

EUTIN | MALENTE WOCHENSPIEGEL

WWW.WOCHENSPIEGEL-ONLINE.DE

Sonnabend, 4. November 2023 • kostenlos

Zahl der Wildunfälle steigt an

Die Polizei registriert mehr Fälle in Ostholstein und Lübeck als 2022 – Hohe Eichel mast lockt die Tiere an die Straße. **SEITE 2**

Land gibt Geld für die Innenstädte

Für sechs Kommunen in Ostholstein erhalten zusammen Städtebaufördermittel – Eutin erhält eine Million Euro. **SEITE 3**

Filmstars auf dem Immenhof

Suzanna von Borsody und Martin Brambach wurden bei der Immenhof-Preisgala ausgezeichnet. **SEITE 4**

Zustellung: 0451/144-1826
Redaktion: 04521/702724
Anzeigen: 0451/144-1111, Fax -1010

Voice Company in Ahrensbök

AHRENSBÖK. Der Gospelchor „Voice Company“, ein Chor der VHS Eutin, tritt nach etwas mehr als vier Jahren am 11. November wieder in der Marienkirche (Wallrothstraße 7) in Ahrensbök auf. Chorleiter Christoph Biehl freut sich, nach langer Arbeit die Ergebnisse der gemeinsamen Arbeit präsentieren zu können.

Das Programm „Heaven on earth“ beschränkt sich nicht auf eine einzige Stilistik, es erklingen Gospel, Spiritual, Pop-Songs und Traditionals, mal getragen-nachdenklich, mal fordernd-aufwühlend. In einer Pause besteht die Möglichkeit, sich zu stärken und mit den Chormitgliedern ins Gespräch zu kommen.

Beginn ist um 19.30 Uhr. Der Eintritt ist frei. Der Chor freut sich über Spenden für die Chorarbeit.

Investition in die Zukunft

EUTIN. Die Johanniter-Unfall-Hilfe setzt auf Erneuerbare Energien. Nachdem in Lübeck die Dienststelle der Johanniter mit einer Photovoltaik-Anlage ausgestattet wurde, glänzen nun auch 40 neue Module auf dem Dach in der Max-Planck-Straße. „Nach den positiven Erfahrungen in Lübeck wollten wir auch in Eutin auf Solarenergie setzen“, erklärt Yonathan Arnold, Bereichsleiter für Soziale Dienste.

Die Planungen wurden im August 2023 aufgenommen und zügig umgesetzt. Gebraucht wird der Strom vom Ambulanten Pflegedienst, der in der Dienststelle seine Büroräume hat. „Wir hoffen, dass wir bald auch auf eine E-Flotte umstellen können, wie es in Lübeck bereits der Fall ist“, erklärt Gudrun Bruhn, Leiterin des Pflegedienstes. Im Sanitätsdienst und Katastrophenschutz wird ebenfalls viel Strom benötigt, um die Ausstattung der Einsatzwagen zu laden. „Um jederzeit einsatzbereit zu sein, hängen diese Fahrzeuge immer an der Steckdose“, erklärt Arnold.



Wer im nächsten Jahr in den Urlaub starten will, kann sich auf der LN-Reisemesse informieren. Brauns

Zeit für Urlaub, Freizeit und Erholung

Die LN-NordZEIT ist die erste und einzige Publikumsmesse ihrer Art in Schleswig-Holstein und feiert am Sonnabend und Sonntag, 11. und 12. November, von jeweils 9.30 bis 17 Uhr ihre Premiere.

LÜBECK. Die Reisemesse LN-NordZEIT in Partnerschaft mit dem Flughafen Lübeck steht für Reisefreude in jedem Alter. Über 20 Aussteller aus den Bereichen Touristik, Busreisen, Flugreisen, Kreuzfahrten und viele mehr präsentieren ihre Reiseangebote im Innen- und Außenbereich eines Flugzeughangars am Flughafen Lübeck, Blankenseer Straße 101.

Namhafte und hiesige Unternehmen wie etwa TUI Deutschland GmbH, das ADAC Reise- und Servicecenter Lübeck, Finnli-

nes Deutschland GmbH, schauinsland-Reisen GmbH oder TT-Line GmbH & Co. KG sowie verschiedene renommierte Busreiseanbieter inspirieren die Besucher zu Nah- und Fernzielen, Kurzurlauben und Erholungsreisen sowie Traumhotels und Individualurlauben. Es werden nicht nur Reiseziele in unserem schönen Norden angeboten, sondern auch in Deutschland, Europa und auf der ganzen Welt.

Die LN-NordZEIT bietet mit einem Hangar am Flughafen Lü-

beck eine einzigartige Location für die Messe mit einer unvergleichbaren entspannten Atmosphäre. Zugleich können die Besucher live dabei sein, wenn die Flugzeuge starten und landen, während Sie sich vom Reisefieber anstecken und für die nächste Reise inspirieren lassen.

Der Eintritt zur LN-NordZEIT ist kostenlos, Parkplätze stehen ebenfalls zur Verfügung. Weitere Infos gibt es unter www.LN-NordZEIT.de.

KÜCHE?

Seit 50 Jahren vertraut man Schöppich – aus gutem Grund!

individuell & familiär

Küchen
Treff ... hat Ihre Küche!

Schöppich

seit 1973

Bad Schwartau • www.schoepich.de

SCHÄTZE DER KARIBIK

GÜNTHER HERRING



Henrik Langer e.K.
JUWELIER & OPTIKER

LANGER

23714 MALENTE, Bahnhofstraße 10

☎ 0 45 23 / 16 35

Gold & Silber
Wir zahlen hohe Preise für
Besteck und Schmuck,
Brillanten und Uhren, Münzen,
Zahngold und Bernstein
ANTIK & KUNST
Breite Str. 4 neben der Schiffergesellschaft
direkt am Koberg
☎ 7 25 56 • Gutachten
Suche Montblanc-Füller
sowie alte Orden, Teppiche,
Asiatika und Bilder

AUTO ADAM kauft
fast jeden Pkw & Lkw
auch defekt, Unfall-/Totalschaden
Sofort Bargeld, prompte
Abmeldung u. Abholung
24-Std.-Tel.-Service, auch sonntags
Rufen Sie an,
☎ 04 51 / 57010
HL, Roggenhorster Straße 13
www.AUTO-ADAM.de

Pflege24Nord
24-Stunden-Betreuung
in Ihrem eigenen Zuhause!
Individuelle Betreuung durch
polnisches Personal!
Die bezahlbare Alternative zum Pflegeheim!
Tel. 0173/6 53 30 86

O. C. KATRE-SCHMUCK
Wir kaufen:
**Gold, Silber,
Palladium, Platin,
Schmuck, Diamanten,
Zahngold, Bernstein, Luxusuhren**
MÜHLENSTR. 19 • LÜBECK ☎ 0451/9 89 89 29



JETZT 25 FAHRZEUGE BEI UNS SOFORT LIEFERBAR!

FIAT 500 HATCHBACK HYBRID 195 €
JETZT IM LEASING² SCHON AB MONATLICH

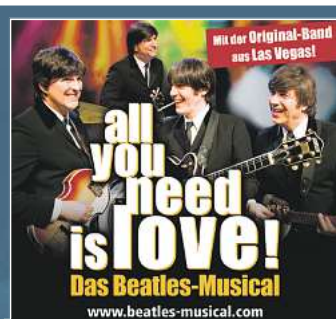
FIAT 500 Hatchback 1.0 GSE Hybrid
51 kW (70 PS), Gelato Weiß, Kurzzulassung 0 km,
Klimatronik, Navi, Aluräder, Parksensoren, Licht-
sensor, beheizte Spiegel, Nebelscheinwerfer,
Geschwindigkeitsregelanlage uvm.

BAR-HAUSPREIS¹ NUR 16.990,- €

Kraftstoffverbrauch kombiniert nach RL 80/1268/EWG: 5,2 l/100 km,
CO₂-Emission kombiniert 119 g/km. Werte nach WLTP.

¹Bar-Hauspreis: 16.990 € inkl. Überführung. ²Leasingangebot: 48 Monatsraten á 195,- €, Leasingsonderzahlung 1.500,- €, Gesamtfahrleistung 40.000 km, Laufzeit 48 Monate, Sollzinssatz gebunden, p.a. 6,67 %, effektiver Jahreszins 6,88 %, Gesamtbetrag 20.325,92 €. Ein unverbindliches Leasingbeispiel mit Kilometerabrechnung der PSA Bank Deutschland GmbH, Siemensstraße 10, 63263 Neu-Isenburg.

Autohaus
am Bungsberg
GmbH & Co. KG
Fackenburg Allee 47
23554 Lübeck
Tel. 0451/30 09 36-0
www.ambungsberg.de



7.2.24 LÜBECK MuK



19.3.24 LÜBECK MuK



26.3.24 LÜBECK MuK



3.4.24 LÜBECK MuK

TICKETS: WWW.COFO.DE

TRANSPORTE • LAGERUNG
UMZÜGE • PACKARBEITEN
WIR PACKEN DAS!

www.spedition-rosenbaum.de
Von Raum zu Raum mit
Rosenbaum
MOBELTRANSPORTE NAH UND FERN

Bitte helfen Sie Menschen mit Behinderungen.
Bitte online spenden unter: www.bethel.de

Reifen Jorga ... und gut

Bei uns alle Preise
inklusive Montage
und Wuchten
Ganzjahresreifen
Hausmarke:
195/65 R15 91H à 80,00 €
205/55 R16 91H à 87,50 €

Einlagerung
von Reifen
möglich



Preise solange
der Vorrat reicht.

Ihr RDKS-Berater
Karlst. 3a, 23554 Lübeck, Tel. 400 59 77, Inh. Thomas Jorga