



Bundesministerium  
für Gesundheit

ROBERT KOCH INSTITUT



BZgA

Bundeszentrale  
für  
gesundheitliche  
Aufklärung

Bild: Maskot via Getty Images

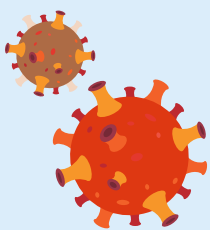
## Ist Ihr Corona-Impfschutz noch aktuell?

Jetzt über die Auffrischimpfung  
informieren.

Und auch den  
**Gripeschutz**  
nicht vergessen.

### Kalte Jahreszeit ist Virenzeit

Manche Viren können sich in dieser Zeit besser verbreiten. Und wir halten uns wieder vermehrt in Innenräumen auf. Nach Möglichkeit sollte die Corona-Auffrischimpfung daher, ähnlich wie die Gripeschutzimpfung, im Herbst erfolgen.

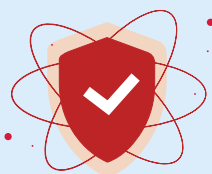


### Zwei Impfungen an einem Termin

Ist für Sie die Corona-Auffrischimpfung und die jährliche Gripeschutzimpfung empfohlen, so können Sie sich an einem Termin gegen beides impfen lassen.

### Warum impfen?

Durch einen aktuellen Impfschutz wird das Risiko einer schweren Erkrankung deutlich vermindert. Der Corona-Impfschutz gegen eine schwere Erkrankung ist in den ersten Monaten nach der Impfung am höchsten und nimmt mit der Zeit ab. Daher wird bestimmten Personengruppen eine Auffrischimpfung – in der Regel mit einem Mindestabstand von 12 Monaten zur letzten Impfung oder Infektion – empfohlen.



### Impfempfehlung: COVID-19-Auffrischimpfung

Die Ständige Impfkommission empfiehlt für folgende Personengruppen eine Corona-Auffrischimpfung:



Personen ab 60 Jahren



Personen ab 6 Monaten mit erhöhtem Risiko aufgrund von Grunderkrankungen



Familienangehörige, enge Kontaktpersonen von Personen mit hohem Risiko



Bewohnerinnen und Bewohner in Einrichtungen der Pflege



Medizinisches und pflegendes Personal mit direktem Patientenkontakt



### Mehr Informationen

Auch wenn Sie nicht zu den genannten Risikogruppen gehören, kann eine Impfung sinnvoll sein. Informieren Sie sich jetzt in Ihrer Hausarztpraxis oder Apotheke.

Mehr Informationen und den Corona-Impfcheck der BZgA finden Sie unter:  
**[www.infektionsschutz.de/coronavirus](http://www.infektionsschutz.de/coronavirus)**

Machen Sie hier den  
Corona-Impfcheck:

