

# W LÜBECK WOCHENSPIEGEL

WWW.WOCHENSPIEGEL-ONLINE.DE

Sonnabend, 4. Juli 2026 • kostenlos



Die „Neuen“ fahren mit Strom: In diesem Jahr wächst die Flotte an Elektrobussen der Stadtwerke Lübeck Mobil weiter.

Fotos: Lutz Roessler

## 30 neue Elektrobusse

Lübecker Stadtwerke-Tochter baut ihre Flotte an elektrisch betriebenen Fahrzeugen kräftig aus.

**LÜBECK.** Bestellt sind sie schon länger, jetzt werden sie endlich ausgeliefert: Die Stadtwerke Lübeck mobil vergrößern ihre Flotte an Elektrobussen in diesem Jahr um 30 auf 86 Fahrzeuge. Damit kommt das städtische Verkehrsunternehmen seinem Ziel ein großes Stück näher: Bis 2030 soll der Anteil elektrisch betriebener Busse auf mindestens 70 Prozent gesteigert werden.

Der vor neun Jahren eingeschlagene Kurs zur Reduzierung von CO<sub>2</sub>-Emissionen durch die Stadtwerke-Busse werde konsequent fortgesetzt, kündigt die Geschäftsführung des Konzerns an. Finanziell ist das ein Kraftakt: Ein elektrischer Gelenkbus kostet mit rund 900.000 Euro gut das Doppelte von einem dieselegetriebenen.

Ohne Bundesförderung ist dieser Kraftakt kaum zu bewältigen. Unter der Ampel-Bundesregierung war die Förderung ausgesetzt worden, unter der schwarz-roten Bundesregierung wurde sie wieder aufgekomen.

Davon profitiert jetzt die Lübeck-Travemünder Verkehrsgesellschaft (LVG), Tochtergesellschaft der Stadtwerke Lübeck mobil. Im Februar dieses Jahres hat die LVG erstmals eine Bundesförderung für 14 E-Gelenkbusse in Höhe von 3,12 Millionen Euro erhalten. „Die Auslieferung der Fahrzeuge ist für 2027 und 2028 vorgesehen“, erklärt

die Stadtwerke-Geschäftsführung.

Viel Geld braucht der kommunale Versorger auch für Investitionen in Energie, Netze und Wärme. Da kommt der positive Jahresabschluss 2025 gerade recht. „Die Stadtwerke Lübeck Gruppe kann das neunte Jahr in Folge ein positives Jahresergebnis vorweisen“, sagt Vorstandschef Jens Meier.

5,7 Millionen Euro Überschuss wurden 2025 erwirtschaftet. Damit die Stadtwerke die Energie- und Mobilitätswende finanzieren können, schießt die Hansestadt Kapital zu. Sieben Millionen Euro gibt es in diesem Jahr aus dem Stadtsäckel. Die Stadtwerke Lübeck mobil erhalten zudem einen Zuschuss von fünf Millionen Euro.

„Die großen Infrastruktur- und Transformationsaufgaben stellen Städte und Kommunen vor erhebliche Herausforderungen“, erklärt Bürgermeister Jan Lindenau (SPD). „Bewältigen können wir sie nur gemeinsam – im Zusammenspiel von Politik, kommunalen Unternehmen, Wirtschaft und Gesellschaft.“ Weil die Stadtwerke Lübeck dabei eine zentrale Rolle spielen würden, „stärken wir sie auch gezielt mit Kapitaleinlagen“, sagt der Verwaltungschef.

Für die Wärmewende fühlt sich der kommunale Versorger gut aufgestellt. „Mit dem Solarthermiekamp in Moisling wurde



Jens Meier, Vorstandschef der Stadtwerke-Lübeck-Gruppe, kann das neunte Jahr in Folge ein positives Ergebnis abliefern.

im April ein Leuchtturmprojekt für Schleswig-Holstein in Betrieb genommen“, teilt die Geschäftsführung mit. Zugleich treibe die Unternehmensgruppe gemeinsam mit den Entsorgungsbetrieben Lübeck (EBL) die Planungen für die Abwasserwärmepumpe am Zentralkläwerk voran.

Für die Erzeugung von grünem Strom nennt die Geschäftsführung zwei Beispiele. In Travemünde wurden im Januar neue Photovoltaik-Anlagen auf Logistikhallen der Lübecker Hafengesellschaft (LHG) ans Netz gebracht, und in Ostholstein soll in

Kürze der Windpark Rohlsdorf in Betrieb gehen. „Bei der Digitalisierung wurden ebenfalls wichtige Fortschritte erzielt“, erklärt der Stadtwerke-Konzern. Die Stadtwerke öffnen ihre Glasfasernetze für Geschäftskunden von 1&1 Versatel. Zudem steigt der IT-Verband Schleswig-Holstein (ITV.SH) bei der Stadtwerke-Tochter Lübeck Solutions ein. Im März dieses Jahres hat der Konzern außerdem sein erstes Rechenzentrum eröffnet. Damit soll Lübeck digital unabhängiger von den riesigen Techkonzernen aus den USA werden. **DOR**



Die Stadtwerke haben im März ihr erstes Rechenzentrum in der Hansestadt eröffnet.

## Kampf gegen Graffiti: Wie schnell werden sie beseitigt?

**LÜBECK.** Können in Lübeck Graffiti innerhalb von wenigen Tagen konsequent beseitigt werden? Das wollten Lübecks

Kommunalpolitiker von der Stadtverwaltung wissen. Die hat die Materie intensiv geprüft und ist zum Schluss gekommen: Das

funktioniert nur bedingt.

So wollten die Politiker wissen, ob es möglich ist, Schmierereien, Vandalismus und Aufkleber an städtischen Objekten innerhalb von fünf Tagen zu entfernen. „Ein verbindlicher stadtweiter Fünf-Tage-Standard kann mit den vorhandenen Kapazitäten nicht gesichert werden“, schreibt die Stadt in einem Bericht an die Politiker.

Aktuell gebe es Unterschiede je nach Zuständigkeit. Der Kurbetrieb Travemünde schaffe die fünf Tage normalerweise. Die Entsorgungsbetriebe Lübeck verfügten nur noch über drei statt ursprünglich fünf Stellen für das Beseitigen von Aufklebern an Schildern, Lichtmasten und weiterer Stadtmobiliar. „Großflächige Graffiti gehören nicht zum Aufgabenbereich dieses Teams“, schreibt die Stadt.

Der Bereich Stadtgrün und Verkehr beauftragte Firmen für Graffiti-Entfernung auf Gehwegen und an Ingenieurbauwerken. Für Brücken bestehe ein Kontroll- und Beseitigungsrhythmus von dreimal jährlich. Darstellungen mit verbotenen Symbolen, Schriftzügen oder sexistischen Inhalten würden vorrangig entfernt. So macht es laut Bericht auch das städtische Gebäudemanagement. „Im Ergebnis kann das Fünf-Tage-Ziel für einzelne Bereiche bereits faktisch erreicht werden“, schreibt die Stadt. Flächendeckend sei dieses Ziel aber nicht umsetzbar.

Und können Private verpflichtet werden, Schmierereien innerhalb von zwei Wochen zu beseitigen? Dazu sagt die Stadt klar nein. Es gebe keine Rechtsgrundlage dafür. Ausnahmen könne es für Kulturdenkmale

geben. Die Denkmalpflege prüfe bei Kenntnis eines Graffiti an einem Kulturdenkmal, ob eine Gefährdung der Bausubstanz oder eine Beeinträchtigung des Erscheinungsbildes vorliegt. „Liegt eine solche Gefährdung oder Beeinträchtigung vor, wird das denkmalpflegerische Verfahren zur Abstellung von Missständen eingeleitet.“

Die Stadt setzt auch auf Prävention. „Insbesondere in Jugendzentren sind Graffiti Gegenstand pädagogischer Arbeit“, heißt es in dem Verwaltungspapier. Jugendliche würden bei Bedarf über rechtliche Konsequenzen illegal angebrachter Graffiti aufgeklärt.

Bürger haben die Möglichkeit, Vandalismus oder Schmierereien über die Anliegenmelder-App sowie über die Behördennummer 115 zu melden. **HVS**



Schmierereien unter der Moltkebrücke: Dort wird dreimal jährlich kontrolliert. Foto: 54° / Felix Koenig

**Dach Solar** **Ratenkauf möglich!**  
**PHOTOVOLTAIK**  
vom Fachbetrieb vor Ort  
**ALLES AUS EINER HAND**  
✓ individuelle Fachberatung    ✓ zuverlässig und kostengünstig  
✓ fachgerechte Montage    ✓ schnell und professionell  
Rudolf-Diesel-Str. 22, 23617 Stockelsdorf | 0451-120 150-0  
info@dachsolar.de | www.dachsolar.de

**Fiergold**  
Sonnenschutz und Sicherheit  
✠ **Bestattungsinstitut**  
**Friedrich-W. Zunft**  
Friedhofsallee 1a, 23554 Lübeck  
Wir sind täglich 24 Stunden für Sie erreichbar.  
Tel. 04 51 / 49 12 32  
Erd- u. Feuerbestattungen auf allen Friedhöfen  
Waldbestattungen  
Seebestattungen  
Bestattungsvorsorge und Beratung kostenlos

**O. C. KATRE-SCHMUCK**  
Gold-, Silber-Reparaturen  
**Wir kaufen:**  
Gold, Silber, Platin, Zahngold, Bernstein, Luxusuhren  
MÜHLENSTR. 19 · LÜBECK ☎ 0451/9 89 89 29

Hansestadt LÜBECK  
Jetzt online anmelden  
VHS Lübeck 2026  
Programm zweites Halbjahr  
vhs  
Volkshochschule Lübeck

**Gold & Silber**  
Wir zahlen hohe Preise für Besteck und Schmuck, Brillanten und Uhren, Münzen, Zahngold und Bernstein  
**ANTIK & KUNST**  
Breite Str. 4 neben der Schiffergesellschaft  
direkt am Koberg  
☎ 7 25 56 • Gutachten  
Mo. geschlossen  
Di - Fr. 10-16 Uhr  
Samstag 11-16 Uhr  
Suche alte Orden und Bilder  
www.goldkauf-dose.de

Pflege24Nord  
24-Stunden-Betreuung in Ihrem eigenen Zuhause!  
Individuelle Betreuung durch polnisches Personal!  
Die bezahlbare Alternative zum Pflegeheim!  
Tel. 0 41 55/4 93 99 66  
www.pflege24nord.de

**Duschkabinen**  
der Extraklasse  
Wir fertigen hochwertige Ganzglasduschen, individuell nach Maß, exklusiv für Ihr Badezimmer.  
Mehr Infos hier!  
Rufen Sie uns einfach an!  
GLASEREI MEWS  
0451/73730

**Rolli-Taxi**  
610 29 29  
HOCHBERG  
**FLOHMARKT**  
REWE Lübeck - überdeckt möglich 05.07.  
familia Schwarztauer Landstraße 12.07.  
Campus Center Lübeck 19.07.  
IKEA & LUV-Shopping Lübeck 26.07.  
Tel.: 04102 / 3 19 39  
www.hochberg.tv

„Es gibt nichts Gutes, außer man tut es.“  
Erich Kästner  
DEUTSCHER SPORTBUND

www.ehrenamt-im-sport.de  
DEUTSCHER SPORTBUND

**Gardinen SCHLICHTING** **Unsere Sommerangebote**  
**30%**  
auf den Nählohn Ihrer neuen Dekoration  
• nicht in bar auszahlbar oder mit anderen Aktionen kombinierbar  
• kostenloses Aufmaß  
• Angebot gilt bis 31.08.2026  
• Rabatt nur für Neubestellungen  
**Rabatt nur gegen Vorlage dieser Anzeige bei der Bestellung**  
**Die schönsten Gardinenstoffe**  
**30%**  
auf maßgefertigte Plissees, ausgewählte Kollektion  
• nicht in bar auszahlbar oder mit anderen Aktionen kombinierbar  
• kostenloses Aufmaß  
• Angebot gilt bis 31.08.2026  
• Rabatt nur für Neubestellungen  
Schwartauer Allee 13a-15 · 23554 Lübeck  
5 Parkplätze vor den Schaufenstern · Haltestelle Wickedeckstr. Linie 1 + 10  
Montag - Freitag 10.00 - 18.00 Uhr · Sonnabend 10.00 - 13.00 Uhr  
Tel. 0451-43115 · www.gardinen-schlichting.de

## Ab jetzt ist sonntags Familientag

**LÜBECK.** Sonntag ist Familientag: Das gilt ab sofort auch in den Lübecker Museen. Künftig bietet der Lübecker Museumsverbund an jedem Sonntag um 14 Uhr abwechselnd in einem seiner Häuser wechselnde Angebote für Familien an. Hier können Familien mit Kindern im Alter von ca. sechs bis zehn Jahren in Workshops, Kreativ-Werkstätten oder Mitmach-Touren zusammen unter professioneller Anleitung spielerisch die jeweiligen Ausstellungen erkunden.

Das Format startete am 21. Juni mit dem einstündigen Workshop „Philosophieren mit Kindern“, bei dem in der aktuellen Ausstellung „Dimensionen der Freiheit“ der Kunsthalle St. Annen der Frage „Wie sieht eine

gute Zukunft aus?“ nachgegangen sind.

Außerdem sind für die weiteren Wochen unter anderem beispielsweise ein Workshop zum Gestalten eines eigenen Mini-Magazins oder von Mosaiken in der Kunsthalle, ein „Philosophieren mit Kindern“ in der Helme Heine-Ausstellung des Günther Grass-Hauses zum Thema „Was ist Freundschaft?“ oder das Erkunden des Kunstwerks „Spirit Canoe“ im Museum für Natur und Umwelt rund um den Raben Heelah und seine Freunde geplant. Die Teilnahme ist für Kinder frei, für Erwachsene beträgt sie den regulären Museumseintritt. Alle Programmpunkte gibt es unter <https://luebecker-museen.de/familien>

## Dankwartsbrücke gesperrt

**LÜBECK.** Im Zeitraum vom 6. bis voraussichtlich 17. Juli muss die Dankwartsbrücke gesperrt werden, da im Zuge der Baugrunderkundung vor und hinter der Brücke Baustellenbereiche eingerichtet werden müssen. Die Bohrungen werden unmittelbar an den Brückenzugängen vorgenommen.

Dabei wird ein Bohrgerät eingesetzt, mit dem ein Bohrkern als Probe vom Erdaufbau bis in ca. 25 Meter Tiefe gewonnen werden soll. Der betroffene Gehweg über die Dankwartsbrücke wird über die nahe gelegene Brücke an der Obertrave bei der Musikhochschule Lübeck umgeleitet.

# Taube im Bahnhof aufgespießt: Deutsche Bahn angezeigt

Vogel verletzte sich offenbar tödlich an Metallspikes – Peta spricht von „tierquälerischer Abwehrrichtung“ – Taubenhilfe fordert Bestandsregulierung statt Vergrämung.

**LÜBECK.** Das Tier hing kopfüber, ganz oben in der Wandelhalle des Lübecker Hauptbahnhofs. Die Taube hatte die Flügel ausgebreitet, aber sie war tot. Der Vogel hatte sich vermutlich selbst aufgespießt an den Spikes, die die Tauben aus der Wandelhalle fernhalten sollen. So schilderte es ein Zeuge der Tierschutzorganisation Peta. Die Tierschützer erstatteten Strafanzeige gegen die Deutsche Bahn.

„Tierquälerische Abwehrrichtung“ nennt die Tierrechtsorganisation Peta die Spikes, die die Tauben am Landen hindern sollen. Installiert sind die Metallspieße überall im Lübecker Hauptbahnhof. Auf den großen Pfeilern, im Gestänge an den Bahnsteigen, sogar auf den Fahrkartenautomaten. „Eine katastrophale Situation für die dort lebenden Tauben“,



Diese Metallspikes sollen Tauben am Landen hindern – und werden oft zur Todesfalle.

Fotos: Holger Kröger

heißt es von Peta.

Nach dem Hinweis aus der Bevölkerung – Peta nennt diesen Hinweis eine „Whistleblower-Meldung“ – hat die Tierrechtsorganisation den Fall nach eigenen Angaben auch dem Veterinäramt Lübeck gemeldet. Die Anzeige gegen die Deutsche Bahn sei Anfang Juni bei der Staatsanwaltschaft Lübeck erstattet worden, informiert Peta.

„Vergrämungsvorrichtungen wie Spikes bedeuten für sogenannte Stadtauben und andere Tiere häufig einen grausamen Tod“, erklärt Monic Moll, Fachreferentin für Whistleblower-Fälle bei Peta. „Wenn sich die Tauben in den Vorrichtungen verfangen oder aufspießen, leiden sie meist Stunden oder ganze Tage, bevor sie gefunden werden oder qualvoll sterben.“ Die Organisation hat die Deutsche Bahn deshalb aufgefordert, tierschutzgerechte Vergrämungsmethoden einzusetzen.

### „ALLE MAßNAHMEN SIND TIERSCHUTZKONFORM“

Die Deutsche Bahn nimmt Stellung. „Uns ist es wichtig, dass sich Reisende und Besucher am Lübecker Hauptbahnhof wohlfühlen“, erklärt eine Bahnsprecherin. „Um Belästigungen durch Tauben und Verunreinigungen durch Taubenkot möglichst zu vermeiden, setzt die Deutsche Bahn auf ein Bündel verschiedener Maßnahmen.“

Dazu gehören laut dem Unternehmen Vergrämungsnetze, Drähte, Spikes sowie Strom. Diese Maßnahme funktioniert nach dem Prinzip der Weidezäune, sagt die Sprecherin. Alle diese Maßnahmen seien tierschutzkonform, betont die Deutsche Bahn. Man befände sich zudem im Austausch mit einer Veterinärmedizinerin, um den Taubenbestand am Hauptbahnhof zu regulieren.

### „DIE SITUATION AM LÜBECKER BAHNHOF IST NICHT GUT“

Lara Resthöft vom Verein Taubenhilfe e.V. zweifelt daran, dass die Maßnahmen wirklich tierschutzgerecht seien. „Es ist nicht das erste Mal, dass sich Tauben am Hauptbahnhof aufspießen“, sagt die Vereinsvorsitzende. „Die Situation dort ist wirklich nicht gut.“ Immer wieder käme es auch vor, dass Taubenküken aus den Nestern direkt in die Wandelhalle fallen, sagt Resthöft. Schon seit Langem fordert der Verein ein Umdenken in der Taubenpolitik. Die Vergrämung der Vögel löse das Problem nicht wirklich, erklärt Lara Resthöft. Stattdessen sei nur eine aktive Bestandsregulierung Erfolg versprechend. Dafür müssten in Lübeck – unter anderem am Hauptbahnhof – große Taubenschläge eingerichtet werden. Dort könnten Tierschützer die Eier der Tiere entfernen und den Bestand der Tiere kleinhalten.

### NEUES MITTEL GEGEN TAUBEN AM HOLSTENTOR

Finanziert werden könnten diese Taubenschläge, indem man Geld für Vergrämungs- und Reinigungsmaßnahmen einspart, sagt Resthöft. Mit einer neuen Vergrämungsmaßnahme, die von der Stadt derzeit am Lübecker Holstentor getestet wird, ist der Verein Taubenhilfe ebenfalls nicht einverstanden.

Angewendet wird dabei das Mittel „Free Bird“. Tauben nehmen die Ausdünstungen der Substanz als Feuer wahr – und sollen den Bereich meiden. „Wir haben uns das mal angesehen und festgestellt, dass die entsprechende Paste sehr klebrig ist“, sagt Lara Resthöft. Tauben könnten sich mit dem Gel selbst verkleben. „Eine langfristige Lösung kann auch das nicht sein“, sagt Resthöft. **OP**



Am Hauptbahnhof Lübeck mussten schon Sitzbänke wegen der Hinterlassenschaften von Tauben gesperrt werden.

# TADAAA des Monats!

Unser **E-Bike-Special** im Juli:  
**Winora Yakun X10**

Du sparst  
**1.800€**

JETZT NUR  
**2.199<sup>99</sup>€**

UVP 3.999<sup>99</sup>€

B.O.C.

Exklusiv bei  
B.O.C. Reinfeld

Verantwortlich: BIKE & OUTDOOR COMPANY GmbH & Co. KG, Friedrich-Ebert-Damm 111c, 22047 Hamburg. Aktionspreis, nur solange Vorrat reicht. B.O.C. Artikel-Nr.: 236057 / 234836

+++ Top-Tagesfahrten 2026 im Norden! +++ Mit modernen Fernreisebussen ab Lübeck, Bad Schwartau und Eutin +++

<p><b>Helgoland</b> mit dem „Halunder-Jet“ ab Hamburg mit extra-langem Aufenthalt! Fest reservierte Plätze an Bord, Bedienung am Platz während der 3½-stündigen Überfahrt. Kein Ausbooten erforderlich, der Jet landet direkt am Südhafen.</p> <p style="text-align: right; font-weight: bold;">p.P. nur <b>€129,90</b></p> <p>• Mi., 15.07. • Mi., 19.08.</p>	<p><b>Hanse-Sail Rostock</b> Aufenthalt bei der Hanse-Sail in Rostock Genießen Sie eines der größten Segel- und Volksfeste der Welt im Stadthafen Rostock (ca. 3 Std. Aufenthalt) und im Seebad Warnemünde (ca. 3 Std. Aufenthalt). Freuen Sie sich auf das bunte Treiben an Land und auf dem Wasser!</p> <p style="text-align: right; font-weight: bold;">p.P. nur <b>€29,90</b></p> <p>• Sa., 08.08.</p>	<p><b>„Zur Blüte in die Heide“</b> mit Mittagessen und herrlicher Kutschfahrt Fahrt in den Naturschutzpark „Lüneburger Heide“. Wir laden Sie auf ein Mittagessen (2-Gang-Menü) ein und unternehmen anschließend eine Kutschfahrt durch die Heide, ebenfalls im Preis enthalten.</p> <p style="text-align: right; font-weight: bold;">p.P. nur <b>€69,90</b></p> <p>• Sa., 08.08. • Mi., 19.08. • Mo., 24.08.</p>	<p><b>Nord-Ostsee-Kanalfahrt mit dem Raddampfer „Freya“</b> Hohenhörn – Kiel Inkl. Brunchbuffet an Bord sowie am Nachmittag Kaffee &amp; Kuchen. Genießen Sie die einmalige Atmosphäre des fast 120 Jahre alten Raddampfers.</p> <p style="text-align: right; font-weight: bold;">p.P. nur <b>€119,90</b></p> <p>• Mi., 12.08. • Mi., 26.08. • Mi., 09.09. • Mi., 30.09.</p>	<p><b>Weltvogelpark Walsrode</b> inklusive Eintritt Über 4.000 Vögel, 650 Arten aus allen Kontinenten der Welt warten in einer der herrlichsten Gartenlandschaften Deutschlands auf Sie. Busfahrt und Eintritt inklusive, Aufenthalt 4-5 Std.</p> <p style="text-align: right; font-weight: bold;">p.P. nur <b>€56,90</b></p> <p>• Di., 18.08.</p>	<p><b>Schwedenfest in Wismar und Hafenerundfahrt</b> Aufenthalt auf dem Schwedenfest Nach Ankunft in Wismar unternehmen Sie eine 1-stündige Hafenerundfahrt und haben anschließend viel Freizeit auf einem der größten Schwedenfeste außerhalb Schwedens.</p> <p style="text-align: right; font-weight: bold;">p.P. nur <b>€53,90</b></p> <p>• Sa., 22.08. • So., 23.08.</p>
--	--	--	--	--	--

REISEBÜRO  
**Behrens**

Reiseveranstalter: Reisebüro Behrens GmbH | Riemannstraße 26 | 23701 Eutin | E-Mail: [info@behrens-reisen.de](mailto:info@behrens-reisen.de)  
MTZ: 30 Personen, diese muss bis 3 Wochen vor Anreise erreicht sein. Für mobilitätseingeschränkte Personen nicht geeignet. Personalausweis erforderlich.

Beratung & Buchung

(Mo. - Fr. 09:00 bis 17:00 Uhr)

☎ 04521-77937-0

# Vorsicht bei Eichenprozessionsspinnern

Stadt Lübeck bittet Bürgerinnen und Bürger um erhöhte Aufmerksamkeit – Raupen können gesundheitliche Beschwerden verursachen.

**LÜBECK.** Der Eichenprozessionsspinner (Thaumetopoea processionea) ist eine in Deutschland heimische Nachtfalterart, deren Raupen gesundheitliche Beschwerden verursachen können. Die Raupen entwickeln ab einem bestimmten Entwicklungsstadium feine Brennhaare, die bei Kontakt Hautreizungen, starken Juckreiz sowie Reizungen der Atemwege und Augen hervorrufen können. Die Untere Naturschutzbehörde bittet Bürgerinnen und Bürger, bei Beobachtungen aufmerksam zu sein und Verdachtsfälle zu melden.

## WORAN ERKENNT MAN DEN EICHENPROZESSIONSSPINNER ?

Ein wichtiges Erkennungsmerkmal ist bereits der Name: Der Eichenprozessionsspinner befällt ausschließlich Eichen. Werden ähnliche Raupen oder Gespinste an anderen Baumarten entdeckt, handelt es sich nicht um den Eichenprozessionsspinner, sondern um andere Raupenarten.

## TYPISCHE HINWEISE AUF EINEN BEFALL SIND:

- Gespinnster am Stamm oder an stärkeren Ästen von Eichen
  - Raupen, die sich in langen, geordneten Kolonnen („Prozessionen“) fortbewegen
  - Raupen mit dunkler Rückenlinie und graublauen Seiten
  - Ansammlungen von Raupen tagsüber in den charakteristischen Gespinsten
- Besondere Aufmerksamkeit ist bei freistehenden Eichen in Parks, an Straßen, auf Parkplätzen sowie an Waldrändern geboten.

## WAS IST BEI EINEM VERDACHTS FALL ZU TUN?

Wer ein verdächtiges Gespinst oder entsprechende Raupen an einer Eiche entdeckt, sollte ausreichend Abstand halten und die Tiere oder Nester keinesfalls berühren. Auch Hunde und andere Haustiere sollten ferngehalten werden. Die Naturschutzbehörde

weist darauf hin, dass nicht jede behaarte Raupe und nicht jedes Gespinst auf einen Eichenprozessionsspinner hindeutet. Eine fachliche Prüfung ist daher wichtig, um Verwechslungen mit anderen, ungefährlichen Arten zu vermeiden.

Verdachtsfälle können mit Angabe des Standortes und möglichst einem Foto auch an die Untere Naturschutzbehörde der Hansestadt Lübeck unter [naturschutz@luebeck.de](mailto:naturschutz@luebeck.de) gemeldet werden. Die Meldungen dienen dem Monitoring und der Erfassung des aktuellen Vorkommens des Eichenprozessionsspinners im Stadtgebiet.

Für Grundstückseigentümerinnen und Grundstückseigentümer besteht keine naturschutzrechtliche Pflicht, den Eichenprozessionsspinner zu bekämpfen oder zu entfernen. Je nach Lage des Befalls kann sich jedoch aus der Verkehrssicherungspflicht die Verantwortung für andere Personen zu vermeiden.

Auf öffentlichen Flächen sind

jeweils die zuständigen städtischen Bereiche für die Prüfung und gegebenenfalls erforderliche Maßnahmen verantwortlich. Das können beispielsweise Stadtgrün & Verkehr, Liegenschaften oder Schule und Sport sein.

Wird ein Befall auf einem Privatgrundstück festgestellt, empfiehlt die Hansestadt Lübeck, eine Fachfirma mit der Entfernung der Nester zu beauftragen. Aufgrund der gesundheitsschädlichen Brennhaare sollten keine eigenen Beseitigungsversuche unternommen werden.



Wer einen Baumbefall durch Eichenprozessionsspinner entdeckt, sollte diesen umgehend an die Untere Naturschutzbehörde melden.

Foto: pixabay

# Neuer Glanz für Maria Magdalena

Das St. Annen-Museum restauriert das kostbare Maria Magdalenen-Retabel von 1519 öffentlich und führt das Werk mit Tafeln aus Ohio zusammen.

**LÜBECK.** Es ist ein Projekt, das für die Kunstgeschichte und die Lübecker Museen von besonderer Bedeutung ist: Das St. Annen-Museum restauriert das kostbare Maria Magdalenen-Retabel von 1519 öffentlich – sodass Besuchende des Museums die aufwendigen Konservierungsarbeiten live im Remter des St. Annen-Museums, St.-Annen-Straße 15, beobachten können. Regelmäßige Führungen bieten hautnah Einblicke in die Arbeit. Danach soll der Flügel im Frühjahr 2027 wieder zu sehen sein – und nicht nur er allein: Das Jubiläumsjahr der Stadtheiligen bietet einen ganz besonderen kulturhistorischen Moment: Erstmals seit über 200 Jahren wird das monumentale Retabel wieder vollständig in Lübeck sein. Möglich wird dies durch die Zusammenführung des spektakulären Neuerwerbs (linker Flügel) mit hochkarätigen Leihgaben

aus Ohio (rechter Flügel). Das Maria Magdalenen-Retabel ist eines der wichtigsten spätmittelalterlichen Schnitzretabeln der Sammlung des St. Annen-Museums. Es wurde im Jahr 1519 von den Schneidergesellen für die Lübecker Burgkirche in Auftrag gegeben und eint qualitativ hochwertige Schnitzkunst mit fein ausgeführten Tafelmalereien von Erhard Altdorfer. Die zuvor verschollen geglaubten Tafeln des linken Außenflügels konnten durch einen Ankauf 2025 nach Lübeck zurückgeführt werden. Im kommenden Jahr werden sie zusammen mit kostbaren Leihgaben aus dem Memorial Art Museum in Ohio vereint, die einstmal den rechts außenflügel bildeten und das Ensemble komplementieren – ein Jahrhundert-Ereignis für die Kunstwelt und die Geschichte der Hansestadt sowie gleichzeitig ein Auftakt zu einem besonderen Jubiläum:

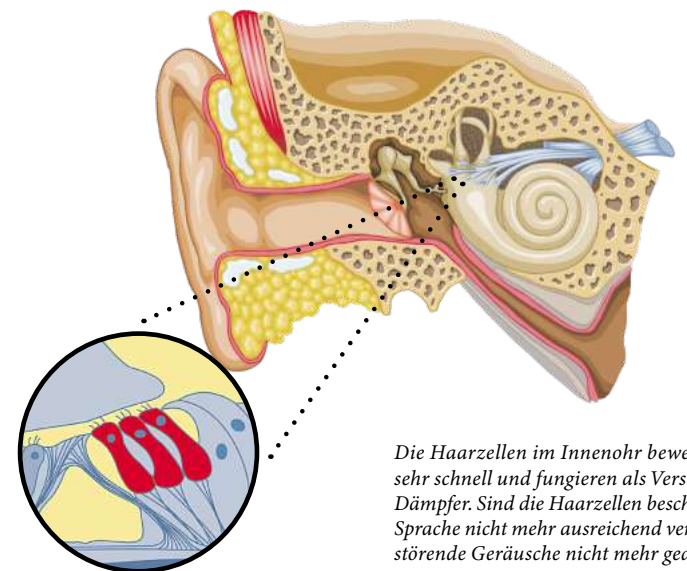
Seit 800 Jahren ist Maria Magdalena die Stadtheilige Lübecks. Am 22. Juli 1227 – dem Patronatstag der Heiligen – siegte die Hansestadt in der legendären Schlacht von Bornhöved und konnte sich dadurch von der dänischen Vorherrschaft befreien. Eine der amerikanischen Tafeln zeigt eben jene historische Schlacht von Bornhöved; eine weitere bildet das Holstener im Hintergrund ab und stellt so den direkten, tiefen Bezug zur Geschichte der Hansestadt her.

Mit den 2025 nach Lübeck zurückgekehrten Tafeln erweiterte das St. Annen-Museum seine Sammlung zugleich um zwei besonders bedeutende Malereien aus dem Œuvre Erhard Altdorfers. Die bewegten und durchdacht komponierten Szenen zeigen die Irrfahrt der Maria Magdalena und die Errichtung einer Kirche durch ein von ihr bekehrtes Fürstenpaar.

ANZEIGE

# Sie hören gut, aber verstehen schlecht?

Die Schädigung der Haarzellen im Innenohr führt dazu, dass Gespräche nicht mehr gut verstanden werden. Eine bahnbrechende Schweizer Innovation löst dieses Problem auf effektive Weise.



Die Haarzellen im Innenohr bewegen sich sehr schnell und fungieren als Verstärker und Dämpfer. Sind die Haarzellen beschädigt, wird Sprache nicht mehr ausreichend verstärkt und störende Geräusche nicht mehr gedämpft.

Täglich bemerken viele Menschen, dass sie Schwierigkeiten haben, Gesprächen zu folgen. Sie hören zwar die sprechende Person, verstehen aber nicht richtig, was gesagt wird. Die Ursache dafür ist oft eine Schädigung des Innenohrs. Dabei erschweren Umgebungsgläusche, schlechte Akustik, undeutlich sprechende Personen und Hintergrundmusik das Verstehen zusätzlich.

## Schädigung des Innenohrs

Haarzellen im Innenohr sorgen für Anpassungen im Klang. Sind diese Zellen beschädigt, hören Sie leise Geräusche noch leiser und laute Geräusche erscheinen Ihnen hingegen lauter! Durch störende Umgebungsgläusche sind Gespräche dann nicht mehr gut zu verstehen. Die revolutionären Hörgeräte von Phonak lösen dieses Problem zielgerichtet.

## Hervorragende Klangqualität

Die speziell in der Schweiz entwickelten Phonak-Geräte sind mit modernster Technologie ausgestattet. Dadurch ist der Klang von ausgezeichneter Qualität und das Klangspektrum sehr breit. Hinzu kommt, dass der leistungsstarke Lautsprecher sehr nah am Trommelfell sitzt. Dies sorgt für eine optimale Schallübertragung und ein ultimatives Hörerlebnis. So können Sie wieder aktiv an allen Gesprächen teilnehmen. Darüber hinaus sorgt das einzigartige weiche Material für einen hohen Tragekomfort. Sie merken kaum, dass Sie ein Hörgerät tragen.

## Testpersonen gesucht!

Mit besonderer Beratung und Service sind die Phonak-Hörlösungen in Deutschland bei GEERS erhältlich. Aktuell sucht GEERS Testpersonen für die revolutionären Phonak-Hörgeräte. Kennen Sie die vorhin beschriebene Situation, möchten Sie wieder gut hören und diese neue Technologie in der Praxis testen? Dann laden wir Sie herzlich dazu ein, an unserer Studie teilzunehmen. Sie können die Phonak-Geräte 10 Tage lang kostenlos und unverbindlich in verschiedenen Hörsituationen ausprobieren. Ihre

Testphase schließen wir mit einem kurzen Interview ab, bei dem wir Sie nach Ihren Erfahrungen fragen.

Sind Sie interessiert? Dann melden Sie sich bis zum 31. August als Testperson an. Gehen Sie dazu auf [www.geers.de/termin](http://www.geers.de/termin) oder rufen Sie unter 0800 724 000 261 an. Die Teilnahme ist kostenlos und völlig unverbindlich! Melden Sie sich noch heute an und erleben Sie die Vorteile der Phonak-Hörlösungen.

**Jetzt anmelden:**  
kostenlos und  
unverbindlich unter  
0800 724 000 261  
oder auf  
[www.geers.de/  
termin](http://www.geers.de/termin)



„Ich habe gemerkt, dass ich Gesprächen nicht mehr richtig folgen konnte. Das war sehr unangenehm. Dank GEERS kann ich Gespräche wieder voll und ganz genießen. Ich empfehle jedem, den Test zu machen und den Unterschied selbst zu erleben!“

**GEERS**

GEERS ist eine Marke der Sonova Retail Deutschland GmbH, Otto-Hahn-Straße 35, 44227 Dortmund

Code für Fachgeschäft



**Goldankauf**  
REWE Center Buntekuh,  
Ziegelstr. 232  
Tel. 0170 3411829  
Täglich 10.00 - 18.00 Uhr,  
Sa. bis 14.00 Uhr  
[www.beckergoldankauf.de](http://www.beckergoldankauf.de)

**SCHUBERT**  
Wir verrichten Gartenarbeiten rund ums Haus von A bis Z. Wir kappen und fällen auch Bäume und legen Neuanlagen an.  
**30% Neukundenrabatt**  
Unsere Leistungen:  
- Gartengestaltung/-pflege  
- Baumfällung-Seiltechnik  
- Hecken-/Formschnitt  
- Rollrasen  
- Vertikutierarbeit  
Wir bieten auch Reinigungsarbeiten an/von:  
- Gehwegen  
- Terrassen  
- Fassaden  
- Dachziegel  
- Dachpfannen-  
- Imprägnierung  
- mit additionaler  
- Versiegelung  
Wir verrichten für Sie:  
- Maurer- und Pfisterarbeiten  
- Dachreparaturen & Dachrinnen-Erneuerungen  
- Renovierungs- & Malerarbeiten  
- Zaunsetzungen  
... und vieles mehr.  
Mobil: 0152 187 365 69

Entdecken Sie die digitale Welt – ganz einfach!  
„Mein Tablet – schnell & einfach erklärt“  
Das Buch „Mein Tablet – schnell & einfach erklärt“ zeigt Ihnen, wie Sie Ihr Tablet optimal nutzen und welche Möglichkeiten es Ihnen bietet. Mit praktischer Anleitung für das LN E-Paper. Perfekt zum selber Lernen oder Verschenken!  
„Mein Tablet“-Buch für nur 24,90 €  
Nur im LN Digital Store erhältlich. Jetzt vorbeischaun und dazulernen!  
LN Digital Store  
Königstraße 67A  
23552 Lübeck

Das **FRISEUR ATELIER**  
Brandenbaumer  
Landstraße 9  
23566 Lübeck  
04 51 / 6 81 01  
[www.Das-Friseur-Atelier.de](http://www.Das-Friseur-Atelier.de)

# Sexuell übertragbare Krankheiten: Moin Checkpoint hilft

Anlaufstelle in Lübeck berät, testet und behandelt – Angebot ist in Schleswig-Holstein einzigartig.

**LÜBECK.** Katjana Zunft und ihre Mitstreiter führen einen unermüdlichen Kampf gegen Scham, Schweigen und Stigmatisierung. Die 57-Jährige leitet die Lübecker Anlaufstelle Moin Checkpoint, in der sich alles um sexuell übertragbare Krankheiten (STI) dreht. Das seit zwei Jahren bestehende, niedrigschwellige Angebot ist ein Gemeinschaftsprojekt der Aidshilfe und des UKSH Lübeck und in dieser Form in Schleswig-Holstein einmalig.

Moin Checkpoint bietet bei sexuell übertragbaren Krankheiten Beratung, Testung und Behandlung aus einer Hand und gewährleistet dabei absolute Anonymität. Wer bei Moin Checkpoint Hilfe sucht, muss keinerlei persönliche Daten preisgeben. Am Empfangstresen erhält jeder einen Code und füllt einen Fragebogen aus.

## LET'S TALK ABOUT SEX

„Dadurch erhalten wir wichtige Hinweise für das Beratungsgespräch“, erklärt Katjana Zunft. Es sei „immer wieder erstaunlich, wie schwer es in unserer angeblich so offenen Gesellschaft vielen fällt,

über Sex zu sprechen“, sagt die sozialpädagogische Fachkraft. Bei Moin Checkpoint hingegen fällt das leicht – „weil wir Anonymität in einem geschützten Raum bieten“.

Die Mitarbeitenden der Anlaufstelle „begegnen jedem offen und ohne Vorurteile und Vorwürfe“, sagt Ingo Buck. Der 47-Jährige ist einer von vielen ehrenamtlichen Helfern, ohne die Moin Checkpoint nicht denkbar wäre – und er ist seit 2017 HIV-positiv.

## SYPHILIS: INFEKTIONSZAHLEN NEHMEN STETIG ZU

Aids spielt inzwischen eine untergeordnete Rolle, weil es wirksame Medikamente gibt, die die Erkrankung in Schach halten und dafür sorgen, dass von den Betroffenen keinerlei Ansteckungsgefahr ausgeht. „Wir hatten bisher pro Jahr nur einen positiven Aids-Test“, berichtet Katjana Zunft. Neben Kondomen schützen auch Medikamente – sogenannte PrEP – vor HIV. Die Kosten übernehmen die gesetzlichen Krankenkassen für Menschen ab 16 Jahren mit „substantiellem HIV-Risiko“.

Auf dem Vormarsch sei dagegen Syphilis. Die Infektionszahlen erreichen seit 2022 in Deutschland jähr-

lich einen neuen Höchststand. Die Erkrankung lässt sich mit Antibiotika gut behandeln. Bleibt sie jedoch lange unerkannt, kann Syphilis zu schweren Schäden an Organen und Nervensystem führen. Weit verbreitet sind auch Chlamydien und Gonokokken.

## „TESTS SOLLTEN SELBSTVERSTÄNDLICH WIE ZAHNARZTBESUCHE SEIN“

Tückisch sei an vielen sexuell übertragbaren Krankheiten, dass sie lange Zeit ohne Symptome verlaufen können, erklärt UKSH-Infektiologe Prof. Dr. Jan Rupp. Ein Test sollte daher nicht erst bei Symptomen erfolgen, sondern sich am Risikoverhalten orientieren. Rupp wünscht sich, „dass regelmäßige Tests auf STI so selbstverständlich werden wie Zahnarztbesuche“.

HIV-Tests sind bei Moin Checkpoint kostenlos, Tests auf andere STI kosten zwischen 10 und 30 Euro. Wer sich das nicht leisten kann, erhält die Tests zu vergünstigten Preisen. Das Ergebnis liegt entweder direkt vor (wenn ein Schnelltest möglich ist) oder nach einer Woche. Wird eine Infektion erkannt, kann sich der oder die Betroffene direkt bei Moin Check-

point von einem Arzt oder einer Ärztin behandeln lassen.

Eine Frau Mitte 50 ist an diesem Mittwochnachmittag zu der Anlaufstelle gekommen, um sich gegen Hepatitis impfen zu lassen, und lässt sich auf STI testen. Sie hat eine Erfahrung gemacht, von der viele Ratsuchende berichten: Einige Hausärzte weigern sich offenbar, bei manchen Patientinnen einen Test auf Chlamydien durchzuführen. Unter anderem deshalb bietet die Aidshilfe auch Workshops für Ärzte an.

„Einige Allgemeinmediziner gehen davon aus, dass alle Verheirateten monogam leben und Frauen über 50 keinen Sex mehr haben. Das ist doch völlig weltfremd“, kritisiert Katjana Zunft. „Auf mich treffen beide Annahmen nicht zu“, sagt die ratsuchende Mitte-50-Jährige lächelnd. Weil ihr Anonymität sehr wichtig ist, zahlt sie Impfungen und Tests aus eigener Tasche und lässt sie nicht über ihre Krankenkasse abrechnen. Dabei rundet sie die Beiträge auf, da sie weiß, dass Moin Checkpoint auf Spenden angewiesen ist.

## HOFFNUNG AUF EINE UNTERSTÜTZUNG VOM LAND

Prof. Rupp und Katjana Zunft wünschen sich, dass die Angebote von Moin Checkpoint noch bekannter werden. „Dann müssten wir allerdings die Sprechzeiten ausweiten und dafür bräuchten wir finanzielle Unterstützung vom Land und/oder der Stadt“, betont Zunft.

Die Ratsuchenden bei Moin Checkpoint sind zwischen 16 und 75 Jahre alt. Laut Zunft „sind die Jungen meist besser informiert als die Älteren“. Einige Männer, bei denen Kondome Erektionsstörungen verursachen, machen große Augen, wenn Zunft ihnen erklärt, dass es auch Kondome für Frauen, sogenannte Femidome, gibt.

Diese sind allerdings mit zwei bis drei Euro pro Stück recht teuer und müssen in der Apotheke oder im Internet bestellt werden. Auch für Menschen, die beim Sex Schmerzen haben, hat Zunft eine Lösung. Es gibt eine Art Stoßdämpfer, die über den Penis gezogen werden und ihn so verkürzen. Zunft wird jeden Mittwoch bewusst, „wie wichtig es ist, offen über Sex zu

## Neue Öffnungszeiten

**LÜBECK.** Seit Mittwoch, 1. Juli, gelten neue Öffnungszeiten für die Hauptkasse des Bereiches Buchhaltung & Finanzen in der Fleischhauerstraße 20. Seit diesem Zeitpunkt ist die Hauptkasse freitags geschlossen. Die neu-

en Öffnungszeiten sind ab sofort: Montag: 8.30 bis 14 Uhr, Dienstag: 8.30 bis 14 Uhr, Donnerstag: 8.30 bis 13 Uhr und 14 bis 18 Uhr, mittwochs und freitags bleibt die Hauptkasse geschlossen.

## Mit Tommy durch Lübeck

**LÜBECK.** „Mit Tommy durch Lübeck“ ist der Titel einer kindgerechten Publikation, die das Buddenbrookhaus ab sofort an kleine Gäste im Alter zwischen acht und zwölf Jahren herausgibt. Damit können Kinder auf den Spuren des jungen Thomas „Tommy“ Mann durch seine Heimatstadt Lübeck wandeln und verschiedene Aufgaben lösen, von einem Kreuzworträ-

tsel zu Thomas Manns Schulzeit am Katharineum über die Suche des Teufels vor der Marienkirche bis hin zum Basteln einer eigenen Marzipan-Form aus Papier. Das Heft ist kostenlos im Museumsshop „Buddenbrooks am Markt“ erhältlich. Hier gibt es für die Kinder nach der erfolgreichen Erledigung aller Aufgaben auch ein kleines Präsent.



Hilfe, die ankommt. Gemeinsam helfen. Vor Ort und weltweit. Jetzt spenden! drk.de/spenden

## Frank Zingler

Maurermeister Inh. Felix Zingler

- **Reparatur**
- **Umbau**
- **Anbau**
- **Sanierung**
- **Fliesenarbeiten**
- **Schimmelbekämpfung**

**Am Dreilingsberg 9**  
23570 Lübeck  
Tel. 0 45 02 / 844 801  
E-mail: info@frankzingler.de

## GESCHÄFTSWELT

Anzeige



Am Empfangstresen erhält jede Besucherin und jeder Besucher der Anlaufstelle Moin Checkpoint von Katjana Zunft zunächst einen Fragebogen. Anonymität ist garantiert. Foto: Lutz Roeßler

## Nordische Filmtage: neue Kuratorin

**LÜBECK.** Dascha Petuchow ist neue Kuratorin der Young-Audience-Sektion der Nordischen Filmtage Lübeck. Sie übernimmt die Position von Hanna Reifgerst, die seit Januar 2026 Künstlerische Leiterin des Festivals ist. Petuchow ist Autorin, Regisseurin und Produzentin. Seit 2018 verantwortete Petuchow bei der Deutschen Film- und Medienbewertung das bundesweite Projekt FBW-Jugend Filmjury. In ihrer neuen Funktion

ist Petuchow für die Auswahl und Präsentation der Young-Audience-Sektion zuständig. Diese Sektion präsentiert aktuelle nordische und baltische Filme für Kinder, Jugendliche und junge Erwachsene. Zu ihr gehören auch Filmgespräche, Kinder- und Jugendjurs und Vermittlungsangebote wie das Schulkino der Nordischen Filmtage. Die 68. Nordischen Filmtage Lübeck finden vom 4. bis 8. November statt.

## Wanderung & Badespaß

**LÜBECK.** Gleich zwei schöne Wanderungen sind in der 29. Kalenderwoche vom Verein Natur und Heimat geplant, Gäste sind dabei sehr willkommen. Am Mittwoch, 15. Juli, geht es von Sereetz aus 11,5 Kilometer lang zum Hemmelsdorfer See. Dort kann gebadet werden, eine Rucksackverpflegung ist empfohlen. Treffpunkt ist um 9.50 Uhr an der Bushaltestelle „Am Rugenberg“ der Linie 1. Nähere Auskunft erteilt Andreas Sassen-

hagen, Tel. 0451/2034832. Das Gastgeld für diese Wanderung beträgt 4 Euro. Am Freitag, 17. Juli, führt eine circa 6 Kilometer lange Wanderung von Ivendorf nach Travemünde zur Kaffeeeinkauf bei der Bäckerei Junge. Treffen ist um 14 Uhr an der Bushaltestelle „Ovendorfer Str.“ der Linie 30. Nähere Auskunft erteilt Heidi Schlichting, Tel. 0451/487849. Das Gastgeld für diese Wanderung beträgt 2 Euro.



Das Holtex-Team in Eutin kann bei jeder Frage zum passenden Outfit eine Antwort geben. Foto: jhp

## Aktionstage und Schnäppchenvielfalt

Holtex in Eutin – stets gut beraten: Marken-Modehaus für preisbewusste Kunden

**D**ie Sommerferien rücken näher, da ist viel Zeit für einen Einkaufsbummel. Eine richtig gute Gelegenheit dafür bietet „Holtex“ in Eutin mit den Aktionstagen vom 1. bis 8. Juli. „Wir haben richtig den Rotstift ange-setzt“, sagt Filialeiterin Britta Jess-Kreutzfeldt. 20 Prozent Rabatt auf ausgewählte Artikel und Marken sind ausgerufen, auch diverse Schnäppchen sind vorhanden.

Markenqualität zu unglaublich günstigen Preisen – da kann Britta Jess-Kreutzfeldt ein Füllhorn vor den Kunden ausschütten. „Schu-

he von Rieker, in der Damenoberbekleidung die Marke Rabe und Herren-Sommerhosen – da haben wir richtig reduziert“, sagt sie. Auch in der Wäscheabteilung: „Für den Urlaub sind Badeshorts und Badehosen gefragt, aber auch BHs oder Shorties können wir günstig anbieten.“

Die „Schnäppchenabteilung“ bringt beim Einkaufen auch viel Freude. Da finden sich etwa Bugatti-Sneaker für 20 Euro, Rucksäcke ab drei Euro, Shirts ab fünf Euro, Kleider ab zehn Euro, ein Dreierpack Jazzpants oder Herrenhemdchen für 4,95

Euro – so günstig gab es Markenware selten.

„Kunden schätzen unsere kompetente Beratung und Bedienung“, sagt die Filialeiterin. Zudem hält Holtex Über- und Sondergrößen bereit. Die Preise sind im Schnitt 20 bis 30 Prozent niedriger als die empfohlenen Verkaufspreise der Hersteller. „Und während unserer Aktionstage gehen wir noch einmal mit dem Preis herunter“, betont sie. jhp

## HOLTEx EUTIN

Albert-Mahlstedt-Straße 5, 23701 Eutin  
Mo.-Fr. 9.30-17.30 Uhr, Sa. 9.30-14 Uhr

# Das LN WM-Tippspiel

Tippen. Mitfiebert. Gewinnen.

QR-Code scannen oder direkt auf [ln-online.de/WM-Tippspiel](https://www.ln-online.de/WM-Tippspiel) registrieren und mitspielen

1. Preis

2 x VIP-Tickets 03.09.2026 „Kult & Comedy“ mit Otto, Olaf Schubert & Freshforce

2. Preis

Gutschein Intersport Krull, Lübeck im Wert von 200 €

3. Preis

2 Tickets für ein Heimspiel 2026/2027

# Die Urlaubsplanung wird immer spontaner

Jugendherbergen im Norden stellen sich auf Kurzentschlossene ein – noch sind freie Plätze in den Sommerferien vorhanden.

**SCHLESWIG-HOLSTEIN.** Familien entscheiden sich zunehmend kurzfristig für ihren Sommerurlaub. Diese Entwicklung beobachten auch die Jugendherbergen im Norden. Viele Häuser des DJH-Landesverbands Nordmark verzeichnen bislang noch freie Kapazitäten in den Sommerferien – auch an den Küsten. Dies gilt für Familienaufenthalte wie auch betreute Ferienfreizeiten für Kinder und Jugendliche.

„Familien buchen ihren Sommerurlaub heute deutlich kurzfristiger als noch vor einigen Jahren“, sagt Stefan Wehrheim, Geschäftsführer des Landesverbands Nordmark im Deutschen Jugendherbergswerk (DJH). „Die allgemeine wirtschaftliche Unsicherheit und steigende Lebenshaltungskosten führen of-

fenbar dazu, dass viele Menschen ihre Reiseentscheidung erst relativ spät treffen.“

Diese Entwicklung wird in der gesamten Tourismusbranche beobachtet. Auch in den rund 40 Jugendherbergen des Landesverbands Nordmark in Schleswig-Holstein, Hamburg und dem nördlichen Niedersachsen zeigt sich der Trend. Anders als in früheren Jahren sind selbst kurz vor Beginn der Sommerferien noch Plätze verfügbar. Aktuell sind rund zehn Prozent weniger Übernachtungen von Familien und Einzelgästen für Juli und August eingebucht als im Vorjahr.

## DIE OFT UNBEKANNTE URLAUBSALTERNATIVE

Vielen Familien sei dabei nicht

bewusst, dass Jugendherbergen längst nicht mehr ausschließlich Klassenfahrten oder Gruppenreisen vorbehalten sind. Zahlreiche Häuser sind auf Familien eingestellt und verfügen über Spielmöglichkeiten, großzügige Außenanlagen und familienfreundliche Aufenthaltsbereiche. „So finden Kinder schnell Anschluss unter Gleichaltrigen“, weiß Stefan Wehrheim aus eigener Erfahrung. „Das macht den Urlaub entspannt für Eltern und Nachwuchs gleichermaßen“, erklärt der Familienvater. Viele Jugendherbergen liegen zudem in unmittelbarer Nähe zu Nord- und Ostsee, an Seen, im Grünen oder in Städten.

Ein weiterer Pluspunkt: Eltern müssen nicht selbst einkaufen und kochen. Das abwechslungsreiche Frühstücksbuffet ist bei den Jugendherbergen im Norden immer inklusive. Weitere Verpflegung kann günstig mitgebracht werden.

## KURZFRISTIGE PREISREDUKTION

„Gerade für Familien spielen neben den Kosten auch Planungssicherheit und Leichtigkeit eine wichtige Rolle“, so Wehrheim. „Dazu gehören beispielsweise kurze Wege, kindgerechte Angebote und oft auch Ausstattung wie Babybett, Kinderstuhl und Spielzimmer. Nun hoffen wir auf gutes Wetter und spontane Buchungen in der Ferienzeit.“ Die kurze Anreise dürfte angesichts hoher Spritpreise auch ein Argument für Nordlichter sein, in Nord-



Familienurlaub in Jugendherbergen ist unkompliziert und voller Gemeinschaftserlebnisse.

Foto: DJH-Landesverband Nordmark e.V.

deutschland ihren Urlaub zu verbringen.

Um Familien die Urlaubsentscheidung zu erleichtern, bieten viele Jugendherbergen im Norden im Juli und August eine besondere Sommeraktion: Familien erhalten einen Last-Minute-Rabatt von zehn Prozent auf Übernachtung und Frühstück. Darüber hinaus bieten die Jugendherbergen mit der „Familienauszeit“ mehrtägige Kompletpakete für bis zu fünf Personen an. Die Angebote richten sich auch an Alleinerziehende oder Großeltern mit Enkeln und

sollen insbesondere Familien ansprechen, die die Jugendherbergen erstmals kennenlernen möchten.

## LÖSUNG FÜR BETREUUNGSENGPÄSSE

Neben Familienaufenthalten bieten die Jugendherbergen im Norden in den Sommerferien auch betreute Ferienfreizeiten für Kinder und Jugendliche an. Ein Beispiel sind die Englischcamps in den Jugendherbergen Mölln, Glückstadt und Wittlun auf Amrum. Dort lernen die Teil-

nehmenden spielerisch Englisch, indem sie gemeinsam Sport treiben, Ausflüge unternehmen oder kreative Aktivitäten auf Englisch erleben. Begleitet werden die Programme von Muttersprachlerinnen und Muttersprachlern.

„Ferienfreizeiten ermöglichen Kindern und Jugendlichen nicht nur abwechslungsreiche Ferien, sondern auch Gemeinschaftserlebnisse und neue Erfahrungen“, sagt Wehrheim. „Für viele Familien sind sie zugleich eine Möglichkeit, Ferienzeiten und Beruf besser miteinander zu ver-

einbaren.“ Für die gestern gestarteten Sommerferien sind in mehreren Häusern des DJH-Landesverbands Nordmark noch freie Plätze verfügbar.

Gut zu wissen: Wer in Jugendherbergen übernachten möchte, benötigt eine Mitgliedschaft im DJH. Die Familienmitgliedschaft kostet 27,50 Euro pro Jahr. Neumitglieder, die ab jetzt eintreten, zahlen für das restliche Jahr nur noch 13,75 Euro. **Alle Informationen und Häuser gibt es online unter [www.jugendherberge.de/nordmark/](http://www.jugendherberge.de/nordmark/)**



Familien müssen sich weder ums Einkaufen noch ums Kochen kümmern, wenn sie Urlaub in der Jugendherberge machen – und das Frühstücksbuffet ist immer inklusive.

Foto: DJH-Landesverband Nordmark e.V.

## Segen mit echtem Ostsee-Wasser

Wer am 22. August zum großen Tauffest nach Travemünde kommt, erlebt die Weite des Lebens – Auch ein Segen zur Tauferinnerung ist möglich.

**TRAVEMÜNDE.** Sand zwischen den Füßen, das Meeresrauschen im Ohr, Blick in den Himmel: Am Sonnabend, 22. August, beginnt um 11 Uhr in Travemünde ein großes Tauffest mit der St. Lorenz Kirchengemeinde.

An Abgang 10 von der Strandpromenade in Travemünde geht es hinab zu Seipels Strandkorbvermietung. Hinter dem kleinen Häuschen mit dem pinkfarbenen Dach und den Holzbohlen kommt direkt die Ostsee – und der Strandabschnitt, der am 22. August zu einem besonderen Festort wird: Mehrere Strandkörbe werden dann im Halbkreis aufgestellt sein. Familien können zudem auf Picknickdecken oder selbst mitgebrachten Stühlen Platz nehmen und den geplanten Live-Klänge und auch den zufälligen Möwen-Gesängen lauschen.

## ANMELDUNGEN SIND WEITERHIN MÖGLICH

„Getauft haben wir an der Ostsee schon oft“, sagt Pastor Dennis Pferdenges von der Kirchengemeinde. „Aber so ein großes Tauffest gab es in dieser Form noch nie.“ Zehn Täuflinge mit ihren Familien, sogar zum Teil aus Hamburg, seien schon zur Taufe angemeldet – Tendenz steigend. Denn für weitere Anmeldungen, egal ob für Kinder oder Erwachsene, ist die Kirchengemeinde nach wie vor offen. Nur die Formalia, zum Beispiel die Geburtsurkunde, müssen vorab geprüft werden. „Wir versuchen, noch bis zum Sonnabendmorgen vor dem Fest alles möglich zu machen“, so Pferdenges – denn so eine besondere Taufgelegenheit außerhalb der Kirchenmauern mit den Füßen im Meer biete sich ja auch nicht alle Tage.

Für seine Kollegin Anja Möller zeigt sich an der Ostsee „die Weite des Lebens“ – und das wird auch das Thema des Tauf-



Pastor Dennis Pferdenges und Pastorin Anja Möller freuen sich über die bereits eingegangenen Anmeldungen für das Tauffest in Travemünde.

Foto: Lena Modrow

fest-Gottesdienstes sein: „Man weiß ja nie, ob man in stürmischem oder in gutem Wetter leben wird“, sagt die Pastorin. „Und dann ist es natürlich eine schöne Zusage an diesem Ort, dass Gott bei dir sein und dich mit deinem guten Segen begleiten wird.“ Ein Blick auf die Segelboote auf der Ostsee genüge, um sich zu erinnern: „Gott ist mit dir an Bord in den Stürmen des Lebens.“

## UNTERSTÜTZUNG VON DER SERVICESTELLE „SEGENSREICH“

Damit auch das Tauffest nicht zu stürmisch wird, werden die beiden Geistlichen aus der Travemünder Kirchengemeinde von „segensreich“, der Servicestelle für Segensfeiern im Kirchenkreis, unterstützt. „Die Taufe an der Ostsee ist die Gelegenheit, ohne viel Planung ein wunderschönes Fest im Familien- und Freundeskreis zu feiern“, sagt Tobias M. Knöller, Pastor bei „segensreich“, der zusammen mit Pastorin Kristina Boysen die Familien segnen wird. „Ich benedize die Menschen, die die Chance bekommen, mit echtem Ostseewasser in dieser Kulisse getauft zu werden.“ Personen, die

schon getauft sind, aber dennoch einen Segen am Strand erhalten möchten, sind zur Tauferinnerung eingeladen. Und für den unwahrscheinlichen Fall, dass das Wetter nicht so gut sein sollte? „Dann nehmen wir das Meereswasser mit und gehen in die Kirche“, sagt Dennis Pferdenges. „Wetter hin oder her – es gibt in jedem Fall eine echte Ostsee-Taufe.“

## SO EINFACH IST DIE ANMELDUNG

Wer sich oder seine Kinder am 22. August, 11 Uhr, an der Ostsee in Lübeck-Travemünde taufen lassen möchte, ist eingeladen, sich bis spätestens 21. August bei der Kirchengemeinde Travemünde per E-Mail an [info@kirche-travemuende.de](mailto:info@kirche-travemuende.de) zu melden oder das Online-Anmeldeformular unter <https://kirche-travemuende.events/tauffest/> zu nutzen. Die Taufe ist kostenlos.

Mitfeiernden wird empfohlen, sich eine Picknickdecke und/oder ein Strandtuch und gegebenenfalls ein Handtuch mitzubringen. Bei Unwetter wird das Fest kurzfristig in die Kirche St. Lorenz, Jahrmarktstraße 14, verlegt.

# SCHULSTART

35 MTB MARKET

## MIT DEM NEUEN BIKE

SALE bei FALTER

-20%

FINDE DEIN NEUES BIKE BEI MTB-MARKET!

Bei uns bekommst du auch Fahrräder von **woom Puky Eightshot**

**MTB-Market GmbH & Co. KG**  
 Bei der Gasanstalt 2 – 4 · 23560 Lübeck · [mtbmarket.de](http://mtbmarket.de)

## Zu Fuß von Behlendorf nach Hollenbek

**LÜBECK.** Für Mittwoch, 8. Juli, hat der Verein Natur und Heimat eine circa zwölf Kilometer lange Halbtagswanderung von Behlendorf nach Hollenbek geplant. Die Wanderfreunde treffen sich um 9 Uhr auf dem ZOB bei der Buslinie 8720. Nähere Auskunft erteilt Hilde Veltman unter Tel. 0451/604700. Eine Rucksackverpflegung sollten die Teilnehmenden dabei haben. Am kom-

menden Sonnabend, 11. Juli, geht es dann bei einer Tagestour von Niederbüssau durch den Kannenbruch. Die Wanderung ist circa 17 Kilometer lang. Es besteht eine Möglichkeit zur Einker. Eine eigene Verpflegung schadet aber nicht. Treffen ist um 8.55 Uhr am ZOB, Bussteig 4. Nähere Auskünfte gibt es bei Iris Tölle, Tel. 0151/58894910. Gäste zahlen pro Tour 4 Euro.

## Die Mobilfunkabdeckung in der Hansestadt verbessert sich

**LÜBECK.** Der Mobilfunk in Lübeck ist jetzt noch besser. Die Telekom hat dafür einen Standort mit 4G und 5G erweitert. Damit vergrößert sich die Mobilfunkabdeckung in Lübeck, es steht mehr Bandbreite zur Verfügung, und auch der Empfang in Gebäuden soll sich verbessern. Die Mobilfunkstandorte der Telekom im Stadtgebiet unterstützen die Notruftechnologie Advanced Mobile Location (AML) sowie das Warnsystem Cell Broadcast. Bei Notrufen an die 112 wird der Standort des Anru-

fers dank AML automatisch an die Rettungsleitstelle übermittelt. Über 70 Prozent der Notrufe in Deutschland kommen mittlerweile aus dem Mobilfunk. Die Telekom betreibt im Stadtgebiet Lübeck jetzt 80 Standorte. Die Versorgung der Haushalte mit schnellem Mobilfunk beträgt jetzt nahezu 100 Prozent. Die Flächenversorgung beträgt 99 Prozent. In den kommenden drei Jahren sollen weitere sieben Standorte gebaut und 40 Standorte mit 4G und 5G erweitert werden.

## Bielendorfer, die „Zweite“

**LÜBECK.** Auf Grund der großen Nachfrage kommt Deutschlands erfolgreichstes Ruhrpott-Kind Bastian Bielendorfer mit seinem aktuellen Comedy-Programm „GameChanger“ am 1. September 2027 erneut nach Lübeck zu einem Zusatztermin in die Musik- und Kongresshalle. Zuvor macht er bereits in diesem Jahr am 27. November in der MuK Halt. Bielendorfer rockt mit seinem aktuellen Programm die großen Bühnen in Deutschland, Österreich und der Schweiz. Mit dem typischen Mix aus Selbstironie, ehrlicher

Verzweiflung und entwaffnendem Humor berichtet Bielendorfer davon, wie es ist, wenn die Freunde sich scheiden lassen, während man selbst noch überlegt, ob man überhaupt erwachsen ist. Wenn man auf dem Musikfestival auf einmal gesiezt wird und man mit Anfang 40 morgens plötzlich die Reste der eigenen Frisur auf dem Kopfkissen findet. „Früher war alles besser“ haben mal die eigenen Großeltern gesagt, jetzt erwischt man sich selbst dabei. Tickets gibt es bei allen bekannten Vorverkaufsstellen.

# Bundesverkehrsminister Schnieder besucht die Fehmarnbelt-Baustelle

Im Oktober Treffen mit Vertretern Deutschlands und Dänemarks – Gruppe will zeitlichen Ablauf klären.

**FEHMARN.** 40 Meter breit, fast 10 Meter hoch und vier riesige Röhren für Straße und Schiene. „Das ist beeindruckend“, sagt Signe Munk (SF). Die dänische Verkehrsministerin steht an diesem Mittag mit ihrem Berliner Amtskollegen Patrick Schnieder (CDU) vor dem deutschen Eingang zum Fehmarnbelttunnel. Beide scheinen fasziniert. Es riecht nach frischem Beton. Weit aus dem Inneren des Tunnels sind leise Baugeräusche zu vernehmen.

Während die beiden Minister die größte Baustelle Nordeuropas kennenlernen, gehen die Arbeiten an der Einfahrt in den 18 Kilometer langen Absenktunnel weiter. Schnieder und Munk betonen beide ausdrücklich die Bedeutung der festen Fehmarnbeltquerung für die Region von Hamburg bis nach Kopenhagen. Angesprochen um Zeitplan und Kosten für den Bau des Belttunnels sowie der Schienenanbindung zwischen Fehmarn und Lübeck bleiben beide allerdings vage.

Der Bundesverkehrsminister betont, dass die deutsche Seite voll hinter dem Staatsvertrag stehe, und erklärt: „Wir arbeiten eng miteinander zusammen, damit wir die Ziele hier auch in zeitlicher Hinsicht verwirklichen können. Es gab in der Vergangenheit auf deutscher Seite, was die Schienenanbindung angeht, Verzögerungen im Ablauf.“ Und auch das Absenken der Tunnel-elemente auf dänischer Seite gehe nicht so schnell voran wie ursprünglich geplant. Bislang wurde erst eines von 89 Elementen abgesenkt.

Statt konkrete Zeiten für Bau und Inbetriebnahme zu nennen, kündigt Schnieder ein Treffen mit Vertreterinnen und Vertretern beider Regierungen im Oktober an. Dann solle klar kommuniziert werden, wie der zeitliche Ablauf aussehen werde. Zuvor müsse man noch einige spezielle Fragen klären.



Bundesverkehrsminister Patrick Schnieder (2. v. re., CDU) ist mit der dänischen Verkehrsministerin Signe Munk (2. v. li., SF) sowie Schleswig-Holsteins Verkehrsminister Claus Ruhe Madsen (li., CDU) und Benedikt Zierke (re., Deges-Projektleiter) auf der Großbaustelle auf deutscher Seite unterwegs. Foto: Lutz Roessler

### HIER MACHTE DER MINISTER HALT

Für Fragen ist keine Zeit. Die Fähre nach Dänemark wartet nicht. Der CDU-Politiker hat knapp fünf Stunden eingeplant für eines der wichtigsten Infrastrukturprojekte Europas. Erst macht er einen Mini-Stop an der Baustelle der B207. Die Bundesstraße wird zwischen Heiligenhafen und Puttgarden vierspurig ausgebaut für den Anschluss des Fehmarnbelttunnels. Dann, nach dem eingangs erwähnten Schaulaufen am deutschen Tunnelportal bei Puttgarden, begeben sich Ministerin und Minister auf die Scandlines-Fähre nach Dänemark.

Mit Kleinbussen werden Schnieder und seine zahlreichen Begleiterinnen und Begleiter – darunter Schleswig-Holsteins Verkehrsminister Claus Ruhe Madsen (CDU), die ostholsteini-

sche Bundestagsabgeordnete Bettina Hagedorn (SPD) und Fehmarns Bürgermeister Jörg Weber (SPD) – zur Tunnelfabrik auf der dänischen Belt-Seite bei Rødbyhavn gebracht.

Dort werden die Tunnel-elemente gefertigt und später auf dem Grund der Ostsee zum 18 Kilometer langen Fehmarnbelttunnel zusammengesetzt. Mikkel Hemmingsen, Vorstandsvorsitzender von Sund & Bælt, dem dänischen Staatsunternehmen, zu dem Fehmarn A/S gehört, erklärt den Gästen vor Ort: „Wir schaffen es, einen Kilometer Tunnel in neun Wochen zu produzieren.“ Aktuell habe man 16 von 79 Standard- und drei von zehn Spezialelementen fertig. Bemerkenswert ist: Während des Besuchs herrscht in der Halle absolute Ruhe. Die Arbeiten wurden extra für 30 Minuten unterbrochen. Losgelöst davon bezeichnet

Claus Ruhe Madsen (CDU) den Besuch als ein starkes Signal für die Region. Seit gut eineinhalb Jahrzehnten sei kein Bundesverkehrsminister mehr vor Ort gewesen. Insgesamt sei das Projekt verkehrlich eine große Herausforderung, aber auch eine fantastische Chance. „Jetzt müssen wir das alles, so gut es geht, über die Bühne bringen.“

### RÜCKREISE PER HELIKOPTER

Gegen 15 Uhr endet der Besuch des Bundesverkehrsministers. Während Schleswig-Holsteins Verkehrsminister Madsen, Fehmarns Bürgermeister Jörg Weber und all die anderen Begleiterinnen und Begleiter mit der Fähre zurück nach Fehmarn fahren, steigt der Bundesverkehrsminister in einen Helikopter und fliegt davon. **BUE/SER**



Das zweite Tunnelement, das vor Dänemark abgesenkt werden soll, wird von den Spezialschiffen „Ivy1“ und „Ivy2“ gehalten. Sobald die Wetterbedingungen stimmen, kann es losgehen. Foto: Manuel Büchner

# NEURO TAGE

ERLEBEN SIE DEN EXOPULSE SUIT.

JULI AKTION! MELDEN SIE SICH JETZT AN.



**OSTSEE MEDIZINTECHNIK**  
SANITÄTSHAUS & ORTHOPÄDIETECHNIK

ENTDECKEN SIE AN DEN NEURO-TAGEN, WIE DER EXOPULSE SUIT IHRE LEBENSQUALITÄT VERBESSERN KANN.

Leiden Sie unter chronischen Schmerzen, Spastiken oder Fatigue – etwa nach einem Schlaganfall, bei Multipler Sklerose oder Fibromyalgie?

Wir laden Sie herzlich zu unseren Neuro-Tagen im Juli ein. Erleben Sie live die Möglichkeiten des exopulse suit, der mittels Neuromodulation spastische bzw. verspannte Muskeln entspannt und Schmerzen reduziert.

Vereinbaren Sie jetzt einen Termin! Unsere Expert\*innen nehmen sich Zeit für Ihre Fragen und beraten Sie ausführlich.

In Kooperation mit **ottobock.**

Seit über 30 Jahren Ihr Partner für Orthopädietechnik. DAMIT AUS GUT BESSER WIRD!

UNSERE SANITÄTSHÄUSER IN IHRER NÄHE.

TELEFONISCHE ANMELDUNG ZU DEN NEURO-TAGEN NUR IN LÜBECK IM ESTLANDRING 7.

Hier geht's direkt zur online Anmeldung



LÜBECK  
Estlandring 7  
Tel. 0451 290 71 50

LÜBECK  
Schlutuper Straße 7  
Tel. 0451 582 412 88

LÜBECK  
Moisliger Allee 6b  
Tel. 0451 498 25 43

TRAVEMÜNDE  
Am Dreilingsberg 7  
Tel. 04502 880 97 07

EUTIN  
Elisabethstraße 16-18  
Tel. 04521 794 18 09

www.ostsee-medizintechnik.de

# Medaillensegen in der Hitze bei den Special Olympics

Diakonie Nord Nord Ost erfolgreich bei Nationalen Spielen für Menschen mit geistiger Behinderung.

**LÜBECK/SAARBRÜCKEN.** Das Team der Diakonie Nord Nord Ost ist mit zwölf Medaillen, aber vor allem mit vielen besonderen Erinnerungen von den Nationalen Spielen der Special Olympics im Saarland zurückgekehrt. Die Special Olympics sind die größte inklusive Sportveranstaltung für Menschen mit geistiger und mehrfacher Behinderung. Im Saarland kamen vom 15. bis 21. Juni etwa 4300 Sportlerinnen und Sportler aus ganz Deutschland zusammen. Die Athletinnen und Athleten aus dem hohen Norden waren beim Fußball, Tischtennis, Badminton und Golf am Start. Das Erfolgsgeheimnis der Nationalen Spiele: „Tolle Wettkämpfe, ein großartiges Miteinander zwischen allen Teilnehmenden – und das Sonnenwetter, das durch die Hitze aber gleichzeitig eine echte Herausforderung für alle Beteiligten war“, sagt Sönke Wollentin vom Sportbereich der Diakonie Nord Nord Ost. Gemein-



Strahlende Gesichter beim Team der Diakonie Nord Nord Ost bei den Special Olympics in Saarbrücken. Foto: Diakonie Nord Nord Ost

sam mit den Sportlerinnen und Sportlern erlebte er eine bunte und fröhliche Eröffnungsfeier im Saarbrückener Stadion und

gleichzeitig auch einen besonderen Moment: Mareike Müller aus dem Team der Diakonie trug das Schild für Schleswig-Holstein ins Stadion und war somit die Repräsentantin des nördlichsten Bundeslandes. Nach den Qualifizierungsspielen, die die Teilnehmenden in Leistungsklassen einteilten, ging es dann in 27 Sportarten um Medaillen. Aber nicht nur darum: Denn abermals waren die Special Olympics eine Demonstration für mehr Anerkennung und Teilhabe von Menschen mit Behinderung. Gleichzeitig lebten die Wettkämpfe natürlich von den spannenden Momenten, bei denen es um die ersten Plätze ging. „Fünf Mal Gold, vier Mal Silber und drei Mal Bronze ist ein richtig gutes Ergebnis für unser Team“, so Sönke Wollentin.

„Aber ob erster oder sechster Platz – alle Leistungen verdienen unseren Respekt und so wurden auch alle für ihre Platzierungen geehrt. Das ist schon besonders bei den Special Olympics.“ Besonders stolz waren die Fußballer der Diakonie Nord Nord Ost, die sich ungeschlagen – und in nervenaufreibenden Partien – die Goldmedaille sichern konnten. Traditionell stark war auch das Badminton-Team – genauso wie die Tischtennis-Mannschaft. Eine Besonderheit vom Golf: Dort traten „Unified Teams“ an – also Athleten mit und ohne Behinderung. „Unser inklusives Duo Michael Dikow und Martin Zeschke gewann Gold im 9-Loch Wechselschlag-Wettbewerb – und sind somit Deutschlands Beste in dieser Kategorie“, so Sönke Wollentin.



Sie waren besonders stolz: Die Fußballer aus dem Norden gewannen eine Goldmedaille bei den Special Olympics. Ungeschlagen. Foto: Diakonie Nord Nord Ost



70 Jahre nach der Veröffentlichung von „Jailhouse Rock“ erinnert das Elvis-Musical an einen der größten Stars der Musikgeschichte. Foto: COFO Entertainment

# Elvis-Musical kommt nach Lübeck

Musical-Biografie über den „King of Rock ‘n’ Roll“ gastiert 2027 in der MuK.

**LÜBECK.** Fans des „King of Rock ‘n’ Roll“ können sich freuen: Am 31. März 2027 gastiert „ELVIS – Das Musical“ in der Musik- und Kongresshalle (MuK) Lübeck. Anlass ist ein besonderer Geburtstag: Vor 70 Jahren erschien Elvis Presleys Welthit „Jailhouse Rock“ samt des gleichnamigen Kultfilms. Die Erfolgsproduktion erzählt die Lebensgeschichte der Rock ‘n’ Roll-Legende und präsentiert die größten Hits des Musikers

live auf der Bühne. In die Rolle von Elvis schlüpft erneut Grahame Patrick, der als einer der besten Elvis-Interpreten weltweit gilt. Unterstützt wird er unter anderem von Ed Enoch, einem langjährigen Weggefährten Presleys, der mit dem legendären Stamps Quartet mehr als 1000 Konzerte mit Elvis absolvierte. Neben bekannten Songs wie „Love Me Tender“, „Jailhouse Rock“ und „Suspicious Minds“

erwartet die Besucherinnen und Besucher eine aufwendig inszenierte Show mit Live-Band, Choreografien und Originalaufnahmen aus dem Leben des „King“. Das Musical begeistert bereits mehr als eine Million Zuschauer und geht 2027 erneut auf große Tournee durch Deutschland, Österreich und die Schweiz. Tickets gibt es unter [www.elvis-musical.co](http://www.elvis-musical.co) und an allen bekannten Vorverkaufsstellen.

## Gesunder Badespaß? Aber sicher!

**LÜBECK.** Die Badesaison in der Hansestadt Lübeck hat offiziell begonnen und lädt bis zum 15. September zum Schwimmen, Planschen und Erholen ein. Damit der Sprung ins kühle Nass für alle Bürgerinnen und Bürger ein sicheres Vergnügen bleibt, hat der Gesundheitliche Umweltschutz der Hansestadt Lü-

beck wieder die regelmäßigen Kontrollen der Wasserqualität aufgenommen. Der gesundheitliche Umweltschutz der Hansestadt Lübeck entnimmt während der gesamten Saison mindestens einmal im Monat Wasserproben an allen sechs offiziellen Badestellen. Dabei wird das Wasser auf gesundheitlich

bedenkliche Bakterien untersucht. Im Anschluss finden weitere Prüfungen vor Ort statt, bei denen unter anderem die Sichttiefe kontrolliert und auf mögliche Naturphänomene wie Blaualgen geachtet wird. Die Ergebnisse sind für alle unter <https://www.luebeck.de/baden> abrufbar.

- adidas
- BIJOU RICITTE
- Calvin Klein
- Camel Active
- CAMP DAVID | SOLEX
- derbe
- engbers
- emiloadani
- Ernsting's family
- G-STAR RAW
- hunkemöller
- JACK & JONES
- JEANS fritz
- Kleinigkeit
- LASCANA
- LINDBERGH
- MANGO
- Marc O'Polo
- new balance
- NIKE
- ONLY
- OPUS
- PANDORA
- PME LEGEND
- Fachl
- Superdry
- Tamaris
- TOMMY HILFINGER
- ULLA POPKEN
- VERO MODA

# CITTI-PARK

Besser einkaufen. Besser leben.

Bis 14. August

## Zoo der Kuscheltiere

Erleben Sie verschiedene Kontinente mit einer Vielzahl lebensgroßer und echt anmutender Kuscheltiere. Von der Safari bis zum eisigen Polargebiet. Eine Entdeckungsreise in eine fantasievolle und liebevoll gestaltete Plüsch-Tierwelt!

Follow us on

[citti-park-luebeck.de](http://citti-park-luebeck.de)

Mit Gewinnspiel  
MASKOTTCHEN  
FIELE SUCHEN &  
GEWINNEN!

# Sport ohne Risiko

Sieben Tipps für sicheres Training bei hohen Temperaturen im Sommer.

**LÜBECK.** Bewegung tut auch im Sommer gut. Doch wenn das Thermometer so richtig steigt, gerät auch der Kreislauf schnell an seine Grenzen. Wer jedoch ein paar einfache Regeln beachtet, bleibt auch an heißen Tagen sicher und mit Freude aktiv. Die De-beka erklärt, was man beachten sollte.

## 1. RAUS AUS DER MITTAGSHITZE

Das Training sollte möglichst in die kühleren Morgen- oder Abendstunden fallen, die pralle Mittagssonne bleibt dabei außen vor. Ein zusätzlicher Vorteil am frühen Morgen: Dann ist auch die Ozonbelastung am geringsten. Wer im Schatten bleibt, etwa im Wald oder entlang von Gewässern, schont Kreislauf und Haut gleich doppelt.

## 2. ACHTUNG, OZON

An heißen Tagen steigt die Ozonbelastung in der Luft spürbar und das kann den Körper beim Sport zusätzlich belasten. Als unbedenklich gilt ein Richtwert von 180 Mikrogramm pro Kubikmeter Luft. Eine hohe Belastung macht sich häufig durch Kopfschmerzen, gereizte Atemwege und tränende Augen bemerkbar. Am geringsten ist die Ozonkonzentration in den frühen Morgenstunden, weshalb sich ein Training kurz nach Sonnenaufgang besonders lohnt.

## 3. DAS TEMPO UND DIE BELASTUNG ANPASSEN

Steigt die Temperatur, schlägt das Herz schneller – bei Hitze bis zu 20 Schlägen mehr in der Minute als an kühlen Tagen. Deshalb sollte die Intensität reduziert werden: Training am Limit ist zu vermeiden.



Wer im Sommer bei großer Hitze Sport treibt, sollte einiges beachten, ansonsten könnte es zu großen gesundheitlichen Problemen kommen. Foto: pixabay

## 4. DIE RICHTIGE KLEIDUNG WÄHLEN

Schwitzen ist beim Sport wichtig, denn der verdunstende Schweiß kühlt den Körper. Atmungsaktive, leichte Stoffe unterstützen diesen Effekt und transportieren die Feuchtigkeit ab. Auf weite Baumwollkleidung sollte im Hochsommer verzichtet werden, denn darunter staut sich die Hitze. Wer in der Sonne trainiert, sollte außerdem eine Kopfbedeckung tragen. Dicht gewebte Stoffe halten die UV-Strahlung übrigens besser von der Haut fern als grobmaschige.

## 5. SONNENCREME NICHT VERGESSEN

Auch morgens und abends trifft mehr UV-Strahlung auf die Haut als viele denken. Und gerade beim Sport im Freien ist sie über längere Zeit ungeschützt. Besonders gut geeignet sind wasserfeste Sonnencremes, denn Schweiß spült herkömmliche Produkte schnell wieder weg. Je nach Hauttyp empfiehlt sich ein Lichtschutzfaktor von 30 bis 50, im

Zweifel lieber etwas höher. Die Creme sollte rechtzeitig vor dem Training aufgetragen werden, damit sie einziehen kann, und bei längeren Einheiten ist ans Nachcremen zu denken.

## 6. SCHON VOR DEM TRAINING TRINKEN

Es ist sinnvoll, nicht erst nach dem Sport ausreichend zu trinken, sondern bereits davor. Beim Training in der Hitze verliert der Körper besonders viel Flüssigkeit. Mineralwasser und isotonische Getränke füllen die Speicher wieder auf.

## 7. WARNSIGNALE ERNST NEHMEN

Ab 30 Grad ist besondere Aufmerksamkeit für Warnsignale wichtig. Bei Übelkeit, Schwindel oder Kopfschmerzen sollte das Training sofort beendet und für Abkühlung gesorgt werden. Ältere Menschen und Personen mit Vorerkrankungen sollten sich an besonders heißen Tagen besser und verzichten ganz auf den Sport.

## GESUNDHEITS-TIPP

# Ohrenpflege – was nicht ins Ohr gehört

Wie oft denkt man daran, sich die Ohren zu reinigen? Während tägliche Routinen wie das Waschen des Gesichts oder das Zähneputzen eine Selbstverständlichkeit sind, rückt die Ohrenpflege oft in den Hintergrund. Wenn Sie Ihre Ohren reinigen wollen, müssen Sie es richtig machen, damit Sie die Teile Ihres Ohrs nicht beschädigen, die für Ihr Hörvermögen unerlässlich sind. Was gehört nicht ins Ohr und was kann schiefgehen, wenn Sie die falschen Hilfsmittel verwenden?

## WARUM FÜHLT SICH DAS REINIGEN DER OHREN SO GUT AN?

Das Reinigen der Ohren kann sich aufgrund der Empfindlichkeit des Gehörgangs seltsam befriedigend anfühlen. Dieser Bereich ist mit empfindlichen Nervenenden ausgekleidet, die auf Berührungen reagieren und ein angenehmes Gefühl erzeugen. Dennoch können Wattestäbchen und andere Hilfsmittel Ihren Ohren schaden. Dem natürlichen Selbstreinigungsprozess Ihres Körpers zu vertrauen, ist der sicherste Weg, die Gesundheit Ihrer Ohren zu erhalten und unnötige Risiken zu vermeiden.

## WAS SIE BEI DER REINIGUNG VERMEIDEN SOLLTEN

Es kann schwer sein, dem Drang zu widerstehen, das Ohrschmalz zu entfernen, aber Sie sollten keine beliebigen Gegenstände zur Ohrreinigung verwenden. Die Verwendung ungeeigneter Hilfsmittel kann Ihr Mittel- und Innenohr schädigen und zu Hörverlust führen.

Die folgenden „Hilfsmittel“ zur Ohrenpflege sollten Sie auf jeden Fall vermeiden.

## WATTESTÄBCHEN

Das Einführen von Wattestäbchen in den Gehörgang zur Ohrreinigung kann mehr schaden als nützen. Anstatt Ohrschmalz zu entfernen, können die Stäbchen das Ohrschmalz versehentlich tiefer in den Gehörgang drücken, was zu einer Verstopfung oder einem Ohrschmalzpfropf führen kann. Diese Verstopfung kann verschiedene Symptome verursachen, wie zum Beispiel:

- Ohrenschmerzen,
- Hörverlust,
- Tinnitus (Ohrensausen) oder
- Schwindel

Ohrschmalz spielt eine wichtige Rolle beim Schutz unserer Ohren. Es hilft dabei, Schmutz, Staub und andere Fremdkörper einzufangen, und verhindert, dass diese die empfindlichen Strukturen des Gehörgangs erreichen. Als natürlicher Selbstreinigungsprozess wandert das Ohrschmalz langsam vom Innenohr zum Außenohr, wo es schließlich austrocknet und herausfällt. Daher ist es nicht notwendig, die Ohren übermäßig zu reinigen oder zu versuchen, Ohrschmalz selbst zu entfernen.



## HAARKLAMMERN

Haarklammern mögen dünn genug erscheinen, um in Ihre Ohren zu passen, aber sie sind nicht dazu gedacht, als Reinigungsgeräte verwendet zu werden. Verwenden Sie Ihre Haarklammern lieber dazu, Ihre Frisur in Form zu halten. Es besteht ein hohes Verletzungsrisiko.

## FINGER

Wenn es darum geht, die Ohren sauber zu halten, ist es wichtig, die Hände davon fernzuhalten. Wenn Sie mit den Fingern in den Ohren kratzen oder überschüssiges Ohrschmalz herauskratzen, kann das Schmalz dadurch weiter hineingedrückt werden und zu Hörproblemen führen.

## OHREN SIND SELBSTREINIGENDE ORGANE

Ja, Sie haben richtig gelesen. Ihre Ohren reinigen sich tatsächlich von selbst. Das Ohr produziert auf natürliche Weise Ohrschmalz, das den Gehörgang schützt, indem es als Barriere gegen Schmutz, Bakterien und andere schädliche Einflüsse wirkt. Der Gehörgang ist mit einer dünnen Schicht Ohrschmalz ausgekleidet, die dazu beiträgt, das Ohr feucht zu halten und Infektionen vorzubeugen. Im Gehörgang findet eine Hautabschilferung statt. Zusammen mit den natürlichen Bewe-

Joerg Ortmann, Inhaber der Pinguin-Apotheken, gibt Gesundheitstipps.



## MANCHMAL IST BEI DER PFLEGE BESONDERE VORSICHT GEBOTEN

Träger von Hörgeräten leiden häufig unter einer verstärkten Ohrschmalzbildung.

Schwimmer sind aufgrund von eingeschlossener Feuchtigkeit einem höheren Infektionsrisiko ausgesetzt. Ältere Menschen haben möglicherweise trockeneres, härteres Ohrschmalz, das sich auf natürlichem Wege nur schwer entfernen lässt. Kinder haben kleinere, empfindlichere Gehörgänge, die eine sanftere Behandlung erfordern.

HNO-Ärzte verfügen über die Instrumente und das Fachwissen, um hartnäckiges Ohrschmalz sicher zu entfernen. Wenn Sie anhaltende Symptome haben oder einfach nur Gewissheit über Ihre Ohrgesundheit benötigen, wenden Sie sich an Ihren Arzt.

Haben Sie nach dem Baden Wasser im Ohr oder suchen Sie nach einem sanften, pflegenden Ohrenspray zur Unterstützung der Selbstreinigung?

Kommen Sie bei uns in den Pinguin-Apotheken vorbei! Wir beraten Sie gerne zu sicheren Alternativen zum Wattestäbchen und passendem Gehörschutz für Alltag und Beruf.

Gesunde Grüße aus den Pinguin-Apotheken

## Medizin

## ANZEIGE

Thema: nervös bedingte Schlafstörungen



## Schmerzen?

Schmerzen entstehen dort, wo es uns weh tut. Allerdings sorgt erst unser Gehirn dafür, dass wir den Schmerz auch wahrnehmen. Zur schnellen Schmerzbekämpfung sollte man daher lokal und zentral ansetzen. Genau deshalb haben Wissenschaftler der Marke Spalt vor vielen Jahren die Spalt Schmerztabletten entwickelt: eine einzigartige Kombination aus 300 mg ASS und 300 mg Paracetamol. Der bewährte Wirkstoff ASS (Acetylsalicylsäure) setzt lokal am Ort des Schmerzgeschehens an, während Paracetamol dem Schmerz zentral im Gehirn entgegenwirkt. Die schmerzstillende Wirkung ist stärker als nach Einnahme der Einzelsubstanzen und die Nebenwirkungen sind geringer als bei vergleichbar dosierten Monopräparaten mit ASS.

Nicht umsonst vertrauen Schmerzgeplagte seit über 88 Jahren auf Spalt: **Spalt schaltet den Schmerz ab – schnell!**

Für Ihre Apotheke:  
**Spalt Schmerztabletten**  
(PZN 08689834)



www.spalt-online.de

SPALT SCHMERZTABLETTEN. Für Erwachsene bei: akuten leichten bis mäßig starken Schmerzen. Schmerzmittel sollen längere Zeit oder in höheren Dosen nicht ohne Befragen des Arztes angewendet werden. Bei Schmerzen oder Fieber ohne ärztlichen Rat nicht länger anwenden als in der Packungsbeilage vorgegeben! www.spalt-online.de • Zu Risiken und Nebenwirkungen lesen Sie die Packungsbeilage und fragen Sie Ihre Ärztin, Ihren Arzt oder in Ihrer Apotheke. • PharmaSGP GmbH, 82166 Grafelfing

# Die beste Medizin der Welt: Schlaf!

## Doch was, wenn er fehlt?



## Die dunkle Seite der Nacht: Schlafdefizite und ihre Folgen

Wer regelmäßig schlecht und zu kurz schläft, muss im Alltag z. T. mit unangenehmen Folgen rechnen: Die Leistungs- und Gedächtnisfähigkeit kann abnehmen und die Konzentration nachlassen. Andauernder Schlafmangel kann aber auch zur Entwicklung weiterer Krankheiten wie Bluthochdruck, Herz-

Kreislauf-Erkrankungen oder Herzrhythmusstörungen führen. Auch das Immunsystem kann geschwächt werden und Erkältungen oder Infekte befeuern.

## Von Schlafmangel zu Schlafgenuss: So finden Sie in einen erholsamen Schlaf

Immer mehr Deutsche besinnen sich zurück auf jahrzehntelange Erfahrung und die wissen-

schaftliche Expertise, wenn es um Schlafprobleme geht – mit dem natürlichen Arzneimittel Baldriparan (rezeptfrei, Apotheke). Seit über 70 Jahren bringt es Deutschland den Schlaf zurück, und das auf ganz natürliche Weise ohne Gewöhnungseffekt! Baldriparan – Stark für die Nacht enthält als erstes Arzneimittel die höchste Dosierung von Baldrianwurzelextrakt am Markt. Denn bekannt ist: Nur Baldrian-Präparate mit extra hoher Dosierung können bei Schlafstörungen nachweislich helfen. Dabei beschleunigt das Arzneimittel nicht nur das Einschlafen, sondern fördert auch das Durchschlafen<sup>1</sup>. Das Präparat verändert den natürlichen Schlafrhythmus nicht und bewahrt die wichtige Tiefschlafphase. Zugleich verursacht es keine Müdigkeit am Folgetag, sodass Schlafgeplagte wieder erholt in den Tag starten können.

## „Baldriparan hilft mir super“

Im Netz findet man zahlreiche positive Erfahrungen mit Baldriparan – Stark für die Nacht. Eine begeisterte Anwenderin berichtet etwa: „Baldriparan hilft mir super.



„Mit Baldriparan Stark für die Nacht kann ich gut einschlafen, auch wenn ein Tag viel zu viele Eindrücke bei mir hinterlassen hat. Und am nächsten Morgen wache ich erholt auf, ohne dass ich irgendwelche Nebenwirkungen spüre.“

– Maria W. –

Ich kann oft aus beruflichen Gründen nicht gut schlafen und dann sind diese Tabletten meine Rettung.“

Für Ihre Apotheke:  
**Baldriparan**  
**Stark für die Nacht**  
(PZN 00499175)



www.baldriparan.de

<sup>1</sup>bezogen auf die Linderung von nervös bedingten Schlafstörungen • Abbildungen Betroffenen nachempfunden, Name geändert. BALDRIPARAN STARK FÜR DIE NACHT. Wirkstoff: Trockenextrakt aus Baldrianwurzel. Zur Linderung von nervös bedingten Schlafstörungen. Enthält Sucrose (Zucker). www.baldriparan.de • Zu Risiken und Nebenwirkungen lesen Sie die Packungsbeilage und fragen Sie Ihre Ärztin, Ihren Arzt oder in Ihrer Apotheke. • PharmaSGP GmbH, 82166 Grafelfing

# HÖREN SIE DEN UNTERSCHIED. SEHEN WIRD IHN KAUM JEMAND.



Für unbeschwerte Sommertage: fast unsichtbare Im-Ohr-Hörsysteme mit natürlichem Klang und hohem Tragekomfort. **Jetzt anmelden und kostenlos und unverbindlich probetragen.**

**INKLUSIVE  
AKKU-LADESTATION  
IM WERT  
VON 179 €<sup>3</sup>**

## HINTER-DEM-OHR- AKKU-HÖRSYSTEM

Das moderne Premium-Akku-Hörgerät bietet klare, kraftvolle Klangqualität, App-Steuerung, einfache Tippbedienung und hervorragendes Sprachverstehen – in kleinen wie in großen Gesellschaften und sogar im Auto.



**optimus**hearing  
MORE THAN JUST HEARING



**INKLUSIVE  
BATTERIEN  
FÜR  
2 JAHRE<sup>2</sup>**

**Beltone**

## NULLTARIF-HÖRSYSTEM

MIT BLUETOOTH

Klarer Klanggenuss: Dank Bluetooth® Low Energy lassen sich Audiosignale, z. B. die Stimme Ihrer Liebsten beim Telefonieren oder Ihr Lieblingshörbuch, direkt in Ihre Hörgeräte übertragen.

## IM-OHR- AKKU-HÖRSYSTEM

WELT-  
NEUHEIT

Philips bietet verschiedene Im-Ohr-Modelle, jetzt ganz neu auch mit Akkutechnologie, mit maßgefertigter Schale, kleinster Passform und einem natürlichen Hörerlebnis an. Durch das Tragen im Gehörgang sind diese Miniaturwunder nahezu unsichtbar.



**INKLUSIVE  
AKKU-LADESTATION  
IM WERT  
VON 219 €<sup>4</sup>**

**PHILIPS**

**KARRIERE  
STARTEN!**  
Wir liefern den  
Job mit Zukunft.  
**DIREKT  
BEWERBEN!**



## ZUR TERMINVERGABE:

Bad Schwartau | Lübeck Zentrum | Stockelsdorf: ☎ 04102 - 987 86 33  
Lübeck Campus | Lübeck Schlutup | Travemünde: ☎ 04502 - 88 69 900



Zum Hörsysteme-  
Online-Termin

### DIE SCHMELZER GARANTIE\*

- ★ 4 Jahre Garantie
- ★ 2 Jahre Garantie auf IdO's
- ★ 3 Jahre 50 % Verlustschutz
- ★ Bestpreis-Garantie

\* Beim Kauf eines Hörgerätes erhalten Sie die Schmelzer Garantie. Diese beinhaltet 4 Jahre Garantie, auf Optimus Hearing Hörsysteme 5 Jahre Garantie (davon ausgeschlossen sind Hörer, Otoplastiken und Ladestationen). Auf Im-Ohr-Hörsysteme 2 Jahre Garantie, sowie 3 Jahre 50% Verlustschutz für alle Hörsysteme. Das heißt, dass Sie bei Verlust eines Hörgerätes in den ersten 3 Jahren nach Kaufabschluss nur 50% Ihres privaten Eigenanteils bezahlen.  
† Gesetzlicher Eigenanteil 10 Euro pro Hörgerät, bei Vorlage einer gültigen orenärztlichen Verordnung für gesetzlich Krankenversicherte.  
‡ Anmeldefrist ist bis zum 31.07.2026: Bei Kaufabschluss eines Nulltarif-Hörsystems bis zum 31.10.2026, erhalten Sie 2 Jahre lang kostenlos Batterien inklusive. Das bedeutet maximal 30 Batterien pro Jahr pro versorgtem Ohr.  
§ Anmeldefrist ist bis zum 31.07.2026: Bei Kaufabschluss eines Akku-Hörsystems der Marke Optimus Hearing bis zum 31.10.2026 ist eine Akku-Ladestation inklusive.  
¶ Anmeldefrist ist bis zum 31.07.2026: Bei Kaufabschluss eines Im-Ohr-Hörsystems der Marke Philips bis zum 31.10.2026 ist eine Akku-Ladestation inklusive.  
Schmelzer Hörsysteme in Ostholstein GmbH (Bad Schwartau), Schmelzer Hörsysteme in Travemünde GmbH (Lübeck Campus, Lübeck Schlutup), Schmelzer Hörsysteme in Lübeck GmbH (Lübeck Zentrum) und Schmelzer Hörsysteme in Stockelsdorf GmbH, werben gemeinschaftlich.

# Freie Fahrt: Dahme gibt Radwanderweg frei

Lückenschluss der beliebten Strecke an der Ostsee nach Kellenhusen.

**DAHME/KELLENHUSEN.** Die Wassermassen im Herbst 2023 hatten massive Schäden an der Küste Ostholsteins verursacht. Auch der Radwanderweg zwischen Kellenhusen und Dahme war von der Sturmflut betroffen und offiziell nicht mehr befahrbar. Jetzt, mehr als zweieinhalb Jahre später, ist die Strecke wieder frei.

Im Vorjahr war bei Kellenhusen ein gut 300 Meter langer Abschnitt für Radler neu geschaffen worden. Vor wenigen Tagen wurde nun bei Dahmeshöved ein knapp 245 Meter langer Lückenschluss vollendet.

Kellenhusens Bürgermeister Stefan Schwardt und seine Amtskollegin aus Dahme, Stefanie Friedrich-Suhr, betonen unisono: „Wir wollten die Route nicht kampflös aufgeben. Sie ist landschaftlich einzigartig.“ Friedrich-Suhr ergänzt: „Unsere Gemeinden sind unwahrscheinlich froh darüber, dass der Radwanderweg über den ehemaligen Regionaldeich wieder nutzbar ist.“ Und Schwardt weiß zu berichten: „Bei Einheimischen und Gästen aus beiden Orten war der

Wunsch, dass die Verbindung wiederhergestellt wird, sehr groß.“

## INOFFIZIELLE STRECKE MIT GEFÄHRLICHEN DEICHKANTEN

Zwischenzeitlich hatten sich viele Menschen ihre eigenen Wege über den Deich geschaffen – trotz gefährlicher Kanten. „Dabei wurden auch Absperrungen missachtet oder beiseitegestoßen“, erklärt Sebastian Grimm aus dem Bauamt der Verwaltungsgemeinschaft Grömitz, Grube, Kellenhusen, Dahme. „Es sind auch schon mal Radfahrer beim Befahren zu Schaden gekommen“, weiß Schwardt zu berichten. Deshalb ist jetzt nach mehr als zwei Jahren Genehmigungsverfahren in Dahme das Aufatmen groß.

„Wir mussten viele Auflagen für den Ersatzabschnitt erfüllen“, sagt Stefanie Friedrich-Suhr. Sowohl die Bodenschutz- als auch die Untere Naturschutzbehörde hätten Vorgaben gemacht. „Zum Beispiel musste eine bestimmte Tragfähigkeit erfüllt werden“, erläutert Sebastian Grimm. Zur Umsetzung habe man am Ende

nur gut drei Wochen benötigt.

Die 241 Meter lange und 2,8 Meter breite Neubaustrecke besteht aus Geogitter (Kunststoffwaben zur Stabilisierung des Untergrundes), aus Vlies, einer 20 Zentimeter dicken Schotter- und einer zusätzlichen Tragschicht aus heimischem Boden. „Wir haben über 720 Tonnen teures Material herangebracht“, sagt Sebastian Grimm. Um den alten Deich an der Anschlussstelle zum neuen Abschnitt zu verbreitern, wurden weitere 200 Kubikmeter Lehm und 60 Tonnen Schotter angefahren.

## DAHME INVESTIERT VIEL GELD IN DEN NEUEN WEG

Insgesamt liegt die Investition in Dahme bei 121.000 Euro. Weniger Probleme und deutlich weniger Kosten hatte hingegen Kellenhusen. Schwardt erklärt: „Wir zahlen jährlich 500 Euro Pacht an einen Landwirt und haben ansonsten knapp 7000 Euro in den Radwanderweg gesteckt.“ Dieser führt nun hinter und nicht mehr vor einem Knick entlang. Für die alte Strecke, wo nach der

Sturmflut auch ein Hünengrab entdeckt worden war, wäre der Aufwand zu groß und zu teuer gewesen, so Schwardt, der von einem möglichen Millionenbetrag spricht. „Wenn es schlecht läuft, hätte nach der nächsten Sturmflut der Bereich wieder weg sein können. Das Risiko war zu groß und trifft auch auf den kaputten Abschnitt in Dahme zu“, verdeutlicht Kellenhusens Bürgermeister. Die neue Variante sei erst einmal zukunftssicher. Dennoch behalten die Gemeinden mit der bisherigen Umleitung aus Dahme in Richtung Kellenhusen-Bokhorst – ein Stück abseits der Ostseeküste gelegen – zwei Wegstrecken bei. Hintergrund sind nicht nur teure Kosten für eine Neukartierung. Denn: „Wenn sich die Sturmfluten immer mehr häufen, der Deich irgendwann doch ganz bricht und das Hinterland überflutet wird, dann hat die Natur endgültig gewonnen“, sind sich die drei Beteiligten einig. Daran wollen sie im Moment aber nicht denken und freuen sich zunächst einmal über die offiziell freigegebene neue Strecke.



Geben den neuen Abschnitt des Radwanderwegs in Dahme frei (v. re.): Dahmes Bürgermeisterin Stefanie Friedrich-Suhr, Sebastian Grimm aus dem Bauamt und Kellenhusens Bürgermeister Stefan Schwardt. Fotos: Markus Billhardt

# Solide Ergebnisse und Blick nach vorn

Die Volksbanken in Eutin und Lübeck melden stabile Geschäftszahlen und setzen weiter auf Nähe zu Kunden und Region.

**EUTIN/LÜBECK.** Die Volksbank Eutin Raiffeisenbank eG hat das Geschäftsjahr 2025 mit einem positiven Ergebnis abgeschlossen. Bei der Vertreterversammlung auf Gut Immenhof in Malente wurde eine Dividende von drei Prozent für die 10.224 Mitglieder beschlossen.

Die Bilanzsumme stieg um 5,9 Prozent auf 681,3 Millionen

Euro, die Kundeneinlagen wuchsen auf 568 Millionen Euro und das Kreditvolumen auf 433,2 Millionen Euro. Das Ergebnis der normalen Geschäftstätigkeit lag bei rund fünf Millionen Euro.

Auch das Eigenkapital wurde auf 80,2 Millionen Euro ausgebaut. Aus dem Jahresüberschuss von rund 2,3 Millionen Euro werden Rücklagen ge-

stärkt und rund 269.000 Euro als Dividende ausgeschüttet.

Die Bank betreut mehr als 22.000 Kunden, beschäftigt 122 Mitarbeiter und unterstützt im vergangenen Jahr Vereine und soziale Projekte in der Region mit rund 90.000 Euro.

Bei den turnusmäßigen Wahlen wurden die Aufsichtsratsmitglieder Maren Redderberg, Joachim Nitz und Tim Schneider

in ihren Ämtern bestätigt.

Gute Zahlen hat auch die Volksbank Lübeck bei ihrer Vertreterversammlung in den Media Docks präsentiert. Das Betriebsergebnis vor Bewertung liegt mit 9,0 Millionen Euro zwar unterhalb des Ergebnisses aus dem Vorjahr (13,2 Millionen Euro). „Wenn man die Sondereffekte des Vorjahres herausrechnet, liegen wir im oberen

Durchschnitt der letzten Jahre und sind insofern mit dem erzielten Ergebnis sehr zufrieden“, sagte Markus Baumann, seit 1. Januar Vorstandsmitglied der Bank. Die Bilanzsumme belief sich zum Stichtag 31. Dezember 2025 auf 1,121 Milliarden Euro (+ 1,8 Prozent).

Die schwache Konjunktur verunsichere weiter viele Kundinnen und Kunden, attestiert die

Volksbank. „Wir alle wünschen uns sehnlichst eine Aufbruchstimmung für unser Land. Reformen und verlässliche rechtliche Rahmenbedingungen sind dafür zwingende Voraussetzungen“, sagte Vorstandsmitglied Christian Mehrens.

Im abgelaufenen Jahr hat die Bank 30 Vereine und Organisationen aus der Region mit Spenden in einer Gesamthöhe von

68.000 Euro unterstützt.

Ein besonderer Moment der Versammlung war die Verabschiedung des Aufsichtsratsvorsitzenden Lutz Kleinfeldt, der sein Amt nach über 23 Jahren Zugehörigkeit zum Aufsichtsrat altersbedingt aufgab und lang anhaltenden Applaus erhielt. Zum Nachfolger als Aufsichtsratschef wurde Friedemann Kirschstein gewählt. **WSP/HVS**

EINKAUFEN  
MIT DER



**KNUTZEN HOME**

knutzen-home.de

Die mit dem **grünen** Haus

## Treppenrenovierung Stufe-auf-Stufe System

Mit unserem Stufe-auf-Stufe Treppenrenovierungssystem bieten wir Ihnen das Rundum-Sorglos-Paket.



## INNENTÜREN

### Ihr Zuhause. Ihr Stil. Ein Ansprechpartner.

Mit unserem Türen-Sortiment gehen wir den nächsten Schritt und bieten Ihnen nun die perfekte Kombination aus hochwertigen Böden, stilvollen Türen und den exakt passenden Fußleisten.

Jetzt beraten lassen!

Jetzt Termin vereinbaren!

Telefon **04321 2517160**  
Mobil **0151 61728795**

- Kompetente Umsetzung
- 20 ansprechende Designs
- Pflegeleicht & Robust
- 20 Jahre Garantie auf Abrieb
- Made in Germany

Telefon **04321 2517160 | 0151 61728795**  
E-Mail **tueren@knutzen-home.de**

**KNUTZEN HOME Lübeck**  
Osterweide 14  
Telefon 0451 50 49 060

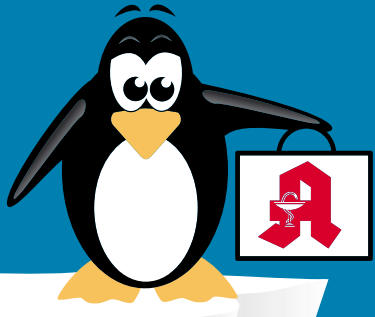
**KNUTZEN HOME Eutin**  
Industriestr. 12a  
Telefon 04521 79 56 00

**KNUTZEN HOME Oldenburg in Holstein**  
Am Voßberg 8  
Telefon 04361 50 63 90

Qualität  
zertifiziert gemäß  
DIN EN ISO 9001:2015

# PINGUIN APOTHEKEN

EISKALT  
REDUZIERT\*



## TOP PREISE IMMER ONLINE & VOR ORT\*

**Paracetamol  
Ratiopharm**  
500mg  
20 Stk.

76 %\*\*  
gespart



statt  
~~4,19 €~~

**0.99\*\***  
€

**Orthomol  
Chondroplus**  
Kombipackung  
Granulat/Kapseln  
30 Stk.

18 %  
gespart



statt  
~~67,99 €~~

**55.50**  
€

**Diclox forte**  
20 mg/g Gel, 150g

44 %\*\*  
gespart



statt ~~26,98 €~~

**14.99\*\***  
€

kg = 99,93 €

**Cetirizin Ratiopharm**  
50 Tabl.



statt  
~~21,79 €~~

**11.50\*\***  
€

47 %\*\*  
gespart

**Agiolax**  
250 g

21 %\*\*  
gespart



statt ~~21,98 €~~

**17.45\*\***  
€

kg = 69,80 €

**Magnesium Verla 300**

Apfle oder Orange  
50 Beutel Granulat



21 %  
gespart

statt  
~~21,50 €~~

**16.90**  
€

+ größte Auswahl\*  
+ bestens beraten  
+ keine Einheitsmedizin  
= einfach in guten Händen!



PINGUIN  
APOTHEKEN

Inhaber Jörg Ortman e. K.

**Bepanthen  
Wund- und  
Heilsalbe**  
50 g

24 %\*\*  
gespart



statt  
~~13,19 €~~

**9.99\*\***  
€

kg = 199,80 €

Rufen Sie uns an oder bestellen Sie unter: [www.pinguinapotheke24.de](http://www.pinguinapotheke24.de)

\*Für alle Produkte gilt zu Risiken u. Nebenwirkungen fragen Sie Ihren Arzt oder Apotheker - Dieser Preis gilt nach den gesetzlichen Bestimmungen, wenn diese Arzneimittel zu Lasten der gesetzlichen Krankenkassen abgegeben werden - Gilt nicht für verschreibungspflichtige Arzneimittel.

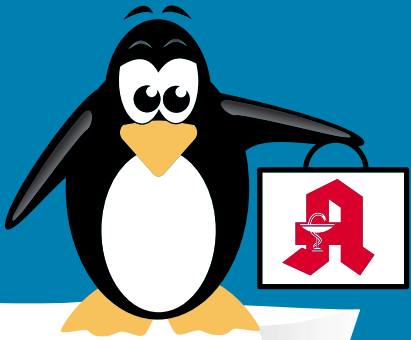
Am Hauptbahnhof/  
ZOB  
Konrad-Adenauer-Str. 1  
Tel.: 0451/82966

Im Hochschulstadtteil /  
Im Campus  
Alexander-Fleming-Str. 1  
Tel.: 0451/292 896 66

In der Mühlenstraße  
Südl. Altstadt  
Mühlenstr. 37  
Tel.: 0451/707 510 10

In der Königstraße  
auf 2 Etagen / EG + 1. OG  
Königstr. 59-63  
Tel.: 0451/292 75 55

# PINGUIN APOTHEKEN



Müssen wir Ihnen bestellen.

Kennen Sie das???

**Nicht bei uns!**  
**95% auf Lager\***

**Sparen Sie sich  
unnötiges Herumlaufen.**

Noch mehr Vorteile:

**Nutzen Sie unsere App**

Einlösen mit Ihrer Krankenkassenkarte – von zu Hause oder unterwegs

- ✓ **Sind Ihre Rezepte schon auf Ihrer Krankenkassenkarte?**  
=> In der App sofort sehen und bestellen.
- ✓ **Keine doppelten Wege mehr.**  
=> Vorbestellen & in Ihrer Wunschfiliale abholen.
- ✓ **Kostenlose Lieferung am selben Tag.**  
=> Bei Bestellung bis 14.30 Uhr.
- ✓ **Ohne Warten abholen.**  
=> Einfach in der Abholstation – auch nach Feierabend.

\*Gilt nicht für verschreibungspflichtige Arzneimittel

**Belohnung  
10 Taler im Wert  
von 5 €\*  
auf die erste  
Bestellung**

**Jetzt App ausprobieren!**

Kamera öffnen, QR-Code scannen und starten.

Oder [www.pinguinapotheke24.de/app](http://www.pinguinapotheke24.de/app) eingeben.



# Bürgerbegehren: Lübecker Schwimmbäder treiben Sammler gesucht die Modernisierung voran

20 Frauen und Männer sammeln Unterschriften – 100 weitere werden dringend benötigt.

**LÜBECK.** Die 20 Frauen und Männer, die bereits fleißig Unterschriften für das Bürgerbegehren zum Mühlenortplatz sammeln, brauchen dringend Unterstützung. Die Initiative hat deshalb die Kampagne „Wir wollen 100“ gestartet.

„Wir wollen bis Ende August 100 Prozent der benötigten Unterschriften erreichen“, sagt Detlev Stolzenberg, Kommunalpolitiker, Bürgerschaftsmitglied (Die Fraktion) und Unterzeichner des Begehrens. „Wir möchten weitere 100 Personen in Lübeck motivieren, sich in den Sommerferien für den Erhalt des Mühlenortplatzes einzusetzen.“

8700 Unterschriften müssen die Initiatoren des Bürgerbegehrens sammeln. Erfahrungsgemäß sind jedoch nicht alle gesammelten Unterschriften gültig. „Viele Menschen haben Vorbehalte, ihr Geburtsdatum anzugeben“, berichtet Stolzenberg, „aber ohne diese Angabe ist die Unterschrift ungültig.“ Die Initiatoren gehen davon aus, dass sie mehr als 10.000 Unterschriften bis zum 24. August sammeln müssen, damit 8700 gültige darunter sind. Im Schnitt würden zehn bis 20 pro Stunde zusammenkommen, rechnet Stolzenberg vor.

Bislang sei der Zuspruch für den Erhalt des Mühlenortplatzes groß, sagt der Kommunalpolitiker. „Nach dem zweiten Wochen-

ende sind bereits 1000 Unterschriften zusammengekommen.“ Auch beim Volksfestzug waren die Sammler unterwegs. Gleichwohl könnte die Zeit knapp werden. Zumal die Sammlung in die Sommerferien fällt und auch die Sammler in den Urlaub fahren. Wer Unterschriftenlisten im eigenen Ladengeschäft oder in einer Praxis auslegen möchte, kann sich bei Detlev Stolzenberg unter Telefon 0163/6352000 melden.

Bereits ausgefüllte Unterschriftenlisten müssten fortlaufend abgegeben werden, damit es einen Überblick über die erreichte Anzahl an Unterschriften gebe, erklärt der Unterzeichner und Kommunalpolitiker.

Gelegenheit zur Abgabe von ausgefüllten Unterschriftenlisten gebe es am kommenden Samstag ab 10 Uhr an den Info-Ständen auf dem Wochenmarkt Am Brink, teilt Stolzenberg mit, oder im Büro der Initiative, St.-Jürgen-Ring 34.

Ende Mai hatte die Bürgerschaft beschlossen, den Mühlenortplatz zu einer Kreuzung umzubauen. Gegner dieser Lösung starteten daraufhin das Bürgerbegehren „Ihre Stimme zählt: Ja zum Erhalt des Mühlenort-Kreisverkehrsplatzes“. Lübeck hat bereits mehrere erfolgreiche Bürgerbegehren erlebt – zur Rettung des Flughafens, der Winterlinden an der Untertrave, für einen besseren Radverkehr und für das Klima. **DOR**

Energiekosten sollen durch Sanierung gedrückt werden – Neuer digitaler Seepferdchen-Kursus.

**LÜBECK.** Die Lübecker Schwimmbäder haben viel vor. Der neue Chef Andy Fröhler und sein Team schieben zahlreiche Vorhaben an, um Besucher zu gewinnen und die Bäder zu modernisieren. Dabei spielt auch das Digitale eine immer wichtigere Rolle.

So ist in Lübeck das Schwimmern lernen nun auch digital möglich. In der Kücnitzer Schwimmhalle haben die Lübecker Schwimmbäder ein Pilotprojekt gestartet. Dort gibt es einen Video-Seepferdchenkursus, den Kinder in Begleitung ihrer Eltern machen können. Er stellt wurde dieser vom finnischen Unternehmen Hydrohex. Lübeck ist erst der zweite Standort in ganz Deutschland, der diesen Kurs anbietet.

„Für viele Kinder sind Mama oder Papa die wichtigsten Lehrenden überhaupt“, sagt Andy Fröhler. „Mit der digitalen Schwimmhalle erhalten Eltern eine professionelle Anleitung, um ihre Kinder sicher und mit Freude an das Schwimmen heranzuführen.“ Ein großer Bildschirm am Beckenrand führt durch die einzelnen Übungen. Bei den Kursterminen wird praktisch im Wasser geübt. Dazu gibt es Hausaufgaben. Immer mit dabei: Biber „Benni“ und seine Freunde, die die Familien durch das Programm begleiten.

Der Seepferdchen-Kursus (für Kinder ab fünf Jahren) hat zehn Einheiten à 45 Minuten. Nach Abschluss der Testphase im Schwimmbad Kücnitz planen die Lübecker Schwimmbäder, das Angebot nach den Sommerferien auch im Sportbad St. Lorenz einzuführen. Es findet zu-

sätzlich zu den normalen Kursen statt. Die Lübecker Schwimmbäder bieten bereits mit Erfolg digitale Aquafitnesskurse an.

Doch digitale Schwimmkurse sind nicht die einzigen Vorhaben, die der städtische Eigenbetrieb auf den Weg bringt. Für zwei weitere Planungen haben die Politiker im Ausschuss für Schule und Sport jetzt den Weg freigemacht. Punkt eins: energetische Sanierung. Für dieses Jahr erwarten die Lübecker Schwimmbäder ein Minus in Höhe von 5,4 Millionen Euro. Ein großer Posten dabei sind die Energiekosten. Sie sollen mithilfe von Bundesmitteln gedrückt werden.

Berlin stellt im Rahmen des Programms „Sanierung kommunaler Sportstätten – Schwimmbäder“ Fördermittel in Höhe von 250 Millionen zur nachhaltigen Modernisierung bereit. Derzeit nutzen die Lübecker Schwimmbäder überwiegend Fernwärme und fossile Energieträger. Geplant ist ein standortübergreifendes Energieversorgungssystem mit Großwärmepumpen, Batteriespeichern und PVT-Kollektoren. Diese Anlagen sind eine Mischung aus Photovoltaik und thermischer Energiegewinnung.

Die Lübecker Schwimmbäder planen mit Investitionskosten in Höhe von knapp acht Millionen Euro. Drei Viertel davon kämen vom Bund, das letzte Viertel müsste Lübeck über Kredite bezahlen. Das würde den Wirtschaftsplan der Lübecker Schwimmbäder mit 259.000 Euro pro Jahr belasten. Allerdings rechnen die Lübecker Schwimmbäder mit Energieein-



Die Lübecker Schwimmbäder – hier das Sportbad St. Lorenz – benötigen viel Wärme. Erneuerbare Energien sollen die Kosten drücken. Fotos: Lutz Roebler

sparungen in Höhe von 429.000 Euro pro Jahr. Sollte der Bund die Mittel bereitstellen, soll die Modernisierung von 2027 bis 2030 umgesetzt werden.

Zudem wollen die Lübecker Schwimmbäder die Barrierefreiheit im Freibad Moising verbessern. Ebenfalls mit der Unterstützung durch Bundesmittel

soll dort ein barrierefreier Beckenzugang geschaffen werden. Dafür sollen unter anderem Rampen und taktile Elemente geschaffen werden. 720.000 Euro kostet das Vorhaben. Auch hier würde – ein Erfolg bei der Bewerbung vorausgesetzt – der Bund drei Viertel der Kosten tragen. Umsetzung:

zwischen 2027 und 2030. Andy Fröhler kündigte im Ausschuss eine weitere Innovation an. Sie ist nur klein, wird aber vermutlich große Aufmerksamkeit bekommen: Im Sportbad St. Lorenz soll ein Pommensautomat aufgestellt werden. Geplant ist das für den Herbst. **HVS**

## Nicht verpassen! Ab sofort!



Groß Grönau und Scharbeutz jeden Sonntag von 11-16 Uhr und Harmsdorf von 10-13 Uhr

Bis zu **50%**  
Rabatt auf alle  
Sommer-  
blumen



Werden Sie Fan unserer Seite!

egesagarten Gärtnerei  
**Aeschlimann**

Harmsdorf, Dorfstr. 12-14,  
An der Gärtnerei 1, Groß Grönau,  
Gronenberg/Scharbeutz, Dorfstr. 2a,

Tel.: 0 45 41/85 82 13  
Tel.: 0 45 09/79 99 19  
Tel.: 0 45 24/90 02 00

Mo.- Fr. 9-18 Uhr  
Mo.- Fr. 9-19 Uhr  
Mo.- Sa. 9-18 Uhr

Sa. 9-16 Uhr  
Sa. 9-18 Uhr

So. 10-13 Uhr  
So. 11-16 Uhr  
So. 11-16 Uhr

[www.gaertnerei-aeschlimann.de](http://www.gaertnerei-aeschlimann.de)

**JONAS,  
TISCHLERMEISTER  
AUS LÜBECK**

Die Jobbörse  
für deinen  
Traumjob!

**MEIN NEUER JOB IST DER  
HAMMER. NUTZ AUCH DU  
DEINE CHANCE!**

**KÜSTENFISCHER<sup>.DE</sup>**  


EIN ANGEBOT DER:



JETZT BESUCHEN!



KÜSTENFISCHER.DE

**Geschwollene Beine im Sommer: Was hilft?**

Im Sommer schwellen die Beine schon mal an. Die einfachste Maßnahme ist dann: kühlen. Was nach Angaben der Deutschen Gesellschaft für Gefäßchirurgie und Gefäßmedizin (DGG) noch effektiv hilft:

- Beine hochlagern
- Ausreichend trinken, etwa Wasser oder ungesüßten Tee
- Kalte Wassergüsse, um die Gefäße zusammenzuziehen. Dabei immer die Beine von den Füßen in Richtung Herz abduschen.

Vorbeugen lässt sich zudem durch regelmäßige Bewegung: „Kurze Spaziergänge oder wiederholtes Wippen von den Fersen auf die Zehenspitzen, unterstützt den Rücktransport des Blutes“, so Siamak

Pourhassan, Gefäßchirurg in Oberhausen und Vorstandsmitglied der DGG.

**Venenerkrankung: Was sollte man beachten?**

Bekommen Menschen mit Venenleiden Kompressionsstrümpfe verordnet, sollten sie diese auch im Sommer konsequent tragen, rät der Mediziner.

**Was sind Warnsignale für eine ernste Erkrankung?**

Eine anhaltende Bein-schwellung kann laut der DGG ein Hinweis auf eine lebensgefährliche Thrombose, Erkrankungen des Herzens oder der Nieren sein. Insbesondere, wenn die Schwellung nur an einem Bein auftritt, gilt dies als klares Warnsignal. *dpa*

**Hitze setzt Pflegebedürftigen zu: Sechs Tipps für Angehörige**

Pflegebedürftige Menschen sind bei Hitze besonders gefährdet – Gut, wenn jemand im Blick behält, wie es ihnen geht. Wie Angehörige konkret unterstützen können – von Kühlflasche bis Trinkerinnerung

**W**ie geht's dir? Wie viel hast du schon getrunken?": Wer einen pflegebedürftigen Menschen in seinem Umfeld hat, greift während Hitzewellen am besten häufiger zum Telefon. Vor allem, wenn die Person alleine lebt.

Im besten Fall gibt es sogar ein Netzwerk, etwa aus Nachbarn, Freunden und Familie, das sich in Hitze-phasen aktivieren lässt. Denn Älteren und Pflegebedürftigen setzen hohe Temperaturen besonders stark zu. Ein Grund: Ältere Menschen schwitzen weniger, die körpereigene Klimaanlage funktioniert schlechter. Außerdem verspüren sie weniger Durst und trinken daher oft weniger.

All das erhöht das Risiko für Dehydration und Überhitzung, wie das Bundesinstitut für Öffentliche Gesundheit (BIÖG) auf dem Portal „Klima Mensch Gesundheit“ erklärt. Wie Angehörige Pflegebedürftige an heißen Tagen konkret unterstützen können.

**1. Körper abkühlen mit Wasseranwendungen**

Wasser entzieht dem Körper Wärme. Und: Verdunstet es auf der Haut, bringt das eine willkommene Kühlung. Möglichkeiten, sich diese Effekte zunutze zu machen, gibt es viele: So können pflegende Angehörige kühle, feuchte Umschläge auf Arme, Beine, Stirn oder Nacken der pflegebedürftigen



Weil älteren Menschen oft das Durstgefühl fehlt, ist es gut, sie regelmäßig ans Trinken zu erinnern. Foto: Sebastian Willnow/dpa

Person platzieren, schlägt das BIÖG vor.

Auch kühle beziehungsweise lauwarme Fußbäder oder Duschen schützen vor Überhitzung. Noch einfacher: ein Wasserspray. Dafür Wasser in eine wiederverwendbare Sprühflasche füllen und die Haut damit nach Bedarf benetzen.

Für die Nächte ist eine „Kühlflasche“ – also eine Wärmflasche, die mit kaltem Wasser gefüllt ist – angenehm. Eines ist aber zu viel des Guten: Kühlakkus auf nackter Haut. Dann drohen Erfrierungen.

**2. Wohnung oder Zimmer kühl halten**

Ist es morgens noch frisch oder haben sich die Temperaturen am Abend abge-

kühlt, ist der beste Zeitpunkt das BIÖG vor. Tagsüber verschattet man die Fenster am besten mit Rollos oder Jalousien, damit möglichst wenig Sonnenstrahlen in die Räume fallen.

Angenehm ist auch ein Ventilator. Vorsicht, falls sich die Wohnung bereits stark aufgeheizt hat: Ab Temperaturen von etwa 35 Grad ist die Luft, die der Ventilator im Raum verteilt, so warm, dass sie die Haut nicht mehr kühlen kann. Dann kann es laut dem BIÖG sogar zu einer Überhitzung kommen.

**3. Kleidung und Bettzeug sollten luftig sein**

Baumwolle und Leinen sind leichte Stoffe, die Luft durchlassen – und sind damit eine gute Wahl für Kleidung an

heißen Tagen. Auch die Bettwäsche der pflegebedürftigen Person sollte aus einem leichten, atmungsaktiven Stoff sein. Es kann eine gute Idee sein, die Bettdecke durch ein Laken zu ersetzen.

Schwitzt die pflegebedürftige Person nachts stark, schlägt das Zentrum für Qualität in der Pflege (ZQP) ein Frotteehandtuch auf dem Kopfkissen vor.

Bettunterlagen, die mit Folie beschichtet sind und bei Inkontinenz zum Einsatz kommen, sind hingegen keine gute Idee – es droht ein Wärmestau. Das gilt auch für Inkontinenzhosen mit Folienbeschichtung. Netzho-

**4. Zum Trinken anregen**

Weil Älteren und Pflegebedürftigen oft das Durstgefühl fehlt, ist es gut, sie regelmäßig ans Trinken zu erinnern. So können pflegende Angehörige etwa die Trinkmenge für den ganzen Tag morgens bereitstellen. Oder sie stellen regelmäßige Trinkerinnerungen auf dem Smartphone.

Optimalerweise nehmen sie bei Hitze zwei bis drei Liter Flüssigkeit zu sich, nennt das BIÖG einen Richtwert – vorausgesetzt, es sprechen keine Vorerkrankungen von Herz oder Nieren dagegen. Geeignet sind Wasser, ungesüßte Kräuter- und Früchte-tees und dünne Saftschorlen. Sie sollten kühl, aber nicht eiskalt sein.

**5. Arzneimittel checken**

Einige Medikamente stellen bei Hitze ein Risiko dar – zum Beispiel Blutdrucksenker, die entwässernd wirken. Am besten sprechen Pflegebedürftige und/oder ihre Angehörigen mit Arzt oder Ärztin ab, ob während Hitzewellen die Dosis angepasst werden sollte.

**6. Warnzeichen für Hitzschlag kennen**

Ist die pflegebedürftige Person nicht mehr ansprechbar oder wirkt verwirrt, kann das auf eine Überhitzung des Körpers hindeuten. Auch ein schneller Atem oder Kreislaufprobleme sind Warnzeichen. Dann rät das ZQP: sofort ärztliche Hilfe holen, also den Notruf 112 wählen. *dpa*

**Was tun bei Anzeichen von Überlastung?**

Um sich für andere Menschen mit Zeit und Energie einzusetzen und sich zu engagieren, ist die eigene Gesundheit essenziell. Um diese zu erhalten ist es wichtig, Überlastungen vorzubeugen oder ihr entgegenzuwirken. Wer in einer Pflegesituation eingebunden ist und eine

persönliche Überlastung bemerkt, sollte sich an eine Vertrauensperson oder an seine Hausarztpraxis wenden.

Um Möglichkeiten zur Entlastung in einer Pflegesituation zu finden, ist es ratsam, eine Pflegeberatung in Anspruch zu neh-

men. Hier können persönliche Fragen besprochen, Möglichkeiten aufgezeigt und Lösungen für individuelle Situationen eruiert werden. „Vielen Betroffenen fällt es schwer, die Bereitschaft und Fähigkeit zur Pflege ihrer Angehörigen neben ihren sonstigen Ver-

pflichtungen durchzuhalten. Eine präventive Beratung für pflegende Angehörige, z.B. durch ausgebildete und erfahrene Pflegeberater\*innen, ist ein wichtiger Schlüssel, um die eigenen Stärken kennenzulernen und selbstbestimmt Bewältigungsstrategien in der

Pflegesituation zu entwickeln“, erläutert Claudia Calero, Abteilungsleiterin Wissens- und Qualitätsmanagement bei compass private pflegeberatung.

Über das Service Portal pflegeberatung.de lassen sich viele Informationen zum Thema Prävention finden.

**Haus Rehagen** *Besichtigungen jederzeit möglich!*

**Tagespflege für Senioren**

**Gemeinsam statt einsam - das bedeutet auch Entlastung für pflegende Angehörige!**

Rehagen 2, 23627 Groß Grönau (Nähe Uniklinik)  
☎ 04509-79 89 80, tagespflege@dagmar-heidenreich.de

Folgen Sie uns auch auf Instagram

**Buchen Sie gerne einen Schnuppertag**

**pflegehilfe Aktiv GmbH**

**Ambulanter Pflegedienst**

- Pflegeberatung
- Behandlungspflege
- Grundpflege
- Hauswirtschaftliche Versorgung
- Betreuungs- und Entlastungsleistungen
- Pflegebereaterkurs für Angehörige

Niendorfer Straße 50-56 · 23560 Lübeck  
Bürozeiten: Mo.-Fr. 9.00-17.00 Uhr  
Tel.: 0451-20 333 900 · E-Mail: info@pflegehilfe-aktiv.de

**Beruhigt verreisen**

Der Hausnotruf gibt älteren Angehörigen daheim Sicherheit

**D**ie Urlaubszeit steht vor der Tür. Für viele Familien beginnt damit die Reiseplanung – oft verbunden mit der Sorge um ältere Angehörige, die allein zu Hause bleiben. Was passiert, wenn die Mutter stürzt, der Großvater plötzlich Hilfe braucht oder im Ernstfall niemand schnell genug vor Ort ist?

Gerade in Ferienzeiten sind viele ältere Menschen häufiger auf sich gestellt. Gewohnte Kontakte fallen weg, Nachbarn oder Angehörige sind verreist. Ein Hausnotruf kann in solchen Situationen dazu beitragen, dass Hilfe im Notfall schnell organisiert wird.

**Sicherheit für Senioren – Entlastung für Angehörige**

„Gerade in der Urlaubszeit fragen sich viele Angehörige: Geht es meinen Eltern gut? Wer hilft, wenn ich nicht da bin? Der Hausnot-

ruf gibt hier Sicherheit – denn im Notfall ist sofort Unterstützung erreichbar“, erklärt Julie Schwake von den Maltesern.

**Schnelle Hilfe auf Knopfdruck**

Ein Druck auf den Notrufknopf genügt, um eine Verbindung zur Notrufzentrale herzustellen. Über die Freisprechanlage können die Mitarbeitenden direkt mit den Betroffenen sprechen – unabhängig davon, in welchem Raum sie sich befinden. So lässt sich rasch einschätzen, welche Unterstützung gebraucht wird, und entsprechende Hilfe kann eingeleitet werden.

Zusätzliche Sicherheit bieten hinterlegte Schlüssel und wichtige Gesundheitsinformationen. Sie ermöglichen im Ernstfall einen schnellen Zugang zur Wohnung und unterstützen eine zügige Versorgung.

**Digitale Unterstützung für Familien**

Über die Angehörigen-App können Familien nachvollziehen, ob ein Notruf ausgelöst wurde und welche Hilfe veranlasst worden ist. Das schafft Transparenz und kann entlasten, wenn Angehörige nicht vor Ort sind.

**Kostenübernahme durch die Pflegekasse**

Ab Pflegegrad 1 können die Kosten nach Genehmigung durch die Pflegekasse ganz oder teilweise übernommen werden.

**Angebot für die Urlaubszeit**

Gerade in der Ferienzeit kann ein Hausnotruf für Familien eine zusätzliche Absicherung sein – insbesondere dann, wenn ältere Angehörige vorübergehend allein zu Hause bleiben.

[WWW.MALTESER.DE/HAUSNOTRUF](http://WWW.MALTESER.DE/HAUSNOTRUF)



Der Hausnotruf gibt Senioren, die möglichst lange zuhause leben möchten, Sicherheit. Foto: Malteser/ FUENF6/Lena Kirchner

**Das gibt es auch noch**

Weitere Angebote für ältere Menschen in Lübeck: (telefonische) Besuchs- und Begleitungsdienst, Ambulante Pflege, Mobiler Sozialer Dienst sowie Rikscharfahnen. Für eine regelmäßige Mahlzeit kann der Menüservice angefordert werden. Und wer in der Ferienzeit einfach jemanden zum Plaudern sucht, kann das neue Plaudernetz der Malteser nutzen: Einfach die kostenlose Nummer 0800 / 330 1111 wählen und anonym mit Menschen telefonieren, die sich als Freiwillige Zeit zum Zuhören nehmen.

Mehr hierzu unter <https://plaudernetz.malteser.de/>

**Malteser** ...weil Nähe zählt.

**Im Notfall keine Zeit verlieren**

**Heute schon an Morgen denken**

Ihr Malteser Hausnotruf in Lübeck

- ✓ Notrufzentrale 24 Stunden an 365 Tagen im Jahr erreichbar
- ✓ Zuverlässiger und professioneller Bereitschaftsdienst
- ✓ Fixpreis ohne versteckte Kosten
- ✓ Jetzt mit App für Angehörige

**Jetzt anrufen und informieren**  
**0800 9966010**  
(Mo-Fr von 8-20 Uhr, kostenlos)  
[malteser.de/hausnotruf](http://malteser.de/hausnotruf)

# Generation Lebenslust

Der Ruhestand ist für viele in Lübeck und Umgebung alles andere als ruhig: Sie reisen gemeinsam und gestalten ihren Alltag selbst – Das Angebot wird immer größer



Die heutige ältere Generation ist so aktiv wie keine andere vor ihr und will Neues entdecken, solange es geht.

Foto: Halfpoint/Adobe Stock

**M**ittwochmorgen am Lübecker Brink: Eine Gruppe Senioren aus dem Haus Rehhagen steigt geläut in den hauseigenen Bus – der Wochenmarkt ruft. Frische Erdbeeren, ein Schnack am Käsestand, danach zurück ins Haus. In der Lübecker Tagespflege gehören Gedächtnistraining, der Koch- und Backclub, die Seniorengymnastik und Musiknachmittage ebenso zum Programm wie Ausflüge in die Umgebung. Wer daheim abgeholt werden möchte, nutzt dafür den Fahrdienst des Hauses.

Die Altersforschung nennt diesen Ansatz „Active Aging“, quasi ein bewusst gestaltetes und gesellschaftlich eingebundenes Älterwerden. Denn wer soziale Kontakte pflegt, sich regelmäßig bewegt und geistig aktiv bleibt,

behält seine Lebensfreude und ist nachweislich länger gesund. Daher setzen immer mehr Pflegedienste, Wohlfahrtsverbände und Reiseveranstalter in der Region diesen Gedanken in die Praxis um.

Dafür, dass der Alltag nicht einsam verläuft, sorgen in der Region die großen Wohlfahrtsverbände. Der Arbeiter-Samariter-Bund (ASB) Lübeck und die Johanniter denken die klassische Pflege heute weit über die rein medizinische Versorgung hinaus. Mit Besuchs- und Fahrdiensten sowie Nachbarschaftshilfe schaffen sie soziale Treffpunkte und verlässliche Kontakte im Alltag.

Wer allein lebt, freut sich, wenn der Pflegedienst klingelt. Da kommt jemand zum Reden und bleibt vielleicht auf einen Schnack samt Kaffee. Anbieter wie Pflegehilfe

Aktiv und Pflege 24 Nord schauen regelmäßig vorbei und übernehmen, was im Alltag schwerfällt. So bleibt das Wohnen daheim möglich, wenn manches nicht mehr allein gelingt.

## Brückenschlag zwischen den Generationen

Wer eigenständig wohnen will, aber nicht allein, für den ist Betreutes Wohnen gemacht. Die Johanniter bieten an der Waisenallee in Lübeck seniorengerechte Apartments an, getrennt vom Pflegebereich und mit 24-Stunden-Notruf. Gelebt wird trotzdem gemeinsam: Der Veranstaltungskalender steht auch Angehörigen offen, und bei Behördengängen hilft der Soziale Dienst. Weitere Standorte gibt es in Eutin, Bad Oldesloe und Lübeck-Travemünde. **cs**

## 20 Jahre „Pflege 24 Nord“

Pflege 24 Nord setzt seit 2006 auf Unterstützung im häuslichen Umfeld

Im Jahr 2006 gründete der examinierte Krankenpfleger und ausgebildete Pflegedienstleiter Uwe Claes Pflege 24 Nord in Neustadt in Holstein. Die Grundidee war es, eine ganzheitliche Versorgung von Menschen in ihrem eigenen Zuhause zu gewährleisten, wenn diese nicht mehr alleine zurechtkommen und auf Hilfe angewiesen sind. Dazu gehört auch die hauswirtschaftliche Versorgung und soziale Begleitung, wie Zeit für Gespräche, Spaziergänge oder gemeinsame Beschäftigung im Alltag.

Pflege 24 Nord setzt nach eigenen Angaben gut deutsch sprechende Betreu-

ungskräfte aus Osteuropa ein, die im Haushalt der betreuten Menschen leben und sie im Alltag unterstützen. Der Einsatz erfolgt über rechtssichere Modelle; in der Regel wechseln sich die Kräfte in einem Zweier-Team etwa alle zwei Monate ab.

### Aufnahmegespräch vor Ort

Damit diese Form der Unterstützung von Beginn an gut funktioniert, startet die Zusammenarbeit mit einem Aufnahmegespräch vor Ort – gemeinsam mit den zu betreuenden Menschen und ihren Angehörigen. Dabei erfolgt eine umfassende Anamnese, ergänzt um eine Pflegebedarfsanalyse sowie

eine strukturierte Planung des Tagesablaufs. Auf dieser Grundlage soll die Betreuung möglichst passgenau auf die jeweilige Lebenssituation abgestimmt werden. Im laufenden Prozess, wenn die Mitarbeiter und Mitarbeiterin-

nen die Arbeit aufgenommen haben, kommt es regelmäßig zu Pflegevisiten vor Ort. Dabei wird die Kunden- und Mitarbeiterzufriedenheit hinterfragt, die Pflegeplanung evaluiert und gege-

benenfalls den Veränderungen angepasst.

Zum 20-jährigen Bestehen, ist aus Pflege 24 Nord eine etablierte Firma geworden, die zuverlässig Kunden zwischen Flensburg, Hannover und Rostock mit einer qualitätsgesicherten 24-Stunden-Betreuung versorgt.

### PFLEGE 24 NORD

Waldweier 25  
21514 Fitzen  
www.pflege24nord.de



Uwe Claes, Gründer von Pflege 24 Nord. Foto: hfr

## Verbraucherzentrale aktualisiert Ratgeber zum Pflegegutachten

Darin enthalten ist eine Checkliste für Pflegebedürftige und ihre Angehörigen zur Vorbereitung auf den Begutachtungstermin

Eine gute Vorbereitung ist das A und O – diese Redewendung trifft ganz besonders zu, wenn die Begutachtung der Pflegebedürftigkeit ins Haus steht. Ein Gutachter oder eine Gutachterin des Medizinischen Dienstes verschafft sich hier-

bei einen Eindruck, wie selbstständig eine Person ihren Alltag bewältigen kann und welche Hilfe benötigt wird. Von dieser Beurteilung hängt dann ab, ob der Antragsteller in eine der fünf Pflegegrade eingestuft wird und entsprechende

Leistungen erhält. Wer den Ablauf der Begutachtung kennt und weiß, mit welchen Fragen zu rechnen ist, kann dem Termin also gut vorbereitet entgegensehen. Der Ratgeber „Das Pflegegutachten“ der Verbraucherzentrale lotst dafür durch alle

wichtigen Fragen von Antrag bis Verfahren. Anhand einer umfangreichen Checkliste können sich Pflegebedürftige und ihre Angehörigen schon im Vorfeld über alle Bereiche informieren, die beim Begutachtungstermin abgeklapft werden.

Der Ratgeber „Das Pflegegutachten“ hat 156 Seiten und kostet 16 Euro, als E-Book 12,99 Euro. Zu bestellen unter [shop.verbraucherzentrale.de](http://shop.verbraucherzentrale.de). Das Buch ist auch in den Beratungsstellen der Verbraucherzentralen und im Buchhandel erhältlich.

## Hausnotruf des ASB: Hilfe auf Knopfdruck

Mit einem kleinen Notrufsender kann im Ernstfall per Knopfdruck Hilfe angefordert werden

Ein Sturz, plötzliches Unwohlsein oder ein anderer Notfall kann jeden treffen – besonders im Alter ist das Sicherheitsgefühl zu Hause ein wichtiger Faktor für Lebensqualität und Selbstständigkeit. Der Hausnotruf des ASB bietet hier eine einfache und zuverlässige Lösung.

Mit einem kleinen Notrufsender, der als Armband oder Anhänger getragen wird, kann im Ernstfall per Knopfdruck Hilfe angefordert werden. Die Verbindung zur Hausnotrufzentrale wird sofort hergestellt. Geschulte Mitarbeitende nehmen Kontakt auf, klären die Situation und veranlassen die erforderliche Unterstützung – rund um die Uhr, 365 Tage im Jahr.



Daniela Kliesmann und Vanessa Bartnick beraten zum Thema Hausnotruf. Foto: ASB

Der Hausnotruf ermöglicht es vielen Menschen, weiterhin selbstbestimmt in den eigenen vier Wänden zu leben, ohne auf Sicherheit

verzichten zu müssen. Auch Angehörige profitieren von dem beruhigenden Gefühl, dass im Notfall schnell Hilfe organisiert werden kann.

Besonders nach einem Krankenhausaufenthalt, bei gesundheitlichen Einschränkungen oder für alleinlebende Seniorinnen und Senioren ist der Hausnotruf eine wertvolle Unterstützung im Alltag. „Für eine persönliche und individuelle Beratung stehen wir, Daniela Kliesmann und Vanessa Bartnick, Ihnen als Ansprechpartnerinnen gerne zur Verfügung. Wir informieren umfassend über die Leistungen des Hausnotrufs und finden mit Ihnen gemeinsam die passende Lösung für mehr Sicherheit im Alltag.“

### Die Vorteile auf einen Blick:

- Schnelle Hilfe per Knopfdruck auch wenn kein

Sprechkontakt zu Stande kommt

- 24-Stunden-Erreichbarkeit
- Mehr Sicherheit und Unabhängigkeit zu Hause
- Entlastung für Angehörige
- Einfache Bedienung

ASB-Hausnotruf – Sicherheit, wenn es darauf ankommt: Jetzt unverbindlich beraten lassen und mehr über die Möglichkeiten des Hausnotrufs erfahren.

### ARBEITER-SAMARITER-BUND

Landesverband Schleswig-Holstein e.V.  
Regionalverband Lübeck  
Hoeschstr. 1  
23560 Lübeck  
Tel.: 04 51 - 290 84 86  
E-Mail: [hausnotruf-luebeck@asb-sh.de](mailto:hausnotruf-luebeck@asb-sh.de)  
Internet: [www.asb-luebeck.de](http://www.asb-luebeck.de)

**Pflege24Nord**

seit 2006

**Qualitätsgesicherte 24-Stunden-Betreuung in Ihrem eigenen Zuhause!**

**Betreuung durch osteuropäisches Personal!**

Die bezahlbare Alternative zum Pflegeheim!

**Tel.: 04155/4 93 99 66**

Pflege 24 Nord - 21514 Fitzen  
[www.pflege24nord.de](http://www.pflege24nord.de)

**JOHANNITER**

**Tag der Offenen Tür in der Tagespflege am 10. Juli 2026**

Unsere **Tagespflege am Johanniter-Quartier Lübeck** bietet Abwechslung für Seniorinnen und Senioren und Entlastung für Angehörige. Wir haben wieder Plätze frei. Besuchen Sie uns bei unserem Tag der Offenen Tür von 15 - 19 Uhr. Wir freuen uns auf Sie.

**Johanniter-Quartier Lübeck**  
Waisenallee 12 · 23556 Lübeck  
Tel. 0451 48696-300

**Sommer-Vorteil Hausnotruf: Mehr Sicherheit für Sie und Ihre Angehörigen bis 31.8.2026**

**Sicherheit auf Knopfdruck mit dem**

**ASB-Hausnotruf**

**Rufen Sie uns an:**  
☎ 0451 2 90 84 86  
☎ 0800 0192233 (gebührenfrei)

[www.asb-luebeck.de](http://www.asb-luebeck.de) Wir helfen **hausnotruf-luebeck@asb-sh.de** hier und jetzt.

**ASB**  
Arbeiter-Samariter-Bund

IMMOBILIENMARKT

IMMOBILIENVERKAUF

EIGENTUMSWOHNUNGEN



Kostenlose Marktwertermittlung: www.unser-immobilienwert.de

Solide Kapitalanlage in Stockelsdorf ETW, ca. 58 m², 2 Zim., Bj. 1983, Balk., TG-Stellpl., EnV, 112 kWh/(m²a), D, Gas, 149.000 € (zzgl. 3,57% inkl. MwSt. Käuferprov.)

moellerherm-immobilien.de 0800-77 16 100

Neustadt in Holstein

Lichtdurchflutete 3-Zimmer-ETW im 1. OG, ca. 66 m² Wohnfläche, zwei Balkone, Einbauküche, Klimaanlage, Fußbodenheizung, Gäste-WC, Duschbad, TG-Stellplatz zzgl. 20.000,- €, Baujahr 2019, B: 19,4 kWh/(m²a), Strom-Wärmepumpe, Kl: A+, KP: 390.000,- €, 0451-8009410 von-wuefling-immobilien.de

Lübeck-Marli

Helle 2,5 Zi. ETW im EG, ca. 53 m², franz. Balkon mit Blick ins Grüne, EBK, Keller, gepfl. Zustand mit Modernisierungsp., Kellerraum, Erbpacht: ca. 68,27 € p.a. Laufzeit: 31.12.2051, Bj. 1952, V: 102,10 kWh/(m²a), Gas-Ofen, Kl: D, KP: 100.000,- € 0451-8009410 von-wuefling-immobilien.de

Lübeck

Helle 2 Zi.-ETW, 2. OG, ca. 74 m² Wohnfläche, 2 überd. Balkone, EBK, WB, Aufzug, Keller, Stellpl., Grdst. als Erbpacht: 93,- € mtl., Restlaufzeit bis 31.12.2072, Bj. 1973, B: 119 kWh/(m²a), Gas-ZH, Kl: D, KP: 158.000,- € 0451-8009410 von-wuefling-immobilien.de

Groß Grönau

Imposante Maisonette-Whg. m. Haus-im-Haus-Charakter, 6 Zim., ca. 272 m² Wohnfl., 80 m² Nfl., Kamin, Sauna, 4 Balkone, Bj. 1998, V: 113,91 kWh/(m²a), Gas-ZH, Kl: D, KP: 650.000,- €, 0451-8009410 von-wuefling-immobilien.de

Lübeck - St. Gertrud

Großzügige 3 Zi. ETW, 2. OG, ca. 90 m² Wfl., sonniger Balkon, mod. DB, Gäste-WC, EBK, Bj. 1968, V: 196 kWh/(m²a), Gas-ZH, Kl: F, KP: 245.000,- €, 0451-8009410 von-wuefling-immobilien.de

Lübeck - Moisling

Charmante 3 Zi. ETW mit Panorama-Blick, 14. OG, ca. 74 m², Balkon, TG-Stellpl., Bj. 1972, V: 121,8 kWh/(m²a), Öl-ZH, Kl: D, KP: 170.000,- € 0451-8009410 von-wuefling-immobilien.de

Bad Schwartau: ruhige Lage, helle, gr. 4-Zi.-Whg., Hochparterre, ca. 97 m², SW-Loggia, EBK, Keller, Garage, KP 328.000 € v. priv. (ohne Prov.) Verbr.-ausw. 150 kWh/m²a / Gas, Bj. 1971, Eff.-Kl. E, ☎ 0176-62177560

Niendorf Ostsee: Top-ETW

3 Zi., 77qm, Balk.+Ausbaures., 395tsd. € zzgl. 3% Prov./Bettnerhomes-Immobilien Timo Kothe ☎ 01776823630

HÄUSER

Stilvolle Altbauvilla ...

... mit 3 verm. Wohnheiten in zentraler Lage von Lübeck-St. Lorenz, ca. 227 m² Wfl., ca. 102 m² Nfl., N.M.E.: ca. 37.332,- €, 3 Etagen, 2 Außenstellpl., u. 1 Carport, ca. 447 m² Grdst. m. Gemeinschaftsgarten u. Terrasse, Vollkeller, EG und OG mit Balkon, Bj. 1913, B: 162,2 kWh/(m²a), Gas-Etagenheizung, Kl: F, KP: 625.000,- €, 0451-8009410, www.von-wuefling-immobilien.de

Lankau

Gepflegtes EFH mit Potenzial auf ca. 914 m² Erbpachtgrdst. (Restlaufzeit bis 31.12.2066, ca. 236€ p.a. Erbbauzins, Kauf mögl.), 5 Zi., ca. 119 m² Wfl., Wohnküche mit EBK, Tageslicht Bäder, gr. Terr. mit Markise, 2. Terr. mit Pavillon, Teich, Nebengebäude, Carport, Teikeller, Bj. 1970, B: 356,90 kWh/(m²a), Gas-ZH, Kl: H, KP: 195.000,- € 0451-8009410 von-wuefling-immobilien.de

ESPLANADE IMMOBILIEN

info@esplanade-immobilien.de Tel.: 0451-7907190



Kostenlose Marktwertermittlung: www.unser-immobilienwert.de

Verstecktes Idyll in Sereetz EFH, ca. 114 m², 4 Zim., 440 m² Grdst., Bj. 2000, Carp., Teich, EnV, 51,8 kWh/(m²a), B, Gas, 420.000 € (keine Käuferprov.)

moellerherm-immobilien.de 0800-77 16 100

Jugendstvilla in Bestlage in St. Gertrud

Nur wenige Meter von der Wakenitz entfernt

Gesamtfl. ca. 322 m² Grdst. ca. 443 m², JNKM IST gesamt ca. 67.200,- € Durchschnittsmiete 17,39 €/m², 4 WE, 2 Balkone, 1 Wintergarten, hohe Decken, Pitchpine Holzdielen, Kassettenüren, vollständig vermietet, Bj. 1905, Gas-Zentralheizung, denkmalgeschützt, EA lt. Gesetzgebung nicht erforderlich

KP 1.600.000,- €

Kontaktieren Sie uns gerne!

Lübeck - Travemünde

Vermietetes REH mit 4 Zi., ca. 90 m² Wfl., ca. 144 m² Grdst. plus ca. 25 m² wohnl. ausgeb. DG, Gäste-WC, offene EBK, Wohn-/Essbereich mit Terr. u. Zugang zum Süd-Garten, 2 DB, Vollbad, Vollkeller, Teilüberd. Stellpl., Bj. 1994, NME 9.060,- € p.a., B: 106 kWh/(m²a), Gasheiz., Kl: D, KP: 380.000,- € 0451-8009410 von-wuefling-immobilien.de

ESPLANADE IMMOBILIEN

info@esplanade-immobilien.de Tel.: 0451-7907190



Kostenlose Marktwertermittlung: www.unser-immobilienwert.de

Modernes Architektenhaus mit Galerie nahe Lübeck - Wohnen auf höchstem Niveau

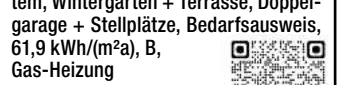
Wohnfl. ca. 193,98 m², Grundst. ca. 1.101 m², Bj. ca. 2013, 5 Zimmer, Kamin, Galerie mit offenem Luftraum, Designküche mit Kochinsel, 3 moderne Bäder, Fußbodenheizung & Bussystem, Wintergarten + Terrasse, Doppelgarage + Stellplätze, Bedarfsausweis, 61,9 kWh/(m²a), B, Gas-Heizung

KP 1.250.000,- €

Kontaktieren Sie uns gerne!

ESPLANADE IMMOBILIEN

info@esplanade-immobilien.de Tel.: 0451-7907190



Kostenlose Marktwertermittlung: www.unser-immobilienwert.de

Faktor: 17,83-fach • KP/m² 1.947,-€, Mehrfamilienhaus mit 16 Einheiten

Balkonen & 11 PKW-Stellplätze/Lübeck St. Gertrud

Gesamtfl. ca. 1.362 m² Wfl. ca. 1.076 m² JNKM IST ca. 119.155,- € Durchschnittsmiete ca. 9,22 €, 16 WE, vollständig vermietet, 11 PKW-Stellpl., Bj. ca. 1960, Vollkeller, Gas-Zentralheizung, Verbrauchsausweis: D, Endenergieverbrauch 108,2 kWh

KP 2.095.000,- €

Kontaktieren Sie uns gerne!

ESPLANADE IMMOBILIEN

info@esplanade-immobilien.de Tel.: 0451-7907190



Kostenlose Marktwertermittlung: www.unser-immobilienwert.de

Seth Saniertes EFH mit 6 Zimmer, ca. 131 m² Wohnfl., ca. 45 m² Nfl. (DG), ca. 659 m² Grdst., EBK, Fußbodenheizung (EG), Kaminofen, gr. Sonnengarten, 2 Tageslichtbäder m. Regendusche/Wanne, 2 Terrassen, Glasfaser, HWR, Werkstat, Bj. 1968, B: 131,00 kWh/(m²a), Gas-FB, Kl: E, KP: 460.000,- €, 0451-8009410 von-wuefling-immobilien.de

ESPLANADE IMMOBILIEN

info@esplanade-immobilien.de Tel.: 0451-7907190



Kostenlose Marktwertermittlung: www.unser-immobilienwert.de

Lichtdurchfluteter Wohnraum mit Badezugang fast vor der Haustür

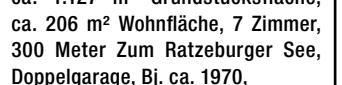
ca. 1.127 m² Grundstückfläche, ca. 206 m² Wohnfläche, 7 Zimmer, 300 Meter Zum Ratzeburger See, Doppelgarage, Bj. ca. 1970, Gasheizung, Bedarfsausweis, E, 132,00 kWh/(m²a)

KP 625.000,- €

Kontaktieren Sie uns gerne!

ESPLANADE IMMOBILIEN

info@esplanade-immobilien.de Tel.: 0451-7907190



Kostenlose Marktwertermittlung: www.unser-immobilienwert.de

Grönitz: MFH (1-2 Fam.) mit hohem Wohnkomf., voll unterkellert. Mit Einliegerwhg., Gesamtwfl. ca. 250 m², 1003 m² Grdst., Garage m. Teich, Nebengebäude, Carport, Teikeller, Bj. 1970, B: 356,90 kWh/(m²a), Gas-ZH, Kl: H, KP: 195.000,- € 0451-8009410 von-wuefling-immobilien.de

ESPLANADE IMMOBILIEN

info@esplanade-immobilien.de Tel.: 0451-7907190



Kostenlose Marktwertermittlung: www.unser-immobilienwert.de

Verstecktes Idyll in Sereetz EFH, ca. 114 m², 4 Zim., 440 m² Grdst., Bj. 2000, Carp., Teich, EnV, 51,8 kWh/(m²a), B, Gas, 420.000 € (keine Käuferprov.)

moellerherm-immobilien.de 0800-77 16 100

ESPLANADE IMMOBILIEN

info@esplanade-immobilien.de Tel.: 0451-7907190



Kostenlose Marktwertermittlung: www.unser-immobilienwert.de

Verstecktes Idyll in Sereetz EFH, ca. 114 m², 4 Zim., 440 m² Grdst., Bj. 2000, Carp., Teich, EnV, 51,8 kWh/(m²a), B, Gas, 420.000 € (keine Käuferprov.)

moellerherm-immobilien.de 0800-77 16 100

ESPLANADE IMMOBILIEN

info@esplanade-immobilien.de Tel.: 0451-7907190



Kostenlose Marktwertermittlung: www.unser-immobilienwert.de

Verstecktes Idyll in Sereetz EFH, ca. 114 m², 4 Zim., 440 m² Grdst., Bj. 2000, Carp., Teich, EnV, 51,8 kWh/(m²a), B, Gas, 420.000 € (keine Käuferprov.)

moellerherm-immobilien.de 0800-77 16 100

ESPLANADE IMMOBILIEN

info@esplanade-immobilien.de Tel.: 0451-7907190

Eigenheim in Sicht?



Gemeinsam verwirklichen wir Ihr Traumhaus ganz nach Ihren Vorstellungen!

CONTRACT Vario Endlich zuhause! TRAUMHAUSER SEIT 1996

Zu den Gründen 14 | 23623 Ahrensböök-Dakendorf

Bad Schwartau

Liebevoll gepfl. Familienidyll m. Traumgarten u. Doppelcarport. 7 Zi., ca. 150 m² Wfl., gr. Wohn-Essbereich, Wohnküche, 4 Schlafzi. möglich, Gäste-DB, Wannenbad, Garten m. Außensauna, ca. 951 m² Grdst., Bj. 1953, B: 270,3 kWh/(m²a), Gas-Heizung, Kl: H, Erbpacht: 199,- € p.M. Restlaufzeit bis 01.03.2049, KP: 320.000,- € 0451-8009410 von-wuefling-immobilien.de

Lübeck-Kücknitz

Liebevoll gestaltete DHH mit großem Garten, 6 Zi., ca. 107 m² Wfl., Wohnküche, Terrasse m. Pergola, SZ mit Bad-Ensuite, Vollbad, Gäste- u. Arbeitszimmer im DG, Einzelgarage, ca. 781 m² Grdst., Bj. 1920, B: 128 kWh/(m²a), Gas-ZH, Kl: D, KP: 320.000,- € 0451-8009410 von-wuefling-immobilien.de

Ziethen

Großzügiges, modernes EFH mit 6 Zi., ca. 192 m² Wfl., ca. 1.300 m² Grdst., Bj. 2013, hochw. Landhauskü., lichtdurchfl. Räume, gr. Garten, Ausbaureserve, FBH, Solarthermie, überdachte SW-Terrasse, Stellplatz, B: 87,6 kWh/(m²a), Gas-ZH, Kl: C, KP: 535.000,- €, 0451-8009410 von-wuefling-immobilien.de

Lübeck - St. Gertrud

Extravagantes EFH m. Galeriecharakter in beliebter Waldrandlage von St. Gertrud! 6 Zi., ca. 300 m² Wfl., ca. 60 m² NF, ca. 829 m² Grdst., Kamin, S/W-Terr., hochwertige Küche, Sauna, XL-Garage, Bj. 1996, B: 113,7 kWh/(m²a), Kl: D, Gas-ZH, KP: 1.400.000,- €, 0451-8009410 von-wuefling-immobilien.de

Bülow bei Schwerin

Großzügiges, teilsaniertes Generationenhaus mit 9 Zi., ca. 217 m² Wfl., EBK, Kaminofen, Winterg., Fußbodenheizung, Doppelcarport, ca. 2.000 m² Grdst., Bj. 1929, B: 82,31 kWh/(m²a), Gas-FBH, Kl: C, KP: 395.000,- € 0451-8009410 von-wuefling-immobilien.de

Rethwisch

Gemütliches Ein-/Zweifamilienhaus mit 9 Zi., ca. 230 m² Wfl., auf ca. 798 m² Grdst., Bj. 1961/1978, EBK, Whirlpool, Fußbodenheizung, Solaranlage, Wintergarten, Sonnenbalkon, Garage, Stellplätze, B: 143,85 kWh/(m²a), Öl-Heizung, Kl: E, KP: 550.000,- € 0451-8009410 von-wuefling-immobilien.de

Süfeld

Idyllischer Landwohnsitz auf weilt. Grundstück, mod. EFH mit 5 Zi., ca. 176 m² Wohnfl., groß. Essber., Landhausküche, stilvolles VB, Wohnzimmer m. Kamin, ca. 3.064 m² Grdst., Garage, elektr. Tor, Bj. 2003, V: 150,6 kWh/(m²a), Kl: E, Gas-ZH, KP: 750.000,- € 0451-8009410 von-wuefling-immobilien.de

Rarität mit Traveblick!

Malerisches Altstadtsthaus in Top-Zustand u. 1a-Lage, ca. 90 m² Wohnfläche, 4 Zimmer, ca. 30 m² wohnl. ausgeb. Nutzfl., Wohnküche, DB, Wohnbereich m. Traveblick, First erneuert 2024/2025, ca. 42 m² Grdst., Bj. 1306, Denkmalschutz, KP: 450.000,- €, 0451-8009410 von-wuefling-immobilien.de

Reinfeld

Familienfreundliches REH mit 5 Zi., ca. 110 m² Wfl., ca. 74 m² Nfl., ca. 291 m² Grdst., EBK, 2 Bäder, Gä.-WC, SW-Terr., Balkon, Vollkeller, Pkw-Stellpl., Bj. 1978, B: 186 kWh/(m²a), Öl-Hzg., Kl: F, KP: 295.000,- €, 0451-8009410 von-wuefling-immobilien.de

Lübeck - Altstadt

Charmantes Ganghaus, 3 Zi., ca. 60 m² Wfl., ca. 15 m² Nfl., ca. 56m² Grdst., auf 3 Ebenen, 2013 umfassend san., vollausgest. EBK, mod. DB, HWR, kl. Innenhof, Bj. 1850, B: 170,20 kWh/(m²a), Gas-HZ, Kl: F, KP: 315.000,- €, 0451-8009410 von-wuefling-immobilien.de

Lübeck - Altstadt

Liebevoll sanierte, denkmalgesch. DHH auf der historischen Altstadtinsel, 3 Zi., ca. 105 m² Wfl., ca. 39 m² Grdst., Bj. 1594, offene Wohnkü., historisches Innenfachwerk, massive Echtholztreppen, Denkmalschutz, KP: 490.000,- €, 0451-8009410 von-wuefling-immobilien.de

Meddewade

Charmantes RMH in ruhiger Lage, 4 Zi., ca. 110 m² Wfl., EBK, Gä.-WC, Vollkeller, Kamin, Süd-Terr., SP, ca. 295 m² Grdst., Bj. 1976, B: 119,9 kWh/(m²a), Gas-ZH, Kl: D, KP: 315.000,- €, 0451-8009410 von-wuefling-immobilien.de

Krummesse

Großzügiges EFH mit idyllischem Garten, 6,5 Zimmer, ca. 199 m² Wohnfläche, Kamin, Vollkeller, ca. 1.249 m² Grdst., Bj. 1976, B: 169 kWh/(m²a), Öl-ZH, Kl: F, KP: 415.000,- €, 0451-8009410 von-wuefling-immobilien.de

Reinfeld

Zentrales Baugrdst. in ruhiger Hinterlandlage, ca. 477 m² Grdst., teilerhalten, bebaubar nach Bebauungsplan (GRZ 0,2/GFZ 0,3, ca. 96 m² bebaubare Grundfl.), gesicherte Zufahrt, familienfreundliches Wohn Umfeld, gute Anbindung an Lübeck, Bad Oldesloe u. Hamburg, KP: 170.000,- € 0451-8009410 von-wuefling-immobilien.de

Bad Oldesloe

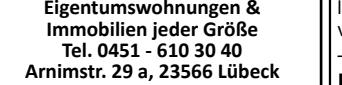
Attraktives Baugrundstück m. Altbestand, ca. 795 m², voll erschlossen, bebaubar nach B-Plan, reines Wohngebiet, offene Bauweise, ein Vollgeschoss mögl., GFZ 0,3, vollunterkellert, Bj. 1980, B: 301,4 kWh/(m²a), Kl: H, Gas-ZH, KP 260.000,- €, 0451-8009410 von-wuefling-immobilien.de

IMMOBILIENKAUFGESUCHE

EIGENTUMSWOHNUNGEN

Wir suchen laufend... Eigentumswohnungen & Immobilien jeder Größe Tel. 0451 - 610 30 40

Arnimstr. 29 a, 23566 Lübeck www.grohmann-immobilien.de



ALTBAUWOHNUNG GESUCHT! Für einen Prokuristen suchen wir eine hochwertig ausgestattete 3-Zi. Altbauwohnung in der Lübecker Altstadt. Balkon wäre wünschenswert. KP bis 750.000,-€. 0451-8009410 von-wuefling-immobilien.de

Barrierearme Whg. ges.!

Freudliches Ehepaar sucht für den Restbestand eine barrierearme 2-3-Zi.-Eigentumswohnung mit Balkon/Terrasse in Lübeck o. Bad Schwartau. 0451-8009410 von-wuefling-immobilien.de

ETW mit Balkon ges.!

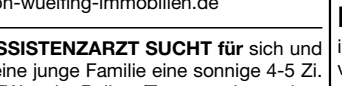
Nach Umzug aus Hamburg sucht ein junger Informatiker eine zentral gelegene 2-Zimmer-ETW in HL mit Balkon und Stellplatz. 0451-8009410 von-wuefling-immobilien.de

Große ETW gesucht!

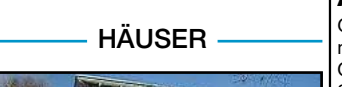
Nach Zuwachs sucht sympathische Familie mit zwei Kindern eine helle Eigentumswohnung ab 5 Zi. in Lübeck, oder im Umkreis +/- 30km. 0451-8009410 von-wuefling-immobilien.de

ASSISTENZARZT SUCHT für sich und seine junge Familie eine sonnige 4-5 Zi. ETW mit Balkon/Terrasse im nahen Hamburger Umland. KP bis € 380.000,- Tel.: 04102-8243050 www.kriechimmobilien.de

HÄUSER



Wir suchen laufend... Ein-/Zwei-/Mehrfamilienhäuser Doppelhaushälften / Eigentumswohnungen Gerne beraten wir Sie kostenlos! Tel. 0451 - 610 30 40



ANLAGEOBJEKTE Radbruch Immobilien Gewerbegrundstück mit Kfz-Werkstatt in Ostholstein

Grundstücksgröße 1306 m², gut frequentierte Lage, Werkstatt- und Bürofl., ca. 152 m², Nutzfl., Lager i. Keller, ca. 116 m², Bj. 1961, Endenergiebedarf: Wärme: 249, 5 kWh/(m²a), Endenergiebedarf: Strom: 31,2 kWh/(m²a), Kaufpreis: 699.000,-, Prov. 2,5 % zzgl. MwSt.

Radbruch Immobilien: 0174-3144830 info@radbruch-immobilien.de

Lübeck - St. Gertrud

Sanierungsbedürftiges MFH mit 3 WE in begehrtter Lage, ca. 285 m² vermietbare Fl., aufgeteilt auf EG: 4 Zi. mit Wintergarten, OG: 4 Zi. mit Balkon, DG: 2 Zi. u. Außenstellplatz, ca. 1.131 m² Grdst., Bj. 1920, B: 403,53 kWh/(m²a), Gas-HZ, Kl: F, KP: 580.000,- € 0451-8009410 von-wuefling-immobilien.de

Lübeck-Travemünde

Historisches, denkmalwürdiges Ensemble in Bestlage, ca. 1.000 m² vermietet. Fläche, ca. 1.890 m² Grdst., teilsaniert 2023, imposante Deckenhöhe, detail. Fassadengestaltung, zahlr. alte Stilelemente, div. Nutzungsmögl. denkbar, Denkmalschutz, KP: 1,6 Mio. €, 0451-8009410 von-wuefling-immobilien.de

Lübeck - Altstadtinsel

Vollvermietetes MFH mit 17 x modernisierten, kl. Whg. in bevorzugter Altstadtwohnlage, ca. 770 m² Wfl., ca. 608 m² Grdst., Bj. 1930, V: 123 kWh/(m²a), Gas-Etagenheizung, Kl: D, N.M.E.: ca. 116.336,- €, KP: 2,10 Mio. €, 0451-8009410 von-wuefling-immobilien.de

Idyll gesucht!

Ehepaar aus Bad Segeberg sucht ein charm. EFH im Umkreis von Bad Segeberg (+/- 15 km) ab ca. 100 m² Wohnfl. und ca. 600-800 m² Grundstück. Idealerweise mit Garage, Carport oder Außen-SP. KP +/- 500.000,-€, 0451-80094

**WOHNEN AUF ZEIT**

Lübeck-Altstadt wunderschöne 2-ZW, voll möbliert, 1090€ + NK, ☎ 0178/7223300

**MIETGESUCHE**  
**WOHNUNGEN**

Professionelle Vermietung von Wohn- und Gewerbeimmobilien in Lübeck und Umgebung. Gerne beraten wir Sie kostenlos! Tel. 0451 - 610 30 40 Arnimstr. 29a, 23566 Lübeck

**GROHMANN IMMOBILIEN**  
IMMOBILIEN SEIT 1978

**Helle Wohnung gesucht!**  
Zahnärztin verlagert Ihren Lebensmittelpunkt nach Lübeck und sucht eine helle Wohnung ab 4 Zi. zur Miete. TG-Stellpl. wäre wünschenswert. 0451-8009410 von-wueffing-immobilien.de

**Whg. zur Miete gesucht!**  
Lehrerpaar sucht eine sonnige 3-Zimmer-Wohnung mit Balkon o. Gartenanteil im Lübecker Umland. NKM bis ca. 1.600,-€. 0451-8009410 von-wueffing-immobilien.de

**2-Zi.-Wohnung ges.!**  
Berufseinsteigerin sucht eine gepflegte 2-Zi.-Whg in HL oder Umgebung. NKM bis ca. 800,-€. Eltern bürgen. 0451-8009410 von-wueffing-immobilien.de

**Alleinstehender Rentner sucht** günstige, ebenerdige 2,5 - 3 ZW in Ratekau. ☎ 0171/3080242

**HÄUSER**

**DHH zur Miete ges.!**  
Kieler Familie sucht nach berufsbäd. Umzug eine Doppelhaushälfte zur Miete im Lübecker Umland. Idealerweise mit Garten und Stellplatz. 0451-8009410 von-wueffing-immobilien.de

**Mit Garten gesucht!**  
Aktives Rentnerpaar mit Hund sucht ein Einfamilienhaus mit großem Garten zur Miete in ruhiger Feldrandlage bei Lübeck. NKM bis ca. 1800,-€. 0451-8009410 von-wueffing-immobilien.de

**IMMOBILIEN DIENSTLEISTUNGEN**

**WIRD IHNEN DIE GARTENARBEIT AUCH ZU VIEL?** Wir finden den passenden Käufer für Ihre Immobilie. Die Bewertung Ihres Objekts ist selbstverständlich kostenlos. Auch Sa./So. und nach Feierabend. Tel.: 04102-8243050 www.kriechimmobilien.de

**SEIT ÜBER 45 JAHREN** beraten wir Käufer bei der Suche. So verkaufen Sie Ihre Immobilie diskret und mit Erfolgsgarantie. Auch Sa./So. und nach Feierabend. ☎ 04102-8243050 www.kriechimmobilien.de

**BEKANNTSCHAFTS-ANZEIGEN**

**SIE SUCHT IHN**

Ich **Gabriele**, 71 J., bin eine charmante, hübsche, bescheidene Frau, fürsorglich u. liebevoll, ohne große Ansprüche. Beruflich habe ich über 40 Jahre im Krankenhaus gearbeitet. Gerne würde ich dich auf einen Kaffee einladen, damit wir uns kennenlernen können. pv Tel. 0151 - 62913879

**SIE SUCHT SIE**

**Frau (Ende 50)** sucht sympathische Freundin (ab 57+) für gemeinsames Kaffeetrinken, Gespräche, Spaziergänge am Strand und schöne Stunden zu zweit. Offen, ehrlich und mit Humor. Freue mich auf eine nette Nachricht. ☎ Z1 4081493

**Hallo Christina (Neulübeckerin aus Berlin)** - Bitte mit Telefonnummer nochmal bei mir melden, deine Antwort auf Chiffre 4073749 war leider ohne Kontaktdaten. ☎ Z1 4082045

**GARTEN**

**Gärtner sucht Arbeit und macht Ihren Garten schön!**  
Jetzt **SOMMERSCHNITT** machen: Hecken, Büsche, Bäume (fällen), Laub weg von Terrassen & Wegen, jetzt Rasen vertikutieren. Wir säubern auch Beete, Terrassen (Steine), Wege & Dachrinnen, mit Abfuhr, auch sonntags. **Winterdienst & Gartenjahrespflege Reservieren: ☎ 01575 - 0140594**

**KUNST- UND SAMMLERMARKT**

**Alte Münzen von Sammler gesucht.** ☎ 0171 6403700

**HOBBY UND FREIZEIT**

**Modellbahner suchen Eisenbahn & Zubehör.** Anlage oder Sammlung. Auch Modellfahrzeuge usw. 0175-777 44 99

**MARKTPLATZ**

**MÖBEL / HAUSRAT**

**3 Etagen Hausflohmarkt** Samstag, 04.07.2026, 09:00-16:00 Uhr, Gloxinstraße 4a, 23554 Lübeck

**Abholung von gebr. Möbeln für bedürftige Menschen in Litauen.** Tel.: 0176/55 29 18 30

**Wäschetrockner Siemens neuwertig** 7 kg, Preis VHB. ☎ 0451/606035 AB

**WIR SIND NACHHALTIG**

Sämtliche Fasern für die Papierherstellung in Deutschland stammen aus nachhaltig bewirtschafteten und vielfach sogar zertifizierten Quellen - 70% aus Europa.

**wochen Spiegel**

Quelle: BDZV

**KRAFTFAHRZEUGMARKT**

**KFZ ANGEBOTE**

**BMW**

**BMW 116i, 05,** ATM 35.000 km, TÜV 1/28, VB 3.500€. ☎ 0451/81038866

**VW**

**Kaufe ständig ältere PKW** ☎ HL-69 09 19

**YOUNGTIMER / OLDTIMER**

**Porsche 944 S,** Bj. 87, blau-metallic, TÜV 10/27, 14.200€ ☎ 0178/7223300

**DANKE FÜR ALLES** sos-kinderdoerfer.de

**SOS KINDERDÖRFER WELTWEIT**

**KFZ GESUCHE**

**PKW KAUFGESUCHE**

**AUTO ADAM kauft**

**fast jeden Pkw & Lkw** auch defekt, Unfall-/Totalschaden

**Sofort Bargeld, prompte Abmeldung u. Abholung** 24-Std.-Tel.-Service, auch sonntags

**Rufen Sie an, 04 51 / 57010**

**HL, Roggenhorster Straße 13**

**www.AUTO-ADAM.de**

**WOHNMOBILE / -WAGEN**

**Kaufe Wohnmobile + Wohnwagen.** ☎ 03944/36160 www.wm-aw.de Fa.

**VERSCHIEDENES**

**Motorradkleidung: Jacke XXL, Jeansjacke XXL, Lederhose XXL, Jet-Helm XL, Hose XL, Hose Gr. 54, Hose Gr. 52, Warnweste 4XL, 2x Lederhandschuhe,** ☎ 0451/596022

**Leere Warenkartons, klein/groß,** kostenlos abzuholen in 23923 Herrsburg-Lübeck. ☎ 038821/66830

**Sammler sucht Silberbesteck** versch. Hersteller. ☎ 0171/4721861

**Student hilft im Alltag** bei PC, Smartphone, TV. ☎ 0155-10742763

**Deutsches Rotes Kreuz**

**Hilfe, die ankommt.**

*Gemeinsam helfen. Vor Ort und weltweit.*

**Jetzt spenden!** drk.de/spenden

**Meine Stadt. Mein Leben. Meine App.**

Jetzt App downloaden, gratis Pushmitteilungen einschalten und immer als erstes informiert sein, was in der Region los ist.

**LN**

QR-Code scannen. Und immer informiert sein.

**Lübecker Nachrichten LN**

Partner im RedaktionsNetzwerk Deutschland (RND)

**Sie können helfen! www.bethel.de**

**65 Jahre BUND** FÜR UMWELT & NATUR

**GEMEINSAM GEWACHSEN**

**ZUSAMMEN STARK!**

**Für Umwelt und Natur in Niedersachsen**

Jetzt spenden!

[bund-niedersachsen.de/65-jahre](http://bund-niedersachsen.de/65-jahre)

**wochen Spiegel**

**Verlag:** Lübecker Nachrichten Media GmbH Herrenholz 12, 23556 Lübeck

**Druck:** Druckzentrum Niedersachsen Gutenbergstraße 1 31552 Rodenberg

[www.wochenspiegel-online.de](http://www.wochenspiegel-online.de)

Geschäftsleitung: Björn Bothe & Bernd Hellermann  
Leiter Media-Vermarktung: Marco Schumann

Anzeigenabteilung: Tel. 04 51/1 44-12 00  
Privatanzeigen: Tel. 04 51 / 31 700 180  
e-mail: wochenspiegel.anzeigen@LN-luebeck.de

Zustellung: kostenlos, sonnabends  
Lübecker Wochenspiegel Zustell GmbH  
Telefon: 04 51 / 31 700 186

Gesamt-Druckauflagen:  
Ausgabe Lübeck 91.215  
Ausgabe Bad Schwartau / Stockelsdorf 26.325  
Ausgabe Lübecker Bucht 12.205  
Ausgabe Eutin / Malente 15.265  
Gesamtauflage 145.010

Mitglied im **NORD BLOCK** Bundesverband Deutscher Anzeigenblätter

Falls Sie dieses Produkt nicht mehr erhalten möchten, bitten wir Sie, einen Werbebotsaufkleber mit dem Zusatzhinweis - „bitte keine kostenlosen Zeitungen“ an ihrem Briefkasten anzubringen. Weitere Informationen finden Sie auf dem Verbraucherportal [www.werbung-im-Briefkasten.de](http://www.werbung-im-Briefkasten.de)

**DU SUCHST EINE PASSENDE AUSBILDUNG?**

»Finde Deinen Ausbildungsplatz unter [www.kuestenfischer.de](http://www.kuestenfischer.de)«

**KÜSTENFISCHER.DE**

Die Jobbörse für deinen Traumjob!

EIN ANGEBOT DER: **LN**

**Finanzierung**  
bis zu 72 Monaten Laufzeit

**UNSERE LEASINGPARTNER:**  
Jobrad • Lease a Bike • Rad im Dienst • Businessbike • Eurorad  
Bikeleasing • Deutsche Dienstrad • Mein Dienstrad • Eleasa

\*Preis inkl. MwSt.

**HAIBIKE ALLMTN 4**

Bosch Performance CX  
800Wh  
Sram Eagle  
12-Gang  
Fully MTB



Bei uns: **4999,00 €\***

€ 5499,00

**IXGO MT-E TWO**

540Wh Akku  
Bosch Performance Line  
9-Gang  
Kettenschaltung  
Damen- und  
Herren-Variante  
verfügbar



Bei uns: **2999,00 €\***

**HERCULES FUTURA SL 12**

Light Modell ca. 17 KG  
Bosch SX Motor  
12-Gang  
Shimano  
400Wh Akku



Bei uns: **3879,00 €\***

€ 3999,00

**HERCULES ROB FOLD R5**

Bosch Performance Line  
Rücktrittbremse  
5-Gang Shimano  
545Wh Akku  
verschiedene  
Farben verfügbar



Bei uns: **3999,00 €\***

**QIO EINS P-E**

Enviolo Schaltung  
Bosch Performance  
Gates Riemen  
545 WH Akku



Bei uns: **4199,00 €\***

€ 4499,00

**KALKHOFF ENDEAVOUR L EXCITE**

Bosch SX Motor  
400Wh Akku  
Light Modell  
ca. 20KG  
Kettenschaltung



Bei uns: **3699,00 €\***

€ 4299,00

**HERCULES ROB FOLD R8**

Rücktritt  
Bosch Active Line  
400Wh Akku  
8-Gang Shimano



Bei uns: **2699,00 €\***

€ 3199,00

**SCOTT SPEEDSTER GRAVEL 30**

1x 10 Shimano Cues  
hydraulische  
Scheibenbremse



Bei uns: **1499,00 €\***

**SCOTT SPEEDSTER GRAVEL 30**

1x 10 Shimano Cues  
hydraulische  
Scheibenbremse



Bei uns: **1499,00 €\***

**SCOTT SPEEDSTER GRAVEL 10**

1x 10 Shimano GRX  
hydraulische  
Scheibenbremse



Bei uns: **1799,00 €\***

**STEVENS GAVERE COM**

2x 12 Shimano GRX  
hydraulische  
Scheibenbremse



Bei uns: **1999,00 €\***

**STEVENS GAVERE COM**

2x 12 Shimano GRX  
hydraulische  
Scheibenbremse



Bei uns: **1999,00 €\***

**STEVENS GAVERE ECO**

2x 10 Shimano GRX  
hydraulische  
Scheibenbremse



Bei uns: **1499,00 €\***

**FALTER E 9.3 RT 500**

500Wh Akku  
Rücktrittbremse  
Bosch Active  
Line Plus  
Gates Riemen



Bei uns: **3399,00 €\***

**ORTLER TREKKING E-BIKE**

Bosche  
Performance Line  
400Wh  
Kettenschaltung



Bei uns: **1999,00 €\***

€ 2799,00

**HAIBIKE ALLTRACK 6.5 29**

Bosch Performance CX  
600Wh Akku  
11-Gang Shimano



Bei uns: **3099,00 €\***

€ 3599,00

**HAIBIKE ALLTRACK 4**

Bosch Performance Line  
500Wh Akku  
9-Gang Kettenschaltung



Bei uns: **2699,00 €\***

€ 2999,00

**KETTLER TOWN&COUNTRY**

800Wh Akku  
Bosch Performance Line Cx  
Kettenschaltung



Bei uns: **4299,00 €\***