

W LÜBECK WOCHENSPIEGEL

WWW.WOCHENSPIEGEL-ONLINE.DE

Sonnabend, 13. Juni 2026 • kostenlos

Hoch hinaus in St. Marien

Turm- und Gewölbeführungen mit Geschichte, Ausblick und überraschenden Geschichten.

LÜBECK. 365 Stufen, 125 Meter Höhe, 33 Jahre Geschichte, 251 Führungen und 2487 Gäste – die Turm- und Gewölbeführungen von St. Marien blicken auf eine lange Tradition zurück. Was einst mit wenigen Ehrenamtlichen begann, ist heute ein fester Bestandteil der Gemeindeführung. Viermal in der Woche – mittwochs, freitags, sonnabends und sonntags – führen engagierte Besucherinnen und Besucher aus Lübeck und aller Welt durch Kirche, Türme und Gewölbe. Dabei gibt es immer spannende Geschichten rund um St. Marien und die Hansestadt zu hören und entdecken.

VOM KIRCHENBODEN BIS IN LUFTIGE HÖHEN

Die Führung beginnt bewusst im Verborgenen: im Boden der Kirche. Dort geben freigelegte Gräfte Einblick in die Geschichte früherer Bestattungen. „Wer hier beerdigt wurde, musste wohlhabend gewesen sein und hat mit der Gestaltung der Fresken seinen Glauben und seine Hoffnung zum Ausdruck gebracht“, erklärt Turmführer Dirk Schwab. Er ist einer von 26 Ehrenamtlichen, die mit Begeisterung die Kirche mit ihren Türmen und dem hohen Gewölbe lebendig werden lassen. Schon hier wird deutlich, wie eng Geschichte und Gegenwart miteinander verwoben sind – ein Eindruck,

der sich durch die gesamte Führung zieht. Im Kirchenschiff begegnen die Teilnehmenden den verschiedenen Bauphasen der St.-Marien-Kirche – von der ursprünglichen Basilika über den gotischen Umbau bis zum heutigen Erscheinungsbild. Ein besonders eindrücklicher Moment ist die Gedenkkapelle: Hier wird an die Zerstörung im Zweiten Weltkrieg erinnert. In der Nacht zum 25. März 1942 stürzten sieben Glocken aus dem Südturm. „Es war schrecklich“, erinnert sich eine Besucherin leise. Fünf der Glocken wurden später zur heutigen Pulsglocke eingeschmolzen, zwei dienen als mahnende Erinnerung. Die Pulsglocke hängt heute mit elf weiteren Glocken als großes Geläut im Nordturm. Im Südturm ist das kleine Geläut mit 37 Glocken untergebracht.

DER AUFSTIEG – BACKSTEINE, BAUKUNST UND 365 STUFEN

Im Südturm geht es schließlich die 365 Stufen hinauf – in mehreren Etappen bis auf etwa 60 Meter Höhe. Unterwegs erfahren die Gäste, wie aufwendig der Bau der Kirche im Mittelalter war: Backsteine mit einem Gewicht von rund 20 Kilogramm wurden einzeln nach oben getragen. Die Führung führt weiter durch ehemalige Glockenstuben und erläutert den Wandel der Läutwerke – von historischen



Hoch hinauf geht es in beide Türme bei den Turm- und Gewölbeführungen in St. Marien.

Fotos: Steffi Niemann

Glocken bis zur heutigen computergesteuerten Steuerung. Besonders beeindruckend ist das Gewölbe der Kirche. „Die Bauherren hatten damals natürlich nicht die technischen Möglichkeiten, die heute bereitstehen, um Statik zu berechnen – und trotzdem hält diese Konstruktion

bis heute“, erklärt Dirk Schwab. Die gotische Bauweise trägt sich selbst, unterstützt durch präzise gesetzte Schlusssteine und ausgeklügelte Konstruktionen. Viele Einflüsse kamen aus dem Mittelmeerraum, vermittelt durch Kreuzritter und Handelskontakte. Auch christliche Symbolik ist

überall zu finden: Dreifaltigkeit, die zehn Gebote und die zwölf Apostel sind in der Architektur versteckt eingearbeitet.

KÜFTIG GIBT'S EIN ANGEBOT FÜR LEICHT HÖHENÄNGSTLICHE

Dirk Schwab führt seit eineinhalb Jahren durch die Kirche und ihre Türme. „Ich lerne ständig dazu und gehe Dingen gern auf den Grund“, sagt er. Besonders wichtig sei ihm, Geschichte lebendig zu erzählen – auch mit unerwarteten Anekdoten, etwa zu Hape Kerkelings familiären Verbindungen zur Region. Ab dem Sommer sind Führungen für Menschen mit leichter Höhenangst und in entspannterem Tempo vorgesehen – anmelden kann man sich bereits unter www.st-marien-luebeck.de. Auch die rund einstündigen Führungen nur in der St.-Marien-Kirche können hier gebucht werden.



Dirk Schwab beginnt seine Führung im Kirchenschiff. Angelika Lischke aus Lübeck und ihre Freundin Adelheid Margluan lauschen interessiert.



Das kleine Geläut im Südturm: In dem Häuschen befindet sich ein kleiner Computer, mit dem die Glocken seit 2008 programmiert werden. Vorher wurden sie mit Walzentechnik betrieben.

90 Jahre alte Linden gefällt

Rund um St. Petri gibt es nun weniger Grün – Doch die Bäume waren krank und drohten, zur Gefahr zu werden.

LÜBECK. Eine Absperrung hinderte Menschen unlängst daran, Lübecks Petrikerkirche zu umrunden. Ein Schild warnte vor herabfallenden Ästen und umstürzenden Bäumen. Im Petrikerhof dröhnten Motorsägen, Baumpfleger mit schwerem Gerät waren an den Bäumen beschäftigt. Passanten hielten inne und trauerten um die großen alten Linden, deren grüne Kronen bereits vom Kolk aus sichtbar waren und die Altstadt belebten. Doch die Riesen auf dem Kirchhof waren krank und mussten weichen. Andere müssen gepflegt werden.

Der Kirchhof von St. Petri zu Lübeck verändert damit sein Gesicht: Zwei große Linden mussten gefällt werden, zwei weitere Bäume wurden deutlich zurückgeschnitten.

Jahrzehntelang prägten die rund 90 Jahre alten Bäume die At-



Mit großem Gerät ging es an den Bäumen zunächst an die Kronen, bevor sie endgültig gefällt wurden. Foto: Holger Kröger

mosphäre des Innenhofs – als Schattenspende bei Sommerkonzerten, Treffpunkt nach Lesungen oder stiller Ort mitten in der Altstadt. Nun haben Gutachter erhebliche Schäden festgestellt. Ein Sachverständigenbüro für Baumbegutachtung und

Baumbewertung hatte die vier Großbäume im Petrikerhof untersucht.

Dabei wurde bei einer rund 24 Meter hohen Winterlinde „intensive Fäule“ festgestellt. Eine zweite Linde weist massive Wurzelfäule auf. In beiden Fällen sei eine

Fällung aus Sicherheitsgründen notwendig geworden. Auch bei einer dritten Linde wurden erste Fäulniserscheinungen entdeckt. Um die Standfestigkeit langfristig zu sichern, soll ihre Krone um etwa 50 Prozent gekürzt werden.

Bei einem etwa 20 Meter hohen Bergahorn ist zudem eine Kroneneinkürzung von rund 25 Prozent vorgesehen. Der Kirchenkreis Lübeck-Lauenburg hatte die Maßnahmen beim Fachbereich Umweltschutz der Hansestadt Lübeck beantragt.

„Es betrübt uns alle sehr, zu diesen gravierenden Maßnahmen greifen zu müssen“, sagt Liane Kreuzer, Leiterin der Bauabteilung des Kirchenkreises Lübeck-Lauenburg. „Viele Menschen verbinden persönliche Erinnerungen mit diesen Bäumen. Wir alle haben schon unter ihnen gesessen – bei Konzerten und Lesungen, bei einem Stück Kuchen

oder mit einem Getränk. Gerade im Sommer prägen sie die besondere Atmosphäre des Petrikerhofs. Aber so traurig es auch ist: Sicherheit geht vor, deshalb bleibt uns leider keine andere Wahl.“

Die Bäume waren bereits in den vergangenen Jahren bei regelmäßigen Kontrollen auffällig. Alle zwei Jahre werden die Bäume routinemäßig überprüft. Zuletzt waren Totholz aus den Kronen entfernt und zusätzliche Stabilisierungsmaßnahmen vorgenommen worden. NV

HOCHBERG FLOHMARKT
 14.06. familia Schwartauer Landstraße
 14.06. familia Trittau -überdacht möglich
 21.06. familia Westoer Landstraße Lübeck
 21.06. familia Bargtheide -überdacht möglich
 28.06. IKEA & LUV-Shopping Lübeck
 REWE Lübeck -überdacht möglich
 05.07.
 Tel.: 04102 / 3 19 39
 www.hochberg.tv

O. C. KATRE-SCHMUCK
 Gold-, Silber-Reparaturen
Wir kaufen:
 Gold, Silber, Platin, Zahngold, Bernstein, Luxusuhren
MÜHLENSTR. 19 · LÜBECK ☎ 0451/9 89 89 29

AUTO ADAM kauft
 fast jeden Pkw & Lkw
 auch defekt, Unfall-/Totalschaden
Sofort Bargeld, prompte Abmeldung u. Abholung
 24-Std.-Tel.-Service, auch sonntags
Rufen Sie an, 04 51 / 57010
 HL, Roggenhorster Straße 13
www.AUTO-ADAM.de

KÜCHE?
 Seit über 50 Jahren vertraut man Schöppich – aus gutem Grund!
individuell & familiär
 Küchen Trieflif ... hat Ihre Küche!
Schöppich seit 1973
 Bad Schwartau · www.schoeppich.de

Gold & Silber
 Wir zahlen hohe Preise für Besteck und Schmuck, Brillanten und Uhren, Münzen, Zahngold und Bernstein
ANTIK & KUNST
 Breite Str. 4 neben der Schiffergesellschaft
direkt am Koberg
 ☎ 7 25 56 · Gutachten
 Mo. geschlossen
 Di - Fr. 10-16 Uhr
 Samstag 11-16 Uhr
Suche alte Orden und Bilder
www.goldankauf-dose.de

Bestattungsinstitut Friedrich-W. Zunft
 Friedhofsallee 1a, 23554 Lübeck
 Wir sind täglich 24 Stunden für Sie erreichbar.
Tel. 04 51 / 49 12 32
 Erd- u. Feuerbestattungen auf allen Friedhöfen
 Waldbestattungen
 Seebestattungen
 Bestattungsvorsorge und Beratung kostenlos

Pflege24Nord
24-Stunden-Betreuung in Ihrem eigenen Zuhause!
 Individuelle Betreuung durch polnische Personal!
 Die bezahlbare Alternative zum Pflegeheim!
Tel. 0 41 55/4 93 99 66
www.pflege24nord.de

Goldankauf
REWE Center Buntekuh, Ziegelstr. 232
Tel. 0170 3411829
 Täglich 10.00 - 18.00 Uhr, Sa. bis 14.00 Uhr
www.beckergoldankauf.de

„Danke für alles!“
 Die SOS-Kinderdörfer bedanken sich bei allen Freunden und Unterstützern für über 60 Jahre Mitgefühl, Engagement und Vertrauen! Bitte bleiben Sie uns treu.
SOS KINDERDÖRFER WELTWEIT
www.sos-kinderdorerfer.de

SCHMELZER HÖRSYSTEME Offizieller Sponsor des UfB
FAST UNSICHTBAR!
 JETZT kostenlos & unverbindlich TESTEN: inklusive maßgefertigter Schale
IM-OHR-TESTWOCHE: 01. - 30. Juni anmelden!
 Mit Akku-Technik¹
 Beltone PHILIPS
 Mit Akku-Technik²
 optimushearing
 Bad Schwartau | Lübeck Zentrum | Stockelsdorf: ☎ 04102 - 987 86 33
 Lübeck Campus | Lübeck Schlutup | Travemünde: ☎ 04502 - 88 69 900
schmelzer-hoersysteme.de
Schmelzer Hörsysteme in Ostholstein GmbH (Bad Schwartau), Schmelzer Hörsysteme in Travemünde GmbH (Lübeck Campus, Lübeck Schlutup), Schmelzer Hörsysteme in Lübeck GmbH (Lübeck Zentrum) und Schmelzer Hörsysteme in Stockelsdorf GmbH, werben gemeinschaftlich.
¹Anmeldefrist ist bis zum 30.06.2026 und das Angebot dann gültig bis zum 30.09.2026. Bei Kaufabschluss ist die Schale, die für Sie maßgefertigt wird, inklusive.
²Akku-Technik nur im Excellence In Ear Multimedia

3 MTB
FAHRSPASS
STEVENS BOULEVARD LUXE
 » City- und Tourenrad
 » 8-Gang-Shimano Nexus Schaltung
 » hydraulische Scheibenbremse
RAYMON METMO
 » Ketten- oder Nabenschaltung, Rücktritt oder Freilauf
 » hydraulische Scheibenbremse
 » Bosch 600 Wh Akku
 » Purion 200 Display
UND VIELE WEITERE MODELLE
 MTB-MARKET GMBH & CO. KG » Bei der Gasanstalt 2 - 4 » 23560 Lübeck » mtbmarket.de
 Weitere Modelle findest du auch im CUBE STORE LÜBECK » cube-luebeck.de

SUITNER TraveAntik ANKAUF Gold & Silber
Jetzt in der Mühlenbrücke 1
Innenstadt Mühlenbrücke 1 **Travemünde Rose 12 - Mo+Di & Mo-Fr 9.30 - 17.30 Uhr** **Do+Fr 10-12:30 Uhr**
0451/73993
LIVE Kurse! Schmuck, Diamanten, Zahngold..
Luxusuhren von Rolex, Patek Philippe, Audemars Piguet, Omega, IWC..
Orden, Militaria, Münzen, Medaillen, Postkarten, Briefmarken uvm.
Auch VERKAUF von Goldbarren, Münzen & Silberbarren bei uns!

Hanse Art AUKTIONSHAUS
Jetzt einliefern!
 Wir beraten Sie gerne, im Auktionshaus oder bei einem Hausbesuch.
 Mengstr. 14 - in Lübeck
 Öffnungszeiten nach Terminvereinbarung.
0451 / 707 57 800 info@auktionshaus-hanseart.de

Frauen helfen Frauen

LÜBECK. Für Sonntag, 13. September, lädt der Soroptimist International Club Lübeck/Bad Schwartau zu einer besonderen Charity-Versteigerung ins Kolosseum Lübeck, Kronsfordter Allee 25, ein. Unter dem Motto „Alles-AusserAlltäglich“ werden außergewöhnliche Erlebnisse, wertvolle Einzelstücke und einmalige Begegnungen für den guten Zweck versteigert. Die Matinee beginnt um 10.30 Uhr und findet in stilvollem Rahmen mit Fingerfood,

Sekt und musikalischer Begleitung statt. Der Eintritt ist frei. Die Gäste erwartet eine einzigartige Auktion. Sie können exklusive Erlebnisse, hochkarätige Vorträge, individuelle Coachings, kreative Workshops sowie handsignierte Kunst ersteigern. Der gesamte Erlös der Veranstaltung kommt den Lübecker Frauenhäusern zugute und unterstützt damit wichtige Hilfs- und Schutzangebote für Frauen und Kinder in herausfordernden Lebenssituationen.

Agentur für Arbeit geschlossen

LÜBECK/OSTHOLSTEIN. Die Agenturen für Arbeit in Lübeck und Ostholstein bleiben am

Mittwoch, 17. Juni, und Mittwoch, 1. Juli, wegen einer internen Veranstaltung geschlossen.

bis Mi. 24. Juni

Lödings Spargelbuffet

Hofladen täglich 8:00 - 19:00 Uhr

Spargelcremesuppe, Spargel, Schinken und Schnitzel vom **Seelüft-Schwein**, Rührei, Kartoffeln, Butter oder Sauce Hollandaise, Dessert.

Mi.-Fr.: ab 11:30 und ab 17:00 Uhr
Sa./So./Feiertag ab 11:00 Uhr durchgehend bis 20:30 Uhr

32,50€

Tag des offenen Hofes mit Familienflohmarkt Sonntag 14. Juni 11 - 17 Uhr

Buffet-Anmeldung: 04541/801713 oder www.spargelbuffet.de

Fr.-So. 11:00 - 18:00 Uhr **Frucht-Café** Rhabarber-Baiser-Torte

BOSCH Service

KFZ-Meisterbetrieb Heinz Eckmann

Inh. Jan Freytag

- Reparaturen aller Marken
- TÜV + AU-Abnahme
- Inspektion mit Mobilitätsgarantie
- KS AUTOGLAS Zentrum Berkenthin
- Caravan-Service
- Fahrzeugaufbereitung
- Karosserieinstandsetzung
- E-Mobilität

Bahnstraße 10-12 | 23919 Berkenthin | Tel. +49 (0) 45 44 - 3 31 post@kiz-eckmann.de | www.kiz-eckmann.de

AUTOSERVICE HENKEL

Auch Ihr Auto braucht Liebe!

- ✂ Reparaturen
- 🔍 Inspektion
- 🛞 Reifen
- 🚗 HU
- ⚡ Elektrik
- 👤 Klimaservice
- 🚗 Autoglas
- 📏 Achsvermessung
- ✂ Unfallreparatur

Tel. 0 45 33 / 20 68 55 · Grootkoppel 27 Reinfeld · www.autoservice-henkel.de

Bullerjan. Feuer und Flamme

EGON PETERSEN & SOHN GMBH

10% Rabatt auf Herde Öfen Kamine

während der Fußball-WM vom 11.6. - 19.7.2026

Fissaubrück 1 | 23701 Eutin
Telefon: 04521/73872
E-Mail: info@egonpetersen.de
www.egonpetersen.de

für unsere Elf!
Wir drücken die Daumen!

Wenn plötzlich alles anders wird.

Ein Baby verändert viel im Leben einer Familie, ein krankes Baby verändert alles!

Der Bunte Kreis Lübeck bietet Hilfe für betroffene Familien.

Spenden unter:
www.Bunter-Kreis-Luebeck.de

Gardinen SCHLICHTING

Unsere Frühlingsangebote

30% auf den Nählohn Ihrer neuen Dekoration

- nicht in bar auszahlabar oder mit anderen Aktionen kombinierbar
- kostenloses Aufmaß
- Angebot gilt bis 30.06.2026
- Rabatt nur für Neubestellungen

Rabatt nur gegen Vorlage dieser Anzeige bei der Bestellung

PAKETE PACKEN HELFEN
Schüler (m/w/d) gesucht 10,- €/Stunde

30% auf maßgefertigte Plissees, ausgewählte Kollektion

- nicht in bar auszahlabar oder mit anderen Aktionen kombinierbar
- kostenloses Aufmaß
- Angebot gilt bis 30.06.2026
- Rabatt nur für Neubestellungen

Schwartauer Allee 13a-15 · 23554 Lübeck
5 Parkplätze vor den Schaufenstern · Haltestelle Wickede. Linie 1 + 10
Montag - Freitag 10.00 - 18.00 Uhr · Sonnabend 10.00 - 13.00 Uhr
Tel. 0451-43115 · www.gardinen-schlichting.de

Wenn die einzige Zufahrt zum Nadelöhr wird

Straße zum Bornkamp oft einseitig zugesperrt – Anwohner beschwerten sich bei der Stadt – Diese prüft Parkverbot.

LÜBECK. Dicht an dicht parken Dutzende Autos auf der Maria-Mitchell-Straße. Eigentlich ist das einseitige Parken nichts Besonderes – doch genau an dieser Stelle erregt es den Ärger einiger Anwohner. Denn die Maria-Mitchell-Straße führt vom Hochschulstadteil über die La-Rochelle-Brücke in das Wohngebiet Bornkamp.

Das Vertrackte an der Situation: Die Brücke über die Bahnleihe ist die einzige Verbindung der Wohnsiedlung mit der Stadt. Durch das Abstellen der Autos wird die Zufahrt verengt. Nur noch eine Spur ist dann befahrbar.

Einige Anwohner im Bornkamp sind deswegen besorgt. „Durch die dort parkenden Fahrzeuge wird die Fahrbahn regelmäßig so stark verengt, dass nur eine Fahrspur nutzbar bleibt“, erzählt Anwohner Simon Behrendt. Begegnungsverkehr sei dadurch nur eingeschränkt möglich. „Deshalb müssen Fahrzeuge häufig abrupt anhalten, ausweichen oder teilweise längere Strecken zurücksetzen, um aneinander vorbeizukommen“, sagt Behrendt. Auch Anwohner Thomas Kohl



Die Maria-Mitchell-Straße: Die Zufahrt zum Wohngebiet Bornkamp ist auf einer Spur zugesperrt.

Foto: Simon Behrendt

hält die Situation für bedenklich: „Noch kritischer ist es, wenn dort auch ein Bus fährt.“ Die Linie 8 überquert mehrmals täglich die Brücke. Die Anwohner befürchten, dass im Ernstfall die Zufahrt für Rettungsfahrzeuge und Feuerwehren erschwert werden könnte.

Selbst mit dem Fahrrad sei es dort oftmals zu eng, erzählt Anwohnerin Theresa Schaub. Sie

berichtet von einer typischen Situation: „Nach dem Halteverbot standen in den Bornkamp hinein neun Autos, vier davon direkt auf der Brücke.“

Es gibt Parkverbote auf der Straße, aber nur für kurze Abschnitte. In diese Lücken können die Autofahrer bei Gegenverkehr hineinfahren. Aber: Die Autofahrer können wegen der Kuppe auf der La-Rochelle-Brücke nicht die ganze Straße überblicken – auch nicht, wo die nächste Lücke zum Ausweichen ist.

Das merkte Theresa Schaub auch, als sie eines Tages mit ihrem Fahrrad inklusive Anhänger vom Bornkamp Richtung Stadt unterwegs war. Ihr kam ein Auto entgegen, das nicht ausweichen konnte. Es sei eng geworden auf der knapp 6,50 Meter breiten Straße, sagt Schaub.

Die Anwohner haben die immer wiederkehrende Parksituation an die Stadt gemeldet. „Eine Meldung an die Stadt über das entsprechende Portal habe ich vor knapp drei Wochen gemacht“, sagt Theresa Schaub. Sie habe per E-Mail eine Eingangsbestätigung bekommen, mehr sei bisher aber nicht passiert.

Dass es Beschwerden gibt, das bestätigt auch die Pressestelle der Hansestadt Lübeck. „Bei der Straßenverkehrsbehörde sind am 12. Mai 2026 mehrere E-Mails dazu eingegangen. Daraufhin wurden Ordnungsamt und Polizei um Stellungnahme zu den vorgebrachten Gefähr-

dungen sowie um intensive Verkehrsüberwachung (bis zum 27. Mai 2026) gebeten“, erklärt Nicole Dorel, Pressesprecherin der Stadt Lübeck, auf Anfrage der Lübecker Nachrichten. Nun müsse man die gesammelten Daten durch die Behörden auswerten. „Rückmeldungen liegen hierzu noch nicht vor“, sagt Dorel. „Erst nach Auswertung der Daten können weitere Aussagen getroffen werden.“

Aber woher kommen die Autos? Das ist nicht ganz klar. Die Kennzeichen der Fahrzeuge sind aus Lübeck und Umgebung, Mecklenburg-Vorpommern und Bundesländern, die deutlich weiter südlich liegen. Die Anwohner vermuten, dass es Mitarbeiter des nahegelegenen UKSH und Bewohner eines Gebäudekomplexes in der Nähe sein könnten, in dem viele Studierende wohnen. 30 Parkplätze sind dort offiziell angemeldet, es gibt aber 188 Wohnheiten.

Die Anwohner hoffen, dass die Stadt bald aktiv wird. Sie wünschen sich ein generelles Parkverbot auf der Maria-Mitchell-Straße. **KST**



Auf der Karte ist es gut zu erkennen: Wer ins Quartier Bornkamp möchte, muss über die Maria-Mitchell-Straße fahren.

Foto: Jochen Wenzel (Grafik)

St. Gertrud: Radverkehr neu geregelt

Radwege künftig nur noch in jeweiliger Fahrtrichtung nutzbar - Beschilderung werden angepasst.

LÜBECK. In der Waldseestraße im Lübecker Stadtteil St. Gertrud wird die Führung des Radverkehrs geändert. Der bisherige Zweirichtungsradweg auf der Südseite zwischen Wallbrechtstraße und Marlistraße entfällt. Künftig dürfen die Radwege auf beiden Seiten nur noch in der jeweiligen Fahrtrichtung genutzt werden. Das teilt die Stadt mit.

Für die Umstellung werden die Verkehrszeichen angepasst und zusätzliche Pfeile auf den Radwegen markiert. Auf dem rund 250 Meter langen Abschnitt gibt es in der Mitte eine Ampel für Fußgänger und Radfahrer, über die die Fahrbahn sicher überquert werden kann.

Wie die Stadt mitteilt, ist der bisherige Zweirichtungsradweg für den Begegnungsverkehr zu schmal. Radfahrer müssten deshalb bei entgegenkommendem Verkehr teilweise auf den Gehweg ausweichen. Mit der neuen Regelung soll der Radverkehr

künftig jeweils in Fahrtrichtung geführt werden.

Die Änderung ist Teil einer bereits begonnenen Umstellung entlang der Radroute. Zwischen Wallbrechtstraße und Augustenstraße beziehungsweise Wakenitzufer wurde der Zweirichtungsradweg in den vergangenen Jahren bereits aufgehoben. Mit der aktuellen Maßnahme entsteht nun zwischen Hüntertorallee und Marlistraße auf einer Länge von rund 1,4 Kilometern eine einheitliche Radverkehrsführung.

Der Radweg auf der Waldseestraße wird bald anders geführt: Künftig wird auf beiden Straßenseiten jeweils in Fahrtrichtung geradelt.
Hansestadt Lübeck



Chor-Konzert im Flughafen

Internationale Chorakademie singt am 20. Juni – Kostenlose Tickets noch bis 17. Juni.

LÜBECK. Jetzt wird der Airport zur Musikbühne: Die Internationale Chorakademie unter der Leitung von Rolf Beck stattet dem Flughafen Lübeck einen Konzertbesuch ab. Im Terminal gibt es am 20. Juni Musik von Gioachino Rossini.

Die „Petite Messe Solennelle“ gilt als das bedeutendste Werk der letzten Arbeitsphase Rossini.

Sie wird im Terminal des Flughafens kostenlos zu hören sein. Allerdings müssen Interessierte sich anmelden.

AUFTRITTE IN JAPAN, CHINA, BRASILIEN UND KOREA

Die Internationale Chorakademie ist auch bekannt als Chorakademie Lübeck. In ihr kom-

men jedes Jahr ausgewählte junge Sängerinnen und Sänger aus vielen Nationen zu einem einzigartigen Vokalensemble zusammen. Gegründet hat sie ihr künstlerischer Leiter Rolf Beck im Jahr 2002. Seit dem steht die Akademie für Chorgesang auf höchstem Niveau.

Das Ensemble ist bereits mit namhaften Orchestern aufge-

treten. Unter anderem arbeitete die Akademie mit den Münchener Philharmonikern, den Symphonikern Hamburg, dem Shanghai Symphony Orchestra oder dem Hong Kong Philharmonic Orchestra zusammen. Neben Konzerten in Deutschland war die Internationale Chorakademie zu Gast in Japan, China, Brasilien oder Korea.

ANMELDUNG BIS ZUM 17. JUNI

Das Konzert findet am 20. Juni im Ankunftsterminal des Flughafens Lübeck statt. Es beginnt um 19 Uhr. Der Eintritt ist frei. Anmeldungen sind erbeten per Mail an konzert@flughafen-luebeck.de. Anmeldeschluss ist der 17. Juni. **JAC**

Unfallschwerpunkt Lindenplatz: Bald noch mehr Stau für Busse?

Stadtwerke warnen vor der geplanten Umgestaltung – Nur eine Baufirma hat sich für die Arbeiten beworben.

LÜBECK. Der geplante Umbau des Lindenplatzes im Sommer hat gravierende Auswirkungen auf den Busverkehr. Das erklären die Stadtwerke Lünebeck Mobil in einer Stellungnahme, die bisher öffentlich nicht bekannt war und die der SPD-Verkehrspolitiker Ulrich Pluschkell jetzt öffentlich gemacht hat.

Darin warnt das Busunternehmen ausdrücklich vor der Variante, die durch den Umbau entstehen soll. „Wir möchten darauf hinweisen, dass der Lindenplatz für den ÖPNV wichtigste Kreisverkehr ist, da er von nahezu allen Linien befahren wird. Insgesamt befahren unsere Busse den Kreisverkehr in beiden Richtungen zusammen etwa 1500 Mal pro Tag. Pro Tag überqueren etwa 35.000 Menschen den Lindenplatz in Ost-West-Richtung in unseren Linienbussen“, heißt es in der Stellungnahme.

Die Stadtwerke Lünebeck Mobil gehen davon aus, „dass die Fußgängerüberwege und Radquerungen an der Hansestraße und der Puppenbrücke den Busverkehr bei der Ein- und Ausfahrt vom und zum Kreisverkehr stark behindern werden, sodass wir mit einer längeren Fahrzeit von ein bis zwei Minuten pro Richtung rechnen müssen.“

„WIR BITTEN SIE, DIE PLANUNGEN ZU PRÜFEN“

Als ganz besonders anfällig bewertet das Unternehmen die Einfahrt zum Kreisverkehr von der Puppen-

brücke kommend. Bei der Ausfahrt in die Fackenburger Allee reiche ein Stau schnell bis in den Kreisverkehr hinein. „Bisher weichen unsere Busse dann auf die linke Spur aus, was mit der neuen Planung nicht mehr möglich wäre“, gibt Stadtwerke Lünebeck Mobil zu bedenken.

„Wir bitten Sie, die Planungen noch einmal hinsichtlich einer besseren Lösung für den ÖPNV zu prüfen und vor allem bei der langfristigen Lösung den ÖPNV zu bevorzugen“, schließt die Stellungnahme.

Ulrich Pluschkell, Aufsichtsratsmitglied bei den Stadtwerken und Mitglied im Bauausschuss, vermutet, dass der Bauausschuss dem Umbau des Lindenplatzes nicht zugestimmt hätte, wenn die Politiker die Stellungnahme gekannt hätten.

FAHRVERSUCHE UND VERKEHRSSIMULATIONEN

„Mit dem geplanten Umbau des Lindenplatzes nimmt die Staugefahr für die Busse deutlich zu“, bestätigt Bernhard Simon (CDU), Aufsichtsratsvorsitzender von Stadtwerke Lünebeck Mobil. Wenn Lünebeck den ÖPNV weiter ausbauen wolle, müssten die Busse vor allem pünktlich fahren. Dieses Ziel werde gefährdet.

In einer ausführlichen Stellungnahme versucht die Bauverwaltung, die Bedenken zu zerstreuen. Anregungen der Stadtwerke Lünebeck Mobil seien in die weitere Planung aufgenommen worden – zum Beispiel eine Busspur von der



Der Lindenplatz oder Lindenteller wird von fast allen Bussen genutzt, die zum Job fahren oder von dort kommen. 35.000 Fahrgäste würden den Kreisverkehr täglich mit Bussen überqueren, sagt das städtische Verkehrsunternehmen.

Fotos: Lutz Roessler

Hansestraße kommend zum Lindenteller.

Für die Busse, die vom Holstentor kommend zum Lindenplatz fahren, sei das künftige Verkehrsgeschehen simuliert worden. Weiterhin seien mehrere Fahrversuche mit den Bussen vorgenommen worden. Ergebnis: „Es kommt zu keinen wesentlichen Behinderungen für den Busverkehr.“

Die Bauverwaltung war überzeugt, mit den Stadtwerken Lünebeck Mobil alles abgesprochen zu haben. „Wir hatten keinen Hinweis darauf, dass das Unternehmen eine andere Wahrnehmung hat als wir“, erklärte ein Verkehrsfachmann der Verwaltung im jüngsten Bauausschuss der Bürger-

schaft. Der Kreisverkehr müsse dringend umgebaut werden, weil Fachaufsichtsbehörden eine Absenkung der Unfallzahlen forderten, sagt die Bauverwaltung. Durchschnittlich würden rund 40 Unfälle auf dem Lindenplatz pro Jahr polizeilich erfasst: „Deshalb besteht dringender Handlungsbedarf. Der Kreisverkehr entspricht nicht mehr den geltenden rechtlichen und verkehrstechnischen Anforderungen.“

Deshalb soll der Radverkehr künftig nicht mehr auf den Auto Spuren rollen, sondern an der Seite des Platzes. Dafür muss die Stadt an der Ein- und Ausfahrt zur Puppenbrücke eine neue Furt für den Radverkehr bauen. An der Einmündung aus Richtung Hansestraße wird der Zebrastreifen dichter an den Kreisverkehr verschoben, daneben wird ebenfalls eine Furt für den Radverkehr angelegt.

DIE UMGESTALTUNG KOSTET 620.000 EURO

Vom Holstentor kommend wird eine bisherige Fahrspur künftig als Radfahrstreifen genutzt. Die Zu- und Anfahrten zur Hansestraße und zur Puppenbrücke werden für den Kfz-Verkehr künftig einspurig sein. Im Kreisverkehr wird es bei zwei Spuren bleiben. 620.000 Euro wird die provisorische Umgestaltung kosten.

Die Bauverwaltung steht unter Zeitdruck. Wenn der Radverkehr nicht bald sicherer werde, könnte

die Fachaufsichtsbehörde das Radfahren am Lindenplatz untersagen. Ausgerechnet in dieser misslichen Lage stürzt die gerade abgeschlossene Ausschreibung der Bauarbeiten die Verwaltung in ein neues Dilemma: Nur eine Firma hat ein Angebot abgegeben – und die will 50 Prozent mehr Geld als kalkuliert. Ulrich Brock (CDU), Vorsitzender des Bauausschusses: „Damit kann keine Vergabe stattfinden.“ **DOR**



Ulrich Pluschkell (SPD) war viele Jahre lang Aufsichtsratsvorsitzender der Stadtwerke Lünebeck Mobil und sitzt im Bauausschuss der Bürgerschaft.

Denksport im Haus der Begegnung

LÜBECK. Fünf Denksporteinheiten im Haus der Begegnung, Passade 4, bietet die Katholische Familienbildungsstätte Lünebeck vom 25. Juni bis 13. August jeweils donnerstags von 14.30 bis 16 Uhr an. Moderate Bewegung, Kommunikation und Denkspiele stehen dabei im Mittelpunkt. Mit viel Spaß und Abwechslung wird gemeinsam an Merkfähigkeit, Konzentration, Kreativität und Wortfindung ohne Leistungs-

druck trainiert. Viele Hirnregionen erhalten Anregungen durch Wissenswertes und neue Techniken. Es werden mentale Aktivierungsübungen eingebaut. Ziel soll es sein, durch praktische Übungseinheiten die Denkfähigkeit zu steigern. Mitzubringen sind Schreibutensilien (Papier, Textmarker und Stift) und ein Getränk. Anmeldung bitte telefonisch unter 0451/7098733 oder per E-Mail: info@fabi-luebeck.de

Eine Plauderbank im Naturerlebnisraum

LÜBECK. Das ehemalige Kleingartengelände am Struckbach in Lünebeck wird seit Anfang 2024 gemeinschaftlich zum Naturerlebnisraum im Rahmen der „Essbaren Stadt Lünebeck“ entwickelt. Ziel ist eine Nutzung als Biotop und Erholungs- und Begegnungsraum für Anwohnerinnen und Anwohner des mit nur wenig Grünflächen ausgestatteten Stadtteils St. Lorenz Nord. Auch Kitagruppen sowie

Schülerinnen und Schüler der Ganztagsbetreuung nutzen es als „grünes Klassenzimmer“. Nun gibt es dort auch eine sogenannte „Plauderbank“, auf der wie der Name schon sagt – geplaudert und geschnackt werden kann. Für alle, die bei der Gestaltung mitwirken wollen, gibt es am ersten und dritten Sonnabend im Monat ab 9.30 Uhr die Möglichkeit, das Gelände kennenzulernen und mitzuwirken.

Infoveranstaltung zum Bleiberecht

LÜBECK. Der Vormundschaftsverein „NichtAllein“ der Humanistischen Union – Beratung für Frauen, Familien und Jugendliche lädt für Dienstag, 23. Juni, ab 15 Uhr in die Diele, Mengstraße 41 in Lünebeck zu einer Fachveranstaltung zum Thema Einwanderung und

Bleiberecht nach einer Trennung ein. Referent ist Reinhart Pohl. Die Teilnahme ist kostenlos. Es werden Snacks und Getränke reichlich. Vor Ort ist keine individuelle Beratung möglich. Anmeldung und Rückfragen per E-Mail an info@beratung-hu-luebeck.de

Einblicke bis auf die Knochen

LÜBECK. Im Rahmen der Sonderausstellung „Bis auf die Knochen“ lädt das Lünecker Museum für Natur und Umwelt am Sonnabend, 13. Juni, ab 12 Uhr zu einem Podiumsgespräch mit der Künstlerin Käthe Wenzel ein, deren Werk „Leviathan“ aktuell in der Ausstellung zu sehen ist. Im

Gespräch mit Museumsdirektorin Dr. Susanne Fütting und Kuratorin Kira Hinrichs gibt Käthe Wenzel Einblicke in ihre Arbeitsweisen und stellt weitere ausgewählte Werke vor, bei denen Knochen als Material eingesetzt wurde. Fragen aus dem Publikum sind ausdrücklich willkommen.

Sommerkonzert in Schlutup

LÜBECK. Am Sonntag, 21. Juni, singen und spielen ab 18 Uhr der Chor und der Flötenchor der Fischerkirche in der Fischerkirche Schlutup, Schlutuper Kirchstraße 17. Zu hören sind neben heiteren und besinnlichen Melo-

dien auch klassische Stücke, Jazz, Folklore und Gospel unter der Leitung von Patricia Jantob-Umbach und Gerhard Torlitz. Außerdem dürfen sich die Zuhörer über Überraschungsgäste freuen. Der Eintritt ist frei.



Der Lindenplatz von oben. Rechts oben geht es zum Job, links über die Puppenbrücke in die Altstadt. Foto: Luebecker Nachrichten

Schützenstraße: Brandruine endgültig verschwunden

Gebäude im zweiten Versuch abgerissen – Bisher kein Antrag für einen Neubau.

LÜBECK. Nun ist es weg. Nur noch eine Lücke in der Schützenstraße 45a erinnert an den 29. Mai vergangenen Jahres: An diesem Vatertag 2025 brannte das dortige Mehrfamilienhaus ab. Zwei Menschen kamen bei dem Feuer ums Leben, das durch Brandstiftung entstanden war. Seither war das Gebäude unbewohnbar und abgesperrt, für das Jugendstilhaus aus dem Jahr 1910 bestand Einsturzgefahr.

Mitte Mai rückten dann Bauarbeiter an und trugen die Überreste des Hauses ab. Es war der zweite Anlauf, denn bereits im Januar 2026 hatten dort Bauarbeiten begonnen. Die Hansestadt Lünebeck stoppte die Maßnahme jedoch. Der Eigentümer hatte weder eine Abrissgenehmigung noch die erforderliche Anzeige des Abrisses bei der Hansestadt eingereicht. Das bestätigte die Pressestelle auf Anfrage der Lünecker Nachrichten im Januar.

Seit Februar 2026 liegt die Genehmigung vor. Die Abrissarbeiten sind rechtens. Dennoch dauerte es weitere zwei Monate, bis das Haus dem Erdboden gleichgemacht wurde. Nur noch eine Treppe in den inzwischen nicht

mehr vorhandenen Keller ist zu erkennen.

Ob dort ein neues Haus entsteht, ist nicht bekannt. Fakt ist aber: Aktuell liegt der Stadt kein Bauantrag für einen Neubau vor. Sollte der Eigentümer dort erneut ein Haus errichten wollen, muss er sich jedoch an den Nachbargebäuden orientieren. „Die Gebäudehöhe als auch die jeweiligen Geschosshöhen müssen sich in die Umgebung einfügen, die Fassadengliederung sollte die gründerzeitlichen Elemente aus der Entstehungszeit des Quartiers zeitgemäß interpretieren. Das neue Gebäude darf nicht als Fremdkörper im geschützten Straßenbild wirken“, lässt Nicole Dorel, Pressesprecherin der Stadt Lünebeck, wissen.

Das Haus sollte bereits vor dem Brand verkauft werden. Das geht aus einer Immobilienanzeige hervor, die den Lünecker Nachrichten vorliegt. Für 399.000 Euro stand das Haus in St. Lorenz Süd, das aus einem Haupt-, Hinter- und Mittelgebäude bestand, zum Verkauf. Den Mietern der sieben Wohneinheiten war zu Ende Mai gekündigt worden. Das Gebäude



Das Gebäude mit der Hausnummer 45a ist in der Schützenstraße im Lünecker Stadtteil St. Lorenz Süd verschwunden.

Foto: Holger Kröger

galt zu diesem Zeitpunkt als sanierungsbedürftig – so steht es in der Anzeige.

Mit dem Abriss schließt sich ein weiteres Kapitel dieser Katastrophe. Im April 2026 stellte die Große Strafkammer des Landgerichtes Lünebeck auch offiziell die Verursacherin des Feuers fest: Knapp ein Jahr nach der Katastrophe verurteilte das Landge-

richt eine damals 27-jährige Frau zu einer dauerhaften Unterbringung in einer Psychiatrie.

Das Gericht sah es als erwiesen an, dass die Frau das Feuer aus Frust bewusst gelegt hatte. Aufgrund ihrer paranoiden Schizophrenie, einer verminderten Intelligenz und ihrer Drogenabhängigkeit gilt die Verurteilte jedoch als schuldunfähig. **KST**

ambulantis
LÜBECK – STOCKELSDORF

Hier entsteht ein
neues Pflege-Team!

Personalinfoabend am 24.06. von 17 – 20 Uhr

Restaurant Gioia Ristorante Pizzeria
Segeberger Str. 2, 23617 Stockelsdorf

Kommen Sie mit uns ins Gespräch
und informieren Sie sich über die
Einstiegs- und Entwicklungsmöglichkeiten bei **Ambulantis**
Lünebeck Stockelsdorf.

Freies
Essen &
Getränke!

Quereinsteiger sind auch
herzlich willkommen!

Nur mit Anmeldung!

Mehr Infos hier:

Ihre Ansprechpartnerin:
Wiebke Wichtrup

01579 2454 307

karriere@ambulantis-luebeck-stockelsdorf.de



Flohmarkt in Groß Grönau

GROß GRÖNAU. Die Bewohnerinnen und Bewohner der Straße „Ole Hoffwisch“ in Groß Grönau veranstalten am Sonntag, 14. Juni, von 9 bis 14 Uhr einen Straßenflohmarkt. Es gibt

ein Kuchenbuffet mit Kaffee und Kaltgetränken. Wer dort selbst verkaufen möchte, kann per E-Mail an flohmarkt.olehoffwisch@yahoo.com einen Stand anmelden.

Neues Angebot für Mütter

LÜBECK. „Mama-Auszeit – Zeit zum Reden“ ist ein neues Angebot am Familienzentrum Dreifaltigkeit, Tannenbergstraße 18. Immer dienstags von 9 bis 11 Uhr oder nach Vereinbarung bietet Dipl.-Psychologin Christiane Rauch-Ehrig einen geschützten Raum für (werdende) Mütter, um im Einzelgespräch Entlastung oder neue Perspektiven zu finden. Christiane Rauch-Ehrig bringt viel Erfahrung mit: Vor

ihrem vorgezogenen Ruhestand war sie 20 Jahre lang in verschiedenen Mutter-Kind-Heimen tätig, zuletzt bei der katholischen Mutter-Kind-Klinik „Maria Meerestern“ in Niendorf. Wer einen Termin bei ihr möchte, kann sich per Mail oder per Telefon anmelden unter familienzentrum-dreifaltigkeit@kitawerk.de, Tel. 0451/79070196. Auf Anfrage ist eine Kinderbetreuung während der Beratung möglich.

Lesung und Wiedereröffnung

LÜBECK. Seit Januar waren die Räumlichkeiten des Rote Katze Verlages in der Kupferschmiedestraße 14 wegen eines Wasserschadens unbenutzbar. Nun sind sie wiederhergestellt und sollen am morgigen Sonntag, 14. Juni, mit einer Lesung des

Autors Klaus Rave ab 11 Uhr wieder eröffnet werden. Rave liest aus seinem noch unveröffentlichten Wirtschaftskrimi „Der Bau“. Der Roman wird als dritter Titel des Autors dann im Herbst im Rote Katze Verlag erscheinen.

Sommeroperette: Günstige Karten für Senioren

LÜBECK. Seniorinnen und Senioren in der Hansestadt Lübeck bekommen in diesem Jahr wieder die Gelegenheit – mit Unterstützung der Gemeinnützigen – die Aufführungen der Lübecker Sommeroperette vergünstigt zu besuchen. Im Schuppen 6 am Drehbrückenplatz gibt es in diesem Jahr vier verschiedene Produktionen: Neben einer „Peter-Alexander-Show“ unter dem Motto „Ein Leben für die Musik“ ist eine große „Venezianische Revue“ zum Thema „Nacht in Venedig“

geplant. Zu hören sind dort Auszüge aus Opern-, Operetten- und Musical-Verken. Darüber hinaus steht die Operette „Der Bettelstudent“ von Carl Millöcker auf dem Spielplan. Das Musical-Konzert „Broadway-Träume“ rundet das Angebot ab. Die Karten für ausgewählte Vorstellungen werden ab sofort zum verbilligten Preis von 15 Euro abgegeben. Diese sind ausschließlich erhältlich im Büro der Gemeinnützigen, Königstraße 5. Geöffnet ist montags von 9 bis 16 Uhr.

Sorge um Wakenitz: „So schlimm habe ich das noch nie gesehen“

Pflanzenteppich immer dichter – Dem Fluss in Lübeck geht es schlecht – Artenvielfalt schwindet dramatisch – Auch Ausflugsboote und Naturbäder leiden – Experten fordern sofortiges Handeln.

LÜBECK. Nichts geht mehr. Wasserpflanzen haben die Schiffsschraube des kleinen Elektromotors so blockiert, dass das Boot nicht weiterfahren kann. Ausgerechnet während der Exkursion, bei der der ökologische Zustand der Wakenitz begutachtet werden soll. Der Stillstand ist ein Sinnbild. Dem Fluss geht es schlecht. Wasserpflanzen wuchern zunehmend, die Artenvielfalt nimmt seit Jahren drastisch ab.

„Das Wichtigste ist, dass die Nährstoff- und Pestizidzufuhr endlich verringert wird, damit der Fluss sich erholen kann“, sagt Rolf Albert von der Arbeitsgemeinschaft (AG) Wakenitz. Der Lübecker sitzt vorn im Boot, AG-Kollege Jörg Clement steuert, und Katja Mentz hat den Platz im Mittelteil. Die Lübecker GAL-Politikerin setzt sich seit Jahren für die Wakenitz-Sanierung ein.

Die Einträge von Nähr- und Schadstoffen stammten primär aus der Landwirtschaft sowie aus der Niederschlagsentwässerung, erklärt Mentz. Im Fluss kommt es zu einer Anreicherung von Nährstoffen und einem beschleunigten Wachstum von Algen und Wasserpflanzen (Eutrophierung).

Gemeinsam ist das Trio auf der Stadt-Wakenitz unterwegs. An diesem Tag ist das Flusswasser graugrün, der Himmel wolkenverhangen, der Wind still. Mit ein paar Handgriffen schafft es das Trio, die Pflanzen abzureißen und das Boot wieder fährtüchtig zu machen. Bei der Wakenitzschiff-

fahrt Quandt ging das zuletzt nicht so schnell, werden sie später am Anleger Moltkebrücke erfahren.

„Vergangenes Jahr haben sich die Wasserpflanzen so um die Schiffsschraube gewickelt, dass wir einen Motorschaden hatten“, berichtet Schiffsführer Paul Quandt (24). „Die Kosten mit Ausfall und Reparatur lagen bei rund 80.000 Euro.“ Außerdem verstopften die Wasserfilter immer schneller. „Früher mussten wir sie alle paar Tage reinigen, heute mindestens täglich. Manchmal schon am Muggenbusch.“ Das ist der erste Halt.

Die wirtschaftlichen Aspekte sind nicht das Einzige, was ihn quält. „Wir sind ein Familienbetrieb. Ich war bereits drei Tage nach meiner Geburt mit meiner Mutter auf dem Fluss unterwegs“, erzählt der 24-Jährige. Im Laufe der Jahrzehnte sieht er die „traurige Veränderung“ deutlich: „Singvögel verschwinden, der Fluss ist stiller geworden. Auch Seerosen sehe ich weniger, dafür immer mehr Müll: Flaschen, Pizzakartons, Plastiktüten.“

Die Experten fahren weiter in Richtung Falkendamm. Auf Höhe des Drägerparks, am Tor der Hoffnung, sitzen Dutzende Schwäne und Graugänse auf dem Rasen. „Wenn Arten explosionsartig zunehmen, zeigt es die Verarmung der Artenvielfalt und dass etwas nicht in Ordnung ist“, erklärt Rolf Albert. Jörg Clement ergänzt: Nicht nur Krebsarten, Muscheln und Schnecken



Rolf Albert von der Arbeitsgemeinschaft Wakenitz hat Pflanzen aus dem Wasser gezogen. Richtung Falkendamm breiten sie sich immer stärker aus. Große Mengen Krauses Laichkraut und Fadenalgen sind dabei. Fotos: Lutz Roeßler

sind verschwunden, auch Kleinfischarten wie Bitterling oder Schlammpeitzger gebe es kaum noch.

„Dramatisch ist auch der Rückgang des Wasserschilfs als Lebensraum für viele Vögel“, sagt er und hofft auf die Neuanpflanzung, auch von Rohrkolben.

Mit einer Harke angelt derweil Rolf Albert Pflanzen aus dem Wasser. In seiner Hand sortiert er Blätter und Stängel: „Hier, die Schmalblättrige Wasserpest verbreitet sich wie verrückt“, sagt er, „ein Kleinlaichkraut ist auch dabei.“ Weiter Richtung Falkendamm wird der Pflanzenteppich immer dichter. „Krauses Laichkraut und Fadenalgen“, sagt Rolf Albert.

„So schlimm habe ich das noch nie gesehen“, sagt Mentz auf Höhe des Bootstegs und

seufzt. Aus Sorge um den Fluss hat sie im Mai 2025 einen Antrag zur Wakenitzsanierung in den städtischen Umweltausschuss eingebracht. Inzwischen gab es das Go für erste Maßnahmen. Die Umweltbehörde wird Personal und Geld bereitstellen. Auch Fördermittel sollen eingeworben werden.

„Wichtig ist jetzt, dass es nicht bei dem Plan bleibt“, sagt die Politikerin, „sondern, dass auch konkrete Schritte folgen und Naturschutzgruppen, Landwirte, Angler, Lübeck Port Authority und vor allem zuständige Kreise und Landesministerien einbezogen werden.“ Dafür werde mehr Personal benötigt, betont sie. „Aktuell gibt es nur eine halbe Stelle für das äußerst komplexe Aufgabengebiet.“

Weiter zum Flussbad Falkenwiese. Dort steht Andreas Paw-

lowski vom Verein Naturbäder Lübeck auf dem Steg und berichtet: „Die Becken sind wesentlich voller mit Pflanzen, wir müssen noch öfter mähen als in den vergangenen Jahren.“ Zur Probe hat der Vorsitzende ein Schneidwerkzeug gekauft, das man im Boot hinterherziehen kann.

„Wir versuchen, damit den Schwimmerbereich so gut es geht freizuhalten.“ Im Nichtschwimmerbereich arbeiten sie mit einer Sense. Beim Verein führt das zu Personalengpässen. „Wir müssen mehr Rettungsschwimmer bestellen, die dann aufpassen, während wir uns um die Entfernung der Pflanzen kümmern.“

Als sich die Bootscrew aus dem Bad verabschiedet, sind sich alle einig: Für die Wakenitz muss es schnell gehen. Sonst ist es zu spät. **KUN**

ANZEIGE

Goldkontor Ratekau: Persönliche Beratung, faire Bewertungen und ein erfolgreicher Start

Seit der Eröffnung Anfang des Jahres hat sich das Goldkontor Ratekau als vertrauensvolle Anlaufstelle für den Ankauf und die Bewertung von Wertgegenständen etabliert. Inhaber Jerome Dambrowski freut sich über die positive Resonanz und das entgegengebrachte Vertrauen vieler Kundinnen und Kunden aus Ratekau und der gesamten Region. „Ich möchte mich herzlich für die freundliche Aufnahme und das Vertrauen bedanken. Der erfolgreiche Start zeigt mir, dass viele Menschen Wert auf persönliche Beratung, Transparenz und faire Bewertungen legen“, sagt Jerome Dambrowski. Diese Werte bilden die Grundlage seiner täglichen Arbeit. Im Goldkontor Ratekau stehen nicht schnelle Geschäftsabschlüsse im Vordergrund, sondern eine individuelle und verständliche Beratung. Viele Kundinnen und Kunden bringen Schmuckstücke, Münzen, Silberwaren oder geerbte Sammlungen mit und möchten zunächst wissen, welchen Wert diese Gegenstände tatsächlich besitzen. Oft sind damit Erinnerungen und persönliche Geschichten verbunden. Umso wichtiger ist es, ausreichend Zeit für eine



folgt direkt vor Ort und basiert auf aktuellen Tageskursen sowie einer fachgerechten Prüfung der Gegenstände. Angekauft werden unter anderem Goldschmuck, Silber, Zahngold, Münzen, Barren, Uhren, Schmuck mit Edelsteinen, Bernstein sowie Antiquitäten und Sammlerstücke. Auch komplette Nachlässe oder Haushaltsauflösungen können bewertet werden. Darüber hinaus bietet das Goldkontor Ratekau Hausbesuche an – eine komfortable Lösung für Menschen, die größere Sammlungen oder Nachlässe begutachten lassen möchten. Besonders geschätzt werden die unkomplizierte Abwicklung, die kostenfreie und unverbindliche Bewertung sowie die persönliche Atmosphäre. Viele Kunden nutzen die Gelegenheit, zunächst eine unabhängige Einschätzung einzuholen, bevor sie eine Entscheidung treffen. Auch künftig möchte Jerome Dambrowski diesen Weg konsequent fortsetzen: mit fairen Preisen, persönlicher Beratung und einem Service, der Vertrauen schafft. Wer den Wert von Schmuck, Edelmetallen oder Sammlerstücke erfahren möchte, findet im Goldkontor Ratekau einen kompetenten Ansprechpartner.

Goldkontor Ratekau
Bäderstraße 28 · 23626 Ratekau
Telefon 04504 / 7790613 oder 0174 / 8611934
Mo.-Do. 10-16 Uhr · Fr. 10-14 Uhr
Samstags nach Vereinbarung
Kostenfreie und unverbindliche Bewertungen
Auch Hausbesuche möglich
www.goldkontor-ratekau.de



ehrliche Einschätzung zu nehmen. „Wir möchten, dass unsere Kunden jede Bewertung nachvollziehen können. Deshalb erklären wir die einzelnen Schritte transparent und beantworten alle Fragen ausführlich“, so Dambrowski. Die Wertermittlung er-

GOLDANKAUF



Wir zahlen tagesaktuelle Höchstpreise!



Ihre Vorteile:

- ✓ transparente Abwicklung
- ✓ fachmännische, kostenlose Beratung
- ✓ hoher Goldkurs
- ✓ sofortige Wertermittlung & Barauszahlung
- ✓ Terminvereinbarung möglich
- ✓ Hausbesuche und Schätzungen

Wir kommen auch zu Ihnen!
Kostenlose, unverbindliche Hausbesuche und Schätzungen.



Goldkontor Ratekau
Inhaber: Jerome Dambrowski

Bäderstraße 28 · 23626 Ratekau
(Parkplätze vor der Tür)
04504 - 7790 613 · 0174 - 8611 934

Öffnungszeiten:
Mo. - Do. 10 - 16 Uhr
Fr. 10 - 14 Uhr
Samstag nach Vereinbarung

www.goldkontor-ratekau.de

Wir kaufen an:

- Goldschmuck
- Altgold, Bruchgold
- Zahngold (auch mit Zähnen)
- Goldbarren, Münzen
- Silber jeglicher Art
- Besteck (Silber oder versilbert)
- Platin & Palladium
- Diamanten & Farbsteine
- Bernsteinschmuck
- Modeschmuck
- Luxusuhren, Golduhren & Taschenuhren
- Militaria jeglicher Art
- Porzellan & Bronzefiguren
- Zinn (Becher, Teller, Figuren & mehr)
- Gemälde & Kunstobjekte
- Antike Möbelstücke - Raritäten
- Erbnachlässe: Bewertung und Ankauf von Nachlässen zu fairen Konditionen



04504 - 7790613

Jetzt Termin vereinbaren und von hohen Tageskursen profitieren!

Noch teurer: Schienentrasse soll jetzt 10,7 Milliarden Euro kosten

Zuletzt war noch die Rede von 8,1 Milliarden Euro – Neue Summe geht aus internem Dokument des Bundesrechnungshofes hervor.

OSTHOLSTEIN. Die neue Schienenanbindung zwischen Lübeck und Puttgarden wird 88 Kilometer lang und zweigleisig sein. Gebaut wird bislang lediglich auf Fehmarn. Spätestens 2027 soll es auch in den meisten anderen Abschnitten losgehen. Zudem soll bereits in diesem Sommer mit den Arbeiten am 2,2 Kilometer langen Sundtunnel von Großenbrode nach Fehmarn begonnen werden. Hinweise auf eine erneute Kostensteigerung sorgen jetzt für Aufregung.

Aus einem internen Bericht des Bundesrechnungshofes geht hervor, dass man mit Kosten in Höhe von 10,7 Milliarden Euro rechnet. Zuletzt war im November 2025 die Rede von 8,1 Milliarden Euro gewesen. Diese Zahl – eine Schätzung – hatte Bundesverkehrsminister Patrick Schnieder (CDU) im Haushaltsausschuss genannt. Zu beachten ist, dass der als geheim eingestufte Bericht nach Informationen der Lübecker Nachrichten

zu diesem Zeitpunkt bereits vorgelegen haben soll.

DAS SAGT DER BUNDESRECHNUNGSHOF

Simone Kneif ist Sprecherin des Bundesrechnungshofes, der obersten Behörde für staatliche Finanzkontrolle. Sie bestätigt, dass es einen entsprechenden Beratungsbericht gibt. Dieser liege dem Haushaltsausschuss des Deutschen Bundestages und dem Rechnungsprüfungsausschuss zur Beratung vor. „Solche Berichte können wir Dritten grundsätzlich erst dann zugänglich machen, wenn sie parlamentarisch abschließend beraten wurden. Dies ist bisher nicht der Fall“, führt sie aus.

Ähnlich äußert sich Melanie Bernstein von der CDU. Sie ist Mitglied der genannten Ausschüsse und spricht von einem notwendigen weiteren Austausch auf parlamentarischer

Ebene. Auch sagt sie: „Die Deutsche Bahn steht in der Verantwortung, die Hinterlandanbindung der Fehmarnsundquerung möglichst schnell und kosteneffizient umzusetzen. Deutschland hat gemäß Staatsvertrag mit Dänemark seine Verpflichtungen zu erfüllen, und das werden wir auch tun.“

Und Sebastian Schmidt, CDU-Bundestagsabgeordneter aus Stockelsdorf, ärgert sich, dass Teile des Berichts nun öffentlich geworden sind. „Es hat Sinn und Zweck, dass diese Informationen zunächst intern beraten werden“, sagt er und ergänzt: „Die Fehmarnbeltquerung ist eine Riesenchance – auch für Ostholstein.“

SO ERKLÄRT DIE BAHN DIE KOSTENSTEIGERUNG

Derweil teilt ein Bahnsprecher – angesprochen auf die mehr als zehn Milliarden Euro – mit: „Richtig ist, dass wir von einer deutlichen Kostensteigerung, insbesondere aufgrund der Inflation und der aktuellen Lage in der Baubranche, ausgehen müssen.“ Die neuen Kosten für die Schienenanbindung der festen Fehmarnbeltquerung befinden sich aber noch in der Ermittlung.

Aktuell sei man damit beschäftigt, gemeinsam mit beteiligten Partnern, ein neues Datum für die Inbetriebnahme der Strecke zu ermitteln. Dieses werde benötigt, um eine aktualisierte Gesamtkostenschätzung darzustellen. „Die Gespräche dauern an“, betont der Sprecher.

Als wahrscheinlich gilt, dass es spätestens bei einem Treffen auf



Die Gleise auf Fehmarn werden mit Schotter verfüllt. Die Insel ist bisher der einzige Ort, an dem für die neue Trasse schon gebaut wird. Foto: Deutsche Bahn



Der Bau des dänischen Portals zum Tunnel konnte 2025 weitgehend abgeschlossen werden. Die Arbeiten verzögern sich dennoch um Jahre. Foto: Femern A/S

der Tunnelbaustelle in Puttgarden mit Patrick Schnieder und seinem dänischen Kollegen neue Details geben wird. Ein Termin befindet sich in der Abstimmung.

Die ostholsteinische Bundestagsabgeordnete Bettina Hagedorn (SPD) weist auf die Auswirkungen einer Kostensteigerung hin. „Ein Staatsvertrag hat Vorrang gegenüber nationalen Projekten. Das Geld wird also fließen.“ Es sei aber zu erwarten, dass andere Schienen-Vorhaben zurückgestellt werden müssten.

NEGATIVE AUSWIRKUNGEN FÜR DIE REGION BEFÜRCHTET

Passend dazu sagt Daniela Borgstädt, Fehmarns und Großenbrodes Regionalmanagerin für die feste Fehmarnbeltquerung: „Die Region könnte insofern davon betroffen sein, dass es dann kein Geld für den Bau eines dritten und vierten Gleises von Lübeck nach Bad Schwartau geben könnte.“ Dieses wird bislang vielfach gefordert, wurde aber noch nicht beauftragt.

Der Zeitplan für die Trasse sorgt immer wieder für Gesprächsstoff. Ursprünglich sollte die Schienenanbindung, die direkt zum Fehmarnbelttunnel nach Dänemark führt, Ende 2029 fertig sein. Zuletzt war von 2032 oder später die Rede.

Das liegt auch daran, dass bislang nur auf Fehmarn gebaut wird. Für alle anderen Abschnitte – bis auf Großenbrode – liegen noch keine Baugenehmigungen vor. Ebenfalls nicht rechtzeitig fertig wird der 18 Kilometer lange Fehmarnbelttunnel selbst.

Dieser wird von Femern A/S, einem Tochterunternehmen des dänischen Staatsunternehmens Sund & Bælt, gebaut.

Mikkel Hemmingsen, Vorstandsvorsitzender von Sund & Bælt, sprach im Dezember 2025 von einer zweijährigen Verzögerung. Bezogen auf die noch spätere Realisierung der Bahnstrecke auf deutscher Seite erklärte er Mitte Mai, dass man aus diesem Grund eine Eröffnung des Tunnels in zwei Schritten plant – erst für die Straße, später für die Schiene.

SE

Lübeck hilft: Mehr als 100 „Care-Pakete“ für die Bahnhofsmision

Lübeckerinnen und Lübecker unterstützten im April die Ikea-Aktion für Obdachlose.

LÜBECK. Mehr als 100 Care-Pakete für wohnungslose Menschen hat die Leiterin der Ökumenischen Bahnhofsmision Lübeck, Birgit Scherk, jetzt vom Einrichtungshaus IKEA Lübeck abgeholt. Dort konnten Kundinnen und Kunden vom 11. bis zum 25. April für jeweils fünf Euro ein Care-Paket kaufen und in eine vorbereitete Spendenbox legen.

Jedes Paket enthält eine Fleecedecke, ein Kissen, einen Kaffeebecher aus Metall und eine Packung Kekse. Das Marketing-Team von IKEA koordinierte die Umsetzung der Aktion und die Übergabe der Care-Pakete. Birgit Scherk nahm die Spenden dankend entgegen und betonte die große Hilfsbereitschaft vor Ort: In Lübeck sei die Unterstützung der Bürgerinnen und Bür-

ger besonders spürbar. „Es ist so überwältigend zu sehen, wie hilfsbereit die Lübeckerinnen und Lübecker sind“, so Scherk. Sie sprach zudem ihren ausdrücklichen Dank im Namen des gesamten Teams an alle Beteiligten und Kundinnen und Kunden aus.

Die Care-Pakete werden nach und nach an die Gäste der Ökumenischen Bahnhofsmision herausgegeben, die kein eigenes Dach über dem Kopf haben. An der Bahnhofsmision in Trägerschaft der Gemeindediakonie Lübeck und der Caritas Lübeck leisten eine hauptamtliche Leitung und 17 Ehrenamtliche eine niederschwellige Hilfe für ratsuchende Menschen nicht nur an den Gleisen. Die Bahnhofsmision ist auch eine zunehmend



Das IKEA-Team mit Birgit Scherk (4. v. li.) und Katja Schroeder (Fundraising Gemeindediakonie Lübeck, 5. v. li.) bei der Übergabe der Spenden. Foto: Gemeindediakonie

wichtige Anlaufstelle für Menschen mit Suchterkrankungen und psychischen Erkrankungen sowie für Wohnungslose, weil

sie hier bei einem heißen Getränk einen Moment in Ruhe und Wärme verbringen können. „Mit der Aktion wollten wir

unseren Kundinnen und Kunden eine unkomplizierte Möglichkeit bieten, sich zu engagieren und Menschen in schwierigen Lebenssituationen direkt zu unterstützen. Die große Beteiligung hat gezeigt, wie hoch die Hilfs- und Spendenbereitschaft in Lübeck ist.“, sagt Julia Hoffmann, Local Community Engagement Leader bei IKEA Lübeck. Bereits im vergangenen Jahr hatte IKEA Lübeck der Bahnhofsmision 6500 Euro gespendet, um diese bei der umfangreichen Renovierung der Räumlichkeiten zu unterstützen. Auch den Tag der Bahnhofsmision am 18. April hat IKEA Lübeck begleitet. „Ikea Lübeck ist für uns inzwischen ein wichtiger Partner, und dafür sind wir enorm dankbar“, so Birgit Scherk.

Deutsche Rentenversicherung warnt vor Phishing-Mails

LÜBECK. Derzeit kommt es bundesweit zu einer Welle von Phishing-Mails, die vermeintlich von der Deutschen Rentenversicherung stammen. Die Deutsche Rentenversicherung Nord (DRV Nord) warnt daher ausdrücklich davor, auf entsprechende Nachrichten zu reagieren oder enthaltene Links anzuklicken.

In den betrügerischen E-Mails werden Versicherte beispielsweise unter dem Vorwand eines Sicherheitsupdates aufgefordert, persönliche Daten einzugeben. In anderen Fällen werden angebliche Beitragserstattungen aufgrund einer Fehlbuchung versprochen.

Die Betrüger nutzen Logos und Gestaltungselemente der Deutschen Rentenversicherung und imitieren den Sprachstil und typische Formulierungen. Inhalt der Phishing-Mails ist meist die Aufforderung, einen Link anzuklicken und dort persönliche Daten oder Zahlungsinformationen zu hinterlegen.

Häufig bauen die Täter zusätzlich Zeitdruck auf, etwa durch angeblich kurze Fristen oder bald ablaufende Links. Versicherte sollten daher immer genau auf die Absenderadresse achten. E-Mail-Adressen wie „info@rentenvorsorge-kompass.de“ oder „admin@rentensafety.co.id“ gehören nicht zur Deutschen Rentenversicherung und sind deutliche Hinweise auf Betrugsversuche.

Die DRV Nord empfiehlt in diesen Fällen, verdächtige E-Mails sofort in den Spam-Ordner zu verschieben, keine Links anzuklicken, keine Anhänge zu öffnen und keine persönlichen Daten preiszugeben. Wer bereits auf einen Phishing-Link geklickt oder Daten eingegeben hat, sollte schnell handeln: das betroffene Gerät möglichst vom Internet trennen, Passwörter umgehend ändern und gegebenenfalls die Bank informieren. Zudem empfiehlt sich eine Anzeige bei der Polizei.



Das LN WM-Tippspiel

Tippen. Mitfiebert. Gewinnen.

QR-Code scannen oder direkt auf [LN-online.de/WM-Tippspiel](https://www.ln-online.de/WM-Tippspiel) registrieren und mitspielen



1. Preis

2 x VIP-Tickets 03.09.2026 „Kult & Comedy“ mit Otto, Olaf Schubert & Freshstorge



2. Preis

Gutschein Intersport Krull, Lübeck im Wert von 200 €



3. Preis

2 Tickets für ein Heimspiel 2026/2027





GESUNDHEITS-TIPP

Blasenentzündung – Das raten Ärzte zur Prävention

Wir tragen Sonnencreme, um unsere Haut im Sommer vor Sonnenbrand zu schützen. Doch was ist mit unserem Inneren? Bakterien können bei steigenden Temperaturen eine andere Art von Brennen verursachen, und Vorbeugung kommt nicht immer aus der Flasche. Jedes Jahr werden Millionen Menschen wegen Harnwegsinfektionen behandelt, wobei Untersuchungen zeigen, dass die Zahlen im Sommer steigen. Und während Harnwegsinfektionen bei Frauen häufiger vorkommen – nahezu die Hälfte aller Frauen erlebt im Laufe ihres Lebens mindestens eine –, treten sie auch bei Männern auf. Jeder hat ein erhöhtes Risiko, sich am Strand, im Park oder im Schwimmbad eine Infektion der Harnröhre zuzuziehen. Schauen wir uns an, wie Sie Blasenentzündungen verhindern können.

DIE RICHTIGE HYGIENE IM BADEZIMMER

Die Hygiene im Badezimmer ist ein Risikofaktor für Blasenentzündungen. Daher ist es wichtig, sich von vorne nach hinten zu reinigen, um die Ausbreitung von Bakterien zu minimieren. Das liegt daran, dass die Bakterien, die eine Harnwegsinfektion verursachen, in der Regel aus dem Stuhl stammen oder – aufgrund der Nähe zum Enddarm – von E.coli und anderen Bakterien aus dem Magen-Darm-Trakt. Die Beachtung allgemeiner Hygieneregeln kann das Risiko für Harnwegsinfekte verringern.

1. Reinigen und wischen Sie Ihre Genitalien von vorne nach hinten ab und verwenden Sie niemals dasselbe Toilettenpapier zweimal.
2. Vermeiden Sie lange Bäder

und duschen Sie stattdessen, da Hautbakterien das Badewasser verunreinigen und in Ihre Harnröhre gelangen können.

3. Verwenden Sie Tampons anstelle von Binden, um die Blasenöffnung trockener zu halten und das Risiko von Bakterienwachstum zu verringern.

ACHTEN SIE AUF AUSREICHEND FLÜSSIGKEIT

Ausreichendes Trinken hilft auf zwei Arten, Blasenentzündungen vorzubeugen: Es verdünnt schädliche Bakterien in Ihren Harnwegen, und es spült Bakterien aus den Harnwegen. Es wird empfohlen, etwa acht Gläser Wasser pro Tag zu trinken, es sei denn, Sie haben andere Gründe, warum Sie nicht so viel Flüssigkeit zu sich nehmen sollten. Sind Sie sich nicht sicher, ob Sie genug trinken? Ihr Urin sollte sehr hellgelb sein. Ist er dunkler, trinken Sie wahrscheinlich nicht so viel, wie Sie sollten.

VOR UND NACH DEM SEX ZUR TOILETTE GEHEN

Sexuelle Aktivität ist definitiv ein Risikofaktor für Harnwegsinfekte. Geschlechtsverkehr an sich verursacht zwar keine Harnwegsinfekte direkt, erhöht jedoch das Risiko dafür. Der Grund dafür ist, dass Bakterien aus dem Genital- oder Analbereich beim Sex in die Harnröhre gelangen können. Das Wasserlassen vor und nach dem Sex kann daher das Risiko eines Harnwegsinfekts senken. Allgemein kann das

Zurückhalten des Urins das Risiko für viele verschiedene Probleme erhöhen. Und eine Harnwegsinfektion ist eines davon.

WÄHLEN SIE UNTERWÄSCHE MIT BEDACHT AUS

Enge Unterwäsche oder solche aus nicht atmungsaktivem Material kann dazu führen, dass Sie schwitzen und sich Feuchtigkeit im Genitalbereich ansammelt. Diese feuchte Umgebung ist ideal für Bakterien. Wählen Sie Unterwäsche aus Baumwolle, die nicht zu eng sitzt.

HARNWEGSINFEKTE ZU HAUSE VORBEUGEN

Hier sind einige Lebensmittel und Nahrungsergänzungsmittel, die Sie in Ihre Ernährung aufnehmen können, um das Risiko einer Blasenentzündung zu senken.

1. Cranberries und Heidelbeeren beugen Harnwegsinfektionen vor, indem sie verhindern, dass Bakterien an der Schleimhaut der Harnwege haften bleiben. Sie können Cranberries zu Gerichten hinzufügen, Cranberry-Extrakte verwenden oder ungesüßten Cranberry-Saft trinken. Cranberrysaft-Cocktails, denen Zucker und andere Säfte zugesetzt wurden, sind zur

Vorbeugung von Harnwegsinfektionen weniger wirksam.

2. Vitamin C verhindert das Wachstum von Bakterien, indem es den Urin saurer macht. Die tägliche Einnahme eines Vitamin-C-Präparats mit 500 bis 1000 Milligramm ist ratsam. Sie können zudem Vitamin-C-reiche Lebensmittel in Ihre Ernährung aufnehmen wie Orangen, Zitronen, Grapefruits, Erdbeeren und grünes Blattgemüse.

3. Probiotika enthalten gute Bakterien, die das Wachstum schädlicher Bakterien verhindern. Probiotika sind in fermentierten Lebensmitteln wie Naturjoghurt, Käse und Kefir enthalten. Sie können auch zu probiotischen Nahrungsergänzungsmitteln greifen.

WIEDERKEHRENDE HARNWEGSINFEKTE VERMEIDEN

Manche Menschen leiden unter wiederholten Harnwegsinfekten. Wiederkehrende Blasenentzündungen werden definiert als entweder zwei symptomatische Infektionen innerhalb von sechs Monaten oder drei innerhalb eines Jahres. Betroffene, die trotz der eingehaltenen Präventionsstrategien wiederkehrende Infektionen haben, sollten mit ihrem Arzt die folgenden

Ursachen ergründen:

► Störung der Blasenentleerung,

► Nierensteine,

► Anomalien der Harnwege,

► andere Grunderkrankungen.

Obwohl Harnwegsinfekte häufig vorkommen und oft gut zu behandeln sind, sollten sie nicht ignoriert werden. Am wichtigsten ist es, auf den eigenen Körper zu hören. Wenn Sie Symptome haben, zögern Sie nicht, sich an einen Arzt zu wenden.

GEBEN SIE AUF SICH ACHT

Die allgemeine Gesundheit ist ein wichtiger Einflussfaktor für die Entstehung von Blasenentzündungen. Wenn Sie andere Erkrankungen haben, kann sich dies ungünstig auf die Entwicklung von Infektionen auswirken. Wenn Ihr Diabetes zum Beispiel nicht unter Kontrolle ist, Sie an einer genetischen oder einer Autoimmunerkrankung leiden, müssen Sie intensiver auf Ihre allgemeine Gesundheit achten. Das bedeutet,

- sich viel auszuruhen,
- darauf zu achten, dass Ihre Ernährung reich an Nährstoffen ist,
- Sport zu treiben,
- gut zu schlafen und
- ausreichend zu trinken.

Berücksichtigen Sie diese Dinge, wenn Sie eine Blasenentzündung vermeiden wollen.

Gesunde Grüße aus den Pinguin-Apotheken

Erste Mütterklinik in S-H

TRAVEMÜNDE. Die Arbeiter Wohlfahrt Schleswig-Holstein hat in Travemünde die erste reine Mütterklinik des Landes eröffnet. Diese stationäre Vorsorgeeinrichtung richtet sich an Frauen mit körperlichen und psychischen Belastungen, die eine medizinische Vorsorgemaßnahme ohne ihre Kinder in Anspruch nehmen möchten. In der Klinik

können bis zu 50 Patientinnen gleichzeitig aufgenommen werden. Im Mittelpunkt des Konzepts stehen Frauen, die durch Familienorganisation, Erziehungsarbeit, Pflege von Angehörigen und berufliche Anforderungen dauerhaft stark belastet sind. Mit dem neuen Standort schafft die Awo erstmals ein Angebot ausschließlich für Frauen.

Über 8800 COPD-Erkrankte

Rund 90 Prozent der COPD-Patientinnen und -Patienten rauchen oder haben früher geraucht. Damit bleibt die chronisch obstruktive Lungenerkrankung (COPD) die häufigste Krankheit, die vor allem durch das Rauchen verursacht wird. In Lübeck leben rund 8800 an COPD Erkrankte im Alter ab 40 Jahren. Das entspricht 7,1 Prozent der dort lebenden Gesamtbevölkerung. Neuesten Erkenntnissen zufolge sind Frauen dabei gefährdeter als Männer, da ihre Bronchien empfindlicher auf Schadstoffe reagieren. Diese Zahlen veröffentlichte die AOK anlässlich des Welt Nichtrauchertages Ende Mai.

„Rauchen ist weiterhin der größte vermeidbare Risikofaktor für COPD und Krebs. Daher sollten wir bei diesem Thema weiter am Ball bleiben und den Rauchverzicht gerade bei Jugendlichen in Lübeck fördern, damit sie erst gar nicht mit dem Rauchen anfangen“, sagt AOK-Servicere-

gionsleiter Reinhard Wunsch. Atemnot, Husten und Auswurf: das sind die typischen „AHA“-Symptome einer COPD-Erkrankung. Die Krankheitshäufigkeit steigt ab dem 40. Lebensjahr mit zunehmendem Alter deutlich an. Beim Rauchen eingeatmete Partikel rufen eine Entzündung des Lungengewebes hervor, die langfristig zu einer chronischen Verengung der Bronchien und damit zu einem erhöhten Atemwiderstand führt. Aber auch das Einatmen anderer Schadstoffe oder chronisch wiederkehrende Atemwegsinfekte können zur Entstehung der Krankheit beitragen und diese verschlimmern. Tabaksucht sei in 80 Prozent die Hauptursache aller Lungenkrebsfälle sowie anderer Krebserkrankungen, so Wunsch. Gesetzliche und private Krankenkassen bieten unterschiedliche Präventions- und Behandlungsprogramme für ihre Mitglieder an.

Denksport gegen Erschöpfung

LÜBECK. Geistig aktiv bleiben – auch mit und nach einer Krebserkrankung: Mit „Denksport – Bewegung für die Gehirnmuskeln“ bietet die Schleswig-Holsteinische Krebsgesellschaft ab Donnerstag, 18. Juni, einen neuen Kursus für Krebspatientinnen und -patienten an. Immer donnerstags von 13.30 bis 15 Uhr fin-

den die insgesamt vier Termine im Palliativnetz Travebogen, Ziegelstraße 9-11, in Lübeck statt. Bequeme Kleidung, Schreibutensilien sowie ausreichend Trinkwasser sind mitzubringen. Die Teilnahme ist kostenfrei. Interessierte können sich online unter www.krebsgesellschaft-sh.de/ termine anmelden.



Joerg Ortmann, Inhaber der Pinguin-Apotheken, gibt Gesundheitstipps.

EINKAUFEN MIT DER



KNUTZEN HOME

knutzen-home.de

Die mit dem grünen Haus

Am 15. Juni ist Tag des Strandkorbs

Vom 12. - 17. Juni 15% Sonderrabatt erhalten*

Unsere Premium-Strandkörbe

- Abnehmbare Markise
- Hochglanzpoliertes Aluminium
- Eingebaute Rückholfeder
- Volllieger-Funktion
- Doppelrollen 360° drehbar
- UV-beständiges PE-Geflecht (6 mm)
- Rostfreie V2A-Edelstahlbeschläge
- Fußstützen auszieh- u. höhenverstellbar
- Waschbare Bezüge
- Höhenverstellbare Nackenkissen
- Stauraum unter der Sitzfläche

Strandkörbe

ab 1.499,-



*Rabatt gilt auf den aktuellen Verkaufspreis am Strandkorb.

KNUTZEN HOME Lübeck
Osterweide 14
Telefon 0451 50 49 060

KNUTZEN HOME Eutin
Industriestr. 12a
Telefon 04521 79 56 00

KNUTZEN HOME Oldenburg in Holstein
Am Voßberg 8
Telefon 04361 50 63 90

Alle Preise sind Abholpreise ohne Montage und verstehen sich in Euro, inkl. gesetzl. MwSt., solange der Vorrat reicht. Irrtümer, Farbabweichungen und Änderungen vorbehalten.

Verwaltung: Knutzen Teppich-Hof GmbH

LESERREISEN

Unsere Reisehighlights für Sie!

Alle Reisen inklusive Fahrt im modernen Fernreisebus ab Lübeck, Bad Schwartau, Neustadt und Eutin



p.P. im EZ € 460,90

p.P. im DZ nur € **351,90**

Potsdam mit großer Schlösser- & Seen-Schiffahrt und Erlebnis Berlin

Berlin mit Schiffahrt auf der Spree

Erleben Sie Potsdam einmal anders - von der Havel aus. Die Schiffahrt ermöglicht es, die Stadt von ihrer schönsten Seite zu genießen und die atemberaubende Seen-, Schlösser- und Weltkulturerbelandschaft zu genießen.

► **Leistungen** • Fahrt im modernen Fernreisebus • 2 x Übernachtung im Seminaris SeeHotel Potsdam mit Frühstücksbuffet • alle Zimmer mit Bad o. DU/WC, TV, Safe, WLAN kostenlos • Stadtrundfahrt Potsdam • Schlösser- und Seen-Schiffahrt • Schiffahrt in Berlin • City-Tax Potsdam

Bitte beachten: Eintrittsgelder sind nicht im Reisepreis enthalten.

► 3-Tage-Reise

10.07. - 12.07.2026 | 07.08. - 09.08.2026



p.P. im EZ € 359,90

p.P. im DZ nur € **299,90**

„Danz op de Deel“ im Weserbergland mit großem Teutonen-Schmaus

Wochenendvergnügen im traditionsreichen Fachwerk-Hotel mit besonderem Flair und großem Erlebnisprogramm

► **Leistungen** • Fahrt im modernen Fernreisebus • 2 x Übernachtung in historischen Zimmern mit Bad o. DU/WC im Mittelklasse-Hotel • 2 x Frühstück vom Buffet • 2 x leckere Abend-Menüs • 1 x Musik & Tanz • „All-Inclusive-Getränke“ am Samstag (von 20.00 bis 24.00 Uhr / Wein, Bier, Selter, Softdrinks) • Nachwächter-Rundgang am 1. Abend (Hutspende erbeten) • Rundfahrt Weserbergland mit Reiseleitung

Bitte beachten: Die Kurtaxe ist direkt vor Ort im Hotel zu zahlen.

► 3-Tage-Reise

25.09. - 27.09.2026 | 23.10. - 25.10.2026



Top-Leistungspaket

p.P. im EZ € 1062,90

p.P. im DZ nur € **853,90**

Wien für Genießer

Schloss Schönbrunn • Prater • Stadtrundfahrt Wien Pferdekutschenfahrt

Weltberühmte Sehenswürdigkeiten wie der Stephansdom, die Hofburg und das Schloss Schönbrunn warten auf Sie. Erleben Sie den Zauber der österreichischen Hauptstadt!

► **Leistungen** • Fahrt im modernen Fernreisebus • je 1 x Zwischenübernachtung/HP (Hin- & Rückfahrt) • 3 x Übernachtung im Hotel in Wien • 3 x Frühstücksbuffet • 1 x Abendessen im Hotel am Anreisetag, 3-Gang • 1 x Wiener Käsekrainer am Würstelstand • 1 x großes Schnitzelessen, 3-Gang • 1 x Heurigenabend (mit 3-Gang Menü und 1 Glas Wein) • 1 x Frischschoppen (auf einem Schiff mit Grillwürstel, Brot, 1 Glas Wein) • Stadtrundfahrt in Wien • Besuch des Wiener Naschmarkts • 1 x Apfelstrudelshow (im Schloss Schönbrunn) • Besuch Wiener Würstelprater • Stadtpaziergang in Eisenstadt • 1 x Weinprobe in Rust • 1 x Schiffahrt (auf dem Neusiedlersee) • 1 x Pferdekutschenfahrt • 1 x Führung Kloster Stift Melk • durchgehende Reiseleitung (Ankunft in Wien bis zum 4. Tag)

► 6-Tage-Reise

16.07. - 21.07.2026 | 23.09. - 28.09.2026



p.P. im EZ € 738,90

p.P. im DZ nur € **539,90**

Böhmische & Sächsische Schweiz mit Dresden & Prag

Erlebnis Dresden • Weltmetropole Prag First-Class-Hotel in Aussig

Fantastische Erlebnisreise mit vielen Glanzpunkten in einer der schönsten Naturlandschaften Mittel-Europas.

► **Leistungen** • Fahrt im modernen Fernreisebus • 4 x Übernachtung im First-Class-Clarion Congress Hotel zentral in Aussig • 4 x Frühstück vom Buffet • 4 x 3-Gang-Menü im Hotel • Tagesfahrt in die Böhmisches- und Sächsische Schweiz mit Reiseleitung • Tagesfahrt nach Dresden mit Reiseleitung • Tagesfahrt nach Prag mit Reiseleitung • City-Tax

► 5-Tage-Reise

20.07. - 24.07.2026 | 01.10. - 05.10.2026



p.P. im EZ € 634,90

p.P. im DZ nur € **465,90**

Dresden „de Luxe“

Elbsandsteingebirge • Schloss Pillnitz Jagdschloss Moritzburg • Meißen

Bestaunen Sie Dresden mit dem Elbsandsteingebirge mit der Bastei und Schloss & Park Pillnitz sowie die Sächsische Weinstraße mit Schloss Moritzburg und die weltberühmte Porzellanstadt Meißen.

► **Leistungen** • Fahrt im modernen Fernreisebus • 3 x Übernachtung im First-Class-Hotel Maritim zentral in Dresden • 3 x Frühstücksbuffet • alle Zimmer mit Bad o. DU/WC, TV, Tel. • 1 x rustikales Abendessen (in Dresdener Restaurant) • Stadtrundfahrt in Dresden und Ausflug in das Elbsandsteingebirge der Sächsischen Schweiz (mit fachkundiger Reiseleitung) • Ausflug zum berühmten Jagdschloss Moritzburg mit seinem Schlossgarten (inkl. Eintritt) und nach Meißen • City-Tax Dresden

Bitte beachten: Weitere Eintrittsgelder sind nicht im Reisepreis enthalten.

► 4-Tage-Reise

26.07. - 29.07.2026 | 16.08. - 19.08.2026



2 x Abendessen inklusive

p.P. im EZ € 844,90

p.P. im DZ nur € **645,90**

Kopenhagen

Die vielleicht I(i)ebenswerteste Stadt der Welt

Die pulsierende Hauptstadt Kopenhagen verbindet königliche Geschichte und moderne Architektur. Die Kanäle sind gesäumt von Schiffen und die alten Stadtmauern stehen immer noch, um die Geschichte von früher zu erzählen.

► **Leistungen** • Fahrt im modernen Fernreisebus • Fährpassage Puttgarden – Rödby – Puttgarden mit modernen Großfähren • 3 x Übernachtung im komfortablen Hotel Lautrup Park in Ballerup bei Kopenhagen • 3 x großes Frühstücksbuffet • 1 x Abendessen im Hotel (1. Tag) • 1 x Abendessen in einem Restaurant in Kopenhagen (3. Tag) • große Stadtführung Kopenhagen • Hafenskanalrundfahrt • Rundfahrt Nordseeland mit Reiseleitung • Eintritt Schloss Frederiksborg

Bitte beachten: Weitere Eintrittsgelder sind nicht im Reisepreis enthalten.

► 4-Tage-Reise

21.08. - 24.08.2026 | 02.10. - 05.10.2026

„Intelligentes Auge“ soll Unfälle auf der Autobahn verhindern

Absperrfahrzeuge und blinkende Tafeln weisen auf Einsatzstellen der Straßenwärter hin – Doch diese werden sehr häufig übersehen – Eine neue Technik soll die Arbeiter künftig besser schützen.

SCHARBEUTZ. Auf der A1 hinter der Ausfahrt Eutin steht ein orangefarbenes Absperrfahrzeug. Es hat gelbe Blinklichter auf dem Dach und trägt eine Tafel, auf der ein reflektierender Pfeil prangt. Trotz dieser Signale ist der kleine Transporter für Autofahrer kaum zu sehen. Ein vorausfahrender Lkw versperrt die Sicht. Ein Auto kommt der Einsatzstelle immer näher.

Doch dank einer neuen Technik weiß der Autofahrer über den Absperrwagen bereits Bescheid. Ein leises Piepen und ein Schriftzug im digitalen Cockpit hinter seinem Lenkrad melden: „Baustelle voraus. 300 m.“ Das intelligente Auge, das Hindernisse früher erkennt als das menschliche und rechtzeitig informiert und Autofahrer warnt, nennt sich C-ITS. Das

steht für kooperative intelligente Verkehrssysteme. Die neue Technik könnte Menschenleben retten und den Straßenverkehr verändern.

C-ITS AUCH FÜR ANDERE RETTUNGSDIENSTE RELEVANT

Keine sechs Wochen ist es her, da hatte ein 18 Tonnen schwerer Lkw auf der A23 bei Elmshorn einen Absperranhänger gestreift und war im Grünstreifen umgekippt. Ein Mitarbeiter der Autobahnmeisterei Elmshorn stand mit dem Anhänger auf dem Seitenstreifen. Nur durch „ganz, ganz viel Glück“ sei der Kollege körperlich „relativ gesund geblieben“, berichtet Carsten Butenschön, Direktor der Niederlassung Nord der Autobahn GmbH des Bundes.

Butenschön nennt eine Zahl,

die hängen bleibt: Zehn Prozent aller Absperrtafeln würden pro Jahr durch Unfälle beschädigt. Mitarbeiter der Autobahn fänden sich „zum Glück“ nicht in der Statistik wieder. Doch bei der Thematik könne man sich nicht länger auf das Glück verlassen. Der Direktor betont: Eine Technik wie C-ITS müsse genutzt und ihre Existenz einem breiteren Publikum bekannt gemacht werden.

„PASS AUF DICH AUF UND KOMM GESUND WIEDER“

Deshalb informiert die Autobahn GmbH des Bundes bei sogenannten Roadshows über C-ITS. Auf dem Gelände der Autobahnmeisterei in Scharbeutz haben sich auch Vertreter des ADAC und der Polizei eingefunden. Wie die Arbeitsrealität auf der Autobahn aussehen kann, schildert Thomas Heinrich. Er ist bei der ADAC-Stiftung unter anderem mit dem Thema Sicherheit und Nachhaltigkeit betraut und setzt sich für eine Verbreitung von C-ITS ein.

„Ich habe mit Straßenwärtinnen gesprochen, die sagen: Meine Frau verabschiedet mich morgens mit den Worten: ‚Pass auf dich auf und komm gesund wieder‘. Das kann nicht sein.“ Heinrich zufolge würden viele Autofahrer Einsatzstellen zum einen oft gar nicht erkennen. „Zum anderen reagieren die Leute einfach nicht darauf, wenn sie eine Einsatzstelle sehen. Sie wechseln nicht die Fahrspur oder fahren langsamer.“

SO FUNKTIONIEREN C-ITS-DIENSTE

Dabei würde laut Heinrich ein einfacher Perspektivwechsel die Erkenntnis bringen: Der Vorbeifahrende könne im Fall einer Panne selbst der nächste sein, der auf dem Seitenstreifen steht. „Jeder, der einmal auf dem Seitenstreifen einer Autobahn stand, weiß, dass das kein schönes Gefühl ist“, sagt Susanne Schulz von der Autobahn GmbH. Das Unternehmen hat 2021 einen Baustellenwärter für Verkehrsteilnehmer als europaweit ersten C-ITS-Dienst in Betrieb genommen.

Durch C-ITS können Fahrzeuge in Echtzeit über WLAN mit Anhängern, Ampeln, entsprechend ausgestatteten Straßenschildern oder Absperrtafeln kommunizieren. Ausgestattete Fahrzeuge und Infrastruktur senden bis zu zehnmal pro Sekunde ihre Position und ihre Geschwindigkeit. Andere Verkehrsteilnehmer können anhand der Daten Warnungen vor Unfallstellen, Baustellen oder Stauenden erhalten – sofern sie über die Technik verfügen.

WARNUNG AUCH VOR BLAU LICHT

C-ITS kann Autofahrer auch herannahende Einsatzfahrzeuge der Polizei oder des Rettungsdienstes ankündigen. In diesem Fall schaltet das Warnsystem sowohl optisch als auch akustisch einen Gang hoch – die Schrift wird rot, es blinkt und das Signal

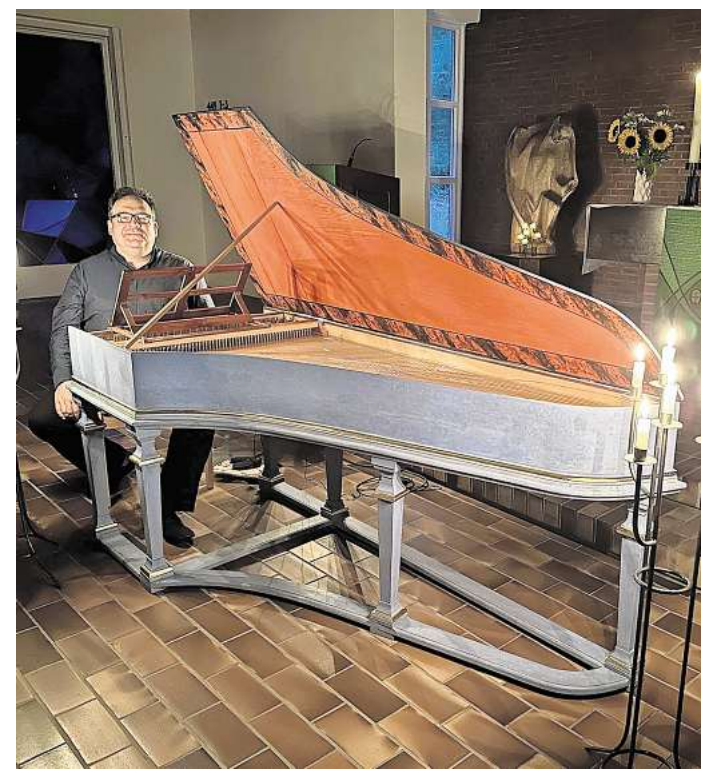
wird lauter. Erkennt das intelligente Auge, dass ein Auto einem Polizeiwagen die Durchfahrt versperrt oder eine Rettungsgasse blockiert, wächst das Piepen zu einem schrillen Ton an und im Cockpit erscheint ein rotes Warnsignal.

Bislang ist nur eine vergleichsweise geringe Zahl der Fahrzeuge auf deutschen Straßen mit C-ITS-fähigen Diensten ausgestattet. Laut Heinrich hat Volkswagen die Technik mittlerweile europaweit bei rund 2,4 Millionen Fahrzeugen verbaut. Schulz erklärte, dass es grundsätzlich möglich sei, auch ältere Fahrzeuge entsprechend nachzurüsten.

EXPERTE PRANGERT RÜCKSICHTSLOSIGKEIT AN

Gefahren für Arbeiter und Rettungskräfte auf den Autobahnen gingen zuletzt auch von einem Faktor aus, den selbst die beste Technik nicht alleine bewältigen kann. „Das Problem des rücksichtslosen Fahrens wird immer schlimmer“, sagt Dirk Putzer, Leiter der Autobahnmeisterei Neumünster, mit Blick auf eine mehr als 30-jährige Berufserfahrung: „Inzwischen scheint es fast normal zu sein, rechts zu überholen.“

Putzer hat bereits Unfälle mit Straßenwärtinnen miterlebt: „Ich sehe hier viele Leute in Orange. Eure Sicherheit ist das A und O. Seid verdammt vorsichtig, wenn ihr am Arbeiten seid.“ C-ITS soll künftig einen wichtigen Beitrag für ihre Sicherheit leisten. **BES**



Kerzenschein, historische Klänge und besondere Atmosphäre: Jan Weinhold lädt wieder zu den beliebten Nachtkonzerten in die Waldkirche ein. Foto: Weinhold

Musik zur Nacht in der Waldkirche

TIMMENDORFER STRAND. Unter dem Motto „hören – besinnen – träumen“ beginnt am kommenden Montag, 15. Juni, um 21 Uhr die diesjährige Reihe „Musik zur Nacht bei Kerzenschein“ in der Waldkirche in Timmendorfer Strand, Zur Waldkirche 2. Nach dem großen Zuspruch der vergangenen Jahre lädt Kirchenmusiker Jan Weinhold auch in diesem Sommer wieder an zehn aufeinanderfolgenden Montagabenden zu etwa 30-minütigen Konzerten bei Kerzenschein ein.

Seit 2002 besitzt die Waldkirche ein besonders schönes Cembalo – die Kopie eines Hamburger Instruments von 1741 –, das in der Reihe regelmäßig zu hören ist. Jan Wein-

hold, der sich auf historische Tasteninstrumente spezialisiert hat, eröffnet das erste Konzert mit einer Suite in F-Dur von Louis Couperin, dessen 400. Geburtstag in diesem Jahr gedacht wird. Couperin gilt als erster bedeutender Vertreter der berühmten französischen Musikerfamilie. Es folgen Johann Sebastian Bachs Partita I in B-Dur sowie das Choralvorspiel „Jesus meine Zuversicht“ als musikalisches Abendgebet zum Abschluss des Konzerts.

Weinhold wird die Werke kurz einführend erläutern und steht anschließend für Fragen zur Musik und Instrument zur Verfügung. Der Eintritt ist frei, am Ausgang wird um eine Spende gebeten.



Sprachen in Scharbeutz unter anderem über Gefahren auf deutschen Autobahnen und C-ITS: Dirk Putzer von der Autobahnmeisterei Neumünster (3.v.li.), Susanne Schulz von der Autobahn GmbH des Bundes (5.v.li.) und Thomas Heinrich von der ADAC-Stiftung (6.v.li.). Foto: Bend Strelow

Top-Tagesfahrten 2026 im Norden!

REISEBÜRO GmbH
Behrens

Mit modernen Fernreisebussen ab Lübeck, Bad Schwartau und Eutin



Hanse-Sail Rostock

Aufenthalt bei der Hanse-Sail in Rostock

Genießen Sie eines der größten Segel- und Volksfeste der Welt im Stadthafen Rostock (ca. 3 Stunden Aufenthalt) und im Seebad Warnemünde (ca. 3 Stunden Aufenthalt). Freuen Sie sich auf das bunte Treiben an Land und auf dem Wasser!

Reisetermine 2026:
• Do., 06.08. • Sa., 08.08.

pro Person nur
€ 29,90



Schwedenfest in Wismar & Hafenrundfahrt

Aufenthalt auf dem Schwedenfest in Wismar

Ein Wochenende lang feiert Wismar ein erlebnisreiches, historisches Stadtfest mit Gästen aus aller Welt. Nach Ankunft in Wismar unternehmen Sie eine 1-stündige Hafenrundfahrt und haben anschließend viel Freizeit auf einem der größten Schwedenfeste außerhalb Schwedens.

Reisetermin 2026:
• Sa., 22.08. • So., 23.08.

pro Person nur
€ 53,90



Weltvogelpark Walsrode inklusive Eintritt

Über 4.000 Vögel, 650 Arten aus allen Kontinenten der Welt warten in einer der herrlichsten Gartenlandschaften Deutschlands auf Sie. Die einzigartige Park- und Gartenlandschaft erstreckt sich über 240.000 Quadratmetern und lädt dazu ein, die Geheimnisse der Vogelwelt zu erkunden. Busfahrt und Eintritt inklusive, Aufenthalt 4-5 Std.

Reisetermin 2026:
• Di., 18.08.

pro Person nur
€ 56,90



„Zur Blüte in die Heide“

mit Mittagessen und herrlicher Kutschfahrt

Kommen Sie mit zur Zeit der Heideblüte in den berühmten Naturschutzpark „Lüneburger-Heide“. Im malerischen Heidedorf Undeloh laden wir Sie auf ein leckeres Mittagessen (2-Gang-Menü) ein und unternehmen anschließend gemeinsam eine Kutschfahrt durch die Heide.

Reisetermine 2026:
• Sa., 08.08. • Do., 13.08.
• Mi., 19.08. • Mo., 24.08.

pro Person nur
€ 69,90



Küstentörn Rostock

Kombinierte Bus- & Schiffsreise mit den TT-Line-Fährschiffen Fahrt entlang der Küste von Travemünde mit der TT-Line nach Rostock. Genießen Sie das Frühstücksbuffet an Bord. Busfahrt in die Hansestadt Rostock zum Stadtbummel

Reisetermine 2026:
• Di., 15.09. • Do., 01.10. • Di., 13.10.

pro Person nur
€ 69,90



Nord-Ostsee-Kanalfahrt

mit dem Raddampfer „Frey“ • Hohenhörn – Kiel

Erleben Sie die Atmosphäre des 120 Jahre alten stilvollen Raddampfers „Frey“. Genießen Sie während der Fahrt das Brunchbuffet an Bord inkl. Kaffee, Tee, Saft, Wasser sowie am Nachmittag ein Kuchenbuffet.

Reisetermine 2026:
• Mi., 29.07. • Mi., 12.08. • Mi., 26.08.
• Mi., 09.09. • Mi., 30.09.

pro Person nur
€ 119,90



Helgoland mit dem „Halunder-Jet“ ab Hamburg

mit extra-langem Aufenthalt!

Willkommen an Bord des größten & schnellsten Katamarans in der Deutschen Bucht. Erleben Sie Komfort & Schnelligkeit hautnah. Sie bekommen fest reservierte Plätze an Bord und Bedienung am Platz während der 3 1/2-std. Überfahrt. Kein Ausbooten erforderlich, der Jet landet direkt am Südhafen. Mehrstündige Insel-Freizeit.

Reisetermine 2026:
• Mi., 15.07. • Mi., 19.08.

pro Person nur
€ 129,90



Hamburg – Elbphilharmonie

„Symphoniker Hamburg“ inkl. Ticket PK 2

BESETZUNG: Symphoniker Hamburg | Yuliana Avdeeva: Klavier | Gergely Mardaras: Dirigent
PROGRAMM: W.A. Mozart: Ouvertüre zur Oper „Le Nozze di Figaro“ | P.I. Tschaikowski: Klavierkonzert Nr. 1 b-Moll, op. 23
– Pause –
Johann Strauß (Sohn): Ouvertüre zur Operette „Die Fledermaus“ – Annen-Polka, op. 117 | Nordsee-bilder, Walzer, op. 390
Unter Donner und Blitz, Polka schnell, op. 324 | Csárdás aus der Oper „Ritter Pázmán – Pizzicato Polka
An der schönen blauen Donau, Walzer, op. 314

Reisetermin 2026: • Sa., 05.09.
höherwertige Eintrittskarten gegen Aufpreis buchbar

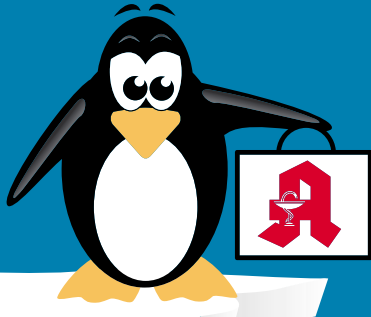
pro Person ab
€ 159,90

Mindestteilnehmerzahl 30 Personen. Für Mobilitätseingeschränkte Personen nicht geeignet. Personalausweis erforderlich.

Qualität
zertifiziert gemäß
DIN EN ISO 9001:2015

PINGUIN APOTHEKEN

EISKALT
REDUZIERT*



TOP PREISE IMMER ONLINE & VOR ORT*

Chlorhexamed

300 ml
0.2%
alkoholfrei

36 %**
gespart



statt ~~18,39~~ €

11.85** €

L = 39,50 €

Vigantolvit 2000IE

120 Weichkapseln



23 %
gespart

statt ~~17,99~~ €

13.90 €

Ibu Ratiopharm

400 akut, 20 Schmerztabl.

60 %**
gespart



statt ~~7,18~~ €

2.90** €

Thomapyrin classic

20 Tabl.



statt ~~8,82~~ €

5.25** €

40 %**
gespart

Voltaren Schmerzgel

120 g
Schmerz-
gel

39 %**
gespart



statt ~~19,49~~ €

11.85** €

Cromo Ratiopharm Kombipackung

34 %**
gespart



statt ~~13,99~~ €

9.20** €

+ größte Auswahl*
+ bestens beraten
+ keine Einheitsmedizin
= einfach in guten Händen!



PINGUIN
APOTHEKEN

Inhaber Jörg Ortmann e. K.

Desloratadin Ratiopharm

50 Stck.

49 %**
gespart



statt ~~24,29~~ €

12.50** €

Rufen Sie uns an oder bestellen Sie unter: www.pinguinapotheke24.de

*Für alle Produkte gilt zu Risiken u. Nebenwirkungen fragen Sie Ihren Arzt oder Apotheker - Dieser Preis gilt nach den gesetzlichen Bestimmungen, wenn diese Arzneimittel zu Lasten der gesetzlichen Krankenkassen abgegeben werden - Gilt nicht für verschreibungspflichtige Arzneimittel.

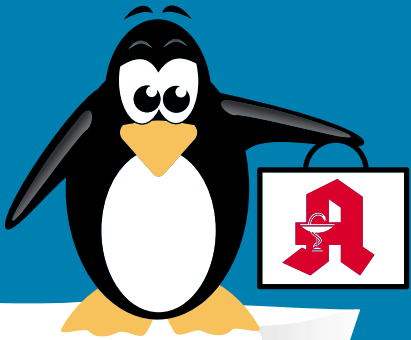
Am Hauptbahnhof/
ZOB
Konrad-Adenauer-Str. 1
Tel.: 0451/82966

Im Hochschulstadtteil /
Im Campus
Alexander-Fleming-Str. 1
Tel.: 0451/292 896 66

In der Mühlenstraße
Südl. Altstadt
Mühlenstr. 37
Tel.: 0451/707 510 10

In der Königstraße
auf 2 Etagen / EG + 1. OG
Königstr. 59-63
Tel.: 0451/292 75 55

PINGUIN APOTHEKEN



Müssen wir Ihnen bestellen.

Kennen Sie das???

Nicht bei uns!
95% auf Lager*

**Sparen Sie sich
unnötiges Herumlaufen.**

Noch mehr Vorteile:

Nutzen Sie unsere App

Einlösen mit Ihrer Krankenkassenkarte – von zu Hause oder unterwegs

- ✓ **Sind Ihre Rezepte schon auf Ihrer Krankenkassenkarte?**
=> In der App sofort sehen und bestellen.
- ✓ **Keine doppelten Wege mehr.**
=> Vorbestellen & in Ihrer Wunschfiliale abholen.
- ✓ **Kostenlose Lieferung am selben Tag.**
=> Bei Bestellung bis 14.30 Uhr.
- ✓ **Ohne Warten abholen.**
=> Einfach in der Abholstation – auch nach Feierabend.

*Gilt nicht für verschreibungspflichtige Arzneimittel

**Belohnung
10 Taler im Wert
von 5 €*
auf die erste
Bestellung**

Jetzt App ausprobieren!

Kamera öffnen, QR-Code scannen und starten.

Oder www.pinguinapotheke24.de/app eingeben.





„Max and Friends“ sind auch dieses Mal wieder beim „MidSummer“-Festival dabei.

Fotos: Kiwanis Club Bad Schwartau



Gemeinsam eine gute Zeit genießen: Darauf dürfen sich die Gäste schon jetzt freuen.

Salsa, Rock und gute Laune

Kiwanis MidSummer Festival kommt am 27. Juni wieder nach Bad Schwartau.

BAD SCHWARTAU. Im dritten Jahr hat das Kiwanis MidSummer Festival als Nachfolger des Benefiz-Festivals „Jazz at its best“ inzwischen seinen festen Platz im Veranstaltungskalender Bad Schwartaus gefunden. Was vor einigen Jahren als Neustart begann, ist heute eine feste Größe im Sommer der Stadt – ein Abend, an dem Musik, Begegnung und das gemeinsame Engagement für eine gute Sache zusammenkommen.

Bei herrlichem Sommerwetter feierten bereits im vergangenen Jahr gut 500 Gäste gemeinsam mit Vertretern der Stadtverwaltung und Politik im festlich geschmückten Innenhof neben der

Krummlandhalle. Auch die Partnerstädte, das französische Ville-moisson-sur-Orge und das polnische Czaplinek, waren am MidSummer-Wochenende wieder zu Gast und unterstrichen den freundschaftlichen, internationalen Charakter des Abends. Die Mischung aus alten Bekannten, neuen Gesichtern und gelöster Sommerstimmung prägte das Festival von der ersten Minute an, und es dauerte nicht lange, bis sich der Innenhof bis auf den letzten Platz füllte.

Den musikalischen Auftakt machten „Keep us alive“ – eine Formation der Musikhochschule Lübeck, die das Publikum mit einer Auswahl an aktuellen Hits

und Klassikern begeisterte. Mit handgemachter Live-Musik und sichtbarer Spielfreude sorgten die jungen Musikerinnen und Musiker für einen schwungvollen Start und stimmten die Gäste perfekt auf den Abend ein. Ihr breit gefächertes Repertoire bewies, dass sich Anspruch und gute Unterhaltung nicht ausschließen, und schon bei den ersten Stücken war die Vorfreude auf das, was noch kommen sollte, deutlich zu spüren. Auch die schleswig-holsteinische Salsaszene war wieder gut vertreten und erlebte mit Klarosuro ihren Live-Musik-Höhepunkt des Abends. Die professionellen Latin-Dancer begeisterten das Pu-

blikum und animierten durch ihre gute Laune viele andere Gäste zum Mittanzen.

Während des Festivals gab es zudem mehrere Tankurse von Salsabis Bachata, die in der Mensa und der Krummlandhalle stattfanden. Möglich ist dies dank der Kooperation mit den Tanzfreunden Bad Schwartau und der Tanzschule Dance It – und sorgt immer für eine karibische und lockere Atmosphäre. Wer noch unsicher war, ließ sich schnell von den ansteckenden Rhythmen mitreißen, und so verandelte sich der Innenhof in eine ausgelassene Tanzfläche, auf der sich Tanzbegeisterte und Neugierige gleichermaßen tra-

fen.

Und dann kamen „Max and Friends“, die wie auch im Vorjahr das Atrium rockten. Sie sind seit Jahren europaweit unterwegs und der Garant für Weltklasse-Entertainment und fantastische Partys. Die einzigartige Live-Energie ist das Besondere dieser Band und ließ auch die Schwartauer Mitsommer-Nacht zu einem wahren Happening werden. Egal ob aktuelle Chartbreaker oder die größten Hits aus Pop, Rock und Soul – „Max and Friends“ waren hip, stylish, edel und immer Full-Power. Die Bühnenpräsenz, der druckvolle Sound und das spürbare Vergnügen am Auftritt rissen das Publi-

kum mit und sorgten dafür, dass kaum jemand stillstehen konnte. Es wurde getanzt, gesungen und gefeiert, bis der Sommerabend in eine laue Nacht überging.

Mit dem Besuch beim „MidSummer“ unterstützen die Gäste Kiwanis gemeinnützige Arbeit zum Wohle bedürftiger Kinder. Alle Erlöse fließen in die lokalen und überregionalen Projekte unter dem Kiwanis-Motto: Serving the Children of the World. So ist jeder Festivalbesuch zugleich ein Beitrag zu einer guten Sache.

Und auch in diesem Jahr geht es weiter: Das MidSummer-Festival findet am 27. Juni ab 18 Uhr auf dem Gelände der Elisabeth-

Selbert-Gemeinschaftsschule in der Schulstraße 8 in Bad Schwartau statt. Mit dem neuen Veranstaltungsort bietet sich ein weitläufiges Gelände, das genügend Raum für Musik, Genuss und gute Gesellschaft lässt. „Max and Friends“ und Klarosuro sind wieder mit dabei und versprechen erneut einen Abend voller Energie und Sommer-Feeling. Ein reichhaltiges Angebot aus Getränken und Speisen wird es auch wieder geben – und wer will, kann selbst mittanzen.

Karten gibt es beim Kaufhaus Matzen, in der Stadtbücherei und online unter www.eventfrog.de/midsummer

IMMOBILIENMARKT

IMMOBILIENVERKAUF

EIGENTUMSWOHNUNGEN

Sparkasse Holstein **Heiligenhafen an der Ostsee**
Neubau-Eigentumswohnungen

WITT HUUS
Mein Strandhaus

Nur einen Steinwurf vom Strand entfernt, der einen herrlichen Blick auf das Warder und die Fehmarnsundbrücke bietet, entsteht der stilvolle Neubau WITT HUUS in bester Lage von Heiligenhafen. Die Wohnungen verfügen über großzügige Grundrisse, Fußbodenheizung und Balkon, Loggia oder Terrasse.

2- bis 3-Zi.-Whg., ca. 49 bis 105 m² Wohnfläche, KfW 55, Baubeginn 2025, ab € 319.000,-, keine Käufercourtage

Bedarfsausweis, Endenergiebedarf A+ | 19,8 kWh/(m²a), Primärenergiebedarf A | 35,6 kWh/(m²a), Neubau | Baujahr 2026, Luft/Wasser-Wärmepumpe | Heizung + Warmwasser: Strom-Mix

Jetzt informieren: 5 % degressive AfA für Kapitalanleger/Vermieter

S-Immobilien-Gesellschaft Holstein mbH & Co. KG,
Tochtergesellschaft der Sparkasse Holstein
Ansprechpartner: Hauke Hinz | Markt 16-17 | 23774 Heiligenhafen
Tel. 04531 508-75721 | hinz@sig-holstein.de | witt-huus-heiligenhafen.de

Grömitz
Sonnige 1 Zi.-ETW, ca. 33 m² Wohnfl., Balkon, EBK, HWR, Duschbad, Außenstellpl., Kellerabstell., gepflegte Wohnanlage, Hausgeld ca. 248,- € monatlich, Bj. 1969, V: 108 kWh/(m²a), Gas-Heizung, Kl: D, KP: 180.000,- € 0451-8009410 von-wuefling-immobilien.de

Unwer der Ostsee!
Gemütliche 2 Zi. ETW in Ratekau, ca. 35 m², Pantry-Kü., Tageslichtduschbad, Außen-SP, Bj. 1960, V: 98,7 kWh/(m²a), Öl-ZH, Kl: C, KP: 95.000,- € 0451-8009410 von-wuefling-immobilien.de

Top-Objekt der Woche

Kostenlose Marktwertermittlung: www.unser-immobilienwert.de

Charme und Gemütlichkeit in Seretz – ETW, 2 Zim, ca. 50 m², Balk., 2. OG, Bj. 1965, EnV, 153,9 kWh/(m²a), E, Gas, 149.000,- € (zzgl. 3,57% inkl. MwSt. Käuferprov.)
moellerherm-immobilien.de 0800-77 16 100

Neustadt in Holstein
Lichtdurchflutete 3-Zimmer-ETW im 1. OG, ca. 66 m² Wohnfläche, zwei Balkone, Einbauküche, Klimaanlage, Fußbodenheizung, Gäste-WC, Duschbad, TG-Stellplatz zzgl. 20.000,- €, Baujahr 2019, B: 19,4 kWh/(m²a), Strom-Wärmepumpe, Kl: A+, KP: 390.000,- € 0451-8009410 von-wuefling-immobilien.de

Lübeck
Helle 2 Zi.-ETW, 2. OG, ca. 74 m² Wohnfläche, 2 überd. Balkone, EBK, WB, Aufzug, Keller, Stellpl., Grdst. als Erbpacht: 93,- € mtl., Restlaufzeit bis 31.12.2072, Bj. 1973, B: 119 kWh/(m²a), Gas-ZH, Kl: D, KP: 158.000,- € 0451-8009410 von-wuefling-immobilien.de

Groß Mönau
Imposante Maisonette-Whg. m. Hausim-Haus-Charakter, 6 Zi., ca. 272 m² Wohnfl., 80 m² Nfl., Kamin, Sauna, 4 Balkone, Bj. 1998, V: 113,91 kWh/(m²a), Gas-ZH, Kl: D, KP: 650.000,- € 0451-8009410 von-wuefling-immobilien.de

Lübeck - Moising
Charmante 3 Zi. ETW mit Panorama-Blick, 14. OG, ca. 74 m², Balkon, TG-Stellpl., Bj. 1972, V: 121,8 kWh/(m²a), Öl-ZH, Kl: D, KP: 170.000,- € 0451-8009410 von-wuefling-immobilien.de

Lübeck - St. Gertrud
Großzügige 3 Zi. ETW, 2. OG, ca. 90 m² Wfl., sonniger Balkon, mod. DB, Gäste-WC, EBK, Bj. 1968, V: 196 kWh/(m²a), Gas-ZH, Kl: F, KP: 265.000,- € 0451-8009410 von-wuefling-immobilien.de

HÄUSER
ESPLANADE IMMOBILIEN
info@esplanade-immobilien.de
Tel.: 0451-7907190

Jugendstilvilla in Bestlage in St. Gertrud
Nur wenige Meter von der Wakenitz entfernt

Gesamtlf. ca. 322 m², Grdst. ca. 443 m², JNKM IST gesamt ca. 67.200,- €, Durchschnittsmiete 17,39 €/m²; 4 WE, 2 Balkone, 1 Wintergarten, hohe Decken, Pitchpine Holzdielen, Kassettenüren, vollständig vermietet, Bj. 1905, Gas-Zentralheizung, denkmalgeschützt, EA lt. Gesetzgebung nicht erforderlich

KP 1.600.000,- €

Kontaktieren Sie uns gerne!

Gesamtlf. ca. 244 m², Wohnfl. ca. 220 m², JNKM IST ca. 33.312,- €, Durchschnittsmiete ca. 11,37 €, 3 WE, vollständig vermietet, Einzelgarage, Bj. ca. 1910, Vollkeller, Gasetagenhgz., Bedarfsausweis, G, Endenergiebedarf 284 kWh

KP 530.000,- €

Kontaktieren Sie uns gerne!

Top-Objekt der Woche

Kostenlose Marktwertermittlung: www.unser-immobilienwert.de

EFH in Dassow-Wilmstorf
ca. 110 m², 5 Zi., 2000 m² Grdstk., Bj. 1948, San. 2009, EnB, 74,7 kWh/(m²a), B, Wärmepumpe, 335.000,- € (keine Käuferprov.)
moellerherm-immobilien.de 0800-77 16 100

Meddewade
Charmantes RMH in ruhiger Lage, 4 Zi., ca. 110 m² Wfl., EBK, Gä.-WC, Vollkeller, Kamin, Süd-Terr., SP, ca. 295 m² Grdst., Bj. 1976, B: 119,9 kWh/(m²a), Gas-ZH, Kl: D, KP: 315.000,- € 0451-8009410 von-wuefling-immobilien.de

Einfamilienhaus Burg/Fehmarn, zentrumsnah und ruhig gel., Bauj. 1965, 122 m² Wfl., Vollkeller, Grundst. 584 m², 2014 kompl. saniert, Kaufpreis € 400.000 ☎ 01525 6992466

ESPLANADE IMMOBILIEN
info@esplanade-immobilien.de
Tel.: 0451-7907190

Modernes Architektenhaus mit Galerie nahe Lübeck – Wohnen auf höchstem Niveau

Wohnfl. ca. 193,98 m², Grundst. ca. 1.101 m², Bj. ca. 2013, 5 Zimmer, Kamin, Galerie mit offenem Luftraum, Designküche mit Kochinsel, 3 moderne Bäder, Fußbodenheizung & Bussystem, Wintergarten + Terrasse, Doppelgarage + Stellplätze, Bedarfsausweis, 61,9 kWh/(m²a), B, Gas-Heizung

KP 1.250.000,- €

Kontaktieren Sie uns gerne!

ESPLANADE IMMOBILIEN
info@esplanade-immobilien.de
Tel.: 0451-7907190

Faktor: 17,83-fach • KP/m² 1.947,-€, Mehrfamilienhaus mit 16 Einheiten

Balkonen & 11 PKW-Stellplätze/Lübeck St. Gertrud

Gesamtlf. ca. 1.362 m², Wfl. ca. 1.076 m², JNKM IST ca. 117.114,96,- €, Durchschnittsmiete ca. 9,07 €, 16 WE, vollständig vermietet, 11 PKW-Stellpl., Bj. ca. 1960, Vollkeller, Gas-Zentralheizung, Verbrauchsausweis: D, Endenergieverbrauch 108,2 kWh

KP 2.095.000,- €

Kontaktieren Sie uns gerne!

Lübeck-Kücknitz
Liebvolle gestaltete DHH mit großem Garten, 6 Zi., ca. 107 m² Wfl., Wohnküche, Terrasse m. Pergola, SZ mit Bad-Einsuite, Vollbad, Gäste- u. Arbeitszimmer im DG, Einzelgarage, ca. 781 m² Grdst., Bj. 1920, B: 128 kWh/(m²a), Gas-ZH, Kl: D, KP: 320.000,- € 0451-8009410 von-wuefling-immobilien.de

ESPLANADE IMMOBILIEN
info@esplanade-immobilien.de
Tel.: 0451-7907190

Schmilau
Idyllisches Reetdachhaus in Feldrandlage mit Erweiterungsoption

Wohn- und Nutzfl. ca. 172,29 m², Grdst. ca. 800 m², Bj. ca. 1900, 5 Zimmer, Teilkeller, 1 VB, 1 DB, Carport und weitere Außenstellplätze, Kamin, freie Lieferung, optionale Erweiterung durch Scheune mit 2 Wohneinheiten (ca. 170 m² Wfl.), Bedarfsausweis, E, 147,5 kWh, Gasheizung

KP 360.000,- €

Kontaktieren Sie uns gerne!

ESPLANADE IMMOBILIEN
info@esplanade-immobilien.de
Tel.: 0451-7907190

Ferienhaus am Schaalsee mit Terrasse, Garten und Stellplatz

Wohnfl. ca. 84,19 m², Bj. ca. 2003, 4 Zimmer, Vollkeller, 2x VB, Kamin, Terrasse, Gartenanteil, 1x Außenstellplatz, freie Lieferung, Nutzung als Ferienimmobilie/Zweitwohnsitz, Erwerb weiterer Einheiten möglich, Bedarfsausweis, C, 90,2 kWh, Gaszentralheizung

KP 285.000,- €

Kontaktieren Sie uns gerne!

Rarität mit Traveblick!
Malierisches Altstadthaus in Top-Stand u. 1a-Lage, ca. 90 m² Wohnfläche, 4 Zimmer, ca. 30 m² wohnl. ausgebaut, Nutzfl., Wohnküche, DB, Wohnreich m. Traveblick, First erneuert 2024/2025, ca. 42 m² Grdst., Bj. 1306, Denkmalschutz, KP: 450.000,- € 0451-8009410 von-wuefling-immobilien.de

ESPLANADE IMMOBILIEN
info@esplanade-immobilien.de
Tel.: 0451-7907190

Bad Schwartau
Liebevoll gepf. Familienidyll m. Traumgarten u. Doppelcarport. 7 Zi., ca. 150 m² Wfl., gr. Wohn-Essbereich, Wohnküche, 4 Schlafz. möglich, Gäste-DB, Wannenbad, Garten m. Außensauna, ca. 951 m² Grdst., Bj. 1953, B: 270,3 kWh/(m²a), Gas-Heizung, Kl: H, Erbpacht: 199,- € p.M. Restlaufzeit bis 01.03.2049, KP: 320.000,- € 0451-8009410 von-wuefling-immobilien.de

ESPLANADE IMMOBILIEN
info@esplanade-immobilien.de
Tel.: 0451-7907190

Idyllisch gelegenes Einfamilienhaus mit herrlich eingewachsenem Grundstück und viel Platz in Hamberge

Wohn- und Nutzfl. ca. 244 m², Grdst. ca. 1.152 m², Bj. ca. 1979, 6 Zimmer, Vollkeller, 1 VB, 1 Gäste-WC, Garage mit ca. 27 m², Kamin, freie Lieferung, Verbrauchsausweis, D, 137,48 kWh, Ölheizung

KP 590.000,- €

Kontaktieren Sie uns gerne!

Grömitz Guttau
Einfamilienhaus m. viel Potential in Ostseenähe! 6 Zi., ca. 118 m² Wfl., EBK, Kaminofen, zwei Bäder, 3 SZ, Terr. m. Markise, Loggia, liebevoll angelegter Sonnengarten, ca. 1.008 m² Grdst., Bj. 1963/1976, B: 294,2 kWh/(m²a), Öl-ZH, Kl: H, KP: 299.000,- € 0451-8009410 von-wuefling-immobilien.de

Stilvolle Altbauvilla ...
... mit 3 verm. Wohneinheiten in zentraler Lage von Lübeck-St. Lorenz, ca. 227 m² Wfl., ca. 102 m² Nfl., N.M.E. ca. 37.332,- €, 3 Etagen, 2 Außenstellpl. u. 1 Carport, ca. 447 m² Grdst. m. Gemeinschaftsgarten u. Terrasse, Vollkeller, EG und OG mit Balkon, Bj. 1913, B: 162,2 kWh/(m²a), Gas-Etagenheizung, Kl: F, KP: 625.000,- € 0451-8009410, www.von-wuefling-immobilien.de

Lübeck - St. Jürgen
Lichtdurchflutete Architekturvilla in begehrter Lage v. St. Jürgen. Ca. 295 m² Wohnfl., insg. 6,5 Zi., Wohn-/ Essber. m. Kamin, offene Designer-Kü., 3 - 4 SZ, 2 exkl. DB, ein Ensuite-Masterbad m. Sauna, Südtarr., ca. 1.057 m² Grdst., Garage, Bj. 2022, B: 91 kWh/m² p.a., Kl: C, Gas-ZH, KP: 2.200.000,- € 0451-8009410 von-wuefling-immobilien.de

Ziethen
Großzügiges, modernes EFH mit 6 Zi., ca. 192 m² Wfl., ca. 1.300 m² Grdst., Bj. 2013, hochw. Landhauskü., lichtdurchfl. Räume, gr. Garten, Ausbausweise, FBH, Solarthermie, überdachte SW-Terrasse, Stellplatz, B: 87,6 kWh/(m²a), Gas-ZH, Kl: C, KP: 595.000,- € 0451-8009410 von-wuefling-immobilien.de

Süfeld
Idyllischer Landwohnsitz auf weilt. Grundstück, mod. EFH mit 5 Zi., ca. 176 m² Wohnfl., groß. Essber., Landhausküche, stilvolles VB, Wohnzimmer m. Kamin, ca. 3.064 m² Grdst., Garage, elektr. Tor, Bj. 2003, V: 150,6 kWh/(m²a), Kl: E, Gas-ZH, KP: 800.000,- € 0451-8009410 von-wuefling-immobilien.de

Lübeck - Altstadt
Liebevoll sanierte, denkmalgesch. DHH auf der historischen Altstadtinsel, 3 Zi., ca. 105 m² Wfl., ca. 39 m² Grdst., Bj. 1594, offene Wohnkü., historisches Innenfachwerk, massive Echtholztreppe, Denkmalschutz, KP: 490.000,- € 0451-8009410 von-wuefling-immobilien.de

Krummesse
Großzügiges EFH mit idylischem Garten, 6,5 Zimmer, ca. 199 m² Wohnfläche, Kamin, Vollkeller, ca. 1.249 m² Grdst., Bj. 1976, B: 169 kWh/(m²a), Öl-ZH, Kl: F, KP: 415.000,- € 0451-8009410 von-wuefling-immobilien.de

Von privat: Endreihenhaus HL Hubertus, Bj. 1983, 120 m², 5 Zi., 200 m² Eigenland, Vollkeller, Carport. Preis: 385.000 € ☎ 0172-4161926

LENSAHN

Vielseitiges Anwesen m. ELW in Feldrandlage, 10 Zi., ca. 276 m² Wfl., ca. 5.950 m² Grdst., 2017-2018 umfangr. san., Kaminöfen, SmartHome, EBK, 3 Bäder, Gäste-WC, Wintergarten, Terr., Carports, Stallungen, ST, FBH, Bj. 1940/1960, B: 106,4 kWh/(m²a), Gas-ZH, Kl: D, KP: 699.000,- €.

SETH

Saniertes EFH mit 6 Zimmer, ca. 131 m² Wohnfl., ca. 45 m² Nfl. (DG), ca. 659 m² Grdst., EBK, Fußbodenheizung (EG), Kaminöfen, gr. Sonnengarten, 2 Tageslichtbäder m. Regendusche/Wanne, 2 Terrassen, Glasfaser, HWR, Werkstatt, Bj. 1968, B: 131,00 kWh/(m²a), Gas-FB, Kl: E, KP: 460.000,- €.

KRUMMESSE

Sanierungsbed. Gebäudeensemble, ca. 310 m² Wohn-/Nutzfl., Wohnhaus m. ca. 140 m² Wfl., 5 Zimmer, Wirtschaftsgeb., u. beheizb. Gewächshaus, ca. 1.000 m² Grdst., 2 Garagen, div. Stellplätze, Bj. 1856, B: 345,7 kWh/(m²a), Kl: H, Öl-ZH, KP: 250.000,- €.

LÜBECK - ST. JÜRGEN

Gepflegtes REH im beliebten Hochschulstadteil mit 4 Zi., ca. 110 m² Wfl., ca. 157 m² Grdst., EBK, Wannenbad, Gä.-WC, überd. Terrasse, Garten, sonnige Dachterrasse, Glasfaser, PKW-Stellpl., Bj. 2006, B: 99,78 kWh/(m²a), Gas-ZH, Kl: C, KP: 435.000,- €.

RETHWISCH

Gemütliches Ein-/Zweifamilienhaus mit 9 Zi., ca. 230 m² Wfl., auf ca. 798 m² Grdst., Bj. 1961/1978, EBK, Whirlpool, Fußbodenheizung, Solaranlage, Wintergarten, Sonnenbalkon, Garage, Stellplätze, B: 143,85 kWh/(m²a), Öl-Heizung, Kl: E, KP: 595.000,- €.

LÜBECK - ST. GERTRUD

Extravagantes EFH m. Galeriecharakter in beliebter Waldrandlage von St. Gertrud 6 Zi., ca. 300 m² Wfl., ca. 60 m² NF, ca. 829 m² Grdst., Kamin, S/W-Terr., hochwertige Küche, Sauna, XL-Garage, Bj. 1996, B: 113,7 kWh/(m²a), Kl: D, Gas-ZH, KP: 1.400.000,- €.

BÜLOW BEI SCHWERIN

Großzügiges, teilsaniertes Generationenhaus mit 9 Zi., ca. 217 m² Wfl., EBK, Kaminöfen, Winterg., Fußbodenheizung, Doppelcarport, ca. 2.000 m² Grdst., Bj. 1929, B: 82,31 kWh/(m²a), Gas-FBH, Kl: C, KP: 395.000,- €.

ANLAGEOBJEKTE

ESPLANADE IMMOBILIEN info@esplanade-immobilien.de Tel.: 0451-7907190 Faktor: 17-fach • KP/m² 1.490,- € Mehrfamilienhaus mit Entwicklungspotenzial und Stellplatz in Stockelsdorf/Lübeck

HÄUSER

Wir suchen laufend... Ein-/Zwei-/Mehrfamilienhäuser Doppelhaushälften / Eigentumswohnungen Gerne beraten wir Sie kostenlos! Tel. 0451 - 610 30 40

GRUNDSTÜCKE

Attraktives Baugrundstück m. Altbestand, ca. 795 m², voll erschlossen, bebaubar nach B-Plan, reines Wohngebiet, offene Bauweise, ein Vollgeschoss mögl., GFZ 0,3, vollunterkellert, Bj. 1980, B: 301,4 kWh/(m²a), Kl: H, Gas-ZH, KP 260.000,- €.

GARAGEN / EINSTELLPLÄTZE

Garage zu verk., 15.000€ VB, in Pansdorf. ☎ 01577-3884453

Buchen Sie Ihre Kleinanzeige unter wochen Spiegel Tel.: 04 51/144-11 11

IMMOBILIENKAUFGESUCHE

EIGENTUMSWOHNUNGEN

Wir suchen laufend... Eigentumswohnungen & Immobilien jeder Größe Tel. 0451 - 610 30 40

Bis 1,5 Mio. gesucht!

Erfolgreicher Unternehmer su. eine exkl. Penthouse-Wohnung im Raum HL. Bevorzugt m. großz. Dachterrasse, mod. Grundriss u. wenn mögl. Wasserblick!

Barrierefreie Whg. ges.!

Sympathisches Ehepaar sucht für sich und die an den Rollstuhl gebundene Tochter eine barrierefreie Wohnung in Lübeck oder Umgebung. Wichtig sind Aufzug oder Erdgeschosslage.

Lehrerin sucht ETW!

Lehrerin aus der Region su. eine gepfl. ETW in Bad Schwartau o. näherer Umgebung. Bevorzugt m. 2-3 Zi. u. Blk. o. Terrasse. KP nach Vereinbarung.

Erste ETW ges.!

Für ein frisch verheiratetes Ehepaar su. wir eine charm. 3 Zi.-Wohnung in ruhiger Lage. Vorzugsweise mit Stellplatz. KP je nach Lage und Zustand.

Neubauwhg. gesucht!

Für unsere Bestandskunden suchen wir eine mod. ETW im Raum Lübeck mit offenem Grundriss sowie Gästezimmer. KP bis ca. 400.000,- €.

2-Zimmer-ETW ges.!

Für eine Bundespolizistin su. wir eine mod. Whg. mit Balkon. Vorzugsw. nahe der Bundespolizeiakademie HL.

Kleine Whg. gesucht!

Kapitalanleger sucht eine kleine Eigentumswohnung in Lübeck, vorzugsweise in Innenstadt- oder Uni-Nähe.

Große ETW ges.!

Vierköpfige Familie su. eine ETW m. reichlich Platz in Lübeck u. Umgebung. Zur Miete oder zum Kauf.

ANLAGEOBJEKTE

ESPLANADE IMMOBILIEN info@esplanade-immobilien.de Tel.: 0451-7907190 Faktor: 17-fach • KP/m² 1.490,- € Mehrfamilienhaus mit Entwicklungspotenzial und Stellplatz in Stockelsdorf/Lübeck

IMMOBILIE VERKAUFEN?

Lassen Sie sich jetzt beraten. Tel. 0451 - 707 46 62 www.lubeca-immobilien.de

St. Lorenz Nord ges.!

Nach dem erfolg. Verkauf Ihres EFH su. wir für eine unserer Kundinnen ein Stadthaus / RH in St. Lorenz Nord m. mind. Ca. 80 m² und 3 Zimmern.

Siedlung Strecknitz...

u. Ratzeburger Allee ges.! Für unseren Bestandskunden su. wir ein EFH in der Siedlung Strecknitz bzw. rund um die Ratzeburger Allee, gern auf Erbpacht.

Lübeck - Altstadtinsel

Vollvermietetes MFH mit 17 x modernisierten, kl. Whg. in bevorzugter Altstadtwohnlage, ca. 770 m² Wfl., ca. 608 m² Grdst., Bj. 1930, V: 123 kWh/(m²a), Gas-Etagenheizung, Kl: D, N.M.E: ca. 116.336,- €.

ENERGIESPARHAUS GESUCHT:

4-köpfige Familie sucht sparsames Haus mit 120 m² Wfl. mit Photovoltaik oder Solarthermie. Gerne Ahrensburg u.U. KP bis € 795.000,-

Lübecker Familie...

...sucht nach dem Verkauf der ETW ein helles RH ab 4 Zimmern u. mit kl. Garten in Lübeck und Umgebung.

Patchworkfamilie su. ...

... für ein Mehrgenerationenprojekt in Bad Schwartau ein großzügiges Haus mit mind. zwei Wohneinheiten.

Bad Schwartau gesucht!

Symp. Seniorenehepaar sucht ein gemütliches, barrierearmes Haus in Stadtparknähe. Bungalow bevorzugt.

IDYLL GESUCHT!

Ehepaar aus Bad Segeberg sucht ein charm. EFH im Umkreis von Bad Segeberg (+/- 15 km) ab ca. 100 m² Wohnfl. und ca. 600-800 m² Grundstück.

KOMFORTABLES ZUHAUSE GESUCHT:

Ehepaar su. Bungalow m. Garten im Kreis Stormarn. Idealerweise Barrierefrei. Gepfl. Nachbarschaft u. gute Anbindung von Vorteil.

Bis 300.000,- € ges.!

Nach dem Verkauf des EFH suchen wir für eine symp. Dame aus Ratzeburg ein EFH/DHH/RH zum Kauf o. zur Miete ab ca. 90 m² Wohnfl., Gern mit SP!

Exklusive Villa gesucht!

Alteingesessene Lübecker Unternehmerfamilie sucht ein hochwertiges Anwesen im Raum Lübeck oder an der Küste. Budget +/- 2,5 Mio. €.

Groß Grönau gesucht!

In Vorbereitung auf den Ruhestand su. wir für ein sympathisches Ehepaar ein EFH, DHH ab 3 Zi. und mit min. einem SP. Vorzugsweise mit Terrasse.

Im Grünen gesucht!

In OH o. Richtung Bad Oldesloe suchen wir für eine vierköpfige Familie ein naturnahes neues Zuhause mit min. 4 SZ und lichtdurchflutetem Ambiente.

Altbauwhg. gesucht!

Stilbewusstes Paar su. charm. Altbauwohnung in der Lübecker Altstadt oder in vergleichbarer Lage. Klassische Stilelemente sind ausdrücklich erw.

St. Jürgen gesucht!

Gemeinsam mit Ihren zwei Kindern sucht ein Lübecker Ehepaar in Lübeck St. Jürgen oder vergleichbarer Lage ein geräumiges EFH mit Garten.

Mit ELW gesucht!

Unternehmerpaar aus Lübeck sucht ein charmantes Einfamilienhaus mit ELW im Großraum Lübeck. Vorzugsweise mit guter Internetverbindung.

Raum HL gesucht!

Ab ca. 100 m² Wohnfläche su. wir für einen Maschinenbau-Ingenieur u. seine Familie im Raum Lübeck eine Doppelhaushälfte oder ein Reihenhaus.

Neu. DHH ges.!

Selbstständiges Ehepaar su. eine neuw. DHH m. gehobener Ausstattung und SP in HL und Umgebung.

Lübecker Ehepaar su. ...

In Travemünde ein freisiehendes EFH ab vier Zimmern. Gern mit Garage. KP je nach Lage und Ausstattung.

REH gesucht!

Malermmeister su. gemeinsam mit seiner kleinen Tochter ein REH m. SP in Pansdorf, Ratekau und Umgebung.

Bis 450.000,- € ges.!

Berufstätiges Paar aus Bad Schwartau sucht eine moderne DHH mit min. 3 Zimmern. KP bis ca. 450.000,- €.

Sanierungsobjekt ges.!

Für eine Handwerkerfamilie aus Reinfeld su. wir ein EFH m. Modernisierungsbedarf bis ca. 200.000€ KP.

ANLAGEOBJEKTE

Wir suchen laufend Mehrfamilienhäuser. Keine Kosten für den Verkäufer! Amnistr. 29 a, 23566 HL. Tel. 0451 - 610 30 40

Hotel gesucht!

Familiengeführtes Hotelunternehmen sucht in Hamburg und im Umkreis (bis ca. 50 km) Hotels, Pensionen oder Boardinghäuser zur Pacht oder zum Kauf bis ca. 2 Mio. €.

Budget 2,8 Mio. €

Norddeutscher Investor su. ein gepflegtes Mehrfamilienhaus mit stabiler Vermietung im Großraum HH bis Rostock. Diskrete & zügige Abwicklung.

Kleines MFH gesucht!

Kieferorthopäde su. ein kleines, gepflegtes MFH mit 3-6 WE im Raum Lübeck. KP je nach Lage und Zustand.

Investor sucht MFH...

als Kapitalanlage in HL o. HH ab 20 Einheiten. Provisionsfrei! E.GT. 0451-8009410

GRUNDSTÜCKE



Wir kaufen auch Grundstücke, auf denen solch ein Haus steht! Oder falls Ihnen Ihr Grundstück zu groß geworden ist.

WIRD IHNEN IHR HAUS AUCH ZU GROSS?

Wir finden die passende Lösung und Käufer für Sie und Ihre Immobilie! Die Bewertung Ihrer Immobilie ist selbstverständlich kostenlos.

SEIT ÜBER 45 JAHREN

beraten wir Käufer bei der Suche. So verkaufen Sie Ihre Immobilie diskret und mit Erfolgsgarantie.

S-H & HH gesucht!

Erfahrener Projektentwickler sucht größere Grundstücke in Schleswig-Holstein und Hamburg mit Potenzial zur Teilung oder Neubauung.

FERIEN- UND FREIZEITIMMOBILIEN

Ostsee gesucht!

Hessener Ehepaar su. eine strandnahe Ferienwhg. in Travemünde, Scharbeutz o. Umgebung. Idealerweise m. Blk. o. Terrasse u. fußl. Zugang zum Strand.

Kapitalanlage gesucht!

Münchner Investor sucht renditestarkes Ferienobjekt an der Ostsee, bevorzugt in etablierten Urlaubsregionen. Kaufpreis je nach Lage und Zustand.

Ferienhaus gesucht!

In der Lübecker Bucht su. wir für unsere Kunden ein Ferienhaus m. min. 3 SZ und in gepflegtem Zustand.

GEWERBLICHE IMMOBILIENANGEBOTE

BÜROFLÄCHEN / PRAXEN

Lübeck - St. Jürgen Attraktive möblierte Bürofläche an der Wakenitz, ca. 95 m² Bürofl. im EG u. Gartengeschoss, sep. Eingang, 2 Büroräume, Küche, Bad, Besprechungsraum, Alarmanlage.

HOTELS / GASTSTÄTTEN

Schloss-Anwesen...

in ländlich-idyllischer Lage, ca. 17,25ha Parkgrundst., Denkmalschutz, ca.3.000 m² Nutzfl., 39 Zi. mit Ensuite-Bädern, Aufzug, Terr. m. Seeblick, Marstall f. Events bis 120 Personen.

GEWERBLICHE IMMOBILIENGESUCHE

LAGERHALLEN / WERKSTÄTTEN

Lagerhalle gesucht!

Expandierendes Unternehmen su. eine Lagerhalle mit ca. 500-1.000 m² Fläche im Raum Lübeck. Vorzugsw. mit guter Verkehrsanbindung sowie ebenerdiger Andienung sind wünschenswert.

MIETANGEBOTE

2 ZIMMER

Kronsforder Allee, DG-Whg., 2 Zi, 35 m², 300 € + NK, ☎ 0172 4129429

3 ZIMMER

ETW, 74 m² mit Loggia und TG-Stellplatz, Boden- und Kellerbenutzung, Fahrstuhl, Glasfaseranschluss, Kinder-spielplatz vorhanden, schöne Lage, direkt am Kanal, Miete 600€ + ca. 350€ NK.

4 ZIMMER / GROSSWOHNUNGEN

Klein Parin, 5 Zi. in ZFH zu vermieten, 150 qm Wfl., Neubau aus 2023, Balkon, Fußbodenheizung, Gar./Stellpl., Garten-mitnutzung, ab Sept., 1.950€ warm inkl. NK und Carport, ☎ 0172/4141510

MIETGESUCHE

Wohnungen

Moderne ETW gesucht!

In Travemünde o. vergleichbarer Lage su. wir eine moderne, altersgerechte ETW bis ca. 70 m² im EG oder mit Fahrstuhl. NKM bis ca. 1.100,- €.

Solv. Mieterin su. 1-1,5 Zi-Whg., sof. o. später, auch teilmöbl., max. 550 € WM.

St. Gerdtud/ Marli/ Innenstadt. ☎ 0179-4362775 ☎ 21 4070016

Gesucht wird 3 Zi. Whg./ kleines Haus,

ca. 70-80 m², Umgeb. Ahrensböck, Pansdorf, weibl. ☎ 01525/5705770

Professionelle Vermietung von Wohn- und Gewerbeeinheiten in Lübeck und Umgebung. Gerne beraten wir Sie kostenlos! Tel. 0451 - 610 30 40

IMMOBILIEN DIENSTLEISTUNGEN

WIRD IHNEN IHR HAUS AUCH ZU GROSS? Wir finden die passende Lösung und Käufer für Sie und Ihre Immobilie!

VERSCHIEDENES

2 Schreibtische zu verschenken, leichte Gebrauchsspuren, Holzoptik hell mit weiß und ein Wohnzimmerschreibtisch Glas Holzoptik.

Verk. trockenes u. frisches Kaminholz

(Buche). ☎ 0173 6083 788

Sammler sucht Silberbestecke

versch. Hersteller. ☎ 0171/4721861

Gartenhilfe in HL ges.

01520-2042860

BEKANNTSCHAFTS-ANZEIGEN

SIE SUCHT IHN

Christa, 74 J., gel. Arzthelferin zuletzt als Altenbetreuerin tätig, liebevolle, hübsche, zärtliche Witwe, mit guter Figur, etwas vollbusig.

HAUS- UND REINIGUNGSPERSONAL

Zuverlässige, erfahrene Putzhilfe für 2-Personenhaushalt bei St. Hubertus f. 2-3 Std./Wo. als Minijob. Mehrkosten werden übernommen.

MINI- UND NEBENJOBS

Haushaltshilfe von privat gesucht,

Dauer f. 8 Std./Monat. ☎ 0451-495108

VERANSTALTUNGEN

MARKTPLATZ

MÖBEL / HAUSRAT

Hausflohmarkt Amnistr. 1, am Sa., 13.06. 26 von 10 - 16 Uhr.

Abholung von gebr. Möbeln für bedürftige Menschen in Litauen.

Tel.: 0176/55 29 18 30

GARTEN

Gärtner sucht Arbeit und macht Ihren Garten schön!

Jetzt FRÜHJAHRSPUTZ machen: Hecken, Büsche, Bäume (fällen), Laub weg von Terrassen & Wegen, jetzt Rasen vertikutieren.

DIENSTLEISTUNGEN

Dachdecker reinigt Ihre Dachrinnen

für Euro 1,-/m, ab 20 m Euro 0,5/m! Befreit Ihr Dach von Moos u. Flechten, Efeu-Entfernung, Fällarbeiten.

Wochenspiegel

Verlag: Lübecker Nachrichten Media GmbH Herrenholz 12, 23556 Lübeck

Druck: Druckzentrum Niedersachsen

Gutenbergstraße 1 31552 Rodenberg

www.wochenspiegel-online.de

Redaktionsleitung: Kim Carolin Struve

wochenspiegel.redaktion@LN-luebeck.de

Anzeigenabteilung: Tel. 04 51/1 44-12 00

Privatanzeigen: Tel. 04 51 / 31 700 180

e-mail: wochenspiegel.anzeigen@LN-luebeck.de

Zustellung: kostenlos, sonnabends Lübecker Wochenspiegel Zustell GmbH

Telefon: 04 51 / 31 700 186

Gesamt-Druckauflagen: Ausgabe Lübeck 91.215

Ausgabe Bad Schwartau / Stockelsdorf 26.325

Ausgabe Lübecker Bucht 12.205

Ausgabe Eutin / Malente 15.265

Gesamtauflage 145.010

Mitglied im

NORD BLOCK

BVDA Bundesverband Deutscher Anzeigenblätter

Falls Sie dieses Produkt nicht mehr erhalten möchten, bitten wir Sie, einen Werberbotsaufkleber mit dem Zusatzhinweis - „bitte keine kostenlosen Zeitungen“ an ihrem Briefkasten anzubringen.

Weitere Informationen finden Sie auf dem Verbraucherportal

www.werbung-im-Briefkasten.de

REISEMARKT

RTS Travel BERG-LÜBECK 0451/77008 GARDASEE 03.08. - 08.08. / 28.09. - 03.10. € 369,-

STELLENMARKT

STELLENANGEBOTE

Su. zuverl. Reinigungskraft (m/w/d) für FeWo's in HL, gerne Frührentner auf Minijob-Basis. Tel. 0170 8746044

STELLENGESUCHE

Erfahrene Frau sucht von privat eine 24h-Seniorenbetreuungsstelle in einem Privathaushalt. Raum Lübeck/ Süd-Ostholstein. ☎ 0172/4304799

MINI- UND NEBENJOBS

Suche Arbeit als Kurierfahrer, im Verkauf oder in der Gastronomie. Bitte nur Frühdienst. ☎ 0176/55116492

DANKE FÜR ALLES

sos-kinderdoerfer.de

KRAFTFAHRZEUGMARKT

KFZ ANGEBOTE

YOUNGTIMER / OLDTIMER

Porsche 944



KIWANIS-CLUB BAD SCHWARTAU

MidSummer

Music, Drinks & Soul Food



MAX AND FRIENDS
+ KLAROSCURO



Samstag, 27. Juni 2026

ab 18h - Atrium - Krummlandhalle - Bad Schwartau

SAUNA  **PUR**

MATZEN
Mode aus Tradition

 **Sparkasse
Holstein**

facebook.com/kiwanis.bad.schwartau • www.kiwanis-schwartau.de