

W LÜBECK WOCHENSPIEGEL

WWW.WOCHENSPIEGEL-ONLINE.DE

Sonnabend, 9. Mai 2026 • kostenlos



An der Einfahrt zum Parkhaus Falkenstraße in Lübeck informiert ein großes Schild darüber, dass das Kennzeichen des Fahrzeugs erfasst wird.
Foto: Helge von Schwarz

Dank Kennzeichen-Erkennung: Parkhäuser ohne Schranken

KWL hat positive Erfahrungen gemacht – ADAC: Kunden sollten sich gut informieren.

LÜBECK. Parkhaus Falkenstraße in Lübeck: Keine Schranke versperrt die Ein- und Ausfahrt. Umsonst ist das Abstellen des Fahrzeugs trotzdem nicht. „Kostenpflichtiger Parkplatz“ steht auf dem großen Schild an der Einfahrt. Und: „Automatische Kennzeichenerkennung“.

Die städtische Tochter KWL hat die Technik 2022 erstmals testweise im Haerder-Center-Parkhaus eingesetzt. Weil die Erfahrungen positiv waren, gibt es nun auch im frisch sanierten Parkhaus an der Falkenstraße sowie im neuen Parkhaus Godewind in Travemünde keine Schranken mehr.

KAMERA SCANT DIE KENNZEICHEN

Eine Kamera scannt bei der Einfahrt automatisch alle Kennzeichen. Beim Bezahlen geben die Kunden dieses am Automaten ein. In einigen Parkhäusern gibt

es zusätzlich die Möglichkeit, per App zu bezahlen.

Lübeck ist nicht allein damit. „Der Trend geht klar in Richtung digitaler und automatisierter Parksysteme“, sagt Rainer Pregla, Sprecher des ADAC in Schleswig-Holstein. Schrankenlose Modelle mit Kennzeichenerfassung würden voraussichtlich weiter an Bedeutung gewinnen, insbesondere in urbanen Räumen.

SYSTEM WENIG FEHLERANFÄLLIG

„Das schrankenlose System ist weniger fehleranfällig und weniger wartungsintensiv als klassische Schrankenanlagen“, sagt KWL-Sprecher Lucas Braun. Zudem komme es bei Ein- und Ausfahrten zu keinem Rückstau mehr.

„Die Ein- und Ausfahrt wird komfortabler, weil kein Ticket mehr gezogen werden muss

und Wartezeiten an Schranken entfallen“, sagt Rainer Pregla vom ADAC. Auch das Risiko, ein Parkticket zu verlieren, gebe es nicht mehr.

Erfahrungen aus der Praxis zeigten jedoch, dass die Systeme erklärungsbedürftig seien. „Ein zentrales Problem ist die Fehleranfälligkeit: Wer sein Kennzeichen falsch eingibt oder die Zahlungsmodalitäten nicht richtig versteht, riskiert Nachforderungen oder Vertragsstrafen.“

Hinzu komme, dass viele Autofahrer die Situation falsch einschätzten und etwa davon ausgingen, dass ein Parkplatz ohne Schranke automatisch kostenlos ist. „Wenn Hinweise unklar, schlecht sichtbar oder missverständlich sind, entstehen schnell unnötige Kosten und Ärger für Verbraucher“, sagt Rainer Pregla.

Die Kunden kommen nach Erfahrung der KWL gut mit dem System zurecht. Während der Einführungsphase habe es ver-

einzelte Nachfragen gegeben, sagt Lucas Braun. In dieser Zeit hat die KWL auch Kulanz gewährt, wenn jemand vergessen hat zu bezahlen.

Inzwischen komme es kaum noch vor, dass Kunden die Parkgebühr schuldig blieben. In solchen Fällen werde ein Dienstleister aktiv. Für Betroffene wird es allerdings deutlich teurer als am Kassenautomaten: 40 Euro.

Autofahrer müssten sich laut ADAC bewusst machen, dass sie mit der Einfahrt in der Regel einen Nutzungsvertrag eingehen – auch ohne Ticket oder Schranke. Sie sollten also genau gucken, welche Zeitlimits und welche Zahlungsmodalitäten es gibt. Beim Bezahlen sollten sie darauf achten, das Kennzeichen korrekt einzugeben. Rainer Pregla rät, einen Beleg oder Screenshot zu sichern, um die Zahlung nachweisen zu können.

Bei der Verbraucherzentrale Schleswig-Holstein ist das

schrankenlose Parken bislang kein Thema. Dazu „liegen uns bislang weder Beschwerden noch Hinweise von Verbraucherinnen und Verbrauchern vor“, heißt es auf Anfrage der Lübecker Nachrichten.

ES WIRD WEITERHIN SCHRANKEN GEBEN

Haben Schranken bald ausgedient? Das glaubt der ADAC nicht. „Viele Betreiber setzen weiterhin auf Mischformen oder behalten Schranken als ergänzende Sicherung bei – etwa um Missverständnisse zu vermeiden“, sagt Rainer Pregla.

Auch die KWL denkt, dass es vom Einzelfall abhängt. „Im Parkhaus Holstentor zum Beispiel wollen wir die vorhandene Anlage voraussichtlich weiterverwenden“, sagt Lucas Braun. Diese biete eine Kombination aus Kameraparken und Schranke.

Dach Solar **Ratenkauf möglich!**
PHOTOVOLTAIK
vom Fachbetrieb vor Ort
ALLES AUS EINER HAND
☑ individuelle Fachberatung ☑ zuverlässig und kostengünstig
☑ fachgerechte Montage ☑ schnell und professionell
Rudolf-Diesel-Str. 22, 23617 Stockelsdorf | 0451-120 150-0
info@dachsolar.de | www.dachsolar.de

O. C. KATRE-SCHMUCK
Gold-, Silber-Reparaturen
Wir kaufen:
Gold, Silber, Platin, Zahngold, Bernstein, Luxusuhren
MÜHLENSTR. 19 • LÜBECK ☎ 0451/9 89 89 29

AUTO ADAM kauft
fast jeden Pkw & Lkw
auch defekt, Unfall-/Totalschaden
Sofort Bargeld, prompte Abmeldung u. Abholung
24-Std.-Tel.-Service, auch sonntags
Rufen Sie an, 04 51 / 57010
HL, Roggenhorster Straße 13
www.AUTO-ADAM.de

Gold & Silber
Wir zahlen hohe Preise für Besteck und Schmuck, Brillanten und Uhren, Münzen, Zahngold und Bernstein
ANTIK & KUNST
Breite Str. 4 neben der Schiffergesellschaft
direkt am Koberg
☎ 7 25 56 • Gutachten
Mo. geschlossen
Di - Fr. 10-16 Uhr
Samstag 11-16 Uhr
Suche alte Orden und Bilder
www.goldkauf-dose.de

Duschkabinen der Extraklasse
Wir fertigen hochwertige Ganzglasduschen, individuell nach Maß, exklusiv für Ihr Badezimmer.

Bestattungsinstitut Friedrich-W. Zunft
Friedhofsallee 1a, 23554 Lübeck
Wir sind täglich 24 Stunden für Sie erreichbar.
Tel. 04 51 / 49 12 32
Erd- u. Feuerbestattungen auf allen Friedhöfen
Waldbestattungen
Seebestattungen
Bestattungsvorsorge und Beratung kostenlos

Mehr Infos hier!
GLASEREI MEWS + SOHN
☎ 0451/73730

HOCHBERG FLOHMARKT
familia Schwartauer Landstraße 10.05.
Campus Center Lübeck 14.05.
familia Westloer Landstraße 17.05.
familia Trittau überdacht möglich 17.05.
IKEA & LUV-Shopping Lübeck 24.05.
familia Bargtheide überdacht möglich 24.05.
Tel.: 04102 / 3 19 39
www.hochberg.tv

Dozentenkonzert der Musikschule

LÜBECK. Ein musikalisches Highlight erwartet Saxofonfans am heutigen Sonnabend, 9. Mai, ab 18.30 Uhr in der historischen Aula der Ernestinenschule, Kleine Burgstraße 24-26. Vom 8. bis 10. Mai veranstaltet

die Lübecker Musikschule der Gemeinnützigen den 32. Internationalen Meisterkurs für klassische Saxofon. Seit knapp zwanzig Jahren lädt Lilija Russanowa Saxofonisten von Welt-rang als Dozenten ein. Zu hören

sind Xavier Larsson (Berlin), Johannes Thorell (Stockholm), Mikkel Möller Sörensen (Lübeck) sowie das Saxofonorchester „Sax_O_Ton“ der Lübecker Musikschule der Gemeinnützigen. Der Eintritt ist frei.

Neuer Vorstand gewählt

TRAVEMÜNDE. Das Seebad-museum Travemünde hat einen neuen Vorstand gewählt: Neue Vorsitzende wurde Ragna Richter, Stellvertreter Niels Hartwig. Als Kassensachverständige wurden Heidrun Bütow wiedergewählt.

Schriftführerinnen sind weiterhin Beate Oemichen und Christian Schlichte. Neue Beisitzerinnen sind Jacqueline Eick und Ute Stieglitz. Als neue Rechnungsprüfer wurden Ina Hartwig und Reinhold Nolte gewählt.

SCHMELZER HÖRSYSTEME
JETZT ANMELDEN
Inklusive Akku-Ladestation (179,- €) oder TV Connector (199,- €)*
DAS STEUER ÜBERNEHMEN FÜR DEN SOUND IHRES LEBENS!

Bad Schwartau | Lübeck Zentrum | Stockelsdorf: ☎ 04102 - 987 86 33
Lübeck Campus | Lübeck Schlutup | Travemünde: ☎ 04502 - 88 69 900
schmelzer-hoersysteme.de

Gardinen SCHLICHTING **Unsere Frühlingsangebote**
30% auf den Nählohn Ihrer neuen Dekoration
• nicht in bar auszahlfar oder mit anderen Aktionen kombinierbar
• kostenloses Aufmaß
• Angebot gilt bis 31.05.2026
• Rabatt nur für Neubestellungen
Rabatt nur gegen Vorlage dieser Anzeige bei der Bestellung
Die schönsten Gardinenstoffe
30% auf maßgefertigte Plissees, ausgewählte Kollektion
• nicht in bar auszahlfar oder mit anderen Aktionen kombinierbar
• kostenloses Aufmaß
• Angebot gilt bis 31.05.2026
• Rabatt nur für Neubestellungen
Schwartauer Allee 13a-15 • 23554 Lübeck
5 Parkplätze vor den Schaufenstern • Haltestelle Wickede-Str. Linie 1 + 10
Montag - Freitag 10.00 - 18.00 Uhr • Sonnabend 10.00 - 13.00 Uhr
Tel. 0451-43115 • www.gardinen-schlichting.de

wochen spiegel
ACHTUNG
Ab sofort veränderter Anzeigenschluss für alle Wochenspiegel-Ausgaben
Anzeigenschluss für alle Rubriken ist jeweils bereits am Montag vor Erscheinen, 14 Uhr

STARK
SOS KINDERDÖRFER WELTWEIT
Pflege24Nord
24-Stunden-Betreuung in Ihrem eigenen Zuhause!
Individuelle Betreuung durch polnische Personalität
Die bezahlbare Alternative zum Pflegeheim!
Tel. 0 41 55/4 93 99 66
www.pflege24nord.de

TOTAL-RÄUMUNGSVERKAUF
WEGEN GESCHÄFTSAUFGABE
AUF ALLES 20%-50%* RABATT
* nicht auf Gasflaschen und Serviceleistungen!
BAUAKTIV
Discount Baumarkt
Geniner Straße 133a • 23560 Lübeck
Montag - Freitag: 08:00 - 18:30 Uhr • Samstag: 08:00 - 18:00 Uhr
www.leicht-co.de

„Klangmuseum“ über den Dächern

LÜBECK. Über den Dächern Lübecks Musik erleben – das geht ab heute, Sonnabend, 9. Mai, von 15 bis 20 Uhr auf der Dachterrasse des Europäischen Hansemuseums (EHM). DJs und Bands aus Lübeck und Umgebung sorgen für den passenden Sommersound. Den Auftakt bildet die Band „Ef You & Friends“. Die Location bietet nicht nur einen atemberaubenden Blick auf Trave und Klughafen, sondern auch Raum für Austausch, Begegnung – oder einfach nur

eine entspannte Pause in der Sonne. Das „Klangmuseum“ ist dabei ein besonderes Highlight: Gemeinsam mit „Klangverhör“ lädt das EHM zu einem Hörerlebnis der besonderen Art ein. Sphärische Sounds bis hin zu treibenden Beats laden zum Tanzen oder stillen Genießen ein. Hier wird die Idee des „Dritten Ortes“ lebendig: ein öffentlicher Raum zwischen Alltag und Freizeit, der Menschen auf entspannte Weise zusammenbringt. Der nächste Termin ist am 13. Juni.

Flohmarkt im Durchgang

LÜBECK. Einen Flohmarkt im Durchgang Depenau 43 veranstaltet der Verein Wahlverwandtschaften Alt & Jung Lübeck am heutigen Sonnabend, 9. Mai, von 11 bis 15 Uhr. Neben den Verkaufständen, an denen nach

Herzenslust gestöbert und gekauft werden kann, gibt es Kaffee und Kuchen. Der Erlös soll den Vereinsaktivitäten, besonders älteren Menschen und Familien mit Kindern, die sich gegenseitig unterstützen, zugutekommen.

Wanderungen in der Natur

LÜBECK. Der Verein Natur und Heimat bietet in der kommenden Woche drei Wanderungen an: Am Mittwoch, 13. Mai, findet eine 10 Kilometer lange Wanderung zu den Judas Bäumen und weiter nach Eichholz statt. Treffen ist um 9.25 Uhr an der Bushaltestelle „Adolfstraße“ der Linie 12. Anmeldung bei Ilse Gerlach, Tel. 0163/4900254. Am Freitag, 15. Mai, geht es nach Travemünde. Gewandert wird 6 Kilometer entlang des Brodter Ufers. Treffpunkt ist

um 13.45 Uhr in der Bahnhofshalle/Hintereingang. Anmeldung bei Heidi Schlichting, Tel. 0451/497849. Am Sonnabend, 16. Mai, kann gemeinsam durch das Brenner Moor zum Kloster Nütschau gewandert werden. Treffpunkt dafür ist um 8.50 Uhr in der Bahnhofshalle/Hintereingang. Anmeldung bei Silvia Flinker, Tel. 0421/7073576. Teilnehmende Gäste zahlen für die ersten beiden Wanderungen 2 Euro und für die letzte 4 Euro Gebühr.

Frühlingsfest im Roten Hahn

LÜBECK. An diesem Sonnabend, 9. Mai, findet zum 5. Mal das beliebte Frühlingsfest auf dem Gelände des Geschichtserlebnisraums Roter Hahn, Pommernring 58, in Küchnitz statt.

Ab 14 Uhr locken viele Mitmach-Aktionen, der Cirque En Miniature vom Paravicini Cirkustheater, die Klabaute Kapelle vom Figurentheater Wolkenzieher, die Band „Die Walters“ und als besonderes Highlight der eindrucksvolle Auftritt der Seiltänzerin Ea mit ihrem Programm „Indigo“. Der Tonfink sorgt wieder für das leibliche Wohl der Gäste. Es wird empfohlen, die öffentlichen Verkehrsmittel (Bus & Bahn) zu benutzen.

Goldankauf
REWE Center Buntekuh,
Ziegelstr. 232
Tel. 0170 3411829
Täglich 10.00 - 18.00 Uhr,
Sa. bis 14.00 Uhr
www.beckergoldankauf.de



Prof. Nicola Leonard Hein (M.) erklärt bei einem exklusiven Presserundgang in der Notenbank die „Lautsprecher-Akustikarena“ zum Erleben digitaler Musikkreationen.

Fotos: Lutz RoeBler

Phantomschall & KI-Klaviere: Neue Töne in der Notenbank

MHL hat neues Gebäude bezogen – 3-D-Sound und E-Beats in Schalterhalle – Kulturelle Visitenkarte für Lübeck.

LÜBECK. Die Klangwelle schwappert an einem vorbei. Und die tiefen, wandernden Töne

durchdringen die Magengänge. Es ist ein intensives Sounderlebnis, das einem inmitten dieser kleinen Arena mit Dutzenden Lautsprechern, angebracht in unterschiedlichen Höhen, gegönnt wird. Wer die ehemalige Schalterhalle der alten Bundes- und neuen Notenbank betritt, wird von einer Musikwelt erfasst, die man eher in den High-tech-Laboren von Hollywood-Studios vermuten würde als in einem altherwürdigen Backsteinbau nahe des Holstentors.

Hier zeigt Prof. Nicola Leonard Hein, wie die Zukunft des Hörens klingen kann. Er ist umgeben von 32 edlen Premium-Lautsprechern an Traversen in Deckennähe und schwarzen Paneelen in Ohrhöhe, in denen noch einmal fast 900 winzige Boxen verbaut sind. „Damit kann man sogenannte Wellensynthese betreiben“, erklärt der Experte. Vereinfacht gesagt: Die Lautsprecher werfen Schallwellen so präzise in den Raum, dass sie in der Luft zusammenstoßen.

An diesem Kollisionspunkt entsteht eine sogenannte Phantomschallquelle. Der Ton schwebt plötzlich greifbar mitten im Raum. „Das so abbilden zu können, ist einzigartig. Der einzige andere Ort, der mir bekannt ist, der das so stehen hat, ist das IRCAM in Paris. Und hier in Lübeck ist es für die Öffentlichkeit zugänglich.“ Zur Erklärung: Das IRCAM ist eines der

weltweit wichtigsten Zentren für experimentelle Musik und Klangforschung.

Diese neue elektronische Musikwelt ist Teil des „Digital Learning Campus“ (DLC). Das landesweite Projekt, das nun in die Notenbank eingezogen ist, soll digitale Zukunftskompetenzen – sogenannte Future Skills – für alle Bürgerinnen und Bürger greifbar machen, egal ob Kind oder Senior, Anfängerin oder Profi. Und das völlig kostenlos. Hier verschmelzen klassische Musik, künstliche Intelligenz (KI) und Virtual Reality.

„Wir haben auch einen Flügel, der über Elektromagnete steuerbar ist. Man kann ihn ganz normal spielen, aber wir bringen Interessierten auch bei, eine KI zu programmieren, die den Flügel steuert und dann zusammen mit menschlichen Musikern musiziert“, schwärmt Hein, Professor für Digitale Kreation an der Musikhochschule Lübeck (MHL). Und wer mag, kann in spezielle „Motion-Capture“-Anzüge schlüpfen und ausprobieren, wie allein durch die Bewegung des eigenen Körpers Töne im Raum erzeugt werden.

Dass diese hochmodernen Projekte in der jetzigen Notenbank vor dem Holstentor stattfinden können, ist für die MHL ein historischer Meilenstein. Neues Leben ist nun in den jahrelang leer stehenden Bau eingekehrt. „Das war ein großer Glücksfall sowohl für uns als auch für die Hansestadt.

Wir gewinnen zahlreiche Flächen dazu, die wir unbedingt brauchen, und die Stadt hat die Möglichkeit, hier direkt am Eingang zur Altstadt eine kulturelle Visitenkarte zu bekommen“, freut sich MHL-Kanzler Andreas Nabor.

Das gesamte Erdgeschoss des Gebäudekomplexes soll nach den Plänen des Präsidiums der Musikhochschule eine Einladung an alle sein, „neugierig auf musikalische Kultur und Wissenschaft zu sein“, betont Nabor. Das heißt: Die Schalterhalle im Altbau wird zu einem multifunktionalen Raum umgestaltet, mit Werkstattkonzerten, unterschiedlichen Begegnungsformaten und dem DLC. Der ehemalige, meterdicke Geldtresor im Neubau soll bis 2030 zur neuen Heimat der digitalen Musik und das Foyer dazwischen mit einer kleinen Bühne ausgestattet werden.

Wer neugierig geworden ist, muss nicht lange warten. Die Notenbank versteht sich ausdrücklich nicht als Elfenbeinturm. „Wir wollen Türen öffnen, die sonst immer verschlossen sind“, betont Prof. Nicola Leonard Hein. Bereits am 10. Mai, pünktlich zum Brahms-Festival, öffnet sich die ehemalige Schalterhalle für das erste öffentliche Konzert. Es verspricht eine faszinierende Performance zu werden, die elektronische und akustische Musik miteinander vereinen soll. In den Monaten Juni und Juli folgen weitere öffent-

che Workshops und Präsentationen. Ob es um die Programmierung von Robotern geht, die Musik machen, oder darum, online in Echtzeit mit anderen zu musizieren – das Angebot ist mannigfaltig. Ein weiteres Highlight, das man erleben kann, ist der „IKO-Lautsprecher“: ein fußballähnliches, 20-seitiges Instrument, mit dem man die Architektur des Raumes wie einen eigenen Resonanzkörper spielen kann.

Der Einzug in die Notenbank ist für die Musikhochschule der erste Schritt zu einem echten „Musik-Campus“ am Rande der Altstadt, bestehend aus der Liegenschaft Große Petersgrube, der Holstentorhalle und der Notenbank. Die Holstentorhalle soll nun aufgrund der Knappheit an Überäumen künftig 24 Stunden am Tag für Studierende geöffnet sein. Der endgültige Umbau der Notenbank wird jedoch noch Zeit in Anspruch nehmen.

Bis Ende 2027 soll das zweite Obergeschoss für die Verwaltung und das Präsidium fertiggestellt sein. „Der langfristige Plan ist, dass wir bis 2030 komplett fertig sind. Das ist allerdings ambitioniert“, schaut Kanzler Nabor voraus. Bis dahin soll die Notenbank auch nach außen wirken. Mit überdimensionierten Instrumenten in den Grünanlagen und spontaner Straßenmusik will die Musikhochschule das Areal rund um das Holstentor endgültig erklingen lassen. **MHO**

Sonntag auf dem Ratzeburger See

LÜBECK. Am 5. und 12. September veranstaltet der Bereich Soziale Sicherung der Hansestadt Lübeck gemeinsam mit der Arbeitsgemeinschaft der Freien Wohlfahrtsverbände in Lübeck die Aktion „Sonntag“. Teilnehmende können Erwachsene aus der Hansestadt mit einem Grad der Behinderung (GdB) von mindestens 50. In diesem Jahr geht die Fahrt nach Ratzeburg, wo eine Rundfahrt auf dem Ratzeburger See im Mittelpunkt steht. Die Kosten für Beförderung (Busfahrt ab Parkplatz des Verwaltungszentrums Mühlentor,

Kronsforder Allee 2-6), Mittagessen und Schifffahrt betragen 10 Euro. Besonders beeinträchtigte Personen (Rollstuhlfahrende) werden von ihrer Wohnung bis zum See durch Helfende vom DRK begleitet. Eine schriftliche Anmeldung ist für alle erforderlich. Anmeldeformulare sind ab sofort bei allen Freien Wohlfahrtsverbänden, der Infothek im Verwaltungszentrum Mühlentor, im Büro des Seniorinnen-Beirats im Lichthof, Königsstraße 57, und über die Homepage der Hansestadt Lübeck www.luebeck.de/sonntag erhältlich.

Sommerliche Weinoase

LÜBECK. Am Pfingstwochenende vom 22. bis 25. Mai verwandelt sich der Markt in Lübeck erneut in eine sommerliche Weinoase. Der beliebte Weinsommer lädt zu entspannten Stunden mit gutem Wein, lebhaften Gesprächen und direktem Austausch mit Winzerinnen und Winzern aus ganz Deutschland ein. Sie bringen ihre aktuellen Jahrgänge mit in die Stadt, also ein Stück Weinheimat direkt vor die hanseatische Haustür. Ein entspanntes Rahmenprogramm begleitet das Fest: Die pfälzische Weinkönigin Anna Antonia

Cölsch eröffnet mit Silke Mählenhoff, der zweiten stellvertretenden Stadtpräsidentin der Stadt Lübeck, am Freitag, 22. Mai, um 18 Uhr den Weinsommer. Am Sonnabend und Sonntag finden jeweils nachmittags Themenverkostungen statt. Moderiert von der Weinkönigin, erhalten die Gäste unterhaltsame Informationen rund um den Wein und wie er hergestellt wird. Dezentere Hintergrundmusik sorgt für die richtige Mischung aus Leichtigkeit und Sommerfeeling. Der perfekte Event zu Pfingsten.

GRATIS

Startpaket im Wert von ca. 400€ sichern!

150€ Budget
für Zubehör und Bekleidung

Komplettschutz
linexo Versicherung
für ein Jahr

Erstinspektion
nach umfassender
Checkliste

zu jedem
E-Bike

Exklusiv bei **B.O.C. Reinfeld**
Alle Informationen unter boc24.de/reinfeld

Strandgebühr wird teurer, Elternbeiträge für Ganztagsbetreuung bleiben stabil

Lübecker Bürgerschaft fasst zahlreiche Beschlüsse – Sanierungsstrategie für die Straßen – einige Anträge wurden vertagt.

LÜBECK. Vier Stunden tagten die ehrenamtlichen Lübecker Politiker im Rathaus, während die Bürger nebenan auf dem Markt in den Mai hineinfestern. Die Fraktionen fassten zu zahlreichen Themen Beschlüsse.

120 EURO FÜR GANZTAGSPLATZ

Die Beiträge für die Ganztagsbetreuung an Grundschulen sollen im kommenden Schuljahr unverändert bei 120 Euro liegen. Ab Sommer gibt es einen Rechtsanspruch auf einen Platz. 135 Euro pro Monat lässt das Land als Höchstbeitrag zu. Das möchte Lübeck nicht ausreichen. Mit den Trägern sollen entsprechende Budgetverträge abgeschlossen werden. Die neue Regelung gilt erst einmal nur für das kommende Schuljahr. Die Bürgerschaft segnete das Vorhaben einstimmig ab.

STRABEN: ZWÖLF MILLIONEN EURO PRO JAHR

Die Lübecker Bürgerschaft hat einstimmig der Erhaltungsstrategie Fahrbahnen zugestimmt. Ab 2027 will die Lübecker Stadtverwaltung zwölf Millionen Euro pro Jahr für Sanierungen investieren. Dieser Betrag sei notwendig, um den Verfall der Straßen aufzuhalten und abzubauen. Als mögliche Maßnahmen für die kommenden Jahre nennt die Stadt Kronsforder Allee, Facken-



Tagesgäste und Urlauber müssen ab diesem Sommer in Travemünde mehr bezahlen. 3,50 Euro werden in der Hauptsaison pro Tag fällig.

Foto: Lutz Roeßler

burger Allee, Dummersdorfer Straße, Heiweg, Beethovenstraße, Dornbreite, Forstmeisterweg und Edelsteinstraße.

TRAVEMÜNDE-BESUCH WIRD TEURER

Tagesgäste und Urlauber müssen in Travemünde mehr bezahlen. Zwischen dem 15. Mai und dem 14. September werden in Zukunft 3,50 Euro Kurabgabe pro Tag fällig (bisher 3 Euro), in den übrigen Jahreszeiten 2 Euro (bisher 1,60 Euro). Die Befreiung der Tagungsgäste von der Kurabgabe wird abgeschafft.

Analog dazu steigen auch die Strandbenutzungsgebüh-

ren für Tagesbesucher. Zwischen dem 15. Mai und dem 14. September kostet es künftig 3,50 Euro statt 3 Euro. Ab 15 Uhr sind 2 Euro statt wie bisher 1,60 Euro fällig. Personen mit Hauptwohnsitz in Lübeck sind von der Gebühr befreit. Auch das Abstellen von Wohnmobilen wird in Travemünde teurer. Das Parkentgelt beträgt zwischen 15. Mai und 14. September in Zukunft 23,50, in der restlichen Zeit 22 Euro (statt 18/12 Euro).

VERBESSERUNGEN FÜR MENSCHEN MIT BEHINDERUNG

Die Politiker stimmten einem

Maßnahmenplan zu, der die Barrierefreiheit am Strand verbessern soll. Die Grünen hatten 2024 den Anstoß dafür gegeben. Geplant sind unter anderem ein barrierefreier Strandübergang bis zur Wasserkante, eine wassernahe befahrbare Aufenthaltsinsel, eine barrierefreie Strandduche, eine barrierefreie Umkleidekabine, taktile Elemente für Sehbehinderte sowie barrierefreie Strandkörbe.

HUNDESTEUER STEIGT AUF 156 EURO

Die Hundesteuer soll erhöht werden. 160 Euro pro Jahr sollen es sein, hatten CDU, Grüne und

FDP in der Haushaltssitzung im vergangenen November beschlossen. Die Verwaltung hat jetzt einen Bericht zur Umsetzung vorgelegt. Sie möchte die Hundesteuer nur auf 156 Euro erhöhen, damit es einen durch 12 Monate teilbaren glatten Betrag gibt. Dem folgte die Bürgerschaft.

Assistenzhunde sind künftig von der Hundesteuer befreit. Wer einen Vierbeiner aus dem Tierheim übernimmt, wird für drei Jahre von der Steuer befreit. Die Regelung soll noch in diesem Jahr in Kraft treten.

BERATUNG FÜR DIE WÄRMEWENDE

Lübeck soll eine Energie- und Klimaagentur bekommen. Bürger sollen dort Beratung und Unterstützung zum Thema Wärmewende bekommen. Die Verwaltung will ein Grobkonzept erstellen. Für die Planung wird eine halbe Planstelle bereitgestellt. Zudem soll ein externer Dienstleister beauftragt werden, der bis zu 50.000 Euro kosten darf.

WAHL BEI DEN FEUERWEHREN

Die Lübecker Bürgerschaft hat Wahlergebnisse bei den Freiwilligen Feuerwehren abgesegnet. Als Ortswehrführer bestätigt wurden Torben Raschke (Travemünde), Martin Scheel (Büssau) und Torsten Frobel (Kronsforde).

Neu im Amt ist Hannes Kröger als stellvertretender Ortswehrführer bei der Freiwilligen Feuerwehr Schlutup.

EINIGE ANTRÄGE WURDEN VERTAGT

Die bei der Einwohnerversammlung beschlossenen Anträge standen ebenfalls auf der Tagesordnung. Sie wurden allerdings in die zuständigen Fachausschüsse überwiesen. Mit einer Ausnahme:

Die Bürgerschaft stimmte dem Antrag zu, dass die Einwohnerversammlung mindestens einmal pro Jahr stattfinden muss.

Vertagt wurde der Vorstoß von CDU, Grünen und FDP, das Aufstellen von Wärmepumpen oder Photovoltaikanlagen in Wohnvierteln zu erleichtern, die der Erhaltungssatzung unterliegen. Auf Ende Mai verschoben wurde die Beratung über das neue Gymnasium in Moisling. Die Fraktionen haben noch offene Fragen.

HVS

Tomatenverkostung

Samstag, den 09.05.2026

1) Tomatensorte testen

2) Favoriten auswählen

3) Setzling gleich mitnehmen

4) Bereits diesen Sommer ernten

Compoberatung

Sa. 9 – 14 Uhr

Muttertag am

10. Mai 2026

Öffnungszeiten

Freitag und Samstag 8 – 18 Uhr

Sonntag 9 – 16 Uhr

Rahlf Schürdorf

Sandredder 18a
Tel. 04524-706720 • www.erich-rahlf.de

Alkoholverbot am Hauptbahnhof gefordert

Auch Betteln und Schlafen sollten in dem Bereich untersagt werden.

LÜBECK. Die Junge Union will das Lübecker Stadtbild verbessern. Die Nachwuchsorganisation der CDU fordert im Bereich des Hauptbahnhofs, des Zob sowie auf dem Lindenplatz ein Alkoholverbot. Zudem sollen in der Unterführung vom Hauptbahnhof zum Zob, im Hauptbahnhof selbst sowie auf dem Lindenplatz Betteln und das Schlafen im öffentlichen Raum nicht mehr erlaubt sein. Parallel dazu will die Junge Union verstärkt auf soziale Wohnangebote und gezielte Hilfsmaßnahmen setzen.

„Gerade in einem Tourismuskonkurrenzkampf muss Lübeck standhalten können“, sagt Ferry Eskelsen, stellvertretender Kreis-

vorsitzender der Jungen Union Lübeck. „Das Erste, was ein Tourist in Lübeck sieht, sind dreckige Orte und betrunkenen Menschen, die dich belästigen.“

AUCH DENKMÄLER SOLLEN SAUBERER WERDEN

„5-Sterne Lübeck“ heißt das Konzept, das die Junge Union erarbeitet hat. Dazu gehört auch, Denkmäler und Statuen, darunter die von Kaiser Wilhelm I. und Otto von Bismarck, regelmäßig zu reinigen und zu pflegen. Weiterhin sollten offensichtlich abgestorbene Bäume entfernt und ersetzt werden.

Die Junge Union will die Hansestadt gezielt zu einer moder-

nen und attraktiven Tourismusmetropole weiterentwickeln. Für Bürger und Besucher solle ein sicheres, gepflegtes und einladendes Umfeld geschaffen werden. Gleichzeitig gehe es auch um den Schutz der Pendler, die täglich auf sichere und geordnete Bedingungen im öffentlichen Raum angewiesen seien.

Die Finanzierung der Maßnahmen soll laut Junge Union nicht durch neue Schulden erfolgen. „Dafür müssen wir im Haushalt die richtigen Prioritäten setzen“, sagt Ferry Eskelsen. Ob es jetzt einen entsprechenden Vorstoß der CDU in der Lübecker Bürgerschaft geben wird, ließ die Junge Union offen.

KOMMUNEN DÜRFEN VERBOTSZONEN EINRICHTEN

In Schleswig-Holstein ist es den Kommunen neuerdings erlaubt, Alkoholverbotzonen in öffentlichen Bereichen einzurichten. Das Kieler Kabinett hat Ende Januar einer Gesetzesnovelle zugestimmt. Das Land will damit das Sicherheitsgefühl der Bürger stärken. Bestimmte Plätze sollen damit laut Innenministerin Magdalena Finke (CDU) sicherer und sauberer werden.

Die Lübecker Stadtverwaltung hat bislang keinen Bedarf gesehen, von der neuen Möglichkeit Gebrauch zu machen. Dem Ordnungsamt lägen keine Zahlen vor, die die Einrichtung entsprechender Zonen unterstützen könnten, hieß es kürzlich. Die Landeshauptstadt Kiel hingegen hatte angekündigt, Alkoholverbotzonen einzurichten.

HVS



In vielen Städten gibt es Alkoholverbotzonen. Lübeck sollte dem Beispiel folgen, findet die Junge Union.

Foto: Uwe Zucchi

Wellcome-Engel gesucht

LÜBECK. Mit wellcome – der praktischen Hilfe nach der Geburt, richtet sich die Katholische Familienbildungsstätte Lübeck e.V. an „frisch gebackene“ Eltern. Seit 2004 ist wellcome in Lübeck am Start. Damit alle Anfragen bedient werden können,

werden aktuell Ehrenamtliche gesucht, die einmal pro Woche für zwei Stunden für ein halbes Jahr im ersten Lebensjahr des Babys in eine Familie gehen und bei der Betreuung der Kinder unterstützen. Die Ehrenamtliche geht mit dem Baby spazieren, beglei-

tet zu Arztterminen, spielt mit dem Geschwisterkind oder ist zugewandte Gesprächspartnerin. Das Projekt versteht sich als Nachbarschaftshilfe. Mehr zu wellcome gibt es unter: www.wellcome-online.de oder per Mail an luebeck@wellcome-online.de

Sie hören gut, aber verstehen schlecht?

Die Schädigung der Haarzellen im Innenohr führt dazu, dass Gespräche nicht mehr gut verstanden werden. Eine bahnbrechende Schweizer Innovation löst dieses Problem auf effektive Weise.

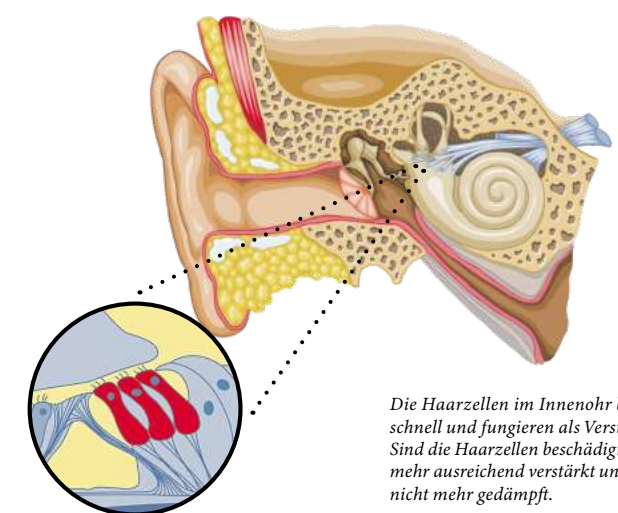
Täglich bemerken viele Menschen, dass sie Schwierigkeiten haben, Gesprächen zu folgen. Sie hören zwar die sprechende Person, verstehen aber nicht richtig, was gesagt wird. Die Ursache dafür ist oft eine Schädigung des Innenohrs. Dabei erschweren Umgebungsgeräusche, schlechte Akustik, undeutlich sprechende Personen und Hintergrundmusik das Verstehen zusätzlich.

Schädigung des Innenohrs

Haarzellen im Innenohr sorgen für Anpassungen im Klang. Sind diese Zellen beschädigt, hören Sie leise Geräusche noch leiser und laute Geräusche erscheinen Ihnen hingegen lauter! Durch störende Umgebungsgeräusche sind Gespräche dann nicht mehr gut zu verstehen. Die revolutionären Hörgeräte von Phonak lösen dieses Problem zielgerichtet.

Hervorragende Klangqualität

Die speziell in der Schweiz entwickelten Phonak-Geräte sind mit modernster Technologie ausgestattet. Dadurch ist der Klang von ausgezeichneter Qualität und das Klangspektrum sehr breit. Hinzu kommt, dass der leistungsstarke Lautsprecher sehr nah am Trommelfell sitzt. Dies sorgt für eine optimale Schallübertragung und ein ultimatives Hörerlebnis. So können Sie wieder aktiv an allen Gesprächen teilnehmen. Darüber hinaus sorgt das einzigartige weiche Material für einen hohen Tragekomfort. Sie merken kaum, dass Sie ein Hörgerät tragen.



Die Haarzellen im Innenohr bewegen sich sehr schnell und fungieren als Verstärker und Dämpfer. Sind die Haarzellen beschädigt, wird Sprache nicht mehr ausreichend verstärkt und störende Geräusche nicht mehr gedämpft.

Testpersonen gesucht!

Mit besonderer Beratung und Service sind die Phonak-Hörlösungen in Deutschland bei GEERS erhältlich. Aktuell sucht GEERS Testpersonen für die revolutionären Phonak-Hörgeräte. Kennen Sie die vorhin beschriebene Situation, möchten Sie wieder gut hören und diese neue Technologie in der Praxis testen? Dann laden wir Sie herzlich dazu ein, an unserer Studie teilzunehmen. Sie können die Phonak-Geräte 10 Tage lang kostenlos und unverbindlich in verschiedenen Hör-

situationen ausprobieren. Ihre Testphase schließen wir mit einem kurzen Interview ab, bei dem wir Sie nach Ihren Erfahrungen fragen.

Sind Sie interessiert? Dann melden Sie sich bis zum 31. August als Testperson an. Gehen Sie dazu auf www.geers.de/termin oder rufen Sie unter 0800 724 000 261 an. Die Teilnahme ist kostenlos und völlig unverbindlich! Melden Sie sich noch heute an und erleben Sie die Vorteile der Phonak-Hörlösungen.

Jetzt anmelden:
kostenlos und
unverbindlich unter
0800 724 000 261
oder auf
[www.geers.de/
termin](http://www.geers.de/termin)

„Ich habe gemerkt, dass ich Gesprächen nicht mehr richtig folgen konnte. Das war sehr unangenehm. Dank GEERS kann ich Gespräche wieder voll und ganz genießen. Ich empfehle jedem, den Test zu machen und den Unterschied selbst zu erleben!“



GEERS

GEERS ist eine Marke der Sonova Retail Deutschland GmbH, Otto-Hahn-Straße 35, 44227 Dortmund

Code für Fachgeschäft



Sonderführungen zum Retabel

LÜBECK. Ende April ist eine vierteilige Reihe von Sonderführungen im St. Annen-Museum rund um das Maria-Magdalenen-Retabel – eines der wichtigsten Schnitzretabel der Sammlung – gestartet. Das Retabel (Altaraufsatz) wurde im Jahr 1519 von der Bruderschaft der Schneidergesellen für die Lübecker Burgkirche gestiftet. Die laufenden Restaurierungsarbeiten bieten den Anlass für dieses exklusive Führungsformat: Die Kuratorin der mittelalterlichen Sammlung ordnet das Retabel kunsthistorisch ein, während Restauratorinnen spannende Einblicke in ihre praktische Arbeit geben. Besuchende erleben dabei anschaulich, aus welchen vielfältigen Bestandteilen ein spätmittelalterliches Schnitzretabel besteht. Die kostenlosen Führungen finden jeweils um 15.30 Uhr im St. Annen-Museum statt, es ist aber der reguläre Eintrittspreis für das Museum zu entrichten. Der nächste Führungstermin ist Donnerstag, 28. Mai.

Flohmarkt in Travemünde

TRAVEMÜNDE. Für Sonnabend, 30. Mai, laden die Küstenknipse zu einem Flohmarkt in ihre Kita im Teutendorfer Weg 10k in Travemünde ein. Von 10 bis 13 Uhr gibt es hier Spielzeug, Kleidung und vieles mehr. Kaffee, Kuchen, Waffeln und Würstchen runden das Angebot ab. Für die kleinen Besucher gibt es eine Hüpfburg sowie eine Bastelaktion. Es sind noch Stände frei. Die Standgebühr beträgt 10 Euro. Anmeldungen sind ab sofort telefonisch unter 04502/2609 oder per E-Mail an info@kita-kuestenknipse.de möglich.

Endstation Schrottplatz: Rolltreppen müssen für Umbau weichen

Das ehemalige Kaufhaus-Gebäude B in der Lübecker Innenstadt wird zum Bildungshaus – Gibt es auch für Haus A neue Pläne?

LÜBECK. Jetzt geht es ans Eingemachte: Weil das ehemalige Karstadt-Gebäude B zum Bildungshaus umgebaut werden soll, haben Handwerker jetzt damit begonnen, die früheren Rolltreppen zu demontieren. Damit endet auch ein weiteres Stück Lübecker Einkaufs- und Kulturgeschichte – und macht Platz für etwas Neues.

Dunkel und kalt ist es dort, wo lange Matratzen und Bettwäsche, später Sportartikel, verkauft wurden. Im Untergeschoss des ehemaligen Karstadt-Gebäudes B an der Königstraße erinnert nicht mehr viel an gloriole Kaufhaus-Zeiten. Der geschwungene Parkettboden ist noch da. Ein Hinweis an der Rolltreppe wirkt wie ein Echo aus einer früheren Zeit: „UG: Kinder-Moden. Schreibwaren. Spielwaren“. Das war einmal.

„HIER PASSIERT RICHTIG WAS“

Plötzlich wird es laut: Ein Hubfahrzeug zieht die kleine Rolltreppe, die früher ins Durchgangsgeschoss führte, durch den großen leeren Raum. Die Rolltreppe wiegt vier Tonnen. Sie hängt an schweren Ketten und ist bodenseitig auf Rollen aufgebockt. „Hier passiert richtig was“, sagt Lübecks Bürgermeister Jan Lindenau (SPD), der das Spektakel mit seinem Handy filmt. Der Umbau des Gebäudes sei ein wichtiger Meilenstein für die Entwicklung der Lübecker Innenstadt. Darin sind sich der Bürgermeister und

Lübecks Bausenatorin Joanna Hagen einig. Klar ist aber auch: Wo etwas Neues entsteht, muss etwas Altes weichen: „Warenhaus wird hier nicht mehr stattfinden“, sagt Lindenau.

UMBAU KOSTET MEHR ALS 40 MILLIONEN EURO

Es schwingt leichte Wehmut mit. Denn mehr als 100 Jahre war der Schranken eng mit dem Namen Karstadt verbunden. Es gibt wohl kaum einen Lübecker, der keine Erinnerungen an Einkäufe in dem großen Kaufhaus hat. Nun sollen Schüler des Johanneums, Katharineums, der Ernestinenschule und der Oberschule zum Dom hier neue Räume finden. Dafür muss das Gebäude entkernt und komplett umgebaut werden. Nach bisherigen Schätzungen kostet der Umbau vermutlich mehr als 40 Millionen Euro. 2028 soll alles fertig sein. „Bislang sind wir im Zeitplan“, sagt Jan Lindenau.

Aber warum konnten die Rolltreppen nicht erhalten werden? „Rolltreppen sind für die Schullnutzung nicht zulässig“, erklärt Bausenatorin Hagen. „Zudem nehmen sie ganz viel Platz weg, außerdem sind die Wartungskosten extrem hoch.“

GEBÄUDE A: INVESTOREN HABEN INTERESSE

Die neuen Pläne scheinen auch einen positiven Einfluss auf die Zukunft des ebenfalls leer stehenden Karstadt-Gebäudes A zu haben. Das berichtet der Bürger-



Da ist Präzisionsarbeit gefragt: Die erste Rolltreppe verlässt das frühere Karstadt-Gebäude B durch den Haupteingang. Fotos: Agentur 54°

meister: „Wenn hier bald 1000 Schüler einziehen, steckt darin ja auch eine Kaufkraft. Deswegen wird der Übergang zwischen den beiden Gebäuden erhalten bleiben.“ Was genau in Gebäude A entsteht, dazu hält sich Jan Lindenau aber noch bedeckt. Nur so viel: „Es gibt Investoren, die sich für diesen Standort interessie-

ren. Das Gebäude wird derzeit aktiv überplant.“ Schwung sei in die Angelegenheit gekommen, nachdem die Pläne für Haus B vorgestellt worden seien.

Mittlerweile ist das Hubfahrzeug mit der kleinen Rolltreppe beim früheren Eingang angekommen. Hier muss das Viertonnen-Teil noch einmal neu just-

tiert werden, damit das Fahrzeug und die ausgerangierte Treppe überhaupt durch den Windfang passen.

ROLLTREPPEN WERDEN VERSCHROTTET

Jetzt beginnt die Millimeterarbeit. Am Ende verlässt die Roll-

treppe das ehemalige Kaufhaus durch den Haupteingang. Schritt für Schritt, ganz langsam. Die Rolltreppe kommt nun auf den Schrottplatz, wo sie in Teilen recycelt werden soll. In der kommenden Woche sollen auch die großen Rolltreppen ausgebaut werden. Karstadt verlässt Lübeck in Raten. **OP**



Verkaufen, ohne da zu sein – so funktioniert Flohby

Flohby – dein Indoor Flohmarkt in Neustadt in Holstein

Mitten in Neustadt in Holstein, auf der charmanten Marienhofanlage, befindet sich ein besonderes Einkaufserlebnis: Flohby – ein Indoor-Flohmarkt mit modernem Mietregalkonzept. Gemeinsam mit Cafe und Restaurant lädt der Drei-Seiten-Hof zum entspannten Stöbern ein.

JEDER KANN VERKÄUFER WERDEN – GANZ OHNE SELBST VOR ORT ZU SEIN. Statt klassischem Flohmarktstress mietest du einfach ein Regal oder eine Vitrine für einen bestimmten Zeitraum. Deine Artikel präsentierst du vor Ort – den Verkauf übernimmt das Team von Flohby.

ALLES DIGITAL – EINFACH & TRANSPARENT Über dein eigenes Kundenkonto buchst du dein Regal online, pflegst deine Artikel ein und behältst jederzeit den Überblick.

TESTE DEIN REGAL – OHNE RISIKO!

NUR FÜR NEUKUNDEN!

28 TAGE REGAL MIETEN
statt 90 €
jetzt nur 69 €

Buchbar bis 30.05.2026

Spielst du die 69 Euro nicht ein, erstatten wir dir die Differenz zurück.
* Es gelten Teilnahmebedingungen, Details online einsehbar.

FOLGE UNS AUF INSTAGRAM!

✓ Tägliche Storys
✓ Echte Verkäufe live sehen
✓ Aktionen & Events
✓ Einblicke hinter die Kulissen

SCANNEN & DIREKT SEHEN, WIE GUT SICH REGALE VERKAUFEN!

MIT GELD-ZURÜCK-GARANTIE*



Deine Sachen in guten Händen!

Kein Standdienst – wir verkaufen für dich

Nur 18% Provision bei Verkauf

Online buchen & verwalten

Verkäufe in Echtzeit verfolgen

Auszahlung jederzeit möglich

7 Tage geöffnet (April - Oktober)

Wetterunabhängig verkaufen

WIR MACHEN ES DIR LEICHT
An unserer Do-it-yourself-Station findest du alles, was du brauchst: Bügel, Etiketten, Größenmarker und viele nützliche Helfer für die perfekte Präsentation deiner Artikel.

JETZT REGAL SICHERN & LOSLEGEN!

www.flohby.de

MARIENHOFANLAGE 23730 NEUSTADT IN HOLSTEIN CAFE & RESTAURANT DIREKT VOR ORT WIR FREUEN UNS AUF DICH!

Ob Ausmisten, Nebenverdienst oder Herzensprojekt – bei Flohby bekommt jeder die Chance, seine Schätze sichtbar zu machen.

Mobil sein bedeutet frei sein!

11.05 -
13.05.2026

08:00 -
17:00 Uhr

Aktionswoche Mobilität
Entdecken. Testen. Wohlfühlen.

Bei unserer Aktionswoche laden wir Sie herzlich ein **Elektromobile, Elektrorollstühle** und **Rollatoren** in aller Ruhe auszuprobieren und das passende Modell für Ihren Alltag zu finden.

Was Sie noch bei uns erleben können:

- individueller Gesundheitsparcours:
Venen-, Fußdruck- & Bluthochdruck-Messung
- Lymph- & Lipödem-Infolounge: testen Sie die neusten Lymphomaten
- persönliche Beratung durch Experten

Besuchen Sie uns!
11.05. - 13.05.2026 in der
Grapengießerstraße 21
23556 Lübeck

20 %*
Rabatt



Schütt & Grundei

* Extra für Sie:
Jetzt Anzeige vorlegen und bis zum 23. Mai 2026
20 % Messerabatt auf das gesamte
Freiverkauf-Sortiment in allen Filialen erhalten.



Städtereisen mit dem Reisedienst Bölck: Komfortabel, organisiert und erlebnisreich

Reisende können dank der jahrzehntelangen Erfahrung ihre Auszeit vom ersten Moment an genießen

Bölck
Reisedienst Bölck
Städtereise

Zurücklehnen und genießen

40 Jahre Erfahrung
Rund-um-Sorglos

Reisedatum	Reiseziel	Reisepreis
10.06.-13.06.26	Bad Wildungen	ab 569,-
12.06.-15.06.26	Königswinter	ab 599,-
24.06.-28.06.26	Prag	ab 599,-
26.06.-28.06.26	Berlin	ab 299,-
01.07.-05.07.26	Potsdam	ab 769,-
02.08.-06.08.26	Pilsen	ab 699,-
09.08.-12.08.26	Dresden	ab 549,-

Komfort & Sicherheit
Organisation

weitere Infos unter: www.boelck.de 04621-48880
Reisedienst Bölck GmbH - Westring 16 - 24850 Schuby

Ob ein Wochenende in einer europäischen Großstadt oder eine mehrtägige Entdeckungstour – Städtereisen mit dem Reisedienst Bölck stehen für Komfort, Zuverlässigkeit und durchdachte Organisation. Mit jahrzehntelanger Erfahrung sorgt das Unternehmen dafür, dass Reisende ihre Auszeit vom ersten Moment an genießen können.

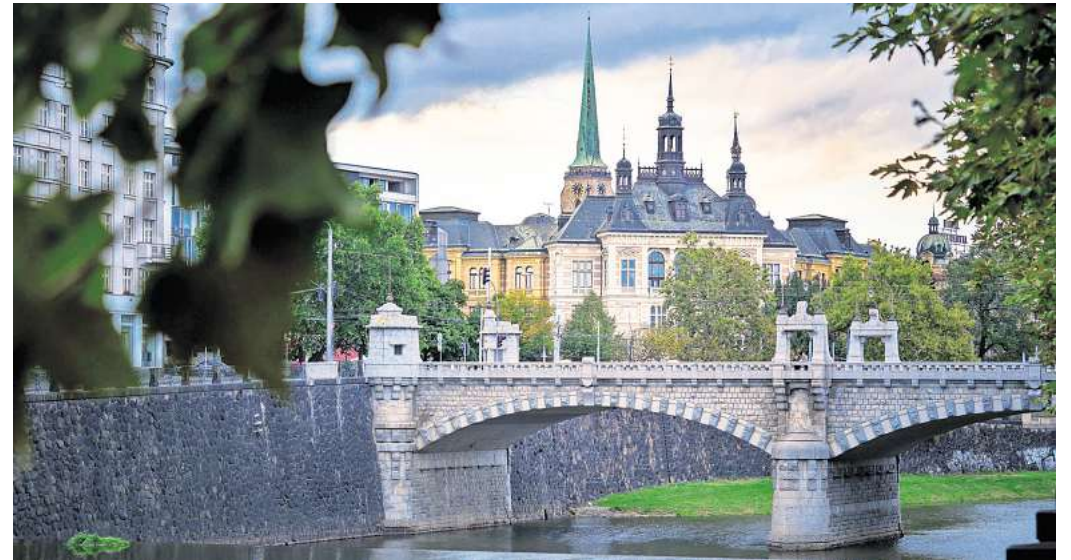
Moderne Reisebusse, sorgfältig ausgewählte Unterkünfte und ein abgestimmtes Programm ermöglichen ein entspanntes Reiseerlebnis ohne Planungsaufwand. Gleichzeitig profi-

tieren Gäste von der persönlichen Betreuung durch erfahrene Fahrer und die Reisebegleiter vor Ort, die als Ansprechpartner zur Verfügung stehen.

Ob bekannte Großstädte oder besondere Geheimtipps – das vielseitige Angebot bietet für jeden Geschmack die passende Reise. So wird jede Städtereise mit dem Reisedienst Bölck zu einer Kombination aus Entdeckung, Erholung und Komfort.

REISEDIENST BÖLCK GMBH

Westring 16 in 24850 Schuby
www.boelck.de



Die tschechische Stadt Pilsen ist eines der Reiseziele des Reisedienstes Bölck.

Fotos: AdobeStock - Jezekp/ArtO

Ab Lübeck ins Winterwunderland fliegen

Finnisch Lappland ist das Ziel einer Erlebnisreise, die Netteisen zusammen mit Vianova Reisen anbietet

3% Frühbucher-rabatt
auf den Grundpreis bis 15.05.26

02.-06.01.2027
(Ferientermin)
ab € 1.599,-
Buffet-Abendessen:
€ 152,- p.P.

Quelle: Visit Finland, Pertti Turunen

Flug ab/bis Lübeck-Blankensee
Erlebnisreise Finnisch Lappland

IHR LEISTUNGS-KOMPLETTPAKET

- Flüge Lübeck - Kuusamo - Lübeck
- Transfer Flughafen - Hotel - Flughafen
- 4 Übern. mit Frühstück im 4*Hotel Holiday Club Kuusamo Tropiikki
- Nutzung des Aquaparks & der Sauna im Hotel

INKLUDIERTE AUSFLÜGE

- Ausflug Rentierfarm inkl. kurzer Schlittenfahrt
- Ausflug Huskyschlitten (5km Fahrt inkl. Transfer / 2 Pers. je Schlitten)
- Saunabesuch und Eisbad im See
- Geführte Schneeschuhwanderung durch die Winterlandschaft ab Hotel

Reiseveranstalter: vianova Reisen GmbH, In der Buttergrube 1, 99428 Weimar

Buchung & Beratung:
NettReisen Kooperationspartner von **DÉPART**
Dr.-Julius-Leber-Str. 9-11 · 23552 Lübeck · cornelia.buer@nettreisen.com
Tel. 04 51 - 9309 8547 · www.derpart.com/nettreisen/gruppenreisen



Eine Hundeschlittenfahrt ist eines der Erlebnisse, die auf die Teilnehmenden der Reise wartet.

Foto: Netteisen

Nettreisen bietet in Zusammenarbeit mit dem Reiseveranstalter Vianova Reisen eine besondere Erlebnisreise in das Winterwunderland Finnisch Lappland an. Mit einem Direktflug ab Lübeck erreichen Sie bequem das finnische Kuusamo. Hundeschlittenfahrt, Rentierfütterung, Schneeschuhwanderung und ein Saunagang mit Eisbad im Petäjä-See gehören zu den festen Erlebnissen dieses Winterurlaubs im Norden Finnlands. Sie wohnen wahlweise in Hotelzimmern oder in Apartments und Ferienhäusern, umgeben von weiß-winterlicher Natur. Hotelgäste haben täglich

Zugang zum Schwimmbad mit Sauna und Fitnessbereich. Kinder können kostenfrei Schlitten nutzen. Ein externer Skiverleih liegt in der Nähe. Der Skibus bringt Sie mehrmals täglich ins Zentrum von Kuusamo oder ins 18 km entfernte Ski-gebiet Ruka, Warm eingepackt, vielleicht mit einer Thermosflasche heißem Beerensaft, stehen Sie nach Sonnenuntergang am Ufer des Sees. Aus der kleinen Kota zieht der Geruch von Holzrauch herüber. Ihr Blick wandert über die Baumwipfel. Bei passenden Bedingungen zeigen sich Polarlichter am Nordhimmel und sorgen für besonders magi-

sche Momente. Wunder-schöne Ausflüge sind bereits im Reisepreis ab 1599 Euro enthalten, Buffetabendessen und weitere Ausflugserlebnisse können auf Wunsch hinzu gebucht werden. Nutzen Sie den Ferientermin für einen unvergesslichen Start in das neue Jahr.

Für den Reisetern 2. bis 6. Januar 2027 bietet Netteisen einen Frühbucherrabatt von 3% bei Buchung bis zum 15. Mai 2026.

Buchung und Beratung bei Netteisen unter Telefon 0451/3098547.

NETTREISEN GMBH

Dr.-Julius-Leber-Str. 9-11 in 23552 Lübeck
<https://derbusiness.com/nettreisen/>

Grachtenfahrt bereits inklusive

Amsterdam „First Class“
Weltberühmte Grachtenstadt zum Schnäppchenpreis

Leistungen • Fahrt im modernen Fernreisebus • 2 x Übernachtung im First-Class-Hotel im Raum Amsterdam • 2 x Frühstück vom Buffet • alle Zimmer mit Bad o. DU/WC, TV, Tel.
• 1. Tag: Anreise nach Amsterdam • 2. Tag: Grachten-Rundfahrt in Amsterdam mit fachkundiger Führung, anschließend Freizeit
• 3. Tag: Rückreise mit Absteher ins Fischerdörfchen Volendam und über den berühmten Abschlussdeich an der Nordsee mit einmaligem Panorama-Blick • Besichtigung einer Käseerei/Holzschuhmacherei • City-Tax

3-Tage-Reise 24.07.-26.07.2026 | 07.08.-09.08.2026
14.08.-16.08.2026

p.P. im DZ nur € **331,90**
p.P. im EZ € 480,90

Dresden „de Luxe“ mit Elbsandsteingebirge
Schloss Pillnitz • Jagdschloss Moritzburg • Meißen

Leistungen • Fahrt im modernen Fernreisebus • 3 x Übernachtung im First-Class-Hotel Maritim zentral in Dresden • 3 x reichhaltiges Frühstücksbuffet • alle Zimmer mit Bad o. DU/WC, TV, Tel. • 1 x rustikales Abendessen (in Dresdener Restaurant)
• Stadtrundfahrt in Dresden und Ausflug in das Elbsandsteingebirge der Sächsischen Schweiz mit fachkundiger Reiseleitung
• Panoramaausflug zum berühmten Jagdschloss Moritzburg mit seinem Schlossgarten (inkl. Eintritt) und nach Meißen
• City-Tax Dresden

Bitte beachten: Weitere Eintrittsgelder sind nicht im Reisepreis enthalten.

4-Tage-Reise 26.07.-29.07.2026 | 16.08.-19.08.2026

p.P. im DZ nur € **465,90**
p.P. im EZ € 634,90

Inklusive Eintrittskarte
Störtebeker Festspiele PK 1

Störtebeker Festspiele auf Rügen
First-Class-Hotel direkt auf Rügen mit Halbpension!

Leistungen • Fahrt im modernen Fernreisebus
• 1 x Übernachtung im First-Class-Hotel auf Rügen
• 1 x reichhaltiges Frühstück vom Buffet • 1 x Abendessen als 3-Gang-Menü oder Buffet • alle Zimmer mit Bad o. DU/WC, Föhn, TV, Safe, Kühlschrank • Eintrittskarte Störtebeker Festspiele PK 1 inkl. Transfer • Aufenthalt in Stralsund auf der Rückfahrt

2-Tage-Reise 05.08.-06.08.2026 | 20.08.-21.08.2026
03.09.-04.09.2026

p.P. im DZ nur € **307,90**
p.P. im EZ € 346,90

REISEBÜRO Behrens
Beratung & Buchung (Mo.-Fr. 09:00 bis 17:00 Uhr)
04521-77937-0

Reiseveranstalter: Reisebüro Behrens GmbH | Riemannstraße 26 | 23701 Eutin | E-Mail: info@behrens-reisen.de
MTZ: 30 Personen, diese muss bis 3 Wochen vor Anreise erreicht sein.
Für mobilitätseingeschränkte Personen nicht geeignet. Personalausweis erforderlich.

REISERING HAMBURG

JETZT DEN SOMMER SICHERN ...

Maximal 30 Gäste
Einzelplatzgarantie für Alleinreisende

6 Tage Kenzingen	06.06.-11.06.	€ 998,-
10 Tage Wales	11.06.-20.06.	€ 2.668,-
9 Tage Gardasee all inclusive	18.06.-26.06.	€ 1.730,-
10 Tage Faszination Lavendel	20.06.-29.06.	€ 2.585,-
8 Tage Opernfestspiele Arena di Verona	30.06.-07.07.	€ 1.615,-
7 Tage Dresden und Görlitz	02.07.-08.07.	€ 1.519,-
8 Tage Lam-Bayerischer Wald	05.07.-12.07.	€ 1.353,-
8 Tage Pitztal - Tiroler Oberland	05.07.-12.07.	€ 1.570,-
6 Tage Elbing und die Ostseeküste	06.07.-11.07.	€ 1.222,-
6 Tage Weserbergland	02.08.-07.08.	€ 1.098,-
7 Tage Krakau und die Hohe Tatra	03.08.-09.08.	€ 1.405,-
6 Tage Flämische Kunststädte	07.08.-12.08.	€ 1.393,-
5 Tage Mosel Weinzauber	10.08.-14.08.	€ 894,-
7 Tage Die Masurischen Seen	16.08.-22.08.	€ 1.391,-

Alle Reisen mit maximal 25 Gästen, Einzelplatzgarantie und 2 Reisebegleitungen. Außerdem verfügt der Bus über eine Hebebühne, falls die Treppen im Bus zu steil sind...

BUSREISEN MIT ROLLATOR ab Hamburg-ZOB - inkl. Taxi zum Bus

4 Tage Ostseebad Damp, Ostseehotel Midgrad	28.06.-01.07.	€ 997,-
3 Tage Bremen und Bremerhaven	09.08.-11.08.	€ 671,-
4 Tage Grömitz, 4* AJA Hotel Grömitz	27.09.-30.09.	€ 932,-
3 Tage Nordseeluft in Büsum	04.10.-06.10.	€ 964,-

Alle Preise p. P. im DZ inkl. Halbpension, Taxiservice, Ausflugsprogramm

Reisering Hamburg RRH GmbH
Adenauerallee 78 • 20097 Hamburg
☎ 040-280 39 11 (HH-ZOB) • ☎ 040-721 32 00 (Bergedorf)
www.reisering-hamburg.de und in jedem guten Reisebüro



Grandioser Panoramablick an der Mosel.
Foto: mh90photo/AdobeStock

Busreisen mit dem Reisebüro Berg

Seit über 70 Jahren steht das Reisebüro Berg für Reisen in modernen, komfortablen Reisebussen. Sei es der Tagesausflug an Nord- oder Ostsee, nach Mecklenburg oder Niedersachsen. Er ist besonders beliebt, wenn auch für das leibliche Wohl gesorgt ist. Neu ist hier die Berg-Bonus-Karte: „Sammeln Sie für jede Tagesfahrt Punkte, die Sie in einen Rabatt umwandeln können.“ Oder wie wäre es mit einer Kurzreise in touristisch attraktive Städte und Regionen Deutschlands und über die Grenzen hinaus – im Programm: Leipzig, die Mosel, der Spreewald, aber auch das beliebte RTS-Programm mit Erzgebirge, Böhmen, Südtirol und vieles mehr.

Ein Schnapper ist die Juni-Reise nach Berlin: „Erleben Sie ein langes Wochenende im stylischen H10-Hotel am Ku'damm mit dem Programm Ihrer Wahl ab 159 Euro pro Person.“

REISEBÜRO BERG

(Walter Berg GmbH & Co. KG)
Beckergrube 32, 23552 Lübeck
Telefon 0451/77008
www.berg-luebeck.de

Die besten Ziele 2026

Warum immer mehr Menschen für ein langes Wochenende nach Athen fliegen oder für vier, fünf Tage in Finnisch Lappland Nordlichter jagen



Foto: AdobeStock/ bluesdesign

Knapp jeder zweite Deutsche hat laut einer Studie der Gesellschaft für integrierte Kommunikationsforschung (GIK) im Jahr 2025 mindestens eine Kurzreise unternommen. Mehr als die Hälfte der Kurzreisenden entscheidet sich dabei für einen Städtetrip. Zwei, drei Tage raus, etwas anderes sehen, gut essen, sich treiben lassen und wieder zurück.

Athen: Götter, Gassen und ziemlich guter Kaffee

Wer noch nie in Athen war, wird überrascht sein. Und wer schon einmal da war, will wieder hin. Die griechische Hauptstadt ist 2026 eines der meistgebuchten Ziele in Europa. Am Morgen die Akropolis, bevor die großen Reisegruppen kommen. Mittags Souvlaki auf dem Varvakios-Markt.

Am Nachmittag durch die weiß gekalkte Altstadt Plaka schlendern oder im Viertel Psyrri einen süßen Kafé Ellinikos genießen, den traditio-

nellen griechischen Mokka. Abends dann Sundowner in einer der Rooftop-Bars rund um den Monastiraki-Platz mit Blick auf den Parthenon. Das Schöne dabei: Athen geht zu jeder Jahreszeit.

Budapest und Zagreb:

Angesagte Second-City-Ziele

Budapest ist längst kein Geheimtipp mehr, aber immer noch einer der schönsten Kurztrips in Europa. Jugendstilbauten, die berühmten Thermalbäder und abends die Ruinenbars im Jüdischen Viertel: Die ungarische Hauptstadt hat eine Dichte an Erlebnissen, die kaum eine andere Stadt dieser Größe bietet.

Wer es ruhiger mag, schaut sich Zagreb an. Kroatiens Hauptstadt ist übersichtlich, die Altstadt gut zu Fuß zu erkunden und die Preise sind nach wie vor moderat. Beide Städte stehen für einen Trend, der 2026 weiter wächst: weg von überlaufenen Metropolen, hin zu sogenannten Second-City-Zielen,

die ein ähnliches Erlebnis bieten, nur ohne die Massen.

Skandinavien: Nordlichtjagd in Finnisch Lappland

Wer es kälter mag, fliegt für eine Erlebnisreise nach Finnisch Lappland. Rovaniemi, die Hauptstadt der Region, liegt am Polarkreis und ist ab Hamburg direkt erreichbar. Im Winter ist sie Ausgangspunkt für Hundeschlittentouren und Polarlicht-Gucken. Die Nachfrage nach solchen Kurztrips in den hohen Norden boomt seit Jahren, viele Veranstalter haben deshalb ihr Angebot entsprechend ausgebaut.

Klein im Gepäck, groß im Erlebnis

Das Schöne an Kurztrips: Sie brauchen keine monatelange Vorbereitung. Und doch lohnt es sich, ein paar Dinge im Voraus zu klären. Beliebte Sehenswürdigkeiten wie die Akropolis in Athen sind inzwischen nur noch mit Online-Ticket buchbar.

Bei Winterreisen in den

hohen Norden gilt: Je früher man bucht, desto größer ist die Auswahl bei Unterkünften und Aktivitäten. Generell empfiehlt es sich, Flug und Hotel zusammen zu buchen, das spart nicht nur

Geld, sondern auch Nerven. Reisebüros und spezialisierte Veranstalter kennen die Trendziele 2026 gut und schnüren Pakete, die genau auf wenige Tage zugeschnitten sind.

Sparen Sie Kerosin! – Fahren Sie mit der Bahn!

München, Amsterdam mit Sightseeing, Karten für Events oder eine Urlaubsreise in den Schwarzwald?

Wir unterbreiten Ihnen gern Vorschläge für eine Pauschalreise mit Hotel entsprechend Ihren Vorstellungen Platzreservierungen und Transfers.

Nennen Sie uns Ihr Ziel!

Herr Schügner und ein freundliches Team erwarten Sie im 1972 gegründeten Reisebüro.

REISEBÜRO SCHÜGNER e.K.
Bahnhofstr. 51 | 23843 Bad Oldesloe | Telefon 04531 1771 0
info@schuegner.com www.schuegner.com

CS

RTS Travel BERG-LÜBECK 0451/77008		
ERZGEBIRGE	21.05. - 25.05. / 26.07. - 30.07.	€ 199,- EZ-Zu € 80,-
GARDASEE	03.08. - 08.0. / 28.09. - 03.10.	€ 369,- EZ-Zu € 100,-
LAGO MAGGIORE	08.07. - 13.07. / 18.10. - 23.10.	€ 369,- EZ-Zu € 100,-
KOLBERG	10.08. - 14.08. / 12.09. - 16.09.	€ 259,- EZ-Zu € 80,-

LEISTUNGEN: 4/5/6 Übern. im 3*Hotel/HALBPENSON/Busfahrt - EXTRAZUHLBAR: Ausflüge, Ortstaxe
KEINE WERBEFAHRT Veranstalter: RTS Travel, Komenského 19, Karlovy Vary - einfach besser

BERG-LÜBECK 0451-77008

Aktuelle Öffnungszeiten: Mo-Do 9-13Uhr + 14-18Uhr, Fr 9-13Uhr Mehr Infos unter www.berg-luebeck.de

Hamburg Fischmarkt 7.6.	30€	BERLIN, BERLIN
Erlebnistour Eutin 10.6.	65€	26.-28.06.26 p.P. ab 159 €
Glücksstadt Matjeswoche 13.6.	34€	Leistungen: 2x ÜN ****-H10-Hotel
Walsroder Ginseng-Gärten 17.6.	59€	Delux Zimmer, 2x Frühstücksbuffet
Erlebnistour Waren Müritz 18.6.	75€	u.m. EZ + 50€, zzgl. CityTax. Eigene
Büsum inkl 5 Std. Auf. 23.6.	34€	Anreise. Busfahrt m. Stadtrundfahrt,
Wyk a. Föhr 25.6.	59€	Tickets Friedrichstadt-Palast o.
Helgoland 4 Std. 27.6.	79€	Berlin-Musical optional zubuchbar.
St. Peter Ording 5 Std. 30.6.	35€	
Küstentörn 2.7.	74€	
Berlin inkl. 7 Std. Auf. 4.7.	39€	SPREEWALD 3-Tage
Swinemünde Polenmarkt 4.7.	39€	31.7.-2.8. p.P. ab 375€
Boltenhagen inkl. Mittag 7.7.	42€	Leistungen: Fahrt im modernen
Nordart in Büdelsdorf 8.7.	55€	Reisebus, 2x Übernachtung inkl.
Friedrichstadt inkl. Mittagessen,	69€	Frühstücksbuffet Holiday-Inn Cott-
Grachtenfahrt 9.7.	70€	bus, 2x 3gäng. Abendessen, Reise-
Serengetipark 11.7.	70€	leitung Cottbus 1,5h am Anreisetag,

MUSICALS Hamburg 14.06.26
Disney's DER KÖNIG DER LÖWEN •
Disneys TARZAN • NEU: ZURÜCK IN
DIE ZUKUNFT • MJ - Das Michael
Jackson Musical • ab 118€

Zzgl. Treibstoffzuschlag 2€ p. P./Fahrt
ab dem 01.07.26 bis auf weiteres.
Änderungen vorbehalten.

Walter Berg GmbH & Co. KG • Beckergroße 32 • 23552 Lübeck

Sommerreisen voller Leichtigkeit

Die Angebote von Reising Hamburg wecken auch die Entdeckerfreude

Wenn die Sonne Lust auf neue Horizonte macht, ist die perfekte Zeit für unvergessliche Reiseerlebnisse gekommen. Ob pulsierende Metropole oder spektakuläre Naturkulisse – die Sommerreisen 2026 von Reising Hamburg laden dazu ein, den Alltag hinter sich zu lassen und mit allen Sinnen zu genießen.

Wie wäre es zum Beispiel mit einem stilvollen Städtetrip nach Berlin? Unsere exklusive Reise in die Hauptstadt verbindet Kultur, Geschichte und modernes Lebensgefühl auf besondere Weise. Sie entdecken die bekanntesten Sehenswürdigkeiten bei einer abwechslungsreichen Stadtrundfahrt, genießen entspannte Stunden bei einer idylli-



Papageitaucher auf Island: Die Insel bietet eindrucksvolle Naturerlebnisse.

Foto: Adobe Stock/renatehenkel

schon Schifffahrt durch das grüne Berlin und erleben am Abend große Unterhaltung im berühmten Friedrichstadt-Palast – ein Showhighlight der Extraklasse (14.-18.08. / € 910 p. P. im DZ/HP).

Oder zieht es Sie noch weiter hinaus – dorthin, wo Naturgewalten eindrucksvoll aufeinandertreffen? Dann lassen Sie sich von der faszinierenden Insel Island ver-

zaubern. Auf dieser Rundreise erleben Sie Geysire, Wasserfälle und Gletscher aus nächster Nähe, erkunden beeindruckende Landschaften wie den Vatnajökull und die berühmte Gletscherlagune Jökulsárlón und entdecken die raue Schönheit dieser einzigartigen Insel aus Feuer und Eis (22.08.–01.09. / € 5.199 p. P. im DZ/HP).

Egal, wofür Ihr Herz schlägt – lebendige Städte oder unberührte Natur: Der Sommer steckt voller Möglichkeiten. Sichern Sie sich jetzt Ihren Platz und freuen Sie sich auf besondere Tage, die noch lange nachklingen.

REISING HAMBURG RRH GMBH

Tel: 040/280 39 11
www.reising-hamburg.de

Qualität entscheidet!
Tel: 04561- 55 99 90

- ✓ Reisen in komfortablen Bussen
- ✓ Frühstück bei Anreise am Bus
- ✓ Zustiege in Ostholstein, Bad Schwartau und Lübeck

<p>Vielseitiges Aarhus in Dänemark</p> <p>Ihre „Möller Pluspunkte“</p> <ul style="list-style-type: none"> • Hotel in TOP Lage • 1 x Abendessen im Hotel • Ebeltoft & Schloss Rosenholm <p>INKLUSIV-LEISTUNGEN</p> <ul style="list-style-type: none"> ✓ Fahrt im komfortablen Reisebus ✓ 3 x Übernachtung im guten Mittelklassehotel „Comwell Aarhus“ ✓ 3 x reichhaltiges Frühstücksbuffet ✓ 1 x Abendessen im Hotel am Anreisetag ✓ Besuch von Flensburg auf der Anreise ✓ Stadtführung in Aarhus <p>Ausflug nach Ebeltoft & Schloss Rosenholm, eines der schönsten dänischen Herrenhäuser gegen Aufpreis möglich: 69,- p.P.</p> <p>4 Tage 07.07. - 10.07.26 549,- € EZ-Zuschlag 160,- €</p>	<p>Sommerzeit in Köln Grillbuffet über den Dächern</p> <p>Ihre „Möller Pluspunkte“</p> <ul style="list-style-type: none"> • Hotel in TOP-Lage • Grillbuffet auf der Dachterrasse • Besuch des Botanischen Gartens <p>INKLUSIV-LEISTUNGEN</p> <ul style="list-style-type: none"> ✓ Fahrt im komfortablen Reisebus ✓ Frühstück bei der Anreise am Bus ✓ 3 x Übernachtung im 4* „Maritim Hotel Köln“ ✓ 3 x reichhaltiges Frühstücksbuffet ✓ 1 x Abendessen im Hotel am Anreisetag ✓ 1 x Skyline Grillbuffet im Dachgartenrestaurant des Hotels ✓ Altstadtführung in Köln ✓ Eintritt Bierelebniszentrum mit Besuch des Botanischen Gartens ✓ Kostenfreie Schwimmbadnutzung <p>4 Tage 22.07. - 25.07.26 499,- € EZ-Zuschlag 100,- €</p>	<p>Potsdam & Havelberg Preußens Glanz & Gloria</p> <p>Ihre „Möller Pluspunkte“</p> <ul style="list-style-type: none"> • 4*-Hotel nahe der Altstadt • 1 x Abendessen im Hotel • SPA-Bereich mit Hotelpool <p>INKLUSIV-LEISTUNGEN</p> <ul style="list-style-type: none"> ✓ Fahrt im komfortablen Reisebus ✓ Frühstück bei der Anreise am Bus ✓ 3 x Übernachtung im First-Class „Dorint Hotel Sanssouci“ in Potsdam ✓ 3 x reichhaltiges Frühstücksbuffet ✓ 1 x Abendessen im Hotel am Anreisetag ✓ Besuch von Rheinsberg ✓ Große Stadtrundfahrt in Potsdam ✓ Tagesausflug ins Havelland mit Reiseleitung ✓ Citytax <p>4 Tage 23.07. - 26.07.26 429,- € EZ-Zuschlag 125,- €</p>
--	---	--

<p>Sommer in Paris Städteromanze an der Seine</p> <p>Ihre „Möller Pluspunkte“</p> <ul style="list-style-type: none"> • Hotel in TOP-Lage • 1 x Abendessen im Hotel • Bootsfahrt auf der Seine <p>INKLUSIV-LEISTUNGEN</p> <ul style="list-style-type: none"> ✓ Fahrt im komfortablen Reisebus ✓ 4 x Übernachtung im 3*-Hotel „Ibis Paris Clichy“ ✓ 4 x reichhaltiges Frühstücksbuffet ✓ 1 x Abendessen im Hotel am Anreisetag ✓ Stadtrundfahrt in Paris mit Reiseleitung ✓ Einstündige Bootsfahrt auf der Seine ✓ Spaziergang Montmartre-Viertel mit Reiseleitung ✓ Citytax <p>5 Tage 05.08. - 09.08.26 699,- € EZ-Zuschlag 190,- €</p>	<p>Städte-Quartett in Flandern Antwerpen-Brüssel-Gent-Brügge</p> <p>Ihre „Möller Pluspunkte“</p> <ul style="list-style-type: none"> • 4*-Hotel in Antwerpen • Besuch einer Erlebnisbrauerei • Grachtenfahrt in Gent <p>INKLUSIV-LEISTUNGEN</p> <ul style="list-style-type: none"> ✓ Fahrt im komfortablen Reisebus ✓ 4 x Übernachtung im 4*-Hotel „Radisson Antwerp Berchem“ ✓ 4 x reichhaltiges Frühstücksbuffet ✓ 1 x Abendessen im Hotel am Anreisetag ✓ Stadtrundfahrt in Antwerpen ✓ Eintritt Bierelebniszentrum mit 2er Bierprobe ✓ Tagesausflug nach Gent und Brügge mit Reiseleitung ✓ Grachtenfahrt in Gent ✓ Stadtrundfahrt in Brüssel ✓ Citytax <p>5 Tage 19.08. - 23.08.26 699,- € EZ-Zuschlag 200,- €</p>	<p>Stockholm begeistert Charmant – Königlich – Modern</p> <p>Ihre „Möller Pluspunkte“</p> <ul style="list-style-type: none"> • 4*-Hotel in TOP-Lage • Zeit für Kultur und Shopping • Ausflug zum Schloss Drottningholm <p>INKLUSIV-LEISTUNGEN</p> <ul style="list-style-type: none"> ✓ Fahrt im komfortablen Reisebus ✓ Fährüberfahrt Puttgården – Rødby, Helsingør – Helsingborg und zurück ✓ 4 x Übernachtung im 4*-Hotel „Clarion Hotel Amaranth“ in der Innenstadt ✓ 4 x reichhaltiges Frühstücksbuffet ✓ Große Stadtrundfahrt mit Reiseleitung <p>Ausflug zum Schloss Drottningholm inkl. Schifffahrt und Eintritt gegen Aufpreis möglich: 89,- p.P.</p> <p>5 Tage 20.08. - 24.08.26 699,- € EZ-Zuschlag 295,- €</p>
--	--	--

Einmal schnell weg...

... unkompliziert fliegen ab Lübeck!

Schön. Schnell. Abheben.

Málaga

London

München

Mallorca

www.flughafen-luebeck.de

Ihr Reiseveranstalter: **Möller Reisen GmbH Am Markt 4 • 23730 Neustadt in Holstein**
Tel.: 0 45 61 - 55 99 90 www.moeller-reisen.de

Roncalli kommt im Dezember zurück

Weihnachtszirkus gastiert erneut am Holstentor.

LÜBECK. Sommerliche Temperaturen, das riesige blau-weiße Zirkuszelt, vor dem Holstentor blühende Sonnenhüte und der Geruch nach Popcorn: Das verbinden wohl viele Lübecker mit dem Zirkus Roncalli. Im vergangenen Winter aber bot sich vielen ein neuer Eindruck der in Köln behimateten Schaustellertruppe. Denn Roncalli gastierte zum ersten Mal auch im Winter in der Hansestadt – und das Gastspiel war überaus erfolgreich. Deswegen wird es in diesem Jahr eine Neuauflage des Winterzirkus' geben.

Von Anfang Dezember bis Anfang Januar zog es sage und schreibe 55.000 Gäste in den Roncalli Winterzirkus. Unter dem Titel „Rockin' Roncalli Winterzirkus“ präsentierte sich der Zirkus parallel zum gleichzeitig stattfindenden Lübecker Weihnachtsmarkt. Eine Rechnung, die ganz offensichtlich für die

Beteiligten aufgegangen ist.

„Roncalli war gern Teil der Weihnachtsstadt des Nordens und kommt Weihnachten 2026 mit neuem Programm wieder“, versprach deshalb Angela Weller, die Roncalli-Pressesprecherin, den Lübeckern. Und natürlich hält Roncalli Wort. Auf LN-Nachfrage erklärt Weller: „Ja, der Lübecker Roncalli Weihnachtszirkus geht weiter. Wir sind vom 10.12.2026 bis zum 3.1.2027 wieder in Lübeck. Der Kartenvorverkauf startet voraussichtlich im August.“

Weitere Informationen, beispielsweise zu den teilnehmenden Artisten oder den Programmtiteln, mag Roncalli aber noch nicht verraten. Auch auf der Roncalli-Homepage gibt es noch keine Details zu dem geplanten Lübeck-Gastspiel. Dort ist lediglich ein Hinweis auf den Weihnachtszirkus in Berlin zu finden, der nahezu parallel zu

dem in Lübeck stattfinden wird.

„Roncalli vervierfacht sich für die Wintergastspiele“, erklärt Angela Weller. Denn neben Lübeck und Berlin werden auch Osnabrück und Bremen in der kalten Jahreszeit bespielt. Auch der Stab an Artisten wächst dann bei Roncalli sprunghaft an. Lübeck aber wird ein ganz eigenes Programm bekommen. „Das proben wir dann auch vor Ort“, verspricht die Pressesprecherin.

Einen Roncalli-Wermutstropfen gibt es aber für die Lübecker: Sein Jubiläumsgastspiel zum 50. Geburtstag wird der Zirkus erst im kommenden Jahr in Lübeck präsentieren. „In diesem Jahr machen wir die Südrunde“, sagt Angela Weller. Dann ist der Sommerzirkus in Köln, Düsseldorf, Ludwigsburg, Wien, Innsbruck und in Linz zu Gast. „2027 drehen wir wieder die Schleife im Norden.“ **OP**



Wie Roncalli, nur ein bisschen weihnachtlicher: Bis Anfang Januar war der Weihnachtszirkus in Lübeck zu erleben. Foto: Agentur 54°

Pannenfähre: Ein Fall für „Mario Barth deckt auf!“

„Welt ahoi!“ pendelt noch immer nicht – Prominente bringen Steuerverschwendung ans Licht.

TRAVEMÜNDE. Vor fast genau zwei Jahren wurde die „Welt ahoi!“ getauft. Doch nach wie vor pendelt die Fähre nicht regelmäßig zwischen Travemünde und dem Priwall. Zunächst passten die Ladeklappen nicht zu den Anlegern, später gab es unter anderem Probleme mit den Batteriepacks und der Steuerung. Jetzt ist auch der Privatsender RTL auf die Pannenfähre aufmerksam geworden. Ein Fernsichteam drehte für die Show „Mario Barth deckt auf!“ in Travemünde.

In der Sendung mit dem Comedian weisen prominente Gäste auf Steuerverschwendungen hin – dabei werden die Verfehlungen dann gerne ins Lächerliche gezogen. Die Hybridfähre hatte es 2024/25 bereits ins Schwarzbuch des Bundes der Steuerzahler geschafft. Der Schauspieler und Komiker Martin Klemnow („Dennis aus Hürth“) war für das RTL-Team in Travemünde unterwegs und interviewte Bürgerschaftsmitglied Thorsten Fürter (FDP).

STADTWERKE LEHNEN INTERVIEW VOR DER LAUFENDEN KAMERA AB

Der Politiker kritisierte bei RTL, dass eine Fünf-Millionen-Euro-Subvention der Stadt bei Fahrzeugen der Stadtwerke nicht üblich sei. „Man könnte das Geld auch zurückfordern“, sagte er und deutete an, dass in der Politik darüber diskutiert werde. Die FDP-Fraktion im Lübecker Rat-

haus sprach im vergangenen Jahr von einem „Welt-ahoi“-Debakel“, das Sinnbild für den sorglosen Umgang mit Steuergeldern sei.

Die Stadtwerke Lübeck mobil hätten ein Interview vor der Kamera abgelehnt, sagte ein Redakteur der Produktionsfirma auf LN-Anfrage. Mitgeteilt wurde laut der Produktionsfirma nur das: Ab Mai solle die „Welt ahoi!“ in den Regelbetrieb gehen. Nach Recherchen der TV-Macher soll es auf der Fähre unter anderem Probleme mit dem Brandschutz geben. Wann der Beitrag für die RTL-Show ausgestrahlt werde, stehe noch nicht fest.

NEUE FÄHRE MIT LANGER PANNENSERIE

Die Geschichte der Hybridfähre „Welt ahoi!“ ist lang. Am 27. November 2023 traf sie in Travemünde ein. Bei ihrer Taufe am 14. Mai 2024 wurde angekündigt, dass sie wenig später in den Regelbetrieb gehen werde. Doch daraus wurde nichts. Die Ladeklappen passten nicht zu den Anlegern. Bei Probefahrten erwies sich die Steuerung als fehlerhaft, was bei einem Einsatz im November 2024 dazu führte, dass die „Welt ahoi!“ mit der Autofähre „Travemünde“ kollidierte.

Danach gab es immer wieder Versuche, die Fähre im Echbetrieb einzusetzen, was gelegentlich sogar über mehrere Tage gelang. Doch die „Welt ahoi!“ dümpelte meistens fest vertaut an einem Anleger – entweder auf



Still ruht die Fähre: Die „Welt ahoi!“ liegt nach wie vor an einem Anleger auf der Priwallseite. Fotos: Thomas Krohn

Travemünder Seite oder am Priwall. Entgegen anderslautender Wahrnehmungen von Priwallbewohnern und anderen Fahrgästen sagt Stadtwerkesprecher Tim Krawczyk: „Die Fähre ‚Welt ahoi!‘ war von Dezember bis Mitte Januar zuverlässig im Einsatz.“

DEFEKTES BAUTEIL MUSS ERST ANGEFERTIGT WERDEN

Aktuell befindet sich die Fähre laut Krawczyk nicht im Betrieb, da ein defektes, brandschutzrelevantes Bauteil aus Sicherheitsgründen den Einsatz verhindere. Das betroffene Teil sei nicht als marktverfügbarer Ersatz erhältlich und müsse auf Bestellung angefertigt werden. **TKR**

Aufgrund der langen Ersatzteil-Lieferzeiten könne zum jetzigen Zeitpunkt kein konkreter Termin für den erneuten Einsatz der „Welt ahoi!“ genannt werden, sagte der Stadtwerkesprecher. „Die zuvor aufgetretenen Antriebsprobleme, die ursächlich für die massiven Verzögerungen bis November 2025 waren, konnten behoben werden. Parallel zur Reparatur des brandschutzrelevanten Bauteils führt die Werft derzeit weitere Gewährleistungsarbeiten durch.“

Zu Überlegungen in der Politik, die Subvention in Höhe von fünf Millionen Euro von den Stadtwerken zurückzufordern, wollte sich der Sprecher nicht äußern.

EINKAUFEN
MIT DER



KNUTZEN HOME

knutzen-home.de

Die mit dem **grünen** Haus

Treppenrenovierung Stufe-auf-Stufe System

Mit unserem Stufe-auf-Stufe Treppenrenovierungssystem bieten wir Ihnen das Rundum-Sorglos-Paket.



Jetzt Termin vereinbaren!

Telefon **04321 2517160**
Mobil **0151 61728795**

- Kompetente Umsetzung
- 20 ansprechende Designs
- Pflegeleicht & Robust
- 20 Jahre Garantie auf Abrieb
- Made in Germany



EICHE KITZBUEHL - Art.-Nr. 4059885

Genießen Sie die perfekte Kombination aus Design, Qualität und Funktionalität – für ein Wohngefühl, das begeistert.

KLICK-PLANKE SOLID LINE XL

XL-Format, mit integrierter Dämmung, Oberfläche: synchron, Fuge: 4V, Maße: 22,8 x 149,2 x 0,52 cm (B x L x H), 5,5 mm Aufbau

UVP 34⁹⁹

24⁹⁹

Preis pro m²



EICHE WIEN - Art.-Nr. 4059883



EICHE VILLACH - Art.-Nr. 4059884

KNUTZEN HOME Lübeck
Osterweide 14
Telefon 0451 50 49 060

KNUTZEN HOME Eutin
Industriestr. 12a
Telefon 04521 79 56 00

KNUTZEN HOME Oldenburg in Holstein
Am Voßberg 8
Telefon 04361 50 63 90

Besitzer der Stainer-Geige gesucht

LÜBECK. Die Lübecker Polizei sucht dringend die Eigentümer von mutmaßlichem Diebesgut, das bereits am Donnerstag, 9. April, bei einer Wohnungsdurchsuchung sichergestellt wurde. Die Ermittler gehen davon aus, dass die Beute aus verschiedenen Diebstählen und aufgebrochenen Kellern stammt. Bei den zwei Tatverdächtigen, die im Stadtteil Moisling wohnen, entdeckten die Beamten eine

ganze Reihe von Gegenständen. Besonders auffällig: eine Geige mit dem Schriftzug „Stainer“ auf der Rückseite mitsamt Instrumentenkasten. Ob es sich um eine echte Jacobus-Stainer-Geige handelt, die außergewöhnlich und entsprechend teuer ist, wurde aber nicht mitgeteilt. Außerdem fanden die Polizisten ein komplettes Stand-up-Paddle-Board (SUP) in Blau, Weiß und Schwarz inklusive Tasche, Pad-del und Luftpumpe. Einen be-

sonders hohen persönlichen Wert dürften mehrere alte Foto- und Familienalben haben.

Die Polizei hofft auf die Hilfe der Bevölkerung, um die rechtmäßigen Besitzer zu finden. Wer also seine Geige, sein SUP-Board oder die wertvollen Familienfotos vermisst, sollte sich an die Polizeistation in Moisling wenden. Erreichbar ist die Wache unter Tel. 0451/1317400 oder per E-Mail an moisl.pst@polizei.landsh.de

37. DAVC Oldtimer-Treffen

LÜBECK. Das Oldtimer-Treffen des Deutschen Automobil-Veteranen-Clubs (DAVC) in Lübeck-Blankensee ist eine feste Größe bei allen Oldtimer- und Autofans. Am morgigen Sonntag, 10. Mai, sind von 9 bis 16 Uhr auf dem Gelände des Ausbildungsparks nicht nur eine große Viel-

falt verschiedenartiger Fahrzeuge, ob Oldtimer-Pkw, Motorräder, Omnibusse, Traktoren oder Sonderfahrzeuge, zu sehen. Oldtimerinteressierte, Old- und Youngtimerbesitzer sowie Teilehändler werden dafür sorgen, dass dieses Treffen sowohl für Experten als auch für Schaulust-

ge ein Erlebnis wird. Handwerksbetriebe präsentieren Praktisches rund um die Restaurierung, zahlreiche Verpflegungsstationen sorgen dafür, dass niemand hungrig nach Hause gehen muss. Tickets kosten 8 Euro, Kinder bis 12 Jahre haben freien Eintritt. Das Parken ist kostenlos.

HANSOLU-Ostseepokal 2026

Am 6. Juni geht's rund in beim Rollstuhlbasketball – Firmen- und Freundteams können sich anmelden.

LÜBECK. Rollstuhlbasketball begeistert zahlreiche Zuschauer – und das nicht nur zu den Paralympischen Spielen. Rasant, wendig und mit viel Körper- oder Sportgerätekontakt kämpfen auch in Norddeutschland viele Teams um Körbe und Punkte. Eines davon ist das Team vom RSC Hanse Lübeck, das den HANSOLU-Ostseepokal am Sonnabend, 6. Juni, in der Willy-Brandt-Sporthalle, Krümming, in Lübeck-Schlutup veranstaltet. Der versteht sich als Team-Event für Firmen oder Freundesgruppen, bei dem vor allem Fußgänger einen Perspektivwechsel erleben können. Denn: Beim Ostseepokal treten Fußgänger-Teams im Rollstuhlbasketball gegeneinander an. Vorkenntnisse? Braucht niemand. Sportrollstühle werden vom Veranstalter

gestellt. Das Team RSC Hanse Lübeck ist den ganzen Tag an der Seite der Newbies, erklärt die Rollstühle, gibt Tipps und hilft bei allen Fragen. Wer dennoch nicht ganz unvorbereitet in den „Wettkampf“ gehen will, kann sich vorab zu Trainingseinheiten beim Verein anmelden.

Eine Mannschaft besteht aus maximal zwölf Personen, fünf auf dem Feld, sieben auf der Bank. Mit dabei sind in diesem Jahr unter anderem Teams der HANSOLU GmbH, von HLSports, der Matthias-Leithoff-Schule und vom Martinsclub Bremen e.V.

Neben dem sportlichen Erlebnis bietet der Ostseepokal weit mehr als nur ein Sportturnier. Er ist ein Tag voller Bewegung, Begegnung und echter Teammomente und bietet die Chance,



Beim HANSOLU-Ostseepokal spielen Rollstuhlfahrende und Fußgänger gemeinsam Rollstuhl-Basketball. Foto: RSC Lübeck

das eigene Team einmal von einer ganz anderen Seite zu erleben. Und er ist eine Einladung, gemeinsam etwas zu feiern, das in Lübeck längst zur guten Tradition geworden ist: gelebte In-

sion auf dem Spielfeld. Wer mitmachen will, meldet sich einfach per Mail an: moim@rsc-hl.de. Danach gibt es alle weiteren Informationen. Die Teilnahme ist kostenlos.



Die Geschenk-Idee zum Muttertag

Tagesfahrt zur Show der Spitzenklasse in Hamburg:

Let's Dance – Die Live-Tour 2026



Auf die Tanzfläche, fertig, los!

Die beliebteste Tanzshow geht auch in diesem Jahr wieder auf große Live-Tour, um nach den sensationellen Erfolgen in den Vorjahren – auch dem Herbst 2026 glamourös einzuheizen.

Natürlich wieder mit dem hinreißenden Team aus den Juroren Motsi Mabuse, Joachim Llambi und Jorge Gonzalez, dem Moderator Daniel Hartwich, all den beliebten Profis und tollen neuen Promis, die ungeahnte Talente offenbaren und alles geben werden, um sich den Sieg zu erntzen.

Leistungen:

- Fahrt im modernen Fernreisebus ab Eutin, Bad Schwartau und Lübeck
- Eintrittskarte PK 3 für „Let's Dance - Die Live-Show“ in Hamburg am 04.12.2026 um 20:00 Uhr bzw. am 05.12.2026 um 14:00 Uhr

Reisetermine: • Fr., 04.12.2026 • Sa., 05.12.2026

gegen Aufpreis buchbar:

- Ticktes PK 2, p.P. € 10,-

Bitte beachten: In die Halle können keine Taschen größer als DIN A4 und keine Rucksäcke mitgenommen werden.

inklusive Eintrittskarte PK 3
pro Person nur **154,90**



Foto: © Stefan Gregorowius

Reiseveranstalter: Reisebüro Behrens GmbH • Riemannstraße 26 • 23701 Eutin
Telefon: 045 21 - 77 93 70 • E-Mail: info@behrens-reisen.de

Mindestteilnehmerzahl 30 Personen. Für Mobilitätseingeschränkte Personen nicht geeignet. Personalausweis erforderlich.

Buchungshotline: 0 45 21 - 77 93 70

Mo. - Fr. 09.00 - 17.00 Uhr

Schmerz-Wissen

ANZEIGE

Thema Nervenschmerzen

Thema: Rheumatische Schmerzen und Folgen von Verletzungen und Überanstrengungen

Rücken, Nacken, Kopf – Nervenschmerzen sind vielfältig

Diese natürliche Schmerztablette hilft wirklich!

Wiederkehrende Rückenschmerzen? Nackenschmerzen, die bis in den Kopf ziehen? Sogar Migräne? Diese Beschwerden machen den Alltag von Millionen Menschen zur Qual. Vielen unbekannt: Das sind häufig Symptome von Nervenschmerzen – und hier gibt es wirksame Hilfe! Dorisol Tabletten (rezeptfrei, Apotheke) wirken mit einem speziellen Wirkkomplex den Schmerzen entgegen.

Langes Sitzen oder Stress führen oft zu verspannten Muskeln, die auf die Nerven drücken und diese reizen oder schädigen können. Eine häufige Folge: belastende Rücken- oder Nackenschmerzen. Diese können sogar bis in den Kopf ausstrahlen und dort Kopfschmerzen oder sogar Migräne verursachen. Was die wenigsten wissen: Dahinter stecken oft Nervenschmerzen.

Verspannungen lösen, Schmerzen lindern

Dorisol vereint bewährte Wirkstoffe und kann so wirksame Hilfe speziell bei Nervenschmerzen in Rücken, Nacken und Kopf bieten. Cimicifuga racemosa hat sich z. B. bei Verspannungen im Rücken- und Nackenbereich als hilfreich erwiesen. Zudem wirkt es stechenden Schmerzen längs des Ischiasnervs, die sich bis hin zum Oberschenkel ziehen können, entgegen. Darüber hinaus hilft der Wirkstoff

laut Arzneimittelbild bei migraineartigen Kopfschmerzen. Cyclamen purpurascens wird laut Arzneimittelbild bei typischen Migränesymptomen, wie Pochen und Pulsieren im Kopf, eingesetzt. Auch durch Migräne hervorgerufene Sehstörungen wie Augenflimmern können gelindert werden.

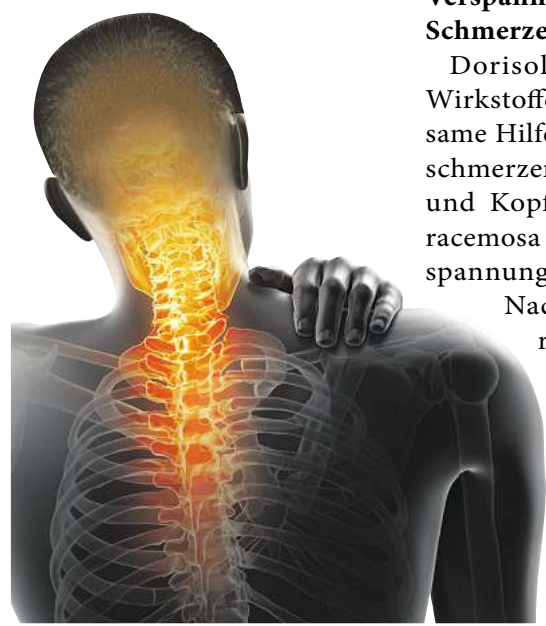
Fazit: Dorisol kann belastende Nervenschmerzen in Rücken, Nacken und Kopf natürlich wirksam behandeln – auch bei chronischen Schmerzen.

Diese spezielle Schmerztablette bremst Ihre Nervenschmerzen aus

Für Ihre Apotheke:
Dorisol
(PZN 16792925)



www.dorisol.de



Schmerz sollte Ihrem Alltag nie im Weg stehen!

Dieses natürliche Schmerzgel begeistert Anwender



Lassen Sie sich von Schmerzen nicht ausbremsen! Zahlreiche Betroffene suchen heute nach einer natürlichen Alternative zu herkömmlichen Schmerzmitteln – und finden sie im Rubaxx Schmerzgel. Das Arzneimittel setzt konsequent auf einen kraftvollen pflanzlichen Wirkstoff und sorgt bei vielen für spürbare Erleichterung und mehr Bewegungsfreiheit im Alltag.

„Das Gel hat mir sehr gut geholfen. Schmerzlindernd und gut verträglich“, freut sich Eva K. über „die schnelle Hilfe“ bei ihren Gelenkschmerzen. Auch andere Verwender sind von der natürlichen

Wirkkraft des Rubaxx Schmerzgels begeistert. So berichtet Heinz K.: „Ich habe Knieprobleme und nach längeren Wanderungen ist das Schmerzgel ein Muss. Es wirkt schmerzstillend und ist sehr zu empfehlen.“ Das Geheimnis hinter dem Gel? Der darin enthaltene natürliche Arzneistoff Rhus toxicodendron!

Stark bei Schmerzen

Rhus toxicodendron wirkt schmerzlindernd bei rheumatischen Schmerzen. Auch bei Folgen von Verletzungen und Überanstrengungen verschafft der Wirkstoff Linderung. Rubaxx Schmerzgel bietet wirk-

same und gut verträgliche Hilfe aus der Natur. Es lässt sich gezielt auf den zu behandelnden Stellen auftragen und ist dank der guten Verträglichkeit auch zur Anwendung bei chronischen Schmerzen geeignet.

Überzeugen auch Sie sich von dem natürlichen Rubaxx Schmerzgel – rezeptfrei in jeder Apotheke erhältlich.



Für Ihre Apotheke:
Rubaxx Schmerzgel
(PZN 18709526)

DORISOL Wirkstoffe: Gelsemium sempervirens Trit. D2, Spigelia anthermia Trit. D2, Iris versicolor Trit. D2, Cyclamen purpurascens Trit. D3 und Cimicifuga racemosa Trit. D2. Homöopathisches Arzneimittel bei Neuralgien (Nervenschmerzen), Kopfschmerzen, Migräne. www.dorisol.de • Zu Risiken und Nebenwirkungen lesen Sie die Packungsbeilage und fragen Sie Ihre Ärztin, Ihren Arzt oder in Ihrer Apotheke. • PharmaSGP GmbH, 82166 Gräfelfing

Abbildung Betroffenen nachempfunden, Namen geändert. RUBAXX SCHMERZGEL Wirkstoff: Rhus toxicodendron D11. D6. Homöopathisches Arzneimittel bei Besserung rheumatischer Schmerzen und Folgen von Verletzungen und Überanstrengungen. www.rubaxx.de • Zu Risiken und Nebenwirkungen lesen Sie die Packungsbeilage und fragen Sie Ihre Ärztin, Ihren Arzt oder in Ihrer Apotheke. • PharmaSGP GmbH, 82166 Gräfelfing

Gedanken sortieren, Worte finden

KIEL/LÜBECK. Eine Krebserkrankung bringt vieles durcheinander – auch die eigenen Gedanken und Gefühle. Das sogenannte „Therapeutische Schreiben“ kann hier einen geschützten Raum eröffnen, in dem alles seinen Platz haben darf. Ab 16. Mai bietet die Schleswig-Holsteinische Krebsgesellschaft e.V. einen Online-Workshop über sechs Termine, jeweils sonntags von 15 bis 18 Uhr, online via Zoom an.

Unter der Leitung der erfahrenen Schreibtherapeutin Doris Hönig lernen die Teilnehmenden unterschiedliche Schreibtechniken kennen, die dabei unterstützen können, Gedanken zu ordnen, Gefühle auszudrücken und

persönliche Erfahrungen besser zu verstehen. Schreiben wird dabei zu einem geschützten Raum, in dem das eigene Erleben ohne Bewertung seinen Platz finden darf.

Neben der individuellen Auseinandersetzung entsteht auch in der festen Gruppe ein wertvoller Austausch. Das gemeinsame Schreiben und Reflektieren kann ein Gefühl von Verbundenheit stärken und neue Perspektiven eröffnen.

Die Teilnahme ist kostenfrei. Menschen, die an Krebs erkrankt sind, können sich online unter www.krebsgesellschaft-sh.de/termine oder per E-Mail an anmeldung@krebssgesellschaft-sh.de anmelden.

Über 200.000 Euro für das UKSH Herzmobil

LÜBECK/KIEL. Die erste UKSH Herz Charity Gala hat Spenden im Wert von mehr als 200.000 Euro für das neue UKSH Herzmobil erzielt. Mit dem mobilen Angebot will das Universitätsklinikum Schleswig-Holstein (UKSH) die Früherkennung von Herz-Kreislauf-Erkrankungen in Schleswig-Holstein verbessern. Geplant sind wohnortnahe Untersuchungen vor allem für Menschen in Regionen, in denen der Weg zur spezialisierten Herzmedizin weit ist, sowie für sozial benachteiligte Bevölkerungsgruppen. So sollen Risiken früher erkannt und schwere Krankheitsverläufe möglichst verhindert werden.

Die Spendengala im April erzielte eine Spendensumme von insgesamt 117.550 Euro. Zu-

sätzliche Unterstützung erhielt das Projekt von der Björn Steiger Stiftung. Deren Präsident Pierre-Enric Steiger kündigte die Spende eines Fahrzeugs als Dauerleihgabe im Wert von über 100.000 Euro an. Bei dem Fahrzeug handelt es sich um einen Kleinbus, der entsprechend den Bedürfnissen des Herzzentrums ausgestattet wird und dann als Herzmobil zum Einsatz kommt.

Zum Spendenerfolg für das Herzmobil trugen auch die Verstärkungen von besonderen Auktionsobjekten bei, darunter zum Beispiel Kunstwerke von Udo Lindenberg und Armin Mueller-Stahl sowie signierte Sportartikel des HSV, des FC Bayern München und des THW Kiel.

Weitere Infos gibt es unter www.uksh.de/guwatetun.

GESUNDHEITS-TIPP

Bluthochdruck: Messung, Warnzeichen und Behandlung

Bluthochdruck entwickelt sich langsam und bleibt anfangs meist symptomfrei. Das Tückische: Der stille Druck belastet auf Dauer die Gefäße und begünstigt die Entstehung von Folgeerkrankungen.

Bluthochdruck ist in Deutschland ein Volksleiden und gehört auch weltweit zu den häufigsten chronischen Erkrankungen. Medizinisch spricht man von arterieller Hypertonie, wenn der Blutdruck dauerhaft erhöht ist. Bei Erwachsenen beginnt Bluthochdruck ab einem Wert von 140/90 mmHg. Regelmäßige Kontrollen der Werte sind wichtig, weil sie gefährliche Risiken für Herz-Kreislauf-Erkrankungen früher erkennen lassen.

BLUTHUCHDRUCKWERTE VERSTEHEN

Mit jedem Herzschlag wird Blut in den Kreislauf gepumpt und werden die Organe mit Sauerstoff und Nährstoffen versorgt. Der Blutdruck beschreibt die Kraft, mit der das Blut gegen Arterienwände drückt. Deshalb haben Arterien auch eine robustere Muskelschicht als Venen.

Bei der Messung des Blutdrucks entstehen zwei Werte. Der obere Wert wird als **systolischer Blutdruck** bezeichnet. Er entsteht, wenn sich der Herzmuskel zusammenzieht und Blut in die Gefäße pumpt. Der **diastolische Blutdruck** ist der untere Wert. Er zeigt den Gefäßdruck an, wenn sich das Herz zwischen zwei Schlägen entspannt.

Ein gesunder Blutdruck liegt bei unter 120/70 mmHg. Systolische

Werte zwischen 120 und 139 mmHg und 70 bis 89 mmHg diastolisch gelten bereits als erhöhter Blutdruck.

Ärzte sprechen von Bluthochdruck, wenn der Blutdruck **dauerhaft 140/90 mmHg** oder höher liegt. Eine Besonderheit stellt die isolierte systolische Hypertonie dar. Der Blutdruck beträgt hier systolisch 140 oder mehr, während der diastolische Wert unter 90 liegt.

Der Blutdruck ist keine starre Größe. Er verändert sich im Tagesverlauf. Gerade Bewegung, Aufregung oder körperliche Belastung lassen ihn kurzfristig steigen. Im Schlaf sinkt er wieder. Diese Schwankungen gehören zu einem gesunden Kreislauf dazu. Problematisch wird es, wenn Blutdruckwerte auf Dauer erhöht sind.

BLUTHUCHDRUCK, DER „STILLE KILLER“

Bluthochdruck verursacht lange Zeit kaum Beschwerden. Viele Menschen fühlen sich gesund, obwohl die Gefäße bereits unter dem erhöhten Druck leiden.

Erst später treten wahrnehmbare Beschwerden bei Bluthochdruck auf. Oft sind die Anzeichen aber eher unspezifisch. Viele Menschen führen sie auf Stress oder Überlastung zurück, weshalb Bluthochdruck

häufig über Jahre unerkannt bleibt.

Elastische, gesunde Arterien können sich bei jedem Herzschlag ausdehnen und den Druck abfedern. Werden die Gefäße aber dauerhaft belastet, so wie beim Bluthochdruck, werden sie steifer oder enger. Der Druck steigt im Kreislauf und Ablagerungen können sich bilden.

Als sogenannter „stiller Killer“ zählt Bluthochdruck zu den wichtigsten Risikofaktoren für Herzinfarkt, Schlaganfall und Herzschwäche. Auch Nierenversagen oder Durchblutungsstörungen können mit Bluthochdruck einhergehen.

URSACHEN UND SYMPTOME VON BLUTHUCHDRUCK

Bluthochdruck entwickelt sich meist durch ein Zusammenspiel von mehreren Faktoren, wie zum Beispiel:

- genetische Veranlagung
- Übergewicht
- Bewegungsmangel
- hoher Salzkonsum
- Rauchen und Alkohol
- zunehmendes Alter
- chronischer Stress

Bei Frauen steigt der Blutdruck häufig auch hormonell bedingt nach den Wechseljahren, weil die schützende Wirkung der weiblichen Hormone nachlässt.

Mögliche Anzeichen von Bluthochdruck (Hypertonie) sind: Kopfschmerzen (besonders am Morgen), Schwindel, Herzklopfen oder inneres Unruhegefühl, Kurzatmigkeit, Schlafstörungen oder Ohrensausen.

Selten kommt es zu einer hyper-

tensiven Krise. Hierbei steigt der Blutdruck plötzlich stark an und zeigt Werte über 180/110 mmHg, was ein Warnzeichen für Organschäden sein kann. Schwindel, Zittern, Unruhe, Atemnot oder eine Enge in der Brust können dabei auftreten, müssen aber nicht. Halten die Beschwerden an oder bleibt der Blutdruck stark erhöht, wählen Sie bitte umgehend den Notruf 112.

BLUTHUCHDRUCK RICHTIG MESSEN

Wie oft der Blutdruck gemessen werden sollte, richtet sich nach Alter und Risiko. Unter 40 Jahren wird eine ärztliche Kontrolle etwa alle drei Jahre empfohlen. Ab 40 mindestens jährlich. Wurden bereits erhöhte Werte oder Bluthochdruck festgestellt, raten Ärzte, regelmäßig auch selbst zu Hause zu messen. Damit die Werte allerdings zuverlässig sind, braucht der Körper vor allem Ruhe.

SO GELINGT EINE BLUTHUCHDRUCKMESSUNG AUCH ZU HAUSE:

- vor der Messung etwa fünf Minuten ruhig sitzen, Füße flach auf den Boden
 - 30 Minuten vorher keinen Kaffee, Alkohol oder Nikotin konsumieren
 - nicht sprechen und körperliche Anstrengung sowie Aufregung vermeiden
 - Arm auf dem Tisch ablegen und Rücken an Rückenlehne abstützen
 - Manschette auf Herzhöhe, ca. 2-3 cm über dem Ellenbogen
- Zwei Messungen im Abstand von ein bis zwei Minuten liefern meist den zuverlässigeren Wert.

BLUTHUCHDRUCK BEHANDELN

Als Behandlungsziel gilt: Der Blutdruck muss dauerhaft gesenkt werden, um Herz, Gefäße und Organe zu entlasten.

Laut der Europäischen Gesellschaft für Hypertonie (ESH) liegt der Zielwert für die Behandlung von Hypertonie bei den meisten Erwachsenen zwischen 18 und 79 Jahren bei unter 140/90 mmHg. Wenn gut vertragen, wird eine Senkung auf etwa unter 130/80 mmHg angestrebt. Bei Menschen über 80 Jahren kann auch ein etwas höherer systolischer Wert von ca. 140-150 mmHg toleriert werden.

In vielen Fällen beginnt eine Bluthochdruck-Therapie mit Veränderungen im Lebensstil:

- regelmäßige Bewegung
- ausgewogene Ernährung und weniger Salz
- Normalisierung des Körpergewichts
- Rauchstopp
- moderater Alkoholkonsum
- Stressabbau und ausreichender Schlaf

Reichen diese Maßnahmen nicht aus, kommen bluthochdruck-senkende Medikamente in Betracht, etwa ACE-Hemmer, Sartane, Diuretika oder Calciumkanalblocker.

Bei allen Fragen rund um das Thema Bluthochdruck, zur Wahl des passenden Messgeräts oder zu Wechselwirkungen von Medikamenten sind wir in den Pinguin-Apotheken gerne für Sie da. Kommen Sie einfach vorbei, wir beraten Sie kompetent und diskret.

Gesunde Grüße aus den Pinguin-Apotheken



Joerg Ortman, Inhaber der Pinguin-Apotheken, gibt Gesundheitstipps.

Gesundheit

ANZEIGE

Arthroseschmerz?
Doppelt so schnell wieder in Bewegung

Schnellere Schmerzlinderung bei Gelenksbeschwerden? Ja, das geht: mit dem deutschen Qualitätsprodukt Spalt Forte (rezeptfrei, Apotheke).

Arthrose ist die weltweit häufigste Gelenkerkrankung. Wenn sich der Knorpel abbaut und die Knochen aufeinander reiben, kommt es zu Entzündungen im Gelenk, die äußerst schmerzhaft sein können. Betroffene benötigen daher eine schnelle Schmerzlinderung.

Arthrose – die wichtigsten Fakten

Arthrose gilt als eine Verschleißkrankheit der Gelenke, bei der sich der Knorpel an den Gelenken abnutzt. Dieser Knorpel bildet eine Schutzschicht, die verhindern soll, dass die Knochen anein-

ander reiben. Nutzt sich der Knorpel ab, reiben schließlich die Knochen ungeschützt aneinander. Dies führt zu Entzündungen, die wiederum Schmerzen verursachen. Arthrose beginnt außerdem in vielen Fällen damit, dass sich die Gelenke z. B. in der Hüfte oder im Knie steif anfühlen oder anschwellen.

Doppelt so schnell! – dank flüssigem Ibuprofenkern

Mit Spalt Forte haben Wissenschaftler eine Flüssigkapsel entwickelt, mit der Arthrose-Betroffene eine schnellere Schmerzlinderung erzielen können und die schmerzstillende Wirkung dabei über mehrere Stunden anhalten kann. Das innovative Arzneimittel bietet, als Vorreiter in Europa, 400 mg Ibuprofen in einer speziellen patentierten Flüssigkapsel an, welche durch den besonde-

ren flüssigen Ibuprofenkern in der Kapsel einen deutlich schnelleren Wirkeintritt liefert. Das Ergebnis: Spalt Forte wird doppelt so schnell vom Körper aufgenommen wie herkömmliche Ibuprofen-Schmerztabletten. Damit nicht genug – das rezeptfreie Arzneimittel reduziert nachweislich entzündlich- sowie schwellungsbedingte Schmerzen. Spalt Forte hilft nicht nur bei leichten, sondern auch bei mäßig starken Schmerzen.

Spalt schaltet den Schmerz ab – schnell!

Für Ihre Apotheke:
Spalt Forte
(PZN 00793839)



Genervt von Verstopfung?

Den Darm auf sanfte und natürliche Weise aktivieren

Stress, wenig Bewegung oder eine ballaststoffarme Ernährung führen häufig zu einer reduzierten Darmaktivität. Der Transport der Nahrung durch den Darm dauert dann deutlich länger und die Verdauung gerät ins Stocken – unregelmäßiger Stuhlgang oder sogar Verstopfung sind die Folge. Noch dazu tritt häufig ein unangenehmer Blähbauch auf.

Darmpassage erleichtern, gesunden Darm erhalten

Forscher haben mit Kijimea Regularis PLUS jetzt ein Produkt entwickelt, das den Darm in seiner natürlichen Funktion unterstützt. Kijimea Regularis PLUS enthält Methylcellulose und Psyllium, welches hilft, die Darmpassage zu erleichtern und einen gesunden Darm zu erhalten¹. Denn es quillt im Darm auf und dehnt die Darmmuskulatur so sanft. Dadurch erhält sie den Impuls, sich wieder zu bewegen. So kommt der Darm aus eigener Kraft in Schwung und die Verstopfung löst sich² – planbar und zuverlässig. In der Folge können auch die Gase im Darm reduziert werden, wodurch der Blähbauch



zurückgeht. Außerdem enthält Kijimea Regularis PLUS über 300 Millionen Bakterien pro Portion – ein zusätzliches Plus für Ihren Darm.

Ganz einfach zum neuen Darmgefühl

Kijimea Regularis PLUS lässt sich kinderleicht in den Alltag integrieren: ein- bis dreimal täglich einen Löffel des einzigartigen Granulats in ein Glas Wasser einrühren und trinken.³ Der Darm wird so wie durch ein sanftes Training von innen heraus zur Bewegung animiert und der Bauch fühlt sich

daraufhin angenehm leicht an. Kijimea Regularis PLUS wirkt rein physikalisch und führt selbst bei langfristigem Verzehr zu keinem Gewöhnungseffekt. Auch Neben- und Wechselwirkungen sind nicht bekannt.

Für Ihre Apotheke:
Kijimea Regularis PLUS
(PZN 18788684)



www.kijimea.de

¹Die Angabe „Hilft, die Darmpassage zu erleichtern und einen gesunden Darm zu erhalten“ bezieht sich auf einen dreimaligen Verzehr pro Tag. ²Das enthaltene Psyllium hilft, die Darmpassage zu erleichtern und einen gesunden Darm zu erhalten. ³Abbildung Betroffenen nachempfunden.

KIJIMEA®

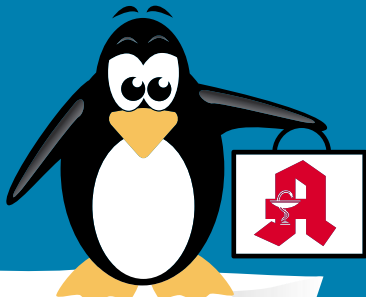
AUS DER FORSCHUNG. FÜR DEIN LEBEN.

¹PharmaSGP GmbH, Fachinformation des Arzneimittels „Spalt Forte“ beschreibt die doppelt so schnelle Aufnahme des Wirkstoffs Ibuprofen vom menschlichen Körper; Stand der Information: Januar 2022. SPALT FORTE: Wirkstoff: Ibuprofen. Für Erwachsene zur kurzzeitigen symptomatischen Behandlung von leichten bis mäßig starken Schmerzen wie Kopfschmerzen, Zahnschmerzen, Regelschmerzen, Fieber. Spalt Forte soll nicht längere Zeit oder in höherer Dosierung ohne ärztlichen oder zahnärztlichen Rat eingenommen werden. Bei Schmerzen oder Fieber ohne ärztlichen Rat nicht länger anwenden als in der Packungsbeilage vorgegeben! • Zu Risiken und Nebenwirkungen lesen Sie die Packungsbeilage und fragen Sie Ihre Ärztin, Ihren Arzt oder in Ihrer Apotheke. • PharmaSGP GmbH, 82166 Gräfelfing

Qualität
zertifiziert gemäß
DIN EN ISO 9001:2015

PINGUIN APOTHEKEN

EISKALT
REDUZIERT*



TOP PREISE IMMER ONLINE & VOR ORT*

Thomapyrin intensiv 20 stck.



44 %**
gespart

statt ~~9,79 €~~
5.50** €

Magnesium Verla 300 200 Dragees



27 %
gespart

statt ~~18,99 €~~

13.80** €

Paracetamol Ratiopharm 500 mg 20 Tabl.



statt ~~4,19 €~~

0.99** €

76 %
gespart

Bepanthen Wund- und Heilsalbe 100 g



statt ~~19,99 €~~

14.45** €

27 %**
gespart

Cromo Ratiopharm Kombipackung

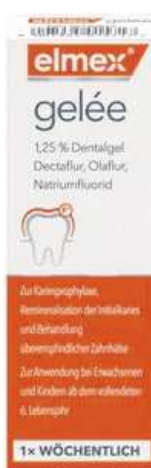


34 %**
gespart

statt ~~13,99 €~~

9.20** €

Elmex Gelee 25 g



35 %**
gespart

statt ~~18,98 €~~

12.25** €

kg = 490 €

+ größte Auswahl*
+ bestens beraten
+ keine Einheitsmedizin
= einfach in guten Händen!



PINGUIN
APOTHEKEN

Inhaber Jörg Ortmann e. K.

Cetirizin Ratiopharm 50 Tabletten



statt ~~21,79 €~~

11.25** €

48 %**
gespart

Rufen Sie uns an oder bestellen Sie unter: www.pinguinapotheke24.de

**AVP: Diesen Preis hat der pharmazeutische Unternehmer zum Zwecke zur Abrechnung dieses Arzneimittels zu Lasten der gesetzlichen Krankenkasse durch Apotheken an die Informationsstelle für Arzneispezialitäten GmbH (IFA) gemeldet. Die Grundlage ist § 78 AMG. Dieser gemeldete Preis abzüglich eines Abschlags von 5% wird von der Krankenkasse für dieses Arzneimittel an die Apotheke bezahlt, wenn die Krankenkasse ausnahmsweise die Kosten dieses Arzneimittels übernimmt. UVP steht demgegenüber für die unverbindliche Preisempfehlung des Herstellers. Preisersparnisse beziehen sich auf AVP bzw. UVP. * Gilt nicht für verschreibungspflichtige Arzneimittel.

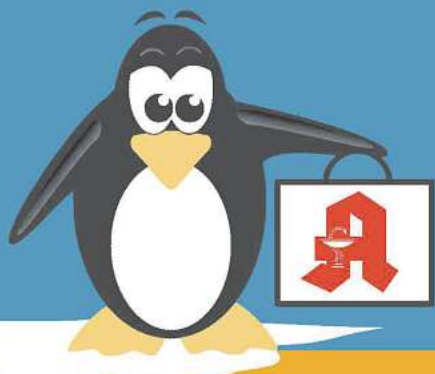
Am Hauptbahnhof/
ZOB
Konrad-Adenauer-Str. 1
Tel.: 0451/82966

Im Hochschulstadtteil /
Im Campus
Alexander-Fleming-Str. 1
Tel.: 0451/292 896 66

In der Mühlenstraße
Südl. Altstadt
Mühlenstr. 37
Tel.: 0451/707 510 10

In der Königstraße
auf 2 Etagen / EG + 1. OG
Königstr. 59-63
Tel.: 0451/292 75 55

PINGUIN APOTHEKEN



Müssen wir Ihnen bestellen

Kennen Sie das???

Nicht bei uns! 95% auf Lager*
Sparen Sie sich unnötiges herumlaufen.



Noch mehr Vorteile:
Nutzen Sie unsere App

Einlösen mit Ihrer Krankenkassenkarte – von zu Hause oder unterwegs

- ✓ **Sind Ihre Rezepte schon auf Ihrer Krankenkassenkarte?**
=> In der App sofort sehen und bestellen.
- ✓ **Keine doppelten Wege mehr.**
=> Vorbestellen & in Ihrer Wunschfiliale abholen.
- ✓ **Kostenlose Lieferung am selben Tag.**
=> Bei Bestellung bis 14.30 Uhr.
- ✓ **Ohne Warten abholen.**
=> Einfach in der Abholstation – auch nach Feierabend.

**Belohnung
10 Taler im Wert
von 5€*
auf die erste
Bestellung**

*Gilt nicht für verschreibungspflichtige Arzneimittel

Jetzt App ausprobieren!

Kamera öffnen, QR-Code scannen und starten.
Oder www.pinguinapotheke24.de/app eingeben.



Hoffest im Museumshof

LÜBECK. Am heutigen Sonnabend, 9. Mai, feiert der Verein für Lübecker Industrie- und Arbeiterkultur e.V. (VLI) – Förderverein des Industriemuseums Herrenwyk, Kokerstraße 1-3 – sein 40-jähriges Bestehen. Aus diesem Anlass lädt der Verein von 14 bis 18 Uhr zu einem Hoffest im Museumshof des Industriemuseums Herrenwyk ein. Die Veranstaltung bietet ein abwechslungsreiches Programm für alle Altersgruppen: Ein Glücksrad, verschiedene

Kinderspiele und ein Bücherverkauf aus dem VLI-A-Sortiment zur Werksiedlung, Industrie- und Arbeiterkultur e.V. (VLI) – Förderverein des Industriemuseums Herrenwyk, Kokerstraße 1-3 – sein 40-jähriges Bestehen. Für die musikalische Unterhaltung sorgen Kerzels Ragtime Band sowie der Gewerkschaftschor „Brot & Rosen“. Zudem erwartet die Gäste ein vielfältiges kulinarisches Angebot mit kalten Getränken, Würstchen vom Grill, einem Waffelstand und türkischen Spezialitäten. Der Eintritt zur Veranstaltung ist frei.

Workshop zur Körpersprache

LÜBECK. Für Freitag, 22. Mai, lädt die Beratungsstelle Frau & Beruf zu dem zweistündigen Workshop „Körpersprache – das Geheimnis nonverbaler Kommunikation“ in die Räumlichkeiten in der Braunstraße 13-15 ein. In entspannter Atmosphäre bei Café, Tee und Keksen vermittelt der Workshop, wel-

che Wirkung Gestik, Mimik und Haltung haben und wie nonverbale Signale gezielt eingesetzt werden können, insbesondere in beruflichen Situationen. Los geht es um 16 Uhr, die Veranstaltung ist kostenfrei: Anmeldung bitte bei Karen Ingber, Tel. 0170/7765533 oder per E-Mail: karen.ingber@faw.de

Flohmarkt in der Augustenstraße

LÜBECK. Am heutigen Sonnabend, 9. Mai, findet in der Augustenstraße ein privater Flohmarkt der Anwohnenden statt. Von 10 bis 15 Uhr werden dort Kinderspielzeug, Haushalts-

gegenstände, Kleidung, Bücher und viele andere Schätze angeboten. Interessierte aus allen Stadtteilen sind willkommen, für kleine Snacks ist ebenfalls gesorgt.

6. Kammerkonzert im Kolosseum

LÜBECK. Das 6. Kammerkonzert am Montag, 11. Mai, ab 19.30 Uhr im Kolosseum Lübeck widmet sich groß besetzter Streicherkammermusik aus entscheidenden Lebensphasen dreier Komponisten: Dmitri Schostakowitsch, Antonín Dvořák und Niels Wilhelm Gade. Zu hören sein werden zwei Oktett-Sätze op. 11 von Schostakowitsch, das Streichsextett A-Dur op. 48 von Dvořák sowie

das Streichoktett F-Dur op. 17 von Gade. Es spielen: Carlos Johnson, Tzu-Jen Chou, Daniela Dakaj, Antje Kroeger (Violine), Elisabeth Fricker, Caroline Spengler (Viola) sowie Hans-Christian Schwarz und Noelia Balaguer Sanchis (Violoncello). Tickets gibt es an allen bekannten Vorverkaufsstellen, an der Theaterkasse unter Tel. 0451/399600 oder online unter www.theaterluebeck.de

Strandbars starten in die Saison

Locations locken mit langen Öffnungszeiten und besonderen Events – Eine Übersicht von Travemünde bis Fehmarn.

OSTHOLSTEIN. Die Temperaturen an der Ostsee steigen und passend dazu werden die Strandbars zwischen Travemünde, Grömitz und Fehmarn wieder zu beliebten Treffpunkten unter freiem Himmel. Mit Sand unter den Füßen, kühlen Getränken, Urlaubsflair und besonderen Events laden sie zum Entspannen ein. Wir stellen einige Beachbars vor, die in dieser Saison einen Besuch wert sind.

DAS BIETEN DIE STRANDBARS AUF FEHMARN

► Die **Strandbar Strukkamp** hat von Mai bis September täglich von 12.30 bis 23 Uhr geöffnet. Speisen gibt es ab Himmelfahrt. Betreiber Ole Neumann sagt: „Unser Fokus liegt auf einer entspannten Strandbar-Atmosphäre mit einfachen, hochwertigen Snacks und guten Drinks. Dazu gehören unter anderem hausgemachte Waffeln mit Kompott, Sandwiches auf regionalem Brot, Ofenkartoffeln mit Dip sowie Kuchen von der Insel.“ Zudem stehen die ganze Saison über Events mit Live-Musik, DJ-Sessions und Public Viewing zur Fußball-WM an. Auftreten wird unter anderem Paul Izak von Hawaii.

► Die **360-Grad-Bar in Burgtiefe** hat im April, Mai und September täglich von 10 bis 18 Uhr geöffnet – bei schönem Wetter auch länger. In der Hauptsaison von Juni bis August läuft der Betrieb bis 22 Uhr. Angeboten werden unter anderem ein Zucker-überrausch von Fehmarn sowie ein Espresso Martini. Ab dem 11. Mai findet jeden Montag ab 19 Uhr der Music Monday mit unterschiedlichen Künst-

innen und Künstlern sowie Bands statt.

GRÖMITZ HAT GLEICH DREI STRANDBARS

► Die **Grömitzer Ostsee-lounge** verfügt über Liegestühle, Sofas und Sitzinseln. Von April bis Oktober ist sie täglich ab 12 Uhr geöffnet – bei trockenem Wetter. Und natürlich läuft im Hintergrund entspannte Musik.

► Der **Beachclub SO[U]L** ist seit gut einem Jahr am Start und hat täglich ab 12 Uhr geöffnet. Die Tapas-Karte wurde gerade neu kreiert, ansonsten gibt es Klassiker wie Bouillabaisse, eine Grömitz-Bowl, Paella sowie Burger. Ein besonderer Hingucker ist die riesige Schaukel im Außenbereich. Zudem setzt das Team auf Events wie Day-Drinking (16. Mai) und eine Sunset Rooftop Party (29. Mai).

► Die **Aloha Wassersport Lounge** ist primär eine Wassersportschule, bietet aber dennoch die Möglichkeit, mit einem Getränk oder Snack im Sand zu chillen und das Treiben auf der Ostsee zu beobachten.

DECK 7 IN HEILIGENHAFEN MIT VIEL LIVE-MUSIK

► Das **Deck 7** neben der Seebrücke ist montags bis freitags ab 12 Uhr und an den Wochenenden ab 11 Uhr geöffnet. In dieser Saison erwartet Gäste unter anderem eine Silent Disco, ein Open-Air-Kino und viel Live-Musik.

FRISCH GEBACKENER KUCHEN IN SIERKSDORF

► Die **Strandperle** unterhalb des Ferienparks hat freitags bis



Die Beachlounge vom Café Grande in Scharbeutz ist ein Hotspot an der Ostsee.

Foto: Grande Beach Café Scharbeutz

sonntags von 10 bis 18 Uhr geöffnet und von Juni bis August täglich von 9 bis 18 Uhr. Eine Besonderheit ist, dass es hier selbst gebackenen Kuchen gibt.

NEUSTADT: HIER WIRD BIS TIEF IN DIE NACHT GECHILLT

► Die **Strandkiste am Neustädter Strand** setzt in den Sommermonaten von donnerstags bis sonntags auf Live-Musik. Aktuell ist die Strandbar mittwochs bis sonntags von 12 bis 18 Uhr geöffnet. Sobald es wärmer wird, werden die Öffnungszeiten ausgeweitet. Im Sommer ist täglich von 10 bis 22 Uhr, an den Wochenenden bis 1 Uhr und länger geöffnet. Ein besonderer Hingucker ist die kleine Dachterrasse. Auch gibt es Strandliegen und ab Mai Strandkörbe und Schlafstrandkörbe.

BESONDERE BEACHBARS IN SCHARBEUTZ

► Die **Strandbar Haffdünn** setzt auf „Peace, Love, Happiness“ und bietet neben hausgemachten Drinks mit regionalem Bezug – wie die Homemade Ostsee-Limonade mit Minze und Zitrone – Burger und andere Snacks an. Ebenfalls gibt es Fisch-Puccias, also Fisch in einer Art Fladenbrot. Abseits davon will das Team mit DJs und einem Charity-Festival punkten. Die Strandbar hat täglich von 12 bis 22 Uhr geöffnet.

► Die **Beachlounge vom Café Grande** öffnet von 12.30 bis 22 Uhr. Neu ist die Einführung von zwei Service-Bereichen: Im Self-Service-Bereich können Gäste ihre Bestellung entweder an einem Terminal oder per QR-Code über das Smartphone aufge-

ben, bezahlen und anschließend im Grande Beach Café abholen. Im Full-Service-Bereich bietet das Team die klassische Bedienung am Tisch an. Neben Cocktails und hausgemachter Limo gibt es Burger, Pizza und Fritten. Im Sommer stehen Salsa-Tanzen sowie eine Silent Disco an.

TIMMENDORFER STRAND LOCKT MIT EVENTS

► Die zum Maritim gehörende **Beachlounge in Timmendorfer Strand** lädt von Mitte Juli bis Ende August immer mittwochs zum Sommer-BBQ. Zudem gibt es im Sommer immer sonntags Live-Musik mit dem Duo „Alterperlen“. Die Lounge selbst ist ab Anfang Mai mittwochs bis sonntags von 11 bis 19 Uhr geöffnet. Im Hochsommer eventuell auch an sieben Tagen die Woche. **SER**



CITTI-PARK

Besser einkaufen. Besser leben.

13. - 16.
Mai

Powered by CITTI-PARK

E-Mobilitätstage - die Zukunft ist grün!

Mit Ladestation statt Tankstelle lokal emissionsfrei in die Zukunft! Lassen Sie sich begeistern von E-Alternativen zu den klassischen benzin- oder dieselbetriebenen Fahrzeugen. Informieren Sie sich und erleben Sie die neuesten Modelle bekannter Hersteller, wie MG, Ford, Opel, KIA, MAZDA, PEUGEOT und Mercedes-Benz. Eine Ausstellung zum Informieren, Ausprobieren, Diskutieren und Anfassen!

Follow us on

citti-park-luebeck.de

IMMOBILIENMARKT
IMMOBILIENVERKAUF
EIGENTUMSWOHNUNGEN

Top-Objekt der Woche
Kostenlose Marktwertermittlung: www.unser-immobilienwert.de
ETW mit sonn. Loggia in St. Jürgen

Neu! Mölln...
Eindrucksvolle Endetagen-Whg. im 2. OG, 4 Zimmer, sehr gepflegte ruhige Wohnanlage...

Lübeck - Buntekuch
Flexiblen Kalthalle nahe des CITTIParks, vielseitig nutzbare Kalthalle, ca. 200 m² Gesamtlfl., Autobahnabbindung...

Groß Grönau
Imposante Maisonette-Whg. m. Haus-im-Haus-Charakter, 6 Zi., ca. 272 m² Wohnfl., 80 m² Nfl., Kamin, Sauna...

Unweit der Ostsee!
Gemütliche 2 Zi. ETW in Ratekau, ca. 35 m², Pantry-Kü., Tageslichtduschbad...

Lübeck-Moising
Charmante 3 Zi. ETW, 14. OG, ca. 74 m² Wohnfl., Balkon, Tiefgaragen-Stellpl., Bj. 1972...

Haffkrug, Maisonette, 80 qm, Rh-Stil ohne Verw. Kost., 700 m zum Strand, von Privat, 299 T€. ☎ 0179-2707545

HÄUSER

ESPLANADE IMMOBILIEN
info@esplanade-immobilien.de
Tel.: 0451-7907190
Ferienhaus am Schaalsee mit Terrasse, Garten und Stellplatz

Wohnfl. ca. 84,19 m², Bj. ca. 2003, 4 Zimmer, Vollkeller, 2x VB, Kamin, Terrasse, Gartenanteil, 1x Außenstellplatz...

ESPLANADE IMMOBILIEN
info@esplanade-immobilien.de
Tel.: 0451-7907190
Jugendstilvilla in Bestlage in St. Gertrud
Nur wenige Meter von der Wakenitz entfernt

Gesamtlfl. ca. 322 m², Grdst. ca. 443 m², JNKM IST gesamt ca. 67.200,- €...

Ziethen
Großzügiges, modernes EFH mit 6 Zi., ca. 192 m² Wfl., ca. 1.300 m² Grdst., Bj. 2013...

ESPLANADE IMMOBILIEN
info@esplanade-immobilien.de
Tel.: 0451-7907190
Am Drägerpark Mehrfamilienhaus mit drei Einheiten in beliebiger Lage von St. Gertrud

Gesamtlfl. ca. 244 m², Wohnfl. ca. 220 m², JNKM IST ca. 33.312,- €...

ESPLANADE IMMOBILIEN
info@esplanade-immobilien.de
Tel.: 0451-7907190
Idyllisch gelegenes Einfamilienhaus mit herrlich eingewachsenem Grundstück und viel Platz in Hamberge

Wohn- und Nutzfl. ca. 244 m², Grdst. ca. 1.152 m², Bj. ca. 1979, 6 Zimmer, Vollkeller, 1 VB, 1 Gäste-WC...

ESPLANADE IMMOBILIEN
info@esplanade-immobilien.de
Tel.: 0451-7907190
Schmilau Idyllisches Reetdachhaus in Feldrandlage mit Erweiterungsoption

Wohn- und Nutzfl. ca. 172,29 m², Grdst. ca. 800 m², Bj. ca. 1900, 5 Zimmer, Teilkeller, 1 VB, 1 DB, Carport...

ESPLANADE IMMOBILIEN
info@esplanade-immobilien.de
Tel.: 0451-7907190
Faktor: 17,83-fach • KP/m² 1.947,- €, Mehrfamilienhaus mit 16 Einheiten Balkonen & 11 PKW-Stellplätzen/Lübeck St. Gertrud

Gesamtlfl. ca. 1.362 m², Wfl. ca. 1.076 m², JNKM IST ca. 117.114,96,- €...

Lübeck - St. Gertrud
Extravaganter EFH m. Galeriecharakter in beliebiger Waldrandlage von St. Gertrud!

Krummesse
Großzügiges EFH m. idyllischem Garten, 6,5 Zimmer, ca. 199 m² Wohnfläche...

Top-Objekt der Woche
Kostenlose Marktwertermittlung: www.unser-immobilienwert.de
Ruhe, Licht u. Ostseelage in Scharbeutz

San. ETW, 56 m², 2 Zim., Loggia, Stellpl., Bj. 1977, EnV, 134 kWh/(m²a), E, Gas, 239.000 €...

Bad Schwartau...
Stilvolles EFH m. tollem Süd-Grundstück! Idyllischer Lage, 5 Zi., Wohnfl. ca. 165 m²...

Stilvolle Altbauvilla ...
... mit 3 verm. Wohneinheiten in zentraler Lage von Lübeck-St. Lorenz, ca. 227 m² Wfl., ca. 102 m² Nfl., N.M.E. ca. 27.332,- €...

Lensahn
Vielseitiges Anwesen m. ELW in Feldrandlage, 10 Zi., ca. 276 m² Wfl., ca. 5.950 m² Grdst., 2017-2018 umfangs. san., Kaminöfen...

Lübeck - St. Jürgen
Lichtdurchflutete Architekturvilla in begehrter Lage v. St. Jürgen. Ca. 295 m² Wohnfl., insg. 6,5 Zi., Wohn-/ Essber. m. Kamin...

Lübeck-Kücknitz
Liebevolle gestaltete DHH mit großem Garten, 6 Zi., ca. 107 m² Wfl., Wohnküche, Terrasse m. Pergola...

Rarität mit Traveblick!
Malersches Altstadthaus in Top-Zustand u. 1a-Lage, ca. 90 m² Wohnfläche, 4 Zimmer...

Süsel
Mod. Bungalow in ruhiger Lage, 4 Zimmer, ca. 125 m² Wohnfläche, EBK, Wohn-/ Essz. m. Kamin...

Krummesse
Sanierungsbed. Gebäudeensemble, ca. 310 m² Wohn- / Nutzfl., Wohnhaus, ca. 140 m² Wfl., 5 Zimmer...

Süfeld
Idyllischer Landwohnsitz auf weitem Grundstück, mod. EFH mit 5 Zi., ca. 176 m² Wohnfl., großz. Essber., Landhausküche...

Bülów bei Schwerin
Großzügiges, teilsaniertes Generationenhaus mit 9 Zi., ca. 217 m² Wfl., EBK, Kaminöfen...

Meddewade
Charmantes RMH in ruhiger Lage, 4 Zi., ca. 110 m² Wfl., EBK, Gä.-WC, Vollkeller, Kamin...

ANLAGEOBJEKTE

Lübeck-Travemünde
Historisches, denkmalwürdiges Ensemble in Bestlage, ca. 1.000 m² verm. Fläche, ca. 1.890 m² Grdst., teilsaniert 2023...

ESPLANADE IMMOBILIEN
info@esplanade-immobilien.de
Tel.: 0451-7907190
Faktor: 17-fach • KP/m² 1.490,- € Mehrfamilienhaus mit Entwicklungspotenzial und Stellplatz in Stocksdorf/Lübeck

Gesamtlfl. ca. 347 m², Wfl. ca. 292 m², JNKM SOLL ca. 25.560,- €...

Lübeck - Altstadtinsel
Vollvermietetes MFH mit 17 x modernisierten, kl. Whg. in bevorzugter Altstadtwohnlage...

Nachhaltiges Investment in Lübeck - Kücknitz: Wohn- u. Geschäftshaus, BJ 1910, saniert, 4 WE, 2 Gewerbeeinheiten...

GARAGEN / EINSTELLPLÄTZE
Garage zu verkaufen in Pansdorf, 15000€ VHB ☎ 01577/3884453

IMMOBILIENKAUFGESUCHE

Wir suchen laufend... Eigentumswohnungen & Immobilien jeder Größe
Tel. 0451-610 30 40
www.grohmann-immobilien.de

HÄUSER

Wir suchen laufend... Ein-/Zwei-/Mehrfamilienhäuser Doppelhaushälften / Eigentumswohnungen
Tel. 0451-610 30 40
www.grohmann-immobilien.de

IMMOBILIE VERKAUFEN?
Lassen Sie sich jetzt beraten.
Tel. 0451-707 46 62
www.lubeca-immobilien.de

Idyll gesucht!
Ehepaar aus Bad Segeberg sucht ein charm. EFH im Umkreis von Bad Segeberg (+/- 15 km) ab ca. 100 m² Wohnfl. und ca. 600-800 m² Grundstück...

ALLE NEU MACHT DER MAI: Kleine Familie möchte Umziehen u. sucht neues Zuhause. Gerne EFH, ca. 130 m² Wfl. und 4 Zi. in Trittau/Kuddewörde/Harmfelde u.U. KP bis € 580.000,-...

Groß Grönau gesucht!
In Vorbereitung auf den Ruhestand su. wir für ein sympathisches Ehepaar ein EFH, DHH ab 3 Zi. und mit min. einem SP. Vorzugsweise mit Terrasse. 0451-8009410 von-wuefling-immobilien.de

HANDWERKLICHES GESCHICK
SUCHT AUFGABE: älteres EFH zum Sanieren und Umgestalten von kreativen Paar gesucht. Gerne Ahrensburg u.U. KP bis € 475.000,-. Tel.: 04102-8243050, www.kriechimmobilien.de

FAMILIENDOMIZIL GESUCHT: EFH od. DHH für kleine Familie. Gerne mit schönem Garten und ca. 140 m² Wfl. in Trittau u.U.. KP bis € 695.000,-. Tel.: 04102-8243050, www.kriechimmobilien.de

Bis 300.000,- € ges.!
Nach dem Verkauf des EFH suchen wir für eine symp. Dame aus Ratzeburg ein EFH/DHH/RH zum Kauf o. zur Miete ab ca. 90 m² Wohnfl.. Gern mit SP! 0451-8009410 von-wuefling-immobilien.de

Lübecker Ehepaar su. ...
In Travemünde ein freisiehendes EFH ab vier Zimmern. Gern mit Garage. KP je nach Lage und Ausstattung. 0451-8009410 von-wuefling-immobilien.de

ANLAGEOBJEKTE
Wir suchen laufend Mehrfamilienhäuser. Keine Kosten für den Verkäufer!
Arnimstr. 29 a, 23566 HL, Tel. 0451-610 30 40
www.grohmann-immobilien.de

Suche Immobilien jeglicher Form zum Ankauf! EFH, MFH, ETW, Grundstücke, etc. ☎ 0163 / 1623304
Bitte keine Maklerangebote

GRUNDSTÜCKE

Wir kaufen auch Grundstücke, auf denen solch ein Haus steht! Oder falls Ihnen Ihr Grundstück zu groß geworden ist. Rufen Sie uns gerne an, wir machen Ihnen ein Angebot!

NORDISKA HAUS
Schönböckener Str. 10 - 23556 Lübeck
04 51 - 486 69 18 info@nordiska-haus.de

GEWERBLICHE IMMOBILIENANGEBOTE

Lübeck - St. Jürgen
Attraktive möblierte Bürofläche an der Wakenitz, ca. 95 m² Bürofl. im EG u. Gartengeschoss, sep. Eingang, 2 Büroräume, Küche, Bad, Besprechungsraum, Alarmanlage, Bj. 1999, V: 94 kWh/m² p.a., Gas-ZH, Kl: C, Kaltmiet: 1.000,- €, NK: 200,- €, 0451-8009410 von-wuefling-immobilien.de

Schloss-Anwesen...
in ländlich-idyllischer Lage, ca. 17,25ha Parkgrundst., Denkmalschutz, ca.3.000 m² Nutzfl., 39 Zi. mit Ensuite-Bädern, Aufzug, Terr. m. Seeblick, Marstall f. Events bis 120 Personen, 18 SP, dir. Seezugang, div. Nutzungsmöglichkeiten, neue Gas-ZH 2024, Bj. 1697, saniert 2001, KP: 3,7 Mio. €, 0451-8009410 von-wuefling-immobilien.de

MIETANGEBOTE

4 ZIMMER / GROSSWOHNUNGEN
Ratekau, 4-Zi-Whg., EG, 84 m², Terrasse, EBK, V-Bad, KM 900 € + NK + MS. ☎ 0172 - 4125144

MIETGESUCHE

Professionelle Vermietung von Wohn- und Gewerbeimmobilien in Lübeck und Umgebung. Gerne beraten wir Sie kostenlos!
Tel. 0451-610 30 40
Arnimstr. 29a, 23566 Lübeck

Moderne ETW gesucht!

In Travemünde o. vergleichbarer Lage su. wir eine moderne, altersgerechte ETW bis ca. 70 m² im EG oder mit Fahrstuhl. NKM bis ca. 1.100,- €. 0451-8009410 von-wuefling-immobilien.de

Pensionär-Ehepaar (61u.67J.) su. zum 01.08.2026 oder früher, eine ruhige WG eingebettet in die Natur und gleichzeitig ortsnah. Es sollten 60-80 m², Parterre, mit EBK und Gartennutzung sein, eine Garage wäre schön. ☎ 0172/1459336

Alleinstehender Rentner sucht günstige 2,5 - 3 Zi. Whg. in Ratekau ☎ 0171/3080242

HÄUSER

Wer hat 3 Zi. Whg. / Haus, 70-90m², mit Garten, Ahrensböck / Umgebung, weibl.? ☎ 0152-55705770

IMMOBILIEN DIENSTLEISTUNGEN

WIRD IHNEN DIE GARTENARBEIT AUCH ZU VIEL? Wir finden den passenden Käufer für Ihre Immobilie. Die Bewertung Ihres Objekts ist selbstverständlich kostenlos. Tel.: 04102-8243050

SEIT ÜBER 45 JAHREN beraten wir Käufer bei der Suche. So verkaufen Sie Ihre Immobilie diskret und mit Erfolgsgarantie. Tel.: 04102-8243050

STELLENMARKT

Freundliches Haus sucht zuverlässige Putzhilfe für Ferienwohnung und Privat in Haffkrug ☎ 0177/1812087

Altenpflegerin mit Herz und Erfahrung sucht eine Stelle in der 24 h Seniorenbetreuung ☎ 015 901 489 862

VERANSTALTUNGEN

KULTURSCHUPPEN
NEU. STILVOLL. BESONDERS!
Feiern max. 700 Personen
Kultur max. 450 Personen
Tagungen max. 250 Personen

Ingo Appelt
Männer nerven stark
29. Mai 2026

Jörg Knör
Simply my Best
22. Juni 2026
Weitere Highlights: After-Business-Club, Foodtruck-Festival, Benni Stark, Maria Clara Groppler, Mario Basler, Christoph Sieber und vieles mehr...

Tickets & weitere Infos: www.kulturschuppen-segeberg.de

KRAFTFAHRZEUGMARKT

T4, fahrbereit, an Bastler zu verkaufen, Raum Lübeck ☎ 0157/80456644
Kaufe ständig ältere PKW ☎ HL-69 09 19

NUTZFAHRZEUGE

Fendt 275S typ 297 mit Frontlader,Allrad
Antrieb,Frontzapfwelle,Frontkraftheber, EZ:1997,55 kW, 2219 Bstd.,FP: 7.800 EUR ,Weitere infos aus : thm2@fn.de

KFZ GESUCHE

MOTORRÄDER / ZWEIRÄDER
GESUCHT Moped/Mofa
Motorrad von Privat, Mindestalter 30 Jahre, auch im schlechten Zustand und o. Fahrzeugschlepper. ☎ 0151/29894976

WOHNMOBILE / -WAGEN
Kaufe Wohnmobile + Wohnwagen. ☎ 03944/36160 www.wm-aw.de Fa.

MARKTPLATZ

Ikea Ecksofa m. Schlaffunktion, 1J. alt, 1,50 x 1,48m an Selbstabholer in HL, VHB 300€. ☎ 0451/80905900

Ab sofort suchen wir gebrauchte Möbel f. die Ukraine ☎0451 59988209
Kaufe Massivholzmöbel, Fotoapparate und Uhren. ☎ 0157/58140052

Abholung von gebr. Möbeln für bedürftige Menschen in Litauen. Tel.: 0176/55 29 18 30
Abholung von gebr. Möbeln für bedürftige Menschen in Litauen. Tel.: 0176/55 29 18 30

VERSCHIEDENES

Leere Warenkartons, klein/groß, kostenlos abzuholen in 23923 Herrsburg-Lübeck. ☎ 038821/66830

Haus- u. Gartenflohmarkt am 16.05. von 10 - 16 Uhr u. am 17.05.26 von 9 - 14 Uhr. Dornbreite 241, Lübeck.

Verk. trockenes u. frisches Kaminholz (Buche). ☎ 0173 6083 788

Sammler sucht Silberbestecke versch. Hersteller. ☎ 0171/4721861

Student hilft im Alltag bei PC, Smartphone, TV. ☎ 0155-10742763

wochen spiegel
Verlag: Lübecker Nachrichten Media GmbH
Herrenholz 12, 23556 Lübeck
Druck: Druckzentrum Niedersachsen
Gutenbergstraße 1
31552 Rodenberg
www.wochen spiegel-online.de
Redaktionsleitung: Kim Carolin Struve
wochenspiegel.redaktion@LN-luebeck.de
Anzeigenschluss: Montag 14.00 Uhr
Gültige Anzeigenpreislise: 01/2026
https://ln.mediadaten.online/angebote/wochenspiegel-luebeck/
Gesamt-Druckauflagen:
Ausgabe Lübeck 91.215
Ausgabe Bad Schwartau / Stockelsdorf 26.325
Ausgabe Lübecker Bucht 12.205
Ausgabe Eutin / Malente 15.265
Gesamt Auflage 145.010
NORD BLOCK
BVDA
Bundesverband Deutscher Anzeigenblätter

Falls Sie dieses Produkt nicht mehr erhalten möchten, bitten wir Sie, einen Werberbotsaufkleber mit dem Zusatzhinweis - „bitte keine kostenlosen Zeitungen“ an ihrem Briefkasten anzubringen. Weitere Informationen finden Sie auf dem Verbraucherportal www.werbung-im-Briefkasten.de

LESERREISEN

Unsere Reisehighlights für Sie!

Alle Reisen inklusive Fahrt im modernen Fernreisebus ab Lübeck, Bad Schwartau, Neustadt und Eutin

Inklusive 1 x Eintrittskarte PK 5



p.P. im EZ € 266,90

p.P. im DZ nur € **197,90**

Friedrichstadtpalast mit neuer Revue „BLINDED by DELIGHT“

Europas größtes Revue-Theater in Berlin
mit fantastischer Show!

Die neue Grand Show **BLINDED by DELIGHT** nimmt Sie mit auf eine bewegende Reise in die Welt der Träume und des Glücks. **BLINDED by DELIGHT** ist eine alle Sinne überwältigende Erinnerung ans Glücklichein. Wer weiß, vielleicht steht am Anfang jeder Veränderung doch ein Traum, der festgehalten werden will und nicht verfliegt.

► **Leistungen** • Fahrt im modernen Fernreisebus • 1 x Übernachtung im First-Class-Hotel zentral in Berlin • 1 x reichhaltiges Frühstück vom Buffet • große Stadtrundfahrt in Berlin mit fachkundiger Reiseleitung am 2. Tag vormittags • viel Freizeit zum Shopping- und Sightseeing-Bummel • 1 x Eintrittskarte PK 5 für die Revue inkl. Transfers • CityTax Berlin • Rückfahrt ab Berlin erst gegen 14:00 Uhr

Bitte beachten: Höherwertige Eintrittskarten gegen Aufpreis buchbar.

► 2-Tage-Reise

07.06. - 08.06.2026 | 14.06. - 15.06.2026
28.06. - 29.06.2026



p.P. im DZ nur € **549,90**

Zittauer Gebirge und Oberlausitz

Görlitz • Bautzen • Zittauer Schmalsspurbahn
Liberec

Entdecken Sie die Oberlausitz und das Zittauer Gebirge: Besuchen Sie die historische Stadt Görlitz, fahren Sie mit der Zittauer Schmalsspurbahn und übernachten Sie am Fuße des Zittauer Gebirges. Folgen Sie den Spuren des preußischen Adligen und Landschaftsarchitekten Hermann Fürst von Pückler-Muskau.

► **Leistungen** • Fahrt im modernen Fernreisebus • 4 x Übernachtung im familiären Mittelklassehotel Riedel in Zittau • 4 x Frühstück vom Buffet • 4 x Abendessen als leckere 3-Gang-Menüs • Ausflug Görlitz & Bautzen mit Reiseleitung • Stadtführung Bautzen und Görlitz • Ausflug Oberlausitz & Zittauer Gebirge mit Reiseleitung • Fahrt mit Schmalsspurbahn Oybin-Zittau • Stadtrundgang / Stadtrundfahrt Zittau • Ausflug Nordböhmen mit Reiseleitung • Stadtführung Liberec

Bitte beachten: Eintrittsgelder sind nicht im Reisepreis enthalten.

► 4-Tage-Reise

11.06. - 15.06.2026 | 13.09. - 17.09.2026

Halbpension
mit Mittsommer-Buffer



p.P. im EZ € 1258,90

p.P. im DZ nur € **819,90**

Typisch, fröhlich, bunt: Mittsommer in Stockholm

Jönköping und Malmö Freilichtmuseum Skansen

Jedes Jahr, wenn die Tage länger werden und die Sonne wie nie zuvor erstrahlt, verwandelt sich Schweden in ein blühendes Fest - **Mittsommer**. Das **Mittsommerfest** ist ein kultureller Höhepunkt in Schweden. Die festliche Atmosphäre wird durch Blumenkränze, Lieder und Tänze um die **Mittsommerstange** geprägt.

► **Leistungen** • Fahrt im modernen Fernreisebus • 1 x Übernachtung im Komforthotel in Jönköping • 2 x Übernachtung im Komforthotel in Stockholm • 1 x Übernachtung im Komforthotel in Malmö • 4 x skand. Frühstücksbuffet • 3 x Abendessen als Menü oder Buffet im Hotel • 1 x Mittsommerbuffet • alle Fährtickets und Mautgebühren • Stadtführung in Stockholm mit fachkundiger Reiseleitung • Eintritt Freilichtmuseum Skansen in Stockholm

Bitte beachten: Weitere Eintrittsgelder sind nicht im Reisepreis enthalten.

► 5-Tage-Reise 18.06. - 22.06.2026

Preisknüller!



p.P. im DZ nur € **385,90**

Harz-Erlebnis: „Zu Gast bei den Hexen“

Stolberg • Thale • Quedlinburg • Goslar
Wernigerode • Braunschweig

„Fachwerkmantik pur“ inmitten der Harzer Berge erwartet Sie im Herzen des Nationalparks in unserem historischen Landhaushotel in Stolberg. Stolberg ist ein Bilderbuchstädtchen, ausgezeichnet als „Historische Europastadt“ und bietet ein einmaliges Ensemble vieler alter Fachwerkhäuser aus dem 16. bis 18. Jahrhundert und einen mittelalterlichen Stadtkern mit dem wunderschönen Marktplatz.

► **Leistungen** • Fahrt im modernen Fernreisebus • 3 x Übernachtung im historischen Fachwerkhotel mit Nebenhäusern in Stolberg • alle Zimmer mit Bad o. DU/WC, TV, Tel. etc. • 3 x Frühstück vom Buffet • 2 x 3-Gang-Abendmenü • 1 x Harzer Schlachtebuffet • 1 x Harzer Hexenabend • große Ostharz-Rundfahrt mit Reiseleitung • Ausflug mit Reiseleitung in die Kaiserstadt Goslar und nach Wernigerode • Mittagspause in Braunschweig auf der Rückfahrt

Bitte beachten: Die Kurtaxe ist direkt vor Ort im Hotel zu zahlen. Eintrittsgelder sind nicht im Reisepreis enthalten.

► 4-Tage-Reise 02.07. - 05.07.2026

Inklusive Eintrittskarte
Störtebeker Festspiele PK 1



p.P. im EZ € 338,90

p.P. im DZ nur € **299,90**

Störtebeker Festspiele auf Rügen

First-Class-Hotel direkt auf Rügen mit Halbpension!

Erleben Sie auf der einzigartigen Naturbühne Ralswiek, direkt am Jasmunder Bodden, die Abenteuer des legendären Seeräubers Klaus Störtebeker in einer opulenten Freiluftinszenierung mit über 150 Mitwirkenden, 4 Schiffen, 30 Pferden und einem gigantischen Feuerwerk über der nächtlichen Boddenlandschaft.

► **Leistungen** • Fahrt im modernen Fernreisebus • 1 x Übernachtung im First-Class-Hotel auf Rügen • 1 x reichhaltiges Frühstück vom Buffet • 1 x Abendessen als 3-Gang-Menü oder Buffet • alle Zimmer mit Bad o. DU/WC, Föhn, TV, Safe, Kühlschrank • Eintrittskarte Störtebeker Festspiele PK 1 inkl. Transfer • Aufenthalt in Stralsund auf der Rückfahrt

► 2-Tage-Reise

09.07. - 10.07.2026 | 13.07. - 14.07.2026
05.08. - 06.08.2026 | 20.08. - 21.08.2026
03.09. - 04.09.2026



p.P. im EZ € 399,90

p.P. im DZ nur € **329,90**

Heideblütenfest – Schneverdingen

Schiffahrt Steinhuder Meer • Lüneburg
Komforthotel mit HP

Tauchen Sie ein in das farbenprächtige Heideblütenfest in Schneverdingen im Herzen der Lüneburger Heide! Der große Festumzug bewegt sich am Sonntag auf einer fast vier Kilometer langen Route von der malerischen Innenstadt bis zum Festspielgelände im Höpen. Am Anreisetag besuchen Sie das Steinhuder Meer und auf der Rückfahrt erleben Sie die Hansestadt Lüneburg.

► **Leistungen** • Fahrt im modernen Fernreisebus • 2 x Übernachtung im familiären und komfortablen Hotel Isenbütteler Hof in Isenbüttel • 2 x großes Frühstück vom Buffet • 2 x Abendessen als Menü oder Buffet • am 1. Tag Schiffahrt auf dem Steinhuder Meer • am 2. Tag Besuch Heideblütenfest in Schneverdingen inklusive Eintritt (Teilnehmerplakette) • am 3. Tag Stadtführung in Lüneburg

Bitte beachten: Weitere Eintrittsgelder sind nicht im Reisepreis enthalten.

► 3-Tage-Reise 29.08. - 31.08.2026