

LÜBECK WOCHENSPIEGEL

WWW.WOCHENSPIEGEL-ONLINE.DE

Sonnabend, 2. Mai 2026 • kostenlos

Tierische Unterstützung

Ehemalige Hühnerhündin begleitet ihr Frauen zur Arbeit ins Theater und sorgt hinter der Bühne für gute Laune. **SEITE 2**

Unfall-Hotspot Lindenplatz

So kommen die Umbaupläne bei den Lübeckerinnen und Lübeckern an. Die Politik gibt grünes Licht. **SEITE 3**

Cleveres Verkehrssystem

Schlaue Ampeln sollen an ausgewählten Kreuzungen in Lübeck für eine grüne Welle sorgen. **SEITE 4**

Zustellung: 0451/31 700 186
Anzeigen: 0451/31 700 180



Ausgelassene Stimmung auf dem Dancefloor: Bei der „Original Ü30 Party“ im Lübecker Strandsalon wird bis in die frühen Morgenstunden getanzt und gefeiert. Foto: Patric-Pablo Eller/Reizüberflutung

Sommer, Strand und beste Beats

Wir verlosen 3x2 Tickets für „Die Original Ü30 Party“ im Strandsalon Lübeck.

LÜBECK. Am Sonnabend, 9. Mai, ist es wieder so weit: „Die Original Ü30 Party“ kehrt zurück und eröffnet die Open-Air-Saison in Lübeck. Die beliebte Summer-Opening-Party findet

im Strandsalon, Willy-Brandt-Allee 25a, am Travestrand auf der Wallhalbinsel statt – eine Partyreihe, die mittlerweile zu einem festen Bestandteil im Lübecker Veranstaltungskalender geworden ist und jedes Jahr zahlreiche Gäste ab 28 Jahren anzieht. Los geht es um 21 Uhr, getanzt werden kann bis 5 Uhr.

Die Party findet auf insgesamt drei Floors statt, sodass für jeden Musikgeschmack etwas dabei ist. Auf dem House Floor können die Gäste zu den besten House-Sounds von DJ Weidti von den House Rockerz

tanzen. Auf dem Party Floor spielt DJ Marib, ebenfalls vom DJ-Team der House Rockerz, die größten Hits der 80er-, 90er- und 2000er-Jahre sowie aktuelle Chart-Hits.

Im Outdoor-Chillout-Bereich können sich die Gäste am Lagerfeuer wärmen und in gemütlichen Strandkörben entspannen, während sie die sommerliche Luft und das tolle Ambiente genießen.

Die Party geht bis in die frühen Morgenstunden und garantiert eine unvergessliche Nacht voller Tanz, Spaß und guter Laune. Wer

das Event nicht verpassen möchte, kann sich Tickets im Internet unter www.ue30-planer.de und www.luebeck-ticket.de sowie an allen bekannten Vorverkaufsstellen sichern.

Eventuelle Restkarten sind ab 21 Uhr für 15 Euro an der Abendkasse erhältlich.

Karten gewinnen kann, wer am 2. und 3. Mai unter Telefon 0137/8003614 anruft. (Telemedia interactive GmbH; Kosten pro Anruf 0,50 Euro aus dem deutschen Festnetz und aus dem Mobilfunknetz).

HOCHBERG FLOHMARKT
REWE Lübeck - überdacht möglich 03.05.
familia Schwartauer Landstraße 10.05.
Campus Center Lübeck 14.05.
familia Wesloer Landstraße 17.05.
familia Trittau - überdacht möglich 17.05.
Tel.: 04102 / 3 19 39
www.hochberg.tv

O. C. KATRE-SCHMUCK
Gold-, Silber-Reparaturen
Wir kaufen: Gold, Silber, Platin, Zahngold, Bernstein, Luxusuhren
MÜHLENSTR. 19 · LÜBECK ☎ 0451/9 89 89 29

KÜCHE?
Seit über 50 Jahren vertraut man Schöppich – aus gutem Grund!
individuell & familiär
Küchen Treteif ... hat Ihre Küche!
Schöppich seit 1973
Bad Schwartau · www.schoeppich.de

Fiergolla
Sonnenschutz und Sicherheit

AUTO ADAM kauft
fast jeden Pkw & Lkw
auch defekt, Unfall-/Totalschaden
Sofort Bargeld, prompte Abmeldung u. Abholung
24-Std.-Tel.-Service, auch sonntags
Rufen Sie an, **04 51 / 57010**
HL, Roggenhorster Straße 13
www.AUTO-ADAM.de

Bestattungsinstitut Friedrich-W. Zunft
Friedhofsallee 1a, 23554 Lübeck
Wir sind täglich 24 Stunden für Sie erreichbar.
Tel. 04 51 / 49 12 32
Erd- u. Feuerbestattungen auf allen Friedhöfen
Waldbestattungen
Seebestattungen
Bestattungsvorsorge und Beratung kostenlos

Stadtwerke Lübeck energie
Hier: Markttwierte 3 Eingang neben Rossmann
Solar lohnt sich – wir zeigen wie:
Beratung in Bad Schwartau
07.05. | 17:30 Uhr

Gardinen SCHLICHTING Unsere Frühlingsangebote
30% auf den Nählohn Ihrer neuen Dekoration
• nicht in bar auszahlbar oder mit anderen Aktionen kombinierbar
• kostenloses Aufmaß
• Angebot gilt bis 31.05.2026
• Rabatt nur für Neubestellungen
Rabatt nur gegen Vorlage dieser Anzeige bei der Bestellung
Die schönsten Gardinenstoffe
30% auf maßgefertigte Plissees, ausgewählte Kollektion
• nicht in bar auszahlbar oder mit anderen Aktionen kombinierbar
• kostenloses Aufmaß
• Angebot gilt bis 31.05.2026
• Rabatt nur für Neubestellungen
Schwartauer Allee 13a-15 · 23554 Lübeck
5 Parkplätze vor den Schaufenstern · Haltestelle Wickede Str. Linie 1 + 10
Montag - Freitag 10.00 - 18.00 Uhr · Sonnabend 10.00 - 13.00 Uhr
Tel. 0451-43115 · www.gardinen-schlichting.de

Gold & Silber
Wir zahlen hohe Preise für Besteck und Schmuck, Brillanten und Uhren, Münzen, Zahngold und Bernstein
ANTIK & KUNST
Breite Str. 4 neben der Schiffergesellschaft
direkt am Koberg
☎ 7 25 56 • Gutachten
Mo. geschlossen
Di - Fr. 10-16 Uhr
Samstag 11-16 Uhr
Suche alte Orden und Bilder
www.goldankauf-dose.de

Hansestadt LÜBECK
VHS Lübeck
Kurswünsche
Ihre Wünsche und Ideen als Anregungen für unser Programm!
vhs
Volkshochschule Lübeck

KÜSTENFISCHER.DE

Pflege24Nord
24-Stunden-Betreuung in Ihrem eigenen Zuhause!
Individuelle Betreuung durch polnisches Personal!
Die bezahlbare Alternative zum Pflegeheim!
Tel. 0 41 55/4 93 99 66
www.pflege24nord.de

Rolli-Taxi
610 29 29

SUITNER ANKAUF Gold & Silber
TraveAntik
Jetzt in der Mühlenbrücke 1
LIVE Kurse! Schmuck, Diamanten, Zahngold...
Luxusuhren von Rolex, Patek Philippe, Audemars Piguet, Omega, IWC...
Orden, Militaria, Münzen, Medaillen, Postkarten, Briefmarken uvm.
Auch VERKAUF von Goldbarren, Münzen & Silberbarren bei uns!
Innenstadt Mühlenbrücke 1 Mo-Fr 9.30 - 17.30 Uhr 0451/73993
Travemünde Rose 12 - Mo+Di & Do+Fr 10-12:30 Uhr

Hanse Art AUKTIONSHAUS
Jetzt einliefern!
Wir beraten Sie gerne, im Auktionshaus oder bei einem Hausbesuch.
Mengstr. 14 - in Lübeck
Öffnungszeiten nach Terminvereinbarung.
0451/ 707 57 800
info@auktionshaus-hanseart.de



Im Malsaal des Lübecker Theaters gönnt sich FSJ-lerin Lysann Großmann eine kurze Pause, um „Ylva“ zu streicheln: „Sie ist der sanfteste Hund, den ich kenne.“

Fotos: Lutz Roeßler

„Ylva“: Theaterpädagogin auf vier Pfoten

14 Jahre alte Hündin ist Feel-Good-Managerin im Haus in der Beckergrube – Im größten Trubel bleibt sie der Ruhepol.

LÜBECK. Eigentlich ist sie längst Rentnerin, aber am Theater Lübeck hat Hündin „Ylva“ gleich mehrere Jobs. Der wichtigste: Als Feel-Good-Managerin zaubert sie jedem Hundefreund, der ihr begegnet, ein Lächeln ins Gesicht. „Sie erkennt sofort, wer einen kleinen Wohlfühlmoment braucht, und genießt jede Streicheleinheit“, sagt Lysann Großmann lächelnd und streicht „Ylva“ liebevoll über den Kopf. „Ich liebe die Ruhe, die sie ausstrahlt“, sagt die 20-Jährige, die derzeit ein freiwilliges soziales Jahr (FSJ) beim Theater macht.

Und damit wären wir bei „Ylvas“ zweitem Job: Sie ist ein Wundermittel gegen Lampenfieber. „Mit ihren 14 Jahren ist sie tiefenentspannt“, sagt „Ylvas“ Besitzerin, die Theaterpädagogin Katrin Ötting.

VON DER SCHAFHÜTERIN ZUR FEEL-GOOD-MANGAGERIN

Die 48-Jährige hat den Altdeutschen Hütehund vor drei Jahren

von einer Schäferin übernommen. „Ylva“ hat ihr Leben lang hart gearbeitet. Nun geht es darum, ihr die letzte Zeit möglichst schön zu machen“, sagt Ötting. Gemächlich tapst der schwarze Hund durchs Theater und legt hin und wieder eine Pause ein, um sich von dem einem oder anderen der insgesamt 300 Mitarbeitenden des Lübecker Theaters kraulen zu lassen.

Und „Ylva“ weiß genau: Die Bühnen in den Kammerspielen und im Großen Haus sowie die Zuschauerbereiche sind für Hunde tabu. Umso wohler fühlt sie sich auf den Probebühnen, auf denen Katrin Ötting im Rahmen von „Jung plus X“ viel mit Kindern und Jugendlichen arbeitet. Dann ist „Ylva“ mittendrin, lässt sich von der Energie der jungen Schauspielerinnen und Schauspieler anstecken „und benimmt sich zwischendurch wieder wie ein junger Hund“, sagt Ötting lächelnd.

Durch ihre sanfte Art hat „Ylva“ ein schauspielbegeistertes

Mädchen von seiner Angst vor Hunden befreit, berichtet Ötting. „Die damals Achtjährige ist beim Anblick des großen Hundes in Tränen ausgebrochen und wollte nicht mehr an dem Workshop teilnehmen.“

ANGST-THERAPEUTIN MIT KUSCHEL-FELL

Die Theaterpädagogin verspricht, „Ylva“ die ganze Zeit an der Leine zu halten. Das Mädchen blieb und in Minischritten näherten sich Hund und Kind im Lauf der Zeit an. Das Mädchen hat nun keine Angst mehr vor Hunden, ist seit Jahren am Theater aktiv und „Ylva“ und sie „sind dicke Freunde geworden“.

Fast wäre „Ylva“ selbst unter die Schauspieler gegangen. Vor drei Jahren wollten die jugendlichen Akteure, dass die Hündin in das Stück „Gender“ integriert wird. Das Bühnenbild war weiß und alle Schauspieler schwarz gekleidet – da

passte der schwarze Hund gut rein. Katrin Ötting war zunächst skeptisch, ließ sich dann aber überreden und holte die notwendige Genehmigung der Amtstierärztin ein.

Die Bühnenbildner bauten vorsorglich einen Zaun als Abgrenzung zum Publikum, damit „Ylva“ nicht in den Zuschauerbereich gelangen konnte. Doch diese Idee ging nicht auf. „Bei der ersten Hauptprobe ist ‚Ylva‘ dreimal über den Zaun gesprungen“, erinnert sich Ötting. Und so endete die Schauspielkarriere der Hündin, bevor sie richtig begonnen hatte. So bleibt „Ylva“ mehr Zeit für ihre wichtige Arbeit hinter den Kulissen. Wo immer sie sich hinlegt, ist stets jemand zur Stelle, der sie bekuschelt und etwas von ihrer Ruhe auf sich abstrahlen lässt.

Wenn Katrin Ötting im Büro zu tun hat, „kommen immer wieder Kollegen und Kolleginnen rein, die eigentlich gar nicht zu mir wollen, sondern



Katrin Ötting (l.) und Lysann Großmann sind viel im Theater unterwegs. Hündin „Ylva“ tapst gemächlich hinterher.

nur vorbeischaun, um ‚Ylva‘ zu kraulen“.

Techniker Thorsten Zietsch

ist überzeugt: „Jedes Theater braucht einen ordentlichen Theater-Hund.“

GRI

IHR VERMÄCHTNIS MIT HERZ

Telefon 0800 3060-50



Goldankauf

REWE Center Buntekuh,
Ziegelstr. 232
Tel. 0170 3411829
Täglich 10.00 - 18.00 Uhr,
Sa. bis 14.00 Uhr
www.beckergoldankauf.de

Neuer Vorstand im Ortsverein

LÜBECK. Der SPD-Ortsverein Lübeck-Moisling hat einen neuen Vorstand. Das siebenköpfige Gremium wurde einstimmig und mit großer Unterstützung bei der Mitgliederversammlung Ende April gewählt. Das Amt des stellvertretenden Vorsitzenden übernimmt der Lübecker Bürgerschaftsabgeordnete Aydin Candan. Die Funktion des Kassenswarts wurde Martin Khachatryan übertragen. Als weitere Vorstandsmitglieder wurden Beate Binkowski, Linhart Böhnig, Christian Steen und Lars Flindt gewählt.

Pflegefamilien gesucht

LÜBECK. Unter dem Motto „Nicht immer einfach, aber einfach wunderbar!“ hat die Stadt Lübeck im April eine Kampagne gestartet, um Pflegefamilien zu gewinnen. Kinder, die vorübergehend oder dauerhaft nicht in ihren Herkunftsfamilien leben können, brauchen vor allem eines: ein verlässliches, liebevolles Zuhause. Pflegefamilien leisten hier einen unverzichtbaren Beitrag. Sie geben Halt, Orientierung und Geborgenheit – und eröffnen Kindern neue Perspektiven. Gesucht werden Paare, Alleinstehende und Familien – unabhängig davon, ob sie bereits eigene Kinder haben. Entscheidend ist die Bereitschaft, einem Kind Zeit, Aufmerksamkeit und

ein stabiles Umfeld zu schenken. Teil der Kampagne sind drei Informationsveranstaltungen, bei denen sich Interessierte unverbindlich informieren können: Am Montag, 18. Mai, findet ein Infoaustausch mit Pflegefamilien im Familienzentrum Travemünde, Steenkamp 32 b, von 18 bis 19.45 Uhr statt, am Mittwoch, 3. Juni, wird es von 16 bis 18 Uhr einen Infoabend der Pflegekinderhilfe im Familienanker, Walkmühlenweg 3, geben; außerdem gibt es Informationen zum Thema beim Superkunstfestival vom 12. bis 14. Juni. Weitere Informationen sowie Einblicke in die Pflegekinderhilfe in Lübeck sind online verfügbar unter www.luebeck.de/pflegefamilie.

„Roar“ zum 50.

LÜBECK. Der brandneue ADTV-Partytanz 2026 „Roar“ von DJ und Producer Lunax mit Lotus und Ann Stable ist punktgenau zu Beginn der neuen Kurssaison auch in der Lübecker ADTV-Tanzschule Huber-Beus, Ratzeburger Allee/Mänkhofer Weg 2, angekommen. In diesem Jahr feiert die Tanzschule ihr 50-jähriges Bestehen und bietet damit seit 50 Jahren ihren Schülerinnen und Schülern immer wieder neue Tanzimpulse. In diesem Jahr ist es also der Partytanz „Roar“ mit Wave- und Cross-Bewegungen der Arme, leichten Steps, Taps, Klaps, flotten Hipshakes und Bodyrolls. Neue Kurse in allen Altersgruppen starten aktuell.



Das FRISEUR ATELIER



Brandenbaumer
Landstraße 9
23566 Lübeck
04 51 / 6 81 01
www.Das-Friseur-Atelier.de

Lindenplatz: So kommen die Umbaupläne an

„Keine perfekte Lösung“, sagt die Senatorin – Politiker geben grünes Licht – Arbeiten am Kreisverkehr im Sommer.

LÜBECK. In den Sommerferien soll er entschärft werden: Wegen der hohen Unfallzahlen will die Lübecker Stadtverwaltung den Lindenplatz umgestalten. In der Politik kommt das Vorhaben positiv an. „Das Thema muss zügig angegangen werden“, sagt Axel Flasbarth, Co-Fraktionschef der Grünen, mit Blick auf die Sicherheit. Jetzt, wo die Bahnbrücke saniert sei, sei ein guter Zeitpunkt, sich um den Lindenplatz zu kümmern, findet auch Kristin Blankenburg, verkehrspolitische Sprecherin der SPD. Der Bauausschuss stimmte den Plänen der Stadtverwaltung zu.

Diese will den Radverkehr künftig am Rande des Platzes entlangführen. Über Moislinger und Fackenburger Allee müssen Radfahrer die dortigen Ampel-Überwege nutzen. An den Zufahrten zur Hansestraße und zum Holstentor entstehen neue Furten für die Überquerung der Fahrbahn. Sollten die Unfallzahlen dort hoch bleiben, behält sich die Stadt das Aufstellen von Ampeln vor.

Aus Richtung Hansestraße und aus Richtung Holstentor ist für Autofahrer nur noch eine einspurige Ein- und Ausfahrt möglich. Zwischen Willy-Brandt-Allee und Lindenplatz wird eine Fahrspur stadtauswärts künftig allein den Radfahrern vorbehalten sein.

„Der Handlungsbedarf ist seit vielen Jahren bekannt“, sagt Bausenatorin Joanna Hagen (parteilos). An etlichen Stellen



Der Lindenplatz soll für Radfahrer sicherer werden. Deswegen sollen sie künftig am Rande des Platzes fahren. Foto: Holger Kröger

seien einzelne Maßnahmen umgesetzt worden. So wurden am Lindenteller an zwei Ausfahrten Ampeln aufgestellt. Die Ausfahrt aus dem Innenkreis wurde eingeschränkt. Aber die Unfallzahlen blieben weiterhin hoch. Die zuständige Fachaufsicht, der Landesbetrieb Straßenbau und Verkehr, hätte der Stadtverwaltung Druck gemacht und damit gedroht, den Platz für Radfahrer zu sperren, so Joanna Hagen. Deswegen sei die nun kommende temporäre Umgestaltung wichtig. „Es ist uns klar, dass es keine perfekte Lösung ist.“ Bei den meisten Kreisverkehren in Lü-

beck bestehe Handlungsbedarf. „Aber wir können die Stadt nicht an allen Ecken gleichzeitig aufreißen“, sagt sie. Das Vorgehen, die Dinge nach und nach anzugehen, werde aber von der Fachaufsicht zunehmend weniger mitgetragen, sagt die Senatorin.

„Wie können die Belange eines zügigen ÖPNV berücksichtigt werden?“, will Detlev Stolzenberg (Unabhängige) im Bauausschuss angesichts der beiden einspurigen Zufahrten wissen. Die Stadt müsse dort auf eine Spur heruntergehen, mehr sei nicht zulässig, antwortet eine Mitarbeiterin der Stadtverwal-

tung. Denkbar sei eine Lösung wie am Mülentorplatz. Dort muss sich der Kfz-Verkehr kurz vor dem Teller in die Busspur einfädeln.

Während die Politik die Planung positiv sieht, ist das Stimmungsbild bei den Lübeckern im sozialen Netzwerk Facebook geteilt. Einige halten die Menschen für das Problem, nicht die Gestaltung. „Durchgezogene Linien werden ignoriert, das Blinken beim Ausfahren findet zu oft nicht statt. Autofahrer im Innenkreis erzwingen sich die nicht vorhandene Vorfahrt, schneiden rücksichtslos den vorfahrtsberechtigten Verkehr im Außenkreis“, schreibt ein User. Ein anderer meint: „Die Radfahrer fahren wie die Wilden, daher die Unfälle.“ „Gut so, wird Zeit“, kommentiert ein Leser. „Hätten alles so lassen sollen, wie es früher war. Kam jeder mit zurecht“, lautet eine weitere Stimme.

Nach 2022 soll der Platz grundlegend umgebaut werden. Die Stadtverwaltung hat hier selbst einen Turbo-Kreisverkehr ins Gespräch gebracht. Dieser soll aktuell auch für den Mülentorplatz geprüft werden. Dabei müssen sich Autofahrer ihrem Fahrziel entsprechend vor der Einfahrt auf der richtigen Spur einordnen. Im Kreisverkehr ist dann durch bauliche Maßnahmen kein Spurwechsel mehr möglich. Das soll mehr Sicherheit bringen und den Verkehr beschleunigen. **HVS**

Kitawerk hat Plätze frei

LÜBECK. Für das im August startende Kita-Jahr gibt es beim Kitawerk Lübeck noch freie Plätze in mehreren Stadtteilen. Als größter Kita-Träger der Stadt betreut das Kitawerk – eine Tochter der Gemeindediakonie Lübeck – mit rund 550 Mitarbeitenden etwa 2000 Kinder in insgesamt 36 Einrichtungen.

Aktuell haben unter anderem folgende Kitas noch freie Kapazitäten: St. Lorenz (Travemünde), St. Stephanus (St. Gertrud), St. Marien (Innenstadt), St. Michael (Kücknitz), Kreuz und St. Augustinus (St. Jürgen), St. Christophorus I (Eichholz), Herrenhaus (St. Lorenz-Nord) sowie Wichern II (Moislung).

Die evangelischen Einrichtun-

gen stehen allen Kindern offen, ganz unabhängig von ihrer Nationalität, Religion oder kulturellen Zugehörigkeit. Eltern profitieren von flexiblen Betreuungsförmern, die von Krippen- über altersgemischte und Elementar- bis hin zu Hortgruppen reichen. Zudem bieten die Kitas konzeptionelle Schwerpunkte, beispielsweise Integrations- und Naturgruppen, Projektarbeit, Atelierpädagogik oder musikalische Früherziehung. Eltern können sich für eine Anmeldung an die jeweiligen Einrichtungen wenden.

Informationen und Kontaktdaten sind abrufbar unter www.kitawerk.de/unsere-kitas

20 Jahre „4 Viertel-Stiftung“

LÜBECK. Mit der „4 Viertel-Stiftung“ entstand vor 20 Jahren eine Institution zur Förderung der Kirchenmusik in Lübecks Innenstadt. Das soll mit einer Reihe besonderer Veranstaltungen gefeiert werden. Den Auftakt bildet das „Wandelkonzert“ am Sonntag, 3. Mai, ab 15 Uhr. Wie in jedem Jahr ist das Publikum eingeladen, an einem Nachmittag die vier Lübecker Innenstadt-Kirchen mit Spaziergängen zu verbinden und jeweils 20-minütige Konzerte zu erleben. Der musikalische

Rundgang beginnt um 15 Uhr im Dom, gefolgt von Stationen um 15.45 Uhr in St. Aegidien, um 16.30 Uhr in St. Marien und um 17.15 Uhr in St. Jakobi. Im Dom erklingt die „Missa Brevis“ von Benjamin Britten und in St. Jakobi die „Missa cum Jubilo“ von Maurice Duruflé. In St. Aegidien gibt es Chormusik von Johann Sebastian Bach, Heinrich Kaminski, Edvard Grieg, Hugo Distler und Maurice Duruflé. In St. Marien findet ein gemeinsames Singen mit dem Publikum statt.

Neue Theatergruppe im CariTreff

LÜBECK. Die neue Theatergruppe im CariTreff sucht noch Menschen, die Lust haben, sich auf einer Theaterbühne auszuprobieren. Die Gruppe trifft sich am Dienstag, 5. Mai, ab 15 Uhr im CariTreff in der Parade 4. Der CariTreff ist ein Ort der Begegnung für Menschen ab

dem 55. Lebensjahr. Der Teilnehmendenbeitrag für fünf Termine beträgt 40 Euro, wer nur reinschnuppern möchte, zahlt 8 Euro. Um Anmeldung wird bis Montag, 4. Mai, unter Tel. 0451/7098770 oder E-Mail: LebenimAlter-HL@Caritas-im-Norden.de gebeten.

Falkenstraße: Volt-Partei will Radspur

LÜBECK. Die Partei Volt hat im Bauausschuss beantragt, den Straßenzug Falkenstraße, Hüntertorallee und Kronsfordter Allee zu überplanen. Vorbild könnte die Roonstraße sein. Dort hat die Stadt mit geringem Aufwand Fahrspuren, die zuvor Autos vorbehalten waren, zu Fahrradspuren ummarkiert. Zudem möchte Volt prüfen lassen, wie Fußgänger und Radfahrer an den Verkehrsknotenpunkten besser geführt

werden können.

„Gerade in Zeiten knapper Kassen muss die Politik versuchen, ihre Ziele mit solchen Projekten zu erreichen, die wenig kosten“, sagt Tim Stüttgen, Bürgerschaftsmitglied für Volt. Eine ähnliche Verbesserung wie in der Roonstraße sollte auch in der vierspurigen Falkenstraße möglich sein.

„In der Roonstraße war die Verkehrsbelastung so, dass wir uns getraut haben, eine Fahrspur

wegzunehmen. Das geht nicht überall“, antwortete der städtische Verkehrsexperte Dirk Dreilich. Aktuell sei die Stadt aufgrund vieler anderer Projekte nicht in der Lage, das abzuwickeln, sagte Bausenatorin Joanna Hagen (parteilos).

Der Bauausschuss einigte sich darauf, dass die Stadt den Vorschlag im Rahmen des Verkehrsentwicklungsplans untersuchen soll. **HVS**

Stadt sperrt Schwanen-Nester ab

LÜBECK. Die Schwäne an der Wakenitz brüten jetzt unter dem Schutz der Lübecker Stadtverwaltung. Die Behörden haben zwei Schwanennester am Falkendamm mit Flatterband absperrt lassen.

Wie viele Schwäne es im Stadtgebiet gibt, wird statistisch nicht erfasst. Aber auf der Lübecker Wakenitz scheinen sich die majestätischen Tiere besonders wohlfühlen. Jedenfalls tummeln sich viele der Tiere auf dem Gewässer. Experten vermuten, dass die Schwäne die Wakenitz deshalb so mögen, weil sie hier durch die schnelle



Dieser Schwan lässt sich von dem Flatterband nicht aus der Ruhe bringen. Foto: Holger Kröger

Verkrautung des Gewässers leicht an viel Nahrung kommen.

Deshalb brüten die Schwäne auch gerne in Wakenitznähe. Das jedoch kann schnell zu Problemen mit Spaziergängern führen. Denn diese kommen den Nestern der großen Wasservogel mitunter bedrohlich nahe.

Die Lübecker Stadtverwaltung hat zwei der Gelege direkt am Falkendamm nun mit Flatterbändern gesichert. Die Schwäne lassen sich von der ungewohnten Dekoration nicht aus der Ruhe bringen. Sie sitzen weiter auf ihren Eiern. Höcker-schwäne legen ab Ende April zwischen acht und zehn Eier.

Frank Ziboll (62), Inhaber der nahe gelegenen Surfschule, stören die Tiere nicht: „Lass den mal da brüten, das ist doch was Schönes!“ Noch hat die Schule dort gar nicht geöffnet. Sollte das Schwanenpaar allerdings dauerhaft da brüten, würden sich die Sportler mit ihren SUP-Brettern einen anderen Einstieg an der Wakenitz suchen. „Das Ufer ist da doch lang genug, da reagieren wir total flexibel!“

An anderer Stelle zeigen

Schwäne schon länger, dass sie sich von Spaziergängern kaum aus der Ruhe bringen lassen. Die brütenden Vögel an der Travemünder Nordermole sind Fußgängerverkehr offenbar gewöhnt. Seit Jahren sind die Tiere zur großen Freude der Travemünder und der Besucher hier ansässig.

Die Stadt erklärt, warum die Flatterbänder gespannt werden: „Die Absperrung erfolgt jedes Jahr durch den Bereich Stadtgrün und Verkehr sowohl an der Wakenitz als auch an der Trave in Travemünde.“ Die Maßnahme diene dazu, die Schwäne vor aufdringlichen Besuchern zu schützen und gleichzeitig dem Schutz der Neugierigen, denn Schwäne verteidigen ihre Nester in der Brutzeit sehr vehement und können Menschen dabei durchaus verletzen.

Für Passanten gelte: „Abstand halten! Ruhe gewähren“, schreibt die Stadtverwaltung. Wenn die Küken erst einmal geschlüpft sind, entspanne sich die Stimmung der Schwaneneltern wieder und die Absperrungen werden entfernt. **OP/NV**



Familientage

am Freitag, 8. und Samstag, 9. Mai

Freitag, 8. + Samstag, 9. Mai

- Die große Indoor-Rallye für klein und groß mit Aufgaben und Fragen zum Thema „Werte“ und „Fairplay“
- Ideenwettbewerb der KiTas und Schulen – Publikumspreis: Wem gibt ihr eure Stimme? Macht mit und gewinnt LUV Shopping Gutscheine

Samstag, 9. Mai zusätzlich
noch dazu ein tolles Bühnenprogramm

- Große Preisverleihung der Gewinne des Ideenwettbewerbs + Publikumspreis
- Tolles Bühnen-Mitmachprogramm z.B. Cheerleading, Yoga, Selbstverteidigung für Kids, Buchvorstellungen u.v.m.



Hier geht's zum Programm



Dänischburger Landstr. 81 | 23569 Lübeck | www.luvshopping.de  

Herzensstücke zum Jubiläum

LÜBECK. Als eine der ersten Frauen Deutschlands wurde die in Dresden geborene Dirigentin Romely Pfund 1987 zur Generalmusikdirektorin ernannt. Zu ihrem 50-jährigen Bühnenjubiläum dirigiert sie am kommenden Sonnabend, 9. Mai, ab 20 Uhr im Großen Haus des Theaters Lübeck ein Konzert, bei dem drei Herzensstücke von ihr auf dem Programm stehen, eines davon

auch von einem ihrer Lehrmeister: Leonard Bernstein. Das Theater Lübeck ist ihre bislang letzte Wirkungsstätte, hier war sie bis zur letzten Saison als Studienleiterin und Kapellmeisterin engagiert, zudem betreute sie das Internationale Opernstudio. Tickets gibt es an der Theaterkasse, per Tel. 0451/399600 oder unter www.theaterluebeck.de

Flohmarkt in der Kita

LÜBECK. Ein großer Outdoor-Flohmarkt rund ums Kind erwartet interessierte Familien am Sonnabend, 9. Mai, von 9 bis 13 Uhr auf dem Außengelände der Ev.-Luth. Kindertagesstätte Auferstehung, Arnimstraße 56. An 60 Ständen gibt es Kinderbekleidung, Umstammode, Spiel-

zeug und vieles mehr. Parkplätze sind in den Nebenstraßen und auf dem Seitenstreifen der Arnimstraße vorhanden. Wer selbst etwas verkaufen will, kann sich an Julia Drews wenden unter Tel. 0179-5430354 oder flohmarkt-auferstehung@web.de



Jens Ziese (v.li.), Olaf Wigger, David Klüver und Thomas Lasrich bei der Preisübergabe im Famila-Markt in Lübeck Wesloe. Foto: hfr.

Glückliche Gewinner

LÜBECK. Zwei glückliche Gewinner konnten Famila-Warenhausleiter Thomas Lasrich und sein Stellvertreter Jens Ziese in der vergangenen Woche in ihrer Famila-Filiale in Lübeck Wesloe empfangen. David Klüver und Olaf Wigger hatten jeweils an einer Verlosung teilgenommen und konnten sich nun über hochwertige Gewinne freuen: Olaf Wigger ist nun stolzer Besitzer einer Fritz-Cola-Kühlbox im Wert

von 150 Euro, während David Klüver einen Jochen-Schweizer-Erlebnis-Gutschein, gestiftet von der Firma Käseerei Champignon – ebenfalls im Wert von 150 Euro – mit nach Hause nehmen konnte. Für beide Gewinner war es das erste Mal, dass sie einen Preis gewonnen haben – umso größer war die Freude. Dass es damit die Richtigen getroffen hat, freute auch die beiden Vertreter von Famila.

Frank Zingler
Maurermeister
Inh. Felix Zingler

- **Reparatur**
- **Umbau**
- **Anbau**
- **Sanierung**
- **Fliesenarbeiten**
- **Schimmelbekämpfung**

Am Dreilingsberg 9
23570 Lübeck
Tel. 0 45 02 / 844 801
E-mail: info@frankzingler.de



**wochen
spiegel**

ACHTUNG

Veränderter Anzeigenschluss für alle Wochenspiegel-Ausgaben ab Samstag, 9. Mai 2026

Anzeigenschluss für alle Rubriken ist jeweils bereits am Montag vor Erscheinen, 14 Uhr



Elisabeth Fröhlich, Leiterin des Projektes VIAA, an der Kreuzung Fackenburg Allee und Werner-Kock-Straße. In den Händen hält sie eine Kamera, die kurz darauf an der Ampel installiert wird. Sie liefert Daten für das neue Verkehrsmanagementsystem. Fotos: Agentur 54°

Schlaue Ampeln sollen für grüne Welle sorgen

Kreuzungen werden mit Kameras ausgestattet – Radfahrer und Fußgänger profitieren.

LÜBECK. In etwa fünf Metern Höhe zieht ein Bauarbeiter die Schellen fest: Er bringt an der Ampel über der Fackenburg Allee Ecke Werner-Kock-Straße gerade eine Kamera an. „Heute kommen optische Sensoren an die Kreuzung“, erklärt Elisabeth Fröhlich, Leiterin des Projekts VIAA, das bei der Stabsstelle Verkehrsfluss und Geo-Services der Hansestadt Lübeck angesiedelt ist. VIAA steht für Lübecks neues Verkehrsmanagementsystem, das intelligent, agil und analytisch arbeiten soll. Ziel ist es, den Verkehrsfluss in der Stadt zu verbessern, Störungen schneller zu erkennen und gezielt gegenzusteuern. Staus sollen damit deutlich verringert werden. Das Projekt kostet laut Pressestelle der Hansestadt fünf Millionen Euro, wovon 65 Prozent vom Bundesministerium für Verkehr gefördert werden. Es ist auf zweieinhalb Jahre angelegt. Seit 2025 wurden bereits 47 Ampelanlagen an einen zentralen Verkehrsrechner, dem Herzstück der Anlage, angeschlossen. 80 sollen es im gesamten Stadtgebiet werden.

In sogenannten Reallaboren werden die intelligenten Ampeln getestet. Die Stadt hat drei Straßenzüge dafür auserkoren: Fackenburg Allee, Nordtangente und Bei der Lohmühle.

PRAXISTEST IN DREI LÜBECKER STRAßENZÜGEN

Damit die Technik freie Fahrt hat, mussten einige Ampelanlagen aufgerüstet werden – alte Steuergeräte kamen raus, neue LED-betriebene Systeme rein. „Das machen wir Stück für Stück“, sagt Fröhlich. Jetzt werden zusätzlich die benötigten Kameras installiert.

Es gibt bereits erste Ergebnisse: Ein Auto, das um 11.30 Uhr am Lindenteller startet, kommt im Mittel nach 164 Sekunden an der Kreuzung Bei der Lohmühle an. Damit hat das Fahrzeug eine Reisegeschwindigkeit von 26 Kilometern pro Stunde. In die Gegenrichtung benötigt ein Fahrzeug etwas länger: im Schnitt 192 Sekunden bei einer Geschwindigkeit von 23 km/h. „Das können wir durch die Bodenschleifen erfassen“, erklärt Fröhlich. Diese Messgeräte wurden schon verbaut. Erkenntnisse wie diese sollen helfen, den Verkehrsfluss in Zukunft zu verbessern.

Doch nicht nur Autofahrer sollen von der neuen Technik profi-

tieren, sondern auch Radfahrer und Fußgänger. Installierte Bildschirme an Kreuzungen zeigen, wie schnell sie sein müssen, damit auch diese Verkehrsteilnehmer Nutznießer der grünen Welle sind. „Auf dem Display wird eine Art grüner Teppich zu sehen sein. Der zeigt an, wie lange die Ampel noch grün ist“, erklärt Fröhlich. Fußgänger können dann selbst entscheiden, ob es sich lohnt, einen Tick schneller zu gehen.

GRÜN ODER ROT: APP ZEIGT FARBE DER AMPEL AN

Auch im Hosentaschenformat soll der optimale Verkehrsfluss ab Herbst zu sehen sein: Wer sich die App Trafficpilot herunterlädt, kann dann erfahren, wie schnell er oder sie in Lübeck unterwegs sein muss, um die Grüne Welle auf der Fackenburg Allee nutzen zu können. „Im Prinzip funktioniert die App wie ein Navigationssystem“, sagt Fröhlich. Sie ist ein digitaler Ampelphasen-Assistent. Mithilfe von GPS erkennt sie, auf welche Ampel man zu fährt oder läuft, und zeigt in Echtzeit an, ob die Verkehrsteilnehmer diese bei Grün oder Rot erreichen werden. Zusätzlich infor-

miert die App darüber, wie lange es noch bis zur nächsten Grünphase dauert und welche Geschwindigkeit sinnvoll ist, um möglichst ohne Anhalten weiterzufahren. Natürlich darf das Smartphone während der Autofahrt nicht in der Hand gehalten werden. „Man muss das Handy schon in eine Halterung stecken“, sagt Fröhlich. In einigen Städten wie Düsseldorf, Frankfurt am Main, Salzburg und Wien ist die App schon im Einsatz und liefert Echtzeitdaten.

Damit die App funktionieren kann, braucht es viele Daten. Die Kameras liefern bald Bildmaterial von vier Kreuzungen an den zentralen Server. Alles datenschutzkonform, versichert die Stadt. „Es werden keine Livebilder gemacht“, sagt Nicole Dorel, Sprecherin der Hansestadt.

Dafür erkennen die Kameras jede Art von Verkehrsteilnehmern – vom Lkw über das Auto, Motorrad und Fahrrad bis zum Fußgänger. Acht Verkehrsklassen werden unterschieden. „Das ist wichtig, weil jeder eine andere Reisezeit benötigt“, erklärt Fröhlich. Und darauf sollen die Ampeln bald reagieren können. **KST**

Radweg an der B207: Sanierung kommt später

LÜBECK. Fast 130 Millionen Euro investiert das Land in die Straßen in Schleswig-Holsteins Südkosten. Mit auf der Sanierungsliste: der Radweg an der B207 in Lübeck. Jetzt ist aber klar: Ganz so schnell wird es nichts werden. Der Hand-

lungsbedarf auf dem Abschnitt zwischen Kronsford Allee und Bornkamp ist unstrittig: „Der Radweg ist durch den vorhandenen Baumbestand stark geschädigt und daher sanierungsbedürftig“, heißt es vom zuständi-

gen Landesbetrieb Straßenbau und Verkehr (LBV.SH). Die noch relativ jungen Bäume hätten das Potenzial, den Fahrbahnbelag immer stärker zu schädigen. Deshalb suche der LBV.SH derzeit in Abstimmung mit der Lübecker Stadtverwaltung nach Lösungen, wie die bauliche Situation dauerhaft verbessert werden kann. „Dazu sollen zusätzliche Flächen in Anspruch genommen werden“, teilte der LBV.SH mit. Diese müssten aber erst erworben werden, die Verhandlungen liefen derzeit. Art und Umfang der Sanierung seien deshalb vom Erfolg der Gespräche abhängig. „Nähere Angaben zur baulichen Ausführung sind daher zum aktuellen Zeitpunkt noch nicht möglich.“ Der Radweg zwischen Kronsford Allee und Bornkamp ist 1,9 Kilometer lang. Laut ursprünglicher Planung sollte er

zwischen dem 1. Juli und dem 31. August dieses Jahres saniert werden. Wegen der vielen radelnden Schüler hatte der LBV.SH einen Termin vorzugsweise in den Sommerferien angepeilt. „Dieses Zeitfenster ist aufgrund der Vorlaufzeiten eines Ausschreibungsverfahrens in 2026 nunmehr nicht mehr zu erreichen“, heißt es in der Antwort des LBV.SH an die Lübecker Nachrichten. Die Behörde wolle in diesem urbanen Umfeld mit der Sanierung eine gute und attraktive Radverkehrsverbindung schaffen. Das Realisierungsjahr sei von einer etwas nachrangigen Bedeutung. Einen neuen Termin gibt es noch nicht. Dafür baut der LBV.SH an anderer Stelle unmittelbar an der Stadtgrenze. Die B75 wird ab Anfang Mai zwischen Lübeck und Hamberge für mindestens ein halbes Jahr gesperrt. **HVS**



Der Radweg an der B207 zum Hochschulstadtteil soll saniert werden. Baumwurzeln haben die Asphaltdecke beschädigt. Foto: Holger Kröger

Cool bleiben – auch bei großer Hitze

Wer sein Zuhause kühl halten will, kann Markisen, Jalousien oder Rollläden anbringen

Mit steigenden Temperaturen rückt der Sonnenschutz in den Fokus. Wer verhindern möchte, dass sich Wohnräume im Sommer stark aufheizen, kann mit außenliegenden Systemen wie Markisen, Jalousien oder Rollläden den Wärmeeintrag verringern und so für ein angenehmeres Raumklima sorgen.

Entscheidend ist dabei vor allem der richtige Ort der Montage. Fachleute empfehlen, Sonnenschutz möglichst außen vor der Fensterscheibe anzubringen – also genau dort, wo die Sonnenstrahlen zuerst auf das Gebäude treffen. So gelangt die Wärme gar nicht erst ins Innere.

Eine gute außenliegende Beschattung könne rund 90 Prozent der Sonneneinstrahlung abfangen. Gegenüber innenliegenden Lösungen habe das einen klaren Vorteil: Die Hitze bleibt draußen, noch bevor sie das Fensterglas erwärmt.

Das wirkt sich auch auf den Energieverbrauch aus. Bleiben die Räume kühler, muss eine Klimaanlage seltener laufen – oder wird im besten Fall gar nicht benötigt. Das spart Strom, entlastet den Geldbeutel und ist zugleich ein Plus fürs Klima. Zudem bleibt die Luft im Raum angenehmer, weil auf trockene, gekühlte Luft aus Klimageräten verzichtet werden kann.

Welche Systeme verwenden?

Je nach Bedarf kommen verschiedene Sonnenschutzlösungen infrage. Dazu einige Tipps.

Außenjalousien oder Raffstores: Ihre Lamellen lassen sich flexibel verstellen. Dadurch kann das einfallende Tageslicht gezielt reguliert werden. Das ist besonders in Wohn- und Essbereichen praktisch, in denen Helligkeit erwünscht ist, Blendung aber vermieden werden soll.

Rollläden: Sie sorgen für eine starke Verdunkelung und eignen sich deshalb vor allem für Schlafräume. Zusätzlich können sie in der kalten Jahreszeit einen Beitrag zur Wärmedämmung leisten.

Markisen: Sie schaffen tagsüber Schatten auf Terrasse oder Balkon und verhindern zugleich, dass Sonnenstrahlen direkt auf große Fensterflächen treffen. Wer den Abend im Freien verbringt, profitiert zudem von der tagsüber gespeicherten Wärme.

Komfortabler wird es mit technischer Unterstützung: Sonnenschutzsysteme lassen sich oft mit Smart-Home-Anwendungen und Wetterstationen verbinden. Dann reagieren Markisen oder Rollläden automatisch auf Sonnenstand und Witterung. Das Haus bleibt auch geschützt, wenn niemand zu Hause ist. Darüber hinaus sind individuelle Einstellungen möglich.



Die heißen Tage kommen noch. Am besten gelangt die Hitze erst gar nicht ins Haus. Foto: Henry Schmitt - s. tock.adobe.com



Das Kraftwerk im Garten: Die Überdachung „SolarCubeOne“ der Firma Sonnenliebe erzeugt auch Strom. Foto: Sonnenliebe GBR

Investition in die Zukunft

SolarCube One – die Terrasse wird zum Kraftwerk

Stellen Sie sich vor, Ihre Terrassenüberdachung verdient Geld, während Sie entspannt darunter sitzen“, sagt Darryl Großmann (Sonnenliebe GbR): Sanftes Licht, Schutz vor Sonne und Wetter und das gute Gefühl, dass die Überdachung gleichzeitig Strom für das Zuhause erzeugt. Mit dem „SolarCube One“ wird aus einem schönen Moment ein nachhaltiger

Mehrwert. Die lichtdurchlässigen Glas-Solarmodule schaffen eine helle, stilvolle Atmosphäre und helfen dabei, Energiekosten zu senken und unabhängiger zu werden. So wird aus der Terrasse ein Ort zum Wohlfühlen und ein Investment in die Zukunft.

SONNENLIEBE GBR

Sandberger Weg 92N, 23730 Neustadt
Tel. 04561 / 717 45 22

Ihr Profi für Terrassendächer und Beschattung

Markise + Senkrechtmarkise, Rollläden, Raffstores

Qualität aus hochwertigen Materialien
Komplettservice von der Beratung bis zur Montage zu fairen Preisen

Zuverlässig • Kompetent • Für Sie da.



Dänischburger Landstraße 106 • 23569 Lübeck • Tel.: +49 451 39061533
e-mail: info@bombelkafenster.de • Homepage: www.bombelkafenster.de

M-line SONNENSCHUTZ & AMBIENTE

Unsere Leistungen & Produkte:

- Plissees, Rollos & Jalousien
- Insektenschutz nach Maß
- Individuelle Beratung & Montage

• Maßgeschneiderte Lösungen für Innen & Außen

• Persönlich • Kompetent • Regional

Ihr Spezialist für stilvollen Sonnen- und Sichtschutz

Jubiläumrabatt
32% Rabatt
bis Ende Mai

M-Line Sonnenschutz & Ambiente | Monika Koptein
Bäderstraße 24 | 23626 Ratekau | Tel. 04504/205022
www.mline-sonnenschutz.de; info@mline-sonnenschutz.de
Instagram: @m_line_sonnenschutz | Facebook: @mlinesonnenschutz
Öffnungszeiten: Mo. und Fr. 10–14 Uhr | Di. und Do. 10–17 Uhr | Mi. 10–16 Uhr

Jubiläumsaktion als Dankeschön

20 Jahre M-line: Plissee-Rabattaktion noch bis Ende Mai

Das Ratekauer Unternehmen M-line feiert 20-jähriges Bestehen mit besonderen Jubiläumsaktionen. Der Betrieb steht für maßgeschneiderte Lösungen rund ums Fenster und hat in dieser Zeit viele Kunden in Lübeck, Ratekau, ganz Schleswig-Holstein und darüber hinaus betreut. Inhaberin Monika Koptein, seit 20 Jahren Meisterin im Sonnenschutz, bedankt sich bei ihrer Kundschaft: „Danke für Ihr Vertrauen. Ohne unsere treuen Kunden wäre diese Erfolgsgeschichte nicht möglich.“

M-line unterstützte in den vergangenen Jahren tausenden



Inhaberin und Meisterin im Sonnenschutz: Monika Koptein feiert 20-jähriges Jubiläum mit ihrem Geschäft M-line. Foto: fhr

de Kunden dabei, Licht, Sicht, Wärme und Insekteneinfall individuell nach Wunsch zu steuern. Dabei setzt der Betrieb nicht nur auf hochwertige Produkte,

sondern auch auf umfassenden Service. „Von der Beratung über das Aufmaß bis hin zur schnellen Lieferung und Montage – hier wird jeder Kunde individuell betreut“, erklärt Monika Koptein.

Im Rahmen des Jubiläums bietet M-line besondere Preisnachlässe an: Noch bis Ende Mai erhalten Kunden 32 Prozent Rabatt auf die gesamte Kollektion.

M-LINE SONNENSCHUTZ & AMBIENTE

Monika Koptein
Bäderstraße 24, 23626 Ratekau
Tel. 04504/20 50 22
www.mline-sonnenschutz.de

So wird die Terrasse zum erweiterten Wohnzimmer

Fiergolla bietet optimale Lösungen für den maßgeschneiderten Sonnenschutz

Der Frühling ist da – und damit beginnt wieder die Zeit, die wir am liebsten draußen verbringen. Ob Frühstück auf der Terrasse, ein Kaffee am Nachmittag oder ein langer Sommerabend mit Freunden: Mit dem richtigen Sonnenschutz wird der Außenbereich zum erweiterten Wohnzimmer.

Besonders praktisch sind Pergola-Markisen – sie spenden nicht nur angenehmen Schatten, sondern halten auch einem leichten Regenschauer stand. So muss ein gemütlicher Moment im Freien nicht plötzlich enden.

genschauer stand. So muss ein gemütlicher Moment im Freien nicht plötzlich enden.



Jan Fiergolla leitet das Unternehmen. Foto: fhr

Sonnenschutz und Sicherheit
Die Firma Fiergolla ist der Fachpartner für Sonnenschutz und Sicherheit. Neben Markisen und Pergola-Systemen bietet das Unternehmen auch Terrassenüberdachungen, Kaltwintergärten, moderne Lamellendächer sowie klassischen Sonnenschutz wie Außenjalousien, Rollläden und Senkrechtmarkisen.

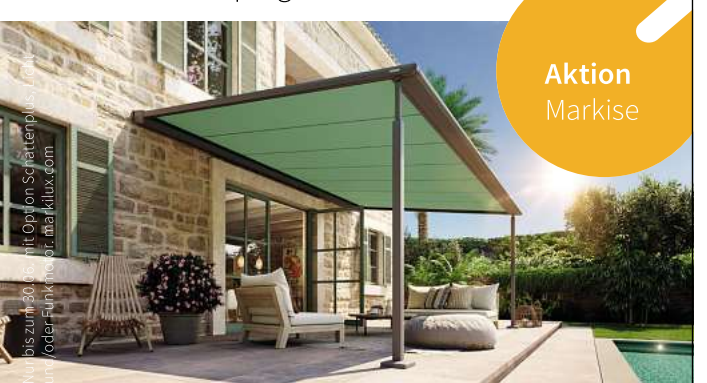
Individuelle Lösungen
Dank langjähriger Erfahrung und kompetenter Beratung entstehen individuelle Lösungen für jeden Außenbereich.

Wer den Sommer entspannt genießen möchte, sollte jetzt einen Beratungstermin vereinbaren – denn die Sonnenschutz-Saison steht bereits in den Startlöchern. „Für Fragen und Wünsche stehen wir gern zur Verfügung“, sagt Firmenchef Jan Fiergolla.

FIERGOLLA GMBH
Kaninchenborn 25, 23560 Lübeck
Tel. 0451 / 55022, www.fiergolla.de

JETZT MIT PREISVORTEIL

auf die markilux pergola classic + cubic



Aktion
Markise

Die Beste unter der Sonne. Made in Germany.
Lassen Sie sich jetzt inspirieren, begeistern, beraten...

Fiergolla
Sonnenschutz und Sicherheit

Telefon 0451-55 022 · info@fiergolla.de

www.fiergolla.de

markilux

Schutz gegen Mücken, Fliegen und Co.

Nicht nur Hitze im Haus kann im Sommer eine Plage sein, sondern auch Insekten. Wenn die Quälgeister draußen bleiben sollen, führt der erste Griff oft zum einfachen Netz aus dem Baumarkt. Solche provisorischen Lösungen sind zwar schnell angebracht, halten aber oft nicht lange und sind in vielen Fällen auch nicht sonderlich praktisch. VFF-Geschäftsführer Frank Lange rät deshalb: „Wer langfristig Ruhe vor Mücken und Fliegen haben möchte, sollte auf passgenaue Insektenschutzsysteme vom Fachbetrieb setzen.

Sie sind langlebig, unauffällig und lassen sich individuell angepasst ausführen.“

Für Fenster, die vor allem zum Lüften geöffnet werden, sind Spannrahmen eine unkomplizierte Lösung. Sie lassen sich passgenau einsetzen und bei Bedarf auch wieder herausnehmen, etwa zur Reinigung oder im Winter. Wer sich zum Blumen gießen aus dem Fenster lehnen möchte, ist mit einem Drehrahmen gut beraten. Er funktioniert wie ein zweites Fenster vor dem Fenster und lässt sich bequem öffnen und schließen.



Jaloustore ist ein verlässlicher Partner rund um Plissees, Rollos, Jalousien und Vorhänge.

Foto: hfr

JETZT NEU! SolarCube ONE DEINE TERRASSE VERDIENT MEHR

Innovation:
Glas Solarmodule statt typischer dunkler Standard-Module.

Ambiente:
Lässt das Licht durch. Hell und geschützt entspannen.

Stromkosten:
Produzieren Sie Ihren eigenen Strom und senken sie dauerhaft Ihre Kosten



JETZT KOSTENLOSE BERATUNG SICHERN

04561 / 717 45 22

www.sonnenliebe.com | info@sonnenliebe.com

SONNENLIEBE
PREMIUM SOLAR DESIGN

Sicht- und Sonnenschutz nach Maß

Jaloustore bringt Komfort und Stil ins Zuhause

Wenn die Tage länger und die Temperaturen höher werden, steigt auch das Bedürfnis nach effektivem Sonnenschutz. Die Jaloustore GmbH bietet hierfür seit mittlerweile sieben Jahren maßgeschneiderte Lösungen – und hat sich in der Region als zuverlässiger Partner rund um Plissees, Rollos, Jalousien und Vorhänge etabliert.

Mit einem eigenen Ladenlokal in Bad Schwartau setzt das Unternehmen bewusst

auf persönliche Nähe zum Kunden. Hier können Interessierte nicht nur die große Auswahl an hochwertigen Stoffen und Systemen direkt erleben, sondern sich auch individuell beraten lassen. „Uns ist wichtig, dass Kunden genau die Lösung finden, die zu ihrem Zuhause passt – optisch wie funktional“, heißt es aus dem Unternehmen.

Ein besonderer Service: Die Beratung endet nicht im Geschäft. Auf Wunsch kommt das Team von Jaloustore

direkt zum Kunden nach Hause, um vor Ort die passende Lösung zu finden. Dabei übernimmt das Unternehmen sowohl das exakte Aufmaß als auch die fachgerechte Montage – für die Kunden komplett kostenlos.

Trotz des umfassenden Serviceangebots bleibt Jaloustore preislich äußerst attraktiv. Durch effiziente Prozesse und Produktion profitieren Kunden von besonders günstigen Konditionen – ohne auf persönliche Beratung

und Qualität verzichten zu müssen.

Ob stilvoller Sichtschutz, effektiver Hitzeschutz oder eine Kombination aus beidem: Mit maßgefertigten Lösungen sorgt Jaloustore dafür, dass Wohnräume auch an sonnigen Tagen angenehm kühl und optisch ansprechend bleiben.

JALOUSTORE

Rantzauallee 25, 23611 Bad Schwartau
Tel. 0451 / 30 50 57 71
www.Jaloustore.de/Schwartau



Perfekter Sicht- & Sonnenschutz. Maßgefertigt für Ihr Zuhause.

Haben Sie auch keine Lust mehr auf Bastellösungen aus dem Baumarkt? Wir sind Ihr Partner für maßgefertigte Plissees, Rollos, Jalousien und Vorhänge auf Maß in Lübeck und Umgebung.

Darum entscheiden sich Kunden für uns:

- ✓ individuelle Beratung direkt bei Ihnen zu Hause
- ✓ kostenloser Aufmaßservice
- ✓ Montage durch erfahrene Profis
- ✓ 5 Jahre Garantie & Bestpreisgarantie

Jetzt kostenlosen Beratungstermin sichern!



0451 / 30 50 57 71

jaloustore.de/schwartau

Rantzauallee 25
23611 Bad Schwartau

jaloustore
Sonnenschutz nach Maß

Mehr draußen. Bei jedem Wetter.

Ihr neues Terrassendach montiert in nur 14 Tagen.*



Nelson Park - die Terrassendachmanufaktur

- ▶ Design-Terrassendächer und Wintergärten nach Maß
- ▶ Mit dem German Design Award ausgezeichnet
- ▶ Eigene Produktion. Made in Germany. Individuell. Wertbeständig.



Besuchen Sie unsere Ausstellung:
23623 Ahrensböök, Lübecker Straße 17, 0 45 25 / 5 01 81 15
Mo.- Fr. von 9.00 - 18.00 Uhr, Sa. von 10.00 - 14.00 Uhr
www.nelsonpark-td.de

*Prime-Termine für das Frühjahr begrenzt

Wetterfeste Überdachungen

Nelson Park bietet schnelle, individuelle und langlebige Lösungen an

Frühstück im Freien – das hatten wir lange nicht. Aber mit einer Terrassenüberdachung können die ersten Terrassentage schon sehr bald stattfinden. Ein Terrassendach schützt nicht nur vor Regen, sondern auch vor herabfallender Kälte und Nässe, so dass die ersten gemütlichen Stunden im Freien verbracht werden können.

Nelson Park Terrassendächer aus Eutin ist seit über 20 Jahren Marktführer in Norddeutschland und steht für maßgeschneiderte Lösungen aus langlebigem Aluminium und hochwertigem Glas. Ob klassische Terrassendächer, moderne Kaltwintergärten oder innovative Solar-Terrassendächer – Nelson Park verbindet Funktionalität mit anspruchsvollem Design.

Außergewöhnliche Projekte wie Laubengänge, Dachkonstruktionen mit Tiefen-



Nelson Park setzt neue Maßstäbe beim Outdoor-Living für Haus und Garten.

Foto: hfr

versatz oder elegante Übergänge zwischen Wintergarten und Terrasse realisiert das Unternehmen mit höchster Präzision. Alle Produkte werden in eigener Produktion gefertigt – vom Aluminium- und Glaszuschnitt bis zu maßgeschneiderten Markisen.

Innovative Funktion trifft bei Nelson Park auf anspruchsvolles Design – das

würdigt die Jury des German Design Award 2026. Mit der Preisverleihung wird das Unternehmen für besondere Gestaltungsqualität, nachhaltige Materialauswahl sowie für flexible und zukunftsfähige Lösungen ausgezeichnet. Entscheidend sind die Verbindung aus Alltags-tauglichkeit und hochwertiger Verarbeitung, regionale Produktion und das Engage-

ment für Nachhaltigkeit und Energieeffizienz. So schafft Nelson Park mit jedem Projekt einen wertvollen Mehrwert für Lebensqualität.

NELSON PARK TERRASSENDÄCHER GMBH

Kontakt und Service
Telefonische Beratung: 04521 / 826 48 17
Online: www.nelsonpark-td.de
Ausstellung: Lübecker Straße 17
23623 Ahrensböök

Ein Plus an Komfort und Sicherheit

Den Frühling genießen – unabhängig von Wind und Wetter dank Sonnenschutz von Helmbold

Der Frühling zeigt sich von seiner schönsten Seite und lädt dazu ein, mehr Zeit im Freien zu verbringen. Mit Markisen, Glasüberdachungen oder Pergolas von Helmbold wird die Terrasse zur komfortablen Wohlfühlzone, die sich bei nahezu jedem Wetter genießen lässt.

„Markisen sind heute weit mehr als nur ein Sonnenschutz“, erklärt Raumausstattermeister Thomas Helmbold. Hochwertige Gewebe bieten bei entsprechender Neigung auch Schutz vor leichtem Regen und überzeugen durch Langlebigkeit.

In Kombination mit Extras wie Beleuchtung, Heizstrahlern oder seitlichen Elementen entsteht im Handumdre-

hen zusätzlicher Wohnraum im Grünen. Besonders Pergolamarkisen mit stabiler Führung verbinden Funktionalität mit modernem Design. „So lässt sich das eigene Wohnzimmer ganz einfach nach draußen erweitern“, sagt Helmbold. Als besonders elegante Lösung gelten Terrassenüberdachungen aus Glas, die Schutz und Offenheit stilvoll vereinen.

Auch in Sachen Komfort und Technik bieten moderne Systeme zahlreiche Möglichkeiten: Viele Anwendungen lassen sich bequem per Smartphone steuern. Ergänzt durch Funktionen wie Beleuchtung oder Sicherheitskomponenten entsteht so ein Plus an Komfort und



Thomas Helmbold berät Kunden individuell und findet immer eine passende Lösung für mehr Lebensqualität für das Zuhause.

Foto: hfr

ein gutes Gefühl – auch während der Abwesenheit.

Und nicht immer ist eine Neuanschaffung erforderlich. Oft genügt eine Neubespaltung, um bestehenden Markisen ein frisches Erscheinungsbild zu verleihen. Auch die Nachrüstung eines

Funkmotors ist häufig möglich und sorgt für spürbar mehr Bedienkomfort.

HELMBOLD ROLLADEN- & SONNENSCHUTZSYSTEME UG

Schwartauer Allee 17, 23554 Lübeck
www.helmbold-luebeck.de
info@helmbold-luebeck.de

Komfort für jede Jahreszeit

Rolladen Kuhnert setzt auf Qualität und maßgeschneiderte Lösungen

Wenn die Tage länger und sonniger werden, wächst der Wunsch nach angenehmem Schatten und geschützten Außenbereichen. Moderner Sonnenschutz und durchdachte Überdachung leisten dabei weit mehr als nur Schutz vor Hitze: Sie erhöhen den Wohnkomfort, sparen Energie und schaffen neue Lebensräume im Freien.

Ein erfahrener Ansprechpartner für diese Lösungen ist die Rolladen Kuhnert GmbH. Seit über 60 Jahren steht der familiengeführte Meisterbetrieb für Qualität, Verlässlichkeit und handwerkliches Können. Heute wird das Unternehmen von den Inhabern Michaela und Oliver Klaas geführt, die Tradition und moderne Ansprüche gekonnt miteinander verbinden.

Ob Markisen, Beschattungssysteme für Terrassen-



Funktional, ästhetisch und individuell auf die Bedürfnisse der Kunden zugeschnitten ist der Sonnenschutz von Rolladen Kuhnert.

Foto: Weinor

dächer oder Pergola-Lösungen – im Mittelpunkt steht immer die passgenaue Umsetzung der Kundenwünsche. Gerade hochwertige Markisen sind heute echte Multitalente: Sie spenden nicht nur angenehmen

Schatten, sondern setzen auch optische Akzente an Fassade und Terrasse. Dank moderner Materialien und langlebiger Stoffe sind sie besonders widerstandsfähig gegenüber Witterungseinflüssen und behalten über

viele Jahre ihre Funktionalität und Farbbrillanz.

Ein wachsender Trend sind zudem feste Überdachungen für Terrassen, teils mit seitlichen Elementen oder integrierter Beleuchtung. Auch für diese Überdachungen bietet Rolladen Kuhnert passgenaue Beschattungssysteme – dabei kommt alles aus einer Hand – von der persönlichen Beratung über die Planung bis hin zur fachgerechten Montage. Dieser ganzheitliche Ansatz sorgt für reibungslose Abläufe und langlebige Ergebnisse. „Bei uns gilt Qualität statt Quantität“, betonen Michaela und Oliver Klaas.

ROLLADEN KUHNERT GMBH

Seestraße 51
23683 Scharbeutz
Tel. 04503 / 70459-0
info@rolladen-kuhnert-gmbh.de
www.rolladen-kuhnert-gmbh.de



- > Markisen
- > Rollläden
- > Fenster und Türen
- > Terrassenüberdachungen
- > Garagentore
- > Textilscreens
- > Innensonnenschutz
- > Insektenschutz



Ihr Fachpartner
für Rollläden- und
Sonnenschutztechnik

Rolladen Riechling GmbH
Rosenstraße 2 c • 23795 Bad Segeberg
Tel: 04551 - 91683 • www.rollri.de

Markisen-Hof-Lübeck

Markisen • Sicht- und Sonnenschutz • Rollläden
Terrassendächer • Plissees • Insektenschutz

Kostenlose
Beratung in
Lübeck und
Umgebung!

**Ihr Sommer.
Das ganze Jahr.**

Schaffen Sie sich Ihren Lieblingsplatz im Freien – für entspannte Momente bei jedem Wetter.

Ahrensböcker Str. 34 - 36 • 23617 Stockelsdorf • 0451 - 88 19 34 65
info@markisen-hof-luebeck.de • www.markisen-hof-luebeck.de

Draußen zuhause – bei jedem Wetter

Mit einer Terrassenüberdachung von Helmbold genießen Sie Ihre Zeit im Freien unabhängig von Sonne oder Regen.

Jetzt unverbindlich informieren!

Individuell geplant, hochwertig umgesetzt & perfekt auf Ihr Zuhause abgestimmt.

Helmbold Rollladen- & Sonnenschutzsysteme UG
Schwartauer Allee 17
23554 Lübeck
Tel.: 0451 48 666 737
info@helmbold-luebeck.de
www.helmbold-luebeck.de

Öffnungszeiten: Mo - Do 10 - 17 Uhr & Fr 10 - 15 Uhr

Ihr Fachmann fürs ganze Jahr

Rolladen KUHNERT

FACH- & MEISTERBETRIEB seit 1964

60 Jahre

Markisen

Sicherheitsrolläden • Markisen
Sonnenschutzanlagen • Plissees
Insektenschutz • Gigant-Schirme
1A-Qualität zum guten Preis mit bestem Service

Rolladen Kuhnert GmbH

Seestraße 51 • 23683 Scharbeutz
Tel. 0 45 03 / 7 20 53 • Fax 0 45 03 / 7 40 27
info@rolladen-kuhnert-gmbh.de • www.rolladen-kuhnert-gmbh.de

Trauer um Thomas Baltrock

LÜBECK. St. Aegidien trauert um Pastor Thomas Baltrock, der im April im Alter von 64 Jahren gestorben ist. Seit 2003 war der Geistliche nach seinem Vikariat an St. Marien und St. Petri Pastor in St. Aegidien, ein Ort, der ihm zur geistigen und seelsorgerischen Heimat wurde. Neben seinem geistlichen Wir-

ken war die erinnernde Vergewärtigung gelebter Zivilcourage in dunkler Zeit ein besonderes Anliegen von Thomas Baltrock. Sein Tod hinterlässt eine große Lücke in der Lübecker Kirchenlandschaft, mit ihm verliert sie einen eigenwilligen Denker und einen besonderen Geistlichen.

Infos zur Kindertagespflege

LÜBECK. Vom 4. bis zum 8. Mai werden Mitarbeitende der BQL (Berufs- und Qualifizierungsagentur Lübeck), der Diakonie Nord Nord Ost und des Kitawerks Lübeck im Rahmen der bundesweiten Aktionswoche „Gut betreut in Kindertagespflege“ auf vier verschiedenen Wochenmärkten über die Angebote der Kindertagespflege in Lübeck informieren. Die Teams werden

von 10 bis 12 Uhr in der Nähe der jeweiligen Wochenmärkte zu finden sein, um mit Interessierten ins Gespräch zu kommen. Geplant sind Infostände an den Wochenmärkten „Meesenplatz“ in St. Gertrud (Montag, 4. Mai), „Brolingplatz“ in St. Lorenz Nord (Mittwoch, 6. Mai), „Brink“ in St. Jürgen (Donnerstag, 7. Mai) und „Kirchplatz“ in Kücknitz (Freitag, 8. Mai).

FSJ Kultur: Jetzt anmelden!

LÜBECK. Das Kinder- und Jugendkulturhaus Röhre bietet für den Zeitraum vom 1. September 2026 bis zum 31. August 2027 einen zusätzlichen Platz für ein freiwilliges soziales Jahr in der Kultur an. Wer sich dafür bewerben möchte, sollte nach Möglichkeit über 18 Jahre alt sein und Interesse an sozialer, pädagogischer sowie kultureller Kinder- und Jugendarbeit

haben. Bewerbungen für die Stelle können noch bis zum 30. Mai im Kinder- und Jugendkulturhaus Röhre, Mengstraße 35, 23539 Lübeck oder auch per E-Mail an roehre@luebeck.de eingereicht werden. Ausführlichere Informationen sind erhältlich unter der Telefonnummer 0451/122-5741 oder online unter www.freiwilligendienstkultur-bildung.de

Lübecker Badesommer

LÜBECK. Lübeck startet in den Badesommer 2026: Während das Zentralbad in der Schmiedestraße vom 4. Mai bis 13. September ausschließlich Schul- und Vereinsbetrieben zur Verfügung steht, laufen die Vorbereitungen für die Freibad- und Naturbäder-Saison: Ab Mitte Mai beginnt das Outdoor-Schwimmen. Die Freibäder Schlutup und Moising eröffnen die Saison am 30. Mai; dort warten Schwimmspaß, großzügige Außenanlagen und

sommerliche Aufenthaltsqualität. Naturbäder wie Falkenwiese, Marli, Eichholz/Kleiner See sowie das Altstadtbad Krähenteich öffnen ab Mitte Mai. Vier Fachkräfte unterstützen vom 15. April bis 15. Oktober den Betrieb der Naturbäder. Ziel ist ein sicherer, vielfältiger und wettbewerbsfähiger Sommerbetrieb. Die Öffnungszeiten der anderen Hallenbäder bleiben flexibel, um mögliche Wartungen und Modernisierungen zu ermöglichen.

Zukunftsquiz in der Vhs

LÜBECK. Für Mittwoch, 6. Mai, lädt die Lübecker Regionalgruppe der „Omas für Future“ zu einem Zukunftsquiz in die Volkshochschule Lübeck, Falkenplatz 10, Pausenraum 1.04, ein. Von 18 bis 20 Uhr geht es mit Spiel und Spaß in der Gemeinschaft und Aha-Effekten um das eigene Alltagsverhalten. Gezeigt wird, wie ohne Verzicht CO₂ und Geld gespart werden kann und

wie man dabei gesund bleibt und die Erde schont. Das Zukunftsquiz wird in kleinen Teams für etwa 90 Minuten gespielt. Geschulte Quizmaster und Quizmasterinnen der Omas für Future erläutern nach jeder Frage die richtige Antwort und geben einfache und motivierende Tipps, was man selbst für sich und für eine gesunde Erde unternehmen kann.

Sprechstunde im Pflegestützpunkt

TRAVEMÜNDE. Für die kommende Sprechstunde im Pflegestützpunkt Travemünde im Gesellschaftshaus in der Bücherstube, Torstraße 1, am Mittwoch, 6. Mai, können sich Interessierte noch bis kommenden Dienstag, 5. Mai, 15 Uhr, bei den Mitarbeitenden unter den Telefonnummern 0451/1224931 oder 0451/1226448 anmelden und

einen Termin vereinbaren. Der Pflegestützpunkt berät und unterstützt in belastenden Pflegesituationen und bei psychosozialen Problemen. Weiter gibt der Pflegestützpunkt Informationen zu ambulanten, teilstationären und stationären Hilfen in Lübeck und deren Finanzierung. Die Beratungen sind vertraulich, unabhängig und kostenlos.

Brettspiele im Hansemuseum

LÜBECK. Brettspiel-Fans treffen sich am heutigen Sonnabend, 2. Mai, von 14 bis 22 Uhr im Europäischen Hansemuseum (EHM), An der Untertrave 1, um gemeinsam in die nächste Runde der Spielveranstaltung „Boardgaming“ zu starten. Eine große Auswahl an Klassikern und Neuheiten zum Thema Mittelalter werden vor Ort spielbar sein. Für

jeden Geschmack und jedes Alter ist etwas dabei. Die Veranstaltung bietet einen Vorgeschmack auf die kommende Sonderausstellung „Let's play Mittelalter“, die das EHM ab dem 9. Oktober zeigen wird. Die Veranstaltung findet im Raum „La Rochelle/Visby“ im EHM statt und ist für alle Interessierten ab 10 Jahren geeignet. Der Eintritt ist frei.

100 Jahre Lufthansa – und der Priwall

Airline flog in der 1920er-Jahren von Travemünde nach Skandinavien.

TRAVEMÜNDE. Die Fluggesellschaft Lufthansa feiert in diesem Jahr Jubiläum: Vor 100 Jahren wurde das damals noch „Luft Hansa“ genannte Unternehmen gegründet. Ein bedeutender Schritt in die Zukunft und ein Grundstein für eine Erfolgsgeschichte der internationalen Luftfahrt.

In den Anfängen spielte auch der Priwall eine wichtige Rolle. Auf der Halbinsel entstand 1927 der größte kombinierte Land- und Wasserflughafen Deutschlands mit innerdeutschen Flugverbindungen und skandinavischen Zielen. Er wurde auch von der Lufthansa genutzt.

LINIE VON TRAVEMÜNDE ÜBER KIEL UND FLENSBURG NACH SYLT

Der gebürtige Travemünder Rolf Fechner (79) ist Heimatforscher und Chronist. Er hat sich in seinem Buch „Luftfahrt auf dem Priwall und Pötenitz“ ausführlich mit der Geschichte des Flughafens auf dem Priwall beschäftigt. Auf der Halbinsel wurde am 15. November 1927 ein Land- und Wasserflughafen eröffnet. Von dort starteten Flugzeuge der Bäderlinie von Travemünde nach Westerland (Sylt) über Kiel und Flensburg. Später erfolgten wei-

tere innerdeutsche Verbindungen und ab 1928 Ziele in Skandinavien wie Oslo, Göteborg und Stockholm, die mit Wasserflugzeugen angefliegen wurden.

Einige Jahre zuvor, im Sommer 1921, wurde die Flugverbindung Travemünde – Warnemünde – Sassnitz aufgenommen. Betreiber der Linie waren die Deutsche Luftreederei (DLR) und Lloyd Luftverkehr Sablatnig. 1923 entstand durch den Zusammenschluss von 17 Luftfahrtunternehmen die Deutsche Aero-Lloyd AG.

Daneben existierte als bedeutender Konkurrent die Junker-Luftverkehr AG aus Dessau. 1926 fusionierten beide Unternehmen und nannten sich fortan Deutsche Luft Hansa AG. Erst ab 1934 wurde Lufthansa in einem Wort geschrieben. Die Farbkombination Blau-Gelb wurde von den Junkerswerken übernommen, der Kranich von der DLR. Beide sind heute noch das Markenzeichen beziehungsweise das Logo der Lufthansa.

DAS ERSTE ABFERTIGUNGS- GEBÄUDE WAR EIN HOLZHAUS

Am 6. April 1926, drei Monate nach ihrem Gründungsdatum, nahm die Lufthansa die Flugverbindung Berlin – Travemünde (Priwall) – Kopenhagen – Malmö auf. Das erste Abfertigungsgebäude auf dem Priwall war ein Holzbau. Er wurde 1926 eingeweiht. Auf einem historischen Foto ist ein Aufsteller mit dem Kranich zu sehen. 1931 wurde ein Ziegelbau mit einer Aussichtsplattform errichtet. In dem Gebäude befanden sich außer einem Restaurant eine Zollstation, eine Wechselstube und eine Post. Passagiere, die vom Priwall fliegen wollten, wurden mit einem Flughafenbus der 1871 gegründeten Brennabor-Werke vom Lübecker Hauptbahnhof nach Travemünde gebracht. Über die Bezahlung des Shuttlebusses soll, so schreibt Rolf Fechner, mehrfach gestritten worden



Dieses Umschlagbild stammt aus einer Werbebroschüre aus dem Jahr 1930. Archiv Rolf Fechner/HFR

sein. Die Luft Hansa wollte die Kosten nicht allein tragen.

1928 wurde auf dem Priwall eine riesige Flugzeughalle, entworfen von dem Hamburger Architekten Fritz Schumacher, fertiggestellt. Mit ihren Maßen von 60 mal 60 Metern und einer Torhöhe von zwölf Metern konnte sie sogar das weltweit größte Flugboot, die Dornier Do X, aufnehmen, alternativ bis zu vier Flugboote von kleinerer Größe.

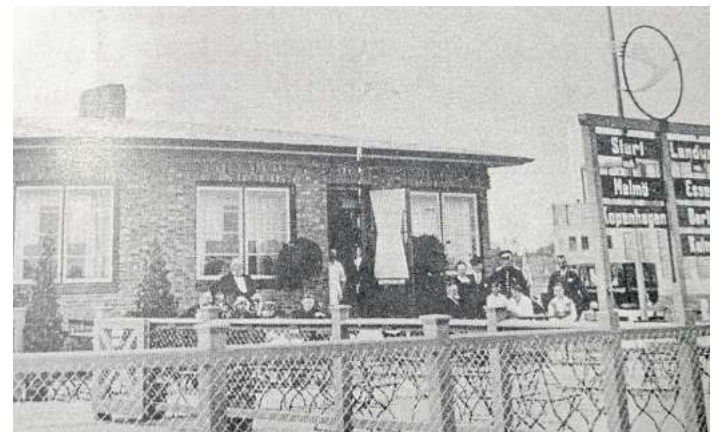
Zu den Großereignissen der zivilen Luftfahrt in Travemünde gehörte die Landung des Luftschiffs „Graf Zeppelin“ am 14. Mai 1931 auf dem Priwall. Eine riesige Menschenmenge bestaunte damals die Ankunft des 200 Meter langen Flugobjekts. Tausende

Schaulustige zogen auch die beiden Landungen der Do X im Jahr 1932 an. 1934 wurde die zivile Luftfahrt auf dem Priwall eingestellt. Die Nationalsozialisten nutzten den Flugplatz fortan für militärische Zwecke.

Nach dem Zweiten Weltkrieg war das Flughafengebiet noch bis Anfang 1990 für Zivilisten vollkommen unzugänglich. Auf dem gesprengten Areal hatte sich mittlerweile eine umfangreiche Vegetation entwickelt. Im Januar 2000 wurde das Gebiet unter Naturschutz gestellt. Heute sind Reste von Betonteilen, die einst zur Landebahn gehörten, stumme Zeugen der Luftfahrtvergangenheit des Priwalls. **TKR**



Heimatforscher und Chronist Rolf Fechner hat sich mit der Geschichte der Luftfahrt auf dem Priwall ausführlich beschäftigt. Thomas Krohn



An dem Abfertigungsgebäude auf dem Priwall ist der Kranich, auch jetzt noch Logo der Lufthansa, zu erkennen. Archiv Rolf Fechner/HFR

Lübeck zeigt Ausstellung zur Grenzgeschichte

LÜBECK. Was bleibt von einer Grenze, die ein Land über Jahrzehnte geteilt hat? Dieser Frage geht die neue Ausstellung in der Grenzdokumentations-Stätte Lübeck-Schlutup nach. Ihr Titel: „Gewachsen. Geteilt. Geeint. Grenzgeschichte(n) aus der ehemaligen innerdeutschen Grenzregion“. Die Ausstellung ist ab sofort zu sehen und widmet sich der Geschichte der deutschen Teilung in der Metropolregion Hamburg. Darauf weist die Stadt Lübeck in einer Pressemitteilung hin.

Die Schau der Metropolregion Hamburg beleuchtet die rund 300 Kilometer lange ehemalige innerdeutsche Grenze, die Schleswig-Holstein, Niedersachsen, Mecklenburg-Vorpommern und Sachsen-Anhalt voneinander trennte. Im Mittelpunkt steht, wie diese Grenze das Leben der Menschen, die wirtschaftlichen Verflechtungen sowie Natur und Landschaft in der Region geprägt hat.

Dabei richtet die Ausstellung den Blick auch auf die Zeit vor der vollständigen Abriegelung. Sie

zeigt, wie das Leben entlang der zunächst noch durchlässigen Grenze nach dem Zweiten Weltkrieg aussah und wie sich diese Grenze im Laufe der Jahre zu einer streng gesicherten und zunehmend unüberwindbaren Trennlinie entwickelte. Im Zentrum stehen Fragen nach den Lebensrealitäten im Zonenrandgebiet und im Sperrgebiet sowie nach dem Alltag der Menschen, die unmittelbar an der Grenze lebten.

Ein weiterer Schwerpunkt liegt auf dem Wandel nach der Wie-

dervereinigung. Die Ausstellung thematisiert das Zusammenwachsen der zuvor getrennten Regionen und die damit verbundenen Herausforderungen. Dabei geht es sowohl um strukturelle Veränderungen als auch um persönliche Erfahrungen, Brüche und neue Verbindungen.

Grundlage der Ausstellung ist das Leitprojekt „Grenzgeschichte(n)“ der Metropolregion Hamburg. Im Rahmen des Projekts seien an zahlreichen Erinnerungsorten Materialien gesichtet und ausgewertet sowie Interviews geführt worden. Auch der Verein der Grenzdokumentationsstätte Lübeck-Schlutup hat Materialien beigesteuert.

Eine besondere Rolle spielt dabei der Lübecker Stadtteil Schlutup. Er war der nördlichste Grenzübergang zur DDR und zugleich der einzige auf dem Gebiet einer Großstadt. Die ehemalige Grenze verlief von der Ostsee bis zum Ratzeburger See und folgte über weite Strecken den Flüssen Trave und Wakenitz. **KST**

Öffnungszeiten: Immer donnerstags von 10 bis 16 Uhr und samstags von 14 bis 17 Uhr. Die Ausstellung läuft bis zum 14. Oktober. Der Eintritt ist frei.



Die Ausstellung „Gewachsen. Geteilt. Geeint. Grenzgeschichte(n) aus der ehemaligen innerdeutschen Grenzregion“ ist noch bis zum 14. Oktober dieses Jahres im Grenzmuseum in Lübeck-Schlutup zu sehen. Foto: Lutz Roeßler

Etliche Autos in St. Jürgen zerkratzt

Gezielte Aktion gegen UKSH-Mitarbeiter? – Polizei ermittelt und sucht Zeugen.

LÜBECK. Der Parkraum ist knapp rund um die Straße Am Heidkoppelgraben. Und in der Gegend im Lübecker Stadtteil St. Jürgen stellen auch bei weitem nicht nur Anwohner ihre Fahrzeuge auf den wenigen freien Flächen ab. Sind deshalb jetzt insgesamt sieben Autos zerkratzt worden? Handelt es sich um eine gezielte Aktion gegen Angestellte des Universitätsklinikums Schleswig-Holstein (UKSH)? Wie die Polizeidirektion Lübeck am 22. April mitteilte, meldete ein Anwohner bereits am Nachmit-

tag des 15. April, dass er soeben einen Schaden in Form eines Lackkratzers an seinem Pkw festgestellt habe. „Im Rahmen der Sachverhaltsaufnahme konnten Polizeibeamte des 4. Polizeireviere Lübeck auch an einem weiteren Pkw einen augenscheinlich frischen Lackschaden feststellen“, sagt Sprecherin Malwine Stolzenwald. Der Halter des Autos teilte mit, dass dieses am Abend des 14. April noch unbeschädigt gewesen sei. Am Mittag des 16. April meldete sich dann eine Autofahrerin, die ihr Auto

einige Stunden zuvor in der Straße Am Heidkoppelgraben geparkt hatte, bei der Polizei. Sie gab an, dass sie an diesem einen Lackkratzer festgestellt habe. „Die Beamten konnten an insgesamt noch vier weiteren Pkw unterschiedlicher Fabrikate ähnliche Beschädigungen feststellen“, erklärt Stolzenwald. Ein weiterer Anwohner, der namentlich nicht genannt werden will, äußert den Verdacht, dass die Aktion gezielt gegen UKSH-Angestellte gehe, die in unmittelbarer Nähe ihres Arbeitsplatzes hier

kostenlos parken könnten. „Da hat jemand einen Hass auf Autofahrer, die uns die Parkplätze wegnehmen.“ Die Polizeistation St. Jürgen jedenfalls hat jetzt sieben Ermittlungsverfahren wegen des Verdachts der Sachbeschädigung an Kraftfahrzeugen eingeleitet. „Der Gesamtschaden liegt nach aktuellen Schätzungen bei etwa 5000 Euro“, sagt Stolzenwald. Zeugen, die im Zeitraum von Dienstagabend, 14. April, bis Donnerstagmittag, 16. April, verdächtige Personen oder Fahrzeuge in der näheren Umgebung der



Polizeibeamte begutachten die Schäden an den sieben Fahrzeugen. Foto: Holger Kröger

Straße Am Heidkoppelgraben 0451/1317430 oder per E-Mail an wahrgenommen haben, werden st.juergen.pst@polizei.landsh.de gebeten, sich unter Telefon zu melden. **STE**

Polizei codiert Fahrräder

LÜBECK. Wer sein Fahrrad, seinen Rollator oder auch einen Kinderwagen mit einem bundeseinheitlichen Code, der den Wiederverkauf nach Diebstahl erschwert, versehen lassen will, hat dazu am Freitag, 8. Mai, von 15 bis 17 Uhr in der Polizeistation Eichholz und am Sonnabend, 30. Mai, von 9 bis 12 Uhr in der Polizeistation Travemünde die Gelegenheit. Die Kosten für das Codieren eines Fahrra-

des betragen 18 Euro, E-Bike inklusive Akku 28 Euro und für Kinderwagen sowie Rollator 10 Euro. Außerdem stehen Polizeibeamte der beiden Polizeistationen für Fragen rund um das Thema Diebstahlschutz zur Verfügung. Die Codierung wird von einem Fachunternehmen durchgeführt und durch die Polizei begleitet. Informationen dazu sind im Internet unter www.velo-id.de abrufbar.

Standesamt: digitales Serviceangebot

LÜBECK. Das Standesamt Lübeck erweitert das digitale Serviceangebot: Ab sofort kann die Beantragung der Berichtigung eines Personenstandsregisters oder eines Geburten- oder Sterberegisters digital eingereicht werden. Mit dem neuen Onlinedienst wird ein weiterer Schritt hin zu einer moderneren und bürger-

nahen Verwaltung umgesetzt. Der Onlinedienst ist mehrsprachig und soll den Zugang zu den Verwaltungsleistungen verbessern. Seit dem 1. April können sich Bürgerinnen und Bürger unter <https://www.luebeck.de/personenstandsregister> registrieren und ihren Antrag mit den notwendigen Unterlagen hochladen.

Entdeckungstag auf Marli

LÜBECK. Nach mehreren Jahren intensiver Planung und Umsetzung zeigt sich im Lübecker Quartier Marli, wie Klimaschutz direkt vor der eigenen Haustür funktionieren kann. Mit dem Abschluss des Energetischen Sanierungsmanagements erreicht das Quartiersprojekt einen wichtigen Meilenstein auf dem Weg zur treibhausgasneutralen Stadt. Aus diesem Anlass lädt die Han-

sestadt Lübeck gemeinsam mit zahlreichen Partnerinnen und Partnern für Freitag, 7. Mai, von 16 bis 19 Uhr, zum Entdeckungstag Marli ein. Bewohnende des Quartiers sowie alle Interessierten erhalten die Gelegenheit, bereits umgesetzte Maßnahmen vor Ort kennenzulernen, mit Fachleuten ins Gespräch zu kommen und neue Angebote im Stadtteil zu entdecken.

Offene Türen bei den Turnern

LÜBECK. Wer die Lübecker Turnerschaft einmal näher kennenlernen möchte, hat dazu am Donnerstag, 14. Mai, von 15 bis 18 Uhr beim Tag der offenen Tür in der Possehlstraße 5 die Gelegenheit. Die Sportlerinnen und

Sportler des Vereins haben einen bunten Nachmittag für Groß und Klein mit vielen Mitmachangeboten und Vorführungen vorbereitet. Snacks und Getränke wird es ebenfalls geben. Alle sind herzlich eingeladen.

Welt-Collage-Tag: Schnupperkurse

LÜBECK. Das Kleben von Papieren ist eine eigene Kunst- richtung, die am Sonnabend, 9. Mai, an zwei Orten in kurzen Kursen ausprobiert werden kann. Im Atelier Frauke Borchers, Düvekenstraße 1-3, geht es um 11 und 12 Uhr los. Anmeldungen sind unter Telefon 0451/796274 oder per Mail an

info@atelier-frauke-borchers.de möglich. Bei Monika Callies in der Kunsttankstelle, Wallstraße 5, gibt es zwischen 14 und 16 Uhr die Möglichkeit, ohne Anmeldung teilzunehmen. Material steht jeweils bereit. Das Format wird postkartengroß sein. Der Schnupperpreis beträgt 10 Euro.

Flohmarkt in St. Lorenz Süd

LÜBECK. Am heutigen Sonnabend, 2. Mai, findet von 10 bis 14 Uhr ein Vorgarten-Flohmarkt in St. Lorenz Süd statt. Dort bieten die Anwohnenden der Ernestinen- und Emiliensstraße eine bunte Vielfalt an gebrauchten Waren – von Kinderkleidung und Spielzeug über

Haushaltsgegenstände bis hin zu kleinen Kuriositäten – an. Es gibt nicht nur echte Schnäppchen, sondern auch Raum für nachbarschaftliche Begegnungen und Austausch. Zwischen 11 und 12 Uhr hat sich zudem der Eiswagen angekündigt, der für kühle Leckereien sorgt.

Hallo *Mai*

Holtex

Mode von Kopf bis Fuß

Poloshirts **9,95**
100% Baumwolle, verschiedene Farben, Gr. S-3XL

Jeans PIONEER **29,95**
verschiedene Modelle + Farben, Gr. 34-52 in 3 Längen

TRIUMPH

39,95

Ladyform Soft T W01
Gr. 85-95 C-F

11,95

Midislip
Feel of Modal
Gr. S-XL

Westminster Druck-Bettwäsche

14,95

verschiedene Dessins je Garnitur

14,95

Bezug 135 x 200 cm, Kissen 80 x 80 cm

Sweatjacke auch in rose Gr. S-XXL nur 15,-

Sandaletten **49,95**
verschiedene Modelle, Gr. 37-42

SKECHERS
Slipper + Schnürer **59,95**
sommerliche Modelle, Gr. 36-42

Barfußschuh **39,95**
verschiedene Modelle Gr. 36-42

echt Leder nur 99,95

Stiepmode

Stiepjackette lemon Gr. 36-48 nur 29,95

Slipper + Schnürer **59,95**
verschiedene Modelle Gr. 40-46

2er Pack **6,95**
frank
Retro Pants
Mikrofaser soft touch 3 versch. Dessins Gr. 5-8

Badeshorts **14,95**
verschiedene Modelle Gr. 5 -10 + 12

echt Leder nur 99,95

T-Shirt **19,95**
reine Baumwolle, mit Aufdruck, in den Farben white, green, navy, Gr. S-3XL

Pullover PADDOCK'S **19,95**
Rundhals, garment dyed in green, navy + anthra, Gr. S-3XL

Hoodie bis 6 XL! **29,95**

Herrnmode

Slipper + Schnürer **59,95**
verschiedene Modelle Gr. 40-46

SEASIDE nordic spirit

SEASIDE nordic spirit

JILANI Overshirt dunkelbraunes Lammnappa Gr. 48-58

frank

frank

Krach, Radau	schlank, ge-schmeidig	Gesamt-heit der Christen	bibli-scher Patriarch	Sicht-blende im Kino	pers. Herr-schrittel	die Position ermit-teln	nordi-sches Götterge-schlecht	Mensch zwischen 20 und 29 Jahren	Haar-wuchs an der Stirn	kleinste Teile der Wortbe-deutung	spani-sche Anrede (Herr)	US-Schau-spielerin (Zsa-Zsa)	Kobold	elektr. gela-denes Teilchen	Schlach-ter	männ-licher franz. Artikel	
ohne Besitzer	Gift-schlange				im De- zember blühende Pflanze	Toilette (Abk.)	Servier-möbel				eine ein-zelne Ware						
ver-worren, wirr		Aktien-markt	Karneval			End-spurt (engl.)	käuf-licher Gegen-stand	nicht alt		öde, ein-tönig					musika-lisches Übungs-stück	englisch: ein-ge-schaltet	
sprach-liche Hervor-hebung	Anfang							Refor-mer				dickes Seiden-gewebe	latei-nisch: ich				
											Himmels-bläue	Verlet-zungs-folge					
													ein Tonge-schlecht			unser Planet	
Teil des Heeres	Erlös, Aus-beute	Preis-redu-zierung	hohe Spiel-karten		zu den Akten (ad ...)	Teile der Minute					bibl. Män-ner-gestalt (A.T.)	Figur bei Agatha Christie (Hercule)	ent-weder ...			Rechen-ergebnis	
förmlich um etwas bitten																	
				Eintritts-karte		kampf-unfähig (Abk.)							Gottes-erken-nis	latei-nische Vorsilbe: weg			
Fremd-wortteil: vor		Nadel-baum-gewächs									histor. Reich in Frank-reich	zwölf Dutzend				enge Meeres-durch-fahrt	
Fürstin in Indien				kurz für: an das										irisch-kelt. Feuer-gott			
						Fremd-wortteil: halb									Nord-polar-gebiet		
Morast, Schlamm			zu jener Zeit	japa-nische Münze									Dung	öffent-liche Funk-tion			
Hoheits-gebiet	kleinste vier-stellige Zahl	besitz-anzei-gendes Fürwort				Um-stands-wort										Borusse	
			Erster	italie-nische Tonsilbe		ägypti-scher Sonnen-gott	turkme-nischer Teppich	ein Fach-arzt			Impf-stoffe	schwed-ischer Autoher-steller	Ver-gnügen (engl.)	Ankün-digung im Handel		Meeres-säu-getier	Kfz-Z. Erfurt
Priester-gewand	Oper von Puccini	Teil des Fernseh-gerätes									Thema eines Werkes			Torjäger beim Fußball	Holz-raum-maß		
				Vorname der Gardner			Borsten-haar	starker Sturm					Stange, Stecken	ehem. schwed. Pop-gruppe	polizei-lische Kontroll-runde		
Einzel-musiker					sibir. Eich-hörn-chenfell	Mai-länder Opern-haus				Feuer-land-indianer	Frucht-getränk				rote Filz-kappe	heutiger Name des antiken Thyrus	
			persön-liches Fürwort	am Tages-anfang				Kfz-Z. Limburg	Land-wirt-schafts-zweig					eiszeit-licher Höhen-zug	schotti-scher Namens-teil	Initialen Stallones	
frech, flott		Stern im 'Schwan'				Schulden zurück-zahlen				Besitz (... und Gut)		ein Gründer Roms (Sage)					
wegen, infolge von						italie-nischer Hart-käse				Garten-gerät							

Inspektion, HU/AU, Klima- und Bremsen-service, Reifen und Räder

Wir kaufen Ihren PKW!

Henning Automotive GmbH

V O L V O

Volvo PKW Vertragswerkstatt
Inh. Kay-Bengt Bülow
Tel. 04 51 / 48 66 34-0
Fackener Allee 78b · 23554 Lübeck

Widder
21.04. - 20.04.

Entrümpeln Sie Ihre Beziehungs-kiste – zusammen mit dem Partner! Sie können diese Woche ruhig kürzer treten. Achten Sie auf Ihre Finanzen. Keine riskanten Geldanlagen!

Stier
21.04. - 20.05.

Vorsicht – ein Fettnäpfchen zieht Sie magisch an! Kollegen klatschen über Sie. Sehen Sie das positiv! Bei unberechtigter Kritik müssen Sie sich auf jeden Fall wehren.

Zwillinge
21.05. - 22.06.

Sie wirken stark und anziehend. Werden Sie nicht übermütig. Verlassen Sie sich aufs Gefühl, nicht auf Betriebsratsch. Sie können Ihre Vertrauenswürdigkeit unter Beweis stellen.

Krebs
22.06. - 22.07.

Verbotenes zieht Sie magisch an. Überlegen Sie gut! Sie müssen sich auf eine neue Situation einstellen. Seien Sie flexibel. Sie sind ausgeglichen und stabil. Sorgen Sie dafür, dass es so bleibt.

Löwe
23.07. - 23.08.

Sie sind euphorisch und überheblich. Das kann abstoßend wirken. Wenig Zeit, viele Ideen? Konzentrieren Sie sich auf eine Sache. Sie sind versöhnlich gestimmt. Legen Sie einen Streit bei.

Jungfrau
24.08. - 23.09.

Mit kleinen Liebesgeschenken können Sie Spannungen in Luft auflösen. Bei größeren Transaktionen sollten Sie sich derzeit gut absichern. Ihr Rat ist gefragt. Halten Sie damit nicht hinterm Berg.

Waage
24.09. - 23.10.

Ihr Humor entwarft – bei einem Flirt oder einem Konflikt mit dem Partner. Kleine Schritte nach vorn reichen Ihnen nicht. Das sollten sie aber. Nehmen Sie sich genug Zeit für Freunde.

Skorpion
24.10. - 22.11.

Hektik und Beziehungs-stress. Aber Sie behalten die Ruhe. Wenn keiner mitzieht, nehmen Sie das Heft in die Hand. Sie brauchen Sicherheit. Aber manchmal auch ein kleines Abenteuer!

Steinbock
22.12. - 20.01.

Neue Beziehungen und Neuanfänge in alten stehen unter einem guten Stern. Nutzen Sie Leerlauf, um sich neu zu organisieren. Wohl-dosierter Egoismus muss nicht unbedingt schaden!

Schütze
23.11. - 21.12.

Auch wenn Ihr Herzblatt es versucht: Lassen Sie sich zu nichts überreden. Knatsch mit Kollegen droht. Beugen Sie vor. Gegen kleine Wehwechen reichen zur Zeit Seelenröster aus.

Wassermann
21.01. - 19.02.

Sie finden schnell Kontakt. Aber geht er auch tiefer? Disziplin ist nicht Ihre Stärke. Doch die haben Sie nötig. Sie schmieden Pläne. Warten Sie nicht zu lange, um sie umzusetzen.

Fische
20.02. - 20.03.

Der Liebeshimmel strahlt tiefblau für Sie. Genießen Sie es. Bei Verhandlungen dürfen Sie im Moment nicht zu hoch pokern. Sie sind stressresistent. Trotzdem: Nichts Übertreiben!

Wortsuche

Z ■ U ■ S ■ C ■ A ■ S ■ P ■ S ■ D ■ ■ ■ G ■
F I N A N Z I E R ■ H A M M E R F E S T ■ O P T I M A L ■
T I ■ G E I G E L ■ T O N H O E H E ■ U ■ H A L L O ■
B I E T E N ■ M ■ L O G E F I T ■ E I S B E I N ■ I ■
E T ■ T ■ R E F E R E N T ■ N E I D ■ L O S ■ R ■ E L I ■
R ■ K U L A N T ■ ■ ■ F ■ P A R T E I ■
G E S U E S T ■ ■ ■ E T U I ■ C H I ■
E N O R M ■ E ■ B ■ ■ ■ W A G ■ N ■ N ■
■ ■ ■ I ■ P N E U ■ ■ ■ A ■ F ■ D I D I ■
K R O K O D I L ■ ■ ■ K R A F T W E R K ■
G R O S P ■ S L ■ ■ ■ E T E ■ A ■ A I ■
A D ■ D E L L E ■ ■ ■ O ■ E N D E ■
K U D U ■ S E T ■ ■ ■ D A L A I ■ A N A ■
L E N K E N ■ B E I ■ ■ ■ B L I N D ■ G I ■
N G ■ F ■ B E N ■ ■ ■ I R E ■ Z ■ C E R ■
■ ■ ■ A T H E N ■ ■ ■ I ■ S U D A N ■
A G O N E ■ T ■ A ■ ■ ■ K ■ V E ■ P ■ S ■ T A G ■ N ■ V ■
■ A ■ A ■ H A N D B A L L E R ■ M O S E S ■ M ■ S O N E ■
N U A N C E ■ O U T ■ I ■ R O D E L ■ S T E I N E R ■
K N A R R E ■ L ■ S N O B S ■ E ■ N E S T ■ F E S L ■
G L A S ■ Z ■ M A K A K ■ I ■ P R A E R I E ■ G ■ F E ■
E F ■ B E V O R ■ G E I S E L ■ T R I ■ I M K E R E I ■
R I Z I N U S ■ W O R K S H O P ■ V E R G E B L I C H ■

		8	1						
2	1	5							
			6		5	3		2	
7			2	1		4	5		
	5			4			7		
	9	4		7	6				1
8		3	7		9				
							5	6	7
						1	9		

Lösungen der Vorwoche

8	4	9	2	7	5	3	1	6
5	1	7	6	3	4	9	2	8
3	6	2	9	1	8	5	4	7
4	8	3	5	9	7	2	6	1
2	9	6	1	4	3	8	7	5
1	7	5	8	6	2	4	3	9
7	3	1	4	5	9	6	8	2
6	5	8	3	2	1	7	9	4
9	2	4	7	8	6	1	5	3

W LÜBECK + OSTHOLSTEIN **WOCHENSPIEGEL** **WIR BRINGEN DIE NEWS!**

Erleben und entdecken: Die LUV Green Days am 8. und 9. Mai

Zwei Tage voller Werte, Aktionen und Mitmachspaß. Die Familientage im LUV Shopping.

LÜBECK. Am 8. und 9. Mai wird das LUV Shopping in der Dänischburger Landstraße 81 in Lübeck erneut zum Treffpunkt für die ganze Familie. Im Rahmen der LUV Green Days steht in diesem Jahr alles unter dem Motto „Lasst uns gemeinsam Werte leben!“. Zwei erlebnisreiche Tage laden dazu ein, Fairness, Zusammenhalt und Teamgeist spielerisch zu entdecken. Ein abwechslungsreiches Programm sorgt dafür, dass Groß und Klein gleichermaßen auf ihre Kosten kommen.

Ein besonderer Bestandteil der LUV Green Days ist der Ideenwettbewerb, bei dem Kindergärten, Grundschulen und weiter-

führende Schulen ihre kreativen Projekte rund um das Thema „Fair Play“ präsentieren konnten. Die Ideen der drei Gruppen werden im Center ausgestellt und zeigen auf vielfältige Weise, was Fairness bedeutet und wie Zusammenhalt im Alltag gelebt werden kann. Besucherinnen und Besucher sind herzlich eingeladen, ihren persönlichen Favoriten zu wählen und aktiv an der Publikumsabstimmung teilzunehmen. Dabei warten tolle Gewinne sowohl auf die teilnehmenden Gruppen als auch auf alle Abstimmenden.

An beiden Tagen lädt die große Familienrallye in der Mall dazu

ein, gemeinsam aktiv zu werden. An interaktiven Stationen dreht sich alles um Werte wie Freundschaft, Vertrauen und Teamgeist. Ob beim Vertrauensparcours, beim Lösen eines Werte-Puzzles oder bei „Komplimente to go“. Hier können Kinder und Erwachsene gemeinsam erleben, wie wichtig ein faires Miteinander ist. Für jede absolvierte Station sammeln die Teilnehmenden Stempel in ihrem persönlichen Wertepass. Am Ende der Rallye wartet auf alle Kinder eine kleine Überraschung. Zusätzlich haben alle teilnehmenden Familien die Chance auf attraktive Gewinne wie LUV Shopping-Gutscheine.

Am Sonnabend erwartet die Besucherinnen und Besucher außerdem ein abwechslungsreiches Bühnenprogramm. Im Mittelpunkt stehen die feierlichen Preisverleihungen des Ideenwettbewerbs, bei denen die besten Projekte ausgezeichnet werden. Ergänzt wird das Programm durch spannende Show-Acts, Mitmachaktionen für die ganze Familie und inspirierende Beiträge rund um das Thema Fair Play. Ob Bewegung, Kreativität oder gemeinsames Erleben: Hier wird das Motto der LUV Green Days lebendig und lädt zum Zuschauen, Mitmachen und Mitfiebern ein. www.luvshopping.de/greendays



Bei den Luv Green Days im vergangenen Jahr war jede Menge los, verschiedene Tanzgruppen zeigten ihr Können. Foto: Sanner



Die 3. Klasse der Grundschule Niederbüssau steht mit Klassenlehrerin und Außenstellenleiterin Nina Kummert im Schulgarten. Foto: Grundschule Niederbüssau

Grundschüler legen Schulgarten an

LÜBECK. 80 Schülerinnen und Schüler als Gärtnerinnen und Gärtner: An der Grundschule Niederbüssau, Außenstelle der Kahlhorst-Schule, ist ein schuljahresübergreifendes Projekt gestartet. Unter Leitung von Außenstellenleiterin Nina Kummert wird ein Schulgarten angelegt.

„Das naturnahe Lernen passt ideal zu der ländlich geprägten Schule mit ihren sechs Lehrkräften“, erklärt Nina Kummert. Das

weitläufige Außengelände bietet bereits Ruheazonen, einen großen Fußballplatz, einen Wald mit „Klassenhöhlen“, ein grünes Klassenzimmer für Draußenunterricht sowie einen großen Spielplatz.

Das Projekt „Gemüse- und Obstabenteurer am Krummesser Baum“ findet nun mittwochs von 10 bis 12 Uhr für die Klassen 1 bis 4 statt. Die Dritt- und Viertklässler des Werk-Kurses im Offenen Ganztage bauen dafür ein

Gewächshaus und mehrere Hochbeete. Die dritte Klasse hat zudem den Schulzaun mit 30 gespendeten Beerensträuchern bepflanzt. Alle Kinder legen Beete an, säen und ernten künftig Gemüse und Kräuter.

Initiiert wurde die wöchentliche Arbeit durch die Schulsozialarbeit der Kahlhorst-Schule, finanziert wird sie von der Hansestadt Lübeck. Zudem kooperiert die Schule mit dem Lübecker Küchengarten. **KÜ**

EINKAUFEN MIT DER



KNUTZEN HOME

knutzen-home.de
Die mit dem **grünen** Haus



30% RABATT
AUF PLISSEES*

- Variable Anbringung – auch ohne zu bohren
- In vielen Farben und Transparenzen verfügbar
- Frei verschiebbare Profile
- Maßgenaue Anfertigung

Jetzt beraten lassen!



Strandkörbe

ab 1.499,-

Höchste Qualität vereint mit bestem Komfort – unsere Premium-Strandkörbe

- UV-beständiges PE-Geflecht (6 mm)
- Rostfreie V2A-Edelstahlbeschläge
- Wechselbare Polster
- Waschbare Bezüge
- 2 Bullaugen
- Hochglanzpoliertes Aluminium
- Höhenverstellbare Nackenkissen
- Abnehmbare Markise
- Fußstützen auszieh- und höhenverstellbar
- Eingebaute Rückholfeder für einfache Verstellung
- Volllieger-Funktion
- Doppelrollen 360° drehbar
- Stauraum unterhalb der Sitzfläche

KNUTZEN HOME Lübeck
Osterweide 14
Telefon 0451 50 49 060

KNUTZEN HOME Eutin
Industriestr. 12a
Telefon 04521 79 56 00

KNUTZEN HOME Oldenburg in Holstein
Am Voßberg 8
Telefon 04361 50 63 90

*30% Rabatt gilt nur auf die Sunlight-Kollektion, nicht kombinierbar mit anderen Aktionen. | Irrtümer u. Abweichungen vorbehalten. Alle Preise sind Abholpreise ohne Montage und verstehen sich in Euro, inkl. gesetzl. MwSt., solange der Vorrat reicht. Verwaltung: Knutzen Teppich-Hof GmbH



DAS STEUER ÜBERNEHMEN FÜR DEN SOUND IHRES LEBENS!

Testen Sie jetzt kostenlos und unverbindlich die innovative **HÖR-SITUATIONS-ANALYSE (HSA®)** mit den **NEUEN EXCELLENCE 360° SoundControl-Hörsystemen**.

Jetzt einen Termin vereinbaren und Ihr Excellence Hörgerät kostenlos und unverbindlich Probe tragen.

Ablauf des HSA® Verfahrens - Ihre Vorteile:



BERATUNG

- ▶ Beratung mit persönlicher Vorab-Bedarfsanalyse.
- ▶ Auswahl des Analysesystems



ANALYSEZEIT

- ▶ Das Analysesystem für eine **Probephase** im Alltag tragen.
- ▶ Das System erfasst dabei die tägliche Hörumgebung, ähnlich einem Langzeit-EKG.



AUSWERTUNG

- ▶ **Auswertung** der erfassten Hörumgebung.
- ▶ **Auswahl** des individuell und maßgeschneiderten Hörsystems auf effektivste Weise



Automatisch immer der richtige Fokus:



360° Sprachverstehen im Auto



Auto Focus 360°⁰¹



HyperFocus¹



excellence
BY OPTIMUS HEARING

Inklusive einer Akku-Ladestation (179,- €) oder einem TV Connector (199,- €).^{**}



Bad Schwartau

Marktwiete 6
23611 Bad Schwartau
T 0451 - 709 852 50

Lübeck Zentrum

Holstenstraße 9
23552 Lübeck
T 0451 - 613 058 23

Lübeck Campus **NEU**

Alexander-Fleming-Straße 1
23562 Lübeck
T 0451 - 498 986 86

Stockelsdorf

Ahrensböcker Straße 34-36
23617 Stockelsdorf
T 0451 - 880 515 95

Lübeck Schlutup

Mecklenburger Straße 67
23568 Lübeck
T 0451 - 450 563 20

Travemünde

Vorderreihe 8-9
23570 Travemünde
T 04502 - 88 69 900



Zum Online-Termin



optimushearing
MORE THAN JUST HEARING

- ✓ 5 Jahre Garantie*
- ✓ 2 Jahre Garantie auf Im-Ohr-Hörsysteme*
- ✓ 3 Jahre 50% Verlustschutz*
- ✓ Bestpreisgarantie

*Beim Kauf eines Hörgerätes erhalten Sie die Schmelzer Garantie. Diese beinhaltet 4 Jahre Garantie, auf Optimus Hearing Hörsysteme 5 Jahre Garantie (davon ausgeschlossen sind Hörer, Otoplastiken und Ladestationen). Auf Im-Ohr-Hörsysteme 2 Jahre Garantie, sowie 3 Jahre 50% Verlustschutz für alle Hörsysteme. Das heißt, dass Sie bei Verlust eines Hörgerätes in den ersten 3 Jahren nach Kaufabschluss nur 50% Ihres privaten Eigenanteils bezahlen.

**Anmeldefrist ist bis zum 31. Mai 2026 und das Angebot dann gültig bis zum 31.08.2026. Bei Kaufabschluss können Sie wählen zwischen der passenden Akku-Ladestation oder einem TV Connector inklusive.

¹ Verfügbar ab TEC Level V8.

Schmelzer Hörsysteme in Ostholstein GmbH (Bad Schwartau), Schmelzer Hörsysteme in Travemünde GmbH (Lübeck Campus, Lübeck Schlutup) Schmelzer Hörsysteme in Lübeck GmbH (Lübeck Zentrum) und Schmelzer Hörsysteme in Stockelsdorf GmbH, werben gemeinschaftlich.



Das Nationale Zentrum Frühe Hilfen stellt online Wissenswertes rund um Nachwuchs und die Kennenlernzeit für die Familie zum Download bereit.
Foto: pixabay

Frühe Hilfen: Eltern schätzen Angebot

Willkommensbesuche bei Familien mit Neugeborenen kommen gut an: Mehr als 90 Prozent der befragten Eltern, die einen Willkommensbesuch ihrer Kommune in Anspruch genommen haben, waren sehr zufrieden oder zufrieden damit. Das ergab eine aktuelle Befragung des Nationalen Zentrums Frühe Hilfen (NZFH). Die Besuche unterstützen Eltern kurz nach der Geburt ihres Kindes. Sie erhalten Informationen über Angebote vor Ort, erfahren, an wen sie sich mit Fragen wenden können, und fühlen sich

willkommen. 84,3 Prozent der befragten Eltern sagen, dass sie durch den Besuch einen guten Überblick über lokale Angebote und Anlaufstellen bekommen haben. 70,6 Prozent hatten dadurch das Gefühl, dass Familien und Kinder in ihrer Kommune willkommen sind. Willkommensbesuche sind ein freiwilliges Angebot der Kommunen für Eltern mit neugeborenen Kindern. Eine Auswertung der NZFH-Kommunalbefragungen ergab, dass in rund 60 Prozent aller befragten 564 Kommunen

Willkommensbesuche als Angebot der Frühen Hilfen umgesetzt werden. Die Eltern erhalten bei dem Besuch meist ein Willkommenspaket mit Informationsmaterialien zu kommunalen Angeboten für Familien und einem kleinen Geschenk. Vor allem aber geht es um das persönliche Gespräch: Die Eltern können Fragen stellen, erhalten Hinweise auf passende Angebote und werden bei Bedarf an weitere Hilfen vermittelt. Weitere Infos und Material zum Download gibt es unter www.fruehehilfen.de

Aquafitness in der Hanse-Residenz

LÜBECK. In der Hanse-Residenz Lübeck, Eschenburgstraße 39, gibt es regelmäßig Aquafitnesskurse für externe Teilnehmerinnen und Teilnehmer. Das Angebot richtet sich bewusst an Auswärtige, da für die Bewohnerinnen und Bewohner eigene interne Kurse stattfinden. Die Einheiten für Gäste laufen jeden Mittwoch in zwei Zeitfenstern: von 8.55 bis 9.25 Uhr sowie von 9.30 bis 10 Uhr. Eine Teilnahme kostet 12 Euro pro Termin, gebucht wird über einen Zehnerblock für insgesamt 120 Euro. Anmeldungen sind unter aquafitnessresi@icloud.com möglich.

ten für Gäste laufen jeden Mittwoch in zwei Zeitfenstern: von 8.55 bis 9.25 Uhr sowie von 9.30 bis 10 Uhr. Eine Teilnahme kostet 12 Euro pro Termin, gebucht wird über einen Zehnerblock für insgesamt 120 Euro. Anmeldungen sind unter aquafitnessresi@icloud.com möglich.

Hilfe bei Tinnitus

LÜBECK. Die Selbsthilfegruppe „Tinnitus und Morbus Menière“ trifft sich wieder am Sonnabend, 9. Mai, ab 13 Uhr im Selbsthilfzentrum am Elmar-Limberg-Platz/Ecke Peenestieg in Lübeck. Eine Anmeldung ist nicht erforderlich.

GESUNDHEITS-TIPP

Was tun bei Muskel- und Wadenkrämpfen?



Besonders nach anstrengenden Tagen können nachts die Muskeln krampfen. Dabei spannt sich der Muskel an, ohne sich wieder zu entspannen. Geradezu typisch sind Krämpfe in den Waden, doch grundsätzlich kann jeder Muskel plötzlich krampfen. Ein solcher Krampf ist oft schmerzhaft, aber glücklicherweise meist schnell wieder vorbei. Auch die Ursachen sind in aller Regel harmlos.

Mit Abstand der häufigste Grund für Muskelkrämpfe ist schlicht die Überlastung des Muskels. Krämpfe treten deswegen meistens dann auf, wenn man tagsüber ungewohnter körperlicher Anstrengung nachgegangen ist oder beim Sport stärker gefordert war. Zwar krampfen gut trainierte Muskeln seltener, weshalb Sport und Bewegung hier grundsätzlich vorbeugen, aber dennoch kennen gerade Sportler die typischen Krämpfe durch hohe Belastung.

Auch wer beruflich den ganzen Tag auf einer Veranstaltung auf den Beinen war, wird nachts gerne einmal von Wadenkrämpfen überrascht. Vor allem Frauen können auch durch die Schuhwahl Einfluss nehmen: Die Haltung und die Belastung in High Heels begünstigen nämlich spätere Krämpfe in den Waden oder auch in den Füßen. Eine weitere weit verbreitete

Ursache ist der Mangel an Mineralstoffen, zum Beispiel Natrium, Kalzium, aber hauptsächlich Magnesium. Auf eine ausreichende Versorgung mit diesen Nährstoffen zu achten, sorgt also meistens auch für weniger Krämpfe.

WIE KANN MAN GEGENSTEUERN?

Wenn der Muskel erst einmal krampft, gibt es einige effektive Sofortmaßnahmen:

- ▶ vorsichtiges Dehnen
- ▶ Wärme
- ▶ vorsichtige Belastung
- ▶ vorsichtige Anspannung

Auch im Falle von Muskelkrämpfen „funktioniert“ nicht jeder Körper gleich. Während bei manchen Personen Dehnen hilfreich ist, kann es das bei anderen nur schlimmer machen und dagegen vorsichtige Belastung das Mittel der Wahl sein. Man muss also möglicherweise ein wenig herumprobieren, um festzustellen, wie sich Krämpfe im persönlichen Fall am besten und schnellsten wieder lösen lassen.

Tritt ein Muskelkrampf beim Sport auf, ist der erste Schritt, eine Pause zu machen, um dem Muskel Erholung zu gönnen.

Nach dem Sport hilft man der Muskulatur, indem man den Mineralstoffhaushalt ausgleicht. Beim Sport verliert man durch Schwitzen nämlich zusätzlich Mineralstoffe. Hilfreich sind in diesen Situationen isotonische Getränke oder auch eine kleine Menge Salz in einem Glas Wasser.

Über eine Muskulatur-freundliche Ernährung hinaus gibt es weitere kleine Angewohnheiten im Alltag, die helfen, Krämpfen vorzubeugen. So muss zum Beispiel die Durchblutung sichergestellt sein, um Muskeln mit Nährstoffen und Sauerstoff versorgen zu können. Ob dies optimal funktioniert, hängt auch stark von der Körperhaltung ab. Wer den ganzen Tag sitzt oder eine ungünstige Position zum Schlafen einnimmt, macht es der Durchblutung schwerer. Deswegen hilft es, wenn man zwischendurch immer einmal wieder aufsteht und ein paar Schritte geht.

Wird man häufig nachts von Muskelkrämpfen überrascht, hilft es womöglich, tagsüber für etwas mehr Magnesium zu sorgen. Außerdem kann man seine Haltung beim Einschlafen überprüfen und beispielsweise auf die richtige Matratze achten.

Gesunde Grüße aus den Pinguin-Apotheken



Joerg Ortmann, Inhaber der Pinguin-Apotheken, gibt Gesundheits-Tipps.

SCHON GEHÖRT?

Papier hat sieben Leben

Papierfasern werden bis zu siebenmal wiederverwertet. Weil dies den Holzverbrauch stark reduziert, spielt Altpapier für den Druck eine große Rolle.

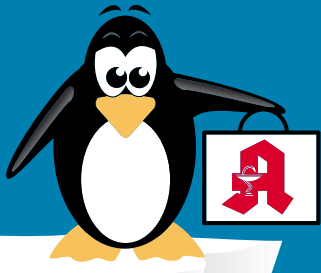


**wochen
spiegel**

Qualität
zertifiziert gemäß
DIN EN ISO 9001:2015

PINGUIN APOTHEKEN

EISKALT
REDUZIERT*



TOP PREISE IMMER ONLINE & VOR ORT*

Thomapyrin classic 20 Schmerztabletten



38 %**
gespart

statt ~~8,82 €~~ **5.50**** €

Magnesium Verla 300

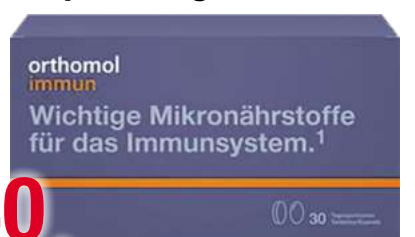
Orange / Apfel
50 Beutel Granulat



26 %
gespart

statt ~~21,50 €~~ **15.95** €

Orthomol immun 30 Trinkfläschchen/ Tabletten Kombipackung



19 %
gespart

statt ~~72,99 €~~ **59.40** €

Neurexan 250 Tabletten



statt ~~64,40 €~~

46.15** €

28 %**
gespart

cromo Ratio Kombipackung



34 %**
gespart

statt ~~13,99 €~~ **9.20**** €

ferro sanol 100 Hartkapseln

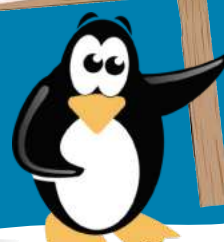


21 %**
gespart

statt ~~26,32 €~~

20.75** €

+ größte Auswahl*
+ bestens beraten
+ keine Einheitsmedizin
= einfach in guten Händen!



PINGUIN
APOTHEKEN

Inhaber Jörg Ortmann e. K.

Cetirizin 50 Tabletten



statt ~~21,79 €~~

11.25** €

48 %**
gespart

Rufen Sie uns an oder bestellen Sie unter: www.pinguinapotheke24.de

**AVP: Diesen Preis hat der pharmazeutische Unternehmer zum Zwecke zur Abrechnung dieses Arzneimittels zu Lasten der gesetzlichen Krankenkasse durch Apotheken an die Informationsstelle für Arzneispezialitäten GmbH (IFA) gemeldet. Die Grundlage ist § 78 AMG. Dieser gemeldete Preis abzüglich eines Abschlags von 5% wird von der Krankenkasse für dieses Arzneimittel an die Apotheke bezahlt, wenn die Krankenkasse ausnahmsweise die Kosten dieses Arzneimittels übernimmt. UVP steht demgegenüber für die unverbindliche Preisempfehlung des Herstellers. Preisersparnisse beziehen sich auf AVP bzw. UVP. * Gilt nicht für verschreibungspflichtige Arzneimittel.

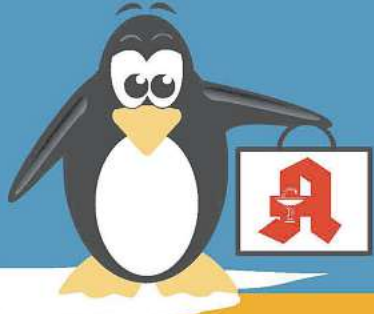
Am Hauptbahnhof/
ZOB
Konrad-Adenauer-Str. 1
Tel.: 0451/82966

Im Hochschulstadtteil /
Im Campus
Alexander-Fleming-Str. 1
Tel.: 0451/292 896 66

In der Mühlenstraße
Südl. Altstadt
Mühlenstr. 37
Tel.: 0451/707 510 10

In der Königstraße
auf 2 Etagen / EG + 1. OG
Königstr. 59-63
Tel.: 0451/292 75 55

PINGUIN APOTHEKEN



Müssen wir Ihnen bestellen

Kennen Sie das???

Nicht bei uns! 95% auf Lager*
Sparen Sie sich unnötiges herumlaufen.



Noch mehr Vorteile:
Nutzen Sie unsere App

Einlösen mit Ihrer Krankenkassenkarte – von zu Hause oder unterwegs

- ✓ **Sind Ihre Rezepte schon auf Ihrer Krankenkassenkarte?**
=> In der App sofort sehen und bestellen.
- ✓ **Keine doppelten Wege mehr.**
=> Vorbestellen & in Ihrer Wunschfiliale abholen.
- ✓ **Kostenlose Lieferung am selben Tag.**
=> Bei Bestellung bis 14.30 Uhr.
- ✓ **Ohne Warten abholen.**
=> Einfach in der Abholstation – auch nach Feierabend.

**Belohnung
10 Taler im Wert
von 5€*
auf die erste
Bestellung**

*Gilt nicht für verschreibungspflichtige Arzneimittel

Jetzt App ausprobieren!
Kamera öffnen, QR-Code scannen und starten.
Oder www.pinguinapotheke24.de/app eingeben.



LESERREISEN

Unsere Reisehighlights für Sie!

Alle Reisen inklusive Fahrt im modernen Fernreisebus ab Lübeck, Bad Schwartau, Neustadt und Eutin

Super-Knüller



p.P. im EZ € 440,90

p.P. im DZ nur € **381,90**

Verwöhntage im Spreewald

Mit großer Kahnfahrt und Spreewald-Rundfahrt

Noch immer ist der Spreewald das „touristische Juwel“ in Ost-Deutschland: Erholen Sie sich bei unseren Luxus-Kurzreisen in der Ruhe der einzigartigen Natur und genießen Sie neben einer erholsamen Kahnfahrt mit Hilfe des „Stakenden Fährmannes“ auch die vielen sorbischen Spezialitäten an den Ufern der Flusspartien und lernen Sie das Verständnis für die 100-jährigen Traditionen der Spreewald-Bewohner hautnah kennen.

- **Leistungen** • Fahrt im modernen Fernreisebus
• 2 x Übernachtung im komfortablen Radisson Blu Hotel in Cottbus • alle Zimmer mit Bad o. DU/WC, TV, Tel., Klimaanlage • 2 x großes Frühstück vom Buffet • 1 x 3-Gang-Menü/Buffer im Hotel • 1 x zünftiges Spreewald-Buffer direkt im Spreewald • große Spreewald-Rundfahrt • große Kahnfahrt im Spreewald mit Sonderboot

Bitte beachten: Eintrittsgelder sind nicht im Reisepreis enthalten.

► **3-Tage-Reise**

19.05. - 21.05.2026 | 11.08. - 13.08.2026

Inklusive 1 Abendessen in „Auerbachs Keller“



p.P. im EZ € 644,90

p.P. im DZ nur € **515,90**

Kulturstadt Leipzig

- Stadtführung in Leipzig & Halle
- Besuch der „Hallen-Erlebniswelt“
- Gelegenheit zum Besuch der 360°-Ausstellung „ANTARKTIS“ im Panometer

Eine der schönsten Städte Europas öffnet Ihnen die Tore: traumhafte historische Gebäude aus der Jahrhundertwende erstrahlen im neuen Glanz, die historischen Galerien und zahlreiche Passagen prägen das Fluidum der Altstadt und laden zum Bummeln ein.

- **Leistungen** • Fahrt im modernen Fernreisebus
• 3 x Übernachtung im 4*-Hotel Dorint in Leipzig
• 3 x reichhaltiges Frühstücksbuffet • 1 x Abendessen im Hotel am Anreisetag • 1 x Abendessen als 3-Gang-Menü in „Auerbachs-Keller“ • Stadtführung in Leipzig • Ausflug nach Halle mit Stadtführung und Besuch der „Hallen-Erlebniswelt“ inkl. Eintritt und Führung

gegen Aufpreis von € 19,- p.P. zubuchbar:

- Besuch Panometer Leipzig inkl. Bustransfer

Bitte beachten: Tourismussteuer vor Ort zahlbar. Weitere Eintrittsgelder sind nicht im Reisepreis enthalten.

► **4-Tage-Reise**

04.06. - 07.06.2026 | 30.07. - 02.08.2026

Top Programm!



p.P. im EZ € 544,90

p.P. im DZ nur € **445,90**

Erfurter Gartenausstellung

egapark Erfurt • Rosengarten Bad Langensalza • Thüringer Waldbahn • Eisenach

Der egapark ist eine der schönsten Parkanlagen Deutschlands. Genießen Sie das Farbenspiel der Blüten. Erleben Sie den Duft der 450 Rosenarten im Rosengarten Bad Langensalza und eine Fahrt mit der Thüringer Waldbahn. Freuen Sie sich auf viele besondere Highlights.

- **Leistungen** • Fahrt im modernen Fernreisebus
• 3 x Übernachtung im AHORN Berghotel in Friedrichroda
• 3x reichhaltiges Frühstücksbuffet • 3x vielfältiges & umfangreiches Abendbuffet • alle Zimmer mit Bad o. DU/WC, TV, Tel., Föhn etc. • Ausflug nach Erfurt mit Reiseleitung
• Ausflug nach Gotha und Bad Langensalza mit Reiseleitung
• Eintritt egapark Erfurt und Rosengarten Bad Langensalza

Bitte beachten: Die Kurtaxe ist direkt vor Ort im Hotel an der Rezeption zu zahlen! Weitere Eintrittsgelder sind nicht im Reisepreis enthalten.

► **4-Tage-Reise** 08.06. - 11.06.2026



p.P. im EZ ab € 882,90

p.P. im DZ ab € **713,90**

Für Entdecker: Ferien in Schlesien

Breslau • Görlitz • Bunzlau
Friedenskirche Jauer

Erleben sie das malerische Schlesien. Die Natur, mächtige Gebirgsketten, märchenhafte Städte und polnische Kultur. Begeben Sie sich auf eine geschichtsträchtige Reise mit vielen Höhepunkten der Region Polens.

- **Leistungen** • Fahrt im modernen Fernreisebus
• 5 x Übernachtung im guten Mittelklassehotel in Schlesien
• 5 x Frühstück vom Buffet • 4 x Abendessen als Menü oder Buffet • 1 x polnisches Abendessen mit Musik
• Ausflüge mit Reiseleitung: „Bunzlauer Keramik“, „Schätze Niederschlesiens“, „Breslau“, „3-Länder-Eck“
• Eintritt & Führung: Keramikmanufaktur in Bunzlau, Kloster in Leubus, Dom in Breslau, Friedenskirche in Jauer
• Besuch Kloster Marienthal bei Ostritz • Ortstaxe

Bitte beachten: Weitere Eintrittsgelder sind nicht im Reisepreis enthalten.

► **6-Tage-Reise**

	p.P. im EZ	p.P. im DZ
21.06. - 26.06.2026	€ 892,90	€ 723,90
01.10. - 06.10.2026	€ 882,90	€ 713,90

Schloss Moritzburg inkl. Eintritt!



p.P. im EZ € 644,90

p.P. im DZ nur € **475,90**

Dresden „de Luxe“

Elbsandsteingebirge • Schloss Pillnitz
Jagdschloss Moritzburg • Meißen

Erleben Sie Sachsens „Glanz & Gloria“ und das prachtvolle „Elb-Florenz-Deluxe“. Erkunden Sie die Perlen der Deutschen Geschichte. Bestaunen Sie Dresden bei einer Stadtrundfahrt mit fachkundiger Reiseleitung, das Elbsandsteingebirge mit der Bastei und Schloss & Park Pillnitz sowie die Sächsische Weinstraße mit Schloss Moritzburg und die berühmte Porzellanstadt Meißen.

- **Leistungen** • Fahrt im modernen Fernreisebus
• 3 x Übernachtung im First-Class-Hotel Maritim zentral in Dresden • 3 x großes Frühstück vom Buffet • alle Komfortzimmer mit klassischer Eleganz, Bad o. DU/WC, TV, Telefon, Klimaanlage • 1 x rustikales Abendessen im Dresdener Restaurant • große Stadtrundfahrt in Dresden und Ausflug in das weltberühmte Elbsandsteingebirge der Sächsischen Schweiz mit fachkundiger Reiseleitung • großer Panoramaausflug zum berühmten Jagdschloss Moritzburg mit seinem eindrucksvollen Schlossgarten (inkl. Eintritt) und entlang der sächsischen Weinstraße nach Meißen • City-Tax Dresden

Bitte beachten: Weitere Eintrittsgelder sind nicht im Reisepreis enthalten.

► **4-Tage-Reise** 28.06. - 01.07.2026

Feuerwerks-Schiffahrt mit Abendessen vor imposanter Kulisse



p.P. im EZ € 579,90

p.P. im DZ nur € **499,90**

„Rhein in Flammen“ in Bingen & Rudesheim bzw. Oberwesel

„Brennende Burgen“ und spektakuläre Feuerwerke • Besichtigung Sekt-Kellerei

Für Tausende von Menschen gehören sie unbedingt in den Kalender. Den Rhein in Flammen erleben! Es wird wieder spektakulär - Rhein in Flammen hat mittlerweile eine lange Tradition. Freuen Sie sich wieder auf ein tolles Feuerwerk in Bingen-Rudesheim oder Oberwesel.

- **Leistungen** • Fahrt im modernen Fernreisebus
• 2 x Übernachtung im komfortablen Pentahotel Wiesbaden
• alle Zimmer mit Bad o. DU/WC, TV, etc. • 2 x Frühstück vom reichhaltigen Buffet • Abendessen im Hotel am Anreisetag
• Stadtführung in Wiesbaden • Führung in der Henkell Freixenet Sektellerei in Wiesbaden inkl. 1 Glas Sekt • Schiffahrt „Rhein in Flammen“ ab/bis Rudesheim oder Bingen inkl. Abendessen an Bord • Kurtaxe Wiesbaden

► **3-Tage-Reise**

03.07. - 05.07.2026 Bingen & Rudesheim
11.09. - 13.09.2026 Oberwesel

Schiedsrichter-Förderkader „Klare Linie“

15 Schiedsrichter und Schiedsrichterinnen aus verschiedenen Ballsportarten werden von der Gemeinnützigen Sparkassenstiftung unterstützt.

LÜBECK. Große Bühne für ein starkes Ehrenamt: Im Rahmen des Regionalliga-Stadtderbys zwischen dem VfB Lübeck v. 1919 e.V. und dem 1. FC Phönix Lübeck e.V. hat die Gemeinnützige Sparkassenstiftung zu Lübeck bereits am 19. April erstmals ihren neuen Schiedsrichter-Förderkader „Klare Linie“ einer breiten Öffentlichkeit vorgestellt. „Schiedsrichterinnen und Schiedsrichter sind elementar für den Spielbetrieb. Ohne sie müssen Spiele ausfallen – und es fehlt an Fairness, Ordnung und Einhaltung der Regeln“, betonte der Vorstandsvorsitzende der Gemeinnützigen Sparkassenstiftung Titus Jochen Heldt im Interview auf dem Rasen. Die Zahl der Unparteiischen geht deutschlandweit seit Jahren zurück. Verbände berichten, dass rund 60 Prozent der Nachwuchsschiedsrichterinnen und -schiedsrichter bereits nach einem Jahr wieder aufhören. Auch in Lübeck spüren Vereine diese Entwicklung deutlich: Partien – insbesondere im Jugendbereich – müssen abgesagt werden. Zudem drohen Verurteilungen Strafgelder oder sogar

Punktabzüge, wenn sie nicht ausreichend Gespanne stellen können. „Mit unserem Schiedsrichter-Förderkader ‚Klare Linie‘ setzen wir ein Zeichen der Wertschätzung – und schaffen konkrete Unterstützung“, so Titus Jochen Heldt weiter.

15 PLÄTZE – ERFAHRUNG TRIFFT NACHWUCHS

In den fünfköpfigen E-Kader der Erfahrenen schaffte es u.a. Fußballschiedsrichter Ralf Christ (59) vom SV Viktoria 08 Lübeck e.V., der als Schiedsrichter und Assistent auf beeindruckende 180 Spiele pro Jahr kommt und sich als Pate für neue Schiedsrichter engagiert. Auch Fußballschiedsrichter Jan Dalitz (41) vom FC Dornbreite Lübeck v. 1958 e.V. überzeugte die Jury mit seinem großen Engagement auf und neben dem Feld. Dalitz pfeift nicht nur regelmäßig Spiele in der Kreis- und Landesliga, sondern setzt sich aktiv für ein respektvolles Miteinander ein – in Podcasts, Schulprojekten oder beim inklusiven Bananenflanken-Turnier. Die Sportart Handball ist im E-Ka-

der durch Sven Mühlenberg vom MTV Lübeck v. 1865 e.V. vertreten: Der 25-Jährige pfeift seit dieser Saison in der 3. Liga und hat internationale Turniereinsätze vorzuweisen. Alle Schiedsrichterinnen und Schiedsrichter des E-Kaders werden zukünftig von der Gemeinnützigen Sparkassenstiftung zu Lübeck monatlich mit 100 Euro gefördert. Die Förderung ist Zeichen der Wertschätzung für das große Engagement der Schiedsrichterinnen und Schiedsrichter. In den zehnköpfigen Nachwuchskader wurden u.a. die beiden Basketballschiedsrichter Aran Donyadar (20, Lübecker Turnerschaft v. 1854 e.V.) und Adam Laszewski (19, TuS Lübeck v. 1893 e.V.) aufgenommen. Beide leiten bereits Spiele bis zur Landesliga und streben höhere Aufgaben an. Zu den jüngsten Mitgliedern zählen die 14-jährigen Handballschiedsrichterinnen Lotte Gastmeyer (MTV Lübeck v. 1865 e.V.) und Greta Ludwig (Lübecker SV Gut Heil v. 1876 e.V.). Trotz erst einjähriger Erfahrung bringen sie große Motivation mit: Sie schätzen den Perspektivwechsel auf



Beim Regionalliga-Spiel des VfB Lübeck gegen den 1. FC Phönix Lübeck wurde der neue Schiedsrichter-Förderkader erstmalig vorgestellt.

Foto: Agentur 54°

das Spiel, ziehen Kraft aus positivem Feedback und wollen lernen, sicher mit Druck und Kritik umzugehen. Die Mitglieder des Nachwuchskaders erhalten monatlich 50 Euro, etwa für Ausrüs-

tung, Lizenzen oder Fortbildungen. Neben der finanziellen Unterstützung setzt die Gemeinnützige Sparkassenstiftung auf Vernetzung und Weiterqualifizierung. Geplant sind Work-

shops zu Kommunikation, mentaler Stärke und Resilienz. Ziel ist es, Generationen und Sportarten miteinander zu verbinden und das Schiedsrichter-Ehrenamt langfristig zu stärken.

Dank Förderung: Lübeck kann Sportpark Neuhof bauen

LÜBECK. Lübeck bekommt Geld aus der Sportmilliarde des Bundes. Der Haushaltsausschuss des Bundestages stellt 4,5 Millionen Euro für den geplanten Sport- und Bürgerpark Neuhof in St. Lorenz Nord zur Verfügung. Das berichtet der Lübecker Bundestagsabgeordnete und SPD-Generalsekretär Tim Klüssendorf. „Das ist eine Super-Nachricht für Lübeck“, sagt der SPD-Politiker. „Mit den 4,5 Millionen Euro sorgen wir dafür, dass die Sportanlage zu dem modernen Sport- und Bürgerpark umgebaut wird, den St. Lorenz-Nord verdient.“ Von der Sanierung und Erweiterung würden nicht nur die Sportvereine profitieren, sondern auch die anliegenden Schulen, erklärt Tim Klüssendorf.

Der Zuschlag kommt für Lübeck überraschend. Noch im Februar räumte Sportsenatorin Monika Frank (SPD) dem Projekt wenige Chancen auf Förderung ein. 3600 Interessenbekundungen von Kommunen seien beim

Bund eingegangen, berichtete die Senatorin den Politikern. Für das Haus des Sports und die Modernisierung des Sportbads in der Ziegelstraße habe Lübeck schon erhebliche Fördermittel erhalten. Frank damals: „Wir stehen jetzt nicht oben auf der Liste.“

Im November 2025 hatte der Bund das Bundesprogramm „Sanierung kommunaler Sportstätten“ aufgelegt, die Bewerbungsfrist endete Mitte Januar 2026. Der Sport- und Bürgerpark wird rund 6,5 Millionen Euro kosten. 4,5 Millionen Euro hatte sich Lübeck vom Bund erhofft – genau die Summe gibt es jetzt. Den Rest muss die Stadt aufbringen.

LAUFLÄCHEN UNEBEN, ENTWÄSSERUNGSANLAGE IST DEFEKT

Die städtische Sportanlage ist nach Angaben der Verwaltung stark sanierungsbedürftig und

besteht aus einem Rasenplatz mit einer Laufbahn aus Grand, einem kleinen Bolzplatz, einem größeren Grand-Spielfeld, einer abgängigen Flutlichtanlage sowie einer alten Beachvolleyball-Anlage.

Viele Spiel- und Laufflächen sind uneben. Defekte Entwässerungsanlagen sorgen regelmäßig dafür, dass Teile der Anlage gesperrt werden müssen. Der Neuhof wird von der Gotthard-Kühl-Schule, dem Carl-Jacob-Burckhardt-Gymnasium sowie der Oberstufe der Baltic-Gemeinschaftsschule genutzt. Außerdem sind Sporttreibende von Eintracht Lübeck, dem Kreisleichtathletikverband, der Feuerwehr Lübeck und von Jugendgruppen auf der Anlage.

Mit den 4,5 Millionen Euro sollen in den kommenden sechs Jahren die Entwässerung erneuert, die Laufbahn zu einer modernen Kunststofflaufbahn umgebaut, eine Basketball-Anlage, eine LED-Flutlichtanlage und



Die Sportanlage auf dem Neuhof in der Ziegelstraße ist in die Jahre gekommen. Durch die Förderung aus Berlin kann sie nun erneuert werden.

Foto: Lutz Roessler

weitere Kunststoffflächen gebaut und die Weitsprunganlage erneuert werden.

Weiterhin plant die Stadt den Bau einer Freiluft-Sporthalle, einer öffentlichen Boule-Anlage,

eines Kinderspielplatzes und auch den Neubau des Umkleidegebäudes. **DOR**

Immer mehr Windpocken-Fälle in Lübeck

Erkrankung ist hoch ansteckend und langwierig – Erreger kann auch Gürtelrose verursachen.

LÜBECK. Die Zahl der Windpocken-Fälle ist nach Angaben des Robert-Koch-Instituts (RKI) in Lübeck in den vergangenen Jahren stark angestiegen. Im Jahr 2023 wurden in der Hansestadt 17 Windpocken-Erkrankungen gemeldet, 2024 waren es 45 und im vergangenen Jahr 59. Die Ständige Impfkommission

(Stiko) empfiehlt für alle Kinder eine Impfung gegen Windpocken (Varizellen). Die erste Impfung sollte demnach im Alter von 11 bis 14 Monaten und die zweite mit 15 bis 23 Monaten erfolgen. Zwischen den beiden Impfdosen muss ein Mindestabstand von vier Wochen eingehalten werden. Fehlende Impfungen

können bis zum 18. Geburtstag nachgeholt werden. Der Impfstoff schützt vor schweren Verläufen.

ERREGER GEHÖRT ZU DEN HERPES-VIREN

Auslöser für Windpocken ist das sogenannte Varizellen-Zoster-Virus, das durch Tröpfcheninfektion über die Luft übertragen wird – daher auch der Name Windpocken. Der Erreger kann also eine gewisse Distanz überwinden und ist daher besonders ansteckend.

Die Kosten für die Windpocken-Impfung „werden von den gesetzlichen Krankenkassen selbstverständlich übernommen“, sagt AOK-Serviceregionsleiter Reinhard Wunsch. Er be-

tont: „Die Entscheidung, ob Eltern ihr Kind impfen lassen, kann ihnen niemand abnehmen. Es ist jedoch wichtig, dass sich Mütter und Väter mit diesem Thema auseinandersetzen, um gut informiert im Sinne ihres Kindes zu handeln.“

KRANKHEIT SCHON VOR DEM AUSSCHLAG ANSTECKEND

Das Tückische an der Erkrankung: Ansteckend sind Windpocken bereits einen Tag, bevor der typische Ausschlag auftritt. Die Ansteckungsgefahr endet, wenn die Bläschen austrocknen. Symptome treten erst zehn Tage bis drei Wochen nach der Ansteckung auf.

Zu den ersten Anzeichen gehören Kopf-, Rücken- oder Gliederschmerzen und Fieber. Ein bis zwei Tage später treten linsengroße rote Flecken auf der Haut auf, die sich zunächst in stark juckende Knötchen, anschließend in Bläschen verwandeln. Die Bläs-

chen sind mit einer wässrigen Flüssigkeit gefüllt, die hoch ansteckend ist. Innerhalb von ein bis zwei Wochen verkrusten die Bläschen und fallen schließlich ab.

Die größte Herausforderung für die jungen Patienten besteht darin, die Bläschen trotz des extremen Juckreizes nicht aufzukratzen. Denn dann können laut AOK nicht nur Narben entstehen, sondern auch Entzündungen und schwere Hautinfektionen.

Behandelt werden können bei der Virusinfektion Windpocken nur die Symptome. Kinderärzte verordnen in der Regel zinkhaltige Salben oder Lotionen, die den Juckreiz lindern. Eltern sollten erkrankten Kindern die Fingernägel kurz schneiden, um das Risiko des Aufkratzens zu minimieren.

Damit Familien den Überblick behalten, wann welche Impfungen und wann welche Vorsorgeuntersuchungen anstehen, bieten Kinder- und Jugendärzte ein

Online-Erinnerungssystem an. Unter www.kinderaerzte-im-netz.de/impfen/vorsorge-und-impferinnerung/ können sich Eltern registrieren und werden dann rechtzeitig per Mail erinnert. Einen Hinweis gibt es für alle Impfungen, die von der Stiko empfohlen werden.

DAS HERPESVIRUS BLEIBT EIN LEBEN LANG IM KÖRPER

Die Windpocken-Erreger verbleiben, wie alle Herpesviren, nach einer durchgemachten Windpockeninfektion im Körper. Sie können unter besonderen Umständen auch Jahrzehnte nach der Windpocken-Infektion reaktiviert werden – und dann eine Gürtelrose (Herpes Zoster) verursachen. Deshalb empfiehlt die Stiko unter anderem allen Menschen ab 60 Jahre eine Impfung gegen Gürtelrose. Diese kann nach neuesten Erkenntnissen auch das Risiko der Entwicklung einer Demenz senken. **GRI**



Windpocken verursachen einen stark juckenden Ausschlag am ganzen Körper. Foto: AOK

IMMOBILIENMARKT
IMMOBILIENVERKAUF
EIGENTUMSWOHNUNGEN

HL- Moising
ETW mit Weitblick 4. Etage, BJ 1973
WFL 80m², 3 Zimmer, EBK, WB,
Tiefgaragenstellplatz, Ölzentralhei-
zung, BDA: 121,8kWh(m²a) KL D

Preis: 198.000 €

Erika Zech Immobilien e.K.
Ihr Immobilienpartner
vor Ort!

23611 Sereetz
0451 / 393037

Top-Objekt der Woche



Kostenlose Marktwertermittlung:
www.unser-immobilienwert.de

Sanierte ETW in Timmend. Strand
78 m², 3,5 Zim., Balk., Bj. 1968, EnV,
150 kWh/(m²a), E, Erdwärme,
259.000 € (zzgl. 3,57% inkl. MwSt.
Käuferprov.)

moellerherm-immobilien.de 0800-77 16 100



Lübeck, Citynah, ETW, auch als Kapi-
talanlage, BJ 1982/WFL 52 m², 2 Zim-
mer, Gaszentralheizung, EBK, Keller-
raum Tiefgaragenstellplatz, VBA: 172,9
kWh (m²a) KL-F Preis: 189.000 €

Erika Zech Immobilien e.K.
Ihr Immobilienpartner vor Ort!

23611 Sereetz, 0451/393037

Neu! Mölln...

Eindrucksvolle Endetenang-Whg. im 2.
OG, 4 Zimmer, sehr gepflegte ruhige
Wohnanlage, ca. 105 m² Wohnfläche,
großer Wohn-/Essbereich, vollausgest.
EBK, Vollbad mit FBH, Süd-Balkon,
zzgl. TG-Stellpl., weilt. Gemeinschafts-
grdst., Bj. 1986, V: 89,01 kWh/(m²a),
Gas-ZH, Kl: C, KP: 299.000,- €, 0451-
8009410 von-wuefling-immobilien.de

Groß Grönau

Imposante Maisonette-Whg. m. Haus-
im-Haus-Charakter, 6 Zi., ca. 272 m²
Wohnfl., 80 m² Nfl., Kamin, Sauna, 4
Balkone, Bj. 1998, V: 113,91 kWh/(m²a),
Gas-ZH, Kl: D, KP: 650.000,- €, 0451-
8009410 von-wuefling-immobilien.de

Lübeck - Bunteküh

Flexible Kalthalle nahe des CITTI-Parks,
vielseitig nutzbare Kalthalle, ca. 200 m²
Gesamtfl., Autobahnabbindung, drei
PKW-Stellplätze, ein LKW-Stellplatz,
NKM: 1.000,- € zzgl. 50,- € NK, 0451-
8009410 von-wuefling-immobilien.de

Lübeck-Moising

Charmante 3 Zi. ETW, 14. OG, ca. 74
m² Wohnfl., Balkon, Tiefgaragen-
Stellpl., Bj. 1972, V: 121,8 kWh/(m²a),
Öl-ZH, Kl: D, KP: 185.000,- € 0451-
8009410 von-wuefling-immobilien.de

Unweit der Ostsee!

Gemütliche 2 Zi. ETW in Ratekau, ca.
35 m², Pantry-Kü., Tageslichtduschbad,
Außen-SP, Bj. 1960, V: 98,7 kWh/(m²a),
Öl-ZH, Kl: C, KP: 115.000,- €, 0451-
8009410 von-wuefling-immobilien.de

HÄUSER

Schmuckkästchen - Lübeck St.
Gertrud, DHH, 130 m² Wfl., m. idyll.
Garten, Vollkeller, günst. Erbpacht,
gepfl., für 299.000 € v. priv. zu verk.
Energieausweis C. ☎ 0163-7953170



Oldenburg in Holstein, Wohn- u. Geschäftshaus, 208 m²
Wohn- u. Nutzfläche zzgl. Keller, sep. Eingänge, sofort
frei, Bj. 1956, Anbau 1984. Laden EG + Whg. OG, EBA
215,2 kWh/m²a, Kl. G, Gass € 298.000,-

Jan-Pieter Frick, 04561-9065
www.frick-immobilien.de

ESPLANADE IMMOBILIEN

info@esplanade-immobilien.de
Tel.: 0451-7907190



Am Drägerpark
Mehrfamilienhaus
mit drei Einheiten in
beliebter Lage
von St. Gertrud

Gesamtfl. ca. 244 m², Wohnfl. ca. 220 m², JNKM
IST ca. 33.312,- €, Durchschnittsmiete ca. 11,37 €,
3 WE, vollständig vermietet,
Einzelgarage, Bj. ca. 1910, Voll-
keller, Gasetagenhgz., Bedarfs-
ausweis, G, Endenergiebedarf
284 kWh KP 530.000,- €

Kontaktieren Sie uns gerne!

ESPLANADE IMMOBILIEN

info@esplanade-immobilien.de
Tel.: 0451-7907190



Faktor: 17,83-fach • KP/m²
1.947,-€, Mehrfamilienhaus
mit 16 Einheiten
Balkonen & 11 PKW-Stellplät-
zen/Lübeck St. Gertrud

Gesamtfl. ca. 1.362 m², Wfl. ca. 1.076 m², JNKM
IST ca. 117.114,96,- €, Durchschnittsmiete ca.
9,07 €, 16 WE, vollständig ver-
mietet, 11 PKW-Stellpl., Bj. ca.
1960, Vollkeller, Gas-Zentral-
heizung, Verbrauchsausweis: D,
Endenergieverbrauch 108,2 kWh
KP 2.095.000,- €

Kontaktieren Sie uns gerne!



Bieterverfahren: Stadthaus in Neustadt
i. H. ca. 120 m², entkernt, Design-Projekt mit
Loft-Charakter, 205 m² EL, Bj. 1885, EnB,
204,6 kWh/(m²a), G, Gas, Kaufpreis gegen
Gebot (zzgl. 3,57% inkl. MwSt. Käuferprov.)
moellerherm-immobilien.de 0800-77 16 100



Schönwalde a.B., stilvolles 1-2 Fam.
hs., 178 m² Wfl., Bj. 1918, div. Neben-
geb. + 2 Garagen, 2.007 m² Grdst., EBA
288,1 kWh/m²a, Kl. H, Gas € 359.000,-

Jan-Pieter Frick, 04561-9065
www.frick-immobilien.de

Bad Schwartau...

Stilvolles EFH m. tollem Süd-Grund-
stück! Idyllischer Lage, 5 Zi., Wohnfl. ca.
165 m², Nutzfl. ca. 100 m², Grdst. ca.
807 m², WZ m. Kamin, Essber. m. Terr.,
Wannenbad-Ensuite, 2 DB, Keller, Son-
nenterrasse m. el. Markise u. Außenkamin,
gr. Doppelgarage, Bj. 1976, B:
245,8 kWh/m² p.a., Kl. G, Gas-ZH,
Kaufpreis: 560.000,-€, 0451-8009410
www.von-wuefling-immobilien.de

Lübeck - St. Jürgen

Lichtdurchflutete Architekturvilla in be-
gehrter Lage v. St. Jürgen. Ca. 295 m²
Wohnfl., insg. 6,5 Zi., Wohn-/ Essber.
m. Kamin, offene Designer-Kü., 3 - 4
SZ, 2 exkl. DB, ein Ensuite-Masterbad
m. Sauna, Südt., ca. 1.057 m² Grdst.,
Garage, Bj. 2022, B: 91 kWh/(m²a) p.a.,
Kl. C, Gas-ZH, KP: 2.200.000€, 0451-
8009410 von-wuefling-immobilien.de

Meddewade

Charmantes RMH in ruhiger Lage, 4 Zi.,
ca. 110 m² Wfl., EBK, Gä.-WC, Vollkeller,
Kamin, Süd-Terr., SP, ca. 295 m²
Grdst., Bj. 1976, B: 119,9 kWh/(m²a),
Gas-ZH, Kl: D, KP: 315.000,- €, 0451-
8009410 von-wuefling-immobilien.de

ESPLANADE IMMOBILIEN

info@esplanade-immobilien.de
Tel.: 0451-7907190



Ferienhaus am Schaalsee
mit Terrasse, Garten
und Stellplatz

Wohnfl. ca. 84,19 m², Bj. ca. 2003, 4
Zimmer, Vollkeller, 2x VB, Kamin, Ter-
rasse, Gartenanteil, 1x Außenstell-
platz, freie Lieferung, Nutzung als Fer-
ienimmobilie/Zweitwohnsitz, Erwerb
weiterer Einheiten mög-
lich, Bedarfsausweis, C,
90,2 kWh, Gaszentral-
heizung KP 285.000,- €

Kontaktieren Sie uns gerne!

ESPLANADE IMMOBILIEN

info@esplanade-immobilien.de
Tel.: 0451-7907190



Schmilau
Idyllisches Reetdachhaus
in Feldrandlage mit
Erweiterungsoption

Wohn- und Nutzfl. ca. 172,29 m², Grdst. ca.
800 m², Bj. ca. 1900, 5 Zimmer, Teilkeller,
1 VB, 1 DB, Carport und weitere Außenstell-
plätze, Kamin, freie Lieferung,
optionale Erweiterung durch
Scheune mit 2 Wohneinheiten (ca. 170 m² Wfl.),
Bedarfsausweis, E, 147,5 kWh,
Gasheizung KP 360.000,- €

Kontaktieren Sie uns gerne!

Sülfeld

Idyllischer Landwonsitz auf weilt.
Grundstück, mod. EFH mit 5 Zi., ca. 176
m² Wohnfl., großz. Essber., Landhaus-
küche, stilvolles VB, Wohnzimmer m.
Kamin, ca. 3.064 m² Grdst., Garage,
elektr. Tor, Bj. 2003, V: 150,6 kWh/(m²a),
Kl: E, Gas-ZH, KP: 800.000,- € 0451-
8009410 von-wuefling-immobilien.de

Lübeck - St. Gertrud

Extravagantes EFH m. Galeriecharakter
in beliebter Waldrandlage von St. Ger-
trud! 6 Zi., ca. 300 m² Wfl., ca. 60 m²
Nf, ca. 829 m² Grdst., Kamin, S/W-Terr.,
hochwertige Küche, Sauna, XL-Garage,
Bj. 1996, B: 113,7 kWh/(m²a), Kl: D,
Gas-ZH, KP: 1.400.000,- €, 0451-
8009410 von-wuefling-immobilien.de

Rarität mit Traveblick!

Malerisches Altstadthaus in Top-Zu-
stand u. 1a-Lage, ca. 90 m² Wohnflä-
che, 4 Zimmer, ca. 30 m² wohnl. aus-
geb. Nutzfl., Wohnküche, DB, Wohnbe-
reich m. Traveblick, First erneuert
2024/2025, ca. 42 m² Grdst., Bj. 1306,
Denkmalschutz, KP: 450.000,- €, 0451-
8009410 von-wuefling-immobilien.de

Krummesse

Sanierungsbed. Gebäudeensemble, ca.
310 m² Wohn- / Nutzfl., Wohnhaus m.
ca. 140 m² Wfl., 5 Zimmer, Wirtschafts-
geb. u. beheizb. Gewächshaus, ca.
1.000 m² Grdst., 2 Garagen, div. Stell-
plätze, Bj. 1856, B: 345,7 kWh/(m²a),
Kl: H, Öl-ZH, KP: 250.000€, 0451-
8009410 von-wuefling-immobilien.de

Lübeck-Kücknitz

Liebevolle gestaltete DHH mit großem
Garten, 6 Zi., ca. 107 m² Wfl., Wohnkü-
che, Terrasse m. Pergola, SZ mit Bad-
Ensuite, Vollbad, Gäste- u. Arbeitszim-
mer im DG, Einzelgarage, ca. 781 m²
Grdst., Bj. 1920, B: 128 kWh/(m²a), Gas-
ZH, Kl: D, KP: 320.000,- €, 0451-
8009410 von-wuefling-immobilien.de

Ziethen

Großzügiges, modernes EFH mit 6 Zi.,
ca. 192 m² Wfl., ca. 1.300 m² Grdst., Bj.
2013, hochw. Landhauskü., lichtdurch-
fl. Räume, gr. Garten, Ausbaureserve,
FBH, Solarthermie, überdachte SW-Ter-
rasse, Stellplatz, B: 87,6 kWh/(m²a),
Gas-ZH, Kl: C, KP: 635.000,- €, 0451-
8009410 von-wuefling-immobilien.de

Krummesse

Großzügiges EFH m. idylischem Gar-
ten, 6,5 Zimmer, ca. 199 m² Wohnflä-
che, Kamin, Vollkeller, ca. 1.249 m²
Grdst., Bj. 1976, B: 169 kWh/(m²a),
Öl-ZH, Kl: F, KP: 450.000,- €, 0451-
8009410 von-wuefling-immobilien.de

ESPLANADE IMMOBILIEN

info@esplanade-immobilien.de
Tel.: 0451-7907190



Idyllisch gelegenes
Einfamilienhaus mit
herrlich eingewachsenem
Grundstück und viel Platz
in Hamberge

Wohn- und Nutzfl. ca. 244 m², Grdst. ca.
1.152 m², Bj. ca. 1979, 6 Zimmer, Vollkeller,
1 VB, 1 Gäste-WC, Garage
mit ca. 27 m², Kamin, freie
Lieferung, Verbrauchsaus-
weis, D, 137,48 kWh, Ölhei-
zung KP 590.000,- €

Kontaktieren Sie uns gerne!

ESPLANADE IMMOBILIEN

info@esplanade-immobilien.de
Tel.: 0451-7907190



Jugendstilvilla in Bestlage
in St. Gertrud
Nur wenige Meter von
der Wakenitz entfernt

Gesamtfl. ca. 322 m², Grdst. ca. 443 m²,
JNKM IST gesamt ca. 67.200,- €, Durch-
schnittsmiete 17,39 €/m², 4 WE, 2 Balkone,
1 Wintergarten, hohe Decken, Pitchpene
Holzdielen, Kassettenüren, vollständig ver-
mietet, Bj. 1905, Gas-Zentralheizung, denk-
malgeschützt, EA lt. Gesetz-
gebung nicht erforderlich
KP 1.600.000,- €

Kontaktieren Sie uns gerne!

Stilvolle Altbauvilla ...

... mit 3 verm. Wohneinheiten in zen-
traler Lage von Lübeck-St. Lorenz, ca.
227 m² Wfl., ca. 102 m² Nfl., N.M.E: ca.
37.332,- €, 3 Etagen, 2 Außenstellpl. u.
1 Carport, ca. 447 m² Grdst. m. Ge-
meinschaftsgarten u. Terrasse, Vollkel-
ler, EG und OG mit Balkon. Bj. 1913, B:
162,2 kWh/(m²a), Gas-Etagenheizung,
Kl: F, KP: 625.000,- €, 0451-8009410,
www.von-wuefling-immobilien.de

Lensahn

Vielseitiges Anwesen m. ELW in Feld-
randlage, 10 Zi., ca. 276 m² Wfl., ca.
5.950 m² Grdst., 2017-2018 umfangr.
san., Kaminöfen, SmartHome, EBK, 3
Bäder, Gäste-WC, Wintergarten, Terr.,
Carports, Stallungen, ST, FBH, Bj.
1940/1960, B: 106,4 kWh/(m²a), Gas-
ZH, Kl: D, KP: 699.000,- €, 0451-
8009410, von-wuefling-immobilien.de

Süsel

Mod. Bungalow in ruhiger Lage, 4 Zim-
mer, ca. 125 m² Wohnfläche, EBK,
Wohn-/ Esszi. m. Kamin, Schafzimmer
m. Terrassenzugang, sonnige Terr., Dop-
pel-Carport, ca. 617 m² Grundst., Bj.
2023, B: 46 kWh/(m²a), Strom-FBH, Kl:
A, KP: 520.000,- €, 0451-8009410
www.von-wuefling-immobilien.de

ANLAGEOBJEKTE

ESPLANADE IMMOBILIEN

info@esplanade-immobilien.de
Tel.: 0451-7907190



Faktor: 17-fach • KP/m² 1.490,-€
Mehrfamilienhaus mit Entwick-
lungspotenzial und Stellplatz in
Stockelsdorf/Lübeck

Gesamtfl. ca. 347 m², Wfl. ca. 292 m²,
JNKM SOLL ca. 25.560,- €, Durchschnitts-
miete ca. 7,30 €, 6 WE, vollständig ver-
mietet, 1 PKW-Stellpl., Bj. ca. 1981,
Vollkeller, Gaszentralheizg., Verbrauchsaus-
weis E, Endenergieverbrauch 121,9 kWh

KP 435.000,- €

Kontaktieren Sie uns gerne!

Lübeck-Travemünde

Historisches, denkmalwürdiges En-
semble in Bestlage, ca. 1.000 m² vermietb.
Fläche, ca. 1.890 m² Grdst., teil saniert
2023, insipante Deckenhöhe, detail.
Fassadengestaltung, zahlr. alte Stilele-
mente, div. Nutzungsmögl. denkbar,
Denkmalschutz, KP: 1,6 Mio. €, 0451-
8009410 von-wuefling-immobilien.de

Lübeck - Altstadtinsel

Vollvermietetes MFH mit 17 x moder-
nisierten, kl. Whg. in bevorzugter Alt-
stadtwohnlage, ca. 770 m² Wfl., ca. 608
m² Grdst., Bj. 1930, V: 123 kWh/(m²a),
Gas-Etagenheizung, Kl: D, N.M.E: ca.
116.336,- €, KP: 2,38 Mio. €, 0451-
8009410 von-wuefling-immobilien.de

IMMOBILIENKAUFGESUCHE

EIGENTUMSWOHNUNGEN

Wir suchen laufend...
Eigentumswohnungen &
Immobilien jeder Größe
Tel. 0451 - 610 30 40
Arnimstr. 29 a, 23566 Lübeck
www.grohmann-immobilien.de

Altbaucharme gesucht!

Architektenpaar su. eine stilvolle Alt-
bauwhg. mit den typischen Jugendstil-
elementen in HL - St. Gertrud o. der
Altstadt. KP bis ca. 700.000,- €. 0451-
8009410 von-wuefling-immobilien.de

Ab 85 m² gesucht!

Berufstätiges Paar su. eine ETW ab ca.
85 m² mit Balkon und Terrasse in Rein-
feld, Bad Oldesloe und Umgebung.
Stellplatz wünschenswert. 0451-
8009410 von-wuefling-immobilien.de

Barrierearme ETW...

...gesucht! Rüstiges Seniorenehepaar
im Ruhestand su. eine altersger. 3-Zi.-
Whg. im EG o. mit Aufzug und Terrasse
/ Balkon. KP bis ca. 400.000 €. 0451-
8009410 von-wuefling-immobilien.de

Mit Wasserblick ges.!

Für einen Hamburger Unternehmer su-
chen wir eine geräumige ETW mit Stell-
platz und Blick auf Trave oder Kanal.
KP je nach Lage und Zustand. 0451-
8009410 von-wuefling-immobilien.de

Neubau-Whg. gesucht!

Erfolgreicher Unternehmer su. eine
neue ETW ab 100 m² mit Blk. o. Ter-
rasse in zentraler Lage Lübecks. 0451-
8009410 von-wuefling-immobilien.de

Kleine ETW gesucht!

Kapitalanleger su. eine gut vermietbare
2- 3-Zi.-Whg., gern mit Balkon. 0451-
8009410 von-wuefling-immobilien.de

HÄUSER



Wir suchen laufend...
Ein-/Zwei-/Mehrfamilienhäuser
Doppelhaushälften / Eigentumswohnungen
Gerne beraten wir Sie kostenlos!
Tel. 0451 - 610 30 40
www.grohmann-immobilien.de



IMMOBILIE VERKAUFEN?
Lassen Sie sich jetzt beraten.
Tel. 0451 - 707 46 62
www.lubeca-immobilien.de

Wakenitznähe gesucht!

Sympathische hanseatische Unterneh-
merfamilie su. ein hochw. u. modern
ausgest. Zuhause in ruhiger Lage von
St. Gertrud o. St. Jürgen, vorzugsw. m.
min. 3 SZ, 2 Stellplätzen und schönem
Garten. KP bis ca. 2 Mio. € 0451-
8009410 von-wuefling-immobilien.de

Großzügiges EFH ges.!

Für eine Lübecker Unternehmerfamilie
su. wir ein mod. EFH ab 200 m² Wohnfl.
mit gehobener Ausstattung und großem
Garten. KP bis ca. 1,5 Mio. €. Diskrete
Abwicklung wird garantiert. 0451-
8009410 von-wuefling-immobilien.de

Reihenmittelhaus ges.!

Junge Familie su. ein charmantes Rei-
henmittelhaus ab 3 Zi. in ruhiger Lage v.
Pandorf, Ratekau u. Umgebung. 0451-
8009410 von-wuefling-immobilien.de

Lübecker Ehepaar su. ...

in Travemünde ein freisiehendes EFH ab
vier Zimmern. Gern mit Garage. KP je
nach Lage und Ausstattung. 0451-
8009410 von-wuefling-immobilien.de

Mod. EFH gesucht!

Erfolgreicher Lübecker Jungunterneh-
mer su. für sich u. seine Familie ein re-
präsentatives u. mod. EFH in Travemün-
de o. Warnsdorf m. schönem Garten,
mind. 3 Schlafzimmern u. gern 2-3 Stell-
plätzen bis ca. 2 Mio. € KP. 0451-
8009410 von-wuefling-immobilien.de

Idyll gesucht!

Ehepaar aus Bad Segeberg sucht ein
charm. EFH im Umkreis von Bad Sege-
berg (+/- 15 km) ab ca. 100 m² Wohnfl.
und ca. 600-800 m² Grundstück. Idea-
erweise mit Garage, Carport oder Au-
ßen-SP. KP +/- 500.000,-€, 0451-
8009410 von-wuefling-immobilien.de

Kleines EFH gesucht!

Malermester m. solider Eigenkapitalba-
sis su. ein EFH mit ca. 120 m² Wohnfl.
und kleinem Garten in Lübeck, Bad
Schwartau oder Stockelsdorf. Gern
auch renovierungsbedürftig. 0451-
8009410 von-wuefling-immobilien.de

Groß Grönau gesucht!

In Vorbereitung auf den Ruhestand su.
wir für ein sympathisches Ehepaar ein
EFH, DHH ab 3 Zi. und mit min. einem
SP. Vorzugsweise mit Terrasse. 0451-
8009410 von-wuefling-immobilien.de

Doppelhaushälfte ges.!

Lehrer-Ehepaar su. eine DHH ab 80 m²
Wohnfläche, vorzugsweise mit Stell-
platz, in ruhiger Lage v. Lübeck. KP je
nach Lage und Ausstattung. 0451-
8009410 von-wuefling-immobilien.de

Bis 300.000,- € ges.!

Nach dem Verkauf des EFH suchen wir
für eine symp. Dame aus Ratzberg ein
EFH/DHH/RH zum Kauf o. zur Miete ab
ca. 90 m² Wohnfl.. Gern mit SP! 0451-
8009410 von-wuefling-immobilien.de

Reihenendhaus ges.!

Für ein Ehepaar aus Lübeck u. die 4-
jährige Tochter su. für sich ein Rei-
hendhaus mit min. 4 Zimmern und Gar-
ten. KP bis ca. 480.000 €. 0451-
8009410 von-wuefling-immobilien.de

Hochwertige DHH ges.!

Selbstständiges Ehepaar su. eine neu-
wertige Doppelhaushälfte mit gehobe-
ner Ausstattung und schön angelegtem
Garten in Timmendörfer Strand. 0451-
8009410 von-wuefling-immobilien.de

Sanierungsprojekt ges.!

Handwerklich versierte Familie sucht ein
Einfamilienhaus mit Renovierungsbe-
darf im Lübecker Umland. Auch ältere
Baujahre sind willkommen. 0451-
8009

ANLAGEOBJEKTE

Wir suchen laufend Mehrfamilienhäuser.
Keine Kosten für den Verkäufer!
Arnimstr. 29 a, 23566 HL, Tel. 0451 - 610 30 40
www.grohmann-immobilien.de



Mehrfamilienhaus ges.!
Privatinvestor aus Hamburg sucht ein gepfl. MFH mit min. 6 WE in Lübeck oder Hamburg. KP bis ca. 1,5 Mio. €. Provisionsfrei für den EGT. 0451-8009410 von-wuefling-immobilien.de

Kl. MFH gesucht!
Privatinvestor sucht ein MFH mit 3 bis 6 WE in Lübeck oder in Bad Schwartau. Solide Vermietung gewünscht. Provisionsfrei für den Eigentümer. 0451-8009410 von-wuefling-immobilien.de

Sanierungsobjekt ges.!
Projektentwickler sucht sanierungsbedürftige Wohn- und Geschäftshäuser in zentralen Lagen Norddeutschlands. Provisionsfrei für den EGT. 0451-8009410 von-wuefling-immobilien.de

Suche Immobilien jeglicher Form zum Ankauf! EFH, MFH, ETW, Grundstücke, etc. ☎ 0163 / 1623304
Bitte keine Maklerangebote

GRUNDSTÜCKE



Wir kaufen auch Grundstücke, auf denen sich ein Haus steht! Oder falls Ihnen Ihr Grundstück zu groß geworden ist.
Rufen Sie uns gerne an, wir machen Ihnen ein Angebot!

NORDISKA HAUS GmbH
Schönböckener Str. 10 - 23556 Lübeck
04 51 - 4 86 69 18 info@nordiska-haus.de

Teilbares Grundst. ges.!
Projektentwickler aus Lübeck sucht größere Grundst. mit Entwicklungspotenzial in Lübeck & Ostholstein. 0451-8009410 von-wuefling-immobilien.de

Baugrundstück gesucht!
Privatkunde sucht ein Baugrdst. ab 600 m² zwischen Lübeck und Bad Oldesloe zur Bebauung mit einem EFH. 0451-8009410 von-wuefling-immobilien.de

FERIEN- UND FREIZEITIMMOBILIEN

Exkl. Strandlage ges.!
Unternehmerfamilie su. ein hochw. Ferienanwesen m. Meerblick und großem Grundstück an der Ostsee zwischen Timmendorfer Strand und Neustadt i.H. Diskrete Abwicklung garantiert. 0451-8009410 von-wuefling-immobilien.de

In Küstennähe!
Ehepaar aus Bonn sucht ein modernes Ferienhaus mit mindestens 3 Zimmern und Terrasse im Raum Ostholstein oder an der Lübecker Bucht. 0451-8009410 von-wuefling-immobilien.de

Reetdachhaus gesucht!
Ruheliebendes Künstlerpaar sucht ein charmantes Reetdachhaus ab 100 m² in Alleinlage mit großem Garten als Wochenend- und Ferienhaus. 0451-8009410 von-wuefling-immobilien.de

Ostsee-Ferienhaus ges.!
Begeisterter Wassersportler su. gem. mit seiner Familie ein Ferienhaus mit min. 3 SZ in unmittelbarer Nähe zur Ostsee. KP je nach Lage. 0451-8009410 von-wuefling-immobilien.de

Ferienwohnung gesucht!
Hamburger Familie su. eine gepfl. 2 - 3-Zi.-Ferienwhg. in Grömitz u. vergleichb. Lage - strandnah bevorzugt. 0451-8009410 von-wuefling-immobilien.de

Als Kapitalanlage ges.!
Investor sucht verm. o. vermietbare Ferienwohnung an der Lübecker Bucht mit guter Auslastungshistorie. 0451-8009410 von-wuefling-immobilien.de

Deutsche Umwelthilfe

50 Jahre Wir setzen Umweltschutz durch



Mach mit. Als Fördermitglied. Für uns alle!
www.duh.de/50jahre



GEWERBLICHE IMMOBILIENANGEBOTE

BÜROFLÄCHEN / PRAXEN

Lübeck - St. Jürgen
Attraktive möblierte Bürofläche an der Wakenitz, ca. 95 m² Bürofl. im EG u. Gartengeschoss, sep. Eingang, 2 Büroräume, Küche, Bad, Besprechungsraum, Alarmanlage. Bj. 1999, V: 94 kWh/m² p.a., Gas-ZH, Kl: C, Kaltmiete: 1.000,- €, NK: 200,- €, 0451-8009410 von-wuefling-immobilien.de

HOTELS / GASTSTÄTTEN

Schloss-Anwesen...
in ländlich-idyllischer Lage, ca. 17,25ha Parkgrundst., Denkmalschutz, ca.3.000 m² Nutzfl., 39 Zi. mit Ensuite-Bädern, Aufzug, Terr. m. Seeblick, Marstall f. Events bis 120 Personen, 18 SP, dir. Seezugang, div. Nutzungsmöglichkeiten, neue Gas-ZH 2024, Bj. 1697, saniert 2001, KP: 3,7 Mio. €, 0451-8009410 von-wuefling-immobilien.de

GEWERBLICHE IMMOBILIENGESUCHE

LAGERHALLEN / WERKSTÄTTEN

Produktionshalle ges.!
Mittelständisches Unternehmen su. zur Erweiterung des Unternehmens eine Produktionshalle ab 3.000 m² Hallenfl. m. Bürofl. in Lübeck o. Umgebung. Provisionsfrei für den Eigentümer. 0451-8009410 von-wuefling-immobilien.de

Großfl. Logistikhalle!
Überregional tätiges Unternehmen sucht eine mod. Logistik- o. Produktionshalle ab 5.000 m² m. Erweiterungspotenzial im südlichen Schleswig-Holstein. Provisionsfrei für den EGT. 0451-8009410 von-wuefling-immobilien.de

Lagerhalle in HL ges.!
Logistikunternehmen su. eine mod. Lagerhalle mit LKW-Zufahrt u. Autobahn-anbindung in HL, zur Miete o. zum Kauf. Provisionsfrei für den EGT. 0451-8009410 von-wuefling-immobilien.de

Kl. Lagerhalle gesucht!
Onlinehändler su. e. Lagerhalle ab ca. 500 m² m. guter Verkehrsanbindung im Raum Lübeck o. entlang der A1. Provisionsfrei für den Eigentümer. 0451-8009410 von-wuefling-immobilien.de

MIETANGEBOTE

HÄUSER



Mözen am See, Gut vermietetes MFH, BJ 1970
WFL 250 m², 9,5 Zimmer, Grundst: 1036m²
Ölzentralheizung, 2 Doppelgaragen,
BDA: 116,37kWh (m²a) KL. D Preis: 469.000 €

Erika Zech Immobilien e.K.: Ihr Immobilienpartner vor Ort!
23611 Sereetz, 0451 / 39 30 37

GARAGEN / EINSTELLPLÄTZE

Stodo, Flurstr., Außenstpl. für PKW-Anhänger, Motorrad o. Ä., 25 €, Scout-ID: 166961432, Büttner ☎ 04503 86607

MIETGESUCHE

WOHNUNGEN

Professionelle Vermietung von Wohn- und Gewerbeimmobilien in Lübeck und Umgebung.
Gerne beraten wir Sie kostenlos!
Tel. 0451 - 610 30 40
Arnimstr. 29a, 23566 Lübeck



Moderne ETW gesucht!
In Travemünde o. vergleichbarer Lage su. wir eine moderne, altersgerechte ETW bis ca. 70 m² im EG oder mit Fahrstuhl. NKM bis ca. 1.100,- €. 0451-8009410 von-wuefling-immobilien.de

Seniorenger. Whg.!
Rentnerin su. eine 2- bis 3-Zimmer-Whg. nahe des Schwartauer Kurparks. KP je nach Lage und Zustand. 0451-8009410 von-wuefling-immobilien.de

Große Wohnung gesucht Familie (Dipl.-Inf., Ing., Teenager) sucht ab Aug./Sep. eine Wohnung ab 4,5 Zimmer mit Terrasse/Balkon in Lübeck bis 1700€/Monat. Tel.: 0451 47976692

2-Zi.-Whg. gesucht!
Junger Berufseinsteiger sucht eine gepflegte 2-Zimmer-Wohnung. 0451-8009410 von-wuefling-immobilien.de

City-Apartment gesucht!

Alleinstehende kaufmännische Angestellte sucht eine moderne 2-Zimmer-Wohnung mit Balkon in der Lübecker Altstadt. NKM bis ca. 800,- €. 0451-8009410 von-wuefling-immobilien.de

Familienwhg. gesucht!

Vierköpfige Familie su. in Lübeck, Bad Schwartau o. Umland eine 4- bis 5-Zi.-Whg. mit Balkon oder Terrasse. Mietpreis bis ca. 1.800 € monatlich. 0451-8009410 von-wuefling-immobilien.de

DHH gesucht!

Für eine Apothekerin su. wir eine DHH zur Miete oder zum Kauf. 0451-8009410 von-wuefling-immobilien.de

HÄUSER

Bungalow zur Miete!

Seniorenehepaar sucht einen ebenerdigen Bungalow, gern mit zusätzlichem Gästezimmer, im Raum Lübeck. Gern mit Anbindung an den ÖPNV. 0451-8009410 von-wuefling-immobilien.de

EFH zur Miete gesucht!

Bad Schwartauer Familie su. im Lübecker Umland ein gemütliches Einfamilienhaus mit Garten und Gge. zur Miete. NKM bis ca. 2.000 € monatlich. 0451-8009410 von-wuefling-immobilien.de

Mit Garten ges.!

Berufstätiges Pärchen mit Hund sucht ein Reihenhaus mit Garten und Stellplatz in Ostholstein, vorzugsweise mit guter Anbindung an die A1. 0451-8009410 von-wuefling-immobilien.de

IMMOBILIEN DIENSTLEISTUNGEN

ANDERE DIENSTLEISTUNGEN

HAUS ZU GROSS? Wir finden den passenden Käufer für Ihre Immobilie. Die Wertermittlung Ihrer Immobilie ist für Sie kostenlos. Tel.: 04102-8243050

VERKAUF OHNE VERKAUFSSCHILD! So verkaufen Sie Ihre Immobilie diskret und mit Erfolgsgarantie. Tel.: 04102-8243050

KRAFTFAHRZEUGMARKT

KFZ ANGEBOTE

VW

Golf Plus, Diesel, Automatik, 1. Hand, Bj. 2012, scheckheftgepflegt, TÜV/HU 27, 6.800 €. ☎ 0176-39738247

KFZ GESUCHE

WOHNMOBILE / -WAGEN

Kaufe Wohnmobile + Wohnwagen. ☎ 03944/36160 www.wm-aw.de.Fa.

MARKTPLATZ

MÖBEL / HAUSRAT

Kaufe Massivholzmöbel, Fotoapparate und Uhren. ☎ 0157/58140052

Abholung von gebr. Möbeln für bedürftige Menschen in Litauen. Tel.: 0176/55 29 18 30

TV / FOTO / PHONO / ELEKTRONIK

Stereoanlage Sony kompl. mit CD Player und Lautsprecher u. Verstärker und viele CD's zu verschenken. ☎ 0451/208544

KUNST- UND SAMMLERMARKT

Mehrere Modellautos, Modellschiffe und Modellflugzeuge zu verkaufen. ☎ 0451/61127593

BEKANNTSCHAFTS- ANZEIGEN

SIE SUCHT IHN

Für mich Ulla, 77 J., ist es sehr schwer ganz alleine zu sein, ich bin ruhig, vertrauensvoll, fahre noch gerne Auto, bin eine fleißige Frau, die gerne kocht u. die Häuslichkeit liebt. Habe ein großes Herz mit Liebe u. Zärtlichkeit zu verschenken. Ich fühle mich sehr einsam u. würde mich gerne mit Ihnen verabreden pv Tel. 0160 - 97541357

KONTAKTBÖRSE / EROTIK

Herzinfarkt: Jede Minute zählt!
sofort 112



Bei starkem Druck oder brennenden Schmerzen im Brustkorb, die über 5 Minuten anhalten und in Arme, Schulterblätter und Hals ausstrahlen können - dringender Verdacht auf Herzinfarkt.

Was Sie über den Herzinfarkt wissen müssen:
www.herzstiftung.de

Deutsche Herzstiftung
Vogtstraße 50
60322 Frankfurt am Main

Exklusiv in Lübeck ♥ Deutsche MASSEURIN
Genieße den sorgenfreien Moment bei
♥ erotischen & zärtlichen Massagen ♥
BEZUGSBAR ☎ 0160 153 70 50

VERSCHIEDENES

Suche Trompete, Posaune, Klarinette, ect. ☎ 0173/6838995

Sammler sucht Silberbestecke versch. Hersteller. ☎ 0171/4721861

Verk. trockenes u. frisches Kaminholz (Buche). ☎ 0173 6083 788

Flohmarkt am Kanal, Geniner Ufer 1, Samstag 2.5.26, 10 -16 Uhr.

Student hilft im Alltag bei PC, Smartphone, TV. ☎ 0155-10742763

15m³ Bau- und Feuerholz abzugeben an Selbstabholer. ☎ 0451/20948362

TIERMARKT

Reinrassige Bolonka Zwetna, 3 Rüden suchen ein liebevolles Zuhause, kennen Katzen, Hunde und Kinder, abzug. Mitte Mai ☎ 0176/84372245

GARTEN

Gärtner sucht Arbeit und macht Ihren Garten schön!

Jetzt **FRÜHJAHRSPUTZ** machen:
Hecken, Büsche, Bäume (fällen), Laub weg von Terrassen und Wegen, jetzt Rasen vertikutieren.
Wir säubern auch Beete, Terrassen (Steine), Wege & Dachrinnen, mit Abfuhr.



Winterdienst & Gartenjahrespflege
Reservieren: ☎ 01575 - 0140594

GESCHÄFTLICHE EMPFEHLUNGEN

Gartenpflege in und um Lübeck
Nebenerwerb ☎ 0157 38401456

Entdecken Sie die digitale Welt – ganz einfach!

„Mein Tablet – schnell & einfach erklärt“

Das Buch „Mein Tablet – schnell & einfach erklärt“ zeigt Ihnen, wie Sie Ihr Tablet optimal nutzen und welche Möglichkeiten es Ihnen bietet. Mit praktischer Anleitung für das LN E-Paper. Perfekt zum selber Lernen oder Verschenken!

„Mein Tablet“-Buch für nur 24,90 €

Nur im LN Digital Store erhältlich.
Jetzt vorbeischaun und dazulernen!



LN Digital Store
Königstraße 67A
23552 Lübeck

STELLENMARKT

Ev.-Luth. Kirchengemeinde St. Willehad Groß Grönau

In der Kirchengemeinde ist die Stelle des/der

Küster/in- und Hausmeister/in
(m/w/d)



frei und soll zum nächstmöglichen Zeitpunkt neu besetzt werden.

Es handelt sich um eine Teilzeitstelle von 20 bis 25 Wochenstunden. Der genaue wöchentliche Stundenumfang wird bei der Einstellung festgelegt. Die Vergütung erfolgt nach K4 TV KB (Tarifvertrag für kirchlich Beschäftigte in der Nordkirche). Nähere Informationen zu der Stelle finden Sie unter

www.kirche-gross-groenau.de/gemeinde/stellenausschreibungen/index.html

Ihre schriftliche Bewerbung senden Sie bitte bis zum **31.05.2026** an den Kirchengemeinderat der Ev.-Luth. Kirchengemeinde Groß Grönau, Berliner Str. 2, in 23627 Groß Grönau.

Ansprechpartnerinnen sind die Vorsitzende des Kirchengemeinderates Pastorin Fabricius (Tel.: 04509/8966; pastorin.fabricius@kirche-gross-groenau.de) und die stellvertretende Vorsitzende Frau Möller (Tel.: 04509/2445; Frauke.moeller64@icloud.com).

GRÜNPFLER*INNEN GESUCHT



Wir suchen **Mitarbeitende für die Grünpflege** mit Führerschein B/BE.
Erfahrung erwünscht.
Telefonische Bewerbungen unter: 0151/28209074
de.issworld.com



WEITERE BERUFSFELDER

Reinigungskraft (m/w/d) auf geringfügiger Basis
Gartenhelfer (m/w/d) per sofort, mit FS in Lübeck gesucht.
Firma Alkiewicz, Tel. 0175/1626262

STELLENGESUCHE

Altenpflegerin mit Herz und Erfahrung sucht eine neue Stelle in der 24 h Seniorenbetreuung ☎ 015 901 489 862

WIR SIND NACHHALTIG

Bei der Herstellung von Zeitungsdruckpapieren wird nahezu 100% Altpapier eingesetzt.



wochen spiegel

Quelle: BDZV

wochen spiegel

Wochenspiegel Verlag: Lübecker Nachrichten Media GmbH
Herrenholz 12, 23556 Lübeck

Druck: A. Beig Druckerei und Verlag GmbH & Co. KG
Damm 9-19
25421 Pinneberg

Geschäftsleitung: Björn Bothe & Bernd Hellermann
Leiter Media-Vermarktung: Marco Schümann

Anzeigenabteilung: Tel. 04 51/1 44-12 00
Privatanzeigen: Tel. 04 51 / 31 700 180
e-mail: wochenspiegel.anzeigen@LN-luebeck.de

Zustellung: kostenlos, sonnabends
Lübecker Wochenspiegel Zustell GmbH
Telefon: 04 51 / 31 700 186

Gesamt-Druckauflagen:
Ausgabe Lübeck 95.985
Ausgabe Bad Schwartau / Stockelsdorf 26.805
Ausgabe Lübecker Bucht 16.650
Ausgabe Eutin / Malente 17.810
Gesamtauflage 157.250

www.wochenspiegel-online.de
Redaktionsleitung: Kim Carolin Struve
wochenspiegel.redaktion@LN-luebeck.de
Anzeigenschluss: Dienstag 15.00 Uhr
Gültige Anzeigenpreisliste: 01/2026
https://ln.mediadaten.online/angebote/wochenspiegel-luebeck/

Mitglied im
NORD BLOCK Bundesverband Deutscher Anzeigenblätter
BVDA Bundesverband Deutscher Anzeigenblätter

Falls Sie dieses Produkt nicht mehr erhalten möchten, bitten wir Sie, einen Werbeverbotsaufkleber mit dem Zusatzhinweis - „bitte keine kostenlosen Zeitungen“ an ihrem Briefkasten anzubringen.
Weitere Informationen finden Sie auf dem Verbraucherportal
www.werbung-im-Briefkasten.de

Drahtesel

Fahrräder und mehr...

Lübecker Straße 31 • 23611 Bad Schwartau

Tel.: 0451 / 481 25 90 • E-Mail: info@spohrbikes.de

drahtesel-fahrrad.de



Am 02. und 03. Mai 2026 bleibt unser Geschäft geschlossen.

UNSERE LEASINGPARTNER:

Jobrad • Lease a Bike • Rad im Dienst • Businessbike • Eurorad
Bikeleasing • Deutsche Dienstrad • Mein Dienstrad • Eleasa

Finanzierung
bis zu 72 Monaten Laufzeit

*Preis inkl. MwSt.

IXGO MT-E THREE+ 600

Damen und Herren-Modelle

z.Gg 180KG
Bosch Performance Line CX
600WH Akku
9-Gang
Kettenschaltung



Bei uns: 3699,00 €*
Statt € 4199,00

IXGO MT-E TWO

Bosch Performance Line
540Wh Akku
9-Gang Shimano
Damen- und Herren-Varianten



Bei uns: 2999,00 €*
Statt € 3499,00

FALTER E 9.0 I RT

Rücktritt
Bosch Active Line Plus
500Wh Akku
8-Gang Shimano



Bei uns: 2999,00 €*
Statt € 3499,00

SCOTT SPEEDSTAR GRAVEL 10

ca. 10KG
Shimano GRX
10-Fach
Schaltung
hydraulische
Scheibenbremse



Bei uns: 1799,00 €*
Statt € 2299,00

SCOTT ADDICT GRAVEL 40

Carbonrahmen
24-Gang Shimano
GRX Schaltung
hydraulische
Scheibenbremse



Jetzt: 2699,00 €*
Statt € 3199,00

GREGOS ELI 2.5

Gates Riemen
Bosch Active Line Plus
625 Wh Akku



Statt € 4199,00

Jetzt: 2999,00 €*
Statt € 3499,00

FALTER E 9.3 SE FL 500

Enviolo Schaltung
500WH Akku
Bosch Performance Line



Statt € 3699,00

Bei uns: 2799,00 €*
Statt € 3299,00

HERCULES ROB FOLD R8

Klapprad
Bosch Active Line Plus
Rücktrittbremse
400WH



Bei uns: 3199,00 €*
Statt € 3699,00

HAIBIKE ALLMTN 4

Fully
12-Gang Sram Eagle
Bosch Performance CX
800WH Akku



Statt € 5499,00

Bei uns: 4699,00 €*
Statt € 5199,00

KETTLER QUADRIGA P5 RT

625Wh Akku
Gates Riemen
Bosch Performance Line
Rücktritt



Bei uns: 3999,00 €*
Statt € 4499,00

KALKHOFF IMAGE 5+ MOVE

Gates Riemen
Rücktritt
Bosch Performance Line PX
800 WH Akku
z.G.G.170KG



Bei uns: 4899,00 €*
Statt € 5399,00

HERCULES NOS SUV 4.2

Bosch Performance CX
800WH Akku
9-Gang
Schaltung



Bei uns: 3999,00 €*
Statt € 4499,00

ORTLER TREKKING

Bosch Performance Line
400 Wh Akku
10-Gang
Shimano
Kettenschaltung



Statt € 2799,00

Bei uns: ab 1999,00 €*
Statt € 2499,00

GHOST E-TERU ADVANCED

11-Gang
Shimano Schaltung
Bosch Performance CX
800WH Akku
Kiox 500



Statt € 3999,00

Bei uns: ab 3299,00 €*
Statt € 3599,00

KETTLER SCIONTO

Lite Modell
Bosch Performance Line SX
400Wh Akku
Gates Riemen



Bei uns: 3799,00 €*
Statt € 4299,00

HERCULES ROBERT/A DELUXE I-R8

Bosch Active Line Plus
500Wh Akku
8-Gang Shimano



Statt € 3599,00

Bei uns: 2999,00 €*
Statt € 3499,00

STEVENS GAVERE COM

20-Gang GRX
ca. 12KG
Scheibenbremse



Bei uns: 1999,00 €*
Statt € 2499,00

MORRISON COMANCHE

MTB 24-Gang
Shimano Schaltung
hydraulische
Scheibenbremse
in rot und blau
verfügbar



Statt € 729,00

Bei uns: 599,00 €*
Statt € 649,00