

LÜBECK WOCHENSPIEGEL

WWW.WOCHENSPIEGEL-ONLINE.DE

Sonnabend, 25. April 2026 • kostenlos

Neues Gymnasium

Ab dem Schuljahr 2028/29 soll es in Moisling ein neues Gymnasium geben, um andere Schulen zu entlasten. **SEITE 2**

Mehr Verkehrsunfälle

Besonders für Kinder ist die Verkehrssituation in Lübeck sehr gefährlich. Verstärkte Kontrollen sollen helfen. **SEITE 3**

Offene Ateliers

Künstlerinnen und Künstlern über die Schulter schauen – im Mai ist das in Lübeck möglich. **SEITE 3**

Zustellung: 0451/31 700 186
Anzeigen: 0451/31 700 180



Medizinische Stand-up-Comedy: Notarzt und Comedian Dr. Lüder Warnken tritt am 21. Mai im Kolosseum auf.

Foto: Marvin Ruppert

Der Notarzt, dem die Patienten vertrauen

Wir verlosen 3x2 Tickets für die „Scheiße, ein Notfall“-Tour von Dr. Lüder Warnken.

LÜBECK. Wenn Dr. Lüder Warnken die Bühne betritt, ist eines klar: Hier reißt der Humorpegel stärker aus als so manche EKG-Linie. Der Notarzt und Comedian aus Hamburg hat für sein Programm sogar ein eigenes Genre erfunden: Meditation. Einen Abend lang nimmt Dr. Warnken seine Gäste mit in seinen skurrilen Rettungsalltag: zu Shampoo-Flaschen und Schonhaltung, Dauereinsatz und Döner, kritischen Kollegen

und atemberaubenden Anekdoten. Am Donnerstag, 21. Mai, kommt der Notarzt, dem die Patienten vertrauen, ab 20 Uhr ins Kolosseum, Kronsforder Allee 25, nach Lübeck. Mit seinem interaktiven Comedy-Solo „Scheiße, ein Notfall!“ hat Dr. Lüder Warnken zwei Ziele: unvergessliche Unterhaltung voller Glückshormone – aber auch neue neuronale Verknüpfungen. Denn wir lernen ganz nebenbei: Im Notfall zu helfen,

ist viel einfacher als gedacht. Mut zusammennehmen, beherrscht helfen – und bloß keine Angst vor Fehlern. Dr. Warnken geht es um mehr als einen humorvollen Abend: Er will Deutschland mit jedem Joke zum besten Ersthelfer-Land der Welt machen. Neben seiner Tätigkeit als Notarzt gibt Dr. Lüder Warnken kompakte Notfalltrainings nach dem Notfall-3x1® und ist mit seiner medizinischen Stand-up-Comedy auf

bundesweiten Bühnen unterwegs. Karten für diese Veranstaltung gibt es an den bekannten Vorverkaufsstellen sowie im Internet: www.mitunskannmanreden.de

Karten gewinnen kann, wer am 25. und 26. April unter Telefon 0137/8003614 anruft. (Telemedia interactive GmbH; Kosten pro Anruf 0,50 Euro aus dem deutschen Festnetz und aus dem Mobilfunknetz).

ALLES AUS EINER HAND

- individuelle Fachberatung
- zuverlässig und kostengünstig
- fachgerechte Montage
- schnell und professionell

Dach Solar GmbH

Rudolf-Diesel-Str. 22,
23617 Stockelsdorf
0451-120 150-0
info@dachsolar.de
www.dachsolar.de

WÄRME-PUMPEN
vom Fachbetrieb vor Ort

Sichern Sie sich jetzt noch bis zu **70% Förderung**

O. C. KATRE-SCHMUCK

Gold-, Silber-Reparaturen

Wir kaufen:
Gold, Silber, Platin, Zahngold, Bernstein, Luxusuhren

MÜHLENSTR. 19 • LÜBECK ☎ 0451/9 89 89 29

AUTO ADAM kauft

fast jeden Pkw & Lkw

auch defekt, Unfall-/Totalschaden

Sofort Bargeld, prompte Abmeldung u. Abholung

24-Std.-Tel.-Service, auch sonntags

Rufen Sie an,
04 51 / 57010

HL, Roggenhorster Straße 13
www.AUTO-ADAM.de

Bestattungsinstitut Friedrich-W. Zunft

Friedhofsallee 1a, 23554 Lübeck

Wir sind täglich 24 Stunden für Sie erreichbar.

Tel. 04 51 / 49 12 32

Erd- u. Feuerbestattungen auf allen Friedhöfen
Waldbestattungen
Seebestattungen

Bestattungsvorsorge und Beratung kostenlos

Gold & Silber

Wir zahlen hohe Preise für Besteck und Schmuck, Brillanten und Uhren, Münzen, Zahngold und Bernstein

ANTIK & KUNST

Breite Str. 4 neben der Schiffergesellschaft

direkt am Koberg

☎ 7 25 56 • Gutachten

Mo. geschlossen
Di - Fr. 10-16 Uhr
Samstag 11-16 Uhr

Suche alte Orden und Bilder

www.goldankauf-dose.de

HOCHBERG FLOHMARKT

IKEA & LUV-Shopping Lübeck	26.04.
Höfner Barsbüttel	01.05.
REWE Lübeck -überdacht möglich	03.05.
familia Schwartauer Landstraße	10.05.

Tel.: 04102 / 3 19 39
www.hochberg.tv

Pflege24Nord

24-Stunden-Betreuung in Ihrem eigenen Zuhause!

Individuelle Betreuung durch polnisches Personal!

Die bezahlbare Alternative zum Pflegeheim!

Tel. 0 41 55/4 93 99 66
www.pflege24nord.de

TIERISCHE RABATTE

gültig vom 25.04.–09.05.2026

20% auf zwei Artikel

DAS FUTTERHAUS Lübeck
Schwartauer Landstraße 6a
Ratzeburger Allee 127
Geniner Straße 133

DAS FUTTERHAUS

Ein Artikel entspricht einer Verkaufseinheit (z.B. ein Dose). Ausgenommen sind Geschenkkarten, Bücher und Zeitschriften. Nur auf vorrätige Ware. Nur ein Coupon je Einkauf und Person. Nicht kombinierbar mit dem FUTTERHAUS-Coupon. In Deutschland bei Vorlage dieses Coupons vom 25.4. bis 9.5.2026 in den DAS FUTTERHAUS-Märkten Lübeck.

Herzinfarkt: Jede Minute zählt!

sofort 112

Bei starkem Druck oder brennenden Schmerzen im Brustkorb, die über 5 Minuten anhalten und in Arme, Schulterblätter und Hals ausstrahlen können – dringender Verdacht auf Herzinfarkt.

Was Sie über den Herzinfarkt wissen müssen:

www.herzstiftung.de

Deutsche Herzstiftung

Vogtstraße 50
60322 Frankfurt am Main

TRAUMhaft

Wir fertigen hochwertige Ganzglasduschen, individuell nach Maß, exklusiv für Ihr Badezimmer.

Mehr Infos hier!

Rufen Sie uns einfach an!

GLASEREI MEWS

0451/73730 **SOHN**

Unschlagbar günstig!

DEIN DISCOUNT BAUMARKT IN LÜBECK

Geniner Straße 133 A

BAUAKTIV
Discount Baumarkt

BAUAKTIV-SPARCOUPON

30% Rabatt

auf vier Artikel Deiner Wahl*

BAUAKTIV
Discount Baumarkt

*Gültig vom 25.04.–09.05.2026 und auf vorrätige Waren, ausgenommen Gutscheine, Paletten und Gas. Diese Coupons sind nicht mit anderen Rabattaktionen/Coupons kombinierbar und gelten nicht auf bereits reduzierte Ware sowie Werbeware. Gültig nur bei Vorlage dieser Coupons im BAUAKTIV in Lübeck.

„Danke für alles!“

Die **SOS-Kinderdörfer** bedanken sich bei allen Freunden und Unterstützern für über 60 Jahre **Mitgefühl, Engagement und Vertrauen!** Bitte bleiben Sie uns treu.

SOS KINDERDÖRFER WELTWEIT

www.sos-kinderdorerfer.de



MAX GIESINGER
GLÜCK AUF DEN STRASSEN 2026

FR 05.06.26 20:00 UHR

MUSIK- UND KONGRESSHALLE LÜBECK

Tickets buchen




Elektrotechnik
Datennetzwerktechnik
Smart-Home
PV Anlagen
Wallbox
Kundendienst



04531-41 22 39-0
www.schloemer-elektrotechnik.de

Gardinen SCHLICHTING Unsere Frühlingsangebote

30% auf den Nählohn Ihrer neuen Dekoration

- nicht in bar auszahbar oder mit anderen Aktionen kombinierbar
- kostenloses Aufmaß
- Angebot gilt bis 31.05.2026
- Rabatt nur für Neubestellungen

Die schönsten Gardinenstoffe

30% auf maßgefertigte Plissees, ausgewählte Kollektion

- nicht in bar auszahbar oder mit anderen Aktionen kombinierbar
- kostenloses Aufmaß
- Angebot gilt bis 31.05.2026
- Rabatt nur für Neubestellungen

Rabatt nur gegen Vorlage dieser Anzeige bei der Bestellung

Schwartauer Allee 13a-15 · 23554 Lübeck
5 Parkplätze vor den Schaufenstern · Haltestelle Wickedestr. Linie 1 + 10
Montag - Freitag 10.00 - 18.00 Uhr · Sonnabend 10.00 - 13.00 Uhr
Tel. 0451-43115 · www.gardinen-schlichting.de

Goldankauf
REWE Center Buntekuh,
Ziegelstr. 232
Tel. 0170 3411829
Täglich 10.00 - 18.00 Uhr,
Sa. bis 14.00 Uhr
www.beckergoldankauf.de

IHR VERMÄCHTNIS MIT HERZ Telefon 0800 3060-50

SOS KINDERDÖRFER WELTWEIT

Ü30 PARTY
DIE ORIGINAL
DER PARTYPASS FÜR ALLE AB 28!
JETZT FÜR SICH SICHERN

SUMMER OPENING

SA 09.05. STRANDSALON

TICKETS: MEDIACONSULT.TICKET.IO

Schlager Erlebnisse
Das Erlebnis, das Schlager lebendig macht

11.09.2026 FREILICHTBÜHNE LÜBECK
ab 19:00 Uhr

Vorverkauf:
Lübeck und Travemünde Marketing GmbH,
Holstentorplatz 1,
23552 Lübeck,
Tel: 0451-8899700
Lübeck-Ticket,
Tel: 0451-61 95 666
sowie online:
https://shop.luebeck-ticket.de

Norman Langen, Kerstin Ott, Julian David, Anna-Maria Zivkov



Die Astrid-Lindgren-Schule in Lübeck: Hier soll das neue Gymnasium gegründet werden.

Foto: Agentur 54°

Neues Gymnasium zum Schuljahr 2028/2029

Moisling soll eine neue Schule bekommen – Kosten in Höhe von 1,9 Millionen Euro.

LÜBECK. Als der Bereich Schule und Sport der Hansestadt im Februar die Pläne für ein achtiges Gymnasium in Lübeck vorstellte, hoffte er noch auf einen Start im Schuljahr 2027/2028. Doch nun ist klar: Das Gymnasium in Moisling wird erst ein Jahr später an den Start gehen. Das geht aus der Beschlussvorlage für die Kommunalpolitik hervor. Vorausgesetzt, das Land genehmigt das Vorhaben. Und vorausgesetzt, dass die Bürgerschaftsfraktionen grünes Licht geben.

Diese haben in einer gemeinsamen Sitzung des Ausschusses für Schule und Sport und des Jugendhilfeausschusses erstmals über das Vorhaben beraten. Das Ergebnis stand zu Redaktionsschluss noch nicht fest.

SCHÜLERZAHLEN NOCH VIELE JAHRE HOCH

Neubaubereiche, Zuzüge sowie Migration hätten dafür gesorgt, dass es immer mehr Schüler gebe. Laut Verwaltung zeigten Prognosen, dass dieser Trend im Grundschulbereich noch bis Ende der 2030er-Jahre anhalten und sich zeitversetzt in den weiterführenden Schulen bemerkbar machen werde. Die Gemeinschaftsschulen könnten diesen Anstieg bewältigen, die bestehenden Gymnasien nicht.

Dort ist es seit Jahren eng. Nun verschärft die Rückkehr zu G9 die Lage zusätzlich. „Schulrechtlich muss Eltern, die ihr Kind auf einem Gymnasium anmelden, ein Platz an einem Gymnasium

zur Verfügung gestellt werden“, heißt es in der Vorlage. Sprich: Kinder mit Gymnasialempfehlung dürfen nicht an eine Gemeinschaftsschule verwiesen werden.

27 KINDER PRO KLASSE

Die Klassenfrequenzen an Lübecks Gymnasien liegen laut Stadt durchschnittlich bei 27 Kindern. In der Spitze sind es 30. Eine Aufnahme von Schülern in bestehende Klassen ist aus Platzgründen unmöglich.

Die Stadt steuert bereits gegen. Für die Innenstadt-Gymnasien entsteht neuer Platz im früheren Karstadt-Haus B, das zum Bildungshaus umgebaut wird. In der Vorlage wird es „Kö54“ genannt. Das Carl-Jacob-Burckhardt-Gymnasium soll künftig fünfzünftig sein. Es mietet dafür das Gebäude der auslaufenden Otto-Mortzfeld-Schule an der Beethovenstraße an.

Die Gemeinschaftsschule Baltic-Schule ist aktuell die zu Moisling geografisch dichteste Schule mit Oberstufe. Sie nimmt laut Verwaltungspapier „in den unteren Klassen bis zu 17 Kinder pro Jahrgang aus Moisling auf und muss bereits Kinder ablehnen“.

Für eine in Lübeck immer wieder geforderte weitere Oberstufe in einer Gemeinschaftsschule sieht die Stadt keine Chance. Der Grund: In den drei bestehenden Gemeinschaftsschul-Oberstufen seien in jedem Jahr freie Plätze vorhanden. „Damit sind die Vo-

oraussetzungen für eine Genehmigung nicht gegeben.“

ENTLASTUNG FÜR DIE BALTIC-SCHULE

Die geplante neue Schule in Moisling soll die anderen Gymnasien sowie die Baltic-Schule entlasten. Der Stadtteil verfügt über kein Gymnasium, obwohl er 11.200 Einwohner hat, von denen ein Fünftel unter 18 Jahre alt ist. Die Stadt sieht im Stadtteil ein Potenzial von über 50 Kindern pro Jahrgang. Hinzu kommen Kinder aus benachbarten Stadtteilen. Die Stadt erhofft sich, dass mit dem Gymnasium die Attraktivität von Moisling weiter steigt. Dort ist in den vergangenen Jahren viel investiert worden.

Geplant ist ein zweizügiger Aufbau in den Klassenstufen 5 bis 10. Für die Oberstufe denkt die Stadt an eine Kooperation mit der benachbarten Heinrich-Mann-Gemeinschaftsschule.

„Das pädagogische Konzept soll unter anderem einen gebundenen Ganztags-, selbstgesteuertes Lernen, die Stärkung praktischen Lernens sowie eine enge sozialräumliche Vernetzung im Stadtteil umfassen“, schreibt die Stadtverwaltung.

FÖRDERSCHULE ZIEHT UM

Für das Gymnasium ist das Gebäude der Astrid-Lindgren-Schule am Brüder-Grimm-Ring vorgesehen. Das Förderzentrum soll künftig ohne eigene Klassen aus-

kommen. Laut Schulentwicklungsplanung sollen Schüler mit Förderbedarf künftig im Normalfall an Regelschulen unterrichtet werden. Der verbleibende Raumbedarf könne laut Stadt am Standort der Alten Schule Moisling gedeckt werden.

Das Förderzentrum soll mit Schönheitsreparaturen aufgebessert werden. Das Gebäudemanagement der Stadt werde noch in diesem Jahr eine technische Objektbewertung durchführen, „um eventuell bestehende Verkehrssicherheitseinschränkungen zu identifizieren und um diese im Rahmen der Bauunterhaltung abzustellen“, heißt es in der Beschlussvorlage.

1,9 MILLIONEN EURO EINGEPLANT

Vorgesehen sind für die Aufhebung 900.000 Euro. Hinzu kommen jeweils 500.000 Euro für die IT-Ausstattung sowie für die Einrichtung und Möblierung. Macht unterm Strich 1,9 Millionen Euro.

Keine Perspektive sieht die Stadt aktuell für ein Gymnasium in Travemünde. Auch dieser Stadtteil hat keines. Im Ostseebad gingen jedoch im Schnitt nur 77 Kinder pro Jahrgang zur Grundschule, rechnet die Stadt vor. Selbst wenn jedes zweite anschließend ein Gymnasium besuchte, wären 35 Schüler zu wenig für eine Neugründung. Zumal das Trave-Gymnasium im benachbarten Kücknitz ausreichend Kapazitäten habe. **HVS**

Anbaden in Travemünde

LÜBECK. Das alljährliche Anbaden ist im Seebad Travemünde zu einer liebgewonnenen Tradition geworden. Anfang Mai fordert die niedrige Wassertemperatur schon einigen Mut von allen Badenixen und Wassermännern bei diesem ausgelassenen Spaß mit viel norddeutschem Humor am Kurstrand. Doch am Sonnabend, 9. Mai, wird die Badesaison end-

lich offiziell mit dem traditionellen Anbaden – dieses Jahr mit einem Kostümwettbewerb – eröffnet. Ab 13 Uhr geht es mit einem bunten Programm Höhe Brüggmanngarten los, bereits ab 12.45 Uhr startet die Parade zur Eröffnung der WindArt vor der Alten Vogtei in der Vorderreihe. Der Sprung ins kalte Nass erfolgt dann ab 15 Uhr.

Städtepartnerschaft bekräftigt

LÜBECK. Die Hansestadt Lübeck und die litauische Hafenstadt Klaipeda haben ihre langjährige Städtepartnerschaft bekräftigt und wollen die Zusammenarbeit künftig weiter ausbauen. Im Rahmen eines Besuchs Anfang April unterzeichneten Bürgermeister Jan Lindennau und Klaipedas Bürgermeister Arvydas Vaitkus im Lübecker

Rathaus eine gemeinsame Erklärung zur Vertiefung der partnerschaftlichen Beziehungen. Die Städtepartnerschaft zwischen Lübeck und Klaipeda besteht seit dem Jahr 1990. Ziel ist es, den Austausch zwischen den Städten auf verschiedenen Ebenen zu fördern und die europäischen Verständigung nachhaltig zu stärken.

Mehr Verkehrsunfälle mit Kindern in Lübeck

Polizei veröffentlicht Statistik für 2025: Insgesamt wurden 7606 Verkehrsunfälle registriert.

LÜBECK. Die Zahl der Verkehrsunfälle in Lübeck hat sich kaum verändert. Auf den ersten Blick wirkt die Lage stabil. Ein genauer Blick in den jetzt veröffentlichten Verkehrssicherheitsbericht für 2025 zeigt jedoch Erschreckendes: Vor allem Kinder sind häufiger in Unfälle verwickelt – und erleiden dabei auch immer öfter Verletzungen.

Insgesamt waren 128 Heranwachsende an 119 Verkehrsunfällen beteiligt, fassen die Beamten der Polizeidirektion Lübeck zusammen. Gegenüber 2024 entspricht das einem Anstieg um 28 Kinder und 23 Unfälle. Verletzt wurden 119 von ihnen. Zum Vergleich: Im vorangegangenen Kalenderjahr waren es noch 92. Besonders deutlich fällt der Anstieg laut Polizeisprecher Ulli Fritz Gerlach im Zusammenhang mit E-Rollern auf. In 17 Fällen verunglückten junge Verkehrsteilnehmer damit, 2024 waren es lediglich drei. 55 Kinder waren mit dem Fahrrad beteiligt, 17 als Fußgänger und zwölf als Mitfahrer.

In der Gesamtbetrachtung bleibt das Unfallgeschehen in Lübeck auf gleichem Niveau. 2025 registrierten die Beamten 7606 Verkehrsunfälle, 2024 waren es 7649, im Jahr davor 7619.

„Mit 353 erfassten Fällen war die Hauptunfallursache 2025 wie in den Vorjahren das Nichtbeach-

ten der Vorfahrt, gefolgt von Abbiegeunfällen (248 Fälle) und an dritter Stelle die fehlerhafte Straßenbenutzung (181 Fälle)“, zählt Gerlach auf. Die Beamten verzeichneten im Jahr 2025 insgesamt 1404 verletzte Verkehrsteilnehmer, 1301 davon leicht. Verglichen mit 2024 entspricht das einem Anstieg um 9,5 Prozent. Der Anteil der Schwerverletzten wiederum nahm entsprechend ab – gezählt wurden 102 Menschen.

Eine Person verunglückte tödlich: „Im August 2025 stürzte im Laufe der Nacht ein Fahrradfahrer in der Innenstadt. Er trug keinen Helm und wurde umgehend in die Universitätsklinik verbracht“, heißt es im Verkehrssicherheitsbericht. Dort verstarb er kurze Zeit später. Mit 46 Prozent stellen Radfahrende – einschließlich Nutzer von Pedelecs – weiterhin die größte Gruppe unter den Verletzten im Straßenverkehr. Dahinter folgen Pkw-Insassen mit 24 Prozent, Fußgänger mit sieben Prozent sowie Nutzer von Elektrokraftfahrzeugen (E-Roller u.ä.) mit neun Prozent. Auffällig ist die Entwicklung bei den Pedelecs. Hier wurde ein Anstieg der Unfälle um mehr als 30 Prozent registriert. Insgesamt wurden 222 Pedelec-Unfälle erfasst. In 114 Fällen waren die Fahrer selbst Unfallverursacher. Häu-



Ein Schulkind radelt über eine Straße: Heranwachsende sind im Lübecker Straßenverkehr besonders häufig von Unfällen betroffen – oft im Alltag zwischen Schule und Freizeit. archivFoto: DVR/dpa

figster Grund ist die fehlerhafte Straßenbenutzung, etwa das Fahren auf Gehwegen oder entgegen der Fahrtrichtung.

Auch Elektrokraftfahrzeuge spielen eine zunehmend größere Rolle im Unfallgeschehen. 151 Unfälle wurden 2025 registriert – ein Plus von rund 37 Prozent. 125 Nutzer wurden dabei verletzt, in vielen Fällen im innerstädtischen Freizeitverkehr.

Wenig überraschend: Der Lindenplatz, der Berliner Platz sowie der Mühltorplatz zählen laut Polizei weiterhin zu den auffälligen Knotenpunkten im Stadtgebiet. Dort kommt es regelmäßig zu Konflikten zwischen Auto-

und Radverkehr, insbesondere beim Einfahren in die Kreisverkehre. Verstärkte Kontrollen sollen helfen.

Im Bereich der Verkehrsstraftaten zeigt sich insgesamt eine leicht rückläufige Entwicklung. Die Zahl der Unfälle unter Alkoholeinfluss sank im Vergleich zum Vorjahr leicht von 112 auf 110 Fälle. Im Zusammenhang mit Betäubungsmitteln registrierte die Polizei einen geringen Anstieg von 20 auf 22 Fälle. Deutlich rückläufig ist indes die Zahl der Verkehrsunfallfluchten: Sie ging von 2350 auf 2238 Fälle zurück – das ist ein Minus von rund 4,8 Prozent. **SUG**

Bücherpiraten sind unterwegs

LÜBECK. Die Bücherpiraten sind auf Lübecks Spielplätzen unterwegs. An der mobilen Erzählstation können die Kinder ihre eigenen Geschichten erzählen, mit Naturmaterialien basteln oder kleine Notizbücher gestalten. Für alle gibt's außerdem spannende Bilderbücher zum Anschauen und Vorlesen. Aus den gemal-

ten Geschichten entsteht ein buntes, zweisprachiges Bilderbuch, das online veröffentlicht wird – und dazu später auch eine Ausstellung im Bücherpiraten-Haus, Fleischhauerstraße 71. Wann und wo: 27. und 30. April: Spielplatz Theodor-Heuss-Straße. Mehr Informationen: www.buecherpiraten.de

Offene Ateliers am 2. und 3. Mai

LÜBECK. Bereits zum 14. Mal öffnen über 70 Lübecker Künstlerinnen und Künstler am Sonnabend, 2., und Sonntag, 3. Mai, von 12 bis 18 Uhr ihre Ateliers für die Öffentlichkeit und bieten Interessierten einen Einblick in ihre Arbeit. Die Mehrheit der 37 Ateliers befindet sich auf oder in der

Nähe der Altstadtinsel. Weitere Kunstorte sind in St. Jürgen, Eichholz, Karlshof oder in Travemünde. In diesem Jahr sind viele neue Ateliers dabei. Die Lübecker Kunstszene ist reich und vielfältig. Es gibt viele versteckte Orte und ebenso viel neue Kunst zu entdecken.

Bluesrock von Hand gemacht

LÜBECK. Fans von handgemachter Musik aufgepasst: Mission Aura kommt mit ihrem überwiegend selbst komponierten Mix aus Bluesrock und Soul am heutigen Sonnabend, 25. April, um 20 Uhr in den Irish Pub Finnegan, Mengstraße 42. Wer auf lei-

denschaftlich und kraftvoll vortragene Musik, einen satten Sound und pure Spielfreude steht, ist bei der vierköpfigen Band um Frontfrau Nicole Sperber genau richtig. Die Songs gehen ins Herz und von dort aus direkt in die Beine.

Führungen durch die Rübenkoppel

LÜBECK. Der Verein Biotopschutz Schleswig-Holstein (BSSH) lädt alle Interessierten dazu ein, das Gelände des Naturschutzgebietes „Rübenkoppel“ im Stadtteil Marli im Rahmen kostenloser Führungen kennenzulernen. Diese finden regelmä-

Big an jedem ersten Donnerstag im Monat ab 16 Uhr statt. Als engagierter Träger pflegt der Verein BSSH das Gebiet des „urigen“ Obstbiotops in der gleichnamigen Straße und nutzt es zugleich für naturnahe Bildungsangebote und Naturerlebnisse.

Wenn Hase und Fuchs sich verstehen...

SoniTon

Jetzt unverbindlich testen

...dann muss es SoniTon sein!

hörer

hörergeräte hermanns GmbH
Schlutuper Str. 2-6
23566 Lübeck
☎ 0451 - 489 477 77

hörergeräte hermanns GmbH
Lübecker Str. 8
23611 Bad Schwartau
☎ 0451 - 289 373



Jetzt Termin vereinbaren

Brahms-Festival an der MHL

LÜBECK. Der Konzertmonat Mai steht an der Musikhochschule Lübeck (MHL) ganz im Zeichen des Brahms-Festivals vom 2. bis 10. Mai. Den Auftakt bildet das große Eröffnungskonzert mit dem MHL-Sinfonieorchester am 2. und 3. Mai unter Leitung der Gastdirigentin Catherine Larsen-Maguire. Im weiteren Verlauf er-

wartet das Publikum ein vielseitiges Programm mit zahlreichen Themenkonzerten, Kammermusik, Lesungen, improvisierten Formaten sowie außergewöhnlichen Lübecker Konzertorten. Das vollständige Programm sowie Informationen zu Tickets und Veranstaltungsorten gibt es unter www.mh-luebeck.de

Piratini-Markt im Citti-Park

LÜBECK. Am kommenden Sonntag, 3. Mai, findet zum ersten Mai der Piratini-Markt von 11 bis 15.30 Uhr im Citti-Park, Herrenholz 14, in Lübeck statt. An über 380 Verkaufstischen finden Schnäppchenfans dort Kinderartikel aller Art aus zweiter Hand. Der Piratini-Markt steht für nachhaltigen Konsum und Qualität zu fairen Preisen. Wer selbst verkaufen möchte, kann ganz unkom-

pliziert einen Stand buchen. Es sind noch Tische frei. Die Anmeldung erfolgt online über www.piratini-markt.de. Ein Verkaufstisch (Maße: 1,70 x 0,80 m) inklusive Stuhl wird gestellt und kostet 33 Euro. Zusätzlich steht Platz für eine eigene Kleiderstange zur Verfügung. Der Eintritt für Erwachsene beträgt 4,50 Euro, Kinder haben selbstverständlich freien Zugang.

Heiliger St. Jürgen: Eine Skulptur zieht um

LÜBECK. Sand und Staub wirbeln durch den Lübecker Stadtteil St. Jürgen. In der vergangenen Woche sind Arbeiter mit schwerem Gefährt in der Kalkbrennerstraße angerückt, bagerten und gruben eine Jahrzehnte alte Skulptur von ihrem altbekannten Platz aus. Denn sie sollte umziehen. Mittlerweile hat die betongraue Bronzeskulptur des Heiligen St. Jürgen ein neues Zuhause gefunden. Von ihrem Platz vor der ehemaligen Realschule St. Jürgen ging es in den etwa einen Kilometer entfernten Mönkhofer Weg. Dort steht seit 2009 die Grund- und Gemeinschaftsschule St. Jürgen, die die frühere, 1951 gegründete Schule ersetzt hat. „Wir wollten die Skulptur unbedingt wieder bei uns haben. Schließlich ist sie auch Teil unseres Schullogos“, erklärt Schuldirektorin Claudia Rees. 62 Jahre lang wachte der Stadtpa-

tron stets über die Schüler, die täglich zum Unterricht in die Realschule St. Jürgen gingen. 1964 errichtete die Stadt Lübeck das Kunstwerk aus Bronze. Es war ein Entwurf des Möllner Künstlers Karlheinz Goedtker. Der zog nach dem Zweiten Weltkrieg nach Ratzeburg und entwickelte bis zu seinem Tod 1995 etliche Skulpturen, Statuen und Denkmäler in Schleswig-Holstein. 1950 entstand in Mölln mit „Till Eulenspiegel“ seine erste Bronzeskulptur. Auch in Lübeck bereichern zahlreiche Goedtker-Werke wie „Die Eisengießer“ in Herrenwyk oder „Der Rabe und der Fuchs“ in Eichholz das Stadtbild. „Gerade die Schüler identifizieren sich sehr mit der Skulptur“, so Rees. „Viele tragen den Schulpullover, auf dem sie zu sehen ist.“ Die Stadt Lübeck hatte dem Antrag auf Verlegung der Skulptur zugestimmt. Durch den



Die Bronzeskulptur wird mit schwerem Gerät von ihrem alten Platz in der Kalkbrennerstraße entfernt. Foto: Holger Kröger

Schulverein wurde die Umsetzung finanziert. Allerdings hat die vom Sockel bis zur Spitze knapp 3,5 Meter messende Figur schon bessere Tage erlebt. Der Speer des Drachenbezwingers ist seit Jahren nicht mehr vollständig

erhalten. „Wir suchen deshalb noch nach einem Reparateur“, sagt Rees. Um über die nächsten Schülergenerationen wachen zu können, sollte der Stadtpatron schließlich auch vernünftig ausgestattet sein. **JOB**

ALTERSGERECHTES WOHNEN

Anzeigen-Spezial

Selbstbestimmt zu Hause leben

Mit individuellen Umbauten hilft „besser zuhause“, Barrieren im Alltag zu reduzieren

Das Unternehmen besser zuhause hat sich darauf spezialisiert, Wohnräume so anzupassen, dass Menschen möglichst lange sicher und selbstständig in den eigenen vier Wänden leben können. Im Mittelpunkt stehen dabei Lösungen, die Barrieren im Alltag reduzieren

und den Wohnkomfort erhöhen. Dazu zählen unter anderem individuell angepasste Treppenlifte sowie barrierearme Badumbauten. So lassen sich bestehende Badezimmer häufig innerhalb weniger Tage mit bodenebenen und schwellenlosen Lösungen an ver-

änderte Bedürfnisse anpassen.

besser zuhause bietet Beratung, Planung und Umsetzung aus einer Hand. Dazu gehören auch Unterstützung bei organisatorischen Fragen, etwa im Kontakt mit Pflegekassen, Vermietern oder Förderstellen. Liegt ein

Pflegegrad vor, können für wohnumfeldverbessernde Maßnahmen unter bestimmten Voraussetzungen Zuschüsse möglich sein.

BESSER ZUHAUSE GMBH

Tel. 040/696 3854 00
info@besserzuhause.com
<https://besserzuhause.com>



Mit individuell angepassten Treppenliften unterstützt besser zuhause dabei, Mobilität in den eigenen vier Wänden zu erhalten. Foto: besser zuhause



besser zuhause

Von Badezimmer und Rampen bis zum Treppenlift

Wir sind auf das Thema Barrierefreiheit spezialisiert und wissen, welche Möglichkeiten Sie haben, Ihr eigenes Zuhause besser auf Ihre individuellen Bedürfnisse anzupassen – preiswert und ohne am hochwertigen Material oder fachgerechtem Arbeiten zu sparen.

Von A(ntrag) bis Z(uschluss) an Ihrer Seite
 Wir nehmen Sie an die Hand und kümmern uns um alles, während Sie sich auf ein besseres Zuhause freuen!

besser zuhause GmbH
 Hammerbrookstraße 93
 20097 Hamburg
 Tel. +49 40 696 3854 00
 E-Mail: info@besserzuhause.com
<https://besserzuhause.com>

Treppenlift statt Barrieren

Das Nord-Ostsee Lifteam hält individuelle Lösungen bereit

Als inhabergeführtes Unternehmen ist das Nord-Ostsee-Lifteam seit vielen Jahren ein verlässlicher Partner für barrierefreie Mobilität im Norden Deutschlands. Der Schwerpunkt liegt auf der Installation von Treppenliften, Plattformliften und Homeliften – immer mit dem Ziel, Menschen ein selbstbestimmtes Leben in den eigenen vier Wänden zu ermöglichen.

„Wir kennen Norddeutschland, wir leben hier – und genau deshalb können wir unseren Kundinnen und Kunden einen besonders persönlichen und reaktions-schnellen Service bieten. Kurze Wege bedeuten nicht nur eine schnellere Hilfe im Alltag, sondern auch faire Preise. Wir sind an 365 Tagen im Jahr für Sie erreichbar – Verlässlichkeit ist für uns kein Versprechen, sondern gelebter Alltag“, sagt Jan Brandenburg.

Bevor ein Projekt startet, steht stets der Mensch im Mittelpunkt. In einem kostenlosen und unverbindlichen Beratungsgespräch vor Ort wird der individuelle Bedarf ermittelt. Dabei werden die räumlichen Gegebenheiten begutachtet und auf dieser Grundlage – mit viel Erfahrung und Fachwissen – eine optimale Lösung für eine barrierefreie Zukunft entwickelt.

Homelifte bieten die Möglichkeit, sein Zuhause vorausschauend barrierefrei umzubauen und stellen damit die platzsparende Variante des klassischen Aufzugs dar – egal ob für drinnen oder draußen und im Ein- oder Mehrfamilienhaus. Wer auf einen Rollstuhl oder Rollator angewiesen ist, kann auch einen Plattformlift entlang der Treppe oder für die Überwindung einer Etage einbauen lassen und somit sicherstellen, komfortabel und sicher im Zuhause wohnen bleiben zu können.

Ein besonderes Augenmerk wird auf Nachhaltigkeit gelegt. Klassische Treppenlifte mit individuell gefertigten Schienensystemen lassen sich nach dem Ausbau kaum weiterverwenden – das belastet nicht nur die Umwelt, sondern auch den Geldbeutel. Deshalb setzt das Nord-Ostsee Lifteam auf ein innovatives Baukasten-System, bei dem die Schienen aus einem modularen Bestand individuell zusammengestellt werden.

Die Vorteile der Treppenlifte sprechen für sich:

- 100 Prozent wiederverwendbar: Schiene, Fahr-



Die Gründer und Inhaber vom Nord-Ostsee Lifteam Beate und Jan Brandenburg bieten individuelle Treppenliftlösungen an. Fotos: Nord-Ostsee Lifteam



werk und Sitz können komplett erneut eingesetzt werden.

- Rückkauf-Garantie: Schon bei Auftragserteilung werden transparente Rückkaufbedingungen zugesichert.
- Gebrauchtkauf möglich: Dank Rückläufen können geprüfte Gebrauchtmodelle als attraktive Alternative angeboten werden.
- Flexibilität auch nach dem Einbau: Nachträgliche Anpassungen an veränderte

Wohnsituationen sind problemlos möglich.

- Umzugsfreundlich: Der Lift kann bei einem Umzug einfach mitgenommen und neu angepasst werden.

Das Nord-Ostsee-Lifteam ist zum Jahreswechsel umgezogen und jetzt nicht mehr in Bad Schwartau, sondern in Stockelsdorf direkt am Parkplatz Rewe/Aldi vertreten. Dort präsentiert es den Besucherinnen und Besuchern immer vormittags noch mehr Lifte zum Probefahren.

NORD-OSTSEE LIFTEAM

Arfrader Straße 2, 23554 Lübeck
 Tel. 0451/12 01 53 75
Beratung@Lifteam.de, www.Lifteam.de
Ausstellung Treppenlifte in Stockelsdorf
 Rathausmarkt 1E, 23617 Stockelsdorf
 kostenlose Parkplätze vor der Tür

Frühlingsangebot bis 30.06.2026:
Keine Anschlussgebühr, Anschlussmonat gebührenfrei.

Sicherheit auf Knopfdruck. So einfach ist das.

Der ASB-Hausnotruf



Rufen Sie uns an:
☎ 0451 2 90 84 86
☎ 0800 0192233 (gebührenfrei)

www.asb-luebeck.de Wir helfen hausnotruf-luebeck@asb-sh.de hier und jetzt.



Wohnkonzepte für ein sicheres Leben im Alter

Schon kleine Veränderungen, Hilfsmittel und verlässliche Betreuung können Senioren helfen, sicher und selbstbestimmt zu Hause zu leben

Das eigene Zuhause bedeutet im Alter weit mehr als nur Wohnraum. Es steht für Selbstständigkeit, Erinnerungen und Lebensqualität. Damit Senioren dort möglichst lange gut leben können, braucht es vor allem Sicherheit, Unterstützung und praktische Lösungen für den Alltag.

Oft beginnt altersgerechtes Wohnen mit einem Blick auf die Umgebung. Lose Teppiche, Kabel, Türschwellen, schlechte Beleuchtung oder glatte Böden sind typische Stolperfallen. Auch Treppen oder vollgestellte Wege werden zum Problem. Schon kleine Veränderungen helfen: etwa mehr Licht, feste Handläufe, rutschhemmende Beläge oder Treppenlifte.

Besonders oft passieren Unfälle im Bad. Kleine Umbauten wie Haltegriffe an Dusche und WC oder ein Duschhocker, rutschfeste Matten oder ein Badewannensitz machen den Alltag sicherer.

Wichtig sind gerade die unscheinbaren Hilfen: eine lautere Türklingel für Menschen mit Hörproblemen, ein Klingelsignal mit Licht, Telefone



Betreuung in den eigenen vier Wänden ergänzt praktische Hilfen und technische Lösungen für ein sicheres Wohnen im Alter. Foto: Yuri Arcurs/peopleimages.com

mit großen Tasten und gut lesbare Displays. Solche Lösungen kosten wenig, bringen aber Komfort und Sicherheit.

Welche Unterstützung passt?

Steigt der Hilfebedarf, gibt es verschiedene Wege. Ein ambulanter Pflegedienst – etwa von kirchlichen Trägern oder privaten Anbietern – kommt zu festen Zeiten ins Haus und hilft beim Waschen, Anziehen, bei Medikamenten oder

medizinischen Aufgaben. Das gibt Struktur und entlastet Angehörige.

Eine weitere Möglichkeit ist eine im Haushalt lebende Betreuungskraft, häufig aus osteuropäischen Ländern. Wichtig ist dabei eine legale Beschäftigung über seriöse Vermittlungs- oder Entscheidungsmodelle. Die Betreuungskräfte helfen beim Kochen, im Haushalt und sind im Alltag präsent. Das ersetzt keine

medizinische Fachpflege, kann aber Einsamkeit mindern und ein hohes Maß an Sicherheit vermitteln. In vielen Familien bewährt sich daher eine Kombination: Betreuung im Haus, ambulanter Pflegedienst für Fachleistungen und ergänzende Hilfe durch Angehörige.

Digitale Helfer, die wirklich nützen

Zum altersgerechten Woh-

nen gehören auch technische Lösungen, die leicht zu bedienen sind. So können Lichtsysteme mit Bewegungsmelder nachts automatisch den Weg ins Bad beleuchten. Ein Hausnotruf mit großer Taste bringt schnelle Hilfe im Ernstfall. Sensoren zur Sturzerkennung oder Herdwächter, die den Herd automatisch abschalten, erhöhen die Sicherheit zusätzlich.

Auch smarte Sprachsteuerung kann den Alltag erleichtern. Wer nicht gut sieht oder mit kleinen Tasten Schwierigkeiten hat, kann per Sprachbefehl Licht einschalten, Musik starten oder Angehörige anrufen. Das ist einfacher als komplizierte Menüs auf Handy oder Tablet.

Interessant sind zudem digitale Assistenzsysteme wie seniorenrechte Smartwatches mit Notruf-Funktion und Sturzerkennung oder Gerä-

te, die Vitalwerte im Blick behalten. Auch smarte Rollatoren mit Beleuchtung und Sensoren sind inzwischen erhältlich. Entscheidend bleibt aber immer: Technik muss leicht verständlich sein und im Alltag wirklich helfen.

Die beste Lösung ist oft eine Mischung

Altersgerechtes Wohnen heißt nicht, das ganze Haus umzubauen oder überall digitale Technik einzusetzen. Oft reicht eine kluge Mischung aus kleinen Anpassungen, verlässlicher Hilfe und gut gewählten Hilfsmitteln. Manchmal macht schon ein Handlauf den Unterschied, manchmal eine Betreuungskraft im Haus, manchmal eine automatische Nachtbeleuchtung.

So kann das Zuhause lange ein Ort bleiben, an dem man sich nicht nur versorgt, sondern geborgen fühlt. jnp

20 Jahre „Pflege 24 Nord“

Pflege 24 Nord setzt seit 2006 auf Unterstützung im häuslichen Umfeld

Im Jahr 2006 gründete der examinierte Krankenpfleger und ausgebildete Pflegedienstleiter Uwe Claes Pflege 24 Nord in Neustadt i. H. Die Grundidee war es, eine ganzheitliche Versorgung von Menschen in ihrem eigenen Zuhause zu gewährleisten, wenn diese nicht mehr alleine zurechtkommen und auf Hilfe angewiesen sind. Dazu gehört auch die hauswirtschaftliche Versorgung und soziale Begleitung, wie Zeit für Gespräche, Spaziergänge oder gemeinsame Beschäftigung im Alltag.

Pflege 24 Nord setzt nach eigenen Angaben gut deutsch sprechende Betreuungskräfte

aus Osteuropa ein, die im Haushalt der betreuten Menschen leben und sie im Alltag unterstützen. Der Einsatz erfolgt über rechtssichere Modelle; in der Regel wechseln sich die Kräfte in einem Zweier-Team etwa alle zwei Monate ab.

Damit diese Form der Unterstützung von Beginn an gut funktioniert, startet die Zusammenarbeit mit einem Aufnahmegespräch vor Ort – gemeinsam mit den zu betreuenden Menschen und ihren Angehörigen. Dabei erfolgt eine umfassende Anamnese, ergänzt um eine Pflegebedarfsanalyse sowie eine strukturierte Planung des Tagesab-



Uwe Claes, Gründer von Pflege 24 Nord. Foto: hfr

laufs. Auf dieser Grundlage soll die Betreuung möglichst passgenau auf die jeweilige Lebenssituation abgestimmt werden. Im laufenden Prozess, wenn die Mitarbeiter und Mitarbeiterinnen die

Arbeit aufgenommen haben, kommt es regelmäßig zu Pflegevisiten vor Ort. Dabei wird die Kunden- und Mitarbeiterzufriedenheit hinterfragt, die Pflegeplanung evaluiert und gegebenenfalls den Veränderungen angepasst.

Zum 20-jährigen Bestehen, ist aus Pflege 24 Nord eine etablierte Firma geworden, die zuverlässig Kunden zwischen Flensburg, Hannover und Rostock mit einer qualitätsgesicherten 24-Stunden-Betreuung versorgt.

PFLEGE 24 NORD

An See 13, 21514 Witzeeze
Tel. 04155/ 493 99 66, www.pflege24nord.de

Hausnotruf: App bindet Angehörige stärker ein

Weil Fürsorge keine Pause kennt: Die Malteser ergänzen ihren Hausnotruf um eine App für Angehörige

Mit einer App für Angehörige machen die Malteser den Hausnotruf jetzt noch sicherer: über das Smartphone lassen sich Gesundheitsdaten wie Medikamentenpläne einfach pflegen und wichtige Patienteninformationen sicher mit den Maltesern teilen. Die App informiert die Angehörigen außerdem per Push-Benachrichtigung, wenn ihre Lieben einen Hilferuf oder einen Einsatz ausgelöst haben, und ermöglicht eine Kontaktaufnahme mit dem Hausnotruf-Team der Malteser.

Julie Schwake von den Maltesern sieht darin vor allem eine Entlastung für Angehörige: „Insgesamt ermöglicht die Malteser ‚Hausnotruf +‘-App, jederzeit informiert und ein-

gebunden zu sein, auch wenn man nicht vor Ort ist“.

Nach Angaben der Malteser erhalten ausschließlich Personen Zugriff auf die App, die vom Hausnotruf-Kunden entsprechend berechtigt wurden. Dabei sollen sich die Einsichts- und Bearbeitungsrechte individuell festlegen lassen. So können einzelne Kontaktpersonen beispielsweise Informationen nur mitlesen, während nahe Angehörige auch Vertragsdaten einsehen und ändern können.

Am eigentlichen Hausnotruf-Service ändert sich durch die neue Anwendung nichts. Dieser bleibe auch weiterhin uneingeschränkt ohne App nutzbar. Im Notfall nehme



Aktuell bieten die Malteser den Hausnotruf noch bis zum 30.6.2026 mit einem Preisvorteil von 50 Prozent für die ersten drei Monate an. Foto: FUENF6/Lena Kirchner

die Zentrale rund um die Uhr Sprechkontakt auf, informiere hinterlegte Kontaktpersonen und entsende bei Bedarf den Bereitschaftsdienst.

MALTESER LÜBECK

Josephinenstraße 27
23554 Lübeck
Tel. 0451/ 192 15
www.malteser-luebeck.de

Pflege24Nord 
seit 2006

**Qualitätsgesicherte
24-Stunden-Betreuung
in Ihrem eigenen Zuhause!**

**Betreuung durch
osteuropäisches Personal!**

Die bezahlbare Alternative
zum Pflegeheim!

Tel.: 04155/4 93 99 66

Pflege 24 Nord - 21514 Witzeeze
www.pflege24nord.de

 **Malteser**
...weil Nähe zählt.

50%
Jetzt für
3 Monate
sichern!

**Wir sind da, wenn es
schnell gehen muss**
Malteser Hausnotruf

Wir beraten Sie gerne:
0800 9966012
(kostenlos, Mo-Fr, 8-20 Uhr)

Oder Beratungstermin
gleich online buchen.


malteser.de/hausnotruf

*Angebot gültig bis zum 30.06.2026 bei Neuanschluss. Gilt für alle Hausnotrufleistungen, die nicht von der Pflegekasse übernommen werden. Die Kosten werden aus abrechnungstechnischen Gründen erst im ersten vollen Kalendermonat der Versorgung erlassen, der auf den Monat Ihres Anschlusses bei uns folgt. Der Rabatt kann telefonisch oder online beim Abschluss der Terminbuchung eingelöst werden.

Gemeinde feiert Jubiläum

LÜBECK. In diesem Jahr begeht die Neupostolische Kirche in Lübeck, Ellerbrook 2-14, ihr 125-jähriges Jubiläum. In diesem Rahmen wird am heutigen Sonnabend, 25. April, ab 16 Uhr ein Festakt stattfinden. Die Gemeinde lädt zu dieser und weiteren Veranstaltungen herzlich ein. Programmpunkte des Festakts

sind Grußworte aus Gemeinde, Kirche und Öffentlichkeit sowie Musikbeiträge und ein Rückblick auf 125 Jahre Gemeindeleben. Danach besteht die Möglichkeit, den Festakt bei Begegnung und Austausch sowie einem Umtrunk und Häppchen im Foyer ungezwungen ausklingen zu lassen.

St. Petri wird zum Bücherhimmel

LÜBECK. Die Lübecker Kultur- und Universitätskirche St. Petri verwandelt sich am heutigen Sonnabend, 25., und morgigen Sonntag, 26. April, in einen Bücherhimmel. 30 unabhängige Verlage aus Deutschland, Österreich und der Schweiz stellen ihre aktuellen Frühjahrsprogramme vor. Liebevoll ausgewählte und gestaltete Bücher können entdeckt, angeschaut, besprochen und gekauft werden – von Romanen und experimenteller Prosa

bis hin zu Kinderbüchern und politischen Sachbüchern. Lesungen und Buchpräsentationen ergänzen das Programm. Zum ersten Mal wird auch ein Workshop für Kinder und Jugendliche ab sechs Jahren angeboten: Julia Engel (Kunstschule der Gemeinnützigen) führt in die Kunst des Druck- und Buchbindehandwerks ein. Der Eintritt ist frei, die Messe ist am Sonnabend von 11 bis 18 Uhr und am Sonntag von 11 bis 16 Uhr geöffnet.

Nachhaltig in die Zukunft mit der LN-ePOWER und der GO.GRØØN

LÜBECK. Die LN-ePower-Messe geht an diesem Wochenende, 25. und 26. April, in die vierte Runde und findet erstmals auf dem Gelände der Musik- und Kongresshalle (MuK) Lübeck statt. Jeweils von 10 bis 18 Uhr erwartet Besucher bei freiem Eintritt Schleswig-Holsteins einzige Publikumsmesse rund um Elektromobilität und nachhaltige Energielösungen. Seit ihrer Premiere im Jahr 2022 hat sich die Veranstaltung zu einer festen Größe im Norden entwickelt – mit zuletzt rund 4000 Gästen.

In diesem Jahr findet die LN-ePower erstmals in Kooperation mit GO.GRØØN statt, einem Innovationsformat für grüne Technologien. Gemeinsam präsentieren beide Formate eine Messe, die Mobilität, Energie und Umwelt erlebbar macht. Die zahlreichen Aussteller im Innen- und Außenbereich der MuK Lübeck

bieten die vielfältigen Bereiche der eMobilität, emissionsfreier Haustechnik sowie des nachhaltigen Lebens und Handelns dar.

Ein Highlight ist das Probefahrt-Center im Außenbereich:

Dort können Interessierte verschiedene E-Fahrzeuge kostenlos testen – von eScootern über eAutos bis hin zu eBikes am Sonnabend. Für die Probefahrten mit den eAutos ist eine Anmel-

dung vor Ort erforderlich. Zudem müssen ein gültiger Personalausweis sowie ein Führerschein mitgebracht werden.

Weitere Infos gibt es im Netz auf www.LN-ePower.de



Die LN-ePOWER & GO.GRØØN hat auch vor der MuK schon einiges zu bieten.

MuK/hfr

VOCATIUM IN LÜBECK

AM 29. UND 30. APRIL IN DER MUK

Anzeigen-Spezial



Komm in unser Team.

Mehr Überholspur. Weniger Sackgasse.

Du willst mit Vollgas durchstarten, statt auf der Stelle zu treten? Dann bewirb dich jetzt als

- Bankkauffrau/-mann (w/m/d) oder
- Bachelor of Arts (m/w/d)

Nähere Infos unter www.spk-luebeck.de/karriere



Sparkasse
zu Lübeck



Auf der vocatium kann man direkt mit den Ausstellern ins Gespräch kommen.

Fotos: IfT GmbH

Orientierung auf dem Weg ins Berufsleben

Jugendliche informieren sich auf der vocatium Lübeck über Ausbildung und Studium

Deine Berufswahl. Was willst du? Was passt zu dir? Unter diesem Motto öffnen sich am 29. und 30. April 2026 die Tore der Musik- und Kongresshalle zur Fachmesse für Ausbildung+Studium vocatium Lübeck. 102 Aussteller beraten 4000 erwartete Jugendliche im Berufswahlalter von rund 60 Schulen aus Lübeck und den angrenzenden Kreisen.

Die vocatium wird in Kooperation mit der IHK zu Lübeck vom IfT Institut für Talententwicklung veranstaltet. Dr. Dorit Stenke, Ministerin für Allgemeine und Berufliche Bildung, Wissenschaft, Forschung und Kultur des Landes Schleswig-Holstein, ist regionale Schirmherrin der Messe.

Das Besondere der vocatium: Die Schülerinnen und Schüler werden schon im Unterricht durch das IfT



Team Lübeck auf den Besuch der Messe vorbereitet. Sie dürfen feste Beratungstermine mit Ausstellern ihrer Wahl reservieren.

Darüber hinaus können sie viele weitere spontane Gespräche mit den Vertreterinnen und Vertretern von 71 Ausbildungsbetrieben, fünf Fachschulen, 18 Hochschulen und neun Institutionen

führen. Die Fachmesse kann auch von jungen Menschen ohne terminierte Gespräche besucht werden.

Zum weiteren Messeangebot gehören Vorträge zu Themen rund um Ausbildung und Studium. Auf der vocatium Lübeck gibt es zudem Informationen über das Freiwillige Soziale Jahr und das Ehrenamt.

WEITERE INFO

Mehr zu Anreise, Ausstellern, sowie weitere hilfreiche Tipps und Links rund um Berufswelten gibt es auf www.vocatium.de.

vocatium

IfT Institut für Talententwicklung

Das IfT Institut für Talententwicklung ist seit 26 Jahren als Wegbereiter für die berufliche Zukunft tätig – in allen Bundesländern, an 75 Standorten und mit über 220 Mitarbeitenden. Das Unternehmen arbeitet mit 5000 allgemeinbildenden Schulen und rund 4000 Unternehmen, Kammern und Verbänden, Fach- und Hochschulen sowie Institutionen aus dem In- und Ausland zusammen. Der IfT-Hauptsitz ist Berlin. Alle Informationen zum IfT unter www.erfolg-im-beruf.de



KREIS
OSTHOLSTEIN

Wir halten
zusammen –
gemeinsam
durchstarten
in die Zukunft!

Ausbildung und Studium beim Kreis Ostholstein

Der Kreis Ostholstein bietet zum 01.08.2027 Ausbildungsplätze zur/zum

Verwaltungsfachangestellten in der Kommunalverwaltung (m/w/d)

Voraussetzung: mittlerer Schulabschluss

Verwaltungswirt/in als Kreisobersekretärin/wärter/in (m/w/d)

Voraussetzung: mittlerer Schulabschluss

Bachelor of Arts „Allgemeine Verwaltung / Public Administration“ als Kreisinspektorin/wärter/in (m/w/d)

Voraussetzung: mindestens Fachhochschulreife

Näheres findest du unter: www.kreis-oh.de/ausbildung

Kreis Ostholstein · Fachdienst Personal & Organisation
Lübecker Straße 41 · 23701 Eutin
E-Mail: personal@kreis-oh.de

berufe-sh.de



Experten geben in Vorträgen Tipps für die Karriereplanung

Darin geht es um Online-Bewerbung, Duales Studium und neue Berufsperspektiven

MITTWOCH, 29. APRIL

9.40-10 Uhr
Irgendwas mit Technik, Wirtschaft oder Menschen? Neue Berufe in einer vernetzten Welt
Industrie- und Handelskammer zu Lübeck

10.20-10.40 Uhr
Karrieremöglichkeiten bei der Bundeswehr: Mit und ohne Uniform durchstarten!
Bundeswehr

11-11.20 Uhr
Studieren mit Praxisbezug – das duale Studium an der DSHH
Duale Hochschule Schleswig-Holstein

11.40-12 Uhr
Study Right Across the Border
UC SYD

12.20-13 Uhr
Tipps und Tools für deine Online-Bewerbung
Senger Unternehmensgruppe

13.20-13.40 Uhr
Groningen: die glücklichste Stadt der Niederlande – und dein Studienort?
Hanze University of Applied Sciences



Auf der vocatium erhält man neue Impulse für das berufliche Weiterkommen.

Foto: IFT GmbH

DONNERSTAG, 30. APRIL

9.40-10 Uhr
Tipps und Tools für deine Online-Bewerbung
Senger Unternehmensgruppe

10.20-10.40 Uhr
Irgendwas mit Technik, Wirtschaft oder Menschen? Neue Berufe in einer vernetzten Welt
Industrie- und Handelskam-

mer zu Lübeck

11-11.20 Uhr
Karrieremöglichkeiten bei der Bundeswehr: Mit und ohne Uniform durchstarten!
Bundeswehr

11.40-12 Uhr
Studieren mit Praxisbezug – das duale Studium an der DSHH
Duale Hochschule

Schleswig-Holstein

12.20-13 Uhr
Groningen: die glücklichste Stadt der Niederlande – und dein Studienort?
Hanze University of Applied Sciences

13.20-13.40 Uhr
Careers in the Creative Industry
BIMM Universit



zvo.com/karriere



Wir haben den Job, den du dir vorstellst.

Besuche uns bei der "vocatium" oder bewirb dich jetzt:

ksk-ratzeburg.de/ausbildung

Kreissparkasse Herzogtum Lauenburg

eppendorf

Starte Deine Karriere in der internationalen Schifffahrt.

Bewirb Dich jetzt unter www.oldendorff.com/traineeships

Ausbildung zum Schifffahrtskaufmann / zur Schifffahrtskauffrau (m/w/d)
Schwerpunkt: Transporthilfe

Oldendorff Carriers gehört zu den weltweit führenden Unternehmen in der Massengutschifffahrt. Mit rund 800 Schiffen, über 4.500 Mitarbeitenden und 20 internationalen Büros verbinden wir Märkte auf der ganzen Welt.

Das erwartet Dich:

- Ausbildungsdauer 2,5 Jahre in Lübeck und Hamburg
- 2-3 Monate an Bord eines unserer Schiffe vor Ausbildungsbeginn
- Einblicke in Bereiche wie Operations, Marine Accounting und Technical
- Frühzeitige Übernahme von Verantwortung und spannende Aufgaben

Deine Vorteile:

- Internationales Arbeitsumfeld
- Firmenhandy und Fitnesszuschuss
- Ticket für den öffentlichen Nahverkehr
- Faire Vergütung und sehr gute Übernahmechancen
- Offene Unternehmenskultur mit flachen Hierarchien

OLDENDORFF

KREIS STORMARN
Vielfalt. Miteinander. Leben.

WAS DU SUCHST

Ein tolles Miteinander, sinnvolle Aufgaben und viel Raum für Ideen – starte **deine Ausbildung** oder dein Studium bei uns.

Mehr Infos unter: kreis-stormarn.de/karriere

Entdeckt Eure Ausbildungsmöglichkeiten

Standort: Oldenburg i.H.

Eppendorf ist mit weltweit rund 5.000 Mitarbeitenden ein führendes Unternehmen der Life-Sciences. Mit Ihnen setzen wir auf innovative Produkte und respektvolle Zusammenarbeit.

Eure Herausforderungen:
Ihr sucht nach Eurem Schulabschluss nach neuen Herausforderungen? Bei Eppendorf erhaltet Ihr umfassende Einblicke in sämtliche Bereiche des Unternehmens. Ihr könnt Verantwortung übernehmen und bekommt Aufgaben, die Ihr eigenständig bearbeiten dürft – natürlich mit tatkräftiger Unterstützung. Außerdem werdet Ihr in spannende Projekte involviert und könnt Euch mit dem Kollegium vernetzen.

Eure Expertise:
> Ihr verfügt oder erlangt einen anerkannten allgemeinen Schulabschluss, z.B. ESA, MSA oder Abitur
> Ihr habt Spaß an Technik
> Ihr seid Teamplayer

Wir bieten Euch viele spannende Möglichkeiten am Standort Oldenburg i.H.:

- > Maschinen- Anlagenführer m/w/d
- > Werkzeug-, Verfahrens-, Zerspanungs- oder Industriemechaniker m/w/d
- > Mechatroniker m/w/d
- > Fachkraft für Lagerlogistik m/w/d
- > Fachinformatiker Systemintegration m/w/d
- > Industrieelektriker m/w/d

Eure Vorteile bei Eppendorf:
> **Attraktive Vergütung** mit Urlaubs- und Weihnachtsgeld sowie einer **Prämie bei erfolgreicher Beendigung der Ausbildung.**

Praktische Arbeit ist Eure Motivation? Dann bewirbt Euch jetzt! Bei weiteren Fragen wendet Euch bitte an: Herrn Eckart Höft, +49 4361 496 880 career.eppendorf.com

Eppendorf Polymere GmbH
Sebenter Weg 39, 23758 Oldenburg i.H.

Eppendorf. Collaborate on new ideas.

Hier beginnen Karrieren.

Ob im Büro oder direkt an den Terminals: Unser Spektrum als Ausbildungsbetrieb ist ebenso abwechslungsreich wie der Berufsalltag bei uns im Hafen.



Mehr erfahren: lhg.com/ausbildung



A MEMBER OF
PORT OF LÜBECK

wörtlich anführen	Metallbolzen	Ungeheuer	ugs.: foppen	Abschnitt	ein Halogen	im Dienst wirken	eine Gewürzpaste	franz. Name des Rheins	Tierfuß	eine Dachform	stark ansteigend	ostfranz. Departement	griech. Kykladeninsel	englischer Männername	ital. Astronom † 1642	italienischer Artikel
Geldgeber	Saiteninstrument	äußerst schnell	Freimaurervereinigung	nördlichste Stadt Europas	männlicher franz. Artikel	Stimm- lage	gut trainiert	eine Fleischspeise	Computerprogramme	Grüßwort	bestens					
offe- rieren	sonder- bar	Sach- bearbeiter	gönnend	orthodoxer Priester	Stadt im östlichen Harz- vorland				Futteral	Gruppe Gleich- gesinnter						
ge- zuckert	ent- gegen- kom- mend			Bericht, Verlaut- barung					deut- scher Name der Väh				griechi- scher Buch- stabe			Rufname Laudas
außer- ordent- lich	Riesen- tinten- fische	Wald- abhol- zung	Luft- reifen						Strom- erzeu- gungs- betrieb	ring- förmige Korallen- inseln			Rufname Haller- vordens	US-Re- gisseur („Robin Hood“) †		treiben
Panzer- echse			ange- nehme Gerüche	Initialen der Loren					Qua- drille- figur			Bank- buchung		Faultier		
Haupt- masse	leichte Beule								Ober- haupt d. Tibeter (... Lama)	Abbruch eines Gebäu- des	Schluss					englisch, fran- zösi- sch: Luft
süd- afrika- nische Antilope				zusam- men- hörende Teile					ohne Sehver- mögen				Fremd- wortteil: ent- spre- chend		enge, tiefe Täler	
stauern, leiten		Tropen- frucht	Männer- name								edles Flor- gewebe		ein weiches Metall			
griech. Wett- kampfs- spiele	Jahr- markt- künstler	Olympia- stadt 2004		ein Feldspat					Insel- euro- päer	Staat in Nordost- afrika						zeit- weise Über- lassung
			lieb- kosen, umarmen	japani- sches Theater- spiel	Kfz.- Z. Bay- reuth	gla- sierter Back- stein	Wald- schaden durch Tiere	Sohn der Aphro- dite	Ozean	Dreh- punkt	Haltau von Masten			Präge- stempel- abdruck	kurz für: eine	
feiner Unter- schied	griech. Insel bei Santorin	Sportler						Gesetz- geber im A.T.					steiler Berg- pfad	ein Laut- stärke- maß		
			un- modern (engl.)			ge- körntes Stärke- mehl	Schlitten			Reiz- leiter	US- kana- discher Grenz- see	Begründer der Waldorf- schulen				
Handels- schiff der Wikinger			latei- nisch: Sitte	dünkel- hafte Men- schen				Palästi- nenser- organi- sation	Tier- behau- ung				rote Filz- kappe			lateini- sche Künst- ler- signatur
		Fremd- wortteil: doppelt	Meer- katze		niederl.: ich	Gras- ebene in Nord- amerika							Abk.: Mach- einheit	Abk.: Kurs- buch	argent. Provinz (Santa ...)	
Trink- gefäß		vorher		mensch- liches Faust- pfand				Fremd- wortteil: drei			Bienen- zucht					
tropi- sche Öl- pflanze				Seminar (eng- lisch)					ohne Erfolg							

WIR ZEIGEN FORMAT

Für die Kleinen,
die mit uns groß werden

LÜBECK NORD- OST
WOCHENSPIEGEL

„Sommerpromenade“ im Länemuseum
Rathausempfang für 70-jährige Lübecker

wochen- spiegel

Widder
21.03. - 20.04.

Sie werfen mit flirtenden Blicken um sich. Einer trifft auf Gegenliebe. Ihre Energie reicht für zwei Arbeitswochen aus. Lassen Sie sich nichts vorschreiben, was Ihnen gegen den Strich geht.

Stier
21.04. - 20.05.

Sie füllen Ihr Kuschelkonto in dieser Woche wieder auf! Lassen Sie sich nicht zu viel aufbürden! Andere können auch arbeiten! Im Freundeskreis wird Ihre Hilfe gebraucht.

Zwillinge
21.05. - 22.06.

Sie können die Liebesstunden in dieser Woche voll auskosten. Sie sind engagiert und wissen genau, was Sie wollen. Gut so. Ihre positive Ausstrahlung reizt andere Menschen mit.

Krebs
22.06. - 22.07.

Mit einem Kompliment öffnen Sie bislang verschlossene Türen. Wenig Stress, aber auch keine großen Erfolgsergebnisse: Business as usual! Psychisch fit, körperlich ein kleiner Durchhänger.

Löwe
23.07. - 23.08.

Spielen Sie nicht mit offenen Karten. Kleine Überraschungen machen Spaß. Sie neigen zu Fehlern, die sich als fatal herausstellen können. Eine Phase der Unzufriedenheit. Das geht vorbei.

Jungfrau
24.08. - 23.09.

Verschieben Sie offene Konflikte, bis Sie genügend Abstand haben. Ihre Stärke zur Zeit: Organisation und kreatives Planen. Beim Naschen kürzer treten – keine Kalorienbomben!

Waage
24.09. - 23.10.

Ihr Partner drängelt. Sie bleiben stur. Wieso? Seien Sie ruhig einmal stolz auf Ihre Leistung – und belohnen Sie sich selbst! Tun Sie etwas fürs gute Gefühl: Shoppen, Kino, Restaurant.

Skorpion
24.10. - 22.11.

Sie kriegen genug Streicheleinheiten für zwei Wochen. Sie sind auf Erfolgskurs – also Vollidampfung voraus! Im Moment müssen Sie nur darauf achten, keine faulen Kompromisse einzugehen.

Steinbock
22.12. - 20.01.

Die Sterne wollen Ihr bestes. Schöne Flirts, Glück zu zweit! Sie kommen flott voran. Das hätte ein Lob verdient. Eine schöne Woche – kleine Krisen sind schnell vergessen.

Schütze
23.11. - 21.12.

Sie brauchen kleine Freiräume. Bestehen Sie darauf. Lassen Sie sich von Ihren guten Ideen nicht abbringen. Nichts kann Sie im Moment richtig stressen – Glückwunsch.

Lösungen der Vorwoche

Wortsuche-Raster mit Lösungen:

R L F S I K O E U H L
V A R I E R E N M A S S R E G E L N A E S T H E T
R A B E U G E M A U F S E H E R Y A R N I M
H I N T E N M O D E R B E R L S A R D I N E N
T G L K E H R R E I M A N G E T A N T G O A
A K L I E N T P K I L L E R
B E W A E H R T G U R U O E L
S T E R N A C N A S S I E
I B L A U Z T I S A R
L A B O R A N T B E S O N D E R S
S U R E N A T L O S E M T
Z O R O U T E L K A L B
E U R O V O R S A L O N A R A
B R E M S E M I S A L O N A R A
N T T A I N H E R T B S E
B E U L E N D E P O T
B I S O N O U E K A O D R A N R G
N B G R E N Z E N L O S S E I T E R I S A U L
E S K I M O N S U V R I G I D O U L I S O T T O
E U N C H I K O P R A L O U L C H E S
F R E A A N Z U G E A D A P T E R L E S
A M O R T E N D U N K E L K E A A L G E B R A
T O A S T E R R U E T T E L N C H A L L E N G E R

8	4	9				3		
				6			2	
		2				5		
		3	5	7		6	1	
2	9	6	1	3	8	7	5	
1	7		8	2	4			
			1			6		
	5				1			
		4				1	5	3

Wassermann
21.01. - 19.02.

Momentan müssen Sie alle Register ziehen, um ans Ziel Ihrer Träume zu kommen. Sie verzetteln sich leicht. Achten Sie nur auf das Wichtige. Ein unerwartetes Angebot überrascht Sie positiv.

Fische
20.02. - 20.03.

Zeigen Sie sich von Ihrer emotionalen Seite. Die Gefühle erwidert man. Sie lassen einiges schleifen. Sie brauchen eine Pause! Großer Anstrengung und Stress sollten Sie aus dem Weg gehen.

Lösungen der Vorwoche

2 4 3 1 9 6 8 7 5
7 1 9 8 4 5 2 6 3
6 8 5 2 7 3 1 9 4
5 6 2 9 3 7 4 8 1
8 7 1 5 2 4 6 3 9
9 3 4 6 1 8 5 2 7
3 5 8 4 6 9 7 1 2
1 9 6 7 5 2 3 4 8
4 2 7 3 8 1 9 5 6

LÜBECK + OSTHOLSTEIN

W **WOCHENSPIEGEL**

WIR BRINGEN DIE NEWS!

ANZEIGE

Frühlingserwachen für die Ohren

Schmelzer Hörsysteme lädt ein zum Frühlings-Check.

LÜBECK/OSTHOLSTEIN. Der Frühling ist da – mit wärmerer Sonne, frischer Luft, bunten Blüten und dem Zwitschern der Vögel. Eine Jahreszeit voller Leichtigkeit, die wir mit allen Sinnen genießen wollen – besonders mit gutem Gehör.

Das Team von Schmelzer Hörsysteme empfiehlt daher jetzt den kostenlosen Frühlings-Check: Lassen Sie Ihre Hörsysteme gründlich überprüfen – oder nutzen Sie die Gelegenheit für einen kostenfreien Hörtest, wenn Sie bislang noch keinen gemacht haben. Damit Sie die Klänge des Frühlings in ihrer ganzen Vielfalt erleben können.

„Sind Sie bereits Kunde bei einem Hörakustiker, der seinen Betrieb geschlossen hat oder umgezogen ist? Oder überlegen Sie zu wechseln, weil Sie unzufrieden sind?“, fragt Philipp Becker, Betriebsleiter in Lübeck im Campus Center. „Viele Menschen stehen dann ratlos da. Doch keine Sorge: Wir sind für Sie da.“

Auch wenn Ihre Hörsysteme ursprünglich bei einem anderen Anbieter gekauft wurden – bei Schmelzer Hörsysteme erhalten Sie denselben hochwertigen Service wie alle unsere Kundinnen und Kunden. Wir übernehmen die Wartung, beraten Sie umfassend und kümmern uns bei Bedarf auch um die Kommunikation mit Ihrer Krankenkasse – während Sie bei uns entspannt einen Kaffee genießen.



Philipp Becker und Hannah Schöß aus dem Campus Center in Lübeck beraten Sie gern zur aktuellen Aktion. Foto: Schmelzer Hörsysteme

Qualität steht bei uns an oberster Stelle – vom ersten Gespräch über die exakte Anpassung der

Hörsysteme bis hin zur kontinuierlichen Betreuung. Mit Meisterkompetenz und echter Herzlichkeit begleiten wir Sie – damit Sie mit klarem Klang und neuer Lebensfreude in den Frühling starten.

„Nutzen Sie gern auch unsere

aktuelle Aktion in Zusammenarbeit mit dem innovativen Hörgerätehersteller Optimus Hearing. Interessierte haben jetzt die Möglichkeit, die wegweisende Hör-Situations-Analyse (HSA®) kostenlos und unverbindlich zu testen – in Kombination mit den modernen „EXCELLENCE 360° SoundControl“-Hörsystemen. Die Hör-Situations-Analyse gliedert sich in drei Phasen und ermöglicht eine individuelle, alltagsnahe Bewertung Ihres Hörverhaltens – für eine Hörlösung, die wirklich zu Ihnen passt“, erklärt Christoph Schmelzer.

Eine Akku-Ladestation oder ein passender TV-Adapter ist beim Kaufabschluss mit einem Wert ab 179 Euro inklusive. „Es lohnt sich also“, sagt Philipp Becker.

☐ **Lübecker Innenstadt, Holstenstraße 9, Tel. 0451/61305823**

Lübeck Campus Center, Alexander-Fleming-Straße 1, Tel. 0451/49898686

Stockelsdorf, Ahrensböcker Straße 34-36, Tel. 0451/88051595

Travemünde, Vorderreihe 8-9, Tel. 04502/8869900

Schlutup, Mecklenburger Straße 67, Tel. 0451/45056320

Bad Schwartau, Markttwiete 6, Tel. 0451/70985250

ANZEIGE

Square Dance zum Schnuppern

LÜBECK. Der Square-Dance-Verein „Swinging Pinguins Lübeck“ lädt für Freitag, 8. Mai, ab 20 Uhr zu einem unverbindlichen Schnupperabend ein. Getanzt wird in der Turnhalle der Berend-Schröder-Schule, Langer Lohberg 24. Parken: P2 Kanalstraße, das Fahrrad kann direkt auf dem Hof vor der Turnhalle abgestellt

werden. Modern Square Dance ist ein geselliger Tanz, der leicht zu erlernen ist, der die grauen Zellen und die Kondition trainiert, bei dem man keine Vorkenntnisse braucht und der sofort Spaß macht. Getanzt wird zu moderner und traditioneller Musik. Weitere Infos: www.swinging-pinguins.de

Trocken, klug und fein beobachtet

LÜBECK. Zu Gast bei „Kabarett & Kanapee“ ist am Freitag, 8. Mai, ab 20 Uhr in der Kulturrösterie, Wahnstraße 43-45, der Kabarettist, Schriftsteller und leidenschaftliche Segler Sebastian Schnoy. Mit trockenem Humor und feiner Beobachtung erzählt Schnoy von Schleswig-Holstein, seiner entspannten Bevölkerung, norddeutscher Mentalität und der Geschichte des Landes. Ein

kluges „Best of“ schleswig-holsteinischer Historie trifft auf Pointen über Alltag, Regen, Meer und das große Ganze. Dänen, Schweden, Preußen und Napoleon kamen und gingen. Ein Abend voller Humor, Geschichte und norddeutscher Gelassenheit. Klug, pointiert und wohltuend entschleunigend. Karten für 25 Euro gibt es unter www.kulturrösterie.de. Einlass ist ab 19.30 Uhr.

Straßenflohmarkt St. Hubertus

LÜBECK. Zu einem privaten Straßenflohmarkt laden die Bewohnenden des Polarisweg, Sternerring, Mondweg und Kometenweg in St. Hubertus für den mor-

gigen Sonntag, 26. April, von 11 bis 14 Uhr ein. Angeboten wird alles von Trödel über Dekoartikel bis Kinderspielzeug, Kleidung und vielen anderen „Schätzen“.

Flohmarkt bei den Kleingärtnern

LÜBECK. Die Mitglieder des Kleingartenvereins Am Rittbrook, Arnimstraße 85, veranstalten am Sonnabend, 9. Mai, von 10 bis 14 Uhr einen Flohmarkt auf ihrem Gelände. Gäste

sind herzlich willkommen, die Veranstaltenden bitten jedoch darum, dass alle Besuchenden, die mit dem Auto anreisen, dieses doch gern außerhalb des Geländes abstellen.

EINKAUFEN MIT DER

KNUTZEN HOME

knutzen-home.de
Die mit dem **grünen** Haus

vorher nachher

PARKETT SCHLOSSDIELE LODGE
Landhausdiele, Eiche pur geölt,
22 x 220 x 1,5 cm, Fuge: 4V, Oberfläche gebürstet, Nutzschicht: 4 mm

47⁹⁹

Preis pro m²

Treppenrenovierung

für geschlossene und offene Treppen

Echter Aufstieg für Ihre Treppe

- 20 Jahre Garantie auf Abrieb
- Ansprechende Designs
- Made in Germany

Telefon
04321 2517160
0151 61728795

E-Mail
treppen@knutzen-home.de

39⁹⁹

Preis pro m²

PARKETT SUPER RUSTIC COUNTRY
Landhausdiele, Eiche naturgeölt,
190 x 19 x 1,4 cm

KNUTZEN HOME Lübeck
Osterweide 14
Telefon 0451 50 49 060

KNUTZEN HOME Eutin
Industriestr. 12a
Telefon 04521 79 56 00

KNUTZEN HOME Oldenburg in Holstein
Am Voßberg 8
Telefon 04361 50 63 90

Alle Preise sind Abholpreise ohne Montage und verstehen sich in Euro, inkl. gesetzl. MwSt., solange der Vorrat reicht. Irrtümer, Farbabweichungen und Änderungen vorbehalten. Verwaltung: Knutzen Teppich-Hof GmbH

Aktionsmonat „Rauchfrei im Mai“

LÜBECK. Das Universitätsklinikum Schleswig-Holstein (UKSH) beteiligt sich wieder mit Angeboten zur Rauchentwöhnung an der jährlichen bundesweiten Aktion „Rauchfrei im Mai“. Am Montag, 4. Mai, geben Fachleute des Universitären Cancer Center Schleswig-Holstein (UCCSH) und des Universitären Cancer Center Hamburg von 18 bis 19 Uhr online Hilfestellungen zum Rauch-Stopp.

Am Mittwoch, 6. Mai, startet der dreiteilige kostenfreie Kurs des Lungenarztes und Ex-Rauchers Eike Hansen, Klinik für Innere Medizin I, Campus Kiel. Die Teilnahme ist im UKSH Gesundheitsforum im CITTI-PARK Kiel

oder online möglich. Die Raucherambulanz der Medizinischen Klinik III, Campus Lübeck, unterstützt ganzjährig Raucherinnen und Raucher bei der Entwöhnung. Für alle Angebote können sich Interessierte unter www.uksh.de/gesundheitsforum anmelden.

„Rauchfrei im Mai“ wird gefördert von der Bundesregierung. Bis 30. April können sich alle, die regelmäßig rauchen, E-Zigaretten oder Tabakerhitzer nutzen, unter www.rauchfrei-im-mai.de kostenlos anmelden. Wer mitmacht, erhält täglich motivierende Inhalte und Tipps auf dem Weg in ein nikotinfreies Leben.

Frühjahr ist die Zeit für eine Immuntherapie

KIEL. Allergiker sollten jetzt handeln. Schon im Winter fliegen Hasel- und Erlenpollen, die vielen Allergikern Beschwerden bereiten. Die Pollensaison verlängert sich – mit spürbaren Folgen, besonders für Kinder. Die Krankenkasse Barmer rät, jetzt mit einer Immuntherapie gegen Heuschnupfen zu starten. Diese Behandlung greift nicht nur die Symptome an, sondern die Ursache der Allergie. „Die Winter werden wärmer, der Pollenflug startet früher. Wer Heuschnupfen hat, sollte die Behandlung nicht aufschieben“, sagt Dr. An-

neke Riehl, Landesgeschäftsführerin der Barmer in Schleswig-Holstein. Besonders wichtig ist eine frühe Therapie bei Kindern. Unbehandelter Heuschnupfen kann sich auf die unteren Atemwege ausweiten und zu Asthma führen. Eine rechtzeitig begonnene Immuntherapie kann dieses Risiko deutlich senken. In Schleswig-Holstein sind bereits knapp vier Prozent der Kinder unter neun Jahren an Asthma erkrankt, das sind fast 10 000 Kinder. Fachleute betonen, dass die Erfolgschancen bei jungen Menschen besonders hoch sind.

GESUNDHEITS-TIPP

Knieschmerzen: Was dahinter steckt und was hilft

Knieschmerzen können kurz- und langfristig sehr unangenehm sein. Von allen Gelenken des Körpers wird das Knie täglich am meisten belastet. Schon kleine Störungen können dabei spürbare Folgen haben. Knieschmerzen gehören zu den häufigsten Beschwerden des Bewegungsapparats und das über viele Altersgruppen hinweg.

WARUM KNIESCHMERZEN SO HÄUFIG SIND

Als größtes Gelenk des Körpers verbindet das Knie Ober- und Unterschenkel. Es trägt den Großteil unseres Körpergewichts und muss beim Gehen, Laufen oder Treppensteigen hohe Kräfte aushalten. Das kann auf Dauer belasten und macht das Knie besonders anfällig für Verschleiß (Arthrose).

Mit zunehmendem Alter nimmt das Gewebe nach und nach ab. Aber auch andere Auslöser wie Überlastung und Fehlbelastung durch Beruf, Sport oder Übergewicht spielen eine Rolle und resultieren oft in Knieschmerzen.

AUFBAU DES KNIEGELENKS EINFACH ERKLÄRT

Das Knie ist ein funktionell komplexes Dreh-Scharniergelenk, was bedeutet, dass es durch die Kombination aus Beugen, Strecken und kontrollierten Drehbewegungen eine vielseitige und zugleich stabile Mobilität ermöglicht.

Das Kniegelenk be-

steht dabei aus drei Teilgelenken:

- ▶ dem inneren Gelenk auf der Innenseite des Knies
- ▶ dem äußeren Gelenk auf der Außenseite des Knies
- ▶ dem Gelenk zwischen Kniescheibe und Oberschenkel

Umliegende Strukturen wie Knorpel, Menisken, Bänder und Muskeln stabilisieren das Knie und bieten den notwendigen Schutz bei Belastung.

Knorpel wirken hierbei vor allem als Stoßdämpfer auf die Gelenkflächen und ermöglichen eine reibungsarme Bewegung. Bänder wiederum halten das Knie zusammen und dienen der Beweglichkeit beim täglichen Laufen, Sitzen und Stehen. Die Gelenkkapsel produziert Gelenkflüssigkeit, die den Knorpel ernährt und das Gelenk geschmeidig hält. Pro Knie gibt es zudem zwei Menisken. Sie verteilen den Druck und sorgen für notwendige Stabilität.

WO DAS KNIE SCHMERZT UND WAS DAS BEDEUTET

Wenn Beschwerden am Knie auftreten, liefert die Schmerzstelle erste wichtige Hinweise.

Vordere Knieschmerzen treten oft im Bereich der Kniescheibe auf und können sich beim Treppenstei-

gen oder längerem Sitzen bemerkbar machen. Einer der häufigsten Ursachen ist hier die Überlastung der Patellasehne. Daneben können auch Knorpelveränderungen hinter der Kniescheibe Schmerzen im vorderen Bereich auslösen.

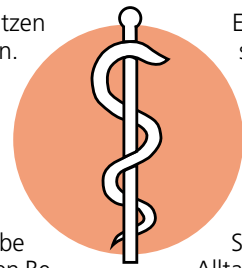
Innere Knieschmerzen hingegen deuten häufig auf den Innenmeniskus oder das Innenband hin. Äußere Knieschmerzen stehen meist mit dem Außenband in Verbindung, und Schmerzen in der Kniekehle können unter anderem durch Zysten, Sehnenreizungen oder ausstrahlende Beschwerden entstehen.

Hinzu kommen begleitende Beschwerden wie Schwellung, Rötung oder Überwärmung, die ebenfalls ernst genommen werden sollten. Knacken oder Reiben im Gelenk sind außerdem oft ein Hinweis auf Knorpelveränderungen.

WAS BEI KNIESCHMERZEN HELFEN KANN

Welche Maßnahmen gegen Knieschmerzen Sinn machen, hängt immer von der Ursache und Stärke der Beschwerden ab. Bei leichten Knieschmerzen hilft es, das Knie gezielt zu entlasten und dem Gelenk Zeit zur Erholung zu geben. Die PECH-Regel hat sich dabei als bewährte Orientierung etabliert:

- ▶ Pause
- ▶ Eis
- ▶ Compression
- ▶ Hochlagern



Ergänzend können schmerzlindernde und entzündungshemmende Arzneimittel unterstützen. Bandagen geben dem Knie zusätzliche Stabilität, indem sie das Sicherheitsgefühl im Alltag verbessern.

Häufig kommt bei Kniebeschwerden aber auch eine Physiotherapie infrage. Ziel der Therapie ist die Reduktion von Schmerzen und Schwellungen, Bewegungsverbesserung und ein gezielter Muskelaufbau, wobei vor allem die Oberschenkelmuskulatur im Fokus steht.

Reichen konservative Maßnahmen jedoch nicht aus oder liegen bereits Strukturschäden wie Meniskus- oder Bandverletzungen vor, kann eine operative Behandlung in Betracht gezogen werden.

WANN ZUM ARZT?

Knieschmerzen sind ein wichtiges Warnsignal. Halten sie mehrere Tage an oder nehmen zu, sollte eine Abklärung beim Orthopäden erfolgen. Fieber oder starke Bewegungseinschränkung müssen dabei stets zeitnah ärztlich untersucht werden. Das gilt auch im Falle eines akuten Unfalls.

Gesunde Grüße aus den Pinguin-Apotheken



Joerg Ortmann, Inhaber der Pinguin-Apotheken, gibt Gesundheitstipps.

Medizin

ANZEIGE

Thema Nervenschmerzen

Eine falsche Bewegung und dann Ischias?

Hilfe kommt mit einem speziellen Arzneimittel aus der Nervenmedizin

Zieht es schmerzhaft vom Rücken bis ins Bein, steckt umfangsprachlich häufig der „Ischias“ dahinter: Durch eine Reizung oder Quetschung des Ischias-Nervs können starke Nervenschmerzen entstehen, die oft kaum auszuhalten sind. Mit Restaxil (Apotheke, rezeptfrei) ist es Experten gelungen, ein vielversprechendes Arzneimittel speziell bei Nervenschmerzen zu entwickeln.

Langes Sitzen am Schreibtisch oder im Auto, schweres Heben, falsches Bücken – und schon ist er da! Ein stechender, brennender Schmerz im unteren Rücken, der über den Po bis zum Fuß ausstrahlen kann. Die einen klagen zudem über Taubheitsgefühle oder ein Kribbeln an den betroffenen Stellen. Andere wiederum fühlen sich sogar wie vom „Strom durchflossen“. Hinter den Schmerzen rund ums Gesäß steckt meist der Ischias-Nerv, der so dick wie unser Daumen ist und sich vom Rücken bis zum Knie verzweigt. Wird Druck auf den Ischias-Nerv ausgeübt, z. B. durch falsche Be-

wegungen oder Verspannungen, kann dieser gequetscht oder gereizt werden: Er sendet Schmerzsignale an unser Gehirn. Auch eine verrutschte Bandscheibe, die auf den Nerv drückt, kann die Ursache sein. Zeit zu handeln!

Nervenschmerzen im Ischias gezielt behandeln

Aus medizinischer Sicht ist es wichtig, für eine erfolgreiche Behandlung direkt an den Nervenschmerzen anzusetzen. Überraschend: Bei Nervenschmerzen zeigen viele Schmerzmittel nur wenig Wirkung, denn sie bekämp-

„Ich nutze das Produkt wegen meiner Ischiasschmerzen. Meine Nervenschmerzen haben spürbar nachgelassen.“

– Dagmar K. –



Der Ischiasnerv kann bis zu 40.000 Nervenfasern enthalten, die Informationen zwischen dem Gehirn und den Beinen transportieren.

fen meist Entzündungen. Anders die Schmerzmittel Restaxil, die speziell zur Behandlung von Nervenschmerzen, wie z. B. bei einer Ischialgie, entwickelt wurden. So wird etwa der Arzneistoff **Iris versicolor** in Restaxil laut Arzneimittelbild vor allem bei Ischialgien mit ziehenden, reißenden und brennenden Schmerzen

im Hüftnerv bis zum Fuß eingesetzt. Nicht weniger eindrucksvoll wirkt **Cimicifuga racemosa**: Der Arzneistoff kommt erfolgreich bei ausstrahlenden Schmerzen im Rücken sowie bei Neuralgie im Becken zum Einsatz. Dabei bekämpft er Druck und Schmerz in der Lenden- und Kreuzbein- und Kreuzbein- und Kreuzbein-

Nervs. Doch nicht nur das: Auch bei Taubheitsgefühlen verspricht er Linderung!

5-fach-Wirkkomplex, gut verträglich

Für Restaxil haben Wissenschaftler *Iris versicolor* und *Cimicifuga racemosa* in spezieller Dosierung mit drei weiteren bewährten Arzneistoffen kombiniert. Gemeinsam bilden sie den besonderen 5-fach-Wirkkomplex von Restaxil!

Das Beste: Die Schmerzmittel sind nicht nur wirksam, sondern zugleich gut verträglich und somit auch für die Einnahme bei chronischen Schmerzen geeignet. Nehmen Sie Ihre Schmerzen nicht länger in Kauf und fragen Sie in der Apotheke gezielt nach Restaxil!

Bekannt aus dem TV

Für Ihre Apotheke:
Restaxil
(PZN 12895108)
www.restaxil.de

Nervenschmerzen?

Natürlich Restaxil®



Restaxil®

Homöopathisches Arzneimittel

Neuralgien (Nervenschmerzen)

Mischung für Erwachsene

Restaxil®

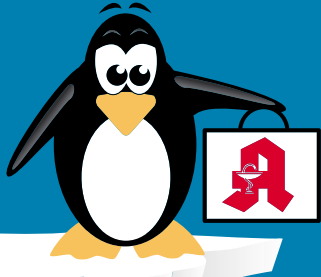
Abbildungen Betroffenen nachempfunden, Name geändert

RESTAXIL: Wirkstoffe: Gelsemium sempervirens Dil. D2, Spigelia anthelmia Dil. D2, Iris versicolor Dil. D2, Cyclamen purpurascens Dil. D3, Cimicifuga racemosa Dil. D2. Homöopathisches Arzneimittel bei Neuralgien (Nervenschmerzen) • Zu Risiken und Nebenwirkungen lesen Sie die Packungsbeilage und fragen Sie Ihre Ärztin, Ihren Arzt oder in Ihrer Apotheke. • Restaxil GmbH, 82166 Gräfelfing

Qualität
zertifiziert gemäß
DIN EN ISO 9001:2015

PINGUIN APOTHEKEN

EISKALT
REDUZIERT*



TOP PREISE IMMER ONLINE & VOR ORT*

Cetirizin

50 Tabl.



48 %**
gespart

statt ~~21,79 €~~

11.25** €

Cromo Ratiopharm

Kombi-
packung



34 %**
gespart

statt ~~13,99 €~~

9.20** €

Iberogast

Classic 50 ml



17 %**
gespart

statt ~~29,57 €~~

24.45** €

kg = 489 €

Magnesium Verla N

200 Dragees



statt ~~18,99 €~~

13.80** €

27 %**
gespart

Orthomol Immun

30 Stück
Kombipackung
Tabletten/
Kapseln



30 %
gespart

statt ~~67,99 €~~

47.90 €

Kytta Schmerzsalbe 100 g



statt ~~22,88 €~~

16.95** €

26 %**
gespart

- + größte Auswahl*
- + bestens beraten
- + keine Einheitsmedizin
- = einfach in guten Händen!



PINGUIN APOTHEKEN

Inhaber Jörg Ortmann e. K.

Voltaren

Schmerzgel forte 150 g



statt ~~30,48 €~~

22.50** €

26 %**
gespart

kg = 150 €

Rufen Sie uns an oder bestellen Sie unter: www.pinguinapotheke24.de

**AVP: Diesen Preis hat der pharmazeutische Unternehmer zum Zwecke zur Abrechnung dieses Arzneimittels zu Lasten der gesetzlichen Krankenkasse durch Apotheken an die Informationsstelle für Arzneispezialitäten GmbH (IFA) gemeldet. Die Grundlage ist § 78 AMG. Dieser gemeldete Preis abzüglich eines Abschlags von 5% wird von der Krankenkasse für dieses Arzneimittel an die Apotheke bezahlt, wenn die Krankenkasse ausnahmsweise die Kosten dieses Arzneimittels übernimmt. UVP steht demgegenüber für die unverbindliche Preisempfehlung des Herstellers. Preisersparnisse beziehen sich auf AVP bzw. UVP. * Gilt nicht für verschreibungspflichtige Arzneimittel.

Am Hauptbahnhof/
ZOB
Konrad-Adenauer-Str. 1
Tel.: 0451/82966

Im Hochschulstadtteil /
Im Campus
Alexander-Fleming-Str. 1
Tel.: 0451/292 896 66

In der Mühlenstraße
Südl. Altstadt
Mühlenstr. 37
Tel.: 0451/707 510 10

In der Königstraße
auf 2 Etagen / EG + 1. OG
Königstr. 59-63
Tel.: 0451/292 75 55

LESERREISEN

Unsere Reisehighlights für Sie!

Alle Reisen inklusive Fahrt im modernen Fernreisebus ab Lübeck, Bad Schwartau, Neustadt und Eutin

NEU: Inklusive 1 x Mittagessen
in einem typischen Restaurant!



p. P. im EZ € 674,90

p. P. im DZ nur € **435,90**

City-Schnäppchen: Prag „de Luxe“

Prag inkl. Stadtführung/Stadtrundgang

Die „Goldene Stadt Prag“ erwartet Sie im Frühling mit einem der schönsten Stadtbilder Europas in der 100-türmigen Moldau-Metropole, ein absolutes Juwel unter den Hauptstädten Europas mit unglaublich historischer Schönheit. Den Beinamen „Goldene Stadt“ trägt Prag durch seine prachtvoll restaurierten Häuser, Kirchen und Monumentalbauten.

- **Leistungen** • Fahrt im modernen Fernreisebus
• 3 x Übernachtung im First-Class-Hotel „NH Prague City“
• alle Zimmer mit Bad o. DU/WC, TV, Föhn • 3 x Frühstück vom Buffet • 1 x 3-Gang-Mittagessen (in einem Restaurant)
• Stadtführung in Prag mit fachkundiger Reiseleitung
• viel Freizeit zum Stadt- und Shoppingbummel aufgrund der günstigen Lage Ihres Hotels • City-Tax

gegen Aufpreis von € 25,- p.P. zubuchbar:

- Besuch des Sliwowitz-Museums R. Jelinek inkl. Probe von 3 Jelinek-Produkten und Finger Food

► **4-Tage-Reise** 28.05. - 31.05.2026

Inklusive Grachtenfahrt in Brügge



p. P. im EZ € 664,90

p. P. im DZ nur € **475,90**

Brüssel mit Grachtenstadt Brügge

Stadtrundfahrt Brüssel • Stadtführung und Bootsfahrt Brügge

Mit allen Sinnen genießen sollten Sie das Kunst- und Schlemmerparadies Brüssel, die Landeshauptstadt Belgiens, die mit unserem erstklassigen Hotel Ausgangspunkt für das große Erlebnis Flandern ist. Brüssel, das Weltzentrum der Diamantenindustrie, ist außerdem ein Paradies für Kunstliebhaber.

- **Leistungen** • Fahrt im modernen Fernreisebus
• 3 x Übernachtung/Frühstück vom Buffet im Thon Hotel Brussels City Centre • alle Zimmer mit Bad o. DU/WC, Klimaanlage, TV, Telefon, Safe • große Stadtrundfahrt in Brüssel mit fachkundiger Reiseleitung • große Panoramafahrt in die Hansestadt Brügge mit Stadtführung und Bootsfahrt auf den historischen Grachten • City Tax

► **4-Tage-Reise**

29.05. - 01.06.2026 | 10.07. - 13.07.2026
07.08. - 10.08.2026



p. P. im EZ € 878,90

p. P. im DZ nur € **589,90**

Weltstadt Paris „komplett“

große Stadtrundfahrt • Führung Montmartre • romantische Lichterfahrt

Sie entdecken die Stadt unter dem Eiffelturm: Es erwartet Sie die große Stadtrundfahrt sowie eine Führung im Künstlerviertel Montmartre, die Gelegenheit zur Seine-Bootsfahrt, außerdem eine romantische Lichterfahrt durch das beleuchtete Paris. Viele weitere besondere Höhepunkte komplettieren unsere Reise in die Stadt Napoleons, die sich unter seiner Herrschaft zur Metropole von Weltrang entwickelte. Das Flair dieser Metropole und Ihre komfortable Unterkunft werden Sie begeistern!

- **Leistungen** • Fahrt im modernen Fernreisebus
• 4 x Übernachtung im Hotel Ibis Paris 17 Clichy-Batignolles
• 4 x Frühstück vom Buffet • alle Zimmer mit Bad o. DU/WC, TV, Tel., Klimaanlage • Stadtrundfahrt • Lichterfahrt
• Führung Montmartre • City-Tax

Bitte beachten: Eintrittsgelder sind nicht im Reisepreis enthalten.

► **5-Tage-Reise** 11.06. - 15.06.2026



p. P. im EZ € 678,90

p. P. im DZ nur € **549,90**

Zittauer Gebirge und Oberlausitz

Görlitz • Bautzen • Zittauer Schmalspurbahn • Liberec

Entdecken Sie die Oberlausitz und das Zittauer Gebirge: Besuchen Sie die historische Stadt Görlitz, fahren Sie mit der Zittauer Schmalspurbahn und übernachten Sie am Fuße des Zittauer Gebirges. Folgen Sie den Spuren des preußischen Adligen und Landschaftsarchitekten Hermann Fürst von Pückler-Muskau.

- **Leistungen** • Fahrt im modernen Fernreisebus
• 4 x Übernachtung im familiären Mittelklassehotel Riedel in Zittau • 4 x Frühstück vom Buffet • 4 x Abendessen als leckere 3-Gang-Menüs • Ausflug Görlitz & Bautzen mit Reiseleitung • Stadtführung Bautzen und Görlitz
• Ausflug Oberlausitz & Zittauer Gebirge mit Reiseleitung
• Fahrt mit Schmalspurbahn Oybin-Zittau • Stadtrundgang / Stadtrundfahrt Zittau • Ausflug Nordböhmen mit Reiseleitung • Stadtführung Liberec

Bitte beachten: Eintrittsgelder sind nicht im Reisepreis enthalten.

► **4-Tage-Reise**

11.06. - 15.06.2026 | 13.09. - 17.09.2026

NEUE REISE



p. P. im EZ € 774,90

p. P. im DZ nur € **565,90**

Sommerglück auf Rügen Inselzauber zwischen Meer und Nostalgie

„Rasender Roland“ • Göhren • Königsstuhl Premium-Hotel an der Strandpromenade in Binz

- **Leistungen** • Fahrt im modernen Fernreisebus
• 3 x Übernachtung im komfortablen Rugard Strandhotel Binz • großzügige Zimmer mit Bad o. DU/WC, TV, Telefon
• 3 x reichhaltiges Frühstück vom Buffet • 3 x Halbpension (3-Gang-Abendessen oder Buffet) • Stadtrundgang Binz
• Fahrt mit dem „Rasenden Roland“ Binz-Göhren
• halbtägige Rundfahrt „Rügen“ mit Reiseleitung
• 1x Eintritt Nationalpark-Zentrum Königsstuhl mit Skywalk und Erlebnisausstellung • Kurtaxe Binz

Bitte beachten: Weitere Eintrittsgelder sind nicht im Reisepreis enthalten.

► **4-Tage-Reise** 13.06. - 16.06.2026

Schloss Moritzburg inkl. Eintritt!



p. P. im EZ € 644,90

p. P. im DZ nur € **475,90**

Dresden „de Luxe“

Elbsandsteingebirge • Schloss Pillnitz Jagdschloss Moritzburg • Meißen

Erleben Sie Sachsens „Glanz & Gloria“ und das prachtvolle „Elb-Florenz-Deluxe“. Erkunden Sie die Perlen der Deutschen Geschichte. Bestaunen Sie Dresden bei einer Stadtrundfahrt mit fachkundiger Reiseleitung, das Elbsandsteingebirge mit der Bastei und Schloss & Park Pillnitz sowie die Sächsische Weinstraße mit Schloss Moritzburg und die berühmte Porzellanstadt Meißen.

- **Leistungen** • Fahrt im modernen Fernreisebus
• 3 x Übernachtung im First-Class-Hotel Maritim zentral in Dresden • 3 x großes Frühstück vom Buffet • alle Komfortzimmer mit klassischer Eleganz, Bad o. DU/WC, TV, Telefon, Klimaanlage • 1 x rustikales Abendessen im Dresdener Restaurant • große Stadtrundfahrt in Dresden und Ausflug in das weltberühmte Elbsandsteingebirge der Sächsischen Schweiz mit fachkundiger Reiseleitung • großer Panoramafahrt zum berühmten Jagdschloss Moritzburg mit seinem eindrucksvollen Schlossgarten (inkl. Eintritt) und entlang der sächsischen Weinstraße nach Meißen • City-Tax Dresden

Bitte beachten: Weitere Eintrittsgelder sind nicht im Reisepreis enthalten.

► **4-Tage-Reise** 28.06. - 01.07.2026

Goldkontor Ratekau: Erfolgreicher Start und starke Resonanz

Inhaber Jerome Dambrowski bedankt sich für Vertrauen und setzt weiterhin auf persönliche Beratung



Seit Anfang des Jahres Anlaufstation für Goldankauf in Ratekau: Das Goldkontor Ratekau von Inhaber Jerome Dambrowski

Das Goldkontor Ratekau hat sich seit seiner Eröffnung Anfang des Jahres schnell als neue Anlaufstelle für den Ankauf und die Bewertung von Wertgegenständen etabliert. Inhaber Jerome Dambrowski zeigt sich sehr zufrieden mit dem gelungenen Start und der positiven Resonanz vor Ort. „Ich möchte mich herzlich für das Vertrauen und die freundliche Aufnahme bedanken“, betont er.

Besonders geschätzt wird von den Kundinnen und Kunden die persönliche und transparente Beratung. Jerome Dambrowski legt großen Wert darauf, nicht nur den materiellen, sondern auch den ideellen Wert von Schmuck, Edelmetallen oder Sammlerstücken zu berücksichtigen. Diese individuelle Herangehensweise hat maßgeblich dazu beigetragen, dass sich das Goldkontor in kurzer Zeit einen guten Ruf erarbeiten konnte.

Neben fairen Preisen auf Basis aktueller Tageskurse überzeugt das Unternehmen durch eine unkomplizierte Abwicklung sowie kostenfreie und unverbindliche Bewertungen. Auch Hausbesuche gehören weiterhin zum Serviceangebot und bieten zusätzliche Flexibilität.

Für die Zukunft bleibt das Ziel klar: eine vertrauensvolle Anlaufstelle für alle Fragen rund um Wertgegenstände zu sein. Jerome Dambrowski steht seinen Kundinnen und Kunden auch weiterhin

mit fachkundiger Beratung zur Verfügung und freut sich darauf, den erfolgreichen Start gemeinsam fortzuführen. Vereinbaren Sie jetzt einen Termin und profitieren von hohen Tageskursen!

Goldkontor Ratekau

Bäderstraße 28, 23626 Ratekau
Parkplätze vor der Tür

Tel. 04504/7790613
oder 0174/8611934

Mo-Do 10-16 Uhr, Fr 10-14 Uhr
Sa nur nach Vereinbarung

Auch Hausbesuche möglich
www.goldkontor-ratekau.de



Familientage

am Freitag, 8. und Samstag, 9. Mai

Alle Aktionen sind kostenlos

Hier geht's zum Programm

Freitag, 8. + Samstag, 9. Mai

- Die große Indoor-Rallye für klein und groß mit Aufgaben und Fragen zum Thema „Werte“ und „Fairplay“
- Ideenwettbewerb der KiTas und Schulen – Publikumspreis: Wem gibt ihr eure Stimme? Macht mit und gewinnt LUV Shopping Gutscheine

Samstag, 9. Mai zusätzlich
noch dazu ein tolles Bühnenprogramm

- Große Preisverleihung der Gewinne des Ideenwettbewerbs + Publikumspreis
- Tolles Bühnen-Mitmachprogramm z.B. Cheerleading, Yoga, Selbstverteidigung für Kids, Buchvorstellungen u.v.m.

Dänischburger Landstr. 81 | 23569 Lübeck | www.luvshopping.de

Top-Tagesfahrten 2026 im Norden!

REISEBÜRO ^{GmbH}
Behrens

Mit modernen Fernreisebussen ab Lübeck, Bad Schwartau und Eutin



Ohltdorfer Parkfriedhof Hamburg

Der Hamburger Friedhof ist mit seinen 400 Hektar der größte Friedhof Europas und der größte Parkfriedhof der Welt. Er dient nicht nur als Begräbnisstätte, sondern ist auch ein über die Grenzen Hamburgs hinaus geschätztes Kulturdenkmal und Naturgebiet. Bei einer Führung zeigt Ihnen ein erfahrener Reiseleiter, die eindrucksvollen Anlagen und auch die letzten Ruhestätten einiger Prominenter.

Am Nachmittag Freizeit zum Bummel in der Hansestadt.

Reisetermin 2026: • 25.06.

pro Person nur
€ 39,90



Flensburg mit Brauereibesichtigung

Neugier auf Norddeutsch: FLENS hautnah & Freizeit

Flensburg erleben und genießen. Auf der Rundtour durch die Flensburger Privatbrauerei erleben Sie spannende Einblicke in den Brauprozess, sehen das FLENS als Kinohelden und genießen am Ende das eine oder andere Pilsener oder alkoholfreie Getränk bei einer Verkostung mit deftiger Brotzeit.

Reisetermine 2026:

• Mi., 20.05. • Do., 02.07.

pro Person nur
€ 57,90



Warnemünde

Inklusive Mittagessen vom Buffet im Brauhaus Trotzenburg

Verbringen Sie einen Tag am Meer im Ostseebad Warnemünde. Erleben Sie die Fischerdorfromantik und das Edvard-Munch-Haus oder besteigen Sie den Leuchtturm, der neben dem bekannten „Teepott“ steht. Bevor Sie Warnemünde erreichen, stärken Sie sich am Mittagsbuffet im vorzüglichen Brauhaus Trotzenburg in Rostock.

Reisetermin 2026:

• Do., 18.06. • Mi., 22.07.

pro Person nur
€ 69,90



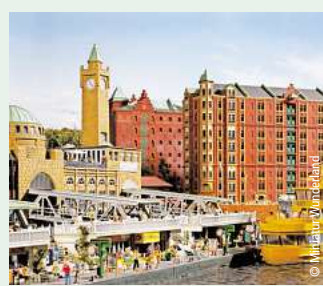
Zoo Rostock Inclusive Mittagsbuffet und Eintritt

Herzlich Willkommen im wohl „Besten Zoo Europas“. 6.500 Tiere in 500 verschiedenen Arten aus aller Welt leben hier in einer weitläufigen Parklandschaft. Erkunden Sie die Sehenswürdigkeiten und Attraktionen des prämierten Tierparks in Rostock an der Ostsee. Bevor es in den Zoo geht stärken Sie sich am Mittagsbuffet im Brauhaus Trotzenburg direkt vor den Toren des Tierparks.

Reisetermine 2026:

• Do., 18.06. • Mi., 22.07.

pro Person nur
€ 89,90



Miniatur Wunderland Hamburg

Inklusive Eintrittskarte • ohne Wartezeit ins Wunderland
4-stündiger Aufenthalt in Hamburg

Bestaunen Sie in der Hamburger Speicherstadt die größte Modelleisenbahnanlage der Welt. Das Miniatur Wunderland Hamburg wächst ständig um Länder oder Städte.

Reisetermine 2026:

• Do., 07.05. • Mo., 08.06.

pro Person nur
€ 56,90



Matjes- und Fischbuffet

mit Aufenthalt in Lüneburg

Kommen Sie mit in die Lüneburger Heide und genießen Sie das große Matjes- und Fischbuffet: Matjes Hausfrauenart, Sherry-Matjes, Matjes in Sahnesoße, Matjes mit Speckstippe und Bohnen, Gabelrollmops, uvm. Ein Fleischgericht ist auch dabei. Auf dem Rückweg fahren wir am Nachmittag in die Salzstadt Lüneburg inkl. Freizeit.

Reisetermine 2026:

• Mi., 24.06. • Fr., 10.07.

pro Person nur
€ 59,90



Küstentörn Rostock

Kombinierte Bus- & Schiffsreise mit den TT-Line-Fährschiffen Fahrt entlang der Küste von Travemünde mit der TT-Line nach Rostock. Genießen Sie das Frühstücksbuffet an Bord. Busfahrt in die Hansestadt Rostock zum Stadtbummel

Reisetermine 2026:

• Mi., 03.06.* • Do., 02.07.*
• Do., 03.09. • Di., 15.09.

* Saisonzuschlag € 10,- p.P.

pro Person ab
€ 69,90



Nord-Ostsee-Kanalfahrt

mit dem Raddampfer „Freyja“ • Hohenhörn – Kiel

Erleben Sie die Atmosphäre des 120 Jahre alten stilvollen Raddampfers „Freyja“. Genießen Sie während der Fahrt das Brunchbuffet an Bord inkl. Kaffee, Tee, Saft, Wasser sowie am Nachmittag ein Kuchenbuffet.

Reisetermine 2026:

• Mi., 10.06. • Mi., 15.07. • Mi., 29.07.
• Mi., 12.08. • Mi., 26.08. • Mi., 09.09.

pro Person nur
€ 119,90

Mindestteilnehmerzahl 30 Personen. Für Mobilitätseingeschränkte Personen nicht geeignet. Personalausweis erforderlich.

Reiseveranstalter: Reisebüro Behrens GmbH | Riemannstraße 26 | 23701 Eutin
Telefon: 04521-77937-0 | E-Mail: info@behrens-reisen.de

Beratung & Buchung: ☎ 04521-77937-0

IMMOBILIENMARKT
IMMOBILIENVERKAUF
EIGENTUMSWOHNUNGEN

Top-Objekt der Woche



Kostenlose Marktwertermittlung:
www.unser-immobilienwert.de

Charme und Gemütlichkeit in Sereetz
- ETW, 2 Zim., ca. 50 m², Balk., 2. OG, Bj. 1965, EnV, 153,9 kWh/(m²a), E, Gas, 149.000 € (zzgl. 3,57% inkl. MwSt. Käuferprov.)
moellerherm-immobilien.de 0800-77 16 100

Neu! Mölln...

Eindrucksvolle Endetagen-Wgh. im 2. OG, 4 Zimmer, sehr gepflegte ruhige Wohnanlage, ca. 105 m² Wohnfläche, großer Wohn-/Essbereich, vollausgest. EBK, Vollbad mit FBH, Süd-Balkon, zzgl. TG-Stellpl., weilt. Gemeinschaftsgrdst., Bj. 1986, V: 89,01 kWh/(m²a), Gas-ZH, Kl: C, KP: 299.000,- €, 0451-8009410 von-wueffing-immobilien.de

Lübeck - Buntekub

Flexiblen Kalthalle nahe des CITTI-Parks, vielseitig nutzbare Kalthalle, ca. 200 m² Gesamtfl., Autobahnbindung, drei PKW-Stellplätze, ein LKW-Stellplatz, NKM: 1.000,- € zzgl. 50,- € NK, 0451-8009410 von-wueffing-immobilien.de

Groß Grönau

Imposante Maisonette-Wgh. m. Haus-im-Haus-Charakter, 6 Zi., ca. 272 m² Wohnfl., 80 m² Nfl., Kamin, Sauna, 4 Balkone, Bj. 1998, V: 113,91 kWh/(m²a), Gas-ZH, Kl: D, KP: 650.000,- €, 0451-8009410 von-wueffing-immobilien.de

Unweit der Ostsee!

Gemütliche 2 Zi. ETW in Ratekau, ca. 35 m², Pantry-Kü., Tageslichtduschbad, Außen-SP, Bj. 1960, V: 98,7 kWh/(m²a), Öl-ZH, Kl: C, KP: 115.000,- €, 0451-8009410 von-wueffing-immobilien.de

Lübeck-Moising

Charmante 3 Zi. ETW, 14. OG, ca. 74 m² Wohnfl., Balkon, Tiefgaragen-Stellpl., Bj. 1972, V: 121,8 kWh/(m²a), Öl-ZH, Kl: D, KP: 185.000,- €, 0451-8009410 von-wueffing-immobilien.de

HÄUSER

Stilvolle Altbauvilla ...

... mit 3 verm. Wohneinheiten in zentraler Lage von Lübeck-St. Lorenz, ca. 227 m² Wfl., ca. 102 m² Nfl., N.M.E: ca. 37.332,- €, 3 Etagen, 2 Außenstellpl. u. 1 Carport, ca. 447 m² Grdst. m. Gemeinschaftsgarten u. Terrasse, Vollkeller, EG und OG mit Balkon, Bj. 1913, B: 162,2 kWh/(m²a), Gas-Etagenheizung, Kl: F, KP: 625.000,- €, 0451-8009410, www.von-wueffing-immobilien.de

Bad Schwartau...

Stilvolles EFH m. tollem Süd-Grundstück! Idyllischer Lage, 5 Zi., Wohnfl. ca. 165 m², Nutzfl. ca. 100 m², Grdst. ca. 807 m², WZ m. Kamin, Essber. m. Terr. Wannenbad-Ensuite, 2 DB, Keller, Sonnenterrasse m. el. Markise u. Außenkamin, gr. Doppelgarage, Bj. 1976, B: 245,8 kWh/(m² p.a.), Kl. G, Gas-ZH, Kaufpreis: 560.000,-€, 0451-8009410 www.von-wueffing-immobilien.de

Meddewade

Charmantes RMH in ruhiger Lage, 4 Zi., ca. 110 m² Wfl., EBK, Gä.-WC, Vollkeller, Kamin, Süd-Terr., SP, ca. 295 m² Grdst., Bj. 1976, B: 119,9 kWh/(m²a), Gas-ZH, Kl: D, KP: 315.000,- €, 0451-8009410 von-wueffing-immobilien.de

ESPLANADE IMMOBILIEN

info@esplanade-immobilien.de
Tel.: 0451-7907190



Jugendstilvilla in Bestlage in St. Gertrud

Nur wenige Meter von der Wakenitz entfernt

Gesamtl. ca. 322 m² Grdst. ca. 443 m², JNKM IST gesamt ca. 67.200,- €, Durchschnittsmiete 17,39 €/m², 4 WE, 2 Balkone, 1 Wintergarten, hohe Decken, Pichpine Holzdielen, Kassettenüren, vollständig vermietet, Bj. 1905, Gas-Zentralheizung, denkmalgeschützt, EA lt. Gesetzgebung nicht erforderlich

KP 1.600.000,- €

Kontaktieren Sie uns gerne!

ESPLANADE IMMOBILIEN

info@esplanade-immobilien.de
Tel.: 0451-7907190



Faktor: 17,83-fach • KP/m² 1.947,-€, Mehrfamilienhaus mit 16 Einheiten

Balkonen & 11 PKW-Stellplätze in Lübeck/St. Gertrud

Gesamtl. ca. 1.362 m² Wfl., ca. 1.076 m² JNKM IST ca. 117.114,96,- €, Durchschnittsmiete ca. 9,07 €, 16 WE, vollständig vermietet, 11 PKW-Stellpl., Bj. ca. 1960, Vollkeller, Gas-Zentralheizung, Verbrauchsausweis, E, Endenergieverbrauch 108,2 kWh

KP 2.095.000,- €

Kontaktieren Sie uns gerne!

ESPLANADE IMMOBILIEN

info@esplanade-immobilien.de
Tel.: 0451-7907190



Am Drägerpark Mehrfamilienhaus mit drei Einheiten in beliebiger Lage von St. Gertrud

Gesamtl. ca. 244 m² Wohnfl. ca. 220 m², JNKM IST ca. 33.312,- €, Durchschnittsmiete ca. 11,37 €, 3 WE, vollständig vermietet, Einzelgarage, Bj. ca. 1910, Vollkeller, Gaszentralhgz., Bedarfsausweis, G, Endenergiebedarf 284 kWh

KP 530.000,- €

Kontaktieren Sie uns gerne!

Top-Objekt der Woche



Kostenlose Marktwertermittlung:
www.unser-immobilienwert.de

EFH in attrakt. Lage in Scharbeutz

ca. 147 m², 635 m² Grdst., zusätzl. BG nebenan, Bj. 1960, EnB, 275,8 kWh/(m²a), H, Öl, 549.000 € (zzgl. 3,57% inkl. MwSt. Käuferprov.)
moellerherm-immobilien.de 0800-77 16 100

Lübeck - St. Jürgen

Lichtdurchflutete Architekturvilla in begehrter Lage v. St. Jürgen. Ca. 295 m² Wohnfl., insg. 6,5 Zi., Wohn-/ Essber. m. Kamin, offene Designer-Kü., 3 - 4 SZ, 2 exkl. DB, ein Ensuite-Masterbad m. Sauna, Südterr., ca. 1.057 m² Grdst., Garage, Bj. 2022, B: 91 kWh/m² p.a., Kl. C, Gas-ZH, KP: 2.200.000€, 0451-8009410 von-wueffing-immobilien.de

Lensahn

Vielseitiges Anwesen m. ELW in Feldrandlage, 10 Zi., ca. 276 m² Wfl., ca. 5.950 m² Grdst., 2017-2018 umfangr. san., Kaminöfen, SmartHome, EBK, 3 Bäder, Gäste-WC, Wintergarten, Terr., Carports, Stallungen, ST, FBH, Bj. 1940/1960, B: 106,4 kWh/(m²a), Gas-ZH, Kl: D, KP: 699.000,- €, 0451-8009410, von-wueffing-immobilien.de

Lübeck - St. Gertrud

Extravaganter EFH m. Galeriecharakter in beliebter Waldrandlage von St. Gertrud! 6 Zi., ca. 300 m² Wfl., ca. 60 m² NF, ca. 829 m² Grdst., Kamin, S/W-Terr., hochwertige Küche, Sauna, XL-Garage, Bj. 1996, B: 113,7 kWh/(m²a), Kl: D, Gas-ZH, KP: 1.400.000,- €, 0451-8009410 von-wueffing-immobilien.de

EFH in St. Gertrud - BJ74, 120 m² Wfl., 5 Zi., Küche, Bad, Gäste-WC, Kamin, Vollkeller, Öl-Zentr.hgz., abgeschlossenes Grd. 1.000 m², m. großem Balkon u. Terr., 2 Zufahrten, Garage, Geräteraum. VHB 550.000 €. Geeignet f. Familien m. Kindern u. Hund. EA vorh. ☎ 0151-46615060

Idyll am Schaalsee, 5 min. zu Fuß zur Badestelle, EFH 125m² Wohnfl., ca. 1745 m² Grdst., Bj. 1980, voll unterkellert, v. 2000-2002 grunds. an., Ölhzg., 2016 neuer Brenner, 4 Zi., Esspl., Sauna, Garage mit Schuppen, Holzgartenhaus, v. Privat, Preis 649.000 € ☎ 0160/90659575

ESPLANADE IMMOBILIEN

info@esplanade-immobilien.de
Tel.: 0451-7907190



Idyllisch gelegenes Einfamilienhaus mit herrlich eingewachsenem Grundstück und viel Platz in Hamberge

Wohn- und Nutzfl. ca. 244 m², Grdst. ca. 1.152 m², Bj. ca. 1979, 6 Zimmer, Vollkeller, 1 VB, 1 Gäste-WC, Garage mit ca. 27 m² Kamin, freie Lieferung, Verbrauchsausweis, D, 137,48 kWh, Ölheizung

KP 590.000,- €

Kontaktieren Sie uns gerne!

ESPLANADE IMMOBILIEN

info@esplanade-immobilien.de
Tel.: 0451-7907190



Schmilau Idyllisches Reetdachhaus in Feldrandlage mit Erweiterungsoption

Wohn- und Nutzfl. ca. 172,29 m², Grdst. ca. 800 m², Bj. ca. 1900, 5 Zimmer, Teilkeller, 1 VB, 1 DB, Carport und weitere Außenstellplätze, Kamin, freie Lieferung, optionale Erweiterung durch Scheune mit 2 Wohneinheiten (ca. 170 m² Wfl.), Bedarfsausweis, E, 147,5 kWh, Gasheizung

KP 360.000,- €

Kontaktieren Sie uns gerne!

Rarität mit Traveblick!

Malerisches Altstadtthaus in Top-Zustand u. 1a-Lage, ca. 90 m² Wohnfläche, 4 Zimmer, ca. 30 m² wohnl. ausgeb. Nutzfl., Wohnküche, DB, Wohnbereich m. Traveblick, First erneuert 2024/2025, ca. 42 m² Grdst., Bj. 1306, Denkmalschutz, KP: 450.000,- €, 0451-8009410 von-wueffing-immobilien.de

Süsel

Mod. Bungalow in ruhiger Lage, 4 Zimmer, ca. 125 m² Wohnfläche, EBK, Wohn-/ Esszi. m. Kamin, Schafzimmer m. Terrassenzugang, sonnige Terr., Doppel-Carport, ca. 617 m² Grundst., Bj. 2023, B: 46 kWh/(m²a), Strom-FBH, Kl: A, KP: 520.000,- € 0451-8009410 www.von-wueffing-immobilien.de

Krummesse

Sanierungsbed. Gebäudeensemble, ca. 310 m² Wohn- / Nutzfl., Wohnhaus m. ca. 140 m² Wfl., 5 Zimmer, Wirtschaftsgeb. u. beheizb. Gewächshaus, ca. 1.000 m² Grdst., 2 Garagen, div. Stellplätze, Bj. 1856, B: 345,7 kWh/(m²a), Kl: H, Öl-ZH, KP: 250.000€, 0451-8009410 von-wueffing-immobilien.de

Sülfeld

Idyllischer Landwonsitz auf weilt. Grundstück, mod. EFH mit 5 Zi., ca. 176 m² Wohnfl., großz. Essber., Landhausküche, stilvolles VB, Wohnzimmer m. Kamin, ca. 3.064 m² Grdst., Garage, elektr. Tor, Bj. 2003, V: 150,6 kWh/(m²a), Kl: E, Gas-ZH, KP: 800.000,- € 0451-8009410 von-wueffing-immobilien.de

Lübeck-Kücknitz

Liebevolle gestaltete DHH mit großem Garten, 6 Zi., ca. 107 m² Wfl., Wohnküche, Terrasse m. Pergola, SZ mit Bad-Ensuite, Vollbad, Gäste- u. Arbeitszimmer im DG, Einzelgarage, ca. 781 m² Grdst., Bj. 1920, B: 128 kWh/(m²a), Gas-ZH, Kl: D, KP: 320.000,- €, 0451-8009410 von-wueffing-immobilien.de

Ziethen

Großzügiges, modernes EFH mit 6 Zi., ca. 192 m² Wfl., ca. 1.300 m² Grdst., Bj. 2013, hochw. Landhauskü., lichtdurchfl. Räume, gr. Garten, Ausbaureserve, FBH, Solarthermie, überdachte SW-Terrasse, Stellplatz, B: 87,6 kWh/(m²a), Gas-ZH, Kl: C, KP: 635.000,- €, 0451-8009410 von-wueffing-immobilien.de

Krummesse

Großzügiges EFH m. idyllischem Garten, 6,5 Zimmer, ca. 199 m² Wohnfläche, Kamin, Vollkeller, ca. 1.249 m² Grdst., Bj. 1976, B: 169 kWh/(m²a), Öl-ZH, Kl: F, KP: 450.000,- €, 0451-8009410 von-wueffing-immobilien.de

ESPLANADE IMMOBILIEN

info@esplanade-immobilien.de
Tel.: 0451-7907190



Ferienhaus am Schaalsee mit Terrasse, Garten und Stellplatz

Wohnfl. ca. 84,19 m², Bj. ca. 2003, 4 Zimmer, Vollkeller, 2x VB, Kamin, Terrasse, Gartenanteil, 1x Außenstellplatz, freie Lieferung, Nutzung als Ferienimmobilie/Zweitwohnsitz. Erwerb weiterer Einheiten möglich, Bedarfsausweis, C, 90,2 kWh, Gaszentralheizung

KP 285.000,- €

Kontaktieren Sie uns gerne!

Bülöw bei Schwerin

Großzügiges, teilsaniertes Generationenhaus mit 9 Zi., ca. 217 m² Wfl., EBK, Kaminöfen, Winterga., Fußbodenheizung, Doppelcarport, ca. 2.000 m² Grdst., Bj. 1929, B: 82,31 kWh/(m²a), Gas-FBH, Kl: C, KP: 395.000,- € 0451-8009410 von-wueffing-immobilien.de

ANLAGEOBJEKTE

ESPLANADE IMMOBILIEN

info@esplanade-immobilien.de
Tel.: 0451-7907190



Faktor: 17-fach • KP/m² 1.490,-€ Mehrfamilienhaus mit Entwicklungspotenzial und Stellplatz in Stockelsdorf/Lübeck

Gesamtl. ca. 347 m² Wfl. ca. 292 m², JNKM SOLL ca. 25.560,- €, Durchschnittsmiete ca. 7,30 €, 6 WE, vollständig vermietet, 1 PKW-Stellpl., Bj. ca. 1981, Vollkeller, Gasentagenhgz., Verbrauchsausweis E, Endenergieverbrauch 121,9 kWh

KP 435.000,- €

Kontaktieren Sie uns gerne!

Lübeck-Travemünde

Historisches, denkmalwürdiges Ensemble in Bestlage, ca. 1.000 m² vermietb. Fläche, ca. 1.890 m² Grdst., teilsaniert 2023, imposante Deckenhöhe, detail. Fassadengestaltung, zahlr. alte Stilelemente, div. Nutzungsmögl. denkbar, Denkmalschutz, KP: 1,6 Mio. €, 0451-8009410 von-wueffing-immobilien.de

Lübeck - Altstadtinsel

Vollvermietetes MFH mit 17 x modernisierten, kl. Wgh. in bevorzugter Altstadtwohnlage, ca. 770 m² Wfl., ca. 608 m² Grdst., Bj. 1930, V: 123 kWh/(m²a), Gas-Etagenheizung, Kl: D, N.M.E: ca. 116.336,- €, KP: 2,38 Mio. €, 0451-8009410 von-wueffing-immobilien.de

IMMOBILIENKAUFGESUCHE
EIGENTUMSWOHNUNGEN

Wir suchen laufend... Eigentumswohnungen & Immobilien jeder Größe

Tel. 0451 - 610 30 40
Arnimstr. 29 a, 23566 Lübeck
www.grohmann-immobilien.de



Su. renovierungsbedürftige Wohnung in Bad Schwartau/Lübeck und Umkreis zum Kauf. Sofortkauf, Finanzierung gesichert. Schnelle, faire und verbindliche Abwicklung. Auf Wunsch auch komplette Entrümpelung. Möchten Sie verkaufen oder kennen jemanden?

☎ 0151 57587550
E-Mail: christoph00781@gmail.com

Altbaucharme gesucht!

Architektenpaar su. eine stilvolle Altbauwgh. mit den typischen Jugendstilelementen in HL - St. Gertrud o. der Altstadt. KP bis ca. 700.000,- €. 0451-8009410 von-wueffing-immobilien.de

Neubau-Wgh. gesucht!

Erfolgreicher Unternehmer su. eine neuw. ETW ab 100 m² mit Blk. o. Terrasse in zentraler Lage Lübecks. 0451-8009410 von-wueffing-immobilien.de

Barrierearme ETW...

...gesucht! Rüstiges Seniorenhepaar im Ruhestand su. eine altersger. 3-Zi.-Wgh. im EG o. mit Aufzug und Terrasse / Balkon. KP bis ca. 400.000 €. 0451-8009410 von-wueffing-immobilien.de

Ab 85 m² gesucht!

Berufstätiges Paar su. eine ETW ab ca. 85 m² mit Balkon oder Terrasse in Reinfeld, Bad Oldesloe und Umgebung. Stellplatz wünschenswert. 0451-8009410 von-wueffing-immobilien.de

Mit Wasserblick ges.!

Für einen Hamburger Unternehmer suchen wir eine geräumige ETW mit Stellplatz und Blick auf Trave oder Kanal. KP je nach Lage und Zustand. 0451-8009410 von-wueffing-immobilien.de

Kleine ETW gesucht!

Kapitalanleger su. eine gut vermietbare 2-3 Zi.-Wgh., gern mit Balkon. 0451-8009410 von-wueffing-immobilien.de

HÄUSER

Reihenendhaus ges.!

Für ein Ehepaar aus Lübeck u. die 4-jährige Tochter su. für sich ein Reihenendhaus mit min. 4 Zimmern und Garten. KP bis ca. 480.000 €. 0451-8009410 von-wueffing-immobilien.de

Wir suchen laufend... Ein-/Zwei-/Mehrfamilienhäuser Doppelhaushälften / Eigentumswohnungen

Gerne beraten wir Sie kostenlos!
Tel. 0451 - 610 30 40
www.grohmann-immobilien.de



Mod. EFH gesucht!

Erfolgreicher Lübecker Jungunternehmer su. für sich u. seine Familie ein repräsentatives u. mod. EFH in Travemünde o. Warnsdorf m. schönem Garten, mind. 3 Schlafzimmern u. gern 2-3 Stellplätzen bis ca. 2 Mio. € KP 0451-8009410 von-wueffing-immobilien.de

Wakenitznähe gesucht!

Sympathische hanseatische Unternehmerfamilie su. ein hochw. u. modern ausgest. Zuhause in ruhiger Lage von St. Gertrud o. St. Jürgen, vorzugsw. m. min. 3 SZ, 2 Stellplätzen und schönem Garten. KP bis ca. 2 Mio. €. 0451-8009410 von-wueffing-immobilien.de

Nähe Brolingplatz ges.!

Nach dem erfolgr. Verkauf Ihres großen EFH su. wir für eine unserer Kundinnen ein Stadthaus / RH in St. Lorenz Nord mit mind. ca. 80 m² u. 3 Zi.. Wenn möglich mit kleinem Garten und Stellplatz. Kaufpreis bis ca. 400.000,- €. 0451-8009410 von-wueffing-immobilien.de

Kleines EFH gesucht!

Malermmeister m. solider Eigenkapitalbasis su. ein EFH mit ca. 120 m² Wohnfl. und kleinem Garten in Lübeck, Bad Schwartau oder Stockelsdorf. Gern auch renovierungsbedürftig. 0451-8009410 von-wueffing-immobilien.de

Großzügiges EFH ges.!

Für eine Lübecker Unternehmerfamilie su. wir ein mod. EFH ab 200 m² Wohnfl. mit gehobener Ausstattung und großem Garten. KP bis ca. 1,5 Mio. €. Diskrete Abwicklung wird garantiert. 0451-8009410 von-wueffing-immobilien.de

RAUMWUNDER GESUCHT: 5 köpfige

Familie sucht großzügiges Haus mit 4 Zi.. Gerne Wohnkeller o. ausgebauter Spitzboden. Wfl. ca. 160 m². Gerne ruhig gelegen. KP bis € 500.000,-. Tel.: 04102-8243050, www.kriechimmobilien.de

Resthof gesucht!

Familie mit Pferdeaffinität sucht ein Landhaus oder einen Resthof mit großem Grundstück im Kreis Ostholstein oder Herzogtum Lauenburg. 0451-8009410 von-wueffing-immobilien.de

NOBODY IS PERFECT: Älteres EFH

zum Sanieren und Umgestalten von kreativem Paar gesucht. Gerne Delingsdorf/ Ammersbek/ Hammoor u.U. KP bis € 375.000,-. Tel.: 04102-8243050, www.kriechimmobilien.de

Reihenmittelhaus ges.!

Junge Familie su. ein charmantes Reihenmittelhaus ab 3 Zi. in ruhiger Lage v. Pandorf, Ratekau u. Umgebung. 0451-8009410 von-wueffing-immobilien.de

Reihenhaus ges.!

Junge Familie sucht ein modernes Reihenhaus mit mind. 4 Zimmern in Reinfeld oder vergleichbarer Lage. 0451-8009410 von-wueffing-immobilien.de

Doppelhaushälfte ges.!

Lehrer-Ehepaar su. eine DHH ab 80 m² Wohnfläche, vorzugsweise mit Stellplatz, in ruhiger Lage v. Lübeck. KP je nach Lage und Ausstattung. 0451-8009410 von-wueffing-immobilien.de

Bungalow gesucht!

Sympath. Seniorenhepaar su. kleine, ebenerdigen Bungalow m. pflegeleichtem Garten u. Gge. in Lübeck o. Stockelsdorf. KP bis ca. 450.000,- €. 0451-8009410 von-wueffing-immobilien.de

Groß Grönau gesucht!

In Vorbereitung auf den Ruhestand su. wir für ein sympathisches Ehepaar ein EFH/DHH/RH zum Kauf o. zur Miete ab ca. 90 m² Wohnfl.. Gern mit SP! 0451-8009410 von-wueffing-immobilien.de

Sanierungsprojekt ges.!

Handwerklich versierte Familie sucht ein Einfamilienhaus mit Renovierungsbedarf im Lübecker Umland. Auch ältere Baujahre sind willkommen. 0451-8009410 von-wueffing-immobilien.de

IMMOBILIE VERKAUFEN?

Lassen Sie sich jetzt beraten.



Tel. 0451 - 707 46 62
www.lubeca-immobilien.de

Bis 300.000,- € ges.!

Nach dem Verkauf des EFH suchen wir für eine symp. Dame aus Ratzeburg ein EFH/DHH/RH zum Kauf o. zur Miete ab ca. 90 m² Wohnfl.. Gern mit SP! 0451-8009410 von-wueffing-immobilien.de

Lübecker Ehepaar su. ...

in Travemünde ein freisendes EFH ab vier Zimmern. Gern mit Garage. KP je nach Lage und Ausstattung. 0451-8009410 von-wueffing-immobilien.de

Mit ELW ges.!

Unternehmer-Ehepaar sucht ein Einfamilienhaus mit separater Einliegerwohnung in Lübeck oder Umgebung. 0451-8009410 von-wueffing-immobilien.de

Hochwertige DHH ges.!

Selbstständiges Ehepaar su. eine neuwertige Doppelhaushälfte mit gehobener Ausstattung und schön angelegtem Garten in Timmendorfer Strand. 0451-8009410 von-wueffing-immobilien.de

Wir suchen laufend Mehrfamilienhäuser. Keine Kosten für den Verkäufer!

Arnimstr. 29 a, 23566 HL, Tel. 0451 - 610 30 40
www.grohmann-immobilien.de



Wohnanlage gesucht!

Investorengruppe aus Braunschweig sucht verm. Wohnanlagen ab 15 Wohneinheiten mit guter Mieterstruktur in Schleswig-Holstein oder Hamburg. Provisionsfrei für den Eigentümer. 0451-8009410 von-wueffing-immobilien.de

Zinshaus gesucht!

Kapitalstarker Anleger sucht ein MFH oder eine Wohnanlage in Lübeck, Ostholstein oder Hamburg. Bis 3 Mio. €. Diskrete Abwicklung garantiert. Provisionsfrei für den Eigentümer. 0451-8009410 von-wueffing-immobilien.de

Mehrfamilienhaus ges.!

Privatinvestor aus Hamburg sucht ein gepfl. MFH mit min. 6 WE in Lübeck oder Hamburg. KP bis ca. 1,5 Mio. €. Provisionsfrei für den EGT. 0451-8009410 von-wueffing-immobilien.de

Sanierungsobjekt ges.!

Projektentwickler sucht sanierungsbedürftige Wohn- und Geschäftshäuser in zentralen Lagen Norddeutschlands. Provisionsfrei für den EGT. 0451-8009410 von-wueffing-immobilien.de

KI. MFH gesucht!

Privatinvestor sucht ein MFH mit 3 bis 6 WE in Lübeck oder in Bad Schwartau. Solide Vermietung gewünscht. Provisionsfrei für den Eigentümer. 0451-8009410 von-wueffing-immobilien.de

KAPITALANLAGE GESUCHT: Unternehmer

sucht MFH mit max. 6 WE in Ahrensburg u.U. Gerne mit Garagen o. Carport. KP bis € 900.000,-. Tel.: 04102- 8243050, www.kriechimmobilien.de

Suche Immobilien jeglicher Form zum Ankauf! EFH, MFH, ETW, Grundstücke, etc. ☎

GRUNDSTÜCKE



Wir kaufen auch Grundstücke, auf denen solch ein Haus steht! Oder falls Ihnen Ihr Grundstück zu groß geworden ist. Rufen Sie uns gerne an, wir machen Ihnen ein Angebot!

NORDISKA HAUS GmbH
Schönböckener Str. 10 - 23556 Lübeck
04 51 - 4 86 69 18 info@nordiska-haus.de

Teilbares Grundst. ges.!
Projektentwickler aus Lübeck sucht größere Grundst. mit Entwicklungspotenzial in Lübeck & Ostholstein. 0451-8009410 von-wueffing-immobilien.de

Grundstück f. kl. MFH gesucht - Wir suchen ein Grundstück f. kl. Wohnanlage bis 8 WE in Stockelsdorf oder Bad Schwartau. CKW Wohn Immobilien 0451/4983040

FERIEN- UND FREIZEITIMMOBILIEN

Exkl. Strandlage ges.!
Unternehmerfamilie su. ein hochw. Ferienanwesen m. Meerblick und großem Grundstück an der Ostsee zwischen Timmendorfer Strand und Neustadt i.H. Diskrete Abwicklung garantiert. 0451-8009410 von-wueffing-immobilien.de

Ostsee-Ferienhaus ges.!
Begeisterter Wassersportler su. gem. mit seiner Familie ein Ferienhaus mit min. 3 SZ in unmittelbarer Nähe zur Ostsee. KP je nach Lage. 0451-8009410 von-wueffing-immobilien.de

Reetdachhaus gesucht!
Ruheliebendes Künstlerpaar sucht ein charmantes Reetdachhaus ab 100 m² in Alleinlage mit großem Garten als Wochenend- und Ferienhaus. 0451-8009410 von-wueffing-immobilien.de

In Küstennähe!
Ehepaar aus Bonn sucht ein modernes Ferienhaus mit mindestens 3 Zimmern und Terrasse im Raum Ostholstein oder an der Lübecker Bucht. 0451-8009410 von-wueffing-immobilien.de

Ferienwohnung gesucht!
Hamburger Familie su. eine gepfl. 2 - 3-Zi.-Ferienwhg. in Grömitz u. vergleichb. Lage - strandnah bevorzugt. 0451-8009410 von-wueffing-immobilien.de

Als Kapitalanlage ges.!
Investor sucht verm. o. vermietbare Ferienwohnung an der Lübecker Bucht mit guter Auslastungshistorie. 0451-8009410 von-wueffing-immobilien.de

GEWERBLICHE IMMOBILIENANGEBOTE

Lübeck - St. Gertrud
Büro- oder Meetingflächen in attraktiver Lage in der Nähe der Wakenitz zu vermieten. Gesamtgröße ca. 120 m². 4 Büroräume, 1 Gruppenraum, Küche, 2 Toiletten. Abstell- u. Lagerflächen. 2 separate Eingänge. Gute Parkplatzsituation vor Ort. Miete u. Renovierungskosten verhandelbar. Kontakt: Kirchengemeinde St. Christophorus, Sabine Trilke, 01575 83 66 336 E-Mail: trilke@christophorus-luebeck.de

Lübeck - St. Jürgen
Attraktive möblierte Bürofläche an der Wakenitz, ca. 95 m² Bürofl. im EG u. Gartengeschoss, sep. Eingang, 2 Büroräume, Küche, Bad, Besprechungsraum, Alarmanlage. Bj. 1999, V: 94 kWh/m² p.a., Gas-ZH, Kl: C, Kaltmiete: 1.000,- € NK: 200,- €, 0451-8009410 von-wueffing-immobilien.de

LAGERHALLEN / WERKSTÄTTEN

Lübeck-Genin
Flexible Gewerbehalle im etablierten Gewerbegebiet! Ca. 450 m² Lagerfl., ca. 100 m² Bürofl., Sanitäranlagen, Küche, Hallenhöhe ca. 3 m, 2 PKW-Stellplätze, Mietpreis: 1.950,- € zzgl. 495,- € NK. Baujahr 1966, V: Strom 31,6/Ernergie 46,5 kWh/(m²a), Öl-ZH, Kl: B, 0451-8009410 von-wueffing-immobilien.de

HOTELS / GASTSTÄTTEN

Schloss-Anwesen...
in ländlich-idyllischer Lage, ca. 17,25ha Parkgrundst., Denkmalschutz, ca. 3.000 m² Nutzfl., 39 Zi. mit Ensuite-Bädern, Aufzug, Terr. m. Seeblick, Marstall f. Events bis 120 Personen, 18 SP, dir. Seezugang, div. Nutzungsmöglichkeiten, neue Gas-ZH 2024, Bj. 1697, saniert 2001, KP: 3,7 Mio. €, 0451-8009410 von-wueffing-immobilien.de

GEWERBLICHE IMMOBILIENGESUCHE

Produktionshalle ges.!
Mittelständisches Unternehmen su. zur Erweiterung des Unternehmens eine Produktionshalle ab 3.000 m² Hallenfl. m. Bürofl. in Lübeck o. Umgebung. Provisionsfrei für den Eigentümer. 0451-8009410 von-wueffing-immobilien.de

Großfl. Logistikhalle!
Überregional tätiges Unternehmen sucht eine mod. Logistik- o. Produktionshalle ab 5.000 m² m. Erweiterungspotenzial im südlichen Schleswig-Holstein. Provisionsfrei für den Eigentümer. 0451-8009410 von-wueffing-immobilien.de

Kl. Lagerhalle gesucht!
Onlinehändler su. e. Lagerhalle ab ca. 500 m² m. guter Verkehrsanbindung im Raum Lübeck o. entlang der A1. Provisionsfrei für den Eigentümer. 0451-8009410 von-wueffing-immobilien.de

Lagerhalle in HL ges.!
Logistikunternehmen su. eine mod. Lagerhalle mit LKW-Zufahrt u. Autobahn-anbindung in HL, zur Miete o. zum Kauf. Provisionsfrei für den Eigentümer. 0451-8009410 von-wueffing-immobilien.de

MIETANGEBOTE

2 ZIMMER
Stilvolle 2-Zi.-Whg., 97 m², in HL-Israelsdorf/Landhaus (Neubau), offene Wohnküche, VB, Dachterr. 22 m² SW-Lage, voraussichtl. z. 01.10.26. 1.400 € +NK+MS. Garten mögl. ☎ Z1 0405108

4 ZIMMER / GROSSWOHNUNGEN
Ratekau, 4-Zi.-Whg., EG, 84 m², Terrasse, EBK, V-Bad, KM 900 € + NK + MS. ☎ 0172 - 4125144

HÄUSER

St. Lorenz Nord, Reihenmittelhaus von privat zu vermieten ☎ 0151/12135749

GARAGEN / EINSTELLPLÄTZE
Stodo, Flurstr., Außenstpl. für PKW-Anhänger, Motorrad o. Ä., 25 €, Scout-ID: 166961432, Büttner ☎ 04503 86607

ANDERE MIETANGEBOTE

!HL-TM! 1,5 Zi., 44,4 m². KM 685€ + NK 213 €. Ab sofort. ☎ 0170-8626963

MIETGESUCHE

WOHNUNGEN

Professionelle Vermietung von Wohn- und Gewerbeimmobilien in Lübeck und Umgebung. Gerne beraten wir Sie kostenlos! Tel. 0451 - 610 30 40 Arnimstr. 29a, 23566 Lübeck

GROHMANN IMMOBILIEN
IMMOBILIEN SEIT 1978

Moderne ETW gesucht!
In Travemünde o. vergleichbarer Lage su. wir eine moderne, altersgerechte ETW bis ca. 70 m² im EG oder mit Fahrstuhl. NKM bis ca. 1.100,- €. 0451-8009410 von-wueffing-immobilien.de

City-Apartment gesucht!
Alleinstehende kaufmännische Angestellte sucht eine moderne 2-Zimmer-Wohnung mit Balkon in der Lübecker Altstadt. NKM bis ca. 800,- €. 0451-8009410 von-wueffing-immobilien.de

Familienwhg. gesucht!
Vierköpfige Familie su. in Lübeck, Bad Schwartau o. Umland eine 4- bis 5-Zi.-Whg. mit Balkon oder Terrasse. Mietpreis bis ca. 1.800 € monatlich. 0451-8009410 von-wueffing-immobilien.de

Seniorenger. Whg.!
Rentnerin su. eine 2- bis 3-Zimmer-Whg. nahe des Schwartauer Kurparks. KP je nach Lage und Zustand. 0451-8009410 von-wueffing-immobilien.de

2-Zi.-Whg. gesucht!
Junger Berufseinsteiger sucht eine gepflegte 2-Zimmer-Wohnung. 0451-8009410 von-wueffing-immobilien.de

DHH gesucht!
Für eine Apothekerin su. wir eine DHH zur Miete oder zum Kauf. 0451-8009410 von-wueffing-immobilien.de

Solvente Mieterin sucht 1-1,5 ZW zu sofort oder später, 500-550€ WM, St. Gertrud / Marli / Innenstadt ☎ 0179/4362775

Alleinstehender Rentner sucht günstige, ebenerdige 2,5-3 Zi.-Whg. in Ratekau. ☎ 0171/3080242

Suche 2-Zi.-Whg., ca. 50-60 m², Parterre. ☎ 04553-463

Chefsekretärin sucht 2-3 ZW. mit Balkon/Terrasse in Lübeck bis 700€ warm zu sofort ☎ 0176/54265022

MIETGESUCHE

HÄUSER

EFH zur Miete gesucht!
Bad Schwartauer Familie su. im Lübecker Umland ein gemütliches Einfamilienhaus mit Garten und Gge. zur Miete. NKM bis ca. 2.000 € monatlich. 0451-8009410 von-wueffing-immobilien.de

Bungalow zur Miete!
Seniorenehepaar sucht einen ebenerdigen Bungalow, gern mit zusätzlichem Gästezimmer, im Raum Lübeck. Gern mit Anbindung an den ÖPNV. 0451-8009410 von-wueffing-immobilien.de

Mit Garten ges.!
Berufstätiges Pärchen mit Hund sucht ein Reihenhaus mit Garten und Stellplatz in Ostholstein, vorzugsweise mit guter Anbindung an die A1. 0451-8009410 von-wueffing-immobilien.de

IMMOBILIEN DIENSTLEISTUNGEN

WIRD IHNEN IHR HAUS AUCH ZU GROSS? Wir finden den passenden Käufer für Ihre Immobilie. Die Wertermittlung Ihrer Immobilie ist für Sie kostenlos. Auch Sa./So. und nach Feierabend. Tel.: 04102-8243050, www.kriechimmobilien.de

VERKAUF OHNE VERKAUFSCHILD! So verkaufen Sie Ihre Immobilie diskret und mit Erfolgsgarantie. Auch Sa./So. und nach Feierabend. Tel.: 04102-8243050, www.kriechimmobilien.de

VERSCHIEDENES
Gut erhaltene Wäscheschleuder gesucht. ☎ 0451/4946383

Sammler sucht Silberbestecke versch. Hersteller. ☎ 0171/4721861

Suche Wäschemangel, Walzenlänge ca. 85 cm. ☎ 0451-50942

Gartenhilfe in HL ges. 01520-2042860

GESCHÄFTLICHE EMPFEHLUNGEN

Flohmarkt
Margaretenhof Schwerin
So., 3. Mai, 10-16 Uhr
Nächster Termin:
7. Juni
HARSE-MÄRKTE Info: 01 71/3 48 64 14

Flohmarkt
MARKTKAUF
Wismar
Zierower Landstraße
Fr., 1. Mai, 10-16 Uhr
Nächster Termin:
24./25. Mai (Pfungsten)
HARSE-MÄRKTE Info: 0171-34 86 414

wochen spiegel
Geschäftsleitung: Björn Bothe & Bernd Hellermann
Leiter Media-Vermarktung: Marco Schümann
Anzeigenabteilung: Tel. 04 51/1 44-12 00
Privatanzeigen: Tel. 04 51 / 31 700 180
e-mail: wochenspiegel.anzeigen@LN-luebeck.de
Zustellung: kostenlos, sonnabends
Lübecker Wochenspiegel Zustell GmbH
Telefon: 04 51 / 31 700 186
Gesamt-Druckauflagen:
Ausgabe Lübeck 95.985
Ausgabe Bad Schwartau / Stockelsdorf 26.805
Ausgabe Lübecker Bucht 16.650
Ausgabe Eutin / Malente 17.810
Gesamtauflage 157.250
Mitglied im
NORD BLOCK Bundesverband Deutscher Anzeigenblätter
BVDA Bundesverband Deutscher Anzeigenblätter
Falls Sie dieses Produkt nicht mehr erhalten möchten, bitten wir Sie, einen Werbebotsaufkleber mit dem Zusatzhinweis - „bitte keine kostenlosen Zeitungen“ an ihrem Briefkasten anzubringen.
Weitere Informationen finden Sie auf dem Verbraucherportal www.werbung-im-Briefkasten.de

STELLENMARKT

STELLENANGEBOTE

Reinigungskraft (m/w/d) auf geringfügiger Basis
Gartenhelfer (m/w/d) per sofort, mit FS in Lübeck gesucht.
Firma Alkiewicz, Tel. 0175/1626262

HAUS- UND REINIGUNGSPERSONAL

Zuverlässige Haushaltshilfe für einen Privathaushalt in Lübeck St. Jürgen gesucht ☎ 01715560131 / rathjem@t-online.de

Haushaltshilfe gesucht in HL, Kronsforder Allee. ☎ 0160-8184110

STELLENGESUCHE

Liebevolle, erfahrene Altenpflegerin sucht neue Aufgabe in der 24-h-Seniorenbetreuung. Biete Haushaltsführung, Körperpflege, Alltagshilfe, Betreuung generell ☎ 01590/148 98 62

KRAFTFAHRZEUGMARKT

KFZ ANGEBOTE

VW

KFZ GESUCHE

WOHNMOBILE / -WAGEN

Kaufe Wohnmobile + Wohnwagen. ☎ 03944/36160 www.wm-aw.de Fa.

MARKTPLATZ

MÖBEL / HAUSRAT

Ab sofort suchen wir gebrauchte Möbel f. die Ukraine ☎ 0451 59988209

Kaufe Massivholzmöbel, Fotoapparat und Uhren. ☎ 0157/58140052

Abholung von gebr. Möbeln für bedürftige Menschen in Litauen. Tel.: 0176/55 29 18 30

HOBBY UND FREIZEIT

GARTEN

Gärtner sucht Arbeit und macht Ihren Garten schön!
Jetzt **FRÜHJAHRSPUTZ** machen: Hecken, Büsche, Bäume (fällen), Laub weg von Terrassen & Wegen, jetzt Rasen vertikutieren. Wir säubern auch Beete, Terrassen (Steine), Wege & Dachrinnen, mit Abfuhr.
Winterdienst & Gartenjahrespflege
Reservieren: ☎ 01575 - 0140594

BEKANNTSCHAFTS-ANZEIGEN

SIE SUCHT IHN

Attraktive Sonja, 65 J., (kinderlos), mit traumhafter Figur, bin eine liebe, ruhige Frau, sauber und ordentlich, nach dem schmerzhaften Verlust meines Mannes suche ich einen treuen Partner bis 80 J. Das Alleinsein macht mir sehr zu schaffen, mir fehlt die tägliche Ansprache, habe ein Auto u. würde am liebsten zusammenziehen. pv
Tel. 0151 - 62913879

KONTAKTBÖRSE / EROTIK

Gerda (67) privat! 0162 35890 10

Wochenspiegel
Verlag: Lübecker Nachrichten Media GmbH
Herrenholz 12, 23556 Lübeck

Druck: A. Beig Druckerei und Verlag GmbH & Co. KG
Damm 9-19
25421 Pinneberg

www.wochenspiegel-online.de

Redaktionsleitung: Kim Carolin Struve

wochenspiegel.redaktion@LN-luebeck.de

Anzeigenschluss: Dienstag 15.00 Uhr

Gültige Anzeigenpreislste: 01/2026
<https://ln.mediadaten.online/angebote/wochenspiegel-luebeck/>

FINDE DEINEN TRAUMJOB IM NORDEN

KÜSTENFISCHER.DE

<p>Stadt Ratzeburg</p> <p>Techniker/in oder Meister/in in der Fachrichtung Tief-/Straßenbau (m/w/d)</p> <p>Vollzeit Ratzeburg</p>	<p>Kreis Ostholstein</p> <p>Sachbearbeiter/in (m/w/d)</p> <p>Vollzeit Eutin</p>
<p>Stadt Mölln</p> <p>Sachbearbeitung im Fachdienst Soziale Sicherung (m/w/d) EG 9c TVöD-V</p> <p>Vollzeit Mölln</p>	<p>Stadt Reinfeld</p> <p>Teammitglied (m/w/d) für das Bürgerbüro</p> <p>Vollzeit Reinfeld</p>
<p>Optima Gebäude-service Nord GmbH</p> <p>Reinigungskraft (m/w/d)</p> <p>Vollzeit Lübeck</p>	<p>Optima Gebäude-service Nord GmbH</p> <p>Hausmeister/in (m/w/d)</p> <p>Vollzeit Lübeck</p>

ppp architekten + stadtplaner
Bauleitung (m/w/d)

2.995 Stellen und 6.658 Arbeitgeber warten auf Dich.

Vollzeit
Lübeck

Besuchen Sie unser **Gesundheitsforum im CITTI-PARK** wahlweise **in Präsenz** oder **online**. Wir bieten Ihnen ein kostenfreies Vortragsprogramm und laden Sie ein, mit unseren Expertinnen und Experten ins Gespräch zu kommen.

**RAUCHFREI IM MAI –
ICH WERDE RAUCHFREI**
Montag, 04.05.2026 | 18 – 19 Uhr



Tipps und Hilfestellungen

Fotos: ©UsedomCards.de-stock.adobe.com

**WELTEIERSTOCK-
KREBSTAG 2026**
Freitag, 08.05.2026 | 16 – 17.30 Uhr





Vorsorge, Diagnostik, Lebensführung

Fotos: ©transfer-stock.adobe.com

**MULTIPLE SKLEROSE –
AKTUELLE ENTWICKLUNGEN**
Freitag, 29.05.2026 | 15 – 16 Uhr





Moderne Therapien

Fotos: ©peterschreiber.media-stock.adobe.com

GESUNDHEITSFORUM

Programm

Mai 2026

Datum Zeit	Thema Vortragende
Di. 5. 18 – 19 Uhr	Leben mit Herzschrittmacher und Defibrillator Dr. Anna Traub, Dr. Dr. Diana Maria Diaz-Vazquez – Universitäres Herzzentrum Lübeck
Do. 7. 18 – 19 Uhr	Präzisionsonkologie im Zeitalter von Big Data – Wenn Medizin und Algorithmen zusammenfinden Dr. Leopold Schawe – Universitäres Cancer Center Schleswig-Holstein, Molekulares Tumorboard
Mo. 11. 18 – 19 Uhr 	Onkologische Online Patientinnenfragestunde – Thema: Allgemeine Fragen / gynäkologische Krebserkrankungen Dr. Franziska Hemptenmacher – Klinik für Frauenheilkunde und Geburtshilfe
Mo. 11. 18 – 19 Uhr	Schlaganfall – ein Blick ins Gehirn der Betroffenen Prof. Dr. Georg Roysl – Klinik für Neurologie
Di. 12. 18 – 19 Uhr	Vom Umknicken bis zur Arthrose: Sprunggelenkchirurgie heute Lukasz Palka – Klinik für Orthopädie und Unfallchirurgie
Di. 19. 18 – 19 Uhr	Patientenverfügung, Vorsorgevollmacht + Co. Maren Hoge – PIZ Patienteninformationszentrum
Do. 21. 18 – 19 Uhr	Laserbehandlung am Auge Prof. Dr. Yoko Miura – Klinik für Augenheilkunde
Di. 26. 18 – 19 Uhr	Mitralklappeninsuffizienz: Wenn die Mitralklappe versagt Prof. Dr. Stephan Ensminger, Prof. Dr. Thomas Stiermaier – Universitäres Herzzentrum Lübeck

 Veranstaltung mit erweitertem Programm.

 Veranstaltung findet ausschließlich online statt.

 Veranstaltung findet ausschließlich in Präsenz statt.



VERANSTALTUNGEN



ANMELDUNG/
AUSKUNFT

Tel. 0451 500 – 10742
Mo. 9 – 15 Uhr, Di. + Do. 9 – 12 Uhr
E-Mail: gesundheitsforum.luebeck@uksh.de
www.uksh.de/gesundheitsforum