

# LÜBECK WOCHENSPIEGEL

WWW.WOCHENSPIEGEL-ONLINE.DE

Sonnabend, 11. April 2026 • kostenlos

## Spatenstich

Im Oktober geht's los: Mit dem Trave-Campus entsteht das neue Ausbildungszentrum der Handwerkskammer. **SEITE 2**

## Mehr Raum

Die Musikhochschule zieht ins ehemalige Bundesbank-Gebäude neben dem Lübecker Holstentor. **SEITE 3**

## Mietpreise

So viel kostet das Wohnen in der Hansestadt – der Lübecker Mietspiegel liegt jetzt vor. **SEITE 6**

Zustellung: 0451/31 700 186  
Anzeigen: 0451/31 700 180

# Große Spende für das Ronald McDonald Haus in Lübeck

Lübecker Zahnarztpraxis sammelte Zahngold im Wert von über 20.000 Euro.

**LÜBECK.** Bereits seit zwölf Jahren sammeln Dr. Isabelle Rathje, Dr. Jens C. Rathje und Zahnärztin Bettina von Amsberg-Scheve in ihrer Zahnarztpraxis Markt 1 am Lübecker Marktplatz Zahngold und andere Edelmetalle zu Gunsten des Ronald McDonald Hauses Lübeck. Auch in 2025 haben wieder sehr viele Patientinnen und Patienten der Praxis entnommenes Material mit werthaltigen Bestandteilen wie Gold, Palladium, Platin und Silber nicht nach Hause genommen, sondern auf Nachfrage des Praxisteams der spendenfinanzierten Einrichtung gespendet. So konnte sich das Elternhaus nach der Zurückgewinnung der Edelmetalle durch eine Scheideanstalt dank besonders vieler Spenden im vergangenen

Jahr und des stark gestiegenen Goldpreises über die unglaubliche Summe von 21.235,70 Euro freuen. Hausleiter Malte Schierenberg überreichte dem Praxisteam eine Urkunde, die zum Dank an die Patientinnen und Patienten als Aushang in der Praxis über das tolle Ergebnis der Spende informiert. „Wir sind begeistert, dass uns die Patientinnen und Patienten und auch das Praxisteam weiterhin so großartig unterstützen. Dass es in diesem Jahr eine solch große Summe ge-

worden ist, macht uns besonders dankbar. So viele Patientinnen und Patienten haben sich daran beteiligt, das erfüllt uns mit großer Dankbarkeit. So können wir den Familien schwer kranker Kinder bei uns im Haus weiterhin gut zur Seite stehen und ihnen die Nähe zu ihren Kindern ermöglichen. Gleichzeitig können wir einen Teil der noch bis Mitte Mai laufenden Bäder-Renovierung im Haus damit finanzieren. Ein ganz großes Dankeschön an alle, die dazu beigetragen haben“, so Schieren-

berg. Seit 1999 ist das Ronald McDonald Haus Lübeck ein Zuhause auf Zeit für Familien, deren schwer kranke Kinder in der Klinik für Kinder und Jugendmedizin des Universitätsklinikums Schleswig-Holstein Campus Lübeck behandelt werden. Jedes Jahr nehmen rund 180 Familien eins der zwölf Apartments in Anspruch und können so ganz in der Nähe ihres Kindes bleiben. Der Schauspieler Sven Martinek (Morden im Norden) hat die Schirmherrschaft für das Elternhaus übernommen.



Über 20.000 Euro hat die Zahnarztpraxis Markt 1 im vergangenen Jahr für das Ronald McDonald Haus in Lübeck gesammelt. Patientinnen und Patienten hatten u.a. ihr Zahngold gespendet.  
Foto: Ronald McDonald Haus

## Duschkabinen der Extraklasse

Wir fertigen hochwertige Ganzglasduschen, individuell nach Maß, exklusiv für Ihr Badezimmer.

Mehr Infos hier!

Rufen Sie uns einfach an!  
**GLASEREI MEWS**  
0451/73730 **SONN**

**Dach Solar GmbH**  
Ratenkauf möglich!  
**PHOTOVOLTAIK**  
vom Fachbetrieb vor Ort  
**ALLES AUS EINER HAND**  
✓ individuelle Fachberatung ✓ zuverlässig und kostengünstig  
✓ fachgerechte Montage ✓ schnell und professionell  
Rudolf-Diesel-Str. 22, 23617 Stockelsdorf | 0451-120 150-0  
info@dachsolar.de | www.dachsolar.de

**AUTO ADAM kauft**  
fast jeden Pkw & Lkw  
auch defekt, Unfall-/Totalschaden  
**Sofort Bargeld, prompte Abmeldung u. Abholung**  
24-Std.-Tel.-Service, auch sonntags  
**Rufen Sie an, 04 51 / 57010**  
HL, Roggenhorster Straße 13  
**www.AUTO-ADAM.de**

**Bestattungsinstitut Friedrich-W. Zunft**  
Friedhofsallee 1a, 23554 Lübeck  
Wir sind täglich 24 Stunden für Sie erreichbar.  
**Tel. 04 51 / 49 12 32**  
Erd- u. Feuerbestattungen auf allen Friedhöfen  
Waldbestattungen  
Seebestattungen  
Bestattungsvorsorge und Beratung kostenlos

**Pflege24Nord**  
24-Stunden-Betreuung in Ihrem eigenen Zuhause!  
Individuelle Betreuung durch polnisches Personal!  
Die bezahlbare Alternative zum Pflegeheim!  
**Tel. 0 41 55/4 93 99 66**  
**www.pflege24nord.de**

**Gold & Silber**  
Wir zahlen hohe Preise für Besteck und Schmuck, Brillanten und Uhren, Münzen, Zahngold und Bernstein

**HOCHBERG FLOHMARKT**  
hagebau Lübeck überdacht möglich 12.04.  
CITTI-PARK Lübeck -im Parkhaus- 19.04.  
IKEA & LUV-Shopping Lübeck 26.04.  
REWE Lübeck überdacht möglich 03.05.  
Tel.: 04102 / 3 19 39  
**www.hochberg.tv**

**ANTIK & KUNST**  
Breite Str. 4 neben der Schiffergesellschaft direkt am Koberg  
☎ 7 25 56 • Gutachten  
Mo. geschlossen  
Di - Fr. 10-16 Uhr  
Samstag 11-16 Uhr  
Suche alte Orden und Bilder  
**www.goldankauf-dose.de**

**O. C. KATRE-SCHMUCK**  
Gold-, Silber-Reparaturen  
**Wir kaufen: Gold, Silber, Platin, Zahngold, Bernstein, Luxusuhren**  
MÜHLENSTR. 19 • LÜBECK ☎ 0451/9 89 89 29

**SCHMELZER HÖRSYSTEME**  
JETZT ANMELDEN  
Inklusive Akku-Ladestation (179,- €) oder TV Connector (199,- €).  
**DAS STEUER ÜBERNEHMEN FÜR DEN SOUND IHRES LEBENS!**  
Bad Schwartau | Lübeck Zentrum | Stockelsdorf: ☎ 04102 - 987 86 33  
Lübeck Campus | Lübeck Schlutup | Travemünde: ☎ 04502 - 88 69 900  
schmelzer-hoersysteme.de  
Schmelzer Hörsysteme in Ostholstein GmbH (Bad Schwartau), Schmelzer Hörsysteme in Travemünde GmbH (Lübeck Campus, Lübeck Schlutup), Schmelzer Hörsysteme in Lübeck GmbH (Lübeck Zentrum) und Schmelzer Hörsysteme in Stockelsdorf GmbH, werben gemeinschaftlich.  
Anmeldefrist ist bis zum 31. Mai 2026 und das Angebot dann gültig bis zum 31.08.2026. Bei Kaufabschluss können Sie wählen zwischen der passenden Akku-Ladestation oder einem TV Connector inklusive.  
\* Verfügbar ab TEC Level V8.

**150. TÜBECKER STADTDERBY**  
VFB LÜBECK VS 1. FC PHÖNIX  
Sonntag, 19. April 2026 | 14:00 Uhr  
Stadion an der Lohmühle  
SCAN ME  
Hansegrün Tickets hier mit 32% Shots hier mit 19%  
Rabattcode für beide Shops »luebeckistgruenweiss«

**Unschlagbar günstig!**  
**DEIN DISCOUNT BAUMARKT IN LÜBECK**  
Geniner Straße 133 A  
**BAUAKTIV**  
Discount Baumarkt  
**BAUAKTIV-SPARCOUPON**  
**30% Rabatt**  
auf vier Artikel Deiner Wahl\*  
BAUAKTIV Discount Baumarkt  
\*Gültig vom 11.04.-24.04.26 und auf vorrätige Waren, ausgenommen Gutscheine, Paletten und Gas. Diese Coupons sind nicht mit anderen Rabattaktionen/Coupons kombinierbar und gelten nicht auf bereits reduzierte Ware sowie Werbeware. Gültig nur bei Vorlage dieser Coupons im BAUAKTIV in Lübeck.

## Eine Nacht, sieben Teams und viele Ideen

**LÜBECK.** Die „Lübecker Nacht(s)chicht für den guten Zweck“ geht am 3. Juli ab 16 Uhr in die dritte Runde. Die AG Social Smart City des EnergieCluster Digitales Lübeck (ECDHL) bringt erneut engagierte Expertinnen und Experten aus der Kreativbranche mit sozialen Organisationen zusammen, um innerhalb eines langen Abends konkrete Projekte pro bono auf den Weg zu bringen. Die Veranstaltung zeigt, wie wirkungsvoll regionale Zusammenarbeit sein kann – wenn Know-how, Kreativität und gesellschaftliches Engagement aufeinandertreffen.

An einem Abend arbeiten sie-

ben Teams aus Expertinnen und Experten der Bereiche Kommunikation, Design, Marketing und IT intensiv mit gemeinnützigen Organisationen an realen Herausforderungen. Jede teilnehmende Organisation bringt im Vorfeld eine konkrete Aufgabenstellung mit – etwa die Entwicklung eines neuen Logos, Unterstützung bei der Öffentlichkeitsarbeit, eine Website oder andere digitale Projekte.

Für rund fünf bis sechs Stunden arbeiten die Teams konzentriert und praxisnah an den Projekten, um direkt nutzbare Ergebnisse zu entwickeln, die die Organisationen unmittelbar im

Anschluss einsetzen können. Begleitet wird der Abend von Austausch, Kreativität und einer offenen, lockeren Atmosphäre.

Teilnehmen können ausschließlich Organisationen und Vereine, die sich für soziale Belange für die Lübecker Stadtgesellschaft engagieren. Voraussetzung ist die Einreichung einer konkreten Herausforderung.

Der Verein bietet am Freitag, 17. April, von 10 bis 10.30 Uhr eine digitale Informationsveranstaltung per MS Teams an und steht für Fragen bereit. Den Teilnahmelink sowie weitere Informationen gibt es im Netz unter [www.energiecluster-luebeck.de](http://www.energiecluster-luebeck.de)



Das Land unterstützt den Trave-Campus: Ministerin Dorit Stenke (li.) und Simone Speck von der Handwerkskammer bei der Übergabe des Förderbescheids.  
Foto: Lutz Roeßler

## Trave-Campus der Handwerkskammer

Spatenstich im Oktober – Land beteiligt sich an dem Projekt.

**LÜBECK.** Großer Tag für die Handwerkskammer Lübeck: Die Kieler Bildungsministerin Dorit Stenke (CDU) hat jetzt den Förderbescheid des Landes für den Bau des Trave-Campus übergeben. Mit 16,76 Millionen Euro beteiligt sich Schleswig-Holstein am geplanten Projekt der Handwerkskammer Lübeck. Deren Vizepräsidentin Simone Speck nahm den Förderbescheid entgegen.

Ab Oktober entsteht an der Kronsfordter Landstraße ein modernes Zentrum der beruflichen Aus- und Weiterbildung für das Handwerk in Lübeck. 130 Millionen Euro sind für das Gesamtprojekt veranschlagt. 44,7 Millionen Euro kommen zudem vom Bundesbildungsministerium, 22,3 Millionen Euro vom Bundeswirtschaftsministerium. Den Rest trägt die Handwerkskammer.

Seit über zehn Jahren begleitet sie das Projekt in verschiedenen

Funktionen, sagte die Ministerin. „Wir sehen einem tollen Vorhaben entgegen. Es ist ein wichtiger Tag für Lübeck, das Handwerk, aber auch für das Land.“ Simone Speck bedankte sich und sprach von einem „großen Meilenstein“, der erreicht worden sei.

Für die Energieversorgung wird der Trave-Campus Geothermie nutzen. Frank Rennemüller, Leiter der Bauabteilung der Handwerkskammer, erläutert, dass für die Erdwärme 112 Bohrungen mit je 200 Meter Tiefe notwendig sind. Er rechnet damit, dass allein diese Arbeiten neun Monate dauern werden. Die Eröffnung des Trave-Campus ist für 2031 geplant.

Ursprünglich sollte das Gebäude mit einem Gas-Blockheizkraftwerk versorgt werden. Aber der Ukraine-Krieg hat ein Umdenken bewirkt. Für Spitzenlagen in strengen Wintern wird es

dennoch Gaskessel geben. „Aber wir hoffen, dass wir die nicht brauchen.“ Hinzu kommt Photovoltaik für den Strom.

Die Übergabe fand bei der Lang Versorgungstechnik GmbH, Hinter den Kirschkatzen 40, statt. Das Unternehmen aus dem Bereich Sanitär, Heizung & Klima ist sehr aktiv im Bereich Ausbildung und wird vom Trave-Campus profitieren. Das Unternehmen hat aktuell neun Auszubildende. „Die Ausbildung sichert die Zukunft unseres Betriebes“, sagt Chef Nikolaus Lang. Er freue sich, seine Azubis künftig in die neue Lehrstätte schicken zu können.

Im Trave-Campus soll die überbetriebliche Lehrlingsunterweisung in den Gewerken Elektro, Anlagenmechaniker Sanitär-Heizung-Klima, Metall, Feinwerkmechaniker, Kraftfahrzeugtechnik, Friseur und Schweißen erfolgen. **HVS**

**Gardinen SCHLICHTING** Unsere Frühlingsangebote

**30%**

auf den Nählohn Ihrer neuen Dekoration

- nicht in bar auszahlbar oder mit anderen Aktionen kombinierbar
- kostenloses Aufmaß
- Angebot gilt bis 31.05.2026
- Rabatt nur für Neubestellungen

**30%**

auf maßgefertigte Plissees, ausgewählte Kollektion

- nicht in bar auszahlbar oder mit anderen Aktionen kombinierbar
- kostenloses Aufmaß
- Angebot gilt bis 31.05.2026
- Rabatt nur für Neubestellungen

Rabatt nur gegen Vorlage dieser Anzeige bei der Bestellung

Schwartauer Allee 13a-15 · 23554 Lübeck  
5 Parkplätze vor den Schaufenstern · Haltestelle Wickede Str. Linie 1 + 10  
Montag - Freitag 10.00 - 18.00 Uhr · Sonnabend 10.00 - 13.00 Uhr  
Tel. 0451-43115 · [www.gardinen-schlichting.de](http://www.gardinen-schlichting.de)

**BERND BLINDOW SCHULEN**

TAG DER OFFENEN TÜR

FR. | 17. APRIL  
14 - 17 UHR

Entscheide Dich jetzt für eine Ausbildung in Pharmazeutisch-technischer Assistenz (PTA) - schulgeldfrei mit Wohnsitz in Hamburg

Fernstudium Pharmamanagement und Pharmaproduktion (B.Sc.) möglich!

Mehr Infos auf: [blindow.de](http://blindow.de)

Bernd-Blindow-Schulen  
Weidestraße 122a | 22083 Hamburg

# GRATIS

## Startpaket im Wert von ca. 400€ sichern!

150€ Budget für Zubehör und Bekleidung

Komplettschutz linexo Versicherung für ein Jahr

Erstinspektion nach umfassender Checkliste

zu jedem E-Bike

B.O.C.

Exklusiv bei **B.O.C. Reinfeld**  
Alle Informationen unter [boc24.de/reinfeld](http://boc24.de/reinfeld)

## Dudelsack und Glücksrad bei der Bahnhofsmission

**LÜBECK.** Die Ökumenische Bahnhofsmission Lübeck veranstaltet am Sonnabend, 18. April, von 10 bis 12 Uhr einen besonderen Tag der Bahnhofsmission in der Wandelhalle des Hauptbahnhofs. Im Mittelpunkt stehen Begegnung, Information und Austausch sowie die Möglichkeit, die Arbeit der Bahnhofsmission direkt vor Ort

kennenzulernen. Als Highlight wird von circa 11 bis 11.45 Uhr der Dudelsackspieler Jann Carstensen von der „Sackpfeifery von Lübeck“ mit seiner alten schottischen Great Highland Bagpipe auftreten. Ein Glücksrad lädt zum Mitmachen ein, dort gibt es Preise, die unter anderem von IKEA Lübeck als Partner der Veranstaltung

bereitgestellt werden. Ergänzend läuft vom heutigen Sonnabend, 11., bis zum 25. April bei IKEA Lübeck eine Spendenaktion. Kundinnen und Kunden haben dort die Möglichkeit, vergünstigte und dringend benötigte Produkte für die Bahnhofsmission zu erwerben und diese direkt im Einrichtungshaus dafür zu spenden.

## Wettbewerb „NextGen Ocean City“

**LÜBECK.** Die Hansestadt Lübeck ruft gemeinsam mit Partnern zum Jugendwettbewerb „NextGen Ocean City“ auf. Gesucht werden kreative Ideen und Visionen von Jugendlichen für die zukünftige Entwicklung Lübecks als Meeresschutzstadt. Der Wettbewerb richtet sich an Teams, die gemeinsam ihre Ideen und Visionen entwickeln – aus Schulklassen, Projektgrup-

pen oder Jugendinitiativen. Sie entwickeln im Team Ideen und Visionen für Lübeck und halten sie in Form eines digitalen Posters fest. Die beim Bündnis Eine Welt Schleswig-Holstein e.V. eingereichten Beiträge werden vom 14. bis 16. September im Rahmen des WeltWeitWissen Kongresses in Lübeck präsentiert und ausgezeichnet. Ideen der Teams fließen als Inspiration

in die Entwicklung des Konzepts der Meeresschutzstadt Lübeck ein. Anmeldungen sind bis zum 30. April per E-Mail an [vanessa.schaefer@bei-sh.org](mailto:vanessa.schaefer@bei-sh.org) möglich. Der Einsendeschluss für die fertigen Poster ist der 30. Juni. Nach der Anmeldung erhalten die teilnehmenden Gruppen weitere Informationen, Leitfragen sowie den detaillierten Zeitplan.

## Restaurierung vor Ort erleben

**LÜBECK.** Das Maria-Magdalenen-Retabel gehört zu den wichtigsten Schnitzretabeln der Sammlung des Lübecker St.-Annen-Museums, St.-Annen-Straße 15. 1519 wurde es von der Bruderschaft der Schneidergesellen für die Burgkirche gestiftet. Nachdem im vergangenen Jahr zwei lange verschollen gebliebene Gemäldetafeln des Reta-

bels angekauft werden konnten, wird das Objekt nun umfangreich restauriert. Ein großer Teil der Arbeiten findet direkt vor Ort im St.-Annen-Museum während der Öffnungszeiten des Museums statt. Die aktuellen Maßnahmen nimmt das Team des Museums zum Anlass, spezielle Themenführungen zur Restaurierung anzubieten. Zu mehreren

Terminen erläutert die Kuratorin der mittelalterlichen Sammlung des Hauses Anna Lena Frank die kunsthistorischen Hintergründe. Die Termine finden am 30. April, 28. Mai, 11. Juni und 9. Juli jeweils ab 15.30 Uhr statt. Die Teilnahme an der Führung ist kostenlos, aber der reguläre Museumseintritt muss gezahlt werden.

## Spontane Improvisation ist lernbar

**LÜBECK.** Im Kursus Impro-Theater von Beatrix Schmidtke beim Ev.-Luth. Frauenwerk Lübeck-Lauenburg, Breite Straße 17, am Montag, 13. April, können Teilnehmende von 17.30 bis 19.30 Uhr die Kunst der spontanen Kreativität entdecken. Vermittelt werden Techniken zur Entwicklung von Figuren und Szenen – spontan und

ohne Drehbuch. Durch verschiedene Übungen und Impro-Spiele entfalten sie ihre Kreativität und Spontanität, stärken ihr Selbstbewusstsein und entwickeln dabei Teamgeist. Alle sind willkommen, Kosten: 10 Euro, weitere Termine: 11. Mai und 8. Juni. Anmeldung: Tel. 0451/79 02 260, E-Mail: frauenwerk-hl@kirche-LL.de

## Musiktheater über Don Giovanni

**LÜBECK.** „Das stille Leuchten. Ein Abend über Don Giovanni“ – ist der Titel des Musiktheaterabends, der am 11. und 12. April an der Musikhochschule Lübeck, Große Petersgrube 21, gezeigt wird. Inszeniert von der Gastregisseurin Franziska Kronfoth und begleitet vom Kammerensemble der Hochschule für Musik und Thea-

ter Hamburg unter Leitung von Jacob Gröper, bringen 14 internationale Gesangsstudierende der MHL eine vielschichtige, humorvolle und zugleich berührende Version der berühmten Mozart-Oper auf die Bühne. Die Eintrittskarten sind unter [www.mh-luebeck.de](http://www.mh-luebeck.de) für 14 und 19 Euro (ermäßigt 8 und 12 Euro) erhältlich.

## Saisonauftritt im Museum

**LÜBECK.** An Ostern hat die neue Saison des Museums Katharinenkirche mit gleich zwei Highlights begonnen. Zum einen ist der Unterchor erstmalig seit rund sechs Jahren vorübergehend wieder vollumfänglich zugänglich, da die Restaurierungsarbeiten im vorderen Bereich abgeschlossen werden konnten. Weitere Arbeiten sind für 2028 geplant. Bis dahin können Besuchende dessen einzigartige Architektur in Augenschein nehmen. Zum anderen kann von nun an auch die Kapelle der Familie

Bartels besichtigt werden, deren spätmittelalterliches Schrankenwerk bisher verschlossen blieb. St. Katharinen, die Kirche des ehemaligen Lübecker Franziskanerklosters, gehört zu den schönsten Backsteinkirchen der Hansestadt. Außerdem beherbergt sie einen Bestand der Werke aus der Sammlung des St. Annen-Museums. So können hier fast 700 Jahre Kunst, Kultur und Architektur entdeckt werden. Der Eintritt beträgt 4 Euro, für Kinder und Jugendliche bis zu 18 Jahren ist er frei.

# Klangvolles Leben in der Notenbank

Platznot hat ein Ende: Musikhochschule zieht ins ehemalige Bundesbank-Gebäude neben dem Holstentor.

**LÜBECK.** „Vor ein paar Tagen durften wir hier einziehen, zu dritt in diesem Büro mit Blick auf das Holstentor“, schwärmt Christine Sickert. Die Erleichterung über den Umzug aus dem Tesdorpfhaus in der Mengstraße ist groß: „Dort war alles grau – Boden grau, Wände grau. Man war ganz alleine im Hinterhaus. Hier ist es weitaus gemütlicher.“ Dieser persönliche Eindruck der Doktorandin der AG Musizierendengesundheit markiert den Startschuss für eine monumentale Veränderung, auf die man im Präsidium der Musikhochschule Lübeck (MHL) sehr lange gehofft hatte.

Rückblick: Noch bis zuletzt gab es Sorgen, dass die 4,75 Millionen Euro für den Ankauf der Immobilie am Holstentorplatz 2 der knappen Landeskasse zum Opfer fallen könnten. Im November 2024 wurde das historische Bundesbank-Gebäude schließlich doch an die MHL übergeben. Für Hochschulpräsident Prof. Bernd Redmann war dies ein „Wendepunkt mit historischer Dimension“. Denn seit Jahrzehnten suchte die Hochschule händiger nach mehr Platz.

### IM MAI WIRD ZUM ERSTEN KONZERT EINGELADEN

Inzwischen hat die Transformation des unter dem Namen „Notenbank“ firmierenden Baus Fahrt aufgenommen. Zwar wartet MHL-Kanzler Andreas Nabor noch voller Ungeduld auf die schriftliche Nutzungs freigabe, doch das mündliche Okay liegt bereits vor. „Die vergangenen Monate waren durch Planung geprägt. Ab dem Sommersemester spielt hier die Musik“, verspricht der Kanzler. Dank der massiven



Wenn man von einer 1-A-Lage sprechen möchte – im Fall der Notenbank direkt am Holstentor kann man es tun. Fotos: Marcus Kaben

Unterstützung durch das Gebäudemangement Schleswig-Holstein (GMSH) hätten selbst komplexe Anforderungen an Denkmalschutz, Barrierefreiheit und Brandschutz in Rekordzeit erfüllt werden können, lobt er.

Der Startschuss für die Öffentlichkeit fällt im Erdgeschoss. Bereits im Mai wird die Notenbank während des Brahms-Festivals ihre Türen für das erste Konzert öffnen – eine Performance, die elektronische und akustische Musik vereint. Und das in der ehemaligen Schalterhalle. Ein weiteres Highlight ist schon jetzt bezugsfertig: das ehemalige, denkmalgeschützte Direktorenzimmer in der ersten Etage.

„Flügel rein, und schon hat man einen Raum für Kammermusik“, sagt Nabor. Ein moderner Blüthner-Flügel – eine großzügige Spende des langjährigen Förderers Hartmut Gothe – steht be-

reits an seinem Platz, weshalb der Raum nun stolz als „Blüthner-Saal“ firmiert.

Und dann ist da noch die dreiköpfige AG Musizierendengesundheit von Professor Daniel Scholz, die zu den Gebäudepionieren gehört. Sie befasst sich mit den spezifischen Herausforderungen, mit denen Musikstudierende konfrontiert sind. Von Auftrittsdruck über finanzielle Unsicherheiten bis hin zu sozialen Belastungen durch unregelmäßige Arbeitszeiten.

Jetzt haben sie dazu einen speziellen Fragebogen entwickelt, der die längerfristige Beobachtung psychischer Belastungsfaktoren erlaubt. „Ziel ist es, Veränderungen frühzeitig zu erkennen und geeignete Präventionsmaßnahmen zu ermöglichen“, erklärt Christine Sickert, studierte Hornerin und Psychologin in der Therapieausbildung.

Dass das Gebäude nicht nur eine Lösung für Platznot ist, sondern ein echter Innovationsmotor, zeigt sich an den weiteren Plänen. So soll dort der Digital Learning Campus, kurz DLC, seine künftige Heimat finden, nachdem im Übergangshaus, dem bisherigen Domizil, der Umbau begonnen hat. Dozierende und Studierende sollen erproben, wie unter anderem Künstliche Intelligenz die Musikproduktion verändert.

Die ehemalige Bundesbank erwacht so langsam zu neuem Leben. Wo früher Bilanzen gezogen und Scheine gezählt wurden, werden bald Tonleitern geübt, Klargestützte Beats programmiert und kreative Ideen geschmiedet. Das gesamte Gebäude-Ensemble solle perspektivisch bis zum Jahr 2030 komplett in den MHL-Kosmos integriert sein, wünscht sich der Kanzler. **MHO**

## Kanalarbeiten im Kreuzungsbereich

**LÜBECK.** Im Kreuzungsbereich Beckergrube / Kupferschmiedestraße / Fünfhausen startete Ende März der Kanalneubau der Entsorgungsbetriebe Lübeck (EBL). Mit Beginn der Arbeiten bleibt der Kreuzungsbereich nur eingeschränkt befahrbar. Der motorisierte Verkehr (bis maximal 12 Tonnen) sowie der Radverkehr werden weiterhin einspurig mit einer Einbahnstraßenregelung von der unteren Beckergrube in Richtung Fünfhausen / Schüsselbuden an der Baustelle vorbeigeführt. Das Parkhaus St. Marien im Wehdorf bleibt erreichbar, die Ausfahrt erfolgt über Fünfhausen, Schüsselbuden und die Holstenstraße. Die Arbeiten im Bereich der Kupferschmiedestraße dauern voraussichtlich bis Ende Mai an. Im Anschluss wandert die Baustelle auf die gegenüberliegende Seite in den Bereich Fünfhausen. Ein Ende der Arbeiten ist für den Herbst dieses Jahres geplant.

## Gitarrenkonzert im Haus Eden

**LÜBECK.** Mit seinem leuchtenden Gelb und seinem lebendigen Gesang steht der Kanarienvogel bis heute für Sonne und Leichtigkeit. Als Namensgeber der Kanarischen Inseln verkörpert er Freiheit und kulturelle Identität. Diesem Sinnbild widmet das Bremer Ensemble Concierto Ibérico sein neues Konzertprogramm „Ca-

narios – Vögel in der Musik zwischen Oud und Gitarre“, das am 25. April ab 19 Uhr im Haus Eden, Königstraße 25, erklingt, als musikalische Hommage an Überwindung, Aufbruch und das Überwinden von Grenzen. Karten gibt es für 20 Euro, erm. 10 Euro, im Internet unter [www.shop.luebeck-ticket.de](http://www.shop.luebeck-ticket.de)

## Neue Touren mit dem Wanderverein

**LÜBECK.** Zu unterschiedlichen Touren lädt der Lübecker Wanderverein ein: Am Donnerstag, 16. April, gibt es eine Kurzwanderung mit Besichtigung des Grünen Bunkers in Hamburg. Treffpunkt ist um 9.30 am Lübecker Hauptbahnhof. Mehr Infos: Andrea Goldbach, [andrea.goldbach@gmx.net](mailto:andrea.goldbach@gmx.net) oder Tel. 0451/308535. Am Freitag, 17. April, führt ein 7-Kilometer-Rundgang durch Lübeck. Treffpunkt ist um 10 Uhr der Gustav-Radbruch-Platz, Infos: Monika und K.-Heinz Hamann, Tel. 0451/4505608. Am

Sonnabend, 18. April, führt eine 16-Kilometer-Wanderung zum Heuhotel, Treffpunkt, 10 Uhr, Parkplatz St.-Hubertus, Infos: Gerhard Haase, Tel. 04521/8452807. Eine zweite Wanderung findet an diesem Tag in der Barker Heide statt. Streckenlänge: circa 7 Kilometer, Treffpunkt, 10 Uhr, Stockelsdorfer Kirche. Mehr Infos: Jörn Mecker, Tel. 0451/495879. Bitte für alle Wanderungen bis 19 Uhr am Vortag der Wanderung bei den jeweiligen Wanderführern anmelden.

## Sommerregelung „An der Obertrave“

**LÜBECK.** Um die Aufenthaltsqualität zu verbessern und den Gastronomen zusätzliche Flächen für die Außenbewirtung zur Verfügung zu stellen, ändern sich die verkehrlichen Regelungen in der Straße „An der Obertrave“. Seit Gründonnerstag, 2. April, wird

„An der Obertrave“ ein Großteil der bewirtschafteten Parkplätze und ein Teil der Bewohnerparkplätze aufgehoben. Diese Regelung gilt bis einschließlich 4. Oktober, sodass dann im Laufe des 5. Oktober wieder die Winterbeschilderung umgesetzt wird.

## Benefizkonzert von Live Music Now Lübeck

**LÜBECK.** Zu einem Benefizkonzert in das Institut für Medizingeschichte und Wissenschaftsforschung (IMGWF) der Universität zu Lübeck, Königstraße 42, lädt der Lübecker Verein Live Music Now für Sonntag, 26. April, ab 11 Uhr ein. Bei der Matinée liest An-

dreas Hutzel aus „So zärtlich war Suleyken“ von Siegfried Lenz. Musikalisch wird die Lesung gestaltet vom Trio Wave und anderen Stipendiatinnen und Stipendiaten des Vereins LMN Lübeck. Der Eintritt ist frei, um Spenden wird gebeten. Der Verein or-

ganisiert Konzerte für Menschen in Krankenhäusern, Hospizen, Altenheimen, Gemeinschaftsunterkünften für geflüchtete Menschen, Förderzentren, Behinderteneinrichtungen, Kinderheimen, Justizvollzugsanstalten und anderen sozialen Einrichtungen.

# Gewerbe und studentisches Wohnen in der Holstenstraße



Der Welterbe- und Gestaltungsbeirat Lübeck diskutierte unter anderem über zwei Bauvorhaben in der Holstenstraße. Foto: HL

**LÜBECK.** Mitte März tagte der Welterbe- und Gestaltungsbeirat in Lübeck. Auf Wunsch des Beirats wurde vor der Beratung der anstehenden Tagesordnungspunkte die aktuelle Diskussion zur Umplanung des Mühlentorkreisverkehrs aufgegriffen. Das Architekturforum und die Ortsgruppe des BDA (Bund Deutscher Architekten) ging im Vorfeld der Sitzung mit diesem Thema direkt auf den Beirat zu. Dieser sprach sich in der öffentlichen Sitzung für den städtebaulichen, freiraumplanerischen und historischen Wert des Lübecker Kreisverkehrs aus und appellierte an die Hansestadt Lübeck, die anstehenden Planungen fachübergreifend zu betrachten.

Im Anschluss befasste sich der Beirat mit zwei Bauvorhaben in der Holstenstraße. Für das Grund-

stück Holstenstraße 21 wurden verschiedene Entwürfe von dem Architekten Ivan Peter Chlumský zur Schließung einer seit dem Zweiten Weltkrieg bestehenden Baulücke vorgestellt.

Geplant ist eine Kombination aus gewerblicher Nutzung im Erdgeschoss und Wohnraum in den oberen Etagen. Den größten Zuspruch fand ein Entwurf, der die unterschiedlichen Gebäudehöhen der Umgebung stufenweise aufnimmt und miteinander verbindet. Die Planungen zur Fassade sollen weiter ausgearbeitet und in einer der kommenden Sitzungen erneut vorgestellt werden.

Auch für das Areal Holstenstraße 25 bis 33 wurde eine neue Planung der Arbeitsgemeinschaft der Architekturbüros „Riemann

Gesellschaft von Architekten“ mit „Hubschmitz Architekten“ präsentiert, die einen Teil des Bestandes in ein neues städtebauliches Konzept integriert. Vorgesehen sind Ladenflächen im Erdgeschoss sowie studentisches Wohnen in den oberen Geschossen. Der Entwurf greift die unterschiedlichen städtebaulichen Strukturen der Umgebung auf, indem er zur Holstenstraße hin eine dichtere Bebauung vorsieht und zu den angrenzenden Straßen hin auflockert. Der Beirat diskutierte anhand verschiedener Varianten unter anderem die Potenziale der entstehenden Höfe sowie trauf- und giebelständige Lösungen. Auch dieses Vorhaben wird nach der vertiefenden Planung erneut dem Welterbe- und Gestaltungsbeirat vorgestellt.

**Goldankauf**  
REWE Center Buntekuh,  
Ziegelstr. 232  
Tel. 0170 3411829  
Täglich 10.00 - 18.00 Uhr,  
Sa. bis 14.00 Uhr  
[www.beckergoldankauf.de](http://www.beckergoldankauf.de)

**Schlager Erlebnis**  
Das Erlebnis, das Schlager lebendig macht.  
Norman Langen, Kerstin Ott, Guller David, Anja-Maria Zlykov  
11.09.2026 ab 19:00 Uhr  
FREILICHTBÜHNE LÜBECK  
Vorverkauf: Lübeck und Travemünde Marketing GmbH,  
Tel.: 0451-8899700 Lübeck-Ticket: Tel. 0451-61 95 666  
Eventim: 01806-570070 RESERVIX: 0761-88849999

**Schlager Erlebnis**  
Das Erlebnis, das Schlager lebendig macht.  
Norman Langen, Kerstin Ott, Guller David, Anja-Maria Zlykov  
11.09.2026 ab 19:00 Uhr  
FREILICHTBÜHNE LÜBECK  
Vorverkauf: Lübeck und Travemünde Marketing GmbH,  
Tel.: 0451-8899700 Lübeck-Ticket: Tel. 0451-61 95 666  
Eventim: 01806-570070 RESERVIX: 0761-88849999

# MIT UNS BEWEGLICHKEIT ERLEBEN



Probieren Sie verschiedene Scooter und Elektromobile live auf dem Parcours aus und lassen Sie sich individuell beraten.



**BAUERFEIND  
BEWEGT DICH  
BEI ARTHROSE**

Mit der Orthese GenuTrain® OA für ein stabiles Knie.

TESTEN SIE  
EXCLUSIV  
AM 18. APRIL  
die GenuTrain® OA  
von Bauerfeind

BAUERFEIND.COM

Seit 1995 steht die Ostsee-Medizintechnik GmbH für eine zuverlässige, wohnortnahe Versorgung mit medizinischen Hilfsmitteln – von Lübeck über Eutin bis nach Fehmarn. Was einst als kleiner Vermietungsservice für CPM-Schienen begann, ist heute ein modernes Gesundheitsunternehmen mit 11 Standorten, rund 80 Mitarbeitenden und einem starken Fokus auf Handwerk und innovative Technik.

Die Geschäftsführung liegt seit 2015 in den Händen von Marco Wilms. Seit 2022 unterstützt ihn sein Geschäftspartner Denny Zech, der Anfang dieses Jahres offiziell in die Geschäftsführung eingetreten ist. Seither führen Marco Wilms und Denny Zech das Unternehmen gemeinsam und setzen auf Qualität, Innovation und ein starkes Team.

Dieses partnerschaftliche Führungsverständnis zeigt sich auch im gut organisierten Außendienst: Patientinnen und Patienten werden zuverlässig zu Hause versorgt, wenn der Weg ins Sanitätshaus nicht mehr möglich ist – persönlich, kompetent und mit dem Anspruch, jederzeit höchste Standards zu erfüllen.

Neben klassischen Sanitätshausprodukten wie Orthesen, Bandagen und Kompressionsstrümpfen bietet das Unternehmen auch Alltagshilfen, Wellnessartikel und spezialisierte Versorgung – etwa im Bereich der Brustprothetik sowie bei Lymph- und Lipödem.

Ein besonderes Aushängeschild sind die beiden hauseigenen Werkstätten für Orthopädietechnik und Rehatechnik. Im 2024 bezogenen Neubau der Zentrale mit über 3.000 Quadratmetern Fläche entstehen individuelle Maßanfertigungen wie Prothesen, Skoliose-Korsetts und sensorische Einlagen – stets unter Einsatz modernster Vermessungstechnik und fundierter fachlicher Expertise. Insbesondere im Bereich der Neuro-Orthopädietechnik entwickelt sich das Unternehmen kontinuierlich weiter.

In unserem Sanitätshaus widmet man sich mit viel Erfahrung, Empathie und Fachwissen dem sensiblen Bereich der Kinderorthetik. Mit großer Sorgfalt und einem feinen Gespür für jedes Kind



wird die bestmögliche orthopädietechnische Versorgung sichergestellt. Jedes Hilfsmittel wird individuell gefertigt und präzise auf die Bedürfnisse des Kindes abgestimmt.

Im Bereich der Orthopädie-schuhtechnik arbeiten wir ab sofort mit einem ausgewiesenen Experten zusammen, der unseren hohen Qualitätsansprüchen in jeder Hinsicht gerecht wird und dem wir mit voller Überzeugung unser Vertrauen schenken – für individuelle Lösungen, die Präzision, Erfahrung und Verlässlichkeit vereinen.

**Mit Stolz blickt Ostsee-Medizintechnik auf mehr als 30 Jahre Wachstum, Verlässlichkeit und Menschlichkeit – und mit ebenso viel Tatkraft in die Zukunft.**

### ZEITPLAN FÜR DIE VORTRÄGE IM SEMINARRAUM

10:30 Uhr	Konservative Versorgung der Gonarthrose
11:30 Uhr	Weitergehen – Mit Orthese alte Mobilität zurück gewinnen
12:30 Uhr	Sitzen und Positionieren im Rollstuhl
13:30 Uhr	Hilfe für Ihre Füße – Moderne Einlagenversorgung

# 2. GESUNDHEITS- & MOBILITÄTSTAG

am **18. APRIL**  
von 10 bis 16 Uhr

Seit mehr als **30 JAHREN** stehen Ihre Gesundheit und Lebensqualität bei uns im Mittelpunkt!

**ENTDECKEN SIE UNTER DEM MOTTO „MOBILITÄT NEU ERLEBEN“ INNOVATIVE LÖSUNGEN FÜR EIN AKTIVES LEBEN.**

Freuen Sie sich auf eine große Ausstellung führender Hersteller von Mobilitäts- und Gesundheitslösungen.

Zum zweiten Mal richtet Ostsee-Medizintechnik eine Veranstaltung dieser Größe in der Zentrale im Estlandring 7 in Lübeck aus – mit viel Platz für Aktionen drinnen und draußen. Wir freuen uns ein zweites mal zum Gesundheits- & Mobilitätstag einzuladen. Dieser Tag erwartet Sie mit vielfältigen Informationen, inspirierendem Austausch und abwechslungsreichen Mitmach-Angeboten.

**Ein Highlight: Alle Gäste erhalten einen exklusiven Gutschein mit 10 % Bonus\* auf Produkte der teilnehmenden Aussteller – nur an diesem Tag! (Der Gutschein ist gültig bis zum 31.05.2026)**

Erleben Sie eine vielseitige Ausstellung führender Hersteller von Mobilitätshilfen und nutzen Sie die Gelegenheit zur persönlichen, individuellen Beratung. Testen Sie Rollstühle, Rampen, Liftsysteme und vieles mehr direkt vor Ort. Für Unterhaltung sorgen Mitmach-Angebote wie eine Hüpfburg, ein E-Mobil-Parcours, ein Sollso-Laufrad-Parcours sowie verschiedene Rollstühle zum Kennenlernen. Ergänzt wird das Programm durch medizinische Fachvorträge. Außerdem finden geführte Besichtigungstouren durch die Firma statt. Spaß für die ganze Familie ist garantiert – für Speisen und Getränke ist mit einem Eiswagen sowie Kaffee- und Kuchenbuffet bestens gesorgt.

Werfen Sie exklusive Blicke hinter die Kulissen unserer Werkstätten für Orthopädie- und Rehatechnik und erleben Sie hautnah, wie individuelle Hilfsmittel entstehen.

**Entdecken Sie moderne Unterstützung für mehr Lebensqualität. Seien Sie dabei!**



SANITÄTSHAUS | WERKSTÄTTEN | SCHULUNGSZENTRUM  
ZENTRALE | Estlandring 7 | 23560 LÜBECK | Tel. 0451 – 290 71 50  
[www.ostsee-medizintechnik.de](http://www.ostsee-medizintechnik.de)

### WEITERE STANDORTE IN IHRER NÄHE:

LÜBECK  
Schlutuper Straße 7  
Tel. 0451 582 412 88

LÜBECK  
Moislinger Allee 6b  
Tel. 0451 498 25 43

TRAVEMÜNDE  
Am Dreilingsberg 7  
Tel. 04502 880 97 07

RATZBURG  
Schrankenstraße 9  
Tel. 04541 879 50 32

EUTIN  
Elisabethstraße 16-18  
Tel. 04521 794 18 09

\* Der Rabatt gilt nur in Verbindung mit der gestempelten und unterschriebenen Rabatt-Gutscheinkarte, die während des Mobilitätstages am 18.04.2026 an die Besucher ausgegeben wird. Gültig ab dem 18.4.2026 bis zum 31.05.2026 für alle Produkte im Privatverkauf und wird beim Kaufabschluss von der Gesamtsumme abgezogen. Ausgenommen sind die Produkte der Firmen Lifta und Sollso.



## Lübsche Wiehnacht – jetzt anmelden

**LÜBECK.** An den Wochenenden 21. und 22. sowie 28. und 29. November findet im Schuppen 6, An der Untertrave 47a, in Lübeck wieder die Lübsche Wiehnacht statt. Die bisherigen Veranstaltenden Brigitte Dammann und Reiner Westen haben das Zepher an Andrea und Ralf Butenhoff übergeben. Aus diesem

Grund haben sich für alle Kunsthandwerkenden und Standbetreiber die Anmeldeoptionen geändert. Anmeldungen sind ab sofort bei Andrea und Ralf Butenhoff, Strandstraße 118, 23669 Timmendorfer Strand, Tel. 04503/7928944 oder per Mail an luebschewiehnacht@gmx.net möglich.

## Privater Straßenflohmarkt

**LÜBECK.** Alles, was Keller und Dachboden hergeben, bieten die Bewohnerinnen und Bewohner des Karl-Loewe-Weges in Lübeck bei ihrem privaten Straßenflohmarkt am Sonnabend, 25. April,

von 13 bis 17 Uhr an. Wer auf der Suche nach Kinderspielzeug, Kleidung und vielen anderen „Schätzen“ ist, sollte unbedingt vorbeischaun. Bei starkem Regen findet der Flohmarkt nicht statt.

## Konzert für die Fischerkirche

**LÜBECK.** Ein Benefizkonzert wird am Sonntag, 19. April, ab 18 Uhr in der Fischerkirche St. Andreas in Schlutup stattfinden. Zu Gast ist das Holzbläserquintett des Polizei-

orchesters Mecklenburg-Vorpommern. Der Eintritt ist frei. Gesammelt wird für den Erhalt der Fischerkirche. Die Veranstaltenden freuen sich über viele Besuchende.

## Opernkonzert im Hoghehus

**LÜBECK.** Der Verein Operette in Lübeck lädt für Sonntag, 19. April, zu einem besonderen Konzert ins Hoghehus, Koberg 2 in Lübeck ein. Ab 14.30 Uhr stehen Werke des Komponisten Albert Lortzing im Mittelpunkt. Unter dem Motto „Heiterkeit und Fröhlichkeit“ erinnert das Programm an den 225. Geburtstag und den 175. Todestag des „deutschen Romantikers“. Neben der Berliner Sopranistin Sonja Pitsker treten unter

anderem der Tenor Juan Sebastián Hurtado Ramírez vom Theater Münster sowie Bassist Michael König von den Landesbühnen Sachsen auf. Am Klavier begleitet Annette Töpel, durch das Programm führt Intendant Michael P. Schulz. Karten sind zum Preis von 15 Euro erhältlich. Telefonische Reservierungen werden unter Tel. 0451/69813 entgegengenommen, Restkarten gibt es ab 13.45 Uhr direkt im Hoghehus.

## Altersgerechte Wohnraumanpassung

**LÜBECK.** Zusätzlich zu den regelmäßigen Servicezeiten im Verwaltungszentrum Mühlentor bietet der Pflegestützpunkt an jedem vierten Mittwoch im Monat eine Beratung in der Musteraustellung für altersgerechte Wohnraumanpassung am Kolberger Platz 1 in St. Lorenz Süd

an. Die nächste offene Sprechzeit findet am Mittwoch, 22. April, von 10 bis 13 Uhr statt. Es wird um vorherige Terminvereinbarung bis Dienstag, 21. April, 13 Uhr unter der Rufnummer 0451/1224458 oder per E-Mail an pflegestuetzpunkt@luebeck.de gebeten.

# Mietpreise in Lübeck: Das kostet das Wohnen in der Hansestadt

Stadt legt aktuellen Mietenspiegel vor – Durchschnittliche Nettokaltmiete liegt bei 8,69 Euro pro Quadratmeter.

**LÜBECK.** Alles nicht so schlimm? „Die Mieten in Lübeck sind – anders als ihr Ruf – im Durchschnitt bezahlbar“, sagt Andreas Breitner, Direktor des Verbandes norddeutscher Wohnungsunternehmen (VNW). Lübeck leide weder unter „Mietenexplosion“ noch unter „Mietwucher“.

Breitner beruft sich auf die neuesten Daten des Lübecker Mietspiegels 2025. Danach stiegen die Bestandsmieten seit 2023 durchschnittlich um 1,3 Prozent pro Jahr. Die durchschnittliche Nettokaltmiete liegt bei 8,69 Euro pro Quadratmeter. Zum Vergleich: Von 2021 auf 2023 stiegen die Bestandsmieten um jährlich 5,1 Prozent.

### DIE SPANNBREITE DER MIETEN IST GROß

Die fünf im VNW organisierten Lübecker Vermieter mit rund 21.000 Wohnungen würden im Durchschnitt deutlich niedrigere Mieten als die ortsübliche Vergleichsmiete nehmen, sagt VNW-Chef Breitner: „Unsere Mitgliedsunternehmen sorgen dafür, dass Wohnen bezahlbar bleibt – auch in angespannten Märkten wie Lübeck.“

Große Wohnungen zwischen 65 und 85 Quadratmetern, die zwischen 1969 und 1978 gebaut wurden, sind laut neuem Mietspiegel schon mal für 5,94 Euro pro Quadratmeter kalt zu haben. Größere Wohnungen aus den 1950er- und 1960er-Jahren werden für 6,23 oder 6,28 Euro vermietet. Allerdings ist die Spannweite der Mieten groß. Kleine, neuere Wohnungen können dafür auch 18,33 Euro pro Quadratmeter netto kalt kosten.

Der Mietspiegel arbeitet mit Daten aus einer aufwendigen Befragung von Mietern und Vermietern. Die aktuelle Datenerhebung von 2025 berücksichtigt laut der Stadt auch umfassende



Ein Blick auf die Lübecker Altstadt: Die Mietpreise sind in den verschiedenen Stadtteilen höchst unterschiedlich. Foto: Timon Ruge

Modernisierungen an den Gebäuden. Dabei würden nur solche Mieten einbezogen, die in den vergangenen sechs Jahren neu vereinbart oder erhöht worden sind.

Die in dem Zahlenwerk ausgewiesenen Mieten werden „ortsübliche Vergleichsmiete“ genannt und liegen in der Regel deutlich unter den Angebotsmieten, die bei Neubezug von Wohnungen aufgerufen werden.

### IMMOBILIENMARKTBERICHT WEIST DEUTLICHE MIETSTEIGERUNGEN AUS

Andere Zahlen zur Mietenentwicklung in der Hansestadt präsentiert der neueste Immobilienmarktbericht der Sparkasse zu Lübeck, der die Entwicklung von 2021 bis 2025 unter die Lupe genommen hat. Danach kostet die durchschnittliche Kaltmiete pro Quadratmeter in Lübeck 11,73 Euro. In den vergangenen fünf

Jahren sei die Miete um 2,32 Euro pro Quadratmeter teurer geworden – ein Plus von 24,6 Prozent.

In Moisling sind die Mieten danach mit 9,60 Euro pro Quadratmeter kalt am günstigsten, in Travenmünde mit 14,47 Euro am teuersten. In St. Jürgen sind die Mieten innerhalb eines Jahres um 6,45 Prozent gestiegen, in St. Gertrud mit 7,4 und in Schlutup sogar um 7,5 Prozent. Der Immobilienbericht kombiniert Daten aus Inseraten, Datenbanken der Sparkasse sowie statistische Modelle.

### MIETER MÜSSEN DEUTLICH MEHR BETRIEBSKOSTEN ZAHLEN

Die Kaltmiete ist ohnehin nur eine Seite der Medaille. Was Wohnen zusätzlich teuer macht, ist die Entwicklung der Betriebskosten. Die Ausgaben für Heizen und Warmwasser hätten sich für Mieterinnen und Mieter von

2021 bis heute verdoppelt, sagt Thomas Klempau, Geschäftsführer des Lübecker Mietervereins.

Betriebskosten für Dienstleistungen wie Hauswart, Treppenhausreinigung oder Winterdienst seien durch höhere Mindestlöhne stark gestiegen. Die Beiträge für die Gebäudeversicherung hätten sich seit 2020 fast verdoppelt. Unter dem Strich bedeute das bei einer 75 Quadratmeter großen Wohnung Heizmehrkosten von 600 bis 800 Euro und zusätzliche Betriebskosten von 300 bis 400 Euro im Jahr, erklärt der Mieterverein.

Die Mieten würden zudem durch die energetische Ertüchtigung von Wohngebäuden steigen. Die Heizkostensparnis durch geringeren Energiebedarf würde das nicht kompensieren, sagt Thomas Klempau: „Stattdessen fällt die Mieterhöhung regelmäßig höher aus als die eingesparten Heizkosten.“ **DOR**

## Bei Anruf Kultur

**LÜBECK.** Das Behnhaus Drägerhaus schließt sich als weiteres Museum dem Angebot „Bei Anruf Kultur“ an, um Menschen unabhängig von einer Behinderung, ihrem Wohnort oder ihrer Mobilität den Zugang zu Kultur per Telefon zu ermöglichen. Die Galerie des 19. Jahrhunderts und der Klassischen Moderne öffnet sich damit für neue Zielgruppen. Eine Anmeldung zur ersten Telefon-

führung am 19. April ist erforderlich, die Teilnahme kostenfrei. Ab 17 Uhr nimmt Cornelia Nicolai die Teilnehmenden unter dem Motto „Lübeck und Edvard Munch“ am Telefon mit durch die Ausstellung und beschreibt die visuellen Inhalte und Erfahrungen entlang des Rundgangs. Die Anmeldung ist über [www.beianrufkultur.de](http://www.beianrufkultur.de) oder telefonisch unter 040/20940436 möglich.

## Ausprobier-Workshop im CariTreff

**LÜBECK.** Wer schon immer einmal auf einer Theaterbühne stehen wollte, kann am Ausprobier-Workshop teilnehmen, der am Dienstag, 21. April, zwischen 15 und 17 Uhr im CariTreff, Parade 4 in Lübeck stattfindet. Der CariTreff ist ein Ort der Begegnung für Menschen ab dem 55. Lebensjahr. Anschließend arbeitet die Theaterregisseurin Catrin Mosler jeden Dienstag von 15 bis

17 Uhr an einem gemeinsamen Theater-Angebot. Die Teilnehmenden entscheiden, was gespielt wird und ob etwas für die Öffentlichkeit auf die Bühne gebracht werden soll. Der Teilnahmebeitrag für den Workshop beträgt 8 Euro und für fünf weitere Termine 40 Euro. Anmeldung unter Tel. 0451/7098770 oder per E-Mail an [lebenimalterhl@caritas-im-norden.de](mailto:lebenimalterhl@caritas-im-norden.de)

Abbildung ähnlich. Zeitraum: 23.3.–12.4.26. Teilnahme ab 18 J. (DE) mit Führerschein Kl. B. Gemeinschaftsaktion von KN, LN & OZ (1 Gewinn für alle Teilnehmer). Teilnahme nur mit Werbeeinwilligung für die Kieler Zeitung. Rechtsweg & Barauszahlung ausgeschlossen. Details & Datenschutz: [ln-online.de/ostern](http://ln-online.de/ostern)

# GO.GRØØN meets LN-ePower

Die Messe in der MuK informiert über Nachhaltiges und Faires. Auf dem Außengelände geht es um E-Mobilität und umweltfreundliche Energieformen.

**LÜBECK.** Die GO.GRØØN – Messe für Nachhaltiges und Faires kehrt in diesem Jahr zum dritten Mal zurück in die Musik- und Kongresshalle Lübeck (MuK). Seit 2022 hat sich die Messe als wachsendes Messeformat für nachhaltiges Leben, gesellschaftliche Verantwortung und fairen Handel zur Leitmesse in Schleswig-Holstein entwickelt. Unter dem Motto „So bunt wie das Leben“ öffnet die Messe erneut am 25. und 26. April jeweils von 10 bis 18 Uhr ihre Türen und macht nachhaltige Produkte, Ideen und Visionen für alle erlebbar.

## NEU 2026: GO.GRØØN MEETS LN-EPOWER

Die Besucherinnen und Besucher erhalten an den zwei Messtagen umfangreiche Informationen über einen nachhaltigen Lebensstil und gesellschaftliche Verantwortung. Die Angebotspalette bietet ein breites Themenspektrum und reicht von Lifestyle über Mobilität, Klima, Technik, Energie, Handwerk, Stadtentwicklung bis zu Bildung und Ernährung. Ausgewählte Start-Ups aus Schleswig-Holstein präsentieren innovative Geschäftsmodelle auf dem Weg zum Erfolg. Das umfangreiche gesellschaftliche und soziale Engagement repräsentieren gemeinnützige Organisationen aus dem gesamten Bundesland. Ein abwechslungsreiches Rahmenprogramm mit Vorträgen, Workshops und Kulturprojekten ergänzt das vielfältige Messeangebot.



Am 25. und 26. April dreht sich in der MuK alles ums Thema Nachhaltigkeit.

Foto: Musik- und Kongresshalle Lübeck

Auf dem erweiterten Außengelände und der Ausstellungsfläche in der Musik- und Kongresshalle Lübeck präsentieren sich ebenfalls die Ausstellerinnen und Aussteller der LN-ePower (LN = Lübecker Nachrichten) mit ihren Themen rund um

E-Mobilität und umweltfreundlichere Energieformen. Ausgestellt werden zukunftsweisende Lösungen für den Alltag – von Photovoltaik und modernen Energiesystemen bis hin zu E-Autos und nachhaltiger Mobilität, ergänzt durch E-

Scooter und E-Bikes als flexible und klimafreundliche Optionen. Besonders attraktiv: Vor Ort sind Probefahrten möglich, sodass Besucherinnen und Besucher die verschiedenen Fahrzeuge direkt erleben und testen können. Darüber hinaus

erhalten Gäste praxisnahe Einblicke in aktuelle Entwicklungen und erfahren, wie sich nachhaltige Energie- und Mobilitätslösungen konkret in den Alltag integrieren lassen. Durch die Verbindung von GO.GRØØN und LN-ePower ent-

steht ein ganzheitliches Messeerlebnis, das ökologische, technologische und gesellschaftliche Aspekte der Nachhaltigkeit vereint – greifbar, informativ und zukunftsorientiert.

## RAHMENPROGRAMM

### Freitag, 24. April, 17 Uhr

„Energiewende von Nebenan – 7 Leuchttürme aus Lübeck“, Auftaktveranstaltung  
Mit Begrüßung durch Bürgermeister Jan Lindenau und Staatssekretär (MEKUN) Joschka Knuth sowie einem Impulsvortrag von Markus Gürne (ARD). Anschließend werden Lübecker Projekte zur Energiewende vorgestellt.

### Sonnabend, 25. April, 15 Uhr

Sven Plöger: „Zieht euch warm an, es wird noch heißer!“  
Der Meteorologe und ARD-Wettermoderator spricht über den Stand der Klimakrise und über Möglichkeiten zum Handeln.

### Sonntag, 26. April, 12 Uhr

Lunchkonzert: „Unser tägliches Wasser“  
Mit dem Orchester des Wandels Lübeck, TanzOrtNord und einem Vortrag von Helena Köhler zur Geschichte und Zukunft der Trinkwasserversorgung in Lübeck.

Alle Veranstaltungen des Rahmenprogramms sind kostenfrei.

■ Musik- und Kongresshalle Lübeck, Willy-Brandt-Allee 10, Rotunde, Konzertsaal und Außenflächen. Eintritt frei. Weitere Informationen gibt es unter [www.gogroon.de](http://www.gogroon.de)

## „Fräulein Frey“ musiziert im Tonfink

**LÜBECK.** Für Sonnabend, 18. April, lädt das Tonfink, Große Burgstraße 46 in Lübeck ab 20 Uhr zu einem Konzert von „Fräulein Frey“ ein. Fräulein

Frey, alias Steffi Böhnke, ist ein Nordlicht mit Tiefgang. Ihre Lieder erzählen poetisch und unterhaltsam zugleich von Aufbruch und Heimkehr,

von großen Gefühlen und kleinen Alltäglichkeiten, vom Zweifeln und davon, es trotzdem zu tun. Der Hut geht rum.

## Infos rund ums Wohnen im Alter

**LÜBECK.** Der Beirat für Seniorinnen und Senioren der Hansestadt Lübeck bietet eine zusätzliche Sprechstunde in den Räumen der Wohnberatung „Wohnen im Al-

ter“, Kolberger Platz 1, an. Am Donnerstag, 16. April, steht die Interessenvertretung der älteren Generation von 11 bis 13 Uhr für Themen und Infos zum Älterwer-

den zur Verfügung. Anmeldung bis Mittwoch, 15. April, 12 Uhr, unter Tel. 0451/1221016 oder per E-Mail an [seniorenbeirat@luebeck.de](mailto:seniorenbeirat@luebeck.de)

## Die „Spatzen“ zwitschern in Lübeck

**LÜBECK.** Für viele Fans der Volksmusik ist es ein besonderer Termin im Kalender: Die Kastelruther Spatzen kommen im Rahmen ihrer Tournee erstmals nach Lübeck. Am Donnerstag, 24.

September, gastiert die Gruppe ab 19.30 Uhr in der Musik- und Kongresshalle Lübeck (MuK).

Die Kastelruther Spatzen gelten als berühmteste deutschsprachige Volksmusikgruppe.

Seit mehr als vier Jahrzehnten stehen die sieben Musiker aus Südtirol für gefühlvolle Melodien und Texte, die vor allem von Liebe und Natur erzählen. Besonders die Verbundenheit zu den Bergen prägt viele ihrer Lieder. Mit dieser Mischung haben sich die „Spatzen“ einen festen Platz in der deutschsprachigen Volksmusik erarbeitet – zahlreiche Auszeichnungen wie Gold- und Platinschallplatten sprechen für ihren Erfolg.

Auch live überzeugt die Band mit einer besonderen Atmosphäre. Die Nähe zum Publikum und die spürbare Freude an der Musik machen ihre Konzerte für viele Fans zu einem unvergesslichen Erlebnis. Nicht selten nehmen Besucherinnen und Besucher weite Anreisen in Kauf, um „ihre Spatzen“ auf der Bühne zu erleben.

In Lübeck dürfen sich die Gäste auf ein Best-of-Programm mit bekannten Hits freuen. Karten sind unter anderem direkt bei der MuK, über Eventim oder Reservix sowie über gängige Vorverkaufsstellen erhältlich.



Die Kastelruther Spatzen kommen im September im Rahmen ihrer Live-Tournee mit all ihren bekannten Hits zum ersten Mal in die MuK.  
Foto: hfr

## Geschäftswelt

– Anzeige –

## Räumungsverkauf bei Küchen Ambiente Lübeck

Das Geschäft schließt zum 8. Mai – Das Unternehmen bleibt zunächst bestehen



Küchen Ambiente Lübeck am Herrnholz in Lübeck

Foto: pix123

Die Küchen Ambiente Lübeck GmbH wird ihren stationären Einzelhandel zum Freitag, 8. Mai 2026, nach langjähriger Tätigkeit einstellen. Ab dem 9. Mai bleibt das Küchenstudio dauerhaft geschlossen. Grund hierfür ist das Auslaufen des Mietvertrags; die bisherige Ladenfläche wird zurückgebaut und an die Vermieterin übergeben. Unabhängig von der Schließung des Verkaufsbetriebs bleibt das Unternehmen zunächst bestehen. Nach aktueller Planung wird die Gesellschaft voraussichtlich bis zum 31. Dezember 2027 fortgeführt.

Bereits abgeschlossene Kaufverträge werden dabei vollständig erfüllt: Bestellte Einbauküchen werden wie vereinbart ausgeliefert und montiert, auch anfallende Reklamationen werden

weiterhin bearbeitet. Die Disposition über Witthohn Logistik steht Kunden und Partnern unverändert als Ansprechpartner zur Verfügung.

„Ausdrücklich sei versichert, dass wir nicht pleite, insolvent oder dergleichen sind. Alle Kunden bekommen ihre bestellte Ware und alle Lieferanten bekommen ihre Rechnungen bezahlt“, betont das Unternehmen.

Bis zur endgültigen Schließung bietet Küchen Ambiente Lübeck einen umfassenden Abverkauf an. Veräußert werden unter anderem verbliebene Musterküchen sowie Ausstellungsstücke

und Inventar aus dem Studio- und Bürobereich. Dazu zählen beispielsweise Tische, Stühle, Barhocker, Elektro-Kleingeräte, Dekorationsartikel und weiteres Zubehör. Interessierte haben damit letztmalig Gelegenheit, entsprechende Produkte zu reduzierten Konditionen zu erwerben.

Die Geschäftsführung und das gesamte Team bedanken sich ausdrücklich bei allen Kunden, Mitarbeitenden, Lieferanten sowie Geschäfts- und Montagepartnern für die langjährige, vertrauensvolle und erfolgreiche Zusammenarbeit.

## KÜCHEN AMBIENTE LÜBECK GMBH

Herrenholz 18a  
23556 Lübeck  
Telefon: 0451-40797980

Mail: [info@kuechenambiente-luebeck.de](mailto:info@kuechenambiente-luebeck.de)





# Brahms-Festival feiert die Freiheit

Studierende und Lehrende der Musikhochschule Lübeck gestalten ein facettenreiches Programm in der ganzen Stadt.

**LÜBECK.** Über 250 Mitwirkende stellen vom 2. bis 10. Mai das 34. Brahms-Festival der Musikhochschule Lübeck auf die Beine – mit Sinfoniekonzerten, Kammermusik, ungewöhnlichen Spielorten und einer sinfonischen Uraufführung.

Das diesjährige Brahms-Festival der Musikhochschule Lübeck (MHL) steht unter dem Motto „Freiheit!“. Studierende und Lehrende gestalten in 30 Konzerten und mit über 50 Ensembles eine Festivalwoche, die sich musikalisch mit unterschiedlichen Facetten von Freiheit auseinandersetzt. Spielstätten in ganz Lübeck werden dabei zur Bühne für ein Festival, das in der deutschen Hochschullandschaft als einzigartig gilt.

Vor 800 Jahren besiegelte Kaiser Friedrich II. mit der Reichsfreiheitsurkunde Lübecks Aufstieg zur „Königin der Hanse“: Selbstbestimmung und Autonomie wurden zur Triebfeder für wirtschaftlichen Aufschwung, Stabilität und Sicherheit – ein Anlass für die MHL, ihr diesjähriges Brahms-Festival der Freiheit zu widmen.

## SINFONIEKONZERT MIT URAUFFÜHRUNG

Das Festival bietet erneut ein breites Spektrum an Formaten: vom großen Sinfoniekonzert über zahlreiche Kammermusik- und Gesprächskonzerte bis hin zur Brahms Night Lounge. Rund 80 junge Musikerinnen und Musiker des MHL-Sinfonieorchesters er-



Das Sinfonieorchester der Musikhochschule Lübeck eröffnet das Brahms-Festival mit einem vielseitigen Programm unter der Leitung von Catherine Larsen-Maguire. Foto: Olaf Malzahn

öffnen das Festival unter der Leitung der britischen Dirigentin Catherine Larsen-Maguire am Sonnabend, 2. Mai, ab 19.30 Uhr im Großen Saal der MHL: Auf dem Programm stehen Beethovens „Leonoren“-Ouvertüre Nr. 3, Johannes Brahms dritte Sinfonie sowie Joaquín Rodrigos „Concierto de Aranjuez“ mit Gitarrenprofessor Otto Tolonen als Solist. Außerdem erklingt mit „Ziehen“ eine preisgekrönte Uraufführung der MHL-Studentin Sarah Proske. Das Konzert wird am Sonntag, 3. Mai, ab 17 Uhr im Großen Saal der MHL wiederholt. Auszüge aus diesem Programm sind am Montag, 4. Mai, ab 10.30 Uhr im Schulkonzert „Fake News – War Beethoven eine

Frau?“ im Rahmen des Kooperationsnetzwerks „Musik in der Schule“ (MusiS) zu erleben.

## THEMENKONZERTE ZUM FESTIVALMOTTO

Verschiedene Themenkonzerte greifen das Festivalmotto unmittelbar auf wie beispielsweise die Lesung mit Musik „Er war schon längst daran gewöhnt, keinen eigenen Willen zu haben“ am Montag, 4. Mai, ab 17 Uhr, oder „Frei, aber einsam“, am Mittwoch, 6. Mai, ab 17 Uhr in der Villa Brahms. Zum Abschluss feiert das Abendkonzert „Spiel & Spaß“ das musikalische Spiel mit Werken von Mozart, Schumann, Kurtág, Cage und Gubaidulina.

Das Konzert endet mit einer gemeinsamen Improvisation – der wohl höchsten Form musikalischer Freiheit.

## AUßERGEWÖHNLICHE KONZERTORTE

„Das Wispern der Freiheit“ heißt ein Wandelkonzert, bei dem MHL-Mitglieder am Donnerstag, 7. Mai, ab 17 Uhr erstmals die historischen Zimmer des Heiligen-Geist-Hospitals bespielen und an der Grenze des Hörbaren improvisieren. Da die Platzzahl begrenzt ist, ist hierfür eine Anmeldung erforderlich.

Fünf junge MHL-Ensembles widmen sich in den moderierten Lunchtime Concerts von Diens-

tag, 5., bis Sonnabend, 9. Mai, jeweils ab 12.30 Uhr im Museum Behnhaus Drägerhaus Beethovens späten Streichquartetten, mit denen der Komponist musikalische Konventionen seiner Zeit radikal hinter sich ließ und in die kompositorische Freiheit aufbrach.

Eine besondere Begegnung ist mitzuerleben beim Konzert „Die Freiheit zu singen“ am Dienstag, 5. Mai, ab 17 Uhr in der JVA Lübeck, bei dem Chöre der Justizvollzugsanstalt gemeinsam mit dem MHL-PopsChor auftreten. Da die Plätze begrenzt sind, ist hierfür eine Anmeldung erforderlich. Mit der „Spatial Audio Performance“ am Sonntag, 10. Mai, erwartet das Publikum ab 14 Uhr ein weiteres besonderes Klangerlebnis aus dem 360-Grad-Spatial Audio Lautsprechersystem an besonderem Ort: Klassiker der elektroakustischen Musik sind in der „Notenbank“ am Holstentorplatz zu hören, die die MHL dann erstmals für das Lübecker Publikum öffnet. Auch hierfür ist eine Anmeldung erforderlich.

Karten sind bei allen dem Lübeck-Ticket angeschlossenen Vorverkaufsstellen sowie online unter [www.mh-luebeck.de](http://www.mh-luebeck.de) erhältlich. Auf der Festivalseite [www.brahms-festival.de](http://www.brahms-festival.de) sind neben dem Gesamtprogramm auch die Anmeldung zu Veranstaltungen mit begrenzter Platzanzahl sowie das aktuelle Festival-Magazin mit vielen Infos rund um das Motto und die Konzerte zu finden.

## Hommage an Eileen Gray

**LÜBECK.** Das „The Newport Restaurant & Marina“, Willy-Brandt-Allee 31a in Lübeck lädt für Dienstag, 21. April, zu einem besonderen Abend zwischen Literatur, Design und Kulinarik ein. Ab 19 Uhr steht die irische Architektin und Designerin Eileen Gray im Mittelpunkt. Unter dem Titel „Eine literarisch-kulinarische Hommage an Vision, Mut und Moderne“ stellt die Lübecker Autorin Charlotte Kerner die Pionierin der Moderne vor. Drei Food-Stationen, inspiriert von Grays Lebensstationen, laden zum Genießen ein. Ergänzt wird das Programm durch eine Bildershow sowie ausgewählte Möbelstücke der Designerin, die ihre Arbeit erlebbar machen. Für die musikalische Begleitung sorgt Jara Elena Egen an der Konzertharfe. Tickets kosten 50 Euro und beinhalten Speisen, ein Begrüßungsgetränk sowie Tafelwasser. Eine Anmeldung ist vorab erforderlich unter [www.the-newport.de](http://www.the-newport.de)

## Neues Tablet-Café im Awo Treff

**LÜBECK.** Die Awo hat ein neues Tablet-Café in der Brolingstraße 16 in Lübeck eröffnet. Hier können interessierte Seniorinnen und Senioren immer mittwochs zwischen 14 und 15 Uhr mit Tablets der Awo das Internet ausprobieren. Ehrenamtliche bieten Unterstützung bei Fragen rund um die Geräte an. Der Eintritt ist frei. Eine Anmeldung ist nicht erforderlich.

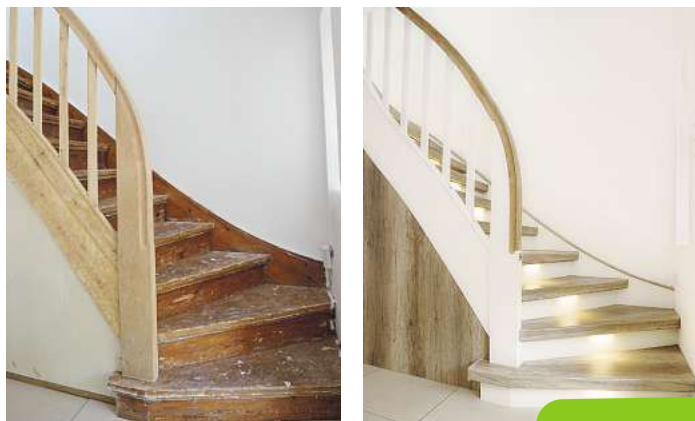


# KNUTZEN HOME

[knutzen-home.de](http://knutzen-home.de)  
Die mit dem **grünen** Haus

## Treppenrenovierung Stufe-auf-Stufe System

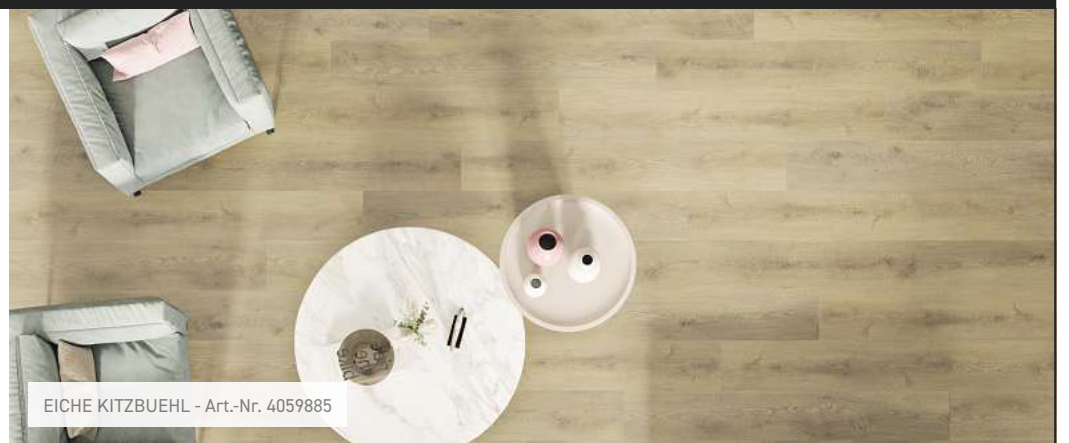
Mit unserem Stufe-auf-Stufe Treppenrenovierungssystem bieten wir Ihnen das Rundum-Sorglos-Paket.



Jetzt Termin vereinbaren!

Telefon **04321 2517160**  
Mobil **0151 61728795**

- Kompetente Umsetzung
- 20 ansprechende Designs
- Pflegeleicht & Robust
- 20 Jahre Garantie auf Abrieb
- Made in Germany



EICHE KITZBUEHL - Art.-Nr. 4059885

Genießen Sie die perfekte Kombination aus Design, Qualität und Funktionalität – für ein Wohngefühl, das begeistert.

### KLICK-PLANKE SOLID LINE XL

XL-Format, mit integrierter Dämmung, Oberfläche: synchron, Fuge: 4V, Maße: 22,8x149,2x0,52 cm (BxLxH), 5,5 mm Aufbau

UVP **34<sup>99</sup>**  
**24<sup>99</sup>**  
Preis pro m<sup>2</sup>



EICHE WIEN - Art.-Nr. 4059883



EICHE VILLACH - Art.-Nr. 4059884

**KNUTZEN HOME Lübeck**  
Osterweide 14  
Telefon 0451 50 49 060

**KNUTZEN HOME Eutin**  
Industriestr. 12a  
Telefon 04521 79 56 00

**KNUTZEN HOME Oldenburg in Holstein**  
Am Voßberg 8  
Telefon 04361 50 63 90

# LESERREISEN

## Einzigartiges Skandinavien im Sommer

Alle Reisen inklusive Fahrt im modernen Fernreisebus ab Lübeck, Bad Schwartau, Neustadt und Eutin

Top-Erlebnis



p.P. im EZ € 1708,90

p.P. im DZ nur € **1249,90**

### Trauminsel Gotland

mit Malmö und Kopenhagen

Die Ostseeinsel Gotland ist die größte Insel Schwedens und die zweitgrößte in der Ostsee. Von dieser Zeit, als Gotlands Hauptstadt Visby zum Bund der Hanse gehörte, zeugen noch heute viele Gebäude der Stadt. Vor allem die über 3 Kilometer lange Stadtbefestigung mit ihren Türmen und Toren ist sehr sehenswert.

► **Leistungen** • Fahrt im modernen Fernreisebus  
• 1 x Übernachtung im Komforthotel im Raum Växjö  
• 3 x Übernachtung im Komforthotel in Visby • 1 x Übernachtung im Komforthotel im Raum Malmö • 5 x skand. Frühstücksbuffet • 5 x Abendessen als Menü oder Buffet  
• alle Zimmer mit Bad o. DU/WC, TV, Tel. etc. • alle Fährtourpassagen • Rundfahrt Gotland mit Reiseleitung • Stadtführungen in Visby, Malmö und Kopenhagen

Bitte beachten: Eintrittsgelder sind nicht im Reisepreis enthalten.

► **6-Tage-Reise** 13.06. - 18.06.2026

Halbpension mit Mittsommer-Buffer



p.P. im EZ € 1238,90

p.P. im DZ nur € **799,90**

### Typisch, fröhlich, bunt: Mittsommer in Stockholm

Jönköping und Malmö Freilichtmuseum Skansen

Jedes Jahr, wenn die Tage länger werden und die Sonne wie nie zuvor erstrahlt, verwandelt sich Schweden in ein blühendes Fest - Mittsommer. Das Mittsommerfest ist ein kultureller Höhepunkt in Schweden. Die festliche Atmosphäre wird durch Blumenkränze, Lieder und Tänze um die Mittsommerstange geprägt.

► **Leistungen** • Fahrt im modernen Fernreisebus  
• 1 x Übernachtung im Komforthotel in Jönköping  
• 2 x Übernachtung im Komforthotel in Stockholm  
• 1 x Übernachtung im Komforthotel in Malmö • 4 x skand. Frühstücksbuffet • 3 x Abendessen als Menü oder Buffet im Hotel • 1 x Mittsommerbuffet • alle Fährtourpassagen und Mautgebühren • Stadtführung in Stockholm mit fachkundiger Reiseleitung • Eintritt Freilichtmuseum Skansen in Stockholm

Bitte beachten: Weitere Eintrittsgelder sind nicht im Reisepreis enthalten.

► **5-Tage-Reise** 18.06. - 22.06.2026

Neu – inklusive Schären-Bootsfahrt!



p.P. im EZ € 1098,90

p.P. im DZ nur € **799,90**

### Königliches Stockholm

Die „schönste Stadt Skandinaviens“

Stockholm, das Venedig des Nordens ist eine unvergleichlich schöne Stadt. Erleben Sie die reizvolle Metropole Schwedens, die aus 14 Inseln, die mit Brücken verbunden sind, erbaut wurde.

► **Leistungen** • Fahrt im modernen Fernreisebus  
• 3 x Übernachtung im First-Class- Hotel in Stockholm  
• 2 x Übernachtung im Komforthotel in Värnamo  
• 5 x skand. Frühstücksbuffet • 2 x Abendessen als Menü oder Buffet • alle Zimmer mit Bad o. DU/WC, TV, Tel. etc.  
• alle Fährtourpassagen • Stadtführung in Stockholm mit fachkundiger Reiseleitung • typische „Fika“: Kaffee und Zimtschnecke in einem Café • Schären-Bootsfahrt

Bitte beachten: Eintrittsgelder sind nicht im Reisepreis enthalten.

► **6-Tage-Reise**

25.06. - 30.06.2026 | 01.08. - 06.08.2026

Inklusive 3 x Abendessen in den Hotels



p.P. im EZ/EKI ab € 1128,90

p.P. im DZ/DKI ab € **759,90**

### Skandinavische Königsstädte

Kopenhagen • Stockholm • Helsinki  
Oslo • Göteborg

Zur schönsten Reisezeit des Jahres erleben Sie die skandinavischen Königsstädte. Auf unserer Route erleben Sie während der kompletten Ostsee-Rundreise viele touristische Höhepunkte.

► **Leistungen** • Fahrt im modernen Fernreisebus  
• 3 x Übernachtung in Komforthotels mit skand. Frühstücksbuffet und Abendessen als Menü o. Buffet • alle Zimmer mit Bad o. DU/WC, TV, Tel. • 2 x Übernachtung an Bord der Fährschiffe in Doppel-Kabinen mit DU/WC inkl. skand. Frühstücksbuffet an Bord • Fährtourpassagen Puttgarden-Rödby & Helsingør-Helsingborg & Passage der Öresund-Brücke  
• große Stadtrundfahrten mit Reiseleitung in Kopenhagen, Helsinki, Stockholm, Oslo & Göteborg

gegen Aufpreis von € 69,- buchbar: • DZ / DK Außen

► **6-Tage-Reise** p.P. im EZ/EKI p.P. im DZ/DKI  
08.07. - 13.07.2026 ..... € 1158,90 ..... € 789,90  
10.08. - 15.08.2026 ..... € 1128,90 ..... € 759,90  
22.08. - 27.08.2026 ..... € 1158,90 ..... € 789,90

2 x Abendessen inklusive



p.P. im EZ € 828,90

p.P. im DZ nur € **629,90**

### Kopenhagen

Die vielleicht I(i)ebenswerteste Stadt der Welt

Erleben Sie Kopenhagen, die pulsierende Hauptstadt Dänemarks. Sie verbindet königliche Geschichte, moderne Architektur und jede Menge Kultur. Bestaunen Sie Königsschlösser mitten in der Stadt, kleine Gassen mit bunten Häusern und leckere Hotdogs. Lernen Sie Kopenhagen auf dieser Reise kennen und schätzen.

► **Leistungen** • Fahrt im modernen Fernreisebus • Fährtourpassagen Puttgarden-Rödby-Puttgarden mit modernen Großfähren • 3 x Übernachtung im komfortablen Hotel Lautrup Park in Ballerup bei Kopenhagen • 3 x großes Frühstücksbuffet • 1 x Abendessen im Hotel (1. Tag) • 1 x Abendessen in einem Restaurant in Kopenhagen (3. Tag) • große Stadtführung Kopenhagen • Hafencanalrundfahrt • Rundfahrt Nordseeland mit Reiseleitung • Eintritt Schloss Frederiksborg

Bitte beachten: Weitere Eintrittsgelder sind nicht im Reisepreis enthalten.

► **4-Tage-Reise**

10.07. - 13.07.2026 | 21.08. - 24.08.2026  
02.10. - 05.10.2026

Inklusive Halbpension!



p.P. im EZ/EKI ab € 1368,90

p.P. im DZ/DKI ab € **1119,90**

### Stockholm mit Göta-Kanal und Luxus-Schiffahrt zu den Åland-Inseln

Mit Kreuzfahrt-Flair auf Ostsee-Törn

Lassen Sie sich verzaubern und entdecken Sie auf der Rundreise die Höhepunkte Südschwedens sowie einer Schiffahrt auf dem Göta-Kanal.

► **Leistungen** • Fahrt im modernen Fernreisebus • Fährtourpassagen Vogelfluglinie & Helsingør-Helsingborg • 3 x Übernachtung in komfortablen Hotels mit Frühstück vom Buffet und Abendessen (Menü oder Buffet) • 1 x Übernachtung mit Frühstück und Abendessen vom Buffet in komfortablen 2-Bett-Innenkabinen auf der „Viking-Line“ zur gr. Ostseeschiffahrt • 1 x Übernachtung mit Frühstück und Abendessen vom Buffet in 2-Bett-Innenkabinen auf der Stena Line von Göteborg nach Kiel • Schiffahrt auf dem Götakanal • große Stadtrundfahrten mit Reiseleitung in Stockholm und Göteborg

gegen Aufpreis von € 39,- buchbar:

• DZ / Doppelkabine Außen

Bitte beachten: Eintrittsgelder sind nicht im Reisepreis enthalten.

► **6-Tage-Reise**

p.P. im EZ/EKI p.P. im DZ/DKI  
17.07. - 22.07.2026 ..... € 1378,90 ..... € 1129,90  
08.08. - 13.08.2026 ..... € 1368,90 ..... € 1119,90

GESUNDHEITS-TIPP

# Frühjahrsmüdigkeit loswerden: Fit und munter durch den Frühling

Nach einem grauen Winter können viele den Frühling kaum erwarten. Sonne, mildere Temperaturen und Tage, die länger werden, sind eine herbeigesehnte Abwechslung. Doch ist der Frühling endlich da, fühlt sich mancher schwer und müde. Bekannt ist dieses körperliche Phänomen als Frühjahrsmüdigkeit. Vorab sei gesagt, dass sie keine Krankheit ist.

**WAS IST FRÜHJAHRSMÜDIGKEIT?**

Frühjahrsmüdigkeit ist eine natürliche Anpassungsreaktion des Körpers an veränderte Lichtverhältnisse, Temperaturen und Lebensgewohnheiten. Während wir uns im Winter im Energiesparmodus befinden und wenig Tageslicht und kalte Temperaturen aushalten müssen, ändert sich das im Frühling. Diese Umstellung ist völlig normal, kann sich für Körper und Psyche aber abrupt anfühlen. Sie kostet kurzfristig Energie und fordert den Organismus heraus. Frühjahrsmüdigkeit ist ein Zeichen dafür, dass sich Stoffwechsel, Kreislauf und Hormonsystem neu einpendeln. Nicht alle Menschen sind gleich stark betroffen.



**Joerg Ortman, Inhaber der Pinguin-Apotheken, gibt Gesundheits-Tipps.**

Beschwerden, stellen sie für sich genommen aber keine Krankheit mit medizinischer Diagnose dar.

**ANZEICHEN VON FRÜHJAHRSMÜDIGKEIT**

Die Anzeichen der Frühjahrsmüdigkeit betreffen Körper und Psyche gleichermaßen. Sobald die Tage deutlich länger werden und die Temperaturen steigen, startet die Umstellung im Körper. Besonders nach den ersten warmen Tagen berichten viele Menschen über Müdigkeit und Kreislaufprobleme. Häufig genannte Symptome sind beispielsweise anhaltende Müdigkeit trotz Schlafs, Konzentrations-schwierigkeiten, Kopfschmerzen oder Schwindel.

**DIE WICHTIGSTEN URSACHEN EINFACH ERKLÄRT**

**Hormonhaushalt**

Zwei Hormone spielen bei der Frühjahrsmüdigkeit eine Schlüsselrolle: Melatonin und Serotonin. Im Winter dominiert das Schlafhormon Melatonin, was erklärt, warum viele Menschen dann ein höheres Schlafbedürfnis haben. Im Frühling steigt hingegen das stimmungsaufhellende Serotonin.

Die Bildung von Serotonin ist lichtabhängig. Es wirkt gegensätzlich zum Melatonin und unterstützt Wachheit und Antrieb. Im Übergang muss sich das Gleichge-

wicht zwischen Serotonin und Melatonin erst einmal neu einspielen. Der Melatoninspiegel kann dabei langsamer sinken, während Serotonin bereits ansteigt. Gewissermaßen pendeln wir so zwischen Ruhe- und Aktivitätsmodus. Das kann müde machen, und auch die Psyche kann sensibel reagieren. Innere Unruhe und Gereiztheit sind dabei möglich.

**Schlafrhythmus**

Auch Tageslicht spielt eine Rolle. Es wirkt direkt auf die innere Uhr. Im Frühling bleibt es abends länger hell. Viele Menschen gehen später schlafen, ohne morgens länger zu ruhen. Diese verkürzte Schlafdauer kann die Leistungsfähigkeit spürbar senken. Den neuen Rhythmus muss der Körper dabei erstmal verarbeiten.

**Kreislauf**

Mit steigenden Temperaturen weiten sich die Blutgefäße, weil sie überschüssige Wärme abgeben müssen. Das kann den Blutdruck absinken lassen und besonders Menschen mit ohnehin niedrigem Blutdruck betreffen. Aber der Körper lernt mit. Nach einigen Wochen stabilisiert sich der Kreislauf oft wieder.

**WAS HILFT SCHNELL GEGEN DAS ENERGIETIEF?**

**Tageslicht als natürlicher Muntermacher**

Tageslicht ist der stärkste Impulsgeber für die innere Uhr. Ein Aufenthalt im Freien am Morgen

hilft, die Melatoninproduktion zu drosseln und die Serotoninbildung zu fördern. Schon 20 bis 30 Minuten Tageslicht unterstützen den Hormonhaushalt messbar. Auch bei bewölktem Himmel ist der Effekt vorhanden.

**Bewegung bringt den Kreislauf in Schwung**

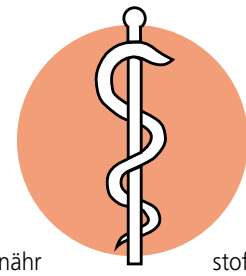
Bewegung aktiviert Muskeln, Gefäße und Stoffwechsel. Der Kreislauf bekommt Gelegenheit, sich zu stabilisieren. Gleichzeitig fördert Bewegung die Ausschüttung körpereigener Botenstoffe, die das Wohlbefinden steigern. Besonders effektiv ist dabei der Aufenthalt im Freien in Form von Spaziergängen, Radfahren oder leichtem Training, da hierbei Licht und Aktivität kombiniert werden.

**Wechselduschen trainiert die Gefäße**

Wechselduschen ist ideal, um die Blutgefäße zu trainieren und Blutdruck und Kreislauf in Schwung zu bringen. Der Wechsel zwischen warmem und kaltem Wasser unterstützt die Gefäße dabei, sich schneller zusammenzuziehen und zu erweitern. Oft dauert es nicht lang, und der Körper fühlt sich wacher und vitaler an.

**Frische Ernährung unterstützt den Stoffwechsel**

Die Ernährung im Winter ist oft begleitet von deftigen Speisen, die zwar Energie liefern, aber den Stoffwechsel belasten. Die Folge ist ein Gefühl von Trägheit. Leichte Kost entlastet den Körper und



liefert Mikronährstoffe, die wichtig für den Energiestoffwechsel, die Nervenfunktion und die Sauerstoffversorgung der Zellen sind: frisches Gemüse, Obst, Vollkornprodukte, Hülsenfrüchte oder hochwertige Pflanzenöle wie Leinöl und Olivenöl.

**Wie lange dauert Frühjahrsmüdigkeit an?**

In den meisten Fällen ist alles nach zwei bis vier Wochen wieder im Lot, und der Körper hat sich an die neuen Bedingungen angepasst. Halten die Beschwerden länger an oder sind sie besonders stark, ist eine medizinische Abklärung ratsam. Extreme Frühjahrsmüdigkeit, die mit einer sehr ausgeprägten Erschöpfung einhergeht und den Alltag deutlich beeinträchtigt, kann nämlich auch andere Ursachen haben. Nicht immer ist eine saisonale Umstellung der Grund. Auch Eisenmangel, Schilddrüsenstörungen und andere Krankheiten können antriebslos und müde machen. Wichtig ist auch die Abgrenzung zur Depression: Frühjahrsmüdigkeit ist zeitlich auf die Jahreszeit begrenzt. Eine Depression ist stets komplexer und zeigt sich durch anhaltende Niedergeschlagenheit, fehlende Freude und deutlichen Rückzug. Der Hausarzt ist bei Unsicherheit die erste Anlaufstelle und klärt ab, ob weitere therapeutische Unterstützung sinnvoll ist.

Gesunde Grüße aus den Pinguin-Apotheken

## Im Frühjahr ohne Alkohol

Mit dem Beginn des Frühlings verbinden viele Menschen Aufbruch, Hoffnung und einen Neuanfang, der auch für Menschen mit Alkoholproblemen ein wichtiger Impuls sein kann, Veränderungen anzugehen. „Der Frühling steht symbolisch für Veränderung und Wachstum. Viele Menschen spüren gerade jetzt den Wunsch, ihr Leben neu auszurichten“, heißt es aus den Reihen der Anonymen Alkoholiker (AA). „Für Menschen mit Alkoholproblemen kann dies der erste Schritt sein, sich Hilfe zu suchen.“

Ein zentraler Gedanke dabei ist der erste Schritt: die Einsicht, dass der Alkohol das eigene Leben beeinträchtigt, und die Bereitschaft, sich dies ehrlich einzugestehen. Diese Form der Kapitulation ist kein Scheitern, sondern kann – im Gegenteil – der Beginn von Veränderung sein. Wer akzeptiert, dass er oder sie das Problem nicht allein kontrollieren kann, öffnet die Tür für Unterstützung, neue Perspektiven und persönliches Wachstum.

Alkoholabhängigkeit betrifft Menschen aus allen gesellschaftlichen Gruppen. Oft geschieht der Weg in die Abhängigkeit schleichend – ebenso wie der Weg heraus. Zeit, der Unterstützung und Verständnis braucht. Die Anonymen Alkoholiker bieten hierfür einen geschützten Raum: In regelmäßigen Treffen teilen Betroffene ihre Erfahrungen und unterstützen sich gegenseitig auf ihrem Weg in ein nüchternes Leben. Das Angebot ist kostenlos, anonym und steht allen offen, die den Wunsch haben, mit dem Trinken aufzuhören. Es sind keine Voraussetzungen notwendig. Weitere Infos sowie eine Übersicht über Meetings gibt es unter [www.anonyme-alkoholiker.de](http://www.anonyme-alkoholiker.de)

# Top-Tagesfahrten 2026 im Norden!



Mit modernen Fernreisebussen ab Lübeck, Bad Schwartau und Eutin



**Hanse-Sail Rostock**

Aufenthalt bei der Hanse-Sail in Rostock

Genießen Sie eines der größten Segel- und Volksfeste der Welt im Stadthafen Rostock (ca. 3 Stunden Aufenthalt) und im Seebad Warnemünde (ca. 3 Stunden Aufenthalt). Freuen Sie sich auf das bunte Treiben an Land und auf dem Wasser!

Reisetermine 2026:  
• Do., 06.08. • Sa., 08.08.

pro Person nur  
**€29,90**



**Ohlsdorfer Parkfriedhof Hamburg**

Der Hamburger Friedhof ist mit seinen 400 Hektar der größte Friedhof Europas und der größte Parkfriedhof der Welt. Er dient nicht nur als Begräbnisstätte, sondern ist auch ein über die Grenzen Hamburgs hinaus geschätztes Kulturdenkmal und Naturgebiet. Bei einer Führung zeigt Ihnen ein erfahrener Reiseleiter, die eindrucksvollen Anlagen und auch die letzten Ruhestätten einiger Prominenter.

Am Nachmittag Freizeit zum Bummel in der Hansestadt.

Reisetermin 2026: • 25.06.

pro Person nur  
**€39,90**



**Weltvogelpark Walsrode inklusive Eintritt**

Über 4.000 Vögel, 650 Arten aus allen Kontinenten der Welt warten in einer der herrlichsten Gartenlandschaften Deutschlands auf Sie. Die einzigartige Park- und Gartenlandschaft erstreckt sich über 240.000 Quadratmetern und lädt dazu ein, die Geheimnisse der Vogelwelt zu erkunden. Busfahrt und Eintritt inklusive, Aufenthalt 4-5 Std.

Reisetermine 2026:  
• Mi., 24.06. • Di., 18.08.

pro Person nur  
**€56,90**



**Miniatur Wunderland Hamburg**

Inklusive Eintrittskarte • ohne Wartezeit ins Wunderland  
4-stündiger Aufenthalt in Hamburg

Bestaunen Sie in der Hamburger Speicherstadt die größte Modelleisenbahnanlage der Welt. Das Miniatur Wunderland Hamburg wächst ständig um Länder oder Städte.

Reisetermine 2026:  
• Do., 07.05. • Mo., 08.06.

pro Person nur  
**€56,90**



**Flensburg mit Brauereibesichtigung**

Neugier auf Norddeutsch: FLENS hautnah & Freizeit

Flensburg erleben und genießen. Auf der Rundtour durch die Flensburger Privatbrauerei erleben Sie spannende Einblicke in den Brauprozess, sehen das FLENS als Kinohelden und genießen am Ende das eine oder andere Pilsener oder alkoholfreie Getränk bei einer Verkostung mit deftiger Brotzeit.

Reisetermine 2026:  
• Mi., 20.05. • Do., 02.07.

pro Person nur  
**€57,90**



**Matjes- und Fischbuffet**

mit Aufenthalt in Lüneburg

Kommen Sie mit in die Lüneburger Heide und genießen Sie das große Matjes- und Fischbuffet: Matjes Hausfrauenart, Sherry-Matjes, Matjes in Sahnesoße, Matjes mit Specktippe und Bohnen, Gabelrollmops, uvm. Ein Fleischgericht ist auch dabei. Auf dem Rückweg fahren wir am Nachmittag in die Salzstadt Lüneburg inkl. Freizeit.

Reisetermine 2026:  
• Mi., 24.06. • Fr., 10.07.

pro Person nur  
**€59,90**



**Warnemünde**

Inklusive Mittagessen vom Buffet im Brauhaus Trothenburg

Verbringen Sie einen Tag am Meer im Ostseebad Warnemünde. Erleben Sie die Fischerdorffantik und das Edvard-Munch-Haus oder besteigen Sie den Leuchtturm, der neben dem bekannten „Teepott“ steht. Bevor Sie Warnemünde erreichen, stärken Sie sich am Mittagsbuffet im vorzüglichen Brauhaus Trothenburg in Rostock.

Reisetermin 2026: • Do., 18.06.

pro Person nur  
**€69,90**



**Zoo Rostock inklusive Mittagsbuffet und Eintritt**

Herzlich Willkommen im wohl „Besten Zoo Europas“. 6.500 Tiere in 500 verschiedenen Arten aus aller Welt leben hier in einer weitläufigen Parklandschaft. Erkunden Sie die Sehenswürdigkeiten und Attraktionen des prämierten Tierparks in Rostock an der Ostsee. Bevor es in den Zoo geht stärken Sie sich am Mittagsbuffet im Brauhaus Trothenburg direkt vor den Toren des Tierparks.

Reisetermine 2026:  
• Do., 18.06. • Mi., 22.07.

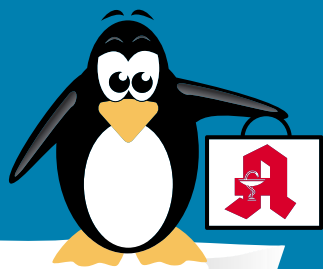
pro Person nur  
**€89,90**

Mindestteilnehmerzahl 30 Personen. Für Mobilitätseingeschränkte Personen nicht geeignet. Personalausweis erforderlich.

Qualität  
zertifiziert gemäß  
DIN EN ISO 9001:2015

# PINGUIN APOTHEKEN

EISKALT  
REDUZIERT\*



## TOP PREISE IMMER ONLINE & VOR ORT

### Cetirizin Ratiopharm

50 Tabl.



48 %  
gespart

statt ~~21,79 €~~ **11.25\* €**

### Thomapyrin

#### CLASSIC

20 Tabl.



38 %  
gespart

statt ~~8,82 €~~ **5.50\* €**

### Neurexan

50 Tabl.



statt ~~16,30 €~~

**12.65\* €**

23 %  
gespart

### Paracetamol Ratiopharm

20 Tabl.



statt ~~4,19 €~~

**0.99\* €**

76 %  
gespart

### Talcid

100 Kautabl.



statt ~~38,47 €~~

**25.25\* €**

34 %  
gespart

### Magnesium Verla

N Dragées  
200 Tabl.

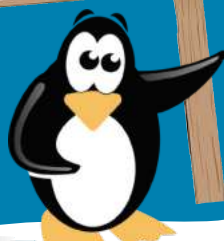


statt ~~18,99 €~~

**13.80\* €**

27 %  
gespart

+ größte Auswahl\*  
+ bestens beraten  
+ keine Einheitsmedizin  
= einfach in guten Händen!

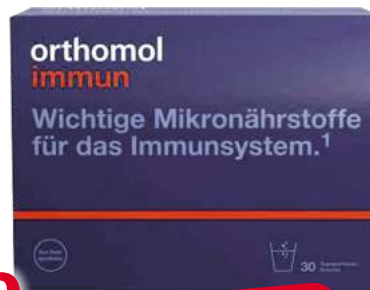


PINGUIN  
APOTHEKEN

Inhaber Jörg Ortmann e. K.

### Orthmol Immun Granulat

30 Beutel



statt ~~67,99 €~~

**56.99 €**

16 %  
gespart

Rufen Sie uns an oder bestellen Sie unter: [www.pinguinapotheke24.de](http://www.pinguinapotheke24.de)

\*Für alle Produkte gilt zu Risiken u. Nebenwirkungen fragen Sie Ihren Arzt oder Apotheker - Dieser Preis gilt nach den gesetzlichen Bestimmungen, wenn diese Arzneimittel zu Lasten der gesetzlichen Krankenkassen abgegeben werden - Gilt nicht für verschreibungspflichtige Arzneimittel.

Angebote gültig vom 11.04.2026 - 18.04.2026

Am Hauptbahnhof/  
ZOB  
Konrad-Adenauer-Str. 1  
Tel.: 0451/82966

Im Hochschulstadtteil /  
Im Campus  
Alexander-Fleming-Str. 1  
Tel.: 0451/292 896 66

In der Mühlenstraße  
Südl. Altstadt  
Mühlenstr. 37  
Tel.: 0451/707 510 10

In der Königstraße  
auf 2 Etagen / EG + 1. OG  
Königstr. 59-63  
Tel.: 0451/292 75 55

# PINGUIN APOTHEKEN



## Müssen wir Ihnen bestellen

## Kennen Sie das???

**Nicht bei uns! 95,8% auf Lager\***  
**Sparen Sie sich unnötiges herumlaufen.**



**Noch mehr Vorteile:**  
**Nutzen Sie unsere App**

**Einlösen mit Ihrer Krankenkassenkarte – von zu Hause oder unterwegs**

- ✓ **Sind Ihre Rezepte schon auf Ihrer Krankenkassenkarte?**  
=> In der App sofort sehen und bestellen.
- ✓ **Keine doppelten Wege mehr.**  
=> Vorbestellen & in Ihrer Wunschfiliale abholen.
- ✓ **Kostenlose Lieferung am selben Tag.**  
=> Bei Bestellung bis 14.30 Uhr.
- ✓ **Ohne Warten abholen.**  
=> Einfach in der Abholstation – auch nach Feierabend.

Belohnung  
10 Taler im Wert  
von 5€  
auf die erste  
Bestellung

### Jetzt App ausprobieren!

Kamera öffnen, QR-Code scannen und starten.  
Oder [www.pinguinapotheke24.de/app](http://www.pinguinapotheke24.de/app) eingeben.



**IMMOBILIENMARKT**  
**IMMOBILIENVERKAUF**  
**EIGENTUMSWOHNUNGEN**

**ESPLANADE IMMOBILIEN**  
info@esplanade-immobilien.de  
Tel.: 0451-7907190



**HAMBURG HafenCity**  
**SPEKTAKULÄRE TERRASSENWOHNUNG IM MARCO-POLO-TOWER**

Wohnfl. ca. 146 m<sup>2</sup>, Nutzfl. ca. 8 m<sup>2</sup>, große Terrasse mit ca. 96 m<sup>2</sup> freie Lieferung, Bj. ca. 2009, 1x TG-Stellplatz (große Parkfläche), atemberaubender Blick auf die Elbe und Elbphilharmonie, Smart-Home-System, hochwertige Bodenbeläge, Fußbodenheizung, Fernwärme, Bedarfsausweis, D, Endenergiebedarf 107,3 kWh **KP 1.829.000,- €**

**Kontaktieren Sie uns gerne!**

**Top-Objekt der Woche**



Kostenlose Marktwertermittlung:  
www.unser-immobilienwert.de

**Strandnahe ETW in Timmend. Strand**  
50 m<sup>2</sup> Wohn-/Nutzfl., 1+1 Zim., Stellpl., Bj. 1930, EnV, 179,7 kWh/(m<sup>2</sup>a), F, Gas, **198.000 €** (zzgl. 3,57% inkl. MwSt. Käuferprov.)  
moellerherm-immobilien.de 0800-77 16 100

**Neu! Mölln...**

Eindrucksvolle Endetagen-Whg. im 2. OG, 4 Zimmer, sehr gepflegte ruhige Wohnanlage, ca. 105 m<sup>2</sup> Wohnfläche, großer Wohn-/Essbereich, vollausgest. EBK, Vollbad mit FBH, Süd-Balkon, zzgl. TG-Stellpl., weitl. Gemeinschaftsgrdst., Bj. 1986, V: 89,01 kWh/(m<sup>2</sup>a), Gas-ZH, Kl: C, KP: 315.000,- €, 0451-8009410 von-wuefling-immobilien.de

**Neuer Kaufpreis! Mölln...**

Eindrucksvolle Endetagen-Whg. im 2. OG, 4 Zimmer, sehr gepflegte ruhige Wohnanlage, ca. 105 m<sup>2</sup> Wohnfläche, großer Wohn-/Essbereich, vollausgest. EBK, Vollbad mit FBH, Süd-Balkon, zzgl. TG-Stellpl., weitl. Gemeinschaftsgrdst., Bj. 1986, V: 89,01 kWh/(m<sup>2</sup>a), Gas-ZH, Kl: C, KP: 315.000,- €, 0451-8009410 von-wuefling-immobilien.de

**3-Zi. Whg. in 23564 Lübeck**

102,58 m<sup>2</sup> mit 2 Balkonen, Garage u. Keller, gepflegt mit Küche, mod. Bad und Gäste WC  
Kaufpreis 430.000 € ohne Maklerprovision  
info@hausverwaltungsager.de  
045332049743

**Groß Grönau**

Imposante Maisonette-Whg. m. Hausim-Haus-Charakter, 6 Zi., ca. 272 m<sup>2</sup> Wohnfl., 80 m<sup>2</sup> Nfl., Kamin, Sauna, 4 Balkone, Bj. 1998, V: 113,91 kWh/(m<sup>2</sup>a), Gas-ZH, Kl: D, KP: 650.000,- €, 0451-8009410 von-wuefling-immobilien.de

**Lübeck - Buntekub**

Flexible Kalthalle nahe des CITTI-Parks, vielseitig nutzbare Kalthalle, ca. 200 m<sup>2</sup> Gesamtfl., Autobahnbindung, drei PKW-Stellplätze, ein LKW-Stellplatz, NKM: 1.000,- € zzgl. 50,- € NK, 0451-8009410 von-wuefling-immobilien.de

**Unweit der Ostsee!**

Gemütliche 2 Zi. ETW in Ratekau, ca. 35 m<sup>2</sup> Pantry-KÜ., Tageslichtduschbad, Außen-SP, Bj. 1960, V: 98,7 kWh/(m<sup>2</sup>a), Öl-ZH, Kl: C, KP: 115.000,- €, 0451-8009410 von-wuefling-immobilien.de

**HÄUSER**

**Bülów bei Schwerin**

Großzügiges, teilsaniertes Generationenhaus mit 9 Zi., ca. 217 m<sup>2</sup> Wfl., EBK, Kaminofen, Winterga., Fußbodenheizung, Doppelcarport, ca. 2.000 m<sup>2</sup> Grdst., Bj. 1929, B: 82,31 kWh/(m<sup>2</sup>a), Gas-FBH, Kl: C, KP: 395.000,- € 0451-8009410 von-wuefling-immobilien.de

**Idyll am Schaalsee, 5 min. zu Fuß zur Badestelle, EFH 125m<sup>2</sup> Wohnfl., ca. 1745 m<sup>2</sup> Grdst., Bj. 1980, voll unterkellert, v. 2000-2002 grundsan., Ölhzg., 2016 neuer Brenner, 4 Zi., Esspl., Sauna, Garage mit Schuppen, Holzgarthaus, v. Privat, Preis 649.000 €**  
0160/90659575

**ESPLANADE IMMOBILIEN**  
info@esplanade-immobilien.de  
Tel.: 0451-7907190



**Ferienhaus am Schaalsee mit Terrasse, Garten und Stellplatz**

Wohnfl. ca. 84,19 m<sup>2</sup>, Bj. ca. 2003, 4 Zimmer, Vollkeller, 2x VB, Kamin, Terrasse, Gartenanteil, 1x Außenstellplatz, freie Lieferung, Nutzung als Ferienimmobilie/Zweitwohnsitz, Erwerb weiterer Einheiten möglich, Bedarfsausweis, C, 90,2 kWh, Gaszentralheizung **KP 285.000,- €**

**Kontaktieren Sie uns gerne!**

**ESPLANADE IMMOBILIEN**  
info@esplanade-immobilien.de  
Tel.: 0451-7907190



**Idyllisch gelegenes Einfamilienhaus mit herrlich eingewachsenem Grundstück und viel Platz in Hamberge**

Wohn- und Nutzfl. ca. 244 m<sup>2</sup>, Grdst. ca. 1.152 m<sup>2</sup>, Bj. ca. 1979, 6 Zimmer, Vollkeller, 1 VB, 1 Gäste-WC, Garage mit ca. 27 m<sup>2</sup>, Kamin, freie Lieferung, Verbrauchsausweis, D, 137,48 kWh, Ölheizung **KP 590.000,- €**

**Kontaktieren Sie uns gerne!**

**Top-Objekt der Woche**



Kostenlose Marktwertermittlung:  
www.unser-immobilienwert.de

**Historisches Haus mit Seele in Dassow**  
OT Prieschendorf, 160 m<sup>2</sup>, 3600 m<sup>2</sup> Grdst., 7 Zim., Bj. 1874, EnV, 78 kWh/(m<sup>2</sup>a), C, Gas **479.000 €** (keine Käuferprov.)  
moellerherm-immobilien.de 0800-77 16 100

**Süsel**

Mod. Bungalow in ruhiger Lage, 4 Zimmer, ca. 125 m<sup>2</sup> Wohnfläche, EBK, Wohn-/ Esszi. m. Kamin, Schafzimmer m. Terrassenzugang, sonnige Terr., Doppel-Carport, ca. 617 m<sup>2</sup> Grundst., Bj. 2023, B: 46 kWh/(m<sup>2</sup>a), Strom-FBH, Kl: A, KP: 520.000,- € 0451-8009410 von-wuefling-immobilien.de

**Süfeld**

Idyllischer Landwohnsitz auf weitl. Grundstück, mod. EFH mit 5 Zi., ca. 176 m<sup>2</sup> Wohnfl., großz. Essber., Landhausküche, stilvolles VB, Wohnzimmer m. Kamin, ca. 3.064 m<sup>2</sup> Grdst., Garage, elektr. Tor, Bj. 2003, V: 150,6 kWh/(m<sup>2</sup>a), Kl: E, Gas-ZH, KP: 800.000,- € 0451-8009410 von-wuefling-immobilien.de

**Rarität mit Traveblick!**

Malerisches Altstadtthaus in Top-Zustand u. 1a-Lage, ca. 90 m<sup>2</sup> Wohnfläche, 4 Zimmer, ca. 30 m<sup>2</sup> wohnl. ausgeh. Nutzfl., Wohnküche, DB, Wohnbereich m. Traveblick, First erneuert 2024/2025, ca. 42 m<sup>2</sup> Grdst., Bj. 1306, Denkmalschutz, KP: 450.000,- €, 0451-8009410 von-wuefling-immobilien.de

**Krummesse**

Großzügiges EFH m. idyllischem Garten, 6,5 Zimmer, ca. 199 m<sup>2</sup> Wohnfläche, Kamin, Vollkeller, ca. 1.249 m<sup>2</sup> Grdst., Bj. 1976, B: 169 kWh/(m<sup>2</sup>a), Öl-ZH, Kl: F, KP: 450.000,- €, 0451-8009410 von-wuefling-immobilien.de

**ESPLANADE IMMOBILIEN**  
info@esplanade-immobilien.de  
Tel.: 0451-7907190



**Jugendstilvilla in Bestlage in St. Gertrud**

Nur wenige Meter von der Wakenitz entfernt

Gesamtfl. ca. 322 m<sup>2</sup>, Grdst. ca. 443 m<sup>2</sup>, JNKM IST gesamt ca. 67.200,- €, Durchschnittsmiete 17,39 €/m<sup>2</sup>, 4 WE, 2 Balkone, 1 Wintergarten, hohe Decken, Pitchpine Holzdielen, Kassetentüren, vollständig vermietet, Bj. 1905, Gas-Zentralheizung, denkmalgeschützt, EA lt. Gesetzgebung nicht erforderlich **KP 1.600.000,- €**

**Kontaktieren Sie uns gerne!**

**ESPLANADE IMMOBILIEN**  
info@esplanade-immobilien.de  
Tel.: 0451-7907190



**Repräsentatives Einfamilienhaus auf weitläufigem Grundstück in Sackgassenlage von Stockelsdorf**

Wohnfl. ca. 230 m<sup>2</sup>, Grundst. ca. 1.933 m<sup>2</sup>, Bj. ca. 1991, 4 Zimmer, bodentiefe Holz-sprossenfenster, Kamin, Echtholzparkett aus Eiche, Fußbodenheizung (EG), ausgebauter Kellerräume, vollunterkellert, Doppelgarage + Stellplätze, private Zuwegung, freie Lieferung, Verbrauchsausweis, 139,5 kWh/(m<sup>2</sup>a), E, Öl-Heizung **KP 895.000,- €**

**Kontaktieren Sie uns gerne!**

**ESPLANADE IMMOBILIEN**  
info@esplanade-immobilien.de  
Tel.: 0451-7907190



**Schmilau Idyllisches Reetdachhaus in Feldrandlage mit Erweiterungsoption**

Wohn- und Nutzfl. ca. 172,29 m<sup>2</sup>, Grdst. ca. 800 m<sup>2</sup>, Bj. ca. 1900, 5 Zimmer, Teilkeller, 1 VB, 1 DB, Carport und weitere Außenstellplätze, Kamin, freie Lieferung, optionale Erweiterung durch Scheune mit 2 Wohneinheiten (ca. 170 m<sup>2</sup> Wfl.), Bedarfsausweis, E, 147,5 kWh, Gasheizung **KP 360.000,- €**

**Kontaktieren Sie uns gerne!**

**Bad Schwartau...**

Stilvolles EFH m. tollem Süd-Grundstück! Idyllischer Lage, 5 Zi., Wohnfl. ca. 165 m<sup>2</sup>, Nutzfl. ca. 100 m<sup>2</sup>, Grdst. ca. 807 m<sup>2</sup>, WZ m. Kamin, Essber. m. Terr., Wannenbad-Ensuite, 2 DB, Keller, Sonnenterrasse m. el. Markise u. Außenkamin, gr. Doppelgarage, Bj. 1976, B: 245,8 kWh/m<sup>2</sup> p.a., Kl. G, Gas-ZH, Kaufpreis: 560.000,-€, 0451-8009410 www.von-wuefling-immobilien.de

**Bad Schwartau...**

Stilvolles EFH m. tollem Süd-Grundstück! Idyllischer Lage, 5 Zi., Wohnfl. ca. 165 m<sup>2</sup>, Nutzfl. ca. 100 m<sup>2</sup>, Grdst. ca. 807 m<sup>2</sup>, WZ m. Kamin, Essber. m. Terr., Wannenbad-Ensuite, 2 DB, Keller, Sonnenterrasse m. el. Markise u. Außenkamin, gr. Doppelgarage, Bj. 1976, B: 245,8 kWh/m<sup>2</sup> p.a., Kl. G, Gas-ZH, Kaufpreis: 560.000,-€, 0451-8009410 www.von-wuefling-immobilien.de

**Stilvolle Altbauvilla ...**

... mit 3 verm. Wohneinheiten in zentraler Lage von Lübeck-St. Lorenz, ca. 227 m<sup>2</sup> Wfl., ca. 102 m<sup>2</sup> Nfl., N.M.E. ca. 37.332,- €, 3 Etagen, 2 Außenstellpl. u. 1 Carport, ca. 447 m<sup>2</sup> Grdst. m. Gemeinschaftsgarten u. Terrasse, Vollkeller, EG und OG mit Balkon, Bj. 1913, B: 162,2 kWh/(m<sup>2</sup>a), Gas-Etagenheizung, Kl: F, KP: 625.000,- €, 0451-8009410, www.von-wuefling-immobilien.de

**ESPLANADE IMMOBILIEN**  
info@esplanade-immobilien.de  
Tel.: 0451-7907190



**Am Drägerpark Mehrfamilienhaus mit drei Einheiten in beliebiger Lage von St. Gertrud**

Gesamtfl. ca. 244 m<sup>2</sup>, Wohnfl. ca. 220 m<sup>2</sup>, JNKM IST ca. 33.312,- €, Durchschnittsmiete ca. 11,37 €, 3 WE, vollständig vermietet, Einzelgarage, Bj. ca. 1910, Vollkeller, Gas-Etagenheizung, Bedarfsausweis, G, Endenergiebedarf 284 kWh **KP 530.000,- €**

**Kontaktieren Sie uns gerne!**

**Lübeck - St. Jürgen**

Lichtdurchflutete Architekturvilla in begehrter Lage v. St. Jürgen. Ca. 295 m<sup>2</sup> Wohnfl., insg. 6,5 Zi., Wohn-/ Essber. m. Kamin, offene Designer-Kü., 3 - 4 SZ, 2 exkl. DB, ein Ensuite-Masterbad m. Sauna, Südterr., ca. 1.057 m<sup>2</sup> Grdst., Garage, Bj. 2022, B: 91 kWh/m<sup>2</sup> p.a., Kl. C, Gas-ZH, KP: 2.200.000€, 0451-8009410 von-wuefling-immobilien.de

**Lübeck - St. Gertrud**

Extravagantes EFH m. Galeriecharakter in beliebiger Waldrandlage von St. Gertrud! 6 Zi., ca. 300 m<sup>2</sup> Wfl., ca. 60 m<sup>2</sup> NF, ca. 829 m<sup>2</sup> Grdst., Kamin, S/W-Terr., hochwertige Küche, Sauna, XL-Garage, Bj. 1996, B: 113,7 kWh/(m<sup>2</sup>a), Kl: D, Gas-ZH, KP: 1.400.000,- €, 0451-8009410 von-wuefling-immobilien.de

**ANLAGEOBJEKTE**

**ESPLANADE IMMOBILIEN**  
info@esplanade-immobilien.de  
Tel.: 0451-7907190



**Kapitalanlage oder Eigennutzung Restaurantimmobilie mit Wohneinheit in 1A-Lage der Huxstraße**

Gesamtfl. ca. 252 m<sup>2</sup>, Wohnfl. ca. 126 m<sup>2</sup>, Gewerbefl. ca. 126 m<sup>2</sup>, JNKM SOLL ca. 4.400,- €, lt. TE eine Gewerbeeinheit (Restaurant + genehmigter Wohnteil), mit großer Dachterrasse und eigenem Zugang, Gastronomie mit Außensitzplätzen, Bj. ca. 1900, neue Gasbrennwerttherme, Verbrauchsausweis, Endenergieverbrauch Wärme: 110,5 kWh/Strom 69,5 kWh **KP 850.000,- €**

**Kontaktieren Sie uns gerne!**

**ESPLANADE IMMOBILIEN**  
info@esplanade-immobilien.de  
Tel.: 0451-7907190



**Toplage Huxstraße 2 Gewerbeeinheiten mit genehmigter Wohnung und Dachterrasse**

Wohnfl. ca. 126 m<sup>2</sup>, Gewerbefl. ca. 191 m<sup>2</sup>, JNKM SOLL ca. 68.880,- €, nach WEG aufgeteilt, 2 Gewerbeeinheiten (Restaurant + separater Wohnteil, Boutique), Wohnung mit großer Dachterrasse und eigenem Zugang, Gastronomie mit Außensitzplätzen, Bj. ca. 1900, neue Gasbrennwerttherme, Verbrauchsausweis, Endenergieverbrauch Wärme: 110,5 kWh / Endenergieverbrauch Strom 69,5 kWh **KP 1.100.000,- €**

**Kontaktieren Sie uns gerne!**

**Lübeck-Travemünde**

Historisches, denkmalwürdiges Ensemble in Bestlage, ca. 1.000 m<sup>2</sup> vermietb. Fläche, ca. 1.890 m<sup>2</sup> Grdst., teilsaniert 2023, imposante Deckenhöhe, detail. Fassadengestaltung, zahlr. alte Stilelemente, div. Nutzungsmögl. denkbar, Denkmalschutz, KP: 1,6 Mio. €, 0451-8009410 von-wuefling-immobilien.de

**ESPLANADE IMMOBILIEN**  
info@esplanade-immobilien.de  
Tel.: 0451-7907190



**Faktor: 17-fach • KP/m<sup>2</sup> 1.490,-€ Mehrfamilienhaus mit Entwicklungspotenzial und Stellplatz in Stockelsdorf/Lübeck**

Gesamtfl. ca. 347 m<sup>2</sup>, Wfl. ca. 292 m<sup>2</sup>, JNKM SOLL ca. 25.560,- €, Durchschnittsmiete ca. 7,30 €, 6 WE, vollständig vermietet, 1 PKW-Stellpl., Bj. ca. 1981, Vollkeller, Gas-Etagenheizung, Verbrauchsausweis, E, Endenergieverbrauch 121,9 kWh **KP 435.000,- €**

**Kontaktieren Sie uns gerne!**

**Lübeck - Altstadtinsel**

Vollvermietetes MFH mit 17 x modernisierten, kl. Whg. in bevorzugter Altstadtwohnlage, ca. 770 m<sup>2</sup> Wfl., ca. 608 m<sup>2</sup> Grdst., Bj. 1930, V: 123 kWh/(m<sup>2</sup>a), Gas-Etagenheizung, Kl: D, N.M.E. ca. 116.336,- €, KP: 2,38 Mio. €, 0451-8009410 von-wuefling-immobilien.de

**GRUNDSTÜCKE**

**1.074m<sup>2</sup> Baugrundstück in 23847**  
Steinhorst zu verkaufen, 180€/m<sup>2</sup>.  
0177/4636906  
salewski.guenzel@gmail.com

**ANDERE IMMOBILIENANGEBOTE**

**ESPLANADE IMMOBILIEN**  
info@esplanade-immobilien.de  
Tel.: 0451-7907190



**Gewerbekomplex: ca. 1.204 m<sup>2</sup> (Halle + Werkstatt/Büro) in Neustadt/Hafennähe**  
Ideal für Unternehmen mit Bedarf an Lager + Werkstatt/Service

Gesamtfl. ca. 1.204 m<sup>2</sup>, Bj. ca. 2006, flexibel nutzbar, 2 Hallen; Große Halle: stützenarm, Betonboden, Dachlichtbänder/Oberlichter, große Tore/Andienung + befestigte Vorfläche, 5.900,- € kalt; Kleine Halle: Empore (Lagerbühne)+ Büro + WC/Dusche, Verbrauchsausweis, Gastherme, Endenergiever. Wärme: 62,7 kWh, Endenergiever. Strom: 12,2 kWh, 1.800,- € kalt

**Kontaktieren Sie uns gerne!**

**ESPLANADE IMMOBILIEN**  
info@esplanade-immobilien.de  
Tel.: 0451-7907190



**Glück im Norden**  
Die Partnersuche mit Herz  
JETZT KOSTENLOS REGISTRIEREN!  
glueck-im-norden.de

**Finden Sie kostenlos Singles an der Ostsee!**

- Über 20 Jahre Erfahrung
- Server in Deutschland
- Keine versteckten Kosten

**ESPLANADE IMMOBILIEN**  
info@esplanade-immobilien.de  
Tel.: 0451-7907190



**Repräsentative Erdgeschossfläche mit vier Stellplätzen direkt am Amtsgericht in Lübeck**

Gesamtfl. ca. 257 m<sup>2</sup>, Grundst. ca. 1.235 m<sup>2</sup>, Bj. ca. 1871, Erzielbare Miete pro m<sup>2</sup>: 18,- € - 22,- €, Hausgeld 1.170,- € monatlich, stilvolle Stuckdecken, Fischgrätparkett + Dielenböden, Treppenhaus mit historischem Bleiglasfenster, hohe Decken, modernisiert (2023), 4 PKW-Stellplätze, flexible Nutzungsmöglichkeiten, freie Lieferung möglich, Bedarfsausweis, 116,4 kWh/(m<sup>2</sup>a), D, Gastherme **KP 1.390.000,- €**

**Kontaktieren Sie uns gerne!**

**IMMOBILIENKAUFGESUCHE**  
**EIGENTUMSWOHNUNGEN**

Wir suchen laufend...  
Eigentumswohnungen & Immobilien jeder Größe  
Tel. 0451 - 610 30 40  
Arnimstr. 29 a, 23566 Lübeck  
www.grohmann-immobilien.de

**GROHMANN IMMOBILIEN**  
IMMOBILIEN SEIT 1978

**Barrierearme ETW...**

...gesucht! Rüstiges Seniorenehepaar im Ruhestand su. eine altersger. 3-Zi.-Whg. im EG o. mit Aufzug und Terrasse / Balkon. KP bis ca. 400.000 €. 0451-8009410 von-wuefling-immobilien.de

**Mit Wasserblick ges.!**

Für einen Hamburger Unternehmer suchen wir eine geräumige ETW mit Stellplatz und Blick auf Trave oder Kanal. KP je nach Lage und Zustand. 0451-8009410 von-wuefling-immobilien.de

**Ab 85 m<sup>2</sup> gesucht!**

Berufstätiges Paar su. eine ETW ab ca. 85 m<sup>2</sup> mit Balkon oder Terrasse in Reinfeld, Bad Oldesloe und Umgebung. Stellplatz wünschenswert. 0451-8009410 von-wuefling-immobilien.de

**Altbaucharme gesucht!**

Architektenpaar su. eine stilvolle Altbaubauhg. mit den typischen Jugendstilelementen in HL - St. Gertrud o. der Altstadt. KP bis ca. 700.000,- €. 0451-8009410 von-wuefling-immobilien.de

**Neubau-Whg. gesucht!**

Erfolgreicher Unternehmer su. eine neuw. ETW ab 100 m<sup>2</sup> mit Blk. o. Terrasse in zentraler Lage Lübecks. 0451-8009410 von-wuefling-immobilien.de

**Kleine ETW gesucht!**

Kapitalanleger su. eine gut vermietbare 2- 3-Zi.-Whg., gern mit Balkon. 0451-8009410 von-wuefling-immobilien.de

**HÄUSER**

**IMMOBILIE VERKAUFEN?**  
Lassen Sie sich jetzt beraten.

**www.lubeca-immobilien.de**  
Tel. 0451 - 707 46 62

**Mod. EFH gesucht!**

Erfolgreicher Lübecker Jungunternehmer su. für sich u. seine Familie ein repräsentatives u. mod. EFH in Travemünde o. Warnsdorf m. schönem Garten, mind. 3 Schlafzimmern u. gern 2-3 Stellplätzen bis ca. 2 Mio. € KP. 0451-8009410 von-wuefling-immobilien.de

**Nähe Brolingplatz ges.!**

Nach dem erfolg. Verkauf Ihres großen EFH su. wir für eine unserer Kundinnen ein Stadthaus / RH in St. Lorenz Nord mit mind. ca. 80 m<sup>2</sup> u. 3 Zi.. Wenn möglich mit kleinem Garten und Stellplatz. Kaufpreis bis ca. 400.000,- €. 0451-8009410 von-wuefling-immobilien.de

**Wakenitznähe gesucht!**

Sympathische hanseatische Unternehmerfamilie su. ein hochw. u. modern ausgest. Zuhause in ruhiger Lage von St. Gertrud o. St. Jürgen, vorzugsw. m. min. 3 SZ, 2 Stellplätzen und schönem Garten. KP bis ca. 2 Mio. €. 0451-8009410 von-wuefling-immobilien.de

**Kleines EFH gesucht!**

Malermester m. solider Eigenkapitalbasis su. ein EFH mit ca. 120 m<sup>2</sup> Wohnfl. und kleinem Garten in Lübeck, Bad Schwartau oder Stockelsdorf. Gern auch renovierungsbedürftig. 0451-8009410 von-wuefling-immobilien.de

**GARTEN FÜR FELLNASE GESUCHT:**

Ehepaar mit Labradoodle su. gemütliches Eigenheim mit großem Garten u. Zaun für sich und ihren vierbeinigen Freund. KP bis € 575.000,-  
Tel.:04102-8243050  
www.kriechimmobilien.de

**Mit ELW ges.!**

Unternehmer-Ehepaar sucht ein Einfamilienhaus mit separater Einliegerwohnung in Lübeck oder Umgebung. 0451-8009410 von-wuefling-immobilien.de

Wir suchen laufend...  
Ein-/Zwei-/Mehrfamilienhäuser  
Doppelhaushälften / Eigentumswohnungen  
Gerne beraten wir Sie kostenlos!  
Tel. 0451 - 610 30 40  
www.grohmann-immobilien.de

**GROHMANN IMMOBILIEN**  
IMMOBILIEN SEIT 1978

HÄUSER

**Großzügiges EFH ges.!**

Für eine Lübecker Unternehmerfamilie su. wir ein mod. EFH ab 200 m² Wohnfl. mit gehobener Ausstattung und großem Garten. KP bis ca. 1,5 Mio. €. Diskrete Abwicklung wird garantiert. 0451-8009410 von-wuefling-immobilien.de

**Hochwertige DHH ges.!**

Selbstständiges Ehepaar su. eine neuwertige Doppelhaushälfte mit gehobener Ausstattung und schön angelegtem Garten in Timmendorfer Strand. 0451-8009410 von-wuefling-immobilien.de

**Resthof gesucht!**

Familie mit Pferdeaffinität sucht ein Landhaus oder einen Resthof mit großem Grundstück im Kreis Ostholstein oder Herzogtum Lauenburg. 0451-8009410 von-wuefling-immobilien.de

**Bungalow gesucht!**

Sympath. Seniorenhepaar su. kleine, ebenerdigen Bungalow m. pflegeleichtem Garten u. Gge. in Lübeck o. Stockelsdorf. KP bis ca. 450.000,- €. 0451-8009410 von-wuefling-immobilien.de

**Doppelhaushälfte ges.!**

Lehrer-Ehepaar su. eine DHH ab 80 m² Wohnfläche, vorzugsweise mit Stellplatz, in ruhiger Lage v. Lübeck. KP je nach Lage und Ausstattung. 0451-8009410 von-wuefling-immobilien.de

**Reihenendhaus ges.!**

Für ein Ehepaar aus Lübeck u. die 4-jährige Tochter su. für sich ein Reihenendhaus mit min. 4 Zimmern und Garten. KP bis ca. 480.000 €. 0451-8009410 von-wuefling-immobilien.de

**Sanierungsprojekt ges.!**

Handwerklich versierte Familie sucht ein Einfamilienhaus mit Renovierungsbedarf im Lübecker Umland. Auch ältere Baujahre sind willkommen. 0451-8009410 von-wuefling-immobilien.de

**GRÖßZÜGIGES RH GESUCHT:** Kleine Familie aus HH muss beruflich umziehen und sucht schönes RHH in Lübeck u.U. Gerne 4-5 Zi.. KP bis € 525.000,-. Tel.: 04102-8243050 www.kriechimmobilien.de

**TRAUMHAUS GESUCHT: 3-köpfige** Familie sucht EFH in Ahrensburg/Großhansdorf/Siek ab 130 m², mind. 4 Zi. KP bei sehr gutem Zustand bis € 600.000,-. Tel.: 04102-8243050 www.kriechimmobilien.de

**Reihenmittelhaus ges.!**

Junge Familie su. ein charmantes Reihenmittelhaus ab 3 Zi. in ruhiger Lage v. Pandorf, Ratekau u. Umgebung. 0451-8009410 von-wuefling-immobilien.de

**Reihenhaus ges.!**

Junge Familie sucht ein modernes Reihenhaus mit mind. 4 Zimmern in Reinfeld oder vergleichbarer Lage. 0451-8009410 von-wuefling-immobilien.de

ANLAGEOBJEKTE

**Wir suchen laufend Mehrfamilienhäuser. Keine Kosten für den Verkäufer!**  
 Arminstr. 29 a, 23566 HL, Tel. 0451 - 610 30 40  
 www.grohmann-immobilien.de  


**Wohnanlage gesucht!**

Investorengruppe aus Braunschweig sucht verm. Wohnanlagen ab 15 Wohneinheiten mit guter Mieterstruktur in Schleswig-Holstein oder Hamburg. Provisionsfrei für den Eigentümer. 0451-8009410 von-wuefling-immobilien.de

**Zinshaus gesucht!**

Kapitalstarker Anleger sucht ein MFH oder eine Wohnanlage in Lübeck, Ostholstein oder Hamburg. Bis 3 Mio. €. Diskrete Abwicklung garantiert. Provisionsfrei für den Eigentümer. 0451-8009410 von-wuefling-immobilien.de

**Sanierungsobjekt ges.!**

Projektentwickler sucht sanierungsbedürftige Wohn- und Geschäftshäuser in zentralen Lagen Norddeutschlands. Provisionsfrei für den EGT. 0451-8009410 von-wuefling-immobilien.de

**Mehrfamilienhaus ges.!**

Privatinvestor aus Hamburg sucht ein gepfl. MFH mit min. 6 WE in Lübeck oder Hamburg. KP bis ca. 1,5 Mio. €. Provisionsfrei für den EGT. 0451-8009410 von-wuefling-immobilien.de

**KI. MFH gesucht!**

Privatinvestor sucht ein MFH mit 3 bis 6 WE in Lübeck oder in Bad Schwartau. Solide Vermietung gewünscht. Provisionsfrei für den Eigentümer. 0451-8009410 von-wuefling-immobilien.de

**Suche Immobilien jeglicher Form zum Ankauf!** EFH, MFH, ETW, Grundstücke, etc. ☎ 0163 / 1623304  
 Bitte keine Maklerangebote

GRUNDSTÜCKE



Wir kaufen auch Grundstücke, auf denen solch ein Haus steht! Oder falls Ihnen Ihr Grundstück zu groß geworden ist.  
 Rufen Sie uns gerne an, wir machen Ihnen ein Angebot!

**NORDISKA HAUS GmbH**  
 Schönböckener Str. 10 - 23556 Lübeck  
 0451 - 4 86 69 18 info@nordiska-haus.de

**Teilbares Grundst. ges.!**

Projektentwickler aus Lübeck sucht größere Grundst. mit Entwicklungspotenzial in Lübeck und Ostholstein. 0451-8009410 von-wuefling-immobilien.de

**Baugrundstück gesucht!**

Privatkunde sucht ein Baugrundst. ab 600 m² zwischen Lübeck und Bad Oldesloe zur Bebauung mit einem EFH. 0451-8009410 von-wuefling-immobilien.de

**Grundstück f. kl. MFH gesucht** - Wir suchen ein Grundstück f. kl. Wohnanlage bis 8 WE in Stockelsdorf oder Bad Schwartau. CKW Wohn Immobilien ☎0451/4983040

FERIEN- UND FREIZEITIMMOBILIEN

**Exkl. Strandlage ges.!**

Unternehmerfamilie su. ein hochw. Ferienanwesen m. Meerblick und großem Grundstück an der Ostsee zwischen Timmendorfer Strand und Neustadt i.H. Diskrete Abwicklung garantiert. 0451-8009410 von-wuefling-immobilien.de

**In Küstennähe!**

Ehepaar aus Bonn sucht ein modernes Ferienhaus mit mindestens 3 Zimmern und Terrasse im Raum Ostholstein oder an der Lübecker Bucht. 0451-8009410 www.von-wuefling-immobilien.de

**Reetdachhaus gesucht!**

Ruheliebendes Künstlerpaar sucht ein charmantes Reetdachhaus ab 100 m² in Alleinlage mit großem Garten als Wochenend- und Ferienhaus. 0451-8009410 von-wuefling-immobilien.de

**Ostsee-Ferienhaus ges.!**

Begeisterter Wassersportler su. gem. mit seiner Familie ein Ferienhaus mit min. 3 SZ in unmittelbarer Nähe zur Ostsee. KP je nach Lage. 0451-8009410 von-wuefling-immobilien.de

**Ferienwohnung gesucht!**

Hamburger Familie su. eine gepfl. 2 - 3 Zi.-Ferienwhg. in Grönitz u. vergleichb. Lage - strandnah bevorzugt. 0451-8009410 von-wuefling-immobilien.de

**Als Kapitalanlage ges.!**

Investor sucht verm. o. vermietbare Ferienwohnung an der Lübecker Bucht mit guter Auslastungshistorie. 0451-8009410 von-wuefling-immobilien.de

GEWERBLICHE IMMOBILIENANGEBOTE

BÜROFLÄCHEN / PRAXEN

**ESPLANADE IMMOBILIEN**  
 info@esplanade-immobilien.de  
 Tel.: 0451-7907190



**Provisionsfrei! Moderne Loft-Bürofläche im historischen „Kesselhaus“ flexibel teilbar mit Stellplätzen**

vermietbare Fläche ca. 449 m², Bj. ca. 1900, Aufzug, bis zu 17 Stellplätze anmietbar, Dachterrasse, Einbauschränke, Floorboxen, Nebenkosten 1.540,- € (inkl. Heizkosten), Zentralheizung, Energieausweis lt. Gesetzgeber nicht erforderlich (Denkmalschutz), Verfügbar: ab sofort **KM 6.060,- €/monat!**  
**Kontaktieren Sie uns gerne!**

**Lübeck - St. Jürgen**

Attraktive möblierte Bürofläche an der Wakenitz, ca. 95 m² Bürofl. im EG u. Gartengeschoss, sep. Eingang, 2 Büroräume, Küche, Bad, Besprechungsraum, Alarmanlage. Bj. 1999, V: 94 kWh/m² p.a., Gas-ZH, Kl: C, Kaltmiete: 1.000,- €, NK: 200,- €, 0451-8009410 www.von-wuefling-immobilien.de

**Buchen Sie Ihre Kleinanzeige unter**  
 Tel.: 04 51/144-11 11 

LAGERHALLEN / WERKSTÄTTEN

**Lübeck-Genin**

Flexible Gewerbehalle im etablierten Gewerbegebiet! Ca. 450 m² Lagerfl., ca. 100 m² Bürofl., Sanitäranlagen, Küche, Hallenhöhe ca. 3 m, 2 PKW-Stellplätze, Mietpreis: 1.950,- € zzgl. 495,- € NK. Baujahr 1966, V: Strom 31,6/Energie 46,5 kWh/(m²a), Öl-ZH, Kl: B, 0451-8009410 von-wuefling-immobilien.de

HOTELS / GASTSTÄTTEN

**Schloss-Anwesen...**

in ländlich-idyllischer Lage, ca. 17,25ha Parkgrundst., Denkmalschutz, ca.3.000 m² Nutzfl., 39 Zi. mit Ensuite-Bädern, Aufzug, Terr. m. Seeblick, Marstall f. Events bis 120 Personen, 18 SP, dir. Seezugang, div. Nutzungsmöglichkeiten, neue Gas-ZH 2024, Bj. 1697, saniert 2001, KP: 3,7 Mio. €, 0451-8009410 von-wuefling-immobilien.de

GEWERBLICHE IMMOBILIENGESUCHE

LAGERHALLEN / WERKSTÄTTEN

**Großfl. Logistikhalle!**

Überregional tätiges Unternehmen sucht eine mod. Logistik- o. Produktionshalle ab 5.000 m² m. Erweiterungspotenzial im südlichen Schleswig-Holstein. Provisionsfrei für den EGT. 0451-8009410 von-wuefling-immobilien.de

**Produktionshalle ges.!**

Mittelständisches Unternehmen su. zur Erweiterung des Unternehmens eine Produktionshalle ab 3.000 m² Hallenfl. m. Bürofl. in Lübeck o. Umgebung. Provisionsfrei für den Eigentümer. 0451-8009410 von-wuefling-immobilien.de

**Kl. Lagerhalle gesucht!**

Onlinehändler su. e. Lagerhalle ab ca. 500 m² m. guter Verkehrsanbindung im Raum Lübeck o. entlang der A1. Provisionsfrei für den Eigentümer. 0451-8009410 von-wuefling-immobilien.de

**Gewerbefläche gesucht!**

Handwerksbetrieb su. e. Lagerhalle mit Werkstattbereich und Parkmöglichkeiten entlang d. A1 o. A20 zur Miete o. Kauf. Provisionsfrei für den EGT. 0451-8009410 von-wuefling-immobilien.de

**Lagerhalle in HL ges.!**

Logistikunternehmen su. eine mod. Lagerhalle mit LKW-Zufahrt u. Autobahnanbindung in HL, zur Miete o. zum Kauf. Provisionsfrei für den EGT. 0451-8009410 von-wuefling-immobilien.de

ANDERE GESUCHE

**Für vorgemerkte Kunden mit Kapitalnachweis suchen wir**

- Resthöfe
- Reitanlagen
- ganze landwirtschaftliche Betriebe

Einschätzung durch Sachverständigen. Diskrete Käufer-suche möglich.  
 Telefon: 01 72 - 4 47 66 95

  
 www.rahlf-immo.de

MIETGESUCHE

WOHNUNGEN

**City-Apartment gesucht!**

Alleinstehende kaufmännische Angestellte sucht eine moderne 2-Zimmer-Wohnung mit Balkon in der Lübecker Altstadt. NKM bis ca. 800,- €. 0451-8009410 von-wuefling-immobilien.de

**Familienwhg. gesucht!**

Vierköpfige Familie su. in Lübeck, Bad Schwartau o. Umland eine 4- bis 5-Zi.-Whg. mit Balkon oder Terrasse. Mietpreis bis ca. 1.800 € monatlich. 0451-8009410 von-wuefling-immobilien.de

**Senienger. Whg.!**

Rentnerin su. eine 2- bis 3-Zimmer-Whg. nahe des Schwartauer Kurparks. KP je nach Lage und Zustand. 0451-8009410 von-wuefling-immobilien.de

**DHH gesucht!**

Für eine Apothekerin su. wir eine DHH zur Miete oder zum Kauf. 0451-8009410 von-wuefling-immobilien.de

**2-Zi.-Whg. gesucht!**

Junger Berufseinsteiger sucht eine gepflegte 2-Zimmer-Wohnung. 0451-8009410 von-wuefling-immobilien.de

**Landesbeamtin sucht für Tochter** und wohlherzogene Hauskatze 1-2-Zimmer-Wohnung in Lübeck. ☎ 0173-2791968

**Chefsekretärin sucht 2-3 ZW.** mit Balkon/Terrasse in Lübeck bis 700€ warm zu sofort ☎ 0176/54265022

HÄUSER

**Mit Garten ges.!**

Berufstätiges Pärchen mit Hund sucht ein Reihenhaus mit Garten und Stellplatz in Ostholstein, vorzugsweise mit guter Anbindung an die A1. 0451-8009410 von-wuefling-immobilien.de

**Bungalow zur Miete!**

Seniorenhepaar sucht einen ebenerdigen Bungalow, gern mit zusätzlichem Gästezimmer, im Raum Lübeck. Gern mit Anbindung an den ÖPNV. 0451-8009410 von-wuefling-immobilien.de

GÄRTEN / WOCHENENDHÄUSER

**Kleingarten, 400 m²** mit Gartenhaus, in KGV Dorfstr., Parzelle 109, abzugeben, Preis VHB. Gerne anfangs gemeinsam bzw. im Sharing. ☎ 0157/53388533

IMMOBILIEN DIENSTLEISTUNGEN

**VERKAUF OHNE VERKAUFSCHILD!** So verkaufen Sie Ihre Immobilie diskret und mit Erfolgsgarantie. ☎ 04102-8243050

**HAUS ZU GROSS?** Wir finden den passenden Käufer für Ihre Immobilie. Die Wertermittlung Ihrer Immobilie ist für Sie kostenlos. Tel.: 04102-8243050

  
**GLÜCK IM NORDEN**  
 Die Partnersuche mit Herz  
 JETZT KOSTENLOS REGISTRIEREN!  
 glueck-im-norden.de  


**Finden Sie kostenlos Singles an der Ostsee!**

- ✓ Über 20 Jahre Erfahrung
- ✓ Server in Deutschland
- ✓ Keine versteckten Kosten

**Wochenspiegel**  
 Verlag: Lübecker Nachrichten Media GmbH  
 Herrenholz 12, 23556 Lübeck

**Druck:** A. Beig Druckerei und Verlag GmbH & Co. KG  
 Damm 9-19  
 25421 Pinneberg

Geschäftsleitung: Björn Bothe & Bernd Hellermann  
 Leiter Media-Vermarktung: Marco Schümann  
 Anzeigenabteilung: Tel. 04 51/1 44-12 00  
 Privatanzeigen: Tel. 04 51 / 31 700 180  
 e-mail: wochenspiegel.anzeigen@LN-luebeck.de

Zustellung: kostenlos, sonnabends  
 Lübecker Wochenspiegel Zustell GmbH  
 Telefon: 04 51 / 31 700 186

Gesamt-Druckauflagen:  
 Ausgabe Lübeck 95.985  
 Ausgabe Bad Schwartau / Stockelsdorf 26.805  
 Ausgabe Lübecker Bucht 16.650  
 Ausgabe Eutin / Malente 17.810  
 Gesamtauflage 157.250

Mitglied im   

Falls Sie dieses Produkt nicht mehr erhalten möchten, bitten wir Sie, einen Werbeverbotsaufkleber mit dem Zusatzhinweis - „bitte keine kostenlosen Zeitungen“ an ihrem Briefkasten anzubringen.  
 Weitere Informationen finden Sie auf dem Verbraucherportal [www.werbung-im-Briefkasten.de](http://www.werbung-im-Briefkasten.de)

STELLENMARKT

STELLENANGEBOTE

  
**Betreuung und Pflege zuhause**  
 TIMMENDORFER STRAND  
  
**Komm zu uns als Pflegefachkraft oder Pflegehilfskraft (Voll-/Teilzeit; w/m/d)**  
**BETREUUNG & PFLEGE ZUHAUSE**  
 TIMMENDORFER STRAND  
**T 04503 606 0, [timmendorf-ambulant@korian.de](mailto:timmendorf-ambulant@korian.de)**

**BEWIRB DICH JETZT UND SICHERE DIR:**

- ein attraktives Grundgehalt
- ein Korian Job Bike
- Fort- und Weiterbildungen
- Einkaufsrabatte


**Waschcenter & Reinigung**  
 Textilreinigung Leonhardt in Stockelsdorf sucht einen **Mitarbeiter/-in** für Annahme und Bügeln, halbtags (gern auch 50+) ab sofort  
**Tel: 0451/25957 oder 0171 / 14 11 888**

MINI- UND NEBENJOBS

**Freundlicher Haushalt** sucht Haushaltshilfe. Wir suchen Haushalts- u. Putzhilfe für freundlichen Privathaushalt in 23617 Curau. Ca. 3 - 5 mal pro Woche für je ca. 3 - 4 Std. zwischen 9 u. 14 Uhr, 15 € pro Std. ☎ 0173/2404290

WEITERE BERUFSFELDER

**Reinigungskraft (m/w/d)** auf geringfügiger Basis  
**Gartenhelfer (m/w/d)** per sofort, mit FS in Lübeck gesucht.  
**Firma Alkiewicz, Tel. 0175/1626262**

**Su. zuverl. Reinigungskraft (m/w/d)** im Vormittagsbereich für Ferienwohnungen in HL auf Minijob-Basis.  
**Tel. 0170 8746044 ab Mo., 13.4., 10.00 Uhr**

STELLENGESUCHE

**Liebevolle, erfahrene Altenpflegerin** sucht neue Aufgabe in der 24-h-Seniorenbetreuung. Biete Hausführung, Körperpflege, Alltagshilfe, Betreuung generell ☎ 01590/148 98 62

**Erzieher sucht Stelle** in Kitabereich ☎0152/10661810 oder Mail an: pspeterstein@gmx.com

**Erfahrene Frau** sucht von privat eine 24h-Seniorenbetreuungsstelle in einem Privathaushalt. Raum Lübeck / Ostholstein. ☎ 0172/4304799

**WIR SIND NACHHALTIG**  
 Sämtliche Fasern für die Papierherstellung in Deutschland stammen aus nachhaltig bewirtschafteten und vielfach sogar zertifizierten Quellen. Quelle: BDZV  


BEKANNTSCHAFTS-ANZEIGEN

SIE SUCHT IHN

**Ich, Agnes, 68 J.,** verwitwet und kinderlos, bin gut aussehend, eine leidenschaftliche Köchin, mag Musik, die Natur. Ich habe über 40 Jahre in einem Seniorenheim gearbeitet. Habe ein Auto und bin nicht ortsgebunden. Lassen Sie uns doch einfach mal telefonieren, Sie dürfen auch gerne älter sein pv Tel. 0160 - 97541357

VERSCHIEDENES

**Moderner Schaukelstuhl (Holz)** zu verschenken. ☎ 04502/8580263

**Verk. Ölgemälde, Maler 1934,** andere Seite 1964. ☎ 01577/3884453

**Sammler sucht Silberbestecke** versch. Hersteller. ☎ 0171/4721861

KRAFTFAHRZEUGMARKT

KFZ ANGEBOTE

VW

**Kaufe ständig ältere PKW** ☎ HL- 69 09 19

KFZ GESUCHE

MOTORRÄDER / ZWEIRÄDER

**Suche Motorrad** ab 500 m³ Bauj. ab 2010. ☎ 0172/4529494

WOHNMOBILE / -WAGEN

**Kaufe Wohnmobile + Wohnwagen.** ☎ 03944/36160 www.wm-aw.de.Fa.

MARKTPLATZ

MÖBEL / HAUSRAT

**Abholung von gebr. Möbeln** für bedürftige Menschen in Litauen. Tel.: 0176/55 29 18 30

KUNST- UND SAMMLERMARKT

**Suche 2+5+10+20 Euro/DM-Münzen** auch im Tausch ☎ 0174/7781313

SPORT

**Verk. Prinze Tennisschläger**, und einen ohne Name ☎ 01577/3884453

DIENSTLEISTUNGEN

**Gärtner sucht Arbeit und macht Ihren Garten schön!**  
 Jetzt **FRÜHJAHRSPUTZ** machen: Hecken, Büsche, Bäume (fällen), Laub weg von Terrassen & Wegen, jetzt Rasen vertikutieren. Wir säubern auch Beete, Terrassen (Steine), Wege & Dachrinnen, mit Abfuhr.  
**Winterdienst & Gartenjahrespflege**  
**Reservieren: ☎ 01575 - 014**



**HANSEGRÜN**  
nachhaltig · gesund · trinken

**SPONSOR OF THE DAY**

# 150.

## LÜBECKER STADTDERBY

### VFB LÜBECK VS 1. FC PHÖNIX




**Statt 5:0 wäre auch 10:0 möglich gewesen**

**2:0-Führung Lokald Derby**

**mit viel Licht und Schatten**



HANSEGRÜN SHOTS HIER MIT **32%**

**Sonntag, 19. April 2026 | 14:00 Uhr**

**Stadion an der Lohmühle**

TICKETS HIER MIT **19%**



Rabattcode für beide Shops »luebeckistgruenweiss«

## LÜBECK UND HANSEGRÜN SIND GRÜN-WEISS

Ein besonderer Spieltag für Lübeck - und für uns. Hansegrün als „Sponsor of the Day“ beim VfB Lübeck. Nicht nur wegen der gemeinsamen grün-weißen Farben und unseres Namens mit hanseatischen Wurzeln - Hansegrün und der VfB Lübeck, das gehört einfach zusammen. Und dass Lukas, einer von zwei Gründern seit vielen Jahren VfB-Fan ist, macht diesen Tag für uns umso besonderer.

Hansegrün steht für einfache, gesunde Routinen im Alltag.

Mit unseren Superfood-Pulvern im praktischen Shotformat wird es leicht, sich jeden Tag bewusst etwas Gutes zu tun - ohne Aufwand, ohne komplizierte Zubereitung. In Sekunden zubereitet - die perfekte Routine im Alltag!

Warum wir heute hier sind? Weil es passt. Zu Lübeck. Zu Grün-Weiß. Zu uns.



v. l. Till Torben Soll (Hansegrün), Sven Theißen (VfB Lübeck), Lukas Jordan (Hansegrün)

Doch für uns bedeutet Engagement mehr als Sichtbarkeit: Ein Teil der heutigen Erlöse fließt direkt in die Frauenmannschaft des VfB Lübeck.

Denn wir glauben: Unterstützung sollte dort ankommen, wo sie Zukunft schafft.

Wenn du Hansegrün selbst ausprobieren möchtest, ist jetzt der perfekte Moment: Mit dem Rabattcode luebeckistgruenweiss erhältst du für kurze Zeit ganze 32 % Rabatt auf unsere Produkte, denn ganz nebenbei feiern wir mit Hansegrün unseren 5. Geburtstag!

Hol dir deine einfache, gesunde Routine im Shotformat, beispielsweise unseren Klassiker, den Ingwer Shot oder unseren 3in1 Stoffwechsel Shot.

Wir wünschen dem VfB Lübeck ein starkes Spiel und allen Fans einen großartigen Fußballtag.

## 150. LÜBECKER STADTDERBY: EINE RIVALITÄT MIT GESCHICHTE

Wenn am 19. April 2026 um 14 Uhr auf der Lohmühle das Lübecker Stadtderby zwischen dem VfB und dem 1. FC Phönix zum 150. Mal ausgetragen wird, ist das weit mehr als ein gewöhnliches Fußballspiel. Es ist ein Stück Lübecker Sportgeschichte - geprägt von Emotionen, Gegensätzen und unvergesslichen Momenten.

Die Wurzeln dieser Rivalität reichen zurück bis in die 1920er-Jahre. Während Phönix damals als führender Verein der Region galt und eher dem Bildungsbürgertum zugeordnet wurde, entwickelte sich der VfB aus der Arbeiterschicht rund um St. Lorenz. Diese unterschiedlichen gesellschaftlichen Hintergründe verliehen den Duellen früh den Charakter eines „Klassenkampfes“ - und machten sie zu besonderen Ereignissen für die gesamte Stadt.

Das erste Aufeinandertreffen fand 1924 statt, noch ohne große sportliche Bedeutung. Doch schon wenige Jahre später entwickelte sich eine echte Rivalität. Legendar sind bis heute extreme Ergebnisse wie ein zu der Zeit sensationeller 6:1-Sieg der Polizei-Elf (Vorgänger des VfB) 1928 oder die 13:1-Revanche des Phönix kurz darauf.

In den folgenden Jahrzehnten wechselte die Vormachtstellung in der Stadt mehrfach. Besonders intensiv waren die Duelle in den 1950er- und 1960er-Jahren, als beide Teams zeitweise in der höchsten norddeutschen Spielklasse spielten. Bis zu 20.000 Zuschauer strömten zu den Derbys, die oft über Tage hinweg Gesprächsthema in ganz Lübeck waren.

Auch abseits des Platzes war die Rivalität spürbar - Spielerwechsel zwischen beiden Vereinen galten lange als nahezu undenkbar. Und dennoch: Zu Beginn der 1970er Jahre verhinderte nur das Veto des DFB, dass der VfB und Phönix in einer Spielgemeinschaft zum 1. FC Lübeck zusammen kommen sollten. Vor Beginn der Saison 1973/1974 könne man auf keinen Fall über die rechtlichen Rahmenbedingungen einer SG entscheiden, hieß es von Seiten des Deutschen Fußballbundes. Der DFB-Bundestag beschloss wenig später, dass Spielgemeinschaften nicht in der 2. Bundesliga spielen dürften und begrub damit das Thema SG VfB/Phönix für immer.

In der Folge flaute die Bedeutung der Duelle trotz unterschiedlicher sportlicher Entwicklungen für beide Vereine ab. Unterschiedliche Entwicklungen führten dazu, dass beide Vereine seltener auf Augenhöhe aufeinandertrafen. Zwischenzeitlich schien die große Derby-Tradition sogar ganz zu verschwinden. In der Meisterschaft traf man letztmals für lange Zeit 1989 aufeinander (5:0), das Finale um den Bezirkspokal (ebenfalls 5:0) war für fast exakt 27 Jahre das letzte Pflichtspiel der beiden Stadtrivalen überhaupt. Am 11. Mai 2014 musste sich der Phönix-Adler in einem Kreisliga-Spiel auf der Lohmühle sogar der dritten Mannschaft des VfB geschlagen geben (1:2).

Im Oktober 2021 kehrte das „große“ Stadtderby durch den Wiederaufstieg der Adler bis in die Regionalliga vor 6000 Zuschauern auf die Lohmühle zurück. Dort fanden auch die folgenden Derbys statt - selbst, wenn Phönix Heimrecht hatte. Im Landespokal 2023 wechselte der Standort erstmals, die Adler führten nun ein Derby auf dem Buniamshof durch und gewannen im Elfmeterschießen. Auch die beiden folgenden Derbys auf dem Buni blieben für den VfB ohne Sieg. Mit insgesamt fünf VfB-Siegen, vier Unentschieden und zwei Phönix-Erfolgen ist die VfB-Bilanz seit dem Derby-Restart wie auch in insgesamt 149 bisherigen Derbys (83 Siege, 28 Unentschieden, 38 Niederlagen) positiv.



Damals: Die Phönix-Abwehrmauer und die Fans hinter dem Tor folgen gebannt, ob der frühere Phönixler Lothar Hinrichs (Nr. 5) einen Freistoß für den VfB versenken kann - in diesem Fall mit gutem Ende für die Gäste.



Heute: Julian Albrecht vor fast 7.000 Zuschauern im 148. Stadtderby vor fast genau einem Jahr auf der Lohmühle.