

LÜBECK WOCHENSPIEGEL

WWW.WOCHENSPIEGEL-ONLINE.DE

Sonnabend, 21. März 2026 • kostenlos

Cooler Kids

Kinder aus Kücknitz kämpfen für ihren eigenen Skaterpark und haben dafür im Ministerium vorgespochen. **SEITE 2**

Neues Wohnparadies?

Das Karstadt Sports-Gebäude in der Holstenstraße könnte in Wohnraum verwandelt werden. **SEITE 3**

Osterspaß

In Travemünde soll zu Ostern groß gefeiert werden. Mit Spaß und Spiel für Groß und Klein. **SEITE 4**

Zustellung: 0451/31 700 186
Anzeigen: 0451/31 700 180



Jazz-Ikone Günter Baby Sommer untermalt mit seinen Musiker-Kollegen die Günter Grass-Lesung von Thomas Brückner am 13. April im Kolosseum Lübeck. Foto: Thorsten Wulf

Lesung mit Musik

Günter Grass zu Ehren im Kolosseum.

LÜBECK. Anlässlich des 11. Todestags von Günter Grass veranstaltet das Günter Grass-Haus am Montag, 13. April, ab 19.30 Uhr im Kolosseum Lübeck eine Lesung mit dem Titel „Vonne Endlichkeit“. Im Mittelpunkt steht das letzte Buch des Literatur-Nobelpreisträgers, das

2015 kurz nach seinem Tod veröffentlicht wurde. „Vonne Endlichkeit“ enthält Zeichnungen, Gedichte und kurze Prosatexte von Günter Grass, in denen er mit Witz und selbstironischer Distanz Politisches und Privates thematisiert. Vorgetragen werden die Texte von dem Autor,

Kulturvermittler und Vorleser Thomas Brückner, musikalisch untermalt und interpretiert von der Jazz-Ikone Günter Baby Sommer zusammen mit Uwe Kropinski an der akustischen Gitarre und dem Blechbläser Michael Winkler. Günter Baby Sommer vertonte über mehrere

Jahrzehnte Texte des Jazzfans Günter Grass, darunter „Die Blechtrommel“, „Da sagte der Butt“ oder „Es war einmal ein Land“. Tickets für 12, erm. 10 Euro sind im Museumsshop am Markt 15 oder im Internet unter <https://grass-haus.de> erhältlich.

O. C. KATRE-SCHMUCK

Batteriewechsel bis Ende Februar ab **5,- €**

Gold-, Silber-Reparaturen

Wir kaufen:
Gold, Silber,
Platin, Zahngold,
Bernstein, Luxusuhren

MÜHLENSTR. 19 · LÜBECK ☎ 0451/9 89 89 29

Gold & Silber

Wir zahlen hohe Preise für Besteck und Schmuck, Brillanten und Uhren, Münzen, Zahngold und Bernstein

ANTIK & KUNST

Breite Str. 4 neben der Schiffergesellschaft direkt am Koberg
☎ 7 25 56 • Gutachten
Mo. geschlossen
Di - Fr. 10-16 Uhr
Samstag 11-16 Uhr

Suche alte Orden und Bilder
www.goldankauf-dose.de

Bestattungsinstitut Friedrich-W. Zunft

Friedhofsallee 1a, 23554 Lübeck

Wir sind täglich 24 Stunden für Sie erreichbar.

Tel. 04 51 / 49 12 32

Erd- u. Feuerbestattungen auf allen Friedhöfen
Waldbestattungen
Seebestattungen

Bestattungsvorsorge und Beratung kostenlos

AUTO ADAM kauft

fast jeden Pkw & Lkw

auch defekt, Unfall-/Totalschaden
Sofort Bargeld, prompte Abmeldung u. Abholung
24-Std.-Tel.-Service, auch sonntags

Rufen Sie an,
04 51 / 57010

HL, Roggenhorster Straße 13
www.AUTO-ADAM.de

KÜCHE?

Seit über 50 Jahren vertraut man Schöppich – aus gutem Grund!

individuell & familiär

Küchen Türlif ... hat Ihre Küche!
Schöppich
seit 1973

Bad Schwartau · www.schoepich.de

Bitte helfen Sie Menschen mit Behinderungen.
Bitte online spenden unter: www.bethel.de

Goldankauf
REWE Center Buntekuh,
Ziegelstr. 232
Tel. 0170 341 1829
Täglich 10.00 - 18.00 Uhr,
Sa. bis 14.00 Uhr
www.beckergoldankauf.de

HOCHBERG FLOHMARKT
CITTI-PARK Lübeck im Parkhaus 22.03.
Höfner Barsbüttel 29.03.
Campus Center Lübeck 06.04.
hagebau Lübeck -überdacht möglich 12.04.
Tel.: 04102 / 3 19 39
www.hochberg.tv

Pflege24Nord
24-Stunden-Betreuung
in Ihrem eigenen Zuhause!
Individuelle Betreuung durch
polnisches Personal!
Die bezahlbare Alternative zum Pflegeheim!
Tel. 0 41 55/4 93 99 66
www.pflege24nord.de

Stadtwerke Lübeck digital

Glasfaser-Info-Tour

Das Infomobil kommt! Mit an Board: alles rund ums Thema Glasfaser und *bei Vertragsabschluss 2 Monate kostenlos!

Deal: **2 Monate Glasfaser geschenkt***

Infos & Termine:

30.03.	REWE Center (Plaza) Buntekuh	14:00-18:00 Uhr
07.04.	EDEKA Merchel	14:00-18:00 Uhr
13.04.	EDEKA Adler	14:00-18:00 Uhr
20.04.	EDEKA Merchel	14:00-18:00 Uhr
27.04.	REWE Center (Plaza) Buntekuh	14:00-18:00 Uhr
30.04.	EDEKA Adler	14:00-18:00 Uhr

glasfaser.swhl.de

Gardinen SCHLICHTING Unsere Winterangebote

30% auf den Nählohn Ihrer neuen Dekoration

- nicht in bar auszahlbar oder mit anderen Aktionen kombinierbar
- kostenloses Aufmaß
- Angebot gilt bis 31.03.2026
- Rabatt nur für Neubestellungen

Rabatt nur gegen Vorlage dieser Anzeige bei der Bestellung

Die schönsten Gardinenstoffe

30% auf maßgefertigte Plissees, ausgewählte Kollektion

- nicht in bar auszahlbar oder mit anderen Aktionen kombinierbar
- kostenloses Aufmaß
- Angebot gilt bis 31.03.2026
- Rabatt nur für Neubestellungen

Schwartauer Allee 13a-15 · 23554 Lübeck
5 Parkplätze vor den Schaufenstern · Haltestelle Wickede. Linie 1 + 10
Montag - Freitag 10.00 - 18.00 Uhr · Sonnabend 10.00 - 13.00 Uhr
Tel. 0451-43115 · www.gardinen-schlichting.de

SUITNER TraveAntik ANKAUF Gold & Silber
LIVE Kurse! Schmuck, Diamanten, Zahngold..
Luxusuhren von Rolex, Patek Philippe, Audemars Piguet, Omega, IWC..
Orden, Militaria, Münzen, Medaillen, Postkarten, Briefmarken uvm.
Auch VERKAUF von Goldbarren, Münzen & Silberbarren bei uns!

Hanse Art AUKTIONSHAUS
Jetzt einliefern!
Wir beraten Sie gerne, im Auktionshaus oder bei einem Hausbesuch.
Mengstr.14 - in Lübeck
Öffnungszeiten nach Terminvereinbarung.
0451/ 707 57 800
info@auktionshaus-hanseart.de

Innenstadt Mühlenbrücke 1 Mo-Fr 9.30 - 17.30 Uhr
Travemünde Rose 12 - Mo+Di & Do+Fr 10-12:30 Uhr
0451/73993

NEUE Adresse noch besserer Service!



Auszubildende Annabell Glistak (v.li.), Uwe Escher, Vorstand der Tafel Lübeck, und Familia-Warenhausleiter Selim Altindagoglu präsentieren die Lebensmitteltüten, die im Markt erworben werden können. FOTO: Privat

Shoppern und dabei Gutes tun

LÜBECK. Wer in den nächsten Wochen im Familia-Markt in der Schwartauer Landstraße einkauft, kann beim Shoppen gleichzeitig auch etwas Gutes tun. Denn seit vergangener Woche können alle Kundinnen und Kunden fertig gepackte Tüten mit haltbaren Lebensmitteln im Wert von 5 oder 10 Euro kaufen und diese direkt wieder im Markt abgeben, der diese dann an die Tafel spendet. „Die Tafel holt täglich bei uns Waren ab, da nehmen die Tüten gleich mit“, so Selim Altindagoglu, Warenhausleiter des Familia-Marktes. Über die Tüten mit unter anderem Mehl, Zucker, Konserven, Nudeln und anderen

haltbaren Lebensmitteln freut sich Uwe Escher von der Tafel und betont, dass die Tafel für jede Spende dankbar ist und sich sehr über die Initiative des Supermarktes freut. Im Familia-Markt begleiten die Auszubildenden aus dem ersten Lehrjahr diese Aktion und kümmern sich von der Zusammenstellung bis zur Präsentation der Tüten um jedes Detail. Warenhausleiter Altindagoglu freut sich nicht nur über das Engagement seiner Nachwuchskräfte, sondern auch über besonders viele Tüten, die verkauft werden, um so den Menschen helfen zu können, die Unterstützung benötigen.

Lübecker Kinder kämpfen für Skaterpark in Kücknitz

Anlage kostet drei Millionen Euro – Jugendliche haben in Kiel wegen der Finanzierung vorgesprochen.

LÜBECK. Mutiger Auftritt: Kinder und Jugendliche aus dem Bracheweg in Kücknitz haben bei der Kieler Finanzministerin Silke Schneider (Grüne) vorgesprochen. Grund: Auf einem Sandplatz am Trave-Gymnasium soll ein sogenannter Adrenalin- oder Skaterpark entstehen. Der kostet bis zu drei Millionen Euro. Die Jugend aus Kücknitz will jetzt Geld sammeln.

Warum machen sich gerade Kinder und Jugendliche aus dem Bracheweg, einer kleinen Sackgasse, stark für den Freizeitpark? Dort wohnt Ralf Giercke, bürgerliches Mitglied in mehreren politischen Ausschüssen der Bürgerschaft für die Grünen. Den baten die jungen Leute aus dem Bracheweg um Unterstützung.

Giercke stellte den Kontakt zum Lübecker Landtagsabgeordneten Jasper Balke her, der vermittelte zur Finanzministerin. „Die Idee, die Ministerin wegen der Finanzierung des Parks zu fragen, kam von den Kindern und Jugendlichen“, sagt Ralf Giercke.

Ein Bus wurde gechartert und ab ging es in die Landeshauptstadt. Mit dabei auch der Vorsitzende des Gemeinnützigen Vereins Kücknitz, Georg Sewe, der ebenfalls für den Adrenalinpark kämpft.

DRAUßEN IST NICHTS MEHR FÜR KINDER ÜBER ZWÖLF

Die Kinder und Jugendlichen schilderten der Ministerin und dem Landtagsabgeordneten,



Kinder und Jugendliche aus dem Bracheweg in Kücknitz haben sich mit der schleswig-holsteinischen Finanzministerin Silke Schneider (Mitte) getroffen. Foto: Tobias Preß

dass es in Kücknitz an Freizeitmöglichkeiten fehle. „Wir können uns nur noch bei unseren Freunden treffen, draußen finden wir nichts mehr für Kinder über zwölf“, sagte Svea, „wir brauchen den Adrenalinpark.“

Die Finanzministerin sicherte den Kindern zu, dass sie im Landeshaushalt nach Fördermöglichkeiten suchen werde. Der Freizeitpark könne auch ein gefördertes Leuchtturmprojekt für die bevorstehende 80-Jahr-Feier

des Landes Schleswig-Holstein werden.

50.000 EURO FÜR EINE MACHBARKEITSSTUDIE

Der Landtagsabgeordnete Jasper Balke (Grüne) will prüfen lassen, ob Geld über den Sportentwicklungsplan des Landes eingeworben werden kann. Die 7 bis 16 Jahre alten Kinder und Jugendlichen aus Kücknitz wollen zudem Stiftungen und Unter-

nehmen ansprechen. Ralf Giercke: „In Dreiergruppen wollen sie bei den Institutionen vorsprechen.“

Die Bürgerschaft der Hansestadt hat im Haushalt für dieses Jahr 50.000 Euro für eine Machbarkeitsstudie für den Freizeitpark bereitgestellt. Diese soll im Herbst vorliegen. Der Adrenalinpark soll ein offener Treffpunkt für Kinder und Jugendliche sein und Angebote für Skate-, Bike- und Trendsportbegeisterte bündeln. **DOR**

PHILIPS

Besser hören, wenn es darauf ankommt!

SCHMELZER

HÖRSYSTEME

Bad Schwartau | Lübeck Zentrum | Stockelsdorf: ☎ 04102 - 987 86 33

Lübeck Campus | Lübeck Schlutup | Travemünde: ☎ 04502 - 88 69 900

* Anmeldefrist ist bis zum 31. März 2026 und das Angebot dann gültig bis zum 30.06.2026. Bei Kaufabschluss eines Im-Ohr-Hörgerätes von Philips, erhalten Sie für 3 Jahre kostenlos Batterien. Das bedeutet max. 30 St. / Jahr.

Schmelzer Hörsysteme in Ostholstein GmbH (Bad Schwartau), Schmelzer Hörsysteme in Travemünde GmbH (Lübeck Campus, Lübeck Schlutup), Schmelzer Hörsysteme in Lübeck GmbH (Lübeck Zentrum) und Schmelzer Hörsysteme in Stockelsdorf GmbH, werben gemeinschaftlich.

JETZT anmelden und gratis Batterien für 3 Jahre sichern*.

Geschäftswelt

– Anzeige –

O. C. Katre Schmuck

Gold-Ankauf, Silber-Ankauf, Luxusuhren-Ankauf

Nichts versinnbildlicht die Liebe zweier Menschen so passend wie ein Ring. Seine Unendlichkeit steht für das Versprechen der ewigen Verbundenheit.

Wenn, es um das Symbol der Ehe geht, ist Hakan Emektar ein kompetenter Ansprechpartner.

Der Inhaber des Fachgeschäftes O.C. Katre in der Mühlenstraße 19 führt eine der größten Kollektionen in Lübeck. Darf es glamourös, edel oder doch lieber dezent sein? So unterschiedlich wie die Geschmäcker der Kunden, sind auch die angebotenen Eheringe „Wir führen Ringe aus Gold, Silber, Platin und Palladium“, sagt



Hakan Emektar, der sich viel Zeit nimmt, um gemeinsam mit den Eheleuten die passende Exemplare zu finden.

Gerne setzen der Inhaber und sein Team auch spezielle Kundenwünsche um. Der Fingerabdruck oder eine handschriftliche Widmung des Ehepartners auf der Innenseite machen jeden Ring zum ganz besonderen Unikum. Dazu passende Ketten oder Armbänder komplett-

ieren den geschmackvollen Hochzeitschmuck.

Neben Goldankauf führt die Meisterwerkstatt auch Umarbeitung von Schmuck und Reparaturen perfekt aus, damit Schmuckstücke ganz genau zu den Vorstellungen der Kunden passen. pa

O.C. Katre
Mühlenstraße 19
23552 Lübeck
 ☎ 0451/98 98 929
www.luebeck-trauringe.de

„Es gibt nichts Gutes, außer man tut es.“

Erich Kästner

www.ehrenamt-im-sport.de

DEUTSCHER SPORTBUND

Frauen pilgern vor der Haustür

PANSDORF/BAD SCHWARTAU. Das Evangelische Frauenwerk Lübeck-Lauenburg lädt unter dem Motto „Aufbrechen – Innehalten – Auf dem Weg SEIN“ zum „Pilgern vor der Haustür“ für Sonnabend, 28. März, ein. Die Pilgergruppe trifft sich um 9.15 Uhr in der Bahnhofsvorhalle des Lübeck-

cker Hauptbahnhofes. Gemeinsam in einer Gruppe von Frauen folgt die Gruppe der alten Tradition des Pilgerns. Bei normaler Kondition ist die Strecke von rund elf Kilometern gut zu schaffen. Die Kosten für die öffentlichen Verkehrsmittel trägt jede Teilnehmerin selbst. Von Pansdorf durch

den Wald entlang der Bahn geht es nach Techau, weiter vorbei am Medizinwald und Dorfmuseum Ratekau. Direkt am Ortseingang geht es ab zur Schwartau. Über den Schwartauer Kurpark geht es zum Schwartauer Bahnhof und zurück nach Lübeck. Anmeldung bis 25. März mit Nennung der

Handynummer über E-Mail: frauenwerk-hL@kirche-LL.de oder Tel. 0451/7902260 (bitte angeben, ob ein Deutschlandticket vorhanden ist). Am Tag der Pilgertour sind die Wegbegleiterinnen für kurzfristige Absagen oder Rückfragen erreichbar unter Tel. 0179/1536014.

Wird das Karstadt Sports-Gebäude zum Wohnparadies?

Investor Procom will 30 Millionen investieren und wartet auf grünes Licht.

LÜBECK. Ist einer der größten Schandflecke der Lübecker Innenstadt bald Geschichte? In die Neugestaltung des ehemaligen Karstadt Sports-Gebäudes in der Holstenstraße kommt Bewegung. Investor Procom hat seinen Entwurf eines Wohn- und Geschäftsgebäudes dem Welterbe- und Gestaltungsbeirat vorgestellt.

Der Gestaltungsbeirat hat die Aufgabe, das Stadtbild zu verbessern und architektonische Fehlentwicklungen zu verhindern. Er hat eine beratende Funktion. Frühere Entscheidungen aber zeigen: Meist folgt die Stadtverwaltung den Empfehlungen des Beirates.

Zweimal war der Hamburger Investor Procom mit seinen Entwürfen zur Neugestaltung des früheren Karstadt Sports-Areals schon im Beirat vorstellig. Zweimal haben dem Fachgremium diese Entwürfe offenbar nicht einhundertprozentig zugesagt. Am Freitag, 13. März, folgte nun die dritte Verhandlungsrunde.

Und darum geht es: Procom will aus dem Komplex am Beginn der Holstenstraße ein kombiniertes Wohn- und Geschäftshaus machen. „Dafür wollen wir nur den oberen Teil des Bestandsgebäudes abbrechen, das Erd- und das Untergeschoss erhalten“, erklärt Procom-Geschäftsführer Dennis Barth.

GEPLANT SIND KLEINE, HOCHMODERNE WOHNUNGEN

An diese Stelle sollen Wohnungen rücken. „Wir wollen auf dem Erdgeschoss aufbauend innenstädtischen Wohnraum entwickeln“, sagt Barth. Der Investor spricht von kleinen, aber hochmodernen Wohnungen, die vor allem Studierende, Berufstätige und Senioren ansprechen sollen.

Im Erdgeschoss, das nach An-



Mitten in Lübecks Innenstadt: Karstadt Sports in der Holstenstraße steht seit Herbst 2019 leer.

Foto: Lutz Roeßler

gaben von Barth auf eigenem Grund etwas weiter an die Holstenstraße heranrücken soll, entstehen wieder Gewerbeflächen. Büroräume soll es dort aber nicht geben. Dafür gebe es keinen Bedarf, weiß Procom. „Wir haben bei unseren Marktanalysen sehr hohe Bedarfe nach Wohnraum in der Innenstadt festgestellt.“ Jetzt gehe es noch darum, sich über die Architektur mit der Stadt zu einigen. Dafür sei man mit der Verwaltung nun schon ein Dreivierteljahr in der Abstimmung, sagt Barth.

Der Stadt geht das nicht schnell genug. Im LN-Interview hat Lübecks Bürgermeister Jan Lindenau Ende Dezember erklärt, ihm fehle die Dynamik in der Entwicklung des Areals – und bauordnungsrechtlich Schritte gegen den Investor angedroht.

„DER LEERSTAND KOSTET UNS VIEL GELD“

„Der Stadt ist sehr daran gelegen, dass am Standort in nächster Zukunft eine Entwicklung stattfindet“, ergänzt Hansjörg Wittern, stellvertretender Pressesprecher der Hansestadt Lübeck. „Intention der Hansestadt Lübeck ist eine harmonische Integration des Baukörpers in das besondere städtebauliche Umfeld.“

„Auch wir wären gern schon fertig, der Leerstand kostet uns viel Geld“, kontert Investor Dennis Barth. „Ich brauche irgendwann das Go“, sagte Barth in der Sitzung des Gestaltungsbeirats am Freitagnachmittag, „die vielen Sitzungen kosten mich ein paar 100.000 Euro“. Barth verweist auf die enorme Kostenent-

wicklung in der Baubranche.

Das Projekt wurde bereits zum dritten Mal im Gestaltungsbeirat vorgestellt. Das Gremium aus Architektinnen und Stadtplanerinnen bezeichnete es als vorbildlich, dass Procom Teile des Gebäudes erhält und Wohnungen für Studierende plant. Auch dass die Baumasse bereits kräftig reduziert wurde, sei richtig.

Bei den von den Architekten Helmut Riemann und Joenne Hub vorgeschlagenen Dachformen verabschiedete sich der Beirat von Giebeln und entschied sich für ein durchgängiges, sogenanntes traufständiges Dach. Doch diverse Details sind noch nicht ausdiskutiert. Die Architekten und Procom müssen ein viertes Mal beim Beirat vorsprechen.

OP/DOR

„Danke für alles!“

Die SOS-Kinderdörfer bedanken sich bei allen Freunden und Unterstützern für über 60 Jahre Mitgefühl, Engagement und Vertrauen! Bitte bleiben Sie uns treu.



www.sos-kinderdoerfer.de



Drahtesel
Fahrräder und mehr...

**Drahtesel ist für jeden da –
Fahrräder für die ganze Familie!**

Lübecker Straße 31 · 23611 Bad Schwartau · 0451 4812590 · drahtesel-fahrrad.de



TAFEL
LÜBECK

famila
besser als gut!

**Unterstützen Sie mit uns
die Tafel Lübeck!**

- ✓ Tüte mit haltbaren Lebensmitteln im Wert von 5 € oder 10 € kaufen
- ✓ Tüte bei uns abgeben, wir kümmern uns um die Weitergabe an die Tafel Lübeck

Vielen Dank fürs Mitmachen!

Schwartauer Landstraße 4
23554 Lübeck



**DRK-Schwesterenschaft
Lübeck e.V.**



Gesundheit im Alter

Wir informieren Sie verständlich über Gesundheitsthemen älterer Menschen und nehmen uns Zeit für Ihre Fragen.

**Krankenhaus Rotes Kreuz Lübeck
- Geriatriezentrum -**

**Mittwoch, 25. März 2026
von 16.30 bis 18.00 Uhr**

**„Wenn Krankheit auf Alter trifft -
Versorgungsmöglichkeiten nach
dem Krankenhausaufenthalt.“**

**Referentin: Dorothee Krause
Leitung Sozialdienst**

**Krankenhaus Rotes Kreuz Lübeck
- Geriatriezentrum -
Rabenhorst 1 · 23568 Lübeck
Konferenzraum im Erdgeschoss**

Eine Anmeldung ist nicht erforderlich.

Wir freuen uns auf Sie!

GOLDANKAUF

Ihre Vorteile:

- ✓ transparente Abwicklung
- ✓ fachmännische, kostenlose Beratung
- ✓ hoher Goldkurs
- ✓ sofortige Wertermittlung & Barauszahlung
- ✓ Terminvereinbarung möglich
- ✓ Hausbesuche und Schätzungen

Wir kommen auch zu Ihnen!
Kostenlose, unverbindliche Hausbesuche und Schätzungen.

Goldkontor Ratekau
Inhaber: Jerome Dambrowski
Bäderstraße 28 · 23626 Ratekau
(Parkplätze vor der Tür)
04504 - 7790 613 · 0174 - 8611 934
Öffnungszeiten:
Mo. - Do. 10 - 16 Uhr, Fr. 10 - 14 Uhr
Samstag nach Vereinbarung
www.goldkontor-ratekau.de

Wir zahlen tagesaktuelle Höchstpreise!

Wir kaufen an:

- Goldschmuck
- Altgold, Bruchgold
- Zahngold (auch mit Zähnen)
- Goldbarren, Münzen
- Silber jeglicher Art
- Besteck (Silber oder versilbert)
- Platin & Palladium
- Diamanten & Farbsteine
- Bernsteinschmuck
- Modeschmuck
- Luxusuhren, Golduhren & Taschenuhren
- Militaria jeglicher Art
- Porzellan & Bronzefiguren
- Zinn (Becher, Teller, Figuren & mehr)
- Gemälde & Kunstobjekte
- Antike Möbelstücke - Raritäten
- Haushaltsauflösungen – diskret & zuverlässig

04504 - 7790613
Jetzt Termin vereinbaren und von hohen Tageskursen profitieren!

Schlager Erlebnis
Das Erlebnis, das Schlager lebendig macht

11.09.2026 ab 19:00 Uhr
FREILICHTBÜHNE LÜBECK

Vorverkauf: Lübeck und Travemünde Marketing GmbH,
Tel: 0451-8899700 Lübeck-Ticket, Tel: 0451-61 95 696
Eventüm: 01806-570070 RESERVIR: 0761-88849999

Deutsche Umwelthilfe

50 Jahre Wir setzen Umweltschutz durch

Mach mit. Als Fördermitglied. Für uns alle!
www.duh.de/50jahre

WOM/Fusswinkel
DZI Spenden-Siegel



Warenhausleiter Thomas Lasrich (v.li.), Gewinner Wolfram Kühn, sein Sohn Jannick und der stellvertretende Warenhausleiter Jens Ziese mit dem prall gefüllten Einkaufswagen. FOTO: Privat

Richtig getippt!

LÜBECK. Zur Neueröffnung des Familia-Marktes in der Wesloer Straße hatte der Markt zu einem Gewinnspiel eingeladen, bei dem die Kundinnen und Kunden den Warenwert eines prall gefüllten Einkaufswagens schätzen sollten. Wer dem Wert mit seiner Schätzung am nächsten kam, durfte den gesamten Inhalt mit nach Hause nehmen. Rund 400 Einsendungen gingen bei Warenhaus-

leiter Thomas Lasrich in der Filiale ein. Das richtige Preisgefühl hatte Wolfram Kühn aus Lübeck, der bis auf zehn Cent richtig getippt hatte. Er schätzte den Warenwert auf 263 Euro – tatsächlich waren Waren im Wert von 262,90 Euro in dem Einkaufswagen. Und die durften Wolfgang Kühn und sein Sohn Jannick nun mit nach Hause nehmen, worüber sich Vater und Sohn riesig gefreut haben.

Führung jetzt zweisprachig

LÜBECK. Anlässlich der „Antirasistischen Kulturtag Lübeck“ wird die beliebte Führung durch die historischen Gebäudeteile der Stadtbibliothek am Freitag, 25. März, ab 17.30 Uhr erstmalig auch zweisprachig auf Deutsch und Arabisch angeboten. Die Ver-

anstaltung ist kostenlos. Es wird um Anmeldung unter Tel. 0451/1224114 oder per E-Mail an veranstaltungen.stadtbibliothek@luebeck.de gebeten. Treffpunkt für die Führung ist die Information gegenüber der Leihstelle im Erdgeschoss.

Travemünde feiert Ostern: Parade, Musik und Spieleparadies

Programm für „Ostermünde“ steht bereits – Alle Events am langen Wochenende im Überblick.

LÜBECK. Das Seebad Travemünde putzt sich am langen Osterwochenende heraus und startet mit einem bunten Fest für die ganze Familie in den Frühling. Vom 3. bis zum 6. April wird Travemünde zu „Ostermünde“. Vier Tage lang dreht sich im und um den Brügmanngarten alles rund um das Osterfest. Zu den Höhepunkten zählen das Osterfeuer am Strand am Samstagabend sowie die traditionelle Riesen-Osterei-Parade am Ostersonntag. Der Eintritt zu allen Programmpunkten ist frei.

OSTERSAMSTAG: OSTERFEUER UND MUSIK AM STRAND

„Ostermünde bedeutet nicht nur einen unbeschwerten Start in den Frühling, sondern in die Veranstaltungssaison, auf die wir uns alle sehr freuen“, blickt Christian Martin Lukas, Geschäftsführer der Lübeck und Travemünde Marketing GmbH (LTM), voraus. Ein besonderes Merkmal des Festes ist die starke lokale Beteiligung. Als Paten engagieren sich unter anderem zahlreiche lokale Vereine, Hotels, Unternehmen, soziale Einrichtungen und Institutionen. Insgesamt 18 Riesen-Ostereier werden im Vorfeld von Mitarbeiterinnen und Mitarbeitern, der Nachbarschaft, von Kindern sowie Urlaubsgästen mit bunten Farben kreativ bemalt.

Nach dem ruhigen „Ostereinklang“ am Karfreitag (12 bis 18



Die Riesen-Ostereier und Stelzenläufer bei „Ostermünde“ 2025. Sie sollen die Besucher auch in diesem Jahr erfreuen. Foto: Felix König

Uhr) nimmt das Programm am Ostersonntag (12 bis 23 Uhr) Fahrt auf. Um die bösen Wintergeister zu vertreiben, wird am Abend eines der größten Osterfeuer an der Ostseeküste direkt am Travemünder Strand auf Höhe des Brügmanngartens entzündet. Die Zeiten: Um 18 Uhr gibt es Live-Musik von Joe Green im Brügmanngarten. Zeitgleich startet am Strand der Countdown für das Feuer mit DJ Gary. Das Osterfeuer selbst wird um 19.30 Uhr feierlich entzündet. Heiße und kalte Getränke am wärmenden Feuer sowie ein großes Speisenangebot im Brügmanngarten sollen bis 23 Uhr für gute Stimmung sorgen.

OSTERSONNTAG: PARADE UND FAMILIENPROGRAMM

Der Ostersonntag steht ganz im Zeichen der großen Riesen-Osterei-Parade. Der Umzug startet um 13 Uhr am Kreuzfahrtterminal – angeführt von Lübecks Freibeutermukke, Walking Acts auf Stelzen und dem Osterhasen persönlich, der gratis Schokoladeneier verteilt. Ziel ist der Brügmanngarten, wo der Osterhase nach seiner Ankunft zum „Meet & Greet“ für die Kleinen einlädt. Der Hase wird gegen 14 Uhr erwartet und steht dann für ein Foto für das Familienalbum zur Verfügung. Er wird begleitet von einem Platzkonzert der Freibeutermukke. Für Kinder verwandelt sich der

Brügmanngarten von Ostersonntag bis Ostermontag in ein aufregendes Spieleparadies mit Riesenrad, Hüpfburgen, der beliebten „Knatterbahn“, einer Kistenrutsche auf Rollen und vielen weiteren Spielmodulen. Gastronominen und Gastronomen aus Travemünde und der Region bieten Crêpes, Eis, Kaffeespezialitäten, Muffins sowie Grill- und Fischspezialitäten, Flammkuchen und Snacks für die ganze Familie an.

OSTERMONTAG: ENTSPANNTER AUSKLANG MIT MUSIK

Einen entspannten Ausklang findet das lange Festwochenende am Ostermontag. Von 11 bis 18 Uhr lockt das Familienfest, und ab 13 Uhr sorgt Musiker Igor Landy mit einem Osterkonzert für fröhliche Stimmung und Emotionen.

„Ostermünde“ ist eine gemeinsame Veranstaltung der Lübeck und Travemünde Marketing GmbH in Kooperation mit farcrew events. **KÜ**

VERANSTALTUNGSZEITEN IM ÜBERBLICK:

- Karfreitag, 3. April: 12 bis 18 Uhr
- Samstag, 4. April: 12 bis 23 Uhr
- Ostersonntag, 5. April: 11 bis 18 Uhr
- Ostermontag, 6. April: 11 bis 18 Uhr

DER FRÜHLING IST DA!

Und mit ihm unsere neuen Kollektionen:

- In dem größten Angebot von 10.000 Jacken in Schleswig-Holstein,
- wie z.B. Funktions- und Wetterjacken, Blousons und Kurzmäntel,
- mit einer einzigartigen Auswahl an Normal-, Kurz-, Lang- und Extragrößen

finden Sie das Material, den Schnitt und die Passform für Ihre ganz persönlichen Frühlingserlebnisse!

Beginnen Sie mit einem Besuch bei uns – wir beraten Sie gern!

UNSERE ANGEBOTE für Sie und Ihn

Damen Steppjacke

- Wasser- und windabweisende Steppjacke mit Solarball-Füllung
- Abnehmbare Kapuze, 2-Wege-Reißverschluss & Kordelzug
- Größen: 36-52
- Farbe: Hellblau, Salbeigrün, Beige

€ 140,-
statt € 239,99

Herren Fieldjacket

- Wasser- und windabweisendes Fieldjacket
- Verdeckte Knopfleiste
- Vier Außen- und Innentaschen
- Größen: 48-62, 24-33
- Farbe: Erde, Oliv, Marine

€ 120,-
statt € 199,95

Grüner Weg 9–11
24539 Neumünster
04321 8700-0
info@nortex.de
www.nortex.de

Anfahrt:
A7 Neumünster
B 205 Altonaer Str.
Ri. Zentrum Neumünster
6. Ampel links

Öffnungszeiten:
Montag - Freitag
9.00-19.00 Uhr
Samstag
8.30-19.00 Uhr

Unser Service für Sie:

Kostenlos

P

K

W

F

NORTEXX

... zieht den Norden an!

240 internationale Modemarken für Damen und Herren auf 10.000 m² · Wir freuen uns auf Ihren Besuch und beraten Sie gern · Herzlich willkommen bei NORTEX!

Von der Betonwüste zur Erlebnisinsel

Neustart auf dem Priwall: Aktivitätscenter am Ostsee-Strand öffnet am 1. April – Zukunftswerkstatt soll Impulse für Tourismus geben.

TRAVEMÜNDE. Aufbruchstimmung auf dem Priwall: Nach jahrelanger Flaute soll dort wieder frischer Wind wehen. Torben Brüningk (46) aus Scharbeutz und der Lübecker Michael Ritter (35) haben das ehemalige Bay Center gekauft und wollen unter dem Namen PriWilly Cosmos ein Aktivitätscenter mit Bistro, Restaurant, Café und einem großen Indoorspielplatz mit Kletterwand und Rutschen betreiben.

Die neue Attraktion soll bereits am 1. April öffnen. Hier können sich Besucher unter anderem auch auf einer 3D-Schwarzlicht-Minigolfanlage im Gebäude und einem 27-Loch-Adventure-Minigolfplatz im Außenbereich sportlich betätigen. Zudem wollen die Betreiber rechtzeitig zum Saisonstart auf dem Areal mit Blick auf die Ostsee einen Beachclub eröffnen.

SO SOLL DER PRIWALL WIEDER ATTRAKTIV WERDEN

Die schwimmende Bühne am Passathafen soll wieder aus dem Dornröschenschlaf erweckt werden, die Promenade auf dem Priwall wieder attraktiv werden. „Wir haben die Bühne und die Priwallpromenade seit Jahresbeginn in unser Portfolio der öffentlichen Flächen aufgenommen und bieten diese Drittveranstaltern als Veranstaltungsfläche an“, sagt der Geschäftsführer des Lübeck und Travemünde Marketing (LTM) Christian Martin Lukas. Zudem seien Ideen entwickelt worden, die Bühne beispielsweise

mit kleinen Sundowner-Konzerten zu bespielen. Weitere Veranstaltungsformate seien ebenfalls denkbar, etwa im Rahmen der Travemünder Woche, um die Priwallseite intensiver in das Geschehen einzubinden.

Um das touristische Angebot stärker ganzjährig auszurichten und qualitativ weiterzuentwickeln, hat Wirtschaftssenatorin Pia Steinrück (SPD) jetzt zudem eine „tourismusfachliche Zukunftswerkstatt“ initiiert. An der Initiative sind 20 Institutionen und Leistungsanbieter beteiligt, darunter die Travemünder Wirtschaftsgemeinschaft, der Kurbetrieb, Lübeck und Travemünde Marketing (LTM) sowie die städtischen Bereiche Schule und Sport und Stadtplanung. Zentrale Aufgabe: den Priwall nachhaltig und zukunftsfähig weiterzuentwickeln.

TRISTE PROMENADE UND AUSFALL DER FÄHRE

Dass die touristische Erschließung des Priwalls sich nicht zu einer Erfolgsgeschichte entwickelte, zeichnete sich schon lange ab. 2017 unter dem Namen Waterfront eröffnet und später in Beach Bay umbenannt, verlor die in großen Teilen der Bevölkerung von Anfang an umstrittene 180-Millionen-Euro-Ferienanlage auf dem Priwall nach dem Boom in den ersten Jahren deutlich an Attraktivität.

Tagestouristen blieben aus, unter anderem, weil die Personenfähre zur Halbinsel oft ausfiel

und die gastronomischen Angebote wenig einladend oder reduziert waren. Die triste Promenade wurde wegen fehlender Begrünung als Betonwüste bezeichnet. In den Straßen herrschte zu Saison-Spitzenzeiten nahezu ein Verkehrschaos, bis im Sommer 2022 Halteverbotszonen eingerichtet wurden. Danach entspannte sich die Lage ein wenig.

Botanisch rüstete die Stadt Lübeck als Eigentümerin der Promenade auf: Im Frühjahr 2025 wurden für 500.000 Euro mehr als 40 Bäume und andere Gehölze gepflanzt. Vor zwei Jahren wurde die Markthalle, in der gastronomische Betriebe, Bekleidungs-geschäfte und eine Bar untergebracht waren, zur Bay Hall umbenannt. Eine neue Veranstaltungs-Location sollte es werden, mit moderner technischer Ausstattung und Platz für bis zu 500 Personen auf einer Fläche von 1500 Quadratmetern.

Doch die Räumlichkeiten waren oft für geschlossene Veranstaltungen gebucht. Urlauber und Tagestouristen, die nur eine Currywurst essen oder ein Bier trinken wollten, mussten draußen bleiben. Im Herbst 2024 wurden die Türen der Bay Hall dauerhaft geschlossen. Der Gebäudekomplex steht nach wie vor zum Verkauf, ebenso wie das Parkhaus am Dünenweg.

SCHWIMMENDE BÜHNE LIEGT SEIT EINEM JAHR BRACH

Im März 2025 folgte dann die Schließung des Bay Centers, ein



Mit Blick auf die Ostsee: Torben Brüningk (li.) und Michael Ritter eröffnen am 1. April das neue Aktivitätscenter PriWilly Cosmos. Foto: Thomas Krohn

Indoor-Zentrum mit 2000 Quadratmetern Fläche und einem großen Außenbereich mit Abenteuergolf und Beachvolleyballanlage. Eine schwimmende Bühne, die die Stadt Lübeck 2024 für 55.000 Euro im Passathafen bauen ließ, wurde im ersten Jahr noch häufig für Live-Musik genutzt, 2025 jedoch lag sie brach.

In sozialen Netzwerken wurde und wird die Entwicklung auf dem Priwall eifrig kommentiert,

ein Nutzer findet deutliche Worte: „Der neue Priwall, Hässlichkeit, fantasielos gestaltet, unendlich viele Chancen vertan.“

ZWEITES WERKSTATTGESPRÄCH FÜR DEN HERBST GEPLANT

Nun soll eine „tourismusfachliche Zukunftswerkstatt“ neue Impulse bringen. Für den Herbst ist ein zweites Werkstattgespräch in großer Runde vorgesehen. Travemünder Kurdirektor Uwe Kirchoff fordert ganz konkret eine „niederschwellige und preislich attraktive Gestaltung der Fährnutzung“, insbesondere für Fußgänger und Radfahrer. Und LTM-Geschäftsführer Christian Martin Lukas kündigt an: „Wir wollen Transparenz in Verantwortlichkeiten schaffen und Schnittstellen optimieren, damit die Aufenthaltsqualität auf dem Priwall weiter steigt.“

TKR

Top-Tagesfahrten 2026 im Norden!

REISEBÜRO GmbH
Behrens

Mit modernen Fernreisebussen ab Lübeck, Bad Schwartau und Eutin



Hafengeburtstag Hamburg

Erleben Sie die traditionelle Einlaufparade

Wenn die schönsten Schiffe aller Art die Elbe entlang schippern, dann ist Hafengeburtstag in Hamburg. Die Einlaufparade bildet den spektakulären Auftakt des größten Hafenfestes der Welt, bei der 2026 rund 250 schwimmende Gäste entlang der Elbe in den Hamburger Hafen einlaufen.

Reisetermin 2026:

- Fr., 08.05.

pro Person nur
€ 29,90



Ohlsdorfer Parkfriedhof Hamburg

Der Hamburger Friedhof ist mit seinen 400 Hektar der größte Friedhof Europas und der größte Parkfriedhof der Welt. Er dient nicht nur als Begräbnisstätte, sondern ist auch ein über die Grenzen Hamburgs hinaus geschätztes Kulturdenkmal und Naturgebiet. Bei einer Führung zeigt Ihnen ein erfahrener Reiseleiter, die eindrucksvollen Anlagen und auch die letzten Ruhestätten einiger Prominenten.

Am Nachmittag Freizeit zum Bummel in der Hansestadt.

Reisetermin 2026: • 25.06.

pro Person nur
€ 39,90



Weltvogelpark Walsrode inklusive Eintritt

Über 4.000 Vögel, 650 Arten aus allen Kontinenten der Welt warten in einer der herrlichsten Gartenlandschaften Deutschlands auf Sie. Die einzigartige Park- und Gartenlandschaft erstreckt sich über 240.000 Quadratmetern und lädt dazu ein, die Geheimnisse der Vogelwelt zu erkunden. Busfahrt und Eintritt inklusive, Aufenthalt 4-5 Std.

Reisetermine 2026:

- Di., 28.04. • Mi., 24.06.
- Di., 18.08.

pro Person nur
€ 56,90



Miniatur Wunderland Hamburg

Inklusive Eintrittskarte • ohne Wartezeit ins Wunderland
4-stündiger Aufenthalt in Hamburg

Bestaunen Sie in der Hamburger Speicherstadt die größte Modelleisenbahnanlage der Welt. Das Miniatur Wunderland Hamburg wächst ständig um Länder oder Städte.

Reisetermine 2026:

- Mo., 20.04. • Do., 07.05. • Mo., 08.06.

pro Person nur
€ 56,90



Flensburg mit Brauereibesichtigung

Neugier auf Norddeutsch: FLENS hautnah & Freizeit

Flensburg erleben und genießen. Auf der Rundtour durch die Flensburger Privatbrauerei erleben Sie spannende Einblicke in den Brauprozess, sehen das FLENS als Kinohelden und genießen am Ende das eine oder andere Pilsener oder alkoholfreie Getränk bei einer Verkostung mit deftiger Brotzeit.

Reisetermine 2026:

- Mi., 22.04. • Mi., 20.05. • Do., 02.07.

pro Person nur
€ 57,90



Warnemünde

Inklusive Mittagessen vom Buffet im Brauhaus Trotzenburg

Verbringen Sie einen Tag am Meer im Ostseebad Warnemünde. Erleben Sie die Fischerdorfromantik und das Edvard-Munch-Haus oder besteigen Sie den Leuchtturm, der neben dem bekannten „Teepott“ steht. Bevor Sie Warnemünde erreichen, stärken Sie sich am Mittagsbuffet im vorzüglichen Brauhaus Trotzenburg in Rostock.

Reisetermin 2026: • Do., 18.06.

pro Person nur
€ 69,90



Spargeltour in die Lüneburger Heide

Ein gemütlicher Tagesausflug in die Lüneburger Heide zum traditionellen Spargelessen. Spargelcremesuppe, Hauptgang „Spargel satt“ mit Schinken und Schnitzel, Heidekartoffeln, zerlassener Butter und Sauce Hollandaise, Eisdessert. Ebenfalls im Reisepreis enthalten ist am Nachmittag eine 2-stündige Rundfahrt mit Reiseleitung.

Reisetermine 2026:

- Mi., 06.05. • Do., 14.05. • Fr., 22.05.
- Do., 28.05. • Do., 04.06. • Fr., 12.06.

pro Person nur
€ 69,90



Küstentörn Rostock

Kombinierte Bus- & Schiffsreise mit den TT-Line-Fährschiffen Fahrt entlang der Küste von Travemünde mit der TT-Line nach Rostock. Genießen Sie das Frühstücksbuffet an Bord. Busfahrt in die Hansestadt Rostock zum Stadtbummel

Reisetermine 2026:

- Do., 16.04. • Mi., 06.05. • Di., 19.05.
- Mi., 24.06.* • Do., 02.07.* • Do., 03.09.

* Saisonzuschlag € 10,- p.P.

pro Person ab
€ 69,90

Mindestteilnehmerzahl 30 Personen. Für Mobilitätseingeschränkte Personen nicht geeignet. Personalausweis erforderlich.

Reiseveranstalter: Reisebüro Behrens GmbH | Riemannstraße 26 | 23701 Eutin
Telefon: 04521-77937-0 | E-Mail: info@behrens-reisen.de

Beratung & Buchung: ☎ 04521-77937-0

Schlager, Spaß und gute Laune mit Andy Borg

LÜBECK. „Schlager & Spaß mit Andy Borg“ gibt es am Dienstag, 7. April, ab 16 Uhr in der MuK in Lübeck. Die Tournee-Produktion ist Publikumsmagnet und ein Garant für volle Hallen. Seit der Auftaktshow vor zwei Jahren schreibt die beliebte Veranstaltungsreihe Traumbesucherzahlen. An seiner Seite begrüßt Andy Borg unterschiedliche Stargäste von jung bis alt. In Lübeck sind Chris Andrews und Patrick Lindner dabei.

Ebenso wie die Musik-Sendung „Schlager-Spaß mit Andy Borg“ des SWR-Fernsehens erfreut sich auch das Live-Programm „Schlager & Spaß mit Andy Borg“ gleichbleibend großer Beliebtheit. Millionen von Zuschauern verfolgen die Samstagabendshows an den Bildschirmen, auch die Tournee-Produktion schreibt die Erfolgsgeschichte fort und zieht die Zuschauer bundesweit zu den Live-Konzerten.

Bei Andy Borg bekommt das Publikum, was es erwartet: den klassischen Schlager, die schönsten Oldies und Evergreens und noch dazu eine gehörige Portion gute Laune. Auch Schunkeln ist erwünscht. Das Publikum singt einfach mit, denn die Lieder kennt es sowieso. Eine geballte Ladung Schlager und eine große Portion fetzige Schlagerstimmung, die vor allem eines verspricht: Spaß!

Tickets gibt es im Vorverkauf unter SchlagerTickets.com, bei der MuK unter Tel. 0451/7904400 sowie an allen bekannten Vvk-Stellen sowie ab 15 Uhr an der Tageskasse.

Andy Borg lädt für den Dienstag nach Ostern zu „Schlager und Spaß“ in die MuK in Lübeck ein.
Foto: Kerstin Joensson



Holtex

Mode von Kopf bis Fuß

Endlich Frühling

neue Kollektion zum Holtex-Preis

Damen-Mode

Sonderposten

Soyaconcept

T-Shirts 10,- €

Strickjacken 15,- €

Sweathirts 20,- €

Marta du Chateau Logo T-Shirts 9,95
viele Farben, Gr. S/M + L/XL

Lebek / Gina S. Sommerjacken 29,95
viele versch. Modelle, Gr. 36-48

Anna Montana Wideleg-Jeans 49,95
used stone, Form Dina + Mila, Gr. 36-48

Jana Pumps 29,95
navy + schwarz, Gr. 37-42

Bagatt Schnürer 29,95
blau + cognac, Gr. 37-42

Tom Tailor Schnürer 39,95
verschiedene Modelle, Gr. 37-41

Nina von C. Achselhemd 9,95
blau/weiß geringelt, Gr. 40-50

passend dazu

Taillenslip 6,95

Moonline Kurzarm-Sleepshirt 9,95
rose, grau + hellblau, Gr. 36/38-48/50

Herren-Mode

Navigazione Poloshirt 19,95
Streifen-Dessins, Gr. S-3XL

Meyer Freizeithose 29,95
viele versch. Modelle, II, Wahl Gr. 48-60, 24-31

Venti Weste 39,95
versch. Modelle + Farben, Gr. 54-60

Redpoint Funktionsjacke 79,95
wasserdicht, atmungsaktiv, Gr. M-4XL

Skechers Slipper 69,95
versch. Modelle, Gr. 41-48

Frank Fields Retropants 2er Pack 7,95
mit Streifen, Gr. 5-9

Moonline Shorty 9,95
marine + rot, Gr. M-3XL

Jupiter Halbarm-Hemd 24,95
regular fit, türkis, marine + creme, Gr. M-4XL

Lübeck • Lübeck-Moisling • Eutin

Holtex Edith Pohl e. K., Inhaber André Meyer-Pohl
Zentrale Posener Straße 5, 23554 Lübeck

www.holtex.de

YouTube

Obstbäume richtig schneiden

LÜBECK. Die Obstliebhaber Heinz und Jan-Erik Egleder erklären am heutigen Sonnabend, 21. März, von 14 bis 16.30 Uhr anhand von 150 Obstgehölzen bei einem Kurz-Rundgang mit Theorie und Sinn und Unsinn im praktischen Teil werden fachgerechte Schnittmaßnahmen geübt. Auch der Reiserschnitt zum Veredeln ist möglich. Workshop-Ziel ist ein Erfahrungsaustausch. Bitte vorhandenes Werkzeug und feste Schuhe mitbringen. Die Veranstaltung findet in Kooperation mit MNU, Grüner Kreis, Hanse-Obst und der Essbaren Stadt Lübeck statt. Ort: Am Moisinger Baum, Eingangstor vor Travebrücke, Haltestelle Moisinger Baum (Bus 5,11,12). Mehr Informationen unter Tel. 0176/27840625.

Familien-Mitmach-Gospelkonzert

LÜBECK. Im Rahmen der Antirassistischen Kulturtage findet am heutigen Sonnabend, 21. März, um 17 Uhr ein Familien-Mitmach-Gospelkonzert im Freizeitzentrum Moising, Moisinger Berg 2, statt. Unter dem Motto „100 Prozent Menschenwürde – Gemeinsam gegen Rassismus und Rechtsextremismus“ sind Familien, Musikbegeisterte und Interessierte aller Generationen eingeladen, gemeinsam zu singen, sich zu begegnen und ein Zeichen für Vielfalt und Zusammenhalt zu setzen. Gestaltet wird der musikalische Abend gemeinsam mit Deeper-Life. Der Eintritt ist frei. Im Anschluss an das Konzert sind alle Gäste zu einem kostenlosen Buffet eingeladen.

Preis für Trainerteam

LÜBECK. Der diesjährige Rotary-Förderpreis der Rotary Stiftung zu Lübeck geht an Freya Glenewinkel und Leonhard Tanneberg vom Lübecker Ruderklub, deren vorbildliches Engagement damit geehrt wurde. Da zwischen dieses Trainerteam kein Blatt Papier passt, wurde dieser Einzelpreis diesmal an ein Team verliehen. Den Förderpreis für Gruppen erhielten in diesem Jahr der „Seglerverein Wake-nitz“ mit dem aktiven Trainerteam Luise und Caroline Helten und Emmi Herold für ihr vielfältiges ehrenamtliches Engagement. Annika Burgard erhielt einen Anerkennungspreis für ihre ehrenamtliche Tätigkeit im Medibüro Lübeck, Frida Seemann und Michel Storm wurden für ihren ehrenamtlichen Einsatz als Leichtathletik-Trainerinnen beim TSV Neustadt ausgezeichnet. Ziel der Rotary Stiftung zu Lübeck ist es, junge Menschen für ehrenamtliche Arbeit zu interessieren und sie zu besonderem Engagement im Interesse des Gemeinwohls anzuspornen. Alle Auszeichnungen sind mit einem Preisgeld versehen und werden jährlich verliehen.

Flohmarkt in St. Marien

LÜBECK. Auch St. Marien eröffnet jetzt die Flohmarktsaison und lädt für kommenden Sonnabend, 28. März, zum ersten Flohmarkt des Jahres auf den Marienkirchhof ein. Von 11 bis 16 Uhr können Flohmarkt-Fans inmitten der Altstadt zwischen der Kirche und dem Rathaus nach Schätzen stöbern und mit den privaten Anbietern feilschen und handeln. Alle Stände sind bereits ausgebucht.

Wanderung im Obst-Biotop

LÜBECK. Am Mittwoch, 25. März, findet um 15 Uhr wieder die beliebte Wanderung im Obst-Biotop an der Trave statt. Das 3,5 Hektar große, direkt am Traveufer gelegene Obst-Biotop mit 200 Obstgehölzen ist zu jeder Jahreszeit spannend. Gemeinsam mit Landwirt und Pomologe Heinz Egleder können die Teilnehmenden unzählige Tiere beobachten, Pflanzen probieren und über den Obstbaumschnitt im Frühjahr sprechen. Die Veranstaltung ist für Menschen aller Altersstufen geeignet. Eine Teilnahme ist kostenfrei, robuste Kleidung wird empfohlen. Interessierte treffen sich am Moisinger Baum am Eingangstor vor der Travebrücke.

Startschuss für die neue Gartensaison

So werden Beete, Hecken und Rasen wieder fit für den Frühling

Vom Eise befreit sind Strom und Bäche ...“ – mit diesen bekannten Worten aus dem Osterspaziergang beschreibt Goethe den Beginn des Frühlings, und meteorologisch beginnt er jedes Jahr am 1. März.

Genau dann zieht es auch viele Gartenbesitzer wieder nach draußen. Es wird geharkt, geschnitten und gepflanzt. Denn wer jetzt Beete aufräumt, Gehölze pflegt und den Rasen stärkt, schafft die Grundlage für eine gesunde Gartensaison.

Erst einmal aufräumen: Winterreste entfernen

Mit Rechen oder Laubharke werden Beete und Rasenflächen von Laub, kleinen Ästen und abgestorbenen Pflanzenteilen befreit. Alte Staudenstängel können mit einer scharfen Gartenschere bodennah zurückgeschnitten werden.

An Insekten und Vögel denken

Der Frühling ist auch im Garten die wichtigste Zeit für viele Tiere. Frühblühende Pflanzen liefern Bienen und Hummeln erste Nahrung. Vogeltränken, Nistkästen oder kleine Reisighaufen helfen Vögeln und Igel, im

Garten ein Zuhause zu finden.

Tipp: Lassen Sie ein paar Laub- und Reisighaufen liegen. Sie bieten Igel, Insekten und anderen kleinen Gartentieren wichtige Verstecke.

Beete vorbereiten:

Boden lockern und düngen

Sind die Beete sauber, geht's an die Bodenpflege. Mit Grabegabel, Grubber oder Hacke wird die Erde gelockert, damit Luft und Wasser wieder besser zu den Wurzeln gelangen. Zwei bis drei Liter Kompost pro Quadratmeter liefern hier die passenden Nährstoffe und verbessern gleichzeitig die Bodenstruktur.

Hecken und Sträucher:

Zeit für den Rückschnitt

Viele Gehölze, wie etwa Rosen, Hortensien, Forsythien, Johannisbeer- oder Stachelbeersträucher sowie Sommerlieder, profitieren im Frühjahr von einem Pflegeschnitt. Entfernt werden vor allem abgestorbene oder beschädigte Zweige. Dünnere Triebe lassen sich mit der Gartenschere schneiden, dickere Äste mit Astschere oder Baumsäge.

Achtung: Zwischen März



Mit den richtigen Utensilien wird die Gartenarbeit zu einem großen Vergnügen.

Foto: Adobe Stock/ coco

und September sind nur leichte Formschnitte erlaubt, weil in dieser Zeit viele Vögel in Hecken und Sträuchern brüten.

Rasenpflege:

Frischekur fürs Grün

Nach dem Winter wirkt der Rasen oft etwas mitgenommen. Mit einer Harke werden

Moos, Laubreste und abgestorbene Halme entfernt. Anschließend kann der Rasen mit einem Vertikutierer oder Rasenlüfter gelockert werden.

Kahle Stellen lassen sich mit Rasensamen nachsäen. Den ersten Rasenschnitt aber bitte erst, wenn das Gras sieben bis acht Zentimeter hoch ist.

Gartenabfälle richtig entsorgen: Das gilt in Schleswig-Holstein

Wer im Frühjahr viel schneidet und harkt, hat oft größere Mengen Gartenabfälle. In Schleswig-Holstein dürfen Laub, Heckenschnitt oder Äste in Wohngebieten grundsätzlich nicht im Garten verbrannt werden.

Grundlage ist die Pflanzenabfallverordnung des Landes.

Stattdessen gilt: Gartenabfälle sollen möglichst verwertet werden. Dazu gehören zum Beispiel:

- Kompostieren im eigenen Garten
- Schreddern und als Mulch im Beet verwenden
- Entsorgung über Biotonne oder Bioabfallsäcke
- Abgabe auf Wertstoffhöfen oder Grünabfall-Sammelstellen

Im Zweifel: Rat vom Fachbetrieb einholen!

Wer größere Mengen Gartenabfälle hat oder unsicher ist, wie Rückschnitt richtig entsorgt wird, sollte sich an einen Fachbetrieb wenden. Garten- und Landschaftsbaubetriebe, Baumschulen oder Gartencenter bieten Unterstützung beim Häckseln oder bei der fachgerechten Entsorgung von Schnittgut an.

Auch beim Rückschnitt helfen die Gartenprofis weiter, mit Tipps zur richtigen Schnitttechnik sowie zu richtigen Boden- und Pflanzenpflege. Ein kurzer Anruf beim örtlichen Gartenbaubetrieb, im Gartencenter oder im Baumarkt kann sich daher lohnen.

Wetterfeste Wintergärten und Terrassenüberdachungen

Nelson Park bietet schnelle, individuelle und langlebige Lösungen an

Die Tage werden wieder länger und die Vorfreude auf den Frühling wächst. Mit einer Terrassenüberdachung können die ersten Terrassentage schon sehr bald stattfinden. Ein Terrassendach schützt nicht nur vor Regen, sondern auch vor herabfallender Kälte und Nässe, so dass schon im zeitigen Frühjahr die ersten gemütlichen Stunden im Freien verbracht werden können.

Nelson Park Terrassendächer aus Eutin ist seit über 20 Jahren Marktführer in Norddeutschland und steht für maßgeschneiderte Lösungen aus langlebigem Aluminium und hochwertigem Glas. Ob klassische Terrassendächer, moderne Kaltwintergärten oder innovative Solar-Terrassendächer – Nelson Park verbindet Funktionalität mit anspruchsvollem Design. Auch außergewöhnliche Projekte wie Laubengänge, Dachkonstruktionen mit Tiefenversatz oder elegante Übergänge zwischen Wintergarten und Terrasse realisiert das Unternehmen mit höchster Präzision. Alle Produkte werden in eigener Produktion gefertigt – vom Aluminium- und Glaszuschnitt bis zu maßgeschneiderten Markisen. Das ermöglicht maximale Flexibilität und die Umsetzung individueller Kundenwünsche, auch bei Sonderanfertigungen.



Der Würfel-Wintergarten aus Eutin wurde mit dem German Design Award ausgezeichnet.

Foto: Nelson Park

Gewinner des German Design Award 2026

Innovative Funktion trifft bei Nelson Park auf anspruchsvolles Design – das würdigt die Jury des German Design Award 2026. Mit der Preisverleihung wird das Unternehmen für besondere Gestaltungsqualität, nachhaltige Materialauswahl sowie für flexible und zukunftsfähige Lösungen ausgezeichnet. Entscheidend sind die Verbindung aus Alltagstauglich-

keit und hochwertiger Verarbeitung, regionale Produktion und das Engagement für Nachhaltigkeit und Energieeffizienz. So schafft Nelson Park mit jedem Projekt einen wertvollen Mehrwert für Lebensqualität und setzt neue Maßstäbe beim Outdoor-Living für Haus und Garten.

NELSON PARK TERRASSENDÄCHER GMBH

Kontakt und Service
Telefonische Beratung: 04521 / 8264817
Online: www.nelsonpark-td.de
Ausstellung: Lübecker Straße 17
23623 Ahrensböök

Mehr draußen. Bei jedem Wetter. Ihr neues Terrassendach montiert in nur 14 Tagen.*



Nelson Park - die Terrassendachmanufaktur

- Design-Terrassendächer und Wintergärten nach Maß
- Mit dem German Design Award ausgezeichnet
- Eigene Produktion. Made in Germany. Individuell. Wertbeständig.



Besuchen Sie unsere Ausstellung:
23623 Ahrensböök, Lübecker Straße 17, 0 45 25 / 5 01 81 15
Mo.- Fr. von 9.00 - 18.00 Uhr, Sa. von 10.00 - 14.00 Uhr
www.nelsonpark-td.de

*Prime-Termine für das Frühjahr begrenzt

Frühjahrsputz für Balkon und Terrasse

So wird der Außenbereich im Handumdrehen zur Frühlings-Oase

Der letzte Schnee ist geschmolzen, die Vögel zwitschern und die Sonne zeigt sich auch wieder länger. Höchste Zeit also, Balkon und Terrasse aus dem Winterschlaf zu holen und ihnen ein kleines Frühlings-Update zu gönnen. Diese fünf Tipps bringen Balkon und Terrasse wieder in Frühlingsform.



Holz Möbel werden gesäubert und bei Bedarf leicht abgeschliffen oder geölt.

Foto: Adobe Stock

Tipps 1: Erst mal durchfegen

Bevor Blumen, Möbel und Deko wieder einziehen, steht ein gründlicher Frühjahrsputz an. Blätter, Erde und kleine Zweige werden zunächst zusammengefegt. Danach geht's an Geländer, Boden und Fugen. Oft reichen warmes Wasser, Bürste und etwas Reinigungsmittel aus, um den Winterstaub zu entfernen. Auch Fugen sollten kontrolliert und von Moos oder Schmutz befreit werden – dann wirkt der Balkon gleich wieder deutlich frischer.

Tipps 2: Balkonmöbel startklar machen

Sind Boden und Geländer sauber, kommen die Möbel an die Reihe. Kunststoffmöbel lassen sich meist schnell mit einem feuchten Tuch reinigen. Holz Möbel brauchen etwas mehr Pflege: Sie werden gesäubert und bei Bedarf leicht abgeschliffen oder geölt, damit sie wieder wetterfest sind. Auch Polstern und Auflagen lohnt ein prüfender Blick, manchmal sorgen

schon neue Bezüge in frischen Farben für ein kleines Update.

Tipps 3: Sonnenschutz checken

Auch Sonnenschirm und Markise verdienen einen Frühjahrscheck. Beim Sonnenschirm zunächst Blätter und Staub abbürsten, dann den Stoff mit lauwarmem Wasser und etwas mildem Reiniger abwischen und anschließend mit klarem Wasser abspülen. Wichtig: Den Schirm immer vollständig trocknen lassen, bevor er wieder zusammengeklappt wird.

Die Markise sollte einmal komplett ausgefahren werden. Lose Verschmutzungen lassen sich mit einer weichen Bürste entfernen, anschließend das Tuch mit Wasser und milder Seifenlauge reinigen und mit dem Gartenschlauch abspülen. Hochdruckreiniger sind tabu, weil

sie das Gewebe beschädigen können. Zum Schluss Stoff gut trocknen lassen und Gestell sowie Gelenke kurz prüfen, ein Tropfen Öl hält die Mechanik geschmeidig.

Tipps 4: Pflanzkübel prüfen, Blumen pflanzen

Jetzt darf es bunt werden. Kontrollieren Sie Balkonkästen und Pflanzkübel auf Frostschäden und tauschen Sie alte Erde gegen frische aus. Eine Drainageschicht aus Blähton verhindert Stauwasser und sorgt dafür, dass die Pflanzen gut anwachsen.

Diese Frühblüher eignen sich besonders gut:

Für kräftige Frühlingsfarben auf Balkon und Terrasse eignen sich vor allem diese Klassiker:

- Primeln: blühen in Gelb, Rot, Rosa, Violett oder Weiß
- Narzissen: meist leuchtend gelb oder weiß

- Hyazinthen: kräftige Blau-, Rosa-, Weiß- oder Violettöne
- Stiefmütterchen: bunt gemischt, oft violett, gelb oder blau

Tipps 5: Kissen raus, Lichter an

Mit den richtigen Accessoires lassen sich Balkon und Terrasse schnell in kleine Outdoor-Wohnräume verwandeln. Lichterketten, Laternen oder Windlichter spenden am Abend warmes Licht. Kissen, Decken und bunte Übertöpfe sorgen zusätzlich für Farbe und Gemütlichkeit und ein Vogelhäuschen oder Nistkasten bringt Leben und Natur auf Balkon und Terrasse.

Geschafft! Jetzt beginnt die Balkonzeit!

Sind Boden, Möbel und Pflanzen vorbereitet, steht der ersten Kaffeepause im Freien nichts mehr im Weg. **cs**

So wird die Terrasse zum erweiterten Wohnzimmer

Fiergolla bietet optimale Lösungen für den maßgeschneiderten Sonnenschutz

Die ersten warmen Sonnenstrahlen kündigen den Frühling an – und damit beginnt auch wieder die Zeit, die wir am liebsten draußen verbringen. Ob Frühstück auf der Terrasse, ein Kaffee am Nachmittag

oder ein langer Sommerabend mit Freunden: Mit dem richtigen Sonnenschutz wird der Außenbereich zum erweiterten Wohnzimmer.

Besonders praktisch sind Pergola-Markisen – sie

spenden nicht nur angenehmen Schatten, sondern halten auch einem leichten Regenschauer stand. So muss ein gemütlicher Moment im Freien nicht plötzlich enden.

Sonnenschutz und Sicherheit

Die Firma Fiergolla ist Ihr Fachpartner für Sonnenschutz und Sicherheit. Neben Markisen und Pergola-Systemen bietet das Unter-

nehmen auch Terrassenüberdachungen, Kaltwintergärten, moderne Lamellendächer sowie klassischen Sonnenschutz wie Außenjalousien, Rollläden und Senkrechtmarkisen.

Individuelle Lösungen für den Außenbereich

Dank langjähriger Erfahrung und kompetenter Beratung entstehen individuelle Lösungen für jeden Außenbereich.

Wer den Sommer entspannt genießen möchte, sollte jetzt einen Beratungstermin vereinbaren – denn die Sonnenschutz-Saison steht bereits in den Startlöchern.


Für weitere Fragen und Wünsche stehen wir Ihnen gern zur Verfügung.



FIERGOLLA GMBH

Kaninchenborn 25
23560 Lübeck
Telefon:
0451 / 55022
www.fiergolla.de

Jan Fiergolla leitet das Unternehmen. Foto: hfr



SCHUBERT
GARTEN- UND LANDSCHAFTSBAU
SINCE 1980

Wir verrichten Gartenarbeiten rund ums Haus von A bis Z. Wir kappen und fällen auch Bäume und legen Neuanlagen an.

Unsere Leistungen:

- Gartengestaltung/-pflege
- Baumfällung-Seiltechnik
- Hecken-/Formschnitt
- Rollrasen
- Vertikutierarbeit

Wir bieten auch Reinigungsarbeiten an/von:

- Gehwegen
- Terrassen
- Fassaden
- Dachziegeln
- Dachpfannen-
- Imprägnierung mit additionaler
- Versiegelung

Wir verrichten für Sie:

- Maurer- und Pflasterarbeiten
- Dachreparaturen & Dachrinnen-Erneuerungen
- Renovierungs- & Malerarbeiten
- Zaunsetzungen
- ... und vieles mehr.

Mobil: 0152 187 365 69



GARTEN- & LANDSCHAFTSBAU
Torsten Berkau

23626 Ratekau
Tel.: 04504 / 7142 198
www.gartenservice-berkau.de

- GARTENPFLEGE
- GARTENGESTALTUNG
- PFLASTERARBEITEN
- BEPFLANZUNG
- JAHRESPFLEGE
- in gärtnerischer Gestaltung -

CONTAINER-VERLEIH



SCHWARZ MALENTE

- Contalnerdienst
- Heizöl
- Klehandel
- Flaschengas
- Entsorgungsfachbetrieb
- Tankstelle

Der Garten-Container – unser Frühlingsangebot:
7 m³ Absetzcontainer,
Absetzung Malente Umkreis 20 km
Angebot gültig bis 30. April 2026 **nur 250 €**

Telefon 0 45 23 13 77 · www.schwarz-malente.de



OHHGG
Wir übernehmen

- > Hausmeisterdienste
- > Jahresgartenpflege
- > Parkplatzpflege
- > Treppenhauseinigung
- > Unterhaltsreinigung
- > Fensterreinigung

Ostholsteinische Haus- und Grundstücksbetreuung
Tel.: 04521 / 7765051
www.ohhgg.de
info@ohhgg.de



Aeschlimann Gärtnerei

23627 Groß Grönau • An der Gärtnerei 1 • Telefon 04509/79 99 19
23911 Harmsdorf • Dorfstraße 12-14 • Telefon 04541 / 85 82 13
23684 Scharbeutz-Gronenb. • Dorfstraße 2a • Telefon 04524/90 02 00

E-Mail: info@gaertnerei-aeschlimann.de • www.gaertnerei-aeschlimann.de



Koala Baumpflege mit Herz & Verstand

Meike Bärsch
Fachagrarrwirtin für Baumpflege
Gärtnerin

Ich kümmere mich persönlich um die Sicherheit Ihrer Bäume und das Erblühen Ihrer Gärten.

- Fachgerechte Baumpflege
- Totholzentsorgung & Kronenpflege
- Fällungen
- Kontrolle, Baumschutz, Gutachten
- Obstbaumschnitt
- Hecken & Gehölze
- Naturgärten gestalten

Ich freue mich auf Ihren Anruf:
0176 41 26 57 94
info@koala-baumpflege.de



GALABAU S. MÜLLER

Dorfstraße 2-4
23911 Schmilau
Tel.: 04541/8 21 63
www.mueller-galabau-schmilau.de

PLANUNG UND AUSFÜHRUNG AUS MEISTERHAND

- Steinarbeiten (Beton- u. Natursteine)
- Mauerbau
- Teichbau
- Zaunbau
- Pflanzarbeiten
- Baumpflege
- Fällung
- Obstbaumschnitt
- Winterdienst

JETZT MIT PREISVORTEIL
auf die markilux pergola classic + cubic



Aktion Markise

Die Beste unter der Sonne. Made in Germany.
Lassen Sie sich jetzt inspirieren, begeistern, beraten...

Fiergolla
Sonnenschutz und Sicherheit

Telefon 0451-55022 · info@fiergolla.de
www.fiergolla.de

markilux

Skulpturenvielfalt im Gartenstudio Pönitz am See

Norddeutschlands größte Ausstellung bietet besondere Blickfänge und günstige Preise

Auf rund 1000 Quadratmetern Ausstellungsfläche präsentiert das Gartenstudio Pönitz am See seit mehr als 20 Jahren eine große Auswahl an Figuren für Garten und Haus. In unmittelbarer Nähe zur A1, nur etwa einen Kilometer von der Ausfahrt Scharbeutz entfernt, finden Besucherinnen und Besucher hier mehrere hundert Dekorationsobjekte für den Innen- und Außenbereich.

Das Sortiment umfasst Figuren aus unterschiedlichen Materialien. Neben klassischen Modellen aus Beton und Stein werden auch Ausführungen aus Kunststoff, Laminat und Fiberglas angeboten. Während Stein- und Betonfiguren vor allem durch ihre Robustheit und Witterungsbeständigkeit geschätzt werden, zeichnen sich Varianten aus Kunststoff oder Fiberglas durch ihr vergleichsweise geringes Gewicht und ihre flexible Einsetzbarkeit aus. Die Bandbreite reicht von Tierfiguren und Skulpturen bis hin zu dekorativen Elementen für Terrasse, Vorgarten oder Wohnraum.

Nach Angaben des Unternehmens richtet sich das Angebot sowohl an Privatkundinnen und -kunden als auch an Gewerbetreibende, die gezielt nach besonderen Blickfängen suchen. Unter dem Slogan „Kleine Preise – große Auswahl“ wirbt das Gartenstudio mit einer breiten Produktpalette zu vergleichsweise günstigen Konditionen.

Eine besondere Aktion betrifft



Große Auswahl: Die Dekorationsobjekte eignen sich für den Innen- und Außenbereich.

Fotos: hfr

Figuren aus Stein oder Beton: Beim Kauf von zwei entsprechenden Figuren erhalten Kundinnen und Kunden eine dritte Figur gratis. Dabei wird die preisgünstigste der ausgewählten Figuren kostenfrei abgegeben. Bereits reduzierte Angebote sind von dieser Regelung ausgenommen.

Für größere oder schwere Objekte bietet das Gartenstudio zudem einen Lieferservice an. Die Anlieferung erfolgt im Umkreis von bis zu 150 Kilometern. Damit können auch Kundinnen und Kunden aus der weiteren Region das Angebot nutzen, ohne den Transport selbst organisieren zu müssen.

Geöffnet ist das Gartenstudio täglich: montags bis sonnabends von 10 bis 18 Uhr, sonntags von 11 bis 17 Uhr. Durch die verkehrsgünstige Lage nahe der Autobahn ist der Standort sowohl für Einheimische als auch für Besucherinnen und Besu-



cher der Region gut erreichbar.

GARTENSTUDIO PÖNITZ AM SEE

Scharbeutzer Str. 17, 23684 Pönitz am See
Tel. 04524/900180
www.gartenstudio-ponitz-am-see.de
www.jedermanns-deko.de



Norddeutschlands größte Ausstellung an Gartenfiguren



Eine Figur gratis
(Stein/Beton)

KAUF 2 – NIMM 3
der günstigste Preis zählt
(außer Angebote)

Uns gibt es auch online!
www.jedermanns-deko.de
Für ausgefallene
Deko- & Geschenkideen
Spare jetzt 10% mit dem
Code: LN10



Gartenstudio Pönitz am See | Inh. Janina Rothardt

Scharbeutzer Str. 17 | 23684 Pönitz am See | ☎ 04524-900180 | www.gartenstudio-ponitz-am-see.de

Wir haben die Pflanzen für den Frühling!

Rosen,
Obstgehölze,
Heckenpflanzen
aus eigener
Produktion

Bornholdt
Medenbreite 33 a
23556 Lübeck · ☎ 49 17 51
www.bornholdt-markenbaumschulen.de

Wir machen Ihren

Garten

schön

Eskildsen



Gärten

Voßstraße 6a · 23714 Bad Malente · Tel. 0 45 23 / 62 86



www.dergartenbauer.de

Pool Service Nord

Schwimmbadtechnik vom Profi für
Privat- und Gewerbekunden

Unsere Leistungen

- ✓ Prüfung der Schwimmbadtechnik
- ✓ Überprüfung der Wasserwerte
- ✓ Mess- und Regeltechnik
- ✓ Sanierung der Filteranlagen
- ✓ Austausch der Schwimmbadfolie
- ✓ Erneuerung der Einbauteile
- ✓ Schwimmbadreinigung
- ✓ Reinigung von Überdachungen/Abdeckungen
- ✓ Winterfest/Frühjahrsputz
- ✓ Neubau von Poolanlagen



**POOL
SERVICE NORD**
Schwimmbadfachhandel

Otto-Hahn-Straße 3
23617 Stockelsdorf
Tel: 0451/2928889
www.poolservicenord.de

Jetzt günstig

direkt zu dir



Wir liefern Dir Deinen Einkauf

schnell und günstig



hagebauzentrum Rostock GmbH & Co. KG
(hagebaumarkt Lübeck)
Bei der Lohmühle 11a
23554 Lübeck
nähere Information im Markt.

hagebaumarkt
Lübeck

Was hilft gegen Schnecken im Garten?

Der BUND gibt Tipps, wie man Schnecken ohne Gift los wird

Abgefressene Salatköpfe, weggeknabberte Jungpflanzen, zerstörte Kräuter: Vor allem wenn es viel regnet, können Schnecken im Garten zur echten Plage werden. Der BUND hat sieben Tipps, wie Sie Schnecken ohne Gift loswerden.

Gemüse anbauen, das Schnecken nicht mögen
Sorgen Sie schon bei der Beetplanung dafür, dass Schnecken Ihre Ernte nicht

mögen. Rote Bete, Zwiebeln, Lauch, Mais, Tomaten und Mangold mögen Schnecken nicht oder nicht so sehr. Sehr junge Tomaten- oder Mangoldpflänzchen sollten Sie trotzdem schützen. Schnecken lieben Salat – Pflücksalate allerdings viel weniger als Eisberg- oder Kopfsalat.

Hochbeete nutzen
Pflanzen Sie gefährdetes Gemüse wie beispielsweise Salat im Hochbeet an.

Schneckeneier absammeln
Die Schneckenpopulation im Garten lässt sich schon eindämmen, bevor ausgewachsene Tiere unterwegs sind: Sammeln Sie Schneckeneier ab. Schneckeneier sehen Schaumblasen ähnlich. Sie sitzen meist an dunklen, feuchten Stellen.

Schneckenzäune nutzen
Stellen Sie Schneckenzäune oder Schneckenkragen auf, die Schnecken nicht über-

winden können. Nutzen Sie diese Hindernisse vor allem bei jungen Pflanzen.

Schnecken absammeln
Wenn bereits viele Schnecken an den Pflanzen sitzen, sollten Sie sie händisch absammeln – möglichst früh am Tag oder am Abend, wenn sie aus ihren Verstecken kommen. Bringen Sie die Schnecken in die hinteren Ecken des Gartens oder auf den Kompost.

GARTEN- & UMWELTECHNIK BERZTISS

Verkauf und Reparatur von Gartengeräten seit über 30 Jahren

- Vertikutierer
- Motorhacken
- Hochdruckreiniger
- Gartenhäcksler
- Rasenmäher
- Rasenwalzen
- Streuwagen
- Hoch-Entaster
- Heckenschneider

Wir nehmen Ihren Alten in Zahlung!
Wer bis zum 02.04. einen Rasenmäher kauft bekommt noch **Osterrabatt** dazu.
Auf alle Modelle!

Zeissstraße 11a · 23626 Ratekau · Tel. 0 45 04 / 65 31 · Fax: 65 44

Gala Bau Püst GmbH
Fachbetrieb für Garten- und Landschaftsbau & Baumpflege

Jan Wittenburg
Gärtnermeister / ETT

Steinhörster Str. 5
23898 Labenz
Mobil: 01 71 - 5 74 34 43

Tel.: 0 45 36 - 89 09 23
Fax: 0 45 36 - 89 06 67
E-Mail: info@galabau-labenz.de

Pflanzenhandel
Bernd Abel

Englische Rosen, Duftrosen, alte Obstsorten,
Ziergehölze, Heckenpflanzen, Wildgehölze,
Koniferen, Alleebäume, Stauden und viele Raritäten

gibt's in Ihrem Pflanzenfachmarkt
23823 Seekamp (bei Hutzfeld) • Eutiner Straße 21
Tel. 0 45 55 / 2 46 • Fax 0 45 55 / 71 40 86

Ihr Fachpartner für Rollladen- und Sonnenschutztechnik

Rollladen Riechling GmbH
Rosenstraße 2 c · 23795 Bad Segeberg
Tel: 04551 - 91683 · www.rollri.de

- > Markisen
- > Rollläden
- > Fenster und Türen
- > Terrassenüberdachungen
- > Garagentore
- > Textilscreens
- > Innensonnenschutz
- > Insektenschutz

JL Jörg Langbehn e.K.
23738 Riepsdorf/OT Gosdorf
Landtechnik
Landtechnisches Lohnunternehmen

Wir bieten an:

- Schlepper mit Mulde
- Radlader- und Baggerarbeiten
- Hecken- und Baumschnitt mit Schlepper und Schere
- Strauch- und Baumschnitt hacken

... und zum Abdecken von Beeten, Paddocks und anderen Flächen: Verkauf von Holzhackschnitzel aus Knickholz

Bei Interesse rufen Sie uns gerne an unter 04366/992 oder 0171/7774310.

Wie man mit Outdoor-Keramik moderne Außenräume gestaltet

Meine Fliesenwelt im Malente ist Spezialist für Fliesen und Natursteine

Außenbereiche gewinnen in der Architektur zunehmend an Bedeutung. Terrassen, Gartenwege und Poolumfelder werden heute nicht mehr nur funktional geplant, sondern als Erweiterung des Wohnraums verstanden. Bei Meine Fliesenwelt, Ihrem Partner für Fliesen und Natursteine in Ostholstein, finden Bauherren, Modernisierer und Planer hierfür eine breite Auswahl zeitgemäßer Outdoor-Keramik. Im Fokus steht italienische Outdoor-Keramik eines führenden Herstellers.

Die Kollektion orientiert sich gestalterisch an natürlichen Stein- und Betonoberflächen. Dezent Sand-, Erd- und Grautöne prägen das Gesamtbild und ermöglichen eine harmonische Einbindung in unterschiedliche Architekturstile – von puristisch-modern bis mediterran. Großformatige Platten unterstützen dabei eine ruhige, großzügige Flächenwirkung mit reduziertem Fugenanteil.

Wie vielseitig sich das Material einsetzen lässt, zeigt auch eine moderne Poolzone: Neben dem Becken und den klar strukturierten Terrassenflächen wurde sogar ein kubischer Tisch mit pas-



So sieht zeitgemäße Outdoor-Keramik aus: Natürlichen Stein- und Betonoberflächen ermöglichen eine harmonische Einbindung in unterschiedliche Architekturstile. Foto: hfr

sender Bank in gleicher Keramikoptik gestaltet. Die durchgängige Materialität schafft ein stimmiges Gesamtbild und unterstreicht den architektonischen Charakter des Außenraums. Solche Lösungen verdeutlichen,

dass Outdoor-Keramik längst mehr ist als ein reiner Bodenbelag – sie wird zum prägenden Gestaltungselement.

Neben der Ästhetik stehen technische Eigenschaften im Mittelpunkt. Die kerami-

schen Platten sind frostsicher, widerstandsfähig gegenüber Temperaturschwankungen sowie unempfindlich gegen Feuchtigkeit und UV-Strahlung. Damit eignen sie sich für stark beanspruchte Terrassenflächen ebenso wie für Wege oder Poolumrandungen. Eine rutschhemmende Oberfläche sorgt zusätzlich für Trittsicherheit bei Nässe. Pflege und Reinigung gestalten sich im Vergleich zu vielen Natursteinen unkompliziert.

Meine Fliesenwelt versteht sich dabei nicht nur als Anbieter einzelner Produkte, sondern als Ansprechpartner für die ganzheitliche Planung von Innen- und Außenflächen. Das Unternehmen berät bei der Auswahl geeigneter Serien, informiert über technische Anforderungen wie Aufbauhöhen oder Verlegesysteme und unterstützt bei der Abstimmung von Formaten und Farbkonzepten. Ziel ist es, langlebige Lösungen zu schaffen, die sowohl funktional als auch gestalterisch überzeugen.

MEINE FLIESENWELT
Eutiner Str. 56, 23714 Malente
Tel 04523/2020960
www.meine-fliesenwelt.de

Alles rund um den Baum

- Baumpflege
- Baumfällung
- Baumsanierung (Seilklettertechnik)
- Herstellung von Verkersicherheit
- Obstbaumschnitt
- Stubbenfräsen

SP

SP-Baumpflege
Staatl. geprüfter Fachagrarwirt
Baumpflege & Baumsanierung

Bergstraße 1
23898 Duvensee

info@sp-baumpflege.de
www.sp-baumpflege.de

Sönke Petersen 0175 - 88 30 928

Meine Fliesenwelt

Der Fliesenriese in Ihrer Nähe!
Auf über 1.200 m²!

Ihr Partner für sämtliche Bodenbeläge.
indoor & outdoor

Bad Malente Eutiner Straße 56 0 45 23 202 09 60
Öffnungszeiten: Mo.–Fr. 8–18 Uhr · Sa. 9–13 Uhr
www.meine-fliesenwelt.de

Markisen-Hof-Lübeck

Markisen · Sicht- und Sonnenschutz · Rollläden
Terrassendächer · Plissees · Insektenschutz

Kostenlose Beratung in Lübeck und Umgebung!

Sommer, Sonne Sonnenschutz!

Ahrensböcker Str. 34 - 36 · 23617 Stockelsdorf · 0451 - 88 19 34 65
info@markisen-hof-luebeck.de · www.markisen-hof-luebeck.de

gleichzeitig	großes nord. Hirschtier	Leute, Menschen	Opernsolo-gesang	Herrnkleidung (Mz.)	Zufluchtsorte	Turnerabteilung	Figur bei Gershwin	Fluss im Krainer Karst	türk. Name von Smyrna	Frauenname	Brettspielfigur	glasartiger Rostschutz	größtes Waldgebiet der Erde	Rasse	Delegation	ägyptischer Sonnengott
					einst, damals						Hauptstierkämpfer					
Zusteller		kleine Spalte			kampfunfähig (Abk.)	Künstlergruppe					Wärmespender	Wohlgeruch				
			Erdalkalimetall	gewitzt			Schneegleitbrett		Königin von Thailand						Hunnenkönig (5. Jh.)	spanischer Artikel
Steckdose		musik.: schnell	verführen				Waffenlager					erstes Kulturvolk Europas		griechische Unheilsgöttin		
Etage zu ebener Erde	Beigefügte									Rufname Hallervordens	Kleidungsstück					
													Vorname der Lemper		britische Prinzessin	
				Fremdwortteil: vor		Schottland-Insel				Mutter Marias			Steigerung, desto		Büffett, Kredenz	
Körperstellung	Vorname des Autors Rushdie	Wald in den Tropen	amerik. Raubkatze							Hunderasse	ungar. Komponist i 1945		früherer Lanzenreiter			
eine Comicfigur																
			festliche Abendessen		Abk.: in Gründung									Stadtteile von Minderheiten	Skat-ausdruck	
Hauptstadt der Algarve		besitzanzeigendes Fürwort								Bodenbelag b. Kampfsport	Verdachtsmoment	Wüste in Innerasien			Feuerlandindianer	
eine Kleiderlänge			Palästinenserorganisation			Riese im Alten Testament							Autor von ‚Der Name der Rose‘			
										US-Schauspieler (Nick)				ein Unglück		
Tresse, Goldlitze		hartnäckig fragen		knapp, schmal								tropische Knollenfrucht		Naumburger Domfigur		
antike Stadt in Kleinasien	ein Erdachsenpunkt	Feuersbrunst				englischer Jagdhund				Wirtschaftsverband (Abk.)		Gewichtseinheit			wirbellose Ringeltiere	
				Notlösung	chem. Zeichen für Thulium	englisch: nein, kein	gemäßigt	Hauptstadt von Zypern			rot Filzkappe				kirchlicher Lobgesang	Abk.: Block
loyal	kegelförmige Papstkrone		Gedächtnisstütze						dreiatomiger Sauerstoff	dt. Modeschöpfer						
					chinesischer Politiker		Ort in Ostfrankreich	Palmenfrucht			gegenwärtig		dt. Ex-Profi-boxer (Henry)		unanastbar	
Pflichtarbeit					französisch: Seele	ein Baustoff			germanische Gottheit	‚Killerwal‘		kroatische Insel	göttlicher Held der indischen Sage	Sauerkirsche		
			weiblicher franz. Artikel	Teil der Kirche			akademischer Grad (Abk.)	Beifall					Parlamentsmitglied (Abk.)	israel. Schriftsteller (Amos)	Kfz-Z. Lindau	kurz für: in dem
Tischlerabfall		wasserlösliche Klebstoffe				Kreis-halbmesser			Comicfigur (‚... und Struppi‘)			regelm. Teil in einer Zeitung				
italienisches Nudelgericht					erdulden											

**Inspektion, HU/AU,
Klima- und Bremsen-
service, Reifen und Räder
Wir kaufen Ihren PKW!**

Henning Automotive GmbH

V O L V O

Volvo PKW Vertragswerkstatt
Inh. Kay-Bengt Bülow
Tel. 04 51 / 48 66 34-0
Fackener Allee 78b · 23554 Lübeck

Widder
21.03. - 20.04.

Ihr Stolz steht Ihnen im Weg. Geben Sie Fehler ruhig zu. Vorsicht: Zielstrebigkeit und Sturheit liegen nahe beieinander! Junk Food – ein Fremdwort? Das sollte es für Sie auch bleiben!

Stier
21.04. - 20.05.

Mit kleinen Aufmerksamkeiten bringen Sie das Liebesfeuer wieder zum Lodern. Geben Sie Kontra, sonst setzen Sie sich nicht durch. Die Gesundheit wackelt. Eine Extraportion Vitamin C!

Zwillinge
21.05. - 22.06.

Sie verbreiten gute Laune. Das schafft Harmonie. Sie sind zu sehr auf ein Ziel fixiert. Seien Sie flexibel. Gönnen Sie sich abends und am Wochenende ein paar Stunden Leerlauf.

Krebs
22.06. - 22.07.

Nehmen Sie sich wieder mehr Zeit für Ihren Partner. Sie haben es nötig. Lassen Sie sich nicht zu schnell begeistern. Auf Distanz bleiben! Achten Sie wieder mehr auf Ihre körperliche Verfassung.

Löwe
23.07. - 23.08.

Beziehungserger hat sich aufgestaut. Lassen Sie ihn kontrolliert raus. Sie sind nur selten bei der Sache. Verschieben Sie Wichtiges. Sie haben Lust auf neue Freunde. Machen Sie sich auf!

Jungfrau
24.08. - 23.09.

Sie sind latent gereizt. Nicht am Partner auslassen! Kleinere Katastrophen drohen. Seien Sie vorsichtig. Schalten Sie abends ab. Sie müssen auf andere Gedanken kommen.

Waage
24.09. - 23.10.

Nicht nur Sie bekommen gern Anerkennung – auch Ihr Partner! Auch wenn der Arbeitsberg wächst – denken Sie ans Privatleben! Richten Sie sich auf ein Glückswochenende ein.

Skorpion
24.10. - 22.11.

Reagieren Sie nicht zu sensibel – und schlagen Sie nicht sofort zurück! Ihr Weg ist richtig. Lassen Sie sich nicht zu früh frustrieren. Nur mit Disziplin und Vorsicht können Sie punkten.

Steinbock
22.12. - 20.01.

Ein Wunsch an den Partner? Achten Sie auf das Timing. Nur wenn Sie sich gut vorbereiten, klappt ein wichtiges Projekt. Eine ausgewogene Ernährung ist für Ihr Gleichgewicht wichtig.

Schütze
23.11. - 21.12.

Ein Formhoch in punkto Liebe: Viel Spaß! Experimentieren Sie nicht zu viel herum. Oft ist Tradition erfolgreicher als Originalität. Sie mögen keine Konflikte. Manchmal muss das aber sein.

Wassermann
21.01. - 19.02.

Sie können mit einem Spontanvorschlag Ihre Liebe begeistern. Obwohl es schwerfällt: Konzentrieren Sie sich auf Details. Stecken Sie Ihre Wochenziele nicht zu hoch.

Fische
20.02. - 20.03.

Ein Neuanfang ist möglich, auch in der alten Beziehung. Ergreifen Sie nicht vorschnell Partei. Informieren Sie sich lieber. Tragen Sie Ihre Argumente so vor, dass sie auch gehört werden.

Wörterkreuzwort:

W E S E N S Z U G W A T T E N M E E R E L E G A N T
F E V A L S E E M A R I A N N E X L A S S O
M A I N A U H O R K A M A N I T A G E T E S S E
E L L T A N Z K U R S A L L E M A L N P R O
L L I Z E N Z L P A V I A N
K L E I D U N G C I T Y O R T
W E S P E N N A I I T H A F L A U
P M I S T I D E F I N I E R T
H A E M I S C H N E A F K O
S E N N R H L R P A R T
B L B O H L E D A K A R W I R
R A N I R A T S E R I E S I
D O U B L E E E S K L N E C O
N F D T U N E S T R O H
L E E R E E S P E E L S
K A T A R I E E D A A M S P E E L S
B E K O N S E Q U E N Z R A M M E R O C I A O
P R A N K E U T A E D A T E N M M O N O T O N
A N G E L N H K N O R R D T E L E B G H A
A H N E C F E N E K O R R E F R A I N N E T
A I C H L O R R E M I S E B U R G E R A U N E
M E C K E R N E R L E D I G T G L O E C K C H E N

9	1	6	3						
	7	2					1		
	3	5	8	2					6
1		3			2			6	8
					9				
2	6		1				9		5
6					3	9	5	1	
			9				6	4	
						4	2	8	9

Lösungen der Vorwoche

2	5	7	6	1	8	9	3	4
8	6	9	3	2	4	5	7	1
3	4	1	9	7	5	6	8	2
6	9	2	7	8	3	4	1	5
1	8	3	4	5	9	2	6	7
5	7	4	1	6	2	8	9	3
7	1	8	2	4	6	3	5	9
9	2	6	5	3	1	7	4	8
4	3	5	8	9	7	1	2	6

W LÜBECK + OSTHOLSTEIN **WIR BRINGEN DIE NEWS!**

WOCHENSPIEGEL

Neues Restaurant: Wiener Schnitzel im Hansefrisch

LÜBECK. Dominik Pokorny trägt das Käppi mit dem Schirm nach hinten. Überhaupt gibt sich der 30-Jährige entspannt, als er beim Treffen mit den LN über seinen neuen gastronomischen Betrieb in Lübeck spricht: das Hansefrisch an der Obertrave 13. Es ist sein drittes Restaurant. In der Pizzeria Portofino an der Untertrave serviert er Pizzen nach neapolitanischer Art. Im Bistro Danzig, ein paar Türen weiter, gibt es typisch polnische Speisen. Das neue Hansefrisch ist in die Räume von Pokornys ehemaligem Restaurant Real Food gezogen. Damit habe er eine Nische mit sehr gesunder Ernährung besetzen wollen. „Hat aber nicht funktioniert“, gibt er offen zu. Das sei vielleicht doch etwas zu speziell für Lübeck. „Mit der Idee einer bewusst gesundheitlich ausgerichteten Ernährung haben wir das Restaurant Real Food nicht wirtschaftlich betreiben können, sodass es im Sep-

tember des vergangenen Jahres geschlossen wurde.“

DER SOMMER LOCKT MIT EINER GROßEN FISCHKARTE

Jetzt will Pokorny, der Mann mit den polnischen Wurzeln, es an dieser Stelle mit dem Hansefrisch versuchen. Etwa 20.000 Euro haben er und seine Familie in das klar und nordisch gehaltene Interieur gesteckt. „Viele Arbeiten konnte ich selbst ausführen“, sagt er. „Wir haben die Küche und den Gasträum komplett umgebaut.“ Kulinarisch habe er sich für „ein an den Standort angepasstes Konzept mit norddeutscher Küche“ entschieden. „Die Schnitzel sind der Renner“, sagt er. Und auf die will er setzen. „Aber es wird keine Fertiggerichte geben“, betont er. Im Sommer will er auch eine große Fischkarte anbieten. Außerdem soll es Speisen geben, die es an diesem Standort sonst nicht gibt. „Frisch zubereitete Burger zum Beispiel“, sagt Pokorny. Die Nudeln kommen aus einer speziellen Manufaktur, sagt Pokorny. Das Lokal bietet innen 32 und außen 70 Plätze. Die Eröffnung war bereits. „Ganz ohne große Bekanntmachung“, sagt Pokorny, der erstmal sehen wollte, wie es so angenommen wird.

Geöffnet ist das Hansefrisch, An der Obertrave 13, Dienstag bis Donnerstag von 17 bis 21.30 Uhr, am Freitag und Samstag von 12 bis 22 Uhr. Die Außenterrasse ist ab dem 1. April geöffnet. **JAC**



Dominik Pokorny eröffnet sein Lübecker Restaurant Hansefrisch. Klare Linien bestimmen das Interieur. Foto: Rüdiger Jacob

Wohnen am Geniner Ufer: Startschuss für den Bauverein

An der Kanaltrave entstehen 600 Wohnungen – Genossenschaft errichtet 74 davon bis 2028.

LÜBECK. Der Boden ist vorbereitet, die Betonsäulen zur besseren Tragfähigkeit werden jetzt in den Untergrund gebohrt – auf der Baustelle am Geniner Ufer ist ordentlich was los. Auf dem insgesamt 99.250 Quadratmeter großen Areal an der Kanaltrave sollen einmal 600 Wohnungen stehen, davon 74 Genossenschaftswohnungen vom Lübecker Bauverein.

Auf einem 3315 Quadratmeter großen Bereich soll der Bau der Genossenschaft in U-Form errichtet werden. Neben vier frei finanzierten Wohnungen (15 bis 18 Euro pro Quadratmeter) sind 42 der Wohneinheiten für den 1. Förderweg gedacht. Infrage kommen Menschen mit geringem Einkommen. Der Preis liegt bei 6,93 Euro pro Quadratmeter. 28 Wohneinheiten laufen über den 2. Förderweg – für Menschen mit mittlerem Einkommen. Hier liegt der Preis bei 8,65 Euro pro Quadratmeter.

Die Vorgaben, über die Förderwege eine Wohnung mieten zu können, sind komplex, da sie nicht nur ans Einkommen, sondern unter anderem auch an die Anzahl der Mieter, Kinder und die Wohnungsgrößen gekoppelt sind. Ein ungefährer Orientierungswert in Schleswig-Holstein ist die Einkommensgrenze von 23.000 Euro nach Berücksichtigung von Frei- und Abzugsbeträgen für einen Einpersonenhaushalt für den 1. und 27.600 Euro

für den 2. Förderweg. Für Familien mit zwei Kindern gilt eine Einkommensgrenze von 45.500 Euro im 1. und 54.600 im 2. Förderweg. Bei letzterem könnten Familien mit einem Bruttojahreseinkommen von rund 80.000 Euro berechtigt sein.

„Gerade was den 2. Förderweg betrifft, scheuen sich tatsächlich viele, nachzufragen und zu schauen, ob sie dafür infrage kommen. Doch ein genauer Blick lohnt sich wirklich“, sagt Christine Koretzky vom Vorstand des Lübecker Bauvereins.

WOHNUNGEN ZWISCHEN 46 UND 106 QUADRATMETER

Gebaut werden Wohnungen mit 2 bis 4 Zimmern, die zwischen 46 und 106 Quadratmeter groß sind. Auch eine Schule und eine Kita sowie ein Kinderspielplatz sollen entstehen. Außerdem: 25 Tiefgaragenstellplätze sowie 176 Fahrradstellplätze in der Tiefgarage und im Außenbereich. Wichtig ist der Genossenschaft das soziale Miteinander. Deshalb ist neben den Wohnungen auch ein Gemeinschaftsraum geplant. Solche Räume hätten sich bei anderen Wohnprojekten bewährt, sagt Christine Koretzky. Das „Team Nachbarschaft“ der Genossenschaft helfe vor allem zu Beginn, die Mieter zusammenzuführen und den Raum mit Leben zu füllen.



In den Boden werden sogenannte CMC-Säulen (Controlled Modulus Columns) gesetzt. Das sind Betonsäulen, die die Tragfähigkeit verbessern sollen. Fotos: Lutz Roessler

BODEN MUSSTE ZUERST VERDICHET WERDEN

Bis die Wohnungen bezugsfertig sind, dauert es aber noch etwa zwei Jahre, die Fertigstellung ist also fürs erste Quartal 2028 vorgesehen. Bevor der Hochbau überhaupt beginnen kann, musste zuerst der Boden verdichtet werden, sagt Stefan Probst, ebenfalls vom Vorstand des Bauvereins. Große Torfschichten wurden mit einem speziellen Unterdruckverfahren zusammengepresst, um einen tragfähigen Boden herzustellen, damit Rohre, Kanäle und Leitungen in den Straßen nicht absacken. In den Boden werden jetzt sogenannte CMC-Säulen (Controlled Modulus Columns)

gesetzt. Das sind Betonsäulen, die die Tragfähigkeit eines Gebäudes verbessern sollen. Insgesamt werden 498 Säulen eingesetzt, pro Säule wird 1,45 Kubikmeter Beton verwendet – insgesamt 722 Kubikmeter. „Wie ein Nagelbrett, nur andersherum“, so beschreibt es Marc Dreyer, Geschäftsführer der Entwicklungsgesellschaft Geniner Ufer. Die Gesellschaft besteht aus der Lübecker Firmengruppe Schütt und der Jacob Sönichsen AG aus Flensburg und ist zuständig für das komplette Wohnprojekt zwischen Possehlstraße, Geniner Ufer, Bei der Gastanstalt und Welsbachstraße. Der Lübecker Bauverein investiert am Geniner Ufer circa 25,5 Millionen Euro. **ABR**

EINKAUFEN
MIT DER



KNUTZEN HOME

knutzen-home.de

Die mit dem **grünen** Haus

Entdecken Sie unsere Plissees

- Variable Anbringung – auch **ohne zu bohren**
- In **vielen Farben** und **Transparenzen** verfügbar
- **Maßgenaue** Anfertigung
- Frei **verschiebbare** Profile
- Hergestellt in **Deutschland**



Passende
Profillarfarbe wählbar.



auf unsere Plissee Kollektion



Insektenschutz nach Maß

Passgenauer Schutz für Ihre Türen und Fenster

Spannrahmen · Schiebetüren · Rollos
Flügelstützen · Kellerschachtdeckung
Faltschiebeanlagen

KNUTZEN HOME Lübeck
Osterweide 14
Telefon 0451 50 49 060

KNUTZEN HOME Eutin
Industriestr. 12a
Telefon 04521 79 56 00

KNUTZEN HOME Oldenburg in Holstein
Am Voßberg 8
Telefon 04361 50 63 90

GESUNDHEITS-TIPP

Wann brauchen wir Nahrungsergänzungsmittel?

Auf gesunde Ernährung bauen inzwischen ganze Industriezweige auf. Dabei spielen oft auch Nahrungsergänzungsmittel eine große Rolle. Nur: Braucht man Nahrungsergänzung tatsächlich? Und wenn ja, welche?

MEISTENS REICHT AUSGEWOGENE ERNÄHRUNG

Tatsache ist, dass der Körper eine große Bandbreite verschiedener Nährstoffe braucht, um gesund und leistungsfähig zu bleiben. Im Normalfall ist es jedoch durch eine ausgewogene Ernährung möglich, alle notwendigen Stoffe zu sich zu nehmen. Wenn man auf einen abwechslungsreichen Speiseplan achtet und dabei den Bedarf an Nährstoffen berücksichtigt, kommt es in unseren Breiten kaum zu einem Mangel. Durch bestimmte Umstände kann sich der Bedarf an dem einen oder anderen Nährstoff jedoch im Laufe der Zeit ändern, manchmal auch nur für eine gewisse Zeitspanne. Gründe für einen erhöhten Bedarf können beispielsweise sein:

- ▶ Alter
 - ▶ Erkrankungen
 - ▶ Diäten und einseitige Ernährung
 - ▶ Verlust von viel Flüssigkeit
 - ▶ Schwangerschaft und Stillzeit
- Ein Beispiel für den

letzten Fall ist Folsäure, hier benötigt der Körper während einer Schwangerschaft eine wesentlich größere Menge, als über die Ernährung aufgenommen werden kann. Im Idealfall nimmt man deswegen bereits bei einem bestehenden Kinderwunsch Folsäure ein. Auch niedrige Eisenwerte sind bei Schwangeren keine Seltenheit.

UNTERVERSORGUNG NICHT AUSGESCHLOSSEN

Auch wenn Nährstoffmangel ein seltenes Phänomen ist, ist er also nicht komplett ausgeschlossen. Ein typischer Kandidat ist Vitamin D im Winter. Hier besteht bei vielen Menschen tatsächlich eine Unterversorgung. Das liegt daran, dass der Körper zum Herstellen des Vitamins Sonnenlicht braucht. In der dunklen Jahreszeit sinkt entsprechend der Vitamin-D-Spiegel. Besonders betroffen sind hier ältere Menschen, Menschen, die nicht nach draußen gehen, Bewohner von Pflege-

heimen oder auch Babys, die man noch nicht dem Sonnenlicht aussetzen kann. Ein Mangel an Vitamin D kann sich z. B. negativ auf das Immunsystem auswirken oder zu Muskelschmerzen beitragen. Auch bei Magnesium sind häufig ältere Menschen betroffen, aber auch nach einem hohen Flüssigkeitsverlust aufgrund einer Magen-Darm-Erkrankung kann es zu einem Magnesiummangel kommen. Bei häufigen Muskelkrämpfen kann Magnesium ebenfalls helfen.

Es gibt also Situationen, in denen die Einnahme von Nahrungsergänzungsmitteln durchaus sinnvoll oder sogar notwendig ist. Es ist jedoch wichtig, nicht willkürlich zu irgendeinem Präparat zu greifen. Nahrungsergänzungsmittel werden häufig als harmlos angesehen, weil sie meist frei erhältlich sind, doch auch hier kann eine Überdosierung gefährlich sein.

Während eine Überdosierung einzelner Nährstoffe rein über die Nahrung kaum möglich ist, liegen diese in Nahrungsergänzungsmitteln in hohen Mengen vor. Gerade wenn man solche Präparate über längere Zeit einnimmt, kann es deswegen zu viel des Guten sein: Zu viel Vitamin D wirkt sich negativ auf die Nieren aus, zu viel Zink kann zu Vergiftungserscheinungen führen. Besonders groß ist hier



das Risiko bei Stoffen, von denen man über die Nahrung tatsächlich bereits genug zuführt.

Wichtig ist, genau dort die Versorgung sicherzustellen, wo dem Körper wirklich etwas fehlt. Genau das ist jedoch für Laien nicht unbedingt immer klar zu erkennen.

WAS FEHLT MIR EIGENTLICH?

Die Anzeichen für einen Mangel können sehr diffus sein und auch andere Gründe haben. Eisenmangel zeigt sich z. B. oft in häufiger Müdigkeit, ständig krank zu werden kann an zu wenig Vitamin C liegen oder auch mit einem Vitamin-D-Mangel zusammenhängen.

NAHRUNGSERGÄNZUNGSMITTEL – JA ODER NEIN?

Insgesamt lässt sich also festhalten, dass eine ausgewogene Ernährung meistens genügt, um den Körper mit allen Nährstoffen zu versorgen.

Sportler, ältere Menschen und gestresste Personen haben jedoch einen höheren Bedarf an bestimmten Vitalstoffen. Falls Sie hierzu Fragen haben, kommen Sie gern vorbei – wir beraten Sie!

Gesunde Grüße aus den Pinguin-Apotheken



Joerg Ortman, Inhaber der Pinguin-Apotheken, gibt Gesundheitstipps.



Für den bundesweiten Mitmachmonat „Rauchfrei im Mai“ ist eine Anmeldung bis 30. April möglich. Foto: pixabay (Symbolbild)

Jetzt rauchfrei werden und Lebensjahre gewinnen

LÜBECK/KÖLN. Viele Raucherinnen und Raucher möchten aufhören – doch oft fehlt der konkrete Anlass. Der bundesweite Mitmachmonat „Rauchfrei im Mai“ bietet genau diesen Startpunkt. Das Bundesinstitut für Öffentliche Gesundheit, die Deutsche Krebshilfe und das IFT-Nord rufen auch 2026 wieder dazu auf, gemeinsam den Rauchstopp zu wagen.

Das Ziel ist klar: Im Mai 31 Tage rauchfrei bleiben und so den Grundstein legen für ein rauchfreies Leben. Wer sich anmeldet, erhält motivierende Nachrichten, praktische Tipps und Unterstützung auf dem Weg in ein rauchfreies Leben. Unter allen erfolgreichen Teilnehmenden werden Geldpreise von bis zu 1000 Euro verlost. Die Teilnahme ist kostenlos. Anmeldungen sind bis zum 30. April unter www.rauchfrei-im-mai.de mög-

lich. Der bundesweite Auftakt der Aktion fand Mitte März mit den Kölner Verkehrs-Betrieben als Partner statt.

Rauchen ist das größte vermeidbare Gesundheitsrisiko in Deutschland: Jedes Jahr sterben etwa 130.000 Menschen an den Folgen des Tabakkonsums, rund 90 Prozent der Lungenkrebsfälle entstehen durch das Rauchen. Wer aufhört, senkt sein Risiko für Krebs, Herz-Kreislauf-Erkrankungen und chronische Atemwegserkrankungen deutlich.

Positive Effekte zeigen sich schneller, als viele denken: Schon nach wenigen Wochen verbessert sich die Lungenfunktion, nach einem Jahr sinkt das Risiko für Herzkrankheiten erheblich. Gleichzeitig schützt ein Rauchstopp auch Familie, Freundeskreis und Kolleginnen und Kollegen vor den Gefahren des Passivrauchens.

Medizin

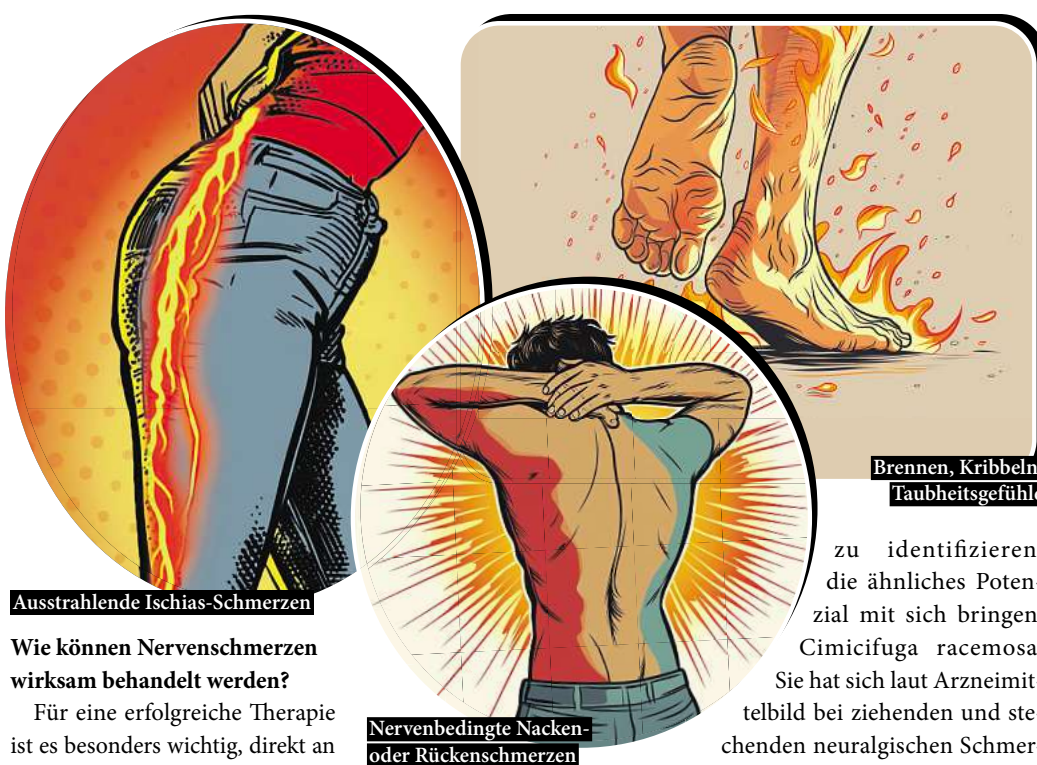
ANZEIGE

Aus der Forschung:

Mit Multi-Target-Komplex Nervenschmerzen in den Griff bekommen

Erstaunliche Erkenntnis aus der Wissenschaft: Ein spezieller Multi-Target-Komplex aus fünf historischen Heilpflanzen hat den „Siegesszug“ in die Neurologie angetreten. Unsere Experten haben sich die spezielle Wirkstoff-Kombination genauer angeschaut und erklären, warum sie zahlreichen Menschen mit Nervenschmerzen Hoffnung verspricht.

„Ich hatte Tag und Nacht Beschwerden in beiden Füßen, Brennen und Taubheitsgefühle“, beschreibt eine Schmerzgeplagte ihren Kummer. Ein anderer Betroffener erzählt, er habe mysteriöse „Schmerzen am ganzen Körper“. Wieder andere klagen über Schmerzen in Rücken oder Nacken, die sogar nachts zum Problem werden: „Liegen ging gar nicht, ich musste im Sitzen schlafen, weil ich sonst nicht mehr aufkam.“ Sehr weit verbreitet ist zudem die Reizung des Ischias. Auch wenn es so scheint, als würden die Betroffenen unter völlig verschiedenen Beschwerdebildern leiden, so steckt doch meist derselbe Auslöser dahinter: geschädigte oder gereizte Nerven! Die Folge sind sogenannte Nervenschmerzen.



Ausstrahlende Ischias-Schmerzen

Wie können Nervenschmerzen wirksam behandelt werden?

Für eine erfolgreiche Therapie ist es besonders wichtig, direkt an den Nervenschmerzen anzusetzen. Wissenschaftler suchten deshalb nach einer Kombination spezieller Wirkstoffe, die an mehreren Stellen im Körper mehrere Symptome gleichzeitig bekämpfen (sogenannter Multi-Target-Komplex). Besonders beeindruckte die Experten der natürliche Arzneistoff Gelsemium sempervirens. Er hat seinen Hauptansatzpunkt im zentralen Nervensystem und kommt

Nervenbedingte Nacken- oder Rückenschmerzen

laut Arzneimittelbild bei scharfen, schießenden Schmerzen längs einzelner Nervenbahnen in fast allen Teilen des Körpers zum Einsatz.

Wie die moderne Wissenschaft zahlreichen Schmerzpatienten helfen kann

Neben Gelsemium sempervirens ist es gelungen, vier weitere spezifische Arzneipflanzen

zu identifizieren, die ähnliches Potenzial mit sich bringen.

Cimicifuga racemosa: Sie hat sich laut Arzneimittelbild bei ziehenden und stechenden neuralgischen Schmerzen sowie Taubheitsgefühlen bewährt. Dabei entfaltet sie ihre Wirkung gleich an verschiedenen typischen Schmerzpunkten. Iris versicolor wirkt bei ziehenden, reißen und brennenden Schmerzen im Hüftbereich bis zum Fuß. Cyclamen purpurascens hat sich wiederum bei Schwere in den Füßen bewährt. Bei ausstrahlenden Nervenschmerzen sowie Berührungsschmerz kann

laut Arzneimittelbild Spigelia anthelmia Abhilfe verschaffen.

„Jetzt kann ich mich wieder besser bewegen“

Inzwischen gibt es ein rezeptfreies Arzneimittel in Deutschland, welches genau diese Kombination aus spezifischen Arzneistoffen in einem besonderen 5-fach-Wirkkomplex enthält. Die Arzneitropfen sind in Apotheken unter dem Namen Restaxil erhältlich. Ein weiterer Vorteil: Neben- oder Wechselwirkungen sind bei Restaxil nicht bekannt. Deshalb sind die Tropfen auch zur Einnahme bei chronischen Schmerzen geeignet. Im Netz findet man zahlreiche positive Erfahrungen von begeisterten Anwendern, so berichtet eine Anwenderin: „Dieses Mittel ist für mich die Wucht! Jetzt kann ich mich wieder besser bewegen.“

Bekannt aus dem TV

Für Ihre Apotheke:
Restaxil
(PZN 12895108)
www.restaxil.de

Nervenschmerzen?
Natürlich Restaxil.

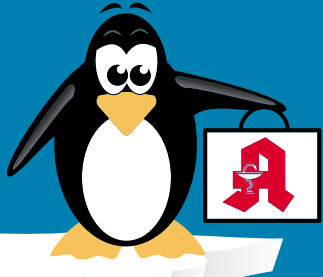


Restaxil

Qualität
zertifiziert gemäß
DIN EN ISO 9001:2015

PINGUIN APOTHEKEN

EISKALT
REDUZIERT*



TOP PREISE IMMER ONLINE & VOR ORT

Cetirizin Ratiopharm bei Allergien 50 Filmtabletten



47 %
gespart

statt ~~21,79 €~~ **11.50*** €

Kytta Schmerzsalbe 100 g



24 %
gespart

statt ~~21,71 €~~ **16.50*** €

Talcid 100 Kau- tabl.



statt ~~38,47 €~~

27.99* € **27 %
gespart**

Ginkobil Ratiopharm 120 mg 120 Stck.



statt ~~92,99 €~~

44.99* € **52 %
gespart**

+ größte Auswahl*
+ bestens beraten
+ keine Einheitsmedizin
= einfach in guten Händen!

Magnesium Verla N 200 Dragees



statt ~~18,99 €~~

13.80* € **27 %
gespart**

Hylo comod 10 ml Augentropfen



statt ~~15,95 €~~

13.90* € **13 %
gespart**

PINGUIN
APOTHEKEN

Inhaber Jörg Ortmann e. K.

Rufen Sie uns an oder bestellen Sie unter: www.pinguinapotheke24.de

*Für alle Produkte gilt zu Risiken u. Nebenwirkungen fragen Sie Ihren Arzt oder Apotheker - Dieser Preis gilt nach den gesetzlichen Bestimmungen, wenn diese Arzneimittel zu Lasten der gesetzlichen Krankenkassen abgegeben werden - Gilt nicht für verschreibungspflichtige Arzneimittel.

Angebote gültig vom 21.03.2026 – 28.03.2026

Am Hauptbahnhof/
ZOB
Konrad-Adenauer-Str. 1
Tel.: 0451/82966

Im Hochschulstadtteil /
Im Campus
Alexander-Fleming-Str. 1
Tel.: 0451/292 896 66

In der Mühlenstraße
Südl. Altstadt
Mühlenstr. 37
Tel.: 0451/707 510 10

In der Königstraße
auf 2 Etagen / EG + 1. OG
Königstr. 59-63
Tel.: 0451/292 75 55

PINGUIN APOTHEKEN



Müssen wir Ihnen bestellen

Kennen Sie das???

**Nicht bei uns! 95,8% auf Lager*
Sparen Sie sich unnötiges
herumlaufen.**



**Noch mehr Vorteile:
Nutzen Sie unsere App**

**Einlösen mit Ihrer Krankenkassenkarte –
von zu Hause oder unterwegs**

- ✓ **Sind Ihre Rezepte schon auf Ihrer Krankenkassenkarte?**
=> In der App sofort sehen und bestellen.
- ✓ **Keine doppelten Wege mehr.**
=> Vorbestellen & in Ihrer Wunschfiliale abholen.
- ✓ **Kostenlose Lieferung am selben Tag.**
=> Bei Bestellung bis 14.30 Uhr.
- ✓ **Ohne Warten abholen.**
=> Einfach in der Abholstation – auch nach Feierabend.

**Belohnung
10 Taler im Wert
von 5€
auf die erste
Bestellung**

Jetzt App ausprobieren!

Kamera öffnen, QR-Code scannen und starten.
Oder www.pinguinapotheke24.de/app eingeben.



Natürlich färben: Ostereier ohne Chemie

Diese Küchenzutaten sorgen für natürliche Farben im Osternest

Bunte Eier gehören zu Ostern wie der Schokolade. Viele greifen dafür zu Fertigfarben aus dem Supermarkt. Doch in vielen industriellen Eierfarben stecken synthetische Farbstoffe, die über feine Poren und Risse in der Schale bis ins Eiweiß gelangen können.



Schön und gesund: Ostereier selbst gefärbt mit Naturfarben.

Foto: Adobe Stock

Ostereier natürlich färben: So geht's!

Natürlicher geht es mit Zutaten wie Kurkuma oder Rote Bete, die ganz ohne künstliche Farbstoffe für überraschend intensive Farbtöne sorgen.

Dafür wird ein Farbsud aus Gemüse, Gewürzen oder Pflanzen gekocht, in dem die Eier ziehen. Je nach Zutat entstehen so die schönsten Ostereierfarben mit wärmeren und natürlicheren Nuancen.

Diese Hausmittel sorgen für Ostereierfarbe:

- Blau: Holunderbeersaft, Blaubeeren, Rotkohl
- Grün: Spinat, Brennnessel
- Rot/Pink: Rote Bete
- Gelb: Kurkuma, Birkenblätter
- Braun: Zwiebelschalen, Kaffee, schwarzer Tee

• Orange-Gelb: Karotten
Übrigens: Für besonders farbtöne kräftige Ergebnisse eignen sich weiße Eier besser als braune. Empfehlenswert sind außerdem Bio-Eier, deren Schalen oft stabiler sind.

Zwei Wege zum bunten Osterei

Für den Sud werden die Zutaten 20 bis 30 Minuten in Wasser gekocht. Anschließend werden die festen Bestandteile entfernt. Die Eier

können dann entweder direkt im Farbsud zehn Minuten gekocht werden, bis sie hart sind und gleichzeitig Farbe annehmen. Oder die Eier werden zuerst hart gekocht und anschließend für mindestens eine Stunde in den vorbereiteten Farbsud gelegt.

Unser Tipp: Ein Schuss Essig im Farbbad sorgt dafür, dass die Farbe besser an der Schale haftet. Je länger die Eier im Sud liegen, desto intensiver wird der Farbton.

Muster aufs Ei

Wer zusätzlich Muster gestalten möchte, kann kleine Blätter oder Blüten auf die Eierschale legen und mit einem Stück Stoff oder Strumpf fixieren. Nach dem Färben bleiben die abgedeckten Stellen hell und es entstehen feine Pflanzenmuster.

Viele der Zutaten lassen sich saisonal einkaufen, etwa auf Wochenmärkten, in Bioläden, Reformhäusern oder Drogerien in der Region. cs

Genussvolle Ostern im Gutshof-Ambiente

Der Friederikenhof lädt zum Oster-Brunch und Restaurantbesuch

Zwischen Feldern, alten Bäumen und der Nähe zur historischen Hansestadt lässt sich das Osterfest besonders genussvoll feiern. Das Hotel Friederikenhof bei Lübeck verbindet ländliche Ruhe mit feiner Küche – eine Kombination, die sich gerade an den Feiertagen anbietet, wenn Familie und Freunde gemeinsam am Tisch zusammenkommen.

Das traditionsreiche Haus war einst ein Gutshof und hat sich seinen besonderen Charme bis heute bewahrt. Direkt am Elbe-Lübeck-Kanal gelegen und nur wenige Autominuten von der Lübecker Altstadt entfernt, bietet der Friederikenhof eine idyllische Kulisse fernab vom Trubel der Stadt. Durch die mächtigen Baumkronen des Gutsgartens sind sogar die berühmten Türme der Han-

sestadt zu erkennen – ein Blick, der den Aufenthalt besonders macht.

Kulinarisch setzt das Haus auf eine feiner Küche mit saisonalen und regionalen Zutaten, ergänzt durch internationale Einflüsse. Passend dazu steht eine umfangreiche Weinkarte mit ausgesuchten Tropfen bereit. Wer es gemütlich mag, genießt die Speisen

im stilvollen Gutshausrestaurant am Kamin, während bei schönem Wetter der großzügige Garten unter alten Kastanienbäumen zum Verweilen einlädt.

Zu Ostern lädt das Hotel traditionell zu einem festlichen Brunch ein. Am Oster-sonntag, 5. April, wird von 12 bis 15 Uhr ein reichhaltiges Buffet mit vielfältigen

Brunch-Spezialitäten serviert. Zur Begrüßung gehört ein Glas Sekt oder Orangensaft dazu. Für Erwachsene kostet der Brunch 59 Euro, Kinder zwischen sechs und zwölf Jahren zahlen 29 Euro, die Kleinsten brunchen kostenfrei.

Wer die Feiertage lieber klassisch mit einem Restaurantbesuch verbringt, kann am Ostermontag ab 18 Uhr aus der regulären À-la-carte-Karte wählen. Damit bietet der Friederikenhof mehrere Möglichkeiten, die Osterfeiertage kulinarisch zu genießen – in entspannter Atmosphäre zwischen Gutshaus, Garten und norddeutscher Landschaft.



Idyllisch gelegen ist das Romantik Hotel Friederikenhof

Foto: Friederikenhof

FRIEDERIKENHOF

Langjohrd 15 – 19, 23560 Lübeck – Oberbüssau, Tel. 0451 800 88 0
www.friederikenhof.de

Wohin zu Ostern? Auf nach Kronsforde zu Königs Kanalklause

Das Idyll direkt am Elbe-Lübeck-Kanal mit herrlichem Radweg direkt am Kanal von Lübeck nach Kronsforde
Saisonstart Ostersonntag
Öffnungszeiten über Ostern von 11-19 Uhr
Wir freuen uns auf euch!

Bauernladen Dölger
Binnenkamp 28 · 23858 Reinfeld

Frische Osterzöpfe

Unsere Öffnungszeiten zu Ostern:
Karfreitag geschlossen, Ostersonntag und Ostermontag jeweils von 6 - 11 Uhr geöffnet, Dienstag geschlossen

Bauernladen Dölger - Telefon 0 45 33 / 79 12 44
Öffnungszeiten: Mo. geschlossen, Di.-Fr. 6-18 Uhr · Sa. 6-13 Uhr · So. bis 11 Uhr
www.brot-vom-bauernhof.de

Wir wünschen all unseren Kunden fröhliche Ostertage und bleiben Sie gesund!

Wandels Apotheke
Wir kümmern uns... um Ihre Gesundheit!

Apothekerin Tina Wandel e.K.
EKZ GRÖNAUER HEIDE
Grönaauer Heide 3
23627 Groß Grönau
☎ (0 45 09) 79 94-0

KRUMMESSE
Beidendorfer Weg 30
23828 Krummesse
☎ (0 45 08) 777 000

Regional Natürlich

- Eier in allen Größen und Klassen
- Hähnchen, Suppenhühner, Poularden
- Geflügelteile usw.
- Kartoffeln, Wela Produkte
- Wild (Reh, Rehrücken, Wildschwein usw.)
- Honig, Fruchtwerker Essig, uvm.
- Verkaufsautomat 24 Stunden am Tag

Wir wünschen allen Kunden fröhliche Ostern!

Janssen's Bauernhof GbR
Am Brink 5, 23909 Mechow/ Ratzeburg, Tel. 04541/7103
Öffnungszeiten unter www.hoffladen-janssen.de

Romantik Hotel Friederikenhof
Ihr Restaurant in Lübeck

Geburtstag, Hochzeit, Taufe, Tagung – wir machen jeden Anlass zu einem gelungenen Event.

Auszug aus unserer Speisekarte...

Lachs mit Gin Hausgebeizter Lachs Gurkensorbet Gin Tonic Gel	15,00 €
Weißer Tomatensuppe Basilikum Espuma Crostini	10,00 €
Sauerbraten v. Hirsch Rahmwürsting Serviettentaler Amarena-Kirsch-Jus	34,00 €
Entrecôte Kartoffelgratin Salat Café de Paris Butter	38,00 €
Schnitzel vom Landuro Schwein Röstkartoffeln Gurkensalat Pilzrahmsauce	32,00 €
Labskaus „Friederikenhof“ Spiegelei Matjes Hausgemachte Senfgurke	28,00 €

Unsere Events

5. & 6. April 2026 | 12:00 – 15:00 Uhr
Traditioneller Osterbrunch
Brunchbuffet inkl. 1 Glas Sekt & Softgetränke 59,00 €

10. Mai 2026 | 12:00 – 15:00 Uhr
Muttertagsbrunch Brunchbuffet inkl. 1 Glas Sekt & Softgetränke 54,00 €

24. Mai 2026 | 12:00 – 15:00 Uhr
Pfingstbrunch Brunchbuffet inkl. 1 Glas Sekt & Softgetränke 54,00 €
12:00 – 15:00 Uhr

4. & 18. Juni 2026 | 18:00 – 21:00 Uhr
Grill & Groove Grillbuffet mit Livemusik 49,00 €

Langjohrd 15-19
23560 Lübeck - Oberbüssau
Tel. 0451 / 800 88-0
www.friederikenhof.de

LEANO HOTEL & RESTAURANT
Herrendamm 2-4 | 23556 Lübeck | Tel: 0451-4077110

Genießen Sie Ostern in Leano's Stube

Feiern Sie Ostern in gemütlicher entspannter Atmosphäre in unseren liebevoll österlich dekorierten Räumen!
Freuen Sie sich auf unsere neue a la carte-Speise!
Reservierung wird empfohlen.

Wir freuen uns auf Ihren Besuch!
Ihr Familien-Restaurant LEANO'S Stube

Café EneHus

NATURPARK-PARTNER
Naturpark Lauenburgische Seen

Hauptstraße 28
23911 Einhaus
Telefon: 04541-854 99 61
Website: www.cafe-enehus.de
Öffnungszeiten:
Fr.-So. & feiertags: 12-20 Uhr

Ostern aufs Rad: Drei Touren für die Feiertage

Trave, Elbe-Lübeck-Kanal und die Seen im Lauenburgischen: Drei Touren für die erste Frühlingsrunde.

Die Knicks sind wieder grün, die Tage wieder länger und auf den Radwegen rund um Lübeck ist wieder mehr los, und zwar aus gutem Grund. Denn zwischen Trave, Elbe-Lübeck-Kanal und Lauenburger Seen liegen einige der schönsten Radstrecken im Norden.

Mal gehts über alte Treidelpfade am Kanal entlang, mal über kleine Nebenstraßen zwischen Feldern und Wiesen und mal durch Wälder oder vorbei am Ratzeburger See und am Lankauer See. Hier sind drei Touren, die sich besonders gut für eine erste Frühlingsrunde über die Osterfeiertage eignen.

Naturparktour: Durch Wälder und entlang der Seen im Lauenburgischen

Eine der schönsten Radtouren südlich von Lübeck startet in Ratzeburg. Schon nach wenigen Kilometern merkt man, warum der Naturpark Lauenburgische Seen bei Radfahrern so beliebt ist: Die Strecke führt durch Wälder, über kleine Hügel und immer wieder an Seen vorbei.

Unterwegs gehts durch den Behlendorfer Forst und vom Jugendheim Lankau aus entlang des Elbe-Lübeck-Kanals, wo sich immer wieder der Blick aufs Wasser öffnet. Unterwegs lohnt sich ein Abstecher nach Mölln, die Altstadt mit dem Eulenspiegel-Museum liegen nur wenige Radminuten von dieser schönen Tour entfernt.

- Start/Ziel: Ratzeburg, Schlosswiese
 - Länge: 40 bis 43 Kilometer Rundtour
 - Dauer: rund 3 Stunden
 - Strecke: Wälder, Seenlandschaft, Abschnitte am Elbe-Lübeck-Kanal
 - Highlights: Ratzeburger See, Bartelsbusch, NSG Saltemoor
- Insgesamt umfasst das Radwegenetz im Herzogtum Lauenburg mehr als 1000 Kilometer. Info unter www.naturpark-lauenburgische-seen.de



Kanalgeschichten-Tour: Radeln entlang des Elbe-Lübeck-Kanals

Ruhig und fast immer am Wasser entlang. So lässt sich die Kanalgeschichten-Tour rund um Mölln am besten beschreiben. Die rund 33 Kilometer lange Strecke folgt dem Elbe-Lübeck-Kanal, der teilweise auf der Trasse des alten Stecknitz-Delvenau-Kanals verläuft. Über diese Wasserverbindung wurde bis ins 19. Jahrhundert das Salz aus Lüneburg per Schiff nach Lübeck transportiert.

Unterwegs passiert man unter anderem den Lankauer See, den Behlendorfer See und die Schleuse in Berken thin. Gerade jetzt im Frühjahr zeigt sich die Strecke von ihrer schönsten Seite.

- Start/Ziel: Mölln, Marktplatz
- Länge: etwa 33 Kilometer Rundtour
- Dauer: rund 2,5 Stunden
- Strecke: überwiegend ruhige Wege entlang des Elbe-Lübeck-Kanals
- Highlights: Schleuse Berken thin, Lankauer See, Info: www.moelln-tourismus.de

Trave-Radweg: Entlang der Trave zwischen Bad Oldesloe und Lübeck

Auch die Trave gehört für viele von uns zu den schönsten Radrevieren der Region. Eine längere Rundtour beginnt in Bad Oldesloe und folgt zunächst dem Trave-Uferweg. Der Weg führt über längere Abschnitte direkt am Fluss entlang und gehört zu den ruhigeren Strecken der Gegend. Ein Stopp lohnt sich an der Kornwassermühle in Nütschau. Die Anlage geht auf eine Wassermühle aus dem 16. Jahrhundert zurück und liegt idyllisch im Travetal. Heute gehört das Gelände zum Kloster Nütschau.

Unser Tipp: Kurz vor Lübeck führt die Strecke außerdem am Landhotel Friederikenhof vorbei – einem ehemaligen Gutshof in Oberbüs-sau, der heute mit Restaurant und großem Garten ein beliebter Zwischenstopp für Radfahrer im Travetal ist.

Weitere Abschnitte führen über ruhige Wege und kleine Nebenstraßen durch die Landschaft. Mit rund 50 Kilometern ist die Tour zwar etwas länger. Dafür eignet sie

sich perfekt für alle, die eine ausgedehnte Frühlingsrunde fahren möchten.

- Start/Ziel: Bahnhof Bad Oldesloe
- Länge: etwa 50 bis 54 Kilometer Rundtour
- Dauer: rund 3 bis 3,5 Stunden
- Strecke: Trave Uferweg, ehemalige Bahntrassen, Nebenstraßen
- Highlights: Kornwassermühle Nütschau, Naturschutzgebiet Nienwohlder Moor

Noch eine Runde mehr?

Weitere schöne Strecken gibt es in der Region reichlich. Dazu gehören die Eiszeittrur rund um Ratzeburg (39 Kilometer über Berken thin und Lankau), die Seenradtour durch den Naturpark Lauenburgische Seen (etwa 40 Kilometer ab Ratzeburg Richtung Schaalsee) oder die 48 Kilometer lange Stecknitz-Tour entlang des Elbe-Lübeck-Kanals ab Berken thin. Auch die „Tour de Grass“ von Lübeck nach Mölln führt auf knapp 45 Kilometern durch eine der schönsten Radlandschaften der Region. *cs*

Perfektes Ziel für die frühlingshafte Radtour zu Ostern ist der Ratzeburger See. Foto: sh-tourismus.de/ MOCANOX

Müssener Hofladen
Kartoffeln, Eier aus dem Hühnermobil, Eierlikör u.v.m.
Schwarzenbeker Straße 1
21516 Müssen
Tel. 041 55 / 7 19 85 87
Mo. - Sa. 9.00 - 12.30 Uhr
und Do. + Fr. 14.30 - 18.00 Uhr
www.muessener-hofladen.de

Entdecken Sie bei uns schöne **Ostergeschenke** und liebevolle **Osterdekorationen** für ein festlich geschmücktes Zuhause. Wir freuen uns auf Sie und wünschen ein schönes Osterfest!
Wibke Joerchel und Mitarbeiter-Team
seit 1934 **Hellmut Voß** e.K.
Uhrmacher + Optiker
Inh. Wibke Joerchel (staatlich gepr. Augenoptikerin und Augenoptikermeisterin)
Ratzeburg · Schragenstraße 4
Telefon 0 45 41 / 36 04
Unsere aktuellen Öffnungszeiten finden Sie unter www.voss-optik.de

Rainer Kraft GmbH
BAUGESCHÄFT
Maurer- und Betonbauermeister
Wir wünschen frohe Ostern!
Zum Schäferkatzen 2a · 23919 Rondeshagen
Tel. 0 45 44/15 89
kraft-rondeshagen@t-online.de
Meisterhaft Deutsche Bauwirtschaft

Wir wünschen unseren Kunden ein frohes Osterfest!
Meisterbetrieb Inh. Mathias Kuch
Stahl- und Metallbau hagen seit 1899
• Fenster & Türen • Treppen & Geländer
• Rollläden & Markisen • Zäune, Tore, Garagentore & Torautomatisierung
• Terrassenüberdachungen & Vordächer • Bauelemente
• Insektenschutz
Schweriner Str. 28 · 23909 Ratzeburg · Telefon: 0 45 41/89 10 27
E-Mail: hagen-metallbau@t-online.de

Wir wünschen allen ein schönes Osterfest.
RENK GmbH
HEIZUNG GAS + WASSER
Jörn Renk GmbH
Am Kirchberg 14
23860 Klein Wesenberg
Tel. 0 45 31 / 8 55 40
oder 0 45 33 / 7 87 78 92

Gesunde Alternativen fürs Osternest

Selbstgebackenes und kleine Geschenke statt zuckerreicher Kalorienbomben

Kaum sind die Weihnachts-süßigkeiten aus den Supermärkten geräumt, nehmen Schokoladenhasen und Zuckereier ihre Plätze ein. Geht Ostern für Kinder auch einen Tick gesünder?

Das Problem an Schokolade und Co.: Sie enthalten sehr viel Zucker. Der erhöht das Risiko für Karies. Und bei Kindern ist er zusätzlich problematisch: „Kleine Körper brauchen weniger Energie, und somit sind sie schneller bei der Zuckermenge angekommen, die nicht mehr gesundheitlich verträglich ist“, erklärt Daniela Krehl, Ernährungsexpertin von der Ver-

braucherzentrale Bayern.

Nährstoffreichere Snacks fürs Osternest

Ihr Tipp: Snacks ins Osterkörnchen legen, die nicht nur weniger Zucker enthalten, sondern wertvolle Nährstoffe liefern. Ein paar Ideen:

- Energieballs aus Nüssen und Trockenfrüchten enthalten zwar auch Zucker, liefern aber gleichzeitig Vitamine und Mineralstoffe.
- Gefriergetrocknete Beeren bestechen außerdem durch die gut erhaltene Farbe - da greifen Kinder gern zu.
- Gekochte Eier sind eine gesunde Nährstoffbombe und

machen sich auch optisch wunderbar im Osternest.

Auch selbst backen ist eine Option. Hefeteig etwa kann man gut ohne viel Zucker machen. „Und wenn ich den dann auch noch mit einem hohen Vollkornanteil bestücke, vielleicht Quark in den Teig gebe, dann habe ich viel Eiweiß“, so Krehl.

Gut aussehen sollte das Osternest auch. Bei gesundem Gebäck werden Kinder zugreifen, wenn es in einer Hasenform daherkommt. Eine tolle Ergänzung zu Essbarem sind Spielsachen im Osternest. Seifenblasen zum Beispiel oder ein Springseil. *dpa*

Höher, schneller, weiter...
...Fliegen ab Lübeck! ✈️
Flughafen Lübeck
Schön. Schnell. Abheben.
München
London
Málaga
Mallorca
Sonderreisen
www.flughafen-luebeck.de

IMMOBILIENMARKT
IMMOBILIENVERKAUF
EIGENTUMSWOHNUNGEN

Sparkasse Holstein **Heiligenhafen an der Ostsee**
Neubau-Eigentumswohnungen



Nur einen Steinwurf vom Strand entfernt, der einen herrlichen Blick auf das Warder und die Fehmarnsundbrücke bietet, entsteht der stilvolle Neubau WITT HUUS in bester Lage von Heiligenhafen. Die Wohnungen verfügen über großzügige Grundrisse, Fußbodenheizung und Balkon, Loggia oder Terrasse. **2- bis 3-Zi.-Whg., ca. 49 bis 105 m² Wohnfläche, KfW 55, Baubeginn 2025, ab € 319.000,-, keine Käufercourtage**

Bedarfsausweis, Endenergiebedarf A+ | 19,8 kWh/(m²a), Primärenergiebedarf A | 35,6 kWh/(m²a), Neubau | Baujahr 2026, Luft/Wasser-Wärmepumpe | Heizung + Warmwasser: Strom-Mix

Jetzt informieren: 5 % degressive AfA für Kapitalanleger/Vermieter

S-Immobilien-Gesellschaft Holstein mbH & Co. KG,
Tochtergesellschaft der Sparkasse Holstein
Ansprechpartner: Hauke Hinz | Markt 16-17 | 23774 Heiligenhafen
Tel. 04531 508-75721 | hinz@sig-holstein.de | witt-huus-heiligenhafen.de

Sparkasse Holstein **Neustadt – Hospitalquartier**
Neubau-Eigentumswohnungen



Besuchen Sie uns vor Ort: **22.03.26 von 13-15 Uhr**

Mitten im Stadtkern und direkt am Ufer der Lübecker Bucht
Im „Hospitalquartier“ entstehen 61 Eigentumswohnungen und 7 Townhouses, sowie 8 Gewerbeeinheiten. Fertigstellung Ende 2026 geplant.

Bedarfsausweis, Endenergiebedarf Haus A | A: 44,2 kWh/(m²a), Haus B | A: 35,9 kWh/(m²a), Haus B Gewerbe | B: 50,9 kWh/(m²a), Haus C | A: 37,2 kWh/(m²a), Neubau, Baujahr 2026, Gas, Meerwasserwärmepumpe

2- bis 4-Zi.-Whg., ca. 53,3 bis 151 m² Wohnfl., KfW 55, Baubeginn ist erfolgt, ab € 284.700,- keine Käufercourtage

Jetzt informieren: 5 % degressive AfA für Kapitalanleger/Vermieter

S-Immobilien-Gesellschaft Holstein mbH & Co. KG,
Tochtergesellschaft der Sparkasse Holstein
Tel.: 04531 508-72714 | vertrieb@sig-holstein.de | hospitalquartier.de

Top-Objekt der Woche



Kostenlose Marktwertermittlung: www.unser-immobilienwert.de

Zweitwohnsitz am Meer
ETW in Travemünde, ca. 39 m² Wohnfl., 1,5 Zim., Balkon, Stellplatz, Bj. 1986, 261,25€ Hausgeld, EnV 110,90 kWh/(m²a), D, Gas, 249.000 € (zzgl. 3,33% inkl. MwSt.Käuferprov.)
moellerherm-immobilien.de 0800-77 16 100

Modernes Küstenjuwel
ETW in Haffkrug, 1.Reihe, ca. 46 m² Wohnfl., 1,5 Zim., TG-Stellplatz, 186€ Hausgeld, Bj. 1972, EnV, 140 kWh/(m²a), E, Gas, 365.000 € (zzgl. 3,57% inkl. MwSt.Käuferprov.)
moellerherm-immobilien.de 0800-77 16 100

Timmendorfer Strand
Weitblick garantiert - möblierte 1 Zi. ETW m. seilt. Ostseeblick, ca. 40 m² Wohnfl., EBK, hochw. DB, Sonnenbalkon, 18. OG, 2023 umfangr. san., Keller, Aufzüge, Bj. 1972, B: 91,4 kWh/(m²a), Gas-ZH, Kl: C, KP: 245.000,- €, 0451-8009410 von-wuefling-immobilien.de

Lübeck - Bunteküh
Flexible Kalthalle nahe des CITTI-Parks, vielseitig nutzbare Kalthalle, ca. 200 m² Gesamtl., Autobahnabbindung, drei PKW-Stellplätze, ein LKW-Stellplatz, NKM: 1.000,- € zzgl. 50,- € NK, 0451-8009410 von-wuefling-immobilien.de

Timmendorfer Strand
Repräsentative 2,5 Zi. ETW, 17. OG, ca. 85 m², Sonnenbalkon, stilvolle EBK, modernes Duschbad, Granitsteinfliesen, Keller, Bj. 1972, B: 91,4 kWh/(m²a), Gas-ZH, Kl: C, KP: 495.000,- €, 0451-8009410 von-wuefling-immobilien.de

Lübeck - Bunteküh
Renovierungsbedürftige 2,5 Zi. ETW, 1. OG, ca. 62 m², Süd-Balkon, Keller, Fenster und Eingangstür ber. erneuert, Bj. 1965, B: 98,9 kWh/(m²a), Fernwärme, Kl: C, KP: 185.000,- € 0451-8009410 von-wuefling-immobilien.de

Top-Objekt der Woche



Kostenlose Marktwertermittlung: www.unser-immobilienwert.de

Neuer Kaufpreis! Mölln...
Eindrucksvolle Endetagen-Whg. im 2. OG, 4 Zimmer, sehr gepflegte ruhige Wohnanlage, ca. 105 m² Wohnfläche, großer Wohn-/Essbereich, vollausgest. EBK, Vollbad mit FBH, Süd-Balkon, zzgl. TG-Stellpl., weitl. Gemeinschaftsgrdst., Bj. 1986, V: 89,01 kWh/(m²a), Gas-ZH, Kl: C, KP: 315.000,- €, 0451-8009410 von-wuefling-immobilien.de

Unweit der Ostsee!
Gemütliche 2 Zi. ETW in Ratekau, ca. 35 m², Pantry-Kü., Tageslichtduschbad, Außen-SP, Bj. 1960, V: 98,7 kWh/(m²a), Öl-ZH, Kl: C, KP: 115.000,- €, 0451-8009410 von-wuefling-immobilien.de

HÄUSER

Bad Schwartau...
Stilvolles EFH m. tollem Süd-Grundstück! Idyllischer Lage, 5 Zi., Wohnfl. ca. 165 m², Nutzfl. ca. 100 m², Grdst. ca. 807 m², WZ m. Kamin, Essber. m. Terr., Wannenbad-Ensuite, 2 DB, Keller, Sonnenterrasse m. el. Markise u. Außenkamin, gr. Doppelgarage, Bj. 1976, B: 245,8 kWh/(m²a) p.a., Kl. G, Gas-ZH, Kaufpreis: 580.000,-€, 0451-8009410 von-wuefling-immobilien.de

Süsel
Mod. Bungalow in ruhiger Lage, 4 Zimmer, ca. 125 m² Wohnfläche, EBK, Wohn-/ Esszi. m. Kamin, Schafzimmer m. Terrassenzugang, sonnige Terr., Doppel-Carport, ca. 617 m² Grundst., Bj. 2023, B: 46 kWh/(m²a), Strom-FBH, Kl: A, KP: 520.000,- € 0451-8009410 von-wuefling-immobilien.de

Groß Grönau
Imposante Maisonette-Whg. m. Haus-im-Haus-Charakter, 6 Zi., ca. 272 m² Wohnfl., 80 m² Nfl., Kamin, Sauna, 4 Balkone, Bj. 1998, V: 113,91 kWh/(m²a), Gas-ZH, Kl: D, KP: 650.000,- €, 0451-8009410 von-wuefling-immobilien.de

Idyllisch gelegenes Einfamilienhaus mit herrlich eingewachsenem Grundstück und viel Platz in Hamberge



Wohn- und Nutzfl. ca. 244 m², Grdst. ca. 1.152 m², Bj. ca. 1979, 6 Zimmer, Vollkeller, 1 VB, 1 Gäste-WC, Garage mit ca. 27 m² Kamin, freie Lieferung, Verbrauchsausweis, D, 137,48 kWh, Ölheizung **KP 590.000,- €**
Kontaktieren Sie uns gerne!

ESPLANADE IMMOBILIEN
info@esplanade-immobilien.de
Tel.: 0451-7907190



Jugendstilvilla in Bestlage in St. Gertrud
Nur wenige Meter von der Wakenitz entfernt

Gesamtl. ca. 322 m², Grdst. ca. 443 m², JNKM IST gesamt ca. 67.200,- €, Durchschnittsmiete 17,39 €/m², 4 WE, 2 Balkone, 1 Wintergarten, hohe Decken, Pichtpfe Holzdielen, Kassetentüren, vollständig vermietet, Bj. 1905, Gas-Zentralheizung, denkmalgeschützt, EA lt. Gesetzgebung nicht erforderlich
KP 1.600.000,- €
Kontaktieren Sie uns gerne!



Neubau Doppelhaushälfte in Scharbeutz zur Miete, Fußläufig zum Strand, gehobene Ausstattung, ca. 113 m² Wohnfläche, Fußbodenheizung, hochwertige EBK, 4 Zimmer + Atelier, Vollbad + Gäste-WC, lichtdurchflutetes Wohnzimmer, sonnige Terrasse, Außenstellplatz EBA: 21 kWh/(m²a), L-W-W-Pumpe, A+, Bj. 2018 € 1.900,- Kaltmiete zzgl. NK

loose Immobilien seit 1982
04503-7074470 www.loose-immo.com

Kostenlose Marktwertermittlung: www.unser-immobilienwert.de

Hochwertiges Smart-Home
EFH in Blankensee, hochwertige Ausstattung, ca. 155 m² Wohnfl., 5 Zim., 587m² Grdst., Bj. 2017, EnV, 48,10 kWh/(m²a), A, Wärmepumpe, 849.000 € (zzgl. 3,57% inkl. MwSt.Käuferprov.)
moellerherm-immobilien.de 0800-77 16 100

Lübeck – St. Gertrud
Extravagantes EFH m. Galeriecharakter in beliebter Waldrandlage von St. Gertrud! 6 Zi., ca. 300 m² Wfl., ca. 60 m² NF, ca. 829 m² Grdst., Kamin, S/W-Terr., hochwertige Küche, Sauna, XL-Garage, Bj. 1996, B: 113,7 kWh/(m²a), Kl: D, Gas-ZH, KP: 1.400.000,- €, 0451-8009410 von-wuefling-immobilien.de

Sülfeld
Idyllischer Landwohnsitz auf weitl. Grundstück, mod. EFH mit 5 Zi., ca. 176 m² Wohnfl., großz. Essber., Landhausküche, stilvolles VB, Wohnzimmer m. Kamin, ca. 3.064 m² Grdst., Garage, elektr. Tor, Bj. 2003, V: 150,6 kWh/(m²a), Kl: E, Gas-ZH, KP: 800.000,- € 0451-8009410 von-wuefling-immobilien.de

ESPLANADE IMMOBILIEN
info@esplanade-immobilien.de
Tel.: 0451-7907190



Krummesse
Großzügiges EFH m. idyllischem Garten, 6,5 Zimmer, ca. 199 m² Wohnfläche, 5 Zim., 587m² Grdst., Kamin, Vollkeller, ca. 1.249 m² Grdst., Bj. 1976, B: 169 kWh/(m²a), Öl-ZH, Kl: F, KP: 450.000,- €, 0451-8009410 von-wuefling-immobilien.de

ESPLANADE IMMOBILIEN
info@esplanade-immobilien.de
Tel.: 0451-7907190



Idyllisch gelegenes Einfamilienhaus mit herrlich eingewachsenem Grundstück und viel Platz in Hamberge

Wohn- und Nutzfl. ca. 244 m², Grdst. ca. 1.152 m², Bj. ca. 1979, 6 Zimmer, Vollkeller, 1 VB, 1 Gäste-WC, Garage mit ca. 27 m² Kamin, freie Lieferung, Verbrauchsausweis, D, 137,48 kWh, Ölheizung **KP 590.000,- €**
Kontaktieren Sie uns gerne!

Stilvolle Altbauvilla ...
... mit 3 verm. Wohneinheiten in zentraler Lage von Lübeck-St. Lorenz, ca. 227 m² Wfl., ca. 102 m² Nfl., N.M.E: ca. 37.332,- €, 3 Etagen, 2 Außenstellpl. u. 1 Carport, ca. 447 m² Grdst. m. Gemeinschaftsgarten u. Terrasse, Vollkeller, EG und OG mit Balkon, Bj. 1913, B: 162,2 kWh/(m²a), Gas-Etagenheizung, Kl: F, KP: 625.000,- €, 0451-8009410, www.von-wuefling-immobilien.de

Lübeck - St. Jürgen
Lichtdurchflutete Architektenvilla in begehrteter Lage v. St. Jürgen. Ca. 295 m² Wohnfl., insg. 6,5 Zi., Wohn-/ Essber. m. Kamin, offene Designer-Kü., 3 - 4 SZ, 2 exkl. DB, ein Ensuite-Masterbad m. Sauna, Südterr., ca. 1.057 m² Grdst., Garage, Bj. 2022, B: 91 kWh/m² p.a., Kl. C, Gas-ZH, KP: 2.200.000€, 0451-8009410 von-wuefling-immobilien.de

IMMOBILIE VERKAUFEN?
Lassen Sie sich jetzt beraten.



Tel. 0451 - 707 46 62
www.lubeca-immobilien.de

Krummesse
Sanierungsbed. Gebäudeensemble, ca. 310 m² Wohn- / Nutzfl., Wohnhaus m. ca. 140 m² Wfl., 5 Zimmer, Wirtschaftsgeb. u. beheizb. Gewächshaus, ca. 1.000 m² Grdst., 2 Garagen, div. Stellplätze, Bj. 1856, B: 345,7 kWh/(m²a), Kl: H, Öl-ZH, KP: 250.000€, 0451-8009410 von-wuefling-immobilien.de

Rarität mit Travelblick!
Malerisches Altstadthaus in Top-Zustand u. 1a-Lage, ca. 90 m² Wohnfläche, 4 Zimmer, ca. 30 m² wohnl. ausgeb. Nutzfl., Wohnküche, DB, Wohnbereich m. Travelblick, First erneuert 2024/2025, ca. 42 m² Grdst., Bj. 1306, Denkmalschutz, KP: 450.000,- €, 0451-8009410 von-wuefling-immobilien.de

Bülow bei Schwerin
Großzügiges, teilsaniertes Generationenhaus mit 9 Zi., ca. 217 m² Wfl., EBK, Kaminofen, Winterga., Fußbodenheizung, Doppelcarport, ca. 2.000 m² Grdst., Bj. 1929, B: 82,31 kWh/(m²a), Gas-FBH, Kl: C, KP: 395.000,- € 0451-8009410 von-wuefling-immobilien.de

ANLAGEOBJEKTE

ESPLANADE IMMOBILIEN
info@esplanade-immobilien.de
Tel.: 0451-7907190



Faktor: 17-fach • KP/m² 1.490,-€
Mehrfamilienhaus mit Entwicklungspotenzial und Stellplatz in Stockelsdorf/Lübeck

Gesamtl. ca. 347 m², Wfl. ca. 292 m², JNKM SOLL ca. 25.560,- €, Durchschnittsmiete ca. 7,30 € 6 WE, vollständig vermietet, 1 PKW-Stellpl., Bj. ca. 1981, Vollkeller, Gasetagenhg., Verbrauchsweisweis E, Endenergieverbrauch 121,9 kWh
KP 435.000,- €
Kontaktieren Sie uns gerne!

Lübeck-Travemünde
Historisches, denkmalwürdiges Ensemble in Bestlage, ca. 1.000 m² vermietet Fläche, ca. 1.890 m² Grdst., teilsaniert 2023, imposante Deckenhöhe, detail. Fassadengestaltung, zahlr. alte Stilelemente, div. Nutzungsmögl. denkbar, Denkmalschutz, KP: 1,6 Mio. €, 0451-8009410 von-wuefling-immobilien.de

Lübeck – Altstadtinsel
Vollvermietetes MFH mit 17 x modernisierten, kl. Whg. in bevorzugter Altstadtwohnlage, ca. 770 m² Wfl., ca. 608 m² Grdst., Bj. 1930, V: 123 kWh/(m²a), Gas-Etagenheizung, Kl: D, N.M.E: ca. 116.336,- €, KP: 2,38 Mio. €, 0451-8009410 von-wuefling-immobilien.de

GRUNDSTÜCKE

Lübeck - St. Gertrud
Attraktives Baugrundstück m. Altbestand in beliebter Lage, ca. 832 m² Grdst., Neubebauung nach §34 BauGB mögl., Bj. 1927, B: 473 kWh/(m²a), Gas-ZH, Kl: H, KP: 320.000,- €, 0451-8009410 von-wuefling-immobilien.de

FERIEN- UND FREIZEITIMMOBILIEN

Im Bademantel vom App. direkt an den Ostseestrand. Charm. App, sonnig SW, 1A Lage, Meerblick, Top ausgest., Fahrstuhl, Keller, TG-Stellpl., komplett zu verkaufen. Preis VB. od. Gebot. Besichtigung am 21.03.2026 nach Vereinbarung. ☎ 0176/20163213

GARAGEN / EINSTELLPLÄTZE

Garagenstellplatz zu verkaufen, St. Lorenz Nord. ☎ 0163-4339999

IMMOBILIENKAUFGESUCHE

EIGENTUMSWOHNUNGEN

Wir suchen laufend... Eigentumswohnungen & Immobilien jeder Größe
Tel. 0451 - 610 30 40
Arnimstr. 29 a, 23566 Lübeck
www.grohmann-immobilien.de



Wir suchen Eigentumswohnungen und Immobilien. Direktkauf oder Verkauf über uns als Makler.
Tel. 0451 58345379 | www.invest-makler.de
Aldermannweg 8 | 23560 Lübeck



Ab 85 m² gesucht!
Berufstätiges Paar su. eine ETW ab ca. 85 m² mit Balkon oder Terrasse in Reinfeld, Bad Oldesloe und Umgebung. Stellplatz wünschenswert. 0451-8009410 von-wuefling-immobilien.de

Altbaucharme gesucht!
Architektenpaar su. eine stilvolle Altbauwhg. mit den typischen Jugendstilelementen in HL - St. Gertrud o. der Altstadt. KP bis ca. 700.000,- €. 0451-8009410 von-wuefling-immobilien.de

Barrierearme ETW...
...gesucht! Rüstiges Seniorenhepar im Ruhestand su. eine altersger. 3-Zi.-Whg. im EG o. mit Aufzug und Terrasse / Balkon. KP bis ca. 400.000 €. 0451-8009410 von-wuefling-immobilien.de

Mit Wasserblick ges.!
Für einen Hamburger Unternehmer suchen wir eine geräumige ETW mit Stellplatz und Blick auf Trave oder Kanal. KP je nach Lage und Zustand. 0451-8009410 von-wuefling-immobilien.de

Neubau-Whg. gesucht!
Erfolgreicher Unternehmer su. eine neuw. ETW ab 100 m² mit Blk. o. Terrasse in zentraler Lage Lübecks. 0451-8009410 von-wuefling-immobilien.de

Kleine ETW gesucht!
Kapitalanleger su. eine gut vermietbare 2- 3-Zi.-Whg., gern mit Balkon. 0451-8009410 von-wuefling-immobilien.de

HÄUSER



Wir suchen laufend... Ein-/Zwei-/Mehrfamilienhäuser Doppelhaushälften / Eigentumswohnungen
Gerne beraten wir Sie kostenlos!
Tel. 0451 - 610 30 40
www.grohmann-immobilien.de



Nähe Brolingplatz ges.!
Nach dem erfolgr. Verkauf Ihres großen EFH su. wir für eine unserer Kundinnen ein Stadthaus / RH in St. Lorenz Nord mit mind. ca. 80 m² u. 3 Zi.. Wenn möglich mit kleinem Garten und Stellplatz. Kaufpreis bis ca. 400.000,- €. 0451-8009410 von-wuefling-immobilien.de

Wakenitznähe gesucht!
Sympathische hanseatische Unternehmerfamilie su. ein hochw. u. modern ausgest. Zuhause in ruhiger Lage von St. Gertrud o. St. Jürgen, vorzugsw. m. min. 3 SZ, 2 Stellplätzen und schönem Garten. KP bis ca. 2 Mio. €. 0451-8009410 von-wuefling-immobilien.de

Mod. EFH gesucht!
Erfolgreicher Lübecker Jungunternehmer su. für sich u. seine Familie ein repräsentatives u. mod. EFH in Travemünde o. Warnsdorf m. schönem Garten, mind. 3 Schlafzimmern u. gern 2-3 Stellplätzen bis ca. 2 Mio. €. KP 0451-8009410 von-wuefling-immobilien.de

Großzügiges EFH ges.!
Für eine Lübecker Unternehmerfamilie su. wir ein mod. EFH ab 200 m² Wohnfl. mit gehobener Ausstattung und großem Garten. KP bis ca. 1,5 Mio. €. Diskrete Abwicklung wird garantiert. 0451-8009410 von-wuefling-immobilien.de

Resthof gesucht!
Familie mit Pferdeaffinität sucht ein Landhaus oder einen Resthof mit großem Grundstück im Kreis Ostholstein oder Herzogtum Lauenburg. 0451-8009410 von-wuefling-immobilien.de

UMZUG IM SOMMER: Ehepaar mit 2 Kindern sucht EFH oder DHH mit schönem Garten zum Spielen in Ahrensburg u.U. Gerne 4-5 Zimmer. KP bis € 510.000,-. Tel.: 04102-8243050 www.kriechimmobilien.de

Kleines EFH gesucht!
Malermmeister m. solider Eigenkapitalbasis su. ein EFH mit ca. 120 m² Wohnfl. und kleinem Garten in Lübeck, Bad Schwartau oder Stockelsdorf. Gern auch renovierungsbedürftig. 0451-8009410 von-wuefling-immobilien.de

Hochwertige DHH ges.!
Selbstständiges Ehepaar su. eine hochwertige Doppelhaushälfte mit gehobener Ausstattung und schön angelegtem Garten in Timmendorfer Strand. 0451-8009410 von-wuefling-immobilien.de

Reihenendhaus ges.!
Für ein Ehepaar aus Lübeck u. die 4-jährige Tochter su. für sich ein Reihenendhaus mit min. 4 Zimmern und Garten. KP bis ca. 480.000 €. 0451-8009410 von-wuefling-immobilien.de

Sanierungsprojekt ges.!
Handwerklich versierte Familie sucht ein Einfamilienhaus mit Renovierungsbedarf im Lübecker Umland. Auch ältere Baujahre sind willkommen. 0451-8009410 von-wuefling-immobilien.de

Bungalow gesucht!
Sympath. Seniorenhepaar su. kleine, ebenerdigen Bungalow m. pflegeleichtem Garten u. Gge. in Lübeck o. Stockelsdorf. KP bis ca. 450.000,- €. 0451-8009410 von-wuefling-immobilien.de

Doppelhaushälfte ges.!
Lehrer-Ehepaar su. eine DHH ab 80 m² Wohnfläche, vorzugsw. mit Stellplatz, in ruhiger Lage v. Lübeck. KP je nach Lage und Ausstattung. 0451-8009410 von-wuefling-immobilien.de

MANAGER AUS FRANKFURT SUCHT:
Hochwertiges EFH im Hamburger Umland. Wfl. ab 160 m². Gerne mit Kamin und Garage. KP bis € 600.000,-. Tel.: 04102-8243050 www.kriechimmobilien.de

IM GRÜNEN GESUCHT: 4-köpfige Familie aus NRW sucht charmantes EFH in Grobshansdorf/ Siek u.U. Gerne Landhausstil und mit über 800 m² Grundstück. Tel.: 04102-8243050 www.kriechimmobilien.de

Reihenhaus ges.!
Junge Familie sucht ein modernes Reihenhaus mit mind. 4 Zimmern in Reinfeld oder vergleichbarer Lage. 0451-8009410 von-wuefling-immobilien.de

Mit ELW ges.!
Unternehmer-Ehepaar sucht ein Einfamilienhaus mit separater Einliegerwohnung in Lübeck oder Umgebung. 0451-8009410 von-wuefling-immobilien.de

Reihenmittelhaus ges.!
Junge Familie su. ein charmantes Reihenmittelhaus ab 3 Zi. in ruhiger Lage v. Pandorf, Ratekau u. Umgebung. 0451-8009410 von-wuefling-immobilien.de

ANLAGEOBJEKTE

Wir suchen laufend Mehrfamilienhäuser. Keine Kosten für den Verkäufer!
Arnimstr. 29 a, 23566 HL, Tel. 0451 - 610 30 40
www.grohmann-immobilien.de



Wohnanlage gesucht!
Investorengruppe aus Braunschweig sucht verm. Wohnanlagen ab 15 Wohn-einheiten mit guter Mieterstruktur in Schleswig-Holstein oder Hamburg. Provisionsfrei für den Eigentümer. 0451-8009410 von-wuefling-immobilien.de

Zinshaus gesucht!
Kapitalstarker Anleger sucht ein MFH oder eine Wohnanlage in Lübeck, Ostholstein oder Hamburg. Bis 3 Mio. €. Diskrete Abwicklung garantiert. Provisionsfrei für den Eigentümer. 0451-8009410 von-wuefling-immobilien.de

Kl. MFH gesucht!
Privatinvestor sucht ein MFH mit 3 bis 6 WE in Lübeck oder in Bad Schwartau. Solide Vermietung gewünscht. Provisionsfrei für den Eigentümer. 0451-8009410 von-wuefling-immobilien.de

Sanierungsobjekt ges.!
Projektentwickler sucht sanierungsbedürftige Wohn- und Geschäftshäuser in zentralen Lagen Norddeutschlands. Provisionsfrei für den EGT. 0451-8009410 von-wuefling-immobilien.de

Mehrfamilienhaus ges.!
Privatinvestor aus Hamburg sucht ein gepfll. MFH mit min. 6 WE in Lübeck oder Hamburg. KP bis ca. 1,5 Mio. €. Provisionsfrei für den EGT. 0451-8009410 von-wuefling-immobilien.de

GRUNDSTÜCKE

Baugrundstück gesucht!

Privatkunde sucht ein Baugrundst. ab 600 m² zwischen Lübeck und Bad Oldesloe zur Bebauung mit einem EFH. 0451-8009410 von-wuelfing-immobilien.de



Wir kaufen auch Grundstücke, auf denen solch ein Haus steht! Oder falls Ihnen Ihr Grundstück zu groß geworden ist. Rufen Sie uns gerne an, wir machen Ihnen ein Angebot!

NORDISKA HAUS GmbH
Schönböckener Str. 10 - 23556 Lübeck
04 51 - 4 86 69 18 info@nordiska-haus.de

Teilbares Grundst. ges.!

Projektentwickler aus Lübeck sucht größere Grundst. mit Entwicklungspotenzial in Lübeck und Ostholstein. 0451-8009410 von-wuelfing-immobilien.de

FERIEN- UND FREIZEITIMMOBILIEN

Exkl. Strandlage ges.!

Unternehmerfamilie su. ein hochw. Ferienanwesen m. Meerblick und großem Grundstück an der Ostsee zwischen Timmendorfer Strand und Neustadt i.H. Diskrete Abwicklung garantiert. 0451-8009410 von-wuelfing-immobilien.de

Ostsee-Ferienhaus ges.!

Begeisterter Wassersportler su. gem. mit seiner Familie ein Ferienhaus mit min. 3 SZ in unmittelbarer Nähe zur Ostsee. KP je nach Lage. 0451-8009410 von-wuelfing-immobilien.de

Reetdachhaus gesucht!

Ruheliebendes Künstlerpaar sucht ein charmantes Reetdachhaus ab 100 m² in Alleinlage mit großem Garten als Wochenend- und Ferienhaus. 0451-8009410 von-wuelfing-immobilien.de

In Küstennähe!

Ehepaar aus Bonn sucht ein modernes Ferienhaus mit mindestens 3 Zimmern und Terrasse im Raum Ostholstein oder an der Lübecker Bucht. 0451-8009410 von-wuelfing-immobilien.de

Als Kapitalanlage ges.!

Investor sucht verm. o. vermietbare Ferienwohnung an der Lübecker Bucht mit guter Auslastungshistorie. 0451-8009410 von-wuelfing-immobilien.de

Ferienwohnung gesucht!

Hamburger Familie su. eine gepfl. 2 - 3-Zi.-Ferienwhg. in Grömitz u. vergleichb. Lage - strandnah bevorzugt. 0451-8009410 von-wuelfing-immobilien.de

GEWERBLICHE IMMOBILIENANGEBOTE

BÜROFLÄCHEN / PRAXEN

Lübeck - St. Jürgen

Attraktive möblierte Bürofläche an der Wakenitz, ca. 95 m² Bürofl. im EG u. Gartengeschoss, sep. Eingang, 2 Büroräume, Küche, Bad, Besprechungsraum, Alarmanlage. Bj. 1999, V: 94 kWh/m² p.a., Gas-ZH, Kl: C, Kaltmiete: 1.000,- €, NK: 200,- €, 0451-8009410 von-wuelfing-immobilien.de

LADENLOKALE / LADENFLÄCHE

Stockelsdorf

Stilvolle Ladenfläche in zentraler Lage, ca. 100 m² Verkaufsl., 3 m Schaufensterfront, ebenerd. Zugang, WC, ausgebauter Keller, Anlieferungsmöglichkeiten vorh., 2 PKW-SP, Bj. 1998, V: Strom: 78 kWh/(m²a), Wärme: 78 kWh/(m²a), Kl:C, Gas-ZH, KP: 269.000,-€, 0451-8009410 von-wuelfing-immobilien.de

LAGERHALLEN / WERKSTÄTTEN

Lübeck-Genin

Flexible Gewerbehalle im etablierten Gewerbegebiet! Ca. 450 m² Lagerfl., ca. 100 m² Bürofl., Sanitäranlagen, Küche, Hallenhöhe ca. 3 m, 2 PKW-Stellplätze, Mietpreis: 1.950,- € zzgl. 495,- € NK. Baujahr 1966, V: Strom 31,6/Energie 46,5 kWh/(m²a), Öl-ZH, Kl: B, 0451-8009410 von-wuelfing-immobilien.de

HOTELS / GASTSTÄTTEN

Schloss-Anwesen...

in ländlich-idyllischer Lage, ca. 17,25 ha Parkgrundst., Denkmalschutz, ca. 3.000 m² Nutzfl., 39 Zi. mit Ensuite-Bädern, Aufzug, Terr. m. Seeblick, Marstall f. Events bis 120 Personen, 18 SP, dir. Seezugang, div. Nutzungsmöglichkeiten, neue Gas-ZH 2024, Bj. 1697, saniert 2001, KP: 3,7 Mio. €, 0451-8009410 von-wuelfing-immobilien.de

GEWERBLICHE IMMOBILIENGESUCHE

LAGERHALLEN / WERKSTÄTTEN

Produktionshalle ges.!

Mittelständisches Unternehmen su. zur Erweiterung des Unternehmens eine Produktionshalle ab 3.000 m² Hallenfl. m. Bürofl. in Lübeck o. Umgebung. Provisionsfrei für den Eigentümer. 0451-8009410 von-wuelfing-immobilien.de

Großfl. Logistikhalle!

Überregional tätiges Unternehmen sucht eine mod. Logistik- o. Produktionshalle ab 5.000 m² m. Erweiterungspotenzial im südlichen Schleswig-Holstein. Provisionsfrei für den EGT. 0451-8009410 von-wuelfing-immobilien.de

Gewerbefläche gesucht!

Handwerksbetrieb su. e. Lagerhalle mit Werkstattbereich und Parkmöglichkeiten entlang d. A1 o. A20 zur Miete o. Kauf. Provisionsfrei für den EGT. 0451-8009410 von-wuelfing-immobilien.de

Lagerhalle in HL ges.!

Logistikunternehmen su. eine mod. Lagerhalle mit LKW-Zufahrt u. Autobahn-anbindung in HL, zur Miete o. zum Kauf. Provisionsfrei für den EGT. 0451-8009410 von-wuelfing-immobilien.de

Kl. Lagerhalle gesucht!

Onlinehändler su. e. Lagerhalle ab ca. 500 m² m. guter Verkehrsanbindung im Raum Lübeck o. entlang der A1. Provisionsfrei für den Eigentümer. 0451-8009410 von-wuelfing-immobilien.de

GRUNDSTÜCKE

Suche Grundstück ab 400 m²-2.000 m², auch verwildert u. mit Haus, auch aus Nachlass o. Erbengemeinschaft. Abwicklung wird übernommen. Keine Kosten für Verkäufer oder Erben. Anruf genügt! 04821-8043017

ANDERE GESUCHE

Für vorgemerkte Kunden mit Kapitalnachweis suchen wir

- Resthöfe
- Reitanlagen
- ganze landwirtschaftliche Betriebe

Einschätzung durch Sachverständigen. Diskrete Käufer-suche möglich.

Telefon: 01 72 - 4 47 66 95

RAHLF IMMOBILIEN
www.rahlf-immo.de

MIETANGEBOTE

3 ZIMMER

St. Gertrud, 3-ZW, 88m², HP, 2 Bk., EBK, DB, Gäste-WC, Keller, Stellpl., ab Mai, 860€ + NK. ☎ 0157-38918380

MIETGESUCHE

WOHNUNGEN

Professionelle Vermietung von Wohn- und Gewerbeimmobilien in Lübeck und Umgebung. Gerne beraten wir Sie kostenlos!

Tel. 0451 - 610 30 40
Arnimstr. 29a, 23566 Lübeck

GROHMANN IMMOBILIEN
IMMOBILIEN SEIT 1978

Familienwhg. gesucht!

Vierköpfige Familie su. in Lübeck, Bad Schwartau o. Umland eine 4- bis 5-Zi.-Whg. mit Balkon oder Terrasse. Mietpreis bis ca. 1.800 € monatlich. 0451-8009410 von-wuelfing-immobilien.de

City-Apartment gesucht!

Alleinstehende kaufmännische Angestellte sucht eine moderne 2-Zimmer-Wohnung mit Balkon in der Lübecker Altstadt. NKM bis ca. 800,- €. 0451-8009410 von-wuelfing-immobilien.de

DHH gesucht!

Für eine Apothekerin su. wir eine DHH zur Miete oder zum Kauf. 0451-8009410 von-wuelfing-immobilien.de

2-Zi.-Whg. gesucht!

Junger Berufseinsteiger sucht eine gepflegte 2-Zimmer-Wohnung. 0451-8009410 von-wuelfing-immobilien.de

Gesundheit. Gründe/Feuchtigkeit: 2-3-Zi.-Whg./Kl. Haus, weibl., Raum Ahrensböck + 10 km Umkreis. ☎ 0152-55705770

Sportl. Dame in den besten Jahren, finanziell gut aufgestellt, kein Haustier sucht 2-3 Zi.-Whg. in zentrumsnaher Umgebung von HL. ☎ 01522/3618739

Ingenieur sucht günstige 2-Zi.-Whg. ☎ 01765/5123499

Seniorenger. Whg.!

Rentnerin su. eine 2- bis 3-Zimmer-Whg. nahe des Schwartauer Kurparks. KP je nach Lage und Zustand. 0451-8009410 von-wuelfing-immobilien.de

HÄUSER

Bungalow zur Miete!

Seniorenehepaar sucht einen ebenerdigen Bungalow, gern mit zusätzlichem Gästezimmer, im Raum Lübeck. Gern mit Anbindung an den ÖPNV. 0451-8009410 von-wuelfing-immobilien.de

Mit Garten ges.!

Berufstätiges Pärchen mit Hund sucht ein Reihenhäuser mit Garten und Stellplatz in Ostholstein, vorzugsweise mit guter Anbindung an die A1. 0451-8009410 von-wuelfing-immobilien.de

GÄRTEN / WOCHENENDHÄUSER

Aus gesundheitlichen Gründen schönen Garten abzugeben, mit Wasseranschluss, Holzhaus mit Terrasse, voll ausgestattet, nahe Kronsforder Allee, Preis VHB. ☎ 0176/27789510

IMMOBILIEN DIENSTLEISTUNGEN

ANDERE DIENSTLEISTUNGEN

HAUS ZU GROSS? Wir finden den passenden Käufer für Ihre Immobilie. Die Wertermittlung Ihrer Immobilie ist für Sie kostenlos. Tel.: 04102-8243050

VERKAUF OHNE VERKAUFSCHILD!

So verkaufen Sie Ihre Immobilie diskret und mit Erfolgsgarantie. ☎ 04102-8243050

KUNST- UND SAMMLERMARKT

Alte Münzen von Sammler gesucht. ☎ 0171/6403700

LANDWIRTSCHAFT

Kaninchen küchenfertig 18€/kg zu Ostern, aus Hobbyzucht, Bio Qualität ☎ 01520/4267032

BEKANNTSCHAFTS-ANZEIGEN

BEKANNTSCHAFT

SIE SUCHT IHN

Jutta 69 J., bin eine ganz liebe, bodenständige Frau mit einer schlanken, vollbusigen Figur, bin zärtlich, anschlussfähig und treu. Ich habe lange im sozialen Bereich gearbeitet. Da ich leider kinderlos geblieben bin habe ich nicht so viel Anschluss. Ich würde dich gern mal zu mir einladen pv, damit wir uns näher kennenlernen können. pv ☎ 0151 - 62913878

WIR SIND NACHHALTIG

Bei der Herstellung von Zeitungsdruckpapieren wird nahezu 100% Altpapier eingesetzt.



Quelle: BDZV



Geschäftsleitung: Björn Bothe & Bernd Hellermann
Leiter Media-Vermarktung: Marco Schümann

Anzeigenabteilung: Tel. 04 51/1 44-12 00

Privatanzeigen: Tel. 04 51 / 31 700 180

e-mail: wochenspiegel.anzeigen@LN-luebeck.de

Zustellung: kostenlos, sonnabends
Lübecker Wochenspiegel Zustell GmbH
Telefon: 04 51 / 31 700 186

Gesamt-Druckauflagen:	
Ausgabe Lübeck	95.985
Ausgabe Bad Schwartau / Stockelsdorf	26.805
Ausgabe Lübecker Bucht	16.650
Ausgabe Eutin / Malente	17.810
Gesamtauflage	157.250

Wochenspiegel

Verlag: Lübecker Nachrichten Media GmbH
Herrenholz 12, 23556 Lübeck

Druck: A. Beig Druckerei und Verlag GmbH & Co. KG
Damm 9-19
25421 Pinneberg

www.wochenspiegel-online.de

Redaktionsleitung: Sabine Goris

wochenspiegel.redaktion@LN-luebeck.de

Anzeigenschluss: Dienstag 15.00 Uhr

Gültige Anzeigenpreisliste: 01/2026
<https://ln.mediadaten.online/angebote/wochenspiegel-luebeck/>



Falls Sie dieses Produkt nicht mehr erhalten möchten, bitten wir Sie, einen Werbeverbotsaufkleber mit dem Zusatzhinweis - „bitte keine kostenlosen Zeitungen“ an ihrem Briefkasten anzubringen.
Weitere Informationen finden Sie auf dem Verbraucherportal www.werbung-im-Briefkasten.de

VERSCHIEDENES

Leere Warenkartons, klein/groß, kostenlos abzuholen in 23923 Herrsburg-Lübeck. ☎ 038821/66830

Kaminholz trocken. Buche, Eiche, Esche. 3 SM incl. Lieferung 400 €. ☎ 04503-898377

Gartenhilfe in Travemünde gesucht. ☎ 0451-598923

Gartenhilfe (u.a. Rasen mähen) in Moising gesucht. ☎ 0178/4070134

Sammler sucht Silberbestecke versch. Hersteller 0171/4721861

Mobile Fußpflege! ☎ 0172/9080685

Zu verschenken: 2 Hühnerställe und 1 Kaninchenstall, 1 Jahr alt. ☎ 0451-30471595

Couchtisch 1,20 x 0,70 m mit Glasplatte und messingfarbenem Untergestell an Selbstaholter zu verschenken. ☎ 04502-5642

Verschenke Waschbetonplatten, 50x50 cm, 30 Stck. (auch weniger möglich) an Selbstaholter. ☎ 0451-605145

KRAFTFAHRZEUGMARKT

KFZ GESUCHE

WOHNMOBILE / -WAGEN

Kaufe Wohnmobile + Wohnwagen. ☎ 03944/36160 www.wm-aw.de.Fa.

MARKTPLATZ

MÖBEL / HAUSRAT

Suche wetterfesten Marktschirm, 3 x 4 m. ☎ 04525-1689

Abholung von gebr. Möbeln für bedürftige Menschen in Litauen. Tel.: 0176/55 29 18 30

BEKLEIDUNG

Da. Motorr. Bekl. Gr. 40 zu verk. ☎ 0451/305337

HOBBY UND FREIZEIT

Alu-Fahrräder Hercules, Rahmengröße 57, 8-G-Nabenschaltung, Federsattel wie neu, 250 € FP. ☎ 04508/1023 (AB)

Mädchen-City Bike 26" Kreidler, weiß/blau, Rahmen 44cm, 3-G., Felgenbremsen, Lenker- u. Sattelfederung, Preis VB. ☎ b.dreessen@arcor.de

TIERMARKT

Vk. Bienenvölker Carnica, DNM. Auslieferung möglich! ☎ 0178-3341771

STELLENMARKT

VOLLE ENERGIE in Deine Zukunft!

SWE
Stadtwerke Eutin

Hochspannende Ausbildung! Starte deine Ausbildung am **01.08.2026**

Deine Vorteile:

- Attraktive Vergütung - 1.368,26 Euro im ersten Ausbildungsjahr und on Top eine monatliche Bonuscard in Höhe von 50 Euro

• **Elektroniker für Betriebstechnik (m/w/d)**

- Beruf mit sinnstiftender Tätigkeit
- 30 Tage Urlaub, und am 24. und 31.12. ist zusätzlich frei!

• **Anlagenmechaniker (m/w/d)**

- Flexible Arbeitszeiten/Gleitzeit
- Jährlicher Lehrmittelzuschuss

• **Fachangestellte für Bäderbetriebe (m/w/d)**

- Moderne Büroausstattung
- Super Teamgeist... und vieles mehr!

• **Fachinformatiker für Systemintegration (m/w/d)**

Jetzt bewerben!

www.jobs.stadtwerke-eutin.de/de

Deine Ansprechpartnerin bei Karrierefragen oder Bewerbungen
Theres Mißling Tel. 04521 / 705 - 379



Wetter satt? Bei uns stehen Sie nicht im Regen!

Wir betreiben ein überbetriebliches Ausbildungszentrum des Baubereiches in Ahrensböck inklusive eines Internats mit 115 Betten und einer Großküche. Wir suchen ab sofort einen

Ausbilder im Hoch- oder Tiefbau (m/w/d)

- unbefristet -

Profil:
z. B. Straßen-, Beton- oder Kanalbaumeister oder Polier - auch Einstieg ohne Meister mit Motivation zur Weiterbildung möglich



- Wir bieten:**
- unbefristeter Vertrag
 - 5-Tage-Woche (Mo-Fr)
 - 30 Tage Urlaub
 - Urlaubs- und Weihnachtsgeld
 - intensive Einarbeitung
 - moderne Ausstattung
 - günstiges Mittagessen

Wir freuen uns auf Ihre Bewerbung an:

Vd.Fu.F. des Ausbildungszentrums Ahrensböck e. V., Janina Meins, Buschhol 8, 23623 Ahrensböck, Tel.: 04525-606, E-Mail: janina.meins@biv-hh-sh.de



HAUS- UND REINIGUNGSPERSONAL

Sorgfältige, erfahrene Haushaltshilfe für 2-Pers.-Haushalt in St. Jürgen gesucht. 3 Std./Wo., als Minijob. Mehrkosten werden übernommen. ☎ 0151-10505593

MINI- UND NEBENJOBS

Su. Gartenhilfe m. techn. Verständnis 2x/Wo. & Putzhilfe 1x/Wo. ☎ 045150942

STELLENGESUCHE

Erzieher sucht Stelle in Kitabereich ☎ 0152/10661810 oder Mail an: pspeterstein@gmx.com

Altenpflegerin mit Herz und viel Erfahrung sucht Stelle als 24 Std Seniorenbetreuerin ☎ 0176 621 26 929

SCHÜTZT DIE ARKTIS!

www.greenpeace.de/arktis



wochenspiegel-online.de

lokal & aktuell!

Unser Portal für Lübeck, Ostholstein und die Küste

LESERREISEN

Unsere Reisehighlights für Sie!

Alle Reisen inklusive Fahrt im modernen Fernreisebus ab Lübeck, Bad Schwartau, Neustadt und Eutin



p. P. im EZ nur € 398,90 p. P. im DZ nur € **299,90**

Barberini-Museum Potsdam mit Max Liebermann Ausstellung

„Avantgarde. Max Liebermann und der Impressionismus in Deutschland“

Stadtrundfahrt Potsdam mit Schlossparkführung „Sanssouci“ und Stadtrundfahrt Berlin inklusive!

- **Leistungen** • Fahrt im modernen Fernreisebus • 2 x Übernachtung im First-Class-Hotel Dorint Potsdam Sanssouci • 2 x reichhaltiges Frühstück vom Buffet • Stadtrundfahrt in Potsdam mit Schlossparkführung in Sanssouci • Eintritt ohne Warteschlangen in die Ausstellung im Barberini-Museum • Rückfahrt mit Absteher in die Bundeshauptstadt Berlin mit Stadtrundfahrt mit Reiseleitung und anschließender Freizeit zur Mittagspause am berühmten Potsdamer Platz • City-Tax Potsdam

Bitte beachten: Weitere Eintrittsgelder sind nicht im Reisepreis enthalten.

► **3-Tage-Reise** 24.04. - 26.04.2026



p. P. im EZ nur € 168,90 p. P. im DZ nur € **139,90**

Zum „Polenmarkt“ bei Stettin

mit First-Class-Hotel in Top-Lage

Erleben Sie eine fantastische Shoppingreise nach Stettin und zum großen Polenmarkt in Linken. Am ersten Reisetag können Sie nachmittags durch die alte Hansestadt Stettin spazieren. Am 2. Reisetag geht es zum Polenmarkt in Linken mit preisgünstigen Waren wie Bekleidung, Lebensmittel, Zigaretten, Haushaltsartikeln usw.

- **Leistungen** • Fahrt im modernen Fernreisebus • 1 x Übernachtung im Radisson-Blu Hotel • alle Zimmer mit Bad o. DU/WC, TV, Telefon • 1 x großes Frühstück vom Buffet • kostenlose Nutzung des Hotelschwimmbades • Freizeit zum Shopping und Bummeln in Stettin am 1. Tag nachmittags • Besuch des großen Polenmarktes in Linken am 2. Tag vormittags

Bitte beachten: Die City-Tax ist direkt vor Ort zu zahlen.

► **2-Tage-Reise** 25.04. - 26.04.2026



Komplettes Kurpaket inklusive

p. P. im EZ nur € 1058,90 p. P. im DZ nur € **789,90**

Kurreise „de Luxe“ – Sonneninsel Usedom

Luxushotel „Hamilton“ – Traumhaftes Wellness-Resort in Best-Lage

- **Leistungen** • Fahrt im modernen Fernreisebus • 7 x Übernachtung im Luxushotel Hamilton in Swinemünde • 7 x Frühstück vom Buffet • 7 x Abendessen als kalt/warmes Buffet • wechselnde ausgewählte Getränke während der Mahlzeiten (Mineralwasser, Säfte, Kaffee und Tee) • komplettes Kurpaket inkl. ärztlicher Eingangskontrollen, sowie 2 Kurbehandlungen pro Werktag (Montag-Freitag) im Reisepreis enthalten • kostenlose Nutzung der Bade- und Wellnesslandschaft (mit Schwimmbädern, Sauna, Whirlpool und Dampfbad) • kostenfreier Bademantel-Service • 1 x stimmungsvoller Tanzabend im Hotel • deutschsprachige Betreuung im Hotel

Bitte beachten: Die Kurtaxe ist direkt vor Ort im Hotel zu zahlen. Wichtige Gesundheitsinformation: Bei akuten oder chronischen Vorerkrankungen empfehlen wir, vor Reiseantritt ärztlich abklären zu lassen, ob bestimmte Anwendungen geeignet sind. Über die Durchführung einzelner Behandlungen entscheidet im Einzelfall der behandelnde Arzt oder Therapeut vor Ort.

► **8-Tage-Reise** 25.04. - 02.05.2026



Preisknüller!

p. P. im DZ nur € **369,90**

Harz-Erlebnis: „Zu Gast bei den Hexen“

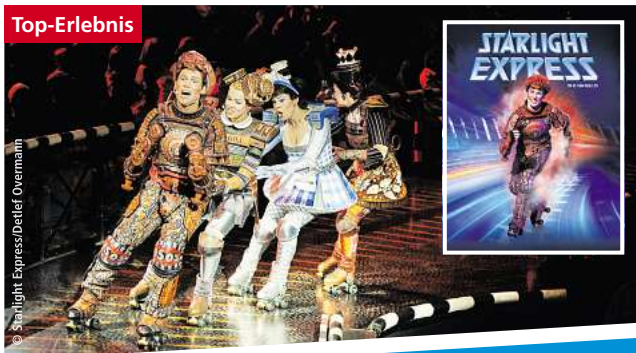
Stolberg • Thale • Quedlinburg • Goslar Wernigerode • Braunschweig

„Fachwerkmantik pur“ inmitten der Harzer Berge erwartet Sie im Herzen des Nationalparks in unserem historischen Landhaushotel in Stolberg. Stolberg ist ein Bilderbuchstädtchen, ausgezeichnet als „Historische Europastadt“ und bietet ein einmaliges Ensemble vieler alter Fachwerkhäuser aus dem 16. bis 18. Jahrhundert und einen mittelalterlichen Stadtkern mit dem wunderschönen Marktplatz.

- **Leistungen** • Fahrt im modernen Fernreisebus • 3 x Übernachtung im historischen Fachwerkhôtel mit Nebenhaus in Stolberg • alle Zimmer mit Bad o. DU/WC, TV, Tel. etc. • 3 x Frühstück vom Buffet • 2 x 3-Gang-Abendmenü • 1 x Harzer Schlachtebuffet • 1 x Harzer Hexenabend • große Ostharz-Rundfahrt mit Reiseleitung • Ausflug mit Reiseleitung in die Kaiserstadt Goslar und nach Wernigerode • Mittagspause in Braunschweig auf der Rückfahrt

Bitte beachten: Die Kurtaxe ist direkt vor Ort im Hotel zu zahlen. Eintrittsgelder sind nicht im Reisepreis enthalten.

► **4-Tage-Reise** 03.05. - 06.05.2026



Top-Erlebnis

p. P. im EZ ab € 278,90 p. P. im DZ ab € **239,90**

Musical-Reise „Starlight-Express“

Das erfolgreichste Musical der Welt mit First-Class-Hotel

Mehr als 37 Jahre unvergleichliche Musik, einmalige Kulissen, atemberaubende Geschwindigkeit, große Gefühle und jede Menge Rollschuh-Action. Lassen Sie sich von der Geschichte um die lebenswerte Dampok Rusty verzaubern, die gegen scheinbar übermächtige Gegner kämpfen muss und das Herz des schönen Erste-Klasse-Waggons Pearl gewinnen möchte.

- **Leistungen** • Fahrt im modernen Fernreisebus • 1 x Übernachtung im First-Class-Hotel Mercure zentral in Bochum • alle Zimmer mit Bad o. DU/WC, Kabel-TV, Tel., Föhn etc. • 1 x reichhaltiges Frühstücksbuffet • Eintrittskarte PK 4 zum Musical am Samstag um 20.00 Uhr

gegen Aufpreis p.P. buchbar:
• Ticket PK 1: € 50,- • Ticket PK 2: € 40,- • Ticket PK 3: € 20

► **2-Tage-Reise** 09.05. - 10.05.2026



Unsere große Erfolgsreise der Vorjahre!

p. P. im EZ ab € 769,90 p. P. im DZ ab € **549,90**

Sonneninsel Bornholm

Inselrundfahrt • Festung Hammerhus Rønne • Rundkirchen • Glasbläserei

- **Leistungen** • Fahrt im modernen Fernreisebus • 3 x Übernachtung im komfortablen Hotel (in Sandkås bei Allinge) • alle Zimmer mit Bad o. DU/WC, TV • 3 x Frühstück vom Buffet • 3 x großes Buffet am Abend • alle Fährpasagen • „All-Inclusive-Getränke“ im Hotel zum Abendessen (18 - 21 Uhr / Bier, Softdrinks, Weine) • ganztägig kostenlos im Hotel: Kaffee, Tee & Säfte • Inselrundfahrt zu den Höhepunkten Bornholms • Besuch der Festung Hammerhus • Besuch von Rønne und Svaneke & Gudhjem • Besuch der typischen Rundkirchen von Bornholm • Ausug „Bonholm neu entdecken“ m. Glasbläserei und Bonbon-Kocherei • Besuch der Heringsräucherei und Sandstrände von Dueodde am Leuchtturm

Bitte beachten: Eintrittsgelder sind nicht im Reisepreis enthalten. An- und Abreise nach Bornholm erfolgen mit modernen Großfähren auf Direktkurs von Rügen/Mukran bzw. von Ystad nach Rønne/Bornholm hin- und zurück mit skandinavischem Flair an Bord. Fahrplan- & Strecken-Änderungen der Fähren bleiben vorbehalten.

► **4-Tage-Reise** p.P. im EZ p.P. im DZ
10.05. - 13.05.2026 € 769,90 € 549,90
23.05. - 26.05.2026 € 809,90 € 589,90



MTZ: 30 Personen, diese muss bis 3 Wochen vor Anreise erreicht sein. Für mobilitätseingeschränkte Personen nicht geeignet. Personalausweis erforderlich.

Reiseveranstalter: Reisebüro Behrens GmbH Riemannstraße 26 | 23701 Eutin E-Mail: info@behrens-reisen.de

Beratung & Buchung (Mo.-Fr. 09:00 bis 17:00 Uhr)

☎ **045 21-779 37-91**