

# LÜBECK WOCHENSPIEGEL

WWW.WOCHENSPIEGEL-ONLINE.DE

Sonnabend, 24. Januar 2026 • kostenlos

## Student baut Iglu

Im Garten seiner Eltern hat Nico Koschnitzki seinen eigenen Eispalast gebaut, in dem er sogar übernachten kann **SEITE 2**

## Parkplatz Leuchtenfeld

Diskussionen um die Neugestaltung des Parkplatzes in Travemünde. Alte Besschlüsse stehen Neuerung im Weg. **SEITE 3**

## Reizgas versprüht

Schülerinnen und Schüler der Emil Possehl Schule klagten über Überkeit und Atemprobleme. **SEITE 4**

Zustellung: 0451/144-1826  
Redaktion: 0451/144-1781  
Anzeigen: 0451/144-1111, Fax -1010

# Nach Aus der Eutiner Festspiele: Vorwürfe gegen den Geschäftsführer

Stadtvertreter geben sich überrascht – In diesem Jahr soll es ein Alternativprogramm geben.

**EUTIN.** Tagelang haben sie geschwiegen – jetzt beziehen sie Stellung zum Ende der Eutiner Festspiele. Die Stadtvertreter werfen dem Geschäftsführer Falk Herzog vor, zu spät um Hilfe gebeten zu haben. Immerhin: Im Sommer soll es ein Alternativprogramm auf der Seebühne geben.

Sie stehen im Kreuzfeuer, seit die Situation eskaliert ist: Eutins Stadtvertreter äußerten sich am vergangenen Wochenende erstmals zum verkündeten Aus der Festspiele. Einige Tage zuvor hatte Geschäftsführer Falk Herzog seinen Rückzug und damit auch eine Absage der anstehenden Spielzeit öffentlich gemacht. Als Grund dafür nannte er unter anderem die fehlende Unterstützung der Eutiner Kommunalpolitiker.

Die Fraktionsvertreter, die zuvor in einem Gremium an Gesprächen über die Zukunft der Festspiele beteiligt gewesen waren, sprachen nun von einer Lawine, die seit der Bekanntgabe über sie hereingebrochen sei. Bei einer Pressekonferenz wollten sie mit „klarer, gemeinsamer Haltung“ ihre Sicht der Dinge darlegen. Man sei von der Entscheidung überrascht worden und maßlos enttäuscht, sagt der CDU-Fraktionsvorsitzende Matthias Rachfahl.

Mitte November habe man von der Absicht erfahren, dass Falk Herzog sich zurückziehen wolle. „Wir haben deutlich gemacht, dass wir einen Geschäftsführerwechsel in der laufenden Saison für sehr schwierig gehalten hätten“, sagt Monika Obieray, Vorsitzende der Grünen. „Deshalb haben wir Falk Herzog gebeten, darüber nachzudenken, ob er noch



Das war ein Feiertag in Eutin: Ende Juni 2024 wurde die neue Seebühne eröffnet. Nach einem kurzzeitigen Bangen um die Festspiele gibt es nun neue Hoffnung. Foto: Daniel Lagerpusch

eine Saison durchstehen kann.“

## FRAKTIONSVERTRETER ENTWICKELTEN KONZEPT

Aus Sicht des Geschäftsführers sei das Thema allerdings bereits seit Ende der Spielzeit 2025 bekannt. „Wir haben deutlich gemacht, dass es dringend zu einer strukturellen Veränderung und Professionalisierung kommen muss, was am Ende auch mit finanziellen Mitteln verbunden sein wird“, kontert Herzog. „Die Eutiner Festspiele brauchen professionelle Strukturen – das ist keine neue Aussage.“

Auf der Suche nach einer Lösung hatten die Fraktionsvertreter bis Ende November ein langfristiges Konzept entwickelt. Dieses beinhaltet unter anderem die Einstellung eines zweiten Geschäftsführers. Von Falk Herzog habe man erwartet, dass er die Stelle ausschreibe. „Warum das nicht passiert ist, wissen wir nicht“, sagt Monika Obieray.

Herzog erwidert: Ohne klare Perspektive könne man niemandem von außen einen Jobwechsel zumuten. Zudem sei die Frage der Finanzierung ungeklärt geblieben. „Die Erwartung der Fraktionsvertreter der vertraulichen Runden war, dass die wirtschaftliche Verantwortung dafür von mir getragen wird“, sagt er.

Die Fraktionsvertreter schlugen außerdem eine Prüfung durch externe Wirtschaftsprüfer vor, um Transparenz über die wirtschaftlichen, rechtlichen und or-

ganisatorischen Strukturen der Festspiele zu erlangen. Dabei hätte auch geprüft werden sollen, inwieweit der Einstieg der Stadt in die Eutiner Festspiele gGmbH denkbar wäre. „Wir haben konstruktiv, lösungsorientiert und mit dem klaren Ziel gearbeitet, die Festspiele zu erhalten“, sagt der FDP-Fraktionsvorsitzende Marius Winkler. Doch aus Herzogs Sicht habe ihm das Papier keine Handlungsspielräume gelassen. Daraufhin habe er die in dieser Woche verkündete Entscheidung mit den weiteren Gesellschaftern getroffen.

Kritisch sei aus Sicht der Fraktionsvertreter, dass Falk Herzog die Verschwiegenheit des Gremiums eingefordert habe. „Das führte dazu, dass nicht einmal die Fraktionen Bescheid wussten“, sagt Monika Obieray. „Diese absolute Vertraulichkeit zu gewährleisten, war im Nachhinein gesehen nicht sinnvoll.“ Falk Herzog sieht das anders. Es sei ein sensibler Zeitpunkt gewesen, an dem Gerüchte zu einem erheblichen Imageschaden geführt hätten. Zwangsläufig hätte dann auch der Vorverkauf eingestellt werden müssen.

So oder so hätte man in der Kürze der Zeit keine Lösung finden können, zumal das Gremium keinerlei Entscheidungsbefugnis hat. „Realistisch hätten wir bis März oder April zu einer Lösung kommen können“, sagt Monika Obieray. Der weitere Weg sei nun vorgezeichnet: „Es müssen zunächst Informationsrunden statt-

finden. Dann muss ein professioneller Weg verfolgt werden, mit dem die Festspiele dauerhaft und stabil bestehen können.“

## LAND WILL RETTUNG DER FESTSPIELE UNTERSTÜTZEN

Auf Unterstützung könne man dabei zählen. „Mit dem Bau der Tribüne hat die Stadt deutlich gemacht, dass wir auf ewige Zeiten hinter den Festspielen stehen“, sagt Obieray. Um das Projekt finanziell zu sichern, wüsste man sich aber auch die Unterstützung von Kreis, Land und möglicherweise sogar dem Bund. „Wir sind kein kleiner Player“, betonte Obieray. Nach einem Treffen in Kiel, an dem auch Bürgermeister Sven Radestock (Grüne) und Landrat Timo Gaarz (CDU) teilnahmen, stehen die Zeichen dafür gut. Gemeinsam solle die Verantwortung übernommen werden, die Festspiele zu sichern, hieß es nach dem Treffen.

Denkbar sei eine Wiederauflage der Eutiner Festspiele frühestens zur Saison 2027. In diesem Jahr wird es definitiv keine Festspiele auf der Seebühne geben. Dafür soll ein Alternativprogramm her. „Wir können die Bühne nicht leer stehen lassen, das wäre ein Drama“, sagt der SPD-Vorsitzende Uwe Tewes. „Es muss dieses Jahr etwas stattfinden.“

Redaktionsschluss für diesen Beitrag war der 20. Januar. Eventuelle spätere Entwicklungen konnten nicht berücksichtigt werden. **MWE**

**O. C. KATRE-SCHMUCK**  
Batteriewechsel bis Ende Februar ab **5,- €**  
Gold-, Silber-Reparaturen  
**Wir kaufen: Gold, Silber, Platin, Zahngold, Bernstein, Luxusuhren**  
MÜHLENSTR. 19 • LÜBECK ☎ 0451/9 89 89 29

**Bestattungsinstitut Friedrich-W. Zunft**  
Friedhofsallee 1a, 23554 Lübeck  
Wir sind täglich 24 Stunden für Sie erreichbar.  
Tel. 04 51 / 49 12 32  
Erd- u. Feuerbestattungen auf allen Friedhöfen  
Waldbestattungen  
Seebestattungen  
Bestattungsvorsorge und Beratung kostenlos

**Gold & Silber**  
Wir zahlen hohe Preise für Besteck und Schmuck, Brillanten und Uhren, Münzen, Zahngold und Bernstein  
**ANTIK & KUNST**  
Breite Str. 4 neben der Schiffergesellschaft  
direkt am Koberg  
☎ 7 25 56 • Gutachten  
Mo. geschlossen  
Di - Fr. 10-16 Uhr  
Samstag 11-16 Uhr  
Suche alte Orden und Bilder  
www.goldankauf-dose.de

**KÜCHE?**  
Seit über 50 Jahren vertraut man Schöppich – aus gutem Grund!  
individuell & familiär  
Küchen Türlif ... hat Ihre Küche!  
**Schöppich** seit 1973  
Bad Schwartau • www.schoeppich.de

**AUTO ADAM kauft**  
fast jeden Pkw & Lkw  
auch defekt, Unfall-/Totalschaden  
Sofort Bargeld, prompte Abmeldung u. Abholung  
24-Std.-Tel.-Service, auch sonntags  
Rufen Sie an, 04 51 / 57010  
HL, Roggenhorster Straße 13  
www.AUTO-ADAM.de

Bitte helfen Sie Menschen mit Behinderungen. Bitte online spenden unter: [www.bethel.de](http://www.bethel.de)

**Gardinen SCHLICHTING** Unsere Winterangebote  
**30%** auf den Nählohn Ihrer neuen Dekoration  
• nicht in bar auszahlbar oder mit anderen Aktionen kombinierbar  
• kostenloses Aufmaß  
• Angebot gilt bis 31.01.2026  
• Rabatt nur für Neubestellungen  
**Rabatt nur gegen Vorlage dieser Anzeige bei der Bestellung**  
Die schönsten Gardinenstoffe  
**30%** auf maßgefertigte Plissees, ausgewählte Kollektion  
• nicht in bar auszahlbar oder mit anderen Aktionen kombinierbar  
• kostenloses Aufmaß  
• Angebot gilt bis 31.01.2026  
• Rabatt nur für Neubestellungen  
Schwartauer Allee 13a-15 • 23554 Lübeck  
5 Parkplätze vor den Schaufenstern • Haltestelle Wickede Str. Linie 1 + 10  
Montag - Freitag 10.00 - 18.00 Uhr • Sonnabend 10.00 - 13.00 Uhr  
Tel. 0451-43115 • [www.gardinen-schlichting.de](http://www.gardinen-schlichting.de)

**Goldankauf**  
REWE Center Buntekuh, Ziegelstr. 232  
Tel. 0170 3411829  
Täglich 10.00 - 18.00 Uhr, Sa. bis 14.00 Uhr  
www.beckergoldankauf.de

**Pflege24Nord**  
24-Stunden-Betreuung in Ihrem eigenen Zuhause!  
Individuelle Betreuung durch polnisches Personal!  
Die bezahlbare Alternative zum Pflegeheim!  
Tel. 0 41 55/4 93 99 66  
www.pflege24nord.de

**SUITNER ANKAUF**  
TraveAntik  
Jetzt in der Mühlenbrücke 1  
Innenstadt Mühlenbrücke 1 Mo-Fr 9.30 - 17.30 Uhr  
Travemünde Rose 12 - Mo+Di & Do+Fr 10-12:30 Uhr  
Luxusuhren von Rolex, Patek Philippe, Audemars Piguet, Omega, IWC.  
Orden, Militaria, Münzen, Medaillen, Postkarten, Briefmarken uvm.  
Auch VERKAUF von Goldbarren, Münzen & Silberbarren bei uns!  
Hanse Art AUKTIONSHAUS  
Jetzt einliefern!  
Wir beraten Sie gerne, im Auktionshaus oder bei einem Hausbesuch.  
Mengstr. 14 - in Lübeck  
Öffnungszeiten nach Terminvereinbarung.  
0451/ 707 57 800  
info@auktionshaus-hanseart.de

AUS DER GESCHÄFTSWELT

# Es gibt noch freie Plätze in den AOK-Kursprogrammen



Ob Yoga oder sanftes Rückentraining – der Beginn des Jahres ist genau die richtige Zeit, um mit den neuen Sportkursen der AOK zu starten. Foto: AOK/hfr

LÜBECK/BAD SCHWARTAU.

Wer sich vorgenommen hat, den Start ins neue Jahr damit zu verbinden, mehr auf die eigene Gesundheit zu achten, hat jetzt die Gelegenheit, dieses aktiv umzusetzen. Mit den Gesundheitskursen der AOK Nordwest im ersten Halbjahr 2026 genießen Interessierte in Lübeck und Umgebung „Gesunde Vorteile“.

So zum Beispiel mit der achtwöchigen „AOK-Yogazeit“ ab Donnerstag, 12. Februar, in Travemünde oder dem Kursus „Sanftes Rückentraining“, der ab Mittwoch, 18. Februar, zehn Wochen lang in Bad Schwartau stattfindet. Bei „Kraftworkout im Studio“ geht es zehn Wochen lang um Muskelaufbau und echte Fitness, die Kurse beginnen am Montag, 9. März, in Travemünde und am Dienstag, 17. März, in Lübeck. Ein effektives Training für den Rücken ist beim Kursus „Rückenpower“ in Lübeck Programm. Auch hier trainieren die Teilnehmenden zehn Wochen lang entweder mit Kleingeräten oder dem eigenen Körpergewicht. Dieser Kursus beginnt am Montag, 13. April. Für alle Kurse gibt es noch freie Plätze.

Die komplette Übersicht über alle Kurse sowie über die AOK-liveonline-Kurse gibt es unter [www.aok.de/nw](http://www.aok.de/nw)

Anmeldungen sind entweder dort online möglich oder telefonisch im AOK-Präventions-Team bei Nicole Bartos kostenfrei unter Tel. 0800/2655506547. Alle AOK-Präventionsangebote sind kostenfrei für AOK-Kundinnen und -Kunden.



Nico Koschnitzki hat in Lübeck ein Iglu gebaut, das dem Tauwetter trotzt.

# Student trotz mildem Wetter mit Kunstwerk aus Eis

Nico Koschnitzki hat ein Iglu gebaut – Trotz des Tauwetters steht es stabil.

LÜBECK. Es taut, der Schnee ist weg. Aber nicht im Garten von Nico Koschnitzkis Eltern. Dort hat der 29-jährige Student ein Iglu gebaut, das den aktuell milden Temperaturen trotzt. Die Schneekuppel ist etwa 1,20 Meter hoch und hat innen einen Durchmesser von rund 1,80 Metern. Bei zehn Grad minus hat der junge Mann sogar darin geschlafen. Nun hofft er, dass sein Iglu bis zur nächsten Kälteperiode durchhält.

„Ich bin ein Wintermensch, und wenn es taut, leide ich gera-

de ein bisschen“, sagt Nico Koschnitzki. Er trägt Mütze, Winterjacke, Jeans, dicke Schuhe und liegt lässig auf der Seite in seinem Iglu, das immer noch stabil auf der Terrasse seines Elternhauses steht. Licht scheint von oben durch das runde Fenster aus Eis und sickert sanft durch die unregelmäßigen Fugen der Schneekuppel. Etwa eine Woche lang hat er mit seinen Eltern und seiner Schwester an dem eisigen Kunstwerk gearbeitet. Sie haben Kunststoffkisten in verschiedenen Größen mit Schnee gefüllt und mit den Händen hineingepresst.

Dadurch entstanden Schneeklötze, die er zusätzlich mit eiskaltem Wasser übergoss. „Das Baumaterial haben wir nachts durchfrieren lassen und konnten es am nächsten Tag stapeln.“

Nach einer Woche Bauzeit ist Nico Koschnitzki eingezogen. Bei zehn Grad minus packte er seine Übernachtungssachen in die Schneekuppel. „Es war aufregend, auch wenn ich nicht in der Wildnis, sondern bei meinen Eltern auf der Terrasse geschlafen habe“, sagt er lachend. Die Herausforderung habe er genossen.

In seiner Schneebehausung waren „nachts zum Glück null Grad“. „Durch die Körperwärme“, erklärt er.

Für seine Übernachtung wappnete er sich mit einer Luftmatratze, zwei Schlafsäcken, einer Decke, einer Mütze, dicken Socken, zwei Pullovern und einer Jogginghose. „Ich war immer mal wieder wach, aber von den acht Stunden im Iglu habe ich sechs geschlafen. Aufgeben war keine Option“, erzählt der junge Mann, der aber weder Fan von Abenteuerer Reinhold Messner noch Outdoorfreak ist.

Nico Koschnitzki studiert Geografie, geht im Sommer gerne mal campen und im Winter Skifahren. Vielleicht fährt er in diesem Winter noch nach Norwegen. „Da hätte ich dann genug Schnee für ein neues Iglu“, meint er scherzend. Vor fünf Jahren hat er übrigens schon mal eins gebaut.

Damit sein aktuelles Bauwerk möglichst lange hält, deckt er es bei Regen mit Planen ab. Vielleicht übersteht es dann den Winter. „Außerdem soll es ja wieder kälter werden“, sagt er hoffnungsvoll. **KÜ**

**Präventionskurse in der Region**

**AOK-Pilates** (8x 60 min)  
mittwochs, ab 28. Januar, um 11:30 Uhr, Alte Schule, Kummerfeld

**AOK-Faszien -Fit** (10x 60 min)  
montags, ab 26. Januar, um 14:30 Uhr, VfL Pinneberg

**Outdoor Fitness** (8x 60 min)  
donnerstags, ab 23. April, um 18:00 Uhr, Klövensteen, Pinneberg

**AOK-Aktiv abnehmen** (10x 90 min)  
mittwochs, 15. April, um 18:30 Uhr, VHS Pinneberg

Jetzt anmelden: **0800 2655-185229** oder online auf [aok.de/nw](http://aok.de/nw)

AOK NordWest. Die Gesundheitskasse.

**Exklusiv + kostenfrei**  
nur für AOK-Versicherte

## DIE KÜSTENKISTE SAGT TSCHÜSS!

Vielen Dank für den Ansturm auf unsere Küstenkiste und Ihr Vertrauen. Diese ist nun vollständig ausverkauft. **Den Strandkorb aus unserem Gewinnspiel hat Familie Puls aus Eutin gewonnen, die bereits persönlich benachrichtigt wurde.**

Wir freuen uns über das Feedback zu Ihrer Küstenkiste



Jetzt scannen und kurz abstimmen



**S.U.S.I.S.**  
Spiel und Spaß in Sandesneben

Für unsere Kita „Spiel und Spaß in Sandesneben“ brauchen wir **DICH**

**als Erzieher/SPA (w/m/d) in Teil-/Vollzeit.**

Die Vergütung erfolgt in Anlehnung an den TVöD.

Alle Infos findest Du unter:  
<https://www.susis-sandesneben.de/jobs>

# Parkplatz Leuchtenfeld in Travemünde: Passiert 2026 etwas?

Politiker wollen Neugestaltung mit Grünflächen – Alter Bürgerschaftsbeschluss steht dem im Wege.

**TRAVEMÜNDE.** Wann wird das Travemünder Leuchtenfeld endlich zu einem Landschaftspark umgestaltet? Das hatten Politiker von Grünen und „Fraktion“ im September in der Bürgerschaft gefragt – und Druck gemacht. Seit vielen Jahren tue sich nichts bei dem Thema. Genau genommen seit Jahrzehnten, sagte Travemündes Kurdirektor Uwe Kirchhoff jetzt im Wirtschaftsausschuss.

**700.000 EURO  
EINNAHMEN PRO JAHR**

Laut Betreiber KWL stehen auf dem Leuchtenfeld 550, an der angrenzenden Trelleborgallee noch einmal 96 und am Leuchtturm 22 Parkplätze zur Verfügung. Hinzu kommen 20 Wohnmobilplätze. Zwölf Euro kostet ein Tagesticket für Pkw. Die Jahreseinnahmen belaufen sich auf 700.000 Euro. Es gibt zwei Bürgerschaftsbeschlüsse zum Leuchtenfeld: einen von 2010 und einen von 2019. Und der jüngere blockiert ein Fortkommen sogar ungewollt.

**ZWEI BESCHLÜSSE  
DER BÜRGERSCHAFT**

2010 hat die Lübecker Bürgerschaft einen Masterplan für Travemünde beschlossen. Er sah vor, die Zahl der Stellplätze rund ums Leuchtenfeld auf 450 zu reduzieren. Der Platz sollte mit Fahrtrassen hergerichtet, die restliche Fläche begrünt und beleuchtet werden. Zudem sollte ein Multifunktionsbereich für Sport und Spiel entstehen.



Mehrere Konzepte sehen vor, die Zahl der Parkplätze am Leuchtenfeld zu reduzieren. Foto: Timon Ruge

2019 hat die Bürgerschaft ein Mobilitätskonzept für Travemünde abgesegnet. Es sah ebenfalls vor, die Zahl der Parkplätze am Leuchtenfeld herunterzufahren. Die Bedingung: Es sollten stattdessen Parkpaletten am Godewind und am Lotsenberg gebaut werden. Am Godewind steht seit verganginem Jahr ein Parkhaus mit 301 Plätzen. Von einem Parkhaus am Lotsenberg ist indes schon lange keine Rede mehr – aber ohne Parkhaus keine Umgestaltung.

**FOKUS AUF  
ÜBERNACHTUNGSGÄSTEN**

„Die Frage ist: Wie viele Parkplätze brauchen wir überhaupt in Travemünde?“, fragte Axel Flasbarth, Co-Fraktionschef der Grünen. „Und wie wichtig sind uns

die Tagestouristen?“ „Der Fokus liegt auf Übernachtungsgästen“, sagte Kurdirektor Uwe Kirchhoff. „Das soll aber natürlich nicht heißen, dass wir keine Tagesgäste wollen“, fügte Wirtschaftssenatorin Pia Steinrücke (SPD) hinzu. Die Parkplätze seien an einem Dutzend Tagen im Jahr voll, sagte Uwe Kirchhoff. Über das ganze Jahr betrachtet liege die Auslastung bei 30 Prozent. Die Anhebung der Parkgebühren habe keinen Rückgang auf dem Leuchtenfeld ausgelöst. „Die Leute fahren weiter dorthin.“ Dabei ist das Tagesticket am Godewind vier Euro günstiger. „Das Leuchtenfeld ist eine Cash Cow“, sagte der Kurdirektor.

„Lübecker sind auch Tagesgäste“, so Bernhard Simon (CDU). „Ich fahre mit dem Auto nach Travemünde und will da parken können.“ Es dürfe nicht weniger Park-

plätze geben. Eine Umverteilung sei aus seiner Sicht aber denkbar.

**NEUE ENTSCHEIDUNGEN  
NOTWENDIG**

„Im Moment sind wir in einer Sackgasse“, sagte Dagmar Hildebrand (CDU). „Ein neuer Beschluss der Bürgerschaft ist notwendig.“ Detlev Stolzenberg von der „Fraktion“ schlägt vor, zunächst gemeinsam eine Zielrichtung zu vereinbaren. „Es gibt viele weitere Konzepte für Travemünde. Wir sollten alles zusammentragen und dann wegschmeißen, was Blödsinn ist“, so Jochen Mauritz (CDU). „Wir werden 2026 hoffentlich mit dem Thema weiterkommen und Ihnen Handlungsmöglichkeiten geben“, sagte die Ausschussvorsitzende Heike Stegemann (FDP) zu Uwe Kirchhoff. **HVS**



Wer noch altes Silberbesteck in der Schublade hat, sollte es jetzt veräußern. Foto: pixabay (Symbolbild)

## Silber auf Rekordhoch

Seit November 2025 kam es zu einer Verdopplung des Preises, daher lohnt es sich jetzt, versilbertes Besteck zu veräußern.

Durch die angespannte Lage der Weltwirtschaft, besonders befeuert durch die Krisen im Iran und Venezuela, wird der US-Dollar geschwächt. Silber ist als Rohstoff begrenzt, und besonders in China und Indien ist die Nachfrage aktuell außerordentlich hoch. Silber hat seinen

Nutzen nicht nur als reiner Rohstoff, sondern wird auch für Akkus, Solaranlagen oder durch seine antibakterielle Eigenschaft auch in Krankenhäusern verwendet.

Silber ist ein sicherer Hafen im stürmischen Meer der Weltwirtschaft. Versilbertes Besteck kauft Judith Widula in Lübeck gerne an im REWE Center Buntekuh, Ziegelstr. 232, Lübeck Mo. bis Fr. 10 bis 18 Uhr, Sa. bis 14 Uhr.

## Syrischer Nachmittag im Cari Treff

**LÜBECK.** Unter dem Motto „Essen verbindet die Kulturen“, laden zwei Ehrenamtliche des Cari Treffs für Dienstag, 3. Februar, ab 15 Uhr zu einem Syrischen Nachmittag in die Parade 4 ein. Gemeinsam werden sie Humus, Falafel und verschiedene Salate

zubereiten. Ein Teilnehmerbeitrag von 10 Euro wird erhoben. Um Anmeldung für die Kochaktion wird bis Freitag, 30. Januar, unter Tel. 0451 / 7098770 oder E-Mail an: LebenimAlter-HL@Caritas-im-Norden.de gebeten.

**Exklusive Sparkassen-Gruppenreise an die Costa Brava vom 15. bis 22.04.2026. Ihr „Mein Lübecker“ Vorteil: ab 1.599 Euro\* statt 1.699 Euro**

Jetzt anmelden zur Infoveranstaltung am 28.01.2026 unter [www.spk-luebeck.de/costabrava](http://www.spk-luebeck.de/costabrava)

## Mit Mein Lübecker an die Costa Brava reisen.

**Fliegen Sie mit unserem Partner mundo Reisen an die Costa Brava und erleben Sie Kultur und malerische Strände an Kataloniens Küste.**

**Ihre Leistungen:**

- ✓ Exklusive Sparkassen-Gruppenreise
- ✓ Flug bequem ab Lübeck nach Girona
- ✓ 7 Übernachtungen im Hotel der gehobenen Mittelklasse
- ✓ Halbpension inklusive
- ✓ Umfangreiches Ausflugspaket mit landestypischen Verkostungen



Nähere Infos unter [www.sparkasse-luebeck.de/costabrava](http://www.sparkasse-luebeck.de/costabrava)



Sparkasse zu Lübeck

\*Vorteilspreis ab 1.599 Euro für Kundinnen mit einem Mein Lübecker Premium Girokonto, ab 1.624 Euro für Kundinnen mit einem Mein Lübecker Comfort Girokonto und ab 1.649 Euro für Kundinnen mit einem Mein Lübecker Smart Girokonto. Reisepreis ab 1.699 Euro für alle anderen Kundinnen der Sparkasse zu Lübeck.

**Meine Stadt. Mein Leben. Meine App.**

Jetzt App downloaden, gratis Pushmitteilungen einschalten und immer als erstes informiert sein, was in der Region los ist.

QR-Code scannen. Und immer informiert sein.

**Lübecker Nachrichten**

Partner im RedaktionsNetzwerk Deutschland (RND)

## Selbstverteidigungskurse für Frauen

**LÜBECK.** Der Verein „Mit Sicherheit gegen Gewalt e.V.“ bietet in Kooperation mit der WingTsun-Akademie Lübeck zwei kostenfreie Selbstbehauptungs- und Selbstverteidigungskurse für Frauen an. Die Kurse finden am Dienstag, 27. Januar sowie am Dienstag, 10. Februar, jeweils von 18.15 bis 20.45 Uhr im City-Gym, Fackenburg Allee 78a, statt. In diesen Kursen werden

Fragen der Frauenselbstverteidigung geklärt: Wie verteidige ich mich effektiv gegen größere und stärkere Angreifer? Wie kann ich sie in kürzester Zeit kampfunfähig machen? Wie schaffe ich es, dass mich niemand packen oder anfassen kann und wie kann ich einen Konflikt ohne Körperkontakt mittels Selbstbehauptung erfolgreich lösen? Anmeldung per Mail an kontakt@wt-as.de

## Plattdeutscher Gottesdienst zur Kringlehöge der Stecknitzfahrer

**LÜBECK.** Auch in diesem Jahr findet der traditionelle Plattdeutsche Gottesdienst zum Abschluss der Festwoche des Stecknitzfahreramtes statt. Am heutigen Sonnabend, 24. Januar, wird er ab 18 Uhr im Dom zu Lübeck abgehalten. Der Gottesdienst wird geleitet von Pastor Martin Klatt, die Plattdeutsche Predigt hält Pastor Robert Pfeifer. Musikalisch wird der Gottes-

dienst durch den Passat Chor unter der Leitung von Heiko Fabig mitgestaltet.

Seit 1422 sind die Stecknitzfahrer und der Dom zu Lübeck eine echte Familie. Die Steck-

nitzfahrer haben eine Priesterstelle, einen dreiflügeligen Schnitzaltar, das Gitter am Kanzelfuß und noch mehr für die Domgemeinde gestiftet. Das kann man heute noch be-

wundern. Die historische Verbindung besteht schon seit 603 Jahren, und die Festwoche endet nach dem Fest der Kringlehöge mit dem plattdeutschen Gottesdienst.

### Geschäftswelt

– Anzeige –

## O. C. Katre Schmuck

Gold-Ankauf, Silber-Ankauf, Luxusuhren-Ankauf

Nichts versinnbildlicht die Liebe zweier Menschen so passend wie ein Ring. Seine Unendlichkeit steht für das Versprechen der ewigen Verbundenheit.

Wenn, es um das Symbol der Ehe geht, ist Hakan Emektar ein kompetenter Ansprechpartner.

Der Inhaber des Fachgeschäftes O.C. Katre in der Mühlenstraße 19 führt eine der größten Kollektionen in Lübeck. Darf es glamourös, edel oder doch lieber dezent sein? So unterschiedlich wie die Geschmäcker der Kunden, sind auch die angebotenen Eheringe. „Wir führen Ringe aus Gold, Silber, Platin und Palladium“, sagt



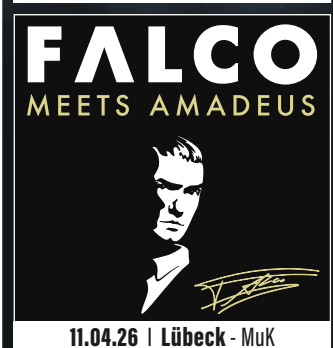
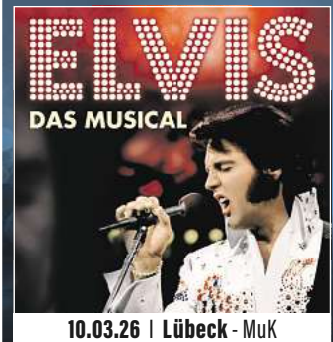
Hakan Emektar, der sich viel Zeit nimmt, um gemeinsam mit den Eheleuten eine passende Exemplare zu finden.

Gerne setzen der Inhaber und sein Team auch spezielle Kundenwünsche um. Der Fingerabdruck oder eine handschriftliche Widmung des Ehepartners auf der Innenseite machen jeden Ring zum ganz besonderen Unikum. Dazu passende Ketten oder Armbänder komplett-

ieren den geschmackvollen Hochzeitschmuck.

Neben Goldankauf führt die Meisterwerkstatt auch Umarbeitung von Schmuck und Reparaturen perfekt aus, damit Schmuckstücke ganz genau zu den Vorstellungen der Kunden passen.

**O.C. Katre**  
Mühlenstraße 19  
23552 Lübeck  
☎ 0451/98 98 929  
[www.luebeck-trauringe.de](http://www.luebeck-trauringe.de)



10% Leser-Rabatt, erhältlich in den LN-Ticketwelten

## Sommerwind am Meer

ANZEIGE

Seit mehr als vierzig Jahren lebt Elisabeth K. in ihrem kleinen roten Backsteinhaus am Rande der Lübecker Bucht. Mit den blauen Fensterläden und dem gepflegten Vorgarten liegt es nur wenige Gehminuten vom Strand entfernt. Viele Jahre bewohnte sie es gemeinsam mit ihrem Mann Karl, der vor sieben Jahren verstarb. Sie denkt oft an ihn, doch sie hat gelernt, ihren Alltag allein zu meistern.

Vor drei Jahren traf Elisabeth eine Entscheidung, die ihr Leben veränderte. Da ihr das Haus allein zu groß wurde, verkaufte sie es – unter der Bedingung eines lebenslangen Wohnrechts im Erdgeschoss. Die neuen Eigentümer, Wera und Georg aus Hamburg mit ihren Kindern, suchten eine Ferienwohnung an der Ostsee und waren sofort vom Haus begeistert.

Der Verkauf brachte Elisabeth finanzielle Sicherheit und neue Freiheit. Sie gönnte sich kleine Annehmlichkeiten und genoss ihren Alltag mehr. Noch wertvoller aber war der Kontakt zu der jungen Familie, die das Dachgeschoss liebevoll renovierte und es mehrmals im Jahr nutzt. Sie bringen Leben ins Haus, ohne Elisabeths Ruhe zu stören.

Elisabeth fühlt sich trotz ihres Alleinseins nicht einsam. Wera schaut manchmal auf eine Tasse Tee vorbei oder hilft im Garten. Auch Georg packt mit an und kümmert sich um Reparaturen.



Foto: KI-generiert

An ruhigen Tagen beobachtet sie im Wintergarten die Segelboote und denkt an Karl. „Du hättest sie gemocht“, sagt sie dann leise.

Wenn der Sommer kommt, Rosen blühen und Stimmen durch den Garten klingen, spürt Elisabeth tiefe Zufriedenheit. Ihr Haus an der Ostsee ist kein stiller Ort mehr, sondern ein Zuhause für mehrere Generationen.

Liebe Leser, diese Geschichte ist teilweise wahr. Wir sind eine Familie aus Hamburg und suchen ein Haus in genau dieser Konstellation an der Lübecker Bucht. Wenn Sie eine Familie wie uns suchen, kann diese Geschichte Wirklichkeit werden.

Wir freuen uns auf Ihren Anruf. (Privat: 040 / 81 97 99 97, [georg.doll@gmx.de](mailto:georg.doll@gmx.de)).

## Reizgas in Lübecker Schule

Drei Leichtverletzte an der Emil-Possehl-Schule – Polizei ermittelt.

**LÜBECK.** Kein Amok-Alarm – aber wieder einmal große Aufregung in und um die Emil-Possehl-Schule in Lübeck: In dem Berufsschulzentrum in der Georg-Kerschensteiner-Straße im Stadtteil St. Lorenz Nord lief am Donnerstagvormittag, 15. Januar, ein Großeinsatz. Die Feuerwehr wurde um 11.04 Uhr informiert, Polizei und Rettungsdienst wurden ebenfalls zum Tatort gerufen.

Nach ersten Informationen um 11.15 Uhr vor Ort war Reizgas an dem Schulzentrum, das die Emil-Possehl- und die Friedrich-List-Schule beherbergt, ausgetreten. Das bestätigte und konkretisierte die Polizei dann am frühen Nachmittag.

„In einem Klassenraum des ersten Obergeschosses der Emil-Possehl-Schule wurde eine nicht näher identifizierte gasähnliche Substanz versprüht“, sagte Ulli Fritz Gerlach, Sprecher der Polizeidirektion Lübeck. Knapp 20 erwachsene Schülerinnen und Schüler hätten kurze Zeit später über Kopfschmerzen und Übelkeit geklagt. Sie konnten das Klassenzimmer und den Gebäudekomplex eigenständig verlassen, wurden dann aber anschließend dem Rettungsdienst übergeben.

„Insgesamt sind drei Menschen als leicht verletzt eingestuft worden“, erklärte Gerlach.



In der Emil-Possehl-Schule im Stadtteil St. Lorenz wurde Reizgas versprüht. Foto: Holger Kröger

Sie wurden ambulant versorgt. Eine weitere Behandlung muss nicht mehr erfolgen. Die Feuerwehr Lübeck belüftete den betroffenen Klassenraum, sodass die Räumlichkeiten nun wieder gefahrlos betreten werden können. Die Feuerwehr beendete ihren Einsatz mit knapp 80 alarmierten Kräften gegen 11.30 Uhr.

Die Polizei prüft jetzt die näheren Hintergründe des Geschehens: „Bestandteil der strafrechtlichen Ermittlungen ist die Klärung des Motivs und die Feststellung, wer die gasähnliche Substanz in dem Klassenraum nach derzeitigem Sachstand versprühte“, sagte Gerlach. Hierzu leiteten die Beamten ein Ermittlungsver-

fahren wegen des Verdachts der gefährlichen Körperverletzung ein.

Zuletzt war an der Emil-Possehl-Schule Mitte 2024 ein größerer Einsatz gelaufen. Damals wurde die Polizei von der Schulleitung über einen Amok-Alarm informiert. Ein Notfalkknopf war in der Schule gedrückt worden. 30 Streifenwagen fuhren vor, Polizisten mit Maschinenpistolen umstellten das Gebäude und sperrten das Gelände weiträumig ab. Schüler und Lehrkräfte harrten stundenlang im Gebäude aus, besorgte Eltern und Angehörige warteten davor. Letztendlich gab es keine Bedrohung, es handelte sich um einen technischen Defekt. **STE**

## Verkehrsunfall auf der Kreisstraße 13 – Zeugen gesucht

**GROß STEINRADE.** Am Mittwochabend, 14. Januar, gegen 18.50 Uhr befuhr ein 73-jähriger Ostholsteiner mit seinem Mercedes ML die Kreisstraße 13 von Groß Steinrade kommend in Richtung Stockelsdorf. Gemäß den vorliegenden Erkenntnissen soll im Kurvenbereich vor dem dortigen Kreisverkehr zu diesem Zeitpunkt ein entgegenkommender PKW während eines Überholvorgangs auf die Gegen-

fahrbahn gefahren und sich dem Ostholsteiner genähert haben. Um einen Zusammenstoß zu verhindern, lenkte der 73-Jährige seinen PKW in den Graben. Anstelle anzuhalten, setzten sowohl der Überholende als auch der Fahrer des überholten Fahrzeugs auf der Gegenfahrbahn ihre Fahrt fort. An dem im Graben stehenden Mercedes entstand Sachschaden in Höhe von circa 10.000 Euro. Der 73-Jährige und seine

Beifahrerin blieben unverletzt. Vor dem Hintergrund der Ermittlungen wegen des Verdachts des unerlaubten Entfernens vom Unfallort sowie des Verdachts der Straßengefährdung durch fehlerhaftes Überholen sucht die Polizei den Fahrer des bisher unbekannt überholenden PKW sowie auch den Fahrer des überholten Fahrzeugs. Hinweise nehmen die Beamten unter der Telefonnummer 0451/1310 entgegen.

## Latin Rock im Treibsand

**LÜBECK.** Gute Nachrichten für Fans des mitreißenden Latin-Rock. Nach Doctor Krapúla kommt mit „Skampida“ eine weitere hochkarätige Band aus Kolumbien am Sonnabend, 24. Januar, in den treibsAND, Willy-Brandt-Allee 9. Die 1998 in Bogotá gegründete Band präsentiert einen außerordentlich wilden Mix aus Mestizo-Rock, Ska, Punk, Reggae, HipHop sowie aus Latino-Folk-Styles wie Cumbia

und Champeta. Mit ihrer energiegelichen Live Shows brachten es Skampida zu zahlreichen Nominierungen in Südamerikanischen Musikzeitschriften und Wettbewerben als beste Live Band und beste Ska-Rock-Band Kolumbiens und spielten bereits mehr als 1000 Konzerte in Lateinamerika, den USA, Kanada und Europa. Als Warm-up konnten die Veranstaltenden die Kieler Latin-Ska-Punk-Band „Rumba Santa“

gewinnen, die mit ihrem Zusammenspiel aus griffigen und kraftvollen Ska-Punk- und Rock-Elementen einerseits und melodischer und rhythmischer Fingerfertigkeit andererseits das eher graue und raue norddeutsche Ostsee-Klima in bunte ekstatische Tanzorgien mit lateinamerikanischem Flair verwandeln. Los geht's ab 21.30 Uhr, die Karten kosten im Vorverkauf 12 Euro, an der Abendkasse sind es 15 Euro.

## Urnenfriedhof würdigt Verstorbene

**LÜBECK.** Das Lübecker Kolumbarium „Die Eiche“ erinnert mit einer außergewöhnlichen Zeremonie an Verstorbene aus aller Welt: Am morgigen Sonntag, 25. Januar, werden ab 12 Uhr in der Halle des Urnenfriedhofs, An der Untertrave 34, die Namen von Menschen verlesen, die 2025 gestorben sind – unabhängig davon, wo die Verstorbenen gelebt haben und wo sie bestat-

tet sind. Nach jedem verlesenen Namen ertönt der Klang einer Klangschale für einen stillen und berührenden Moment der Würdigung und des Gedenkens. Es gibt keine Musik und keine Gebete. Begleitet wird das Jahresgedenken lediglich von der Rezitation eines Gedenktextes. Seit der Eröffnung des Urnenfriedhofes im Jahr 2024 findet diese öffentliche Zeremonie statt. Alle

Interessierten sind eingeladen, dem Verlesen der Namen still zu lauschen und dabei vielleicht auch der eigenen Verstorbenen zu gedenken. Es wird ein leises Kommen und Gehen der Gäste sein: Die Besucherinnen und Besucher können dem Gedenken zeitlich so lange beiwohnen, wie es ihrer individuellen Motivation, Kraft und Selbstfürsorge entspricht.

# 46-Jähriger vor Gericht: Lübecker überfuhr Freund seiner Tochter

Angeklagter verletzte vier Menschen – Schöffengericht verurteilt ihn zu Bewährungsstrafe.

**LÜBECK/BAD SCHWARTAU.** Amir und sein Kumpel Adrian (Namen geändert) haben Feierabend. Sie sind auf dem Weg zum Boxtraining. Die Jugendlichen, die in Bad Schwartau eine Ausbildung machen, stehen an der Ampel unweit des Leibniz-Gymnasiums. Sie springt auf Grün. Die Freunde gehen los. „Ich habe gehört, wie ein Auto Gas gegeben hat“, sagt Amir. Sekundenbruchteile später liegen sie auf dem Boden. All das ist 17 Monate her. All das ist jetzt Gegenstand eines Prozesses vor dem Lübecker Schöffengericht. Im Fokus steht die Frage, warum der Autofahrer die jungen Männer mit seinem Wagen attackiert hat.

Staatsanwalt Eric Bruhnke sagt, dass der 46-Jährige Amir überfahren wollte. „Er fuhr an, beschleunigte stark, traf ihn“, führt er aus. Amir sei über die Motorhaube geflogen. Anschließend seien im Krankenhaus Schürfwunden und Prellungen festgestellt worden.

Doch damit nicht genug. Der Angeklagte traf mit seinem Auto auch Adrian. Dieser wurde ebenfalls leicht verletzt. Anschließend krachte der Wagen in ein anderes Fahrzeug, welches zufällig gerade an der Kreuzung unterwegs war. Die beiden Insassen erlitten leichte Verletzungen, ihr Wagen einen Totalschaden – sowie das Auto

des 46-Jährigen.

Im Fokus der Verhandlung stehen neben der Tat die Beziehung zwischen der Tochter des Angeklagten und deren Freund Amir. Richter Felix Spangenberg sagt, dass der Lübecker diese abgelehnt und es bereits Monate vor der Tat Auseinandersetzungen und Drohungen gegeben habe. Bezogen auf die Tat selbst spricht er von einem lebensgefährlichen Angriff.

An diesem Punkt schaltet sich Eric Goldbach ein. Laut dem Verteidiger des Angeklagten sei dieser auf dem Weg gewesen, seine Tochter, die ebenfalls in Bad Schwartau arbeitete, abzuholen. Er habe Amir wahrgenommen. Sein Mandant habe Probleme mit der Beziehung gehabt. Amir sei aus dessen Sicht ein Lügner gewesen. „Er wollte ihn verletzen und hat im letzten Moment versucht, auszuweichen“, ergänzt Goldbach.

Der Lübecker selbst sagt, dass er zuvor versucht habe, Amir kennenzulernen. „Ich habe gemerkt, dass er nicht immer die Wahrheit sagt. Meine Tochter sollte deshalb die Finger von ihm lassen. Er hat auch meine Frau und mich angelogen. Wir haben ihm gesagt, dass er sich fernhalten soll.“

Was sehr sachlich klingt, könnte sich tatsächlich deutlich emotionaler zugetragen haben.



An dieser Kreuzung in Bad Schwartau fuhr der Angeklagte am 16. August 2024 mit seinem Auto den Freund seiner Tochter an. Dieser war mit einem Kumpel zu Fuß unterwegs. Foto: Sebastian Rey

In einem Monate vor der Tat aufgenommenen und verschriftlichten Telefonat zwischen den Beteiligten soll der Angeklagte Amir mit dem Tode bedroht haben. Dieser habe anschließend versichert, Abstand zu halten. Eine Woche vor der Attacke mit dem Auto soll die Frau des Lübeckers ihre Tochter jedoch erneut mit Amir gesehen haben.

Amir sagt vor Gericht aus, dass die Tochter des Angeklagten und er seit September 2023 ein Paar und nach wie vor zu-

sammen seien. Kontakt zu dem Angeklagten gebe es keinen. „Ich möchte nicht in Angst leben“, sagt Amir. „Mein Wunsch ist es, keinen Kontakt zu haben.“ Der Angeklagte entgegnet: „Der Vorfall tut mir leid. Du brauchst keine Angst zu haben.“

Wie weit der Konflikt wirklich ausgestanden ist, bleibt unklar. Auch Richter Felix Spangenberg ist sich da nicht sicher. Das spiegelt sich im Urteil wider. Der Angeklagte wird zu einer Freiheits-

strafe von einem Jahr und zehn Monaten verurteilt. Zudem kann er frühestens nach drei Jahren wieder einen Führerschein erlangen. Hinzu kommt, dass er sich dem Freund seiner Tochter ein Jahr lang nicht nähern darf und er 600 Euro an das Frauenhaus spenden muss. Die Vollstreckung der Freiheitsstrafe wird ausgesetzt – die Bewährungszeit auf drei Jahre festgelegt. Nun hat der Verurteilte eine Woche Zeit, Revision gegen das Urteil einzulegen. **SER**



Das Jewish Chamber Orchestra bei einem Konzert in der Elbphilharmonie. Foto: Sören Schirmer

## Rückkehr eines jüdischen Meisterwerks

**LÜBECK.** Ein außergewöhnliches Werk der Erinnerung und Dankbarkeit erklingt am Montag, 27. Januar, im Dom zu Lübeck: die „Cantata Bolivia“, komponiert 1941 vom jüdischen Musiker Erich „Erck“ Eisner. Eisner floh vor der nationalsozialistischen Verfolgung nach Südamerika, wo er in La Paz das Nationale Symphonieorchester Boliviens gründete. Seinem Zufluchtland widmete er diesen farbenreichen Lobgesang – eine bewegende Verbindung europäischer und lateinamerikanischer Klangwelten. Beginn des Konzertes ist um 18 Uhr. Mehr als 80 Jahre nach ihrer Entstehung kehrt die „Cantata Bolivia“ nun erstmals nach Deutschland zurück. Die Aufführung findet im Rahmen des ökumenischen Gedenktages der Befreiung von Auschwitz statt. Beteiligt sind das Jewish Chamber Orchestra Hamburg unter der Leitung von Emanuel Meshvinski, gemeinsam mit dem Landesjugendchor Schleswig-Holstein, sowie die Schauspielerinnen Nina Petri, die aus Texten zur Entstehung des Werkes liest. Der Eintritt zu diesem Konzert ist frei.

# POLSTER AKTUELL

## TESTSIEGER Nr.1 sagt Danke!

INDIVIDUELLE SITZHÖHEN UND SITZTIEFEN genau auf Ihre Körpergröße anpassbar

NUR BIS 31.01. Abtrennen, mitbringen und vom Kombi-Vorteil profitieren!

### Sichern Sie sich jetzt Ihren einmaligen TESTSIEGER Kombi-Vorteil

**1. JETZT EXKLUSIVE...**

TESTSIEGER KOMFORT MÖBEL

**2. ...UND ZUSÄTZLICH**

TESTSIEGER GUTSCHEIN 250€

TESTSIEGER GUTSCHEIN 500€

**3. ...UND ZUSÄTZLICH**

LESER GUTSCHEIN 100€

LESER GUTSCHEIN 200€

**4. ...UND ZUSÄTZLICH**

0% FINANZIERUNG

ÖKO-FLECKSCHUTZ mit 5 Jahre Garantie

**14x IN DEUTSCHLAND – IHR SPEZIALIST FÜR GESUNDES SITZEN & SCHLAFEN**

**Polster Aktuell in Lübeck:** Polster Aktuell GmbH & Co. KG  
Hinter den Kirschkatzen 7-11 · 23560 Lübeck · Tel. 0451/58599-0  
Öffnungszeiten: Mo.–Fr. 10.00–19.00 Uhr, Sa. 9.30–18.00 Uhr

**Der Boxspring-Spezialist im LUV-Shopping-Center:** Polster Aktuell GmbH & Co. KG  
Dänischburger Landstraße 79-81 · 23569 Lübeck  
Tel. 0451/58599-0 · Öffnungszeiten: Mo.–Sa. 10.00–19.00 Uhr

\*) Sie erhalten den Testsiegergutschein in Höhe von 250,- € ab einem Einkaufswert von 2000,- € und 500,- € ab 4000,- € und zusätzlich den Leser-Gutschein in Höhe von 100,- € ab einem Einkaufswert von 2000,- € und 200,- € ab 4000,- € geschenkt. Die Gutscheine werden sofort beim Kauf vom Kaufpreis abgezogen. Weitere Gutscheine pro Kauf sind nicht kombinierbar. Gilt nur für Neuaufträge und nicht für bereits abgeschlossene Kaufverträge. Ausgenommen sind Produkte der Marken Roomio, Stressless, Interliving und im Verkaufshaus bereits als reduziert gekennzeichnete Artikel. Bei Angeboten aus dieser Werbung wurden die angekündigten Rabatte bereits abgezogen, sodass sie nicht nochmals in Anspruch genommen werden können. Keine Barauszahlung und nicht mit anderen Aktionen kombinierbar. Im LUV Shopping-Center keine Sofas erhältlich. \*\*) 0% eff. Jahreszins bei 10 Monaten Laufzeit über TARGOBANK AG, Kasernenstraße 10, 40213 Düsseldorf. Irrtümer, Druckfehler und Änderungen vorbehalten.

## Große Danke-Aktionswoche mit außergewöhnlichen Preisvorteilen und Live-Vorführungen zum Thema gesundes Sitzen und Schlafen

Testsieger-Komfort zum Wohlfühlen: Sichern Sie sich Testsieger-Gutscheine bis zu 500 €\*, profitieren Sie als Zeitungsleser von bis zu zusätzlichen 200 €\* und genießen Sie sorgenfrei 5 Jahre Öko-Fleckschutz und die 0%-Finanzierung\*\*!

Das neue Jahr hat begonnen – und wir feiern es mit Ihnen! Ganz besonders stolz sind wir auf eine herausragende Auszeichnung: Wir wurden vom Deutschen Institut für Service-Qualität (DISQ) als Testsieger unter allen deutschen Polstermöbel-Fachmärkten geehrt – vielleicht sogar die höchste Auszeichnung in unserem Bereich für Spitzenleistungen in Beratung, Service und Produktqualität. Dieser Erfolg erfüllt uns mit Stolz – und wäre ohne Sie niemals möglich gewesen. Deshalb sagen wir von Herzen Danke und laden Sie zu unserer großen Danke-Aktionswoche ein – ein besonderes Zeichen unserer Wertschätzung für Ihr Vertrauen, Ihre Treue und Ihre Begeisterung.

### Wir sagen DANKE ...

... an Sie, unsere Kunden, die uns Ihr Vertrauen schenken und uns mit Ihren ehrlichen Google-Bewertungen mit 4,8 Sternen zeigen, wo wir wachsen, lernen und uns weiterentwickeln können.

... an unsere Mitarbeiter und ihre Familien, die täglich mit sehr viel Leidenschaft und Engagement unsere gemeinsame Visionen leben.

... an unsere Geschäfts- und Industriepartner, die unsere hohen Ansprüche teilen, unsere Ideen umsetzen und uns bei jedem Entwicklungsschritt begleiten, damit wir für Sie maximalen Komfort und Gesundheit perfekt verbinden können.

### Gönnen Sie sich und Ihrer Gesundheit jetzt etwas Gutes

Profitieren Sie nur jetzt von exklusiven Komfort-, Preis- und Servicevorteilen mit dem einmaligen Testsieger-Kombivorteil:

Meine persönliche Einladung ... für Sie!

„Ich möchte Sie als Dank mit Ihren Liebstem zu einer ganz besonderen **TESTSIEGER-Aktionswoche** einladen mit **Neujahrsempfang am Samstag, den 31.01.26** mit Sekt, einem kleinem Buffet und Live-Vorführungen.“

Ihre persönliche Einladung per Videobotschaft finden Sie über den QR-Code oder unter [polsteraktuell.de/neujahrsempfang](http://polsteraktuell.de/neujahrsempfang)

**Ihr Gregor Zwingmann**  
Geschäftsführung, Gründer und Entwickler der Gesundheitsmarke Orthopädieka und Polster Aktuell

### 1. Genießen Sie die Testsieger-Komfortmöbel inklusive wolkenweicher, veganer Polsterdaune und vieles mehr.

2. Dazu sagen wir Danke mit exklusiven Testsieger-Gutscheinen: 250 € ab 2.000 € Einkauf und 500 € ab 4.000 €.

3. Als besonderes Extra erhalten Sie als Leser dieser Zeitung zusätzlich einen 100 € Gutschein ab 2.000 € und einen 200 € Gutschein ab 4.000 € Einkauf.

4. Für ein sorgenfreies Wohlfühlen schützt der neu konzipierte Öko-Fleckschutz mit 5-Jahres-vor-Ort-Garantie Ihr Möbel nachhaltig, sicher und frei von Schadstoffen.

5. Bequem und ohne Mehrkosten mit der 0%-Finanzierung\*.

### Eine Woche des Dankes mit festlichem Höhepunkt

Im Zeichen unseres Testsieger-Erfolgs widmen wir eine ganze Woche der Wertschätzung. Denn dieser Erfolg ist auch Ihr Verdienst. Als Dankeschön möchten wir zusammen mit unseren Geschäfts- und Industriepartnern diesen Meilenstein mit Ihnen gemeinsam feiern und laden Sie herzlich zu unserer Danke-Aktionswoche mit Neujahrsempfang am 31.01.2026 ein. Genießen Sie bei Sekt, Buffet einige spannende Live-Vorführungen über gesundes Sitzen und Schlafen.

### Jetzt neu: Gestalten Sie Ihr Wunschmöbel selbst

Mit unserem neuen Konfigurator stellen Sie Ihre Möbel bequem von zu Hause zusammen – oder lassen sich persönlich von unseren Experten beraten.

Konfiguriert mich, wie Ihr mich mögt!

Einfach QR-Code scannen und Termin vereinbaren. Wir freuen uns auf Sie!

Jetzt Original Orthopädie Liegekomfort bequem online konfigurieren und bestellen oder vor Ort in Ruhe Probieren und von unserer Expertenteam profitieren.

## 770 Euro für Kinderhospizdienst

**LÜBECK/BAD SEGEBERG.** Vielen Besuchenden des weihnachtlichen Kunsthandwerkermarkt im Heiligen-Geist-Hospital zu Lübeck mag die kleine Spendenbox am Ausgang aufgefallen sein, die die ehrenamtlich tätigen Mitarbeitenden dort aufgestellt und um eine Spende für eine soziale Einrichtung gebeten haben. Im vergangenen Jahr gingen die Erlöse an „Die Muschel“, dem Am-

bulanten Kinder- und Jugendhospizdienst in Bad Segeberg. Da der gemeinnützige Verein auf Spenden angewiesen ist, um die Unterstützung der Familien, in denen ein Kind oder ein Elternteil sehr schwer erkrankt oder verstorben ist, gewährleisten zu können, war die Freude über die gesammelten 770 Euro sehr groß. Der Dank gilt den Besuchenden des Weihnachtsmarktes.

## Den Strand bei Nacht entdecken

**LÜBECKER BUCHT.** Milliarden Jahre alte Gesteine, hunderte Millionen Jahre alte Fossilien und 35-50 Millionen Jahre alte Bernsteine erzählen ihre Geschichten. Der GeoPark Nordisches Steinreich hat sich zum Ziel gesetzt, geowissenschaftliche Themen in die Öffentlichkeit zu tragen und bietet dazu verschiedene Veranstaltungen an, die Spaß und neugierig auf das Thema machen. Einen guten Einstieg im Winter bieten die UV-Exkursionen am Strand. Hier geht es nicht nur um die Bernsteinsuche mit UV-Licht, sondern es geht auch darum, den winterlichen Strand einmal in einem „neuen Licht“ zu entdecken. Man erfährt viele spannende Zusammenhänge zum Thema Bern-

stein, Phosphor, Ostsee und Fossilien, die man mit der UV-Lampe finden kann. Am heutigen Sonnabend, 24. Januar, beispielsweise kann man in Boltenhagen an der Führung „Der Strand leuchtet“ teilnehmen, Start ist am Strandzugang an der Seebücke. Am morgigen Sonntag, 25. Januar macht sich das Team des GeoParks in Travemünde mit Interessierten auf die Strandpirsch. Treffpunkt hier sind die Wasserspiele an der Promenade. Los geht es jeweils ab 19 Uhr. Die Teilnahmegebühr beträgt 15 Euro. Alle Veranstaltungstermine findet man auf der Homepage des GeoPark Nordisches Steinreich. Tickets gibt es unter <https://tickets.geopark-nordisches-steinreich.de>

## Spaziergänger findet tote Frau

**LÜBECK/KÜCKNITZ.** Einen erschrecklichen Fund machte ein Spaziergänger am Donnerstagmorgen, 15. Januar, in Kücknitz. Eine 1er entdeckte eine leblose Frau in einem Gebüsch. Nach ersten Erkenntnissen der Polizei handelt es sich um eine Frau aus Travemünde. Es gibt keine Hinweise auf ein Fremdverschulden. Der Spaziergänger bemerkte

gegen 9.30 Uhr eine leblose Person in einem Gebüsch unweit der Straße Vorderteichweg in Kücknitz und benachrichtigte die Polizei. Bei der Verstorbenen wurden Ausweisdokumente gefunden, sodass die Identität der toten Frau eindeutig geklärt werden konnte. Die Ermittlungen der Polizei zur Todesursache dauern an.

# Grablichter vor dem „Traveblick“

Die Kündigung für das beliebte Restaurant in Travemünde durch die Stadt zieht Kreise.

**LÜBECK.** Es sind Zeichen der Trauer und der Entrüstung: Blumen und Grablichter liegen vor dem Restaurant „Traveblick“. Der schwimmende Betrieb an Travemündes Vorderreihe ist zu. „Von der Stadtverwaltung dauerhaft geschlossen“, stand es in großen Lettern an einer Tafel geschrieben.

Die von Cornelia Süchting seit 25 Jahren betriebene Traditionsgaststätte hat seit Ende des vergangenen Jahres geschlossen. Für immer, so will es die Hansestadt Lübeck. Sie hat den Pachtvertrag gekündigt, wegen fehlender Genehmigungen. Süchting widerspricht. Beide Parteien verweisen seit Monaten auf diese unterschiedlichen Ansichten.

### STADT VERWEIST AUF FEHLENDE GENEHMIGUNGEN

Jetzt war die Gaststätte auch Thema auf der Stadtteilkonferenz. Lübecks Bausenatorin Joanna Hagen (parteilos) bekräftigte nochmals die Position der Stadt. Hagen sagte, die Stadt habe in der Vergangenheit die Pächterin „immer wieder auf fehlende Genehmigungen hingewiesen und im Vertrauen darauf, dass die Genehmigung eingeholt wird, die Nutzung geduldet“. Jetzt, wo das Restaurant verkauft werden sollte, dulde die Stadt die nichtgenehmigte Nutzung nicht länger, so die Senatorin.

„In den zurückliegenden Jahren erfolgten mehrfach Schreiben an die Betreiberin mit der Aufforderung, eine Baugenehmigung vorzulegen“, sagt Nina Rehberg, stellvertretende Pressesprecherin der Stadt. Die Stadt habe vor vielen Jahren bei der Verpachtung die Auflage erteilt, dass



Grablichter stehen vor dem geschlossenen Restaurant „Traveblick“ in Travemünde. Die Inhaberin streitet weiter mit der Stadt über Baugenehmigungen. Foto: Lutz Roeßler

die Pächterin alle behördlichen Genehmigungen für die Nutzung einholen müsse. „Tatsächlich wurde das aber nicht gemacht“, sagt Rehberg. Stattdessen sei auf zwei Pontons nach und nach ein Restaurant errichtet worden. „Es gibt bis heute keine Baugenehmigung“, sagt Rehberg.

Für den Verkauf des Restaurants habe die Pächterin nun einen längeren Pachtvertrag gewünscht. Die Stadt habe dann laut Rehberg auf die fehlenden Genehmigungen hingewiesen. „Es wurde ihr ein langer Zeitraum zur Bereinigung der Lage eingeräumt“, sagt Rehberg. Der sei vor einem Jahr verstrichen.

„Das Pachtverhältnis wurde

dann im letzten Jahr ordnungsgemäß zum 31.12.25 gekündigt“, sagt Rehberg. Eine Fortsetzung der Nutzung mit einem neuen Pächter sei aufgrund der „nicht gesicherten Genehmigungslage“ nicht möglich.

### BETREIBERIN HAT FRIST EINGEHALTEN

Dem widerspricht Süchting immer noch vehement. „Ich habe nicht nach und nach ein Restaurant errichtet“, sagt sie. „Die Pontons habe ich vor über 20 Jahren so gekauft, inklusive aller strom- und schiffahrtspolizeilichen Genehmigungen, die auch alle Baugenehmigungen beinhalten.“ Als ihr Architekt den zusätzlich geforderten Bauantrag stellen wollte, habe die Stadt mitgeteilt, für die Pontons nicht zuständig zu sein.

Die Anfrage nach der Zuständigkeit habe er wiederholt, sagt Süchting. „Erst einen Tag vor Weihnachten wurde vom Bauamt bestätigt, dass man doch zuständig sei.“ Mathias Walter ist Chef der Travemünder Schaumburg-Holstein Immobilien. Ihn hat Süchting mit der Suche nach einem Nachfolger betraut. „Über

fünf Jahre dauert nun der intensive Dialog mit der Stadt“, sagt Walter. Die von der Stadt gesetzte Frist sei sehr wohl eingehalten worden.

Süchting und Walter vermuten, dass die Verwaltung die ihr übermittelten Informationen gar nicht berücksichtigt habe. „Vermutlich konnte der Bürgermeister die vollständige Einlassung der Betreiberin gar nicht. Deshalb haben wir ihm den tatsächlichen Ablauf während der Stadtteilkonferenz zur Verfügung gestellt“, sagt Walter.

### EMPÖRTE KOMMENTARE ZUR SCHLIEBUNG

Unterdessen reißen die Kommentare auf Facebook zum Erhalt des „Traveblick“ nicht ab. Eine Nutzerin findet markige Worte: „Das fällt denen erst jetzt ein? Passt auf, die machen Euch Euer Traveblick kaputt!“ Ein anderer Kommentar lautet: „Das existiert doch schon Jahrzehnte.“ Viele Anhänger des Kultlokals fragen sich, warum es so viele Jahre offenbar ohne Probleme mit etwa fehlenden Genehmigungen lief. Das fragt sich Cornelia Süchting auch. **JAC**

## Mitsängerinnen gesucht

**LÜBECK.** Das Intonare Frauenvokalensemble sucht neue junge Stimmen in allen Stimmlagen. Sängerinnen mit Interesse an vielfältiger Chormusik und einer tollen Chorgemeinschaft sind eingeladen, einfach mal vorbe-

zuschauen. Gepröbt wird donnerstags von 19.30 bis 21.30 Uhr in der Musikschule am Rosengarten, Rosengarten 14 – 18.

Anmeldung: Chorleitung@intonare-luebeck.de, Infos: [www.intonare-luebeck.de](http://www.intonare-luebeck.de)

**SCHMELZER** HÖRSYSTEME Offizieller Sponsor des

# DER GROSSE HÖRSYSTEME-VERGLEICH

**Neues Jahr, neue Hörqualität – hören Sie den Unterschied.**

**TOP MULTITARIF-HÖRSYSTEM**

**Beltone**

**KOMFORT-KLASSE**

**PHILIPS**

**PREMIUM-KLASSE**

**optimushearing**

**JETZT ANMELDEN!**

**HÖRSYSTEME VERGLEICHEN & 100 € GUTSCHEIN\* ERHALTEN!**

**ZUR TERMINVERGABE:**

Bad Schwartau | Lübeck Zentrum | Stockelsdorf: ☎ 04102 - 987 86 33

Lübeck Campus | Lübeck Schlutup | Travemünde: ☎ 04502 - 88 69 900

\* Beim Kauf eines Hörgerätes erhalten Sie die Schmelzer Garantie. Diese beinhaltet vier Jahre Garantie, auf Optimus Hearing Hörsysteme 5 Jahre Garantie (davon ausgeschlossen sind Hörer, Otoplastiken und Ladestationen). Auf Im-Ohr Hörsysteme 2 Jahre Garantie, sowie drei Jahre 50% Verlustschutz für alle Hörsysteme. Das heißt, dass Sie bei Verlust eines Hörgerätes in den ersten drei Jahren nach Kaufabschluss nur 50% Ihres privaten Eigenanteils bezahlen.

\*\* Anmeldefrist ist bis zum 31. Januar 2026 und das Angebot dann gültig bis zum 30.04.2026. Der Wertgutschein in Höhe von 100 € wird mit dem Kaufabschluss der hier beworbenen Hörsysteme ausgehändigt, oder direkt vom Kaufpreis abgezogen. Das Angebot ist nicht mit weiteren Aktionsangeboten kombinierbar.

Schmelzer Hörsysteme in Ostholstein GmbH (Bad Schwartau), Schmelzer Hörsysteme in Travemünde GmbH (Lübeck Campus, Lübeck Schlutup), Schmelzer Hörsysteme in Lübeck GmbH (Lübeck Zentrum) und Schmelzer Hörsysteme in Stockelsdorf GmbH, werben gemeinschaftlich.

**DIE SCHMELZER GARANTIE\***

- 4 Jahre Garantie
- 2 Jahre Garantie auf IDO's
- 3 Jahre 50% Verlustschutz
- Bestpreis-Garantie

Für Lübecker mit dem Traum vom eigenen Haus mit Garten!\*

Travemünde: „Am Skandinavienkai“

**120 m<sup>2</sup> Wohnraum ab 399.990**

**145 m<sup>2</sup> Familienglück ab 449.990**

\*Werden Sie Teil der Nachbarschaft: Der Verkauf richtet sich an Menschen, die selbst im neuen Quartier leben möchten.

**[www.reihenhaus.de](http://www.reihenhaus.de)**

**Deutsche Reihenhaus**



# Nordamerika

Wo Geschichte lebendig wird



**Das erwartet Sie:**

- ✓ Ein Abend, der Sie entführt, träumen lässt und Ihre Fantasie auf Reisen schickt – genau hier beginnt Ihre Reise in die Ostküste Nordamerikas.
- ✓ Stellen Sie sich vor, Sie stehen am Ufer unbekannter Küsten, der Wind trägt Geschichten vergangener Jahrhunderte, und die Ferne lockt mit all ihren Farben, Geräuschen und Gerüchen. Lassen Sie sich entführen auf eine Reise entlang der Ostküste Nordamerikas.
- ✓ Folgen Sie den Spuren der Mayflower-Siedler durch Connecticut und Massachusetts und spüren Sie den Pioniergeist vergangener Zeiten.
- ✓ Boston, Philadelphia, Washington – Städte, die Geschichten flüstern von Mut, Visionen und Revolutionen.
- ✓ Québec und Montreal erzählen von europäischen Machtkämpfen. In Pennsylvania blühte Hoffnung und Glaubensfreiheit für Verfolgte.
- ✓ Erleben Sie die kraftvollen Niagara-Fälle, verträumte Inseln im St. Lorenz-Strom und die pulsierenden Metropolen New York und Toronto – Kontraste, die begeistern.
- ✓ Ein Reiseabend voller Abenteuer, Staunen und Inspiration – erleben Sie die Ostküste Nordamerikas mit allen Sinnen und voller Inspiration für Ihre nächste große Reise.



## Lübecker Nachrichten

### INFOABEND

Mittwoch  
**28.01.2026**

UKSH  
**Gesundheitsforum  
Lübeck**

**Citti Park Lübeck (über dem  
Haupteingang, 2. OG)  
Herrenholz 14 | 23556 Lübeck**

**USA: Einlass: 17:00 Uhr  
Beginn: 17:30 Uhr**

**Patagonien: Einlass: 19:00 Uhr  
Beginn: 19:30 Uhr**

Die **Anmeldung** erfolgt unter Tel.:  
0341/86092312 Montag und Mittwoch  
von 10-14 Uhr oder unter  
**www.ln-online.de/usa2026**  
**www.ln-online.de/patagonien2026**

VA: WORLD WIDE GRUPPENREISEN GMBH,  
Waldstr. 32, 86567 Tandern

**Eintritt 5,- Euro**  
Bezahlung an der Abendkasse.



# Patagonien

Sehnsuchtsland am Ende der Welt

**Das erwartet Sie:**

- ✓ Eine emotionale Reise durch den Süden Chiles und Argentiniens, wo sich faszinierende Gegensätze und beeindruckende Gemeinsamkeiten vereinen.
- ✓ Endlose, unberührte Natur mit perfekt geformten Vulkanen, nebelverhangenen Fjorden, uralten Urwäldern, türkis-schimmernden Seen und mächtigen Gletschern.
- ✓ Höhepunkte wie der wildromantische Torres-del-Paine-Nationalpark, die spektakuläre Gletscherwelt des Perito Moreno und Punta Arenas an der Magellanstraße.
- ✓ Unterwegs auf legendären Routen wie der Panamericana, der Carretera Austral und der Ruta 40 durch die Weite der argentinischen Steppe und entlang des Pazifiks.
- ✓ Begegnungen mit Geschichte und Kultur, von der „chilenischen Schweiz“ bis zur modernen Metropole Santiago de Chile.
- ✓ Eine Reise, die mehr ist als Geografie: ein intensives Erlebnis aus Natur, Abenteuer, Kultur und Genuss, das lange nachwirkt und unvergessliche Erinnerungen hinterlässt.



LÜBECK • OSTHOLSTEIN  
**WOCHENSPIEGEL**



## Finden Sie kostenlos Singles an der Ostsee!

- ✓ Über 20 Jahre Erfahrung
- ✓ Server in Deutschland
- ✓ Keine versteckten Kosten

## GLÜCK IM NORDEN

Die Partnersuche mit Herz

JETZT KOSTENLOS REGISTRIEREN:  
**glueck-im-norden.de**

# EIN GESUNDES NEUES JAHR!

Für eine gute und flächendeckende Gesundheitsversorgung wurden im vergangenen Jahr wichtige Weichen gestellt. 2026 wird dieser Weg konsequent fortgesetzt!



Bundesministerium  
für Gesundheit

### ZUKUNFTSFEST

- ✓ Gesundheit und Pflege müssen finanzierbar bleiben: Einnahmen und Ausgaben werden wieder in ein Gleichgewicht gebracht.
- ✓ Unnötige Bürokratie wird abgeschafft – damit wieder mehr Zeit für die Menschen bleibt.

### INNOVATIV

- ✓ Erfahrung muss sich entfalten können – deshalb werden die Kompetenzen von Beschäftigten in Pflege, Apotheken und anderen Gesundheitsberufen besser genutzt.
- ✓ Die Bedürfnisse von Frauen in der Gesundheitsversorgung werden endlich ernst genommen – etwa durch mehr Forschung auf diesem Gebiet.

### DIGITAL

- ✓ Die elektronische Patientenakte (ePA) bündelt Gesundheitsdaten und verhindert Mehrfachuntersuchungen sowie unbeabsichtigte Wechselwirkungen von Arzneimitteln.
- ✓ Für mehr Innovation: Das neue Forschungsdatenzentrum ermöglicht Gesundheitsforschung mit bisher nicht verfügbaren Daten.

Mehr Informationen finden Sie unter  
[www.bundesgesundheitsministerium.de](http://www.bundesgesundheitsministerium.de)

**DAS KANN  
DEUTSCHLAND**



## DAMEN-MODE

**RABE** Shirts **19,95**  
Pullover **29,95**  
verschiedene Modelle  
Gr. 38-50

**Joggpants** **MARTA** **je**  
gemustert *du château* **19,95**  
**Strickkleid**  
2-teilig Gr. S/M + L/XL

**Shirts, Sweats +**  
**Sweatjacken** **29,95**  
Gr. 38-44 **CAMPIONE**

**Jacke "College"** **39,95**  
rose, grau + khaki  
Gr. S/M + L/XL **ZWILLINGSHERZ**

**Winterjacke** **killtec** **79,95**  
verschiedene Modelle  
Gr. 40-50

**Moonboots** **10,-**  
warmgefüttert  
schwarz + bordeaux **PREISKNALLER**  
Gr. 37-42

**Stiefeletten** **39,95**  
verschiedene Modelle  
+ Farben **nielkar**  
Gr. 37-42

**SPARFÜCHSE**  
**AUFGEPASST!!!**

**Holtex**  
Mode von Kopf bis Fuß



## FÜR IHR ZUHAUSE

**bugatti** Handtuch **8,95**  
Duschtuch **17,95**  
100% Baumwolle  
in 7 verschiedenen Farben

**Spannbettlaken** **PRIMERA** **9,95**  
100% Baumwolle  
in 7 verschiedenen Farben  
Gr. 90 - 100 x 200 cm

**Biber-Bettwäsche** **12,95**  
100% Baumwolle  
3 verschiedene Dessins, mit  
Reißverschluss **biberna**  
Gr. 80 x 80 / 135 x 200 cm

**Taschenfederkern- oder**  
**Kaltschaum-Matratzen** **119,95**  
Gr. 90 x 190, 90 x 200,  
100 x 200 cm, **SCHLARAFFIA**  
Härtegrad 2 oder 3 **PREISKNALLER**

Alle Angebote nur solange der Vorrat reicht! Preisirrtümer vorbehalten!

## HERREN-MODE

**Cargo-Schlupfjeans** **19,95**  
Gr. 46-42, 24-29

**Cordhose** **25,-**  
versch. Farben, **Hersfelder**  
Gr. 50-64, 25-32 **Kleiderwerke**

**Sweatshirts** **hajo** **29,95**  
Gr. M-4XL, versch. Modelle

**Sweat-Troyer** **NAVIGAZIONE** **29,95**  
olive + weinrot Gr. S-XXL  
Gr. 3XL **34,95**

**Weste** **NAVIGAZIONE** **29,95**  
marine Gr. M-XXL  
Gr. 3XL **34,95**

**Herren-Slipper** **39,95**  
klassisch in schwarz **nielkar**  
Gr. 40-47

**Herren-Schnürer** **49,95**  
Farbe schoko **SKECHERS**  
Gr. 41-47 **PREISKNALLER**

**W**  
**S**  
**V**



# „Tenöre4you“ singen mit dem Publikum

Großes Mitsingkonzert in der Krummlandhalle Bad Schwartau.

**BAD SCHWARTAU.** Die „Tenöre4you“ – das sind Toni Di Napoli und Pietro Pato – laden das Publikum für Dienstag, 3. Februar, ab 19.30 Uhr zum Gala-Mitsingkonzert in die Krummlandhalle in Bad Schwartau, Schulstraße 8, ein.

Das Programm bietet eine Mischung aus ausgelassener Fröhlichkeit und befreitem Singen, in dem Künstler und Publikum zu einem Chor verschmelzen. Gleichzeitig präsentieren die Tenöre4you selbst in diesem Konzert einige Lieder in perfekter Pop-Klassik-Mischung mit Live-Gesang in italienischem Gesangsstil.

Gesungen werden legendäre Welthits aus Pop, Klassik, Musical und Filmmusik wie „You raise me up“, „Volare“, „Azzuro“, „My Way“, „Let it be“ Um das Publikum aktiv einzubinden, werden Texte angezeigt.

Kartenvorverkauf in Bad Schwartau in der Stadtbibliothek, Markt 14, bei Blumenzauber, Hauptstraße 45, bei Matzen, Markttwiete 12, und bei TUI, Kurpassage/Auguststraße. In Lübeck gibt es Karten bei Famila, Schwartauer Landstraße 4, bei den Lübecker Nachrichten und Hapag-Lloyd, Kroepeliner Straße 8. Wer Karten in Sereetz oder Stockelsdorf kaufen möchte, ist bei den Famila-Märkten im Sereetz Feld 1 und Am Ravensbusch an der richtigen Adresse. Online gibt's Tickets unter [www.tenoere4you.de](http://www.tenoere4you.de) und Eventim. Karten kosten im Vorverkauf ab 24 Euro.



Die „Tenöre4you“ kommen nach Bad Schwartau: Toni Di Napoli und Pietro Pato laden zum Mitsingkonzert in die Krummlandhalle ein.

Foto: Gatev.Z

## WÄSCHEMARKT DAMEN

**Damen-Achselhemd** **8,95**  
**2er-Pack**  
100% Baumwolle, weiß  
Streifen bordeaux oder blau **SCHÖLLER**  
Gr. 38-52

**Damen-Taillenslip o.**  
**Jazzpants** **8,95**  
**3er-Pack**  
100% Baumwolle, weiß  
Taillenslips Gr. 38-52 **SCHÖLLER**  
Jazzpants 38-48 **PREISKNALLER**

**Damen-Schlafanzug** **14,95**  
Frottier, 50% Baumwolle  
Streifen bordeaux oder blau **Moonline**  
Gr. 36/38, 40/42, 44/46, 48/50 **lightwear**

## WÄSCHEMARKT HERREN

**Herren-Slip** **bugatti** **3,95**  
ohne Eingriff  
verschiedene Modelle  
Gr. 5-8

**Thermohose, lang** **je 5,95**  
**Thermo-Langarmshirt**  
50% Baumwollanteil, grau  
oder blau, Gr. 5-9 **frank**

**Herren-Schlafanzug** **14,95**  
Frottier, 50% Baumwolle  
Streifen hellblau oder  
dunkelblau **Moonline**  
Gr. M-2XL **lightwear**

## Das Friseur Atelier: Für den Kopf nur das Beste

Anzeige



„Der Kunde ist König“ – dieses Motto wird im Friseur Atelier in der Brandenbaumer Landstr. 9 nicht nur praktiziert, sondern mit voller Überzeugung gelebt.

Inhaberin und Friseurmeisterin Christiane Dette und ihren Kolleginnen liegt es am Herzen, dass jeder Kunde zufrieden und mit einem Lächeln den Salon wieder verlässt. Deshalb sei es besonders wichtig, sich genügend Zeit für jeden Gast zu nehmen, sich seine Wünsche aufmerksam anzuhören und präzise umzusetzen, weiß das Friseurteam. Auch Typveränderungen werden auf Wunsch gerne durchgeführt. Der Anblick des neuen Looks im Spiegel sorgt bei den Kunden stets für Begeisterung, denn die Friseurinnen überzeugen durch Kompetenz und Geschmack. Spezialgebiete im Friseur Atelier sind Farben und Schnitte für dicke Haare. Frauen mit dicken Haaren kennen das Problem. Sie fallen schwer, sehen oft perückenhaft aus und lassen sich nur schwer stylen. Durch diese spezielle Schnitttechnik, die Christiane Dette angeeignet hat, fallen die Haare sichtbar weicher und leichter. Auch dünne Haare gewinnen durch diese Technik an Volumen und Halt. Die Farben, die im Salon verwendet werden, stammen von einer Schweizer Firma und zeichnen sich durch Farbglanz und –intensität aus. Sie werden für jeden Kunden einzeln zusammengemischt und sind für Allergiker geeignet. Denn auch das gehört beim Friseur Atelier zum Kundenservice dazu: hochwertige, schonende Produkte – genau wie die individuelle Beratung oder die regelmäßige Weiterbildungsmaßnahmen der Mitarbeiter. Aber vor allem die fröhliche, fast familiäre Atmosphäre schätzt die Kundschaft so am Friseur Atelier. Hier wird man mit einer fröhlichen Begrüßung und einem Kaffee oder Wasser empfangen und zum Schmökern in Illustrierten werden sogar Lesebrillen angeboten. Ein Konzept, das ankommt: Seit der Eröffnung vor 14 Jahren hat sich in kürzester Zeit eine große Stammkundschaft aufgebaut, die auf die Kombination aus Kompetenz, Service und Herzlichkeit im Friseur Atelier nicht mehr verzichten möchte. Das Friseuratelier, Brandenbaumer Landstr. 9, 23566 Lübeck Telefon: 0451/68101 [info@das-friseur-atelier.de](mailto:info@das-friseur-atelier.de)

**Lübeck**  
**Lübeck-Moisling**  
**Eutin**



[www.holtex.de](http://www.holtex.de)

Holtex Edith Pohl e. K., Inhaber André Meyer-Pohl  
Zentrale Posener Str. 5, 23554 Lübeck



## GESUNDHEITSFORUM im CITTI-PARK Lübeck

Besuchen Sie unser **Gesundheitsforum im CITTI-PARK** wahlweise **in Präsenz** oder **online**. Wir bieten Ihnen ein kostenfreies Vortragsprogramm und laden Sie ein, mit unseren Expertinnen und Experten ins Gespräch zu kommen.



**Hybrid-Vorträge**

### Gesundheitsthema des Monats

**Mittwoch, 4. Februar, 17 – 20 Uhr**

#### Mit Pinsel und Farbe: Kunst hilft!

Prof. Dr. Nikolas von Bubnoff – Klinik für Hämatologie und Onkologie, UKSH Campus Lübeck, UCCSH  
Jutta Christiane Charpentier-Sauer – Künstlerin



Das diesjährige Motto des Weltkrebstages „Gemeinsam einzigartig“ möchten wir als Gesundheitsforum nutzen, um gemeinsam mit dem Universitären Cancer Center Schleswig-Holstein (UCCSH) und der Schleswig-Holsteinischen Krebsgesellschaft e. V. einen künstlerischen Workshop anzubieten. In diesem Workshop können Sie selbst künstlerisch aktiv werden – nach einer kurzen Einleitung gehen Sie gemeinsam mit Frau Charpentier-Sauer mit Pinsel und Farben oder auch Zeichenstift und Papier auf kreative Entdeckungsreise. Sie benötigen keine Vorkenntnisse.



**Montag, 9. Februar** **18 – 19 Uhr**

#### Onkologische Online Patientinnenfragestunde – Thema: Operation/Wiederaufbau

Prof. Dr. Maggie Banys-Paluchowski –  
Klinik für Frauenheilkunde und Geburtshilfe

**Mittwoch, 11. Februar** **18 – 19 Uhr**

#### Grüner Star: Neue Wege für mehr Sicherheit und Lebensqualität

Prof. Dr. Swaantje Grisanti –  
Klinik für Augenheilkunde

**Dienstag, 24. Februar** **18 – 19 Uhr**

#### Wenn der Schuh drückt – alte und neue Techniken in der Fußchirurgie

Lukasz Palka –  
Klinik für Orthopädie und Unfallchirurgie

**Freitag, 27. Februar** **11 – 18 Uhr**

#### Aktionstag: Darmkrebs – Vorbeugen, erkennen, behandeln

Prof. Dr. Martha Kirstein – Medizinische Klinik I  
Dr. Jan Nolde – Klinik für Chirurgie und weitere

**Dienstag, 10. Februar** **18 – 19 Uhr**

#### Patientenverfügung, Vorsorgevollmacht + Co.

Maren Hoge –  
PIZ Patienteninformationszentrum

**Montag, 16. Februar** **18 – 19 Uhr**

#### Endlich Nichtraucher – aber wie schaffe ich das?

PD Dr. Klaas Franzen –  
Medizinische Klinik III – Pulmologie

**Donnerstag, 26. Februar** **11 – 18 Uhr**

#### Aktionstag PULSEDAY 2026: Vorhofflimmern im Fokus

Vortragende des Universitären  
Herzzentrums Lübeck

**Samstag, 28. Februar** **10 – 15 Uhr**

#### Tag der Seltenen Erkrankungen – Mehr als Du Dir vorstellen kannst

PD Dr. Tim W. Rattay und andere –  
Zentrum für Seltene Erkrankungen (ZSE),  
Klinik für Neurologie, Campus Kiel

**Vorschau März 2026**

**Di. 3.** **Klingt nach Leben – Das Leben mit allen Sinnen genießen**  
18 – 19 Uhr  
Dr. Kathrin Carola Althoff – Klinik für Hals-, Nasen-, Ohrenheilkunde, Kopf- und Halschirurgie; Phoniatrie und Pädaudiologie

**Mi. 11.** **Leistungen der Pflegeversicherung im Überblick**  
18 – 19 Uhr  
Uta Henke – Pflegestützpunkt Lübeck  
Maren Hoge – PIZ Patienteninformationszentrum

**Do. 12.** **Das trockene Auge**  
18 – 19 Uhr  
PD Dr. Max Brinkmann – Klinik für Augenheilkunde

**Mo. 16.** **Onkologische Online Patientinnenfragestunde – Thema: Brustdiagnostik/ Nachsorge**   
18 – 19 Uhr  
Dr. Isabell Grande-Nagel – Klinik für Frauenheilkunde und Geburtshilfe

**Mi. 18.** **Chronische Schmerzen – Behandlung in der Schmerztagesklinik**  
18 – 19 Uhr  
Dr. Petra Blömer – Klinik für Anästhesiologie und Intensivmedizin, Schmerztagesklinik

**Do. 19.** **Palliativmedizin – kein Tabu! Ein Abend für Ihre Fragen und unsere Antworten**  
18 – 19 Uhr  
Dr. med. Kati Luisa Dageförde, cand.theol. –  
Klinik für Hämatologie und Onkologie

**Mo. 23.** **Patientenverfügung, Vorsorgevollmacht + Co.**  
18 – 19 Uhr  
Maren Hoge – PIZ Patienteninformationszentrum

#### VITAL-TANZEN „TADIFIT“

Für Menschen mit und nach Krebs  
11.02. | 25.02. | 11.03. | 25.03.2026  
max. 25 Teilnehmende  
mittwochs von 15 – 16 Uhr

UCCSH | Universitäres Cancer Center  
Schleswig-Holstein

Fotos: ©Nathan Hutcraft-stock.adobe.com

#### BASIS WIEDERBELEBUNGSKURS

Donnerstag, 12.02.2026  
Begrenzte Teilnehmerzahl  
13 – 15 Uhr | 15.15 – 17.15 Uhr



Therapie und Praxisübungen

Fotos: ©LIGHTFIELD STUDIOS-stock.adobe.com

- Veranstaltung mit erweitertem Programm.
- Veranstaltung findet ausschließlich online statt.
- Veranstaltung findet ausschließlich in Präsenz statt.

### Anmeldung und Auskunft



☎ 0451 500 – 10742  
Mo. 9 – 15 Uhr, Di. + Do. 9 – 12 Uhr  
✉ gesundheitsforum.luebeck@uksh.de  
www.uksh-gesundheitsforum.de  
← Anmeldung auch hier möglich!

**Aktuelle Programmübersicht:**  
[www.uksh.de/gesundheitsforum](http://www.uksh.de/gesundheitsforum)



**Hybrid-Vorträge**

Sie haben die Möglichkeit, unsere Veranstaltungen in Präsenz oder online zu verfolgen. Bitte geben Sie Ihre Präferenz bei der Anmeldung an.

normal	Vorname der Schneider	im Vorübergehen	franz. Chansonnier † 1978	Figur aus 'Fidelio'	italien. Europapolitiker (Roman)	Name vieler Städte in Polen	ehemaliger Schah Persiens	Figur bei Gershwin	Königin von Preußen	Frauenkurname	Fragewort	Erfinder der Luftdruckbremse	schroff ansteigend	nord. Unterweltsgöttin	Krankheitskeim	bayrisch: nein
Ruin, Unglück	ehe				arabischer Artikel	Name vieler Zeitungen					afrikanischer Dicht- 'häuter'					
billiges Kleid (ugs.)	Idol, Götze		Ehelosigkeit der kath. Priester				hohe Spielkarte		ein Erzengel			Geliebmittel		ital. Männername (Hugo)		franzö- sisch: man
Ab- steige- quartier	wider- sinnig					großer Eingang				Zweig des Wein- stocks	voraus- denken			Bruder von Fafnir (Edda)		Männer- name
					griechi- sche Götter- mutter	zur Welt bringen				Sänger der 60er (Paul)				dünel- hafter Mensch		davon- hasten
nord. Gott der Dicht- kunst	aufroll- bare Vor- hänge	eigen- licher Name Voltaires	Männer- name							Gedanken- gut	Priester- gewand		ste- hende Gewä- ser			
Helfer, Mentor										ein Adverb			Gewebe- art		englisch: nach, zu	
Tages- heim für Kinder		Schoko- laden- grund- stoff								ersatze- weise	Stelle eines Verbre- chens	Fallen des Meeres- spiegels				Pas- sions- spielort in Tirol
Oper von Alban Berg			ab- handlen							erster Hieb (Axt)				persön- liches Fürwort		Sitz des Denkver- mögens
Lock- mittel zum Tierfang		befestig- tes Kloster auf Kreta	Schrift- steller- verband (Abk.)			Währung auf Kuba				Qua- drille- figur	Meeres- nymphen		US- Schau- spieler (de ...)	gallert- artige Substanz		
Rhöne- Zufluss in Frank- reich	sprinten	europä- isches Hoch- gebirge				Hotel- hallen										leicht löslich
			Haupt- stadt von Montana (USA)	Kfz-Z. Neuen- burg, Schweiz	Tonsilbe	Tempe- ratur- skala	bibli- scher Berg			kleinste Büffel- art	in hohem Maße	japani- sche Münze	Verfall, Zerrüt- tung		Nackten	Film von Steven Spiel- berg
Indianer- pfeilgift	Weg- strecke	ver- güten								Sems Nach- komme				Figur im Musical 'Kiss me Kate'	starker Schiffs- flaschen- zug	
			englisch: Auge		Note beim Doktor- examen	dicker imprä- gnierter Wollstoff						Kerb- tier	Stadt am Hellweg	US- Filmstar (Julia)		
Winter- sportart			lateini- sch: Luft	kuba- nischer Tanz im 4/4-Takt				türk. Groß- grund- herr	karibi- scher Insel- staat					engli- scher Gasthof		Rufname von Onassis
		Abk.: im Jahre	märki- sches Adelsge- schlecht			nicht ausge- schaltet	Geräte- lager							Abk.: Oberin- spektor	Initialen des Malers Gauguin	Abk.: ad acta
Futtermal	jedoch, während			Berber- volk in der Sahara				süd- deutsch: Haus- flur		ge- rösteter Mais						
Jahres- beginn					Feld- stecher				Können							



**Widder**  
21.03. - 20.04.

Ihre ganze Energie gilt diese Woche der Unabhängigkeit. Wer etwas erreichen will, darf keine Mühen scheuen. Disziplin und Ausdauer sind jetzt Trumpf! Im Job läuft alles prima.

**Stier**  
21.05. - 20.05.

Wer stehen bleibt, steht sich vor allem selbst im Weg. Entdecken Sie sich endlich selbst neu, denn in Ihnen schlummert viel Potenzial. Packen Sie das Glück beim Schopf!

**Zwillinge**  
21.05. - 22.06.

Die kosmischen Kräfte sind in dieser Woche ausgeglichen. Sie spüren in Ihrem Inneren den Drang, Freude und Humor nach außen abzugeben und haben das Bedürfnis nach viel Harmonie.

**Krebs**  
22.06. - 22.07.

Liebesplanet Venus verleiht Ihnen eine zauberhafte Ausstrahlung. Aber: Wer zu viele Eisen im Feuer hat, bekommt jetzt reichlich Probleme. Job: Lassen Sie sich ruhig mal helfen.

**Löwe**  
23.07. - 23.08.

Selbst wenn Sie eine Enttäuschung erleben mussten: Sie werden von einem Menschen auf äußerst liebevolle Weise überrascht. Lassen Sie sich fallen. Alles wird gut!

**Jungfrau**  
24.08. - 23.09.

Ihr Urteilsvermögen ist ausgezeichnet. Verlassen Sie sich darauf. Denn im Job keimt eine Sache hoch, die Sie zu den Akten gelegt hatten. Vertrauen Sie niemandem vorschnell.

**Waage**  
24.09. - 23.10.

Inspiration durch Neptun! Sie sehen einiges mit anderen Augen. Ausnutzen! Bringen Sie neue Ideen in den Alltag ein. Finanziell sollte der Waage-Mensch auf Sparflamme schalten.

**Skorpion**  
24.10. - 22.11.

Sie sind latent genervt. Lassen Sie das nicht an Ihrem Partner aus. Ein Traum kann in Erfüllung gehen. Dafür aber: Ärmel hochkrempeln! Körperliches Auspowern ist Balsam für Ihre Seele.

**Steinbock**  
22.12. - 20.01.

Krise in der Beziehung. Denken Sie in einer ruhigen Minute darüber nach, ob die Kritik des Partners nicht doch berechtigt ist. Übersehen Sie seine Bedürfnisse?

**Schütze**  
23.11. - 21.12.

Kein guter Planeteneinfluss. Sie haben diese Woche wenig Sinn für Humor, zweifeln auch stark an Ihren Fähigkeiten, sind sehr ungeduldig und neigen zu Gefühlsausbrüchen.

**Wassermann**  
21.01. - 19.02.

Sagen Sie Ihrem Schatz, was Sie wollen, anstatt darauf zu pochen, was Sie nicht wollen. Im Job jetzt aus jedem Tratsch raushalten, sonst kommen Sie selbst böse ins Gerede.

**Fische**  
20.02. - 20.03.

Die Woche verbindet Momente des Lichts und Dunkelheit. Ihr Verstand ist in dieser Woche sehr ausgeprägt. Sie denken gerecht, sind freigebig, aber auch zögerlich und unsicher.

Wortsuche-Raster mit Buchstaben A-Z und Lösungswörtern wie: REALITAET, WEIHWASSER, EISBERG, QUADATOLL, INUESTERN, NCREME, HUETTE, AASEN, NIEGE, BUEHR, B, I, R, H, G, E, W, I, T, T, E, R, A, N, D, O, R, R, A, U, H, A, I, S, K, L, E, R, U, S, E, S, T, R, U, N, K, D, I, P, L, O, M, A, T, E, I, B, E, L, S, D, S, T, E, I, N, N, G, T, R, I, P, A, K, K, O, N, D, I, T, O, R, N, D, E, I, L, E, M, A, S, T, N, R, I, B, E, R, E, C, H, N, E, N, F, M, L, O, B, E, N, R, U, N, R, I, T, T, O, G, O, G, I, G, N, A, I, V, E, E, C, O, B, A, S, S, I, N, L, E, K, N, U, F, F, H, D, N, E, M, R, W, I, R, R, A, E, A, S, E, E, W, E, N, I, G, Z, R, H, E, I, N, S, T, A, A, T, R, E, S, K, P, V, O, K, I, S, A, R, L, S, O, E, S, T, E, C, K, B, R, I, E, F, D, A, R, R, E, M, S, A, M, T, D, U, E, R, R, E, I, H, M, O, R, E, S, E, T, M, A, N, A, G, E, R, R, U, M, M, E, L, W, E, K, E, L, N, A, B, A, K, E, O, L, E, R, C, I, T, E, B, L, E, N, D, L, E, F, L, I, E, G, E, N, T, A, U, S, E, F, A, K, I, R, D, O, M, I, N, O, T, O, R, S, C, H, O, T, T, E, T, R, O, E, D, E, L, M, I, S, C, H, U, N, G, S, O, D, A, W, A, S, S, E, R

6			1	4	9		5	3
	3				6	7	9	
8			3			6		
			2	5		3		
	4			6			1	
		7		3	1			
		6			7			4
	2	5	4				8	
4	1		6	2	5			7

**Lösungen der Vorwoche**

6	5	7	4	9	8	3	2	1
8	1	2	7	3	6	4	9	5
9	4	3	5	2	1	8	6	7
3	8	9	2	7	4	5	1	6
2	7	5	1	6	3	9	8	4
1	6	4	8	5	9	7	3	2
4	2	8	9	1	7	6	5	3
7	3	1	6	8	5	2	4	9
5	9	6	3	4	2	1	7	8



Die Präsidentin der TH Lübeck Dr. Muriel Helbig (li.) und der Senatsvorsitzende Prof. Stefan Bartels-von Mensenkampff gratulieren der Vizepräsidentin Prof. Karen Cabos zur Wahl. Foto: TH Lübeck

## Zweite Amtszeit für Prof. Karen Cabos

Vizepräsidentin an der Technischen Hochschule wurde wiedergewählt.

**LÜBECK.** Die Vizepräsidentin für Forschung und Internationales Prof. Karen Cabos wurde am 14. Januar vom Senat der Technischen Hochschule (TH) Lübeck erneut gewählt. Ihre zweite Amtszeit führt die Professorin für Internationales Management weitere drei Jahre bis 2029 aus. Alle der 19 an-

wesenden Senatsmitglieder wählten Cabos erneut in ihr Amt – ein eindeutiges Ergebnis und eine Bestätigung für die Arbeit von Karen Cabos in den letzten drei Jahren. Cabos trat 2023 erstmals als Vizepräsidentin für Forschung und Internationales mit dem Ziel an, die Austauschprogramme mit

internationalen Hochschulen auszubauen. Die Ziele ihrer zweiten Amtszeit liegen vor allem darin, die Internationalität als Bestandteil der Hochschule zu festigen, sei es auf dem Campus, im Studium oder bei den Mitarbeitenden. Außerdem möchte sie die Forschungs- und Transferfähigkeit

der TH Lübeck noch weiter stärken. Die Amtszeit tritt Cabos mit viel Vorfreude an: „Ich schätze die Zusammenarbeit im Präsidium und insbesondere quer durch die Hochschule sehr. Es ist für mich nicht nur ein Wohlfühlfaktor, sondern auch Erfolgsbestandteil unserer Arbeit an der TH Lübeck.“

## „Koki“ zeigt Natur-Utopie

**BAD SCHWARTAU.** Am kommenden Dienstag, 27. Januar, zeigt das Kommunale Kino Bad Schwartau im Movie Star, Eutiner Ring 14, ab 20 Uhr David Allens dokumentarischen Spielfilm „Wildes Land – Die Rückkehr der Natur“. Ein Paar in England erbt einen Landsitz, dessen Böden völlig ausgelagert sind. Als es ihnen nicht gelingt, die Landwirtschaft wieder in Gang zu bringen, reiben sie die Zäune ein und lassen die Tiere frei. Das Abenteuer einer Renaturierung, die reichlich Konflikte mit den Nachbarn und Landwirten birgt. Eintritt: 7 Euro, für Koki-Mitglieder 4,50 Euro.

## Sonderausstellung in Schlutup

**LÜBECK.** Zuletzt war es ruhig in der Grenzdokumentations-Stätte Lübeck-Schlutup (GDS) in der Mecklenburger Straße 12, denn die Inventarisierungsarbeiten der bestehenden Sammlung und Interviews mit Zeitzeuginnen und Zeitzeugen geschahen im Hintergrund. Ab Anfang Februar 2026 können sich Besuchende nun auf die erste Sonderausstellung als Teil eines vielfältigen Veranstaltungsprogramms für die neue Saison freuen. Vom 5. Februar bis zum 5. März wird die Ausstellung der Bundesstiftung Aufarbeitung

„Frauen im geteilten Deutschland“ gezeigt – ermöglicht durch die Kooperation des Kulturbüros der Hansestadt Lübeck mit dem Frauenbüro der Hansestadt und der Gleichstellungsbeauftragten der Hansestadt Wismar, Petra Steffan. Die Eröffnung der Ausstellung findet am 5. Februar um 18 Uhr statt, begleitet von Kuratorin der Ausstellung Clara Marz von der Bundesstiftung Aufarbeitung. Im Rahmen der Sonderausstellung „Frauen im geteilten Deutschland“ sind verschiedene

Begleitveranstaltungen in der Grenzdokumentations-Stätte geplant. So wird am Donnerstag, 19. Februar, ab 18 Uhr der Film „Die Unbeugsamen II – Guten Morgen, Ihr Schönen!“ gezeigt. Des Weiteren findet am Donnerstag, 5. März, ab 18 Uhr ein Erzählalon zu dem Thema „Ost.West.Frau“ mit einem Beitrag von Silke Meyer, Leiterin des Evangelischen Frauenwerks Lübeck-Lauenburg, statt. Das vollständige Programm ist auf der Webseite [www.grenze-luebeck.de](http://www.grenze-luebeck.de) zu finden.



In der Grenzdokumentations-Stätte Lübeck-Schlutup wird ab dem 5. Februar die Sonderausstellung „Frauen im geteilten Deutschland“ gezeigt. Foto: Hansestadt Lübeck

EINKAUFEN MIT DER

**KNUTZEN HOME**

[knutzen-home.de](http://knutzen-home.de)  
Die mit dem **grünen** Haus

INNENTÜREN

JETZT NEU

**Alles aus einer Hand – Innentüren, Böden und Fußleisten von KNUTZEN HOME**

Als Marktführer für Bodenbeläge wissen wir, worauf es bei der Raumgestaltung ankommt. Mit unserem neuen Türen-Sortiment gehen wir den nächsten Schritt und bieten Ihnen nun die perfekte Kombination aus hochwertigen Böden, stilvollen Türen und den exakt passenden Fußleisten. Alles aus einer Hand, alles harmonisch aufeinander abgestimmt.

Warum zwei verschiedene Gewerke beauftragen, wenn Sie mit **KNUTZEN HOME** einfach alles in einem Zug erledigen können?

**Jetzt Termin vereinbaren!**

Telefon **04321 2517160**  
Mobil **0151 61728795**

**KNUTZEN HOME Lübeck**  
Osterweide 14  
Telefon 0451 50 49 060

**KNUTZEN HOME Eutin**  
Industriestr. 12a  
Telefon 04521 79 56 00

**KNUTZEN HOME Oldenburg in Holstein**  
Am Voßberg 8  
Telefon 04361 50 63 90

Verwaltung: Knutzen Teppich-Hof GmbH

# LESERREISEN

## Kur- & Wellnessreisen

Alle Reisen inklusive Fahrt im modernen Fernreisebus ab Lübeck, Bad Schwartau, Neustadt und Eutin

inklusive Vollpension!



EZ-Zuschlag € 99,-

p. P. im DZ nur € **479,90**

### Kolberg an der Pommer- schen Bernsteinküste mit Hotel Nad Parseta

Winter-Wellness zu Schnäppchen-Preisen

► **Leistungen** • Transfer im modernen Fernreisebus  
• 7 x Übernachtung im Kurhotel „Nad Parseta“ • alle Zimmer mit Bad o. DU/WC, Sat-TV, Telefon, gratis WLAN • 7 x Frühstück vom Buffet • 6 x Mittagessen • 7 x Abendessen als kalt/warmes Buffet • Komplettpaket „Wellness & Kur“ inkl. ärztlicher Eingangsuntersuchung mit 1 x Kurbehandlung pro Werktag nach ärztlicher Verordnung, 1 x Salzgrotte, 1 x klassische Rückenmassage (25 Min.), 1 x Fußreflexzonenmassage (30 min), 1 x Teekur pro Werktag  
• 4 x Abendveranstaltung im Hotel (z.B. Filmabend, Tanzabend, Musikabend, Tanz-Show, etc.) • 1 x Einladung zum großen Kuchenbuffet • kostenlose Nutzung von Schwimmbad, Fitnessraum und Whirlpool von 12:00 Uhr bis 18:00 Uhr

Bitte beachten: Die Kurtaxe ist direkt vor Ort im Hotel zu zahlen!

► 8-Tage-Reise

14.02. - 21.02.2026 | 28.02. - 07.03.2026

Komplettes Kurpaket inklusive



p. P. im DZ ab € **719,90**

### Kururlaub in Marienbad

First-Class-Hotel in Top-Lage  
Halbpension „Plus“ im Hotel

*Marienbad, als einer der wohl schönsten westböhmisches Kurorte, verzaubert jährlich tausende Kur- und Gesundheitsurlauber mit seinem besonderen Ambiente. Rund 40 Heilquellen, die reine Luft, prächtige Bauten und wunderschöne Parkanlagen prägen das Bild des Kurorts.*

► **Leistungen** • Transfer im modernen Fernreisebus  
• 7 x Übernachtung im First-Class-Hotel Richard in Marienbad • 7 x Frühstück vom Buffet • 6 x leichter Mittagssnack • 7 x Abendessen als Genießer-Menü • Begrüßungsgetränk • ärztliches Eingangsgespräch • 10 Kuranwendungen nach ärztl. Vorgabe • freier Eintritt in Schwimmbad und Fitnessraum • geführter Rundgang durch Marienbad (ohne Eintritt) • ProAktiv Premiumkarte für Vergünstigungen vor Ort  
• örtliche, deutschspr. Reiseleitung mit regelm. Sprechstunden

Bitte beachten: Die Kurtaxe ist direkt vor Ort im Hotel zu zahlen.

► 8-Tage-Reise 09.03. - 16.03.2026

inklusive Halbpension



EZ-Zuschlag € 139,-

p. P. im DZ ab € **629,90**

### Kurreise nach Kolberg Verwöhnhotel „Olymp 4“

Halbpension und kostenlose Nutzung der  
Wellness- und Badelandschaft

*Entfliehen Sie dem Alltagsstress und gönnen Sie sich „Erholung pur“ im malerischen Kolberg. Genießen Sie modernsten Komfort und exklusive Anwendungen im erstklassigen Resort „Olymp IV“.*

► **Leistungen** • Transfer im modernen Fernreisebus  
• 7 x Übernachtung im First-Class-Hotel Olymp IV in Kolberg  
• 7 x Frühstück vom Buffet • 7 x Abendessen als Menü oder Buffet (inkl. Tee, Wasser und Säfte) • moderne und geräumige Zimmer mit Bad o. DU/WC, Föhn, Tel., WLAN und Kühlschrank • Physiotherapeutische Beratung mit Aufstellung des Therapieplans • 2 Anwendungen pro Werktag (Montag - Freitag) laut Therapieplan • kostenlose Nutzung von Schwimmbad, Sauna, Dampfbad, Jacuzzi und Fitnessraum während der Öffnungszeiten • deutschsprachige Gästebetreuung im Hotel

Bitte beachten: Die Kurtaxe ist direkt vor Ort im Hotel zu zahlen.

► 8-Tage-Reise 14.03. - 21.03.2026

Zwei Ausflüge, Vollpension  
und großes Getränkepaket inklusive



EZ-Zuschlag € 119,-

p. P. im DZ nur € **499,90**

### Pommersche Bernsteinküste – Kolberg Hotel Solny und Spa

Kolberg zum Schnäppchenpreis

► **Leistungen** • Fahrt im modernen Fernreisebus  
• 5 x Übernachtung im Kurhotel in Kolberg • alle Zimmer mit Bad o. DU/WC, Föhn, TV, Tel. • 5 x Frühstück vom Buffet • 4 x Mittagessen (Suppe + Salatbuffet) bzw. Lunchpaket bei den Ausflügen • 5 x Abendessen (als 3-Gang-Menü oder Buffet) • großes Getränkepaket zum Mittagessen im Hotel von 12.00-13.30 Uhr und zum Abendessen von 18.00-19.30 Uhr (mit Bier, Weiß- und Rotwein sowie vielen alkoholfreien Getränken) • 1 x Kaffee und Kuchen • kostenfreie Nutzung des Hotel-Hallenbades • Ausflug Danzig mit Stadtführung • Ausflug Pommersche Seenplatte mit Reiseleitung

Bitte beachten: Die Kurtaxe ist direkt vor Ort im Hotel zu zahlen!

► 6-Tage-Reise 21.03. - 26.03.2026

großes Getränkepaket  
zum Abendessen inklusive!



EZ-Zuschlag € 89,-

p. P. im DZ nur € **669,90**

### Bad Kissingen – Entspannen im Wellness- hotel

*Herzlich Willkommen im berühmten Kurort Bad Kissingen, wo Sie in einem schönen Wellness-Hotel entspannen können.*

► **Leistungen** • Fahrt im modernen Fernreisebus  
• 5 x Übernachtung im Komforthotel „Sonnenhügel“  
• 5 x reichhaltiges Frühstück vom Buffet • 5 x Abendessen vom großen Buffet • großes Getränkepaket zum Abendessen ohne Begrenzung von 18.00-20.00 Uhr (Weißwein, Rotwein, Softgetränke, Biere) • täglicher Eintritt in die „Wasserwelt“ im Hotel mit Innen- und Außenschwimmbekken • täglicher Zutritt zum „Saunagarten“ mit verschiedenen Saunen, Dampfbad und Ruhebereich • 1 x Leihbademantel pro Gast für Ihren Aufenthalt • Rundfahrt „Romantische Straße mit Rothenburg o.d.T.“ • Panoramaausflug in die Rhön mit Besuch des Klosters Kreuzberg

gegen Aufpreis buchbar: Tagesfahrt Würzburg, p.P. 29,-

Bitte beachten: Die Kurtaxe ist direkt vor Ort im Hotel zu zahlen. Eintrittsgelder sind nicht im Reisepreis enthalten.

► 6-Tage-Reise 24.03. - 29.03.2026

Ausflugsprogramm inklusive



EZ-Zuschlag € 149,-

p. P. im DZ nur € **559,90**

### Luxuriöse Ostern in Swinemünde

Usedom • Insel Wolin • Kamien  
modernes Luxushotel in Top-Lage

*Ein entspannter Kurzurlaub erwartet Sie auf der Sonneninsel Usedom in dem berühmten polnischen Kurort Swinemünde, der Sie mit seiner prachtvollen Ostsee-Promenade am Meer und dem romantischen Hafen begeistern wird.*

► **Leistungen** • Fahrt im modernen Fernreisebus  
• 3 x Übernachtung im Luxushotel Hamilton in Swinemünde  
• alle Zimmer mit Bad o. DU/WC, Sat-TV, Telefon, Föhn, etc.  
• 3 x Frühstücksbuffet am So + Mo mit festlichen Oster-speisen • 3 x Abendessen im Hotel • Tagesausflug Kaiserbäder auf Usedom (mit Reiseleitung) • Tagesausflug „Ostsee-Schätze“ und Insel Wolin • Kostenlose Nutzung der Badelandschaft (mit Schwimmbad, Sauna, Whirlpool, sowie des Fitnessraumes) • Bademantel & Badeschuhe auf dem Zimmer

Bitte beachten: Kurtaxen und Eintrittsgelder sind nicht im Reisepreis enthalten und direkt vor Ort zu zahlen.

► 4-Tage-Reise 03.04. - 06.04.2026

**GESUNDHEITS-TIPP**

# Warum haben Atemwegserkrankungen bei Kindern auch etwas Gutes?

Kinder kommen jedes Jahr mit vielen neuen Viren in Kontakt. Ihr Immunsystem muss erst „lernen“, wie sie bekämpft werden können. Jedes Virus ist eine kleine Übungseinheit für die Abwehrkräfte. Mit jedem Infekt bildet das kindliche Immunsystem neue Antikörper und wird dadurch versierter darin, Erreger schneller zu erkennen. Die wertvollen Abwehrstoffe, die jetzt zur Verfügung stehen, stärken den jungen Körper und schützen ihn langfristig. In den ersten Lebensjahren ist der Körper eines Kindes im Dauertraining. Wo im engen Raum gespielt und gelacht wird, wird auch geniest und gehustet. Der Kindergarten wird regelrecht zur Virenschleuder. Acht bis zehn Atemwegsinfekte pro Jahr fangen sich Kinder ein. Mit Eintritt in den Kindergarten steigt die Zahl oft sogar auf zwölf. Für Eltern scheint das endlos. Für den Organismus des Kindes ist es der beste Schutz für später. Atemwegsinfekte bei Kindern gehören zum Großwerden buchstäblich dazu.

**WAS ZU DEN ATEMWEGSINFEKTEN ZÄHLT**

Atemwege sind Leitungsbahnen für das Ein- und Aus-

atmen. Sie sorgen dafür, dass Sauerstoff über die Luft zu den Lungenbläschen (Alveolen) und schließlich ins Blut transportiert wird. Zu den Atemwegen gehören: Nase, Rachen, Luftröhre, Bronchien und Lunge. Ihre Schleimhäute bilden die erste Abwehrlinie gegen Krankheits-erreger. Erkennen sie Viren, reagiert der Körper sofort mit einer Entzündung. Das Immunsystem geht zur Abwehr über und will die Eindringlinge schnell verjagen.

Zu den Atemwegsinfekten zählen alle Infektionen, die die Atemwege betreffen. Ärzte unterscheiden:

- Infekte der oberen Atemwege wie Erkältung, Halsentzündung oder Nasennebenhöhlenentzündung und
- Infekte der unteren Atemwege, zu denen Bronchitis, Bronchiolitis oder Lungenentzündung gehören.

Gemeinsam ist ihnen, dass sie meist durch Viren ausgelöst werden und zu typischen Beschwerden wie Husten, Schnupfen, Heiserkeit

oder Fieber führen.

**WIE SICH EIN ATEMWEGS-INFEKT BEI KINDERN BEMERKBAR MACHT**

Der Erkältungsbeginn bei Kindern vollzieht sich ähnlich wie bei Erwachsenen: ein Kribbeln in der Nase, leichtes Frösteln oder Müdigkeit. Bald folgen ein trockener Husten, Schnupfen und manchmal Fieber. Ein unkomplizierter Infekt klingt nach etwa einer Woche ab, der Husten darf auch etwas länger bleiben und wird mit der Zeit schleimiger. Ein Arztbesuch ist dann ratsam, wenn das Fieber nach drei Tagen nicht sinkt oder das Kind schwer hustet. Bei Säuglingen ist zu beachten, dass eine verstopfte Nase schnell zu einem Trinkproblemen führen kann. Babys atmen überwiegend durch die Nase und können bei einem Infekt somit appetitlos und gereizt wirken.

**VON SCHNUPFEN BIS BRONCHITIS – DIE HÄUFIGSTEN FORMEN BEI KINDERN**

Meist sind Viren wie Rhinoviren, Adenoviren oder das RS-Virus die Auslöser von Atemwegserkrankungen. Nur in wenigen Fällen stecken Bakterien dahinter.

Typisch ist die klassische Erkältung mit laufender Nase, Halsweh und Husten. Manchmal bleibt es dabei. In anderen Fällen breitet sich die Entzündung wei-

ter aus und befällt Bronchien oder in seltenen Fällen die Lunge. Besonders bei kleinen Kindern können sich daraus weitere Erkrankungen entwickeln, etwa eine Mittelohrentzündung oder eine Entzündung der Nasennebenhöhlen. Das liegt daran, dass die anatomischen Verbindungen zwischen Nase, Ohr und Rachen bei ihnen noch sehr eng sind. Mit der Grundschulzeit können andere Erkrankungen wie die Mandelentzündung dazukommen.

**WAS DEM KLEINEN KÖRPER JETZT GUTTUT**

Kinder brauchen während eines Infekts vor allem zwei Dinge: Ruhe und Flüssigkeit. Der Körper kennt die Erreger oft noch gar nicht und leistet Schwerstarbeit, um sie zu bekämpfen. Trinken hilft, Schleim zu lösen, und schützt die Schleimhäute vor dem Austrocknen. Auch regelmäßiges Lüften oder das Aufhängen feuchter Tücher hilft und verbessert die Luftfeuchtigkeit spürbar. Ausreichend Schlaf unterstützt die Genesung zusätzlich.

**WANN HAUSMITTEL REICHEN**

Hausmittel wirken sanft und helfen dem Körper, sich selbst zu erholen. Bewährt haben sich bei Kindern sanfte Methoden wie:



► viel trinken (Wasser, milde Tees oder warme Brühe)

► Salbeitee mit Honig gegen Husten (nur ab dem ersten Lebensjahr)

► Salben auf Brust und Rücken (Aber Achtung: ätherische Öle können bei Säuglingen und Kleinkindern schwere Nebenwirkungen auslösen)

► Wadenwickel bei Fieber

**WANN MEDIKAMENTE NÖTIG SIND**

Bei Husten kann nach Rücksprache mit dem Kinderarzt je nach Art ein Schleimlöser oder ein Hustenstiller helfen.

Steigt das Fieber deutlich an und wirkt das Kind sehr matt, ist eine Behandlung mit fiebersenkenden Mittel (ab 39,5 Grad) sinnvoll. Methoden wie das „Aus-schwitzen“ von Fieber sind in diesem Fall veraltet und können den Körper zusätzlich belasten. Zwar ist Fieber Teil der Abwehrreaktion, ab 40 Grad steigt jedoch das Risiko für Fieberkrämpfe und Kreislaufprobleme.

Antibiotika kommen nur infrage, wenn sich eine bakterielle Infektion entwickelt hat. Bei reinen Virusinfekten sind sie wirkungslos. Ihr unnötiger Einsatz kann sogar zu Resistenzen führen.

*Gesunde Grüße aus den Pinguin-Apotheken*

## Blutspenden kann Leben retten

**LÜBECK.** Sie retten Leben und geben Hoffnung: Blut- und Plasmaspenden sind unverzichtbar. Sie ermöglichen lebenswichtige Therapien, Operationen und Notfallbehandlungen – oft sind sie die einzige Chance auf ein Überleben. Sei es nach Unfällen mit hohem Blutverlust, bei größeren Operationen oder bei der Behandlung verschiedener Erkrankungen. Saisonal werden Blutkonserven häufig knapp. Die Spendenbereitschaft sinkt auch je nach Wetterlage und damit auch die Überlebenschance für tausende Menschen. Daher ruft das Bundesinstitut für Öffentliche Gesundheit (BfÖG) dazu auf, gerade jetzt Winter Blut und Plasma zu spenden. Regelmäßige Spenden sind wichtig, damit immer genug Blut und Plasma verfügbar sind. Wichtig ist, vorher ausreichend zu trinken und sich nach der Spende etwas Ruhe zu gönnen. Wer an dem Tag auf Sport oder körperlich anstrengende Arbeiten verzichtet, schützt den Kreislauf zusätzlich. Jeder und jede kann ab 18 Jahren spenden, eine Höchstaltersgrenze gibt es nicht mehr. Frauen können viermal, für Männer sechsmal in einem Jahr Vollblut spenden, Plasma kann sogar bis zu 60-mal pro Jahr gespendet werden.

► **Weitere Informationen zur Blut- und Plasmaspende sowie einen Spendedienst in der Nähe gibt es unter [www.blutspenden.de/blutspendedienste](http://www.blutspenden.de/blutspendedienste)**



**Joerg Ortman, Inhaber der Pinguin-Apotheken, gibt Gesundheitstipps.**

Gesundheit

ANZEIGE

# NEU Rubaxx CBD Gel PLUS – das Kraft-Upgrade mit über 1000 mg CBD

Innovativer CBD-PLUS-KOMPLEX für strapazierte Muskel- und Gelenkzonen

Die einen spüren abends die Belastung des Tages in Beinen, Rücken oder Schultern. Die anderen kämpfen mit verspannten oder müden Muskeln nach einseitiger Belastung oder Sport. Eine schnelle und spürbare Versorgung der strapazierten Körperzonen ist dann enorm wichtig. Genau das leistet das neue Rubaxx CBD Gel PLUS mit CBD-PLUS-KOMPLEX mit 3-fach-Aktiv-Prinzip:

**1. Aktivierung der Haut**

Menthol ist dafür bekannt, bestimmte Ionenkanäle der Haut, die sogenannten TRPM8, zu aktivieren. Menthol kann außerdem die lokale Mikrozirkulation erhöhen. Durch



**Aktiviert die Haut**

**+ Kühleffekt**

**+ 1080 mg CBD**

das Einmassieren des Gels sorgt es so für eine sanfte Steigerung der Durchblutung und eine bessere lokale Verteilung der Inhaltsstoffe.

**2. Sofortiger Frische-Effekt**

Durch die Stimulierung der Kälte-Rezeptoren in der Haut liefert Menthol ein sofortiges angenehm kühlendes Frischegefühl auf der Haut. Perfekt

ergänzt wird der Vorgang durch Minzöl, welches das Frischegefühl intensiviert.

**3. Das Plus an CBD**

Entwickelt von einem deutschen Forscherteam, enthält Rubaxx CBD Gel PLUS nun **1080 mg reines CBD** und ist damit das **höchstdosierte Gel in deutschen Apotheken**. THC ist dabei vollständig ausgeschlos-

sen, ebenso wie unerwünschte Pflanzenbestandteile.

**Neu in der Apotheke**

Rubaxx CBD Gel PLUS kombiniert modernste Geltechnologie mit einem intelligenten CBD-PLUS-KOMPLEX. Durch regelmäßiges Einmassieren können Muskeln und Gelenkregionen gelockert und entspannt sowie die Durchblutung gefördert werden. Das Gel eignet sich insbesondere nach täglicher Anstrengung, einseitigen Belastungen sowie langem Sitzen, Stehen oder Laufen. Ideal für Körperpartien, die sich angespannt oder überlastet anfühlen.

Rubaxx CBD Gel PLUS ist ganz neu in der Apotheke erhältlich. Sollte es Ihre Apotheke vor Ort noch nicht vorrätig haben, ist es in wenigen Stunden für Sie abholbereit. Alternativ ist Rubaxx CBD Gel PLUS auch online erhältlich.

Für Ihre Apotheke:  
**Rubaxx CBD Gel PLUS**  
(PZN 20136718)  
[www.rubaxx.de](http://www.rubaxx.de)



NEU

Mit dem extra **PLUS.**

Von der Nr. 1\*

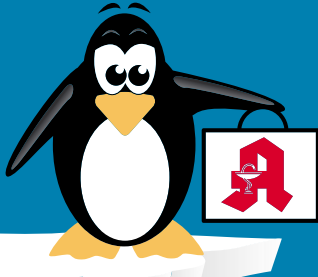


\*CBD Gele; Absatz nach Packungen, Quelle: Insight Health, MAT 01/2025 • Rubaxx CBD Gel PLUS ist ein Kosmetikum und enthält CBD, kein THC. • Abbildung Betroffenen nachempfunden

Qualität  
zertifiziert gemäß  
DIN EN ISO 9001:2015

# PINGUIN APOTHEKEN

EISKALT  
REDUZIERT\*



## TOP PREISE IMMER ONLINE & VOR ORT

### Synofen 500 mg/200mg

20 Film-  
tabletten

statt ~~10,98 €~~

**7.98\***  
€

**27 %  
gespart**



### Neurexan

250 Tabl.

statt ~~63,78 €~~

**46.15\***  
€

**27 %  
gespart**



### Thomapyrin classic

20 Tabl.

statt ~~8,82 €~~

**6.75\***  
€

**24 %  
gespart**



### Tussamg concent

100 ml Hustensaft

statt ~~9,50 €~~

**6.65\***  
€

**30 %  
gespart**



I = 66,50

### GrippostadC

24 Kapseln

statt ~~16,99 €~~

**11.25\***  
€

**34 %  
gespart**



### Iberogast Advance

100 ml Flüssigkeit  
zum Einnehmen

statt ~~48,49 €~~

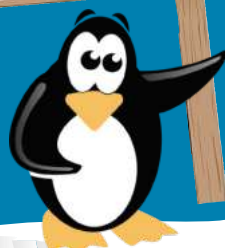
**31.99\***  
€

**34 %  
gespart**



I = 329,90

+ größte Auswahl\*  
+ bestens beraten  
+ keine Einheitsmedizin  
= einfach in guten Händen!



PINGUIN  
APOTHEKEN

Inhaber Jörg Ortmann e. K.

### Paracetamol Ratiopharm

500 mg 20 Tabl

statt ~~4,19 €~~

**0.99\***  
€

**76 %  
gespart**



Rufen Sie uns an oder bestellen Sie unter: [www.pinguinapotheke24.de](http://www.pinguinapotheke24.de)

\*Für alle Produkte gilt zu Risiken u. Nebenwirkungen fragen Sie Ihren Arzt oder Apotheker - Dieser Preis gilt nach den gesetzlichen Bestimmungen, wenn diese Arzneimittel zu Lasten der gesetzlichen Krankenkassen abgegeben werden - Gilt nicht für verschreibungspflichtige Arzneimittel.

Angebote gültig vom 24.01.2026 - 31.01.2026

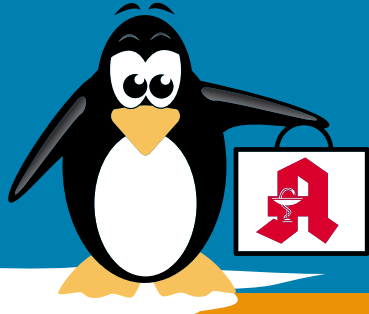
Am Hauptbahnhof/  
ZOB  
Konrad-Adenauer-Str. 1  
Tel.: 0451/82966

Im Hochschulstadtteil /  
Im Campus  
Alexander-Fleming-Str. 1  
Tel.: 0451/292 896 66

In der Mühlenstraße  
Südl. Altstadt  
Mühlenstr. 37  
Tel.: 0451/707 510 10

In der Königstraße  
auf 2 Etagen / EG + 1. OG  
Königstr. 59-63  
Tel.: 0451/292 75 55

# PINGUIN APOTHEKEN



TOP  
PREISE

BESTENS  
BERATEN

## Müssen wir Ihnen bestellen

## Kennen Sie das???

**Nicht bei uns! 95,8% auf Lager\***  
**Sparen Sie sich unnötiges herumlaufen.**



**Noch mehr Vorteile:  
Nutzen Sie unsere App**

**Einlösen mit Ihrer Krankenkassenkarte –  
von zu Hause oder unterwegs**

- ✓ **Sind Ihre Rezepte schon auf Ihrer Krankenkassenkarte?**  
=> In der App sofort sehen und bestellen.
- ✓ **Keine doppelten Wege mehr.**  
=> Vorbestellen & in Ihrer Wunschfiliale abholen.
- ✓ **Kostenlose Lieferung am selben Tag.**  
=> Bei Bestellung bis 14.30 Uhr.
- ✓ **Ohne Warten abholen.**  
=> Einfach in der Abholstation – auch nach Feierabend.

**5€-Gutschein  
auf die erste  
Bestellung**

### Jetzt App ausprobieren!

Kamera öffnen, QR-Code scannen und starten.  
Oder [www.pinguinapotheke24.de/app](http://www.pinguinapotheke24.de/app) eingeben.



## Foto machen und Preis gewinnen

**REMSCHIED/LÜBECK.** Der Deutsche Jugendfotopreis ruft zum Endspurt auf: Noch bis zum 2. Februar können fotografiebegeisterte Kinder, Jugendliche und junge Erwachsene ihre Arbeiten einreichen. Die Teilnahme ist kostenlos und offen für alle bis einschließlich 25 Jahre – ganz gleich, ob erste fotografische Schritte gemacht werden oder bereits intensiv mit dem Medium gearbeitet wird. Die offenen Kategorien „Experimente“ und „Freie Themenwahl“ bieten Raum für individuelle Themen, persönliche Zugänge und unterschiedlichste fotografische Aus-

drucksformen – ohne formale oder inhaltliche Einschränkungen. In der Kategorie „Jahresthema“ werden in diesem Wettbewerbsjahr unter dem Motto „Ein Haus, Ein Boot, Ein Auto“ die besten Bilder zu den eigenen Zukunftsträumen gesucht. Neben Geldpreisen erhalten die Gewinnerinnen und Gewinner unter anderem die Möglichkeit, ihre Arbeiten in einer öffentlichen Ausstellung im Herbst im KIT – Kunst im Tunnel in Düsseldorf zu präsentieren. Einsendeschluss ist der 2. Februar 2026. Alle Infos zur Teilnahme gibt es unter [www.jugendfotopreis.de](http://www.jugendfotopreis.de)

## Studierende zeigen ihre zukunftsweisenden Ideen

**LÜBECK.** 131 Studierende aus dem Fachbereich Bauwesen der TH Lübeck zeigen ihre Abschlussarbeiten aus dem Wintersemester 2025/2026 im Bauforum der TH Lübeck. Sie haben ihren Ab-

schluss in den Studiengängen Architektur (Bachelor und Master), Bauingenieurwesen (Bachelor und Master), Bachelor Nachhaltige Gebäudetechnik sowie Stadtplanung (Bachelor und Master) erfolgreich abgeschlossen und sich mit den verschiedensten Themen beschäftigt. Die Studierenden schauten sich zum Beispiel an, wie ein Industriedenkmal in Lübeck erhalten werden kann und erstellten einen Praxisleitfaden zur Vorplanung der Wasser- und Energieversorgung in ländlichen Regionen Tansanias. Die offizielle Ausstellungseröffnung fand am Donnerstag, 22. Januar im Bauforum der TH Lübeck, Stephensonstraße 1-3, statt. Noch bis Freitag, 30. Januar, ist die Ausstellung, von Montag bis Freitag von 8 bis 18 Uhr geöffnet.



Im Bauforum der TH Lübeck erstreckt sich die Ausstellung mit vielen Modellen und Plakaten, die sich die Besuchenden anschauen können. Foto: TH Lübeck

# Geld von der Aktivregion: Frist für 2026 läuft

200.000 Euro für neue Projekte in Ostholstein und Umgebung – Vorfinanzierung notwendig.

**EUTIN.** Geld für frische Ideen in Dörfern und Kommunen: Die Aktivregion Schwentine-Holsteinische Schweiz stellt 200.000 Euro für regionale Projekte unter anderem im Kreis Ostholstein bereit. Einzelne Vorhaben können mit bis zu 16.000 Euro gefördert werden. Für dieses Jahr läuft die Antragsfrist noch bis zum 15. Februar.

Wer einen Antrag auf Förderung stellen möchte, muss einige Voraussetzungen erfüllen. Grundsätzlich ist der Kreis der Antragsberechtigten groß. „Das Angebot richtet sich an alle“, sagt Günter Möller, Regionalmanager der Aktivregion. Gemeinden und Dörfer, Vereine und Verbände, Institutionen sowie private Unternehmer können Fördermittel beantragen.

Der Vorstand der Aktivregion entscheidet Anfang März, welche Bewerber eine Förderung erhalten. Berücksichtigt werden alle Anträge, die im Sinne der Aktivregion als „beschlussreif“ gelten. Das heißt vor allem: Das Antragsformular ist korrekt ausgefüllt und der konkrete Mehrwert des Projekts für die Region ist ausreichend dargelegt.

Im vergangenen Jahr gingen 24 Anträge ein. Für 17 Projekte hat die Aktivregion eine Förderung bewilligt. Erhält ein Vorhaben den Zuschlag, schließen Antragsteller und Aktivregion einen



Linus Kipp konnte unterstützt von der Aktivregion in der Eutiner Stadtbucht 2025 eine mobile Sauna aufstellen. Foto: Ulrike Benthien

sogenannten Zuwendungsvertrag ab. Dann fließt aber noch kein Geld.

Denn für das Regionalbudget der Aktivregion gilt das sogenannte Erstattungsprinzip. Das bedeutet: Der Projektträger muss sein Vorhaben zunächst bis zum 15. Oktober fertigstellen und auch vollständig bezahlen. Erst danach kann er eine Quittung bei der Aktivregion einreichen, die den Förderbetrag rückwirkend erstattet.

„Das Erstattungsprinzip hat in

der Vergangenheit schon Menschen gehemmt, sich auf eine Förderung zu bewerben“, sagt Möller. Jedoch sei es bislang noch nicht vorgekommen, dass ein begonnenes Projekt nicht bis zum 15. Oktober abgeschlossen gewesen sei. Wer absehen konnte, dass der Zeitplan nicht eingehalten werden kann, habe das Projekt erst gar nicht gestartet. In einem solchen Fall ginge die bewilligte Summe zurück ans Land. Im vergangenen Jahr waren es 17.341 Euro – ein geringer Wert,

da 2025 16 von 17 geförderten Projekten umgesetzt werden konnten.

Die Aktivregion Schwentine-Holsteinische Schweiz fördert Projekte mit maximal 20.000 Euro Gesamtkosten und einer Förderquote von 80 Prozent. Als förderfähig gelten Vorhaben, „die zur Dorfentwicklung beitragen, die regionale Infrastruktur verbessern“ oder Themen wie Begegnung, Energie und Klimaschutz zum Schwerpunkt haben. **BES**

## AUTO SPEZIAL

Anzeigen-Spezial

# Neuwagen-Leasing im Check: Für wen es sich lohnt – und worauf Privatkunden 2026 achten sollten

Niedrige Monatsraten, kurze Laufzeiten, planbare Kosten: Neuwagen-Leasing boomt auch 2026 – ADAC-Experte gibt Tipps

Nicht jedes Leasing-Angebot passt zu jedem Fahrer, und kleine Vertragsdetails können teuer werden. Worauf Privatkunden achten sollten und für wen Neuwagen-Leasing sinnvoll ist, erklärt Rainer Pregla vom ADAC Schleswig-Holstein.



Experte Rainer Pregla. Foto: ADAC

**Für wen eignet sich Neuwagen-Leasing und für wen eher nicht?** Pregla: Leasing eignet sich vor allem für Fahrerinnen und Fahrer mit gut planbarer Jahresfahrleistung, etwa Pendler mit festem Arbeitsweg, und für Menschen, die ihr Auto nach zwei oder drei Jahren ohnehin wechseln möchten. Auch für E-Auto-Interessierte ist Neuwagen-Leasing attraktiv, weil sich Technik und Markt derzeit sehr schnell entwickeln. Weniger geeignet ist Privatleasing dagegen für Menschen mit schwankender oder sehr hoher Kilometerleistung. Auch wer sein Auto stark be-



Immer mehr Kunden setzen auf Leasing beim Neuwagenkauf. Foto: Dusan Petkovic-Dusan Petkovic - stock.adobe

anspruch – etwa mit Kindern, Hund oder im Baustellenumfeld – sollte vorsichtig sein. Wer ein Fahrzeug zudem sechs bis zehn Jahre fahren möchte, ist mit einem Kauf häufig besser beraten.

### Wo lauern für Privatkunden die größten Kostenfallen?

Pregla: Die größten Risiken stecken meist nicht in der Monatsrate, sondern im Kleingedruckten. Häufig unterschätzt werden Mehrkilometerkos-

ten, wenn die vereinbarte Laufleistung überschritten wird. Je nach Vertrag können hier zwischen fünf und 15 Cent pro zusätzlichem Kilometer anfallen. Auch die Fahrzeugrückgabe kann teuer werden, wenn Kratzer, Dellen oder Abnutzungsspuren nicht mehr als normale Gebrauchsspuren gelten. Zudem raten wir Privatkunden vom sogenannten Restwert-Leasing eher ab. Kilometer-Leasing ist in der Regel transparenter.

Weitere Kostenfallen sind Zusatzpakete für Wartung, Verschleiß, Reifen oder Versicherungen sowie hohe Kosten bei einer vorzeitigen Vertragsbeendigung.

### Worauf sollte man vor Vertragsabschluss besonders achten?

Pregla: Wichtig ist, die Gesamtkosten im Blick zu behalten, nicht nur die monatliche Rate. Dazu gehören Sonderzahlungen, Überführungs- und Zulassungskosten sowie

mögliche Zusatzleistungen. Kunden sollten prüfen, ob Wartung und Verschleiß enthalten sind und welche Rückgaberegeln gelten. Auch Versicherungsanforderungen wie Vollkasko oder eine sogenannte GAP-Absicherung sollten berücksichtigt werden. Wer den Vertrag vorzeitig beenden muss, etwa wegen Jobwechsel oder Umzug, sollte die Bedingungen dafür vorher genau lesen.

### Wie findet man einen seriösen Leasinganbieter und ein passendes Angebot?

Pregla: Unser Rat lautet: vergleichen, rechnen und den Vertrag gründlich lesen. Angebote gibt es bei Herstellern, Leasingbanken, Händlern und großen Vermittlungsplattformen. Entscheidend ist nicht der Lockpreis, sondern die effektive Gesamtbelastung über die gesamte Laufzeit. Wer Angebote konsequent miteinander vergleicht und realistisch plant, kann vom Leasing profitieren, ohne am Ende böse Überraschungen zu erleben.

Interview: Carsten Schmidt



Das Autohaus befindet sich am Vogelsang in Timmendorfer Strand.

Foto: Katharina Bridgeman

## Starker Jahresauftakt bei Auto Schneider

Das Autohaus in Timmendorfer Strand bietet eine große Auswahl an verfügbaren Jahreswagen, Gebrauchtfahrzeugen und EU-Fahrzeugen

Mit attraktiven Jahresstartaktionen und einer breiten Fahrzeugauswahl startet die Auto Schneider GmbH dynamisch ins neue Jahr. Unter der Leitung von Dominic Thier steht das Vertriebsteam Kundinnen und Kunden aktuell mit einer großen Auswahl an sofort verfügbaren Jahreswagen, Gebrauchtfahrzeugen sowie EU-Fahrzeugen zur Verfügung.

Rund 60 Fahrzeuge befinden sich jederzeit direkt vor Ort – vom kompakten Stadtfahrzeug bis zum geräumigen Familien- oder Gewerbemodell. Interessierte profitieren dabei nicht nur von

einer persönlichen Beratung, sondern auch von kurzen Wegen und transparenten Angeboten.

Zum Jahresstart hat Auto Schneider zudem eine besondere Aktion aufgelegt: Beim Kauf eines Gebrauchtwagens erhalten Käuferinnen und Käufer zwei Jahre Garantie zum Fahrzeug dazu. Das Angebot gilt bis 28. Februar 2026.

Neben dem Vertrieb überzeugt Auto Schneider auch im Servicebereich. Als kompetenter Servicepartner für Volkswagen, Audi, Škoda und VW Nutzfahrzeuge steht das erfahrene Werkstattteam

rund um Serviceleiter Björn Lehnard jederzeit bereit – auch für kurzfristige Terminvereinbarungen.

„Einfach vorbeikommen, anschauen und beraten lassen“, lautet das Motto zum Jahresbeginn. Auto Schneider freut sich auf einen Besuch im Autohaus in Timmendorfer Strand und darauf, auch 2026 ein verlässlicher Ansprechpartner rund um Mobilität und Service zu sein.

### AUTO SCHNEIDER GMBH

Vogelsang 6-8  
23669 Timmendorfer Strand  
Telefon 04503 89060  
<https://schneider.autos/>

**2 Jahre Gebrauchtwagen-garantie sichern!\***

Vogelsang 6-8 23669 Timmendorfer Strand | +49 4503 8906-0  
\*Beim Kauf eines Gebrauchtwagens innerhalb des Aktionszeitraums (01.02.2026 - 28.02.2026)

**50 Autoservice TREDER**  
– Wir feiern Jubiläum! –

Seit 50 Jahren steht die **Autowerkstatt TREDER** für Qualität, Vertrauen und handwerkliche Präzision.  
– seit 1.1.1976 –

Wir bedanken uns für Ihr Vertrauen!  
Ihr Team TREDER

**Autoservice TREDER**  
Kfz-Meisterbetrieb

An der Waldkapelle 1  
23669 Timmendorfer Strand  
Tel. 04503/31173  
[www.renault-treder.de](http://www.renault-treder.de)

## AutoWaschCentrum Lübeck setzt auf Sonnenenergie und Nachhaltigkeit

Die beliebte Winterwäsche wird als Sonderaktion angeboten

Für das AutoWaschCentrum Lübeck stehen Nachhaltigkeit und Umweltschutz an oberster Stelle. Die hochmoderne Waschanlage verfügt seit ihrer Eröffnung über ein innovatives Klärsystem. Das verwendete Waschwasser wird mehrfach aufgefangen, gereinigt und wiederverwendet – es verlässt die Anlage in nahezu Trinkwasserqualität.

### Neue Photovoltaikanlage auf dem Dach

Um einen weiteren Schritt in Richtung Zukunft zu gehen, hat Inhaber Heiner Melzner auch am Lübecker Standort kräftig investiert: Im Oktober wurde eine Photovoltaikanlage mit 700 Quadratmetern Fläche auf dem Dach der Anlage in Lübeck installiert. Diese liefert – je nach Wetterlage – bis zu 50 Prozent des Strombedarfs des AutoWaschCentrums.

Mit der Umsetzung dieses Projekts wurde das in der Region ansässige Unternehmen Matari Solar beauftragt. „Uns ist die Regionali-



Beste Service im AutoWaschCentrum in Lübeck.

Foto: Marohn

tät besonders wichtig“, betont Melzner. Bereits zuvor wurde der Standort in Ahrensburg mit Solarmodulen desselben Anbieters ausgestattet.

Die Autowäsche am Standort Lübeck ist damit nicht nur gründlich, sondern auch besonders umweltfreundlich. Gerade in der nasskalten Jahreszeit, wenn Regen, Laub, Schnee und Matsch den Lack stark ver-

schmutzen, bietet das AutoWaschCentrum eine passende Lösung: Die beliebte Winterwäsche wird als Sonderaktion angeboten – hier wird jedes Auto mit gutem Gewissen wieder sauber.

### AUTOWASCHCENTRUM LÜBECK

Ziegelstraße 127a, 23556 Lübeck  
Telefon 0451/ 475522  
E-Mail [info@autowaschcentrum-luebeck.de](mailto:info@autowaschcentrum-luebeck.de)  
[www.autowaschcentrum-luebeck.de](http://www.autowaschcentrum-luebeck.de)

**DER NEUE RENAULT CLIO FULL HYBRID E-TECH**  
jetzt zwei Raten geschenkt bekommen<sup>1</sup>

ab **139 €**  
mtl. leasen  
und zwei Raten geschenkt bekommen<sup>1</sup>

bis zu 40 % Kraftstoffersparnis<sup>2</sup>  
bis zu 80 % elektrisches Fahren in der Stadt<sup>3</sup>  
bis zu 29 Fahrerassistenzsysteme<sup>4</sup>

Renault Clio Full Hybrid E-Tech 160: Gesamtverbrauch kombiniert (l/100 km): 4,1; CO<sub>2</sub>-Emissionen kombiniert (g/km): 92; CO<sub>2</sub>-Klasse: B.

Leasing: Renault Clio Evolution Full Hybrid E-Tech 160. Fahrzeugpreis: 24.363 €. Leasingsonderzahlung: 4.300 €. Laufzeit: 36 Monate. Gesamtleistung: 30.000 km. Monatsrate: 139 €. Gesamtbetrag: 9.301 €. Ein Kilometerleasingangebot für Privatkund/-innen von Mobilize Financial Services, Geschäftsbereich der ROI Banque S.A. Niederlassung Deutschland, Jagenbergstraße 1, 41468 Neuss. Gültig bis 31.01.2026. <sup>1</sup> Die Erstattung der beiden Monatsraten erfolgt durch die Renault Deutschland AG und wird durch Mobilize Financial Services spätestens bis zum Ende der jeweiligen Vertragslaufzeit ausgezahlt. <sup>2</sup> Full Hybrid E-Tech im Vergleich zu einem TCE 115-Benzinmotor im WLTP-Stadtzyklus. <sup>3</sup> Je nach Ladezustand der Batterie, WLTP-Zyklus und Fahrbedingungen (Straßentyp, Fahrweise und Wetterbedingungen) (Renault intern/2025). <sup>4</sup> Je nach Version und Optionen Predictive Eco Driving ab 2026 verfügbar. Abb. zeigt Sonderausstattung.

**Ihr Renault Händler in Lübeck und Bad Malente**  
[www.LZautomobile.de](http://www.LZautomobile.de)

**Fragen Sie uns nach unseren Angeboten.**

<b>Lüdemann &amp; Zankel AG</b> Kruppstraße 4 – 6 23560 Lübeck-Genin Tel.: 0451/ 58906-0	<b>Autohaus Zankel e.K.</b> Lütjenburger Straße 98 23714 Bad Malente Tel.: 04523/ 9866-0
---	---

**Winterwäsche AutoWaschCentrum**

**Autowäsche all inclusive + Top Edition nur € 18,-**  
...übrigens, das Saugen ist im Preis inbegriffen...

**Kommen Sie einfach vorbei – Ihr Auto hat eine Pflege verdient!**

**Lübeck, Ziegelstr. 127**

**IMMOBILIENMARKT**  
**IMMOBILIENVERKAUF**  
**EIGENTUMSWOHNUNGEN**

**Top-Objekt der Woche**

Kostenlose Marktwertermittlung:  
[www.unser-immobilienwert.de](http://www.unser-immobilienwert.de)

**Möbl. ETW in Timmendorfer Strand**  
54 m², 2 Zim., Balk., Schwimmb., Sauna, Bj. 1979, EnV, 89,2 kWh/(m²a), C, Gas, 214.000 € (zzgl. 3,33 % inkl. MwSt Käuferprov.)  
**moellerherm-immobilien.de 0800-77 16 100**  
Persönlich gut beraten  
**MÖLLERHERM**  
IMMOBILIEN

**Lübeck Moising, Gemütliche 3-Zimmer-Wohnung** in der 4. Etage, BJ 1973, WFL 80 m², WB, EBK, Wandschrank, PKW Stellplatz in der Tiefgarage, Kellerraum, Ölzentralheizung, BDA: 121,6 kWh/(m²a) KL: D **Preis: 199.000 €**

**Erika Zech Immobilien e.K.**  
Ihr Immobilienpartner vor Ort!  
23611 Sereetz, 0451 / 39 30 37

**Mölln**  
Eindrucksvolle 4 Zi. Endetagen-Whg. im 2. OG in zentraler Lage, sehr gepflegte ruhige Wohnanlage, ca. 105 m² Wohnfläche, gr. Wohn-/Essber., vollausgest. EBK, VB m. FBH, Süd-Balkon, zzgl. TG-Stellplatz, weitl. Gemeinschaftsgrdst., Bj. 1986, V: 89,01 kWh/(m²a), Gas-ZH, Kl: C, KP: 350.000,- € 0451-8009410, [www.von-wuefling-immobilien.de](http://www.von-wuefling-immobilien.de)

**Eigentumswohnung**  
in HL zentral, 2 Zi., ca. 49 m² Wfl., BJ. 1994, 1.OG, Balkon, EBK, Duschbad, Stellpl., Energieverbrauchsausweis, Verbrauch 110,5 kWh/(m²a), Zentralhgz., Erdgas, Klasse D, KP: 165.000 € [www.jennifer-friendt-immobilien.de](http://www.jennifer-friendt-immobilien.de)  
info@jennifer-friendt.de  
☎ 0451/30506212

**Lübeck - Altstadt**  
Stilvolle 2-Zi.-Neubauwhg. m. Blick auf den Dom! Ca. 101 m² Wfl., VB uGäste-WC, Landhaus-EBK, Wohn-/Essber., 3-fach verglaste Fenster, FBH, Keller, Aufzug, inkl. Mobiliar, XL-Außenstellplatz, Bj. 2020, B: 65,3 kWh/(m²a), Gas-Heizung, Kl: B, KP: 550.000,- € 0451-8009410 [www.von-wuefling-immobilien.de](http://www.von-wuefling-immobilien.de)

**Timmendorfer Strand**  
Weitblick garantiert - möblierte 1 Zi. ETW m. seilf. Ostseeblick, ca. 40 m² Wohnfl., EBK, hochw. DB, Sonnenbalkon, 18. OG, 2023 umfangr. san., Keller, Aufzüge, Bj. 1972, B: 91,4 kWh/(m²a), Gas-ZH, Kl: C, KP: 245.000,- € 0451-8009410 [www.von-wuefling-immobilien.de](http://www.von-wuefling-immobilien.de)

**Groß Grönau**  
Imposante Maisonette-Whg. m. Haus-im-Haus-Charakter, 6 Zi., ca. 272 m² Wohnfl., 80 m² Nfl., Kamin, Sauna, 4 Balkone, Bj. 1998, V: 113,91 kWh/(m²a), Gas-ZH, Kl: D, KP: 650.000,- € 0451-8009410 [www.von-wuefling-immobilien.de](http://www.von-wuefling-immobilien.de)

**Timmendorfer Strand**  
Repräsentative 2,5 Zi. ETW, 17. OG, ca. 85 m², Sonnenbalkon, stilvolle EBK, modernes Duschbad, Granitsteinfliesen, Keller, Bj. 1972, B: 91,4 kWh/(m²a), Gas-ZH, Kl: C, KP: 495.000,- € 0451-8009410 [www.von-wuefling-immobilien.de](http://www.von-wuefling-immobilien.de)

**Lübeck - Buntekuh**  
Renovierungsbedürftige 2,5 Zi. ETW, 1. OG, ca. 62 m², Süd-Balkon, Keller, Fenster und Eingangstür ber. erneuert, Bj. 1965, B: 98,9 kWh/(m²a), Fernwärme, Kl: C, KP: 185.000,- € 0451-8009410 [www.von-wuefling-immobilien.de](http://www.von-wuefling-immobilien.de)

**Eckernförde**  
Strandnahe 4-Zi.-ETW mit Hauscharakter u. sonniger XXL-Südt., ca. 130 m² Wohnfl., 2 Bäder, Gäste-WC, EBK, Bj. 1977, V: 125,9 kWh/(m²a), Kl: D, FW-BHKW, KP: 285.000,- € 0451-8009410 [www.von-wuefling-immobilien.de](http://www.von-wuefling-immobilien.de)

**HÄUSER**

**Bad Schwartau...**  
Stilvolles EFH m. tollem Süd-Grundstück! Idyllischer Lage, 5 Zi., Wohnfl. ca. 165 m², Nutzfl. ca. 100 m², Grdst. ca. 807 m², WZ m. Kamin, Essber. m. Terr., Wannenbad-Ensuite, 2 DB, Keller, Sonnenterrasse m. el. Markise u. Außenkamin, gr. Doppelgarage, Bj. 1976, B: 245,8 kWh/(m²a) p.a., Kl. G, Gas-ZH, Kaufpreis: 580.000,- € 0451-8009410 [www.von-wuefling-immobilien.de](http://www.von-wuefling-immobilien.de)

**ESPLANADE IMMOBILIEN**  
info@esplanade-immobilien.de  
Tel.: 0451-7907190

**Einfamilienhaus in einer der besten Lagen von Stockelsdorf mit vielfältigem Nutzungspotenzial**

Wohn- und Nutzfl. ca. 258,75 m², Grdst. ca. 691 m², Bj. ca. 1973, 4 Zimmer, Vollkeller, 1 WB, 1 DB, 1 Gäste-WC, Doppelgarage + Außenstellplatz, Garten + Terrasse, Wintergarten, freie Lieferung, Bedarfsausweis, E, 147,39 kWh, Gasheizung  
KP 525.000,- €

Kontaktieren Sie uns gerne!

**Top-Objekt der Woche**

Kostenlose Marktwertermittlung:  
[www.unser-immobilienwert.de](http://www.unser-immobilienwert.de)

**REH mit großem Garten in Lübeck-Kücknitz**  
71 m², 4 Zim., 435 m² Grdstk., Bj. 1963, Kell., Stellpl., EnB, 310,8 kWh/(m²a), H, Gas, 195.000 € (keine Käuferprov.)  
**moellerherm-immobilien.de 0800-77 16 100**  
Persönlich gut beraten  
**MÖLLERHERM**  
IMMOBILIEN

**Lübeck - St. Jürgen**  
Lichtdurchflutete Architektenvilla in begehrteter Lage v. St. Jürgen. Ca. 295 m² Wohnfl., insg. 6,5 Zi., Wohn-/ Essber. m. Kamin, offene Designer-Kü., 3 - 4 SZ, 2 exkl. DB, ein Ensuite-Masterbad m. Sauna, Südt., ca. 1.057 m² Grdst., Garage, Bj. 2022, B: 91 kWh/(m²a) p.a., Kl. C, Gas-ZH, KP: 2.200.000€, 0451-8009410 [www.von-wuefling-immobilien.de](http://www.von-wuefling-immobilien.de)

**IMMOBILIE VERKAUFEN?**  
Lassen Sie sich jetzt beraten.

Tel. 0451 - 707 46 62  
[www.lubeca-immobilien.de](http://www.lubeca-immobilien.de)

**Grömitz**  
Modernisiertes EFH auf großem Sonnen-Grdst., 4 Zi., ca. 135 m² Wfl., EBK, Gäste-/Arbeitszi., Vollbad m. Eckbadewanne, Doppelcarport, Grg. mit elektr. Tor, ca. 915 m² Grdst., Bj. 1968, B: 225,86 kWh/(m²a), Kl: G, Gas-Elektro-Hgz., KP: 695.000,- € 0451-8009410 [www.von-wuefling-immobilien.de](http://www.von-wuefling-immobilien.de)

**Ratekau**  
Sanierungsbedürftiger Bungalow in Waldrandlage! 4 Zimmer, ca. 118 m² Wohnfläche, Gäste-WC, Wannenbad, Terrasse, ca. 2.066 m² Grundstück, Bj. 1973, B: 288,2 kWh/(m²a), Holz-Ofenheizung, Kl: H, KP: 200.000,- € 0451-8009410 [www.von-wuefling-immobilien.de](http://www.von-wuefling-immobilien.de)

**Krummesse**  
Großzügiges EFH m. idylischem Garten, 6,5 Zimmer, ca. 199 m² Wohnfläche, Kamin, Vollkeller, ca. 1.249 m² Grdst., Bj. 1976, B: 169 kWh/(m²a), Öl-ZH, Kl: F, KP: 495.000,- € 0451-8009410 [www.von-wuefling-immobilien.de](http://www.von-wuefling-immobilien.de)

**ESPLANADE IMMOBILIEN**  
info@esplanade-immobilien.de  
Tel.: 0451-7907190

**Denkmalgeschütztes Mehrfamilienhaus mit 5 Wohneinheiten im Herzen der Lübecker Altstadt**

Wohnfl. ca. 386 m², Gesamtfl. ca. 419 m², Grdst. ca. 180 m², Bj. ca. 1300, JNKM IST ca. 62.940,- €, vollständig vermietet, ca. 2002 komplett modernisiert, Gotthandplatten, Wintergarten, z. T. Fußbodenheizung, Energieausweis lt. Gesetzgebung nicht benötigt  
KP 1.275.000,- €

Kontaktieren Sie uns gerne!

**Krummesse**  
Sanierungsbed. Gebäudeensemble, ca. 310 m² Wohn- / Nutzfl., Wohnhaus m. ca. 140 m² Wfl., 5 Zimmer, Wirtschaftsgeb. u. beheizb. Gewächshaus, ca. 1.000 m² Grdst., 2 Garagen, div. Stellplätze, Bj. 1856, B: 345,7 kWh/(m²a), Kl: H, Öl-ZH, KP: 280.000€, 0451-8009410 [www.von-wuefling-immobilien.de](http://www.von-wuefling-immobilien.de)

**CONTRACT**  
Erdlich zuhause! Vario

**Musterhaus Sonntag geöffnet.**

**TAG DER OFFENEN TÜR**  
Sonntag, den 25.01.2026 von 11.00 bis 14.00 Uhr

Besuchen Sie unser Musterhaus.  
Zu den Gründen 17a  
23623 Ahrensböck-Dakendorf

WWW.CONTRACT-VARIO.DE Tel: 04505 58 050

**ESPLANADE IMMOBILIEN**  
info@esplanade-immobilien.de  
Tel.: 0451-7907190

**Scharbeutz, 1a Wohnlage, strandnah, kl. Reetdachhaus, Bj. 1937, auch Neubebauung möglich, 680 m² Grdst., EBA 460 kWh/m²a, Kl. H, Gas, € 589.000,-**  
Jan-Pieter Frick, 04561-9065  
[www.frick-immobilien.de](http://www.frick-immobilien.de)

**Lübeck - St. Gertrud**  
Extravagantes EFH m. Galeriecharakter in beliebter Waldrandlage von St. Gertrud! 6 Zi., ca. 300 m² Wfl., ca. 60 m² NF, ca. 829 m² Grdst., Kamin, S/W-Terr., hochwertige Küche, Sauna, XL-Garage, Bj. 1996, B: 113,7 kWh/(m²a), Kl: D, Gas-ZH, KP: 1.400.000,- € 0451-8009410 [www.von-wuefling-immobilien.de](http://www.von-wuefling-immobilien.de)

**Sülfeld**  
Idyllischer Landwohnsitz auf weitl. Grundstück, mod. EFH mit 5 Zi., ca. 176 m² Wohnfl., großz. Essber., Landhausküche, stilvolles VB, Wohnzimmer m. Kamin, ca. 3.064 m² Grdst., Garage, elektr. Tor, Bj. 2003, V: 150,6 kWh/(m²a), Kl: E, Gas-ZH, KP: 800.000,- € 0451-8009410 [www.von-wuefling-immobilien.de](http://www.von-wuefling-immobilien.de)

**Zarpen**  
Charmantes EFH in idyllischer Feldrandlage, 4 Zimmer, ca. 109 m² Wohnfläche, Einbaukü., Wannenbad, Duschbad, Vollkeller, Carport, ca. 1.219 m² Grdst., Bj. 1957, B: 125,3 kWh/(m²a), Gas-ZH, Kl: D, KP: 345.000,- € 0451-8009410 [www.von-wuefling-immobilien.de](http://www.von-wuefling-immobilien.de)

**ANLAGEOBJEKTE**

**Lübeck-Travemünde**  
Historisches, denkmalwürdiges Ensemble in Bestlage, ca. 1.000 m² vermietet. Fläche, ca. 1.890 m² Grdst., teil saniert 2023, imposante Deckenhöhe, detail. Fassadengestaltung, zahlr. alte Stilelemente, div. Nutzungsmögl. denkbar, Denkmalschutz, KP: 1,6 Mio. €, 0451-8009410 [www.von-wuefling-immobilien.de](http://www.von-wuefling-immobilien.de)

**Lübeck - Altstadtinsel**  
Vollvermietetes MFH mit 17 x modernisierten, kl. Whg. in bevorzugter Altstadtwohnlage, ca. 770 m² Wfl., ca. 608 m² Grdst., Bj. 1930, V: 123 kWh/(m²a), Gas-Etagenheizung, Kl: D, N.M.E: ca. 116.336,- €, KP: 2,38 Mio. €, 0451-8009410 [www.von-wuefling-immobilien.de](http://www.von-wuefling-immobilien.de)

**ESPLANADE IMMOBILIEN**  
info@esplanade-immobilien.de  
Tel.: 0451-7907190

**Denkmalgeschütztes Mehrfamilienhaus mit 5 Wohneinheiten im Herzen der Lübecker Altstadt**

Wohnfl. ca. 386 m², Gesamtfl. ca. 419 m², Grdst. ca. 180 m², Bj. ca. 1300, JNKM IST ca. 62.940,- €, vollständig vermietet, ca. 2002 komplett modernisiert, Gotthandplatten, Wintergarten, z. T. Fußbodenheizung, Energieausweis lt. Gesetzgebung nicht benötigt  
KP 1.275.000,- €

Kontaktieren Sie uns gerne!

**ESPLANADE IMMOBILIEN**  
info@esplanade-immobilien.de  
Tel.: 0451-7907190

**St. Jürgen / Wohn- und Geschäftshaus mit 33 Einheiten / Balkone / Uninähe**

Wohn- und Nutzfl. ca. 1.655 m², Wohnfl. ca. 1.249 m²/ Gewerbefl. ca. 206 m², Grdst. ca. 1.265 m², Bj. ca. 1966, JNKM ca. 176.200,- €, Vollkeller, 5 Garagen + 8 Stellplätze, DB sowie VB, Balkone, Verbrauchsausweis, F, 166,6 kWh, Zentralheizung (Gas)  
KP 2.950.000,- €

Kontaktieren Sie uns gerne!

**ESPLANADE IMMOBILIEN**  
info@esplanade-immobilien.de  
Tel.: 0451-7907190

**!!! B.Schw.-DHH-ZWE !!! 107m² Wfl. + 53m² Nfl.,vermietet,rd.15TE/J, BJ 1998, EnA"D", 319.000 € ☎ 0170-8626963**

**ESPLANADE IMMOBILIEN**  
info@esplanade-immobilien.de  
Tel.: 0451-7907190

**Toplage Huxstraße 2 Gewerbeeinheiten mit genehmigter Wohnung und Dachterrasse**

Wohnfl. ca. 126 m², Gewerbefl. ca. 191 m², JNKM SOLL ca. 68.880,- €, nach WEG aufgeteilt, 2 Gewerbeeinheiten (Restaurant + separater Wohn- teil, Boutique), Wohnung mit großer Dachterrasse und eigenem Zugang, Gastronomie mit Außen-sitzplätzen, Bj. ca. 1900, neue Gasbrennwerttherme, Verbrauchsausweis, Endenergieverbrauch Wärme: 110,5 kWh / Endenergieverbrauch Strom 69,5 kWh  
KP 1.300.000,- €

Kontaktieren Sie uns gerne!

**ESPLANADE IMMOBILIEN**  
info@esplanade-immobilien.de  
Tel.: 0451-7907190

**Lübeck St. Lorenz-Süd:**

**ESPLANADE IMMOBILIEN**  
info@esplanade-immobilien.de  
Tel.: 0451-7907190

**3-Familienhaus**  
ca. 265 m² Wfl., 367 m² Grdstck., VK, Bj. 1900, Renovierungsbedarf, Gas-Etagenheizung (1989 - 2014), Endenergiebed. 344,1 kWh/(m²a), Klasse H, KP: 595.000,- €, 2,95% Käuferprov.

**Radbruch Immobilien:**  
0174-3144830  
info@radbruch-immobilien.de

**ESPLANADE IMMOBILIEN**  
info@esplanade-immobilien.de  
Tel.: 0451-7907190

**Reinfehd gesucht!**  
Elektrikermeister mit 4-köpfiger Familie sucht ein EFH o. eine DHH ab ca. 150 m² Wohnfl. und min. 3 SZ in familienfreundlicher Lage von Reinfehd. 0451-8009410 [www.von-wuefling-immobilien.de](http://www.von-wuefling-immobilien.de)

**ESPLANADE IMMOBILIEN**  
info@esplanade-immobilien.de  
Tel.: 0451-7907190

**Kleines Haus gesucht!**  
Pärchen aus Ratekau su. ein helles, charmantes Haus im Raum Lübeck m. gepfl. Garten. Bevorzugt in ruhiger Lage u. mit min. einem Stellplatz. 0451-8009410 [www.von-wuefling-immobilien.de](http://www.von-wuefling-immobilien.de)

**Einfamilienhaus**  
zum Kauf gesucht für Familie mit drei Kindern in Lübeck und im Umkreis von ca. 5 km. Sanierungsbedarf ist kein Ausschluss. ☎ 0176 43239840

**Zw. HL und HH gesucht!**  
Pendler-Pärchen mit kleinem Hund sucht zwischen HL u. HH ein charman-tes RH o. eine DHH ab 80 m². 0451-8009410 [www.von-wuefling-immobilien.de](http://www.von-wuefling-immobilien.de)

**UNTERNEHMENSBERATER SUCHT :**  
Großzügigkeit gepaart mit Privatsphäre. EFH in ruhiger Lage für 4-köpfige Familie. KP bis € 900.000,-. ☎ 04102-8243050, [www.kriechimmobilien.de](http://www.kriechimmobilien.de)

**IMMOBILIENKAUFGESUCHE**  
**EIGENTUMSWOHNUNGEN**

**Wir suchen laufend... Eigentumswohnungen & Immobilien jeder Größe**  
Tel. 0451 - 610 30 40  
Annimstr. 29 a, 23566 Lübeck  
[www.grohmann-immobilien.de](http://www.grohmann-immobilien.de)

**GROHMANN**  
IMMOBILIEN  
IMMOBILIEN SEIT 1978

**Tdf. Strand ges.!**  
Braunschweiger Ehepaar sucht eine gepflegte Endetagenwohnung ab 3 Zimmer in Timmendorfer Strand mit direktem oder seitlichem Wasserblick. 0451-8009410 [www.von-wuefling-immobilien.de](http://www.von-wuefling-immobilien.de)

**Ehepaar aus HH su. ...**  
für Ihren Sohn in Bad Schwartau oder in vergleichbarer Lage ein kleines, helles Apartment mit 1-2 Zimmer und guter Anbindung an öffentliche Verkehrsmittel. KP bis ca. 150.000,- €. 0451-8009410 [www.von-wuefling-immobilien.de](http://www.von-wuefling-immobilien.de)

**City-Nähe gesucht!**  
Reiseverkehrskauffrau su. eine kleine Whg. mit 1-2 Zimmern u. guter Anbindung an die Lübecker Innenstadt. 0451-8009410 [www.von-wuefling-immobilien.de](http://www.von-wuefling-immobilien.de)

**Große Whg. gesucht!**  
Ehepaar aus der Tourismusbranche su. eine gr., neuwertige Whg. ab 4 Zimmern mit Balkon oder Terrasse in Lübeck und Umgebung. KP bis 600.000,- €. 0451-8009410 [www.von-wuefling-immobilien.de](http://www.von-wuefling-immobilien.de)

**HÄUSER**

**Wir suchen laufend... Ein-/Zwei-/Mehrfamilienhäuser Doppelhaushälften / Eigentumswohnungen**  
Gerne beraten wir Sie kostenlos!  
Tel. 0451 - 610 30 40  
[www.grohmann-immobilien.de](http://www.grohmann-immobilien.de)

**GROHMANN**  
IMMOBILIEN  
IMMOBILIEN SEIT 1978

**Ein Ingenieur sucht ein freistehendes Haus mit Garage, Keller und ruhigem Wohnumfeld in Schleswig-Holstein**

**Ein alleinlebender Rentner sucht eine kleine Eigentumswohnung im Erdgeschoss mit einer Terrasse**  
Für eine Gastronomin suchen wir ein Restaurant mit einer großen Küche, Gastraum und Außenfläche  
**OTTO STÖBEN**  
☎ 0451 702790 IMMOBILIEN

**Mit Schwimmbad ges.!**  
Lübecker Unternehmer sucht mit seiner kleinen Familie ein großz. Haus mit Innen- oder Außenschwimmbad, vorzugsweise im Umkreis Fahrenkampsweg / Goldberg / Weberkoppel. KP je nach Lage und Ausstattung. 0451-8009410 [www.von-wuefling-immobilien.de](http://www.von-wuefling-immobilien.de)

**Nähe Brolingplatz ges.!**  
Nach dem erfolgr. Verkauf Ihres großen EFH su. wir für eine unserer Kundinnen ein Stadthaus / RH in St. Lorenz Nord mit mind. ca. 80 m² u. 3 Zi.. Wenn möglich mit kleinem Garten und Stellplatz. Kaufpreis bis ca. 400.000,- €. 0451-8009410 [www.von-wuefling-immobilien.de](http://www.von-wuefling-immobilien.de)

**EFH in Lübeck ges.!**  
Online-Marketingdesigner su. mit seiner 5-Köpfigen-Familie ein gr. Einfamilienhaus ab 5 Zimmern mit moderner Ausstattung in bevorzugter Lage Lübecks. Kaufpreis bis ca. 850.000 €. 0451-8009410 [www.von-wuefling-immobilien.de](http://www.von-wuefling-immobilien.de)

**Reinfehd gesucht!**  
Elektrikermeister mit 4-köpfiger Familie sucht ein EFH o. eine DHH ab ca. 150 m² Wohnfl. und min. 3 SZ in familienfreundlicher Lage von Reinfehd. 0451-8009410 [www.von-wuefling-immobilien.de](http://www.von-wuefling-immobilien.de)

**Kleines Haus gesucht!**  
Pärchen aus Ratekau su. ein helles, charmantes Haus im Raum Lübeck m. gepfl. Garten. Bevorzugt in ruhiger Lage u. mit min. einem Stellplatz. 0451-8009410 [www.von-wuefling-immobilien.de](http://www.von-wuefling-immobilien.de)

**Einfamilienhaus**  
zum Kauf gesucht für Familie mit drei Kindern in Lübeck und im Umkreis von ca. 5 km. Sanierungsbedarf ist kein Ausschluss. ☎ 0176 43239840

**Zw. HL und HH gesucht!**  
Pendler-Pärchen mit kleinem Hund sucht zwischen HL u. HH ein charman-tes RH o. eine DHH ab 80 m². 0451-8009410 [www.von-wuefling-immobilien.de](http://www.von-wuefling-immobilien.de)

**UNTERNEHMENSBERATER SUCHT :**  
Großzügigkeit gepaart mit Privatsphäre. EFH in ruhiger Lage für 4-köpfige Familie. KP bis € 900.000,-. ☎ 04102-8243050, [www.kriechimmobilien.de](http://www.kriechimmobilien.de)

**Bis 2,5 Mio. € ges.!**  
Schweizer Unternehmer sucht in Lübeck ein repräsentatives Domizil mit hochwertiges Ausstattung, großzügigem Raumangebot u. exklusivem Ambiente. Budget +/- 2,5 Mio. €. 0451-8009410 [www.von-wuefling-immobilien.de](http://www.von-wuefling-immobilien.de)

**Bungalow gesucht!**  
Für ein rustiges Ehepaar aus Sereetz suchen wir nach dem Verkauf ihres Hauses einen gepflegten Bungalow im Norden Lübecks m. 80 - 100 m² Wohnfläche. Bevorzugt barrierefrei. 0451-8009410 [www.von-wuefling-immobilien.de](http://www.von-wuefling-immobilien.de)

**EFH gesucht!**  
Für ein sympathisches Ehepaar aus Lübeck su. wir ein gepflegtes, modern gestaltetes Einfamilienhaus auf großzügigem Grundstück in gut angebundener Lage. KP bis ca. 650.000,- €. 0451-8009410 [www.von-wuefling-immobilien.de](http://www.von-wuefling-immobilien.de)

**Haus am Wasser ges.!**  
Solvente Unternehmer-Familie aus Berlin su. ein stilvolles Haus m. gehobener Ausstattung ab 5 Zi. und weitl. Grdst., gerne mit direktem Zugang zum Wasser. KP je nach Lage u. Zustand. 0451-8009410 [www.von-wuefling-immobilien.de](http://www.von-wuefling-immobilien.de)

**Charmantes Häuschen...**  
...für Zwei gesucht! Berufstätiges Paar su. ein kleines Haus im Großraum Lübeck bis ca. 250.000 €. Gern mit hellem Grundriss u. mind. ein Stellplatz. 0451-8009410 [www.von-wuefling-immobilien.de](http://www.von-wuefling-immobilien.de)

**Floristin sucht ...**  
... gemeinsam mit ihrem Partner ein charmantes Reihenhäuschen ab 3 Zimmern und mit kleinem Garten, vorzugsweise in der Nähe der Friedhofsallee. 0451-8009410 [www.von-wuefling-immobilien.de](http://www.von-wuefling-immobilien.de)

**Travemünde gesucht!**  
Sympathisches Ehepaar sucht nach dem Immobilienverkauf ein gepflegtes RH oder eine DHH ab ca. 100 m² in Travemünde bis 350.000,- €. 0451-8009410 [www.von-wuefling-immobilien.de](http://www.von-wuefling-immobilien.de)

**Ahrensböck ges.!**  
Inhaber eines Sanitärhandels su. für seine Familie und sich ein EFH ab 4 Zi. m. Keller u./o. Dachboden in gut angebundener Lage von Ahrensböck. 0451-8009410 [www.von-wuefling-immobilien.de](http://www.von-wuefling-immobilien.de)

**Südlisches HL gesucht!**  
Symp. Akademikerfamilie su. im Süden v. HL ein neues Zuhause ab 150 m² mit blickgeseg. Garten und einer sehr guten Anbindung an den ÖPNV. 0451-8009410 [www.von-wuefling-immobilien.de](http://www.von-wuefling-immobilien.de)

**Bis 350.000,- € gesucht!**  
Industriemechaniker su. für seine Familie u. sich ein solides Haus m. 3-4 Zi. u. guter Schulbindung in HL und Umgebung. Budget: +/- 350.000,- €. 0451-8009410 [www.von-wuefling-immobilien.de](http://www.von-wuefling-immobilien.de)

**FINANZIERUNG STEHT SCHON:**  
Junges Paar sucht gemütliches Haus mit 4-5 Zimmern in Ahrensburg u.U.. Gerne mit Stellplatz o. Carport. KP bis € 440.000,- ☎ 04102-8243050 [www.kriechimmobilien.de](http://www.kriechimmobilien.de)

**Wir suchen laufend Mehrfamilienhäuser.**  
Keine Kosten für den Verkäufer!  
Annimstr. 29 a, 23566 HL, Tel. 0451 - 610 30 40  
[www.grohmann-immobilien.de](http://www.grohmann-immobilien.de)

**GROHMANN**  
IMMOBILIEN  
IMMOBILIEN SEIT 1978

**Bis 3 Mio. € gesucht!**  
Investorengemeinschaft su. Wohnungs- pakete, Wohnanlagen o. Gewerbeim- mobilien als langfristige Kapitalanlage im Bereich Lübeck u. Umgebung. Pro- visionsfrei für den Eigentümer. 0451-8009410 [www.von-wuefling-immobilien.de](http://www.von-wuefling-immobilien.de)

**Stiftung sucht ...**  
... im Großraum Lübeck gut vermietete Mehrfamilienhäuser o. Gewerbeanlagen in gesuchten Lagen zur Kapitalanlage. KP je nach Lage und Zustand. Provisionsfrei für den Eigentümer. 0451-8009410 [www.von-wuefling-immobilien.de](http://www.von-wuefling-immobilien.de)

**Kleines MFH gesucht!**  
Privatanleger aus Lübeck sucht zur Erweiterung des Portfolios ein MFH mit mindestens 3 WE in zentrumsnaher Lage zur langfristigen Vermietung. Provisionsfrei für den Eigentümer. 0451-8009410 [www.von-wuefling-immobilien.de](http://www.von-wuefling-immobilien.de)

**Bis 8 Mio. €!**  
Vermögensverwaltende Gesellschaft sucht größere Anlageobjekte

— LÄNDLICHE ANWESEN —

**PONYS SUCHEN ZUHAUSE:**  
Tierärzte-Paar sucht modernes EFH – gerne jüngeres Baujahr mit Weide o. Grünland für Shetlandponys (ca. 3-5 ha.) in Stormarn. KP bis € 700.000,-. ☎ 04102-8243050  
www.kriechimmobilien.de

— GARAGEN / EINSTELLPLÄTZE —

Su. Garage z. Kauf ☎ 017643696396

— FERIE- UND FREIZEITIMMOBILIEN —

**Ferienwhg. ges.!**  
Für ein sympathisches Paar aus Hamburg su. wir in der Lübecker Bucht eine gemütliche Ferienwhg. in Wassernähe. KP je nach Lage u. Ausstattung. 0451-8009410 von-wuefling-immobilien.de

**Ostseenehe ges.!**

Für eine Familie aus Hannover su. wir ein Ferienhaus an der Ostsee mit 3 Schlafz. und kleinem Garten in ruhiger Lage. KP bis ca. 600.000,- €. 0451-8009410 von-wuefling-immobilien.de

— GEWERBLICHE IMMOBILIENANGEBOTE —

— BÜROFLÄCHEN / PRAXEN —

**Lübeck - St. Jürgen**  
Attraktive möblierte Bürofläche an der Wakenitz, ca. 95 m² Bürofl. im EG u. Gartengeschoß, sep. Eingang, 2 Büroräume, Küche, Bad, Besprechungsraum, Alarmanlage. Bj. 1999, V: 94 kWh/m² p.a., Gas-ZH, Kl: C, Kaltmiete: 1.000,- €, NK: 200,- €, 0451-8009410  
www.von-wuefling-immobilien.de

— LADENLOKALE / LADENFLÄCHE —

**ESPLANADE IMMOBILIEN**  
info@esplanade-immobilien.de  
Tel.: 0451-7907190



**Provisionsfreie Gewerbefläche zur Vermietung in der Vorderreihe Lübeck-Travemünde**

Vermietbare Fläche ca. 95 m², Bj. ca. 1900, Erdgeschoss links, große Schaufensterfront, hohe Passantenfrequenz, direkter Gehwegzugang, Nebenkosten 300,- € (inkl. Heizkosten), Zentralheizung, Gas.  
Verfügbar ab: 01.01.2026  
4.500,- €

Kontaktieren Sie uns gerne!

— HOTELS / GASTSTÄTTEN —

**Stockelsdorf**  
Stilvolle Ladenfläche in zentraler Lage, ca. 100 m² Verkaufsfl., 3 m Schaufensterfront, ebenerd. Zugang, WC, ausgebauter Keller, Anlieferungsmöglichkeiten vorh., 2 PKW-SP, Bj. 1998, V: Strom: 78 kWh/(m²a), Wärme: 78 kWh/(m²a), Kl:C, Gas-ZH, KP: 269.000,-€, 0451-8009410  
www.von-wuefling-immobilien.de

— SCHLOSS-ANWESEN... —

**Schloss-Anwesen...**  
in ländlich-idyllischer Lage, ca. 17,25 ha Parkgrundst., Denkmalschutz, ca. 3.000 m² Nutzfl., 39 Zi. mit Ensuite-Bädern, Aufzug, Terr. m. Seeblick, Marstall f. Events bis 120 Personen, 18 SP, dir. Seezugang, div. Nutzungsmöglichkeiten, neue Gas-ZH 2024, Bj. 1697, saniert 2001, KP: 3,7 Mio. €, 0451-8009410 von-wuefling-immobilien.de

— GEWERBLICHE IMMOBILIENGESUCHE —

— LAGERHALLEN / WERKSTÄTTEN —

**Halle gesucht!**  
Speditionunternehmen sucht als Zweitstandort eine große Lagerhalle in HL oder Umgebung mit Bürofläche, Aufenthaltsräumen und Stellplatz. Provisionsfrei für den Eigentümer. 0451-8009410 von-wuefling-immobilien.de

**Produktion & Lager!**

Mittelständischer Betrieb sucht Halle mit +/- 1.000 m² Lagerfläche zzgl. Bürofläche, zur Miete o. zum Kauf, Provisionsfrei für Eigentümer, 040-24827100  
www.von-wuefling-immobilien.de

**Gewerbepark gesucht!**

Logistikdienstleister su. Hallenflächen m. Erweiterungsmöglichkeit u. min. 20 Pkw-SP. Provisionsfrei für Eigentümer, 040-24827100 / von-wuefling.de

**Unternehmen aus HL ...**

sucht eine gut gelegene Lagerhalle zur Miete oder zum Kauf im Raum Lübeck mit mindestens 200 m² Fläche. Provisionsfrei für den Eigentümer. 0451-8009410 von-wuefling-immobilien.de

**Suche Showroom m. 380 V-Anschl.,** Lager & Büro inkl. Whg. (2 Zi., EBK) im Raum HL. ☎ 0176-55123499 oder Mail an info@schweissprojekt.de

— ANDERE GESUCHE —

**Für vorgemerkte Kunden mit Kapitalnachweis suchen wir**

- Resthöfe
- Reitanlagen
- ganze landwirtschaftliche Betriebe

Einschätzung durch Sachverständigen. Diskrete Käufer-suche möglich.  
Telefon: 01 72 - 4 47 66 95



www.rahlf-immo.de

— MIETANGEBOTE —

— 3 ZIMMER —

St. Jürgen: 3-Zi.-Whg., 82 m², Balkon, Gartenmitbenutzung, 980 € + NK. ☎ 0152/09160117

— MIETGESUCHE —

— WOHNUNGEN —

Professionelle Vermietung von Wohn- und Gewerbeimmobilien in Lübeck und Umgebung. Gerne beraten wir Sie kostenlos!  
Tel. 0451 - 610 30 40  
Arnimstr. 29a, 23566 Lübeck



IMMOBILIEN SEIT 1978

**Mehr Platz gesucht!**

Nach der Geburt des zweiten Kindes su. wir für eine junge Familie eine Whg. ab 4 Zi., gerne mit Balkon o. Terrasse, in Lübeck o. näherer Umgebung. Mietpreis je nach Lage und Zustand. 0451-8009410 von-wuefling-immobilien.de

**Moderne Whg. gesucht!**

Pärchen im öffentlichen Dienst sucht eine moderne Wohnung ab 4 Zimmern mit Balkon oder Terrasse in Lübecks Standteilen St. Jürgen oder St. Gertrud. Mietpreis bis ca. 1.800,- € NKM. 0451-8009410 von-wuefling-immobilien.de

**Große Whg. gesucht!**

Beamtenhepaar su. eine geräumige, gut gepfl. Whg. ab 3 Zi. in Lübeck oder Bad Schwartau. Gern mit Balkon oder Terrasse bis 900,-€ NKM. 0451-8009410 von-wuefling-immobilien.de

**Ruhige Rentnerin mit kleinem Hund**

sucht bezahlbare 2 Zimmer-Whg. mit Balkon/Terrasse in Schlutup, Israelsdorf, Karlshof, Weslo, Eichholz, Marli oder Herrsburg. ☎ 0163-72 75 783

**3-Zi.-Whg., part., in 2Fam.-Haus m.**

Garten in Pansdorf, Techau, Luschendorf etc. Weibl. 015255705770

**Ingenieur sucht eine 2-Zi.-Whg. mit**

EBK ☎ 01765/5123499

— HÄUSER —

**Reihenhaus gesucht!**

Pärchen aus der Region su. ein modernes Reihenhaus mit 3-4 Zi. und kl. Garten zur Miete in Lübeck und Umgebung NKM 1.200,- € monatlich. 0451-8009410 von-wuefling-immobilien.de

**DHH gesucht!**

Pärchen mit Hund su. eine DHH zur Miete in Lübeck und Umgebung mit min. 4 Zimmern, Garten und Garage. Mietpreis bis 1.600,- € monatlich. 0451-8009410 von-wuefling-immobilien.de

**EFH zur Miete ...**

ges. Familie mit zwei Kindern sucht ein EFH zur Miete im Raum Lübeck. Mit min. 4 Zimmer, gerne mit Garten und Garage. Bis ca. 1.500,- € NKM. 0451-8009410 von-wuefling-immobilien.de

— IMMOBILIEN DIENSTLEISTUNGEN —

— ANDERE DIENSTLEISTUNGEN —

**VERKAUF OHNE VERKAUFSCHILD!**  
So verkaufen Sie Ihre Immobilie diskret und mit Erfolgsgarantie.  
☎ 04102-8243050

**HAUS ZU GROSS?** Wir finden den passenden Käufer für Ihre Immobilie. Die Wertermittlung Ihrer Immobilie ist für Sie kostenlos. Tel.: 04102-8243050

— WINTERDIENSTE INKL. HAFTPFL. 4005385 —

— VERSCHIEDENES —

**Leere Warenkartons, klein/groß,** kostenlos abzuholen in 23923 Herrsburg-Lübeck. ☎ 038821/66830

**Verk. trockenes u. frisches Kaminholz** (Buche). ☎ 0173 6083 788

**Sammler sucht Silberbestecke** versch. Hersteller 0171/4721861

**Suche Wäschemangel, Walzenlänge** ca. 85 cm. ☎ 0451-50942

**Verkaufe Dessous** ☎ 0176/43517083

**Kaminholz** ☎ 0175/2024794

— BEKANNTSCHAFTS- ANZEIGEN —

— SIE SUCHT IHN —

Ich, Edith, 70J., verwitwet und kinderlos, sehe sehr gut aus, ich habe als Stationsleiterin im Altenheim gearbeitet, bin sehr vielseitig, häuslich, ruhig und treu. Ich wünsche mir nochmal einen zuverlässigen Mann, der es ehrlich mit mir meint, am liebsten würde ich zusammen ziehen. pv Tel. 0160 - 7047289

— DISKRETE TREFFS —

Er, 59 J., su. vernachl. Sie, zwecks geleg. erotischer Treffen. Kfl, 100% Diskretion. ☎ 01520/9160118

— KONTAKTBÖRSE / EROTIK —

Hilde (66) privat 01523 78 66 272

— KFZ ANGEBOTE —

— VW —

**VW T6 Kombi, LR, Allrad, 150 PS, Sitze** 2-3-3, Bj 10/18, 123.000 km, AU 10/27, AHK, 21.900 € VB. ☎ 0151-50610512

— STELLENANGEBOTE —

**BOBZIN**  
Gebäudereinigung GmbH

**Mitarbeiter (m/w/d) gesucht:**  
- Buntekuh, 5 x wö., 15.00 Uhr  
- Schlutup, Küchenhilfe, 5 x wö., 11.00 bis 14.00 Uhr  
Anrufe bitte ab Montag 8.00 Uhr  
☎ 04 51- 3 96 96 0, www.bobzin-gmbh.de

— ERSATZTEILE / ZUBEHÖR —

4 WR 235x45x17 auf Mercedes-Alu, 300 € kompl. ☎ 0170-4317625

— KFZ GESUCHE —

— WOHNMOBILE / -WAGEN —

**Kaufe Wohnmobile + Wohnwagen.** ☎ 03944/36160 www.wm-av.de Fa.

— MÖBEL / HAUSRAT —

**Verkaufe**

Seniorenbett, El. Relaxsessel, Wohnwand hell m. Vitrinen, Fernseher LG 32 Zoll, kl. Anlage m. Plattenspieler, Balkonmöbel m. Kissen, feuersichere Box, Diverses - Selbstabbau. Haus i. 2. Reihe, Travemünde  
☎ 015231841136

Ab sofort suchen wir gebrauchte Möbel f. die Ukraine ☎0451 59988209

**Abholung von gebr. Möbeln für bedürftige Menschen in Litauen. Tel.: 0176/55 29 18 30**

**Ledersofa, rot, 245x182cm,** sehr guter Zustand, div. Klein-Flohmarktartikel. 31.1.26, 11-12 Uhr, Robert-Schumann-Weg 43, HL ☎ 0160/99383285

**Briefmarken sammeln** für Bethel

schafft Arbeit für behinderte Menschen.  
www.briefmarken-fuer-bethel.de

**KOMMEN SIE AN BORD!**



**STOLZ**  
Das Kaufhaus im Norden

**Im Rahmen unserer Neueröffnung suchen wir für unsere Filiale Bliedorf:**

**Verkäufer (m/w/d)**  
zum nächstmöglichen Zeitpunkt in Voll- und Teilzeit

- ☘ Sie arbeiten gerne im Team und wollen gemeinsam Erfolge feiern?
- ☘ Sie lieben es Kunden glücklich zu machen?
- ☘ Sie lieben es kreativ zu sein und setzen unsere Produkte gekonnt in Szene?
- ☘ Sie brennen für den Handel und begeistern sich für Mode?

**Dann sind Sie bei uns genau richtig!**

**Wir bieten Ihnen:**

- ☘ eine intensive Einarbeitung
- ☘ die Möglichkeit, Ihre Kreativität auszuleben und eigene Ideen einzubringen
- ☘ attraktive Mitarbeitererrabatte - shoppen nach Lust und Laune
- ☘ Urlaubs- und Weihnachtsgeld

Werden Sie Teil unseres Teams und gestalten Sie den Erfolg aktiv mit!  
Wir freuen uns auf Ihre Bewerbung:  
jobs@kaufhaus-stolz.com

**Kaufhaus Martin Stolz GmbH**  
Personalabteilung  
Am Markt 2 – 6 · 23769 Fehmarn OT Burg



Instagram Facebook kaufhaus-stolz.com

**wochen spiegel**

**Wochenspiegel**  
Verlag: Lübecker Nachrichten Media GmbH  
Herrenholz 12, 23556 Lübeck

**Druck:** A. Beig Druckerei und Verlag GmbH & Co. KG  
Damm 9-19  
25421 Pinneberg

Geschäftsleitung: Björn Bothe & Adrian Schimpf  
Leiter Media-Vermarktung: Marco Schümann

Anzeigenabteilung: Tel. 04 51/1 44-12 00  
Privatanzeigen: Tel. 04 51/1 44-11 11  
e-mail: wochenspiegel.anzeigen@LN-luebeck.de

www.wochenspiegel-online.de  
Redaktionsleitung: Sabine Goris  
wochenspiegel.redaktion@LN-luebeck.de

Zustellung: kostenlos, sonnabends  
Lübecker Wochenspiegel Zustell GmbH  
Telefon: 04 51/1 44-18 26


Gültige Anzeigenpreisliste: 01/2026  
https://ln.mediatdaten.online/angebote/wochenspiegel-luebeck/

Gesamt-Druckauflagen:  
Ausgabe Lübeck 95.985  
Ausgabe Bad Schwartau / Stockelsdorf 26.805  
Ausgabe Lübecker Bucht 16.650  
Ausgabe Eutin / Malente 17.810  
Gesamtauflage 157.250

Mitglied im  
**NORD BLOCK** Bundesverband Deutscher Anzeigenblätter  
**BVDA** Bundesverband Deutscher Anzeigenblätter

Falls Sie dieses Produkt nicht mehr erhalten möchten, bitten wir Sie, einen Werbeverbotsaufkleber mit dem Zusatzhinweis - „bitte keine kostenlosen Zeitungen“ an ihrem Briefkasten anzubringen.  
Weitere Informationen finden Sie auf dem Verbraucherportal  
www.werbung-im-Briefkasten.de

**FINDE DEINEN TRAUMJOB IM NORDEN**



**KÜSTENFISCHER.DE**

**MOBA FENSTER + TÜREN GMBH**

**Bauleiter (m/w/d) - Fenster, Türen & Fassadenbau - Objektgeschäft Norddeutschland**

Vollzeit  
Lübeck

**Hansestadt Lübeck**

**Ausbildung im Beruf „Erzieher:in in der praxisintegrierten Form“**

Vollzeit  
Lübeck

**Johanniter-Unfall-Hilfe e.V**

**Erzieher (m/w/d) Kinderbetreuung Ostseestraße**

Vollzeit  
Lübeck

**SI Vacuum GmbH & Co. KG**

**Monteur / Fachbauleiter (m/w/d)**

Vollzeit  
Ratzeburg

**Gemeinde Grömitz**

**Sachbearbeiter\*in für das Vorzimmer des Bürgermeisters (m/w/d)**

Vollzeit  
Grömitz

**Stadt Bad Segeberg**

**staatlich anerkannte\*in Erzieher\*in für die Kita II**


Vollzeit  
Bad Segeberg

**Zweckverband Ostholstein**

**Baggerfahrer:in / Erdbaumaschinenführerin EG 5 TV-V**

Vollzeit  
Sierksdorf

**7.894 Stellen und 6.631 Arbeitgeber warten auf Dich.**



# WIR ZEIGEN FORMAT

Und bringen

die News

## LÜBECK NORD | OST WOCHENSPIEGEL

Sonnabend, 10. Juli 2021 • kostenlos

WWW.WOCHENSPIEGEL-ONLINE.DE

**Mühlenteller: Angriff auf Familie**  
Nach einem offenbar fremdenfeindlichen Angriff auf eine Familie am Mühlenteller sucht die Polizei Zeugen. **SEITE 3**

**Großsegler in Travemünde**  
Der Großsegler „Gulden Leeuw“ nimmt Kurs auf Travemünde und bietet Tages- und Abendtörns an. **SEITE 4**

**Zusammen in der Gemeinschaft**  
Der Toranj Lübecker Kulturverein bringt Menschen verschiedener Kulturen zusammen. **SEITE 6**

Zustellung: 0451/144-1826  
Redaktion: 0451/144-1781  
Anzeigen: 0451/144-1111, Fax -1010

### Polizei rettet junge Turmfalken

**INNENSTADT.** Fliegen ist gar nicht so einfach! Diese Erfahrung mussten drei kleine Turmfalken in der Lübecker Innenstadt machen. Sie waren nach den ersten Versuchen erschöpft. Aber die Polizei hat sie gerettet.



### „Menade“ im Hansemuseum

und werden in die Geheimnisse des Quartiers eingeweiht. Am Ende sind die Teilnehmenden eingeladen, bei einem Glas Lübecker Rotspon die Gläser auf den, bei einem Glas Lübecker Rotspon zu erheben. Die die aussichtsreiche Zukunft Lübecks zu erheben. Die inszenierte Führung mit Weimertag im Monat im bis September jeden zweiten Dienstag im Monat im um 17 Uhr statt. Weitere Termine sind am 10. August sowie am 14. September. Die Tickets kosten fünf Euro zuzüglich Eintritt ins Burghofkloster und sind im Online-Shop des EHM unter [www.hansemuseum.eu](http://www.hansemuseum.eu) erhältlich. Foto: Charleen Bernmann EHM

**Milczewski**  
LECKERE SALATE + POMMES  
ROTER HERINGSSALAT 6,59€  
GEFLÜGELSALAT 8,49€  
CURRY GEFLÜGELSALAT 9,09€  
ALASKA SEELACHSSALAT 6,99€

**Gold & Silber**  
Wir zahlen hohe Preise für Besteck und Schmuck, Brillanten und Uhren, Münzen, Zahngold und Bernstein  
**ANTIK & KUNST**  
Suche Montäne-Füller sowie alte Orden, Teppiche, Asiatika und Bilder

**Pflege24Nord**  
24-Stunden-Betreuung in Ihrem eigenen Zuhause!

**Bestattungsinstitut Friedrich-W. Zunft**  
Wir sind täglich 24 Stunden für Sie erreichbar.

**O. C. KATRE-SCHMUCK**  
Wir kaufen: Gold, Silber, Schmuck, Zahngold, Bernstein, Luxusuhren  
MÜHLENSTR. 19 • LÜBECK ☎ 0451/9 89 89 29

**SCHMELZER**  
NAHEZU UNSICHTBAR EXCELLENCE im Ohr Hörsysteme

**Hüxtertorbrücke: Wege gesperrt**  
Die Geh- und Radwege

**KAUF**  
Mehr Geld für Gold und Ihre Schätze? Dann ab zum Suitner!

**SUITNER**  
TraveAntik

**Gold & Silber**  
Luxusuhren von Rolex  
Orden, Militaria, Münzen, Medaillen, Postkarten, Briefmarken uvm.

**Hanse Art AUKTIONSHAUS**  
Jetzt einliefern!  
0451 / 707 57 800

**wochen  
spiegel**