

LÜBECK WOCHENSPIEGEL

WWW.WOCHENSPIEGEL-ONLINE.DE

Sonnabend, 10. Januar 2026 • kostenlos

Jahresbilanz der Lübecker Museen

Die Lübecker Museen sind zufrieden mit ihren aktuellen Zahlen. Welche Häuser sind aktuell die beliebtesten? **SEITE 2**

Festival wieder im Seefahrerviertel

2026 findet das Hansekultur-Festival im Seefahrerviertel statt. Dort hat das große Event 2016 Premiere gefeiert. **SEITE 3**

Kein Datum für Hubbrücke

Bleibt die Hubbrücke bis 2030 gesperrt? Das Wasser- und Schifffahrtsamt nennt keinen Termin mehr. **SEITE 4**

Zustellung: 0451/144-1826
Redaktion: 0451/144-1781
Anzeigen: 0451/144-1111, Fax -1010

Konzert der Possehl-Preisträger

LÜBECK. Am Samstag, 10. Januar, um 18 Uhr lädt die Musikhochschule Lübeck (MHL) zum Possehl-Musikpreiskoncert in den Großen Saal ein.

Drei Preisträgerinnen des 62. Possehl-Musikwettbewerbs gestalten den Abend mit Werken aus Klassik, Romantik und Gegenwart. Die erste Preisträgerin, die Violinistin Hyunseo Cho, spielt Variationen op. 15 von Henryk Wieniawski sowie nach der Preisverleihung Mozarts Violinkonzert G-Dur KV 216, begleitet von Stefan Veskovic am Klavier. Die Klarinetistin Anaëlle M'Barek, zweite Preisträgerin, interpretiert gemeinsam mit Pianist Gunnar Mextorf Debussys „Première rhapsodie“ und die Sonate von Leonard Bernstein.

Zeitgenössische Musik bringt Schlagzeugerin Paulina Andrzejak mit Xenakis' „Rebonds B“ und Globokars „Toucher“ ein. Karten an der Abendkasse kosten 6 Euro.



Burghart Klaußner singt Chansons zum Start des Classical Beat Festivals 2026

Mit dem Neujahrskonzert „Vive l'Amitié – An einem Tag im September“ startet das Classical Beat Festival 2026 am Sonntag, 25. Januar. Das Konzert würdigt den Deutsch-Französischen Tag als Zeichen von Freundschaft und Versöhnung in Europa. Im Mittelpunkt steht der Schauspieler Burghart Klaußner (Foto). Er interpretiert gemeinsam mit seiner Band Chansons von Charles Trenet. Die Lieder entstanden in einer Phase gesellschaftlicher Umbrüche und vermitteln Leichtigkeit, Swing und französisches Lebensgefühl.

Der Konzerttitel verweist auf den Film „An einem Tag im September“, in dem Klaußner Konrad Ade-

nauer spielt. Der Film zeigt das historische Treffen Adenauers mit Charles de Gaulle, aus dem nach einem persönlichen Austausch über Kriegserfahrungen eine politische Annäherung entstand. Diese Begegnung führte später zum Élysée-Vertrag. Im Konzert ergänzt eine kurze Filmeinspielung den musikalischen Teil. Klaußner kommentiert die Szene und verbindet Schauspiel, historische Erinnerung und europäische Gegenwart. Das Konzert findet am Sonntag, 25. Januar, um 15.45 Uhr im Ballsaal des Atlantic Grand Hotel Travemünde statt. Tickets kosten 39 Euro oder 11,50 Euro für Studierende und Schüler. Foto: Max Parovsky

Kita St. Aegidien stellt sich vor

ST. JÜRGEN. Zu einem Tag der offenen Tür lädt die Elternvertretung der evangelisch-lutherischen Kindertagesstätte St. Aegidien am Sonnabend, 10. Januar, ein. Von 9.30 bis 11.30 Uhr führen die Eltern durch die Einrichtung an der Seydlitzstraße 40 in St. Jürgen und bieten einen Blick auf die pädagogische Arbeit der Kita. Weitere Informationen unter www.kitawerk.de.

O. C. KATRE-SCHMUCK
Batteriewechsel bis Ende Februar ab **5,- €**
Gold-, Silber-Reparaturen
Wir kaufen: Gold, Silber, Platin, Zahngold, Bernstein, Luxusuhren
MÜHLENSTR. 19 • LÜBECK ☎ 0451/9 89 89 29

Gold & Silber
Wir zahlen hohe Preise für Besteck und Schmuck, Brillanten und Uhren, Münzen, Zahngold und Bernstein
ANTIK & KUNST
Breite Str. 4 neben der Schiffergesellschaft
direkt am Koberg
☎ 7 25 56 • Gutachten
Mo. geschlossen
Di - Fr. 10-16 Uhr
Samstag 11-16 Uhr
Suche alte Orden und Bilder
www.goldkauf-dose.de

Bestattungsinstitut Friedrich-W. Zunft
Friedhofsallee 1a, 23554 Lübeck
Wir sind täglich 24 Stunden für Sie erreichbar.
Tel. 04 51 / 49 12 32
Erd- u. Feuerbestattungen auf allen Friedhöfen
Waldbestattungen
Seebestattungen
Bestattungsvorsorge und Beratung kostenlos

KÜCHE?
Seit über 50 Jahren vertraut man Schöppich – aus gutem Grund!
individuell & familiär
Küchchen ... hat Ihre Küche!
Schöppich seit 1973
Bad Schwartau - www.schoeppich.de

AUTO ADAM kauft
fast jeden Pkw & Lkw
auch defekt, Unfall-/Totalschaden
Sofort Bargeld, prompte Abmeldung u. Abholung
24-Std.-Tel.-Service, auch sonntags
Rufen Sie an, 04 51 / 57010
HL, Roggenhorster Straße 13
www.AUTO-ADAM.de

Gardinen SCHLICHTING Unsere Winterangebote
30% auf den Nählohn Ihrer neuen Dekoration
• nicht in bar auszahlbar oder mit anderen Aktionen kombinierbar
• kostenloses Aufmaß
• Angebot gilt bis 31.01.2026
• Rabatt nur für Neubestellungen
Rabatt nur gegen Vorlage dieser Anzeige bei der Bestellung
Die schönsten Gardinenstoffe
30% auf maßgefertigte Plissees, ausgewählte Kollektion
• nicht in bar auszahlbar oder mit anderen Aktionen kombinierbar
• kostenloses Aufmaß
• Angebot gilt bis 31.01.2026
• Rabatt nur für Neubestellungen
Schwartauer Allee 13a-15 • 23554 Lübeck
5 Parkplätze vor den Schaufenstern • Haltestelle Wickede. Linie 1 + 10
Montag - Freitag 10.00 - 18.00 Uhr • Sonnabend 10.00 - 13.00 Uhr
Tel. 0451-43115 • www.gardinen-schlichting.de

Erbsensuppe satt für gute Zwecke
LÜBECK. 200 Liter deftiger Erbseneintopf, dazu maritime Ohrwürmer vom Passat-Chor und jede Menge gute Laune: Das sind die Zutaten für das 39. Erbsensuppenessen am Sonntag, 18. Januar, in der Schiffergesellschaft. Der Kiwanis Club Lübeck-Hanse und die Pächter des Restaurants, Frank Höhne und Michael Engel, bitten zum traditionellen Benefizessen.
Serviert wird dampfende Erbsensuppe, und der Passat-Chor singt die Lieder vom Meer und der fernen Heimat.
Das Essen, das um 11 Uhr beginnt, ist für den guten Zweck bestimmt. Seit fast vier Jahrzehnten verzichtet der Chor an diesem Tag auf seine Gage. Traditionell spenden Höhne und Engel die Suppe.
Die Karten kosten 20 Euro. Sie sind im Vorverkauf bei Schuh-Hoffmann in der Huxstraße 39 oder an der Tageskasse in der Schiffergesellschaft erhältlich.
Lübecker Senioren-Tagespflege
Wir haben Plätze frei!
☎ 0451 / 47 97 90 84
Pflege24Nord
24-Stunden-Betreuung in Ihrem eigenen Zuhause!
Individuelle Betreuung durch polnisches Personal!
Die bezahlbare Alternative zum Pflegeheim!
Tel. 0 41 55/4 93 99 66
www.pflege24nord.de

Wir feiern und sagen Danke!
PIZZAme
PIZZA • PASTA • BURGER • CROQUE
Zur Feier unseres **2 jährigen Geburtstags** möchten wir uns bei unseren treuen Kunden vom **15.01-30.01.2026** mit **50% Rabatt** auf die Pizzen Salami, Hawaii und Thunfisch in den Größen 26cm und 32cm zum Selbstabholen bedanken
Euer Team von **PIZZAme**
Ziegelstr.34 • 23556 Lübeck • Tel. 0451 45057578

BOS WIEDERGEBORN ALS ORANG-UTAN UND BOS IM TESTAMENT? GLÜCK GEHABT!
Borneo Orangutan Survival | orangutan.de/testament

SUITNER ANKAUF Gold & Silber
TraveAntik
Jetzt in der Mühlenbrücke 1
LIVE Kurse! Schmuck, Diamanten, Zahngold..
Luxuhren von Rolex, Patek Philippe, Audemars Piguet, Omega, IWC..
Orden, Militaria, Münzen, Medaillen, Postkarten, Briefmarken uvm.
Auch VERKAUF von Goldbarren, Münzen & Silberbarren bei uns!
Hanse Art AUKTIONSHAUS
Jetzt einliefern!
Wir beraten Sie gerne, im Auktionshaus oder bei einem Hausbesuch.
Mengstr.14 - in Lübeck
Öffnungszeiten nach Terminvereinbarung.
0451/ 707 57 800
info@auktionshaus-hanseart.de

Neujahrskonzert im Hoghehus

INNENSTADT. Der Verein „Operette in Lübeck“ lädt am Sonntag, 18. Januar, um 14.30 Uhr zum Konzert in das Hoghehus, Koberg 2, ein. Das Programm heißt „Im Land der Operette“ und erinnert an den berühmten Entertainer Peter Alexander, der in diesem Jahr seinen 100. Geburtstag gefeiert hätte.

Als Sänger hat er im Laufe seines bewegten Lebens zahlreiche Operetten-Partien verkörpert und in seinen beliebten Fernsehsendungen immer wieder Melodien von Paul Abraham bis Carl Zeller, Franz Lehár, Emmerich Kálmán und Robert Stolz gesungen. Es singen Solisten des Ensembles der „Lübecker Sommeroperette“.

Karten zu 15 Euro gibt es unter Telefon 0451/69813, Restkarten ab 13:45 Uhr im Hoghehus.

AUS DER GESCHÄFTSWELT

Anja Naue eröffnet neue Praxisräume

LÜBECK. Anja Naue, Heilpraktikerin und Kinesiologin sowie Kosmetikerin und Fußpflegerin, war mit ihrer Praxis „Beauty Case“ 28 Jahre selbstständig im Stadtteil St. Lorenz tätig. Nun



Anja Naue.

Foto: privat

heißt sie ihre Kundinnen und Kunden in ihren neuen Praxisräumen an der Annimstraße 1b in St. Gertrud willkommen.

„Ich biete Ihnen ein ganzheitliches Angebot für Ihr Wohlbefinden – darunter kosmetische Behandlungen sowie verwöhnende Wellness-Pediküre, Aromatouch-Massage mit ätherischen Ölen und Achtsamkeitsmeditation in kleinen Gruppen, die Körper und Seele gleichermaßen entspannen lassen. Ich freue mich darauf, Sie bald persönlich begrüßen zu dürfen“, so Anja Naue.

☐ **Öffnungszeiten: dienstags bis freitags von 10 bis 18 Uhr. Terminvereinbarung unter 0451/8791331 oder 0176/ 20676186.**



„Meine Zeit“: Die Thomas-Mann-Ausstellung zieht viele Besucher an. Weil das Buddenbrookhaus geschlossen ist, findet sie im St.-Annen-Museum statt. Foto: Agentur 54°

Geschlossenes Museum hat Besucherplus

Erfolg fürs Buddenbrookhaus mit Thomas-Mann-Ausstellung in St. Annen.

LÜBECK. Die Besucherzahlen bei den Lübecker Museen sind stabil – und das, obwohl bis zu drei Häuser gleichzeitig in diesem Jahr geschlossen waren. Der Leitende Direktor der Lübecker Museen, Tilmann von Stockhausen, präsentierte die 2025er-Zahlen bis einschließlich Oktober jetzt im Kulturausschuss.

Größter Gewinner war demnach das Lübecker Buddenbrookhaus. Das Museum steigerte seine Besucherzahl um 60 Prozent, obwohl es wegen Umbaus geschlossen ist. Das liegt vor allem an der Ausstellung „Meine Zeit. Thomas Mann und die Demokratie“, die noch bis zum 18. Januar im St.-Annen-Museum zu sehen ist. Mit „Manns am Markt“ betreibt das Museum zudem eine Mini-Ausstellung mit Shop direkt am Rathaus. Auch die dortigen Verkaufserlöse gingen um 110 Prozent nach oben.

Bei allen Museen zusammen waren es plus 14 Prozent.

In absoluten Zahlen liegt das Buddenbrookhaus mit 25.558 Besuchern in den ersten zehn Monaten des Jahres jedoch „nur“ auf Platz vier der städtischen Museen. Das Hansemuseum, das von der Possehl-Stiftung betrieben wird, ist in der Auflistung nicht enthalten.

Platz eins belegt das Holstentor mit 57.035 Besuchern. Auf Platz zwei folgt das Museumsquartier mit der Kunsthalle und dem St.-Annen-Museum. Dort waren 43.582 Menschen zu Gast. Dritter ist das Museum für Natur und Umwelt mit 31.310. Auf den weiteren Plätzen: Günter-Grass-Haus (17.036), Katharinenkirche (10.459), Industriemuseum (2.299) und das größtenteils geschlossene Behnhaus/Drägerhaus (1.353).

„Wir können zufrieden sein“, sagte Tilmann von Stockhausen

zu den Zahlen. Dass diese trotz schwieriger Rahmenbedingungen stabil geblieben seien, sei erfreulich. Besonders freue ihn die „großartige Wiedereröffnung“ des Behnhauses. Dieses ist nach jahrelanger Sanierung seit Anfang November wieder für das Publikum zugänglich. „Es ist sehr schön geworden“, sagt der Leitende Direktor.

Erfreut ist er auch über die gute Nachricht vom Günter-Grass-Haus. Eine 1,9-Millionen-Euro-Förderung des Bundes macht es möglich, dass der Nachlass des Literatur-Nobelpreisträgers aus dessen Haus in Behlendorf nach Lübeck kommt. Es handelt sich dabei um eine Bibliothek mit mehr als 5000 Bänden und um knapp 1000 Exponate des Grafikers, Bildhauers, Malers und Schriftstellers. All das soll Platz finden im Günter-Grass-Haus, das dafür umgebaut wird. **HVS**

FOOD PLAZA

Wir feiern mit tollen Angeboten

15 Jahre

Lammkeule	13,99 €/kg	Beinscheibe	10,99 €/kg
Lammschulter	12,99 €/kg	Rosenstück	11,99 €/kg
Lammnack	12,49 €/kg	Rinderrippen	11,99 €/kg
Rumpsteak	21,99 €/kg	Jungbullen-Nack	14,99 €/kg
Lammrücken	16,99 €/kg	Jungbullen-Fleisch	15,99 €/kg
Lammkotelett	20,99 €/kg	Rinderfilet	34,99 €/kg
Lammrippen	11,49 €/kg	Basmati Reis Golden Sella 5 kg	10,99 €
Lammgulasch	16,99 €/kg	Basmati Reis Long Grain 5 kg	12,99 €
Rindergulasch	12,99 €/kg	Green Heaven Okraschoten 400 g	1,39 €
Jungbullengulasch	15,99 €/kg	Merlana Tee 1000 g	9,99 €
Rinderhack	11,99 €/kg	DSN Tomatenmark 800 g	1,29 €
gemischtes Hack Lamm	12,99 €/kg	Suntat Reis 5 kg	9,99 €
Jungbullen Hack	15,99 €/kg		

Artlenburger Straße 15 | 23556 Lübeck | Tel.: 0451 / 480 54 154

Anzeige

Neue Führung im familia Warenhaus Lübeck-Herrenwyk.

Herr Sener Kalafat gebürtiger Lübecker, löst Herrn Sven Lange ab dem 05.01.2026 ab.

Sven Lange wird nach sechsjähriger Leitung des Warenhauses ein neues familia Warenhaus übernehmen.

Herr Sener Kalafat bringt umfangreiche Erfahrungen aus der Handelsbranche mit, die er in verschiedenen Positionen bei früherem Unternehmen gesammelt hat.

„Ich freue mich sehr auf die neue Herausforderung und darauf, das engagierte Team im familia Lübeck-Herrenwyk zu leiten.“ erklärt Sener Kalafat. „Es ist mir wichtig, die erfolgreiche Tradition unseres Unternehmens fortzuführen und neue Impulse zu setzen. Sven Lange äußerte sich ebenfalls positiv über den Wechsel:

„Ich habe die Tätigkeit hier sehr genossen und bin überzeugt, dass Sener Kalafat gute Ideen und frischen Wind in die Arbeit bringen wird.

Ich freue mich auf das, was kommt und unterstütze ihn gerne in der Übergangszeit.“ Beide Warenhausleiter teilen eine Vorfreude auf die neuen Aufgaben und Herausforderungen, die damit einhergehen.



familia Warenhaus Lübeck-Herrenwyk
Möllering 11 | 23569 Lübeck

Auf der Rehderbrücke gilt jetzt Tempo 10

Belastung des Bauwerks soll dadurch deutlich reduziert werden.

LÜBECK. Erst wird ausgebessert, dann einseitig gesperrt, dann die Geschwindigkeit reduziert – und schließlich am 5. Dezember komplett dicht gemacht. So war es bei der Lübecker Mühlenbrücke. Ereilt dasselbe Schicksal bald auch die benachbarte Rehderbrücke?

Seit das in die Jahre gekommene Bauwerk am ehemaligen Mühlenort nicht mehr befahrbar ist und mehrere Jahre lang saniert werden muss, werden fast alle Linienbusse des Stadtverkehrs von und aus der Altstadt über die Rehderbrücke geleitet. In Hochzeiten donnern nach Berechnungen der Stadt bis zu 71 Fahrzeuge pro Stunde über die Kanaltraversequerung.

BELASTUNG „WENIGER INTENSIV“

Wobei „donnern“ nicht das richtige Wort ist. Neuerdings gilt Tempo 10 in beide Richtungen. Sind das bereits die ersten Vorböten einer zu hohen Belastung? „Mit der Geschwindigkeitsreduzierung kann die Intensität der Belastung verringert werden. Die Abnutzung im Fahrbahnbelag wird reduziert und die Übergangskonstruktionen werden geschont“, erklärt Stadtsprecherin Nicole Dorel.

Eine weitere Parallele zur maroden Nachbarbrücke haben etliche Anwohnerinnen und Anwohner beobachtet. Nämlich



Aus Tempo 30 wird Tempo 10 auf der Rehderbrücke. Foto: H. Kröger

dass nur ein Bus gleichzeitig über die Rehderbrücke fährt. Gibt es diese Regel wirklich? „Nein, diese Vorgabe wurde bisher bei der Überfahrt der Mühlenbrücke vom Personennahverkehr eingehalten, ist hier aber nicht verpflichtend“, sagt Dorel. Mit Rücksicht auf die anderen Verkehrsteilnehmer und deren Sicherheit werde dieses Fahrverhalten jedoch begrüßt und empfohlen.

VERBOTE AUF DER REHDERBRÜCKE

Verboten ist allerdings das Überholen von einspurigen Fahrzeugen. Das heißt, mehrspurige Fahrzeuge (Autos, Busse, Lkw) dürfen keine Fahrräder, E-Scooter oder Motorräder überholen, um

die Sicherheit der Zweiradfahrer zu erhöhen. Verboten ist die Rehderbrücke außerdem grundsätzlich für Lkw mit einem Gesamtgewicht von mehr als zwölf Tonnen. „Diese Einschränkung gilt nicht für Busse“, erklärt Dorel.

TEMPO 20 IN WAHM- UND KRÄHENSTRASSE

Das Verbot für schwere Lkw gilt übrigens schon seit etlichen Jahren. Neu ist wiederum im weiteren Verlauf die Geschwindigkeitsreduzierung in der Krähen- und Wahnstraße auf 20 km/h. „Auch hier geht es um die Sicherheit aller Verkehrsteilnehmer im Zuge der erhöhten Busfrequenz“, sagt Dorel. Zugleich werde der Verkehrsfluss verbessert. **STE**

Hansekultur-Festival: Rückkehr ins Seefahrerviertel

Fest steigt wie 2016 rund um die Jakobikirche – Gefeierte wird vom 5. bis 7. Juni – Anwohner planen Programm.



Premiere im Mai 2016: Beim Hansekultur-Festival begeisterte eine Seiltänzerin die Zuschauer auf dem Koberg. Foto: Lutz Roeßler

LÜBECK. Bunte Regenschirme, Windmühlen und Wäschestücke überspannen die Straßen im Viertel um St. Jakobi. Die Straßenlaternen sind mit Lampenschirmen geschmückt, und in Gängen und Höfen warten die Bewohner und Bewohnerinnen des Quartiers mit Kuchen oder Live-Musik auf die Besucher. So schön wurde das erste Hansekultur-Festival (HKF) 2016 gefeiert.

Für viele Lübecker ist die Stimmung bei diesem ersten Hansekultur-Festival unvergessen. Es lag eine Begeisterung und Neugierde in der Luft. Und die große Freude über das gemeinsame Kreieren und ein neues Gefühl von Gemeinschaft im Quartier, ja sogar in der ganzen Stadt. Akrobatik, Kleinkunst, Attraktionen und vieles mehr füllten Straßen und Plätze.

Nun kommt das Hansekultur-Festival zurück an seinen Ursprungsort. Gefeierte wird vom 5. bis 7. Juni. Die Lübeck und Travemünde Marketing GmbH (LTM)

plane wieder ein Veranstaltungsprogramm „mit vielen kleinen und feinen Kulturmomenten und großer Bürger:innenbeteiligung“, schreibt die LTM. Zahllose kleine kreative Bühnen und individuelle, regionale Gastronomieangebote sollen das Herzstück des Events bilden. Auch in diesem Jahr wird auf Nachhaltigkeit gesetzt. Für die Planung gab es im November ein Treffen im Viertel.

Mit dabei war Carolin Peter vom Tonfink, Kulturcafé und Bar, in der Großen Burgstraße. „Wir blicken mit großer Freude voraus und finden es super, dass das Hansekultur-Festival wieder bei uns im Viertel ist.“ Sie erinnert sich gut an die Atmosphäre und die Musikdarbietungen beim ersten Mal. „Es war toll, weil der Verkehr nicht durch die Große Burgstraße floss. Die Stimmung und das Wetter waren perfekt, all das war noch lange Kneipengespräch“, sagt sie.

Für die aktuelle Planung gibt es bereits Gespräche mit Ge-

schäftstreibenden und Anwohnenden, erklärt Carolin Peter. „Wir haben 2016 per Straßenfunk überlegt, was wir Schönes machen können“, sagt sie und lacht. „Und so machen wir es in Absprache mit der LTM wieder.“ Über den Zusammenhalt im Viertel freut sie sich sehr. „Ich habe wieder mal festgestellt, was für eine schöne Nachbarschaft wir hier haben.“

Auch die Geschäftsführerin des Lübeck Managements blickt positiv zurück und voraus. „Mit dem Hansekultur-Festival verbinden mich ganz besondere Momente“, teilt Olivia Kempke mit. Schon das erste Festival im Seefahrerviertel habe gezeigt, „wie sehr die Lübeckerinnen und Lübecker selbst ihre Stadt lieben und das als persönliche Gastgeber auch zeigen wollten“. Und weiter: „Der Charakter dieses Fests hat sich auch in den Folgejahren durch jedes Innenstadtviertel getragen, mit großem Erfolg.“

Entstanden ist das Festival, nachdem der Internationale Hansetag 2014 in Lübeck viele Menschen begeistert hatte. Seither feiert Lübeck alle zwei Jahre an drei Tagen im Juni ein freudig gelassenes und unverkennbar lübsches Festival in einem der Altstadtquartiere. Nach dem Seefahrerviertel (2016) war das traditionsreiche Quartier rund um die Aegidienkirche (2018) dran. Danach folgten das Altstadtviertel rund um den Dom (2022) und zuletzt das Gründungsquartier (2024). Im Corona-Jahr 2020 fiel das Festival aus. In diesem Jahr geht es nun also an den Ursprung zurück. Der Festivalbereich rund um die Seefahrerkirche St. Jakobi ist groß. Das Gebiet reicht auf der nördlichen Altstadtinsel von der Untertrave mit ihren Hafenschuppen über den Koberg und das Europäische Hansemuseum bis zum Werkhof an der Kanalstraße. Das genaue Programm wird noch bekanntgegeben. **KÜ**

Ende der kostenlosen Verhütung: „Viele Frauen sind verzweifelt“

Angebot galt für Lübeckerinnen mit geringem Einkommen – Bürgerschaft streicht Zuschuss – Beratungsstellen alarmiert.

LÜBECK. Gekämpft und doch verloren: Die fünf Schwangerschaftsberatungsstellen Pro Familia, Caritas, Gemeindediakonie Lübeck, Humanistische Union und Donum Vitae wollten, dass die Stadt ihre Zuschüsse für Verhütungsmittel auf jährlich 80.000 Euro anhebt. Stattdessen gibt es ab 2026 keinen Cent mehr.

Die Bürgerschaft hat mehrheitlich die Kostenübernahme für Verhütungsmittel ganz gestrichen. Seit Herbst 2019 konnten Lübeckerinnen mit geringem Einkommen diese bei den Schwangerschaftsberatungsstellen beantragen.

„Wir haben viele Anfragen, die wir ablehnen müssen“, berichtet Anne Potthoff, Leiterin der Beratungsstelle von Pro Familia. „Der Topf für 2025 ist seit Anfang November leer.“ Und auch die 10.000 Euro, die die Beratungsstellen zusätzlich von der Possehl-Stiftung erhalten haben, seien aufgebraucht. „Wir können die Anfragen nicht mehr bedienen“, sagt Anne Potthoff, „viele Frauen sind erschüttert und verzweifelt.“ 2024 übernahmen die Beratungsstellen in 358 Fällen die Kosten.

Sozialpolitikerinnen der Rathaus-Kooperation erklären diese drastische Maßnahme. „Die Lage des städtischen Haushalts ist desolat“, sagt Michelle Akyurt (CDU). Der Zuschuss für den Verhütungsmittelfonds sei abgewogen worden mit Zuschüssen für das Medibüro, das Menschen ohne Krankenversicherung hilft, und dem kostenlosen Mittagessen für Drogensüchtige in der Begegnungsstätte. „In beiden Fällen ist der Nutzen der Zuschüsse sehr groß“, sagt die CDU-Politikerin.

Sie persönlich hätte den Zuschuss nicht gestrichen, sagt Mandy Siegenbrink, Sozialpoliti-



Lübeckerinnen mit geringem Einkommen konnten bisher die Kostenübernahme für rezeptpflichtige Verhütungsmittel beantragen. Zum neuen Jahr ist Schluss damit. Foto: Heike Hilltrop

kerin und Co-Fraktionschefin der Grünen. Aber das Argument, dass die Bezuschussung von Verhütungsmitteln keine kommunale Aufgabe sei, habe sich durchgesetzt.

Das sagt auch die Verwaltung. Der Auftrag für eine umfassende Gesundheitsförderung und Prävention liege bei den gesetzlichen Krankenkassen. Die Hansestadt habe stellvertretend eine Lücke gefüllt, bestätigt Anne Potthoff von Pro Familia. „Die aktuelle Praxis der Kostenübernahme in Deutschland ist fragmentiert und von Bundesland zu Bundesland unterschiedlich geregelt. Diese Uneinheitlichkeit führt zu Verwirrung.“

SPD, LINKE & GAL WOLLTEN 80.000 EURO BEREITSTELLEN

Wichtig wäre die Schaffung einer bundesweit einheitlichen, gesetzlich verankerten Kostenübernahme von Verhütung für Menschen mit wenig Geld, fordert die Leiterin der Beratungsstelle.

Der Ausstieg Lübecks aus der kostenlosen Verhütung ist im Rathaus umstritten. „Wir sind

entsetzt, dass CDU, Grüne und FDP die Verhütungsmittel für Bedürftige gestrichen haben“, erklärt Bürgerschaftsmitglied Andreas Müller (Linke). „Die komplette Streichung ist nicht nur hart für die Betroffenen, sondern auch sehr kurzfristig gedacht. Denn es können für die Kommune wesentlich höhere Folgekosten entstehen, wenn Betroffene sich Verhütungsmittel nicht leisten können.“ Die SPD hatte 80.000 Euro für den Fonds beantragt. „Das ersatzlose Streichen dieser Maßnahme hätte massive Auswirkungen für die Leistungsnehmenden“, erklärte die Fraktion. „Zunächst sollten alternative Finanzierungsmöglichkeiten hergestellt sein, bevor die Maßnahme gestrichen wird.“

Die Beratungsstellen versuchen jetzt, eine alternative Finanzierung auf die Beine zu stellen. Dazu gibt es Gespräche mit einer Stiftung. „Vor Ende Januar wissen wir nicht, wie es weiter geht“, erklärt Anne Potthoff. „Wir können Frauen, die sich jetzt bei den Beratungsstellen melden, keine Zusagen machen.“ **DOR**

Das FRISEUR ATELIER

Brandenbaumer
Landstraße 9
23566 Lübeck
04 51 / 6 81 01
www.Das-Friseur-Atelier.de

Schläger Erlebnis

Das Erlebnis, das Schläger lebendig macht

Norman Langen, Kerstin Ott, Julian David, Anna-Maria Zivkov

11.09.2026 ab 19:00 Uhr
FREILICHTBÜHNE LÜBECK

Vorverkauf: Lübeck und Travemünde Marketing GmbH,
Tel: 0451-8899700 Lübeck-Ticket, Tel: 0451-61 95 866
Eventum: 01806-670070 RESERVIX: 0761-8884999

**Infoveranstaltung
Sprachreisen für Jugendliche**

Termin: Freitag, 30.01.2026

Einlass: 17:00h

Beginn: 17:30h

Ort: Geschäftsstelle Centrum

Breite Straße 18-28, 23552 Lübeck

An diesem Abend informiert Thorsten Geppert von albion language tours detailliert über die Reise, die Unterbringung, den Sprachunterricht und beantwortet gern alle Eure Fragen. Infos auf: sparkasse-luebeck.de/sprachreise

10 % Rabatt für Reisetelnehmer:innen mit einem Girokonto bei der Sparkasse zu Lübeck



Weil's um mehr als Geld geht.



**Sparkasse
zu Lübeck**

Ukrainische Musiker in Fischerkirche

LÜBECK. Das Duo Ukrainian Hope – Mariia Shutko (Violine) und Oleg Shebeta-Dragan (Klarinette) – gibt am Sonntag, 18. Januar, um 17 Uhr in der Fischerkirche St. Andreas in Lübeck-Schlutup ein Konzert mit leichter Klassik, Klezmer und Filmmusik.

Mariia Shutko hat mehrere erste Preise bei internationalen Wettbewerben gewonnen. Bereits im Alter von 15 Jahren spielte sie ihr Solodebüt mit Orchester in der Nationalphilharmonie der Ukraine. Nach ihrer Übersiedlung nach Deutschland studierte sie bei Maria Egelhof an der Musikhochschule Lübeck. Oleg Shebeta-Dragan, der als Student bei Reiner Wehle und Jens Thoben an der Musikhochschule Lübeck lernte, wurde von der britischen BBC New Generation Artist für die Jahre 2025–2027 ausgewählt.

Der Eintritt zu dem Konzert ist frei, um Spenden wird gebeten.

„Nacht der Tenöre“

LÜBECK. Die „Himmlische Nacht der Tenöre“ verzichtet bewusst auf technische Verstärkung: Drei Operntenöre singen ohne Mikrofone, begleitet von einem Streichensemble. Am 13. Januar um 19 Uhr sind die Musiker und Musikerinnen im Lübecker Kolosseum zu sehen.

Seit 16 Jahren tritt das Format vor Publikum unterschiedlicher Altersgruppen auf. 2026 widmet sich das Programm der italienischen Oper. In einer rund zweistündigen Aufführung erklingen Werke von Giuseppe Verdi, Ruggero Leoncavallo, Ernesto De Curtis und Giacomo Puccini

📌 Tickets sind ab 32,45 Euro an Vorverkaufsstellen sowie online erhältlich.

Austausch für Pflegende

ST. GERTRUD. Austausch in gemütlicher Runde: Dazu laden die Mitarbeitenden des Pflegestützpunktes in der Hansestadt Lübeck pflegende Angehörige am Donnerstag, 15. Januar, von 10 bis 12 Uhr im Mehrgenerationenhaus Eichholz, Im Brandenbauer Feld 27-29, ein.

Interessierte werden gebeten, sich bis Montag, 12. Januar, unter den Telefonnummern 0451/ 1224931 (Pflegestützpunkt) oder 0451/ 400254400 (Mehrgenerationenhaus) anzumelden.



Die alte Eisenbahnbrücke soll nicht mehr reaktiviert werden. Aber andere Fragen sind noch offen.

Foto: Holger Kröger

Bleibt die Hubbrücke bis 2030 gesperrt?

Planung läuft noch – Wasser- und Schifffahrtsamt nennt keinen Termin mehr.

LÜBECK. Die Mühlentorbrücke ist nicht das einzige Sorgenkind über Lübecks Gewässern. Seit Anfang 2023 ist auch die Hubbrücke gesperrt - ohne dass sich bislang etwas Sichtbares getan hätte. Die Brücke gehört dem Bund, der sich für die Arbeiten jedoch mit der Lübecker Stadtverwaltung abspricht - unter anderem wegen der Belange des Denkmalschutzes. Die Brücke ist seit 1988 geschützt.

Zuletzt hießes, dass die Grundinstandsetzung der gesamten Brückenanlage 2026 beginnen und mindestens drei Jahre dauern soll. Auf LN-Anfrage wollte das zuständige Wasserstraßen- und Schifffahrtsamt Ostsee (WSA) keine konkrete Angabe mehr machen. „Ein belastbarer Termin für den Baubeginn kann erst genannt werden, wenn die Entwurfsunterlagen fertiggestellt und genehmigt sind“, heißt es von der Behörde. „Auf dieser Grundlage wird anschließend der Terminplan bis zur Fertigstellung erarbeitet.“

Lübecks Bausenatorin Joanna

Hagen (parteilos) wurde in einer Sitzung des Lübecker Hauptausschusses deutlicher. „Wir haben auf eine Fertigstellung in 2028 oder 2029 gedrängt“, sagte sie. „Das WSA hat aber eher 2030 avisiert. Wir halten den Druck aufrecht.“

Doch wie ist der genaue Stand der Dinge? „Derzeit erarbeitet das zuständige Wasserstraßenneubauamt die Entwurfsunterlagen, die die Maßnahme detailliert beschreiben und als Grundlage für die spätere Bauausführung dienen“, teilte das WSA mit. Mit den Trägern öffentlicher Belange in Lübeck sei das erforderliche Einvernehmen hergestellt worden. „Das bedeutet, dass alle zuständigen Behörden in die Planung einbezogen sind und die Vorgehensweise gemeinsam abgestimmt ist.“

Die Sanierung der Hubbrücke soll eine Kombination aus Instandsetzung und Ersatz sein. Der Ist-Zustand der Hubbrücke solle erhalten werden. Antriebs-, Elektro- und Nachrichtentechnik werden jedoch auf den heutigen

Stand der Technik gebracht. Mit der Instandsetzung soll das Bauwerk eine weitere Nutzungsdauer von 60 Jahren erhalten.

Das Hubbrücken-Ensemble besteht aus drei Teilen - einer Auto-, einer Eisenbahn- und einer Fußgängerbrücke. Züge fahren seit 2011 nicht mehr dort entlang. Die Lübecker Kommunalpolitik hatte überlegt, die Eisenbahnbrücke trotzdem sanieren zu lassen, um sie für Fußgänger und Radfahrer zu nutzen. Das wurde aus Kostengründen verworfen.

Die alte Gehwegbrücke, die inzwischen ausgehängt wurde, ist laut WSA nicht mehr brauchbar. „Der alte Überbau wird fachgerecht entsorgt“, heißt es von der Behörde. Vorgesehen ist ein Neubau, dessen Gestaltung sich am Erscheinungsbild der bisherigen Brücke orientiert.

WARTEN AUF POLITISCHE ENTSCHEIDUNG

Die Gehwegbrücke liegt höher als die Autobrücke und war bis-

her nur per Treppe erreichbar. Um sie barrierefrei zu machen, wollte die Stadtverwaltung Aufzüge für 800.000 Euro einbauen lassen. Der Bauausschuss segnete diesen Plan im vergangenen Mai jedoch nicht ab, sondern beauftragte die Stadtverwaltung, zusätzlich Alternativen zu prüfen: einen Aufzug zur Burgtorbrücke oder die Möglichkeit, die Fußgänger über die Autobrücke zu führen.

Diese Prüfung dauert aktuell noch an. Das Ergebnis und die politische Entscheidung dazu sind auch für das WSA von Bedeutung: „Varianten zur Führung des Fuß- und Radverkehrs können Einfluss auf die Planung der Grundinstandsetzung haben“, heißt es von dort.

Die etwas weiter südlich gelegene Mühlentorbrücke ist seit 5. Dezember gesperrt. Sie wird ab Herbst 2026 saniert und ist voraussichtlich frühestens drei Jahre später fertig. Damit sind zwei von fünf Kanalquerungen im Altstadtbereich noch für Jahre nicht befahrbar. **HVS**

6,5 Millionen Euro für Forschung an der Uni

LÜBECK. Das Uni-Graduiertenkolleg „Autoimmune Pre-Disease“, abgekürzt GRK 2633, überzeugt: Die Deutsche Forschungsgemeinschaft (DFG) hat einer zweiten Förderperiode zugestimmt. Diese beginnt am 1. April 2026 und wird mit 6,5 Millionen Euro unterstützt.

So ein Kolleg möchte jungen Wissenschaftlerinnen und Wissenschaftlern die Chance bieten, in einem thematisch abgegrenzten Umfeld ihre Promotion zu absolvieren und sich dabei intensiv mit aktuellen wissenschaftlichen Fragestellungen auseinanderzusetzen.

Im Mittelpunkt der Forschung stehen Autoimmunerkrankungen, die weltweit Millionen Menschen betreffen und an denen Frauen häufiger als Männer erkranken. Da sich Autoimmunerkrankungen oft über Jahre hinweg entwickeln, eröffnen sich jedoch Chancen für eine frühzeitige Erkennung und Prävention.

Das Graduiertenkolleg untersucht daher verlässliche Biomarker, die den Übergang von Gesundheit zu einer sich entwickelnden Autoimmunerkrankung anzeigen, und richtet seinen Fokus in der zweiten Förderperiode verstärkt auf präventive Interventionsstrategien.

Inhaltlich konzentrieren sich die Nachwuchsforscherinnen und -forscher dabei auf sogenannte Pemphigus- und Pemphigoid-Erkrankungen der Haut sowie auf systemische rheumatische Erkrankungen.

Die Uni-Professorin Jennifer Hundt, die bereits als Co-Sprecherin in der ersten Förderphase beteiligt war, übernimmt als erste Frau die Sprecherrolle und sieht darin einen bedeutenden Meilenstein ihrer Karriere. „Als erste Sprecherin eines GRK an unserer Universität freue ich mich darauf, das Kolleg in der nächsten Förderphase weiter zu prägen und zu stärken“, betont sie.

Bisher konnten schon 24 junge Wissenschaftlerinnen und Wissenschaftler im GRK ausgebildet werden. Insgesamt umfasst die zweite Förderperiode 18 beteiligte Forscherinnen und Forscher, zwölf DFG-finanzierte Promovierende sowie Stipendien für Medizinstudierende. Das Graduiertenkolleg 2633 wurde 2021 an der Universität zu Lübeck eingerichtet. Es ist im Forschungsschwerpunkt „Infektion und Entzündung“ verankert. **MHO**



Promovierende und Forschende des Kollegs gehen regelmäßig in Klausur, um über neue Erkenntnisse aus dem Labor zu diskutieren. Foto: UZL

Neujahrskonzert mit Trio con brio

ST. GERTRUD. Ein Neujahrskonzert mit Walzern und schwungvoller Salonmusik ist am Samstag, 10. Januar, um 17 Uhr in der Thomas-Kirche, Rudolf-Groth-Straße 19, hören. In Kooperation mit der Kirchengemeinde Mari-Brandenbaum bietet das Lübecker Ensemble Trio con brio unter anderem Musik von Johann Strauß, Gaetano Donizetti und vielen anderen. Auch wenig gespielte Werke stehen auf dem Programm.

Karten zu 20 Euro gibt es an der Konzertkasse vor der Veranstaltung ab 16.30 Uhr.



Für Lübecker mit dem Traum vom eigenen Haus mit Garten!*

📍 Travemünde: „Am Skandinavienka!“

120 m² Wohnraum ab 399.990
145 m² Familienglück ab 449.990

*Werden Sie Teil der Nachbarschaft: Der Verkauf richtet sich an Menschen, die selbst im neuen Quartier leben möchten.

www.reihenhaus.de

Deutsche Reihenhaus

Reise-Vorträge im Kolosseum

LÜBECK. Der Fotojournalist Roland Marske berichtet seit mehr als 30 in sogenannten Multi-Visions-Shows über seine Reisen – auch in Lübeck. Im Januar und im Februar ist Marske wieder einmal in der Hansestadt. Im Gepäck hat er vier verschiedene Vorträge.

Nach Ostpreußen lädt er am Sonntag, 18. Januar, ab 15 Uhr ein. Vor Ort sprach er mit den Menschen und fand Zerstorertes und Versunkenes, aber auch mühsam Bewahrtes und liebevoll Restauriertes. Und er hat sich faszinieren lassen von der Landschaft Ostpreußens.

Am selben Tag um 18 Uhr startet ein Vortrag über Japan. Das Land der verwirrenden Gegensätze – mit einem Bein tief in den Traditionen verwurzelt, mit dem anderen schon in ferner Zukunft – fasziniert mit einer High-Tech-Gesellschaft, aber auch mit



Impression aus dem früheren Ostpreußen. Foto: Roland Marske

atemberaubender Natur.

Am Sonntag, 8. Februar, lädt Marske zunächst ab 15 Uhr nach Marokko ein. Dort ist der Orient noch so lebendig wie nirgendwo sonst. Roland Marske hat das Land mehrfach über Monate erkundet.

Um 18 Uhr schließlich geht es nach Australien. Marske hat das

Land ein Jahr lang bereist, als Deutschlehrer gearbeitet, nach Opalen geschürft, auf einer Kokodilfarm Touristen geführt.

📌 Karten für die Vorträge kosten 13,50 Euro zuzüglich Vorverkaufsgebühr. Es gibt sie unter www.jules-verne-online.de.



Unterhalb von Haus Seeblick ist am Steiluferfuß inzwischen rot-weißes Flatterband gespannt worden. Foto: Michael Hollinde

Haus Seeblick: Könnte so die Rettung aussehen?

Erfahrener Bauingenieur sieht technische Lösungen – Sandcontainer könnten Steilufer stabilisieren.

LÜBECK. Immer wenn Dr. Georg Heerten am Haus Seeblick am Brodtener Steilufer vorbeiradelt, hat er ein Déjà-vu-Erlebnis. „Ich muss dann 25 Jahre zurückdenken, an das Haus Kliffende in Kampen auf Sylt. Das stand auch nur noch rund fünf Meter von der Abbruchkante entfernt und drohte bei der nächsten großen Sturmflut herunterzustürzen“, sagt der promovierte Bauingenieur.

Und dann habe es die konzertrierte Rettungsaktion unter seiner Leitung gegeben. Wäre solch eine Maßnahme in letzter Minute auch noch beim Haus Seeblick möglich? Diese Frage treibt den Experten, der vor mehr als zehn Jahren als Ruheständler aus Niedersachsen ins ostholsteinische Neustadt gezogen ist, sichtlich um. Gerade ist er die Metalltreppe am Wanderweg hinuntergestiegen, um alles nochmal vom Spülsaum aus in Augenschein zu nehmen.

Dort ist der Strandbereich direkt unterhalb des gefährdeten Gebäudes inzwischen mit einem rot-weißen Flatterband abgesperrt worden. Dass hier der Hang aus Geschiebemergel gerade im Winter in Bewegung ist, lässt sich gut ablesen. Da sei viel Rutsch-Dynamik drin, kommentiert Heerten. Steine und Erdklumpen liegen am Fuß des rissigen Hanges, der bei Starkwind durch Wellenschlag zusätzlich angeknabbert wird.

„In der Tat sehe ich hier im Ansatz Parallelen zum Haus Kliffende. Auf Sylt kam damals unsere sogenannte Soft Rock-Lösung zum Einsatz“, sagt Heerten. Zur Erklärung: „Soft Rocks“ sind mit Sand befüllte, langlebige Kunststoffsäcke, die mittlerweile auch aus biologisch abbaubaren Rohstoffen hergestellt werden können.

Solche Sandcontainer seien äußerst robust und ökologisch überlegen im Vergleich zu großen Steinbrocken, „Hard Rocks“ genannt, die ebenfalls zur Stabilisierung von Küstenlinien eingesetzt werden.

Beispiel Haus Kliffende: Dort wurden auf circa 60 Meter Länge „Soft Rocks“ am Strand verbaut und anschließend mit Sand bedeckt. Zusätzlich wurden Sandfangzäune aus Buschwerk auf-



Bauingenieur Dr. Georg Heerten sieht noch eine Chance, das Haus Seeblick zu retten. Foto: Agentur 54°

gestellt. Es bildete sich eine kleine Vordünenkette. Mit dem Ergebnis, dass das denkmalgeschützte Gebäude auch 35 Jahre später noch immer hoch oben am Ende des Roten Kliffs thront.

Wichtiges Detail: Finanziert wurde die Rettungsaktion von der Deutschen Bank. Ihr gehörte das Anwesen von 1924, wo schon Emil Nolde und Thomas Mann zu Gast waren, bis 1998, bevor es an einen Privatmann weiterverkauft worden ist.

„Selbst wenn im Laufe der Jahre – wie auch vor Kampen mehrmals geschehen – eine Orkanflut kommt und den Sand abräumt, bleiben die Container als eine Art Panzerweste liegen und können so die weiteren Erosionen durch die anbrandenden Wellen stoppen“, berichtet der Bauingenieur, der früher auch einen Lehrauftrag an der renommierten RWTH Aachen hatte.

Und nach jedem schweren Sturm könne man dann die Sandabdeckung erneuern oder mit einer Sandvorspülung beginnen. „Hier bei uns in Ostholstein wurde unter anderem in Scharbeutz 2010 ebenfalls ein Wall aus Soft Rocks gebaut, der bei der schweren Sturmflut vom Oktober 2023 weitere Erosionen verhindert hat“, sagt Heerten.

Allerdings muss er eingestehen, dass sich die Situation hier in Brodten weitaus komplizierter darstellt. „Der große Unterschied ist, dass man am Haus Kliffende, wie auch in Scharbeutz, gut unmittelbar vor Ort arbeiten konnte, weil dort genügend Platz vorhanden war“, konstatiert er. Der mangelnde Platz sei es al-

so, was eine potenzielle Schutzmaßnahme am Brodtener Ufer schwierig und teuer mache. Man könne sich nur oben mit einem erheblichen Abstand zur Abbruchkante einen Arbeitsplatz einrichten, auf dem man die Textilcontainer mit Sand befülle. „Dann braucht man noch ein Förderband mit entsprechend langer Auslage oder einen speziellen Kran, um die Sandcontainer an den Fuß des Steilufers zu transportieren und dort zu verlegen“, sagt Heerten.

Zudem müssten die Lagen Sandcontainer am Steiluferfuß so hoch gezogen werden, dass die Wellen nicht mehr ungehindert in die Böschung schlagen und den Boden entsprechend ausräumen können.

Und falls man sich dazu entschließe, empfiehlt er, die Sandcontainer von der Ufertreppe westlich vom Haus Seeblick bis zum nächsten bewachsenen Uferknick im Osten auf ganzer Länge einzubauen.

„Vielleicht könnte man die Soft Rocks aber auch alternativ mit schwimmendem Gerät auf der Seeseite im Spülverfahren füllen und einbauen. Dafür ist allerdings eine Erlaubnis zur Sandentnahme im Vorstrandbereich erforderlich“, gibt er zu bedenken.

Sein Resümee: Es gäbe technische Möglichkeiten, das Haus Seeblick noch zu retten, wenn man über die entsprechenden finanziellen Ressourcen verfüge und alle Rechtsfragen zum Naturschutz, Denkmalschutz und Küstenschutz geklärt seien. „Viel Zeit bleibt dafür allerdings nicht“, betont er ausdrücklich. **MHO**

RÄUMUNGSVERKAUF

WEGEN UMBAUS IN BAD SCHWARTAU

WIR SCHLIESSEN

WEITERHIN FÜR SIE DIE TÜREN AUF!

15%

auf Schreibwaren,
Geschenkartikel, Schmuck
und Lederwaren*

20%

auf alle Textilien*

AUCH AUF BEREITS REDUZIERTE WARE!

50 Jahre
1976 - 2026
IN BAD SCHWARTAU

MATZEN

Mode aus Tradition
Bad Schwartau

Markttwiete 12 • 23611 Bad Schwartau
Über 1.000 kostenlose Parkplätze vor der Tür.
Mode für die ganze Familie auf über 5.000 qm.

*Gültig in Bad Schwartau bis 17.01.2026; nicht mit anderen Aktionen kombinierbar; Gilt nicht auf: Tabakwaren, Süßwaren, bereits getätigte Einkäufe, Extra-Bestellungen, Artikel von Beeline und Lascana.



Vortrag im Hansemuseum

LÜBECK. Zum Jahresauftakt am 13. Januar bietet die Vortragsreihe „Handel, Geld und Politik. Vom Mittelalter bis heute“ der Forschungsstelle für die Geschichte der Hanse und des Ostseeraums (FGHO) einen vertiefenden Einblick in den Handel des späten Mittelalters. An diesem Abend ist Dr. Henning Steinführer, Leiter des Stadtarchivs Braunschweig, mit einem Vortrag zum Thema „Von Merswin bis Seneppe. Der Braunschweiger Handel um 1500 im Spiegel von Hermann Botes Zollbuch“ zu Gast im Europäischen Hansemuseum (EHM). Am Beispiel der historischen Hansestadt Braunschweig geht es um Handelswege und -waren sowie um Fragen der Marktorganisation. Der Vortrag beginnt um 18 Uhr im Beichthaus des EHM.

Der Eintritt ist frei, jedoch wird die Buchung eines kostenfreien Tickets über den Online-Shop unter hansemuseum.eu empfohlen.

Der Vortrag kann zusätzlich auf dem YouTube-Kanal des EHM live verfolgt werden: Europäisches Hansemuseum – YouTube.

Sicherheits-Tipps für Senioren

LÜBECK. Am Dienstag, 13. Januar, findet um 15 Uhr (Einlass ab 14.30 Uhr) der vierte Teil der Vortragsreihe „Wir wollen, dass Sie sicher leben!“ des Kommunalen Präventionsrats der Hansestadt Lübeck in Zusammenarbeit mit der Präventionsstelle der Polizeidirektion Lübeck statt. Die Veranstaltung zum Thema „Sicheres Gehen im Alter und Rollator sicher ausrüsten“ wird in den Räumlichkeiten des Jugendzentrums Burgtor, Große Burgstraße 2, durchgeführt. Diese sind barrierefrei über den hinteren Eingang zu erreichen. Die Teilnahme ist kostenfrei. Kaffee und Kekse werden gereicht.

Dr. med. Sisko Braun, Chefärztin am Krankenhaus Rotes Kreuz Lübeck, Geriatriezentrum, gibt im Vortrag zu dem Thema „Sicheres Gehen im Alter“ Einblicke aus der medizinisch-fachlichen Perspektive. Tatjana Rech wird Tipps geben. Seitens der Präventionsstelle der Polizei wird das Thema Sichtbarkeit praktisch vorgestellt.

Kann die Stiftung „7 Türme +“ Lübecks Altstadtkirchen retten?

Hoher Sanierungsbedarf trifft auf Finanzierungsprobleme – Mit digitalen Spenden gegen den Verfall.

LÜBECK. Fünf Kirchen, sieben Türme – und laufend Sanierungs- sowie Finanzierungsbedarf in erheblicher Höhe. Eigentlich eine Endlosschleife auf der Altstadtinsel, doch seit Ende Mai hat sich in dieser Dynamik etwas Wesentliches verändert. Ein Fakt, den auch Lübecks Bürgermeister Jan Lindenau (SPD) jetzt in seiner Videogrüßbotschaft zum Jahreswechsel würdigt.

„2025 war für den Erhalt der sieben Türme von besonderer Bedeutung. Mit der Gründung der Stiftung ‚7 Türme +‘ ist ein gutes Fundament geschaffen worden, damit unsere Stadtsilhouette weiterhin erhalten bleibt und wir alle dieses wunderbare Lübeck-Gefühl erleben können, wenn wir uns der Stadt nähern und von weitem die sieben Türme erblicken und ein bisschen das Heimatgefühl in uns aufkommt“, sagt er.

Insgesamt hatten 18 Gründungstifterinnen und -stifter das Barvermögen in Höhe von 1,5 Millionen Euro als Grundstock zusammengetragen. Laut Petra Kallies, Pröpstin des Evangelisch-Lutherischen Kirchenkreises Lübeck-Lauenburg, werde die Stiftung etwa ein bis zwei Millionen Euro jährlich für die besten Instandhaltungsarbeiten an den fünf Gotteshäusern St. Marien, St. Aegidien, St. Jakobi, St. Petri und dem Dom zu Lübeck benötigen.

Drei der fünf drängeln schon in der ersten Reihe – mit akuten Baumängeln, deren Behebung weitaus mehr Geld erfordern wird. Blickpunkt St. Jakobi: Ende April wurden bei einer Routine-



Was wäre Lübeck ohne seine sieben Türme?

Foto: Agentur 54°

Inspektion in 107 Metern Höhe Schäden an der Turmspitze entdeckt. Im Kaiserstiel, der schmalen Konstruktion direkt unterhalb der Turmkugel, waren Teile der Kupferverkleidung aufgebrochen. Kletterer stabilisierten anschließend in einer spektakulären Aktion die Konstruktion.

Zurzeit werde ein Konzept zur Sanierung des Kirchturmes von Fachfirmen erstellt, das in den ersten Wochen des neuen Jahres vorliegen soll. So fasst Kirchenkreissprecher Bastian Modrow den aktuellen Stand zusammen. Anschließend müsse die Finanzierung geklärt werden, bevor ein Zeitplan für die Maßnahme

erstellt werden könne. Diese soll 2026 stattfinden.

Im nächsten Jahr war eigentlich auch dem Dom Besserung in Aussicht gestellt worden. Dort sind die beiden, knapp 115 Meter hohen Wahrzeichen, der Süderturm und der Norderturm, marode. „Wir haben insgesamt 2,4 Kilometer Risse im Mauerwerk. Und zum Teil ist der Mörtel herausgewaschen, sodass die Backsteine nur noch lose aufeinander liegen“, lautet die Diagnose von Carlos Blohm, dem Vorsitzenden des Bauausschusses. Doch dass 2026 schon etwas Substanzielles passiert, ist unwahrscheinlich. Denn: „Die erforderlichen Bau-

maßnahmen müssen mit viel Sorgfalt vorbereitet werden, und dieses Verfahren ist leider sehr zeitaufwendig“, sagt Dom-Pastor Martin Klatt. Alle Beteiligten seien jedoch mit viel Engagement und sehr zielgerichtet dabei. Die Sanierung der Doppel-turmanlage wird mit rund 23 Millionen Euro beziffert.

Akuter Problemfall Nummer drei: St. Marien, die Taufkirche des großen Literaten Thomas Mann. Der Nobelpreisträger spendete sogar einen Teil seiner Buchverkäufe nach dem Zweiten Weltkrieg für den Wiederaufbau. Nun bedarf der komplette Innenraum einer Restaurierung, also

Fenster, Bodenheizung et cetera. Kosten des jahrelangen Projektes: 28 Millionen Euro.

Um weiteres Geld zu sammeln, testet die Stiftung „7 Türme +“ nun zwei neue digitale Spendensäulen in St. Petri und St. Jakobi neben den im Dom und St. Marien bereits vorhandenen Systemen. Die neuen Geräte stammen aus Irland und wurden von der Stiftung angeschafft und den Kirchen bereitgestellt. „Diese Art der Spendenakquise ist inzwischen europäischer Standard“, erklärt dazu Fundraiserin Heike Reimann. Im Dom seien über diese Säule im vergangenen Jahr immerhin 5000 Euro zusammen gekommen. **MHO**

Die Kirche wird zum Wohnzimmer

LÜBECK. Kuselige Sofas statt unbequemer Kirchenbänke: Die beiden Lübecker Kirchengemeinden St. Jürgen und Laurentius starten ein gemeinsames Projekt – das neue Gottesdienstformat Wohnzimmer-Kirche. Zu diesen besonderen Gottesdien-

ten verwandeln sich das St.-Lukas-Haus (Ratzeburger Allee 23) und die St.-Markus-Kirche (Beim Drögenvorwerk 2-8). Für die Besucherinnen und Besucher stehen weiche Sitzmöbel bereit, Wohnzimmerlampen spenden warmes Licht und im Hinter-

grund läuft Pop- und Rockmusik. Es gibt inhaltliche Impulse und viel Gelegenheit, miteinander ins Gespräch zu kommen.

Pastorin Anne Mareike Müller beschreibt die Idee so: „In der Wohnzimmer-Kirche können sich Menschen so heimisch und

geborgen fühlen wie im eigenen Zuhause. Die Stimmung ist leicht, die Musik ist mitsingbar, aber nicht banal.“

Auf diese Art möchten die Initiatoren Begegnung und Verbundenheit schaffen und Kirche auf eine neue Weise erlebbar ma-

chen. Für das neue Jahr stehen bei der Kirchengemeinde St. Jürgen bereits drei Termine fest: 13. Februar, 26. Juni und 2. Oktober. Die Laurentius-Gemeinde plant vier weitere Wohnzimmer-Kirchen-Termine, die genauen Daten stehen allerdings noch nicht fest.

Top-Tagesfahrten im Norden!

Mit modernen Fernreisebussen ab Lübeck, Bad Schwartau und Eutin

Code: RB 055_11



p. P. ab € 56,⁹⁰

Miniatur Wunderland Hamburg inkl. Eintrittskarte

ohne Wartezeit ins Wunderland
4-stündiger Aufenthalt in Hamburg
Bestaunen Sie in der Hamburger Speicherstadt die größte Modelleisenbahnanlage der Welt. Das Miniatur Wunderland Hamburg wächst ständig um Länder oder Städte.

- ▶ Di., 20.01.2026
- ▶ Di., 24.02.2026
- ▶ Di., 17.03.2026



p. P. nur € 29,⁹⁰

Biike-Brennen auf der Insel Nordstrand

Genießen Sie die große Panorama-Fahrt von der Ostsee an die Westküste nach Husum, hier haben Sie Gelegenheit zum Stadtbummel und sich ein wenig zu stärken. Anschließend Fahrt auf die Insel Nordstrand, wo Sie nach dem Abbrennen der Biike-Feuer mit wärmendem Glühwein erwartet werden.

- ▶ Sa., 21.02.2026



p. P. nur € 59,⁹⁰

Der Stint ist da! großes Stint- & Fischbuffet Aufenthalt in Lüneburg

Dieser leckere kleine Fisch wird nur kurze Zeit gefangen. Ein typisches Merkmal ist der leichte Gurkengeruch. Freuen Sie sich auf ein Stint- und Fischbuffet in der südlichen Lüneburger Heide. Auf dem Rückweg fahren wir am Nachmittag in die Salzstadt Lüneburg inkl. Freizeit.

- ▶ Mi., 25.02.2026
- ▶ So., 08.03.2026
- ▶ Fr., 13.03.2026
- ▶ Do., 19.03.2026



p. P. nur € 109,⁹⁰

Hamburg Musikparade

Die neue Show 2026
Europas erfolgreichste Tournee der Militär- und Blasmusik kehrt zurück. Erleben Sie 7 Orchester aus allen Teilen der Welt. Mit jährlich mehr als 100.000 Besuchern ist die MUSIK-PARADE die größte und erfolgreichste Tournee ihrer Art in ganz Europa.

- ▶ Freitag, 27.02.2026

REISEBÜRO
Behrens GmbH

MTZ: 30 Personen, diese muss bis 3 Wochen vor Anreise erreicht sein.
Für mobilitätseingeschränkte Personen nicht geeignet.
Personalausweis erforderlich.

Reiseveranstalter:
Reisebüro Behrens GmbH
Riemannstraße 26 | 23701 Eutin
E-Mail: info@behrens-reisen.de

Beratung & Buchung (Mo.-Fr. 09:00 bis 17:00 Uhr)

04521-77937-0



DER GROSSE HÖRSYSTEME-VERGLEICH

Neues Jahr, neue Hörqualität – hören Sie den Unterschied.

Starten Sie mit besserem Hören ins neue Jahr! Von zuzahlungsfreien Nulltarif-Systemen bis zu exklusiven Premium-Modellen – bei Schmelzer finden Sie das passende Hörsystem.

Vereinbaren Sie jetzt Ihren Termin zur individuellen Höranalyse und lassen Sie sich von unseren Experten kompetent beraten. Testen Sie verschiedene Hörsysteme kostenlos und unverbindlich und entdecken Sie dabei, welche Lösung optimal zu Ihrem Alltag passt.

Ob kompakte Hinter-dem-Ohr-Hörsysteme mit moderner Bluetooth- und Akku-Technologie oder individuell angepasste Im-Ohr-Varianten – genießen Sie in jeder Alltagssituation einen erstklassigen Hörkomfort, der sich dezent, zuverlässig und natürlich in Ihr Leben einfügt.

DIE SCHMELZER GARANTIE*

- ★ 4 Jahre Garantie
- ★ 2 Jahre Garantie auf IdO's
- ★ 3 Jahre 50% Verlustschutz
- ★ Bestpreis-Garantie

KOMFORT-KLASSE



SoundMap Technologie • AI Sound Technologie
Rückkopplungsunterdrückung • Komfortausgleich ...

PHILIPS

TOP NULLTARIF-HÖRSYSTEM

Übertrifft Krankenkassen-Anforderung
Mikrofonautomatik • Bluetooth ...

Belton

PREMIUM-KLASSE



Com4ohrmatik® • Stereo-Bluetooth-Streaming für iOS und Android™
Auto Focus 360° (Tec Level V8) • Tap Control Funktion (HdO)
Anpassung mit HSA®-Verfahren • Multimedia-kompatibel
Systemsteuerung per App ...

optimushearing
MORE THAN JUST HEARING

JETZT ANMELDEN!
HÖRSYSTEME VERGLEICHEN &
100 € GUTSCHEIN ERHALTEN!**

ZUR TERMINVERGABE:

Lübeck Zentrum Holstenstraße 9 23552 Lübeck T 0451 - 613 058 23	Lübeck Campus ^{NEU} Alexander-Fleming-Straße 1 23562 Lübeck T 0451 - 498 986 86	Lübeck Schlutup Mecklenburger Straße 67 23568 Lübeck T 0451 - 450 563 20	Travemünde Vorderreihe 8-9 23570 Travemünde T 04502 - 88 69 900	Stockelsdorf Ahrensböcker Straße 34-36 23617 Stockelsdorf T 0451 - 880 515 95	Bad Schwartau Markttwiete 6 23611 Bad Schwartau T 0451 - 709 852 50
---	--	--	---	---	---

* Beim Kauf eines Hörgerätes erhalten Sie die Schmelzer Garantie. Diese beinhaltet vier Jahre Garantie, auf Optimus Hearing Hörsysteme 5 Jahre Garantie (davon ausgeschlossen sind Hörer, Otoplastiken und Ladestationen). Auf Im-Ohr-Hörsysteme 2 Jahre Garantie, sowie drei Jahre 50% Verlustschutz für alle Hörsysteme. Das heißt, dass Sie bei Verlust eines Hörgerätes in den ersten drei Jahren nach Kaufabschluss nur 50% Ihres privaten Eigenanteils bezahlen.
 ** Anmeldefrist ist bis zum 31. Januar 2026 und das Angebot dann gültig bis zum 30.04.2026. Der Wertgutschein in Höhe von 100 € wird mit dem Kaufabschluss der hier beworbenen Hörsysteme ausgehändigt, oder direkt vom Kaufpreis abgezogen. Das Angebot ist nicht mit weiteren Aktionsangeboten kombinierbar.

Ruf, Ansehen	Gerichtshof der Kurie	span. Segelkriegsschiffe	Wahlübung beim Sport	abgerundete Schrift	Frauen-gestalt aus 'Don Carlos'	Vorname des Autors Wallace	Schöf-fen-gericht im MA.	Stiel der Trauben	alte Waffe (... und Bogen)	einer der Argonauten	treibende Kraft	Feldertrag	mexikan. Schau-spielerin, ... Hayek	Wind-richtung	Insel-gruppe nördl. Japans	englisch: nach, zu
Nahrungs-verarbeitung	Hundelippe		kleine Vogel-voliere	Frauen-kurz-name	arm, mittellos	Werk eines Malers	griech. Vorsilbe: bei, da-neben	Verwal-tungs-amt	ein Raub-vogel	griechi-sche Vorsilbe: Stern						Abk.: leicht löslich
Eigelb	röm. Göttin d. Morgen-röte	mit Zucker haltbar gemacht					Falten-stoff					akade-mischer Grad	Kosmos			sport-licher Wett-kämpfer
Zu-sammen-fassung	schub-artige Krank-heit									bayrisch: Rettich	Palmen-frucht					
				Unwis-senheit									persön-liches Fürwort (4. Fall)			Kiefern-art
			Kinder-tages-stätte (Kw.)	im Vorüber-gehen						Trottel			Schicht			kurzes Bühnen-stück
nord-deutsch: Mädchen	Geige	Männer-name	US-Thriller-autor, Stephen							zierend	Kirchen-diener		ohne Inhalt			
produ-zieren			süd-amerika-nisches Krokodil	Vorname der Derek									zentral-afrika-nischer Staat		Kfz-Z. Neuen-burg, Schweiz	
tür-kische Währung			Stamm-mann-schaft b. Sport										europ. Fußball-bund (Abk.)			eng-lischer Artikel
exzen-trischer Kunst-stil			eine Zitate-n-samm-lung	abge-schrägte Kante									künst-ler. Nacht-darstel-lung			offenes Küsten-segel-schiff
devot, unter-würdig			Wahl-spruch	spaß-hafter Un-fug									eine Sunda-insel		Märchen-wesen	
kehren	germa-nischer Adliger	Ober-haupt d. Tibeter (... Lama)											Wappen-vogel			deutsche Tennis-spielerin (Jana)
			kleine Früchte	Rufname d. 'Hair'-Sängerin Kramer	Initialen d. Philo-sophen Kant	Titel-träger ohne Funktion	Hühner-vogel		spani-scher Frauen-name	eine der Horen	unbe-stimmtes Fürwort	Fest-veran-staltung		italie-nischer Adria-hafen		Skat-aus-druck
Wagen-schup-pen	Kräuter-tee-pflanze	ent-fernen							Höflich-keits-wort			Basalt-gestein	Licht-kranz			
			Scherz		Mode-tanz der 70er	Staat in West-afrika				Hügel unter einem Haus	unbe-stimmter Artikel	benom-men				
ungute Leiden-schaft			Binnen-ge-wässer	Hecken-pflanze				italie-nisch: drei	Wasser-stau-anlage			ein Schnell-zug (Abk.)				Orgel-register
		scherz-haft: US-Soldat	Haupt-stadt Süd-Koreas			Keim-zelle	mexika-nischer Agaven-schnaps			süd-deutsch: Haus-flur		Blätter-teig-gebäck		männ-licher franz. Artikel	sume-rische Königs-stadt	Zustim-mung
Hast	nicht für			Gerät zum Rasen-kürzen												
Blumen-strauß				hüpfen						Wärme-grad						

Nelson Park - die Terrassendach-Manufaktur
- weil jeder Kundenwunsch anders ist!

Jetzt Winterpreise: 12 % Rabatt

NELSON PARK PRIME
Wenn es schnell gehen soll:
beraten, planen und montieren in nur 2 Wochen

Erleben Sie unsere Ausstellung in Ahrensböök
Nelson Park Servicebüro Ahrensböök
23623 Ahrensböök, Lübecker Straße 17
Terrassendächer 0 45 25 / 5 01 81 15 - nelsonpark-td.de

Widder
21.03. - 20.04.
Es sind nicht andere Menschen oder die Umstände, die für Ihr Gefühl verantwortlich sind. Sie sind es selbst. Mehr Harmonie und Erfolg, wenn Sie auf Ihre innere Stimme hören.

Stier
21.04. - 20.05.
Wut und Aggressivität: Spannungen unter Mond-Saturn-Einfluss! Legen Sie nicht jedes Wort auf die Goldwaage. Auch ruhige Gemüter können heute ausflippen.

Zwillinge
21.05. - 22.06.
Liebesplanet Venus verleiht den aufgeweckten Zwillingen eine zauberhafte Ausstrahlung und die nötige liebevolle Energie, um sich mit dem Partner rund-um auszusöhnen.

Krebs
22.06. - 22.07.
Ihre wichtigste Eigenschaft ist Toleranz. Verteidigen Sie Ihre Meinung, bleiben Sie fair. Respekt ist der Schlüssel zum Erfolg - in der Liebe und im Job.

Löwe
23.07. - 23.08.
Sie erkennen diese Woche das Wesentliche leichter und peilen die wichtigen Dinge an. Ihr Partner kommt mit Ihrer Löwen-Energie nicht so klar. Nehmen Sie sich Zeit für ihn.

Jungfrau
24.08. - 23.09.
Tage der Liebe: Sie haben eine unwiderstehliche Mischung aus Charme und Stärke. Im Job sind Sie in dieser Woche unbeirrt von Einwänden und ziehen Sie Ihre Pläne durch. Gut so!

Waage
24.09. - 23.10.
Sie empfinden diese Woche eine starke Neugierde. Sie suchen das Unbekannte, das Geheimnisvolle. Im Beruf ist diese Gier nach Neuem von Vorteil. Sie drängen nach Wissen!

Skorpion
24.10. - 22.11.
Eine wichtige Entscheidung: Ihre Gefühle sind Ihr Kompass. Sie lassen sich nicht verunsichern. Kraftvoll und klug kämpfen Sie für Ihre Ziele, strahlen Stärke und Sicherheit aus.

Schütze
23.11. - 21.12.
Ihr Leben befindet sich diese Woche am Himmel in den besten Händen. Sie müssen nur noch auswählen, welcher Weg Ihnen der liebste ist. Es gibt also nichts zu meckern.

Steinbock
22.12. - 20.01.
Steinbockmond! Das Privatleben kommt zu kurz, weil die Pflicht ruft. Mit Disziplin, Konzentration und Zielstrebigkeit verwirklichen Sie neue Ideen, statt nur darüber zu reden.

Wassermann
21.01. - 19.02.
Diese Woche geht's darum, nicht lange zu fackeln. Denn Ihr Charme öffnet die Tür zu manchem Herzen, und eine wundervolle Nachricht kann Ihrer Seele Flügel verleihen.

Fische
20.02. - 20.03.
Sie spüren das spezielle Krabbeln im Bauch, die Freude und Zuneigung für den Partner und die Überportion Sinnlichkeit. Sie schweben im Glück und sind glücklich wie noch selten.

Word search grid with letters and words hidden.

5	7	1	6		
	8	4	5		7
		6	4	7	
3			9		7 8
		9	7	3	
4	7		6		9
			7	1	8
		3		9	4 1
			2	8	6 5

Lösungen der Vorwoche



6	8	1	4	9	5	2	7	3
5	2	4	3	7	6	1	8	9
7	3	9	1	8	2	4	6	5
4	9	8	6	5	1	7	3	2
1	5	3	7	2	4	6	9	8
2	7	6	8	3	9	5	1	4
3	6	5	2	1	8	9	4	7
9	4	7	5	6	3	8	2	1
8	1	2	9	4	7	3	5	6

B75 wird 2026 ab Mai gesperrt

13 Fakten zur Sperrung zwischen Hamberge und Lübeck: Das müssen Anwohner und Pendler wissen.

HAMBERGE. Die Vollsperrung der B75 wird für Pendler, Eltern, Betriebe und Rettungskräfte zur Herausforderung. Hier sind die 13 wichtigsten Fakten zur Baumaßnahme:

► **Startschuss am 4. Mai:** Ab Montag, 4. Mai 2026, ist Schluss mit der freien Fahrt auf der B75. Von der Ortsdurchfahrt Hamberge bis zum Ortseingang Lübeck wird die Fahrbahn erneuert und die Strecke komplett gesperrt.

► **Ende erst im Dezember 2026:** Die Baumaßnahme ist kein Kurzprojekt. Bis Dezember 2026 soll gebuddelt und asphaltiert werden. Das bedeutet: rund acht Monate Dauerbaustelle.

► **Komplett-Erneuerung statt Flickwerk:** Die Fahrbahn in Hamberge wird mitsamt Asphaltdecke und Binderschicht neu gemacht. Auch der Radweg wird saniert. Außerdem sollen die Bushaltestellen innerorts barrierefrei gestaltet und die Schmutz- und Regenwasserkanalisation erneuert werden. Auf der freien Strecke zwischen Hamberge und Lübeck wird die B75 Grundinstand gesetzt. Der Radweg wird dort wegen zahlreicher Wurzelschäden komplett neu hergestellt.

► **Sechs Bauabschnitte – los geht's an der Haferkoppel:** Die Strecke von Hamberge nach Lübeck wird in sechs Unterbauabschnitten aufgeteilt. Der erste Bauabschnitt beginnt an der Haferkoppel am Hamberger Ortseingang (von Lübeck kommend) und reicht bis zum Restaurant Hauck.



Am 4. Mai 2026 geht's los. Dann startet die Sanierung der B75 ab Haferkoppel. Die Straße wird komplett gesperrt.

Foto: Britta Matzen

► **Danach durch die Dorfmitte:** In zwei weiteren Bauabschnitten geht es durch die Hamberger Dorfmitte bis zum Ortsausgang Richtung Reinfeld. Zunächst wird der Abschnitt zwischen dem Restaurant Hauck und der Straße Am Travehang zur Baustelle. Der Beginn der Sommerferien ist Stichtag für den dritten Bauabschnitt. Dann wird die B75 vom Travehang bis Ortsausgang Hamberge aufgerissen.

► **Bauen außerorts:** Im vierten Bauabschnitt geht es ab Haferkoppel in Richtung Lübeck weiter – bis zum Hof Poggenpohl. Der fünfte Abschnitt reicht von Poggenpohl bis zum Travereithof. Der letzte Bauabschnitt erstreckt

sich vom Travereithof bis zur Ortseinfahrt Lübeck.

► **Umleitung wie schon 2025:** Die Umleitungsstrecke orientiert sich an der B75-Baumaßnahme von 2025. Aus Richtung Reinfeld soll der Verkehr über Groß Wesenberg, Klein Wesenberg, Nienendorf und Alt Moising nach Lübeck geleitet werden. Es werden auf der Strecke Halteverbote eingerichtet, eventuell auch in Groß Wesenberg bis an den Anschluss der B75.

► **Fußgänger und Radfahrer haben freie Bahn:** Die gute Nachricht: Rad- und Fußverkehr bleiben für die Dauer der gesamten Bauzeit möglich. Das gilt sowohl inner- als auch außerorts.

► **Ziegeleiweg gesperrt:** Für den größten Aufreger hat diese Nachricht des LBV.SH gesorgt: Im dritten Bauabschnitt wird der Ziegeleiweg für vier bis sechs Wochen gesperrt. Der Ziegeleiweg ist für Hamberger, die in dem betroffenen Baubereich wohnen, die einzige Möglichkeit, auf die Umleitungsstrecke nach Lübeck und Reinfeld zu gelangen. Wer nicht vier oder sechs Wochen abgeschnitten sein will, muss also sein Fahrzeug irgendwo außerhalb parken und einen längeren Umweg in Kauf nehmen. Das wird für viele ein harter Einschnitt im Alltag.

► **Grundstücke bleiben erreichbar – aber oft nicht mit**

dem Auto: Ja, man kommt nach Hause. Aber nicht immer mit dem Auto. Viele Anwohner müssen während der Bauarbeiten weiter entfernt parken und den Rest zu Fuß gehen.

► **Wo kann man parken?** In Hamberge herrscht Parkplatzmangel. Die Gemeinde will deshalb Parkplätze bei der gemeindlichen Sammelstelle zur Verfügung stellen. Außerdem haben Privatleute angeboten, mit Parkmöglichkeiten auszuweichen. So will Familie Beeck eine Wiese als Parkplatz einrichten.

► **Kita, Schule, Bus, Rettung – vieles noch offen:** Rettungseinsätze sollen jederzeit gesichert sein. Kita und Grundschule: El-

tern können ihre Kinder nicht immer mit dem Auto zur Kita oder Grundschule bringen. In solchen Fällen lautet die Empfehlung: zu Fuß oder mit dem Rad. Schulbus: Laut Auskunft des LBV.SH soll während der Baumaßnahmen ein Busverkehr nach Reinfeld und Lübeck möglich sein. Man sei in enger Abstimmung mit der Autokraft, hieß es bei der Info-Veranstaltung des LBV.SH. Doch konkrete Pläne zu den Ersatzhaltestellen fehlten noch.

► **Gewerbe, Müll, Pakete:** Gewerbe: In den verschiedenen Bauabschnitten sind Gewerbebetriebe ansässig, darunter ein Restaurant, Hotel, Kfz-Betrieb, Landwirte. Wie sieht es mit deren Erreichbarkeit aus? Hier gibt es eine ausweichende Antwort des LBV.SH. Die Befahrbarkeit sei mit der zukünftigen Baufirma zu besprechen. Müllabfuhr: Für die Müllabfuhr ist gesorgt. Die Anwohner sollen ihre Mülltonnen an die Grundstücksgrenzen stellen. Die Baufirma sammelt die Tonnen ein und bringt sie nach der Leerung auch wieder zurück. Post, Pakete: Werden Briefe und Pakete zugestellt? Hier kann der LBV.SH keine Garantien übernehmen. Einige Briefträger seien sehr bemüht, andere lieben es schleifen.

Fazit: Die B75-Sanierung ist notwendig, aber sie wird wehtun. Wer in Hamberge wohnt, arbeitet oder über die B75 pendelt, muss mehr Zeit einplanen. Und fürs Parken, Einkaufen und vieles andere mehr braucht man einen Plan B – und gute nachbarschaftliche Beziehungen. **BMA**

EINKAUFEN
MIT DER



KNUTZEN HOME

knutzen-home.de
Die mit dem **grünen** Haus

WABENPLISSEES
Besonders energieeffizient, die Hohlkammern der Waben **verhindern bis zu 50 % Wärmeverlust** am Fenster. Es gibt keine sichtbaren Stanzungen im Behang, da die Spannschnüre innerhalb der Waben verlaufen. Anfertigung nach Maß.

ADO THERMOSTOFF SHELL 2609
Helfen nachweislich Heizkosten zu sparen und sorgen für eine angenehme Wohnatmosphäre.

Wir beraten Sie gerne!

KNUTZEN HOME Lübeck
Osterweide 14
Telefon 0451 50 49 060

KNUTZEN HOME Eutin
Industriestr. 12a
Telefon 04521 79 56 00

KNUTZEN HOME Oldenburg in Holstein
Am Voßberg 8
Telefon 04361 50 63 90

Travehusen: Erste Blicke auf Mega-Neubaugelände

Platz für 1200 bis 1800 Neu-Travemünder – Einzug in das neue Quartier ab Sommer 2028 geplant.

LÜBECK. Über einen knappen Kilometer wird sich die zukünftige Lebensader fast schnurstracks durch das Wohnquartier ziehen. Einen Namen hat sie auch schon bekommen: Teutenbrook. So ist es jedenfalls auf dem großen Lageplan, der im Bürocontainer auf der Baustelle hängt, verzeichnet.

Der Teutenbrook ist als Hauptverkehrsachse der „Neuen Teutendorfer Siedlung“ – oder von „Travehusen“, so der populäre Name – gedacht. Die Achse wird acht Wohninseln verbinden. Hier sollen bald zwischen 1200 und 1800 Neu-Travemünderinnen und -Travemünder ihr Zuhause haben.

„Wir verfolgen ein nachhaltiges Mobilitätskonzept mit Car-Sharing und Lastenrädern. Wir bekommen sogar eine neue Buslinie mit Haltestellen mitten ins Wohngebiet, die das Quartier im Halbstundentakt direkt über die Bahnhöfe oder den Schnellbus in Richtung Lübeck anschließt“, erklärt Petra Wedemann. Als Leiterin der Projektentwicklung begleitet sie von Beginn an das Mammutvorhaben im Ostseebad, das sich über eine Fläche von 27 Hektar erstreckt.

Also seit August 2021, als das niederländische Unternehmen Bouwfonds Immobilienentwicklung – kurz bpd –, einer der größ-

ten Projekt- und Gebietsentwickler in Europa, die große Ackerfläche östlich des Gewerbegebiets „Am Dreilingsberg“ gekauft hatte.

Inzwischen wird die Umsetzung des Wohngebiets konkreter: So sind auf dem detaillierten Projektplan schon „Moorbekstraße“, „Am Wasserlauf“, „Langensegenwiese“ und alle weiteren Straßennamen des neuen Quartiers zu lesen.

„Diese Ringstraßen werden die einzelnen Wohnbereiche jeweils mit dem zentralen Teutenbrook verbinden“, erklärt der Projektsteuerer Jürgen Quade, während er einzelne Straßenverläufe mit dem Finger auf dem Plan nachzeichnet. 57.000 Quadratmeter Wohnfläche seien vorgesehen, aufgeteilt in Einzelhäuser, Doppelhaushälften, Reihenhäuser sowie Geschosswohnungsbau mit vier Etagen.

Was bei dem grafischen Entwurf an der Wand auffällt: Es wird ringsherum viel Grün geben. Auf die speziell gekennzeichneten Flächen angesprochen, sprudelt es förmlich aus Petra Wedemann heraus. „Wir werden mehr als 300 heimische Laubbäume auf dem Areal pflanzen, Blühwiesen anlegen sowie zahlreiche Trockenmauern für Reptilien. Außerdem wird die



Auf dieser Drohnaufnahme vom 18. Dezember erkennt man schon die einzelnen Wohninseln der Neuen Teutendorfer Siedlung in Travemünde.

Foto: L+W, Sebastian Stoll

Moorbek, die bisher teils unterirdisch in Rohren verlaufen ist, offengelegt und renaturiert sowie rundherum ein Wanderweg angelegt“, berichtet sie.

Ihr Kollege Quade fasst es mit der Formel „ein Drittel zu zwei Drittel“ zusammen. Heißt: Nur ein Drittel der Gesamtfläche werde bebaut. Zudem erwähnt er noch den nachhaltigen Ansatz der autarken Wärmeversorgung. „Wir bringen in den zwölf Hektar großen Parkanlagen ungefähr 200 Erdsonden in 150 Metern

Tiefe ein. Über eine Art Tauscherprinzip werden die Haushalte mit Wärme versorgt“, erläutert er. Im kommenden März werde man mit diesem Ausbau beginnen.

Auf dem gigantischen Areal entlang des zukünftigen Teutenbrook ist mächtig Betrieb. Der milden Witterung sei Dank, sagt Quade während einer Baustellenführung. Auf den angelegten Baustraßen, zwischen großen Erdhügeln und Erdwällen, wird tonnenweise Erde bewegt. Radlader, schwere Zugmaschi-

nen mit Hänger sowie Bagger sind auf den einzelnen Baufeldern aktiv. Wie große Pilze ragen teils schon Schachanlagen für die Ver- und Entsorgungsleitungen aus dem Untergrund. „Das Blaue da drüben ist schon die erste Wasserleitung“, sagt der Projektsteuerer und zeigt auf einen dicken, blau markierten Plastikschlauch, der aus der Erde schaut.

Die 30-Kilovolt-Stromtrasse sei schon im vergangenen Jahr verlegt worden. „Jetzt sind wir bei

Teil eins der Erschließungsmaßnahmen. Der komplette Rohrleitungsbau und die Vorbereitung der Straßenkörper laufen nun. Auch die vier Regenrückhaltebecken auf dem Areal werden angelegt“, führt Quade aus.

Seinem eigentlichen Zweck folgt das Baugebiet im Herbst 2026: Dann soll das erste Fundament für ein Haus gelegt werden. „Wir starten im Westen mit dem Reihenhausbau sowie mit dem Geschosswohnungsbau“, sagt er und weist mit der Hand auf das Ende des Teutenbrooks hin.

Im Sommer 2028 sollen die ersten „Travehusener“ einziehen können. Bis Ende 2032 wolle man schließlich mit allem durch sein. Dass von dem neuen Wohnquartier schon jetzt eine Anziehungskraft ausgeht, kann Petra Wedemann an der Anzahl der Newsletter-Interessentinnen und -Interessenten ablesen.

„Wir haben schon mehr als 1500. Mit dem Vertrieb der ersten Wohnungen werden wir wahrscheinlich im zweiten Quartal 2026 beginnen können“, sagt sie und schaut dabei auf den Uferbereich der schon freigelegten Moorbek. Dort sonnen sich Saatkrähen und Möwen. „Die Vögel haben das hier alles schon angenommen“, sagt sie und schmunzelt. **MHO**

„Herz an Herz“ in der MuK

LÜBECK. Weiße Tauben, die bei der Trauung in den Himmel steigen. Sofortbilder in lustigen Requisiten, Second-Hand-Markenkleider und nachhaltig produzierte Brautmode. Das ist nur ein kleiner Vorgeschmack darauf, was die 27. Hochzeitsmesse „Herz an Herz“ am Samstag und Sonntag, 10. und 11. Januar, in der Lübecker Musik- und Kongresshalle (MuK) bietet. Sie gilt als eine der größten und beliebtesten Messen ihrer Art im Norden. Ausgerichtet wird sie von Germa Lindemann, Geschäftsführer der Firma Roter Panther Kommunikation GmbH.

In der festlich beleuchteten Musik- und Kongresshalle können die Verliebten mit der Planung ihrer Traumhochzeit beginnen. „Es gibt viele Anregungen“, kündigt Lindemann an. „Aber auch wer ein anderes großes Fest plant, wird vielfältige Inspirationen finden.“

MODENSCHAUEN AUF DER BÜHNE

80 Aussteller aus mehr als 30 Branchen präsentieren ihre Angebote. Außerdem gibt es ein professionell moderiertes Bühnenprogramm mit viel Show,

Modenschauen sowie Live-Musik und Unterhaltung. Natürlich seien auch wunderschöne Festkleider, passender Schmuck und Ideen für die Dekoration zu finden, sagt Lindemann.

Geöffnet ist die Messe in der MuK, Willy-Brandt-Allee 10, am Samstag und Sonntag von 10 bis 17 Uhr. Der Eintritt kostet zehn Euro. Tickets sind online über Eventim oder an der Tageskasse vor Ort erhältlich. Kinder bis zu zwölf Jahren haben in Begleitung Erwachsener freien Eintritt. Parkmöglichkeiten gibt es direkt an der MuK. Am Sonntag sind die Parkplätze kostenfrei.

AUS DER GESCHÄFTSWELT

Den neuen Renault Clio beim L&Z-Neujahrsempfang erleben!

LÜBECK/ MALENTE. Wer sich den neuen Renault Clio näher anschauen möchte, hat dazu bald Gelegenheit. „Der brandneue Renault Clio ist unser Ehrengast beim Neujahrsempfang 2026“, freut sich Klaus Kruse, Leiter Vertrieb und Marketing der L&Z-Gruppe.

Wer sich im Januar für einen Renault mit Finanzierung oder Leasing entscheidet, erhält je nach Modell 2 oder sogar 4 Raten geschenkt. Diese Aktion gilt auch für den neuen Clio. Aktionsdetails erhält man online auf www.LZautomobile.de oder direkt in der Filiale.

EMPFANG AM 17. JANUAR

„Wir laden alle Kunden und Interessenten in die Filiale in Lübeck und Malente am Samstag, 17. Januar, von 10 bis 14 Uhr zu Buffet & Sektempfang ein“, ergänzt Klaus Kruse.



So sieht der neue Renault Clio aus.

Foto: L&Z/ Renault

Renault Rendezvous am 17. Januar



ab **139 €**
mtl. leasen
und zwei Raten geschenkt bekommen¹

bis zu 40 % Kraftstoffersparnis²
bis zu 80 % elektrisches Fahren in der Stadt³
bis zu 29 Fahrerassistenzsysteme⁴

Renault Clio Full Hybrid E-Tech 160: Gesamtverbrauch kombiniert (l/100 km): 4,1; CO₂-Emissionen kombiniert (g/km): 92; CO₂-Klasse: B.

Leasing: Renault Clio Evolution Full Hybrid E-Tech 160. Fahrzeugpreis: 24.363 €. Leasingsonderzahlung: 4.300 €. Laufzeit: 36 Monate. Gesamtleistung: 30.000 km. Monatsrate: 139 €. Gesamtbetrag: 9.301 €. Ein Kilometerleasingangebot für Privatkund/-innen von Mobilize Financial Services, Geschäftsbereich der RCI Banque S.A. Niederlassung Deutschland, Jagenbergstraße 1, 41468 Neuss. Gültig bis 31.03.2026. ¹ Die Erstattung der beiden Monatsraten erfolgt durch die Renault Deutschland AG und wird durch Mobilize Financial Services spätestens bis zum Ende der jeweiligen Vertragslaufzeit ausgezahlt. ² Full Hybrid E-Tech im Vergleich zu einem TCE 115-Benzinmotor im WLTP-Stadtzyklus. ³ Je nach Ladezustand der Batterie, WLTP-Zyklus und Fahrbedingungen (Straßentyp, Fahrweise und Wetterbedingungen) (Renault intern/2025). ⁴ Je nach Version und Optionen Predictive Eco Driving ab 2026 verfügbar. Abb. zeigt Sonderausstattung.

Ihr Renault Händler in Lübeck und Bad Malente
www.LZautomobile.de

Fragen Sie uns nach unseren Angeboten.

<p>Lüdemann & Zankel AG Kruppstraße 4 – 6 23560 Lübeck-Genin Tel.: 0451/58906-0</p>	<p>Autohaus Zankel e.K. Lütjenburger Straße 98 23714 Bad Malente Tel.: 04523/9866-0</p>
--	--

GESUNDHEITS-TIPP

Vitamin D ist wichtig in der Winterzeit

Im Winter ist die Strahlungsintensität der Sonne niedriger und reicht im Herbst und Winter hierzulande nicht aus, um genügend Vitamin D über die Haut zu bilden. Zudem bewegen wir uns bei tiefen Temperaturen im Durchschnitt weniger an der frischen Luft. Was können wir also tun, um eine ausreichende Vitamin-D-Versorgung zu gewährleisten? Und für welche Personengruppen ist es besonders wichtig?

WAS IST VITAMIN D?

Vitamin D zählt zu den fettlöslichen Vitaminen und wird zudem als Hormon eingestuft. Gemeinsam mit anderen Faktoren, hilft es dem Körper dabei, die Mineralstoffe Kalzium und Phosphat richtig zu verwerten und deren Aufnahme in den Darm zu fördern. Somit

▶ spielt es für die Entwicklung und Erhaltung der Knochengesundheit eine wichtige Rolle, ▶ stärkt die Muskelkraft und ▶ trägt zu einem gut funktionierendem Immunsystem bei.

Im Vordergrund steht dabei die Vitamin-D-Bildung durch Sonneneinstrahlung, um diese in der Haut bilden und speichern zu können. Durch körperliche Aktivität kann es dann aus diesem Speicher freigesetzt werden. Die körpereigene Bildung ist jedoch von Mensch zu Mensch verschieden und meist von weite-

ren Faktoren, wie
▶ Alter,
▶ Hauttyp,
▶ Tageszeit,
▶ Kleidung,
▶ Aufenthaltsdauer im Freien,
▶ Jahreszeit,
▶ Breitengrad
▶ etc.
abhängig.

In Bezug auf die Knochengesundheit, lässt sich über den Vitamin-D-Spiegel im Blut einschätzen, ob eine ausreichende Versorgung mit Vitamin D gegeben ist. Die tatsächliche Aussagekraft ist jedoch etwas begrenzt, da sich die Werte je nach Messmethode des Labors, aber auch je nach Jahreszeit unterscheiden können. Wiederholte Messungen sind daher empfehlenswerter als einmalige Messungen.

Vom Robert Koch-Institut (RKI) wird die Höhe des Vitamin-D-Spiegels folgendermaßen bewertet:

▶ **ausreichende Versorgung:** Blutwerte zwischen 20 und 30 ng/ml (Nanogramm pro Milliliter) zeigen eine für die Knochengesundheit genügen-

de Versorgung an.

▶ **ausreichende Versorgung ohne Zusatznutzen:** Ab einem Wert von 30 ng/ml ist eine für die Knochengesundheit ausreichende Versorgung gewährleistet, es gibt jedoch keinen weiteren Zusatznutzen für die Gesundheit.

▶ **mangelhafte Versorgung:** Diese ist bei einem Wert von unter 12 ng/ml gegeben und geht außerdem mit einem erhöhten Risiko für Krankheiten wie Rachitis, Osteomalazie und Osteoporose einher.

Wichtig: Ein Vitamin-D-Mangel besteht nur dann, wenn die Blutwerte niedrig sind und mit Beschwerden wie Knochen- und Muskelschmerzen einhergehen.

WIE LÄSST SICH DIE VITAMIN-D-VERSORGUNG (IM WINTER) VERBESSERN?

Möchte man die eigene Vitamin-D-Versorgung verbessern, hat man folgende Möglichkeiten:

▶ Aufenthalte im Freien,
▶ Verzehr von Vitamin-D-haltigen Lebensmitteln,
▶ Anwendung von Nahrungsergänzungsmitteln mit Vitamin D

In Bezug auf die Ernährung, gibt es nur wenige Lebensmittel, die Vitamin D enthalten. Man kann also über das Essen Vitamin D

aufnehmen, aber der benötigte Bedarf kann nicht allein dadurch abgedeckt werden.

Als gute Vitamin-D-Nahrungsquellen dienen:

▶ fettreiche Fische (Hering, Makrele, Lachs),
▶ Innereien (z.B. Leber),
▶ Speisepilze,
▶ Eigelb oder
▶ Margarine und Streichfette (mit Vitamin D angereichert).

Eine weitere Möglichkeit, die eigene Versorgung zu verbessern, sind Nahrungsergänzungsmittel, die Vitamin D enthalten. Diese gibt es frei verkäuflich in Form von

▶ Kapseln,
▶ Tabletten,
▶ Tropfen oder
▶ Sprays.

Manchen Personengruppen fällt es jedoch schwerer, den idealen Bedarf abzudecken:

▶ älteren Personen mit wenig Aufenthalt im Freien,
▶ Neugeborenen,
▶ Menschen mit dunkler Hautpigmentierung,
▶ Personen mit bestimmten chronischen Erkrankungen.

Benötigen Sie noch weitere Informationen zu Vitamin D? Kommen Sie einfach zu uns in die Pinguin-Apotheken – wir beraten Sie gern.

Gesunde Grüße aus den Pinguin-Apotheken

Im Netz auf Diagnosesuche

Online verlässliche Gesundheitsinformationen finden.

Zu Gesundheitsfragen online recherchieren gehört für viele zum Alltag, liefert das Internet doch Antworten rund um die Uhr, schnell und bequem. Suchergebnisse können aber auch falsche Informationen enthalten, das ist, gerade wenn es um Gesundheit geht, problematisch. Wie lässt sich die Suche im Netz sicher gestalten? Alina Gedde, Digitalexpertin bei ERGO, klärt auf.

Gesundheitsthemen zählen in der digitalen Welt zu den meistgesuchten Inhalten. Von Ratgeberportalen über Foren bis hin zu Social-Media-Beiträgen kursieren unzählige Informationen. „Viele Menschen haben Schwierigkeiten, in dieser Menge an Suchergebnissen Fachwissen von Meinungen oder Werbung zu unterscheiden“, erklärt Alina Gedde, Digitalexpertin bei ERGO. Besonders problematisch ist die fehlende Transparenz. „Häufig bleibt unklar, welche Qualifikationen die Informationsanbieter haben oder wie sie die Inhalte finanzieren“, so Gedde. Influencer-Marketing verschärft die Situation zusätzlich. Viele junge Menschen lassen sich bei Gesundheitsfragen von Online-Vorbildern beeinflussen, hinter deren Empfehlungen manchmal kommerzielle Interessen stecken.

WORAN ERKENNE ICH SERIÖSE GESUNDHEITSINFORMATIONEN?

Gesundheitsinformationen stammen idealerweise von medi-

zischen Fachleuten, die ihre Qualifikationen offenlegen. „Wer eine Seite betreibt und wie die Finanzierung geregelt ist, lässt sich meist im Impressum herausfinden. Informationen, die offensiv für bestimmte Produkte oder Verfahren werben, verdienen besondere Vorsicht,“ so die Expertin. Hochwertige Gesundheitsinformationen sind kosten- und barrierefrei zugänglich. Verlässliche Webseiten benennen offen, an wen sich ihre Inhalte richten und mit welcher Absicht sie erstellt wurden. Sie weisen außerdem deutlich darauf hin, dass ihre Informationen keinen Arztbesuch ersetzen können und kommunizieren die Grenzen ihrer Aussagen transparent. „Ernsthafte Autorinnen und Autoren belegen ihre Inhalte mit nachvollziehbaren Quellen und wissenschaftlichen Studien. Fehlen diese oder bleiben die Quellen unklar, ist Misstrauen angebracht,“ erklärt Alina Gedde. Gesundheitsinformationen benötigen darüber hinaus ein klares Veröffentlichungs- oder Aktualisierungsdatum, da medizinisches Wissen sich stetig weiterentwickelt. Veraltete Informationen können deshalb fehlerhaft und risikobehaftet sein. Vorsicht geboten ist immer dann, wenn Angebote fast wundersame Heilungen oder schnelle Erfolge versprechen, insbesondere bei direkten Produktverlinkungen und Werbung.



Joerg Ortmann, Inhaber der Pinguin-Apotheken, gibt Gesundheitstipps.

Medizin

ANZEIGE

Thema: nervös bedingte Schlafstörungen

Renommierete Experten warnen:

Schlafmittel nicht verteufeln

Einige Präparate helfen nicht, andere können Nebenwirkungen haben, doch nicht jedes ist schlecht

5 von 10 Deutschen kennen es: Einschlafprobleme! Beim Durchschlafen haben sogar 7 von 10 Schwierigkeiten und wachen nachts mehrmals auf. Schädlich: Denn die so wichtige Tiefschlafphase ist essenziell für unsere Gesundheit. Chronischer Schlafmangel kann sich rächen, denn es können mehr Symptome auftreten als einfach nur Müdigkeit.

Schlafdefizite und ihre Folgen

Wer regelmäßig schlecht und zu kurz schläft, wird im Alltag häufig mit unangenehmen Folgen zu kämpfen haben. Andauernder Schlafmangel kann aber auch zur Entwicklung von Krankheiten wie Bluthochdruck, Herz-Kreislauf-Erkrankungen oder Herzrhythmusstörungen führen. Auch das Immunsystem kann geschwächt werden und Erkältungen oder Infekte befeuern. Viele Gründe also, sich mit der eigenen Schlafdauer und -qualität auseinander zu setzen.

Warum gut Einschlafen allein nicht ausreicht

Maßgeblich für einen erholsamen gesunden Schlaf ist vor allem



die Qualität des Tiefschlafs. Denn: Nur während der Tiefschlafphasen entspannt der ganze Körper und der Blutdruck fällt ab. Währenddessen stimulieren Hormone das Immunsystem. Sie gelten als unerlässlich für alle anfallenden Reparaturarbeiten des Körpers. Schlaf reguliert außerdem die Freisetzung von Hormonen, die den Stress regulieren oder das Wachstum der Muskeln, den Appetit und den Stoffwechsel steuern. Seit einiger

Zeit ist zum Beispiel bekannt, dass gerade beim Abnehmen ausreichend Schlaf wahre Wunder wirken kann.¹

Die Anwendung von chemischen Schlafmitteln

Viele Betroffene scheuen jedoch die Verwendung von chemisch-

synthetischen Schlafmitteln. Denn zum einen können chemisch-synthetische Schlafmittel den Tiefschlaf reduzieren, worunter die Schlafqualität enorm leidet. Zum anderen fürchten sie die Abhängigkeit. Experten bestätigen, dass ein plötzliches Verzicht nach langjähriger Einnahme von entsprechenden Präparaten in hohen Dosen zu körperlichen und psychischen Entzugserscheinungen führen kann.

Mit gutem Gefühl erholsam ein- und durchschlafen

Doch es gibt eine natürliche Lösung, die nicht nur das Einschlafen erleichtert, sondern auch das Durchschlafen fördern kann²: Baldriparan – Stark für die Nacht – das pflanzliche Schlafmittel Nr. 1³ in deutschen Apotheken. Die Wirksamkeit ist wissenschaftlich in Studien belegt.² Baldriparan verändert

den natürlichen Schlafrhythmus nicht, bewahrt die Tiefschlafphase und fördert so das Durchschlafen.³ Somit verursacht es keine Müdigkeit am nächsten Morgen und ermöglicht einen erholsamen Start in den Tag.

Unser Tipp: Starten Sie heute mit erholsamem Schlaf und unterstützen Sie Ihre Gesundheit. Fragen Sie in der Apotheke gezielt nach Baldriparan – Stark für die Nacht. Ihr Körper wird es Ihnen danken.

Für Ihre Apotheke:
Baldriparan
Stark für die Nacht
(PZN 00499175)



www.baldriparan.de

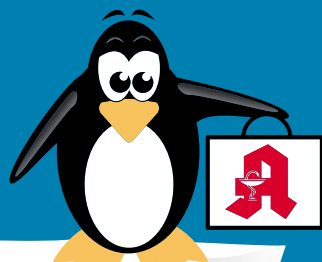


¹ORF.at: Abnehmen im Schlaf leicht möglich. Online: <https://science.orf.at/stories/3211569> (zuletzt abgerufen am 26.09.2023) • ²Dorn, M. (2000). Efficacy and tolerability of Baldrian versus oxazepam in non-organic and non-psychiatric insomniacs: a randomised, double-blind, clinical, comparative study. Research in complementary and natural classical medicine, 7(2), 79–84; Schulz, H., Stolz, C. & Müller, J. (1994). The effect of valerian extract on sleep polygraphy in poor sleepers: a pilot study. Pharmacopsychiatry, 27(4), 147–151. • ³bezogen auf die Linderung von nervös bedingten Schlafstörungen • *OTC Arzneimittel, Absatz nach Packungen, Insight Health MAT 01/2025 • Abbildung Betroffenen nachempfunden
BALDRIPARAN STARK FÜR DIE NACHT. Wirkstoff: Trockenextrakt aus Baldrianwurzel. Zur Linderung von nervös bedingten Schlafstörungen. Enthält Sucrose (Zucker). www.baldriparan.de • Zu Risiken und Nebenwirkungen lesen Sie die Packungsbeilage und fragen Sie Ihre Ärztin, Ihren Arzt oder in Ihrer Apotheke. • PharmaSGP GmbH, 82166 Grafelfing

Qualität
zertifiziert gemäß
DIN EN ISO 9001:2015

PINGUIN APOTHEKEN

EISKALT
REDUZIERT*



TOP PREISE IMMER ONLINE & VOR ORT

Ibu Lysin Ratiopharm

400 mg
50 Stück



statt ~~21,80 €~~

9.95*
€

54 %
gespart

Nasenspray Ratiopharm

für Erwachsene
10 ml



statt ~~5,40 €~~

2.40*
€

I = 240 €

56 %
gespart

Grippostad C

24 Kapseln

statt ~~16,99 €~~

11.25*
€

34 %
gespart



Sinupret extract

40 Dragees



33 %
gespart

statt ~~29,99 €~~

19.95*
€

Aspirin complex

20 Beutel

statt ~~18,98 €~~

12.75*
€

33 %
gespart



Paracetamol ratiopharm

500 mg
20 Stück
statt ~~4,19 €~~

0.99*
€

76 %
gespart



+ größte Auswahl*
+ bestens beraten
+ keine Einheitsmedizin
= einfach in guten Händen!



PINGUIN
APOTHEKEN

Inhaber Jörg Ortmann e. K.

Wick Medinait Erkältungssirup

90 ml

statt ~~16,99 €~~

10.75*
€

37 %
gespart



I = 119,45

Rufen Sie uns an oder bestellen Sie unter: www.pinguinapotheke24.de

*Für alle Produkte gilt zu Risiken u. Nebenwirkungen fragen Sie Ihren Arzt oder Apotheker - Dieser Preis gilt nach den gesetzlichen Bestimmungen, wenn diese Arzneimittel zu Lasten der gesetzlichen Krankenkassen abgegeben werden - Gilt nicht für verschreibungspflichtige Arzneimittel.

Angebote gültig vom 10.01.2026 - 17.01.2026

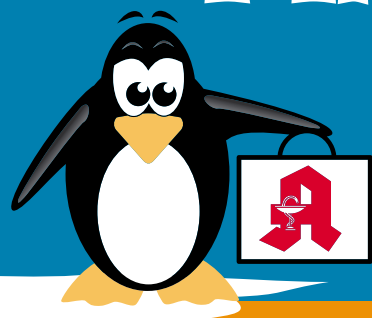
Am Hauptbahnhof/
ZOB
Konrad-Adenauer-Str. 1
Tel.: 0451/82966

Im Hochschulstadtteil /
Im Campus
Alexander-Fleming-Str. 1
Tel.: 0451/292 896 66

In der Mühlenstraße
Südl. Altstadt
Mühlenstr. 37
Tel.: 0451/707 510 10

In der Königstraße
auf 2 Etagen / EG + 1. OG
Königstr. 59-63
Tel.: 0451/292 75 55

PINGUIN APOTHEKEN



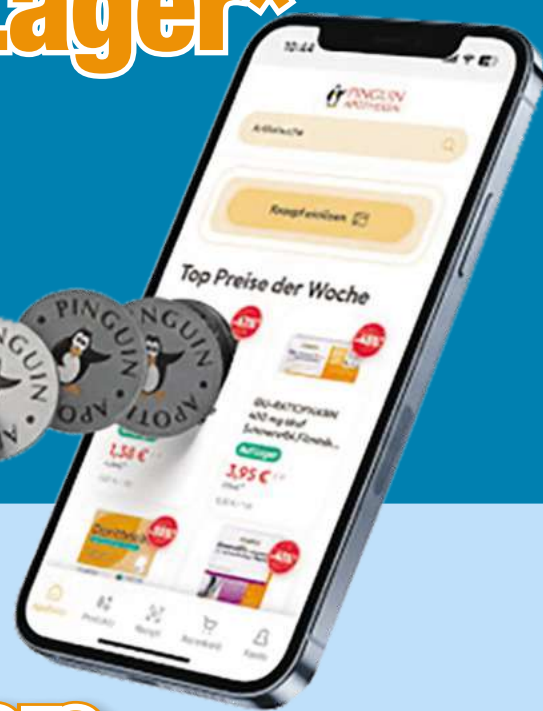
TOP
PREISE

BESTENS
BERATEN

Müssen wir Ihnen bestellen

Kennen Sie das???

Nicht bei uns! 95,8% auf Lager*
Sparen Sie sich unnötiges herumlaufen.



**Noch mehr Vorteile:
Nutzen Sie unsere App**

**Einlösen mit Ihrer Krankenkassenkarte –
von zu Hause oder unterwegs**

- ✓ **Sind Ihre Rezepte schon auf Ihrer Krankenkassenkarte?**
=> In der App sofort sehen und bestellen.
- ✓ **Keine doppelten Wege mehr.**
=> Vorbestellen & in Ihrer Wunschfiliale abholen.
- ✓ **Kostenlose Lieferung am selben Tag.**
=> Bei Bestellung bis 14.30 Uhr.
- ✓ **Ohne Warten abholen.**
=> Einfach in der Abholstation – auch nach Feierabend.

Jetzt App ausprobieren!

Kamera öffnen, QR-Code scannen und starten.
Oder www.pinguinapotheke24.de/app eingeben.



IMMOBILIENMARKT
IMMOBILIENVERKAUF
EIGENTUMSWOHNUNGEN

Mölln
Eindrucksvolle 4 Zi. Endetagen-Whg. im 2. OG in zentraler Lage, sehr gepflegte ruhige Wohnanlage, ca. 105 m² Wohnfläche, gr. Wohn-/Essber., vollausgest. EBK, VB m. FBH, Süd-Balkon, zzgl. TG-Stellplatz, weilt. Gemeinschaftsgrdst., Bj. 1986, V: 89,01 kWh/(m²a), Gas-ZH, Kl: C, KP: 350.000,- € 0451-8009410, www.von-wueffing-immobilien.de

Lübeck - Altstadt
Stilvolle 2-Zi.-Neubauwhg. m. Blick auf den Dom! Ca. 101 m² Wfl., VB uGäste-WC, Landhaus-EBK, Wohn-/Essber., 3-fach verglaste Fenster, FBH, Keller, Aufzug, inkl. Mobiliar, XL-Außenstellplatz, Bj. 2020, B: 65,3 kWh/(m²a), Gas-Heizung, Kl: B, KP: 550.000,- € 0451-8009410 von-wueffing-immobilien.de

Timendorfer Strand
Weitblick garantiert - möblierte 1 Zi. ETW m. seilt. Ostseeblick, ca. 40 m² Wohnfl., EBK, hochw. DB, Sonnenbalkon, 18. OG, 2023 umfangr. san., Keller, Aufzüge, Bj. 1972, B: 91,4 kWh/(m²a), Gas-ZH, Kl: C, KP: 245.000,- € 0451-8009410 von-wueffing-immobilien.de

Timendorfer Strand
Repräsentative 2,5 Zi. ETW, 17. OG, ca. 85 m², Sonnenbalkon, stilvolle EBK, modernes Duschbad, Granitsteinfliesen, Keller, Bj. 1972, B: 91,4 kWh/(m²a), Gas-ZH, Kl: C, KP: 495.000,- € 0451-8009410 von-wueffing-immobilien.de

Eckernförde
Strandnahe 4-Zi.-ETW mit Hauscharakter u. sonniger XXL-Südtterr., ca. 130 m² Wohnfl., 2 Bäder, Gäste-WC, EBK, Bj. 1977, V: 125,9 kWh/(m²a), Kl: D, FW-BHKW, KP: 285.000,- € 0451-8009410 von-wueffing-immobilien.de

Groß Grönau
Imposante Maisonette-Whg. m. Haus-im-Haus-Charakter, 6 Zi., ca. 272 m² Wohnfl., 80 m² Nfl., Kamin, Sauna, 4 Balkone, Bj. 1998, V: 113,91 kWh/(m²a), Gas-ZH, Kl: D, KP: 650.000,- € 0451-8009410 von-wueffing-immobilien.de

Lübeck - Buntekuh
Renovierungsbedürftige 2,5 Zi. ETW, 1. OG, ca. 62 m², Süd-Balkon, Keller, Fenster und Eingangstür ber. erneuert, Bj. 1965, B: 98,9 kWh/(m²a), Fernwärme, Kl: C, KP: 185.000,- € 0451-8009410 von-wueffing-immobilien.de

HÄUSER

Bad Schwartau...
Stilvolles EFH m. tollem Süd-Grundstück! Idyllischer Lage, 5 Zi., Wohnfl. ca. 165 m², Nutzfl. ca. 100 m², Grdst. ca. 807 m², WZ m. Kamin, Essber. m. Terr., Wannenbad-Ensuite, 2 DB, Keller, Sonnenterrasse m. el. Markise u. Außenkamin, gr. Doppelgarage, Bj. 1976, B: 245,8 kWh/m² p.a., Kl. G, Gas-ZH, Kaufpreis: 580.000,-€, 0451-8009410 www.von-wueffing-immobilien.de

Lübeck - St. Jürgen
Lichtdurchflutete Architekturvilla in begehrter Lage v. St. Jürgen. Ca. 295 m² Wohnfl., insg. 6,5 Zi., Wohn-/ Essber. m. Kamin, offene Designer-Kü., 3 - 4 SZ, 2 exkl. DB, ein Ensuite-Masterbad m. Sauna, Südtterr., ca. 1.057 m² Grdst., Garage, Bj. 2022, B: 91 kWh/m² p.a., Kl. C, Gas-ZH, KP: 2.200.000€, 0451-8009410 von-wueffing-immobilien.de

Süfeld
Idyllischer Landwohnsitz auf weitl. Grundstück, mod. EFH mit 5 Zi., ca. 176 m² Wohnfl., großz. Essber., Landhausküche, stilvolles VB, Wohnzimmer m. Kamin, ca. 3.064 m² Grdst., Garage, elektr. Tor, Bj. 2003, V: 150,6 kWh/(m²a), Kl: E, Gas-ZH, KP: 800.000,- € 0451-8009410 von-wueffing-immobilien.de

Lübeck - St. Gertrud
Extravagantes EFH m. Galeriecharakter in beliebter Waldrandlage von St. Gertrud! 6 Zi., ca. 300 m² Wfl., ca. 60 m² NF, ca. 829 m² Grdst., Kamin, SAW-Terr., hochwertige Küche, Sauna, XL-Garage, Bj. 1996, B: 113,7 kWh/(m²a), Kl: D, Gas-ZH, KP: 1.400.000,- € 0451-8009410 von-wueffing-immobilien.de

Top-Objekt der Woche

Kostenlose Marktwertermittlung: www.unser-immobilienwert.de

EFH in attraktiver Lage in Timmendorfer Strand
111 m² (aktuell 2 WE), vermietet, 399 m² Grdstk., WiGa, Bj. 1972, EnB, 263 kWh/(m²a), H, Gas, 549.000 € (zzgl. 3,33 % inkl. MwSt. Käuferprov.)
moellerherm-immobilien.de 0800-77 16 100

Persönlich gut beraten
MÖLLERHERM
IMMOBILIEN

Güster
Exklusives EFH in idyllischer Seelage! 4 Zimmer, ca. 189 m² Wohnfl., EBK, Wohn-/Esszimmer m. Kamin, 2 Bäder, Gä.-WC, Smart-Home, Glasfaser, Garten mit Terr. u. eigenem Bootsteg, Garage, Carport, ca. 1.178 m² Grdst., Bj. 2011, B: 16,6 kWh/(m²a), Strom-FBH, Kl: A+, KP: 1.250.000,- € 0451-8009410 von-wueffing-immobilien.de

IMMOBILIE VERKAUFEN?
Lassen Sie sich jetzt beraten.

Tel. 0451 - 707 46 62
www.lubeca-immobilien.de

Krummesse
Sanierungsbed. Gebäudeensemble, ca. 310 m² Wohn- / Nutzfl., Wohnhaus m. ca. 140 m² Wfl., 5 Zimmer, Wirtschaftsgeb. u. beheizb. Gewächshaus, ca. 1.000 m² Grdst., 2 Garagen, div. Stellplätze, Bj. 1856, B: 345,7 kWh/(m²a), Kl: H, Öl-ZH, KP: 280.000€, 0451-8009410 von-wueffing-immobilien.de

Grömitz
Modernisiertes EFH auf großem Sonnen-Grdst., 4 Zi., ca. 135 m² Wfl., EBK, Gäste-/Arbeitszi., Vollbad m. Eckbadewanne, Doppelcarport, Grg. mit elektr. Tor, ca. 915 m² Grdst., Bj. 1968, B: 225,86 kWh/(m²a), Kl: G, Gas-Elektro-Hzgr., KP: 695.000,- € 0451-8009410 www.von-wueffing-immobilien.de

Ratekau
Sanierungsbedürftiger Bungalow in Waldrandlage! 4 Zimmer, ca. 118 m² Wohnfläche, Gäste-WC, Wannenbad, Terrasse, ca. 2.066 m² Grundstück, Bj. 1973, B: 288,2 kWh/(m²a), Holz-Ofenheizung, Kl: H, KP: 200.000,- € 0451-8009410 von-wueffing-immobilien.de

Zarpen
Charmantes EFH in idyllischer Feldrandlage, 4 Zimmer, ca. 109 m² Wohnfläche, Einbaukü., Wannenbad, Duschbad, Vollkeller, Carport, ca. 1.219 m² Grdst., Bj. 1957, B: 125,3 kWh/(m²a), Gas-ZH, Kl: D, KP: 345.000,- € 0451-8009410 von-wueffing-immobilien.de

Krummesse
Großzügiges EFH m. idyllischem Garten, 6,5 Zimmer, ca. 199 m² Wohnfläche, Kamin, Vollkeller, ca. 1.249 m² Grdst., Bj. 1976, B: 169 kWh/(m²a), Öl-ZH, Kl: F, KP: 495.000,- € 0451-8009410 von-wueffing-immobilien.de

ANLAGEOBJEKTE

Top-Objekt der Woche

Kostenlose Marktwertermittlung: www.unser-immobilienwert.de

Investment in Lensahn - 10 Whgn. + 9 Läden
115.435 € JNKM, 8,0% Rendite, Faktor 12,4, 2560 m² Grdstk., Bj. 1964, EnB, 557,2 kWh/(m²a), H, Öl 1.434.000 € (zzgl. 3,33 % inkl. MwSt. Käuferprov.)
moellerherm-immobilien.de 0800-77 16 100

Persönlich gut beraten
MÖLLERHERM
IMMOBILIEN

Lübeck-Travemünde
Historisches, denkmalwürdiges Ensemble in Bestlage, ca. 1.000 m² vermietb. Fläche, ca. 1.890 m² Grdst., teilsaniert 2023, imposante Deckenhöhe, detail. Fassadengestaltung, zahlr. alte Stilelemente, div. Nutzungsmögl. denkbar, Denkmalschutz, KP: 1,6 Mio. €, 0451-8009410 von-wueffing-immobilien.de

Buchen Sie Ihre Kleinanzeige unter

Tel.: 04 51/144-11 11

HÄUSER

Haus oder Baugrund gesucht,
von Privat. Barzahler sucht EFH, auch sanierungsbedürftig, oder Baugrundstück in ruhiger Lage im Raum Ratzeburg/Seedorf/Zarrentin mit wenigstens 1000 m² Fläche.

Kontakt: info@oh-haus.de

RH dringend ges.!
Polizist sucht für sich und die beiden Kinder ein hübsches Reihenhaus o. eine DHH mit Stellplatz in der Nähe von weiterführenden Schulen. 0451-8009410 von-wueffing-immobilien.de

Reihenhaus gesucht!
Junges Paar su. ein gem. Reihennittel-o. Reihennendhaus m. Terrasse und kl. Garten im Umkreis von Lübeck. 0451-8009410 von-wueffing-immobilien.de

Eigenheim in Sicht?

Gemeinsam verwirklichen wir Ihr Traumhaus ganz nach Ihren Vorstellungen!

CONTRACT Vario
Endlich zuhause!
TRAUMHÄUSER SEIT 1996

contract-vario.de
04505 5805-0
contractvario

Zu den Gründen 14 | 23623 Ahrensböök-Dakendorf

Lübeck - Altstadtinsel
Vollvermietetes MFH mit 17 x modernisierten, kl. Whg. in bevorzugter Altstadtwohnlage, ca. 770 m² Wfl., ca. 608 m² Grdst., Bj. 1930, V: 123 kWh/(m²a), Gas-Etagenheizung, Kl: D, N.ME: ca. 116.336,- €, KP: 2,38 Mio. €, 0451-8009410 von-wueffing-immobilien.de

IMMOBILIENKAUFGESUCHE

EIGENTUMSWOHNUNGEN

Luxuswohnung gesucht!
Fachanwalt für Verkehrsrecht und Unternehmensberaterin suchen mit ihrem Sohn eine hochwertig ausgestattete Wohnung mit dem gewissen Extra. KP je nach Lage und Ausstattung. 0451-8009410 von-wueffing-immobilien.de

Ab 80 m² ges.!
Für eine erfolgreiche Medienmanagerin suchen wir eine helle Eigentumswohnung ab 80 m², vorzugsweise mit moderner Ausstattung und sonniger Terrasse o. Balkon in/um Lübeck. 0451-8009410 von-wueffing-immobilien.de

Ab 75 m² ges.!
Für ein solventes Ehepaar suchen wir eine gut geschnittene Eigentumswohnung ab 75 m² mit Balkon in Lübeck oder näherer Umgebung. 0451-8009410 von-wueffing-immobilien.de

ETW gesucht!
Berufstätiger Single su. eine 2-3-Zimmer-Wohnung mit Balkon und Terrasse in Lübeck - St. Lorenz o. vergleichb. Lage. Budget bis 250.000 €. 0451-8009410 von-wueffing-immobilien.de

DG-Wohnung ges.!
Solventer Vermögensberater su. m. seiner Verlobten eine stilvolle DG-Whg. oder ein charmantes Penthouse mit min. 100 m², gern größer! 0451-8009410 von-wueffing-immobilien.de

Kleine ETW gesucht!
Professor sucht für seine studierende Tochter eine gepflegte ETW mit 1 - 2 Zimmern. Gern mit Stellplatz. 0451-8009410 von-wueffing-immobilien.de

ETW bis 350.000 € ...
... gesucht! Lübecker Beamter sucht eine sonnige ETW (ab 1. OG) mit min. 3 Zi. u. Balkon. Bis 350.000,- € 0451-8009410 von-wueffing-immobilien.de

Ostseewohnung ges.!
Für einen Hamburger Prokuristen su. wir eine gepf. Zweitwhg. m. min. 50 m² (auch größer!) an d. Ostseeküste. 0451-8009410 von-wueffing-immobilien.de

Kfm. sucht Immobilienanlage (EFH od. MFH) in SH, auch gerne Altbauten von Privat ☎ 0151/12135749

HÄUSER

EFH in/um Ratekau...
...gesucht! Für ein hannoversches Pärchen su. wir ein neues zu Hause ab 4 Zi. mit schönem Garten in oder um Ratekau. Zu sofort oder später. 0451-8009410 von-wueffing-immobilien.de

Kreis Segeberg ges.!
Lübecker Ingenieur sucht für seine Familie und sich ein freist. EFH in ruhiger Lage. Gern mit gr. Garten. 0451-8009410 von-wueffing-immobilien.de

Ein Landwirt sucht einen Resthof mit Weidefläche, Scheune und einem Wohngebäude in Schleswig-Holstein
Für ein Ehepaar mit einer Katze suchen wir eine Eigentumswohnung mit einer Terrasse oder einem Balkon
Für eine Familie mit zwei Schulkindern suchen wir ein Einfamilienhaus in Schul- und Busnähe mit Garage

OTTO STOBEN
0451 702790 IMMOBILIEN

Familie sucht Eigenheim
Junge, lebensfrohe, norddeutsche, Akademikerfamilie (Alter: 44/41/2) sucht ein zu Hause mit Garten zum Kauf in St. Jürgen oder am Stadtpark. Kaufpreis bis 1.5mio €. ☎ +49 172 4863429 ☒ Z1 4183227

Zw. Neustadt u. Lensahn
... suchen wir für einen Fitnessökonom, seine Partnerin u. den gemeinsamen Hund ein charmantes Einfamilienhaus mit min. 4 Zimmern und pflegeleichtem Garten. KP bis ca. 300.000,- €. 0451-8009410 von-wueffing-immobilien.de

Bis 250.000,- € ges.!
Für eine junge Familie suchen wir ein gepf. Haus mit mindestens 4 Zimmern und Garten im Umkreis von 30 km um Lübeck. Kaufpreis bis 250.000 €. 0451-8009410 von-wueffing-immobilien.de

EFH ab 110 m² ges.!
Wir suchen für einen Zerspanungsmechaniker ein freistehendes EFH mit min. 110 m² Wohnfläche und sonniger Terrasse im Großraum Lübeck. 0451-8009410 von-wueffing-immobilien.de

Scharbeutz ges.!
Für eine sympathische Dame aus NRW suchen wir ein modern ausgestattetes Haus in Scharbeutz und näherer Umgebung bis 850.000,- € Kaufpreis. 0451-8009410 von-wueffing-immobilien.de

Modernes Haus ges.!
Nach dem Verkauf ihrer Stadtwohnung sucht ein junges Paar mit seiner 2-jährigen Tochter ein mod. Haus in einer familienfreundlichen Umgebung. 0451-8009410 von-wueffing-immobilien.de

Selmsdorf gesucht!
Lübecker Ehepaar sucht für sich und die zwei Kinder ein gepf. freistehendes EFH mit min. 120 m² und charm. Garten in Selmsdorf o. Umgebung. 0451-8009410 von-wueffing-immobilien.de

Einfamilienhaus gesucht
Etabliertes Paar (Führung&IT-Ing.) sucht EFH bis 30 Min. Fahrt um Lübeck. Ab 4 Zi., gepflegt, Garten min. 900 m², kein Erbbau. Bis 550k €, Finanz. gesichert. ☒ efh.gesucht.luebeck@mail.de

Reihenhaus gesucht!
Nach dem Wohnungsverkauf sucht ein Lübecker Pärchen für sich und ihre Tochter Leni ein gepflegtes RH mit kleiner Terrasse. Bis 350.000,- € 0451-8009410 von-wueffing-immobilien.de

Lübecker Ehepaar su. ...
... in Travemünde ein freistehendes EFH ab vier Zimmern. Gern mit Garage. KP je nach Lage und Ausstattung. 0451-8009410 von-wueffing-immobilien.de

Bis 650.000,- € ges.!
Symp. Apothekerpaar su. für sich u. die zwei Kinder ein gepf. EFH mit min. drei Schlafzimmern. Bis 650.000,- € 0451-8009410 von-wueffing-immobilien.de

DHH ab 100 m² ges.!
Sympathische MFA su. mit ihrem Mann eine gepf. DHH ab 100 m². Gern mit sonnigem Garten und Terrasse. 0451-8009410 von-wueffing-immobilien.de

DHH für Pendlerfamilie!
Wir suchen eine gepf. DHH mit Stellplatz im Raum HL / Bad Schwartau. Budget bis 250.000 €. 0451-8009410 www.von-wueffing-immobilien.de

Nähe zur A1
Mitarbeiter im Außendienst sucht mit seiner Familie ein großzügiges Haus oder eine Wohnung ab 4 Zimmern in autobahnnahe Lage. 0451-8009410 www.von-wueffing-immobilien.de

EFH ab 100 m² ges.!
Wir su. für ein Handwerker-Ehepaar ein freistehendes Einfamilienhaus ab ca. 100 m² Wohnfläche mit kleinem Garten im Großraum Lübeck. 0451-8009410 www.von-wueffing-immobilien.de

Bald zu dritt!
Sympathisches Ehepaar sucht nach Familienzuwachs eine gepflegte DHH in und um Lübeck (+/- 50 km). Gern mit Terrasse oder kleinem Garten, 0451-8009410 von-wueffing-immobilien.de

Ferientomizil ges.!
Geschäftsführer eines Berliner Konzerns sucht entlang der Ostseeküste ein großzügiges Anwesen, das allen Ansprüchen gerecht wird. 0451-8009410, von-wueffing-immobilien.de

Sanierungsobjekt...
...gesucht! Handwerklich begabtes Paar sucht Einfamilienhaus o. DHH mit viel Potenzial u. Grundstück im ländlichen Raum rund um Lübeck. 0451-8009410 von-wueffing-immobilien.de

Gemütliches Haus ges.!
Begeisterter Hobby-Handwerker sucht in u. um HL ein renovierungsbed. Haus ab 90 m² mit kleinem Garten, gern mit PKW-Stellplatz o. Garage. 0451-8009410 von-wueffing-immobilien.de

Toplage gesucht!
Geschäftsführer einer Hamburger Unternehmensberatung su. ein charm. EFH mit sonniger Terrasse in bevorzugter Lage Lübecks. Bis 3 Mio. € 0451-8009410 von-wueffing-immobilien.de

Bungalow gesucht!
Wir suchen für ein sympathisches Seniorenpaar einen gepf. altersgerechten Bungalow mit min. 2 Schlafzimmern und 90 m² (gern größer!) 0451-8009410 www.von-wueffing-immobilien.de

Ab 140 m² ges.!
Für unsere Bestandskunden suchen wir in Lübeck - St. Jürgen ein charmantes Einfamilienhaus ab 140 m² Wohnfläche und mit schönem Garten. 0451-8009410 von-wueffing-immobilien.de

Bauernhaus gesucht!
Für einen Fotografen u. seine Familie suchen wir ein charm. Bauernhaus auf einem schönen, sonnigen Grdst.. Gern auch zum Sanieren / Renovieren. 0451-8009410 von-wueffing-immobilien.de

Bad Schwartau ges.!
Junges Ehepaar mit Familienzuwachs sucht ein gepf. freist. Einfamilienhaus ab 4 Zimmern in Bad Schwartau. 0451-8009410 von-wueffing-immobilien.de

ANLAGEOBJEKTE

MFH bis 1,5 Mio. € ...
... gesucht! Für einen solventen Hamburger Kapitalanleger suchen wir ein gepf. und gut vermietetes Mehrfamilienhaus. Bis 1,5 Mio. € 0451-8009410 www.von-wueffing-immobilien.de

HH + 100 km...
... gesucht! Ab einer Größe von 6 WE suchen wir im Raum Hamburg (+ 100 km) ein Zinshaus zur Kapitalanlage. Provisionsfrei f. den Eigentümer, 0451-8009410 von-wueffing-immobilien.de

Kleines MFH ges.!
Ab 3 Einheiten suchen wir für einen solventen Zahnarzt aus Lübeck ein MFH im Großraum Lübeck. 0451-8009410 www.von-wueffing-immobilien.de

S-H gesucht!
Für einen erfahrenen Anleger suchen wir rentable MFH in Schleswig-Holstein mit min. 10 Einheiten. 0451-8009410 www.von-wueffing-immobilien.de

FERIEN- UND FREIZEITIMMOBILIEN

Ferientomizil ges.!
Geschäftsführer eines Berliner Konzerns sucht entlang der Ostseeküste ein großzügiges Anwesen, das allen Ansprüchen gerecht wird. 0451-8009410 von-wueffing-immobilien.de

GEWERBLICHE IMMOBILIENANGEBOTE
BÜROFLÄCHEN / PRAXEN

Lübeck - St. Jürgen
Attraktive möblierte Bürofläche an der Wakenitz, ca. 95 m² Bürofl. im EG u. Gartengeschos, sep. Eingang, 2 Büroräume, Küche, Bad, Besprechungsraum, Alarmanlage. Bj. 1999, V: 94 kWh/m² p.a., Gas-ZH, Kl: C, Kaltmiete: 1.000,- €, NK: 200,- € 0451-8009410 www.von-wueffing-immobilien.de

LADENLOKALE / LADENFLÄCHE

Stockelsdorf
Stilvolle Ladenfläche in zentraler Lage, ca. 100 m² Verkaufsfl., 3 m Schaufensterfront, ebenerd. Zugang, WC, ausgeb. Keller, Anlieferungsmöglichkeiten vorh., 2 PKW-SP, Bj. 1998, V: Strom: 78 kWh/(m²a), Wärme: 78 kWh/(m²a), Kl:C, Gas-ZH, KP: 269.000,-€ 0451-8009410 www.von-wueffing-immobilien.de

HOTELS / GASTSTÄTTEN

Schloss-Anwesen...
in ländlich-idyllischer Lage, ca. 17,25 ha Parkgrundst., Denkmalschutz, ca. 3.000 m² Nutzfl., 39 Zi. mit Ensuite-Bädern, Aufzug, Terr. m. Seeblick, Marstall f. Events bis 120 Personen, 18 SP, dir. Seezugang, div. Nutzungsmöglichkeiten, neue Gas-ZH 2024, Bj. 1697, saniert 2001, KP: 3,7 Mio. €, 0451-8009410 von-wueffing-immobilien.de

GEWERBLICHE IMMOBILIENGESUCHE

LAGERHALLEN / WERKSTÄTTEN

Lagerhalle ges.!
Für einen Online-Händler su. wir eine Lagerhalle ab 500 m² Nutzfläche zum Kauf zw. Lübeck und Hamburg. Provisionsfrei für den Eigentümer. 0451-8009410 von-wueffing-immobilien.de

Gewerbeanlage gesucht!
Auf Gewerbeplatzs spezialisierter Kapitalanleger su. ebenerdige Gewerbeanlagen (Lager-/Produktionshallen - auch zur Teilung etc.) in / um Lübeck. 0451-8009410 von-wueffing-immobilien.de

GRUNDSTÜCKE

Suiche Grundstück ab 400 m²-2.000 m², auch verwildert, mit altem oder leerstehendem Haus, ungeräumt/mit Inventar, auch aus Nachlass oder Erbengemeinschaft, auch ohne Unterlagen/Pläne. Anzahlung sofort möglich, Abwicklung wird übernommen. Keine Kosten für Verkäufer oder Erben. Anruf genügt! ☎0170-77 22 500

ANDERE GESUCHE

Für vorgemerkte Kunden mit Kapitalnachweis suchen wir

- Resthöfe
- Reitanlagen
- ganze landwirtschaftliche Betriebe

Einschätzung durch Sachverständigen. Diskrete Käufer-suche möglich.
Telefon: 01 72 - 4 47 66 95

www.rahlf-immo.de

MIETANGEBOTE

2 ZIMMER

Schöne (möbl.) 2 Zi. Whg. (36m²) mit Balkon, EBK, DB, in Sankt Lorenz Nord an Mieter zu verm. ☎ 0451/401956

Israelsdorf: 2-Zi.-Whg., Kü., Bad, möbl., 50 m², Souterrain, WM 550 €. Buslinie 12 v. d. Tür. ☎0176-23961777

MIETGESUCHE

WOHNUNGEN

Zuverlässiges, schwangeres Ehepaar sucht 3-4Zi. Whg mit Balkon o. Garten ab März/April im Süd/Osten Lübecks. Beide berufstätig ☎ 0152/ 55410545

WOHNEN AUF ZEIT

WOHNEN GEGEN HILFE ! Sie (w., berufstätig, U40, dt.) bietet Hilfe in Haus/Büro gegen mietfreies Zimmer, sofort, HL/Bad Schw./Timmend.St., ÖPNV, ☎ 0175-3383332

„Wo bleibe ich gesund?“

www.sportprogesundheit.de

DEUTSCHER SPORTBUND

BEKANNTSCHAFTS- ANZEIGEN

BEKANNTSCHAFT
SIE SUCHT IHN

Ich, **Dora**, 65 J., verwitwet, bin eine anständige, verständnisvolle Frau, ich habe eine sehr schöne Figur (etwas vollbusig), bin eine gute Köchin u. Hausfrau, ich lebe hier ganz allein, habe nur eine kleine Rente, eig. Auto und wäre jederzeit umzugsbereit. Ein ebenso einsamer Witwer bis ca. 80 J., wäre der Richtige für mich. Bitte rufen Sie heute noch an pv ☎ 0151 - 62903590

Liebevolle Marga, 79 J., seit einigen Jahren Witwe, bin eine saubere, hübsche Frau mit weiblicher Figur, nicht anspruchsvoll, mag gemütliche Abende daheim. Da ich keine Kinder habe bin ich immer allein - ich suche pv einen ehrlichen Mann dem es ähnlich geht - wir bereiden alles am Telefon, wenn Sie anrufen pv ☎ 0151 - 62913874

KONTAKTBÖRSE / EROTIK

NEU IN HL: JANET SEXY LATINA MIT MEGA KUREN
SEXNORD.NET ☎ 0157 32 30 67 94

Moni (32) privat 01525-51 77 012

VERSCHIEDENES

Haushaltsauflösung am 18.01. zwischen 10 u.17 Uhr! Div. Haushaltsgegenst., Bilder, etc. - Buntekuhweg 11, 23558 Lübeck

Flohmarkt am 17.01.26, 11-14 Uhr, Robert-Schumann-Weg 43, Lübeck

Schwarzer Lederohressessel mit verstellbarem Fußteil. ☎ 0173/3670999

KRAFTFAHRZEUGMARKT

KFZ ANGEBOTE

MERCEDES
Mercedes SL, Bj. 1995 (Oldtimer), Hardtop, 145tkm, 25.000€ VB ☎0171/2670140

ERSATZTEILE / ZUBEHÖR

Winterräder für Mercedes R16 und R17 auf Alufelgen ☎ 0451/20923860

KFZ GESUCHE

WOHNMOBILE / -WAGEN

Kaufe Wohnmobile + Wohnwagen. ☎ 03944/36160 www.wm-aw.de Fa.

MARKTPLATZ

MÖBEL / HAUSRAT

Haushaltsauflösung
Sonntag, 11.01. von 10-16 Uhr
Claudiusring 40c, 23566 Lübeck
hochwertige Kleidung, Fahrräder, Möbel, Bilder, Geschirr, Bücher uvm.

Ab sofort suchen wir gebrauchte Möbel f. die Ukraine ☎0451 59988209

Abholung von gebr. Möbeln für bedürftige Menschen in Litauen. Tel.: 0176/55 29 18 30

SCHMUCK & UHREN

Armbanduhr Breitling, leichter Fehler 1800 € zu verk. ☎ 0162/2323300

DIENSTLEISTUNGEN

Winterdienste inkl. Haftpfl. 4005385

STELLENMARKT

STELLENANGEBOTE

MEDIZINISCHE- UND PFLEGEBERUFE
Physiotherapeut (m/w/d) gesucht für Praxis in Lübeck-Innenstadt. Minijob, Voll- oder Teilzeit. ☎ 0451-704477

HAUS- UND REINIGUNGSPERSONAL

Freundl. Rentnerpaar mit Kater sucht zuverl. Reinigungskraft für modernen u. gepfl. Haushalt nh. Stockelsdorf. Wir bieten Minijob u. flex. Einsatzzeiten. Interessiert? Schicken Sie uns bitte vorab eine kurze Nachricht an: mail.putzperle.gesucht@gmx.de u. hinterlassen Sie Ihre Telefonnummer

WIR SIND NACHHALTIG
Sämtliche Fasern für die Papierherstellung in Deutschland stammen aus nachhaltig bewirtschafteten und vielfach sogar zertifizierten Quellen. Quelle: BDZV
WOCHENSPIEGEL

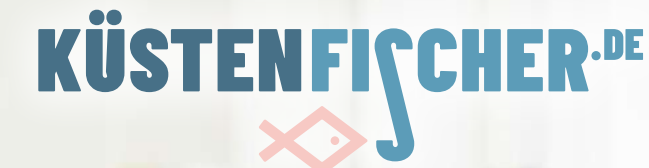
Bote (m/w/d)
Handwerker
Für 30-40 Stunden/Woche
Kontaktfreudigen Boten
mit handwerklichem Geschick gesucht
Bitte bewerben Sie sich unter:
Pinguin-Apotheken
zu Hd. Jörg Ortmann
Konrad-Adenauer-Str.1
23558 Lübeck
info@apo-luebeck.de

WIR SUCHEN SIE!
cobobes
Tradition seit 1895
Heizung - Klima - Sanitär
Bürokauffrau / Bürokaufmann / Bürokräft / Büroangestellte
m/w/d für den Empfang
in Vollzeit oder Teilzeit (mind. 30 h)
✓ 30 TAGE URLAUB
✓ ABWECHSLUNGSREICHER ARBEITSALLTAG
✓ FITNESSSTUDIO
✓ ALTERSVORSORGE
✓ ÜBERTARIFLICHE BEZAHLUNG
✓ MODERNES BÜRO
Lübecker Landstraße 32 · 23701 Eutin
Tel.: 0 45 21 / 7 04 90 · Fax 0 45 21 / 70 49 50
info@cobobes.de · www.cobobes.de
Auch Quereinsteiger mit Office-Erfahrungen

Helfen Sie uns durch ehrenamtliche Mitarbeit in den Ausgabestellen bzw. im Fahrdienst oder unterstützen Sie uns mit einer Spende.
TAFEL LÜBECK e.V.
Schulstraße 8 · 23568 Lübeck · ☎ 0451-59 95 94
info@tafel-luebeck.de · www.tafel-luebeck.de
Spendenkonto: IBAN DE17 2307 0700 0040 4244 00
BIC DEUTDE33237

wochen spiegel
Wochenspiegel
Verlag: Lübecker Nachrichten Media GmbH
Herrenholz 12, 23556 Lübeck
Druck: A. Beig Druckerei und Verlag GmbH & Co. KG
Damm 9-19
25421 Pinneberg
Geschäftsleitung: Björn Bothe & Adrian Schimpf
Leiter Media-Vermarktung: Marco Schümann
Anzeigenabteilung: Tel. 04 51/1 44-12 00
Privatanzeigen: Tel. 04 51/1 44-11 11
e-mail: wochenspiegel.anzeigen@LN-luebeck.de
Zustellung: kostenlos, sonnabends
Lübecker Wochenspiegel Zustell GmbH
Telefon: 04 51/1 44-18 26
Gesamt-Druckauflagen:
Ausgabe Lübeck 95.985
Ausgabe Bad Schwartau / Stockelsdorf 26.805
Ausgabe Lübecker Bucht 16.650
Ausgabe Eutin / Malente 17.810
Gesamtauflage 157.250
www.wochenspiegel-online.de
Redaktionsleitung: Sabine Goris
wochenspiegel.redaktion@LN-luebeck.de
Anzeigenschluss: Dienstag 15.00 Uhr
Gültige Anzeigenpreislise: 01/2026
https://ln.mediadaten.online/angebote/wochenspiegel-luebeck/
Mitglied im
NORD BLOCK Bundesverband Deutscher Anzeigenblätter
BVDA Bundesverband Deutscher Anzeigenblätter
Falls Sie dieses Produkt nicht mehr erhalten möchten, bitten wir Sie, einen Werbeverbotsaufkleber mit dem Zusatzhinweis - „bitte keine kostenlosen Zeitungen“ an ihrem Briefkasten anzubringen.
Weitere Informationen finden Sie auf dem Verbraucherportal www.werbung-im-Briefkasten.de

FINDE DEINEN TRAUMJOB IM NORDEN



MOBA FENSTER + TÜREN GMBH Bauleiter (m/w/d) - Fenster, Türen & Fassadenbau - Objektgeschäft Norddeutschland Vollzeit Lübeck	Hansestadt Lübeck Ausbildung im Beruf „Erzieher:in in der praxisintegrierten Form“ Vollzeit Lübeck
Johanniter-Unfall-Hilfe e.V. Erzieher (m/w/d) Kinderbetreuung Ostseestraße Vollzeit Lübeck	SI Vacuum GmbH & Co. KG Monteur / Fachbauleiter (m/w/d) Vollzeit Ratzeburg
Gemeinde Grömitz Sachbearbeiter*in für das Vorzimmer des Bürgermeisters (m/w/d) Vollzeit Grömitz	Stadt Bad Segeberg staatlich anerkannte*n Erzieher*in für die Kita II Vollzeit Bad Segeberg
Zweckverband Ostholstein Baggerfahrer:in / Erdbaumaschinenführer:in EG 5 TV-V Vollzeit Sierksdorf	7.894 Stellen und 6.631 Arbeitgeber warten auf Dich. QR-Code

Meine Stadt. Mein Leben. Meine App.
Jetzt App downloaden, gratis Pushmitteilungen einschalten und immer als erstes informiert sein, was in der Region los ist.
QR-Code scannen. Und immer informiert sein.
Lübecker Nachrichten

Partner im RedaktionsNetzwerk Deutschland (RND)
SCHÜTZT DIE ARKTIS!
www.greenpeace.de/arktis
GREENPEACE

Guten Rutsch
gehabt!



**Vorsätze nicht vergessen!
Jetzt Ohren prüfen
und Hörsysteme testen**

hörer

hörergeräte hermanns GmbH
Schlutuper Str. 2-6
23566 Lübeck
☎ 0451 - 489 477 77

hörergeräte hermanns GmbH
Lübecker Str. 8
23611 Bad Schwartau
☎ 0451 - 289 373



✉ info@hoer-her.de