

LÜBECK WOCHENSPIEGEL

WWW.WOCHENSPIEGEL-ONLINE.DE

Sonnabend, 27. Dezember 2025 • kostenlos

Umfrage zum Klimaschutz

Die Stadtwerke haben 10.000 Bürger zum Thema Klimaschutz befragen lassen. Skepsis gibt es vor allem im Osten. **SEITE 2**

Tierheim Lübeck am Limit

Das Katzendorf des Tierheims ist mit 190 Tieren total überfüllt. Die Kastrationspflicht soll den Zuwachs eindämmen. **SEITE 3**

Bildungshaus kommt

Das Übergangshaus im Herzen der City ist Geschichte. Jetzt startet der Umbau für die Innenstadt-Gymnasien. **SEITE 4**

Zustellung: 0451/144-1826
Redaktion: 0451/144-1781
Anzeigen: 0451/144-1111, Fax -1010

Pause bei der Aidshilfe Lübeck

LÜBECK. Die Aidshilfe Lübeck für sexuelle Gesundheit und der Moin Checkpoint gehen in die Weihnachtspause. Bis einschließlich 2. Januar bleiben Beratung und Testangebote geschlossen. Ab 5. Januar sind die Aidshilfe und der Moin Checkpoint wie gewohnt erreichbar. Der erste Moin Checkpoint des neuen Jahres findet am Mittwoch, 7. Januar, von 16.30 bis 19 Uhr statt. Das Angebot bleibt anonym und ohne Terminvereinbarung.

Kinder schmücken Rathausbaum

LÜBECK. Die Kinder der Kita Drachennest 1 durften diesmal die große Tanne im Rathaus schmücken – eine Tradition, die 2019 entstand und inzwischen fester Bestandteil der Vorweihnachtszeit ist. Mit Weihnachtsschmuck, den sie seit dem Sommer gebastelt hatten, verwandelten die Kinder den Baum mit Bürgermeister Jan Lindenau in ein farbenfrohes Highlight. Für 2026 sind nun alle Lübecker Kindertagesstätten eingeladen, sich bis zum 30. Januar zu bewerben. Dazu ist eine formlose schriftliche Nachricht der Leitungen an das Büro des Bürgermeisters im Rathaus, Breite Straße 62, 23552 Lübeck, oder per E-Mail anbuengermeister@luebeck.de ausreichend.

Wanderung zum Herrenteich

LÜBECK. Der Verein Natur und Heimat bietet am Mittwoch, 7. Januar, eine neun Kilometer lange Halbtagsrundwanderung von Reinfeld zum Herrenteich und dem Hofladen Dölger an. Treffen ist um 8.50 Uhr im Lübecker Hauptbahnhof/Hintereingang. Auskunft erteilt Iris Toelle, Telefon 0151/ 58894910. Gäste zahlen vier Euro.



Einen guten Rutsch ins neue Jahr!

Vorfreude aufs Feuerwerk: Die Zeit zwischen den Jahren ist für viele von Innehalten und Neubeginn geprägt. Mit dem neuen Jahr 2026 verbinden sich Hoffnungen auf Gesundheit, Zuversicht und positive Entwicklungen. In den Geschäften werden dort, wo eben noch Lebkuchen standen, nun Silvesterknaller verkauft. Wie farbenfroh – und laut –

wird das Spektakel am Himmel über Lübeck dieses Mal ausfallen? Foto: HvS

Einen guten Rutsch und ein frohes neues Jahr wünscht die Wochenspiegel-Redaktion ihren Leserinnen und Lesern sowie allen Anzeigenkunden!

DLRG Lübeck erhält Spende über 5000 Euro

LÜBECK. Das Lübecker Wachunternehmen Dr. Kurt Kleinfeldt GmbH hat der DLRG Lübeck eine Spende über 5000 Euro überreicht: In der Vorweihnachtszeit unterstützte die Firma somit die Lübecker Retter, die mit dieser Spende die ehrenamtliche Wasserrettung in der Lübecker Bucht unterstützt. Die Überraschung war groß, als der Geschäftsführende Gesellschafter, Lutz Kleinfeld, den Lübecker DLRG-Vorsitzenden Thomas Becker anrief und ihm diese Hilfe mitteilte. Lutz Kleinfeld, auch Vorsitzender des Lübecker Yacht-Clubs, kennt die DLRG Lübeck von zahlreichen Veranstaltungen (wie die Trave-münder Woche), wo die DLRG Lübeck immer wieder ehrenamtlich in der Absicherung umfangreich und zuverlässig unterstützt. Ab 2026 wird die DLRG Lübeck auch den Wasserrettungsdienst auf dem Priwall verantwortlich

übernehmen und somit ihr Wach- und Einsatzgebiet deutlich vergrößern. Hier ist besonders direkte Unterstützung und finanzielle Hilfe in der Anfangszeit gefragt, da viele neue Geräte, Rettungsmittel und Einrichtungen neu beschafft werden müssen. Thomas Becker und der Schatzmeister Bernhard Rogge bedanken sich persönlich bei Lutz Kleinfeld, der ihnen die Spende übergab.

Bei der Taschenoper wird es spacig

LÜBECK. Die Taschenoper Lübeck spielt im Theaterhaus, Königstraße 17, die „Science Fiction Oper“ für Kinder ab sechs Jahren. Vorstellungen finden an folgenden Sonntagen um 16 Uhr statt: 25. Januar sowie 1., 8. und 15. Februar. Vorstellungen um 9 und 11 Uhr gibt es am 22., 23., 26., 27. und 28. Januar sowie am 1., 9. und 10. Februar. Es wird spacig, und das Publikum ist mittendrin: Zwei sehr unterschiedliche Außerirdische landen auf der Erde mit einer ganz speziellen Mission: Sie sind auf der

Suche nach additiver Klangkommunikation. Wenn sie scheitern, ist ihr Heimatplanet dem Untergang geweiht. Und wie es sich für Science Fiction gehört, treffen sie auf sonderbare Klang-Wesen und die Menschen. Ludwig van Beethovens Liederzyklus „An die ferne Geliebte“ bildet die musikalische Grundlage für eine mysteriöse Kommunikationsverwirrung zwischen Darstellern und Publikum.

• Karten unter <https://www.taschenoper-luebeck.de/tickets/> oder Telefon 0451/ 5853007

O. C. KATRE-SCHMUCK

Batteriewechsel sofort bis 31.12.2025 ab 4,90€.

Gold-, Silber-Reparaturen

Wir kaufen:
Gold, Silber,
Platin, Zahngold,
Bernstein, Luxusuhren

MÜHLENSTR. 19 • LÜBECK ☎ 0451/9 89 89 29

Bestattungsinstitut Friedrich-W. Zunft

Friedhofsallee 1a, 23554 Lübeck

Wir sind täglich 24 Stunden für Sie erreichbar.

Tel. 04 51 / 49 12 32

Erd- u. Feuerbestattungen
auf allen Friedhöfen
Waldbestattungen
Seebestattungen

Bestattungsvorsorge und Beratung kostenlos

Gold & Silber

Wir zahlen hohe Preise für Besteck und Schmuck, Brillanten und Uhren, Münzen, Zahngold und Bernstein

ANTIK & KUNST

Breite Str. 4 neben der Schiffergesellschaft

direkt am Koberg

☎ 7 25 56 • Gutachten

Mo. geschlossen

Di - Fr. 10-16 Uhr

Samstag 11-16 Uhr

Suche alte Orden und Bilder

www.goldankauf-dose.de

AUTO ADAM kauft

fast jeden Pkw & Lkw

auch defekt, Unfall-/Totalschaden

Sofort Bargeld, prompte Abmeldung u. Abholung

24-Std.-Tel.-Service, auch sonntags

Rufen Sie an,

04 51 / 57010

HL, Roggenhorster Straße 13

www.AUTO-ADAM.de

KÜCHE?

Seit über 50 Jahren vertraut man Schöppich – aus gutem Grund!

individuell & familiär

Küchlein Tüchlein ... hat ihre Küche!

Schöppich

seit 1973

Bad Schwartau · www.schoepich.de

Goldankauf

REWE Center Buntekuh,

Ziegelstr. 232

Tel. 0170 3411829

Täglich 10.00 - 18.00 Uhr,

Sa. bis 14.00 Uhr

www.beckergoldankauf.de

IHR VERMÄCHTNIS MIT HERZ

Telefon 0800 3060-50

SOS KINDERDÖRFER WELTWEIT

www.sos-kinderdorfer.de

Lübecker Senioren-Tagespflege

Wir haben Plätze frei!

☎ 0451 / 47 97 90 84

Pflege24Nord

24-Stunden-Betreuung in Ihrem eigenen Zuhause!

Individuelle Betreuung durch polnisches Personal!

Die bezahlbare Alternative zum Pflegeheim!

Tel. 0 41 55/4 93 99 66

www.pflege24nord.de

TIERISCHE RABATT AKTION

Gültig vom 27.12.2025 - 10.01.2026

20% auf zwei Artikel*

DAS FUTTERHAUS Schwartauer Landstr. 6a
DAS FUTTERHAUS Lübeck, Ratzeburger Allee 127
DAS FUTTERHAUS Lübeck, Geniner Straße 133

* Ausgenommen Gutscheine, Geschenkkarten, Sonderangebote, bereits reduzierte Ware, Tiere, Bücher und Zeitschriften. Nur auf vorrätige Ware. Nicht kombinierbar mit dem FUTTERKARTEN-Rabatt und mit anderen Aktionen. Nur ein Coupon je Einkauf und Person. Keine Barauszahlung möglich. Gültig nur bei Vorlage dieses Coupons vom 27.12.2025 bis 10.01.2026 in den FUTTERHAUS-Märkten Lübeck.

SUITNER ANKAUF Gold & Silber

TraveAntik

Jetzt in der Mühlenbrücke 1

Innenstadt Mühlenbrücke 1 Mo-Fr 9.30 - 17.30 Uhr
Travemünde Rose 12 - Mo+Di & Do+Fr 10-12:30 Uhr

Luxusuhren von Rolex, Patek Philippe, Audemars Piguet, Omega, IWC.

Orden, Militaria, Münzen, Medaillen, Postkarten, Briefmarken uvm.

Auch VERKAUF von Goldbarren, Münzen & Silberbarren bei uns!

Hanse Art AUKTIONSHAUS

Jetzt einliefern!

Wir beraten Sie gerne, im Auktionshaus oder bei einem Hausbesuch.

Mengstr: 14 - in Lübeck
Öffnungszeiten nach Terminvereinbarung.

0451/ 707 57 800
info@auktionshaus-hanseart.de

Stadtwerke-Umfrage: Klimaschutz spaltet das Land

Lübecker Versorger hat über Civey 10.000 Bürger befragen lassen – Skepsis gegenüber Investitionen vor allem im Osten.

LÜBECK. Polarisierter Gesellschaft: Etwa ein Drittel der Deutschen fordert mehr Investitionen in den Klimaschutz, genauso viele fordern weniger staatliche Investitionen in Klimaneutralität, nur ein Fünftel hält das aktuelle Niveau für ausreichend. Das geht aus einer Civey-Umfrage unter 10.000 Bundesbürgern hervor, die die Stadtwerke Lübeck in Auftrag gegeben haben.

Diese Polarisierung zieht sich durch die Regionen: Während in Schleswig-Holstein die Zustimmung zu mehr staatlichem Engagement nach Angaben der Stadtwerke deutlich überwiegt, ist in ostdeutschen Bundesländern die Skepsis gegenüber zusätzlichen Investitionen besonders ausgeprägt. Allerdings leben auch im Südwesten viele Menschen, die Investitionen in den Klimaschutz kritisch sehen.

Die Energiewende benötige mehr als technische Lösungen, schlussfolgern die Lübecker Stadtwerke aus der Umfrage, sie brauche gesellschaftliche Akzeptanz und eine klare Kommunikation. Dr. Jens Meier, Vorstandschef der Stadtwerke Gruppe: „Die Basis der Energiewende ist ein Schulterschluss von Politik, Verwaltung, Wirtschaft und Zivilgesellschaft. Denn nur wenn Erfahrungen geteilt, regionale Blaupausen entwickelt und gemeinsam an Lösungen gearbeitet wird, kann die Energiewende gelingen.“

Die Deutschen wollen vor allem eine bessere Verkehrsinfrastruktur. 50,3 Prozent der Befragten sprechen sich dafür aus. Dahinter folgen der Ausbau der Strom-, Wasser- und Fernwärmenetze (37,6 Prozent). In Schleswig-Holstein stehen Nahverkehr und Energieversorgung ganz oben auf der Prioritätenliste.

Das Meinungsforschungsinstitut Civey hat für die Stadtwerke Lübeck Gruppe vom 17. bis 21. April dieses Jahres online 10.000 Bundesbürgerinnen und Bundesbürger ab 18 Jahren befragt. Die Ergebnisse sind laut Civey repräsentativ.

Im Mai hatten die Stadtwerke die ersten Ergebnisse der Civey-Umfrage auf einem Zukunftskongress vorgestellt. 54 Prozent der Deutschen lehnten es danach ab, für umweltfreundliche Produkte oder Dienstleistungen mehr Geld auszugeben.

DAS HABEN ANDERE UMFRAGEN HERAUSGEFUNDEN

Wie stehen die Deutschen zum Klimaschutz? Das haben in diesem Jahr mehrere Studien abgefragt – mit teils widersprüchlichen Ergebnissen. Das Forschungsinstitut Gesellschaftlicher Zusammenhalt (FGZ) hat vor kurzem eine deutschlandweite, repräsentative Längsschnittstudie mit mehr als 8000 Befragten vorgelegt. Danach lehnen acht Prozent Klimaschutzmaßnahmen



Die Zeiten, als Klimaschutz noch viele Bürger mobilisierte – hier eine Demo von Fridays for Future in Lübeck Anfang 2022 – sind auch in der Hansestadt vorbei. Foto: Lutz Roeßler

men ab und sorgen sich vor allem um den Wohlstandsverlust.

18 Prozent nehmen den Klimawandel als sehr bedrohlich wahr, befürworten mehr Klimaschutz und sorgen sich stark um Naturkatastrophen und den Verlust der Artenvielfalt durch den Klimawandel. 25 Prozent sind unentschieden, 31 Prozent sehen den Klimawandel als gefährlich an, und wünschen sich mehr Klimaschutz, haben aber auch Sorgen wegen sozialer und wirtschaftlicher Folgen von Klimapolitik.

80 Prozent der Deutschen würden das Ziel der Europäischen Union (EU) unterstützen, bis 2050 klimaneutral zu werden. Das zeigt eine neue Eurobarometer-Umfrage, die die Europäische Kommission im Sommer veröffentlicht hat. 77 Prozent meinen, dass die Kosten der durch den Klimawandel verursachten Schäden wesentlich höher sind als die Investitionen, die für einen Übergang zur Klimaneutralität erforderlich sind.

Die Eurobarometer-Umfrage zum Klimawandel lief zwischen

dem 18. Februar und dem 10. März dieses Jahres. Sie wurde in allen 27 EU-Mitgliedstaaten durchgeführt, insgesamt 26.319 EU-Bürger wurden befragt.

MABNAHMEN FÜR KLIMASCHUTZ: ZUSTIMMUNG SINKT

Aktuell seien nur noch zwei von fünf Bundesbürgern der Ansicht, dass Deutschland mehr gegen den Klimawandel tun sollte. Das stellte das Markt- und Sozialforschungsinstitut Ipsos im April 2025 fest. Zwei Jahre zuvor hätten

noch 55 Prozent der Deutschen für mehr Klimaschutz gestimmt. Drei von fünf Deutschen würden glauben, dass der Umstieg auf erneuerbare Energien zu höheren Energiepreisen führen wird. Jeder zweite Bundesbürger sei zudem der Meinung, dass Elektroautos genauso schlecht für die Umwelt seien wie konventionelle Autos.

„Mehr als die Hälfte der Befragten, 54 Prozent, hält den Umwelt- und Klimaschutz für sehr wichtig“, stellte das Umweltbundesamt in einer Studie zum Umweltbewusstsein der Deutschen vom Mai 2025 fest. Dieser Wert sei in den vergangenen Jahren jedoch kontinuierlich zurückgegangen: 2022 bewerteten noch 57 Prozent, 2020 sogar 65 Prozent, den Schutz von Umwelt und Klima als sehr wichtig.

Auch das Ziel, die globale Erwärmung auf deutlich unter zwei Grad Celsius zu begrenzen, verliert demnach an Rückhalt: Nur noch 57 Prozent halten dieses Ziel für sehr wichtig – fünf Prozent weniger als 2022, sagt das Umweltbundesamt.

Seit 1996 werden alle zwei Jahre repräsentative Daten über umweltbezogene Einstellungen und Verhaltensweisen der Bevölkerung in Deutschland erhoben. Für die aktuelle Studie des Umweltbundesamtes sei im Herbst 2024 eine repräsentative Befragung unter 2552 Bürgerinnen und Bürgern ab 18 Jahren vorgenommen worden. **DOR**

Ökumenischer TV-Gottesdienst

LÜBECK. Zum Abschluss des Jahres 2025 überträgt Das Erste/ARD am Dienstag, 31. Dezember, ab 16.15 Uhr einen ökumenischen Fernsehgottesdienst aus der Kirche St. Lorenz in Lübeck-Travemünde. Der Gottesdienst wird mit Videotext-Untertiteln auf Tafel 150 ausgestrahlt und ist damit auch für hörgeschädigte Menschen gut zugänglich. Der Gottesdienst wird von der evangelischen Propstin Petra Kallies und dem katholischen Propst Christoph Giering, beide aus Lübeck, gemeinsam gestaltet. Zuschauer sind eingeladen, sich mit eigenen Fürbitten am Gottesdienst zu beteiligen. Diese können vorab per E-Mail an gebet@fernsehkirche.de gesendet werden.

Hochschulranking: Gute Noten für TH und Uni

Studiengänge in der Hansestadt punkten mit Praxisnähe, internationaler Ausrichtung und guter Organisation.

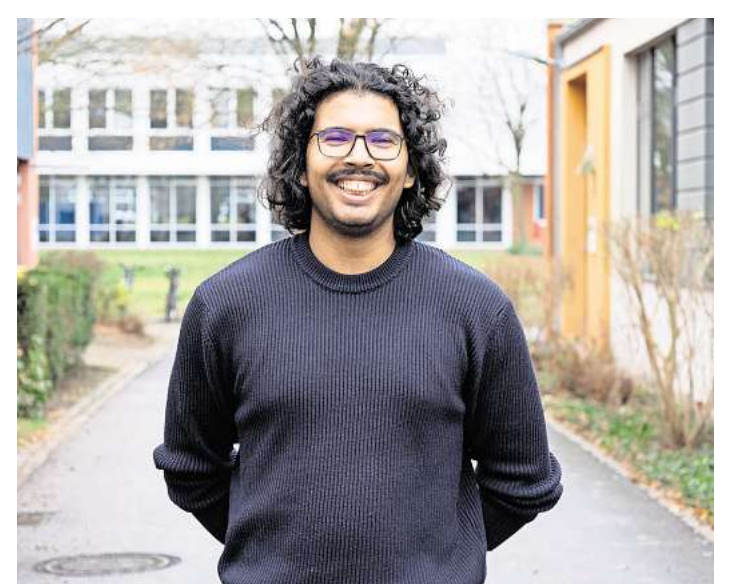
LÜBECK. Beim Ranking des Centrums für Hochschulentwicklung (CHE) schneiden sowohl die Universität zu Lübeck als auch die Technische Hochschule der Hansestadt gut ab.

So landet zum Beispiel der Studiengang „Master Mechanical Engineering“ der TH Lübeck bei der Bewertung in den Bereichen „internationale Ausrichtung“ und beim „Kontakt zur Berufspraxis“ in der Spitzengruppe.

„Mir gefällt vor allem das Gesamtpaket aus dem Bachelor auf Deutsch und dem Master auf Englisch. So kann ich mich international aufstellen“, lobt Student Ghassen Boughanmi, der 2022 aus Marokko nach Lübeck kam.

Die Mechanical-Engineering-Studierenden bescheinigen ihrem Masterstudiengang außerdem, dass er in angemessener Zeit zu schaffen sei – das heißt in der Regelstudienzeit oder ein bis zwei Semester länger. Die TH Lübeck liegt damit in dieser Kategorie ebenfalls in der Spitzengruppe der bewerteten Hochschulen.

Der TH-Masterstudiengang Bauingenieurwesen punktet unter anderem mit der Möglichkeit, einen individuellen fachlichen Schwerpunkt im Studium zu setzen (4,2 Punkte, der Mittelwert der Hochschulen liegt bei 3,9). Der Master Stadtplanung zeichnet sich durch die Aktualität des Lehrangebots (4,7 Punkte, Mittelwert: 4,4), den Zugang zu den Lehrveranstaltungen (4,9 Punkte, Mittelwert: 4,6) und die



Ghassen Boughanmi kam 2022 aus Marokko an die TH Lübeck, um Maschinenbau zu studieren. Bachelor auf Deutsch, Master auf Englisch: An seinem Studiengang „Master Mechanical Engineering“ schätzt er besonders die Zweisprachigkeit. Foto: TH Lübeck

didaktischen Fähigkeiten der Lehrenden aus (4,5 Punkte, Mittelwert: 4,2).

Die Lübecker Uni erhielt Bestnoten für die Studiengänge „Psychologie“, „Medizinische Ingenieurwissenschaft“ und „Hörakustik und Audiologische Technik“. Im Bereich Psychologie wurden vor allem die Studienorganisation und die Praxisorientierung in der Lehre gelobt. Die Studiengänge „Medizinische Ingenieurwissenschaft“ und „Hörakustik und Audiologische Technik“ wurden gemeinsam bewertet. Die Studierenden vergaben für die Studienorganisation 4,4

Sterne und für den Übergang zum Masterstudium 4,3 von 5 Sternen.

Das CHE Ranking ist die umfassendste Bewertung von Masterstudiengängen und erscheint seit 2015. Deutschlandweit haben sich 8000 Studierende an ihm beteiligt. Das CHE-Hochschulranking umfasst Fakten zu Studium, Lehre, Ausstattung und Forschung sowie Urteile von Studierenden über die Studienbedingungen an ihrer Hochschule. Das vollständige CHE-Ranking ist auf „Zeit online“ unter <https://www.heystudium.de/master-rankingabrufbar>. **GRI**

Gardinen SCHLICHTING Unsere Winterangebote

35%

auf den Nählohn Ihrer neuen Dekoration

- nicht in bar auszahlbar oder mit anderen Aktionen kombinierbar
- kostenloses Aufmaß
- Angebot gilt bis 31.01.2026
- Rabatt nur für Neubestellungen

Rabatt nur gegen Vorlage dieser Anzeige bei der Bestellung

25%

Professionelle Schneiderei für Gardinen gesucht

auf maßgefertigte Plissees, ausgewählte Kollektion

- nicht in bar auszahlbar oder mit anderen Aktionen kombinierbar
- kostenloses Aufmaß
- Angebot gilt bis 31.01.2026
- Rabatt nur für Neubestellungen

Schwartauer Allee 13a-15 · 23554 Lübeck
5 Parkplätze vor den Schaufenstern · Haltestelle Wickede Str. Linie 1 + 10
Montag - Freitag 10.00 - 18.00 Uhr · Sonnabend 10.00 - 13.00 Uhr
Tel. 0451-43115 · www.gardinen-schlichting.de

Nimm dir 2026 was vor. Bring Flaschen weg. Klimaschutz beginnt hier. Mit dir.

Mach mit!

mülltrennung-wirkt.de

Eine Initiative der dualen Systeme.

„Wir haben keine Aufnahmekapazität mehr“

Katzendorf des Tierheims mit 190 Tieren total überfüllt – Kastrationspflicht soll Zuwachs 2026 eindämmen.

LÜBECK. Superlative zu bemühen, ist schwierig. Das weiß auch Susanne Tolkmitt nur zu gut. Schließlich ist für die erste Vorsitzende des Vereins Tierschutz Lübeck und Umgebung das Tierheim in Kücknitz das zweite Zuhause. Und Notlagen hatte sie dort in den letzten Jahren schon häufiger zu beklagen.

Trotzdem: „Diese Situation bedeutet für einen Winter Ausnahmezustand“, beschreibt sie die aktuelle Lage. Man sei insbesondere im Katzendorf maximal voll – „wir haben keine Aufnahmekapazität mehr“, und das im Winter, wo wir normalerweise bisher immer Platz hatten.“

Sie nennt auch Zahlen. 190 Katzen seien hier momentan untergebracht – „davon 50 bis 60 Katzenwelpen. Eigentlich haben wir so um die 80 Katzen insgesamt im Winter, und kaum Katzenwelpen“, erklärt sie.

Sie vermutet, dass der Nachwuchs aufgrund der milden Temperaturen der letzten Wochen noch so spät gekommen sei und das Tierheim daher so viele „Einführungen“ hatte. „Da zeigt sich leider der Klimawandel mit all seinen Auswirkungen“, stellt sie nüchtern fest.

Beim Kampf gegen die weiter steigende, frei lebende Katzenpopulation setzt sie nun große Hoffnungen auf die landesweite Katzenschutzverordnung.

„Nach meiner Kenntnis ist der Erlass der Verordnung für Anfang 2026 geplant. Einen genauen Termin wird das Ministerium aber



Susanne Tolkmitt, 1. Vorsitzende des Vereins Tierschutz Lübeck und Umgebung, setzt alle Hoffnung auf die neue Landesverordnung. Foto: Agentur 54°

noch bekannt geben“, sagt Tolkmitt.

Die Verordnung werde dann voraussichtlich vier Wochen nach Veröffentlichung in Kraft treten. Schon vor anderthalb Jahren hatte die Lübecker Tierheimleitung von der Hansestadt so eine Kastrations-, Kennzeichnungs- und Registrierungspflicht für Freigängerkatzen gefordert – bei ge-

schätzt mehr als 2000 Freiläufern in der Hansestadt.

Dass diese Pflicht sogar zukünftig für ganz Schleswig-Holstein gelten soll, begrüßt Susanne Tolkmitt ausdrücklich. „Dann hätten wir auch keinen Flickenteppich mehr, weil einige wenige Kommunen das ja schon umgesetzt haben“, betont sie.

Gerade die Streunerkatzen sei-

en häufig in einem elendigen Zustand. Sie hofft durch die geplante Maßnahme, dass die Population zumindest erstmal stagniere und auch nicht mehr das Tierheim so weit volllaufe. Schließlich kann es von einer nicht kastrierten Katze und deren Jungen innerhalb eines Jahres bis zu 35 Nachkommen geben.

Im kommenden Jahr müssen

also alle Freigängerkatzen und draußen frei lebende Katzen und Kater kastriert und gechippt werden. Die Kosten der Operation und für das Kennzeichnen und Registrieren der Tiere tragen dabei die Halterinnen und Halter.

„Es gibt keine offizielle Einschränkung, ab welchem Alter man Katzen kastrieren darf“, sagt Dr. Janna Hinderer von der Kleintierklinik am Tierheim, „wir empfehlen eine Kastration ab sechs Monaten beziehungsweise einem Körpergewicht von zwei Kilogramm. Eine Altersgrenze gibt es nicht. Wir empfehlen aber die frühe Kastration vor der Geschlechtsreife für Freigängertiere.“

Der Eingriff selbst dauert nach Auskunft der Tierärztin bei einem Kater in der Regel insgesamt circa eine halbe Stunde, bei einer Katze ungefähr doppelt so lange – inklusive Vorbereitungszeit.

Grundsätzlich seien beide Interventionen als ungefährlich einzustufen, aber natürlich habe jede Narkose ein gewisses Risiko, so Hinderer.

Die Preise für eine Kastrations-OP variieren von Praxis zu Praxis. In der Tierklinik am Tierheim – um ein Beispiel zu nennen – kostet eine Katzenkastriation ungefähr 300 Euro, mit nachträglicher Wundkontrolle und Fäden ziehen dann insgesamt knapp 400 Euro. Bei einem Kater sind es summa summarum an die 240 Euro. Und für die Implantation eines Mikrochips, die ja potenziell auch als Pflicht geplant ist, fallen knapp 60 Euro Mehrkosten an. **MHO**

Vorstandswechsel bei der Volksbank

LÜBECK. Die Volksbank Lübeck setzt weiterhin auf Kontinuität in der Region und stellt mit dem Jahreswechsel die Weichen auch auf Vorstandsebene. Für den altersbedingt ausscheidenden Vorstand Bernhard Rogge wird zum 1. Januar 2026 Markus Baumann in den Vorstand der Bank nachrücken und für den Back-Office-Bereich zuständig sein. Das Vorstands-Team besteht zukünftig aus Christian Mehrens (49) sowie Markus Baumann (60). „Wir gewinnen mit Herrn Baumann einen exzellenten Fachmann und Kenner der Branche, der darüber hinaus eine große Portion Neugierde und Spaß an neuen Themen mitbringt. Diese Mischung hat uns überzeugt und passt gut zu uns“, urteilt Lutz Kleinfeldt, Aufsichtsratsvorsitzender der Bank. Bernhard Rogge wird sein Amt zum 31. Dezember 2025 an Markus Baumann abgeben und danach in den wohlverdienten Ruhestand eintreten. „Wir danken Bernhard Rogge herzlich für seinen langjährigen sowie außerordentlichen Einsatz für unsere Bank. Durch seine sehr menschliche Art und seine jahrzehntelange Erfahrung hat Bernhard Rogge maßgeblichen Anteil an der positiven Entwicklung unserer Bank, würdigt Lutz Kleinfeldt die Verdienste von Bernhard Rogge.“



Für Bernhard Rogge rückt Markus Baumann (l.) in den Vorstand der Bank. Foto: Volksbank

Malerfachbetrieb spendet erneut 3000 Euro an die Marli GmbH

LÜBECK. Die Marli GmbH darf sich auch in diesem Jahr über eine erneute Spende des Malerfachbetriebs Lehmkuhl freuen. Seit inzwischen sechs Jahren unterstützt das Unternehmen Menschen mit Behinderung, indem es 0,2 Prozent seines Jahresumsatzes für soziale Zwecke bereitstellt – ein fester Bestandteil der Firmenkultur.

Durch dieses kontinuierliche Engagement kamen auch 2025 wieder 3000 Euro zusammen. „Es ist ein gutes Gefühl zu wissen, dass wir mit jedem Auftrag ein kleines Stück beitragen können“, sagt Inhaber Thomas Lehmkuhl. „Unterstützung, Verständnis und Gemeinschaft sind Werte, die wir aus eigener Erfahrung sehr schätzen. Deshalb liegt uns die Zusammenarbeit mit Marli besonders am Herzen.“

Die Spende wird in diesem Jahr genutzt, um zwei mobile Gasgrills anzuschaffen. Damit schafft die Marli GmbH neue Möglichkeiten, Feste, Jubiläen oder interne Veranstaltungen flexibel zu gestalten. Die Grills sollen nicht nur für



Große Freude bei Sandra Spiecker (hintere Reihe v. l.), Prokuristin Marli GmbH, Spender Thomas Lehmkuhl, Inhaber Malerfachbetrieb Lehmkuhl, und Mirco Jacobs, Leiter Produktion WfbM Marli GmbH sowie den Mitarbeitenden des Gastronomiebereichs KuliMar der Marli GmbH Celena Grube (vorne v. l.), Alix Kempe und Gabriele Martens. Foto: Marli GmbH

kulinarische Highlights sorgen, sondern vor allem das Miteinander stärken und gemeinsame Erlebnisse ermöglichen.

Im Frühjahr ist die feierliche Einweihung geplant – selbstverständlich mit frisch gegrillten Würstchen für das gesamte Team der Werkstätten der Marli GmbH sowie alle Mitarbeitenden des Malerfachbetriebes.

„Dank solcher Spenden können wir besondere Projekte umsetzen, die das Gemeinschaftsgefühl fördern und unseren Beschäftigten zugutekommen“, erläutert die Prokuristin der Marli GmbH, Sandra Spiecker. „Wir bedanken uns herzlich beim Malerfachbetrieb Lehmkuhl für die langjährige und verlässliche Unterstützung.“

Amtsgericht Lübeck hat neue Präsidentin

LÜBECK. Anja Farries ist am 17. Dezember offiziell in das Amt der Präsidentin des Amtsgerichts Lübeck eingeführt worden. Im Rahmen einer Feierstunde dankte Justizministerin Kerstin von der Decken zugleich Farries' Amtsvorgänger Carsten Löbber: „Sie haben dieses Gericht über Jahre geprägt. Sie haben einen herausfordernden Umbau des Gebäudes konstruktiv begleitet und die Mitarbeiterinnen und Mitarbei-

ter souverän und mit stets offenem Ohr durch die Bauphase begleitet. Sie haben das Gericht in einem hervorragenden Zustand übergeben. Sie leiten nun das Landgericht Lübeck. Für Ihr vorbildliches Wirken hier am Amtsgericht danke ich Ihnen von ganzem Herzen.“ Das Amtsgericht werde nun unter bewährter und bekannter Leitung weitergeführt, sagte die Ministerin an Anja Farries gewandt: „Sie haben

als Richterin auf Probe 1992 im Bezirk des Landgerichts Lübeck Ihren richterlichen Dienst begonnen. Nun kehren Sie dorthin zurück, Sie kommen quasi nach Hause. Hier kennt man Sie, hier schätzt man Sie. Die Kolleginnen und Kollegen freuen sich, dass Sie wieder da sind. Für die kommenden Jahre in dieser verantwortungsvollen Aufgabe wünsche ich Ihnen Kraft, Erfolg und Zuversicht.“

Silvesterparty ohne Abfall-Kater:

Glasflaschen, Wunderkerzen & Co. richtig entsorgen Gemeinsam essen, spielen, feiern: Wer bei einer Silvesterparty die Korken knallen lässt, muss im neuen Jahr oft erst mal aufräumen. Wie leere Glasflaschen, Chipstüten, abgebranntes Tischfeuerwerk und andere Partyabfälle umweltfreundlich entsorgt werden, erklärt die Initiative „Mülltrennung wirkt“.

Mach mit!



Hilft gegen Neujahrs-Blues und Abfall-Kater: Wohnung lüften, aufräumen, Müll entsorgen. „In Partyabfällen wie gebrauchten Verpackungen stecken viele Wertstoffe. Werden sie richtig getrennt entsorgt, können sie recycelt werden. Das schont Rohstoffe und das Klima,“ erklärt Axel Subklew, Sprecher der Initiative „Mülltrennung wirkt“. „Vor allem Glasverpackungen sind echte Recyclingchampions. Jede neue Glasflasche besteht zu 60 Prozent aus Alt-Scherben, bei der Farbe Grün sind es sogar bis zu 90 Prozent.“ Für einen umweltfreundlichen Start ins neue Jahr hat er Tipps, wie Verbraucher*innen nach der Silvesterparty leere Flaschen, Chipstüten oder abgebranntes Tischfeuerwerk richtig trennen und entsorgen.

Was kommt in die Altglascontainer?

In Altglascontainern werden leere Glasverpackungen ohne Pfand gesammelt. Das sind zum Beispiel Sekt- und Weinflaschen oder Konservengläser für Partygurken und Würstchen. Wichtig ist: Sie sollten komplett entleert sein.

Altglas unbedingt nach Farben sortieren

Leere pfandfreie Glasflaschen und andere Glasverpackungen müssen nach den Farben Weiß, Braun und Grün sortiert in die passenden Container eingeworfen werden. Vermischen sich die Farben beim Einschmelzen, ist das Recyclingglas nur eingeschränkt verwendbar. Buntglas wie die blaue Proseccoflasche kommt in den Container für Grünglas.

Wohin mit Deckeln und Korken?

Deckel und andere Verschlüsse, zum Beispiel von pfandfreien Glasflaschen oder Konservengläsern, dürfen mit in den Altglascontainer eingeworfen werden. Die Sortieranlage trennt sie von den Scherben. Zuhause entsorgt, gehören Deckel, Kronkorken wie auch Wein- und Sektorkorken in die Gelbe Tonne oder den Gelben Sack.

Überfüllte Altglascontainer?

Sind die Glascontainer voll, darf das Altglas nicht auf oder neben den Container gestellt werden. Es sollte später oder an einem anderen Standort entsorgt werden.

Die interaktive Glascontainersuche der Initiative „Mülltrennung wirkt“ hilft, den nächsten Container schnell zu finden.

Partyabfall: Wohin mit Resten vom Wachsgießen, Wunderkerzen und Verpackungen?



Wer nach der Silvesterparty Sektflaschen, leere Chipstüten oder abgebranntes Tischfeuerwerk richtig entsorgt, schont die Umwelt.

Alter neuer Brauch – Wachsgießen

Das traditionelle Bleigießen ist in Deutschland verboten. Für den Blick in die Zukunft gibt es jedoch Alternativen: zum Beispiel Wachsgießen. Anschließend gehören der Löffel, sofern nicht mehr brauchbar, und die erkalteten Wachsgüßfiguren in den Restmüll. Wachsrreste können aber auch erneut eingeschmolzen und wiederverwendet werden. Wurde das Zubehör als Set gekauft, kommt die Verpackung aus kunststoffbeschichtetem Karton in die Gelbe Tonne oder den Gelben Sack. Lässt sich der Kunststoff einfach vom Karton lösen, kommt nur dieser dort hinein. Der Karton darf ins Altpapier.

Abgebrannte Wunderkerzen, Tischfeuerwerk & Co.

Verglühte Wunderkerzen oder abgebranntes Tischfeuerwerk gehören in den Restmüll. Doch Vorsicht: Sie müssen völlig abgekühlt sein! Ihre Verpackung aus Papier oder Karton kommt ins Altpapier. Kunststoff- oder Folienverpackungen gehören in die Gelbe Tonne oder den Gelben Sack.

Gebrauchte Partydekoration

Schlapp gefeierte Luftschlangen oder Partygirlanden und bunte Hütchen aus Papier dürfen ins Altpapier. Metallteile oder Bändchen sollten vorher entfernt werden. Sie gehören in den Restmüll.

Glücksschweinchen, Chips & Silvesterkrapfen

Das Glücksschweinchen aus Marzipan ist verspeist – dann gehört seine Folienverpackung in die Gelbe Tonne oder den Gelben Sack. Gleiches gilt für leere Kunststoffverpackungen wie Chipstüten und Aluminium- oder Weißblechdosen, zum Beispiel für Erdnüsse. Auch beschichtete Kartonverpackungen und ihr Innenleben aus Kunststoff sowie leere Getränkekartons sind ein Fall für die Gelbe Tonne oder den Gelben Sack. Pappkartons oder Papiertüten aus der Bäckerei für Silvesterkrapfen oder Brötchen kommen ins Altpapier. Allerdings: Schmutzige Papierservietten und Tischtücher aus Papier sowie beschichtete Pappeller und -becher gehören in den Restmüll.

Wohin mit der blauen Flasche? So entsorgen Sie Altglas von der Silvesterparty richtig.



Das Übergangshaus wird bald zur Baustelle.

Foto: Lutz Roeßler

Übergangshaus schließt, Bildungshaus kommt

Arbeiten starten im Januar – Digital Learning Campus zieht ins Haerder Center.

LÜBECK. Das Übergangshaus in der Lübecker Altstadt ist Geschichte: Am 19. Dezember endete die Zwischennutzung des früheren Karstadt-Hauses B am Schrangeng. Mit Veranstaltungsflächen, Arbeitsbereichen und Plätzen zum Verweilen erfreute sich die temporäre Einrichtung großer Beliebtheit.

Entsprechend positiv fällt die Bilanz der Stadtverwaltung aus. Mehr als 100.000 Menschen hätten die Angebote genutzt, darunter viele Jüngere. 130 Veranstaltungen fanden dort statt. „Die Zwischennutzung hat gezeigt, wie stark ein solcher Ort nachgefragt wird und wie viel kreatives Potenzial darin steckt“, sagt Wirtschaftsministerin Pia Steinrück (SPD).

Das Ende ist zugleich ein Neuanfang. Der Hauptausschuss hat jetzt die Mittel für den Umbau des Gebäudes freigegeben. Es soll ab Januar zu einem Bildungshaus umgestaltet werden und ab 2028 den Lübecker Innenstadtgymnasien Raum bieten. Darüber hinaus sind Bereiche für kulturelle und öffentliche Veranstaltungen geplant. Unterhalb des Schrangens soll ein Fahrradparkhaus mit 400 Stellplätzen entstehen.

Für die Erstellung des Konzeptes hatte die Stadt Betroffene eingebunden – darunter Schüler, Lehrkräfte und Eltern der Innenstadtgymnasien. „Die breite und frühzeitige Beteiligung war ein

entscheidender Schritt“, sagt Bildungssenatorin Monika Frank (SPD). „Wir haben hier wichtige Weichen gestellt.“

Zunächst finden ab Januar Arbeiten im Inneren statt. Laut Stadtverwaltung werden Passanten ab Frühjahr auch Arbeiten von außen wahrnehmen können. Die Hansestadt hatte die Gesamtkosten zuletzt mit 41,7 Millionen Euro angegeben. Dem Vernehmen nach liegt die jetzt freigegebene Summe inklusive Risikopuffer jedoch einige Millionen darüber. Einen Teil des Geldes will die Stadt über Fördergelder und Stiftungsmittel aufbringen.

Ein Angebot des Übergangshauses findet voraussichtlich ab Frühjahr eine Fortsetzung im Haerder Center. Denn dorthin zieht der Digital Learning Campus, der kostenlose Bildungsangebote der Technischen Hochschule, der Universität zu Lübeck, der Musikhochschule, des Offenen Kanals und der Akademie des UKSH bietet. Zielgruppe sind Menschen aller Alters- und Bildungsschichten.

„Wir sind sehr froh, dass der Lernort Lübeck im Herzen von Lübeck weiterlebt“, sagt der Vizepräsident für Studium und Digitalisierung der TH Lübeck, Prof. Jochen Abke. Geplant sind Informationsveranstaltungen zu digitalen Themen, Berufsberatung, Elternabende für Medienkompetenzen, Ferienpassaktivitäten,

Projektstage für Schulen und vieles mehr. Weitere Informationen unter www.dlc.sh

Beliebte Formate der Musikhochschule Lübeck wie das „Mensch-Maschine-Songwriting“ oder „Music for all“ sollen zukünftig sogar doppelt vertreten sein – sowohl im Haerder Center als auch in den neuen Räumlichkeiten der Musikhochschule in der ehemaligen Bundesbank. Wann es dort losgeht, soll noch bekanntgegeben werden.

Das Übergangshaus war Teil des Projektes Übergangswiese, das durch den Bund gefördert wurde. Ziel war es, die Innenstadt, die sich im Strukturwandel befindet, zu beleben. Dazu zählte auch der Übergangsgarten auf dem Koberg.

Mit dem Projekt Übergangsräume wurden Leerstände in der Innenstadt gefüllt. Regionale Unternehmen, Gründer und Kulturschaffende konnten so Konzepte ausprobieren. Federführend war die Wirtschaftsförderung. „Die Übergangsräume haben gezeigt, wie wirkungsvoll flexible Nutzungen zur Belebung der Innenstadt beitragen können“, sagt Projektleiter Stefan Krappa. „Gleichzeitig können Zwischennutzungen strukturell zu hohe Mieten langfristig nicht kompensieren.“ Sie seien jedoch eine deutlich sinnvollere Lösung als Leerstand.

Vier Standorte gab es bei den Übergangsräumen. Das Versuchshaus in der ehemaligen Phoenix-Apotheke, Breite Straße 11, wurde zum neuen Standort des Vereins Kulturhorst. Dank der Possehl-Stiftung kann der Verein sein Angebot für weitere 18 Monate fortsetzen. Im Übergangsräum am Rathaus waren verschiedene Dienstleister untergekommen, von denen einige ihre Arbeit inzwischen dauerhaft in der Innenstadt verankert haben.

In der Huxstraße 13 war zunächst das Start-up BlingBlingBikes vertreten, das mittlerweile einen eigenen Laden in der Fischergrube hat. Nun ist dort Spirit Space mit Spinning und Second-Hand-Konzepten untergekommen. Mit „Feines aus Lübeck“ sei in der Breite Straße 93 zudem ein Pop-up-Kaufhaus mit 16 Manufakturen entstanden, das laut Wirtschaftsförderung bis Jahresende geöffnet bleibt. Über eine Fortsetzung in Eigenverantwortung würden aktuell Gespräche geführt.

Um die Entwicklung in der Altstadt zu verstetigen, will die Stadt einen Aktionsplan Innenstadt erstellen. Dieser soll Anfang des kommenden Jahres vorliegen. Er soll Handlungsfelder mit konkreten Maßnahmen für die Zukunft benennen, auch wenn einige davon aufgrund der aktuellen Haushaltslage nicht sofort umgesetzt werden können. **HVS**

Possehlpreis: So innovativ sind die Gewinnerprojekte

LÜBECK. Von Bauforschung im Backhaus über Schnittstellen im Anästhesiegerät bis hin zum Luftfilter: Neun Studierende der Technischen Hochschule (TH) schafften es in die engere Auswahl des Possehl-Ingenieurpreises 2025. Die besten drei wurden jetzt bei der Vergabe der Auszeichnung im Bauforum der TH Lübeck ausgezeichnet.

Den ersten Preis, dotiert mit 5000 Euro, erhielt Leon Alpen für seine Bachelorarbeit im Bereich Umweltingenieurwesen. Er entwickelte den „MicroBreeze“, einen neuartigen BioTech-Luftfilter, der Moos als natürlichen Filter nutzt, um die Luftqualität in Innenräumen zu verbessern. Alpen betonte die Bedeutung des Klimaschutzes und hofft auf mehr staatliche Unterstützung in diesem Bereich.

Der zweite Preis, mit 3000 Euro dotiert, ging an Wilhelm Frommholz für seine Arbeit im Studiengang Hörakustik. Er untersuchte ein lichtbasiertes Bildgebungsverfahren (fNIRS), um die Sprachwahrnehmung bei Kleinkindern mit Hörproblemen zu verbessern. Seine Forschung könnte die Anpassung von Hörgeräten bei Kindern erleichtern, indem sie deren „Sprachsignalunterscheidungsfähigkeit“ ohne aktive Mitwirkung misst.

Nina Gierke erhielt den dritten

Preis, dotiert mit 2000 Euro, für ihre Arbeit im Bereich Informationstechnologie und Design. Sie erstellte eine interaktive digitale Version von Picassos Meisterwerk „Guernica“ mithilfe der Unreal Engine 5, die es Nutzern ermöglicht, durch das Gemälde zu wandern und historische Informationen zu entdecken. Diese innovative Verbindung von Kunst, Politik und Technik fand großen Anklang bei der Jury.

Prof. Dr. Wolfgang Sandberger von der Possehl-Stiftung lobte die Nominierten für ihre innovative Herangehensweise und die Umsetzung komplexer Themen in praxisnahe Lösungen. Und Dr. Muriel Kim Helbig, TH-Präsidentin, resümierte: „Die Verleihung des Possehl-Ingenieurpreises ist für uns alle immer ein unglaublich spannender und schöner Moment. Wir hatten noch nie in der Geschichte des Preises so viele Nominierungen.“

Seit 1983 zeichnet der Possehl-Ingenieurpreis einmal jährlich herausragende Arbeiten von Absolventinnen und Absolventen der TH aus. Die Auszeichnung will die ganze Vielfalt der Lehre an der TH mit ihren Fachbereichen Angewandte Naturwissenschaften, Bauwesen, Elektrotechnik und Informatik sowie Maschinenbau und Wirtschaft veranschaulichen. **MHO**



Stiftungs-Vorstand Prof. Wolfgang Sandberger (l.) und TH-Präsidentin Dr. Muriel Kim Helbig (r.) gratulieren (v.l.) Leon Alpen, Nina Gierke und Wilhelm Frommholz. Foto: TH Lübeck

Musikkurse für Kleinkinder

LÜBECK. Gemeinsam singen, spielen, Musik hören, trommeln, toben, Instrumente ausprobieren: Das bieten kostenlose Musikurse am Familienzentrum der Kindertagesstätte Dreifaltigkeit. Sie starten am 14. Januar um 9.30 Uhr und 10.30 Uhr, richten sich an Kleinkinder und dauern

45 Minuten. Musikpädagogin Katharina O'Connor von der Musikschule „123musik“ wird die Kurse leiten.

Anmeldungen im Familienzentrum, Tannenbergstraße 18, unter Telefon 0451/79 07 01 96 oder per E-Mail an familienzentrum-dreifaltigkeit@kitawerk.de

Kompetent und freundlich: 24-Stunden-Betreuung bei Ihnen zu Hause

WITZEEZE/LÜBECK. Der Radius der eigenen Mobilität wird immer kleiner? Selbst einfache Tätigkeiten sind immer schwieriger? Lieb gewonnene Freunde, die Familie zu besuchen wird immer schwieriger? Wie soll ich den Alltag schaffen? Plötzlich und scheinbar unerwartet stehen Menschen vor solchen Fragen aufgrund einer chronischen Erkrankung oder einfach wegen des Alters. Es stellt sich dann die Frage, ob ein Alten- und Pflegeheim oder ein ambulanter Pflegedienst reicht und alle Bedürfnisse abdecken kann. Man möchte dennoch seine gewohnten vier Wände nicht verlassen, möchte zu Hause bleiben.

Solche Fälle sind Uwe Claes (staatlich examinierter Kranken-

pfleger und Pflegedienstleiter) und seinem Team von Pflege 24 Nord mehr als bekannt. Seit 2006 betreut Pflege 24 Nord und seine Mitarbeiter Menschen, die zu Hause, in der gewohnten Umgebung, bleiben wollen, dort gepflegt und oder versorgt werden möchten. Die Mitarbeiter vom Pflege 24 Nord kümmern sich um körperliche Hilfe, hauswirtschaftliche Hilfe und psychosoziale Hilfe. Die aus Ost-Europa kommenden Mitarbeiter verrichten die Arbeiten völlig legal.

☐ Pflege 24 Nord
Am See 13
21514 Witzeese
Info unter Telefon 04155/ 4939966
oder im Internet
www.pflege24nord.de



Uwe Claes ist Pflegedienstleiter der Pflege 24 Nord.

Foto: privat

ANZEIGE

Pflege24Nord

24-Stunden-Betreuung
in Ihrem eigenen Zuhause!

Individuelle Betreuung durch
polnisches Personal!

Die bezahlbare Alternative
zum Pflegeheim!

Tel. 0 41 55/4 93 99 66

Pflege24Nord – Am See 13 – 21514 Witzeese
www.pflege24nord.de

Wenn im Kino die Stricknadeln klappern

Handarbeiten ist wieder in: Mehr als 150 Leute sind zum Event ins Filmhaus in Lübeck gekommen – Nächster Termin am 21. Januar.

LÜBECK. Marten Handzuj (31) sitzt neben Alina Borsutzky (27) im großen Kinosaal im Filmhaus Lübeck beim 3. CineStricken. Beide halten Stricknadeln und dunkle Wolle für einen Pullover in den Händen. Auf allen anderen mehr als 150 roten Sesseln sitzen ebenfalls Menschen, die stricken, häkeln oder sogar sticken. Das Licht ist gedämpft, es wird geplaudert, und bis zum Start des Filmklassikers „Tatsächlich ... Liebe“ sind noch ein paar Minuten Zeit.

„Ich habe das mit dem Stricken, für uns beide, letztes Jahr sogar initiiert, dann aber den Faden verloren“, sagt Marten Handzuj. Da lachen sie beide. Das passt zur Stimmung im Saal. Es ist bestrickend, wie Leute jedes Alters, Männer und Frauen, hier sitzen und über ihre Handarbeit und den neuen Stricken-im-Kino-Trend aus England und Skandinavien ins Gespräch kommen.

VERBUNDENHEIT DURCH STRICKEN

Die 35-jährige Özgül Yilmazel hat ein Wollknäuel auf dem Schoß, das so groß ist wie eine Honigmelone. „Es wird ein Loop, glatt rechts. Das Einfachste, was es gibt“, sagt sie. Die Kombi aus Freundinnen-Abend, Stricken und Filmgucken hat sie gelockt.

Ihre Freundin, Carola Bensch (55), freut sich besonders auf den Weihnachts-Kultfilm mit Hugh Grant. Sie kennt den Klassiker auswendig und muss nicht immer hinschauen. Aber bei den schönsten Szenen schon. „Weil wir dann dahinschmachten“, sagt sie. Vor allem bei der Tanzszenen von Hugh Grant.

Nicht alle stricken. Jonathan Krause (23) hat ein Stickprojekt



Als das Vorprogramm beginnt, sind alle Plätze belegt. Özgül Yilmazel (35) strickt einen Loop. „Schön einfach“, sagt sie, bevor der Weihnachtsfilm-Klassiker „Tatsächlich ... Liebe“ läuft. Foto: Agentur 54°

mitgebracht. Auf einem runden Rahmen ist weißer Stoff eingespannt. Aus grünem Garn stickt er ein Blatt, das zu roten Erdbeeren und weißen Blüten gehört. Damit er die feine Arbeit gut sehen kann, hat er eine Speziallampe mitgebracht. Das Leselicht kann er sich um den Hals legen. Plattstick, Gradstick, Knötchenstick – er kann alles.

Seine Freundin, Tosca Stoltz (23), musste ihn nicht umgarnen. Beide finden die Idee des CineStrickens toll, auch weil Jonathans Mutter ebenfalls dabei ist. „Ich habe sie noch nie ohne Stricknadeln gesehen“, sagt die 23-Jährige mit Blick auf Natalie Krause (58).

Inzwischen steht Theaterleiter Mirko Henze vor der Leinwand und begrüßt die Gäste. „Zeigen Sie doch mal, was Sie so machen“, ruft er ins Publikum, und

rund 150 Handarbeitende heben halbe Socken, Schalanfänge und Pulloverbündchen in die Höhe. „Respekt“, ruft Henze, „Sie haben viel vor. Ich glaube, wir müssen den Film in Endlosschleife zeigen.“ Lachen im Saal.

Dann gibt es ein Gewinnspiel. Zwei Kooperationspartner des Events spendieren Handarbeitsutensilien, die Mirko Henze flink durch die Reihen laufend verteilt. Das Publikum spendet Applaus.

ERINNERUNGEN AN DIE SCHULZEIT

Anke Junck-Dughetti (62) hat eine Tüte mit Wolle gewonnen. „Total süße Veranstaltung“, sagt sie, während sie in der ersten Reihe an Socken strickt. Die 62-Jährige ist „überrascht, dass so viele junge Leute da sind“. Es erinnert

sie an ihre Schulzeit. „Wir saßen in der hintersten Reihe und haben gestrickt, um den Matheunterricht zu überleben“, erzählt sie lachend, „ich habe ganze Pullover fertigbekommen.“ Heute scheint es ihr wie eine Gegenbewegung zu Social-Media- und Handykonsum: „Zu erleben, dass Dinge Zeit brauchen. Gemeinsam etwas gestalten. Ins Gespräch kommen. Ich finde das wirklich schön.“

DIESER FILM LÄUFT ALS NÄCHSTES

Über den kommenden Film müssen sich die Gäste nicht in die Wolle kriegen. Es gab beim vorherigen Event eine Abstimmung per Zettel: Am Mittwoch, 21. Januar, wird „Bridget Jones: Schokolade zum Frühstück“ beim CineStricken gezeigt. **KÜ**

Schnupperstunde Tai Chi

LÜBECK. Der CariTreff Lübeck bietet Tai Chi im Caritas-Haus, Fegfeuer 2, an. Los geht es am Donnerstag, 22. Januar, von 16 bis 17 Uhr. Der Teilnehmerbeitrag für die Schnupperstunde beträgt vier Euro. Wer anschließend Lust auf mehr bekommt, kann an einer festen Gruppe dienstags von 15 – 16 Uhr teilzunehmen.

Anmeldungen sind bis zum 19. Januar möglich unter Telefon 0451/ 7098770 oder E-Mail: lebenimalter-hl@caritas-im-norden.de.

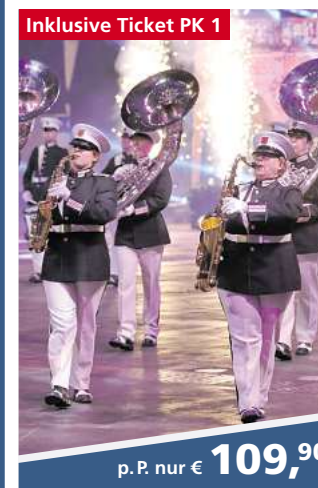
Exkursion zu Wintergästen

TRAVEMÜNDE. Wintergäste am Dummerdorfer Ufer: Am Sonntag, 11. Januar, lädt der Nabu Lübeck mit dem Museum für Natur und Umwelt um 9.40 Uhr zu einer zweistündigen Wanderung am Stülper Huk ein. Unter der fachkundigen Leitung von Tim Herfurth können die Teilnehmer mit hoher Wahrscheinlichkeit Schellenten, Singschwäne und Seeadler beobachten. Die Teilnahme ist kostenfrei. Treffpunkt ist an der Bushaltestelle Hirtenbergsweg der Linie 31.

Nichtraucher in 1 Stunde!

Gräfin von Korff • www.einmal-hypnose.de

Tagesfahrt nach Hamburg Musikparade Die neue Show 2026



Inklusive Ticket PK 1
p. P. nur € 109,90

Europas erfolgreichste Tournee der Militär- und Blasmusik kehrt zurück. Erleben Sie 7 Orchester aus allen Teilen der Welt. Mit jährlich mehr als 100.000 Besuchern ist die MUSIK-PARADE die größte und erfolgreichste Tournee ihrer Art in ganz Europa.

- **Inklusivleistungen**
- Fahrt im modernen Fernreisebus ab Eutin, Bad Schwartau und Lübeck
- Eintrittskarte PK 1 für die „Musikparade 2026“ um 19:30 Uhr in der Barclays Arena in Hamburg

► **Freitag, 27.02.2026**

REISEBÜRO Behrens
Reiseveranstalter: Reisebüro Behrens GmbH
Riemannstraße 26 | 23701 Eutin
E-Mail: info@behrens-reisen.de

Beratung & Buchung
☎ 04521-77937-0
(Mo. - Fr. 09:00 bis 17:00 Uhr)
Mindestteilnehmerzahl 30 Personen.
Für mobilitätseingeschränkte Personen nicht geeignet.

Auf ein klangvolles Jahr 2026

ANZEIGE

Schmelzer Hörsysteme blickt mit großer Dankbarkeit auf ein erfolgreiches und erfülltes Jubiläumsjahr zurück.

LÜBECK/OSTHOLSTEIN. Es war ein Jahr voller besonderer Momente, spannender Herausforderungen und wertvoller Begegnungen. Neben zahlreichen Aktionen und Events, die mit viel Freude für unsere Kundinnen und Kunden organisiert wurden, stand für das Familienunternehmen eines stets im Mittelpunkt: Menschen dabei zu unterstützen, wieder bestmöglich zu hören und dadurch ihre Lebensqualität nachhaltig zu verbessern.

Christoph und Felix Schmelzer, Geschäftsführer von Schmelzer Hörsysteme, bringen es auf den Punkt: „Unser Ziel ist es, den Menschen zu helfen. Mit individueller Betreuung und bestem Service, begleitet von unserem Leitfaden – Freundlichkeit, Ehrlichkeit und Kompetenz – stehen wir unseren Kundinnen und Kunden zur Seite. Dank modernster Technologie schaffen wir Hörlösungen, die die Lebensqualität spürbar verbessern. Es ist ein unglaubliches Gefühl zu sehen, wie ein gut angepasstes Hörsystem das Leben positiv verändern kann. Wenn wir unsere Kundinnen und Kunden glücklich machen, sind wir es am Ende auch – ihre Zufriedenheit ist unsere größte Motivation.“

In diesem Jahr durften wir viele Kundinnen und Kunden auf ihrem Weg zu besserem Hören begleiten. Die zahlreichen positiven Rückmeldungen, die wir er-



Kundin Beate Wentorf (l.) erfüllte in Stockelsdorf einen Wunsch über die Wunschbaumaktion, hier zusammen mit Birgit Gurski. Die Schmelzer-Teams freuen sich schon auf das neue Jahr. Agnes Porobin und Martina Benthien aus Lübeck Zentrum stoßen schon einmal darauf an. Fotos: Schmelzer

halten haben, sind eine großartige Bestätigung unserer Arbeit.

Im September eröffneten wir unser erstes Fachgeschäft in Niedersachsen, in Scheeßel. Bereits im Oktober folgte ein weiterer großer Schritt: die Erweiterung unseres Angebots um Brillen. Hörgeräte und Brillen unter einem Dach – dieses Konzept finden Sie nun am Ahrensburger Marktplatz unter dem Namen „Schmelzer Hören und Sehen“.

Darüber hinaus war es uns eine große Freude, durch spannende Events und Aktionsveranstaltungen nicht nur über Wege zu besserem Hören zu informieren, sondern auch soziale Herzens-


projekte wie die Stiftung Unternehmen Wald oder das Kinderhaus Blauer Elefant zu unterstützen und den persönlichen Austausch mit unseren Kundinnen und Kunden zu pflegen.

Das Jahr neigt sich nun dem Ende zu, und wir möchten innehalten und Danke sagen. Danke für Ihr Vertrauen, Ihre Treue und die vielen schönen Momente, die Sie mit uns geteilt haben“, erklären Christoph und Felix Schmelzer.

Das gesamte Team von Schmelzer Hörsysteme freut sich schon auf das neue Jahr 2026. Auch im kommenden Jahr sind wir mit derselben Leidenschaft

und Qualität wieder gerne für Sie da.

www.schmelzer-hoersysteme.de
Unsere Fachgeschäfte in Ihrer Nähe:
Lübecker Innenstadt, Holstenstraße 9, Tel: 0451 – 613 058 23
Lübeck Campus (Campus Center), Alexander-Fleming-Str. 1, Telefon: 0451 – 498 986 86
Stockelsdorf, Ahrensböcker Straße 34-36, Tel: 0451 – 880 515 95
Travemünde, Vorderreihe 8-9, Tel: 04502 – 88 69 900
Schlutup, Mecklenburger Straße 67, Tel: 0451 – 4505 6320
Bad Schwartau, Markttwiete 6, Telefon 0451 – 709 852 50



PROMOTION DESIGN E-BUSINESS

Die datalog Werbemittel GmbH ist einer der führenden Werbemittellieferanten in Deutschland. Wir stehen für qualitativ hochwertige, anspruchsvolle Lifestyle-, Gebrauchs- und Verkaufsförderungsartikel, die wir für namenhafte Konzerne entwickeln und fertigen lassen. Um unseren Wachstumskurs fortzusetzen, suchen wir ab sofort einen

Buchhalter (m/w/d) in Vollzeit

Ihre Aufgaben:

- Eigenständige Bearbeitung der Finanzbuchhaltung, inkl. Kontenabstimmung und Pflege der Buchhaltungsdaten
- Unterstützung bei den Monats- und Jahresabschlüssen nach HGB
- Pflege, Überwachung und Klärung offener Posten der Kreditoren und Debitoren
- Erstellung der Umsatzsteuervoranmeldungen, statistischer und der zusammenfassenden Meldungen
- Abwicklung des Zahlungsverkehrs

Ihr Profil

- Erfolgreich abgeschlossene kaufmännische Berufsausbildung, Steuerfachangestellte (m/w/d) oder vergleichbares, idealerweise mit Berufserfahrung in der Buchhaltung
- Sicherer Umgang mit MS-Office sowie einem Buchhaltungssystem, idealerweise DATEV
- Sie verfügen über gute verhandlungssichere mündliche und schriftliche Kommunikationsfähigkeiten in deutscher und englischer Sprache
- Sie besitzen ein hohes Maß an Integrität, Zuverlässigkeit, Engagement, Einsatzfreude und Teamfähigkeit
- Gutes Zahlenverständnis und Spaß an dem Arbeiten mit Zahlen
- Ausgeprägtes eigenverantwortliches, selbständiges und strukturiertes Handeln

Wir bieten:

- Moderner und ergonomischer Arbeitsplatz
- Unbefristete Vollzeitstelle
- Ein teamorientiertes, offenes Betriebsklima mit netten Kollegen und einer flachen Hierarchie
- Homeoffice – nach erfolgreicher Einarbeitung – anteilig möglich
- 30 Tage bezahlten Urlaub
- Halben Tag Sonderurlaub am Geburtstag
- Gleitzeit
- Loungeküche mit kostenlosen Getränken
- ... und Vieles mehr!

Erkennen Sie sich im Anforderungsprofil wieder und würden Sie die Aufgaben mit Begeisterung angehen? Dann freuen wir uns auf Ihre Bewerbung an – Bewerbung@dlwm.de – mit Angaben zum frühestmöglichen Eintrittstermin und Ihren Gehaltsvorstellungen.

datalog · Knickrehm 14 · 23611 Bad Schwartau · Germany · www.dlwm.de

Vier Staufallen – und was Lübeck jetzt helfen kann

Nach Sperrung der Mühltorbrücke: Verkehrschaos nicht nur in St. Jürgen.

LÜBECK. Chaos am Berliner Platz, stockender Verkehr in der Kronsfordter Allee, ein stark frequentierter Hünterdamm und Stillstand in der Hüntertorallee: Seit der Sperrung der Mühltorbrücke am 5. Dezember steht Lübeck im Stau.

Vor allem an vier Stellen im Stadtgebiet kommt der Verkehr morgens und nachmittags regelmäßig zum Erliegen.

STAUFALLE 1: HÜNTERTORALLEE

Die Hüntertorallee ächzt unter den Fahrzeugmassen im Berufsverkehr. Bis zur Bäckerstraße stauen sich die Autos bisweilen. Der Grund: An der Kreuzung fließt der Verkehr einfach nicht ab, weil die rechte Spur durch diejenigen blockiert ist, die in die Moltkestraße abbiegen wollen und auf Fußgänger und Radfahrende warten müssen. Und die linke Spur beanspruchen vor allem Linienbusse und Taxis, die über die Rehderbrücke in die Innenstadt fahren.

Geradeaus schaffen es in Stoßzeiten gerade mal zwei Autos pro Ampelphase über die Kreuzung. Erschwerend kommt hinzu, dass die Busse, bevor sie auf die linke Spur wechseln, noch einmal rechts am Rand der Hüntertorallee halten müssen. Regelmäßig

ist zu beobachten, dass Linienbusse bei diesem Manöver beide Spuren ausbremsen.

„Die Umleitung der Busse erfolgte aufgrund der kurzfristigen Sperrung der Mühltorbrücke bereits früher als geplant, sodass die geplanten Optimierungen der Kreuzung zum Fahrplanwechsel am 14. Dezember noch nicht umgesetzt waren beziehungsweise sind“, erklärt Lübecks Stadtsprecherin Nicole Dorel. Aktuell würden die Ampelschaltungen und die Markierungen zum Fahrplanwechsel vorbereitet. „Erst wenn diese Maßnahmen umgesetzt sind, wird die Praxis zeigen, wo und in welcher Form Optimierungen notwendig sind. Entsprechend wird die neue Situation beobachtet und nach Bedarf dann nachjustiert“, sagt Dorel.

STAUFALLE 2: HÜNTERDAMM

Geduld benötigen die Verkehrsteilnehmenden auch an der daran anschließenden Kreuzung. Logisch, denn die Hüntertorbrücke ist die letzte verbliebene Querung über die Kanaltrave Richtung Innenstadt. Im Norden gibt es noch die Eric-Warburg-, im Süden die Possehlbrücke. Und es ist der einzige legale Weg in die Königstraße – über An der Mauer und Krähen-/Wahmstraße.



Erleichterung für Autofahrer: Von der Wallstraße geht es jetzt auch direkt in die Mühlenstraße. Foto: Kröger

Von der einen Seite fließt der Verkehr auf der Falkenstraße nur zähflüssig zum Hünterdamm, von der anderen Seite steht die Blechlawine in Hochzeiten bis zur Moltkebrücke. Das wird für die Dauer der Sperrung der Mühltorbrücke absehbar so bleiben.

STAUFALLE 3: BERLINER PLATZ

Das größte Problem stellt der Berliner Platz dar. Vom Kreisel staut sich der Verkehr mehrmals am Tag

in der Berliner Straße zurück bis zur Kronsfordter Allee, auf dem St.-Jürgen-Ring, in der Possehlstraße, aber vor allem in der Geniner Straße. Dort stehen die Autos zeitweise bis zur Hem-Tankstelle – auch weil zum Kreisverkehr hin oftmals fast ausschließlich die rechte Spur genutzt wird. Der Schleichweg über Hinter den Kirschkatzen, um an der Ampel zur Geniner Straße schneller nach rechts zu kommen, ist auch kein Geheimtipp mehr.

STAUFALLE 4: RATZEBURGER ALLEE

An den Auf- und Abfahrten zwischen Ratzeburger Allee und St. Jürgen-Ring kommt es ebenfalls regelmäßig zu Behinderungen. Dabei handelt es vor allem um Autofahrende, die dem Stau in der Hüntertorallee ausweichen wollen. Der Mühltorteller selbst ist übrigens gar keine Staufalle. Im Gegenteil: Durch den wegfallenden Verkehr aus

Mühlen- beziehungsweise Wallstraße hat sich dieser Knotenpunkt erfreulicherweise gelöst.

VORSCHLÄGE DER CDU

Auch die Lübecker CDU hat sich Gedanken gemacht: Erweiterung der Kapazitäten des Berliner Platzes, Öffnung der Hubbrücke, Beschleunigung der Bauarbeiten in der Beckergrube. Der baupolitische Sprecher Ulrich Brock fordert außerdem „eine Öffnung der Holstenstraße für alle“ bis über den Kohlmarkt hinaus, um über die Sandstraße in die Mühlenstraße zu kommen. Alternativ könnte diese auch über die Wahmstraße und die Königstraße mittels einer umgekehrten Einbahnstraßen-Regelung erreicht werden.

MUT ZUR DURCHFART?

Da mit Mühlenstraße und Beckergrube bereits zwei Altstadtstraßen blockiert sind, könnte sich die Stadt entschließen, die Innenstadt-Durchfahrt von Holstenstraße bis Hüntertorallee übergangsweise zu erlauben. Damit würde die Rehderbrücke allerdings noch mehr belastet. Über die Querung fahren derzeit schon bis zu 71 Linienbusse – in der Stunde. **STE**

EINKAUFEN
MIT DER



KNUTZEN HOME

knutzen-home.de
Die mit dem **grünen** Haus

INNENTÜREN

JETZT NEU

Alles aus einer Hand – Innentüren, Böden und Fußleisten von KNUTZEN HOME

Als Marktführer für Bodenbeläge wissen wir, worauf es bei der Raumgestaltung ankommt. Mit unserem neuen Türen-Sortiment gehen wir den nächsten Schritt und bieten Ihnen nun die perfekte Kombination aus hochwertigen Böden, stilvollen Türen und den exakt passenden Fußleisten. Alles aus einer Hand, alles harmonisch aufeinander abgestimmt.



Jetzt Termin vereinbaren!

Telefon **04321 2517160**

Mobil **0151 61728795**

Warum zwei verschiedene Gewerke beauftragen, wenn Sie mit **KNUTZEN HOME** einfach alles in einem Zug erledigen können?

KNUTZEN HOME Lübeck
Osterweide 14
Telefon 0451 50 49 060

KNUTZEN HOME Eutin
Industriestr. 12a
Telefon 04521 79 56 00

KNUTZEN HOME Oldenburg in Holstein
Am Voßberg 8
Telefon 04361 50 63 90

GESUNDHEITS-TIPP

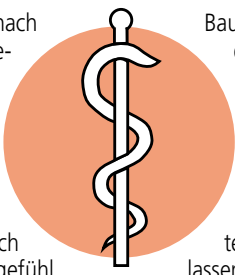
Häufiges Völlegefühl

Ein aufgeblähter Bauch nach dem Essen ist unangenehm. Meist ist das Völlegefühl harmlos und lässt sich durch einfache Änderungen im Alltag lindern. Tritt es jedoch häufig auf, sollten Sie die Ursache ärztlich abklären lassen. Völlegefühl beschreibt das subjektive Empfinden, dass der Magen zu voll ist. Sie spüren dabei oft ein Spannungsgefühl im Oberbauch. Meist tritt das Gefühl nach einer üppigen Mahlzeit auf. In den meisten Fällen ist es harmlos.

Unsere Nahrung besteht aus komplexen Nährstoffen. Der Körper muss sie Schritt für Schritt in kleine Bestandteile zerlegen, um sie aufnehmen zu können.

Der Weg der Nahrung: Im Mund: Beim Kauen wird die Nahrung zerkleinert. Der Speichel startet die Verdauung. Im Magen: Sobald Sie schmecken, beginnt der Magen zu arbeiten. Die Magensäure tötet Bakterien ab und hilft, die Nahrung weiter zu zersetzen. Im Dünndarm und Dickdarm: Hier werden die Nährstoffe weiter aufgespalten und ins Blut aufgenommen. Unverdauliche Reste verlassen den Körper beim Stuhlgang. Die häufigste Ursache ist eine zu große Menge an Nahrung, vor allem fett- und kohlenhydratreiche Speisen. Diese fördern die Gasbildung. Dadurch können zusätzlich Blähungen entstehen, die das Völlegefühl verstärken. Völlegefühl kann auch durch Erkrankungen ausgelöst werden:

- Nahrungsmittelunverträglichkeiten, Reizdarmsyndrom, Magenschleimhautentzündung (Gastritis), Magengeschwür,



Bauchspeicheldrüsenentzündung (Pankreatitis), Pilzinfektionen des Darms, Störungen der Darmflora

Werden die Beschwerden stärker oder halten sie länger an, sollten Sie sie ärztlich abklären lassen. In einem ersten Gespräch fragt Ihr Arzt nach Ihren Lebens- und Ernährungsgewohnheiten. Er möchte wissen, ob Erkrankungen bekannt sind oder ob Sie unter Stress stehen. Körperliche Untersuchungen liefern dann weitere Hinweise auf mögliche Ursachen.

Liegt keine Erkrankung vor, können folgende Maßnahmen helfen:

Ernährung umstellen: Essen Sie abwechslungsreich und natürlich. Verteilen Sie mehrere kleine Portionen über den Tag, statt wenige große Mahlzeiten zu sich zu nehmen. Nährstoff- und ballaststoffreiche Lebensmittel können das Völlegefühl verringern.

Ausreichend trinken: Wasser unterstützt die Verdauung und hält den Darm fit. Trinken Sie mindestens 1,5 Liter täglich. Bei Hitze oder Sport darf es mehr sein.

Regelmäßig bewegen: Bewegung regt die Darmtätigkeit an und kann dem Völlegefühl entgegenwirken.



Gesunde Grüße aus den Pinguin-Apotheken

Joerg Ortmann, Inhaber der Pinguin-Apotheken, gibt Gesundheitstipps.

Wissen statt Tabu: drugcom.de bietet Infos zu Drogen und Sucht

Mit dem Online-Portal bietet das Bundesinstitut für Öffentliche Gesundheit seit über 20 Jahren unabhängige und anonyme Beratung.

Was tun, wenn man merkt, dass jemand im Freundeskreis Kokain konsumiert? Macht Lachgas abhängig? Und was kann ich bei einer Opiat-Überdosis tun? Wissen schützt – denn wer informiert ist, kann Risiken deutlich senken. Deshalb bietet das Bundesinstitut für Öffentliche Gesundheit (BfÖG) mit www.drugcom.de ein kostenfreies Online-Angebot, das seit 24 Jahren über legale und illegale Drogen aufklärt. Im vergangenen Jahr verzeichnete die Website fast sechs Millionen Besucherinnen und Besucher – pro Tag knapp 16.000. Die meisten Nutzerinnen und Nutzer suchten nach Informationen zu Amphetaminen und Kokain.

Über Drogen aufklären: Nicht erst, wenn eine Sucht entsteht: Seit 2001 bietet das Online-Portal Ratsuchenden eine unkomplizierte Möglichkeit, professionelle Beratung zu erhalten – anonym, vertraulich und ohne erhobene moralischen Zeigefinger. Geschulte Beraterinnen und Berater sind über Telefon, E-Mail und Chat erreichbar und stehen für Fragen zur Verfügung. Im Jahr 2024 standen vor allem Fragen zu Abhängigkeit und Therapieoptionen im Fokus. Auch Angehörige, die sich um eine betroffene Person sorgen, griffen verstärkt auf das Beratungsangebot zurück. In den meisten Fällen drehten sich die Beratungen um



Im vergangenen Jahr informierten sich pro Tag knapp 16 000 Menschen zu Amphetaminen und Kokain. Foto: Maxwitatt

den Konsum von Cannabis. Einen Anstieg der Anfragen nach der Einführung des neuen Cannabisgesetzes (CanG) ist bislang nicht zu erkennen.

Stephanie Eckhardt, Leiterin Referat Suchtprävention im Bundesinstitut für Öffentliche Gesundheit (BfÖG): „Jugendliche und junge Erwachsene begegnen Drogen in Filmen, Musiktexten, auf dem Schulhof, im Nachtleben oder über Social Media und oft bleiben Fragen unbeantwortet. Viele suchen ihre Antworten

im Internet. Doch ausgerechnet dort finden sich oft irreführende oder gefährliche Falschdarstellungen über Drogen.

Das Online-Portal drugcom.de bietet Interessierten deshalb verlässliche, wissenschaftlich fundierte Informationen, die dabei helfen, Mythen zu hinterfragen, Risiken realistisch einzuschätzen und frühzeitig zu lernen, wie Gefahren und Schäden minimiert werden können – idealerweise bevor eine Sucht überhaupt entsteht.“

Beratungs- und Unterstützungsangebote für Anliegen rund um Sucht und Drogen:

- Anonyme Chat-Beratung (Montag, Dienstag, Donnerstag: 15:00 - 17 Uhr und Mittwoch, Freitag: 13 - 15 Uhr)
- Anonyme E-Mail-Beratung für Ratsuchende
- Übersicht von Beratungsstellen sowie weiterführende Hilfe- und Therapieangebote

Informationsangebote für Fachkräfte und Ratsuchende:

- Leicht verständliche Informationen zu legalen und illegalen Drogen aufbereitet als Erklärvideos auf drugcom.de und auf Youtube
- Aktuelle Nachrichten und Topthemen rund um Drogenkonsum, Forschung und Prävention
- Ein Drogenlexikon
- Online-Selbsttests: z. B. „Check your Drinking“ oder „Cannabis Check“, „Speed Check“ oder „Kokain Check“, um das eigene Konsumverhalten zu reflektieren
- FAQs und Wissenstests

Bestellung von kostenlosen Materialien unter:

- www.drugcom.de/materialien/
- www.shop.bioeg.de/themen/suchtvorbeugung/illegale-drogen/
- www.shop.bioeg.de/themen/suchtvorbeugung/alkoholpraevention/

SCHON GEHÖRT?

Papier hat sieben Leben

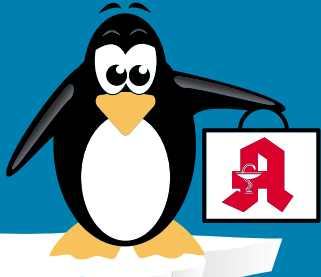
Papierfasern werden bis zu siebenmal wiederverwertet. Weil dies den Holzverbrauch stark reduziert, spielt Altpapier für den Druck eine große Rolle.



Qualität
zertifiziert gemäß
DIN EN ISO 9001:2015

PINGUIN APOTHEKEN

EISKALT
REDUZIERT*



TOP PREISE IMMER ONLINE & VOR ORT

Synofen

500 mg/200 mg
20 Tabl.

36 %
gespart

statt ~~10,98 €~~

6.98* €



Nasic

Nasenspray für
Erwachsene

10 ml

32 %
gespart

statt ~~7,25 €~~

4.95* €



I = 495 €

Vitamin B-Komplex Ratiopharm

120 Kapseln

statt ~~43,39 €~~

25.20* €

42 %
gespart



Macrogol Ratiopharm

50 Beutel

28 %
gespart

statt ~~39,97 €~~

28.75* €



Tebonin Konzentrat

240 mg
120 Stück

statt ~~179,90 €~~

133.50* €

26 %
gespart



+ größte Auswahl*
+ bestens beraten
+ keine Einheitsmedizin
= einfach in guten Händen!



PINGUIN
APOTHEKEN

Inhaber Jörg Ortmann e. K.

Diclo Ratiopharm Schmerzgel 150 g

52 %
gespart

statt ~~19,96 €~~

9.45* €



kg = 63 €

Magnesium Verla

200 Dragees

31 %
gespart

statt ~~18,99 €~~

13.80* €



Rufen Sie uns an oder bestellen Sie unter: www.pinguinapotheke24.de

*Für alle Produkte gilt zu Risiken u. Nebenwirkungen fragen Sie Ihren Arzt oder Apotheker - Dieser Preis gilt nach den gesetzlichen Bestimmungen, wenn diese Arzneimittel zu Lasten der gesetzlichen Krankenkassen abgegeben werden - Gilt nicht für verschreibungspflichtige Arzneimittel.

Angebote gültig vom 27.12.2025 – 03.01.2026

Am Hauptbahnhof/
ZOB
Konrad-Adenauer-Str. 1
Tel.: 0451/82966

Im Hochschulstadtteil /
Im Campus
Alexander-Fleming-Str. 1
Tel.: 0451/292 896 66

In der Mühlenstraße
Südl. Altstadt
Mühlenstr. 37
Tel.: 0451/707 510 10

In der Königstraße
auf 2 Etagen / EG + 1. OG
Königstr. 59-63
Tel.: 0451/292 75 55

IMMOBILIENVERKAUF
EIGENTUMSWOHNUNGEN

Mölln
Eindrucksvolle 4 Zi. Endetagen-Wohnung im 2. OG in zentraler Lage, sehr gepf. ruhige Wohnanlage, ca. 105 m² Wfl., gr. Wohn-/Essber., vollausgest. EBK, VB m. FBH, Süd-Balkon, zzgl. TG-Stellplatz, weilt. Gemeinschaftsgrdst., Bj. 1986, V: 89,01 kWh/(m²a), Gas-ZH, Kl: C, KP: 350.000,- € 0451-8009410, von-wuefling-immobilien.de

Lübeck - Altstadt
Stilvolle 2-Zi.-Neubauwhg. m. Blick auf den Dom! Ca. 101 m² Wfl., VB uGäste-WC, Landhaus-EBK, Wohn-/Essber., 3-fach verglaste Fenster, FBH, Keller, Aufzug, inkl. Mobiliar, XL-Außenstellplatz, Bj. 2020, B: 65,3 kWh/(m²a), Gas-Heizung, Kl: B, KP: 550.000,- € 0451-8009410 von-wuefling-immobilien.de

Timmendorfer Strand
Weitblick garantiert - möblierte 1 Zi. ETW m. seilt. Ostseeblick, ca. 40 m² Wohnfl., EBK, hochw. DB, Sonnenbalkon, 18. OG, 2023 umfangr. san., Keller, Aufzüge, Bj. 1972, B: 91,4 kWh/(m²a), Gas-ZH, Kl: C, KP: 245.000,- €, 0451-8009410 von-wuefling-immobilien.de

Eckernförde
Strandnahe 4-Zi.-ETW mit Hauscharakter u. sonniger XXL-Südtarr., ca. 130 m² Wohnfl., 2 Bäder, Gäste-WC, EBK, Bj. 1977, V: 125,9 kWh/(m²a), Kl: D, FW-BHKW, KP: 285.000,- €, 0451-8009410 www.von-wuefling-immobilien.de

Lübeck - Buntekuh
Renovierungsbedürftige 2,5 Zi. ETW, 1. OG, ca. 62 m², Süd-Balkon, Keller, Fenster und Eingangstür ber. erneuert, Bj. 1965, B: 98,9 kWh/(m²a), Fernwärme, Kl: C, KP: 185.000,- € 0451-8009410 von-wuefling-immobilien.de

Groß Grönau
Imposante Maisonette-Whg. m. Hausim-Haus-Charakter, 6 Zi., ca. 272 m² Wohnfl., 80 m² Nfl., Kamin, Sauna, 4 Balkone, Bj. 1998, V: 113,91 kWh/(m²a), Gas-ZH, Kl: D, KP: 650.000,- €, 0451-8009410 von-wuefling-immobilien.de

Timmendorfer Strand
Repräsentative 2,5 Zi. ETW, 17. OG, ca. 85 m², Sonnenbalkon, stilvolle EBK, modernes Duschbad, Granitsteinfliesen, Keller, Bj. 1972, B: 91,4 kWh/(m²a), Gas-ZH, Kl: C, KP: 495.000,- €, 0451-8009410 von-wuefling-immobilien.de

HÄUSER

Bad Schwartau...
Stilvolles EFH mit tollem Süd-Grundstück! Idyllischer Lage, 5 Zi., Wohnfl. ca. 165 m², Nutzfl. ca. 100 m², Grdst. ca. 807 m², WZ m. Kamin, Essber. m. Terrasse, Wannenbad-Ensuite, 2 DB, Keller, Sonnenterrasse m. el. Markise u. Außenkamin, gr. Doppelgarage, Bj. 1976, B: 245,8 kWh/m² p.a., Kl. G, Gas-ZH, Kaufpreis: 580.000,-€, 0451-8009410 www.von-wuefling-immobilien.de

Lübeck - St. Jürgen
Lichtdurchflutete Architekturvilla in begehrter Lage v. St. Jürgen. Ca. 295 m² Wohnfl., insg. 6,5 Zi., Wohn-/Essber. m. Kamin, offene Designer-Kü., 3 - 4 SZ, 2 exkl. DB, ein Ensuite-Masterbad m. Sauna, 2 großz. Balkone, Südterrasse, ca. 1.057 m² Grdst., Garage, Bj. 2022, B: 91 kWh/m² p.a., Kl. C, Gas-ZH, KP: 2.200.000€, 0451-8009410 www.von-wuefling-immobilien.de

Krummesse
Großzügiges EFH mit idyllischem Garten, 6,5 Zimmer, ca. 199 m² Wohnfl., Kamin, Vollkeller, ca. 1.249 m² Grdst., Bj. 1976, B: 169 kWh/(m²a), Öl-ZH, Kl: F, KP: 495.000,- €, 0451-8009410 www.von-wuefling-immobilien.de

IMMOBILIE VERKAUFEN? Lassen Sie sich jetzt beraten. www.lubeca-immobilien.de

Güster
Exklusives EFH in idyllischer Seelage! 4 Zimmer, ca. 189 m² Wohnfl., EBK, Wohn-/Esszimmer m. Kamin, 2 Bäder, Gä.-WC, Smart-Home, Glasfaser, Garten mit Terr. u. eigenem Bootsteg, Garage, Carport, ca. 1.178 m² Grdst., Bj. 2011, B: 16,6 kWh/(m²a), Strom-FBH, Kl: A+, KP: 1.250.000,- €, 0451-8009410 von-wuefling-immobilien.de

Krummesse
Sanierungsbed. Gebäudeensemble, ca. 310m² Wohn-Nutzfl., Wohnhaus mit ca. 140m² Wfl. auf 5 Zi., Wirtschaftsgebäude u. beheizb. Gewächshaus, ca. 1.000m² Grdst., 2 Garagen, div. Stellplätze, Bj. 1856, B: 345,7 kWh/(m²a), Kl: H, Öl-ZH, KP: 280.000€, 0451-8009410 von-wuefling-immobilien.de

ESPLANADE IMMOBILIEN info@esplanade-immobilien.de Tel.: 0451-7907190 Einfamilienhaus in einer der besten Lagen von Stockelsdorf mit vielfältigem Nutzungspotenzial Wohn- und Nutzfl. ca. 258,75 m², Grdst. ca. 691 m², Bj. ca. 1973, 4 Zimmer, Vollkeller, 1 WB, 1 DB, 1 Gäste-WC, Doppelgarage + Außenstellplatz, Garten + Terrasse, Wintergarten, freie Lieferung, Bedarfsausweis, E, 147,39 kWh, Gasheizung KP 525.000,- €

ESPLANADE IMMOBILIEN info@esplanade-immobilien.de Tel.: 0451-7907190 Modernisiertes Altstadtthaus an der Obertrave mit Dachterasse und Blick auf den Lübecker Dom Wohnfl. ca. 155 m², Grdst. ca. 91 m², Bj. ca. 1806, 7 Zimmer, 3 Etagen, umfangreich in den vergangenen 5 Jahren modernisiert, 2 DB, EBK, 2 Kaminöfen, Innenhof, Gasheizung (Bj. 2024), Denkmalschutz, Energieausweis lt. Gesetzgebung nicht erforderlich KP 775.000,- €

Top-Objekt der Woche Strandnahe EFH in Großenbrode 112 m², 5 Zim., 1113 m² Grdstk., Keller, Garage, Bj. 1978, EnV, 176,1 kWh/(m²a), F, Öl, 319.000 € (zzgl. 3,33 % inkl. MwSt. Käuferprov.) moellerherm-immobilien.de 0800-77 16 100

Lübeck - St. Gertrud
Extravaganter EFH m. Galeriecharakter in beliebter Waldrandlage von St. Gertrud! 6 Zi., ca. 300 m² Wfl., ca. 60 m² NF, ca. 829 m² Grdst., Kamin, S/W-Terr., hochwertige Küche, Sauna, XL-Garage, Bj. 1996, B: 113,7 kWh/(m²a), Kl: D, Gas-ZH, KP: 1.400.000,- €, 0451-8009410 von-wuefling-immobilien.de

Ratekau
Sanierungsbedürftiger Bungalow in Waldrandlage! 4 Zimmer, ca. 118 m² Wohnfläche, Gäste-WC, Wannenbad, Terrasse, ca. 2.066 m² Grundstück, Bj. 1973, B: 288,2 kWh/(m²a), Holz-Ofenheizung, Kl: H, KP: 200.000,- € 0451-8009410 von-wuefling-immobilien.de

Zarpen
Charmantes EFH in idyllischer Feldrandlage, 4 Zimmer, ca. 109 m² Wohnfläche, Einbaukü., Wannenbad, Duschbad, Vollkeller, Carport, ca. 1.219 m² Grdst., Bj. 1957, B: 125,3 kWh/(m²a), Gas-ZH, Kl: D, KP: 345.000,- € 0451-8009410 von-wuefling-immobilien.de

Ahrenshoop
Historische, denkmalgeschützte Villa in Traumlage! 6 Zi., ca. 207 m² Wohnfl., Kamin, Holzdielen, EBK mit Zugang zur Terrasse, 3 Bäder, Gäste-WC, Weinkeller, 2 Terr., ca. 1.426 m² Grdst., Bj. 1905, KP: 1.690.000,- €, 0451-8009410 www.von-wuefling-immobilien.de

Grömitz
Modernisiertes EFH auf großem Sonnen-Grdst., 4 Zi., ca. 135 m² Wfl., EBK, Gäste-/Arbeitszi., Vollbad m. Eckbadewanne, Doppelcarport, Grg. mit elektr. Tor, ca. 915 m² Grdst., Bj. 1968, B: 225,86 kWh/(m²a), Kl: G, Gas-Elektro-Hzg., KP: 695.000,- €, 0451-8009410 www.von-wuefling-immobilien.de

Eigenheim in Sicht? Gemeinsam verwirklichen wir Ihr Traumhaus ganz nach Ihren Vorstellungen! CONTRACT Vario Endlich zuhause! TRAUMHÄUSER SEIT 1996 contract-vario.de 04505 5805-0 contractvario Zu den Gründen 14 | 23623 Ahrensböök-Dakendorf

ESPLANADE IMMOBILIEN info@esplanade-immobilien.de Tel.: 0451-7907190 Idyllisch gelegenes Einfamilienhaus mit herrlich eingewachsenem Grundstück und viel Platz in Hamberge Wohn- und Nutzfl. ca. 244 m², Grdst. ca. 1.152 m², Bj. ca. 1979, 6 Zimmer, Vollkeller, 1 VB, 1 Gäste-WC, Garage mit ca. 27 m², Kamin, freie Lieferung, Verbrauchsausweis, D, 137,48 kWh, Ölheizung KP 650.000,- €

IMMOBILIE VERKAUFEN? Lassen Sie sich jetzt beraten. www.lubeca-immobilien.de Tel. 0451 - 707 46 62

Sülfeld
Idyllischer Landwohnsitz auf weilt. Grundstück, mod. EFH mit 5 Zi., ca. 176 m² Wohnfl., großz. Essber., Landhausküche, stilvolles VB, Wohnzimmer m. Kamin, ca. 3.064 m² Grdst., Garage, elektr. Tor, Bj. 2003, V: 150,6 kWh/(m²a), Kl: E, Gas-ZH, KP: 800.000,- € 0451-8009410 von-wuefling-immobilien.de

ANLAGEOBJEKTE

ESPLANADE IMMOBILIEN info@esplanade-immobilien.de Tel.: 0451-7907190 Mehrfamilienhaus mit Entwicklungspotenzial und Stellplatz in Stockelsdorf/Lübeck Wohnfl. ca. 300 m², Gesamtl. ca. 390 m², Grdst. 454 m² (Eigenland), Bj. ca. 1981, 6 Wohneinheiten, JNKM IST ca. 25.560,- €, Durchschnittsmiete: ca. 7,- €/qm, KP/qm: ca. 1.583,- €, 1 PKW-Stellplatz, Vollkeller, umfangreiche Dachsanierung (2016), 3 von 6 Gasetagenheizungen erneuert (seit 2012), Verbrauchsausweis, E, 121,9 kWh KP 475.000,- €

Lübeck-Travemünde
Historisches, denkmalwürdiges Ensemble in Bestlage, ca. 1.000 m² vermietet Fläche, ca. 1.890 m² Grdst., teilsaniert 2023, imposante Deckenhöhe, detail. Fassadengestaltung, zahlr. alte Stilelemente, div. Nutzungsmögl. denkbar, Denkmalschutz, KP: 1,6 Mio. €, 0451-8009410 von-wuefling-immobilien.de

Buchen Sie Ihre Kleinanzeige unter Tel.: 04 51/144-11 11 wochen Spiegel

ESPLANADE IMMOBILIEN info@esplanade-immobilien.de Tel.: 0451-7907190 St. Jürgen / Wohn- und Geschäftshaus mit 33 Einheiten / Balkone / Uninähe Wohn- und Nutzfl. ca. 1.655 m², Wohnfl. ca. 1.249 m²/ Gewerbetl. ca. 206 m², Grdst. ca. 1.265 m², Bj. ca. 1966, JNKM ca. 176.200,- €, Vollkeller, 5 Garagen + 8 Stellplätze, DB sowie VB, Balkone, Verbrauchsausweis, F, 166,6 kWh, Zentralheizung (Gas) KP 2.950.000,- €

Lübeck - Altstadtinsel
Vollvermietetes MFH mit 17 x modernisierten, kl. Whg. in bevorzugter Altstadtwohnlage, ca. 770 m² Wfl., ca. 608 m² Grdst., Bj. 1930, V: 123 kWh/(m²a), Gas-Etagenheizung, Kl: D, N.M.E: ca. 116.336,- €, KP: 2,38 Mio. €, 0451-8009410 von-wuefling-immobilien.de

ESPLANADE IMMOBILIEN info@esplanade-immobilien.de Tel.: 0451-7907190 Denkmalgeschütztes Mehrfamilienhaus mit 5 Wohneinheiten im Herzen der Lübecker Altstadt Wohnfl. ca. 386 m², Gesamtl. ca. 419 m², Grdst. ca. 180 m², Bj. ca. 1300, JNKM IST ca. 62.940,- €, vollständig vermietet, ca. 2002 komplett modernisiert, Gotlandplatten, Wintergarten, z. T. Fußbodenheizung, Energieausweis lt. Gesetzgebung nicht benötigt KP 1.275.000,- €

Top-Objekt der Woche Kostenloser Marktwertermittlung: www.unser-immobilienwert.de Gehobener Altersruhesitz in Travemünde Maisonette-ETW, 109 m², 3 Zim., barrierefrei, Bj. 2014, Balk., TG, Aufzug, EnV, 101,1 kWh/(m²a), D, Fernwärme, 749.000 € (zzgl. 2,97 % inkl. MwSt. Käuferprov.) moellerherm-immobilien.de 0800-77 16 100

IMMOBILIENKAUFGESUCHE EIGENTUMSWOHNUNGEN

Wir suchen laufend... Eigentumswohnungen & Immobilien jeder Größe Tel. 0451 - 610 30 40 Arnimstr. 29 a, 23566 Lübeck www.grohmann-immobilien.de GROHMANN IMMOBILIEN IMMOBILIEN SEIT 1978

Luxuswohnung gesucht!
Fachanwalt für Verkehrsrecht und Unternehmensberaterin suchen mit ihrem Sohn eine hochwertig ausgestattete Wohnung mit dem gewissen Extra. KP je nach Lage und Ausstattung. 0451-8009410 von-wuefling-immobilien.de

Ab 80 m² ges.!
Für eine erfolgreiche Medienmanagerin suchen wir eine helle Eigentumswohnung ab 80 m², vorzugsweise mit moderner Ausstattung und soniger Terrasse o. Balkon in/um Lübeck. 0451-8009410 von-wuefling-immobilien.de

Ab 75 m² ges.!
Für ein solventes Ehepaar suchen wir eine gut geschnittene Eigentumswohnung ab 75 m² mit Balkon in Lübeck oder näherer Umgebung. 0451-8009410 von-wuefling-immobilien.de

DG-Wohnung ges.!
Solventer Vermögensberater su. m. seiner Verlobten eine stilvolle DG-Whg. oder ein charmantes Penthouse mit min. 100 m², gern größer! 0451-8009410 von-wuefling-immobilien.de

ETW gesucht!
Berufstätiger Single su. eine 2-3-Zimmer-Wohnung mit Balkon oder Terrasse in Lübeck - St. Lorenz o. vergleichb. Lage. Budget bis 250.000 €. 0451-8009410 von-wuefling-immobilien.de

Ostseewohnung ges.!
Für einen Hamburger Prokuristen su. wir eine gepf. Zweitwhg. m. min. 50 m² (auch größer!) an d. Ostseeküste. 0451-8009410 von-wuefling-immobilien.de

Kleine ETW gesucht!
Professore sucht für seine studierende Tochter eine gepflegte ETW mit 1 - 2 Zimmern. Gern mit Stellplatz. 0451-8009410 von-wuefling-immobilien.de

ETW bis 350.000 € ...
... gesucht! Lübecker Beamter sucht eine sonnige ETW (ab 1. OG) mit min. 3 Zi. u. Balkon. Bis 350.000,- € 0451-8009410 von-wuefling-immobilien.de

HÄUSER

Wir suchen laufend... Ein-/Zwei-/Mehrfamilienhäuser Doppelhaushälften / Eigentumswohnungen Gerne beraten wir Sie kostenlos! Tel. 0451 - 610 30 40 www.grohmann-immobilien.de GROHMANN IMMOBILIEN IMMOBILIEN SEIT 1978

Für eine Familie mit 4 Kindern suchen wir ein großzügiges EFH mit Garten und mindestens 2 Bädern Ein Pendler sucht eine möblierte Eigentumswohnung mit Stellplatz und guter Verkehrsanbindung in S-H Für ein Logistikunternehmen suchen wir eine große Lagerhalle mit Anlieferungszone und Bürotrakt OTTO STÖBEN 0451 702790

Bis 650.000,- € ges.!
Symp. Apothekerpaar su. für sich u. die zwei Kinder ein gepf. EFH mit min. drei Schlafzimmern. Bis 650.000,- € 0451-8009410 von-wuefling-immobilien.de

Kreis Segeberg ges.!
Lübecker Ingenieur sucht für seine Familie und sich ein freist. EFH in ruhiger Lage. Gern mit gr. Garten. 0451-8009410 von-wuefling-immobilien.de

Zw. Neustadt u. Lensahn
... suchen wir für einen Fitnessökonom, seine Partnerin u. den gemeinsamen Hund ein charmantes Einfamilienhaus mit min. 4 Zimmern und pflegeleichtem Garten. KP bis ca. 300.000,- €. 0451-8009410 von-wuefling-immobilien.de

EFH ab 110 m² ges.!
Wir suchen für einen Zerspanungsmechaniker ein freistehendes EFH mit min. 110 m² Wohnfläche und soniger Terrasse im Großraum Lübeck. 0451-8009410 von-wuefling-immobilien.de

Bungalow gesucht!
Wir suchen für ein sympathisches Seniorenpaar einen gepf. altersgerechten Bungalow mit min. 2 Schlafzimmern und 90 m² (gern größer!) 0451-8009410 www.von-wuefling-immobilien.de

Toplage gesucht!
Geschäftsführer einer Hamburger Unternehmensberatung su. ein charm. EFH mit sonniger Terrasse in bevorzugter Lage Lübecks. Bis 3 Mio. € 0451-8009410 von-wuefling-immobilien.de

Bis 250.000,- € ges.!
Für eine junge Familie suchen wir ein gepf. Haus mit mindestens 4 Zimmern und Garten im Umkreis von 30 km um Lübeck. Kaufpreis bis 250.000 €. 0451-8009410 von-wuefling-immobilien.de

EFH ab 100 m² ges.!
Wir su. für ein Handwerker-Ehepaar ein freistehendes Einfamilienhaus ab ca. 100 m² Wohnfläche mit kleinem Garten im Großraum Lübeck. 0451-8009410 www.von-wuefling-immobilien.de

Bauernhaus gesucht!
Für einen Fotografen u. seine Familie suchen wir ein charm. Bauernhaus auf einem schönen, sonnigen Grdst.. Gern auch zum Sanieren / Renovieren. 0451-8009410 von-wuefling-immobilien.de

Modernes Haus ges.!
Nach dem Verkauf ihrer Stadtwohnung sucht ein junges Paar mit seiner 2-jährigen Tochter ein mod. Haus in einer familienfreundlichen Umgebung. 0451-8009410 von-wuefling-immobilien.de

Scharbeutz ges.!
Für eine sympathische Dame aus NRW suchen wir ein modern ausgestattetes Haus in Scharbeutz und näherer Umgebung bis 850.000,- € Kaufpreis. 0451-8009410 von-wuefling-immobilien.de

Bald zu dritt!
Sympathisches Ehepaar sucht nach Familienzuwachs eine gepflegte DHH in und um Lübeck (+/- 50 km). Gern mit Terrasse oder kleinem Garten, 0451-8009410 von-wuefling-immobilien.de

Reihenhaus gesucht!
Nach dem Wohnungsverkauf sucht ein Lübecker Pärchen für sich und ihre Tochter Leni ein gepflegtes RH mit kleiner Terrasse. Bis 350.000,-€ 0451-8009410 von-wuefling-immobilien.de

Gemütliches Haus ges.!
Begeisterter Hobby-Handwerker sucht in u. um HL ein renovierungsbed. Haus ab 90 m² mit kleinem Garten, gern mit PKW-Stellplatz o. Garage. 0451-8009410 von-wuefling-immobilien.de

Selmsdorf gesucht!
Lübecker Ehepaar sucht für sich und die zwei Kinder ein gepf. freistehendes EFH mit min. 120 m² und charm. Garten in Selmsdorf o. Umgebung. 0451-8009410 von-wuefling-immobilien.de

Ab 140 m² ges.!
Für unsere Bestandskunden suchen wir in Lübeck - St. Jürgen ein charmantes Einfamilienhaus ab 140 m² Wohnfläche und mit schönem Garten. 0451-8009410 von-wuefling-immobilien.de

Nähe zur A1...
Mitarbeiter im Außendienst sucht mit seiner Familie ein großzügiges Haus oder eine Wohnung ab 4 Zimmern in autobahnnahe Lage. 0451-8009410 www.von-wuefling-immobilien.de

Ferendomizil ges.!
Geschäftsführer eines Berliner Konzerns sucht entlang der Ostseeküste ein großzügiges Anwesen, das allen Ansprüchen gerecht wird. 0451-8009410, von-wuefling-immobilien.de

EFH in/um Ratekau...
...gesucht! Für ein hannoversches Pärchen su. wir ein neues zu Hause ab 4 Zi. mit schönem Garten in oder um Ratekau. Zu sofort oder später. 0451-8009410 von-wuefling-immobilien.de

DHH für Pendlerfamilie!
Wir suchen eine gepf. DHH mit Stellplatz im Raum HL / Bad Schwartau. Budget bis 250.000 €. 0451-8009410 www.von-wuefling-immobilien.de

Lübecker Ehepaar su. ...
... in Travemünde ein freistehendes EFH ab vier Zimmern. Gern mit Garage. KP je nach Lage und Ausstattung. 0451-8009410 von-wuefling-immobilien.de

Sanierungsobjekt...
...gesucht! Handwerklich begabtes Paar sucht Einfamilienhaus o. DHH mit viel Potenzial u. Grundstück im ländlichen Raum rund um Lübeck. 0451-8009410 von-wuefling-immobilien.de

RH dringend ges.!
Polizist sucht für sich und die beiden Kinder ein hübsches Reihenhaus o. eine DHH mit Stellplatz in der Nähe von weiterführenden Schulen. 0451-8009410 von-wuefling-immobilien.de

MODERNE BAUHAUS-VILLA GESUCHT: Familie mit 3-jährigem Sohn sucht neuere Immobilie nahe HH, gerne kl. Grundstück. KP bis € 625.000,-, Tel.: 04102-8243050 www.kriechimmobilien.de

Bad Schwartau ges.!
Junges Ehepaar mit Familienzuwachs sucht ein gepfl. freist. Einfamilienhaus ab 4 Zimmern in Bad Schwartau. 0451-8009410 von-wuelfing-immobilien.de

DHH ab 100 m² ges.!
Sympathische MFA su. mit ihrem Mann eine gepfl. DHH ab 100 m². Gern mit sonnigem Garten und Terrasse. 0451-8009410 von-wuelfing-immobilien.de

Reihenhaus gesucht!
Junges Paar su. ein gem. Reihennittel-o. Reihenhendhaus m. Terrasse und kl. Garten im Umkreis von Lübeck. 0451-8009410 von-wuelfing-immobilien.de

HAUS MIT CHARME GESUCHT: In Stormarn oder Raum RZ, auch gerne renovierungs- oder sanierungsbedürftig. KP bis € 440.000,- Tel.: 04102-8243050 www.kriechimmobilien.de

JUNGES PAAR MÖCHTE FAMILIE GRÜNDEN und sucht EFH oder Baugrundstück nord-östlich von HH ab 500 m². KP je nach Lage. Tel.: 04102-8243050 www.kriechimmobilien.de

ANLAGEOBJEKTE

Wir suchen laufend Mehrfamilienhäuser. Keine Kosten für den Verkäufer!
Arnimstr. 29 a, 23566 HL, Tel. 0451 - 610 30 40 www.grohmann-immobilien.de



Anlageobjekt ges.!
Investor sucht für sein privates Portfolio ein gepflegtes Anlageobjekt (Wohn- oder Geschäftshäuser) mit min. 6 Einheiten. Gern größer! 0451-8009410 www.von-wuelfing-immobilien.de

MFH ab 500 m² ges.!
Wir su. f. einen norddeutschen Vermögensverwalter ein gut verm. Mehrfamilienhaus mit min. 500 m² vermietet. Fläche. Keine Finanzierung benötigt. 0451-8009410 von-wuelfing-immobilien.de

MFH bis 1,5 Mio. € ...
... gesucht! Für einen solventen Hamburger Kapitalanleger suchen wir ein gepfl. und gut vermietetes Mehrfamilienhaus. Bis 1,5 Mio. € 0451-8009410 www.von-wuelfing-immobilien.de

HH + 100 km...
... gesucht! Ab einer Größe von 6 WE suchen wir im Raum Hamburg (+ 100 km) ein Zinshaus zur Kapitalanlage. Provisionsfrei f. den Eigentümer. 0451-8009410 von-wuelfing-immobilien.de

S-H gesucht!
Für einen erfahrenen Anleger suchen wir rentable MFH in Schleswig-Holstein mit min. 10 Einheiten. 0451-8009410 www.von-wuelfing-immobilien.de

Kleines MFH ges.!
Ab 3 Einheiten suchen wir für einen solventen Zahnarzt aus Lübeck ein MFH im Großraum Lübeck. 0451-8009410 www.von-wuelfing-immobilien.de

GRUNDSTÜCKE



Wir kaufen auch Grundstücke, auf denen solch ein Haus steht! Oder falls Ihnen Ihr Grundstück zu groß geworden ist.
Rufen Sie uns gerne an, wir machen Ihnen ein Angebot!

NORDISKA HAUS GmbH
Schönböckener Str. 10 - 23556 Lübeck
04 51 - 4 86 69 18 info@nordiska-haus.de

FERIEN- UND FREIZEITIMMOBILIEN

Feriedomizil ges.!
Geschäftsführer eines Berliner Konzerns sucht entlang der Ostseeküste ein großzügiges Anwesen, das allen Ansprüchen gerecht wird. 0451-8009410 von-wuelfing-immobilien.de

Briefmarken sammeln für Bethel
schafft Arbeit für behinderte Menschen.
www.briefmarken-fuer-bethel.de

BEKANNTMACHUNGEN

Die Satzung des St. Lorenz-Friedhofes der Ev.-Luth. Laurentius-Kirchengemeinde Lübeck wird auf der Internetseite der Laurentius-Kirchengemeinde Lübeck unter: www.laurentius-luebeck.de amtlich bekanntgemacht und tritt zum 01.01.2026 in Kraft. Gleichzeitig tritt die bisherige Friedhoffssatzung vom 22.08.2019 außer Kraft.

Die Gebührensatzung des St. Lorenz-Friedhofes der Ev.-Luth. Laurentius-Kirchengemeinde Lübeck wird auf der Internetseite der Laurentius-Kirchengemeinde Lübeck unter: www.laurentius-luebeck.de amtlich bekanntgemacht und tritt am 01.01.2026 in Kraft. Gleichzeitig tritt die bisherige Friedhoffsgebührensatzung vom 01.01.2024 außer Kraft.

GEWERBLICHE IMMOBILIENANGEBOTE

BÜROFLÄCHEN / PRAXEN

Lübeck - St. Jürgen
Attraktive möblierte Bürofläche an der Wakenitz, ca. 95 m² Bürofl. im EG u. Gartengeschoss, sep. Eingang, 2 Büroräume, Küche, Bad, Besprechungsraum, Alarmanlage. Bj. 1999, V: 94 kWh/m² p.a., Gas-ZH, Kl: C, Kaltmiete: 1.000,- €, NK: 200,- €, 0451-8009410 www.von-wuelfing-immobilien.de

LADENLOKALE / LADENFLÄCHE

ESPLANADE IMMOBILIEN
info@esplanade-immobilien.de
Tel.: 0451-7907190



Provisionsfreie Gewerbl. Fläche zur Vermietung in der Vorderreihe Lübeck-Travemünde

Vermietbare Fläche ca. 95 m², Bj. ca. 1900, Erdgeschoss links, große Schaufensterfront, hohe Passantenfrequenz, direkter Gehwegzugang, Nebenkosten 300,- € (inkl. Heizkosten), Zentralheizung, Gas.

Verfügbar ab: 01.01.2026
4.500,- €
Kontaktieren Sie uns gerne!

Stockelsdorf

Stilvolle Ladenfläche in zentraler Lage, ca. 100 m² Verkaufsfl., 3 m Schaufensterfront, ebenerd. Zugang, WC, ausgeb. Keller, Anlieferungsmöglichkeiten vorh., 2 PKW-SP. Bj. 1998, V: Strom: 78 kWh/(m²a), Wärme: 78 kWh/(m²a), Kl:C, Gas-ZH, KP: 269.000,-€, 0451-8009410 www.von-wuelfing-immobilien.de

LAGERHALLEN / WERKSTÄTTEN

Lübeck

Zwei flexible Gewerbehallen zur Miete, ca. 285 m² Produktions-/Lagerfläche, teilbar, Starkstrom, Büro, Küche, 2 WCs, 3 Stellplätze, gute Autobahn-Anbindung, Bj. 1968, B: Strom: 75,7 kWh/(m²a), Wärme: 194,5 kWh/(m²a), Gas-ZH, NKM: 1.600,-€, 0451-8009410 www.von-wuelfing-immobilien.de

HOTELS / GASTSTÄTTEN

Schloss-Anwesen...

in ländlich-idyllischer Lage, ca. 17,25 ha Parkgrundst., Denkmalschutz, ca. 3.000 m² Nutzfl., 39 Zi. mit Ensuite-Bädern, Aufzug, Terr. m. Seeblick, Marstall f. Events bis 120 Personen, 18 SP, dir. Seezugang, div. Nutzungsmöglichkeiten, neue Gas-ZH 2024, Bj. 1697, saniert 2001, KP: 3,7 Mio. €, 0451-8009410 von-wuelfing-immobilien.de

GEWERBLICHE IMMOBILIENGESUCHE

LAGERHALLEN / WERKSTÄTTEN

Gewerbeanlage gesucht!
Auf Gewerbeparks spezialisierter Kapitalanleger su. ebenerdige Gewerbeanlagen (Lager-/Produktionshallen - auch zur Teilung etc.) in / um Lübeck. 0451-8009410 von-wuelfing-immobilien.de

Lagerhalle ges.!

Für einen Online-Händler su. wir eine Lagerhalle ab 500 m² Nutzfläche zum Kauf zw. Lübeck und Hamburg. Provisionsfrei für den Eigentümer. 0451-8009410 von-wuelfing-immobilien.de

GRUNDSTÜCKE


Suche Grundstück ab 400 m²-2.000 m², auch verwildert, mit altem oder leerstehendem Haus, ungeräumt/mit Inventar, auch aus Nachlass oder Erbengemeinschaft, auch ohne Unterlagen/Pläne. Anzahlung sofort möglich, Abwicklung wird übernommen. Keine Kosten für Verkäufer oder Erben. Anruf genügt! ☎0170-77 22 500

ANDERE GESUCHE

Für vorgemerkte Kunden mit Kapitalnachweis suchen wir

- Resthöfe
- Reitanlagen
- ganze landwirtschaftliche Betriebe

Einschätzung durch Sachverständigen. Diskrete Käufer-suche möglich.
Telefon: 01 72 - 4 47 66 95



www.rahlf-immo.de

MIETANGEBOTE

HÄUSER

Herrenburg: Reihenhaus Erstbezug, 4 Zi., Studio, HW-R., offene Küche, Badezimmer, Gäste-WC, Stellpl. u. Garten. 123 m² Wfl., 1.600 € KM, Kauf ab 12/26 möglich. ☎ 0151-53042442

GARAGEN / EINSTELLPLÄTZE

2x TG Fischstr. 1x Wallbox, extra Gittertor, nur Fahrzeuge (kein Lager). Preis €127,19 bzw. €137,19 (mit Wallbox) od. beide zusammen nur €254,38 inkl. Reinigung, Einfahrt max. H 2135mm, tg.fischstrasse@gmail.com

MIETGESUCHE

WOHNUNGEN

Professionelle Vermietung von Wohn- und Gewerbeimmobilien in Lübeck und Umgebung.
Gerne beraten wir Sie kostenlos!
Tel. 0451 - 610 30 40
Arnimstr. 29a, 23566 Lübeck



Wer vermietet eine ruhige 2-ZW bis 600€ an 66-jährige, rüstige Dame? Unterstütze gerne bei Einkauf, Haus und Garten ☎ 0176/50545217

VERSCHIEDENES

Verk. trockenes u. frisches Kaminholz (Buche). ☎ 0173 6083 788

Aquarium 50x30x30 cm, komplett mit Fischen und Unterschrank zu verschenken. ☎ 0451/57633



Geschäftsleitung: Björn Bothe & Adrian Schimpf
Leiter Media-Vermarktung: Marco Schümann

Anzeigenabteilung: Tel. 04 51/1 44-12 00

Privatanzeigen: Tel. 04 51/1 44-11 11

e-mail: wochenspiegel.anzeigen@LN-luebeck.de

Zustellung: kostenlos, sonnabends
Lübecker Wochenspiegel Zustell GmbH
Telefon: 04 51/1 44-18 26

Gesamt-Druckauflagen:

Ausgabe Lübeck	95.985
Ausgabe Bad Schwartau / Stockelsdorf	26.805
Ausgabe Lübecker Bucht	16.650
Ausgabe Eutin / Malente	17.810
Gesamtauflage	157.250

Falls Sie dieses Produkt nicht mehr erhalten möchten, bitten wir Sie, einen Werbebotsaufkleber mit dem Zusatzhinweis - „bitte keine kostenlosen Zeitungen“ an ihrem Briefkasten anzubringen.
Weitere Informationen finden Sie auf dem Verbraucherportal www.werbung-im-Briefkasten.de

STELLENMARKT

HAUS- UND REINIGUNGSPERSONAL

Zuverlässige Haushaltshilfe gesucht
Für langfristige Zusammenarbeit in Israelsdorf suchen wir eine freundliche und erfahrene Haushaltshilfe zur Pflege eines Hauses (180qm, ohne Fensterputzen) sowie für die Pflege von Kleidung (1 Person). Zusätzlich: Einkauf von Putzmitteln etc. Keine Haustiere. Zeitaufwand: 2xwöchentlich, jeweils 3-4 Stunden Bushaltestelle ca. 150 m, Parkplatz max. 50 m vom Haus Vergütung angemessen; Anstellung als Minijob oder Teilzeit Beginn: spätestens Jan. 2026.
☎ 0171 4169586 (Mailbox/Rückruf)

MINI- UND NEBENJOBS

Mitarbeiter in Festanstellung und Aushilfen für AutoWaschcenter gesucht.
Telefonisch bewerben unter 0451/475522
Wir freuen uns auf Sie!



HM Auto WaschCenter
Ziegelstr.127, 23556 HL

IMMOBILIEN DIENSTLEISTUNGEN

ANDERE DIENSTLEISTUNGEN

ZU VIEL GARTENARBEIT? Der Garten wird Ihnen zu viel und zu beschwerlich? Wir finden den passenden Käufer für Ihre Immobilie. Die Wertermittlung Ihrer Immobilie ist für Sie kostenlos.
☎ 04102-8243050

VERKAUF OHNE VERKAUFSCHILD!
So verkaufen Sie Ihre Immobilie diskret und mit Erfolgsgarantie.
☎ 04102-8243050

DIENSTLEISTUNGEN

Winterdienste inkl. Haftplf. 4005385

KRAFTFAHRZEUGMARKT

KFZ GESUCHE

WOHNMOBILE / -WAGEN

Kaufe Wohnmobile + Wohnwagen
☎ 03944-36160, www.wm-aw.de Fa.

HOBBY UND FREIZEIT

Maritimes gesucht. ☎ 04302/9136

MARKTPLATZ

MÖBEL / HAUSRAT

Abholung von gebr. Möbeln für bedürftige Menschen in Litauen. Tel.: 0176/55 29 18 30

FINDE DEINEN TRAUMJOB IM NORDEN



Technische Hochschule Lübeck	Mutter-Kind-Klinik Maria Meeresstern
Koordinatorin / Koordinator (m/w/d) für den Bereich Facility-Management	Gesundheits-/Krankenpfleger (m/w/d)
Vollzeit Lübeck	Vollzeit Timmendorfer Strand
Stadtwerke Lübeck Gruppe GmbH	Stadt Ratzeburg
Prozessführer:in Strom / Wärme	Fachkraft (m/w/d) für Büromanagement für die Sparte Stadtentwässerung
Vollzeit Lübeck	Vollzeit Ratzeburg
Hansestadt Lübeck	Stadt Ratzeburg
Stellvertretende Bereichsleitung (m/w/d)	Sachbearbeiter/ in (m/w/d) für den Fachdienst Bauverwaltung und Liegenschaften
Vollzeit Lübeck	Vollzeit Ratzeburg
StattAuto eG - Carsharing für Lübeck und Kiel	6.567 Stellen und 6.628 Arbeitgeber warten auf Dich.
Mitarbeiter:in Technik	
Vollzeit Lübeck	



JUBILÄUMS ENDSPURT

25 JAHRE

INKLUSIVE JUBILÄUMS-EDITION
KOMFORT-KOPFKISSEN mit original Polsterdaune (vegan) und TOPPER-AUFLAGE im Rücken

JUBILÄUMS-EDITION
INDIVIDUELLE SITZHÖHEN UND SITZTIEFEN genau auf Ihre Körpergröße anpassbar

Nur noch für kurze Zeit: **UNSERE JUBILÄUMS PREISE** + **250** ab 2000 €
Nur noch bis 31.12. geschenkt **Gesundheits-GUTSCHEIN**
+ **500** ab 4000 € auf das gesamte Sortiment
Nur noch bis 31.12. geschenkt **Gesundheits-GUTSCHEIN**

Letzte Chance: Jubiläums-Endspurt beim Spezialisten für gesundes Sitzen und Schlafen – nur noch jetzt Komfort-Kombivorteile sichern!

Unser Jubiläums-Endspurt: Sichern Sie sich nur noch jetzt Ihre Kombivorteile mit den Jubiläumseditionen und Gesundheitsgutscheinen bis zu 500 €* – inklusive 0 %-Finanzierung** und der 5-Jahre-Fleckschutzgarantie.

Jetzt heißt es schnell sein – der große Jubiläumsendspurt läuft! Sichern Sie sich jetzt Ihr neues Wohlfühl für Ihr Zuhause und lassen Sie mit uns 25 Jahre Polster Aktuell Revue passieren. Profitieren Sie nur noch für kurze Zeit von unseren vier starken Kombivorteilen: exklusive Jubiläumseditionen mit exklusiven **Komfortvorteilen**, 5 Jahren Fleckschutz, einer 0 % Finanzierung sowie den **Gesundheits-Gutscheinen bis zu 500 €**. Nutzen Sie die perfekte Gelegenheit, sich gesundes Sitzen und erholsamen Schlaf nach Hause zu holen.

Zum Jubiläum: ausgezeichnet und zukunftsorientiert

Das Deutsche Institut für Service-Qualität (DISQ) hat Polster Aktuell als **Testieger unter allen deutschen Polstermöbel-Fachmärkten ausgezeichnet**. Spitzenleistungen in Beratung, Service und Produktqualität sorgen dafür, dass Sie von der ersten Fachberatung bis zur Auslieferung rundum bestens betreut werden.



Bereit für morgen – für noch besseren Komfort

Und damit Sie sich bei Ihrer Möbelauswahl noch sicherer fühlen, nehmen Sie sich ganz einfach und

bequem zu Hause die Zeit, überlegen Sie, was Ihnen wichtig ist und konfigurieren Sie in Ruhe vorab Ihr persönliches Möbelstück.

Ergänzend dazu erhalten Sie bei Ihrer Terminvereinbarung unsere **Gesundheits-Checkliste**. Sie hilft Ihnen – und auch uns, Ihre ergonomischen Bedürfnisse noch bewusster zu erfassen. Unsere zertifizierten Experten unterstützen Sie dabei, die Lösung zu finden, die Ihren Bedürfnissen und Ihrem Wohlbefinden optimal entspricht.

Gleichzeitig haben wir im Rahmen unseres Jubiläums die Weichen für die Zukunft gestellt: Mit neuen **digitalen Tools, modernisierten Abläufen und der Entwicklung innovativer Komfort- und Gesundheitslösungen** arbeiten wir bereits an den Neuheiten von morgen. So bleibt Polster Aktuell auch künftig Ihr zuverlässiger Partner für ergonomischen Komfort, gesundes Sitzen und erholsamen Schlaf.

JUBILÄUMS NUR NOCH FÜR KURZE ZEIT ENDSPURT KOMBIVORTEILE

- + Jubiläumseditionen
- + 5 Jahre Fleckschutz
- + 0 Prozent Finanzierung
- + Gesundheits Gutscheine bis zu 500,-€ sichern

Nur noch bis 31.12. geschenkt **250,-€** ab 2000 €
Nur noch bis 31.12. geschenkt **500,-€** ab 4000 € auf das gesamte Sortiment

Wir möchten bei **Euch** einziehen.

Konfiguriert uns, wie **Ihr** uns mögt!

DINING by OrthopädiKa: Erleben Sie das erste Größen- und Komfortsystem für alle Körpergrößen – jetzt auch bei Stühlen und Tischen.

Ich möchte bei **Dir** einziehen.

Konfiguriere mich, wie **Du** mich magst!

Zum Jubiläum: exklusive Luxus-Komfort-Editionen mit der originalen Polsterdaune (vegan) und der Topperauflage für maximale Druckentlastung.

Maßgefertigt und perfekt

Pure Erholung im persönlichen Relaxessel

„Die Original OrthopädiKa Relaxessel sind unsere Meisterstücke: Jede Polsterart, jede Funktion, jede variable Komponente kann nach Wunsch integriert werden“, sagt Gregor Zwingmann, Geschäftsführung, Gründer und Entwickler der Gesundheitsmarke OrthopädiKa und Polster Aktuell. Die speziell entwickelte Polsterung unterstützt sensible Körperpartien, die Herz-Waage-Position fördert die Blutzirkulation und das Wohlbefinden. Rückenlehnen- und Armlehnenhöhen werden ergonomisch auf den

jeweiligen Nutzer abgestimmt – so kann die Wirbelsäule in jeder Position vollkommen loslassen. Wie ein Maßanzug schenkt der Original OrthopädiKa Relaxessel Sicherheit, Mobilität und Freiheit. Schon zuhause können Sie im Online-Konfigurator in Ruhe entdecken, was möglich ist – ganz entspannt und ohne Druck.

Vor Ort begleiten Sie unsere Ergonomie-Experten, bis Sie genau den Sessel gefunden haben, der perfekt zu Ihnen passt.

Die neue OrthopädiKa Boxspring-Kollektion – Gesundes Schlafen entdecken

Exklusive Eigenentwicklungen sorgen für orthopädisch gesunden Schlaf

Wissenschaftliche Erkenntnisse haben uns gezeigt: Eine gesunde Wirbelsäule ist der Schlüssel zu Ihrem Wohlbefinden. Denn nur wenn sie in Rücken- und Seitenlage gerade liegt, kann sie sich optimal regenerieren. Aus diesem Grund haben wir unsere OrthopädiKa Boxspring-Kollektion entwickelt. Unsere neuesten Entwicklungen, wie die neue Topperkollektion und die ergonomisch geformten Gesundheitskissen, sind ebenfalls das Ergebnis jahrelanger Forschung und Entwicklung.

Individuell angepasst für Ihren gesunden Schlaf

Unser Original OrthopädiKa Liegesystem bietet Ihnen eine individuell angepasste Unterstützung, die auf Ihre persönlichen Bedürfnisse abgestimmt ist. Durch die Kombination aus hochwertigen Materialien und innovativen Technologien gewährleisten wir eine optimale Druckverteilung und fördern so einen erholsamen Schlaf. Und das Beste: Unser Online-Konfigurator begleitet Sie ganz entspannt

dabei, vorab von Zuhause Ihr persönliches Boxspringbett in aller Ruhe zu konfigurieren. Nehmen Sie sich Zeit, überlegen Sie was Ihnen wichtig ist und orientieren Sie sich an unserer Gesundheits-Checkliste, die Sie bei der Terminvereinbarung erhalten. Sie hilft uns und Ihnen, bewusster herauszufinden, was für Ihren Körper wirklich wichtig ist.

Gemeinsam mit unseren Experten finden wir das Boxspringbett, das perfekt zu Ihnen passt.



Qualität mit Brief und Siegel: der Schutz der Marke OrthopädiKa wurde vom Deutschen Bundespatentamt bestätigt und patentiert.

Ich möchte bei **Euch** einziehen.

Konfiguriert mich, wie **Ihr** mich mögt!

JETZT NEU
MOTORISCHE HERZ-WAAGE-RELAXFUNKTION



**JETZT KOSTENLOS
TERMIN VEREINBAREN!**

Vereinbaren Sie jetzt bequem online Ihren persönlichen **Beratungstermin** – ganz ohne Wartezeit. Im Zuge Ihrer Terminvereinbarung senden wir Ihnen unsere **Gesundheits-Checklisten**, um uns gezielt auf Sie vorzubereiten. So schaffen wir gemeinsam die beste Grundlage für Ihr persönliches Komfort- und Gesundheitserlebnis. Scannen Sie einfach den **QR-Code** oder gehen Sie auf **www.polsteraktuell.de!**

Polster Aktuell in Lübeck · Polster Aktuell GmbH & Co. KG · Tel. 0451/58599-0
Hinter den Kirschkatzen 7-11 · 23560 Lübeck · Öffnungszeiten: Mo – Fr 10 – 19 Uhr, Sa 9.30 – 18 Uhr

Der Boxspring-Spezialist im LUV-Shopping-Center · Polster Aktuell GmbH & Co. KG · Tel. 0451/58599-0
Dänischburger Landstraße 79-81 · 23569 Lübeck · Öffnungszeiten: Mo – Fr 10 – 19 Uhr, Sa 10 – 19 Uhr

*) Sie erhalten den auf dem Gesundheitsgutschein ausgewiesenen Betrag in Höhe von 250,- € ab einem Einkaufswert von 2000,- € und 500,- € ab 4000,- € geschenkt. Der Gutschein wird sofort beim Kauf vom Kaufpreis abgezogen. Mehrere Gutscheine pro Kauf sind nicht kombinierbar. Gilt nur für Neuaufträge und nicht für bereits abgeschlossene Kaufverträge. Ausgenommen sind Produkte der Marken Roomio, Stressless, Interliving und im Verkaufsausschuss bereits als reduziert gekennzeichnete Artikel. Bei Angeboten aus dieser Werbung wurden die angekündigten Rabatte bereits abgezogen, sodass sie nicht nochmals in Anspruch genommen werden können. Keine Barauszahlung und nicht mit anderen Aktionen kombinierbar. Im LUV Shopping-Center keine Sofas erhältlich, bitte besuchen Sie das Haus in Lübeck, Polster Aktuell GmbH & Co. KG, Hinter den Kirschkatzen 7-11.**) 0% eff. Jahreszins bei 10 Monaten Laufzeit über TAROBANK AG, Kasernenstraße 10, 40213 Düsseldorf. Irrtümer, Druckfehler und Änderungen vorbehalten.

POLSTER AKTUELL®