

LÜBECK WOCHENSPIEGEL

WWW.WOCHENSPIEGEL-ONLINE.DE

Sonnabend, 20. September 2025 • kostenlos

Bolt bietet auch Taxifahrten an

Bolt bietet jetzt auch Taxifahrten in Lübeck an. Der Verleiher von Elektrorollern baut damit seinen Mobilitätsservice aus. **SEITE 2**

Verfahren eingestellt

Das Verfahren gegen Ex-Stadtwaldleiter Knut Sturm wurde eingestellt. Er bekommt eine Entschädigung vom Staat. **SEITE 4**

Lübeck feiert den Weltkindertag

Der Weltkindertag wird an diesem Sonnabend mit einem großen Aktionstag im Übergangshaus gefeiert. **SEITE 13**

Zustellung: 0451/144-1826
Redaktion: 0451/144-1781
Anzeigen: 0451/144-1111, Fax -1010



Vorbild London: Bei der „Lübeck Proms – Last night“ herrscht eine lockere Stimmung.

Foto: MuK/ Olaf Malzahn

Karten gewinnen für die „Lübeck Proms – Last night“

LÜBECK. Es ist wieder „Lübeck Proms – Last night“: Die Klassik-Philharmonie Hamburg unter der Leitung von Russell Harris bietet nach den Erfolgen von 2019, 2020, 2021, 2022 und 2023 am Sonntag, 12. Oktober, um 18 Uhr ein beschwingtes Konzertprogramm im Konzertsaal der Lübecker MuK. Dafür verlosen wir 3 x 2 Karten.

Russell Harris führt kurzweilig durch das Programm. Die junge

Violinistin Liv Migdal interpretiert Tschaikowskis Violinkonzert D-Dur op. 35. Als Solistin ist zudem die dänische Sopranistin Freja Sandkamm zu erleben.

Wie bei der „Last Night of the Proms“, dem berühmten Londoner Vorbild, herrscht bei diesem außergewöhnlichen Klassikereignis eine ausgelassene, lockere Atmosphäre. Es ist nicht unüblich, sondern sogar erwünscht, dass das Publikum mit vermeint-

lich strengen Konzertkonventionen bricht und seiner Begeisterung durch Mitklatschen, Mitsingen und Fahnenwirbel Ausdruck verleiht. Höhepunkt eines Proms-Konzertes sind zum Finale Edward Elgars Marsch Pomp and Circumstance mit „Land of Hope and Glory“ und „Rule Britannia“ von Henry Wood/Thomas Arne.

Karten gibt es ab 47,90 Euro, ermäßigt ab 43,60 Euro für Schüler/Studenten inklusive Vvk-Ge-

bühren bei Tips & Tickets und bei allen bekannten Vorverkaufsstellen.

Karten gewinnen kann, wer uns am Sonnabend oder Sonntag, 20. oder 21. September, unter Telefon 0137 / 800 36 14 anruft. (Telemedia interactive GmbH; Kosten pro Anruf 0,50 Euro aus dem deutschen Festnetz und aus dem Mobilfunknetz). Bitte Namen, Adresse und Telefonnummer deutlich angeben.

O. C. KATRE-SCHMUCK
Batteriewechsel sofort
Wir kaufen:
Gold, Silber,
Platin, Schmuck,
Diamanten, Zahngold,
Bernstein, Luxusuhren
MÜHLENSTR. 19 • LÜBECK ☎ 0451/9 89 89 29

Bestattungsinstitut Friedrich-W. Zunft
Friedhofsallee 1a, 23554 Lübeck
Wir sind täglich 24 Stunden für Sie erreichbar.
Tel. 04 51 / 49 12 32
Erd- u. Feuerbestattungen auf allen Friedhöfen
Waldbestattungen
Seebestattungen
Bestattungsvorsorge und Beratung kostenlos

Gold & Silber
Wir zahlen hohe Preise für Besteck und Schmuck, Brillanten und Uhren, Münzen, Zahngold und Bernstein
ANTIK & KUNST
Breite Str. 4 neben der Schiffergesellschaft direkt am Kobberg
☎ 7 25 56 • Gutachten
Mo. geschlossen
Di - Fr. 10-16 Uhr
Samstag 11-16 Uhr
Suche alte Orden und Bilder
www.goldankauf-dose.de

KÜCHE?
Seit über 50 Jahren vertraut man Schöppich – aus gutem Grund!
individuell & familiär
Küchlein ... hat Ihre Küche!
Schöppich seit 1973
Bad Schwartau - www.schoepich.de

AUTO ADAM kauft
fast jeden Pkw & Lkw
auch defekt, Unfall-/Totalschaden
Sofort Bargeld, prompte Abmeldung u. Abholung
24-Std.-Tel.-Service, auch sonntags
Rufen Sie an,
04 51 / 57010
HL, Roggenhorster Straße 13
www.AUTO-ADAM.de

Markisen-Hof-Lübeck
Markisen • Sicht- und Sonnenschutz • Rollläden
Terrassendächer • Plissees • Insektenschutz
erfal
Kostenlose Beratung in Lübeck und Umgebung!
Ihr Zuhause, Ihr Insektenschutz!
Die passende Lösung für jedes Zuhause mit unseren maßgefertigten Systemen!
Ahrensböcker Str. 34 - 36 • 23617 Stockelsdorf • 0451 - 88 19 34 65
info@markisen-hof-luebeck.de • www.markisen-hof-luebeck.de

OSTSEE MEDIZINTECHNIK
SANITÄTSHAUS & ORTHOPÄDIENTECHNIK
GEHEN SIE MIT LEICHTIGKEIT IN DEN HERBST!
15% Rabatt auf ROLLATOREN!
Mobil bleiben dank stabiler Outdoor-Rollatoren: Testen Sie Modelle in unseren Sanitätshäusern oder entdecken Sie die größte Auswahl in unserer Lübecker Zentrale. **Kommen Sie vorbei oder vereinbaren Sie gleich einen Termin!**
UNSERE SANITÄTSHAUSER IN IHRER NÄHE:
LÜBECK **NEU** Estlandring 7 Tel. 0451 290 71 50
LÜBECK Schlutuper Str. 7 Tel. 0451 582 412 88
LÜBECK Moislinger Allee 6b Tel. 0451 498 25 43
TRAVEMÜNDE Am Dreilingsberg 7 Tel. 04502 880 97 07
TIMMENDORF STR. Birkenallee 1 Tel. 04503 898 98 72
EUTIN Elisabethstr. 16 - 18 Tel. 04521 794 18 09
www.ostsee-medizintechnik.de
*Der Rabatt bezieht sich auf alle Rollatoren im Verkaufssortiment von Ostsee-Medizintechnik und wird bei Kaufabschluss der Gesamtsumme abgezogen. Gültig vom 1. - 30. September 2025, solange der Vorrat reicht. Nicht kombinierbar mit anderen Angeboten.

INNOVATIVES BECKENBODENTRAINING
Ihre Lösung für einen starken Beckenboden
ZENTRUM FÜR INTEGRATIVE MEDIZIN BORNEMANN
Telefon: 0451 - 79 80 99
Termine nach Vereinbarung
www.zfim-bornemann.de
• Muskulatur Stärkung und Regeneration
• Behandlung von Inkontinenz
• Verbesserung der sexuellen Gesundheit
• Rückbildung nach der Geburt
• Nach operativen Eingriffen
• Unterstützung bei Schmerzen

TEPPICHBODEN OUTLET
Sofort abholbar: über 600 Markenteppiche
Auslegeware & Kettelteppiche
Wir bieten ebenfalls:
Lieferung bis ins Zimmer + Verlegung vom Profi
50-90% unter UVP!
wohnen & sparen Brocksstr. 69 • 23554 Lübeck www.ws-luebeck.de Marken u.a. VORWERK A+W

SUITNER ANKAUF Gold & Silber
TraveAntik
Jetzt in der Mühlenbrücke 1
LIVE Kurse! Schmuck, Diamanten, Zahngold..
Luxusuhren von Rolex, Patek Philippe, Audemars Piguet, Omega, IWC..
Orden, Militaria, Münzen, Medaillen, Postkarten, Briefmarken uvm.
Auch VERKAUF von Goldbarren, Münzen & Silberbarren bei uns!
Hanse Art AUKTIONSHAUS
Jetzt einliefern!
Wir beraten Sie gerne, im Auktionshaus oder bei einem Hausbesuch.
Mengstr. 14 - in Lübeck
Öffnungszeiten nach Terminvereinbarung.
0451/ 707 57 800
info@auktionshaus-hanseart.de

Lesung mit Tanya Raab

LÜBECK. Am 20. September ist die jüdische Influencerin und Aktivistin Tanya Raab zu Gast im Europäischen Hansemuseum, um ihr Buch „Shalom zusammen!“ vorzustellen. Darin erzählt sie von einem jüdischen Leben abseits gängiger Klischees, das Tradition und Moderne verbindet. Ob mit Davidstern-Kette im Fitnessstudio oder mit Regenbogen-Kippa beim Einkaufen: Raab zeigt, wie vielfältig jüdisches Leben ist und dass es ganz anders gelebt werden kann, als man es erwartet. Geboren in der Ukraine, kam sie im Alter von drei Jahren mit ihren Eltern nach Deutschland und lebt seitdem in Brandenburg. Neben ihrem Buch gibt Raab auf Instagram (@oy_jewish_mamma) Einblicke in ihr Leben, thematisiert ihre täglichen Erfahrungen mit Antisemitismus und setzt sich kritisch mit der deutschen Erinnerungskultur auseinander.

Die Lesung beginnt um 19 Uhr im Beichthaus. Der Eintritt ist frei, kostenlose Tickets sind im unter hansemuseum.eu erhältlich.

Quartiersfest in Holstentor-Nord

ST. LORENZ NORD. Am Sonnabend, 20. September, lädt das Nachbarschaftsbüro Wibystraße der Hansestadt Lübeck von 14 bis 17 Uhr zum diesjährigen Quartiersfest an der Adresse Am Neuhof 1A ein. Von Kaffee und Kuchen, einer Cocktailbar, Grill und Popcorn über Spiele für Kinder und Erwachsene, bis hin zu einer Hüpfburg und einer mobilen Fahrradrepauratur-Werkstatt – für Abwechslung ist gesorgt. Eine ukrainische Band trägt musikalische Unterhaltung zum Fest bei und eine Kinder-Tanzgruppe tritt ebenfalls auf.

Bolt bietet jetzt auch Taxifahrten in Lübeck an

Estnischer Verleiher von Elektrorollern baut Mobilitätsservice in der Hansestadt aus.

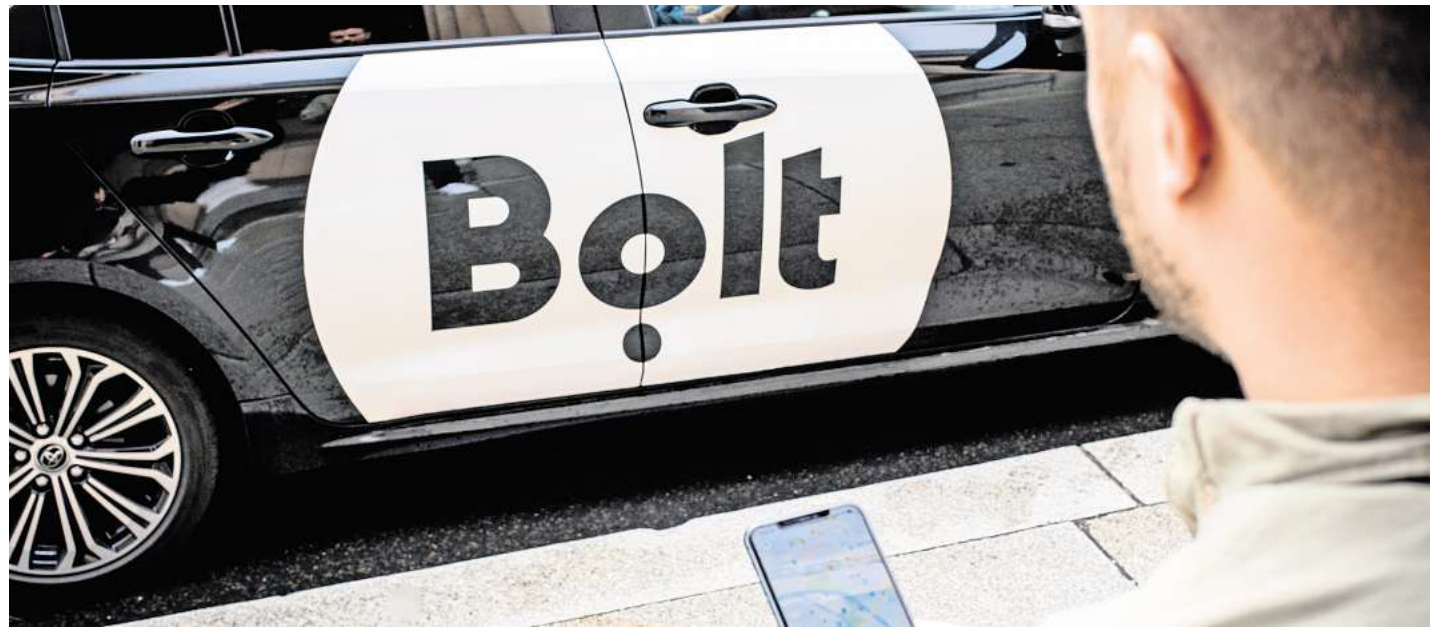
LÜBECK. Die Mobilitätsplattform Bolt, die seit 2022 mit E-Scootern in Lübeck unterwegs ist, startet jetzt den sogenannten Ride-Hailing-Dienst in der Hansestadt. Ab sofort können Nutzer per App eine Fahrt mit Taxen oder Mietwagen buchen. Die estnische Verleihfirma betreibt dabei weder eigene Fahrzeuge noch beschäftigt sie eigene Fahrerinnen und Fahrer.

„Unser Ride-Hailing-Service funktioniert ganz einfach“, erklärt eine Unternehmenssprecherin, „Kundinnen und Kunden laden die Bolt-App kostenlos auf ihr Smartphone, registrieren sich einmalig, geben ihren Standort und das gewünschte Ziel ein – und schon kann man sich eine Fahrt buchen.“

In Lübeck bietet Bolt Fahrten mit Mietwagen und Taxen an. „Alle Fahrten, die über unsere App vermittelt werden, werden von lokalen Mietwagen- und Taxiunternehmen durchgeführt, die über eine behördliche Konzession verfügen“, sagt die Unternehmenssprecherin.

Diese Partnerunternehmen seien eigenständig und würden die volle rechtliche Verantwortung tragen im Hinblick auf Versicherung, Fahrpersonal, Sozialabgaben und Arbeitsrecht.

Zum Start bietet das estnische Unternehmen allen Nutzern 25 Prozent Rabatt auf die ersten Fahrten in Lübeck an. „Gleichzeitig schafft Bolt neue, faire Verdienstmöglichkeiten für lokale Fahrerinnen und Fahrer, die ihre



Taxi- und Mietwagenfahrer können ihre Fahrzeuge mit Bolt-Aufklebern versehen.

Foto: privat/hfr

Fahrzeiten flexibel gestalten und eigenständig auf der Plattform tätig werden können“, sagt die Sprecherin.

Die Fahrpreise sind unterschiedlich. Bei den Fahrten mit Mietwagen würden sich die Preise nach Angebot und Nachfrage richten.

Wenn beispielsweise werktags am Vormittag wenige Aufträge hereinkommen, sinken die Preise. In Zeiten hoher Nachfrage steigen die Preise.

„Dieses Modell hilft dabei, Fahrten besser zu verteilen, Wartezeiten zu reduzieren und Auslastungen besser zu optimieren“, erklärt die Unternehmenspre-

cherin. „Gleichzeitig trägt es dazu bei, dass die Fahrerinnen und Fahrer ein stabiles Einkommen erzielen können – in vielen Fällen sogar deutlich über dem gesetzlichen Mindestlohn.“

Bei Taxifahrten, die ebenfalls über die Bolt-App gebucht werden können, gilt der in Lübeck festgelegte Taxitarif. Die Zahl der aktiven Fahrzeuge in Lübeck wachse derzeit kontinuierlich, erklärt Bolt auf LN-Anfrage – konkrete Zahlen nennt das Unternehmen aus Wettbewerbsgründen nicht.

Beim Taxi- und Mietwagen-Service ist Bolt auch nicht alleine. Das amerikanische Unterneh-

men Uber ist seit Ende September in Lübeck auf dem Markt.

„Wir werden das aufmerksam beobachten“, sagt André Marx, Geschäftsführer der Lübecker Funktaxen, der Verhältnisse wie in Berlin oder München befürchtet.

Städte wie Heidelberg oder Essen würden bereits Mindestbeförderungsentgelte einführen. Heidelberg will dadurch Dumpingpreise im Mietwagenverkehr unterbinden und das Taxigewerbe als Teil des ÖPNV schützen.

Uber und Bolt seien Konkurrenten, erklärt Thomas Kollin, Geschäftsführer der Lübecker Minicar & Citycar. Vor allem in den Nachtstunden würden die

örtlichen Unternehmen das merken: „Da nehmen sie uns Geschäft weg.“

Langfristig will Bolt sein Angebot an E-Scootern, E-Bikes und Carsharing in möglichst vielen Städten in Deutschland ausbauen. In Lübeck werde mit dem Taxi- und Mietwagenservice gestartet, weil es eine Stadt mit hoher Lebensqualität und großem Mobilitätsbedarf sei. Christoph Hahn, Generalmanager von Bolt Deutschland: „Unser Ziel ist es, eine verlässliche und bezahlbare Alternative zum privaten Auto zu bieten und so die urbane Mobilität langfristig nachhaltiger zu gestalten.“

DOR



27.9. & 28.9.2025

11-18 Uhr

FRIEDERIKENHOF
Hotel Restaurant & Spa
Lübeck

Kleine Landpartie

Eintritt
5,00 €
- freier Eintritt
bis 17 Jahre

Hoffest - Regionale Kunsthandwerker und Erzeugnisse für Haus, Hof & Garten, Kulinarisches von süß bis herzhaft

ROMANTIK HOTEL & RESTAURANT Herzlich Willkommen im Romantik Hotel Friederikenhof

18. & 19. Oktober 2025 – 18:30 Uhr Schleswig-Holstein Gourmet Festival
mit Gourmetkoch Christoph Parzer vom „Goldenen Hirschen“ aus Gmunden, Österreich
5-Gänge Galamenu inkl. korrespondierender Getränke 209 €
Doppelzimmer zum Sonderpreis ab 130 €

7. - 14. November 2025 Fasten nach Buchinger inkl. Übernachtung, Getränke und Betreuung
Gesamtpreis 1.149 €

11. November 2025 – ab 18:00 Uhr Martinsgans-Menü

14. - 16. November 2025 Pilates Wochenende mit Rebecca Kreutzfeld
inkl. Übernachtung und Verpflegung 549 €

25. & 26. Dezember 2025 – 12:00 - 15:00 Uhr Weihnachtsbrunch
Brunchbuffet inkl. 1 Glas Sekt und Softgetränke 59 €

25. & 26. Dezember 2025 – 18:00 - 20:00 Uhr Weihnachtsmenü in unserem Restaurant ab 59 €

31. Dezember 2025 – 18:00 - 02:00 Uhr Silvestergala
5-Gänge Galamenu inkl. korrespondierender Getränke, Berliner zum Jahreswechsel, Musik & Tanz 199 €
Übernachtung auf Anfrage

Romantik Hotel Friederikenhof

Langjohrd 15-19 · 23560 Lübeck · 0451-800880 · mail@friederikenhof.de · www.friederikenhof.de

Feenstaub beim Lichterzauber

TRAVEMÜNDE. Für einen entspannten Ausklang der Sommersaison 2025 sorgt der Travemünder Lichterzauber bis zum 20. September im Godewindpark. Er lädt mit bezaubernden Illuminationen, artistischen Darbietungen und Livemusik zum „Fest der 1000 Lichter“ ein und bietet eine traumhafte Kulisse voller Magie und Feenstaub. „Der Lichterzauber lebt von den kleinen, poetischen Momenten – sie verschmelzen im Godewindpark zu einer märchenhaften Inszenierung,“ schwärmt Christian Mar-

tin Lukas, Geschäftsführer der Lübeck und Travemünde Marketing GmbH (LTM).

Ab 17 Uhr darf flaniert, gestaunt und geschlemmt werden. Auf der Naturbühne zwischen alten Bäumen und dem Godewindturm spiegeln sich Kunst und Kultur im warmen Licht und das Musikprogramm sorgt für gute Stimmung am Seeufer. Am Samstag bringt Elephunk Soul- und Funkrhythmen aus Hamburg auf die Bühne. Besonders magische Höhepunkte am Abend: Die italienische Trapezformation La Trottola

by Comania Depaso zeigt luftige Akrobatik auf höchstem Niveau, die Feuerfeen lassen mit ihrer tänzerischen Feuerkunst beeindruckende Bilder in der Dunkelheit entstehen und eine Lasershow setzt den nächtlichen Park glanzvoll in Szene (22.30 Uhr).

Von herzhaften Grillspezialitäten über Flammkuchen und Fischbrötchen bis hin zu süßen Köstlichkeiten – Foodtrucks und Gastronomiestände sorgen für ein vielfältiges kulinarisches Angebot und laden am Seeufer zum Verweilen und Genießen ein.

IFIS STUDIE IN LÜBECK

Sie haben Typ-2-Diabetes und Interesse an Intervallfasten?

Profitieren Sie von Gesundheitsuntersuchungen und einer Aufwandsentschädigung!

Jetzt an Studie teilnehmen

30 Jahre Leibniz
Gesellschaft

hhu
Heinrich Heine
Universität
Düsseldorf

DZD
Deutsches Zentrum
für Diabetesforschung

DDZ
Deutsches Diabetes-Zentrum

Ranking: Lübeck hat die besten Bahnhöfe im Land

Tausende Google-Bewertungen ausgewertet – Bundesweit liegt Hansestadt auf Platz 11.

LÜBECK. Lübecks zehn Bahnhöfe schneiden bei einem bundesweiten Ranking gut ab. Die Hansestadt kommt auf Platz elf unter 100 Großstädten. Die Internet-Plattform „OnlineCasinos-Deutschland“ hat dafür 228.610 Google-Bewertungen für die Bahnhöfe und Haltepunkte in den 100 größten deutschen Städten ausgewertet.

Die Lübecker Bahnhöfe wurden 3129 Mal bewertet. Lübeck kommt auf 4,01 von fünf möglichen Sternen und hat sich damit gegenüber dem Vorjahr (3,94) leicht verbessert. Allerdings fällt die Zahl der Google-Bewertungen höchst unterschiedlich aus. Für den Strandbahnhof in Travemünde wurden 158 Voten ausgewertet, für den Hauptbahnhof lediglich drei. Die fünf Kieler Bahnhöfe erhielten 1028 Google-Bewertungen und 3,83 Sterne. Die Landeshauptstadt kommt damit bundesweit auf Platz 31. Die ersten Plätze im Ranking der beliebtesten Bahnhöfe erzielen Leipzig, Dresden und Erfurt. Rostocks Bahnhöfe landen auf Platz neun.

Beim Leipziger Hauptbahnhof,



4,01 von fünf möglichen Sternen haben die Lübecker Bahnhöfe – hier der Strandbahnhof in Travemünde – bei einem Internet-Ranking erzielt.

Foto: Michael Hollinde

der zu den meistfrequentierten Fernbahnhöfen in Deutschland gehört, werden von den Nutzerinnen und Nutzern die „überraschende Abwesenheit von Baustellen“, die „beeindruckende Architektur“ und die „vielen Ein-

kaufsmöglichkeiten“ gelobt. Das macht 4,36 von fünf möglichen Sternen.

Besonders gut schneiden auch die Bahnhöfe in zwei süddeutschen Städten ab. Mit Villingen-Schwenningen und Erlangen si-

chern sich die beiden Städte mit einer durchschnittlichen Bewertung von 4,15 beziehungsweise 4,08 Sternen eine Platzierung in den Top Fünf.

Fünf Städte fallen mit einer Durchschnittsbewertung von weniger als drei Sternen durch. Lediglich 2,68 von fünf möglichen Sternen vergeben die Nutzer im Schnitt den städtischen Haltestellen in Mönchengladbach. Dabei wurde das „total veraltete Gebäude“ kritisiert. Auch Ludwigshafen und Neuss fallen im Ranking mit durchschnittlich 2,77 beziehungsweise 2,79 Sternen durch.

Ähnlich schlecht fallen die Durchschnittsbewertungen in Leverkusen (2,93) und Hagen (2,99) aus. Zum Vergleich: Die Durchschnittsbewertung von Deutschlands Bahnhöfen liegt mit 3,77 deutlich höher.

2023 schnitt die Hansestadt bei diesem Ranking der Online-Plattform übrigens noch besser ab. Damals kam die Hansestadt auf 4,04 Sterne und bundesweit auf Platz fünf. Vor zwei Jahren kam die Hansestadt auf die beste Bewertung in Westdeutschland. **DOR**

Tagespflege
Erika-Gerstung-Haus

Deutsches Rotes Kreuz

Frisch gebackene Waffeln und Kaffee

Mitmach-Aktionen

Persönliche Beratungsgespräche

HERZLICHE EINLADUNG ZUM TAG DER OFFENEN TÜR

1. OKTOBER 2025
15.30 - 17.30 UHR

Tagespflege Erika-Gerstung-Haus
Erika-Gerstung-Straße 1 • 23568 Lübeck
Zugang über das Krankenhaus Rotes Kreuz Lübeck
Vereinbarung für einen kostenlosen Probetag unter:
Tel.: 0451-98902910 • tagespflege@drk-schwesternschaft-luebeck.de

5 Jahre Tagespflege
Kontakte pflegen!

HOCHBERG FLOHMARKT

familia Schwartauer Landstraße	21.09.
IKEA & LUV-Shopping Lübeck	28.09.
familia Reinfeld überdacht möglich	05.10.
CITTI-PARK Lübeck im Parkhaus	12.10.

TEL.: 04102 / 3 19 39
www.hochberg.tv

Pflege24Nord

24-Stunden-Betreuung in Ihrem eigenen Zuhause!

Individuelle Betreuung durch polnisches Personal
Die bezahlbare Alternative zum Pflegeheim!

Tel. 0 41 55/4 93 99 66
www.pflege24nord.de

Lübecker Gaudi-Festwochen

Das Oktoberfest im original Bayernzelt

Sa. 27.09. und Do. 02.10. bis Sa. 04.10.25

Volksfestplatz Lübeck
Tickets nur online
Restkarten an der Abendkasse

N.O.C. NORTEX OUTLET-CENTER

ALLES MUSS RAUS! STARK REDUZIERTE MARKENMODE AUF CA. 1.000 M²

DAMENMODE	Aktionspreis	Endpreis*
300 T-Shirts	je € 30,-	€ 21,-
200 Blusen	je € 40,-	€ 28,-
300 Pullover	je € 45,-	€ 31,50
200 Blazer	je € 50,-	€ 35,-
200 Westen	je € 70,-	€ 49,-
400 Jacken	je € 100,-	€ 70,-
400 Hosen	je € 40,-	€ 28,-
2000 Hosen	je € 60,-	€ 42,-

HERRENMODE	Aktionspreis	Endpreis*
200 T-Shirts	je € 20,-	€ 14,-
1500 Hemden	je € 25,-	€ 17,50
500 Pullover	je € 50,-	€ 35,-
150 Sakkos	je € 80,-	€ 56,-
100 Westen	je € 60,-	€ 42,-
150 Jacken	je € 120,-	€ 84,-
800 Hosen	je € 60,-	€ 42,-
300 Schuhe	je € 80,-	€ 56,-

zusätzlich
30%
Rabatt, auch auf
alle weiteren
Artikel

*Der Zusatzrabatt ist bei den hier angegeben Angeboten bereits abgezogen.

Grüner Weg 9–11
24539 Neumünster
04321 8700-0
info@nortex.de

A7 Neumünster-Süd
B205 Altonaer Str.
Ri. Zentrum Neumünster
6. Ampel links

Nortex-Outlet-Center:
Montag bis Samstag
9.00-18.30 Uhr
www.nortex.de

NORTEX Mode-Center GmbH & Co. KG; Foto: Nortex

240 internationale Modemarken für Damen und Herren auf 10.000 m² · Wir freuen uns auf Ihren Besuch und beraten Sie gern · Herzlich willkommen bei NORTEX!

Landwege lädt zum Erlebnis-Tag

LÜBECK. Am 21. September lädt die Landwege-Familie und die Ringstedtenhof e.G. zum „Landwege Erlebnis Tag“ auf den Ringstedtenhof ein. Unter dem Motto „Gemeinsam – Nachhaltig – Mitmachen“ erwartet die Besucherinnen und Besucher ein vielfältiges Programm rund um ökologische Landwirtschaft, Bildung für nachhaltige Entwicklung, zukunftsfähige, faire und gemeinschaftlich getragene Lebensmittelversorgung – regional, ökologisch und sozial, gelebter Naturschutz.

Die Programm-Highlights: Erlebnis-Rallye, Kinderschminken, Bastelaktionen, Bogenschießen, Kartoffelbuddeln und viele Mitmachaktionen. Angeboten werden Grillgut, heiße Kartoffeln, Suppe, Brezeln – auch vegetarisch und vegan.

Am zentralen Infostand präsentieren die vier Landwege-Organisationen ihre Arbeit in einer Bildgalerie. Zudem gibt es Informationen zu den beiden Landwege-Kindergärten und zum außerschulischen Bildungszentrum auf dem Hof.

Es wird darum gebeten, Fahrrad oder Bus (Linien 15 und 16 bis Ringstedtenweg) zu nutzen. Für Autofahrer wird eine Parkgebühr von zwei Euro erhoben.

Job-Event für den Quereinstieg

LÜBECK. Ein Job-Event für den Quereinstieg mit direktem Kontakt zu Vertretern von Unternehmen aus der Region findet am 25. September von 10 bis 14 Uhr in der Agentur für Arbeit Lübeck, Hans-Böckler-Straße 1, statt. Unternehmen geben bei der Messe Einblicke, wie sie mit dem Thema Quereinstieg umgehen.

Ex-Stadtwald-Chef bekommt Entschädigung vom Bund

Die Ermittlungen gegen Knut Sturm wurden bereits eingestellt, jetzt muss der Staat zahlen.

LÜBECK. Im September 2024 stellte die Staatsanwaltschaft Kiel die Vorermittlungen gegen den früheren Bereichsleiter Stadtwald, Knut Sturm, ein. Es habe keinen hinreichenden Tatverdacht für Untreue, Bestechung und Bestechlichkeit durch den damaligen Stadtwaldchef gegeben. Im Juni dieses Jahres sprach das Amtsgericht Kiel dem 65-Jährigen eine Entschädigung aus der Staatskasse zu.

Sturm bezeichnet sich in einer Pressemitteilung als „vollständig entlastet“. Die Höhe der staatlichen Entschädigung will er nicht nennen. „Es geht um einen größeren Betrag“, sagt der ehemalige Lübecker Forstchef auf LN-Anfrage. Den brauche er unter anderem, um seinen Anwalt zu bezahlen. Außerdem hätten die Ermittler bei Hausdurchsuchungen Gegenstände beschlagnahmt, „die ich mir später in Kiel abholen musste“.

Die staatsanwaltschaftlichen Ermittlungen liefen seit Februar 2021 und seien durch Aussagen ehemaliger Mitarbeiter losgetreten worden, erklärt Knut Sturm: „Die Vorwürfe zu schlechter Betriebsführung und eigenmächtigen Verkäufen von Holz mit dem Ziel der Vorteilsnahme und Bestechlichkeit stellten sich als unbegründet und als böswillige Verleumdung heraus.“

Der Anfangsverdacht habe sich nach umfassender Auswertung der Beweismittel durch die Polizei nicht zu einem für eine



Die Ermittlungen gegen den ehemaligen Leiter des Lübecker Stadtwaldes, Knut Sturm, wurden eingestellt. Der 65-Jährige arbeitet heute im Schweriner Klima- und Landwirtschaftsministerium. Foto: Rabea Osol

Anklageerhebung erforderlichen hinreichenden Tatverdacht konkretisiert, erklärte Oberstaatsanwalt Dr. Henning Haderl damals. Da eine Verurteilung aufgrund der Sachlage unwahrscheinlich war, wurde das Verfahren eingestellt.

Während die Ermittlungen noch liefen, setzte die Hansestadt den Stadtwald-Chef am 31. Januar 2023 vor die Tür. Knut

Sturm wurde mit Wirkung vom 1. Februar 2023 fristlos entlassen.

Den 31. Januar wird der 65-Jährige nie vergessen. Aus dem Büro des für den Stadtwald zuständigen Innen- und Umweltsektors Ludger Hinsen (parteilos) sei er von zwei Beschäftigten des kommunalen Ordnungsdienstes hinausbegleitet worden. Anschließend habe er im Beisein der beiden Ordnungsdienstmitarbei-

ter seinen Arbeitsplatz räumen müssen.

„Das war spektakulär“, sagt Knut Sturm, „es hinterließ bei mir den Eindruck, dass es ein tiefes Misstrauen mir gegenüber gab.“ Die Verwaltung erklärt auf LN-Anfrage, „dass es in einer Trennungssituation, insbesondere wenn leitende Angestellte betroffen sind, allgemein vollkommen üblich ist, dass eine Beglei-

tung beim Aufräumen des Arbeitsplatzes stattfindet, insbesondere auch zur Übergabe dienstlicher Geräte wie Laptop oder Schlüssel.“

Die fristlose Kündigung sei zunächst mit zwölf Vorwürfen begründet worden, die vom zu billigen Verkauf von Tischplatten, die der städtische Holzofen hergestellt hatte, über Homeoffice mit einem privaten Endgerät bis hin zum angeblichen Diebstahl eines Weihnachtsbaumes. Sturm hat zu allen Vorwürfen schriftlich Stellung genommen. Vor dem Arbeitsgericht sollen nur noch drei Punkte eine Rolle gespielt haben, unter anderem das Homeoffice.

Am 24. August 2023 verkündete die Stadtverwaltung die Trennung vom langjährigen Bereichsleiter „in gutem Einvernehmen“. Dabei floss auch eine Abfindung, über deren Höhe beide Seiten Stillschweigen vereinbart haben.

„Ich habe immer gesagt, ich werde nicht lange arbeitslos sein“, berichtet Knut Sturm über die Zeit nach der Trennung im Einvernehmen. Ein Jahr später übernahm er die Leitung des Referates „Waldökologie und nachhaltige Waldbewirtschaftung, Holzmarktangelegenheiten“ im Schweriner Klimaschutz- und Landwirtschaftsministerium. Dort setzt er sich weiterhin für ein naturnahes Waldmanagement ein, welches er als Betriebsleiter im Lübecker Stadtwald mit entwickelt hat. **DOR**

Besser hören, wenn es darauf ankommt

INKLUSIVE
Philips
Ladestation
oder
TV Adapter
jeweils im Wert
von 199 €**

15 JAHRE SCHMELZER HÖRSYSTEME

Offizieller Sponsor des

RUFEN SIE JETZT AN und vereinbaren Sie einen Termin zu den Philips Testwochen.

Lübeck Campus
Alexander-Fleming-Straße 1
23562 Lübeck
T 4501 – 498 986 86

Lübeck Schlutup
Mecklenburger Straße 67
23568 Lübeck
T 0451 – 450 563 20

Lübeck Zentrum
Holstenstraße 9
23552 Lübeck
T 0451 – 613 058 23

Bad Schwartau
Marktwiete 6
23611 Bad Schwartau
T 0451 – 709 852 50

Stockelsdorf
Ahrensböcker Straße 34-36
23617 Stockelsdorf
T 0451 – 880 515 95

Travemünde
Vorderreihe 8-9
23570 Travemünde
T 04502 – 88 69 900

DIE SCHMELZER GARANTIE*

- 4 Jahre Garantie
- 2 Jahre Garantie auf IdO's
- 3 Jahre 50% Verlustschutz
- Bestpreis-Garantie

* Beim Kauf eines Hörgerätes erhalten Sie die Schmelzer Garantie. Diese beinhaltet 4 Jahre Garantie, auf Optimus Hearing Hörsysteme 5 Jahre Garantie und auf Im-Ohr Hörsysteme 2 Jahre Garantie, sowie 3 Jahre 50% Verlustschutz für alle Hörsysteme. Das heißt, dass Sie bei Verlust eines Hörgerätes in den ersten 3 Jahren nach Kaufabschluss nur 50% Ihres privaten Eigenanteils bezahlen.

** Anmeldefrist ist bis zum 30.09.2025 und das Angebot ist dann gültig bis zum 30.11.2025. Bei Kaufabschluss ist die Philips Akku-Ladestation oder ein TV Adapter inklusive.

Schmelzer Hörsysteme in Travemünde GmbH (Lübeck Campus, Lübeck Schlutup), Schmelzer Hörsysteme in Lübeck GmbH (Lübeck Zentrum), Schmelzer Hörsysteme in Ostholstein GmbH (Bad Schwartau), Schmelzer Hörsysteme in Stockelsdorf GmbH und Schmelzer Hörsysteme in Travemünde GmbH werben gemeinschaftlich.

Goldankauf
REWE Center Buntekuh,
Ziegelstr. 232
Tel. 0170 3411829
Täglich 10.00 - 18.00 Uhr,
Sa. bis 14.00 Uhr
www.beckergoldankauf.de

„Danke für alles!“

SOS KINDERDÖRFER
WELTWEIT

www.sos-kinderdoerfer.de

Helfen Sie uns durch ehrenamtliche
Mitarbeit in den Ausgabestellen
bzw. im Fahrdienst oder unterstützen
Sie uns mit einer Spende.

TAFEL LÜBECK e.V.
Schulstraße 8 · 23568 Lübeck · ☎ 0451-59 95 94
info@tafel-luebeck.de · www.tafel-luebeck.de
Spendenkonto: IBAN DE17 2307 0700 0040 4244 00
BIC DEUTDE33

Unsere Sommerangebote

35%

auf den Nählohn
Ihrer neuen Dekoration

- nicht in bar auszahlbar oder mit anderen Aktionen kombinierbar
- Angebot gilt bis 30.09.2025
- Rabatt nur für Neubestellungen

Rabatt nur gegen
Vorlage dieser Anzeige
bei der Bestellung

Die schönsten
Gardinenstoffe

35%

auf maßgefertigte Plissees,
ausgewählte Kollektion

- nicht in bar auszahlbar oder mit anderen Aktionen kombinierbar
- Angebot gilt bis 30.09.2025
- Rabatt nur für Neubestellungen

Schwartauer Allee 13a-15 · 23554 Lübeck
5 Parkplätze vor den Schaufenstern · Haltestelle Wickede. Linie 1 + 10
Montag - Freitag 10.00 - 18.00 · Sonnabend 10.00 - 13.00
Tel. 0451-43115 · www.gardinen-schlichting.de

Klimaschutzpreis: Noch bis 30. Oktober bewerben

Gemeinnützige Sparkassenstiftung will das Thema Umweltschutz in den Fokus rücken.

LÜBECK. Noch bis zum 30. Oktober können sich Vereine, Organisationen, Schüler, aber auch Privatpersonen für den Klimaschutzpreis der Gemeinnützigen Sparkassenstiftung bewerben. Zum dritten Mal wird der Preis vergeben. Kooperationspartner sind in diesem Jahr die Entsorgungsbetriebe Lübeck.

Mit der Vergabe des Klimaschutzpreises möchte die Stiftung die Bedeutung des Klima- und Umweltschutzes auf lokaler Ebene in den Fokus rücken. Auch das Engagement dafür in Lübeck soll noch sichtbarer werden. Das Motto lautet: „Wer was tut, tut gut.“

Der inhaltliche Schwerpunkt liegt in diesem Jahr auf den Themenfeldern Abfallvermeidung, Recycling und Umweltpädagogik. Gefragt sind aber zum Beispiel auch Initiativen in den Bereichen Energieeffizienz, Ernährung, Technik oder Natur- und Artenschutz.

Es sind bereits einige Bewerbungen eingetroffen, teilt die Sparkassenstiftung mit: vom Nachhaltigkeitskonzept für Pflanz-



Freuen sich auf Bewerbungen für den 3. Klimaschutzpreis: Frank Schumacher, Vorstandsvorsitzender der Gemeinnützigen Sparkassenstiftung (l.), und Mathias Mucha, Direktor der Entsorgungsbetriebe. Foto: Agentur 54°

geeinrichtungen und Initiativen zur Naturerfahrung, dem Arten- und der Biodiversitätsförderung über Bildungsinitiativen mit dem Schwerpunkt Umweltschutz von verschiedenen Kitas, Schulen und der Technischen

Hochschule Lübeck bis hin zu Privatinitiativen zum klimaschonenden Umgang mit Müll. Die Bereiche Kirche und Sport sind unter den Bewerbungen noch nicht vertreten. Hier sind Einsendungen ausdrücklich erwünscht.

Bewerbungen können grundsätzlich in zwei Kategorien eingereicht werden: Neben gemeinnützigen Organisationen und Vereinen sowie Kindergärten, Schulen und Hochschulen (Kategorie 1) sind auch Privatpersonen und -haushalte gefragt (Kategorie 2). Wichtig dabei ist: Die Bewerberinnen und Bewerber müssen in Lübeck oder Travemünde ansässig sein.

Insgesamt werden Preisgelder in Höhe von 10.000 Euro vergeben. Die Bekanntgabe der Gewinner erfolgt am 14. November im Rahmen einer Preisverleihung.

Die Bewerbungen nimmt die Gemeinnützige Sparkassenstiftung zu Lübeck entgegen. Das Bewerbungsformular steht online unter www.gemeinnuetzige-sparkassenstiftung-luebeck.de. Neben Kontaktdaten, Kategorie (1 oder 2) und Titel ist noch eine Auswahl vorgegebener Klimaschutzbereiche und eine kurze Beschreibung des Projekts mit Fokus auf die Besonderheiten und den Nachhaltigkeitsaspekt notwendig.

30% Rabatt auf alle Rosen ab sofort

egesagarten Gärtnerei
Aeschlimann

Harmsdorf, Dorfstr. 12-14, Tel.: 0 45 41/85 82 13, Mo.-Fr.: 9-18 Uhr, Sa. 9-16 Uhr, So. 10-13 Uhr
Groß Grönau, An der Gärtnerei 1, Tel.: 0 45 09/79 99 19, Mo.-Fr.: 9-19 Uhr, Sa. 9-18, So. 11-16 Uhr
Gronenberg/Scharbeutz, Dorfstr. 2a, Tel. 0 45 24/90 02 00, Mo.-Sa. 9-18 Uhr, So. 11-16 Uhr
www.gaertnerei-aeschlimann.de

Eine kleine Anzeige.

Für eine große Tat. Werden Sie Lebensspender.

Kämpfen Sie mit uns gegen Blutkrebs. Lassen Sie sich jetzt als Stammzellspender registrieren. Alle Infos zur Stammzellspende finden Sie unter www.dkms.de.

DKMS Deutsche Knochenmarkspenderdatei gGmbH



Wir besiegen Blutkrebs.

PARFÜMERIE SCHUBACK FEIERT NEUERÖFFNUNG IM CITTI-PARK

Anzeigensonderveröffentlichung

Edle Marken und erstklassiger Service

Ab sofort gibt es ein hauseigenes Kosmetikstudio und bis 5. Oktober viele Aktionen.

LÜBECK. Die Parfümerie Schuback im CITTI-Park Lübeck hat nach umfangreichem Umbau ihre Türen wieder geöffnet. Zahlreiche Besucherinnen und Besucher nutzten die Gelegenheit, die neuen Räumlichkeiten zu entdecken und das erweiterte Angebot kennenzulernen. Besonderes Highlight ist das neu eröffnete hauseigene Kosmetik-Studio, das individuelle Behandlungen von Anti-Aging über Glow-Treatments bis hin zu hautverfeinernden Anwendungen bietet.

Für alle, die den Eröffnungstag verpasst haben, läuft die Feier noch weiter: Noch bis zum 5. Oktober 2025 bietet die Parfümerie Schuback im CITTI-Park ein vielseitiges Programm – darunter ein Glücksrad mit hochwertigen Beauty-Preisen, eine Selfiewand für Erinnerungsfotos, erfrischende Drinks und köstliche Macarons. Zusätzlich profitieren Kundinnen und Kunden während des gesamten Aktionszeitraums von 15 Prozent Rabatt auf ihren Einkauf.

Zum Sortiment gehören internationale Luxusmarken wie Montale, Chanel, Ohtop, Babor, Gritti, Casamorati, Xerjoff, Molton Brown, DIOR, Gucci und weitere exklusive Nischendüfte. Die Beauty-Station ergänzt das Angebot mit Services wie Augenbrauen- und Wimpern-Styling, Maniküre und Haarentfernung ohne Terminvereinbarung.

„Wir sind sehr dankbar für die positive Resonanz und freuen uns, unsere Kundinnen und Kunden künftig mit erweiterten Serviceleistungen und unserem neuen Kosmetik-Studio begrüßen zu dürfen“, sagt Geschäftsführer Christian Wagner.



Christian Wagner führt das Unternehmen Schuback Parfümerie in dritter Generation zusammen mit Martina Thoms. Foto: Schuback

Schuback wurde 1947 als kleine Drogerie in einer Lübecker Garage gegründet und hat sich zu einer der führenden Luxus-Parfümerien Deutschlands entwickelt. Seit jeher steht Schuback für erstklassige Beratung rund um Duft, Pflege und Make-up. Die regelmäßig geschulten Mitarbeiterinnen und Mitarbeiter kennen nicht nur die neuesten Beauty-Produkte, sondern verwöhnen die Kundschaft auch mit individuellen Treatments in über 100 Kosmetik-Studios oder mit einem schnellen Facial-to-go an der Beauty-Station. Mit aktuell 68 Parfümerien und einem wachsenden Online-Shop

(www.schuback-parfueriemerien.de) ist Schuback stationär und digital erfolgreich. Das Unternehmen arbeitet eng mit namhaften Marken zusammen und entwickelt seit einigen Jahren auch eigene Produkte, wie die beliebten „Molescence“-Düfte. Das Familienunternehmen wird in dritter Generation von Christian Wagner gemeinsam mit Geschäftsführerin Martina Thoms geführt.

▣ Schuback Parfümerie im CITTI-PARK Herrenholz 14, 23556 Lübeck
Telefon 0451/ 88 06 43 84
www.schuback-parfueriemerien.de

SCHUBACK
Parfümerien

Jetzt!

NEU ERÖFFNUNG

CITTI-PARK IN LÜBECK

15% AUF IHREN EINKAUF*

*Bei Abschluss oder Vorlage der SchubackCard vom 18.09. bis 05.10.2025 in Ihrer Schuback Parfümerie im CITTI-Park in Lübeck. Ausgenommen sind Gutscheine, Dienstleistungen und bereits reduzierte Ware. Nicht mit anderen Rabatten und Aktionen kombinierbar.

LESERREISEN

Unsere Reisehighlights für Sie!

Alle Reisen inklusive Fahrt im modernen Fernreisebus ab Lübeck, Bad Schwartau, Neustadt und Eutin



3-Tage-Reise

Potsdam: „Zu Gast bei den Langen Kerls“

mit großer Schlösser- & Seenfahrt und Erlebnis Berlin

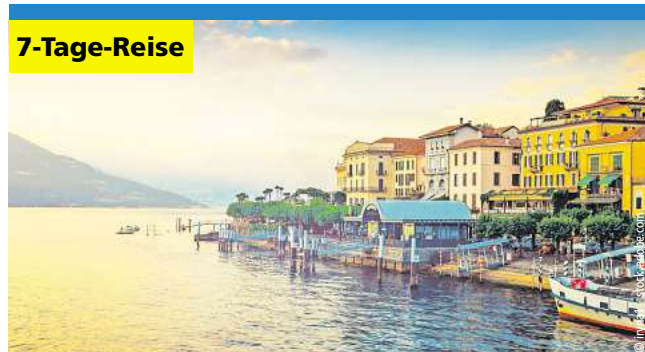
„Preußens Glanz & Gloria“, die Stadt der Schlösser und Parks und die Residenzstadt Friedrich des Großen. In der herrlichen Flusslandschaft der Havel entdecken Sie zudem das Ensemble der berühmten Schlösser & Gärten, welche Sie während der großen Schlösser- & Seen Schifffahrt aus völlig neuen Perspektiven erleben können.

Leistungen: • Fahrt im modernen Fernreisebus
• 2 x Übernachtung im Hotel Dorint Potsdam mit Frühstücksbuffet • alle Zimmer mit Bad o. DU/WC, TV, Klimaanlage • Stadtrundfahrt Potsdam • Schlösser- und Seen-Schifffahrt • Schifffahrt in Berlin • City-Tax Potsdam

Bitte beachten: Eintrittsgelder sind nicht im Reisepreis enthalten.

31.10. - 02.11.2025

EZ-Zuschlag € 99,- p.P. im DZ nur € **299,90**



7-Tage-Reise

Comer See

Die Perle zwischen Alpen & Palmen
Bellagio • Como • Lugano • Bergamo

Abseits der heißen Sommermonate erstrahlt der Comer See in einem ganz besonderen Licht und man erkundet die Schönheit mit einer angenehmen Ruhe. Der Comer See ist der drittgrößte See Italiens. Am Fuße der Alpen gelegen, bietet der Comer See einige der romantischsten und malerischsten Landschaften Italiens. Der berühmteste Ort am Comer See ist Bellagio. Er liegt malerisch an der Spitze der Halbinsel.

Leistungen: • Fahrt im modernen Fernreisebus
• je 1x Zwischenübernachtung/HP auf der Hin- und Rückreise • 4 x Übernachtung im 3-Sterne-Komforthotel in Mezzegra-Tremezzina • 4 x Frühstück vom Buffet in Italien • Schifffahrt nach Bellagio und zurück
• Ausflug Bellagio und Como mit Reiseleitung
• Ausflug Lugano mit Reiseleitung • Ausflug Bergamo mit Stadtführung

Bitte beachten: Die Kurtaxe ist direkt vor Ort im Hotel zu zahlen. Eintrittsgelder sind nicht im Reisepreis enthalten.

06.11. - 12.11.2025

p.P. im DZ nur € **779,90**



5-Tage-Reise

„Grüß Gott im Altmühltal“

München mit Stadtrundfahrt
Regensburg • Altmühltalrundfahrt

Leistungen: • Fahrt im modernen Fernreisebus
• 4 x Übernachtung im guten Landhaus-Hotel im Altmühltal in Denkendorf • 4 x bayerisches Frühstück vom Buffet • 4 x 3-Gang-Schmankerl-Menü • große Tagesfahrt nach München mit Stadtrundfahrt • Tagesausflug in das UNESCO-Welt-Kulturerbe Regensburg an der Donau. Rückreise mit einem Besuch der weltberühmten Walhalla • große Altmühltal-Rundfahrt mit Reiseleitung mit dem Erlebnis Kloster „Weltenburg“, weltberühmt durch die Barockkirche und das beliebte Weltenburger Klosterbier, das Sie im Kloster verkosten können. Anschließend haben Sie Gelegenheit zu einer herrlichen Panorama-Schifffahrt durch den Donau-Durchbruch

Bitte beachten: Die Kurtaxe ist direkt vor Ort im Hotel zu zahlen. Eintrittsgelder sind nicht im Reisepreis enthalten.

10.11. - 14.11.2025

p.P. im DZ nur € **419,90**



6-Tage-Reise

Wiener Adventtraum

Die schönsten Weihnachtsmärkte in der Walzerstadt

Die Vorweihnachtszeit in Wien sollte jeder einmal erlebt haben. Festlich dekorierte Einkaufsstraßen, der Duft von Zuckerwatte und gebratenen Mandeln liegt in der Luft und die zahlreichen „Christkindlmärkte“ laden zum Verweilen ein.

Leistungen: • Fahrt im modernen Fernreisebus
• je 1 x Zw.-Übern./HP (auf Hin- & Rückfahrt) • 3 x Übernachtung im Komforthotel in Wien • 3 x reichhaltiges Frühstücksbuffet • 1 x Abendessen im Hotel (am Anreisetag in Wien, 3 Gang) • 1 x großes Schnitzelessen im Wiener Prater • 1 x Heurigenabend (inkl. 3 Gang Menü + 1 Glas Wein) • ausgedehnte Stadtrundfahrt in Wien • Besuch des Christkindlmarkts beim Schloss Schönbrunn • Freizeit in der Wiener Innenstadt und Besuch der Weihnachtsmärkte • Tagesausflug Wienerwald • Eintritt und Führung Stift Heiligenkreuz • Besuch Jagdschloss Mayerling, Außenbesichtigung • Besuch Kurort Baden • durchgehende Reiseleitung in Wien und Umgebung (von Ankunft in Wien bis zum 4. Tag)

25.11. - 30.11.2025

EZ-Zuschlag € 159,- p.P. im DZ nur € **739,90**



4-Tage-Reise

Juletid am Öresund

Top-Hotel in Lund
Kopenhagen • Malmö

Advent am Öresund - Erleben Sie den weihnachtlichen Glanz in der Öresundregion und lassen Sie sich von den bezaubernden skandinavischen Adventstraditionen verzaubern. Erleben Sie Lund, Kopenhagen und Malmö.

Leistungen: • Fahrt im modernen Fernreisebus
• 3 x Übernachtung im Elite Hotel Ideon in Lund
• 3 x reichhaltiges Frühstücksbuffet • Stadtführung in Kopenhagen • Stadtführung in Malmö • Besuch Weihnachtsmarkt im Bosjökloster • Stadtführung Lund inkl. Führung Domkirche • Fährüberfahrten (Puttgarden – Rodby – Puttgarden) • Fahrten über Öresundbrücke (auf Hin- & Rückweg)

Bitte beachten: Die City-Tax ist direkt vor Ort zu zahlen. Weitere Eintrittsgelder sind nicht im Reisepreis enthalten.

27.11. - 30.11.2025

EZ-Zuschlag € 199,- p.P. im DZ nur € **459,90**



2-Tage-Reise

Friedrichstadtpalast mit neuer Revue

„BLINDED by DELIGHT“

Eintrittskarte PK 5 inklusive

Die neue Grand Show BLINDED by DELIGHT nimmt Sie mit auf eine bewegende Reise in die Welt der Träume und des Glücks. Erleben Sie blendende Show-Unterhaltung mit über 100 wundervollen Künstlerinnen und Künstlern auf der größten Theaterbühne der Welt – einfach traumhaft schön!

Leistungen: • Fahrt im modernen Fernreisebus
• 1 x Übernachtung im First-Class-Hotel Leonardo Berlin Mitte • 1 x Frühstück vom Buffet • Stadtrundfahrt in Berlin mit Reiseleitung am 2. Tag vormittags • Freizeit zum Shopping- und Sightseeing-Bummel • 1 x Eintrittskarte PK 5 für die Revue am 1. Abend (höherwertige Eintrittskarten gegen Aufpreis verfügbar) • CityTax Berlin • Rückfahrt ab Berlin nach der Mittagspause erst gegen 14:00 Uhr

14.12. - 15.12.2025

EZ-Zuschlag € 59,- p.P. im DZ Superior nur € **189,90**

wochen
spiegel

Persönliche Beratung & Buchung: ☎ 0 45 21-779 37 91

Reiseveranstalter: Reisebüro Behrens GmbH | 23701 Eutin | Riemannstraße 26
E-Mail: info@behrens-reisen.de | www.behrens-reisen.de

MTZ: 30 Personen, diese muß bis 3 Wochen vor Anreise erreicht sein. Für mobilitätseingeschränkte Personen nicht geeignet. Personalausweis erforderlich.

Besuch in den Lübecker Museen wird teurer

Eintritt für Erwachsene steigt um durchschnittlich 1 Euro – Änderung ab April 2026 – Grund sind Einnahmenverluste.

LÜBECK. Wergernes Museum geht, muss ab 2026 wohl den ein oder anderen Euro mehr für den Eintritt hinlegen. Für Jens Clauß aus Stockelsdorf ist das in Ordnung. Er besucht gerne die Lübecker Museen – wie an diesem Tag das St. Annen-Museum. Er findet eine Erhöhung gerechtfertigt, weil die Museen Kosten haben und ein vielfältiges Angebot präsentieren.

Der gleichen Meinung sind auch die Mitglieder des Ausschusses für Kultur und Denkmalpflege. Sie haben beschlossen, dass der Eintritt für Erwachsene ab April 2026 um durchschnittlich 1 Euro erhöht werden soll.

„Es ist eine moderate Anpassung“, begründet Tilmann von Stockhausen, Leitender Direktor der Lübecker Museen, die Erhöhung in der Sitzung des Ausschusses. Damit wolle der Verband der Lübecker Museen einen Beitrag zur Verbesserung der schlechten Haushaltslage der Hansestadt Lübeck leisten.

Denn Tatsache ist, dass die Museen Einnahmenverluste aufweisen – und das nicht zu

knapp: Zwischen dem 1. April 2024 und dem 31. März 2025 haben die Museen 47.946 Euro weniger eingenommen als im Vorjahr.

Ein Grund für das Defizit sieht der Museumsleiter in der Einführung der kostenlosen Eintritte für Kinder und Jugendliche und andere Ermäßigungsberechtigte. Doch zurücknehmen will er die Maßnahme, welche die Bürgerschaft 2024 beschlossen hat, nicht. „Es sind deutlich mehr Kinder und Jugendliche gekommen. Auch Schulklassen haben sich spontan für einen Besuch entschlossen“, sagt von Stockhausen.

Aber dennoch sind die Verluste nicht kleinzureden. Wirklich ausgleichen konnten die Museen die geringeren Einnahmen nicht, wie der Museumsexperte erklärt. „Zwei Häuser des Museumsverbundes waren aufgrund von Sanierungs- und Modernisierungsarbeiten komplett geschlossen“, sagt er. Er bezieht sich damit auf das Museum Behnhaus, das zum 1. November wiedereröffnet werden soll, und das Günter-Grass-Haus.

Er und der Kulturausschuss sehen nur eine Möglichkeit, die Verluste auszugleichen: die Erhöhung der Eintrittspreise. Nun werden sie voraussichtlich zum 1. April 2026 angehoben – zumindest, wenn die Bürgerschaft zustimmt. Die endgültige Entscheidung darüber fällt noch im September.

In allen städtischen Museen und Sammlungen wird – mit Ausnahme des Industriemuseums Herrenwyk – der Eintritt auf 9 Euro steigen. Bisher mussten Kulturinteressierte 8 Euro bezahlen.

Auch die Tickets für Sonderausstellungen steigen auf 12 Euro – bisher waren 11 Euro fällig. Erwachsenengruppen ab 12 Personen zahlen ab dem zweiten Quartal 2026 statt bisher 7 Euro dann 8 Euro und bei Sonderausstellungen 11 statt 10 Euro. Ein Gruppen-Kurzbesuch im Rahmen einer Stadtführung wird ebenfalls teurer. Die Tickets steigen von 4 auf 4,50 Euro und bei Sonderausstellungen von 5 auf 6 Euro.

Etwas abweichend sind da-

gegen die Preise beim Museum für Natur und Umwelt. Für den regulären Eintritt zahlen Erwachsene nun 7 Euro (bisher 6 Euro) und für die Sonderausstellungen 10 Euro (bisher 9 Euro).

Auch die Preise für die Tageskarten für alle Museen des Verbandes werden angehoben. Ab April 2026 werden erwachsene Besucher am Ticketschalter 2 Euro mehr hinlegen müssen. Die Tageskarte, zwei-Tageskarte, Tageskarte-plus und zwei-Tageskarte-plus steigen auf 14, 18, 18

und 22 Euro.

Wer einen Raum in einem Museum anmieten möchte, muss ebenfalls tiefer in die Tasche greifen. Bisher waren 300 Euro fällig, ab April 2026 werden dann mindestens 380 Euro verlangt.

Doch nicht alle Personengruppen sind von der Preiserhöhung betroffen. Kinder und Jugendliche sollen weiterhin kostenlosen Zutritt bekommen. Auch andere ermäßigte Personengruppen müssen mit keinen Erhöhungen befürchten. **KST**

Echte Räume für Jugendliche öffnen

Neu im Kirchenkreis – Roman Röpstorff leitet Fachstelle für Arbeit mit jungen Menschen.

LÜBECK. Immer weniger Menschen gehen in die Kirche. Aber zur Konfirmation sind immer noch viele evangelische Jugendliche bereit. „Doch nach diesem persönlichen Bekenntnis zum christlichen Glauben geht die Suche nach Gott und die Persönlichkeitsentwicklung doch weiter“, sagt Roman Röpstorff.

Wenn es also Kirche gelänge, sich als Gemeinschaft von Glaubenden und als Ansprechpartner in Lebensfragen nachhaltig und glaubwürdig bei den jungen Menschen zu verankern, müsse man sich um die Zukunft seiner Institution nicht sorgen.

KIRCHE ALS WICHTIGE ANLAUFSTELLE, DIE HALT BIETET

Der 48-Jährige leitet seit Anfang des Monats die Fachstelle für die Arbeit mit jungen Menschen im evangelisch-lutherischen Kirchenkreis Lübeck-Lauenburg. Angesichts von Klimakrise, Kriegen, schulischem Druck und steigenden psychischen Belastungen sieht er die Kirche als wichtige Anlaufstelle, die Sicherheit, Gemeinschaft und Halt bietet.

„Mich hat es nach der Konfirmation jedenfalls gar nicht mehr losgelassen, sodass ich mich gleich ins Ehrenamt gestürzt habe“, blickt Röpstorff zurück. Allerdings räumt er auch ein, dass vieles oftmals an Personen gebunden sei. So habe er damals unter anderem einen gewinnenden Pastor in seiner Gemeinde in Hamburg-Rahlstedt gehabt. Aus seinem Engagement wurde schließlich ein Beruf. So studierte Röpstorff Soziale Arbeit und Diakonie und wurde Diakon. Leitende Positionen in der Kirche folgten.

„Jetzt geht es für mich darum, Jugendarbeit kirchenpolitisch zu stärken, ihren Stellenwert in den Gremien zu betonen und diejeni-



Roman Röpstorff ist der neue Leiter der Evangelischen Fachstelle für die Arbeit mit jungen Menschen. Foto: K. Micheel/KK-LL

gen zu unterstützen, die direkt vor Ort arbeiten“, erklärt er.

BEDARFE JUNGER MENSCHEN ERNST NEHMEN

Besonders am Herzen liegt Röpstorff, die Bedarfe junger Menschen ernst zu nehmen. „Jugendarbeit darf nicht nur dazu dienen, dass Jugendliche verzwackt werden, um zum Beispiel beim Gemeindefest Waffeln zu backen. Es geht darum, ihnen echte Räume zu eröffnen, Orte, wo sie sich ausprobieren, gestalten und Selbstwirksamkeit erfahren können“, betont er.

Mit Lübeck verbindet Röpstorff nicht nur beruflich vieles, sondern auch seine Leidenschaft für das Theater. Schon seit Jahren steht er auf der Bühne, etwa im Kleinen Hoftheater Lübeck. Und vor Kurzem hat er die Freie Theatercompagnie Liubice mitgegründet, um eigene Projekte zu verwirklichen und die Lübecker Kulturszene aktiv mitzugestalten.

Holtex

Mode von Kopf bis Fuß

WIR STARTEN IN DEN HERBST

3/4-Arm Shirt
Gr. S-3XL

uni 19,95 €
gemustert 29,95 €

Kuschelpullover
viele versch. Farben
Gr. S/M + L/XL

29,95 €
MARTA
du château

Hausschuhe
mit Warmfutter
hellbraun + schwarz
Gr. 37-42

statt 29,95 €
19,95 €

Sneaker
SKECHERS
natur + salbei
Gr. 36-42

statt 69,95 €
39,95 €

Rolli
SUNDAY
offwhite, pink,
rot + sky, Gr. S-XXL

29,95 €

Steppmantel
BLUE FLAME
mit Kapuze + Plüschfutter
Farbe beige, Gr. 38-48

79,95 €

Stiefeletten
verschiedene
Modelle
Gr. 37-42

49,95 €

Hersfelder Kleiderwerke
Bundfalten-Jeans
beige, blau, grau,
braun, Gr. 50-66, 28-33

statt 49,95 €
19,95 €

Bustier
marine + hellblau
92% Baumwolle
8% Elasthan
Gr. 38-44

9,95 €

Taillesslip
"3 für 1"
weiß mit
Blütenapplikation
100% Baumwolle
Gr. 38-50

9,95 €

Baumwoll- MEYER
Stretchhosen
versch. Modelle
Gr. 48-58, 24-30

statt 59,95 €
29,95 €

hajo Sweatshirt
versch. Modelle + Farben
Gr. M-5XL

statt 59,95 €
29,95 €

Comtessa Schlafanzug
100% Baumwolle, Single Jersey
Oberteil graublau/weiß geringelt
mit Print, Hose uni
Gr. 38-52

24,95 €

Funktionsjacke
leicht wattiert, orange, blau,
schwarz o. schwarz/grau
Gr. M-4XL

statt 129,95 €
79,95 €

sportlicher Leder-Schnürer bugatti!
Farbe cognac, Gr. 40-46

69,95 €

Pants
versch. Dessins
95% Baumwolle
5% Elasthan, Gr. 5-8

statt 9,95 €
3,95 €

Flanellhemd
Cotton Country Club
100% Baumwolle
blau + grau Karo, Gr. M-2XL

9,95 €

Boxershorts
TOM TAILOR
versch. Dessins
100% Baumwolle
Gr. M-XXL

statt 12,95 €
5,95 €

ESGE Schlafanzug
Die Wäsche - Macher
versch. Dessins
100% Baumwolle
Gr. 48-60

24,95 €

Lübeck • Lübeck-Moisling • Eutin

Holtex Edith Pohl e. K., Inhaber André Meyer-Pohl
Zentrale Posener Straße 5, 23554 Lübeck

www.holtex.de

Folgen Sie uns auch auf Youtube!

erprobt	Durch-einander	abge-spannt	US-Bundes-staat	würfeln	Figur in 'Die Fleder-maus'	Haupt-stadt Afgha-nistans	Prügel (ugs.)	englisch: Zeit	Ort im Pfälzer Wald	Aufwar-tung machen (franz.)	ver-muten	schmale Öffnung	Stadt am Comer See	englisch: Asche	Obst-bäume	chem. Zeichen für Zinn
Beurtei-lung	kasta-nien-braun				gefähr-lich, auf-regend						röm. Statt-halter in Judäa					
					Initialen Morgen-sterns	Fleisch-brühe					etwas, ein wenig	Ost-europäerin				
jüdi-sches Fest	Luft-kissen im Auto	naut. Längen-maß (1852 m)		seihen, filtern	Glanz-punkt		Fluss zum Dollart	Asbest-zement				Wasser-rinnen im Watt	griechi-sche Unheils-göttin		sport-licher Wett-kämpfer	deutsche Vorsilbe
er-schaffen	Hunnen-könig (5. Jh.)									Jäger-rucksack	englisches Starkbier					
												persön-liches Fürwort (4. Fall)				Fremd-wortteil: Luft
					griech. Göttin d. Jahres-zeit	Krimi-nelle							Fluss durch Braun-schweig		ein Nadel-baum	
Anfang	beruf-liche Tätig-keit	tele-grafie-ren per Code		griech. Göttin der Jugend						Spiegel, Rück-strahler	Geige		norwe-gische Münze			
größter Strom Südame-rikas																
				Einsicht	Moment									über-backene Speise	englisch: nach, zu	
heißes Rum-getränk	Schiffs-anlege-platz									Ortungs-gerät	Hand-elder	scharfe Berg-kante				be-stimmter Artikel
jüd. Priester in Babylon				Comi-figur (,... und Struppi')									Wasch-raum (Kw.)			
					Bruch-stück					eigen-licher Vorname Atatürks				lebens-uner-fahren		
hinwei-sendes Fürwort	niedrige Tempe-ratur			Tropen-strauch								Dieb-stahl mit Gewalt	franzö-sischer unbest. Artikel			
asiat. Staaten-verbund (Abk.)	ein Zeit-messer	strei-cheln								privater TV-Sender (Abk.)	offene Wasser-leitung					Nach-speise
				dt. Dramati-ker † (Bertolt)	franzö-sisch: er	über-mäßig	Schlag-instru-ment	Salz der Kiesel-säure		schnell beweg-lich	alt-römi-sche Spiel-würfel	franzö-sisch: Freund	radio-aktives Metall	Schar-nier	Abk.: Register-tonne	
Freizeit-fischer	russ. Schrift-steller † (Maxim)	sehr schnell, plötzlich							Sing-vogel				Stadt bei Gent (Belgien)	US-Schau-spieler (Richard)		
				deutsche Airline (Abk.)			mund-artlich: Ameise	Vorname der Palmer				Klang, Ton	ehem. schwed. Pop-gruppe	regel-widrige Stellung (Fußball)		
Eigelb				engl. Biermaß (kleines Fass)	elektronischer Brief				Palästi-nenser-organi-sation	höcker-loses Kamel			Zahl-wort		latei-nisch: Götter	
		süd-deutsch: sowieso	gebogen, nicht gerade					babyloni-sche Gottheit	lehrhafte Erzäh-lung				Drei-finger-faultier	Vorläufer der EU	latei-nische Vorsilbe: weg	
weißer Süd-afrikaner	wür-digen, aus-zeichnen				Meeres-fisch					englische Gast-stätte		Gesangs-künstler				
korrekt					Bezie-hung					Beschäf-tigung, Aktivität						

**Inspektion, HU/AU,
Klima- und Bremsen-
service, Reifen und Räder
Wir kaufen Ihren PKW!**

Henning Automotive
V O L V O
Volvo PKW Vertragswerkstatt
Inh. Kay-Bengt Bülow
Tel. 04 51 / 48 66 34-0
Fackenburger Allee 78b · 23554 Lübeck

Widder
21.04. - 20.04.

Mit kleinen Aufmerksam-keiten halten Sie das Liebesfeuer am Lodern. Trotz mangelnder Konzentration: Sie haben eine kreative Phase! Neidgefühle? Ein guter Anlass für Ehrgeiz!

Stier
21.05. - 20.05.

Glauben Sie nicht alles, was Sie durch die rosarote Liebesbrille sehen! Schnelle Entscheidungen verbieten sich diese Woche. Sie beweisen Großzügigkeit. Das lohnt sich!

Zwillinge
21.05. - 22.06.

Im Moment stehen die Flirtsterne schlecht - nicht enttäuscht sein! Beißen Sie die Zähne zusammen, gehen Sie an den Arbeitsberg! Mit einem Gefallen gewinnen Sie viel Sympathie.

Krebs
22.06. - 22.07.

Intensive Beziehungsdiskussionen stehen an. Es geht ans Eingemachte! Setzen Sie klare Prioritäten, verschieben Sie Unwichtiges. Sie halsen sich Probleme anderer auf, gehen Sie eigene an!

Löwe
23.07. - 23.08.

Flirtlaune für Singles, Kuschelstimmung für Pärchen. Sie holen sich Unterstützung für Ihre Pläne. Gut so. Wer eine Lektion erteilt bekommt, sollte auch etwas draus lernen.

Jungfrau
24.08. - 23.09.

Sie sind spontan. Die Offenheit gefällt Ihrem Partner. Verlassen Sie sich nur auf Menschen, die Sie gut einschätzen können. Sie vermissen Abwechslung. Die kommt nicht von allein.

Waage
24.09. - 23.10.

Freunde helfen Ihnen aus einer emotionalen Sackgasse. Nichts geht Ihnen schnell genug. Achten Sie auf das Tempo der Kollegen! Keine gute Zeit für Sinnsuche - Sie sind zu rastlos.

Skorpion
24.10. - 22.11.

Worte allein sind nicht unbedingt ein verlässlicher Beweis für die Liebe. Ihr Einsatz ist derzeit kaum von Erfolg gekrönt. Nur nicht aufgeben! Gehen Sie mit Infos nicht vorschnell hausieren.

Steinbock
22.12. - 20.01.

Vorsicht: Überlegen Sie, bevor Sie sagen, was Sie denken! Sie drängen sich nach vorn. Das kommt nicht gut an. Ihre überschüssigen Energien sollten Sie mal wieder mit Sport abbauen.

Schütze
23.11. - 21.12.

Manchmal verwechseln Sie Sparsamkeit und Geiz: Investieren Sie in die Liebe! Sie blitzen mit einem Plan ab. Nicht frustriert sein! Gehen Sie keine länger bindenden Verpflichtungen ein!

Wassermann
21.01. - 19.02.

Ihr ausgeglichenes Liebesleben gibt Ihnen derzeit viel Selbstvertrauen. Lassen Sie Ihrem Ehrgeiz freien Lauf: Der Erfolg wartet. In der Mitte der Woche bietet sich eine gute Chance - zugreifen!

Fische
20.02. - 20.03.

Sie sind im Moment der ruhende Pol in der Partnerschaft. Ihre Aufgaben erledigen sich zur Zeit fast von selbst. Sie haben genug Kraft, um anderen zur Seite zu stehen.

Wortsuche

N R B G A D A Q E S E M B B
K O H L E O F E N B R O S C H U E R E G L A M O U R
T A B R O W N G S C H E I T E L E C A P R I
P A R K E N I F A S T E R N D I A L E K T G
R T L P R I E S T E R A N L E G E N J R U E
I A L P A K A N T A G U N G
L A W R E N C E U N Z E R A D
S T E I N K E T C O D E N A K
O A E R O H E E D L E
R O S T F R E I S E K U N D A E R
N E R O R R D L N O M F I L
G D S A E G E P K U L T
G E I Z A R T S T I E R U T A
K A R R E N A T R E G A L I L
E N N A V E B A N T H E U
K A S S E P L E G E R
S V E A R T A T Z O Y P A A R I S
O R H A L B H E R Z I G M U L D E V E R I E
A R M A N I F O A T A F E L B A L L A D E
W E T T E R A E N O R M C A G I L O S T B
R A D E S F L O S S O E H E F R A U T T R A
H I B I B E L S I G N E T A F A F L A E C H E
L A C H G A S B E T O E R E N T F A E R B E R

6						3
1	8	9		5	4	7
	4	3			1	
9	6	8				2
	3			8		6
	2					8
			5			6
	9	6	1			7
						4
						2
						5

Lösungen der Vorwoche

9	3	6	1	4	7	5	2	8
7	4	2	5	9	8	1	6	3
1	5	8	6	3	2	4	7	9
2	6	5	7	8	3	9	1	4
4	1	7	9	5	6	3	8	2
8	9	3	4	2	1	6	5	7
5	2	9	8	6	4	7	3	1
3	7	4	2	1	5	8	9	6
6	8	1	3	7	9	2	4	5

LÜBECK + OSTHOLSTEIN

WOCHENSPIEGEL

IMMER SONNABENDS IM BRIEFKASTEN UND ONLINE JEDERZEIT FÜR SIE DA!

Kein Spielplatz auf dem Travemünder Leuchtenfeld

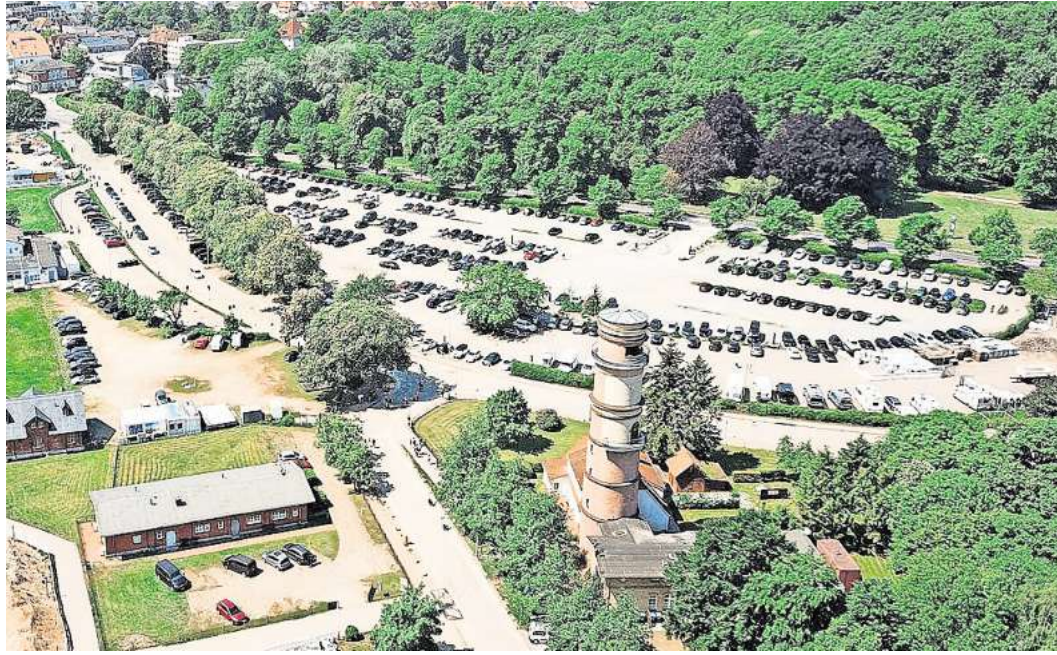
Ausschüsse stimmen für Parkplätze – Kurdirektor will Piratenspielplatz ausbauen.

LÜBECK. Es bleibt dabei: Auf dem Travemünder Leuchtenfeld werden weitere Parkplätze geschaffen und keine Skaterbahn und auch kein Spielplatz. Der Wirtschaftsausschuss der Bürgerschaft hat allen Überlegungen zu einer Spielfläche eine klare Absage erteilt.

Im Sommer 2024 hatte sich die Politik von dem Plan verabschiedet, auf dem nördlichen Teil des Leuchtenfelds eine Skateanlage zu bauen. Nach Berechnungen des Kurbetriebs Travemünde sollte die Anlage 2,76 Millionen Euro kosten. Hauptgrund: Weil sich der Skatepark im inneren Kurgebiet befände, hätte er Lärmschutz benötigt.

Die Fraktion Linke & GAL hatte daraufhin in diesem Sommer eine Spielfläche für Kinder an der Stelle beantragt. Konkret sollte auf der Fläche ein kindgerechter Parcours für Bobbycars und Kettcars geschaffen werden, ausgestattet mit Verkehrsschildern in kindgerechter Höhe. Für Eltern und Großeltern sollten Sitzbänke aufgestellt werden.

Der Antrag scheiterte im Juli im Bauausschuss mit sechs gegen sieben Stimmen. Der Antrag von CDU, Grünen und FDP fand anschließend eine deutliche Mehrheit. Bis zur Umsetzung eines Landschaftsparks auf dem Leuchtenfeld sollen dort Parkplätze eingerichtet werden.



Pläne, auf dem nördlichen Teil des Parkplatzes Leuchtenfeld in Travemünde eine Skaterbahn zu errichten, sind vom Tisch. Jetzt hat sich die Politik auch gegen einen Spielplatz ausgesprochen. Foto: Timon Ruge

Die Bürgerschaftsfraktion „Die Fraktion“ unternahm jetzt nochmal einen Anlauf und beantragte, dass die Verwaltung eine Fläche für Sport und Spiel für Kinder und Jugendliche an der Stelle prüfen solle. Ein Spielplatz wäre sinnvoller als ein Parkplatz, sagte Detlev Stolzenberg von der Fraktion: „Dadurch könnte der Verlust des Skateparks als Angebot für Kinder und Jugendliche kompensiert werden.“

Die Initiative Inklusion unterstützte den Antrag. Die Fläche sei asphaltiert und barrierefrei, sagte Sprecherin Mandy Schellbach. Kurdirektor Uwe Kirchhoff riet den Wirtschaftspolitikern ab. Ein provisorischer Spielplatz auf dem Leuchtenfeld würde eine sechsstellige Summe verschlingen.

Kirchhoff plant, den Piratenspielplatz direkt am Strand zu erneuern und auch inklusiv zu gestalten. Dazu werde sich der Kur-

betrieb mit dem neuen Beirat für Behinderte abstimmen. „Der Strandspielplatz wird barrierefreie Angebote bekommen“, versicherte der Kurdirektor.

Außerdem will Kirchhoff im Brüggmanngarten eine Outdoor-Fitness-Anlage errichten, die ebenfalls barrierefrei nutzbar sein soll. Das überzeugte den Wirtschaftsausschuss. Eine große Mehrheit stimmte gegen einen Spielplatz auf dem Leuchtenfeld. **DOR**

Geschäftswelt

– Anzeige –

O. C. Katre Schmuck

Gold-Ankauf, Silber-Ankauf, Luxusuhren-Ankauf

Nichts versinnbildlicht die Liebe zweier Menschen so passend wie ein Ring. Seine Unendlichkeit steht für das Versprechen der ewigen Verbundenheit.

Wenn, es um das Symbol der Ehe geht, ist Hakan Emektar ein kompetenter Ansprechpartner.

Der Inhaber des Fachgeschäftes O.C. Katre in der Mühlenstraße 19 führt eine der größten Kollektionen in Lübeck. Darf es glamourös, edel oder doch lieber dezent sein? So unterschiedlich wie die Geschmäcker der Kunden, sind auch die angebotenen Eheringe „Wir führen Ringe aus Gold, Silber, Platin und Palladium“, sagt



Hakan Emektar, der sich viel Zeit nimmt, um gemeinsam mit den Eheleuten das passende Exemplar zu finden.

Gerne setzen der Inhaber und sein Team auch spezielle Kundenwünsche um. Der Fingerabdruck oder eine handschriftliche Widmung des Ehepartners auf der Innenseite machen jeden Ring zum ganz besonderen Unikum. Dazu passende Ketten oder Armbänder komplett-

ieren den geschmackvollen Hochzeitschmuck.

Neben Goldankauf führt die Meisterwerkstatt auch Umarbeitung von Schmuck und Reparaturen perfekt aus, damit Schmuckstücke ganz genau zu den Vorstellungen der Kunden passen. **pa**

O.C. Katre
Mühlenstraße 19
23552 Lübeck
☎ 0451/98 98 929
www.luebeck-trauringe.de

Kunstschmiede aus Polen:

Tore, Zäune, Geländer, Torantriebe. Ohne Zwischenhändler!

Vereinbaren Sie einen kostenlosen Termin vor Ort!

0152/26 95 70 45 o. db@stahl-db.de
Internetseite: stahl-db.de.

WIR SIND NACHHALTIG

Bei der Herstellung von Zeitungsdruckpapieren wird nahezu 100% Altpapier eingesetzt.



WOCHENSPIEGEL
Quelle: BDZV

EINKAUFEN MIT DER

KNUTZEN HOME

knutzen-home.de
Die mit dem **grünen** Haus

Homeline

Entdecken Sie unsere **Premium Plissees!**

HOMELINE MODELL XK

- Variable Anbringung – auch **ohne zu bohren**
- In **vielen Farben** und **Transparenzen** verfügbar
- **Maßgenaue** Anfertigung
- Frei **verschiebbare** Profile
- Hergestellt in **Deutschland**

Trifft jeden Geschmack – die HOMELINE-Kollektion bietet eine große Vielfalt an Farben und Mustern.

- 20%

auf das **HOMELINE-Modell XK**

vorher

nachher

Treppenrenovierung

für geschlossene und offene Treppen

Beleuchtung im Wert von 450,- € geschenkt*!

Echter Aufstieg für Ihre Treppe

- 20 Jahre Garantie auf Abrieb
- Ansprechende Designs
- Made in Germany

*Bei Beauftragung einer Treppenrenovierung.

Telefon
04321 2517160
0151 61728795

E-Mail
treppen@knutzen-home.de

KNUTZEN HOME Lübeck
Osterweide 14
Telefon 0451 50 49 060

KNUTZEN HOME Eutin
Industriestr. 12a
Telefon 04521 79 56 00

KNUTZEN HOME Oldenburg in Holstein
Am Voßberg 8
Telefon 04361 50 63 90

GESUNDHEITS-TIPP

Kaltes Wetter steigert den Blutdruck

Die stürmischen Winde und eisigen Temperaturen des Winters können alle möglichen Gesundheitsprobleme wie Grippe, Asthmaanfalle und Erkältungen hervorrufen. Doch wussten Sie, dass auch Ihr Blutdruck im Winter ansteigt? Die kalten Winter, das Schaufeln von Schnee und die winterliche Dehydrierung können das Risiko von Komplikationen wie Herzkrankheiten und Schlaganfällen erhöhen, die mit hohem Blutdruck einhergehen. Lesen Sie weiter, um mehr darüber zu erfahren, warum der Blutdruck im Winter ansteigt.

Viele Menschen messen ihren Blutdruck regelmäßig zu Hause. Wenn Sie das tun, stellen Sie vielleicht fest, dass Ihr Blutdruck bei kaltem Wetter höher ist. Das könnte ein Hinweis auf eine gesundheitliche Veränderung sein, ist es aber höchstwahrscheinlich nicht. Es gibt einen Zusammenhang zwischen kaltem Wetter und höherem Blutdruck.

Der Grund dafür, warum kaltes Wetter den Blutdruck steigert: Niedrige Temperaturen können zu einer vorübergehenden Verengung der Blutgefäße führen. Es ist dann mehr Kraft erforderlich, um das Blut durch die Gefäße zu befördern, was sich in einem höheren Blutdruck bemerkbar macht. Die Verengung der Blutgefäße ist die natürliche Reaktion des Körpers auf kalte Temperaturen. Diese Reaktion hilft, den Wärmeverlust des Körpers zu minimieren und den Körper warmzuhalten.

Plötzliche Änderungen des Luftdrucks, des Windes und anderer Wetterbedingungen können eine ähnliche Wirkung ha-

ben, insbesondere bei Menschen über 65 Jahren. Das Herz ist bereits der am härtesten arbeitende Muskel in Ihrem Körper. Wenn das kalte Wetter die Versorgung des Herzens mit sauerstoffreichem Blut beeinträchtigt, kann das Risiko eines Herzinfarkts oder eines anderen kardiovaskulären Problems erheblich steigen.

DEHYDRIERUNG IM WINTER NICHT UNTERSCHÄTZEN

Da der Körper im Winter nicht so heiß wird und der Schweiß in der kalten Luft schneller verdunstet, kann man leicht davon ausgehen, dass man ausreichend hydriert ist. Dennoch ist Dehydrierung im Winter ein sehr reales Risiko. Können Sie Ihren eigenen Atem in der Luft sehen? Mit jedem Atemzug verliert Ihr Körper Wasserdampf. Bei kaltem Wetter ist das Durstempfinden Ihres Körpers aufgrund der verengten Blutgefäße stark vermindert, und zwar um bis zu 40 Prozent. Auch Ihre Nieren können weniger Wasser speichern und die Urinproduktion erhöhen, was als kältebedingte Urindiurese bezeichnet wird.

MYTHEN UND FAKTEN ÜBER KALTES WETTER UND BLUTDRUCK

1. Nur Menschen mit Bluthochdruck müssen sich



Joerg Ortmann, Inhaber der Pinguin-Apotheken, gibt Gesundheitstipps.

über kaltes Wetter und Gedanken machen. Tatsache ist, dass kaltes Wetter den Blutdruck bei jedem Menschen aufgrund einer Gefäßverengung erhöhen kann, unabhängig von Vorerkrankungen.

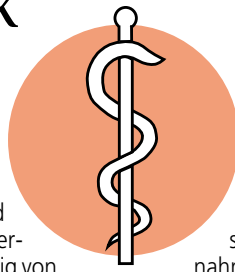
2. Der Aufenthalt in geschlossenen Räumen im Winter schützt Sie vollständig vor Blutdruckspitzen. Auch dieser Mythos ist falsch. Die Innentemperaturen können schwanken, und plötzliche Kälteeinwirkung beim Verlassen des Hauses kann sich dennoch auf den Blutdruck auswirken.

3. Alkoholkonsum hält den Körper warm und verringert das Risiko von kältebedingten Blutdruckspitzen. Das stimmt leider auch nicht. Alkohol bewirkt zwar, dass sich die Blutgefäße vorübergehend weiten, später aber wieder verengen, was das Risiko eines Blutdruckanstiegs erhöht.

4. Körperliche Betätigung ist im Winter unnötig, weil durch die Kälte automatisch mehr Kalorien verbrannt werden. Ein weiterer Mythos ohne Grundlage.

Auch wenn kühlere Temperaturen den Kalorienverbrauch leicht erhöhen können, ist regelmäßige Bewegung für die Kontrolle des Blutdrucks und die Gesundheit des Herz-Kreislauf-Systems nach wie vor unerlässlich.

5. Sie müssen Ihren Blutdruck nur überwachen, wenn Sie sich unwohl fühlen. Die Realität sieht anders aus, denn Bluthochdruck hat oft keine erkennbaren Symptome. Eine regelmäßige Überwachung ist daher wichtig, um Veränderungen rechtzeitig zu erkennen.



Tipps zur Kontrolle des Blutdrucks bei kaltem Wetter

• Wenn Sie feststellen, dass Ihr Blutdruck bei kaltem Wetter ansteigt, sollten Sie Maßnahmen ergreifen, um einen plötzlichen Anstieg zu vermeiden, zum Beispiel:

1. Ziehen Sie sich in mehreren Schichten an, um mehr Körperwärme zu erhalten.

2. Bedecken Sie so viel Haut wie möglich, auch mit einer Mütze, einem Schal, Handschuhen und dergleichen.

3. Gewöhnen Sie sich allmählich an das kalte Wetter, zum Beispiel, indem Sie kurz draußen sitzen, bevor Sie mit Aktivitäten im Freien beginnen.

4. Vermeiden Sie anstrengende Aktivitäten in kalter Umgebung. Wenn Sie in der Kälte aktiv sein müssen, sollten Sie sich langsam an Ihre Tätigkeit gewöhnen.

Dies ist besonders wichtig für Menschen mit chronischen Erkrankungen wie Bluthochdruck. Wenn Sie wissen, wie Sie mit diesen Veränderungen umgehen, können Sie Ihre kardiovaskuläre Gesundheit während der kalten Monate verbessern. Indem Sie sich warm halten, sich gesund ernähren, in geschlossenen Räumen Sport treiben und Ihren Blutdruck überwachen, können Sie jahreszeitlich bedingte Erhöhungen verhindern und Ihre Herzgesundheit erhalten. Regelmäßige Kontrolluntersuchungen sorgen für zusätzliche Sicherheit und Sorgfalt.

Gesunde Grüße aus den Pinguin-Apotheken

Handy: Gesunden Umgang fördern

Bundesinstitut für Öffentliche Gesundheit gibt Tipps

Pünktlich zum Beginn des Schuljahres rückt die Diskussion um ein Handyverbot an Schulen wieder in den Fokus: Einige Bundesländer haben klare Regelungen getroffen, andere überlassen es den Schulen selbst, wie sie mit der Handynutzung auf dem Schulgelände umgehen. Das Bundesinstitut für Öffentliche Gesundheit setzt mit seiner Präventionskampagne Ins Netz gehen vor allem auf Aufklärung. Im Zentrum stehen die Fragen: Wie erkenne ich eine problematische Mediennutzung bei meinem Kind – und was kann ich dagegen tun?

Eine zeitweise intensive Beschäftigung mit dem Smartphone führt nicht immer zwingend in eine Abhängigkeit – die Übergänge sind allerdings fließend. Hinweise auf eine beginnende Sucht können sein: das ständige Prüfen von Nachrichten ohne Anlass, das Kind reagiert gereizt, wenn es keinen Zugang zum Handy hat, dauerhafte gedankliche Beschäftigung mit den Lieblingsspielen auf dem Handy oder sozialen Netzwerken, erfolglose Versuche, die Mediennutzung zu reduzieren, Vernachlässigung der (außer-)schulischen Verpflichtungen und sozialen Kontakte, körperliche Begleitsymptome wie Kopf- und Rückenschmerzen oder Schlafmangel, Verheimlichung oder Verharmlosung des Nutzungsverhaltens und Folgeprobleme.

Wie können Eltern vorbeugen?
• Kinderschutz einrichten: Sorgen Sie dafür, dass Ihr Kind nicht auf ungeeignete Inhalte zugreifen kann.

Anleitung: www.ins-netz-gehen.de/eltern/handy-tablet/smartphone-kinderschutz-einrichten/#c337

• Klare Regeln festlegen: Vereinbaren Sie feste handyfreie Zeiten. Tipps: www.ins-netz-gehen.de/eltern/beratung-und-informationen-zur-mediennutzung/zeitlimit-handy/

• Benachrichtigungen einschränken: Ohne ständiges Aufleuchten oder Klingeln bleibt Ihr Kind innerlich ruhiger.

• Vorbild sein: Halten Sie sich selbst an Absprachen. Tipps: www.ins-netz-gehen.de/eltern/beratung-und-informationen-zur-mediennutzung/mediennutzung-eltern-als-vorbilder-fuer-ihre-kinder/

• Digitale Auszeiten erklären: Machen Sie deutlich, warum handyfreie Zeiten wichtig sind und überprüfen Sie regelmäßig, ob Ihr Kind sich daran hält – tut es das nicht, sollten gemeinsam entsprechende Konsequenzen vereinbart werden.

• Freizeit aktiv gestalten: Unternehmungen und Freizeitangebote lenken vom Handy ab.

• Selbsttest anbieten: Falls Ihr Kind sehr häufig am Handy ist, empfehlen Sie den Selbsttest unter www.ins-netz-gehen.de/test-handysucht-computersucht/. Es bekommt eine Auswertung zum persönlichen Nutzungsverhalten und kann bei Bedarf die kostenlose Online-Beratung von „Ins Netz gehen“ nutzen: www.ins-netz-gehen.de/beratung/login-fuer-jugendliche/

Weitere Infos auf www.ins-netz-gehen.de und www.kindergesundheit-info.de/themen/medien

Gesundheit

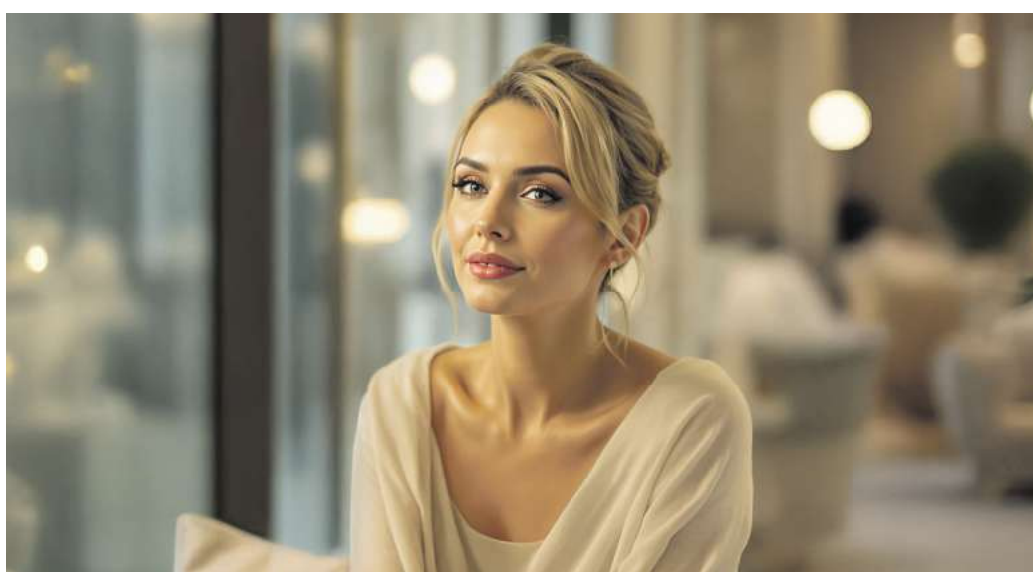
ANZEIGE

Kollagen-Pulver im Kaffee: Wunderwaffe der Stars oder wirkungslos?

Was wirklich dran ist am neuen Beauty-Trend für schöne Haut, Haare und Nägel. Und worauf Sie unbedingt achten sollten!

Kollagen ist längst mehr als ein Hollywood-Hype – es hat sich zu einem festen Bestandteil der Schönheitsroutine von Millionen Menschen weltweit entwickelt. Ein Löffel Kollagenpulver täglich soll der langersehnte Ausweg für viele ihrer Problemchen sein. Aber funktioniert das wirklich?

Der Blick in den Spiegel und endlich zufrieden sein – für viele scheint dieser Wunsch dank Kollagen wahr geworden zu sein. Im Netz findet man zahlreiche positive Rezensionen wie diese: „Meine Haut sieht hervorragend aus und es wachsen mehr Haare nach.“ Das sind erstaunliche individuelle Aussagen. Doch wie viel Wahrheit steckt dahinter? Und was sagt die Wissenschaft?



Fakt ist: Die sichtbaren Zeichen des Alterns sind oft das Ergebnis eines natürlichen Prozesses. Der Körper produziert ab dem 25. Lebensjahr immer

weniger Kollagen. Dieses wichtige Protein verleiht Haut, Haaren und Nägeln ihre jugendliche Vitalität und Strahlkraft. Tatsächlich lässt sich die Kollagenaufnahme gezielt unterstützen. Man sollte jedoch auf ein hochwertiges Präparat achten, das der Körper optimal verwerten kann.

Die Nr. 1 aus der Apotheke: pureSGP Kollagen Peptide

Genau hier setzt der pharmazeutische Hersteller von pureSGP Kollagen Peptide

benötigt.¹ Biotin, Zink und Kupfer unterstützen zusätzlich Haut, Haare, Nägel und Bindegewebe.“

Geschmacksneutral und hervorragende Löslichkeit

Das geschmacksneutrale Pulver lässt sich unkompliziert in Tee, Kaffee oder Mahlzeiten einrühren und ist dank des beigelegten Dosierlöffels einfach anzuwenden. Verbraucher berichten von unterschiedlich schnellen Erfolgen und bestätigen, dass ein regelmäßiger täglicher Verzehr wichtig ist. Es wird ein Verzehr von mindestens 12 Wochen empfohlen.

Erworben werden kann das Präparat in der Apotheke oder online. Sollte Ihre Apotheke das Produkt nicht vorrätig haben, kann es innerhalb weniger Stunden bestellt werden.

Für Ihre Apotheke:
pureSGP Kollagen Peptide
(PZN 19120155)

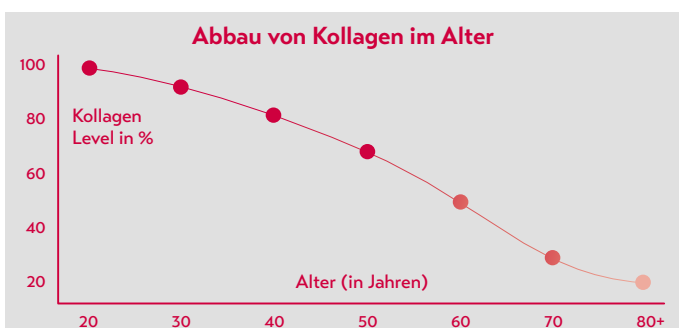
pureSGP

Das NR. 1 Kollagenpulver in Apotheken



Reinstes Kollagen in Apothekenqualität

Online Shop:
www.pureSGP.de



Qualität
zertifiziert gemäß
DIN EN ISO 9001:2015

PINGUIN APOTHEKEN

EISKALT
REDUZIERT*



MÜSSEN WIR BESTELLEN - KENNEN WIR NICHT - 99,85% AUF LAGER*

Synofen 500 mg/200 mg
20 Filmtabletten



**32 %
gespart**

statt ~~10,98 €~~

7.45*
€

Iberogast classic
50 ml



**33 %
gespart**

statt ~~28,98 €~~

19.45*
€

I = 389,00 €

Gelomyrtol forte
100 Stck.



**26 %
gespart**

statt ~~51,40 €~~

37.95*
€

Ibu Lysin 400 Ratiopharm
20 Tabl



**37 %
gespart**

statt ~~10,98 €~~

6.95*
€

Wick Medinait
Erkältungssaft
für die Nacht
90 ml



**24 %
gespart**

statt ~~16,99 €~~

12.99*
€

I = 144,33 €

Hylo Comod
2x 10 ml



**25 %
gespart**

statt ~~28,95 €~~

21.75*
€

I = 1087,50 €

+ größte Auswahl*
+ bestens beraten
+ keine Einheitsmedizin
= einfach in guten Händen!



**PINGUIN
APOTHEKEN**

Inhaber Jörg Ortmann e. K.

Sinupret extract
40 Stck.



**33 %
gespart**

statt ~~29,99 €~~

19.99*
€

Rufen Sie uns an oder bestellen Sie unter: www.pinguinapotheke24.de

*Für alle Produkte gilt zu Risiken u. Nebenwirkungen fragen Sie Ihren Arzt oder Apotheker - Dieser Preis gilt nach den gesetzlichen Bestimmungen, wenn diese Arzneimittel zu Lasten der gesetzlichen Krankenkassen abgegeben werden - Gilt nicht für verschreibungspflichtige Arzneimittel.

Angebote gültig vom 20.09.2025 - 27.09.2025

Am Hauptbahnhof/
ZOB
Konrad-Adenauer-Str. 1
Tel.: 0451/82966

Im Hochschulstadtteil /
Im Campus
Alexander-Fleming-Str. 1
Tel.: 0451/292 896 66

In der Mühlenstraße
Südl. Altstadt
Mühlenstr. 37
Tel.: 0451/707 510 10

In der Königstraße
auf 2 Etagen / EG + 1. OG
Königstr. 59-63
Tel.: 0451/292 75 55

FINDE DEINEN TRAUMJOB IM NORDEN

KÜSTENFISCHER.DE



Flughafen Lübeck

Bauingenieur für Hoch- und Tiefbau (m/w/d)

Vollzeit
Lübeck

Friedrich Schütt + Sohn Baugesellschaft mbH & Co. KG

Finanzbuchhalter (m/w/d)

Vollzeit
Lübeck

Hansestadt Lübeck

Stadtinspektor-anwärter (m/w/d) – Studium B.A. Public Administration

Vollzeit
Lübeck

Stadtwerke Lübeck Gruppe GmbH

Fährführer:in (m/w/d)

Vollzeit
Lübeck

Stadt Ratzeburg

Auszubildende/n (m/w/d) als Verwaltungsfachangestellte/r

Vollzeit
Ratzeburg

Zweckverband Ostholstein

Kraftfahrer mit Ladetätigkeit (m/w/d)

Vollzeit
Sierksdorf

Stadt Bad Segeberg

Heilpädagogen (m/w/d)

Vollzeit
Bad Segeberg

11.146 Stellen und 6.594 Arbeitgeber warten auf Dich.



AUS DER GESCHÄFTSWELT

„wellbe“ erleben: Fußdruck- und Körperanalyse bei Orthopädie Schuhtechnik Ruge in Reinfeld

REINFELD. Am Mittwoch, 1. Oktober, ist der „wellbe“-Experte Holger Herzberger bei einer besonderen Aktion in Reinfeld zu Gast. Zwischen 10 und 18 Uhr können Interessierte im Shop-in-Shop von Ruge Orthopädie Schuhtechnik, Raiffeisenpassage 5, eine ausführliche Fußdruck- und Körperanalyse erhalten. Die Veranstaltung bietet Gelegenheit, das Konzept der Aktivschuhe von „wellbe“ näher kennenzulernen und individuell zu testen.

Die Marke „wellbe“ wurde 2015 auf den Markt gebracht und hat sich seitdem international etabliert. 2024 eröffnete in Reinfeld ein eigener Verkaufsbereich im Hause Ruge Orthopädie Schuhtechnik. Ziel der Schuhe ist es, Menschen mit Fuß-, Gelenk- und Venenproblemen zu unterstützen und gleichzeitig ein neues Gehen zu vermitteln.

Zentrales Element ist eine weichelastische Laufsohle, die in Zusammenarbeit mit Schuhorthopäden entwickelt wurde. Sie verteilt den Druck gleichmäßig, entlastet Gelenke und aktiviert die Muskulatur. Schon beim ersten Tragen kann der sanftere Auftritt Beschwerden mindern. Nach wenigen Tagen setzt ein Trainingseffekt ein, der Muskeln und



Holger Herzberger, Ex-Fußballprofi und wellbe-Experte, ist am 1. Oktober vor Ort.

Bänder von den Füßen bis in den Rücken hinein stärkt.

Die Konstruktion bewirkt zudem eine leichte Massage von Faszien und Fußmuskulatur. Eine integrierte Fußrolle führt Schritt für Schritt in die richtige Abrollbewegung und kann ein Einknicken nach innen verhindern. Orthopädische Fachleute beschreiben diesen Bewegungsablauf als eine Annäherung an den „perfekten Schritt“.

Neben der unmittelbaren Entlastung wird auch die Durchblutung gefördert, was besonders



Das Team von Ruge Orthopädie Schuhtechnik freut sich auf den Aktionstag.

Menschen mit Venenproblemen zugutekommt. In Kombination mit Kompressionsstrümpfen kann dieser Effekt verstärkt werden. Die Modelle lassen sich zudem mit orthopädischen Einlagen nutzen und sind sowohl für Freizeit als auch Beruf und Sport geeignet.

„wellbe“ gilt heute als fester Bestandteil des Gesundheits-schuhmarktes. Die Verbindung von Komfort und sanfter Trainingswirkung hebt die Marke von klassischen Komfortschuhen ab. Anwender berichten von

positiven Effekten bei Beschwerden wie Hallux valgus oder Fersenspornen, aber auch von spürbaren Vorteilen im täglichen Gehen auf hartem Untergrund.

Mit der Aktion am 1. Oktober erhalten Besucher in Reinfeld die Möglichkeit, sich umfassend beraten zu lassen und die Funktionsweise der Schuhe direkt zu erleben.

Ruge Orthopädie Schuhtechnik
Raiffeisenpassage 5
23858 Reinfeld
Telefon 04533/ 6101661

Bühne frei für Musik, Magie und Bewegung auf dem Campus Moisling

LÜBECK. Am Freitag, 26. September, verwandelt sich das Gelände rund um den Brüder-Grimm-Ring

6-8 in Moisling von 15 bis 18 Uhr in ein buntes Festareal voller Leben, Musik und Begegnungen. Unter

dem Motto „Campus Moisling Fest“ wird erstmals zu einem Familienfest eingeladen – mit über 40

Aktionen für alle Generationen. Mehr unter www.luebeck.de/campus-moisling

STELLENMARKT

STELLENANGEBOTE

HANDWERK / GEWERBLICHE BERUFE

Bewerben Sie sich bei der größten Handwerkskammer des Nordens und verstärken Sie uns bei der **Mission Handwerk** in unserer **Hauptverwaltung** im Zentrum Lübecks als

Reinigungsfachkraft (w/m/d).

Weitere Informationen zu den Anforderungen und Aufgaben der Stelle erhalten Sie auf unserer Homepage www.hwk-luebeck.de/stellenangebote.



HAUS- UND REINIGUNGSPERSONAL

Welcher rüstige Rentner wäre mir bei der Gartenarbeit in Bad Schwartzen-Rense behilflich? ☎ 0171/8122497

MINI- UND NEBENJOBS

Hilfe, ich suche eine ausgebildete Pflegekraft! Liebevolle und berufserfahrene, ausgebildete Pflegekraft gesucht, die mich und eine weitere Pflegekraft bei der Pflege meines schwerstkranken, bettlägerigen Ehemannes zuverlässig und verantwortungsvoll im häuslichen Bereich in HL / Stadtparknähe, an 2 Nachmittagen pro Woche, sowie als Krankheits- und Urlaubsvertretung auch vormittags täglich 3-4 Std. unterstützt. ☎ 0451/3881717

STELLENGESUCHE

MINI- UND NEBENJOBS

Hallo! Gibt es da draußen jemanden, der für eine fitte Rentnerin einen Nebenjob hat? Vielseitig einsetzbar, FS vorhanden. ☎ 0175/1644050

WIR SIND NACHHALTIG

Bei der Herstellung von Zeitungsdruckpapieren wird nahezu 100% Altpapier eingesetzt.

WOCHENSPIEGEL

MARKTPLATZ

Abholung von geb. Möbeln für bedürftige Menschen in Litauen. Tel.: 0176/55 29 18 30
Dachdecker hat noch Termine frei! Befreit Ihr Dach von Moos u. Flechten, Efeu-Entfernung, Fällarbeiten. Jetzt neu: Dachdämmung vom Fachmann - schnell, preisgünstig. *Kostenlose Anfahrt und Beratung.* ☎ 0151/23929388 oder 04321/3347135

MÖBEL / HAUSRAT

Gartenflohmarkt: 20./21.9. von 14-17 Uhr, Gartenartikel, Pflanzen, Elektrowerkzeuge, Grill..., Dänischer Landstraße 60, Lübeck

Haushaltsauflösung am 27.9.25, 10-16 Uhr, Moislinger Allee 165 in HL bei Anhalt-Thies.

Buchen Sie Ihre Kleinanzeige unter

Tel.: 04 51/144-11 11

GARTEN

Offener Garten am 21.09., 11-18 Uhr im Rosenhof, Dorfstr. 5, 19217 Pogez/Carlow. ☎ 038873/ 20 250

HOBBY UND FREIZEIT

Damenfahrrad, Hercules, 28er, 5-Gang, 120€ und Knabenrad, 24er, 90€. ☎ 04504-4781

GESUNDHEIT / WELLNESS / ERHOLUNG

Treppenlift mit Rollstuhl befahrbar zu verkaufen. Neupreis 20.000€, Preis 5.000€ Vhs. ☎ 0451 57726

BEKANNTSCHAFTS- ANZEIGEN

BEKANNTSCHAFT

SIE SUCHT IHN

Marion, 68 J., liebevolle Witwe, sehr hübsch mit schöner vollbusiger Figur, habe nur eine kleine Rente, dafür aber ein großes Herz. Ich mag die Natur bei jedem Wetter, wohne alleine hier in der Gegend u. suche pv einen netten Mann gerne auch älter, der mich braucht u. liebevoll umorgt sein möchte, habe Auto u. kann umziehen. pv Tel. 0151 - 62913878

Helga, 78 J., verwitwet und kinderlos, ich bin eine fröhliche Frau, sehr warmherzig und liebevoll. Ich habe in einer Arztpraxis gearbeitet, die tägliche Ansprache fehlt mir sehr, bin nicht ortsgebunden, fahre sicher Auto u. würde am liebsten zusammen ziehen, gerne würde ich Sie besuchen, damit wir alles besprechen können, pv Tel. 0160 - 97541357

KONTAKTBÖRSE / EROTIK

Hausfrau (34) privat! ☎ 0174-5120997

TIERMARKT

TIERMARKT ZUBEHÖR & CO.

Stabile Hundebox, 50x80x60 (LBH) ☎ 0451/501478

KRAFTFAHRZEUGMARKT

KFZ ANGEBOTE

ERSATZTEILE / ZUBEHÖR

VW T6 Winterreifen, 235 Special 55 R17, neuwertig, auf Alufelgen, 790€ und VW Fahrradträger, neu, 280 €, ☎ 04504-4781

KFZ GESUCHE

PKW KAUFGESUCHE

Privat su. Kleinwagen 01703861811

WOHNMOBILE / -WAGEN

Kaufe Wohnmobile + Wohnwagen ☎ 03944-36160, www.wm-aw.de Fa.

VERSCHIEDENES

DACHDECKEREI



Dunkelmann & Partner Meisterhaft

Wir führen auch Kleinreparaturen durch!

- + STEILDACH - FLACHDACH
- + BAUKLEMPNEREI - DACHRINNE
- + ALTBAU SANIERUNG
- + FASSADEN SANIERUNG
- + SCHIEFERARBEITEN
- + DÄMMSYSTEME

De lütte Dachdecker de mok dat

Kostenlose Beratung vor Ort

☎ 04503 / 70 48 355
☎ 0152 / 361 46 645

Haushaltsauflösung Sonntag 21.9. 10-15 Uhr, Stockelsdorf, Görlitzer Weg 26. Möbel, Bücher, Geschirr, Kleinkram, Spielzeug und Deko

Äpfel zum Selberpflücken zu verschenken in Wulfsdorf/Scharbeutz. ☎ 0172/4140153

Leere Warenkartons, klein/groß, kostenlos abzuholen in 23923 Herrsburg-Lübeck. ☎ 038821/66830

Flohmarkt: Sa. 20.9. & So. 21.9.25, von 10 bis 14 Uhr in 23617 Pohnsdorf, An der Ulme 3a.

Gartenhaus zu verschenken, 3m x 2m, Doppeltür, zum Selbstabbau ☎ 0160/1845667

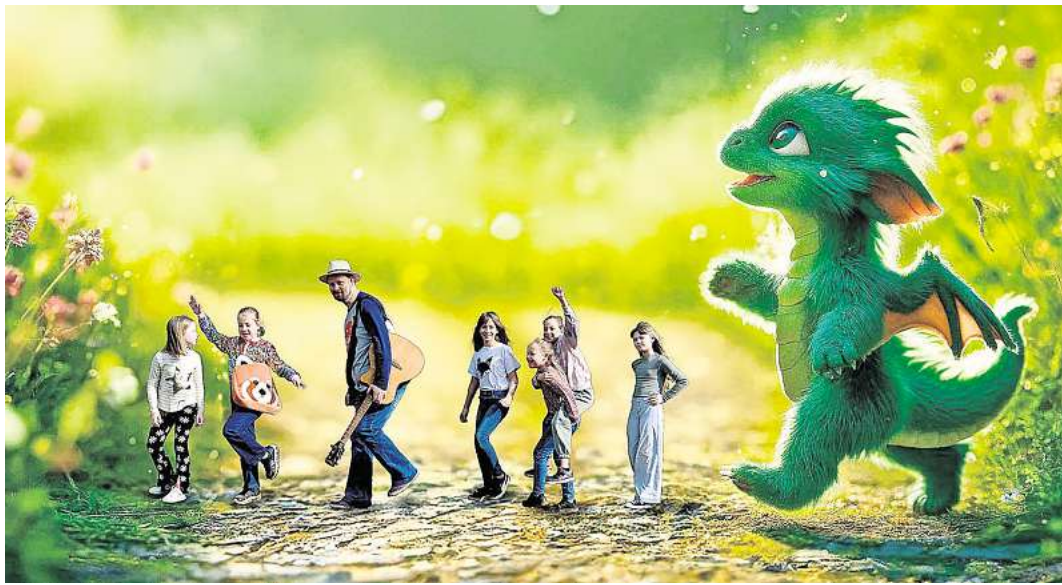
Verk. Kaminholz, trocken o. frisch, Buche o. Esche, ab 100€ SRM, inklusive Lieferung ☎ 0175/2630757

Verk. trockenes u. frisches Kaminholz (Buche). ☎ 0173 6083 788

Mobile Fußpflege! ☎0172/9080685

Gartenhilfe in HL ges. 01520-2042860

Christus - für Dich gestorben



Dirk Paulsen präsentiert sein Kinderprogramm in Lübeck.

Foto: Dirk Paulsen/hfr

Weltkindertag im Übergangshaus

Kostenloses Familienprogramm am 20. September.

LÜBECK. Bühne frei für kleine Heldinnen und Helden! Am Sonnabend, 20. September, feiert das Übergangshaus, Königstraße 54-56, den Weltkindertag mit einem kunterbunten Nachmittag voller Musik, Theater und kreativer Überraschungen. Von 14 bis 18 Uhr verwandelt sich der konsumfreie Begegnungsort im Herzen der Lübecker Altstadt in eine lebendige Erlebniswelt für Familien mit Kindern. Der Eintritt ist frei.

Der Aktionstag startet um 14 Uhr musikalisch: Liedermacher Dirk Paulsen bringt gemeinsam

mit den Klangwölkchen sein interaktives Konzert für Kinder von vier bis zwölf Jahren auf die Bühne – Mitsingen und Mittanzen ausdrücklich erwünscht! Ab 16.30 Uhr heißt es dann: Vorhang auf! Das neue Kinder- und Jugendensemble „junges schauspiel lübeck“ zeigt in zwei kurzen Aufführungen (Start: 16.30 & 17 Uhr) im Rahmen der Lübecker Theaternacht sein Können und lädt das Publikum auf fantasievolle Bühnenreisen ein.

Für das leibliche Wohl sorgt die Plan International Aktionsgrup-

pe Lübeck mit einem Waffel- und Kaffeestand auf Spendenbasis. Der Erlös kommt Projekten für Kinder weltweit zugute.

„Der Weltkindertag steht ganz im Zeichen von Teilhabe, Spiel und Kinderrechten – und genau das möchten wir auch bei uns im Übergangshaus erlebbar machen“, sagt Christian Martin Lukas, Geschäftsführer der Lübeck und Travemünde Marketing GmbH. „Wir laden alle Familien herzlich ein, mit uns zu feiern, zu entdecken und einfach einen fröhlichen Nachmittag zu genießen.“

Friedenszeichen am Lindenteller

Gärtner der Diakonie pflegen die Fläche – Stauden blühen bis in den Herbst hinein.

LÜBECK. Die Arbeit der Gärtnerinnen und Gärtner der Diakonie Nord Nord Ost in den vergangenen Monaten hat sich gelohnt: Tausende Blumen und Pflanzen blühen auch zu Herbstbeginn auf dem Lübecker Lindenteller – und senden eine klare Botschaft.

Denn die Blumen und Pflanzen bilden das Peace-Zeichen – als Zeichen für eine friedliche und offene Gesellschaft. „Wir setzen uns für eine inklusive und vorurteilsfreie Welt in bunter Vielfalt ein“, sagt Johanne Hannemann, Geschäftsführerin der Diakonie Nord Nord Ost.

Das Motiv kommt jetzt im zweiten Jahr in Folge zur Geltung. Im vergangenen Jahr hatte das Team der Diakonie Nord Nord Ost – Menschen mit und ohne Behinderungen – winterharte Stauden angepflanzt, die in diesem Sommer dank der Pflege nun erneut zur Blüte gekommen sind. „Das ist viel nachhaltiger, als jedes Jahr Neues zu pflanzen“, sagt Hendrik Liercke vom Garten- und Landschaftsbau der Diakonie. „Die Vegetationsdecke ist jetzt viel größer geworden durch die Stauden, was dazu führt, dass sich immer weniger Unkraut bildet und wir zudem auch weniger wässern müssen.“

Genug zu tun bleibt dennoch für sein Team. Unter anderem müssen Stauden zurückgeschnitten und die Rasenflächen



Ist und bleibt ein Hingucker: der bepflanzte Lindenteller vor der Lübecker Altstadt. Foto: Diakonie Nord Nord Ost

gemäht werden.

Nachhaltig bleibt auch die Kooperation mit der Hansestadt Lübeck. Diese übergibt die Pflege der Bepflanzung des Lindentellers sowie die Fläche direkt vor dem Holstentor bereits seit 2004 in jedem Frühjahr in die Verantwortung der Diakonie Nord Nord Ost. „Wir sind sehr dankbar für die vertrauensvolle Zusammenarbeit mit der Hansestadt. Gemeinsam sorgen wir dafür, dass Inklusion an solch einem prominenten Ort in der Stadt sichtbar wird“, sagt Johanne Hanne-

mann. „Die Passanten sehen Jahr für Jahr, welche Leistungen Menschen mit Behinderungen erbringen und dass sie ganz selbstverständlich zur Gesellschaft dazugehören. So können Barrieren zwischen Menschen mit und ohne Behinderungen weiter abgebaut werden.“

Lob aus der Bevölkerung motiviert das Team der Gärtnerinnen und Gärtner immer wieder. Entsprechend ist es weiter vor Ort und pflegt das Ensemble bis in den Herbst hinein, bis es winterfest ist.

AUTO SPEZIAL

Anzeigensonderveröffentlichung

Böse Überraschungen vermeiden

Was bei längeren Fahrten mit dem E-Auto zu beachten ist.

LÜBECK/ OSTHOLSTEIN. Wer sich mit einem E-Auto auf eine längere Fahrt begibt, sollte einige Vorbereitungen treffen, um nicht plötzlich vor Problemen zu stehen. Gerade diejenigen, die ihren vollelektrischen Pkw sonst auf kurzen Strecken bewegen und das Fahrzeug zu Hause oder am Arbeitsplatz laden, werden sich auf Neues einstellen müssen.

Das betrifft vor allem die berühmte Ladeinfrastruktur. Wo kann ich auf der Strecke laden, ist eine Frage, die eine Antwort braucht. Apps geben da einen guten Überblick. Aber selbst wer weiß, wo sich ein Ladepunkt befindet, hat noch Einiges zu bedenken. Habe ich den richtigen Stecker oder einen Adapter für den Ladepunkt dabei? Welches Bezahlsystem ist gefordert, und bin ich dafür ausgerüstet?

Michael Kahl, technischer Leiter beim Landesverband des Kfz-Gewerbes, weist noch auf eine andere Hürde hin: „In größeren Ladeparks kann es sein, dass über die App mehrere Ladepunkte angezeigt werden. Dann ist schwer erkennbar, welchen von diesen ich mit Hilfe meiner App geöffnet habe. Mir ist es schon passiert, dass ich nicht die Ladesäule geöffnet habe, vor der ich stand, sondern eine, die sich auf der anderen Straßenseite befand. Um das zu verhindern, muss man die häufig sehr klein gedruckten Stecker-Informationen checken, um zu wissen, welcher Port das ist, an dem ich laden will.“

Diesem Problem entgehen diejenigen, die eine Ladekarte besitzen,



Experte Jan-Nikolas Sontag.
Foto: Landesverband des Kfz-Gewerbes Schleswig-Holstein

sozusagen eine Tankkarte für E-Autos – für Michael Kahl jedenfalls das Mittel der Wahl: „Das ist eine sehr bequeme Lösung. Die halte ich nur an die Säule und weiß, dass ich genau da laden werde.“ Damit könne auch das manchmal auftretende Problem von Apps vermieden werden: Sie brauchen eine funktionierende Funk-Verbindung. „Mir ist das schon mal in einem Parkhaus so gegangen“, so Michael Kahl, „dass ich an der dort installierten öffentlichen Säule nicht laden konnte, weil ich an der Stelle mit meinem Handy keinen Empfang hatte. Wenn das Handy das Signal nicht sendet oder die Säule es nicht empfängt, dann geht nichts. So etwas passiert mit einer Ladekarte nicht.“

WIE NUTZER DEN ÜBERBLICK ÜBER KOSTEN BEHALTEN

Was die Dichte der Ladestationen angeht, so ist das Netz schon recht weit ausgebaut. Jan-Nikolas Sontag, Geschäftsführer des

Kfz-Verbandes Schleswig-Holstein, sieht das Ladenetz in Deutschland jedenfalls nicht mehr als Hinderungsgrund für das Fahren mit einem E-Fahrzeug: „Wir liegen nach den aktuellsten Zahlen der Bundesnetzagentur mittlerweile bei über 131.000 Normalladepunkten und bei über 40.000 Schnellladern. Damit sind ausreichende Lademöglichkeiten nahezu überall gegeben.“ Eine Herausforderung bestehe allerdings: „Es gibt verschiedene Tarifmodelle, die zur sehr unterschiedlichen Preisen für das Laden führen.“

Die Abrechnung ist für die Verbraucher häufig verwirrend, zumal sich die Tarife sehr oft ändern und diese auch von der Art des Ladens abhängen. Bei den Kosten kann man also leicht den Überblick verlieren.“ Aus diesem Grund rät Sontag denjenigen, die nicht nur sporadisch längere Strecken außerhalb der eigenen Region machen, sondern viel unterwegs sind und das auch im Ausland zu einem Vertrag mit einem überregional agierenden Anbieter. „Mit dem sogenannten eRoaming bekommt man Zugang zu einem europaweiten Ladennetzwerk. Damit ist es für die Nutzerinnen und Nutzer nicht notwendig, sich bei jedem Anbieter einzeln zu registrieren. Und man hat nicht mit den Flickenteppich an Tarifen zu tun. Es gibt nur eine Abrechnung mit einem Anbieter“, so Sontag und fügt hinzu, „Damit ist alles fast so einfach wie beim Tanken von herkömmlichen Kraftstoffen.“

Kurz gefasst

- ▶ Kabel und Stecker mitnehmen
- ▶ Streckenplanung mit Ladestopps vornehmen
- ▶ Apps für verschiedene Bezahlsysteme installieren
- ▶ Am Besten eine Tankkarte besorgen
- ▶ Besonders bei Fahrten ins Ausland empfiehlt sich eRoaming

Fahrzeuglackierung Unfallreparatur Autoglasreparatur

www.gw-unfall-lack.de

WENN IHR AUTO AUCH SO AUSSIEHT!

0451/2903732

Revalstraße 2 23560 Lübeck

Meisterbetrieb

Gradtke & Wiczorek

Lackierungen und Unfallreparaturen für Ihr Auto!

wochenspiegel-online.de
lokal & aktuell!

Unser Portal für Lübeck, Ostholstein und die Küste

Herbstwäsche 

AutoWaschCentrum

Autowäsche all inclusive + Top Edition nur € 18,-
...übrigens, das Saugen ist im Preis inbegriffen...



Kommen Sie einfach vorbei – Ihr Auto hat eine Pflege verdient!

Lübeck, Ziegelstr. 127

IMMOBILIENMARKT

IMMOBILIENVERKAUF

EIGENTUMSWOHNUNGEN

Sparkasse Holstein **Neustadt – Hospitalquartier**
Neubau-Eigentumswohnungen



Besuchen Sie uns vor Ort:
21.09.25 | 28.09.25
von 13 - 15 Uhr

Mitten im Stadtkern und direkt am Ufer der Lübecker Bucht
Im „Hospitalquartier“ entstehen 61 Eigentumswohnungen und 7 Townhouses, sowie 8 Gewerbeeinheiten. Fertigstellung Ende 2026 geplant.
Bedarfsausweis, Endenergiebedarf Haus A | A: 44,2 kWh/(m²a), Haus B | A: 35,9 kWh/(m²a), Haus B Gewerbe | B: 50,9 kWh/(m²a), Haus C | A: 37,2 kWh/(m²a), Neubau, Baujahr 2026, Gas, Meerwasserwärmepumpe

2- bis 4-Zi.-Whg., ca. 53,3 bis 151 m² Wohnfl., KfW 55, Baubeginn ist erfolgt, ab € 284.700,- keine Käufercourtage

Jetzt informieren: 5 % degressive AfA für Kapitalanleger/Vermieter

S-Immobilien-Gesellschaft Holstein mbH & Co. KG, Tochtergesellschaft der Sparkasse Holstein
Tel.: 04531 508-72714 | vertrieb@sig-holstein.de | hospitalquartier.de

Eigenheim in Sicht?



Gemeinsam verwirklichen wir Ihr Traumhaus ganz nach Ihren Vorstellungen!

CONTRACT Vario
Endlich zuhause!
TRAUMHÄUSER SEIT 1996
contract-vario.de
04505 5805-0
contractvario

Zu den Gründen 14 | 23623 Ahrensböök-Dakendorf

Wir suchen laufend...
Eigentumswohnungen & Immobilien jeder Größe
Tel. 0451 - 610 30 40
Arnimstr. 29 a, 23566 Lübeck
www.grohmann-immobilien.de

GROHMANN IMMOBILIEN
IMMOBILIEN SEIT 1978

Kaufe 2 od. 3 Zi.Eig.Whg. v. privat in HL od. Umgebung. ☎ 0451-492112

HÄUSER



Wir suchen laufend...
Ein-/Zwei-/Mehrfamilienhäuser
Doppelhaushälften / Eigentumswohnungen
Gerne beraten wir Sie kostenlos!
Tel. 0451 - 610 30 40
www.grohmann-immobilien.de

GROHMANN IMMOBILIEN
IMMOBILIEN SEIT 1978

Für ein älteres Ehepaar suchen wir ein barrierearmes EFH mit Terrasse und pflegeleichtem Grundstück

Ein Ehepaar mit Kleinkind sucht ein Einfamilienhaus mit Garten in kinderfreundlicher Umgebung in S-H

Für einen Sanitär- und Heizungsbetrieb suchen wir eine Gewerbeimmobilie mit Werkstatt und Freifläche

OTTO STÖBEN IMMOBILIEN
☎ 0451 702790

EFH ges.!
Wir suchen für eine junge Familie ein charmantes EFH ab 120 m² mit Terrasse und sonnigem Garten in Stockelsdorf und Umgebung. 0451-8009410 von-wuefling-immobilien.de

Idyll gesucht!
Für ein junges Paar aus Ostholstein (Industriemeister u. Optikerin) suchen wir ein ländlich gelegenes EFH rund um Oldenburg i.H.. Gern mit gemütlichem Garten und Nebengebäude. 0451-8009410 von-wuefling-immobilien.de

VON HH NACH LÜBECK: Junge Familie aus HH mit 2 Kindern sucht Immobilie in Nähe der schönen Trave. Ab 120m² Wohnfläche, gerne neueres Baujahr. KP bis € 650.000,-
☎ 04102-8243050
www.kriechimmobilien.de

Selmsdorf gesucht!
Ehepaar aus HL su. für deren zwei Kinder und sich ein gepfl. Einfamilienhaus mit min. 140 m² und sonnigem Garten in Selmsdorf und Umgebung. 0451-8009410 von-wuefling-immobilien.de

Reihenhaus gesucht!
Nach dem Wohnungverkauf sucht ein Lübecker Pärchen für deren Tochter und sich ein gepflegtes Reihenhaus mit kleiner Terrasse. Bis 350.000,- €. 0451-8009410 von-wuefling-immobilien.de

EFH in/um Ratekau...
gesucht! Für eine Familie aus Pansdorf suchen wir ein freistehendes EFH ab 4 Zi. u. mit schönem Garten in oder um Ratekau. Zu sofort oder später. 0451-8009410 von-wuefling-immobilien.de

BAD SCHWARTAU GESUCHT: Hier aufgewachsen möchte ein junges Paar zurück in die Heimat. EFH ab 140 m². KP je nach Zustand. ☎ 04102-8243050
www.kriechimmobilien.de

Wochenspiegel
Verlag: Lübecker Nachrichten Media GmbH
Herrenholz 12, 23556 Lübeck

Druck: A. Beig Druckerei und Verlag GmbH & Co. KG
Damm 9-19
25421 Pinneberg

www.wochenspiegel-online.de

Redaktionsleitung: Sabine Goris

Redaktion:
Tel. 04 51/1 44-17 81
e-mail:
wochenspiegel.redaktion@LN-luebeck.de

Anzeigenabteilung: Tel. 04 51/1 44-12 00

Privatanzeigen: Tel. 04 51/1 44-11 11

e-mail: wochenspiegel.anzeigen@LN-luebeck.de

Zustellung: kostenlos, sonnabends
Lübecker Wochenspiegel Zustell GmbH
Telefon: 04 51/1 44-18 26

Gesamt-Druckauflagen:
Ausgabe Lübeck 95.985
Ausgabe Bad Schwartau / Stockelsdorf 26.805
Ausgabe Lübecker Bucht 16.650
Ausgabe Eutin / Malente 17.810
Gesamtauflage 157.250

Mitglied im
NORD BLOCK
Anzeigenblätter
BVDA
Bundesverband Deutscher Anzeigenblätter

Zurzeit gilt die Anzeigenpreisliste Nr. 50 vom 01. Januar 2025

Falls Sie dieses Produkt nicht mehr erhalten möchten, bitten wir Sie, einen Werbeverbotsaufkleber mit dem Zusatzhinweis - „bitte keine kostenlosen Zeitungen“ an ihrem Briefkasten anzubringen.
Weitere Informationen finden Sie auf dem Verbraucherportal
www.werbung-im-Briefkasten.de

Lübeck – Musikerviertel

Perfekt geschnittene 2,5-Zi.-ETW m. Blick ins Grüne! Ca. 57 m² Wohnfl., sonniger SW-Balkon, Landhauskü., DB, Keller/Dachboden, gepfl. Anlage, Bj. 1960, V: 60,7 kWh/(m²a), Gas-BHKW, Kl: B, KP: 160.000 €, 0451-8009410
www.von-wuefling-immobilien.de

Timmendorfer Strand

Strandnahe ETW, ca. 42 m² Wohnfl., 2 Zimmer, heller Wohn-/Essber., EBK, DB, SW-Balkon, Fahrstuhl, Keller, Pkw-WSP inkl., Bj. 1970, V: 127,8 kWh/(m²a), Kl: D, Gas-ZH, KP: 330.000,- €, 0451-8009410 von-wuefling-immobilien.de

Lübeck – St. Jürgen

Stilvolle 3-Zimmer-Eigentumswohnung, 1. OG, ca. 102 m², 2 Balkone, TG-Stellplatz, Bj. 1988, V: 158,6 kWh/(m²a), Gas-ZH, Kl: E, KP: 420.000,- € 0451-8009410 von-wuefling-immobilien.de

HÄUSER

Bad Schwartau

Faktor: 13, JNKM 46.200, Bj. 1982, Voll verm. Wohn- und Geschäftshaus auf Erbbaugrundst. (Laufzeit bis 06.05.2081, Erbbauzins: 5.200,45 € p.a.)
515 m² verm. Fläche,
Gas-ZH, V: 126,9 kWh/(m²a) Kl: D
KP 595.000 €
www.LF-Immobilien.com
☎ 0163/5060035

Bad Schwartau...

Stilvolles EFH mit tollem Süd-Grundstück! Idyllischer Lage, 5 Zi., Wohnfl. ca. 165 m², Nutzfl. ca. 100 m², Grdst. ca. 807 m², WZ m. Kamin, Essber. m. Terrasse, Wannenbad-Ensuite, 2 DB, Keller, Sonnenterrasse m. el. Markise u. Außenkamin, gr. Doppelgarage, Bj. 1976, B: 245,8 kWh/m² p.a., Kl. G, Gas-ZH, Kaufpreis: 580.000,-€, ☎ 0451-8009410
www.von-wuefling-immobilien.de

Gepflegtes RH in HL...

m. 110 m² Wohnfläche, 4 Zi., helle Landhausküche, Wohnzimmer m. Gartenzugang, VB, VK m. HWR, Hobbyraum u. DB, Garage, ca. 185 m² Grdst., Bj. 1973, B: 224,48 kWh/(m²a), Kl: G, Gas-ZH, KP: 300.000,- €, ☎ 0451-8009410 / von-wuefling-immobilien.de

Top-Objekt der Woche



Kostenlose Marktwertermittlung:
www.unser-immobilienwert.de

EFH mit Ausbaureserve am Feldrand in Böbs
157 m² + ca. 100 m² DG, 1714 m² Grdstk., 4 Zim., Bj. 2023, Do.-Gar., EnB, 32 kWh/(m²a), A, Elektro, 890.000 € (zzgl. 3,33% inkl. MwSt. Käuferprov.)
moellerherm-immobilien.de 0800-77 16 100
Persönlich gut beraten

MÖLLERHERM IMMOBILIEN

Lübeck - St. Jürgen

Lichtdurchflutete Architektenvilla in begehrter Lage v. St. Jürgen. Ca. 295 m² Wohnfl., insg. 6,5 Zi., Wohn-/ Essber. m. Kamin, offene Designer-Kü., 3 - 4 SZ, 2 exkl. DB, ein Ensuite-Masterbad m. Sauna, 2 großz. Balkone, Südterrasse, ca. 1.057 m² Grdst., Garage, Bj. 2022, B: 91 kWh/m² p.a., Kl. C, Gas-ZH, KP: 2.200.000€, 0451-8009410
www.von-wuefling-immobilien.de

Boltenhagen

Idyllisches EFH nahe der Ostsee, ca. 243 m² Wohnfl., ca. 1.976 m² Grundstück, großz. Wohn-/Essbereich, EBK, 2 Bäder, 6 Zi., Studio mit Balkon & Weitblick, Terrasse, Heizung aus 2025, Bj. 2007, V: 16,6 kWh/(m²a), Kl: A+, EW-WP, KP: 1.020.000,- € 0451-8009410 / von-wuefling-immobilien.de

Groß Grönau

Imposante Maisonette-Whg. m. Haus-im-Haus-Charakter, 6 Zi., ca. 272 m² Wohnfl., 80 m² Nfl., Kamin, Sauna, 4 Balkone, Bj. 1998, V: 113,91 kWh/(m²a), Gas-ZH, Kl: D, KP: 650.000,- €, 0451-8009410 von-wuefling-immobilien.de

Krummesse

Großzügiges EFH mit idyllischem Garten, 6,5 Zimmer, ca. 199 m² Wohnfl., Kamin, Vollkeller, ca. 1.249 m² Grdst., Bj. 1976, B: 169 kWh/(m²a), Öl-ZH, Kl: F, KP: 495.000,- €, 0451-8009410
www.von-wuefling-immobilien.de

Scharbeutz - Klingberg

Stilvolles Einfamilienhaus mit traumhaftem Garten! Ca. 185 m² Wohnfläche, ca. 901 m² Grundstück, hochw. Ausstattung, großz. Wohn-/Esszimmer mit Terrassenzugang, offene Designer-Küche, mod. DB, Vollbad im OG, HWR, Bj. 2012, V: 88,4 kWh/m² p.a., Kl. C, Gas-FBH, KP: 850.000,- € 0451-8009410 von-wuefling-immobilien.de

Bungalow in Lübeck, in ruhiger Seitenlage m. Teilkeller u. Garage. Erbpacht, B.J 66, Wohnfl. 96 m², 4 Zi., EBK, 2 Bäder, Grd. 619 m². Energieausw. vorh. KP nach Vereinbarung. ☎ 0151-46615060

ANLAGEOBJEKTE

Dir. am Ostseestrand!

Stilvolle Bädervilla mit 6 WE in erster Strandreihe, insg. ca. 430 m² Wohnfl., 3 vollausgest. Whg., 3 kl. Apptm. m. Pantry-Kü., Ausbaures. im DG, je 2 Terr. u. Blk., unverbauter 180° Ostseeblick, 2003 kernsaniert u. energetisch mod., Bj. 1908, B: 146,3 kWh/(m²a), Kl: E, Gas-ZH, KP: 2.250.000,-€, 0451-8009410 / von-wuefling-immobilien.de

DANKE FÜR ALLES
sos-kinderdoerfer.de

SOS KINDERDÖRFER WELTWEIT

ESPLANADE IMMOBILIEN

info@esplanade-immobilien.de
Tel.: 0451-7907190



Denkmalgeschütztes Mehrfamilienhaus mit 5 Wohneinheiten im Herzen der Lübecker Altstadtinsel

ca. 386 m² Wfl., ca. 419 m² Gesamtl., 180 m² Grdst., Bj. ca. 1300, JNKM IST ca. 62.940,- €, vollständig vermietet, ca. 2002 komplett modernisiert, Gotthandplatten, Wintergarten, z. T. Fußbodenheizung, Energieausweis lt. Gesetzgebung nicht benötigt
KP 1.275.000,- €
Kontaktieren Sie uns gerne!

ESPLANADE IMMOBILIEN

info@esplanade-immobilien.de
Tel.: 0451-7907190



Innenstadt-Obertrave Top modernisiertes Mehrfamilienhaus mit Balkonen in bester Innenstadtlage

6 Einheiten, Grdst. 133 m², Wohnfl. ca. 296 m², Bj. ca. 1900, JNKM IST ca. 46.560,- €, Modernisierungen: Leitungen, Elektrik, Heizungen, Fenster, Küchen & Bäder, Gaszentralheizung, Bedarfsausweis, D, 115 kWh (m²a)
KP 980.000,- €
Kontaktieren Sie uns gerne!

Ratzeburg

Ehem. Ferienpension m. Seeblick, ca. 547 m² vermietet, Fl. ca. 1.348 m² Grdst., 10 Appt. mit DB/WC, gen. Anbau für Café-Nutzung, Pkw-Stellpl., Bj. 1909/1954, B: Strom: 87,6 kWh/(m²a) Wärme: 285,8 kWh/(m²a), Nachtsp.-ZH, Kl: H, KP: 680.000,- € 0451-8009410
www.von-wuefling-immobilien.de

GRUNDSTÜCKE



Top-Objekt der Woche

Baugrundstück in Bad Schwartau-Rensfeld
858 m², 3 Einheiten möglich, ca. 250 m² mögliche Netto-Wohnfläche, allg. Wohngebiet, 295.000 € (keine Käuferprov.)
moellerherm-immobilien.de 0800-77 16 100
Persönlich gut beraten

IMMOBILIENKAUFGESUCHE

EIGENTUMSWOHNUNGEN

Ostseewohnung ges.!

Wir su. für einen Prokuristen aus HH eine gepfl. ETW an der Ostseeküste in strandnaher Lage. 0451-8009410
www.von-wuefling-immobilien.de

ETW bis 300.000,- €...

gesucht! Lübecker Beamter su. eine sonnige ETW mit min. 3 Zi. u. Balkon. Budget +/- 300.000,- €. 0451-8009410
www.von-wuefling-immobilien.de

Ab 80 m² ges.!

Für eine sympathische Zahnärztin su. wir eine helle ETW ab 80 m² in/um Lübeck. Vorzugsweise m. Stellplatz. 0451-8009410 von-wuefling-immobilien.de

DG-Whg. gesucht!

Solventes Juristenpaar su. eine stilvolle DG-Wohnung o. ein charm. Penthouse mit min. 100 m². Gern größer! 0451-8009410 von-wuefling-immobilien.de

Kleine ETW gesucht!

Für einen alleinstehenden Versicherungskaufmann su. wir eine gemütliche 1-2 Zi.-Whg. in HL u. Umgebung. 0451-8009410 von-wuefling-immobilien.de

ANLAGEOBJEKTE

Wir suchen laufend Mehrfamilienhäuser.
Keine Kosten für den Verkäufer!
 Arnimstr. 29 a, 23566 HL, Tel. 0451 - 610 30 40
www.grohmann-immobilien.de


MFH ab 500 m² ges.!
 Wir suchen für einen norddeutschen Vermögensverwalter ein gut vermietetes MFH mit min. 500 m² vermietbarer Fläche. Keine Finanzierung benötigt. Provisionsfrei für Eigentümer. 0451-8009410 www.von-wuefling-immobilien.de

MFH bis 1,5 Mio. €...
 ...gesucht! Für einen solventen Hamburger Kapitalanleger su. wir ein gepfl. u. gut vermietetes MFH. Bis 1,5 Mio. €. Provisionsfrei für Eigentümer. 0451-8009410 www.von-wuefling-immobilien.de

Wohnungspaket ges.!
 Investorengemeinschaft sucht im norddeutschen Raum ein gut vermietbares Wohnungspaket bis 5 Mio. €, Provisionsfrei für Eigentümer. 0451-8009410 www.von-wuefling-immobilien.de

MFH gesucht!
 Im Großraum HL/HH (+/- 100 km) su. wir f. eine Unternehmerfamilie ein MFH ab 4 Einheiten zur langfr. Anlage. Provisionsfrei für Eigentümer. 0451-8009410 www.von-wuefling-immobilien.de

GRUNDSTÜCKE



Wir kaufen auch Grundstücke, auf denen sich ein Haus steht! Oder falls Ihnen Ihr Grundstück zu groß geworden ist.
 Rufen Sie uns gerne an, wir machen Ihnen ein Angebot!

 Schönböckener Str. 10 - 23556 Lübeck
 04 51 - 4 86 69 18 info@nordiska-haus.de

FERIEN- UND FREIZEITIMMOBILIEN

Bis 2 Mio. € gesucht!
 Solventer Unternehmensberater su. für seine fünfköpfige Familie u. sich ein gepfl. freistehendes EFH auf großem Grundstück. Bis 2,5 Mio. €. 0451-8009410 von-wuefling-immobilien.de

ETW mit Meerblick...
 ...gesucht! Für zwei sympathische Pensionäre suchen wir eine helle ETW mit min. 50 m² und Fahrstuhl in der Lübecker Bucht. KP bis 550.000,- €. 0451-8009410 von-wuefling-immobilien.de

Nord-/Ostsee ges.!
 Für ein Pärchen aus HH su. wir in bevorzugter Lage an der Nord- o. Ostsee eine repräsent. Immobilie zur regelm. Nutzung. Budget +/- 1,5 Mio. €. 0451-8009410 von-wuefling-immobilien.de

Buchen Sie Ihre Kleinanzeige unter
 Tel.: 04 51/144-11 11 

GEWERBLICHE IMMOBILIENANGEBOTE

BÜROFLÄCHEN / PRAXEN
Lübeck - St. Jürgen
 Attraktive möblierte Bürofläche an der Wakenitz, ca. 95 m² Bürofl. im EG u. Gartengeschoss, sep. Eingang, 2 Büroräume, Küche, Bad, Besprechungsraum, Alarmanlage. Bj. 1999, V: 94 kWh/m² p.a., Gas-ZH, Kl: C, Kaltmiete: 1.000,- €, NK: 200,- €, 0451-8009410 www.von-wuefling-immobilien.de

LADENLOKALE / LADENFLÄCHE
Stockelsdorf
 Stilvolle Ladenfläche in zentraler Lage, ca. 100 m² Verkaufsfläche, 3 m Schaufront, im EG eines MFH, ebenerdiger Zugang, WC, ausgebauter Keller, Anlieferungsmöglichkeiten vorh., 2 PKW-Außenstellplätze, Bj. 1998, V: Strom: 78 kWh/(m²a), Wärme: 78 kWh/(m²a), Kl: C, Gas-ZH, KP: 295.000,-€, 0451-8009410 von-wuefling-immobilien.de

LAGERHALLEN / WERKSTÄTTEN
Innenstadt HL: Lager/Lagerverkauf,
 ebenerdig, Nähe Obertrave, ca. 120 m² v. priv. zu verm. ☎ 21 4136992

LAGERHALLEN / WERKSTÄTTEN

Lübeck
 Zwei flexible Gewerbehallen zur Miete, ca. 285 m² Produktions-/Lagerfl., teilbar, Starkstrom, Büro, Küche, 2 WCs, 3 Stellplätze, gute Autobahn-Anbindung, Bj. 1968, B: Strom: 75,7 kWh/(m²a), Wärme: 194,5 kWh/(m²a), Gas-ZH, NK: 1.800,- €, ☎ 0451-8009410 www.von-wuefling-immobilien.de

HOTELS / GASTSTÄTTEN

Schloss-Anwesen...
 in ländlich-idyllischer Lage v. M-V, ca. 172.500 m² Parkgrdst., Denkmalschutz, ca. 3.000 m² Nutzfl., 39 Zi. m. Ensuite-Bädern, Aufzug, Terr. m. Seeblick, Marstall f. Events bis 120 Pers. nutzbar, 18 Stellplätze (+22 mögl.), direkter Seezugang, div. Nutzungsmögl., neue Gas-ZH 2024, Bj. 1697, saniert 2001, Kaufpreis: 3.700.000,-€, ☎ 0451-8009410 www.von-wuefling-immobilien.de

DANKE FÜR ALLES
 sos-kinderdoerfer.de


GEWERBLICHE IMMOBILIENGESUCHE

GRUNDSTÜCKE

Gewerbegrdst. ges.!
 Für einen solventen Baumaschinenhändler suchen wir zur Errichtung eines neuen Standortes ein Gewerbegrundstück ab 1.000 m² in gut angebundener Lage, Provisionsfrei für EGT, 0451-8009410 von-wuefling-immobilien.de

Zwischen HH u. HL...
 ... suchen wir für einen Online-Handelsunternehmer in autobahnnahe Lage ein Gewerbegrundstück mit min. 2.000 m². Provisionsfrei für Eigentümer. 0451-8009410 von-wuefling-immobilien.de

MIETANGEBOTE

3 ZIMMER
Marli, 3 Zi., 63 m², EBK, Vollbad, Laminat, franz. Balkon, renov., 640€ + NK + MS. ☎ 0178-6149382 ab Montag

WOHNEN FÜR SENIOREN

Großzügige 4-Zi-Komfort-Seniorenwhg. Stockelsdorf - EG, 107m², zentral aber ruhig gelegen, EBK, Du-Bad, Gä-WC, FBH, sonn. Terrasse m. Markise, Carport, Aufzug. Frisch renoviert. Alle Dinge des tägl. Bedarfs fußläufig erreichbar. KM 1.300 + NK + MS
 ☎ 0451-4983040
 ✉ vermietung@wilck-immobilien.de

Herzinfarkt: Jede Minute zählt!
sofort 112
www.herzstiftung.de


MIETGESUCHE

WOHNUNGEN

Professionelle Vermietung von Wohn- und Gewerbeimmobilien in Lübeck und Umgebung. Gerne beraten wir Sie kostenlos!
 Tel. 0451 - 610 30 40
 Arnimstr. 29a, 23566 Lübeck


3-Zi.-Whg. ges.!
 Für ein sympathisches Ehepaar su. wir eine hochw. Whg. mit min. 3 Zimmern in Bad Schwartau o. Stockelsdorf. Gern mit Balkon o. Terrasse. 0451-8009410 www.von-wuefling-immobilien.de

4-5 ZKB o. DHH Großr. Lübeck-Bad Odesloe / m. Balkon o. Garten/ freundl. ruhig. Ehepaar (60+) / Festanstellung / NR und keine Haustiere ☎ 0152-59695149

HÄUSER

Ostholstein gesucht!
 Für ein sympathisches Ehepaar suchen wir ein gemütliches Haus oder eine helle Whg. mit kleinem Garten in ruhiger Lage von Ostholstein. 0451-8009410 von-wuefling-immobilien.de

Zur Miete gesucht!
 Wir su. f. ein Lübecker Ehepaar eine sonnige Mietwhg. o. ein barrierearmes Haus in / um HL mit kl. Garten u. viel Platz für den Besuch der Enkel. 0451-8009410 von-wuefling-immobilien.de

Reinfeld gesucht!
 Für eine junge Familie suchen wir ein charmantes RH /DHH zur Miete in Reinfeld und Umgebung ab 4 Zimmern und mit kleinem Garten. 0451-8009410 www.von-wuefling-immobilien.de

Haus dringend gesucht

Wir sind eine junge 4-köpfige Familie die in St. Jürgen ein Haus mit Garten zur Miete suchen, min. 4 Zi.. Tierhaltung sollte erlaubt sein. Wir müssen aus gesundheitlichen Gründen aus dem jetzigen Haus ausziehen.
 ☎ 0451 305039180

IMMOBILIEN DIENSTLEISTUNGEN

ANDERE DIENSTLEISTUNGEN

ZU VIEL GARTENARBEIT? Der Garten wird Ihnen zu viel und zu beschwerlich? Wir finden den passenden Käufer für Ihre Immobilie. Die Wertermittlung Ihrer Immobilie ist für Sie kostenlos.
 ☎ 04102-8243050

WIR VERKAUFEN OHNE VERKAUFSCHILD IM GARTEN! So verkaufen Sie Ihre Immobilie diskret und mit Erfolgsgarantie. ☎ 04102-8243050

Abkürzungen für Immobilienanzeigen:

App.:	Appartement	Lg.:	Lage
Blk:	Balkon	Mais.:	Maisonette-wohnung
BGF:	Bruttogrundfläche	ME:	Mietereinheit
Ct.:	Courtage	MFH:	Mehrfamilienhaus
DG:	Dachgeschoss	MS:	Mietsicherheit
DHH.:	Doppelhaushälfte	Ntfl.:	Nutzfläche
Do.-Gar.:	Doppelgarage	NGF:	Netto-Grundfläche
Du.:	Dusche	NB:	Neubau
EBK:	Einbauküche	NK:	Nebenkosten
EG.:	Erdgeschoss	NR:	Nichtraucher
ELW.:	Einliegerwohnung	OG:	Obergeschoss
Etg.:	Etage	RH:	Reihenhaus
ETW:	Eigentumswohnung	renov.:	renoviert
EFH:	Einfamilienhaus	renov.-bed.:	renovierungsbedürftig
FeWo:	Ferienwohnung	Sout.:	Souterrain
FP:	Festpreis	Terr.:	Terrasse
Fußb.-Heiz.:	Fußbodenheizung	VDM:	Verband Deutscher Makler
Gar:	Garage	VHB:	Verhandlungsbasis
Gart.:	Garten	VHS:	Verhandlungssache
Gew.-Fl.:	Gewerbefläche	VB:	Vollbad
Grdst.:	Grundstück	VK:	Vollkeller
G.-WC:	Gäste-WC	WE:	Wohneinheit
Hgz.:	Heizung	Wfl.:	Wohnfläche
IVD:	Immobilienverband Deutschland	Whg.:	Wohnung
Kft.:	Komfort (-wohnungen)	ZFH:	Zweifamilienhaus
KP:	Kaufpreis	ZH:	Zentralheizung
Kü.:	Küche		

MEIN NEUER JOB IST DER VOLLTREFFER. LANDE AUCH DU EINEN!
KÜSTENFISCHER.DE



Die Jobbörse für deinen Traumjob!

JETZT BESUCHEN!



KÜSTENFISCHER.DE

EIN ANGEBOT DER:



JANNE, PROJEKTMANAGERIN AUS LÜBECK

SCHON GEHÖRT?

Papier hat

sieben Leben

Papierfasern werden bis zu siebenmal wiederverwertet.

Weil dies den Holzverbrauch stark reduziert, spielt Altpapier für den Druck eine große Rolle.

LÜBECK NORD | OST
WOCHENSPIEGEL
Sonnabend, 10. Juli 2021 • kostenlos

WWW.WOCHENSPIEGEL-ONLINE.DE

Zusammen in der Gemeinschaft
Der Toranj Lübecker Kulturverein bringt Menschen verschiedener Kulturen zusammen. SEITE 6

Zustellung: 0451/144-1826
Redaktion: 0451/144-1781
Anzeigen: 0451/144-1111, Fax -1010

Mühlenteller: Angriff auf Familie
Nach einem offenbar fremdenfeindlichen Angriff auf eine Familie am Mühlenteller sucht die Polizei Zeugen. SEITE 3

Großsegler in Travemünde
Der Großsegler „Gulden Leeuw“ nimmt Kurs auf Travemünde und bietet Tages- und Abendröns an. SEITE 4

Polizei rettet junge Turmfalken
INNENSTADT. Fliegen ist gar nicht so einfach! Diese Erfahrung mussten drei kleine Turmfalken in der Lübecker Innenstadt machen. Sie waren nach den ersten Flugerproben erschöpft. Aber die Polizei hat sie gerettet. Die Innenstadt mit ihren sieben Türmen ist ein idealer Wohnort für Turmfalken. Die Kautzvogelbrüten unter anderem in den Türmen der Marien- und der Aegidienkirche. In der Nähe von St. Marien haben sich am Sonntagabend drei Jungvögel im ersten Flugerprobungsversuch versagt. Ein Jungvögel ist am Sonntagabend im Lichtofen eines Hotels, zwei sind am Montagmorgen in der Innenstadt verendet.

„Kathedrale“ im Hansemuseum
...und werden in die Geheimnisse des Quartiers eingeweiht. Am Ende sind die Teilnehmenden eingeladen, in einem Glas Lübecker Rotzbon die Gläser aufzukümmern. Die Veranstaltung findet am Montag, dem 12. Juli, um 19 Uhr im Hansemuseum statt. Die Tickets kosten 10 Euro und sind im Vorverkauf über das Hansemuseum erhältlich.

Mitczewski
LECKERE SALATE + POMMES
ROTER HERINGSALAT 6,50€
GEFLÜGELSALAT 8,49€
CURRY GEFLÜGELSALAT 9,99€
ALASKA SEELACHSALAT 8,99€

Gold & Silber
Wir zahlen hohe Preise für Besteck und Schmuck, Brillanten und Uhren, Münzen, Zahngold und Bernstein
ANTIK & KUNST
direkt am Koeborg
Suche Mouthiane-Füller sowie alle Orden, Ippische, Asiatika und Silber

Bestattungsinstitut Friedrich-W. Zunft
Friedhofallee 1a, 23554 Lübeck
Wir sind täglich 24 Stunden für Sie erreichbar
Tel. 04 51 / 49 12 32
Fach- u. Feuerbestattungen auf allen Friedhöfen
preiswerte Seebestattungen
Bestattungsberatung und Beratung
Kontakten

Pflege24-Nord
24-Stunden-Betreuung in Ihrem eigenen Zuhause! Inklusiv Reinigung durch professionelles Personal.
Die besten Alternativen zum Pflegeheim
Tel.: 0 45 61 - 525 601

O. C. KATRE-SCHMUCK
Wir kaufen:
Gold, Silber, Schmuck, Zahngold, Bernstein, Luxusuhren
MÜHLENSTR. 19 • LÜBECK ☎ 0451/9 89 89 29

SCHMELZER
HÖRSYSTEME
NAHEZU UNSICHTBAR
EXCELLENCE Im Ohr Hörsysteme
Vier Preis-/Leistungsstufen
Sicherer Halt, keinen Verlust durch die Schutzmaske
Besonders kleines maßgeschneidertes Gehäuse
Exzellente Klangqualität
4 WOCHEN TESTEN
10% RABATT
HERMINVERGABE: ☎ 04102-9878633
schmelzer-hoersysteme.de

Hanse Art AUKTIONSHAUS
Jetzt einliefern!
Wir beraten Sie gerne, im Auktionshaus oder bei einem Hausbesuch.
Mongstr. 14 - in Lübeck
Öffnungszeiten nach Terminvereinbarung
0451 / 707 57 800
info@auktionshaus-hanseart.de



**wochen
spiegel**