

LÜBECK WOCHENSPIEGEL

WWW.WOCHENSPIEGEL-ONLINE.DE

Sonnabend, 16. August 2025 • kostenlos

Café Union neu am Markt

Das Café Union ist neu am Lübecker Markt. Der Inhaber setzt auf klare Linien und eine offene Küche.

SEITE 6

Rudern für den guten Zweck

Die Benefizregatta „Rudern gegen Krebs“ findet wieder am 20. September statt. Mitmachen kann jeder.

SEITE 7

Sensoren für das Blumengießen

Wann muss man die Blumen gießen? Sensoren können darauf eine Antwort geben. Wie funktionieren sie?

SEITE 9

Zustellung: 0451/144-1826
Redaktion: 0451/144-1781
Anzeigen: 0451/144-1111, Fax -1010

Führung durch das Bartelsholz

LÜBECK. Das Bündnis „Lübecker Stadtwald retten“ lädt am Samstag, 16. August, um 20 Uhr zu einer besonderen Fledermausführung durch das Bartelsholz ein. Treffpunkt ist die Bushaltestelle Lübeck Moorgarten (Linie 11). Die Veranstaltung dauert etwa anderthalb Stunden, eine Anmeldung ist nicht erforderlich.

Geleitet wird die Exkursion von Eva Apelt, Mitarbeiterin der Fledermausambulanz beim Nabu Reinfeld. Ausgestattet mit Detektoren, die die Ultraschallrufe der Tiere hörbar machen, entdecken die Teilnehmenden die faszinierende nächtliche Welt der Fledermäuse.

Doch die Führung ist nicht nur ein Naturerlebnis: Das Bartelsholz, ein wertvoller Teil des Lübecker Stadtwaldes, ist durch den geplanten Bau einer Stromtrasse bedroht. Über 60 Biotopbäume, mit zahlreichen Höhlen und Spalten sind wichtige Quartiere für Fledermäuse, Vögel und Insekten und würden betroffen sein. Zudem droht der Verlust von über zehn Hektar zusammenhängenden Lebensraum, so das Bündnis. „Wir sind ganz klar für den schnellen Ausbau erneuerbarer Energien“, betont Sarah Kolbe vom Bündnis. „Jedoch fordern wir eine Trassenführung über landwirtschaftliche Flächen um den Wald herum. Eine Zerschneidung des Waldes wäre ein irreversibler Eingriff in ein ökologisch besonders wertvolles Gebiet.“

➔ Mehr unter openpetition.de/stadtwaldretten



Sommerfeste in Lübecks Freibädern

Die beliebten Sommerfeste in den Lübecker Freibädern stehen wieder an und versprechen auch in diesem Jahr jede Menge Spaß, Action und Sommerlaune für die ganze Familie. Am Samstag, 16. August, lädt das Freibad Moising, Penntal 1, von 11 bis 19 Uhr zum Feiern ein. Zwei Wochen später, am Samstag, 30. August, findet das zweite Sommerfest im Freibad Schlutup, Palinger Weg 70, ebenfalls von 11 bis 19 Uhr statt.

Neben dem gewohnten Badespaß dürfen sich die Besucherinnen und Besucher auf zahlreiche besondere Programmpunkte freuen. Im Wasser sorgen

actionreiche Spielgeräte für neue Erlebnisse und viel Bewegung. An Land gibt es zwischen 13 und 17 Uhr kunstvolle Airbrush-Tattoos von der Künstlerin „A mano“ – farbenfroh, stylisch und sogar wasserfest. Auf der Bühne bringen die Eurokidz ordentlich Stimmung ins Freibad und laden zum beliebten Mitmach-Karaoke ein.

Natürlich kommen auch kulinarische Genüsse nicht zu kurz: Die berühmten Freibadpommes sorgen wie immer für Begeisterung bei den Gästen. Ergänzt wird das Angebot durch Outdoor-Spiele der Dekra Toys Company. Foto: Lübecker Schwimmbäder

Sommerfest im Naturbad Falkenwiese

LÜBECK. Am Samstag, 16. August, lädt das Naturbad Falkenwiese ab 15 Uhr zum großen Sommerfest ein. Der Eintritt ist frei. Besucherinnen und Besucher dürfen sich auf ein buntes Familienprogramm freuen: Ein Ku-

chenbuffet, Leckeres vom Grill und kühle Getränke sorgen für das leibliche Wohl. Für Kinder gibt es Kinderschminken und Glitzer-Tattoos. Ab 18 Uhr rockt die Lübecker Band 90'sBack die Seebühne. Mit den größten Hits

der 90er – von den Backstreet Boys über DJ Bobo bis hin zu NSYNC – lassen sie die goldene Ära der Boybands und Dance-Hits wieder aufleben. Bei schlechtem Wetter sorgen Zelttücher dafür, dass niemand im Regen steht.

Dach Solar *Deutschland* **Ratenkauf möglich!**

PHOTOVOLTAIK
vom Fachbetrieb vor Ort

ALLES AUS EINER HAND

- ☑ individuelle Fachberatung
- ☑ fachgerechte Montage
- ☑ zuverlässig und kostengünstig
- ☑ schnell und professionell

Rudolf-Diesel-Str. 22, 23617 Stockelsdorf | 0451-120 150-0
info@dachsolar.de | www.dachsolar.de

Bestattungsinstitut Friedrich-W. Zunft
Friedhofsallee 1a, 23554 Lübeck

Wir sind täglich 24 Stunden für Sie erreichbar.
Tel. 04 51 / 49 12 32

Erd- u. Feuerbestattungen auf allen Friedhöfen
Waldbestattungen
Seebestattungen

Bestattungsvorsorge und Beratung kostenlos

Gold & Silber
Wir zahlen hohe Preise für Besteck und Schmuck, Brillanten und Uhren, Münzen, Zahngold und Bernstein

ANTIK & KUNST
Breite Str. 4 neben der Schiffergesellschaft
direkt am Koberg
☎ 7 25 56 • Gutachten
Mo. geschlossen
Di - Fr. 10-16 Uhr
Samstag 11-16 Uhr

Suche alte Orden und Bilder
www.goldankauf-dose.de

Flohmarkt

MARKTKAUF

Wismar
Zierower Landstraße
So., 24. Aug., 10-16 Uhr
Nächster Termin: 5. Oktober
HAASE-MÄRKTE Info: 0171-34 86 414

AUTO ADAM kauft
fast jeden Pkw & Lkw
auch defekt, Unfall-/Totalschaden
Sofort Bargeld, prompte Abmeldung u. Abholung
24-Std.-Tel.-Service, auch sonntags

Rufen Sie an,
04 51 / 57010
HL, Roggenhorster Straße 13
www.AUTO-ADAM.de

Rondinella Bestattungen

- Erdbestattung
- Feuerbestattung
- Baumbestattung
- Seebestattung
- Auf allen Friedhöfen

Tag und Nacht
0451 - 58 36 58 56
Ratzeburger Allee 86 c
23562 Lübeck

Sichtbar: NARBE einer Operation

SCHMERZEN DURCH NARBEN UND NARBENSCHMERZ
Unser ScaRemedy® Narben-Konzept – schnell, effizient und nachhaltig.

Unsichtbar: VERKLEBUNGEN, VERWACHSUNGEN im Bauchraum (peritoneale Adhäsionen)

ZENTRUM FÜR INTEGRATIVE MEDIZIN BORNEMANN
Wir sind anders.
Schmerztherapie / Osteopathie / Chiropraktik / Triggerstosswellen / Naturheilverfahren
Telefon: 0451 - 79 80 99 / Termine nach Vereinbarung / www.zfim-bornemann.de

O. C. KATRE-SCHMUCK
Batteriewechsel sofort
Wir kaufen: Gold, Silber, Platin, Schmuck, Diamanten, Zahngold, Bernstein, Luxusuhren

MÜHLENSTR. 19 • LÜBECK ☎ 0451/9 89 89 29

Wolle und Hobby
Lübeck GmbH & Co. KG

Gutschein
gegen Abgabe dieser Anzeige erhalten Sie vom 18. bis 30.08.25

15% Rabatt auf alles*
auch auf reduzierte Ware *außer preisgebundene Literatur + Ton

Lübeck, Fleischhauerstr. 64 – 74
Tel. 04 51 / 7 07 24 11
Öffnungszeiten:
Mo. – Fr. 9 – 18.30 Uhr, Sa. 10 – 16 Uhr
www.wolleundhobby.de

Markisen-Hof-Lübeck
Markisen • Sicht- und Sonnenschutz • Rollläden
Terrassendächer • Plissees • Insektenschutz

Kostenlose Beratung in Lübeck und Umgebung!

Ihr Sommer. Das ganze Jahr.
Schaffen Sie sich Ihren Lieblingsplatz im Freien – für entspannte Momente bei jedem Wetter.

Ahrensböcker Str. 34 - 36 • 23617 Stockelsdorf • 0451 - 88 19 34 65
info@markisen-hof-luebeck.de • www.markisen-hof-luebeck.de

Zurück zur Bewegung – mit der neuen Generation des **EXOPULSE SUIT**

OSTSEE MEDIZINTECHNIK
SANITÄTSHAUS & ORTHOPÄDIETECHNIK

SCAN ME!
exopulse suit CERTIFICATE EXPERT

Vereinbaren Sie gleich einen Termin in unserer Zentrale in Lübeck unter Telefon 0451 – 290 71 50.

UNSERE SANITÄTSHÄUSER IN IHRER NÄHE:

LÜBECK	NEU Estlandring 7	Tel. 0451 290 71 50
LÜBECK	Schlutup Str. 7	Tel. 0451 582 412 88
LÜBECK	Moisinger Allee 6b	Tel. 0451 498 25 43
TRAVEMÜNDE	Am Dreilingenberg 7	Tel. 04502 880 97 07
TIMMENDORF STR.	Birkenallee 1	Tel. 04503 898 98 72
EUTIN	Elisabethstr. 16 – 18	Tel. 04521 794 18 09

www.ostsee-medizintechnik.de

*Mit der Zertifizierung als EXOPULSE SUIT-Experte durch Ottobock wird unser umfassendes Fachwissen in der Anwendung und Wirkungsweise des EXOPULSE SUIT bestätigt.

Schnittkurs für Obst

MOISLING. Wer seine Obstbäume gesund und ertragreich halten möchte, sollte jetzt zur Schere greifen. Am Samstag, 30. August, von 14 bis 16.30 Uhr bietet der Hanse-Obst e.V. im Moislinger Obst-Biotop einen praxisnahen Schnittkurs an. „August und September sind ideal, um Obstbäume zu schneiden – besonders Kirschen, Pflaumen und Walnüsse profitieren von einem Sommerschnitt“, erklärt Heinz Egleder, der gemeinsam mit Jan-Erik Egleder den Kurs leitet. Auch Apfel- und Birnbäume werden in dieser Zeit beschnitten, vor allem wenn ihr Wuchs gebremst werden soll. Der Kurs beginnt mit einem Theorieteil, in dem sieben Grundregeln des Obstbaumschnitts vorgestellt und als Handout ausgehändigt werden. Anschließend geht es an die Praxis: Direkt an den Bäumen im Obst-Biotop wird gezeigt, wie ein fachgerechter Schnitt aussieht – und welche typischen Fehler es zu vermeiden gilt.

Die Teilnahme kostet 25 Euro, für Rentner/Studenten 20 Euro, Vereinsmitglieder 15 Euro, bis 17 Jahre kostenfrei. Weitere Info unter Telefon 0176/ 27840625.

Von Mölln aus zum Pinnsee wandern

LÜBECK. Der Verein Natur und Heimat bietet folgende Wanderung zum Mitwandern an: Am Sonnabend, 30. August, führt eine 15 Kilometer lange Tageswanderung von Mölln zum Pinnsee mit Badepause und Picknick aus dem Rucksack. Treffen ist um 8.55 Uhr in der Bahnhofshalle/Hintereingang. Gäste zahlen vier Euro. Näheres bei Silvia Flinker, Telefon 0451/ 7073576.

Schimmel, einsturzgefährdete Decken: Katharineum drängt auf Sanierung

Schulkonferenz des Altstadt-Gymnasiums richtet Brandbrief an Politik und Verwaltung – Zustand ist schlecht.

LÜBECK. Die Schulkonferenz des Katharineums hat einen Brandbrief an die Stadtverwaltung, die Lübecker Bildungspolitik sowie an die Leiter der Bereiche Schule und Sport und Gebäudemanagement geschrieben. „Uns bewegt die Sorge, dass hier ein bedeutsames Denkmal verfällt“, heißt es in dem von Schulleitung, Elternbeirat, Schülervertretung und Personalrat unterzeichneten Schreiben.

Schimmel, aufsteigende Feuchte und Abplatzungen des Putzes, bei denen teilweise mittelalterliche Gemälde sichtbar werden, würden den Zustand dokumentieren. Der bauliche Zustand sei schlecht und werde sogar von Mitarbeitern der Stadt als „marode“ bezeichnet, sagt Karsten Schindler, Vorsitzender des Schulleiternbeirats.

ENDE APRIL MUSSTE DAS WLAN ABGESCHALTET WERDEN

„Decken sind einsturzgefährdet und werden nur durch provisorische Stützkonstruktionen aus Holz in Position gehalten“, sagt Schindler. „Die Elektrik ist den Anforderungen durch digitale Tafeln und zunehmend elektrischer und elektronischer Ausstattung kaum noch gewachsen.“ Von 32 seien 31 Klassenräume zu klein, fünf Klassenräume würden fehlen. Es gebe keine barrierefreien WCs im Schulgebäude und die meisten der Klassen- und Fachräume seien nicht



Die Decken in Klassenräumen im Katharineum müssen mit einer Konstruktion abgestützt werden – wie ein Archivfoto aus dem Jahr 2023 zeigt. Foto: Agentur 54°

barrierefrei erreichbar, schildert der Vorsitzende des Schulleiternbeirats.

Ende April musste das WLAN für die Schülerinnen und Schüler abgeschaltet werden, weil die technische Infrastruktur mit der Datenlast überfordert war. Die interaktiven Tafeln in den Unterrichtsräumen funktionierten und die Lehrkräfte konnten mit dem WLAN arbeiten, bestätigte die Schulleitung im Juni auf LN-Anfrage: „Allerdings könnten die

Oberstufenschüler ihre privaten Geräte für den Unterricht seit April nicht nutzen.“

2031 feiert das Katharineum sein 500-jähriges Bestehen. „Dieses Jubiläum ist schon jetzt fester Bestandteil der schulischen Planungen, es wird darauf hingearbeitet, es in großem, feierlichen Rahmen zu begehen“, berichtet der Elternbeiratsvorsitzende.

Die Schulkonferenz hofft, dass sich das Gebäude zum Jubiläum nicht in dem aktuellen, maroden

Zustand präsentieren muss. An vielen Schulen habe die Planung für Sanierungen bereits begonnen. „Nun wird es Zeit, auch an Lübecks ältestes Gymnasium zu denken und die Generalsanierung des Katharineums für die Jahre 2026 bis 2030 zu planen“, teilt die Schulkonferenz mit. Eine Antwort von Verwaltung und Politik liegt dem Gymnasium noch nicht vor.

Die fehlenden Klassen- und Differenzierungsräume könnten am

Standort nicht geschaffen werden, wurde bereits im aktuellen Schulentwicklungsplan für Gymnasien und Gemeinschaftsschulen festgestellt. Die Verwaltung setzt zur Lösung auf das Bildungshaus, das im früheren Haus B von Karstadt am Schrangeng entsteht.

2026 SOLL EINE CONTAINERSCHULE AN DER KANALSTRASSE STEHEN

Das Johanneum, das Katharineum, die Ernestinenschule und die Oberschule zum Dom sollen dort zusammen rund 1200 Penäler unterbringen. Die Schulkonferenz des Katharineums rechnet mit einem Bezug der Räume im Bildungshaus in den Jahren 2028 und 2029.

Bis zur Fertigstellung des Bildungshauses, mit dessen Umbau kommendes Jahr begonnen werden soll, sollen die Ernestinenschule und das Katharineum mit einem Teil der Schülerschaft in eine Containerschule auf dem Parkplatz P1 an der Kanalstraße umziehen.

Dort seien Räume für das Katharineum im kommenden Jahr zugesagt, teilt die Schulkonferenz mit. Das städtische Gebäudemanagement kalkuliert für die Containerschule mit insgesamt 13 Klassenräumen, vier Differenzierungsräumen sowie Verwaltungs-, Sanitär- und Haustechnikräumen. Dafür soll eine zweigeschossige Anlage von 58,5 mal 17 Metern errichtet werden. **DOR**

Manga-Zeichenworkshop

TRAVEMÜNDE. Ein kostenloser Manga-Zeichenworkshop findet am 20. August ab 15 Uhr in der Stadtbibliothek Travemünde statt. Erlern werden die Grundlagen des Zeichnens. Die Mate-

rialien werden gestellt. Da die Zahl der Teilnehmenden begrenzt ist, wird um Anmeldung gebeten per E-Mail an bibliothek.travemuende@luebeck.de oder Telefon 0451/ 1224227.

Hier sollen neue Wohnungen für Studenten entstehen

Fläche zwischen Bornkamp und Haltepunkt Hochschulstadtteil soll bebaut werden.

LÜBECK. Wohnraum für Studenten ist in der Hansestadt Mangelware. Ein neues Wohngebiet am Bornkamp soll dem entgegenwirken, denn hier sollen nach Angaben der Stadt ausdrücklich auch Studentenwohnungen entstehen.

Das Plangebiet liegt in St. Jürgen, Stadtbezirk Strecknitz. Es geht um eine Freifläche zwischen dem Bahnhof Haltepunkt Hochschulstadtteil und der Wohnsiedlung Bornkamp. Heute stehen in dem Bereich zum Teil Container einer Flüchtlingsunterkunft, außerdem reicht ein Teil des nördlich angrenzenden Kleingartengeländes in die Fläche hinein. Der Bereich ist nach Angaben der Stadt insgesamt rund 5,1 Hektar groß.

„Anlass für die Aufstellung des Bebauungsplanes ist die Entwicklung eines Wohngebietes für unterschiedliche Nutzergruppen auf bisher brachliegenden Flächen angrenzend an das Wohngebiet Bornkamp“, teilt die Stadt mit. Auf der Fläche war bislang eigentlich ein Sportplatz vorgesehen – die Planung entfällt aber, weil die Stadt den so dringend benötigten Wohnraum, insbesondere auch für Studenten, als vorrangig betrachtet.

Das Containerdorf soll nach Angaben der Stadt dort so lange bestehen bleiben, wie es benötigt wird. Danach soll der Schärenweg verlegt werden, und das Gebiet beim Lärmschutzwall soll für den Bau von Wohnungen genutzt werden. Des Weiteren ist ein Spiel- und Bolzplatz im Norden des Plangebiets vorgesehen.



Das Containerdorf in St. Jürgen soll bleiben, solange es benötigt wird. Anschließend wird die Bebauung umgesetzt. Foto: Agentur 54°/Felix Koenig

Im Norden Travemündes stellt die Stadt gerade einen Bebauungsplan zwischen den Straßen Strandweg, Strandredder, Hell Dahl, Kowitzberg und Leegerwall auf. Es handelt sich hierbei um Wohngebiete, die in erster Linie von frei stehenden, eingeschossigen Einfamilienhäusern mit großen Grundstücken geprägt werden.

Ziel dieses Bebauungsplans ist nach Angaben der Hansestadt der Erhalt der städtebaulichen Struktur sowie der Schutz der Wohnfunktion. Die Stadt begründet das damit, dass in der Vergangenheit Gebäude in diesem Gebiet entstanden sind, die „die maßgebliche Gebäudegröße im Planungsgebiet teilweise deutlich überschreiten und sich nicht in die städtebauliche Struktur einfügen“.

Es sollen deshalb in Zukunft eingeschossige Ein- und Zweifamilienhäuser zulässig sein. Ferien- oder Nebenwohnungen sollen ausgeschlossen werden. Hierfür will die Stadt sich dann auch festlegen, wie Grundfläche, Größe und Form der Gebäude aussehen sollen. Auch Erweiterungen sollen ermöglicht werden. Bestehende Gebäude im Plangebiet haben Bestandsschutz. Die Festsetzungen des Bebauungsplans gelten für Neubauten und Erweiterungen.

Zwei frei stehende Einfamilienhäuser sollen auf einer circa 775 Quadratmeter großen Fläche am Falkenhüsener Weg/Libellenweg entstehen. Das Gebiet liegt in St. Jürgen und umfasst räumlich die Parkplatzfläche an der Ecke der beiden Straßen.

Für diese drei Bebauungspläne hat die Hansestadt Lübeck jetzt

die Öffentlichkeitsbeteiligung gestartet. Bedeutet: Bis einschließlich 1. September können sich Interessierte über die Bebauungspläne Bornkamp/Schärenweg und Hell Dahl/Leegerwall sowie bis zum 5. September über den Bebauungsplan Falkenhüsener Weg/Libellenweg informieren und Stellungnahmen einreichen.

Alle Unterlagen sind im Internet abrufbar (luebeck.de/bebauungsplaene). Zudem liegen sie im Foyer des Fachbereichs Planen und Bauen, Mühlendamm 12, zu folgenden Öffnungszeiten aus: montags bis mittwochs, 8 bis 15 Uhr, donnerstags 8 bis 18 Uhr, freitags 8 bis 12 Uhr sowie nach vorheriger telefonischer Vereinbarung unter 0451/122-6131 oder per E-Mail anbebauungsplanung@luebeck.de. **ABF**



In der Mitte des Kollektorfeldes laufen die Leitungen zusammen, mit denen das heiße Wasser zum Speicher gepumpt wird. Foto: Lutz Roeßler

So funktioniert der Solarthermiepark Moisling

Stadtwerke errichten eine Anlage, die das Wärmenetz im Stadtteil mit grüner Energie beliefert.

LÜBECK. Typisch norddeutsch: Kaum hat der Termin auf dem nagelneuen Solarpark Moisling begonnen, da fängt es an zu regnen. Na ja, das ehemalige Maisfeld zwischen der Bahnhaltstation am Oberbüssauer Weg und den Gleisen der Streck Lübeck-Hamburg ist ohnehin nicht für besonders viel Sonnenschein bekannt.

Jedenfalls entsteht der Solarpark, der korrekt Solarthermiepark heißt, exakt an dieser Stelle, weil das bereits bestehende Fernwärmenetz Moisling „nur einen Steinwurf entfernt ist“, wie Malte Ernst, der 38-jährige Projektleiter der Stadtwerke, erklärt.

Zusammen mit Björn Ruscchepaul, dem 52-jährigen Leiter der Fernwärme des kommunalen Energieversorgers, gestattet Malte Ernst einen Blick hinter die Kulissen der Anlage, die im Herbst die Arbeit aufnehmen soll.

In einem engen Baucontainer verraten Ruscchepaul und Ernst die wichtigsten Daten des „derzeit größten Bauprojekts zur Vergrünung der Fernwärme“. 788 Kollektoren haben die Stadtwerke von einem Generalunternehmer auf das Feld gestellt, das der Versorger kurzfristig pachten konnte.

Jedes der Solarmodule ist sechs Meter lang, 2,5 Meter hoch und wiegt 425 Kilogramm. Die gesamte Kollektorenfläche beträgt rund 12.600 Quadratmeter, was etwa der Fläche von 1,8 Fußballfeldern entspricht. Nach Inbetriebnahme des Parks werden

rund zwölf Prozent des aktuellen Wärmebedarfs der Moislinger Fernwärmekunden mit dem von der Sonne erhitzten Wasser gedeckt.

Das klingt erst einmal nicht so berauschend. Zehn Millionen Euro Investitionen, damit knapp zwölf Prozent treibhausgasneutrale Wärme erzeugt werden? Und der Rest? Noch wird die Fernwärme im Moislinger Netz durch die Verbrennung von Erdgas produziert. 2040 spätestens soll damit laut Energiewende- und Klimaschutzgesetz des Landes Schluss sein.

Die Anlage kann noch erweitert werden

„Fossile Brennstoffe sind dann zur Erzeugung von Fernwärme nicht mehr erlaubt“, erklärt Björn Ruscchepaul, während er mit Helm und festem Schuhwerk durch die Reihen der Kollektoren stapft. Die zwei Blockheizkraftwerke am Moislinger Berg und in der Niendorfer Straße, die für die restlichen 88 Prozent Fernwärme sorgen, müssen dann mit Großwärmepumpen, Biomasseverbrennung oder durch Elektrokesel, die mit grünem Strom angetrieben werden, heizen. Außerdem kann der Solarthermiepark noch erweitert werden.

Aber das ist noch Zukunftsmusik. Jetzt muss er erstmal ans Netz gehen. Björn Ruscchepaul ist in der Mitte des Kollektorfelds angekommen. Von beiden Seiten strömt 80 Grad heißes Wasser

zusammen und wird unterirdisch zum 3000 Kubikmeter fassenden Speicher geführt.

Solarthermie funktioniert ganz einfach. Die Sonne heizt das Wasser in den Kollektoren auf. Das ist mit Glykol gemischt, damit es im Winter nicht einfriert. Das aufgeheizte Wasser fließt entweder direkt ins Fernwärmenetz oder in den Speicher. Der gibt 50 Grad warmes Wasser an die Kollektoren ab, die es wiederum mithilfe der Sonne aufheizen. „Wir fahren das Wasser ständig im Kreis“, erklärt der Leiter der Stadtwerke-Fernwärme.

Der 15 Meter hohe Speicher, der noch mit einer 30 Zentimeter dicken Dämmung eingekleidet wird, läuft bereits nach und nach voll. Mit Trinkwasser, das in einer Aufbereitungsanlage, die wie ein Container aussieht, gefiltert wird.

Direkt vor dem Speicher steht das Pumpenhaus, die Schaltzentrale der ganzen Anlage. Das Fundament ist schon gegossen, obendrauf kommt eine Fertighalle. „Das Pumpenhaus läuft vollautomatisch“, sagt der Projektleiter, „einmal am Tag kommt ein Mitarbeiter vorbei und schaut, ob alles läuft.“ Ansonsten hat die Netzleitstelle in Fünfhausen ein Auge darauf.

Um das heiße Wasser vom Solarpark ins Fernwärmenetz zu transportieren, mussten die Stadtwerke zwei Leitungen in acht Metern Tiefe unter den Bahngleisen hindurch bauen. Spundwände wurden in die Erde getrieben, um

die Baugrube abzustützen. Inzwischen sind die Leitungen im Untertunnel angekommen und ans Netz angeschlossen.

ANLAGE SOLL 3,7 MILLIONEN KILOWATTSTUNDEN WÄRME LIEFERN

Das Netz liefert Wärme und warmes Wasser an die Mieter der großen Wohnblocks, die Moislinger Schulen, das Bürgerservicecenter, an das Freibad Moisling und einen der Supermärkte. „Wir erwarten, dass der Solarthermiepark im nächsten Jahr 3,7 Millionen Kilowattstunden Wärme liefert“, rechnet Projektleiter Ernst vor.

Mit hohem Druck fließt das heiße Wasser in die Gebäude der Abnehmer und wird dort durch Wärmetauscher im Druck verringert und verteilt. Im Sommer reicht der Speicher für zwei bis drei Tage, im Winter deutlich kürzer. „Irgendwann kommt die Solarthermie nicht mehr mit der Produktion nach“, erklärt Björn Ruscchepaul. Dann müssen die Blockheizkraftwerke verstärkt ran – ab 2040 aber nur noch mit grüner Energie.

Wenn der Solarpark im Herbst die Produktion aufnimmt, „wird die Fernwärme deshalb nicht teurer“, beruhigt Björn Ruscchepaul die Kunden, „wir müssen für die Anlage ja keine Emissionsrechte kaufen, das hält die Preise stabil.“ 800 Tonnen CO₂ spart der Solarthermiepark an Emissionen pro Jahr ein. **DOR**

Lübecker Gaudi-Festwochen
Das Oktoberfest
im original Bayernzelt
Sa. 27.09. und
Do. 02.10. bis Sa. 04.10.25
Volksfestplatz
Lübeck
Tickets nur online
Restkarten an der Abendkasse

Pflege24Nord
24-Stunden-Betreuung
in Ihrem eigenen Zuhause!
Individuelle Betreuung durch
polnisches Personal!
Die bezahlbare Alternative zum Pflegeheim!
Tel. 0 41 55/4 93 99 66
www.pflege24nord.de

Kunstschmiede aus Polen:
Tore, Zäune, Geländer, Torantriebe.
Ohne Zwischenhändler!
Vereinbaren Sie einen kostenlosen
Termin vor Ort!
0152/26 95 70 45 o. db@stahl-db.de
Internetseite: stahl-db.de.

Goldankauf
REWE Center Buntekuh,
Ziegelstr. 232
Tel. 0170 3411829
Täglich 10.00 - 18.00 Uhr,
Sa. bis 14.00 Uhr
www.beckergoldankauf.de

TRAUMhaft
Wir fertigen
hochwertige
Ganzglas-
duschen,
individuell
nach Maß,
exklusiv
für Ihr
Badezimmer.

Mehr Infos hier!

Rufen Sie uns einfach an!
GLASEREI MEWS
0451/73730+ **SONN**

Der Flohmarkt erscheint jeden Mittwoch und Sonnabend. Anzeigenservice: Tel. 0451/144-1111 oder www.LN-Medienhaus.de

HOCHBERG FLOHMARKT
Ingeborg Lübeck - überdacht möglich 17.08.
familia Bargtheide - überdacht möglich 17.08.
Flohmarkt zum Stadtfest Eutin 16.+17.08.
IKEA & LUV-Shopping Lübeck 31.08.
REWE Lübeck - überdacht möglich 07.09.
familia Trittau - überdacht möglich 07.09.
familia Wesloer Landstraße Lübeck 14.09.
TEL.: 04102 / 3 19 39
www.hochberg.tv

Geschäftswelt – Anzeige –

O. C. Katre Schmuck

Gold-Ankauf, Silber-Ankauf, Luxusuhren-Ankauf

Nichts versinnbildlicht die Liebe zweier Menschen so passend wie ein Ring. Seine Unendlichkeit steht für das Versprechen der ewigen Verbundenheit. Wenn, es um das Symbol der Ehe geht, ist Hakan Emektar ein kompetenter Ansprechpartner. Der Inhaber des Fachgeschäftes O.C. Katre in der Mühlenstraße 19 führt eine der größten Kollektionen in Lübeck. Darf es glamourös, edel oder doch lieber dezent sein? So unterschiedlich wie die Geschmäcker der Kunden, sind auch die angebotenen Eheringe. „Wir führen Ringe aus Gold, Silber, Platin und Palladium“, sagt

Hakan Emektar, der sich viel Zeit nimmt, um gemeinsam mit den Eheleuten das passende Exemplar zu finden. Gerne setzen der Inhaber und sein Team auch spezielle Kundenwünsche um. Der Fingerabdruck oder eine handschriftliche Widmung des Ehepartners auf der Innenseite machen jeden Ring zum ganz besonderen Unikum. Dazu passende Ketten oder Armbänder komplett-

ieren den geschmackvollen Hochzeitschmuck. Neben Goldankauf führt die Meisterwerkstatt auch Umarbeitung von Schmuck und Reparaturen perfekt aus, damit Schmuckstücke ganz genau zu den Vorstellungen der Kunden passen. pa

O.C. Katre
Mühlenstraße 19
23552 Lübeck
☎ 0451/98 98 929
www.luebeck-trauringe.de

HGH: Anmelden zum Herbstmarkt

Vom 25. Oktober bis zum 2. November präsentieren die Aussteller in historischer Kulisse ihre Hobbys.

LÜBECK. Wenn sich Ende Oktober die Türen des Heiligen-Geist-Hospitals öffnen, liegt ein ganz besonderer Duft in der Luft: der von Farben, Holz, Stoffen und frisch gebackenem Kuchen aus dem Café im Gewölbekeller. Vom 25. Oktober bis zum 2. November verwandelt sich das historische Gebäude in ein buntes Forum für Hobby-Kunst und Handwerk – und das bereits zum 40. Mal.

Der Bereich Soziale Sicherung der Hansestadt Lübeck organisiert den Herbstmarkt. Unter dem Motto „Unsere Hobbys – Soziale Organisationen, Menschen mit Behinderung sowie Seniorinnen und Senioren stellen aus“ präsen-

tieren Aussteller ihre Werke, erzählen Geschichten hinter den Objekten und gewähren einen Blick in ihre kreative Welt.

Ob gestickt, gewebt, genäht, getöpfert, gezeichnet oder auf Glas gemalt: Die Vielfalt der Techniken ist groß und viele Stücke können vor Ort erworben werden. Die Ausstellung ist längst zu einem festen Termin im Lübecker Herbst geworden.

Neben langjährigen Teilnehmern nutzen auch immer wieder Menschen die Gelegenheit, ihre Arbeiten zum ersten Mal öffentlich zu zeigen. Für ältere Menschen oder Personen mit körperlichen Einschränkungen ist der

Herbstmarkt mehr als nur ein Ort der Präsentation: Kreative Hobbys bieten ihnen Raum zur Entfaltung, beschern soziale Kontakte und das Gefühl, Teil einer Gemeinschaft zu sein.

Mitmachen können auch in diesem Jahr Menschen mit Beeinträchtigung, Lübeckerinnen und Lübecker ab 60 Jahre sowie soziale Organisationen und gemeinnützige Einrichtungen, in denen künstlerische Hobbys gepflegt werden. Wer teilnehmen möchte, kann sich ab sofort anmelden. Formulare liegen bereit im Verwaltungszentrum Mühlenort, Kronsforder Allee 2-6, und sind auch online un-

terwww.luebeck.de/herbstmarktabrufbar. Auf Wunsch werden die Unterlagen auch per E-Mail zugeschickt nach einer Anforderung an aktivitaeten-im-alter@luebeck.de.

Die Ausstellung ist an allen neun Tagen von 11 bis 17 Uhr geöffnet, der Eintritt frei. Neben den Kabinen im Langhaus steht die historische Kirchenhalle des Heiligen-Geist-Hospitals als Ausstellungsfläche bereit. Gemütliche Pausen sind möglich im Bistro im Langhaus und im Café im Gewölbekeller. **KST**

➔ Weitere Informationen unter
Telefon 0451/ 1224454.

Drahtesel
Fahrräder und mehr...

**Drahtesel ist für jeden da –
Fahrräder für die ganze Familie!**

Lübecker Straße 31 · 23611 Bad Schwartau · 0451 4812590 · drahtesel-fahrrad.de

KI für die Bewerbung

LÜBECK. Künstliche Intelligenz (KI) eröffnet neue Möglichkeiten im beruflichen Orientierungs- und Bewerbungsprozess. In einer Online-Veranstaltung zeigt die Berufsberatung im Erwerbsleben Schritt für Schritt, wie man sich mit wenigen Klicks einen eigenen KI-Agenten (zum Beispiel mit ChatGPT) erstellen kann, der bei der Bewerbung, Berufsfindung oder Neuorientierung unterstützt. „Die Veranstaltung richtet sich an Berufstätige, Jobsuchende, Wiedereinsteigende und alle, die sich beruflich (neu) orientieren möchten. Sie benötigen keine Vorkenntnisse, nur Interesse und Offenheit für digitale Unterstützung im beruflichen Kontext“, so Jessica Fischer, Lübecker Expertin im Team Berufsberatung im Erwerbsleben. Die kostenfreie Veranstaltung findet am 18. August von 17 bis 18 Uhr über Skype for Business statt.

➔ **Anmeldung auf der Plattform**
https://eveeno.com/ki_august

Preise für kreative Schaufenster

LÜBECK. Modern, verspielt oder traditionell: Die Auslagen zahlreicher Geschäfte in Schleswig-Holstein zeigten sich im Juli von einer besonders farbenfrohen Seite. Anlass war ein landesweiter Wettbewerb, der kreative Gestaltung in den Mittelpunkt rückte. Unter dem Motto „Istanbul“ waren rund 75 Läden in 25 Spielorten vom Festivalverein des Schleswig-Holstein Musik Festival dazu eingeladen, ihre Schaufenster fantasievoll zu dekorieren. Die Preisverleihung der fünf schönsten Exemplare findet am 17. August im Rahmen des Musikfests auf dem Land auf Gut Pronstorf statt.

Hansestadt hat Grenzmuseum Schlutup übernommen

Die Dokumentationsstätte mit rund 2000 Ausstellungsstücken soll weiterentwickelt werden.

LÜBECK. Eine Ära endet: 20 Jahre lang, von 2004 bis Ende 2024, hat der gemeinnützige Förderverein die Grenzdokumentationsstätte in der Mecklenburger Straße in Schlutup betrieben. Seit Jahresbeginn ist die Hansestadt zuständig für das Museum. Nun gibt es einen schrittweisen Übergang mit Angeboten, bei denen die Ehrenamtler noch mitwirken.

Mit den Worten „Es geht nicht mehr“ hatte die Vereinsvorsitzende Ingrid Schatz im vergangenen Sommer die Übertragung der Ausstellungsstücke an die Hansestadt unterzeichnet.

„Zunächst standen wir einer Kooperation mit der Hansestadt skeptisch gegenüber – wir hatten die Ausstellung mehr als 20 Jahre lang selbst verwaltet, kennen jede Geschichte, jedes historische Detail, jedes Stück an seinem Platz“, erklärt die Vereinsvorsitzende, „es war eine tolle Zeit, und es fällt mir schwer loszulassen, aber ich hoffe, wir sind auf einem guten Weg für die Zukunft.“

Bis Ende 2025 werden die Vereinsmitglieder an den Wochenenden Führungen für Besucherinnen und Besucher anbieten. Seit dem 1. Januar ist Silvia Kannegießer als Projektkoordinatorin für das Grenzmuseum zuständig.

In den vergangenen Monaten wurden rund 2000 Ausstellungsstücke dokumentiert, digitalisiert und historisch eingeordnet. Damit sollen die Grundlagen für eine Neukonzeption der Ausstellung geschaffen werden. Das



Die Vorsitzende des Fördervereins, Ingrid Schatz, führte Bürgermeister Jan Lindenau (l.) und Staatssekretär Guido Wendt vor einem Jahr durch das Museum. Damals wurde die Übergabe unterzeichnet.

Foto: Agentur 54°

Land stellte unter anderem für die Inventarisierung 150.000 Euro zur Verfügung.

Kultur- und Bildungsministerin Monika Frank (SPD) würdigt das jahrelange Engagement des Fördervereins: „Eine so umfangreiche Sammlung aufzubauen und auszustellen sowie Veranstaltungen

durchzuführen, ist bemerkenswert.“

Der Verein habe diesen Erinnerungsort zu einem Ort der Begegnung entwickelt, sagt Projektkoordinatorin Silvia Kannegießer: „Das wollen wir ausbauen.“ Dazu werden in diesem Jahr Interviews mit Zeitzeugen geführt. In Koope-

ration mit der Geschwister-Prenski-Schule wurde ein Videoprojekt umgesetzt, dessen Ergebnis auf dem Fest zum 35. Jahrestag der Deutschen Einheit am 3. Oktober 2025 auf dem Gelände des Museums präsentiert wird.

Der Tag der Deutschen Einheit wird auch in diesem Jahr wieder

mit einem Fest gefeiert, bei dem Bürgerinnen und Bürger, Vereine, Organisationen und Gastronomie aus der umliegenden Gegend mit einbezogen werden. Ein vielseitiges Programm für Jung und Alt befindet sich nach Angaben der Stadtverwaltung derzeit in der Planung. **DOR**

Gewichtsreduzierung: 6-Wochen-Intensiv-Kur

Verlieren Sie Gewicht ohne Hungern
mit Medizin aus China.



Sie erhalten keine Diätpläne oder Abnehm-Produkte.

Ich wünsche mir, dass Sie einen Besuch in meiner Praxis als etwas Entspannendes und Angenehmes empfinden. Eine Stunde, in der Sie sich wohlfühlen, in der Sie sich etwas Gutes tun, sich regenerieren und Kraft tanken.

Aus dem Bereich der Chinesischen Medizin machen Sie Bekanntheit mit klassischer Akupunktur und Ohrakupunktur. Zusätzlich kommt ein modernes Diathermie-Gerät zum Einsatz. Mittels Induktion wird das Gewebe in tieferen Schichten durchwärmt. Die gesteigerte Dynamik im Fettgewebe und in Stoffwechselorganen unterstützt die Gewichtsreduzierung.

Eine Therapieform aus Mexiko übernimmt den Aspekt des Detoxens. Hierzu erzähle ich Ihnen gern mehr während eines Behandlungstermines. Mit einer bioenergetischen Technik, ähnlich einer Hypnose, versuchen wir den Schalter hinsichtlich Bereitschaft zu gesunder Ernährung umzulegen.

Die Kur umfasst 6 Wochen. Planen Sie pro Woche eine Behandlung zu je 60 Minuten ein. Details und Preise zur Intensiv-Kur entnehmen Sie bitte meiner Homepage.

Neu in der Praxis: VANQUISH MET™
Eine patentierte, berührungslose (nicht invasive), Technologie zur Fettreduktion.

VANQUISH MET™ wird eingesetzt um hartnäckige Fettzellen an Bauch, Hüfte und Oberschenkeln zu reduzieren. Durch einen großen Applikationskopf lässt sich in einer Sitzung der gesamte Bauchbereich behandeln. **VANQUISH MET™** ist ein sehr effektives und risikoarmes Verfahren.

VANQUISH MET™ kann in Zusammenhang mit der Kur zur Gewichtsreduzierung aber auch für sich allein stehend gebucht werden.



Akupunkturpraxis Lübeck, Martin Müller-Klement, Heilpraktiker
Heiligen-Geist-Kamp 4, 23568 Lübeck, 0451-14039703
www.akupunkturpraxis-luebeck.de

Wie marode sind die historischen Salzspeicher?

Stadtverwaltung prüft Sanierung – Gerüste an der Obertraven-Seite als erste Maßnahme.

LÜBECK. Sind nach dem Lübecker Rathaus nun auch die berühmten Salzspeicher an der Obertrave marode? Derzeit stehen Gerüste vor dem historischen Gebäudeensemble, das der Hansestadt gehört. „Es sollen weitergehende Erkenntnisse zur Gebäudesubstanz eruiert werden“, erklärt Nina Rehberg, stellvertretende Pressesprecherin der Hansestadt Lübeck.

In der Antwort der Stadtverwaltung auf eine entsprechende LN-Anfrage ist von „Schädigungen“ und von „Sanierungsmöglichkeiten“ die Rede. Die Gerüste würden von Bauforschern und einer restauratorischen Gutachterin genutzt. Dies sei eine Auflage des Bereiches Denkmalpflege, erklärt Nina Rehberg weiter. Weitere Arbeiten auf den Gerüsten seien aber zunächst nicht geplant.

Das zwischen 1579 und 1745 erbaute Backstein-Gebäudeensemble diente zunächst als Lagergebäude für Salz. Später wurde es unter anderem als Kulisse für den Vampirfilm „Nosferatu – Eine Symphonie des Grauens“ von 1922 berühmt. Seit einigen Jahrzehnten beherbergen die Salzspeicher ein Lübecker Modehaus. In den Gebäuden sind die Verkaufsräume, Lager, Verwaltung sowie die Hausmeisterwohnung untergebracht.

Bei Hochwasser stehen die Salzspeicher immer wieder unter Wasser. Im Oktober 2023 musste das THW anrücken, um die Keller der Backsteingebäude auszupumpen.



Die Salzspeicher wurden zwischen 1579 und 1745 errichtet. Tritt die Trave über die Ufer, stehen die Keller unter Wasser. Foto: Kröger

Das hat offenbar Spuren hinterlassen. Wie groß die Schäden sind oder wann konkret Sanierungsarbeiten an den Salzspeichern notwendig sind, dazu möchte sich die Hansestadt Lübeck nicht äußern.

Fakt ist aber: Die historischen Gebäude sollen saniert werden. „Aufgrund des baulichen Zustandes“, lässt das Presseamt auf Anfrage wissen. Vermutlich im Herbst dieses Jahres sollen detaillierte Informationen dazu den politischen Gremien vorgestellt werden.

Erst kürzlich war bekannt geworden, dass auch das altehrwürdige Lübecker Rathaus Schäden aufweist. Tragende Elementen

te der Eingangshalle wiesen Rostschäden auf und müssen grundüberholt werden, so die Stadt. Deshalb sind Teile des Foyers für die notwendigen Arbeiten abgesperrt, im darunterliegenden Ratskeller stützen Pfeiler die Decke – und damit den Boden des Foyers.

Das Gebäudemanagement der Hansestadt Lübeck ist zuständig für 900 Gebäude, die Eigentum der Stadt sind. In der jüngsten Sitzung des Bauausschusses hatte die Abteilung Alarm geschlagen: Ihr fehlten Geld und Personal, um dieser Aufgabe in ausreichendem Maße nachzukommen. **OP**

Unterkunft in Siems: Anwohner haben Sorgen

Wenig Busse und kein Supermarkt in der Nähe – 130 Geflüchtete ziehen im Herbst in ehemalige Tischlerei.

LÜBECK. Gleich mehrfach machte Sozialsenatorin Pia Steinrücke den rund 100 Anwohnern klar, dass die Verwaltung nicht mit den Bürgern darüber diskutiert, wo eine Flüchtlingsunterkunft entsteht. Bei den Informationsveranstaltungen vor Ort gehe es darum, den Bürgern das Betreuungskonzept nahezubringen und ihre Sorgen aufzunehmen.

Vereinsheim Am Brook in der Straße Am Herrenmoor: Unter den Anwesenden herrscht eine angespannte Stimmung. Siems sei schon genug belastet, und jetzt solle eine weitere Gemeinschaftsunterkunft eröffnet werden, klagen mehrere Bürger. Sozialsenatorin Steinrücke und ihre Fachfrauen legen erst einmal die Fakten auf den Tisch.

Ab Mitte Oktober soll die neue Unterkunft am Teichberg belegt werden. Insgesamt stehen 130 Plätze zur Verfügung, allerdings in abgeschlossenen Wohnungen. Die Stadt werde hauptsächlich Familien hier unterbringen, erklärt Ronja Lipkow, kommissarische Teamleiterin der Flüchtlingsunterbringung.

Die Stadt hat das Gebäude für fünf Jahre gemietet, mit Option auf eine Verlängerung. Die sei aber nicht geplant, erklärt die Sozialsenatorin. Das Deutsche Rote Kreuz (DRK) und die Johanniter betreuen die Unterkunft. Täglich von 7 bis 17 Uhr sei das Büro mit hauptamtlichen Kräften besetzt,



Vor allem Familien sollen laut Stadt in das Gebäude Am Teichberg im Lübecker Norden einziehen. Foto: Marcus Kaben

nachts gebe es einen Wachdienst und außerdem würden DRK und Johanniter eine Rufbereitschaft organisieren.

Für die Bewohnerinnen und Bewohner der Unterkunft werde es Beschäftigungsangebote, Sprachkurse und Hausaufgabenhilfe geben, sagt Annika Keup vom DRK. Auf dem Gelände werde es Spielmöglichkeiten, einen kleinen Bolzplatz und eine Grillfläche geben.

Doch die Lage der Unterkunft ist ein Problem. Anwohnerinnen berichten von schlechten Busverbindungen und fehlenden Einkaufsmöglichkeiten. „Als wir die Unterkunft geplant haben, waren die Busverbindungen noch

deutlich besser“, räumt Ronja Lipkow ein. Sozialsenatorin Steinrücke will dazu das Gespräch mit der für ÖPNV zuständigen Bausenatorin Joanna Hagen (parteilos) suchen.

Mehrere Anwohner machen sich Sorgen wegen möglicher Gewaltdelikte. „In Unterkünften mit abgeschlossenen Wohnungen entstehen viel weniger Konflikte als in den großen Gemeinschaftsunterkünften“, sagt Pia Steinrücke. „Wenn es mal Konflikte gibt, braucht man nicht das SEK“, beruhigt Annika Keup die Anwohner.

Auch Sorgen über den Wertverlust der umliegenden Häuser taucht auf. Abdullah und Nagi-

kan Y., das Ehepaar will den vollständigen Nachnamen nicht nennen, berichten von einem Gutachten für ihr Haus, das direkt an die Unterkunft grenzt. „Das Haus ist jetzt 100.000 Euro weniger wert“, habe ein Gutachter gesagt.

Sozialsenatorin Steinrücke sagt den Anwohnern zu, zu einer weiteren Informationsveranstaltung zu kommen, wenn die Unterkunft belegt ist. Die Stadt brauche weitere Gemeinschaftsunterkünfte, weil allein 2024 durch Auslaufen von Mietverträgen 300 Plätze verloren gegangen seien.

Aktuell würden 2139 Geflüchtete in 40 Unterkünften leben. Die Verwaltung bekomme Zuweisungen mit vier Wochen Vorlauf vom Land angekündigt, erklärt Ronja Lipkow: „Wenn eine Familie mit zwölf Mitgliedern oder mit zwei Rollstuhlfahrern zugewiesen wird, muss ich sie unterbringen.“ Im Juli kamen 70 Geflüchtete nach Lübeck, im August bisher 59.

Am Teichberg in Siems bleibt es aber nicht bei einer neuen Gemeinschaftsunterkunft. André Boeck, Eigentümer der Immobilie, plant auf dem Gelände zusätzlich 20 Tiny Houses. Eine Bauvoranfrage bei der Stadt laufe, er habe bereits jetzt 300 Interessenten, sagt Boeck und versichert: „Dort werden keine weiteren Flüchtlinge oder Wohnungslose untergebracht.“ **DOR**

Paddler als Begleitung der Schwimmer gesucht

LÜBECK. 14 Kilometer lang ist die Schwimmstrecke auf der Wakenitz von Rothenhusen nach Lübeck. Beim WakenitzMan begeben sich auch dieses Jahr wieder Einzelstarter und Staffeln am 31. August auf diese Schwimmstrecke. Für die Begleitung des Events werden aber noch Paddler gesucht, die die Schwimmer im Fluss begleiten und absichern.

Interessierte können sich per E-Mail unter Wakenitzman@trisport-luebeck.de melden. Der WakenitzMan ist ein Highlight im norddeutschen Sportkalender und lockt jährlich zahlreiche Teilnehmer und Zuschauer an. Die Wakenitz, auch als „Amazonas des Nordens“ bezeichnet, bietet eine beeindruckende Kulisse mit unberührter Natur. Für die Begleitpersonen ist die Teilnahme eine besondere Gelegenheit, den Wettkampf hautnah mitzuerleben, ohne selbst ins Wasser zu steigen.

„Die Paddler sind die Schutzengel für unsere Schwimmer, ohne Begleitpaddler wäre diese Veranstaltung so nicht möglich. Viele Teilnehmer reisen aus ganz Deutschland an und können selber leider keine Paddler organisieren, wir wollen auch diesen Teilnehmern eine sichere Veranstaltung ermög-

lichen!“, sagt Tobias Klotz, Orga-Chef für den WakenitzMan.

Alle Paddler werden vom Verein Tri-Sport Lübeck für die Strecke mit Getränken und Snacks versorgt. Am Vorabend des Events können sie sich auf der Nudelparty des Vereins im Freibad Falkenwiese einstimmen. Die Teilnahme ist für Paddler kostenlos, die Organisatoren bitten um Anmeldung über Schwimmer oder per Mail. Dort treffen Neulinge auf erfahrene Schwimmer und Paddler, sodass man sich auch als Erstteilnehmer auf alle Anforderungen des Wettkampfes gut einstellen kann.

Startnummern werden bei der Nudelparty noch nicht ausgegeben, das erfolgt alles am Sonntag nach den Vorgaben des Zeitplans. Der Start für die Einzelstarter ist für 8 Uhr geplant, der Check-in beginnt um 7 Uhr.

Neben den Paddlern sind auch Zuschauer eingeladen, das Spektakel an den Ufern der Wakenitz oder im Freibad Falkenwiese zu verfolgen und die Athleten anzufeuern. Wer Interesse hat, den WakenitzMan aktiv zu begleiten, sollte sich zeitnah melden.

Weitere Infos sind auf der Webseite des Veranstalters Tri-Sport Lübeck zu finden **NV**



Begleitet von Paddlern geht es für die Langstreckenschwimmer am 31. August wieder die Wakenitz entlang. Doch es werden noch Helfer gesucht. Foto: Privat

BYD DOLPHIN SURF COMFORT

199 €*
mtl. Leasingrate

Stromverbrauch kombiniert: 16,0 kWh/100 km;
CO₂-Emissionen kombiniert: 0 g/km; CO₂-Klasse: A

*Ein Angebot der Arval Deutschland GmbH, Bajuwarenring 5, 82041 Oberhaching. Abbildung zeigt Sonderausstattungen gegen Mehrpreis. Änderungen und Irrtümer vorbehalten. Das Angebot gilt bis zum 30.09.2025. Die Zulassungsfrist endet am 31.12.2025. Bonität vorausgesetzt. Ist der Darlehens-/Leasingnehmer Verbraucher, besteht nach Vertragsschluss ein gesetzliches Widerrufsrecht nach § 495 BGB. Nicht kombinierbar mit anderen Aktionen. Änderungen und Irrtümer vorbehalten.

JST Senger GmbH | Berliner Straße 8 | 23560 Lübeck
verkauf@auto-senger.de | Tel. 05971 79134137

senger-mobility.de **SENGER**

WIR SIND NACHHALTIG

Bei der Herstellung von Zeitungsdruckpapieren wird nahezu 100% Altpapier eingesetzt.

wochen spiegel

Quelle: BDZV

PHILIPS

Besser hören, wenn es darauf ankommt

INKLUSIVE Philips Ladestation oder TV Adapter jeweils im Wert von 199 €**

15 JAHRE SCHMELZER HÖRSYSTEME

Offizieller Sponsor des **UTB**

RUFEN SIE JETZT AN und vereinbaren Sie einen Termin zu den Philips Testwochen.

Lübeck Campus Alexander-Fleming-Straße 1 23562 Lübeck T 4501 – 498 986 86	Lübeck Schlutup Mecklenburger Straße 67 23568 Lübeck T 0451 – 450 563 20	Lübeck Zentrum Holstenstraße 9 23552 Lübeck T 0451 – 613 058 23
Bad Schwartau Markttwiete 6 23611 Bad Schwartau T 0451 – 709 852 50	Stockelsdorf Ahrensböker Straße 34-36 23617 Stockelsdorf T 0451 – 880 515 95	Travemünde Vorderreihe 8-9 23570 Travemünde T 04502 – 88 69 900

DIE SCHMELZER GARANTIE*

- 4 Jahre Garantie
- 2 Jahre Garantie auf IDO's
- 3 Jahre 50% Verlustschutz
- Bestpreis-Garantie

* Beim Kauf eines Hörgerätes erhalten Sie die Schmelzer Garantie. Diese beinhaltet 4 Jahre Garantie, auf Optimus Hearing Hörsysteme 5 Jahre Garantie und auf Im-Ohr Hörsysteme 2 Jahre Garantie, sowie 3 Jahre 50% Verlustschutz für alle Hörsysteme. Das heißt, dass Sie bei Verlust eines Hörgerätes in den ersten 3 Jahren nach Kaufabschluss nur 50% Ihres privaten Eigenanteils bezahlen.
** Anmeldefrist ist bis zum 30.09.2025 und das Angebot ist dann gültig bis zum 30.11.2025. Bei Kaufabschluss ist die Philips Akku-Ladestation oder ein TV Adapter inklusive.
Schmelzer Hörsysteme in Travemünde GmbH (Lübeck Campus, Lübeck Schlutup), Schmelzer Hörsysteme in Lübeck GmbH (Lübeck Zentrum), Schmelzer Hörsysteme in Osthofstein GmbH (Bad Schwartau), Schmelzer Hörsysteme in Stockelsdorf GmbH und Schmelzer Hörsysteme in Travemünde GmbH werben gemeinschaftlich.

Rudern gegen Krebs: Benefizregatta auf dem Kanal

Sportveranstaltung am 20. September – Mitmachen kann jeder.

LÜBECK. Die Boote warten auf ihren Einsatz, die Teams fiebern ihren Rennen entgegen, und einzeln werden die Ruderer schon beim Training gesichtet: Am 20. September verwandelt sich der Elbe-Lübeck-Kanal erneut in die Kulisse der Benefizregatta „Rudern gegen Krebs“. Zum mittlerweile 13. Mal treten dann Teams aus Lübeck und Umgebung für den guten Zweck an.

Der Erlös der Veranstaltung kommt wieder dem Projekt „Sport mit Krebs“ zugute – ein Sportprogramm, das Krebspatientinnen und -patienten neue Kraft und Lebensfreude schenken soll.

Sport kann unglaublich viel bewirken. Davon ist Jan Dalitz, Sporttherapeut in den Sana Kliniken Lübeck, überzeugt. Gemeinsam mit der Stiftung „Leben mit Krebs“ bringt er das Programm seit Jahren mit viel Engagement in Bewegung.

Das Leben von Krebspatienten ist nach einer Diagnose oft komplett auf den Kopf gestellt. Hier setzt das Projekt an, macht Mut und schafft Möglichkeiten, durch Sport wieder aktiv zu werden.

Die Regatta am 20. September verspricht wieder ein Erfolg zu werden, die Anmeldungen laufen auf Hochtouren, rund 40 Teams haben sich bereits registriert. Doch noch gibt es freie Startplätze. „Alle, die das Projekt unterstützen möchten, sollten



Vierer-Teams plus Steuermann sind bei der Benefizregatta in diesem Jahr auf dem Elbe-Lübeck-Kanal dabei. Archivfoto: Staffen

sich möglichst bald über das Meldeportal (start.rudern-gegen-krebs.de/, Anm. d. Red.) registrieren – unabhängig von ihrer Rudererfahrung. Mitmachen kann wirklich jede und jeder“, betont Dalitz.

Die Rennen werden auf einer 250 Meter langen Strecke ausgetragen. Gestartet wird in Doppeln mit Steuermann oder Steuerfrau – vier Rudernde bilden ein Team, die Boote und Steuerleute stellen die Lübecker Rudervereine.

Niemand muss ein Profi sein, denn für alle Teilnehmer werden vorab Trainingseinheiten angeboten, um sich mit den Bewegungsabläufen vertraut zu machen und gemeinsam ins Boot zu finden. Die Startgebühr samt maximal drei Trainingseinheiten

(bei Anmeldung vor dem 16. August) beträgt 400 Euro pro Boot, davon sind 250 Euro der Spendenanteil.

Organisiert wird die Regatta von der Stiftung „Leben mit Krebs“ gemeinsam mit dem Lübecker Frauen-Ruder-Klub und dem Lübecker Ruder-Klub. Wer selbst nicht rudert, kann am Ufer dabei sein, Teams anfeuern und die gute Sache unterstützen.

➤ **Weitere Informationen rund um die Regatta und das Projekt „Sport mit Krebs“ finden Interessierte online unter www.rudern-gegen-krebs.de. Noch bis 31. August ist Zeit, ein Boot zu melden – um gemeinsam nicht nur übers Wasser, sondern auch für eine wichtige Sache ins Ziel zu kommen.**

JETZT BIS ZU 50% AUF E-BIKES*

JETZT RADIKAL REDUZIERT

NUR FÜR KURZE ZEIT: E-BIKES IM SALE SICHERN!

QR-Code scannen und Angebote entdecken!

e-motion
DIE E-BIKE EXPERTEN

e-motion Lübeck | Daimlerstraße 14a | 23617 Stockelsdorf

*Gilt auf ausgewählte e-Bike-Modelle. Nur solange der Vorrat reicht. Nicht kombinierbar mit anderen Aktionen oder Gutscheinen. Änderungen und Irrtümer vorbehalten.

www.matzen-mo.de

SALE

Brax JOOP! someday. GANT TOMMY HILFIGER

50%

NOCHMAL'S

+20%

AUF BEREITS REDUZIERTER WARE!
BEI EINEM KAUF AB 2 TEILEN.

Der Rabatt wird an der Kasse abgezogen!

Wir haben viele Artikel unserer Sommer-Kollektionen (Damen-, Herren-, Kindermode, Damen-, und Herrenwäsche sowie Strümpfe) bis zu 50% reduziert.

NEU
die MATZEN-APP
JETZT IM APP STORE
UNTER „MATZEN-APP“
FÜR ANDROID UND
APPLE GERÄTE

MATZEN

Mode aus Tradition
Bad Schwartau

30 Jahre
MATZEN
Mode aus Tradition

Marktwiete 12 • 23611 Bad Schwartau
**Über 1.000 kostenlose Parkplätze vor der Tür.
Mode für die ganze Familie auf über 5.000 qm.**

* Angebot gültig bis zum 22.08.2025; nicht mit anderen Aktionen kombinierbar; gilt nicht auf bereits getätigte Einkäufe und Extra-Bestellungen.

Geliermittel	ägyptische Schutzgöttin	ein-schließen (milit.)	organ. Stickstoffverbindung	Einzigkeit	mattgelb	Maya-Ruinenstätte	ohne Ende, immer	Hausplan	Frauenkurzname	Heldengedichte	kurz für: darein	Figur in 'Miami Vice'	Salatpflanze	ältere physikal. Energieeinheit	Lebensmittel, Essen	französisch: eins
					Hunderasse						nicht präzise					
dt. Bundespräsident † 1976		gezogener Strich			Teil des Krankenhauses (Abk.)	verlangsamte TV-Darstellung						Vorfahr				
			Märchengestalt, Hänsel und ...	ein Emirat			geophysikalische Einheit			Gletscherrest im Meer					Frauenname	Kfz-Z. Gelnhausen
süd-amerikanisches Krokodil		ein-tönig reden	Auto-teil				rheinische Witzfigur					Männername	Flugzeugvorteil			
'Datenauto-bahn' (engl.)	unterrichten										ein Balte	Profit				
					Zierstrauch								schlecht			französisches Akzentzeichen
			Schuhmacherpfriem	Pferdrennplatz							Gewicht der Verpackung		Vorläufer der OSZE	Freizeitbeschäftigung		
Gründer der Sowjetunion	indonesisches Frauengewand	italienischer Freistaat	Zeitalter								hinterhältig, tückisch	Klatsch, Tratsch	Vorname Rääkkönens			
Scheinwerfer																
			Söldnertruppe	Ziffernkennung (engl.)							englischer Männername		Abzug bei Barzahlung	Moment		
Nierensekret		mehrere Menschen									Fleischscheibe	Wandverkleidung	Fremdwortteil: halb			Grottenmolch
flüssige Fette			arabisch: Sohn											lateinisch: ich		
				Impfstoffe												
Programmankündigung		finanziell flüssig	englisches Fürwort: sie												extra, speziell	
eine Richtungsangabe	Telefonbenutzer	ital. Schauspieler (Sophia)		Medikamentenform												
			Anstieg der Börsenkurse	Initialen Dürers	deutscher Krimi-autor	Ungetüm	Bücherfreundin		deutsche Comic-Figur (Erfinder)	Langfinger	französisch: Straße				in Hochform	Backzutat
seelischer Schock	griech. Insel bei Santorin	eine Frisur, Dutt							Ausspritzmündstück				kleine Trommel	Kohleprodukt		
			US-Filmstar (Doris)		US-Western-legende (Wyatt)	und auch					großer kasachischer See	italienischer Männername	Zierpflanze			
schrulliger Mensch			tibetischer Tempel	englische Graf-schaft				altes Volk in Nigeria	Wortteil: Landwirtschaft				Video-rekorder-technik (Abk.)		Geist im orient. Märchen	
		Faultier	päpstlicher Gesandter			Abk.: links	europäische Halbinsel						kurz für: an dem	Abk.: links oben	Abk.: doct-orandus	
schmalere Weg		Verbrennungs-rückstand		plastisches Bildwerk				kurz für: heran			ital. Astro-nom † 1642					
Küstensaum in Italien				rennen					große Zugma-schine							



Widder
21.03. - 20.04.

Kleine Geschenke erhalten nicht nur die Freundschaft – auch die Liebe! Es steckt der Wurm drin. Manchmal ist man da mächtlos. Sie sind launisch. Suchen Sie die Gründe!

Stier
21.05. - 20.05.

Die Sterne winken mit einem Liebesabenteuer. Sind Sie bereit? Passen Sie auf, wem der Schlipf gehört, auf den Sie treten! Eine alte Fehde kann beigelegt werden. Nutzen Sie die Chance.

Zwillinge
21.05. - 22.06.

Sagen Sie sofort, was Sie stört – aber diplomatisch! Bei Verhandlungen sollten Sie Ihre Trümpfe nicht offen auf den Tisch legen. Lassen Sie sich zu einer Spontanaktion überreden!

Krebs
22.06. - 22.07.

Ihr Selbstvertrauen macht Sie ein wenig blind für Bedürfnisse anderer. Sie ruhen sich nicht auf Ihren Erfolgen aus. Gut so! Gönnen Sie sich mal wieder eine Auszeit mit Freunden.

Löwe
23.07. - 23.08.

Kuschelzeit! Hoffentlich ist Ihr Partner in der gleichen Stimmung. Schlagen Sie eine dringende Bitte nicht ab. Binden Sie Freunde bei einer Entscheidung mit ein. Das gibt Sicherheit.

Jungfrau
24.08. - 23.09.

Schaffen Sie die geeignete Stimmung, wenn Sie sich nach Romantik sehnen. Sie powern die Woche durch, das reduziert den Arbeitsberg. Ihr Schwung hält derzeit rund um die Uhr an.

Waage
24.09. - 23.10.

Im Moment kommen die großen Gefühle nur in homöopathischen Dosen. Lassen Sie sich von Konkurrenten nicht aus dem Tritt bringen. Sie überzeugen nur mit Taten, nicht mit Worten.

Skorpion
24.10. - 22.11.

Sie sind latent genervt. Lassen Sie das nicht an Ihrem Partner aus. Ein Traum kann in Erfüllung gehen. Dafür aber: Ärmel hochkrempeln! Körperliches Auspowern ist Balsam für Ihre Seele.

Steinbock
22.12. - 20.01.

Liebespause... Konzentrieren Sie sich auf den Job. Turbulenzen treten auf. Sie müssen geschickt manövrieren, auch gegenüber dem Chef. Zeit, um alte Freunde neu kennen zu lernen!

Schütze
23.11. - 21.12.

Singles können das große Los ziehen. Voraussetzung: Spontan sein! Wenn Sie Erfolg suchen, müssen Sie sich jetzt klare Ziele setzen. Eine Freundschaft können Sie wieder aufleben lassen.

Wassermann
21.01. - 19.02.

Ihr strahlender Charme weckt Liebesgefühle. Nicht alles läuft nach Ihrem Plan. Sie müssen schnell reagieren. Ihr Terminkalender sollte für ein unvorhergesehenes Treffen Platz haben.

Fische
20.02. - 20.03.

Ein Strauß Blumen, ein Dinner zu zweit entfachen die Liebesgefühle erneut. Sie sind voll eingespannt – positiver Stress! Trotz aller Arbeit – denken Sie an Ihre Umwelt und an sich selbst!

Wortsuche

D M I T O V P K G B E L E
 T E M P O R A E R R H E S U S A F F E E R D B A L L
 L O M E N U E G S P L I T T E R Z U E B E L
 F I L M E N T H A S T K A T L A E U T E N G
 C L O N P O T E N T A T L A E S S I G U R B I O
 I A T L A N T S E R L O E S
 B U L L A U G E A D E R A H N
 O S T E N O A I L E R R E
 X E D A M E A B K E I L
 R U E T T E L N B L A U T A N N E
 D A L J A A I E S S R R N A
 N R S T E T S M K L E E
 D I D I T A T S T A L L U N S
 F A K T E N L I I R R I G H E
 L E G P I E E N A E R O M
 T E S L A T A N R U F
 O R K A N I E N P L E R E I L T P V
 U R T E L E K O L L E G L A D E N O S T A U
 W E I T E R E C O A S S O M I T G R A E U E L
 S T A T U S K K I N D E S L E H E R B R R K
 S T A N B N A N D U R R O U L E A U P P R A
 I L H E B E R E N R I C O I C I F L I E G E N
 G A L I L E I A N G E N E H M H A U T P F L E G E

1	3	5		6		8
8	7			1		
9				3		
5	1				3	7
	3	6	1	5	4	
4	6				1	2
			7			9
			1			4
			8		7	3
						5

Lösungen der Vorwoche

1	9	6	3	8	7	4	2	5
5	3	7	4	6	2	9	8	1
2	4	8	5	9	1	3	7	6
9	7	1	2	4	5	6	3	8
4	8	3	9	1	6	2	5	7
6	5	2	7	3	8	1	9	4
3	1	5	6	7	9	8	4	2
8	2	9	1	5	4	7	6	3
7	6	4	8	2	3	5	1	9

Wann muss ich Blumen gießen? Wie Sensoren im Alltag helfen

Jeder kann Messdaten mit LoRaWAN-Sensoren erheben – TH, Uni und Stadtwerke entwickelten Netzwerk.

LÜBECK. Das Spektrum, was sie alles erfassen können, ist groß. Ob zum Beispiel die Temperatur, die Luft- oder Bodenfeuchte, den Wasserstand, die CO₂-Konzentration in der Luft, Bewegung, Licht oder Strom – sehr vieles kann mit einem speziellen Messfühler beziehungsweise einem sogenannten LoRaWAN-Sensor gemessen werden.

„Wenn ich einen kleinen Bach hinter meinem Grundstück habe, und ich Sorge mich, dass dieser aufgrund des immer heftiger werdenden Starkregens mal über die Ufer tritt, könnte ich mir mit diesen Sensoren ein eigenes Hochwasser-Frühwarnsystem aufbauen“, sagt Christoph Külls.

„Oder die Sensoren weisen mich darauf hin, dass ich wieder zum Gießen in den Schrebergarten fahren muss“, nennt er ein weiteres alltägliches Praxisbeispiel. Der Professor für Internationale Wasserversorgung an der TH Lübeck ist Fan der Funkübertragungstechnik und der sogenannten Citizen Science. Bürgerinnen und Bürger werden also selbst zu Forschern und erheben zusätzlich zu den offiziellen Stellen eigene Umweltdaten.

Der große Vorteil von LoRaWAN: Die Sensoren dieses „Long Range Wide Area Network“ können ungefähr zehn Kilometer weit senden und sind relativ



TH-Forscherin Finja Wegener bringt einen Sensor in Stellung, der die Bodenfeuchte misst. Foto: Agentur 54°

günstig in jedem Elektrofachhandel zu erwerben – je nach Messparameter schon ab 20 Euro.

Dazu kommt noch, dass Schleswig-Holstein schon recht früh den Nutzen der digitalen Technologie erkannt hat. „So konnte inzwischen fast flächendeckend ein Netzwerk mit über 420 Funk-Gateways aufgebaut werden. Also Antennenmasten, die als Übertragungsstellen fungieren und die Daten weiterleiten“, erklärt Külls-TH-Kollege,

Elektrotechnik-Experte Prof. Horst Hellbrück.

„Meines Wissens hat das bisher in dieser Dichte kein anderes Bundesland“, sagt Hellbrück. Alle gesammelten LoRaWAN-Daten sollen zukünftig im Internet auf einer neuen Plattform, die für alle zugänglich ist, zusammengeführt werden.

„Diese entwickeln wir als TH zusammen mit der Uni und den Stadtwerken. Sie basiert auf offenen Standards und Open-

Source-Technologie, was Transparenz, Sicherheit und digitale Souveränität gewährleistet“, versichert der Professor. Mit fast einer halben Million Euro unterstützt das Land dieses sogenannte „IoT-Hub SH“-Projekt.

„In der aktuellen Testphase können Bürger wie auch Kommunen und Hochschulen im Land kostenfrei partizipieren“, erläutert der Leiter des Kompetenzzentrums CoSA. Man müsse nur ein Konto anlegen und sich

mit der Nummer des Sensors registrieren. Anschließend liefern die Daten auf der Plattform ein, die jederzeit im Internet zugänglich sei. Man benötige entsprechend keine, eigene Datenerfassungs-Infrastruktur.

Jetzt sind Uni und TH dabei, weitere Anwendungsmöglichkeiten dieser Technologie für die Wissenschaft zu konzipieren. So denkt Uni-Projektpartner Prof. Stefan Fischer expliziert an Infektionsforschende aus der Medizin auf seinem Campus.

„Das Sensoren-Netzwerk könnte frühzeitig Daten und Informationen zu Krankheitsentwicklungen liefern, indem es beispielsweise nicht personenbezogene die Körpertemperatur von Passanten in der Stadt oder die Virenlast in Abwasserproben misst“, führt der Informatiker aus.

Ein weiterer Anwendungswunsch kommt aus der Studierendenschaft: Mögliche Sensoren können Lichtschranken oder Wärmesensoren sein, mit denen sich die Auslastung der Hochschul-Mensa erfassen oder die Wärme regulieren lässt.

TH-Hydrologe Külls hebt für sein Fach hervor, dass gerade in Zeiten des Klimawandels jede weitere Information über die Umwelt extrem hilfreich sein kann. **MHO**

Infotermin zu Weiterbildung

LÜBECK. Die Wirtschaftsakademie Schleswig-Holstein lädt Interessierte am 21. August um 17 Uhr zu einem Infotermin in Präsenz an die Guerickestraße 6-8 in Lübeck ein. Dort stellt die Akademie Weiterbildungen zu geprüften Fach- oder Industriemeistern (IHK) in unterschiedlichen Fachrichtungen vor, die ab Herbst berufsbegleitend oder in Vollzeit starten werden.

Im Mittelpunkt der unverbindlichen Beratung stehen die Inhalte, Abläufe und Fördermöglichkeiten der Lehrgänge. Teilnehmende haben die Gelegenheit, direkt vor Ort Fragen zu stellen, die Seminarräume zu besichtigen und zukünftige Mitstreiter/-innen kennenzulernen.

• Weitere Informationen und Anmeldung zum kostenlosen Beratungstermin bei Kristiane Boortz von der Wirtschaftsakademie per E-Mail an kundenberatung@wak-sh.de sowie unter www.wak-sh.de.

Wandern durch das Dosenmoor

LÜBECK. Der Verein Natur und Heimat bietet am Sonnabend, 23. August, eine 18 Kilometer lange Tageswanderung durch das Dosenmoor und zum Einfeld der See. Vorgesehen ist Rucksackverpflegung, eventuell auch eine Kaffeeeinkauf. Treffen ist um 8.50 Uhr in der Halle des Lübecker Hauptbahnhofs/ Hintereingang. Nähere Auskunft hat Iris Toelle unter Telefon 0151/58894910. Gäste zahlen für die Teilnahme vier Euro.

EINKAUFEN MIT DER

KNUTZEN HOME

knutzen-home.de
Die mit dem **grünen** Haus

Homeline

Entdecken Sie unsere **Premium Plissees!**

HOMELINE MODELL XK

- Variable Anbringung – auch **ohne zu bohren**
- In **vielen Farben** und **Transparenzen** verfügbar
- **Maßgenaue** Anfertigung
- Frei **verschiebbare** Profile
- Hergestellt in **Deutschland**

Trifft jeden Geschmack – die HOMELINE-Kollektion bietet eine große Vielfalt an Farben und Mustern.

Passende Profilfarbe wählbar.

Parkett ab 39⁹⁹ € · Parkett ab 39⁹⁹ € · Parkett ab 39⁹⁹ €

PARKETT HIGHLAND EICHE NATUR

UVP 56⁹⁹
39⁹⁹
Preis pro m²

PARKETT SMALLGADE

Landhausdielen zur schwimmenden oder verklebten Verlegung geeignet, auch bei Fußbodenheizung und Belüftungsanlagen, 14,8 x 186 x 1,4 cm

UVP 52⁹⁵
39⁹⁹
Preis pro m²

PARKETT BERGEICHE WEISS

UVP 57⁹⁹
39⁹⁹
Preis pro m²

PARKETT LODGE

Landhausdielen, Eiche pur geölt, 22 x 220 x 1,5 cm, Fuge: 4V, Oberfläche gebürstet, Nutzschicht: 4 mm

UVP 74,-
54⁹⁹
Preis pro m²

KNUTZEN HOME Lübeck
Osterweide 14
Telefon 0451 50 49 060

KNUTZEN HOME Eutin
Industriestr. 12a
Telefon 04521 79 56 00

KNUTZEN HOME Oldenburg in Holstein
Am Voßberg 8
Telefon 04361 50 63 90

GESUNDHEITS-TIPP

Prostata: Eine kleine Drüse kann für große Probleme sorgen

Lassen Sie uns über eine winzige Drüse sprechen, die große Probleme verursachen kann: die Prostata. Dieser walnussgroße Störfriederling liebt es, Männer nachts wachzuhalten und seine eigenen mitternächtlichen Toilettenmarathons zu veranstalten. Oder, wie wir es gerne nennen, das Lieblingsspiel der Prostata: Verstecken. Denn sie schleicht sich immer dann an, wenn Sie es am wenigsten erwarten! In diesem Artikel tauchen wir in die Welt der Prostatabeschwerden ein, von den Ursachen bis zum Umgang mit ihnen. Also, nehmen Sie Platz - vielleicht nicht zu lange -, und lassen Sie uns der Sache auf den Grund gehen!

DIE URSACHEN FÜR PROSTATABESCHWERDEN LIEGEN NOCH IM DUNKELN

Experten kennen die genaue Mischung aus genetischen, umweltbedingten, ernährungsbedingten oder anderen Faktoren nicht, die bei Prostatabeschwerden von Männern eine Rolle spielen. Das heißt, es gibt keinen einfachen Weg, sie zu vermeiden. Sowohl für eine vergrößerte Prostata als auch für Prostatakrebs gibt es leider nicht den berühmten Apfel am Tag, um sie zu verhindern. Glücklicherweise gibt es aber Möglichkeiten, damit umzugehen. Männern, die unter Harnwegsproblemen leiden, stehen viele Behandlungsmöglichkeiten zur Verfügung. Und obwohl Prostatakrebs nach wie vor beunruhigend häufig vorkommt, deuten neue Forschungsergebnisse darauf hin, dass viele Männer die Behandlung hinauszögern können.

WELCHE AUFGABEN HAT DIE PROSTATA?

Die Prostata ist wichtig für die Fortpflanzung. Sie ist eine kleine Drüse, die Flüssigkeit produziert, um Spermien herzustellen und die Spermien zu ernähren. Die Prostata ist etwa so groß wie eine Walnuss und befindet sich unterhalb der Blase. Sie umgibt einen Teil der Harnröhre. Die Prostata hat die Aufgabe, den flüssigen Teil des Spermas zu produzieren, der die Spermien nährt. Mit zunehmendem Alter steigt das Risiko von Prostatabeschwerden wie Prostatavergrößerung und Prostatakrebs.

WAS SIND EINIGE TYPISCHE PROSTATAPROBLEME?

Etwa im Alter von 25 Jahren beginnt die Prostata eines Mannes zu wachsen. Dieses natürliche Wachstum, das als gutartige Prostatahyperplasie bezeichnet wird, ist die häufigste Ursache für eine Prostatavergrößerung. Sie führt nicht zu Prostatakrebs, obwohl die beiden Probleme nebeneinander bestehen können. Obwohl Männer mit Prostatahyperplasie vielleicht nie merken, dass sie eine vergrößerte Prostata haben, führt dies in den meisten Fällen zumindest zu lästigen Symptomen, darunter



Joerg Ortman, Inhaber der Pinguin-Apotheken, gibt Gesundheitstipps.

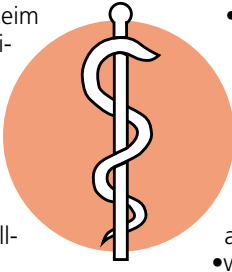
- Schwierigkeiten beim Wasserlassen, zum Beispiel durch Anspannung oder langes Wasserlassen,
- schwacher Urinfluss,
- das Gefühl, dass sich die Blase nicht vollständig entleert hat,
- Urinausfluss, nachdem man sich bereits entleert hat,
- plötzlicher Harndrang oder häufiges Urinieren,
- unwillkürlicher Harnabgang oder Inkontinenz.

Diese Symptome werden in den meisten Fällen durch eine vergrößerte Prostata verursacht, die den Urinfluss blockieren kann. Andere Arten von Prostataproblemen, die diese und andere Symptome aufweisen können, sind Infektionen oder Entzündungen der Prostata in Form einer Prostatitis sowie Prostatakrebs.

WIE WERDEN PROSTATAPROBLEME DIAGNOSTIZIERT?

Um Prostatabeschwerden zu diagnostizieren, führt der Arzt eine rektale Untersuchung durch. Der Patient wird unter anderem gefragt,

- seit wann das Problem besteht und wie oft es auftritt,
- welche Symptome vorhanden sind,



- ob es in der Vergangenheit immer wieder zu Harnwegsinfektionen gekommen ist,
- welche Medikamente er einnimmt, sowohl verschreibungspflichtige als auch frei verkäufliche,
- wie viel Flüssigkeit er typischerweise pro Tag trinkt,
- ob er Koffein und Alkohol konsumiert,
- wie die medizinische Vorgeschichte, einschließlich größerer Krankheiten oder Operationen, aussieht.

WELCHEN TEST GIBT ES ZUR ERKENNUNG?

Der erste Test zur Feststellung von Prostataproblemen ist ein sogenannter PSA-Bluttest zur Bestimmung des prostataspezifischen Antigens, eines Proteins, das nur von der Prostata gebildet wird. Dieser Test wird häufig bei Routineuntersuchungen von Männern über 50 Jahren durchgeführt. Medizinische Organisationen empfehlen einen PSA-Bluttest ab dem 40. Lebensjahr für Männer, in deren Familie Prostatakrebs vorkommt. Einige medizinische Organisationen empfehlen sogar, bei allen Männern ab dem 40. Lebensjahr einen PSA-Bluttest durchzuführen. Wenn Probleme beim Wasserlassen auftreten oder ein Bluttest auf ein Problem hinweist, können weitere Tests angeordnet werden. Diese Tests können es

erforderlich machen, dass der Patient seine Ernährung oder Flüssigkeitszufuhr umstellt oder die Einnahme von Medikamenten einstellt.

RISIKOFAKTOREN FÜR PROSTATAPROBLEME

Zu den Risikofaktoren für Prostatabeschwerden gehören verschiedene Faktoren, welche die Wahrscheinlichkeit beeinflussen können, dass eine Person an Prostatahyperplasie oder Prostatakrebs erkrankt. Das Verständnis dieser Faktoren ist entscheidend für die Gesundheitsvorsorge und eine fundierte Entscheidungsfindung.

Das Alter. Prostatabeschwerden treten mit zunehmendem Alter häufiger auf, insbesondere Prostatahyperplasie und Prostatakrebs. Männern über 50 wird empfohlen, sich regelmäßig untersuchen zu lassen, um mögliche Probleme frühzeitig zu erkennen.

Familiengeschichte. Eine familiäre Vorbelastung mit Prostataproblemen, insbesondere mit Prostatakrebs, erhöht das Risiko eines Mannes, ebenfalls daran zu erkranken. Genetische Faktoren spielen eine wichtige Rolle, was die Bedeutung der Sensibilisierung und Überwachung für diejenigen mit einer familiären Veranlagung unterstreicht.

Lebensstil-Faktoren. Bestimmte Gewohnheiten können die Gesundheit der Prostata beeinflussen. Eine übermäßig sitzende Lebensweise, schlechte Ernährungsgewohnheiten und Rauchen tragen zur Entstehung von Prostataproblemen bei. Ein gesunder Lebensstil, einschließ-

lich regelmäßiger Bewegung und ausgewogener Ernährung, kann diese Risiken mindern und das allgemeine Wohlbefinden fördern. Wer diese Risikofaktoren kennt, kann proaktiv Maßnahmen ergreifen, um seine Anfälligkeit für Prostatabeschwerden zu verringern. Regelmäßige Untersuchungen, Vorsorgeuntersuchungen und Anpassungen des Lebensstils spielen eine entscheidende Rolle bei der Aufrechterhaltung einer optimalen Prostatagesundheit und der Vermeidung möglicher Komplikationen.

PROSTATABESCHWERDEN BEDEUTEN NICHT DAS ENDE DER LEBENSQUALITÄT

Das bedeutet zwar nicht, dass Prostataprobleme ignoriert werden können. Häufig besteht der erste Schritt eines Arztes jedoch darin, betroffene Patienten einen Fragebogen auszufüllen zu lassen, der Aufschluss darüber gibt, wie sehr die Prostatabeschwerden das Leben beeinträchtigen. Das Ergebnis hilft dem Arzt bei der Festlegung einer ersten Vorgehensweise. Wenn die Symptome nicht besonders störend sind, lautet die Empfehlung häufig: Abwarten und Beobachten. Dies bedeutet, dass die Prostatabeschwerden regelmäßig beim Arzt kontrolliert werden, um sicherzustellen, dass sich keine Komplikationen entwickeln, aber keine Behandlung erfolgt. Bei beunruhigenderen Symptomen empfehlen die meisten Ärzte zunächst eine Kombination aus Änderungen der Lebensweise und Medikamenten.

Gesunde Grüße aus den Pinguin-Apotheken

Neue Folge in der Podcastreihe „Älterwerden in Lübeck“

LÜBECK. Der Bereich Soziale Sicherung und der Offene Kanal Lübeck produzieren gemeinsam die Podcastserie „Älterwerden in Lübeck“. Seit dem Start sind bereits 33 Folgen erschienen – mit Themen, die nicht nur für ältere Menschen in der Hansestadt interessant sind.

Seit einigen Tagen ist nun die 34. Folge auf Sendung. Sie widmet sich dem Thema „Sturzprävention im Alter – Empfehlungen und Risiken im Alltag“. Im Gespräch mit Dr. Sisko Braun, Chefarzt und Ärztlicher Direktor des DRK-Krankenhauses Lübeck,

gibt es praxisnahe Hinweise, wie sich Stürze vermeiden lassen und welche Risikofaktoren im Alltag beachtet werden sollten.

Der Offene Kanal sendet an jedem zweiten Sonntag im Monat um 11 Uhr eine neue Folge. Wenige Tage später sind alle Ausgaben unter www.luebeck.de/podcast und in der Mediathek des Offenen Kanals www.oksh.de/hl abrufbar. Die Bandbreite reicht von Beratungs- und Hilfsangeboten über Gesundheitsthemen bis hin zu Kultur und Bildung.

Wie können ältere Menschen

möglichst lange selbständig bleiben? Wer bietet Hilfe, neutrale und kostenfreie Beratung? Welche Ansprechpartner: innen gibt es in der Hansestadt Lübeck? Diese und viele weitere Fragen rund um das Älter werden behandelt. Das barrierefreie Forum richtet sich besonders an Menschen, die mobilitätseingeschränkt oder sehbehindert sind. Über Radio und Internet können die Beiträge bequem von zu Hause gehört werden – zu jeder Zeit. Doch auch Angehörige und alle Interessierten finden hier viele wertvolle Informationen.

Lieber Wasser als Limonade: Trinktipps für Senioren

Sommer, sonne, Hitzewelle – Wenn die Temperaturen steigen, steigt auch das Risiko für Kreislaufprobleme, besonders bei älteren Menschen. Der Grund: Im Alter lässt das Durstgefühl oft nach. Wer zu wenig trinkt, riskiert Schwindel, Kopfschmerzen, Schwäche, Verwirrtheit oder sogar Bewusstlosigkeit. „Gesunde Senioren brauchen selbst bei normalem Wetter 1,3 bis 1,5 Liter Flüssigkeit pro Tag“, erklärt Dr. Bernd Hillebrandt, Landesgeschäftsführer der BARMER in Schleswig-Holstein.

„Den besten Überblick behält man, indem man die Mindestmenge schon morgens bereitstellt“, so Hillebrandt. So sehe man jederzeit, wie viel noch fehle. Auch ein Trinkprotokoll könne helfen. Sinnvoll seien feste Trinkrituale wie ein Glas Wasser direkt nach dem Aufstehen, der tägliche Fünf-Uhr-Tee oder ein Getränk zu jeder Mahlzeit.

Wer an Herz-, Kreislauf- oder Nierenerkrankungen leidet, sollte die Trinkmenge ärztlich abklären. Da das Durstempfinden im Alter nachlässt, empfiehlt es sich, regelmäßig ans Trinken zu

erinnern – jedoch ohne Druck. Wasser sei am besten geeignet, egal ob aus der Leitung oder als Mineralwasser, mit oder ohne Kohlensäure. Für Abwechslung sorgen ungesüßte Früchte- und Kräutertees oder verdünnte Saftschorlen. Falls das Trinken schwerfällt, können wasserreiche Lebensmittel wie Gurken oder Wassermelonen helfen. Verzichten sollten Senioren dagegen auf Limonaden, Eistees, andere zuckerhaltige Erfrischungsgetränke und Alkohol – sie belasten den Körper zusätzlich.

BEKANNTSCHAFTS-ANZEIGEN

BEKANNTSCHAFT

SIE SUCHT IHN
Sieglinde, 79 J., hübsche Witwe hier aus der Gegend, bin sauber u. ordentlich, mit viel Liebe im Herzen, ich fahre gerne Auto, koche mit großer Leidenschaft, erledige mit viel Freude die Haus- u. Gartenarbeit. Doch wenn ich abends allein bin, kommt die bittere Einsamkeit. Wenn es Ihnen ebenso geht würde ich sehr gerne mit Ihnen telefonieren pv Tel. 0151 – 20593017

Ich, Bärbel, 71J., ehemalige Stationshilfe, sehe gut aus, bin anschlussfähig, herzlich u. zärtlich, leider schon verwitwet u. kinderlos, ich fahre gern Auto u. liebe es den Haushalt zu führen. Bitte melden Sie sich heute noch, wir könnten getrennt oder auch zusammen wohnen. Sie dürfen auch älter sein pv Tel. 0151 – 62903590

VERSCHIEDENES

Verschenke Fernseher (älteres Modell mit Holzverkleidung), voll funktionsfähig, an Selbstabh. ☎04503/888327

Gartenhilfe gesucht ☎01520/2042860

Christus - für Dich gestorben

STELLENMARKT
HAUS- UND REINIGUNGSPERSONAL

Suche freundliche, erfahrene Haushaltshilfe ☎ 0451/1599477

MARKTPLATZ

MÖBEL / HAUSRAT

Unbenutzer Toilettenstuhl abzugeben für 10,-€. ☎ 0451/6101105

Abholung von geb. Möbeln für bedürftige Menschen in Litauen. Tel.: 0176/55 29 18 30

WIR SIND NACHHALTIG
Bei der Herstellung von Zeitungsdrukpapier wird nahezu 100% Altpapier eingesetzt. Quelle: BDZV
WOCHENSPIEGEL

HOBBY UND FREIZEIT

Diverse Motorflugmodelle mit Verbrennungsmotor günstig abzugeben, sowie diverse Kleinteile z.B. Sender, Servos. ☎0451/493372

Angelverkauf, gebraucht und neu und viel Zubehör am Sa. 23.8. 10 Uhr, Brüder-Grimm-Ring 57 in der Garage

Suche Modelleisenbahn 0451/495659

DIENSTLEISTUNGEN

Dachdecker hat noch Termine frei! Befreit Ihr Dach von Moos u. Flechten, Efeu-Entfernung, Fällarbeiten. Jetzt neu: Dachdämmung vom Fachmann - schnell, preisgünstig. *Kostenlose Anfahrt und Beratung.* ☎ 0151/23929388 oder 04321/3347135

TIERMARKT

TIERMARKT

3 Rauhaardackel Welpen mit DTK-Papieren zu verk. ☎ 01525/ 9631870 od. 04504/708255

Zwergrauhaardackel, 10 Wo., entw./geimpft, versch. Farb. ☎ 0171/2075488

Schüler gesucht! **Jetzt bewerben**

Wir verdienen uns was dazu!

Du bist zwischen 13 und 17 Jahren alt? Dann hilf uns den Wochenspiegel zu verteilen!

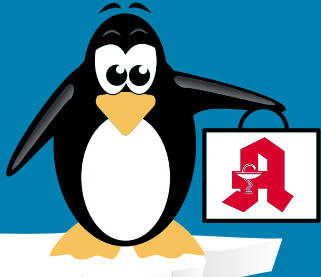
wochen Spiegel

Melde dich unter Telefon: 0451 / 144-1858

Qualität
zertifiziert gemäß
DIN EN ISO 9001:2015

PINGUIN APOTHEKEN

EISKALT
REDUZIERT*



MÜSSEN WIR BESTELLEN - KENNEN WIR NICHT - 99,85% AUF LAGER*

Diclox forte ratiopharm

150 g



43 %
gespart

14.95*
€

statt ~~26,10~~ €

kg = 99,67 €

Magnesium Verla

200 Dragees



30 %
gespart

12.95*
€

statt ~~18,60~~ €

Paracetamol Ratiopharm

500 mg

20 Tabletten



67 %
gespart

1.38*
€

statt ~~4,19~~ €

Diclo Ratiopharm

25 mg

20 Tabletten



33 %
gespart

6.90*
€

statt ~~10,29~~ €

Vitamin B-Komplex

Ratiopharm

120 Kapseln



43 %
gespart

24.00*
€

statt ~~41,94~~ €

Kytta Schmerzsalbe

150 g



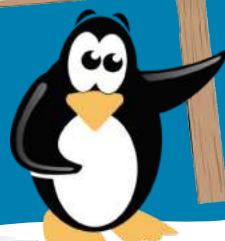
32 %
gespart

19.82*
€

statt ~~29,40~~ €

kg = 132,13 €

+ größte Auswahl*
+ bestens beraten
+ keine Einheitsmedizin
= einfach in guten Händen!



PINGUIN APOTHEKEN

Inhaber Jörg Ortmann e. K.

Talcid

100 Kautabl.



31 %
gespart

24.95*
€

statt ~~35,97~~ €

Rufen Sie uns an oder bestellen Sie unter: www.pinguinapotheke24.de

*Für alle Produkte gilt zu Risiken u. Nebenwirkungen fragen Sie Ihren Arzt oder Apotheker - Dieser Preis gilt nach den gesetzlichen Bestimmungen, wenn diese Arzneimittel zu Lasten der gesetzlichen Krankenkassen abgegeben werden - Gilt nicht für verschreibungspflichtige Arzneimittel.

Angebote gültig vom 16.08.2025 - 23.08.2025

Am Hauptbahnhof/
ZOB
Konrad-Adenauer-Str. 1
Tel.: 0451/82966

Im Hochschulstadtteil /
Im Campus
Alexander-Fleming-Str. 1
Tel.: 0451/292 896 66

In der Mühlenstraße
Südl. Altstadt
Mühlenstr. 37
Tel.: 0451/707 510 10

In der Königstraße
auf 2 Etagen / EG + 1. OG
Königstr. 59-63
Tel.: 0451/292 75 55

IMMOBILIENMARKT
IMMOBILIENVERKAUF
EIGENTUMSWOHNUNGEN

Oldenburg/Holstein penthouseähnliche, große Eigentumswohnung, Endetage, kilometerweiter Fernblick, Fahrstuhl, 170 m² Wfl., 2 Bäd., 3 Loggien/Balkone, Gar. + Stellplatz, Bj. 1974, später modernisiert, EVA 103 kWh/m² a, Kl. D, Gas € 389.000

Top-Objekt der Woche
Kostenlose Marktwertermittlung: www.unser-immobilienwert.de
Renovierte ETW mitten in Stockelsdorf 2 Zim., 58 m² sonn. Balk., 1. OG, TG-Stellpl., Bj. 1983, EnV, 117 kWh/(m² a), Erdgas, D, 169.000 € (keine Käuferprov.)

Unikat in Möln!
Lichtdurchflutete 4-Zi.-Whg. in zentraler und naturnaher Lage – Innenstadterreichbar, Entrée m. Garderobe, WZ / EZ mit Marmorkamin, ger. EBK, DG-Schlafzimmer m. gr. Dachfenster, VB mit FBH, Süd-Loggia, Keller- u. Dachbodenabstellraum TG-Stellplatz optional, Bj. 1986, V: 89 kWh/(m² a), Kl: C, Gas-ZH, KP: 375.000,- €

Bargfeld-Stegen
Exkl. Penthouse-Wohnung m. großz. Raumgestaltung, ca. 117 m² Wohnfl., 4 Zi., barrierefr. Zugang, hochw. EBK inkl. Markengeräten, zwei Badezimmer, helles Wohn- u. Esszimmer, HWR, Smart-FBH, PKW-SP f. 8.500,- € erwerbbar, Bj. 2014, V: 52,4 kWh/(m² a), Kl: B, Strom-WP, KP: 488.000€, 0451-8009410 / von-wuefling-immobilien.de

Ratzburg
Komplett renovierte 4-Zi.-Wohnung m. Südbalkon! Ca. 84 m² Wfl., 1. OG, mod. EBK, stilvolles Bad & Gäste-WC, Glasfaser, Keller & Dachboden, freie Stellplätze, Bj. 1966, V: 151,2 kWh/(m² a), Kl: E, FW-FW, KP: 295.000,- € 0451-8009410 von-wuefling-immobilien.de

Timmendorfer Strand
Strandnahe ETW, ca. 42 m² Wohnfl., 2 Zimmer, heller Wohn-/Essbereich, EBK, Duschbad, SW-Balkon, Fahrstuhl, Keller, Pkw-Stellplatz inkl., Bj. 1970, V: 127,8 kWh/(m² a), Kl: D, Gas-ZH, KP: 345.000,- €, 0451-8009410 www.von-wuefling-immobilien.de

Lübeck – Musikerviertel
Perfekt geschnittene 2,5-Zi.-ETW m. Blick ins Grüne! Ca. 57 m² Wohnfl., sonniger SW-Balkon, Landhauskü., DB, Keller/Dachboden, gepfl. Anlage, Bj. 1960, V: 60,7 kWh/(m² a), Gas-BHKW, Kl: B, KP: 160.000 €, 0451-8009410 www.von-wuefling-immobilien.de

ESPLANADE IMMOBILIEN
info@esplanade-immobilien.de
Tel.: 0451-7907190
Traveblick Balkon, Stellplatz, freie Lieferung ETW direkt an der Vorderreihe
ca. 66,62 m² Wohnfläche, MEA 597/10.000Stel., Hausgeld 540,- € inkl. Instandhaltung, Baujahr ca. 1965, 3 Zimmer, Vollbad + Gäste WC, Balkon, 1 Außenstellplatz, Keller, Dachboden, Verbrauchsausweis, Gaszentralheizung, D, 122,9 kWh/(m² a) KP 310.000,- €

Sierksdorf
Moderne, möblierte ETW, ca. 50 m² Wohnfl., 2 Zimmer, heller Flur, offene EBK, mod. WB, WZ mit Ethanol-Kamin, hochw. vergl. Balkon, Ferienverm. mögl., Bj. 1971, B: 157,1 kWh/m² p.a., Kl. E, FW-FW, KP: 150.000,-€, 0451-8009410 / von-wuefling-immobilien.de

ESPLANADE IMMOBILIEN
info@esplanade-immobilien.de
Tel.: 0451-7907190
Exklusive Designvilla mit Blick über die Boddenlandschaft bis zur Insel Rügen
Wohnfl. ca. 490 m², Grdst. 6.300 m², Bj. 2009, 6 Zimmer, 2 Designbäder, Premium-Einbaugeräte von Gaggenau, umlaufende Holzterrasse mit Seeblick, Indoor-Schwimmbad, Natursteinböden/Eichendielen mit Fußbodenheizung, hochwertige Sicherheits- und Steuerungssysteme, 8 Stellplätze, Gasheizung, Bedarfsausweis, C, 83 kWh/(m² a) KP 2.950.000,- €

ESPLANADE IMMOBILIEN
info@esplanade-immobilien.de
Tel.: 0451-7907190
Energieeffizienzklasse: A+ Doppelhaushälfte mit hervorragender Energieeffizienz und viel Platz im Hochschulstadteil
ca. 142 m² Wohnfläche, 4 Zimmer, Vollbad, Dachgeschoss bereits ausgebaut, Terrasse/Garten, 2 Außenstellplätze, Baujahr: ca. 2008, Wärmepumpe/Fernwärme, Geothermie, Verbrauchsausweis, A+, 18 kWh/(m² a) KP 549.000,- €

ESPLANADE IMMOBILIEN
info@esplanade-immobilien.de
Tel.: 0451-7907190
Ostsee-Travemünde Modernisiertes Wohn- und Geschäftshaus direkt an der Promenade / Ostpreußenkai
vermietbare Fläche ca. 550 m², Grundstücksfläche 366 m², Bj. Ca. 1900, 4 Wohneinheiten, eine Gewerbeeinheit, JNKM IST ca. 132.000,- €, Gewerbe MV seit 2019, freie Lieferung der WE im DG (ca. 136 m²) nach Vereinbarung, Teilkeller, alle Gasetagenheizungen in den letzten 10 Jahren neu, Energieausweis nicht erforderlich! (Denkmalschutz) KP 2.980.000,- €

ESPLANADE IMMOBILIEN
info@esplanade-immobilien.de
Tel.: 0451-7907190
Modernisiertes Altstadthaus an der Obertrave mit Dachterrasse und Blick auf den Lübecker Dom
ca. 155 m² Wfl., 91 m² Grdst., 7 Zi., Bj. ca. 1806, 3 Etagen, umfangreich in den vergangenen 5 Jahren modernisiert, 2 Duschbäder, EBK, 2 Kaminöfen, Innenhof, Gasheizung (Bj. 2024), Denkmalschutz, Energieausweis lt. Gesetzgebung nicht erforderlich KP 775.000,- €

ESPLANADE IMMOBILIEN
info@esplanade-immobilien.de
Tel.: 0451-7907190
HEUTE öffentliche Besichtigung 14 - 15 Uhr
Lerchenstr. 6, Bad Schwartau EFH/ZFH/ETW in bester Lage von Bad Schwartau
139 m² - 324 m², 3-6 Zi., Grd. 798 m², Bj. 1964, letzte Mod. 2024, hochwertige Ausstattung, opt. neue Hgz. Verbrauchsausweis mit Endenergie, Endenergieverbrauch 36 kWh/(m² a), Kl. A, Öl-ZH KP: 645.000 € bis 1.264.000 € KLB Immobilien GmbH: 01 76 - 32 60 87 96

ESPLANADE IMMOBILIEN
info@esplanade-immobilien.de
Tel.: 0451-7907190
Bad Schwartau
Faktor: 13, JNKM 46.200, Bj. 1982, Voll verm. Wohn- und Geschäftshaus auf Erbbaugrundst. (Laufzeit bis 06.05.2081, Erbbauzins: 5.200,45 € p.a.) 515 m² verm. Fläche, Gas-ZH, V: 126,9 kWh/(m² a) Kl: D KP 595.000 € www.LF-Immobilien.com 0163/5060035

ESPLANADE IMMOBILIEN
info@esplanade-immobilien.de
Tel.: 0451-7907190
Bad Schwartau
Faktor: 13, JNKM 46.200, Bj. 1982, Voll verm. Wohn- und Geschäftshaus auf Erbbaugrundst. (Laufzeit bis 06.05.2081, Erbbauzins: 5.200,45 € p.a.) 515 m² verm. Fläche, Gas-ZH, V: 126,9 kWh/(m² a) Kl: D KP 595.000 € www.LF-Immobilien.com 0163/5060035

ESPLANADE IMMOBILIEN
info@esplanade-immobilien.de
Tel.: 0451-7907190
Boltenhagen
Idyllisches EFH nahe der Ostsee, ca. 243 m² Wohnfl., ca. 1.976 m² Grundstück, großz. Wohn-/Essbereich, EBK, 2 Bäder, 6 Zi., Studio mit Balkon & Weitblick, Terrasse, Heizung aus 2025, Bj. 2007, V: 16,6 kWh/(m² a), Kl: A+, EW-WP, KP: 1.020.000,- € 0451-8009410 / von-wuefling-immobilien.de

ESPLANADE IMMOBILIEN
info@esplanade-immobilien.de
Tel.: 0451-7907190
Boltenhagen
Idyllisches EFH nahe der Ostsee, ca. 243 m² Wohnfl., ca. 1.976 m² Grundstück, großz. Wohn-/Essbereich, EBK, 2 Bäder, 6 Zi., Studio mit Balkon & Weitblick, Terrasse, Heizung aus 2025, Bj. 2007, V: 16,6 kWh/(m² a), Kl: A+, EW-WP, KP: 1.020.000,- € 0451-8009410 / von-wuefling-immobilien.de

CONTRACT Vario
Musterhaus Sonntag geöffnet.
Besuchen Sie unser Musterhaus.
Sonntag, den 17.08.2025 von 11.00 bis 14.00 Uhr
Zu den Gründen 17a 23623 Ahrensböck-Dakendorf
www.contract-vario.de Tel: 04505 58 050

ESPLANADE IMMOBILIEN
info@esplanade-immobilien.de
Tel.: 0451-7907190
Energieeffizienzklasse: A+ Doppelhaushälfte mit hervorragender Energieeffizienz und viel Platz im Hochschulstadteil
ca. 142 m² Wohnfläche, 4 Zimmer, Vollbad, Dachgeschoss bereits ausgebaut, Terrasse/Garten, 2 Außenstellplätze, Baujahr: ca. 2008, Wärmepumpe/Fernwärme, Geothermie, Verbrauchsausweis, A+, 18 kWh/(m² a) KP 549.000,- €

ESPLANADE IMMOBILIEN
info@esplanade-immobilien.de
Tel.: 0451-7907190
Lübeck - St. Jürgen
Lichtdurchflutete Architektenvilla in begehrtter Lage v. St. Jürgen. Ca. 295 m² Wohnfl., insg. 6,5 Zi., Wohn-/ Essber. m. Kamin, offene Designer-Kü., 3 - 4 SZ, 2 exkl. DB, ein Ensuite-Masterbad m. Sauna, 2 großz. Balkone, Südtterrasse, ca. 1.057 m² Grdst., Garage, Bj. 2022, B: 91 kWh/m² p.a., Kl. C, Gas-ZH, KP: 2.200.000€, 0451-8009410 www.von-wuefling-immobilien.de

ESPLANADE IMMOBILIEN
info@esplanade-immobilien.de
Tel.: 0451-7907190
Lübeck - Eichholz
Großzügiges Reihenhendhaus auf ca. 529 m² Grundstück, ca. 145 m² Wohnfl., 7 Zi., ger. WZ, helle Küche, gr. Flur m. Kamin, VB, Gäste-WC, ausgb. DB m. 2 Zi. u. Du.-Bad, VK, Terrasse, Garage, Bj. 1975, B: 195,1 kWh/(m² a), Kl: F, Gas-ZH, KP: 480.000,-€ 0451-8009410 / von-wuefling-immobilien.de

ESPLANADE IMMOBILIEN
info@esplanade-immobilien.de
Tel.: 0451-7907190
Gepflegtes RH in HL...
m. 110 m² Wohnfläche, 4 Zi., helle Landhausküche, Wohnzimmer m. Gartenzugang, VB, VK m. HWR, Hobbyraum u. DB, Garage, ca. 185 m² Grdst., Bj. 1973, B: 224,48 kWh/(m² a), Kl: G, Gas-ZH, KP: 300.000,- € 0451-8009410 / von-wuefling-immobilien.de

ESPLANADE IMMOBILIEN
info@esplanade-immobilien.de
Tel.: 0451-7907190
Scharbeutz - Klingberg
Stilvolles Einfamilienhaus mit traumhaftem Garten! Ca. 185 m² Wohnfläche, ca. 901 m² Grundstück, hochw. Ausstattung, großz. Wohn-/ Esszimmer mit Terrassenzugang, offene Designer-Küche, mod. DB, Vollbad im OG, HWR, Bj. 2012, V: 88,4 kWh/m² p.a., Kl. C, Gas-FBH, KP: 850.000,- € 0451-8009410 von-wuefling-immobilien.de

ESPLANADE IMMOBILIEN
info@esplanade-immobilien.de
Tel.: 0451-7907190
Bad Schwartau...
Stilvolles EFH mit tollem Süd-Grundstück! Idyllischer Lage, 5 Zi., Wohnfl. ca. 165 m², Nutzfl. ca. 100 m², Grdst. ca. 807 m², WZ m. Kamin, Essber. m. Terrasse, Wannenbad-Ensuite, 2 DB, Keller, Sonnenterrasse m. el. Markise u. Außenkamin, gr. Doppelgarage, Bj. 1976, B: 245,8 kWh/m² p.a., Kl. G, Gas-ZH, Kaufpreis: 580.000,-€, 0451-8009410 www.von-wuefling-immobilien.de

ESPLANADE IMMOBILIEN
info@esplanade-immobilien.de
Tel.: 0451-7907190
Siek
Vielseitiges EFH m. Einliegerwohnung & verm. Gewerbeeinheit! Ca. 158 m² Wfl., ca. 1.064 m² Grundstück, 7 Zi., separate 3-Zi-ELW, separate verm. Gewerbeff. m. ca. 78 m², mod. EBK, Kaminofen, Terrasse, Vollkeller, Bj. 1980, fortl. modernisiert (Dach 2012, Heizung 2015, Bad 2022), V: 148,3 kWh/(m² a), Kl: E, Gas-ZH, KP: 650.000,- € 0451-8009410 von-wuefling-immobilien.de

ESPLANADE IMMOBILIEN
info@esplanade-immobilien.de
Tel.: 0451-7907190
Rarität mit Traveblick!
Malerisches Altstadthaus in Top-Zustand und 1a-Lage, ca. 90 m² Wohnfl. auf 4 Zi., ca. 30 m² wohnl. ausgb. Nutzfl., Wohnküche, DB, WB m. Traveblick, First erneuert 2024/2025, Fenster fachger. überarbeitet, zul. renoviert in 2024, ca. 42 m² Grdst., Bj.1306, Denkmalschutz, KP: 470.000,- € 0451-8009410 / von-wuefling-immobilien.de

ESPLANADE IMMOBILIEN
info@esplanade-immobilien.de
Tel.: 0451-7907190
Top-Objekt der Woche
Kostenlose Marktwertermittlung: www.unser-immobilienwert.de
Neuwertiges Schwedenhaus am Hemmelsdorfer See Stilvoll, effizient, naturnah! Ca. 116 m², 4 Zim., 700 m² EL, Bj. 2022, EnB, 26 kWh/(m² a), A+, Elektro, 699.000 € (zzgl. 3,33% inkl. MwSt. Käuferprov.) moellerherm-immobilien.de 0800-77 16 100

ESPLANADE IMMOBILIEN
info@esplanade-immobilien.de
Tel.: 0451-7907190
Lübeck - St. Jürgen
Lichtdurchflutete Architektenvilla in begehrtter Lage v. St. Jürgen. Ca. 295 m² Wohnfl., insg. 6,5 Zi., Wohn-/ Essber. m. Kamin, offene Designer-Kü., 3 - 4 SZ, 2 exkl. DB, ein Ensuite-Masterbad m. Sauna, 2 großz. Balkone, Südtterrasse, ca. 1.057 m² Grdst., Garage, Bj. 2022, B: 91 kWh/m² p.a., Kl. C, Gas-ZH, KP: 2.200.000€, 0451-8009410 www.von-wuefling-immobilien.de

ESPLANADE IMMOBILIEN
info@esplanade-immobilien.de
Tel.: 0451-7907190
Lübeck - Eichholz
Großzügiges Reihenhendhaus auf ca. 529 m² Grundstück, ca. 145 m² Wohnfl., 7 Zi., ger. WZ, helle Küche, gr. Flur m. Kamin, VB, Gäste-WC, ausgb. DB m. 2 Zi. u. Du.-Bad, VK, Terrasse, Garage, Bj. 1975, B: 195,1 kWh/(m² a), Kl: F, Gas-ZH, KP: 480.000,-€ 0451-8009410 / von-wuefling-immobilien.de

ESPLANADE IMMOBILIEN
info@esplanade-immobilien.de
Tel.: 0451-7907190
Gepflegtes RH in HL...
m. 110 m² Wohnfläche, 4 Zi., helle Landhausküche, Wohnzimmer m. Gartenzugang, VB, VK m. HWR, Hobbyraum u. DB, Garage, ca. 185 m² Grdst., Bj. 1973, B: 224,48 kWh/(m² a), Kl: G, Gas-ZH, KP: 300.000,- € 0451-8009410 / von-wuefling-immobilien.de

ESPLANADE IMMOBILIEN
info@esplanade-immobilien.de
Tel.: 0451-7907190
Scharbeutz - Klingberg
Stilvolles Einfamilienhaus mit traumhaftem Garten! Ca. 185 m² Wohnfläche, ca. 901 m² Grundstück, hochw. Ausstattung, großz. Wohn-/ Esszimmer mit Terrassenzugang, offene Designer-Küche, mod. DB, Vollbad im OG, HWR, Bj. 2012, V: 88,4 kWh/m² p.a., Kl. C, Gas-FBH, KP: 850.000,- € 0451-8009410 von-wuefling-immobilien.de

ESPLANADE IMMOBILIEN
info@esplanade-immobilien.de
Tel.: 0451-7907190
Denkmalgeschütztes Mehrfamilienhaus mit 5 Wohneinheiten im Herzen der Lübecker Altstadtinsel
ca. 386 m² Wfl., ca. 419 m² Gesamtfl., 180 m² Grdst., Bj. ca. 1300, JNKM IST ca. 62.940,-€, vollständig vermietet, ca. 2002 komplett modernisiert, Gothlandplatten, Wintergarten, z. T. Fußbodenheizung, Energieausweis lt. Gesetzgebung nicht benötigt KP 1.275.000,- €

ESPLANADE IMMOBILIEN
info@esplanade-immobilien.de
Tel.: 0451-7907190
Buchen Sie Ihre Kleinanzeige unter
Tel.: 04 51/144-11 11

ESPLANADE IMMOBILIEN
info@esplanade-immobilien.de
Tel.: 0451-7907190
Energetisch modernisiertes Mehrfamilienhaus mit 23 Einheiten in St. Lorenz Nord
vermietbare Fläche ca. 1.334 m², Nutzfläche ca. 450 m², Grundstücksfläche 1.766 m², Bj. ca. 1933, JNKM IST ca. 193.200,- €, voll vermietet, umfangreiche Modernisierungsmaßnahmen, guter Allgemeinzustand, Tageslichtbäder, Terrassen, überwiegend 2 Zimmer Wohnungen, Bedarfsausweise, C, 93,0 kWh, 92,3 kWh, 92,3 kWh, Gasetagenheizungen KP 3.500.000,- €

ESPLANADE IMMOBILIEN
info@esplanade-immobilien.de
Tel.: 0451-7907190
Dir. am Ostseestrand!
Stilvolle Bädervilla mit 6 WE in erster Strandreihe, insg. ca. 430 m² Wohnfl., 3 vollausgest. Whg., 3 kl. Apptm. m. Pantry-Kü., Ausbaures. im DG, je 2 Terr. u. Blk., unverbauter 180° Ostseeblick, 2003 kernsaniert u. energetisch mod., Bj. 1908, B: 146,3 kWh/(m² a), Kl: E, Gas-ZH, KP: 2.250.000,-€, 0451-8009410 / von-wuefling-immobilien.de

ESPLANADE IMMOBILIEN
info@esplanade-immobilien.de
Tel.: 0451-7907190
Ratzburg
Ehem. Ferienpension m. Seeblick, ca. 547 m² vermietb. Fl., ca. 1.348 m² Grdst., 10 Appt. mit DB/WC, gen. Anbau für Café-Nutzung, Pkw-Stellpl., Bj. 1909/1954, B: Strom: 87,6 kWh/(m² a) / Wärme: 285,8 kWh/(m² a), Nachtsp.-ZH, Kl: H, KP: 680.000,- €, 0451-8009410 www.von-wuefling-immobilien.de

ESPLANADE IMMOBILIEN
info@esplanade-immobilien.de
Tel.: 0451-7907190
Baugrundstück in Duvennest, 10 km bis HL-Innenstadt, 1- u. 2 Fam.haus-Bebauung möglich, 1.584 m² Grundfl., 250.000 € 10 % Preisnachlass bei ortsüblicher Bebauung möglich. 0160-94716486

ESPLANADE IMMOBILIEN
info@esplanade-immobilien.de
Tel.: 0451-7907190
Wir suchen laufend... Eigentumswohnungen & Immobilien jeder Größe
Tel. 0451 - 610 30 40
Arnimstr. 29 a, 23566 Lübeck
www.grohmann-immobilien.de

ESPLANADE IMMOBILIEN
info@esplanade-immobilien.de
Tel.: 0451-7907190
Kleine Wohnung ges.!
Für einen alleinstehenden Koch suchen wir keine kleine 1-2 Zimmer-Wohnung in Bahnhofsnähe o. ähnlich gut angebundener Lage. 0451-8009410 www.von-wuefling-immobilien.de

ESPLANADE IMMOBILIEN
info@esplanade-immobilien.de
Tel.: 0451-7907190
Ostseewohnung ges.!
Solventer Hamburger Kieferchirurg su. für seine Frau und sich eine charmante Ostseewohnung mit min. 4 Zimmern und Balkon oder Dachterrasse. 0451-8009410 von-wuefling-immobilien.de

ESPLANADE IMMOBILIEN
info@esplanade-immobilien.de
Tel.: 0451-7907190
Altbauwohnung gesucht!
Junge Architektin sucht eine stilvolle Altbauwohnung mit min. 3 Zimmern, hohen Decken und Dielenboden in bezogener Lage Lübecks. 0451-8009410 von-wuefling-immobilien.de

ESPLANADE IMMOBILIEN
info@esplanade-immobilien.de
Tel.: 0451-7907190
HAMBURGER SUCHEN: Verliebtes Rentnerpaar (68+69j.) wünschen sich ETW max. 500m vom Wasser. 75 - 110m² mit Balkon. KP max. € 570.000,- - HamburgAmMeer, Tel.: 04102-8243050

ESPLANADE IMMOBILIEN
info@esplanade-immobilien.de
Tel.: 0451-7907190
Mit Weitblick ges.!
Für einen Kieler Steuerberater su. wir eine moderne ETW ab 80 m² mit Blick ins Grüne oder über die Stadt. 0451-8009410 von-wuefling-immobilien.de

ESPLANADE IMMOBILIEN
info@esplanade-immobilien.de
Tel.: 0451-7907190
Zentrale Whg. gesucht!
Versierter Unternehmensberater su. eine moderne Mietwhg. ab 2 Zi. in Innenstadtlage o. in Uninähe. 0451-8009410 von-wuefling-immobilien.de

DACHDECKEREI
GUTEN-DACH
DACH - FASSADE - SCHORNSTEIN
Dunkelmann & Partner Meisterhaft
Wir führen auch Kleinreparaturen durch!
+ STEILDACH - FLACHDACH
+ BAUKLEMPNEREI - DACHRINNE
+ ALTBAU SANIERUNG
+ FASSADEN SANIERUNG
+ SCHIEFERARBEITEN
+ DÄMMSYSTEME
De lütte Dachdecker de mok dat
Kostenlose Beratung vor Ort
04503 / 70 48 355
0152 / 361 46 645

ESPLANADE IMMOBILIEN
info@esplanade-immobilien.de
Tel.: 0451-7907190
Barrierearme ETW ges.!
Für ein nettes Rentnerhepar suchen wir eine gut erreichbare ETW mit Aufzug, Balkon und min. 2 Zimmern, vorzugsweise in Bad Schwartau. 0451-8009410 von-wuefling-immobilien.de

ESPLANADE IMMOBILIEN
info@esplanade-immobilien.de
Tel.: 0451-7907190
HÄUSER
Wir suchen laufend... Ein-/Zwei-/Mehrfamilienhäuser Doppelhaushälften / Eigentumswohnungen Gerne beraten wir Sie kostenlos! Tel. 0451 - 610 30 40 www.grohmann-immobilien.de

ESPLANADE IMMOBILIEN
info@esplanade-immobilien.de
Tel.: 0451-7907190
Neues Zuhause gesucht!
Wir sind eine wachsende Lübecker Familie (38, 24, 6 und 2 Jahre jung) und suchen ein Haus oder große 5 Zimmer Wohnung zum Kauf (oder auch zur Miete). Gerne mit Balkon oder Garten. Wir sind beide im ärztlichen Dienst am UKSH tätig und bevorzugen eine Innenstadt/Uni-nähe Lage. Über Kontaktaufnahme oder Vermittlung sind wir sehr dankbar! HausmitKindern@gmx.de

ESPLANADE IMMOBILIEN
info@esplanade-immobilien.de
Tel.: 0451-7907190
Für einen Gastronom suchen wir ein Restaurant mit Terrasse in zentraler oder touristischer Lage
Ein Investor sucht ein gepflegtes Mehrfamilienhaus mit mehreren Einheiten in vermietetem Zustand
Ein Angestellter im Einzelhandel sucht eine kleine ETW in Schleswig-Holstein mit einem Balkon
OTTO STÖBEN
0451 702790 IMMOBILIEN

ESPLANADE IMMOBILIEN
info@esplanade-immobilien.de
Tel.: 0451-7907190
Handwerkerhaus ges.!
Zur Verwirklichung des Traums vom Eigenheim suchen wir für einen passionierten Maurermeister u. seine Familie ein charmantes EFH mit Sanierungs- o. Renovierungsbedarf. KP je nach Lage und Zustand. 0451-8009410 von-wuefling-immobilien.de

ESPLANADE IMMOBILIEN
info@esplanade-immobilien.de
Tel.: 0451-7907190
BAD OLDESLOE BITTE: Kleine Familie möchte in der Heimat bleiben und sucht EFH o. DHH in Bad Oldesloe. Gerne ruhig und familienfreundlich gelegen. KP bis € 530.000,- 04102-8243050 www.kriechimmobilien.de

ESPLANADE IMMOBILIEN
info@esplanade-immobilien.de
Tel.: 0451-7907190
Haus mit ELW...
gesucht! Lübecker Lehrerin su. für ihren pflegebedürftigen Vater u. sich ein gepfl. Einfamilienhaus mit sep. Einliegerwhg. oder Ausbaupotenzial. 0451-8009410 www.von-wuefling-immobilien.de

ESPLANADE IMMOBILIEN
info@esplanade-immobilien.de
Tel.: 0451-7907190
Ab 1.000 m² Grundstück
...gesucht! Für einen Tierarzt aus HH su. wir ein charmantes EFH auf min. 1.000 m² Grdst. (gern größer!). 0451-8009410 www.von-wuefling-immobilien.de

ESPLANADE IMMOBILIEN
info@esplanade-immobilien.de
Tel.: 0451-7907190
In Ostseenähe!
Hamburger IT-Berater su. ein stilvolles EFH mit Charme in Ostseenähe - gern in Timmendorfer Strand, Scharbeutz o. vergleichbarer Lage. 0451-8009410 www.von-wuefling-immobilien.de

ESPLANADE IMMOBILIEN
info@esplanade-immobilien.de
Tel.: 0451-7907190
Uninähe gesucht!
Junger Dozent su. eine gepflegte DHH nahe der Universität zu Lübeck mit Möglichkeit f. ein Arbeitszimmer. 0451-8009410 von-wuefling-immobilien.de

ESPLANADE IMMOBILIEN
info@esplanade-immobilien.de
Tel.: 0451-7907190
DHH/ERH ges.!
Nach dem Verkauf Ihrer ETW sucht ein Hamburger Paar eine gepfl. DHH o. ein großz. RH mit sonnigem Garten. 0451-8009410 von-wuefling-immobilien.de

HÄUSER

Modernes EFH gesucht!

Erfolgreiche Lübecker Unternehmerin sucht ein modernes EFH m. offenem Grundriss, min. 130 m² Wohnfläche und energieeffizienter Ausstattung. 0451-8009410 von-wuelfing-immobilien.de

Haus in NWM ges.!

Sympathischer Wirtschaftsinformatiker su. ein freistehendes EFH in NWM. Gern mit Garage oder Carport. 0451-8009410 www.von-wuelfing-immobilien.de

EFH bei OD ges.!

Für einen promovierten Chemiker und seine Familie su. wir ein freistehendes Einfamilienhaus mit großem Garten in/um Bad Oldesloe. 0451-8009410 www.von-wuelfing-immobilien.de

Sereetz ges.!

In Sereetz o. vergleichbarer Lage su. wir für eine Erzieherin u. ihre Familie ein modernes RH / DH mit kl. Garten u. SP. Budget +/- 600.000,- €. 0451-8009410 www.von-wuelfing-immobilien.de

EFH zwischen HH/HL

gesucht! Wir suchen für einen Diplomkaufmann und seine Frau ein gepflegtes freistehendes EFH zwischen Hamburg und Lübeck. 0451-8009410 www.von-wuelfing-immobilien.de

St. Jürgen gesucht!

Nach dem Verkauf des EFH su. wir für eine rüstige Dame aus Lübeck eine altersgerechte Wohnung mit Fahrstuhl. NKM bis 800,- €. 0451-8009410 www.von-wuelfing-immobilien.de

ZUHAUSE GESUCHT : Junger Anwalt sucht familienfreundliches EFH in Ahrensburg u.U. Gerne mit Garten und Carport/ Garage. KP bis € 900.000,- Tel.: 04102-8243050 www.kriechimmobilien.de

HAMBURGER SPECKGÜRTEL GESUCHT: Sympathisches Ehepaar sucht EFH mit sonniger Terrasse und kleinem Garten im Raum OD. KP bis € 750.000,-. Tel.: 04102-8243050 www.kriechimmobilien.de

Reihenhaus gesucht!

Für eine dreiköpfige Familie su. wir ein charmantes RH mit Garten, gern in HL-St. Lorenz oder Umgebung. 0451-8009410 von-wuelfing-immobilien.de

Bis 600.000,- € ges.!

Sympathisches Apothekerpaar su. für deren Kinder u. sich ein gepfl. EFH mit min. drei SZ. Bis 600.000,- € KP. 0451-8009410 von-wuelfing-immobilien.de

ANLAGEOBJEKTE

Wir suchen laufend Mehrfamilienhäuser. Keine Kosten für den Verkäufer!
 Arminstr. 29 a, 23566 HL, Tel. 0451 - 610 30 40
 www.grohmann-immobilien.de



Renditeobjekt gesucht!

Solventer Investor sucht ein gepflegtes Mehrfamilienhaus mit min. 6 Einheiten und guter Vermietbarkeit in Uni-Nähe. Provisionsfrei für Verkäufer. 0451-8009410 von-wuelfing-immobilien.de

Bis 1,8 Mio. € gesucht!

Für einen solventen Wirtschaftsprüfer im Ruhestand suchen wir ein oder mehrere Anlageobjekte bis 1,8 Mio. €. Provisionsfrei für Verkäufer. 0451-8009410 von-wuelfing-immobilien.de

Wohn-/Geschäftshaus

ges. EGT einer Einzelhandelskette su. ein Wohn-/ Geschäftshaus in guter Lage bis 1 Mio. €, auch mit Leerstand. Provisionsfrei für den EGT. 040-24827100 von-wuelfing-immobilien.de

MFH ges.!

Wir suchen für einen Familienfonds ein gut vermietetes Anlageobjekt in HL, HH oder KI. Keine Finanzierung benötigt. Provisionsfrei für Verkäufer. 0451-8009410 von-wuelfing-immobilien.de

MFH ab 4 Einheiten ges.!

Kapitalanleger su. für sein privates Portfolio ein gepfl. und gut vermietetes MFH mit min. 4 Einheiten (gern größer!). Provisionsfrei für Verkäufer. 0451-8009410 von-wuelfing-immobilien.de

Bis 6 Mio. € gesucht!

Ein Immobilienanleger aus Osnabrück su. im Großraum HH, S-H u. NI Gewerbeimmobilien zur Anlage, Budget bis 6 Mio. €. Provisionsfrei für den EGT. 040-24827100 www.von-wuelfing.de

GRUNDSTÜCKE



Wir kaufen auch Grundstücke, auf denen solch ein Haus steht! Oder falls Ihnen Ihr Grundstück zu groß geworden ist.
 Rufen Sie uns gerne an, wir machen Ihnen ein Angebot!

NORDISKA HAUS GmbH
 Schönböckener Str. 10 - 23556 Lübeck
 0451 - 4 86 69 18 info@nordiska-haus.de

FERIEN- UND FREIZEITIMMOBILIEN

Scharbeutz gesucht!

Erfolgr. Hannoveraner Geschäftsmann su. als Rückzugsort ein geräumiges Ferienhaus in bevorzugter Lage v. Scharbeutz, Timmendorfer Strand o. Travemünde. KP bis 2,5 Mio. €. 0451-8009410 von-wuelfing-immobilien.de

Ostsee-Ferienhaus ges.!

Lübecker Familie su. ein gemütliches Ferienhaus zur Eigennutzung in der Lübecker Bucht – gern strandnah und kinderfreundlich! ☎ 0451-8009410 www.von-wuelfing-immobilien.de

In OH gesucht!

Für ein Hamburger Ehepaar su. wir eine charmante Ferienwhg. in OH mit Meerblick oder Nähe zur Küste. 0451-8009410 von-wuelfing-immobilien.de

GEWERBLICHE IMMOBILIENANGEBOTE

LADENLOKALE / LADENFLÄCHE

Stockelsdorf

Stilvolle Ladenfläche in zentraler Lage, ca. 100 m² Verkaufsfläche, 3 m Schaufensterfront, im EG eines MFH, ebenerdiger Zugang, WC, ausgebauter Keller, Anlieferungsmöglichkeiten vorh., 2 PKW-Außenstellplätze, Bj. 1998, V: Strom: 78 kWh/(m²a), Wärme: 78 kWh/(m²a), Kl: C, Gas-ZH, KP: 295.000,-€, 0451-8009410 von-wuelfing-immobilien.de

LAGERHALLEN / WERKSTÄTTEN

Lübeck

Zwei flexible Gewerbehallen zur Miete, ca. 285 m² Produktions-/Lagerfl., teilbar, Starkstrom, Büro, Küche, 2 WCs, 3 Stellplätze, gute Autobahn-Anbindung, Bj. 1968, B: Strom: 75,7 kWh/(m²a), Wärme: 194,5 kWh/(m²a), Gas-ZH, NKM: 1.800,-€, ☎ 0451-8009410 www.von-wuelfing-immobilien.de

HOTELS / GASTSTÄTTEN

Schloss-Anwesen...

in ländlich-idyllischer Lage v. M-V. ca. 172.500 m² Parkgrdst., Denkmalschutz, ca. 3.000 m² Nutzfl., 39 Zi. m. Ensuite-Bädern, Aufzug, Terr. m. Seeblick, Marstall f. Events bis 120 Pers. nutzbar, 18 Stellplätze (+22 mögl.), direkter Seezugang, div. Nutzungsmögl., neue Gas-ZH 2024, Bj. 1697, saniert 2001, Kaufpreis: 3.700.000,-€, ☎ 0451-8009410 www.von-wuelfing-immobilien.de

GEWERBLICHE IMMOBILIENGESUCHE

BÜROFLÄCHEN / PRAXEN

Bürofläche ges.!

Für ein expandierendes Start-up su. wir eine attraktive Bürofläche in Lübeck ab 150 m², gern mit SP zum Kauf oder zur Miete. Provisionsfrei für Verkäufer. 0451-8009410 von-wuelfing.de

LAGERHALLEN / WERKSTÄTTEN

Moderne Halle gesucht!

Gesucht wird eine moderne Lager- oder Produktionshalle ab 500 m² im Großraum Lübeck. Gute Anbindung an die A1 gewünscht. Kauf o. Miete möglich. Provisionsfrei für EGT. 0451-8009410 von-wuelfing-immobilien.de

Gewerbehalle ges.!

Für einen Lübecker Handwerksbetrieb su. wir eine funktionale Gewerbehalle im Raum HL ab 300 m² mit Büroanteil und Tor. Gern zur Miete oder zum Kauf, schnelle Abwicklung garantiert. 0451-8009410 von-wuelfing-immobilien.de

GRUNDSTÜCKE

Gewerbegrundst. ges.!

Für einen Hersteller v. Maschinenteilen su. wir ein Gewerbegrundst. zur Miete oder Kauf ab 3.000 m². Gute Verkehrsanbindung ist wünschenswert. Provisionsfrei für Eigentümer. 0451-8009410 von-wuelfing-immobilien.de

Suche Grundstück ab 400 m²-2.000 m², auch verwildert, mit altem Gebäude und ungeräumt/mit Inventar, auch ohne Unterlagen. Anzahlung sofort möglich. Keine Kosten für den Verkäufer. Anruf genügt! ☎ 0170-77 22 500

MIETANGEBOTE

1 ZIMMER / APARTEMENT

Ahrensböck, zentr. Lage, schön 2-ZW, ca. 50m², renov., DB, EBK, 2. OG, KM 440€ + NK + MS, ☎ 04525/493660

1 ZW, Stud., zu verm., HL-Innenstadt, neuw., 500€ + NK ☎ 0451/81038866

MIETGESUCHE

WOHNUNGEN

Professionelle Vermietung von Wohn- und Gewerbeimmobilien in Lübeck und Umgebung. Gerne beraten wir Sie kostenlos!
 Tel. 0451 - 610 30 40
 Arminstr. 29a, 23566 Lübeck



Schöne 1-2 Zi.-Wohnung in Lübeck o. nähere Umgebung von zuverlässiger Rentnerin (NR, keine Haustiere), wegen Eigenbedarf-Kündigung dringend gesucht: 45-50m², Balkon/Terrasse, EG / 1.OG, bis 700€ WM, ☎ 0170/5915113 o. G.wawersig@t-online.de

3-Zi.-Whg. in HL ges.!

Sympathische Krankenpflegerin sucht eine helle 3-Zi.-Whg. in HL mit Balkon u. EBK. NKM bis 1200,- €. 0451-8009410 von-wuelfing-immobilien.de

Ingenieurin sucht 2,5Z bis 3Z-Whg zw. Altstadt u. Wakenitz m. Balkon, mind. 2. OG, bis 1000€ ☎ kris_h@gmx.de

Ingenieur sucht kleine Wohnung.
 ☎ 01765/5123499

DANKE

Für über 70 Jahre Engagement und Vertrauen. Bitte helfen Sie uns auch weiterhin notleidende Kinder und Familien zu unterstützen.



Geschäftsleitung: Björn Bothe & Adrian Schimpf
 Leiter Media-Vermarktung: Marco Schümann
 Anzeigenabteilung: Tel. 04 51/1 44-12 00
 Privatanzeigen: Tel. 04 51/1 44-11 11
 e-mail: wochenspiegel.anzeigen@LN-luebeck.de

Zustellung: kostenlos, sonnabends
 Lübecker Wochenspiegel Zustell GmbH
 Telefon: 04 51/1 44-18 26

Gesamt-Druckauflagen:	
Ausgabe Lübeck	95.985
Ausgabe Bad Schwartau / Stockelsdorf	26.805
Ausgabe Lübecker Bucht	16.650
Ausgabe Eutin / Malente	17.810
Gesamtauflage	157.250

Falls Sie dieses Produkt nicht mehr erhalten möchten, bitten wir Sie, einen Werbeverbotsaufkleber mit dem Zusatzhinweis - „bitte keine kostenlosen Zeitungen“ an ihrem Briefkasten anzubringen.
 Weitere Informationen finden Sie auf dem Verbraucherportal www.werbung-im-Briefkasten.de

Ehepaar sucht 3-ZW 80-90m² zur Miete, Terrasse/Balkon evtl. Lift, Garage/Stellpl., Kinder & Haustiere stören uns nicht. Stockelsdorf, Bad Schwartau, Lübeck, wefros@gmx.de

HÄUSER

Modernes Haus...

gesucht! Für einen Abteilungsleiter bei Dräger su. wir ein modernes Haus zur Miete mit Stellplatz und hochwertiger Ausstattung. NKM bis 2.000,- €. 0451-8009410 von-wuelfing-immobilien.de

RH / DHH zur Miete...

gesucht! Junge Familie su. nach dem Familienzuwachs ein gemütliches RH / DHH in familienfreundlicher Lage mit Terrasse o. kl. Garten. 0451-8009410 www.von-wuelfing-immobilien.de

Haus zur Miete ges.!

Für eine junge Familie m. zwei Kindern su. wir ein freistehendes EFH o. eine DHH mit Garten in/um Lübeck. 0451-8009410 von-wuelfing-immobilien.de

EFH in HL oder Umland!

Tierliebes Ehepaar sucht ein gepflegtes EFH zur Miete – gern langfristig und mit Platz für Hund & Katze. 0451-8009410 www.von-wuelfing-immobilien.de

IMMOBILIEN DIENSTLEISTUNGEN

ANDERE DIENSTLEISTUNGEN

40 JAHRE ERFahrung: Mit langjähriger Expertise beraten wir Käufer bei der Suche. So verkaufen Sie Ihre Immobilie diskret und mit Erfolgsgarantie. Auch Sa./So. und nach Feierabend. ☎ 04102-8243050

ZU VIEL GARTENARBEIT? Der Garten wird Ihnen zu viel und zu beschwerlich? Wir finden den passenden Käufer für Ihre Immobilie. Die Wertermittlung Ihrer Immobilie ist für Sie kostenlos. ☎ 04102-8243050

KRAFTFAHRZEUGMARKT

KFZ ANGEBOTE

VW

Beetle Carbr. Bj. 08, 100 Tkm, Liebhaberfahrz., 7500€ VB ☎ 0451/81038866

Kaufe ständig ältere PKW ☎ HL-69 09 19

KFZ GESUCHE

PKW KAUFGESUCHE

SUCHE von Privat Mercedes von 1980-2000, max. 175tkm. ☎ 0152/22835501

MOTORRÄDER / ZWEIRÄDER

ZÜNDAPP / HOREX / KREIDLER /BMW von Privat zum Restaurieren gesucht ☎ 0152/22835501

WOHNMOBILE / -WAGEN

Kaufe Wohnmobile + Wohnwagen
 ☎ 03944-36160, www.wm-aw.de Fa.

DANKE FÜR ALLES



Wochenspiegel

Verlag: Lübecker Nachrichten Media GmbH
 Herrenholz 12, 23556 Lübeck

Druck: A. Beig Druckerei und Verlag GmbH & Co. KG
 Damm 9-19
 25421 Pinneberg

www.wochenspiegel-online.de

Redaktionsleitung: Sabine Goris

Redaktion:
 Tel. 04 51/1 44-17 81
 e-mail: wochenspiegel.redaktion@LN-luebeck.de

Anzeigenschluss: Dienstag 15.00 Uhr
 Redaktionsschluss: Dienstag 16.00 Uhr

Zurzeit gilt die Anzeigenpreisliste Nr. 50 vom 01. Januar 2025



FINDE DEINEN TRAUMJOB IM NORDEN



CLASSEN-WER-NING-PARTNER
 Landschaftsarchitekten und Stadtplaner

Friedrich Schütt + Sohn Baugesellschaft mbH & Co. KG

Landschaftsarchitekt:in (m/w/d/*)
 für LPH 5-9

Betonfertigteilbauer (m/w/d)

Vollzeit/Teilzeit
 Lübeck

Vollzeit
 Ratekau

Kinderland e.V.

Bundesanstalt für Immobilienaufgaben

Erzieher:in (d/w/m)

Elektrikerin/ Elektriker (w/m/d)

Teilzeit
 Lübeck

Vollzeit/Teilzeit
 Ratzeburg

Flughafen Lübeck

Haack & May GmbH

Mitarbeiter Verkauf (m/w/d)

Bürokräft (m/w/d)

Vollzeit
 Lübeck

Teilzeit
 Lübeck

Gemeinde Ahrensböck

10.672 Stellen und 6.582 Arbeitgeber warten auf Dich.

Sachbearbeiter*in (m/w/d) für die Bauleitplanung

Vollzeit
 Ahrensböck



Grüne Welle statt Stop and Go: Lübeck testet neues Ampelsystem

Verkehrsprojekt startet im Herbst – Digitale Schaltung in drei Straßenzügen – App sagt, wann es Grün wird.

LÜBECK. Morgens, 7.30 Uhr in Lübeck: Rushhour. Alle wollen zur Arbeit. Stop and Go, rote Ampeln im Minutentakt, genervte Autofahrer. Tausende Verkehrsteilnehmer quälen sich täglich durch die Straßen der Hansestadt. Doch damit könnte bald Schluss sein. Die Stadt setzt auf eine neue digitale Ampelschaltung. Sie reagiert in Echtzeit auf den Verkehr und soll so für mehr Grüne Wellen sorgen – für den Autoverkehr und für Radler.

Das Herzstück ist ein hochmoderner Verkehrsrechner. Dieser soll künftig die Ampeln in Echtzeit steuern und so für eine Grüne Welle sorgen. Das teilt die Stadt Lübeck auf LN-Nachfrage und in einer Pressemitteilung mit.

Parallel soll eine analytische Datenplattform entstehen, die alle relevanten Verkehrsdaten bündelt. Gemeinsam mit einem wachsenden Sensornetz soll Lübeck so künftig flexibler auf geplante Baustellen oder überraschende Staus reagieren können.

TESTLAUF SOLL 2,5 JAHRE DAUERN

Das Projekt, das im Herbst an den Start gehen soll, nennt sich Viaa (iaa steht für intelligent, analytisch und agil) und wird über 2,5 Jahre laufen. Es ist mit rund 5 Millionen Euro ausgestattet, 65 Prozent fördert das Bundesverkehrsministerium.

Damit die Technik freie Fahrt hat, müssen einige Ampelanlagen aufgerüstet werden – alte Steuergeräte fliegen raus, neue, LED-betriebene Systeme kommen rein. Während der Arbeiten müssen einzelne Ampeln zeitweise außer Betrieb genommen werden.

Die Stadt hat drei Straßenzüge für den Praxistext auserkoren: Fackenburger Allee, Nordtangente und Bei der Lohmühle. Aus Sicht der Stadt sind alle Areale ideal für



Die Kabel hängen aus einer Ampel an der Kreuzung Fackenburger Allee/Werner-Kock-Straße. Ein Arbeiter verkabelt die Steuerungselemente in einem Sicherungskasten neu: Für einen Tag mussten die Ampeln dort für das Projekt Viaa ausgeschaltet werden. Foto: K. Steinert

einen Testlauf.

Die Strecke Bei der Lohmühle ist stark von Schwerlastverkehr geprägt. Neue Mess- und Analysetechniken sollen hier die verschiedenen Verkehrsarten erfassen, damit Ampelschaltungen künftig dynamisch und bedarfsgerecht reagieren können.

Bei der Nordtangente geht es vor allem um die Eric-Warburg-Brücke: Jeder Lübecker kennt das Warten, wenn sich die Brücke über die Trave öffnet. Hier soll die Ampelsteuerung vor und nach den Öffnungen optimiert wer-

den, um Staus zu verringern. Zusätzlich sollen Verkehrsteilnehmer früher über geplante Öffnungen informiert werden, um alternative Routen zu wählen.

In der Fackenburger Allee steht die klassische Grüne Welle im Fokus. „Im Rahmen des Projektes Viaa wird diese optimiert und geprüft, in welcher Form der Radverkehr von dieser grünen Welle profitieren kann, um somit den Verkehrsfluss zu verbessern“, erklärt Hansjörg Wittern, stellvertretender Sprecher der Hansestadt auf LN-Anfrage.

APP SAGT, WANN ES WIEDER GRÜN WIRD

Und eine weitere Neuheit will die Stadt dort testen: den Ampelphasenassistenten per App. Ab 2026 soll dieser Assistent, den jeder auf seinem Smartphone nutzen kann, aktiv sein. Die App soll dann Bus-, Auto- und Radfahrer schon vor der Kreuzung darüber informieren, wie lange es noch dauert, bis wieder Grün ist. Gleichzeitig soll die App den Verkehrsteilnehmern sagen, bei welchem Tempo die Fahrt mög-

lichst ohne Stopps klappt. Das Ziel: flüssiger, stressfreier und umweltfreundlicher unterwegs sein.

Doch wie sollen Autofahrer die App bei der Fahrt bedienen? Die Nachfrage stellten die LN an die Stadt, erhielten aber bis Redaktionsschluss keine Antwort. Klar ist allerdings: Das Bedienen von Handys während der Fahrt ist dem Fahrer in Deutschland untersagt. Es wird mit einem Bußgeld und einem Punkt in Flensburg geahndet. Aber oft genug fährt ja ein Beifahrer mit. **KST**

2000 Euro: Spende für Brustzentrum

LÜBECK. Der Lübecker Marathon Verein hat dem Team des Interdisziplinären Brustzentrums am Campus Lübeck 2000 Euro gespendet. Der Verein konnte das Geld während des diesjährigen Lübecker Frauenlaufs sammeln. Für die Spende verzichteten die Helfer des Frauenlaufs auf ihre Ehrenamtszuschläge, zudem steuerte der Verein einen Beitrag bei.

Der 27. Lübecker Frauenlauf fand in diesem Jahr Anfang Mai statt. Für den Lauf hatten sich 820 Frauen angemeldet – ein neuer Melderekord. Mehr als 620 Frauen kamen ins Ziel. Im Hauptlauf wurde über eine Distanz von 10,4 Kilometern gelaufen.

Unter dem Dach des Brustzentrums des UKSH, Campus Lübeck, kooperieren zwei Fachbereiche eng miteinander: die Radiologie und die Gynäkologie. Um die in Lübeck vorhandene Kompetenz zu bündeln und für jede Patientin die optimale Betreuung zu gewährleisten, wurde im August 2000 das Brustzentrum Lübeck gegründet. Das Brustzentrum gehört zu den größten Zentren für Brustkrankungen in Norddeutschland und ist auf die plastisch-ästhetische und rekonstruktive Brustchirurgie (Brustwiederaufbau) spezialisiert.

Während des Frauenlaufes hatte das Brustzentrum einen Informationsstand auf dem Büniamshof aufgebaut.

ADFC muss umziehen

LÜBECK. Der ADFC-Kreisverband Lübeck sucht neue Räume. Bislang war der Verein im Werkhof an der Kanalstraße untergebracht. Allerdings ist dort Ende September Schuss. Die neuen Räume sollten möglichst in Innenstadtnähe sein und ein WC oder die Möglichkeit zur WC-Benutzung haben. Die ehrenamtlichen Mitglieder freuen sich über Hinweise unter Telefon 0451/783 63 (AB) oder per E-Mail an kontakt@adfc-luebeck.de.

Bäckerei der Zukunft: Wie Roboter und KI die Arbeit verändern

Künstliche Intelligenz bei Junge berechnet, wann wie viel von welchem Gebäck benötigt wird.

LÜBECK. Frage an ChatGPT: Wie sieht eine Bäckerei in 50 Jahren aus?

Antwort: Zwischen vertikalen Gärten und leisen E-Fahrzeugen steht eine kleine Bäckerei mit warmem Licht. Ein humanoider Roboter hinter der Theke begrüßt dich freundlich, aber ein echter Mensch steht daneben und hilft älteren Kunden mit der Auswahl. Hinter den Kulissen knetet kein Bäcker mehr um 3 Uhr morgens den Teig – das übernehmen präzise Maschinen, die mit Algorithmen aus Geschmacksvorlieben, Wetter und Tageszeit den perfekten Teig berechnen. Die Technik ist da, aber das Zwischenmenschliche bleibt.

Frage an Gerd Hofrichter: Passt das? Der Sprecher der Bäckerei Junge aus Lübeck lacht. Tatsächlich, ja, dem kann er zustimmen. Wobei: „50 Jahre müssen wir da gar nicht warten.“

Roboter und Künstliche Intelligenz: Das sind nicht nur Zukunftsthemen, sondern ist bereits Realität bei Junge. Pläne zum Ausbau der Technik gibt es aber immer. Unter anderem deshalb hat das

Familienunternehmen 74,9 Prozent ihrer Anteile an eine Investmentgesellschaft verkauft. Das gewonnene Kapital wird nicht nur in die jährlich zehn bis 15 geplanten Neueröffnungen gesteckt. Es soll auch dazu dienen, um in dem umkämpften Markt überhaupt bestehen zu können.

KI spielt dabei eine große Rolle. In Zukunft und schon jetzt. Eine KI berechnet nämlich, wann welches Gebäck in welchen Mengen wahrscheinlich benötigt wird – und zwar anhand des Wochentags, des Wetters oder auch anhand von Veranstaltungen. Ein Beispiel? „In der Filiale in Hamburg nahe dem Stadion gehen an Spieltagen Laugenbrezeln besonders gut“, sagt Hofrichter. „Früher wurde das Wetter in der Zeitung nachgeschaut, heute geht es so. Das ist nicht nur wichtig für die Wirtschaftlichkeit, sondern auch für die Nachhaltigkeit.“

Doch da ist noch mehr: Die Musik, die in den Junge-Filialen läuft, hat ebenfalls eine KI erstellt. „Früher wollte man mit Radiomusik das Geschirrgeklapper übertönen. Der Nachteil: die

sehr, sehr hohen Gema-Gebühren.“ Ein Musikproduzent sorgte dann dafür, dass eine KI für Hofrichter genau die für die Bäckerei passende Musik schuf: um die Geräuschkulisse zu minimieren, ohne zu aufdringlich zu sein. „Die Filialen sind ja richtige Treffpunkte, zum Reden und Verweilen, für junge Familien oder Kollegen in der Mittagspause.“

ROBOTER KÖNNTEN BEDienung AM TISCH ÜBERNEHMEN

Dass die Kunden am Tisch von Robotern bedient werden, ist zwar aktuell noch nicht üblich. Erste Versuche gab es aber. „Wir haben Tischroboter getestet, auf die man das Geschirr abstellen kann.“ Ganz zufrieden war man damit nicht – allein aufgrund des hohen Durchlaufverkehrs. Doch verworfen wurde die Idee auch nicht.

Der Bestellvorgang an sich ist ja bereits länger digital möglich. Vor Ort zum Beispiel in der Filiale an der A1-Abfahrt in Reinfeld, in dem Displays stehen. Aber auch über die Internetseite. Noch benötigt das System Vorlaufzeit bis zum



Die Bäckerei Junge aus Lübeck setzt auf neue Technologien. So stehen in einigen Filialen zum Beispiel Bestelldisplays, zeigt Sprecher Gerd Hofrichter. Foto: Antje Brüggerhoff

nächsten Tag. Vermutlich ab dem kommenden Jahr soll es möglich sein, dass die Waren nach etwa 30 Minuten abholbereit sind.

„Die Arbeit in der Bäckerei verändert sich. Durch Technik können wir vieles vereinfachen, sodass der Jobeinstieg viel schneller und ein-

facher funktioniert – Stichwort Fachkräftemangel“, sagt Hofrichter. Und immer wieder spielt auch Nachhaltigkeit eine Rolle.

Dafür will Junge in Zukunft E-Autos für Lieferungen einsetzen. Aber: Der Mensch verschwindet nicht. So sollen die Mitarbeiter

künftig so aufgeteilt werden, dass sich ein Team verstärkt um die Online-Bestellungen und ein Team um die Kunden vor Ort kümmert. Die KI hat also recht, findet Hofrichter: Die Technik ist da, das Zwischenmenschliche bleibt. **ABF**