

LÜBECK WOCHENSPIEGEL

WWW.WOCHENSPIEGEL-ONLINE.DE

Sonnabend, 28. Juni 2025 • kostenlos

Befragung zum Radverkehr

Schmale Radwege und marode Oberflächen ärgern nach wie vor viele Radfahrernde in Lübeck.

SEITE 3

Messe für handfeste Berufe

Die Messe Handfest informiert am 3. Juli über handwerkliche Berufe und bietet Kontakt zu Unternehmen.

SEITE 4

Lübeckerin backt in TV-Show

Die Lübeckerin Caroline Lauth ist bei der TV-Show „Das große Backen“ dabei – ein Wettbewerb für Profis.

SEITE 9

Zustellung: 0451/144-1826
Redaktion: 0451/144-1781
Anzeigen: 0451/144-1111, Fax -1010

-30% **NTB** MARKT
z.B. Orbea Avant H60
1.399 € **979,30 €**

WIR SCHAFFEN PLATZ

-40% **-50%**

Vorjahresmodelle stark reduziert*

Satte Rabatte auf viele Modelle der Marken

Stevens, Orbea, Ghost, Cone, QIO, Winora

-30%

Bei der Gasanstalt 2 - 4
23560 Lübeck · mtbmarket.de

*Modelle vor 2025 · Leasing und Finanzierung ausgenommen, es gelten andere Konditionen

Kunstschmiede aus Polen:
Tore, Zäune, Geländer, Torantriebe.
Ohne Zwischenhändler!

Vereinbaren Sie einen kostenlosen Termin vor Ort!

0152/26 95 70 45 o. db@stahl-db.de
Internetseite: stahl-db.de.

Buchen Sie Ihre Kleinanzeige unter
Tel.: 04 51/144-11 11 **wochen spiegel**

HOCHBERG FLOHMARKT

IKEA & LUV-Shopping Lübeck 29.06.
REWE Lübeck -überdacht möglich 06.07.
familia Trittau -überdacht möglich 06.07.
familia Wesloer Landstraße 13.07.
familia Schwartauer Landstraße Lübeck 20.07.

TEL.: 04102 / 3 19 39
www.hochberg.tv

KÜCHE?

Seit über 50 Jahren vertraut man Schöppich – aus gutem Grund!

individuell & familiär

Schöppich
seit 1973
Bad Schwartau · www.schoeppich.de

Goldankauf

REWE Center Buntekuh,
Ziegelstr. 232
Tel. 0170 3411829
Täglich 10.00 - 18.00 Uhr,
Sa. bis 14.00 Uhr
www.beckergoldankauf.de



Stunt-Show auf Supermarktparkplatz

Adrenalin pur: Das Roselly-Stunt-Team präsentiert am Sonntag, 6. Juli, ab 11 Uhr eine Show mit Action, Nervenkitzel und atemberaubenden Stunts auf dem Familia-Parkplatz an der Wesloer Landstraße 50-70.

Die Zuschauer erwartet eine rasante BMW-Driftshow, waghalsige Body- und Feuerstunts, beeindruckende Quads, Freestyle-Motocross mit Weitsprüngen über feststehende Hindernisse sowie das Fahren auf nur zwei Rädern – gleich mit vier Stuntautos gleichzeitig.

Neben synchronen Fahrten und packenden Stunts erwartet sie auch eine Hommage an die „TV-Serie

„Alarm für Cobra 11“ – inklusive filmreifer Auto-crashes.

Ein 16-köpfiges Fahrerteam sorgt für eine Show der Extraklasse. Das große Finale krönen gewaltige Monstertrucks: Black Panther, Big Danger, Monster Police – und als Höhepunkt der originale US-Race-Monstertruck Blue Grass Stomper mit 1800 PS, direkt aus Kentucky. Am Ende der Show haben die kleinen Gäste die Gelegenheit, selbst in einem echten Monstertruck mitzufahren. Foto: Roselly Stunt Team

Der Eintritt für Erwachsene kostet 25 Euro, für Kinder 20 Euro (Kinder bis drei: Eintritt frei).

O. C. KATRE-SCHMUCK

Batteriewechsel sofort

Wir kaufen:
Gold, Silber, Platin, Schmuck, Diamanten, Zahngold, Bernstein, Luxusuhren

MÜHLENSTR. 19 • LÜBECK ☎ 0451/9 89 89 29

Bestattungsinstitut Friedrich-W. Zunft
Friedhofsallee 1a, 23554 Lübeck

Wir sind täglich 24 Stunden für Sie erreichbar.
Tel. 04 51 / 49 12 32

Erd- u. Feuerbestattungen auf allen Friedhöfen
Waldbestattungen
Seebestattungen

Bestattungsvorsorge und Beratung kostenlos

Gold & Silber

Wir zahlen hohe Preise für Besteck und Schmuck, Brillanten und Uhren, Münzen, Zahngold und Bernstein

ANTIK & KUNST
Breite Str. 4 neben der Schiffergesellschaft
direkt am Koberg
☎ 7 25 56 • Gutachten

Suche BRIEFMARKEN sowie alte Orden und Bilder

www.goldankauf-dose.de

Hansestadt LÜBECK

Anmeldung - fertig - los!

Herbst / Winter Programm schon ab 1 Juli online!

vhs
Volkshochschule Lübeck

AUTO ADAM kauft
fast jeden Pkw & Lkw

auch defekt, Unfall-/Totalschaden

Sofort Bargeld, prompte Abmeldung u. Abholung
24-Std.-Tel.-Service, auch sonntags

Rufen Sie an, 04 51 / 57010
HL, Roggenhorster Straße 13
www.AUTO-ADAM.de

Rondinella Bestattungen

- Erdbestattung
- Feuerbestattung
- Baumbestattung
- Seebestattung
- Auf allen Friedhöfen

Tag und Nacht 0451 - 58 36 58 56

Ratzeburger Allee 86 c
23562 Lübeck

Flohmarkt Bad Schwartau 6. Juli

☎ 045 03/89 83 77
www.blue-ocean-event.de

Lübecker Senioren-Tagespflege
Wir haben Plätze frei!
☎ 0451/47 97 90 84

Flohmarkt

Margaretenhof Schwerin

So., 06. Juli, 10-16 Uhr

Nächster Termin:
03. August

HAASE-MÄRKTE Info: 01 71/3 48 64 14

INNOVATIVES BECKENBODENTRAINING

Ihre Lösung für einen starken Beckenboden

ZENTRUM FÜR INTEGRATIVE MEDIZIN BORNEMANN

Telefon: 0451 - 79 80 99
Termine nach Vereinbarung
www.zfm-bornemann.de

- Muskulatur Stärkung und Regeneration
- Behandlung von Inkontinenz
- Verbesserung der sexuellen Gesundheit
- Rückbildung nach der Geburt
- Nach operativen Eingriffen
- Unterstützung bei Schmerzen

TIERISCHE RABATTE

20% auf zwei Artikel

DAS FUTTERHAUS Lübeck
Schwartauer Landstraße 6a
Ratzeburger Allee 127
Geniner Straße 133

gültig vom 28.6.-12.7.25

DAS FUTTERHAUS

SUITNER TraveAntik
Jetzt in der Mühlenbrücke 1

Innenstadt
Mühlenbrücke 1
Mo-Fr 9.30 - 17.30 Uhr
0451/73993

Travemünde
Rose 12 - Mo+Di & Do+Fr 10-12:30 Uhr

ANKAUF Gold & Silber
LIVE Kurse! Schmuck, Diamanten, Zahngold..
Luxusuhren von Rolex,
Patek Philippe, Audemars Piguet, Omega, IWC..
Orden, Militaria, Münzen,
Medaillen, Postkarten, Briefmarken uvm.

Auch VERKAUF von Goldbarren, Münzen & Silberbarren bei uns!

Hanse Art AUKTIONSHAUS
Jetzt einliefern!
Wir beraten Sie gerne, im Auktionshaus oder bei einem Hausbesuch.
Mengstr.14 - in Lübeck
Öffnungszeiten nach Terminvereinbarung.
0451/ 707 57 800
info@auktionshaus-hanseart.de

Live-Podcast zu Thomas Mann

ST. JÜRGEN. Nach dem großen Erfolg im vergangenen Jahr kommt das Erfolgsformat eat.RE-AD.sleep erneut nach Lübeck: Den diesjährigen 150. Geburtstag von Thomas Mann nimmt der NDR Kultur zum Anlass, den beliebten Bücherpodcast am Dienstag, 1. Juli, ab 19.30 Uhr vor Publikum im Kolosseum Lübeck aufzuzeichnen. „Wie viel Fun steckt in Thomas Mann?“ Dieser Frage gehen die NDR-Hosts Katharina Mahrenholtz und Daniel Kaiser in Kooperation mit dem Buddenbrookhaus nach. Ein etwas anderer Thomas Mann-Abend erwartet die Gäste – inklusive passender literarischer Vorspeise und dem interaktiven Thomas Mann-Quiz.

Die Teilnahme beträgt 12 Euro, ermäßigt 10 Euro, für Kinder und Jugendliche 5 Euro. Tickets sind unter <https://buddenbrookhaus.de/veranstaltung-buchen?vid=10902> oder bei Eventim erhältlich.

Theater trifft Gottesdienst

ST. LORENZ NORD. Am Sonntag, 29. Juni, um 10.30 Uhr feiert die Laurentius-Gemeinde am Standort St.-Markus-Kirche, Beim Drögenvorwerk 2-8, einen Gottesdienst aus der Reihe „Theater & Religion“ zum neuen Stück „Das Stilleben“ von Caren Jeß. Die Pastorinnen Christine Brämer und Anne Mareike Müller freuen sich, dass Schauspieldirektor Malte C. Lachmann und Regieassistentin Lisa Froschauer vom Theater Lübeck beim Gottesdienst mitwirken werden. Die musikalische Gestaltung übernimmt der Laurentius-Organist Kai Schüler.

800. Geburtstag: Schlutup im Ausnahmezustand

Vom 3. bis 13. Juli gibt's ein großes Programm in Schlutup – Ein Höhepunkt ist der Auftritt von Max and Friends.

SCHLUTUP. Das werden zwei Wochen, die nicht nur die Schlutuper begeistern sollen: Der Stadtteil feiert vom 3. bis 13. Juli den 800. Geburtstag des einstigen Fischerdorfs.

Auf dem Programm stehen Konzerte, Ausstellungen, Vorträge, Sport, Kinderaktionen, Kunsthandwerk und historische Einblicke – für alle Generationen. Ehrenamtliche organisieren das Fest, unterstützt von Stadt, Possehl-Stiftung und Gemeinnütziger Sparkassenstiftung zu Lübeck.

In St. Andreas fängt alles an. Bei einem feierlichen Konzert am 3. Juli präsentiert Michael P. Schulz eigens für diesen Anlass komponierte Werke, eingebettet in eine Andacht (18 Uhr).

Vom Freitag bis Sonntag, 4. bis 6. Juli, gibt es am Hafen eine Festmeile mit Programm auf zwei Bühnen. Auftreten werden unter anderem der Chor Möwenschiet (Sonnabend, 12.30 Uhr) und der Passat Chor (Sonnabend, 15.30 Uhr). Der Höhepunkt ist das Konzert von Max and Friends (Sonnabend, 20 Uhr).

Ein besonderer Programmpunkt am Hafen ist das Mitmachkonzert „Schlutup singt“ der Willy-Brandt-Schule mit Schülern, Eltern und Großeltern (Sonnabend, 17 Uhr). Es wird zahlreiche weitere Attraktionen wie Hundesport-Vorführungen



Sie wollen Schlutup einheizen: Max and Friends geben am 5. Juli ein Konzert im Stadtteil. Foto: hfr

und Angebote für Kinder geben. Auch an anderen Orten in Schlutup sind Veranstaltungen geplant. So wird Fischer Heinrich Bade Geschichten vortragen (Montag, 7. Juli, 18.30 Uhr, ehemalige Sparkasse). Die Freiwillige Feuerwehr lädt zum Tag der offenen Tür (Donnerstag, 10. Juli, ab 18 Uhr) und die Willy-Brandt-Schule zum Schulfest (Freitag, 11. Juli, ab 15 Uhr).

Am Sonnabend, 12. Juli, trifft das HSV-Traditionsteam ab 15 Uhr auf die Fußballer des TSV Schlutup. Das Finale der Festwoche steigt mit karibischem Flair und der Salsa-Band La Mano Letal in der Fischerkirche St. Andreas (Sonntag, 13. Juli, 18 Uhr). Das ganze Programm steht im Internet unter www.schlutup800.de. „Ohne Förderer wie die Stadt Lübeck und die Stiftungen wäre

dieses Projekt nicht möglich“, sagt Achim März, Chef des Gemeinnützigen Vereins Schlutup. Der Dank gelte ihnen, wie allen Helfern und Mitwirkenden. „Vor uns liegen zwei Wochen Schlutup im Ausnahmezustand. Fans und Freunde unseres traditionsreichen Stadtteils sind hiermit herzlich eingeladen. Die Feierwoche soll kulturell einer der Höhepunkte des Jahres für Lübeck werden.“ **JAC**

„Vier Jahreszeiten“ in St. Katharinen

INNENSTADT. Im Rahmen der „Viertel nach Zwölf“-Konzerte erklingen am Samstag, 28. Juni, in der Lübecker Katharinenkirche ab 12.15 Uhr „Die Vier Jahreszeiten“ von Antonio Vivaldi. Die Solistin Anna Melkonyan wird begleitet von Daniel Wachsmuth (Violoncello), Alf Brauer (Contrabasso) und Studierenden der Musikhochschule Lübeck sowie von Hans J. Schnoor am Cembalo. Der Eintritt beträgt zwei Euro, für Kinder und Jugendliche ist die Teilnahme frei. Ein kleiner Beitrag zu den Kosten wird am Ausgang erbeten.

Flohmarkt an St. Marien

INNENSTADT. Flohmarkt an St. Marien in Lübeck: Am Samstag, 5. Juli, von 10 bis 15 Uhr gibt es Grund zur Freude für Freundinnen und Freunde der Flohmarktkultur. Stöbern vor der Marienkirche inmitten der Altstadt zwischen Stadtbummel und Flanieren, zwischen Kirche und dem Rathaus, lautet dann das Motto.

Fahrradtour ins Gartencafé

LÜBECK. Am Sonntag, 29. Juni, bietet der ADFC Lübeck eine Tour ins Gartencafé Ehrgarten in Quaal an – mit Einkehr. Es geht mit mittlerer Geschwindigkeit durch hügeliges Gelände; die Tour ist 70 Kilometer lang. Start ist um 10.30 Uhr am Werkhof, Kanalstraße 70. Der ADFC bittet um Anmeldung über das Veranstaltungsportal des ADFC, da im Café nur begrenzt Platz zur Verfügung steht. Die Teilnahme ist kostenlos.

Behinderungen wegen Bauarbeiten

Mühlentorbrücke bekommt eine dringend nötige Entlastung – Alte Betonplatten auf Geh- und Radwegen müssen weichen.

LÜBECK. In Lübeck steht die nächste Baumaßnahme an: Die Mühlentorbrücke zeigt deutliche Alterserscheinungen. Besonders die alten Geh- und Radwege machen Sorgen. Prüfungen ergaben, dass die dort liegenden Betonplatten beschädigt sind. Es besteht die Gefahr, dass sich Teile lösen und herunterfallen. Um die Sicherheit auf und unter der Brücke zu gewährleisten, werden die Platten nun entfernt.

Die Arbeiten starten am 28. Juli und sollen bis zum 5. September abgeschlossen sein. In Phase eins wird die stadteinwärts führende Seite bearbeitet. Danach folgt die stadtauswärts führende Seite. Jede Phase dauert rund drei Wochen. Durch den Ausbau wird die Brücke auch statisch entlastet. Weniger Gewicht bedeutet mehr Tragreserven – ein wichtiger Schritt in Richtung Grundinstandsetzung.

Während der gesamten Bauzeit ist die Brücke stadteinwärts gesperrt. Stadtauswärts bleibt sie befahrbar. Für Autos und Liefer-



Die Mühlentorbrücke zeigt deutliche Alterserscheinungen. Besonders die alten Geh- und Radwege machen Sorgen. Für die Arbeiten muss die Brücke ab Ende Juli gesperrt werden. Foto: Holger Kröger

verkehr wird eine Umleitung eingerichtet. Diese führt über Kronsfordor Allee, Sankt-Jürgen-Ring, Berliner Platz und Possehlstraße. Von dort geht es weiter über Wallstraße, Mühlendamm, Großer Bauhof und Parade in die Innenstadt.

Radfahrer und Fußgänger können weiterhin die Behelfsbrücke nutzen. Der Busverkehr ist ebenfalls betroffen. Linien, die norma-

lerweise stadteinwärts über die Brücke führen, werden umgeleitet. Die neue Route verläuft über Hüntertorallee, Rehderbrücke, Krähenstraße und Wahnstraße. Die Mühlenstraße wird während der Arbeiten nicht angefahren. Fahrgäste müssen mit Verspätungen und längeren Wegen zur Haltestelle rechnen. Informationen dazu gibt es bei den Stadtwerken Lübeck Mobil und den überregionalen Busanbietern.

Neben dem Ausbau der Platten finden weitere Arbeiten statt. Ein Telekommunikationsanbieter nutzt die Sperrung für den Einbau eines neuen Kabelschachts. Nach Ende der Bauarbeiten wird die Brücke wieder vollständig freigegeben. Die Maßnahme ist Teil der langfristigen Vorbereitung auf die Grundinstandsetzung.

Die Stadt Lübeck betont: Alle Maßnahmen wurden sorgfältig abgestimmt. Ziel ist es, die Verkehrswege sicher und zukunftsfähig zu halten – mit möglichst wenigen Einschränkungen. **JOB**

Omas for Future im Schulgarten

ST. JÜRGEN. Die Regionalgruppe der Omas for Future besteht seit einem Jahr in Lübeck. Die bundesweit bestehende Initiative engagiert sich in über 70 Regionalgruppen für einen fairen und verantwortungsvollen Umgang mit den natürlichen Ressourcen der Erde und damit vor-

allem für die Zukunft der jungen und kommenden Generationen. Zu den Omas for Future in Lübeck gehören circa 20 Mitglieder.

Am Dienstag, 1. Juli, um 16 Uhr trifft sich die Gruppe im Lübecker Schulgarten zu einem Kennenlernen mit neuen Teilnehmenden und lädt hierzu wei-

tere Interessierte aus Lübeck und der Umgebung ein. Auch wenn die Initiative weiblich betitelt ist, so sind auch engagierte Herren der Generation 50 plus herzlich willkommen.

➡ Weitere Informationen unter luebeck@omasforfuture.de

Volksbank Lübeck weiterhin auf Erfolgskurs

Genossenschaftsbank bestätigt auf der 54. ordentlichen Vertreterversammlung solides Ergebnis und blickt zuversichtlich in die Zukunft.

LÜBECK. Wirtschaftlich erfolgreich, regional verankert und nachhaltig orientiert – so präsentierte sich die Volksbank Lübeck eG in der 54. ordentlichen Vertreterversammlung in den Media Docks. Der Aufsichtsratsvorsitzender Lutz Kleinfeldt als auch die Vorstände Christian Mehrens sowie Bernhard Rogge berichteten den über 100 Vertreterinnen und Vertretern über ein gutes Geschäftsjahr 2024 und gaben einen Ausblick auf zukünftige Entwicklungen.

Die Bank erzielte im abgelaufenen Geschäftsjahr nach eigenen Angaben ein erfreuliches Ergebnis. Die Kundenforderungen stiegen deutlich um 39 Millionen Euro auf 742 Millionen Euro. Auch bei den Kundeneinlagen war ein Zuwachs zu verzeichnen: Diese erhöhten sich um 34 Millionen Euro auf insgesamt 843 Millionen Euro. Das positive Kundengeschäft spiegelt sich auch im Zinsergebnis wider. Der Zinsüberschuss wuchs auf 24,2 Millionen Euro (2023: 20,4 Millionen Euro). Der Provisionsüberschuss blieb mit 8,5 Millionen Euro stabil auf Vorjahresniveau.

Das Betriebsergebnis vor Bewertung konnte auf 13,2 Millionen Euro gesteigert werden (2023: 9,7 Millionen Euro). Die Bilanzsumme der Volksbank Lübeck belief sich zum Stichtag 31.12.2024 auf 1.101 Millionen Euro. „Mit diesem Ergebnis sind wir sehr zufrieden. Es zeigt, dass wir auch in einem herausfordernden Umfeld ein verlässlicher Partner für unsere Kundinnen und



Bernhard Rogge, Markus Baumann, Lutz Kleinfeldt, Christian Mehrens (v.l.n.r.) Volksbank Lübeck

Kunden bleiben“, erklärt Vorstandsmitglied Bernhard Rogge.

Die Mitgliederzahl der Genossenschaft belief sich zum Jahresende nahezu unverändert auf 14.292. Die Mitglieder erhalten eine Dividende in Höhe von 3 Prozent auf ihre Geschäftsguthaben.

Vorstand Christian Mehrens informierte unter anderem über den Umbau des Standorts Klingenberg, mit dem die Volksbank Lübeck ihre Präsenz in der Innenstadt modern, zukunftsorientiert und dem besonderen Augenmerk auf das Thema Nachhaltigkeit weiterentwickelt. Die Fertigstellung des Umbaus ist 2027 geplant.

Auch im abgelaufenen Jahr konnte die Bank mit einem Betrag von über T€66 insgesamt 24 Vereine sowie Organisationen aus der Region mit Spenden aus dem Zweckertrag des Gewinnsparens unterstützen. „Für uns sind das immer sehr schöne und besondere Momente“, betont Christian Mehrens. „Nicht zuletzt deshalb, weil wir als Genossenschaftsbank der Region gerne etwas zurückgeben.“

Ein besonderer Moment des Abends war die Ehrung von Bernhard Rogge, der nach über 50 Jahren Tätigkeit im Genossenschaftswesen zum Jahresende in den Ruhestand tritt. „Mit Deiner Weitsicht und Deinem Verantwortungsbewusstsein hast Du nicht nur die Entwicklung der Volksbank Lübeck maßgeblich mitgestaltet, sondern auch viele Menschen inspiriert und begleitet. Dafür gebührt Dir unser aller Dank.“ würdigte der stellvertretende Vorsitzende des Aufsichtsrates Uwe Beythien den ausscheidenden Vorstand.

Für sein außergewöhnliches Engagement wurde Bernhard Rogge vom Genossenschaftsverband mit der Goldenen Ehrennadel für sein langjähriges erfolgreiches Wirken in der Genossenschaftlichen Finanzgruppe ausgezeichnet. Verbandsvertreter Dirk Abel hob in seiner Laudatio insbesondere die überaus großen Verdienste von Bernhard Rogge als langjähriger Banker sowie prägende Persönlichkeit in Lübeck und besonders in Travemünde hervor. Bernhard Rogge wird die Bank am Ende des Jahres verlassen und in den Ruhestand eintreten.

Mit Blick nach vorne stellte sich Markus Baumann als künftiges Vorstandsmitglied und Nachfolger von Bernhard Rogge den Vertreterinnen und Vertretern vor. Er wird seine Tätigkeit zum 1. Januar 2026 aufnehmen und betonte in seiner Antrittsrede die zentrale Bedeutung regionaler Verwurzelung und partnerschaftlicher Zusammenarbeit mit Mitgliedern, Kundinnen und Kunden.



Schmale und holprige Wege – wie hier in der Kronsforders Allee – zählen zu den größten Kritikpunkten an den Radwegen. Foto: Lutz Roeßler

Schlechte Noten für Lübecks Radverkehr

Hansestadt im Landesranking im hinteren Drittel – Schmale Radwege und marode Oberflächen ärgern die Befragten.

LÜBECK. Kiel ist die fahrradfreundlichste Kommune in Schleswig-Holstein. Das hat der Fahrradklima-Test des Allgemeinen Deutschen Fahrrad Clubs (ADFC) ergeben. Die Landeshauptstadt bekam die Note 3,27. Lübeck landete ein ganzes Stück weiter hinten. Note 4,26 reichte nur zu Platz 34 von 45. Bundesweit steht Lübeck auf Platz 20 von 25 bei Städten vergleichbarer Größe. Die Hansestadt bleibt somit im Vergleich zu den Vorjahren auf einem konstant niedrigen Niveau. Der ADFC hatte im vergangenen Herbst Radfahrer aufgerufen, Städte und Kommunen anhand von 27 Fragen zu bewerten. Bundesweit haben 213.000 Menschen an der Umfrage teilgenommen. „Die Menschen in Schleswig-Holstein wollen gut und sicher Rad fahren. Leider gibt es in vielen Kommunen bei der Fahrradfreundlichkeit noch deutlichen Nachholbedarf“, sagt ADFC-Landesgeschäftsführer Jan Voß.

LÜBECK: ERREICHBARKEIT DER INNENSTADT GUT

Besonders positiv bewerteten die 1179 Teilnehmer aus Lübeck die Erreichbarkeit des Stadtzentrums (Note 2,6) und das Öffnen von Einbahnstraßen in die Gegenrichtung (Note 2,9). Besonders kritisch sehen sie die Fahrradmitnahme im ÖPNV (Note 5,1), die Breite der Radwege

(Note 5,4) und die Oberfläche der Radwege (Note 5,5). Verschlechtert haben sich im Vorjahresvergleich die Punkte „Fahrradförderung in letzter Zeit“ von Note 4,2 auf 4,5 sowie die Oberfläche der Radwege von 5,3 auf 5,5. Positiver bewertet als 2023 wird der Winterdienst, der sich von Note 4,3 auf 4,1 verbesserte. „Die Grundlagen für eine gute Fahrradinfrastruktur sind in Schleswig-Holstein vorhanden“, sagt Voß. „In vielen Orten sind die Zentren gut mit dem Rad zu erreichen.“ Die Öffnung von Einbahnstraßen für Radfahrer wurde positiv bewertet. Das zeige, dass auch vergleichsweise einfache Maßnahmen honoriert würden. „Die schlechte Bewertung der Radinfrastruktur in vielen Orten bleibt ein trauriger Dauerbrenner. Die Menschen erwarten angemessene breite Wege und eine intakte Oberfläche. Das ist in vielen Orten leider keine Selbstverständlichkeit“, sagt Jan Voß. Die Führung des Radverkehrs an Baustellen wird ebenfalls kritisch gesehen. „An Baustellen wird der Radverkehr nur selten mitgedacht. So entstehen teils gefährliche Situationen für Radfahrende.“

NIEMAND IST BESSER ALS BEFRIEDIGEND

Keine Kommune in Schleswig-Holstein schnitt besser als befriedigend ab. Hinter Kiel landeten Plön auf Platz 2 (3,30) und Preetz

auf Platz 3 (3,43). „Kiel macht vieles bei der Radverkehrsförderung richtig und kann insbesondere beim Radroutennetz punkten. Abzüge gibt es für den Winterdienst und für die Fahrradmitnahme im ÖPNV“, sagt Voß. Da die Umfrage im vergangenen Herbst gemacht wurde, könnten die jüngsten Maßnahmen in Lübeck noch keine Berücksichtigung finden. So räumen die Entsorgungsbetriebe seit vergangenem Winter 220 statt 151 Kilometer Radwege. Elf zusätzliche Mitarbeiter wurden eingestellt. Statt Plattendruck-Granulat verwenden die Entsorgungsbetriebe nun eine Mischung aus Laube und kristallinem Salz. Auch die Stadtgrabenbrücke, die im April eröffnet wurde, konnte noch nicht in die Wertung einfließen. Im Sommer will die Hansestadt auf der Ratzeburger Allee mit dem Bau eines Radschnellwegs beginnen. Zudem sind Fahrradparkhäuser am Bahnhof und am Schranken geplant. Wann sie kommen, ist allerdings vollkommen offen. „Das erneut enttäuschende Ergebnis war leider erwartbar, da eine echte Fahrradoffensive in Lübeck immer noch nicht stattfindet, obwohl die Bürgerschaft genau dies längst beschlossen hat“, sagt Grünen-Fraktionschef Axel Flasbarth. „Jetzt gilt es zunehmenden Druck zu machen für deren überfällige Umsetzung.“ **HVS**

Angehörige pflegen: UKSH bietet kostenlose Kurse in Lübeck an

ST. JÜRGEN. Wenn Angehörige pflegebedürftig werden, entscheiden sich viele Familien, diese Pflege zu Hause ganz oder zum Teil zu übernehmen. Um sie bei dieser häuslichen Pflege zu unterstützen, bietet das Patienteninformationszentrum am UKSH Kurse für pflegende Angehörige und Interessierte an. Diese Kurse werden in Zusammenarbeit mit der UKSH Akademie und der Pflegekasse AOK NordWest durchgeführt. Die Teilnahme ist kostenlos und unabhängig von der Krankenkassenzugehörigkeit. Um Anmeldung wird gebeten. In dem Basiskurs werden allgemeine Grundlagen und spezielle Pflegehandlungen vermittelt

und unter Anleitung praktisch eingeübt. Vermittelt werden die Bewegung des Pflegebedürftigen, der Umgang mit Inkontinenz, die Anwendung von Hilfsmitteln sowie Informationen zur Ernährung und zum Sozialrecht. Der Kurs für Angehörige von Menschen, die demenziell erkrankt sind oder bei denen es Anzeichen gibt, die eine Erkrankung vermuten lassen, befasst sich mit krankheitsbedingt möglichen Veränderungen und Herausforderungen und dazu geeigneten Umgangsweisen und Begegnungsmöglichkeiten. Der Kurs ist sehr alltagsnah ausgerichtet und persönliche Erfahrungen können gerne eingebracht werden.

Die Kurse im Juli/August am Campus Lübeck:
► „Mit Altersverwirrtheit umgehen – Ein Pflegekurs für Angehörige von Menschen mit Demenz“: 1.-15. Juli 3 x dienstags 17-20 Uhr und 11.-25. August 3 x montags 17-20 Uhr
► „Basispflegekurse – Wie geht Pflege zu Hause? Anleitung, Tipps und Tricks“: 9.-23. Juli 3 x mittwochs 17-20 Uhr
Kursort: UKSH, Campus Lübeck, Ratzeburger Allee 160, Haus V73, Seminarraum 2 im EG
■ **Anmeldung im Patienteninformationszentrum (PIZ) Campus Lübeck** Telefon 0451/ 500-13620 oder 500-13611, www.uksh.de/piz

Pflege24-Nord

24-Stunden-Betreuung in Ihrem eigenen Zuhause!
Individuelle Betreuung durch polnisches Personal!
Die bezahlbare Alternative zum Pflegeheim!
Tel. 0 41 55/4 93 99 66

Jeder Mensch hat eine Berufung. Ihre könnte Lebensretter sein.

Spenden Sie gegen Blutkrebs. Lassen Sie sich jetzt als Stammzellspender registrieren. Alle Infos zur Stammzellspende finden Sie unter www.dkms.de

DKMS
Deutsche Knochenmarkspenderdatei
gemeinnützige Gesellschaft mbH, Tübingen

Spendenkonto:
KSK Tübingen
IBAN DE68 6415 0020 0004 4443 32
BIC SOLADES333

DKMS Wir besiegen Blutkrebs.

SIEBEN TÜRME WILL ICH SEHEN

JETZT SPENDEN

„Um die Einzigartigkeit Lübecks für unsere Gäste aus aller Welt zu erhalten.“
Thomas Arndt, Stadtführer

GEMEINSAM UNSERE KIRCHEN ERHALTEN.
www.sieben-tuerme-luebeck.de

1800 PS Das Original 720 PS

ROSELLYSTUNT
www.stuntshow-roselly.de

Stunt & Action Show
Lübeck Familia Parkplatz
Wesloer Landstr. 50-70
Sonntag, 06.07.2024 um 11 Uhr

BEKANNT "SUPERTALENT"
Dauer je 90 - 120 min.
Kleine Gäste haben die Möglichkeit, mit einem Monstertruck mitzufahren
Altfahrzeuge benötigt, Infos: 0178 2016672

SHOW noch spektakulärer

Gardinen SCHLICHTING **Unsere Sommerangebote**

35% auf den Nählohn Ihrer neuen Dekoration

- nicht in bar auszahlbar oder mit anderen Aktionen kombinierbar
- Angebot gilt bis 30.08.2025
- Rabatt nur für Neubestellungen

Rabatt nur gegen Vorlage dieser Anzeige bei der Bestellung

Wir waschen Gardinen

35% auf maßgefertigte Plissees, ausgewählte Kollektion

- nicht in bar auszahlbar oder mit anderen Aktionen kombinierbar
- Angebot gilt bis 30.08.2025
- Rabatt nur für Neubestellungen

Schwartauer Allee 13a-15 · 23554 Lübeck
5 Parkplätze vor den Schaufenstern · Haltestelle Wickedestr. Linie 1 + 10
Montag - Freitag 10.00 - 18.00 · Sonnabend 10.00 - 13.00
Tel. 0451-43115 · www.gardinen-schlichting.de

„Danke für alles!“
Die **SOS-Kinderdörfer** bedanken sich bei allen Freunden und Unterstützern für über 60 Jahre **Mitgefühl, Engagement und Vertrauen!** Bitte bleiben Sie uns treu.

SOS KINDERDÖRFER WELTWEIT
www.sos-kinderdoerfer.de

SONDERVERKAUF
VON DAMEN- UND HERRENBEKLEIDUNG

ca. 1000 m²

20% RABATT AUF ALLE ARTIKEL
IN UNSERER TEXTILHALLE

DIREKT NEBEN UNSEREM HAUPTHAUS

CONORTEX
1937-2025
...wir feiern Geburtstag!

Grüner Weg 9-11
24539 Neumünster
04321 8700-0
info@nortex.de

Öffnungszeiten:
Montag bis Samstag
9.00-18.30 Uhr
www.nortex.de

Webkünstlerin zeigt ihre Werke

GROSS GRÖNAU. „Ursprungsweben“, eine uralte, vergessene Webkunst, zeigt Webkünstlerin Ingelies Gärtner bei einer Verkaufsausstellung in Groß Grönu im Rahmen des Kultursommers am Kanal: Jedes ihrer Kunstwerke ist das Ergebnis monatelanger Webarbeit nur mit den Händen, ohne technische Hilfsmittel. Die 84-jährige Künstlerin sammelt selbst ihre verwendeten Materialien an den Ufern des Meeres, von Seen und Flüssen in unserer nordischen Heimat: Lochsteine, Schwemmhölzer, Flechten, Wurzelwerk. Ihre künstlerische Kraft schöpft sie aus der Überzeugung, dass die Natur die ganze Komplexität des Lebens widerspiegelt. Sie nennt das „Ursprungsweben“. Ihre Kunst-Stücke auf den beeindruckenden Hochrahmen sind farbenprächtig, geheimnisvoll, vielfältig an Formen und Materialien, wanderschmuckreif.

Wer die Künstlerin persönlich kennenlernen möchte, ist eingeladen, sie an den Wochenenden 5./6., 12./13. und 19./20. Juli in ihrer Groß Grönuer Webwerkstatt, Bussardweg 7, jeweils zwischen 10 und 18 Uhr zu besuchen.

Handy-Hilfe für Senioren

INNENSTADT. Eine Handysprechstunde des Senior:innenbeirates der Hansestadt Lübeck findet im Juli wieder mittwochs von 14 bis 15 Uhr in der Geschäftsstelle des Beirates im Lichthof (Königstraße 57) statt. Digital erfahrene Seniorinnen und Senioren bieten dann Ratsuchenden ihre Unterstützung im Umgang mit dem Handy an. Eine Anmeldung ist nicht notwendig. Die nächsten Termine sind am Mittwoch, 2., 9., 16., 23. und 30. Juli.

So könnte der Strandbahnhof wieder attraktiv werden

TH-Absolventin analysiert den Travemünder Haltepunkt – Masterarbeit listet 18 Vorschläge auf.

LÜBECK. In ihrer Analyse ist sie klar. Schließlich ist das 170-seitige Werk auch Anna Glücks Masterarbeit im Studiengang Architektur an der Technischen Hochschule (TH) Lübeck. „Bahnreisen erreichen den Vorplatz nur über den Umweg ums Gebäude. Das Gebäude ist komplett vollgestellt mit diversen Dingen. Auch die ‚Freiflächen‘ dienen eher als Stauraum“, schreibt sie in ihrer Arbeit.

Zudem wirke die Fläche des Straßenraumes hier überdimensioniert, die Wegeführung für Fußgänger sei schlecht, es gebe keine Sitzgelegenheiten und nur wenige Unterstellmöglichkeiten auf dem Vorplatz. Ihre Mängelliste ist lang. Kein Wunder, denn dass der Travemünder Strandbahnhof als Problemfall gilt, ist in der Hansestadt ein offenes Geheimnis.

AUS 24 BAHNHÖFEN DEN STRANDBAHNHOF AUSGEWÄHLT

„Ich hoffe aber, mit meiner Masterarbeit Impulse für eine Veränderung anstoßen zu können“, betont die Master-Absolventin, die den Strandbahnhof als konkreten Anwendungsfall unter den 24 von ihr untersuchten DB-Haltepunkten in Schleswig-Holstein – von Flensburg bis Bad Oldesloe – ausgewählt hat.

Ihr ginge immer das Herz auf, wenn sie am Bahnsteig „Travemünde Strand“ ankomme, bezeugt sie. „Dieser wunderbare Uhrenturm, das denkmalgeschützte Jugendstil-Gebäude

von 1912, in das man unbedingt hinein möchte, und der Strand samt Promenade in Sichtweite“, zählt die 28-Jährige, die Bachelor und Master an der TH gemacht hat, auf.

In ihrer Arbeit schlägt sie 18 sogenannte Handlungsoptionen vor, um den gesamten Ankunfts- und Abfahrtsort für Bahngäste wieder attraktiver zu gestalten. „Vorrangig ist erstmal, das Bahnhofsgelände wiederzueröffnen, als Achse zwischen Gleis und Strand. So können auch neue Wartebereiche entstehen sowie barrierefreie WC-Anlagen“, erklärt Anna Glück.

Außerdem wünscht sie sich „thematische Inseln“. Wie beispielsweise mit einer Touristeninformation und einem Kiosk, mit Sitzplätzen und Unterständen im gesamten Bahnhofsumfeld. Ziel: Die Aufenthaltsqualität an dieser exponierten Stelle im lübschen Ostseebad zu verbessern. Dazu gehöre auch, die versiegelte Fläche mit den überdimensionierten Bushaltestellen komplett umzugestalten.

STRANDBAHNHOF BESSER IN UMGEBUNG EINBINDEN

So hält sie es ebenfalls für geboten, die große Busumfahrt zu verkleinern und in einen gleichberechtigten Verkehrsraum für alle umzuwandeln. Die Bertlingstraße, die vom Bahnhof zur Strandpromenade führt, würde sie mit einem begehbaren Mittelstreifen, der den Übergang für Fußgängerinnen und Fußgänger ermöglicht, aufwerten.



TH-Absolventin Anna Glück hat sich in ihrer Masterarbeit eingehend mit dem Travemünder Strandbahnhof beschäftigt. Fotos: Lutz Roeßler

Und: „Zu den benachbarten Grünflächen Godewindpark und Kalvarienberg fehlt es an einer geradlinigen Verbindung und Wegeführung. Da sollte auch nachgebessert werden“, merkt die 28-Jährige an.

Ihren Ausführungen ist jedenfalls anzuhören, dass sie diesem Ort viel Potenzial zumisst. „Dieses zu nutzen, wird immer dringlicher, da die Bedeutung des

ÖPNV weiter wachsen wird. Gerade jetzt, in der warmen Jahreszeit, sieht man doch, wie viele Leute die durchgehende Verbindung von Hamburg nach Travemünde nutzen“, sagt sie.

Ob jedoch ihre praktischen Vorschläge in nächster Zeit ansatzweise umgesetzt werden, steht in den Sternen. So möchte die Hansestadt das Gebäude seit geraumer Zeit kaufen, kann sich aber mit dem

Eigentümer Ralph Kaerger-Thorfer auf keinen Kaufpreis einigen.

Dieser hatte, als er die Immobilie vor zehn Jahren gekauft hat, große Pläne. In dem Hickhack mit Bahn, Kommune und Nachbarn komme man aber als Investor auf keine gemeinsame Linie, resümiert er inzwischen ernüchtert. Obwohl „hier eigentlich Großes entstehen könnte“, wie die angehende Architektin Anna Glück meint. **MHO**

Bilderbuch kommt auf Studio-Bühne

INNENSTADT. Das Theater Lübeck präsentiert am 5. Juli um 16 Uhr den Spielclub „Als die Großen den Wald zerstörten“ im Studio. Die Geschichte basiert auf dem Bilderbuch „Greta und

die Großen“ von Zoë Tucker. Acht Kinder setzen sich mit dem Naturraum Wald und seiner Zerstörung auseinander.

Tickets unter 0451/ 399600 oder theaterluebeck.de

„Handfest“: Die Messe für alle, die gern anpacken wollen

Informationen und Aktionen zu handwerklichen Berufen erhalten Interessierte am 3. Juli.

LÜBECK. Das Handwerk bewegt Zukunftsthemen wie Klimawende, Digitalisierung, Elektromobilität oder Wohnungsbau. Es bieten sich neben zahlreichen interessanten Berufen und guten Karrierechancen auch attraktive Gehaltsaussichten. Auszubildende, qualifizierte Arbeitskräfte und Quereinsteigende sind in vielen handwerklichen Bereichen gefragt. Deshalb veranstalten die Agentur für Arbeit und das Jobcenter Lübeck gemeinsam mit Bildungsträgern und Unternehmen am 3. Juli die Messe Handfest.

„Lernen Sie bei der Veranstaltung Unternehmen kennen und informieren Sie sich über Karriere-, Weiterbildungs- und Ausbildungsmöglichkeiten. Erwachsene ebenso wie Jugendliche können sich in lockerer Atmosphäre informieren, ausprobieren, erleben und ihre Chancen nutzen“, lädt Mitorganisator Stefan Vieck, Teamleiter des gemeinsamen Arbeitgeber-Services von Arbeitsagentur und Jobcenter Lübeck, ein.

Bei der Messe gibt es Einblicke in folgende Berufsfelder: Abwasser und Entsorgung, Busverkehr, Dachdeckerei und Tischlerei, Digitalisierung, Elektro- und Sanitär, Energie, Fleisch- und Wurstverarbeitung, Fliesenleger- und Maurerhandwerk, Friseurhandwerk, Garten- und Landschaftsbau, Gas-, Wasser-, Heizungs- sowie Lüftungs- und



Die Messe stellt Berufe im Handwerk vor. Foto: Agentur für Arbeit

Klimainstallation, Gerüstbau, Hafenwirtschaft, Kfz-Handwerk, Maler- und Lackiererge-

werbe, Maschinen- und Metallbau, Mobilität und Infrastruktur, Spedition und Logistik, Stra-

ßen- und Tiefbau, Stahlbetonbau, verarbeitendes Gewerbe, Werkzeugbau, Wohnungswirtschaft.

Neben Gesprächen mit Unternehmen und Bildungsträgern gibt es viele Aktionen, wie zum Beispiel einen Gabelstapler-Parcours, Schweißvorführungen oder einen besonderen Einblick in über 150 verschiedene Ausbildungsberufe mit VR-Brillen.

Der Besuch ist kostenfrei und unverbindlich.

Weitere Informationen unter www.arbeitsagentur.de/luebeck.

Die Messe Handfest findet am Donnerstag, 3. Juli, von 10 bis 15 Uhr bei der Dekra Akademie, Bei der Gasanstalt 14-16, statt.

Diese Aussteller sind dabei

- Agentur für Arbeit & Jobcenter Lübeck
- Berufsförderungswerk bfw Lübeck
- Dekra Akademie Lübeck
- Dachdeckermeister Klaus Pirch e.K.
- Dachdeckermeister Helge Schönfelder
- Ex-Rohr GmbH
- Fortbildungszentrum der Handwerkskammer
- Gabler Maschinenbau GmbH
- Grothe Bau GmbH & Co. KG
- Habotec GmbH

- Junge Die Bäckerei – Konditorei Junge GmbH
- Jürs & Sohn GmbH & Co.KG
- Werkzeug- und Vorrichtungsbau
- Klaus Lehmkuhl (Malermeister / Malerinnung)
- LHG Lübecker Hafengesellschaft mbh
- Meykopff Garten- und Landschaftsbau GmbH
- Otto Schatte GmbH
- plusswerk GmbH
- Remondis Industrie Service GmbH & Co. KG

- Senger Holstein GmbH
- smart wood Germany GmbH & Co. KG
- Stadtwerke Lübeck Gruppe GmbH
- SFG Stockelsdorfer Fernmeldebau GmbH
- Swarco V.S.M. GmbH
- Unternehmensgruppe Lehmann
- Vonovia SE
- Wilhelm Brandenburg GmbH & Co. OHG
- Willert Baugeschäft (Innung des Baugewerbes Lübeck)

NEU

SCHUHVIELFALT ERLEBEN

mit Top-Marken wie:

S

bugatti

remonte

SKECHERS

Gabor

Kaerlek

FRÄULEIN FRIDA

Andrea Conti

makor

10%

COUPON

Beim vorzeigen der Anzeige

SCHUHKAY

LUV SHOPPING

Dänischburger Landstr. 81, 23569 Lübeck

AUS DER GESCHÄFTSWELT

Der beste Tee für jeden Teeliebhaber

BAD SCHWARTAU. Teekult in Bad Schwartau bietet über 400 Teesorten aus der ganzen Welt an. Vor allem gibt es ein großes Angebot an besonderen Früchte-tees, die man nur dort findet. Dabei setzt der Geschäftsführer Chetan Gupta vor allem auf gesunde und natürliche Zutaten ohne Geschmacksverstärker oder künstliche Aromen.

Vor elf Monaten ist Teekult aus der Markttwiete 7 in die Lübecker Straße 11 umgezogen. „Das neue Geschäft gefällt mir und unseren Kunden sehr“, erzählt Gupta. „Ich mache keine Werbung, und wir haben auch keinen Online-Shop. Für uns ist es das Wichtigste, mit den Kunden zu sprechen. So eine Beratung bekommt man online nicht“, erklärt der Geschäftsführer. Seine Angestellte ist Apothekerin und berät die Kunden ebenfalls gerne und kompetent.

2021 hat Gupta das Geschäft übernommen. Vorher arbeitete er jahrelang als Ingenieur. „In dem Beruf ist es wichtig, Lösungen zu finden. Und beim Tee suche ich ebenfalls nach den besten Lösungen für meine Kunden“, erklärt Gupta. „Ich frage zum Beispiel, was der Kunde täglich trinkt und dann überlege ich, was zu ihm passen würde oder wie er sein



Das Geschäft Teekult befindet sich seit elf Monaten an der Lübecker Straße in Bad Schwartau Foto:Katja Kuhlins

Trinkverhalten verbessern könnte“, fügt Gupta hinzu. Der Inhaber hat seine große Leidenschaft für Tee zum Beruf gemacht und es nie bereut. „Diese Arbeit macht mich glücklich“, berichtet er.

Neben vielen Stammkunden hat Teekult auch weltweite Kundschaft. Einige Kunden kommen sogar aus Thailand. Der Bestseller bei Teekult ist Früchte-tee. Dieser beinhaltet vor allem Apfel, Karotten, Ananas, Orange, Rote Bete und Kurkuma.

Guptas Tipp für den Sommer: „Sie können unseren Früchtetee

in eine Glaskaraffe geben, kochendes Wasser dazu gießen und dann ziehen lassen. Nach zwei Stunden können Sie das Gefäß dann in den Kühlschrank stellen und über den ganzen Tag trinken. Das ist eine gesunde Alternative zu Limonade oder Saft“, ergänzt Gupta. **KK**

Teekult
Lübecker Straße 11
23611 Bad Schwartau
Telefon 0451/ 7075845
info@tee-kult.de
www.tee-kult.de

Ryanair fliegt weiterhin nach London

LÜBECK. Ende März dieses Jahres kehrte die irische Airline Ryanair nach Lübeck zurück. Erstes Ziel ab Blankensee Spanien. Seit Anfang April geht es mit dem Billigflieger auch nach London-Stansted. Waren zunächst drei Verbindungen pro Woche nach London geplant, erhöhte Ryanair das Angebot auf vier Verbindungen pro Woche.

Bis dato war jedoch nicht bekannt, ob die britische Metropole auch in den Wintermonaten angefliegen wird. Jetzt hat Ryanair für Klarheit gesorgt: Die Verbindung London-Stansted wird bis Mitte Februar 2026 auf dem Flugplan stehen. Laut Flugplan starten die Verbindungen ab Blankensee montags, donnerstags und sonntags. Der Winterflugplan gilt ab 26. Oktober. Die Flugzeit von Lübeck nach London beträgt eine Stunde und 35 Minuten.

„Wir freuen uns sehr, dass die Strecke Lübeck-London anscheinend so gut angenommen wird“, hatte Lübecks Flughafensprecherin Stefanie Eggers schon vor einiger Zeit gesagt. Die Nähe zu London und Cambridge biete eine Vielzahl von Ausflügen zu bekannten Sehenswürdigkeiten. Jetzt sendet der Flughafen seine Botschaft in den sozialen Medien: „London bleibt!“ **JAC**

Deutsch-Holländischer Stoffmarkt

Lübeck Markt (am Rathaus)

Sa 28. Juni
10-17 Uhr

Mode- & Dekostoffe - Kurzwaren - Gardinen - Wolle

TEPPICHBODEN OUTLET

Über 600 Markenteppiche zum Mitnehmen
Auslegeware & Kesselteppiche

50-90%
unter UVP!

Eröffnungsaktion:
bis 31.07.:

Kostenlose
Lieferung (10km)
+
20%
auf Verlegung

wohnen&sparen Brocksstr. 69 • 23554 Lübeck
www.ws-luebeck.de Marken u.a.
VORWERK AWW

Patiententag am UKSH für Krebserkrankte

LÜBECK. Eine Krebserkrankung wirft viele Fragen. Am Sonnabend, 19. Juli, von 10 bis 14 Uhr lädt das Universitäre Cancer Center Schleswig-Holstein (UCCSH)

am Campus Lübeck zu einem Patiententag ein, der Möglichkeiten zum Austausch bietet. Im Mittelpunkt stehen dabei zwei Themen: die Kommunikation

zwischen medizinischem Personal und Betroffenen und die Suche nach vertrauenswürdigen Informationen im Internet. Um Anmeldung bis 15. Juli

wird gebeten unter Angabe des Namens und der Anzahl der teilnehmenden Personen per E-Mail an uccsh@ukh.de oder unter Telefon 0451/ 50018503

wochenspiegel-online.de

lokal & aktuell!

Unser Portal für Lübeck,
Ostholstein und die Küste



News der Lübecker Nachrichten direkt auf WhatsApp



Einfach QR-Code scannen und den WhatsApp-Kanal abonnieren



FINDE DEINEN
TRAUMJOB
IM NORDEN

KÜSTENFISCHER.DE



J. G. NIEDEREGGER
GmbH & Co. KG

Ausbildung zum
Industriekaufmann
(m/w/d)

Vollzeit
Lübeck

Landespolizeiamt
Schleswig-Holstein

Ausbildung zur
Polizeivollzugs-
beamtin / zum
Polizeivollzugs-
beamten (m/w/d)

Vollzeit
Lübeck

KOLK 17 gGmbH
Figurentheater &
Museum

Mitarbeiter:in im
Marketing (m/w/d)

Teilzeit
Lübeck

Prehn Stamer
Schumacher
Rechtsanwälte
Partnerschaft

Rechtsanwalts-
und/oder Notarfach-
angestellte (m/w/d)

Teilzeit/Vollzeit
Lübeck

Technische
Hochschule Lübeck

Lehrkraft für
besondere Aufga-
ben (m/w/d) für den
Bereich Grundlagen
der Informatik

Vollzeit
Lübeck

Autohaus Reköndt
Inh. Michael Petitjean
e. K.

Kfz-Mechatroniker
(m/w/d)

Vollzeit
Lübeck

Heinrich Rosenberg
GmbH & Co. KG

Kauffrau /
Kaufmann für Büro-
kommunikation
(w/m/d)

Teilzeit/Vollzeit
Lübeck

14.243 Stellen
und 6.553
Arbeitgeber
warten
auf Dich.



Den Sommer mit natürlichem Klang und smarter Technik genießen

ANZEIGE

Juli-Vergleichsaktion bei Schmelzer Hörsysteme: Nulltarif, Akku und Im-Ohr-Hörgeräte.

LÜBECK/OSTHOLSTEIN. Als regional verwurzeltes Familienunternehmen hat Schmelzer Hörsysteme den Anspruch, jeden Kunden bestmöglich zu versorgen. Um diesem Versprechen gerecht zu werden, setzt das Unternehmen auf eine breite Produktpalette mit vielfältigen Preis- und Leistungsstufen – für individuelle Bedürfnisse und jedes Budget.

„Unser topmodernes Nulltarif-Hörsystem kommt bei unseren Kunden ausgesprochen gut an“, berichtet Felix Schmelzer, Inhaber von Schmelzer Hörsysteme. „Viele haben es bereits ausprobiert und sich von der beeindruckenden Leistung dieses kompakten Systems überzeugt.“ Christoph Schmelzer ergänzt begeistert: „Unser Nulltarif-Modell übertrifft die Anforderungen der Krankenkassen deutlich – und das bei Bluetooth-Funktionalität. Ob Sie die Stimme Ihrer Liebsten klar verstehen oder in Ihrem Lieblingshörbuch versinken möchten – mit Bluetooth Low Energy werden Audiosignale direkt ins Hörsystem übertragen.“

Natürlich können Hörsysteme zum Nulltarif noch nicht alles, was technisch möglich ist. Wer Wert auf besonders natürlichen Klang oder noch mehr Detailschärfe legt, für den lohnt sich ein Blick auf die Modelle mit Zuhilfenahme. Ob nahezu unsichtbare Im-Ohr-Systeme, leistungsstarke Miniatur-Klangwunder oder intelligente Akku-Hörsysteme – gemeinsam mit den erfahrenen und geschulten Mitarbeitenden von Schmelzer finden Sie genau das Hörsystem, das zu Ihnen passt.

Im Juli lohnt sich der Weg zu Schmelzer Hörsysteme ganz besonders: Profitieren Sie von attraktiven Angeboten rund um moderne Hörsysteme und sichern Sie sich echte Preisvorteile. Beim Kauf eines Nulltarif-Hörsystems erhalten Sie 2 Jahre lang Batterien kostenlos dazu. Entscheiden Sie sich für ein Akku-Hörgerät, ist die passende Ladestation gratis enthalten – zusätzlich gewähren wir Ihnen 5 % Rabatt.

„Auch unsere besonders dezenten Im-Ohr-Hörgeräte er-

freuen sich wachsender Beliebtheit“, erklärt Christoph Schmelzer. „Diese nahezu unsichtbaren Systeme erhalten Sie im Juli ebenfalls mit 2 Jahren kostenloser Batterieversorgung und einem zusätzlichen Preisnachlass von 2 %“.

Ganz gleich, welches Hörsystem zu Ihnen passt – mit unseren Juli-Angeboten sparen Sie bares Geld und erhalten eine hochwertige Ausstattung zum Vorteilspreis. Lassen Sie sich jetzt persönlich beraten und erleben Sie modernes Hören neu.

Fachgeschäfte in Ihrer Nähe:
Lübecker Innenstadt, Holstenstraße 9, Tel: 0451 – 613 058 23
Lübeck Campus Center, Alexander-Fleming-Straße 1, Tel: 0451 – 498 986 86
Stockelsdorf, Ahrensböcker Straße 34-36, Tel: 0451 – 880 515 95
Travemünde, Vorderreihe 8-9, Tel: 04502 – 88 69 900
Schlutup, Mecklenburger Straße 67, Tel: 0451 – 4505 6320
Bad Schwartau, Markttwiete 6, Tel: 0451 – 709 852 50



Betriebsleiter Philipp Becker aus der Filiale im Campus Center in Lübeck, präsentiert die Vielfalt der Hörsysteme.
Foto: Schmelzer Hörsysteme

Thomas Manns Rede „Meine Zeit“ im Mittelpunkt der „Monday Shorts“

LÜBECK. Die Serie „Monday Shorts“ des Theaters Lübeck widmet sich am Montag, 30. Juni, in Kooperation mit dem Buddenbrookhaus der berühmten Rede „Meine Zeit“ von Thomas

Mann, die er 1950 in Chicago hielt und die Herzstück der aktuellen Ausstellung des Buddenbrookhauses „Meine Zeit. Thomas Mann und die Demokratie“ ist. In einem eigens gestalteten

Programm bringen die Schauspieler Rebecca Indermaur und Andreas Hutzl Manns ermutigende politische Gedanken ab 19.30 Uhr auf die Bühne des Theaterrestaurants. Die Rede

wird nicht nur vorgetragen, es werden auch immer wieder Bezüge zur Gegenwart hergestellt, um damit bewusst deren nach wie vor große Aktualität vor Augen zu führen. Der Eintritt ist frei.

STELLENMARKT

Malente *KollegIn gesucht!*

**Gästeberatung
in Voll- oder Teilzeit (m/w/d)**

Die vollständigen Ausschreibungen findest Du unter
www.holsteinischeschweiz.de/jobs

Hansestadt LÜBECK

Wir stellen ständig für alle Stadtteile ein:

**Reinigungskräfte
(bevorzugt 23,50 Std./Woche)**

für den Bereich Gebäudemanagement für die Unterhaltsreinigung in Schulen, Kitas und Verwaltungen.

- Nachtdienst, Nachmittags- und Abenddienst sowie wohnortnaher Einsatz möglich
- mehrere Einsätze am Tag möglich wenn gewünscht
- Unterstützung beim Grundreinigerteam am Nachmittag möglich (mit höherer Entgeltzulage)
- unbefristete Einstellung nach 12 Monaten möglich
- Jahressonderzahlungen (Weihnachtsgeld) garantiert und Leistungsprämien möglich
- Mehrstundenauszahlung oder Freizeitausgleich
- Begrüßungsgeschenk, interkulturelle Arbeitsatmosphäre, Reinigungspläne in Fremdsprachen vorhanden

Entgeltgruppe 1 TVöD - Kennziffer 001 / 2025

Näheres zu den Aufgaben finden Sie unter www.luebeck.de/jobs oder unserem Karriereportal (stadt.luebeckjobs.de).

Mehr Informationen erhalten Sie über reinigungsdienste-gmhl@luebeck.de oder telefonisch unter 0451-1226271, Herr Eiring bzw. unter 0451-1221159, Frau Timm.

Ausdrücklich begrüßen wir es, wenn sich Menschen mit Migrationshintergrund bei uns bewerben.

MATTHIES

Die Nr. 1 für Autoteile, Motorradteile, Werkzeuge, Werkstatt-ausrüstung und Werkstattdienste.

Für unser Lager in **Lübeck** suchen wir ab sofort

Lagermitarbeiter (m/w/d)

in Vollzeit.

Ihre Aufgaben:

- Einlagerung der gelieferten Waren
- Kommissionierung u. Bearbeitung von Sendungen

Wenn wir Ihr Interesse an dieser Tätigkeit geweckt haben und Sie motiviert sind bei uns im Lager tatkräftig mit anzupacken, bewerben Sie sich bei:

Johannes J. Matthies GmbH & Co. KG
Michael Meyer | Telefon: (04 51) 5 80 07-11
E-Mail: m.meyer@matthies.de www.matthies.de

Hausmeister-in für Lübecker Altstadt-
haus gesucht. ☎ 0178/7223300

Fliesenleger mit langjähriger Berufserfah-
rung sucht Arbeit ☎ (0 151) 19 494 889

Wir suchen einen kontaktfreudigen
Frührentner (m/w/d), mit technischem
Verständnis, zur Betreuung unserer SB-
Waschanlage in Stockelsdorf.
☎ 04827-9910, ab Montag

**Putzperle
für Apartmentreinigung
gesucht!**

Normale Reinigungsarbeiten,
jeden Sonntag v. 8:00 – 13:00 Uhr
Lübeck St., nahe Bahnhof,
deutschsprachig, mit Anmeldung
Tel.: 0171 3230252

Eigenes Geld verdienen, Träume verwirklichen!

Wir suchen Zusteller. Der perfekte Nebenjob für junge Leute*.

**wochen
spiegel**

Melde dich unter Telefon: 0451 / 144-1858

*Schüler zwischen 13 und 17 Jahren.

LESERREISEN

Unsere Reisehighlights für Sie!

Alle Reisen inklusive Fahrt im modernen Fernreisebus ab Lübeck, Bad Schwartau, Neustadt und Eutin



2-Tage-Reise

Störtebeker Festspiele auf Rügen

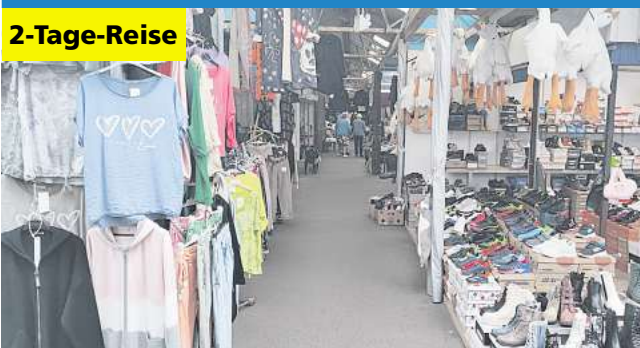
First-Class-Hotel direkt auf Rügen mit HP Festspiele inkl. Eintrittskarte PK 1

Erleben Sie auf der einzigartigen Naturbühne Ralswiek, direkt am Jasmunder Bodden, die Abenteuer des legendären Seeräubers Klaus Störtebeker in einer opulenten Freiluftinszenierung mit über 150 Mitwirkenden, 4 Schiffen, 30 Pferden und einem gigantischen Feuerwerk über der nächtlichen Boddenlandschaft.

Leistungen: • Fahrt im modernen Fernreisebus
• 1 x Übernachtung im First-Class-Hotel auf Rügen
• 1 x reichhaltiges Frühstück vom Buffet • 1 x Abendessen als 3-Gang-Menü oder Buffet • alle Zimmer mit Bad o. DU/WC, Föhn, TV, Safe, Kühlschrank • Eintrittskarte Störtebeker Festspiele PK 1 inkl. Transfer • Aufenthalt in Stralsund auf der Rückfahrt

29.08. – 30.08.2025p.P. im DZ € 269,90
09.09. – 10.09.2025p.P. im DZ € 269,90
12.09. – 13.09.2025p.P. im DZ € 249,90

EZ-Zuschlag € 39,- p.P. im DZ ab € 249,90



2-Tage-Reise

Zum „Polenmarkt“ bei Stettin

mit First-Class-Hotel in Top-Lage

Am ersten Reisetag können Sie nachmittags durch die alte Hansestadt Stettin spazieren. Oder Sie besuchen das riesige Einkaufszentrum „Galaxy“ direkt hinter Ihrem Hotel (Sonntags geschlossen). Am 2. Reisetag geht es direkt nach dem Frühstück zum Polenmarkt in Linken mit preisgünstigen Waren wie Bekleidung, Lebensmitteln, Zigaretten, Haushaltsartikeln usw. Stöbern Sie nach Herzenslust, bis es am frühen Nachmittag wieder zurück in die Heimatorte geht.

Leistungen: • Fahrt im modernen Fernreisebus
• 1 x Übernachtung im Radisson-Blu Hotel • alle Zimmer mit Bad o. DU/WC, TV, Telefon • 1 x großes Frühstück vom Buffet • kostenlose Nutzung des Hotelschwimmbades • Freizeit zum Shopping und Bummeln in Stettin am 1. Tag nachmittags • Besuch des großen Polenmarktes in Linken am 2. Tag vormittags

Bitte beachten: Die City-Tax ist direkt vor Ort zu zahlen.

06.09. – 07.09.2025

EZ-Zuschlag € 39,- p.P. im DZ nur € 129,90



2-Tage-Reise

Internationaler Feuerwerkswettbewerb Hannover

„Feuerwerkswettbewerb“ in den Herrenhäuser Gärten
First-Class-Hotel zentral in Hannover

Zum 350-jährigen Bestehen der Herrenhäuser Gärten lädt der Internationale Feuerwerkswettbewerb 2025 ein. Jeder Abend verspricht ein einzigartiges Erlebnis, bei dem die Zuschauer in die magische Welt der Pyrotechnik eintauchen und die Teams hautnah erleben können.

Leistungen: • Fahrt im modernen Fernreisebus
• 1 x Übernachtung im First-Class-Hotel zentral in Hannover • 1 x reichhaltiges Frühstück vom Buffet
• Eintrittskarte zum Feuerwerkswettbewerb inkl. Hin- und Rücktransfer • große Stadtrundfahrt am 2. Tag mit fachkundiger Reiseleitung • City-Tax

Die Teams: 06.09. Team Italien / 20.09. Team England

06.09. – 07.09.2025 | 20.09. – 21.09.2025

EZ-Zuschlag € 49,- p.P. im DZ nur € 189,90



4-Tage-Reise

City-Schnäppchen: Prag „de Luxe“

Die „Goldene Stadt“ mit Top-Hotel zum Knüllerpreis • Stadtführung inklusive

Voller Geschichten erwartet Sie die 100-türmige Moldau-Metropole, ein Juwel unter den Hauptstädten Europas mit unglaublich historischer Schönheit.

Leistungen: • Fahrt im modernen Fernreisebus
• 3 x Übernachtung im First-Class-Hotel „NH Prague City“ • alle Zimmer mit Bad o. DU/WC, Sat-TV, Föhn, Klimaanlage • 3 x Frühstück vom Buffet • Stadtführung mit fachkundiger Reiseleitung in Prag • viel Freizeit zum Stadt- und Shoppingbummel aufgrund der günstigen Lage Ihres Hotels • City-Tax

gegen Aufpreis p.P. buchbar:

- Besuch der Prager Burg inkl. Eintritt Hauptrunde und Bustransfers, Aufpreis € 29,-
- Moldau-Schiffahrt, Aufpreis € 37,-

11.09. – 14.09.2025

EZ-Zuschlag € 229,- p.P. im DZ nur € 369,90



3-Tage-Reise

„Rhein in Flammen“

„Brennende Burgen“ & spektakuläre Feuerwerke
Feuerwerks-Schiffahrt mit Abendessen vor imposanter Kulisse

Erleben Sie im Schiffskorso den Ausblick auf die faszinierende Kulisse des in Bengelfeuer getauchten Ufers, vorbei an romantischen Ortschaften, Schlössern und Burgen der Region. An Bord wird Ihnen ein Abendessen gereicht, bevor Sie mit dem Schlussfeuerwerk das furiose Finale erleben. Rückfahrt mit dem Bus zum Hotel.

Leistungen: • Fahrt im modernen Fernreisebus
• 2 x Übernachtung im komfortablen Pentahotel Wiesbaden • alle Zimmer mit Bad o. DU/WC, Klimaanlage, TV • 2 x Frühstück vom reichhaltigen Buffet • Stadtführung in Wiesbaden • Führung in der Henkell Freixenet Sektkellerei in Wiesbaden inkl. 1 Glas Sekt
• Abendessen am Anreisetag • Schiffahrt „Rhein in Flammen“ ab/bis Oberwesel inkl. Abendessen an Bord
• Kurtaxe Wiesbaden

12.09. – 14.09.2025

EZ-Zuschlag € 79,- p.P. im DZ nur € 459,90



2-Tage-Reise

Die Schlager Nacht des Jahres in Berlin

Deutschlands große Schlager-Party mit den absoluten Superstars
First-Class-Hotel in Berlin

Das sensationelle Hit-Feuerwerk mit den Superstars des Deutschen Schlagers wie z.B. Anna-Maria Zimmermann, Eric Philippi, Matthias Reim, Mickie Krause, Olaf der Flipper, Peter Wackel, Vicky Leandros, Vincent Gross uvm. (Stand März 2025)

Leistungen: • Fahrt im modernen Fernreisebus
• 1 x Übernachtung im First-Class-Hotel in Berlin mit gr. Frühstück vom Buffet • Sitzplatz-Eintrittskarte der 3. Kategorie für die Schlager-Starparade inkl. Transfer zur Show und zurück • am 2. Tag: große Stadtrundfahrt in Berlin mit fachkundiger Reiseleitung, anschließend Mittagspause am Potsdamer Platz • City-Tax Berlin

gegen Aufpreis p.P. buchbar:

Eintrittskarte PK 2 € 10,- | Eintrittskarte PK 1 € 20,-

22.11. – 23.11.2025

EZ-Zuschlag € 49,- p.P. im DZ nur € 269,90



Persönliche Beratung & Buchung: ☎ 0 45 21-779 37 91

Reiseveranstalter: Reisebüro Behrens GmbH | 23701 Eutin | Riemannstraße 26
E-Mail: info@behrens-reisen.de | www.behrens-reisen.de

MTZ: 30 Personen, diese muß bis 3 Wochen vor Anreise erreicht sein. Für mobilitätseingeschränkte Personen nicht geeignet. Personalausweis erforderlich.

geometrischer Begriff		poetisch: Hauch	Autorin der „Pipi Langstrumpf“		Teil des Beins	Bodenerhebung	tropisches Nagetier		tropische Echse	Falschmeldung in der Presse	kernig-gemütlich	dt. Dichter † 1856 (Heinr.)	besitzanzeigendes Fürwort	Flugnavigator	Mischsprache der Karibik	Wohnzimmer	Kfz-Abgasentgifter (Kw.)	Trinkgefäß mit verdrehbarem Hals	englisch: nach, zu
							en face, vor sich							gefährlich, gewagt					
sehr bekannt			ablehnendes Wort				ein Umlaut		Merkmal, Eigenschaft					Düngemittel	südamerikanischer Tanz				
					höchstbegabte Menschen	Luft der Lunge				unbestimmter Artikel		energisch						Kinderhilfswerk der UNO	Abk.: Europarat
Dekoration			Frauenname	wachsen						höchster militärischer Rang					westafrik. Schutzamulett		Mutter der Nibelungenkönige		
Haarbüschel		Rabenvogel																	
																	englisch, französisch: Luft		nicht stereo
					german. Wasserrjungfrau	Kordeln								erzählende Dichtkunst			Heilige von Augsburg	Staatsform	
erblicken	französischer Ingenieur (Turm)	Augenflüssigkeit	Vogelbehausung											bestürzt	ohne Laut	Fremdwortteil: Luft			
Volksgruppenbetreffend																			
				Vorname des Autors Zweig	Abk.: hohl												Sinfonie Beethovens	Fluss durch Norditalien	
eh. italienische Währung (Mz.)			Fluss durch Paris											smart (ugs.)	Hoheitszeichen	Ausruf der Verwunderung			starker Zweig
starr				Besitz													arabischer Sackmantel		
					Buch der Bibel									Baustein				kana- rische Insel	
Begleitschiff der Marine			Lurchtier	süd-deutsch: Hausflur												ein Balte	Verkaufsschlager		
Laubbaum	zu Scherzen bereit	Zahlschalter				großes Holzstück								ein Bremssystem (Äbk.)	Sittenlehre				die Fixsterne betreffend
				offizieller Ratgeber	Ausdruck d. Überraschung		kurz für: lecker	Stadt in Nordholland	türkmenischer Teppich			Vorname der Pianistin Ney	Vornehm-tuer	effektvoller Einfall	hoher Fabrik-schornstein		kleine Früchte	Abk.: ultra-violett	
Maß der Stromstärke		Hunderrasse	Geburtsmal									arabisches Grußwort			fair, ehrlich		Vogelnachwuchs		
									westafrikanischer Staat	Umgangssprache				Oper von Verdi	windarm	Notvorrat			
äußere Erscheinung (engl.)					persönliches Fürwort (3. Fall)							Antriebs-schlupfregelung (Äbk.)	ein Klettertier				griechische Vorsilbe: neu		griechische Unheilsgöttin
			kurz für: eine	Bundesland von Österreich					franz. Filmidol der 60er (Äbk.)	ein Problem aus-räumen			Figur in der „Fledermaus“				Abk.: ad acta	englisch, span.: mich, mir	Rufname von Capone
Humusschicht			Zeit ohne Sonnenlicht				künstliche Zahnreihe							Weihnachtsbaum-schmuck					
Rut-schigkeit						breitkrempiger mexikan. Hut							Fremdstaat-angehöriger						

Widder
21.03. - 20.04.

Manchmal verwechseln Sie Sparsamkeit und Geiz: Investieren Sie in die Liebe! Sie blitzen mit einem Plan ab. Nicht frustriert sein! Gehen Sie keine länger bindenden Verpflichtungen ein!

Stier
21.04. - 20.05.

Glauben Sie nicht alles, was Sie durch die rosarote Liebesbrille sehen! Schnelle Entscheidungen verbieten sich diese Woche. Sie beweisen Großzügigkeit. Das lohnt sich!

Zwillinge
21.05. - 22.06.

Im Moment stehen die Flirtsterne schlecht – nicht enttäuscht sein! Beißen Sie die Zähne zusammen, gehen Sie an den Arbeitsberg! Mit einem Gefallen gewinnen Sie viel Sympathie.

Krebs
22.06. - 22.07.

Intensive Beziehungsdiskussionen stehen an. Es geht ans Eingemachte! Setzen Sie klare Prioritäten, verschieben Sie Unwichtiges. Sie halsen sich Probleme anderer auf, gehen Sie eigene an!

Löwe
23.07. - 23.08.

Flirtlaune für Singles, Kuschelstimmung für Pärchen. Sie holen sich Unterstützung für Ihre Pläne. Gut so. Wer eine Lektion erteilt bekommt, sollte auch etwas draus lernen.

Jungfrau
24.08. - 23.09.

Sie sind spontan. Die Offenheit gefällt Ihrem Partner. Verlassen Sie sich nur auf Menschen, die Sie gut einschätzen können. Sie vermissen Abwechslung. Die kommt nicht von allein.

Waage
24.09. - 23.10.

Freunde helfen Ihnen aus einer emotionalen Sackgasse. Nichts geht Ihnen schnell genug. Achten Sie auf das Tempo der Kollegen! Keine gute Zeit für Sinnsuche – Sie sind zu rastlos.

Skorpion
24.10. - 22.11.

Worte allein sind nicht unbedingt ein verlässlicher Beweis für die Liebe. Ihr Einsatz ist derzeit kaum von Erfolg gekrönt. Nur nicht aufgeben! Gehen Sie mit Infos nicht vorschnell hausieren.

Steinbock
22.12. - 20.01.

Vorsicht: Überlegen Sie, bevor Sie sagen, was Sie denken! Sie drängen sich nach vorn. Das kommt nicht gut an. Ihre überschüssigen Energien sollten Sie mal wieder mit Sport abbauen.

Schütze
23.11. - 21.12.

Mit kleinen Aufmerksamkeiten halten Sie das Liebesfeuer am Lodern. Trotz mangelnder Konzentration: Sie haben eine kreative Phase! Neidgefühle? Ein guter Anlass für Ehrgeiz!

Wassermann
21.01. - 19.02.

Ihr ausgeglichenes Liebesleben gibt Ihnen derzeit viel Selbstvertrauen. Lassen Sie Ihrem Ehrgeiz freien Lauf: Der Erfolg wartet. In der Mitte der Woche bietet sich eine gute Chance – zugreifen!

Fische
20.02. - 20.03.

Sie sind im Moment der ruhende Pol in der Partnerschaft. Ihre Aufgaben erledigen sich zur Zeit fast von selbst. Sie haben genug Kraft, um anderen zur Seite zu stehen.

Horoskop

Die Vorzeichen für die Vorwoche sind im Allgemeinen positiv. Es gibt einige Herausforderungen, aber diese können überwunden werden. Die Liebe steht im Mittelpunkt. Die Partnerschaft ist stabil. Die Freundschaft ist herzlich. Die Karriere ist erfolgreich. Die Gesundheit ist gut. Die Finanzen sind stabil. Die Zukunft ist hell. Die Vergangenheit ist vergangen. Die Gegenwart ist schön. Die Zukunft ist gut. Die Vergangenheit ist vergangen. Die Gegenwart ist schön. Die Zukunft ist gut.

Horoskop

Die Vorzeichen für die Woche sind im Allgemeinen positiv. Es gibt einige Herausforderungen, aber diese können überwunden werden. Die Liebe steht im Mittelpunkt. Die Partnerschaft ist stabil. Die Freundschaft ist herzlich. Die Karriere ist erfolgreich. Die Gesundheit ist gut. Die Finanzen sind stabil. Die Zukunft ist hell. Die Vergangenheit ist vergangen. Die Gegenwart ist schön. Die Zukunft ist gut.

Horoskop

Die Vorzeichen für die Woche sind im Allgemeinen positiv. Es gibt einige Herausforderungen, aber diese können überwunden werden. Die Liebe steht im Mittelpunkt. Die Partnerschaft ist stabil. Die Freundschaft ist herzlich. Die Karriere ist erfolgreich. Die Gesundheit ist gut. Die Finanzen sind stabil. Die Zukunft ist hell. Die Vergangenheit ist vergangen. Die Gegenwart ist schön. Die Zukunft ist gut.

Horoskop

Die Vorzeichen für die Woche sind im Allgemeinen positiv. Es gibt einige Herausforderungen, aber diese können überwunden werden. Die Liebe steht im Mittelpunkt. Die Partnerschaft ist stabil. Die Freundschaft ist herzlich. Die Karriere ist erfolgreich. Die Gesundheit ist gut. Die Finanzen sind stabil. Die Zukunft ist hell. Die Vergangenheit ist vergangen. Die Gegenwart ist schön. Die Zukunft ist gut.

Horoskop

Die Vorzeichen für die Woche sind im Allgemeinen positiv. Es gibt einige Herausforderungen, aber diese können überwunden werden. Die Liebe steht im Mittelpunkt. Die Partnerschaft ist stabil. Die Freundschaft ist herzlich. Die Karriere ist erfolgreich. Die Gesundheit ist gut. Die Finanzen sind stabil. Die Zukunft ist hell. Die Vergangenheit ist vergangen. Die Gegenwart ist schön. Die Zukunft ist gut.

Horoskop

Die Vorzeichen für die Woche sind im Allgemeinen positiv. Es gibt einige Herausforderungen, aber diese können überwunden werden. Die Liebe steht im Mittelpunkt. Die Partnerschaft ist stabil. Die Freundschaft ist herzlich. Die Karriere ist erfolgreich. Die Gesundheit ist gut. Die Finanzen sind stabil. Die Zukunft ist hell. Die Vergangenheit ist vergangen. Die Gegenwart ist schön. Die Zukunft ist gut.

Horoskop

Die Vorzeichen für die Woche sind im Allgemeinen positiv. Es gibt einige Herausforderungen, aber diese können überwunden werden. Die Liebe steht im Mittelpunkt. Die Partnerschaft ist stabil. Die Freundschaft ist herzlich. Die Karriere ist erfolgreich. Die Gesundheit ist gut. Die Finanzen sind stabil. Die Zukunft ist hell. Die Vergangenheit ist vergangen. Die Gegenwart ist schön. Die Zukunft ist gut.

Horoskop

Die Vorzeichen für die Woche sind im Allgemeinen positiv. Es gibt einige Herausforderungen, aber diese können überwunden werden. Die Liebe steht im Mittelpunkt. Die Partnerschaft ist stabil. Die Freundschaft ist herzlich. Die Karriere ist erfolgreich. Die Gesundheit ist gut. Die Finanzen sind stabil. Die Zukunft ist hell. Die Vergangenheit ist vergangen. Die Gegenwart ist schön. Die Zukunft ist gut.

Horoskop

Die Vorzeichen für die Woche sind im Allgemeinen positiv. Es gibt einige Herausforderungen, aber diese können überwunden werden. Die Liebe steht im Mittelpunkt. Die Partnerschaft ist stabil. Die Freundschaft ist herzlich. Die Karriere ist erfolgreich. Die Gesundheit ist gut. Die Finanzen sind stabil. Die Zukunft ist hell. Die Vergangenheit ist vergangen. Die Gegenwart ist schön. Die Zukunft ist gut.

Horoskop

Die Vorzeichen für die Woche sind im Allgemeinen positiv. Es gibt einige Herausforderungen, aber diese können überwunden werden. Die Liebe steht im Mittelpunkt. Die Partnerschaft ist stabil. Die Freundschaft ist herzlich. Die Karriere ist erfolgreich. Die Gesundheit ist gut. Die Finanzen sind stabil. Die Zukunft ist hell. Die Vergangenheit ist vergangen. Die Gegenwart ist schön. Die Zukunft ist gut.

Horoskop

Die Vorzeichen für die Woche sind im Allgemeinen positiv. Es gibt einige Herausforderungen, aber diese können überwunden werden. Die Liebe steht im Mittelpunkt. Die Partnerschaft ist stabil. Die Freundschaft ist herzlich. Die Karriere ist erfolgreich. Die Gesundheit ist gut. Die Finanzen sind stabil. Die Zukunft ist hell. Die Vergangenheit ist vergangen. Die Gegenwart ist schön. Die Zukunft ist gut.

Horoskop

Die Vorzeichen für die Woche sind im Allgemeinen positiv. Es gibt einige Herausforderungen, aber diese können überwunden werden. Die Liebe steht im Mittelpunkt. Die Partnerschaft ist stabil. Die Freundschaft ist herzlich. Die Karriere ist erfolgreich. Die Gesundheit ist gut. Die Finanzen sind stabil. Die Zukunft ist hell. Die Vergangenheit ist vergangen. Die Gegenwart ist schön. Die Zukunft ist gut.

Horoskop

Die Vorzeichen für die Woche sind im Allgemeinen positiv. Es gibt einige Herausforderungen, aber diese können überwunden werden. Die Liebe steht im Mittelpunkt. Die Partnerschaft ist stabil. Die Freundschaft ist herzlich. Die Karriere ist erfolgreich. Die Gesundheit ist gut. Die Finanzen sind stabil. Die Zukunft ist hell. Die Vergangenheit ist vergangen. Die Gegenwart ist schön. Die Zukunft ist gut.

Horoskop

Die Vorzeichen für die Woche sind im Allgemeinen positiv. Es gibt einige Herausforderungen, aber diese können überwunden werden. Die Liebe steht im Mittelpunkt. Die Partnerschaft ist stabil. Die Freundschaft ist herzlich. Die Karriere ist erfolgreich. Die Gesundheit ist gut. Die Finanzen sind stabil. Die Zukunft ist hell. Die Vergangenheit ist vergangen. Die Gegenwart ist schön. Die Zukunft ist gut.

Horoskop

Die Vorzeichen für die Woche sind im Allgemeinen positiv. Es gibt einige Herausforderungen, aber diese können überwunden werden. Die Liebe steht im Mittelpunkt. Die Partnerschaft ist stabil. Die Freundschaft ist herzlich. Die Karriere ist erfolgreich. Die Gesundheit ist gut. Die Finanzen sind stabil. Die Zukunft ist hell. Die Vergangenheit ist vergangen. Die Gegenwart ist schön. Die Zukunft ist gut.

Horoskop

Die Vorzeichen für die Woche sind im Allgemeinen positiv. Es gibt einige Herausforderungen, aber diese können überwunden werden. Die Liebe steht im Mittelpunkt. Die Partnerschaft ist stabil. Die Freundschaft ist herzlich. Die Karriere ist erfolgreich. Die Gesundheit ist gut. Die Finanzen sind stabil. Die Zukunft ist hell. Die Vergangenheit ist vergangen. Die Gegenwart ist schön. Die Zukunft ist gut.

Horoskop

Die Vorzeichen für die Woche sind im Allgemeinen positiv. Es gibt einige Herausforderungen, aber diese können überwunden werden. Die Liebe steht im Mittelpunkt. Die Partnerschaft ist stabil. Die Freundschaft ist herzlich. Die Karriere ist erfolgreich. Die Gesundheit ist gut. Die Finanzen sind stabil. Die Zukunft ist hell. Die Vergangenheit ist vergangen. Die Gegenwart ist schön. Die Zukunft ist gut.

Horoskop

Die Vorzeichen für die Woche sind im Allgemeinen positiv. Es gibt einige Herausforderungen, aber diese können überwunden werden. Die Liebe steht im Mittelpunkt. Die Partnerschaft ist stabil. Die Freundschaft ist herzlich. Die Karriere ist erfolgreich. Die Gesundheit ist gut. Die Finanzen sind stabil. Die Zukunft ist hell. Die Vergangenheit ist vergangen. Die Gegenwart ist schön. Die Zukunft ist gut.

Horoskop

Die Vorzeichen für die Woche sind im Allgemeinen positiv. Es gibt einige Herausforderungen, aber diese können überwunden werden. Die Liebe steht im Mittelpunkt. Die Partnerschaft ist stabil. Die Freundschaft ist herzlich. Die Karriere ist erfolgreich. Die Gesundheit ist gut. Die Finanzen sind stabil. Die Zukunft ist hell. Die Vergangenheit ist vergangen. Die Gegenwart ist schön. Die Zukunft ist gut.

Horoskop

Die Vorzeichen für die Woche sind im Allgemeinen positiv. Es gibt einige Herausforderungen, aber diese können überwunden werden. Die Liebe steht im Mittelpunkt. Die Partnerschaft ist stabil. Die Freundschaft ist herzlich. Die Karriere ist erfolgreich. Die Gesundheit ist gut. Die Finanzen sind stabil. Die Zukunft ist hell. Die Vergangenheit ist vergangen. Die Gegenwart ist schön. Die Zukunft ist gut.

Horoskop

Die Vorzeichen für die Woche sind im Allgemeinen positiv. Es gibt einige Herausforderungen, aber diese können überwunden werden. Die Liebe steht im Mittelpunkt. Die Partnerschaft ist stabil. Die Freundschaft ist herzlich. Die Karriere ist erfolgreich. Die Gesundheit ist gut. Die Finanzen sind stabil. Die Zukunft ist hell. Die Vergangenheit ist vergangen. Die Gegenwart ist schön. Die Zukunft ist gut.

Horoskop

Die Vorzeichen für die Woche sind im Allgemeinen positiv. Es gibt einige Herausforderungen, aber diese können überwunden werden. Die Liebe steht im Mittelpunkt. Die Partnerschaft ist stabil. Die Freundschaft ist herzlich. Die Karriere ist erfolgreich. Die Gesundheit ist gut. Die Finanzen sind stabil. Die Zukunft ist hell. Die Vergangenheit ist vergangen. Die Gegenwart ist schön. Die Zukunft ist gut.

Horoskop

Die Vorzeichen für die Woche sind im Allgemeinen positiv. Es gibt einige Herausforderungen, aber diese können überwunden werden. Die Liebe steht im Mittelpunkt. Die Partnerschaft ist stabil. Die Freundschaft ist herzlich. Die Karriere ist erfolgreich. Die Gesundheit ist gut. Die Finanzen sind stabil. Die Zukunft ist hell. Die Vergangenheit ist vergangen. Die Gegenwart ist schön. Die Zukunft ist gut.

Horoskop

Die Vorzeichen für die Woche sind im Allgemeinen positiv. Es gibt einige Herausforderungen, aber diese können überwunden werden. Die Liebe steht im Mittelpunkt. Die Partnerschaft ist stabil. Die Freundschaft ist herzlich. Die Karriere ist erfolgreich. Die Gesundheit ist gut. Die Finanzen sind stabil. Die Zukunft ist hell. Die Vergangenheit ist vergangen. Die Gegenwart ist schön. Die Zukunft ist gut.

Horoskop

Die Vorzeichen für die Woche sind im Allgemeinen positiv. Es gibt einige Herausforderungen, aber diese können überwunden werden. Die Liebe steht im Mittelpunkt. Die Partnerschaft ist stabil. Die Freundschaft ist herzlich. Die Karriere ist erfolgreich. Die Gesundheit ist gut. Die Finanzen sind stabil. Die Zukunft ist hell. Die Vergangenheit ist vergangen. Die Gegenwart ist schön. Die Zukunft ist gut.

Horoskop

Die Vorzeichen für die Woche sind im Allgemeinen positiv. Es gibt einige Herausforderungen, aber diese können überwunden werden. Die Liebe steht im Mittelpunkt. Die Partnerschaft ist stabil. Die Freundschaft ist herzlich. Die Karriere ist erfolgreich. Die Gesundheit ist gut. Die Finanzen sind stabil. Die Zukunft ist hell. Die Vergangenheit ist vergangen. Die Gegenwart ist schön. Die Zukunft ist gut.

Horoskop

Die Vorzeichen für die Woche sind im Allgemeinen positiv. Es gibt einige Herausforderungen, aber diese können überwunden werden. Die Liebe steht im Mittelpunkt. Die Partnerschaft ist stabil. Die Freundschaft ist herzlich. Die Karriere ist erfolgreich. Die Gesundheit ist gut. Die Finanzen sind stabil. Die Zukunft ist hell. Die Vergangenheit ist vergangen. Die Gegenwart ist schön. Die Zukunft ist gut.

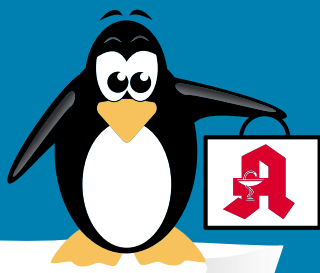
Horoskop

Die Vorzeichen für die Woche sind im Allgemeinen positiv. Es gibt einige Herausforderungen, aber diese können überwunden werden. Die Liebe steht im Mittelpunkt. Die Partnerschaft ist stabil. Die Freundschaft ist herzlich. Die Karriere ist erfolgreich. Die Gesundheit ist gut. Die Finan

Qualität
zertifiziert gemäß
DIN EN ISO 9001:2015

PINGUIN APOTHEKEN

EISKALT
REDUZIERT*



MÜSSEN WIR BESTELLEN - KENNEN WIR NICHT - 99,85% AUF LAGER*

Cetirizin Ratiopharm

50 Tabl.



54 %
gespart

statt ~~21,79 €~~

9.95*
€

Vichy Nutrilogie 1

50 ml



27 %
gespart

statt ~~24,50 €~~

17.95*
€

I = 359 €

Paracetamol ratiopharm

20 Tabl.



65 %
gespart

statt ~~3,99 €~~

1.38*
€

Dulcolax Dragees

100 Stck.



26 %
gespart

statt ~~22,90 €~~

16.90*
€

Talcid

50 Kautabl.



25 %
gespart

statt ~~19,99 €~~

14.99*
€

Kytta Schmerzsalbe

150 g



31 %
gespart

statt ~~28,82 €~~

19.82*
€

kg = 132,13 €

+ größte Auswahl*
+ bestens beraten
+ keine Einheitsmedizin
= einfach in guten Händen!



PINGUIN APOTHEKEN

Inhaber Jörg Ortmann e. K.

Aspirin plus C

40 Brausetabl.



26 %
gespart

statt ~~22,99 €~~

16.99*
€

Rufen Sie uns an oder bestellen Sie unter: www.pinguinapotheke24.de

*Für alle Produkte gilt zu Risiken u. Nebenwirkungen fragen Sie Ihren Arzt oder Apotheker - Dieser Preis gilt nach den gesetzlichen Bestimmungen, wenn diese Arzneimittel zu Lasten der gesetzlichen Krankenkassen abgegeben werden - Gilt nicht für verschreibungspflichtige Arzneimittel.

Angebote gültig vom 28.06.2025 - 05.07.2025

Am Hauptbahnhof/
ZOB
Konrad-Adenauer-Str. 1
Tel.: 0451/82966

Im Hochschulstadtteil /
Im Campus
Alexander-Fleming-Str. 1
Tel.: 0451/292 896 66

In der Mühlenstraße
Südl. Altstadt
Mühlenstr. 37
Tel.: 0451/707 510 10

In der Königstraße
auf 2 Etagen / EG + 1. OG
Königstr. 59-63
Tel.: 0451/292 75 55

IMMOBILIENMARKT

IMMOBILIENVERKAUF

EIGENTUMSWOHNUNGEN

HÄUSER

GRUNDSTÜCKE

ESPLANADE IMMOBILIEN
info@esplanade-immobilien.de
Tel.: 0451-7907190



Obertrave-Wasserblick | Fahrstuhl | Historischer Altbau
Bezugsfreie ETW in bester Innenstadtlage mit Balkon

zwei Einheiten, als eine Einheit oder auch separat nutzbar, Wohnfläche: ca. 138 m² / ca. 60 m², Hausgeld gesamt: ca. 576,- €, Baujahr: ca. 1899, 6 Zi. / 2 Zi., 1 Vollbad, 1 Duschbad, 2 Gäste-WCs, 2 Balkone, Stuck, Fischgrätparkett, Dielenböden, Energieausweis lt. Gesetzgeber nicht benötigt (Denkmalschutz)
KP 1.195.000,- €

Kontaktieren Sie uns gerne!



Bargfeld-Stegen

Exkl. Penthouse-Wohnung m. großz. Raumgestaltung, ca. 117 m² Wohnfl., 4 Zi., barrierefr. Zugang, hochw. EBK inkl. Markengeräten, zwei Badezimmer, helles Wohn- u. Esszimmer, HWR, Smart-FBH, PKW-SP f. 8.500,- € erwerbbar, Bj. 2014, V: 52,4 kWh/(m²a), Kl: B, Strom-WP, KP: 488.000€, 0451-8009410 / von-wuelfing-immobilien.de

Top-Objekt der Woche



Kostenlose Marktwertermittlung:
www.unser-immobilienwert.de

Kleines Paradies in 1. Reihe in Hafkrug
1 Zim., 32 m², Balk., Stellpl., Bj. 1983, EnB, 229,5 kWh/(m²a), G, Elektro, **229.000 €** (zzgl. 3,33% inkl. MwSt. Käuferprov.)
moellerherm-immobilien.de 0800-77 16 100

Persönlich gut beraten
MÖLLERHERM IMMOBILIEN

Lübeck - St. Gertrud

4-Zi.-ETW in beliebter Lage, ca. 104 m² Wfl., 4 Zi., heller Wohnbereich, modernisiertes WB, EBK inkl. E-Geräten, Gäste-WC, Südbalkon, Kellerraum, Garagen-SP, Bj. 1974, V: 176 kWh/(m²a), Kl: F, Öl-ZH, KP: 235.000€, 0451-8009410 / von-wuelfing-immobilien.de

Sierksdorf

Moderne, möblierte ETW, ca. 50 m² Wohnfl., 2 Zimmer, heller Flur, offene EBK, mod. WB, WZ mit Ethanol-Kamin, hochw. vergl. Balkon, Ferienverm. mögl., Bj.1971, B: 157,1 kWh/m² p.a., Kl. E, FW-FW, KP: 155.000€, 0451-8009410 / von-wuelfing-immobilien.de

Maisonette in Laboe!

Tolle Maisonette-Wohnung mit freiem Blick auf die Kieler Förde! 2 Zimmer, ca. 52 m² Wohnfl., Einbauküche, Duschbad, 2 Balkone, Kellerraum, Garagenstellplatz, Bj. 1987, V: 139,44 kWh/m² p.a., Gas-ZH, Kl. E, Kaufpreis 295.000,-€, Tel. 0431-58092560
www.von-wuelfing-immobilien.de

ESPLANADE IMMOBILIEN
info@esplanade-immobilien.de
Tel.: 0451-7907190



Traveblick Balkon, Stellplatz, freie Lieferung ETW direkt an der Vorderreihe

ca. 66,62 m² Wohnfläche, MEA 597/10.000stel., Hausgeld 540,- € inkl. Instandhaltung, Baujahr ca. 1965, 3 Zimmer, Vollbad + Gäste WC, Balkon, 1 Außenstellplatz, Keller, Dachboden, Verbrauchsausweis, Gaszentralheizung, D, 122,9 kWh/(m²a)
KP 310.000,- €

Kontaktieren Sie uns gerne!



Ihr Traum am Meer – 3-Zi.-Maisonette-ETW in Niendorf!
Toplage im Küstenort, ca. 100 m vom Strand entfernt, 2. Stock, ruhige und gepflegte Wohnanlage, ca. 70 m² Wfl., 3 Zi., Wannenbad mit Fenster, sonniger Balkon, Tiefgaragenstellplatz, Abstellraum, Fahrrad- und Hobbyraum. EVA: 82,60 kWh/(m²a), Gas, C, Bj. 1995
396.000,- € zzgl. Courtage

loose firmengruppe ivd
Immobilien seit 1982
04503 881200 www.loose-immo.com

Ratzeburg

Komplett renovierte 4-Zi.-Wohnung m. Südbalkon! Ca. 84 m² Wfl., 1. OG, mod. EBK, stilvolles Bad & Gäste-WC, Glasfaser, Keller & Dachboden, freie Stellplätze, Bj. 1966, V: 151,2 kWh/(m²a), Kl: E, FW-FW, KP: 295.000,- € 0451-8009410 von-wuelfing-immobilien.de

Erdgeschoss - 2 Zimmer - Kleiner Garten in Pansdorf
wenige km von der Ostsee entfernt, gute Infrastruktur, ca. 53 m², 2 Zimmer, geräumiger Kellerraum, Wäsche- und Fahrradraum, Sonnenterrasse, Stellplätze am Haus EBA: 151,80 kWh/(m²a), Gas, E, Bj. 1980
168.000,- € zzgl. Courtage

loose firmengruppe ivd
Immobilien seit 1982
045 03/7074470 www.loose-immo.com

Unikat in Mölln!

Lichtdurchflutete 4-Zi.-Whg. in zentraler und naturnaher Lage – Innenstadt mit Bahnhof, Wald und Seen fußläufig erreichbar, Entrée m. Garderobe, WZ / EZ mit Marmorkamin, ger. EBK, DG-Schlafzimmer m. gr. Dachfenster, VB mit FBH, Süd-Loggia, Keller- u. Dachbodenabstellraum TG-Stellplatz optional, Bj. 1986, V: 89 kWh/m² p.a., Kl: C, Gas-ZH, KP: 375.000,- € 0451-8009410 von-wuelfing-immobilien.de

HÄUSER

3-Zimmer Erdgeschoss Eigentumswohnung in Lübeck-Travemünde
67m², 3-Zimmer, Bj. 1982, Gaszentralheizung 2003, EnV, 129kWh/(m²a), D, **€ 450.000**

www.marks-immobilien.de - T. 0451-32266

MARKS IMMOBILIEN SEIT 1989

DHH, Scharbeutz, ruhige Sackgassenlage, ca. 900 m v. Strand, BJ 2016, 120 m² Wfl., von privat, 650T€ VHB.
04503/7942531

ESPLANADE IMMOBILIEN
info@esplanade-immobilien.de
Tel.: 0451-7907190



Modernisiertes Altstadtthaus an der Obertrave mit Dachterasse und Blick auf den Lübecker Dom

ca. 155 m² Wfl., 91 m² Grdst., 7 Zi., Bj. ca. 1806, 3 Etagen, umfangreich in den vergangenen 5 Jahren modernisiert, 2 Duschbäder, EBK, 2 Kaminöfen, Innenhof, Gasheizung (Bj. 2024), Denkmalschutz, Energieausweis lt. Gesetzgebung nicht erforderlich
KP 775.000,- €

Kontaktieren Sie uns gerne!



Eigenheim in Sicht?

Gemeinsam verwirklichen wir Ihr Traumhaus ganz nach Ihren Vorstellungen!



CONTRACT Vario
Endlich zuhause!
TRAUMHÄUSER SEIT 1996

contract-vario.de
04505 5805-0
contractvario

Zu den Gründen 14 | 23623 Ahrensböök-Dakendorf

Top-Objekt der Woche



Kostenlose Marktwertermittlung:
www.unser-immobilienwert.de

Wohnensemble am See in Eutin-Fissau
2 WE, 90 + 44 m², 2918 m² Grundstück., Bj. 1877, EnB, 403 kWh/(m²a), H, Öl, **389.000 €** (keine Käuferprov.)
moellerherm-immobilien.de 0800-77 16 100

Persönlich gut beraten
MÖLLERHERM IMMOBILIEN

Bäk

Charmantes EFH mit Einlieger-Whg., ca. 160 m² Wohnfl. inkl. ca. 73 m² ELW, ca. 861 m² Eck-Grundstück, 8 Zi., Küche m. E-Geräten, Wohnzi. / Esszi. m. Terrassenzugang, DB, Teilkeller, BJ 1973, B: 272,3 kWh/m² p.a., Kl. H, Gas-ZH, KP: 265.000,- € 0451-8009410 von-wuelfing-immobilien.de

Gepflegtes RH in HL...

m. 110 m² Wohnfläche, 4 Zi., helle Landhausküche, Wohnzimmer m. Gartenzugang, VB, VK m. HWR, Hobbyraum u. DB, Garage, ca. 185 m² Grdst., Bj. 1973, B: 224,48 kWh/(m²a), Kl: G, Gas-ZH, KP: 300.000,- € 0451-8009410 / von-wuelfing-immobilien.de

Klinkerbungalow, BJ. 2016, HLH, ca. 110m² Wohn- u. Nutzfl., Komplett möbliert (Haus u. Garten), Ruhige Wohnlage im Neubaugebiet. Wintergarten, Carport u. Gartenlaube. Liebevoll angelegtes Grundstück. Teilweise Ostsee- u. Fehmarnblick. Kurzfristig frei. Bitte nur ernstgemeinte Anfragen. Privatverkauf VB 749.000€ ☒ Z1 4095522

Stockelsdorf

EFH in ruhiger Lage, ca. 130 m² Wohnfl. auf ca. 757 m² Grundstück, 5 Zimmer, gr. EBK m. Essbereich, ger. WZ mit Kamin, Kinderzi. m. Zugang zur überdachten Terrasse, SZ mit Echtholzparkett, Wannenbad, Garage u. SP, Bj. 1964, B: 236,7 kWh/m² p.a., Kl. G, Gas-Heizung, KP: 375.000,- €, 0451-8009410 / von-wuelfing-immobilien.de

Lübeck - Eichholz

Großzügiges Reihenhedhaus auf ca. 529 m² Grundstück, ca. 145 m² Wohnfl., 7 Zi., ger. WZ, helle Küche, gr. Flur m. Kamin, VB, Gäste-WC, ausgb. DB m. 2 Zi. u. Du.-Bad, VK, Terrasse, Garage, Bj. 1975, B: 195,1 kWh/(m²a), Kl: F, Gas-ZH, KP: 480.000,- €, 0451-8009410 / von-wuelfing-immobilien.de

ESPLANADE IMMOBILIEN
info@esplanade-immobilien.de
Tel.: 0451-7907190



Exklusive Designvilla mit Blick über die Boddenlandschaft bis zur Insel Rügen

Wohnfl. ca. 490 m², Grdst. 6.300 m², Bj. 2009, 6 Zimmer, 2 Designbäder, Premium-Einbaugeräte von Gaggenau, umlaufende Holzterrasse mit Seeblick, Indoor-Schwimmbad, Natursteinböden/Eichendielen mit Fußbodenheizung, hochwertige Sicherheits- und Steuerungssysteme, 8 Stellplätze, Gasheizung, Bedarfsausweis, C, 83 kWh (m²a)
KP 2.950.000,- €

Kontaktieren Sie uns gerne!



ESPLANADE IMMOBILIEN
info@esplanade-immobilien.de
Tel.: 0451-7907190



Ideal zur Selbstnutzung oder Vermietung Traumhaftes Ganghaus auf der Altstadtinsel

ca. 55 m² Wfl., 44 m² Grdst., 2 Zi., Bj. ca. 1900, Duschbad, EBK, freie Lieferung zum 31.08.2025, Sichtbalken, Denkmalschutz: nein, herrliche Lage nahe der Untertrave und des Hansemuseums, Gas-Brennwerttherme (Bj. 2015), Bedarfsausweis, D, 117,2 kWh/(m²a)
KP 260.000,- €

Kontaktieren Sie uns gerne!



Siek

Vielseitiges EFH m. Einliegerwohnung & verm. Gewerbeeinheit! Ca. 158 m² Wfl., ca. 1.064 m² Grundstück, 7 Zi., separate 3-Zi-ELW, separate verm. Gewerbeff. m. ca. 78 m², mod. EBK, Kaminofen, Terrasse, Vollkeller, Bj. 1980, fortl. modernisiert (Dach 2012, Heizung 2015, Bad 2022), V: 148,3 kWh/(m²a), Kl: E, Gas-ZH, KP: 650.000,- € 0451-8009410 von-wuelfing-immobilien.de

Lübeck - St. Jürgen

Lichtdurchflutete Architekturvilla in begehrtter Lage v. St. Jürgen. Ca. 295 m² Wohnfl., insg. 6,5 Zi., Wohn-/ Essber. m. Kamin, offene Designer-Kü., 3 - 4 SZ, 2 exkl. DB, ein Ensuite-Masterbad m. Sauna, , 2 großz. Balkone, Südtterrasse, ca. 1.057 m² Grdst., Garage, Bj. 2022, B: 91 kWh/m² p.a., Kl. C, Gas-ZH, KP: 2.200.000€, 0451-8009410 von-wuelfing-immobilien.de

Rarität mit Traveblick!

Malerisches Altstadtthaus in Top-Zustand und 1a-Lage, ca. 90 m² Wohnfl. auf 4 Zi., ca. 30 m² wohnl. ausgb. Nutzfl., Wohnküche, DB, WB m. Traveblick, First erneuert 2024/2025, Fenster fachger. überarbeitet, zul. renoviert in 2024, ca. 42 m² Grdst., Bj.1306, Denkmalschutz, KP: 470.000,- €, 0451-8009410 / von-wuelfing-immobilien.de

Reinfeld

Charmantes Stadthaus mit sonnigem Grundstück, ca. 165m² Wohnfläche, ca. 291 m² Grundstück., 6 Zimmer, funktionale Küche, 2 Bäder, Gäste-WC, Wintergarten, Terrasse mit Blick ins Grüne, Balkon, Gartenhaus, Stellplatz, Bj. 1990, V: 16,6 kWh/(m²a), Kl: E, Gas-ZH, KP: 395.000,- € 0451-8009410 von-wuelfing-immobilien.de

GRUNDSTÜCKE

Badendorf

Grundstück in Südlage am Feld, 1.247 m² (18x70), Altbestand zum Abriss, 250.000€ direkt und provisionsfrei.
☎ 0177-8376343

wochen spiegel

Geschäftsleitung: Björn Bothe & Adrian Schimpff
Leiter Media-Vermarktung: Marco Schümann

Anzeigenabteilung: Tel. 04 51/1 44-12 00

Privatanzeigen: Tel. 04 51/1 44-11 11

e-mail: wochenspiegel.anzeigen@LN-luebeck.de

Zustellung: kostenlos, sonnabends
Lübecker Wochenspiegel Zustell GmbH
Telefon: 04 51/1 44-18 26

Gesamt-Druckauflagen:

Ausgabe Lübeck	95.985
Ausgabe Bad Schwartau / Stockelsdorf	26.805
Ausgabe Lübecker Buch	16.650
Ausgabe Eutin / Malente	17.810
Gesamtauflage	157.250

Wochenspiegel Verlag: Lübecker Nachrichten Media GmbH
Herrenholz 12, 23556 Lübeck

Druck: A. Beig Druckerei und Verlag GmbH & Co. KG
Damm 9-19
25421 Pinneberg

www.wochenspiegel-online.de

Redaktionsleitung: Sabine Goris

Redaktion:
Tel. 04 51/1 44-17 81
e-mail: wochenspiegel.redaktion@LN-luebeck.de

Anzeigenschluss: Dienstag 15.00 Uhr
Redaktionsschluss: Dienstag 16.00 Uhr

Zurzeit gilt die Anzeigenpreisleiste Nr. 50 vom 01. Januar 2025

Mitglied im

NORD BLOCK
Bundesverband Deutscher Anzeigenblätter

BVDA
Bundesverband Deutscher Anzeigenblätter

ADA
Anzeigenblätter

Falls Sie dieses Produkt nicht mehr erhalten möchten, bitten wir Sie, einen Werbeverbotsaufkleber mit dem Zusatzhinweis - „bitte keine kostenlosen Zeitungen“ an ihrem Briefkasten anzubringen.
Weitere Informationen finden Sie auf dem Verbraucherportal
www.werbung-im-Briefkasten.de

IMMOBILIENMARKT

IMMOBILIENVERKAUF

ANLAGEOBJEKTE



info@esplanade-immobilien.de
Tel.: 0451-7907190



Faktor: 15-fach | Lübeck-Innenstadt
Mehrfamilienhaus mit 10 Wohneinheiten

Gesamtfläche: ca. 595 m², vermietbare Fläche: ca. 510 m², Grundstücksfl.: 148 m², JNKM IST ca. 71.280,- €, 10 Wohneinheiten, vollständig vermietet, denkmalgeschützt, Vollkeller, Bj. ca.1900, Gaszentralheizung, Energieausweis nicht erforderlich
KP 1.075.000,- €



Kontaktieren Sie uns gerne!

Dir. am Ostseestrand!

Stilvolle Bädervilla mit 6 WE in erster Strandreihe, insg. ca. 430 m² Wohnfl., 3 vollausgest. Whg., 3 kl. Apptm. m. Pantry-Kü., Ausbaures. im DG, je 2 Terr. u. Blk., unverbauter 180° Ostseeblick, 2003 kernsaniert u. energetisch mod., Bj. 1908, B: 146,3 kWh/(m²a), Kl: E, Gas-ZH, KP: 2.250.000,-€, 0451-8009410 / von-wuelfing-immobilien.de



info@esplanade-immobilien.de
Tel.: 0451-7907190



Faktor: 14-fach / KP pro m²: 1.572,-€
Wohn- und Geschäftshaus in zentraler Lage zwischen Hauptbahnhof und Ziegelstraße

ca. 1.135,13 m² Gesamtfläche, ca. 666,15 m² Wfl., ca. 273,98 m² Gewerbefl., 588 m² Grdst., JNKM IST ca. 124.153,20 €, 12 Wohneinheiten, 6 Gewerbeeinheiten, vollvermietet, Außenstellplätze Bj. ca. 1954, Gaszentralheizung, **Wohnteil:** Verbrauchsausweis, E, 139,00 kWh, **Nicht-Wohnteil:** Verbrauchsausweis, Endenergieverbrauch Wärme: 165,3 kWh / Endenergieverbrauch Strom 152,2 kWh
KP 1.785.000,- €



Kontaktieren Sie uns gerne!

IMMOBILIENKAUFGESUCHE

EIGENTUMSWOHNUNGEN

Altbauwohnung ges.!

Für einen erfolgreichen Historiker su. wir eine stilgetreue, charmante 3-Zi.-Altbauwhg. in der Lübecker Altstadt. Balkon u. Stellplatz wünschenswert. KP bis ca. 750.000 €. ☎ 0451-8009410 www.von-wuelfing-immobilien.de

EG-Wohnung m. Garten!

Seniorenehepaar mit kleinem Hund sucht Eigentumswohnung im EG mit kleinem Gartenanteil in HL oder Bad Schwartau. Ruhige Lage bevorzugt. KP bis ca. 400.000 €. ☎0451-8009410 www.von-wuelfing-immobilien.de

ETW mit Stellplatz ges.!

Junge Pendlerin sucht eine 2-Zimmer-ETW mit Balkon und Stellplatz in Lübeck - St. Jürgen oder in Uninähe. KP bis ca. 320.000 € ☎ 0451-8009410 www.von-wuelfing-immobilien.de

HL - St. Gertrud ges.!

Für eine alleinstehende Dame suchen wir gelegen in Lübeck St. Gertrud eine 2-3 Zimmer Whg. mit Balkon o. Terrasse bis ca. 520.000,- € KP. 0451-8009410 / von-wuelfing-immobilien.de

Innenarchitektin sucht!

Für eine kreative Singlefrau ohne Kinder suchen wir eine 2-3 Zi. Eigentumswohnung ab ca. 70 m² mit gehobener Ausstattung, Balkon oder Terrasse und Stellplatz in guter Lage von Travemünde, fußläufig zum Strand. KP je nach Lage und Ausstattung. 0451-8009410 von-wuelfing-immobilien.de

EIGENTUMSWOHNUNGEN

Wir suchen laufend...
Eigentumswohnungen & Immobilien jeder Größe
Tel. 0451 - 610 30 40
Arnimstr. 29 a, 23566 Lübeck
www.grohmann-immobilien.de



ivd IMMOBILIEN SEIT 1978

Modern & stadtnah ges.!

Junges Paar sucht moderne 3-Zimmer-ETW mit Balkon und Aufzug in HL-St. Lorenz oder HL-Mitte. Kaufpreis je nach Lage und Zustand. ☎ 0451-8009410 / von-wuelfing-immobilien.de

HÄUSER

Bad Schwartau ges.!

Kleine Familie mit zwei Schulkindern sucht eine großzügige DHH oder ein EFH mit Garten und mindestens 4 Zimmern in Bad Schwartau. Vorzugsweise mit guter Anbindung an die öffentlichen Verkehrsmittel. ☎0451-8009410 www.von-wuelfing-immobilien.de

BUNGALOW GESUCHT : Ehepaar aus Delingsdorf sucht Bungalow im Umkreis bis 10 km. Gerne mit sonnigem Garten. KP bis € 550.000,-. ☎ 04102-8243050 www.kriechimmobilien.de

Bungalow in HL ges.!

Sympathisches Seniorenehepaar su. barrierefr. Bungalow m. Garage u. Terrasse in St. Gertrud o. St. Jürgen KP je nach Lage und Zustand. 0451-8009410 www.von-wuelfing-immobilien.de

DHH in Sackgassenlage!


Für ein frisch verheiratetes Ehepaar suchen wir eine moderne Doppelhaushälfte mit 3-4 Zimmern und Stellplatz in ruhiger Lage. ☎ 0451-8009410 www.von-wuelfing-immobilien.de

Familie sucht Eigenheim in HL
Lehrerin + Unternehmer suchen EFH/ MFH zum Kauf ab 180m² WF + ggf. Einliegerwhg. ab 700m² GF von privat. KP je nach Lage + Zustand bis 1 Mio.€
✉ familie@mertens-mail.com

Künstlerhaus gesucht!

Für ein kreatives Künstlerpaar suchen wir ein freistehendes Haus mit Galerie oder Atelier. Gerne mit besonderer Architektur und Garten in ruhiger Lage von HL oder Umland. KP bis ca. 750.000 €. ☎ 0451-8009410 www.von-wuelfing-immobilien.de

Ein kleines Familienunternehmen sucht eine Wohn- und Gewerbeimmobilie mit Lagerfläche
Für eine Apothekerin suchen wir eine helle ETW mit Balkon mit guter Anbindung an den ÖPNV
Für eine vierköpfige Familie suchen wir ein EFH mit Garten und Garage in ruhiger Wohnlage



☎ 0451 702790 IMMOBILIEN

HL-Süd ges.!

Für eine junge Familie mit zwei Kleinkindern suchen wir ein Einfamilienhaus ab ca. 140 m² mit großzügigem Garten und Garage oder Carport in HL-Süd. KP bis ca. 600.000 € ☎ 0451-8009410 www.von-wuelfing-immobilien.de

Kompaktes EFH f. Zwei!

Berufstätiges Ehepaar ohne Kinder sucht ein gepflegtes, kleines Einfamilienhaus mit ca. 120 m² und kleinem Garten in HL oder Stockelsdorf. KP bis ca. 450.000 €. ☎ 0451-8009410 www.von-wuelfing-immobilien.de

ÖSTLICH VON HAMBURG: Sympathisches Paar sucht schönes EFH in Stormarn/RZ. Gerne ab 120m² Wfl., 2 Bäder und 3 - 4 Zimmer. Eine Süd-Terrasse wäre das i-Tüpfelchen. KP bis € 650.000,- ☎ 04102-8243050 www.kriechimmobilien.de

RH in St.-Lorenz ges.!

Sympathische Familie aus Lübeck, mit zwei Töchtern, sucht ein gepflegtes Reihenhauses mit 4 Zimmern und Garten in HL-St. Lorenz und Umgebung. 0451-8009410 / von-wuelfing-immobilien.de

RH zur Altersvorsorge...

gesucht! Privatperson sucht gepflegtes Reihenhauses als langfristige Kapitalanlage im Lübecker Stadtgebiet. KP bis ca. 450.000 €. ☎0451-8009410 www.von-wuelfing-immobilien.de

Travemünde gesucht!

Nach dem Verkauf ihres großen Zuhauses suchen wir für ein sympathisches Hamburger Ehepaar ein kl. EFH m. ca. 80 - 120 m², idyllischem Garten u. Stellplatz, fußläufig zum Strand. KP je nach Lage und Zustand. 0451-8009410 www.von-wuelfing-immobilien.de

IMMOBILIENKAUFGESUCHE

HÄUSER

Wir suchen laufend...
Ein-/Zwei-/Mehrfamilienhäuser Doppelhaushälften / Eigentumswohnungen
Gerne beraten wir Sie kostenlos!
Tel. 0451 - 610 30 40
www.grohmann-immobilien.de



ivd IMMOBILIEN SEIT 1978

FERIEN IM ZUHAUSE: Kleine Familie sucht sonniges EFH. Nicht älter als 15 Jahre. Gerne mit schönem Garten mit viel Platz zum Spielen. Finanzierung steht. KP bis € 550.000,-. ☎ 04102-8243050 www.kriechimmobilien.de

ANLAGEOBJEKTE

In Wakenitznähe ges.!

Erfolgreiches Brüder-Duo sucht für den eigenen Bestand gut vermietbare Mehrfamilienhäuser in Wakenitznähe ab 6 Einheiten und gepflegtem Zustand. Provisionsfrei für den EGT! 0451-8009410 / von-wuelfing-immobilien.de

Mehrfamilienhaus ges.!

Investor aus HL su. für sein Portfolio MFHs ab 8 WE mit guter Vermietbarkeit in zentraler Lage von Lübeck oder den Randgemeinden. KP bis ca. 1,5 Mio. €, Provisionsfrei für EGT. 0451-8009410 www.von-wuelfing-immobilien.de

Projektentwickler sucht!

Erfahrener Entwickler aus HH sucht Grundstücke oder Bestandsobjekte mit Entwicklungspotenzial ab 1.000 m² Wfl. in HL, OH oder Umgebung. Provisionsfrei für Eigentümer. ☎0451-8009410 www.von-wuelfing-immobilien.de

Suche Immobilien jeglicher Form zum Ankauf ! EFH, MFH, ETW, Grundstücke, etc. ☎ **0163 / 1623304**
Bitte keine Maklerangebote

Vermietetes MFH ges.!

Gesucht wird ein vermietetes MFH (ab 5 Einheiten) im Bereich HH bis HL-solide Bausubstanz wird vorausgesetzt, Provisionsfrei für EGT. ☎040-24827100 www.von-wuelfing-immobilien.de

Wir suchen laufend
Mehrfamilienhäuser.
Keine Kosten für den Verkäufer!
Arnimstr. 29 a, 23566 HL, Tel. 0451 - 610 30 40
www.grohmann-immobilien.de



ivd IMMOBILIEN SEIT 1978

Wohnanlage ges.!

Privater Kapitalanleger sucht eine gepflegte Wohnanlage ab 5 Wohneinheiten im Raum Lübeck oder Ostholstein. Provisionsfrei für EGT. 0451-8009410 www.von-wuelfing-immobilien.de

Zw. Lübeck u. Kiel...

suchen wir für einen unserer vorgemerkten Kunden ein Wohn- und Geschäftshaus ab 10 Einheiten zur langfristigen Anlage, auch zum Sanieren. Provisionsfrei für Eigentümer Provisionsfrei für den EGT, ☎ 040-24827100 www.von-wuelfing-immobilien.de

GRUNDSTÜCKE



Wir kaufen auch Grundstücke, auf denen solch ein Haus steht! Oder falls Ihnen Ihr Grundstück zu groß geworden ist.
Rufen Sie uns gerne an, wir machen Ihnen ein Angebot!



Schönböckener Str. 10 - 23556 Lübeck
04 51 - 4 86 69 18 info@nordiska-haus.de

FERIEN- UND FREIZEITIMMOBILIEN

Ferien-ETW m. Balkon!

Naturliebende Familie aus Hannover sucht eine 3-Zimmer-Wohnung mit Balkon und Teilmeerblick in Haffkrug, Niendorf o. vergleichbarer Lage. Budget +/- 500.000 €. ☎ 0451-8009410 www.von-wuelfing-immobilien.de

FERIEN- UND FREIZEITIMMOBILIEN

Mod. Feriendomizil ges.!

Berliner Unternehmerpaar sucht eine hochwertig ausgestattete Neubau-Ferienwohnung in der Lübecker Bucht. KP bis ca. 850.000 €. ☎0451-8009410 www.von-wuelfing-immobilien.de

OH gesucht!

Für eine Familie aus Kassel suchen wir eine Ferienimmobilie ab 3 Zimmern in Grömitz, Kellenhusen und Umgebung mit Balkon und Stellplatz. Ferienvermietung sollte erlaubt sein. KP bis ca. 350.000,- € ☎ 0451-8009410 www.von-wuelfing-immobilien.de

Ostseenahe Ferienhaus

...ges.!. Erfolgreiches Unternehmer-Paar aus Hamburg su. charmantes Ferienhaus ab 5 Zi. fußläufig zur Küste, bevorzugt Timmendorfer Strand oder Scharbeutz. KP bis ca. 1 Mio. €. 0451-8009410 / von-wuelfing-immobilien.de

GEWERBLICHE IMMOBILIENANGEBOTE

BÜROFLÄCHEN / PRAXEN

Excl. Büroräume im Herzen von Timmendorfer Strand. 3 excl., helle Büroräume, Küche, Bad, Flur, ca. 86m², 2.OG. Das Mobiliar kann übernommen werden, WM 1.495€, frei ab sofort. Bitte melden unter ☎ 0172/3100402

LADENLOKALE / LADENFLÄCHE

Stockelsdorf

Stilvolle Ladenfläche in zentraler Lage, ca. 100 m² Verkaufsfläche, 3 m Schaufensterfront, im EG eines MFH, ebenerdiger Zugang, WC, ausgeb. Keller, Anlieferungsmöglichkeiten vorh., 2 PKW-Außenstellplätze, Bj. 1998, V: Strom: 78 kWh/(m²a), Wärme: 78 kWh/(m²a), Kl: C, Gas-ZH, KP: 295.000,-€, 0451-8009410 von-wuelfing-immobilien.de

Buchen Sie Ihre Kleinanzeige unter

Tel.: 04 51/144-11 11



HOTELS / GASTSTÄTTEN

Schloss-Anwesen...

in ländlich-idyllischer Lage v. M-V, ca. 172.500 m² Parkgrdst., Denkmalschutz, ca. 3.300 m² Nutzfl., 39 Zi. m. Ensuite-Bädern, Aufzug, Terr. m. Seeblick, Marstall f. Events bis 120 Pers. nutzbar, 18 Stellplätze (+22 mögl.), direkter Seezugang, div. Nutzungsmögl., neue Gas-ZH 2024, Bj. 1697, saniert 2001, Kaufpreis: 3.700.000,-€, ☎ 0451-8009410 www.von-wuelfing-immobilien.de

GEWERBLICHE IMMOBILIENGESUCHE

BÜROFLÄCHEN / PRAXEN

HL-Innenstadt ges.!

Architekturbüro sucht eine charmante Bürofläche ab 100 m² in der Lübecker Altstadt – gerne mit Altbauflair. Zum Kauf oder zur Miete. ☎ 0451-8009410 www.von-wuelfing-immobilien.de

Praxisfläche gesucht!

Therapeuten-Duo su. ca. 130 m² helle Praxisfläche im EG in HL-St. Jürgen oder HL-Mitte. Kauf oder Miete. 0451-8009410 / von-wuelfing-immobilien.de

LAGERHALLEN / WERKSTÄTTEN

Ab 1.000 m² gesucht!

Für einen expandierenden Produktionsbetrieb su. wir eine Gewerbehalle ab ca. 1.000 m² m. Bürotrakt, ebener Zufahrt u. ausreichend Stellplätzen in HL-Genin. Miete oder Kauf möglich. 0451-8009410 / von-wuelfing-immobilien.de

Gewerbefläche mit Büro!

Wachsendes E-Commerce-Unternehmen su. eine kombinierte Büro- und Lagerfl. ab ca. 250 m² in HL-Genin, gute Anbindung an die A20 erwünscht. Vorzugsweise zum Kauf. 0451-8009410 www.von-wuelfing-immobilien.de

Lagerhalle gesucht!

Onlinehändler sucht eine ebenerdige Lagerfläche ab ca. 300 m² Hallenfläche mit Anlieferungszone in autobahnnahe Lage zum Kauf. Kaufpreis je nach Lage und Ausstattung. ☎ 0451-8009410 www.von-wuelfing-immobilien.de

Werkstattfläche ges.!

Handwerksbetrieb sucht Gewerbefläche mit Toren und Außenlager südlich von Lübeck. Ab ca. 500 m². 0451-8009410 / von-wuelfing-immobilien.de

MIETANGEBOTE

1 ZIMMER / APARTEMENT

Travemünde, Kurgartenstr., kl. 1,5 Zi.-Whg., EG, 19m², EBK m. Abstand, DB, top renov., NR, Kellerraum, Parkpl., frei ab 1.8., 380€ + NK + MS. ☎ 0451/60729279

2 ZIMMER

Lübeck - Buntekuh: 2-Zi.-Whg., teilmöbl., ab 01.07. an Einzelperson zu vermieten. 56 m², mit Loggia, EBK, Vollbad mit Badewanne, Abstell- und Kellerraum. KM: 450 €, NK: 160 € zzgl. Heiz- und Stromkosten. MS: 1.350 €. ☎ 0451/50446007

3 ZIMMER

Schöne 3 Zi.-Whg., Innenstadt, 100m², Dachterasse, TG, Aufzug, ab sofort zu vermieten. ✉ Z1 4089031

Travemünde, Kurgartenstr., 3 Zi.-Maisonette-Whg., 1.OG, VB, EBK m. Abstand, top renov., NR, Parkpl., 73m², frei ab 1.8., 680€ + NK+MS. ☎ 04502/8800330

HÄUSER

DHH StoDo Krumbeck: ab 01.09. o. früher z. verm., ca 80 m², 3 Zi., EBK, DB, Garage, div. Nebenräume. 800 € KM, 1.000 € WM. ☎ 0172 - 45 322 18



Sanierte Stadtvilla in ruhiger Lage von HL-Schlutup
Wohnen mit 2 Generationen? ca. 216 m² Wfl., 7 Zi., 2x EBK, großzügiger Wohnbereich mit Kamin, Vollbad im UG, Durchbad OG, gr. Süd-Terrasse, Balkon, Do-Garage, ca. 608 m² EL, EVA: 135,4 kWh/(m²a), Gas, E, Bj. 1924
649.000 € zzgl. Courtage



Immobilien seit 1982
☎ 0 45 03 / 7074470 www.loose-immo.com

MIETGESUCHE

WOHNUNGEN

Professionelle Vermietung von Wohn- und Gewerbeimmobilien in Lübeck und Umgebung.
Gerne beraten wir Sie kostenlos!
Tel. 0451 - 610 30 40
Arnimstr. 29a, 23566 Lübeck



ivd IMMOBILIEN SEIT 1978

2 Rentnerinnen suchen günstige 2,5-Zi.-Whg. m. Garten im Raum Lübeck. ✉ Z1 4096825

PH o. EG gesucht!

Nach dem Verkauf Ihres großen Familienwohnsitzes suchen wir für ein sympathisches Ehepaar eine barrierefr. Penthouse-Whg. m. Aufzug o. eine großz. Etagenwhg. m. Blk. oder Terr., sowie TG-SP oder Garage in bevorzugter Wohnlage von Lübeck oder Bad Schwartau. Hochwertige Ausstattung und Weitblick oder Feldrandlage gewünscht. NKM bis ca. 2.000 €. 0451-800940 / von-wuelfing-immobilien.de

Ich suche eine 3-3,5-Zi.-Whg. mit Terrasse o. kl. Gärtchen, gerne auch in DHH od. Reihnhaus, in Oldenburg o. nahem Umland, Ab sofort oder später (absehbare Zeit). ☎ 0 436 / 51 45 112

70 Jährige Psychotherapeutin sucht kleines Häuschen oder Wohnung in Wassernähe, gerne geschmackvoll... ✉ wiesenweite@t-online.de

60-80m²-Wohnung in Wakenitznähe gesucht mit Balkon für ruhige Frau, alleinstehend, NR, freundlich, Mitte 50, feste Stelle öfftl. Dienst, ☎ 015777810993 oder 0451 3702268

Whg. mit Balkon ges.!

Berufstätige Single-Frau sucht eine 2-Zimmer-Wohnung mit Balkon und EBK in Lübeck-St. Jürgen oder St. Gertrud, NKM bis ca. 750 €. ☎ 0451-8009410 www.von-wuelfing-immobilien.de




Finden Sie kostenlos Singles an der Ostsee!

JETZT KOSTENLOS REGISTRIEREN:
glueck-im-norden.de

Über 20 Jahre Erfahrung
Server in Deutschland
Keine versteckten Kosten

GLÜCK IM NORDEN
Die Partnersuche mit Herz



DACH - FASSADE - SCHORNSTEIN

Dunkelmann & Partner Meisterhaft

Wir führen auch Kleinreparaturen durch!

+ STEILDACH - FLACHDACH
+ BAUKLEMPNEREI - DACHRINNE
+ ALTBAU SANIERUNG
+ FASSADEN SANIERUNG
+ SCHIEFERARBEITEN
+ DÄMMSYSTEME

De lütte Dachdecker de mok dat

Kostenlose Beratung vor Ort

☎ 04503 / 70 48 355
☎ 0152 / 361 46 645

IHR FACHBETRIEB AUS SCHARBEUTZ

IMMOBILIENMARKT

MIETGESUCHE

WOHNUNGEN

Rüstige Rentnerin

sucht 2,5-3 Z Whg, da Lübeck für sie die ideale Stadt ist, die kommenden Jahre zu genießen. Die Whg sollte einigermaßen zentral gelegen sein. Für einen Hinweis oder Kontakt : **ursula.maagh@posteo.de** ☎ 01776751939

Seniorengerechte Whg.

...gesucht! Rentnererehepaar sucht barrierearme 3-Zimmer-Wohnung mit Aufzug und Balkon in ruhiger Lage von HL oder dem gut angebenen Umland. NKM bis ca. 1.000 €. ☎ 0451-8009410 www.von-wuelfing-immobilien.de

Alleinstehender Rentner sucht günstige 2-3 Zi.-Whg. in Ratekau, möglichst ebenerdig. ☎ 0171/3080242

Whg. mit Gartenanteil!

Für ein junges Ehepaar mit Hund suchen wir eine helle 3-Zimmer-Wohnung im Erdgeschoss mit Gartenanteil in HL. NKM bis ca. 1.500 €. ☎ 0451-8009410 www.von-wuelfing-immobilien.de

Zur Miete ges.!

Sympathische Physiotherapeutin und ihr Partner, berufstätig im Ingenieurwesen, su. eine gepflegte Mietwhg. in der Lübecker Innenstadt m. min. 2 Zi. u. ab ca. 40 m² Wohnfl., – ein Balkon, sowie eine Abstellmöglichkeit für Fahrräder wären wünschenswert. NKM bis ca. 900 € ☎ 0451-8009410 www.von-wuelfing-immobilien.de

HÄUSER

Mit großem Garten ges.!

Gartenliebende Familie m. Hund su. ein EFH zur Miete in ruhiger Feldrandlage bei HL. NKM bis ca. 1.800 €. 0451-8009410 / von-wuelfing-immobilien.de

DHH zur Miete gesucht!

Lübecker Familie mit zwei Kindern su. eine DHH m. Garten und Stellplatz zur Miete im zentralen Lübecker Umland. NKM bis ca. 1.700 €. ☎0451-8009410 www.von-wuelfing-immobilien.de

IMMOBILIEN DIENSTLEISTUNGEN

ANDERE DIENSTLEISTUNGEN

40 JAHRE ERFAHRUNG: Mit langjähriger Expertise beraten wir Käufer bei der Suche. So verkaufen Sie Ihre Immobilie diskret und mit Erfolgsgarantie. Auch

Finanzierung
bis zu 72 Monaten Laufzeit

*Preis inkl. MwSt.

UNSERE LEASINGPARTNER:

Jobrad • Lease a Bike • Rad im Dienst • Businessbike • Eurorad
Bikeleasing • Deutsche Dienstrad • Mein Dienstrad • Eleasa

IXGO GX FOUR
Gravelbike

12-Gang Shimano
GRX Schaltung
hydraulische
Scheibenbremse
Shimano
cinder black



€ 1999,00

Bei uns:
1849,00 €*

GHOST ASKET
Gravelbike

verschiedene Farben
18-Gang Shimano
Scheibenbremse



€ 1599,00

Bei uns:
1499,00 €*

VICTORIA AVYON 10

Bosch Performance
Line CX Motor
725 Wh Akku



€ 4499,00

Bei uns:
3699,00 €*

IXGO GT THREE
Gravelbike

verschiedene Farben verfügbar
20 Gang Shimano
GRX Schaltung
hydraulische
Scheibenbremse
mit Lichtanlage



€ 1799,00

Bei uns:
1649,00 €*

STEVENS SUPREME
Gravelbike

24-Gang Shimano
Scheibenbremse
Lichtanlage



€ 1799,00

Bei uns:
1799,00 €*

KETTLER TRAVELLER GOLD

Bosch Performance
Line Motor
500 Wh Akku
Rücktritt
Gates Riemen



€ 3499,00

Bei uns:
3499,00 €*

IXGO MXF-E THREE

Bosch Performance
Line CX Motor
750 WH Akku
Fully
Smart System



€ 4899,00

Bei uns:
4599,00 €*

KALKHOFF ENDEAVOUR LITE SEASON
Coolmatcha

Bosch Sx Moter
400 Wh Akku
9-Gang Shimano
Schaltung
21 kg !



€ 2999,00

Bei uns:
2999,00 €*

HERCULES FUTURA SL I-12

Bosch SX Motor
400 Wh Akku
17 kg !



€ 3999,00

Bei uns:
3999,00 €*

IXGO GX TWO
Gravelbike

verschiedene Farben verfügbar
20 Gang Shimano
GRX Schaltung
hydraulische
Scheibenbremse



€ 1599,00

Bei uns:
1469,00 €*

MORRISON E-BIKE

Damen und
Herren-Modelle

Bosch Perfomance
Line CX Motor
725 Wh Akku
Kettenschaltung



€ 3999,00

Bei uns:
2999,00 €*

HAIBIKE ALLTRACK 6.5

Bosch Performance
Line CX Motor
600 Wh Akku
11-Gang
Mountainbike
Hardtail



€ 3599,00

Bei uns:
3599,00 €*

KALKHOFF IMAGE C ADVANCE

Bosch performance
Line Motor
545 WH Akku
z.g.G. 170 kg
Gates Riemen
Rücktrittbremse



€ 4199,00

Bei uns: ab
4199,00 €*

QIO EINS AP-8R
Kompaktrad

verschiedene Farben verfügbar
Riemen
Rücktritt
Bosch Active
Line Plus
400 Wh Akku



€ 3499,00

Bei uns: ab
3499,00 €*

IXGO M-E FOUR+ 800

Damen und
Herren-Modelle

180 kg zulässiges
Gesamtgewicht
Bosch Performance
Line CX
800 Wh Akku



€ 4399,00

Bei uns:
4399,00 €*

STEVENS TABOR
Gravelbike

Earth green
20 Gang Shimano
Scheibenbremse



€ 1199,00

Bei uns:
1199,00 €*

FALTER E 9,3 RT 500

Bosch Active
Line Plus Motor
500 Wh Akku
Gates Riemen
Rücktritt



€ 3249,00

Bei uns:
3249,00 €*

MORRISON COMANCHE 29“

rot und blau verfügbar
Mountainbike
hydraulische
Scheiben-
bremse
24-Gang
Shimano



€ 729,00

Bei uns:
729,00 €*