

LÜBECK WOCHENSPIEGEL

WWW.WOCHENSPIEGEL-ONLINE.DE

Sonnabend, 7. Juni 2025 • kostenlos

Weitere Parkverbote

In der Georg- und in der Prießstraße haben Fußgänger durch Autos, die auf dem Gehweg parken, zu wenig Platz. **SEITE 3**

Vorfreude auf „Hitchcock-Days“

Das Programm der „4. Eutiner Hitchcock-Days“ steht. 14 Veranstaltungen wird es im September insgesamt geben. **SEITE 7**

Freundlicher und moderner

Die Kindernotaufnahme des UKSH Lübeck wurde kinderfreundlicher und moderner gestaltet. **SEITE 9**

Zustellung: 0451/144-1826
Redaktion: 0451/144-1781
Anzeigen: 0451/144-1111, Fax -1010

Patienten-Café: Neuer Ort, neue Zeit

INNENSTADT. Am Dienstag, 10. Juni, lädt das regelmäßige Patientencafé der Schleswig-Holsteinischen Krebsgesellschaft erneut zum Austausch ein – aber an einem neuen Ort und zu einer neuen Uhrzeit. Die Veranstaltung findet ab sofort immer am zweiten Dienstag im Monat von 14 bis 16 Uhr in der Sparkasse Lübeck, Breite Straße 18-28, statt. Im Mittelpunkt des Nachmittags steht dieses Mal das Thema „Sport bei Krebs“. Zu Gast ist Jan Dalitz, Sporttherapeut der Sana Klinik Lübeck. Er wird darüber sprechen, wie Bewegung während und nach einer Krebserkrankung helfen kann, Körper und Geist zu stärken. Eine Anmeldung bei Veronika Dörre per E-Mail an doerre@krebsgesellschaft-sh.de ist erforderlich.

ADFC fährt durch Ostholstein

LÜBECK/ TIMMENDORFER STRAND. Am Pfingstmontag um 11 Uhr startet eine 55 Kilometer lange Radtour des ADFC am Bahnhof Timmendorfer Strand über Neustadt zur Wassermühle Hasselburg. Es besteht die Möglichkeit, an einer Führung in der Mühle teilzunehmen. Für das leibliche Wohl gibt es Leckeres vom Grill, Fischbrötchen und Kaffee und Kuchen. Zurück geht es über Övelgönne und den Pönitzer See zum Bahnhof Timmendorfer Strand. Anmeldung und weitere Details unter <https://touren-termine.adfc.de>.



Das Sinfonische Blasorchester Ratekau gastiert in der MuK.

Foto: Tom Binder

ABBA-Film mit Livemusik erleben

LÜBECK. „Mama Mia! In Concert“ – den ABBA-Kultfilm mit spektakulärer Livemusik mit dem Sinfonischen Blasorchester Ratekau erleben: Das ist am 22. Juni ab 18 Uhr in der MuK möglich. Dafür verlosen wir 3 x 2 Eintrittskarten.

Hochkarätige Sängerinnen und Sänger bringen gemeinsam mit dem Sinfonischen Blasorchester Ratekau die größten ABBA-Hits live auf die Bühne der Musik- und Kongresshalle Lübeck. Das Publikum erlebt eine außergewöhnliche Show, die Konzert und Kino zu einem musikalischen Spektakel verschmelzen lässt.

Das Sinfonische Blasorchester Ratekau hat sich unter der Leitung von Christoph Liedtke in den letzten Jahren zu einem der innovativsten Klangkörper im Bereich Crossover entwickelt. In grenzübergreifenden Konzert- und Videoformaten

arbeitete das Orchester bereits mit Künstlern wie Kristina Love („Tina – Das Tina Turner Musical“), Florian Künstler und Bongive Malunga („Der König der Löwen“) zusammen. 2024 war es auch im offiziellen ESC-Video „Always On The Run“ des deutschen Kandidaten Isaak zu hören und zu sehen. Als Solisten treten Julia Scheeser, Donata Jan und Konstantin Busack auf. Karten kosten an den bekannten Vorverkaufstellen ab 24,90 Euro, ermäßigt: ab 19,90 Euro.



Karten gewinnen kann, wer uns am 7. oder 8. Juni unter Telefon 0137 / 800 36 14 anruft. (Telemedia interactive GmbH; Kosten pro Anruf 0,50 Euro aus dem deutschen Festnetz und aus dem Mobilfunknetz). Bitte Namen, Adresse und Telefonnummer deutlich angeben.

Dach Solar GmbH
PHOTOVOLTAIK
vom Fachbetrieb vor Ort
ALLES AUS EINER HAND
✓ individuelle Fachberatung ✓ zuverlässig und kostengünstig
✓ fachgerechte Montage ✓ schnell und professionell
Rudolf-Diesel-Str. 22, 23617 Stockelsdorf | 0451-120 150-0
info@dachsolar.de | www.dachsolar.de

AUTO ADAM kauft
fast jeden Pkw & Lkw
auch defekt, Unfall-/Totalschaden
Sofort Bargeld, prompte Abmeldung u. Abholung
24-Std.-Tel.-Service, auch sonntags
Rufen Sie an, 04 51 / 57010
HL, Roggenhorster Straße 13
www.AUTO-ADAM.de

Gold & Silber
Wir zahlen hohe Preise für Besteck und Schmuck, Brillanten und Uhren, Münzen, Zahngold und Bernstein
ANTIK & KUNST
Breite Str. 4 neben der Schiffergesellschaft
direkt am Koberg
☎ 7 25 56 • Gutachten
Suche BRIEFMARKEN sowie alte Orden und Bilder
www.goldankauf-dose.de

Fiergolia
Sonnenschutz und Sicherheit
Bestattungsinstitut Friedrich-W. Zunft
Friedhofsallee 1a, 23554 Lübeck
Wir sind täglich 24 Stunden für Sie erreichbar.
Tel. 04 51 / 49 12 32
Erd- u. Feuerbestattungen auf allen Friedhöfen
Waldbestattungen
Seebestattungen
Bestattungsvorsorge und Beratung kostenlos

Rondinella Bestattungen
• Erdbestattung
• Feuerbestattung
• Baumbestattung
• Seebestattung
• Auf allen Friedhöfen
Tag und Nacht 0451 - 58 36 58 56
Ratzeburger Allee 86 c
23562 Lübeck

INNOVATIVES BECKENBODENTRAINING
Ihre Lösung für einen starken Beckenboden
ZENTRUM FÜR INTEGRATIVE MEDIZIN BORNEMANN
Telefon: 0451 - 79 80 99
Termine nach Vereinbarung
www.zfim-bornemann.de
• Muskulatur Stärkung und Regeneration
• Behandlung von Inkontinenz
• Verbesserung der sexuellen Gesundheit
• Rückbildung nach der Geburt
• Nach operativen Eingriffen
• Unterstützung bei Schmerzen

O. C. KATRE-SCHMUCK
Batteriewechsel sofort
Wir kaufen: Gold, Silber, Platin, Schmuck, Diamanten, Zahngold, Bernstein, Luxusuhren
MÜHLENSTR. 19 • LÜBECK ☎ 0451/9 89 89 29

GUTEN-DACH
DACH - FASSADE - SCHORNSTEIN
Dunkelmann & Partner Meisterhaft
Wir führen auch Kleinreparaturen durch!
+ STEILDACH - FLACHDACH
+ BAUKLEMPNEREI - DACHRINNE
+ ALTBAU SANIERUNG
+ FASSADEN SANIERUNG
+ SCHIEFERARBEITEN
+ DÄMMSYSTEME
De lütte Dachdecker de mok dat
Kostenlose Beratung vor Ort
☎ 04503 / 70 48 355
☎ 0152 / 361 46 645
IHR FACHBETRIEB AUS SCHARBEUTZ

Flohmarkt Bad Schwartau 15. Juni
☎ 045 03/89 83 77
www.blue-ocean-event.de

Rolli-Taxi
610 29 29

LAGERVERKAUF GARTENMÖBEL GARTENGERÄTE
KVH-Kontor
Niels-Bohr-Ring 2, 23568 Lübeck, 0451/79074505
Öffnungszeiten: Mo. - Fr. 9.00 - 18.00 Uhr, Sa. 9.00 - 14.00 Uhr

Pflege24-Nord
24-Stunden-Betreuung in Ihrem eigenen Zuhause!
Individuelle Betreuung durch polnisches Personal!
Die bezahlbare Alternative zum Pflegeheim!
Tel. 0 41 55/4 93 99 66

Goldankauf
REWE Center Buntekuh, Ziegelstr. 232
Tel. 0170 3411829
Täglich 10.00 - 18.00 Uhr, Sa. bis 14.00 Uhr
www.beckergoldankauf.de

HOCHBERG FLOHMARKT
familia Bargteheide - überdacht möglich 08.06.
familia Wesloer Landstraße Lübeck 08.06.
Campus Center Lübeck 15.06.
familia Schwartauer Landstraße Lübeck 22.06.
IKEA & LUV-Shopping Lübeck 29.06.
TEL.: 04102 / 3 19 39
www.hochberg.tv

wohnen&sparen
FACHMARKT FÜR RAUMGESTALTUNG
Brockesstr. 69 • 23554 Lübeck
Tel: 0451/48482-0
www.ws-luebeck.de
50% RABATT
AUSVERKAUF DER ABTEILUNG
AUF ALLE BETTEN UND MATRATZEN AUS UNSERER AUSSTELLUNG, NUR SOLANGE DER VORRAT REICHT
SOMMERAKTION! 13% RABATT
SOMMERAKTION! 30% RABATT
SOMMERAKTION! 20% RABATT
auf Insekten-schutz auf Maß von GERMANIA
auf Plissees & Wabenplissees von ESPRIMO
auf Boden-verlegung
Gültig für alle Aufträge, die bis Juli abgeschlossen werden.

Stadtteilkonferenz
in Moisling

MOISLING. Im Namen der Stadtverwaltung der Hansestadt Lübeck lädt Bürgermeister Jan Lindenau die Anwohnenden des Stadtteils Moisling am Mittwoch, 11. Juni, zur Stadtteilkonferenz in das Vereinshaus LKG Rut-Wiess, Eulenspiegelweg 11, ein. Beginn ist um 19 Uhr, Einlass ab 18.30 Uhr.

Nach einer Begrüßung durch Bürgermeister Jan Lindenau werden lokale Themen des Stadtteils erörtert. Dies sind unter anderem der Smart-City-Index der Hansestadt Lübeck und der damit verbundene Fortschritt in der Digitalisierung, die Quartiersarbeit im Jobcenter Lübeck und die neue Jobcenter-App sowie der Bau einer neuen Senior:InnenEinrichtung „Neue Mitte Moisling“.

Die nächste Stadtteilkonferenz findet am 9. Juli im Stadtteil Innenstadt statt.

Alle Informationen rund um die Stadtteilkonferenzen sind online unter www.luebeck.de/stadtteilkonferenzen abrufbar.

Konzerte in der
Katharinenkirche

INNENSTADT. Sommerzeit ist Konzertzeit: Am Samstag, 7. Juni, startet die beliebte Reihe der „Viertel nach Zwölf“-Konzerte im Lübecker Museum Katharinenkirche in die neue Saison: Auf dem Programm stehen Werke von Telemann (Pariser Quartett N° 12), Händel (3 Deutsche Arien) und Bach (Fünftes Brandenburgisches Konzert). Die Solist:innen sind Thomas Biernmann (Flauto Traverso), Maja Rohde (Violine), Maïke Albrecht (Sopran) und Hans J. Schnoor (Cembalo). Der Eintritt beträgt 2 Euro, für Kinder und Jugendliche ist die Teilnahme frei. Ein kleiner Beitrag zu den Kosten wird am Ausgang erbeten. Die „Viertel nach Zwölf“-Konzerte finden bis zum 9. August jeden Samstag statt.

Weitere Informationen unter <https://museumskirche.de/>

Bilderbuchkino
in der Bibliothek

INNENSTADT. Am Donnerstag, 12. Juni, um 16 Uhr lädt die Kinder- und Jugendbibliothek in der Hundestraße 5-17 erneut zum Bilderbuchkino ein. Kinder von vier bis sieben Jahren erwartet Kinoatmosphäre mit drei tierischen Geschichten: In „Weitsprung mit Schwein“ zählt Teamgeist mehr als der Sieg, „Lumpi“ erzählt von einem verfolgten Dackel und in „Auflauf im Zoo“ sorgt ein geheimnisvoller Neuzugang für Aufregung. Die Bilder werden auf großer Leinwand gezeigt, die Veranstaltung dauert 30 bis 45 Minuten.

Weiter geht es am Freitag, 20. Juni, um 16 Uhr mit dem Erzählformat „Koffer voll Geschichten“. Birte Bernstein bringt Märchen und Erzählungen aus aller Welt mit – lebendig, musikalisch und zum Mitmachen. Eingeladen sind Kinder ab fünf Jahren.

Beide Veranstaltungen sind kostenlos, eine Anmeldung ist nicht erforderlich.

Mühlentorteller soll
sicherer werden – aber wie?

Verwaltung will Kreuzung statt Kreisel – Politiker zögern mit Entscheidung – Ziel: Weniger Unfälle.

LÜBECK. Die Bauverwaltung wartet auf eine Entscheidung der Politik, aber die Bürgerschaft kann sich nicht zu einer Lösung durchringen. Der Mühlentorteller ist vor allem für Radfahrende gefährlich. Eine Kreuzung mit Ampeln würde helfen, aber ein Kreisel bewältigt mehr Verkehr. „Wir haben erhebliche Schwierigkeiten, eine verantwortbare Entscheidung zu treffen“, sagt Ulrich Brock (CDU), Vorsitzender des Bauausschusses der Bürgerschaft.

Stadtverwaltung und Polizei haben die Unfallstatistiken der Jahre 2017 bis 2022 ausgewertet und kommen in dieser Zeit auf 188 Unfälle, die von der Polizei aufgenommen wurden. Vier Menschen wurden schwer, 101 leicht verletzt. Unter den Verletzten waren 77 Radfahrerinnen und Radfahrer.

98 Verkehrsunfälle wurden von Autofahrern verursacht. Die häufigsten Fehler passieren beim Herausfahren aus dem Kreisel und beim Einfahren in den Platz. Die Besonderheit beim Mühlentorteller: Ganze Pulke von radfahrenden Schülerinnen und Schülern fahren morgens über den Platz. „Das ist anders als bei anderen Kreisverkehren“, sagt der städtische Verkehrsplaner Dirk Dreilich.

Allerdings passieren die Unfälle zu allen möglichen Tageszeiten, berichtet Sandra Krüger, Projektleiterin für den Radschnellweg, dessen erstes Stück in der Ratzeburger Allee gebaut werden soll. „Wir haben Unfälle um 11, 14 und 21 Uhr“, sagt die Projektleiterin, „also zu Zeiten, in denen gar nicht sehr viel Verkehr ist.“

WENIGER UNFÄLLE SEIT
PROVISORISCHEM UMBAU

Die im Herbst 2023 vorgenommene Entschärfung des Kreisels hat laut Polizei zu einer Verringerung der Unfälle geführt. Aber der jetzige Zustand ist eine provi-



Morgens um 7.30 Uhr auf dem Mühlentorplatz: Hunderte Schülerinnen und Schüler radeln in Pulken durch den Kreisverkehr. Foto: Roeßler

sorische Lösung. Die endgültige Umgestaltung soll kommen, wenn die marode Mühlentorbrücke ab 2026 saniert wird.

Drei Planungsvarianten hat die Bauverwaltung auf den Tisch gelegt. Die Stadtverwaltung empfiehlt den Umbau des Kreisverkehrs zu einer normalen Ampelkreuzung. Das würde die Sicherheit der Fußgänger und Radfahrenden deutlich erhöhen, ginge aber zu Lasten der Leistungsfähigkeit des Tellers – also zu Lasten des Autoverkehrs.

Eine weitere Variante sieht den Verbleib als Kreisel mit einspuriger Verkehrsführung vor. Das stuft die Verwaltung aber als nicht sicher ein. Die dritte Variante schlägt vor, Radfahrende und Fußgänger mittels Rampen auf

eine zweite Ebene über dem Teller zu führen.

Dafür reicht laut Bauverwaltung der Platz nicht aus und diese Lösung wäre auch sehr teuer. Der Mühlentorteller müsste nach Süden verschoben werden. Die Folge: „Umliegende Grundstücke würden teilweise nicht mehr erreicht werden, auch die Stresemannstraße müsste gegebenenfalls zur Sackgasse ausgebildet werden“, schreibt die Stadt. Zudem wären erhebliche Eingriffe in den Baumbestand notwendig.

Die CDU fordert, dass der Kfz-Verkehr nach dem Umbau genauso gut fließen solle wie der Radverkehr. Und die Fraktion sorgt sich um die Optik einer Kreuzung, „die eine erhebliche Fläche in Anspruch nehmen und

das Bild des Ensembles vor der Mühlenbrücke beeinträchtigen wird“, sagt Ulrich Brock.

„Wir wollen einen Kreisverkehr, aber einen sicheren“, fordert Detlev Stolzenberg von „Die Fraktion“. Die Unzufriedenheit mit einer Kreuzung sei groß, sagt der Politiker der Unabhängigen. „Eine Kreuzung wäre eine überdimensionierte Verkehrsanlage am Altstadtrand.“

Auf Antrag von Stolzenberg hat der Bauausschuss die Verwaltung einstimmig damit beauftragt, den Teller vor allem für Radfahrende sicherer zu machen. Dazu solle auf eine Extrapspur für Kfz von der Huxtertorallee zur Mühlenbrücke verzichtet und die Behelfsbrücke für Radfahrer und Fußgänger beibehalten werden.

Zudem solle geprüft werden, ob der Radfahrende von der Ratzeburger Allee durch den Hermann-Hesse-Park zur Behelfsbrücke geführt werden könne.

Der Radverkehr auf dem Kreisverkehr wird künftig weiter zunehmen. Die Bauverwaltung geht davon aus, dass die Zahl der Radfahrenden aus der Ratzeburger Allee mit dem Bau des Radschnellwegs von 6000 auf 10.000 am Tag steigen wird.

Eine Kreuzung mit Ampeln könnte da zum Problem werden, erklärt Stephan Wisotzki (Grüne): „Wir dürfen den Radschnellweg nicht mit einer Bettelampel ausbremsen.“ An Bettelampeln erhalten Radfahrende und Fußgänger erst auf Knopfdruck Grün. **DOR**

„The Last Ship“ trifft Lübecker Schiffbau

Theatergottesdienst in St. Jakobi verknüpft Musical, Ausstellung und Geschichte.

INNENSTADT. Was lässt sich besser mit dem Musical „The Last Ship“ verbinden, als eine Ausstellung über den Schiffbau in Lübeck – und das in der Seefahrerkirche St. Jakobi? „Als ich von dem Thema für unseren Theatergottesdienst hörte, war mir sofort klar, dass ich die Ausstellung dazu holen möchte“, erinnert sich Pastorin Bärbel Reichelt. Gedacht, getan: Sie setzte sich mit dem Historiker und ehemaligen Kunsterzieher Rainer Wiedemann in Kontakt, der sofort zusagte. So gibt es am Sonnabend, 7. Juni, um 17 Uhr im Theatergottesdienst einen musikalischen Ausschnitt mit Mitgliedern des

Ensembles aus der Inszenierung von Malte C. Lachmann, die zurzeit im Theater Lübeck zu erleben ist, und eine theologisch-künstlerische Auseinandersetzung mit dem Thema.

In „The Last Ship“ wird ein Schiff namens „Utopia“ gebaut, das eigentlich gar nicht mehr vom Stapel laufen soll. Die ganze Werft soll geschlossen werden – die Arbeiter beschließen dennoch, dieses letzte Schiff zu bauen, koste es, was es wolle. Im Jahr 2014 setzte der Musiker Sting mit diesem Theaterstück der Schiffbauindustrie in seiner nordenglischen Heimat ein Denkmal. „Und genau hier finden sich

reichlich Anknüpfungspunkte an die Geschichte Lübecks, aber auch an unser Leben heute“, betont Bärbel Reichelt. „Das Musical ist sehr vielschichtig. Es erzählt von Träumen, Lebenseinbrüchen, gemeinsamer Stärke und Würde.“

ERINNERUNG AN EINE
VERGESSENE INDUSTRIE

„Einst arbeiteten bis zu 5000 Frauen und Männer in der Flenderwerft, bis sie 2002 geschlossen wurde“, berichtet Rainer Wiedemann. „Der Einbruch des Schiffbaus begann schon früher, in den 1970er Jahren. Die



Pastorin Bärbel Reichelt und Rainer Wiedemann berichten über die Zusammenhänge vom Musical „The Last Ship“ und dem Schiffbau in Lübeck. Foto: Niemann

Flenderwerft war die letzte von sechs Werften, die insolvent ging.“ Über dieses Thema konzipierte Rainer Wiedemann eine Ausstellung für das Industriemuseum Herrenwyk im vergangenen Jahr, aus der er nun zehn Tafeln in St. Jakobi präsentieren und die Werften vorstellen wird. „Jahrhundertlang prägte der Schiffbau das Leben der Menschen in Lübeck und auch das Stadtbild. Ich freue mich, dass dieses Thema theologische und künstlerische Beachtung findet“, so Wiedemann.

Die Ausstellung „Schiffbau in Lübeck“ ist bis zum 5. Juli in St. Jakobi zu sehen.

20 Jahre Kunstfest Schattin

SCHATTIN. Das Kunstfest Schattin feiert in diesem Jahr ein besonderes Jubiläum: Seit 20 Jahren steht das Pfingstwochenende in dem kleinen Künstlerdorf ganz im Zeichen von Kunst, Kultur und kreativem Miteinander. Auch 2025 wird Schattin wieder zur Bühne für ein buntes Fest, das von der gesamten Dorfgemeinschaft mitgetragen wird.

Am 7. und 8. Juni verwandelt sich der Ort in eine lebendige Kulisse mit offener Bühne, Ausstellungen, Musik und Mitmachaktionen für Groß und Klein. Herzstück ist das große Zirkuszelt, in dem sich alle Besucher mit Musik, Tanz, Theater oder Poesie selbst einbringen können. „Dieses Fest lebt von der Mitgestaltung. Wir möchten allen eine Bühne bieten, die ihre Talente zeigen

möchten“, so die neue Vereinsvorsitzende Esther Schuppart.

Musikalisch wird es ebenfalls hochkarätig: Am Samstagabend bringt die Band Soltoros mit tanzbaren FlamenKO-Rock-Rhythmen das Publikum zum Schwitzen, anschließend sorgt eine Disco für Stimmung bis in die Nacht. Am Sonntag begeistert der Musiker Notesrise gemeinsam mit Special Guest Finja.

Auf einer zweiten Bühne gibt es ein vielfältiges Programm mit Handpan-Workshop, Lesungen und Zauberei. Für Kinder sind unter anderem die Clowns Liese & Willemjan Barzilay ein echtes Highlight. Über 20 Aussteller zeigen ihre Werke – erstmals auch eine eigene Fläche für Holzbildhauer.

Das Fest beginnt an beiden Tagen um 13 Uhr, der Eintritt ist frei.

Petrivisionen: Wo beginnt der Geist?

LÜBECK. Die Kultur- und Hochschulkirche St. Petri zu Lübeck lädt zur nächsten Ausgabe der nächtlichen Veranstaltungsreihe Petrivisionen ein. Unter dem Titel „geistig_materiell“ geht es am 7. Juni um 23 Uhr um das Verhältnis von Körper und Geist, um spirituelle Dimensionen in der Kunst, um Bewusstsein und Technik.

Sjusanna Eremjan, Kunsthalle St. Annen, beleuchtet, in welchem Verhältnis Geist und Mate-

rial in der Kunst stehen. Eine naturwissenschaftliche Sicht auf das Thema wird der Biotechnologe Dr. Daniel Rapoport vertreten. Pastor Dr. Bernd Schwarze fragt aus theologischer Perspektive, ob es überhaupt Geist geben kann, ohne dass er sich an Körper, Wort, oder Klang bindet. Rebecca Indermaur und Andreas Hutzel lesen poetische und philosophische Texte. Der Eintritt ist frei. Spenden sind willkommen.



Kein Platz für Eltern mit Kinderwagen: In der Georgstraße in St. Lorenz Süd in Lübeck ist das Parken auf dem Gehweg verboten, doch viele Autofahrer halten sich nicht daran. Foto: Holger Kröger

Parkverbote in Georg- und Prießstraße

Stadt überprüft mehrere Straßen – Kein Platz für Fußgänger – Abstellen von Autos auf Gehwegen wird eingeschränkt.

LÜBECK. Mehrere Hinweise aus der Bevölkerung sind eingegangen, jetzt soll gehandelt werden: Laut einer Mitteilung der Hansestadt wurde die Parksituation in der Georg- und in der Prießstraße überprüft. Das Ergebnis: Durch die vielen Autos, die auf dem Gehweg parken, haben Fußgänger zu wenig Platz.

„In der Georgstraße wird regelmäßig auf dem Gehweg geparkt, obwohl es verboten ist“, sagt Stadtsprecherin Nicole Dorel. Da die Straße zu schmal ist, wird es auch bei dem Verbot bleiben. „Zur Verdeutlichung der rechtlichen Regelungen werden absolute Haltverbote eingerichtet.“

In der Prießstraße ist das Parken auf dem Gehweg zwar aktuell zulässig, aber: „Damit auf der Fahrbahn noch eine Mindestdurchfahrbreite von 3,05 Metern gege-

ben ist, müssen die Fahrzeuge jedoch so weit auf dem Gehweg geparkt werden, dass Zufußgehende behindert werden und den Gehweg zum Teil gar nicht mehr nutzen können“, sagt Dorel.

Grundsätzlich könne das Parken auf dem Gehweg nur dort erlaubt werden, wo Fußgängern noch eine Mindestbreite zum ungehinderten Passieren gegeben ist. „Aufgrund dieser Sachlage muss das Parken auf dem Gehweg in der Prießstraße aufgehoben werden.“

Auch zur Parksituation in der Langen Reihe in St. Gertrud sind mehrere Hinweise aus der Bevölkerung bei der Hansestadt eingegangen. Bereits vor etwa einer Woche hat die Straßenverkehrsbehörde die Lage vor Ort überprüft – und musste tätig werden. „In der Einbahnstraße Lange Reihe im Stadtteil St. Gertrud wurde

oftmals beidseitig, sowohl auf der Straße als auch halb auf dem Gehweg geparkt. Dies führte zu Beschwerden, aufgrund der dadurch entstandenen Engstellen im Bereich des Gehwegs und der Straße“, heißt es von der Stadt.

Weil durch die parkenden Autos weder die geforderte Mindestdurchfahrbreite für Fahrzeuge noch genügend Platz für Fußgänger gewährleistet werden kann, könne das beidseitige Parken auf dem Gehweg nicht gestattet werden.

Doch viele Autofahrer halten sich offenbar nicht daran. „Trotz der bestehenden Regelungen und auch nach vermehrten Kontrollen konnte keine Verbesserung der Situation festgestellt werden, sodass nach eingehender Überprüfung der Situation eine zusätzliche Beschilderung als notwendig erachtet wurde.“ **HAN**

Parkgebühren: Bürgerschaft lässt Anhebung prüfen

Darf der Bürgermeister eigenständig die Preise in Lübeck erhöhen? – Politiker schalten Kommunalaufsicht ein.

LÜBECK. Darf der Bürgermeister ohne Zustimmung der Politik die Parkgebühren erhöhen? Das will die Bürgerschaft rechtlich durch die Kieler Kommunalaufsicht prüfen lassen. Das hat am Donnerstagabend eine große Mehrheit in der Bürgerschaft beschlossen.

Während das städtische Rechtsamt klargestellt hat, dass der Bürgermeister die Parkgebühren eigenständig festlegen darf, sieht die CDU das Haushaltsrecht der Stadtvertretung berührt. „Nach zwölf Jahren ohne Anhebung können die Gebühren angehoben werden“, sagte Bernhard Simon (CDU), „aber der Weg dahin ist strittig.“

Aus Sicht von FDP-Fraktionschef Thorsten Fürter ist Bürgermeister Jan Lindenau (SPD) mit seiner Erhöhung „über das Ziel hinausgeschossen“. „Die Gebühren werden mehr als verdoppelt“, sagte Fürter, der befürchtet, dass die Kosten die Autofahrer aus der Innenstadt und aus Travemünde fern halten. Fürter: „Damit schadet Lindenau den Geschäftsleuten.“



Zum 1. Juni hat die Stadt die Parkgebühren auf städtischen Parkflächen erhöht. Foto: Agentur 54°

CDU-Fraktionschef Christopher Lötsch wunderte sich, „wie einige hier hohe Parkgebühren feiern“. Schon jetzt gebe es in der Innenstadt auffällige Leerstände. Lötsch: „Mit diesen Gebühren wird der Handel massiv geschädigt.“

Ob das wirklich so ist, bezweifeln SPD, Grüne und Linke und GAL. Arne-Matz Ramcke (Grüne) zitierte aus Studien, dass ein gut ausgebauter ÖPNV mehr Menschen und damit Umsatz in die Städte bringe als autogerechte Innenstädte. „Ich glaube nicht, dass durch höhere Parkgebühren Kauf-

kraft verloren geht“, erklärte SPD-Fraktionschef Peter Petereit.

Endlich würden die Lübecker Parkpreise auf ein Niveau angehoben, das angemessen sei, sagte Grünen-Fraktionschef Axel Flasbarth. In Travemünde koste ein Tagesticket vier Euro, in anderen Ostseegemeinden zwölf Euro. Die Gefahr, dass Kaufkraft verloren gehe, bestehe, räumte Flasbarth ein: „Aber das darf uns nicht davon abhalten, die Gebühren zu erhöhen.“

Bürgermeister Lindenau sieht den Weg der Bürgerschaft vor die Kommunalaufsicht gelassen. Wenn die Politik damit Erfolg habe, werde er in Zukunft alle zwei Jahre eine Vorlage in die Bürgerschaft einbringen, die Parkgebühren zu erhöhen. Den schwarzen Peter habe dann die Politik.

Die Parkpreise auf städtischen Flächen sind zum 1. Juni gestiegen. Eigentlich sollten die Preise schon zum Januar angehoben werden, aber die Politik legte sich zunächst quer. Bis das Rechtsamt klarstellte, dass die Bürgerschaft in dieser Frage nichts zu sagen habe. **DOR**

Duschkabinen der Extraklasse

Wir fertigen hochwertige Ganzglasduschen, individuell nach Maß, exklusiv für Ihr Badezimmer.

Mehr Infos hier!

Rufen Sie uns einfach an!

GLASEREI MEWS

0451/73730 **SONN**

Kunstschmiede aus Polen:

Tore, Zäune, Geländer, Torantriebe. Ohne Zwischenhändler!

Vereinbaren Sie einen kostenlosen Termin vor Ort!

0152/26 95 70 45 o. db@stahl-db.de

Internetseite: stahl-db.de.

STARK

sos-kinderdörfer.de

SOS KINDERDÖRFER WELTWEIT

// Maler- & Lackierarbeiten
// Tapezierarbeiten
// Kreative Techniken
// Fassadenbeschichtung
// Bodenbeläge

BIESTERFELD
MALERMEISTER

04502 788 98 27
info@malermeister-biesterfeldt.de
www.malermeister-biesterfeldt.de

Nichtraucher in 1 Stunde!

Gräfin von Korff • www.einmal-hypnose.de

KÜSTENFISCHER-DE

DIE JOBBÖRSE FÜR DEINEN TRAUMJOB.

Gardinen SCHLICHTING

Unsere Frühlingsangebote

35% auf den Nählohn Ihrer neuen Dekoration

- nicht in bar auszahlbar oder mit anderen Aktionen kombinierbar
- Angebot gilt bis 30.06.2025
- Rabatt nur für Neubestellungen

Rabatt nur gegen Vorlage dieser Anzeige bei der Bestellung

Wir waschen Gardinen

35% auf maßgefertigte Plissees, ausgewählte Kollektion

- nicht in bar auszahlbar oder mit anderen Aktionen kombinierbar
- Angebot gilt bis 30.06.2025
- Rabatt nur für Neubestellungen

Schwartauer Allee 13a-15 · 23554 Lübeck
5 Parkplätze vor den Schaufenstern · Haltestelle Wickede Str. Linie 1 + 10
Montag - Freitag 10.00 - 18.00 · Sonnabend 10.00 - 13.00
Tel. 0451-43115 · www.gardinen-schlichting.de

Geschäftswelt – Anzeige –

Plissee-Rabattaktion bei M-Line

Monika Koptein gewährt attraktiven Sommerabbatt auf hochwertige Produkte des Herstellers Teba.

Inhaberin Monika Koptein (re.) und Mitarbeiterin Ann Kathrin Scholmeyer sind begeistert von der aktuellen Teba-Plisseekollektion.

Endlich Sommer, endlich Sonne..., doch aufgeheizte Räume und Sonnenstrahlen lassen den Aufenthalt in den eigenen vier Wänden nahezu unerträglich werden. Für all jene ist Monika Koptein und ihr Familienbetrieb da. „Die neue Kollektion von Teba ist in Zusammenarbeit mit Apelt Textildesign entstanden und in puncto Farbe, Design und Materialanmutung wirklich etwas ganz Besonderes“, sagt Monika Koptein, die Interessierte einlädt, sich ein eigenes Bild von den ansprechenden Plissees zu machen.

Kundenorientiertes Arbeiten steht bei M-line an erster Stelle. Monika Koptein punktet bei ihren Kunden nicht nur mit der Qualität ihrer Waren und einer großen Auswahl zu fairen Preisen, sondern vor allem auch mit ihrer netten und zugewandten Art. „Im Plissee-Bereich gewähren wir aktuell 30 Prozent

Rabatt auf die hochwertigen Produkte von Teba. Als Extra gibt es bei einer Bestellung ab 5 Plissees die Montage kostenlos. Die Sommeraktion gilt bis zum 15. Juli“, sagt Monika Koptein. Reservieren Sie sich jetzt ihren kostenlosen Hausbesuch um von den tollen Rabatten zu profitieren.

M-Line Sonnenschutz & Ambiente Monika Koptein
Bäderstraße 24 / 23626 Ratekau
Öffnungszeiten: Mo. und Fr. 10 - 14 Uhr
Di. und Do. 10 - 17 Uhr. Mittwoch 10 - 16 Uhr
www.mline-sonnenschutz.de
info@mline-sonnenschutz.de
Sie finden uns auch bei Facebook und Instagram

Sozialer Tag
am UKSH

LÜBECK/KIEL. Am Universitätsklinikum Schleswig-Holstein (UKSH) können Jugendliche ab 14 Jahren am Donnerstag, 17. Juli, den Schulalltag gegen einen Arbeitsplatz tauschen. Der erarbeitete Lohn wird Gleichaltrigen in schwierigen Lebenslagen gespendet. Die Aktion findet im Rahmen des jährlichen bundesweiten Sozialen Tages statt, einer Initiative der Hilfsorganisation „Schüler*innen Helfen Leben“.

An beiden Standorten des UKSH in Kiel und Lübeck können sich Interessierte für insgesamt über 100 spannende Arbeitsplätze anmelden, zum Beispiel im OP, im Verpflegungsmanagement, in der Kita, Pflege, Logistik, Hauswirtschaft oder am Empfang.

Interessierte Schülerinnen und Schüler und deren Eltern können sich über das Portal „Terminland“ unter: <https://www.terminland.de/uksh-beruf-und-familie/online/Sozialer-Tag/für-den-Sozialen-Tag-am-UKSH-anmelden>. Für die Freistellung ist das Einverständnis der Schule erforderlich.

Bis Pfingstmontag
ist Weinfest

INNENSTADT. Bis zum 9. Juni verwandelt sich der Markt in Lübeck wieder in eine sommerliche Weinoase. Das Weinfest lädt ein zu entspannten Stunden bei Wein, Gesprächen und direktem Austausch mit Winzern aus den deutschen Anbaugebieten. Geöffnet ist am Freitag von 16 bis 24 Uhr, Samstag und Sonntag von 14 bis 24 Uhr und Montag von 12 bis 20 Uhr.

Japanmarkt feiert
Premiere in Lübeck

LÜBECK. Am 7. und 8. Juni bringt das Japanfestival im Schuppen 6 von 12 bis 19 Uhr Kultur, Kunst, Mode, Musik und Kulinarik aus dem Land der aufgehenden Sonne nach Lübeck.

Premiere: „Trave“ modernisiert
Wohnungen mit neuer Technik

Städtische Grundstücksgesellschaft setzt erstmals in Lübeck die serielle Fertigung ein.

LÜBECK. Irgendetwas ist anders bei dieser Baustelle: Gewaltige Gerüste umgeben den Wohnblock in der Schönböckener Straße. „Das dient der Sicherheit der Handwerker“, sagt Ralf Stamer, Geschäftsführer der gleichnamigen Zimmerei. Denn die Gerüste sind nicht an der Fassade befestigt, sondern stehen frei. Und das hat einen Grund.

Die städtische Grundstücksgesellschaft „Trave“ modernisiert seit Jahresbeginn 128 Wohnungen in der Schönböckener Straße. Erstmals wird dabei die serielle Fertigung von Fassadenteilen eingesetzt. „Das ist ein Meilenstein für uns“, sagt „Trave“-Chef Matthias Rasch, „wahrscheinlich wird diese Technik zum ersten Mal in Schleswig-Holstein eingesetzt.“

Die Grundstücksgesellschaft hat Anfang 2025 mit der umfassenden Sanierung ihrer vier Blöcke aus den 1960er Jahren in der Schönböckener Straße begonnen. Zunächst mit dem ersten Bauabschnitt und den Gebäuden 84/84a und 86/86a. Der zweite Bauabschnitt mit den Gebäuden 80/80a und 82/82a startet Mitte Juni 2025.

Insgesamt werden 120 Wohnungen für rund 25 Millionen Euro rundum neu gestaltet. Die Gebäude werden komplett entkernt. In den einzelnen Wohnungen werden zeitgemäße Grundrisse geschaffen, Zuschnitte verändert und Wände versetzt. So entsteht ein ganz neuer Wohnungsmix. „Wir bieten künftig auch Fünfstück-Wohnungen an, die es vorher nicht gab“, sagt der „Trave“-Chef.

Die Fassaden in Holzrahmenbauweise werden in vier Wochen



Gewaltige Gerüste umgeben einen Wohnblock der „Trave“ in der Schönböckener Straße. Die Grundstücksgesellschaft modernisiert hier 120 Wohnungen mit neuer Technik. Foto: Lutz Roeßler

in einer Werkshalle der Firma Stamer gefertigt und innerhalb von einer Woche vor die alte Fassade gesetzt. „Wir sparen drei bis sechs Monate Bauzeit ein“, schätzt der zweite „Trave“-Geschäftsführer Sebastian Weist.

Da die Gebäude in der Schönböckener Straße alle gleich seien, „macht serielles Bauen Sinn“, sagt die Architektin Insa Schröder-Ropeter, „eine vorgefertigte Fassade kann schnell angebracht werden. Wir bauen schneller und mit höherer Qualität.“

Auf jedem Gebäude entsteht eine Photovoltaik-Anlage. Die Blöcke werden an eine Fernwärmeleitung angeschlossen, die die

Stadtwerke gerade bauen und die auch die „Musikerhöfe“ versorgen wird. Die Leitung werde von der „Trave“ mitfinanziert, sagt Matthias Rasch. Fünf Millionen Euro Förderung gibt es für diese klimapolitische Maßnahme vom Bund.

Die „Trave“ hat erhebliche Fördermittel abgegriffen, um hier bezahlbaren Wohnraum auch nach der Modernisierung anbieten zu können. 14,25 Millionen Euro wurden vom Land überwiesen, davon 5,75 Millionen Euro als Zuschuss, der nicht zurückgezahlt werden muss. Bei einer Baustellenbesichtigung mit dem Kieler Staatssekretär Frederik

Hogrefe (CDU) warben die „Trave“-Chefs Rasch und Weist intensiv um mehr Fördermittel. „Wir haben noch eine vierstellige Zahl an sanierungsbedürftigen Gebäuden“, sagte Rasch.

SOZIALWOHNUNGEN FÜR
6,80 EURO DER QUADRATMET-
TER

84 der 120 Wohnungen sind Sozialwohnungen mit einer Miete von 6,80 Euro kalt pro Quadratmeter. Für den Bezug dieser Wohnungen ist ein Wohnberechtigungsschein erforderlich. Die frei finanzierten Wohnungen wird die „Trave“ für zehn bis

12,50 Euro pro Quadratmeter vermieten.

Die neuen Wohnungen in der Schönböckener Straße 84/84a und 86/86a sollen im August 2026 bezugsfertig sein, die Wohnungen in der Schönböckener Straße 80/80a und 82/82 im Januar 2027. Die früheren Mieter haben Ersatzwohnungen im Stadtteil bekommen. Frei werdende Wohnungen durch Umzug wurden längere Zeit nicht mehr neu vergeben. „Das war ein aufwendiges Entmietungsmanagement“, berichtet „Trave“-Chef Rasch. Die modernisierten Wohnungen kommen dann neu auf den Wohnungsmarkt. **DOR**

Widerstand gegen
Stromtrasse wächst

Viele Teilnehmende bei Waldbegehung im Bartelsholz.

LÜBECK. Am 31. Mai beteiligten sich 156 Bürgerinnen und Bürger an einer Waldbegehung im Bartelsholz bei Lübeck-Moorgarten – nach Angaben der Veranstalter rund 50 Prozent mehr als bei der ersten Aktion am 4. Mai. Die deutliche Resonanz unterstreiche die Sorge um den Erhalt des Stadtwaldes, heißt es in einer Pressemitteilung.

Sarah Kolbe vom Bündnis „Lübecker Stadtwald retten!“ begrüßte eine Gruppe aus Familien, Anwohnern, Umweltinitiativen und Aktiven wie den „Omas for Future“. Viele Teilnehmende betonten die naturnahe Pflege des Waldes durch die Förster.

BREITES BÜNDNIS FORDERT
ERHALT

Das Bündnis vereint ein breites Spektrum Lübecker Umweltgruppen – darunter BUND, Nabu, Greenpeace, Fridays for Future, die Naturwald Akademie sowie weitere Initiativen. Weitere Organisationen haben ihre Unterstützung angekündigt.

BEDROHTER NATURRAUM

Reinhard Degener (BUND) und Försterin Annalena Puklowski betonten die ökologische Bedeutung des Gebiets: Der renaturierte Mischwald mit bis zu 160 Jahre alten Buchen und über 60 Bio-



Mehr als 150 Teilnehmenden hatte die 2. Waldbegehung. Foto: hfr

topbäumen bietet Lebensraum für zahlreiche Tierarten. Dennoch plant der Netzbetreiber TenneT, eine 75 Meter breite Trasse für eine 380-Kilovolt-Leitung durch den Wald zu schlagen – zehn Hektar wären betroffen.

Zwar unterstützt das Bündnis die Energiewende, lehnt jedoch die Zerstörung wertvoller Naturflächen ab. Eine alternative Führung über landwirtschaftlich genutzte Flächen sei bislang nicht ernsthaft geprüft worden. Auch geplante Ausgleichsmaßnahmen stoßen auf Ablehnung – unter anderem, weil dafür ein bereits

bestehender Ausgleichswald erneut abgeholzt werden soll.

PETITION UND PROTESTE
GEHEN WEITER

Den Abschluss der Begehung markierte ein Banner mit der Botschaft: „Unser Wald bleibt unverseht.“ Die Petition auf [openpetition.de/stadtwaldretten](https://www.openpetition.de/stadtwaldretten) zählt inzwischen über 3000 Unterstützende. Das Bündnis kündigt weiteren Widerstand an: „Umweltbewusste Bürgerinnen und Bürger lassen sich ihre Wälder nicht widerstandslos wegnehmen.“

Viele Baustellen: Schwere
Zeiten für Autofahrer

Arbeiten in Moislinger Allee, auf B75 und A226 – Verkehrsteilnehmer brauchen Geduld.

LÜBECK. Autofahrer haben es gerade nicht leicht in Lübeck. Wegen der Sanierung der Moislinger Allee und der kompletten Sperrung von Abschnitten der Verkehrsader brauchen Menschen hinterm Steuer momentan besonders viel Geduld in der Hansestadt. Einige Anwohner, die wegen der Baustelle mit ihren Fahrzeugen nicht auf und nicht von ihren Grundstücken kommen, haben sich deswegen schon in der Not auf einen Supermarktparkplatz gestellt – zum Ärger des Filialleiters.

Wer beispielsweise von der Innenstadt nach Moisling oder andersherum fahren will, hat derzeit ein Problem. Über die Fackenburg Allee und dann in die Straße Dornbreite ist eine Alternativroute, die zu Stoßzeiten aber auch nicht unbedingt als staufrei bezeichnet werden kann. Die Schönböckener Straße ist zudem wegen der Verlegung von Fernwärmeleitungen verengt.

Bleibt eigentlich nur noch die Autobahn über die Anschlussstelle Zentrum bis Moisling. Aber wenn – wie gestern geschehen – auf dem Autobahnabschnitt ein Unfall passiert, herrscht absolutes Chaos. Denn Autofahrer wollen in dem Fall die A1 so schnell wie möglich verlassen – und verstopfen die Straßen, wie bei-



Überall wird gebaut: Besonders die Sanierung der Moislinger Allee macht Autofahrern zurzeit das Leben schwer. Foto: Agentur 54°

spielsweise den Padelügger Weg.

Auch Richtung Reinfeld im Kreis Stormarn können die Autofahrer nicht ausweichen, denn die B75 wird saniert – und das dauert. Laut Landesbetrieb Straßenbau und Verkehr (LBV) werden die Arbeiten voraussichtlich bis zum 5. September abgeschlossen sein.

Wer aus Kücnitz in die Innenstadt fährt, hat ebenfalls ein Problem. Denn auf der Autobahn 226 zwischen den Anschlussstellen Lübeck-Siems und Lübeck-Dänischburg wird gebaut. Der ADAC-Staumelder zeigt dort fast durchgehend dichten Verkehr und Zeitverlust von bis zu einer

halben Stunde an.

Andere Autofahrer, die nicht in Lübeck wohnen, aber dorthin wollen, haben schon Probleme überhaupt in die Hansestadt zu kommen. Von Norden kommend auf der Autobahn wird auf Höhe Ratekau immer noch gebaut. Dort kann man am Wochenende schon mal eine halbe Stunde nur im Schrittempo vorankommen.

Die Lösung für Autofahrer: Geduld. Die Arbeiten in der Moislinger Allee sollen abschnittsweise fortgeführt und am 7. September beendet werden. Das ist wenigstens eine Perspektive – wenn dann nicht noch weitere Überraschungen auf Lübecks Autofahrer warten. **HAN**

GUT ZU FUSS MIT DEM LAUFRAD

 **OSTSEE MEDIZINTECHNIK**
SANITÄTSHAUS & ORTHOPÄDIETECHNIK



Sie möchten sich wieder sicher, bequem und mit Freude bewegen? Das sollso®-Laufrad macht's möglich! Es ist leicht, stabil und ideal für alle, die im Alltag mobil bleiben wollen – ob beim Spaziergang, Arztbesuch oder kleinen Erledigungen.

Besonders geeignet für ältere oder bewegungseingeschränkte Menschen: Sie sitzen aufrecht, schonen Ihre Gelenke und trainieren sanft Gleichgewicht und Beweglichkeit – ganz ohne großen Kraftaufwand. Das Laufrad fährt im Tempo der Fußgänger, mit ständigem Bodenkontakt und zwei starken Bremsen – für ein sicheres Fahrgefühl im Alltag.

**NUR IM JUNI:
10 % RABATT*!**

AUF DAS NEUE sollso+



Extrem stabiles Rahmenprofil



NEU: das sollso+

Speziell entwickelt für Menschen bis 150 kg und 2 m Körpergröße!

Für alle, die mehr Stabilität brauchen! Mit seinem verstärkten Rahmen, hochwertigen Komponenten und einem Gewicht von nur 6,3 kg bietet das sollso+ außergewöhnliche Stabilität bei erstaunlich leichtem Handling.

Ob bei Bewegungseinschränkungen oder einfach für mehr Komfort: Das sollso+ ermöglicht eine intuitive, gelenkschonende Fortbewegung und gibt auch Menschen mit besonderen körperlichen Anforderungen ihre Mobilität und Selbstständigkeit zurück.

Jetzt in Lübeck testen: Unser erfahrenes Team nimmt sich Zeit für Ihre Fragen und hilft Ihnen, das passende Modell zu finden – für mehr Freude an Bewegung und ein aktives Leben. Besuchen Sie uns in unserer Zentrale im Estlandring 7 in Lübeck für eine persönliche Beratung und Probefahrt!

Für Sie vor Ort: Seit 30 Jahren sind wir Spezialist im Orthopädietechnik-Handwerk und bieten Ihnen die gesamte Leistungspalette eines Sanitätshauses!

UNSERE STANDORTE IN IHRER NÄHE:

LÜBECK
Estlandring 7
Tel. 0451 290 71 50

LÜBECK
Schlutuper Str. 7
Tel. 0451 582 412 88

LÜBECK
Moislinger Allee 6b
Tel. 0451 498 25 43

TRAVEMÜNDE
Am Dreilingsberg 7
Tel. 04502 880 97 07

TIMMENDORFER STR.
Birkenallee 1
Tel. 04503 898 98 72

EUTIN
Elisabethstr. 16-18
Tel. 04521 794 18 09

www.ostsee-medizintechnik.de

* Der Rabatt gilt vom 01. – 30.06.25 für das Modell sollso+ im Sortiment von Ostsee-Medizintechnik und ist nicht kombinierbar mit anderen Aktionen.



Lübeck feiert die deutsch-dänische Freundschaft

Fehmarnbelt Days am 14. und 15. Juni am Traveufer – Programm mit Konzerten, Friendship Kiosk und KI-Maschine.

LÜBECK. Wo gibt's schon kostenlosen Kaffee, wenn Dänen und Deutsche gemeinsam bestellen? Der Friendship Kiosk auf der Festivalmeile an der Trave bietet genau das und noch mehr. Es geht um das Teilen, Zuhören, Mitmachen – kurz: um gelebte deutsch-dänische Freundschaft. Ob Freundebuch, Sticker oder Spiele zum Ausleihen – hier sollen neue Freundschaften entstehen.

Der Kiosk ist nur einer von vielen bunten Bausteinen im Programm der Fehmarnbelt Days am 14. und 15. Juni. Die Hansestadt Lübeck soll dabei zum pulsierenden Treffpunkt der deutsch-dänischen Nachbarschaft werden.

Über 600 Teilnehmerinnen und Teilnehmer – von Künstlerinnen und Politikern bis zu Schülern und Unternehmerinnen – bringen Ideen, Musik und Visionen an die Trave. Am 16. Juni folgt eine Fachkonferenz in der Musik- und Kongresshalle.

Ein weiteres Highlight ist die interaktive DREAMmaschine. Sie lädt dazu ein, eigene Zukunftsvisionen über das Miteinander mithilfe von Künstlicher Intelligenz zu entwerfen.

Interessierte können ein Bild vom Leben in der Fehmarnbelt-Region gestalten. Die Visionen werden direkt vor Ort ausge-



Beste Stimmung herrschte am Traveufer während des Ducksteinfestivals – hier im Bild. Bei den Fehmarnbelt Days im Juni soll es ähnlich fröhlich zugehen.
ArchivFoto: Olaf Malzahn

druckt und sollen zeigen, wie Menschlichkeit und Technik zusammenfinden können.

Der Bauträger Femern A/S zeigt Filme über den Fehmarnbelt-Tunnel. Sie sind in einem 360-Grad-Kino, dem Vision-Dome, zu sehen.

KONZERTE AUF DEM WASSER, DISKUSSIONEN IM SCHIFF

Natürlich darf auch die Unterhaltung nicht fehlen: Auf der schwimmenden Baltic Beach Stage mitten auf der Trave spie-

len Max & Friends am 14. Juni um 20.30 Uhr. Am 15. Juni folgen Jeden Tag Silvester um 17.30 Uhr. Alternativ gibt es gleich vier Bühnen mit Talks, Theater und Musik – darunter das Theaterschiff mit dem Format Baltic Talk auf dem Oberdeck sowie die New Belt Stage für junge Talente.

Die Aktionsfläche Nordic Square entlang des Traveufers vereint rund 40 Initiativen, Unternehmen und Organisationen aus Deutschland und Dänemark. Workshops, Mitmachformate und Begegnungen sollen einen

Marktplatz nordischer Ideen schaffen.

DEUTSCH-DÄNISCHE JUGEND PRÄGT DIE VERANSTALTUNG

Der Fokus soll auf der Beteiligung junger Menschen liegen. Schleswig-Holsteins Europaminister Werner Schwarz betont: „Die Zukunft der Fehmarnbeltregion gestalten wir gemeinsam – über Grenzen hinweg, demokratisch und mit der Stimme der Jugend.“

Am Eingang des Festivalgeländes präsentieren Studierende der Technischen Hochschule Lübeck den Interreg Pop-up-Kiosk. Mit interaktiven Formaten und Perspektiven auf die Zukunft der Fehmarnbeltregion wird er zum Dialog- und Erlebnisraum.

Rund 200 Schüler aus Lübeck und Dänemark bringen sich ebenfalls aktiv ein. Die Jugendbotschafter berichten über das Projekt MeineWeltfehmarbelt und interviewen Persönlichkeiten. Zudem erwarten Interessierte Aktionen wie das Europa-Rad, Hindernisparcours und das Fischer-Game. Veranstalter wird das Fest von der Stadt Lübeck und dem Land Schleswig-Holstein. Die Fehmarnbelt Days sollen seit 2012 die Verbindung zwischen Norddeutschland, Dänemark und Südschweden stärken. **AARON BEDEY**

FINDE DEINEN TRAUMJOB IM NORDEN



PflegeFuxx

Personalberater Disposition (m/w/d)

Vollzeit/Teilzeit

Lübeck

Stadt Geesthacht

Fachbereichsleitung (m/w/d)

Vollzeit/Teilzeit

Geesthacht

Eigemann + Retkowski Bauunternehmen GmbH

Maurer gesucht (m/w/d)

Vollzeit

Lübeck

Zweckverband Ostholstein

Sachbearbeiter:in Kundenservice

Vollzeit/ Teilzeit

Sierksdorf

Lübecker Bauverein eG

Hauswart/in (m/w/d) für den Bereich Technik

Vollzeit

Lübeck

Stadt Bad Segeberg

Sachbearbeiter*in für Gewerbeangelegenheiten (m/w/d)

Teilzeit

Bad Segeberg

Tourismus-Service Grömitz

Mitarbeiter/in (m/w/d) im Bereich Verwaltung & Finanzen

Vollzeit/Teilzeit

Grömitz

13.034 Stellen und 6.533 Arbeitgeber warten auf Dich.

STELLENMARKT

Für unser **Reinigungs-Team** suchen wir **Sie** als Verstärkung für eine Seniorenwohnanlage in Lübeck-Travemünde (Priwall), ab sofort oder nach Vereinbarung in Teilzeit ca. 25,0 Stunden/ Woche.

Das erwartet Sie:

- eine verantwortungsvolle Aufgabe in einem engagierten Team
- Stundenlohn 15,50 €, Fahrtkostensersatz, geregelte Arbeitszeiten, Urlaubsgeld
- Sonn- und Feiertagszuschläge
- Bereitstellung der Arbeitskleidung

Ihre Aufgaben:

- Appartmentreinigung
- Reinigung der öffentlichen Bereiche

Das klingt für Sie interessant? Dann freuen wir uns auf Ihren Anruf:
Cappus Dienstleistungen, Tel.: 04102 - 888 820

Älteres Ehepaar in St. Jürgen sucht Hilfe für Putzen, Bügeln, Helfen 2x pro Woche für 3 Std. ☎ 0177/4857246

Fliesenleger mit langjähriger Berufserfahrung sucht Arbeit ☎ (0 151) 19 494 889

Medizinische Fußpflegerin, mit langjähr. Erfahrung sucht neuen Wirkungskreis, gern auch verbunden mit einer Praxisübernahme. ☎ 01512/ 844 8046

Suche zuverlässigen Rentner oder Rentnerin, Minijob auf 560-€-Basis, PKW-FS erwünscht, leichte Tätigkeit, ☎0451/54020 (10-18Uhr)

Florist(in) gesucht ab sofort

mit Berufsschulabschluss

Deine Vorteile bei uns:

- Sehr gutes Betriebsklima
- Familienfreundliche Leitung
- Faires zuverlässiges Gehalt
- 30 Tage Urlaub
- Zuschuss zum Jobticket
- 20% Mitarbeiterabbatt
- Kostenlose Weiterbild./Seminare
- vermögenswirksame Leistung

Hinze Floristik & Gartencenter
Friedhofsallee 134, 23554 Lübeck
www.hinze-luebeck.de

Eigenes Geld verdienen, Träume verwirklichen!

Wir suchen Zusteller. Der perfekte Nebenjob für junge Leute*.

Melde dich unter Telefon: 0451 / 144-1858

*Schüler zwischen 13 und 17 Jahren.

Von Hörspiel-Legenden und Filmtouristen

Das Programm der „4. Eutiner Hitchcock-Days“ steht – 14 Veranstaltungen im September.

EUTIN. Eine Hörspiel-Legende, ein Kult-Sprecher, ein renommierter Stummfilmpianist und einer der bekanntesten Krimiautoren Norddeutschlands – die Highlights der „4. Eutiner Hitchcock-Days“ versprechen großes Kino. Vom 6. bis zum 28. September locken insgesamt 14 Veranstaltungen, die sich mal mehr, mal weniger intensiv mit dem Meisterregisseur beschäftigen, in die Rosenstadt. Stargast ist die Hörspielproduzentin Heikedine Körting, die am 20. September im Rahmen eines Talkabends zusammen mit Autor Christian Rodenwald die gerade erschienene Biografie „Heikedine Körting – Die Königin der Hörspiele“ vorstellt. Körting lebte jahrzehntelange auf dem Gut Hasselburg in Ostholstein und hat im Hamburger „Europa“-Tonstudio über 3.000 Hörspiele inszeniert – darunter Erfolgsserien wie „Die drei ???“, „TKKG“, „Fünf Freunde“ oder „Hanni und Nanni“. Offen wie nie hat sie mit Christian Rodenwald über ihre Arbeit und ihr Leben gesprochen, mehr als zwei Jahre arbeitete der Berliner Historiker an dem Buch. Es ist das Porträt einer einzigartigen Frau, deren Markenzeichen Fröhlichkeit, Leidenschaft und unbändige Energie sind. In der Operscheune der Eutiner Festspiele erwartet die Besucher ein spannender Talk und die eine oder andere Überraschung. Den Anfang aber macht eine Plakatausstellung in der Kreisbibliothek Eutin, die am 6. September eröffnet wird. Zu sehen sind



Der Hörspielproduzentin Heikedine Körting verdanken Millionen großer und kleiner Kinder den Stoff für süße Träume. Fotos: hfr

Veranstaltungs- und Werbeposter mit Hitchcock als Motiv sowie französische Großplakate zu Filmklassikern wie „Psycho“, „Der unsichtbare Dritte“ oder „Immer Ärger mit Harry“. Die Exponate stammen aus der Sammlung von Festivalinitiator Volker Graap, und weil die Auswahl so vielschichtig ist, trägt die Ausstellung den Titel „Hitchcock querbeet“.

Es gibt zwei Kooperationen mit der evangelisch-lutherische Kirchengemeinde Eutin: Am 10.

September gibt der NDR-Bücherpodcast „eat.READ.sleep.“ ein Gastspiel in der Michaeliskirche. Die Radiomoderatoren Katharina Mahrenholtz und Daniel Kaiser sprechen über Krimis mit mehr oder weniger Kirchenbezug. Am 14. September folgt ein Film-Gottesdienst zu dem Hitchcock-Klassiker „Ich beichte“ (USA 1952) mit O.E. Hasse und Montgomery Clift. Der Thriller wird bereits am 13. September in der Kirche gezeigt.

Einblicke in die Welt der Drehorte gewährt ein bebildeter Vortrag über Filmtourismus am 12. September im Binchen-Kino. Set-Jetter Matthias Gebauer-Pieters stellt die von Andrea David gegründete Online-Plattform Filmtourismus.de und ein außergewöhnliches Hobby vor: Mit Bildern von berühmten Filmszenen reist er zu den Original-Schauplätzen in aller Welt und stellt Fiktion und Realität gegenüber – darunter sind auch Locations, an



Auch die Insel-Krimis von Krischan Koch begeistern eine große Fangemeinde.

denen Hitchcock Klassiker wie „Die Vögel“ oder „Frenzy“ gedreht hat.

Anlässlich von Alfred Hitchcocks erste Regiearbeit vor genau 100 Jahren findet am 19. September ein Stummfilmkonzert in der Aula des Voß-Gymnasiums statt. Der renommierte Komponist und Stummfilmpianist Stephan Graf von Bothmer vertont live das Melodram „Irrgarten der Leidenschaft“, das 1925 als deutsch-britische Koproduktion in München entstanden ist. Am 27. September ist dann erneut der Hamburger Schauspieler und Sprecher Jens Wawrczek in der Operscheune zu Gast. Diesmal mit der szenischen Lesung zu „Spellbound – Das Haus des Dr. Edwardes“ von Francis Beeding. Hitchcock verfilmte den Roman 1945 mit Ingrid Bergman und Gregory Peck in den Hauptrollen. Die deutsche Fassung „Ich kämpfe um Dich“

läuft am 23. September im Binchen-Kino.

Am 28. September lädt die Eutiner Seerundfahrt zu einer Krimi-Lesung an Bord der MS Freischütz ein. Mit Krischan Koch konnte einer der bekanntesten norddeutschen Krimiautoren gewonnen werden. Er stellt zwei Bücher mit Hitchcock-Bezügen vor: „Mordseekrabben“ und „Das Schweigen der Kegelroben“. In beiden Insel-Krimis lässt Koch mit nordisch-trockenem Humor den Amrumer Dorfpolizisten Thies Detlefsen und die Kommissarin Nicole Stappenbek ermitteln.

Kurzgeschichten aus Hitchcock-Krimianthologien werden bei zwei Events präsentiert: Am 13. September findet im Weber-Café ein „Frühstück mit Hitchcock“ statt. Zum Frühstücksbüfett präsentieren Christa Feigl und Turit Flohr eine kurzweilige Lesung. Und am 25. September macht Frank Benthien im Rahmen seiner „Fine Criming“-Leseabende in der Kreisbibliothek Hitchcock zum Schwerpunktthema. Außerdem stehen ein Pubquiz im Restaurant „Kajott“ und eine Lesung aus „Die drei ??? und das Geheimnis von Black Mesa“ von C. R. Rodenwald auf dem Programm.

Detaillierte Infos und Auskünfte zum Kartenvorverkauf sind online auf www.hitchcock-days.de zu finden. Unterstützt werden die „Hitchcock-Days“ von der Sparkasse Holstein und ihren Stiftungen sowie den Stadtwerken Eutin.

SUPER KUNST FESTIVAL

13-15. JUNI 2025
LÜBECK

KINDER BIS 12 JAHRE
EINTRITT FREI

3 TAGE 80 SHOWS 40.000 FANS
DEUTSCHLANDS GRÖSSTES INKLUSIVES FESTIVAL
MUSIK ZIRKUS THEATER FILM KUNST KIDSMEILE
CAMPUS DER DIAKONIE NORD NORD OST

HEADLINER SAMSTAG
CLUESO

KIDZ HEADLINER SONNTAG
DEINE FREUNDE

MAINSTAGE SAMSTAG
PAULWETZ

MAINSTAGE FREITAG
DAS LUMPENPACK

HEADLINER FREITAG
GROSSSTADT GEFLUSTER

HEADLINER SONNTAG
ARRESTED DEVELOPMENT

MAINSTAGE SONNTAG
LIEDFETT

ARTSTAGE FREITAG
MISS ALLIE

AND MANY MORE...

WIR ZEIGEN FORMAT

Für die Kleinen,
die mit uns groß werden



LÜBECK NORD | OST
WOCHENSPIEGEL
WIRTSCHAFTSZEITUNG FÜR DIE KLEINEN
www.luebeck-nord-ost.de

„Sommerpromenade“ im Hansmuseum
Die Sommerpromenade im Hansmuseum ist wieder eröffnet. Die Besucher können sich an der Fassade des Museums erfreuen und die Sommerpromenade genießen.

Rathausempfang für 70-jährige Lübecker
Das Rathaus empfängt die 70-jährigen Lübecker. Die Feierlichkeiten werden am Freitag im Rathaus stattfinden.

Wasserschmelzer-Georgsberg
Die Wasserschmelzer-Georgsberg sind wieder in Betrieb. Die Wasserschmelzer-Georgsberg sind wieder in Betrieb.

„Gold & Silber“
Gold & Silber. Die Gold & Silber sind wieder in Betrieb. Die Gold & Silber sind wieder in Betrieb.

O. C. KATHE-SCHMUCK
O. C. KATHE-SCHMUCK. Die O. C. KATHE-SCHMUCK sind wieder in Betrieb. Die O. C. KATHE-SCHMUCK sind wieder in Betrieb.

NAHEZU
NAHEZU. Die NAHEZU sind wieder in Betrieb. Die NAHEZU sind wieder in Betrieb.

**wochen
spiegel**

Fische
20.02. - 20.03.

Sie kommen in
Sommersonnenlaune – man
strahlt zurück! Dank guter
Vorbereitung verläuft ein
wichtiger Termin blendend.

Sie ärgern sich über einen Freund. Schwamm
drüber.

[illegible]

3	2	7	8	4	6	9	1	5
5	6	9	1	7	3	4	2	8
4	1	8	5	2	9	6	3	7
2	3	6	4	9	8	7	5	1
8	4	5	7	1	2	3	9	6
9	7	1	6	3	5	8	4	2
6	5	3	9	8	1	2	7	4
1	9	4	2	6	7	5	8	3
7	8	2	3	5	4	1	6	9

GESUNDHEITS-TIPP

Das hilft bei Verstopfungen

Verdauungsbeschwerden sind häufig, viele Menschen sind im Laufe ihres Lebens davon betroffen. Gesprochen wird darüber jedoch nur selten, das Thema ist den meisten so unangenehm wie die Beschwerden selbst. Gerade wenn man häufiger oder längere Zeit unter Verstopfung leidet, kann diese zu einer Belastung im Alltag werden. Meist bringt sie unangenehme Begleiterscheinungen mit sich, durch die man sie von seltenem Stuhlgang unterscheiden kann. Dazu zählen:

- Bauchschmerzen
- Völlegefühl
- Blähungen
- Schwierigkeiten beim Toilettengang
- Gefühl, auch nach dem Toilettengang keine vollständige Entleerung erreicht zu haben

Nach medizinischer Meinung muss man den Darm nicht jeden Tag entleeren. Mehrmals am Tag ist genauso normal wie nur alle zwei Tage, solange man keine Beschwerden hat. Wenn der Darm tatsächlich nicht richtig arbeitet, kann dies wiederum verschiedene Gründe haben.

WARUM WIRD DER DARM TRÄGE?

Eine Ursache kann Flüssigkeitsmangel sein, deswegen kann es bereits helfen, genug zu trinken. Auch Bewegungsmangel bremst den Darm aus. Bei Frauen kommt es zudem in der Schwangerschaft aufgrund des geänderten Hormonhaushaltes häufig zu Verstop-

fung, diese zählt zu den typischen Beschwerden in dieser Zeit.

Entscheidenden Einfluss hat natürlich die Ernährung. Zu wenig Ballaststoffe begünstigen Verstopfung, Vollkornprodukte sind daher wichtig auf dem täglichen Speiseplan, sie liefern eine Menge Ballaststoffe. Leidet man bereits unter Verstopfung, sind beispielsweise Haferflocken sinnvoll. Grundsätzlich kann Verstopfung auch von Erkrankungen ausgelöst werden, zum Beispiel von Morbus Crohn oder dem Reizdarmsyndrom.

Auch Krankheiten, bei denen der Zusammenhang mit dem Magen-Darm-Trakt nicht direkt offensichtlich ist, können Verstopfung auslösen, dazu gehören Parkinson und andere Erkrankungen der Nerven und Muskeln. In diesen Fällen ist eine ärztliche Behandlung notwendig, zunächst einmal kann man beim Auftreten von Verstopfung jedoch von einer harmlosen Ursache ausgehen und es erst einmal mit Hausmitteln probieren. Diese schaffen oft schon Abhilfe. Um die Beschwerden nicht zum wiederkehrenden Problem werden zu lassen, kann es hilfreich sein, die eine oder andere Gewohnheit zu ändern.



Joerg Ortmann, Inhaber der Pinguin-Apotheken, gibt Gesundheitstipps.

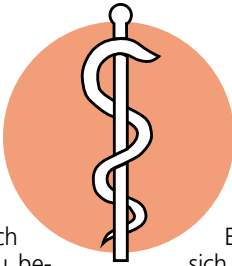
DIESE HAUSMITTEL KÖNNEN HELFEN

Hat die Trägheit des Darms mit Bewegungsmangel zu tun, ist es sinnvoll, sich grundsätzlich mehr zu bewegen. Auch für die Verdauung ist es gut, damit täglich mindestens eine halbe Stunde zu verbringen. Regelmäßiger Sport ist ideal für den Körper, doch um Verstopfung vorzubeugen, reichen bereits Spaziergänge. Leidet man schon darunter, kann etwas Bewegung helfen, die Tätigkeit der Verdauungsorgane wieder anzukurbeln. Um die Verdauung anzuregen, eignen sich auch viele Lebensmittel:

- Sauerkraut
- Trockenfrüchte
- Kirschen
- Milchprodukte wie Joghurt
- Apfelsaft und Äpfel
- Pflaumensaft und Pflaumen
- Leinsamen
- Flohsamen

Gerade bei Leinsamen und Flohsamen ist es entscheidend, ausreichend zu trinken, denn die Samen quellen im Magen auf und brauchen dafür sehr viel Flüssigkeit. Weitere Hausmittel sind eine leichte Massage des Bauches oder Wärme, zum Beispiel durch ein Körnerkissen.

Erzielen diese sanften Hausmittel nicht den gewünschten Erfolg, sind Milchzucker oder Glaubersalz Alternativen. Beide wirken jedoch stark abführend und die Wirkung kann mehrere Stunden anhalten, was man beim Zeitpunkt der Einnahme unbedingt bedenken sollte.



Landet man doch bei Abführmitteln, ist es wichtig, dass es nach der Verstopfung nicht zu Durchfall kommt. Bei der Einnahme sollte man sich also unbedingt an den Beipackzettel beziehungsweise an die ärztlichen Anweisungen halten. Bei Verstopfung in der Schwangerschaft sind Abführmittel jedoch ausgeschlossen, hier kann man einen Arzt ansprechen oder die Hebamme fragen.

WENN KINDER BETROFFEN SIND

Ein weiterer Sonderfall ist Verstopfung bei Kindern und Babys. Hier kommt ebenfalls eine Reihe von Ursachen infrage, zum Beispiel zu viel Kalk in dem Wasser, mit dem die Babynahrung zubereitet wird. Eine Ernährungsumstellung wie die Beikosteinführung kann ebenfalls Verstopfung mit sich bringen. Bei älteren Kindern ist häufig eine Ernährung mit zu wenig Obst und Gemüse und zu wenig Flüssigkeit der Grund. Je nach Alter kann man auch hier zunächst einmal zu Hausmitteln greifen.

Sinnvoll ist es dennoch, den Kinderarzt auf die Verdauungsprobleme anzusprechen, um auszuschließen, dass eine Unverträglichkeit von Nahrungsmitteln oder eine andere Ursache dahintersteckt. Vor allem wenn weitere Beschwerden wie zum Beispiel Bauchschmerzen dazukommen, ist der Arztbesuch angeraten.

Gesunde Grüße aus den Pinguin-Apotheken

Unerkannte Gefahr: Fettleber

Obstsorten mit niedrigem Zuckergehalt können helfen

Aktuelle Zahlen der Deutschen Leberstiftung sind alarmierend. Rund ein Drittel aller Erwachsenen in Deutschland leidet an einer nichtalkoholischen Fettlebererkrankung (NAFLD). Männer sind häufiger von dieser Erkrankung betroffen als Frauen. Die Anzahl der Erkrankungen haben in den letzten Jahren zugenommen. Auch bereits jedes dritte übergewichtige Kind hat eine NAFLD. Rund ein Drittel der Erwachsenen hat eine durch Fetteinlagerung vergrößerte Leber. Meist bleibt sie lange unentdeckt, da sie zunächst keine Beschwerden verursacht. Erst eine Routineuntersuchung des Bluts und per Ultraschall bringt den Befund häufig zufällig ans Licht.

Eine NAFLD geht häufig einher mit weiteren Erkrankungen wie Übergewicht, Diabetes mellitus Typ 2, Bluthochdruck und Fettstoffwechselstörungen. Die Entstehung der NAFLD ist in vielen Fällen auf eine ungesunde Ernährung zurückzuführen. Aber auch genetische Faktoren können eine Rolle spielen. Zum Gesundheitsrisiko sagt Dr. med. Katja Schwarzenhölzer von der AOK NordWest: „Eine Fettleber bringt durchaus schwerwiegende Risiken mit sich. Neben Schäden an der Leber wie Entzündungen und Fibrosen besteht eine erhöhte Wahrscheinlichkeit, einen durch die Fettleber mitbedingten Herzinfarkt, Schlaganfall oder eine Herzinsuffizienz zu erleiden.“ Außerdem erkranken Betroffene wesentlich häufiger an einem Diabetes.

Aber es bleibt nicht nur bei einer Verfettung der Leber, sondern bei

einem Teil der Betroffenen entzündet sich die Leber mit der Folge einer Fettleber-Hepatitis. Am Ende kann die Leber vernarben, was zur sogenannten Zirrhose führt. „Die Fettleber mit einer möglichen Zirrhose darf nicht mit der allgemeinhin besser bekannten alkoholischen Fettleber verwechselt werden, die im Zusammenhang mit Alkoholkonsum erworben wurde. Die NAFL ist die wesentlich häufigere Variante“, so Schwarzenhölzer. Zu deren Behandlung gibt es aktuell keine Medikamente. Die gute Nachricht: Eine Fettleber ohne Entzündung oder Fibrose kann sich meist wieder in wenigen Wochen bis Monaten zurückbilden, sobald die Ursache des Schadens wegfällt.

DIESE OBSTSORTEN HELFEN DABEI, EINE FETTLER ZU HEILEN

Obstsorten, die einen besonders niedrigen Zuckergehalt haben, können zusätzlich zur Entgiftung und Heilung der Leber beitragen. Dies sind insbesondere Grapefruit, Heidelbeeren, Zitronen, Avocado, Brombeeren, Äpfel, Granatäpfel und Orangen. Viel Zucker hingegen enthalten Früchte wie Trauben, Ananas, Bananen, Mangos oder Kirschen, weswegen sie bei einer Fettleber nur bedingt zu empfehlen sind. Gezuckerte Obstkonserven und Trockenfrüchte, kandierte Früchte oder Obstmus sind im Hinblick auf eine Lebergesundheit gar nicht geeignet und sollten gemieden werden. Weitere Informationen zu einer gesunden Ernährung online unter aok.de.



News der Lübecker Nachrichten direkt auf WhatsApp



Einfach QR-Code scannen und den WhatsApp-Kanal abonnieren



Qualität
zertifiziert gemäß
DIN EN ISO 9001:2015

PINGUIN APOTHEKEN

EISKALT
REDUZIERT*



MÜSSEN WIR BESTELLEN - KENNEN WIR NICHT - 99,85% AUF LAGER*

Cetirizin Ratiopharm

50 Tabl.



54 %
gespart

statt ~~21,79 €~~

9.95*
€

Mometason Ratiopharm Heu- schnupfen Nasen- spray

10 g



32 %
gespart

statt ~~12,19 €~~

8.30*
€

kg = 830 €

Linola Fett

75 g



24 %
gespart

statt ~~17,05 €~~

12.95*
€

Kg = 172,67 €

Bepanthen Augen- und Nasensalbe

10 g



41 %
gespart

statt ~~8,48 €~~

4.95*
€

kg = 495 €

Reisetabletten Ratiopharm

20 Stck



32 %
gespart

statt ~~5,78 €~~

3.95*
€

Iberogast Classic

Flüssigkeit zum
Einnehmen
50 ml



33 %
gespart

statt ~~28,98 €~~

19.45*
€

l = 389 €

+ größte Auswahl*
+ bestens beraten
+ keine Einheitsmedizin
= einfach in guten Händen!



PINGUIN APOTHEKEN

Inhaber Jörg Ortmann e. K.

Eucerin Sun Gel- Creme Oil Control LSF 50+

50 ml



24 %
gespart

statt ~~23,75 €~~

17.95*
€

l = 359 €

Rufen Sie uns an oder bestellen Sie unter: www.pinguinapotheke24.de

*Für alle Produkte gilt zu Risiken u. Nebenwirkungen fragen Sie Ihren Arzt oder Apotheker - Dieser Preis gilt nach den gesetzlichen Bestimmungen, wenn diese Arzneimittel zu Lasten der gesetzlichen Krankenkassen abgegeben werden - Gilt nicht für verschreibungspflichtige Arzneimittel.

Angebote gültig vom 07.06.2025-14.06.2025

Am Hauptbahnhof/
ZOB
Konrad-Adenauer-Str. 1
Tel.: 0451/82966

Im Hochschulstadtteil /
Im Campus
Alexander-Fleming-Str. 1
Tel.: 0451/292 896 66

In der Mühlenstraße
Südl. Altstadt
Mühlenstr. 37
Tel.: 0451/707 510 10

In der Königstraße
auf 2 Etagen / EG + 1. OG
Königstr. 59-63
Tel.: 0451/292 75 55

VERANSTALTUNGEN

VERANSTALTUNGEN

LANDGESTÜT TRAVENTHAL

Oldtimer-Treffen
Pfingsten

Teile-Trödel- & Antikmarkt
Barock-Reiter Live-Musik

8. + 9. Juni

23795 Traventhal (bei SE)
www.landgestuet-traventhal.de

HISTORISCHER HENGSTSAAL

KRAFTFAHRZEUGMARKT

KFZ ANGEBOTE

VW

Kaufe ständig ältere PKW ☎ HL-69 09 19

KFZ GESUCHE

WOHNMOBILE / -WAGEN

Kaufe Wohnmobile + Wohnwagen
☎ 03944-36160, www.wm-aw.de Fa.

BEKANNTSCHAFTS-ANZEIGEN

BEKANNTSCHAFT

SIE SUCHT IHN

Attraktive Beate, 68 J., seit kurzem verwitwet, bin e. ganz liebe, bodenständige Frau mit einer vollbusigen Figur, bin sehr vielseitig, zärtlich, romantisch und treu, da ich keine Kinder habe wohne ich ganz allein. Ich würde Dich gerne mal zu mir einladen, damit wir uns kennen lernen können. pv Tel. 0151 – 62913878

Elfriede, 78 J., gut aussehende Witwe, mit viel Herzlichkeit, gute Köchin u. sichere Autofahrerin, ich schmusse u. kuschle gern, sehne mich sehr nach einem anständigen Mann zum Liebhaben u. Verwöhnen, wohne hier ganz allein am liebsten würde ich zusammen ziehen, gerne würde ich mal mit Ihnen telefonieren pv Tel. 0160 – 7047289

MARKTPLATZ

MARKTPLATZ

MÖBEL / HAUSRAT

Abholung von gebr. Möbeln für bedürftige Menschen in Litauen. Tel.: 0176/55 29 18 30

Verk. 1 Couch, 3-Sitzer u. 1 Sessel, VB 180 €. ☎ 0179/9714336

Himolla-Ledersofa 3 x 1m, sandgelb, keine Gebrauchsspuren, Preis VHB. ☎ 0451/289471

Suche AEG Turnamat 2000, hole selbst ab. ☎ 0451 24439

LANDWIRTSCHAFT

Suche Kartoffelkisten 2m x 1m und Quicke Frontlader. ☎ 0173 608 3788

HOBBY UND FREIZEIT

MARDER-Holzkastenfälle, Lebendfälle auch f. Waschbär zu verk. ☎ 0173/9528174

Verk. 26er Damenrad, 7-Gänge, schwarz-weiß, 150 € u. 28er Herrenrad, gebraucht, 250 €. ☎ X1 4084783

AUSGABE WEG?
... IN RUHE ONLINE LESEN

Sie finden alle Ausgaben des Wochenspiegels als e-Paper unter:
www.wochenspiegel-online.de

wochen spiegel

UNTERRICHT

Der Verein Hobby-Tanzsport e.V. Lübeck bietet mittwochs ab dem 25. Juni 2025 einen wöchentlichen Tanzkreis Lindendance an. Alle Infos unter <https://www.hobby-tanzsport.de/>.

VERSCHIEDENES

VERSCHIEDENES

Christus - für Dich gestorben

2 Flachbildfernseher, 80cm, 1x Philips gebraucht, 1x HCR neu. ☎ 0451/4994663

Sammler sucht 5 und 10 DM Münzen, auch Scheine u. Kleingeld ☎ (0171) 4 721 861

Verk. trockenes u. frisches Kaminholz (Buche) ☎ Verk. 0173 6083 788

EIGENTUMSWOHNUNGEN

ESPLANADE IMMOBILIEN
info@esplanade-immobilien.de
Tel.: 0451-7907190



Traveblick
Balkon, Stellplatz, freie Lieferung
ETW direkt an der Vorderreihe

ca. 66,62 m² Wohnfläche, MEA 597/10.000stel., Hausgeld 540,- € inkl. Instandhaltung, Baujahr ca. 1965, 3 Zimmer, Vollbad + Gäste WC, Balkon, 1 Außenstellplatz, Keller, Dachboden, Verbrauchsausweis, Gaszentralheizung, D, 122,9 kWh/(m²*a)
KP 310.000,- €

Kontaktieren Sie uns gerne!

Bargfeld-Stegen

Exklusive Penthouse-Wohnung m. großz. Raumgestaltung, ca. 117 m² Wohnfl., 4 Zi., barrierefreier Zugang, hochw. EBK inkl. Markengeräten, zwei Badezimmer, helles Wohnzimmer, Esszimmer, HWR, Smart-FBH, PKW-SP f. 15.000,- € erwerbbar, Bj. 2014, V: 52,4 kWh/(m²a), Kl: B, Strom-WP, KP: 495.000,- € 0451-8009410 von-wuelfing-immobilien.de

ETW in Strandnähe!

Traumhafte EG-Whg. mit großz. Terr. in Dahme, ca. 77 m² Wohnfl., 2 Zi., offene EBK, helles WZ, WB, SZ mit Terr.-Zugang, SP vorhanden, Bj. 1981, V: 36,23 kWh/m² p.a., Kl: A, Nachtsch-ZH, KP: 195.000,- € 0451-8009410 von-wuelfing-immobilien.de

Top-Objekt der Woche

Kostenlose Marktwertermittlung:
www.unser-immobilienwert.de

200 m zum Südstrand in Pelzerhaken
ETW, 63 m², 2 Zim., Loggia mit Teilmeerblick, Stellpl., Bj. 1970, EnB, 188 kWh/(m²a), F, Gas, 289.000 € (zzgl. 3,33% inkl. MwSt. Käuferprov.)
moellerherm-immobilien.de 0800-77 16 100
Persönlich gut beraten
MÖLLERHERM IMMOBILIEN

200 m zum Südstrand in Pelzerhaken
ETW, 63 m², 2 Zim., Loggia mit Teilmeerblick, Stellpl., Bj. 1970, EnB, 188 kWh/(m²a), F, Gas, 289.000 € (zzgl. 3,33% inkl. MwSt. Käuferprov.)
moellerherm-immobilien.de 0800-77 16 100
Persönlich gut beraten
MÖLLERHERM IMMOBILIEN

Sierksdorf

Moderne, möblierte ETW, ca. 50 m² Wohnfl., 2 Zimmer, heller Flur, offene EBK, mod. WB, WZ mit Ethanol-Kamin, hochw. vergl. Balkon, Ferienverm. mögl., Bj. 1971, B: 157,1 kWh/m² p.a., Kl: E, FW-FW, KP: 155.000,- € 0451-8009410 von-wuelfing-immobilien.de

Lübeck - St. Gertrud

4-Zimmer ETW in beliebter Lage von St. Gertrud, ca. 104 m² Wohnfl., 4 Zi., heller Wohnbereich, modernisiertes Wannenbad, EBK inkl. E-Geräten, Gäste-WC, Südbalkon, Kellerraum, Garagen-SP, Bj. 1974, V: 176 kWh/(m²a), Kl: F, Öl-ZH, KP: 250.000,- € 0451-8009410 von-wuelfing-immobilien.de

Mölln

Außergewöhnliche 4-Zi.-Wohnung in natur- und schulinaher Umgebung, ca. 105 m² Wohnfl., Entrée mit eingeb. Garderobe, Wohn- u. EZ m. Marmorkamin, ger. EBK, SZ im DG mit großfl. Dachfenster, Vollbad mit FBH, Kellerraum u. Dachbodenabstellraum, Süd-Loggia, TG-SP optional erwerbbar, Bj. 1986, V: 89 kWh/m² p.a., Kl: C, Erdgas schwer, Gas-ZH, KP: 395.000,- € 0451-8009410 von-wuelfing-immobilien.de

ESPLANADE IMMOBILIEN
info@esplanade-immobilien.de
Tel.: 0451-7907190



Obertrave-Wasserblick | Fahrstuhl | Historischer Altbau
Bezugsfreie ETW in bester Innenstadtlage mit Balkon

zwei Einheiten, als eine Einheit oder auch separat nutzbar, Wohnfläche: ca. 138 m² / ca. 60 m², Hausgeld gesamt: ca. 576,- €, Baujahr: ca. 1899, 6 Zi. / 2 Zi., 1 Vollbad, 1 Duschbad, 2 Gäste-WCs, 2 Balkone, Stuck, Fischgrätparkett, Dielenböden, Energieausweis lt. Gesetzgeber nicht benötigt (Denkmalschutz)
KP 1.195.000,- €

Kontaktieren Sie uns gerne!

IMMOBILIENMARKT

IMMOBILIENVERKAUF

HÄUSER

Eigenheim in Sicht?

Gemeinsam verwirklichen wir Ihr Traumhaus ganz nach Ihren Vorstellungen!

CONTRACT Vario
Englisch zuhause!
TRAUMHÄUSER SEIT 1996

contract-vario.de
04505 5805-0
contractvario

Zu den Gründen 14 | 23623 Ahrensböck-Dakendorf

ESPLANADE IMMOBILIEN
info@esplanade-immobilien.de
Tel.: 0451-7907190



Exklusive Designvilla mit Blick über die Boddenlandschaft bis zur Insel Rügen

Wohnfl. ca. 490 m², Grdst. 6.300 m², Bj. 2009, 6 Zimmer, 2 Designbäder, Premium-Einbaugeräte von Gaggenau, umlaufende Holzterrasse mit Seeblick, Indoor-Schwimmbad, Natursteinböden/Eichendielen mit Fußbodenheizung, hochwertige Sicherheits- und Steuerungssysteme, 8 Stellplätze, Gasheizung, Bedarfsausweis, C, 83 kWh/(m²*a)

KP 2.950.000,- €

Kontaktieren Sie uns gerne!

Bäk

Charmantes EFH mit Einlieger-Whg. ca. 160 m² Wohnfl., davon ca. 73 m² ELW, ca. 861 m² Eck-Grundstück, 8 Zimmer, geräumiges Entrée, Küche mit E-Geräten, Wohn- und Esszimmer mit Terrassenzugang, SZ, Duschbad, Teilkeller, Bj. 1973, B: 272,3 kWh/m² p.a., Kl: H, Gas-ZH, KP: 265.000,- € 0451-8009410 von-wuelfing-immobilien.de

Reetdachhaus in Strandnähe
225 m² Wfl., 2013 kpl. saniert + mod., hochwert. Ausst., 2 Bäd. 1.200 m² Grdst., EBA 151,9 kWh/m²*a, Kl. E, Strom, € 690.000,-

Jan-Pieter Frick, 04561-9065
www.frick-immobilien.de

150 m zum Strand, Neustadt/Holstein, 1a Lage
1.259 m² Grdst. mit Walmdachbungalow, 137 m² Wfl. + VK, Bj. 1972 (Neubau-ung?), EBA 257,6 kWh/m²*a, Kl. H, Öl, € 775.000,-

Jan-Pieter Frick, 04561-9065
www.frick-immobilien.de

Rarität mit Traveblick!

Malerisches Altstadthaus in Top-Zustand und 1a-Lage an der Trave, ca. 90 m² Wohnfl. auf 4 Zi., ca. 30 m² wohnl. ausgebaut. Nutzfläche, Wohnküche, helles DB im EG, Wohnbereich mit Traveblick, Dach überprüft, First erneuert in 2024/2025, Fenster in 2022 fachger. überarbeitet, ca. 42 m² Grdst., Bj. 1306, zul. renoviert in 2024, Objekt unterliegt nicht den Anforderungen der ENEV., KP: 470.000,- € 0451-8009410 von-wuelfing-immobilien.de

EINLADUNG
Offene Besichtigung des Neubaus „VEERHÜS“
• 4 WE mit Terr. & Dachterr., mit eigenem Zugang
• ab 100 m², je 2,5 Zim. + Hobbyraum, Stellplatz
• Wo? Dorfstraße 16, 23683 Hafkrug
• Wann? Pfingstsonntag, 07.06., 10:30-13:30 Uhr
• Infostand mit Exposés und 360-Grad-Tour vor Ort
• EnA in Vorbereitung
moellerherm-immobilien.de/veerhues
Tel.: 0800-77 16 100
Persönlich gut beraten
MÖLLERHERM IMMOBILIEN

ESPLANADE IMMOBILIEN
info@esplanade-immobilien.de
Tel.: 0451-7907190



Energieeffizienzklasse: A+ Doppelhaushälfte mit hervorragender Energieeffizienz und viel Platz im Hochschulsiedelteil

ca. 142 m² Wohnfläche, 4 Zimmer, Vollbad, Dachgeschoss bereits ausgebaut, Terrasse/Garten, 2 Außenstellplätze, Baujahr: ca. 2008, Wärmepumpe/Fernwärme, Geothermie, Verbrauchsausweis, A+, 18 kWh/(m²*a)
KP 549.000,- €

Kontaktieren Sie uns gerne!

Reetdach-Fachwerkhäuser, Neustadt in Holstein (8 km)
109 m² Wfl., Bj. 1980, Anbau 1996, herrl. Lage, 1.264 m² Grdst., EBA 148,9 kWh/m²*a, Kl. E, Strom, € 398.000,-

Jan-Pieter Frick, 04561-9065
www.frick-immobilien.de

Idyllisches Anwesen...

in Mölln! EFH m. Ferienbungalows und Tierhaltung mitten in der Möllner Natur, insg. ca. 225 m² Wohnfl., 4-Zi.-Haupthaus mit ca. 130 m² Wohnfl., ca. 21.383 m² Grundstück, Stallgebäude f. Tierhaltung, umfangr. Freiflächen, Wiesen u. Nebengebäude, großz. Garage u. Außenstellplätze, Hobbyraum, Werkstatt, 2 vollständig ausgestattete Ferienbungalows, Bj. 2015, V: 72,7 kWh/m² p.a., Kl. B, Öl-Zentralheizung, KP: 1,2 Mio. € 0451-8009410 von-wuelfing-immobilien.de

Reetdach-Fachwerkhäuser, Neustadt in Holstein (8 km)
109 m² Wfl., Bj. 1980, Anbau 1996, herrl. Lage, 1.264 m² Grdst., EBA 148,9 kWh/m²*a, Kl. E, Strom, € 398.000,-

Jan-Pieter Frick, 04561-9065
www.frick-immobilien.de

Traumlage am Seglerhafen, Neustadt/H., Blick auf die Hafeneinfahrt, EFH + Einl.-whg. 271 m² Wfl. + Keller, Bj. 1968, Umbau 1992 + 2007, Galerie, Gar., 967 m² Grdst., EBA 174,7 kWh/m²*a, Kl. F, Öl, € 1,48 Mio.

Jan-Pieter Frick, 04561-9065
www.frick-immobilien.de

Lübeck - St. Jürgen

Lichtdurchflutete Architektenvilla in begehrter Lage von St. Jürgen. Ca. 295 m² Wohnfl., insg. 6,5 Zi., hochwertige Ausstattung, weitläufiger Wohn-/Essbereich mit Kamin, offene Designer-Küche, 3 - 4 SZ, 2 exklusive DB, 1 luxuriöses Ensuite-Masterbad mit Sauna, maßangefertigte Einbauschränke, 2 großz. Balkone, sonnige Südterrasse, ca. 1.057 m² Grundstück, Garage, Bj. 2022, B: 91 kWh/m² p.a., Kl: C, Gas-ZH, KP: 2.200.000,- € 0451-8009410 von-wuelfing-immobilien.de

Toplage Neustadt in Holstein, 2. Reihe zur Hafeneinfahrt/Promenade, EFH + Appartement
146 m² Wfl., 2018 kpl. mod., Gar., 1.058 m² parkähn. Gardst., Bj. 1970, EBA 165 kWh/m²*a, Kl. F, Öl, € 885.000,-

Jan-Pieter Frick, 04561-9065
www.frick-immobilien.de

wochenspiegel
Verlag: Lübecker Nachrichten Media GmbH
Herrenholz 12, 23556 Lübeck

Druck: A. Beig Druckerei und Verlag GmbH & Co. KG
Damm 9-19
25421 Pinneberg

www.wochenspiegel-online.de

Redaktionsleitung: Sabine Goris

Redaktion:
Tel. 04 51/1 44-17 81
e-mail: wochenspiegel.redaktion@LN-luebeck.de

Anzeigenschluss: Dienstag 15.00 Uhr
Redaktionsschluss: Dienstag 16.00 Uhr

Zurzeit gilt die Anzeigenpreisleiste Nr. 50 vom 01. Januar 2025

Mitglied im
NORD BLOCK
Bundesverband Deutscher Anzeigenblätter
BVDA
Bundesverband Deutscher Anzeigenblätter

Geschäftsleitung: Björn Bothe & Adrian Schimpf
Leiter Media-Vermarktung: Rainer Wilkens

Anzeigenabteilung: Tel. 04 51/1 44-17 63
Fax 04 51/1 44-17 79
Privatanzeigen: Tel. 04 51/1 44-11 11
e-mail: wochenspiegel.anzeigen@LN-luebeck.de

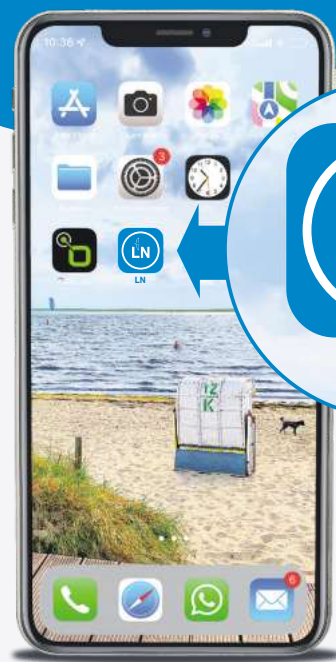
Zustellung: kostenlos, sonnabends
Lübecker Wochenspiegel Zustell GmbH
Telefon: 04 51/1 44-18 26

Gesamt-Druckauflagen:
Ausgabe Lübeck 95.985
Ausgabe Bad Schwartau / Stockelsdorf 26.805
Ausgabe Lübecker Buch 16.650
Ausgabe Eutin / Malente 17.810
Gesamtauflage 157.250

Falls Sie dieses Produkt nicht mehr erhalten möchten, bitten wir Sie, einen Werbeverbotsaufkleber mit dem Zusatzhinweis - „bitte keine kostenlosen Zeitungen“ an ihrem Briefkasten anzubringen.
Weitere Informationen finden Sie auf dem Verbraucherportal www.werbung-im-Briefkasten.de

Meine Stadt. Mein Leben. Meine App.

Jetzt App downloaden, gratis Pushmitteilungen einschalten und immer als erstes informiert sein, was in der Region los ist.



QR-Code scannen. Und immer informiert sein.



Lübecker Nachrichten

Partner im RedaktionsNetzwerk Deutschland

IMMOBILIENMARKT

IMMOBILIENVERKAUF

HÄUSER

IMMOBILIE VERKAUFEN?
Lassen Sie sich jetzt beraten.



www.lubeca-immobilien.de

Gepflegtes RH in HL...

mit 110 m² Wohnfl., aufgeteilt auf 4 Zimmer, Entrée mit Garderobe, helle Landhausküche, offener Essbereich, WZ mit Gartenzugang, Vollbad, Abstellkammer, Vollkeller m. HWR, Hobbyraum u. DB, Garage, ca. 185 m² Grdst., Bj. 1973, B: 224.48 kWh/(m²a), Kl: G, Gas-ZH, KP: 300.000,- € 0451-8009410 von-wuelfing-immobilien.de

Klinkerbungalow, BJ. 2016, HLH, ca. 110m² Wohn- u. Nutzfl., Komplet möbliert (Haus u. Garten), Ruhige Wohnlage im Neubaugebiet. Wintergarten, Carport u. Gartenlaube. Liebevoll angelegtes Grundstück. Teilweise Ostsee- u. Fehmarnblick. Kurzfristig frei. Bitte nur ernstgemeinte Anfragen. Privatverkauf VB 749.000€ ☒ X1 4084048

Lübeck - Eichholz

Großzügiges Reihenhedhaus auf ca. 529 m²Grundstück, ca. 145 m²Wohnfl., 7 Zimmer, ger. WZ mit Terrassenzugang, helle Küche, großer Flur m. Essbereich u. Kamin, Vollbad, Gäste-WC, ausgebauter DB m. 2 Zi. u. DB, Vollkeller, Garage, Bj. 1975, B: 195,1 kWh/(m²a), Kl: F, Gas-ZH, KP: 480.000,- € 0451-8009410 von-wuelfing-immobilien.de

Modernes EFH...

mit Möglicheit zum Mehrgenerationswohnen in Bülow, ca. 2.000 m² Grdst., ca. 217 m² Wohnfl., WZ mit Kamin, großz. SZ, helles Badezimmer, offene EBK mit Kochinsel, umfangr. Sanierung zw. 2013 - 2023, Aufteilung in zwei sep. WE mögl., Warmwasseraufbereitung über Solarthermie, Bj. 1929, B: 82,31 kWh/(m²a), Kl: C, Gas-FBH, KP: 395.000,- € 0451-8009410 von-wuelfing-immobilien.de

Mölin

Stilvolles EFH auf traumhaftem Grundstück, ca. 150 m² Wohnfl., ca. 897 m² S/V-Grundstück, großzügiger Wohn-/ Essbereich mit Kaminofen, Bäder m. FBH aus 2022, neuerliche Nobilia EBK, Panoramafenster, SZ mit Einbauschränken, Terrasse mit Kamin, Reetdachportal aus 2024, Bj. 1970, fortlaufend teilsaniert bis 2024, B: 185,6 kWh/m² p.a., Kl.F, Ö-Heizung, KP: 520.000,- € 0451-8009410 von-wuelfing-immobilien.de

Scharbeutz - Klingberg

Schilvolles Einfamilienhaus mit traumhaftem Garten! Ca. 185 m² Wohnfläche, ca. 901 m² Grundstück, hochw. Ausstattung, großz. Wohn-/ Esszimmer mit Terrassenzugang, offene Designer-Küche, mod. DB, Vollbad im OG, HWR, Bj. 2012, V: 88,4 kWh/m² p.a., Kl. C, Gas-FBH, KP: 850.000,- € 0451-8009410 von-wuelfing-immobilien.de

Schürensöhlen

Großzügiges Einfamilienhaus mit ELW in Feldrandlage, ca. 200 m² Wohnfl., 6 Zimmer, nutzbar als EFH oder mit ELW, Wohn-/ Essbereich mit Gartenblick, mod. EBK, 2 DB, 1 WB, Terrasse u. Balkon, ca. 3.685 m² Grdst., el. Einfahrtstor, Gas-Hz. aus 2022 m. App-Steuerung, Vollkeller, Bj: 1972, B: 190 kWh/(m²a), Kl: F, Gas-ZH, KP: 580.000,- € 0451-8009410 von-wuelfing-immobilien.de

Stockelsdorf

EFH in ruhiger Lage, ca. 130 m² Wohnfl. auf ca. 757 m² Grundstück, 5 Zimmer, gr. EBK m. Essbereich, ger. WZ mit Kamin, Kinderzi. m. Zugang zur überdachten Terrasse, SZ mit Echtholzparkett, Wannenbad, Garage u. SP, Bj. 1964, B: 236,7 kWh/m² p.a., Kl. G, Gas-Heizung, KP: 375.000,- € 0451-8009410 von-wuelfing-immobilien.de

ANLAGEOBJEKTE

Dir. am Ostseestrand!

Stilvolle Bädervilla mit 6 Wohneinheiten in erster Strandreihe, insg. ca. 430 m² Wohnfl., 3 vollausgestattete Whg., 3 kl. Apptm. m. Pantry-Küche, Ausbaureserve im DG, je 2 Terrassen u. Balkone, unverbauter 180° Ostseeblick, 2003 kernsaniert u. energetisch modernisiert, Bj. 1908, B: 146,3 kWh/(m²a), Kl: E, Gas-ZH, KP: 2.250.000,- € 0451-8009410 von-wuelfing-immobilien.de



info@esplanade-immobilien.de
Tel.: 0451-7907190



**Innenstadt-Obertrave
Top modernisiertes
Mehrfamilienhaus mit Balkonen
in bester Innenstadtlage**

6 Einheiten, Grdst. 133 m², Wohnfl. ca. 296 m², Bj. ca. 1900, JNKM IST ca. 46.560,- €, Modernisierungen: Leitungen, Elektrik, Heizungen, Fenster, Küchen & Bäder, Gaszentralheizung, Bedarfsausweis, DP, 115 kWh (m²a) K, 990.000,- €

Kontaktieren Sie uns gerne!



ANLAGEOBJEKTE

Kiel...

MFH in begehrter Lage, 5 WE (3 und 4 Zimmer-Wohnungen) auf 5 Etagen, Wohnfl. ca. 360m², Grdst. 379m², Holzdielen, Mieteinnahmen (Warmmiete) betragen ca. 63.000,- € p.a., Bj. 1890, V: 134.4 kWh/m² p.a., Kl. E, Gas-Heizung, KP 900.000,- € 040-24827100 www.von-wuelfing-immobilien.de

LÄNDLICHE IMMOBILIEN

Bauernkate/Resthof

sanierungsbedürftig, in der Gemeinde Scharbeutz, Außenbereich, 123 m² Wohnfläche mit mögl. Zubau 2. Wohnung auf 25.000m² Weideland. Keine Makler!!! 725 T€ Mailkontakt: info@oh-haus.de

IMMOBILIENKAUFGESUCHE

EIGENTUMSWOHNUNGEN

Wir suchen laufend...
Eigentumswohnungen & Immobilien jeder Größe
Tel. 0451 - 610 30 40
Arnimstr. 29 a, 23566 Lübeck
www.grohmann-immobilien.de

GROHMANN IMMOBILIEN
IMMOBILIEN SEIT 1978

Modern & stadtnah ges.!

Junges Paar sucht moderne 3-Zimmer-ETW mit Balkon und Aufzug in HL-St. Lorenz oder HL-Mitte. Kaufpreis je nach Lage und Zustand. ☎ 0451-8009410 / von-wuelfing-immobilien.de

Innenarchitektin sucht!

Für eine kreative Singlefrau ohne Kinder suchen wir eine 2-3 Zi. Eigentumswohnung ab ca. 70 m² mit gehobener Ausstattung, Balkon oder Terrasse und Stellplatz in guter Lage von Travemünde, fußläufig zum Strand. KP je nach Lage und Ausstattung. 0451-8009410 von-wuelfing-immobilien.de

HL - St. Gertrud ges.!

Für eine alleinstehende Dame suchen wir gelegen in Lübeck St. Gertrud eine 2-3 Zimmer Whg. mit Balkon o. Terrasse bis ca. 520.000,- € KP. 0451-8009410 / von-wuelfing-immobilien.de

ETW mit Stellplatz ges.!

Junge Penderlin sucht eine 2-Zimmer-ETW mit Balkon und Stellplatz in Lübeck - St. Jürgen oder in Uninähe. KP bis ca. 320.000 € ☎ 0451-8009410 www.von-wuelfing-immobilien.de

EG-Wohnung m. Garten!

Seniorenehepaar mit kleinem Hund sucht Eigentumswohnung im EG mit kleinem Gartenanteil in HL oder Bad Schwartau. Ruhige Lage bevorzugt. KP bis ca. 400.000 €. ☎0451-8009410 www.von-wuelfing-immobilien.de

Altbauwohnung ges.!

Für einen erfolgreichen Historiker su. wir eine stilgetreue, charmante 3-Zi.-Altbauwhg. in der Lübecker Altstadt. Balkon u. Stellplatz wünschenswert. KP bis ca. 750.000 €. ☎ 0451-8009410 www. von-wuelfing-immobilien.de

HÄUSER

Bad Schwartau ges.!

Kleine Familie mit zwei Schulkindern sucht eine großzügige DHH oder ein EFH mit Garten und mindestens 4 Zimmern in Bad Schwartau. Vorzugsweise mit guter Anbindung an die öffentlichen Verkehrsmittel. ☎0451-8009410 www.von-wuelfing-immobilien.de

Bungalow in HL ges.!

Sympathisches Seniorenehepaar su. barrierefr. Bungalow m. Garage u. Terrasse in St. Gertrud o. St. Jürgen KP je nach Lage und Zustand. 0451-8009410 www.von-wuelfing-immobilien.de

DHH in Sackgassenlage!

Für ein frisch verheiratetes Ehepaar suchen wir eine moderne Doppelhaushälfte mit 3-4 Zimmern und Stellplatz in ruhiger Lage. ☎ 0451-8009410 www.von-wuelfing-immobilien.de

Familie sucht Eigenheim in HL. Lehrerin + Unternehmer suchen EFH/ MFH zum Kauf ab 180m² WF + ggf. Einliegerwhg. ab 700m² GF von privat. KP je nach Lage + Zustand bis 1 Mio.€ ☒ familie@mertens-mail.com

Künstlerhaus gesucht!

Für ein kreatives Künstlerpaar suchen wir ein freistehendes Haus mit Galerie oder Atelier. Gerne mit besonderer Architektur und Garten in ruhiger Lage von HL oder Umland. KP bis ca. 750.000 €. ☎ 0451-8009410 www.von-wuelfing-immobilien.de

IMMOBILIENKAUFGESUCHE

HÄUSER



Wir suchen laufend...
Ein-/Zwei-/Mehrfamilienhäuser
Doppelhaushälften / Eigentumswohnungen
Gerne beraten wir Sie kostenlos!
Tel. 0451 - 610 30 40
www.grohmann-immobilien.de



HL-Süd ges.!

Für eine junge Familie mit zwei Kleinkindern suchen wir ein Einfamilienhaus ab ca. 140 m² mit großzügigem Garten und Garage oder Carport in HL-Süd. KP bis ca. 600.000 € ☎ 0451-8009410 www.von-wuelfing-immobilien.de

JUNGES EHEPAAR SUCHT: RH oder DHH in oder rund um Ahrensburg. Baujahr nicht vor 1990. KP bis € 495.000,- -- ☎ 04102-8243050 www.kriechimmobilien.de

Kompaktes EFH f. Zwei!

Berufstätiges Ehepaar ohne Kinder sucht ein gepflegtes, kleines Einfamilienhaus mit ca. 120 m² und kleinem Garten in HL oder Stockelsdorf. KP bis ca. 450.000 €. ☎ 0451-8009410 www.von-wuelfing-immobilien.de

NEUBAU MIT KELLER: Ehepaar mit 2 Kindern sucht unterkellerte Immobilie in Stormarn. Baujahr ab 2010. KP bis € 850.000,- -- ☎04102-8243050 www.kriechimmobilien.de

PLATZ ZUM SPIELEN: Junge Familie aus HH sucht EFH ab 4 Zi. mit Garten in Ahrensburg u.U. KP bis € 590.000,-,. ☎ 04102-8243050 www.kriechimmobilien.de

RH in St.-Lorenz ges.!

Sympathische Familie aus Lübeck, mit zwei Töchtern, sucht ein gepflegtes Reihenhhaus mit 4 Zimmern und Garten in HL-St. Lorenz und Umgebung. 0451-8009410 / von-wuelfing-immobilien.de

RH zur Altersvorsorge...

gesucht! Privatperson sucht gepflegtes Reihenhhaus als langfristige Kapitalanlage in Lübecker Stadtgebiet. KP bis ca. 450.000 €. ☎0451-8009410 www.von-wuelfing-immobilien.de

Travemünde gesucht!

Nach dem Verkauf ihres großen Zuhauses suchen wir für ein sympathisches Hamburger Ehepaar ein kl. EFH m. ca. 80 - 120 m², idylischem Garten u. Stellplatz, fußläufig zum Strand. KP je nach Lage und Zustand. 0451-8009410 www.von-wuelfing-immobilien.de

Wir suchen ein kleineres Haus mit großem Grundstück in Ostholstein zu kaufen o. zu pachten ☎ 0151/19494889

ANLAGEOBJEKTE

Wir suchen laufend
Mehrfamilienhäuser.
Keine Kosten für den Verkäufer!
Arnimstr. 29 a, 23566 HL, Tel. 0451 - 610 30 40
www.grohmann-immobilien.de



In Wakenitznähe ges.!

Erfolgreiches Brüder-Duo sucht für den eigenen Bestand gut vermietbare Mehrfamilienhäuser in Wakenitznähe ab 6 Einheiten und gepflegtem Zustand. Provisionsfrei für den EGT! 0451-8009410 / von-wuelfing-immobilien.de

Mehrfamilienhaus ges.!

Investor aus HL su. für sein Portfolio MFHs ab 8 WE mit guter Vermietbarkeit in zentraler Lage von Lübeck oder den Randgemeinden. KP bis ca. 1,5 Mio. €, Provisionsfrei für EGT. 0451-8009410 www.von-wuelfing-immobilien.de

Projektentwickler sucht!

Erfahrener Entwickler aus HH sucht Grundstücke oder Bestandsobjekte mit Entwicklungspotenzial ab 1.000 m² Wfl. in HL, OH oder Umgebung. Provisionsfrei für Eigentümer. ☎0451-8009410 www.von-wuelfing-immobilien.de

Suche Immobilien jeglicher Form zum Ankauf ! EFH, MFH, ETW, Grundstücke, etc. ☎ 0163 / 1623304 Bitte keine Maklerangebote

Vermietetes MFH ges.!

Gesucht wird ein vermietetes MFH (ab 5 Einheiten) im Bereich HH bis HL-solide Bausubstanz wird vorausgesetzt, Provisionsfrei für EGT, ☎040-24827100 www.von-wuelfing-immobilien.de

Wohnanlage ges.!

Privater Kapitalanleger sucht eine gepflegte Wohnanlage ab 5 Wohneinheiten im Raum Lübeck oder Ostholstein. Provisionsfrei für EGT. 0451-8009410 www.von-wuelfing-immobilien.de

Zw. Lübeck u. Kiel...

suchen wir für einen unserer vorgemerkten Kunden ein Wohn- und Geschäftshaus ab 10 Einheiten zur langfristigen Anlage, auch zum Sanieren. Provisionsfrei für Eigentümer Provisionsfrei für den EGT. ☎ 040-24827100 www.von-wuelfing-immobilien.de

GRUNDSTÜCKE



Wir kaufen auch Grundstücke, auf denen solch ein Haus steht! Oder falls Ihnen Ihr Grundstück zu groß geworden ist.
Rufen Sie uns gerne an, wir machen Ihnen ein Angebot!

NORDISKA HAUS GmbH
Schönböckener Str. 10 - 23556 Lübeck
0451 - 4 86 69 18 info@nordiska-haus.de

FERIEN- UND FREIZEITIMMOBILIEN

Ferien-ETW m. Balkon!

Naturliebende Familie aus Hannover sucht eine 3-Zimmer-Wohnung mit Balkon und Teilmeerblick in Haffkrug, Niendorf o. vergleichbarer Lage. Budget +/- 500.000 €. ☎ 0451-8009410 www.von-wuelfing-immobilien.de

Mod. Feriendomizil ges.!

Berliner Unternehmerpaar sucht eine hochwertig ausgestattete Neubau-Ferienwohnung in der Lübecker Bucht. KP bis ca. 850.000 €. ☎0451-8009410 www.von-wuelfing-immobilien.de

OH gesucht!

Für eine Familie aus Kassel suchen wir eine Ferienimmobilie ab 3 Zimmern in Grömitz, Kellenhusen und Umgebung mit Balkon und Stellplatz. Ferienvermietung sollte erlaubt sein. KP bis ca. 350.000,- € ☎ 0451-8009410 www.von-wuelfing-immobilien.de

Ostseenahe Ferienhaus

...ges.!. Erfolgreiches Unternehmer-Paar aus Hamburg su. charmantes Ferienhaus ab 5 Zi. fußläufig zur Küste, bevorzugt Timmendorfer Strand oder Scharbeutz. KP bis ca. 1 Mio. €. 0451-8009410 / von-wuelfing-immobilien.de

GEWERBLICHE IMMOBILIENANGEBOTE

LADENLOKALE / LADENFLÄCHE

Stockelsdorf

Stilvolle Ladenfläche in zentraler Lage, ca. 100 m² Verkaufsfläche, 3 m Schaufensterfront, im EG eines MFH, ebenerdiger Zugang, WC, ausgb. Keller, Anlieferungsmöglichkeiten vorh., 2 PKW-Außenstellplätze, Bj. 1998, V: Strom: 78 kWh/(m²a), Wärme: 78 kWh/(m²a), Kl: C, Gas-ZH, KP: 295.000,- € 0451-8009410 von-wuelfing-immobilien.de



info@esplanade-immobilien.de
Tel.: 0451-7907190



**Kapitalanlage in St. Gertrud –
Mehrfamilienhaus mit 10 Wohneinheiten
und Mieteigerungspotenzial**

ca. 890 m² Gesamtfläche, ca. 699 m² Wfl., JNKM IST ca. 63.576,48 €, 10 Wohneinheiten, vollvermietet Bj. ca. 1928, Gas-etageneheizung, Verbrauchsausweis, F, 194,7kWh, Guter Zustand, Modernisierung der letzten Jahre: Neue Etageneheizung, Leitungssysteme, Bäder, Innenausbau.

KP 1.375.000,- €

Kontaktieren Sie uns gerne!



GEWERBLICHE IMMOBILIENANGEBOTE

HOTELS / GASTSTÄTTEN

Herrschaftliches Schloss-Anwesen...

in ländlich-idyllischer Lage von Mecklenburg, ca. 172.500 m² Parkgrundstück, saniert 2001, Denkmalschutz, ca. 3.300 m² Nutzfl., 39 Zi. m. Ensuite-Bädern, Aufzug, Terrasse m. Seeblick, ehem. Hotelbetrieb, Marstall f. Events bis 120 Pers. nutzbar, 18 Stellpl. (+22 mögl.), direkter Seezugang, Nutzung als Klinik, Hotel, Residenz od. Firmensitz möglich, neue Gas-ZH 2024, unterliegt nicht den Anforderungen d. ENEC, KP: 3.700.000,- € 0451-8009410 von-wuelfing-immobilien.de

GEWERBLICHE IMMOBILIENGESUCHE

BÜROFLÄCHEN / PRAXEN

HL-Innenstadt ges.!

Architekturbüro sucht eine charmante Bürofläche ab 100 m² in der Lübecker Altstadt – gerne mit Altbauflair. Zum Kauf oder zur Miete. ☎ 0451-8009410 www.von-wuelfing-immobilien.de

Praxisfläche gesucht!

Therapeuten-Duo su. ca. 130 m² helle Praxisfläche im EG in HL-St. Jürgen oder HL-Mitte. Kauf oder Miete. 0451-8009410 / von-wuelfing-immobilien.de

LAGERHALLEN / WERKSTÄTTEN

Ab 1.000 m² gesucht!

Für einen expandierenden Produktionsbetrieb su. wir eine Gewerbehalle ab ca. 1.000 m² m. Bürotrakt, ebener Zufahrt u. ausreichend Stellplätzen in HL-Genin. Miete oder Kauf möglich. 0451-8009410 / von-wuelfing-immobilien.de

MIETGESUCHE

WOHNUNGEN

GEWERBLICHE IMMOBILIENGESUCHE

LAGERHALLEN / WERKSTÄTTEN

Gewerbefläche mit Büro!

Wachsendes E-Commerce-Unternehmen su. eine kombinierte Büro- und Lagerfl. ab ca. 250 m² in HL-Genin, gute Anbindung an die A20 erwünscht. Vorzugsweise zum Kauf. 0451-8009410 www.von-wuelfing-immobilien.de

Lagerhalle gesucht!

Onlinehändler sucht eine ebenerdige Lagerfläche ab ca. 300 m² Hallenfläche mit Anlieferungszone in autobahnnahe Lage zum Kauf. Kaufpreis je nach Lage und Ausstattung. ☎ 0451-8009410 www.von-wuelfing-immobilien.de

Werkstattfläche ges.!

Handwerksbetrieb sucht Gewerbefläche mit Toren und Außenlager südlich von Lübeck. Ab ca. 500 m². 0451-8009410 / von-wuelfing-immobilien.de

Buchen Sie Ihre Kleinanzeige unter
Tel.: 04 51/144-11 11

**wochen
spiegel**

MIETANGEBOTE

3 ZIMMER

Lübeck Moorgarten, 3 ZW (Haus), 80m², Küche, Bad, Wirtschaftsraum, 1 Zi. in der 1. Etage, kl. Terrasse, PKW Stellpl., 600€ KM, 200€ NK, Mietkaution 2x KM, zum 1.8.25 zu vermieten. Keine Tiere! Besichtigung nach Absprache ☎0451/806291

Hier sind Ihre Lieblingsmieter!

Junges Paar (60 plus), beruflich aktiv, rauch- und haustierfrei, sucht ebenerdige, ruhige Wohnung oder Haus im Grünen zur Miete. 0172 4365851

Alleinstehender Rentner sucht günstige 2-2,5 ZW in Ratekau, möglichst Ebenerdig. ☎ 0171/3080242

Gut situiertes Ehepaar (Ü 70 J.), sucht zum 31.07.25 (oder eher) eine Wohnung ab 3 Zimmern mit Dusche in Lübeck (bis 15 km). Angebote gern an: lothar.schulz5@ewe.net

PH o. EG gesucht!

Nach dem Verkauf Ihres großen Familienwohnsitzes suchen wir für ein sympathisches Ehepaar eine barrierefreie Penthouse-Wohnung mit Fahrstuhl o. eine großz. Etagenwohnung mit Balkon oder Terrasse, sowie TG-Stellplatz oder Garage in bevorzugter Wohnlage von Lübeck oder Bad Schwartau. Hochwertige Ausstattung und Weitblick oder Feldrandlage gewünscht. NKM bis ca. 2.000 €. 0451-800940 von-wuelfing-immobilien.de

Physiotherapeutin su. 2 ZW in St. Jürgen o. Groß Grönau ☎0176/80245973

Seniorengerechte Whg.

...gesucht! Rentnerehepaar sucht barrierearme 3-Zimmer-Wohnung mit Aufzug und Balkon in ruhiger Lage von HL oder dem gut angebundenen Umland. NKM bis ca. 1.000 €. ☎ 0451-8009410 www.von-wuelfing-immobilien.de

Zur Miete ges.!

Sympathische Physiotherapeutin und ihr Partner, berufstätig im Ingenieurwesen, su. eine gepflegte Mietwhg. in der Lübecker Innenstadt m. min. 2 Zi. u. ab ca. 40 m² Wohnfl., – ein Balkon, sowie eine Abstellmöglichkeit für Fahrräder wären wünschenswert. NKM bis ca. 900 € ☎ 0451-8009410 www.von-wuelfing-immobilien.de

Whg. mit Balkon ges.!

Berufstätige Single-Frau sucht eine 2-Zimmer-Wohnung mit Balkon und EBK in Lübeck-St. Jürgen oder St. Gertrud, NKM bis ca. 750 €. ☎ 0451-8009410 www.von-wuelfing-immobilien.de

Whg. mit Gartenanteil!

Für ein junges Ehepaar mit Hund suchen wir eine helle 3-Zimmer-Wohnung im Erdgeschoss mit Gartenanteil in HL. NKM bis ca. 1.500 €. ☎0451-8009410 www.von-wuelfing-immobilien.de

HÄUSER

Mit großem Garten ges.!

Gartenliebende Familie m. Hund su. ein EFH zur Miete in ruhiger Feldrandlage bei HL. NKM bis ca. 1.800 €. 0451-8009410 / von-wuelfing-immobilien.de

Klinikdirektor UKSH (Uniklinik) Lübeck sucht

Jetzt im Aktionszeitraum**
01. – 30. Juni anmelden!
Inklusive maßgefertigter Schale
in Ihrer Lieblingsfarbe.

FAST UNSICHTBAR!

Erleben Sie es selbst während der
IM-OHR-TESTWOCHEN.



Für alle, die unauffällig hören möchten!

Moderne Im-Ohr-Hörgeräte sind heute so klein und passgenau, dass sie tief im Gehörgang sitzen und im Alltag kaum auffallen. Ihre maßgeschneiderte Form sorgt für sicheren Sitz und hohen Tragekomfort – ideal für alle, die Wert auf eine diskrete Hörlösung legen.

Trotz ihrer dezenten Bauweise bieten sie eine erstaunlich natürliche Klangqualität. Stimmen klingen klar, Umgebungsgeräusche werden differenziert wiedergegeben und das Sprachverstehen bleibt auch bei Lärm erhalten – für ein klangvolles Hörerlebnis.

Viele Modelle lassen sich bequem per App steuern: Lautstärke, Klang oder Programme können individuell angepasst werden. Geräte mit wiederaufladbarem Akku machen den Batteriewechsel überflüssig – einfach über Nacht laden und den ganzen Tag hören.

Alle Im-Ohr-Hörgeräte werden individuell angepasst, sind leicht zu bedienen und bieten auch bei langem Tragen höchsten Komfort. So einfach und unauffällig kann gutes Hören heute sein.

Lassen Sie sich in Ruhe beraten, testen Sie verschiedene Modelle und erleben Sie, wie einfach und unauffällig gutes Hören sein kann!

DIE SCHMELZER GARANTIE*

- ★ 4 Jahre Garantie
- ★ 2 Jahre Garantie auf IDO's
- ★ 3 Jahre 50% Verlustschutz
- ★ Bestpreis-Garantie

Bad Schwartau
Marktwiete 6
23611 Bad Schwartau
T 0451 - 709 852 50

Lübeck Zentrum
Holstenstraße 9
23552 Lübeck
T 0451 - 613 058 23

Lübeck Campus **NEU**
Alexander-Fleming-Straße 1
23562 Lübeck
T 0451 - 498 986 86

Stockelsdorf
Ahrensböcker Straße 34-36
23617 Stockelsdorf
T 0451 - 880 515 95

Lübeck Schlutup
Mecklenburger Straße 67
23568 Lübeck
T 0451 - 450 563 20

Travemünde
Vorderreihe 8-9
23570 Travemünde
T 04502 - 88 69 900

* Beim Kauf eines Hörgerätes erhalten Sie die Schmelzer Garantie. Diese beinhaltet vier Jahre Garantie, auf Optimus Hearing Hörsysteme 5 Jahre Garantie (Davon ausgeschlossen sind Hörer, Otoplastiken und Ladestationen) Auf Im-Ohr Hörsysteme 2 Jahre Garantie, sowie drei Jahre 50% Verlustschutz für alle Hörsysteme. Das heißt, dass Sie bei Verlust eines Hörgerätes in den ersten drei Jahren nach Kaufabschluss nur 50% Ihres privaten Eigenanteils bezahlen.

** Anmeldefrist ist bis zum 30.06.2025 und das Angebot dann gültig bis zum 30.09.2025. Bei Kaufabschluss ist die Schale, die für Sie maßgefertigt wird, inklusive.

Schmelzer Hörsysteme in Ostholstein GmbH (Bad Schwartau), Schmelzer Hörsysteme in Travemünde GmbH (Lübeck Campus, Lübeck Schlutup) Schmelzer Hörsysteme in Lübeck GmbH (Lübeck Zentrum) und Schmelzer Hörsysteme in Stockelsdorf GmbH, werben gemeinschaftlich.