

LÜBECK WOCHENSPIEGEL

WWW.WOCHENSPIEGEL-ONLINE.DE

Sonnabend, 17. Mai 2025 • kostenlos

Museumstag mit vielen Aktionen

Die Lübecker Museen beteiligen sich am Internationalen Museumstag. Es gibt zahlreiche Aktionen. **SEITE 2**

Zwei Sozialläden schließen

Die Novi-Life-Sozialläden in Kücknitz und St. Gertrud schließen. Der Grund: zu hohe Betriebskosten. **SEITE 3**

Schutz für alle Fälle

Eine Projektgruppe soll analysieren, ob die Hansestadt auf Krisen und Naturkatastrophen ausreichend vorbereitet ist. **SEITE 4**

Zustellung: 0451/144-1826
Redaktion: 0451/144-1781
Anzeigen: 0451/144-1111, Fax -1010

GH GARTENMÖBEL HOFVERKAUF
Neuware, Ausstellungsstücke & Retouren-Rückläufer bis zu 70% unter Neupreis
Merxx Aktionsliege Alu taupe
150,- €
75,- €
Öffnungszeiten:
Mo.-Fr. 10-18 Uhr, Sa. 10-16 Uhr
Neuenteich 1, 23795 Schieren
Tel. 0152/585 097 85
www.gartenmoebel-hofverkauf.de

Flohmarkt
Bad Schwartau
25. Mai
☎ 045 03/89 83 77
www.blue-ocean-event.de

Rolli-Taxi
610 29 29

AUTO ADAM
kauft
fast jeden Pkw & Lkw
auch defekt, Unfall-/Totalschaden
Sofort Bargeld, prompte Abmeldung u. Abholung
24-Std.-Tel.-Service, auch sonntags
Rufen Sie an,
04 51 / 57010
HL, Roggenhorster Straße 13
www.AUTO-ADAM.de

Markisen-Hof-Lübeck
Kostenloses Aufmaß und Beratung!
Markisen • Sicht- und Sonnenschutz • Rollläden
Terrassendächer • Plissees • Insektenschutz
Lassen Sie die Sonne für sich arbeiten
MIT SOLAR-ROLLLÄDEN!
Ahrensböcker Str. 34 - 36 • 23617 Stockelsdorf • 0451 - 88 19 34 65
info@markisen-hof-luebeck.de • www.markisen-hof-luebeck.de

O. C. KATRE-SCHMUCK
Batteriewechsel sofort
Wir kaufen:
Gold, Silber,
Platin, Schmuck,
Diamanten, Zahngold,
Bernstein, Luxusuhren
MÜHLENSTR. 19 • LÜBECK ☎ 0451/9 89 89 29

STEREOACT
10 JAHRE JUBILÄUM
DIE MEGA-PARTY
23. MAI 2025
FREILICHTBÜHNE
WALLANLAGEN • LÜBECK
TICKETS UNTER: MEDIACONSULT.TICKET10
feat. Lena Maria ENGEL

Sichtbar: NARBE einer Operation
SCHMERZEN DURCH NARBEN UND NARBENSCHMERZ
Unser ScaRemedy® Narben-Konzept hilft Ihnen effizient und nachhaltig.
Unsichtbar: VERKLEBUNGEN, VERWACHSUNGEN im Bauchraum (peritoneale Adhäsionen)
ZENTRUM FÜR INTEGRATIVE MEDIZIN BORNEMANN
Schmerztherapie / Osteopathie / Chiropraktik / Triggerpunkttherapie / Naturheilverfahren
Telefon: 0451 - 79 80 99 / Termine nach Vereinbarung / www.zfm-bornemann.de

Bestattungsinstitut
Friedrich-W. Zunft
Friedhofsallee 1a, 23554 Lübeck
Wir sind täglich 24 Stunden für Sie erreichbar.
Tel. 04 51 / 49 12 32
Erd- u. Feuerbestattungen auf allen Friedhöfen
Waldbestattungen
Seebestattungen
Bestattungsvorsorge und Beratung kostenlos

HOCHBERG FLOHMARKT
Campus Center Lübeck 18.05.
IKEA & LUV-Shopping Lübeck 25.05.
familia Reinfeld - Himmelfahrt 29.05.
REWE Lübeck - überdacht möglich 01.06.
familia Trittau - überdacht möglich 01.06.
familia Bargteheide - überdacht möglich 08.06.
TEL.: 04102 / 3 19 39
www.hochberg.tv

Gold & Silber
Wir zahlen hohe Preise für Besteck und Schmuck, Brillanten und Uhren, Münzen, Zahngold und Bernstein
ANTIK & KUNST
Breite Str. 4 neben der Schiffergesellschaft
direkt am Koberg
☎ 7 25 56 • Gutachten
Suche BRIEFMARKEN sowie alte Orden und Bilder
www.goldankauf-dose.de

KÜCHE?
Seit über 50 Jahren vertraut man Schöppich – aus gutem Grund!
individuell & familiär
Küchen Türlif ... hat Ihre Küche!
Schöppich seit 1973
Bad Schwartau - www.schoepich.de

HAUSHALTSAUFLÖSUNG & ENTRÜMPELUNGEN
Festpreis mit Wertanrechnung
Kostenlose Besichtigung!
Jetzt anrufen! 04524-7390305
ostsee-haushaltsauflösung.de

OSTSEE MEDIZINTECHNIK
SANITÄTSHAUS & ORTHOPÄDIETECHNIK
10% FRÜHLINGS-RABATT*
Therapeutischer Komfort in modischem Design!
DARCO-Schuhe überzeugen mit modischen Farben und Designs – keine typischen Gesundheitsschuhe, sondern stilvolle Begleiter mit optimaler Unterstützung für Diabetiker, Problemfüße und die postoperative Phase.
Kommen Sie in unsere Zentrale im Estlandring 7 für eine persönliche Beratung und finden Sie den passenden Schuh aus unserer breiten Auswahl!
UNSERE STANDORTE IN IHRER NÄHE:
LÜBECK Estlandring 7 Tel. 0451 290 71 50
LÜBECK Schlutuper Str. 7 Tel. 0451 582 412 88
LÜBECK Moislinger Allee 6b Tel. 0451 498 25 43
TRAVEMÜNDE Am Dreilingsberg 7 Tel. 04502 880 97 07
TIMMENDORF STR. Birkenallee 1 Tel. 04503 898 98 72
EUTIN Elisabethstr. 16 - 18 Tel. 04521 794 18 09
www.ostsee-medizintechnik.de
*Der Rabatt gilt bis zum 31.05.25 und bezieht sich auf DARCO-Schuhe im Sortiment von Ostsee-Medizintechnik im Freiverkauf und wird bei Kaufabschluss der Gesamtsumme abgezogen.

SUITNER TraveAntik
Jetzt in der Mühlenbrücke 1
Innenstadt Mühlenbrücke 1 Mo-Fr 9.30 - 17.30 Uhr
Travemünde Rose 12 - Mo+Di & Do+Fr 10-12:30 Uhr
0451/73993
ANKAUF Gold & Silber
LIVE Kurse! Schmuck, Diamanten, Zahngold..
Luxusuhren von Rolex, Patek Philippe, Audemars Piguet, Omega, IWC..
Orden, Militaria, Münzen, Medaillen, Postkarten, Briefmarken uvm.
Auch VERKAUF von Goldbarren, Münzen & Silberbarren bei uns!
Hanse Art AUKTIONSHAUS
Jetzt einliefern!
Wir beraten Sie gerne, im Auktionshaus oder bei einem Hausbesuch.
Mengstr. 14 - in Lübeck
Öffnungszeiten nach Terminvereinbarung.
0451/ 707 57 800
info@auktionshaus-hanseart.de

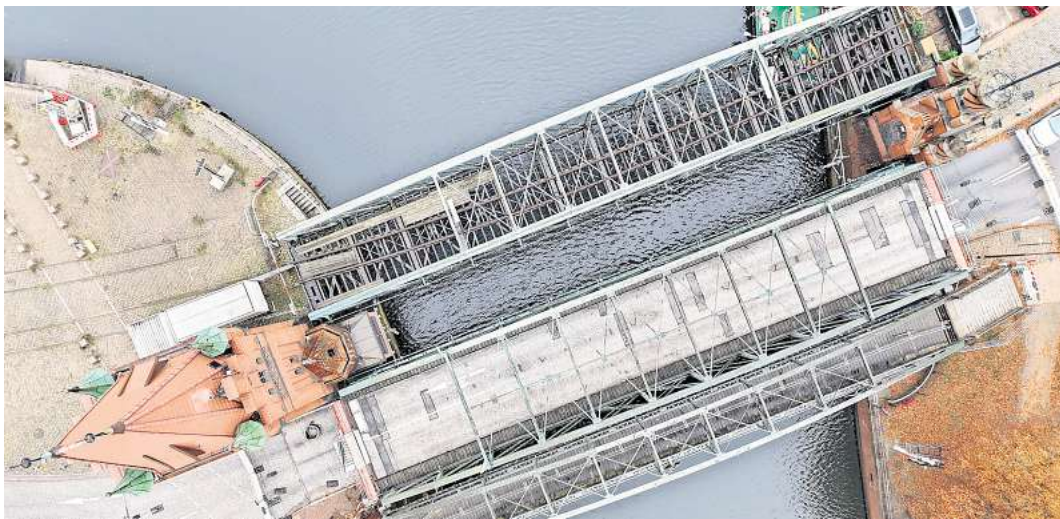
Wie kommen Fußgänger über den Kanal?

Sanierung des Eisenbahnteils der Hubbrücke ist zu teuer – Einspuriger Autoverkehr oder Aufzüge als Alternative.

LÜBECK. Der Bauausschuss hat bei der Hubbrücke die Notbremse gezogen und die Sanierung des Eisenbahnteils einstimmig gestoppt. Die Bürgerschaft hatte 2021 beschlossen, dass es für Fußgänger und Radfahrer instandgesetzt werden soll, damit diese barrierefrei übers Wasser kommen. Nach neuesten Kalkulationen wurde deutlich, dass die Hansestadt diesen Plan nicht bezahlen kann. 22 Millionen Euro hätte die Herrichtung gekostet. Nun werden günstigere Alternativen gesucht.

Die Gemengelage bei der Hubbrücke ist kompliziert. Das Bauwerk besteht aus drei Teilen: einer Straßenbrücke, einer Eisenbahnbrücke und einer Gehwegbrücke, die allerdings nur über Treppen erreichbar ist. Wegen Baufälligkeit ist die Hubbrücke seit vergangenem Jahr gesperrt. Die Gehwegbrücke wurde inzwischen sogar ausgehoben.

Das ganze Ensemble gehört dem Bund. Die Planungen für die Sanierung liegen bei der Wasserstraßen- und Schifffahrtsverwaltung (WSV) beziehungsweise beim Wasserstraßen-Neubauamt. Die Stadtverwaltung wird allerdings eingebunden. Wenn die Politik Sonderwünsche bestellt, bezahlt die nicht der Bund, sondern die Hansestadt. Deswegen müsste Lübeck die Ertüchtigung



Die Hubbrücke von oben: Sie besteht aus drei Teilen. Die Gehwegbrücke (unten) wurde inzwischen ausgehoben. Foto: Timon Ruge

ung der Eisenbahnbrücke für Fußgänger selbst bezahlen. Züge fahren dort seit 2011 nicht mehr.

„Die Kosten und die wirtschaftliche Situation der Hansestadt haben sich gegenläufig entwickelt“, sagte Ulrich Brock (CDU), der Vorsitzende des Bauausschusses. Ursprünglich waren für die Ertüchtigung der Eisenbahnbrücke nur neun Millionen Euro veranschlagt worden. Nun ist es mehr als doppelt so viel. „Das ist schwerlich mit der Haushaltslage in Einklang zu bringen“, sagte Ulrich Brock.

„Wir müssen uns jetzt positio-

nieren“, sagte Bausenatorin Joanna Hagen (parteilos). Denn: Der Bürgerschaftsbeschluss von 2021 gilt. Ohne eine neue Entscheidung würden die Eisenbahnbrücken-Planungen beim Bund unverändert weiterlaufen. Das verdeutlichte Ulrike Schölkopf von der Lübecker Bauverwaltung den Politikern.

„Wie viel Zeit würden wir durch eine neue Planung verlieren?“, fragte Julian Lange (SPD). Da die Brücke aktuell komplett gesperrt ist, ist es den Politikern wichtig, dass keine neuen Verzögerungen eintreten. „Nicht viel“

– genauer konnte es Ulrike Schölkopf nicht sagen, da der Bund für die Planung zuständig ist. Sie machte aber deutlich, dass mit dem Verzicht auf die Eisenbahnbrücken-Sanierung auch Planungsaufwand wegfallen.

Auch die Option, die Eisenbahnbrücke zu einem späteren Zeitpunkt zu ertüchtigen, wurde schnell fallen gelassen. Denn auch dafür wären jetzt Vorarbeiten fällig gewesen, die acht Millionen Euro gekostet hätten. „Davon halte ich nichts“, sagte Ulrich Brock. „Wir sollten den Beschluss für die Eisenbahnbrücke

stoppen und Alternativen betrachten“, brachte es Ulrich Pluschkell (SPD) auf den Punkt.

Doch wohin mit den Fußgängern? Die Stadtverwaltung favorisiert den Einbau von Aufzügen an der Gehwegbrücke. Die müssten zwar auch von Lübeck bezahlt werden, wären aber mit 800.000 Euro deutlich günstiger. Für die Sanierung der Straßenbrücke müssten die Treppen, die zur Gehwegbrücke hinaufführen, ohnehin abgebrochen und hinterher wieder neu gebaut werden. „Damit ergibt sich die Gelegenheit, jeweils einen Aufzug an die hochgestellte Gehwegbrücke anzuschließen und baulich optimal zu integrieren“, schreibt die Stadtverwaltung in dem Beschlussvorschlag für die Politiker.

Doch die Baupolitiker wollten auch Alternativen zu den Aufzügen betrachten. Ein Vorschlag: Statt zwei Autospuren führt künftig nur noch eine über die Brücke. Eine Ampel würde den wechselseitigen Verkehr regeln. Die frei werdende Spur würde den Fußgängern zur Verfügung stehen. Radfahrer müssten auf die Straße. „Das wäre besser als die aktuelle Situation“, sagte Stefan Höfel (Fraktion).

Wie die Fahrbahn gestaltet werde, sei der WSV egal, sagte Ulrike Schölkopf. Auch die Stra-

ßenverkehrsbehörde wäre damit einverstanden. „Aber die Leichtigkeit des Verkehrs würde abnehmen“, gab sie zu bedenken. „Ich habe erhebliche Bedenken wegen des Straßenverkehrs“, sagte Ulrich Brock.

Götz Gebert vom Seniorenbeirat drängte darauf, dass es bei dieser Lösung eine klare Trennung der Fußgänger vom Radverkehr geben müsse. Ulrich Pluschkell schlug vor, alternativ auch einen einseitigen Aufzug zur Burgtorbrücke zu prüfen, die parallel zur Hubbrücke verläuft. Dieser würde auf der Altstadtseite entstehen. „Damit kämen Fußgänger direkt auf die Ebene, die für sie viel interessanter ist.“ Über die Burgtorbrücke werden die Altstadt und die Bushaltestellen am Gustav-Radbruch-Platz erreicht.

Der Bauausschuss entschied auf SPD-Antrag einstimmig, die Planungen für die Eisenbahnbrücke zu stoppen. Stattdessen sollen die Alternativen Fußgänger auf der Straßenbrücke, Aufzüge an der Gehwegbrücke oder Aufzug zur Burgtorbrücke geprüft werden. Der Hauptausschuss, der Kulturausschuss und die Bürgerschaft müssen dieses Thema ebenfalls noch erörtern.

Die Instandsetzung der Hubbrücke soll 2026 beginnen und mindestens drei Jahre dauern. **HVS**

Bis Sonntag Bierfest auf dem Markt

INNENSTADT. Bier gilt als Symbol für Geselligkeit und Lebensfreude. Bis Sonntag, 18. Mai, verwandelt sich der Markt am Rathaus wieder in eine stimmungsvolle Open-Air-Bierwelt – mit allem, was das Hopfenherz höher schlagen lässt. Mehr als 50 außergewöhnliche Bierspezialitäten aus Deutschland und der ganzen Welt warten darauf, entdeckt zu werden. Die Sortenvielfalt kennt keine Grenzen. Neben der Bierauswahl dürfen sich Besucher auch auf leckeres Streetfood, Cocktails, Weine und natürlich jede Menge gute Stimmung freuen. Öffnungszeiten: Freitag 17 bis 24 Uhr Samstag, 14 bis 24 Uhr und Sonntag 12 bis 19 Uhr.

Hilfe bei Tinnitus und Morbus Menière

LÜBECK. Die Selbsthilfegruppe „Tinnitus und Morbus Menière“ trifft sich am Sonnabend, 17. Mai, um 13 Uhr im Selbsthilfe-Zentrum am Elmar-Lemberg-Platz 2/Ecke Peenestieg. Eine Anmeldung ist nicht erforderlich.

Lübeck feiert Sonntag den Museumstag

Verschiedene Aktionen locken in die Häuser der Hansestadt.

LÜBECK. Am Sonntag, 18. Mai, wird weltweit zum 48. Mal der Internationale Museumstag begangen. Ziel ist es wie immer, auf Museen aufmerksam zu machen und Besucher einzuladen, deren Vielfalt zu entdecken. Auch der Verbund der Lübecker Museen beteiligt sich wieder an diesem besonderen Tag und öffnet alle seine Häuser bei kostenfreiem Eintritt zu den regulären Zeiten. Darüber hinaus laden vielfältige Programmpunkte von 10 bis 17 Uhr zur Teilnahme ein, von Stadtspaziergängen über klassische Führungen bis hin zu Mitmachangeboten wie Origamifalten oder Philosophieren mit Kindern. Eine Vielzahl an Formaten für Groß und Klein hat das Museum für Natur und Umwelt zu bieten, vom Mikroskopieren bis hin zur Führung durch den Bienengarten. Alle Programmpunkte im Detail sowie die Höhe der Teilnahmegebühren sind unter <https://die-luebecker-museen.de/internationaler-museumstag-2025> zu finden.

Ganz viel für große und kleine Gäste zu entdecken und zu erleben gibt es am Internationalen Museumstag im **Museum für Natur und Umwelt**. Unter dem Motto „NaWie geht das?“ wird zu mehreren Uhrzeiten in die Welt der Chemie und Physik eingetaucht und experimentiert; darüber hinaus kann mikroskopiert und gebastelt werden. Die Sonderausstellung „Gärtnern in der Stadt – die grüne Vielfalt Lübecks“ endet an diesem Tag. Um 11 Uhr gibt es bei einer Finissage-Führung mit Gundel Granow die letzte Möglichkeit, die Schau zu besuchen. Den Bienengarten direkt vor dem Museum und ihre gemeinsame Arbeit mit der Garten-AG des Fördervereins vor Ort stellt die Gartenexpertin Monika Möller in zwei halbstündigen Kurzführungen vor. Museumsdirektorin Dr. Susanne Fütting leitet um 14 Uhr eine Kurzführung durch die Sonderausstellung „Unsere Wakenitz – 25 Jahre Naturschutzgebiet“, in der sie die

Schönheit und Vielfalt des Gebiets ebenso vorstellt wie die Herausforderungen, vor denen es steht. Zudem informieren in der offenen Zukunftswerkstatt die wissenschaftlichen Mitarbeiter Victoria Singler und Nils Heck zum aktuellen Sachstand zur geplanten Neuentwicklung des Museums für Natur und Umwelt.

Im Domhof am Museum für Natur und Umwelt können Interessierte außerdem dem kanadischen Künstler David Seven Deers bei seiner Arbeit über die Schulter schauen und mit ihm ins Gespräch kommen. Im Rahmen der Ausstellung „Fantasie und Vielfalt. Nordamerika in der Sammlung Kulturen der Welt“ fertigt er unter dem Arbeitstitel „The Spirit Canoe“ aus einem riesigen Findling im Laufe der kommenden sechs Monate das Relief eines Kanus an.

Das **Buddenbrookhaus** beleuchtet unter dem Schlagwort „Buddenbrooks privat“ in Kurzführungen aus der Perspektive verschiedener Protagonisten ein-



Im Museum Holstentor gibt es Sonntag verschiedene Führungen. Foto: Lutz Roeßler

zelne Aspekte aus dem weltberühmten Roman von Thomas Mann.

Im **Museum Holstentor** gibt es zu mehreren Terminen Führungen zum Thema „Das Holstentor, Lübeck und die Welt - Macht durch Handel“, während im **Museum Katharinenkirche** der lange Weg des Gebäudes von der Klosterkirche über den Pferdestall bis hin zum Museum nachzuspüren und auch deren „Welt unter Steinen“ zu entdecken ist.

Im **St. Annen-Museum** kann ganztätig unter Anleitung Ori-

gami gefaltet werden. Eine Führung macht die Meisterwerke des Hauses erlebbar. Neben an der Kunsthalle St. Annen gibt es eine Führung durch die aktuelle Ausstellung „Verlagert“ sowie ein Philosophieren mit Kindern.

Das Zeitalter des Kolonialismus steht im Mittelpunkt der äußerst beliebten postkolonialen Spaziergänge der **Sammlung Kulturen der Welt**, die um 13 und 15.30 Uhr stattfinden. Darin geht es um die Kolonialgeschichte Lübecks und dem Handel mit Kolonialwaren, dem die Hansestadt ihren heutigen Wohlstand verdankt. Anmeldung und Start erfolgen am Museum Holstentor.

Auch das einzige Museum des Verbundes außerhalb der Altstadtinsel, das **Industriemuseum Herrenwyk**, beteiligt sich am Museumstag und hat bei freiem Eintritt geöffnet.

➔ Weitere Informationen unter <https://die-luebecker-museen.de/internationaler-museumstag-2025>

Tagesfahrt zur Show der Spitzenklasse in Hamburg:

Let's Dance – Die Live-Tour 2025

Auf die Tanzfläche, fertig, los!

Die beliebteste Tanzshow geht auch in diesem Jahr wieder auf große Live-Tour, um nach den sensationellen Erfolgen in den Vorjahren – auch dem Herbst 2025 glamourös einzuheizen.

Natürlich wieder mit dem hinreißenden Team aus den Juroren Motsi Mabuse, Joachim Llambi und Jorge Gonzalez, dem Moderator Daniel Hartwich, all den beliebten Profis und tollen neuen Promis, die ungeahnte Talente offenbaren und alles geben werden, um sich den Sieg zu erntzen.

Leistungen:

- Fahrt im modernen Fernreisebus ab Eutin, Bad Schwartau und Lübeck
- Eintrittskarte PK 3 für „Let's Dance – Die Live-Show“ in Hamburg am 08.11 um 20:00 Uhr bzw. am 09.11. um 14:00 Uhr

Reisetermine: • Sa., 08.11.2025 • So., 09.11.2025

gegen Aufpreis buchbar: Ticktes PK 2

Bitte beachten: In die Halle können keine Taschen größer als DIN A4 und keine Rucksäcke mitgenommen werden.

inklusive
Eintrittskarte PK 3

pro Person nur
149.90



Reiseveranstalter: Reisebüro Behrens GmbH • Riemannstraße 26 • 23701 Eutin
Telefon: 04521-779370 • E-Mail: info@behrens-reisen.de

Mindestteilnehmerzahl 30 Personen. Für Mobilitätseingeschränkte Personen nicht geeignet. Personalausweis erforderlich.

Buchungshotline: 0 45 21-77 93 70

Novi-Life-Sozialläden Kücknitz und St. Gertrud schließen

Betriebskosten zu hoch – Bis Ende Mai starke Rabatte auf Kleidung und andere Second-Hand-Waren

LÜBECK. Schlechte Nachrichten für Lübecker mit wenig Geld: Ende Mai schließen die beiden Novi-Life-Sozialläden in St. Gertrud und Kücknitz. Als Gründe nennen die Verantwortlichen die angespannte Situation der öffentlichen Haushalte und steigende Betriebskosten.

Alles muss raus: Am Novi-Life-Sozialladen am Ende der Straße Im Gleisdreieck in Wesloe weisen Zettel auf den Räumungsverkauf hin. „50 % auf Kleidung und Dies & Das und viele andere Rabatte“ ist auf den Zetteln zu lesen.

Nenn das Sozialkaufhaus, das an diesem Standort schon seit November 2010 besteht, öffnet am 31. Mai zum letzten Mal. „Im Sinne einer nachhaltigen und verantwortungsvollen Haushaltsführung müssen die beteiligten Partner eine Neustrukturierung der Sozialkaufhäuser vornehmen“, sagt Nenad Peric, Leiter der Fortbildungsakademie der Wirtschaft (FAW).

Die FAW und das Lübecker Jobcenter betreiben die Sozialkaufhäuser in den Stadtteilen Kück-



Im Laden an der Straße Im Gleisdreieck können die Novi-Life-Kunden jetzt noch günstiger einkaufen. Foto: Oliver Pries

nitz, St. Gertrud, Moisling und Buntekuh in Kooperation. „Steigende Betriebskosten – insbesondere für Energie, Logistik und Instandhaltung – treffen derzeit auf rückläufige Spielräume in den öffentlichen Haushalten“,

ergänzt Natalie Bibow, Pressesprecherin des Lübecker Jobcenters.

Vor diesem Hintergrund sei es notwendig, die Sozialkaufhäuser neu zu strukturieren, um weiterhin ein verlässliches und wirksames

Angebot im Rahmen der Arbeitsgelegenheit sicherstellen zu können. Auch das Sozialkaufhaus an der Kücknitzer Hofhofenstraße fällt den Sparmaßnahmen zum Opfer.

Übrig bleiben lediglich die bei-

den Standorte an der Schwertfegerstraße in Lübeck-Buntekuh sowie an der August-Bebel-Straße in Lübeck-Moisling. Dort können ALG II-Empfänger sowie Menschen, die Grundsicherung beziehen, auch weiterhin Kleidung, Möbel, Fahrräder und Haushaltsgeräte zu sehr günstigen Preisen erwerben.

Die Belegschaften der beiden Standorte, die geschlossen werden, kommen nach Angaben der Verantwortlichen in den übrigen Novi-Life-Sozialläden unter. In Buntekuh und Moisling sollen auch die Einkaufsmöglichkeiten für die Kundinnen und Kunden erweitert werden. Das ließen die größeren Lagerflächen an diesen Standorten zu, erklärt Nenad Peric.

Für die beiden Sozialkaufhäuser in St. Gertrud und Kücknitz haben die Verantwortlichen einen Annahmestopp für Spenden verfügt. Privatpersonen und Firmen, die etwas abzugeben haben, können sich aber weiterhin an die übrigen Novi-Life-Läden wenden.

OP

Frei-Raum im Dom: Wer will ihn füllen?

INNENSTADT. Zum Dom-Tag am Sonnabend, 21. Juni, wird der Dom leer sein. Ohne Gestühl – ein großer freier Raum für neue Sichtweisen und Erfahrungen. Derzeit bereitet das Orga-Team diesen besonderen Tag, der Erinnerungen an den 850. Geburtstag vor zwei Jahren weckt, vor. Bekannt ist bisher, dass Schulen, das Theater Lübeck und weitere Institutionen den Freiraum für kurze Aufführungen nutzen. Am Abend ist ein besonderes Konzert von und mit Franz Danksagmüller geplant.

Den frei gewordenen Kirchenraum möchte auch die Stiftung „Dom zu Lübeck“ nutzen und ihn in der Zeit von 16 bis 17 Uhr unter dem Namen „Frei.Raum.Dom“ an kreative Köpfe vergeben. „Wir suchen außergewöhnliche Konzepte, die diesen leeren Raum im Dom füllen wollen. Was würdest du, was würdet ihr tun?“, fragt Stiftungsvorsitzender Jürgen Westermann. „Würdet ihr diesen besonderen Raum nutzen, um Menschen zusammenzubringen? Würdet Ihr versuchen, Neugier zu wecken, die Grenzen des Vertrauten einmal zu überschreiten und vielleicht auch etwas Verrücktes zu riskieren?“

Engeladen sind alle, die Lust und Ideen haben, von Jung bis Alt, von Kunst und Kultur, Tanz und Musik, Sport und Akrobatik. Interessenten können sich bis zum 2. Juni per Mail bei dem Vorsitzenden der Stiftung „Dom zu Lübeck“ Prof. Jürgen Westermann (juergen.westermann@uni-luebeck.de) melden. In den Bewerbungsunterlagen sollten auf höchstens zwei Seiten folgende Fragen beantwortet werden: „Wer seid ihr? Was habt Ihr innerhalb maximal einer Stunde (inklusive Auf- und Abbau) vor? Welche technische Unterstützung benötigt ihr?“.

Museumstag im und am Willy-Brandt-Haus Lübeck

INNENSTADT. „Museen entdecken“ – das ist das diesjährige Motto des Internationalen Museumstags am 18. Mai. Mit besonderen, kostenfreien Führungen für Groß und Klein kann die Ausstellung im Willy-Brandt-

Haus Lübeck, Königstraße 21, (neu) entdeckt werden:

- 11 Uhr: „Willy wer?“ Kinderführung mit Suchspiel, für Kinder zwischen acht und zwölf Jahren
- 14 Uhr: „Mehr als nur Anhängsel. Starke Frauen in Willy Brandts

Leben“

- 15 Uhr: Überblicksführung durch die Dauerausstellung „Willy Brandt. Ein Leben für Frieden und Freiheit im 20. Jahrhundert“
- 17 Uhr: „Prägende Jahre. Willy

Brandts Exilzeit von 1933 bis 1945“

Außerdem zu entdecken: Willy to go! Wer die Augen aufhält, wird vor dem Willy-Brandt-Haus einen kleinen, magnetischen Zitat-Gruß zum Mitnehmen fin-

den.

Der Internationalen Museumstag Willy-Brandt-Haus dauert von 11 bis 18 Uhr. Die Teilnahme an den Führungen ist kostenfrei. Eine Anmeldung ist nicht erforderlich.

Abnehmen durch Hypnose!

Gräfin von Korff • T. 04192 - 819 28 59 • www.einmal-hypnose.de

Goldankauf

REWE Center Buntekuh,
Ziegelstr. 232
Tel. 0170 3411829
Täglich 10.00 - 18.00 Uhr,
Sa. bis 14.00 Uhr
www.beckergoldankauf.de

Lödings Spargelfest & Kunsthandwerkermarkt

Bauernhof am See
Auf dem Ortskampe 1
23911 Buchholz/Ratzeburg
Sonntag, 18. Mai
10:00 - 18:00 Uhr
Buffet-Anmeldung: 04541/801713
oder www.spargelbuffet.de
Fr.-So. 11:00 - 18:00 Uhr **Frucht-Café**
Rhabarber-Baiser-Torte

Gottesdienst, Spargel-Tombola, Schälwettbewerb mit dem 1. Spargelherzog, Musik: Motion Events, Theater Zaunkönig, Köstlichkeiten vom **SeeLuft-Schwein**
Torten & Kuchen, 25 Kunsthandwerker...
Viele Kinderaktivitäten!

Pflege24Nord

24-Stunden-Betreuung in Ihrem eigenen Zuhause!
Individuelle Betreuung durch polnisches Personal!
Die bezahlbare Alternative zum Pflegeheim!
Tel. 0 41 55/4 93 99 66

IHR VERMÄCHTNIS MIT HERZ

Telefon 0800 3060-50

SOS KINDERDÖRFER WELTWEIT

Sommerwäsche AutoWaschCentrum

Autowäsche all inclusive + Top Edition nur € 18,-
...übrigens, das Saugen ist im Preis inbegriffen...

Kommen Sie einfach vorbei – Ihr Auto hat eine Pflege verdient!

Lübeck, Ziegelstr. 127

SONDERVERKAUF VON DAMEN- UND HERRENBEKLEIDUNG

ca. 1000 m²



20% RABATT AUF ALLE ARTIKEL

IN UNSERER TEXTILHALLE

DIREKT NEBEN UNSEREM HAUPTHAUS

Grüner Weg 9–11
24539 Neumünster
04321 8700-0
info@nortex.de

Öffnungszeiten:
Montag bis Samstag
9.00-18.30 Uhr
www.nortex.de

1937-2025 **NORTEx**
...wir feiern Geburtstag!

Werke in der
Kunsttankstelle

LÜBECK. Die Kunsttankstelle wird vom 21. bis 25. Mai zum Schauplatz einer besonderen Gemeinschaftsausstellung: Unter dem Titel „Landschaft & Elemente aus der Natur“ präsentieren Künstlerinnen und Künstler des Ateliers des Vereins Die Brücke ihre Werke. Die Ausstellung ist täglich von 15 bis 18 Uhr geöffnet. Die feierliche Vernissage findet am 21. Mai um 18 Uhr statt.

Im Gegensatz zur sonst völlig freien künstlerischen Herangehensweise haben sich einige Mitglieder des Ateliers auf das vorgegebene, aber dennoch offen interpretierbare Thema eingelassen. Während Landschaftsdarstellungen in der Malerei ein vertrautes Motiv sind, stellen sie in der plastischen Kunst eine eher seltene Herausforderung dar – eine Herausforderung, der sich die Teilnehmenden mit Neugier und Experimentierfreude gestellt haben. Im Mittelpunkt des kreativen Prozesses standen das spielerische Beginnen und Machen, begleitet von einem lebendigen Austausch innerhalb der Gruppe. Die gegenseitige Inspiration und Ermutigung führten dazu, dass viele ihre gewohnten Ausdrucksformen hinter sich ließen und neue Wege beschritten.

Standflohmarkt
vor St. Philippus

SCHLUTUP. Ein Standflohmarkt vor der Kirche St. Philippus, Schlutuper Straße 52, findet am Samstag, 24. Mai, von 9 bis 12 Uhr statt. Es gibt Kaffee und Kuchen. Anmeldung unter kinderflohmarkt-stphilippus@gmx.de.

Stürme, Starkregen, Stromausfälle:
Wie gut schützt die Stadt ihre Bürger?

Eine Projektgruppe soll analysieren, ob die Hansestadt auf Krisen und Naturkatastrophen ausreichend vorbereitet ist.

LÜBECK. Der flächendeckende Stromausfall auf der iberischen Halbinsel hat es vor Augen geführt: Die moderne Gesellschaft ist verwundbar, auch in Lübeck. Die Hansestadt will sich gegen Krisen und Naturkatastrophen wappnen. „Es gibt keinen Grund zur Sorge, aber viele gute Gründe für Vorbereitung“, erklärt Bürgermeister Jan Lindenau (SPD). „Wir handeln heute, um Lübeck für morgen noch sicherer und handlungsfähiger aufzustellen“, sagt Lindenau. Die aktuelle weltpolitische Lage, zunehmende Extremwetterereignisse sowie neue Herausforderungen durch Cyberangriffe oder Versorgungsengpässe würden zeigen, wie wichtig es sei, auch auf kommunaler Ebene vorbereitet zu sein.

Bei der Ostsee-Sturmflut im Herbst 2023 kam Lübeck glimpflich davon, doch das kann beim nächsten Mal anders sein. Auch Wirbelstürme könnten ein Thema werden. „Über Hurrikans macht sich in Deutschland kaum jemand Gedanken“, sagt der Bürgermeister, „aber wegen des Klimawandels müssen wir mit solchen Naturereignissen in den nächsten Jahren rechnen.“

Der stundenlange Stromausfall im Mai 2018, der weite Teile der Stadt lahmlegte, ist vielen Bürgern noch gut in Erinnerung. Als die Corona-Pandemie ausbrach, gab es auch in Lübeck einen Mangel an Masken. Für die Beschäftig-



In Krisen muss sich die Hansestadt Gedanken über die Unterbringung von Bürgern machen – wie zuletzt bei der Zuwanderung von Geflüchteten. Unser Archivbild zeigt die damalige Notunterkunft in der Heinrich Mann Schule.
Foto: Agentur 54°

ten der Verwaltung gibt es mittlerweile ein Lager mit Masken.

Corona hat die Verantwortlichen auch an der Trave überrascht. „Als es losging, wusste keiner, was eine Allgemeinverfügung ist“, erinnert sich der Bürgermeister. „Wir müssen viel besser vorbereitet sein.“ Dazu zähle auch die Aufarbeitung der Pandemie, fordert Lindenau.

Der SPD-Politiker schlägt der Bürgerschaft deshalb die Gründung einer Projektgruppe vor, die innerhalb von zwei Jahren eine Bestandsaufnahme vornimmt, Stär-

ken und Schwachstellen benennt und dann einen Plan vorlegt, wie Lübeck im Notfall reagieren kann.

ALARMPÄNE UND EIN
ZIVILSCHUTZZENTRUM

Dazu zählen Alarmpläne, der Aufbau eines Zivilschutzzentrums, die Optimierung der Zusammenarbeit von Verwaltung, Feuerwehr, IT-Dienstleistern, Energieversorgern und Gesundheitswesen und der Einsatz moderner Technologien im Krisenmanagement.

Lindenau beantragt dafür vier neue Personalstellen bei der Berufsfeuerwehr und dem städtischen Bereich Digitalisierung, Organisation und Strategie (DOS) sowie Sachmittel von 120.000 Euro für Schulungen und Qualifizierungsmaßnahmen. Alles in allem wird das rund eine halbe Million Euro kosten.

Nicht nur Naturkatastrophen oder technische Defekte stellen die Stadt vor Herausforderungen, auch über Cyberattacken und feindliche Bedrohungen muss sich die Projektgruppe Ge-

danken machen. „Was passiert, wenn ein Drohnenschwarm kommt?“, fragt Jan Lindenau, „und was machen wir, wenn das Trinkwasser verseucht wird?“

HANSESTADT SCHAFFT
30 MOBILE SIRENEN AN

Jahrzehntelang war Zivilschutz kein herausragendes Thema. Die neun Schutzbunker, die Lübeck mal hatte, wurden aufgegeben, und die 185 fest installierten Sirenen abgebaut. Beim Thema Bunker verweist der Bürgermeister auf den Bund, der das entscheiden müsse. Bei der Alarmierung setzt Lübeck auf die Nina-App und 30 mobile Sirenen, die nach und nach angeschafft werden.

Bei flächendeckenden, stundenlangen Stromausfällen werden die 22 Gerätehäuser der Freiwilligen Feuerwehren und die vier Wachen der Berufsfeuerwehr zu Anlaufstellen für die Lübeckerinnen und Lübecker. Denn telefonieren geht dann nicht mehr.

Bei der Gesundheitsversorgung sieht Lindenau die Stadt mit Uniklinikum und Sana-Kliniken gut aufgestellt. Aber der Anschlag auf den Weihnachtsmarkt von Magdeburg im vergangenen Dezember habe gezeigt, wie schnell die medizinischen Strukturen an ihre Grenzen kommen können, erklärt Jan Lindenau.

DOR

Top-Tagesfahrten 2025 im Norden!

REISEBÜRO
Behrens

Mit modernen Fernreisebussen ab Lübeck, Bad Schwartau und Eutin

Warnemünder Woche – Segler aus 30 Nationen
Sommerfest am Alten Strom & Strand mit Live-Musik und Show!

Fahrt nach Warnemünde und Freizeit auf der Warnemünder Woche. Genießen Sie eines der größten Segel- und Volksfeste in Warnemünde. Bestaunen Sie Segler aus 30 Nationen und freuen Sie sich auf das bunte Treiben an Land und auf dem Wasser.

Reisetermin 2025:
• Sa., 05.07.

pro Person nur
29.90

Spargeltour inklusive Rundfahrt

Ein gemütlicher Tagesausflug in die Lüneburger Heide zum traditionellen Spargelessen. Spargelcremesuppe, Hauptgang „Spargel satt“ mit Schinken und Schnitzel, Heidekartoffeln, zerlassener Butter und Sauce Hollandaise, Eisdessert. Ebenfalls im Reisepreis enthalten ist am Nachmittag eine 2-stündige Rundfahrt mit Reiseleitung.

Reisetermin 2025:
• Fr., 06.06.

pro Person nur
69.90

Ohlsdorfer Parkfriedhof in Hamburg

Der Hamburger Friedhof ist mit seinen 400 Hektar der größte Friedhof Europas und der größte Parkfriedhof der Welt. Er dient nicht nur als Begräbnisstätte, sondern ist auch ein über die Grenzen Hamburgs hinaus geschätztes Kulturdenkmal und Naturgebiet. Bei einer Führung zeigt Ihnen ein erfahrener Reiseleiter, die eindrucksvollen Anlagen und auch die letzten Ruhestätten einiger Prominenter.

Am Nachmittag Freizeit zum Bummel in der Hansestadt.

Reisetermin 2025:
• Fr., 04.07.

pro Person nur
37.90

Küstentörn mit großem Frühstücksbuffet
Kombinierte Bus- & Schiffsreise mit den TT-Line-Fährschiffen

Fahrt entlang der Küste von Travemünde mit der TT-Line nach Rostock. Genießen Sie das Frühstücksbuffet an Bord. Busfahrt in die Hansestadt Rostock zum Stadtbummel.

Reisetermine 2025:
• Mi., 18.06.* • Mi., 02.07.*
• Do., 11.09. • Do., 09.10.

* Saisonzuschlag p.P. € 6,-

pro Person ab
69.90

Weltvogelpark Walsrode inkl. Eintritt

Über 4.000 Vögel, 650 Arten aus allen Kontinenten der Welt warten in einer der herrlichsten Gartenlandschaften Deutschlands auf Sie. Die einzigartige Park- und Gartenlandschaft erstreckt sich über 240.000 Quadratmetern und lädt dazu ein, die Geheimnisse der Vogelwelt zu erkunden.

Busfahrt und Eintritt inklusive, Aufenthalt 4-5 Std.

Reisetermine 2025:
• Mi., 11.06. • Mi., 13.08.

pro Person nur
54.90

Nord-Ostsee-Kanalfahrt mit dem Raddampfer „Frey“
Inklusive Busfahrt ab/bis Hohenhörn oder Kiel (je nach Termin)

Erleben Sie die Atmosphäre des 120 Jahre alten stilvollen Raddampfers „Frey“. Genießen Sie während der Fahrt das Brunchbuffet an Bord inkl. Kaffee, Tee, Saft, Wasser sowie am Nachmittag ein Kuchenbuffet.

Reisetermine 2025:
Hohenhörn – Kiel: • Di., 10.06. • Do., 31.07. • Mi., 06.08.
Kiel – Hohenhörn: • Di., 08.07.

pro Person nur
119.90

Glückstädter Matjeswochen
Mit großem Matjesbuffet im Traditionslokal

Glückstadt befindet sich erneut im Ausnahmezustand, um die Eröffnung der Glückstädter Matjeswochen zu feiern. Hier dreht sich vier Tage lang alles um den Original Glückstädter Matjes. Probieren Sie sich durch die verschiedenen Varianten des Silberlings, während Sie die besondere und maritime Atmosphäre des großen Sommerfestes genießen.

Reisetermin 2025:
• So., 15.06.

pro Person nur
64.90

Helgoland mit dem „Halunder-Jet“ ab Hamburg
mit mehrstündiger Insel-Freizeit

Willkommen an Bord des größten & schnellsten Katamarans in der Deutschen Bucht. Erleben Sie Komfort & Schnelligkeit hautnah. Sie bekommen fest reservierte Plätze an Bord während der 3,5-stündigen Überfahrt. Kein Ausbooten erforderlich, der Jet landet direkt am Südhafen.

Reisetermine 2025:
• Mo., 21.07. • Mo., 11.08.

pro Person nur
149.90

Mindestteilnehmerzahl 30 Personen. Für Mobilitätseingeschränkte Personen nicht geeignet. Personalausweis erforderlich.

AUS DER GESCHÄFTSWELT

Moti Pizza eröffnet neuen Standort in Stockelsdorf

STOCKELSDORF. Moti Pizza hat an der Segeberger Straße 43 seinen dritten Standort eröffnet. Das Familienunternehmen, das 2019 in Bad Segeberg mit einem kleinen Lieferservice startete, setzt damit seinen erfolgreichen Wachstumskurs fort.

„Wir freuen uns sehr, nun auch in Stockelsdorf und Umgebung unsere frisch zubereiteten Speisen anbieten zu können“, sagt Geschäftsführerin Amrinder Kaur zur Neueröffnung. „Unser Ziel ist es, leckere Gerichte mit einem freundlichen Service zu verbinden.“

Neben klassischen Pizzen stehen bei Moti Pizza auch Pasta, Croques, Burger und indische Spezialitäten auf der Karte – viele davon auch in vegetarischer Variante. „Egal ob Burger, Salat, Pasta, Indisch, Pizza oder Croque – bei uns findet jeder etwas nach seinem Geschmack“, so Kaur weiter.

Für die Qualität der Speisen sorgen frische Zutaten und hausgemachte Rezepte. „Wir erhalten mehrmals pro Woche frische Ware“, erklärt Koch Palwinder Singh. „So garantieren wir gleichbleibend hohe Qualität.“



Das Team von Moti Pizza: Auslieferungsfahrer Henric Dölger, Unternehmenssprecherin Hannah Korpel, Pizzabäcker Avtar Singh und Koch Palwinder Singh (v. l.)

Pizzabäcker Avtar Singh ergänzt: „Unser hausgemachter Teig wird mit einem besonderen Pizzamehl hergestellt. Das enthaltene Eiweiß sorgt dafür, dass die Pizza besonders gut verträglich ist und nicht schwer im Magen liegt.“

Die Geschichte von Moti Pizza begann im August 2019 in Bad Segeberg – damals mit nur einem Koch und einem Fahrer. Drei Jah-

re später eröffnete der zweite Standort in Wahlstedt. Anfang 2023 zog das Team in Bad Segeberg in größere Räumlichkeiten um, um dem wachsenden Kundenandrang gerecht zu werden. Mittlerweile beschäftigt das Unternehmen rund 70 Mitarbeitende. „Wir sind ein freundliches, bunt gemischtes Team und gehen gerne auf individuelle Kundenwünsche ein“, betont Kaur.

ATTRAKTIVE ERÖFFNUNGSANGEBOTE

Zur Neueröffnung in Stockelsdorf gibt es für Selbstabholer eine besondere Aktion: „Die zweite, günstigere Pizza in der Größe 26 cm gibt es aktuell für nur 4 Euro“, kündigt Unternehmenssprecherin Hannah Korpel an.

Zudem erhalten Kundinnen und Kunden bei Onlinebestellung über www.motipizza.de einen Abholerrabatt von 15 Prozent oder einen Lieferrabatt von zehn Prozent – beides befristet auf die kommenden drei Monate.

Der neue Standort ist montags bis freitags von 11 bis 22 Uhr geöffnet, am Wochenende von 12 bis 22 Uhr. Bestellt werden kann online oder telefonisch unter 0451 / 810 474 77. Ein Mittagstisch wird von 11 bis 14.30 Uhr angeboten – mit Pizzen, Pastagerichten, indischen Gerichten, Croques und Salaten aus der Karte zum vergünstigten Preis.

Wer keine Aktion verpassen möchte, kann Moti Pizza auch auf Instagram folgen: Unter @moti.pizza gibt es regelmäßig Neuigkeiten und Einblicke in den Arbeitsalltag.

Säugling lebt nach anonymer Geburt bei Pflegeeltern

LÜBECK. Am 8. März dieses Jahres wurde „Niklas“ in der Uniklinik Lübeck anonym von seiner Mutter entbunden. Die Adoptionsvermittlungsstelle möchte auf diesem Weg der Mutter beziehungsweise den Eltern mitteilen, dass es ihrem Sohn sehr gut geht. Nach den ersten ärztlichen Untersuchungen konnte er rasch in liebevolle Hände von Adoptiveltern gegeben werden.

„Jeder Mensch hat den tiefen Wunsch und auch das Recht auf das Wissen um seine Herkunft. Im Interesse von ‚Niklas‘ bitten wir die Mutter beziehungsweise die Eltern sich zu melden. Dies ist jederzeit möglich. Den Eltern oder der Mutter wird hiermit verbindlich Vertraulichkeit und Anonymität zugesagt“, erklärt die Adoptionsvermittlungsstelle in einer Pressemitteilung.

Die zuständige sozialpädagogische Fachkraft in der Adoptionsvermittlungsstelle der Hansestadt Lübeck, Kronsfordter Allee 2-6, ist erreichbar unter der Rufnummer 0451/ 1224578.

Alternativ kann man sich an das Servicetelefon 1222528 oder per E-Mail an die Adresse pfeleginder-und-adoptionsstelle@luebeck.de wenden.

Erinnerung an Bücherverbrennung

LÜBECK. Zur Erinnerung an die Bücherverbrennung auf dem Buniamshof vor 92 Jahren findet im Scharbauseaal der Stadtbibliothek Lübeck am 26. Mai um 16.30 Uhr eine Lesung damals verfemter Autoren statt. Die szenische Lesung Lübecker Studentinnen und Studenten wird musikalisch umrahmt von Detlev Uhle. Der Eintritt ist frei.

DEN SOUND DES LEBENS 360° GENIESSEN

Testen Sie jetzt kostenlos und unverbindlich die innovative **HÖR-SITUATIONS-ANALYSE (HSA®)** mit **EXCELLENCE 360° PRO** Hörsystemen.

excellence
BY OPTIMUS HEARING

Inklusive einer Akku-Ladestation (149,- €) oder einem TV Adapter (175,- €).**

15 JAHRE SCHMELZER
HÖRSYSTEME

Bad Schwartau
Markttwiete 6
23611 Bad Schwartau
T 0451 – 709 852 50

Lübeck Campus
Alexander-Fleming-Straße 1
23562 Lübeck
T 0451 – 498 986 86

Lübeck Schlutup
Mecklenburger Straße 67
23568 Lübeck
T 0451 – 450 563 20

Lübeck Zentrum
Holstenstraße 9
23552 Lübeck
T 0451 – 613 058 23

Stockelsdorf
Ahrensböcker Straße 34-36
23617 Stockelsdorf
T 0451 – 880 515 95

Travemünde
Vorderreihe 8-9
23570 Travemünde
T 04502 – 88 69 900

schmelzer-hoersysteme.de

Schmelzer Hörsysteme in Ostholstein GmbH (Bad Schwartau), Schmelzer Hörsysteme in Travemünde GmbH (Lübeck Campus, Lübeck Schlutup) Schmelzer Hörsysteme in Lübeck GmbH (Lübeck Zentrum) und Schmelzer Hörsysteme in Stockelsdorf GmbH, werben gemeinschaftlich.

* Beim Kauf eines Hörgerätes erhalten Sie die Schmelzer Garantie. Diese beinhaltet vier Jahre Garantie, auf Optimus Hearing Hörsysteme 5 Jahre Garantie (davon ausgeschlossen sind Hörer, Otoplastiken und Ladestationen). Auf Im-Ohr Hörsysteme 2 Jahre Garantie, sowie drei Jahre 50% Verlustschutz für alle Hörsysteme. Das heißt, dass Sie bei Verlust eines Hörgerätes in den ersten drei Jahren nach Kaufabschluss nur 50% Ihres privaten Eigenanteils bezahlen.

** Anmeldefrist ist bis zum 31. Mai 2025 und das Angebot dann gültig bis zum 31.08.2025. Bei Kaufabschluss können Sie wählen zwischen der passenden Akku-Ladestation oder einem TV Adapter inklusive.

optimushearing
MORE THAN JUST HEARING

- ✓ 5 Jahre Garantie*
- ✓ 2 Jahre Garantie auf Im-Ohr Hörsysteme*
- ✓ 3 Jahre 50% Verlustschutz*
- ✓ Bestpreisgarantie

**Drahtesel ist für jeden da –
Fahrräder für die ganze Familie!**

Lübecker Straße 31 · 23611 Bad Schwartau · 0451 4812590 · drahtesel-fahrrad.de

Unsere Frühlingsangebote

35 %
auf den Nählohn
Ihrer neuen Dekoration

- nicht in bar auszahlbar oder mit anderen Aktionen kombinierbar
- Angebot gilt bis 31.05.2025
- Rabatt nur für Neubestellungen

**Wir waschen
Gardinen**

35 %
auf maßgefertigte Plissees,
ausgewählte Kollektion

- nicht in bar auszahlbar oder mit anderen Aktionen kombinierbar
- Angebot gilt bis 31.05.2025
- Rabatt nur für Neubestellungen

Schwartauer Allee 13a-15 · 23554 Lübeck
5 Parkplätze vor den Schaufenstern · Haltestelle Wickede Str. Linie 1 + 10
Montag - Freitag 10.00 - 18.00 · Sonnabend 10.00 - 13.00
Tel. 0451-43115 · www.gardinen-schlichting.de

VfL vs. Bergischer HC

MONTAG, 26.05.

19:30 Uhr

www.hansehoelle.de

Wochenspiegel
Verlag: Lübecker Nachrichten Media GmbH
Herrenholz 12, 23556 Lübeck

Druck: A. Beig Druckerei und Verlag
GmbH & Co. KG
Damm 9-19
25421 Pinneberg

www.wochenspiegel-online.de

Geschäftsleitung: Björn Bothe & Adrian Schimpff
Leiter Media-Vermarktung: Rainer Wilkens

Anzeigenabteilung: Tel. 04 51/1 44-17 63
Fax 04 51/1 44-17 79
Privatanzeigen: Tel. 04 51/1 44-11 11
e-mail: wochenspiegel.anzeigen@LN-luebeck.de

Zustellung: kostenlos, sonnabends
Lübecker Wochenspiegel Zustell GmbH
Telefon: 04 51/1 44-18 26

Gesamt-Druckauflagen:
Ausgabe Lübeck 95.985
Ausgabe Bad Schwartau / Stockelsdorf 26.805
Ausgabe Lübecker Bucht 16.650
Ausgabe Eutin / Malente 17.810
Gesamtauflage 157.250

Redaktionsleitung: Sabine Goris

Redaktion:
Tel. 04 51/1 44-17 81
e-mail: wochenspiegel.redaktion@LN-luebeck.de

Anzeigenschluss: Dienstag 15.00 Uhr
Redaktionsschluss: Dienstag 16.00 Uhr

Zurzeit gilt die Anzeigenpreisliste
Nr. 50 vom 01. Januar 2025

Mitglied im

Falls Sie dieses Produkt nicht mehr erhalten möchten, bitten wir Sie, einen Werbeverbotsaufkleber mit dem Zusatzhinweis - „bitte keine kostenlosen Zeitungen“ an ihrem Briefkasten anzubringen.

Weitere Informationen finden Sie auf dem Verbraucherportal
www.werbung-im-Briefkasten.de

AUS DER GESCHÄFTSWELT

Spargel, Handwerk und Feststimmung bei Familie Löding

BUCHHOLZ. Am Sonntag, 18. Mai, lädt Familie Löding zum 18. Mal zum traditionellen Spargelfest mit Kunsthandwerkermarkt auf ihren Bauernhof am Ratzeburger See ein. Von 10 bis 18 Uhr erwartet die Besucherinnen und Besucher ein vielfältiges Programm rund um den Spargel, gepaart mit regionalem Handwerk, Musik und Aktionen für die ganze Familie.

Eröffnet wird das Fest um 10 Uhr mit einem Feldgottesdienst der Kirchengemeinde St. Georg auf dem Berge. Anschließend sorgen „Motion Events“ mit Live-Musik für die passende Atmosphäre. Rund 30 Kunsthandwerkerinnen und Kunsthandwerker aus der Region präsentieren ihre liebevoll gefertigten Produkte – von genähter Kinderkleidung und Dekorationsartikeln über Holzarbeiten und Schmuck bis hin zu handgefertigten Tassen, Rapskissen und Türkränzen. Auch das Lübecker Kräuteraus ist vertreten, ebenso ein professioneller Messer- und Scherenschleifer.



Am 18. Mai findet auf dem Bauernhof der Familie Löding das bereits 18. Spargelfest mit Kunsthandwerkermarkt statt. Foto: Löding

Ein besonderes Highlight ist der Besuch von Timo I., dem ersten „Spargelherzog der Welt“, der unter anderem bei der Siegerehrung der 13. Spargelregatta des Buchholzer Segler-Vereins sowie

beim beliebten Spargelschälwettbewerb zum Einsatz kommt. Kinder dürfen sich auf Treckerfahrten um die Himbeerplantage, Dino-Cars, Kinderschminken und das Puppentheater Zaunkönig freuen.

Natürlich kommt auch der kulinarische Genuss nicht zu kurz: Neben frischem Spargel aus eigenem Anbau serviert der Hof Spargelsuppe, klassische Spargelteller mit Schinken vom eigenen Seeluft-Schwein sowie Bratwürste. Im Kaffeegarten locken hausgemachte Torten und Kuchen mit frischen Früchten. Frisches Fleisch und Spargel können zudem im Hofladen zu Aktionspreisen erworben werden.

Das Spargelfest auf Lödings Bauernhof ist ein echtes Saisonhighlight. Der Hofladen am Ratzeburger See bietet frischen Spargel bis zum 24. Juni (Johannistag) sowie ein beliebtes Spargelbuffet in der Scheune. Mit der Himbeerernte wird ab dem 20. Juni gerechnet – dann öffnet auch wieder das Frucht-Café.

• Lödings Bauernhof am See Spargelfest am Sonntag, 18. Mai, 10–18 Uhr
Auf dem Ortskampe 1
23911 Buchholz
Twww.spargelbuffet.de

FINDE DEINEN
TRAUMJOB
IM NORDEN



Eigemann + Retkowski
Bauunternehmen
GmbH

Maurer (m/w/d)

Vollzeit

Lübeck

Amt Sandesneben-
Nusse

Schulsekretär/in
/ Koordinations-
kraft für die offene
Ganztagsschule im
Schulzentrum San-
desneben (m/w/d)

Vollzeit

Sandesneben

IBE Ingenieur Büro
Eilf GmbH & Co. KG

Ingenieur (m/w/d)
Versorgungstech-
nik – Schwerpunkt
Heizung, Lüftung,
Sanitär (HLS)

Vollzeit

Lübeck

Stadler & Sohn
Bedachungsgesell-
schaft

Auszubildenden
zum Dachdecker
(m/w/d)

Vollzeit /
Ausbildung

Lübeck

Possehl Stiftung

Bürokraft (m/w/d)
Stiftungsverwaltung

Teilzeit

Lübeck

MOBA FENSTER +
TÜREN GMBH

Bauleiter (m/w/d)
für Fenster, Türen
und Fassadenbau
im Objektgeschäft

Vollzeit

Lübeck

Bundesanstalt für
Immobilienaufgaben

Elektrikerin/ Elektriker (w/m/d)

Vollzeit/Teilzeit

Ratzeburg

16.219 Stellen
und 6.528
Arbeitgeber
warten
auf Dich.

STELLENANGEBOTE

HANDWERK / GEWERBLICHE BERUFE

ER

Die Wasserränge
SCHON IM AUGE?

PERFEKT! WIR SUCHEN:

Maurer (m/w/d)

WWW.EUNDRBAU.DE/KARRIERE

MINI- UND NEBENJOBS

Kinderfrau zur Betreuung unserer kleinen Tochter gesucht. Du solltest liebevoll, zuverlässig und erfahren im Umgang mit Kleinkindern sein. Tz Beschäftigung von 15-20h pro Woche (idR spätes Mittag bis frühen Abend) in der häuslichen Umgebung in StoDo. ☎ 01 76 18 07 19 80

Reinigungskraft VERTRETUNG MINI-JOB (m/w/d), ab sofort gesucht für das Siemes Schuhcenter, Schwartauer Landstr. 4, 23554 Lübeck, AZ: MO-SA 8:30 – 9:45 Uhr. Bewerbung ☎ 02452-1571494

HAUS- UND REINIGUNGSPERSONAL

Haushaltshilfe 2x monatl. in Hubertus / St. Jürgen gesucht. ☎ 0451/501449

Fliesenleger mit langjähriger Berufserfahrung sucht Arbeit ☎ (0 151) 19 494 889

Der Flohmarkt erscheint jeden Mittwoch und Sonnabend. Anzeigenservice: Tel. 0451/ 144-1111 oder www.LN-Medienhaus.de

KAUFMÄNNISCHE BERUFE

GRÖMITZ
(ostseebad der sonnenseite)

Der Tourismus-Service Grömitz sucht zum nächstmöglichen Zeitpunkt in Vollzeit eine/n Mitarbeiter/in Verwaltung & Finanzen (m/w/d) zur Unterstützung der Betriebsleitung in der Finanzverwaltung sowie der betriebswirtschaftlichen Steuerung, bei operativen Geschäftsabläufen und der Zusammenarbeit mit gemeindlichen Fachdiensten und Gremien.

Weitere Informationen zu den Aufgaben findest Du unter www.groemitz.de/jobs

Wir freuen uns über Deine Bewerbung bis zum 1. Juni an marketing@groemitz.de

VERTRIEB / BERATUNG / VERKAUF

Wir suchen Dich für Lübeck!

Zur Verstärkung unseres Teams vor Ort in Lübeck suchen wir eine:n engagierte:n und freundliche:n

Verkäufer:in (m/w/d)
Vollzeit (160h), Teilzeit (80-140h)
oder Aushilfsbasis (556€)

Melde Dich bei Sabina:
bewerbung@scandic-fashion.de | 0152 01928782

scandic
way of life
www.scandic-shop.de

Mehr E-Autos – aber landesweit hängt Lübeck hinterher

Die Hansestadt landet auf Platz 12 im Ranking der Kfz-Zulassungen von Elektroautos in Schleswig-Holstein.

LÜBECK. 3043 rein elektrisch betriebene Kraftfahrzeuge sind aktuell in Lübeck zugelassen. Im Vergleich zu 2024 nahm die Zahl der E-Autos um 19,9 Prozent zu. Landesweit liegt die Hansestadt damit auf Platz 12 (2024: Rang 14), bundesweit unter 401 Kfz-Zulassungsbezirken auf Platz 248 (Vorjahr: 258). Zum zweiten Mal haben Motolntegrator, eine Plattform für den Verkauf von Kfz-Zubehör, und das Datenstudio DataPulse aus Berlin die aktuellen Zulassungsdaten des Kraftfahrt-Bundesamts in Flensburg ausgewertet.

„Im Jahr 2024 erlebte der deutsche Elektroautomarkt eine deutliche Zäsur“, schreiben die Analysten. „Das abrupte Ende der staatlichen Umweltprämie im Dezember 2023 hinterließ tiefe Spuren in der Zulassungsstatistik für batterieelektrische Fahrzeuge.“ Mittlerweile würden die Zulassungen von E-Autos wieder steigen, wenn auch auf niedrigem Niveau. Das würden die Zahlen aus dem ersten Quartal 2025 zeigen. Am 1. Januar 2025 waren danach in Deutschland 1,6 Millionen batterieelektrische Fahrzeuge zugelassen.

Zum Vergleich: 2025 rollen auf Deutschlands Straßen 49,3 Millionen Pkw. Rein elektrische Autos machen lediglich 3,3 Pro-



Die Zahl der Elektroautos in Lübeck wächst, die Hansestadt will das Angebot der E-Ladesäulen weiter ausbauen. Foto: Agentur 54°

zent aus. „Die Dominanz konventioneller Antriebe bleibt mit 61 Prozent Benzinern und 28 Prozent Dieselfahrzeugen ungebrochen“, sagen die Analysten.

In Schleswig-Holstein sind aktuell 60.539 E-Autos zugelassen. Mit einem Marktanteil von 3,45 Prozent liegt das Land damit bundesweit im Mittelfeld. Landesweit liegt der Zulassungsbezirk Nordfriesland mit 4,4 Prozent auf Platz eins, gefolgt von Stormarn (6045 E-Autos, 3,86 Prozent). Segeberg liegt landesweit auf Platz sechs, das Herzogtum Lauenburg auf Rang neun, Kiel auf Platz zehn und Ostholstein auf Rang 13.

Bei der Ladeinfrastruktur liegt Schleswig-Holstein nach Angaben der Analysten bundesweit

auf Platz acht. Im Schnitt würden 9,3 E-Autos auf einen Ladepunkt kommen. „Die Ladeinfrastruktur ist vergleichsweise gut ausgebaut, aber die tatsächliche Verbreitung von E-Autos hinkt hinterher“, schlussfolgern die Analysten.

Die Stadt hat sich den Ausbau der Ladesäulen vorgenommen. Nach Angaben der Verwaltung auf den Stadtteilkonferenzen in Schlutup und Kücknitz sind zusätzliche Ladepunkte am Schlutuper Markt, in der Elingstraße und am Kirchplatz Kücknitz geplant.

Außerdem dürfen E-Autofahrer bis Ende 2026 die städtischen Parkplätze kostenlos nutzen, wenn auf dem Nummernschild ein „E“ steht. **DOR**

Asphalt auf A1 wird saniert

LÜBECK/ BAD SCHWARTAU. Auf der A1 zwischen den Anschlussstellen Lübeck-Zentrum und Bad Schwartau wird auf der Richtungsfahrbahn Norden / Fehmarn der offene Asphalt (OPA) auf einer Länge von 500 Metern in den kommenden Tagen saniert. Die Arbeiten finden vom 19. bis 22. Mai statt. Der Verkehr wird während der Arbeiten min-

destens einstreifig am Baufeld mit einer Mindestbreite von 4,50 Metern mit verminderter Geschwindigkeit vorbei geführt. Verkehrsteilnehmende werden gebeten, den Bereich unter Einhaltung der Geschwindigkeitsbegrenzung mit besonderer Vorsicht zu durchfahren. Da die Arbeiten witterungsabhängig sind, kann es zu Verschiebungen kommen.

Offenes Singen aus „Mailieder-Fibel“

LÜBECK. Der Verein „Operette in Lübeck“ veranstaltet am Dienstag, 20. Mai, um 18 Uhr wieder ein „Offenes Singen für Jung und Alt“ im Rahmen des Projektes „Lübeck singt!“ in der Marienkirche. Der Eintritt ist frei. Es wird aus der „Mailieder-Fibel“ gesungen. Wer noch ein Liederheft hat, möge es bitte mitbringen.



Nissan Townstar
Jetzt mit 5 Jahren Garantie²

Jetzt leasen ab
€ 249,- mtl¹

- Apple CarPlay® und Android Auto®
- 8-Zoll-Bildschirm
- Einparkhilfe hinten
- Manuelle Klimaanlage

Nissan Townstar Kombi Acenta 1,3 DIG-T 96 kW (130 PS) 6-Gang Schaltgetriebe, 4x2, L1, Benzin: Energieverbrauch kombiniert: 6,7 (l/100 km); CO₂-Emissionen kombiniert: 152 (g/km); CO₂-Klasse: E

¹Leasing: Fahrzeugpreis: € 29.990. Leasingsonderzahlung € 2.830,55, Laufzeit 60 Monate, 60 Monate à € 249,-, 25.000 km Gesamtleistung, Gesamtbetrag inkl. Überführungskosten € 14.832,-, Gesamtbetrag inkl. Leasingsonderzahlung und Überführungskosten € 17.770,55 Ein Angebot von Nissan Financial Services, Geschäftsbereich der RCI Banque S.A. Niederlassung Deutschland, Jagenbergstraße 1, 41468 Neuss. Ein Angebot für Privatkunden. Nur gültig für Leasingverträge bis zum 31.05.25. Abb. zeigt Sonderausstattung.

² 5 Jahre Herstellergarantie bis 160.000 km für die Nutzfahrzeugreihe, sowie auf die Lackierung, Nissan Originalteile und Zubehör, Pannenhilfe und Durchrostung. Weitere Details erhalten Sie bei Ihrem Nissan Partner oder unter <https://www.nissan.de/kunden/hilfe-versicherungen-und-garantien/nissan-garantie.html>.

SÜVERKRÜP & ZANKEL GMBH & CO. KG
Kruppstraße 4 – 6, 23560 Lübeck
Tel.: 0451 / 58906-53, www.SZAutowelt.de
4x in Schleswig-Holstein

S&Z
AUTOWELT

Küchenfachmarkt MEINE KÜCHE



Große Bauherren und Renovierer Aktion bei Meine Küche Lübeck

Die Küche ist das Herz des Hauses – ein Ort, an dem Familie und Freunde zusammenkommen, um zu kochen, zu genießen und gemeinsame Zeit zu verbringen. Bei Meine Küche Lübeck wird die Küche zum echten Lebensmittelpunkt: Mit durchdachten, individuellen Konzepten, die nicht nur funktional, sondern auch stilvoll sind.

Jetzt Termin vereinbaren!



Auf über 1.700 Quadratmetern Ausstellungsfläche erwarten Besucher mehr als 80 kreative Musterküchen – von klassisch bis hochmodern. Hier finden Kunden nicht nur Inspiration, sondern auch persönliche Beratung auf Augenhöhe.

Drei Dinge stehen dabei im Fokus: aktuelles Design, praktische Funktionalität und moderne, energiesparende Elektrogeräte. „Wir stellen die Wünsche unserer Kunden in den Mittelpunkt“, erklärt Christoph Sievers, Hausleiter bei Meine Küche. „Ob Landhausstil, Massivholz, Hochglanz

oder grifflose Küchen – wir planen individuell und beraten zu hochwertigen Herstellern wie Nobilia, Nolte oder Oster Küchen.“

teile. Zudem bietet das Studio eine 0,0 %-Finanzierung², mit der sich die Traumküche bequem in kleinen Raten verwirklichen lässt.

Aktuell gibt es eine besondere Aktion: Im Rahmen einer überregionalen Marktanalyse sucht Meine Küche Lübeck Küchenkäufer, die eine hochwertige Küche individuell planen lassen und dabei von attraktiven Vorteilen profitieren. Küchentester erhalten exklusiven Zugang zu einem breiten Sortiment, können ihre Wunschküche mitgestalten – und sparen dabei bares Geld.

Jetzt schnell sein – die Plätze für Küchentester sind begrenzt!

Der kostenlose Rundum-Service von Meine Küche umfasst Aufmaß, Lieferung, Montage sowie 5 Jahre Garantie auf Marken-Elektrogeräte und 10 Jahre Garantie auf alle Holz- und Metall-

Meine Küche Lübeck GmbH
Bei der Lohmühlmühle 26
23554 Lübeck
0451/160892-0
www.meine-kueche.de

WIR SUCHEN KÜCHEN-TESTER!



Als Küchentester erhalten Sie eine frei geplante Küche bis zum
1/2
PREIS REDUZIERT
inkl. Lieferung & Montage

Auf Wunsch bieten wir Ihnen eine
0%
FINANZIERUNG
bis zu 48 Monate

Für das Ausfüllen eines Bewertungsbogens erhalten Sie
200€
IN BAR¹
geschenkt

* | * | * mehr Information unter: www.meine-kueche.de/kuechentester

Mach den Frühling zum Erlebnis!

Jetzt **e-Bike** auswählen und durchstarten.

SCAN MIC

e-motion
DIE E-BIKE EXPERTEN

e-motion e-Bike Welt Lübeck | Daimlerstr. 14 a | 23617 Stockelsdorf
0451 30405021 | luebeck@emotion-ebikes.de

Fehmarnbelt Insider: Der Newsletter zum Jahrhundertprojekt

Behalten Sie den Überblick: Die Lübecker Nachrichten haben ein besonderes, kostenloses Angebot zu Belttunnel und Hinterlandanbindung. Im Newsletter Fehmarnbelt Insider informieren wir immer am zweiten Donnerstag im Monat über alles, was Sie über den Megabau in der Ostsee wissen müssen.

LÜBECK/ OSTHOLSTEIN. Der Bau der Fehmarnbeltquerung gehört zu den größten und wichtigsten Infrastrukturprojekten Europas. Dänemark baut zwischen Lolland und Fehmarn für Straße und Schiene den längsten Absenktunnel der Welt. Deutschland muss passend dazu zwischen Lübeck und Fehmarn eine leistungsfähige Schienenanbindung errichten. Die Lübecker Nachrichten begleiten beide Groß-Projekte seit Jahren intensiv. Das wird auch so bleiben. Zusätzlich gibt es unseren Newsletter Fehmarnbelt Insider.

Die Fehmarnbeltquerung ist ein Projekt der Superlative. In rasantem Tempo arbeiten unsere dänischen Nachbarn seit 2021 am 7,5 Milliarden Euro teuren Absenktunnel. Noch in diesem Jahr wird das erste Tunnelstück in die Ostsee abgesenkt. Die Tunnelzufahrten in Puttgarden und Rødby werden immer sichtbar. Die Produktion der riesigen, 73.000 Tonnen schweren Tunnелеlemente läuft an der dänischen Küste in der größten Betonfabrik der Welt auf Hochtouren.

Deutschlands Beitrag ist für über 3,9 Milliarden Euro eine 88 Kilometer lange Schienenstrecke samt Fehmarnsundtunnel. Auf



Den Newsletter Fehmarnbelt Insider gibt es immer am zweiten Donnerstag im Monat.

Foto: LN

Fehmarn haben die Arbeiten begonnen. Aber der Bauherr Deutsche Bahn steht mächtig unter Zeitdruck. Bis 2029 muss alles fertig sein, wenn die Dänen den Fehmarnbelttunnel eröffnen wollen.

Klar ist: Vor unserer eigenen Haustür wird mindestens bis zum Ende des Jahrzehnts Geschichte geschrieben. Tunnel und Hinterlandanbindung werden Osthol-

stein in seiner Entwicklung nachhaltig beeinflussen. Deshalb gilt es, den Überblick zu behalten. Wo gibt es Probleme? Wer entscheidet was und warum? Welche Folgen hat das für Mensch und Natur?

Einmal im Monat, immer am zweiten Donnerstag, werden wir deshalb im Fehmarnbelt Insider alle aktuellen Entwicklungen

bündeln und das Geschehen einordnen. Unsere Redakteurinnen und Redakteure behalten das große Ganze im Blick. Gleichzeitig schauen wir genau hin, mit spannenden Reportagen vor Ort, Hintergrundinformationen und Videos.

Ob Tunnel, neue Schienentrasse oder Bahnhöfe, Sanierung der Sundbrücke, vierspuriger Aus-

bau der B 207 oder die Betroffenheit der Menschen an der Trasse durch Lärm und Großbaustellen: Sie, liebe Leserinnen und Leser, bekommen Monat für Monat ein umfassendes Paket – gut recherchiert, verständlich aufbereitet.

Wer nichts verpassen will, kann sich kostenlos unter www.ln-online.de/newsletter/fehmarnbelt-insider/sich-anmelden - oder scannen Sie mit ihrem Smartphone einfach den nebenstehenden QR-Code. Die Anmeldung ist völlig unkompliziert: Außer einer E-Mail-Adresse braucht es keine weiteren persönlichen Daten.

SER

Hier geht's direkt zum Newsletter



Lesung mit Autorin Kerstin Holzer

LÜBECK. Am Montag, 19. Mai, lädt das Buddenbrookhaus zu einer Lesung im Haus Eden ein. Zu Gast ist die Autorin Kerstin Holzer, die ab 19 Uhr aus ihrem Roman „Thomas Mann macht Ferien. Ein Sommer am See“ liest. Darin schreibt sie über den Sommer im Jahr 1918, eine besondere Phase im Leben des Literaturnobelpreisträgers, geprägt von Ängsten und Sehnsüchten, aber auch vom Mut zur Veränderung und der Kraft der Liebe. Der Abend wird moderiert von Dr. Caren Heuer, Direktorin des Buddenbrookhauses. Die Teilnahme beträgt zwölf Euro für Erwachsene, für Ermäßigte und für Kinder und Jugendliche zehn Euro. Die Tickets sind im Museumsshop oder online unter <https://buddenbrookhaus.de/veranstaltung-buchen?vid=10479> erhältlich.

25 Jahre Hospiz Rickers-Kock-Haus

LÜBECK. Am Samstag, 17. Mai, feiert das Lübecker Hospiz Rickers-Kock-Haus der Diakonie Nord Nord Ost sein 25-jähriges Bestehen. Von 14.30 bis 16.30 Uhr sind alle Interessierten zu einem Tag der offenen Tür eingeladen. Das Hospiz-Team stellt die Einrichtung in der Moisinger Allee 75a vor, in der Menschen mit einer begrenzten Lebenserwartung begleitet und gepflegt werden. Um 18 Uhr findet dann ein Benefiz-Konzert in der Lutherkirche, Moisinger Allee 96, statt. Die Bigband des Johanneums spielt Werke von Lionel Richie, Cole Porter, Stevie Wonder und anderen. Der Eintritt ist frei, um Spenden für das Hospiz „Rickers-Kock-Haus“ wird gebeten.

EINKAUFEN MIT DER

BESTPREIS

GARANTIE

KNUTZEN

HOME

knutzen-home.de

Die mit dem grünen Haus

vorher

nachher

Treppenrenovierung

für geschlossene und offene Treppen

Beleuchtung im Wert von 450,- € geschenkt*!

Echter Aufstieg für Ihre Treppe

• 20 Jahre Garantie auf Abrieb

• Ansprechende Designs

• Made in Germany

*Bei Beauftragung einer Treppenrenovierung.

Telefon

04321 2517160

0151 61728795

E-Mail

treppen@knutzen-home.de

STRANDKORB SEEBLICK

Farbe: grau gestreift, FSC-zertifiziertem Mahagoni-Vollholz, UV-beständiges PE-Geflecht (6 mm), rostfreie V2A-Edelstahlbeschläge, wechselbare Polster, waschbare Bezüge, 2 Bullaugen aus hochglanzpoliertem Aluminium, höhenverstellbare Nackenkissen, Fußstützen auszieh- & höhenverstellbar, abnehmbare Markise, eingebaute Rückholfeder für einfache Verstellung, Volllieger-Funktion

GRATIS

Sektkühler

Schutzhaube

UVP 2499,-

1499,-

GESUNDHEITS-TIPP

Gichtanfall: erkennen und behandeln

Gicht wurde früher als die „Krankheit der Könige“ bezeichnet. Heute ist sie eine Volkskrankheit, die durch die Risikofaktoren Übergewicht, Alkohol, Fruktose, schlechte Ernährung und Stress begünstigt wird. Mit einer gesunden Lebensweise und der richtigen Ernährung kann Gichtanfällen vorgebeugt werden. Kommt es akut zu einem Ereignis von Gicht, sind das frühzeitige Erkennen sowie eine ehest mögliche Behandlung wichtig für den weiteren Verlauf.

Gicht ist eine Erkrankung, bei der sich Ablagerungen von Harnsäurekristallen – bedingt durch einen hohen Harnsäurespiegel im Blut – in den Gelenken ansammeln. Diese Ablagerungen führen zu schubartigen und schmerzhaften Entzündungen in den Gelenken und erinnern von der Intensität her an ein Gefühl „so scharf wie tausend Nadelstiche“. Die Schmerzen beginnen häufig in den Fußgelenken, vor allem im Grundgelenk des großen Zehs, aber auch andere Bereiche wie Knöchel, Knie, Handgelenk oder Ellenbogen können häufig von Gichtanfällen betroffen sein. Die allermeisten Betroffenen sind männlich, der erste Anfall tritt oftmals um das 40. Lebensjahr herum auf. Bei Frauen hingegen ist Gicht viel seltener und wenn es auftritt, dann nach der Menopause.

Ursächlich für Gicht ist ein ungewöhnlich hoher Harnsäurespiegel im Blut, der aufgrund folgender Faktoren auftritt:

- Verzehr von zu viel purinhaltigen Lebensmitteln, wie rotem Fleisch, Schalentieren und Alkohol (insbesondere Bier), verminderte Ausscheidung von

Harnsäure über die Nieren oder den Magen-Darm-Trakt (sehr häufig), Bildung von zu viel Harnsäure (selten)

Dass die Nieren nicht genug Harnsäure über den Urin ausscheiden können, ist meist genetisch oder durch bestimmte Erkrankungen bedingt, wird jedoch durch andere Risikofaktoren zusätzlich begünstigt.

Diese sind: Übergewicht (Adipositas), Schuppenflechte, chronische Nierenerkrankung, Krebs-Chemotherapie, bestimmte Enzymstörungen, Bleivergiftung, die Einnahme bestimmter Medikamente, bestimmte Bluterkrankungen, wenig Milchprodukte, großer Verzehr von purinreichen Nahrungsmitteln (zum Beispiel Spargel, Fleischbrühe, Fleischsauce, Pilze, Muscheln, Innereien, rotes Fleisch, Schalentiere etc.), Bier und Spirituosen, Nahrungsmittel und Getränke mit Fructose-Glucose-Sirup

Ein Gichtanfall beginnt meistens plötzlich in der Nacht und ist für Betroffene mit heftigen Schmerzattacken verbunden. Neben einem stechenden Schmerzgefühl fühlt es sich an, als ob kleine Scherben-Splitter im Gelenk knirschen.

Bei der Gicht werden zwei Formen unterschieden:

Primäre Gicht:

- betrifft in etwa 95 Prozent der Betroffenen

- erblich bedingter Stoffwechseldefekt
- Niere scheidet weniger Harnsäure aus, als nötig wäre

Sekundäre Gicht:

- Krankheiten oder andere Störungen sind für erhöhten Harnsäurespiegel verantwortlich
- entsteht als Folge von Krankheiten, bei denen viele Zellen abgebaut werden (zum Beispiel Blutkrankheiten)
- manchmal auch bei Nierenerkrankungen
- bei Einnahme von bestimmten Medikamenten

WIE ERKENNE ICH EINEN GICHTANFALL?

Bei einem akuten Gicht-Schub sind plötzlich starke Schmerzen typisch, wobei der Schmerz langsam beginnt und immer stärker wird. Betroffene verspüren zudem eine erhöhte Berührungsempfindlichkeit, die ebenfalls starke Schmerzen verursacht.

Das betroffene Gelenk entzündet sich, wird warm, schwillt an und die Haut darüber verfärbt sich rot bis violett und wird straff und glänzend.

Zu Beginn betreffen die ersten Schübe für gewöhnlich nur ein Gelenk und dauern wenige Tage bis eine Woche – bis zum nächsten Schub ist man dann symptomfrei.

Weitere mögliche Symptome sind: Fieber, allgemeines Unwohlsein, manchmal Schüttelfrost, manchmal hohe Herzfrequenz

Lässt man die Gicht unbehandelt fortschreiten, treten die Schübe häufiger auf, dauern tendenziell länger an und betreffen mehrere

Gelenke. Ohne Behandlung kann ein Schub bis zu drei Wochen andauern.

Sollte man also einen möglichen Gichtanfall vermuten, ist es absolut notwendig, einen Arzt aufzusuchen.

Einen erhöhten Harnsäurespiegel kann dieser dann durch eine Blutuntersuchung erkennen (die Obergrenze für Harnsäure im Blut liegt bei 6,5 mg/dl).

Weiter können mikroskopische Untersuchungen der Gelenkflüssigkeit oder Röntgen- und/oder Ultraschalluntersuchungen folgen. Die Diagnose steht meist fest, wenn in der Probe aus einem sogenannten Gichtknoten oder in der Gelenkflüssigkeit Harnkristalle zu erkennen sind.

Zur Behandlung stehen folgende Möglichkeiten zur Verfügung: Ernährungsumstellung, Gewichtsabnahme, medikamentöse Behandlung zur Linderung von Schmerzen und zum Abklingen der Schwellung, Ruhigstellung eines schmerzenden Gelenks, medikamentöse Behandlung zur Vorbeugung von Schüben oder zur Senkung des Harnsäurespiegels

Auch wenn die Harnsäure nur leicht erhöht ist, muss diese konsequent kontrolliert und behandelt werden, da ansonsten Folgekomplikationen entstehen können. Die Ernährungsumstellung hat sich in vielen Fällen bewährt, ein wichtiger Faktor ist zudem das Anstreben von Normalgewicht. Durch eine frühzeitige Diagnose kann vielen Betroffenen jedenfalls ein weitgehend normales Leben ermöglichen.

Gesunde Grüße aus den Pinguin-Apotheken

Medizin

ANZEIGE

Mit flüssigem Ibuprofen gegen Schmerzen

Schneller durch den Magen¹, schneller wirksam!

Wenn der Kopf hämmert oder der Rücken schmerzt, zählt nur eins: schnelle Hilfe! Doch oft gehen Schmerzmittel mit unerwünschten, starken Begleiterscheinungen einher. Spalt Forte (Apotheke, rezeptfrei) zeigt, dass es auch sanfter geht! Die moderne Weichkapsel mit flüssigem Ibuprofen wirkt gezielt bei Schmerzen – und ist vor allem für Personen mit empfindlichem Magen eine clevere Wahl. Warum das so ist? Wir klären auf.

Sieben Jahre seines Lebens verbringt ein Mensch durchschnittlich mit Schmerzen. Sie rauben Energie, drücken auf die Stimmung und schmälern die Lebensqualität. Doch schnelle Hilfe allein reicht nicht – wichtig ist auch, dass der Körper dabei nicht zusätzlich belastet wird. Spalt Forte (Apotheke, rezeptfrei) bietet genau hier die richtige Balance: Die innovativen Weichkapseln mit flüssigem Ibuprofen punkten nicht nur mit schnellem Wirkeintritt – ihre rasche Magenpassage bietet noch weitere Vorteile!



„Ich leide an Spannungskopfschmerzen. Unter solchen Umständen ist nicht mehr an einen normalen Alltag zu denken.“

Claudia H.

Warum Spalt Forte weniger auf den Magen schlägt

Die meisten Ibuprofen Arzneimittel sind Tabletten oder Hartkapseln. Was Spalt

Forte so besonders macht, ist der flüssige Kern, verpackt in einer kleinen Weichkapsel. Das Geheimnis hinter dieser ausgeklügelten Formel: die besonders

schnelle Verstoffwechselung des flüssigen Ibuprofens im Körper! Nach oraler Einnahme wird die Spalt Forte Weichkapsel bereits teilweise im Magen und

anschließend vollständig im Dünndarm resorbiert. Dieser Prozess sorgt dafür, dass das gelöste Ibuprofen nur für kurze Zeit mit der Magenschleimhaut in Berührung kommt¹. Dies kann dazu beitragen, das Risiko von Magenbeschwerden zu reduzieren.

Flüssige Technologie für schnelle Wirkung

Spalt Forte bietet nicht nur eine moderne Art der Schmerztherapie – dank der innovativen Flüssigkapsel bekämpft es Schmerzen auch doppelt so schnell². Der flüssige Wirkstoff liegt bereits frei verfügbar vor und muss nicht erst im Körper aufgelöst werden. So wird die maximale Konzentration des Wirkstoffs im Blutplasma doppelt so schnell erreicht wie bei herkömmlichen Tablettenformen. Neben der extra schnellen Schmerzlinderung bekämpft Spalt Forte außerdem entzündlich bedingte Schmerzen und Fieber. Weiterer Vorteil: Die kleinen Weichkapseln sind leicht einzunehmen und angenehm zu schlucken.

Erfahrungen sprechen für sich

Zahlreiche Anwender setzen seit vielen Jahre auf Spalt Forte und sind begeistert. So liest man im Netz: „Es gibt viele Schmerzmittel mit Ibu, aber Spalt Forte wirkt am schnellsten bei mir.“ Überzeugen Sie sich selbst – Spalt Forte ist rezeptfrei in Apotheken erhältlich.

Spalt[®] FORTE

Von dem deutschen Klassiker bei Schmerzen



Doppelt so schnelle Aufnahme des Wirkstoffs vom Körper²

Bekämpft auch entzündlich bedingte Schmerzen

Wirkt langanhaltend Rezeptfrei

Spalt schaltet den Schmerz ab - schnell!

Für Ihre Apotheke: Spalt Forte (PZN 00793839)

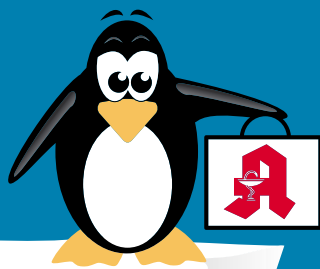


¹Im Vergleich zu anderen Ibuprofen-Tabletten mit 400 mg Ibuprofen • *PharmaSGP GmbH, Fachinformation des Arzneimittels „Spalt Forte“ beschreibt die doppelt so schnelle Aufnahme des Wirkstoffs Ibuprofen vom menschlichen Körper; Stand der Information: Januar 2022. • Abbildungen Betroffenen nachempfunden, Name geändert SPALT FORTE. Wirkstoff: Ibuprofen. Für Erwachsene zur kurzzeitigen symptomatischen Behandlung von leichten bis mäßigen starken Schmerzen wie Kopfschmerzen, Zahnschmerzen, Regelschmerzen; Fieber. Spalt Forte soll nicht längere Zeit oder in höherer Dosierung ohne ärztlichen oder zahnärztlichen Rat eingenommen werden. Bei Schmerzen oder Fieber ohne ärztlichen Rat nicht länger anwenden als in der Packungsbeilage vorgegeben! www.spalt-online.de • Zu Risiken und Nebenwirkungen lesen Sie die Packungsbeilage und fragen Sie Ihre Ärztin, Ihren Arzt oder in Ihrer Apotheke. • PharmaSGP GmbH, 82166 Gräfelfing

Qualität
zertifiziert gemäß
DIN EN ISO 9001:2015

PINGUIN APOTHEKEN

EISKALT
REDUZIERT*



MÜSSEN WIR BESTELLEN - KENNEN WIR NICHT - 99,85% AUF LAGER*

Kytta Schmerzsalbe 150 g



29 %
gespart

statt ~~28,82 €~~

20.30*
€

kg = 135,33 €

Nasenspray Ratiopharm für Erwachsene 10 ml



64 %
gespart

statt ~~5,40 €~~

1.95*
€

I = 195 €

Synofen 500 mg / 200 mg 20 Stück



25 %
gespart

statt ~~10,98 €~~

8.20*
€

Thomapyrin intensiv 20 Tabletten



33 %
gespart

statt ~~8,98 €~~

5.99*
€

Olivenöl intensivcreme 50 ml



20 %
gespart

statt ~~17,99 €~~

14.45*
€

I = 289 €

Cetirizin Ratiopharm 50 Stck.



53 %
gespart

statt ~~21,36 €~~

9.95*
€

+ größte Auswahl*
+ bestens beraten
+ keine Einheitsmedizin
= einfach in guten Händen!



PINGUIN APOTHEKEN

Inhaber Jörg Ortmann e. K.

Bepanthen Wund- und Heilsalbe 100 g



24 %
gespart

statt ~~19,78 €~~

14.95*
€

Kg = 149,5 €

Rufen Sie uns an oder bestellen Sie unter: www.pinguinapotheke24.de

*Für alle Produkte gilt zu Risiken u. Nebenwirkungen fragen Sie Ihren Arzt oder Apotheker - Dieser Preis gilt nach den gesetzlichen Bestimmungen, wenn diese Arzneimittel zu Lasten der gesetzlichen Krankenkassen abgegeben werden - Gilt nicht für verschreibungspflichtige Arzneimittel.

Angebote gültig vom 17.05.2025 - 24.05.2025

Am Hauptbahnhof/
ZOB
Konrad-Adenauer-Str. 1
Tel.: 0451/82966

Im Hochschulstadtteil /
Im Campus
Alexander-Fleming-Str. 1
Tel.: 0451/292 896 66

In der Mühlenstraße
Südl. Altstadt
Mühlenstr. 37
Tel.: 0451/707 510 10

In der Königstraße
auf 2 Etagen / EG + 1. OG
Königstr. 59-63
Tel.: 0451/292 75 55

Sehr gute Noten für TH und Uni

Centrum für Hochschulentwicklung befragt Studierende – Lob für Betreuung durch Lehrende und hohe Praxisorientierung.

LÜBECK. Die Technische Hochschule (TH) sowie die Universität der Hansestadt dürfen sich erneut über sehr gute Ergebnisse beim aktuellen Studiengang-Ranking des Centrum für Hochschulentwicklung freuen. In regelmäßigen Abständen nimmt das CHE bestimmte Fachbereiche an deutschen Hochschulen unter die Lupe. Diesmal waren es sechs Fächergruppen, darunter „Gesundheit, Sport und Psychologie“, „Technik und

Bau“ sowie „Sprache und Kultur“. An der TH wurden 16 der insgesamt 43 Studiengänge einer Überprüfung unterzogen. Das Resultat: Insbesondere die außergewöhnliche Betreuung durch die Lehrenden und die hohe Praxisorientierung werden hervorgehoben. Auch der Zugang zu den Lehrveranstaltungen wird als sehr gut bewertet – lange Wartezeiten oder überfüllte Seminare sind an der einzi-

gen Technischen Hochschule Schleswig-Holsteins kein Thema. Gerankt wurden die Studiengänge Allgemeine Elektrotechnik, Angewandte Chemie, Architektur, Bauingenieurwesen, Biomedizintechnik, Elektrotechnik – Energiesysteme und Automation, Elektrotechnik – Kommunikationssysteme, Hörakustik, Maschinenbau, Mechanik, Nachhaltige Gebäudetechnik, Physikalische Technik,

Regenerative Energien Online, Stadtplanung sowie Umweltingenieurwesen und -management. Blickpunkt Uni: Hier wurden vom Centrum für Hochschulentwicklung im aktuellen Zyklus nur drei der 37 Studiengänge mit Abschluss Bachelor, Master und Staatsexamen untersucht, also Psychologie und Maschinenbau. Dabei werden die Fächer Medizinische Ingenieurwissenschaft sowie Hörakustik und Audio-

gische Technik bei dem Ranking unter dem Begriff Maschinenbau und Ingenieurwissenschaften geführt. Die Studierenden geben hier der allgemeinen Studiensituation und der Studienorganisation ein „hervorragend“ und loben auch die IT-Infrastruktur. „Wir freuen uns über diese Bewertungen“, sagt Uni-Präsident Prof. Helge Braun, „die Ergebnisse zeigen die hohe Qualität des Studiums. Dies ist auch auf

das große Engagement der Mitarbeitenden und Lehrenden zurückzuführen.“ Das CHE-Ranking ist das umfassendste Ranking deutscher Hochschulen. Für die aktuelle Version haben die Macher 120.000 Studierende befragt. Die Auflistung ist im ZEIT-Studienführer zu finden, und sie ist ab sofort auch digital abrufbar. Unter <https://studiengaenge.zeit.de/ranking> sind die genannten Fächer zu sehen. **MHO**

Geschäftstipp

– Anzeige –

Schwarzarbeit in der häuslichen Pflege wird künftig schärfer kontrolliert

Schwarzarbeit ist kein Kavaliersdelikt – auch nicht in der Pflege. Und das Risiko steigt: Laut Koalitionsvertrag möchte die Politik die „Finanzkontrolle Schwarzarbeit“ stärken und durch digitale Vernetzung deutlich härter gegen illegale Beschäftigung vorgehen. Aktuell drohen bereits hohe Geldstrafen. Wer

Pflegekräfte schwarz beauftragt, muss zudem mit Nachzahlungen für die Sozialversicherung und Steuern rechnen. Darüber hinaus droht den nicht angemeldeten Pflegekräften eine ähnliche Strafe. Hinzu kommt: Organisation, Koordination und rechtliche Risiken liegen vollständig in der Verantwortung der Familien – ein Aufwand, der oft unterschätzt wird.

Dabei wird ein Aspekt im Alltag schnell übersehen: Was passiert, wenn die Pflegekraft plötzlich erkrankt oder einen Unfall hat?

Sorgenfrei durch professionelle Vermittlung in der 24-Stunden-Pflege

Als Marktführer in der 24-Stunden-Pflege mit über 100.000 erfolgreichen, legalen Vermittlungen wissen wir genau, worauf es ankommt. Dabei setzen wir auf rechtskonforme Modelle: die Entsendung

nach EU-Dienstleistungsrecht mit A1-Bescheinigung oder die Vermittlung selbständiger Pflegekräfte mit deutscher Gewerbebeanmeldung. Wir übernehmen die gesamte Organisation der Betreuung – von der Auswahl der passenden Pflegekraft über die Planung der Anreise bis hin zur Unterstützung bei Anträgen zur Refinanzierung. Sie möchten mehr über die legale 24-Stunden-Pflege der Pflegehelden erfahren? Dann wenden Sie sich jetzt an Ihre persönlichen Ansprechpartner:innen in Ihrer Nähe – kostenlos und unverbindlich.

Jetzt unverbindlich anfragen!

Pflegehelden Franchise GmbH
www.pflegehelden.de

Telefonnummer:
04821 – 6599042



Dornbreite feiert drei Tage lang: Zu Gast ist die Band UNITED4

LÜBECK. Von Freitag bis Sonntag, 23. bis 25. Mai, findet zum 86. Mal das Dornbreiter Kinder- und Siedlungsfest statt. Mit vielen ehrenamtlichen Helferinnen und Helfern möchte die Interessengemeinschaft Dornbreite den Anwohnern im Stadtteil und den Freunden der Siedlung ein interessantes Wochenende bieten.

Den Anfang machen am Freitag traditionell UNITED 4. Die härteste Tanzkapelle der Welt – „der Rinderwahnsinn aus Friesland“ – ist seit 34 Jahren auf den Bühnen Deutschlands unterwegs. Auf ihrer „Black & White“-Tour 2025 vereinen sie erneut Schlager, Pop- und Metal-fans. UNITED 4 präsentieren sich in eigenem Bühnenbild mit einer Show. Die Veranstaltung auf der Festwiese am Gemeinschaftshaus beginnt um 19 Uhr, Einlass ab 18 Uhr.

FAMILIENPROGRAMM AM SAMSTAG UND SONNTAG

Am Samstag und Sonntag findet dann ein buntes Familienpro-



UNITED4 präsentieren ihre Show in Dornbreite.

Foto: UNITED4

gramm mit Unterstützung der Lübecker Schausteller statt. Am Samstag ab 15 Uhr stehen Spiele für Kinder bereit, sowie ein Mit-Mach-Zirkus. Auf der Bühne wird das Duo „Happy“ für musikalische Unterhaltung sorgen. Der Sonntagvormittag beginnt zunächst mit Wettspielen für angemeldete Kinder und der an-

schließenden Krönung des Königspaares 2025. Danach startet der Festumzug über die Siedlung, begleitet von der Deutschen Jugend Brassband. Shows Spiele, Aktionen, Kinderschminken und Karussells runden das bunte Programm ab. Und natürlich gibt es auch einen Grill- und Kuchenstand.

GESUNDHEIT & WELLNESS

Anzeigensonderveröffentlichung

**Malteser**
...weil Nähe zählt.

50%
Jetzt für
3 Monate
sichern*

**Wir sind da, wenn es
schnell gehen muss**
Malteser Hausnotruf



Wir beraten Sie gerne:
0800 9966012
(kostenlos, Mo-Fr, 8-20 Uhr)
Ihr Rabattcode: AWB-25-N
(gültig bis 30.06.2025)

**Oder Beratungstermin
gleich online buchen.**

malteser.de/hausnotruf

*Angebot gültig bis zum 30.06.2025 bei Neuanschluss. Gilt für alle Hausnotrufleistungen, die nicht von der Pflegekasse übernommen werden. Die Kosten werden aus abrechnungstechnischen Gründen erst im ersten vollen Kalendermonat der Versorgung erlassen, der auf den Monat Ihres Anschlusses bei uns folgt. Der Rabatt kann telefonisch oder online beim Abschluss der Terminbuchung eingelöst werden.

„Mir passiert schon nichts“ ist kein guter Plan

LÜBECK. Kurz vor der Urlaubszeit stellen sich viele die Frage: „Wer hilft im Notfall Oma oder Opa, wenn wir nicht da sind.“ Oftmals wird Hilfe dann benötigt, wenn man gar nicht damit rechnet. Kurz mal nicht aufgepasst und schon ist es passiert – ein Schwindelanfall oder ein Sturz über die Teppichkante. Plötzlich wird Hilfe benötigt, und niemand ist in der Nähe. Der Malteser Hausnotruf bietet hier eine zuverlässige Lösung.

VERBINDUNG DURCH KNOPFDRUCK

Mit nur einem Knopfdruck wird eine Verbindung zur Hausnotrufzentrale hergestellt, wo erfahrene Mitarbeitende Tag und Nacht bereitstehen, um sofort die notwendigen Hilfsmaßnahmen einzuleiten.

Nicht nur bei Unfällen, sondern auch bei chronischen Erkrankungen wie Asthma, Diabetes oder Herz-Kreislauf-Beschwerden bietet der Hausnotruf zusätzliche Sicherheit. Auch nach einem Krankenhausaufenthalt, wenn man sich noch

Mit dem Malteser Hausnotruf lässt sich bei Bedarf schnell und einfach Hilfe auf Knopfdruck anfordern. Das kleine, handliche Gerät kann wie eine Armbanduhr am Handgelenk getragen werden oder auf Wunsch auch als Halskette. Foto: hfr

nicht vollständig erholt hat, kann der Hausnotruf kurzfristig Unterstützung bieten.

KOSTENÜBERNAHME DURCH DIE PFLEGEKASSE

„Leider kennen viele Menschen den Hausnotruf gar nicht“, bedauert Julie Schwake von den Maltesern. „Das ist schade, denn der Hausnotruf gibt allen ein gutes und sicheres Gefühl – nicht nur zur Urlaubszeit. Zudem wird er häufig von der Pflegekasse be-

zuschusst beziehungsweise die Kosten werden vollständig übernommen.“

Aktuell bieten die Malteser den Hausnotruf noch bis zum 30. Juni 2025 mit einem Preisvorteil von 50 Prozent für die ersten drei Monate an (Rabattcode: AWB-25-N).

**➔ Mehr Infos gibt es unter
Telefon 0800 – 99 66 012
Weitere Hinweise unter
www.malteser-luebeck.de oder
www.malteser.de/hausnotruf**

15 Jahre Beratung zur Pflege

TRAVEMÜNDE. Der Pflegestützpunkt lädt zu einer Feierstunde am Mittwoch, 21. Mai, von 16 bis 17.30 Uhr im Gesellschaftshaus (Großer Saal), Torstraße 1, in Travemünde ein. Senatorin Pia Steinrückte wird die Veranstaltung mit einem Grußwort eröffnen. Eine Anmeldung ist nicht erforderlich, aber wünschenswert. Telefon 0451/1224458 oder per E-Mail an pflegestuetzpunkt@luebeck.de.

Um dem Verein offiziell zu danken und die Arbeit des Pflegestützpunktes in der Hansestadt Lübeck vorzustellen, lädt der Pflegestützpunkt alle Interessierten zu einer Jubiläumsveranstaltung mit Kaffee und Kuchen ein. Seit nunmehr 15 Jahren bieten die Beraterinnen des Pflegestützpunktes in der Hansestadt Lübeck an jedem ersten Mittwoch im Monat von 9 bis 12 Uhr Beratung und Information rund um das Thema Pflege im Stadtteil Travemünde an.

Bei den Beratungsgesprächen im Verwaltungszentrum Mühlenort stellten die Mitarbeiterinnen fest, dass eine große Anzahl der älteren und auch hochaltrigen Ratsuchenden aus dem Stadtteil Travemünde kam und so entstand die Idee, eine Außenprechstunde anzubieten.



Spezialisten für ganzheitliche Medizin in Lübeck und Umgebung

Lübecker Heilpraktiker

www.luebecker-heilpraktiker.de



Monika und Ullrich Döring, Heilpraktikerschule Lübeck.

Fotos (2): Christoffer Greiss

Zertifizierte Heilpraktikerausbildung

LÜBECK. Heilpraktikerinnen und Heilpraktiker sind ein unverzichtbarer Bestandteil unseres Gesundheitssystems. Eine gute Ausbildung in diesem verantwortungsvollen Beruf dauert üblicherweise etwa drei Jahre. Die Heilpraktikerschule Lübeck bildet seit 1996 mit großem Erfolg Heilpraktikerinnen und Heilpraktiker aus und ist zertifiziert als anerkannte Verbandsschule vom Bund Deutscher Heilpraktiker.

Grund- und Prüfungsvorbereitungskurse für die große und kleine Heilpraktiker-Überprüfung finden laufend statt, der

Einstieg in die Kurse ist jederzeit möglich. Zusätzlich werden Wochenendseminare mit naturheilkundlichen Themen angeboten, z. B. Reiki, Bachblüten, Fußreflexzonen und Wirbelsäulen-Basis-Ausgleich.

Das Inhaberehepaar Monika und Ullrich Döring unterrichtet in allen Kursen selbst - und das mit viel Enthusiasmus und Freude. „Lernen muss Spaß machen“, so Monika Döring, „dann hat man den besten Erfolg“. Der Unterricht findet in kleinen Gruppen statt und ist so aufgebaut, dass keine medizinischen Vorkennt-

nisse notwendig sind.

In den Grund- und Prüfungsvorbereitungskursen können Interessierte nach Anmeldung an einem kostenlosen Probeunterricht teilnehmen. Rufen Sie an oder schreiben Sie eine E-Mail – das Team der Heilpraktikerschule Lübeck freut sich auf Sie!

■ **Heilpraktikerschule Lübeck**
Marliring 66 a, 23566 Lübeck
0451-493071 und 0451-3881399
info@heilpraktikerschule-luebeck.de
www.heilpraktikerschule-luebeck.de

Das Besprechen von Krankheiten

LÜBECK. Das Besprechen ist eine uralte geistige Heilmethode. Bei der Behandlung werden Heilungsgebiete gesprochen, die der Übertragung von positiver universeller göttlicher Energie dienen. Dadurch sollen die Selbstheilungskräfte gestärkt und das Immunsystem harmonisiert werden.

Die Anwendungsgebiete sind vielfältig: Sehr bekannt ist das Besprechen von Warzen und Gürtelrosen. Da es sich aber um eine ganzheitlich wirkende Energie handelt, kann das Besprechen prinzipiell bei allen Erkrankungen angewendet werden. Was nicht bedeutet, dass man damit alles heilen kann. Das Besprechen kann tatsächlich zur Heilung führen, in anderen Fällen kann zumindest eine erhebliche Linderung der Beschwerden und damit eine deutliche Verbesserung der Lebensqualität erreicht werden. Weitere positive Aspekte sind, dass diese Behandlungsmethode in jedem Alter angewendet werden kann und mit anderen Therapien – naturheilkundlich oder schulmedizinisch – kombinierbar ist.

Die Heilpraktikerin Monika Döring wendet das Besprechen seit vielen Jahren erfolgreich in ihrer



Heilpraktikerin Monika Döring.

Praxis an. Häufig wird sie gefragt, ob man denn daran glauben muss, wenn man sich besprechen lässt. Vertrauen und eine positive Einstellung sollte man grundsätzlich zur Heilmethode haben, ein besonderer Glaube ist jedoch nicht erforderlich.

Wenn Sie Fragen haben oder einen Behandlungstermin vereinbaren möchten, rufen Sie gerne an oder schreiben Sie eine E-Mail.

■ **Monika Döring, Heilpraktikerin**
Louise-Schroeder-Weg 17
23558 Lübeck
Telefon 0451-493071
E-Mail: info@monikadoering.de
Internet: www.monikadoering.de

Wie man lernt, sein Potential zu entfalten

LÜBECK. Gruppenangebote für viele Herausforderungen des Alltags – dazu lädt Pauline Lingsen, Heilpraktikerin auf dem Gebiet der Psychotherapie, ein.

HERZENREISE

Von dem Gefühl, nicht gut genug zu sein, sich selbst kaum Wert zu schätzen und starker Selbstkritik wird immer wieder berichtet. Ein solches Erleben kann zu starken und leidvollen Reaktionen wie Rückzug, Wut, Neid oder Angst etc. führen. Eine gute Möglichkeit, aus so einem Kreislauf auszusteigen, ist liebevolle Selbstannahme.

In kleinen Gruppen ab 3 Personen bietet Pauline Lingsen eine fünfwöchige Begleitung an: „Deine Herzensreise zu Selbstannahme und Selbstliebe“. Mit Blick auf deine Stärken, Ressourcen und Überzeugungen, die dein Selbstbild prägen, kannst du wesentlichen Einfluss auf dein neues Selbstwertgefühl nehmen. Tiefe, innere Ruhe ist erfahrbar.

DIE ZEIT DER PANDEMIE

Obwohl irgendwie überstanden, steckt uns diese Zeit doch noch sehr „in den Knochen“. Themen aus der Zeit der Pandemie sind in unserem Körper gespeichert wie jedes traumatische Ereignis und sie drücken sich auch heute noch aus: zum Beispiel in tiefer Verunsicherung, in Ängsten oder in Misstrauen etc. Auswirkungen aus der Pandemiezeit schauen wir uns in einer Kleinstgruppe an



Heilpraktikerin Pauline Lingsen.
 Foto: privat

fünf Terminen gemeinsam an und bearbeiten sie. Du kannst dich u.a. wieder sicherer, ausgeglichener und friedlicher erleben.

PAARBERATUNG IN EINER FESTEN GRUPPE

Gemeinsam mit ihrem Kollegen Bernd Steffens bietet Pauline Lingsen ein weiteres Gruppenangebot an: Paarberatung von maximal vier Paaren. Einmal monatlich wird jeweils das Thema eines Paares in den Fokus genommen. Wertschätzend, offen und mit den Erfahrungen der ganzen Gruppe lernen alle voneinander. So können ungesunde Streitmuster durchbrochen werden und es entsteht wieder Sicherheit und Geborgenheit in der Beziehung.

■ **Pauline Lingsen**
Heilpraktikerin auf dem Gebiet der Psychotherapie
E-Mail: lingsen.pauline@gmail.com
Telefon: 01776607401

Atem ist mehr als Leben: Uraltes Wissen wiederentdeckt

LÜBECK. Wie wäre es, wenn wir über eine bewusste Atmung die Funktionen des Körpers positiv beeinflussen könnten? Unser Stoffwechsel, die Gehirnfunktion, die Abwehrkräfte können gestärkt werden, was unsere Gesundheit wiederbelebt. Auch können wir unser Körpersystem zu mehr Harmonie und Energie führen.

Das uralte Wissen alter Kulturen beschäftigt sich schon jahrhundertlang mit der Bedeutung des Atems. Über die Atmung wird nicht nur Sauerstoff aufge-

nommen, sondern auch Energie. Diese Atemenergie wird zum Beispiel Qi, Ki oder Pranayama genannt.

Aber nicht nur die Luft hat ihre besondere Bedeutung, auch das Feuer, das Wasser und die Erde. Die vier Elemente sind Bestandteile des schamanischen Medizinrades.

Wobei die Atmung etwas ganz Besonderes ist, weil sie nicht nur unser Überleben sichert mit all seinen Körperfunktionen, sondern es geschieht auch von ganz allein, ohne ein bewusstes Zutun.

Im Zentrum für bewusstes Leben gibt es eine Seminarreihe von Ritualen zu den vier Elementen. Beginnend mit dem Atemritual am Donnerstag, 22. Mai, um 19 Uhr. Dieses Atemritual entfaltet seine Macht aus der tiefen Verbindung zwischen physischem und dem spirituellen Sein. Der Energieausgleich beträgt 60 Euro. Teilnahme bitte mit Anmeldung.

Das Feuerritual wird am 17. Juli, das Wasserritual am 18. September und das Ritual für die Erde am 20. November sein. Weitere Termine für Rituale sind die Trommelreise am 22. Juni, 7. Sep-



Heilpraktikerin Satya Ferdinand.
 Foto: privat

tember. und 21. Dezember jeweils um 17 Uhr sowie die Schamanische Ahnenheilung, am 28. September von 11 bis 18 Uhr. Auch das Familienstellen hat seinen Ursprung aus dem Schamanischen – jeden 2. Samstag im Monat. Weitere Informationen sind auf der Webseite unter www.vivis-satya.de zu finden.

■ **Zentrum für bewusstes Leben**
Satya Ferdinand, Heilpraktikerin
Mönkhofer Weg 13, 23562 Lübeck
Telefon 0178/ 667 95 45
Internet: www.vivis-satya.de

Sylvia Johrde

Heilpraktikerin
 Schmerztherapie

Tel.: 04541 / 802 410
www.sylvia-johrde.de

Carola Seeler

Heilpraktikerin
 für Psychotherapie
 Coaching

Tel.: 0157 / 71 41 17 76
carolaseeler@gmx.net

Markus Pütter

Heilpraktiker
 Anthroposophische Heilkunde

Tel.: 0451 / 716 29
naturheilpraxis-puetter@web.de

Dirk Schippel

Heilpraktiker-Akademie
 Deutschland
 Ausbildungen

Tel.: 0451 / 98 96 97 3
www.heilpraktiker-akademie.de

Martin Müller

Heilpraktiker
 Akupunktur (TCM)

Tel.: 0451 / 140 397 03
www.akupunkturpraxis-luebeck.de

Julia Reibe

Heilpraktikerin
 Cranio-Sacral-Therapie

Tel.: 0451 / 98 90 55 04
www.luebeck-osteopathie.de

Judith Tietgen

Heilpraktikerin
 Ernährungsberatung

www.judith-tietgen.de
 Tel.: 0176 / 93 10 30 69

Anja Güttler

Heilpraktikerin
 Ganzheitliche Rückentherapie
 (nach Rolf Ott)

Tel.: 0451 / 47 56 64
www.heilpraktiker-sereetz.de

Andrea Engel

Heilpraktikerin
 Blutegeltherapie

Tel.: 04505 / 20 69 837
www.heilpraxis-dissau.de

Monika Döring

Heilpraktikerin
 Besprechen von Krankheiten

Louise-Schroeder-Weg 17
 23558 Lübeck
 Tel: 04 51 - 49 30 71

Dirk Leinweber

Heilpraktiker für Psychotherapie
 Somatic Experiencing

Wahmstr. 43-45, 23552 Lübeck
 Tel: 01 60 97 51 68 28
leinweber@posteo.de

Tanja Springer

Heilpraktikerin
 EMDR-Therapeutin

Dankwartstr. 57-63
 23552 Lübeck
 Tel. 0451 / 989 49 09
www.tanja-springer.de

Ulrike Gaida

Heilpraktikerin
 Ganzheitliche Rückentherapie

Marlistr. 101, 23566 Lübeck
 0451 396 81 67
 0178 255 45 39
info@heilpraktikerin-luebeck.de

Gerd Brandt

Heilpraktiker
 für Psychotherapie
 Coaching

Tel.: 0451 / 48 95 84 59
www.psychotherapie-brandt.de

Christina Petersen

Heilpraktikerin
 Feldenkrais-Methode

Tel.: 0176 / 966 060 79
www.conmotopetersen.de

Beatrice Röder

Heilpraktikerin
 Fußreflexzonentherapie

Tel.: 04502 / 71 21 5
www.beatrice-roeder.de

Gabi Seger

Heilpraktikerin
 Osteopathie

Tel.: 0170 / 24 47 135
www.gabi-seger-osteopathie.de

Heilpraktikerschule Lübeck

Ausbildung und Fortbildung
 Marliring 66 a, 23566 Lübeck
 Telefon 0451-493071
www.heilpraktikerschule-luebeck.de

Satya Ferdinand

Heilpraktikerin
 Familienaufstellen

Tel.: 0178 / 667 95 45
www.vivis-satya.de

IMMOBILIENVERKAUF

HÄUSER

CONTRACT Vario
Endlich zuhause!

Musterhaus Sonntag geöffnet.

TAG DER OFFENEN TÜR

Sonntag, den 18.05.2025 von 11.00 bis 14.00 Uhr

Besuchen Sie unser Musterhaus.

Zu den Gründen 17a
23623 Ahrensböck-Dakendorf

WWW.CONTRACT-VARIO.DE Tel.: 04505 58 050

Mözen, EFH in Seenähe, Bj. 1970, Wfl. 250 m², 9,5 Zimmer, Grdst: 1036 m², TK, Balkon, Terrasse, WB, 2 DB, Gäste-WC, Ölzentralheizung, BDA: 116,37 kWh (m²a) KL: D Preis: 499.000 €

Erika Zech Immobilien e.K.: Ihr Immobilienpartner vor Ort!
23611 Sereetz, 0451/393037

Idyllisches Anwesen...

... in Mölln! EFH m. Ferienbungalows und Tierhaltung mitten in der Möllner Natur, insg. ca. 225 m² Wohnfl., 4-Zi.-Haupthaus mit ca. 130 m² Wohnfl., ca. 21.383 m² Grundstück, Stallgebäude f. Tierhaltung, umfängl. Freiflächen, Wiesen u. Nebengebäude, großz. Garage u. Außenstellplätze, Hobbyraum, Werkstatt, 2 vollständig ausgestattete Ferienbungalows, Bj. 2015, V: 72,7 kWh/m² p.a., Kl. B, Öl-Zentralheizung, KP: 1,2 Mio. €
0451-8009410 von-wuefling-immobilien.de

Lübeck - Eichholz

Großzügiges Reihenhedndhaus auf ca. 529 m² Grundstück, ca. 145 m² Wohnfl., 7 Zimmer, ger. WZ mit Terrassenzugang, helle Küche, großer Flur m. Essbereich u. Kamin, Vollbad, Gäste-WC, ausgebauter DB m. 2 Zi. u. DB, Vollkeller, Garage, Bj. 1975, B: 195,1 kWh/(m²a), Kl: F, Gas-ZH, KP: 480.000,- €
0451-8009410 von-wuefling-immobilien.de

EIGENTUMSWOHNUNGEN

Gepflegtes RH in HL...

mit 110 m² Wohnfl., aufgeteilt auf 4 Zimmer, Entrée mit Garderobe, helle Landhausküche, offener Essbereich, WZ mit Gartenzugang, Vollbad, Abstellkammer, Vollkeller m. HWR, Hobbyraum u. DB, Garage, ca. 185 m² Grdst., Bj. 1973, B: 224,48 kWh/(m²a), Kl: G, Gas-ZH, KP: 300.000,- €
0451-8009410 von-wuefling-immobilien.de

IMMOBILIE VERKAUFEN?
Lassen Sie sich jetzt beraten.

loose Firmengruppe
Immobilien seit 1982
0 45 03 / 7074470 www.loose-immo.com

Mölln

Außergewöhnliche 4-Zi.-Wohnung in natur- und schulnaher Umgebung, ca. 105 m² Wohnfl., Entrée mit eingeb. Garderobe, Wohn- u. EZ m. Marmorkamin, ger. EBK, SZ im DG mit großf. Dachfenster, Vollbad mit FBH, Kellerraum u. Dachbodenabstellraum, Süd-Loggia, TG-SP optional erwerbbar, Bj. 1986, V: 89 kWh/m² p.a., Kl. C, Erdgas schwer, Gas-ZH, KP: 395.000,- €
0451-8009410 von-wuefling-immobilien.de

Sierksdorf

Moderne, möblierte ETW, ca. 50 m² Wohnfl., 2 Zimmer, heller Flur, offene EBK, mod. WB, WZ mit Ethanol-Kamin, hochw. vergl. Balkon, Ferienverm. mögl., Bj. 1971, B: 157,1 kWh/m² p.a., Kl. E, F-W-FW, KP: 155.000,- €
0451-8009410 von-wuefling-immobilien.de

Bargfeld-Stegen

Exklusive Penthouse-Wohnung m. großz. Raumgestaltung, ca. 117 m² Wohnfl., 4 Zi., barrierefreier Zugang, hochw. EBK inkl. Markengeräten, zwei Badezimmer, helles Wohn- u. Esszimmer, HWR, Smart-FBH, PKW-SP f. 15.000,- € erwerbbar, Bj. 2014, V: 52,4 kWh/(m²a), Kl: B, Strom-WP, KP: 495.000,- €
0451-8009410 von-wuefling-immobilien.de

ETW in Strandnähe!

Traumhafte EG-Whg. mit großz. Terr. in Dahme, ca. 77 m² Wohnfl., 2 Zi., offene EBK, helles WZ, WB, SZ mit Terr.-Zugang, SP vorhanden, Bj. 1981, V: 36,23 kWh/m² p.a., Kl: A, Nachtsp.-ZH, KP: 195.000,- €
0451-8009410 von-wuefling-immobilien.de

ESPLANADE IMMOBILIEN
info@esplanade-immobilien.de
Tel.: 0451-7907190

Obertrave-Wasserblick | Fahrstuhl | Historischer Altbau
Bezugsfreie ETW in bester Innenstadtlage mit Balkon

zwei Einheiten, als eine Einheit oder auch separat nutzbar, Wohnfläche: ca. 138 m² / ca. 60 m², Hausgeld gesamt: ca. 576,- €, Baujahr: ca. 1899, 6 Zi. / 2 Zi., 1 Vollbad, 1 Durchbad, 2 Gäste-WCs, 2 Balkone, Stuck, Fischgrätparkett, Dielenböden, Energieausweis lt. Gesetzgeber nicht benötigt (Denkmalschutz)
KP 1.195.000,- €

Kontaktieren Sie uns gerne!

ESPLANADE IMMOBILIEN
info@esplanade-immobilien.de
Tel.: 0451-7907190

Kontaktieren Sie uns gerne!

EIGENTUMSWOHNUNGEN

ESPLANADE IMMOBILIEN
info@esplanade-immobilien.de
Tel.: 0451-7907190

Traveblick
Balkon, Stellplatz, freie Lieferung ETW direkt an der Vorderreihe

ca. 66,62 m² Wohnfläche, MEA 597/10.000Stel., Hausgeld 540,- € inkl. Instandhaltung, Baujahr ca. 1965, 3 Zimmer, Vollbad + Gäste WC, Balkon, 1 Außenstellplatz, Keller, Dachboden, Verbrauchsausweis, Gaszentralheizung, D, 122,9 kWh/(m²*a)
KP 330.000,- €

Kontaktieren Sie uns gerne!

Lübeck - St. Gertrud

4-Zimmer ETW in beliebter Lage von St. Gertrud, ca. 104 m² Wohnfl., 4 Zi., heller Wohnbereich, modernisiertes Wannenbad, EBK inkl. E-Geräten, Gäste-WC, Südbalkon, Kellerraum, Garagen-SP, Bj. 1974, V: 176 kWh/(m²a), Kl: F, Öl-ZH, KP: 250.000,- €
0451-8009410 von-wuefling-immobilien.de

SE, von Privat, ETW, 99 m², 2,5 Zi., gehobene Ausstattung, HWR, OG, EBK, Balkon, Lift, TG, Kellerbox, Bj. '22, € 460.000,-
☎ 0176 - 92186319

Der Flohmarkt erscheint jeden Mittwoch und Sonnabend. **Anzeigenservice: Tel. 0451/144-1111 oder www.LN-Medienhaus.de**

IMMOBILIENKAUFGESUCHE

HÄUSER

Dackel mit Familie sucht ein Zuhause mit Garten

Wir sind eine junge 5-köpfige Familie (37, 35, 7, 4, 1) mit Rauhaardackel (9) und leben in der Lübecker Altstadt. Wir lieben das Leben in Lübeck und wünschen uns ein schönes, geräumiges Zuhause mit Garten. Vielleicht suchen Sie bereits nach uns und legen Wert auf Herzlichkeit, Ehrlichkeit und eine gute Portion Turbulenz. Lernen Sie uns kennen! Mama ist Ärztin und Mama. Papa arbeitet als Ingenieur im öffentlichen Dienst und die großen Kinder wollen Erfinder werden (oder Prinzen-sin). Verkaufen Sie ein schönes Haus an uns, in dem es sich leben und toben lässt? Wir freuen uns, Sie (und unser neues Zuhause) kennenzulernen!
Familie Paetow
☎ 01 60 98 44 59 45 / 01637 002998

Bis 550.000,- € ges!

Berufsspendler sucht ein EFH im Umland von Lübeck - bevorzugt nahe Berkenthin, Behlendorf oder Krummesse. KP bis ca. 550.000 €
0451-8009410 von-wuefling-immobilien.de

DHH gesucht!

Für ein sympathisches Paar su. wir eine ruhige DHH in Stöckelsdorf, HL-Schönböcken oder Dornbreite - gem in Sackgassenlage.
0451-8009410 von-wuefling-immobilien.de

DRINGEND - NACH GEPLATZTEM KAUF:
Junges Ehepaar hat eine stehende Finanzierung u. su. dringend ein EFH östlich von HH. Wfl. ab 100 m², Grundstück bis 750 m². KP bis € 400.000,-. ☎ **04102-8243050, www.kriechimmobilien.de**

EFH in HL gesucht!

Für ein sportbegeistertes Ehepaar, das aus dem Hamburger Raum zurück in die Heimat zieht, suchen wir ein freistehendes Einfamilienhaus ab ca. 120 m² mit Garten und Garage. KP bis ca. 600.000 €
0451-8009410 von-wuefling-immobilien.de

EFH mit Wasserblick!

Freischaffende Künstlerin sucht ein Einfamilienhaus mit Atelier oder Galerie in HL mit Blick auf Trave, Wakenitz oder einen der Stadteiche. KP bis ca. 1,1 Mio €
0451-8009410 von-wuefling-immobilien.de

Erstbezug o. Neubau!

Junges Paar plant Familiengründung und sucht ein modernes EFH oder Neubauprojekt mit min. 4 Zi. und Garten # auch Grundstücke sind von Interesse. Budget +/- 650.000 €
0451-8009410 von-wuefling-immobilien.de

Familiendomizil ges.

Fünfköpfige Familie sucht ein EFH mit min. 200 m², großem Garten und guter ÖPNV-Anbindung in Lübeck oder Bad Schwartau. KP bis ca. 950.000 €
0451-8009410 von-wuefling-immobilien.de

Luxuriöses Anwesen ...

... gesucht! Kunstsammler sucht ein außergewöhnliches Anwesen oder eine Villa mit mindestens 250 m² Wohnfläche, parkähnlichem Grundstück und gehobener Ausstattung. Bevorzugt ruhige Toplage in Kiel oder Ostseenähe. Budget: ca. 1,5 Mio. €. 0431-58092560
www.von-wuefling-immobilien.de

Mit Garten ges.!

Pädagogengpaar mit zwei schulpflichtigen Kindern sucht stadtnahes EFH mit ca. 150 m² Wohnfläche, Gertrud oder ähnlicher Lage. KP je nach Lage und Zustand.
0451-8009410 von-wuefling-immobilien.de

IMMOBILIENKAUFGESUCHE

HÄUSER

VIELE ZIMMER GESUCHT: Fröhliche Familie mit 4 Kindern sucht Immobilie mit 6 Zimmern, gerne ländlich gelegen. KP je nach Zustand. ☎ **04102-8243050**
www.kriechimmobilien.de

Wir suchen ein kleineres Haus mit großem Grundstück in Ostholstein zu kaufen o. zu pachten ☎ **0151/19494889**

WOHNGLÜCK GESUCHT: Sympathisches Paar sucht EFH o. Bauland in Hoisdorf/Großhansdorf u.U. Gerne ca. 140m² Wfl. mit schönem Garten. KP bis € 395.000,- ☎ **04102-8243050, www.kriechimmobilien.de**

EIGENTUMSWOHNUNGEN

Wir suchen laufend... Eigentumswohnungen & Immobilien jeder Größe
Tel. 0451 - 610 30 40
Arnimstr. 29 a, 23566 Lübeck
www.grohmann-immobilien.de

GROHMANN IMMOBILIEN
IMMOBILIEN SEIT 1978

Kreis Plön gesucht!

Ehepaar aus Hamburg sucht für den Umzug ins Grüne ein freistehendes EFH mit mind. 4 Zimmern, ab 130 m² Wfl., gerne mit Garten. Budget: bis 550.000 €. 0431-58092560
www.von-wuefling-immobilien.de

Penthouse gesucht!

Unternehmerpaar sucht exkl. Penthouse mit Aufzug und großer Dachterrasse in HL oder an der Lübecker Bucht. KP bis ca. 1,1 Mio. €. 0451-8009410 von-wuefling-immobilien.de

Verkaufen ohne Makler!
Handwerker kauft Ihre renovierungsbedürftige 1-4 Zimmer Wohnung und macht alles selbst.
Ich löse Ihre Probleme!
☎ 0451 1608 4397

Familien-ETW gesucht!

Dreiköpfige Familie sucht 4-Zimmer-Wohnung ab ca. 100 m² mit Terrasse oder Balkon in St. Lorenz. KP bis ca. 500.000 €
0451-8009410 von-wuefling-immobilien.de

ETW mit Gartenanteil!

Junges Paar sucht Eigentumswohnung im EG mit kleinem Gartenanteil in HL-St. Gertrud, Bad Schwartau oder vergleichbarer Lage. KP bis ca. 450.000 €
0451-8009410 von-wuefling-immobilien.de

ETW mit Aufzug ges.!

Alleinstehende Seniorin sucht eine gepfl. 2-bis 3-Zi.-Whg. in HL-St. Jürgen mit Aufzug, Loggia oder Balkon. KP bis ca. 350.000 €
0451-8009410 von-wuefling-immobilien.de

Wohnen mit Stil ges.!

Kunsthistorikerin sucht stilvolle Altbauwohnung mit Dielenböden und Stuckdetails in der Lübecker Altstadt. KP bis ca. 800.000 €
0451-8009410 von-wuefling-immobilien.de

ANLAGEOBJEKTE

Neubaubjekte ges.!

Projektentwickler aus Hamburg sucht schlüsselfertige Wohnanlagen ab 10 Einheiten in Schleswig-Holstein. Provisionsfrei für EGT.
0451-8009410 von-wuefling-immobilien.de

Renditeobjekt gesucht!

Privatinvestor aus Kiel sucht eine vermietete Wohnanlage ab 12 WE in Lübeck, Kiel oder Hamburg. Gute Mieterstruktur bevorzugt. Provisionsfrei für Eigentümer.
0451-8009410 von-wuefling-immobilien.de

RH zur Kapitalanlage!

Privatperson su. gepfl. Reihenhäuser zur Vermietung in familienfreundlicher Wohnlage Lübecks. Möglichst wenig Renovierungsstau.
0451-8009410 von-wuefling-immobilien.de

Suche Immobilien jeglicher Form zum Ankauf ! EFH, MFH, ETW, Grundstücke, etc. ☎ 0163 / 1623304
Bitte keine Maklerangebote

Wir suchen laufend Mehrfamilienhäuser.
Keine Kosten für den Verkäufer!
Arnimstr. 29 a, 23566 HL, Tel. 0451 - 610 30 40
www.grohmann-immobilien.de

GROHMANN IMMOBILIEN
IMMOBILIEN SEIT 1978

Wohnhaus ges.!

Junges Investoren-Duo sucht ein MFH mit mind. 6 Einheiten in Lübeck oder Umgebung, gerne mit Modernisierungsbedarf. KP bis ca. 950.000 €. Provisionsfrei für Eigentümer.
0451-8009410 von-wuefling-immobilien.de

Wohnungspaket ges.!

Für einen Stammkunden im Anlage- und Entwicklungsbereich suchen wir gut vermietete Eigentumswohnungen in Hamburg oder Schleswig-Holstein zur langfristigen Kapitalanlage. Provisionsfrei für Eigentümer. 040-24827100
www.von-wuefling-immobilien.de

Zinshäuser gesucht!

Für eine Stiftung suchen wir im gesamten norddeutschen Raum Mehrfamilienhäuser ab 8 EH zur langfristigen Kapitalanlage. Eine kurzfristige, diskrete Übernahme kann erfolgen. Provisionsfrei für Eigentümer. 040-24827100
www.von-wuefling-immobilien.de

Buchen Sie Ihre Kleinanzeige unter
Tel.: 04 51/144-11 11

wochen Spiegel

Top-Objekt der Woche

Kostenlose Marktwertermittlung:
www.unser-immobilienwert.de

EFH mit viel Raum zum Leben & Gestalten
Süsel, 166 m², 1540 m² Grdstk., Nebengebäude, Keller, Carport, Bj. 1966, EnB, 245 kWh/(m²a), G, Gas, **385.000 €** (keine Käuferprov.)
moellerherm-immobilien.de 0800-77 16 100
Persönlich gut beraten
MÖLLERHERM IMMOBILIEN

Mölln

Stilvolles EFH auf traumhaftem Grundstück, ca. 150 m² Wohnfl., ca. 897 m² S/W-Grundstück, großzügiger Wohn-/ Essbereich mit Kaminofen, Bädern, FBH aus 2022, neuerliche Nobilia EBK, Panorafenster, SZ mit Einbauschränken, Terrasse mit Kamin, Reeddachportal aus 2024, Bj. 1970, fortlaufend teil saniert bis 2024, B: 185,6 kWh/m² p.a., Kl.F, Öl-Heizung, KP: 520.000,- €
0451-8009410 von-wuefling-immobilien.de

Lübeck - St. Jürgen

Lichtdurchflutete Architekturvilla in begehrter Lage von St. Jürgen. Ca. 295 m² Wohnfl., insg. 6,5 Zi., hochwertige Ausstattung, weitläufiger Wohn-/ Essbereich mit Kamin, offene Designer-Küche, 3 # 4 SZ, 2 exklusive DB, 1 luxuriöses Ensuite-Masterbad mit Sauna, maßgefertigte Einbauschränke, 2 großz. Balkone, sonnige Südtterasse, ca. 1.057 m² Grundstück, Garage, Bj. 2022, B: 91 kWh/m² p.a., Kl. C, Gas-ZH, KP: 2.200.000,- €
0451-8009410 von-wuefling-immobilien.de

loose Firmengruppe
Immobilien seit 1982
0 45 03 / 7074470 www.loose-immo.com

Wochenendhaus mit schönem Garten, wenige km von der Ostsee entfernt, ruhigen Wochenendgebiete, ca. 31,05 m² + Terrasse, 3 Zimmer, 1 Außenstellplatz + 2 Holzhäuser für Fahrräder, Gartengeräte, etc. Energieausweis: Es besteht keine Pflicht
KP 69.000,- € zzgl. Courtage

ESPLANADE IMMOBILIEN
info@esplanade-immobilien.de
Tel.: 0451-7907190

Energieeffizienzklasse: A+ Doppelhaushälfte mit hervorragender Energieeffizienz und viel Platz im Hochschulstadteil

ca. 142 m² Wohnfläche, 4 Zimmer, Vollbad, Dachgeschoss bereits ausgebaut, Terrasse/Garten, 2 Außenstellplätze, Baujahr: ca. 2008, Wärmepumpe/Fernwärme, Geothermie, Verbrauchsausweis, A+, 18 kWh/(m²*a)
KP 549.000,- €

Kontaktieren Sie uns gerne!

IMMOBILIENKAUFGESUCHE

FERIEN- UND FREIZEITIMMOBILIEN

Ferien-ETW ges.!
Familie aus Hannover sucht eine gepflegte Ferienwohnung mit 3 Zimmern und Balkon in der Lübecker Bucht. KP bis ca. 500.000 €. 0451-8009410 von-wuelfing-immobilien.de

Ferienhaus gesucht!
Für eine Familie aus Kassel suchen wir ein charmantes Ferienhaus fußläufig zur Ostsee mit mind. 3 Zimmern. KP bis ca. 750.000 €. 0451-8009410 von-wuelfing-immobilien.de

Mit Sauna gesucht!
Sportbegeistertes Paar aus Kiel su. ein Ferienhaus mit Sauna und Kamin an der Ostsee, gerne in ruhiger Lage. KP bis ca. 750.000 €. 0451-8009410 von-wuelfing-immobilien.de

Buchen Sie Ihre Kleinanzeige unter

Tel.: 04 51/144-11 11

Reetdach ges.!
Für eine kunstinteressierte Familie suchen wir ein Reetdachhaus in Ostseenähe als stilvolles Feriendomizil. 0451-8009410 von-wuelfing-immobilien.de

Stilvolle ETW ges.!
Berliner Rechtsanwältin sucht eine hochwertig ausgestattete Ferienwohnung mit Balkon und Meerblick in Timmendorfer Strand. 0451-8009410 von-wuelfing-immobilien.de

GRUNDSTÜCKE

Wir kaufen auch Grundstücke, auf denen solch ein Haus steht! Oder falls Ihnen Ihr Grundstück zu groß geworden ist.

Rufen Sie uns gerne an, wir machen Ihnen ein Angebot!

NORDISKA HAUS GmbH

Schönböckener Str. 10 - 23556 Lübeck

04 51 - 4 86 69 18 info@nordiska-haus.de

GEWERBLICHE IMMOBILIENANGEBOTE

LADENLOKALE / LADENFLÄCHE

info@esplanade-immobilien.de

Tel.: 0451-7907190

Kapitalanlage in St. Gertrud – Mehrfamilienhaus mit 10 Wohneinheiten und Mietsteigerungspotenzial

ca. 890 m² Gesamtfläche, ca. 699 m² Wfl., JNKM IST ca. 63.576,48 €, 10 Wohneinheiten, vollvermietet Bj. ca. 1928, Gas- etagenheizung, Verbrauchsausweis, F, 194,7kWh, Guter Zustand, Modernisierung der letzten Jahre: Neue Etagenheizung, Leitungssysteme, Bäder, Innenausbau.

KP 1.375.000,- €

Kontaktieren Sie uns gerne!

Stockelsdorf
Stilvolle Ladenfläche in zentraler Lage, ca. 100 m² Verkaufsfläche, 3 m Schaufensterfront, im EG eines MFH, ebenerdiger Zugang, WC, ausgeb. Keller, Anlieferungsmöglichkeiten vorh., 2 PKW-Außenstellplätze, Bj. 1998, V: Strom: 78 kWh/(m²a), Wärme: 78 kWh/(m²a), Kl: C, Gas-ZH, KP: 295.000,- € 0451-8009410 von-wuelfing-immobilien.de

HOTELS / GASTSTÄTTEN

Herrschaftliches Schloss-Anwesen...
in ländlich-idyllischer Lage von Mecklenburg, ca. 172.500 m² Parkgrundstück, saniert 2001, Denkmalschutz, ca. 3.300 m² Nutzfl., 39 Zi. m. Ensuite-Bädern, Aufzug, Terrasse m. Seeblick, ehem. Hotelbetrieb, Marstall f. Events bis 120 Pers. nutzbar, 18 Stellpl. (+22 mögl.), direkter Seezugang, Nutzung als Klinik, Hotel, Residenz od. Firmensitz möglich, neue Gas-ZH 2024, unterliegt nicht den Anforderungen d. ENEV, KP: 3.700.000,- € 0451-8009410 von-wuelfing-immobilien.de

GEWERBLICHE IMMOBILIENGESUCHE

BÜROFLÄCHEN / PRAXEN

Büro- u. Lagerfl. ...
... gesucht! IT-Dienstleister sucht kombinierte Büro- und Lagerflächen ab 200 m² in Lübeck zur Miete oder Kauf. Gute Internetanbindung erforderlich. Provisionsfrei für Eigentümer. 0451-8009410 von-wuelfing-immobilien.de

Kanzleiobjekt ges.!
Junge Anwältin su. ein charm. Altbau-Büro in der Innenstadt von HL mit ca. 100 - 150 m². Kauf oder Miete. Provisionsfrei für EGT. 0451-8009410 von-wuelfing-immobilien.de

LAGERHALLEN / WERKSTÄTTEN

Mit Kranbahn ges.!
Maschinenbaubetrieb su. Produktionshalle mit Kranbahn und Toranlagen in HL o. Umgebung. Kauf bevorzugt. Provisionsfrei für EGT. 0451-8009410 von-wuelfing-immobilien.de

Produktionsfl. ges.!
Metallbaubetrieb sucht Produktionsfläche mit min. 2.000 m² und guter Autobahnanbindung (A1/A20). Provisionsfrei für Eigentümer. 0451-8009410 von-wuelfing-immobilien.de

Zur Miete gesucht!
In Lübeck und Umgebung suchen wir für zwei motorsportbegeisterte Brüder eine Halle mit 500 - 600 m² Hallenfläche zur Miete. Provisionsfrei für Eigentümer. 0451-8009410 von-wuelfing-immobilien.de

GRUNDSTÜCKE

Suche ein Grundstück ab 400 m²-2.000 m², auch mit Altbestand und ungeräumt/ mit Inventar. Anzahlung sofort möglich. Keine Kosten für den Verkäufer. Anruf genügt: 0170 - 77 22 500

MIETANGEBOTE

HÄUSER

Sanierte Stadtvilla in ruhiger Lage von Lübeck-Schlutup. Wohnen mit 2 Generationen? ca. 216 m² Wfl., 7 Zi., 2x EBK, großzügiger Wohnbereich mit Kamin, Vollbad im UG, Duschbad OG., gr. Süd-Terrasse, Balkon, Do-Garage, ca. 608 m² EL, EVA: 135,4 kWh/(m²a), Gas, E, Bj. 1924, **649.000 €** zzgl. Courtage

loose Immobilien **ivd**

Immobilien seit 1982

© 0 45 03 / 7074470 www.loose-immobilien.com

MIETGESUCHE

WOHNUNGEN

Professionelle Vermietung von Wohn- und Gewerbeimmobilien in Lübeck und Umgebung.

Gerne beraten wir Sie kostenlos!

Tel. 0451 - 610 30 40

Arnimstr. 29a, 23566 Lübeck

GROHMANN IMMOBILIEN

IMMOBILIEN SEIT 1978

Stadtwohnung ges.!
Selbstständiger Ingenieur sucht 1- bis 2-Zimmer-Wohnung mit Balkon in HL-Zentrum zur Miete, gerne möbliert. NKM bis ca. 950 €. 0451-8009410 von-wuelfing-immobilien.de

Wohnung gesucht!
Junge Familie mit kl. Tochter sucht in Lübeck eine EG-Whg. mit Gartenanteil oder Terrasse und min. 3 Zimmern. NKM bis ca. 1.400 €. 0451-8009410 von-wuelfing-immobilien.de

Zentral wohnen!
Single-Frau sucht helle, moderne 2-Zimmer-Wohnung in Altstadt- o. Uninähe mit Balkon. 0451-8009410 von-wuelfing-immobilien.de

PH o. EG gesucht!
Nach dem Verkauf Ihres großen Familienwohnsitzes suchen wir für ein sympathisches Ehepaar eine barrierefreie Penthouse-Wohnung mit Fahrstuhl o. eine großz. Etagenwohnung mit Balkon oder Terrasse, sowie TG-Stellplatz oder Garage in bevorzugter Wohnlage von Lübeck oder Bad Schwartau. Hochwertige Ausstattung und Weitblick oder Feldrandlage gewünscht. NKM bis ca. 2.000 €. 0451-800940 von-wuelfing-immobilien.de

Alleinstehender Rentner sucht günstige 2-2,5 ZW in Ratekau, möglichst Ebenerdig. ☎ 0171/3080242

Familienwohnung ges.!
Familie mit zwei Kindern sucht 4-Zimmer-Wohnung mit Balkon oder Gartenanteil in Lübeck-St. Jürgen oder St. Lorenz Süd. NKM bis ca. 1.600 €. 0451-8009410 von-wuelfing-immobilien.de

Mit Fahrstuhl ges.!
Rentnerin sucht 2-Zimmer-Whg. im Neubau mit Aufzug und Balkon in gut ÖPNV angebundener Lage. NKM je nach Lage und Zustand. 0451-8009410 von-wuelfing-immobilien.de

Paar (Ärztin und Ingenieur) sucht
ab Juni oder später 2-3-Zimmerwohnung mit Balkon oder Terasse in Lübeck. Tel.: 0162 6922 836 ☎ 016 26 92 28 36

MIETGESUCHE

HÄUSER

DHH mit Büro zur Miete!
Für ein selbstständiges Paar suchen wir eine Doppelhaushälfte mit 4 Zimmern und Arbeitszimmer zur Miete in Bad Schwartau. 0451-8009410 von-wuelfing-immobilien.de

EFH zur Miete ges.!
Erzieherin mit zwei Schulkindern sucht ein EFH mit Garten zur Miete im Raum HL-Genin oder Moisling. NKM bis ca. 1.600 €. 0451-8009410 von-wuelfing-immobilien.de

Feldrandlage ges.!
Familie mit zwei Hunden sucht Haus mit Garten zur Miete im Raum HL, möglichst mit Feldrandlage. NKM bis ca. 1.900 €. 0451-8009410 von-wuelfing-immobilien.de

RH zur Miete ges.!
Selbstständiger mit Familie sucht ein Reihenhaushaus mit Garten und Garage zur Miete in Randlage von Lübeck. 0451-8009410 von-wuelfing-immobilien.de

IMMOBILIEN DIENSTLEISTUNGEN

ANDERE DIENSTLEISTUNGEN

SEIT ÜBER 40 JAHREN beraten wir Käufer bei der Suche. So verkaufen Sie Ihre Immobilie diskret und mit Erfolgsgarantie. Auch Sa./So. und nach Feierabend. ☎ **04102-8243050**

WIRD IHNEN DIE GARTENARBEIT AUCH ZU VIEL? Wir finden den passenden Käufer für Ihre Immobilie. Die Wertermittlung Ihrer Immobilie ist für Sie kostenlos. ☎ **04102-8243050**

VERSCHIEDENES

Christus - für Dich gestorben

Leere Warenkartons, klein/gr., kostenlos abzuholen in 23923 Herrsburg-Lübeck ☎ **038821/66830**

Privatlehrerin für Mathematik erteilt Nachhilfeunterricht in Kücknitz: Susanne Kaffka ☎ **(0451) 301544**

Sammler sucht 5 und 10 DM Münzen, auch Scheine u. Kleingeld ☎ **(0171) 4 721 861**

MARKTPLATZ

MÖBEL / HAUSRAT

Abholung von gebr. Möbeln für bedürftige Menschen in Litauen. Tel.: 0176/55 29 18 30

TV / FOTO / PHONO / ELEKTRONIK

Gesucht werden Musikinstrumente v. A-wie Akkordeon bis Z-wie Zither & Fotoausrüstung Analog/Digital ☎ **0170/7037246**

Laserdrucker S/W, Typ Brother HL-2035, gebraucht mit 2 neuen Tonerkassetten-Preis 45,00 Euro ☎ 01 51 24 12 30 91

GARTEN

Strandkorb "Ostsee", l. defekt, n. Gebot, 0451/ 50 59 453

KUNST- UND SAMMLERMARKT

Suche alte Glasnegative ☎ 01 70-386 18 11

HOBBY UND FREIZEIT

E-Scooter (4-rädig), 6km/h, ideal f. Reise, da zerlegbar, VB 800€ ☎ **0170/2726256**

Fahrradträger Thule 924/925, gebraucht, für 2 Fahrräder bis 46 kg, auf AHK montierbar, 250 € VB. ☎ **01 51 24 12 30 91**

Verk. Angelgeräte u. div. Zubehör - für Norwegen und hier - sowie Multirollen. ☎ 0176/ 63 20 20 20

BEKANNTSCHAFTS-ANZEIGEN

SIE SUCHT IHN

Ich, Agnes, 72 J., verwitwet, bin e. jugendliche, hübsche Frau, ich habe noch immer e. schlanke Figur, liebe eine gute Küche und die häusliche Gemütlichkeit. Ich bin völlig allein-stehend, suche ernsthaft einen liebevollen Lebenspartner. Bitte rufen Sie heute noch an, damit wir uns verabreden können. pv ☎ **0151 - 62913874**

ER SUCHT SIE

Sympathischer Single-Mann 60plus, attraktiv, groß, schlank, diskret, einfühlsam, Kultur interessiert, kommunikativ, su. attr. Sie für niveauvolle erotische Begegnung. K.f.l. Bei ggs. Sympathie gerne Freundschaft+ Bild-Zuschriften: stilvoll-leben@gmx.de

DISKRETE TREFFS

Er, 59 J. su. vernachl. Sie, zwecks geleg. erotischer Treffen. Keine finanz. Interessen, 100% Diskretion.☎ **01520/9160118**

FREIZEIT- / REISEPARTNER

Suche älteren Mann, Ü70, NR/NT, der sich mit mir 1-2 mal pro Woche trifft. Wir können neue und ältere DVD's anschauen, Rummikub spielen, alles was zu zweit mehr Spaß macht, gerne bei Kaffee und Kuchen, vorheriges Kennenlernen erwünscht. **Bitte Zuschr. an Z14073046**

RENAULT SUV-WOCHEN

für jeden das Passende dabei

ab mtl. leasen **149€**

Renault Austral

Renault Austral Full Hybrid E-Tech 200: Gesamtverbrauch kombiniert (l/100 km): 4,7; CO2-Emission kombiniert (g/km): 106; CO2-Klasse: C. Leasing: Fahrzeugpreis: 33.564 €. Leasingsonderzahlung: 5.100 €. Laufzeit: 36 Monate. Gesamtlaufleistung: 30.000 km. Monatsrate: 149 €. Gesamtbetrag: 10.464 €. Ein Kilometerleasingangebot für Privatkund/-innen von Mobilize Financial Services, Geschäftsbereich der RCI Banque S.A. Niederlassung Deutschland, Jagenbergstraße 1, 41468 Neuss. Gültig bis 30.06.2025, bei Zulassung bis 30.06.2025. Abb. zeigt Sonderausstattung.

Autohaus Zankel e.K. in Bad Malente

Lütjenburger Straße 98, 23714 Bad Malente

Lüdemann & Zankel AG in Lübeck

Kruppstraße 4 - 6, 23560 Lübeck

www.LZautomobile.de

Tel.: 0451/ 58906-150

YOUNGTIMER / OLDTIMER

Von Privat, Porsche 944, BJ' 87, dkl.-blau-met., 12.000€ ☎ **0178/7223300**

KFZ GESUCHE

PKW KAUFGESUCHE

Privat sucht VW Polo ☎ 0170/3861811

ERSATZTEILE / ZUBEHÖR

Vk. 4 SR, neu, Michelin 195/55R16, VHB 140€ ☎ **0170/2726256**

WOHNMOBILE / -WAGEN

Kaufe Wohnmobile + Wohnwagen ☎ **03944-36160, www.wm-aw.de Fa.**

WIR SIND NACHHALTIG

Sämtliche Fasern für die Papierherstellung in Deutschland stammen aus nachhaltig bewirtschafteten und vielfach sogar zertifizierten Quellen.

Quelle: BDZV

WOCHENSPIEGEL

Nur noch 2 Messeflächen frei. Buchen Sie jetzt!

Lübecker Nachrichten

8. **AZUBI MEILE**

Ausbildung im Norden

Samstag, 21. Juni 2025

2000 junge Menschen in Begleitung ihrer Eltern besuchen jährlich unsere Ausbildungsmesse. Nutzen Sie diese Chance, die Schulabgänger für ihr Unternehmen zu begeistern und gemeinsam mit ihnen in die Zukunft zu starten.

Infos & Anmeldung unter:

Nadja Nachtigall, Tel.: 0451 144-1683, Mail: nadja.nachtigall@LN-luebeck.de

LESERREISEN

Unsere Reisehighlights für Sie!

Alle Reisen inklusive Fahrt im modernen Fernreisebus ab Lübeck, Bad Schwartau, Neustadt und Eutin



2-Tage Reise

SOMMERFEST

Jubiläums-Landpartie Schloss Bückeburg

mit Top-Hotel und Schifffahrt auf dem Steinhuder Meer!

25 Jahre Landpartie Schloss Bückeburg – auch dieses Jahr wieder vor der traumhaften Kulisse des Schlosses. Das fürstliche Schloss und der umgebende Park präsentieren in diesem Jahr die traditionelle Vielfalt der Region Schaumburg. Freuen Sie sich auf beeindruckende Trachtengruppen, kulturelle Höhepunkte und köstliche Spezialitäten aus der Region.

Leistungen: • Fahrt im modernen Fernreisebus • Besuch der „Landpartie auf Schloss Bückeburg“ inkl. Eintritt (Wert ca. € 20,-!) mit mehrstündigem Aufenthalt • 1 x Übernachtung im exklusiven H4 Hotel Hannover Messe • 1 x großes Frühstück vom Buffet • kostenlose Nutzung des Hotelschwimmbades • am 2. Tag: Große Schiffs-Rundfahrt auf dem Steinhuder Meer

Bitte beachten: Die City-Tax ist vor Ort im Hotel zu zahlen.

21.06. – 22.06.2025

EZ-Zuschlag € 49,- p.P. im DZ nur € **169,90**



6-Tage Reise

Viva Musica, Viva Verona

Oper Verona mit dem weltberühmten Klassiker „Aida“ und „Nabucco“

Grandiose Opernaufführungen auf der größten Opernbühne der Welt erwarten Sie in der weltberühmten Arena di Verona mit internationalen Stars.

Leistungen: • Fahrt im modernen Fernreisebus • je 1 x Zwischenübernachtung/HP auf der Hin- & Rückreise • 3 x Übernachtung im Komforthotel in Top-Lage in Abano Terme • alle Zimmer mit Bad o. DU/WC, Tel., TV & Klimaanlage • kostenlose Benutzung der Thermal-Innen- & Außenschwimmbäder • 3 x Frühstück vom Buffet • 2 x Abendessen als 3-Gang-Menü o. Buffet • 1 x Mittagessen als 3-Gang-Menü o. Buffet • 1 x Eintrittskarte nummerierter Sitzplatz Gradinata 6. Rang, inkl. Hin- & Rücktransfer

gegen Aufpreis p.P. buchbar: Karten „Poltrone“ € 149,- Karten „Puccini“ 2. Rang € 99,- / Ausflug Padua € 25,-

Bitte beachten: Die Kurtaxe ist direkt vor Ort im Hotel zu bezahlen!

27.06. – 02.07.2025 Aida
22.07. – 27.07.2025 Nabucco

EZ-Zuschlag € 129,- p.P. im DZ nur € **749,90**



4-Tage Reise

City-Schnäppchen: Prag „de Luxe“

Die „Goldene Stadt“ mit Top-Hotel zum Knüllerpreis & Stadtführung inklusive

Voller Geschichte und Geschichtchen erwartet Sie die 100-türmige Moldau-Metropole, ein Juwel unter den Hauptstädten Europas mit unglaublicher historischer Schönheit.

Leistungen: • Fahrt im modernen Fernreisebus • 3 x Übernachtung im First-Class-Hotel „NH Prague City“ • alle Zimmer mit Bad o. DU/WC, TV, Föhn • 3 x Frühstück vom Buffet • Stadtführung mit Reiseleitung in Prag • viel Freizeit zum Stadt- & Shoppingbummel aufgrund der günstigen Lage Ihres Hotels • City-Tax

gegen Aufpreis p.P. buchbar: • Besuch Prager Burg inkl. Eintritt Hauptrunde, € 29,- • Moldau-Schifffahrt, € 37,-

03.07. – 06.07.2025

EZ-Zuschlag € 169,- p.P. im DZ nur € **319,90**



5-Tage Reise

Pommersche Bernsteinküste

mit Hotel im historischen Ritterschloss am See mit Halbpension 3 große Tagesausflüge inklusive!

Leistungen: • Fahrt im modernen Fernreisebus • 4 x Übernachtung im 3*-Schlosshotel Podewils • 4 x Frühstück vom Buffet • 3 x Abendessen als 3-Gang-Menü mit polnischer Spezialitätenküche • 1 x Abendessen mit Spezialitäten vom Grill am Seeufer des Hotels • 1 x Imbiss mit traditioneller polnischer Suppe im Brotteig im Brotmuseum • Eintritt Brotmuseum • Eintritt und 40 Min. Elektrowagenfahrt im Slowinski Nationalpark • Tagesausflüge in den Slowinski Nationalpark, an die Ostseeküste und in die Dreistadt mit fachkundiger Reiseleitung • spannende Film-Vorführung im Hotel: „Das Schloss zu Krangen – damals & heute“

Bitte beachten: Eintrittsgelder sind nicht im Reisepreis enthalten. Die Kurtaxe ist direkt vor Ort im Hotel zu zahlen.

09.07. – 13.07.2025

EZ-Zuschlag € 169,- p.P. im DZ nur € **499,90**



2-Tage Reise

Musical-Reise „Moulin Rouge“ in Köln

Das Top-Musical-Erlebnis

Tretet ein in eine Welt voller Romantik und Sünde. Eine Welt, in der Grenzen verschwimmen, Bohemians und Royals sich in den Armen liegen und ausschweifend miteinander feiern. Lasst die Champagnerkorken knallen und macht euch bereit für die berauschendste Nacht eures Lebens! Moulin Rouge! Das Musical bringt Baz Luhrmanns oscarprämiertes Film-Meisterwerk auf die Bühne und lädt das Publikum in eine außergewöhnliche Kulisse ein.

Leistungen: • Fahrt im modernen Fernreisebus • 1 x Übernachtung im Top-Premiumhotel „Marriott“ zentral in Köln • alle großzügigen Zimmer mit Bad o. DU/WC, Kabel-TV, Tel., Föhn etc. • 1 x reichhaltiges Frühstücksbuffet • Eintrittskarte PK 4 zum Musical am Sonntag um 19.30 Uhr (höherwertige Eintrittskarten vorrätig)

Bitte beachten: Es findet kein Bustransfer vom Hotel zum Musical und zurück statt.

13.07. – 14.07.2025 | 03.08. – 04.08.2025

EZ-Zuschlag € 75,- p.P. im DZ nur € **259,90**



3-Tage Reise

Potsdam: „Zu Gast bei den Langen Kerls“

mit großer Schlösser- & Seenfahrt und Erlebnis Berlin

„Preußens Glanz & Gloria“, die Stadt der Schlösser und Parks und die Residenzstadt Friedrich des Großen. In der herrlichen Flusslandschaft der Havel entdecken Sie zudem das Ensemble der berühmten Schlösser und Gärten, welche Sie während der großen Schlösser- & Seen Schifffahrt aus völlig neuen Perspektiven erleben können. Freuen Sie sich auf viele neue Erlebnisse auf den Spuren „Friedrich des Großen“ und genießen Sie am Ende der Reise Berlin bei einer „Stadtrundfahrt auf dem Wasser“.

Leistungen: • Fahrt im modernen Fernreisebus • 2 x Übernachtung im Hotel Dorint Potsdam mit Frühstücksbuffet • alle Zimmer mit Bad o. DU/WC, TV, Klimaanlage • Stadtrundfahrt Potsdam • Schlösser- und Seen-Schifffahrt • Schifffahrt in Berlin • City-Tax Potsdam

Bitte beachten: Eintrittsgelder sind nicht im Reisepreis enthalten.

24.07. – 26.07.2025

EZ-Zuschlag € 99,- p.P. im DZ nur € **299,90**



Persönliche Beratung & Buchung: ☎ 0 45 21-779 37 91

Reiseveranstalter: Reisebüro Behrens GmbH | 23701 Eutin | Riemannstraße 26
E-Mail: info@behrens-reisen.de | www.behrens-reisen.de

MTZ: 30 Personen, diese muß bis 3 Wochen vor Anreise erreicht sein. Für mobilitätseingeschränkte Personen nicht geeignet. Personalausweis erforderlich.