

LÜBECK WOCHENSPIEGEL

WWW.WOCHENSPIEGEL-ONLINE.DE

Sonnabend, 22. März 2025 • kostenlos

Busfahren für alle

Die Stadtwerke bieten ein Training für Menschen mit Beeinträchtigungen an, um ein sicheres Ein- und Aussteigen zu üben. **SEITE 2**

Website zum Radverkehr

Wege, Parken, Reparatur: Auf einer Internetseite erhalten Lübecker jetzt Informationen zum Radfahren auf einen Blick. **SEITE 3**

22. LN-Immomeile

Bauen, kaufen, modernisieren: Die LN-Immomeile findet am 29. und 30. März in der Kulturwerft Gollan statt. **SEITE 5**

Zustellung: 0451/144-1826
Redaktion: 0451/144-1781
Anzeigen: 0451/144-1111, Fax -1010

Arbeitsagentur kennenlernen

ST. JÜRGEN. Die Agentur für Arbeit Lübeck berät Menschen bei ihrer Ausbildungs- und Arbeitssuche. Neben der Ausbildung zu Fachangestellten für Arbeitsmarktdienstleistungen werden die dualen Bachelor-Studiengänge „Arbeitsmarktmanagement“ sowie „Beratung für Bildung, Beruf und Beschäftigung“ angeboten. Was steckt eigentlich genau hinter diesen Berufsbezeichnungen? Welche Tätigkeiten sind nach dem Abschluss möglich? Solche Fragen werden von 16 bis 18 Uhr zum persönlichen Kennenlernen und Austausch im Berufsinformationszentrum Lübeck, Hans-Böckler-Straße 1, beantwortet. Anmeldung über die Plattform <https://eveeno.com/149154054>, Telefon 0451/588397 oder per E-Mail: luebeck.biz@arbeitsagentur.de.

TH-Programm zum Girls' Day

ST. JÜRGEN. Social-Media-Kanäle unter die Lupe nehmen, den Koffein-Gehalt von Kaffee oder Energy Drinks bestimmen und in die Technologien der Energiewende erleben? Der JuniorCampus der Technischen Hochschule (TH) Lübeck hat für den Girls' Day am 3. April ein vielfältiges Programm zusammengestellt. Schülerinnen ab der fünften Klasse haben die Chance, sich ab sofort dafür anzumelden. Alle Angebote finden von 9 bis 12 Uhr statt. Alle Interessierten können sich bis zum 1. April anmelden. Die Anzahl der Plätze ist begrenzt! Die Anmeldung läuft über die Seite des Girls' Day unter: <https://www.girls-day.de/>.



Karten gewinnen für „Die Udo Jürgens Story“

Am 21. Dezember 2024 jährte sich der Todestag von Udo Jürgens zum zehnten Mal. Und seit über einem halben Jahrzehnt feiert „Die Udo Jürgens Story – sein Leben, seine Liebe, seine Musik“ den Entertainer. Die Begeisterung für seine Lieder, seine Melodien, seine Texte und seine Persönlichkeit ist ungebrochen. „Die Udo Jürgens Story – Tour 2025“ ist eine einfühlsame, unterhaltsame und außergewöhnliche Hommage an den Grandseigneur der deutschen Unterhaltungsmusik. Am 6. April um 20 Uhr ist der Abend in der Lübecker MuK zu erleben. Dafür verlosen wir 3 x 2 Karten. Die Schauspielerinnen Gabriela Benesch und Alex Parker, der bekannteste Udo-Jürgens-Interpret, führen ihre Gäste auf eine musikalische Zeitreise mit Hits wie „Merci Cherie“, „Ein ehrenwertes Haus“, „Ich war noch niemals in New York“, „Griechischer

Wein“, „Aber bitte mit Sahne“ und „Mit 66 Jahren“ – und vielen mehr. Dazu erzählt Gabriela Benesch mit Charme, Witz und Empathie hintergründige Anekdoten, interessante Fakten und zitiert hingebungsvoll aus Udo Jürgens' persönlichen Aufzeichnungen. Das Duo Benesch und Parker sorgt unter der Regie von Erich Furrer für einen Abend voller Erinnerungen und Überraschungen und lässt das Herz jedes Udo-Jürgens-Fans höherschlagen.

❑ Karten gewinnen kann auch, wer uns am 22. oder 23. März unter Telefon 0137 / 800 36 14 anruft. (Telemedia interactive GmbH; Kosten pro Anruf 0,50 Euro aus dem deutschen Festnetz und aus dem Mobilfunknetz). Bitte Namen, Adresse und Telefonnummer deutlich angeben.

Foto: Harald Klaus

Bestattungsinstitut Friedrich-W. Zunft
Friedhofsallee 1a, 23554 Lübeck
Wir sind täglich 24 Stunden für Sie erreichbar.
Tel. 04 51 / 49 12 32
Erd- u. Feuerbestattungen
auf allen Friedhöfen
Waldbestattungen
Seebestattungen
Bestattungsvorsorge und Beratung kostenlos

Gold & Silber
Wir zahlen hohe Preise für Besteck und Schmuck, Brillanten und Uhren, Münzen, Zahngold und Bernstein
ANTIK & KUNST
Breite Str. 4 neben der Schiffergesellschaft
direkt am Koberg
☎ 7 25 56 • Gutachten
Suche BRIEFMARKEN sowie alte Orden und Bilder
www.goldankauf-dose.de

KÜCHE?
Seit über 50 Jahren vertraut man Schöppich – aus gutem Grund!
individuell & familiär
Schöppich seit 1973
Bad Schwartau • www.schoepich.de

AUTO ADAM kauft
fast jeden Pkw & Lkw
auch defekt, Unfall-/Totalschaden
Sofort Bargeld, prompte Abmeldung u. Abholung
24-Std.-Tel.-Service, auch sonntags
Rufen Sie an, 04 51 / 57010
HL, Roggenhorster Straße 13
www.AUTO-ADAM.de

O. C. KATRE-SCHMUCK
Batteriewechsel sofort
Wir kaufen: Gold, Silber, Platin, Schmuck, Diamanten, Zahngold, Bernstein, Luxusuhren
MÜHLENSTR. 19 • LÜBECK ☎ 0451/9 89 89 29

HEIMSPIEL
IN DER HANSEHÖLLE!
VfL vs. ASV Hamm
Sonntag, 30.03.
18:00 Uhr
www.hansehoelle.de

FLOHMARKT
CITTI-PARK Lübeck - im Parkhaus
familia Reinfeld - überdacht möglich
Campus Center Lübeck
hagebau Lübeck - überdacht möglich
TEL.: 04102 / 3 19 39
www.hochberg.tv

Flohmarkt
Bad Schwartau
30. März
☎ 045 03/89 83 77
www.blue-ocean-event.de

nealx AND FRIENDS
SA 05. APRIL • MUK LÜBECK

ZOO & Co.
Unsere Angebote
Nur gültig vom 22. – 30. März 2025
LEONARDO Katzentrocken-nahrung
300 g Beutel, versch. Sorten
z. B. Adult Complete 32/16
ab 3,29 (je 1 kg = 5,48 €)
1+1 gratis ein weiterer Beutel
Entdecke unseren aktuellen **Angebotsprospekt:**
Gültig bis zum 30. März 2025
ZOO & Co. Lübeck - Dein lokaler Partner
Wilfried Schnack e.K.
Bei der Lohmühle 92-96 • 23554 Lübeck
Königsstraße 33 • 23552 Lübeck
www.zooundco-luebeck.de
Bild-, Produkt- und Farbabweichungen sowie Preisirrtum vorbehalten. Alle Preise in €. Abgabe in handelsüblichen Mengen. Gültig bis 30. März 2025.

SUITNER TraveAntik
Jetzt in der Mühlenbrücke 1
Innenstadt Mühlenbrücke 1 Mo-Fr 9.30 - 17.30 Uhr
Travemünde Rose 12 - Mo+Di & Do+Fr 10-12:30 Uhr
0451/73993

ANKAUF Gold & Silber
LIVE Kurse! Schmuck, Diamanten, Zahngold..
Luxusuhren von Rolex, Patek Philippe, Audemars Piguet, Omega, IWC..
Orden, Militaria, Münzen, Medaillen, Postkarten, Briefmarken uvm.
Auch VERKAUF von Goldbarren, Münzen & Silberbarren bei uns!

Hanse Art AUKTIONSHAUS
Jetzt einliefern!
Wir beraten Sie gerne, im Auktionshaus oder bei einem Hausbesuch.
Mengstr. 14 - in Lübeck
Öffnungszeiten nach Terminvereinbarung.
0451/ 707 57 800
info@auktionshaus-hanseart.de

Naturkundliche Führungen starten

TRAVEMÜNDE. Nachdem bereits seit Ende Februar wieder in größerer Zahl durchziehende Kiebitze auf der Vogelwiese im Naturschutzgebiet Südlicher Priwall beobachten wurden, kehren sie nun auch zur Brut an diesen Standort im äußersten Nordosten Lübecks zurück. In den folgenden Wochen werden dort Balz und Brut der Kiebitze das bestimmende ornithologische Thema sein. Daher lädt die Naturwerkstatt Priwall Interessierte wieder zu zahlreichen naturkundlichen Führungen ein. Die Termine: Sonntag, 30. März, 14 Uhr, Mittwoch, 2. April, 15 Uhr, Donnerstag, 10. April, 14 Uhr, Dienstag, 15. April, 11 Uhr, Dienstag, 22. April, 11 Uhr, Sonntag, 27. April, 11 Uhr, Freitag, 2. Mai, 15 Uhr, Sonntag, 18. Mai, 14 Uhr, und Mittwoch, 28. Mai, 14 Uhr.

Insbesondere Ende März und im April begeistern die Kiebitzmännchen Beobachter regelmäßig mit besonders spektakulären



Kiebitze sieht man immer seltener. Foto: Torsten Schwarz

Flugmanövern, aufgrund derer die Art auch als Gaukler der Lüfte bekannt ist. Die Führungen ermöglichen einzigartige Einblicke einerseits in die Vogelwelt des Feuchtwiesenbiotops und andererseits in das landschaftspflegerische Engagement zu seiner Bewahrung.

Die Kiebitz-Führungen der Naturwerkstatt Priwall dauern etwa zwei Stunden und kosten für Erwachsene zwölf Euro und für Kinder acht Euro. Anmeldung: info@naturwerkstatt-priwall.de oder 04502/ 9996465. Treffpunkt ist an der Naturwerkstatt Priwall, Fliegerweg 5-7

Durch menschliche Eingriffe und dadurch ausgelöste Habitatveränderungen gehen die Bestandszahlen der Kiebitze deutschlandweit seit Ende des 19. Jahrhunderts dramatisch zurück. Nicht umsonst wurde er 1996 und 2024 vom Nabu gleich zweimal zum Vogel des Jahres gewählt. Dieser Titel darf keinesfalls als Auszeichnung missverstanden werden, sondern soll auf die Bedrohung der Art und ihres Lebensraumes aufmerksam machen. In Deutschland gilt der Kiebitz als stark gefährdet, wird streng geschützt und ist zudem als sogenannte Verantwortungsart innerhalb der Nationalen Strategie zur Biologischen Vielfalt der Bundesregierung eingestuft.



Peter Salzwedel zeigt Nicole Jarosch beim Mobilitätstraining, wie man sicher in den Bus ein- und aussteigt.

Foto: Lutz Roeßler

Busfahren für alle: Stadtwerke Lübeck bieten Training an

Menschen mit Beeinträchtigungen können sicheres Ein- und Aussteigen üben – Weitere Termine in fast allen Stadtteilen.

LÜBECK. Ganze vier Stunden steht der Bus der Stadtwerke Lübeck an der Haltestelle Citti-Park. Nicht etwa, weil er eine Panne hat, sondern damit Menschen mit Beeinträchtigungen üben können, was für andere selbstverständlich ist. Beim sogenannten Mobilitätstraining können Fahrgäste das sichere Ein- und Aussteigen ausprobieren. Auch für gehörlose oder sehbehinderte Menschen gibt es Hilfestellung.

Mitarbeiter der Stadtwerke stehen dabei bereit, um alle Fragen rund um den Nahverkehr und das Busfahren zu beantworten. „Es gibt ganz viele Fehler, die man beim Busfahren machen kann“, erklärt Mobilitätstrainerin Christine Palm. Die Trainings seien eine Möglichkeit, die Busse entspannt kennenzulernen. „Training am stehenden Bus“, sagt Palm dazu.

Den Auftakt für das Training findet dieses Jahr am Citti-Park statt. Bis November bringen die Stadtwerke das Mobilitätstraining in die meisten Lübecker Stadtteile. Ziel sei Menschen mit Einschränkungen die Angst vor dem Busfahren zu nehmen.

SO STEIGEN SIE MIT ROLLATOR SICHER EIN UND AUS

Eva Melert nimmt dieses Angebot gerne an. Sie lässt sich von Trainerin Palm erklären, wie sie mit einem Rollator sicher ein und aussteigt. Wichtig: Beim Einsteigen müsse darauf geachtet werden, den Rollator erst mit den vorderen, dann mit den hinteren Rädern in den Bus zu hebeln. Ein häufiges Problem ist laut Palm,

dass die Rollatoren gleich komplett hineingehoben werden.

Für die Busfahrt hat Palm noch einen Tipp: Beeinträchtigte Passagiere sollten sich einen richtigen Platz suchen und nicht auf dem Rollator Platz nehmen. Außerdem helfe es, sich entgegen der Fahrtrichtung zu setzen, da man so bei einer Vollbremsung in den Sitz gedrückt werde.

Beim Aussteigen mit Rollator sei es gefährlich, vorwärts aus dem Bus zu gehen. Es bestehe die Gefahr, dass die Räder zwischen Bus und Bordstein verkanten. Besser sei es, die Bremsen des Rollators anzuziehen, ruhig aussteigen und dann den Rollator herauszuziehen.

IM LÜMO WIRD EBENFALLS GEÜBT

Während vor dem Citti-Park das Mobilitätstraining stattfindet, wird im Einkaufszentrum das Lümo beworben. Denn seit diesem Jahr fährt der Bus-on-demand auch nach Stockelsdorf und Bad Schwartau. Das Lümo steht an diesem Tag ebenfalls bereit, um das Ein- und Aussteigen zu üben.

Auch Nicole Jerosch ist gekommen, um mit ihrem neuen Rollstuhl das Einsteigen in den Bus zu üben. Sie möchte ausprobieren, wie viel Schwung sie nehmen muss, um gut in den Bus zu kommen.

Jerosch ist in einer Selbsthilfegruppe aktiv und will auch andere Mitglieder der Gruppe motivieren, zu den nächsten Mobilitätstrainings zu gehen. Sie sagt, dass das Training anders als der

Alltag ist, da der Bus fast leer ist. Zu Stoßzeiten nutze sie den Nahverkehr ungern, aufgrund der vielen Menschen.

Für Karsten Kupper ist das Mobilitätstraining ebenfalls sehr wichtig, denn er ist gehörlos. Beim Training habe er erfahren, wie man mit dem Fahrer kommunizieren soll, um sich als Gehörloser kenntlich zu machen, erklärt er in Gebärdensprache, die seine Tochter übersetzt.

Kommunikation mit dem Busfahrer sei ebenfalls wichtig, wenn der Bus erst losfahren soll, wenn die Fahrgäste sicher sitzen, erklärt Mobilitätstrainer Peter Salzwedel. „Die Busfahrer sind keine Hellsche“, sagt er.

BUSFAHRER HABEN ES EILIG – DOCH SIE KÖNNEN AUCH WARTEN

Das Fahrpersonal helfe gerne und sei auch bereit, mit dem Losfahren einige Sekunden zu warten, bis die Fahrgäste sicher sitzen – dafür müsse man die Fahrer aber ansprechen. Denn pro Stopp haben die Fahrer nur 15 bis 30 Sekunden, erklärt Salzwedel, der selbst 17 Jahre lang Busfahrer war.

Der häufigste Fehler sei, sich nicht richtig festzuhalten, berichtet er. „Dann sind blaue Flecken vorprogrammiert.“ Zum Glück hielten sich derartige Vorfälle aber in Grenzen.

HILFEN FÜR SEHBEHINDERTE FAHRGÄSTE

Im Bus erklärt Salzwedel, dass die Stangen zum Festhalten gelb

sind, weil Sehbehinderte diese Farbe besser wahrnehmen können. Außerdem seien bei einigen Bussen die Stangen an den Türen geriffelt, um sie ertasten zu können. Beim Mobilitätstraining können Menschen mit Sehbehinderung üben, die Geräusche der Türen beim Öffnen und Schließen zu unterscheiden.

Der Klemmschutz der Türen kann ebenfalls ausprobiert werden. Hält jemand seine Hand oder einen Gegenstand zwischen die schließenden Türen, öffnen sich diese wieder, um Verletzungen zu vermeiden.

Während des Trainings bieten die Mobilitätstrainer Palm und Salzwedel Hilfe im Umgang mit Apps an. Sie erklären, wie die Lümo-Buchung per App funktioniert, oder wie die richtige Verbindung gefunden wird.

Das nächste Mobilitätstraining findet am 20. März statt. Zwischen 9 und 12 Uhr wartet ein Bus an der Haltestelle Roeckstraße in St. Gertrud. Weitere Termine für die Mobilitätstrainings sind:

- 17.04. Travemünde: Haltestelle Priwall Fähre, 9-12 Uhr
- 21.05. Bad Schwartau: Haltestelle Markt (vor der Bibliothek), 9-12 Uhr
- 26.06. St. Lorenz Süd: Haltestelle Kolberger Platz, 11-15 Uhr
- 17.07. Kücknitz: Haltestelle Kornweg, 9-12 Uhr
- 24.09. St. Jürgen: Parkplatz AWO Paul-Ehrlich-Str. 5-7, 9-12 Uhr
- 16.10. Moisling: Haltestelle Bahnhof Moisling, 10-13 Uhr
- 05.11. Schlutup: Haltestelle Schlutup Markt, 9-13 Uhr. **MIS**

Geschäftswelt

– Anzeige –

„Yogakurse für Menschen ab 50“ und „Yoga sanft für alle“ - krankenkassenzertifiziert -



Ab dem 24.03.25 beginnen im YOGAME in der „Kanalstraße 80“ neue Anfängerkurse. Wir möchten Berührungsängste abbauen. Man kann jederzeit damit anfangen, selbst wenn man die 50 überschritten hat. Der Kurs „Yoga 50+“ richtet sich speziell an Menschen ab 50 und an alle, die auf eine sanfte Art die Wirkungen des Yoga erfahren möchten.

Einfache Yoga-Stellungen und Dehnübungen können Rückenschmerzen und Beschwerden in den Gelenken lindern, sie sorgen für mehr Beweglichkeit, Kraft und damit auch für mehr Vitalität. Durch Yoga werden Knochen und Muskeln wieder gestärkt, die Haltung verbessert und die Atmung vertieft. Eben-

so entspannen sich Körper und Geist und können zur Ruhe kommen. Mit Yoga kann man sich bis ins hohe Alter körperlich & geistig fit halten.

In 10 Einheiten, jeweils am Mittwoch: 9.30-10.45 Uhr ab 26.03.25 „Yoga 50+“ oder montags, „Yoga sanft“ 10.30-11.45 Uhr ab 24.03.25 oder freitags: 10.30-11.45 Uhr ab 28.03.25 „Yoga sanft“ oder dienstags: 9.00-10.15 Uhr ab 25.03.25 oder dienstags 16-17.00 Uhr „Yoga sanft“ üben wir Yoga.

Anmeldung: info@yogame-luebeck.de, 01735363329 www.yogame-luebeck.de



Unsere Frühlingsangebote

35%

auf den Nählohn Ihrer neuen Dekoration

- nicht in bar auszahlabar oder mit anderen Aktionen kombinierbar
- Angebot gilt bis 30.04.2025
- Rabatt nur für Neubestellungen

Rabatt nur gegen Vorlage dieser Anzeige bei der Bestellung

Wir waschen Gardinen

35%

auf maßgefertigte Plissees, ausgewählte Kollektion

- nicht in bar auszahlabar oder mit anderen Aktionen kombinierbar
- Angebot gilt bis 30.04.2025
- Rabatt nur für Neubestellungen

Schwartauer Allee 13a-15 · 23554 Lübeck
5 Parkplätze vor den Schaufenstern · Haltestelle Wickede-Str. Linie 1 + 10
Montag - Freitag 10.00 - 18.00 · Sonnabend 10.00 - 13.00
Tel. 0451-43115 · www.gardinen-schlichting.de

1000-Euro-Spende für „Die Muschel“

LÜBECK. Weil die Resonanz auf einen zweitägigen Flohmarkt seine Erwartung übertraf, hat Jens Thiel die Einnahmen vom zweiten Tag für einen guten Zweck gespendet: 980 Euro, die er auf 1000 Euro aufgerundet hat, kommen nun dem Verein „Die Muschel“ zugute.

„Für den Verein und seine Arbeit mit schwerkranken Kindern und ihren Familien habe ich mich entschieden, weil die Zukunft nun einmal bei unseren Kindern liegt und weil ich das En-

gagement des Vereins für mehr als lobenswert halte“, so Thiel. Alexandra Preuß, Koordinatorin des Vereins „Die Muschel“, hat dem Spender versichert, dass das Geld gut genutzt wird – konkret für die Finanzierung des Fahrdienstes, um die Kinder beispielsweise zum Reitunterricht zu bringen beziehungsweise für Fahrten zu den Trauergruppen. „Ferner bin ich guter Dinge, dass meine Aktion vielleicht den ein oder anderen Nachahmer finden könnte“, hofft Jens Thiel.



Jens Thiel übergab die Spende an Alexandra Preuß. Foto: privat

„Functional Workout“ beginnt

LÜBECK. Der BSV Lübeck bietet einen neuen Kurs „Functional Workout“ an. Dieses Sportangebot findet in der Grundschule am Stadtpark an der Schulstraße statt. Der zehnwöchige Kurs kostet 65 Euro zuzüglich einem jährlichen Verbandsbeitrag in Höhe von zwölf Euro. Der Kurs startet am Montag, 24. März, von 18 bis 19 Uhr. Im Anschluss findet ein Folgekurs statt. Anmeldung unter Telefon 0179/ 1266414, 0451/ 77075 oder per E-Mail: info@bsv-luebeck.de.

Hansestadt richtet Website zum Radverkehr ein

Im Internet erhalten Lübecker Informationen zum Radfahren auf einen Blick.

LÜBECK. Die Hansestadt Lübeck hat eine zentrale Anlaufstelle für Themen rund um den städtischen Radverkehr eingerichtet – und zwar im Internet. Auf www.luebeck.de/radverkehr finden Bürgerinnen und Bürger ab sofort Informationen zu aktuellen Projekten, mit denen die Stadt fahrradfreundlicher werden möchte. Die Website zeigt auch, was Lübeck bereits jetzt als Radfahrstadt ausmacht.

Die neue Website ist mit einer interaktiven Karte ausgestattet. Auf dieser sind Parkmöglichkeiten, Radwanderwege und Standorte von Bike+Ride-Anlagen sowie Fahrradreparaturstationen mit eigenen Symbolen eingezeichnet. Einer von mehreren Links führt zum „Radgeber“ des ADFC Lübeck und gibt unter anderem die Möglichkeit, lokale Tourenangebote zu erhalten.

Auch über die Förderung des Radverkehrs durch die städtische Politik können sich Lübeckerinnen und Lübecker nun aktuell informieren. Auf der Website abrufbar sind unter anderem alle wichtigen Beschlüsse der Bürgerschaft zum Radverkehr, der Jahresbericht zu Fuß- und Radverkehrsmaßnahmen und Informationen zum Radverkehrskonzept. „Lübeck ist durch seine Topographie und die kurzen Wege ideal zum Fahrradfahren“, heißt es in einer Pressemitteilung der



Auf zwei Rädern um den Mühltorteller: Für Radfahrerinnen und Radfahrer bietet die Hansestadt künftig Informationen auf einer neuen Website an. Foto: Lutz Roeßler

Stadt. Eine repräsentative Mobilitätsbefragung aus dem Jahr 2017 hätte zwar ergeben, dass bereits „etwa jeder fünfte Weg“ mit dem Fahrrad zurückgelegt werde. „Trotzdem möchte Lübeck den Radverkehrsanteil weiter steigern und noch fahrradfreundlicher werden.“

Damit sich Menschen sicher auf zwei Rädern durch die Stadt

bewegen können, brauche es „gut dimensionierte Radverkehrsanlagen“. Dazu zählt die Stadt Radwege, Radfahrstreifen, Schutzstreifen und gemeinsame Geh- und Radwege.

Auf Velorouten können Radfahrende längere Strecken mit einer ausgebauten Radinfrastruktur befahren. „Um die wachsenden Anforderungen einer Mobili-

tätswende zu erfüllen und den Radverkehrsanteil weiter zu steigern, wird in Lübeck ein neues Radverkehrskonzept erarbeitet. Dies wird unter anderem auch die Ausweisung von Velorouten enthalten“, teilt die Stadt mit. Auch Bike+Ride-Anlagen an Bahnhöfen, Abstellanlagen und Reparaturstationen sollen im Stadtgebiet entstehen.

Marli's Grillhütte

Angebot vom 22.03 - 29.03.2025



1/2 Hähnchen	5,50 €
Currywurst + Pommes	6,90 €
20 % auf alle unsere Burger	
Daueringang Filterkaffee	1,00 €

Marlring 68f - 23566 Lübeck
Direkt gegenüber von Aldi, hinter der Baltic Bar Lübeck
Öffnungszeiten: Montag - Samstag von 11.30 - 19.00 Uhr

Pflege24Nord

24-Stunden-Betreuung in Ihrem eigenen Zuhause!
Individuelle Betreuung durch polnisches Personal!
Die bezahlbare Alternative zum Pflegeheim!
Tel. 0 41 55/4 93 99 66

Goldankauf

REWE Center Buntekuh,
Ziegelstr. 232
Tel. 0170 3411829
Täglich 10.00 - 18.00 Uhr,
Sa. bis 14.00 Uhr
www.beckergoldankauf.de

Frühjahrsaktion: Tauchen Sie ein in die heilende Welt des Sauerstoffs!

Sauerstoff ist der Schlüssel zu mehr Energie, Gesundheit und Wohlbefinden. Die milde hyperbare Sauerstoffanwendung unterstützt Ihren Körper bei der Heilung von Krankheiten wie z.B. Long COVID, COPD, Asthma, Autoimmunerkrankungen und vielen chronischen Beschwerden.

Nutzen Sie unsere Frühjahrsaktion:
Buchen Sie zu zweit mit unserem Rabattcode und zahlen Sie nur 25 € pro Person für 60 Minuten. Gültig im März und April!
Hinweis: Diese Aktion ist nur einmal buchbar!

Code: GESUNDHEIT

Verabschieden Sie sich von Stress, steigern Sie Ihre Vitalität und erleben Sie, wie der Sauerstoff Ihren Körper flutet und Ihre Regeneration unterstützt. Sichern Sie sich jetzt Ihren Platz!

Kontaktieren Sie uns und lassen Sie sich von der Wirkung des Sauerstoffs überzeugen.

Absolut Air, Hochofenstr. 21, 23569 Lübeck – Ihr Partner für mehr Gesundheit und Wohlbefinden.
0152/ 07340358
unter: www.absolut-air-luebeck.de



Geschäftswelt

– Anzeige –

Plissee-Rabattaktion bei M-Line

Monika Koptein gewährt attraktive Frühlingsrabatte



Monika Koptein, Inhaberin von M-line Sonnenschutz&Ambiente bietet Beratung und Qualität nach Maß für Sonnenschutzlösungen

Endliche die ersten wärmen-den Sonnenstrahlen und dennoch kann die Frühlings-sonne innerhalb der eigenen vier Wände auch für Unmut sorgen. Hitze, ausbleichende Möbel und Textilien sowie grelles Blendlicht sind Problematiken von Sonnenlicht. Monika Koptein ist ihr kompetenter Partner für maßgeschneiderte Lösungen im Bereich Sonnen- und Sichtschutz. Ob Plissees, Jalousien, Insektenschutz oder Rollos - M-line bietet eine breite Palette an Produkten, die sowohl funktional als auch ästhetisch überzeugen.

„Seit kurzem führen wir auch die Plissees von der Firma MHZ, die Besonderheit, man kann jedes Plissee in einem gewünschten RAL-Ton erhalten“, so Monika Koptein. M-line überzeugt nicht nur durch hochwertige Produkte, sondern auch durch den exzellenten Service. Von der kostenlosen Beratung über das Aufmaß bis hin zur schnellen Lieferung und Montage. Hier wird jeder Kunde individuell betreut. Profitieren Sie nun von den attraktiven Rabatten, 30% Rabatt auf alle Plissees auch auf Sonderformen und Dachfenster. Bei MHZ und Luxaflex gewährt M-line 10% Rabatt. Diese Aktion gilt bis zum 30. April.

M-Line Sonnenschutz & Ambiente Monika Koptein
Bäderstraße 24 / 23626 Ratekau
Öffnungszeiten: Mo. und Fr. 10 - 14 Uhr
Di. und Do. 10 - 17 Uhr. Mittwoch 10 - 16 Uhr
www.mline-sonnenschutz.de
info@mline-sonnenschutz.de
Sie finden uns auch bei Facebook und Instagram

Mach den Frühling zum Erlebnis!

Jetzt e-Bike auswählen und durchstarten.



SCAN MICH



e-motion
DIE E-BIKE EXPERTEN

e-motion e-Bike Welt Lübeck | Daimlerstr. 14a | 23617 Stockelsdorf
0451 30405021 | luebeck@emotion-ebikes.de

Ostermarkt im Dörpshuus

KRUMMESSE. Zahlreiche Kunsthandwerker aus der Region präsentieren beim Krummesser Ostermarkt ihre überwiegend handgefertigten Geschenkideen und kulinarische Leckereien. Am Sonnabend und Sonntag, 29. und 30. März, findet der Markt jeweils von 11 bis 18 Uhr im Krummesser Dörpshuus, Lübecker Straße 6, sowie im benachbarten Sonnenhaus statt. Dort lädt auch eine Cafeteria zum Beisammensein ein.

„Kunst, Handwerk und mehr...“ lautet das Motto der über 30 Aussteller, die eine breite Palette überwiegend selbst hergestellter Waren und Lebensmittel anbieten. So werden unter anderem gedrechselte Schüsseln und Schreibgeräte, Genähtes für Groß und Klein, Schmuck-Unikate sowie österliche Haus- und Gartendekorationen aus unterschiedlichsten Materialien präsentiert. Außerdem können die Besucher herzhaftes Käsesorten und hochwertige Liköre einer Edelobstbrennerei verkosten und kaufen.

Der Eintritt für Erwachsene in das Dörpshuus kostet 1,50 Euro, Kinder haben freien Zutritt.

Earth Hour am 22. März

LÜBECK. Weltweit fordern Menschen, Städte und Unternehmen während der Earth Hour 2025 mehr Einsatz für den Klimaschutz, gegenseitigen Respekt und eine starke Demokratie. Sie schalten am Samstag, 22. März, um 20.30 Uhr Ortszeit für eine Stunde das Licht aus. Die Hansestadt Lübeck schaltet eine Stunde lang unter anderem die Fassadenbeleuchtung des Holstentors, der fünf Altstadtkirchen und verschiedener weiterer Gebäuden ab, um ein Zeichen für den Umwelt- und Klimaschutz zu setzen. Alle Informationen zum Mitmachen gibt es auf der Website des WWF: www.wwf.de/earth-hour.

Gong-Meditation für Frauen

ST. LORENZ NORD. Die Frauenberatungsstelle Aranat, Steinrader Weg 1, bietet am Freitag 28. März, von 18 bis 19.30 Uhr für Frauen eine Gong-Meditation an. Die Klänge und Schwingungen des Gongs dienen der Stressreduzierung, können emotionale und körperliche Blockaden lösen und machen es möglich, sich ganz auf sich selbst zu besinnen. Die Veranstaltung kostet je nach Einkommen zwischen drei und 14 Euro. Informationen und Anmeldungen unter Telefon 0451/4082850 oder info@aranat.de.

Travemünder Woche muss sparen

2025: Weniger Meldungen, Minus beim Landprogramm – Die Perspektiven für 2026 sind deutlich besser.

TRAVEMÜNDE/LÜBECK. Die wirtschaftlich schlechteren Zeiten bekommt auch die Travemünder Woche (TW) zu spüren. Der Veranstalter des Landprogramms, die Bergmanngruppe aus Hamburg, hat bei der Auflage im vergangenen Jahr ein Minus im fünfstelligen Bereich gemacht. Das hat Chef Uwe Bergmann jetzt im Lübecker Wirtschaftsausschuss berichtet.

Das Defizit muss das Unternehmen selbst tragen. Als Gründe für das Minus nannte Bergmann den Wegfall von Sponsoren und die hohen Gebühren für die Gema. Nun muss gespart werden.

Einige kostspielige Programmpunkte werden gestrichen, sagte Uwe Bergmann. „Das große Fischerdorf wird es nicht mehr geben. Es hat sich nicht gerechnet“, kündigte er an. Auch die Harbour Lounge falle weg – die Musik war störend für die benachbarten Lotten.

Die Illumination der „Passat“ ist im kommenden Sommer nicht mehr vorgesehen. Das traditionelle Feuerwerk zum Abschluss der Travemünder Woche werde aber wie gewohnt gezündet. Uwe Bergmann versicherte den Politikern, dass es keine Lücken beim Landprogramm geben werde. „Das wird ordentlich aussehen.“

„Ist es so, dass das Landprogramm den Segelsport finanziert?“, wollte Axel Flasbarth, Co-Fraktionschef der Grünen wissen. „Das war vor der Pandemie so“, antwortete Uwe Bergmann. Er verwies darauf, dass die Kieler Woche oder der Hamburger Hafengeburtstag von den



Die Partymeile der Travemünder Woche ist beliebt. Aus Kostengründen gibt es in diesem Jahr Änderungen.

Foto: Agentur 54°

Kommunen mit Millionenaufwand unterstützt würden. Die Besucher wollten inhaltlich etwas geboten bekommen. „Wenn wir die Qualität erhöhen und ausbauen wollen, müssen wir sehen, wie wir das finanzieren können.“

Er schlug den Politikern vor, gemeinsam zu überlegen, was für die Travemünder Woche existenziell notwendig und was nur ein Nice-to-have sei. Er lud die Ausschussmitglieder ein, im kommenden Sommer gemeinsam das Landprogramm in Augenschein zu nehmen.

Aber auch auf der sportlichen Seite muss bei der diesjährigen

Auflage gespart werden, sagte TW-Geschäftsführer Frank Schärffe den Politikern. Er rechnet mit deutlich weniger Teilnehmern als sonst. 745 Boote und knapp 1500 Teilnehmer waren im vergangenen Jahr am Start, diesmal würden es etwa 450 Boote und 900 Teilnehmer sein.

Es habe zwei überraschende Absagen von Meisterschaften gegeben. „Die Lücke war nicht mehr zu füllen.“ Das bedeutet: weniger Meldegeld und weniger Campingeinnahmen. Auf der Kosten Seite müssten bis zu 100.000 Euro eingespart werden.

Allerdings würden auch weniger Flächen gebraucht. „Der

Grünstrand wird leer bleiben“, sagte Frank Schärffe. Zudem müsse bei zahlreichen kleineren Positionen gekürzt werden. Das sei eine ziemliche Herausforderung. „Können Sie die Kosten reinholen?“, fragte Axel Flasbarth. „Es sollte aufgehen“, antwortete Frank Schärffe. „Aber es kann immer wieder Überraschungen geben.“

Für 2026 und 2027 sehe die Lage aber schon ganz anders aus. Im kommenden Jahr sei die Travemünder Woche bereits derart ausgelastet, dass Meisterschaften abgesagt werden müssten. „Travemünde ist voll.“ 2025 sei ein Ausrutscher, sagte Frank

Schärffe. Einen zusätzlichen Boom für die Segelsportveranstaltung erhoffe er sich von der Eröffnung des Fehmarnbelttunnels 2029. „Wir erwarten einen Push.“ Für Skandinavien werde es deutlich einfacher, zur Travemünder Woche zu kommen.

Premiere feiert in diesem Jahr das SUP Race Event. Die Stand-up-Paddler werden am 19. Juli direkt an der Altstadtinsel unterwegs sein. Organisiert wird die Veranstaltung vom Newport. Den sportlichen Ablauf stellt das Team der Travemünde Woche sicher. „Das ist eine schöne Ergänzung“, sagte Frank Schärffe. **HVS**

223.000 Lübecker: Die Stadt wächst weiter

Trotz sinkender Geburtenrate und steigender Sterberate nimmt die Zahl der Einwohner zu.

LÜBECK. Zum Stichtag 31. Dezember 2024 lebten 223.156 Menschen in der Hansestadt – so viele wie seit 1978 nicht mehr. Die neuesten Bevölkerungszahlen wurden von der Kommunalen Statistikstelle aus dem Melderegister erhoben. Die Statistiker sprechen von spannenden Einblicken in die demografische Entwicklung der Hansestadt.

Die Statistiken zeigen, dass mehr als die Hälfte der Lübeckerinnen und Lübecker in nur drei von zehn Stadtteilen wohnt, nämlich in St. Jürgen, St. Lorenz Nord und St. Gertrud. Die meisten Kinder wohnen in St. Jürgen und die meisten Senioren in St. Gertrud.

In den letzten zehn Jahren ist Lübeck um 3,4 Prozent gewachsen

(plus 7356 Personen). Besonders stark im Vergleich zum Vorjahr legten die Stadtteile Travemünde (plus 2,5 Prozent), Innenstadt (plus 0,5 Prozent), Moisling (plus 0,4 Prozent) und St. Gertrud (plus 0,4 Prozent) zu. Am meisten Einwohner gewann das Hafenquartier „Baggersand“ in Travemünde (plus 317). Den größten Rückgang gab es in Holstentor-Nord (-290).

Im vergangenen Jahr wurden 1597 Kinder in Lübeck geboren, während 2995 Menschen starben. Der Einwohnerzuwachs wird seit vielen Jahren durch den Zuzug erzielt. 7717 Deutsche sind im vergangenen Jahr aus Schleswig-Holstein, Niedersachsen, Niedersachsen, Mecklenburg-Vorpommern und Hamburg zugezogen. Der

Nettozuwachs – also abzüglich der Fortgezogenen – lag bei 609 Menschen.

Zuzüge aus dem Ausland haben noch mehr zum Bevölkerungswachstum beigetragen. Der Nettozuwachs betrug plus 705 Personen. Aktuell liegt der Anteil der Ausländer bei 14,6 Prozent der Gesamtbevölkerung (32.483 Personen). Die größten Gruppen stammen aus der Türkei, der Ukraine, Syrien und Polen. In Lübeck sind Menschen aus über 170 Ländern zu Hause.

Vor allem junge Menschen zwischen 18 und 29 Jahren ziehen nach Lübeck. In dieser Altersgruppe gab es einen positiven Wanderungssaldo von 1016 Personen. Zugleich hat die Altersgruppe der über 85-Jährigen mit 9220 Perso-

nen (4,1 Prozent) einen historischen Höchststand erreicht.

Die Zahl der Haushalte in Lübeck wächst weiter und liegt nun bei 126.653. Besonders auffällig: 54,1 Prozent aller Haushalte sind Einpersonenhaushalte (11,9 Prozent unter 30 Jahre; 21,6 Prozent 30 bis 60 Jahre; 21,7 Prozent über 60 Jahre).

Nach der aktuellen Haushaltsprognose der städtischen Statistiker wird die Zahl der Haushalte auch in der Zukunft ansteigen – und zwar um rund 3000 bis 2045. Und die Lübecker benötigen immer mehr Wohnfläche. 2000 waren es 36,4 Quadratmeter pro Einwohner, 2010 schon 40,4 und aktuell sind es 41,8 Quadratmeter.

Laut dem neuesten Kitabedarfsplan der Hansestadt ist nicht nur

die Zahl der Neugeborenen im Jahr 2024 zurückgegangen. Auch die Zahl der Kinder unter drei Jahren sinkt weiter um 2,5 Prozent auf 5112. Die Zahl der Kinder von drei bis sechs Jahren ist auf 6383 gesunken.

Aus dem Rückgang der Kinderzahlen dürfe nicht auf einen Rückgang des Bedarfs an Kinderbetreuung geschlossen werden kann, mahnen die Kitaplaner der Stadt. Der elterliche Bedarf nach der Dauer des Betreuungsumfanges steige deutschlandweit, erklärt die Verwaltung: „80 Prozent der Eltern wünschen sich einen erweiterten Halbtagsplatz mit mehr als 25 Stunden Betreuung, einen Ganztagsplatz oder erweiterten Ganztagsplatz von mehr als 45 Stunden.“ **DOR**

Clever sparen:
Digitale LN mit Tablet
zum exklusiven Vorteilspreis.

E-Paper
im 1. Jahr
30 %
günstiger



Jetzt online abschließen: www.LN-abo.de/angebot25
LN Digital Store, Königstr. 67a, 23552 Lübeck
Tel. 0451/1441634, Digitalstore@LN-Luebeck.de

Lübecker Nachrichten



Wissen, was **Lübeck**, unseren
Norden und unsere Welt bewegt.



Foto: LN

22. LN-Immomeile in der Kulturwerft Gollan

Inspiration fürs Bauen, Kaufen, Modernisieren und Finanzieren.

LÜBECK. Mit dem Frühlingsbeginn steigt die Lust auf Veränderung – der perfekte Zeitpunkt für alle Bauherren, Immobilienkäufer und Eigenheimbesitzer, sich bei der LN-Immomeile inspirieren zu lassen. Am Wochenende des 29. und 30. März lädt Schleswig-Holsteins bedeutendste Immobilienmesse für den Privathaushalt in Lübecks Kulturforum Gollan, Einsiedelstraße 6, ein. Von 10 bis 17 Uhr können Besucher in den beeindruckenden Industriehallen ihre individuellen Fragen von Experten klären lassen.

Rund 60 Aussteller aus unterschiedlichen Branchen präsentieren in vier Messehallen innovative

Lösungen und Dienstleistungen rund um den Hausbau, den Immobilienkauf, Renovierungen und Finanzierungsoptionen. Wer sich mit Themen wie Sanierung, Kaminbau oder der Nutzung erneuerbarer Energien auseinandersetzt, findet hier wertvolle Anregungen und kompetente Ansprechpartner. Neben der Sparkasse als langjährigem Partner der Messe sind in diesem Jahr viele neue Unternehmen mit spannenden Angeboten vertreten.

Besondere Schwerpunkte setzen die Fachvorträge im Messeforum, die praxisnah und direkt von Experten präsentiert werden. Themen wie Photovoltaik, Heiz-

technik, Immobilienpreise und Finanzierung stehen dabei im Fokus. Die Vorträge finden erstmals im Gebäude direkt gegenüber dem Messe-Eingang statt.

Für das leibliche Wohl sorgt ein vielseitiges gastronomisches Angebot: Von herzhaften Speisen wie Bratwurst, Wraps und Suppen bis hin zu süßen Köstlichkeiten wie Kuchen sowie Heiß- und Kaltgetränken ist für jeden Geschmack etwas dabei.

Der Eintritt zur LN-Immomeile ist kostenfrei. Alle Informationen zur Messe sowie eine Übersicht der teilnehmenden Aussteller und den Vorträgen gibt es unter www.LN-Immomeile.de.

**GARTENMÖBEL
HOFVERKAUF**

GARTENMÖBEL HOFVERKAUF

**NEUWARE, AUSSTELLUNGSSTÜCKE &
RETOUREN-RÜCKKLÄUFER
BIS ZU 70% UNTER NEUPREIS**

**Amalfi Set 7tlg.,
Alu Tisch
140/200 x 90 cm,
Alu Stapelsessel**

~~580,- €~~

180,- €

**NUR
SOLANGE
DER VORRAT
REICHT.**

Elba Lounge

~~330,- €~~

150,- €

ÖFFNUNGSZEITEN

Montag-Freitag
Samstag

10:00-18:00 Uhr
10:00-16:00 Uhr

**Erreichbar über A20 & B432,
zwischen Margarethenhof &
Westerrade**

**GARTENMÖBEL
HOFVERKAUF**

Neuenteich 1
23795 Schieren

Telefon: 0152 / 585 097 85
www.gartenmoebel-hofverkauf.de



Minikreuzfahrt

Travemünde–Malmö

2 Nächte an Bord, 1 Tag in Schweden



Reise mit unseren Fähren nach Malmö und genieße zwei entspannte Nächte an Bord und einen erlebnisreichen Tag in Schweden.

Infos und Buchung unter 0451 1507 443 oder
www.finnlines.de/minikreuzfahrt-schweden

Finnlines
a Grimaldi Group company



GESUNDHEITSFORUM

im CITTI-PARK Lübeck

Besuchen Sie unser **Gesundheitsforum im CITTI-PARK** wahlweise in **Präsenz** oder **virtuell**. Wir bieten Ihnen ein kostenfreies Vortragsprogramm und laden Sie ein, mit unseren Expertinnen und Experten ins Gespräch zu kommen.



Hybrid-Vorträge

Gesundheitsthema des Monats

Freitag, 11. April, 16 – 17 Uhr

Riechverlust, Zittern oder steife Muskeln – kann es die Parkinsonerkrankung sein?

Prof. Dr. Norbert Brüggemann – Klinik für Neurologie

Eine neurologische Erkrankung, die mit einem Nervenzellverlust im Gehirn einhergeht und zu Störungen der Bewegungsabläufe führt – das ist die Parkinsonerkrankung. Doch wie erkennt man diese Krankheit, und welche frühen Anzeichen gibt es? Gehen die Symptome über ein Zittern und eine Steifigkeit hinaus? Wie entsteht die Erkrankung, wie verläuft sie, und welche Behandlungsmöglichkeiten gibt es? Diese und weitere Fragen zur Parkinson-Krankheit werden in dem Vortrag von Herrn Prof. Brüggemann ausführlich erläutert.



Foto: © Pixel-Shot – stock.adobe.com

Mittwoch, 2. April 18 – 19 Uhr

Bluthochdruck verstehen: Der stille Killer

Dr. Elias Rawish – Universitäres Herzzentrum Lübeck

Donnerstag, 3. April 18 – 19 Uhr

Laserbehandlung am Auge

Prof. Dr. Yoko Miura –
Klinik für Augenheilkunde

Montag, 7. April 18 – 19 Uhr

Ängste und Zwänge überwinden – Was kann ich sofort tun?

Dr. Bartosz Zurowski –
Zentrum für Integrative Psychiatrie ZIP, Klinik für Psychiatrie und Psychotherapie

Dienstag, 8. April 18 – 19 Uhr

Patientenverfügung, Vorsorgevollmacht + Co.

Maren Hoge –
PIZ Patienteninformationszentrum

Montag, 14. April  18 – 19 Uhr

Onkologische Online Patientinnenfragestunde – Sie fragen, Expertinnen und Experten antworten – Thema: Allg. Fragen / neue Behandlungsoptionen

Prof. Dr. Achim Rody – Klinik für Frauenheilkunde und Geburtshilfe

Montag, 28. April 15.30 – 18 Uhr

Pankreas-Informationsnachmittag mit dem ADP (Arbeitskreis der Pankreatektomierten e.V.)

PD Dr. Kim Honselmann – Klinik für Chirurgie

Dienstag, 29. April 18 – 19 Uhr

Leben mit Herzschrittmacher und Defibrillator

Dr. Dr. Diana Maria Diaz-Vazquez –
Universitäres Herzzentrum Lübeck

Mittwoch, 30. April 18 – 19 Uhr

Wie entstehen Krampfadern und welche Therapiemöglichkeiten gibt es?

Fabian Schwarze – Klinik für Chirurgie

Vorschau Mai 2025

Mo. 5. 18 – 20 Uhr	Rauchfrei im Mai – Jetzt durchstarten mit Tipps und Hilfestellungen Vortragende des UCCSH, UCC Hamburg, UKSH, UKE
Di. 6. 18 – 19 Uhr	Mitralklappeninsuffizienz: Wenn die Mitralklappe versagt Prof. Dr. Stephan Enslinger, Prof. Dr. Thomas Stiermaier – Universitäres Herzzentrum Lübeck
Mi. 7. 16 – 19 Uhr	Bewegt und fit – Tanzworkshop für Krebspatientinnen und -patienten Nadine Leuschner, Gesa Weitendorf – Universitäres Cancer Center Schleswig-Holstein
Sa. 10. 9.45 – 15.45 Uhr	19. bundesweite Vaskulitis-Tagung Prof. Dr. Peter Lamprecht – Klinik für Rheumatologie und klinische Immunologie und weitere Referentinnen und Referenten
Mo. 12. 18 – 19 Uhr	Onkologische Online Patientinnenfragestunde – Sie fragen, Expertinnen und Experten antworten – Thema: Allgem. Fragen / gynäkologische Krebserkrankungen Dr. Franziska Hemptenmacher – Klinik für Frauenheilkunde und Geburtshilfe
Mo. 12. 18 – 19 Uhr	Patientenverfügung, Vorsorgevollmacht + Co. Maren Hoge – PIZ Patienteninformationszentrum
Do. 15. 18 – 19 Uhr	Lebensmittelallergie Dr. Ellen Rose – Klinik für Dermatologie, Allergologie und Venerologie
Fr. 16. 15.30 – 17 Uhr	Bluthochdruck – Wie schütze ich mich vor den Folgekrankheiten? (Blutdruckmessung, begrenzte Teilnehmeranzahl) PD Dr. Inge Derad – Medizinische Klinik I

Aktuelle Programmübersicht:
www.uksh.de/gesundheitsforum

Anmeldung und Auskunft






☎ 0451 500 – 10742
Mo.: 9 – 15 Uhr, Di. – Do.: 9 – 12 Uhr
✉ gesundheitsforum.luebeck@uksh.de
www.uksh-gesundheitsforum.de



Hybrid-Vorträge

Sie haben die Möglichkeit unsere Veranstaltungen in Präsenz oder virtuell zu verfolgen. Bitte geben Sie Ihre Präferenz bei der Anmeldung an.

-  Veranstaltung mit erweitertem Programm.
-  Veranstaltung findet ausschließlich online statt.
-  Veranstaltung findet ausschließlich in Präsenz statt.

Migrantischer Widerstand

LÜBECK. Im Rahmen der Antirassistischen Kulturtage in Lübeck wird in der Stadtbibliothek Lübeck in Zusammenarbeit mit dem Haus der Kulturen die Wanderausstellung „Migrantischer Widerstand im Hamburg der 1990er Jahre“ gezeigt. Die Ausstellung, welche aus zwölf Aufstellern besteht, wurde von dem Hamburger Soziologen und Aktivist Gürsel Yildirim kuratiert. Die Aufsteller dokumentieren Anlässe und Formen von selbstorganisiertem Widerstand von Migranten, Geflüchteten und Jugendlichen. Gezeigt werden die Proteste nach den rassistischen Brandanschlägen in Mölln (1992), Solingen (1993) und Lübeck (1996), die Kämpfe von Geflüchteten gegen Zwangsumverteilung und für Bleiberecht sowie die Erinnerungspolitischen Kämpfe in Folge rassistischer Morde. D

Die Ausstellung kann noch bis zum 31. März 2025 während der Öffnungszeiten im Eingangsreich der Stadtbibliothek kostenlos besichtigt werden. Die Bibliothek in der Hundestraße 5-17 hat montags bis freitags von 10 bis 19 Uhr und samstags von 10 bis 14 Uhr geöffnet.

Aqua Fitness im Sportbad St. Lorenz

LÜBECK. Neue Aqua-Fitness-Angebote sind im Sportbad St. Lorenz gestartet. Es gibt vielfältige Kurse für jedes Alter, die auf unterschiedliche Bedürfnisse zugeschnitten sind. Info und Buchung unter www.kurse.luebecker-schwimmbaeder.de.

Perfekte Passform und maximaler Komfort

Warum maßgefertigte Otoplastiken unverzichtbar sind.

LÜBECK/ OSTHOLSTEIN. In einer lauten Welt ist das Gehör einer der wertvollsten Sinne – und doch wird es oft vernachlässigt. Besonders für Hörgeräteträger sind eine optimale Passform und bestmögliche Klangübertragung entscheidend. Hier kommen Otoplastiken ins Spiel – individuell angefertigte Ohrpassstücke, die nicht nur höchsten Tragekomfort und besten Sitz bieten, sondern auch die Klangqualität der Hörgeräte gezielt optimieren. So wird nicht nur ein sicherer Halt im Ohr erreicht, sondern auch der Klang des Hörsystems exakt dorthin geleitet, wo er gebraucht wird.

„Wir bieten Ihnen maßgeschneiderte Lösung für bestes Hören. Otoplastiken sind ein essenzieller Bestandteil moderner Hörsysteme. Sie sorgen dafür, dass das Hörgerät optimal im Ohr sitzt und seine Leistung voll entfalten kann. Durch die maßgefertigte Passform wird der Schall direkt ins Ohr geleitet, wodurch störende Nebengeräusche reduziert und die Sprachverständlichkeit verbessert werden“, erklärt Felix Schmelzer, Geschäftsführer von Schmelzer Hörsysteme. „Zudem verhindern sie Rückkopplungen, die bei schlecht sitzenden Standardlösungen auftreten können. Die exakte Anpassung an die individuelle Ohrform sorgt für maximalen Tragekomfort und verhindert Druckstellen oder unangenehme Vibrationen“, ergänzt Felix Schmelzer. Ob spezielle anatomische Anforderungen, indi-



Uta Hilscher und Birgit Gurski präsentieren die verschiedenen Otoplastiken Foto: Schmelzer Hörsysteme

viduelle Wünsche oder besondere Designvorstellungen – mit unserer breiten Auswahl an Materialien, Bauformen und Veredelungen finden wir für Sie immer die passende Lösung.

Holen Sie das Beste aus Ihrem Hörsystem! Otoplastiken sind in erster Linie eine unverzichtbare Ergänzung für moderne Hörgeräte. Sie ermöglichen ein verbessertes Hörerlebnis im Alltag, sei es im Gespräch mit anderen, beim Telefonieren oder beim Fernsehen. Darüber hinaus sind sie auch als Gehörschutz für laute Umgebungen oder für In-Ear-Monitoring von Musikern und DJs erhältlich. Ihre Vielseitigkeit macht sie zur perfekten Lösung für alle, die ihr Gehör bestmöglich nutzen und schützen möchten.

Es gibt eine große Auswahl an Materialien und Veredelungsarten. Ob robustes Titan, elegantes Acryl oder weiches Silikon – es gibt viele

verschiedene Möglichkeiten, die in einer präzisen 3D-Fertigung verarbeitet werden. Der Feinschliff wird immer in traditioneller Handarbeit erfolgen. „Ist Ihnen eine hohe Abdichtung wichtig oder ein besonderes Design? Vielleicht wünschen Sie sich eine robuste Otoplastik mit antiallergischen Eigenschaften? Wir beraten Sie gern, was möglich ist und welches Material ihren Wünschen entspricht“, sagt Birgit Gurski, Betriebsleiterin aus dem Fachgeschäft in Stockelsdorf.

Eine individuell angepasste Otoplastik bedeutet mehr als nur besseren Halt – sie steigert aktiv die Lebensqualität. Sie sorgt für eine präzisere Klangwiedergabe, reduziert Störgeräusche und verbessert das Sprachverstehen, sodass Hörgeräteträger wieder aktiv am Leben teilnehmen können. Auf Wunsch können wir sie sogar fast unsichtbar gestalten. Sie haben Hörgeräte und sind nicht zufrieden mit dem



Passend zum Schmuck kann man seine Otoplastik anfertigen lassen.

Sitz oder dem Klang? Es muss nicht nur am Hörgerät liegen. Es ist wichtig, den Sitz der Otoplastiken alle 2 Jahre überprüfen zu lassen. Sitzen Sie mit der Zeit nicht mehr richtig, weil sich z.B. das Ohr oder das Material verändert hat, sollte man sie erneuern. Lassen Sie sich beraten und erleben Sie den Unterschied maßgefertigter Otoplastiken – für ein Hörerlebnis, das begeistert und schützt!

Melden Sie sich jetzt gern an. Wir freuen uns auf Sie.

☛ **Lübecker Innenstadt, Holstenstraße 9, Tel: 0451/ 61305823**
Lübeck Campus Center, Alexander-Fleming-Straße 1, Tel: 0451/ 498 986 86
Stockelsdorf, Ahrensböcker Straße 34-36, Tel: 0451/ 88051595
Travemünde, Vorderreihe 8-9, Tel: 04502/ 8869900
Schlutup, Mecklenburger Straße 67, Tel: 0451/ 45056320
Bad Schwartau, Markttwiete 6, 0451/ 70985250

Ausbildung für Ausbilder in Lübeck

LÜBECK. Bei der Wirtschaftsakademie in Lübeck startet am 14. April ein zweiwöchiges Training „Ausbildung der Ausbilder“ zur Vorbereitung auf die Ausbilderereignungsprüfung vor der Industrie- und Handelskammer (IHK). Im Mittelpunkt der kompakten Weiterbildung steht praxisbezogenes Know-how, um die Ausbildung Jugendlicher und junger Erwachsener zu planen, umzusetzen und zum Erfolg zu führen. Anmeldeschluss ist der 25. März. Weitere Informationen bei Viola Helmerichs von der Wirtschaftsakademie Schleswig-Holstein per E-Mail an kundenberatung@wak-sh.de sowie im Internet unter www.wak-sh.de/ausbilderschein.

So geht Ausbildung in Teilzeit

LÜBECK. Eine Ausbildung in Vollzeit zu absolvieren, ist nicht immer möglich. Eine Teilzeitausbildung bietet für alle Seiten Vorteile: Mit einem Berufsabschluss in der Tasche steigen die Beschäftigungschancen, verbessern sich die Berufsperspektiven und die Verdienstmöglichkeiten. Und Unternehmen können dadurch zusätzliche Potenziale erschließen. Wie das genau funktioniert und was dabei zu beachten ist, erfährt man in der Hybridveranstaltung „Teilzeitausbildung: Der flexible Weg ins Berufsleben!“, die am 27. März von 10 bis 13 Uhr live und online in der HWK Lübeck, Breite Straße 10-12, angeboten wird. Anmeldung bis zum 25. März über die Plattform <https://eveno.com/teilzeitausbildung-sh>.

Medizin

ANZEIGE



Nervt Ihr Rücken auch?

Wenn der Rücken nervt, sind oft die Nerven schuld! Essenzielle Nährstoffe können wertvolle Unterstützung leisten. Der Restaxil UMP B-Komplex (Apotheke) vereint eine Vielzahl wichtiger Nährstoffe. So enthält er z.B. den Vitamin B-Komplex. Besonders hilfreich: Thiamin und Vitamin B12, die zu einer normalen Funktion des Nervensystems beitragen. Vitamin B9, besser bekannt als Folsäure, spielt hingegen eine Rolle bei der Zellteilung. Zudem ist in Restaxil UMP B-Komplex Calcium enthalten, das zu einer normalen Signalübertragung zwischen den Nervenzellen beiträgt. Uridinmonophosphat (UMP), ein wichtiger Baustein der Nukleinsäuren, gibt Restaxil UMP B-Komplex seinen Namen.

Für Ihre Apotheke:

Restaxil UMP B-Komplex
(PZN 16198895)

www.restaxil.de

Schnellere Schmerzlinderung bei Gelenkbeschwerden? Ja, das geht: mit dem deutschen Qualitätsprodukt Spalt Forte (rezeptfrei, Apotheke). Wir klären auf, was dahintersteckt und was das Arzneimittel mit flüssigem Ibuprofenkern so besonders macht.

Arthrose ist die weltweit häufigste Gelenkerkrankung. Wenn sich der Knorpel abbaut und die Knochen aufeinander reiben, kommt es zu Entzündungen im Gelenk, die äußerst schmerzhaft sein können. Betroffene benötigen daher eine schnelle Schmerzlinderung.

Arthrose – die wichtigsten Fakten
Arthrose gilt als eine Verschleißkrankheit der Gelenke, bei der sich der Knorpel an den Gelenken abnutzt. Dieser Knorpel bildet eine



Schutzschicht, die verhindern soll, dass die Knochen aneinander reiben. Nutzt sich der Knorpel ab, reiben schließlich die Knochen ungeschützt aneinander. Dies führt zu Entzündungen, die wiederum Schmerzen verursachen.

Arthrose beginnt außerdem in vielen Fällen damit, dass sich die Gelenke z.B. in der Hüfte oder im Knie steif anfühlen oder anschwellen.

Doppelt so schnell* – dank flüssigem Ibuprofenkern

Mit Spalt Forte haben Wissenschaftler eine Flüssigkapsel entwi-

ckelt, mit der Arthrose-Betroffene eine schnellere Schmerzlinderung erzielen können und die schmerzstillende Wirkung dabei über mehrere Stunden anhalten kann. Das innovative Arzneimittel bietet, als Vorreiter in Europa, 400 mg Ibuprofen in einer speziellen patentierten Flüssigkapsel an, welche durch den besonderen flüssigen Ibuprofenkern in der Kapsel einen deutlich schnelleren Wirkeintritt liefert. Das Ergebnis: Spalt Forte wird doppelt so schnell* vom Körper aufgenommen wie herkömmliche Ibuprofen-Schmerztabletten. Damit nicht genug – das re-

zeptfreie Arzneimittel reduziert nachweislich entzündlich- sowie schwellungsbedingte Schmerzen. Spalt Forte hilft nicht nur bei leichten, sondern auch bei mäßig starken Schmerzen.

Im Netz findet man inzwischen zahlreiche positive Erfahrungen von begeisterten Anwendern, so berichtet eine Anwenderin beispielsweise: „Ich nehme immer dieses Präparat, wenn ich eine Schmerztablette benötige. Durch den Flüssigwirkstoff wirken sie schneller als andere Präparate. Und sie sind für mich gut verträglich.“ (Lisa M.)

*PharmaSGP GmbH, Fachinformation des Arzneimittels „Spalt Forte“ beschreibt die doppelt so schnelle Aufnahme des Wirkstoffs Ibuprofen vom menschlichen Körper; Stand der Information: Januar 2022. • Abbildungen Betroffenen nachempfunden, Name geändert.
SPALT FORTE. Wirkstoff: Ibuprofen. Für Erwachsene zur kurzzeitigen symptomatischen Behandlung von leichten bis mäßig starken Schmerzen wie Kopfschmerzen, Zahnschmerzen, Regelschmerzen; Fieber. Spalt Forte soll nicht längere Zeit oder in höherer Dosierung ohne ärztlichen oder zahnärztlichen Rat eingenommen werden. Bei Schmerzen oder Fieber ohne ärztlichen Rat nicht länger anwenden als in der Packungsbeilage vorgegeben! www.spalt-online.de • Zu Risiken und Nebenwirkungen lesen Sie die Packungsbeilage und fragen Sie Ihre Ärztin, Ihren Arzt oder in Ihrer Apotheke. • PharmaSGP GmbH, 82166 Gräfelfing

Heimliche Helden der Hansestadt gekürt

Förderpreis der Rotary-Stiftung zu Lübeck für Yannik Burdenski und die „Alltagshelden“ der Ernestinenschule.

LÜBECK. Die Rotarier haben Lübecks heimliche Helden gekürt: Vergeben wurde der mit 4000 Euro dotierte Rotary-Förderpreis sowie der Förderpreis für Gruppen. Jährlich fördert die Rotary-Stiftung ehrenamtliches Engagement junger Menschen in Lübeck und der Region. Der Förderpreis geht an Yannik Burdenski. Den Preis für Gruppen bekommen die „Alltagshelden“.

Burdenski erhält die Auszeichnung für sein vorbildliches Engagement. Der 27-Jährige engagie-

re sich seit vielen Jahren beim Malteser Hilfsdienst als Gruppenführer im Bereich Katastrophenschutz und Leiter der Drohneinheit.

Die feierliche Zeremonie in der Sudden Death Brewery & Pub besuchte auch der Schirmherr der Aktion, Lübecks Stadtpräsident Henning Schumann (CDU). Er betonte den „hohen gesellschaftlichen Stellenwert ehrenamtlichen Engagements – besonders in diesen herausfordernden Zeiten.“

Der Rotary-Förderpreis ist mit einem Geldbetrag dotiert, von dem 2000 Euro dem Preisträger zur Verfügung stehen. Darüber hinaus erhält er für sein weiteres Engagement 2000 Euro für den Malteser Hilfsdienst.

Anerkennungspreise in Höhe von 1000 Euro erhielten auf dem 2. Platz Alexander Beitz (23) für seine außerordentlichen Tätigkeiten als Volleyball-Trainer bei der VSG Lübeck und auf dem 3. Platz Ricarda Gottlob für ihren Einsatz im Erste-Hilfe-Training und im Ka-

tastrophenschutz des Arbeiter-Samariter-Bund (ASB) Lübeck.

Allen weiteren Bewerbern überreichte die Rotary-Stiftung eine Urkunde und dankte ihnen für ihren ehrenamtlichen Einsatz.

Den Förderpreis für Gruppen, der mit 2000 Eurodotiert ist, erhielten die „Alltagshelden“ der Ernestinenschule zu Lübeck für ihr vielfältiges ehrenamtliches Engagement. Die jungen Helden haben unterschiedliche Personengruppen kreativ unter die Arme gegriffen und laut Rotarier



Stadtpräsident Henning Schumann gratuliert Yannik Burdenski. Foto: Maximilian Busch/hf

das Ehrenamt „frühzeitig erlernen und erfahren“.

Ziel der Stiftung ist es, junge Menschen für ehrenamtliche Arbeit zu interessieren und sie zu besonderem Engagement im Interesse des Gemeinwohls anzu-spornen. Dafür wird ein Förderpreis ausgelobt, der einmal jähr-lich vergeben wird.

Der Rotary-Förderpreis wird seit 2005 jährlich an junge Menschen bis zur Vollendung des 27. Lebensjahres verliehen, die in der Region Lübeck besondere ehrenamtliche Jugendarbeit leisten.



Unterzeichnung der Vereinbarung zur Abwasserabnahme zwischen Lübeck und Hamberge: Direktor der Entsorgungsbetriebe Lübeck, Mathias Mucha (v. l.), Stormarns Kreispräsident Hans-Werner Harmuth, Lübecks Bürgermeister Jan Lindenau, Hamberges Bürgermeister Albert Iken und der Leiter der Sparte Stadtentwässerung der Entsorgungsbetriebe Lübeck, Enno Thyen. Foto: HL

Lübeck übernimmt ab 2027 Abwasser der Gemeinde Hamberge

HAMBERGE/ LÜBECK. Lübecks Bürgermeister Jan Lindenau, der Bürgermeister der Gemeinde Hamberge, Albert Iken, der Leiter der Stadtentwässerung der Entsorgungsbetriebe Lübeck, Enno Thyen, und der Direktor der Entsorgungsbetriebe Lübeck, Matthias Mucha, haben an der Kläranlage Hamberge einen Vertrag zur Übernahme des Abwassers der Gemeinde Hamberge durch die Hansestadt Lübeck unterzeichnet. Beginnen soll die Abwasserübernahme 2027.

„Dieser Schritt ist ein großartiges Beispiel für das Gelingen von interkommunaler Kooperation“, betont Bürgermeister Jan Lindennau. „Wir haben eine Vereinbarung getroffen, von der alle Beteiligten profitieren. Ich freue mich, dass wir in der Region so gut zusammenarbeiten.“

Eine rund 2,8 km lange Druckleitung zwischen der Hamberger Kläranlage und dem Übergabepunkt im Gewerbegebiet Roggenhorst Nord muss nun geplant, genehmigt und gebaut werden. Nach ihrer Inbetriebnahme wird diese das Abwasser von bis zu 3.000 Einwohnerwerten voraussichtlich ab 2027 nach Lübeck transportieren. „Anstelle eines notwendigen Ausbaus der Kläranlage im Buurredder verspricht die Überleitung der Abwässer nach Lübeck mit einer Reinigung im Zentralklärwerk Vorteile bei Wirtschaftlichkeit und Umweltschutz“, erklärt Bürgermeister der Gemeinde Hamberge, Albert Iken. Geplant und umgesetzt wird die Abwasserübernahme durch die Entsorgungsbetriebe Lübeck.

Die Vereinbarung enthält neben technischen Festlegungen und Regelungen zu Rechten und Pflichten der Partner auch eine wichtige Absichtserklärung. Die Lübecker Ortslage Reecke verfügt heute noch nicht über eine zentrale Kanalisation. „Diese wird aber in einigen Jahren kommen und soll das gesammelte Abwasser in die etwa 900 Meter entfernte Hamburger Kanalisation ableiten. Dadurch kann auf den Bau einer 3,4 Kilometer langen Druckrohrleitung auf Lübecker Gebiet verzichtet werden. In diesem Zusammenhang möchte ich auch meinem Spartenleiter, Herrn Thyen ganz besonders für sein Engagement und die umfangreichen, technischen und administrativen Abstimmungen in dieser Angelegenheit danken“, führt Direktor der Entsorgungsbetriebe Lübeck Mathias Mucha aus.

Die Gemeinde Hamberge trat 2023 im Rahmen der regelmäßig stattfindenden Bürgermeister-Runden der Nachbargemeinden an die Hansestadt Lübeck mit der Bitte heran, Überlegungen zu einem Abwasser-Anschluss der Gemeinde an die Lübecker Stadtentwässerung erneut aufzunehmen. Derartige Pläne wurden zuvor bereits 2016 und 2020 Jahre ins Auge gefasst, in beiden Fällen aber aus verschiedenen Gründen nicht zu einer Umsetzung gebracht. Im Laufe des vergangenen Jahres ist es nun aber gelungen, alle Hemmnisse zu beseitigen und eine öffentlich-rechtliche Vereinbarung zu erarbeiten, die durch die beiden Bürgermeister unterzeichnet wurde.

MARTA
alle Teile
Gr. S/M, L/XL



Pullover + Bluse
je 29,95 €

Hose
39,95 €

TOP-PREIS
Damen-Lederjacke
Gr. 34-48
verschiedene Modelle
+ Farben
Holtex-Preis
59,95 €

maritime
MODE FÜR NORDLICHTER
Poloshirt
Gr. S-3XL, 100% Baumwolle
9,95 €

Sweatshirt
Gr. S-XXL, geringelt
29,95 €

Sweatjacke
mit Kapuze Gr. S-XXL
39,95 €

Hegler

MODE
die überzeugt
**HOLTEX-
PREISE**
die begeistern!

Holtex
Mode von Kopf bis Fuß

REDMOND®
Pullover
verschiedene
Farben + Modelle
aus Baumwolle
Gr. M-4XL
Holtex-Preis
19,95 €

REDMOND®
Hemd Slim-Fit
bügelfrei
100% Baumwolle
Gr. XS-2XL
Hemd Modern-Fit
Gr. S-2XL
Holtex-Preis
29,95 €

Hersfelder Kleiderwerke
Baumwoll-Chino
Stretchqualität in
den Farben gelb,
neige, ozean,
navy + grau
Gr. 48-58, 24-29
Holtex-Preis
29,95 €



Leichtsteppjacke **CASA MODA**
Gr. M-4XL auch in gelb, blau + navy
Holtex-Preis 59,95 €

HALLO FRÜHLING

SCHUHE
machen das Outfit erst komplett

Pantoletten palado.
Gr. 36-42
mit kleinen Glitzersteinchen
Holtex-Preis 19,95 €

Sandaletten
Gr. 36-41
2 verschiedene Modelle
mit Klettverschluss
Holtex-Preis 19,95 €

pamela*stern
Sandaletten
Gr. 36-41
maritim, mit Klettverschluss
Holtex-Preis 19,95 €

Sneaker im Sports-Look
Gr. 36-42
Jeans-Optik
TOM TAILOR
39,95 €

SKECHERS FÜR MÄNNER
verschiedene Modelle, Gr. 40-48
59,95 €

WÄSCHEMARKT

Triumph
1/2 Arm Nachthemd
100% Baumwolle,
Gr. 38-48
verschiedene
Farben
Holtex-Preis
14,95 €

Minimizer BH
apricot
80B-105D
80E-95E
NATURANA
24,95 €

passender Shapesslip
Gr. 75-90
21,95 €

LINDA LOOM Slips 3er-Pack
versch. Farben Gr. 36/38,
40/42, 44/46, 95% Baumwolle
5,95 €

comte mens collection
Shorty
100% Baumwolle
Gr. 48-64
19,95 €

Retro Pants 2er-Pack
Streifendesign marine +
schwarz, Gr. 5-9
95% Baumwolle
5,95 €

Lübeck
Posener Str. 5 · Tel. 0451 / 40 00 60
Montag bis Freitag: 9.30–18.00 Uhr · Samstag: 9.30–15.00 Uhr

Lübeck-Moisling
August-Bebel-Str. 25–29 · Tel. 04 51 / 2929 90
Montag bis Freitag: 9.30–18.00 Uhr · Samstag: 9.30–14.00 Uhr

Eutin
Albert-Mahlstedt-Str. 5 · Tel. 045 21 / 49 77
Montag bis Freitag: 9.30–18.00 Uhr · Samstag: 9.30–14.00 Uhr

Holtex Edith Pohl e.K.
Inhaber: André Meyer-Pohl
Zentrale: Posener Str. 5
23554 Lübeck
Deutschland

ausreichend
kostenlose
Parkplätze
vorhanden!

facebook icon

youtube icon

jetzt auch auf Youtube

qr code

www.holtex.de

Vintage-Flohmarkt im Tonfink

LÜBECK. Am 22. März wird der Tonfink in Lübeck, Großen Burgstraße, zur Adresse für einzigartigen Vintage-Style – von wildem Crazy Jackets, über Tiermo-

tiv-Shirts, bis hin zu stylischen Jeans, Blusen, Kleidern, Röcken und Pullovern. Das Deernskram-Event findet von 12 bis 17 Uhr statt.



MIT UNS GEHEN SIE GESUND!

Bewegungsanalyse
vom Experten &
moderne Methoden der
Einlagenfertigung

**BESSER STEHEN, LEICHTER GEHEN –
WIR UNTERSTÜTZEN SIE AUF IHREM
WEG ZU EINER GESUNDEN HALTUNG!**

Die Bewegungsanalyse ist ein bedeutender Schritt auf dem Weg zur Erhaltung einer gesunden Mobilität. Bei Ostsee-Medizintechnik stehen wir Ihnen mit einer hochmodernen Ausstattung und einem erfahrenen Team zur Seite, um eine umfassende Analyse Ihrer Haltung, Ihres Gangs und Ihrer Laufbewegungen durchzuführen. Dank digitaler, berührungsloser Messmethoden, die auf mehreren Kameras und spezieller Software basieren, können wir präzise Daten erfassen.

Die gewonnenen Erkenntnisse aus dieser Analyse ermöglichen es Ihnen, Ihre Haltung und Bewegungen gezielt zu optimieren. Sei es durch eigenständige Übungen oder mit unserer fachlichen Unterstützung. Wir helfen Ihnen dabei, Ihre Mobilität zu verbessern und möglichen Beschwerden vorzubeugen.

**Die Bewegungsanalyse liefert wertvolle Daten,
die dabei helfen, orthopädische Einlagen pass-
genau zu fertigen und anzupassen.**

Denn die detaillierten Informationen, die wir über Ihre Bewegungsmuster gewinnen, ermöglichen es uns, Einlagen noch präziser an Ihre individuellen Bedürfnisse anzupassen.

**Vereinbaren Sie gleich einen Termin in unserer
Zentrale in Lübeck-Genin: Tel. 0451 - 290 71 50.**

**20% RABATT*
auf Einlagen!**

In unserer Werkstatt für Orthopädie-Schuhtechnik bieten wir neben den traditionellen Herstellungsmethoden auch CAD-gefräste Einlagen an, die auf Basis eines hochpräzisen 3D-Scans Ihrer Füße gefertigt werden. Diese innovative Technologie bietet eine sinnvolle Alternative, insbesondere für Kunden mit komplexen Fußanforderungen, die mit herkömmlichen Einlagen Schwierigkeiten haben.

Die Daten Ihrer individuell angefertigten Einlagen werden bei uns sicher und kostenlos gespeichert, um eine jederzeitige Reproduktion zu ermöglichen. Bei Ostsee-Medizintechnik ist es unser Ziel, Ihnen nicht nur effektive Lösungen für Ihre Fußgesundheit anzubieten, sondern auch einen umfassenden Service, der Ihre Bedürfnisse in den Mittelpunkt stellt.

Haltungs- & Ganganalyse



Für Sie vor Ort: Seit 30 Jahren sind wir Spezialist im Orthopädietechnik-Handwerk und bieten Ihnen die gesamte Leistungspalette eines Sanitätshauses!

UNSERE STANDORTE IN IHRER NÄHE:

LÜBECK
Estlandring 7
Tel. 0451 290 71 50

LÜBECK
Schlutuper Str. 7
Tel. 0451 582 412 88

LÜBECK
Moislinger Allee 6b
Tel. 0451 498 25 43

TRAVEMÜNDE
Am Dreilingsberg 7
Tel. 04502 880 97 07

TIMMENDORFER STR.
Birkenallee 1
Tel. 04503 898 98 72

EUTIN
Elisabethstr. 16-18
Tel. 04521 794 18 09

www.ostsee-medizintechnik.de

* Der Rabatt gilt vom 01.03. – 31.03.25 und bezieht sich auf individuell angefertigte Einlagen im Freiverkauf in Kombination mit einer vorab erstellten Ganganalyse und wird bei Kaufabschluß der Gesamtsumme abgezogen.



Haerder-Center in Lübeck hat neuen Eigentümer

Berliner Projektentwickler Concarus kauft Einkaufszentrum für 20,9 Millionen Euro – Neue Mieter im Sommer.

LÜBECK. Der Duisburger Immobilienentwickler Hamborner Reit hat sich vom Haerder-Center in der Lübecker Altstadt getrennt und das Einkaufszentrum an den Berliner Projektentwickler Concarus verkauft. Nach Angaben von Hamborner Reit wechselte das Center für 20,9 Millionen Euro den Besitzer. „Wir sind der Käufer“, bestätigt Boris Milkov, Geschäftsführer der Concarus Real Estate Invest GmbH auf LN-Anfrage.

„Wir sind spezialisiert auf die Revitalisierung von Shoppingcentern“, erklärt Milkov. Im Haerder-Center gebe es aktuell einen Leerstand von 20 Prozent, den der neue Eigentümer durch neue Mieter senken will. „Wir haben bereits Mietverträge abgeschlossen und planen im Sommer die Neueröffnungen“, sagt der Geschäftsführer, „es gibt eine große Nachfrage nach den leerstehenden Flächen.“

Namen nennt Boris Milkov noch nicht. Es gehe um Einzelhandel und Gastronomie. Wie bisher sollen breite Kundenschichten angesprochen werden. „Es geht nicht um hochpreisige Waren“, sagt der neue Eigentümer.

Das Haerder-Center sei „kein kränkelndes Center“, sagt Milkov. 15.000 Kunden würden dort täglich ein- und ausgehen. Viele Mieter seien mit ihren Umsätzen



Das Haerder-Center an der Ecke Sandstraße/ Wahnstraße hat den Besitzer gewechselt. Foto: Lutz Roeßler

zufrieden. Mit der Revitalisierung des Einkaufszentrums soll den Geschäften in der Fußgängerzone und in den Rippenstraßen keine Konkurrenz gemacht werden, versichert der neue Eigentümer.

DER VORBESITZER ORDNET SEINE GESCHÄFTE NEU

Die Immobilie müsse technisch auf Vordermann gebracht werden. „Wir müssen die Haustechnik erneuern und prüfen eine

Photovoltaikanlage auf dem Dach“, erklärt der Geschäftsführer. An der Fassade aber werde sich nichts ändern.

Concarus ist eine Tochterfirma der Unternehmensgruppe May & Porth aus Norddeutschland. Die Porth-Gruppe wiederum ist Betreiber des Wirth-Centers in der Ratzeburger Allee in Lübeck.

Concarus hat sich an einer Ausschreibung des Objekts durch den Vorbesitzer beteiligt und den Zuschlag erhalten. Die Hamborner

Reit AG aus Duisburg hat sich nach eigener Aussage mit dem Haerder-Center von ihrer „letzten High-Street-Immobilie“ getrennt, also Immobilien in den Top-Lagen von Innenstädten. Das Unternehmen richtet sich strategisch neu aus.

„Wir freuen uns, mit der Veräußerung des Haerder-Centers in Lübeck die strategischen Verkaufsaktivitäten hinsichtlich unseres High-Street-Portfolios abzuschließen und uns mit unse-

rem Einzelhandelsbestand nunmehr noch stärker auf Immobilien mit Nahversorgungscharakter zu fokussieren“, erklärt Sarah Verheyen, Vorstandsmitglied der Aktiengesellschaft.

Die Hamborner Reit AG hat das Einkaufszentrum 2016 für rund 50 Millionen Euro erworben und jetzt für 20,9 Millionen Euro weiterverkauft. Concarus-Geschäftsführer Milkov will sich zu dem Kaufpreis nicht äußern.

Die Lübecker Wirtschaftsförderung kann sich den Preisverfall nicht erklären. „Wir haben aus der Immobilienzeitung vom Verkauf der Haerder-Immobilie erfahren“, sagt ein Sprecher auf LN-Anfrage. „Demnach ist der aktuelle Verkehrswert die Grundlage für den Preis gewesen.“ Die Wirtschaftsförderung werde Kontakt zum neuen Eigentümer suchen, um mit ihm über seine Pläne, die zukünftigen Entwicklungen und die Potenziale des Einkaufszentrums zu sprechen.

Gebaut wurde das Haerder-Center von 2005 bis 2008 vom Investor Joachim Tenkhoff und seiner Firma Tenkhoff Properties. Rund 80 Millionen Euro investierte der Berliner Immobilienentwickler damals. Seit Dezember 1999 stand das ehemalige, im 19. Jahrhundert gegründete Haerder-Kaufhaus, das mit einer Brücke über die Wahnstraße führte, fast vollständig leer. **DOR**

Zeitreise durch die Erdgeschichte

LÜBECK. Am Samstag, 5. April, lädt das Lübecker Museum für Natur und Umwelt Personen ab zehn Jahren zu einem Workshop mit dem Titel „Als Deutschland am Äquator lag – Eine interaktive Zeitreise durch die Erdgeschichte“ ein. Von 14 bis 16 Uhr gibt Biologe Karl-Martin Ricker nach einer Einführung in der Ausstellung „Steine erzählen“ des Museums für Natur und Umwelt den Teilnehmenden die Möglichkeit, die Dimensionen der Erdzeitalter sowie ihrer Lebewesen in ihrer Umwelt zu erschließen. Die Teilnahme am Workshop beträgt zehn Euro, ermäßigt sowie für Kinder und Jugendliche vier Euro. Da die Anzahl der Teilnehmenden begrenzt ist, wird um Anmeldung unter Telefon 0451/1222296 gebeten. Weitere Informationen unter <https://museum-fuer-natur-und-umwelt.de>.

Marokkanisch kochen im CariTreff

LÜBECK. Unter dem Motto „Essen verbindet die Kulturen“ kocht Petra Biskamp mit kulinarisch Interessierten am Mittwoch, 26. März, ab 10 Uhr ein marokkanisches Menü bestehend aus Kebab-Spießen, Auberginen-Dip und einem Nachtisch im CariTreff an der Parade 4. Dabei werden die Teilnehmenden auf eine Reise durch den Nordwesten Afrikas und durch ihr eigenes Leben mitgenommen. Es wird ein Teilnehmerbeitrag von sieben Euro erhoben. Anmeldung bis Montag unter Telefon 0451/ 7098770 oder E-Mail LebenimAlter-HL@Caritas-im-Norden.de.

EINLADUNG ZUM TAPETEN-WORKSHOP 1x1 des Tapezierens

Wir zeigen Ihnen wie es richtig funktioniert –
Von der Vorbereitung bis zur fertigen Wand!

Datum: **9. April 2025 • 18:30 - 20:30 Uhr**
Ort: **KNUTZEN HOME Eutin • Industriestraße 12a**
Teilnehmer: **Max. 30 Personen • für Anfänger & Fortgeschrittene**
Coach: **Andreas Welz von der Marburger Tapetenfabrik**
Anmeldung: **Bis 5. April • eutin@knutzen-home.de**
Kosten: **Kostenloser Workshop**

Der Workshop umfasst neben theoretischem Wissen auch viele praxisbezogene Themen. Somit kann das Gelernte direkt vor Ort umgesetzt werden. Nutzen Sie die Gelegenheit sich mit anderen Interessierten auszutauschen und sich praxisnah mit dem Tapezieren vertraut zu machen.

Wir freuen uns auf einen
kreativen Abend mit Ihnen!

Jetzt anmelden!

GRATIS



Jeder Teilnehmer erhält:
1x Tapezier-Set im Wert von **40,00 €**
1x Einkaufscoupon im Wert von **50,00 €**

GESUNDHEITS-TIPP

DJ im Ohr oder Orchester im Kopf ?

Hatten Sie schon einmal eine Party in Ihren Ohren, zu der Sie nicht eingeladen waren? Das ist Tinnitus - der widerspenstigste Hausgast in der Welt des Hörens. Egal, ob es sich um ein anhaltendes hohes Heulen, ein leises Rumpeln oder den beruhigenden Klang einer Sirene handelt - Tinnitus ist die Gabe, die man immer wieder bekommt - auch wenn man sich wünscht, dass es nicht so wäre.

Tinnitus ist die Bezeichnung für Hörgeräusche, die nicht durch eine äußere Quelle verursacht werden. Er ist weit verbreitet - etwa einer von sieben Erwachsenen hat ständig oder regelmäßig Tinnitus. Meistens steht Tinnitus im Zusammenhang mit einem Hörverlust oder anderen Ohrenerkrankungen. Selten ist er ein Anzeichen für eine ernsthafte Erkrankung. Tinnitus ist ein körperlicher Zustand, der als Geräusch oder Klingeln in den Ohren oder im Kopf wahrgenommen wird, auch wenn kein äußeres Geräusch vorhanden ist. Tinnitus ist an sich keine Krankheit. Er ist ein Symptom für eine Störung im auditorischen System einer Person, das die Ohren und das Gehirn umfasst. Das Wort „Tinnitus“ kommt aus dem Lateinischen und bedeutet „klingeln oder läuten wie eine Glocke“.

Wir wissen nicht in allen Fällen, was die Ursache für Tinnitus ist, aber wir wissen, dass er oft mit Hörverlust und einigen anderen Erkrankungen des Ohrs zusammenhängt. In seltenen Fällen kann Tinnitus auch mit anderen Krankheiten in Verbindung gebracht werden, zum Beispiel: Kopf- oder Nackenverletzungen, Herz-Kreislauf-Erkrankungen, wie Bluthochdruck, Schilddrüsenunterfunk-

tion, Diabetes, bestimmte Medikamente, die zur Behandlung schwerer Krankheiten wie Krebs eingesetzt werden.

Zu den häufigeren Ursachen von Tinnitus gehören

- Exposition gegenüber lauten Geräuschen,
- extremer Stress oder Trauma,
- Degeneration der Haarzellen in der Cochlea,
- Ohrenprobleme, wie Otosklerose,
- Morbus Menière, das Anschwellen eines Kanals im Ohr,
- einige Medikamente.

Es gibt einen Zusammenhang zwischen Stress und Tinnitus. Jede Stressquelle kann einen Tinnitus auslösen oder ihn verschlimmern. Und manche Menschen, wenn auch nicht alle, fühlen sich durch Tinnitus gestresst und ängstlich. Diese Gefühle werden nicht immer durch den Tinnitus verursacht, doch sie können durch ihn verschlimmert werden. Es gibt Tinnitus-Therapien, die speziell darauf ausgerichtet sind, diesen Kreislauf zu durchbrechen.

Bei der Klangtherapie wird das Gehirn durch bestimmte Geräusche von den Tinnitusgeräuschen abgelenkt und kann so trainiert werden, den Tinnitus zu anderen Zeiten auszublenden.

Angewohnheiten, von denen Sie wissen, dass sie schädlich für Ihren Körper sind, wie Rauchen oder übermäßiger

Alkoholkonsum, können sich auch sehr negativ auf Ihr Gehör auswirken. Eine gesunde, ausgewogene Ernährung und der Verzicht auf das Rauchen können sehr hilfreich sein, um die Tinnitus-Symptome zu verbessern.

Menschen, die unter Tinnitus leiden, sind oft überrascht von der Verbesserung, die sie feststellen, wenn sie meditieren oder Entspannungsübungen machen. Dies kann sehr hilfreich sein, um den Geist darauf zu trainieren, besser mit dem Tinnitus umzugehen, und es kann den Stresspegel senken.

Regelmäßige Bewegung ist eine Gewohnheit, die sowohl für Ihren Körper als auch für Ihr Gehör gut ist. Regelmäßige Bewegung hilft, die Durchblutung zu verbessern, was besonders für Tinnitus-Patienten nützlich ist, da in einigen Fällen ein Zusammenhang mit einer schlechten Durchblutung des Innenohrs besteht, sowie Stress abzubauen und die Stimmung zu verbessern.

TIPPS ZUR VORBEUGUNG VON TINNITUS

Die beiden wichtigsten vermeidbaren Ursachen für Tinnitus sind:

1. Exposition gegenüber lautem Lärm - zum Beispiel laute Rasenmäher oder Kettensägen. Zu den besonders gefährdeten Personen gehören Industriearbeiter, Landwirte und Transportarbeiter. Auch das Hören von lauter Musik im Auto, über Kopfhörer und bei Konzerten kann gefährlich sein
2. Einige verschreibungspflichtige und nicht verschreibungspflichtige Medikamente. Erkundigen Sie sich

immer bei Ihrem Arzt, ein Medikament, das er Ihnen verschreibt, eine Nebenwirkung hat, die Tinnitus verursacht oder verschlimmert.

Einige Möglichkeiten, wie Tinnitus vorbeugen können, sind:

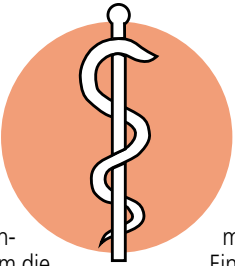
1. Verwenden Sie Ohrstöpsel, wenn Sie lauten Geräuschen über 85 Dezibel ausgesetzt sind.
2. Wenn Sie Live-Musik hören, halten Sie sich nicht in der Nähe der Lautsprecher auf.
3. Wenn Sie Musik über Kopfhörer hören, verwenden Sie Kopfhörer mit Geräuschunterdrückung und halten Sie die Lautstärke so niedrig wie möglich.
4. Wenn Sie sich in einer lauten Umgebung aufhalten, sollten Sie regelmäßig Pausen einlegen, um Ihren Ohren eine Pause zu gönnen.
5. Versuchen Sie, Ihren Stresspegel zu reduzieren - manchmal beginnt Tinnitus, wenn Sie ängstlich oder gestresst sind.
6. Wenn Sie Ohrstöpsel oder Hörgeräte benutzen, halten Sie sie sauber und vermeiden Sie es, Dinge wie Wattestäbchen in Ihre Ohren zu stecken. All dies kann Infektionen verursachen.

Tinnitus ist keine Krankheit. Es handelt sich um das Gefühl, ein Geräusch aus dem Inneren des Körpers zu hören. Bewältigungstechniken helfen dem Gehirn, sich von dem Tinnitusgeräusch abzulenken und sorgen dafür, dass wir weniger auf die Geräusche aus unserem Körperinneren reagieren.

Gesunde Grüße aus den Pinguin-Apotheken



Joerg Ortmann, Inhaber der Pinguin-Apotheken, gibt Gesundheitstipps.



Vorsicht bei Junkfluencern

Experten warnen vor Ernährungs-Tipps aus dem Netz

Dass Influencer über ihre Social-Media-Kanäle Einfluss auf das Konsumverhalten der User nehmen, ist nicht neu. Kritisch wird es dann, wenn sie dadurch gerade jüngere Follower in Gefahr bringen, die sie nachahmen. Immer häufiger liegt der Fokus auch auf der Ernährung: Sowohl zucker- und fetthaltiges Junkfood als auch Wunder versprechende Nahrungsergänzungsmittel werden gehypt und von den begeisterten Anhängern in viel zu großen Mengen verzehrt.

Mehr als 80 Prozent der 16- bis 29-Jährigen folgen Influencern. Bei den 10- bis 13-Jährigen sind bereits über 60 Prozent mehrmals pro Woche auf Social-Media-Plattformen wie TikTok, Instagram oder Snapchat aktiv. Und es ist gerade der jüngere Jahrgang, der laut Arag Experten anfällig für vermeintlich coole Vorbilder aus der Online-Welt ist. Denn Kinder können weniger abstrahieren als Erwachsene und so betrachten sie ihre Internet-Liebliche schnell als glaubwürdige gute Freunde, die ihre Meinung und ihr Denken, vor allem aber ihr Konsumverhalten beeinflussen. Hier haben dann „Junkfluencer“ leichtes Spiel. Diese Influencer, die vor allem ungesunde Lebensmittel bewerben, tragen erheblich dazu bei, dass Kinder und Jugendliche sich immer schlechter ernähren. Alarmierend vor allem deswegen, weil Übergewicht in dieser Altersklasse bereits seit Jahren dramatisch ansteigt: Waren im Jahr 2020 bereits 175 Millionen 5- bis 19-Jährige adipös, gehen Schätzungen für 2025 nun von 241

Millionen aus – Tendenz steigend.

Gleichzeitig ist der Hype um vermeintlich gesunde Nahrungsergänzungsmittel auch bei Influencern ungeboren. Und da diese Zusatzpräparate nicht als Medizin gelten, sondern rezeptfrei zu kaufen sind, genügt ein Besuch im Drogeriemarkt, um an die vermeintlichen Wundermittel zu kommen. Doch die Arag-Experten warnen, dass es sich dabei oft um Präparate handelt, die unter Umständen gar nicht benötigt werden oder qualitativ minderwertig sind. Dabei ist der Gedanke durchaus verlockend, durch das Einwerfen einiger Kapseln fit und energiegeladener zu sein. Fakt ist: Man sollte ohne eine vorherige Blutuntersuchung bei Fachleuten wie Ärzten oder Heilpraktikern gar keine Nahrungsergänzungsmittel zu sich nehmen. Im Normalfall ist der Körper allein durch eine gesunde, ausgewogene Ernährung gut versorgt. Zudem können die Mittel unerwünschte Wechsel- oder Nebenwirkungen.

Grundsätzlich gilt: Will man einem Influencer im Gesundheitsbereich vertrauen, sollte er zumindest eine fundierte Ausbildung haben, die ihn für dieses Fachgebiet qualifiziert. Ist er wirklich glaubwürdig, sollte er darauf hinweisen, dass die Einnahme von Nahrungsergänzungsmitteln absolut individuell ist. Unter anderem deswegen, weil Vorerkrankungen und die Einnahme anderer Medikamente zu Wechselwirkungen führen können. Die Alarmglocken sollten spätestens dann klingeln, wenn mit Heilungsversprechen geworben wird.

Mehr Wissen kostet weniger als ein Deutschlandticket.

Und so geht's: QR-Code scannen, telefonisch ☎ 0451 / 1441800 oder online bestellen unter www.LN-abo/informiert25

Lübecker Nachrichten

Partner im RedaktionsNetzwerk Deutschland

89695/3

☒ **Ja, ich möchte das Sechs-Wochen-Abo der LN bestellen!**

Die Lieferung soll beginnen am: (spätestens am 13.05.2025)

☐ **LN Digital** (E-Paper mit vollem Zugriff auf LN+) für 19,90 Euro

☐ **LN** (Print mit E-Paper, ohne Zugriff auf LN+) für 34,90 Euro

Name, Vorname

Straße, Hausnummer

PLZ, Wohnort

Geburtsdatum Telefon

E-Mail-Adresse (wichtig für die Bestellbestätigung, den E-Paper-Zugang etc.)

Nach der sechsten Woche läuft das Abonnement weiter, bis Sie etwas anderes von mir hören. Ich zahle dann den aktuellen Bezugspreis. Dieser beträgt zurzeit 44,90 Euro für LN Digital oder 65,90 Euro für LN. Wenn ich nach sechs Wochen nicht weiterlesen möchte, genügt eine kurze Info bis spätestens 14 Tage vor Ende des Aktionszeitraums. Ich erhalte den **10-€-Rossmann-Gutschein** nach Eingang meiner Zahlung. Das Angebot gilt nur, wenn in den letzten drei Monaten kein Abo im Haushalt bestanden hat. Der Verlag behält sich die Ablehnung von Abos in Einzelfällen vor.

Widerrufsbelehrung: Diese Bestellung kann innerhalb von zwei Wochen ohne Angabe von Gründen in Textform (Brief, E-Mail) widerrufen werden.

Machen Sie es sich einfach: Zahlen per Bankeinzug

Ich zahle bequem per SEPA-Lastschriftmandat. Dazu ermächtige ich die Lübecker Nachrichten GmbH, Zahlungen von meinem Konto mittels Lastschrift einzuziehen. Andernfalls erhalte ich eine Rechnung (Aufpreis: 1,50 Euro).

D, E

IBAN

Bankinstitut

Kundeninformationen

☐ Ja, ich möchte (jederzeit widerruflich) unverbindlich Informationen zu Angeboten der LN per E-Mail und Telefon erhalten.

Ich bestätige, dass die Einwilligung freiwillig erfolgte. Der Nutzung meiner personenbezogenen Daten durch die LN kann ich jederzeit telefonisch (0451/1441800), schriftlich (Lübecker Nachrichten GmbH, Herrenholz 12, 23556 Lübeck) oder per E-Mail (leserservice@LN-luebeck.de) widersprechen.

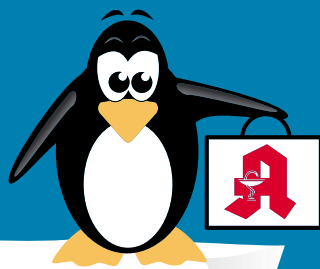
Informationen zur Verarbeitung Ihrer Daten: www.madsack.de/dsgvo-info
Lübecker Nachrichten GmbH, Amtsgericht Lübeck HRB 269

Datum Unterschrift

Qualität
zertifiziert gemäß
DIN EN ISO 9001:2015

PINGUIN APOTHEKEN

EISKALT
REDUZIERT*



MÜSSEN WIR BESTELLEN - KENNEN WIR NICHT - 99,85% AUF LAGER*

**Cetirizin
Ratiopharm**
50 Stck.



45 %
gespart

statt ~~21,36 €~~

11.75*
€

Bronchicum Elixier
100 ml



24 %
gespart

statt ~~9,97 €~~

7.55*
€

l = 75,50 €

Voltaren Schmerzgel forte
180 g



30 %
gespart

statt ~~33,64 €~~

23.45*
€

kg = 130,28 €

ACC akut 600
40 Brausetabletten



40 %
gespart

statt ~~32,61 €~~

19.66*
€

HoggarNight
20 Tabl.



35 %
gespart

statt ~~16,52 €~~

10.70*
€

**Ginkobil
Ratiopharm**
120 mg
120 Stck.



47 %
gespart

statt ~~92,99 €~~

49.49*
€

+ größte Auswahl*
+ bestens beraten
+ keine Einheitsmedizin
= einfach in guten Händen!



**PINGUIN
APOTHEKEN**

Inhaber Jörg Ortmann e. K.

**Sinupret
forte**
100 Dragees



31 %
gespart

statt ~~48,93 €~~

33.50*
€

Rufen Sie uns an oder bestellen Sie unter: www.pinguinapotheke24.de

*Für alle Produkte gilt zu Risiken u. Nebenwirkungen fragen Sie Ihren Arzt oder Apotheker - Dieser Preis gilt nach den gesetzlichen Bestimmungen, wenn diese Arzneimittel zu Lasten der gesetzlichen Krankenkassen abgegeben werden - Gilt nicht für verschreibungspflichtige Arzneimittel.

Angebote gültig vom 22.03.2025 - 29.03.2025

Am Hauptbahnhof/
ZOB
Konrad-Adenauer-Str. 1
Tel.: 0451/82966

Im Hochschulstadtteil /
Im Campus
Alexander-Fleming-Str. 1
Tel.: 0451/292 896 66

In der Mühlenstraße
Südl. Altstadt
Mühlenstr. 37
Tel.: 0451/707 510 10

In der Königstraße
auf 2 Etagen / EG + 1. OG
Königstr. 59-63
Tel.: 0451/292 75 55

FINDE DEINEN TRAUMJOB IM NORDEN

KÜSTENFISCHER.DE



EUROMASTER
GmbH

**KFZ-Mechatroniker,
KFZ-Mechaniker
(m/w/d)**

Vollzeit
Lübeck

Stadt Reinfeld

**Verwaltungsfachan-
gestellte/r (m/w/d),
Kaufrau/-mann für
Bürokommunika-
tion (m/w/d)**

Vollzeit
Reinfeld

ZVO Energie GmbH

**Projektleiter:in
E-Mobilität und PV-
Anlagen**

Vollzeit
Sierksdorf

Kreis Ostholstein

**Sozialpädagogin /
Sozialpädagogen
(m/w/d)**

Vollzeit/Teilzeit
Eutin

ZVO Energie GmbH

**Elektroniker:in
Betriebstechnik**

Vollzeit
Neustadt

Kreis Ostholstein

**Sachbearbeiter/in
(m/w/d)**

Vollzeit/Teilzeit
Eutin

Fröling Heizkessel-
und Behälterbau
Ges.m.b.H.

**Kundendienst-
techniker/in (m/w/d)**

Vollzeit
Lübeck

**13.623 Stellen
und 6.490
Arbeitgeber
warten
auf Dich.**



KFZ ANGEBOTE

VERSCHIEDENE AUTOMARKEN

Rover 214i, BJ 97, grün, 75 PS, 102.769
km, Preis VB. ☎ 04551-5158736

YOUNGTIMER / OLDTIMER

Von Privat, Porsche 944, BJ' 87, dkl.-blau-
met., 12.000€ ☎ 0178/7223300

ERSATZTEILE / ZUBEHÖR

Porsche Macan Winterreifen inkl. original
Felgen, Dunlop 235/55 R 19 Wintersport,
700 km gefahren, 7mm Profil, NP
€ 3.100 u. jetzt Hammer Preis €1.650
von privat. ☎ 0451/28026030

Thule-Box auf Fahrradträger, abklappbar,
für Anhängerkupplung, 190 € u. Deckel
für Heinemann-Anhänger, 101 x 148 x
18 cm, 50 €. ☎ 0173/2061395

KFZ GESUCHE

MOTORRÄDER / ZWEIRÄDER

Suche Motorrad ab 500 cm³, BJ ab 2010.
☎ (0 172) 4 529 494

WOHNMOBILE / -WAGEN

Kaufe Wohnmobile + Wohnwagen
☎ 03944-36160, www.wm-aw.de Fa.

BEKANNTSCHAFTS- ANZEIGEN

SIE SUCHT IHN

Attraktive Erika, 67 J., verwitwet u. kinderlos,
mit traumhafter Figur und langen, blonden
Haaren, bin eine herzliche, ehrliche Frau. Ich
habe lange in einer Arztpraxis gearbeitet. Soll-
ten Sie ernsthaftes Interesse an einem Ken-
nenlernen haben, bitte ich um Kontaktaufnah-
me. Sie dürfen auch gerne älter sein.
pv Tel. 0151 – 62913879

Einsame Witwe – Hildegard, 77 J. – sehr
hübsch mit jugendlichen, lieben Wesen, mag
alles Schöne, die Natur, kochen – gemütliche
Stunden z. zweit, habe Auto u. Führerschein,
eine gute Rente, aber leider bin ich ganz allein.
Ich wünsche mir wieder sehr e. zuverlässigen
Mann an meiner Seite, Alter Nebensache, hier
aus der Nähe pv Tel. 0151 – 62903590

DISKRETE TREFFS

Er, 59 J. su. vernachl. Sie, zwecks geleg.
erotischer Treffen. Keine finanz. Interes-
sen, 100% Diskretion. ☎ 01520/9160118

KONTAKTBÖRSE / EROTIK

Natalie, bl., lieb, 80 D ☎ 0152 05498522

NEU IN LÜBECK DEUTSCHE LARISSA
Leidenschaftlicher Service, BEHAART
MASSAGEN
SEXKORDNET 0160 153 7050

TIERMARKT

TIERMARKT ZUBEHÖR & CO.

Voliere, ca. 1,80 x 1,80 x H 1,70 m, zu
verk., Preis VB 120 € ☎ 0177 - 5889544

MARKTPLATZ

MÖBEL / HAUSRAT

Abholung von gebr. Möbeln für bedürftige
Menschen in Litauen. Tel.: 0176/55 29 18 30

Kaufe Massivholzmöbel 017 661 644 023

Trödel Flohmarkt: Sa./So. 22./23.03.,
11-16 Uhr. 23569 HL, Böhmiskamp 43

TV / FOTO / PHONO / ELEKTRONIK

Gesucht werden Musikinstrumente v. A-wie
Akkordeon bis Z-wie Zither & Fotoausrüs-
tung Analog/Digital ☎ 0170 / 7 03 72 46

KUNST- UND SAMMLERMARKT

Alte Münzen von Sammler gesucht.
☎ 0171/6403700

HOBBY UND FREIZEIT

2 Karten Herbert Grünemeyer, 12.09.2025
in Berlin, Preis VB. ☎ 0173/6322580

MARITIM-GOLF-AKTIE, € 1.950 VHB.
☎ (0152) 317 02 978

Suche gebrauchte Pfeifen
☎ 0178 - 1960084

UNTERRICHT

Englischdozentin gibt Unterricht.
Telefon: 0176/67117491

VERSCHIEDENES

3 neue Fensterelemente, 3-fach verglast mit
Rahmen und 1 Dreiecksfenster, feststehend u.
3-fach verglast, noch nie verbaut an Selbst-
abholer zu verschenken. ☎ 0451/601611 (AB)

Christus - für Dich gestorben

Leere Warenkartons, gr./kl., kostenlos
abzuholen; 23923 Herrsburg-Lübeck.
☎ 038821/66830

Zu verschenken: Tisch Kirschholz 130x95 cm
ausziehbar, Regal B: 80, H: 200, T: 28 cm, Gar-
derobenschränk B: 50 breit, H: 205, T: 37 cm.
☎ 04502/3443

Mobile Fußpflege! ☎ 0172 - 90 80 685

Sammler sucht 5 und 10 DM Münzen, auch
Scheine u. Kleingeld ☎ (0171) 4 721 861

„Danke für alles!“

SOS
KINDERDÖRFER
WELTWEIT

www.sos-kinderdoerfer.de

STELLENANGEBOTE

HOTEL / GASTRONOMIE

Wir suchen ab Mitte April

zuverlässige Mitarbeiter (m/w/d) für den
Service- und Küchenbereich.

Wir bieten:

- Flexible Arbeitszeiten - Trinkgeld-Beteiligung - viel Abwechslung

Wenn Du Freude am Umgang mit Gästen hast, freuen wir uns auf
Deine Mail an bewerbung@wakenitzfahrt.de oder Deinen Anruf
unter ☎ 0451 / 793885.

Wakenitz Schifffahrt Quandt OHG

Wakenitzufer 1c
23564 Lübeck



MINI- UND NEBENJOBS — WEITERE BERUFSFELDER —

Wir suchen Spargel- u Himbeerverkäufer
(m/w/d) April –Aug. in Lübeck, Travem.,
Tim. Strand, Scharbeutz, Schürsdorf,
Ahrensbö, Mölln, Nüsse oder Buchholz.
1-4 Tage/Wo. (ideal für Hausfrauen,
Rentner, Schüler, Studenten), 13,- €/Std.
Lüdigs Bauernhof am See, 23911
Buchholz ☎ 04541-801713
Weitere Jobs: www.spargelbuffet.de

Mitarbeiter

in Festanstellung und
Aushilfen für
AutoWaschcenter
gesucht.

Telefonisch bewerben
unter 0451/475522

Wir freuen uns

auf Sie!

**HM Auto
WaschCentrum**
Ziegelstr. 127, 23556 HL



Buchen Sie Ihre Kleinanzeige
unter

Tel.: 04 51/144-11 11



Waschcenter & Reinigung

Textilreinigung Leonhardt
in Stockelsdorf sucht einen

Mitarbeiter/-in

für Annahme und Bügeln,
halbtags (gem auch 50+)

ab sofort

Tel: 0451/25957 oder

0171 / 14 11 888

Suche Mitarbeiter m. FS, Gartenpflege.
Su. Treppenhausreinigungskraft m. PKW
Firma Willemeit ☎ 0171- 52138 22

Reinigungskraft (m/w/d)

auf geringfügiger Basis
in Lübeck gesucht.

Firma Alkiewicz, ☎ 0175/1626262

HAUS- UND REINIGUNGSPERSONAL

Suche Hilfe bei der Betreuung & im Haus-
halt meiner betagten Mutter.
☎ (0171) 1976516

HANDWERK / GEWERBLICHE BERUFE

Hansestadt LÜBECK



Wir stellen ständig für alle Stadtteile ein:

Reinigungskräfte (23,50 Std./Woche)

für den Bereich Gebäudemanagement für die Unterhalts-
reinigung in Schulen, Kitas und Verwaltungen.

- Nachtdienst, Nachmittags- und Abenddienst sowie
wohnortnaher Einsatz möglich
- mobile Teamarbeit möglich (mit Hol- und Bringservice
vom Wohnort)
- mehrere Einsätze am Tag möglich wenn gewünscht
- Unterstützung beim Grundreinigerteam am Nachmittag
möglich (mit höherer Entgeltzulage)
- unbefristete Einstellung nach 12 Monaten möglich
- Jahressonderzahlungen (Weihnachtsgeld) garantiert und
Leistungsprämien möglich
- Mehrstundenauszahlung oder Freizeitausgleich
- Begrüßungsgeschenk, interkulturelle Arbeitsatmosphäre,
Reinigungspläne in Fremdsprachen vorhanden

Entgeltgruppe 1 TVöD - Kennziffer 001 / 2024

Näheres zu den Aufgaben finden Sie unter www.luebeck.de/jobs
oder unserem Karriereportal (stadt-luebeckjobs.de).

Mehr Informationen erhalten Sie über
reinigungsdienste-gmhl@luebeck.de oder telefonisch unter
0451-1226271, Herr Eiring bzw. unter 0451-1221902,
Frau Brummerloh.

Ausdrücklich begrüßen wir es, wenn sich Menschen
mit Migrationshintergrund bei uns bewerben.

Helfen Sie uns durch ehrenamtliche Mitarbeit in den Ausgabestellen bzw. im Fahrdienst oder unterstützen Sie uns mit einer Spende.



TAFEL LÜBECK e.V.

Schulstraße 8 · 23568 Lübeck · ☎ 0451-59 95 94
info@tafel-luebeck.de · www.tafel-luebeck.de

Spendenkonto: IBAN DE17 2307 0700 0040 4244 00
BIC DEUTDE33

Ein Stück Gummi kann Leben retten

Ein Thema seit 100 Jahren: Mit dem richtigen Reifendruck sicher ans Ziel – DEKRA Zeitschrift klärt Autofahrer auf

LÜBECK. Ventilkappe abschrauben, Stecker des Messgeräts aufsetzen, gewünschten Luftdruck einstellen – fertig. Klingt einfach, ist einfach, und wird doch häufig vergessen. Dabei ist der Reifen das einzige Bindeglied zwischen Auto und Fahrbahn.

Auf einer postkartengroßen Auflagefläche muss das Gummi beim Beschleunigen, Bremsen oder in der Kurve sowie bei hohem Tempo enorme Kräfte übertragen. Wie gut das funktioniert, hängt nicht nur von Größe, Gummimischung und Profil des Reifens ab. Vor allem wollen Reifen pfleglich behandelt werden – während der Fahrt und beim Parken. Entscheidenden Einfluss auf

Lebensdauer der Reifen sowie die Fahreigenschaften des Autos hat aber der Reifendruck. Schon 0,5 bar zu wenig lässt den Kraftstoffverbrauch steigen und führt zu instabilem Fahrverhalten, insbesondere in Kurven. Bei längerer Dauer und schnellerer Fahrt besteht die Gefahr, dass der Reifen versagt.

All das sind keine neuen Erkenntnisse. Schon 1927 klärte die „DEKRA Zeitschrift“ in einem ausführlichen Artikel über „Die Folgen falscher Behandlung von Kraftwagenreifen“ auf. DEKRA warnte damals: „Es ist eine keineswegs übertriebene Behauptung, daß mit vielen Reifen lediglich durch Verschulden des Ver-

brauchers nicht die Kilometerleistung erzielt wird, die ein Automobilreifen eigentlich haben sollte. Dies ist auf Sorglosigkeit, Nachlässigkeit, Unwissenheit oder Unaufmerksamkeit sowie in den überwiegenden Fällen auf einen Mangel an Überlegung zurückzuführen. Man vergewärtigt sich nicht, daß ein Reifen mit ungenügendem Luftdruck nicht in der Lage ist, das Gewicht

tragen zu können, ohne die Decke und den Schlauch [...] einer Überanstrengung auszusetzen, die zur frühzeitigen Zerstörung führt.“ Konkret werde die Decke des Reifens bei geringem Druck „übermäßig zusammenge-drückt oder gequetscht“, was zur „Überanstrengung der Cord-einlagen und zum Bruch der Fä-den“ führe.

Daran hat sich in 100 Jahren prinzipiell nichts geändert. Auch bei modernen Pneus liegen die Außenkanten bei zu schwachem Druck stärker auf als gewünscht und nutzen sich dadurch schneller ab als die Mitte der Lauffläche. Außerdem verformt sich das Gummi, die Gewebelinien reißen aneinander. Experten reden hier von „Walken“. Diese Reibung erhitzt das Gummi übermäßig. Im Extremfall lösen sich sogar Schichten ab oder der Reifen platzt.

Also den Reifen etwas stärker als vorgesehen aufpumpen? „Das ist auch keine gute Idee“, warnt Christian Koch, Reifenexperte bei DEKRA. Zu viel Druck helfe weder der Fahrsicherheit noch der Lebensdauer. „Im Extremfall wölbt sich die Mitte der Lauffläche. Das verkleinert die Auflagefläche des Reifens. Die Bodenhaftung sinkt, der Bremsweg wird länger und die Lauffläche nutzt sich schneller ab.“



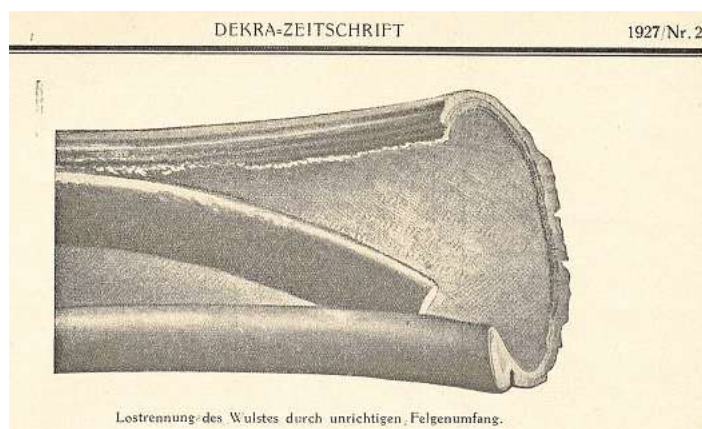
Der richtige Fülldruck ist eine entscheidende Größe für das Fahrverhalten des Autos und die Lebensdauer des Reifens. Thomas Kueppers

Seit 2014 ist jeder Neuwagen in der EU mit einem Reifendruck-Kontrollsystem (RDKS) ausgestattet. Bei einer Veränderung des Fülldrucks an einem Rad leuchtet eine Warnlampe auf. Manche Autos haben sogar einzelne Anzeigen für alle vier Räder – hier wird der Druck jeweils am Ventil gemessen. Trotzdem sollte man den Druck aber regelmäßig prüfen. Spätestens jedoch, wenn ein Urlaub ansteht oder der Wagen anderweitig vollgeladen wird. Denn der richtige Reifendruck hängt von Beladung und Reifengröße ab und unterscheidet sich zudem meist zwischen Vorder- und Hinterachse.

Heute geht das Ganze schnell an jeder Tankstelle: Ventilkappe abschrauben, Stecker des mobilen Messgeräts aufsetzen und

über die Plus- und Minus-Knöpfe des Kompressors den Druck anpassen. An manchen Stationen stehen auch fest installierte Kompressoren mit einem langen Schlauch. Dort wird der Wert am Gerät digital angezeigt und voreingestellt. Dann den Schlauch festklemmen und die Prüfung starten. Der Kompressor passt den Druck automatisch an.

Faustregel: Je höher das Gewicht, desto höher der Druck. Vorne sitzt der schwere Motor, deshalb verlangen die Vorderräder oft etwas mehr Luft. Wer aber voll beladen in den Urlaub startet oder lange Strecken mit sehr hohem Tempo plant, muss den Druck um bis zu 1 bar erhöhen. Alle vom Hersteller vorgegebenen Werte stehen in der Bedienungsanleitung.



Schon im Jahr 1927 warnte die „DEKRA Zeitschrift“ vor dem falschen Umgang mit Kraftfahrzeugreifen.

Flexibles Raumwunder

EUTIN. Bereits im Februar präsentierte das Hyundai Autohaus am Bungsberg den neuen Hyundai „Inster“, unter anderem im CITTI-PARK in Lübeck. Das Interesse an dem kleinsten vollelektrischen Hyundai Modell war groß.

Der neue Hyundai, der trotz seiner Länge von nur 3,80 Metern auch als flexibles Raumwunder gilt, setzt auf neue Maßstäbe in Sachen serienmäßiger Ausstattung, moderner Technologie, Raumangebot und Reichweite im A-Segment. „Mit dem neuen Ister zeigen wir, dass Elektromobilität sowohl bezahlbar als auch alltagstauglich sein kann“, erläutert Hyundai Verkaufsleiter Christian Hüstreich (Autohaus am Bungsberg).

Denn kein Kleiner fährt weiter fürs Geld: Der neue Hyundai INS-TER bietet unter den kleinen Elektroautos in Deutschland das

beste Verhältnis von Kaufpreis und Reichweite. Mit dem äußerst konkurrenzfähigen Einstiegspreis ab 23.900 Euro und der umfangreichen Serienausstattung richtet Hyundai sich an ganz neue Kundengruppen, deren Mobilitätserwartung bisher noch selten von Elektroautos abgedeckt wurde. Ein Kleinwagen, der sowohl eine alltagstaugliche Reichweite bietet als auch problemlos in jede Parklücke passt, dabei aber Platz für vier Erwachsene bietet, ist im Markt ein einzigartiges Paket.

Die Hyundai-Experten im Autohaus am Bungsberg in Eutin, Oldenburg und Schwentinental sowie im Autohaus am Funkturm in Stockelsdorf beraten gerne.

Info: www.hyundai-partners.de/autohaus-am-bungsberg-gmbh-co-kg-oldenburg-holstein.



Der Hyundai Inster. hfr

Verbrauchs-/Emissionsangabe:
Hyundai INSTER 71 kW/97 PS 42-
kWh-Batterie: Energieverbrauch
kombiniert: 14,3 kWh/100 km;
CO₂-Emissionen kombiniert: 0 g/
km; CO₂-Klasse: A.
Hyundai INSTER 85 kW/115 PS
49-kWh-Batterie: Energiever-
brauch komb.: 14,9-15,1
kWh/100 km; CO₂-Emissionen
komb.: 0 g/km; CO₂-Klasse: A.

Auch das alte Auto strahlt wie neu

LÜBECK. Das Team vom AutoWaschCentrum weiß, wie wichtig es ist, das Fahrzeug nicht nur sauber, sondern auch umweltfreundlich zu pflegen. Nach einer gründlichen Wäsche in den textilen Waschanlagen erstrahlt das Auto in neuem Glanz.

Doch während viele sich über das saubere Ergebnis freuen, bleibt oft die Frage unbeantwortet: Wo bleiben der ganze Schmutz und die schädlichen Rückstände wie Streusalz und Teer? Keine Sorge! Der Inhaber Heiner Melzner hat in den Betrieben in Lübeck und Ahrensburg auf eine biologische Wasseraufbereitung gesetzt. Dieses innovative Verfahren gewährleistet eine umweltschonende und nachhaltige Autowäsche, denn: Pro Wäsche werden durchschnittlich 150 bis 350 Liter Wasser in Fahrzeugwaschanlagen benötigt.



Bester Service im AutoWasch-Centrum in Lübeck. Foto:Marohn

Das ist nicht nur kostspielig, sondern belastet auch die Umwelt erheblich, insbesondere wenn für jede Wäsche Frischwasser verwendet wird.

Dank moderner Aufbereitungsanlagen kann das Wasser

bei den Autowäschen des AutoWaschCentrum effizient recycelt und im Kreislauf gehalten werden. So wird das Abwasser größtenteils wiederverwendet, und es sind nur noch geringe Mengen an Frischwasser erforderlich – der Rest ist Brauchwasser. Mit diesen nachhaltigen Systemen können sogar bis zu 98 Prozent Frischwasser pro Wäsche eingespart werden.

Das AutoWaschCentrum ist stolz darauf, solch einen Beitrag zum Umweltschutz zu leisten und gleichzeitig ihren Kunden den besten Service zu bieten.

**📍 AutoWashCentrum, Ziegelstra-
ße 127, 23556 Lübeck, E-Mail:
info@autowaschcentrum-
luebeck.de
Öffnungszeiten: Montag bis Sonn-
abend: 8 bis 18 Uhr
Sonntag: 9 bis 13 Uhr**

Perfekte Work-Drive-Balance.

Der neue INSTER: Klein, aber groß ausgestattet.

Elektrisch. Günstig. Gut.

Abbildung ähnlich.

Hyundai INSTER Trend, Effizienz-Paket
71 kW (97 PS), adaptive Geschwindigkeitsregelanlage, Klimaautomatik, Wärmepumpe, Einparkhilfe v./h., Rückfahrkamera uvm.
 Energieverbrauch nach WLTP²: komb. 14,3 kWh/100 km; CO₂-Emissionen: komb. 0 g/km; CO₂-Klasse: A, 327 km Reichweite

€ 24.990,-¹ oder mtl. nur **€ 229,-²**

Autohaus 
am Bungsberg
 GmbH & Co. KG
 23758 Oldenburg · Ringstraße 20
 Tel. 0 43 61/90 910
 23701 Eutin · Lübecker Landstr. 53
 Tel. 0 45 21/790 18 00
 24223 Schwentinental · Gutenbergstr. 16 (Ostseepark) · Tel. 0 43 07/82 49 90

Autohaus 
am Funkturm
 Filiale der Autohaus am Bungsberg GmbH & Co. KG
 23617 Stockelsdorf · Otto-Hahn-Straße 5
 Tel. 0451/498 86 23

www.ambungsberg.de

 **HYUNDAI**

5 JAHRE Garantie
ohne Kilometerlimit*

8 JAHRE Batterie Garantie*

¹Bar-Hauspreis inkl. Überführung ²Unverändertes Leasingbeispiel der Allane SE, Dr.-Carl-von-Linde-Straße 2, 82049 Pullach: Leasingsonderzahlung 0,00 €, Gesamtfahrleistung 40.000 km, Laufzeit 48 Mon., Gesamtbetrag 11.179,91 €, 48 Monatsraten à 229,- €, zuzügl. Überführungskosten i. H. v. 1.200,- €. ³Reichweite, Verbrauchs- und CO₂-Emissionswerte sind in kWh/100 km angegeben und nach WLTP ermittelt *Sämtliche Informationen zum Umfang der Herstellergarantie finden Sie unter: www.hyundai.de/garantien.

Frühlingswäsche

AutoWaschCentrum

HM

**Autowäsche all inclusive
+ Top Edition nur € 18,-**



**Kommen Sie
einfach vorbei –
Ihr Auto
hat eine
Pflege verdient!**

Lübeck, Ziegelstr. 127



Der Jeep Avenger Hybrid garantiert nachhaltigen Fahrspaß. Foto: AFPH

Jeep: Innovation trifft auf Fahrspaß

LÜBECK. Der neue Jeep Avenger e-Hybrid verbindet modernste Hybrid-Technologie mit der typischen Jeep-DNA und steht für nachhaltigen Fahrspaß mit reduziertem CO₂-Ausstoß. Wer den innovativen Kompakt-SUV hautnah erleben möchte, ist im Jeep Autohaus am Bungsberg in Lübeck genau richtig. In der Fackenburger Allee 47 erwartet Kunden nicht nur eine kompetente Beratung durch Jeep-Experte Jannik Ehlers, sondern auch eine große Auswahl sofort verfügbarer Jeep-Modelle.

Mit seinem 6-Gang-Doppelkupplungsgetriebe e-DCS6 und integriertem Elektromotor ermöglicht der Avenger e-Hybrid ein nahtloses und effizientes Fahrerlebnis. Bei niedrigen Geschwindigkeiten kann er sogar

rein elektrisch fahren – ideal für den Stadtverkehr. Gleichzeitig bietet er Jeep-typische Vielseitigkeit und Komfort, unter anderem mit neuen Ausstattungs-Highlights wie einem Schiebedach und Massagesitzen.

Jeep Autohaus am Bungsberg GmbH & Co. KG, Fackenburger Allee 47, 23554 Lübeck, Ansprechpartner: Jannik Ehlers, Tel. 0451/300936-00, E-Mail: j.ehlers@ambungsberg.de, www.jeep-ambungsberg.de/haendler/jeep

Verbrauchs-/Emissionswerte: Kombinierte Werte für den Jeep® Avenger e-Hybrid gem. WLTP: Kraftstoffverbrauch 4,9-5 l/100 km; CO₂-Emission 111-114 g/km; CO₂-Klasse: C*.

Dynamisches Design

Der Mitsubishi Colt ist seit 1978 ein beliebtes Fahrzeug – das Modell 2025 begeistert

LÜBECK. Mit frischem Schwung und attraktiven Angeboten startet das Autohaus am Bungsberg in Lübeck in die neue Mitsubishi-Saison. Als erfahrener Verkaufsberater steht Tom Philipps nun als zentraler Ansprechpartner für alle Mitsubishi-Interessierten zur Verfügung. Bereits seit mehreren Jahren Teil des Teams, bringt er umfassende Expertise und Begeisterung für die Marke mit.

Eine breite Auswahl an Mitsubishi-Modellen ist sofort verfügbar – und das zu besonderen Konditionen. Kunden haben die Möglichkeit, sich vor Ort von den Vorzügen der aktuellen Modellpalette zu überzeugen. Dazu gehört auch der neue Mitsubishi Colt, der mit einem Einstiegspreis von 18.290 Euro und attraktiven Leasing- sowie Finanzierungsoptionen eine interessante Wahl für viele Autofahrer darstellt.

Mit der Rückkehr des Colt setzt Mitsubishi neue Maßstäbe im B-Segment. Moderne Hybrid-Technologie, innovative Sicherheits- und Komfortfeatures sowie ein dynamisches Design machen den Kleinwagen zur Alternative für Stadt- und Langstreckenfahrer. Ab dem Modelljahr 2025 ergänzt Mitsubishi das Fahrzeug um weitere smarte Technologien und



Der Colt ist für Stadt- und Langstreckenfahrer bestens geeignet.

Foto: L. Jan Greune

Assistenzsysteme. Der neue Colt haucht der 1978 erstmals in Europa eingeführten Modellreihe neues Leben ein.

So gehören nun unter anderem der Aufmerksamkeitsassistent, der das Fahrverhalten kontinuierlich kontrolliert und bewertet, sowie der intelligente Geschwindigkeitsassistent (Intelligent Speed Assistance - ISA), der die zulässige Geschwindigkeit anzeigt und bei Überschreitung optisch warnt, zu allen Ausstat-

tungsvarianten der Serie. Eine neue My Safety-Taste ermöglicht die Individualisierung der Fahrerassistenzsysteme, wobei zwischen der Standardeinstellung „Alles aktiviert“ und einer personalisierten Auswahl gewechselt werden kann. Zudem bietet der Colt nun die Möglichkeit, Firmware-over-the-Air-Updates (FOTA) zu empfangen, wodurch Software-Updates, Fehlerbehebungen und Verbesserungen per Fernzugriff durchgeführt werden können.

Autohaus am Bungsberg, Bei der Lohmühle 3, 23554 Lübeck, www.mitsubishi-ambungsberg-luebeck.de Tom Philipps, Tel. 0451/290579-0, E-Mail: t.philipps@ambungsberg.de

Verbrauchswerte: Kraftstoffverbrauch (l/100 km) COLT Benzin Kurzstrecke 6,8-3,8; Stadtrand 5,0-3,9; Landstraße 4,6-3,8; Autobahn 5,8-5,0; kombiniert 5,4-4,2; CO₂-Emission (g/km) kombiniert 121-96.



Der Nissan Juke wurde umfassend überarbeitet und überzeugt mit seinem Design.. Foto:hfr

Dynamisch, vernetzt, auffällig: Der Nissan Juke mit Facelift

LÜBECK. Das Nissan Autohaus am Bungsberg bietet eine große Auswahl an sofort verfügbaren Nissan Modellen, darunter zahlreiche Tageszulassungen und Vorführwagen. Besonders hervorzuheben ist der Nissan Juke, der in zehn Ausstattungsvarianten direkt ab Lager verfügbar ist.

Der markante Coupé-Crossover überzeugt mit seinem dynamischen Design, modernster Technologie und einem über-

arbeiteten Innenraum, der höchsten Komfort und Konnektivität bietet. Zusätzlich profitieren Kunden von einer individuellen Finanzierungsberatung – ob Leasing, Finanzierung oder Barkauf, Nissan-Experte Markus Romao findet die passende Lösung für jedes Budget.

Der Nissan Juke setzt mit seinem einzigartigen Stil, innovativen Technologien und vielseitigen Antriebsoptionen neue

Maßstäbe in seiner Klasse. Er wurde 2024 überarbeitet.

Auch das Interieur wurde aufgewertet: Eine neugestaltete Mittelkonsole, hochwertige Materialien und ein größerer Touchscreen verbessern Komfort und Konnektivität. Das digitale Kombiinstrument (12,3 Zoll) bietet individuell anpassbare Anzeigen, während das Infotainment-System nun per Apple CarPlay und Android Auto kabellos integriert

werden kann. Die Modellpalette profitiert zudem von neuen Farb- und Materialoptionen sowie zusätzlichen Fahrerassistenzsystemen. Der Juke ist in zwei Antriebsvarianten erhältlich: Der Hybrid bietet 25 Prozent mehr Leistung und bis zu 40 Prozent weniger Verbrauch im Stadtverkehr.

Nissan Autohaus am Bungsberg GmbH & Co. KG, Fackenburger Allee 47, 23554 Lübeck, Ansprech-

partner Markus Romao, Tel. 0451/300936-0, E-Mail: m.romao@ambungsberg.de, www.ambungsberg.haendler-nissan.de

Verbrauchswerte: Nissan Juke 1.6 HYBRID 105 kW (143 PS) Multi-Mode-Automatikgetriebe, 4x2, Benzin: Energieverbrauch: 4,7-4,9 l/100 km; CO₂-Emissionen: 107-111 (g/km); CO₂-Klasse: C

Jeep
FREEDOM IS ELECTRIC

GANZ WIE SIE WÜNSCHEN!

BENZIN ODER ELEKTRO. BAR ODER IM LEASING.

Der JEEP® AVENGER. Als e-Hybrid schon ab 245,- €!

JEEP® Avenger e-Hybrid 1.2 Altitude Automatik
74 kW/101 PS, 17" Leichtmetallräder, 10,25" Farbdisplay, adaptive Geschwindigkeitsregelanlage, autonomes Notfallsbremssystem, Spurhalte- und Stauassistent, Parksensoren hinten, Klimaautomatik, Startknopf, 180°-Rückfahrkamera, Keyless Entry uvm.

29.390,- €¹ oder monatl. nur 245,- €²

Verbrauch (l/100km) nach dem vorgeschriebenen WLTP-Messverfahren: kombiniert 5,0, CO₂-Emissionen (g/km): kombiniert 112g/km, CO₂-Klasse: C

¹Bar-Hauspreis: 29.990,00 € inklusive Überführung. ²Leasingangebot: 24 Raten à 245,- €, zuzügl. Überführung in Höhe von 1.200,- €, Leasingsonderzahlung 0,00 €, Laufzeit 24 Monate, Gesamtfahrleistung 20.000 km, Sollzinssatz p.a. gebunden -6,58 %, effektiver Jahreszins -6,33 %. Preise inkl. MwSt. Ein Angebot der Stellantis Financial Service, Neulsenburg. Irrtum vorbehalten. Abbildungen zeigen z.T. aufpreispflichtige Sonderausstattungen.

IHR NEUER JEEP®-PARTNER FÜR LÜBECK UND OSTHOLSTEIN:

Autohaus am Bungsberg
GmbH & Co. KG

Fackenburger Allee 47
23554 Lübeck
Tel. 0451/30 09 36-0
www.ambungsberg.de

MITSUBISHI MOTORS

5 JAHRE HERSTELLER GARANTIE*

Unser Dauerbrenner: Der Mitsubishi Colt.

Abb. ähnlich

Frisch. Flott. Flexibel.

Sie haben die Wahl – Bar-Hauspreis oder im Leasing:

17.990 €¹ oder 179 €² monatlich im Leasing (ohne Anzahlung!)

Mitsubishi Colt 1.0 PLUS, 16" Leichtmetallfelgen, Bi-LED, Klimaautomatik, Tempomat, 7" Touchscreen, Radio (DAB+), Infotainment-System mit Smartphone-Anbindung, Verkehrszeichenerkennung, aktiver Spurhalteassistent, Einparkhilfe vorn und hinten, Rückfahrkamera, Lederlenkrad beheizbar, Licht- und Regensensor uvm.

Energieverbrauch (l/100 km) COLT PLUS 1.0 Benzin 49 kW (67 PS) 5-Gang: kombiniert 5,4; CO₂-Emission (g/km) kombiniert 121; CO₂-Klasse: C. **Werte nach WLTP.****

1 | Bar-Hauspreis inkl. Überführung. Metallic-Lackierung zuzügl. 750,00 EUR. **2 | Leasingbeispiel:** Sonderzahlung 0,00 EUR, monatliche Rate 179,00 EUR, Laufzeit 60 Monate, Laufleistung p.a. 10.000 km, Gesamtbetrag 10.677,99 EUR, zuzügl. Überführung 1.200,00 EUR. Freibleibendes Leasingangebot der **MKG Bank**. **Zweigniederlassung der MKG Bank GmbH** Schieferstein 2 65439 Flörsheim. * 5 Jahre Herstellergarantie bis 100.000 km, Details unter mitsubishi-motors.de/herstellergarantie **Alle Angaben wurden nach VO (EG) 715/2007, VO (EU) 2018/1832 ermittelt. Der WLTP-Prüfzyklus hat den NEFZ-Prüfzyklus vollständig ersetzt, sodass für dieses Fahrzeug keine NEFZ-Werte und keine CO₂-Effizienzklassen vorliegen. Die genannten COLT Leistungs-, Verbrauchs- und Emissionswerte sind vorläufige Werte. Endgültige Werte werden nach Abschluss der Homologation vorliegen. Weitere Informationen unter mitsubishi-motors.de/colt

Autohaus am Bungsberg
GmbH & Co. KG

Bei der Lohmühle 3
23554 Lübeck
Tel. 0451/29 05 79-0
www.mitsubishi-ambungsberg-luebeck.de

NISSAN

Der Nissan Juke. 10x sofort verfügbar.

z. B. Nissan Juke N-Style
1.0 DIG-T 6MT, 4x2, 84 kW (114 PS), Benzin

Jetzt leasen ab € 198,- mtl.¹

Tageszulassung 09/2024

- Klimaanlage, manuell, inkl. Pollenfilter
- Geschwindigkeitsregelanlage und Geschwindigkeitsbegrenzer (Speed Limiter)
- Verkehrszeichenerkennung

Nissan Juke N-Style 1.0 DIG-T 6MT, 84 kW (114 PS), Benzin: Energieverbrauch kombiniert: 5,8 (l/100 km); CO₂-Emissionen kombiniert: 132 (g/km); CO₂-Klasse: D.

¹Fahrzeugpreis: € 19.990,-. Leasingsonderzahlung € 0,-, Laufzeit 48 Monate, 48 Monate à € 198,-, 40.000 km Gesamtlauflistung, Sollzinssatz gebunden 0,99%, Gesamtbetrag inkl. Überführungskosten € 9.504,-, Gesamtbetrag inkl. Leasingsonderzahlung und Überführungskosten € 9.504,-. Ein Angebot von Nissan Financial Services, Geschäftsbereich der RCI Banque S.A. Niederlassung Deutschland, Jagenbergstraße 1, 41468 Neuss. Ein Angebot für Privatkunden. Nur gültig für Kaufverträge und Zulassung bis zum 30.06.25 und nur solange der Vorrat reicht. Abb. zeigt Sonderausstattung.

Autohaus am Bungsberg
GmbH & Co. KG

Fackenburger Allee 47
23554 Lübeck
Tel.: 04 51/300 93 60
www.ambungsberg.de

Ikonische Stilelemente

Der neue Fiat Grande Panda: Jetzt beim Autohaus am Bungsberg bestellbar

LÜBECK. Das Autohaus am Bungsberg steht für Kompetenz und Leidenschaft rund um die Marke Fiat. In unserer Fiat-Geschäftsstelle in der Fackenburg Allee 47 in Lübeck bieten wir Ihnen nicht nur eine große Auswahl an Fiat-Modellen, sondern auch eine persönliche und fachkundige Beratung durch unseren Fiat-Experten Olaf Wiesemann.

Jetzt gibt es eine besondere Neuigkeit: Der brandneue Fiat Grande Panda ist ab sofort bestellbar. „Den ersten Vorführwagen werden wir voraussichtlich im April in unserer Ausstellung vor Ort haben, bestellbar ist der Fiat Grande Panda aber schon jetzt“, sagt Fiat-Experte Olaf Wiesemann. Er berät Kunden gerne und macht ihnen ein persönliches Angebot.

Der Fiat Grande Panda ist das erste Mitglied einer völlig neuen Modellfamilie, die auf der Smart Car-Plattform von Stellantis basiert. Das für unterschiedliche Antriebskonzepte auslegbare Chassis gibt Fiat die Möglichkeit, Modelle zu entwickeln, die den individuellen lokalen Bedürfnissen der Kunden weltweit entsprechen. So macht die Plattform den neuen Fiat Grande Panda zu einem globalen Familienfahrzeug.

In Deutschland kann der Fiat Grande Panda Elektro (**Energieverbrauch** 16,8 kWh/100 km; CO₂-Emissionen 0 g/km, CO₂



Der brandneue Fiat Grande Panda ist ab sofort im Autohaus am Bungsberg bestellbar.

Foto: AFPH

-Klasse A**) jetzt ab 24.990 Euro bestellt werden.

Der neue Fiat Grande Panda spiegelt den charakteristischen Stil der Marke wider und ist auf die Bedürfnisse von urbanen Familien zugeschnitten. Er bietet Platz für fünf Personen. Das Design wurde im Centro Stile Fiat in Turin entwickelt. Es greift Stilelemente der ikonischen Vorgängermodelle auf. Mit seiner einzigartigen Designsprache steht der Fiat Grande Panda für den ersten Meilenstein der Zukunft

der Marke. Der Fünftürer präsentiert sich als cooles Fahrzeug mit ikonischen Merkmalen und der italienischen Handschrift des Centro Stile Fiat in Turin. Sein Stil unterstreicht die Italianità der Marke. Das schlichte, funktionale und unverwechselbare Design zitiert in vielen Details die erste Panda-Generation aus den 1980er Jahren. Gemäß der „No-Grey“ Philosophie der Marke wird der neue Fiat ausschließlich in kräftigen, von der Atmosphäre Italiens inspirierten Farbtönen

angeboten. Zur Wahl stehen Limone Gelb, Luna Bronze, Acqua Grün, Lago Blau, Passione Rot, Cinema Schwarz und Gelato Weiß. „Lassen Sie sich von den Vorteilen des Fiat Grande Panda begeistern und sichern Sie sich Ihr Wunschmodell schon heute.“

Fiat Autohaus am Bungsberg GmbH & Co. KG
Fackenburg Allee 47, 23554 Lübeck, Ansprechpartner: Olaf Wiesemann, Tel. 0451/300936-0, o.wiesemann@ambungsberg.de



DER FIAT GRANDE PANDA ELEKTRO
SCHON AB MONATLICH **249 €¹** | **FIAT**

DER NEUE VOLLELEKTRISCHE KLEINE VON FIAT

Grande Panda Elektro La Prima, 44 kWh
83 kW (113 PS), Klimaautomatik, Uconnect™ 10,25"-Infotainmentsystem inkl. Navi und Spracherkennung, Geschwindigkeitsregelanlage, 17"-Leichtmetallfelgen, Parksensoren vorne, Rückfahrkamera, Licht- und Regensensor, Apple CarPlay™/Android Auto™ uvm.

Kombinierte Werte gem. WLTP*: Energieverbrauch 16,8 kWh/100 km; CO₂-Emission 0 g/km; CO₂-Klasse: A. Reichweite: 320 km.

¹Unverbindliches Leasingbeispiel mit Kilometerabrechnung der Stellantis Bank SA Niederlassung Deutschland, Siemensstraße 10, 63263 Neu-Isenburg; Leasingsonderzahlung 249,- €, Gesamtfahrleistung 20.000 km, Laufzeit 48 Monate, Gesamtbetrag 12.201,00 €, monatliche Leasingrate 249,00 €, zzgl. Überführungskosten in Höhe von 1.200,- €. *Verbrauchs- und CO₂-Emissionswerte sind nach dem vorgeschriebenen WLTP-Messverfahren ermittelt. Apple CarPlay™ ist eine in den USA und weiteren Ländern eingetragene Marke der Apple Inc./Android Auto™ ist eine Marke von Google LLC.

Autohaus
am Bungsberg
GmbH & Co. KG

Fackenburg Allee 47
23554 Lübeck
Tel. 0451/30 09 36-0
www.ambungsberg.de

Licht bei schlechter Sicht

Bei Nebel sollten Fahrer die Lichteinstellung nicht der Automatik überlassen

LÜBECK. „Die Lichtautomatik hat viel an Sicherheitsgewinn gebracht. Dennoch sollte man sich nicht blind auf die Technik verlassen“, sagt Denis Preissner, Unfallforscher bei DEKRA. „Die Lichtsensoren vieler Fahrzeuge unterscheiden nur zwischen Hell und Dunkel und schalten zumeist bei Nebel, Nieselregen oder Gischt nur das Tagfahrlicht ein, nicht aber das Abblendlicht. In neuesten Fahrzeugen werden die Sensoren immer sensibler, trotzdem ist es wichtig, aufmerksam zu bleiben und auf die Lichteinstellung zu achten.“

TAGFAHRLICHT REICHT NICHT BEI SCHLECHTER SICHT

Im Tagfahrlicht-Modus leuchten die Frontscheinwerfer schwächer, die Heckleuchten bleiben komplett ausgeschaltet. Damit ist das Fahrzeug von vorn und von hinten viel schlechter zu erkennen und es kann leichter zu kritischen Situationen kommen.



Bei Autofahrten im Nebel ist der Fahrer besonders gefordert. Er sollte sich dabei nicht „blind“ auf die Technik verlassen. Foto: DEKRA

Die Straßenverkehrs-Ordnung verlangt, auch am Tag das Abblendlicht einzuschalten, wenn die Sicht durch Nebel, Schneefall oder Regen erheblich beeinträchtigt ist (§ 17 Abs. 3 StVO). Bei diffusem Licht müssen die Fahrenden in solchen Situationen somit selbst zum Lichtschalter greifen und das Abblendlicht aktivieren. „Je früher, desto besser“, sagt Preissner.

NEBELSCHEINWERFER: NAHBE-REICH BESSER AUSGELEUCHTET

Die Sicht verbessert sich bei diffusem Licht in der Regel, wenn die Nebelscheinwerfer eingeschaltet werden. Diese strahlen das Licht breiter ab als das normale Abblendlicht und leuchten die Fahrbahn im Nahbereich besser aus. Ohne Abblendlicht reduziert sich zugleich die Eigenblendung. Ein Wechsel auf Nebelscheinwerfer ist bei erheblicher Sichtbehinderung erlaubt, eine Verpflichtung besteht aber nicht.

„Bei Nebelfahrten im Dunkeln empfehlen wir, Nebelscheinwerfer, sofern vorhanden, zusätzlich zum Abblendlicht einzuschalten, um eine optimale Sicht und Ausleuchtung der Fahrbahn zu erhalten“, sagt Preissner. „Fernlicht ist bei Nebel oder Schnee dagegen wenig sinnvoll. Es wird von den Nebeltröpfchen stark reflektiert und verschlechtert so die Sicht durch Eigenblendung.“

NEBELSCHLUSSLEUCHE: FÜR SICHTWEITEN UNTER 50 METER

Bei Sichtweiten unter 50 Metern ist es erlaubt, durch das Zuschalten der Nebelschlussleuchte für mehr Sicherheit zu sorgen. Das eigene Fahrzeug ist dann selbst bei dichtem Nebel durch das helle Rücklicht früher vom nachfolgenden Verkehr zu erkennen. Dies bedeutet aber auch, dass nicht schneller als 50 Kilometer pro Stunde (km/h) gefahren werden darf. Lichtet sich der Nebel wieder, muss die lichtstarke Leuchte wieder ausgeschaltet werden, um nachfolgende Verkehrsteilnehmer nicht zu blenden.

„Vergessen Sie nicht die wichtigsten Regeln fürs Fahren bei Nebel“, betont Unfallforscher Preissner. „Sie lauten: Geschwindigkeit anpassen, Abstand halten und sich niemals an schnell vorausfahrende Fahrzeuge ‚anhängen‘. Sonst drohen die leider bei Nebel typischen Massenunfälle.“ Sie lassen sich nur vermeiden, wenn man jederzeit innerhalb der überschaubaren Strecke anhalten kann. Auf Fahrbahnen, die so schmal sind, dass entgegenkommende Fahrzeuge gefährdet werden könnten, muss man sogar innerhalb der halben überschaubaren Strecke stoppen können.

DEKRA

NEUER CITROËN C3

VERLIEBEN SIE SICH NEU

AB 189€¹ / MONAT

CITROËN ADVANCED COMFORT®

10,25" TOUCHSCREEN

Kombinierte Werte gem. WLTP für den neuen Citroën C3:
Energieverbrauch 5,6 l/100 km; CO₂-Emission 126 g/km; CO₂-Klasse D

¹ Ein Kilometerleasingangebot (Bonität vorausgesetzt) für Privatkunden der Stellantis Bank SA Niederlassung Deutschland GmbH, Siemensstraße 10, 63263 Neu-Isenburg für den Citroën C3 Turbo 100 Stop&Start YOU 74 kW (101 PS), zzgl. 995,- € Überführungskosten, bei 0,- € Leasingsonderzahlung, Leasingrate 189,- €/Monat, Laufzeit 48 Monate, 10.000 km/Jahr Laufleistung. Angebot gültig bis zum 31.03.2025. Beispielfoto zeigt Fahrzeug dieser Baureihe, dessen Ausstattungsmerkmale nicht Bestandteil des Angebotes sind.

KLAUS+CO

23562 **Lübeck** · Sophie-Germain-Str. 1 · Tel.: 0451 / 4869700
www.citroen-haendler.de/klaus-co-luebeck
23970 **Wismar-Kritzow** · Rügower Weg 15 · Tel.: 03841 / 26780
www.citroen-haendler.de/klaus-co-wismar
24941 **Flensburg** · Liebigstraße 12 · Tel.: 0461 / 903900
www.citroen-haendler.de/klaus-co-flensburg

SUZUKI
connect

Suzuki Connect für
3 Jahre inklusive*

Nur bis 31.3.2025



Abbildung zeigt aufpreispflichtige Sonderausstattung

Für 145 EUR mtl. leasen¹

Swift 1.2 DUALJET HYBRID Club

Suzuki Swift 1.2 DUALJET HYBRID Club (61 kW | 82 PS | 5-Gang Schaltgetriebe | Hubraum 1.197 ccm | Kraftstoffart Benzin) Verbrauchswerte: kombinierter Energieverbrauch 4,4 l/100 km; kombinierter Wert der CO₂-Emissionen: 98 g/km; CO₂-Klasse: C

Ohne Anzahlung. Mit kleinen Leasingraten läuft's!

1 App, 3 Jahre inklusive*, 7 Funktionen:
Holen Sie alles, was Ihren Swift bewegt, auf Ihr Smartphone.

¹Leasingbeispiel für einen Suzuki Swift 1.2 DUALJET HYBRID Club. Auf Basis des Fahrzeugpreises in Höhe von: 19.500,00 Euro; Laufzeit: 48 Monate; jährliche Fahrleistung: 10.000 km; Leasingsonderzahlung: 0,00 Euro; 48 monatliche Leasingraten à 145,00 Euro; zzgl. einmalig 1.200,- Euro Bereitstellungskosten und einmalig 159,00 Euro Auslieferungspaket; Gesamtkosten über 48 Monate Vertragslaufzeit: 6.960,00 Euro. Bonität vorausgesetzt. Vermittlung erfolgt alleine für die Creditplus Bank AG, Augustenstraße 7, 70178 Stuttgart. Angebot gültig bis 31.03.2025. Nicht mit anderen Suzuki Aktionen kombinierbar. Es besteht ein gesetzliches Widerrufsrecht für Verbraucher. Abbildung zeigt aufpreispflichtige Sonderausstattung.

*Die Nutzung der Suzuki Connect App ist für die ersten 3 Jahre ab Garantie-start des Fahrzeugs kostenfrei. Danach wird die App kostenpflichtig, sofern der Nutzer einer weiteren Nutzung ausdrücklich zustimmt.

Autohaus
am Bungsberg

GmbH & Co. KG

Industriestr. 4 • 23701 Eutin, Tel. 0 45 21/790 19-0
<https://haendler.suzuki.de/bungsberg>



SUZUKI

Auffälliger Stadtflitzer

Kompakt, agil, individuell: der neue Suzuki Swift

EUTIN. Der neue Suzuki Swift des präsentiert sich als gelungene Symbiose aus modernster Technologie und ikonischem Design. Der Stadtflitzer überzeugt mit einem zeitgemäßen Hybridantrieb, der Effizienz und Fahrspaß miteinander vereint.

UNVERWECHSELBARES DESIGN

Der neue Suzuki Swift wartet mit einem markanten Kühlergrill in Klavierlack auf. Er fällt beim Betrachten der Front genauso ins Auge wie die L-förmigen Tagfahrleuchten in den LED-Scheinwerfern, die nach hinten in die Kotflügel übergehen. Die Form der Motorhaube mündet in der auffälligen Schulterlinie des neuen Swift. Die Seitenansicht besticht durch ausgeprägte Konturen und ein scheinbar freischwebendes Dach. Die in der bereits siebten Generation unverwechselbare Optik des Suzuki Swift wird von dreidimensionalen Heckleuchten und einem breiten hinteren Stoßfänger komplettiert.

Zahlreiche Optimierungen an der Karosserie und der serienmäßige Dachkantenspoiler verbessern die Aerodynamik. Dazu zählt auch das neue Design der 16-Zoll-Leichtmetallfelgen. Die Reifen haben einen um 15 Pro-

Der Suzuki Swift – sofort verfügbar im Autohaus am Bungsberg in Eutin.

Foto: Suzuki

zent geringeren Rollwiderstand als die des Vorgängermodells. Kunden können unter neun Einfarb- und vier Zweifarblackierungen wählen, darunter die neuen Farbtöne Frontier Blue Pearl Metallic und Cool Yellow Metallic.

KOMFORTABLER INNENRAUM

Das komfortable Interieur des neuen Swift hebt das Fahrerlebnis auf ein neues Niveau. Im Cockpit sind alle Bedienelemente um den Fahrer herum angeordnet, sodass sie bequem zu erreichen sind. Die zweifarbige Armaturentafel in Schwarz und Hell-

grau erstreckt sich bis in die Türen, was im Innenraum ein dynamisches Ambiente erzeugt.

Erstmals verfügt der Suzuki Swift über einen neuen hochauflösenden 9-Zoll-Touchscreen, mit dem sich das Multimedia- und Navigationssystem schnell und einfach bedienen lässt.

In Eutin erwartet das Autohaus am Bungsberg alle Interessierten mit einer breiten Palette des Suzuki Swift in verschiedenen Ausstattungen. Ob sofort verfügbar oder individuell bestellbar – hier findet man den passenden Swift. Attraktive Leasingangebote machen den Einstieg besonders reiz-

voll. Ein Besuch lohnt sich, um das Fahrzeug persönlich zu erleben und von den vielen Möglichkeiten zu profitieren.

• Suzuki Autohaus am Bungsberg, Industriestr. 4, 23701 Eutin Tel. 04521/79019-21, E-Mail: bungsberg@suzuki-handel.de Alle Suzuki-Modelle unter www.haendler.suzuki.de/bungsberg

Swift 1.2 HYBRID MT Club Verbrauchswerte: kombinierter Energieverbrauch 4,4 l/100km; komb. Wert der CO₂-Emission: 98 g/km; CO₂-Klasse: C

Höchste Zeit für den Frühjahrsputz am Auto

LÜBECK. Auch ein milder Winter hinterlässt Spuren am Fahrzeug. Ein gepflegtes Auto erhöht laut Automobil-Club Verkehr (ACV) den Fahrkomfort und die Sicherheit. Es wird also Zeit für den Frühjahrsputz.

► **Gründlich waschen:** Rückstände von Salz und Straßenschmutz hinterlassen Spuren am Auto. Besonders vorgeschädigtem Lack kann die salzhaltige Lauge zusetzen und Rostbildung fördern. In der Waschanlage reicht das günstigste Programm aus – gute Vorreinigung vorausgesetzt. Beim Unterboden mahnt der ACV zur Vorsicht. Ältere Autos oder solchen mit Vorschäden laufen Gefahr, dass bei ihnen durch eine Unterbodenwäsche Feuchtigkeit eindringen kann. Bei modernen Autos mit

Kunststoffverkleidungen sei eine Unterbodenwäsche in der Regel weniger notwendig. Nach der Wäsche rät der ACV zur Konservierung. Eine richtige Wachsversiegelung schützt den Lack drei bis sechs Monate.

► **Fall für den Staubsauger:** Zunächst wird das Auto gründlich ausgesaugt, das entfernt Splittsteinchen und anderen Schmutz. Mit leicht feuchtem Schwamm und milden Reinigern kann man die Oberflächen vorsichtig säubern. Am Ende der Putzarbeit sollte das Auto gut gelüftet werden zum Abtrocknen. ► **Polster und Leder pflegen:** Beim Reinigen von Polstersitzen sollte möglichst wenig Feuchtigkeit in die Polster eindringen. Der ACV verweist auch auf Polsterreiniger, die aber penibel nach An-

leitung genutzt werden sollten. Ledersitze und empfindliche Oberflächen werden besser mit dem Mikrofasertuch gereinigt. Nach der Reinigung braucht Leder etwas Pflegemittel.

► **Alle Matten raus:** Beim Innenraumputz dürfen keineswegs die Fußmatten vergessen werden. Solchen aus Gummi kann ein Hochdruckreiniger zu ursprünglicher Sauberkeit verhelfen. Modelle aus Velours oder Stoff können mit Staubsauger, Bürsten und Teppichreiniger geputzt werden. Obacht: erst wieder zurück ins Auto legen, wenn sie völlig durchgetrocknet sind. ► **Voller Durchblick:** Gute Sicht ist beim Autofahren essenziell. Ein guter Glasreiniger und ein fusselfreies Tuch können schnell die Scheiben säubern. Den In-

nenspiegel nicht vergessen. Bei der Gelegenheit kann man die Frontscheibe auch auf Steinschläge untersuchen und die Scheibenwischer vorsichtig mit einem feuchten Tuch reinigen. ► **Auto entrümpeln:** Dinge wie Schneeketten, Skiträger, Eiskratzer und Handfeger braucht man im Frühjahr in der Regel nicht mehr, raus damit. Sie nehmen nur unnütz Platz weg und erhöhen Gewicht und damit auch den Spritverbrauch. Und: ist der Verbandskasten noch aktuell und das Warndreieck vorhanden? ► **Flüssigkeiten und Funktionen checken:** Abschließend die Flüssigkeitsstände von Motoröl, Kühlfüssigkeit und die der Scheibenwaschanlage prüfen. Am Ende kann man alle Lichter am Auto checken. **ACV**

Cupra – elektrische Leidenschaft auf Rädern

EUTIN. Das Autohaus am Bungsberg ist ein kompetenter Ansprechpartner für Cupra in der Region. In der Cupra Garage Eutin in der Industriestraße 1 erleben Kunden die sportlichen Modelle der Marke hautnah. Peter Balzereit hilft Interessenten, wenn es um Beratung, Probefahrten und individuelle Finanzierungsmöglichkeiten wie Leasing, Kredit oder Barkauf geht.

Für Wartung und Service sind die Standorte in Eutin und Lübeck, Bei der Lohmühle 3, die richtige Adresse. Beide Service Standorte sorgen mit modernster Technik und geschultem Fachpersonal dafür, dass das Fahrzeug stets in Bestform bleibt. Ob Inspektion, Reparatur oder Garantiarbeiten – hier sind Cupra-Fahrer in besten Händen.

Der Cupra Born ist das erste vollelektrische Serienfahrzeug der spanischen Marke „Cupra“ und seit Mai 2021 auf dem Markt. Er hat sich als sportliche und nachhaltige Alternative im

Der Cupra Born überzeugt als sportlicher Kompaktwagen. Foto: hfr

Kompaktwagensegment etabliert. Es gibt den Cupra in mehreren Antriebsvarianten.

Das Design erfüllt mehr als nur einen Zweck: Es zieht den Betrachter in seinen Bann und beweist dabei, dass Elektrofahrzeuge nicht langweilig sein müssen. Mit seiner beeindruckenden Leistung, dem dynamischen, angenehmen Fahrverhalten und sei-

ner Fähigkeit, zu begeistern, ist der Wagen ein absoluter Challenger des Status Quo im Bereich der E-Mobilität.

Mit seinem dynamischen Fahrverhalten, der ansprechenden Optik und der hohen Reichweite verbindet der Cupra Born Fahrspaß mit umweltfreundlicher Elektromobilität und ist damit eine attraktive Option für alle, die

Wert auf Performance und Nachhaltigkeit legen.

Außerdem hat das Autohaus am Bungsberg eine große Auswahl an sofort verfügbaren Modellen. Wer nicht lange warten möchte, findet dort viele sportliche und leistungsstarke Fahrzeuge.

• CUPRA Autohaus am Bungsberg, Industriestr. 1, 23701 Eutin CUPRA-Master Peter Balzereit, Tel. 0451/79019-0, E-Mail: balzereit@ambungsberg.de CUPRA-Service Autohaus am Bungsberg, Bei der Lohmühle 3, 23554 Lübeck CUPRA-MASTER Tim Knorr, Tel. 0451/290579-0, E-Mail: t.knorr@ambungsberg.de www.bungsberg.cupra.de

Verbrauchs-/Emissionswerte: CUPRA Born 170 kW (231 PS) 60 kWh: Stromverbrauch (kombiniert): 15,6-17,6 kWh/100 km; CO₂-Emissionen: (kombiniert): 0 g/km; CO₂-Klasse: A.

Fahrzeuglackierung Unfallreparatur Autoglasreparatur

www.gw-unfall-lack.de

WENN IHR
AUTO AUCH
SO AUSSIEHT!

0451/2903732

Revalstraße 2
23560 Lübeck

Meisterbetrieb
Gradtk & Wiczorek



CUPRA

NUR BIS 30.6.25!

CUPRA BORN: IMMER VORN!

100% ELEKTRISCH. 100% FAHRSPASS. AB 275 € MTL.¹

170 kW (231 PS), el. Reichweite 427 km, Standheizung, Front- und Spurhalte-assistent, Einparkhilfe vorn/hinten, Climatronic, Voll-LED Scheinwerfer, Apple Carplay™/Android Auto™*, Front- und Spurhalteassistent uvm.

Leasing-Beispielrechnung:
Fahrzeugpreis: 41.450,00 € Laufzeit: 48 Monate
48 Leasingraten á 275,00 € Leasing-Sonderzahlung: 1.499,00 €
Überführungskosten: 0,00 € Jährliche Fahrleistung: 10.000 km
Stromverbrauch CUPRA Born, 170 kW (231 PS): 15,6 kWh/100km, CO₂-Emissionen kombiniert: 0 g/km, CO₂-Klasse A.

AUTOHAUS AM BUNGSBERG GMBH & CO. KG
23701 EUTIN, INDUSTRIESTRASSE 1, TEL. 04521/790 19-0
CUPRA-SERVICE: 23554 LÜBECK, BEI DER LOHMÜHLE 3, TEL. 0451/29 05 79-0 <https://bungsberg.cupra.de>

Die angegebenen Stromverbrauchs- und CO₂-Emissionswerte wurden nach dem vorgeschriebenen WLTP-Messverfahren ermittelt. ¹Privat-Leasing-Angebote der SEAT-Leasing, Zweigniederlassung der Volkswagen GmbH, Gifhorn Str. 57, 38112 Braunschweig, für die wir als ungebundener Vermittler gemeinsam mit dem Kunden die für den Abschluss des Leasingvertrags nötigen Vertragsunterlagen zusammenstellen. Zzgl. Zulassungskosten. Bonität vorausgesetzt. Wird der Vertrag im Fernabsatz geschlossen, besteht ein Widerrufsrecht für Verbraucher. Angebot gültig für Privatkunden bis 30.6.2025 und nur solange der Vorrat reicht. Weitere Informationen bei uns im Autohaus und unter www.seat.de bzw. www.cupraofficial.de. Abbildung ähnlich. *Apple CarPlay™ ist eine in den USA und weiteren Ländern eingetragene Marke der Apple Inc./Android Auto™ ist eine Marke von Google LLC.

IMMOBILIENVERKAUF

HÄUSER

Eigenheim in Sicht?

Gemeinsam verwirklichen wir Ihr Traumhaus ganz nach Ihren Vorstellungen!





CONTRACT
Endlich zuhause!
Vario
TRAUMHÄUSER SEIT 1996


contract-vario.de

04505 5805-0

contractvario

Zu den Gründen 14 | 23623 Ahrensböök-Dakendorf



info@esplanade-immobilien.de
Tel.: 0451-7907190



Rarität in Lübeck-St. Jürgen
– Elegantes EFH mit viel Licht und Nähe zur Wakenitz

Eigenland Grdst. 529,00 m², Gesamtlfl. ca. 228,17 m², Wohnfl. ca. 160,79 m², Teilkeller, 3 Zi. zzgl. 2 Galeriezimmer, 2 Badezimmer zzgl. Gäste-WC, Bj. 1946 + Anbau 2001, umfangreich modernisiert, Kamin, Sauna, Garage, Süd-Ost Terrasse, Gasbrennwertherme (Bj. ca. 2023), Bedarfsausweis, C, 81,8 kWh (m²*a)
KP 875.000,- €

Kontaktieren Sie uns gerne!



www.marks-immobilien.de 0451-32266

Bäk

Charmantes EFH mit Einlieger-Whg. ca. 160 m² Wohnfl., davon ca. 73 m² ELW, ca. 861 m² Eck-Grundstück, 8 Zimmer, geräumiges Entrée, Küche mit E-Geräten, Wohn- und Esszimmer mit Terrassenzugang, SZ, Duschbad, Teilkeller, BJ 1973, B: 272,3 kWh/m² p.a., Kl. H, Gas-ZH, KP: 265.000,- € 0451-8009410 von-wuefling-immobilien.de

Ihr Energie-Effizienz-Experte in Lübeck

www.premium-energieberatung.de

Mölln

Charmantes EFH mit Einlieger-Whg. in Waldrandlage, ca. 99 m² Wohnfl., ELW mit ca. 64 m², ca. 1.007 m² Grundstück, WZ mit Zugang zu Terrasse u. Garten, DB mit ebenerd. Du., EBK inkl. E-Geräten, Vollkeller, Carport u. mehrere Stellplätze, BJ 1972, umfangreich saniert in 2011, V: 121,7 kWh/m² p.a., Kl: D, Gas-ZH, KP: 395.000,- € 0451-8009410 von-wuefling-immobilien.de



Travemünde – Kleine Heimat in zentrumsnaher Lage

REH, Bj. 1975, 4 Zi., Wfl. ca. 100 m², Eigenlandgrdst. ca. 131 m², KP 220.000,00 Euro
EnB, 202,0 kWh/(m²a), Erdgas, Klasse G

Immobilien-Center
Tel. 0451/1404-360



Rarität mit Traveblick!

Malerisches Altstadthaus in Top-Zustand und 1a-Lage an der Trave, ca. 90 m² Wohnfl. auf 4 Zi., ca. 30 m² wohnl. ausgebaut. Nutzfläche, Wohnküche, helles DB im EG, Wohnbereich mit Traveblick, Dach überprüft, First erneuert in 2024/2025, Fenster in 2022 fachger. überarbeitet, ca. 42 m² Grdst., Bj. 1306, zul. renoviert in 2024, Objekt unterliegt nicht den Anforderungen der ENEC, KP: 495.000,- € 0451-8009410 von-wuefling-immobilien.de




info@esplanade-immobilien.de
Tel.: 0451-7907190

Lübeck St. Jürgen – Liebvoll modernisiertes Zweifamilienhaus mit Wärmepumpe und Garage ideal für Selbstnutzer oder Ferienvermietung

2 Einheiten, Grdst. 210,00 m², Gesamtlfl. ca. 237,16 m², Wohnfl. ca. 177,94 m², Bj. 1893, JNKM kalkuliert ca. 30.420,- €, Luftwärmepumpe, Strom-Mix, Bedarfsausweis, B, 59,6 kWh (m²*a)
KP 925.000,- €

Kontaktieren Sie uns gerne!



Kontaktieren Sie uns gerne!



info@esplanade-immobilien.de
Tel.: 0451-7907190



Rarität in Lübeck-St. Jürgen
– Elegantes EFH mit viel Licht und Nähe zur Wakenitz

Eigenland Grdst. 529,00 m², Gesamtlfl. ca. 228,17 m², Wohnfl. ca. 160,79 m², Teilkeller, 3 Zi. zzgl. 2 Galeriezimmer, 2 Badezimmer zzgl. Gäste-WC, Bj. 1946 + Anbau 2001, umfangreich modernisiert, Kamin, Sauna, Garage, Süd-Ost Terrasse, Gasbrennwertherme (Bj. ca. 2023), Bedarfsausweis, C, 81,8 kWh (m²*a)
KP 875.000,- €

Kontaktieren Sie uns gerne!

Stockelsdorf

EFH in ruhiger Lage, ca. 130 m² Wohnfl. auf ca. 757 m² Grundstück, 5 Zimmer, gr. EBK m. Essbereich, ger. WZ mit Kamin, Kinderzi. m. Zugang zur überdachten Terrasse, SZ mit Eichholzparkett, Wannenbad, Garage u. SP, Bj. 1984, B: 236,7 kWh/m² p.a., Kl. G, Gas-Heizung, KP: 395.000,- € 0451-8009410 von-wuefling-immobilien.de



info@esplanade-immobilien.de
Tel.: 0451-7907190



Im Bademantel zum Strand...in Scharbeutz
Direkt am Strand, ca. 55 m² Wohn-/Nutzfläche, 2 Zi., 4. Stock mit Fahrstuhl, offene EBK, heller Wohnbereich mit Balkon, modernes Duschbad aus 2022, Kellerraum, PKW-Stellplatz, allg. Sauna, Waschkeller, EVA: 113 kWh/(m²*a), Gas, D, Bj. 1982, **349.000,- € zzgl. Courtage**



Immobilien seit 1982
© 045 03 / 7 07 4470 www.loose-immo.com

Scharbeutz

Traumhafte EG-Wohnung in Strandnähe, ca. 87,50 m² Wohnfl., ca. 15 m² Nutzfl., 3 Zimmer, helles WZ, bodentiefe Terrassenfenster, offene EBK, ger. SZ, Gästezi., mod. DB, Gäste-WC, gr. Terrasse, Carport, el. Außenrollläden, Bj. 2013, V: 12,3 kWh/m² p.a., Kl. A+, Strom-Wärmepumpe, KP: 490.000,- € 0451-8009410 von-wuefling-immobilien.de

Sierksdorf

Moderne, möblierte ETW, ca. 50 m² Wohnfl., 2 Zimmer, heller Flur, offene EBK, mod. WB, WZ mit Ethanol-Kamin, hochw. vergl. Balkon, Ferienverm. mögl., Bj. 1971, B: 157,1 kWh/m² p.a., Kl. E, FW-FW, KP: 175.000,- € 0451-8009410 von-wuefling-immobilien.de



Fehmarn, Ferienwohnung mit Meerblick
BJ 1972, WFL 50 m², 2 Zimmer, EBK, DB, Balkon, E-Heizung, Kellerraum, Rolläden, wegen Denkmalschutz ist kein EA nötig
Preis: 299.000 €



info@esplanade-immobilien.de
Tel.: 0451-7907190

Dassow - Pötenitz

Traumhafte 2,5-Zimmerwhg. an der Ostsee, ca. 74 m² Wohnfl., 1. OG, helles Wohn- u. Esszimmer, offene Küche inkl. E-Geräten, mod. gestalteter GR, Bj. 2015, B: 100,7 kWh/(m²a), Kl: D, Gas-FBH, KP: 295.000,- € 0451-8009410 von-wuefling-immobilien.de



Vis à vis zum Strand in Scharbeutz
ca. 36 m², 1 Zi., PKW-Stellplatz, Bj. 1978, Südbalkon, EnV, 188,90 kWh/(m²a), F, Gas, **198.000 €** (zzgl. 3,33 % inkl. MwSt. Käuferprov.)
moellerherm-immobilien.de 0800-77 16 100

Persönlich gut beraten
MÖLLERHERM IMMOBILIEN



info@esplanade-immobilien.de
Tel.: 0451-7907190



Lübeck-Travemünde -
Wohnfreundliches Ostseedomizil
EFH, Bj. 1985, 6 Zi., Wfl. ca. 135,73 m², Eigenlandgrdst. ca. 558 m², KP 470.000,00 Euro
EnB, 153,0 kWh/(m²a), Gas/Strom-Mix, Klasse E

Immobilien-Center
Tel. 0451/1404-360



Mölln

Modernes EFH aus 2014 in Sackgassenlage, ca. 148 m² Wohnfl. auf ca. 636 m² Grdst., 5 Zi., ger. Küche m. begehrbarer Speisekammer u. FBH, Vollbad mit FBH, HWR, Süd-Terrasse, Solarthermieanlage f. Warmwasseraufbereitung, Gasheizung m. Warmwasserspeicher, Bj. 2014, B: 96 kWh/m² p.a., Kl. C, Gas, Gas-Zentralheizung, KP: 520.000,- € 0451-8009410 von-wuefling-immobilien.de

Mölln

Charmanter Winkelbungalow in Seenähe! Ca. 182 m² Wohnfl., 5 Zi., ca. 804 m² Grdst., EBK im Landhausstil, helles WZ/EZ, Galerie im OG, SZ mit en-suite-Bad, Gäste-WC m. Dusche, HWR, FBH im EG, Teilkeller, Doppelcarport m. Weibox, Solarthermie, BJ. 2007, Bj. 2007, V: 122,1 kWh/m² p.a., Kl. D, Pellet-Hz, KP: 650.000,- € 0451-8009410 von-wuefling-immobilien.de



info@esplanade-immobilien.de
Tel.: 0451-7907190



Freie Lieferung
direkt an der Vorderreihe
Eigentumswohnung mit Balkon, Wasserblick und Stellplatz

ca. 66,62 m² Wohnfläche, MEA 597/10.000Stel., Hausgeld 540,- € inkl. Instandhaltung, Baujahr ca. 1965, 3 Zimmer, Vollbad + Gäste WC, Balkon, 1 Außenstellplatz, Keller, Dachboden, Verbrauchsausweis, Gaszentralheizung, D, 122,9 kWh / (m²*a)
KP 340.000,- €

Kontaktieren Sie uns gerne!

Lübeck - Priwall

Traumhafte ETW ca. 300 m von der Ostsee entfernt, ca. 140 m² Wohnfl., 4 Zi., helles Wohnzimmer, SZ mit Ankleidezimmer, EZ mit Balkonzugang, Vollbad, Sauna, Südbalkon mit Markise, Außenstellplatz, 480,- € Hausgeld mtl., Bj. 1936, B: 154,6 kWh/(m²a), Kl: E, Gas-Hz., KP: 870.000,- € 0451-8009410 von-wuefling-immobilien.de

Grömitz

Exklusiv sanierte 1,5 Zimmer-Wohnung! Fußl. zum Strand, EBK mit hochw. Ausstattung, offener Wohnbereich, gem. SZ, DB mit WC und Marmorfliesen, Balkon und SP vorh., Ferienverm. mögl., Bj. 1995, 2023 saniert, V: 43,6 kWh/m² p.a., Kl. A, FW-BHKW, KP: 300.000,- € zzgl. Außen-SP f. 10.000,- € 0451-8009410 von-wuefling-immobilien.de



info@esplanade-immobilien.de
Tel.: 0451-7907190

Timmendorfer Strand – Exklusives Appartement mit traumhaftem Ausblick aus der 26. Etage

Eigentumswohnung im Plaza Premium Hotel, Wfl. ca. 36 m², 1 Zimmer, Bj. ca. 1972, Duschbad, Pantryküche, Balkon, Hausgeld 225 € p.m., Kellerabteil, verschiedene Serviceangebote des Hotels nutzbar, Bedarfsausweis, Gaszentralheizung, C, 91,4 kWh
KP 229.000,- €

Kontaktieren Sie uns gerne!

Top-Objekt der Woche



Kostenlose Marktwertermittlung:
www.unser-immobilienwert.de

ETW mit Seeblick in Scharbeutz-Grömitz
59 m², 2 Zim., EG, Terr., Stellpl., Schwimmb., Sauna, Bj. 1974, EnV, 140 kWh/(m²a), E, Gas, **239.000 €** (keine Käuferprov.)
moellerherm-immobilien.de 0800-77 16 100

Persönlich gut beraten
MÖLLERHERM IMMOBILIEN

Nähe Priwall-Travemünde
Ostsee - möblierte 2 Zi.-Vhgw., Balkon, Gartenanteil, Stellplatz, WLAN, in ländlicher Lage, Verkaufspreis € 267.000,-
☎ 0172 - 4045706

Mölln

Attraktive Endetagen-Wohnung am Kurpark, ca. 168 m² Wohnfl., 2. OG, 6 Zi., helle EBK, sep. EZ, Ankleidezi., gr. Hobbyraum mit Sauna und Dusche, HWR, gr. SW-Dachterasse, Kunststofffenster aus 2023/2024, Garage u. Außenstellplatz, BJ 1977, V: 106,5 kWh/m² p.a., Kl. D, Gas-Heizung, KP: 480.000,- € 0451-8009410 von-wuefling-immobilien.de

ETW in Strandnähe!

Traumhafte EG-Whg. mit groß. Terr. in Dahme, ca. 77 m² Wohnfl., 2 Zi., offene EBK, helles WZ, WB, SZ mit Terr.-Zugang, SP vorhanden, Bj. 1981, V: 36,23 kWh/m² p.a., Kl: A, Nachschp.-Zi., KP: 220.000,- € 0451-8009410 von-wuefling-immobilien.de



info@esplanade-immobilien.de
Tel.: 0451-7907190



Denkmalgeschütztes
Mehrfamilienhaus mit 16 Einheiten
an der Obertrave/Musikhochschule courtagefrei

ca. 663 m² Wohnfläche, 394 m² Grdst., Bj. ca. 1600, JNKM IST ca. 76.914,- €, Miete/m² ca. 9,67 €, Mietsteigerungspotenzial, Gasetagenheizungen, Energieausweis lt. Gesetzgeber nicht benötigt
KP 2.190.000,- €

Kontaktieren Sie uns gerne!

Nur 2 km zum Strand!

Attraktives Mehrfamilienhaus mit 5 Parteien in Scharbeutz, insg. ca. 312 m² Wohnfl., ca. 598 m² Grdst., 2006 + 2024 fortlaufend saniert, 3 Außenstellplätze möglich, Soll-Miet-einnahmen ca. 45.800,- € p.a., Bj. 1956, 2018 saniert, Doppelgarage u. 10 SP, ca. 600 m² Grundstück, B: 246 kWh/(m²a), Kl: B, Öl-ZH, KP: 400.000,- € 0451-8009410 von-wuefling-immobilien.de

Bad Segeberg

Saniertes Wohn- und Bürogebäude zur Selbstnutzung, insg. ca. 161 m² Bürofl. Im EG und OG, DG-Wohnung mit 2 Zi., ca. 45 m² Wohnfl., ca. 4.200,- € Netto-ME p.a., Bj. 1956, 2018 saniert, Doppelgarage u. 10 SP, ca. 600 m² Grundstück, B: 246 kWh/(m²a), Kl: B, Öl-ZH, KP: 400.000,- € 0451-8009410 von-wuefling-immobilien.de



info@esplanade-immobilien.de
Tel.: 0451-7907190



Faktor: 13-fach Wohn- und Geschäftshaus in zentraler Lage zwischen Hauptbahnhof und Ziegelstraße

ca. 1.135,13 m² Gesamtfläche, ca. 666,15 m² Wfl., ca. 273,98 m² Gewerbefl., 588 m² Grdst., JNKM IST ca. 124.153,20 €, 12 Wohneinheiten, 6 Gewerbeeinheiten, vollvermietet, Außenstellplatz Bj. ca. 1954, Gaszentralheizung, Wohnteil: Verbrauchsausweis, E, 139,00 kWh, **Nicht-Wohnteil:** Verbrauchsausweis, Endenergieverbrauch Wärme: 165,3 kWh / Endenergieverbrauch Strom 152,2 kWh
KP 1.700.000,- €

Kontaktieren Sie uns gerne!



info@esplanade-immobilien.de
Tel.: 0451-7907190



Lübeck-Kücknitz - Familien-gerechtes Reihemittelhaus in ruhiger Lage
RMH, Bj. 2002, 4 Zi., , Wfl. ca. 100 m², Eigenlandgrdst. ca. 160 m², KP 370.000,00 Euro, EnB, 72,0 kWh/(m²a), Fernwärme, Klasse B

Immobilien-Center
Tel. 0451/1404-360



Zu Fuß zum Strand...

Stilvolles EFH in ruhiger Sackgassenlage v. Grömitz, ca. 170 m² Wohnfl., 6 Zimmer, umlaufende Sonnenterrasse, ca. 80 m² Vollkeller mit Infrarotkabine, groß. Wohn- u. Esszimmer, Landhaus-Wohnküche, Gäste-WC mit Duschanschlüssen, VB mit Badewanne u. Dusche, el. Rollläden, Strom-WP mit Klimaanlage, FBH im EG und Bad, Doppelcarport, Außen-SP, Bj. 2007, V: 63,8 kWh/(m²a), Kl. B, Erd-WP, KP: 975.000,- € 0451-8009410 von-wuefling-immobilien.de






Ihr vertrauensvoller Partner für Immobilien

Tel.: 0451 30506212 - info@jennifer-fruendt.de
www.jennifer-fruendt-immobilien.de

Buchen Sie Ihre Kleinanzeige unter

Tel.: 04 51/144-11 11



Bülöw

Modernes Generationshaus auf ca. 2.000 m² Grdst., ca. 217 m² Wohnfl., WZ mit Kamin, groß. SZ, helles Badezimmer, offene EBK mit Kochinsel, umfangr. Sanierung zw. 2013-2023, Aufteilung in zwei sep. WE mögl., Warmwasseraufbereitung über Solarthermie, Bj. 1929, B: 82,31 kWh/(m²a), Kl: C, Gas-FBH, KP: 445.000,- € 0451-8009410 von-wuefling-immobilien.de



info@esplanade-immobilien.de
Tel.: 0451-7907190



Energieeffizienzklasse: A+ Doppelhaushälfte mit hervorragender Energieeffizienz und viel Platz im Hochschulstadteil

ca. 142 m² Wohnfläche, 4 Zimmer, Vollbad, Dachgeschoss bereits ausgebaut, Terrasse/Garten, 2 Außenstellplätze, Baujahr: ca. 2008, Wärmepumpe/Fernwärme, Geothermie, Verbrauchsausweis, A+, 18 kWh/(m²*a)
KP 549.000,- €

Kontaktieren Sie uns gerne!



info@esplanade-immobilien.de
Tel.: 0451-7907190



Hanseatische Rarität „Hamburger Kaffeemühle“
Größtziges Jugendstil-Anwesen

ca. 275 m² Gesamtlfl., Bj. ca. 1929, aktuell 2 Wohneinheiten, nutzbar als Ein- oder Zweifamilienhaus, freie Lieferung, herrlich eingewachsenes Grundstück mit 3.464 m² (hiervon 1.780 m² ausgewiesenes Gartenland), hohe Decken, Holzdielen, Sprossenfenster, Kassettentüren, Kapitänszimmer, Terrasse, Garage, Ölheizung (Bj. ca. 2011), Bedarfsausweis, F. 160,7 kWh
KP 740.000,- €

Kontaktieren Sie uns gerne!



IMMOBILIE VERKAUFEN?

Lassen Sie sich jetzt beraten.



www.lubeca-immobilien.de



Hochw. Wohnhaus mit zusätzl. Wohneinheit im Gewerbegebiet von Bad Schwarzwald Gr. Erbbaugrdst. ca. 2.304 m² Wfl. ca. 280 m² zzgl. ca. 513 m² Nfl., Bj. 1989, groß. Anbau und eine geräumige Gewerbehalle, klassische Charme eines Fachwerkhäuses, Sauna und Dusche im Keller, EVA: 101,8 kWh/(m²*a), Öl, D, Bj. 1989, **795.000,- € zzgl. Courtage**



Immobilien seit 1982
© 045 03 / 88 12 00 www.loose-immo.com

Scharbeutz - Klingberg

Stilvolles Einfamilienhaus mit traumhaftem Garten! Ca. 185 m² Wohnfläche, ca. 901 m² Grundstück, hochw. Ausstattung, groß. Wohn-/ Esszimmer mit Terrassenzugang, offene Designer-Küche, mod. DB, Vollbad im OG, HWR, Bj. 2012, V: 88,4 kWh/m² p.a., Kl. C, Gas-FBH, KP: 875.000,- € 0451-8009410 von-wuefling-immobilien.de



Fehmarn, DHH unter Reet BJ 1974
WFL 90 m², 3 Zimmer, Grundst: 980 m², Gas Heizung, DB, Garten Brunnen, Feldrandlage, EA in Bearbeitung.
Preis: 349.000 €

Erika Zech Immobilien e.K.: Ihr Immobilienpartner vor Ort!
23611 Sereetz, 0451/393037



MIETANGEBOTE

ANDERE MIETANGEBOTE

