

LÜBECK WOCHENSPIEGEL

WWW.WOCHENSPIEGEL-ONLINE.DE

Sonnabend, 15. März 2025 • kostenlos

Kinderarbeit im Fokus

Eine Foto-Ausstellung im Lübecker Willy-Brandt-Haus widmet sich dem Thema Kinderarbeit.

SEITE 2

Robert Knüppel gestorben

Lübecks Altbürgermeister Robert Knüppel ist gestorben – kurz vor seinem 94. Geburtstag.

SEITE 3

Zirkus aus Sand in Travemünde

An diesem Wochenende startet das Sandskulpturenfestival in Travemünde. Das Thema diesmal: Zirkus.

SEITE 5

Zustellung: 0451/144-1826
Redaktion: 0451/144-1781
Anzeigen: 0451/144-1111, Fax -1010

Grass For Future in der Kulturwerft

LÜBECK. Im April jährt sich der Todestag von Günter Grass zum zehnten Mal. Dies nimmt das Günter Grass-Haus zum Anlass, am Montag, 14. April, unter dem Titel „Grass For Future“ gesellschaftliche Themen unter die Lupe zu nehmen, die ihn beschäftigt haben und die bis heute relevant sind, insbesondere den Umweltschutz. Ab 19.30 Uhr sprechen die Aktivistin und Autorin Luisa Neubauer sowie der Literaturwissenschaftler Prof. Heinrich Detering mit Museumsdirektor Dr. Jörg-Philipp Thomsa über ihr gesellschaftliches Engagement und die Zusammenhänge zwischen Literatur und Ökologie. Die Schauspielerinnen Katharina Thalbach und Katharina Thalbach lesen dazu passende Texte aus dem Werk des Literaturnobelpreisträgers. Für den musikalischen Rahmen sorgt das Café Royal Salon Orchester.

Die Veranstaltung des Günter Grass-Hauses findet in Kooperation mit der Kulturwerft Gollan statt. Die Teilnahme beträgt 23 Euro, ermäßigt 17 Euro. Tickets sind ausschließlich in der Kulturwerft Gollan beziehungsweise unter <https://tickets.kulturwerft-gollan.de/> erhältlich.

➔ Weitere Informationen unter <https://grass-haus.de/>

Infotermine zu Meisterlehrgängen

LÜBECK. Die Wirtschaftsakademie informiert am 20. März um 17 Uhr an der Guerickestraße 6-8 über Fortbildungen zu IHK-geprüften Logistik- oder Industriemeistern/-innen in unterschiedlichen Fachrichtungen, die berufsbegleitend oder in Vollzeit angeboten werden. Im Mittelpunkt der unverbindlichen Beratung stehen die Inhalte, organisatorischen Abläufe und Fördermöglichkeiten der Lehrgänge. Teilnehmende können sich vor Ort individuell beraten lassen und einen ersten Blick in die Seminarräume werfen.

Weitere Informationen und Anmeldung bei Kristiane Boortz per E-Mail an kundenberatung@wak-sh.de sowie unter www.wak-sh.de/meister.

IHK-Aktionstag zum Thema Nachfolge

LÜBECK. Die IHK zu Lübeck lädt am Montag, 24. März, im Hotel Atlantic, Schmiedestraße 9-15, zum kostenfreien Aktionstag „Fortsetzung folgt!“. Einmal im Jahr widmet sich diese Informationsveranstaltung dem wichtigen Thema Unternehmensnachfolge. Die IHK zu Lübeck richtet sich mit dem Aktionstag sowohl an Unternehmerinnen und Unternehmer als auch an Nachfolgeinteressenten. Die größte Nachfolgeveranstaltung der IHK bietet eine Plattform, um sich über die verschiedenen Aspekte der Unternehmensnachfolge zu informieren und auszutauschen.

Anmeldung bis Dienstag, 18. März, bei der IHK zu Lübeck unter www.ihk.de/sh/aktionstag.



Die Sopranistin Michaela Kaune und der Pianist Burkhard Kehring.

Fotos: S. Pauly/ R. Byrdy

Karten gewinnen für ein NDR Kultur Foyerkonzert

Liederabend mit Sopranistin Michaela Kaune und Pianist Burkhard Kehring.

LÜBECK. „NDR Kultur Foyerkonzert on tour“ lädt zum Liederabend mit Michaela Kaune am Montag, 24. März, um 18 Uhr ins Europäisches Hanseumuseum ein. Dafür verlosen wir 3 x 2 Eintrittskarten.

Klavier und Gesang – eine der elementarsten Kombinationen in der Musik. Das „NDR Kultur Foyerkonzert on tour“ im Europäischen Hanseumuseum in Lübeck bringt genau diese Kombination auf die Bühne. Und das in deutscher Star-Besetzung mit Sopranistin Michaela Kaune und Pianist Burkhard Kehring.

Michaela Kaune ist festes Mitglied der Deutschen Oper Berlin und regelmäßig auf den Bühnen der renommiertesten internationalen Opernhäuser zu Gast. Zu ihren bekanntesten Interpretationen gehören die Marschallin aus „Der Rosenkavalier“ sowie Eva aus „Die Meistersinger von Nürnberg“ bei den Bayreuther Festspielen. In Lübeck tritt sie gemeinsam mit Burkhard Kehring auf, der sich international als Liedbegleiter einen Namen gemacht hat. Im Rahmen seines Projekts „Divan of Song“ widmet er sich der Erschließung neuer Perspektiven für das Kunstlied-Genre. Michaela Kaune und Burkhard Kehring sind bereits mehrfach zusammen aufgetreten und haben unter anderem ge-

meinsam Lieder von Robert Schumann aufgenommen.

Beim „NDR Kultur Foyerkonzert on tour“ in Lübeck werden sie erneut ihre Harmonie unter Beweis stellen und unter der Moderation von NDR Kultur Redakteur Ludwig Hartmann Einblicke in ihre Arbeit geben. Das Konzert findet im EHM statt, das in diesem Jahr seinen zehnten Geburtstag feiert. Wer sich selbst einen Eindruck vom beeindruckenden Programm des Museums verschaffen möchte, hat vor Konzertbeginn die Gelegenheit dazu. Für Gäste des „NDR Kultur Foyerkonzert on tour“ besteht ab 16 Uhr die Möglichkeit, das Europäische Hanseumuseum kostenlos zu besichtigen.

Die Eintrittskarten für dieses exklusive „NDR Kultur Foyerkonzert on tour“ können nicht gekauft, sondern nur gewonnen werden. NDR Kultur verlost diese ab 5. März online unter www.NDR.de/kultur und in der NDR Kultur App.

➔ Karten gewinnen kann auch, wer uns am 15. oder 16. März unter Telefon 0137 / 800 36 14 anruft. (Telemedia interactive GmbH; Kosten pro Anruf 0,50 Euro aus dem deutschen Festnetz und aus dem Mobilfunknetz). Bitte Namen, Adresse und Telefonnummer deutlich angeben.



HEIMSPIEL

IN DER HANSEHÖLLE!

VfL vs. HC Elbflorenz Dresden

Samstag, 22.03.

18:00 Uhr

www.hansehoelle.de

Duschkabinen der Extraklasse

Wir fertigen hochwertige Ganzglasduschen, individuell nach Maß, exklusiv für Ihr Badezimmer.

Mehr Infos hier!

Rufen Sie uns einfach an!

GLASEREI MEUS

0451/73730

PHOTOVOLTAIK

vom Fachbetrieb vor Ort

ALLES AUS EINER HAND

- ✓ individuelle Fachberatung
- ✓ fachgerechte Montage
- ✓ zuverlässig und kostengünstig
- ✓ schnell und professionell

Rudolf-Diesel-Str. 22, 23617 Stockelsdorf | 0451-120 150-0
info@dachsolar.de | www.dachsolar.de

Bestattungsinstitut Friedrich-W. Zunft

Friedhofsallee 1a, 23554 Lübeck

Wir sind täglich 24 Stunden für Sie erreichbar.

Tel. 04 51 / 49 12 32

Erd- u. Feuerbestattungen auf allen Friedhöfen
Waldbestattungen
Seebestattungen

Bestattungsvorsorge und Beratung kostenlos

Gold & Silber

Wir zahlen hohe Preise für Besteck und Schmuck, Brillanten und Uhren, Münzen, Zahngold und Bernstein

ANTIK & KUNST

Breite Str. 4 neben der Schiffergesellschaft
direkt am Koberg
☎ 7 25 56 • Gutachten
Suche BRIEFMARKEN sowie alte Orden und Bilder

www.goldankauf-dose.de

Lübecker Senioren-Tagespflege

Wir haben Plätze frei!

☎ 0451/47 97 90 84

HOCHBERG FLOHMARKT

hagebau Lübeck - überdacht möglich 09.03.
CITY-PARK Lübeck - im Parkhaus 16.03.
familia Reinfeld - überdacht möglich 23.03.
Campus Center Lübeck 30.03.

TEL.: 04102 / 3 19 39
www.hochberg.tv

AUTO ADAM kauft

fast jeden Pkw & Lkw
auch defekt, Unfall-/Totalschaden
Sofort Bargeld, prompte Abmeldung u. Abholung
24-Std.-Tel.-Service, auch sonntags

Rufen Sie an,
04 51 / 57010

HL, Roggenhorster Straße 13
www.AUTO-ADAM.de

O. C. KATRE-SCHMUCK

Batteriewechsel sofort

Wir kaufen: Gold, Silber, Platin, Schmuck, Diamanten, Zahngold, Bernstein, Luxusuhren

MÜHLENSTR. 19 • LÜBECK ☎ 0451/9 89 89 29

20% RABATT* auf Einlagen!

BEWEGUNGSANALYSE VOM EXPERTEN & MODERNE METHODEN DER EINLAGENFERTIGUNG

Unsere Bewegungsanalyse sichert Ihre Mobilität! Mit modernster Ausstattung analysieren wir Ihre Haltung, Gang und Laufbewegungen, um gezielte Optimierungen zu ermöglichen. Die Analyseergebnisse bieten detaillierte Informationen für präzise Anpassungen von Einlagen. In unserer Orthopädie-Schuhwerkstatt bieten wir auch CAD-gefräste Einlagen an, eine innovative Alternative besonders für Kunden mit komplexen Fußanforderungen.

Vereinbaren Sie gleich einen Termin in unserer Zentrale in Lübeck-Genin unter Tel. 0451 - 290 71 50.

UNSERE STANDORTE IN IHRER NÄHE:

LÜBECK	Estlandring 7	Tel. 0451 290 71 50
LÜBECK	Schlutupur Str. 7	Tel. 0451 582 412 88
LÜBECK	Moisliger Allee 6b	Tel. 0451 498 25 43
TRAVEMÜNDE	Am Dreilingsberg 7	Tel. 04502 880 97 07
TIMMENDORF STR.	Birkenallee 1	Tel. 04503 898 98 72
EUTIN	Elisabethstr. 16 - 18	Tel. 04521 794 18 09

www.ostsee-medizintechnik.de

* Der Rabatt gilt vom 01.03. - 31.03.25 und bezieht sich auf individuell angefertigte Einlagen im Freiverkauf in Kombination mit einer vorab erstellten Ganganalyse und wird bei Kaufabschluss der Gesamtsumme abgezogen.

Grass-Buch
wird vorgestellt

INNENSTADT. Im Februar ist das erste Handbuch zu Günter Grass erschienen. Auf Einladung des Günter Grass-Hauses stellen die Herausgeber Christoph Jürgensen von der Universität Bamberg sowie Michael Scheffel von der Bergischen Universität Wuppertal das Handbuch erstmalig öffentlich am Mittwoch, 19. März, ab 19.30 Uhr im Zentrum für Kulturwissenschaftliche Forschung Lübeck vor. Die Schauspielerin Anna-Lena Hitzfeld liest aus dem Werk von Günter Grass. Der Abend wird moderiert vom Direktor des Günter Grass-Hauses, Dr. Jörg-Philipp Thomsa.

Die Teilnahme beträgt 6 Euro, für Kinder und weitere ermäßigte Personengruppen sowie für Mitglieder des Freundeskreises Günter Grass-Haus ist sie frei. Karten sind im Günter Grass-Haus oder online unter <https://grass-haus.de/veranstaltung-buchen?vid=10464> erhältlich.

Operettenkonzert
im Hoghehus

INNENSTADT. Der Verein „Operette in Lübeck“ lädt am Sonntag, 16. März, um 14.30 Uhr in das Hoghehus am Koberg ein. Auf dem Programm stehen Werke des tschechischen Komponisten Jara Beneš (1897-1949), der vor allem mit Operetten und Filmmusiken erfolgreich war. Am Klavier ist der Hamburger Kapellmeister Markus Bruker zu erleben; durch das Programm führt Operetten-Intendant Michael P. Schulz. Karten zu 15 Euro gibt es unter Telefon 0451/ 69813. Restkarten ab 13.45 Uhr im Hoghehus.

Fotoausstellung
über Kinderarbeit

Das Willy-Brandt-Haus zeigt Bilder des Fotografen Hartmut Schwarzbach.

INNENSTADT. Vom 17. März bis 27. April zeigen das Willy-Brandt-Haus Lübeck und Amnesty International Lübeck die Fotoausstellung „Kinderarbeit im Fokus“ des Fotografen Hartmut Schwarzbach. Seit mehr als 20 Jahren legt der gebürtige Elms-horner bei seiner Arbeit als Fotograf und Filmemacher den Fokus auf die Lebensumstände von Kindern in Asien und Afrika, die von Kinderarbeit betroffen sind.

Die eindringlichen, teils verstörenden Aufnahmen zeigen die Auswirkungen unseres Konsums auf Regionen, die selten im Mittelpunkt der medialen Aufmerksamkeit stehen. Schwarzbachs Aufnahmen wurden unter anderem im Spiegel, Stern und Focus veröffentlicht. In internationalen Wettbewerben erhielt er zahlreiche Auszeichnungen. Gleich zwei seiner Bilder wurden zum Unicef-Foto des Jahres gewählt.



Diese Foto entstand auf der Insel Mindanao, wo Kinder in der Goldproduktion arbeiten.
Foto: Hartmut Schwarzbach / Argus

Weltweit müssen nach Schätzungen von Unicef derzeit rund 160 Millionen Mädchen und Jungen arbeiten – unter Bedingungen, die sie ihrer elementaren Rechte und Chancen berauben. Die Gründe dafür sind komplex. Die nach wie vor manifestierte

globale Ungleichheit, die Willy Brandt bereits 1973 bei seiner ersten Rede vor der UN-Vollversammlung als zentrales Hemmnis für die universelle Umsetzung der Menschenrechte ausmachte, gehört dazu. Damit einhergehende Konsequenzen wie grassierende Armut, Raubbau an natürlichen Ressourcen und Vermüllung ganzer Meere und Weltregionen trifft Kinder in besonderem Maße.

Die Ausstellung ist täglich von 11 bis 18 Uhr im Willy-Brandt-Haus, Königstraße 21, zu sehen. Der Eintritt ist frei.

Die Vernissage der Fotoausstellung mit Hartmut Schwarzbach findet am Montag, 17. März, um 18 Uhr dort statt. Der Eintritt frei. Eine Anmeldung ist erforderlich unter Telefon 0451/ 1224250, E-Mail veranstaltungen-luebeck@willy-brandt.de oder www.willy-brandt.de

RSV: Wer sollte sich impfen lassen?

LÜBECK. Das Respiratorische Synzytial-Virus (RSV) kann nicht nur für Säuglinge unter Umständen lebensgefährlich sein. Auch ältere Menschen sowie Patientinnen und Patienten mit Grunderkrankungen oder einem geschwächten Immunsystem sind besonders gefährdet.

Vor einem schweren Verlauf einer durch das RS-Virus ausgelösten Infektion der Atemwege schützt eine Impfung. Die Ständige Impfkommission (Stiko) am Robert Koch-Institut (RKI) empfiehlt diese Impfung nicht nur für Neugeborene und Säuglinge, sondern auch für alle Menschen ab 75 Jahren sowie für Über-60-Jährige, die bestimmte Grunderkrankungen haben oder in einer Pflegeeinrichtung leben. Auch Schwangeren wird eine Impfung gegen RSV empfohlen, um dem Baby in den ersten Lebensmonaten einen passiven Schutz gegen das Virus zu bieten.

RSV-Impfungen sind bei Hausärztinnen und Hausärzten möglich sowie im Lübecker Gesundheitsamt. Wer sich im Lübecker Gesundheitsamt, Sophienstraße 2-8, impfen lassen möchte, kann einen Termin online unter impfen@luebeck.de oder telefonisch unter der

Rufnummer 0451/122-5640 vereinbaren. Eine Impfung gegen RSV ist nach Angaben der Hansestadt auch jetzt noch sinnvoll, da die RSV-Saison noch nicht zu Ende ist.

Nach Angaben des RKI wird durch eine Impfung bei Menschen über 60 „das Risiko für eine durch RSV-bedingte Erkrankung der unteren Atemwege um etwa 75 Prozent reduziert, das Risiko vor schweren Verläufen wird um etwa 80 Prozent verringert“.

Im Fokus des Lübecker Gesundheitsamtes steht im März nicht nur das RS-Virus, sondern auch sexuell übertragbare Krankheiten. Am Freitag, 21. März, ist der offizielle Tag des Gesundheitsamtes. Das Team der Beratungsstelle für sexuelle Gesundheit des Lübecker Gesundheitsamtes nimmt das zum Anlass, um am 21. März von 17 bis 20 Uhr zum vergünstigten Testen ohne Terminvereinbarung einzuladen.

Am Aktionstag besteht die Möglichkeit zur anonymen und wertfreien Beratung und Testung auf sexuell übertragbare Infektionen und HIV für maximal zehn Euro pro Test (HIV, Syphilis, Hepatitis A/B/C, Chlamydien und Gonokokken).

GRP

DHL: Neue Packstation in der Mühlenstraße

LÜBECK. In der Lübecker Altstadt geht ab sofort die Post ab. Die Deutsche Post DHL hat am Standort Mühlenstraße 70 eine neue Packstation in Betrieb genommen. An dieser können Kundinnen und Kunden künftig rund um die Uhr und sieben Tage die Woche Postsendungen verschicken und empfangen.

Die Packstation befindet sich

im Innenbereich eines Kiosks und verfügt über 117 Fächer. Der Paketautomat lässt sich über einen Bildschirm bedienen. Nach Angaben der Deutschen Post ist die Nachfrage nach Packstationen zuletzt bundesweit gestiegen. Ein Grund dafür sei das anhaltend hohe Aufkommen von Paketsendungen durch den Onlinehandel.

Wer im Netz bestellt und von DHL beliefert wird, kann sich seine Sendung anstatt vor die eigene Haustür zu einer Paketstation schicken lassen. Zudem können Nutzerinnen und Nutzer über den Automaten kontaktlos Retouropakete und vorfrankierte Sendungen verschicken. Das DHL-Packstationsnetz in ganz Deutschland umfasst laut Anbie-

ter „aktuell mehr als 14.200 Automaten“.

Kunden können sich kostenlos unter www.dhl.de/packstation für den Dienst anmelden. Für den Sendungsempfang an der Packstation benötigen Neukunden die DHL Paket App. Für das Verschicken von Paketen an der Packstation ist keine Registrierung erforderlich.

BES



Die neue DHL-Packstation befindet sich in den Räumen eines Kiosks. Foto: Deutsche Post DHL

Top-Tagesfahrten 2025 im Norden!

REISEBÜRO
Behrens

Mit modernen Fernreisebussen ab Lübeck, Bad Schwartau und Eutin



Weltvogelpark Walsrode inkl. Eintritt

Über 4.000 Vögel, 650 Arten aus allen Kontinenten der Welt warten in einer der herrlichsten Gartenlandschaften Deutschlands auf Sie. Die einzigartige Park- und Gartenlandschaft erstreckt sich über 240.000 Quadratmetern und lädt dazu ein, die Geheimnisse der Vogelwelt zu erkunden. Busfahrt und Eintritt inklusive, Aufenthalt 4-5 Std.

Reisetermine 2025:

- Mi. 23.04.
- Mi. 11.06.
- Mi. 13.08.

pro Person nur
€ 54,90



Matinée in der Elbphilharmonie

Wiener Johann Strauß Konzert-Gala inkl. Eintrittskarte der PK 5

Wiener Johann Strauss Konzertgala mit den K&K Philharmonikern und Max Kendlinger – Feiern Sie mit uns das 200-jährige Jubiläum von Johann Strauss (Sohn)!

Besetzung: Kendlinger's K&K Philharmoniker (40 Musiker/innen) • Dirigent: Max Kendlinger
Beginn: 11:00 Uhr, Großer Saal Elbphilharmonie • Dauer: ca. 2 Stunden

Reisetermin 2025: • Sa., 06.09.

Höherwertige Karten gegen Aufpreis buchbar

pro Person ab
€ 89,90



Der Stint ist da – inkl. Lüneburg mit Freizeit

Dieser leckere kleine Fisch gehört zur Lachsfamilie und wird nur kurze Zeit gefangen. Freuen Sie sich auf ein Stint- und Fischbuffet in der südlichen Lüneburger Heide. Außerdem gibt es noch weitere Fischfilets, verschiedene Matjespezialitäten, Saucen, Bratkartoffeln, Speckkartoffeln, usw. Auf dem Rückweg fahren wir am Nachmittag in die Salzstadt Lüneburg inkl. Freizeit.

Reisetermine 2025:

- So., 23.03.
- Fr., 04.04.
- Mi., 09.04.

pro Person nur
€ 56,90



Zoo Rostock inkl. Eintritt & Mittagsbuffet

Herzlich Willkommen im wohl „Besten Zoo Europas“. 6500 Tiere in 500 verschiedenen Arten aus aller Welt leben hier in einer weitläufigen Parklandschaft. Erkunden Sie die Sehenswürdigkeiten und Attraktionen des prämierten Tierparks in Rostock an der Ostsee. Bevor es in den Zoo geht, stärken Sie sich am Mittagsbuffet im vorzüglichen Brauhaus Trotzenburg direkt vor den Toren des Tierparks.

Reisetermine 2025:

- Di., 29.04.
- Mi., 16.07.

pro Person nur
€ 89,90



Küstentörn mit großem Frühstücksbuffet

Kombinierte Bus- & Schiffsreise mit den TT-Line-Fährschiffen

Fahrt entlang der Küste von Travemünde mit der TT-Line nach Rostock. Genießen Sie das Frühstücksbuffet an Bord. Busfahrt in die Hansestadt Rostock zum Stadtbummel.

Reisetermine 2025:

- Di., 15.04.
- Mi., 07.05.
- Do., 22.05.
- Di., 03.06.*
- Mi., 18.06.*
- Mi., 02.07.*
- Do., 11.09.
- Do., 09.10.

* Saisonzuschlag p.P. € 6,-

pro Person ab
€ 69,90



Nord-Ostsee-Kanalfahrt mit dem Raddampfer „Frey“

Inklusive Busfahrt ab/bis Hohenhörn oder Kiel (je nach Termin)

Erleben Sie die Atmosphäre des 120 Jahre alten stilvollen Raddampfers „Frey“. Genießen Sie während der Fahrt das Brunchbuffet an Bord inkl. Kaffee, Tee, Saft, Wasser sowie am Nachmittag ein Kuchenbuffet.

Reisetermine 2025:

- | | |
|------------------|------------------|
| Hohenhörn – Kiel | Kiel – Hohenhörn |
| • Mi., 21.05. | • Di., 10.06. |
| • Do., 31.07. | • Mi., 06.08. |
| • Di., 08.07. | • Do., 24.04. |
| • Do., 15.05. | |

pro Person nur
€ 119,90



Spargeltour inklusive Rundfahrt

Ein gemütlicher Tagesausflug in die Lüneburger Heide zum traditionellen Spargelessen. Spargelcremesuppe, Hauptgang „Spargel satt“ mit Schinken und Schnitzel, Heidekartoffeln, zerlassener Butter und Sauce Hollandaise, Eisdessert. Ebenfalls im Reisepreis enthalten ist am Nachmittag eine 2-stündige Rundfahrt mit Reiseleitung.

Reisetermine 2025:

- Do., 01.05.
- Fr., 30.05.
- Mi., 04.06.

pro Person nur
€ 69,90



Maritimer Erlebnistag: Helgoland mit dem „Halunder-Jet“ ab Hamburg

mit extra-langem Aufenthalt!

Willkommen an Bord des größten & schnellsten Katamarans in der Deutschen Bucht. Erleben Sie Komfort & Schnelligkeit hautnah. Sie bekommen fest reservierte Plätze an Bord während der 3,5-stündigen Überfahrt. Kein Ausbooten erforderlich, der Jet landet direkt am Südhafen. Mehrstündige Insel-Freizeit.

Reisetermine 2025: • 14.04. • 05.05. • 16.06.

pro Person nur
€ 119,90

Mindestteilnehmerzahl 30 Personen. Für Mobilitätseingeschränkte Personen nicht geeignet. Personalausweis erforderlich.

Lübeck trauert um Robert Knüppel

Der Altbürgermeister starb mit 93 Jahren – CDU-Politiker machte Lübeck zum Weltkulturerbe.

LÜBECK. „Natürlich, ich liebe meine Stadt. Wenn ich von meinen Reisen durch die Bundesländer zurückkehre, dann atme ich in Lübeck dreimal tief durch. Die Luft ist hier so ungleich besser. Man spürt, dass Lübeck eine Seestadt ist.“ Das sagte Dr. Robert Knüppel 2007 in einem LN-Interview.

Der hochdekorierter, frühere Rathaus-Chef und spätere Geschäftsführer der Deutschen Stiftung Denkmalschutz ist am 28. Februar im Alter von 93 Jahren gestorben.

Stadtpräsident Henning Schumann und Bürgermeister Jan Lindenau würdigen den großen Einsatz, mit dem sich Dr. Robert Knüppel für das Wohl der Hansestadt eingesetzt hat: „Mit ihm verlieren wir einen engagierten Lübecker, der sich in mehr als fünf Jahrzehnten während der Tätigkeit herausragende Verdienste erworben hat.“

Der frühere Bürgermeister, der die Geschehnisse der Hansestadt von 1976 bis 1988 lenkte, war maßgeblich daran beteiligt, dass Lübeck 1987 zum Unesco-Weltkulturerbe erklärt wurde – ein Titel, von dem die Stadt heute noch zehrt. „Sehen Sie sich die Altstadt an. Diese Vielfalt kann keine andere deutsche Stadt bieten“, sagte Robert Knüppel im LN-Interview, „mit diesem Pfund kann Lübeck wuchern.“

Der gebürtige Kieler, der schon mit 25 Jahren in Wirtschaftswissenschaften promovierte, ging 1958 nach Lübeck, wo er 1960



2002 ehrte die Hansestadt Robert Knüppel (M.) mit der goldenen Ehrengedenkmünze „Bene Merenti“. Die Auszeichnung nahmen der damalige Bürgermeister Bernd Saxe (l.) und der damalige Stadtpräsident Peter Oertling vor.

Foto: Lutz Roeßler

die Leitung des Amtes für Wahlen und Statistik übernahm. 1968 wurde er Finanzsenator der Hansestadt. Am 1. Mai 1976 löste er den SPD-Politiker Werner Kock als Lübecker Bürgermeister ab. Nur zwei Mal in den vergangenen acht Jahrzehnten gewannen CDU-Politiker die Bürgermeisterwahl in der roten Hochburg. Von 1956 bis 1959 führte Walter Böttcher den Senat, von 1976 bis 1988 war Robert Knüppel Verwaltungschef im Rathaus. 1982 wurde Robert Knüppel im Amt bestätigt. 1988 musste er dem SPD-Politiker Michael Bounteiller weichen.

Von 1994 bis 1999 war Robert

Knüppel Vorsitzender der Possehl-Stiftung. Zu seinen wichtigen Projekten zählen die Sanierung der beiden Kirchtürme des Doms, die Sanierung des Stadttheaters und die Umgestaltung des Buddenbrookhauses, aber auch die Förderung sozialer, jugendpolitischer und kultureller Einrichtungen. 1992 wurde Knüppel Geschäftsführer der Deutschen Stiftung Denkmalschutz. „Auch in dieser Funktion setzte er sein segensreiches Wirken zum Wohle unserer Stadt kontinuierlich fort“, sagen Henning Schumann und Jan Lindenau: „Unter anderem sind die Rettung von Schloss Rantzau vor

dem Verfall sowie die Sanierung des Gebäudes Königstraße 21 – des späteren Willy-Brandt-Hauses – ihm zu verdanken.“ Sein engagiertes Wirken spiegelt sich auch in den zahlreichen Auszeichnungen wider, die ihm verliehen wurden. 1972 erhielt Robert Knüppel die Freiherr-vom-Stein-Medaille, 1986 das Ehrenkreuz der Bundeswehr in Gold, 1987 das Verdienstkreuz am Bande, 1987 die Ehrenbürgerschaft der Fachhochschule Lübeck und 1988 die Senatsplakette der Hansestadt Lübeck.

KNÜPPEL: AUTOVERKEHR GRÖßTE GEFAHR FÜR ALTSTADT

Lübeck würdigte 2002 seine herausragenden Verdienste um den Erhalt, die Pflege und die Gestaltung des Weltkulturerbes Lübeck durch die Verleihung der höchsten Auszeichnung, der Goldenen Ehrengedenkmünze „Bene Merenti“. Im Juli 2006 wurde Robert Knüppel für herausragende Verdienste im Denkmalschutz vom damaligen Kieler Ministerpräsident Peter Harry Carstensen (CDU) mit dem Bundesverdienstkreuz 1. Klasse ausgezeichnet.

Der Verstorbene war auch ein Mahner. „Was ist die größte Gefahr für eine Altstadt wie Lübeck?“, fragten die LN in einem Interview. Antwort des Denkmalpflegers: „Der Autoverkehr. Ich habe schon in den 1960er Jahren geschrieben, dass die Innenstädte eines Tages am Individualverkehr kaputtgehen.“

DOR

**Drahtesel ist für jeden da –
Fahrräder für die ganze Familie!**

Lübecker Straße 31 · 23611 Bad Schwartau · 0451 4812590 · drahtesel-fahrrad.de

Nichtraucher in 2 Stunden

Gräfin von Korff · T. 04192 - 819 28 59 · www.einmal-hypnose.de

Pflege24Nord

24-Stunden-Betreuung in Ihrem eigenen Zuhause!
Individuelle Betreuung durch polnisches Personal!
Die bezahlbare Alternative zum Pflegeheim!
Tel. 0 41 55/4 93 99 66

Goldankauf

REWE Center Buntekuh, Ziegelstr. 232
Tel. 0170 3411829
Täglich 10.00 - 18.00 Uhr,
Sa. bis 14.00 Uhr
www.beckergoldankauf.de

Frank Zingler

Maurermeister

- **Reparatur**
- **Umbau**
- **Anbau**
- **Sanierung**
- **Fliesenarbeiten**
- **Schimmelbekämpfung**

Am Dreilingsberg 9
23570 Lübeck
Tel. 0 45 02 / 844 801
Fax 0 45 02 / 844 823
E-mail: info@frankzingler.de

**Besser hören,
wenn es darauf ankommt!**

JETZT ANMELDEN!
Bis zu 4 Wochen
kostenlos und unverbindlich testen.

15 JAHRE SCHMELZER

HÖRSYSTEME

Bei einem Kaufabschluss erhalten Sie kostenlos Batterien für 3 Jahre**.

Bad Schwartau
Markttwiete 6
23611 Bad Schwartau
T 0451 - 709 852 50

Lübeck Campus **NEU**
Alexander-Fleming-Straße 1
23562 Lübeck
T 0451 - 498 986 86

Lübeck Schlutup
Mecklenburger Straße 67
23568 Lübeck
T 0451 - 450 563 20

Lübeck Zentrum
Holstenstraße 9
23552 Lübeck
T 0451 - 613 058 23

Stockelsdorf
Ahrensböcker Straße 34-36
23617 Stockelsdorf
T 0451 - 880 515 95

Travemünde
Vorderreihe 8-9
23570 Travemünde
T 04502 - 88 69 900

DIE SCHMELZER GARANTIE*

- 4 Jahre Garantie
- 2 Jahre Garantie auf IDO's
- 3 Jahre 50% Verlustschutz
- Bestpreis-Garantie

schmelzer-hoersysteme.de

Schmelzer Hörsysteme in Ostholstein GmbH (Bad Schwartau), Schmelzer Hörsysteme in Travemünde GmbH (Lübeck Campus, Lübeck Schlutup) Schmelzer Hörsysteme in Lübeck GmbH (Lübeck Zentrum) und Schmelzer Hörsysteme in Stockelsdorf GmbH, werben gemeinschaftlich.

* Beim Kauf eines Hörgerätes erhalten Sie die Schmelzer Garantie. Diese beinhaltet vier Jahre Garantie, auf Optimus Hearing Hörsysteme 5 Jahre Garantie. (Davon ausgeschlossen sind Hörer, Otoplastiken und Ladestationen) Auf Im-Ohr Hörsysteme 2 Jahre Garantie, sowie drei Jahre 50% Verlustschutz für alle Hörsysteme. Das heißt, dass Sie bei Verlust eines Hörgerätes in den ersten drei Jahren nach Kaufabschluss nur 50% ihres privaten Eigenanteils bezahlen.

** Anmeldefrist ist bis zum 31. März 2025 und das Angebot dann gültig bis zum 30.06.2025. Bei Kaufabschluss eines Im-Ohr Hörgerätes von Philips, erhalten Sie für 3 Jahre kostenlos Batterien. Das bedeutet max. 30 St./Jahr und Hörgerät.

GLÜCK IM NORDEN

Die Partnersuche mit Herz

JETZT KOSTENLOS REGISTRIEREN:
glueck-im-norden.de

**Finden Sie kostenlos
Singles an der Ostsee!**

- ✓ Über 20 Jahre Erfahrung
- ✓ Server in Deutschland
- ✓ Keine versteckten Kosten

Gardinen SCHLICHTING

Unsere Frühlingsangebote

35 %

auf den Nählohn
Ihrer neuen Dekoration

- nicht in bar auszahlbar oder mit anderen Aktionen kombinierbar
- Angebot gilt bis 30.04.2025
- Rabatt nur für Neubestellungen

Wir waschen Gardinen

35 %

auf maßgefertigte Plissees,
ausgewählte Kollektion

- nicht in bar auszahlbar oder mit anderen Aktionen kombinierbar
- Angebot gilt bis 30.04.2025
- Rabatt nur für Neubestellungen

**Rabatt nur gegen
Vorlage dieser Anzeige
bei der Bestellung**

Schwartauer Allee 13a-15 · 23554 Lübeck
5 Parkplätze vor den Schaufenstern · Haltestelle Wickede-Str. Linie 1 + 10
Montag - Freitag 10.00 - 18.00 · Sonnabend 10.00 - 13.00
Tel. 0451-43115 · www.gardinen-schlichting.de

Matthias Lohre stellt Roman vor

INNENSTADT. Am Freitag, 21. März, veranstaltet das Buddenbrookhaus im Haus Eden eine Lesung mit dem Schriftsteller, Historiker und Journalisten Matthias Lohre. Ab 19 Uhr stellt er seinen neuen Roman „Teufels Bruder“ vor. In diesem geht es um den jungen Thomas Mann als ängstlichem jungen Menschen auf der Suche nach seinem Platz im Leben. Auf einer Italienreise im Jahr 1896 fühlt sich Thomas von einem Jüngling, dem er in Venedig begegnet, magisch angezogen – und hofft gleichzeitig, dass ihm seine Jugendfreundin Ilse Martens den Halt geben kann, den er braucht. In Lohres Roman geht es um das Erwachsenwerden, um Geschwisterrivalität und die Sehnsucht nach Liebe. Der Abend wird moderiert von Marie Limbourg, wissenschaftliche Mitarbeiterin im Buddenbrookhaus. Matthias Lohre arbeitete von 2005 bis 2014 als Politikredakteur und Kolumnist der taz in Berlin. Sein autobiografisches Sachbuch „Das Erbe der Kriegsenkel“ war 2016 ein großer Erfolg. Den Nachfolger „Das Opfer ist der neue Held“ (2019) übernahm die Bundeszentrale für politische Bildung in ihre Schriftenreihe. Lohres Artikel zu geschichtlichen und gesellschaftspolitischen Themen erscheinen unter anderem in der Zeit, Zeit Geschichte, Geo Epoche und P.M. History.

Die Teilnahme an der Veranstaltung beträgt zwölf Euro, ermäßigt zehn Euro. Tickets sind im Shop „Buddenbrooks am Markt“ oder online unter <https://buddenbrookhaus.de/veranstaltung-buchen?vid=10433> erhältlich.

Regionalkonferenz in Lübeck: Das verspricht die Bahn

Hinterlandanbindung für Belttunnel soll im September 2029 fertig sein – Schnelle Lösung für Probleme der Häfen.

LÜBECK. Verspätete Züge, ungewisse Umleitungsstrecken, Generalsanierung der Strecke Hamburg-Lübeck, die Fertigstellung der Hinterlandanbindung der Fehmarnbelt-Querung: Wegen der vielen ungelösten Probleme haben die Industrie- und Handelskammer Schleswig-Holstein sowie der Gesamtverband schleswig-holsteinischer Häfen hochrangige Vertreter von Land und Bahn zu einem Gipfel nach Lübeck gebeten. Heraus kamen zwei Versprechen der Bahn. Bei der Fertigstellung der Hinterlandanbindung der Fehmarnbelt-Querung will die DB genauso pünktlich sein wie die Dänen. „Wir versuchen, den gleichen Monat wie die Dänen zu treffen“, sagte Philipp Nagel, Vorstandsvorsitzender der DB-Infra Go (früher DB Netze). Die meisten Genehmigungen würden vorliegen, sagte Nagel: „Es darf jetzt aber keine Endlosverfahren mehr geben.“ Laut dem Kieler Wirtschaftsminister Claus Ruhe Madsen (CDU) sind die Dänen im September 2029 fertig.

41 PROJEKTE IM LAND HAT DIE DB IN ARBEIT

Schon Ende März/Anfang April wollen Bahn, Kammern, Land und Verbände eine Lösung für den Lübecker Hafen vorlegen. Der hat Sorge, wegen der Gene-



Wollen mehr Güter auf die Schiene bringen: Holger Matzen (v.l.) von der Logistikinitiative Schleswig-Holstein, der Kieler Wirtschaftsminister Claus Ruhe Madsen und IHK-Präsident Hagen Goldbeck bei der Bahnkonferenz in Lübeck.

Foto: Lutz Roeßler

eralsanierung der Strecke Hamburg-Lübeck ab 2027 vollständig abgekoppelt zu werden. Vor allem drängen Hafenwirtschaft, Kammern und Verbände darauf, dass die Umleitung über Bad Kleinen vorher modernisiert und ausgebaut wird. „Wir werden einen abgestimmten Vorschlag präsentieren“, sagte Ute Plambeck, DB-Konzernbeauftragte für den Norden. Schon jetzt ist die Lage beispielsweise für die Baltic Rail Gate am Skandinavienkai prekär. Weniger als 50 Prozent der Züge

seien pünktlich, beklagte Geschäftsführerin Antje Falk. Eine Umleitung des Güterverkehrs über Büchen reiche nicht aus. Die Baltic Rail Gate organisiert den kombinierten Schiene-Schiffsverkehr vor allem nach Italien. 56 Züge fahren pro Woche zwischen Lübeck und den Zielen im Süden hin und her. Die Anlage ist gerade ausgebaut worden, die sechs Gleise wurden auf 740 Meter verlängert, und im Mai wird ein dritter Verladekran aufgebaut. „Wir können unsere Kapazität dann

um 45 Prozent hochfahren“, sagte Antje Falk. Aber wenn Güterzüge wegen der Generalsanierung um bis zu 24 Stunden zu spät im Hafen ankommen würden, würden viele Kunden abspringen. „Wir müssen Sicherheiten bieten, dass der Lübecker Hafen nicht abgehängt wird“, forderte der Kieler Wirtschaftsminister Madsen, der aber auch die Fortschritte im „Bahnland Schleswig-Holstein“ pries. 41 Projekte würden aktuell von der Bahn im Land umgesetzt, Bahnhöfe und Brü-

cken saniert und moderne Elektrozüge eingesetzt. Noch in diesem Jahr wollen Kammern und Land einen Rail Coach installieren, der Unternehmen dabei hilft, ihre Waren mit der Bahn statt mit dem Lkw zu transportieren. Dazu wurde ein Gutachten in Auftrag gegeben, das das Potenzial erforscht hat. Ergebnis: Schon der Umstieg von 25 Unternehmen im Land würde dafür sorgen, dass bis zu 5000 Lastwagen weniger auf den Straßen unterwegs wären. Schleswig-Holstein hat in Sachen Bahnverkehr viel aufzuholen. „Das Land hat die schlechteste Bahninfrastruktur in Deutschland“, stellte Sebastian Jürgens, Chef der Lübecker Hafen-Gesellschaft, fest. „Und auch die beiden größten Städte des Landes sind eher mittelklassig miteinander verbunden“, kritisierte der LHG-Chef. Häfen seien für die Versorgung Deutschlands unverzichtbar, sagte Frank Schnabel vom Gesamtverband der schleswig-holsteinischen Häfen. Der Bund müsse den Ausbau verlässlich finanzieren. Verlässliche Milliardensummen von der neuen Bundesregierung forderte auch Bahn-Manager Philipp Nagel. 2024 sei es erstmals seit Jahren gelungen, den Verfall der Infrastruktur aufzuhalten. So solle es weitergehen. **DOR**

Gesundheit

ANZEIGE



Migräne? Setzen Sie an der Ursache an!

Jahrelange Migräne-Attacken, teilweise bis zu 72 Stunden trotz der Einnahme verschiedener, oftmals verschreibungspflichtiger Medikamente. Daniel B. konnte diesen Leidensweg hinter sich lassen – mit dem rezeptfreien Arzneimittel Formigran (Apotheke, rezeptfrei): „Die Wirkung hält mindestens 24 Stunden. Oftmals ist nur noch eine zweite Einnahme nötig, danach ist die Migräne-Attacke am zweiten Tag gestoppt.“ Formigran kann die bei Migräne erweiterten Blutgefäße im Kopf auf Normalgröße verengen und so die Ursache der Migräne bekämpfen. Bereits nach zwei Stunden kann die maximale Wirksamkeit erreicht werden. Zudem bekämpft Formigran auch Begleitsymptome wie Übelkeit, Licht- oder Lärmempfindlichkeit. **Formigran – die Nr. 1* bei Migräne.** Für Ihre Apotheke: **Formigran** (PZN 02195485) www.formigran.de *Absatz nach Packungen, OTC Arzneimittel mit Naratriptan und Almotriptan; Quelle: Insight Health, MAT 12/2022 • Vor der Einnahme sollte Rücksprache mit einem Arzt gehalten werden. • Abbildung Betroffenen nachempfunden, Name geändert. FORMIGRAN® 2,5mg Filmtablette Wirkstoff: Naratriptan (als Naratriptanhydrochlorid). Akute Behandlung der Kopfschmerzphasen von Migräneanfällen mit und ohne Aura. Enthält Lactose. www.formigran.de • Zu Risiken und Nebenwirkungen lesen Sie die Packungsbeilage und fragen Sie Ihre Ärztin, Ihren Arzt oder in Ihrer Apotheke. • PharmaSGP GmbH, 82166 Gräfelfing

Kollagen-Pulver im Kaffee:

Wunderwaffe der Stars oder wirkungslos? Was wirklich dran ist am neuen Beauty-Trend für schöne Haut, Haare und Nägel. Und worauf Sie unbedingt achten sollten!

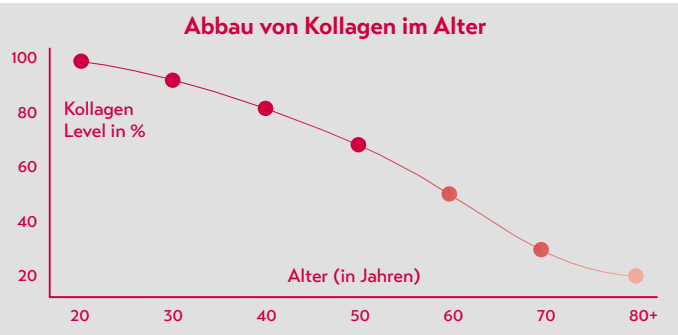
Kollagen ist längst mehr als ein Hollywood-Hype – es hat sich zu einem festen Bestandteil der Schönheitsroutine von Millionen Menschen weltweit entwickelt. Ein Löffel Kollagenpulver täglich soll der langersehnte Ausweg für viele ihrer Problemchen sein. Aber funktioniert das wirklich?

Der Blick in den Spiegel und endlich zufrieden sein – für viele scheint dieser Wunsch dank Kollagen wahr geworden zu sein. Im Netz findet man zahlreiche positive Rezensionen, wie diese: „Meine Haut sieht hervorragend aus und es wachsen mehr Haare nach.“ Das sind erstaunliche individuelle Aussagen. Doch wie viel Wahrheit steckt dahinter? Und was sagt die Wissenschaft?

Fakt ist: die sichtbaren Zeichen des Alterns sind oft das Ergebnis eines natürlichen Prozesses. Der



Körper produziert ab dem 25. Lebensjahr immer weniger Kollagen. Dieses wichtige Protein verleiht Haut, Haaren und Nägeln ihre ju-



gendliche Vitalität und Strahlkraft. Tatsächlich lässt sich die Kollagenaufnahme gezielt unterstützen. Man sollte jedoch auf ein hochwertiges Präparat achten, das der Körper optimal verwerten kann.

Die Nr. 1* aus der Apotheke: pureSGP Kollagen Peptide Genau hier setzt der pharmazeutische Hersteller von pureSGP Kollagen Peptide an. Er verwendet für sein Kollagenpulver ausschließlich das hochreine SOLUGEL™ ULTRA BD Kollagenhydrolysat,

das aus natürlichen und kollagenreichen Materialien und durch ein streng kontrolliertes Verfahren gewonnen wird. Das Besondere an SOLUGEL™ ULTRA BD: Durch eine enzymatische Verarbeitung entstehen kleine, bioaktive Peptide, die vom Körper leicht aufgenommen und effektiv verwertet werden können. Zusätzlich enthält es Vitamin C, was der Körper für die Kollagensynthese benötigt.¹ Biotin, Zink und Kupfer unterstützen zusätzlich Haut, Haare, Nägel und Bindegewebe.²

Geschmacksneutral und hervorragende Löslichkeit Das geschmacksneutrale Pulver lässt sich unkompliziert in Tee, Kaffee oder Mahlzeiten einrühren und ist dank des beigelegten Dosierlöffels einfach anzuwenden. Verbraucher berichten von unterschiedlich schnellen Erfolgen und bestätigen, dass ein regelmäßiger täglicher Verzehr wichtig ist. Es wird ein Verzehr von mindestens 12 Wochen empfohlen. Erworben werden kann das Präparat in der Apotheke.

Für Ihre Apotheke: **pureSGP Kollagen Peptide** (PZN 19120155)

NEU das NR.1* Kollagenpulver in Apotheken

Reines Premium-Kollagen

- Bioaktiv
- Geschmacksneutral
- Sehr gut löslich

Online Shop: www.pureSGP.de

*Kollagenpulver, Absatz nach Packungen, Insight Health MAT 09/2024 • **Vitamin C trägt zu einer normalen Kollagenbildung für eine normale Funktion der Blutgefäße, Haut, Knochen und Knorpel bei, Zink trägt zum Erhalt normaler Knochen, Haut und Nägel bei, Biotin trägt zum Erhalt normaler Haut und Haare bei, Vitamin D trägt zum Erhalt einer normalen Muskelfunktion bei, Kupfer trägt zum Erhalt von normalem Bindegewebe bei. • Pullar JM et al. The Roles of Vitamin C in Skin Health. Nutrients. 2017 Aug 12;9(8):866 • Abbildung Betroffenen nachempfunden

Travemünde: Manege frei für den Zirkus aus Sand

Am 15. März eröffnet die Sandskulpturen-Ausstellung in den Bootshallen.

TRAVEMÜNDE. Eine neue Welt aus Sand erwacht zum Leben: 25 internationale Künstler präsentieren vom 15. März bis 9. November ihre Werke bei der Sandskulpturen-Ausstellung in Travemünde. Gezeigt werden 110 Skulpturen in 38 Bildszenen zum Thema Zirkus.

Die Ausstellung ist bereits das siebte Mal in Folge im lübschen Seebad zu Gast. Sie ist eine der weltweit größten überdachten Präsentationen von Sand-Kunstwerken.

Die Besucher erwartet eine Zirkuswelt – geschaffen von Sandschnitzern aus 13 Ländern. Mit dabei sind Künstler aus Deutschland, Polen, den Niederlanden, Belgien, Russland, der Ukraine, aus Belarus und den USA. Viele von ihnen wirken bereits seit einigen Jahren bei den Ausstellungen in Travemünde mit.

Aus 10.000 Kubikmeter Spezialsand wird sich laut Ausstellungsleiter Oliver Hartmann vom Veranstalter Musea GmbH eine faszinierende Manege entfalten, in der die Grenzen zwischen Fantasie und Realität verschwimmen sollen.



Die ukrainische Künstlerin Irina Kalyuzhna verrichtet letzte Handgriffe an ihrer Seiltänzerin. Sie ist seit drei Jahren bei der Sandskulpturen-Ausstellung in Travemünde dabei. Foto: Thomas Krohn

Von majestätischen Zirkustieren wie Löwen, Elefanten und Pferden, über Akrobaten, Pantomimen und Messerschluckern bis zu Feuerspuckern, die die Flammen tanzen lassen. Gewichtheber stemmen scheinbar

mühelos tonnenschwere Lasten, Zauberer verwandeln Sand in Geschichten. „Zirkus ist weit mehr als eine Show“, sagt Oliver Hartmann. „Er ist ein Gesamtkunstwerk, das alle Generationen in seinen Bann

zieht. Genau diese Magie wollen wir einfangen.“ Selbst ein Floh-zirkus findet seinen Platz in dieser Inszenierung. Auch Roncalli, einer der berühmtesten Zirkusse der Welt, der regelmäßig zu Gast in Lübeck

ist, ist vertreten, unter anderem mit einer Hommage an Richard Hirzel, der als Clown „Pic“ Geschichte geschrieben hat. Hartmann kündigt an: „Wir werden mit dem Thema Zirkus ein breites Publikum begeistern können.“

Neben den Skulpturen bietet die Ausstellung kleine Sandspielplätze, auf denen Kinder nach Herzenslust buddeln und sich im Sandschnitzen versuchen können. Informations-tafeln gewähren Einblicke in die Kunst des Sandskulpturenbaus. Die Hallen sind mit dem Rollstuhl be-fahrbar, Hunde dürfen an der Leine mit hinein.

Die Ausstellung ist vom 15. März bis 9. November täglich von 10 bis 18 Uhr (letzter Einlass 17.30 Uhr) geöffnet. Tickets können an der Tageskasse zum Preis von 12,50 Euro für Erwachsene, 8,50 Euro für Kinder, 11,50 Euro für Rentner und Studierende sowie für zwischen 29,50 Euro und 37 Euro für Familien erworben werden. Ab einer Anzahl von 20 Personen ist nach Absprache ein Gruppenrabatt möglich. Weitere Infos über die Sandskulpturen-Schau gibt es unter www.sand-skulpturen-travemuende.de. **TKR**

Lions Club spendet 12.000 Euro

LÜBECK. Mit einer Spende von 12.000 Euro unterstützen der Lions Club (LC) Lübeck-Liubice, der LC Lübeck- Holstentor und der LC Lübeck das Projekt „Pam-pilio“ der Gesellschaft „die Brücke“. Dabei handelt es sich um Gruppenangebote für Kinder und Jugendliche aus Familien, in denen mindestens ein Elternteil psychisch belastet ist. Die Spende ermöglicht die Einrichtung eines speziellen Rückzugsraumes.

Der neue Raum ist nach dem sogenannten Snoezelen-Konzept gestaltet. Snoezelen ist eine Wortschöpfung, die auf den holländischen Wörtern für Schnüffeln und Dösen basiert. Eine geborgene Atmosphäre wird geschaffen, in der Gefühle ausgedrückt und Resilienzen gestärkt werden können. Decken und Kissen bieten nach einem anstrengenden Tag Entspannung, Bücher regen den Geist an, während Sportmöglichkeiten die körperliche Entfaltung fördern.

„Wir danken dem Lions Clubs für die großzügige Spende“, sagt Wiebke Sonnenberger, Leiterin des Bereichs der Kinder- und Jugendhilfe der Brücke. „Die Gestaltung trägt entscheidend dazu bei, den Kindern und Jugendlichen emotionale Unterstützung und Geborgenheit zu vermitteln. Er stellt für sie eine Rückzugsmöglichkeit zur Erholung und Ablenkung dar, sodass sie ihre Sorgen besser regulieren können.“ **MOS**

Seit 90 Jahren im TSV Kücknitz

LÜBECK. 90 Jahre Mitgliedschaft im TSV Kücknitz von 1911: Auf der Jahreshauptversammlung am 28. Februar gab es neben den jährlichen Ehrungen von langjährigen Mitgliedern und Ehrenamtlichen eine ganz besondere Ehrung. Hans-Jürgen Dorst wurde unter stehendem Applaus für seine 90-jährige Mitgliedschaft im TSV Kücknitz geehrt.

Seit 1935 spielte Hans-Jürgen Dorst im Verein Fußball. Erst in der Jugend- dann in der Herrenmannschaft als Verteidiger. 1953 baute er mit anderen Fußballern und Sportlern des Vereins das damalige Stadion in der Kiesgrube (heute Schießstand der Hubertus-Gilde). Bis 1971 fanden dort große Spiele gegen den VfB Lübeck und LBV Phoenix statt. Das Stadion fasste bis zu 10.000 Zuschauer und galt jahrelang als schönstes Naturstadion in Norddeutschland.

Aufgrund einer schweren Schulterverletzung beendete Dorst 1961 das Fußballspielen. Er hielt sich in der Leichtathletikgruppe auf dem Rehsprung noch viele Jahre fit und legte Ende der 60er Jahre noch das goldene



Dem TSV Kücknitz seit 90 Jahren treu: Hans-Jürgen Dorst. Foto: TSV

Sportabzeichen ab.

Als Vater fuhr er seinen Sohn Sigi und die anderen Kinder zu den Fußballspielen und hat jedes Spiel angefeuert. Auch später noch hat Hans-Jürgen Dorst sich viele Spiele auf der Sportanlage angeschaut. Hans-Jürgen Dorst

wird dieses Jahr 99 Jahre alt.

Anlässlich seiner 90-jährigen Mitgliedschaft übergab er dem Verein 500Euro für die Jugendabteilung. Der TSV Kücknitz bedankte sich für die Spende und wünschte ihm weiterhin beste Gesundheit und alles Gute.



Ideenwettbewerb
Kitas & Grundschulen



Gewinne für
Kitas + Grundschulen
1. Preis
Kitas
2.000,- Euro
Grundschulen
2.000,- Euro

LUV IDEENWETTBEWERB 2025

„Lasst uns gemeinsam gesünder leben!“

Seid ihr startklar für die LUV Green Days 2025? Jetzt geht's los „Ernährung & Bewegung“, der Ideenwettbewerb 2025 für alle Kitas und Grundschulen.

Wir suchen eure Ideen und Konzepte für gesunde Ernährung und wie ihr euch und die Kinder in Bewegung bringt – in der Kita oder in der Grundschule. Die besten drei Ideen, die zum Nachmachen motivieren, werden mit Geldpreisen prämiert. Eure Aufgabe:



Kitas und Grundschulen

„Zeigt her euer Essen! Wie sportlich seid ihr? Was ist euer Ziel? Wie kommt ihr dahin?“

Auf die Plätze, fertig, los! Alles über den LUV Green Days Ideenwettbewerb auf www.luvshopping.de oder anrufen unter 0451 - 144 1575.



Jetzt scannen + anmelden!



Dänischburger Landstr. 81 | 23569 Lübeck | www.luvshopping.de  

Frühlingswäsche

AutoWaschCentrum

Autowäsche all inclusive + Top Edition nur € 18,-



Kommen Sie einfach vorbei – Ihr Auto hat eine Pflege verdient!

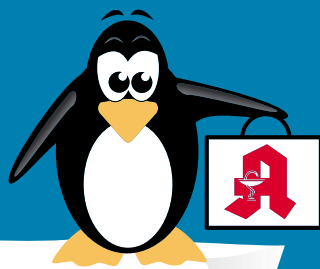
Lübeck, Ziegelstr. 127



Qualität
zertifiziert gemäß
DIN EN ISO 9001:2015

PINGUIN APOTHEKEN

EISKALT
REDUZIERT*



MÜSSEN WIR BESTELLEN - KENNEN WIR NICHT - 99,85% AUF LAGER*

Diclo Schmerzgel Ratiopharm

100 g



42 %
gespart

statt ~~14,89 €~~

8.70*
€

kg = 87 €

Nasenspray Ratiopharm

für Erwachsene
10 ml



64 %
gespart

statt ~~5,40 €~~

1.95*
€

l = 195 €

Thomapyrin classic 20 Tabl.



32 %
gespart

statt ~~8,69 €~~

5.95*
€

ACC akut 600 40 Brausetabletten



40 %
gespart

statt ~~32,61 €~~

19.61*
€

Prospan Hustensaft für Kinder 100 ml



20 %
gespart

statt ~~9,77 €~~

7.80*
€

l = 78 €

Iberogast Classic 50 ml



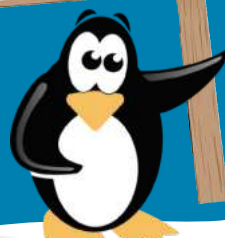
21 %
gespart

statt ~~28,98 €~~

22.80*
€

l = 456 €

+ größte Auswahl*
+ bestens beraten
+ keine Einheitsmedizin
= einfach in guten Händen!



PINGUIN APOTHEKEN

Inhaber Jörg Ortmann e. K.

Sinupret extract 20 Tabl.



32 %
gespart

statt ~~16,81 €~~

11.40*
€

Rufen Sie uns an oder bestellen Sie unter: www.pinguinapotheke24.de

*Für alle Produkte gilt zu Risiken u. Nebenwirkungen fragen Sie Ihren Arzt oder Apotheker - Dieser Preis gilt nach den gesetzlichen Bestimmungen, wenn diese Arzneimittel zu Lasten der gesetzlichen Krankenkassen abgegeben werden - Gilt nicht für verschreibungspflichtige Arzneimittel.

Angebote gültig vom 15.03.2025 - 22.03.2025

Am Hauptbahnhof/
ZOB
Konrad-Adenauer-Str. 1
Tel.: 0451/82966

Im Hochschulstadtteil /
Im Campus
Alexander-Fleming-Str. 1
Tel.: 0451/292 896 66

In der Mühlenstraße
Südl. Altstadt
Mühlenstr. 37
Tel.: 0451/707 510 10

In der Königstraße
auf 2 Etagen / EG + 1. OG
Königstr. 59-63
Tel.: 0451/292 75 55

GESUNDHEITS-TIPP

Resistente Bakterien bei Harnwegsinfektionen

Harnwegsinfektionen (HWIs) gehören weltweit zu den häufigsten bakteriellen Infektionen. Bei Erwachsenen im Alter von 20 bis 50 Jahren treten sie bei Frauen wesentlich öfter auf als bei Männern. Einer der Gründe hierfür liegt in der kürzeren Harnröhre bei Frauen, die es Bakterien erleichtert, in die Blase zu gelangen. Während der Großteil der Infektionen gut behandelbar ist, wird die Situation zunehmend durch das Auftreten resistenter Bakterienstämme und die sogenannte Resistenzentwicklung erschwert.

Harnwegsinfektionen sind Entzündungen der Harnwege. Zu ihnen zählen Nieren, Harnleiter, Harnblase und Harnröhre. Je nachdem, welcher Abschnitt betroffen ist, unterscheidet man verschiedene Formen der Harnwegsinfektion. Die häufigste Form ist die Blasenentzündung. Jede zweite Frau ist in ihrem Leben von einer Harnwegsinfektion (HWI) betroffen, bei jeder vierten Frau wird sie chronisch und tritt immer wieder auf.

Die häufigste Ursache für Harnwegsinfektionen sind Bakterien, insbesondere Escherichia coli-Bakterien (E.coli), die normalerweise im Darm vorkommen. Diese Bakterien können über die Harnröhre in die Harnwege gelangen und dort eine Infektion verursachen.

Zu den Risikofaktoren für die Entwicklung einer Harnwegsinfektion zählen: weibliches Geschlecht, Geschlechtsverkehr, häufiger Wechsel von Sexualpartnern, Tragen eines Blasenkatheters, Gebrauch von Diaphragma mit Spermiziden, Schwangerschaft, Menopause,

übertriebene Intimhygiene, kürzlich erfolgte Antibiotikatherapie oder Vergrößerung der Prostata (bei Männern)..

In den letzten Jahren hat jedoch auch die Verbreitung von Antibiotikaresistenzen, speziell von multiresistenten E.coli-Stämmen, stark zugenommen. Ein Hauptgrund hierfür liegt im übermäßigen und unsachgemäßen Einsatz von Antibiotika. Resistente Bakterien entstehen, wenn Antibiotika nicht korrekt eingesetzt werden, zum Beispiel bei der Verschreibung bei viralen Infektionen, bei denen sie unwirksam sind. Diese Bakterien können ihre Resistenzen an andere Bakterien weitergeben und sich so schnell verbreiten.

Faktoren, die das Risiko für einen Harnwegsinfekt durch resistente Bakterien erhöhen, sind:

- wiederholte Harnwegsinfektionen: Betroffene, die häufig mit Antibiotika behandelt werden, entwickeln eher Resistenzen.
- Katheterisierung: Menschen mit langfristigen Harnkathetern sind anfälliger für resistente Infektionen.
- Schwaches Immunsystem: Chronische Erkrankungen oder Behandlungen, die das Immunsystem unterdrücken, erhöhen die Wahrscheinlichkeit einer Infektion.

Die Behandlung von

Harnwegsinfektionen erfolgt in der Regel durch die Gabe von Antibiotika. Bei einer Infektion durch resistente Bakterien sind jedoch viele der Standard-Antibiotika unwirksam, was die Therapie schwierig macht. In diesem Fall müssen oft sogenannte Reserveantibiotika eingesetzt werden. Hierbei handelt es sich um spezielle Antibiotika, die nur bei Infektionen mit resistenten Erregern angewendet werden. Sie sind jedoch teuer, können stärkere Nebenwirkungen haben und sind nur begrenzt verfügbar.

Aus diesem Grund rücken zunehmend auch alternative Therapien in den Fokus:

- Phagentherapie: Bei Phagen handelt es sich um Viren, die gezielt bestimmte Bakterien angreifen, ohne dabei die körpereigene Flora zu stören. Dieser Ansatz wird aktuell intensiv erforscht, da bereits gute Ergebnisse bei resistenten Infektionen beobachtet werden konnten.
- Therapie mit Probiotika: Bestimmte Probiotika können dabei unterstützen, die Vaginalflora zu stärken und so resistente Infektionen zu verhindern oder zu behandeln.
- Immunmodulation: Bei der Immunmodulation werden Medikamente eingesetzt, die das Immunsystem stärken und so die körpereigene Abwehr gegen Infektionen fördern.

In diesem Zusammenhang sollte jedoch erwähnt werden, dass diese alternativen Therapieansätze aktuell noch erforscht werden und noch keine fundierten Aussagen

zur Wirkungsweise getroffen werden können.

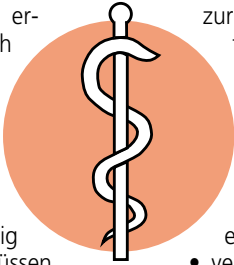
Wichtig sind jedenfalls präventive Maßnahmen, die dazu beitragen können, dass Harnwegsinfektionen gar nicht erst entstehen:

- verantwortungsvoller Einsatz von Antibiotika: Antibiotika sollten nur bei bakteriellen Infektionen verschrieben und verwendet werden.
- auf Hygiene achten: Sorgfältige Hygiene, wie regelmäßiges Händewaschen und angemessene Reinigung des Genitalbereichs, kann die Übertragung von Bakterien verhindern.
- Stärkung des Immunsystems: Eine ausgewogene Ernährung, ausreichend Bewegung und ein gesunder Lebensstil können das Immunsystem stärken und die Infektionsanfälligkeit senken.

Harnwegsinfektionen durch resistente Bakterien stellen ein ernstes gesundheitliches Problem dar, das nicht nur die Lebensqualität der Betroffenen erheblich beeinträchtigt, sondern auch die Behandlungsmöglichkeiten einschränkt. Die zunehmende Antibiotikaresistenz macht es erforderlich, Antibiotika noch verantwortungsvoller einzusetzen und präventive Maßnahmen zu verstärken.

Falls Sie nähere Informationen zu Ursachen und der Behandlung bei Harnwegsinfektionen benötigen, kommen Sie einfach zu uns in die Pinguin-Apotheken. Wir beraten Sie gern.

Gesunde Grüße aus den Pinguin-Apotheken



Joerg Ortmann, Inhaber der Pinguin-Apotheken, gibt Gesundheitstipps.

Die pflanzliche Lösung bei hartem Stuhl



Sie können nicht regelmäßig auf die Toilette gehen und wenn es doch mit dem Stuhlgang klappt, ist er schmerzhaft und langwierig? So können Sie gegensteuern!

Verstopfung zählt mittlerweile zu den häufigsten Verdauungsbeschwerden: Jeder Siebte ist zumindest gelegentlich davon betroffen. Auf der Toilette geht dann oft gar nichts mehr. Und wenn doch, verursacht der harte Stuhl Schmerzen oder es bleibt das ständige Gefühl einer

nicht vollständigen Darmentleerung zurück.

Harter Stuhl & Hämorrhoiden

Harter Stuhl kann auch zur Entstehung schmerzhafter Hämorrhoiden führen. Wobei diese Formulierung eigentlich nicht ganz stimmt, denn in Wahrheit hat jeder Mensch Hämorrhoiden. Diese kleinen Blutgefäße befinden sich rund um den Darmausgang und sind an und für sich völlig normal.

Wenn der Darm aber aufgrund des harten Stuhls nur durch starkes Pressen entleert werden kann, führt dies mittelfristig zu einer Vergrößerung der Hämorrhoiden. Das Ergebnis können unangenehme Symptome wie Schmerzen, Juckreiz oder sogar Blutungen sein. Zum Glück gibt es einen einfachen Weg, um solchen Problemen vorzubeugen – auch abseits von Abführmitteln (Achtung: Gewöhnungseffekt!). Eine Erhöhung der Ballaststoffzufuhr ist der Schlüssel.

Wie helfen Ballaststoffe?

In den sogenannten S2k-Leitlinien, die als wichtigste Entscheidungshilfe für Ärzte gelten, wird hervorgehoben, dass Ballaststoff-Supplemente das Mittel der ersten Wahl zur Behandlung von Verstopfung und hartem Stuhl sind. Werden diese in ausreichender Dosierung zugeführt, stellt sich rasch eine effektive Dreifach-Wirkung ein:

- 1) Der Stuhl wird weicher, wodurch die Darmentleerung erleichtert wird.
- 2) Die Gleitfähigkeit wird erhöht, wodurch der Stuhl leichter den Darm passieren kann.
- 3) Die Darmbewegung wird angeregt.

Wichtig zu wissen: Einzelne Ballaststoffe wie Flohsamen, Quarkermehl oder Papayamus wirken zwar gut, aber Studien zeigen, dass eine Kombination aus unterschiedlichen Ballaststoffen eine deutlich effektivere Lösung darstellt – denn diese ergänzen sich gegenseitig in ihrer Wirkung.*

Innovation aus der Apotheke

Hier begeistert vor allem ein Produkt aus der Apotheke: Dr. Böhm® Darm aktiv – eine ideale 5-fach Kombination aus Ballaststoffen. Es sorgt insbesondere durch die darin enthaltenen Flohsamen für eine rasche Anregung der Darmtätigkeit sowie eine regelmäßige und angenehme Darmentleerung – sanft und natürlich. Einen spürbaren Effekt merkt man bereits nach der Einnahme von 1–2 Sachets.**

*Christodoulides S et al. Aliment Pharmacol Ther 2016; 44 (2): 103–16.; ** PKA-Produkt-Test (PKAclub, 10/2023)

Sicherer Start in die Gartensaison

Experten raten dringend zur Tetanusimpfung.

Der Frühling beginnt und damit auch die Gartensaison. Körperliche Arbeit an der frischen Luft ist gut für Herz, Kreislauf und das Immunsystem und hilft beim Stressabbau. Doch Gartenarbeit birgt auch gesundheitliche Risiken. Beim Gärtnern kann es schnell zu kleinen Verletzungen durch eine rostige Gartenschere, Dornen am Rosenstock oder Holzsplitter am Zaun kommen. In der Erde, im Staub und Schmutz lauern Krankheitserreger wie das Bakterium Clostridium tetani, das dann in die Wunde eindringen und die gefährliche Infektionskrankheit Tetanus (Wundstarrkrampf) auslösen kann. Ein ausreichender Impfschutz gegen Tetanus besteht nur, wenn die letzte Impfung nicht länger als zehn Jahre zurückliegt.

Bei vielen Menschen juckt bereits der grüne Daumen. Viele Arbeiten stehen an, bei denen die Hände mit Erde in Berührung kommen. Das Bakterium Clostridium tetani kommt nahezu überall vor, besonders im Boden oder auch im Komposthaufen. Es ist widerstandsfähig gegen Hitze und Desinfektionsmittel. Verletzungen, auch Bagatellen wie kleinste Kratzer, Schürfwunden oder Dornenstiche, sind für sie das Einfallstor in den Körper. Nicht die Bakterien selbst verursachen die Krankheit, sondern die beiden Gifte, die sie absondern. Diese können die gefährlichen Krämpfe auslösen. „Eine Impfung gegen Tetanus ist die beste Möglichkeit, einer Infektion zuverlässig vorzubeugen. Neben dem Impfschutz ist aber auch eine

sofortige Wundbehandlung entscheidend, vor allem bei größeren oder verschmutzten Wunden“, sagt AOK-Serviceregionsleiter Reinhard Wunsch.

Vom Eindringen der Erreger in den Körper bis zum Ausbruch der Krankheit vergehen in der Regel drei Tage bis drei Wochen. Neben anfänglichem Kribbeln und Taubheitsgefühl im Wundbereich, Kopfschmerzen und Schwindel können Schmerzen und starke Krämpfe insbesondere der Zungen- und Kiefermuskulatur sowie der Nacken- und Rückenmuskulatur auftreten. Bei Befall der Atemmuskulatur kann akute Lebensgefahr bestehen.

Der Impfschutz ist generell sinnvoll, da eine Infektion natürlich nicht nur bei der Gartenarbeit, sondern grundsätzlich bei jeder kleinen Verletzung im Freien droht. Besonders wichtig ist ein aktueller Impfstatus für ältere Menschen mit Durchblutungsstörungen, Diabetes und Menschen mit Erkrankungen der Hautoberfläche, zum Beispiel offenen Ekzemen. Daher sollten gerade ältere Menschen an die von der Ständigen Impfkommision (STIKO) empfohlene Auffrischimpfung gegen Tetanus denken – nach Verletzungen auch mal früher als nach zehn Jahren. Eine durchgemachte Tetanuserkrankung schützt nicht dauerhaft vor einer erneuten Infektion. Auch sind spezielle Gartenhandschuhe und feste Schuhe bei der Gartenarbeit sinnvoll. Sie schützen vor kleinen Verletzungen und Infektionen, ersetzen aber keinesfalls die Impfung.

ANZEIGE

**Harter Stuhl? So helfen Ballaststoffe:**

Scannen Sie den QR-Code oder besuchen Sie drboehm.com/verstopfung für alle Infos!

• Welche Ballaststoffe Ihre Verdauung wirklich in Schwung bringen

• Wie Sie auf natürliche Weise Verstopfung lösen

• Was die Wissenschaft über die Verdauungshelfer sagt



Empfehlung aus der Apotheke



PZN: 19251696 (6 Sachets)
PZN: 19105730 (20 Sachets)

Dr. Böhm® Darm aktiv

- ✔ Angenehm weicher Stuhl¹
- ✔ Leichter und regelmäßiger Stuhlgang
- ✔ Fruchtiger Geschmack – schmeckt auch Kindern

¹Flohsamen tragen zu einem weichen Stuhl bei und erleichtern die Darmentleerung.

In die Jahre gekommen: „Passat“ muss für viel Geld saniert werden

Die Kosten liegen laut Stadt bei 25 Millionen Euro – Lübeck bittet Bürger und Stiftungen um Hilfe.

TRAVEMÜNDE. Die Viermastbark „Passat“ ist aus Travemünde ebenso wenig wegzudenken wie das Maritim Hotel. Seit mehr als 60 Jahren prägt das Segelschiff das Bild des Seebades. Doch die „Passat“ ist in die Jahre gekommen: Darum ist nun eine Sanierung nötig – und die wird teuer, sehr teuer.

Die Arbeiten seien „unumgänglich“ sagt die zuständige Hansestadt Lübeck. Die Stadtverwaltung bezieht sich dabei eine Machbarkeitsstudie zur Sanierung, die im Juni 2024 in Auftrag gegeben wurde.

„Das Schiff muss vor allem erst mal aus dem Wasser raus“, sagt Holger Bull, Vorsitzender des Vereins „Rettet die ‚Passat‘“. Erst dann könne man sich einen tatsächlichen Überblick über mögliche Schäden machen. In den vergangenen Jahren habe der Verein bereits viel Geld gesammelt, um beispielsweise das Holz an Deck zu sanieren, berichtet Bull. Doch die jetzt anstehende Sanierung werde viel umfangreicher. „Es wird danach eine andere ‚Passat‘ sein – zumindest von innen.“

Es geht um mehr als um die bloße Sanierung der „Passat“. Denn das Schiff soll im Zuge der „anstehenden technischen und schiffbaulichen Arbeiten“ nach Wunsch der Stadtverwaltung auch modernisiert werden. Der



Ein Wahrzeichen von Travemünde: Die Viermastbark „Passat“ prägt seit mehr als 60 Jahren das Bild des Seebades. Foto: Timon Ruge

Segler solle „an aktuelle Belange von Brandschutz, Klimaschutz und Barrierefreiheit“ angepasst werden, erklärt die Stadt.

„Die Hansestadt Lübeck kommt damit ihrer Verpflichtung nach, dieses Kulturdenkmal und Wahrzeichen nicht nur seiner historischen Bedeutung entsprechend zu erhalten, sondern auch zukunftsfähig zu gestalten“, erläutert Lübecks Kultursenatorin Monika Frank. „Nutzung und Erlebbarkeit sollen sowohl für die Bevölkerung, als auch für TouristInnen deutlich verbessert werden.“

Geplant ist auch, die „Passat“ künftig virtuell erlebbar zu machen. Um einen 360-Grad-Rundgang zu realisieren, konnte bereits ein Lübecker Unternehmen gewonnen werden. Der Großsegler wurde dafür in 850 Einzelaufnahmen erfasst.

Das alles kostet Geld. 25 Millionen Euro hat die Hansestadt Lübeck veranschlagt, um die Sanierung der „Passat“ sowie deren Modernisierung zu stemmen. „Die Summe der in der Machbarkeitsstudie vorgeschlagenen Maßnahmen soll die ‚Passat‘ in

die Lage versetzten, langfristig wirtschaftlich von der Hansestadt Lübeck betrieben werden zu können“, erklärt Lübecks Bürgermeister Jan Lindenau.

Die Stadtverwaltung Lübeck hofft auf finanzielle Unterstützung des Bundesförderprogramms „KulturInvest“. Der Bund will über dieses Förderprogramm seine nationale Verantwortung für die Kulturentwicklung in Deutschland wahrnehmen.

Aber auch andere Fördertöpfe sollen nach Angaben der Hanse-

stadt Lübeck angezapft werden. Geld könnte dann aus Töpfen der Bereiche Denkmalschutz, Kultur und Tourismus fließen. Auch regionale und überregionale Stiftungen sollen um Unterstützung gebeten werden, teilt die Stadt mit.

Bürger können sich an der Sanierung der „Passat“ ebenfalls beteiligen. Die Hansestadt Lübeck hat ein Spendenkonto eingerichtet, um Geld für die Arbeiten zu sammeln. Wer spenden möchte, kann dies tun auf das Konto IBAN: DE03 2305 0101 0160 8065 68, BIC: NOLA-DE21SPL.

Unter www.luebeck.de/passatspende gibt es weitere Informationen.

„Die Finanzierung einer Maßnahme dieser Größenordnung kann nur durch Einwerbung von Drittmitteln gelingen“, sagt Bürgermeister Lindenau. „Natürlich werden wir uns um Fördermöglichkeiten bemühen, dennoch sind wir auf Ihre Unterstützung und Spenden angewiesen. Nur gemeinsam gelingt uns die Rettung der Passat.“

Die Sanierung der „Passat“ soll in den Jahren 2026 und 2027 erfolgen. Dafür werde auch ein Werftaufenthalt des Museumschiffes nötig sein, sagt die Stadt. Die politischen Gremien der Hansestadt müssen die Pläne aber noch diskutieren.

Jazz-Konzert in der Thomaskirche

LÜBECK. „Ella F. trifft Hilde K.“: Ein Jazz-Konzert ist am Samstag, 15. März, um 17 Uhr in der Thomaskirche, Rudolf-Groth-Straße 19, zu hören. Die Jazzsängerin Patricia Jantöf-Umbach und ihr Trio sind in der Reihe der monatlichen Konzerte zu Gast. Hartmut Jung, Klavier, Akkordeon, Arne Bötcher, Schlagzeug, und Ulli Rutter, Kontrabass, bieten Swing aus den USA, Bossa Nova und Tango aus Südamerika, deutschen Jazz von Hildegard Knef, Chansons aus Frankreich, dazu Tango und etwas Rock – eine große Vielfalt der vokalen Jazz-Stilistik. Zu hören sind Kompositionen von Ella Fitzgerald, Hildegard Knef, Cole Porter und anderen. Karten gibt es zu 20 Euro an der Konzertkasse vor der Veranstaltung ab 16.30 Uhr.

Online-Yoga für Krebspatienten

LÜBECK/ KIEL. Die Schleswig-Holsteinische Krebsgesellschaft bietet ab 17. März den Online-Workshop „Yoga mit Atemübungen“ für Krebspatienten an. Unter der Leitung von Bärbel Brouwers, zertifizierte Yogalehrerin (AYA), erlernen die Teilnehmenden verschiedene Atemübungen, die aus der Yoga-Atemtechnik stammen. Der Workshop findet an insgesamt vier Terminen statt: am 17., 24. und 31. März sowie 7. April jeweils von 17.15 bis 17.45 Uhr. Die Veranstaltung findet über Zoom statt. Die Teilnahme ist für Krebspatienten kostenfrei. Anmeldung unter 0431/ 8001080 oder info@krebsgesellschaft-sh.de.

OP

Treppenrenovierung

für geschlossene und offene Treppe

Echter Aufstieg für Ihre Treppe

- 20 Jahre Garantie auf Abrieb
- Ansprechende Designs
- Made in Germany

04321 2517160

0151 61728795

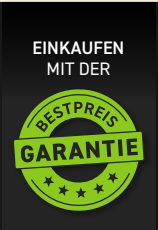
treppen@knutzen-home.de



vorher



nachher



KNUTZEN HOME
knutzen-home.de

KNUTZEN HOME Lübeck
Osterweide 14
Telefon 0451 50 49 060

KNUTZEN HOME Eutin
Industriestr. 12a
Telefon 04521 79 56 00

KNUTZEN HOME Oldenburg in Holstein
Am Voßberg 8
Telefon 04361 50 63 90



„MHL Open House“ am 4. April

Zu Beginn des Sommersemesters präsentiert die Musikhochschule Lübeck (MHL) am Freitag, 4. April, einen Höhepunkt ihres Veranstaltungsprogramms: Von 10 bis 18 Uhr öffnet sie unter dem Motto „Reinschauen, Ausprobieren, Mitmachen!“ ihre Türen und lädt ein zum „MHL Open House“. Zahlreiche Hochschulmitglieder geben für Studieninteressierte und Publikum einen spannenden Blick hinter die Kulissen. Die verschiedenen Facetten einer renommierten Ausbildungsinstitution werden an diesem Tag erlebbar: Dozierende und Studierende der MHL öffnen an diesem Tag ihre Unterrichts, Seminare und

Proben, sodass die Gäste des „MHL Open House“ live dabei sein können im MHL-Alltag. Auf dem Programm außerdem stehen Chor- und Bigbandproben, Improvisationsaktionen zum Mitmachen, verschiedene Führungen durch die Hochschulgebäude sowie kleine Konzerte, auch an überraschenden Orten. Studieninteressierte können sich über das Angebot der MHL informieren und mit Dozierenden und Studierenden ins Gespräch kommen.

➔ **Nähere Informationen zum Programm unter www.mhl-open-house.de.**

Foto: MHL

Informationsveranstaltung zum Thema Pflege

LÜBECK. Der Pflegestützpunkt der Hansestadt Lübeck und das Pflegenottelefon der Awo Pflege Schleswig-Holstein gGmbH laden am Dienstag, 18. März, zu einer Informationsveranstaltung zum Thema Pflege ein. Von 17 bis

18.30 Uhr stellt Nicole Knudsen vom Verein „wir pflegen SH“, einer Selbstvertretung und Selbsthilfe pflegender Angehöriger, im Awo-Servicehaus Lübeck, Paul-Ehrlich-Straße 5-7, Lösungen vor, wie der Austausch mit

anderen Pflegenden unterstützend sein kann. Die Lebenssituationen verändern sich mitunter schlagartig und grundlegend. Im Anschluss an den Vortrag wird es Zeit und Raum für Gespräche geben. Der Eintritt ist frei.

Flohmarkt-Wochenende in Hamberge

HAMBERGE. Am 15. und 16. März wird die Schulporthalle Hamberge, Schulstraße 8a, wieder zum Paradies für Flohmarkt-Fans. Am Sonnabend findet ein Kleider- und Spielzeugmarkt von 9.30 bis 12 Uhr statt. Dann dreht sich alles rund ums Kind. Der Nummernflohmarkt bietet eine riesige Auswahl an Kleidung, Schuhen und Spielzeug – alles

übersichtlich nach Größen sortiert. Für das leibliche Wohl gibt's Kaffee, Kuchen und frische Waffeln. Kinderschminken mit Jeane nett ist gratis.

Am Sonntag findet ein Hallenflohmarkt von 10 bis 14 Uhr statt. Mehr als 35 Verkäufer bieten eine bunte Mischung aus Second-Hand-Schätzen, Antiquitäten und Kuriositäten. Sogar Kin-

der bauen eigene Stände auf Decken auf. Auch am Sonntag gibt's Getränke, Kuchen und Snacks. Das Kinderschminken findet diesmal gegen ein kleines Entgelt statt.

Der Erlös kommt der Gemeinde zugute – unter anderem für das neue Storchennest, ein Helferfest und die Erneuerung der maroden Parkbänke.

AUS DER GESCHÄFTSWELT

Pünktlich zum 25. Jubiläum: Höchste Auszeichnung für Polster Aktuell

LÜBECK. „Die Freizeit der Kunden mit möglichst viel Komfort auszustatten, steht im Fokus unserer Polstermöbel. Dass Kunden zu Hause Komfort und Geborgenheit genießen können, liegt allen 163 Polster Aktuell-Mitarbeitern am Herzen“, sagt Gregor Zwingmann.

HERAUSRAGENDE LEISTUNG: 4,8-STERNE-BWERTUNG IM INTERNET

Auch in diesem Jahr konnte sich das Polster Aktuell-Team zum 18. Mal in Folge über die Auszeichnung „Kunden- und serviceorientiertes Möbelhaus 2025“ von der Fachzeitschrift „Möbelmarkt“ und der Gütersloher Frink Business GmbH, die nach einer großen Qualitätskontrolle und einer umfassenden Kundenbefragung erteilt wird, freuen. „Wir sind stolz darauf, dass wir solch eine große Resonanz bei den Kunden erfahren“, sagt der Möbelexperte. „Unser Ziel ist es, die Bedürfnisse der Kunden zu erkennen und mit ihnen eine optimale Lösung zu finden.“

Eine Auszeichnung wie diese mit allen detaillierten Bewertungen für Einzelleistungen sei auch stets neuer Anlass, als Unternehmen immer wieder zu prüfen, wie weit man seine Ziele erreicht. „Immer besser zu werden, ist schließlich unser Anspruch“, so Geschäftsführer Müller.

Benotet wurden die Bereiche Produkt- und Servicequalität, Beratung und Montage. Beste Auszeichnungen gab es in diesem Jahr beispielsweise für die nochmals verbesserte Fünf-Jahre-Fleck-weg-Garantie: Sollte ein Kunde tatsächlich einmal einen Fleck von Schokolade, Rotwein oder andere haushaltsübliche Substanzen nicht allein entfernen können, wird er von einem Polster Aktuell-Fleck-weg-Exper-



Das Team von Polster Aktuell mit der Urkunde.

Foto: hfr

ten besucht, der sich des Themas annimmt.

ZUSÄTZLICHE AUSZEICHNUNG „JAHRGANGSBESTE EINRICHTUNGSBERATERIN 2025!“

„Wir sind sehr stolz die Beste getestete Fachberatung Deutschlands in unseren Reihen zu wissen. Die Fachberatung von Frau Hamiyet Uzuns wurde mit dem ersten Platz ausgezeichnet. Ihr Erfolg gegen alle Mitbewerber steht sinnbildlich für die herausragende Qualität unserer gesamten Belegschaft“, berichtet Geschäftsführer Perezidis voller Dankbarkeit. Dass dieses Engagement bei Kunden gut an-

kommt, zeigen auch die sehr positiven Bewertungen im Internet. „Qualität zu liefern, steht im Zentrum des Engagements aller unserer Mitarbeiter. Der hohe Anspruch gilt für Produkte, Beratung, Service beim Kauf und Montage beim Kunden zuhause durch speziell ausgebildete Monteure. Da sind wir wie eine große Familie – stolz und dankbar jedem einzelnen Mitarbeiter, wo jeder einzelne für den anderen einsteht“, sagt Gregor Zwingmann, Geschäftsführer Polster Aktuell. „Lassen Sie sich von Fachberatern im Polster Aktuell Verkaufshaus die neu entwickelten Jubiläumseditionen vorstellen und erleben Sie den Unterschied!“

MARKTPLATZ

— MÖBEL / HAUSRAT —

Abholung von gebr. Möbeln für bedürftige Menschen in Litauen. Tel.: 0176/55 29 18 30

Priv. Oster/Hofflohm am 15. + 16.3. v. 10.00 -15.00 Uhr, Hauptstraße 44a, Bad Schwartau. Nur bei trockenem Wetter

Verk. 2 Sessel: BoConcept, grau, NP 1.350 € VHB 390 € u. Devina, schwarz 190 €. ☎ 0174 136 30 53

— TV / FOTO / PHONO / ELEKTRONIK —

Gesucht werden Musikinstrumente v. A-wie Akkordeon bis Z-wie Zither & Fotoausrüstung Analog/Digital ☎ 0170 / 7 03 72 46

— KUNST- UND SAMMLERMARKT —

Alte Münzen von Sammler gesucht. ☎ 0171/6403700

— HOBBY UND FREIZEIT —

Älteres Rennrad, fahrbereit, 58ger Rahmen, z.T. Ultegra, Zubehör, 100,-€. ☎ 0163 - 3371 316

Buchen Sie Ihre Kleinanzeige unter

Tel.: 04 51/144-11 11

GESCHÄFTLICHE EMPFEHLUNGEN

KFZ ANGEBOTE

— VW —

Kaufe ständig ältere PKW ☎ HL-69 09 19

— KFZ GESUCHE —

Privat sucht alten BMW ☎ 0170/3 86 18 11

— MOTORRÄDER / ZWEIRÄDER —

Suche Motorrad ab 500 cm³, BJ ab 2010. ☎ (0 172) 4 529 494

— WOHNMOBILE / –WAGEN —

Kaufe Wohnmobile + Wohnwagen ☎ 03944-36160, www.wm-aw.de Fa.

— BEKANNTSCHAFTS- ANZEIGEN —

— SIE SUCHT IHN —

Ich, Doris, 72 J., sehe gut aus, habe eine tolle, schlanke Figur mit schöner Oberweite, bin herzlich u. zärtlich, leider schon verwitwet lebe ganz allein in meiner Wohnung, bin an nichts gebunden, ich fahre gern Auto u. liebe es den Haushalt zu führen. Bitte melden Sie sich heute noch, wir könnten getrennt oder auch zusammenwohnen. Sie dürfen auch älter sein. pv Tel. 0160 – 7047289

Inge, 64 J., verwitwet, Frisörin, wirklich hübsch und natürlich, liebevoll u. verschmust. Ich suche einen treuen Mann, bis ca. 75 J., dem ich eine gute Frau sein darf. pv Tel. 0157 – 75069425

— DISKRETE TREFFS —

Er, 59 J. su. vernachl. Sie, zwecks geleg. erotischer Treffen. Keine finanz. Interessen, 100% Diskretion. ☎ 01520/9160118

— FREIZEIT- / REISEPARTNER —

Rentnerin 68 J sucht weiblich./ männlichen Begleiter(in) für Reisen, klönen, Spaziergänge u.v.mehr RaumScharbeutz/ Haffkrug etc. Tel. 01604418531

VERSCHIEDENES

— Christus - für Dich gestorben —

Suche Auto-Dachbox ☎ 0157/39051556

Verschenke kleinen Kühlschrank, Maße: 80 x 50 x 55, ☎ 04502 - 73493

Haussflohmarkt am Sa. 15. & So. 16.3.25 von 11-17 Uhr, Brucknerstr. 12, 23556 Lübeck im Hochhaus, Lift vorhanden.

Leere Warenkartons, gr./kl., kostenlos abholen; 23923 Herrnburg-Lübeck. ☎ 038821/66830

STELLENANGEBOTE

— HOTEL / GASTRONOMIE —

Wir suchen dringend ab Mitte April zuverlässige Mitarbeiter (m/w/d) für den Service- und Küchenbereich.

Wir bieten:

- Festanstellung - flexible Arbeitszeiten - Trinkgeld-Beteiligung
Wenn Du Freude am Umgang mit Gästen hast, freuen wir uns auf Deine Mail an bewerbung@wakenitzfahrt.de oder Deinen Anruf unter ☎ 0451 / 793885.

Wakenitz Schifffahrt Quandt OHG
Wakenitzufer 1c
23564 Lübeck



— WEITERE BERUFSFELDER —

Reinigungskraft (m/w/d) auf geringfügiger Basis in Lübeck gesucht.
Firma Alkiewicz, ☎ 0175/1626262

Zentrallabor Lübecker Ärzte sucht
Laborfahrer (m/w/d)

Bitte Bewerbungen an:
Zentrallabor Lübecker Ärzte
Von-Morgen-Str. 3,
23564 Lübeck
Herr Krakow:
Tel.: 0451 – 610 90 991
sven.krakow@labor-luebeck.de

— VERTRIEB / BERATUNG / VERKAUF —

Betty Barclay Store
Timmendorfer Strand
Verkauf (m/w/d)
2-3 Tage p. Woche
Wir freuen uns auf Ihre Kurzbewerbung
bettybarclay-store@web.de

— STELLENGESUCHE —

— MINI- UND NEBENJOBS —

Rüstiger Rentner sucht Mini-Job, als LKW-Fahrer oder Chauffeur für Rentner. ☎ 0451/30434197 od. 0176/26105225

Der Flohmarkt erscheint jeden Mittwoch und Sonnabend. **Anzeigenservice:** Tel. 0451/144-1111 oder www.LN-Medienhaus.de

STELLENANGEBOTE

— HANDWERK / GEWERBLICHE BERUFE —

BOBZIN
Gebäudereinigung GmbH

Reinigungskräfte (m/w/d) gesucht:

- Josephinenstraße, 5x wö., 16.00 Uhr
- Bad Schwartau, 5 x wö., 14.00 Uhr

Anrufe bitte ab Montag 8.00 Uhr
☎ 04 51- 3 96 96 0, www.bobzin-gmbh.de

— MEDIZINISCHE- UND PFLEGEBERUFE —

Wir suchen eine
zahntechnische Hilfskraft

die uns vormittags gerne unterstützen möchte.
Gerne auch Quereinsteiger.

Lust auf mehr Details, dann bitte melden, per mail oder einfach anrufen.

zahnakzente!
exklusive zahntechnik

info@zahnakzente.de
oder
Tel. 045198905800

Frühjahrsaktion: Tauchen Sie ein in die heilende Welt des Sauerstoffs!

Sauerstoff ist der Schlüssel zu mehr Energie, Gesundheit und Wohlbefinden. Die milde hyperbare Sauerstoffanwendung unterstützt Ihren Körper bei der Heilung von Krankheiten wie z.B. Long COVID, COPD, Asthma, Autoimmunerkrankungen und vielen chronischen Beschwerden.

Nutzen Sie unsere Frühjahrsaktion:

Buchen Sie zu zweit mit unserem Rabattcode und zahlen Sie nur 25 € pro Person für 60 Minuten. Gültig im März und April!

Hinweis: **Diese Aktion ist nur einmal buchbar!**

Code: GESUNDHEIT

Verabschieden Sie sich von Stress, steigern Sie Ihre Vitalität und erleben Sie, wie der Sauerstoff Ihren Körper flutet und Ihre Regeneration unterstützt. Sichern Sie sich jetzt Ihren Platz!

Kontaktieren Sie uns und lassen Sie sich von der Wirkung des Sauerstoffs überzeugen.

Absolut Air, Hochofenstr 21, 23569 Lübeck – Ihr Partner für mehr Gesundheit und Wohlbefinden.

0152/ 07340358

unter: www.absolut-air-luebeck.de



LESERREISEN

Unsere schönsten Frühlingsreisen

Alle Reisen inklusive Fahrt im modernen Fernreisebus ab Lübeck, Bad Schwartau, Neustadt und Eutin



6-Tage Reise

Bad Kissingen Entspannen im Wellness-Hotel

Herzlich Willkommen im berühmten Kurort, wo Sie im Herzen des Bocksbeutellandes in einem schönen Komfort-Wellness-Hotel 6 Tage entspannen können.

Leistungen: • Fahrt im modernen Fernreisebus
• 5 x Übernachtung im Komforthotel „Sonnenhügel“
• 5 x Frühstück vom Buffet • 5 x Abendessen vom großen Buffet inkl. Getränke von 18 - 20 Uhr • täglicher Eintritt in die „Wasserwelt“ im Hotel mit Innen- & Außenbecken und Zutritt zum „Saunagarten“ • 1 Leihbademantel pro Gast für den Aufenthalt • Rundfahrt „Romantische Straße“ mit Aufenthalt in der schönen Altstadt Rothenburg o.d.T. • Panoramaausflug in die Rhön mit Besuch des Klosters Kreuzberg und Gelegenheit zum Besuch der Klosterschenke

gegen Aufpreis buchbar: • Erlebnisfahrt Würzburg mit großer Stadtrundfahrt / Aufpreis p. P. € 29,-

Bitte beachten: Die Kurtaxe ist direkt im Hotel zu zahlen.

12.05. – 17.05.2025

EZ-Zuschlag € 89,- p.P. im DZ nur € **629,90**



4-Tage Reise

Brüssel & Grachtenstadt Brügge Europas Schlemmerhauptstadt zum Superpreis & Top-Hotel zentral in Brüssel

Mit allen Sinnen genießen sollten Sie das Kunst- und Schlemmerparadies Brüssel, die Landeshauptstadt Belgiens, die mit unserem erstklassigen Hotel Ausgangspunkt für das große Erlebnis Flandern ist. Brüssel, das Weltzentrum der Diamantenindustrie, ist außerdem ein Paradies für Kunstliebhaber und gleichzeitig das Zentrum des Schlemmens und Genießens!

Leistungen: • Fahrt im modernen Fernreisebus
• 3 x Übernachtung/Frühstück vom Buffet im Thon Hotel Brussels City Centre • alle Zimmer mit Bad o. DU/WC, Klimaanlage, TV, Telefon, Safe • große Stadtrundfahrt in Brüssel mit fachkundiger Reiseleitung • große Panoramafahrt in die Hansestadt Brügge mit Stadtführung und Bootsfahrt auf den historischen Grachten • City Tax

16.05. – 19.05.2025

EZ-Zuschlag € 179,- p.P. im DZ nur € **419,90**



2-Tage Reise

Musical-Reise „Starlight-Express“ Das erfolgreichste Musical der Welt mit First-Class-Hotel

Seit über 36 Jahren spielt STARLIGHT EXPRESS in Bochum und gilt mit rund 17 Millionen Zuschauern als das erfolgreichste Musical aller Zeiten. Lassen Sie sich von der Geschichte um die liebenswerte Dampflokomotive Rusty verzaubern, die gegen scheinbar übermächtige Gegner kämpfen muss und das Herz des schönen Erste-Klasse-Waggons Pearl gewinnen möchte.

Leistungen: • Fahrt im modernen Fernreisebus
• 1 x Übernachtung im First-Class-Hotel Mercure zentral in Bochum • alle Komfortzimmer mit Bad o. DU/WC, Kabel-TV, Telefon, Föhn etc. • 1 x reichhaltiges Frühstücksbuffet • Eintrittskarte PK 4 zum Musical am Samstag um 20.00 Uhr

Höherwertigere Tickets Starlight-Express gegen Aufpreis p.P. buchbar:

• PK 3: € 20,- • PK 2: € 40,- • PK 1: € 50,-

10.05. – 11.05.2025

EZ-Zuschlag € 39,- p.P. im DZ nur € **229,90**



10-Tage Reise

Traumurlaub am Plattensee Entspannungs- & Schlemmerurlaub im Badehotel am Seeufer mit großem Verwöhnprogramm

Genießen Sie eine Entspannungswoche am berühmten Plattensee bei mildem Klima und mediterraner Vegetation.

Leistungen: • Fahrt im modernen Fernreisebus • je 1 x Zw.-Übern./HP bei Hin- und Rückreise • 7 x Übernachtung im 3*-Komfort-Hotel in Balatonfüred am See • alle Zimmer mit Bad o. DU/WC, TV, Telefon, Kühlschrank • 7 x Frühstück vom Buffet • 7 x Abend-Genießerbuffet inkl. einer großen Auswahl alkoholfreier Getränke • Führung durch Balatonfüred und die Abtei Tihany mit anschließender Weinprobe • Panoramafahrt nach Budapest m. Stadtrundfahrt und Besuch der Markthalle sowie Freizeit • Panoramarundfahrt um das „Ungarische Meer“ m. Reiseleitung • kostenlose Hallenbad-Nutzung im Hotel

Bitte beachten: Die Kurtaxe ist direkt vor Ort im Hotel zu zahlen!

24.05. – 02.06.2025

EZ-Zuschlag € 429,- p.P. im DZ nur € **1039,90**



5-Tage Reise

Riesengebirge und Spindlermühle Erlebnisreise im 4*-Hotel Ausflugsprogramm inklusive

Im Herzen des „Reiches von Rübezahl“ werden Sie im weltbekannten Urlaubsort Spindlermühle im beliebten Ferienort erwartet.

Leistungen: • Fahrt im modernen Fernreisebus
• 4 x Übernachtung im 4*-Hotel in Spindlermühle • alle Zimmer mit Bad o. DU/WC, Sat-TV, Safe • 4 x Frühstück vom Buffet • 4 x reichhaltiges Abendbuffet • kostenlose Hallenbadnutzung im Hotel • fröhlicher Tanzabend im Hotel • alle im Rundfahrten & Ausflüge mit Reiseleitung • Eintritt Felsenstadt Adersbach • Außenbesichtigung Schloss Nachod • Ortstaxe

Bitte beachten: Weitere Eintrittsgelder sind nicht im Reisepreis enthalten.

08.05. – 12.05.2025

EZ-Zuschlag € 129,- p.P. im DZ nur € **459,90**



5-Tage Reise

Deutschlands schönste Flüsse Rhein • Mosel • Main • Saar schönes Hotel mit HP am Rhein

Erleben Sie fantastische Schiffsausflüge in die reizvollen Landschaften Deutschlands.

Leistungen: • Fahrt im modernen Fernreisebus
• 4 x Übernachtung im Mittelklassehotel in Osterspai • 4 x Frühstück vom Buffet • 4 x Abendessen als leckere 3-Gang-Menüs oder Buffets • Begrüßungsgetränk im Hotel • Fahrt nach Koblenz • Schifffahrt von Boppard – St. Goarshausen, Fahrt nach Rüdesheim m. Stadtbummel • Panoramafahrt nach Cochem m. Moselschiffahrt bis nach Beilstein • Fahrt nach Trier, Schifffahrt auf der „Saar-Schleife“ • Fahrt nach Frankfurt/M. mit Schifffahrt voller Höhepunkte von „Mainhattan“ • Weinprobe mit 5 Weinen

Bitte beachten: Die Kurtaxe ist direkt vor Ort zu zahlen.

11.05. – 15.05.2025

EZ-Zuschlag € 99,- p.P. im DZ nur € **529,90**



Persönliche Beratung & Buchung: ☎ 0 45 21-779 37 91

Reiseveranstalter: Reisebüro Behrens GmbH | 23701 Eutin | Riemannstraße 26
E-Mail: info@behrens-reisen.de | www.behrens-reisen.de

MTZ: 30 Personen, diese muß bis 3 Wochen vor Anreise erreicht sein. Für mobilitätseingeschränkte Personen nicht geeignet. Personalausweis erforderlich.

IMMOBILIENVERKAUF

HÄUSER

Eigenheim in Sicht?

Gemeinsam verwirklichen wir Ihr Traumhaus ganz nach Ihren Vorstellungen!



CONTRACT Vario
Endlich zuhause!
TRAUMHÄUSER SEIT 1996

contract-vario.de
04505 5805-0
contractvario

Zu den Gründen 14 | 23623 Ahrensböök-Dakendorf

ESPLANADE IMMOBILIEN

info@esplanade-immobilien.de
Tel.: 0451-7907190



Hanseatische Rarität „Hamburger Kaffeemühle“
Großzügiges Jugendstil-Anwesen

ca. 275 m² Gesamtlfl., Bj. ca. 1929, aktuell 2 Wohneinheiten, nutzbar als Ein- oder Zweifamilienhaus, freie Lieferung, herrlich eingewachsenes Grundstück mit 3.464 m² (hiervon 1.780 m² ausgewiesenes Gartenland), hohe Decken, Holzdielen, Sprossenfenster, Kassetentüren, Kapitälzimmer, Terrasse, Garage, Ölheizung (Bj. ca. 2011), Bedarfsausweis, F. 160,7 kWh
KP 740.000,- €

Kontaktieren Sie uns gerne!

Bülow

Modernes Generationshaus auf ca. 2.000 m² Grdst., ca. 217 m² Wohnfl., WZ mit Kamin, groß. SZ, helles Badezimmer, offene EBK mit Kochinsel, umfangr. Sanierung zw. 2013-2023, Aufteilung in zwei sep. WE mögl., Warmwasseraufbereitung über Solarthermie, Bj. 1929, B: 82,31 kWh/(m²a), Kl: C, Gas-FBH, KP: 445.000,- €
0451-8009410 von-wuelfing-immobilien.de

MARKS IMMOBILIEN SEIT 1989

www.marks-immobilien.de 0451-32266

Mölln

Charmantes EFH mit Einlieger-Whg. in Waldrandlage, ca. 99 m² Wohnfl., ELW mit ca. 64 m², ca. 1.007 m² Grundstück, WZ mit Zugang zu Terrasse u. Garten, DB mit ebenerd. Du., EBK inkl. E-Geräten, Vollkeller, Carport u. mehrere Stellplätze, Bj. 1972, umfangreich saniert in 2011, V: 121,7 kWh/m² p.a., Kl: D, Gas-ZH, KP: 395.000,- €
0451-8009410 von-wuelfing-immobilien.de

EIGENTUMSWOHNUNGEN

ESPLANADE IMMOBILIEN

info@esplanade-immobilien.de
Tel.: 0451-7907190



Timmendorfer Strand – Exklusives Appartement mit traumhaftem Ausblick aus der 26. Etage

Eigentumswohnung im Plaza Premium Hotel, Wfl. ca. 36 m², 1 Zimmer, Bj. ca. 1972, Duschbad, Pantryküche, Balkon, Hausgeld 225 € p.m., Kellerabteil, verschiedene Serviceangebote des Hotels nutzbar, Bedarfsausweis, Gaszentralheizung, C, 91,4 kWh
KP 229.000,- €

Kontaktieren Sie uns gerne!

Mölln

Attraktive Endetagen-Wohnung am Kurpark, ca. 168 m² Wohnfl., 2. OG, 6 Zi., helle EBK, sep. EZ, Ankleidezi., gr. Hobbyraum mit Sauna und Dusche, HWF, gr. SW-Dachterrasse, Kunststofffenster aus 2023/2024, Garage u. Außenstellplatz, Bj. 1977, V: 106,5 kWh/m² p.a., Kl: D, Gas-Heizung, KP: 480.000,- €
0451-8009410 von-wuelfing-immobilien.de

ANLAGEOBJEKTE

ESPLANADE IMMOBILIEN

info@esplanade-immobilien.de
Tel.: 0451-7907190



Innenstadt-Obertrave
Top modernisiertes Mehrfamilienhaus mit Balkonen in bester Innenstadtlage

6 Einheiten, Grdst. 133 m², Wohnfl. ca. 296 m², Bj. ca. 1900, JNKM IST ca. 46.560,- €, Modernisierungen: Leitungen, Elektrik, Heizungen, Fenster, Küchen & Bäder, Gaszentralheizung, Bedarfsausweis, D, 115 kWh/(m²a)
KP 1.250.000,- €

Kontaktieren Sie uns gerne!

Nur 2 km zum Strand!

Attraktives Mehrfamilienhaus mit 5 Parteien in Scharbeutz, insg. ca. 312 m² Wohnfl., ca. 598 m² Grdst., 2006 # 2024 fortlaufend saniert, 3 Außenstellplätze möglich, Soll-Mieteinnahmen ca. 45.800,- € p.a., Bj. 1960, B: 72,5 kWh/(m²a), Kl: B, Gas-ZH, 795.000,- €
0451-8009410 von-wuelfing-immobilien.de

Bad Segeberg

Saniertes Wohn- und Bürogebäude zur Selbstnutzung, insg. ca. 312 m² Wohnfl., Im EG und OG, DG-Wohnung mit 2 Zi., ca. 45 m² Wohnfl., ca. 4.200,- € Netto-ME p.a., Bj. 1956, 2018 saniert, Doppelgarage u. 10 SP, ca. 600 m² Grundstück, B: 246 kWh/(m²a), Kl: G, Öl-ZH, KP: 400.000,- €
0431-58092560 von-wuelfing-immobilien.de

Top-Objekt der Woche

Kostenlose Marktwertermittlung:
www.unser-immobilienwert.de

EFH in bester Lage von Timmend. Strand
135 m², 5 Zim., 605 m² Grdstk., VK, Gar., Blk., Bj. 1970, EnB, 278 kWh/(m²a), H, Öl, **560.000 €** (zzgl. 3,33% inkl. MwSt. Käuferprov.)
moellerherm-immobilien.de 0800-77 16 100
Persönlich gut beraten
MÖLLERHERM IMMOBILIEN

Reihenendhaus mit wunderschönem Garten in Travemünde

Erbbaugrundstück ca. 415 m², Wohnfläche ca. 80 m², 2 Schlafzimmer, 1 Duschbad und 1 Wannenbad, helle Einbauküche, Teilkeller, großzügige Garage, 3 Außenstellplätze und 1 Gartenhaus, EBA: 250,6 kWh/(m²a), Gas, H, Bj. 1956, **295.000,- €** zzgl. Courtage

loose firmengruppe ivd
Immobilien seit 1982
0 45 03 / 88 12 00 www.loose-immo.com

Top-Objekt der Woche

Kostenlose Marktwertermittlung:
www.unser-immobilienwert.de

Attraktives EFH in Bad Schwartau
188 m², 6 Zimmer, 857 m² Grundstück, Bj. 1969, Garage, Keller, EnB, 264,5 kWh/(m²a), H, Öl, **595.000 €** (keine Käuferprov.)
moellerherm-immobilien.de 0800-77 16 100
Persönlich gut beraten
MÖLLERHERM IMMOBILIEN

ESPLANADE IMMOBILIEN

info@esplanade-immobilien.de
Tel.: 0451-7907190



Freie Lieferung direkt an der Vorderreihe Eigentumswohnung mit Balkon, Wasserblick und Stellplatz

ca. 66,62 m² Wohnfläche, MEA 597/10.000stel., Hausgeld 540,- € inkl. Instandhaltung, Baujahr ca. 1965, 3 Zimmer, Vollbad + Gäste WC, Balkon, 1 Außenstellplatz, Keller, Dachboden, Verbrauchsausweis, Gaszentralheizung, D, 122,9 kWh/(m²a)
KP 365.000,- €

Kontaktieren Sie uns gerne!

Sierksdorf

Moderne, möblierte ETW, ca. 50 m² Wohnfl., 2 Zimmer, heller Flur, offene EBK, mod. WB, WZ mit Ethanol-Kamin, hochw. vergl. Balkon, Ferienverm. mögl., Bj. 1971, B: 157,1 kWh/m² p.a., Kl: E, FW-FW, KP: 175.000,- €
0451-8009410 von-wuelfing-immobilien.de

Scharbeutz

Traumhafte EG-Wohnung in Strandnähe, ca. 87,50 m² Wohnfl., ca. 15 m² Nutzfl., 3 Zimmer, helles WZ, bodentiefe Terrassenfenster, offene EBK, ger. SZ, Gästezi., mod. DB, Gäste-WC, gr. Terrasse, Carport, el. Außenrollläden, Bj. 2013, V: 12,3 kWh/m² p.a., Kl: A+, Strom-Wärmepumpe, KP: 490.000,- €
0451-8009410 von-wuelfing-immobilien.de

ETW in Strandnähe!

Traumhafte EG-Whg. mit groß. Terr. in Dahme, ca. 77 m² Wohnfl., 2 Zi., offene EBK, helles WZ, WB, SZ mit Terr.-Zugang, SP vorhanden, Bj. 1981, V: 36,23 kWh/m² p.a., Kl: A, Nachtsp.-ZH, KP: 220.000,- €
0451-8009410 von-wuelfing-immobilien.de

Dassow - Pötenitz

Traumhafte 2,5-Zimmerwhg. an der Ostsee, ca. 74 m² Wohnfl., 1. OG, helles Wohn-u. Esszimmer, offene Küche inkl. E-Geräten, mod. gestalteter GR, Bj. 2015, B: 100,7 kWh/(m²a), Kl: D, Gas-FBH, KP: 295.000,- €
0451-8009410 von-wuelfing-immobilien.de

Lübeck - Priwall

Traumhafte ETW ca. 300 m von der Ostsee entfernt, ca. 140 m² Wohnfl., 4 Zi., helles Wohnzimmer, SZ mit Ankleidezimmer, EZ mit Balkonzugang, Vollbad, Sauna, Südbalkon mit Markise, Außenstellplatz, 480,- € Hausgeld mtl., Bj. 1936, B: 154,6 kWh/(m²a), Kl: E, Gas-Hz., KP: 870.000,- €
0451-8009410 von-wuelfing-immobilien.de

3-Zi.-Whg., 111 m², Bj. 1978, TG-Stellplatz, guter Grundriss, ideal für Familien & Senioren. Wohnen, wie es sein soll!

KP: 370.000 € + 3,57 % Prov.
Hausverwaltung Sager KG
0173 7553864
Info@hausverwaltungsager.de
01737553864

ESPLANADE IMMOBILIEN

info@esplanade-immobilien.de
Tel.: 0451-7907190



Denkmalgeschütztes Mehrfamilienhaus mit 16 Einheiten an der Obertrave/Musikhochschule courtagefrei

ca. 663 m² Wohnfläche, 394 m² Grdst., Bj. ca. 1600, JNKM IST ca. 76.914,- €, Miete/m² ca. 9,67 €, Mietsteigerungspotenzial, Gasetagenheizungen, Energieausweis lt. Gesetzgeber nicht benötigt
KP 2.190.000,- €

Kontaktieren Sie uns gerne!

Scharbeutz - Klingberg

Stilvolles Einfamilienhaus mit traumhaftem Garten! Ca. 185 m² Wohnfläche, ca. 901 m² Grundstück, hochw. Ausstattung, groß. Wohn-/Esszimmer mit Terrassenzugang, offene Designer-Küche, mod. DB, Vollbad im OG, i-HWR, Bj. 2012, V: 88,4 kWh/m² p.a., Kl: C, Gas-FBH, KP: 875.000,- €
0451-8009410 von-wuelfing-immobilien.de

Zu Fuß zum Strand...

Stilvolles EFH in ruhiger Sackgassenlage v. Grömitz, ca. 170 m² Wohnfl., 6 Zimmer, umlaufende Sonnenterrasse, ca. 80 m² Vollkeller mit Infrarotkabine, groß. Wohn- u. Esszimmer, Landhaus-Wohnküche, Gäste-WC mit Duschanschlüssen, VB mit Badewanne u. Dusche, el. Rollläden, Strom-WP mit Klimaanlage, FBH im EG und Bad, Doppelcarport, Außen-SP, Bj. 2007, V: 63,8 kWh/(m²a), Kl: B, Erd-WP, KP: 975.000,- €
0451-8009410 von-wuelfing-immobilien.de

Stockelsdorf

EFH in ruhiger Lage, ca. 130 m² Wohnfl. auf ca. 757 m² Grundstück, 5 Zimmer, gr. EBK m. Essbereich, ger. WZ mit Kamin, Kinderzi. m. Zugang zur überdachten Terrasse, SZ mit Echtholzparkett, Wannenbad, Garage u. SP, Bj. 1964, B: 236,7 kWh/m² p.a., Kl: G, Gas-Heizung, KP: 395.000,- €
0451-8009410 von-wuelfing-immobilien.de

ESPLANADE IMMOBILIEN

info@esplanade-immobilien.de
Tel.: 0451-7907190



Energieeffizienzklasse: A+ Doppelhaushälfte mit hervorragender Energieeffizienz und viel Platz im Hochschulsstadtteil

ca. 142 m² Wohnfläche, 4 Zimmer, Vollbad, Dachgeschoss bereits ausgebaut, Terrasse/Garten, 2 Außenstellplätze, Baujahr: ca. 2008, Wärmepumpe/Fernwärme, Geothermie, Verbrauchsausweis, A+, 18 kWh/(m²a)
KP 549.000,- €

Kontaktieren Sie uns gerne!

Mölln

Charmanter Winkelbungalow in Seenähe! Ca. 182 m² Wohnfl., 5 Zi., ca. 804 m² Grdst., EBK im Landhausstil, helles WZ/EZ, Galerie im OG, SZ mit en-suit-Bad, Gäste-WC m. Dusche, HWF, FBH im EG, Teilkeller, Doppelcarport m. Wallbox, Solarthermie, Bj. 2007, V: 122,1 kWh/m² p.a., Kl: D, Pellet-Hz., KP: 650.000,- €
0451-8009410 von-wuelfing-immobilien.de

Energetische Bewertung vor dem Kauf.
www.premium-energieberatung.de

IMMOBILIE VERKAUFEN?

Lassen Sie sich jetzt beraten.

www.lubeca-immobilien.de

Bäk

Charmantes EFH mit Einlieger-Whg., ca. 160 m² Wohnfl., davon ca. 73 m² ELW, ca. 861 m² Eck-Grundstück, 8 Zimmer, geräumiges Entrée, Küche mit E-Geräten, Wohn- und Esszimmer mit Terrassenzugang, SZ, Duschbad, Teilkeller, Bj. 1973, B: 272,3 kWh/m² p.a., Kl: H, Gas-ZH, KP: 265.000,- €
0451-8009410 von-wuelfing-immobilien.de

ESPLANADE IMMOBILIEN

info@esplanade-immobilien.de
Tel.: 0451-7907190



Lübeck St. Jürgen – Liebevoll modernisiertes Zweifamilienhaus mit Wärmepumpe und Garage ideal für Selbstnutzer oder Ferienvermietung

2 Einheiten, Grdst. 210,00 m², Gesamtlfl. ca. 237,16 m², Wohnfl. ca. 177,94 m², Bj. 1893, JNKM kalkuliert ca. 30.420,- €, Luftwärmepumpe, Strom-Mix, Bedarfsausweis, B, 59,6 kWh/(m²a)
KP 998.000,- €

Kontaktieren Sie uns gerne!

Grömitz

Exklusiv sanierte 1,5 Zimmer-Wohnung! Fußl. zum Strand, EBK mit hochw. Ausstattung, offener Wohnbereich, gem. SZ, DB mit WC und Marmorfliesen, Balkon und SP vorh., Ferienverm. mögl., Bj. 1995, 2023 saniert, V: 43,6 kWh/m² p.a., Kl: A, FW-BHKW, KP inkl. Stellplatz u. Möblierung, KP: 310.000,- €
0451-8009410 von-wuelfing-immobilien.de

Lichtdurchflutete ETW mit 2 Schlafzimmern in Niendorf/O.

Ca. 100 m bis zum Strand, hochwertig renoviert, ca. 70 m² Wohn-/Nutzfläche, 2. Stock, Maisonette, 2 Schlafzimmer, offene EBK, Wannenbad mit Fenster, sonniger Balkon, PKW-Stellplatz, EVA: 82,60 kWh/(m²a), Gas, C, Bj. 1995, **385.000,- €** zzgl. Courtage

loose firmengruppe ivd
Immobilien seit 1982
0 45 03 / 88 12 00 www.loose-immo.com

Mehr Wissen kostet weniger als ein Deutschlandticket.



Wissen, was Lübeck, unseren Norden und unsere Welt bewegt.



Und so geht's: QR-Code scannen, telefonisch 0451 / 1441800 oder online bestellen unter www.LN-abo.de/informiert25

19,90 €
für 6 Wochen
+ 10 €
Rossmann-Gutschein

Lübecker Nachrichten

IMMOBILIENKAUFGESUCHE

HÄUSER

Wir suchen laufend...
Ein-/Zwei-/Mehrfamilienhäuser
Doppelhaushälften / Eigentumswohnungen
Gerne beraten wir Sie kostenlos!
Tel. 0451 - 610 30 40
www.grohmann-immobilien.de

GROHMANN
IMMOBILIEN
IMMOBILIEN SEIT 1978

Großzügiges EFH ges.!

Für eine Lübecker Unternehmerfamilie suchen wir ein modernes Einfamilienhaus ab ca. 200 m² Wohnfläche mit gehobener Ausstattung und großem Garten. KP bis ca. 1,5 Mio. €. Diskrete Abwicklung garantiert.
0451-8009410 von-wueffling-immobilien.de

Haus mit ELW ges.!

Akademiker-Ehepaar sucht ein Einfamilienhaus mit separater Einliegerwohnung in Lübeck oder Umgebung bis ca. 750.000,- €. 0451-8009410 von-wueffling-immobilien.de

Lübeck St. Jürgen ges.!

Solvente, junge Familie mit drei Kindern sucht in Lübeck St. Jürgen ein Einfamilienhaus mit gärtnerisch angelegtem Garten und guter Anbindung an Schulen und Kitas ab ca. 160 m². KP je nach Lage und Ausstattung.
0451-8009410 von-wueffling-immobilien.de

Lübecker Familie...

...sucht! Für eine alteingesessene Lübecker Familie suchen wir EFH an der Lübecker Bucht im Umkreis von Travemünde, Nien-dorf, Scharbeutz oder Haffkrug mit ca. 150 m² und schönem Garten bis max. ca. 850.000,- €. 0451-8009410 von-wueffling-immobilien.de

Mod. DHH mit Garten!

Bankkauffrau u. Versicherungsmakler suchen eine gepflegte Doppelhaushälfte mit schönem Garten in familienfreundlicher Lage von Bad Schwartau oder vergleichbarer Umgebung. KP bis ca. 550.000 €. 0451-8009410 von-wueffling-immobilien.de

Ein frisch verheiratetes Ehepaar sucht ein Baugrundstück in einer familienfreundlichen Gegend
Wir suchen für eine alleinstehende Beamtin eine ETW mit einem Balkon oder einer Terrasse in S-H
Für einen Ingenieur suchen wir ein modernes EFH mit einem gepflegten Garten und einem Stellplatz
OTTO STÖBEN
☎ 0451 702790 IMMOBILIEN

PATCHWORK-FAMILY SUCHT HAUS:
Sympathische Familie sucht EFH/ DHH in Ahrensburg/ Trittau u.U.. Gerne 4 Zimmer, bis 140 m² Wfl. und ruhige Lage. KP bis € 400.000,-. ☎ **04102-8243050**
www.kriechimmobilien.de

Doppelhaushälfte ges.!

Lehrer-Ehepaar sucht eine moderne DHH ab 80 m² Wohnfl. mit Garten in ruhiger Lage Lübecks. KP je nach Lage und Ausstattung.
0451-8009410 von-wueffling-immobilien.de

Reihenendhaus ges.!

Junge Familie mit 4-jähriger Tochter sucht ein Reihenendhaus mit min. 4 Zimmern, kl. Garten und Stellplatz. KP bis ca. 480.000 €. 0451-8009410 von-wueffling-immobilien.de

STADTHAUS GESUCHT: Solventes Paar sucht praktischen Neubau mit netten Nachbarn im Herzen von Ahrensburg. KP bis € 850.000,-. ☎ **04102-8243050**
www.kriechimmobilien.de

Alt-Travemünde ges.!

Sympathische Innenarchitektin mit Hund sucht ein kl. EFH in Alt-Travemünde, Umkreis Lembeckstraße/ Alfred-Hagelstein-Straße, ab ca. 80 m² mit schön angelegtem kleinen Garten, gerne fußläufig zum Strand. Kaufpreis je nach Lage und Ausstattung.
0451-8009410 von-wueffling-immobilien.de

BAD OLDESLOE GESUCHT: Hier aufgewachsen möchte ein junges Paar zurück in die Heimat und sucht EFH ab 120 m². KP je nach Zustand. ☎ **04102-8243050**,
www.kriechimmobilien.de

Bungalow gesucht!

Sympathisches Seniorenhepaar sucht kleinen Bungalow mit pflegeleichtem Garten und Garage in Lübeck oder Stockelsdorf. KP bis ca. 450.000,- €. 0451-8009410 von-wueffling-immobilien.de

Travemünde ges.!

Für das Portfolio einer norddeutschen Mediziner Familie suchen wir in den begehrten Straßenzügen Travemündes (Umkreis Kaiserallee und Helldahl) Eigentumswohnungen ab 2 Zimmer und Einfamilienhäuser ab ca. 4 Zimmer mit Stellplatz in gepflegtem Zustand. Kaufpreis je nach Lage und Zustand.
0451-8009410 von-wueffling-immobilien.de

Barrierefreie ETW ges.!

Rüstiges Seniorenhepaar im Ruhestand sucht eine altersgerechte 3-Zimmer-Wohnung im EG oder mit Aufzug und Terrasse / Balkon. KP bis ca. 400.000 €. 0451-8009410 von-wueffling-immobilien.de

Exklusive ETW ges.!

Für einen geschätzten Neukunden suchen wir nach dem Verkauf des EFH eine hochwertige Penthouse-Wohnung mit Fahrstuhl oder eine barrierefreie Etagenwohnung mit Balkon oder Terrasse, sowie TG-Stellplatz oder Garage in Lübeck oder Bad Schwartau. Bevorzugt in ruhiger Lage mit Weitblick oder am Feldrand. KP bis ca. 700.000 €. 0451-8009410 von-wueffling-immobilien.de

GEWERBLICHE IMMOBILIENGESUCHE

LAGERHALLEN / WERKSTÄTTEN

Bis 15.0000 m² ges.!

Für einen Hamburger Investor und Immobilienentwickler suchen wir Unternehmens-, Lager- und Produktionsimmobilien in Lübeck und der ges. Region Schleswig-Holsteins (bis 15.000 m²). Der Fokus liegt auf entwicklungsfähigen Objekten - gerne vermietet oder mit Leerstand. Provisionsfrei für Eigentümer. 040-24827100 von-wueffling-immobilien.de

Gewerbefl. gesucht!

Handwerksbetrieb sucht eine Lagerhalle mit Werkstattbereich und Parkmöglichkeiten entlang d. A1 o. A20 zur Miete o. Kauf. Provisionsfrei für den Eigentümer. 0451-8009410 von-wueffling-immobilien.de

Lagerhalle in HL ges.!

Logistikunternehmen sucht eine moderne Lagerhalle mit guter LKW-Zufahrt und Autobahnanbindung in Lübeck, zur Miete oder zum Kauf. Provisionsfrei für den Eigentümer. 0451-8009410 von-wueffling-immobilien.de

Produktionshalle ges.!

Mittelständisches Unternehmen sucht zur Erweiterung des Unternehmens eine Produktionshalle ab 3.000 m² Hallenfläche mit Büroflächen in Lübeck oder Umgebung. Provisionsfrei für den Eigentümer. 0451-8009410 von-wueffling-immobilien.de

MIETANGEBOTE

2 ZIMMER

Travemünde: 2 Zi.-Whg. 75 m², 2 Familienhaus, separater Zugang, bevorzugte ruhige Lage, Nähe Strand u. Golfplatz, saniert, hell, hochwertige EBK, Loggia -Balkon, Duschbad, Zentrallheizung, NR, keine Haustiere. Miete: 1.200,- € kalt/ warm ca. 1.420,- €. Tel. 0178/4772717

HÄUSER

Charmante Doppelhaushälfte für 2 Personen zur Miete in Techau.
Ruhige Lage, Erstbezug nach Sanierung, großzügiges Wohn-/Esszimmer, große Wohnküche, im Landhausstil, 2 moderne Duschbäder, Wintergarten, Vollkeller, Garage. EBA: 173,2 kWh/ (m²*a), Öl, F, Bj. 1959
€ 1.400,- Kaltmiete zzgl. NK
loose firmengruppe
Immobilien seit 1982
☎ 0 45 03 / 88 12 00 **www.loose-immo.com**

Buchen Sie Ihre Kleinanzeige unter
Tel.: 04 51/144-11 11
wochen
spiegel

Sanierte Stadtvilla in ruhiger Lage von Lübeck-Schlutup. Wohnen mit 2 Generationen? ca. 216 m² Wfl., 7 Zi., 2x EBK, großzügiger Wohnbereich mit Kamin, Vollbad im UG, Duschbad OG., gr. Süd-Terrasse, Balkon, Do-Garage, ca. 608 m² EL, EVA: 135,4 kWh/(m²*a), Gas, E, Bj. 1924, neuer Preis: **649.000,- € zzgl. Courtage**
loose firmengruppe
Immobilien seit 1982
☎ 0 45 03 / 7074470 **www.loose-immo.com**

ANDERE MIETANGEBOTE

Neue Lagerräume
6, 9 und 12 m²
in voll isolierter neuer Halle. 1 m²/11,- € monatl., trocken, abschließbar, belüftet, mit Beleuchtung. Sehr hohe Deckenhöhe und zugänglich täglich von 8 - 20 Uhr. Keine Mindestlaufzeit und monatl. kündbar. Keine Strom oder zusätzlichen Kosten. Verkehrsgünstige Lage zw. Lübeck und Bad Segeberg, 5 Min. zur A 20 und B 432.
Heinrichs Handelsagentur
23821 Rohlstorf
Tel.: 0176/61795441

MIETGESUCHE

HÄUSER

EFH zur Miete gesucht!

Junge Familie mit 3 Töchtern sucht in Lübeck St. Jürgen ein modernes Einfamilienhaus mit schönem Garten und Garage zur Miete. NKM bis ca. 2.000 € monatlich.
0451-8009410 von-wueffling-immobilien.de

Zur Miete ges.!

Berufstätiges Pärchen mit Hund sucht ein Reihenhaushaus mit Garten und SP in OH, vorzugsweise mit guter Anbindung an die A1.
0451-8009410 von-wueffling-immobilien.de

IMMOBILIEN DIENSTLEISTUNGEN

ANDERE DIENSTLEISTUNGEN

SEIT ÜBER 40 JAHREN beraten wir Käufer bei der Suche. So verkaufen Sie Ihre Immobilie diskret und mit Erfolgsgarantie. Auch Sa/So. und nach Feierabend.
☎ **04102-8243050**

WIRD IHNEN IHR HAUS AUCH ZU GROSS?
Wir finden den passenden Käufer für Ihre Immobilie. Die Wertermittlung Ihrer Immobilie ist für Sie kostenlos.
☎ **04102-8243050**

wochen
spiegel

Geschäftsleitung: Björn Bothe & Adrian Schimpf
Leiter Media-Vermarktung: Rainer Wilkens

Anzeigenabteilung: Tel. 04 51/1 44-17 63
Fax 04 51/1 44-17 79
Privatanzeigen: Tel. 04 51/1 44-11 11
e-mail: wochenspiegel.anzeigen@LN-luebeck.de

Zustellung: kostenlos, sonnabends
Lübecker Wochenspiegel Zustell GmbH
Telefon: 04 51/1 44-18 26

Gesamt-Druckauflagen:
Ausgabe Lübeck 95.985
Ausgabe Bad Schwartau / Stockelsdorf 26.805
Ausgabe Lübecker Bucht 16.650
Ausgabe Eutin / Malente 17.810
Gesamtauflage 157.250

Wochenspiegel
Verlag: Lübecker Nachrichten Media GmbH
Herrenholz 12, 23556 Lübeck

Druck: A. Beig Druckerei und Verlag GmbH & Co. KG
Damm 9-19
25421 Pinneberg

www.wochenspiegel-online.de

Redaktionsleitung: Sabine Goris

Redaktion:
Tel. 04 51/1 44-17 81
e-mail: wochenspiegel.redaktion@LN-luebeck.de

Anzeigenschluss: Dienstag 15.00 Uhr
Redaktionsschluss: Dienstag 16.00 Uhr

Zurzeit gilt die Anzeigenpreisliste Nr. 50 vom 01. Januar 2025

Mitglied im

NORD BLOCK
ANZEIGENVERBAND
DEUTSCHER ANZEIGENBLÄTTER

BVDA
Bundesverband Deutscher Anzeigenblätter

ADA
ANZEIGENVERBAND
DEUTSCHER ANZEIGENBLÄTTER

Falls Sie dieses Produkt nicht mehr erhalten möchten, bitten wir Sie, einen Werbeverbotsaufkleber mit dem Zusatzhinweis - „bitte keine kostenlosen Zeitungen“ an ihrem Briefkasten anzubringen.
Weitere Informationen finden Sie auf dem Verbraucherportal
www.werbung-im-Briefkasten.de

Eintritt frei

IMMO
MEILE

29. & 30. März 2025

von 10 bis 17 Uhr in der Kulturwerft Gollan,
Einsiedelstraße 6, 23554 Lübeck

KULTUR WERFT GOLLAN
INTERNATIONALITY
SINCE 1978

UNSER PARTNER
Sparkasse
zu Lübeck

LN

Kinder für Hörtests gesucht

LÜBECK. Die Akademie für Hörakustik lädt Familien mit Kindern im Alter von sechs Monaten bis fünf Jahren aus Lübeck und dem Umland dazu ein, an altersgerechten und spielerischen Hör- und Sprachmessungen als Probanden teilzunehmen. Die Kinderhörtests werden im Beisein der Eltern von ausgebildeten Hörakustikerinnen und Hörakustikern durchgeführt, die sich im Rahmen einer Pädakustik-Schulung auf das Kindergehör spezialisieren. Kinder, die am Praxistraining teilnehmen, müssen nicht hörbeeinträchtigt sein.

PRAXISTRaining ALS DANKESCHÖN

Als Dankeschön und Aufwandsentschädigung erhalten Familien 15,00 Euro pro Kind, das als Proband an einem Praxistraining der Akademie für Hörakustik teilnimmt. Der nächste Termin für ein Pädakustik-Praxistraining an der Akademie für Hörakustik in Lübeck ist am 10. April. Ein weiterer Termin ist am 13. November geplant. Die Akademie für Hörakustik in Lübeck-St. Jürgen freut sich ab sofort auf Anmeldungen von Familien, die mit ihren Kindern die Schulung von Hörakustikerinnen und Hörakustikern für eine bestmögliche Kinder-Hörgesundheitsversorgung unterstützen möchten. Anmeldungen und Fragen nimmt an der Akademie für Hörakustik entgegen: Nane Weiß per E-Mail unter n.weiss@bi-akustik.de

Unfallsschwerpunkt Berliner Platz: Stadt will Kreisverkehr umbauen

Mehr Sicherheit für Radfahrende gefordert – Übergangslösung bis 2030 – Sorge vor Verkehrskollaps.

LÜBECK. Lübecks Autofahrer müssen sich auf kurzfristige Verkehrsänderungen am Berliner Platz einstellen. Denn der Kreisverkehr gilt als veraltet und muss daher überarbeitet werden. Weil es in Lübeck aber derzeit zu viele Verkehrs-Nadelöhre gibt, greift erst einmal eine Übergangslösung. „Seit Jahren ist der Berliner Platz an allen seinen Ein- und Ausfahrten ein Unfallsschwerpunkt.“ Von dieser Ausgangslage geht die Beschlussvorlage der Hansestadt Lübeck aus, die kürzlich im Bauausschuss vorgestellt wurde. Mehr als 100 Unfälle verzeichnete die Polizeidirektion am Berliner Platz in den Jahren 2019 bis 2022. „Die meisten gezählten Unfälle erfolgten dabei unter Beteiligung von Radfahrenden“, so der Bericht weiter. Ursache dafür sei, dass der Kreisverkehr inzwischen nicht mehr den rechtlichen Vorgaben entspräche, ergänzt die Stadtverwaltung. Das muss sich ändern, und zwar schnell. Darüber sind sich Stadtverwaltung und die Politik in Lübeck weitestgehend einig. Über die Ausführung der Änderungen aber gab es Gesprächsbedarf. Weil die Sanierung der Mühlenbrücke ansteht und es dann dort eng wird, schlägt die Stadtverwaltung vor, den Kreisverkehr zunächst mit kurzfristig umzusetzenden Maßnahmen zu ver-



Der Berliner Platz in Lübeck soll sicherer werden. Nun gibt es Pläne für eine Interimslösung. Foto: Roeßler

ändern. Die eigentliche Umgestaltung soll dann frühestens 2030 erfolgen. Aber auch die Interimslösung hat es in sich. Sie sieht zunächst vor, die Verkehrsführung für die Radfahrenden baulich abzusetzen. An einigen Stellen im Kreisverkehr kommen sich Fahrradfahrer und Fußgänger nämlich bedenklich nahe. Zudem wird in der Berliner Allee die Einfahrt in den Kreisverkehr durch Markierung klar als eine Fahrspur ausgewiesen.

Die Einfahrten aus der Geniner Straße West sowie aus der Possehlstraße bleiben zunächst zweispurig. „Sollte sich die Unfalllage nicht verbessern, so müssen diese gegebenenfalls im Nachgang auch einspurig markiert werden“, so der Vorschlag der Stadtverwaltung. Ganz ähnlich war die Stadtverwaltung 2022 an den Ein- und Ausfahrten zum St.-Jürgen-Ring verfahren. Dort verengen sich die zwei Fahrspuren schließlich zu einer. Die Kosten für die kurzfristige

Maßnahme werden in der Beschlussvorlage auf rund 200.000 Euro beziffert. Für die Umsetzung setzt die Stadt sechs bis acht Wochen „in den Ferien“ an. Unklar bleibt, ob es sich um die Sommer- oder um die Herbstferien handelt. Autofahrer müssen in der Bauzeit mit Sperrungen der Ein- und Ausfahrten rechnen. Eine Ausnahme stellt hierbei die Possehlstraße dar. Im Bauausschuss wurde der Vorschlag lebhaft diskutiert. Christopher Lötsch (CDU) nannte

die Pläne „ein Eigentor der Verwaltung, die an dieser Stelle einen Verkehrskollaps in Kauf nimmt“. Lötsch verwies auf die zeitgleich stattfindende Sanierung der Moislinger Allee: „Kann der umgestaltete Platz die zusätzlichen Verkehrskapazitäten überhaupt tragen?“ „Ja, es wird zu Leistungseinschränkungen kommen“, antwortete Barbara Wenzel vom Bereich Stadtgrün und Verkehr. Der Gesetzgeber erwarte die Umsetzung aber zeitnah. „Es ist ausgesprochen wichtig, an dieser Stelle die Verkehrssicherheit herzustellen“, so Wenzel.

WIE SIND DIE VORGABEN DES LANDES?

„Hat der Gesetzgeber zeitliche Fristen gesetzt für die Umgestaltung?“, wollte Ulrich Pluschkell (SPD) wissen. Er habe das Gefühl, dass das Land immer viel erwarte, aber eigentlich nichts vorgebe, so der Politiker. „Die Umgestaltung muss zeitnah erfolgen“, sagte Barbara Wenzel. „Wir werden nicht darum herumkommen, tätig zu werden.“ „Es wird ja kein Vollumbau“, ergänzte Wenzels Kollege Dirk Dreilich. „Ähnlich wie beim Mühlenenteller können wir im Bedarfsfall immer reagieren.“ Laut Dreilich gibt es für die Baumaßnahme ein Zeitfenster bis Anfang 2026. **OP**

Medizin

ANZEIGE

Thema: Rheumatische Schmerzen in Gelenken, Muskeln und Knochen

Natürliche Hilfe bei Gelenkschmerzen

Diese Arzneitropfen begeistern bei Gelenkschmerzen

Den Haushalt meistern, im Garten arbeiten oder Sport machen – mit gesunden Gelenken alles kein Problem. Doch wenn die Gelenke schmerzen, schränkt uns das im Alltag oft stark ein. Deshalb vertrauen zahlreiche Betroffene seit Langem auf Rubaxx, die Nr. 1* Arzneitropfen bei rheumatischen Schmerzen.

Spezieller Arzneistoff überzeugt

Was macht Rubaxx so besonders? Forscher suchten nach einer Behandlung, die bei rheumatischen Gelenkschmerzen ebenso wirksam wie schonend hilft. Mit Erfolg! Ein spezieller Wirkstoff namens Rhus toxicodendron aus einer Arzneipflanze, die vor allem

in Nord- und Südamerika wächst, erfüllt diese Kriterien: Er wirkt schmerzlindernd bei rheumatischen Schmerzen in Gelenken, Muskeln, Sehnen und Knochen und ist zugleich gut verträglich.

Wirkung ohne Umwege

Durch die Darreichungsform als Tropfen wird der Wirkstoff in Rubaxx direkt über die Schleimhäute aufgenommen. Die schmerzlindernde Wirkung kann sich so ohne Umwege entfalten. Tabletten dagegen müssen zunächst im Magen zersetzt werden und finden erst nach einem langen Weg über



den Verdauungstrakt ins Blut. Ein weiterer Vorteil: Dank der Tropfenform lässt sich Rubaxx je nach Stärke und Verlauf der Schmerzen individuell dosieren.

Das besondere Plus

Was Betroffene zudem begeistert: Der in Rubaxx enthaltene Arzneistoff ist nicht nur wirksam bei rheumatischen Schmerzen in Gelenken, Muskeln, Sehnen und Knochen, sondern auch bei Folgen von Verletzungen und Überanstrengungen. Das Besondere: Die Arzneitropfen sind gut verträglich und schlagen nicht auf den Magen. Schwere Nebenwirkungen chemischer Schmerzmittel wie Herzbeschwerden oder Magengeschwüre sind bei Rubaxx nicht bekannt. Wechselwirkungen mit anderen Arzneimitteln ebenfalls nicht.

Fragen auch Sie bei Gelenkschmerzen in Ihrer Apotheke nach Rubaxx (rezeptfrei)!

Für Ihre Apotheke:

Rubaxx
(PZN 13588561)





*Arzneitropfen bei rheumatischen Schmerzen; Absatz nach Packungen, Quelle: Insight Health, MAT 01/25 • Abbildung Betroffenen nachempfunden
RUBAXX. Wirkstoff: Rhus toxicodendron Dil. D6. Homöopathisches Arzneimittel bei rheumatischen Schmerzen in Knochen, Knochenhaut, Gelenken, Sehnen und Muskeln und Folgen von Verletzungen und Überanstrengungen. Enthält 51 Vol.-% Alkohol • Zu Risiken und Nebenwirkungen lesen Sie die Packungsbeilage und fragen Sie Ihre Ärztin, Ihren Arzt oder in Ihrer Apotheke. • PharmaSGP GmbH, 82166 Gräfelfing

Für den richtigen Schwung im Leben:

Lassen Sie sich von Schwindelbeschwerden nicht ausbremsen

Immer wieder scheint sich alles zu drehen oder zu schwan-ken? Bei Schwindelbeschwerden im Alter kann ein rezeptfreies Arzneimittel namens Taumea wirksam helfen.

Schwindel: meist ungefährlich, aber belastend

Vor allem mit zunehmendem Alter treten Schwindelbeschwerden immer häufiger auf. Auch wenn sie in der Regel harmlos sind, können sie den Alltag von Betroffenen stark beeinträchtigen. Die gute Nachricht: Ein natürliches Arzneimittel namens Taumea (rezeptfrei, Apotheke) kann bei Schwindelbeschwerden wirksame Hilfe leisten. Wichtig: Bei akuten, plötzlichen Schwindelbeschwerden sollte ein Arzt die Ursache abklären.

Entstehung und Symptome

Betroffene spüren Schwindelbeschwerden meist durch ein Dreh- oder Schwankegefühl. Oft kommen auch unangenehme Begleiterscheinungen wie Kopfschmerzen oder Übelkeit hinzu. Schwindelbeschwerden können entstehen, wenn Störungen im Nervensystem auftreten und Gleichgewichtsinformationen falsch übertragen werden. Der einzigartige Dual-Komplex in



Viele Schwindelgeplagte können dank Taumea wieder ihr Leben genießen.

Taumea aus zwei natürlichen Arzneistoffen bietet Betroffenen wirksame Hilfe.

Gut verträgliche Hilfe

Taumea enthält die beiden natürlichen Arzneistoffe Anamirta cocculus und Gelsemium sempervirens. Laut Arzneimittelbild bekämpft Anamirta cocculus Schwindelbeschwerden. Gelsemium sempervirens setzt laut dem Arzneimittelbild bei den Begleiterscheinungen wie Kopfschmerzen oder Benommenheit an. Eine dämpfende Wirkung auf das zentrale Nervensystem ist im Gegensatz zu manch anderen Arz-

neimitteln nicht zu befürchten. Taumea macht also nicht müde. Zudem sind keine Nebenwirkungen oder Wechselwirkungen mit anderen Arzneimitteln bekannt.

Für Ihre Apotheke:

Taumea
(PZN 07241184)



www.taumea.de

Abbildung Betroffenen nachempfunden
TAUMEA. Wirkstoffe: Anamirta cocculus Dil. D4, Gelsemium sempervirens Dil. D5. TAUMEA wird angewendet entsprechend dem homöopathischen Arzneimittelbild. Dazu gehört: Besserung der Beschwerden bei Schwindel. Enthält 18 Vol.-% Alkohol • Zu Risiken und Nebenwirkungen lesen Sie die Packungsbeilage und fragen Sie Ihre Ärztin, Ihren Arzt oder in Ihrer Apotheke. • PharmaSGP GmbH, 82166 Gräfelfing