

# LÜBECK WOCHENSPIEGEL

WWW.WOCHENSPIEGEL-ONLINE.DE

Sonnabend, 15. Februar 2025 • kostenlos

## Umbau am Kolk fast fertig

Das Theaterfigurenmuseum und das Figurentheater laden zum Eröffnungsprogramm vom 21. bis 23. März. **SEITE 2**

## Versteigerungen nur noch online

Auf der Webseite des Zolls versteigert nun auch das Fundbüro Lübeck Gegenstände. Wie funktioniert das? **SEITE 3**

## Drei Tage „LebensArt“

Inspirationen für ein schönes Leben gibt es auf der Messe „LebensArt“, die vom 21. bis 23. Februar stattfindet. **SEITE 5**

**Zustellung:** 0451/144-1826  
**Redaktion:** 0451/144-1781  
**Anzeigen:** 0451/144-1111, Fax -1010

## Wunderkammer und Meisterwerke

**INNENSTADT.** Am Samstag, 15. Februar, führt die Kunst- und Kulturvermittlerin Annette Klockmann im Rahmen der Reihe MuseumsMomente auf den Spuren einer wahren Wunderkammer durch das St. Annen-Museum: Ab 15 Uhr begibt sie sich mit allen Interessierten in die Welt des Lübecker Pastors, Autors und Universalgelehrten Jacob van Melle (1650 bis 1743), der seinerzeit Unbekanntes und Kurioses sammelte und in Kabinetten zur Schau stellte. Die Teilnahme beträgt 16 Euro, für Kinder und weitere Personen mit freiem Eintritt vier Euro Führungsgebühr.

Davor findet um 13 Uhr unter dem Titel „Pfad der Meisterwerke“ eine Führung durch die Dauerausstellung des St. Annen-Museums statt. Die Teilnahme beträgt 16 Euro, für Kinder und weitere Personen mit freiem Eintritt 4 Euro Führungsgebühr.

Tickets sind an der Museumskasse oder online erhältlich.



„The Dubliners Encore“ kommen nach Lübeck.

Foto: Kieran Slyne/The Dubliners Encore

## Karten gewinnen für „The Dubliners Encore“

Wir verlosen 3 x 2 Karten für das Konzert am 28. Februar in der Lübecker MuK. Erzählt wird die Geschichte der größten Folkband Irlands.

**LÜBECK.** „The Dubliners Encore“ ist eine Live-Show, die die Geschichte der größten Folkband Irlands erzählt und dabei ihre unvergessliche Musik wieder aufleben lässt. Entwickelt und erzählt vom letzten lebenden Dubliners-Mitglied John Sheahan sowie Phil Coulter, dem ursprünglichen Plattenproduzenten der Band, als musikalischen Leiter, stellt The Dubliners Encore die offizielle Geschichte der Band in ihrer Blütezeit dar. Für den Abend am Freitag, 28. Februar, ab 20 Uhr im Konzertsaal MuK verlosen wir 3 x zwei Karten.

Dieses zutiefst persönliche Tribut wird getragen durch die ikonische Musik der Band, ihre beliebtesten Lieder, unveröffentlichte Archivaufnahmen und natürlich durch die legendären Geschichten, die mit grenzenloser Freude erzählt werden. Auf diese Weise kehrt nicht nur die Musik, sondern auch die Aura dieser unvergleichlichen Folkband zurück auf die Bühnen. Konzipiert ist The Dubliners Encore als mitreißendes, zweistündiges Konzert, das Jung und Alt zum Tanzen und Mitsingen bringt.

„Als letzter Dubliner wollte ich die Essenz der originalen Gruppe einfangen, damit das Publikum die Magie einer Live-Show der Dubliners erleben kann. Diese definitive Neuerzählung unserer Geschichte ist eine Hommage an meine Bandkollegen und die Musik, die wir gemeinsam geschaffen haben“, so John Sheahan.

„Als ich hörte, dass mein alter Freund John Sheahan eine Live-Story über die Geschichte der Dubliners produziert, war ich sofort Feuer und Flamme. Schließlich haben wir The Dubliners über vierzig Jahre lang in Deutschland auf Tour geschickt.“, so Veranstalter Karsten Jahnke  
Karten gibt es im Vorverkauf ab 42 Euro bei Tips & Tickets, bei allen bekannten Vorverkaufsstellen, im MuK-Ticketshop und bei Eventim.

**Karten gewinnen kann, wer uns am 15. oder 16. Februar unter Telefon 0137 / 800 36 14 anruft. (Telemedia interactive GmbH; Kosten pro Anruf 0,50 Euro aus dem deutschen Festnetz und aus dem Mobilfunknetz).**



## Reparaturcafé bei der Awo Dornbreite

**ST. LORENZ NORD.** Nach dem Motto „Reparieren ist besser als wegwerfen“ findet im Awo-Treff Dornbreite am Samstag, 15. Februar, von 11 bis 14 Uhr das erste Reparaturcafé in diesem Jahr statt. Zur Unterstützung des Reparaturcafés wird um eine Spende gebeten. Eine Anmeldung ist nicht erforderlich.

## Museum Holstentor geschlossen

**LÜBECK.** Aufgrund dringender Baumaßnahmen muss das Museum Holstentor von Montag bis Freitag, 17. bis einschließlich 21. Februar, geschlossen werden. Ab Samstag, 22. Februar, steht Lübecks berühmtestes Wahrzeichen in der Zeit zwischen 10 und 18 Uhr wieder regulär für den Besuch offen. Weitere Informationen unter <https://museum-holstentor.de>.

**Dach Solar GmbH**  
**PHOTOVOLTAIK**  
vom Fachbetrieb vor Ort  
**ALLES AUS EINER HAND**

- ✓ individuelle Fachberatung
- ✓ fachgerechte Montage
- ✓ zuverlässig und kostengünstig
- ✓ schnell und professionell

Rudolf-Diesel-Str. 22, 23617 Stockelsdorf | 0451-120 150-0  
[info@dachsolar.de](mailto:info@dachsolar.de) | [www.dachsolar.de](http://www.dachsolar.de)

**Bestattungsinstitut**  
**Friedrich-W. Zunft**  
Friedhofsallee 1a, 23554 Lübeck

Wir sind täglich 24 Stunden für Sie erreichbar.  
**Tel. 04 51 / 49 12 32**

**Erd- u. Feuerbestattungen auf allen Friedhöfen**  
**Waldbestattungen**  
**Seebestattungen**

**Bestattungsvorsorge und Beratung kostenlos**

**Gold & Silber**  
Wir zahlen hohe Preise für Besteck und Schmuck, Brillanten und Uhren, Münzen, Zahngold und Bernstein

**ANTIK & KUNST**  
Breite Str. 4 neben der Schiffergesellschaft  
**direkt am Koberg**  
☎ 7 25 56 • Gutachten  
**Suche BRIEFMARKEN**  
sowie alte Orden und Bilder  
**[www.goldankauf-dose.de](http://www.goldankauf-dose.de)**

**Lübecker**  
**Senioren-Tagespflege**  
Wir haben Plätze frei!  
**☎ 0451/47 97 90 84**

**Pflege24Nord**  
**24-Stunden-Betreuung in Ihrem eigenen Zuhause!**  
Individuelle Betreuung durch polnisches Personal!  
**Die bezahlbare Alternative zum Pflegeheim!**  
**Tel. 0 41 55/4 93 99 66**

**AUTO ADAM kauft**  
fast jeden Pkw & Lkw  
auch defekt, Unfall-/Totalschaden  
**Sofort Bargeld, prompte Abmeldung u. Abholung**  
24-Std.-Tel.-Service, auch sonntags

**Rufen Sie an, 04 51 / 57010**  
HL, Roggenhorster Straße 13  
**[www.AUTO-ADAM.de](http://www.AUTO-ADAM.de)**

**O. C. KATRE-SCHMUCK**  
**Batteriewechsel sofort**  
**Wir kaufen: Gold, Silber, Platin, Schmuck, Diamanten, Zahngold, Bernstein, Luxusuhren**

**MÜHLENSTR. 19 • LÜBECK ☎ 0451/9 89 89 29**

**BERLIN Döner**  
**14 Jahre**  
**Berlin Döner in der Ziegelstraße 159**  
Wir feiern unser 14-jähriges, am Dienstag 18.2. und Mittwoch 19.2.2025 kostet daher normaler Döner **nur 3,50 €**

Berlin Döner, Ziegelstr. 159, 23556 Lübeck  
**Tel.: 0451-8831201**

**Markisen-Hof-Lübeck**  
Markisen • Sicht- und Sonnenschutz • Rollläden  
Terrassendächer • Plissees • Insektenschutz

Jetzt informieren und kostenlose Beratung sichern!

**JEDERZEIT ENTSPANNEN UNTER FREIEM HIMMEL – GESCHÜTZT VOR WIND & WETTER**

Ahrensböcker Str. 34 - 36 • 23617 Stockelsdorf • 0451 - 88 19 34 65  
[info@markisen-hof-luebeck.de](mailto:info@markisen-hof-luebeck.de) • [www.markisen-hof-luebeck.de](http://www.markisen-hof-luebeck.de)

**ROLLATOREN – IHR BEGLEITER FÜR EIN SELBSTÄNDIGES LEBEN!**

**NUR FÜR KURZE ZEIT!**  
GEMINO 30 mit TROLLEY-TASCHE für **499,- €** (UVP 676,- €)

**15% RABATT auf alle weiteren Rollatoren\***

**OSTSEE MEDIZINTECHNIK**  
SANITÄTSHAUS & ORTHOPÄDIETECHNIK

**UNSERE STANDORTE IN IHRER NÄHE:**

LÜBECK	Estlandring 7	Tel. 0451 290 71 50
LÜBECK	Schlutupper Str. 7	Tel. 0451 582 412 88
LÜBECK	Moisinger Allee 6b	Tel. 0451 498 25 43
TRAVEMÜNDE	Am Dreilingsberg 7	Tel. 04502 880 97 07
TIMMENDORF STR.	Birkenallee 1	Tel. 04503 898 98 72
EUTIN	Elisabethstr. 16 – 18	Tel. 04521 794 18 09

**[www.ostsee-medizintechnik.de](http://www.ostsee-medizintechnik.de)**

\* Der Sonderpreis gilt vom 01. – 28.02.25 für das Modell Gemini 30 von Sunrise Medical in Kombination mit der Shop-n-Go Trolley-Tasche.  
\*\* Der Rabatt bezieht sich auf alle Rollatoren im Verkaufssortiment von Ostsee-Medizintechnik und wird bei Kaufabschluss der Gesamtsumme abgezogen. Gültig vom 01. – 28.02.25, solange der Vorrat reicht. Nicht mit anderen Angeboten kombinierbar.





## 21.–23. Februar Kulturwerft Gollan Lübeck

täglich 10 bis 18 Uhr



Präsentiert von:



Reformhaus

ENGELHARDT

### Bis zu 10 Pfund in 10 Tagen

Die Schlankheits-Kur für nachhaltige Gewichtsreduktion ohne Jo-Jo-Effekt.

Diese Saftkur schlägt alle Rekorde. Sie macht nicht nur schlank (bis zu 10 Pfund in 10 Tagen), sie hilft auch, Aderverkalkung zu bremsen und abzubauen. Die Durchblutung wird verbessert. Auch das Herz wird entlastet, gefährlicher Bluthochdruck wird auf natürliche Weise gesenkt. Auch das beugt späteren Erkrankungen vor. Auch die Nieren erholen sich, ebenso der Magen.

Die Leber regeneriert sich, die „Fettleber“, Vorstufe schwerer Leberschäden, bildet sich zurück. Die Haut wird besser durchblutet, wirkt

dadurch frischer, jugendlicher. Und nicht zuletzt: Stress macht Ihnen nicht mehr so viel aus. Alles in allem: Mit dieser Diät werden sie schlanker, kräftiger, belastbarer. Trinken sie diesen Cocktail möglichst jeden Morgen vor dem Frühstück und jeden Abend.

#### Mixen Sie:

6 EL FasToFit

4 EL Kartoffelsaft

2 EL Brennesselsaft

2 EL Artischockensaft

Die Zutaten erhalten Sie natürlich in Ihrem Reformhaus Engelhardt.

REFORMHAUS ENGELHARDT

Königstraße 51, 23552 Lübeck

Mühlenstraße 12, 23843 Bad Oldesloe



Reformhaus Engelhardt GmbH &amp; Co. KG · Osterfeldstr.12-14 · 22529 Hamburg



89 Gewerke und mehr als 500 Menschen haben am Kolk 17 ein Gesamtkunstwerk geschaffen, sagt die geschäftsführende Museumsdirektorin Antonia Napp.

Fotos: Agentur 54°

# Nach 2515 Tagen Bauzeit: Kolk 17 ist so gut wie fertig

Theaterfigurenmuseum und Figurentheater feiern mit „Open House“ – Eröffnungsprogramm vom 21. bis 23. März.

**LÜBECK.** Auf diesen Termin haben sie lange, sehr lange warten müssen. Genau: 2515 Tage, also über sechseinhalb Jahre. Daher wundert es nicht, wenn Antonia Napp auf die Frage nach der größten Herausforderung in dieser Zeit antwortet: „Motiviert zu bleiben und unser knapp 20-köpfiges Team zusammenzuhalten. Schließlich arbeiten wir seit Beginn des Umbaus im Jahr 2019 sehr zerstreut an unterschiedlichen Orten.“

Jetzt aber ist das Wochenende, Freitag, 21., bis Sonntag, 23. März, schon in greifbare Nähe gerückt. „Dann werden die Häuser – gemeinsamer Name Kolk 17 – eingeweiht“, kündigt die geschäftsführende Museumsdirektorin an. Also das Theaterfigurenmuseum und das Figurentheater Lübeck, die zusammengewachsen sind und sich das Foyer und Forum teilen.

#### AM 23. MÄRZ WIRD ES EINEN FESTUMZUG IN DEN KOLK GEBEN

Während allerdings die richtige Puppen-Ausstellung erst am Samstag, 28. Juni, eröffnet werden kann, gibt es im Theatersaal an besagtem Wochenende schon sehr viel zu sehen und zu erleben. „Insbesondere den Sonntag, den 23., sollte man sich fest im Kalender anmarkern“, betont Figurentheaterdirektor Stephan Schlafke.

„Denn an diesem Tag startet um 11 Uhr vor dem Europäischen Hanseumuseum (EHM) in der Untertrave 1 unser symbolischer Umzug. Schließlich war das EHM über die letzten Jahre unsere Ausweichspielstätte. Dann laufen wir in einem Festumzug, der von einem fast fünf Meter langen U-Boot angeführt werden wird, zum Kolk, zu unserem rund-



Silke Technau mit Puppe Lola sowie Stephan Schlafke mit Puppe Schlucki sitzen im Theatersaal schon mal Probe. Puppe Erich luschert auch rein.

erneuerten Zuhause“, erläutert er.

Jeder und jede könne dabei mitgehen – „am besten in maritimer Kleidung“, wünscht sich Schlafke, der 2007 die künstlerische Leitung des Figurentheaters Lübeck übernommen hatte. Ab 12 Uhr seien die neuen Räumlichkeiten dann geöffnet, und ab 13 Uhr starte das Programm im Theatersaal. „Die kostenlosen Vorstellungen für unterschiedliche Altersgruppen, die wir am 23. anbieten, richten sich vor allem an Familien mit Kindern. Da die Plätze begrenzt sind, wird es ab dem 1. März möglich sein, online die entsprechenden Karten für den Tag zu reservieren“, gibt der gebürtige Berliner einen Tipp. Der reguläre Spielbetrieb starte schließlich am Freitag, 28. März, mit dem Stück Schimmelreiter, ergänzt er.

In den nächsten sechs Wochen bis zum Festwochenende wird es allerdings noch eine Menge zu tun geben – sowohl vor dem historischen Gebäude-Ensemble als auch im Inneren. „Alles wird aber fertig sein. Keine Sorge“, zeigt

sich Antonia Napp entspannt. Es sei ja immer so, dass auf der Zielgeraden einer Baustelle noch mal alle Kräfte mobilisiert werden. Das gehöre einfach dazu. Am Ende haben dann 89 Gewerke und mehr als 500 Menschen ein Gesamtkunstwerk geschaffen.

Im Theatersaal, dem Herzstück von Kolk 17, ist auf den ersten Blick der finale Zustand so gut wie hergestellt. Hier haben bis zu 120 Zuschauerinnen und Zuschauer Platz. Die neuen, bequemen Sitzmöbel, inklusive sogenannter Lovechairs, bringen viel Farbe – von grün über mint, petrol bis blau – in den Saal.

„Na ja, von fertig kann keine Rede sein. Wir konnten bisher noch kein einziges Stück proben, da wir momentan noch bei der technischen Einrichtung sind“, sagt Stephan Schlafke, der mit seinen Kolleginnen Silke und Franziska Technau auf der Bühne steht. Eins weiß er aber schon: „Das ist hier ein Traum“, entfährt es ihm und erntet zustimmendes Nicken.

Dass der Theatersaal mal so aussehen könnte, ist für ihn jedoch nicht überraschend. Er ha-

be das Vorhaben ja mit geplant und sei immer im engen Kontakt mit dem federführenden Architekten-Büro Konermann + Siegmund gewesen.

#### VON DER BAUSTELLE GEPLAGTE ANWOHNER SIND ERLEICHTERT

„Du siehst, was entsteht, bekommst Seitenansichten, Grundrisse. Auch ein kleines Modell hatten wir anfertigen lassen. Aber dann kommst du hierher und musst den ersten Scheinwerfer da oben aufhängen, in fast sieben Meter Höhe. Das ist dann tatsächlich eine andere Sache, wenn du das erste Mal den Raum als realen Raum und seine Dimensionen wahrnimmst“, erzählt der begnadete Puppenspieler. Große Erleichterung über die Fertigstellung des Projekts dürfte bei den Anwohnerinnen und Anwohnern vorherrschen. Unendlich viel Staub und Dreck, ohrenbetäubender Lärm und Baufahrzeuge, die Straßen blockieren, über Jahre ertragen zu müssen, strapaziert die Nerven und sorgt mitunter für schlaflose Nächte.

„Das Ganze ist eine große Herausforderung mit zwei Neubauten, Entkernung, Sanierung von fünf Häusern mit unterschiedlichen Nutzungen und schlechtem Baugrund – und alles auf sehr engem Raum“, hatte Architekt Ingo Siegmund die Herausforderungen mal zusammengefasst.

„Wir wohnen selbst in der Kleinen Petersgrube und haben das hautnah mitbekommen“, kommentiert Silke Technau, „mein Eindruck ist, dass wir in der Zeit als Nachbarschaft zusammen gewachsen sind, ohne es schön malen zu wollen. Jetzt freuen wir uns, dass alles fertig ist, und hoffen, dass über das Entstandene die Mühsal der Vergangenheit vergessen wird.“

MHO

## Unterwegs mit dem Wanderverein

**LÜBECK.** Der Wanderverein Lübeck bietet am Donnerstag, 20. Februar, die Wanderung „Immer dem grünen Band entlang“ an. Treffpunkt ist um 10.10 Uhr am Zob. Info und Anmeldung bis am Vortag um 19 Uhr bei Monika und Karl-Heinz Hamann, Telefon 0451/ 4505508. Am Samstag, 22. Februar, heißt es „Schloss

Wotersen im Winterschlaf“. Mehr dazu bei Karl Flach, Telefon 0157/ 80991201, bis am Vortag um 19 Uhr. Für Dienstag, 25. Februar, ist ein Ausflug zum Glasmuseum in Hamburg geplant. Weitere Informationen dazu bei Wanderführerin Almut Nebeck, Telefon 0451/ 1213714, bis am Vortag 19 Uhr.

## Zahnärztliche Fachberatung

**INNENSTADT.** Eine zahnärztliche Fachberatung findet am Mittwoch, 19. Februar, von 14 bis 17 Uhr in der Verbraucherzentrale Schleswig-Holstein, Beratungsstelle Lübeck, Dr.-Julius-Leber-Straße 9-11, statt. Eine Terminvereinbarung ist erforderlich unter Telefon 0451/ 72248 oder <https://www.verbraucherzentrale.sh/beratung-sh/online-terminbuchung> oder [luebeck@vzsh.de](mailto:luebeck@vzsh.de).

Die Beratung umfasst keine zahnärztliche Untersuchung. Die Beratung kostet 35 Euro. Für Leistungsempfänger (Bürgergeld, Grundsicherung, Wohngeld, Bafög) ist die Beratung kostenlos.

Das epische Musik-Erlebnis! Mit Leinwand-Animationen

# HERR DER RINGE & DER HOBBIT

Großes Orchester, Solisten & Chor

## Das Konzert

24.02.25 LÜBECK MUK

30% Last Minute Rabatt eventim

TICKETS: [www.highlight-concerts.com](http://www.highlight-concerts.com) & allen bek. VVK-Stellen.

Gardinen  
SCHLICHTING

### Unsere Winterangebote

35%

auf den Nählohn  
Ihrer neuen Dekoration

- nicht in bar auszahlbar oder mit anderen Aktionen kombinierbar
- Angebot gilt bis 31.03.2025
- Rabatt nur für Neubestellungen

Rabatt nur gegen  
Vorlage dieser Anzeige  
bei der Bestellung

Wir waschen  
Gardinen

35%

auf maßgefertigte Plissees,  
ausgewählte Kollektion

- nicht in bar auszahlbar oder mit anderen Aktionen kombinierbar
- Angebot gilt bis 31.03.2025
- Rabatt nur für Neubestellungen

Schwartauer Allee 13a-15 · 23554 Lübeck  
5 Parkplätze vor den Schaufenstern · Haltestelle Wickede-Str. Linie 1 + 10  
Montag - Freitag 10.00 - 18.00 · Sonnabend 10.00 - 13.00  
Tel. 0451-43115 · [www.gardinen-schlichting.de](http://www.gardinen-schlichting.de)



# In Lübeck verloren: Stadt versteigert Fundsachen online

Öffentliche Versteigerungen finden nicht mehr statt – Viele Fahrräder im Angebot – Bürgermeister Lindenau lobt das neue Prinzip.

**LÜBECK.** Ob kurios, alt oder außergewöhnlich: Auf der Webseite [www.zoll-auktion.de](http://www.zoll-auktion.de) versteigert der Zoll so gut wie alles. Das können zum Beispiel aussortierte Löschfahrzeuge, abgeschleppte Autos oder auch Münzsammlungen sein. Seit Ende Januar werden auf der Webseite auch Fundsachen aus Lübeck angeboten – wenn diese nicht innerhalb von sechs Monaten abgeholt wurden.

Bis zu dieser Frist sind die verlorenen Dinge noch im Lübecker Fundbüro oder auf dessen Webseite zu finden. Bisher waren die anschließenden Versteigerungen dann auf öffentlichen Plätzen wie dem Koberg und im Lichthof (früher Königpassage).

Ab jetzt finden die Auktionen nur noch online statt. Wer mag, kann bereits auf Fahrräder bieten. Schmuck, Tablets und andere Gegenstände sollen folgen.

„Die Onlineversteigerung von Fundsachen bietet eine tolle Gelegenheit für die Bürgerinnen und Bürger, auf einfache Weise nützliche Gegenstände zu erwerben und gleichzeitig zur nachhaltigen Nutzung beizutragen“, sagt Bürgermeister Jan Lindenau und lobt das Prinzip.

Mehr als 60 Fahrräder aus Lübeck werden seit dem 28. Januar zur Abholung angeboten. Das Startgebot liegt in den meisten Fällen bei 15 Euro. Bei einigen Auktionen sind sogar gleich mehrere Räder im Angebot.



Viele Fahrräder stehen vor dem Lübecker Bahnhof. Wenn sie dort länger stehen und keinen Besitzer mehr haben, können sie im Fundbüro landen. Jetzt werden einige Räder online vom Zoll versteigert. Foto: Holger Kröger

Wichtig: Es wird darauf hingewiesen, dass auf Augenschein unbemerkte Beschädigungen nicht ausgeschlossen werden können. Reifen können wegen der langen Standzeit platt sein.

Die Auktionen finden über die Webseite [www.zoll-auktion.de](http://www.zoll-auktion.de) statt. Wer gezielt nach Fundsachen aus Lübeck sucht, gibt in der Auktionssuche am besten direkt den Namen der Hansestadt ein. Schon erscheinen alle Angebote samt Foto und Beschreibung.

Seit 2009 werden auf der Webseite bundesweit gepfändete, beschlagnahmte sowie aus der Verwaltung ausgesonderte Gegenstände versteigert. Der Erlös geht in die Staatskasse.

Lübeck folgt mit dem Angebot dem Beispiel anderer Städte wie Hamburg und Berlin. Senator Ludger Hinsen sagt: „Die Onlineversteigerung ist ein weiteres Beispiel für die Digitalisierung der Stadtverwaltung und stärkt gleichzeitig den Service für die

Öffentlichkeit. Es ist eine einfache, moderne und ressourcensparende Lösung für alle Beteiligten.“

Wann zu den Fahrrädern noch Schmuck, Technik und andere Gegenstände dazukommen, ist noch unklar.

Mehr zum Ablauf der Versteigerungen sowie Antworten auf Nachfragen – und ihre verlorenen Gegenstände – finden Interessierte unter [www.luebeck.de/fundbuero](http://www.luebeck.de/fundbuero)

**JULIA SEXTRO**

**Drahtesel ist für jeden da – Fahrräder für die ganze Familie!**

Lübecker Straße 31 · 23611 Bad Schwartau · 0451 4812590 · [drahtesel-fahrrad.de](http://drahtesel-fahrrad.de)

**Goldankauf**

**REWE Center Buntekuh, Ziegelstr. 232**  
Tel. 0170 3411829  
Täglich 10.00 - 18.00 Uhr, Sa. bis 14.00 Uhr  
[www.beckergoldankauf.de](http://www.beckergoldankauf.de)

**Duschkabinen der Extraklasse**

Wir fertigen hochwertige Ganzglasduschen, individuell nach Maß, exklusiv für Ihr Badezimmer.

**Jeder Mensch hat eine Berufung. Ihre könnte Lebensretter sein.**

Spenden Sie gegen Blutkrebs. Lassen Sie sich jetzt als Stammzellspender registrieren. Alle Infos zur Stammzellspende finden Sie unter [www.dkms.de](http://www.dkms.de)

DKMS Deutsche Knochenmarkspenderdatei gemeinnützige Gesellschaft mbH, Tübingen

Spendenkonto: KSK Tübingen IBAN DE68 6615 0020 0004 4443 32 BIC SOLADE33TUB

**Wir besiegen Blutkrebs.**

**Mehr Infos hier!**

Rufen Sie uns einfach an!

**GLASEREI MEWS**

**0451/73730 SONN**

**Besser hören, wenn es darauf ankommt!**

**JETZT ANMELDEN!**  
Bis zu 4 Wochen kostenlos und unverbindlich testen.

**15 JAHRE SCHMELZER... HÖRSYSTEME**

Bei einem Kaufabschluss erhalten Sie kostenlos Batterien für 3 Jahre\*\*.

**Bad Schwartau**  
Markttwiete 6  
23611 Bad Schwartau  
T 0451 – 709 852 50

**Lübeck Campus** NEU  
Alexander-Fleming-Straße 1  
23562 Lübeck  
T 0451 – 498 986 86

**Lübeck Schlutup**  
Mecklenburger Straße 67  
23568 Lübeck  
T 0451 – 450 563 20

**Lübeck Zentrum**  
Holstenstraße 9  
23552 Lübeck  
T 0451 – 613 058 23

**Stockelsdorf**  
Ahrensböcker Straße 34-36  
23617 Stockelsdorf  
T 0451 – 880 515 95

**Travemünde**  
Vorderreihe 8-9  
23570 Travemünde  
T 04502 – 88 69 900

**DIE SCHMELZER GARANTIE\***

- 4 Jahre Garantie
- 2 Jahre Garantie auf IDO's
- 3 Jahre 50% Verlustschutz
- Bestpreis-Garantie

[schmelzer-hoersysteme.de](http://schmelzer-hoersysteme.de)

Schmelzer Hörsysteme in Ostholstein GmbH (Bad Schwartau), Schmelzer Hörsysteme in Travemünde GmbH (Lübeck Campus, Lübeck Schlutup) Schmelzer Hörsysteme in Lübeck GmbH (Lübeck Zentrum) und Schmelzer Hörsysteme in Stockelsdorf GmbH, werden gemeinschaftlich.

\* Beim Kauf eines Hörgerätes erhalten Sie die Schmelzer Garantie. Diese beinhaltet vier Jahre Garantie, auf Optimus Hearing Hörsysteme 5 Jahre Garantie. (Davon ausgeschlossen sind Hörer, Otoplastiken und Ladestationen) Auf Im-Ohr Hörsysteme 2 Jahre Garantie, sowie drei Jahre 50% Verlustschutz für alle Hörsysteme. Das heißt, dass Sie bei Verlust eines Hörgerätes in den ersten drei Jahren nach Kaufabschluss nur 50% Ihres privaten Eigenanteils bezahlen.

\*\* Anmeldefrist ist bis zum 31. März 2025 und das Angebot dann gültig bis zum 30.06.2025. Bei Kaufabschluss eines Im-Ohr Hörgerätes von Philips, erhalten Sie für 3 Jahre kostenlos Batterien. Das bedeutet max. 30 St./Jahr und Hörgerät.

**Geschäftswelt** – Anzeige –

**Buchwald zurück aus der Winterpause**

Die Pflanzencenter in Malente und Stockelsdorf starten mit vielen bunten Angeboten in die Saison

Ab sofort haben die Pflanzencenter von Familie Buchwald in Malente und Stockelsdorf nach der Winterpause ihre Türen geöffnet und lassen den bevorstehenden Frühling zum Fest der Farben mit tollen Angeboten werden.

In der Eröffnungswoche steht alles im Zeichen der mediterranen Pflanzenwelt. Frische Kräuter, Olivenbäumchen und Zitronen laden dazu ein, den Frühling zu sich nach Hause zu holen. Besonders im Fokus stehen die Hornveilchen und Primeln aus der eigenen Produktion. Natürlich fehlen auch die Klassiker wie Tulpen, Hyazinthen und Krokusse nicht, dessen leuchtende Farben jeden Garten verschönern.

Für die Pause zwischendurch ist im Malente Pflanzencenter auch wieder das Cafe Orchidee geöffnet, in dem selbstgemachte Kuchen und Torten, aber auch die beliebten Bubble-Waffeln genossen werden können.

Damit nicht genug. Am 22. und 23. März findet in Malente das erste Frühlingsfest

Vorfreude auf den Saisonstart bei Christina Buchwald, Monika Hermann und Andrea Schuld-Girndt und Goldendoodle Kalle.

Foto: hfr

mit Kunsthandwerkerfest statt. Nach zehn Jahren erfolgreichen Adventsmarkt soll das Frühlingsfest zukünftig einen festen Platz im Jahreskalender haben. Es sind noch Standplätze frei. Interessierte Aussteller erhalten bei Kerstin Ahrens unter 04523/3004 (ab 18 Uhr) oder per Mail an [kahrens@web.de](mailto:kahrens@web.de) Informationen.

**BUCHWALD PFLANZENCENTER**  
Rövkampallee 39  
23714 Krummsee  
Lohstraße 107a  
23617 Stockelsdorf  
[www.buchwald-pflanzencenter.de](http://www.buchwald-pflanzencenter.de)

**WIR SIND NACHHALTIG**

Bei der Herstellung von Zeitungsdruckpapieren wird nahezu 100% Altpapier eingesetzt.

Quelle: BDZV



Wanderungen  
mit „Natur und  
Heimat“

**LÜBECK.** Der Verein Natur und Heimat bietet am Mittwoch, 19. Februar, findet eine Halbtagswanderung von Berkenthin durch den Bartelsbusch nach Pogeez an. Treffen ist um 9.10 Uhr auf dem ZOB, Bus 8720. Nähere Auskunft erteilt Silvia Flinker, Telefon 0451/7073576. Am Sonnabend, 22. Februar, führt eine Tageswanderung nach Reinfeld zur Einkehr in das „Forsthaus Bolande“ zum Karpfenessen. Es gibt aber auch andere Gerichte. Treffen ist um 8.45 Uhr am Hintereingang des Lübecker Hauptbahnhofs. Eine Anmeldung bis zum 18. Februar bei Silvia Flinker, Telefon 0451/7073576, ist unbedingt erforderlich. Gäste zahlen für ihre Teilnahme jeweils vier Euro.

„Concerto!“  
im Haus Eden

**INNENSTADT.** Das Barockorchester Elbipolis und das Duo GlossArte (Lea Suter, Cembalo, und Juan González Martínez, historische Posaune) präsentieren das Programm „Concerto!“ am Sonntag, 16. Februar, im Haus Eden in Lübeck, Königstraße 25. Authentische Instrumente und historische Aufführungspraxis in kammermusikalischer Besetzung schaffen ein Gesamtkunstwerk des 18. Jahrhunderts. Gespielt werden Werke von Wolfgang Amadeus Mozart, Georg Christoph Wagenseil, Carl Philipp Emanuel Bach und Johann Georg Albrechtsberger. Der Eintritt ist frei.

Solaranlagen auf Firmendächern:  
Lübeck hat riesiges Potenzial

300 Hektar Flächen könnten bestückt werden – Behörden verweigern Genehmigungen wegen Weltkulturerbe.

**LÜBECK.** Platz ist jedenfalls genug. Lübeck verfügt nach Angaben von Experten über etwa 300 Hektar Dachflächen auf Gewerbebetrieben. Würden diese Dächer alle mit Photovoltaikanlagen bestückt, könnte ein erheblicher Anteil des Lübecker Strombedarfs durch den Sonnenstrom gedeckt werden. Verbände, Stadt und Kammern rühren jetzt die Werbetrommel bei den Unternehmen.

„Es gibt ein enormes Potenzial an erneuerbarem Strom von Gewerbedächern“, sagte Prof. Michael Bischoff vom Verein Klimaentscheid Lübeck. Die Kommune alleine könne die Energiewende nicht einleiten. „Verbraucher, Privatleute und Wirtschaft müssen sich beteiligen“, forderte der Hochschullehrer.

KAUM WINDKRAFT,  
DA BLEIBT NUR PHOTOVOLTAIK

Weil Windkraft in der Hansestadt fast keine Rolle spiele, bleibe nur der Ausbau der Photovoltaik, sagte der städtische Klimamanager Ben Colin Matthies. 2040 benötige Lübeck rund 800 Millionen Kilowattstunden erneuerbaren Stroms, 40 Millionen Kilowattstunden würden aktuell produziert. 300 Millionen Kilowattstunden auf Gewerbedächern seien technisch leicht umsetzbar, erklärte der Klimamanager. „Das

würde auch die Landschaft schonen, und wir würden der Landwirtschaft keine Konkurrenz um Flächen machen.“

Für die Unternehmen seien die Investitionen reizvoll, weil sie mit PV-Anlagen viel Geld sparen könnten, ist Ben Colin Matthies überzeugt. Gregor Zwingmann, Chef von Polster Aktuell, hat es gewagt. Das Möbelunternehmen mit 14 Häusern in fünf Bundesländern arbeitet seit 2017 zusammen mit der Technischen Hochschule Lübeck an der Umstellung auf nachhaltiges Wirtschaften.

Am Standort Lübeck hat Zwingmann das 500 Quadratmeter große Dach eines Firmengebäudes mit 300 PV-Modulen bestücken lassen. 80.000 Euro hat der Lübecker Unternehmer investiert, 91.000 Kilowattstunden Sonnenstrom produziert die Anlage im Jahr. Die Kosten für selbstproduzierten Strom seien in jedem Fall deutlich geringer als der Strombezug aus dem Netz, sagte Gunnar Brocks von den Stadtwerken Lübeck.

Unternehmer, die sich für diesen Weg entscheiden, müssen sich aber durch einen Wust an Förderbedingungen, baurechtlichen Vorschriften und juristischen Feinheiten wühlen. Die Handwerks- und die Industrie- und Handelskammer bieten ihre Hilfe an. Studierende der Technischen Hochschule unterstützen



Auf den Dächern von großen Logistikhallen der Lübecker Hafen-Gesellschaft wurden Tausende Solarmodule verbaut.  
Foto: Agentur 54°

in Projektarbeiten die Betriebe und erarbeiten Vorschläge für ein nachhaltiges Unternehmen – ohne Bezahlung. Die Klimaleitstelle der Stadt entwickelt gerade ein Förderprogramm mit einem Volumen von 50.000 Euro.

ES GIBT LÜBECK-TYPISCHE  
HINDERNISSE

Und es gibt Lübeck-typische Hindernisse. Selbst in Gewerbegebieten wie Roggenhorst könne die Genehmigung von PV-Anlagen auf Firmendächern durch die Behörden scheitern, „weil die

Spiegelung der Module die Sichten auf das Weltkulturerbestören würde“, berichtete Ralf Giercke von der Bürgerenergie-Genossenschaft Lübeck.

„Anfragen zu Anschlussmöglichkeiten von großflächigen PV-Anlagen auf Gewerbebauten werden negativ beschieden“, sagte auch Detlev Stolzenberg, Fraktionschef der Unabhängigen Volt-Partei. Stolzenberg hat dazu jetzt eine Anfrage an die Verwaltung gestellt: „Für wie viele großflächige Photovoltaikanlagen auf Dächern in Gewerbe-, Industrie- und Sondergebieten gibt es An-


fragen zu Anschlussmöglichkeiten ins Netz der Stadtwerke, denen nicht im vollen Umfang entsprochen werden kann?“ Eine Antwort soll im März erfolgen.

Aus Sicht der Grünen bieten PV-Anlagen auf Gewerbedächern sogar die Chance, auf Freiflächenanlagen zu verzichten. Umweltpolitikerin Silke Mählenhoff: „Die Nutzung der nicht unerheblichen Fläche von 300 Hektar bietet enormes Potenzial und sollte aus Umweltsicht vorrangig vor dem Bau der Anlagen in der Landschaft stehen.“ **DOR**

Top-Tagesfahrten 2025 im Norden!

REISEBÜRO  
Behrens

Mit modernen Fernreisebussen ab Lübeck, Bad Schwartau und Eutin



**Flensburg mit Brauereibesichtigung**  
Neugier auf Norddeutsch: FLENS hautnah

Flensburg erleben und genießen. Auf der Rundtour durch die Flensburger Privatbrauerei erleben Sie spannende Einblicke in den Brauprozess, sehen das FLENS als Kinohelden und genießen am Ende das eine oder andere Pilsener oder alkoholfreie Getränk bei einer Verkostung mit deftiger Brotzeit.

Reisetermin 2025:  
• Fr., 02.05.

pro Person nur  
**€ 52,90**



**Spargeltour inklusive Rundfahrt**

Ein gemütlicher Tagesausflug in die Lüneburger Heide zum traditionellen Spargelessen. Spargelcremesuppe, Hauptgang „Spargel satt“ mit Schinken und Schnitzel, Heidekartoffeln, zerlassener Butter und Sauce Hollandaise, Eisdessert. Ebenfalls im Reisepreis enthalten ist am Nachmittag eine 2-stündige Rundfahrt mit Reiseleitung.

Reisetermine 2025:  
• Do., 01.05. • Fr., 30.05. • Mi., 04.06.

pro Person nur  
**€ 69,90**



**Weltvogelpark Walsrode inkl. Eintritt**

Über 4.000 Vögel, 650 Arten aus allen Kontinenten der Welt warten in einer der herrlichsten Gartenlandschaften Deutschlands auf Sie. Die einzigartige Park- und Gartenlandschaft erstreckt sich über 240.000 Quadratmetern und lädt dazu ein, die Geheimnisse der Vogelwelt zu erkunden. Busfahrt und Eintritt inklusive, Aufenthalt 4-5 Std.

Reisetermine 2025:  
• Mi. 23.04. • Mi. 11.06. • Mi. 13.08.

pro Person nur  
**€ 54,90**



**Matinée in der Elbphilharmonie**  
Wiener Johann Strauß Konzert-Gala inkl. Eintrittskarte der PK 5

Wiener Johann Strauss Konzertgala mit den K&K Philharmonikern und Max Kendlinger – Feiern Sie mit uns das 200-jährige Jubiläum von Johann Strauss (Sohn)!

Besetzung: Kendlinger's K&K Philharmoniker (40 Musiker/innen) • Dirigent: Max Kendlinger  
Beginn: 11:00 Uhr, Großer Saal Elbphilharmonie • Dauer: ca. 2 Stunden

Reisetermin 2025: • Sa., 06.09.

Höherwertige Karten gegen Aufpreis buchbar

pro Person ab  
**€ 89,90**



**Der Stint ist da – inkl. Lüneburg mit Freizeit**

Dieser leckere kleine Fisch gehört zur Lachsfamilie und wird nur kurze Zeit gefangen. Freuen Sie sich auf ein Stint- und Fischbuffet in der südlichen Lüneburger Heide. Außerdem gibt es noch weitere Fischfilets, verschiedene Matjesspezialitäten, Saucen, Bratkartoffeln, Speckkartoffeln, usw. Auf dem Rückweg fahren wir am Nachmittag in die Salzstadt Lüneburg inkl. Freizeit.

Reisetermine 2025:  
• So., 23.03. • So., 30.03. • Fr., 04.04.  
• Mi., 09.04.

pro Person nur  
**€ 56,90**



**Zoo Rostock inkl. Eintritt & Mittagsbuffet**

Herzlich Willkommen im wohl „Besten Zoo Europas“. 6500 Tiere in 500 verschiedenen Arten aus aller Welt leben hier in einer weitläufigen Parklandschaft. Erkunden Sie die Sehenswürdigkeiten und Attraktionen des prämierten Tierparks in Rostock an der Ostsee. Bevor es in den Zoo geht, stärken Sie sich am Mittagsbuffet im vorzüglichen Brauhaus Trotzenburg direkt vor den Toren des Tierparks.

Reisetermine 2025:  
• Di., 29.04. • Mi., 16.07.

pro Person nur  
**€ 89,90**



**Küstentörn mit großem Frühstücksbuffet**  
Kombinierte Bus- & Schiffsreise mit den TT-Line-Fährschiffen

Fahrt entlang der Küste von Travemünde mit der TT-Line nach Rostock. Genießen Sie das Frühstücksbuffet an Bord. Busfahrt in die Hansestadt Rostock zum Stadtbummel.

Reisetermine 2025:  
• Mi., 19.03. • Di., 15.04. • Mi., 07.05.  
• Do., 22.05. • Di., 03.06.\* • Mi., 18.06.\*  
• Mi., 02.07.\* • Do., 11.09. • Do., 09.10.

\* Saisonzuschlag p.P. € 6,-

pro Person ab  
**€ 69,90**



**Maritimer Erlebnistag: Helgoland mit dem „Halunder-Jet“ ab Hamburg**  
mit extra-langem Aufenthalt!

Willkommen an Bord des größten & schnellsten Katamarans in der Deutschen Bucht. Erleben Sie Komfort & Schnelligkeit hautnah. Sie bekommen fest reservierte Plätze an Bord während der 3,5-stündigen Überfahrt. Kein Ausbooten erforderlich, der Jet landet direkt am Südhafen.

Mehrstündige Insel-Freizeit.

Reisetermine 2025: • 14.04. • 05.05. • 16.06.

pro Person nur  
**€ 119,90**

Mindestteilnehmerzahl 30 Personen. Für Mobilitätseingeschränkte Personen nicht geeignet. Personalausweis erforderlich.

Reiseveranstalter: Reisebüro Behrens GmbH | Riemannstraße 26 | 23701 Eutin  
Telefon: 04521-77937-0 | E-Mail: info@behrens-reisen.de

Beratung & Buchung: ☎ 04521-77937-0





Stilvolles Wohnen – dafür steht die Lifestylmesse „LebensArt“.

Foto: Veranstalter

# Inspiration und Genuss auf der Messe „LebensArt“

Vielfalt für alle Sinne, Shoppingideen und jede Menge Inspirationen: Die Garten-, Wohn- und Lifestylmesse findet vom 21. bis 23. Februar statt.

**LÜBECK.** Die Erlebnismesse „LebensArt“ verwandelt die Kulisse der Kulturwerft Gollan auch in diesem Jahr wieder in ein Paradies für Liebhaber exklusiver Wohn- und Gartenkultur und macht sie zum Treffpunkt für alle, die ein ganz besonderes Shoppingerlebnis für mehr Freude in den eigenen vier Wänden suchen. Vom 21. bis 23. Februar können Besucher eine einzigartige Auswahl an hochwertigen Produkten, erstklassigen Dienstleistungen und kulinarischen Köstlichkeiten entdecken. Die Veranstaltung bietet Vielfalt pur rund um stilvolles Wohnen, Gartenkunst, -gestaltung und -technik sowie Mode, Schmuck und kulinarische Genüsse. Renommierete Aussteller aus der Region und über diese hinaus präsentieren exklusive Wohnaccessoires, Möbel, Pflan-

zen, handgefertigte Kunstwerke und vieles mehr – und das in den Industriehallen der Kulturwerft sowie im geräumigen Großzelt davor. Auch im umliegenden Freigelände sind zahlreiche Aussteller zu finden. Ein besonderes Highlight ist die Sonderschau „kreativ und handgemacht“, bei welcher handverlesene Kunsthandwerker aus Lübeck und dem Umland ihre mit Liebe und von Hand gemachten Schätze vorstellen. Auch kreative Workshops, einen Schnellzeichner sowie Kunsthandwerk sind an den Messtagen zu finden, während die Aussteller als Experten ihres Bereiches die neuesten Trends und Techniken vorstellen. Zudem laden kulinarische Manufakturen und regionale Anbieter zu einer genussvollen Reise durch edle Weine, feine Delikatessen und handgemachte Spezialitä-

ten mit allerlei Tastings ein. Das Catering mit Flammkuchen, Burger, Currywurst mit verschiedenen Pommes-Kreationen sowie Crêpes und frischen Waffeln als auch das „LebensArt“-Café der Kulturwerft sorgen für eine genussvolle Stärkung in Lounge-Atmosphäre und laden zum Verweilen ein. **Die „LebensArt“ Lübeck öffnet täglich von 10 bis 18 Uhr ihre Tore. Tickets sind online an der Tageskasse für acht Euro erhältlich. Um Wartezeiten zu reduzieren, wird empfohlen, Tickets vorab online zu kaufen. Kinder bis einschließlich 15 Jahre dürfen in Begleitung eines Erwachsenen gratis dabei sein. Weitere Informationen sowie das komplette Programm und die Aussteller sind unter [www.lebensart-messe.de/luebeck.html](http://www.lebensart-messe.de/luebeck.html) einsehbar.**

# Ausbau des Standesamts vorerst vom Tisch

Erweiterung der Lindeschen Villa seit Jahren vorgesehen – Sanierung kommt jetzt nicht – Städtischen Planern fehlt Personal.

**LÜBECK.** Die seit Jahren geplante Erweiterung des Standesamts in der Ratzeburger Allee ist erst einmal vom Tisch. „Den Bau eines neuen Gebäudes haben wir nicht hinbekommen“, erklärte Innensenator Ludger Hinsen (parteilos) jetzt vor dem Ausschuss für Umwelt, Sicherheit und Ordnung der Bürgerschaft. Das sei keine Frage des Geldes, versicherte der Innensenator. Er gab als Grund die Personalnöte des städtischen Gebäudemanagements (GMHL) an. Und die sind nicht neu.



Seit Jahren benötigt das Standesamt in der Ratzeburger Allee mehr Platz. Doch Pläne für einen Umbau sollen nun nicht verwirklicht werden. Foto: Ulf-Kersten Neelsen

den 1960er Jahren dienen. Nach längerem Hin und Her hatte der Gestaltungsbeirat die Pläne der Lübecker Architekten Konermann und Siegmund schließlich abgesegnet. Die Bauzeit sollte rund drei Jahre dauern, die Kosten wurden auf mindestens 6,6

Millionen Euro geschätzt. Für die Architekten kommt das Aus überraschend. „Wir sind seitens der Stadt nicht darüber informiert, dass das Projekt nicht ausgeführt werden soll“, erklärt Ingo Siegmund auf LNA-Frage. **DOR**

## Beim BSV Lübeck startet ein neuer Yoga-Kurs

**LÜBECK.** Der BSV Lübeck bietet einen neuen Yoga-Kurs ab Mittwoch, 19. Februar, von 17.15 bis 18.30 Uhr an. Dieser findet in der

Schule am Stadtpark, Schulstraße 22, statt. Der Kursbeitrag beträgt für acht Termine 72 Euro plus Jahresverbandsbeitrag von

9,31 Euro. Im Anschluss findet ein Folgekurs statt. Anmeldung unter Telefon 0451/ 8089090 oder [info@bsv-luebeck.de](mailto:info@bsv-luebeck.de).

[www.matzen-mo.de](http://www.matzen-mo.de)

# FINAL SALE!

# 20%

## EXTRA-RABATT AUF BEREITS REDUZIERTER WARE!

Der Rabatt wird an der Kasse abgezogen!

Calvin Klein Jeans

someday.

MARCCAIN Marc Cain Sports

MAC

JOOP!

Marc O'Polo DENIM

TOMMY JEANS

camel active

CECIL

Street One

TOM TAILOR

# MATZEN

Mode aus Tradition

Über 1.500 kostenlose Parkplätze in Bad Schwartau  
Mode für die ganze Familie auf über 7.000 qm in Ihrer Nähe:  
BAD SCHWARTAU · TRAVEMÜNDE · SCHARBEUTZ

\*Angebot gültig bis zum 28.02.2025; nicht mit anderen Aktionen kombinierbar; gilt nicht auf bereits getätigte Einkäufe und Extra-Bestellungen.



# Die lange Reise des Grabsteins von St. Jakobi

Was der Tod eines jungen Mannes über die historische Begräbniskultur der Innenstadt verrät.

**LÜBECK.** Wir schreiben das Jahr 1828, es ist tiefster Winter. Ein eisiger Wind bläst durch die Türritzen der Häuser in der Mengstraße. Hier, im Quartier MMQ 4 – im Haus Nummer 8, wohnt August Gläser, Lehrer an der damaligen Töchterschule. Bei ihm lebt der 16-jährige Carl Johann Heinrich Kayatz, vermutlich zur Untermiete. Was genau in der Nacht vom 24. auf den 25. Januar geschah, ist in den alten Büchern nicht mehr zu finden. Sicher ist, dass der Sohn eines Verwalters aus Parber (heute ein Ortsteil von Rehna) in dieser Nacht starb. Wahrscheinlich an einer Grippe mit hohem Fieber. Ein einzelner Grabstein auf dem Jakobikirchhof erinnert noch heute an ihn.

Doch warum steht dieser Stein dort und nicht in Rehna – dem Heimatort von Carl Kayatz – und warum ist er der einzige Gedenkstein? „Bis 1834 war der Jakobikirchhof – wie die anderen innerstädtischen Kirchhöfe auch – ein Begräbnisplatz“, weiß Dr. Claudia Tanck, Archivarin des Kirchenkreises Lübeck-Lauenburg. „Die ganze Innenstadt sah ganz anders aus als heute, es war zum Teil sehr unhygienisch.“ So finden sich in den Büchern des Archivs der Hansestadt Lübeck Berichte über „einen toten Hund und 13 tote Katzen“, die mit Schutt und Asche abtransportiert wurden. „Die Kirchhöfe waren nicht nur Friedhöfe – die Leute kippten hier einfach ihren Unrat ab.“

Um dem Herr zu werden und Hygiene in die Stadt zu bringen,

wurde der Burgtorfriedhof als Begräbnisstätte eingerichtet und die Kirchhöfe wurden geschlossen. „Wie der Transport der Gebeine und Grabsteine aus der Innenstadt zum neuen Friedhof funktioniert haben könnte, können wir nur vermuten“, sagt Dr. Claudia Tanck. Dass Carl Kayatz nicht in seiner Heimatstadt beigesetzt wurde, hat einen einfachen Grund: „Eine Überführung nach Rehna war einfach zu teuer. Überall gab es Grenzen zu anderen Kirchspielen und Orten. Überall musste Wegegeld bezahlt werden. Das schien den Eltern zu viel. Und früher war es üblich, dort begraben zu werden, wo man starb“, so die Archivarin. Allein in der Innenstadt bildeten die fünf Kirchen St. Aegidien, Dom, St. Jakobi, St. Marien und St. Petri fünf eigene Kirchspiele mit eigenen Friedhöfen. „Das ist heute unvorstellbar“, bemerkt sie.

Für die 59-Jährige sind es Fälle wie der von Carl Kayatz, die ihr Forscherherz erwärmen. „Es macht mir einfach unglaublich viel Spaß, auf Spurensuche in die Geschichte einzutauchen.“ Und so kann ein Nachmittag im Stadtarchiv wie im Flug vergehen – ein historischer Eintrag führt zum nächsten und langsam entsteht ein Bild vor dem inneren Auge, was 1828 passiert sein könnte. Birgit Aschenbrenner, Mitarbeiterin des Stadtarchivs, beteiligt sich spontan an den Recherchen und sorgt immer wieder für Nachschub an Dokumenten, Einträgen und historischen Bü-



Pastorin Bärbel Reichelt (l.) ist fasziniert von der Geschichte, die Dr. Claudia Tanck über den Schüler Carl Johann Heinrich Kayatz herausgefunden hat.

Foto: Steffi Niemann

chern. Sie findet heraus, dass Carl Kayatz Schüler des Katharineums war und deshalb wahrscheinlich bei seinem Lehrer zur Untermiete wohnte. Doch: „Sehr wahrscheinlich wurde Carl Kayatz gar nicht auf dem Jakobikirchhof beigesetzt, sondern auf dem Marienkirchhof. Später stand sein Grabstein dann auf dem Burgtorfriedhof“, berichtet

Dr. Claudia Tanck. „Da der Grabstein keine Verwendung mehr auf dem Friedhof fand, entschied sich der damalige Pastor Ernst Jansen, ihn im Zuge der Umgestaltung des Jakobikirchhofs Anfang der 50er Jahre dort aufzustellen“, ergänzt Jakobi-Pastorin Bärbel Reichelt. „Mit ihm sollte daran erinnert werden, dass sich hier einmal ein Friedhof befand.“

Lange Zeit wurde die Fläche zwischen Königstraße und Breite Straße als Parkplatz genutzt. „Ernst Jansen setzte sich dafür ein, den Kirchhof als Ruhepol in der Stadt neu zu gestalten und vom Straßenverkehr abzutrennen“, weiß Dr. Claudia Tanck. 1953 war es dann soweit und die Tageszeitung titelte am 10. Juli: „St. Jakobi – Oase im Stadtv-

kehr“. Und Carl Johann Heinrich Kayatz hatte endlich seine letzte Ruhestätte gefunden.

## DIE BESTATTUNGSKULTUR IN DER INNENSTADT

Ab 1835 wurden die Toten der fünf Lübecker Innenstadtgemeinden aus hygienischen Gründen auf dem Burgtorfriedhof bestattet, die vorhandenen Gräber genossen jedoch Bestandschutz. So ist der Grabstein von Carl Kayatz ein letztes Relikt: „Es gibt kaum noch sichtbare Zeugnisse für die jahrhundertlange Nutzung der Kirchhöfe rund um die Innenstadtkirchen als Friedhöfe“, resümiert Dr. Claudia Tanck. Gerade im Hinblick auf die sich stark wandelnde Bestattungskultur und die Tatsache, dass die deutschen Friedhöfe zum Weltkulturerbe gehören, sollte dieser Teil der Lübecker Geschichte nicht in Vergessenheit geraten.

Heute kann jedoch frei gewählt werden: „Die Verstorbenen der Innenstadtgemeinden Dom, St. Aegidien, St. Jakobi und St. Marien werden stadtweit auf den Friedhöfen, aber auch darüber hinaus in Richtung Rensefeld, Kücknitz und Vorwerk beerdigt und beigesetzt. Auch Beerdigungen im Friedwald und Seebestattungen sind möglich“, weiß Dom-Pastorin Margrit Wegner. In St. Jakobi gibt es zudem seit 2010 die Möglichkeit, sich im Columbarium, in der Grabkammer unter der Pamirkapelle, beisetzen zu lassen.

## GESUNDHEIT UND WELLNESS

Anzeigensonderveröffentlichung

# Das sollten Frauen über ihr Herz wissen

Frauenherzen schlagen anders: Unterschiede bei Warnzeichen und Risikofaktoren für Herzerkrankungen zu wissen, kann die Lebensqualität verbessern oder gar Leben von Frauen retten. Darüber informiert die Herzstiftung auch mit dem Comic „Frauenherzen im Fokus“.

Für Frauen – wie für Männer – sind Herzerkrankungen wie Koronare Herzkrankheit (KHK), Herzschwäche oder Herzrhythmusstörungen der häufigste Grund für Krankenhauseinweisungen und vorzeitigen Tod. Nur dass diese Erkrankungen bei Frauen aufgrund des hormonellen Schutzes meist etwa zehn Jahre später als bei Männern auftreten. Am häufigsten sterben Frauen an der KHK mit über 51.000 Sterbefällen (2023), darunter rund 17.500 am Herzinfarkt, der längst keine „Männerkrankheit“ darstellt.

„Kommen Frauen in die Wechseljahre, können die hormonellen Veränderungen die Risikokonstellation für Herz und Gefäße zusätzlich verschärfen. Die Wechseljahre verlangen von Frauen daher besondere Aufmerksamkeit für ihren Herzschutz“, betont Prof. Dr. Christiane Tiefenbacher, Vorstandsmitglied der Deutschen Herzstiftung. „Allerdings können auch jüngere Frauen weit vor der Menopause an Herz und Gefäßen erkranken und, wenn auch seltener als im hohen Alter, einen Herzinfarkt erleiden oder an einer Herzschwäche erkranken.



Den Comic der Herzstiftung kann man bestellen. Foto: Herzstiftung

Dafür müssen wir Frauen mehr sensibilisieren“, so die Chefärztin der Klinik für Kardiologie, Angiologie und Pneumologie am Marien-Hospital Wesel, anlässlich der Initiative Go Red for Women der US-amerikanischen Herzgesellschaft (American Heart Association, AHA).

**GUT INFORMIERT RICHTIG HANDELN**

Die Herzstiftung nimmt die Initiative der AHA zum Anlass, um auch hierzulande Frauen für ihre Herzgesundheit zu sensibilisieren, aktuell mit dem Sonderdruck „Frauenherzen im Fokus“. Im

Comic-Format sensibilisiert die Fallgeschichte der 36-jährigen alleinerziehenden Emma Frauen für die Ursachen und Symptome des weiblichen Herzinfarkts. Anschaulich in Bildern und leicht verständlichen Texten macht der Fall deutlich, wie wichtig es für Frauen ist, genau auf ihre Beschwerden zu schauen und im Zweifel Hilfe zu holen. Dafür bietet der von Herzspezialisten begleitete Comic aktuelles Wissen der geschlechtersensiblen Medizin bei Frauen wie: Ursachen und Symptome des Herzinfarkts, Lebensstilmaßnahmen, physiologische Besonderheiten und ihre Auswirkungen auf das Herz-

Kreislauf-System (z.B. Hormone, Wechseljahre, Einnahme der „Pille“). Der Comic „Frauenherzen im Fokus“ (32 Seiten) kann kostenfrei bei der Herzstiftung unter [herzstiftung.de/bestellung](https://www.herzstiftung.de/bestellung) angefordert werden.

**HERZINFARKT-WARNSIGNALE**

Was Frauenherzen so besonders macht, zeigt sich am Beispiel Herzinfarkt, der bei Frauen anhand der Symptome oftmals nicht so klar zu erkennen ist wie bei Männern. „Häufiger als bei Männern können bei Frauen weniger eindeutige Symptome auftreten, etwa Atemnot, ein Ziehen in den Armen, unerklärliche Müdigkeit, Angstzustände, Schweißausbruch, Übelkeit oder Erbrechen, Schmerzen im Oberbauch oder im Rücken“, erklärt die Kardiologin Prof. Tiefenbacher. Bei Frauen kommt es häufig vor, dass der typische Brustschmerz als Hauptsymptom des Herzinfarkts nicht im Vordergrund steht wie bei den Männern, sondern andere Symptome. Informationen zu den Symptomen des weiblichen Herzinfarkts unter [herzstiftung.de/herzinfarkt-frauen-symptome](https://www.herzstiftung.de/herzinfarkt-frauen-symptome)

# Selbstliebe und Beziehungsarbeit

**LÜBECK.** „Entfalte dein Potenzial – Selbstliebe und Beziehungsarbeit in einer unterstützenden Gruppe“ – dazu lädt Pauline Lingens, Heilpraktikerin auf dem Gebiet der Psychotherapie, ein. Da ist das Gefühl, nicht gut genug zu sein und ständige Selbstkritik. „Das erlebe ich häufig in meinen 1:1-Sitzungen. Dieses Erleben kann zu Rückzug, Vereinsamung sowie Wut und Neid führen. Ein Schlüssel, um aus dem Kreislauf von Sorge um Unzulänglichkeit, Ablehnung und Enttäuschung herauszukommen, ist liebevolle Selbstannahme.“



Pauline Lingens hilft Menschen dabei, ihr eigenes Potenzial zu entfalten. Foto: privat

**SELBSTANNAHME UND SELBSTLIEBE**

Ab März 2025 bietet Pauline Lingens, Heilpraktikerin für Psychotherapie, eine achtwöchige Begleitung an: „Herzensreise zu Selbstannahme & Selbstliebe“. „Du lernst viel über deine Stärken, Ressourcen und welche Glaubenssätze dein Selbstbild tatsächlich beeinflussen. Mit individuellen Übungen und im Austausch erspürst du deine Grenzen und löst Glaubenssätze auf. Du erfährst tiefe, innere Ruhe und erlangst ein ganz neues Selbstwertgefühl!“

**PAARBERATUNG IN EINER FESTEN GRUPPE**

Gemeinsam mit ihrem Kollegen Bernd Steffens bietet Pauline Lingens ein weiteres Herzensprojekt

**Pauline Lingens**  
Heilpraktikerin auf dem Gebiet der Psychotherapie  
E-Mail: [paulinelingens@web.de](mailto:paulinelingens@web.de)  
Telefon 0177/ 6607401





Spezialisten für ganzheitliche Medizin in Lübeck und Umgebung

# LübeckerHeilpraktiker

[www.luebecker-heilpraktiker.de](http://www.luebecker-heilpraktiker.de)

## Der Lübecker Heilpraktiker e. V. stellt sich vor

**LÜBECK.** Vor mehr als zehn Jahren haben sich einige Lübecker Heilpraktiker\*innen zusammengefunden, mit dem Ziel, sich untereinander zu vernetzen, Erfahrungen auszutauschen und von Kolleginnen und Kollegen zu lernen.

Daraus entstand der Verein „Lübecker Heilpraktiker e.V.“, ein Verein von Heilpraktiker\*innen in und um Lübeck mit dem gemeinsamen Ziel, Ihnen eine fachkompetente, vertrauensvolle und schnellstmögliche Therapie- und Therapeutensu-

che zu ermöglichen. Die Mitglieder des Vereins sind in verschiedenen Diagnose- und Therapieverfahren ausgebildet und/oder bilden sich ohnehin regelmäßig weiter. Für Patient\*innen bietet dieser Verein ein vielseitiges Leistungsange-

bot, den Heilpraktiker\*innen ermöglicht er einen stetigen fachlichen Austausch. Über die Therapeuten und Therapeutinnen und ihre Verfahren informieren Sie sich einfach und übersichtlich auf der Homepage [www.luebecker-heilpraktiker.de](http://www.luebecker-heilpraktiker.de)

Zudem möchte der Verein hier natürlich auch Kolleginnen und Kollegen mit einer eigenen Praxis in und um Lübeck herum ansprechen und für den Verein gewinnen. Die 1. Vorsitzende Andrea Engel steht Interessierten gerne für ein Gespräch zur Verfügung.

**☐ Lübecker Heilpraktiker e.V.**  
**1. Vorsitzende Andrea Engel**  
**Am Redder 1**  
**23617 Stockelsdorf**  
**Internet:**  
**[www.luebecker-heilpraktiker.de](http://www.luebecker-heilpraktiker.de)**  
**Telefon**  
**04505/ 2069837**

## Zertifizierte Heilpraktikerausbildung

**LÜBECK.** Heilpraktikerinnen und Heilpraktiker sind ein wichtiger Bestandteil unseres Gesundheitssystems. Es ist ein sehr verantwortungsvoller Beruf, deshalb dauert eine gute Ausbildung in der Regel etwa drei Jahre. Die Heilpraktikerschule Lübeck bildet seit 1996 mit großem Erfolg Heilpraktikerinnen und Heilpraktiker aus und ist zertifiziert als anerkannte Verbandsschule vom Bund Deutscher Heilpraktiker.

Grund- und Prüfungsvorbereitungskurse für die große und kleine Heilpraktiker-Überprüfung finden laufend statt, der Einstieg in die Kurse ist jederzeit möglich. Zusätzlich werden Wochenendseminare mit naturheilkundlichen Themen angeboten, z. B. Reiki, Bachblüten, Fußreflexzonen und Wirbelsäulen-Basis-Ausgleich.

Das Inhaberehepaar Monika und Ullrich Döring unterrichtet in allen Kursen selbst - und das mit viel Enthusiasmus und Freude. „Lernen muss Spaß machen“, so Monika Döring, „dann hat man den besten Er-



**Monika und Ullrich Döring, Heilpraktikerschule Lübeck.**  
Foto: Christoffer Greiss

folg“. Der Unterricht findet in kleinen Gruppen statt und ist so aufgebaut, dass keine medizinischen Vorkenntnisse notwendig sind.

In den Grund- und Prüfungsvorbereitungskursen können Interessierte nach Anmeldung an einem kostenlosen Probeunterricht teilnehmen. Rufen Sie an oder schreiben Sie eine E-Mail –

das Team der Heilpraktikerschule Lübeck freut sich auf Sie!

**☐ Heilpraktikerschule Lübeck**  
**Marlring 66 a, 23566 Lübeck**  
**Telefon 0451/493071 und 0451/3881399**  
**E-Mail:**  
**[info@heilpraktikerschule-luebeck.de](mailto:info@heilpraktikerschule-luebeck.de)**  
**Internet:**  
**[www.heilpraktikerschule-luebeck.de](http://www.heilpraktikerschule-luebeck.de)**

## Erlebnistag für Gesundheit und Wohlbefinden

**LÜBECK.** Im Zentrum für bewusstes Leben „VIVIS-SATYA“ gestalten mehrere Heilpraktikerinnen und Wellnesstherapeutinnen einen Tag für Gesundheit und Wohlbefinden. Es geht los am Sonntag, 16. März, von 11 bis 17 Uhr.

„Mit vielen Aktionen und Informationen führen wir Sie gemeinsam durch den Tag“, so die Einladenden. Es finden ab 11.15 Uhr stündlich und parallel Impulsvorträge statt.

„Dabei geben wir den Besuchern die Möglichkeit, in unterschiedliche Praktiken und Themen Einblick zu nehmen.“ Im Fokus stehen Prävention, Gesundheits- und Lebensberatung. Weitere Themen sind unter anderem: Ernährung, Persönlichkeitsentwicklung, innere, emotionale Prozessarbeit, energetisches Heilen und Wellness. Den



**Das Team des Zentrums für bewusstes Leben „VIVIS-SATYA“ lädt zu einem Tag für Gesundheit und Wohlbefinden.**  
Foto: privat

Abschluss des Gesundheits- & Erlebnistages bildet um 16.30 Uhr eine gemeinsame Trommelmeditation, die Körper und Geist in Einklang bringen kann.

Die genauen Themen und Uhrzeiten sind zu finden unter [www.vivis-satya.de](http://www.vivis-satya.de).

„Auf der Aktionsfläche können Sie uns persönlich kennenlernen und Fragen stellen. Wir freuen uns über Ihre Anmeldung – ein spontaner Besuch ist jedoch ebenso herzlich willkommen!“

Nähere Infos zu diesem Tag erhalten Sie auf der Webseite von Satya Ferdinand oder telefonisch.

**☐ Zentrum für bewusstes Leben VIVIS-SATYA**  
**Satya Ferdinand, Heilpraktikerin**  
**Mönkhofer Weg 13, 23562 Lübeck**  
**Telefon 0178/ 667 95 45**  
**[www.vivis-satya.de](http://www.vivis-satya.de)**

### Aktionen

Um 11.15 Uhr Start mit Öl-Eiweiß-Kost und „Innere Bewegung im Gewebe“. Um 12.15 Uhr folgt „Innere Kind ~ zurück zur Lebensfreude“ und „Grübeleien & Sorgen - Tatkraft & Selbstvertrauen“.

Ab 13.15 Uhr geht es weiter mit „Nachhaltige Naturkosmetik & Aurore Massagen“ und „Innere Be-

wegung im Gewebe“. Um 14.15 Uhr „Wechseljahre - Veränderung als Chance“ und „Der alleingeborene Zwilling - tiefe Sehnsucht und Traurigkeit“. Dann um 15.15 Uhr „Erschöpft verharren - klare Entscheidungen treffen“ so wie „Ayurvedische Ernährung - finde deinen Ernährungstyp“.

## Das Besprechen von Krankheiten

**LÜBECK.** Das Besprechen ist eine uralte geistige Heilmethode. Bei der Behandlung werden Heilungsgebete gesprochen, die der Übertragung von positiver universeller göttlicher Energie dienen. Dadurch sollen die Selbstheilungskräfte gestärkt und das Immunsystem harmonisiert werden.

Die Anwendungsgebiete sind vielfältig: Sehr bekannt ist das Besprechen von Warzen und Gürtelrosen. Da es sich aber um eine ganzheitlich wirkende Energie handelt, kann es prinzipiell bei allen Erkrankungen angewendet werden. Was nicht bedeutet, dass man damit alles heilen kann. Das Besprechen kann tatsächlich zur Heilung führen, in anderen Fällen kann zumindest eine erhebliche Linderung der Be-



**Monika Döring.** Foto: Greiss

schwerden und damit eine deutliche Verbesserung der Lebensqualität erreicht werden.

Weitere positive Aspekte sind, dass diese Behandlungsmethode

in jedem Alter angewendet werden kann und mit anderen Therapien – naturheilkundlich oder schulmedizinisch – kombinierbar ist.

Die Heilpraktikerin Monika Döring wendet das Besprechen seit vielen Jahren erfolgreich in ihrer Praxis an. Häufig wird sie gefragt, ob man denn daran glauben muss, wenn man sich besprechen lässt. Vertrauen und eine positive Einstellung sollte man grundsätzlich zur Heilmethode haben, ein besonderer Glaube ist jedoch nicht erforderlich.

**☐ Monika Döring, Heilpraktikerin**  
**Louise-Schroeder-Weg 17**  
**23558 Lübeck**  
**Telefon 0451/ 493071**  
**E-Mail: [info@monikadoering.de](mailto:info@monikadoering.de)**  
**Internet: [www.monikadoering.de](http://www.monikadoering.de)**

## Gewichtsreduzierung mit Akupunktur: 6-Wochen-Intensiv-Kur

**LÜBECK.** Gewicht verlieren ohne Hungern mit Medizin aus China: Wie das funktioniert, erklärt der Heilpraktiker Martin Müller-Klement: „Ich wünsche mir, dass Sie einen Besuch in meiner Praxis als etwas Entspannendes und Angenehmes empfinden. Eine Stunde, in der Sie sich wohlfühlen, in der Sie sich etwas Gutes tun, sich regenerieren und Kraft tanken.“

Aus dem Bereich der Chinesischen Medizin machen Sie Bekanntschaft mit klassischer Akupunktur, Ohrakupunktur, Schröpftherapie und Moxibustion (Erhitzen von Akupunkturpunkten). Zusätzlich kommt ein modernes Diathermie-Gerät zum Einsatz, welches mittels eines starken Magnetfeldes eine Tiefenerwärmung des Gewebes erzeugt und so für eine gestei-



**Heilpraktiker Martin Müller-Klement.** Foto: privat

gerte Dynamik im Fettgewebe und in den Stoffwechselorganen sorgt. Sie erhalten keine Diätpläne oder Abnehm-Produkte.

Eine Therapieform aus Mexiko

übernimmt den Aspekt des Detoxen. Hierzu erzähle ich Ihnen gern mehr während eines Behandlungstermines. Homöopathische Injektionen unterstützen den Abnehmprozess zusätzlich.

Die Kur umfasst 6-12 Wochen. Planen Sie pro Woche 1-2 Behandlungen zu je 60 Minuten ein. Eine Light-Version der Kur ist möglich.

Details und Preise zur Intensiv-Kur entnehmen Sie bitte meiner Homepage. Geschenkgutscheine können in der Praxis erworben werden.“

**☐ Martin Müller-Klement**  
**Heilpraktiker und Ingenieur**  
**Heiligen-Geist-Kamp 4**  
**23568 Lübeck**  
**Telefon 0451/ 14039703**  
**Internet:**  
**[www.Akupunkturpraxis-Luebeck.de](http://www.Akupunkturpraxis-Luebeck.de)**

## Tanja Springer lädt zum Info-Abend über die EMDR-Methode ein

**LÜBECK.** Seit über 15 Jahren behandelt Tanja Springer Beschwerden im Bereich von Rücken, Nacken und Schultern auf dem Schwingkissen. Um neben der zusätzlichen Ernährungsberatung noch ganzheitlicher agieren zu können, bietet Tanja Springer nun auch EMDR an. Diese ursprünglich aus der Traumatherapie stammende Technik kann dabei unterstützen, Herausforderungen, Erlebtes, Ängste, Trauer oder sogar Schmerzen anders zu verarbeiten und im Leben zu integrieren.

Dabei wird über Augenbewegung (EyeMovement – EM), Hören, Körperbewegung oder taktile Stimulation das Erlebte desensibilisiert (desensitization - D) und auf einer anderen Ebene verarbeitet (reprocessing – R). Dies



**Tanja Springer arbeitet mit der EMDR-Methode.** Foto: privat

geschieht im geschützten Raum, nach dem Ermessen und in dem

Tempo der/des Klient:in. Diese gut erforschte und vielseitige Methode überrascht durch ihre Effektivität. Die bilaterale Stimulation (Anregung beider Gehirnhälften) kann Prozesse im Gehirn anregen, die mit emotionaler Verarbeitung in Zusammenhang stehen.

Um die EMDR-Methode näher zu bringen, veranstaltet Tanja Springer am 18. Februar um 18 Uhr in ihrer Praxis einen Informationsabend. Eine Anmeldung über [mail@tanja-springer.de](mailto:mail@tanja-springer.de) ist wünschenswert.

**☐ Praxis für Naturheilkunde**  
**Tanja Springer, Heilpraktikerin**  
**Dankwatsgrube 57-63**  
**23552 Lübeck**  
**Internet: [www.tanja-springer.de](http://www.tanja-springer.de)**  
**Telefon 0451/9894909**











GESUNDHEITS-TIPP

RSV oder Grippe?

Bei fallenden Temperaturen haben Atemwegserkrankungen Hochsaison – das Husten und Schniefen um uns herum nimmt deutlich zu. Auch das RS-Virus und die Grippe machen in den kühlen Monaten häufiger die Runde. Beide Infektionen können insbesondere für empfindliche Gruppen relevant sein, doch wie unterscheiden sie sich eigentlich?

Das Respiratorische Synzytial-Virus (RSV) ist weltweit verbreitet und kann Atemwegsinfektionen in jedem Alter verursachen. Für Säuglinge, Frühgeborene und Menschen mit chronischen Erkrankungen erfordert das Virus besondere Vorsicht. Laut dem Robert Koch-Institut erkranken jährlich etwa 95 von 1000 Kindern im ersten Lebensjahr an RSV, davon müssen 16 Kinder stationär behandelt werden.

RSV befällt die Atemwege und kann zu schweren Atemwegs-erkrankungen führen, insbesondere zu einer Entzündung der kleinsten Atemwege (Bronchiolitis), in seltenen Fällen auch zu Lungenentzündungen.

Die Grippe ist eine Atemwegs-erkrankung, die durch Influenza-viren verursacht wird und vor allem in den Wintermonaten auftritt. Influenza führt in der Regel zu Symptomen wie hohes Fieber, Kopf- und Gliederschmerzen, trockenem Husten und ein starkes Krankheitsgefühl. Meist heilt die Erkrankung innerhalb von ein bis zwei Wochen vollständig aus.

Besonders bei älteren Menschen, chronisch Kranken oder Menschen mit geschwäch-

tem Immunsystem kann die Grippe jedoch schwerere Komplikationen wie Lungenentzündungen oder Herz-Kreislauf-Probleme verursachen. Eine jährliche Impfung kann wirksamen Schutz bieten.

UNTERSCHIEDE ZWISCHEN RSV UND GRIPPE

RSV und Grippe (Influenza) zeigen in ihrer Saisonalität Ähnlichkeiten, da sie meist im Herbst und Winter auftreten. Auch in ihrer Symptomatik gibt es Überschneidungen, was die Unterscheidung für Laien oft schwierig macht.

Dennoch gibt es ein paar Unterschiede. Denn während die Grippe in der Regel plötzlich mit hohem Fieber, starken Glieder- und Kopfschmerzen beginnt, entwickeln sich die Symptome bei RSV oft schleichender. Erwachsene bemerken RSV oft nicht, da es sich wie eine Erkältung äußern kann.

Die Symptome einer RSV-Infektion variieren je nach Alter und Gesundheitszustand der Betroffenen. Typische Anzeichen einer Infektion umfassen:

- Husten
- verstopfte Nase
- Schnupfen
- Fieber (oft leicht bis mäßig)
- Keuchen
- Atemnot

Besonders bei den



Joerg Ortmann, Inhaber der Pinguin-Apotheken, gibt Gesundheitstipps.

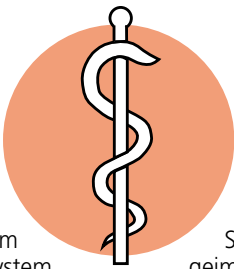
Kleinsten kann RSV schwerwiegende Atemprobleme verursachen, die ärztliche Hilfe erforderlich machen.

Erwachsene mit einem gesunden Immunsystem hingegen erleben oft nur milde Symptome wie Husten, Schnupfen und ein allgemeines Schwächegefühl. Die Inkubationszeit von RSV beträgt zwei bis acht Tage, wobei der Höhepunkt der Symptome meist am dritten bis fünften Tag erreicht wird. Eine RSV-Infektion dauert in der Regel eine Woche, der Husten kann jedoch länger anhalten.

RSV kann in schweren Fällen eine Lungenentzündung verursachen, besonders bei Säuglingen, älteren Menschen und Personen mit geschwächtem Immunsystem. Vor allem bei Kleinkindern kann das Virus von den oberen in die unteren Atemwege wandern und eine Bronchiolitis auslösen. In sehr schweren Fällen kann eine Beatmung mit Krankenhausaufenthalt notwendig werden.

**RSV-Impfung:** Die RSV-Impfung ist ein neuer Meilenstein im Schutz vor schwerwiegenden Atemwegserkrankungen. Die Impfung ist für Erwachsene ab 60 Jahren zugelassen und wird speziell für Personen aus Risikogruppen empfohlen.

Seit der Saison 2023/24 sind in Deutschland zwei Impfstoffe gegen RSV verfügbar. Einer davon ist Abrysvo, der zusätzlich auch zur Verwendung als maternale Impfung zugelassen ist. Schwangere können diesen Impfstoff zwischen der 24. und 36. Schwanger-



schaftswoche erhalten.

Um den bestmöglichen Schutz während der RSV-Saison zu bieten, sollte im Spätsommer oder Herbst geimpft werden. Eine RSV-Impfung kann zeitgleich mit der Grippeimpfung verabreicht werden.

PRÄVENTION VON ATEMWEGSERKRANKUNGEN

Während der Erkältungs- und Grippezeit lässt sich das Risiko von Atemwegserkrankungen wie Grippe, RSV oder Erkältungen verringern. Mit diesen Tipps wird die Ansteckungsgefahr reduziert:

- regelmäßiges Händewaschen mit Seife, mindestens 20 Sekunden
- Desinfektion von Oberflächen
- Mund-, Nasen- und Augenkontakt mit ungewaschenen Händen vermeiden
- Maske in Innenräumen mit vielen Menschen tragen
- Mund und Nase beim Husten oder Niesen bedecken
- ausgewogene Ernährung, ausreichend Bewegung und erholsamer Schlaf
- Stressreduktion für ein starkes Immunsystem
- regelmäßiges Lüften geschlossener Räume
- Impfungen gegen Grippe und andere relevante Erreger nutzen

Ferner sollten Eltern in der RSV-Saison darauf achten, dass ihre Kinder in der Nähe von Erkrankten geschützt sind.

Gesunde Grüße aus den Pinguin-Apotheken

Sepsis-Gefahr nicht unterschätzen

Eine Sepsis entsteht immer als Folge einer Infektion, wie zum Beispiel einer Grippe.

Während der aktuellen Grippewelle weist die vom Aktionsbündnis Patientensicherheit e. V. (APS) initiierte Kampagne #DeutschlandErkenntSepsis auf die Gefahr von Sepsis als schwere Komplikation der Influenza hin. In Deutschland ist Sepsis mit mindestens 85.000 Todesfällen jährlich eine der häufigsten Todesursachen. „Obwohl die Mehrheit der Todesfälle durch Sepsis laut WHO verhindert werden könnte, wissen die meisten Menschen nicht, was eine Sepsis ist oder welche Frühsymptome darauf hinweisen können“, erklärt Dr. Ruth Hecker, Vorsitzende des Aktionsbündnisses Patientensicherheit e. V. und Initiatorin von #DeutschlandErkenntSepsis. „Besonders während der Grippewelle ist es wichtig, die Anzeichen einer Sepsis zu kennen.“ Eine Sepsis entsteht immer als Folge einer Infektion, wie zum Beispiel einer Grippe. Dabei gerät die Immunreaktion des Körpers außer Kontrolle und schädigt die eigenen Organe. Unbehandelt endet eine Sepsis immer tödlich.

Prof. Dr. Mathias Pletz, Direktor des Instituts für Infektionsmedizin und Krankenhaushygiene am Universitätsklinikum Jena, erklärt: „Eine Sepsis kann auf zwei Wegen durch die Grippe entstehen – entweder löst das Grippevirus selbst die gefährliche Immunreaktion aus oder es kommt zusätzlich zu einer bakteriellen Infektion. Durch die geschwächte Immunabwehr können sich Bakterien leichter in der Lunge ausbrei-

ten und eine Lungenentzündung verursachen, die wiederum die häufigste Sepsis-Ursache darstellt.“

Die wichtigsten Warnsignale sind Atemnot, Herzrasen sowie ein extremes Krankheitsgefühl, das sich deutlich schwerer anfühlt als bei einer gewöhnlichen Grippe. Auch Verwirrtheit oder Wesensveränderung, niedriger Blutdruck sowie feucht-kalte, manchmal bläulich-fleckige Haut sind typische Warnzeichen. Bei Auftreten dieser Symptome sollte sofort der Notruf 112 oder der ärztliche Bereitschaftsdienst 116 117 gewählt werden.

Besonders gefährdet für eine Sepsis sind Menschen mit einem geschwächten Immunsystem. Dazu gehören Menschen über 60 Jahre, Schwangere ebenso wie Früh- und Neugeborene. Auch chronische Erkrankungen der Lunge, der Leber oder des Herzens sowie Grunderkrankungen wie Diabetes, Krebs oder AIDS können das Immunsystem schwächen und damit das Sepsis-Risiko erhöhen.

„Die beste Vorbeugung ist eine doppelte Impfstrategie“, betont Prof. Pletz. „Neben der jährlichen Grippeimpfung ist die Impfung gegen Pneumokokken wichtig. Dies gilt besonders für Menschen über 60 Jahre und chronisch Kranke.“

Rund 75 Prozent der Betroffenen, die eine Sepsis überlebt haben, erleiden Spätfolgen. Diese können vielfältig sein und auch erst Jahre später in Erscheinung treten.

Medizin

ANZEIGE

Schmerzen bekämpfen – doppelt so schnell<sup>1</sup>

Das geht mit flüssigem Ibuprofen in Kapselform



Dieses Arzneimittel begeistert Frauen bei Haarausfall!

Egal in welchem Alter oder Lebensphase: Wir Frauen stylen uns gerne, um unsere Haare in Form zu bringen. Aber wenn wir merken, dass die **Haare zunehmend ausfallen**, ist das erschreckend! Dabei ist uns schönes Haar doch so wichtig! Immer mehr Anwenderinnen vertrauen inzwischen auf das rezeptfreie **Revitensin** (Apotheke), das verschiedene Formen von Haarausfall von innen bekämpfen kann. Bei Revitensin ist keine äußere Anwendung erforderlich, sodass die Frisur nicht darunter leidet. Die natürlichen Arzneitropfen werden einfach mit einem Glas Wasser eingenommen. Neben- oder Wechselwirkungen sind nicht bekannt. Aufgrund der Wachstumsphase der Haare empfiehlt der Hersteller eine Einnahme von mindestens 12 Wochen.

Für Ihre Apotheke:

**Revitensin**

(PZN 17386423)



www.revitensin.de

Abbildung Betroffenen nachempfunden. REVITENSIN. Wirkstoffe: Acidum hydrofluoricum Dil. D12, Graphites Dil. D8, Pel. talpae Dil. D8, Selenium Dil. D12, Thallium metallicum Dil. D12, Homöopathisches Arzneimittel zur unterstützenden Behandlung bei Haarausfall. Enthält 45 Vol.-% Alkohol. • Zu Risiken und Nebenwirkungen lesen Sie die Packungsbeilage und fragen Sie Ihre Ärztin, Ihren Arzt oder in Ihrer Apotheke. • PharmaSGP GmbH, 82166 Gräfelfing

Wenn der Schmerz überhandnimmt, dann sollte es schnell gehen. Der Griff zu Ibuprofen ist für viele Schmerzgeplagte obligatorisch. Häufig greifen wir einfach aus Gewohnheit zur herkömmlichen Schmerztablette. Doch seit ein paar Monaten greifen immer mehr Schmerzgeplagte zur innovativen Flüssigkapsel von Spalt Forte, die doppelt so schnell<sup>1</sup> Schmerzen bekämpft wie herkömmliche Ibuprofen-Tabletten.

Ein Pochen an der Schläfe, ein Stechen im Knie, ein dumpfes Dröhnen im Kopf – Schmerzen kennt jeder von uns. Besonders häufig treten Kopf- und Gelenkschmerzen auf. Manchmal begleiten uns die Schmerzen Stunden, manchmal Tage und manchmal bleiben sie sogar dauerhaft. Egal wo der Schmerz sitzt und welcher Art er auch ist, der Wunsch der Betroffenen ist immer derselbe: den Schmerz schnell abzuschalten!



Schneller schmerzfrei mit Spalt: flüssiges Ibuprofen in Kapselform

Seit über 88 Jahren vertraut Deutschland auf Spalt, wenn es um Schmerzen geht. Mit Spalt Forte hat die Expertenmarke eine Flüssigkapsel entwickelt, die mit flüssigem Ibuprofen einen deutlich schnelleren Wirkeintritt ermöglicht als herkömmliche Ibuprofen-Tabletten.

Das Besondere: 400 mg vollständig gelöstes Ibuprofen wur-

den in eine einen Millimeter dünne, weiche Hülle in einer innovativen Flüssigkapsel eingeschlossen. Im Gegensatz zur Tablettenform liegt der flüssige Wirkstoff Ibuprofen deutlich schneller frei verfügbar vor, denn er muss nicht erst im Dünndarm aufgelöst werden. So wird die maximale Konzentration von Ibuprofen im Blutplasma doppelt so schnell<sup>1</sup> erreicht wie bei Ibuprofen in Tablettenform. Das Ergebnis: schneller schmerzfrei mit langanhaltendem Effekt.

Fragen Sie gezielt nach Spalt Forte

Neben der extra schnellen Schmerzlinderung bekämpft Spalt Forte zusätzlich entzündlich- sowie schwellungsbedingte Schmerzen und Fieber. Zudem sind die kleinen Kapseln leicht einzunehmen und gut zu schlucken. Kein Wunder, dass Spalt Forte Flüssigkapseln in Deutschland so beliebt sind. **Spalt – schaltet den Schmerz ab, schnell!**



★★★★★  
„Es gibt viele Schmerzmittel mit Ibu, aber Spalt Forte wirkt am schnellsten bei mir.“  
(Norbert L.)

Spalt<sup>®</sup>  
**FORTE**

Von dem deutschen Klassiker bei Schmerzen



Doppelt so schnelle Aufnahme des Wirkstoffs vom Körper<sup>1</sup>

Bekämpft auch entzündlich bedingte Schmerzen

Wirkt langanhaltend

Rezeptfrei

Spalt schaltet den Schmerz ab - schnell!

Für Ihre Apotheke:  
**Spalt Forte**  
(PZN 00793839)



<sup>1</sup>PharmaSGP GmbH, Fachinformation des Arzneimittels „Spalt Forte“ beschreibt die doppelt so schnelle Aufnahme des Wirkstoffs Ibuprofen vom menschlichen Körper; Stand der Information: Januar 2022. • Abbildungen Betroffenen nachempfunden, Name geändert. SPALT FORTE. Wirkstoff: Ibuprofen. Für Erwachsene zur kurzzeitigen symptomatischen Behandlung von leichten bis mäßig starken Schmerzen wie Kopfschmerzen, Zahnschmerzen, Regelschmerzen; Fieber. Spalt Forte soll nicht längere Zeit oder in höherer Dosierung ohne ärztlichen oder zahnärztlichen Rat eingenommen werden. Bei Schmerzen oder Fieber ohne ärztlichen Rat nicht länger anwenden als in der Packungsbeilage vorgegeben! www.spalt-online.de • Zu Risiken und Nebenwirkungen lesen Sie die Packungsbeilage und fragen Sie Ihre Ärztin, Ihren Arzt oder in Ihrer Apotheke. • PharmaSGP GmbH, 82166 Gräfelfing



Qualität  
zertifiziert gemäß  
DIN EN ISO 9001:2015

# PINGUIN APOTHEKEN

EISKALT  
REDUZIERT\*



## ORIGINALE GIBT'S BEI UNS - FÄLSCHUNGEN WOANDERS

### Vitamin B-Komplex Ratiopharm

120 Kapseln

43 %  
gespart

statt ~~41,94 €~~

**24.00** €



### Nasic Nasenspray für Erwachsene 10 ml

28 %  
gespart

statt ~~7,25 €~~

**5.25** \*

I = 525 €



### Prospan Hustensaft 100 ml für Kinder

23 %  
gespart

statt ~~9,77 €~~

**7.50** \*



I = 75 €

### Paracetamol ratiopharm 20 Tabl.

50 %  
gespart

statt ~~3,99 €~~

**1.99** \*



### Gelomyrtol forte 60 magensaftresistente Weichkapseln

36 %  
gespart

statt ~~37,50 €~~

**23.90** \*



### Grippostad 24 Kapseln gegen grippale Infekte

41 %  
gespart

statt ~~16,99 €~~

**9.95** \*



I = 49,00 €

+ größte Auswahl\*  
+ bestens beraten  
+ keine Einheitsmedizin  
= einfach in guten Händen!



PINGUIN  
APOTHEKEN

Inhaber Jörg Ortmann e. K.

### Olivenöl intensivcreme 50 ml

20 %  
gespart

statt ~~17,99 €~~

**14.45** €



I = 289 €

Rufen Sie uns an oder bestellen Sie unter: [www.pinguinapotheke24.de](http://www.pinguinapotheke24.de)

\*Für alle Produkte gilt zu Risiken u. Nebenwirkungen fragen Sie Ihren Arzt oder Apotheker - Dieser Preis gilt nach den gesetzlichen Bestimmungen, wenn diese Arzneimittel zu Lasten der gesetzlichen Krankenkassen abgegeben werden - Gilt nicht für verschreibungspflichtige Arzneimittel.

Angebote gültig vom 15.02.2025 - 22.02.2025

Am Hauptbahnhof/  
ZOB  
Konrad-Adenauer-Str. 1  
Tel.: 0451/82966

Im Hochschulstadtteil /  
Im Campus  
Alexander-Fleming-Str. 1  
Tel.: 0451/292 896 66

In der Mühlenstraße  
Südl. Altstadt  
Mühlenstr. 37  
Tel.: 0451/707 510 10

In der Königstraße  
auf 2 Etagen / EG + 1. OG  
Königstr. 59-63  
Tel.: 0451/292 75 55



# FINDE DEINEN TRAUMJOB IM NORDEN

## KÜSTENFISCHER.DE



Praxis für  
Zahngesundheit  
und Prophylaxe  
Dr. Daniela Weilandt

ZFA (m/w/d)



Vollzeit, Teilzeit

Oldenburg in  
Holstein

Stadwerke Lübeck  
Gruppe GmbH

Referent:in  
Messstellenbetrieb  
Wärme / Gas /  
Wasser



Vollzeit, Teilzeit

Lübeck

Gemeinschaftspraxis  
Scharbeutz

Dialysefachkraft,  
Gesundheits- und  
Krankenpfleger  
oder medizinische  
Fachangestellte  
(m/w/d)



Vollzeit, Teilzeit

Scharbeutz

Lübecker Bauverein  
eG

Service-  
mitarbeiter/in  
(m/w/d)



Vollzeit

Lübeck

Hanseblick MVZ  
GmbH

Medizinische  
Fachangestellte mit  
OP-Erfahrung;  
Operationstech-  
nische Assistenten  
OTA (m/w/d)



Vollzeit, Teilzeit

Lübeck

Stadt Bad Segeberg

Leitung für die  
Stadtbücherei  
(m/w/d)



Vollzeit

Bad Segeberg

NGS Elastomer  
GmbH

Buchhalter\*in  
(m/w/d)  
Kaufmännischer  
Mitarbeiter\*in  
(m/w/d)



Vollzeit

Sandesneben

14.229 Stellen  
und 6.448  
Arbeitgeber  
warten  
auf Dich.



# Stadt ruft zu Vorsicht am Brodtener Steilufer auf

Witterungsbedingt kommt es zu immer mehr Abbrüchen – Besonders gefährdet ist das Gebiet rund um das Haus Seeblick.

**TRAVEMÜNDE.** Ein heftiger Ostwind treibt die Wellen unermüdlich an das Kliff. An ein Weitergehen im Spülsaum Richtung Travemünde ist nicht mehr zu denken. Trotz der gefühlten Kälte sind an diesem Vormittag am Brodtener Steilufer einige Strandspaziergänger unterwegs. Der eine kehrt wieder um und geht nach Niendorf zurück; ein anderer benutzt die Stahltreppe als Aufstieg zum Wanderweg.

Ein paar Meter höher thront an dieser Stelle das ehemalige Jugendhaus Seeblick. Die Abbruchkante rückt dem altherwürdigen, über 100 Jahre alten Backsteinhaus immer näher auf die Pelle. Vom Strand aus ist die ganze Dynamik zu erkennen, wie insbesondere im Winter das Wechselspiel von Brandung, Wind, Frost und Regen unaufhaltsam am Brodtener Steilufer nagt.

Entsprechend kommt die aktuelle Warnung der Hansestadt nicht unerwartet: „Aufgrund der derzeitigen Witterungslage am Steilufer von Travemünde bis



Das ehemalige Jugendhaus Seeblick: Die Abbruchkante des Steilufers kommt dem Backsteingebäude immer näher. Foto: Hollinde

Niendorf kann es zu plötzlichen Abbrüchen an der Uferkante kommen. An den Stränden und Uferwegen ist deshalb besondere Vorsicht geboten.“

Und: Die Barrieren – insbesondere in Höhe des Hauses Seeblick – seien zu beachten; eine Umleitung für Radfahrende und Wanderer sei dort eingerichtet. „Da uns immer wieder Hinweise errei-

chen, dass die dort aufgestellten Absperungen umgangen beziehungsweise beiseite geschoben werden, war es der Stadtverwaltung ein Anliegen, vorausschauend zu handeln“, sagt Nina Rehberg, stellvertretende Stadtsprecherin.

Sie weist nochmal auf die offizielle, weiträumige und gut ausgeschilderte Umleitung für das

abgesperrte Stück des Wanderweges hin – über die Straßen Wieskoppel, Pfingstbusch und Hävenkamp.

Dass diese gut ausgeschilderte Passage jedoch nicht gerade beliebt ist, beweist ein stark ausgetretener Trampelpfad, der über den hinteren Teil des privaten Haus-Grundstücks führt. Ob dieser mal zum neuen regulären Weg werden könnte, ist ungewiss.

So hatte Stadtsprecherin Nicole Dorel gegenüber den LN schon häufiger betont, dass eine sichere Wegeführung in der Nähe des ursprünglichen Verlaufs des Wanderweges natürlich zu favorisieren sei. Wann diese wieder kommen könne, sei aber völlig offen. Die Stadt sei im Dialog mit dem Eigentümer des Grundstücks.

Die Entscheidung ist nun vom Ergebnis eines Gutachtens abhängig, das über diese Winterperiode erstellt werden soll. Das Gutachten entscheidet auch über das Schicksal der verlassen wirkenden Immobilie. **MHO**

## Premiere für Ü65-Faschingsparty

**LÜBECK.** Pastorin Inga Meißner und das Team des offenen Seniorentreffs laden zu einer Premiere ein: Am Sonnabend, 22. Februar, wird eine Ü65-Faschingsparty im Marienwerkhaus, Marienkirchhof 2-3, gefeiert. Von 14 bis

16.30 Uhr kann zu Schlagnern und Oldies getanzt werden, wenn die Pastorin zur DJane wird und Musikwünsche erfüllt. Es gibt einen Imbiss zur Stärkung, und das beste Kostüm wird prämiert. Der Eintritt ist frei.

## Konzert mit Kammermusik

**LÜBECK.** „Magie der Kammermusik“, ein Konzert in Kooperation mit der Xaver & Philipp Scharwenka-Gesellschaft Lübeck, ist am Samstag, 22. Februar, um 17 Uhr im Festsaal des Hauses Eden, Königstraße 25, zu

erleben. Nina Osina, Violine, und Annette Töpel, Klavier, spielen dann Werke von Mozart, Beethoven, Michael Töpel und Philipp Scharwenka. Der Eintritt zu dem Konzert ist frei, Spende werden erbeten.

## STELLENANGEBOTE

### VERTRIEB / BERATUNG / VERKAUF

**RABE**  
TIMMENDORFER STRAND

Scan me

WIR SUCHEN  
**MODE-  
BERATER**  
(M/W/D) IN VOLL- ODER TEILZEIT

Neueröffnung März 2025  
Strandallee 90 · 23669 Timmendorfer Strand  
[rabefashion.com](http://rabefashion.com)

### WEITERE BERUFSFELDER

## Boten (m/w/d)

auf Minijobbasis 556 € p.M.  
für die Pinguin-Apotheken



**Pinguin-Apotheken**  
zu Hd. Jörg Ortmann  
Konrad-Adenauer-Str.1  
23558 Lübeck  
[info@apo-luebeck.de](mailto:info@apo-luebeck.de)

**Raumpfleger (w/m/d)** für eine Kita,  
AZ Mo - Fr 16:00 - 18:45 Uhr, gesucht.  
Am Ausbildungspark/ Blankensee + Fahr-  
geld, 15 Minuten von HL entfernt. Gerne  
melden unter: ☎ 04541/8409900

**Su. Mitarbeiter m. FS.** Gartenpflege.  
Firma Willemeit ☎ 0171 / 52138 22

## HAUS- UND REINIGUNGSPERSONAL

**Reinigungskraft (m/w/d)**  
auf geringfügiger Basis  
in Lübeck gesucht. FS erforderlich.  
Firma Alkiewicz, ☎ 0175/1626262

**Gepl. 2-Pers.-Haushalt** su. eine Putzhilfe  
in Bad Schwartau. ☎ (0 451) 24 443

**Ideal Gebäudereinigung:** Reinigungskraft f.  
Schulreinigung in Bad Schwartau, Minijob-  
Basis á 1,75, 5x/W., Mo: 0151/12725517

## Berkenthiner Dorfbackstube

Ratzeburger Str. 2, 23847 Kastorf

Wir stellen ein zu sofort:

→ **Auslieferungsfahrer (m/w/d)**  
auf Minijob-Basis oder auf Wunsch Teilzeit  
(Anhängerfahren erforderlich)  
für die Wochenenden Freitag und Samstag

Bewerbung telefonisch unter:  
**04501-8927034** oder **01522-2547203**  
Bitte ab Dienstag (Montag Ruhetag) vormittags bis 11 Uhr.

## KÜSTENFISCHER.DE

DIE JOBBÖRSE FÜR DEINEN TRAUMJOB.

DRK-Kreisverband  
Lübeck e.V.

Deutsches Rotes Kreuz

## WERDEN SIE AKTIV!

Engagieren Sie sich ehrenamtlich beim DRK Lübeck

Ihre Einsatzmöglichkeiten:

- Bereitschaft / Sanitätsdienst
- Rettungsdienst
- Besuchsdienst
- Integrationshilfe
- Wasserwacht
- Kleiderläden

Mehr Informationen erhalten Sie unter **Tel. 0451 48 15 12-0**

[www.drk-luebeck.de](http://www.drk-luebeck.de)





# Am Dummersdorfer Ufer sind die Lämmer da

Für Kitas, Schulklassen und Familien werden jetzt wieder Führungen angeboten.

**LÜBECK.** Erzieherin Bianca Kasprzak (38) geht mit Jette (3) und Freya (5) in den Stall. Es riecht ein bisschen nach Heu und aus allen Ecken erklingt das Blöken der Lämmer und ihrer Mütter. In allen Tonlagen rufen die Kleinen ihr „Mäh“ durch die kühle Februarluft. Mal zart, mal kräftig, mal laut, mal leise, immer herzerwärmend.

Die Mädchen gehören zum Naturkindergarten Bergwichtel beim Landschaftspflegeverein (LPV) Dummersdorfer Ufer. „Wir gehen immer mal wieder in den Stall und schauen, wie es den Schafen und den Lämmern geht“, sagt die 38-jährige Erzieherin. Heute hat ihnen Schäfer Hannes Hildebrandt (43) erlaubt, dass sie kurz zu einem Muttertier in die Box dürfen, ganz vorsichtig.

Die dreieinhalbjährige Jette ist ein bisschen aufgeregt und hält ihren grünen Stofftier-Dinosaurier fest in der Hand. Aber die Erzieherin ist dicht bei den Mädchen und passt gut auf. Die Kinder dürfen das Lämmchen streicheln und Jette flüstert: „Kuschelig.“

Aktuell sind zehn Lämmer im Stall und 22 werden mit ihren Mutterschafen jetzt erstmal nach Kalkhorst auf die Weide gebracht. In Kalkhorst stehen noch mehr Tiere. Etwa 700 Schafe kommen im April, teilweise mit Nachwuchs, dann zum Hof zurück. Beim LPV gehören die Tiere für die kleinen Bergwichtel zum Kita-Alltag.

„Die Koppel liegt um das Kita-Gelände herum, sodass die Kinder die Tiere gut beobachten können“, erklärt Einrichtungslei-



Erzieherin Bianca Kasprzak (38) hält ein kleines Lämmchen im Arm. Jette (rechts) und Freya vom Naturkindergarten Bergwichtel beim Landschaftspflegeverein (LPV) Dummersdorfer Ufer finden das kleine Schaf „kuschelig“.

Foto: Lutz Roeßler

ter Patrick Bauer und betont, dass das nicht einfach nur niedlich und schön ist. „Das gesamte Setting dieses Naturareals hier bietet unterschiedlichste Entfaltungsmöglichkeiten für die Kinder.“

Gerade am Morgen habe er beobachtet, dass Kinder die neuen Lämmer begeistert gezählt haben. Andere Kinder standen verträumt am Zaun und genossen die Ruhe und Ausgeglichenheit, die die Tiere ausstrahlen.

Die Kinder können hier miterleben, wie die Lämmer auf die Welt kommen, wie sie aufwachsen, später geschoren werden

und wie die Wolle gesponnen wird. „Die größeren können daraus sogar kleine Decken weben“, sagt Patrick Bauer. Für ihn sei all das Leben und Lernen mit den Tieren und der Natur auch der Ursprung von Nachhaltigkeit: „Wenn ich das liebe, was ich erlebe, werde ich es später auch schützen wollen.“

Für das Lernen sei das Fühlen, Erleben, Hören, Sehen unverzichtbar, betont er. „Wir lernen halt nicht nur mit dem Kopf.“ Auch in diesem Sinne bekomme der LPV positive Rückmeldungen von kleinen und großen Gästen, die den Hof bei Lammführung

oder anderen Aktivitäten besuchen, so der Kita-Leiter.

Seit dem 10. Februar können Familien, Schulklassen und Kindergärten an der Naturschutzstation des LPV Dummersdorfer Ufer (Resebergweg 11) wieder die Lämmer besuchen. Für Gruppen sind Lammführungen von Dienstag bis Freitag möglich.

Für Familien und Einzelpersonen wird jeden Sonntag um 14 Uhr eine gesonderte Führung angeboten. Gruppenführungen kosten 40 Euro für bis zu zehn Personen und vier Euro für jede weitere Person. Bei Familienführungen sind ebenfalls vier Euro pro Person zu zahlen. Um Anmeldungen unter [info@naturwerkstatt-privall.de](mailto:info@naturwerkstatt-privall.de) oder Telefon 04502-999 6465 wird gebeten.

Der 1977 gegründete Landschaftspflegeverein Dummersdorfer Ufer betreut im Küstengebiet der Lübecker Bucht mehrere Schutzgebiete und hat sich dem praktischen Naturschutz verschrieben. Zu seinen Aufgaben gehören unter anderem biologische Bestandsaufnahmen, Umweltbildung und Öffentlichkeitsarbeit sowie die Beweidung der Schutzgebietsflächen mit mehr als 1000 Schafen und Ziegen, erklärt Alexander Bock, Leiter Naturwerkstatt Privall.

Inzwischen braucht das Lämmchen in der Box wieder Ruhe. Bianca Kasprzak geht mit den Mädchen zurück zu den anderen Bergwichteln. In einer Box steht ein Mutterschaf, das kurz davor ist, ein Lämmchen auf die Welt zu bringen. Wenn die Kinder am nächsten Tag wiederkommen, können sie das kleine Schäfchen bestimmt schon bestaunen. **KÜ**

## Orchideenausstellung

vom 13. bis 22. Februar



### Orchideen

verschiedene Sorten  
ab 12,99 €

Wir topfen  
Ihre Orchideen  
fachgerecht um



egesagarten Gärtnerei  
**Aeschlimann**



An der Gärtnerei 1, Groß Grönau  
Tel.: 0 45 09/79 99 19, Mo.-Sa. 9-18 Uhr, So. 11-16 Uhr  
[www.gaertnerei-aeschlimann.de](http://www.gaertnerei-aeschlimann.de)

## Frank Zingler

Maurermeister

- Reparatur
- Umbau
- Anbau
- Sanierung
- Fliesenarbeiten
- Schimmelbekämpfung

Am Dreilingsberg 9  
23570 Lübeck  
Tel. 0 45 02 / 844 801  
Fax 0 45 02 / 844 823  
E-mail: [info@frankzingler.de](mailto:info@frankzingler.de)

## Kuschinsky

SANITÄR UND HEIZUNG GMBH

Am Dreilingsberg 1  
23570 Travemünde  
Tel. 04502 / 51 27 + 5121  
[mail@kuschinsky-gmbh.de](mailto:mail@kuschinsky-gmbh.de)

## KÜSTENFISCHER.DE



## Smartphone-Sprechstunde und Smartphone-Schulung

**LÜBECK.** Wer ein neues Smartphone geschenkt bekommen hat und noch unsicher ist oder konkrete Fragen zum Gerät hat, ist bei den Ehrenamtlichen der Smartphone-Sprechstunde im CariTreff (Offener Treff für Men-

schen 55plus), Parade 4, in Lübeck richtig. Die Smartphone-Sprechstunde kann regelmäßig aufgesucht werden und findet im Eins-zu-eins-Kontakt statt. Termine werden individuell abgesprochen.

Außerdem bieten die Ehrenamtlichen eine Smartphone-Schulung für Anfänger am Donnerstag, 20. Februar, um 10 Uhr im CariTreff an. Es wird in einfachen Schritten die Funktionsweise eines Tablets oder Smartphones

erklärt. Das eigene Smartphone oder Tablet gern mitbringen.

Um Terminabsprache wird bis zum 17. Februar unter der Telefon 0451 / 7098770 oder Email [LebenimAlter-HL@Caritas-im-Norden.de](mailto:LebenimAlter-HL@Caritas-im-Norden.de) gebeten.

# MUSICAL-ERLEBNIS in Hamburg

im modernen Fernreisebus ab Eutin, Lübeck und Bad Schwartau

<b>Disneys KÖNIG DER LÖWEN</b> <ul style="list-style-type: none"><li>Vorstellung Mi., 18:30 Uhr ..... PK 4 nur € 109,90</li><li>Vorstellung Sa., 15:00 Uhr ..... PK 4 nur € 129,90</li></ul>	<b>Disneys HERCULES</b> <ul style="list-style-type: none"><li>Vorstellung Mi., 18:30 Uhr ..... PK 4 nur € 109,90</li><li>Vorstellung Sa., 15:00 Uhr ..... PK 4 nur € 129,90</li></ul>
<b>MJ – Das Michael Jackson Musical</b> <ul style="list-style-type: none"><li>Vorstellung Mi., 19:00 Uhr ..... PK 4 nur € 99,90</li><li>Vorstellung Sa., 14:30 Uhr ..... PK 4 nur € 129,90</li></ul>	<b>&amp; JULIA – Das Pop-Musical</b> <ul style="list-style-type: none"><li>Vorstellung Mi., 18:30 Uhr ..... PK 4 ab € 89,90</li><li>Vorstellung Sa., 15:00 Uhr ..... PK 4 ab € 119,90</li></ul>

Reisetermine: Mi., 19.03. 2025 | Sa., 29.03. 2025

Höherwertige Eintrittskarten sind gegen Aufpreis verfügbar!

Tagesfahrt p.P. schon ab € **89<sup>90</sup>**

Code: RB 021\_01

Beratung & Buchung: ☎ 04521-77937-0

Reiseveranstalter: Reisebüro Behrens GmbH | Riemannstraße 26 | 23701 Eutin  
Telefon: 04521-77937-0 | E-Mail: [info@behrens-reisen.de](mailto:info@behrens-reisen.de)

MTZ: 30 Personen, diese muss bis 3 Wochen vor Anreise erreicht sein.  
Für mobilitätseingeschränkte Personen nicht geeignet.  
Personalausweis erforderlich.

REISEBÜRO  
**Behrens**





## TIERMARKT

[www.zoo-schnack.de](http://www.zoo-schnack.de)

Da geht's Tier gut

## KFZ ANGEBOTE

## VW

**Golf VII. Autom.**, EZ 12/16, TÜV/HU 2/26, 132.720 km, Klima, dkl.blau, Navi, ZV, Sitzhg., s. gepfl., techn. einwandfr., Bremen kompl. neu, 11.200 € **0171/7207135**

**Kaufe ständig ältere PKW** ☎ **HL-69 09 19**

**Tiguan 2.0**, GL, TDI, Automat., grau, 174 TKM, EZ 11/17, 110kw, AHK, TÜV 01/27, 8-fach bereift, Pendlerfahrzeug, € 16.800 ☎ **0451-8895355**

## KFZ GESUCHE

## PKW KAUFGESUCHE

**AUTOANKAUF ALLER ART** heil & defekt, Motorschaden, Getriebeschaden, Unfall, TÜV fällig! ☎ **0173-2160962**

**Privat** sucht Auto v. Privat, auch ohne TÜV. ☎ 01 76 / 45 98 05 32

## MOTORRÄDER / ZWEIRÄDER

Suche Motorrad ab 500 cm³, BJ ab 2010. ☎ (0 172) 4 529 494

## WOHNMOBILE / -WAGEN

**Kaufe Wohnmobile + Wohnwagen** ☎ **03944-36160, www.wm-aw.de.Fa.**

## Herzinfarkt: Jede Minute zählt!

sofort  
**112**

Bei starkem Druck oder brennenden Schmerzen im Brustkorb, die über 5 Minuten anhalten und in Arme, Schulterblätter und Hals ausstrahlen können – dringender Verdacht auf Herzinfarkt.

Was Sie über den Herzinfarkt wissen müssen:  
[www.herzstiftung.de](http://www.herzstiftung.de)

Deutsche  
HerzstiftungVogtstraße 50  
60322 Frankfurt am Main

## MARKTPLATZ

## MÖBEL / HAUSRAT

**Abholung von gebr. Möbeln für bedürftige Menschen in Litauen.** Tel.: 0176/55 29 18 30

**! Ab sofort suchen wir gebrauchte Möbel für die Ukraine** ☎ **0451/59988209**

**Haushaltsauflösung am 22. u. 23.2.25** von 09:00 – 18:00 h, Schönböckenerstr. 32, 23556 Lübeck. Geschirr, Gläser, Möbel, Teppiche, elektr. Haushaltsgeräte, Waschmaschine, Spielzeug, Fernseher, Wandteller. "Kein Vorwegverkauf." ☎ **0152-33842497**

**Privater Garagenflohmarkt am 22.2.2025** 10-14 Uhr, Gardinen, Lampen, Bücher uvm. in Stockelsdorf, Lohstraße 119a.

**Wohnungsauflösung, Alles muss raus!** Wir verkaufen div. Möbel (Selbstabbau), Haushaltsgeräte, Deko, Geschirr, Bücher u.v.m. zu sehr fairen Preisen, teilw. geschenkt. Sa., 15.02, 10-15 Uhr; Mi, 19.02, 15-18 Uhr, Langer Königsberg 13, 23701 Eutin bei Hensch ☎ (0 176) 38 546 414

## TV / FOTO /

## PHONO / ELEKTRONIK

**TV Loewe** 100€ und DVD-Player 40€. ☎ (0160) 490 20 92

## HOBBY UND FREIZEIT

**Ich** suche Modelleisenbahn, 0451 48095020

## VERSCHIEDENES

## Christus - für Dich gestorben

**Hallo, Golfer! MARITIM-GOLF-AKTIE**, gegen Gebot z. vk. ☎ (0152) 317 02 978 oder (0451) 28 026 030

**Schrank, teilweise m.** Glastüren, normale Höhe, ca. 80cm breit + Flohmarkt-artikel zu verschenken. **0163/9108380**

**Wer nimmt 2 Stühle** von Kücnitz mit nach Berlin (Prenzlauer Berg Bötzwiertel)? ☎ 0174/2577330

## BEKANNTSCHAFTS- ANZEIGEN

## SIE SUCHT IHN

**Ich, Verena, 68 J.**, verwitwet und kinderlos, sehr attraktiv, eine ganz bezaubernde Frau mit herzlichem Wesen, bin humorvoll, einfühlsam und liebevoll, ich habe über 40 J. als Sekretärin gearbeitet. Bei ernsthaftem Interesse bitte ich um telefonische Kontaktaufnahme. Sie dürfen auch älter sein, wir könnten getrennt oder auch gern zusammen wohnen, pv ☎ **0160 – 97541357**

## ER SUCHT SIE

**Junggebl., nordischer**, blonder Typ, Witwer, Handwerker, 61 J., 1,76 m, schlk., su. symp. Partnerin. [skorpion63@web.de](mailto:skorpion63@web.de)

## DISKRETE TREFFS

**Er, 59 J. su. vernachl. Sie**, zwecks geleg. erotischer Treffen. Keine finanz. Interessen, 100% Diskretion. ☎ **01520/9160118**

## KONTAKTBÖRSE / EROTIK

**Alina**, mega OW, Natur, **0152-17785429**

## Eigenheim in Sicht?



**CONTRACT Vario**  
Endlich zuhause!  
TRAUMHÄUSER SEIT 1996

contract-vario.de

04505 5805-0

contractvario

Zu den Gründen 14 | 23623 Ahrensböök-Dakendorf

## ESPLANADE IMMOBILIEN

[info@esplanade-immobilien.de](mailto:info@esplanade-immobilien.de)  
Tel.: 0451-7907190

**Lübeck St. Jürgen – Liebevoll modernisiertes Zweifamilienhaus mit Wärmepumpe und Garage ideal für Selbstnutzer oder Ferienvermietung**

2 Einheiten, Grdst. 210,00 m², Gesamtfl. ca. 237,16 m², Wohnfl. ca. 177,94 m², Bj. 1893, JNKM kalkuliert ca. 30.420,- €, Luftwärmepumpe, Strom-Mix, Bedarfsausweis, B, 59,6 kWh (m²\*a) **KP 998.000,- €**

**Kontaktieren Sie uns gerne!**

## Scharbeutz - Klingberg

Stilvolles Einfamilienhaus mit traumhaftem Garten! Ca. 185 m² Wohnfläche, ca. 901 m² Grundstück, hochw. Ausstattung, großz. Wohn-/Esszimmer mit Terrassenzugang, offene Designer-Küche, mod. DB, Vollbad im OG, HWR, Bj. 2012, V: 88,4 kWh/m² p.a., Kl. C, Gas-FBH, KP: 875.000,- € 0451-8009410 von-wuelfing-immobilien.de

## Stockelsdorf

EFH in ruhiger Lage, ca. 130 m² Wohnfl. auf ca. 757 m² Grundstück, 5 Zimmer, gr. EBK m. Essbereich, ger. WZ mit Kamin, Kinderzi. m. Zugang zur überdachten Terrasse, SZ mit Echtholzparkett, Wannenbad, Garage u. SP, Bj. 1964, B: 236,7 kWh/m² p.a., Kl. G, Gas-Heizung, KP: 395.000,- € 0451-8009410 von-wuelfing-immobilien.de

## Möln

Charmanter Winkelbungalow in Seenähe! Ca. 182 m² Wohnfl., 5 Zi., ca. 804 m² Grdst., EBK im Landhausstil, helles WZ/EZ, Galerie im OG, SZ mit en-suite-Bad, Gäste-WC m. Dusche, HWR, FBH im EG, Teilkeller, Doppelcarport m. Wallbox, Solarthermie, Bj. 2007, Bj. 2007, V: 122,1 kWh/m² p.a., Kl. D, Pellet-Hz., KP: 650.000,- € 0451-8009410 von-wuelfing-immobilien.de

## Zu Fuß zum Strand...

Stilvolles EFH in ruhiger Sackgassenlage v. Grömitz, ca. 170 m² Wohnfl., 6 Zimmer, umlaufende Sonnenterrasse, ca. 80 m² Vollkeller mit Infrarotkabine, großz. Wohn- u. Esszimmer, Landhaus-Wohnküche, Gäste-WC mit Duschanschlüssen, VB mit Badewanne u. Dusche, el. Rollläden, Strom-WP mit Klimaanlage, FBH im EG und Bad, Doppelcarport, Außen-SP, Bj. 2007, V: 63,8 kWh/(m²a), Kl. B, Erd-WP, KP: 975.000,- € 0451-8009410 von-wuelfing-immobilien.de

## Bülow

Modernes Generationshaus auf ca. 2.000 m² Grdst., ca. 217 m² Wohnfl., WZ mit Kamin, großz. SZ, helles Badezimmer, offene EBK mit Kochinsel, umfangr. Sanierung zw. 2013-2023, Aufteilung in zwei sep. WE mögl., Warmwasseraufbereitung über Solarthermie, Bj. 1929, B: 82,31 kWh/(m²a), Kl: C, Gas-FBH, KP: 445.000,- € 0451-8009410 von-wuelfing-immobilien.de



**Vorsorgen? Selbst bestimmen? Gutes tun?**

[www.mein-herzensanliegen.de](http://www.mein-herzensanliegen.de)

**Ihr Informations-Portal für:**  
Testament • gemeinnützig Vererben  
Vorsorgevollmacht • Patientenverfügung  
Betreuungsverfügung u.v.m.

**DIAKONIE NORD-NORD-OST**  
Dauert es dir gut geht.

## Hanseatische Rarität „Hamburger Kaffeemühle“ Großzügiges Jugendstil-Anwesen

ca. 275 m² Gesamtfl., Bj. ca. 1929, aktuell 2 Wohneinheiten, nutzbar als Ein- oder Zweifamilienhaus, freie Lieferung, herrlich eingewachsenes Grundstück mit 3.464 m² (hiervon 1.780 m² ausgewiesenes Gartenland), hohe Decken, Holzdiele, Sprossenfenster, Kassetten Türen, Kapitänszimmer, Terrasse, Garage, Ölheizung (Bj. ca. 2011), Bedarfsausweis, F. 160,7 kWh **KP 740.000,- €**

**Kontaktieren Sie uns gerne!**

## Immobilie verkaufen?

Jetzt beraten lassen

[www.lubeca-immobilien.de](http://www.lubeca-immobilien.de)**Ihr Energie-Effizienz-Experte in Lübeck.**  
[www.premium-energieberatung.de](http://www.premium-energieberatung.de)

## ESPLANADE IMMOBILIEN

[info@esplanade-immobilien.de](mailto:info@esplanade-immobilien.de)  
Tel.: 0451-7907190

## Lübeck - Kücnitz

Charmantes Reihennittelhaus in ruhiger Lage, ca. 88,75 m² Wohnfl., 3 Zi., ca. 157 m² Erbpacht-Grundstück, Erbpacht: 34,55 € p.a., Restlaufzeit bis: 31.03.2058, ger. Küche, helles Wohn- und Esszimmer, SZ, helles DB, Dachboden als Ausbaureserve, Vollkeller mit Gäste-WC, PKW-Außenstellplatz, Terrasse mit Glasüberdachung, Bj. 1961, B: 281 kWh/(m²a), Kl: H, Strom-NSP, KP: 180.000,- € 0451-8009410 von-wuelfing-immobilien.de

## Malente

Neuw. Bungalow-DHH, ca. 106 m² Wohnfl., 3 Zi., WZ m. Kamin, offene EBK, Vollbad u. Gäste-WC, Südterrasse m. Außenkamin, Solarthermie, Glasfaseranschluss, Doppelcarport, Bj. 2019, V: 68 kWh/m² p.a., Kl. B, Gas-Heizung, KP: 399.000,- € 0451-8009410 von-wuelfing-immobilien.de

## ZFH mit viel Potenzial...

... in ruhiger Lage von Stuenborn. Insg. 6,5 Zimmer auf ca. 200 m² Wohnfl., je eine WE im EG u. OG, Terrasse u. Balkon, 2 EBK inkl. E-Geräten, 2 DB, Bj. 1965, B: 133 kWh/m² p.a., Kl. E, Öl, Öl-Heizung, KP: 300.000,- € 0451-8009410 von-wuelfing-immobilien.de

## Möln

Charmantes EFH mit Einlieger-Whg. in Waldrandlage, ca. 99 m² Wohnfl., ELW mit ca. 64 m², ca. 1.007 m² Grundstück, WZ mit Zugang zu Terrasse u. Garten, DB mit ebenerd. Du., EBK inkl. E-Geräten, Vollkeller, Carport u. mehrere Stellplätze, Bj. 1972, umfangreich saniert in 2011, V: 121,7 kWh/m² p.a., Kl: D, Gas-ZH, KP: 395.000,- € 0451-8009410 von-wuelfing-immobilien.de

## EIGENTUMSWOHNUNGEN

## ESPLANADE IMMOBILIEN

[info@esplanade-immobilien.de](mailto:info@esplanade-immobilien.de)  
Tel.: 0451-7907190

**Timmendorfer Strand – Exklusives Appartement mit traumhaftem Ausblick aus der 26. Etage**

Eigentumswohnung im Plaza Premium Hotel, Wfl. ca. 36 m², 1 Zimmer, Bj. ca. 1972, Duschbad, Pantryküche, Balkon, Hausgeld 225 € p.m., Kellerabteil, verschiedene Serviceangebote des Hotels nutzbar, Bedarfsausweis, Gaszentralheizung, C, 91,4 kWh **KP 229.000,- €** **Kontaktieren Sie uns gerne!**



## Möln

Attraktive Endetagen-Wohnung am Kurpark, ca. 168 m² Wohnfl., 2. OG, 6 Zi., helle EBK, sep. EZ, Ankleidezi., gr. Hobbyraum mit Sauna und Dusche, HWR, gr. SW-Dachterrasse, Kunststofffenster aus 2023/2024, Garage u. Außenstellplatz, Bj. 1977, V: 106,5 kWh/m² p.a., Kl. D, Gas-Heizung, KP: 480.000,- € 0451-8009410 von-wuelfing-immobilien.de

## Grömitz

Exklusiv sanierte 1,5 Zimmer-Wohnung! Fußl. zum Strand, EBK mit hochw. Ausstattung, offener Wohnbereich, gem. SZ, DB mit WC und Marmorfliesen, Balkon und SP vorh., Ferienverm. mögl., Bj. 1995, 2023 saniert, V: 43,6 kWh/m² p.a., Kl. A, FW-BHKW, KP inkl. Stellplatz u. Möblierung, KP: 310.000,- € 0451-8009410 von-wuelfing-immobilien.de

## Heiligenhafen

Hochwertige 2-Zi.-Whg. in Strandnähe! Ca. 51 m² Wohnfl., WZ mit Süd-Balkon, offene EBK aus 2023, DB, Abstellraum u. Keller-raum, Außenstellplatz vorh., ca. 500 m zum Strand, Bj. 1994, V: 65 kWh/m² p.a., Kl. B, Gas-Hz., KP: 275.000,- € 0451-8009410 von-wuelfing-immobilien.de

## Lübeck - Priwall

Traumhafte ETW ca. 300 m von der Ostsee entfernt, ca. 140 m² Wohnfl., 4 Zi., helles Wohnzimmer, SZ mit Ankleidezimmer, EZ mit Balkonzugang, Vollbad, Sauna, Südbalkon mit Markise, Außenstellplatz, 480,- € Hausgeld mtl., Bj. 1936, B: 154,6 kWh/(m²a), Kl: E, Gas-Hz., KP: 870.000,- € 0451-8009410 von-wuelfing-immobilien.de

## Scharbeutz

Traumhafte EG-Wohnung in Strandnähe, ca. 87,50 m² Wohnfl., ca. 15 m² Nutzfl., 3 Zimmer, helles WZ, bodentiefe Terrassenfenster, offene EBK, ger. SZ, Gästezi., mod. DB, Gäste-WC, gr. Terrasse, Carport, el. Außenrollläden, Bj. 2013, V: 12,3 kWh/m² p.a., Kl. A+, Strom-Wärmepumpe, KP: 490.000,- € 0451-8009410 von-wuelfing-immobilien.de

## Traumlage in Lübeck am Wasser ohne Makler

Aus gesundheitlichen Gründen. Exklusive 4 Zi.-Whg., Verkauf von Privat. Wfl. 133, Nfl. 152 m². Großer überdachter Balkon, 2 Etagen im MFH. Sie erwerben 1/3 WEG-Anteile. Insgesamt 5 Mietparteien. HL St. Jürgen. Direkt nahe der Altstadt, nahe Wochenmarkt Am Brink. Unverbaubarer Blick ins Grün über den Trave-Kanal auf den Mühlenteich. Doppelcarport mit Solar sowie Einzelstellplatz direkt hinter dem Haus im Grünen. Übergabe flexibel. Mindestgebot € 690.000. Besichtigungstermine nach Vereinbarung. Office@ism-hl.de ☎ 01727896666

## ESPLANADE IMMOBILIEN

[info@esplanade-immobilien.de](mailto:info@esplanade-immobilien.de)  
Tel.: 0451-7907190

**Energieeffizienzklasse: A+ Doppelhaushälfte mit hervorragender Energieeffizienz und viel Platz im Hochschulsstadtteil**

ca. 142 m² Wohnfläche, 4 Zimmer, Vollbad, Dachgeschoss bereits ausgebaut, Terrasse/Garten, 2 Außenstellplätze, Baujahr: ca. 2008, Wärmepumpe/Fernwärme, Geothermie, Verbrauchsausweis, A+, 18 kWh/(m²\*a) **KP 575.000,- €**

**Kontaktieren Sie uns gerne!**

**Urlaubsfeeling das ganze Jahr** Hafkrug, ca. 74 m², 2,5 Zim., 2 Ebenen, Terr., Stellpl., Bj. 1968, EnB, 183 kWh/(m²a), F, Gas, **429.000 €** (zzgl. 3,33 inkl. MwSt. Käuferprov.) **moellerherm-immobilien.de 0800-77 16 100**

**Möllerherm Immobilien**

**2 Zi. ETW, mit 180 Grad Meerblick**, in Sierksdorf Am Fahrenkrog, von privat an privat zu verk. (nur privat genutzt) 312.000€ Mail: [juergen.quast@gmx.net](mailto:juergen.quast@gmx.net)

## Dassow - Pötenitz

Traumhafte 2,5-Zimmerwhg. an der Ostsee, ca. 74 m² Wohnfl., 1. OG, helles Wohn- u. Esszimmer, offene Küche inkl. E-Geräten, mod. gestalter GR, Bj. 2015, B: 100,7 kWh/(m²a), Kl: D, Gas-FBH, KP: 295.000,- € 0451-8009410 von-wuelfing-immobilien.de

## Seniorenger. ETW...

... gesucht! Für ein rüstiges Paar im Ruhestand suchen wir eine barrierefreie Wohnung ab 3 Zi. in Lübeck St. Jürgen oder St. Gertrud. Balkon o. Terrasse sowie ein Aufzug im Haus sind wünschenswert. KP bis ca. 300.000,- € 0451-8009410 von-wuelfing-immobilien.de

## Sierksdorf

Moderne, möblierte ETW, ca. 50 m² Wohnfl., 2 Zimmer, heller Flur, offene EBK, mod. WB, WZ mit Ethanol-Kamin, hochw. vergl. Balkon, Ferienverm. mögl., Bj. 1971, B: 157,1 kWh/m² p.a., Kl. E, FW-FW, KP: 175.000,- € 0451-8009410 von-wuelfing-immobilien.de

## ETW in Strandnähe!

Traumhafte EG-Whg. mit großz. Terr. in Dahme, ca. 77 m² Wohnfl., 2 Zi., offene EBK, helles WZ, WB, SZ mit Terr.-Zugang, SP vorhanden, Bj. 1981, V: 36,23 kWh/m² p.a., Kl: A, Nachtsch.-ZH, KP: 235.000,- € 0451-8009410 von-wuelfing-immobilien.de

## ESPLANADE IMMOBILIEN

[info@esplanade-immobilien.de](mailto:info@esplanade-immobilien.de)  
Tel.: 0451-7907190

**Freie Lieferung direkt an der Vorderreihe Eigentumswohnung mit Balkon, Wasserblick und Stellplatz**

ca. 66,62 m² Wohnfläche, MEA 597/10.000stel., Hausgeld 540,- € inkl. Instandhaltung, Baujahr ca. 1965, 3 Zimmer, Vollbad + Gäste WC, Balkon, 1 Außenstellplatz, Keller, Dachboden, Verbrauchsausweis, Gaszentralheizung, D, 122,9 kWh / (m²\*a) **KP 365.000,- €**

**Kontaktieren Sie uns gerne!**



IMMOBILIENVERKAUF

ANLAGEOBJEKTE

info@esplanade-immobilien.de  
Tel.: 0451-7907190

**Denkmalgeschütztes  
Mehrfamilienhaus mit 16 Einheiten  
an der Obertrave/Musikhochschule  
courtagefrei**

ca. 663 m² Wohnfläche, 394 m² Grdst., Bj. ca. 1600, JNKM IST ca. 76.914,- €, Miete/m² ca. 9,67 €, Miesteigerungs-  
potenzial, Gastagenheizungen, Energie-  
ausweis lt. Gesetz-  
geber nicht benötigt

**KP 2.190.000,- €**

**Kontaktieren  
Sie uns  
gerne!**

info@esplanade-immobilien.de  
Tel.: 0451-7907190

**Innenstadt-Obertrave  
Top modernisiertes  
Mehrfamilienhaus mit Balkonen  
in bester Innenstadtlage**

6 Einheiten, Grdst. 133 m², Wohnfl. ca. 296 m², Bj. ca. 1900, JNKM IST ca. 46.560,- €, Modernisierungen: Leitungen, Elektrik, Heizungen, Fenster, Küchen & Bäder, Gas-  
zentralheizung,  
Bedarfsausweis, D, 115 kWh (m²\*a)

**KP 1.250.000,- €**

**Kontaktieren  
Sie uns gerne!**

**Bad Segeberg**

Saniertes Wohn- und Bürogebäude zur Selbstnutzung, insg. Ca. 161 m² Bürofl. Im EG und OG, DG-Wohnung mit 2 Zi., ca. 45 m² Wohnfl., ca. 4.200,- € Netto-ME p.a., Bj. 1956, 2018 saniert, Doppelgarage u. 10 SP, ca. 600 m² Grundstück, B, 246 kWh/(m²a), Kl: G, Öl-ZH, KP 400.000,- €

0431-58092560 von-wuelfing-immobilien.de

info@esplanade-immobilien.de  
Tel.: 0451-7907190

**Vielseitiges Wohn- und Geschäftshaus  
mit Garage, Parkplätzen und großem  
Eigenlandgrundstück**

6 Einheiten, Grdst. 1.610,00 m², Gesamtl. ca. 564,00 m², JNKM IST 43.140,00 €, Miesteigerungspotenzial, KP/m² ca. 1.409,57 €, Faktor 18,3 , Wohnteil: Bj. ca. 1965, Gasheizung, Verbrauchsausweis, F, 175,8 kWh (m²\*a), Nicht-Wohnteil: Bj. 1965, Gasheizung, Verbrauchsausweis, Wärme 151,5 kWh/ (m²\*a), Strom 18,1 kWh/(m²\*a)

**KP 785.000,- €**

**Kontaktieren  
Sie uns gerne!**

**Buchen Sie Ihre Kleinanzeige  
unter**

**Tel.: 04 51/144-11 11**

Abkürzungen für Immobilienanzeigen:			
App.:	Appartement	Lg.:	Lage
Blk:	Balkon	Mais.:	Maisonette- wohnung
BGF:	Bruttogrundfläche	ME:	Mieteinheit
Ct.:	Courtage	MFH:	Mehrfamilienhaus
DG:	Dachgeschoss	MS:	Mietsicherheit
DHH.:	Doppelhaushälfte	Ntfl.:	Nutzfläche
Do.-Gar.:	Doppelgarage	NGF:	Netto-Grundfläche
Du.:	Dusche	NB:	Neubau
EBK:	Einbauküche	NK:	Nebenkosten
EG.:	Erdgeschoss	NR:	Nichtraucher
ELW.:	Einliegerwohnung	OG:	Obergeschoss
Etg.:	Etage	RH:	Reihenhaus
ETW:	Eigentumswohnung	renov.:	renoviert
EFH:	Einfamilienhaus	renov.-bed.:	renovierungs- bedürftig
FeWo:	Ferienwohnung	Sout.:	Souterrain
FP:	Festpreis	Terr.:	Terrasse
Fußb.-Heizg.:	Fußbodenheizung	VDM:	Verband Deutscher Makler
Gar:	Garage	VHB:	Verhandlungsbasis
Gart.:	Garten	VHS:	Verhandlungssache
Gew.-Fl.:	Gewerbefläche	VB:	Vollbad
Grdst.:	Grundstück	VK:	Vollkeller
G.-WC:	Gäste-WC	WE:	Wohninheit
Hzg.:	Heizung	Wfl.:	Wohnfläche
IVD:	Immobilien Verband Deutschland	Whg.:	Wohnung
Kft.:	Komfort (-wohnungen)	ZFH:	Zweifamilienhaus
KP:	Kaufpreis	ZH:	Zentralheizung
Kü.:	Küche		

IMMOBILIENKAUFGESUCHE

HÄUSER

**Wir suchen laufend...**  
**Ein-/Zwei-/Mehrfamilienhäuser  
Doppelhaushälften / Eigentumswohnungen**  
**Gerne beraten wir Sie kostenlos!**  
**Tel. 0451 - 610 30 40**  
**www.grohmann-immobilien.de**

IMMOBILIEN SEIT 1978

**Altstadtnähe ges.!**

Beamter sucht mit seiner Lebensgefährtin ein zentrales Reihenhaus oder eine Doppelhaus-  
hälfte ab ca. 90 m² Wohnfläche, fußläufig zur  
Lübecker Altstadt.

0451-8009410 von-wuelfing-immobilien.de

**Alt-Travemünde ges.!**

Sympathische Innenarchitektin mit Hund  
sucht ein Kl. EFH in Alt-Travemünde, Umkreis  
Lembkestraße/ Alfred-Hagelstein-Straße, ab  
ca. 80 m² mit schön angelegtem kleinen Gar-  
ten, gerne fußläufig zum Strand. Kaufpreis je  
nach Lage und Ausstattung.

0451-8009410 von-wuelfing-immobilien.de

**Bad Schwartau ges.!**

Junge Familie sucht ein renovierungsbedürf-  
tiges Einfamilienhaus ab 4 Zimmern mit Gar-  
ten und guter Anbindung an die A1, im Um-  
kreis von Bad Schwartau oder Stockelsdorf.  
KP bis ca. 400.000,- €.

0451-8009410 von-wuelfing-immobilien.de

**DHH gesucht!**

Lehrer-Ehepaar sucht in Bad Oldesloe oder  
Reinfeld eine Doppelhaushälfte oder ein Rei-  
nenhaus, bevorzugt mit kleinem Garten,  
Stellplatz und guter Anbindung an öffentliche  
Verkehrsmittel. KP bis ca. 400.000,- €.

0451-8009410 von-wuelfing-immobilien.de

**Groß. EFH gesucht!**

Für eine größere Patchwork-Familie suchen  
wir ein Einfamilienhaus ab ca. 220 m² Wohn-  
fläche und min. 6-7 Zimmern in Lübeck oder  
Umgebung. Wichtig sind ein großer Garten  
und eine ruhige Lage. KP bis ca. 900.000,- €.

0451-8009410 von-wuelfing-immobilien.de

**HANDWERKER SUCHT:** Haus oder DHH  
zum Sanieren im Kreis Stormarn. Ein  
älteres Baujahr ist kein Problem. KP bis  
€ 390.000,- -- ☎ **04102-8243050**  
**www.kriechimmobilien.de**

**Heimwerkerprojekt...**

... gesucht! Für einen passionierten Bastler  
suchen wir ein sanierungsbedürftiges Ein-  
familienhaus mit min. 4 Zimmern im Umkreis  
von Lübeck. Das Haus sollte Potenzial für ei-  
gene Renovierungs- und Ausbaumaße bie-  
ten. KP bis ca. 350.000 €.

0451-8009410 von-wuelfing-immobilien.de

**Junge Familie sucht...**

... ein Einfamilienhaus oder eine Doppelhaus-  
hälfte ab ca. 130 m² Wohnfläche in familien-  
freundlicher, aber dennoch zentraler Lage  
Lübecks. Ein kleiner Garten und eine Garage  
sind wünschenswert. KP bis ca. 480.000,- €.

0451-8009410 von-wuelfing-immobilien.de

**Landleben gesucht!**

Naturverbundene Familie sucht ein Zuhause  
im Grünen mit großem Grundstück in ruhiger,  
ländlicher Umgebung von Lübeck oder Ost-  
holstein. Mindestgröße ab ca. 150 m² Wohn-  
fläche. KP bis ca. 750.000,- €.

0451-8009410 von-wuelfing-immobilien.de

EIGENTUMSWOHNUNGEN

**Suchen helle ETW mit Balkon  
oder Terrasse ab 3 Zimmer  
in Bad Schwartau, Lübeck,  
gern mit Stellplatz oder Garage**

**Wir freuen uns auf Ihren Anruf**

**Tel. 0451 - 2 77 77**  
**Nehlsen**  
**www.immo-nehlsen.de**

**Vermögensverwaltung Dr. Ernst Lutz  
GmbH** sucht in Scharbeutz, Timmendorf  
ein Ferienhaus mit direktem Seezugang 2-3-  
Zimmer Wohnung ☎ **0176 812 90 419**

**Akademikerin** sucht helle und ruhige 3-4-  
Zi. Altbauwhg., stadtnähe, in St. Jürgen o.  
St Gertrud 0162/8909979

**Suche Eigentumswohnung** (Lübeck) v.  
Privat. ☎ **0451-58345393**

**Pendlerwhg. gesucht!**

Berufsanfänger aus Hamburg sucht eine klei-  
ne, helle Wohnung mit guter Anbindung an  
den Lübecker Hauptbahnhof, ab 1-2 Zimmer,  
KP bis ca. 180.000,- €.

0451-8009410 von-wuelfing-immobilien.de

**Penthouse gesucht!**

Für einen Grafiker suchen wir eine exkl. Pen-  
thouse-Whg. mit ca. 150 m² Wohnfl., Lift und  
TG-Stellplatz. Bevorzugt an den Fleeten und  
Kanälen Lübecks sowie fußläufig zur Altstadt.

0451-8009410 von-wuelfing-immobilien.de

**Wir suchen laufend...**  
**Eigentumswohnungen &  
Immobilien jeder Größe**  
**Tel. 0451 - 610 30 40**  
**Arnimstr. 29 a, 23566 Lübeck**  
**www.grohmann-immobilien.de**

IMMOBILIEN SEIT 1978

**Wir suchen im Umkreis von 20 km  
um Lübeck EFH / DHH / RH  
ab 4 Zimmer, mit großem Garten  
u. Garage/Carport**

**Wir freuen uns auf Ihren Anruf**

**Tel. 0451 - 2 77 77**  
**Nehlsen**  
**www.immo-nehlsen.de**

**Lübecker Familie...**

...sucht! Für eine alteingesessene Lübecker  
Familie suchen wir EFH an der Lübecker  
Bucht im Umkreis von Travemünde, Nien-  
dorf, Scharbeutz oder Haffkrug mit ca. 150 m²  
und schönem Garten bis max. ca. 850.000,- €

0451-8009410 von-wuelfing-immobilien.de

**Meerblick gesucht!**

Unternehmerfamilie aus Köln sucht als Zweit-  
wohnsitz ein stilvolles Haus oder Anwesen an  
der Ostsee, vorzugsweise mit Meerblick und  
direktem Strandzugang, ab 5 Zimmer, 3 Bä-  
der und ca. 250 m² Wohnfläche. KP je nach  
Lage und Ausstattung.

0451-8009410 von-wuelfing-immobilien.de

**Mit Einliegerwhg. ges.!**

Unternehmer-Ehepaar sucht ein Einfamilien-  
haus mit Einliegerwohnung für den erwach-  
senen Sohn in zentraler Lage von Lübeck.  
Wünschenswert ist ein sep. Eingang für die  
Einliegerwohnung. KP bis ca. 800.000,- €.

0451-8009410 von-wuelfing-immobilien.de

**Modernes EFH ges.!**

Freiberufler-Ehepaar sucht ein modernes  
Einfamilienhaus ab 4 Zimmern und 150 m²  
Wohnfläche mit energieeffizienter Bauweise  
in Innenstadtnähe von Lübeck. Kaufpreis bis  
ca. 700.000 €

0451-8009410 von-wuelfing-immobilien.de

**PFLEGE DER MUTTER (85 J.): Tochter und  
Enkelsohn** suchen Haus mit Einlieger-  
wohnung zur Pflege ihrer Liebsten. EK  
vorhanden. KP bis € 550.000,- --  
☎ **04102-8243050**  
**www.kriechimmobilien.de**

**Reetdach gesucht!**

Kunstliebhaber-Pärchen sucht ein charman-  
tes Reetdachhaus mit Garten und Möglic-  
keit eines kleinen Ateliers mit min. 4 Zimmern  
in Lübeck, Gothmund oder im Umkreis von  
Groß Grönau / Sarau. KP bis ca. 680.000,- €

0451-8009410 von-wuelfing-immobilien.de

**RH im Grünen ges.!**

Junge Familie sucht nach dem Familien-  
zuwachs ein Reihenhaus mit mindestens 3  
Schlafzimmern in einer ruhigen Wohngegend  
von Lübeck. Ein eigener Garten mit Terrasse  
ist wünschenswert. KP bis ca. 450.000,- €.

0451-8009410 von-wuelfing-immobilien.de

**Ruhige Lage gesucht!**

Gartenliebhaber-Ehepaar aus Lübeck sucht  
ein Einfamilienhaus oder Bungalow ab ca.  
120 m² mit großem Grundstück in ruhiger  
Randlage von Lübeck. Bevorzugt mit Carport  
oder Garage. KP bis ca. 520.000,- €.

0451-8009410 von-wuelfing-immobilien.de

**Travemünde ges.!**

Für das Portfolio einer norddeutschen Medi-  
ziner Familie suchen wir in den begehrten  
Straßenzügen Travemündes (Umkreis Kai-  
serallee und Helldahl) Eigentumswohnungen  
ab 2 Zimmer und Einfamilienhäuser ab ca. 4  
Zimmer mit Stellplatz in gepflegtem Zustand.  
Kaufpreis je nach Lage und Zustand.

0451-8009410 von-wuelfing-immobilien.de

**VILLA GESUCHT:** Kaufmann sucht neues  
Domizil mit gehobener Ausstattung und  
gepflegtem Garten im Raum Stormarn.  
KP bis € 900.000,- -- ☎ **04102-8243050**  
**www.kriechimmobilien.de**

TG-Stellplatz inkl.!

Akademiker-Ehepaar aus Köln sucht eine  
neuerartige Eigentumswohnung ab 3 Zim-  
mern in einem ruhigen Stadtteil von Lübeck  
mit Balkon o. Terrasse und Tiefgaragenstell-  
platz. KP bis ca. 550.000,- €.

0451-8009410 von-wuelfing-immobilien.de

FERIEN- UND FREIZEITIMMOBILIEN

**Dir. Wasserzugang!**

Erfolgreiche Führungskraft aus Berlin sucht  
ein Ferienhaus mit direktem Seezugang und  
in zweiter Reihe zur Ostsee, ab ca.120 m²  
Wohnfläche. KP je nach Lage und Hochwer-  
tigkeit der Ausstattung.

0451-8009410 von-wuelfing-immobilien.de

Ostholstein gesucht!

Seglerfamilie aus Niedersachsen sucht ein  
Ferienhaus mit 3 SZ und blickgeschütztem  
Garten in Meer- und Hafennähe. Bevorzugt  
an der Ostsee. KP bis ca. 700.000,- €.

0451-8009410 von-wuelfing-immobilien.de

GRUNDSTÜCKE

Wir kaufen auch Grundstücke, auf denen  
solch ein Haus steht! Oder falls Ihnen Ihr  
Grundstück zu groß geworden ist.

Rufen Sie uns gerne an,  
wir machen Ihnen ein Angebot!

**NORDISKA HAUS** combi

Schönböckener Str. 10 - 23556 Lübeck  
**04 51 - 4 86 69 18** info@nordiska-haus.de

**Ab 8 WE gesucht!**

Privater Investor aus Hamburg sucht zur Er-  
weiterung seines Portfolios gepflegte Mehr-  
familienhäuser ab 8 WE in Lübeck und Umge-  
bung. Provisionsfrei für den EGT.

0451-8009410 von-wuelfing-immobilien.de

**Bis 1,2 Mio gesucht!**

Erfolgreiches Lübecker Brüder-Gespann  
sucht für den eigenen Bestand bevorzugt in  
Lübeck St. Jürgen oder St. Gertrud MFH mit  
guter Mieterstruktur in gepflegtem Zustand  
und bevorzugt kleineren Wohneinheiten.  
Kaufpreis je nach Zustand bis ca. 1,2 Mio. €.

0451-8009410 von-wuelfing-immobilien.de

**Lübecker Altstadt...**

...gesucht! Lübecker Unternehmen sucht ein  
Wohn- und Geschäftshaus in der Lübecker  
Altstadt mit einer Gewerbefläche ab ca. 100  
m² und ca. 8 Wohneinheiten mit guter Mieter-  
struktur. Provisionsfrei für den Eigentümer.  
0451-8009410 von-wuelfing-immobilien.de

**Lübecker Bucht ges.!**

Für den Geschäftsführer einer Reederei su-  
chen wir als Anlageobjekt ein MFH mit wenig  
Renovierungstau und vorzugsw. 1-3 Zim-  
mer-Mietwohnungen in guter Lage an der Lü-  
becker Bucht zwischen Travemünde bis Grö-  
mitz, Kaufpreis je nach Lage und Zustand.

0451-8009410 von-wuelfing-immobilien.de

**Wir suchen laufend  
Mehrfamilienhäuser.  
Keine Kosten für den Verkäufer!**

Arnimstr. 29 a, 23566 HL, Tel. 0451 - 610 30 40  
**www.grohmann-immobilien.de**

IMMOBILIEN SEIT 1978

**Sanierungsobjekte...**

... gesucht! Norddeutscher Abbruchunter-  
nehmer sucht sanierungsbedürftige Mehr-  
familienhäuser oder Wohn- und Geschäfts-  
häuser in zentralen Lagen in und um Lübeck.  
KP bis ca. 550.000,- €.

0451-8009410 von-wuelfing-immobilien.de

**Wohnanlagen gesucht!**

Investorengemeinschaft aus Kiel sucht gut  
vermietete Wohnanlagen mit mindestens 10  
Einheiten und geringem Investitionstau in  
Schleswig-Holstein und Hamburg. Provisi-  
onsfrei für den Eigentümer.

0451-8009410 von-wuelfing-immobilien.de

GEWERBLICHE IMMOBILIENGESUCHE

LAGERHALLEN / WERKSTÄTTEN

**Lagerhalle gesucht!**

Logistikunternehmen sucht eine große La-  
gerhalle in Lübeck oder Umgebung. Voraus-  
setzungen sind Laderampen, viel Platz zum  
Rangieren und eine gute Anbindung an Auto-  
bahnen. Zus. Büro- und Sozialräume sind  
wünschenswert. Provisionsfrei für den EGT.

0451-8009410 von-wuelfing-immobilien.de

HOTELS / GASTSTÄTTEN

**Boutique-Hotel ges.!**

Für die Erweiterung seiner Boutique-Hotel-  
Kette suchen wir für einen erfahrenen Hot-  
elier ein passendes Objekt zwischen HL und  
HH ab ca. 30 Zimmern. Bevorzugt in guter,  
wasser- und naturnaher Lage und mit Gastro-  
nomiebereich. Kaufpreis bis ca. 2,5 Mio €.

0451-8009410 von-wuelfing-immobilien.de

MIETANGEBOTE

2 ZIMMER

**Travemünde:** 2 Zi.-Whg. 75 m², 2  
Familienhaus, separater Zugang, be-  
vorzugte ruhige Lage, Nähe Strand u.  
Golfplatz, saniert, hell, hochwertige  
EBK, Loggia -Balkon, Duschbad, Zent-  
ralheizung, NR, keine Haustiere. Miete :  
1.200,- € kalt/ warm ca. 1.420,- €. Zu-  
schriften bitte an Chiffre: Z1 4022378

**Ahrensböck, ruhige Lage**  
2 Zi.-Mais.-Single-Whg., ca. 45 m² im  
2. OG, Keller, PKW-Stellplatz, 400€ +  
175€ NK. **Walter Schmidt Immobilien**  
☎ **(0171) 7003470**

**TDF-Strand zentral,** 2-Zi.-Whg., 75m², EG,  
Bj. 1997, Balkon, EBK, DB, Gas-Z.-Hgz.,  
EA-Ausweis (2017), EnEV 85KWH (m²a)  
Klasse C, frei ab 01.05.25, KM 1.250€+  
Stellpl. 30€ +NK+MS ☎**0151/11596707**

3 ZIMMER

**Ahrensböck,** 3-Zi.-Whg., 68 m², KM 600€ +  
Strom + Hgz., keine Haustiere.  
☎ **04525/1345**

**Nachmieter** gesucht! Helle, freundl. 3-ZW,  
97m², Balkon, 650€ + NK, in Lübeck.  
☎ (0 451) 53 721

HÄUSER

**Kleines Haus zu vermieten**  
Dörflich zwischen HH und HL, 2 Zi. 75  
m², gerne Katzen, gerne Musiker.  
580,00 ¢ M038. 1 MK. Sofort oder spä-  
ter.01525 1438737

MIETANGEBOTE

ANDERE MIETANGEBOTE

**Neue Lagerräume  
6, 9 und 12 m²**

in voll isolierter neuer Halle. 1 m²/11,- €  
monatl., trocken, abschließbar, belüftet,  
mit Beleuchtung. Sehr hohe Deckenhöhe  
und zugänglich täglich von 8 - 20 Uhr.  
Keine Mindestlaufzeit und monatl.  
kündbar. Keine Strom oder zusätzlichen  
Kosten. Verkehrsgünstige Lage zw.  
Lübeck und Bad Segeberg, 5 Min.  
zur A 20 und B 432.

**Heinrichs Handelsagentur**  
23821 Rohlstorf  
**Tel.: 0176/61795441**

MIETGESUCHE

WOHNUNGEN

**Große Wohnung ges.!**

Dreiköpfige Familie sucht eine Wohnung ab 4  
Zimmern mit Terrasse oder Garten in unmit-  
telbarer Entfernung zu KiTa und Schulen.  
Mietpreis bis ca. 1.500,- € monatlich.

0451-8009410 von-wuelfing-immobilien.de

**Gute Anbindung ges.!**

Studentenpaar sucht eine helle Whg. mit 2  
Zi., Balkon und guter Anbindung an den öf-  
fentlichen Nahverkehr Nahe der Universität  
zu Lübeck. Mietpreis bis ca. 900,- € mtl..

0451-8009410 von-wuelfing-immobilien.de

**Junger Bootsbau-Azubi,** finanziell abge-  
sichert, sucht dringend 1-2 Zi.Whg.  
max. 650 € warm, in Travemünde.  
Kontakt: **wohnen-trave@interimblau.de**

**Loft zur Miete gesucht!**

Kreatives Pärchen sucht ein modernes Loft  
oder eine stylische Wohnung mit offener  
Raumgestaltung und guter Anbindung in Lü-  
beck. Mietpreis bis ca. 1.600,- € monatlich.

0451-8009410 von-wuelfing-immobilien.de

**Pensionärin su. dringend** helle 2 Zi.-Whg.,  
ab 55m², gern m. Balkon, Keller, max.  
750€ real warm, keine Haustiere.  
**5lore6@gmx.de** oder ☎ **(0162)7531473**

**Physiotherapeutin** sucht 2 Zi.- EG- W-  
ohnung in St. Jürgen ☎ **(0176) 80245973**

**Professionelle Vermietung von  
Wohn- und Gewerbiemobilien in  
Lübeck und Umgebung.  
Gerne beraten wir Sie kostenlos!**  
**Tel. 0451 - 610 30 40**  
**Arnimstr. 29a, 23566 Lübeck**

IMMOBILIEN SEIT 1978

**Suche** für 3 Monate (Juli-Sep.) Gar-  
tenhäuschen o. Ä. mit Strom, Toilette,  
eventuell Kochplatte, zur Miete in Lübeck.  
Zuschr. an Z14018470

HÄUSER

**Haus zur Miete gesucht!**

Vierköpfige Familie sucht ein EFH zur Miete  
im Umkreis von Lübeck mit 4-5 Zi., Garten  
und Garage. NKM bis ca. 1.800,- € mtl..

0451-8009410 von-wuelfing-immobilien.de

IMMOBILIEN DIENSTLEISTUNGEN

ANDERE DIENSTLEISTUNGEN

**SEIT ÜBER 40 JAHREN** beraten wir Käufer  
bei der Suche. So verkaufen Sie Ihre  
Immobilie diskret und mit Erfolgsgaran-  
tie. Auch Sa./So. und nach Feierabend.  
☎ **04102-8243050**

**WIRD IHNEN IHR HAUS AUCH ZU GROSS?**  
Wir finden den passenden Käufer für Ihre  
Immobilie. Die Wertermittlung Ihrer  
Immobilie ist für Sie kostenlos.  
☎ **04102-8243050**

**WIR SIND  
NACHHALTIG**

Die Papierfasern der Zeitung  
können bis zu sechs Mal  
wiederverwendet werden  
und bieten so einen guten  
Rohstoff für neues  
Recyclingpapier.

Quelle: BDZV

**WOCHENSPIEGEL**



# Krisenstimmung in der Beckergrube

## Weinhandel Barrigue schließt ebenfalls – Geschäftsleute sorgen sich um Zukunft.

**LÜBECK.** Eine rote Linie durchzieht das Herz der Lübecker Altstadt. Gezogen hat sie der Navigationsdienst Google Maps. Die Linie markiert die derzeit gesperrte obere Beckergrube, an einigen Stellen der virtuellen Karte unterstreichen „Durchfahrt verboten“-Schilder die Dringlichkeit der Aussage: Hier geht nichts mehr. Auch viele der in dem Bereich ansässigen Unternehmen haben in den Krisenmodus geschaltet.

Die Colestreet war möglicherweise erst der Anfang. Vor zwei Wochen überraschte die sofortige Schließung der Kult-Kneipe in der Beckergrube die Hansestadt. Wirtin Diana Mandler machte in erster Linie die Dauerbaustelle vor ihrer Tür für die Umsatzrückgänge verantwortlich, die sie zur Aufgabe ihres Geschäfts bewegt haben.

## „40 PROZENT UMSATZEINBUßEN“

Fast direkt gegenüber der Colestreet schließt nun ein weiteres Geschäft. Die Weinhandlung Barrique gibt ebenfalls auf. Bis Ende März läuft ein Schlussverkauf, danach gehen die Lichter aus. Eröffnet 2021, habe das Unternehmen von Anfang an mit Herausforderungen zu kämpfen gehabt, berichtet Inhaber Jano Römer. Römer führt die Corona-Pandemie, die hohe Inflation und die weltpolitische Stimmungslage an. Das alles habe dem Einzelhandel stark zugesetzt.

„Und schließlich kam die Bau-

stelle in der Beckergrube noch dazu“, sagt Römer. „Wir wussten schon bei Anmietung des Geschäftes, dass die Beckergrube umgestaltet werden sollte. Das haben wir stets begrüßt. Dass es aber vorab noch über ein Jahr Vorarbeiten gibt, hat uns überrascht. So ist die Baustellenzeit mit fast vier Jahren insgesamt zu lang.“

Die Baustelle führe zu weniger Fußgängerverkehr in der Beckergube. Römer nennt ihm vorliegende Zahlen: Danach passieren täglich rund elf bis zwölf Prozent weniger Menschen sein Geschäft. „Das entspricht auch etwa den Umsatzeinbußen“, verrät der Geschäftsinhaber.

„Eine Nachricht, die uns sehr traurig stimmt, die aus unternehmerischer Sicht aber absolut nachvollziehbar ist“, kommentiert Olivia Kempke, Geschäftsführerin des Lübeck Management, die Schließungspläne. „Die Summe der Hemmnisse für eine erfolgreiche Unternehmensführung war dann doch zu hoch.“ Auch Römers direkte Geschäftsnachbarin Bahar Tahtali hat in ihrem Restaurant Le Théâtre mit ausbleibender Kundschaft zu kämpfen. Das Ergebnis: Laut Tahtali ist der Umsatz in ihrem Laden mittlerweile um 40 Prozent zurückgegangen.

Zu schaffen macht Tahtali auch, dass die Gäste aus dem gegenüber liegenden Theater ausbleiben. Früher seien viele Theaterfans zu ihr gekommen, nun passiert das nur noch selten.



**Im Geschäft Räumungsverkauf, vor der Tür die große Baustelle: Jano Römer, Inhaber der Weinhandlung Barrique, klagt über Umsatzeinbußen – und gibt seinen Laden auf.** Foto: Agentur 54°

## „VIELE GESCHÄFTE GEHEN KAPUTT“

„Viele der Theaterbesucher sind schon älter“, sagt Tahtali. „Die müssen jetzt einen Umweg um die Baustelle herum gehen, wenn sie zu uns wollen. Das machen die meisten aber nicht.“ Dass immer weniger Leute in ihr Restaurant kämen, mache sie ängstlich, sagt Bahar Tahtali. „Wir fragen uns, ob wir überhaupt bis zum Ende der Bauzeit durchhalten.“

in und um die Beckergrube herum herrscht, macht Margret Witzke Sorgen. Seit vielen Jahren betreibt die Fotografin ihr Studio Fotografie in der Altstadt in der Pfaffenstraße. Witzke kennt viele der Geschäftsleute in der Nachbarschaft – und sie beobachtet, welche Auswirkungen die Baustellen auf die Läden haben.

„Das hier ist mein Kiez“, sagt die Fotografin. In den sozialen

Medien weist Witzke immer wieder auf die Schwierigkeiten hin, die Baustellen und Kundenrückgang in dem Areal mit sich bringen. Zuletzt bei der Barrikade-Schließung. „Dass es uns allen wahnsinnig leid tut, nützt niemandem“, so Witzke auf Facebook. „Auf dem Weg zur schönen Innenstadt gehen viele Geschäfte kaputt.“

## „KEIN KUCHEN MEHR, NUR NOCH KEKSE“

Als Geschäftsinhaberin müsse man heute stärker um seinen Umsatz kämpfen, sagt sie. „Durch die Baustellen haben wir einen geringeren Durchlauf an Menschen. Denn in dem Bereich fallen Bushaltestellen und Parkplätze weg.“ Dass die Baustellen um sie herum nur ein Faktor für schrumpfende Umsätze sind, ist der Fotografin klar. Aber: „Die Faktoren läppern sich einfach“, sagt Margret Witzke. „Mittlerweile teilen wir Geschäftsleute uns keinen Kuchen mehr, sondern nur noch Kekse.“

Niemand könne weitere Unternehmensveränderungen ausschließen, sagt Lübeck-Managerin Olivia Kempke. „Ebenso wenig ist ausgeschlossen, dass andere Unternehmen Lübeck neu entdecken.“ Der wichtigste Faktor in diesem Wandel sei der Mensch, sagt Kempke. „Jeder hat es selbst in der Hand, seine Stadt, die Innenstadt als Mittelpunkt eines Oberzentrums und sogar eine Beckergrube lebendig zu halten.“

# Tabuthema Hämorrhoiden



Hämorrhoiden zählen zu den häufigsten Begleiterscheinungen von hartem Stuhl bzw. regelmäßiger Verstopfung. Lassen Sie es gar nicht so weit kommen!

„Ich habe Hämorrhoiden“ – Worte, die niemand von uns gerne in den Mund nehmen möchte. Tatsache ist jedoch: Wir alle haben Hämorrhoiden. Dabei handelt es sich schlichtweg um Blutgefäße rund um den Darmausgang. Wer umgangssprachlich von Hämorrhoiden spricht, meint damit vielmehr eine

**schmerzhafte Vergrößerung dieser Blutgefäße. Besonders häufig treten diese aufgrund von zu starkem Pressen beim Toilettengang auf. In vielen Fällen muss das aber gar nicht sein!**

## Warum Salben und Zäpfchen nicht reichen

Entsprechende Salben und Zäpfchen können zwar kurzfristig Linderung verschaffen, beseitigen jedoch nicht die Ursache des Problems. Wer lediglich die Symptome behandelt,

wird langfristig immer wieder mit den lästigen Hämorrhoiden zu kämpfen haben. Am besten Sie setzen also bereits an, bevor es so weit kommt. Und zwar bei einer gut funktionierenden Verdauung.

## Hartem Stuhl wirksam entgegensteuern

Ärztliche Leitlinien empfehlen bei hartem Stuhl die Erhöhung der Ballaststoffzufuhr, um die Verdauung sanft anzuregen. Dies ist sinnvoller als ein akut

angewendetes (synthetisches) Abführmittel. Letzteres kann bei häufigem Gebrauch nämlich zu einem Gewöhnungseffekt führen – der Darm braucht dann ständig den Reiz von außen, um einwandfrei zu arbeiten. Hinzu kommt, dass viele Abführmittel auch zu Durchfall führen können. Dadurch wird der ohnehin bereits empfindliche Darmausgang weiter gereizt, was die Beschwerden wie Juckreiz, Brennen oder Schmerzen bei Hämorrhoiden verstärken kann.

**Ballaststoffe:  
Sanft und wirksam**

Ballaststoffe hingegen regen bei ausreichender Aufnahme durch ihren Quelleffekt ganz natürlich die Darmtätigkeit an und sorgen so für eine normale Stuhlkonsistenz – noch bevor es zu den lästigen Hämorrhoiden kommt.

Studien haben in diesem Zusammenhang gezeigt, dass gerade Ballaststoffmischungen einen positiven Effekt zeigen und somit einen klaren Vorteil gegenüber Präparaten, die nur einen einzelnen Ballaststoff enthalten.\*

## Innovation aus der Apotheke

Ein solches Mittel, mit dem immer mehr Betroffene gute Erfahrungen gemacht haben, ist Dr. Böhme® Darm aktiv. Das fruchtige Trinkpulver enthält eine ideal dosierte 5-fach Kombination aus Ballaststoffen (Flohsaamen, Gerstengras, Apfel, Pflaume sowie Yaconwurzel). Es wirkt sanft und natürlich – einen spürbaren Effekt merkt man bereits nach der Einnahme von 1 bis 2 Sachets. Das bestätigt auch ein breit angelegter Produkttest.\*\*

Kurz gesagt: Kein schmerzhaftes Pressen mehr! Ideal also bei akuten Hämorrhoiden oder um zu verhindern, dass diese erneut entstehen. Anwender loben auch den leckeren Geschmack, wodurch sich das Präparat gut trinken lässt und auch problemlos regelmäßig eingenommen werden kann.

**Tipp:** Dr. Böhm® Darm aktiv ist auch für Kinder ab 6 Jahren geeignet, um wieder für eine regelmäßige Verdauung zu sorgen.

**Gut zu wissen:**

Wie alle Produkte der führenden österreichischen Apothekenmarke Dr. Böhm® wird auch Darm aktiv unter strengsten Qualitätsvorschriften mit hochwertigen Rohstoffen produziert. Bestehen Sie auf das Original – falls noch nicht vorrätig bestellt Ihre Apotheke Dr. Böhm® Darm aktiv für Sie.

\*Christodoulides S et al. Systematic review with meta-analysis: effect of fibre supplementation on chronic idiopathic constipation in adults. *Aliment Pharmacol Ther* 2016; 44 (2): 103–16.; \*\* PKA-Produkt-Test (PKAclub, 10/2023)

