

LÜBECK WOCHENSPIEGEL

WWW.WOCHENSPIEGEL-ONLINE.DE

Sonnabend, 14. Dezember 2024 • kostenlos

Aggressive Crack-Süchtige

Die Stimmung in Lübecks Drogenszene ist zunehmend aufgeheizt: Crack-Süchtige verhalten sich vermehrt aggressiv. **SEITE 2**

„Radfahrer frei“ rund um die MuK

Zur Anbindung der Stadtgrabenbrücke will die Stadt will die Beschilderung ergänzen. Der ADFC will eine markierte Trasse. **SEITE 3**

Kino wird zur E-Sport-Arena

Das Kino Movie Star in Bad Schwartau wurde für ein Turnier der Diakonie Nord Nord Ost zur E-Sport-Arena. **SEITE 5**

Zustellung: 0451/144-1826
Redaktion: 0451/144-1781
Anzeigen: 0451/144-1111, Fax -1010

Leben und Werk von Zofia Posmysz

INNENSTADT. Am Sonntag, 15. Dezember, um 18 Uhr stellen das Willy-Brandt-Haus Lübeck und das Theater Lübeck Leben und Werk der polnischen Autorin und Widerstandskämpferin Zofia Posmysz (1923-2022) vor. Unter dem Titel „Der Rabbi sang ein Gebet für die Toten“ liest Susanne Höhne, Schauspielerin am Theater Lübeck, im Willy-Brandt-Haus aus Texten von Zofia Posmysz; Norbert Abels skizziert Lebensstationen. Der Eintritt zur Lesung im Willy-Brandt-Haus, Königstraße 21, ist frei. Anmeldung erbeten unter Telefon 0451/ 1224250, veranstaltungen-luebeck@willy-brandt.de oder www.willy-brandt.de

Abschlussevent von Deernskram

INNENSTADT. Der 14. Dezember markiert das letzte Event von Deernskram_Vintage in diesem Jahr. Im Tonfink in Lübeck, Große Burgstraße 46, findet von 12 bis 17 Uhr das große Abschlussevent statt. Auch dort wird eine Vielzahl von Vintage-Stücken angeboten, die nach neuen Besitzern suchen.

Backen und Banken auf dem Feuerschiff

INNENSTADT. Am Sonntag, 15. Dezember, heißt es von 11 bis 16 Uhr wieder Backen und Banken auf dem Feuerschiff „Fehmarnbelt“ an der Untertrave (Nähe Hansemuseum). Der Verein freut sich auch über neue Mitglieder. Der Eintritt ist frei.



Karten gewinnen für „Moving Shadows“ in der Lübecker MuK

„Moving Shadows – Our World!“ stellt alles in den Schatten. Für das Gastspiel am Sonntag, 5. Januar 2025, um 18 Uhr im Konzertsaal der MuK verlosen wir 3x 2 Karten.

Über eine Million begeisterte Zuschauer! Im weltweiten Fokus stehen die Mobilés mit Moving Shadows, seit sie bei Talentshows immer auf dem Siegerpodest stehen. Egal, wo sie auftreten, sie werden stürmisch gefeiert. Medien und Zuschauer sind sich einig: Ein Schattentheater, das alles in den Schatten stellt! Licht aus – Spot an! Die Künstler machen mit ihrem aktuellen Programm „Our World!“ genau da weiter, wo sie bislang ihre Fans elektrisiert haben: Es ist noch poesievoller, kreativer, verblüffender. Es visualisiert sowohl die Sonnenseiten, als auch die Schattenseiten der Welt in einer Kombination aus Leichtigkeit, Präzision, Poesie, Comedy, Tanz, Artistik, Kunst und Bewegung. Sieben Artisten, eine Leinwand, dazu Licht und Mu-

sik, mehr braucht es nicht für eine traumhafte Reise. Mit filigranen Bildern umgarnen die Artisten, Tänzer und Pantomimen ihr Publikum. Die Moving Shadows kreieren mit erstaunlicher Präzision und verblüffender Leichtigkeit einen poesievollen Bilderreigen aus fließenden Körpern, wirbeln temperamentvoll ins Licht und verschwinden wieder in der geheimnisvollen Tiefe des Raumes. Hinter der Leinwand verschmelzen ihre Körper zu Landschaften, Tieren und Gebäuden.

Eintrittskarten gibt es im Vorverkauf von 31,20 bis 47,70 Euro inklusive Vorverkaufsgebühren bei Tips&Tickets und bei allen bekannten Vorverkaufsstellen.

Foto: Michaela Köhler-Schaer

Gewinnen kann, wer uns am 14. oder 15. Dezember unter Telefon 0137 / 800 36 14 anruft. (Telemedia interactive GmbH; Kosten pro Anruf 0,50 Euro aus dem deutschen Festnetz und aus dem Mobilfunknetz).

Dach Solar GmbH

PHOTOVOLTAIK
vom Fachbetrieb vor Ort

ALLES AUS EINER HAND

- ✓ individuelle Fachberatung
- ✓ fachgerechte Montage
- ✓ zuverlässig und kostengünstig
- ✓ schnell und professionell

Rudolf-Diesel-Str. 22, 23617 Stockelsdorf | 0451-120 150-0
info@dachsolar.de | www.dachsolar.de

Bestattungsinstitut Friedrich-W. Zunft
Friedhofsallee 1a, 23554 Lübeck

Wir sind täglich 24 Stunden für Sie erreichbar.

Tel. 04 51 / 49 12 32

Erd- u. Feuerbestattungen auf allen Friedhöfen
Waldbestattungen
Seebestattungen

Bestattungsvorsorge und Beratung kostenlos

Gold & Silber

Wir zahlen hohe Preise für Besteck und Schmuck, Brillanten und Uhren, Münzen, Zahngold und Bernstein

ANTIK & KUNST
Breite Str. 4 neben der Schiffergesellschaft
direkt am Koberg
☎ 7 25 56 • Gutachten
Suche BRIEFMARKEN sowie alte Orden und Bilder
www.goldankauf-dose.de

AUTO ADAM kauft
fast jeden Pkw & Lkw
auch defekt, Unfall-/Totalschaden
Sofort Bargeld, prompte Abmeldung u. Abholung
24-Std.-Tel.-Service, auch sonntags

Rufen Sie an, 04 51 / 57010
HL, Roggenhorster Straße 13
www.AUTO-ADAM.de

KÜCHE?

Seit über 50 Jahren vertraut man Schöppich – aus gutem Grund!

individuell & familiär

Küchen Tüftler ... hat Ihre Küche!

Schöppich
seit 1973
Bad Schwartau - www.schoepich.de

UNSCHLAGBAR GÜNSTIG
BAUAKTIV | Geniner Straße 133 A | 23560 Lübeck

Kleineisen zu Kilopreisen

- z.B. Schnellbauschrauben 5,-
- z.B. Sechskantschrauben 10,-
- z.B. Holzbauschrauben 15,-
- z.B. Terrassenschrauben Edelstahl 20,-

Scheibenfrostschutz
5 L, -20 °C
Du sparst **33%**
3,99 (U.L. 5,99)

Preise gültig bis 31.12.2024 und nur solange der Vorrat reicht.

BAUAKTIV-SPARCOUPON

-20%
auf zwei Artikel Deiner Wahl*

BAUAKTIV
Discount Baumarkt

Alpinaweiß
Das Original
10 L
Du sparst **10%**
44,99 (U.L. 49,99)

*Gültig bis 31.12.2024 und auf vorrätige Waren, ausgenommen Gutscheine, Paletten und Gss. Dieser Coupon ist nicht mit anderen Rabattaktionen/Coupons kombinierbar und gilt nicht auf bereits reduzierte Ware sowie Werbeware. Gültig nur bei Vorlage dieses Coupons im BAUAKTIV in Lübeck.

O. C. KATRE-SCHMUCK

Batteriewechsel sofort
Wir kaufen:
Gold, Silber, Platin, Schmuck, Diamanten, Zahngold, Bernstein, Luxusuhren

MÜHLENSTR. 19 • LÜBECK ☎ 0451/9 89 89 29

GLÜCK IM NORDEN
Die Partnersuche mit Herz

JETZT KOSTENLOS REGISTRIEREN:
glueck-im-norden.de

Pflege24Nord
24-Stunden-Betreuung in Ihrem eigenen Zuhause!
Individuelle Betreuung durch polnisches Personal!
Die bezahlbare Alternative zum Pflegeheim!
Tel. 0173/6 53 30 86

Finden Sie kostenlos Singles an der Ostsee!

- ✓ Über 20 Jahre Erfahrung
- ✓ Server in Deutschland
- ✓ Keine versteckten Kosten

Buchen Sie Ihre Kleinanzeige unter
Tel.: 04 51/144-11 11
wochen Spiegel

Gardinen SCHLICHTING

Unsere Winterangebote

35%
auf den Nählohn Ihrer neuen Dekoration

- nicht in bar auszahbar oder mit anderen Aktionen kombinierbar
- Angebot gilt bis 31.01.2025
- Rabatt nur für Neubestellungen

Rabatt nur gegen Vorlage dieser Anzeige bei der Bestellung

Wir waschen Gardinen

35%
auf maßgefertigte Plissees, ausgewählte Kollektion

- nicht in bar auszahbar oder mit anderen Aktionen kombinierbar
- Angebot gilt bis 31.01.2025
- Rabatt nur für Neubestellungen

Schwartauer Allee 13a-15 • 23554 Lübeck
5 Parkplätze vor den Schaufenstern • Haltestelle Wickede Str. Linie 1 + 10
Montag - Freitag 10.00 - 18.00 • Sonnabend 10.00 - 13.00
Tel. 0451-43115 • www.gardinen-schlichting.de

NEUE Adresse noch besserer Service!

SUITNER TraveAntik
Jetzt in der Mühlenbrücke 1

Innenstadt
Mühlenbrücke 1
Mo-Fr 9.30 - 17.30 Uhr
0451/73993

Travemünde
Rose 12 - Mo+Di & Do+Fr 10-12:30 Uhr

ANKAUF Gold & Silber
LIVE Kurse! Schmuck, Diamanten, Zahngold..
Luxusuhren von Rolex,
Patek Philippe, Audemars Piguet, Omega, IWC..
Orden, Militaria, Münzen,
Medaillen, Postkarten, Briefmarken uvm.

Auch VERKAUF von Goldbarren, Münzen & Silberbarren bei uns!

Hanse Art AUKTIONSHAUS
Jetzt einliefern!
Wir beraten Sie gerne, im Auktionshaus oder bei einem Hausbesuch.
Mengstr.14 - in Lübeck
Öffnungszeiten nach Terminvereinbarung.
0451/ 707 57 800
info@auktionshaus-hanseart.de

Aggressive Crack-Junkies: Suchtberaterin will mehr Selbstverteidigungskurse

Stimmung in der Lübecker Drogenszene ist zunehmend aufgeheizt – Abhängige attackieren Helfer.

LÜBECK. Eine Droge bereitet den Suchtexperten in der Hansestadt Kopfzerbrechen. Crack ist mittlerweile auch in Lübeck angekommen. Am Hauptbahnhof sind Konsumenten durch äußerst aggressives Auftreten auffällig geworden. Die Obdachlosenhilfe hat Konsequenzen gezogen und fährt mit dem Herzenswärmebus nicht mehr dorthin. Auch das Awo-Fachzentrum für Suchtfragen hat seine Streetworker angewiesen, sich zurückzuziehen, wenn die Lage am Hauptbahnhof eskaliert.

„Crack muss ständig konsumiert werden“, berichtete Karin Mechnich, bis Ende Juli Leiterin des Awo-Fachzentrums, jetzt im Sozialausschuss der Bürgerschaft, „dieser ständige Druck macht extrem aggressiv.“ Der Crack-Konsum sei eines der aktuell größten Probleme der Drogenberater.

ÜBERGRIFFE IN DER BEGEGNUNGSSTÄTTE

Auch in der Begegnungsstätte für Süchtige unterhalb der Marienbrücke sei es bereits zu Übergriffen auf das Personal gekommen. Karin Mechnich sprach im Sozialausschuss von zwei Anzei-

gen, die deswegen erstattet wurden. Außerdem seien vermehrt Hausverbotwegen Konsums ausgesprochen worden. Für die Drogenberater und Streetworker wünscht sich die Suchtexpertin mehr Selbstverteidigungskurse.

„Auch wir haben in der letzten Zeit eine zunehmend aggressive Stimmung am Hauptbahnhof bemerkt“, sagt Nadine Düsenberg, Leiterin der Ökumenischen Bahnhofsmission mit 17 Ehrenamtlichen auf LN-Anfrage. „Vermehrt kommen Menschen mit psychischen Erkrankungen auf uns zu, oft in einer Kombination mit anderen Problemlagen wie Sucht oder Obdachlosigkeit, was für unsere Ehrenamtlichen oft herausfordernd ist.“ Nicht immer sei für sie erkennbar, ob es sich um Crack-süchtige handele.

Ob die vor Kurzem aufgelöste Sicherheitspartnerschaft von Polizei, Stadt und Drogenberatung wegen der Lage am Hauptbahnhof wieder aktiviert werden müsse, fragte die Sozialpolitikerin Mandy Siegenbrink (Grüne) im Sozialausschuss. „Crack und Aggressionen – das Problem kann die Sicherheitspartnerschaft nicht lösen“, erklärte Karin Mechnich. „Die Polizei kann höchstens die Dealer festsetzen.“



Karin Mechnich, bis Ende Juli Leiterin des Awo-Fachzentrums für Suchtfragen, steht in der Begegnungsstätte für Süchtige unterhalb der Marienbrücke in Lübeck. Drogenabhängige haben dort das Personal angegriffen.

Foto: Lutz Roeßler

Polizei und Stadt hatten vor wenigen Tagen die 2019 gegründete Sicherheitspartnerschaft beendet, weil die Etablierung einer offenen Drogenszene in Lübeck verhindert worden sei. Dazu habe maßgeblich die Begeg-

nungsstätte unterhalb der Marienbrücke beigetragen, erklärten Polizei und Stadt. Die Zahl der Besucher in dem Treffpunkt sei 2024 um 77 Prozent gegenüber 2023 gestiegen, berichtete Karin Mechnich.

Das sei vor allem auf die verlängerten Öffnungszeiten zurückzuführen, sagte Mechnich. Es würden deutlich mehr Frauen in die Einrichtung kommen als in den früheren Treffpunkt tea & talk in der Wahnstraße. Neben

dem Spritzenaustausch würden in der Begegnungsstätte auch Injektionsbestecke ausgegeben. Zudem komme einmal in der Woche das Gesundheitsmobil und es würden 30 bis 50 warme Mahlzeiten pro Tag ausgegeben.

IMMER MEHR FRAUEN WOHNUNGSLOS

Die Drogenberater befragen die Besucher auch regelmäßig nach ihrer Wohnsituation. „Es gibt eine zunehmende, versteckte Obdachlosigkeit“, sagt Karin Mechnich, „Menschen kriechen irgendwo unter.“ Davon würden zwei Drittel der Besucher berichten und vor allem betreffe die versteckte Obdachlosigkeit immer mehr Frauen.

Die Obdachlosenhilfe Lübeck spricht von 35 bis 40 Menschen, die draußen schlafen. Hinzu kämen 30 Wohnungslose, die bei jeder Tour des Herzenswärmebusses mit versorgt würden. Das sind jene Menschen, die keine Wohnung haben, aber bei Freunden oder Verwandten vorübergehend unterkommen. Jan Rühmling, Vorsitzender der Obdachlosenhilfe, geht von weiteren 60 bis 100 Obdachlosen aus, die gar nicht zum Herzenswärmebus kommen.

DOR

Infotermine zu IHK-Weiterbildungen

LÜBECK. Die Wirtschaftsakademie Schleswig-Holstein lädt Interessierte am Donnerstag, 19. Dezember, um 17 Uhr zu einem Infotermine in der Guerickestraße 6-8 in Lübeck ein. Dort stellt die Akademie Weiterbildungen zu geprüften Industriemeistern (IHK) in unterschiedlichen Fachrichtungen sowie zu IHK-geprüften Fachwirten und Fachkaufleuten vor, die im kommenden Jahr berufsbegleitend oder in Vollzeit starten werden.

Im Mittelpunkt der unverbindlichen Beratung stehen Inhalte, Abläufe und Fördermöglichkeiten der Lehrgänge. Teilnehmende können vor Ort Fragen stellen, Seminarräume besichtigen und zukünftige Mitstreiter und Mitstreiterinnen kennenlernen.

Info und Anmeldung zum kostenlosen Beratungstermin bei Kristiane Boortz von der Wirtschaftsakademie per E-Mail an kundenberatung@wak-sh.de sowie unter www.wak-sh.de.

Unterstützung für Obdachlosenhilfe

LÜBECK. Jedes Jahr unterstützen die Stadtwerke Lübeck zur Weihnachtszeit eine gemeinnützige Organisation. In diesem Jahr geht die Spende an den Herzenswärmebus der Lübecker Obdachlosenhilfe. Ein Scheck über 3000 Euro wurde jetzt überreicht.

Das Projekt versorgt Menschen ohne Wohnsitz mit warmen Mahlzeiten, Getränken und dringend benötigten Bedarfsartikeln. „Diese Spende kommt zu einer Zeit, in der wir mehr denn je auf Spenden angewiesen sind“, sagt Jan Rühmling, erster Vorsit-



Stadtwerke-Chef Jens Meier (links) übergibt Karen Dunker und Kai Kröger von der Obdachlosenhilfe den Spendenschein über 3000 Euro. Foto: Stadtwerke Lübeck

zender der Obdachlosenhilfe. Seit Beginn des Kriegs in der Ukraine seien die Spenden an

den Verein um 70 bis 80 Prozent zurückgegangen. „Die Anzahl der Versorgungsungen auf den Stra-

ßen hat sich im selben Zeitraum mehr als verdoppelt“, sagt Rühmling.

„Ich denke, dass wir unsere Weihnachtsspende nicht besser hätten einsetzen können“, sagt Jens Meier, CEO der Stadtwerke. Insbesondere in der kalten Jahreszeit hätten es Wohnungslose oft schwer. „Projekte wie der Herzenswärmebus, die hier etwas Erleichterung bringen, sind daher umso wichtiger“, sagt Meier. Den Stadtwerken als regionales Unternehmen sei es ein Anliegen, solche Projekte zu fördern.

Top-Tagesfahrten 2025 im Norden!

Mit modernen Fernreisebussen ab Lübeck, Bad Schwartau und Eutin

Code: RB 131_12



Biike-Brennen auf Nordstrand
inklusive 1 Becher Glühwein

Genießen Sie die große Panoramafahrt von der Ostsee an die Westküste nach Husum – hier haben Sie Gelegenheit zum Stadtbummel und sich ein wenig zu stärken. Anschließend Fahrt auf die Insel Nordstrand, wo Sie nach dem Abbrennen der Biike-Feuer mit wärmenden Glühwein erwartet werden.

• Fr., 21.02.

p.P. nur €29,90



Der Stint ist da!

Dieser leckere kleine Fisch gehört zur Lachsfamilie und wird nur kurze Zeit gefangen. Freuen Sie sich auf ein Stint- und Fischbuffet in der südlichen Lüneburger Heide. Außerdem gibt es noch weitere Fischfilets, verschiedene Matjesspezialitäten, Saucen, Bratkartoffeln, Speckkartoffeln, usw. Auf dem Rückweg fahren wir am Nachmittag in die Salzstadt Lüneburg inkl. Freizeit.

• So., 23.03.
• So., 30.03.
• Fr., 04.04.
• Mi., 09.04.

p.P. nur €56,90



Grünkohl „Satt“ und Lüneburg
mit allem, was dazugehört

Hausgemachter, frischer Grünkohl, Bregenwurst, Schweinebacke und Kasslerbraten bis zum Abwinken. Dazu gibt es die berühmten kleinen Heidekartoffeln in Butter und Zucker geröstet. Anschließend Fahrt ins wunderschöne Lüneburg mit Zeit zur freien Verfügung.

• Mi., 22.01.
• Di., 04.02.

p.P. nur €59,90



Küstentörn mit großem Frühstücksbuffet
Kombinierte Bus- & Schiffsreise mit den TT-Line-Fährschiffen

Fahrt entlang der Küste von Travemünde mit der TT-Line nach Rostock. Genießen Sie das Frühstücksbuffet an Bord. Busfahrt in die Hansestadt Rostock zum Stadtbummel.

• Do., 13.02. • Mi., 19.03.
• Di., 15.04. • Mi., 07.05.
• Do., 22.05. • Di., 03.06.*
• Mi., 18.06.* • Mi., 02.07.*
• Do., 11.09.
• Do., 09.10.

* Saisonzuschlag p.P. € 6,-

p.P. ab €69,90



„Bremen Tattoo“ mit 10 Nationen!
Inklusive Eintrittskarte PK 3 um 15.00 Uhr

Mit weit mehr als 700 Teilnehmern aus mehr als 10 Nationen geht das „Bremen-Tattoo“ 2025 an den Start mit einer weltweit einzigartigen Musikshow der Spitzenklasse mit Top-Musikern, Tanz und Gesang.

gegen Aufpreis buchbar:
- Eintrittskarte PK 2: € 10,-
- Eintrittskarte PK 1: € 20,-

• So., 19.01.

p.P. ab €99,90



Matinee in der Elbphilharmonie
inkl. Topplatz – PK 3

Sondervorstellung der „Symphoniker Hamburg“

Inkl. Eintrittskarte PK 3 für das Konzert im Großen Saal um 11 Uhr

Dirigent: Sylvain Cambreling
Solistin: Violistin Diana Adamyan
Max Bruch: Violinkonzert Nr. 1 g-Moll
Antonin Dvorak: Sinfonie Nr. 8 G-Dur
W. A. Mozart: Ouvertüre zu „Figaros Hochzeit“
(vorbehaltlich Änderungen)

• So., 09.02.

p.P. ab €144,90

Beratung & Buchung: ☎ 04521-77937-0

Reiseveranstalter: Reisebüro Behrens GmbH | Riemannstraße 26 | 23701 Eutin
Telefon: 04521-77937-0 | E-Mail: info@behrens-reisen.de

MTZ: 30 Personen, diese muss bis 3 Wochen vor Anreise erreicht sein.
Für mobilitätseingeschränkte Personen nicht geeignet.
Personalausweis erforderlich.

REISEBÜRO
Behrens

„Radfahrer frei“ rund um die MuK

Anbindung der Stadtgrabenbrücke: Stadt will Beschilderung ergänzen.

LÜBECK. Die Stadtgrabenbrücke überspannt bereits das Gewässer zwischen Hauptbahnhof und Lübecker Musik- und Kongresshalle (MuK). Baumaterial wartet in großen Stapeln darauf, verarbeitet zu werden. Bis Radfahrer hier entlang kommen, wird es aber noch einige Wochen dauern. Denn die Rampe zur Willy-Brandt-Allee fehlt bislang.

Klar ist: Dort wird es mit einer Ampel über die Straße gehen. In diesem Bereich finden aktuell Pflaster- sowie Leitungsarbeiten für die künftige Querung statt. Das Ziel ist, mit der neuen Route für viele Radler den gefährlichen Lindenplatz überflüssig zu machen. Eine Prognose der Stadt geht für die Stadtgrabenbrücke von jeweils 3400 Radfahrern und Fußgängern pro Tag aus. Doch wie wird der Verkehr von der Willy-Brandt-Allee weiter in die Altstadt geführt?

Die naheliegendste Route ist das Umrunden der MuK und die Nutzung der Holstenhafenbrücke (umgangssprachlich oft MuK-Brücke genannt). So gelangen Radfahrer zur Kreuzung An der Untertrave/Beckergrube.

Derzeit sind die Flächen rund um die MuK noch weitgehend für Fußgänger ausgewiesen. „Dort wird der Radverkehr aber mittels Zusatzzeichen zugelassen“, sagt Stadtsprecherin Nicole Dorel. Die gleiche Regelung solle für die Holstenhafenbrücke gelten. „Auch dort ist wie schon heute gegenseitige Rücksichtnahme geboten“, sagt sie.



An der Willy-Brandt-Allee entsteht aktuell der Überweg. Der Verkehr von der Stadtgrabenbrücke soll um die MuK herum zur Altstadt fahren. Dort gilt Rücksichtnahme auf Fußgänger. Foto: HVS

Der Kreuzungsbereich An der Untertrave/Beckergrube soll mit einigen kleinen Maßnahmen – wie zusätzliche Markierungen – für eine bessere Radverkehrsführung angepasst werden. Perspektivisch plant die Stadt ohnehin, den Kreuzungsbereich umzubauen.

ADFC SCHICKT STADT EMPFEHLUNGEN

Der ADFC freut sich auf die Fertigstellung der Stadtgrabenbrücke. Er hat der Stadt eine Empfehlung für die Radverkehrsführung geschickt, die über deren Planung deutlich hinausgeht.

„Die Diskussion über die Anbindung dieser Brücke an die Lübecker Altstadt ist nach unserem Eindruck noch nicht sehr weit fortgeschritten“, sagt der Vorsitzende Wolfgang Raabe.

Der ADFC empfiehlt die südwestliche Umfahrung der MuK. Die gemeinsame Führung von Fußgängern und Radfahrern hält der Club aufgrund der zu erwartenden starken Nutzung jedoch für nicht zulässig. Er fordert deswegen eine eigene markierte Zweirichtungstrasse von vier Metern Breite für den Radverkehr. An drei Stellen müsste der Radweg aus Platzgründen schmaler ausfallen.

Die Holstenhafenbrücke ist mit 4,40 Metern Breite aus Sicht des ADFC nicht ausreichend für den zu erwartenden Verkehr. „Dieser Engpass sollte möglichst bald aufgelöst werden“, fordert der Club. Der ADFC sieht zwei Möglichkeiten: die Verbreiterung der Brücke um 1,20 Meter oder den Bau einer zweiten Brücke, die dem Radverkehr vorbehalten wäre.

Die Stadt arbeitet derzeit an einem Verkehrsentwicklungsplan. Dies ist ein langfristiges Konzept, wie der Verkehr in Lübeck gestaltet werden soll. Teil dieses Plans soll laut Stadt ein Radverkehrskonzept sein. Der Punkt Holstenhafenbrücke soll im Rahmen der Erstellung geprüft werden.

Die Planung für die Ampelquerung über die Willy-Brandt-Allee gefällt dem ADFC nicht. Sie sieht vor, dass Radfahrer und Fußgänger Grün anfordern müssen. „Die Praxis zeigt, dass solche Ampeln in der Hansestadt Lübeck für Radfahrer und Fußgänger mit inakzeptabel langen Wartezeiten verbunden sind“, schreibt der ADFC in seiner Empfehlung. Er fordert stattdessen einen festen Wechsel der Grünphasen. Die Umlaufzeit dürfe 50 Sekunden nicht übersteigen.

Zwischenzeitlich war ange-dacht gewesen, dass Radfahrer an der Ampel standardmäßig Grün haben. Das hat die Stadt verworfen. Die Situation solle in den ersten Wochen beobachtet werden.

Neu in Stockelsdorf

GAIA

GREEK TAVERN

Wir laden Sie herzlich ein unsere Spezialitäten in familienfreundlicher Atmosphäre zu genießen.

Wir sind ein junges, freundliches und engagiertes Team, welches Sie mit unseren modernen, griechischen und vegetarischen Gerichten verwöhnen möchte.

Wir haben noch freie Plätze für Ihre Weihnachtsfeier!

GAIA GREEK TAVERN
Rathausmarkt 1e, (in der Passage)
23617 Stockelsdorf
Tel: 0451 / 38 90 43 43

Mo.-Fr. 11.30-15.00 + 17.00-21.30
Sa.+ So. 17.00-22.00

Mo.-Fr. günstiger Mittagstisch

Geschäftswelt

– Anzeige –

CELTIC RHYTHMS

direct from Ireland

Seit 10 Jahren begeistert **CELTIC RHYTHMS direct from Ireland** mit energiegeladene-m irischen Tanz, Livemusik, präziser Choreographie In über 500 Shows allein in Deutschland haben sich in den vergangenen Jahren die Besucher von dieser beeindruckenden Irish Dance Show – meisterhaft inszeniert von Startänzer und Choreograph **ANDREW VICKERS** – begeistern lassen!

Von Januar bis März 2025 geht die Reise auf die Konzertbühnen deutscher Städte weiter. Unter dem Tournemotto **PULSE OF ENERGY** präsentiert sich **CELTIC RHYTHMS** dem Publikum in aktualisierter Neuauflage. Neben liebege-

wonnenen Traditionals und altbekannten Tänzen wird die Show mit neuen Musikstücken, neuen Tänzen und neu-konzipierter Lightshow ihre Erfolgsgeschichte fort-schreiben und das Publikum wieder begeistern.

Celtic Rhythms direct from Ireland
29.01.2025, 20:00 Uhr
Kolosseum
Tickets unter
www.reservix.de
und an allen bekannten Vorverkaufsstellen

Schinken-Nissen

Familienbetrieb in dritter Generation. Seit 1959

Unsere Öffnungszeiten vor dem Weihnachtstfest

Donnerstag, 19.12.: 8 - 18 Uhr
Freitag, 20.12.: 8 - 18 Uhr
Samstag, 21.12.: 8 - 12 Uhr
Montag, 23.12.: 8 - 14 Uhr

24.12.24 bis 11.01.25 Betriebsferien

Schinken-Nissen ■ Ahrensböcker Str. 122 ■ 23617 Stockelsdorf
Tel.: 04 51 / 4 90 05-0 ■ www.schinken-nissen.de

“EIN ULTIMATIVER MUSICAL-ABEND!”

BEREITS ÜBER 500.000 BEGEISTERTE BESUCHER!

BEST OF MUSICALS

DAS ORIGINAL

MITTWOCH MUSIK- UND KONGRESSHALLE
29.01. LÜBECK
WWW.BEST-OF-MUSICALS.DE

TRAUMhaft

Wir fertigen hochwertige Ganzglasduschen, individuell nach Maß, exklusiv für Ihr Badezimmer.

Mehr Infos hier!

Rufen Sie uns einfach an!

GLASEREI MEWS
0451/73730

wochenspiegel-online.de

lokal & aktuell!

Unser Portal für Lübeck, Ostholstein und die Küste

Studierende
stellen CD vor

LÜBECK. „This is the future“ – unter diesem Motto laden die Bigband der Musikhochschule Lübeck (MHL) und der MHL-Pop-Chor unter Leitung von Bernd Ruf sowie das Studierendenprojekt „The Nordic Collective“ am Mittwoch, 18. Dezember, zum Release-Konzert in den Treibsand ein. Mit dem Konzert stellen die jungen Musikerinnen und Musiker ihr viertes CD-Album der Reihe „LübeckSounds“ vor. Im Februar 2025 soll die neue CD auf den Markt kommen, am 18. Dezember wird sie im Treibsand musikalisch vorgestellt.

Das Konzert beginnt um 19.30 Uhr im Treibsand, Einlass ist ab 18.30 Uhr. Eintrittskarten gibt es für zehn und zwölf Euro im Vorverkauf unter <https://www.tix-forgigs.com/Event/60516>. Für Gäste des Konzertes ist die CD an diesem Abend bereits erhältlich.



Ein symbolischer Spatenstich für das Lübecker „Haus des Sports“: Stefan Böhmkke (Tanzclub Hanseatic, v. l.), Bürgermeister Jan Lindenau, Detlef Ott (Lübecker Judo-Club), Bausenatorin Joanna Hagen und Pito Bernet (TSB Lübeck). Foto: Agentur 54°

„Haus des Sports“ soll
im Juli 2026 fertig sein

Vor mehr als 20 Jahren gab es den ersten Vorstoß. Es ergänzt das Sportzentrum Falkenwiese.

LÜBECK. „Es geht los. Es geht wirklich los!“ – das waren die Worte von Detlef Ott, dem ersten Vorsitzenden des Lübecker Judo-Clubs (LJC), als er Ende der vergangenen Woche den symbolischen Spatenstich mitten auf der Tennisanlage des LbV Phönix an der Falkenstraße kommentierte. Dieser war erst durch einen Flächentausch möglich geworden, damit die drei Ascheplätze, die jetzt bebaut werden sollen, an anderer Stelle entstehen können. Neben ihm standen bei dem feierlichen Moment noch Stefan Böhmkke, 1. Vorsitzender des Tanzclubs Hanseatic Lübeck (TCH), sowie Pito Bernet aus dem Vorstand des Turn- und Sportbundes (TSB). Denn als Trio verkörpern sie die Bauherrenkooperation von LJC, TCH und TSB, um gemeinsam mit der Hansestadt das Lübecker „Haus des Sports“ zu bauen. „Im Mai 2004 haben wir begonnen, für das Projekt zu kämpfen“, sagt Ott. Der Grund: Tanz-

club und Judo-Club haben ihre Sportstätten auf Erbpachtgrundstücken in der Falkenstraße. Eine Verlängerung der Erbpachtverträge wurde nur noch jährlich befristet, da die am Klughafen gelegenen Grundstücke für Wohnbebauung genutzt werden sollen. „Und nun soll laut Aussage der Planung unser neues Zuhause im Juli 2026 bezugsfertig sein“, freut sich der Vorsitzende. Vorgehen ist ein frei stehendes Gebäude mit einer Gesamtnutzfläche von circa 3400 Quadratmetern. Es soll drei Vereinssportanlagen mit zwei übereinander liegenden Sporthallen bekommen. Im Erdgeschoss ist eine Dreifeldhalle vorwiegend für Budo-Sportarten – wie unter anderem Judo, Karate und Taekwondo – sowie Allgemeinsport vorgesehen. Darüber, im Obergeschoss, befindet sich dann eine modulare Sporthalle, die mit einem Tanz-

sportparkett ausgestattet werden soll. Und an der Nordseite des neuen Gebäudes soll sich ein dreigeschossiger Gebäudeteil für Vereins-, Schulungs- und Multifunktionsräume anschließen. Für das gesamte Vorhaben sind Kosten in Höhe von 13,3 Millionen Euro veranschlagt. Rund 6,5 Millionen werden von der Stadt kommen, drei Millionen Euro steuert der Bund aus einem Fördertopf bei. Zudem sind wieder die Lübecker Stiftungen mit im Boot: Possehl gibt 2,9 Millionen Euro, die Gemeinnützige Sparkassenstiftung 300.000 Euro. Die Unterstützung wurde vor allem gewährt, da die drei beteiligten Vorstände versichert haben, die jeweiligen Sportangebote verstärkt für die Öffentlichkeit zugänglich zu machen und den Schulsport zu unterstützen. „Wir freuen uns, dass es mit vereinten Kräften gelungen ist, das Vorhaben zu realisieren. Wir entwickeln hier Kooperationen für die Zukunft des Vereinssports“, be-

tont Bürgermeister Jan Lindenau (SPD). Dieses Projekt begleite ihn schon seit zehn Jahren – „und ich erinnere mich noch gut an eine Sitzung im Roten Saal im Rathaus. Da war die Grundstimmung aller Beteiligten so, dass man so lange weiter mache, bis das klappt. Und nun ist hier das Resultat.“ Dass Vereine miteinander kooperieren und gemeinsam Räumlichkeiten nutzen, sei eine echte Antwort für die Zukunft, lobt er die Beteiligten. Einen Dank richtet er auch an den LbV Phönix, der erst durch den Flächentausch den Bau an Ort und Stelle ermöglicht habe. Den dritten Baustein des „Sportzentrums Falkenwiese“ soll dann nach dem Sport- und Bewegungspark sowie dem Haus des Sports noch die Sporthalle für den Schulsport bilden. „Da sind wir noch am Planungsbeginn und gehen mit der Fertigstellung in Richtung 2030“, erklärt Bausenatorin Joanna Hagen. **MHO**

St. Aegidien:
„Tiere im Hotel“

INNENSTADT. Drei Pastorinnen, die sich vor einem Kaninchen namens Bellhop hinter dem Sofa verstecken. Bis sie den Futterautomaten entdecken und diesen im Sprint erbeuten. Ein Vikar, der sich als besagtes Kaninchen seinen ersten Tag als Page im Grand Hotel verdingt und sich erst noch zurechtfinden muss.

Klingt komisch? Ist es auch! Viel zu lachen haben werden die Besucher des Theatergottesdienstes am Sonntag, 15. Dezember, um 10 Uhr in St. Aegidien. Pastorin Nicola Nehmzow übt mit ihren Kolleginnen Inga Meißner von St. Marien und Lilly Schaack von St. Petri sowie Vikar Michael Bertram mit Herz und Seele den Ausschnitt aus „Tiere im Hotel“.

Das aktuelle Weihnachtsstück im Theater Lübeck stammt aus der Feder von Gertrud Pigor, eine der meistgespielten Dramatikerin im deutschen Kinder- und Jugendtheater. Die Idee, selbst auf der „Bühne“ zu stehen, entstand im Theater bei der Vorstellung der Theatergottesdienste für die aktuelle Spielzeit. „Es war eigentlich als Witz gemeint, als ich sagte, dass die Rollen der drei Waschbären uns wie auf den Leib geschneidert sind“, lacht Inga Meißner. Doch die Idee kam beim Theater gut an und die Dramaturgin von „Tiere im Hotel“, Veronika Firmenich, unterstützt gerne die vier vor und während der Aufführung.

Im Anschluss an den Gottesdienst, bei dem auch die Lübecker Kurrenden unter Leitung von Eckhard Bürger mitwirken, wird zum Kirchcafé geladen. „Tiere im Hotel“ ist noch bis zum 26. Dezember im Theater Lübeck zu sehen.

Adventskonzert in
Christophoruskirche

ST. GERTRUD. Der Gemeinnützige Verein Eichholz, Krögerland, Brandenbaum und Wesloe lädt zum Adventskonzert am Sonntag, 15. Dezember, um 15 Uhr in die Christophoruskirche ein. Der Posaunenchor und der Flötenkreis der Christophorusgemeinde, der Chor Brandenbaum und der Festivalchor „Kunst am Kai“ gestalten das musikalische Programm. Die Chöre werden von Klaus Meyers an der Orgel begleitet. Der Eintritt ist frei.

Die größten Musical-Hits aller Zeiten

NACHT DER MUSICALS

Die größten Musical-Hits aller Zeiten

FRODOEN - MOULIN ROUGE - WICKED - CATS

MAMMA MIA - SISTER ACT - ROCKY - ELIZABETH

12.02.25 | Lübeck - MuK

Masters of

SHAOLIN Kung Fu

中國少林功夫

25 YEARS ANNIVERSARY TOUR

12.03.25 | Lübeck - MuK

Starring:

Dorothea Fletcher

als Tina Turner

SIMPLY THE BEST

DIE TINA TURNER STORY

www.tina-turner-story.com

17.03.25 | Lübeck - MuK

TICKETS: WWW.COFO.DE

10% Leser-Rabatt, erhältlich in den LN-Ticketwelten

MUSICAL-ERLEBNIS in Hamburg

im bequemen Fernreisebus ab Eutin, Lübeck und Bad Schwartau

Disneys KÖNIG DER LÖWEN

- Vorstellung Mi., 18:30 Uhr PK 4 nur € 109,90
- Vorstellung So., 15:00 Uhr PK 4 nur € 129,90

Disneys HERCULES

- Vorstellung Mi., 18:30 Uhr PK 4 nur € 109,90
- Vorstellung So., 15:00 Uhr PK 4 nur € 129,90

MJ – Das Michael Jackson Musical

- Vorstellung Mi., 19:00 Uhr PK 4 nur € 99,90
- Vorstellung So., 14:30 Uhr PK 4 nur € 129,90

& JULIA – Das Pop-Musical

- Vorstellung Mi., 18:30 Uhr PK 4 ab € 89,90
- Vorstellung So., 15:00 Uhr PK 4 ab € 119,90

Reisetermine: Sa., 01.03.2025 | Mi., 19.03. 2025 | Sa., 29.03. 2025

Höherwertige Eintrittskarten sind gegen Aufpreis verfügbar!

Tagesfahrt p.P. schon ab € **89⁹⁰**

Code: RB 130_12

Beratung & Buchung: ☎ 04521-77937-0

Reiseveranstalter: Reisebüro Behrens GmbH | Riemannstraße 26 | 23701 Eutin

Telefon: 04521-77937-0 | E-Mail: info@behrens-reisen.de

MTZ: 30 Personen, diese muss bis 3 Wochen vor Anreise erreicht sein. Für mobilitätseingeschränkte Personen nicht geeignet. Personalausweis erforderlich.

REISEBÜRO
Behrens

E-Sport-Turnier: Zocken auf großer Kino-Leinwand

Werkstattmitarbeitende der Diakonie Nord Nord Ost begeistert von Angebot.

LÜBECK/ BAD SCHWARTAU. Das war großes Kino und großer E-Sport zugleich: Mitarbeitende mit geistiger oder psychischer Beeinträchtigung aus dem Werkstattbereich der Diakonie Nord Nord Ost traten kürzlich zum E-Sport-Turnier „Play“ im „Movie Star“ in Bad Schwartau an. Mit dem Turnier hatte die Diakonie Nord Nord Ost 2023 ein ganz neues Kapitel in ihrem Sportbereich aufgeschlagen – bereits mit großem Erfolg. Waren es im vergangenen Jahr noch 60 Teilnehmende, sind in diesem Jahr bei der zweiten Auflage des Turniers sogar knapp 100 am Start.

„Wir treffen den Nerv der Zeit und reagieren auf das riesige Interesse der Werkstattmitarbeitenden“, sagt Dennis Grell von der Medienwerkstatt „20heads“ der Diakonie Nord Nord Ost, die das Projekt mit dem Sportbereich organisierte. „Gleichzeitig nehmen wir damit eine bundesweite Vorreiterrolle im Bereich E-Sport für Werkstattmitarbeitende ein. In dieser Form gibt es das noch nicht.“ Ein Kinosaal bot den perfekten Rahmen, um auf Extra-Monitoren sowie auf großer Leinwand und vor anfeuernden Zuschauern auf den Spielkonsolen um den Titel im Fußball-Videospiel „FC 25“ (ehemals Fifa) und „Mario Kart“ zu spielen. Zudem begleitete ein DJ die Veranstaltung. Und im Kino-Foyer gab es



Benji Bruckdorfer (links) und Kobilay Bolat zocken gegeneinander „Mario Kart“. Foto: DNNO

viele weitere Stationen mit unterschiedlichen Spielmöglichkeiten – zum Beispiel nostalgische Atari-Konsolen und „Game Boys“. „Das ist ein super Event und ein toller Tag. Ich habe richtig viel Spaß dabei und gebe mein Bestes“, sagt Benji Bruckdorfer, der in der Näherei der Diakonie Nord Nord Ost arbeitet, und „Mario Kart“ spielte. Julian Jelen hat bereits einige Erfahrung in „FC 25“ gesammelt und stellte sein Können abermals unter Beweis. „Ich spiele einfach richtig gern Fußball auf der Konsole, aber auch

auf dem echten Feld. Dass wir alle hier zusammenkommen, ist richtig gut“, so der Mitarbeitende der Kulturakademie der Diakonie Nord Nord Ost. „Trotz des Erfolgs des Turniers im vergangenen Jahr hätten wir nicht gedacht, dass sich so viel mehr Mitarbeitende anmelden. Für viele war das Ganze ein echtes Highlight, alle hatten riesigen Spaß und von allen Seiten gab es erneute viele positive Rückmeldungen“, so Sönke Wollentin vom Sportbereich der Diakonie Nord Nord Ost. Auch wenn es

kein herkömmlicher Sport ist, habe E-Sport durchaus eine Berechtigung: „Er schult das Reaktionsvermögen und die Feinmotorik. Da gehört schon Können dazu, auf einem guten Niveau zu spielen. Und das haben die Teilnehmenden unter Beweis gestellt.“ Der große Erfolg des Turniers gibt den Veranstaltenden recht. „Wir werden den E-Sport jetzt bei uns in der Diakonie Nord Nord Ost weiter etablieren, sodass er ein regelmäßiger Teil des Angebots für die Werkstattmitarbeitenden bleibt“, sagt Dennis Grell.

Lachen garantiert! Die besten Blödeleien, Gedichte & Lieder!

Die **NEUE** *Heinz Erhardt* **REVUE**

Patrick L. Schmitz & Ensemble

22.01.25 LÜBECK • MUK

MUSIK SHOW AUF EIS

MIT DEN MUSIK-HIGHLIGHTS AUS

EISKÖNIGIN 1&2

28.01.25 LÜBECK • MUK

GRAND UKRAINIAN BALLET presents

Schwanensee

Ballett auf allerhöchstem Niveau!

19.02.25 LÜBECK • MUK

DER **HERR DER RINGE** & DER **HOBBIT**

Das Konzert Großes Orchester, Solisten & Chor

24.02.25 LÜBECK • MUK

15 YEARS

THE 12 TENORS

22 Welthits • 12 Tenöre • 1 Show

CELEBRATION TOUR

04.03.25 LÜBECK • MUK

THE MUSIC OF **STAR WARS**

Mit Leinwand-Animationen

LIVE IN CONCERT

Großes Orchester, Solisten & Chor

07.03.25 LÜBECK • MUK

TICKETS: www.highlight-concerts.com & allen bek. VVK-Stellen.

Bitte helfen Sie Menschen mit Behinderungen. Bitte online spenden unter: www.bethel.de

SCHMELZER.....
HÖRSYSTEME

Sichern Sie sich jetzt weihnachtliche Rabatte!

Die Feiertage rücken näher – die perfekte Gelegenheit, sich selbst und seinen Liebsten etwas Gutes zu tun!

Fehlen Ihnen noch Batterien, technisches Zubehör wie z.B. ein TV-Connector oder Pflegeartikel für Ihr Hörsystem? Entdecken Sie jetzt jede Woche ausgewählte Produkte mit bis zu 30 % Rabatt! Schauen Sie vorbei und lassen Sie sich von uns beschenken – für eine festliche und gut ausgestattete Weihnachtszeit!

20%
auf Zubehör**

12. - 22. Dez.

25%
auf Pflegeprodukte**

23. - 31. Dez.

DIE SCHMELZER GARANTIE*

- ★ 4 Jahre Garantie
- ★ 2 Jahre Garantie auf IdO's
- ★ 3 Jahre 50 % Verlustschutz
- ★ Bestpreis-Garantie

Lübeck Zentrum
Holstenstraße 9
23552 Lübeck
T 0451 – 613 058 23

Lübeck Campus
Alexander-Fleming-Straße 1
23562 Lübeck
T 0451 – 498 986 86

Lübeck Schlutup
Mecklenburger Straße 67
23568 Lübeck
T 0451 – 450 563 20

Travemünde
Vorderreihe 8-9
23570 Travemünde
T 04502 – 88 69 900

Stockelsdorf
Ahrensböcker Straße 34-36
23617 Stockelsdorf
T 0451 – 880 515 95

Bad Schwartau
Marktwiete 6
23611 Bad Schwartau
T 0451 – 709 852 50

* Beim Kauf eines Hörgerätes erhalten Sie die Schmelzer Garantie. Diese beinhaltet vier Jahre Garantie, auf Optimus Hearing Hörsysteme 5 Jahre Garantie (Davon ausgeschlossen sind Hörer, Otoplastiken und Ladestationen) Auf Im-Ohr Hörsysteme 2 Jahre Garantie, sowie drei Jahre 50% Verlustschutz für alle Hörsysteme. Das heißt, dass Sie bei Verlust eines Hörgerätes in den ersten drei Jahren nach Kaufabschluss nur 50% Ihres privaten Eigenanteils bezahlen.

** Diese Aktion ist nicht übertragbar und kombinierbar mit anderen Rabatt-Aktionen und endet am 31.12.2024. 20% auf das Zubehör erhalten Sie vom 12.12.24 – 22.12.24, 25% auf Pflegeprodukte erhalten Sie vom 23.12.24 – 31.12.24. Nur solange der Vorrat reicht.

Ehrenfriedhof: Denkmal soll saniert werden

„Helm ab zum Gebet“ ist baufällig – Bürgerschaft beschließt auch historische Dokumentation.

LÜBECK. Der Lübecker Ehrenfriedhof ist in Teilen sanierungsbedürftig. Zudem droht historisches Wissen verloren zu gehen. Beides soll sich ändern, hat die Lübecker Bürgerschaft jetzt mit großer Mehrheit auf Antrag von Grünen, CDU, SPD, Freien Wählern und FDP beschlossen. Die Grünen-Politikerin Kimberly D’Amico hatte sich dafür eingesetzt, der Gedenkstätte für zivile und militärische Opfer beider Weltkriege verstärkt Aufmerksamkeit zu schenken.

Das Ehrenmal „Helm ab zum Gebet“ des Künstlers Richard Emil Kuöhl, das 1926 eingeweiht wurde, soll inklusive der Ummauerung restauriert werden. Es ist aktuell in keinem guten Zustand. An dem Ehrenmal finden alljährlich die Kranzniederlegungen zum Volkstrauertag statt. Es ist „nicht nur ein zentraler Ort des Gedenkens in Lübeck, sondern auch ein bedeutendes Denkmal unserer Stadtgeschichte“, sagt Kimberly D’Amico.

Bereits 2019 habe es ein restauratorisches Gutachten gegeben. „Doch bis heute wurde keine Kostenschätzung vorgelegt und keine Restaurierung in Auftrag gegeben“, sagt Kimberly D’Amico.

ben“, sagt die Grünen-Politikerin. Nun soll die Stadt Mittel im Haushalt reservieren und die Arbeiten umsetzen. „Aufgrund des Zustandes des Ehrenmals ist dringender Handlungsbedarf gegeben“, schreiben die Fraktionen in dem Antrag. Auch die Holzkreuze für die Verstorbenen aus dem 1. und 2. Weltkrieg sollen gereinigt oder ersetzt werden.

HISTORISCHE INFORMATIONEN SOLLEN ERFASST WERDEN

Das Votum der Bürgerschaft beinhaltet aber nicht nur bauliche Fragen. Es soll auch eine historische Aufarbeitung und eine systematische Erfassung von Informationen geben. Die Stadt soll bereits digitalisierte weiterführende Dokumentationen zum Ehrenfriedhof öffentlich zur Verfügung stellen.

Darüber hinaus sollen sämtliche historische Informationen über die Grab- und Denkmäler des Ehrenfriedhofs zusammengetragen, gemeinsam verwahrt und inhaltlich gepflegt werden. „Viele Inschriften auf den Grab- und Denkmälern sind durch Verwitterung bereits unleserlich geworden“, sagt Kimberly D’Amico.

worden“, sagt Kimberly D’Amico.

Von externen Experten soll überprüft werden, ob auf dem Ehrenfriedhof Persönlichkeiten oder Künstler geehrt werden, die in kolonialen Strukturen oder im Dritten Reich eine wichtige Rolle spielten oder aus anderen Gründen kritisch eingeordnet werden müssen.

„Diese Aufarbeitung ist ein notwendiger Schritt, um eine ehrliche und reflektierte Erinnerungskultur zu fördern“, sagt Kimberly D’Amico.

Kimberly D’Amico. Die beiden letzten Punkte des Beschlusses stehen jedoch unter Finanzierungsvorbehalt. Sie könnten zum Beispiel im Rahmen einer wissenschaftlichen Arbeit umgesetzt werden.

EHRENFRIEDHOF WURDE 1915 ERÖFFNET

Das genaue Öffnungsdatum des Ehrenfriedhofs ist unbekannt. Klar ist: Am 10. Juni 1915 lud die Friedhofsverwaltung die Senatoren zu einer Besichtigung der Anlage am Sandberg ein. Das hatte die Hansestadt Lübeck anlässlich des 100-jährigen Bestehens mitgeteilt. Die ersten Bestattungen seien aber bereits 1914 vorgenommen worden. Die Grundidee des Ehrenfriedhofs stammt von Harry Maasz. Er war von 1912 bis 1922 Leiter des Lübecker Gartenbauamts und habe sich laut Stadtverwaltung selbst gerne als Gartenbaukünstler bezeichnet.

Der Ehrenfriedhof wurde zuletzt nach dem Zweiten Weltkrieg erweitert. 1800 Grabstätten und Ehrenmale erinnern an Menschen, die den beiden Weltkriegen zum Opfer fielen. Auf dem Ehrenfriedhof finden sich auch das „Grab des Unbekannten Soldaten“ und die Gräber derjenigen, die beim Bombenangriff auf Lübeck 1942 ums Leben kamen. Einen Gedenkstein gibt es unter anderem für den Widerstandskämpfer, Sozialdemokraten und Journalisten Dr. Julius Leber, der von den Nationalsozialisten umgebracht wurde. **HVS**



Das Ehrenmal „Helm ab zum Gebet“ und die Ummauerung sind in einem schlechten Zustand. Die Bürgerschaft hat eine Sanierung beschlossen. Foto: Lutz Roeßler

Das Friedenslicht aus Bethlehem kommt nach Lübeck

LÜBECK. Frieden – in diesen Tagen ein Wort, das wichtiger denn je geworden ist. Oder auch ein Zustand, ein Gefühl von ... Frieden. Seit 1986 zieht das Friedenslicht eine Lichtspur durch ganz Europa: Es wird in der Geburts-grotte Jesu und am Sonnabend vor dem 3. Advent in einer ökumenischen Aussendungsfeier in Österreich an die internationalen Pfadfinder-Delegationen weitergegeben – seit 1993 auch nach Deutschland.

„Von hier tragen Pfadfinder:innen das Friedenslicht nach Europa und darüber hinaus in viele Länder der Welt“, weiß Pastorin Margrit Wegner. Sie erwartet das Friedenslicht in Lübeck am Sonntag, 15. Dezember, um 17 Uhr im Dom zu Lübeck. Zuvor nehmen es Lübecker Pfadfinder um 15.45 Uhr am Lindenteller in

Empfang und tragen es zur großen Kirche.

In dem Gottesdienst teilen Kinder und Jugendliche das Licht an alle aus, die sich nach Frieden sehnen.

FLAMME DER HOFFNUNG

„Ursprünglich wird das Friedenslicht von Kindern in Bethlehem entzündet“, erzählt Margrit Wegner. „In diesen Tagen aber zünden es Soldaten an – für Kinder ist es zu gefährlich geworden.“ Das Licht soll an die Geburt Jesu erinnern und das Licht, das damit in die Welt getragen wurde. „Licht ist stärker als die Dunkelheit“, ergänzt die Pastorin. „Es ist das einzige Licht, das in einem Flugzeug fliegen darf und anschließend in den Zügen europaweit“.



Das Friedenslicht wird wieder nach Lübeck kommen. Foto: Niemann

Holtex

Mode von Kopf bis Fuß

Kette
Länge 45 cm
79,95 €

Armband
Länge 17 cm
69,95 €

Ohrstecker
49,95 €

JETTE

Kollektion ETERNAL

alle Artikel 925 Sterling Silber
auch in silber vergoldet erhältlich!

Lübeck

Posener Str. 5

Tel. 0451 / 40 00 60

Montag bis Freitag: 9.30–17.30 Uhr

Samstag: 9.30–15.00 Uhr



jetzt auch
auf Youtube



ausreichend
kostenlose
Parkplätze
vorhanden!



Holtex Edith Pohl e.K.
Inhaber: André Meyer-Pohl
Zentrale: Posener Str. 5
23554 Lübeck
Deutschland

www.holtex.de

Moislinger Allee: Stadt saniert Bushaltestellen

Haltebuchten werden teilweise zurückgebaut – Besserer Zugang für Menschen mit Einschränkungen.

LÜBECK. Die Moislinger Allee ist von Schlaglöchern übersät. Das soll sich im kommenden Jahr ändern. Dann wird die Straße auf 2,3 Kilometern grundhaft saniert – zwischen Töpferweg und Buntekuhweg. Dabei sollen sechs Bushaltestellen in jeweils beiden Fahrtrichtungen gleich mit modernisiert werden. An vier der zwölf Haltesteige wird die Busbucht zurückgebaut. Die Busse sollen dort künftig am Fahrbahnrand halten. Die Stadt verspricht sich davon eine Verkürzung der Fahrzeit.

Zudem will die Verwaltung dort, wo es möglich ist, barrierefreie Standards umsetzen. Sprich: Die Bordsteinkante soll 18 Zentimeter hoch sein, um einen leichten Ein- und Ausstieg zu ermöglichen. Es soll ausreichend Platz geben, eine kontrastreiche Farbgebung der Oberflächen, einen Blindenleitstreifen sowie ausreichende Beleuchtung.

Die Maßnahme soll im März 2025 beginnen und noch vor Weihnachten ausgeschrieben werden. Die Stadtverwaltung möchte sich daher jetzt das Okay aus der Politik holen. Deswegen hat sich der Bauausschuss mit dem Thema befasst. 900.000 Euro soll die Umgestaltung der Busstopps kosten.

Betroffen sind die Haltestellen Drägerwerk, Hansering, Luther-



Die Busbuchten an der Haltestelle Drägerwerk sollen zurückgebaut werden.

Foto: Lutz Roeßler

kirche, Roter Löwe, Talweg sowie Schaluppenweg. Dort ist die Linie 5 unterwegs, in Teilbereichen fahren auch die Linien 6, 16 sowie ab dem Fahrplanwechsel die 26. Die einzelnen Haltestellen unterscheiden sich von ihren örtlichen Gegebenheiten. Deswegen muss jede von ihnen eine individuelle Planung bekommen. Wo bleibt die Busbucht aus verkehrlichen Gründen? Wo ist der barrierefreie Umbau aus Platzgründen gar nicht oder nur teil-

weise möglich?

Das volle Programm bekommen die Haltestellen Drägerwerk (beide Richtungen), Talweg (stadtauswärts) und Schaluppenweg (stadtauswärts). Die Busbuchten verschwinden, stattdessen gibt es einen barrierefreien Haltesteig am Fahrbahnrand. Am Schaluppenweg (stadteinwärts) gibt es schon jetzt keine Haltebucht mehr. Dort werden nur die taktilen Elemente ergänzt. Bei einigen Stationen ist es aus

Verkehrs- oder Sicherheitsgründen notwendig, die Busbuchten beizubehalten. Wenn ausreichend Platz vorhanden ist, wird die Stadt die Haltestellen trotzdem barrierefrei umbauen. Das betrifft den Hansering (stadteinwärts), Roter Löwe (beide Richtungen) und Talweg (stadteinwärts).

An drei Haltesteigen ist laut Stadt aktuell nicht viel möglich. Dort gibt es an den Haltestellen Grundstückszufahrten oder die

Verkehrs-Gegebenheiten sind so ungünstig, dass ein Umbau nicht möglich ist. Deswegen sollen dort nur die Halteflächen provisorisch saniert werden. Dies ist der Fall bei den Haltesteigen Lutherkirche (beide Richtungen) sowie Hansering (stadtauswärts). Für einen barrierefreien Umbau müssten die Haltesteige komplett umgeplant oder verlegt werden. Das ist laut Stadt aufwendig und soll daher zu einem späteren Zeitpunkt geschehen.

„Warum gibt es nicht überall Fahrgastunterstände?“, wollte Thomas Jahn (Unabhängige Volt-Partei) im Bauausschuss wissen. Diese Frage beantwortete Ulrich Pluschkell, Verkehrspolitiker der SPD und zugleich Aufsichtsrat bei den Stadtwerken. „Entscheidend ist, ob die Haltestelle mehr zum Aussteigen oder zum Aussteigen genutzt wird“, sagte er. Er selbst äußerte die Sorge, dass die Fahrbahnrandhaltestellen am Drägerwerk den Verkehr behindern könnten. Eine Untersuchung habe ergeben, dass das nicht der Fall sei, sagte Ulrike Schölkopf von der Lübecker Bauverwaltung.

Einige Fragen blieben noch offen. Diese sollen in der kommenden Sitzung des Hauptausschusses geklärt werden. Der Bauausschuss segnete die Planung bei zwei Enthaltungen ab. **HVS**

PopcOhr gibt Konzert mit Gast

LÜBECK. Mitten in der stimmungsvollen Weihnachtszeit lädt der PopcOhr der evangelisch-lutherischen Kirchengemeinde Kücknitz zu seinem Weihnachtskonzert ein. Es findet am Sonntag, 15. Dezember, um 17 Uhr in der Dreifaltigkeitskirche, Schlesienring 1, statt. In traditioneller Weise stimmen ruhige wie auch schwungvolle Lieder auf Weihnachten ein. Chorleiter Raphaël De Vos dirigiert nicht nur den Chor, sondern sorgt an seinen Keyboards auch für die passende Begleitung und den typischen PopcOhr-Sound. Einen besonderen Akzent setzt wie immer der Special Guest. In diesem Jahr konnte der Chor Maria Palme mit ihrem Fagott gewinnen.

Der Eintritt ist frei, um eine Spende am Ausgang wird gebeten. Im Anschluss lädt der PopcOhr zu einem Empfang mit Punsch oder kalten Getränken im Gemeindesaal der Kirche ein.

„Schluss jetzt!“ mit Florian Schroeder

LÜBECK. „Schluss jetzt!“: Der Satiriker Florian Schroeder tourt mit seinem satirischen Jahresrückblick durch Deutschland. Am Freitag, 3. Januar, um 20 Uhr ist er in der Lübecker Musik- und Kongresshalle zu Gast. Zwölf Monate in zwei Stunden – schnell, lustig, böse und keine Sekunde langweilig. Und das Beste: Es wird nicht gesungen, nicht geschunkelt, und Heizdecken gibt es auch keine. Dafür aber Satire. Karten gibt es im Vorverkauf ab 25,25 Euro bei allen bekannten Vorverkaufsstellen.



KNUTZEN HOME

Die mit dem **grünen Haus!** **16 x in Schleswig-Holstein**

IMMER IN IHRER NÄHE UND ONLINE UNTER: WWW.KNUTZEN-HOME.DE

UNSER SERVICE FÜR SIE: EIGENE BODENLEGER, DEKORATEURE UND NÄHERINNEN, LIEFERSERVICE

RELAXSESSEL »Claude«
Leder und Gestell in schwarz.
Kontaktflächen aus echtem Leder. Bis 130 kg belastbar.



41% gespart
UVP **1.199,-**
Preis pro Stück
699,-

Der Fußhocker bietet zusätzlichen Stauraum.

RELAXSESSEL »Teo«
Gestell: Buche natur, Ledersitz (Kontaktflächen in Echtleder).
Die Rückenlehne lässt sich stufenlos in die gewünschte Position einstellen. Bis 130 kg belastbar. Zerlegte Ware.



41% gespart

ganz ENTSPANNT

40% gespart

Relaxsessel »Hukla«
MIT AUFSTEHHILFE - 1 MOTORISCH
Einfach zu bedienende Fernbedienung.
Rücken und Fußteil getrennt voneinander verstellbar. Bis 110 kg belastbar. Farbe: Delux Grau.



UVP **1.999,-** **1.199,-**

KNUTZEN HOME **Lübeck**
Osterweide 14 · Tel. 0451 / 50 49 060
luebeck@knutzen-home.de

KNUTZEN HOME **Eutin**
Industriestr. 12a · Tel. 04521 / 79 56 00
eutin@knutzen-home.de

KNUTZEN HOME **Oldenburg in Holstein**
Am Voßberg 8 · Tel. 04361 / 50 63 90
oldenburg@knutzen-home.de

GESUNDHEITS-TIPP

Was die Abnehmspritze kann

In aller Munde ist seit einiger Zeit die Abnehmspritze. Dabei handelt es sich eigentlich um ein hochwirksames Diabetes-Medikament, allerdings wird die Spritze immer häufiger auch als Diät-Mittel genutzt, da sie unter anderem den Appetit zügelt. Weitere Studien legen außerdem nahe, dass die Arzneimittelgruppe noch weitere positive Effekte hat und unter anderem das Risiko für Herz-Kreislauf-Erkrankungen senken kann.

Von der unbedachten Injektion ohne ärztliche Betreuung wird jedoch ganz klar abgeraten, da sie durchaus Nebenwirkungen haben können. Arzneimittel aus dieser Gruppe erzeugen nicht nur Übelkeit oder Kopfschmerzen, sie können in manchen Fällen auch zu schwerwiegenden Entzündungen im Körper führen.

Die Abnehmspritze, wurde ursprünglich zur Behandlung des Typ-2-Diabetes entwickelt und eingesetzt. Betroffene, die zusätzlich auch noch koronare Erkrankungen haben, müssen das Medikament wöchentlich spritzen. Die Spritze wirkt dabei auf den folgenden Ebenen: sie schützt die Gefäße und senkt den Blutzuckerspiegel

Bald zeigte sich, dass die darin enthaltenen Wirkstoffe bei den Betroffenen auch zu einer Gewichtsreduktion führten. Aus diesem Grund wurden einzelne Medikamente aus dieser Arzneimittelgruppe dann auch zur Behandlung von starkem Übergewicht und Adipositas zugelassen. Die Abnehmspritze wirkt, indem sie das Sättigungsgefühl fördert und das Hun-

gergefühl reduziert. Dies geschieht durch die Stimulation von bestimmten Rezeptoren im Gehirn, die das Essverhalten beeinflussen. Außerdem verlangsamt sie die Magenentleerung, was zu einem längeren Sättigungsgefühl führt.

WIE WIRD DIE ABNEHMSPRITZE ANGEWENDET?

Das Medikament wird einmal wöchentlich unter die Haut gespritzt, meist in den Bauchbereich, Oberschenkel oder Oberarm. Die Dosierung wird schrittweise erhöht, um Nebenwirkungen zu minimieren und die Verträglichkeit zu verbessern.

Wichtig zu wissen: Die Abnehmspritze muss dauerhaft gespritzt werden, denn wenn sie abgesetzt wird, kehrt das verlorene Gewicht schnell wieder zurück. Deshalb muss die Therapie unbedingt Veränderung des Lebensstils einhergehen: Mehr Bewegung und eine Umstellung der Ernährung sind wichtige Bestandteile der Behandlung.

WER KANN DIE ABNEHMSPRITZE ANWENDEN?



Die Abnehmspritze ist für Erwachsene geeignet, die einen Body-Mass-

Joerg Ortmann, Inhaber der Pinguin-Apotheken, gibt Gesundheitstipps.

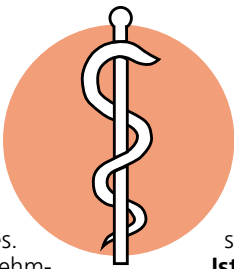
Index (BMI) von 30 oder mehr haben oder einen BMI von 27 und zusätzliche Gesundheitsprobleme wie Bluthochdruck oder Typ-2-Diabetes. Personen, die die Abnehmspritze als harmlosen Appetitzügler wahrnehmen und schnell ein paar Kilos abnehmen möchten, gefährden sich durch die möglichen Nebenwirkungen selbst. Wird die Spritze außerdem als Lifestyle-Medikament zur Gewichtsreduktion gesehen, kann schnell ein Lieferengpass entstehen und Menschen gefährden, die tatsächlich auf das Medikament angewiesen sind.

WELCHE NEBENWIRKUNGEN SIND MÖGLICH?

Wie bei jedem Medikament kann es auch bei der Abnehmspritze zu Nebenwirkungen kommen. Der in der Spritze enthaltene Wirkstoff greift erheblich in manche Körperfunktionen ein und kann folgende Nebenwirkungen verursachen:

- Erbrechen
- dauerhaftes Völlegefühl
- Verstopfungen
- Kopfschmerzen
- Durchfall
- Übelkeit

In seltenen Fällen kann es durch die Einnahme des Medikaments zu einer Bauchspeicheldrüsenentzündung kommen. Das Medikament darf ausschließlich unter ärztlicher Betreuung eingesetzt werden und keinesfalls auf eigene Faust, um mal schnell ein paar Kilos zu ver-



lieren. Häufig treten die Nebenwirkungen nur eine begrenzte Zeit auf. Deshalb wird die Dosis meist langsam gesteigert.

Ist die Abnehmspritze für stark übergewichtige Kinder geeignet? Studien der verschiedenen Wirkstoffe sehen auch bei Kindern ab einem bestimmten Alter (in einer bestimmten Gewichtsklasse) positive Effekte bei der Behandlung. Allerdings ist noch unklar, ob die Kinder lebenslang auf ein Medikament angewiesen sein werden, um nicht wieder starkes Übergewicht zu entwickeln. Noch ungeklärt sind außerdem die langfristigen Risiken für Kinder, die in ihrer Wachstumsphase diese Wirkstoffe gespritzt bekommen.

Haben Abnehmspritzen positive Effekte auf andere Erkrankungen? Starkes Übergewicht und Adipositas sind bekannte Risikofaktoren für die Entwicklung von Herz-Kreislauf-Erkrankungen. Studien legen nahe, dass eine Behandlung mit dem Medikament auch das Risiko für Schlaganfälle und Herzinfarkte senken kann. Weiter konnte beobachtet werden, dass Patienten, die über einen längeren Zeitraum behandelt wurden, ein geringeres Risiko für Darmkrebs aufwiesen. Wenn Sie mehr über die Abnehmspritze erfahren möchten, kommen Sie einfach zu uns in die Pinguin-Apotheken. Wir beraten Sie gerne.

Gesunde Grüße aus den Pinguin-Apotheken

Gefährliche Energy-Drinks?

Zwei Dosen eines Energy-Drinks sind für Teenager oft schon über dem Limit.

Zwei Drittel der Jugendlichen in der EU konsumieren Energy-Drinks. Der süße Geschmack und ein gezieltes Marketing machen die Getränke in dieser Altersgruppe besonders beliebt. Viele Ärzte und Ernährungsexperten sehen die Entwicklung mit Sorge. Neben dem hohen Zuckergehalt gilt vor allem das enthaltene Koffein als bedenklich. Aktuelle Studien stützen die Bedenken.

Dr. Felix S. Oberhoffer von der Abteilung Kinderkardiologie und Pädiatrische Intensivmedizin am LMU Klinikum München beschäftigt sich seit Jahren mit der Materie. Seine EDUCATE-Studie ergab: Beigesunden Jugendlichen steigt schon nach dem Konsum einer gewichtsadaptierten Menge eines Energy Drinks (= knapp 100 ml Energy Drink pro 10 kg Körpergewicht) zeitweise der Blutdruck an und der Herzrhythmus kann sich verändern. Aufgrund der Studienergebnisse lautet Dr. Oberhoffers persönlicher Rat: „Kindern und Jugendlichen sollte vom Konsum von Energy Drinks abgeraten werden, insbesondere dann, wenn ein erhöhtes kardiovaskuläres Risiko besteht, etwa eine abgeheilte Herzmuskelentzündung, ein korrigierter angeborener Herzfehler, Bluthochdruck, Diabetes oder Übergewicht vorliegen, oder beispielsweise ein ADS-Medikament genommen wird.“

Außerdem sollten die jungen Konsumenten über die Gesundheitsrisiken und den verantwortungsbewussten Umgang mit den

Getränken besser aufgeklärt werden. Als Beispiele nennt Dr. Oberhoffer: „Nur mäßigen Konsum, nicht gleichzeitig mit Alkohol und nicht vor oder während sportlicher Betätigung.“

Doch ab welcher Dosis besteht Gefahr? Eine 250-ml-Dose eines Energy Drinks enthält im Schnitt etwa 80 mg Koffein. Dies ist etwa dreimal so viel, wie in der gleichen Menge der meisten normalen Cola-Getränke enthalten ist. Bei Kindern und Jugendlichen sollte jedoch der Konsum von maximal 3 mg Koffein pro Kilogramm Körpergewicht pro Tag nicht überschritten werden, so die Europäische Behörde für Lebensmittelsicherheit (EFSA). Für die Praxis heißt das: Schon mit einem halben Liter eines Energy-Drinks liegt ein Teenager mit 50 kg Körpergewicht über diesem Limit. Viele Kinder und Jugendliche konsumieren im Alltag deutlich mehr der Süßgetränke. Folgen können neben Herzrasen, Schlaflosigkeit oder Magen-Darm-Beschwerden auch die in der EDUCATE-Studie nachgewiesenen Blutdruck-Erhöhungen und Veränderungen des Herzrhythmus sein. „Möglicherweise verstärken weitere Inhaltsstoffe der Energy-Drinks wie Guarana oder Taurin die ungünstigen Wirkungen sogar noch“, warnt der Kardiologe und Chefarzt für Kardiologie Prof. Chun.

➔ Weitere Informationen auf <https://herzstiftung.de/risiko-energy-drinks>

Medizin

ANZEIGE

Arthrose-Schmerzen sind ein Hilfeschrei der Gelenke!

Spezieller Wirkstoff bekämpft alle Formen

Arthrose ist die am häufigsten auftretende Gelenkerkrankung, die vor allem ältere Menschen betrifft. Etwa die Hälfte der Frauen und ein Drittel der Männer über 60 Jahren leiden unter dieser Erkrankung.¹ Sie entsteht durch den schrittweisen Abbau des Gelenkknorpels, der normalerweise als stoßdämpfende Schicht zwischen den Knochen wirkt und so Reibung verhindert. Schäden am Knorpel führen zu Schmerzen, anfangs möglicherweise nur bei Bewegung, später jedoch auch im Ruhezustand.

Formen und Arten von Arthrose

Knorpelschäden können an jedem Gelenk entstehen, sodass es sehr viele unterschiedliche Formen der Arthrose gibt. Die am stärksten beanspruchten Gelenke sind jedoch am häufigsten betroffen. Mit mehr als dem dreifachen Körpergewicht werden beispielsweise die Kniegelenke beim Treppensteigen belastet.

Kniearthrose

Zunächst fällt es schwer, das Knie ganz durchzudrücken. Knack- und Reibegeräusche werden hörbar. Treppensteigen verursacht Schmerzen, die sich unter Belastung langsam steigern, aber auch plötzlich einschließen



Millionen Betroffene leiden an einer Form von Arthrose.

können. Im fortgeschrittenen Stadium treten schließlich starke Schmerzen beim Gehen auf.

Hüftarthrose

Erste Anzeichen sind eingeschränkte Beweglichkeit und Schmerzen in der Leiste und im Gesäß. Mit fortschreitender Erkrankung beginnen die Betroffenen zu hinken, um das schmerzende Gelenk zu entlasten. Die Schmerzen machen einfache Handlungen wie das Binden von Schuhen zu einer Herausforderung.



Bei der Hüftarthrose spüren viele Betroffene einen Anlaufschmerz.

Arthrose in Hand- und Fingergelenken

Arthrose in den Fingern befällt in der Regel die beiden Endgelen-

ke der Finger sowie das Grundgelenk des Daumens. Diese Arthrosen treten typischerweise bei Frauen in den Wechseljahren auf. Die Handarthrose ist eine weitere Form von Arthrose, die sich auf die Gelenke der Hand auswirkt. So können selbst einfachste Handgriffe zu einer echten Herausforderung werden.

Schulterarthrose

Typisch sind zunächst unspezifische Schulterschmerzen, vor allem bei Belastung der Schulter. Zunehmend stellen sich aller-

dings auch Ruheschmerzen und eine morgendliche Steifheit des Gelenks ein. Im weiteren Verlauf kommt es zu einer Bewegungseinschränkung bei Dreh- und Überkopfbewegungen.

Der vielversprechende Wirkstoff Viscum album

Trotz der enormen Belastung gibt es Hoffnung für Betroffene, denn Forscher fanden heraus, dass der natürliche Wirkstoff Viscum album bei Arthrose helfen kann! Dieser findet auch in anderen Therapiegebieten Anwendung und hat sich unabhängig davon auch in der Krebstherapie als erfolgreich erwiesen. Der Wirkstoff überzeugt laut Experten bei Arthrose, da er sowohl schmerzlindernd als auch entzündungshemmend wirkt.² Mehr noch: Dieser kann laut In-vitro-Studien sogar bestimmte Körperzellen stoppen, die den Gelenkknorpel bei Arthrose angreifen.³ Somit wird der Knorpel geschützt. In Deutschland ist das rezeptfreie Arzneimittel Rubaxx Arthro erhältlich, das den Wirkstoff Viscum album hoch konzentriert enthält. Das Arzneimittel zeichnet sich vor allem durch seine gute Verträglichkeit aus, da keinerlei Neben- oder Wechselwirkungen bekannt sind.

Stark gegen den Schmerz, sanft zum Körper!

RubaXX Arthro

Homöopathisches Arzneimittel bei

Verschleißkrankheiten der Gelenke



✓ Bekämpft speziell Arthrose

✓ Wirksam & gut verträglich

✓ Individuell dosierbar dank Tropfenform

Unsere Empfehlung bei Arthrose



Für Ihre Apotheke: Rubaxx Arthro (PZN 15617516)

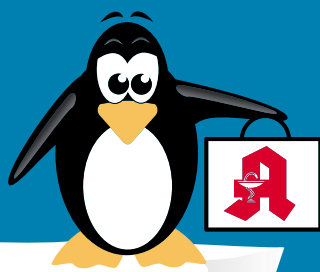
www.rubaxx.de

¹Deutsche Arthrose-Hilfe: e.V.; <https://www.arthrose.de/arthrose/haeufigkeit> (Stand 2023) • ²Hedge et al. (2011) Viscum album Exerts Anti-Inflammatory Effect. PLoS ONE. 2011;6(10):e26312 • ³Lavastre et al. (2004) Anti-inflammatory effect of Viscum album. Clin Exp Immunol. 2004; Aug; 137(2):272-8 • Abbildungen Betroffenen nachempfunden RUBAXX ARTHRO. Wirkstoff: Viscum album Ø. Homöopathisches Arzneimittel bei Verschleißkrankheiten der Gelenke. www.rubaxx.de • Zu Risiken und Nebenwirkungen lesen Sie die Packungsbeilage und fragen Sie Ihre Ärztin, Ihren Arzt oder in Ihrer Apotheke. • PharmaSGP GmbH, 82166 Gräfelfing

Qualität
zertifiziert gemäß
DIN EN ISO 9001:2015

PINGUIN APOTHEKEN

EISKALT
REDUZIERT*



TOP
PREISE

BESTENS
BERATEN

DIE GRÖSSTE AUSWAHL IN LÜBECK ZU TOP-PREISEN

Ibu Ratiopharm 400 akut 50 Schmerztabletten



58 %
gespart

statt ~~12,95 €~~

5.45*
€

ACC akut 600 Hustenlöser 40 Brausetabletten



39 %
gespart

statt ~~32,61 €~~

19.61*
€

Bepanthen Augen- und Nasensalbe 2 mal 5g



37 %
gespart

statt ~~8,29 €~~

5.25*
€

Paracetamol Ratiopharm 20 Tabl.



50 %
gespart

statt ~~3,99 €~~

1.99*
€

Meditonsin Tropfen 70 g



37 %
gespart

statt ~~27,18 €~~

17.18*
€

kg = 245,43 €

Grippostad 24 Kapseln

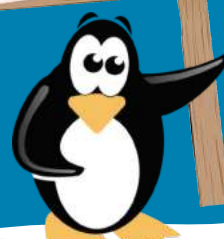


39 %
gespart

statt ~~16,37 €~~

9.95*
€

+ größte Auswahl*
+ bestens beraten
+ keine Einheitsmedizin
= einfach in guten Händen!



PINGUIN
APOTHEKEN

Inhaber Jörg Ortmann e. K.

Imodium akut lingual 12 Stck.



35 %
gespart

statt ~~14,49 €~~

9.49*
€

Rufen Sie uns an oder bestellen Sie unter: www.pinguinapotheke24.de

*Für alle Produkte gilt zu Risiken u. Nebenwirkungen fragen Sie Ihren Arzt oder Apotheker - Dieser Preis gilt nach den gesetzlichen Bestimmungen, wenn diese Arzneimittel zu Lasten der gesetzlichen Krankenkassen abgegeben werden - Gilt nicht für verschreibungspflichtige Arzneimittel.

Angebote gültig vom 14.12.2024 - 21.12.2024

Am Hauptbahnhof/
ZOB
Konrad-Adenauer-Str. 1
Tel.: 0451/82966

Im Hochschulstadtteil /
Im Campus
Alexander-Fleming-Str. 1
Tel.: 0451/292 896 66

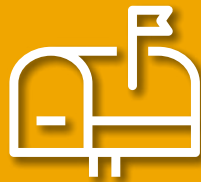
In der Mühlenstraße
Südl. Altstadt
Mühlenstr. 37
Tel.: 0451/707 510 10

In der Königstraße
auf 2 Etagen / EG + 1. OG
Königstr. 59-63
Tel.: 0451/292 75 55

Wir sagen Danke für ...



1003
Zusteller*innen
sind 2024 im Einsatz.



26.985.645
Zustellgänge
sind durchgeführt.



303
Tage
seid ihr 2024 für uns
im Einsatz.

Danke an unsere Zusteller*innen für Ihren täglichen Einsatz.

Bei unseren Kunden und Abonnenten möchten wir uns herzlich im Namen unserer Zusteller*innen für die kleinen und großen Aufmerksamkeiten bedanken.

Wir wünschen ihnen und ihren Lieben eine besinnliche Weihnachtszeit und ein gesundes neues Jahr 2025!



MÖCHTEST AUCH DU TEIL DES TEAMS WERDEN?

Jetzt bewerben: bewerbungen-zusteller@ln-luebeck.de

Informationen: 0451-144 1234

www.lokalboten.de

Ryanair-Flüge ab Blankensee buchbar

Die Flugziele: Malaga, Mallorca und London – Nonstop ab Lübeck – Los geht es Ende März.

LÜBECK. Drei neue Flugverbindungen ab Lübeck-Blankensee stehen. Das hat der Flughafen Lübeck am Montag, 9. Dezember, offiziell bekannt gegeben. Bereits Tage zuvor war die Nachricht von der Rückkehr der Fluggesellschaft Ryanair durchgesickert. Das Online-Fachmagazin „Airliners“ hatte die Nachricht zunächst vermeldet.

Ryanair hat die Buchung für die Verbindungen nach London, Málaga und Mallorca auf der Internetseite der Airline bereits weitestgehend freigeschaltet. Tage zuvor waren die Flugverbindungen nur für eingeloggte Ryanair-Kunden einseh- und zum Teil buchbar. Von Ryanair gab es zur LN-Anfrage bislang keine Stellungnahme. Die Internetseite der irischen Fluggesellschaft war am Montag, 9. Dezember, „wegen Wartungsarbeiten“ zeitweise nicht erreichbar.

„Wir freuen uns, dass Ryanair an den Flughafen Lübeck zurückkehren wird – mit drei beliebten Strecken im Gepäck“, heißt es vom Flughafen. Ab Ende März fliege Europas größte Airline dreimal wöchentlich nach Mallorca, zweimal nach Málaga und dreimal pro Woche nach London-Stansted. Nach London geht es ab 1. April, nach Malaga ab 31. März, und nach Mallorca ab 30. März.

Prof. Jürgen Friedel, Geschäftsführer des Flughafens, begrüßt den Ryanair-Buchungsstart. „Mit London-Stansted haben wir jetzt auch wieder eine Verbindung in eine europäische Metropole direkt von Lübeck aus. Gerade in der jetzigen Zeit ist es wichtig, den Norden Deutschlands durch Flugverbindungen wettbewerbsfähig zu halten“, so Friedel. „Wir haben hart daran gearbeitet, einen Flughafen zu entwickeln, der Airlines und Passagieren gleichermaßen Komfort und schnelles Reisen er-



So soll es im Frühjahr wieder aussehen: Passagiere besteigen Ryanair-Maschinen auf dem Lübecker Flughafen. Foto: Thomas Grählert

möglich“, so der Airportchef. Das entspannte Einchecken und Ankommen werde auf Passagierseite bereits sehr gut angenommen. „Nun gilt es weiterhin, die Fluggesellschaften von den Vorzügen des gut angebundenen Flughafens zu überzeugen, so wie es die Anbieter der Gruppen- und Sonderreisen ab Lübeck bereits sind“, betont Friedel.

AIRPORTCHEF: GARANTIEREN KURZE BODENZEITEN

Geplant sei, dass der Flughafen mit der Aufnahme der Verkehre von Ryanair „auch in der Wintersaison wieder Linienflugverkehr“ habe. „Wir bieten den Airlines das, was sie brauchen: einen modernen Flughafen, der kurze Bodenzeiten garantieren kann“, sagt Friedel. Offenbar ist die Flexibilität des hiesigen Airports genau das, was die Iren sich wünschen.

Der Flughafen weiter: „Mit der Übernahme der Mallorca-Strecke bleibt diese besonders beliebte Verbindung ab Lübeck erhalten – mit erhöhtem Sitzplatzangebot und den beliebten Reisetagen Mittwoch, Freitag und Sonntag.“ Erstmals werde es außerdem eine feste Verbindung

von Lübeck nach Andalusien (Malaga) geben. Geflogen wird montags und freitags. Zu dem nordöstlich von London gelegenen Flughafen pendelt der Stans-ted-Express alle 15 Minuten und braucht eine Dreiviertelstunde bis ins Herz Londons“, gibt der Flughafen Lübeck bekannt. Geflogen werde immer dienstags, donnerstags und freitags.

IHK, LTM UND BÜRGERMEISTER BEGRÜßEN DIE VERBINDUNGEN

Die Nachricht von der Rückkehr des Billigfliegers war in der Hansestadt mit Freude aufgenommen worden. Sowohl Lübecks Bürgermeister Jan Lindenau (SPD) als auch LTM-Chef Christian Martin Lukas hatten die Aufnahme der Linienflüge begrüßt. „Damit ist Lübeck wieder verstärkt an internationale Reiseziele angebunden“, so Lukas. Auch die IHK zu Lübeck meldet Freude: Dr. Can Özren, Bereichsleiter Medien und Kommunikation: „Eine gute Nachricht für den Flughafen Lübeck sowie den Hansebelt. Der Airport wird weiterhin attraktiv für Ferienflieger, der Standort wird von steigenden Passagierzahlen profitieren.“ **JAC/ NV**

Dornbreite leuchtet und das seit 100 Jahren

LÜBECK. Die Dornbreite gehörte zu den Siedlungen, die mit der Industrialisierung entstanden sind. Als Siedlungsgelände waren die Dornbreite, Karlshof, Brandenbaum und die Gärtnergasse vorgesehen. Die Dornbreite bestand aus sechs Landstellen, vier Gärtnereien, zwei alten Katen und einer Schule. Im Januar 1920 wurde die konkrete Erschließung der Grundstücke festgelegt, und am 21. September 1920 war das erste Haus bezugsfertig. Die heutige Hauptstraße bestand aus einem holprigen schwarzen Schlackeweg. Von einer Vorstadtsiedlung war noch nichts zusehen. Weit und breit viele leere Felder. Es gab kein Licht, kein Gas und kein Leitungswasser. Als Ersatz nutzten die Siedler Petroleum, Kerzen oder Hindenburg Lichter. Wasser bekam man aus acht Pumpen, die auf der Straße Dornbreite aufgestellt waren.

Die fehlende Infrastruktur machte die neuen Siedler zornig. Diese Situation war die Geburtsstunde der Interessengemeinschaft Dornbreite, als acht Siedler am 22. Dezember 1922 den Verein gründeten. Nach der Gründung führte die Interessengemeinschaft Dornbreite viele Gespräche mit den Verwaltungen, um die Lebenssituation der Siedler zu verbessern.

Mit ihrer Hilfe wurde die Siedlung 1924 an die ersten Versorgungsleitungen angeschlossen und im Dezember 1924 brannte das erste elektrische Licht. An dieses Ereignis wurde jetzt mit einer kleinen Gedenkfeier erinnert.

Konzert: Colours of Christmas

LÜBECK. Der Lübecker Gospel- und Popchor lädt am 3. Advent um 17 Uhr zu einem weihnachtlichen Konzert mit Lesungen in die Auferstehungskirche am Marling 1 ein. Unter dem Motto „Colours of Christmas“ erklingt ein Mix aus populären Stücken. Der Eintritt für diese Veranstaltung ist frei, Spenden sind willkommen.

VERSCHIEDENES

Christus - für Dich gestorben

Verschenke eine Aktentasche in braun und eine in schwarz. ☎ **0451/893683**

Verschenke: Matratze Softline, Healthcare Products. Mit abwaschbarem, waschbarem Bezug, 90/200 cm, ☎ 0157- 50660590

VERSCHIEDENES

Helferin bei Pflege gesucht

Rollifahrerin, 58 J., Nähe Friedhofsallee/HL, sucht ab sofort Hilfe bei der Pflege (aufstehen, duschen, anziehen), Sa/So morgens u. 1 x morgens in der Woche. Erfahrung vorteilhaft, Spaß an der Arbeit u. Lachen ebenso. Bei Interesse bitte melden unter: ☎ **0176 - 2320 2675**

Rentner sucht Jagdgelegenheit in HL Nähe. ☎ **(0 451) 57 633**

Senioren-Begleitung v. Privat. Biete im Großraum Lübeck seriöse Hilfe im Alltag an. Verfüge bereits über langjäh. Erfahrung. 04533-7867944

Wer schreibt mir als Weihnachtsgeschenk für meinen Sohn, unseren Chatverlauf ? ☎ **0151/42498660**

Zwergpapagei, auch genannt Lovebird, gegen SG abzugeben. ☎ **0451/ 283 454**

TIERMARKT

Siamkatze 100€, Hofkatzen je 30€. ☎ (038 826) 80 548

MARKTPLATZ

MÖBEL / HAUSRAT

Abholung von gebr. Möbeln für bedürftige Menschen in Litauen. Tel.: 0176/55 29 18 30

Ankauf schlichter dänischer Teakmöbel, z. B. Sideboards. ☎ **0171-7628888**

Notverkauf: Eisenbett Simo, 2 x 2m, 250€ VB, nur Abholung. ☎ **(0172) 29 666 29**

MUSIK

Heimorgel u. Keyboard Yamaha u. Gitarre zu verk. ☎ **(0451) 20 92 38 60**

Klavier, ca. 1910, guter Klang, 350€ VHB. ☎ **(0451) 77 586**

HOBBY UND FREIZEIT

2 Karten Herbert Grönemeyer, 12.09.2025 in Berlin, Preis VB. ☎ **0173/6322580**

E-Scooter Egret-Ten, schwarz, 500 Watt, 50 km gelaufen, wie neu, NP 1.400 € für 600 € zu verk. ☎ **(0171) 7400 253**

KAMINE / SAUNA

KAMINHOLZ getrocknet + regional, Lieferung n.V., ☎ **0172 - 4021729**

DIENTSTLEISTUNGEN

Garten- u. Winterdienst ☎ **0451/4005385**

BEKANNTSCHAFTS-ANZEIGEN

SIE SUCHT IHN

Attraktive Sie, 48 J. jung, 1,70 m, schlank, sucht einen ehrlichen Mann zum Leben, Lieben, Lachen, für den Rest des Lebens, dorin2000@t-online.de

Barbara 78 J., bin eine gutmütige, ruhige, hübsche Frau, charmant, sehr herzlich, völlig alleinstehend ohne Anhang, bald ist Weihnachten - wäre es nicht schön diese wunderbare Zeit gemeinsam zu erleben. Ich bin eine ausgezeichnete Köchin, auf Wunsch auch umzugsbereit. Bitte rufen Sie heute noch an, wir besprechen alles Weitere persönlich pv **Tel. 0151 - 62903590**

Gertraud, 73 J., eine schöne gepflegte Frau, bin anschniegmsam und zärtlich, ich mag alles Schöne, die Natur, kochen, gemütliche Stunden z. zweit, aber leider bin ich ganz allein, ich sehne mich wieder sehr, nach e. liebevollen Mann an meiner Seite, Alter Nebensache, wichtig hier aus der Nähe. pv **Tel. 0160 - 97541357**

KONTAKTBÖRSE / EROTIK

Natalie, bl., lieb, 80 D ☎ **0152 05498522**

KRAFTFAHRZEUGMARKT

ERSATZTEILE / ZUBEHÖR

4 Winterräder f. VW T-Cross, style, 1. OTS, 195/65 1689H, Profiltiefe v. 7mm, h. 8mm, BJ. 2020, Preis VB ☎ **0172/4133887**

KFZ GESUCHE

WOHNMOBILE / -WAGEN

Kaufe Wohnmobile + Wohnwagen ☎ **03944-36160, www.wm-aw.de Fa.**

FINDE DEINEN TRAUMJOB IM NORDEN



Gärtnerei Hinze

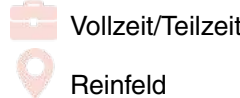
Gärtner (m/w/d)



Vollzeit
Lübeck

Compassio
B.V. & Co. KG

**Pflegefachkraft im
Seniorenzentrum
Haus Bolande**
(m/w/d)



Vollzeit/Teilzeit
Reinfeld

KEYMKR GmbH

Büromanager
(m/w/d)



Teilzeit
Lübeck

Amt Nordstormarn

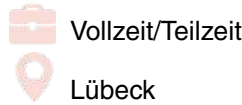
Schulsekretär/-in
(m/w/d)



Teilzeit
Hamberge

Noack GmbH
& Co. KG

**Kaufmännischer
Mitarbeiter/in** (m//d)



Vollzeit/Teilzeit
Lübeck

Gemeinde Ratekau

**Leitung der
Gemeindekasse/
Vollstreckungs-
behörde** (m/w/d)



Vollzeit
Ratekau

Wiggert Physio

**Ausbildung zum
Physiotherapeut**
(m/w/d)



Vollzeit
Lübeck

**14.557 Stellen
und 6.420
Arbeitgeber
warten
auf Dich.**



Geschäftsleitung: Björn Bothe & Adrian Schimpf
Leiter Media-Vermarktung: Rainer Wilkens

Anzeigenabteilung: Tel. 04 51/1 44-17 63
Fax 04 51/1 44-17 79
Privatanzeigen: Tel. 04 51/1 44-11 11
e-mail: wochenspiegel.anzeigen@LN-luebeck.de

Zustellung: kostenlos, sonnabends
Lübecker Nachrichten Zustell GmbH
Telefon: 04 51/1 44-18 26

Gesamt-Druckauflagen:
Ausgabe Lübeck 95.985
Ausgabe Bad Schwartau / Stockelsdorf 26.805
Ausgabe Lübecker Bucht 16.650
Ausgabe Eutin / Malente 17.810
Gesamtauflage 157.250

Wochenspiegel

Verlag: Lübecker Nachrichten Media GmbH
Herrenholz 12, 23556 Lübeck

Druck: A. Beig Druckerei und Verlag
GmbH & Co. KG
Damm 9-19
25421 Pinneberg

www.wochenspiegel-online.de

Redaktionsleitung: Sabine Goris

Redaktion:

Tel. 04 51/1 44-17 81

e-mail:

wochenspiegel.redaktion@LN-luebeck.de

Anzeigenschluss: Dienstag 15.00 Uhr
Redaktionschluss: Dienstag 16.00 Uhr

Zurzeit gilt die Anzeigenpreisliste
Nr. 49 vom 01. Januar 2024

Mitglied im



BVDA
Bundesverband Deutscher
Anzeigenblätter



Falls Sie dieses Produkt nicht mehr erhalten möchten, bitten wir Sie, einen Werbeverbotsaufkleber mit dem Zusatzhinweis - „bitte keine kostenlosen Zeitungen“ an ihrem Briefkasten anzubringen.

Weitere Informationen finden Sie auf dem Verbraucherportal
www.werbung-im-Briefkasten.de



AMEOS Klinikum Lübeck
Gerontopsychiatrische Tagesklinik

Ihr neuer Weg zu mehr Lebensqualität

Für ein selbstbestimmteres Leben im Alter:
Unsere Gerontopsychiatrische Tagesklinik unterstützt Sie.

Wir bieten älteren Menschen professionelle Hilfe und Unterstützung bei psychischen Erkrankungen im Alter. In einem wertschätzenden Umfeld helfen wir Ihnen dabei, Ihre Lebensqualität und Ihre Selbstständigkeit zu stärken.

Fachkundige Betreuung:

Unser erfahrenes Team aus Ärzten, Psychologen, Pflegekräften und Therapeuten begleitet und unterstützt Sie bei Ihrer Alltagsgestaltung.

Vielfältige Therapieangebote:

Wir bieten ganzheitliche Therapien, die individuell auf Ihre Bedürfnisse abgestimmt sind – von fachärztlicher Behandlung und Ergotherapie bis zur Außenaktivitätsgruppe.

Familiäre Atmosphäre:

Die tagesklinische Behandlung ermöglicht eine intensive und gruppenfokussierte Therapie vor Ort. Abends sind Sie wieder in Ihrem vertrauten Umfeld.

Wir beraten Sie gerne persönlich und individuell: +49 (0)451 300 87-5933

Vor allem Gesundheit

ameos.eu

STELLENMARKT



BEWIRB DICH JETZT!

Komm in unser #TEAMCOMPASSIO!
Wir suchen dich für das
Seniorenzentrum Haus Bolande in Reinfeld als:

Pflegefachkraft m/w/d
Mitarbeiter in der Betreuung m/w/d

Top Vergütung, Urlaubsgeld, Leistungsprämie, Funktionszulagen, Mitarbeiter-Benefits, Fort- und Weiterbildungen u.v.m. warten auf dich.

www.karriere.compassio.de

Seniorenzentrum Haus Bolande
Kaliskaweg 2
23858 Reinfeld
Telefon 04533 7971-0
haus-bolande@compassio.de



Zur Verstärkung unseres Teams suchen wir zum nächstmöglichen Eintrittstermin eine/n

Bürokauffrau/-mann (m/w/d)

Sie unterstützen uns bei allen anfallenden Büroarbeiten für je 3 h an 3-5 Tagen in der Woche. PC Kenntnisse, Teamfähigkeit und eine schnelle Auffassungsgabe sind für Sie selbstverständlich?

Wir bieten Ihnen eine Anstellung in einem unbefristeten Arbeitsverhältnis, ein familiäres Betriebsklima sowie jährliche Sonderzahlungen.

Zusätzlich suchen wir zum nächstmöglichen Zeitpunkt eine

Reinigungskraft (m/w/d) auf Minijobbasis

Bewerbung bitte unter info@schoeppich.de
Wir freuen uns auf Ihre Bewerbung.

KüchenTreff Schöppich GmbH & Co. KG

Langenfelde 2-4
23611 Bad Schwartau
Tel: 04 51-28 08 80



Schöppich
seit 1973



Briefmarken sammeln für Bethel

schaft Arbeit für behinderte Menschen.

www.briefmarken-fuer-bethel.de

Haushaltshilfe + Büoreinigung in HL auf Minijob-Stundenbasis (ca. 4-6 Std./Woche) gesucht – Kontakt: info@buero-dr-wessel.de

DRK-Kreisverband Lübeck e.V.



WERDEN SIE AKTIV!

Engagieren Sie sich ehrenamtlich beim DRK Lübeck

Ihre Einsatzmöglichkeiten:

+ Bereitschaft-/Sanitätsdienst

+ Rettungsdienst

+ Besuchsdienst

+ Integrationshilfe

+ Wasserwacht

+ Kleiderläden

Mehr Informationen erhalten Sie unter **Tel. 0451 48 15 12-0**

www.drk-luebeck.de





Hansestadt LÜBECK



Wir stellen ständig für alle Stadtteile ein:

Reinigungskräfte (23,50 Std./Woche)

für den Bereich Gebäudemanagement für die Unterhaltsreinigung in Schulen, Kitas und Verwaltungen.

- Nachtdienst, Nachmittags- und Abenddienst sowie wohnortnaher Einsatz möglich
- mobile Teamarbeit möglich (mit Hol- und Bringservice vom Wohnort)
- mehrere Einsätze am Tag möglich wenn gewünscht
- Unterstützung beim Grundreinigerteam am Nachmittag möglich (mit höherer Entgeltzulage)
- unbefristete Einstellung nach 12 Monaten möglich
- Jahressonderzahlungen (Weihnachtsgeld) garantiert und Leistungsprämien möglich
- Mehrstundenauszahlung oder Freizeitausgleich
- Begrüßungsgeschenk, interkulturelle Arbeitsatmosphäre, Reinigungspläne in Fremdsprachen vorhanden

Entgeltgruppe 1 TVöD - Kennziffer 001 / 2024

Näheres zu den Aufgaben finden Sie unter www.luebeck.de/jobs oder unserem Karriereportal (stadt-luebeck-jobs.de).

Mehr Informationen erhalten Sie über reinigungsdienste-gmhl@luebeck.de oder telefonisch unter 0451-1226271, Herr Eiring bzw. unter 0451-1221902, Frau Brummerloh.

Ausdrücklich begrüßen wir es, wenn sich Menschen mit Migrationshintergrund bei uns bewerben.

IMMOBILIENMARKT

IMMOBILIENVERKAUF

EIGENTUMSWOHNUNGEN



ESPLANADE IMMOBILIEN

info@esplanade-immobilien.de
Tel.: 0451-7907190



Energieeffizienzklasse: A+ Doppelhaushälfte mit hervorragender Energieeffizienz und viel Platz im Hochschulsstadtteil

ca. 142 m² Wohnfläche, 4 Zimmer, Vollbad, Dachgeschoss bereits ausgebaut, Terrasse/Garten, 2 Außenstellplätze, Baujahr: ca. 2008, Wärmepumpe/Fernwärme, Geothermie, Verbrauchsausweis, A+, 18 kWh/(m²a)

KP 575.000,- €

Kontaktieren Sie uns gerne!



Gepfl. 3 Zi.-Whg., 12. OG., ca. 74 m², in modernisiertem MFH., St. Gertrud, großzügige Aufteilung, Weitblick über die Lübecker Forsten, DB, WC, Diele, EBK, Keller, Abstr. + Loggia, vom Eigentümer kurzfristig frei; KP 190.000,- €
Zuschr. an Z 14 129 328

Grömitz
Exklusiv sanierte 1,5 Zimmer-Wohnung! Fußl. zum Strand, EBK mit hochw. Ausstattung, offener Wohnbereich, gem. SZ, DB mit WC und Marmorfliesen, Balkon und SP vorh., Ferienverm. mögl., Bj. 1995, 2023 saniert, V: 43,6 kWh/m² p.a., Kl. A, FVW-BHKV, KP inkl. Stellplatz u. Möblierung, KP: 310.000,- €
0451-8009410 von-wuelfing-immobilien.de

Heiligenhafen
Hochwertige 2-Zi.-Whg. in Strandnähe! Ca. 51 m² Wohnfl., WZ mit Süd-Balkon, offene EBK aus 2023, DB, Abstellraum u. Keller-raum, Außenstellplatz vorh., ca. 500 m zum Strand, Bj. 1994, V: 65 kWh/m² p.a., Kl. B, Gas-Hz., KP: 275.000,- €
0451-8009410 von-wuelfing-immobilien.de

Lübeck - Priwall
Traumhafte ETW ca. 300 m von der Ostsee entfernt, ca. 140 m² Wohnfl., 4 Zi., helles Wohnzimmer, SZ mit Ankleidezimmer, EZ mit Balkonzugang, Vollbad, Sauna, Südbalkon mit Markise, Außenstellplatz, 480,- € Hausgeld mtl., Bj. 1936, B: 154,6 kWh/(m²a), Kl. E, Gas-Hz., KP: 870.000,- €
0451-8009410 von-wuelfing-immobilien.de

Mölln
Attraktive Endtagen-Wohnung am Kurpark, ca. 168 m² Wohnfl., 2. OG, 6 Zi., helle EBK, sep. EZ, Ankleidez., gr. Hobbyraum mit Sauna und Dusche, HWR, gr. SW-Dachterrasse, Kunststofffenster aus 2023/2024, Garage u. Außenstellplatz, Bj. 1977, V: 106,5 kWh/m² p.a., Kl. D, Gas-Heizung, KP: 480.000,- €
0451-8009410 von-wuelfing-immobilien.de

Sierksdorf
Moderne, möblierte ETW, ca. 50 m² Wohnfl., 2 Zimmer, heller Flur, offene EBK, mod. WB, WZ mit Ethanol-Kamin, hochw. vergl. Balkon, Ferienverm. mögl., Bj. 1971, B: 157,1 kWh/m² p.a., Kl. E, FW-FW, KP: 175.000,- €
0451-8009410 von-wuelfing-immobilien.de

Dassow - Pötenitz
Traumhafte 2,5-Zimmerwhg. an der Ostsee, ca. 74 m² Wohnfl., 1. OG, helles Wohn- u. Esszimmer, offene Küche inkl. E-Geräten, mod. gestalteter GR, Bj. 2015, B: 100,7 kWh/(m²a), Kl. D, Gas-FBH, KP: 295.000,- €
0451-8009410 von-wuelfing-immobilien.de

ETW in Strandnähe!
Traumhafte EG-Whg. mit großz. Terr. in Dahme, ca. 77 m² Wohnfl., 2 Zi., offene EBK, helles WZ, WB, SZ mit Terr.-Zugang, SP vorhanden, Bj. 1981, V: 36,23 kWh/m² p.a., Kl. A, Nachsp.-ZH, KP: 235.000,- €
0451-8009410 von-wuelfing-immobilien.de

HÄUSER



Top-Objekt der Woche

Kostenlose Marktwertermittlung:
www.unser-immobilienwert.de

Ostseenahe ETW in Timmendorfer

47 m², EG, 2 Zim., Terr., Bj. 1991, Stellpl., EnV, 99,5 kWh/(m²a), C, Gas, **369.000 €** (zzgl. 3,33 % inkl. MwSt. Käuferprov.)

moellerherm-immobilien.de 0800-77 16 100

Persönlich gut beraten

MÖLLERHERM
IMMOBILIEN

WERDEN SIE TIPPGEBER

www.lubeca-immobilien.de

DANKE FÜR ALLES

sos-kinderdoerfer.de



SOS KINDERDÖRFER
WELTWEIT

Maurermeister
Frank Zingler
☎ (0 45 02) 84 48 01
www.frankzingler.de

**Gardinen Sonnenschutz
Polsterei**
Torsten Schewe
☎ (0 45 02) 30 79 07
www.polsterei-schewe.de

**Sanitär + Heizung
Kuschinsky**
☎ (0 45 02) 51 27
www.klaus-kuschinsky.de

Bestattungsinstitut
Wilhelm Schmidt e.K.
Inh. Rainer Hopp
☎ (0 45 02) 25 88

**Jonas Gatzke
Malereibetrieb**
☎ (0 45 02) 8 88 75 03
www.malereibetrieb-gatzke.de

**Die Holzwürmer
Tischlerei**
☎ (0 45 02) 99 97 06
www.tischlerei-holzwuermer.de

FB datentechnik GmbH
Frank Barthel
☎ (0 45 02) 31 11
☎ (0 45 04) 81 69 30
www.fb-it.de

Glaserei Schulze
Thorsten Weigel
☎ (0 45 02) 24 74
www.glaserei-schulze.de

**Grafik Kontor Lübeck
Design- und Werbeagentur**
Karsten Schulz & Sabine Schmidt
☎ (0 45 02) 88 07 13
www.grafikkontorluebeck.de

Fleischerei
Lohff GmbH
☎ (0 45 02) 26 34
www.lohff.de

Travemünder Dienstleistungs- und Handwerkergemeinschaft

www.tdhg.de



TDHG wünscht frohe Weihnachten

Die Travemünder Dienstleistungs- und Handwerkergemeinschaft blickt auf ein erfolgreiches Jahr zurück.

TRAVEMÜNDE. Die Mitglieder der Travemünder Dienstleistungs- und Handwerkergemeinschaft (TDHG) sind eine gut aufgestellte Truppe und haben in diesem Jahr wieder viele Aktionen auf die Beine gestellt. Damit sorgen sie nicht nur für Veranstaltungen und Unterhaltung für alle Travemünder, sondern unterstützen auch in vielfältiger Weise verschiedene Institutionen.

Es begann in diesem Jahr wieder mit der Müllsammelaktion, bei der für ein sauberes Travemünde gesorgt wird. Im Anschluss gab es für die Teilnehmenden wieder eine kleine Stärkung. Auch bei Ostermünde waren die TDHG-Mitglieder wieder bei der Parade mit einem Osterei vertreten.

Das traditionelle Maibaumaufstellen mit anschließendem Mänsingen gehört ebenfalls in den Veranstaltungskalender nicht nur der TDHG, sondern auch für viele Travemünder. Auch in diesem Jahr war der ehemalige Marktplatz vor der St. Lorenz Kirche bei bestem Wetter gut gefüllt.

Das traditionelle Handwerkerfest, mittlerweile auf dem Wochenmarktplatz am Fähranleger in der Vorderreihe gut etabliert, war wieder sehr gut besucht. Hier feiern die Mitglieder der TDHG traditionell ihr Sommerfest. Die Mitglieder können sich und ihren Betrieb hier präsentieren und abends gibt es Party mit Livemusik.



Ein Prosit auf das abgelaufene Jahr: TDHG-Vorsitzender Stephan Kanow und Kai Lüdike (v.r.) am Punschstand beim Schiff-Ahoy-Weihnachtsmarkt. Foto: A. Höttsch

Regelmäßig ist die TDHG auch mit einem Stand auf dem Schiff-Ahoy-Weihnachtsmarkt am

Kreuzfahrtterminal mit Punsch und Schmalzbröten vertreten. Den Abschluss bildet jedes Jahr die Weihnachtsfeier, die auch dieses Jahr wieder mit gutem Essen und Bowling in Travemünde stattfindet.

Mit den Erlösen aus den verschiedenen Veranstaltungen der TDHG werden in jedem Jahr Travemünder Vereine und Institutionen mit Spenden bedacht. So konnten sich die Kita Küstenknirpse, der Heimatverein, der Travemünder Handballförderverein, der Verein „Rettet die Passat“, die Ostseestation auf dem Priwall und der Tierschutz Lübeck über Spenden und Unterstützung ihrer wertvollen Arbeit freuen. **HÖ**

Friseur am Meer
Inh. Regina Balko
Kurgartenstraße 143
☎ (0 45 02) 22 90
www.friseurammeer.de

Malermeister
Marvin Biesterfeldt
☎ (0 45 02) 7 88 98 27
www.malermeister-biesterfeldt.de

Zimmerei
Stephan Kanow
☎ (0 45 02) 77 06 39

Sanitär/Heizung
Meyer Ivendorf
☎ (0 45 02) 88 0 87-77
www.stasch-haustechnik.de

Möbeltischlerei
Hans Baras
☎ (04 51) 89 29 07
www.baras.de

DAVID
Gebäudedienste
☎ 01 71 / 517 91 15
www.david-gebaeuedienste.de

Elektroinstallation
Elektro Stasch GmbH
☎ (0 45 02) 88 08 70
www.stasch-haustechnik.de

Allianz Versicherung
Travemünde
☎ (0 45 02) 31 23
michael.schaeper@allianz.de
michael.winkelmann@allianz.de

Küstenkälte
Lars Koslowski
☎ 01 71 / 6 42 44 85
www.kuestenkaelte.de

Elektro-Stürholdt
Peter Stürholdt
☎ (0 45 02) 49 03
www.elektro-stuerholdt.de

Malermeister
Bockmeyer
☎ (0 45 02) 7 14 16

Tradition trifft Qualität: Festtagsbraten von Lohff

TRAVEMÜNDE. Wer auf der Suche nach einem besonderen Festessen ist und sich nicht mit Kartoffelsalat und Würstchen begnügen möchte, kann auf die ofenfertigen Weihnachtsangebote der Travemünder Fleischerei Lohff zurückgreifen. Diese erleichtern die Planung, sparen Zeit und Nerven – und bringen zugleich Abwechslung auf den Tisch.

Zu den weihnachtlichen Spezialitäten gehören Hirschkalbsbraten, gefüllte Ente und der Travemünder Weihnachtsschinken. Diese Köstlichkeiten können bis zum 18. Dezember persönlich am Dreilingsberg vorbestellt und am 23. Dezember zwischen 8 und 16 Uhr oder am 24. Dezember von 8 bis 12 Uhr in der Produktion (Eingang Kurgartenstraße 28) abgeholt werden.

Die breite Auswahl verspricht genussvolle Feiertage für die ganze Familie. So steht einem entspann-



Für genussvolle Feiertage: Köstliche Weihnachtsbraten bietet die Fleischerei Lohff, auf Wunsch auch ofenfertig zubereitet. Foto: bhofack2

ten Abend im Kreise der Liebsten nichts mehr im Wege – zumindest, wenn die Geschenke schon besorgt sind. Für alle, die noch auf der Suche nach dem passenden Geschenk sind, hat Lohff ebenfalls eine Lösung: „In unserem Laden und im Onlineshop bieten wir Gutscheine für unsere Steak-, Bratwurst- und Wildworkshops an –

das ideale Weihnachtsgeschenk für Fleischliebhaberinnen und Fleischliebhaber“, empfiehlt Fleischermeister Martin Lohff.

Ob zu Weihnachten, Ostern oder in der Grillsaison – die Fleischerei Lohff setzt seit jeher auf hochwertiges Fleisch von regionalen Bauern und tra-

ditionelle Handwerkskunst. „Gute Haltungsbedingungen, regionales Futter und kurze Transportwege sind nicht nur wichtig für das Wohl der Tiere, sondern beeinflussen auch maßgeblich die Fleischqualität“, betont Martin Lohff. Die Gänse für den Weihnachtsbraten kommen von einem Züchter aus Oldenburg, der nur ausgewählte Geschäfte beliefert – und die Travemünder Fleischerei ist eines davon. „Unser Handwerk ist unsere Leidenschaft. Bei jedem Schinken und jeder Wurst legen wir größten Wert darauf, dass die Qualität stimmt und das Endprodukt einfach hervorragend schmeckt“, versichert Christian Lohff.



➤ **Fleischerei Lohff, Am Dreilingsberg 2, Tel. 04502/ 2634, Kurgartenstraße 28, Tel. 04502/ 880977, Internet: www.lohff.de, Mail: catering@lohff.de**

// Maler- & Lackierarbeiten
// Tapezierarbeiten
// Kreative Techniken
// Fassadenbeschichtung
// Bodenbeläge

Marvin BIESTERFELDT
MALERMEISTER

☎ 04502 788 98 27
✉ info@malermeister-biesterfeldt.de
www.malermeister-biesterfeldt.de

Frank Zingler
Maurermeister

- **Reparatur**
- **Umbau**
- **Anbau**
- **Sanierung**
- **Fliesenarbeiten**
- **Schimmelbekämpfung**

Am Dreilingsberg 9
23570 Lübeck
Tel. 0 45 02 / 844 801
Fax 0 45 02 / 844 823
E-mail: info@frankzingler.de

DER SPEZIALIST FÜR KMU

- IT-Systeme
- IT-Sicherheit
- Telekommunikation

fb-it.de



FB datentechnik GmbH ■ Zeiss-Straße 13 ■ 23626 Ratekau



Individuelle
Badmöbel
nach Maß

HANS BARAS

TISCHLEREI MÖBELWERKSTÄTTEN

LOHFF'S
Ihre Fleischerei seit 1873

Fachgeschäft
für regionale
Spezialitäten

Gefüllte Ente

klassisch gefüllt mit Äpfeln und Majoran, außen mit Orangenmarinade, inkl. 500 ml fertiger Sauce, ofenfertig vorbereitet

(ca. 2,2 kg für 2-3 Personen) Stück **35,90 €**

www.lohff.de Travemünde info@lohff.de
Am Dreilingsberg 2 - Tel. 0 45 02/26 34



WIR SIND NACHHALTIG

Bei der Herstellung von Zeitungsdruckpapieren wird nahezu 100% Altpapier eingesetzt.



Quelle: BDZV

Kuschinsky
SANITÄR UND HEIZUNG GMBH

Am Dreilingsberg 1
23570 Travemünde
Tel. 04502 / 51 27 + 5121
mail@kuschinsky-gmbh.de

DIE HÖLZWÜRMER
TISCHLEREI

■ Ernst-Abbe-Str. 15
23626 Ratekau

■ Tel. 0 45 04 / 70 84 48
Tel. 0 45 02/ 999 706
Mobil 0171/65 665 14

■ info@tischlerei-holzwuermer.de

www.tischlerei-holzwuermer.de