

# LÜBECK WOCHENSPIEGEL

WWW.WOCHENSPIEGEL-ONLINE.DE

Sonnabend, 7. Dezember 2024 • kostenlos

## Viel Müll in Kleingärten

Die Abfallbehörde hat zahlreiche Kleingärten kontrolliert: 150 von mehr als 8000 Parzellen wurden beanstandet. **SEITE 3**

## Weihnachtssingen im Dom

Die Lübecker Knabenkantorei gibt in der Adventszeit wieder vier Konzerte im Dom zu Lübeck. **SEITE 4**

## Christian Dräger gestorben

Trauer um Christian Dräger: Der Unternehmer ist am 30. November im Alter von 90 Jahren gestorben. **SEITE 5**

**Zustellung:** 0451/144-1826  
**Redaktion:** 0451/144-1781  
**Anzeigen:** 0451/144-1111, Fax -1010

## Reise-Vortrag: „Zu Fuß in Georgien“

**INNENSTADT.** Der Deutsche Alpenverein Sektion Lübeck lädt zu einem besonderen Vortragsabend am Mittwoch, 11. Dezember, ein: „Zu Fuß in Georgien – Eine Reise voller Gegensätze“ mit Jan Poppinga und Christine Gohlke. Die Veranstaltung beginnt um 19 Uhr im Haus Eden, Königstraße 25. Die beiden passionierten Wanderer berichten von ihrer abenteuerlichen Reise entlang der Seidenstraße, die sie vom Schwarzen Meer bis nach Tiflis führte. Mit eindrucksvollen Bildern und Geschichten entführen sie das Publikum in die faszinierende Natur Georgiens.

➔ Weitere Info unter <https://www.dav-luebeck.de/events/veranstaltung/Reisecafe-Spezial-Zu-Fuss-in-Georgien/94688>

## Karla Letterman liest aus ihrem Krimi

**INNENSTADT.** Karla Letterman liest aus ihrem Lübeck-Krimi „Die Trauerrednerin und der tote Tenor“ am Samstag, 7. Dezember, um 17 Uhr in der Musikhochschule Lübeck, Eingang Obertrave. Musikalische Umrahmung: Samuel Choi, Piano. Der Eintritt ist frei. Im Anschluss lädt der Verlag zu einem kleinen Sektempfang im Foyer der Hochschule ein. Die Musikhochschule bietet einen geführten Rundgang durch die Einrichtung an.

**HOCHBERG FLOHMARKT**  
CITTI-PARK Lübeck  
- im Parkhaus 08.12.  
hagebau Lübeck  
- überdacht möglich 15.12.  
TEL.: 04102 / 3 19 39  
www.hochberg.tv

**Rolli-Taxi**  
610 29 29

AUS LIEBE ZUM SPORT

Satte **RABATTE** auf **ALLES!**  
wegen Umbau **%**  
**RÄUMUNGS-VERKAUF**  
Bis zu **70% REDUZIERT**  
**LUV SHOPPING**  
**INTERSPORT**  
Sport Rossow GmbH  
Dänischburger Landstrasse 81 · 23569 Lübeck  
Tel.: +4945192992975 · www.sport-rossow.de

# Gemeinsam Hoffnung schenken!

**LÜBECK.** Die kalte Jahreszeit steht vor der Tür - eine Zeit, die für viele Menschen mit gemühtlichen Abenden, warmem Essen und Gemeinschaft verbunden ist. Doch für diejenigen, die auf der Straße leben, ist der Winter eine besonders herausfordernde Zeit. Die Sudden Death Brauerei möchte auch in diesem Jahr wieder ein Zeichen der Solidarität setzen und in Zusammenarbeit mit der Diakonie Nord Nord Ost und Gusto Mio eine Obdachlosenhilfe anbieten, bei der alle gemeinsam mit viel Herz Menschen unterstützen, die Hilfe dringend benötigen. Ziel ist es, Wärme, Hoffnung und ein Stück Menschlichkeit zu schenken.

Am Sonntag, 15. Dezember, zwischen 11 und 15 Uhr werden in der Brauerei warme Mahlzeiten bereitgestellt, um den Betroffenen eine wohlthuende Stärkung zu ermöglichen. „Ein Gespräch, ein Lächeln und ein Moment der Aufmerksamkeit können viel bewirken“, so die Macher.

Sachspenden können bis spätestens Samstag, 14. Dezember, bei der Sudden Death Brauerei an der Einsiedelstraße 6 in Lübeck abgegeben werden. „Mit dieser Aktion möchten wir nicht nur helfen, sondern auch ein Zeichen setzen: Niemand sollte in unserer Gesellschaft übersehen werden.



Die Crew der Sudden Death Brauerei initiiert wieder eine Aktion für die Obdachlosenhilfe Lübeck. Foto: Sudden Death Brauerei

Lasst uns gemeinsam ein wenig Licht in die Dunkelheit bringen und zeigen, dass Mitmenschlichkeit stark macht - gerade in der

Weihnachtszeit. Wir freuen uns auf Eure Unterstützung und bedanken uns schon jetzt bei allen, die spenden!“

## „Momo“: Konzertlesung mit Claudia Michelsen

**INNENSTADT.** „Es gibt ein großes und doch ganz alltägliches Geheimnis. Alle Menschen haben daran teil, jeder kennt es, aber die wenigsten denken je darüber nach. (...) Dieses Geheimnis ist die Zeit.“ Geschrieben hat dies Michael Ende. Sein Roman „Momo“ aus dem Jahr 1973 ist weit mehr als ein Jugendbuch. Verpackt in die spannende Erzäh-

lung über ein kleines Mädchen, das den Menschen die gestohlene Zeit zurückbringt, lässt „Momo“ über Kapitalismus, Selbstoptimierung und Oberflächlichkeit nachdenken.

Die Schauspielerin Claudia Michelsen („Polizeiruf 110“, „Ku'damm“) und der klassische Schlagzeuger und Klangkünstler Stefan Weinzierl (Oststeinbek)

nehmen sich Zeit, um Momos Geschichte am Freitag, 13. Dezember, im Theater Lübeck mit Sprache und Musik lebendig werden zu lassen. Die Konzertlesung nach Michael Ende in den Kammerspielen beginnt um 20 Uhr.

➔ Tickets für 31/ ermäßigt 22 Euro unter [www.theaterluebeck.de](http://www.theaterluebeck.de) oder Telefon 0451/ 399600.

**Dach Solar GmbH**  
**PHOTOVOLTAIK**  
vom Fachbetrieb vor Ort  
**ALLES AUS EINER HAND**  
✓ individuelle Fachberatung ✓ zuverlässig und kostengünstig  
✓ fachgerechte Montage ✓ schnell und professionell  
Rudolf-Diesel-Str. 22, 23617 Stockelsdorf | 0451-120 150-0  
info@dachsolar.de | www.dachsolar.de

**Bestattungsinstitut Friedrich-W. Zunft**  
Friedhofsallee 1a, 23554 Lübeck  
Wir sind täglich 24 Stunden für Sie erreichbar.  
Tel. 04 51 / 49 12 32  
Erd- u. Feuerbestattungen auf allen Friedhöfen  
Waldbestattungen  
Seebestattungen  
Bestattungsvorsorge und Beratung kostenlos

**Gold & Silber**  
Wir zahlen hohe Preise für Besteck und Schmuck, Brillanten und Uhren, Münzen, Zahngold und Bernstein  
**ANTIK & KUNST**  
Breite Str. 4 neben der Schiffergesellschaft  
direkt am Koberg  
☎ 7 25 56 • Gutachten  
Suche BRIEFMARKEN sowie alte Orden und Bilder  
[www.goldankauf-dose.de](http://www.goldankauf-dose.de)

**Fiergolla**  
Sonnenschutz und Sicherheit  
**AUTO ADAM kauft**  
fast jeden Pkw & Lkw  
auch defekt, Unfall-/Totalschaden  
Sofort Bargeld, prompte Abmeldung u. Abholung  
24-Std.-Tel.-Service, auch sonntags  
Rufen Sie an, 04 51 / 57010  
HL, Roggenhorster Straße 13  
[www.AUTO-ADAM.de](http://www.AUTO-ADAM.de)

**O. C. KATRE-SCHMUCK**  
Batteriewechsel sofort  
Wir kaufen: Gold, Silber, Platin, Schmuck, Diamanten, Zahngold, Bernstein, Luxusuhren  
MÜHLENSTR. 19 • LÜBECK ☎ 0451/9 89 89 29

**INTERSPORT**

**Lübecker Senioren-Tagespflege**  
Sind Sie alleine zu Hause und Ihr Tag wird immer „länger“?  
Wir haben Plätze frei!  
☎ 0451/47 97 90 84

**Martin AUTOMOBILE**  
Wir kaufen alle Fahrzeuge!  
☎ 0451 / 5 70 00  
Geniner Straße 116, 23560 Lübeck  
E-Mail: martinautomobile@t-online.de

**JEDEN TAG BLACK FRIDAY**  
**MTB MARKET % OUTLET**  
BIS ZU -50% REDUZIERT  
CUBE, GHOST, RIESE & MÜLLER, STEVENS, WINORA UVM.  
**MTB OUTLET IM LUV SHOPPING**  
Dänischburger Landstraße 81, 23569 Lübeck  
mtbmarket.de · cube-store-luebeck.de



# Gedenken an verstorbene Kinder

**ST. LORENZ NORD.** Jedes Jahr werden am zweiten Sonntag im Dezember weltweit Kerzen für verstorbene Kinder angezündet. Auch in Lübeck haben verwaiste Eltern aus den Trauergruppen des Kirchenkreises Lübeck-Lauenburg wieder eine Lichterwellen-Gedenkfeier vorbereitet: am 8. Dezember ab 19 Uhr in der Kirche St. Lorenz am Steinrader Weg.

Marie-Luise besucht seit etwa einem Jahr die Sternenkinder-Trauergruppe von Pastorin Mareike Hansen. Die Lehrerin musste im Jahr 2023 schon während der Schwangerschaft Abschied von ihrer Tochter Jonna nehmen. Bereits in der ersten Vorsorge-Untersuchung wurde bei ihrem Kind die sehr seltene Body-Stalk-Anomalie festgestellt, die mit schweren Fehlbildungen beim Fötus verbunden ist.

Marie-Luise und ihr Mann entschieden sich dafür, das Kind auszutragen, obwohl es nicht lebensfähig war. Eine Entscheidung, mit der sie bei Ärzten zunächst auf Unverständnis stießen: „Meine Frauenärztin hat mich in dieser Entscheidung aber sehr unterstützt“, erzählt sie. Dennoch einige Untersuchungen stattfinden mussten, konnte das Paar sein Kind erst drei Wochen nach der Geburt beerdigen: „Das war eine lange Zeit“, erinnert sie sich.



Marie Luise (l.), hier mit Pastorin Mareike Hansen, wird im Gottesdienst über den Verlust ihres Kindes sprechen. Foto: KKLL/ AB

Über eine Freundin wurde sie damals auf Pastorin Mareike Hansen und ihre Arbeit mit verwaisten Eltern aufmerksam. Hansen feierte auch die Beerdigung mit der Familie. Wie kann man nach so einer Erfahrung weiterleben? Für Marie-Luise ist der Glaube eine starke Stütze: „Jesus hat uns dadurch getragen und trägt uns auch weiterhin. Er hat uns inneren Frieden gegeben. Nur so konnte ich auch wieder anfangen, als Lehrerin zu arbeiten.“

Auch der Austausch in der monatlich stattfindenden Trauergruppe und der Kontakt zu anderen verwaisten Eltern helfe ihr, sagt sie. „Sie können nachvollziehen, wie man sich fühlt. Die eigene Familie und Freunde können es nicht.“

Was trägt? Diese Frage beantworten alle Eltern unterschied-

lich. Sie steht auch über dem diesjährigen Lichterwellen-Gottesdienst in der St.-Lorenz-Kirche. Wie jedes Jahr wird die Kirche in warmem Kerzenlicht erstrahlen.

Alle Eltern sind eingeladen, ein Foto ihres Kindes sowie eine selbst gestaltete Kerze mitzubringen. Während des Gottesdienstes werden die Namen aller Kinder einzeln genannt und auf kleine Sterne geschrieben, die anschließend auf einen großen Stoffsternenhimmel geheftet werden. Eltern aus den Trauergruppen werden ihre Geschichte erzählen. So wird auch Marie-Luise von ihrer Erfahrung mit dem Verlust ihres Kindes berichten. Die Feier wird von Musik und Beiträgen einzelner Eltern umrahmt.

Mareike Hansen ist Pastorin und psychodynamisch ausgebildete Seelsorgerin. Sie bietet für verwaiste Eltern Begleitung auf dem Weg der Trauer an. In Einzelgesprächen und Gruppentreffen ist eine Begleitung möglich. Diese ist religiös ungebunden und richtet sich auch an Trauernde, deren Verlust schon eine längere Zeit her ist.

➤ Weitere Informationen gibt es auf der Homepage und bei Pastorin Mareike Hansen unter der Telefonnummer 0176/ 19790298 und unter mhansen@kirche-ll.de.

# Kleine Strolche schmücken Tannenbaum im Rathaus

Kita-Kinder für den Weihnachtsschmuck 2025 gesucht.

**INNENSTADT.** Die Kinder von der Kita Kleine Strolche durften in diesem Jahr die große Tanne im Foyer des Lübecker Rathauses schmücken. Mit allerlei selbst gebastelten Weihnachtsschmuck verwandelten sie die Tanne gemeinsam mit Bürgermeister Jan Lindenau in einen stattlichen bunten Weihnachtsbaum.

Im Vorfeld malten und klebten die Kinder fleißig weihnachtliche Motive und schnitten sie aus. Am Ende entstand so ein bunter Mix an Weihnachtsschmuck, der den Baum im Rathaus erstrahlen lässt. Für die Bastelmateriale erhielt die Kindertagesstätte eine Spende der Koordinierungsbüro Wirtschaft Lübeck GmbH (KWL).

Nachdem der Baum geschmückt war, trafen sich Kita-Leiterin, die Kita-Kinder und ihre Familien mit Bürgermeister Jan Lindenau zum gemeinsamen Adventssingen bei Gebäck und Kinderpunsch. Zum Abschluss gab es für die fleißigen Bastlerinnen und Bastler eine kleine, süße Weihnachtstüte vom Bürgermeister – natürlich mit Fairtrade-Schokolade.

„Ich bedanke mich ganz herzlich bei den Kindern und Erzieher:innen der Kleinen Strolche für den tollen Baumschmuck“, so Bürgermeister Jan Lindenau. „Diese Bastel- und Schmückaktion ist jedes Jahr wieder etwas Besonderes. Ich bin mir sicher, dass der Baum die vielen Besucher:innen der Stadt und des Rathauses begeistern und Weihnachtsfreude schenken wird.“

Die Idee, den Weihnachts-



Kinder der Kita Kleine Strolche durften in diesem Jahr die große Tanne im Foyer des Lübecker Rathauses schmücken Foto: HL

baum im Rathaus von Kindern einer Kita schmücken zu lassen, entstand 2019, nachdem die Lichtkönigin Lucia ihr Kommen abgesagt hatte. Bürgermeister Jan Lindenau suchte nach einer Alternative. Damals führte er die neue Tradition ein. Seitdem wird immer in der Vorweihnachtszeit, pünktlich zum ersten Advent von Kindergartenkindern die große Tanne im Rathaus in einen bunten Weihnachtsbaum mit selbstgebasteltem Schmuck verwandelt. Den Anfang machte 2019 die Kita St. Aegidien, 2020 übernahm die Kita Brüder-Grimm-Ring die Aufgabe. 2021 folgte der Naturkindergarten des Land-

schaftspflegeverein Dummersdorfer Ufer, die Reggiokita Hundert Welten verwandelte den Baum dann im Jahr 2022 in ein leuchtendes Kunstwerk. Die Kinder von der Kita Groß Steinrade schmückten im letzten Jahr den Weihnachtsbaum im Rathaus.

➤ Alle Lübecker Kindertagesstätten sind jetzt aufgerufen, sich für das Jahr 2025 zu bewerben. Eine formlose Nachricht der Kindertagesstätten-Leitung an das Büro des Bürgermeisters bis zum 30. Januar 2025 schriftlich an Rathaus, Breite Straße 62, 23552 Lübeck oder per E-Mail an buergermeister@luebeck.de ist ausreichend.

## Schinken-Nissen

Familienbetrieb in dritter Generation. Seit 1959

Unsere Öffnungszeiten im Dezember  
Donnerstag: 8-18 Uhr  
Freitag: 8-18 Uhr  
Samstag: 8-12 Uhr

### Schinken und andere Köstlichkeiten!

Seit über 60 Jahren DIE Adresse für katengeräucherte Köstlichkeiten.

Entdecke Neues!

Schinken-Nissen • Ahrensböker Str. 122  
23617 Stockelsdorf • Tel.: 04 51 / 4 90 05-0 • [www.schinken-nissen.de](http://www.schinken-nissen.de)

Fleisch-Sprechstunde  
04520-6160476

## AUS DER GESCHÄFTSWELT

# Alles für das Weihnachtsfest bei Famila

**KÜCKNITZ.** Von Weihnachtsgeschenken über Gebäck bis hin zum Festessen: Bei Famila in Herrenwyk, Möllering 11-13, gibt es alles für das Weihnachtsfest. Die Zutaten für die Weihnachtsbäckerei sind ebenso erhältlich wie alles für das Festessen. Rotkohl oder Kroketten, Festbraten oder Fonduefleisch – so wird das Fest schmackhaft. Wer seinen Braten, das Fonduefleisch oder die Aufschnitt- oder Käseplatten vorbe stellt, braucht zum Fest die Bestellung nur noch abzuholen und hat weniger Wartezeit.

Darüber hinaus bietet Famila viele süße Dinge für den bunten



Alles für die Weihnachtszeit bieten Warenhausleiter Sven Lange und sein Stellvertreter Marcello Sansone (v.l.). Foto: Höttsch

Teller, auch Clementinen, Mandarinen oder Orangen sowie Äpfel – alles ist ausreichend vorhanden. Gebäck für den Adventskaffee, Pralinen als Mitbringsel und viele weitere Geschenkideen bie-

tet das Warenhaus. Auch Präsentkörbe werden auf Wunsch zusammengestellt und hübsch verpackt. Apropos Verpacken: Auch dafür gibt es alles von Geschenkpapier über Geschenkband bis hin zu Geschenkanhängern sowie Weihnachtskarten für die Post an die Lieben.

Alle Kinder aufgepasst: Am Sonnabend, 14. Dezember, ist der Weihnachtsmann im Famila Warenhaus in Herrenwyk zu Besuch. Bestimmt hat er die eine oder andere Kleinigkeit in seinem Sack dabei. Und an Silvester ist ein waschechter Schornsteinfeger im Warenhaus zu Gast. **HÖ**

## Top-Tagesfahrten im Norden!

Mit modernen Fernreisebussen ab Lübeck, Bad Schwartau und Eutin

### Küstentörn mit großem Frühstücksbuffet

Kombinierte Bus- & Schiffsreise mit den TT-Line-Fährschiffen

Fahrt entlang der Küste von Travemünde mit der TT-Line nach Rostock. Genießen Sie das Frühstücksbuffet an Bord. Busfahrt in die Hansestadt Rostock zum Stadtbummel.

Reisetermine:  
• Mi., 15.01.2025  
• Do., 13.02.2025

pro Person ab **€69,90**

### Biike-Brennen auf Nordstrand

inklusive 1 Becher Glühwein

Genießen Sie die große Panoramafahrt von der Ostsee an die Westküste nach Husum – hier haben Sie Gelegenheit zum Stadtbummel und sich ein wenig zu stärken. Anschließend Fahrt auf die Insel Nordstrand, wo Sie nach dem Abbrennen der Biike-Feuer mit wärmenden Glühwein erwartet werden.

Reisetermin:  
• Fr., 21.02.2025

pro Person nur **€29,90**

### Miniatur Wunderland Hamburg

Inklusive Eintrittskarte Miniatur Wunderland (ohne Wartezeit ins Wunderland)

4-stündiger Aufenthalt in Hamburg

Bestaunen Sie in der Hamburger Speicherstadt die größte Modellisenbahnanlage der Welt. Das Miniatur Wunderland Hamburg wächst ständig um Länder oder Städte.

Reisetermine:  
• Di., 17.12.2024  
• Do., 23.01.2025  
• Mo., 17.02.2025

pro Person nur **€54,90**

Mindestteilnehmerzahl 30 Personen. Für Mobilitätseingeschränkte Personen nicht geeignet. Personalausweis erforderlich.

Reiseveranstalter: Reisebüro Behrens GmbH | Riemannstraße 26 | 23701 Eutin  
Telefon: 04521-77937-0 | E-Mail: [info@behrens-reisen.de](mailto:info@behrens-reisen.de)

## Beratung & Buchung: ☎ 04521-77937-0



# Immer noch viel Müll in Kleingärten

Erstmals große Kontrolle durch Abfallbehörde: 150 von mehr als 8000 Parzellen beanstandet.

**LÜBECK.** Von März bis Mai dieses Jahres haben Mitarbeitende der unteren Abfallbehörde der Hansestadt über 8000 Parzellen in den 159 Kleingartenanlagen in Lübeck unter die Lupe genommen.

Grund: Im vergangenen Jahr waren vermehrt Beschwerden über wilde Müllkippen in den Anlagen gemeldet worden.

Im April 2023 hatte die Behörde ihre Aktion angekündigt. „Vermüllung wird auch auf Kleingartenparzellen beobachtet – sowohl auf bewirtschafteten als auch auf brachliegenden Flächen“, hieß es in dem Schreiben des Bereiches Umwelt-, Natur- und Verbraucherschutz, „dieser Umstand kann aus Sicht der unteren Abfallentsorgungsbehörde nicht mehr hingenommen werden.“

„Soweit dann entsprechende Müllablagerungen vorgefunden werden, wird die untere Abfallbehörde ordnungsrechtlich tätig werden“, lautete die Ankündigung. Dann müssten die Vereine den Müll nicht nur räumen und entsorgen, sie müssten zusätzlich mit Verwaltungsgebühren der unteren Abfallentsorgungsbehörde rechnen. Die Vereine sollten am besten jetzt schon in ihren Geländen tätig werden und den Abfall beseitigen, schlug die Stadt vor.

Jetzt liegen die Ergebnisse der Kontrollen vor. Bei 150 Parzellen habe es Beanstandungen gegeben, berichtete Birgit Hartmann, Bereichsleiterin von Umwelt-



Auf dem Teil des Schrebergartenareals Buntekuh, auf dem die KWL ein Gewerbegebiet entwickeln will, entstehen immer wieder wilde Müllkippen. Foto: Lutz Roeßler

Natur- und Verbraucherschutz der Hansestadt, „ganz viele Parzellen wurden vom Müll befreit.“ 58 Fälle seien noch in Bearbeitung. Ziel der Aktion sei es, „dafür zu sorgen, dass es künftig nicht mehr zu dieser Vermüllung kommt“, erklärte Birgit Hartmann im Ausschuss für Umwelt, Sicherheit und Ordnung der Bürgerschaft.

Hans-Dieter Schiller, Vorsitzender des Kleingartenverbands in Lübeck, hat einige Kontrollgänge begleitet. „Die Kontrollen waren angekündigt, die meisten Kleingärtner haben sich danach gerichtet“, sagt Schiller. Es sei zu meist auch nicht um riesige Müllberge gegangen, und es sei auch nicht immer der Abfall der Kleingärtner gewesen. Die Erfahrung lehre, befindet Schiller: „Wo nachts ein blauer Sack liegt, sind morgens zehn blaue Säcke.“

Die meisten Beschwerden gab es über die Verunreinigungen in der Kleingartenanlage in Buntekuh. Schon 2018 hatten sich Pächter über Vandalismus und illegal abgelegten Müll beschwert. Im Jahr 2021 ging etwa die Hälfte des Geländes an die Stadt über. Die Pächterinnen und Pächter wurden entschädigt. Ursprünglich hatte die Anlage des Vereins eine Größe von 31 Hektar unterteilt in 750 Parzellen. Nun sind es nur noch etwa 15 Hektar und 360 Parzellen.

Die städtische KWL will auf dem Teil des Areals, den sie erworben hat, ein Gewerbegebiet errichten. Und hat das Gelände eingezäunt. Entlang des Zauns stapeln sich Altholz, Möbel, Plastikabfälle, Grünschnitt. Selbst chemischer Abfall ist zu finden. Das hat der KWL viel Kritik, auch aus der Politik beschert. Anfang

2023 erklärte die Gesellschaft, dass sie 25 Tonnen Abfall vom Gelände räumen ließ. Auf dem verlassenen Areal kam es auch immer wieder zu Bränden. 14 Mal gingen leerstehende Lauben in Flammen auf. „Wir haben in enger Abstimmung mit den entsprechenden Behörden ein ‚Beräumungskonzept‘ erstellt, das jetzt umgesetzt wird“, erklärt KWL-Sprecher Lucas Braun auf LN-Anfrage, „derzeit werden demnach zunächst potenzielle Schadstoffe von dem Gelände entfernt. Anschließend müssen zunächst die dort lebenden Tiere, vorrangig Amphibien, umgesiedelt werden.“ Die Umsiedlung soll laut KWL-Sprecher bis Frühjahr erfolgen. Anschließend wird das Gelände endgültig geräumt und der Bewuchs zurückgeschnitten. Das soll Ende kommenden Jahres soweit sein. **DOR**

www.forstbliestorf.de

## Wald- Weihnachtsmarkt

# Forst Bliestorf

An den Wochenenden zweiter + dritter + vierter Advent

10:00-18:00 UHR

Frische Bäume direkt aus der Kultur

Standverkauf und selber sägen

Alle Größen  
Alle Sorten

Lieferdienst  
Kartenzahlung mögl.  
viele Parkplätze

Weihnachtsdorf

Kinderprogramm

geheizte Hütte

Bewirtung

Lagerfeuer

Pony reiten

Wildverkauf

Zusätzlicher Verkauf an den Wochentagen:  
13./16.-20./23.12., 10-16 Uhr

### Das FRISEUR ATELIER

**JETZT IN DER**  
Brandenbaumer  
Landstraße 9  
23566 Lübeck  
04 51 / 6 81 01  
[www.Das-Friseur-Atelier.de](http://www.Das-Friseur-Atelier.de)

Geschäftswelt

– Anzeige –

## KÜCHEN-KOMMUNIKATION MIT KÜCHEN-STYLE

### Barrierefreie Küche: Mehr Lebensqualität durch optimale Planung

Die barrierefreie Küche ist für viele Menschen unverzichtbar – und weit mehr als nur Rampen und niedrige Arbeitsflächen! Eine durchdachte Planung, die den Bedürfnissen von Best Agern und Menschen mit körperlichen Einschränkungen gerecht wird, kann den Alltag enorm erleichtern. In einer rollstuhlge rechten Küche können alle Familienmitglieder sicher und selbstständig agieren – das macht das Kochen gleich doppelt so angenehm!

Informationen gewünscht? Genau damit beschäftigt sich unser Blogbeitrag auf <https://kuechenstyle.de/barrierefreie-kueche/>.

Scannen Sie den QR-Code ein oder besuchen Sie uns.

by Frank Gerbert & Oliver Ordon

Taschenmacherstraße2  
23566 Lübeck  
[www.kuechenstyle.de](http://www.kuechenstyle.de)  
[info@kuechenstyle.de](mailto:info@kuechenstyle.de)  
Tel. 0451 - 296 382 88

## SICHERN SIE SICH UNSERE WEIHNACHTS-RABATTE!

**OSTSEE MEDIZINTECHNIK**  
SANITÄTSHAUS & ORTHOPÄDIETECHNIK

**10% auf ROLLSTUHL-SCHLUPFSÄCKE**  
09. – 15. Dez.

**10% auf BOSOTHERM-HEIZKISSEN\***  
01. – 08. Dez.

**15% auf CLIMACARE-PRODUKTE\***  
16. – 31. Dez.

**JETZT ANRUFEN und Beratungs-gespräch vereinbaren!**

### UNSERE STANDORTE IN IHRER NÄHE:

**LÜBECK (Zentrale)**  
Estlandring 7  
Tel. 0451 290 71 50

**TRADEMÜNDE**  
Am Dreilingsberg 7  
Tel. 04502 880 97 07

**LÜBECK**  
Schlutuper Str. 7  
Tel. 0451 582 412 88

**TIMMENDORFER STR.**  
Birkenallee 1  
Tel. 04503 898 98 72

**LÜBECK**  
Moisliger Allee 6b  
Tel. 0451 498 25 43

**EUTIN**  
Elisabethstr. 16 – 18  
Tel. 04521 794 18 09

[www.ostsee-medizintechnik.de](http://www.ostsee-medizintechnik.de)

\*Der Rabatt bezieht sich auf die hier beworbenen Produkte im Privatverkauf und wird bei Kaufabschluss der Gesamtsumme abgezogen. Gültig, solange der Vorrat reicht.

“EIN ULTIMATIVER MUSICAL-ABEND!”

BEREITS ÜBER 500.000 BEGEISTERTE BESUCHER!

**BEST OF MUSICALS**  
DAS ORIGINAL

MITTWOCH MUSIK- UND KONGRESSHALLE  
**29.01. LÜBECK**  
[WWW.BEST-OF-MUSICALS.DE](http://WWW.BEST-OF-MUSICALS.DE)

Pflege24Nord

**24-Stunden-Betreuung in Ihrem eigenen Zuhause!**  
Individuelle Betreuung durch polnisches Personal!  
Die bezahlbare Alternative zum Pflegeheim!  
Tel. 0173/6 53 30 86

## WIR SIND NACHHALTIG

Bei der Herstellung von Zeitungsdruckpapieren wird nahezu 100% Altpapier eingesetzt.

Quelle: BDZV

**WOCHENSPIEGEL**

## Unsere Herbstangebote

**35%**  
auf den Nählohn Ihrer neuen Dekoration

- nicht in bar auszahlabar oder mit anderen Aktionen kombinierbar
- Angebot gilt bis 31.12.2024
- Rabatt nur für Neubestellungen

**Wir waschen Gardinen**

**35%**  
auf maßgefertigte Plissees, ausgewählte Kollektion

- nicht in bar auszahlabar oder mit anderen Aktionen kombinierbar
- Angebot gilt bis 31.12.2024
- Rabatt nur für Neubestellungen

**Rabatt nur gegen Vorlage dieser Anzeige bei der Bestellung**

Schwartauer Allee 13a-15 · 23554 Lübeck  
5 Parkplätze vor den Schaufenstern · Haltestelle Wickede-Str. Linie 1 + 10  
Montag - Freitag 10.00 - 18.00 · Sonnabend 10.00 - 13.00  
**Tel. 0451-43115 · [www.gardinen-schlichting.de](http://www.gardinen-schlichting.de)**



Präsentiert von den Lübecker Nachrichten

LN

LÜBECK PROMS  
LAST NIGHT

KlassikPhilharmonie Hamburg  
Russell Harris, Dirigent



GESCHENK-TIPP

MUK LÜBECK

SO 12.10.25 18:00 UHR

Informationen & Tickets: 0451 / 7904 - 400

MUSIK- UND KONGRESSHALLE LÜBECK

Bitte helfen Sie Menschen mit Behinderungen.  
Bitte online spenden unter: [www.bethel.de](http://www.bethel.de)

Helfen Sie uns durch ehrenamtliche  
Mitarbeit in den Ausgabestellen  
bzw. im Fahrdienst oder unterstützen  
Sie uns mit einer Spende.



TAFEL LÜBECK e.V.

Schulstraße 8 · 23568 Lübeck · ☎ 0451-59 95 94  
info@tafel-luebeck.de · www.tafel-luebeck.de  
Spendenkonto: IBAN DE17 2307 0700 0040 4244 00  
BIC DEUTDE33237

## Adventliche Konzerte der Lübecker Knabenkantorei

Die Sänger der Lübecker Knabenkantorei laden zum „76. Traditionellen Weihnachtssingen“ in den Dom zu Lübeck ein. Vier Konzerte finden insgesamt statt: am Freitag, 13. Dezember um 19 Uhr und 20. Dezember um 17 Uhr und an den Sonntagen, 14. und 21. Dezember, jeweils um 15.30 Uhr. Unter der Leitung von Merle Hillmer erwartet die Besucher ein abwechslungsreiches und stimmungsvolles Programm. Von festlich-erhabenen Klängen bis hin zu ruhigen, besinnlichen Passagen – die Konzerte versprechen ein musikalisches Erlebnis für jeden Geschmack. Die Gäste können sich von der Magie der Weihnachtszeit verzaubern lassen und ein unvergessliches Konzert in der festlichen Atmosphäre des Lübecker Doms genießen. Hier gibt es Infos zum Ticketkauf: [www.knabenkantorei.de/ticketinfo/](http://www.knabenkantorei.de/ticketinfo/). Foto: Kaspar Goerg

## Ehrenamtliche für „Telefon-Klönschnack“ gesucht

**LÜBECK.** Der Malteser Hilfsdienst Lübeck sucht Ehrenamtliche, die beim Aufbau eines „Telefon-Klönschnacks“ unterstützen wollen. Dieses neue Angebot richtet sich an Seniorinnen und Senioren, die unter Einsamkeit leiden und die gerne regelmäßig kostenfrei angerufen werden möchten. Dazu wollen die Malteser eine Gruppe von Ehrenamtlichen aufbauen, die kommunikativ, herzlich und kontaktfreudig sind. „Wir suchen sowohl Ehrenamtliche, die mit den älteren Menschen telefonieren möchten, als auch jemanden, der die neue Gruppe zukünftig leitet und steuert. Wir sind bereits ein großes Team hier in Lübeck und freuen uns auf weitere Unterstützerinnen und Unterstützer für diesen neuen Dienst“, sagt Ralf Bernhardt, ehrenamtlicher Leiter der Malteser in der Hansestadt. „Und natürlich muss niemand alles allein aufbauen, wir bieten Unterstützung und ein umfangreiches Ausbildungs- und Begleitprogramm an.“

➔ Weitere Informationen sind erhältlich bei Ralf Bernhardt, [ralf.bernhardt@malteser.org](mailto:ralf.bernhardt@malteser.org), Telefon 0160/ 7015489.

## Medizin

## ANZEIGE

Thema: nervös bedingte Schlafstörungen

# Gute Nacht Deutschland! So finden Sie zurück in den Schlaf

## Warum ein spezielles Schlafmittel Millionen Betroffenen Hoffnung schenkt und was Experten dazu sagen

**Der Kampf gegen die Schlaflosigkeit: Mehr als 50 Prozent schlafen hierzulande schlecht ein, fast 70 Prozent leiden an Durchschlafproblemen.**

Ausgerechnet die historisch viel diskutierte Heilpflanze Baldrian, der man bereits von der Antike bis zum Mittelalter vielfältige Heilwirkungen zuschrieb, steht nun wieder im Fokus von Millionen Menschen als vielversprechende Hilfe gegen die zermürbenden Schlafprobleme.

### Wiederkehrende Schlafstörungen belasten Millionen Deutsche

Sich stundenlang im Bett hin- und herwälzen und einfach nicht zur Ruhe kommen – jeder zweite Deutsche kennt diese Probleme beim Einschlafen. Doch ein noch größeres Problem ist das Durchschlafen: Fast 70 Prozent leiden unter Durchschlafstörungen. Die Auslöser von Schlafstörungen, die Millionen Deutsche jede Nacht quälen, sind vielfältig, allen voran Stress und seelische Belastungen. Andauernder Schlafmangel kann auch langfristige negative Folgen nach sich ziehen. So verdichten sich die Hinweise zunehmend, dass chronische Schlafstörungen u. a. zu Erkrankungen wie Diabetes mellitus, einem geschwächten Immunsystem oder psychischen Erkrankungen wie Depressionen führen können.

Die erste klassische Hilfe, die Betroffene oft wählen, sind chemisch-synthetische Schlaf-

mittel. Doch diejenigen, die zu diesen Präparaten als schnelle Einschlafhilfe greifen, stellen häufig fest: Eine langfristige Lösung kann dies kaum sein. Denn zum einen reduzieren chemisch-synthetische Schlafmittel meist den Tiefschlaf, worunter die Schlafqualität enorm leiden kann. Betroffene kämpfen dann meist mit Müdigkeit am Folgetag. Zum anderen gewöhnt sich unser Körper häufig an viele Präparate, sodass ihre Wirkung mit der Zeit nachlässt.

### Das meistverkaufte pflanzliche Schlafmittel in deutschen Apotheken: Baldriparan – Stark für die Nacht

Das deutsche Forscherteam der traditionsreichen Apothekenmarke Baldriparan hatte sich daher umfassend mit der **historisch bemerkenswerten Arzneipflanze Baldrian** und vor allem deren Dosierung beschäftigt: Sie extrahierten einen hochdosierten Trockenextrakt aus der Baldrianwurzel und bereiteten ihn in spezieller **hoher Dosierung** im Arznei-

mittel **Baldriparan (rezeptfrei, Apotheke)** auf. So entstand ein gut verträgliches, **pflanzliches Arzneimittel**, welches bei nervös bedingten Schlafstörungen helfen kann. **Dabei beschleunigt Baldriparan nicht nur das Einschlafen, sondern fördert auch das Durchschlafen – und das ohne Gewöhnungseffekt.** Das Präparat wirkt rein pflanzlich, **verändert den natürlichen Schlafrhythmus nicht, bewahrt die Tiefschlafphase** und fördert so das Durchschlafen.<sup>1</sup>

**Fördert** nicht nur das Ein-, sondern auch das **Durchschlafen<sup>1</sup>**

- keine Schläfrigkeit am Folgetag
- macht nicht abhängig
- wirkt rein pflanzlich und ohne Gewöhnungseffekt
- mit hochdosiertem Baldrian(wurzel-extrakt)

**Baldriparan®**  
Stark für die Nacht

Für Ihre Apotheke:  
PZN 00499175

<sup>1</sup>bezogen auf die Linderung von nervös bedingten Schlafstörungen. • \*OTC Arzneimittel, Absatz nach Packungen, Insight Health MAT 01/2024 • Abbildung Betroffenen nachempfunden  
BALDRIPARAN STARK FÜR DIE NACHT. Wirkstoff: Trockenextrakt aus Baldrianwurzel. Zur Linderung von nervös bedingten Schlafstörungen. Enthält Sucrose (Zucker). [www.baldriparan.de](http://www.baldriparan.de) • Zu Risiken und Nebenwirkungen lesen Sie die Packungsbeilage und fragen Sie Ihre Ärztin, Ihren Arzt oder in Ihrer Apotheke. • PharmaSGP GmbH, 82166 Gräfelfing







[illegible]

**IMMER SONNABENDS IM  
BRIEFKASTEN UND ONLINE  
JEDERZEIT FÜR SIE DA!**



LIVE & OPEN AIR 2025

STRAND

Konzerte

13. – 15.06.

Freistrand Niendorf/Ostsee



13.06. | 20:00 Uhr  
?



14.06. | 14:30 Uhr  
**LICHTERKINDER**

14.06. | 20:00 Uhr  
**TOPIC**



15.06. | 20:00 Uhr  
**ROY BIANCO &  
DIE ABBRUNZATI BOYS**

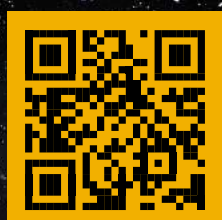


Tickets unter den QR Codes,  
[www.stars-am-strand.de](http://www.stars-am-strand.de) & [www.timmendorfer-strand.de](http://www.timmendorfer-strand.de)  
und bei unseren Tourist-Infos vor Ort.

Veranstalter: TSNT GmbH. Änderungen vorbehalten.



**STARS**  
am Strand  
[www.stars-am-strand.de](http://www.stars-am-strand.de)



LIVE & OPEN AIR | MUSIK-ARENA

**Timmendorfer Strand**

**11.09. – 15.09.2025**

11.09. | 20 Uhr **SARAH CONNOR**

12.09. | 20 Uhr **SAMU HABER**

13.09. | 20 Uhr **LEA**

14.09. | 20 Uhr **MONTEZ**

**ZUSATZKONZERT**

15.09. | 20 Uhr **SARAH CONNOR**



# Neue Packstation am Hauptbahnhof

**LÜBECK.** Neuer Service für Pendlerinnen und Pendler am Lübecker Hauptbahnhof: Bald können Bahnfahrende ihre Pakete und Päckchen direkt am Bahnhof empfangen oder versenden. Am Ausgang zum Steinrader Weg wurde gerade eine neue DHL-Packstation mit 120 Fächern aufgebaut. „Für die Deutsche Post DHL Group und die Deutsche Bahn sind Bahnhöfe als zentrale Drehscheiben mitten in der Stadt ideale Standorte für neue Packstationen“, sagt eine Sprecherin der Deutschen Bahn. Der Paket-service werde an Bahnhöfen besonders gut angenommen. Den Lübecker Hauptbahnhof nutzen



Am Ausgang zum Steinrader Weg des Bahnhofes gibt es nun eine DHL-Packstation. Foto: Holger Kröger

täglich rund 20.000 Reisende. Nach Angaben eines DHL-Sprechers können Kundinnen und Kunden ab März die neue

Packstation am Lübecker Bahnhof nutzen. „Besonders für Berufstätige ist der Paketautomat eine bequeme Alternative zur Haustürzustellung. Außerdem verschicken immer häufiger Kundinnen und Kunden hierüber kontaktlos ihre Retourenpakete und vorfrankierten Sendungen“, sagt ein DHL-Sprecher. In fußläufiger Entfernung zum Hauptbahnhof gibt es fünf weitere DHL-Packstationen (Konrad-Adenauer-Straße 2, zwei Stationen in der Ziegelstraße 2b, Ziegelstraße 7, Ziegelstraße 26). Insgesamt stehen DHL-Kunden in Lübeck derzeit 59 Packstationen zur Verfügung. **HAN**

## Café für Krebspatienten mit Autorin Pia Marie Allers als Gast

**LÜBECK.** Die Schleswig-Holsteinische Krebsgesellschaft lädt am Dienstag, 10. Dezember, erneut zum Café für Krebspatienten in das Café Steinhäuser, Am Burgfeld 3, ein. Von 15 bis 17 Uhr können sich die Betroffenen mit Gleichgesinnten in gemütlicher Atmosphäre bei Kaffee und Kuchen über ihre Erfahrungen mit der Krankheit austauschen, sich gegenseitig informieren oder auch über ganz Alltägliches plaudern. Zu Gast ist dieses Mal die Autorin Pia Marie Allers. Sie hat das Buch „Bereit“ geschrieben, welches Poetry-Slam-Texte aus dem

Leben als Survivor enthält. Sie wird aus dem Buch vorlesen, im Anschluss besteht Gelegenheit zum Austausch. Eine Anmeldung bei Veronika Dörre per E-Mail an [doerre@krebsgesellschaft-sh.de](mailto:doerre@krebsgesellschaft-sh.de) ist erforderlich. Alternativ kann auch unter Telefon 0162/4212883 eine Nachricht auf dem Anrufbeantworter hinterlassen werden. Um größtmögliche Sicherheit gewährleisten zu können, werden alle Teilnehmenden gebeten, vorab einen Corona-Schnelltest durchzuführen und das negative Ergebnis auf einem Formular zu bestätigen.

## Signierstunde mit Comic-Zeichner

**LÜBECK.** Am 14. Dezember stellt der Comicautor und Karikaturist Jens Natter („Hammaburg“) sein neues Werk „Der Kopf der Hanse“ im Europäischen Hansemuseum vor. Es handelt von den Lübecker Kaufleuten und Freunden Johann Wittenborg und Brun Warendorp. Mitte des 14. Jahrhunderts sind die beiden Zeugen des erstarkenden Hansebundes und der ersten Hanse-tage. Ihre Entscheidungen werden sogar das Schicksal der hansi-

schen Städte mitbestimmen. Ob ihre Freundschaft die Zeit überdauern wird? In der Signierstunde kann man sich die Graphic Novel mit einer persönlichen Widmung des Autors versehen lassen. Außerdem fertigt Natter Porträts von Gästen des Museums in historischer Kleidung an. Die Veranstaltung findet von 11 bis 15.30 Uhr bei freiem Eintritt im Foyer des Europäischen Hansemuseums statt.

## Adventskonzert von Intonare

**LÜBECK.** „O magnum mysterium“: Am Donnerstag, 12. Dezember, lädt das Frauenvokalensemble Intonare unter der Leitung von Darko Bunderla um 19 Uhr zum Adventskonzert in die Lübecker Propsteikirche Herz Jesu ein. Das A-cappella-Programm spannt

einen Bogen von der Renaissance bis zur Gegenwart, darunter Werke von de Victoria und Schütz, traditionelle vorweihnachtliche Melodien aus aller Welt sowie Jazzstandards von Kirby Shaw oder J. Fred Coots. Der Eintritt ist frei, um Spenden wird gebeten.

## AUS DER GESCHÄFTSWELT

# Biomarkt Denny's läutet die Weihnachtszeit ein

**LÜBECK/ BAD SCHWARTAU.** Pünktlich zur Vorweihnachtszeit lädt der „BioMarkt Verbund“ seine Kunden zu einem ressourcenschonenden Adventseinkauf ein. Köstliche Rezeptideen, weihnachtliche Produkte zu Sonderpreisen und tolle Basteltipps für ein festliches Weihnachtsfest finden die Kunden vor allem auf der Website des „BioMarkt Verbunds“. Unter [biomarkt.de/weihnachten](http://biomarkt.de/weihnachten) können alle Weihnachtsbegeisterten stöbern und sich inspirieren lassen. Und wenn die Zeit fürs Geschenk

knapp wird: hier gibt es auch die BioMarkt-Geschenkgutscheine. Um den Weihnachtseinkauf stressfrei zu gestalten, bietet der Online-Vorbestellshop [www.biomarkt-bestellung.de](http://www.biomarkt-bestellung.de) eine exklusive Auswahl an Festtagsspezialitäten. Vom saftigen Braten bis zu Fischspezialitäten – hier ist für jeden Geschmack etwas dabei. Bestellungen können bis zum 11. Dezember 2024 aufgegeben und am 21. oder 23. Dezember im ausgewählten BioMarkt abgeholt werden.

**Pullover**  
Gr. 38-50  
**59,95 €**

beide Artikel sind auch in pink/grau erhältlich

**AGA Victoria**  
**Strickjacke**  
Gr. 38-50  
**79,95 €**

**ZWILLINGSHERZ**  
**Weste**  
in kräftig bunten Farben  
Gr. M-XL  
kurz: statt 79,95 **39,95 €**  
lang: statt 99,95 **49,95 €**

**anna montana**  
**SONDERPOSTEN**  
**Hosen**  
viele tolle Modelle + Farben  
Gr. 19-24, 36-48  
statt 59,95 **19,95 €**

**cont-a-**  
**Langarm-Thermoshirt**  
+ passend dazu  
**lange Thermounterhose**  
beere + anthrazit  
75% Baumwolle  
Gr. 36-46 je **14,95 €**  
Gr. 48-50 je **15,95 €**

**Stiefeletten**  
verschiedene Modelle  
Gr. 37-42  
statt 49,95 / 59,95 **29,95 €**

**palado.**  
**Moonboots**  
Farbe taupe  
Gr. 36-41  
statt 59,95 **39,95 €**

**Leder-Hausschuhe**  
mit echtem Lammfell  
schwarz, grau, chestnut  
Gr. 37-42 **39,95 €**

**Stiefeletten**  
verschiedene Modelle  
Gr. 37-42 **59,95 €**

**Bademantel**  
Baumwoll-Mischung  
auch in rauchblau  
Gr. 48-56 **69,95 €**  
Gr. 58-62/64 **79,95 €**

**Herren-Funktionsjacke**  
wind- und wasserdicht, atmungsaktiv, navy + schwarz  
Gr. M-3XL  
statt 179,99 **89,95 €**

**5-Pocket-Strukturjeans**  
bordeaux, grau, navy + beige  
Gr. 33/30-44/30, 33/32-42/32, 34/34-38/34  
statt 69,95 **29,95 €**

**Thermohose**  
bordeaux, olive, schwarz, navy, beige + schlamm  
Gr. 48-56, 24-29  
statt 59,95 **29,95 €**

**Kuscheldecke**  
70% Baumwolle  
viele verschiedene Farben  
Gr. 150 x 200 cm  
**39,95 €**

**Mütze**  
anthra, grau + schwarz  
statt 12,95 **7,95 €**

**Schal**  
passend  
statt 19,95 **12,95 €**

**Lübeck**  
Posener Str. 5 · Tel. 0451 / 40 00 60  
Montag bis Freitag: 9.30–17.30 Uhr · Samstag: 9.30–15.00 Uhr

**Lübeck-Moisling**  
August-Bebel-Str. 25–29 · Tel. 04 51 / 2929 90  
Montag bis Freitag: 9.30–17.30 Uhr · Samstag: 9.30–14.00 Uhr

**Eutin**  
Albert-Mahlstedt-Str. 5 · Tel. 045 21 / 49 77  
Mo. bis Fr.: 9.30–17.30 Uhr · Sa.: 9.30–14.00 Uhr

jetzt auch auf Youtube!

ausreichend kostenlose Parkplätze vorhanden!

Holtex Edith Pohl e.K.  
Inhaber: André Meyer-Pohl  
Zentrale: Posener Str. 5  
23554 Lübeck  
Deutschland

**www.holtex.de**

**wochen**  
**spiegel**

Geschäftsleitung: Björn Bothe & Adrian Schimpf  
Leiter Media-Vermarktung: Rainer Wilkens

Anzeigenabteilung: Tel. 04 51/1 44-17 63  
Fax 04 51/1 44-17 79  
Privatanzeigen: Tel. 04 51/1 44-11 11  
e-mail: [wochenspiegel.anzeigen@LN-luebeck.de](mailto:wochenspiegel.anzeigen@LN-luebeck.de)

Zustellung: kostenlos, sonnabends  
Lübecker Nachrichten Zustell GmbH  
Telefon: 04 51/1 44-18 26

Gesamt-Druckauflagen:  
Ausgabe Lübeck 95.985  
Ausgabe Bad Schwartau / Stockelsdorf 26.805  
Ausgabe Lübecker Bucht 16.650  
Ausgabe Eutin / Malente 17.810  
Gesamtauflage 157.250

**Wochenspiegel**  
**Verlag:** Lübecker Nachrichten Media GmbH  
Herrenholz 12, 23556 Lübeck

**Druck:** A. Beig Druckerei und Verlag GmbH & Co. KG  
Damm 9-19  
25421 Pinneberg

**www.wochenspiegel-online.de**

Redaktionsleitung: Sabine Goris

Redaktion:  
Tel. 04 51/1 44-17 81  
e-mail: [wochenspiegel.redaktion@LN-luebeck.de](mailto:wochenspiegel.redaktion@LN-luebeck.de)

Anzeigenschluss: Dienstag 15.00 Uhr  
Redaktionsschluss: Dienstag 16.00 Uhr

Zurzeit gilt die Anzeigenpreisliste Nr. 49 vom 01. Januar 2024

Mitglied im

**NORD BLOCK**  
Bundesverband Deutscher Anzeigenblätter

**ADA**  
Anzeigenblätter

**BVDA**  
Bundesverband Deutscher Anzeigenblätter

Falls Sie dieses Produkt nicht mehr erhalten möchten, bitten wir Sie, einen Werbeverbotsaufkleber mit dem Zusatzhinweis - „bitte keine kostenlosen Zeitungen“ an ihrem Briefkasten anzubringen.  
Weitere Informationen finden Sie auf dem Verbraucherportal [www.werbung-im-Briefkasten.de](http://www.werbung-im-Briefkasten.de)



# Noch bis 2026 Bauarbeiten: A1 bleibt Staufalle

Strecke zwischen Pansdorf und Sereetz augenscheinlich fertig. Dennoch keine Freigabe.2025 folgt die Gegenfahrbahn.

**PANSDORF/SEREETZ.** Ein Reisebus passiert die Baustelle. Hinter ihm fahren Autos. Sie alle sind auf der einspurigen Fahrbahn in Richtung Süden unterwegs. Die Autobahn 1 ist hier – zwischen Pansdorf und Sereetz – seit dem Frühjahr 2024 eine Großbaustelle. Die Fahrbahn wird erneuert. Ein Großteil des neuen Belags ist längst fertig. Die frisch aufgetragenen weißen Markierungen der beiden Fahrstreifen strahlen. Der schwarze Asphalt glänzt ebenso wie die silberfarbenen Leitplanken. Bevor der Verkehr auf der neuen Strecke unterwegs sein darf, stehen aber noch Restarbeiten an.

Die A1 zwischen Lübeck und Fehmarn ist von enormer Bedeutung. Bis zu 45.000 Fahrzeuge sind hier täglich unterwegs. Staus und Unfälle sind ebenso wie Bauarbeiten Alltag. „Die 20-er Jahre sind von Baumaßnahmen im Bereich der A1 nördlich von Lübeck geprägt.“ Das sagt Susann Sommerburg. Sie ist Sprecherin der Autobahn GmbH und hat die Erneuerung genau im Blick. Läuft alles glatt, hält der neue Belag 15 bis 20 Jahre.

**DIESE ARBEITEN MÜSSEN NOCH ERLEDIGT WERDEN**

In den vergangenen Jahren hat die Autobahn GmbH nach und nach mehrere Abschnitte zwi-



Links die neue Fahrbahn Richtung Süden im Bereich Ratekau: Auf 5,3 Kilometern wurde die Strecke erneuert. Foto: Sebastian Rosenkötter

schen Neustadt und Ratekau erneuern lassen. Wenige Wochen vor Weihnachten hieß es dann stets, freie Fahrt auf der Neubautrecke. Doch in diesem Jahr wird daraus nichts. „Am Brückenbauwerk stehen noch Restarbeiten aus wie das Anbringen der Geländer, Fugenarbeiten und Markierungen auf der Brücke. Im Straßenbereich sind noch Arbeiten am Wildschutzzaun sowie das Verlegen der Fernmeldekabel offen. Weiterhin fehlen noch Schilder und Kleinbeschilderung“, führt Sommerburg aus.

Zugleich betont sie, dass sich die Arbeiten an der Fahrbahn sowie der Brücke über die Landesstraße 290 zwischen Ratekau und Sereetz auf der Zielgeraden befinden. Weiter erläutert die Sprecherin, warum eine Freigabe in 2024 aus Sicht der Autobahn GmbH nicht sinnvoll ist: Die Akteure wollen den Umstand nutzen, dass direkt nach der Fertigstellung mit der Erneuerung der gegenüberliegenden Fahrbahn in Richtung Norden begonnen werden soll. Man habe sich entschlossen, auf dem fertigen Ab-

schnitt, noch ohne Verkehr, die neue Baustellenführung einzurichten. Vorgesehen seien ein Fahrstreifen in Richtung Süden sowie zwei in Richtung Norden. „Somit muss nur kurz in den fließenden Verkehr eingegriffen werden, um die jeweiligen Verswenkungen einzurichten und den Verkehr dann auf den fertigen Abschnitt umzulegen“, verdeutlicht Susann Sommerburg. Der Abbau der bestehenden Verkehrseinrichtung erfolge dann ohne Behinderung des fließenden Verkehrs im abgesperrten Bereich

des neuen Baufeldes. Wann genau all dies geschehen werde, sei offen. Die Autobahn GmbH stimme sich derzeit mit der beauftragten Firma ab, ein entsprechendes Vergabeverfahren laufe.

**HIER MUSS AUCH NOCH GEBAUT WERDEN**

Klar ist außerdem, dass auch nach der Erneuerung der Gegenfahrrichtung nicht Schluss sein wird mit den Bauarbeiten auf der A1. Schließlich steht noch ein Lückenschluss zwischen zwei bereits sanierten Abschnitten bevor. Dieser beginnt rund 100 Meter vor der Anschlussstelle Pansdorf und reicht bis zum jetzigen Bauanfang nördlich der Anschlussstelle Ratekau. Es geht dabei um ein Baufeld in einer Länge von etwa vier Kilometern. Der aktuelle Abschnitt umfasst 5,3 Kilometer.

Beendet werden soll die Erneuerung der Fahrbahn zwischen Lübeck und Neustadt im Laufe des Jahres 2026. Jedoch plant die Deutsche Bahn im Zuge des Baus der Schienenanbindung für die feste Fehmarnbeltquerung noch den Bau einzelner Brücken. Insgesamt sollen im Zuge des Megaprojekts mehr als 80 Brücken entstehen, wobei jedoch nicht alle über die Autobahn führen.

SER

## Weihnachtslieder bei Kerzenschein

**LÜBECK.** Das traditionelle Adventsliedersingen der Kinder in St. Aegidien findet statt am Sonntag, 8. Dezember, um 16.30 Uhr. Wer die über 60 singenden Kinder auf dem Chorpodest mit Kerzen in der Hand schon einmal erlebt hat, der wird dieses Erlebnis gern mit anderen teilen. Die Kinder der kleinen und der großen Kurrende treten gemeinsam mit den Spatzenchor-Gruppen der Kahlhorst-Schule unter der Leitung von Kirchenmusiker Eckhard Bürger und Studenten der Musikhochschule auf. Ein Instrumentalensemble mit Daniel Drömann (Violine), Jonas Lohmann (Klarinette) und Theresa Oergel (Klavier) werden das Singen der Kinder musikalisch führen. Das Publikum ist auch zum Mitsingen eingeladen. Der Eintritt ist frei, am Ausgang wird eine Kollekte erbeten.

## Erfahrungen zum Thema Zyklus

**LÜBECK.** 13 Fotos und 13 Erfahrungen mit Menstruation stehen nebeneinander: Lübeckerinnen teilen ihre Geschichten über den Zyklus ab 13. Dezember im Kulturfunk-Quartier, Krähenstraße 32-34: die verbindenden, schmerzhaften, schambehafteten, nachdenklichen. Die Ausstellung erzählt aus unterschiedlichen Lebensphasen und gibt Einblicke in einen Alltag, in dem Blut immer wieder eine zentrale Rolle spielt. „Zyklus“ wurde von Dara Brexendorf (Interviews), Hanna Lenz (Fotografie) und Pia Schröer (Grafik) entwickelt. Der Eintritt ist kostenfrei. Die Ausstellung wird von einer Plakatkampagne in der City begleitet.



# KNUTZEN HOME

Die mit dem **grünen Haus!** **16 x in Schleswig-Holstein**

IMMER IN IHRER NÄHE UND ONLINE UNTER: [WWW.KNUTZEN-HOME.DE](http://WWW.KNUTZEN-HOME.DE)

UNSER SERVICE FÜR SIE: EIGENE BODENLEGER, DEKORATEURE UND NÄHERINNEN, LIEFERSERVICE

## SCHURWOLLTEPPICH »Shades«

100% Schurwolle, handgearbeitet, in 4 Farbvarianten verfügbar:

- 01 Natuarl Sand
- 02 Stone Grey
- 03 Pistazie
- 04 Steel Grey



60 x 110 cm	.....	119.-	49 <sup>99</sup>
80 x 150 cm	.....	229.-	89 <sup>99</sup>
130 x 190 cm	.....	469.-	219 <sup>00</sup>
160 x 230 cm	.....	699.-	299 <sup>00</sup>
200 x 290 cm	.....	1.099.-	519 <sup>00</sup>



Farblich passende Teppiche zur Shades-Tapete!



## SONDERPREISE

bis zu **60% gespart**

KNUTZEN HOME **Lübeck**  
Osterweide 14 · Tel. 0451 / 50 49 060  
[luebeck@knutzen-home.de](mailto:luebeck@knutzen-home.de)

KNUTZEN HOME **Eutin**  
Industriestr. 12a · Tel. 04521 / 79 56 00  
[eutin@knutzen-home.de](mailto:eutin@knutzen-home.de)

KNUTZEN HOME **Oldenburg in Holstein**  
Am Voßberg 8 · Tel. 04361 / 50 63 90  
[oldenburg@knutzen-home.de](mailto:oldenburg@knutzen-home.de)



GESUNDHEITS-TIPP

Starke Knochen für ein aktives Leben

Knochen sind das stille Fundament des Körpers – sie tragen, schützen und stabilisieren. Doch was passiert, wenn diese unsichtbare Kraft nachlässt? Osteoporose entwickelt sich oft unbemerkt, bis plötzliche Brüche oder Schmerzen die nachlassende Stabilität der Knochen offenbaren. Die gute Nachricht: Mit der richtigen Vorsorge und gezielten Maßnahmen lässt sich viel tun, um die Knochen zu schützen und ihre Kraft zu erhalten. Bewegung, Ernährung und ein bewusster Lebensstil spielen dabei eine entscheidende Rolle.

Osteoporose ist eine systemische Erkrankung, bei der das Verhältnis zwischen Knochenaufbau und -abbau gestört ist. Die Knochen verlieren an Dichte und Stabilität, was das Risiko von Knochenbrüchen erheblich erhöht. Besonders betroffen sind die Wirbelsäule, das Becken und die Hüfte.

Die Hauptursache von Osteoporose ist das fortschreitende Alter. Im Laufe des Lebens baut der Körper ab dem 30. Lebensjahr Knochenmasse ab. Besonders Frauen nach der Menopause sind gefährdet, da der sinkende Östrogenspiegel den Knochenschwund beschleunigt. Weitere Risikofaktoren umfassen:

- Genetische Veranlagung
- Mangel an Bewegung und ein sitzender Lebensstil
- Kalzium- und Vitamin-D-Mangel
- Rauchen & Alkohol
- Langzeitmedikamente wie Kortison

Osteoporose entwickelt sich oft schleichend und bleibt lange Zeit unbemerkt. Frühzeitig zeigt sie keine eindeutigen Symptome. Später können jedoch folgende Anzeichen auftreten:

- Rückenschmerzen, bedingt durch Wirbelbrüche
  - Verlust an Körpergröße, durch das Einsinken der Wirbelkörper
  - Gekrümmte Haltung, eine sogenannte Kyphose bzw. ein Rundrücken
  - Häufige Knochenbrüche, besonders im Bereich der Hüfte, des Handgelenks oder der Wirbelsäule
- Wenn diese Symptome auftreten, sollte eine ärztliche Abklärung erfolgen, um eine Knochendichtemessung vorzunehmen.

PRÄVENTION: WIE KANN MAN OSTEOPOROSE VORBEUGEN?

1. Kalziumreiche Ernährung

Kalzium ist ein zentraler Baustein für gesunde Knochen. Täglich sollten etwa 1000 mg Kalzium aufgenommen werden. Milchprodukte, grünes Blattgemüse und angereicherte Lebensmittel sind gute Kalziumquellen. Oft müsse Nahrungsergänzungsmittel zugeführt werden, da die Menge nicht erreicht wird.

2. Vitamin D durch Sonnenlicht

Vitamin D hilft dem Körper, Kalzium aufzunehmen. Etwa 15 Minuten Sonneneinstrahlung täglich reichen aus, um ausreichend Vitamin D zu bilden. In den Wintermonaten oder bei Mangelerscheinungen können Nahrungsergänzungsmittel sinnvoll sein.



Joerg Ortmann, Inhaber der Pinguin-Apotheken, gibt Gesundheitstipps.

sein.

3. Regelmäßige Bewegung

Sportarten wie Gehen, Wandern oder leichtes Krafttraining stärken die Knochen. Besonders effektiv sind Aktivitäten, bei denen das Körpergewicht getragen wird, wie zum Beispiel Tanzen oder Treppensteigen. Auch Gleichgewichtsübungen wie Tai Chi helfen, Stürze zu verhindern.

4. Rauchstopp und moderater bis kein Alkoholkonsum

Rauchen schwächt die Knochen und beschleunigt den Knochenschwund. Ein Rauchstopp ist daher ein wichtiger Schritt zur Prävention. Auch Alkohol sollte nur in Maßen oder gar nicht konsumiert werden, um die Knochengesundheit nicht zu gefährden.

BEHANDLMÖGLICHKEITEN: WAS TUN BEI OSTEOPOROSE?

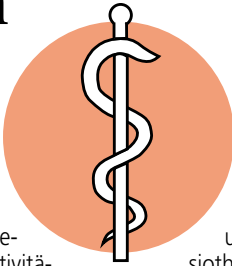
Wenn Osteoporose diagnostiziert wird, können verschiedene Behandlungsansätze in Betracht gezogen werden.

1. Medikamentöse Therapie

Verschiedene Medikamente, wie z. B. Bisphosphonate, werden eingesetzt, um den Knochenabbau zu verlangsamen und das Risiko von Knochenbrüchen zu senken. Diese Medikamente helfen, die Knochendichte zu erhalten oder zu erhöhen. Sie sollten unter ärztlicher Aufsicht eingenommen werden, da sie Nebenwirkungen haben können.

2. Kalzium- und Vitamin-D-Präparate

Wenn eine ausreichende Zufuhr über die Nahrung nicht gewährleistet ist, können Kalzium- und Vita-



min-D-Präparate verschrieben werden, um die Knochengesundheit zu unterstützen.

3. Physiotherapie

Gezielte Übungen unter Anleitung eines Physiotherapeuten helfen, die Muskulatur zu stärken und das Gleichgewicht zu verbessern. So können Stürze und damit verbundene Frakturen vermieden werden.

WELCHE BEWEGUNGEN SIND BEI OSTEOPOROSE ZU VERMEIDEN?

Patienten mit Osteoporose sollten bestimmte Bewegungen und Aktivitäten vermeiden, um das Risiko von Knochenbrüchen zu reduzieren. Dazu gehören:

- Schweres Heben, da sie die Wirbelsäule belasten können
- Plötzliche Drehbewegungen, um Wirbelbrüche zu vermeiden
- Springen oder Rennen auf hartem Untergrund, um die Belastung auf die Knochen zu reduzieren

WELCHE SPORTARTEN STÄRKEN DIE KNOCHEN?

Sport ist ein wichtiger Faktor zur Stärkung der Knochendichte. Besonders hilfreich sind:

- Krafttraining und Übungen mit leichten Gewichten fördern den Knochenaufbau.
- Tanzen und Wandern stärken vor allem die Bein- und Hüftknochen.
- Yoga und Pilates helfen, die Flexibilität und das Gleichgewicht zu verbessern, was wiederum das Sturzrisiko senkt.

Gesunde Grüße aus den Pinguin-Apotheken

Gefahrenquelle Knopfzellen

Verschluckte Batterien können bei Kleinkindern zu schweren Gesundheitsschäden führen.

Sei es die Lichterdekoration oder das Kinderspielzeug: Gerade in der Weihnachtszeit werden viele Produkte zum Schmücken und Verschenken verwendet, die mit Batterie-Knopfzellen betrieben werden. Doch Vorsicht: Damit steigt das Risiko, dass Kinder diese in die Hände bekommen und beim spielerischen Ausprobieren verschlucken. Bleibt die Knopfzelle dabei in der Speiseröhre stecken, drohen schwere Schleimhautschädigungen.

Knopfzellenbetriebene Geräte sind in der Weihnachtszeit allgegenwärtig. Spielzeug mit Knopfzellen, das in der EU in Verkehr gebracht wird, muss so gesichert sein, dass kein direkter Zugriff auf die Knopfzelle möglich ist. Aber auch LED-Teelichter, Weihnachtsbeleuchtung, Grußkarten mit Musik und Fernbedienungen für die Beleuchtung enthalten häufig Knopfzellen, die nicht in die Hände von Kindern gelangen dürfen. Auch bei der Lagerung von neuen und gebrauchten Knopfzellen sollten Eltern darauf achten, dass alle Knopfzellen für Kinder unzugänglich aufbewahrt werden. Das gilt auch für vermeintlich leere Batterien.

Oft wird das Verschlucken einer Knopfzelle zuerst nicht bemerkt. Besonders gefährlich ist es, wenn diese in der Speiseröhre stecken bleibt. Durch den Kontakt mit der feuchten Schleimhaut fließt Strom. An der Grenzfläche zwischen Knopfzelle und Schleimhaut entstehen Hydroxidionen, die zu schweren Verätzun-

gen führen können. Ein erhöhtes Risiko besteht für Kleinkinder durch große Knopfzellen ab 20 Millimeter, da ein Steckenbleiben in der engen Speiseröhre besonders wahrscheinlich ist. Dr. med. Katja Schwarzenhölzer von der AOK NordWest warnt eindringlich vor den Verschluckungsfolgen von Knopfzellen: „Bleibt die Knopfzelle in der Speiseröhre stecken, treten oft zunächst keine Symptome oder nur leichtes Unwohlsein auf. Nach einigen Stunden stellen sich Erbrechen, Appetitlosigkeit, Fieber oder Husten ein. Im weiteren Verlauf kommt es zunehmend zu Gewebeschäden an der Kontaktstelle zwischen Knopfzellen und Speiseröhre, die zu Blutungen und zum Absterben von Gewebe führen können. Als Spätfolge kann sich die Speiseröhre narbig verengen. In seltenen Fällen können diese Komplikationen sogar tödlich sein.“

Je stärker die Batterie aufgeladen ist und je länger die Knopfzelle in der Speiseröhre verbleibt, desto größer können die gesundheitlichen Schäden sein. Wenn die Knopfzelle die Speiseröhre passiert hat, können dennoch Komplikationen auftreten, zum Beispiel durch zuvor beschädigte Knopfzellen. Dabei können giftige Substanzen austreten, die das Gewebe schädigen. In der Klinik kann entschieden werden, ob die Knopfzelle entfernt werden muss oder die natürliche Ausscheidung abgewartet werden kann.

ANZEIGE

Harter Stuhl: Was hilft wirklich?



Sie können nicht regelmäßig auf die Toilette gehen und wenn es doch mit dem Stuhlgang klappt, ist er schmerzhaft und langwierig? Mit der richtigen Ballaststoffkombination kann man gegensteuern.

Wiederkehrende Verstopfung zählt mittlerweile zu den häufigsten Verdauungsbeschwerden überhaupt. Interessanterweise sind hauptsächlich Frauen betroffen. Denn neben Stress oder einer Einnahme von Medikamenten können auch die natürlichen Hormonschwän-

kungen während des Zyklus die Darmprobleme begünstigen. Aber auch das Unterdrücken des Stuhlgangs z. B. im Berufsalltag fördert Verstopfungen. Letzteres betrifft auch Kinder ab dem Schulalter, die in der Schule oft aus Scham nicht auf die Toilette gehen.

Wie gegensteuern?

Die gute Nachricht ist, dass man in den meisten Fällen die Darmtätigkeit selbst wieder anregen kann. Nämlich mit einer ausreichenden Flüssigkeits- und Bal-

laststoffzufuhr. Kein Wunder also, dass man in Apotheken, Drogerien sowie im Internet ein immer größeres Angebot an Ballaststoffprodukten findet. Durch deren natürlichen Quelleffekt können sie sanft die Darmbewegung anregen und sorgen gleichzeitig wieder für eine normale Stuhlkonsistenz. Für die Produktauswahl ist jedoch wichtig zu wissen: Einzelne Ballaststoffe sind zwar gut, aber den weitaus besten Effekt erzielt man mit einem Kombinations-Präparat. So zeigt etwa eine groß angeleg-

te Studie, dass mit einer Ballaststoffkombination eine deutlich höhere Verbesserung der Stuhlkonsistenz erreicht werden kann als mit einem einzelnen Ballaststoff.<sup>1</sup>

Wirksame 5-fach-Kombination

Genau hier setzt das neue Ballaststoff-Getränk Dr. Böhm® Darm aktiv an. In einer Kombination, die es so noch nie gab, vereint es gleich fünf verschiedene pflanzliche Ballaststoffe miteinander. So bietet es etwa durch Flohsamen eine rundum natürliche und gleichzeitig effektive Unterstützung bei Verstopfung und hartem Stuhl – spürbar schon nach der Einnahme von ein bis zwei Sachets. Durch die rein natürliche Zusammensetzung kann es bei Bedarf aber auch regelmäßig angewendet werden. Mit seinem fruchtigen Geschmack eignet es sich beispielsweise auch hervorragend als fixer Bestandteil eines ausgewogenen Frühstücks. Für Kinder ab 6 Jahren empfiehlt sich die Einnahme eines halben Sachets.

Bestehen Sie auf das Original!

Nur in Dr. Böhm® Darm aktiv ist die einzigartige 5-fach-Kombination aus Flohsamen, Apfel, Pflaume, Gerstengras und Yaconwurzel enthalten. Sollte es noch nicht vorrätig sein, bestellt Ihre Apotheke es gerne für Sie.

<sup>1</sup>Christodoulides S et al. Systematic review with meta-analysis: effect of fibre supplementation on chronic idiopathic constipation in adults. Aliment Pharmacol Ther 2016; 44 (2): 103–16.

PRODUKT-TIPP bei hartem Stuhl



PZN: 19251696 (6 Sachets)  
PZN: 19105730 (20 Sachets)

NEU

Dr. Böhm® Darm aktiv

- ✔ Angenehm weicher Stuhl\*
- ✔ Leichte und regelmäßige Darmentleerung
- ✔ Fruchtiger Geschmack – schmeckt auch Kindern (ab 6 Jahren)



Gut zu wissen: Dr. Böhm® ist seit über 55 Jahren die führende Apothekenmarke Österreichs. Das Familienunternehmen produziert exklusiv in Deutschland und Österreich.

\*Flohsamen tragen zu einem weichen Stuhl bei und erleichtern die Darmentleerung.



Qualität  
zertifiziert gemäß  
DIN EN ISO 9001:2015

# PINGUIN APOTHEKEN

EISKALT  
REDUZIERT\*



## DIE GRÖSSTE AUSWAHL IN LÜBECK ZU TOP-PREISEN

### Ibu Ratiopharm 400 akut 50 Schmerztabletten



43 %  
gespart

statt ~~12,95 €~~

**7.40\***  
€

### Nasenspray Ratiopharm für Erwachsene 10 ml



41 %  
gespart

statt ~~4,97 €~~

**2.95\***  
€

I = 295 €

### Bepanthen Wund- und Heilsalbe 100 g



26 %  
gespart

statt ~~19,39 €~~

**14.45\***  
€

kg = 144,50 €

### Vitamin B-Komplex Ratiopharm 120 Kapseln



40 %  
gespart

statt ~~41,94 €~~

**24.00\***  
€

### Dolo Dobendan 36 Lutschtabletten



21 %  
gespart

statt ~~15,49 €~~

**12.25\***  
€

### Magnesium Verla 200 Dragees



30 %  
gespart

statt ~~18,60 €~~

**12.95\***  
€

+ größte Auswahl\*  
+ bestens beraten  
+ keine Einheitsmedizin  
= einfach in guten Händen!



PINGUIN  
APOTHEKEN

Inhaber Jörg Ortmann e. K.

### Umckaloabo 50 ml



31 %  
gespart

statt ~~23,70 €~~

**16.45\***  
€

I = 329 €

Rufen Sie uns an oder bestellen Sie unter: [www.pinguinapotheke24.de](http://www.pinguinapotheke24.de)

\*Für alle Produkte gilt zu Risiken u. Nebenwirkungen fragen Sie Ihren Arzt oder Apotheker - Dieser Preis gilt nach den gesetzlichen Bestimmungen, wenn diese Arzneimittel zu Lasten der gesetzlichen Krankenkassen abgegeben werden - Gilt nicht für verschreibungspflichtige Arzneimittel.

Angebote gültig vom 07.12.2024 - 14.12.2024

Am Hauptbahnhof/  
ZOB  
Konrad-Adenauer-Str. 1  
Tel.: 0451/82966

Im Hochschulstadtteil /  
Im Campus  
Alexander-Fleming-Str. 1  
Tel.: 0451/292 896 66

In der Mühlenstraße  
Südl. Altstadt  
Mühlenstr. 37  
Tel.: 0451/707 510 10

In der Königstraße  
auf 2 Etagen / EG + 1. OG  
Königstr. 59-63  
Tel.: 0451/292 75 55



# Wissenschaftler lösen Rätsel um historisches Schiffswrack aus der Trave

Baujahr und Herkunft stehen fest, aber der Name des Schiffs noch nicht – LKA und KI helfen bei den Ermittlungen.

**LÜBECK.** Vorführereffekt. Daniel Balanzategui, Wissenschaftler von der Technischen Hochschule, bleibt mit seiner Handsäge in dem über 400 Jahre alten, dunklen und nassen Ankerstock hängen, als er vor Publikum eine Probe entnehmen will. Die Erforschung alter Hölzer zur Bestimmung ihres genauen Alters kann kraftraubend sein.

Wenn Unterwasserarchäologe Felix Rösch die schweren Spanten und Decksplanken aus einem der fünf großen Becken hievt, lässt er sich von einem Kollegen mit Gabelstapler helfen. Bei den über 150 Fässern, die pro Stück mehrere Hundert Kilogramm wiegen und sauber aufgereiht sind, ist mit Menschenkraft eh nichts mehr zu machen.

Die Stadt hat die Halle einer früheren Munitionsfabrik in Schlutup gemietet, um die im vergangenen Jahr aus der Trave geborgenen Teile des Frachtseglers zu konservieren, zu dokumentieren, zu digitalisieren und zu untersuchen.

Daniel Balanzategui hat 250 der mehr als 500 Schiffsteile bereits besehen. Jetzt steht das Baujahr des Handelsschiffs fest: 1642/43. Das tragende Skelett wurde aus Lübecker Eiche hergestellt, während die Planken aus skandinavischem Nadelholz bestehen. Wasserstandsanzeiger am Rumpf geben Lübsche Fuß

an, sagt Felix Rösch: „Die gab es nur an Lübecker Schiffen.“

**AN BORD: BRENNHOLZ AUS LAUBENBURGISCHEN WÄLDERN**

Holzwissenschaftler Balanzategui ist sich sicher, dass die 20 Holzscheite aus dem Schiff aus Laubenburgischen Wäldern stammen und als Feuerholz dienten. Aus den Jahresringen dieser Scheite schlussfolgern die Wissenschaftler, dass das Handelsschiff zwischen 1656 und spätestens 1660 gesunken ist.

Sicher sei auch, sagt Felix Rösch, dass das Schiff brennend unterging. Der Unterwasserarchäologe vermutet, dass es in der Nähe des Stülper Huks eine scharfe Wende in der damals noch nicht ausgebaggerten Trave fuhr und dabei an einer seichten Stelle Leck schlug. Wasser drang ein, der Branttkalk in den Fässern reagierte und entzündete sich. Aber noch ist unklar, wo genau das Feuer ausgebrochen ist.

Für die an Bord gefundenen Keramikstücke wurde sogar das Landeskriminalamt (LKA) eingeschaltet. Über 400 Jahre alte Fingerabdrücke werden mit Fingerabdrücken aus einer Töpferwerkstatt aus der Hartengrube verglichen. Pflanzen-, Makro- und Insektenreste aus dem Bauch des Schiffes werden in Edinburgh an



Unterwasserarchäologe Felix Rösch hievt mithilfe eines Gabelstaplers ein Stück vom Rumpf des Lübecker Hanseschiffs aus dem Becken. Mehr als 500 Teile des im Februar 2022 zufällig entdeckten Wracks werden in einer Halle in Schlutup analysiert und dokumentiert. Foto: Lutz Roeßler

der Universität untersucht und ausgewertet. „In jedem Hafen gibt es andere Pollen, Fliegen, Mücken und Käfer“, berichtet Dr. Dirk Rieger, Bereichsleiter Archäologie und Denkmalpflege der Hansestadt, „daraus lassen sich heute noch die exakten Routen und Aufenthalte des Hanseschiffs bestimmen.“

Drei der vier Anker des Frachtschiffs wurden geborgen. Eine Restauratorin ist damit beauftragt, die Korrosion zu stoppen. „Das sind tolle Ausstellungsstücke“, sagt Dirk Rieger und denkt

schon weiter, „Anker symbolisieren die Schifffahrt.“

**EHRENAMTLICHE STUDIEREN DIE AKTEN DES SEEGERICHTS**

Ein dänisches Labor untersucht die Branttkalkfässer. Es sei ja nicht ganz ausgeschlossen, dass sich noch andere Waren in den Fässern versteckten, erklärt der Archäologe. Vor allem aber soll die Analyse feststellen, woher genau der Kalk kam. „Wenn es Gotländer Kalk ist, dann wissen wir, woher das Schiff kam“, sagt

Rieger.

Einige Rätsel haben die Wissenschaftler noch nicht entschlüsselt. Wie hieß das Handelsschiff, wem gehörte es, und wie viel war die Fracht wert? Antworten erhoffen sich die Forscher aus den umfangreichen Archiven der Hansestadt.

Dank der Altersbestimmung der Hölzer können sie den Suchzeitraum einschränken. In einem Kooperationsprojekt mit dem Archiv und der Forschungsstelle für die Geschichte der Hanse und des Ostseeraums sollen die

schriftlichen Quellen durchsucht werden.

Dabei wird Künstliche Intelligenz (KI) eingesetzt. „Die Akten zu Schiffsunglücken werden digitalisiert und die KI lernt, die Schriften zu entziffern“, erklärt Archäologe Rieger. Große Mengen an Akten könnten so schnell durchgearbeitet werden.

Zuvor aber müssen die digitalisierten, handgeschriebenen Akten des Seegerichts von ehrenamtlich tätigen Bürgern abgeschrieben werden. „Wenn zu dieser Zeit etwas in der Trave passiert ist, kam es vor das Seegericht“, sagt Rösch.

Die Bergung des historischen Handelsschiffs hat 1,9 Millionen Euro gekostet. Die Erforschung der Wrackteile finanziert die Archäologie aus ihrem laufenden Haushalt. Außerdem werden Drittmittel eingeworben. „Für die Konservierung der Hölzer brauchen wir einen politischen Beschluss“, erklärt Kultursenatorin Monika Frank (SPD). Diese Konservierung dauere Jahre. In dieser Zeit werde die Verwaltung zusammen mit der Politik beraten, ob das Wrack zusammengebaut und ausgestellt wird.

Vorher wird aber bereits an 3-D-Modellen gearbeitet, verrät Archäologie-Chef Rieger. Die sollen das Schiff unter vollen Segeln zeigen. Die Forscher hoffen, dass das Schiff bis dahin einen Namen hat. **DOR**

## GESUNDHEIT UND WELLNESS

Anzeigensonveröffentlichung

### Blasenschwäche: Der Isolation diskret entgegenwirken

Das Bad Schwartauer Unternehmen unizell Medicare GmbH ist auf Produkte zur Inkontinenzversorgung spezialisiert.

**BAD SCHWARTAU.** Die unizell Medicare GmbH in Bad Schwartau bietet eine breite Palette von Produkten zur Inkontinenzversorgung an. Diese ermöglichen Menschen mit Inkontinenz ein hohes Maß an Lebensqualität und wirken einem Rückzug aus dem sozialen Leben entgegen. Blasenschwä-

che betrifft rund zehn Millionen Menschen - unabhängig vom Alter und aufgrund unterschiedlicher Ursachen. Sie sollte kein Tabu sein, sondern fachärztlich abgeklärt werden.

Die Mitarbeiter nehmen sich Zeit, um in der Beratung auf die individuellen Bedürfnisse der Kunden einzugehen und maß-



Bei der Beratung nehmen sich die unizell-Mitarbeiterinnen und -Mitarbeiter Zeit, um auf die individuellen Bedürfnisse der Kunden einzugehen. Foto: unizell

geschneiderte Lösungen zu entwickeln. Alle Produkte zeichnen sich durch Qualität, Sicherheit und Tragekomfort aus. Darüber hinaus hilft unizell Medicare bei der Beantragung der Kostenübernahme durch die Krankenkasse.

Das Unternehmen versteht sich nicht nur als Produktanbie-

ter, sondern auch als Partner seiner Kunden: Es unterstützt rund um das Thema Inkontinenz und legt Wert auf Diskretion und Sicherheit: Die Lieferung erfolgt zuverlässig und diskret in neutralen Paketen.

Terminbuchung für

Beratung unter Telefon 0451/ 398905725 oder einfach den QR-Code scannen. **KBS**



**Weitere Info:**  
**unizell Medicare GmbH**  
**Pohnsdorfer Straße 3**  
**23611 Bad Schwartau**  
**E-Mail:**  
**homecare@unizell.de**

### Zahnvorsorge noch vor dem Jahreswechsel

Erwachsene sollten auch ohne akute Beschwerden idealerweise zweimal jährlich zur Zahnvorsorge ihren Zahnarzt aufsuchen. „Regelmäßige Vorsorge beim Zahnarzt ist entscheidend für langfristige Zahngesundheit und zahlt sich aus. Denn Versicherte, die eine lückenlose Vorsorge im Bonusheft nachweisen, erhalten höhere Zuschüsse für Brücken, Kronen oder Prothesen“, sagt Dr. Bernd Hillebrandt, Landesgeschäftsführer der Barmer in Schleswig-Holstein. Wer in diesem Jahr noch nicht beim Zahnarzt war, solle daher vor Jahresende noch einen Termin wahrnehmen. Die Zahnvorsorge wird im Papier-Bonusheft eingetragen und bei der BARMER auch automatisch im digitalen Zahnbonusheft dokumentiert.

Bestandsaufnahme von Zähnen und Zahnfleisch

Das Ziel der Zahnvorsorge ist eine umfassende Bestandsaufnahme von Zähnen, Zahnfleisch, Kiefer und Mundschleimhaut. Bei der Kontrolluntersuchung kann der Zahnarzt frühzeitig mögliche Zahn- oder Zahnfleischschäden (Parodontitis) erkennen, indem er jeden Zahn einzeln überprüft. Dabei werden Verfärbungen, Zahnstein, Karies oder Putzfehler identifiziert.

Ein lückenlos geführtes Bonusheft über fünf Jahre erhöht den Festzuschuss von 60 auf 70 Prozent. Bei nachgewiesenen Terminen über zehn Jahre steigt der Zuschuss der Krankenkasse auf 75 Prozent.

### Blasenschwäche? Wir helfen Ihnen!

**Telefon: 0451 / 39 890 – 5725**

**Inkontinenz BERATUNGSZENTRUM**  
Bad Schwartau - kostenlos & individuell - **EINZIGARTIG!**

**Termin einfach online buchen**  
[www.unizell.de/inkontinenzberatung/](http://www.unizell.de/inkontinenzberatung/)  
oder einfach QR-Code scannen

unizell Medicare GmbH • Pohnsdorfer Straße 3 • 23611 Bad Schwartau



## Rückenschmerzen ursächlich behandeln

**LÜBECK.** „Viele Menschen mit Rückenschmerzen kommen skeptisch, aber hoffnungsvoll in meine Praxis“, erzählt Heilpraktikerin und Rückentherapeutin Tasia Ariane Nummert. „Häufig haben sie über Jahre vieles ausprobiert – ohne den ersehnten Erfolg. Umso schöner ist es, wenn schon nach wenigen Sitzungen spürbare Erleichterung eintritt.“

Tasia Nummert arbeitet mit einer speziellen Rückentherapie, die sie bei einem Orthopäden aus den Niederlanden erlernt und über die Jahre verfeinert hat. Mit Hilfe eines besonderen Behandlungsgeräts wird die Muskulatur gezielt gestärkt, während Blockaden gelöst werden. „Rückenschmerzen entstehen oft durch langanhaltende Fehlstellungen, wie zum Beispiel einen Beckenschiefstand“, erklärt sie. „Wenn diese behoben werden, kann sich die Wirbelsäule entlasten und regenerieren.“



**Heilpraktikerin und Rückentherapeutin Tasia Ariane Nummer.**  
Foto: privat

zung in schwierigen Lebenssituationen wie Trennungen, Trauer oder anderen Krisen – und schafft Raum für neue Perspektiven und innere Balance.“

### GUTSCHEIN-DREIER-PAKET ENTDECKEN

Interessierte können sich jetzt beraten lassen. Bis zum 20. Dezember gibt es ein exklusives Gutscheine-Dreier-Paket, das eine erste Rückentherapie und zwei Sitzungen umfasst – ideal, um sich einen Überblick über die Möglichkeiten zu verschaffen.

■ **Tasia Ariane Nummert**  
**Heilpraktikerin im DAO-Haus**  
**Meesenring 1, 23566 Lübeck**  
**Telefon 0451/ 30 49 54 62**  
**www.Heilpraktikerin-Luebeck.de**

## DAK: Deutlich mehr Scharlach bei Kindern

Scharlach-Infektionen bei Kindern nehmen in Schleswig-Holstein stark zu. So wurden 2023 fünfmal mehr Kinder mit Scharlach in Arztpraxen behandelt als im Vorjahr. Insgesamt waren hochgerechnet rund 16.400 Kinder im Alter von einem bis 14 Jahren betroffen – der höchste Stand der vergangenen fünf Jahre. Das ist das Ergebnis einer aktuellen Sonderanalyse im Rahmen des schleswig-holsteinischen DAK-Kinder- und Jugendreports. Mediziner sehen Nachholeffekte nach der Corona-Pandemie als Ursache.

### HOCHANSTECKENDE ERKRANKUNG

Scharlach ist eine häufige bakterielle Infektionskrankheit bei Kindern, die durch Streptokokken verursacht wird. Die hoch ansteckende Erkrankung tritt meist gehäuft in Gemeinschaftseinrichtungen wie Kindergärten oder Schulen auf. Für die aktuelle DAK-Sonderanalyse im Rahmen des Kinder- und Jugendreports untersuchten Wissenschaftlerinnen und Wissenschaftler von Vandage und der Universität Bielefeld Abrechnungsdaten von rund 45.000 Kindern und Jugendlichen bis einschließlich 17 Jahren, die bei der DAK-Gesundheit in Schleswig-Holstein versichert sind. Analysiert wurden die Jahre 2018 bis 2023. Der Fokus der Analyse liegt auf den 1- bis 14-Jährigen, da Scharlach hier am häufigsten auftritt.

„Wir müssen die Entwicklung weiter intensiv verfolgen“, sagt Cord-Eric Lubinski, Leiter der DAK-Landesvertretung in Schleswig-Holstein. „Wichtig sind eine Aufklärung der Eltern über Infektionskrankheiten wie Scharlach und das Einhalten der einschlägi-

gen Hygieneregeln – von der Nord- bis zur Ostsee, von der dänischen Grenze bis zur Elbe.“

Der DAK-Kinder- und Jugendreport zeigt, dass sich 2023 der Anteil der Kinder im Alter von einem bis 14 Jahren, die im Norden aufgrund von Scharlach ärztlich behandelt wurden, im Vergleich zum Vorjahr verfünffacht hat. Konkret gab es einen Anstieg um rund 429 Prozent. Wurden 2022 noch 8,1 Fälle je 1.000 Kinder von Ärztinnen und Ärzten dokumentiert, so waren es 2023 42,9 Fälle je 1.000 Kinder. Die Diagnosehäufigkeit von Scharlach erreichte damit in Schleswig-Holstein 2023 den höchsten Stand seit fünf Jahren. Besonders betroffen waren 10- bis 14-jährige Schulkinder: In dieser Altersgruppe haben sich die Infektionen mehr als versechsfacht (plus 536 Prozent).

### NACHHOLEFFEKTE NACH DER PANDEMIE

„Die Ergebnisse des Kinder- und Jugendreports spiegeln die Realität in den Praxen eindrucksvoll wider“, so Dr. Michael Hubmann, Präsident des Berufsverbands der Kinder- und Jugendärzte\*innen e. V. (BVKJ). „Der starke Anstieg von Scharlach-Fällen bei Kindern ist auf Nachholeffekte nach der Pandemie zurückzuführen. Die pandemiebedingte ‚Infektvermeidung‘ hatte neben den schwierigen sozialen auch negative infektiologische Folgen. Das sehen wir am Beispiel Scharlach. Das kindliche Immunsystem braucht ‚physiologische‘ Infekte genau wie das ‚soziale Immunsystem‘. Von zentraler Bedeutung ist die Arzneimittelversorgung: Wir brauchen eine stabile Versorgung mit oralem Penicillin.“

## Schmerztherapie mit Biss

**DISSAU/ BAD SCHWARTAU.** Die alte traditionelle Blutegel-Therapie rückt wieder stärker in den Vordergrund bei der Behandlung schmerzender Gelenke. Erste Überlieferungen zu der Methode stammen aus dem Jahr 3300 vor Christus. Das Geheimnis ist der Speichel der Egel, der mehr als 20 Stoffe enthält, die unter anderem schmerzstillend, entzündungsfördernd, gerinnungsfördernd und durchblutungsfördernd wirken.

Der Egel beißt sich in die Haut und saugt Blut, als Gegenleistung für die „Mahlzeit“ gibt er die Inhaltsstoffe seiner Speicheldrüsen in die Wunde ab. Diesem Vorgang wird beim Menschen

therapeutische Bedeutung zugeschrieben und kann bei Schmerzen durch Arthrose, Arthritis und bei rheumatischen Erkrankungen hilfreich sein. Oft gehen Schwellungen zügig zurück und geben dem Patienten die Möglichkeit, sich wieder besser und schmerzfrei zu bewegen.

Heilversprechen kann und darf Heilpraktikerin Andrea Engel nicht geben, aber in ihrer Praxis in Dissau hat sich gezeigt, dass auf den Einsatz der Tiere besonders gut Knie- und Daumensattelgelenk, Schulter und Ellenbogen ansprechen. Gefährlich sind medizinische Blutegel und die Therapie nicht, es gibt allerdings Kontraindikationen/Risiken und



**Heilpraktikerin Andrea Engel**  
**hat ihre Praxis in Dissau.**

Foto: privat

einige Dinge zu beachten. Daher sollten ausschließlich geschulte Heilpraktiker\*innen behandeln, denn diese kennen die Risiken und wissen, was zu tun ist. Andrea Engel hat viele Schulungen in der Biebertaler Blutegelzucht absolviert, wo übrigens auch ihre tierischen Helfer herkommen.

Erfahren Sie mehr über Blutegel beim Vortrag am 23. Januar 2025 um 16.30 Uhr bei der „Mitmach AG“, Markttwiete 3, in Bad Schwartau

■ **Andrea Engel**  
**Am Redder 1**  
**23617 Dissau**  
**Telefon 04505 / 206 98 37**  
**www.heilpraxis-dissau.de**

## Gewichtsreduzierung mit Akupunktur: 6-Wochen-Intensiv-Kur

**LÜBECK.** Gewicht verlieren ohne Hungern mit Medizin aus China: Wie das funktioniert, erklärt der Heilpraktiker Martin Müller-Klement: „Ich wünsche mir, dass Sie einen Besuch in meiner Praxis als etwas Entspannendes und Angenehmes empfinden. Eine Stunde, in der Sie sich wohlfühlen, in der Sie sich etwas Gutes tun, sich regenerieren und Kraft tanken.“

Aus dem Bereich der Chinesischen Medizin machen Sie Bekanntschaft mit klassischer Akupunktur, Ohrakupunktur, Schröpftherapie und Moxibustion (Erhitzen von Akupunktur-



**Heilpraktiker Martin Müller-Klement.**  
Foto: privat

punkten). Zusätzlich kommt ein modernes Diathermie-Gerät zum Einsatz, welches mittels eines starken Magnetfeldes eine Tiefenerwärmung des Gewebes erzeugt und so für eine gesteigerte Dynamik im Fettgewebe und in den Stoffwechselorganen sorgt. Sie erhalten keine Diätpläne oder Abnehm-Produkte.

Eine Therapieform aus Mexiko übernimmt den Aspekt des Detoxen. Hierzu erzähle ich Ihnen gern mehr während eines Behandlungstermines. Homöopathische Injektionen unterstützen den Abnehmprozess zusätzlich.

Die Kur umfasst 6 Wochen. Planen Sie pro Woche 2 Behandlungen zu je 60 Minuten ein. Eine Light-Version der Kur ist möglich. Details und Preise zur Intensiv-Kur entnehmen Sie bitte meiner Homepage. Geschenkgutscheine können in der Praxis erworben werden.“

■ **Martin Müller-Klement**  
**Heilpraktiker und Ingenieur**  
**Heiligen-Geist-Kamp 4**  
**23568 Lübeck**  
**Telefon 0451/ 14039703**  
**www.Akupunkturpraxis-Luebeck.de**

## Hörgeräte Kersten: Gutes Hören seit über 70 Jahren als Lebensaufgabe

**LÜBECK.** Es fällt Ihnen schwer, den Winter richtig wahrzunehmen? Dabei bietet die weihnachtliche Jahreszeit so einzigartige Klangwelten: Das Feuer knistert, der Schnee knackt und die Weihnachtsmusik erklingt.

Eine Hörminderung schränkt dabei jedoch ein und begrenzt das soziale Leben. Typische Wintertöne kann man zum Beispiel nicht mehr wahrnehmen und genießen.

Häufig meiden Betroffene im schleichenden Prozess des Hörverlustes soziale Ereignisse, da sie den Gesprächen nicht mehr folgen können und ziehen sich dann still zurück.

Hörgeräte Kersten hat es sich zur Aufgabe gemacht, ein verantwortungsvoller und vor allem vertrauenswürdiger Partner für Betroffene zu sein und möchte seinen Kunden wieder zurück ins Leben verhelfen.

Erstklassiger Service, eine hohe Qualität und schnelles Handeln bilden die Grundpfeiler des Familienunternehmens. Die Lebensqualität und Individualität der Kunden stehen dabei an erster Stelle. Die Möglichkeit, den Kunden erstklassigen Service bieten zu können, ergibt sich zum Beispiel auch durch eigene Werk- und Fertigungsstätten, regelmäßige Fort- und Weiterbildungen der Mitarbeiter, sowie der technischen Ausstattung der Filialen nach modernstem Stand für die Feineinstellung während der Anpassphase und auch danach. Es ist für jeden Einzelnen möglich, in den Genuss von Hörsystemen in modernem Design und mit neuester Technik zu kommen. So können Hörsysteme namhafter Hersteller kosten-

los bei Hörgeräte Kersten getestet werden.

Für Kunden mit eingeschränkter Mobilität bietet das Unternehmen außerdem die Möglichkeit der professionellen Hausbesuche an, bei denen der erstklassige Service wie in der Filiale angeboten werden kann.

Hörgeräte Kersten freut sich auf Ihren Besuch, um Ihr Hörsystem anzupassen oder Sie individuell zu beraten.

■ **Hörgeräte Kersten**  
**Rathausmarkt 2b**  
**23617 Stockelsdorf**  
**Telefon 0451 / 49 91 29 3**  
**www.hoergeraete-kersten.de**



**Erstklassigen Service und hohe Qualität bietet auch das Team von Hörgeräte Kersten in Stockelsdorf.**  
Foto: Hörgeräte Kersten

Spaß am  
Leben –  
dank  
KERSTEN



**HÖRGERÄTE  
KERSTEN**  
MEISTERBETRIEB



- Meisterbetrieb seit 1950
- Kostenloses Probetragen von Hörsystemen
- Erstklassiger Service
- Individuelle Anpassung namhafter Hersteller inkl. Zubehör für TV und Smartphone

**STOCKELSDORF · Rathausmarkt 2b · 0451 / 4991 293 · hoergeraete-kersten.de**



STELLENANGEBOTE

**Wir wachsen und brauchen dringend Unterstützung!**  
Sie haben ein abgeschlossenes Hochschulstudium und sind Apotheker(-in)? Dann suchen wir Sie!

**Zur Verstärkung unseres Teams suchen wir ein(e) Apotheker/in (m/w/d) in Voll-/&Teilzeit für unsere beiden Apotheken zwischen Lübeck und der Ostsee.**

Der Aufgabenbereich ist weit gefächert und abwechslungsreich. Wochenstunden zwischen 10 und 39 Stunden sind nach Wunsch und Absprache möglich - oder auch als Urlaubsvertretung oder am Wochenende sind wir auf der Suche nach Ihnen!

Unser Herz schlägt für die Gesundheit unserer Kunden! Uns liegen der Kundenservice und eine umfassende pharmazeutische Beratung sehr am Herzen.

Ob Wiedereinsteiger, Berufsanfänger oder „Alter Hase“ - Wir freuen uns auf Ihre Bewerbung!

Schicken Sie uns eine kurze Mail an: [info@lilapo.de](mailto:info@lilapo.de) oder rufen Sie uns an.  
Tel. **0451-49 8 49 0**

**Lilien-Apotheke**  
Segeberger Str. 15, 23617 Stockelsdorf

**hanse MEDIZINTECHNIK**  
Dipl.-Ing. P. Hettmer GmbH

Hanse-Medizintechnik  
Dipl.-Ing. P. Hettmer GmbH  
Zeiss-Straße 42 – 23626 Ratekau  
[www.hanse-medizintechnik.de](http://www.hanse-medizintechnik.de)

**Wir sind ein kleines, mittelständisches Unternehmen im Bereich der Medizintechnik.**  
**Wir entwickeln und produzieren hochwertige Mobilisationsstühle.**  
**Unsere Klientel sind Krankenhäuser und Pflegeeinrichtungen.**

**Zur Verstärkung unseres Teams suchen wir Industriemechaniker (m/w/d)**

- Ihr Profil:**
- abgeschlossene technische Ausbildung
  - selbstständige Arbeitsweise
  - sicherer Umgang mit der EDV
  - hohe Einsatzbereitschaft
  - körperliche Belastbarkeit
  - Teamfähigkeit
  - gegebenenfalls grundlegende Programmierkenntnisse bei elektronischen Geräten
  - Hohes Verantwortungsbewusstsein
- Ihre Aufgaben:**
- verbinden von mechanischen Baugruppen mit elektrischen Komponenten
  - installieren von notwendiger Software
  - Versuchsprogramme und Prüfkonzepte erstellen
  - Auswahl und Einkauf von Rohstoffen und/oder Fertigteilen für die zu bauenden Geräte
  - Aufbau der Geräte
  - Durchführung von Tests und Messungen an den Geräten vor deren Inbetriebnahme
  - Gegebenenfalls grundlegende Programmierung und/oder Konfiguration der motorischen Komponenten
  - regelmäßige Wartung und Behebung von eventuellen Störungen
- Ihre Perspektive:**
- enge Zusammenarbeit mit Ingenieuren und Außendienstmitarbeitern, um bei der Entwicklung neuer und der Verbesserung bestehender Produkte mitzuwirken
  - montieren von Bauteilen und Baugruppen zu einem technischen System
  - telefonische Beratung von Kunden bei technischen Problemen
- Haben wir Ihr Interesse geweckt? Dann freuen wir uns, Sie kennenzulernen.**
- Ihre Bewerbung senden Sie bitte per Mail an Herrn Reinhard Knöckel, [r.knoeckel@hanse-medizintechnik.de](mailto:r.knoeckel@hanse-medizintechnik.de)**  
**[www.hanse-medizintechnik.de](http://www.hanse-medizintechnik.de)**

**Auslieferungsfahrer (m/w/d)**  
ab sofort auf 538 € Basis gesucht, Lieferung von Sträuben & Trauerfloristik in Lübeck und Umgebung.  
Bitte bewerben Sie sich unter: [bewerbung@gaertnerei-hinze.de](mailto:bewerbung@gaertnerei-hinze.de)

**Raumpfleger (w/m/d)** für eine Kita, AZ Mo-Fr 16:00 -18:45 Uhr, gesucht. Am Ausbildungspark/ Blankensee + Fahrgeld. Über Weihnachten Urlaub.30 Tage Urlaub. Bei Interesse bitte melden. 04541-8409900

KFZ ANGEBOTE

VW

Kaufe ständig ältere PKW ☎ HL- 69 09 19

YOUNGTIMER / OLDTIMER

Porsche 944, BJ 87, Targa-Verdeck, dkl.-blau-met., 12.000€ ☎ 0178/7223300

KFZ GESUCHE

WOHNMOBILE / -WAGEN

Kaufe Wohnmobile + Wohnwagen ☎ 03944-36160, [www.wm-aw.de](http://www.wm-aw.de) Fa.

Buchen Sie Ihre Kleinanzeige unter

Tel.: 04 51/144-11 11



TIERMARKT



[www.zoo-schnack.de](http://www.zoo-schnack.de)  
Da geht's Tier gut

**Zwergpapagei** (Agapornide/ Lovebird) in liebev. Hände abzugeben (0451) 283 454

VERSCHIEDENES

Christus - für Dich gestorben

**Leere Warenkartons, gr./kl.,** kostenlos abzuholen; 23923 Herrnburg-Lübeck. ☎ 038821/66830

**Heizungsbauer zur Wartung** unserer Rotex-Anlage in Oldenburg i. H., gesucht. ☎ 0177 - 41 35 624

**Sammler sucht 5 und 10 DM Münzen,** auch Scheine u. Kleingeld ☎ (0171) 4 721 861

MARKTPLATZ

MÖBEL / HAUSRAT

Abholung von gebr. Möbeln für bedürftige Menschen in Ukraine. Tel.: 0176/55 29 18 30

Ankauf schlichter dänischer Teakmöbel, z. B. Sideboards. ☎ 0171-7628888

Verk. Ledercouch, 3-sitzer, schwarz, 1 Jahr alt, 350€, ☎ 0170/9623324

TV / FOTO / PHONO / ELEKTRONIK

Biete 4 PCs mit Monitor. ☎ 015773990581

Diverse Fotoapparate, inkl. Zubehör, von Privat. Preis VHB. ☎ (0451) 21 381

KUNST- UND SAMMLERMARKT

Alte Münzen von Sammler gesucht. ☎ 0171/6403700

**Pickelhaube,** Lübeck, Modell 1842, leicht restauriert. Preis 2.500,00 Euro, kostenloser Versand, keine Rücknahme. ☎ 040/84050141

BAUEN & WOHNEN / BAUMARKT

Verkaufte Kaminholz ☎ 0173/9511655

HOBBY UND FREIZEIT

**Suche** Flipperautomaten aus den 60/70/80/90er Jahren. Zustand egal, gerne alles anbieten. [mgm809@gmx.de](mailto:mgm809@gmx.de) ☎ 01 52 33 60 2679

KAMINE / SAUNA

**KAMINHOLZ** getrocknet + regional, Lieferung n.V., ☎ 0172 – 4021729

DIENTSTLEISTUNGEN

Garten- u. Winterdienst ☎ 0451/4005385



BEWIRB DICH JETZT!

Komm in unser #TEAMCOMPASSIO!  
Wir suchen dich für das  
Seniorenzentrum Haus Bolande in Reinfeld als:

**Pflegefachkraft m/w/d**  
**Mitarbeiter in der Betreuung m/w/d**

Top Vergütung, Urlaubsgeld, Leistungsprämie, Funktionszulagen, Mitarbeiter-Benefits, Fort- und Weiterbildungen u.v.m. warten auf dich.

[www.karriere.compassio.de](http://www.karriere.compassio.de)

**Seniorenzentrum Haus Bolande**  
Kaliskaweg 2  
23858 Reinfeld  
Telefon 04533 7971-0  
[haus-bolande@compassio.de](mailto:haus-bolande@compassio.de)



**GLÜCK IM NORDEN**  
Die Partnersuche mit Herz

JETZT KOSTENLOS REGISTRIEREN:  
[glueck-im-norden.de](http://glueck-im-norden.de)



**Finden Sie kostenlos Singles an der Ostsee!**

- ✓ Über 20 Jahre Erfahrung
- ✓ Server in Deutschland
- ✓ Keine versteckten Kosten



# ADVENTSKALENDER

**Täglich Türchen öffnen  
und tolle Preise gewinnen**

Jetzt mitmachen unter:  
[www.LN-online.de/adventskalender](http://www.LN-online.de/adventskalender)  
oder einfach den QR-Code scannen



Die Teilnahme ist täglich bis einschließlich 24. Dezember möglich.







# Tag der gelebten Inklusion am 14.12.

Wir laden herzlich zu unserer **kostenfreien Info-Veranstaltung am 14. Dezember von 10 bis 14 Uhr in der Dankwertsgrube 39-41, 23552 Lübeck in der Lübecker Wortwerft** ein. Gelebte Inklusion bedeutet für uns, dass Menschen mit Behinderung das gute Gefühl erleben, soziale Teilhabe ganz selbstverständlich in der Mitte unserer Gesellschaft genießen zu können. Leider ist diese Selbstverständlichkeit oft noch die Ausnahme.

Am Tag der gelebten Inklusion bieten wir dir Aufklärung und Beratung, Unterstützung bei der Durchsetzung deiner Ansprüche sowie praktische Hilfestellung, um mehr Selbstbestimmung zu erlangen. Oft sind viele Hilfs- und Förderangebote unbekannt, doch genau hier setzt die Budget-Assistenz Nord an. Sie wurde gegründet, um dir gesetzliche Ansprüche zugänglich zu machen – von der Beantragung bis zur Umsetzung, basierend auf individuellen Förderstrategien.

Sprich mit uns. Die Veranstaltung ist barrierefrei. Wir freuen uns auf deine Voranmeldung unter [www.budgetassistenznord.de/Anmeldung](http://www.budgetassistenznord.de/Anmeldung).



Helmut Müller-Lornsen (links) im Beratungsgespräch.

## Erfahre mehr über:

- Selbstbestimmtes Leben und Potenzialentfaltung
- Gelingende soziale Teilhabe
- Persönliche Assistenz
- Persönliches Budget
- Rechtliche Ansprüche
- Eingliederungshilfe
- Integrationsamt
- Pflegegrade
- Grundpflege & Behandlungspflege
- Verhinderungspflege
- Entlastungsbetrag
- Barrierefreier Umbau

Du hast Fragen? Nimm Kontakt mit uns auf und lass Dich kostenfrei beraten!



☎ 0152 / 57 861 466  
info@budgetassistenznord.de  
[www.budgetassistenznord.de](http://www.budgetassistenznord.de)

# Neues Pflaster für Straßenübergänge

Seit Jahren gibt es Kritik an der Holperpiste im Meesenring. Nun soll ein Provisorium Verbesserungen bringen.

**LÜBECK.** Wann wird der Meesenring auf Marli saniert? Der schlechte Zustand von Fahrbahn und Gehweg war schon oft Thema in den politischen Gremien in Lübeck. Jetzt berichtete die Stadtverwaltung im Bauausschuss, dass zumindest die Straßenübergänge angefasst werden sollen, um Menschen mit Rollator oder Rollstuhl das Leben zu vereinfachen.

Am Meesenring befinden sich nicht nur zahlreiche Einkaufsmöglichkeiten, sondern auch Einrichtungen der Hansestadt Lübeck wie das Bürgerservicebüro St. Gertrud. Die Verwaltung wollte die Umgestaltung 2026 angehen. Der Bürgerschaft war das zu spät. Sie beschloss, dass schon 2025, wenn möglich 2024 angefangen werden soll. Julian Lange (SPD) sagte im Ausschuss, dass es sich beim Meesenring um eines der am häufigsten angesprochenen Themen im Stadtteil handele. „Wir sind dabei“, sagte Straßenplaner Dirk Dreilich. Dabei gehe es aber nicht um eine Grundsanierung, sondern um eine neue Pflasterung von mehreren Straßenübergängen. An einigen Stellen soll geschnittenes Pflaster in die Fahrbahn eingebaut werden, sodass die Querung der Straße für beeinträchtigte Menschen leichter wird. Zu-



Am Meesenring soll der Übergang zum Bürgerservicebüro neu gepflastert werden.

Foto: Lutz Roeßler

dem sollen Bordsteine abgesenkt werden.

Holger Schöler (SPD) reicht das nicht. „Es müsste die ganze Straße gemacht werden“, sagte er. Auch die Parkplätze müsste sich die Verwaltung ansehen. Dirk Dreilich sagte, dass das für die Verwaltung nicht zu schaffen sei. „Uns fehlen die Menschen“, sagte Bausenatorin Joanna Hagen (parteilos). Zudem handele es sich um ein altes Kasernengelände. „Da ist mit Überraschungen zu rechnen.“ Bei der Sanierung der benachbarten Kantstraße seien 40 Kisten mit Granaten und Gewehren gefunden worden. Die jetzt gefundene Lösung sei

ein Provisorium.

„Auch damit wäre Menschen geholfen“, sagte Silke Mählenhoff (Grüne) – auch wenn dann noch nicht alles toll sei. Ulrich Brock (CDU) wollte wissen, ob die Verwaltung nicht Aufgaben an Externe abgeben könnte. „Das tun wir schon“, sagte Dirk Dreilich. Es gebe aber auch Leistungen, die aus Gründen des Haushaltsrechts nicht delegiert werden dürfen, ergänzte Joanna Hagen.

Am Ende waren die Politiker mit den vorgeschlagenen Maßnahmen einverstanden. „Machen Sie das“, sagte Ulrich Brock. „Wir freuen uns darauf.“ **HVS**

# Unsere besten Winterreisen-Highlights 2025

Mit modernen Fernreisebussen ab Lübeck, Bad Schwartau und Eutin

Code: RB 49–6

REISEBÜRO GmbH  
**Behrens**

Buchbar auch  
im Internet:  
**SCAN ME**



## 6-Tage Reise



### Wintertraum Schwarzwald

Panorama-Zugreise • Schwarzwaldrundfahrt • Straßburg

**Leistungen:** • Fahrt im modernen Fernreisebus • 5 x Übernachtung im Hotel „Roter Buhl“ im Schwarzwald • alle Zimmer mit Bad o. DU/WC, TV, Tel. • 5 x Frühstücksbuffet • 5 x 3-Gang-Abendmenü • Schwarzwaldrundfahrt mit Reiseleiter • Elsassrundfahrt mit Reiseleiter • Schwarzwald-Bahnen-Fahrten • Musikabend im Hotel

gegen Aufpreis buchbar:

• Tagesfahrt in die Schweiz nach Basel, p.P. € 22,-

**Reisetermine:**

• 14.01. – 19.01.2025

• 09.02. – 14.02.2025

pro Person im DZ  
nur € **499,90**  
EZ-Zuschlag: € 79,-

## 4-Tage Reise



### Wintertage auf Usedom

Rundfahrten • Wasserschloss Mellenthin • Brauereibesichtigung

**Leistungen:** • Fahrt im modernen Fernreisebus • 3 x Übernachtung im Dorint Resort Baltic Hills Usedom • alle Zimmer m. Bad o. DU/WC, Föhn, TV, Tel. • 3 x Frühstücksbuffet • 3 x Halbpension als 3-Gang-Abendessen oder Buffet • kostenfreie Nutzung des SPA-Bereiches mit Sauna • Rundfahrt Inselhighlight Usedom mit Reiseleiter • Ausflug Wasserschloss Mellenthin mit Reiseleiter • Brauereiführung mit Brotzeit im Wasserschloss Mellenthin

**Reisetermin:**

• 23.01. – 26.01.2025

pro Person im DZ  
nur € **449,90**  
EZ-Zuschlag: € 159,-

## 2-Tage Reise



### Winterschnäppchen im Harz

Schlachtfestbuffet • mit der Brockenbahn durch die Winterwelt

**Leistungen:** • Fahrt im modernen Fernreisebus • 1 x Übernachtung im historischen Komforthotel nebst Gästehaus • alle Zimmer mit Bad o. DU/WC, TV • 1 x Frühstücksbuffet • 1 x Schlachtfestbuffet mit warmen u. kalten Spezialitäten und zünftiger „Hexenabend“ im Hotel • am 1. Tag Fahrt nach Wernigerode, Fahrt mit der „Brockenbahn“ von Wernigerode bis Schierke • Rückfahrt über Braunlage mit Gelegenheit zur Mittagspause

**Reisetermine:**

• 31.01. – 01.02.2025

• 01.02. – 02.02.2025

pro Person im DZ  
nur € **159,90**  
kein EZ-Zuschlag

## 6-Tage Reise



### Bad Kissingen Entspannen im Wellness-Hotel

**Leistungen:** • Fahrt im modernen Fernreisebus • 5 x Übernachtung im Komfort-Hotel „Sonnenhügel“ • 5 x Frühstücksbuffet • 5 x Abendbuffet inkl. Getränke • freier Eintritt in die Wasserwelt und Saunagarten im Hotel • Leihbademantel • Rundfahrt „Romantische Straße“ mit Rothenburg o.d.T. • Ausflug in die Rhön mit Kloster Kreuzberg

gegen Aufpreis buchbar:

• Erlebnisfahrt Würzburg mit Stadtrundfahrt, p.P. € 29,-

**Reisetermin:**

• 20.01. – 25.01.2025

pro Person im DZ  
nur € **599,90**  
EZ-Zuschlag: € 89,-

## 3-Tage Reise



### Rügen im Winter

Inselrundfahrt • Stralsund • Fischland Darß Zingst

**Leistungen:** • Fahrt im modernen Fernreisebus • 2 x Übernachtung im IFA-Hotel Binz • alle Zimmer mit Bad o. DU/WC, Föhn, TV, Tel. • 2 x Frühstücksbuffet • 2 x Abendbuffet inkl. 1 Tischgetränk • große Inselrundfahrt Rügen mit Reiseleiter • Anreise mit Besichtigung in der Hansestadt Stralsund • Rückfahrt über die Inselkette Fischland/Darß/Zingst mit Aufenthalt in Wustrow • Kurtaxe

**Reisetermin:**

• 31.01. – 02.02.2025

• 04.02. – 06.02.2025

pro Person im DZ  
nur € **279,90**  
EZ-Zuschlag: € 129,-

## 8-Tage Reise



### Kururlaub in Marienbad

First-Class-Hotel • HP im Hotel & freie Schwimmbadnutzung

**Leistungen:** • Fahrt im modernen Fernreisebus • 7 x Übernachtung im First-Class-Hotel Richard in Marienbad • 7 x Frühstücksbuffet • 7 x Abendessen als Menü • ärztliches Eingangsgespräch • 10 Kuranwendungen nach ärztl. Vorgabe • freier Eintritt in Schwimmbad u. Fitnessraum • geführter Rundgang Marienbad • örtliche, deutschspr. Reiseleitung mit Sprechstunden • ProAktiv Premiumkarte für zahlreiche Vergünstigungen vor Ort

**Reisetermine:**

• 20.01. – 27.01.2025

• 03.02. – 10.02.2025

pro Person im DZ  
nur € **599,90**  
EZ-Zuschlag: € 119,-

Mindestteilnehmerzahl 30 Personen. Für Mobilitätseingeschränkte Personen nicht geeignet. Bei Auslandsreisen Personalausweis erforderlich. Falls nicht ausdrücklich erwähnt, sind evtl. Tourismustaxen und Eintrittsgelder nicht im Reisepreis enthalten.