

LÜBECK WOCHENSPIEGEL

WWW.WOCHENSPIEGEL-ONLINE.DE

Sonnabend, 26. Oktober 2024 • kostenlos

Bauarbeiter werden beschimpft

Die Baustelle an der Kronsfordter Landstraße ärgert viele. Manche beschimpfen sogar die Bauarbeiter.

SEITE 2

Hotelketten als Konkurrenz

Inhaber kleiner Häuser in Lübeck sind in Sorge: Hotelketten werden zu einer immer größeren Konkurrenz.

SEITE 3

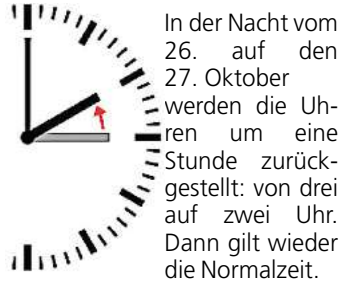
Überholen ohne Abstand

Autofahrer bedrängen beim Überholen immer wieder Radfahrer. Der ADFC hat dazu Daten gesammelt.

SEITE 9

Zustellung: 0451/144-1826
Redaktion: 0451/144-1781
Anzeigen: 0451/144-1111, Fax -1010

Ende der Sommerzeit



In der Nacht vom 26. auf den 27. Oktober werden die Uhren um eine Stunde zurückgestellt: von drei auf zwei Uhr. Dann gilt wieder die Normalzeit.

Online-Kurs der Krebsgesellschaft

LÜBECK. Ist ein geliebter Mensch an Krebs erkrankt, betrifft das auch die Angehörigen. Daher bietet die Schleswig-Holsteinische Krebsgesellschaft ab dem 7. November den Online-Workshop „Kraft schöpfen mit Yoga und Entspannung für (pflegende) Angehörige“ an. Unter der Leitung von Susanne Giebler erlernen die Teilnehmenden verschiedene Yoga- und Entspannungsübungen, die ihnen helfen, ihren Fokus ganz bewusst auf den eigenen Körper und den eigenen Atem zu lenken. Der Workshop findet viermal donnerstags jeweils von 17 bis 18 Uhr über die Online-Plattform Zoom statt: 7., 14., 21. und 28. November. Vorkenntnisse sind nicht erforderlich. Die Teilnahme ist kostenfrei.

■ Anmeldung unter Telefon 0431/8001080 oder per E-Mail an info@krebsgesellschaft-sh.de

Kurs für pflegende Angehörige

INNENSTADT. Die Angehörigenschule bietet am Montag, 4. November, von 17 bis 20 Uhr den Orientierungskurs „Entlastung & Selbstfürsorge – Jetzt geht es mal um mich!“. Zielgruppe sind pflegende Angehörige oder ehrenamtlich Pflegende. Kursort ist das Café Konvent, St.-Annen-Straße 1. Die Teilnahme ist kostenfrei. Anmeldung unter www.angehoerigenschule.de oder Telefon 040/25767450.



Halloween im Holstentor

Schreckensgestalten aufgepasst! Kleine Geister, Hexen, Vampire, Zombies und Co. sind am Donnerstag, 31. Oktober, wieder eingeladen, am beliebtesten Aktionstag „Halloween im Holstentor“ ihr Unwesen zu treiben. Von 14 bis 17.30 Uhr findet ein buntes Familienprogramm statt, bei dem es nicht nur Kurzführungen durch das sagenumwobene Holstentor auf den Spuren von Sagen aus Lübeck längst vergangenen Tagen und zur Geschichte des Kürbisses, sondern auch eine Origami Kreativstation gibt, bei der die kleinen Gäste unter fachkundiger Anleitung selbst allerlei Schauriges basteln können. Selbstverständlich dürfen und sollen die Kids in Verkleidung kommen und werden dafür mit Leckereien belohnt. Um 15.30 Uhr wird in einer

schaurigen Märchenstunde kindgerecht der „Sandmann“ erzählt, während es zum krönenden Abschluss um 16.30 Uhr für Wagemutige ab 16 Jahren noch eine Gruselführung durch das Holstentor gibt, in der Entsetzliches aus dem Mittelalter berichtet wird.

Der Eintritt zu „Halloween im Holstentor“ beträgt 8 Euro für Erwachsene, 4 Euro ermäßigt, für Kinder ist der Eintritt frei. Aufgrund der begrenzten Teilnehmerzahl bei den Führungen und der Märchenstunde ist eine Anmeldung vor Ort für diese Formate erforderlich.

Foto: Lübecker Museen

■ Weitere Informationen sowie die genauen Uhrzeiten unter <https://museum-holstentor.de/programm>

Plakatwettbewerb des Theaters

INNENSTADT. Gemeinsam mit der Gesellschaft der Theaterfreunde Lübeck (GTL) schreibt das Theater Lübeck auch in diesem Jahr wieder einen Plakatwettbewerb für Oberstufenschüler aus Lübeck und Umgebung aus. In dieser Spielzeit können bis zum 16. Dezember Plakatentwürfe zu der Schauspielproduktion „Don Karlos Infant von Spanien“, ein dramatisches Gedicht von Friedrich Schiller, eingereicht werden. Mit dem besten Plakatentwurf wird öf-

fentlich für die Inszenierung gewonnen. Das Stück feiert am 7. Februar in den Kammerspielen des Theater Lübeck Premiere.

Teilnehmen können Schüler der Oberstufe – sowohl klassenweise als auch als Einzelbewerber – aus Lübeck und Umgebung. Eine Jury sichtet die eingereichten Plakatentwürfe und wählt insgesamt fünf Gewinnerplakate. Das Gewinnerplakat wird gedruckt und zur Bewerbung der Inszenierung in und um Lübeck plakatiert sowie mit

einem Preisgeld in Höhe von 250 Euro prämiert. Das zweitplatzierte Plakat wird mit 150 Euro und das drittplatzierte mit 100 Euro belohnt. Der vierte und fünfte Platz wird mit einer Theatercard Jung honoriert. Alle Teilnehmer des Plakatwettbewerbs erhalten zudem zwei Eintrittskarten zum Besuch einer Vorstellung von „Don Karlos“.

■ Weitere Info zur Teilnahme bei Frieda Stahmer, E-Mail: kultur-fuer-alle@theaterluebeck.de

Dach Solar GmbH

PHOTOVOLTAIK
vom Fachbetrieb vor Ort

ALLES AUS EINER HAND

- ✓ individuelle Fachberatung
- ✓ fachgerechte Montage
- ✓ zuverlässig und kostengünstig
- ✓ schnell und professionell

Rudolf-Diesel-Str. 22, 23617 Stockelsdorf | 0451-120 150-0
info@dachsolar.de | www.dachsolar.de

Gold & Silber

Wir zahlen hohe Preise für
Besteck und Schmuck,
Brillanten und Uhren, Münzen,
Zahngold und Bernstein

ANTIK & KUNST
Breite Str. 4 neben der Schiffergesellschaft
direkt am Koberg

☎ 7 25 56 • Gutachten
Suche BRIEFMARKEN
sowie alte Orden und Bilder

www.goldankauf-dose.de

Flohmarkt

Margaretenhof Schwerin

Do., 31. Oktober,
10-16 Uhr

Nächster Termin:
2025

HAASE-MÄRKTE Info: 01 71/3 48 64 14

Bestattungsinstitut
Friedrich-W. Zunft

Friedhofsallee 1a, 23554 Lübeck

Wir sind täglich 24 Stunden
für Sie erreichbar.

Tel. 04 51 / 49 12 32

Erd- u. Feuerbestattungen
auf allen Friedhöfen
Waldbestattungen
Seebestattungen

Bestattungsvorsorge und
Beratung kostenlos

HOCHBERG FLOHMARKT

Campus Center Lübeck 27.10.
CITTI-PARK Lübeck 03.11. + 08.12.
- im Parkhaus

familia Reinfeld - überdacht möglich 10.11.

TEL.: 04102 / 3 19 39
www.hochberg.tv

AUTO ADAM
kauft
fast jeden Pkw & Lkw

auch defekt, Unfall-/Totalschaden
Sofort Bargeld, prompte
Abmeldung u. Abholung
24-Std.-Tel.-Service, auch sonntags

Rufen Sie an,
04 51 / 57010

HL, Roggenhorster Straße 13
www.AUTO-ADAM.de

Wolle Hobby
und Hobby

Lübeck GmbH & Co. KG

Strickkgarn
100% Schurwolle
große Farbauswahl

50g
1 kg = 90 €

4.50

Neu im Sortiment
Tolle Geschenkartikel von
Wrendale Design

Lübeck, Fleischhauerstr. 64-74,
Tel.: 04 51 / 7 07 24 11
Mo.-Fr. 9-18:30 Uhr, Sa. 10-16 Uhr
www.wolleundhobby.de

E-Rezept?

Gesundheitskarte
dranhalten und los geht's!

Die Lüblers App

Lüblers Apotheken

Jetzt verfügbar!

Download on the App Store
GET IT ON Google Play

O. C. KATRE-SCHMUCK

Batteriewechsel sofort
Wir kaufen:
Gold, Silber,
Platin, Schmuck,
Diamanten, Zahngold,
Bernstein, Luxusuhren

MÜHLENSTR. 19 • LÜBECK ☎ 0451/9 89 89 29

Ü30 PARTY
DIE ORIGINAL
DER PARTYPASS FÜR ALLE AB 30!

WINTER EDITION

Einlass & Beginn 21 Uhr
Tickets www.ue30-planer.de

SA 09.11.2024 STRANDSALON LÜBECK

TIERISCHE RABATT-AKTION

20%
auf zwei Artikel
Gültig vom 26.10. bis 9.11.2024

Ein Artikel entspricht einer Verkaufseinheit (z.B. einer Dose). Ausgenommen sind Sonderangebote, bereits reduzierte Ware, Geschenkkarten, Tiere, Aquarienkombinationen, Bücher und Zeitschriften. Nur auf vorrätige Ware. Nur ein Coupon je Einkauf und Person. Nicht kombinierbar mit dem FUTTERKARTEN-Rabatt sowie anderen Gutscheinen und Aktionen. Gültig nur in Deutschland bei Vorlage dieses Coupons bis 9.11.2024 in den DAS FUTTERHAUS-Märkten Lübeck

DAS FUTTERHAUS
Schwartauer Landstr. 6a
DAS FUTTERHAUS Lübeck,
Ratzeburger Allee 127
DAS FUTTERHAUS Lübeck,
Geniner Straße 133

41. Krummesser
Martinsmarkt

KRUMMESSE. Mehr als 30 Anbieter aus Norddeutschland präsentieren beim traditionellen Krummesser Martinsmarkt eine bunte Palette von überwiegend in Handarbeit hergestellten Geschenkkideen und Gaumenfreuden. Am Sonnabend und Sonntag, 26. und 27. Oktober, findet der Markt jeweils von 11 bis 18 Uhr im Dörpshuus, Lübecker Straße 6, sowie im benachbarten Sonnenhaus statt. Erwachsene zahlen 1,50 Euro Eintritt, Kinder haben freien Zutritt.

Beim Landhandel Michaelis findet zeitgleich wieder der beliebte Herbstmarkt statt. Auf der Diele bieten die Freunde der Partnergemeinden Carlow und Bonningues les Calais regionale Spezialitäten an und der Winzer aus der Moselgemeinde Enkirch präsentiert seine Weine.

Am Sonnabend um 18 Uhr startet auf dem Hof Michaelis der Laternenumzug, organisiert von „Den Durchstartern“ des Krummesser Spielmannszugs.

Lesung in der
WortWerft

INNENSTADT. Zwischen Herzversagen, Nahtoderfahrung und herben Rückschlägen: Über 70 Tage auf der Intensivstation gibt es eine Lesung und ein Gespräch mit Dirk Huckhagel-Ziebell und Cordula Ziebell aus ihrem Buch „Bis zur Rosenblüte“. Die Lesung findet am 27. Oktober um 15 Uhr in der Lübecker WortWerft, Dankwartsgrube 39/41, statt. Der Eintritt kostet sieben Euro.

Daniel Helfrich
serviert „Trennkost“

INNENSTADT. In der „Kulturrösterei“, Wahnstraße 43-45, präsentiert: Daniel Helfrich, Pianist und Kabarettist, am Freitag, 1. November, um 20 Uhr sein Programm „Trennkost ist kein Abschiedessen“. Eintritt: 25 Euro. Tickets sind erhältlich unter www.kulturroesterei.de und www.luebeck-ticket.de.

Gottesdienst
des Frauenwerks

INNENSTADT. Das Evangelische Frauenwerk Lübeck-Lauenburg lädt ein zum Gottesdienst in St. Petri Lübeck. Das Thema am Sonntag, 27. Oktober, um 11 Uhr lautet „Wüstenzeit - Not-wendig?“.

Baustelle Kronsforders Landstraße:
Unbekannte bedrohen Bauarbeiter

Verzögerungen am Radweg – Pöbeleien und Beleidigungen an der Tagesordnung – Polizei prüft Vorgänge.

LÜBECK. Sie machen nur ihren Job. Und als wäre die Arbeit als Straßenbauer nicht schon hart genug, wird sie ihnen auch von Menschen erschwert, die ihre Wut oder schlechte Laune nicht unter Kontrolle haben. „Das ist zum Teil wirklich nicht lustig, was wir hier erleben“, sagt Dirk Lengning, Mitarbeiter der Firma AMW Stamer und auf der Baustelle Kronsforders Landstraße im Einsatz. Dort wird ein neuer Radweg gebaut.

Lengning berichtet von Autofahrern, die extra langsam fahren, um aus dem Fenster heraus zu pöbeln. „Manchmal kommen Menschen in ihren Autos ganz dicht auf uns zugefahren, so, als ob sie einen überfahren wollen. Und auf die Scheiben unseres Baggers wurden letzts rohe Eier geworfen“, sagt der 44-Jährige. „Man quält sich hier mit Leuten herum, das ist schrecklich. Die haben gar keine Ahnung, was wir hier überhaupt machen. Kann man nicht ein bisschen Verständnis zeigen?“

PROBLEM-BAUSTELLE AN DER
KRONSFORDER LANDSTRASSE

Offenbar nicht. Die Wut der Menschen, die durch die Baustelle des Landesbetriebs für Straßenbau und Verkehr Schleswig-Holstein (LBV) in ihrem Alltag eingeschränkt sind, scheint größer zu sein als ihre Vernunft. Der LBV erneuert dort ein Stück Radweg – und wollte damit schon viel weiter sein. Aber es kam immer wieder zu Verzögerungen, die Wut der Anwohner wurde immer größer.

Eltern haben sich beschwert, dass sich ihre Kinder die Landstraße mit Autos teilen müssen.



„Wir machen doch nur unsere Arbeit“: Die Bauarbeiter Dennis Kreutzfeldt (r.) und Dirk Lengning müssen sich auf der Baustelle an der Kronsforders Landstraße einiges von Anwohnern und Autofahrern gefallen lassen.

Fotos: Holger Kröger

Autofahrer haben sich beschwert, dass dort wegen der Radfahrer Tempo 30 eingeführt wurde. Anwohner haben sich beschwert, dass auf der Baustelle wochenlang Stillstand herrschte. Und nun beschweren sich Bauarbeiter, weil sie von Anwohnern bedroht werden. Inzwischen haben sie die Polizei eingeschaltet.

„BALD GIBT ES MEHR
ALS ROHE EIER!“

Denn als die Straßenbauer eines Morgens zu ihrer Baustelle kamen, fanden sie einen Zettel, der an ihrem Bagger angebracht war. Darauf stand: „Zwei Mona-

te faulenzten und dann noch den fuck Brückentag nehmen! Macht diesen scheiß Radweg wieder nutzbar und lasst euch hier nie wieder blicken, ihr Versager!“ Darunter steht noch der Vermerk: „PS: Bald gibt es mehr als rohe Eier!“

„Das ist eine klare Bedrohung, die wir der Polizei übergeben haben. Wir können uns nicht alles gefallen lassen“, sagt Dennis Kreutzfeldt, der ebenfalls auf der Baustelle arbeitet. „Wir machen hier bloß unsere Arbeit, aber werden von Leuten angepöbelt. Das ist hier auf dieser Baustelle schon etwas Besonderes.“

POLIZEI PRÜFT
DIE VORGÄNGE

Kreutzfeldt ist schon seit rund 20 Jahren Bauarbeiter, aber Pöbeleien, Beleidigungen und Bedrohungen in diesem Ausmaß habe er noch nicht erlebt. „Alle wollen ordentliche Straßen. Aber dann wird aus dem Auto oder vom Fahrrad gebrüllt und beleidigt. Ich verstehe das nicht.“

Der Lübecker Polizei liegt der handgeschriebene Zettel vor. „Es wird derzeit geprüft, ob der Inhalt, der sich auf die aktuelle Baustellensituation bezieht, Straftatbestände erfüllt“, sagt ein Polizeisprecher.

Einer der Anwohner, der sich seit den ersten Verzögerungen der Baustelle besonders echauffiert, ist Marco Unger. „Ich muss gestehen, dass ich jemand bin, der eine große Klappe hat“, sagt der 29-Jährige. „Es kann schon sein, dass ich den Bauarbeitern ein paar flapsige Sprüche gedrückt habe. Aber das war nicht böse gemeint.“

Mit Bedrohungen habe Unger nichts zu tun, den Zettel habe er auch nicht geschrieben. „Ich werde mich mal bei meinen Nachbarn umhören und versuchen, für Ruhe zu sorgen. Bedrohungen gehen natürlich gar nicht, das ist zu heftig.“ **HAN**

Infoveranstaltung für Studierende mit Einschränkungen

LÜBECK. Das Studentenwerk SH veranstaltet am 30. Oktober gemeinsam mit den drei Lübecker Hochschulen eine hybride Infoveranstaltung für Studierende mit Behinderung, chronischer Erkrankung oder Neurodivergenz. Stefanie Prüss vom Studentenwerk SH erklärt dabei beispielsweise, wie besondere Be-

darfe für den Lebensunterhalt und für das Studium finanziert werden können und welche Regelungen es beim Bafög und beim Kindergeld gibt. Anna-Lena Luther, Daniela Bartels, Amanda Küting und Andreas Hanemann gehen speziell auf die Rahmenbedingungen an der Universität zu Lübeck, der Musikhochschule

Lübeck beziehungsweise der Technischen Hochschule Lübeck ein. Sie informieren unter anderem über mögliche Einschränkungen der Barrierefreiheit des Campus sowie über Nachteilsausgleiche bei Prüfungen. Außerdem wird Petra Claudius vom Studentenwerk das Angebot der psychologischen Bera-

tung kurz vorstellen. Der Termin dient zuletzt dazu, andere Studierende kennenzulernen und sich zu vernetzen.

Die Infoveranstaltung findet zwischen 10 und 11.30 Uhr hybrid statt. Interessierte Studierende können in das Gebäude 1 der TH Lübeck in den Raum 1-1.09 im 1. OG kommen. Der Raum ist barrie-

refrei erreichbar, im Erdgeschoss steht ein Fahrstuhl zur Verfügung. Alternativ können die Studierenden online über das Tool BigBlueButton und folgenden Link teilnehmen: <https://bbb.th-luebeck.de/b/han-yzd-ynl-w9t>. Diese Art der Teilnahme kann, wenn gewünscht, auch anonym unter Nutzung eines Pseudonyms erfolgen.

Cow-Sharing vom Bio-Rindfleisch – wie geht das?

Der Krumbecker Hof bietet für 2025 wieder Anteile beim solidarischen Cow-Sharing an.

Beim solidarischen Cow-Sharing profitieren alle! Die Pflanzen, Insekten, Tiere und wir Menschen. Und unsere Ökolandwirtschaft sorgt für ein gutes Klima!

Auf dem Krumbecker Hof in Obernwohde dürfen die Kälber das ganze erste Lebensjahr bei ihren Müttern bleiben. Die Rinderherde ist in den Sommermonaten auf Moorwiesen zu finden und kommt erst in den Wintermonaten in einen offenen und großzügigen Stall, wo sie auf Stroh stehen dürfen und die Mutterkühe nach und nach ihre Kälber gebären. Gerhard Moser führt den Krumbecker Hof seit 1991 als Pächter und führte die biologische Landwirtschaft ein, zunächst als Naturlandhof, ab 2004 unter Demeter-Richtlinien.

Vor fünf Jahren startete dann das solidarische Cow-Sharing. Das Cow-Sharing bietet die Möglichkeit, Anteile zu erwerben und dadurch monatlich ökologisches Rindfleisch zu erhalten. Mit ihrem monatlichen Geldbetrag kommen die Teilhaber für alle Kosten der Tierhaltung auf. Im kommenden Jahr stehen elf Tiere zur Schlachtung an. Die Fleischanteile werden

portioniert, vakuumiert und etikettiert.

Außer im August können dann monatlich die Anteile auf dem Krumbecker Hof abgeholt werden.

So funktioniert
das solidarische
Cow-Sharing:

Die Teilnehmer am solidarischen Cow-Sharing im Jahr 2025 finanzieren die Rinderhaltung und Aufzucht mit einem monatlichen Betrag von 75 Euro je ganzem Anteil.

Es gibt auch die Möglichkeit, einen halben Anteil zu beziehen, wobei die Abholung dann zu jedem zweiten Abholtermin erfolgt.

Außer im August werden die Anteile wie Hack, Gulasch, Braten, Bratwürste oder Rindersalami sowie ein Glas Rinderfond an die Cow-Sharing Teilnehmer



abgegeben. Zusätzlich werden über das Jahr verteilt die Edelstücke wie Beinscheiben, Filet, Entrecôte, Rouladen, Rumpsteak und Hüftsteak unter den Anteilseignern aufgeteilt.

Haben wir auch Dein Interesse geweckt? Komme gern auf uns zu und sichere Dir deinen Anteil.

**Krumbecker Hof
Gerhard Moser
Krumbecker Hof 8
23617 Stockelsdorf
Mi. + Do.
Tel: 04506/1520
info@krumbecker-hof.de
www.krumbecker-hof.de**

Woche der Künstlichen Intelligenz

LÜBECK. Vom 11. bis zum 15. November wird die Hansestadt Lübeck zum vierten Mal zum Schauplatz der Woche der Künstlichen Intelligenz. Unter dem Motto „Mitmachen, nachfragen und ausprobieren“ richtet sich die Veranstaltungswoche an ein breites Publikum, darunter Bürger, Forschende, Studierende, Unternehmende, Kinder, Jugendliche sowie Schulklassen. Ziel ist es, das Thema Künstliche Intelligenz für alle erlebbar zu machen und Lübecks bedeutendem Forschungsstandort für Künstliche Intelligenz

eine Bühne zu bieten. Veranstalter sind der Forschungs- und Innovationsverbund des Hanse Innovation Campus Lübeck – darunter die Universität zu Lübeck, die Technische Hochschule Lübeck, das Deutsche Forschungszentrum für Künstliche Intelligenz (DFKI) sowie das Fraunhofer IMTE – und die IHK zu Lübeck.

Programmhilights sind die Ausstellung Lübecker KI-Erlebnis-Tag (13. November, 9 bis 17 Uhr im Übergangshaus), der Abend der KI (13. November, 17 bis 19 Uhr im Übergangshaus), die Night of AI

(14. November, ab 17 Uhr im Bauforum der Technischen Hochschule Lübeck) und der Hanseatic Hackathon – A Race of Innovations (15. und 16. November, ganztägig auf dem HIC Lübeck). Unter dem Leitmotiv „von allen für alle“ bietet die Woche der KI ein offenes Format, das auch allen weiteren Interessierten ermöglicht, eigene KI-Veranstaltungen einzureichen. Alle Programmpunkte sind kostenlos, viele davon öffentlich und ohne Anmeldung zugänglich.

Info: www.woche-der-ki.de

Lübeck: Kostenlose Polio-Impfung

LÜBECK. Polio, auch Kinderlähmung genannt, ist eine von Viren hervorgerufene Infektionskrankheit, vor allem bei Kindern. Nach der Infektion kann nur Linderung verschafft werden, eine ursächliche Behandlung gegen die Viren gibt es nicht. Bei einigen Betroffenen können nach

einer Infektion Lähmungserscheinungen dauerhaft zurückbleiben. Anlässlich des Welt-Polio-Tages am Montag, 28. Oktober, bietet das Lübecker Gesundheitsamt von 8 bis 14 Uhr kostenlose Polio-Impfungen für Menschen ab 18 Jahren an. Die Beratung und Impfung fin-

det im Gesundheitsamt, 1. Obergeschoss, Wartebereich vor Raum 1.73, Sophienstraße 2-8 in Lübeck, statt. Um eine Terminvereinbarung unter Telefon 04 51/ 122 56 40 wird gebeten. Wenn vorhanden, sollte der Impfausweis/das Impfbuch oder Ähnliches mitgebracht werden.



Im Lübecker Stadtgebiet gab es 2023 insgesamt 71 Hotels. Die Auslastung lag bei 48 Prozent. Foto: 54° / Felix Koenig

Hat Lübeck zu viele Hotels?

2,2 Millionen Übernachtungen, mittelmäßige Auslastung – Inhaber kleiner Häuser in Sorge – Ketten als große Konkurrenz.

LÜBECK. 203 Betten hat das neue Premier-Inn-Hotel am Lübecker Hauptbahnhof. Wer hier übernachtet, weiß vor allem eines zu schätzen: den günstigen Preis. Zur Eröffnung im September hat die Kette ihre Zimmer im neuen Haus für 59 Euro angeboten. Gäste können sich in der einladenden, bunt gestalteten Hotelloobby erholen. Hinter den dicken Fensterscheiben bleiben die Sorgen draußen.

Auch die der Lübecker Hotellerie. Und diese Sorgen wachsen. Der geneigte Hotelgast bekommt davon nichts zu spüren. Nicht in einem der Premier-Inn-Häuser in Lübeck, nicht im nahe gelegenen, ebenfalls neuen Intercity-Hotel. Und auch nicht in einem der wenigen noch inhabergeführten Hotels. Und doch sind die Sorgen vor allem in diesen Gästehäusern groß.

„Ich fürchte, dass die großen Hotelketten die kleinen Häuser irgendwann platt machen könnten“, sagt Hilke Flebbe, Inhaberin des Klassik Altstadt Hotels in der Fischergrube. Im Grunde genommen sei es wie der Kampf zwischen David und Goliath: Hotelketten seien anders aufgestellt, sagt Flebbe. Diese Unternehmen könnten Leerstände oder Verluste besser auffangen, als es ein kleines Hotel könne.

„Vom Umsatz im inhabergeführten Hotel muss der Inhaber leben, der Rest wird in das Personal und in die Zukunft investiert“,

sagt Hilke Flebbe. Wenn beispielsweise Energiekosten stiegen und große Hotelketten Niedrigpreise vorlegen würden, müssten kleine Hotels nachziehen. „Dann wird der Gewinn natürlich immer schmaler.“

KLEINE HOTELS WOLLEN AUF QUALITÄT SETZEN

Genau wie Hilke Flebbe versucht auch Thomas Schröder vom LiHo-Hotel in der Lindenstraße, mit anderen Werten als Niedrigpreisen zu punkten. Das Schlagwort: Qualität. „Bei uns werden die Gäste noch persönlich umsorgt“, sagt der Hotelinhaber. Der persönliche Kontakt, aber auch die kostenlose Snackbar oder der Milchkaffee nach dem Lübeck-Bummel: All das seien Punkte, die seine Gäste zu schätzen wissen, sagt Schröder.

Dafür braucht der Hotelchef zuverlässiges Personal. „Wir haben hier eine gute, feste Crew.“ Das lässt sich Schröder aber auch einiges kosten. Im LiHo-Hotel gilt ein hoher Stundensatz, Mitarbeitende erhalten Weihnachtsgeld und sogar ein Deutschland-Ticket. Natürlich seien die Personalkosten dadurch extrem hoch, sagt Thomas Schröder.

Der Dehoga-Kreisvorsitzende Frank Denker bestätigt, dass viele kleinere Hotels ihre Personalkosten mittlerweile neu kalkuliert hätten. „Die vielen neuen Hotelketten in Lübeck benötigen natür-

lich auch Mitarbeiter“, sagt Denker. Da müssten die inhabergeführten Hotels oft strampeln, um ihr Stammpersonal zu halten. Der Dehoga-Chef sieht die vielen großen Hotels kritisch. „Für ein gesundes Geschäft müssen Angebot und Nachfrage im Gleichgewicht sein“, sagt Denker. Dieses Gleichgewicht aber bestehe langsam nicht mehr. Das merke man schon an der Hotel-Auslastung in Lübeck. „Die ist viel zu niedrig.“

Nach Angaben der Lübeck und Travemünde Marketing GmbH (LTM) lag die Auslastung der Hotels im Lübecker Stadtgebiet bei etwas über 48 Prozent. In Travemünde sind es sogar nur knapp 42 Prozent. Das möchte die LTM gerne ändern. „Unser Fokus liegt auf einer höheren Auslastung der vorhandenen Unterkünfte insbesondere in der Nebensaison, weniger auf einem quantitativen Anstieg der Betten“, sagt LTM-Sprecherin Doris Schütz.

„Mit dem Tourismusentwicklungskonzept 2030 wurde bewusst die Entscheidung getroffen, das künftige Bettenwachstum in Lübeck und Travemünde passgenau und qualitätsorientiert auszurichten“, so Schütz weiter. „Für viele der Hotelketten, die jetzt Häuser eröffnen, laufen die Planungen schon seit vielen Jahren“, erklärt Dehoga-Chef Frank Denker das plötzliche Auftauchen so vieler neuer Hotels in Lübeck.

Ende 2023 gab es im Lübecker Stadtgebiet laut LTM 71 Beherber-

gungsbetriebe mit knapp 6500 Betten, in Travemünde waren es 46 Betriebe mit etwas über 7000 Betten. Diese Betten wurden innerhalb des vergangenen Jahres für 2,2 Millionen Übernachtungen gebucht. Stoßzeiten sind der Sommer, der Travemünde Belegungsrekorde beschert, sowie die Adventszeit mit dem Ansturm der Weihnachtsmarkt-Fans.

„WIR BRAUCHEN NICHT NOCH MEHR NEUE HOTELS“

Von denen steigen viele auch im Hotel Alte Stadtmauer von Silke Langmaack ab. „Es gibt derzeit noch eine große Reiselust, von der wir profitieren“, sagt die Chefin des Hotels in der Lübecker Innenstadt. Auch viele Stammgäste kämen in das kleine Gästehaus mit seinen 23 Zimmern. Sie profitierten von der persönlichen Ansprache und dem eingespielten Team. „Wir sind personell gut aufgestellt“, sagt Langmaack.

Sorge macht der Hotelchefin aber die angekündigte Rezession. „Die Auswirkungen werden wir zu spüren bekommen.“ Die große Frage sei, wie die Hotelketten auf den Abschwung reagieren. Silke Langmaack geht davon aus, dass die Zimmerpreise dann sinken. „Diesen Preiskampf werden wir dann nicht gewinnen.“ An die Politik hat die Hotelchefin eine klare Botschaft: „Es reicht! Wir brauchen nicht noch mehr neue Hotels.“ **OP**

Johanniter-Kita sucht Leinenstoff

LÜBECK. Die Johanniter-Kita Kleine Hanseaten möchte sich als Kneipp-Kita zertifizieren lassen. Für die notwendigen Waschlappen sucht sie nun Leinenstoff und hofft auf Spenden.

Spielerisch eine gesunde und ganzheitliche Lebensweise lernen und gleichzeitig das Bewusstsein für Natur und Umwelt fördern: Das alles und mehr steckt hinter dem Kneippschen Gesundheitskonzept. Die Johanniter-Kita Kleine Hanseaten möchte sich künftig als Kneipp-Kita zertifizieren lassen, um genau diese Vorstellung von Ganzheitlichkeit und Gesundheit im Tagesablauf zu leben. Zentral sind die Wasseranwendungen, für die bereits ein Kneipp-Be-

cken in Planung ist. „Um die Wasseranwendungen später auch ganz im Sinne des Kneipp-Bundes umsetzen zu können, benötigen wir für jedes Kind Waschlappen aus Leinenstoff“, erklärt Kita-Leiterin Tina Pötzl, die selbst qualifizierte Kneipp-Gesundheitserzieherin ist. Der Leinenstoff nimmt das Wasser auf und sorgt mit seiner Struktur für besondere Reize auf der Haut. „Wir möchten die Waschlappen mit den Elementar-Kindern selbst nähen und freuen uns über Leinenstoff-Spenden“, ergänzt Pötzl. Wer Leinenstoff übrig haben kann, kann diesen in der Kita am Pinassenweg 28 abgeben oder sich bei Tina Pötzl unter tina.poetzel@johanniter.de melden.

Selbstbewusstsein stärken für Kinder

LÜBECK. Mut, Selbstbewusstsein, der richtige Umgang mit Gefühlen und eine gute Portion Entspannung: Das sind die Zutaten mit denen Kinder resilienten, innerlich stärker, werden können. Und genau das ist das Ziel des „Kinderstark“-Kurses der psychologischen Beraterin und zertifizierten Kindercoachin Marieke Lehnen. Am 8. November starten die beiden letzten Kurse für das Jahr 2024. In der Zeit von 15.30 bis 16.30 Uhr trifft sich die Gruppe für Kinder zwischen fünf und sieben Jahren, im Anschluss treffen sich von 17 bis 18 Uhr dann die Acht- bis Elfjährigen. Die Kurse laufen über vier Termine und werden immer freitags in den Räumen der Ergotherapiepraxis Stender, An der Untertrave 102a, stattfinden. Die Kurskosten liegen bei 120 Euro für vier Termine.

Anmeldung bis 31. Oktober per Mail an: info@familienhafen-luebeck.de.

Der Betriebssportverband von 1952 e. V. Lübeck lädt ein zur ordentlichen Mitgliederversammlung am Dienstag, den 10.12.2024 um 18.30 Uhr in die Kantine der Entsorgungsbetriebe Lübeck, Malmöstraße 22, 23560 Lübeck.

Die vorläufige Tagesordnung sowie weitere Unterlagen können angefordert werden oder in der Geschäftsstelle eingesehen werden.

Bitte beachten Sie auch: www.bsv-luebeck.de

Goldankauf
REWE Center Buntekuh,
Ziegelstr. 232
Tel. 0170 3411829
Täglich 10.00 - 18.00 Uhr,
Sa. bis 14.00 Uhr
www.beckergoldankauf.de

Pflege**24**Nord
24-Stunden-Betreuung in Ihrem eigenen Zuhause!
Individuelle Betreuung durch polnisches Personal!
Die bezahlbare Alternative zum Pflegeheim!
Tel. 0173/6 53 30 86

IHR VERMÄCHTNIS MIT HERZ
Telefon 0800 3060-50
SOS KINDERDÖRFER WELTWEIT

DIE STILLE NACHT
DAS WEIHNACHTSMUSICAL
SONNTAG 01.12. LÜBECK
MUSIK- UND KONGRESSHALLE
WWW.WACKY-SHOWKULTUR.DE

BEST OF MUSICALS
DAS ORIGINAL
MITTWOCH 29.01. LÜBECK
MUSIK- UND KONGRESSHALLE
WWW.BEST-OF-MUSICALS.DE

Demo für eine Straßenbahn in Lübeck

Aktionsbündnis geht für die Wiedereinführung einer Tram auf die Straße.

LÜBECK. Das Aktionsbündnis Straßenbahn Lübeck ruft am Samstag, 26. Oktober, zu einer Demonstration für die Wiedereinführung einer Straßenbahn auf. Die Demo beginnt um 11 Uhr auf dem Lindenplatz.

Die Stadtverwaltung hat vor Kurzem ein Gutachten des dänischen Beratungsunternehmens Ramboll veröffentlicht. Danach wäre die Wiedereinführung technisch machbar und würde geschätzt 900 Millionen Euro kosten. Bis zu 90 Prozent davon könnten aus Fördertöpfen kommen.

Die Analyse zeigt zudem mögliche Streckenkorridore auf – Bad Schwartau–UKSH, Cleverhof–Hochschulstadtteil, Stockelsdorf–Eichholz sowie Buntekuh–Marii/Kaufhof. Die übrigen Bereiche sollen weiter per Bus bedient werden.

Die Route der Demonstration führt durch die Innenstadt entlang

einiger dieser Strecken. „Straßenbahnen bieten mehr Komfort und können auf gleicher Strecke und bei gleicher Taktung wesentlich mehr Fahrgäste als Busse transportieren“, erklärt Caroline Weck von Greenpeace Lübeck. Außerdem seien sie barrierearm und würden mehr Platz für Kinderwagen und Fahrräder bieten.

Die Demonstration steht unter dem Motto „Chance ergreifen – Straßenbahn für alle!“ Katharina Esse von Fridays for Future Lübeck: „Eine Straßenbahn würde den öffentlichen Nahverkehr attraktiver, zuverlässiger und die Stadt gerechter machen. Sie würde zudem einen bedeutenden Beitrag zur Erreichung der Klimaziele leisten. Jetzt ist der richtige Zeitpunkt, um diese Chance zu nutzen und die Pläne weiter zu verfolgen.“

Das Aktionsbündnis wolle keine sofortige Entscheidung für die Straßenbahn, aber das Projekt

dürfe an dieser Stelle auf keinen Fall gestoppt werden. „Die Potenzialanalyse empfiehlt eindeutig, die Machbarkeit einer Straßenbahn in Lübeck weiter zu prüfen“, sagen die Aktivistinnen, „es ist daher unverständlich, dass die Stadtverwaltung nicht weiter an dieser zukunftsweisenden Idee festhalten möchte.“

Tatsächlich hat die Lübecker Verwaltung den Politikerinnen und Politikern empfohlen, auf die Einführung einer Straßenbahn zu verzichten. Die Kosten seien trotz Förderung extrem hoch. Vor allem im Bereich der engen Altstadt würde der Bau der Straßenbahn womöglich in Konkurrenz zum Ausbau der Wärmenetze stehen. Stattdessen solle Lübeck sich auf die Planung von Bustrassen, Velorouten und die Regio-S-Bahn fokussieren. Eine Entscheidung der Politikerinnen und Politiker steht noch aus. **DOR**

Halteverbot in der Zeißstraße wird eingerichtet

LÜBECK. Wegen der neuen Buslinie 7 wird es in der Zeißstraße künftig in beide Richtungen jeweils vier Fahrten pro Stunde geben und somit eine Verdoppelung der Bustaktung. Im Zuge der Straße kommt es jedoch immer wieder zu Behinderungen des fließenden Verkehrs, bei dem zum großen Teil auch die Buslinien betroffen sind. Fahrzeuge, die aus der Geniner Straße kommen, können den Gegenverkehr nicht rechtzeitig sehen. Fahrzeuge in Richtung Geniner Straße haben keinerlei Ausweichmöglichkeit im Begegnungsverkehr auf der Strecke, da fast durchgehend auf der Fahrbahn geparkt wird. Daher wird nach Angaben der Stadt auf der Fahrbahnseite in Richtung Geniner Straße auf einem Abschnitt von etwa 25 Metern ab der Biegung ein absolutes Halteverbot eingerichtet, um die Verkehrssituation zu entschärfen und damit sicherer zu gestalten sowie auch den Busverkehr zu beschleunigen.

Gardinen SCHLICHTING

35 %
auf den Nählohn Ihrer neuen Dekoration

- nicht in bar auszahlbar oder mit anderen Aktionen kombinierbar
- Angebot gilt bis 31.12.2024
- Rabatt nur für Neubestellungen

Rabatt nur gegen Vorlage dieser Anzeige bei der Bestellung

Schwartauer Allee 13a-15 · 23554 Lübeck
5 Parkplätze vor den Schaufenstern · Haltestelle Wickede-Str. Linie 1 + 10
Montag - Freitag 10.00 - 18.00 · Sonnabend 10.00 - 13.00
Tel. 0451-43115 · www.gardinen-schlichting.de

Unsere Herbstangebote

Wir waschen Gardinen

35 %
auf maßgefertigte Plissees, ausgewählte Kollektion

- nicht in bar auszahlbar oder mit anderen Aktionen kombinierbar
- Angebot gilt bis 31.12.2024
- Rabatt nur für Neubestellungen

Anmelden zum „Deernskram“

LÜBECK. Für den Deernskram-Markt am Sonnabend, 23. November, in der Musik- und Kongresshalle (MuK) in Lübeck gibt es noch freie Standplätze. Interessierte Aussteller und Ausstellerinnen haben die Chance, ihre Kleiderschränke zu leeren und ihre Lieblingsstücke auf dem großen Secondhand-Markt anzubieten. Die Standgebühr beträgt 15 Euro pro laufendem Meter mit einer Mindestbuchung von zwei Metern. Über 100 Ausstellerinnen und Aussteller präsentieren ihre „Preloved Pieces“, und der Markt bietet eine nachhaltige Shopping-Plattform für alle Geschlechter und Größen. Anmeldungen und weitere Informationen findet man unter www.deernskram.com. Die Veranstaltung ist am 23. November von 16 bis 19.30 Uhr in der MuK. Der Eintritt kostet vier Euro.

Zweimal in der Gruppe wandern

LÜBECK. Der Verein Natur und Heimat bietet am Mittwoch, 30. Oktober, eine Halbtagswanderung mit Rucksackverpflegung von Gremsmühlen/ Malente nach Eutin statt. Treffen ist um 9.10 Uhr am Hintereingang des Lübecker Hauptbahnhofs. Näheres bei Andreas Sassenhagen, Telefon 0451/ 2034832. Am Sonnabend, 2. November, geht es dann zum höchsten Punkt von Hamburg. Die Tagesrundwanderung führt in die Harburger Berge und nach Hasselbrack. Trittsicherheit ist erforderlich, und für Rucksackverpflegung ist zu sorgen. Treffen ist um 9.09 Uhr. Näheres bei Iris Toelle, Telefon 0151/ 58894910. Gäste zahlen jeweils vier Euro.

Merle Hillmer leitet die Knabenkantorei an St. Marien

Sie unterrichtet 55 Jungen und Männer – Nachwuchs für den berühmten Chor gesucht.

INNENSTADT. Sie ist 27 Jahre jung und strahlt eine Frische aus, die der Knabenkantorei an St. Marien gut steht: Merle Hillmer ist die neue Leiterin des Chores, der in Lübeck auf eine über 70-jährige Tradition zurückblickt. Sie ist in Uelzen geboren und Tochter eines Pastors. „So wuchs ich quasi von Haus aus mit Kirchenmusik auf“, lacht die junge Frau, die im September feierlich in ihr Amt als neue Leiterin der Knabenkantorei eingeführt wurde. Sie habe schon immer gesungen, Klavier und Querflöte gespielt. „Und dann kam ich zur Orgel.“

Der Kirchenmusiker der Uelzener Kantorei ließ sie die Orgel spielen, als sie in der 10. Klasse war. „Das gefiel mir so gut, dass die Frage aufkam: Soll ich Kirchenmusik studieren?“ Sie entschied sich für ein „Ja“ und bewarb sich in Leipzig. „Zusätzlich zur Kirchenmusik studierte ich Gesangspädagogik und leitete meine ersten Chöre, habe viel gesungen und Stimmbildung an der Oper Leipzig für Kinder und Jugendliche gegeben.“

Merle Hillmer legte auch ein Auslandsjahr in Birmingham in England ein, spielte viel Orgel dort und sang in Chören. „Mir gefiel es, dass dort die Chormusik, gerade in Kombination mit der Orgel, häufig noch stärker in die Gottesdienste eingebunden ist als bei uns in Deutschland.“ So könne sie sich durchaus vorstellen, das Projekt „Evensongs“ neu zu beleben. Doch zunächst möchte sich die neue Leiterin in



Merle Hillmer im Probenheim der Knabenkantorei an St. Marien zu Lübeck – ihrer neuen Wirkungsstätte. Foto: Steffi Niemann

ihr Amt einfinden. „Ich freue mich sehr, hier in Lübeck zu sein!“ Fortan wird sie 55 Jungen und Männer im Alter von acht bis 28 Jahre im Konzertchor unterrichten und begleiten. „Junge Männer, die nach der Schule in Lübeck bleiben und weiter in der Knabenkantorei mitsingen möchten, können dies bis zum Höchstalter von 35 Jahren tun“, informiert Hillmer. Im Nachwuchschor sind 30 Jungen im Alter von sechs bis zehn Jahren – dieser wird von ihrem Kollegen Christoph Westphal geleitet und bildet die Grundlage für die Knabenkantorei.

Gereizt habe sie an dem Job das Arbeiten mit Kindern und Jugendlichen. „Ich finde es wich-

tig, auf diese Art einen Beitrag für die Gesellschaft zu leisten. Kinder zu unterrichten bedeutet auch, ihre Persönlichkeit mitzuprägen und ihnen schöne Erlebnisse zu bescheren, auf die sie später gerne zurückblicken“. Die Arbeit mit jungen Menschen sei auch oft überraschend: „Sie denken nicht lange nach und sagen offen heraus, was sie denken“. Was sie sich wünscht, sei, dass das Singen in den Familien und bei Kindern von klein auf wieder eine größere Rolle spielt. „Denn Singen macht glücklich. Das ist bewiesen!“

Für die Knabenkantorei selbst wünscht sich Merle Hillmer Kontinuität nach einer Zeit vieler Wechsel. Und auch weiterer

Nachwuchs sei sehr gern gesehen: „Der Chor darf noch wachsen! Mitzubringen sind nur Freude am Singen und Musizieren. Jeder ist willkommen, auch wenn noch Töne daneben gehen. Eine Stimme kann sich entwickeln“, wirbt die neue Leiterin für ihren Knabenchor. Im besten Fall würden die Jungen merken, dass Singen Spaß macht und dabei bleiben. Pro Woche sind drei Proben anberaumt: Montagnachmittag für die Knaben (Alt und Sopran), Dienstag für die jungen Männer (Tenor und Bass) und am Donnerstag singen alle zusammen. „In Summe gibt das für jeden Jungen zwei Probenstage in der Woche und zusätzlich einmal Stimmbildung für 20 Minuten.“ Darüber hinaus trifft sich der Chor einmal im Monat für reine Freizeitaktivitäten, gemeinsame Aktionen und Freizeitfahrten.

Wer Interesse hat, kann sich an Merle Hillmer wenden (hillmer@knabenkantorei.de) oder an den Nachwuchschorleiter Christoph Westphal (nachwuchs@knabenkantorei.de).

DEN CHOR LIVE ERLEBEN

Wer die Knabenkantorei demnächst live erleben möchte, kann dies im Gottesdienst am Buß- und Bettag (20. November, 18 Uhr) in St. Jakobi und bei den Weihnachtskonzerten im Advent im Dom tun.

➤ Mehr zum Chor gibt es unter www.knabenkantorei.de.

Workshop für Solo-Mütter

LÜBECK. „Nimm Dir Zeit für Dich und Dein Kind“: Die Caritas Lübeck, Fegefeuer 2, lädt unter diesem Motto am 16. November von 10 bis 13 Uhr zu der Veranstaltung „Kraft aufanken für den Alltag - ein Entspannungsworkshop für alleinerziehende Mütter und ihre Kinder“ ein. Der Workshop bietet einen ersten Einblick in Entspannungstechniken, um alleinerziehenden Müttern Möglichkeiten an die Hand zu geben, sich im turbulenten Alltag ruhige Momente zu schaffen und daraus Kraft zu tanken. Kinder sind willkommen. Ein Kostenbeitrag von fünf Euro pro Familie wird erhoben. Anmeldung unter schwangerenberatung-hl@caritas-im-norden.de oder Telefon 0451/ 7994601.

Gemeinde lädt zu zwei Konzerten ein

LÜBECK. Der Konzertausschuss der Fischerkirche St. Andreas Schlutup lädt zu zwei Konzerten ein: Im Haus Eden spielt am 2. November um 18 Uhr das Duo „Klangkomplizinnen“. Es besteht aus der Holsteiner Sopranistin Lisa Ziehm und der südkoreanischen Konzertpianistin Hyelee Clara Chang und wurde 2015 gegründet, als sie gemeinsam an der Musikhochschule in Lübeck studierten. Das zweite Konzert findet am 3. November um 17 Uhr in St. Andreas in Schlutup statt. Es spielt das Lübsche Blech.

Flohmarkt am Strandbahnhof

TRAVEMÜNDE. Ein Flohmarkt findet am Sonntag, 27. Oktober, am Strandbahnhof Travemünde, Bertlingstraße 21, statt. Er dauert von 11 bis 15 Uhr.

Senioren fahren zur Demo in Berlin

Rentner protestieren am 6. November gegen Altersarmut.

LÜBECK. Der Seniorenbeirat Lübeck und der Seniorenbeirat Stockelsdorf rufen zu einer Demonstration auf. Während viele Bürgerinnen und Bürger bereits bis zu 3000 Euro Inflationsausgleich erhalten hätten – auch Beamte profitierten – seien die normalen Rentner bisher außen vor geblieben, beklagen auch Götz Gebert und Bruno Böhm vom Seniorenbeirat Lübeck. Dagegen wollen die Senioren jetzt mobil machen.

Am 6. November findet vor dem Brandenburger Tor in Berlin eine große Kundgebung statt, bei der die Senioren für ihre Gleichbehandlung demonstrieren wollen. Vorab wurden per Online-Petition und auf Listen Unterschriften gesammelt. Seit Juli 2023 sind mittlerweile mehr als 250.000 Unterstützer zusammengekommen. Teile der Online- und Papier-

listen sollen symbolisch bei der anstehenden Demonstration übergeben werden. An wen, ist noch nicht klar. Viele Politiker seien eingeladen worden, doch noch sei ungewiss, wer kommen werde, sagt Gebert und betont: „Wir werden nicht aufgeben, bis unsere Stimmen Gehör finden.“

Ein Bündnis aus den beiden Seniorenbeiräten und weiteren Unterstützern, wie die Arbeiterwohlfahrt (Awo), der Sozialverband sowie zahlreiche Gewerkschaften, hat die Petition ins Leben gerufen und die Demonstration in Berlin organisiert.

Rentner und Senioren, die mitfahren möchten, können sich telefonisch unter 0451/ 494036 oder per E-Mail unter seniorenbeirat@stockelsdorf.de bei Jürgen Fischer vom Seniorenbeirat Stockelsdorf anmelden. Die Kosten für die Fahrt betragen 30

Euro. Es werden laut Veranstaltern mehrere hundert Seniorinnen und Senioren aus der Region sowie Hamburg und Mecklenburg-Vorpommern erwartet.

Die Demonstration in Berlin ist ein großer Schritt nach vielen kleinen, die das Bündnis bereits gewagt hat. Als erste Aktion fand eine kleine Demo am 5. April in Stockelsdorf statt. Dann kam als nächster Schritt eine Sitzung in Stockelsdorf, bei der die Senioren die Möglichkeit hatten, mit den Politikern über den Inflationsausgleich zu diskutieren.

Weitere Aktionen folgten, und am 15. Juni dieses Jahres rief das Bündnis zu einer großen Protestaktion in Kiel auf. Schon damals waren rund 200.000 Unterschriften gesammelt. Jetzt wollen die Senioren zu größeren Zielen aufbrechen: Berlin ist dabei der Auftakt.

MBR

Mexikanischer Totentag im Museum

KÜCKNITZ. Bunt, fröhlich und laut ist es in Mexiko, wenn alljährlich am 2. November der Verstorbene gedacht wird. Anlass genug für die Lübecker Sammlung Kulturen der Welt, dem Thema Tod seinen Schrecken zu nehmen und am Samstag, 2. November, im Rahmen der Ausstellung „Bestattungskulturen in Lübeck und der Welt. Vom Ruheort zum Coffin Dance“ in den Räumen des Industriemuseums Herrenwyk ebenfalls eine Fiesta zu begehen:

Von 14 bis 18 Uhr feiert hier die Deutsch-Ibero-Amerikanische Gesellschaft Lübeck den Mexikanischen Totentag. Neben Musik und traditionellen Speisen wird ein Kinderprogramm mit Schminke- und Bastelstationen geboten. Dr. Olaf Günther vom Kuratorenteam der Sonderausstellung „Bestattungskulturen in Lübeck und der Welt“ gibt um 14 Uhr eine kulturvergleichende Führung mit einem besonderen Schwerpunkt auf den Exponaten

aus Deutschland und Mexiko. Gäste sind zudem eingeladen, Bilder von verstorbenen Verwandten oder Haustieren, aber auch von in Vergessenheit geratenen Personen des öffentlichen Lebens mitzubringen, die sie im Museum gewürdigt sehen wollen. Gemeinsam werden Rahmen für diese Bilder gestaltet und ein Gedenkalter errichtet.

Für die Teilnahme am Aktionstag ist nur die Eintrittsgebühr in das Museum zu entrichten.



Früher abschließen mehr sparen:

Im Oktober
125 €

Im November
85 €

Das Jahresschlusspaket

Meine LN.
Mein neues Tablet.
Mein Rückzahlungsbonus.

Wissen, was Lübeck, unseren Norden und unsere Welt bewegt.



Jetzt online abschließen:
www.LN-abo.de/zugreifen



Lübecker Nachrichten LN

Partner im RedaktionsNetzwerk Deutschland

Das Filmfestival: Alle Infos auf einen Blick

Der Vorverkauf für die Nordischen Filmtage startet am Wochenende.

LÜBECK. Fünf Tage Filmfestival in Lübeck mit umfangreichem Filmprogramm, Veranstaltungen, kulturellem Austausch und Gästen aus den nordischen und baltischen Ländern: Vom 6. bis 10. November finden die Nordischen Filmtage Lübeck statt. In 339 Vorstellungen zeigen die Nordischen Filmtage in ihrer 66. Ausgabe ein großes Spektrum an bewegten Bildern. Es gibt kaum ein Thema, einen Stil und Stimmungen, die das diesjährige Programm nicht abbildet.

Der Vorverkauf für die Nordischen Filmtage Lübeck beginnt eine Woche früher als im Vorjahr: Tickets gibt es diesmal schon ab Sonnabend, 26. Oktober, um 15 Uhr im Cinestar Stadthalle und online unter [www.nordische-filmtage.de](https://nordische-filmtage.de/de/programm/timetable/list/2024) sowie auf www.cinestar.de. Eine Vorverkaufsgebühr gibt es seit diesem Jahr nicht mehr.

Ebenfalls neu ist die Preisstruktur. Der Preis für eine reguläre Einzelkarte liegt für Vorstellungen zwischen 18 und 22 Uhr bei 13,50 Euro, ermäßigt 6,75 Euro. Ermäßigte Tickets kosten dieses Jahr nur die Hälfte und sind diesmal auch online verfügbar. Tickets für Vorstellungen, die vor 18 Uhr oder nach 22 Uhr beginnen, kosten regulär 10 Euro und 5 Euro für ermäßigte Personen. Studierende, die für das kostenlose Angebot des Theaters Lübeck registriert sind, haben außerdem die Chance auf

kostenlose, kurzfristige Resttickets – je nach Verfügbarkeit.

Nicht nur beim Vorverkauf, auch bei den Spielstätten gibt es in diesem Jahr Neuheiten. Das Kolosseum fällt als Spielstätte weg. Stattdessen werden im Haus Eden, Königstraße 25, Filme gezeigt. Der edle Konzertsaal war früher schon einmal ein Kino. Zu den weiteren Spielstätten gehören wie in den Vorjahren das Cinestar Stadthalle, das Kommunale Kino (Koki) sowie das 360-Grad-Kino „Infinity Dome“ auf dem Klingenberg.

Das Filmprogramm ist in neun Festivalsektionen unterteilt. Dazu gehörten Lang- und Kurzfilme, Serienformate sowie immersive Werke. Das Programm steht unter <https://nordische-filmtage.de/de/programm/timetable/list/2024>. Insgesamt werden bei den Nordischen Filmtagen zwölf Jury- und Publikumspreise verliehen. Der Ehrenpreis der Nordischen Filmtage geht in diesem Jahr an die finnische Schauspielerin Kati Outinen.

Im Wettbewerb **Spielfilm** kommen sind 14 Filme im Rennen für den Hauptpreis. Animationsfilm, Horror, romantische Komödie, Musical, Schwarzweiß-Film – die Auswahl ist vielseitig. Darunter sind etwa Filme aus Norwegen, Schweden, Dänemark, Lettland, Finnland, Litauen und Island. Die Sektion **Dokumentarfilm** umfasst 12 Werke. Bei den „**Nordic**

Shorts“ laufen 25 aktuelle Kurzfilme.

Insgesamt 38 Produktionen aus Schleswig-Holstein und Hamburg präsentiert das **Filmforum**. Die Sektion „**Young Audience**“ richtet sich an junges Publikum ab vier Jahren und beinhaltet 30 Filme. In der Sektion **Serien** haben Besucher die Auswahl aus sieben neuen Produktionen. Jenni Zylka bietet außerdem einen „Was dazwischen geschah“-Erzählservice zwischen einzelnen Folgen an. Im „Infinity Dome“ ist Platz für die Projektionen, Live-Performances und immersiven Kunstinstallationen aus der Sektion **Immersion 360°**.

Inspiriert von Thomas Manns Jahrhundertroman „Der Zauberberg“ zeigt die diesjährige **Retrospektive** unter der Überschrift „Flockentanz und Frostgestöber“ 14 Filme voller „Schnee, Schnee in Massen, so kolossal viel Schnee ...“.

Einige Filme der Nordischen Filmtage werden sehbehinderten Menschen sowie gehörlosen Menschen zugänglich gemacht, etwa mittels DGS-Dolmetschung, Audiodeskription und „subtitles for deaf and hard of hearing“ (SDH). Darüber hinaus gibt es sensorische angepasste Vorstellungen für neurodiverse Menschen, zu denen etwa Menschen auf dem autistischen Spektrum zählen. **PAM**

AUS DER GESCHÄFTSWELT

Gardinen-Schlichting: 120 Jahre und kein bisschen leise!



Stoßen Sie mit uns auf weitere 120 Jahre Gardinenzauber an! Dazu laden Marco, Stephanie, Frauke und Jürgen Schlichting (v. li.) ein. Foto: Schlichting

LÜBECK. Es ist so weit! Wir feiern 120 Jahre Gardinen-Schlichting und laden Sie herzlich ein, mit uns zu feiern! Seit Otto Schlichting im Jahr 1904 den ersten Vorhang aufgezogen hat, sind wir nicht nur ein Traditionsunternehmen, sondern auch Ihr zuverlässiger Partner für alles rund um Gardinen, Plissees, Rollos, Jalousien und Vertikaljalousien.

Kommen Sie vorbei und entdecken Sie unsere aktuellen Angebote: 35% Rabatt auf den Nählohn für alle Stoffe in unserem Sortiment! Ja, richtig gelesen – Ihre Fenster verdienen das Beste, und wir machen es Ihnen leicht, sie stilvoll zu dekorieren. Und wenn Sie auf der Suche nach einem Hauch von Eleganz sind, haben wir auch 35% Rabatt auf ausgesuchte Plissees.

Aber das ist noch nicht alles!

Unsere Thermovorhänge sind die Bestseller des Jahres – perfekt für die kalten Tage, die schon vor der Tür stehen. Denken Sie daran: Zugluft ist der Feind eines jeden gemütlichen Zuhauses!

Besuchen Sie uns am 4. November von 10:00 bis 12:00 Uhr zum Sektempfang – denn was gibt es Schöneres, als mit einem Gläschen Sekt in der Hand die neuesten Trends für Ihr Zuhause im Blick zu haben? Marco Schlichting steht Ihnen als Vertreter der vierten Generation mit Rat und Tat zur Seite.

Und keine Sorge – unser kostenloser Aufmaß-Service in Lübeck und Umgebung sorgt dafür, dass alles perfekt passt. Ob für Hotels, Schulen oder Pflegeheime – unsere schwer entflammbaren Gardinen sind nicht nur sicher, sondern auch schick!

Feiern Sie mit uns in der Schwartzauer Allee 13a-15 – wo wir seit über einem Jahrzehnt mit fünf eigenen Parkplätzen glänzen.

Mit herbstlichen Grüßen aus dem sonnigen Lübeck, Ihr Team von Gardinen-Schlichting

P.S.: Werfen Sie einen Blick hinter die Vorhänge – es könnte sich lohnen!

Rabatt gibt es nur für Neubestellungen gegen Vorlage dieser Anzeige. Der Rabatt ist nicht in bar auszahlbar oder mit anderen Aktionen kombinierbar. Der Rabatt läuft bis zum 31. Dezember 2024.

Gardinen-Schlichting
Schwartzauer Allee 13a-15
23554 Lübeck
Telefon 0451/ 4 31 15
Internet:
www.gardinen-schlichting.de
info@gardinen-schlichting.de

Bau- und Energietage im Citti-Park Lübeck

Am 30. Oktober sowie 1. und 2. November sind dazu Experten in der Mall zu Gast.

LÜBECK. Um „Bauen und Energie“ geht es in der Mall des Citti-Parks. Am Mittwoch, 30. Oktober, sowie am Freitag und Sonnabend, 1. und 2. November, können sich Bauinteressierte von Fachleuten umfassend zu Immobilien, Fertigbauten, Baumaterialien und Bauelementen beraten lassen sowie Informationen und Anregungen über Möglichkeiten einer eigenen Energiegewinnung und effektiven Verwendung erhalten. Die Aussteller sind täglich vor Ort und informieren über ihre aktuellen Angebote und neuesten Produkte.

Den Traum vom eigenen Heim kann sich der Besucher bei „Nordiska Haus“ erfüllen. Die Berater gestalten für jeden Interessierten ein speziell zugeschnittenes Angebot.

Vielfältige und modernen Bauteile wie Türen, Fenster und Terrassenelemente finden sich bei den Firmen „Heim & Haus“ und „Grosche Überdachungssysteme“. Die Mitarbeiter halten mit ihrer fachlichen Erfahrung Lösungen für jedes Problem bereit.

Die auf der Präsentation von „Steintepich-Trend“ angebotenen optimalen Lösungen für schöne und zweckmäßige Bodenbeläge gehören ebenfalls dazu.

Für jeden Haushalt bringen die steigenden Energiepreise neue zusätzliche Belastungen und ein zunehmendes Interesse an Lösungen für eine eigene Energiegewinnung. Daher steht die wirksame Nutzung der Sonnenenergie zur eigenen Energieerzeugung im Mittelpunkt bei weiteren Ausstellern.

So kann der Besucher am Stand der Stadtwerke Lübeck die dafür notwendigen technischen



Am Mittwoch beginnen die Bau- und Energietage im Citti-Park Lübeck. Foto: Citti-Park

Geräte in Augenschein nehmen. Hier und auch auf weiteren Präsentationen findet der Interessierte Solarpaneelen, Wärmepumpen, Speicher und Wallbox-Stehlen. Auch die Firmen „Enerix“, „fri“ und e-nel garantieren hier eine Beratung mit geballter Fachkompetenz.

Wer sich so die Energie der Sonne zunutze gemacht hat, möchte natürlich einen effektiven Verbrauch erreichen. Eine gute Grundlage dafür zeigt sich für den Besucher bei den Fachleuten von „Beitel+Kolbe“ mit Ihren perfekten Lösungen für Heizung, Sanitär und Dach.

Eine optimale Wärmeproduktion ist undenkbar ohne die Senkung von Wärme- und Energieverlusten. Die Firmen „Abdichtungstechnik Weber“ und „DichtWerk“ bieten dafür interessante Lösungen, wie durch Entfeuchtung Versiegelung und Abdichtungen Energiekosten gespart, Verluste gesenkt werden können und die Bausubstanz erhalten wird.

Die direkte Präsenz von Anbietern mit unterschiedlichen Angeboten vor Ort schafft für den Bauinteressierten die Möglichkeit einen optimalen Preis-/Leistungsvergleich durchzuführen.

CITTI-PARK

30.10. & 01.-02.11.
L Ü B E C K

GESUNDHEITS-TIPP

Sportverletzungen: ein Überblick

Wer Sport treibt, hält sich fit und kann Stress abbauen. Doch jede Medaille hat auch zwei Seiten: Sportliche Aktivitäten bergen auch das Risiko von Verletzungen. Hier erfahren Sie, welche Sportverletzungen am häufigsten vorkommen und was im Falle einer Verletzung zu tun ist.

Sportverletzungen entstehen häufig durch mangelhaftes Aufwärmen, unzureichende Ausrüstung oder Überanstrengung. Ein angemessenes Aufwärmen und das Tragen der richtigen Ausrüstung sind das A und O, um Verletzungen vorzubeugen. Aufwärmen erhöht die Durchblutung und die Flexibilität der Muskeln, was die Verletzungsgefahr minimiert. Auch eine realistische Einschätzung der eigenen Fähigkeiten ist wichtig. Übermut und das Ignorieren von Schmerzen führen oft zu ernsthaften Verletzungen.

HÄUFIGE SPORTVERLETZUNGEN

Sportverletzungen sind in der Welt des Sports unvermeidlich und können Athleten jedes Leistungsniveaus betreffen. Ob bei einem gelegentlichen Joggen oder im Wettkampfsport, das Risiko einer Verletzung lauert stets. In Deutschland machen Sportunfälle etwa 20 Prozent aller Unfälle aus.

Die Vielfalt der Verletzungsarten ist dabei groß, sie reicht von leichten Beschwerden bis zu ernsthaften Schäden, die eine langwierige Behandlung erfordern. Hier sind einige der häufigsten Sportverletzungen, auf die Sportler achten sollten:

AKUTE SPORTVERLETZUNGEN

Diese Verletzungen treten plötzlich auf, meist als Ergebnis eines spezifischen Ereignisses oder Unfalls während der sportlichen Aktivität.

Prellungen: Direkte Stöße führen zu Blutergüssen und Schwellungen im betroffenen Gewebe.

Verstauchungen: Überdehnung oder Risse in den Bändern, meist an Knöcheln und Handgelenken.

Knochenbrüche: Brüche entstehen durch starke Krafteinwirkung oder Stürze.

Verrenkungen: Gelenke werden durch die Krafteinwirkung aus ihrer natürlichen Position verschoben.

Sehnen- und Muskelverletzungen: Risse oder Überdehnungen treten häufig in hoch beanspruchten Bereichen wie Schultern, Knien und Rücken auf.

Gehirnerschütterungen: Diese sind besonders in Kontaktsportarten ein Risiko. Das Tragen von Helmen und anderen Kopfschutzmitteln ist unerlässlich.

Chronische Sportverletzungen

Diese Verletzungen entwickeln sich über längere Zeit und sind oft die Folge von wiederholter Überbelastung.

Tennisarm:Schmerzen und Entzündungen im Bereich der Ellenbogenaußenseite, verursacht durch repetitive Bewegungen.

Achillessehnenentzündung: Oft eine Folge von anhaltender Überbeanspruchung, die zu Schmerzen und Schwellungen führt.

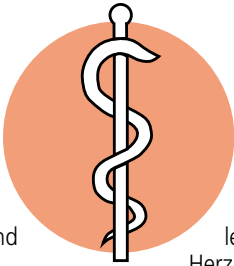
Golferellenbogen: Ähnlich wie der Tennisarm, aber die Schmerzen befinden sich auf der Innenseite des Ellenbogens.

ERSTE HILFE BEI SPORTVERLETZUNGEN: DIE PECH-REGEL

Die Erstversorgung von Sportverletzungen kann entscheidend sein, um schwerwiegendere Schäden zu vermeiden. Die PECH-Regel bietet eine bewährte Methode zur Erstversorgung: Pause, Eis, Kompression (engl.: Compression), Hochlagern

Wenn Sie sich beim Sport verletzen, ist der erste und wichtigste Schritt, sofort mit allen Aktivitäten aufzuhören. Dies hilft, die Verletzung nicht noch zu verschlimmern. Nachdem die Aktivität eingestellt ist, kommt als nächstes die Kühlung der betroffenen Stelle. Das Auflegen von Eis ist hierbei entscheidend, denn es hilft, Schwellungen zu reduzieren und Schmerzen zu lindern. Wichtig dabei ist, dass das Eis niemals direkt auf die Haut gelegt wird, um Kälteschäden zu vermeiden. Ein Tuch oder ähnliches zwischen Eis und Haut bietet den nötigen Schutz.

Der dritte Schritt ist die Kompression. Ein leichter Druckverband kann den Heilungsprozess unterstützen und weiteren Schwellungen vorbeugen. Der Verband sollte einen festen Druck ausüben, ohne



dabei die Blutzirkulation zu stören.

Zum Abschluss sollte die betroffene Stelle hochgelagert werden. Indem Sie das verletzte Glied höher als das Herz positionieren, fördern Sie den Rückfluss von Blut und Lymphflüssigkeit, was zusätzlich dabei hilft, die Schwellung zu verringern.

DIAGNOSE UND BEHANDLUNG

Bei Verdacht auf eine schwerere Verletzung sollte immer ein Arzt konsultiert werden. Moderne Diagnostik wie Ultraschall oder MRT helfen, das Ausmaß der Verletzung genau zu bestimmen und eine geeignete Behandlung einzuleiten. Nicht-operative Methoden wie Physiotherapie oder das Tragen von Orthesen sind oft ausreichend. In einigen Fällen kann jedoch eine Operation notwendig sein, um die vollständige Funktion wiederherzustellen.

Sport ist wichtig für die körperliche und mentale Gesundheit, birgt aber auch Risiken. Durch richtiges Aufwärmen, die Verwendung geeigneter Ausrüstung und das Beachten der eigenen Grenzen können viele Verletzungen vermieden werden. Nach einer Verletzung ist jedoch die Rehabilitation entscheidend. Physiotherapeutische Übungen helfen, die Beweglichkeit zu verbessern und die Muskeln zu stärken. Eine schrittweise Rückkehr zur sportlichen Aktivität ist wichtig, um das Verletzungsrisiko zu minimieren.

Gesunde Grüße aus den Pinguin-Apotheken

Haustierbisse: Hohe Infektionsgefahr

Wenn der beste Freund zubeißt, sofort handeln.

Sie sind oft die besten Freunde und Begleiter des Menschen, lassen sich gerne kraulen oder streicheln, sind süß und verspielt: Katzen und Hunde sind die beliebtesten Haustiere in Deutschland. Doch auch sie können schlechte Tage haben und das kann böse Folgen haben: Etwa 50.000 Bissverletzungen ereignen sich jährlich in Deutschland. Die meisten werden durch Hunde und Katzen aus dem eigenen Haushalt oder der Nachbarschaft verursacht. Vor allem Kinder und Jugendliche sind davon betroffen. Auch wenn die Bisswunden oberflächlich oft harmlos erscheinen, können durch die Zähne Krankheitserreger in die Tiefe getragen worden sein. Besonders die spitzen Eckzähne von Katzen begünstigen dies. „Tierbisse bergen ein hohes Infektionsrisiko, das leider häufig unterschätzt wird. Wir empfehlen deshalb dringend allen Betroffenen, bei Bissverletzungen unbedingt den Hausarzt aufzusuchen und die Wunde untersuchen und behandeln zu lassen“, sagt AOK-Serviceregionsleiter Reinhard Wunsch. Durch Tierbisse können zum Beispiel Wundstarrkrampf, Tollwut, Tularämie oder Leptospirose übertragen werden.

Auch der friedlichste Vierbeiner kann sich einmal erschrecken oder bedroht fühlen und dann plötzlich zubeißen. Besonders betroffen sind Kinder, da sie zu plötzlichen Bewegungen neigen, die das Haustier in Schrecken versetzen können. Rund 25 Prozent aller Bissverletzungen erleiden Kinder unter sechs Jahren,

etwa 34 Prozent im Alter von sechs bis 17 Jahren. Bei den Jüngeren dominieren Verletzungen im Kopfhals-Bereich, bei den Älteren an den oberen und unteren Extremitäten. Vorsorge ist hier der beste Ratgeber: Eltern sollten mit ihren Kindern über den Umgang mit Tieren besprechen: Zum Beispiel, dass sie keine schlafenden Tiere stören dürfen, auch nicht beim Fressen, und dass sie nicht ungefragt auf jeden fremden Hund zulaufen.

Katzenbisse sind zwar seltener als die vom Hund, aber das Infektionsrisiko der Wunde ist deutlich höher. Der Grund dafür ist der Speichel des Stubentigers. Dieser enthält ungewöhnliche Krankheitserreger, die mit dem Biss in die Wunde gelangen.

Gerade kleine Wunden schließen sich schon nach kurzer Zeit wieder und es scheint sich um eine harmlose, oberflächliche Verletzung zu handeln. Spätestens wenn Rötungen, Schwellungen oder pochende Schmerzen auftreten, sollte eine Ärztin oder ein Arzt aufgesucht werden. Auch allgemeines Unwohlsein und Fieber können auf eine Infektion hinweisen.

Die Ärztin oder der Arzt wird dann die Wunde versorgen und bei Bedarf ein Antibiotikum verschreiben. Außerdem kann die Tetanusimpfung aufgefrischt werden. Die Ständige Impfkommission (STIKO) empfiehlt, den Impfschutz gegen Tetanus alle zehn Jahre aufzufrischen – nach Verletzungen auch früher.

ANZEIGE

Zu viele Haare in der Bürste?

Spezielle Nährstoffe schenken Hoffnung.



Eine volle Haarpracht – wer wünscht sie sich nicht? Leider ist nicht jeder von Natur aus mit vollem, kräftigem Haar gesegnet. Stattdessen sind die Haare oft dünn und gehen aus. Hier kann es sinnvoll sein, sich die Nährstoffversorgung genauer anzusehen.

Der Verlust von Haaren ist für viele eine schwer verdauliche Tatsache. Da ist es auch kein Wunder, dass man es mit der Angst zu tun bekommt, wenn

sich vermehrt Haare in der Bürste, im Waschbecken oder auf dem Kissen finden. Wichtig zu wissen: Der tägliche Verlust von bis zu 100 Haaren ist ganz normal. Denn glücklicherweise bildet unser Körper regelmäßig neue Haare. Hier gilt es so früh wie möglich im Wachstumszyklus anzusetzen, um das neu heranwachsende Haar zu unterstützen, bevor es aus der Kopfhaut sprießt. Denn gerade in diesem Stadium kann etwa eine Unterversorgung mit Vit-

aminen und Spurenelementen ein Problem darstellen. Doch welche Nährstoffe braucht die Haarwurzel für ein gesundes Haarwachstum?

Wirkstoff-Empfehlung

Hierzu zählt etwa das Silizium, das in besonders hohem Ausmaß in der heimischen Goldhirse oder Kieselerde enthalten ist. Dieses speichert im Körper Feuchtigkeit, wodurch die Haare weniger schnell austro-

cken und dadurch schwerer abbrechen. Auch die natürliche Schwefelquelle MSM ist wichtig: sie ist ein essenzielles Strukturelement von Elastin, Keratin und Kollagen und somit der Hauptbestandteil unserer Haare. Nicht zuletzt brauchen unsere Haare auch Selen.

Was Apotheker empfehlen

In idealer Kombination vereint finden sich diese Wirkstoffe aktuell nur in den Dr. Böhm® Haut Haare Nägel Tabletten. Das Präparat kommt aus Österreich, wo es bereits seit Jahren das mit Abstand meistverkaufte Produkt für volles Haar ist.* Seit geraumer Zeit ist es auch in unseren deutschen Apotheken erhältlich. Anwender berichten von sichtbaren Ergebnissen nach wenigen Wochen.

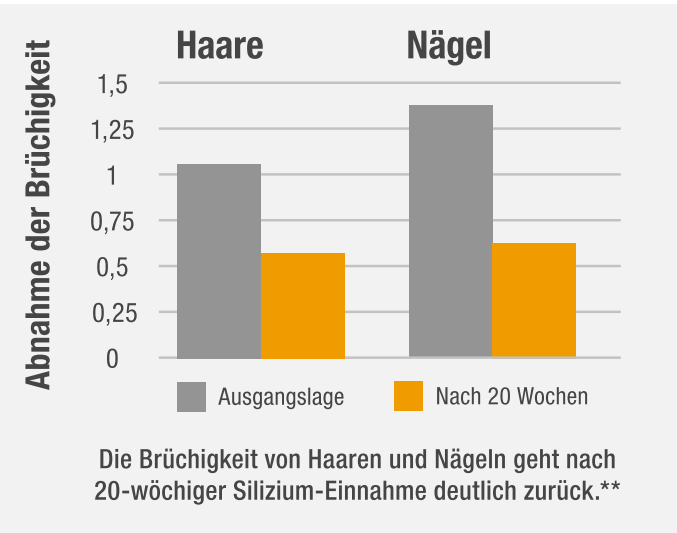
Vorteil gegenüber Shampoos

Häufig werden bei dünnem oder brüchigem Haar äußerliche Pflegeprodukte (z.B.: Shampoos) empfohlen. Optisch erzielen diese zwar einen kurzfristigen Effekt, im Vergleich zu einer sinnvoll dosierten Nährstoffkombination können sie aber die generelle Haarstruktur nicht beeinflussen. Meistens wirken die Haare nur deshalb glänzender und voluminöser, weil das jeweilige Pflegeprodukt eine Silikon-Schicht rund um die Haare bildet. Dr. Böhm® Haut Haare Nägel hingegen stärkt die Haare langfristig von innen.

Tipp: Für den idealen Effekt sollten die Tabletten über einen Zeitraum von 2 bis 3 Monaten hinweg eingenommen werden.

*Apothekenabsatz Mittel für Haare und Nägel lt IQVIA Österreich OTC Offtake MAT 08/2024.

**Barel A et al. Effect of oral intake of choline-stabilized orthosilicic acid on skin, nails and hair in women with photodamaged skin. Arch Dermatol Res 2005; 297 (4): 147-53.



Jetzt sparen!
2+1 GRATIS

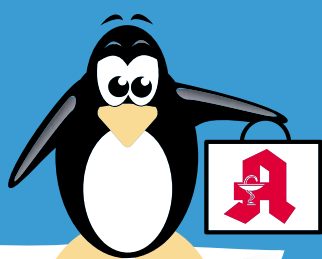
3-MONATS-KUR
in der Vorteilspackung:
3 Packungen (à 60 Stk.) zum Preis
von 2 Packungen.

Gültig solange der Vorrat reicht. Dr. Böhm® Haut Haare Nägel Schönheitskur.
Für Ihren Apotheker. 180 Stk. PZN: 18851135

Qualität
zertifiziert gemäß
DIN EN ISO 9001:2015

EISKALT
REDUZIERT*

PINGUIN APOTHEKEN



DIE GRÖSSTE AUSWAHL IN LÜBECK*

Sie haben
ein Recht auf
**DEUTSCHE
MEDIKAMENTE**

Keine Experimente aus Holland.

**Bei uns werden alle Arzneimittel
auf Echtheit geprüft!**

Rufen Sie uns an oder bestellen Sie unter: www.pinguinapotheke24.de

*Für alle Produkte gilt zu Risiken u. Nebenwirkungen fragen Sie Ihren Arzt oder Apotheker - Dieser Preis gilt nach den gesetzlichen Bestimmungen, wenn diese Arzneimittel zu Lasten der gesetzlichen Krankenkassen abgegeben werden - Gilt nicht für verschreibungspflichtige Arzneimittel.

**Am Hauptbahnhof/
ZOB**
Konrad-Adenauer-Str. 1
Tel.: 0451/82966

**Im Hochschulstadtteil /
Im Campus**
Alexander-Fleming-Str. 1
Tel.: 0451/292 896 66

**In der Mühlenstraße
Südl. Altstadt**
Mühlenstr. 37
Tel.: 0451/707 510 10

**In der Königstraße
auf 2 Etagen / EG + 1. OG**
Königstr. 59-63
Tel.: 0451/292 75 55

Verzierung an Bauwerken

Musik-drama

Indianer-stamm in Nord-amerika

med.: Kno-chenab-nutzung

leichter Wind in Räumen

ab-schlie-ßend

wür-digen, aus-zeichnen

Gelände-wagen

chinese-sche Dynastie

ital. Schau-spielerin (Sophia)

Falsch-meldung in der Presse

Hoch-gebirge in Süd-amerika

Insel-staat im Pazifik

Rand

Ab-schieds-gruß

euro-päisches König-reich

bayrisch: nein

ego-zentrisch

alter Ton-träger (Abk.)

zu Herzen gehend

US-Schrift-steller † 1849

nicht präzise

Nutz-tiere

Teil des Bruchs (math.)

griechi-scher Hirten-gott

eine der Gezeiten

Jubelruf aus dem A.T.

Wasser-fahrzeug

russi-scher Frauen-name

Wider-hall

nord. Herrin des Meeres

dt. express. Schrift-steller †

Fremd-wortteil: halb

ge-wollte Hand-lung

wüstes Gelage

Kloster auf Mallorca

englisch: eins

Jubel-welle im Stadion (La ...)

Haupt-stadt von Tibet

Süd-öst-asiat

ein Umlaut

Jagd-reise in Afrika

gewiefter Mensch (franz.)

Ge-sprächs-leitung

Haupt-stadt von Basch-kirien

Kinder-frau

Figur in ‚Die Kamelien-dame‘

Lebens-gemein-schaft

ein Farbton

Stadt im Sauer-land

kurzer heftiger Regen

einfühl-sam

Katzen-laut

Neben-buhler

Bausatz (engl.)

das Ganze, insge-samt

Abk.: Elektro-technik

weib-licher Nach-komme

ein Farbton

Hoch-gebirgs-weide

Drei-finger-faultier

Initialen der Monroe

Fremd-wortteil: doppelt

weib-licher Artikel

Hast

vertraut

Mitglied eines Ordens

Soßen-tunke

Ver-wandt-schaft


kleinste drei-stellige Zahl

Untaten zugeben

Längen-maß

Markisen-Hof-Lübeck

Markisen • Sicht- und Sonnenschutz • Terrassendächer • Rollläden
Plissees • Insektenschutz • Markisentücher • Lichtschattabdeckungen



Ahrensböcker Str. 34 - 36 • 23617 Stockelsdorf • 0451 - 88 19 34 65
info@markisen-hof-luebeck.de • www.markisen-hof-luebeck.de

Lehr-auftrag

Atem-organ

niedrige Tempe-ratur

poetisch: Er-quickung

Ehren-name der röm. Kaiser

franz. Auto-renn-strecke

Kfz-Ge-triebe-teil

Com-puter-netzwerk (engl.)

Leicht-athletik-wett-kämpfe

Balkon-pflanzen

dt. Tanz-kapell-meister † 1973

Fuß-, Hand-gelenk

kleinste Teilchen

provo-zieren

chemi-sches Element

Vorname d. Schau-spielerin Sommer

auf-müßig, wider-spenstig

Teil des Fisch-skeletts

Abk.: ohne Umsatz

franzö-sisches Depar-tement

Spiel-karten austeilen

Dekor

franzö-sisch: hier

argen-tinische Währung

Nerven betref-fend

Leib-eigener

Schrift-steller-verband (Abk.)

Höflich-keits-wort

West-goten-könig

Werk-zeug-griff

Neu-ordnung, Umge-staltung

Greif-vögel

persön-liches Fürwort

int. Kfz-Z. Argen-tinien

ge-schmack-los

Gegen-wart

afrika-nische Kuh-antilopen

magi-sche Wirkung

Meeres-säugetier

Dring-lich-keits-vermerk

einfühl-sam

Katzen-laut

Heraus-forde-rung

Stadt im Sauer-land

kurzer heftiger Regen

einfühl-sam

Katzen-laut

Neben-buhler

Bausatz (engl.)

das Ganze, insge-samt

Abk.: Elektro-technik

weib-licher Nach-komme

ein Farbton

Hoch-gebirgs-weide

Drei-finger-faultier

Initialen der Monroe

Fremd-wortteil: doppelt

weib-licher Artikel

Hast

vertraut

Mitglied eines Ordens

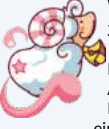
Soßen-tunke

Ver-wandt-schaft

kleinste drei-stellige Zahl


Untaten zugeben

Längen-maß




Widder
21.03. - 20.04.

Durch gemeinsame Aktivitäten können Sie die Beziehung vertiefen. Für eine Besprechung müssen Sie sich gründlich vorbereiten. Probieren Sie etwas Neues aus – das tut Ihnen gut.




Stier
21.04. - 20.05.

Sie fühlen sich missverstanden. Waren Sie klar genug? Keine harte Linie gegenüber Kollegen! Sie brauchen sie noch. Reagieren Sie sich ab: Sandsack, Sit-ups oder Steine schleppen.




Zwillinge
21.05. - 22.06.

Verlangen Sie Ihr Recht vom Partner. Setzen Sie sich durch! Sie haben hohe Ansprüche an Kollegen. Erfüllen Sie die auch selbst? Sie brauchen eine Auszeit, um sich neu zu orientieren.




Krebs
22.06. - 22.07.

Sorgen Sie dringend wieder einmal für Qualitätszeit zu zweit. Enge Zusammenarbeit verdoppelt zur Zeit Ihre Kreativität. Seien Sie Freunden und Familie gegenüber nicht zu pingelig.




Löwe
23.07. - 23.08.

Sie fühlen sich diffus unzufrieden. Ein klärendes Gespräch hilft. Machen Sie einen Rückzieher, falls Sie zu viel versprochen haben. Am Wochenende richtig abschalten – ohne Termine!




Jungfrau
24.08. - 23.09.

Sie sind im Moment der Star. Genießen Sie es. Eine neue Perspektive taucht auf. Aber Sie müssen Zeit investieren. Zeigen Sie sich großzügig – in Ihrem eigenen Interesse.




Waage
24.09. - 23.10.

Mit purer Logik geraten Sie bei einer Diskussion in die Sackgasse. Sie legen sich ins Zeug. Die Belohnung wird folgen. Wenn Sie richtig liegen – sagen Sie es lieber diplomatisch!




Skorpion
24.10. - 22.11.

Begraben Sie das Kriegsbeil – machen Sie einen Neuanfang. Ihre Kompetenz müssen Sie gezielt einsetzen, sonst verpufft Ihr Elan. Sie vertrauen auf sich selbst. Das kann danebengehen.



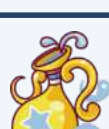
Steinbock
22.12. - 20.01.

Eine kritische Anmerkung sollte Sie nicht verletzen. Eine Stresswoche. Suchen Sie genügend Ausgleich von der Hektik. Analysieren Sie Ihre Träume. Sind sie realistisch?



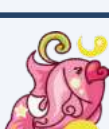
Schütze
23.11. - 21.12.

Störungen im Beziehungsfunk. Haben Sie noch die gleiche Wellenlänge? Kontrolle ist gut. Lassen Sie Ihre Arbeit gegenchecken. Eine Extraportion frische Luft ist gut fürs Gefühl.



Wassermann
21.01. - 19.02.

Jemand zeigt Ihnen die kalte Schulter. Machen Sie sich nichts draus. Sie können Versäumtes aufholen – aber Beelung! Lassen Sie sich nicht in Diskussionen verstricken. Entscheiden Sie.




Fische
20.02. - 20.03.

Nicht frustriert sein: Erfolg haben Sie erst beim zweiten Anlauf. Lassen Sie es langsam angehen, die Zeit arbeitet für Sie. Sie verpassen nichts, wenn Sie mal einen ruhigen Abend einlegen.

M ■ P ■ C ■ P ■ T ■ C ■ B ■ S ■ S ■ K ■ R ■ M ■
V O R Z E I T I G E R H E I T E R N D R U H E T A G
K E L A U E R S E I N E R L E I A E H E R N
K A B R I O T I L E R G E I S E K U N D E B
S E K M A N D A R I N N E U T R A L D M U H
S S A L A E R B S A H A R A
E I G E N A R T Z E L T A R G
U N C L E S S L A U B M B
B B A C H T G T S O L E
B E S U C H E R K A T E G O R I E
Z E I T T R I T O N L I N T
I S H A N S E E L I N K
Z E N O M F G T A N N E D I A
Z E R R E N E E R E R U M S R
N N H A L L D A N K K L C D
F L U I D B S A R A H
L A B O E D K A H F E R I S V D
N E S A L A M A N D E R T E U E R T D A M E
P H A R A O E N A D R E G E N K U E R B I S
O B D A C H T S O M M E E R A H E D U O S
F E T E K F O E H R A E R L A U B T S S R E
H U B B E V O R I R O N I E E N G T A U C H E R
E N K E L I N S P A N N E N D G E M E I N H E I T

Lösungen
der Vorwoche



2	5	7	6	1	8	9	3	4
8	6	9	3	2	4	5	7	1
3	4	1	9	7	5	6	8	2
6	9	2	7	8	3	4	1	5
1	8	3	4	5	9	2	6	7
5	7	4	1	6	2	8	9	3
7	1	8	2	4	6	3	5	9
9	2	6	5	3	1	7	4	8
4	3	5	8	9	7	1	2	6

W

LÜBECK + OSTHOLSTEIN

WOCHENSPIEGEL

IMMER SONNABENDS IM BRIEFKASTEN UND ONLINE JEDERZEIT FÜR SIE DA!

Zu wenig Abstand beim Überholen: Autofahrer bedrängen Radfahrer

ADFC hat Daten gesammelt. 57 Prozent der Manöver regelwidrig. Landesweite Aktion erinnert an die Abstandspflicht.

LÜBECK. Kraftfahrer, die einen Radfahrer oder eine Radfahrerin überholen, müssen mindestens einen Abstand von 1,50 Metern einhalten. Ist das aufgrund der Verkehrssituation nicht möglich, muss das Überholen unterbleiben. Die Autos müssen hinter dem Radfahrer bleiben. So steht es in der Straßenverkehrsordnung. Mit einer Aktion erinnerte der Kommunale Ordnungsdienst jetzt an diese Vorschrift. Der Fahrrad-Club ADFC hat etwa 6500 Überholvorgänge gemessen.

Die Messfahrten fanden auf der Fackenburger Allee zwischen Ziegelstraße und Friedhofsallee in der ersten Phase des Verkehrsversuchs sowie auf Vergleichsstrecken statt. In der Fackenburger Allee wurden 1400 Überholvorgänge gemessen, elf Prozent waren kritisch. Die Vergleichsstrecken kommen auf deutlich mehr Verstöße. In der Roekstraße überholten 53 Prozent der Autofahrer nicht korrekt, in der Hansestraße 58 Prozent und im Mönkhofer Weg 74 Prozent.

MÖNKHOFFER WEG „GRUSELIG“ FÜR RADFAHRENDE

Der ADFC-Kreisvorsitzende Wolfgang Raabe bezeichnet den Mönkhofer Weg aus Radfahrersicht als gruselig. Noch schlimmer sei die Lage in der Wisbystraße. Knapp 90 Prozent der Auto-



Dennis Boldt vom ADFC Lübeck fährt mit einem Open Bike Sensor durch Lübeck. Das Foto entstand bei Start der Messaktion vor knapp zwei Jahren. Fotos: Agentur 54°

fahrenden würden auf der Seite mit dem Radfahrstreifen regelwidrig überholen. Auf der Gegenseite ohne Schutzstreifen seien Radfahrende sicherer. Auf Straßen mit mehr Platz sei es für

Radfahrende deutlich weniger gefährlich, bilanziert Wolfgang Raabe und verweist auf die Kanalstraße im Abschnitt zwischen Rosenpforte und Fleischhauerstraße.

ADFC-Mitglieder haben diese Messungen mit Open-Bike-Sensoren vorgenommen. Der Sensor misst per Ultraschall die Entfernungen links und rechts vom Fahrrad, denn auch Radfahrer

müssen Abstand zu parkenden Autos oder Bordsteinen einhalten. Ein GPS-Sensor liefert Daten, wann und wo der Radfahrer unterwegs ist. Damit ausschließlich Überholvorgänge von Autos dokumentiert werden, müssen die Radfahrer bei jedem Vorgang einen Schalter drücken. Die gesammelten Daten werden in Karten und Grafiken umgewandelt.

57 PROZENT ALLER ÜBERHOLVORGÄNGE REGELWIDRIG

In Lübeck würden 57 Prozent aller Überholvorgänge den 1,50 Meter Sicherheitsabstand nicht einhalten, sagt der ADFC-Vorsitzende. „Wesentlich für die Häufigkeit gefährlicher Überholvorgänge scheint die Fahrbahnbreite zu sein“, sagt Raabe, „die höchste Quote riskanter Überholvorgänge ist bei Fahrbahnbreiten zwischen 3,25 und 5,10 Meter je Richtung zu verzeichnen.“ Deutlich sicherer werde es bei Fahrbahnbreiten ab sechs Metern je Richtung.

Rad SH, eine kommunale Arbeitsgemeinschaft zur Förderung des Fuß- und Radverkehrs, machte landesweit Autofahrende auf den Überholabstand aufmerksam. Diese Aktion sollte insbesondere Berufspendler erreichen. Die Hansestadt Lübeck nahm als Mitglied der Arbeitsgemeinschaft an der Aktion teil.

DOR

UKSH bietet Pflege-Kurse an

LÜBECK. Das Patienteninformationszentrum am UKSH bietet wieder Kurse für pflegende Angehörige und Interessierte an. Die Teilnahme ist kostenlos. Im Basiskurs werden Grundlagen und Pflegehandlungen vermittelt und unter Anleitung eingeübt. Der Kurs für Angehörige von Menschen, die demenziell erkrankt sind oder bei denen es Anzeichen gibt, die eine Erkrankung vermuten lassen, befasst sich mit krankheitsbedingt möglichen Veränderungen und Herausforderungen und dazu geeigneten Umgangsweisen.

„Wie geht Pflege zu Hause – Anleitung, Tipps und Tricks“ findet jeweils statt vom 7. bis 21. November 3 x donnerstags 17-20 Uhr und 29. November bis 13. Dezember 3 x freitags 17-20 Uhr. „Mit Altersverwirrtheit umgehen – Ein Pflegekurs für Angehörige von Menschen mit Demenz“ läuft vom 5. bis 19. November 3 x dienstags 17-20 Uhr.

Kursort ist der UKSH-Campus Lübeck, Ratzeburger Allee 160. Info und Anmeldung im PIZ, Telefon 0451/ 500-13620 oder -13611 sowie unter www.uksh.de/piz.

Quereinstieg in sozialen Beruf?

LÜBECK. „Ich möchte etwas Soziales machen!“ lautet der Titel einer kostenfreien Online-Veranstaltung der Berufsberatung im Erwerbsleben am 6. November von 15.30 bis 17 Uhr. Anmeldung per E-Mail unter Nord.meineBeratung@arbeitsagentur.de und dem Stichwort „Soziales“.



KNUTZEN HOME

Die mit dem **grünen Haus!** **16 x in Schleswig-Holstein**

IMMER IN IHRER NÄHE UND ONLINE UNTER: WWW.KNUTZEN-HOME.DE

UNSER SERVICE FÜR SIE: EIGENE BODENLEGER, DEKORATEURE UND NÄHERINNEN, LIEFERSERVICE

BIS ZU



JUBILÄUMSRABATTE*

AUF AUSGEWÄHLTE PRODUKTE

BODENBELÄGE · TEPPICHE · GARDINEN · FARBEN · TAPETEN
SONNENSCHUTZ · INSEKTENSCHUTZ · BETTEN · MATRATZEN
MÖBEL · ACCESSOIRES

Gültig bis 31.10.2024
*Nicht mit anderen Rabattaktionen kombinierbar.

KNUTZEN HOME **Lübeck**
Osterweide 14 · Tel. 0451 / 50 49 060
luebeck@knutzen-home.de

KNUTZEN HOME **Eutin**
Industriestr. 12a · Tel. 04521 / 79 56 00
eutin@knutzen-home.de

KNUTZEN HOME **Oldenburg in Holstein**
Am Voßberg 8 · Tel. 04361 / 50 63 90
oldenburg@knutzen-home.de

FINDE DEINEN
TRAUMJOB
IM NORDEN

KÜSTENFISCHER.DE



Commerzbank AG

Senior
Unternehmer-
kundenbetreuer*in
(m/w/divers)

Vollzeit/Teilzeit
Lübeck

Zweckverband
Ostholstein

Technische:r
Controlle:r

Vollzeit/Teilzeit
Neustadt

Technische
Hochschule Lübeck

Verantwortliche
Elektrofachkraft (VEFK)
(m/w/d)

Vollzeit
Lübeck

Gemeinde
Timmendorfer Strand

Sachbearbeiter/in
(m/w/d)

Vollzeit
Timmendorfer
Strand

Finnlines Deutschland
GmbH

Mitarbeiter für den
Lkw-Check-in
(m/w/d)

Vollzeit
Lübeck

Stadt Bad Schwartau

Hausmeister/in
(m/w/d)

Vollzeit
Bad Schwartau

Nephrologische
Gemeinschaftspraxis
am Universitäts-
klinikum Lübeck

Gesundheitspfleger,
Altenpfleger
oder MFA
(m/w/d)

Vollzeit/Teilzeit
Ratzeburg

12.594 Stellen
und 6.395
Arbeitgeber
warten
auf Dich.



VERANSTALTUNGEN

LANDGESTÜT TRAVENTHAL

X GESTÜTS-WEIHNACHT

**26.+ 27. Okt.
2.+ 3. November**

**Frau Holle, Weihnachtsmann,
Ponyreiten**

23795 Traventhal (bei SE) • www.landgestuet-traventhal.de

HISTORISCHER HENGSTSAAL

**Buchen Sie Ihre Kleinanzeige
unter**

Tel.: 04 51/144-11 11

**wochen
spiegel**

GESCHÄFTLICHE
EMPFEHLUNGEN

**Feriedomizil / 3 WE Kapital-
anlage Sackgassenlage**

Haus mit malerischem Blick zur Ostsee
/ komfortables Wohnen mit hochwertiger
Ausstattung (drei Einheiten mög-
lich) ca. 246 m² WFL DIN 277 / GS ca.
611 m² / Verbrauchsausweis, Energie-
klasse A, Endenergieverbrauch 39,80
kWh (m²*a) u.a. Fußbodenheizung, wes-
sentl. Energieträger GAS. Mindestange-
botspreis liegt bei T€ 899 www.bend-
feldt.century21.de ☎ 04 02 39 38 39 00

BEKANNTSCHAFTS-
ANZEIGEN

SIE SUCHT IHN

Attraktive, zierliche Bärbel, 71 J.,
ehem. Bankkauffrau, nach überwunden-
en Schicksalsschlag möchte ich jetzt
wieder einen Neuanfang wagen. Ich bin
sehr vielseitig, häuslich, romantisch und
treu, da ich keine Kinder habe wohne ich
ganz allein. Ich wünsche mir wieder einen
lieben Mann der es ehrlich mit mir meint
pv Tel. 0160 – 97541357

**Vorsorgen?
Selbst bestimmen?
Gutes tun?**

www.mein-herzensanliegen.de

Ihr Informations-Portal für:
Testament • Patientenverfügung
Vorsorgevollmacht • Betreuungs-
verfügung • gemeinnützig
Vererben u.v.m.

**DIAKONIE
NORD-NORD-OST**

Daumt es dir gut geht.

STELLENANGEBOTE

Reinigungskraft (m/w/d)

auf 520-€-Basis für drei mal die Woche
für die Pinguin-Apotheke im Hochschulstadtteil

 **Pinguin-Apotheken**
zu Hd. Jörg Ortmann
Konrad-Adenauer-Str.1
23558 Lübeck
info@apo-luebeck.de

TECHN. / EDV- /
GRAFISCHE BERUFE

umwaagen
Service GmbH

Mitarbeiter/innen
mit abgeschlossener
technischer Ausbildung
und FS Kl. B, zu sofort
für Außendienst und
Instandsetzung von
Fleischereimaschinen
und Waagen gesucht.

Info unter:
www.umwaagen.de
Bewerbung bitte unter:
service@umwaagen.de

WEITERE BERUFSFELDER

Lübecker Tagespflege sucht

Fahrer*in
(m/w/d)

- Minijob -
Tel. 0176 / 628 75 347

**Putzperle
für Apartmentreinigung
gesucht!**

Normale Reinigungsarbeiten,
jeden Sonntag v. 8:00 – 13:00 Uhr
Lübeck St., nahe Bahnhof,
deutschsprachig, mit Anmeldung
Tel.: 0171 3230252

HAUS- UND
REINIGUNGSPERSONAL

Suche Reinigungskraft, 2x im Monat, für je
3 Std., pro Einsatz 50 €. Karlshof, Nähe
ALDI. ☎ (0 176) 444 20 200

MINI- UND NEBENJOBS

BETREUERIN
pflegt u.betreut Sie oder Angehörige.
Bin zuverlässig u. habe viel Erfahrung
m. alten Menschen. ☎ 0451 / 4007743

Suche dringend eine liebev. Pflegekraft
(m/w/d), die mich bei der Pflege meines
Ehemannes im häusl. Bereich (Grundpflege
etc.) an 2-3 Tagen/Wo. für einige Vormit-
tagsstunden (Minijob/TZ) in HL Stadt-
parknähe unterstützt. ☎ 0451/3881717

TIERMARKT

4 Siamkätzchen abzugeben, VB 400€.
☎ (038 826) 80 548

5 Dackelwelpen abzugeben, 750€.
☎ (038 826) 80 548

Wellensittiche, 10 €. ☎ (0 451) 501 478

Wellensittiche, nestjung. ☎ 0172/4503472

MARKTPLATZ

MÖBEL / HAUSRAT

Abholung von gebr. Möbeln für bedürftige
Menschen in Ukraine. Tel.: 0176/55 29 18 30

1 Tischkühlschrank, 10L; 2 Auflagen für
Gartenliege, weinrot wegen Umzug zu
verkaufen. ☎ (0451) 304 027 13

Dielenstuhl ü 100 J. alt, Thonet Stuhl,
Phönix Korbpupe, Designer Esstische,
alte Türen uvm. VB 0176/45216212

Verk. antikes Samtsofa, rot, preiswert.
☎ (0 170) 5 911 552 in HL

LANDWIRTSCHAFT

Suche DDR-Kartoffelkisten, 2x 1m und
Quicke Frontlader. ☎ (0 173) 6 083 788

HOBBY UND FREIZEIT

**03. Nov. MODELLEISENBAHN-
UND MODELLAUTOMARKT**
von 11 bis 16 Uhr Grundschule
23611 Sereetz, Schulstr.6 im EG,
modellbahnfreunde-ratekau.hpage.com

Aquarium 1,20 m mit Besatz und Unter-
schrank für 130 € zu verkaufen.
☎ 0451- 69 39 22 91

Damenfahrrad, 26er, neu, NP 500 für 350
☎ (0 451) 894 351

Technic-Heimtrainer, wenig gebraucht, 20
€, stabiles Kinder-Dreirad, gebraucht, 30
€, Hifi Technics-Turm mit Tuner, Radio,
Kassetten- u. CD-Deck + 2 Boxen, 30 €
☎ 0451/ 602 116, ab 14:00 Uhr.

KAMINE / SAUNA

KAMINHOLZ getrocknet + regional,
Lieferung n.V., ☎ 0172 – 4021729

DIENTSTLEISTUNGEN

Alltagsbegleiterin für Senioren
Biete Unterstützung an beim Einkaufen,
Fahrten zum Arzt, Freizeitaktivitäten
und Unterhaltung. ☎ 0157/83854638

Gartenpfl. u. Winterdienst 0451/4005385

VERSCHIEDENES

Christus - für Dich gestorben

2 gut erhaltene Sessel, an Selbstabho-
ler zu verschenken ☎ 0176/69886409

Haushaltsauflösung: Am Sonntag
03.11.2024 in Scharbeutz/Klingberg, Am
Steenkamp 7, von 10-16 Uhr

Leere Warenkartons, gr./kl., kostenlos
abzuholen; 23923 Herrnburg-Lübeck.
☎ 038821/66830

Sammler sucht 5 und 10 DM Münzen, auch
Scheine u. Kleingeld ☎ (0171) 4 721 861

Der Flohmarkt erscheint jeden Mittwoch und
Sonnabend. **Anzeigenservice:** Tel. 0451/
144-1111 oder www.LN-Medienhaus.de

KFZ ANGEBOTE

ALLGEMEINE PLATZIERUNG

Audi A 4 Avant, 88 kW, Bj. 6/11, 7.500€,
TÜV 8/26, Reifen neu, Scheckheft-
gepflegt, 189 Tkm. ☎ 0163/0818363

KIA

Kia Ceed Kombi, BJ 11, 1,4l Benzin, TÜV
8/26, 130.000 km, Klima, EFH, AHK,
4.800 €, ☎ 0176/39738247

VW

Kaufe ständig ältere PKW ☎ HL-69 09 19

VW up, Bj. 2012, 64 Tkm, TÜV 09/25, 75
PS, NR, Navi, Sitzheizung., dkl. silber,
Alufelgen, neue All Season Reifen, In-
spektion neu, unfallfrei, VB 5.350 €,
☎ 04531 / 12 249

YOUNGTIMER /
OLDTIMER

Porsche 944, BJ' 87, Targa-Verdeck, dkl.-
blau-met., 12.000€ ☎ 0178/7223300

KFZ GESUCHE

WOHNMOBILE /
-WAGEN

Kaufe Wohnmobile + Wohnwagen
☎ 03944-36160, www.wm-aw.de Fa.

LN

**EINE STELLENANZEIGE
ALLE PLATTFORMEN**

**DA MACHSTE
GROSSE
AUGEN**

**1 Stellenanzeige
bis zu 25 Online-Jobbörsen
Google Jobs & Meta
4x LN-Tageszeitung
= 30 Tage Sichtbarkeit
schon ab 1.599 €**

**ZUM LIMITIERTEN
AKTIONS-ANGEBOT:**



Schmelzer Hörsysteme bietet professionelle Hausbesuche an

Außerdem setzt das Unternehmen die Pflanzaktion zum Erhalt der Wälder zusammen mit seinen Kunden fort.

LÜBECK/ OSTHOLSTEIN. Gemeinsam mit der Stiftung Unternehmen Wald (www.wald.de) und dem Forstingenieur Jan Muntendorf setzt Schmelzer Hörsysteme seit 2023 ein Pflanzprojekt um, bei dem bereits 400 verschiedene Baumarten, Laub- und heimische Nadelhölzer, in einem Waldgebiet in Linau im Herzogtum Lauenburg vom Team gepflanzt wurden.

„Dieses Engagement liegt uns sehr am Herzen, und wir planen, dieses in den kommenden Jahren fortzusetzen, indem wir viele weitere Bäume pflanzen. Dafür lassen wir uns auch immer neue Aktionen einfallen. Ende September haben wir die ‚Unsere Heimat Unser Norden‘-Tour wiederholt. Jeder, der am Aktionstag einen Hörtest gemacht hat, wurde Baumpate und unterstützt uns dabei, noch mehr Bäume zu pflanzen. Die Baumpaten erhielten eine Urkunde als Andenken. Nun freuen wir uns, im Winter weitere 500 Bäume pflanzen zu können und bedanken uns bei unseren Kunden, die uns dabei tatkräftig unterstützt haben“,

schwärmen Christoph und Felix Schmelzer.

Das Ziel der Kooperation ist es, einen vielfältigen Mischwald zu erschaffen, der den Herausforderungen des Klimawandels gewachsen ist. Dabei sollen dort bis zu 17 unterschiedliche Baumarten gedeihen können. „Vielen Dank an dieser Stelle an den Förster, der uns einen Einblick in den Wald gegeben hat und uns auch die Schwierigkeiten erklärte, die einem immer wieder begegnen, wenn man um den Erhalt des Waldes kämpft. Ein sehr spannendes Thema!“, erklären die Geschäftsführer.

Natürlich liegt uns nicht nur das Wohl der Natur am Herzen sondern auch Ihres. Falls Sie uns nicht besuchen können, kommen wir gerne zu Ihnen. Dank unserer hochmodernen Computer- und Messgeräte können wir Hörtests und die Anpassung Ihrer Hörsysteme sowohl in unseren Geschäften als auch bequem bei Ihnen zu Hause durchführen.

Rufen Sie uns einfach an unter 04102/9878633, schreiben eine E-Mail an hausbesuch@schmelzer-hoersysteme.de oder nutzen Sie unser Kontaktformular unter www.schmelzer-hoersysteme.de, um einen Termin für einen Hausbesuch zu vereinbaren.



Agnes Porobin (rechts), Betriebsleiterin in Lübeck, freut sich über die große Unterstützung bei der Baumpaten-Aktion. Foto: Schmelzer

Insbesondere der Mitarbeiter und Hörakustiker Lucas Zimmermann wird die Termine durchführen oder ein/e Hörakustiker/in aus einem Fachgeschäft in Ihrer Nähe. Diese/r kann bei Ihnen zu Hause ganz einfach einen Hörtest durchführen, Abdrücke Ihrer

Ohren nehmen, Ihre Hörgeräte nachstellen und sie natürlich auch reinigen. Außerdem führt er bei Ihnen auch Servicewartungen durch.

Mit den flexiblen Hausbesuchspaketen haben Sie die Wahl: Ob Sie nur einen Hörtest mit Beratung und eine Anpassung wünschen und für die Nachsorge lieber in unser Fachgeschäft kommen möchten, oder ob Sie die gesamte Betreuung bequem von zu Hause aus

erledigen möchten – Schmelzer bieten Ihnen die individuelle Versorgung, die Sie brauchen.

Pflegeprodukte oder Batterien werden Ihnen gern zugesandt. Die Nachsorge in unseren Fachgeschäften bleibt für Sie immer kostenlos und ist im Hörgerätekaufpreis enthalten.

Rufen Sie gern an, wenn Sie Fragen haben. Unser Team erklärt Ihnen gern alles rund um das Thema Hausbesuche.

Wir freuen uns auf Ihre Terminanfragen!

➤ Weitere Info:
www.schmelzer-hoersysteme.de
Geschäfte in Ihrer Nähe:
Lübecker Innenstadt, Holstenstraße 9, Tel: 0451 – 613 058 23
Lübeck Campus (Campus Center), Alexander-Fleming-Str. 1, Tel: 0451 – 498 986 86
Stockelsdorf, Ahrensböcker Straße 34-36, Tel: 0451 – 880 515 95
Travemünde, Vorderreihe 8-9, Tel: 04502 – 88 69 900
Schlutup, Mecklenburger Straße 67, Tel: 0451 – 4505 6320
Bad Schwartau, Markttwiete 6, 0451 – 709 852 50

Ein Wochenende für Familien

LÜBECK. Die Interessengemeinschaft Dornbreite möchte in den Herbstferien für Familien und Freunde der Siedlung ein besonderes Veranstaltungsprogramm anbieten. So wird an diesem Wochenende, 26. und 27. Oktober, der Märklin-Insider-Treff im Saal des Gemeinschaftshauses Dornbreite, Am Grenzwall 20-22 eine große Modelleisenbahn aufbauen. Es werden fast 600 Meter Märklin C-Gleise verlegt. Wer möchte, kann am Sonnabend zwischen 14 und 22 Uhr und Sonntag 11 bis 15 Uhr die Ausstellung besuchen. Am Sonntag ist auch ein „Lok Doc“ vor Ort. Für Kinder besteht auch die Möglichkeit, einen der vielen Züge selber zu fahren.

Am Samstag findet auf der Festwiese am Gemeinschaftshaus das Lichterfest mit Laternenumzug statt. Die Festwiese ist für die Besucher ab 17.30 Uhr geöffnet. Um 18.30 Uhr startet der Laternenumzug, der von der Deutschen Jugend-Brassband Lübeck begleitet wird. Es wäre schön, wenn die Kinder eigene Laternen beim Umzug mitführen würden. Gegen 20 Uhr wird eine Feuershow mit dem Duo „Flammenspek“ präsentiert. Es gibt Stockbrot am Lagerfeuer, Mutzen sowie kalte und warme Getränke. Der Eintritt ist frei.



Das Team von St. Petri freut sich auf einen erkenntnisreichen Abend beim Science Slam. Foto: hfr

Wissenswettstreit in der Hochschulkirche

LÜBECK. Am Samstag, 26. Oktober, um 20 Uhr lädt die Lübecker Hochschulkirche St. Petri zum Science Slam – dem Wissenswettstreit der Hochschulen. Beim Science Slam wird Wissenswertes gehirnfreundlich serviert: Wie sein Vorbild, der Poetry Slam, ist der Science Slam ein Wettbewerb der kreativen Köpfe – unter wissenschaftlichen Vorzeichen.

Sechs junge Wissenschaftlerinnen und Wissenschaftler aus den Lübecker Hochschulen und weiteren Wissenstempeln aus allen Teilen der Republik stellen ihre Forschungsergebnisse aus Natur- und Geisteswissenschaft, Technik und Medizin vor und werden ihr neugieriges und wissensdurstiges Publikum begeistern.

Die Einladung an Slammerinnen und Slammer aus fernen Hochschulen, sich mit Lübecker Geistesgrößen zu messen, haben Simon McGowan, Verfahrenstechniker am Institut für Biokunststoffe und Bioverbundwerkstoffe in Hannover, mit dem Beitrag „Kein (Bio)Kunststoff ist auch keine Lösung“ und Jonas Trochemowitz, wissenschaftlicher Mitarbeiter an der Uni Bremen - Deutsche Sprachwissenschaft, Fachgebiet Religionslinguistik, angenommen. Sein Vortrag heißt „Queerness als Teil der Schöpfung“. Als Dritter im Bunde wird Prof. Dr.-Ing. Norbert Vogt, Ordinarius

a.D. der Technischen Universität München, Zentrum für Geotechnik, mit einem Vortrag zum Thema „Geotechnik zur Energiespeicherung - Zukunftsvorsorge“ die Menge zum Toben bringen.

Für die Lübecker Hochschulen tritt an Jakob Rieke, seines Zeichens Musiker, Künstler und Doktorand der Musiktheorie am Zentrum für Kulturwissenschaftliche Forschung und an der Musikhochschule in Lübeck, mit seinem Vortrag „Indexikalität - Die neue Gewalt in der Musik“, sowie Sven Ole Schmidt, wissenschaftlicher Mitarbeiter des Kompetenzzentrums Kommunikation - Systeme - Anwendungen (CoSA) der Technischen Hochschule Lübeck mit seinem Beitrag „Ich sensor' was, was du nicht siehst!“ und Theodor Tharandt, Doktorand in Psycho-neurobiologie, Universität zu Lübeck. Der Titel seines Vortrags: „Ich schnupf' Zucker! Und Du?“

Musikalisch führen „Dr. Sven und die Selektiven Serotoninwiederaufnahmehämmer“ durch den Abend. Tilo Strauß und Lilly Schaack moderieren. Co-Host ist Matthias Holländer.

➤ Eintritt 15 Euro / erm. Schüler/ Studenten 10 Euro zzgl. VVK-Gebühr. Tickets am St. Petri Turmshop, über www.luebeck-ticket.de und an der Abendkasse.

Die Reisemesse für den Norden

LN-NordZEIT

16. & 17. November 2024
Sa. und So., 9.30 - 17.00 Uhr

Nutzen Sie auch die öffentlichen Verkehrsmittel (Bus & Bahn)

Flughafen Lübeck, Blankenseer Straße 101

Eintritt frei

Unser Partner:

Flughafen Lübeck

Alle Messe-Aussteller: www.LN-NordZEIT.de

ANLAGEOBJEKTE



**SIEBEN TÜRME
WILL ICH SEHEN**

**„Um die Einzigartigkeit
Lübecks für unsere Gäste
aus aller Welt zu erhalten.“**

Thomas Arndt, Stadtführer

**JETZT
SPENDEN**

**GEMEINSAM
UNSERE KIRCHEN
ERHALTEN.**

www.sieben-tuerme-luebeck.de



Wochenspiegel
Verlag: Lübecker Nachrichten Media GmbH
 Herrenholz 12, 23556 Lübeck

Druck: A. Beig Druckerei und Verlag
 GmbH & Co. KG
 Damm 9-19
 25421 Pinneberg

www.wochenspiegel-online.de

Geschäftsleitung: Björn Bothe & Adrian Schimpff
Leiter Media-Vermarktung: Rainer Wilkens

Anzeigenabteilung: Tel. 04 51/1 44-17 63
 Fax 04 51/1 44-17 79
Privatanzeigen: Tel. 04 51/1 44-11 11
 e-mail: wochenspiegel.anzeigen@LN-luebeck.de

Zustellung: kostenlos, sonnabends
 Lübecker Nachrichten Zustell GmbH
 Telefon: 04 51/1 44-18 26

Gesamt-Druckauflagen:

Ausgabe Lübeck	95.985
Ausgabe Bad Schwartau / Stockelsdorf	26.805
Ausgabe Lübecker Bucht	16.650
Ausgabe Eutin / Malente	17.810
Gesamtauflage	157.250

Redaktionsleitung: Sabine Goris

Redaktion:
 Tel. 04 51/1 44-17 81
 e-mail: wochenspiegel.redaktion@LN-luebeck.de

Anzeigenschluss: Dienstag 15.00 Uhr
Redaktionsschluss: Dienstag 16.00 Uhr

Zurzeit gilt die Anzeigenpreisliste
 Nr. 49 vom 01. Januar 2024

Mitglied im





Bundesverband Deutscher
Anzeigenblätter





Falls Sie dieses Produkt nicht mehr erhalten möchten, bitten wir Sie, einen Werbeverbotsaufkleber mit dem Zusatzhinweis - „bitte keine kostenlosen Zeitungen“ an ihrem Briefkasten anzubringen.

Weitere Informationen finden Sie auf dem Verbraucherportal
www.werbung-im-Briefkasten.de

IMMOBILIENKAUFGESUCHE

HÄUSER



Wir suchen laufend...
Ein-/Zwei-/Mehrfamilienhäuser
Doppelhaushälften / Eigentumswohnungen
Gerne beraten wir Sie kostenlos!
Tel. 0451 - 610 30 40
www.grohmann-immobilien.de



Stadtrand gesucht!
Lübecker Polizeibeamter sucht mit seiner Familie suchen ein modernes Einfamilienhaus ab 120 m² Wohnfl. in stadtrandnaher Lage. 0451-8009410 von-wuelfing-immobilien.de

Kl. Häuschen gesucht!
Pensionär sucht ein kleines Einfamilienhaus mit Garten in ruhiger Lage., ab 80 m² Wohnfl.. 0451-8009410 von-wuelfing-immobilien.de

Single-Wohnung ges.!
Vertriebsmitarbeiter sucht eine 1- bis 2-Zimmer-Eigentumswohnung in zentraler Lage von Lübeck oder mit guter ÖPNV-Anbindung. Balkon oder Terrasse wünschenswert. Kaufpreis bis 150.000 €.

Reihenhaus gesucht!
Für eine Familie aus Hamburg suchen wir nach der beruflichen Neuorientierung ein Reihenmittel- oder endhaus mit Garten und guter Anbindung an öffentliche Verkehrsmittel. 0451-8009410 von-wuelfing-immobilien.de

NÄHE ZU HAMBURG GESUCHT: Familie aus Süddeutschland mit 2 Kindern sucht Immobilie im Großraum HH. Ab 120m² Wfl., neueres Baujahr o. modernisiert. KP bis ca. € 650.000.-- ☎ **04102-8243050**, www.kriechimmobilien.de

EIGENTUMSWOHNUNGEN

Barrierefreiheit ges.!
Für eine Grundschullehrerin und ihren körperlich eingeschränkten Sohn suchen wir eine ebenerdige, barrierefreie Wohnung mit 3 Zimmern und ca. 80 m² Wohnfläche in Lübeck und Umgebung. 0451-8009410 von-wuelfing-immobilien.de

ETW gesucht!
Junge Familie sucht eine 3-Zimmer-Wohnung, bevorzugt Neubau oder modernisiert und gerne mit Aufzug. Budget +/- 300.000,- € 0451-8009410 von-wuelfing-immobilien.de

ETW in Travemünde...
... gesucht! Nach Hausverkauf suchen wir für ein rustiges Ehepaar eine gemütliche ETW in Strandnähe mit ca. 60 - 80m² Wohnfl., Balkon oder Terrasse und ggf. mit Stellplatz. KP bis ca. 350.000,- € 0451-8009410 von-wuelfing-immobilien.de

Patchworkfamilie...
sucht eine ETW ab 4 Zimmern und min. 100 m². Nähe zu Schulen und Kitas von Vorteil. Gerne mit eigenem Stellplatz oder Garage. 0451-8009410 von-wuelfing-immobilien.de

ANLAGEOBJEKTE

Kapitalanleger sucht ...
... ein Mehrfamilienhaus in zentraler Lage Lübecks als Kapitalanlage, auch zum Sanieren. Kaufpreis bis 2 Mio. €. Provisionsfrei für den Eigentümer. 0451-8009410 von-wuelfing-immobilien.de

Kapitalanleger sucht ...
... MFH in Lübeck oder Ostholstein. Gesucht wird ab 4 Wohneinheiten bis ca. 500.000,- € KP. Provisionsfrei für den Eigentümer. 0451-8009410 von-wuelfing-immobilien.de

LÄNDLICHE ANWESEN

Mit Pferdehaltung ges.!
Im Umkreis von Lübeck suchen wir für eine pferdebegeisterte Familie ein stilvolles Wohnhaus ab ca. 200 m² mit min. 5 Zimmern. Gern mit ca. 8-10 Pferdeboxen, 60er Reithalle und/oder Außenviereck, Weide- und/oder Koppelland. Bis ca. 2,5 Mio. €. 0451-8009410 von-wuelfing-immobilien.de

GRUNDSTÜCKE

Grundstück gesucht!
Bauwillige Familie sucht Baugrundstück ab 500 m² in ruhiger, familienfreundlicher Lage von Lübeck und Umgebung. Gute ÖPNV-Anbindung ist wünschenswert, aber keine Bedingung. 0451-8009410 von-wuelfing-immobilien.de



Wir kaufen auch Grundstücke, auf denen solch ein Haus steht! Oder falls Ihnen ihr Grundstück zu groß geworden ist.
Rufen Sie uns gerne an, wir machen Ihnen ein Angebot!



Schönböckener Str. 10 - 23556 Lübeck
04 51 - 4 86 69 18 info@nordiska-haus.de

GEWERBLICHE IMMOBILIENGESUCHE

BÜROFLÄCHEN / PRAXEN

Büro u. Praxisfl. ges.!
Für einen Hamburger Unternehmer suchen wir eine Büro- und Praxisfläche mit 400 - 700 m² Gesamtfläche, Stellplätzen und Aufzug zur Miete oder zum Kauf. Vorzugsweise im Lübecker Randgebiet, Hochschulstadteil oder Bad Schwartau. 0451-8009410 von-wuelfing-immobilien.de

Psychologin sucht ruhige, helle Praxis, ca. 40 m², mit 2 Räumen, ab 01.03.25 in Lübeck. ☎ (04131) 30 30 644

LAGERHALLEN / WERKSTÄTTEN

Gewerbepark ges.!
Hamburger Investorengemeinschaft sucht im norddeutschen Raum eine Gewerbeanlage ab 4.000 m² Nutzfläche zum Kauf. Provisionsfrei für den Eigentümer. 0451-8009410 von-wuelfing-immobilien.de

Halle gesucht!
Investor aus Süddeutschland sucht in Norddeutschland und entlang der Küste gut vermietete Gewerbeimmobilien bis 5 Mio. €. Provisionsfrei für den Eigentümer. 0451-8009410 von-wuelfing-immobilien.de

Lager- u. Produktionshalle...
... gesucht! Mittelständisches Unternehmen sucht eine Lager- oder Produktionshalle ab 500 m² Hallenfläche zum Kauf oder zur Miete in Lübeck oder Ostholstein. Provisionsfrei für den Eigentümer. 0451-8009410 von-wuelfing-immobilien.de

GRUNDSTÜCKE

Wir suchen ein Grundstück ab 400 m², auch mit altem Haus und ohne Unterlagen. Geld für Kaufpreis ausreichend vorhanden. Keine Kosten für den Verkäufer! Anruf genügt. 0170 - 77 22 500

AUSGABE WEG?
... IN RUHE ONLINE LESEN



Sie finden alle Ausgaben des Wochenspiegels als e-Paper unter:
www.wochenspiegel-online.de



MIETANGEBOTE

1 ZIMMER / APARTEMENT

1,5 Zi.-Whg. in Techau, 458€ KM +NK+MS, mit Stellpl., ab 1.12.24 ☎ **04504-4191**

2 ZIMMER

Lachswehrall 15b: 2-Zi.-Whg., ca. 53 m², 2. OG, EBK, DB. 800 € WM + MS, ab sofort frei. ☎ (0171) 40 67 180

3 ZIMMER

3-Zi.-Whg. in Stockelsdorf, 94 m², 1. OG u. DG, 4,5-Fam.-Haus, m. Gäste-WC u. Du., Wannenbad, div.Keller, Balkon. Passend f. 2 Pers., zum 01.12.24 frei, 900 € KM + NK + MS. Pkw-Stellplatz. Anfrage per **Zuschr. an Z14108283**

St. Gertrud, 3 Zi.-Maison.-Whg., 75 m², Garagenstellpl., KM 730,- € + NK + MS, ab 01.12. zu verm. **Zuschr. an Z14107752**

ANDERE MIETANGEBOTE

Wohnen und TZ Anstellung in Hamberge max 16/Woche
Suche einfühlsame Person zur Betreuung meines Bruders. KEINE körperliche Pflege. Rentner Willkommen. Ruhiges Haus mit Terrasse. ☎ 017 29 99 92 31



Neue Lagerräume 6, 9 und 12 m²
in voll isolierter neuer Halle. 1 m²/11,- € monatl., trocken, abschließbar, belüftet, mit Beleuchtung. Sehr hohe Deckenhöhe und zugänglich täglich von 8 - 20 Uhr. Keine Mindestlaufzeit und monatl. kündbar. Keine Strom oder zusätzlichen Kosten. Verkehrsgünstige Lage zw. Lübeck und Bad Segeberg, 5 Min. zur A 20 und B 432.
Heinrichs Handelsagentur
23821 Rohlstorf
Tel.: 0176/61795441

MIETGESUCHE

WOHNUNGEN

Professionelle Vermietung von Wohn- und Gewerbeimmobilien in Lübeck und Umgebung.
Gerne beraten wir Sie kostenlos!
Tel. 0451 - 610 30 40
Arnimstr. 29a, 23566 Lübeck



HABE HEIMWEH ZUR OSTSEE u.a. Travemünde u. U., Seeluft und Seeblick.....
3 bis 4 Zi.-Whg./Penthouse, hell, sonnig, EBK, 2 Schlafz., 2 Bäder, Balkon, Stellplatz, ev. Lift, gute Lage, zum Mieten nach Vereinbarung gesucht. ☎ **0174 / 76 57 733** h.schwannecke@gmx.de

HÄUSER

3-Zimmer-Wohnung...
... mit Nähe zum Uniklinikum Lübeck gesucht! Für eine alleinerziehende Mutter und ihre kleine Tochter suchen wir eine Wohnung bis ca. 80 m² und max. 1.000,- € Kaltmiete. 0451-8009410 von-wuelfing-immobilien.de

Große Wohnung ges.!
Für einen Projektmanager und seine Familie suchen wir eine 4-5 Zimmer-Wohnung mit gehobenem Standard und Nähe zur Natur. Min. ein Stellplatz wäre wünschenswert. 0451-8009410 von-wuelfing-immobilien.de

Hauswirtschafterin, 63J., NR, ruhig, sucht 1,5 Zi-Whg in Lübeck und Umgebung und Ostsee ☎ (0178) 8279170

Su. 2-3 Zi.-Whg. m. Blk., Abstand u. Reno- vierung mögl. ☎ **0171/ 4 93 97 94**

Zur Miete gesucht!
Berufstätiges Ehepaar (MFA und Bankkaufmann) sucht eine 2- bis 3-Zi.-Mietwohnung in der Innenstadt von Lübeck oder in gut angebundenen Stadtteilen. Max. Kaltmiete 1.200 €. Einzugsstermin flexibel, Haustiere keine. 0451-8009410 von-wuelfing-immobilien.de

Zur Miete gesucht!

Für eine Sozialpädagogin und ihren ver-beamteten Ehepartner suchen wir ein freistehendes Haus zur Miete in Lübeck. Bevorzugt mit Garten. Miete bis ca. 1.800,- €. 0451-8009410 von-wuelfing-immobilien.de

MÖBLIERTE ZIMMER / WG

Krafftfahrer, 62 J., NR, sucht möbl. Zi. o. kl. Wohnung in HL. ☎ (0 170) 3 636 608 oder Mail an: olibra@gmx.net

IMMOBILIEN DIENSTLEISTUNGEN

SEIT ÜBER 40 JAHREN beraten wir Käufer bei der Suche. So verkaufen Sie Ihre Immobilie diskret und mit Erfolgsgarantie. Auch Sa./So. und nach Feierabend. ☎ **04102-8243050**

WIRD IHNEN SIE GARTENARBEIT AUCH ZU VIEL? Wir finden den passenden Käufer für Ihre Immobilie. Die Bewertung Ihres Objekts ist selbstverständlich kostenlos. ☎ **04102-8243050**

SCHÜTZT DIE ARKTIS!
www.greenpeace.de/arktis





News der Lübecker Nachrichten direkt auf WhatsApp





Einfach QR-Code scannen und den WhatsApp-Kanal abonnieren



Höchste Auszeichnung für Orthopädika

Das deutsche Bundespatentamt hat unsere Gesundheitsmarke „Orthopädika“ geprüft und als besonders schützenswürdig in das Patentregister eingetragen

Die Eintragung unserer Marke „Orthopädika“ ist für uns von unschätzbarem Wert. Wir möchten an dieser Stelle unseren Kunden großen Dank aussprechen, die die vielen tollen Bewertungen abgegeben haben: über 12.000 echte Google-Bewertungen mit durchschnittlich 4,8 Sternen.

Wir sagen Danke!
Unser Dank geht aber insbesondere auch an unsere Mitarbeiter in der Entwicklung, im Verkauf und im Service – denn neben der besonderen Produktqualität wurden auch unsere Einzelhandels-

dienstleistungen wie die Produktentwicklung, Beratung, Auslieferung und Montage in Bezug auf orthopädische Artikel, insbesondere ergonomisch anpassbare Polstermöbel und Betten zur orthopädischen Rehabilitation und Behandlung von Krankheiten als besonders schützenswürdig ausgezeichnet und in das Patentregister eingetragen (AZ: 302 0211 116 12.7 DPMA Register unter www.dpma.de)

Ein Grund zum Feiern!
Darauf sind wir sehr stolz. Aus diesem Grund möchten wir Sie herzlich zu unserem exklusiven ersten

Orthopädika Event einladen. Profitieren Sie von einer kostenlosen Sitz- und Liegeanalyse durch unsere Experten und erleben Sie, wie Sie mit Orthopädika Ihren individuellen Komfort finden und gleichzeitig Ihre Gesundheit fördern.

Entdecken Sie DINING by Orthopädika
Neben den orthopädisch anpassbaren Polstermöbeln und Betten stellen wir Ihnen erstmalig jetzt die neue Dining by Orthopädika-Kollektion vor. Auch bei der Entwicklung dieses Stuhl- und Tischsystems stehen die Grundsätze von Orthopädika im Vordergrund.

Vereinbaren Sie gerne vorab Ihren persönlichen Termin ohne Wartezeiten per E-Mail an info@polsteraktuell.de oder telefonisch unter 0451 585990. Wir freuen uns auf Ihren Besuch.

Gregor Zwingmann
Geschäftsführung,
Gründer und
Entwickler der
Gesundheitsmarke
Orthopädika und
Polster Aktuell



UNSER ERSTES

ORTHOPÄDIKA

Event

FÜR GESUNDES SITZEN & SCHLAFEN

Lassen Sie uns beim **SEKT-EMPfang** anstoßen!

OKT 28 MONTAG

OKT 29 DIENSTAG

OKT 30 MITTWOCH

NOV 01 FREITAG

NOV 02 SAMSTAG

Individuelle Rücken- und Sitzhöhe

Individuelle Sitzhöhe

Individuelle Sitztiefe

Individuelle Sitzhärte

Individuelle SITZ-ANALYSE
sichern durch zertifizierten Orthopädika Fachberater

Individuelle LIEGE-ANALYSE
sichern durch zertifizierten Orthopädika Fachberater

6cm speziell für XS Schultern

8cm speziell für S Schultern

10cm speziell für M-L Schultern

12cm speziell für XL-XXL Schultern

symmetrische 7 Liege- und Sitzzonen

WORAUF KOMMT ES EIGENTLICH AN?
Die wissenschaftliche Grundlage für gesundes Sitzen & Liegen:

1. Optimale Hals- & Nackenwirbelunterstützung
2. Gerade Wirbelsäule in der Sitz- & Schlafposition
3. Sitzen & Liegen ohne Druckempfinden
4. Optimales Sitz- & Liegeklima

ORTHOPÄDIKA Sitz- & Schlafkomfort

für unterschiedliche Körpergrößen – erleben Sie jetzt den Unterschied!

XS unter 160cm

S 160-170cm

M 170-180cm

L 180-190cm

XL über 190cm

bis 200kg
Auch für starke Typen bis 200 kg!

ORTHOPÄDIKA TV-RELAX

KOPFKISSEN & TOPPERAUFLAGE MIT ORIGINAL POLSTERDAUNE

Wechselakku im Wert von 379,- € GRATIS beim Kauf eines Sessels

Kopfkissenverstellung mit manueller oder motorischer Verstellung. Speziell für Brillenträger.

Aufsteh- & Hinsetzhilfe für mehr Unabhängigkeit im Alltag. Auch integrierbar.

Relaxfunktion mit bis zu 3 Motoren, Herz-Waage-Position durch 6° Sitzabsenkung.

Sitz mit ergonomischer Neigung für Entspannung angespannter Muskulatur und der Wirbelsäule.

Unterfederung & Topperauflage im Sitz & Rücken für ein einzigartiges Sitzgefühl.

3D-Balance-Funktion (optional zur Dreh- mit und ohne Rückstellfunktion) für aktives Sitzen.

6. Orthopädika-Stuhl GRATIS beim Kauf von 5 Stühlen

TASCHENFEDERKERN-KOMFORT

ORTHOPÄDIKA RELAX

BOXSPRING-SITZKOMFORT

GESCHENKT GUTSCHEIN für Ihre Gesundheit +500,- € ab 2000 € auf das gesamte Sortiment

GESCHENKT GUTSCHEIN für Ihre Gesundheit +250,- € ab 4000 € auf das gesamte Sortiment

Die Liegearmlehne ist in der Neigung zur optimalen Kopfunterstützung verstellbar.

Der motorische Sitzvorschub sorgt per Knopfdruck für mehr Tiefe.

Absolute Entspannung für Herz & Kreislauf mit der **Herz-Waage-Relaxfunktion**

Besondere Herz- & Kreislauf schonende Herz-Waage-Funktion und...

Aufsteh- & Hinsetzhilfe für mehr Unabhängigkeit – Jetzt auch bei Orthopädika Boxspring-Betten!

Kopfteilverstellung zum entspannten Lesen und Fernsehen. Speziell für Brillenträger.

ORTHOPÄDIKA BOXSPRING

Oberbett & Gesundheitskissen (S.O.) GRATIS pro Liegefläche beim Kauf eines Bettes.

Ein Spezialist kann einfach mehr

POLSTERAKTUELL

Polster Aktuell in Lübeck · Polster Aktuell GmbH & Co. KG · Tel. 0451 / 58599-0
Hinter den Kirschkatzen 7 – 11 · 23560 Lübeck · **Öffnungszeiten:** Mo – Fr 10 – 19 Uhr, Sa 9.30 – 18 Uhr

Der Boxspring-Spezialist im LUV-Shopping-Center · Polster Aktuell GmbH & Co. KG · Tel. 0451 / 58599-0
Dänischburger Landstraße 79 – 81 · 23569 Lübeck · **Öffnungszeiten:** Mo – Fr 10 – 19 Uhr, Sa 10 – 20 Uhr

*) Sie erhalten den auf dem Gutschein ausgewiesenen Betrag in Höhe von 250,- € ab einem Einkaufswert von 2000,- € und 500,- € ab 4000,- € geschenkt. Der Gutschein wird sofort beim Kauf vom Kaufpreis abgezogen. Mehrere Gutscheine pro Kauf sind nicht kombinierbar. Gilt nur für Neukauf und nicht für bereits abgeschlossene Kaufverträge. Ausgenommen sind Produkte der Marken Roomio, Stressless, Interliving und im Verkaufshaus bereits als reduziert gekennzeichnete Artikel. Bei Angeboten aus dieser Werbung wurden die angekündigten Rabatte bereits abgezogen, sodass sie nicht nochmals in Anspruch genommen werden können. Keine Barauszahlung und nicht mit anderen Aktionen kombinierbar. Im LUV Shopping-Center keine Sofas erhältlich, bitte besuchen Sie das Haus in Lübeck, Polster Aktuell GmbH & Co. KG, Hinter den Kirschkatzen 7-11.