

LÜBECK WOCHENSPIEGEL

WWW.WOCHENSPIEGEL-ONLINE.DE

Sonnabend, 21. September 2024 • kostenlos

Neues Buddenbrookhaus bis 2031

Das Buddenbrookhaus soll 2031 fertig werden – mit dem Gewölbekeller. Der Um- und Ausbau wird noch teurer. **SEITE 2**

Ampel statt Tunnel

Ampel statt Tunnel soll es im Zukunft am St.-Jürgen-Ring heißen. Die Arbeiten sollen im Frühjahr beginnen. **SEITE 3**

Karten für Oktoberfest-Tisch

Wir verlosen Karten für einen Tisch auf dem Lübecker Oktoberfest auf dem Volksfestplatz. **SEITE 5**

Zustellung: 0451/144-1826
Redaktion: 0451/144-1781
Anzeigen: 0451/144-1111, Fax -1010

Fest auf dem Ringstedtenhof

ST. JÜRGEN. Der Landwege-Erlebnistag wird am Sonntag, 22. September, von 11 bis 16 Uhr auf dem Jugend-Naturschutz-Hof Ringstedtenhof gefeiert. An diesem Tag können Kinder und Eltern gemeinsam diesen außerschulischen Lernort in Lübeck erleben. In diesem Jahr wird das Fest zusammen mit der neuen Genossenschaft Ringstedtenhof gefeiert, die ihre Solidarische (Gemüse)-Landwirtschaft und das Blumenselbstpflückfeld vorstellen wird. Es wird um die Anreise mit öffentlichen Verkehrsmitteln gebeten. Bei Anreise mit dem PKW wird eine Parkgebühr von zwei Euro erhoben.

„Fest der Chöre“ im Dom

INNENSTADT. Zahlreiche Musikerinnen und Musiker versammeln sich zum „Fest der Chöre“ am Sonnabend, 21. September, von 16 bis 18 Uhr im Dom zu Lübeck. Acht Chöre und ein Posanenchor präsentieren kurze Programme an verschiedenen Stellen im Dom, so dass von allen Seiten des Kirchenraums Musik erklingt.



„SunDowner“: Coole Beats an der Ostsee

Party-Event für die Sportförderung des Klubs 111: Mit dem „SunDowner“ folgt am Sonnabend, 28. September, ein Party-Highlight im „Wolkenlos“ am Timmendorfer Strand. Klubmitglied „Mike MH-4“ ist seit über 30 Jahren als DJ tätig. Er wird mit chilligen und housigen Beats den Sonnenuntergang auf der Ostsee von 18 bis 21.30 Uhr einläuten. Netzwerken auf der Terrasse mit einem im Preis integrierten Begrüßungsdrink ist selbstverständlich. Top-Act des Abends ist DJ Markus Gardeweg. Das „Wolkenlos“ von Klub111-Mitglied Christian Kermel ist der perfekte Ort zu dieser einzigartigen Unterstützer-Party des Klubs111 für den Spitzen-Ju-

gendsport in Lübeck und Umgebung. Auf der Seebrücke, mit Blick auf die Ostsee und den Timmendorfer Strand, wird es am nächsten Sonnabend ab 18 Uhr ein unvergessliches Benefiz-Event geben, das nicht vor 3 Uhr am Sonntagmorgen beendet sein wird. Für den Hunger zwischendurch gibt es Fingerfood. Diese Party ist streng limitiert auf 300 Tickets. Ein Ticket für das „SunDowner“-Event kostet 27 Euro inklusive Begrüßungscocktail. Alle Reinerlöse gehen an den Lübecker Spitzensport und die Jugendförderung. Foto: Christian Schaffrath/ medienwerk Lübeck

☛ Karten unter <https://mediaconsult.ticket.io/>

Dach Solar GmbH

PHOTOVOLTAIK
vom Fachbetrieb vor Ort

ALLES AUS EINER HAND

- ✓ individuelle Fachberatung
- ✓ fachgerechte Montage
- ✓ zuverlässig und kostengünstig
- ✓ schnell und professionell

Rudolf-Diesel-Str. 22, 23617 Stockelsdorf | 0451-120 150-0
info@dachsolar.de | www.dachsolar.de

Bestattungsinstitut
Friedrich-W. Zunft
Friedhofsallee 1a, 23554 Lübeck

Wir sind täglich 24 Stunden für Sie erreichbar.

Tel. 04 51 / 49 12 32

Erd- u. Feuerbestattungen
auf allen Friedhöfen
Waldbestattungen
Seebestattungen

Bestattungsvorsorge und Beratung kostenlos

Gold & Silber
Wir zahlen hohe Preise für Besteck und Schmuck, Brillanten und Uhren, Münzen, Zahngold und Bernstein

ANTIK & KUNST
Breite Str. 4 neben der Schiffergesellschaft
direkt am Koberg
☎ 7 25 56 • Gutachten
Suche BRIEFMARKEN sowie alte Orden und Bilder

www.goldankauf-dose.de

KLUB 111 SUNDOWNER

BENEFIZ EVENT FÜR DEN LÜBECKER SPITZENSORT
MARKUS GARDEWEG & FRIENDS
28.09.2024

WOLKENLOS, STRANDALLEE 144, TIMMENDORFER STRAND
TICKETS UNTER: [MEDIACONSULT.TICKET.IO](https://mediaconsult.ticket.io/)
NUR 27 € FÜR DEN GUTEN ZWECK
INKL. WELCOME COCKTAIL

O. C. KATRE-SCHMUCK

Batteriewechsel sofort
Wir kaufen:
Gold, Silber, Platin, Schmuck, Diamanten, Zahngold, Bernstein, Luxusuhren

MÜHLENSTR. 19 • LÜBECK ☎ 0451/9 89 89 29

NISSAN

Der Nissan LEAF.
Das 100% elektrische Auto.

Bitte helfen Sie Menschen mit Behinderungen.
Bitte online spenden unter: www.bethel.de

KÜCHE?

Seit über 50 Jahren vertraut man Schöppich – aus gutem Grund!

individuell & familiär

Küchen
Tireliff ... hat Ihre Küche!

Schöppich
seit 1973
Bad Schwartau • www.schoepich.de

HOCHBERG FLOHMARKT

IKEA & LUV-Shopping Lübeck 22.09.
Campus Center Lübeck 29.09.
familia Schwartau Landstraße Lübeck 03.10.
familia Reinfeld -überdacht möglich 06.10.
CITTI-PARK Lübeck -im Parkhaus 13.10.

TEL.: 04102 / 3 19 39
www.hochberg.tv

Nissan LEAF N-Connecta

39 kWh, max. 110 kW (150 PS), 4x2, Elektro, **Tageszulassung**

Jetzt leasen
ab € 289,- mtl.

- Sitzheizung vorne und hinten
- beheizbares Lenkrad
- beheizbare Außenspiegel
- Metallic-Lackierung
- Intelligenter AROUND VIEW MONITOR für 360° Rundumsicht
- NissanConnect Navigation

Sofort verfügbar in verschiedenen Varianten.

Nissan LEAF N-Connecta 39-kWh-Batterie, 110 kW (150 PS), 4x2: Energieverbrauch kombiniert: 16,7 (kWh/100 km); CO₂-Emissionen kombiniert: 0 (g/km); CO₂-Klasse: A.

¹Fahrzeugpreis: € 35.900,-. Leasingsonderzahlung € 0,-, Laufzeit 60 Monate (60 Monate à € 289,-), 50.000 km Gesamtlauflistung, Gesamtbetrag € 17.340,-, Gesamtbetrag inkl. Leasingsonderzahlung € 17.340,-. Ein Angebot von Nissan Financial Services, Geschäftsbereich der RCI Banque S.A. Niederlassung Deutschland, Jagenbergstraße 1, 41468 Neuss. Ein Angebot für Privatkunden. Nur gültig für Kaufverträge bis zum 14.10.24. Abb. zeigt Sonderausstattung.

Autohaus am Bungsberg GmbH & Co. KG

Fackenburger Allee 47
23554 Lübeck
Tel.: 04 51/300 93 60
www.ambungsberg.de

TIERISCHE RABATT-AKTION

20% auf zwei Artikel
Gültig vom 21.9. bis 5.10.2024

Ein Artikel entspricht einer Verkaufseinheit (z.B. einer Dose). Ausgenommen sind Sonderangebote, bereits reduzierte Ware, Geschenkkarten, Tiere, Aquarienkombinationen, Bücher und Zeitschriften. Nur auf vorrätige Ware. Nur ein Coupon je Einkauf und Person. Nicht kombinierbar mit dem FUTTERKARTEN-Rabatt sowie anderen Gutscheinen und Aktionen. Gültig nur in Deutschland bei Vorlage dieses Coupons bis 5.10.2024 in den DAS FUTTERHAUS-Märkten Lübeck

DAS FUTTERHAUS
Schwartauer Landstr. 6a
DAS FUTTERHAUS Lübeck, Ratzeburger Allee 127
DAS FUTTERHAUS Lübeck, Geniner Straße 133

Goldankauf

REWE Center Buntekuh, Ziegelstr. 232
Tel. 0170 3411829
Täglich 10.00 - 18.00 Uhr, Sa. bis 14.00 Uhr
www.beckergoldankauf.de

AUTO ADAM kauft

fast jeden Pkw & Lkw
auch defekt, Unfall-/Totalschaden
Sofort Bargeld, prompte Abmeldung u. Abholung
24-Std.-Tel.-Service, auch sonntags

Rufen Sie an, 04 51 / 57010
HL, Roggenhorster Straße 13
www.AUTO-ADAM.de

NEUE Adresse noch besserer Service!

SUITNER TraveAntik
Jetzt in der Mühlenbrücke 1

Innenstadt
Mühlenbrücke 1
Mo-Fr 9.30 - 17.30 Uhr
0451/73993

Travemünde
Rose 12 - Mo+Di & Do+Fr 10-12:30 Uhr

ANKAUF Gold & Silber
LIVE Kurse! Schmuck, Diamanten, Zahngold..
Luxusuhren von Rolex, Patek Philippe, Audemars Piguet, Omega, IWC..
Orden, Militaria, Münzen, Medaillen, Postkarten, Briefmarken uvm.

Auch VERKAUF von Goldbarren, Münzen & Silberbarren bei uns!

Hanse Art AUKTIONSHAUS
Jetzt einliefern!
Wir beraten Sie gerne, im Auktionshaus oder bei einem Hausbesuch.
Mengstr.14 - in Lübeck
Öffnungszeiten nach Terminvereinbarung.
0451/ 707 57 800
info@auktionshaus-hanseart.de

Das Buddenbrookhaus soll 2031 fertig werden – und der Gewölbekeller bleibt

Der Um- und Ausbau wird noch einmal neun Millionen Euro teurer – Stadt Lübeck will zusätzlich anfallende Kosten tragen.

LÜBECK. Das Land hat Druck gemacht und das zeigt Wirkung: Am Montagabend segnete der Kulturausschuss der Bürgerschaft mit großer Mehrheit die Übernahme von zusätzlichen Kosten, den neuen Zeitplan und die Verpflichtung zu geringer Umplanung ab. Das alles hatte das Land zur Bedingung gemacht, damit die 19,1 Millionen Euro Fördergelder aus Kiel nicht verfallen. Klar ist damit endgültig auch: Der historische Gewölbekeller, an dem sich der Dauerstreit entzündet hatte, wird nicht in Teilen zerstört.

BAUKOSTEN STEIGEN AUF 42,5 MILLIONEN EURO

„Die Bürgerschaft befürwortet die Übernahme der nicht förderfähigen Projektkosten, die Übernahme der anfallenden Umplankungskosten und die Übernahme der aus der Baukostenindexsteigerung resultierenden Kosten durch die Hansestadt“, heißt es in dem Beschlussvorschlag der Verwaltung. Dieser muss dann noch durch den Bau- und den Hauptausschuss und schlussendlich durch die Bürgerschaft muss.

Und das wird eine teure Tasse Tee für die Hansestadt. Die Baukosten werden voraussichtlich um neun auf 42,5 Millionen Euro steigen. 19,1 Millionen Euro steuert das Land bei, 8,8 Millionen Euro will die Kulturstiftung aufbringen.

Das Land hat auch zugestimmt, den Lübeckern mehr Zeit für den Um- und Ausbau zu geben, ohne dass die Fördermittel verfallen. Jetzt soll das neue Buddenbrookhaus im März 2031 fertig sein. „Das Land macht die Tür für uns noch einmal weit auf“, erklärte Kultursenatorin Monika Frank (SPD), „es reserviert das Fördergeld über 2027 hinaus.“ Monika Frank berichtete den Kulturpolitikern, dass andere Projekte, die wegen der hohen Lübecker Förderung nicht zum Zuge gekommen seien, schon auf das Scheitern der Hansestadt warten. „Die Geier kreisen schon“, sagte die Kultursenatorin, und die eine oder der andere Landtagsabgeordnete aus anderen Kreisen würde schon mit den Füßen scharren.

Ende Juni war Lübeck mit einer hochrangigen Delegation nach Kiel gefahren. Bürgermeister Jan



Das Buddenbrookhaus soll für 42,5 Millionen Euro saniert werden.

Foto: Lutz Roeßler

Lindenau, Kultursenatorin Monika Frank (beide SPD) sowie Bau-senatorin Joanna Hagen (partei-los) hatten mit zwei Staatssekre-tärinnen über die Bedingungen verhandelt, mit denen die Förder-gelder erhalten werden könnten. „Viele meinen, die Kuh sei vom Eis“, sagte Detlev Stolzenberg

(Unabhängige). „Dass der Ge-wölbekeller erhalten bleibt, ist auch ein toller Erfolg.“

Stolzenberg wirft der Landes-regierung vor, die Bürgerschaft ungebührlich unter Druck zu set-zen. „Ich will mir das Denken nicht verbieten lassen“, sagte der Vorsitzende des Kulturausschus-

ses. „Auch bei einer Förderung von 19,1 Millionen Euro sind Ausgaben von 42,5 Millionen Euro wirtschaftlich nicht zu ver-antworten.“ Stolzenberg regte an, das ganze Projekt noch ein-mal neu zu planen und nicht an der Planung von 2017 zu hän-gen.

UNABHÄNGIGE UND BFL WOLLEN NEUE PLANUNG

Aber außer der BfL, die ebenfalls für einen Neuanfang plädiert, haben die Unabhängigen keine Unterstützung. „Die Mehrheit des Begleitausschusses ist für den Vorschlag der Verwaltung“, erklärte SPD-Kulturpolitiker und Fraktionschef, Peter Petereit. Der Begleitausschuss wurde ge-gründet, damit die Verwaltung und Architekten den Politikerin-nen die Details des komplizier-ten Um- und Ausbaus erläutern können. Nur die Linken nehmen nicht daran teil.

„Die Kostensteigerung tut weh“, bekannte FDP-Kultur-politiker Daniel Kerlin, „aber wir müssen das Projekt jetzt über die Bühne bringen.“ Zu-künftig sollte die Hansestadt solche Projekte anders planen und Diskussionen vorher füh-ren. „Wir müssen dieses Pres-tigeprojekt retten“, sagte auch Oliver Marten (AfD). „Lübeck hat vom Land eine zweite Chance bekommen.“ Im Kul-turausschuss gab es nur eine Gegenstimme und eine Enthaltung. **DOR**

Mitmachen beim Moislinger Herbstputz 2024

MOISLING. Am Samstag, 28. September wird von 10 bis 12 Uhr gemeinsam angepackt und Moisling von achtlos weggewor-fenem Müll befreit. Treffpunkt ist

um 10 Uhr vor dem Soziale-Stadt-Büro am Oberbüssauer Weg 4. Die Entsorgungsbetriebe Lübeck stellen Handschuhe und Müllsäcke zur Verfügung und

entsorgen den gesammelten Müll. Für den Hunger und Durst gerne eigene Verpflegung mit-bringen. Info unter fruehjahrs-putz_in_moisling@yahoo.de.

Sonderkonzert erinnert an Joachim Ringelnatz

INNENSTADT. Der Verein „Ope-rette in Lübeck“ veranstaltet am Sonntag, 22. September, um 14.30 Uhr im Haus Eden, König-straße 25, ein Konzert unter dem

Motto „Ich weiß nicht, warum ich so bin“ anlässlich des 90. To-destages von Joachim Ringel-natz. Anna Haentjens, von Sven Selle am Klavier begleitet, gibt

mit Liedern, Gedichten, Texten und Erzählten Einblicke in die Welt des berühmten zeitkriti-schen Satirikers. Karten zu 15 Euro unter Telefon 0451/ 69813.

SUPER SALE

VORBEIKOMMEN LOHNT SICH. VIELE WEITERE MARKEN REDUZIERT. z.B. STEVENS, GHOST, GUDEREIT ...

-20%

WINORA TRIA*

- » Rücktritt oder Freilauf
- » Bosch Mittelmotor
- » Rahmenakku
- » 400 oder 500 Wh
- » Tiefer Einstieg
- » Scheibenbremsen

**ab 2.699€
jetzt ab 2.160€**

-20%

-30% AUF ALLE VORHANDENEN MODELLE DER MARKE GHOST

MTB MARKET

Bei der Gasanstalt 2 - 4 · 23560 Lübeck · mtbmarket.de

**28.9. & 29.9.2024
11-18 Uhr**

FRIEDERIKENHOF
Hotel Restaurant & Spa
Lübeck

Kleine Landpartie

Hoffest - Kreative Kunsthandwerker, Regionale Erzeugnisse für Haus, Hof & Garten, Kulinarisches von süß bis herzhaft

Eintritt € 3,00

HERZLICH WILLKOMMEN IM ROMANTIK HOTEL FRIEDERIKENHOF

24. Oktober 2024 „Bonjour Deutschland!“
„Kleine Geschichten, die guttun“ Lesung mit Martine Lestrat inkl. 4-Gänge Menü 99,00 €

2. & 3. November 2024 – 18:30 Uhr Schleswig-Holstein Gourmet-Festival mit **Sternekoch Jan Philipp Berner vom Söl'ringhof Sylt 5-Gänge Galamenü inkl. korrespondierender Getränke 220,00 €

8. - 10. November 2024 Pilates Wochenende mit Rebecca Kreutzfeld
inkl. Übernachtung und Verpflegung 499,00 €

11. November 2024 – ab 18:00 Uhr Martinsgans-Menü 4-Gänge Menü 59,00 €

22. November 2024 – 19:00 Uhr Musical Dinner Show inkl. 4-Gänge Menü 109,00 €

25. & 26. Dezember 2024 – 12:00 - 15:00 Uhr Weihnachtsbrunch Brunchbuffet inkl. 1 Glas Sekt und Softgetränke 54,00 € oder 18:00 - 20:00 Uhr Weihnachtsmenü in unserem Restaurant ab 59,00 €

31. Dezember 2024 – 18:00 - 02:00 Uhr Silvestergala
5-Gänge Galamenü inkl. korrespondierender Getränke, Berliner zum Jahreswechsel, Musik & Tanz 189,00 €

Romantik Hotel Friederikenhof
Langjohrd 15-19 · 23560 Lübeck · 0451-800880 · mail@friederikenhof.de · www.friederikenhof.de

Dank Förderbescheid: Ampel statt Tunnel für St.-Jürgen-Ring

Unterführung am Mönkhofer Weg gilt als Angstraum – Arbeiten sollen im Frühjahr beginnen.

LÜBECK. Die Radfahrerin, die gerade ihr Gefährt die Treppe zur Unterführung am Mönkhofer Weg unter dem St.-Jürgen-Ring hinunterschiebt, wundert sich: Prominente Zuschauer haben sich eingefunden. Staatssekretär Tobias von der Heide, Bürgermeister Jan Lindenau und Bausenatorin Joanna Hagen stehen da, als wollten sie die Dame anfeuern. Denn genau wegen Radlerinnen wie ihr haben sie sich an dieser Stelle getroffen.

„Die dunkle Unterführung ist nicht barrierefrei und bedeutet einen Umweg insbesondere für Fußgänger und mobilitätseingeschränkte Menschen“, sagt von der Heide. Deshalb hat er einen Förderbescheid mitgebracht, um ihn vor Ort zu übergeben. 688.000 Euro gibt das Land Schleswig-Holstein für den Neubau der Querung. Diese soll dann oberirdisch sein und mit Ampeln und Radspuren den Tunnel überflüssig machen.

QUERUNG WIRD IM FRÜHJAHR GEBAUT

Noch im Januar hatte die Stadt den Baubeginn für September angekündigt. Nachdem jetzt der Förderbescheid da ist, soll es im Frühjahr losgehen. „Wenn der Winter vorbei ist, also März, April“, kündigt Dirk Dreilich, Leiter der Abteilung Straßenbau im Bauamt der Stadt Lübeck, an. Die Bauzeit werde voraussichtlich zwölf bis 15 Wochen betragen.

Radfahrer könnten dann vom Mönkhofer Weg geradeaus fahren und den St.-Jürgen-Ring überqueren. Autofahrer dürfen das nicht, es werde aber eine Linksabbiegespur geben, kündigt Dreilich an. Der Mittelstreifen des Rings werde teilweise abgebaut und einer Verkehrsinsel weichen, die mit mobilen Elementen verlegt werden könne, falls die Verkehrsführung wegen einer Baustelle oder aus sonstigen Gründen mal geändert werden müsse.



Staatssekretär Tobias von der Heide (l.), Bürgermeister Jan Lindenau und Bausenatorin Joanna Hagen beobachten, wie eine Frau ihr Rad die Treppe zur Unterführung hinunterschiebt. Nächstes Jahr sollen Radler es einfacher haben. Foto: Marcus Stöcklin

Damit werde ein Angstraum beseitigt, sagt Lindenau, denn die alte Unterführung sei ein solcher. Grau, moosbewachsen, feucht und mit Graffiti verschmiert wirkt sie nicht sehr einladend. „Wir behalten sie aber erst einmal bei“, sagt Bausenatorin Hagen.

Man werde den Tunnel reinigen und auch die Beleuchtung überprüfen. Sie gehe aber davon aus, dass die Unterführung nach Fertigstellung der oberirdischen Querung überflüssig werde. „Wenn sie nicht mehr benutzt wird, kann sie weg.“

WUNSCH DER ANWOHNER WIRD ERFÜLLT

Die Fördermittel für den Neubau, rund 75 Prozent der Gesamtkosten von 917.000 Euro, kommen aus dem Sonderprogramm „Stadt und Land“ des Bundes.

„Sie ermöglicht es uns, einen zentralen Verkehrspunkt in Lübeck sicherer und attraktiver zu gestalten“, sagt Lindenau aus. „Wir schaffen eine moderne Verbindung, die Fußgängern und Radfahrern gleichermaßen zugutekommt. Dies ist ein wichtiger Schritt, um die Lebensqualität in unserer Stadt weiter zu erhöhen.“

In der St.-Jürgen-Runde der Anwohner sei die Schaffung einer neuen Querung schon seit vielen Jahren Thema. Insofern werde mit der Baumaßnahme einem Wunsch der Anwohner entsprochen. „Die neue Linksabbiegemöglichkeit wird den Durchgangsverkehr im benachbarten Wohngebiet reduzieren helfen.“ Insgesamt sei die Baumaßnahme ein Beitrag für mehr Sicherheit und Attraktivität des Fuß- und Radverkehrs in Lübeck. Der Mönkhofer Weg stelle eine

wichtige Verbindung zwischen Altstadt, Ratzeburger Allee, Technischer Hochschule und Uni sowie UKSH dar, sagt Nina Rehberg von der Pressestelle der Hansestadt. Täglich werde der Tunnel von 4000 Radfahrern genutzt. Weil die Unterführung die Radfahrer zum Absteigen zwingt, werde immer wieder versucht, einfach über den Ring zu fahren. So sei es wiederholt zu Unfällen gekommen.

Der neue Überweg werde mehr Menschen zum Radfahren animieren, hoffen die Beteiligten. Aus dem Sonderprogramm des Bundes standen für Schleswig-Holstein bisher rund 49 Millionen Euro bereit, von 2025 bis 2028 gebe es nun weitere 28 Millionen. Kofinanziert würden unter anderem der Neu- und Ausbau von Radwegen, Abstellmöglichkeiten und Fahrrad-Servicestationen. **STÖ**

Infotalk „Don't Be Quiet!“ zur Geschlechtergerechtigkeit in der Musikszene

INNENSTADT. Am 21. September findet in der RockPop-Schule Lübeck, Braunstraße 34-36, von 15 bis 18 Uhr eine Diskussionsrunde zum Thema „Geschlechtergerechtigkeit in der Musik“ statt. Die Veranstaltung richtet sich an jugendliche Mädchen und junge Frauen im Alter von 13 bis 26 Jahren und wird von der

Lübecker All-Girl-Band Quiet Girl organisiert. Unter dem Motto „Don't Be Quiet!“ bietet der Infotalk eine Plattform für den Austausch mit renommierten Musikerinnen und dient als Kick-off für eine Reihe von Workshops.

Für diese Diskussionsrunde wurden drei Musikerinnen ein-

geladen: Marike Winkelmann, Bassistin der Band Leoniden, Susanne Vogel, eine der besten deutschen Bassistinnen, und Wencke Hübner, Sängerin der Lübecker Band #Arrested. Die drei Künstlerinnen werden von ihren persönlichen Erfahrungen berichten und den Teilnehmerinnen wertvolle Einblicke in die He-

rausforderungen und Chancen der Musikindustrie geben.

Im Anschluss an die Diskussionsrunde sollen Workshops folgen. Die Teilnahme an allen Veranstaltungen ist kostenlos.

Interessierte Teilnehmerinnen können sich per E-Mail anmelden. Eine Anmeldung ist jedoch nicht verpflichtend.

10% LESER-RABATT
erhältlich in den LN-Ticketwelten

NOW OPEN GROSSE BLEICHEN 1-3
täglich geöffnet | Jungfernstieg, Passagerviertel

WWW.HOUSE-OF-BANKSY.COM

Ihr Plus an Sicherheit und Gesundheit

Das Johanniter Premiumangebot im Hausnotruf

Jetzt bestellen!
johanniter.de/hausnotruf
Tel. 0451 580 100 (gebührenfrei)

JOHANNITER
Aus Liebe zum Leben

GLÜCK IM NORDEN

Die Partnersuche mit Herz

JETZT KOSTENLOS REGISTRIEREN:
glueck-im-norden.de

WOCHENSPIEGEL

Finden Sie kostenlos Singles an der Ostsee!

- ✓ Über 20 Jahre Erfahrung
- ✓ Server in Deutschland
- ✓ Keine versteckten Kosten

TRAUMhaft

Wir fertigen hochwertige Ganzglasduschen, individuell nach Maß, exklusiv für Ihr Badezimmer.

Mehr Infos hier!

Rufen Sie uns einfach an!
GLASEREI MEWS
0451/73730 **SONN**

Pflege24Nord

24-Stunden-Betreuung in Ihrem eigenen Zuhause!
Individuelle Betreuung durch polnische Personal!
Die bezahlbare Alternative zum Pflegeheim!
Tel. 0173/6 53 30 86

Eine kleine Anzeige.

Für eine große Tat. Werden Sie Lebensspender.

Kämpfen Sie mit uns gegen Blutkrebs. Lassen Sie sich jetzt als Stammzellspender registrieren. Alle Infos zur Stammzellspende finden Sie unter www.dkms.de.

DKMS
Deutsche Knochenmarkspenderdatei gGmbH

DKMS
Wir besiegen Blutkrebs.

30% Rabatt auf alle Rosen ab sofort

egesagarten Gärtnerei Aeschlimann

Harmsdorf, Dorfstr. 12-14, Tel.: 0 45 41/85 82 13, Mo.-Fr.: 9-19 Uhr, Sa. 9-16 Uhr, So. 10-13 Uhr
Groß Grönau, An der Gärtnerei 1, Tel.: 0 45 09/79 99 19, Mo.-Fr.: 9-19 Uhr, Sa. 9-18, So. 11-16 Uhr
Gronenberg/Scharbeutz, Dorfstr. 2a, Tel. 0 45 24/90 02 00, Mo.-Sa. 9-18 Uhr, So. 11-16 Uhr
www.gaertnerei-aeschlimann.de

Gardinen SCHLICHTING

Unsere Sommerangebote

35%

auf den Nählohn Ihrer neuen Dekoration

- nicht in bar auszahlbar oder mit anderen Aktionen kombinierbar
- Angebot gilt bis 31.10.2024
- Rabatt nur für Neubestellungen

Wir waschen Gardinen

35%

auf maßgefertigte Plissees, ausgewählte Kollektion

- nicht in bar auszahlbar oder mit anderen Aktionen kombinierbar
- Angebot gilt bis 31.10.2024
- Rabatt nur für Neubestellungen

Rabatt nur gegen Vorlage dieser Anzeige bei der Bestellung

Schwartauer Allee 13a-15 · 23554 Lübeck
5 Parkplätze vor den Schaufenstern · Haltestelle Wickede Str. Linie 1 + 10
Montag - Freitag 10.00 - 18.00 · Sonnabend 10.00 - 13.00
Tel. 0451-43115 · www.gardinen-schlichting.de

Tanzen für jedes Alter

LÜBECK. Tanzen für jedes Alter ist das Motto in den Gruppen unter der Leitung des Tanzlehrers Thomas Graaf, der jedem Paar individuelle Tanzschritte auf unterschiedlichem Niveau zu gleicher Musik beibringt. Getanzt werden Standard-, Latein- sowie Modetänze. Die Gruppen treffen sich montags von 18 bis 19.30 Uhr und 19 bis 21 Uhr in der Chris-Köhne-Halle des Lübecker Sportverein Gut Heil, Travemünder Allee 69 e. Weitere Info in der Geschäftsstelle, Telefon 0451/ 34544, E-Mail: info@luebeck-1876.de.

Von Ratekau nach Schwartau wandern

LÜBECK. Der Verein Natur und Heimat bietet am Mittwoch, 25. September, eine Tageswanderung von Ratekau über das Gut Neuruppersdorf und den Medizinalwald nach Bad Schwartau an. Treffen ist um 10.37 Uhr an der Bushaltestelle „Ratekau“ der Linie 500. Mehr bei Ilse Gerlach, Telefon 0451/ 404820. Gäste zahlen vier Euro.

Kultursommertag am Kanal

LÜBECK. Zum neunten Mal findet der Kultursommertag am Kanal am Sonntag, 22. September, an der Kanalbrücke in Kronsforde, statt. Er dauert von 13 bis 17 Uhr.

Feuerschiff besichtigen

INNENSTADT. Das Feuerschiff „Fehmarnbelt“ kann am Sonntag, 22. September, von 11 bis 16 Uhr am Liegeplatz an der Untertrave besichtigt werden. Der Eintritt ist frei.

Für 4,75 Millionen Euro: Land kauft Bundesbankgebäude am Holstentor

Zuschlag für Kultur- und Wissenschaftsministerium – Musikhochschule soll Alt- und Neubau nutzen

LÜBECK/KIEL. Die seit Jahren leerstehenden Gebäude der Bundesbank am Holstentor wechseln den Besitzer. Die Bundesbank verkauft die Gebäude an das Kieler Kultur- und Wissenschaftsministerium für 4,75 Millionen Euro. Bereits am 6. August erhielt die Landesregierung den Zuschlag. „Jetzt hat das Kabinett den Kauf beschlossen“, berichtet der Lübecker Landtagsabgeordnete Jasper Balke (Grüne). Der Mitbewerber, die Hansestadt Lübeck, ist raus. Das bestätigte Bürgermeister Jan Lindenau (SPD) am Dienstagabend vor Politikern.

Die beiden Gebäude sollen der Lübecker Musikhochschule zur Verfügung gestellt werden, die sich in akuter Raumnot befindet. Rund 5400 Quadratmeter fehlen, durch die ehemalige Bundesbank können 4000 Quadratmeter gedeckt werden. „Für die Musikhochschule Lübeck ist es elementar wichtig, Räumlichkeiten in fußläufiger Entfernung zum Haupthaus zu finden“, heißt es in einer Beschlussvorlage des Ministeriums für den Kieler Landtag, „weiter entfernte oder schwer erreichbare Standorte haben sich, insbesondere wegen der Transportproblematik bei großen Musikinstrumenten, als impraktikabel erwiesen.“

SANIERUNGSBEDARF WIRD JETZT ERMITTELT

Sowohl Neu- als auch Altbau der früheren Bundesbank am Holstentor würden sich nach Anga-



In unmittelbarer Nähe zum Lübecker Wahrzeichen liegen der Neu- und der Altbau der Bundesbank. Der Geschäftsbetrieb mit Privatkunden wurde dort bereits 2015 eingestellt. Foto: Timon Ruge

ben der Gutachter des Landes in einem guten Sanierungszustand befinden. „Trotzdem besteht Sanierungsbedarf“, berichtet der Landtagsabgeordnete Balke, „den muss das Land auch abdecken.“ Die Landesregierung habe ein Unternehmen beauftragt, den genauen Sanierungsbedarf zu ermitteln.

Seit Monaten habe er sich um diese Lösung bemüht, erklärt der Grünen-Politiker, der sich langfristig einen „Campus der Musik-

hochschule vor den Toren der Altstadt“ vorstellt.

2023 hatte die Musikhochschule ihr Interesse an den beiden Gebäuden angemeldet. „Wir benötigen mehr als 3000 Quadratmeter an Proben-, Konzert- und Unterrichtsräumen für die Musiklehrerausbildung“, erklärte damals Andreas Nabor, Kanzler der Musikhochschule. Die ehemalige Bundesbank könnte zusammen mit den Immobilien in der Großen Peters-

grube und der Holstentorhalle ein „tolles Ensemble“ für die Musikausbildung bieten. Die Hochschule mit 450 Studierenden sowie 170 Dozentinnen und Dozenten brauche zudem weitere Büros und Lagerräume.

Im Februar 2023 segnete der Bauausschuss der Bürgerschaft einen Aufstellungsbeschluss ab, der ausschließlich die Nutzung durch die städtische Verwaltung, städtische Museen und Hochschulen zulässt. Ausgeschlossen

wurden Hotels in der früheren Bundesbank. Dadurch wurde der Kreis möglicher Interessenten eingeschränkt. Mit im Rennen war aber noch die Stadtverwaltung, die dort gerne ihr Gebäudemanagement und einen Teil der Völkerkundesammlung unterbringen wollte. Eine Bürgerschaftsmehrheit aus CDU, Grünen und FDP legte den möglichen Erwerb der Gebäude durch die Hansestadt 2023 auf Eis. Die 3,6 Millionen Euro, die für den Kauf reserviert waren, wurden im städtischen Haushalt für 2024 mit einem Sperrvermerk versehen. Sollte die Hansestadt nicht zum Zuge kommen, werden diese 3,6 Millionen Euro der städtischen Grundstücksgesellschaft „Trave“ zur Verstärkung des Eigenkapitals ausgezahlt.

KIELER LANDTAG MUSS NOCH ZUSTIMMEN

Die Bundesbankfiliale am Holstentor wurde nach Angaben der Bundesbank offiziell erst Ende 2023 geschlossen. Allerdings sei der Geschäftsbetrieb mit Privatkunden schon Ende März 2015 eingestellt worden. Im Altbau befindet sich ein großer Tresor, der nicht ausgebaut werde.

Der Kieler Landtag muss den Kauf in seiner Sitzung Ende September noch beschließen. „Ich gehe fest davon aus, dass der Landtag zustimmen wird“, sagt Jasper Balke, „schließlich ist die Musikhochschule ein Aushängeschild Schleswig-Holsteins.“ **DOR**

Besser hören, wenn es darauf ankommt

INKLUSIVE
Philips
Akku-Ladestation
oder TV Adapter**

SCHMELZER HÖRSYSTEME

RUFEN SIE JETZT AN und vereinbaren Sie einen Termin zu den Philips Testwochen.

Lübeck Zentrum
Holstenstraße 9
23552 Lübeck
T 0451 – 613 058 23

Lübeck Schlutup
Mecklenburger Straße 67
23568 Lübeck
T 0451 – 450 563 20

Lübeck Campus
Alexander-Fleming-Straße 1
23562 Lübeck
T 4502 – 88 69 900

Travemünde
Vorderreihe 8-9
23570 Travemünde
T 04502 – 88 69 900

Bad Schwartau
Markttwiete 6
23611 Bad Schwartau
T 0451 – 709 852 50

Stockelsdorf
Ahrensböcker Straße 34-36
23617 Stockelsdorf
T 0451 – 880 515 95

NEU

DIE SCHMELZER GARANTIE

- 4 Jahre Garantie
- 2 Jahre Garantie auf IdO's
- 3 Jahre 50 % Verlustschutz
- Bestpreis-Garantie

* Beim Kauf eines Hörgerätes erhalten Sie die Schmelzer Garantie. Diese beinhaltet vier Jahre Garantie, auf Optimus Hearing Hörsysteme 5 Jahre Garantie und auf Im-Ohr Hörsysteme 2 Jahre Garantie, sowie drei Jahre 50% Verlustschutz für alle Hörsysteme. Das heißt, dass Sie bei Verlust eines Hörgerätes in den ersten drei Jahren nach Kaufabschluss nur 50% Ihres privaten Eigenanteils bezahlen.

** Anmeldefrist ist bis zum 30. September 2024 und das Angebot dann gültig bis zum 30.11.2024. Bei Kaufabschluss ist die Philips Akku-Ladestation oder ein TV Adapter inklusive.

„Zampanos Welt“: Zirkus am Dom

LÜBECK. Das Paravicini Circus-theater gastierte schon beim Hansekulturfestival 2022 auf der Domwiese. Im Dom-Geburts-tagssommer 2023 schwebten die Artisten auf dem Seil. Eine Freundschaft entstand zwischen der Domgemeinde und dem Circus-theater. Daher ist nun wieder ein weißes Zirkuszelt auf der Wiese vor dem Dom aufgebaut. Mit im Gepäck haben die Künstler dieses Mal ihr neues Projekt „Zampanos Welt“.

Im Inneren des Zeltes werden die Gäste entführt in einen Abend voller Artistik vom Feinsten, Momenten zum Lachen und zum Träumen. Sie erwartet ein Stück voller Poesie, in dem das fröhliche Spiel und die Lebensfreude der Artisten mitreißen und alles, was verstaubt und unveränderbar erschien, zum Drehen bringen. Das aufregende Zirkusambiente gibt es aber auch draußen vor dem Zelt: Ein Vorgarten lädt zum Verweilen ein, eingerahmt von nostalgischen Holzwagen. Und dann heißt es: Herzlich willkommen im Circus Synaesthesia Blau!

„Wir haben mit Ea und Nicolai Paravicini und Ernesto Terri schon tolle Projekte gemacht. Konfis durften sich bei ihnen auf dem Seil erproben, das war ein ganz wichtiges Erlebnis für die Jugendlichen. Oder der Gottesdienst zum Thema „Glaube als Drahtseilakt“, in dem Ea auf dem Seil improvisierte, das bleibt unvergesslich! Jetzt planen wir wieder gemeinsame Aktionen mit Jugendlichen und sind total gespannt. Wir haben Ideen, und wir teilen die Erfahrung: Die wunderbarsten Dinge entstehen in der Offenheit dieser Zusammen-

arbeit“, schwärmt Dom-Pastorin Margrit Wegner.

Die Seiltänzerin, Artistin und Circuskünstlerin Ea Paravicini sagt: „Es ist mir stets Wunsch und Bestreben die Menschen in Träume zu entführen, um danach umso wacher und aufmerksamer durchs Leben zu gehen.“

In „Zampanos Welt“ lebt der Protagonist in seiner sehr eigenen Welt und beobachtet lieber nur vom Fenster aus, was draußen geschieht. Tag für Tag wird er etwas knorriger. Bis auf einmal ein heftiger Windstoß durch sein Fenster zieht, alles durcheinander bringt und es Zeit wird, selbst etwas zu wagen! Das Stück hat eine Dauer von circa 90 Minuten (plus Pause). Es ist geeignet für Menschen ab fünf Jahren. Es herrscht freie Platzwahl auf 100 Sitzplätzen auf Holzbanktribüne. Während den Aufführungen und auf dem Vorplatz wird für eigene Werbezwecke fotografiert und gefilmt. Mit dem Kauf eines Tickets erklären sich Besucher damit einverstanden.

Die Spieltage im Einzelnen: Donnerstag, 26. September, um 19.30 Uhr, Freitag, 27. September, um 18 Uhr, Samstag, 28. September, um 19.30 & 21 Uhr (Ausschnitte der Show im Rahmen der Theaternacht), Sonntag, 29. September, um 15 Uhr, Donnerstag, 3. Oktober, um 19.30 Uhr, Freitag, 4. Oktober, um 18 Uhr, Samstag, 5. Oktober, um 19.30 Uhr und Sonntag, 6. Oktober, um 15 Uhr

Karten kosten 24 Euro und sind erhältlich unter www.luebeck-ticket.de, an den bekannten Vorverkaufsstellen und an der Abendkasse.

20x Vitara Tageszulassungen



Abbildung zeigt aufpreispflichtige Sonderausstattung

ab 21.990 EUR¹

z.B. Vitara 1.4 BOOSTERJET COMFORT Sondermodell „Shinkai“
Tageszulassung, 95 kW (129 PS), 6-Gang Schaltgetriebe, 10 km, EZ: 06/2024, Klimaanlage, Spurhalteassistent, Regensensor, Navigationssystem, Verkehrszeichenerkennung, LED-Tagfahrlicht, u.v.m.
Kraftstoffverbrauch Suzuki Vitara 1.4 BOOSTERJET Hybrid Comfort (95 kW | 129 PS | 6-Gang Schaltgetriebe | Hubraum 1.373 cm³ | Kraftstoffart Benzin) Verbrauchswerte: kombinierter Energieverbrauch 5,3l/100 km; kombinierter Wert der CO₂-Emissionen: 119 g/km; CO₂-Klasse: D
Nur solange der Vorrat reicht.
¹Endpreis für einen Suzuki Vitara 1.4 BOOSTERJET Hybrid Comfort Sondermodell „Shinkai“
Finanzierung und Leasing möglich, auch ohne Anzahlung, über die Creditplus Bank AG, Augustenstr. 7, 70178 Stuttgart. Wir machen Ihnen gerne ein Angebot.

**Autohaus
am Bungsberg**
GmbH & Co. KG



Industriestr. 4 • 23701 Eutin
Tel. 0 45 21/790 19-0 • <https://haendler.suzuki.de/bungsberg>

Hyundai i10: Kompakt in der Größe, groß in der Leistung!

Hyundai i10 - im Autohaus am Bungsberg kurzfristig lieferbar.

Der Hyundai i10 hat sich als einer der beliebtesten Kleinwagen auf dem Markt etabliert – und das aus gutem Grund. Was ihn so einzigartig macht, ist die gelungene Kombination aus kompakter Größe, modernster Technik und einem beeindruckenden Raumangebot. Für all jene, die ein Auto suchen, das sich ideal für den Stadtverkehr eignet, dabei aber keinen Komfort einbüßt, ist der Hyundai i10 die perfekte Wahl.

Mit seinem dynamischen Design und einer breiten Palette an Assistenzsystemen bietet der Hyundai i10 nicht nur Fahrspaß, sondern auch Sicherheit auf höchstem Niveau. Moderne Technologien wie ein Touchscreen-Navigationssystem, Rückfahrkamera und Smartphone-Integration machen das Fahren angenehm und sorgen für ein Höchstmaß an Konnektivität. Trotz seiner kompakten Außenmaße überrascht der i10 mit einem großzügigen Innenraum.

Dass der i10 aber nicht nur hochmoderne Konnektivitätslösungen bietet, sondern ebenso eine zeitgemäße Antriebstechnik, zeigt der Blick auf die zur Wahl stehenden Motoralternativen. Zur Wahl stehen der 1,0-Liter-Motor wie auch das stärkere 1,2-Liter-Aggregat. Bei beiden Antrieben hat Hyundai auf Leistungsfähigkeit und Effizienz geachtet.



Der Hyundai i10 ist einer der beliebtesten Kleinwagen auf dem Markt. Foto: Hyundai Deutschland

Eine Start-/Stopp-Automatik ist serienmäßig an Bord, auf Wunsch können beide Motoren mit einem automatisierten Schaltgetriebe kombiniert werden.

Einstiegsmotorisierung ist ein 49 kW/67 PS starker Dreizylinder-motor, der für die Ausstattungslinien Select und Trend zur Verfügung steht und trotz seiner kompakten Bauweise über zahlreiche hochmoderne Technologien verfügt. Mit diesem Dreizylinder ist der Hyundai i10 bis 156 km/h schnell, benötigt aber zum Beispiel im kombinierten Verbrauchszyklus nach WLTP je nach Ausstattungslinie nur zwischen 4,8 und 4,7 Liter Kraftstoff aus dem 36-Liter-Tank.

Im Autohaus am Bungsberg finden Sie nicht nur kompetente Beratung und erstklassigen Service, sondern auch eine große Auswahl an sofort verfügbaren Modellen direkt vor Ort. Das Autohaus am Bungsberg hat zahlreiche Hyundai i10 Modelle auf Lager, sodass Sie Ihr neues Fahrzeug ohne lange Wartezeit in Empfang nehmen können. Und sollte Ihr Wunschmodell einmal nicht dabei sein, sind Bestellfahrzeuge innerhalb kürzester Zeit lieferbar. Unter <https://hyundai.ambungsberg.de> ist der gesamte Hyundai-Fahrzeugbestand einsehbar.

Wer also auf der Suche nach einem zuverlässigen, modernen

und sofort verfügbaren Stadtflietzer ist, sollte sich unbedingt im Autohaus am Bungsberg umsehen. Der Hyundai i10 wartet hier auf Sie – bereit für eine Probefahrt und schon bald vielleicht auch für Ihr neues Fahrerlebnis.

Verbrauchsangaben: Hyundai i10 Select 1.0 46 kW (63 PS), 5-Gang-Schaltgetriebe: Energieverbrauch kombiniert: 5,5 l/100 km; CO₂-Emissionen kombiniert: 125 g/km; CO₂-Klasse: D.

Hier finden Sie das Hyundai Autohaus am Bungsberg

Eutin: Lübecker Landstr. 53, Tel. 04521/790180-0, Ansprechpartner: Christian Hüstreich, c.huestreich@ambungsberg.de, Eric Burchert, e.burchert@ahaf.de
Stockelsdorf: Autohaus am Funkturm, Otto-Hahn-Str. 5, Tel.: 0451/4988623, Ansprechpartner: Bruno Burchert, burchert@ahaf.de
Luca Klatt, l.klatt@ambungsberg.de
Oldenburg in Holstein: Ringstr. 20, Tel. 04361/9091-0, Ansprechpartner: Sören Karstens, karstens@ambungsberg.de, Sascha Luckow, s.luckow@ambungsberg.de
Schwentinental: Gutenbergrstr. 16, Tel. 04307/82499-0, Ansprechpartner: Ralf Rathack, rathack@ambungsberg.de, André Schulz, a.schulz@ambungsberg.de

Suzuki Vitara überzeugt im Dauertest

In Eutin gibt es jetzt eine besondere Gelegenheit für alle SUV-Liebhaber: Eine Vielzahl an Suzuki Vitara Modellen steht ab sofort zu attraktiven Sonderpreisen bereit. Dank der Expertise von Suzuki-Spezialist Johannes Riedel können Interessenten nicht nur von erstklassiger Beratung profitieren, sondern auch die Vorzüge des neuen Vitara hautnah erleben. Das Modell überzeugt im Dauertest durch seine Zuverlässigkeit, Vielseitigkeit und moderne Technologie – und setzt damit neue Maßstäbe in seiner Klasse. Erfahren Sie mehr über die Details dieses beeindruckenden Fahrzeugs.

Der Suzuki Vitara hat den 100.000-Kilometer-Dauertest von Europas größter Automobil-



Zuverlässig: der Suzuki Vitara Foto: Suzuki

Fachzeitschrift „Auto Bild“ mit Bravour bestanden. Nach rund drei Jahren Einsatzzeit erhielt das City-SUV die Abschlussnote 2+.

Im Langzeittest gab sich der

Suzuki Vitara mit 1,4-Liter-Turbobenziner und Mildhybridantrieb in Sachen Zuverlässigkeit keine Blöße. Im kompletten Testzeitraum wies das Fahrzeug keine

nennenswerten Mängel auf, was sich im positiven Fazit der Testredakteure widerspiegelt: „Der Vitara hält; die hohen Gebrauchtnotierungen kommen nicht von ungefähr“, lautete das Fazit der Redakteure.

Neben der hohen Sitzposition in Kombination mit den kompakten Abmessungen lobten die Dauertestler vor allem das Allradsystem Allgrip select: „Mit zupackendem Allrad und wenig Gewicht (1.320 Kilogramm Leergewicht, eines der leichtesten Allrad-SUV) wusste der Suzuki auch auf dem stellenweise bodenlosen Strandparkplatz von St. Peter-Ording zu brillieren, wo sich Front- wie Hecktriebler gern mal eingraben“, schreibt die Fachzeitschrift.

Mit dem Facelift hat außerdem Suzuki Connect Einzug in den Vitara gehalten. Die Smartphone-App und die damit verbundenen Services ermöglichen es dem Fahrer, sein Fahrzeug aus der Ferne zu überwachen, sich über den aktuellen Status benachrichtigen zu lassen oder den Vitara wiederzufinden, wenn er ihn an einem unbekannten Ort geparkt hat. Auch eine Geofencing-Funktion gehört zum Umfang: Dabei wird der Halter informiert, wenn das Fahrzeug einen zuvor definierten Bereich verlässt.

Verbrauchs- und Emissionsangaben: Vitara 1.4 Boosterjet Hybrid: komb. Energieverbrauch: 5,4–5,3 l/100km; komb. Wert der CO₂-Emission: 129–119 g/km; CO₂-Klasse: D. Vitara 1.5 Dualjet Hybrid komb. Energieverbrauch 5,6–5,0 l/100km; komb. Wert der CO₂-Emission: 127–113 g/km; CO₂-Klasse: D–C

Suzuki Autohaus am Bungsberg GmbH & Co. KG Industriestr. 4, 23701 Eutin, Tel. 04521/79019-0 Ansprechpartner: Johannes Riedel, j.riedel@ambungsberg.de

Fahrzeugaackierung | Unfallreparatur | Autoglasreparatur

www.gw-unfall-lack.de

WENN IHR AUTO AUCH SO AUSSIEHT!

0451/2903732

Lackierungen und Unfallreparaturen für Ihr Auto!

Revalstraße 2 23560 Lübeck

Meisterbetrieb

Gradtk & Wiczorek



NISSAN

Der Nissan LEAF.
Das 100 % elektrische Auto.

Nissan LEAF N-Connecta
39 kWh, max. 110 kW (150 PS), 4x2, Elektro, Tageszulassung

Jetzt leasen
ab € 289,- mtl.¹

- Sitzheizung vorne und hinten
- beheizbares Lenkrad
- beheizbare Außenspiegel
- Metallic-Lackierung
- Intelligenter AROUND VIEW MONITOR für 360° Rundumsicht
- NissanConnect Navigation

Sofort verfügbar in verschiedenen Varianten.

Nissan LEAF N-Connecta 39-kWh-Batterie, 110 kW (150 PS), 4x2: Energieverbrauch kombiniert: 16,7 (kWh/100 km); CO₂-Emissionen kombiniert: 0 (g/km); CO₂-Klasse: A.

¹Fahrzeugpreis: € 35.900,-. Leasingsonderzahlung € 0,-, Laufzeit 60 Monate (60 Monate à € 289,-), 50.000 km Gesamtlauflistung, Gesamtbetrag € 17.340,-, Gesamtbetrag inkl. Leasingsonderzahlung € 17.340,-. Ein Angebot von Nissan Financial Services, Geschäftsbereich der RCI Banque S.A. Niederlassung Deutschland, Jagenbergstraße 1, 41468 Neuss. Ein Angebot für Privatkunden. Nur gültig für Kaufverträge bis zum 14.10.24. Abb. zeigt Sonderausstattung.

**Autohaus
am Bungsberg**
GmbH & Co. KG

**Fackenburger Allee 47
23554 Lübeck
Tel.: 04 51/300 93 60
www.ambungsberg.de**

Klein, aber großartig!

Der i10: Einer der wenigen Kleinwagen auf dem Markt. Jetzt bei uns besonders günstig.



Hyundai i10 1.0 Trend, 46 kW (63 PS), Benzin, Klimaanlage, Navi, Rückfahrkamera, Einparkhilfe hinten, Lenkradheizung, autonomer Notbrems- und Spurhalteassistent, Geschwindigkeitsregelanlage uvm.
Kraftstoffverbrauch**: Kombiniert 5,1; CO₂-Emissionen 116 g/km, CO₂-Klasse: D

€ 16.990,-¹ oder mtl. nur € 179,-²

**Autohaus
am Bungsberg**
GmbH & Co. KG

23758 Oldenburg · Ringstraße 20
Tel. 0 43 61/90 910
23701 Eutin · Lübecker Landstr. 53
Tel. 0 45 21/790 18 00
24223 Schwentinental · Gutenbergrstr. 16 (Ostseepark) · Tel. 0 43 07/82 49 90

**Autohaus
am Funkturm**

Filiale der Autohaus am Bungsberg GmbH & Co. KG
23617 Stockelsdorf · Otto-Hahn-Straße 5
Tel. 0451/498 86 23

www.ambungsberg.de



5 Jahre Garantie
ohne Kilometerlimit*

¹Bar-Hauspreis inklusive Überführung ²Unverbindliches Leasingbeispiel der Allane SE, Dr.-Carl-von-Linde-Straße 2, 82049 Pullach: Leasingsonderzahlung 0,00 €, Gesamtfahrleistung 40.000 km, Laufzeit 48 Monate, Gesamtbetrag 8.751,94 €, 48 Monatsraten à 179,- €, zuzüglich Überführungskosten i. H. v. 1.200,- €. * Informationen zum Umfang der Herstellergarantie finden Sie unter: www.hyundai.de/garantien. **Verbrauchs- und CO₂-Emissionswerte sind in l/100 km angegeben und nach dem vorgeschriebenen WLTP-Messverfahren ermittelt.

Fiat 500 Hybrid – die perfekte Wahl

Das Jahr 2024 markiert das Ende einer Ära: Der klassische Fiat 500 mit reinem Verbrennungsmotor ist aufgrund verschärfter EU-Regularien, insbesondere im Bereich der Assistenzsysteme, nicht mehr bestellbar. Doch es gibt gute Nachrichten für Liebhaber dieses Kultfahrzeugs: Das Autohaus am Bungsberg hat sich rechtzeitig ein begrenztes Kontingent des Fiat 500 mit Benzin- und Hybridantrieb gesichert. Somit haben Kunden die einmalige Chance, noch einen der letzten verfügbaren Modelle dieses Klassikers zu erwerben.

Fiat-Experte Olaf Wiesemann vom Autohaus am Bungsberg in Lübeck steht seinen Kundinnen und Kunden mit seiner langjährigen Erfahrung zur Seite, um Sie umfassend zu beraten und ihnen die Vorteile dieses einzigartigen Fahrzeugs näherzubringen.

Der Fiat 500 Hybrid kombiniert den bewährten Benzinmotor mit modernster Hybridtechnologie. Dadurch sinkt der Kraftstoffverbrauch deutlich und der CO₂-Ausstoß wird reduziert – ideal für alle, die Wert auf Nachhaltigkeit legen.

Aufgrund der großen Nachfrage hat das Autohaus am Bungs-



Der Fiat 500 Hybrid ist für die Liebhaber des Fiat 500, der nicht mehr bestellbar ist, eine gute Alternative. Foto: Fiat

berg nur noch ein begrenztes Kontingent des Fiat 500 Hybrid auf Lager. Diese limitierte Stückzahl ist heiß begehrt und wird nicht lange verfügbar sein. Greifen Sie jetzt zu, bevor es zu spät ist!

Verbrauchswerte Fiat 500 Hybrid, 51 kW (70 PS): Kraftstoffverbrauch komb. nach RL 80/1268/EWG: 5,2 l/100 km, CO₂-Emissionen kombiniert: 119 g/km; CO₂-Klasse: C

Autohaus am Bungsberg GmbH & Co. KG
Fackenburger Allee 47, 23554 Lübeck, Ansprechpartner: Olaf Wiesemann, Tel. 0451/300936-0, Mail: o.wiesemann@ambungsberg.de

Der Mitsubishi Space Star – Ein echtes Multitalent

Wendiger Stadtflitzer mit geringem Verbrauch.

Wer in der Stadt unterwegs ist und ein erschwingliches, praktisches Auto sucht, das flexibel und unabhängig von Ladeinfrastrukturen ist, trifft mit dem Mitsubishi Space Star eine kluge Wahl. Für alle, die ein zuverlässiges Auto ohne Reichweiteinschränkungen und zu einem günstigen Preis suchen, bietet der Space Star klare Vorteile gegenüber vielen Elektroautos.

Der Mitsubishi Space Star richtet sich an eine breite Zielgruppe: Junge Fahranfänger, die nach einem zuverlässigen und erschwinglichen Auto suchen, Familien, die ein Zweitfahrzeug benötigen, und all jene, die viel in der Stadt unterwegs sind und dabei flexibel und effizient sein wollen. Dank seiner hohen Sicherheit, modernen Assistenzsystemen und seines komfortablen Fahrgefühls ist der Space Star für jede Altersgruppe bestens geeignet. Er ist mit effizienten, umweltfreundlichen Benzinmotoren ausgestattet, die einen gerin-



Der Mitsubishi Space Star bietet Elektromobilität zum günstigen Preis. Foto: Mitsubishi Deutschland

gen CO₂-Ausstoß haben. Auch wenn er nicht emissionsfrei fährt, ist er dennoch eine umweltbewusste Wahl für diejenigen, die (noch) nicht auf Elektro umsteigen können oder möchten.

Der Mitsubishi Space Star kombiniert smarte Technologie mit einem unschlagbaren Preis-Leistungs-Verhältnis und ist dabei

überaus umweltfreundlich. Dank seines geringen Kraftstoffverbrauchs und niedriger CO₂-Emissionen ist er nicht nur kostensparend im Alltag, sondern auch eine umweltbewusste Wahl. Mit seinem wendigen Fahrverhalten ist der Space Star wie geschaffen für den urbanen Verkehr, enge Straßen und Parkplätze. Sein großzügi-

ger Innenraum bietet überraschend viel Platz für ein Auto dieser Klasse – ideal für Familien, Singles und Pendler.

Weitere Informationen zum Mitsubishi Space Star bekommen Interessierte im Autohaus am Bungsberg in Lübeck. Als langjähriger Mitsubishi-Experte steht Andreas Möhrpahl seinen Kundinnen und Kunden mit seinem umfassenden Fachwissen beratend zur Seite. Außerdem hat das Autohaus am Bungsberg eine große Auswahl an sofort verfügbaren Space Star Modellen zu guten Konditionen auf Lager. Eine individuelle Probefahrt ist natürlich auch möglich.

Verbrauchswerte: Space Star Energieverbrauch 4,9-5,5 l/100 km Benzin; CO₂-Emission 112-125 g/km; CO₂-Klasse C-D;

Autohaus am Bungsberg GmbH & Co. KG, Bei der Lohmühle 3, 23554 Lübeck Telefon: 0451/290579-0 Mitsubishi-Experte: Andreas Möhrpahl, E-Mail: moehrpahl@ambungsberg.de



Der Cupra Formentor. Foto: Cupra/ FERRAN NADEU

Der neue Cupra Formentor

Mit dem Cupra Formentor setzt das Autohaus am Bungsberg in Eutin neue Maßstäbe für dynamische Performance und stilvolle SUV-Modelle. Als ausgewiesener Cupra Master steht Peter Balzereit den Kunden als Experte zur Seite und berät kompetent rund um den sportlichen Formentor. Mit seiner markanten Optik, kraftvollen Motorisierung und fortschrittlicher Technologie begeistert der Cupra Formentor nicht nur auf der Straße, sondern auch im Showroom. Besonders attraktiv: Viele Modelle sind so-

fort verfügbar, sodass Interessenten ihr neues Fahrzeug ohne lange Wartezeiten in Empfang nehmen können.

Der neue CUPRA Formentor baut auf den Proportionen und Designdetails auf, die den Crossover-SUV zu einem so großen Erfolg geführt haben. Die Ästhetik und das Gesamtpaket des Fahrzeugs, die ihm den Red Dot Award für Produktdesign 2021 einbrachten, wurden noch stärker betont und sorgen für ein emotionales, markantes und sportliches Erscheinungsbild.

Verbrauchs- und Emissionsangaben:

CUPRA Formentor VZ 2.0 TSI 245 kW (333 PS): Kraftstoffverbrauch (kombiniert): 8,7–8,9 l/100 km; CO₂-Emissionen (kombiniert): 192–201 g/km; CO₂-Klasse (kombiniert): G. 2 CUPRA Formentor 1.5 eTSI 110 kW (150 PS): Kraftstoffverbrauch (kombiniert): 5,8–6,1 l/100 km; CO₂-Emissionen (kombiniert): 131–139 g/km; CO₂-Klasse (kombiniert): D-E. 3 CUPRA Formentor 2.0 TDI 110 kW (150 PS): Kraftstoffverbrauch (kombiniert): 5,1–5,4 l/100 km; CO₂-Emissionen (kombiniert): 133–143 g/km; CO₂-Klasse (kombiniert): D-E. 4 CUPRA Formentor 1.5 TSI 110 kW (150 PS):

Kraftstoffverbrauch (kombiniert): 6,1–6,5 l/100 km; CO₂-Emissionen (kombiniert): 131–139 g/km; CO₂-Klasse (kombiniert): D-E.

Autohaus am Bungsberg GmbH & Co. KG
Eutin, Industriestr. 1, Tel. 04521/79019-0, Ansprechpartner: Cupra Master Peter Balzereit, balzereit@ambungsberg.de
Cupra-Service Lübeck, Bei der Lohmühle 3, Tel. 0451/290579-0, Ansprechpartner: Cupra Master Tim Knorr, t.knorr@ambungsberg.de



Der Mitsubishi Space Star



Abb. ähnlich

5 JAHRE HERSTELLER GARANTIE*

Ganz nach Ihren Wünschen!

Sofort lieferbar in verschiedenen Farben. Bar oder im Leasing:

ab **13.490 €²** oder **129 €³** monatlich im Leasing (ohne Anzahlung!)

Mitsubishi Space Star Select 1.2

Benziner **52 kW** (71 PS), Neuwagen, Klimaanlage, Radio mit DAB+ und Touchscreen, Bluetooth, Zentralverriegelung mit Fernbedienung, 6 Airbags, Regen- und Lichtsensor, el. Außenspiegel, ISOFIX uvm.

Energieverbrauch (l/100km) Space Star Select 1.2 Benzin 52 kW (71 PS) 5-Gang: kombiniert 5,0 l/100 km, CO₂-Emission kombiniert 113 g/km, CO₂-Klasse C. Werte nach WLTP³.

1) Bar-Hauspreis inkl. Überführung, Metallic-Lackierung zuzügl. 550,00 EUR. 2) Leasingbeispiel: Sonderzahlung 0,00 EUR, monatliche Rate 129,00 EUR, Laufzeit 48 Monate, Laufleistung p.a. 10.000 km, Gesamtbetrag 6.192,00 EUR, zuzügl. Überführung 1.200,00 EUR. Freibleibendes Leasingangebot der MfG Bank, Zweigniederlassung der MfG Bank GmbH, Schieferstein 9, 65439 Flörsheim. 3) Die angegebenen Werte zu Verbrauch, Reichweite und CO₂-Emission wurden nach den gesetzlich vorgeschriebenen WLTP-Messverfahren VO (EG) 715/2007, VO (EU) 2018/1832 ermittelt. * 5 Jahre Herstellergarantie bis 100.000 km, Details unter mitsubishi-motors.de/herstellergarantie



EXTRA FÜR SIE AUF DIE SEITE GELEGT. DER CUPRA FORMENTOR. BEI UNS AB 349 € MTL.¹

CUPRA Formentor 1.5 TSI, 110 kW (150 PS), EZ 24.6.24, 7-Gang-DSG, Winterpaket, Online-Infotainment Funktion, Rückfahrkamera, 18" Leichtmetallräder, Navi mit 12" Display, Wireless Full Link Connectivity uvm.

Leasing-Beispielrechnung ¹ :	Sofort verfügbar!
Fahrzeugpreis:	45.225,00 €
48 Leasingraten á	349,00 €
Überführungskosten:	1.200,00 €
Laufzeit:	48 Monate
Leasing-Sonderzahlung:	0,00 €
Jährliche Fahrleistung:	10.000 km

Energieverbrauch FORMENTOR 1.5 TSI, 110 kW (150 PS) in l/100km (WLTP): kombiniert 6,7; CO₂-Emissionen in g/km: kombiniert 152. CO₂-Klasse: E

AUTOHAUS AM BUNGSBERG GMBH & CO. KG

23701 EUTIN, INDUSTRIESTRASSE 1, TEL. 04521/790 19-0
CUPRA-SERVICE: 23554 LÜBECK, BEI DER LOHMÜHLE 3, TEL. 0451/29 05 79-0 <https://bungsberg.cupra.de>



EINE IKONE TRITT AB!

Abbildung ähnlich.

LETZTE CHANCE! WIR HABEN NOCH 50 MODELLE MIT BENZIN-/HYBRIDANTRIEB FÜR SIE GESICHERT! Z.B.:

FIAT 500 HATCHBACK HYBRID 179 €

JETZT IM LEASING² SCHON AB MONATLICH

FIAT 500 Hatchback 1.0 GSE Hybrid

51 kW (70 PS), Gelato Weiß, Kurzzulassung 0 km, Klimatronik, Navi, Aluräder, Parksensoren, Lichtsensor, beheizte Spiegel, Nebelscheinwerfer, Geschwindigkeitsregelanlage uvm.

BAR-HAUSPREIS¹ NUR 16.990,- €

FIAT

Kraftstoffverbrauch kombiniert nach RL 80/1268/EWG: 5,2 l/100 km, CO₂-Emissionen komb. 119 g/km, CO₂-Klasse: C. Werte nach WLTP.

¹Bar-Hauspreis: 16.990 € inkl. Überführung. ²Leasingangebot: 48 Monatsraten á 179,- €, Leasingsonderzahlung 1.500,- €, Gesamtfahrleistung 40.000 km, Laufzeit 48 Monate, Sollzinssatz gebunden, p.a. -0,38 %, effektiver Jahreszins -0,38 %, Gesamtbetrag 19.538,01 €. Ein unverbindliches Leasingbeispiel mit Kilometerabrechnung der PSA Bank Deutschland GmbH, Siemensstraße 10, 63263 Neu-Isenburg.

Autohaus am Bungsberg
GmbH & Co. KG
www.mitsubishi-ambungsberg-luebeck.de

Bei der Lohmühle 3
23554 Lübeck
Tel. 0451/29 05 79-0

Autohaus am Bungsberg
GmbH & Co. KG
Fackenburger Allee 47
23554 Lübeck
Tel. 0451/30 09 36-0
www.ambungsberg.de

Neuigkeiten aus dem

jobcenter
Lübeck



Liebe Leserinnen und Leser,

die Digitalisierung schreitet voran und bringt viele Vorteile mit sich. Davon profitieren auch die Jobcenter und Bürgergeld-Beziehende. Sie haben mit der BundID ab sofort eine weitere Möglichkeit, unsere Angebote digital in Anspruch zu nehmen. Einmal eingeloggt, erhalten Sie beispielsweise eine Übersicht über Ihre Anträge inklusive

Bearbeitungsstand und können dank der hohen Sicherheitsstandards datenschutzsicher mit uns kommunizieren. Wartezeiten werden dadurch verkürzt und unnötige Wege fallen weg. Probieren Sie unsere neuen digitalen Angebote doch einfach mal aus. Nutzen Sie die BundID auch flexibel von unterwegs, rund um die Uhr

und unabhängig von Öffnungszeiten. Falls Sie Fragen haben oder Unterstützung benötigen, stehen wir Ihnen gerne zur Verfügung. Lesen Sie weitere Einzelheiten in unserer Titelseite. Dabei wünsche ich Ihnen viel Spaß! Herzliche Grüße

Christine Seer

Neuer Zugang zu den digitalen Angeboten des Jobcenters Lübeck mit der BundID

Kein mühsames Ausfüllen von Formularen mehr – nutzen Sie unsere online Angebote einfach und sicher von überall.

LÜBECK. Kundinnen und Kunden des Jobcenters Lübeck können heutzutage viele Anliegen online erledigen, ohne persönlich erscheinen zu müssen. Seit kurzem bietet das Jobcenter eine zusätzliche einfache und sichere Möglichkeit, auf digitale Angebote zuzugreifen: die BundID. Immer mehr Verwaltungen beziehungsweise Behörden bieten die BundID als Zugangsmöglichkeit an. Mit dieser können sich die Bürgerinnen und Bürger bei jeder Verwaltung anmelden, die die BundID nutzt. Das sind zum Beispiel kommunale Portale, andere Bundesbehörden (wie das Kraftfahrtbundesamt) und viele mehr.

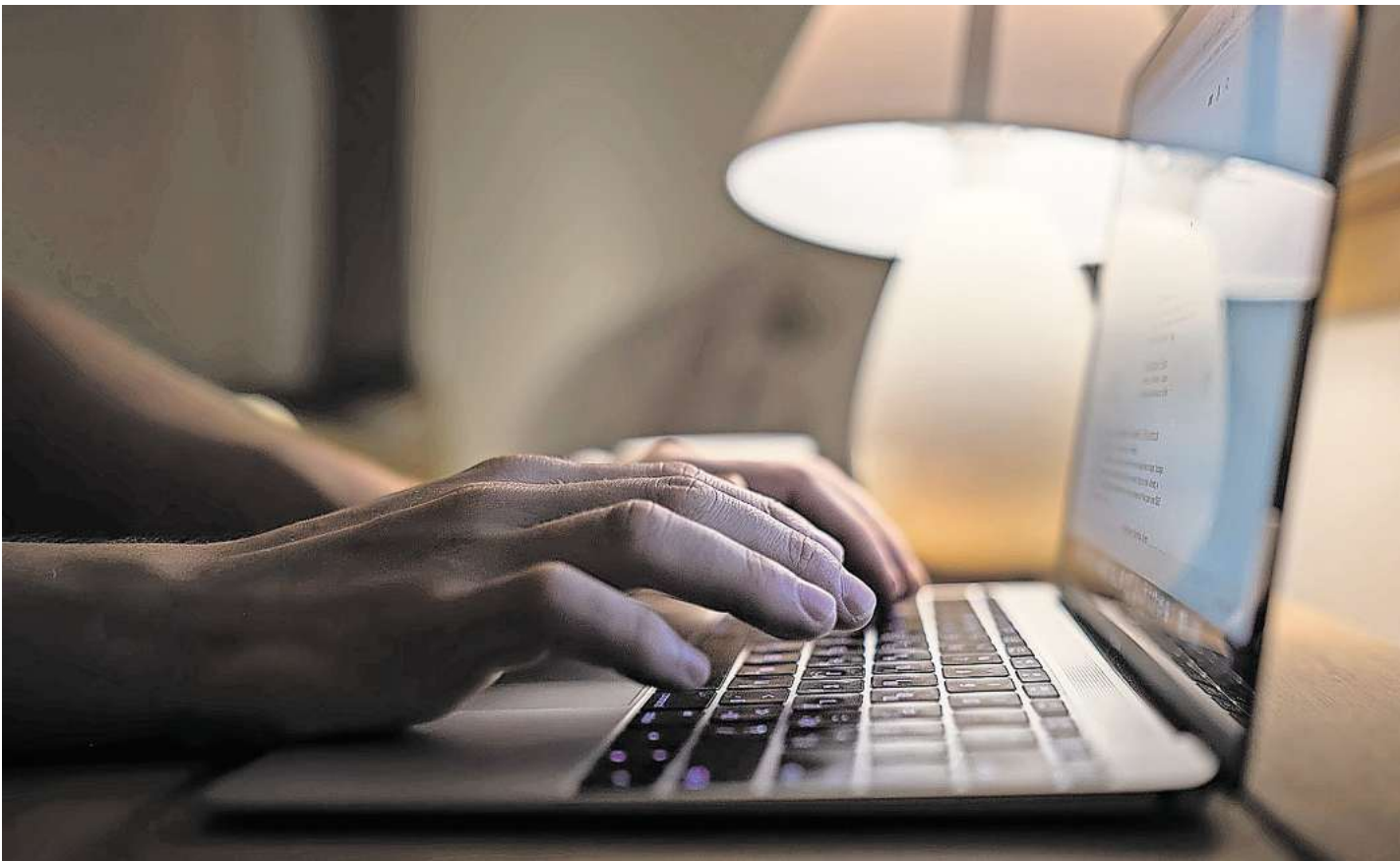
VIELE VORTEILE

Sven Michaelis, Teamleiter und Digitalisierungsbeauftragter im Jobcenter Lübeck, erklärt die Vorteile: „Ob PC, Smartphone oder Tablet: Die Nutzenden haben die Möglichkeit, sich mit einem einzigen

Benutzerkonto bei verschiedenen Behörden und öffentlichen Einrichtungen anzumelden. Das gilt zum Beispiel für Jobcenter, Agenturen für Arbeit sowie Familienkassen. Anstatt sich bei jeder Plattform neu registrieren zu müssen, reicht also eine einmalige Registrierung bei der BundID aus, um auf zahlreiche digitale Dienstleistungen zuzugreifen. Außerdem können Anliegen eingesehen und bearbeitet sowie mit den Mitarbeiterinnen und Mitarbeitern kommuniziert werden.“

So lassen sich unter anderem bequem und sicher Bürgergeld beantragen, Weiterbewilligungsanträge stellen oder Veränderungen mitteilen. Das automatische Vorfürfen von Online-Anträgen mit persönlichen Daten reduziert den Aufwand beim Ausfüllen und spart Zeit. Dadurch werden außerdem Tippfehler vermieden und Anträge können schneller bearbeitet werden.

Wie hoch darf die Miete sein, welche Unterlagen fehlen und



Wohnzimmer statt Wartezimmer: Mit der BundID kann vieles bequem online erledigt werden.

Foto: Soloviova Liudmyla/stock.adobe

Hier geht's zur Registrierung

Weitere Informationen finden Sie auf der Seite:
www.arbeitsagentur.de/bundid-sicherer-zugang-zu-allen-eservices

welche Formulare sind nötig, um ein Praktikum zu machen - diese und weitere Anfragen können di-

rekt online gestellt werden. Das spart nicht nur Zeit, sondern auch Wege. Der Nachricht können

ebenfalls Dokumente angehängt werden. Die BundID erfüllt hohe Sicherheitsstandards, deshalb

sind die persönlichen Daten geschützt. Die Registrierung ist ganz einfach.

Ein Infotag für Frauen, die in den Beruf zurückkehren möchten

LÜBECK. Der Infotag für Frauen auf Arbeitssuche „Arbeit – aber wie?“ findet am Mittwoch, 25. September 2024, von 9 bis 12 Uhr in der Handwerkskammer Lübeck, Breite Straße 10-12, statt.

Bevor Frauen arbeiten, müssen sie oft den Familienalltag neu organisieren, wie zum Beispiel eine Kinder- beziehungsweise Hausaufgabenbetreuung.

NETZWERK STELLT SICH VOR

Rund 20 Institutionen des Lübecker Netzwerks „Chancen für

Frauen“ stellen am Infotag vor, zu welchen Themen sie beraten und welche Unterstützung sie konkret Frauen anbieten. Das Netzwerk will Frauen umfassende Informationen und Orientierung zu beruflichen und auch zu familiären Fragen bieten. Die Themen reichen von A wie Allein-erziehenden-Beratung oder über E wie Existenzgründung, K wie Kinderbetreuung, M wie Mutter-Kind-Kuren und U wie Umschulung bis zu T wie Trennung oder Vereinbarkeit von Familie und Beruf.

Das Netzwerk „Chancen für Frauen“ besteht unter anderem aus dem Frauenbüro der Hansestadt Lübeck, dem Frauennetzwerk zur Arbeitssituation e.V. sowie weiteren Frauenberatungsstellen und Weiterbildungsträgerinnen, Anbieterinnen von Kinderbetreuung, der Agentur für Arbeit, dem Jobcenter sowie vielen weiteren Beratungsstellen aus Lübeck.

Im Bewerbungsmappen-Check erhalten Sie vor Ort eine direkte Rückmeldung zu Ihren Bewerbungsunterlagen. Unter dem Motto „Nimm dir Zeit für dich“

können Sie in der Caféounge die Angebote auf sich wirken lassen. Kinder können gerne mitgebracht werden, für sie gibt es eine Spielecke (ohne Betreuung).

Auf der Internetseite www.luebeck.de/fraueninfotag finden Sie alle wichtigen Informationen zur Veranstaltung sowie eine Übersicht der Beratungsstellen und Institutionen, die sich vorstellen.

Bei Rückfragen melden Sie sich gerne bei Claudia Schmutzer, Telefon 0451/ 588-739. E-Mail: Jobcenter-Luebeck.BCA@jobcenter-gde

parentum Lübeck 2024: Berufswahlmesse für Eltern und Jugendliche

LÜBECK. „Wie geht es nach der Schule weiter?“ Diese Frage beschäftigt nicht nur Schülerinnen und Schüler, sondern auch ihre Eltern. Wichtig ist es, sich gut und rechtzeitig rund um die Berufswahl zu informieren. Hilfestellung und Kontakte bietet die Berufswahlmesse.

Am Stand der Agentur für Arbeit Lübeck können Jugendliche und Eltern Berufsfragen klären und mit VR-Brillen besondere Einblicke in über 100 verschiedene Ausbildungsberufe erhalten. Mitarbeitende informieren über die Ausbildung und das duale Studium bei der Agentur für Arbeit.

Außerdem erfahren Besuchende bei zwei Workshops um 15.30 und um 17.30 Uhr von Berufsberater Thomas Bornhöft, wie die AzubiWelt-App sie bei der digitalen Ausbildungssuche unterstützen kann.

Wann: 10.10.2024, 14:30-18:30 Uhr
Wo: Media Docks, Willy-Brandt-Allee 31, 23554 Lübeck
Info: <https://www.erfolg-im-beruf.de/fachmessen/messetermine>

JOBCENTER LÜBECK



KANNST
KLICKEN!



www.jobcenter-luebeck.de



„Strata“ im Haus Eden

LÜBECK. Fortsetzung der Reihe „Klangrauschen“: Für das Konzert mit dem Titel „Strata“ am Samstag, 28. September, um 20 Uhr im Haus Eden, Königstraße 25, formieren sich zwei Duos aus der Schweiz, Duo Klexs und Hyper Duo, und interpretieren neue Stücke der weißrussischen Komponistin Oxana Omelchuk und des Schweizer Martin Jaggi. Was geschieht, wenn zwei der innovativsten eidgenössischen

Ensembles aufeinandertreffen? Eine Art musikalischer Kernfusion? Neue Gravitations- oder Magnetfelder? Welche Bilder man auch bemüht: Aus der Instrumentenkonstellation mit Bratsche, Saxophon (Duo Klexs), Klavier und Schlagzeug (Hyper Duo), angereichert mit raffinierter Elektronik, entsteht etwas Neues. Ausgangspunkt für die Begegnung ist das Stück „Strata“ von Martin Jaggi aus dem Jahr

2011. Es dient als Grundlage für zwei neue Auftragskompositionen: Oxana Omelchuk verwendet Samples aus „Strata“ und schafft so einen erweiterten Remix aus vorhandenen und neuen Klängen. Jaggi erkundet aus den Klangerinnerungen an das ältere Stück neue Wege.

Eintritt: 15/ ermäßigt 10 Euro. Weitere Info unter www.klangrauschen.com

AUS DER GESCHÄFTSWELT

Gesundheitsförderung für zu Hause

LÜBECK. Trinken und regelmäßiges Lüften ist wichtig für die Gesundheit: Der Hausnotruf der Johanniter-Unfall-Hilfe e.V. im Regionalverband Schleswig-Holstein Süd/Ost ist ab sofort auch mit Trink- und Lüfterinnerung verfügbar.

HAUSNOTRUF MIT ERWEITERTEM ANGEBOT

Bis ins hohe Alter zu Hause wohnen bleiben – und das auch noch gesund. Das wünschen sich die meisten Menschen. Um die Sicherheit in den eigenen vier Wänden zu gewährleisten, gibt es bereits seit den 1980er Jahren den Hausnotruf. Ab sofort erweitert der Regionalverband Schleswig-Holstein Süd/Ost erstmals den klassischen Hausnotruf um neue Funktionen: „Mit unserem innovativen Angebot bieten wir zusätzlich zur Sicherheit auch präventive Gesundheitsförderung. Das trägt zum Wohlbefinden unserer Kundinnen und Kun-

den bei, entlastet aber gleichzeitig auch unser Gesundheits- und Pflegesystem. Damit sind wir absolute Vorreiter am Markt“, ergänzt Matthias Rehberg.

GESUNDHEITSFÖRDERUNG LEICHT GEMACHT

Möglich wird das Ganze durch eine Partnerschaft mit dem Schweizer Unternehmen CARU, die das digitale Assistenzsystem CARU care entwickelt hat. „Das Gerät ist intuitiv und leicht zu bedienen. So ist keinerlei technisches Vorwissen erforderlich und die Lösung funktioniert ohne Smartphone“, erklärt Rehberg. Die neuen Gesundheitsdienstleistungen beinhalten eine CO2-Ampel und eine Trinkanimation. „CARU care darauf hin, rechtzeitig zu lüften, und animiert dazu, regelmäßig zu trinken.“ Beides unterstützt die Kundinnen und Kunden dabei, ein gesundes Leben zu führen.

HAUSNOTRUF NEU GEDACHT

Ganz wie beim bewährten Hausnotrufsystem können über das System Notrufe abgesetzt werden. Aber auch hier gibt es Neuerungen, die mit dem Fraunhofer-Institut in Oldenburg entwickelt wurden. Zusätzlich zum klassischen Knopfdruck kann ein Notruf nun auch per Sprache ausgelöst werden. Der Funksender enthält intelligente Sensoren, die einen Sturz automatisch erkennen.

Das preisgekrönte Design von CARU care fügt sich außerdem elegant in jeden Raum ein und sorgt von Anfang an für ein gutes Gefühl. Das System ist zertifiziert und wird bei bestehendem Pflegegrad durch die Pflegekasse bezuschusst.

Mehr Informationen zum Angebot gibt es unter: www.johanniter.de/hausnotruf sowie www.caru-care.com



Musikalische Seelenverwandtschaft

Um fliegen zu können, braucht es blindes Vertrauen. Die musikalische Seelenverwandtschaft zwischen Tomasz Kowalczyk (Piano) und Felix Behrendt (Kontrabass) bildet eine neue Einheit, auf deren Grundlage das Duo mit dem Trompeter Markus Stockhausen (Foto) und dem Schlagzeuger Bodek Janke in die Lüfte steigt – mal gefühlvoll mit langem Anlauf und mal als Senkrechstart. Markus Stockhausen zählt zu den spannendsten Musikern unserer Zeit – ganz gleich, ob Jazz, zeitgenössische oder klassische Musik, Improvisation oder Komposition. Mit seinem Vater, dem Komponisten Karlheinz Stockhausen, arbeitete er intensiv zusammen. Das Konzert „Melodic Lifetime feat. Markus Stockhausen“ ist am 27. September ab 19.30 Uhr im Haus Eden, Königstraße 25 zu erleben. Tickets gibt es im Vorverkauf unter luebeck-ticket.de und in der Buchhandlung Belling zum Preis von 22 Euro plus Gebühren. An der Abendkasse kosten sie 25 Euro.

Foto: Hermann Willers

Radtour des ADFC am Sonntag

LÜBECK. Zur Herbstanfangs-Tour des ADFC am Sonntag, 22. September, geht es durch die Stadt über Dornbreite Richtung Mori, über Steinrade, Badendorf nach Heilshoop. Dort am Teich ist Picknickpause. Weiter geht's im Bogen über Zarpn, Heidekamp, Ratzbek, Reecke, Niendorf am Kanal entlang zurück nach Lübeck. Start ist um 12.30 Uhr am Werkhof, Kanalstraße 70. Die Teilnahme ist kostenlos. Anmeldung unter <https://touren-termine.adfc.de>.

Benefizkonzert für Jakobi-Orgel

LÜBECK. Ein Benefizkonzert für die Restaurierung der hiesigen Stellwagen-Orgel gibt das Europäische Hanse-Ensemble am Dienstag, 24. September, um 19 Uhr in der Lübecker St. Jakobi-Kirche. Auf dem Programm „Nordwärts“ stehen Werke von Komponisten und Komponistinnen, die beim Dresdner Großmeister Heinrich Schütz in die Lehre gegangen sind. Das international besetzte Ensemble spielt im Wechsel mit Organist Arvid Gast, der das historische Instrument in Orgelsoli erklingen lässt. Das Programm enthält unter anderem Werke von Matthias Weckmann und Christoph Bernhard (Hamburg), von Johann Vierdanck (Stralsund) und von Heinrich Albert (Königsberg). Mit Sophie Elisabeth, der Herzogin von Mecklenburg und späteren Fürstin von Braunschweig-Wolfenbüttel, kommt zudem eine der ganz wenigen Komponistinnen des 17. Jahrhunderts zu Gehör.

Arvid Gast, Titularorganist an St. Jakobi, ergänzt das Programm mit Solostücken von Matthias Weckmann, Franz Tunder und Dieterich Buxtehude, gespielt an der historischen Stellwagen-Orgel.

Das Europäische Hanse-Ensemble setzt sich jährlich neu zusammen und besteht aus talentierten internationalen Nachwuchsmusikern (Gesang, Barockvioline, Viola da Gamba, Zink, Barockposaune, Laute und Orgel).

Die Tickets für das Konzert in Lübeck kosten 10 Euro (keine Ermäßigung) und sind am Konzerttag ab 18 Uhr an der Abendkasse erhältlich. Der Betrag kommt der Restaurierung der Stellwagen-Orgel zugute.

KNUTZEN HOME

Das gab's noch nie!

Der Jubiläumskorb 50 Jahre KNUTZEN

- edle Bullaugen • Lifter für leichtere Verstellung • Doppelrollen 360° drehbar • Stoff und Bezüge waschbar • 2 Kissen extra • 2-Sitzer • nur solange der Vorrat reicht

UVP ~~2.399,-~~
+ Haube ~~79,-~~
Komplettpreis:
1.499,-

Mitnahmepreis

KNUTZEN HOME **Lübeck**
Osterweide 14 • Tel. 0451 / 50 49 060
luebeck@knutzen-home.de

KNUTZEN HOME **Eutin**
Industriestr. 12a • Tel. 04521 / 79 56 00
eutin@knutzen-home.de

KNUTZEN HOME **Oldenburg in Holstein**
Am Voßberg 8 • Tel. 04361 / 50 63 90
oldenburg@knutzen-home.de

GESUNDHEITS-TIPP

Was ist Rheuma?

Rheuma ist ein Sammelbegriff für über 400 Erkrankungen, die vor allem den Bewegungsapparat betreffen, aber auch andere Organe beeinträchtigen können. Entzündliche Prozesse, die oft autoimmune Ursachen haben, stehen hier im Vordergrund. Die bekannteste Form ist die Rheumatoide Arthritis, die hauptsächlich Hände und Füße betrifft. Andere Formen wie der Morbus Bechterew zielen auf die Wirbelsäule ab und führen zu starken Rückenschmerzen und einer Versteifung der Wirbelsäule.

Vaskulitiden und Kollagenosen, bei denen Blutgefäße bzw. Bindegewebe betroffen sind, gehören ebenso zum rheumatischen Formenkreis wie Stoffwechselerkrankungen, die rheumatische Beschwerden auslösen können, wie die Gicht.

Die genauen Ursachen für die meisten rheumatischen Erkrankungen sind jedoch bis heute nicht vollständig geklärt. Bei vielen Formen spielen autoimmune Prozesse eine Rolle, bei denen das Immunsystem körpereigene Strukturen angreift. Umweltfaktoren wie Infektionen und Stress können ebenfalls zur Entwicklung rheumatischer Erkrankungen beitragen.

Symptome und Diagnose
Die Symptomatik von Rheuma ist vielfältig und abhängig von der spezifischen Erkrankung. Typische Anzeichen sind Schmerzen, Schwellungen und Steifheit in den Gelenken, die besonders morgens stark ausgeprägt sein können. Auch allgemeine Symptome wie Müdigkeit und Fieber können auftreten.

Die Diagnose wird in der Regel durch klinische Untersuchung, Bluttests

auf Entzündungsmarker und Rheumafaktoren sowie bildgebende Verfahren wie Röntgen oder MRT gestellt.

LISTE DER HÄUFIGSTEN RHEUMATISCHEN ERKRANKUNGEN

Entzündliche rheumatische Erkrankungen

- Rheumatoide Arthritis - Eine Autoimmunerkrankung, die hauptsächlich die Gelenke betrifft.
- Spondyloarthritis, einschließlich: Ankylosierende Spondylitis (Morbus Bechterew) - Eine entzündliche Erkrankung, die vor allem die Wirbelsäule und das Kreuzbein betrifft.
- Psoriasis-Arthritis - Eine entzündliche Gelenkerkrankung, die bei Menschen mit Schuppenflechte auftritt.
- Systemischer Lupus erythematosus (SLE) - Eine systemische Autoimmunerkrankung, die die Gelenke und innere Organe beeinflussen kann.
- Juvenile idiopathische Arthritis - Eine Gruppe von Arthritisformen, die Kinder und Jugendliche betrifft.

Gicht - Eine Stoffwechselstörung, die durch die Ablagerung von Harnsäurekristallen in den Gelenken gekennzeichnet ist.

- Sklerodermie - Eine Gruppe von Autoimmunerkrankungen, die eine Verhärtung der Haut und manchmal auch interner Organe verursacht.

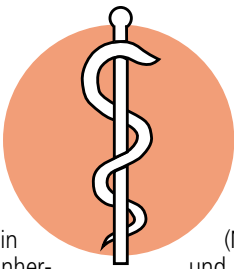
tion der Haut und manchmal auch interner Organe verursacht.

- Polymyalgia rheumatica - Eine Erkrankung, die mit starken Muskelschmerzen und Steifheit in Schultern und Hüften einhergeht.
- Vaskulitis - Eine Entzündung der Blutgefäße, die verschiedene Formen annehmen kann, z. B. Riesenzellarteriitis oder Granulomatose mit Polyangiitis (Morbus Wegener).

Degenerative rheumatische Erkrankungen

- Osteoarthritis (Arthrose) - Eine Erkrankung, die durch den Abbau von Gelenkknorpel und den darunter liegenden Knochen gekennzeichnet ist.
- Spondylose - Eine degenerative Erkrankung, die die Wirbelsäule betrifft.
- Weichteilrheumatismus (Weichteilrheumatismus)
- Fibromyalgie - Eine Erkrankung, die durch weit verbreitete Schmerzen im ganzen Körper, Müdigkeit und emotionale Belastung gekennzeichnet ist.
- Tendinitis (Sehnenscheidenentzündung) - Entzündung oder Reizung einer Sehne.
- Bursitis - Eine Entzündung der Schleimbeutel, die häufig Schultern, Ellenbogen oder Hüften betrifft.
- Myofasziales Schmerzsyndrom - Schmerzen, die aufgrund von Triggerpunkten in Muskeln auftreten.

Die Behandlung von Rheuma hängt stark von der spezifischen Erkrankung ab. Meistens zielt man darauf ab, die Symptome zu lindern, Entzündungen zu reduzieren und die Progression der Erkrankung zu



verlangsamen. Dies geschieht vor allem durch Medikamente wie Schmerzmittel, entzündungshemmende Medikamente (NSAR), Kortikosteroide und moderne Biologika, die gezielt in das Immunsystem eingreifen. Physiotherapie und Ergotherapie sind ebenfalls wichtige Bestandteile der Behandlung, um die Beweglichkeit zu erhalten und die Selbstständigkeit im Alltag zu fördern.

Auch Ernährung spielt eine Rolle bei der Bewältigung von Rheuma. Eine entzündungshemmende Diät, reich an Omega-3-Fettsäuren, Antioxidantien und wenig verarbeiteten Lebensmitteln, kann helfen, die Symptome zu verbessern. Regelmäßige Bewegung und das Vermeiden von Übergewicht sind ebenfalls wichtige Aspekte, die positiv auf den Krankheitsverlauf einwirken können.

Rheuma kann erhebliche Auswirkungen auf die Lebensqualität und die soziale Teilhabe haben. Chronische Schmerzen und eingeschränkte Mobilität können den Alltag der Betroffenen stark beeinträchtigen. Hier ist es wichtig, dass Patienten und ihre Familien über Selbsthilfegruppen und spezialisierte Beratungsstellen Unterstützung erhalten.

Rheumatische Erkrankungen sind komplex und fordern einen ganzheitlichen Behandlungsansatz. Wichtig ist, bei ersten Symptomen frühzeitig einen Facharzt aufzusuchen und die empfohlenen Therapien konsequent zu verfolgen.

Gesunde Grüße aus den
Pinguin-Apotheken

Achtung vor Pilzvergiftungen

In Deutschland gibt es mehrere tausend Pilzarten.

Wenn es draußen feucht und regnerisch ist, kommt die Zeit der Pilze suchenden. Bedingt durch die ungewöhnlich häufigen und ergiebigen Regenfälle in den letzten Wochen sind die Wälder in Lübeck und Umgebung jetzt ein besonderes Paradies für die essbaren Waldschätze. Allerdings ist Vorsicht geboten. Denn je mehr Pilze es gibt, desto größer ist auch die Gefahr von Vergiftungen. Nach Aussagen des Giftinformationszentrums-Nord für Schleswig-Holstein (GIZ-Nord) steigt die Zahl der Pilzvergiftungen insbesondere in den feuchten Sommer- und frühen Herbstmonaten, die mit milden Temperaturen hergehen, spürbar an.

Von den tödlich verlaufenden Pilzvergiftungen in Mitteleuropa gehen die meisten auf den Knollenblätterpilz zurück. Dieser wird von unerfahrenen Sammlern nicht selten mit dem Champignon verwechselt und verursacht potenziell lebensgefährliche Pilzvergiftungen. Innerhalb von 24 Stunden kommt es häufig zu heftigem Erbrechen, starken Bauchschmerzen und Durchfall. Ein Kind kann schon nach dem Verzehr von nur einem Knollenblätterpilz sterben. Insgesamt gibt es in Deutschland mehrere tausend Pilzarten, von denen rund 200 giftig sind. Die AOK NordWest warnt deshalb dringend davor, Pilze ohne Fachkenntnisse zu sammeln und zu verzehren. Ein gutes Bestimmungsbuch und die Anleitung durch Pilzsachverständige oder sehr erfahrene Sammler sind gute Wissensquel-

len und unbedingte Voraussetzung für ein sicheres Pilzesammeln. Gute Informationen bietet die Deutsche Gesellschaft für Mykologie in ihrer Internetpräsenz.

„Wer nach dem Essen eines Pilzgerichts Übelkeit, Schmerzen, Schwindel oder Missempfindungen verspürt, sollte sofort einen Arzt aufsuchen oder gleich direkt in ein Krankenhaus gebracht werden“, so Kölpin. Den Pilz oder Reste davon unbedingt mitnehmen, um den „Übeltäter“ schnell identifizieren zu können.

Sollte ein Pilz als giftig eingeschätzt werden, erfolgt rund um die Uhr unter der kostenfreien Rufnummer 0551-19240 die weitere Beratung zur medizinischen Behandlung durch die Experten der Giftnotrufzentrale Nord. „War 2023 bereits ein Jahr mit überdurchschnittlich vielen Anfragen zu Pilzvergiftungen, so konnten wir in diesem Jahr bereits im Juni eine nochmals gestiegene Nachfrage nach Pilzvergiftungen verzeichnen“, sagt Dr. Martin Ebbecke vom GIZ-Nord. „Wir vermitteln bei Anfragen auch sofort Kontakt zu Pilzsachverständigen, die dann helfen, durch noch vorhandene Pilze, aus den Putzresten, aus Erbrochenem und aus Informationen zu Aussehen und Standort den verzehrten Pilz zu bestimmen“. Die GIZ-Experten geben auch Empfehlungen für weiterbehandelnde Ärzte zur spezifischen Therapie.

Alle Informationen unter www.giz-nord.de.

GESCHÄFTLICHE EMPFEHLUNGEN

VERANSTALTUNGEN

MARKTPLATZ

KRAFTFAHRZEUGMARKT

MÖBEL / HAUSRAT

KFZ ANGEBOTE

Straßenflohmarkt Lübeck Strecknitz
Wann: 22.9.2024, 10 - 16 Uhr. Wo: Feenwiese und Elfenrain. Auch bei schlechtem Wetter!

! Ab sofort suchen wir gebrauchte Möbel für die Ukraine ☎ 0451/59988209
Abholung von gebr. Möbeln für bedürftige Menschen in Litauen. Tel.: 0176/55 29 18 30

BEKLEIDUNG

Alles muss raus! DOB, Gr. 44-46, sehr gut erhaltene Kleider, Jacken, Blazer, Mäntel, Hosen, Taschen u.v.m., von 5- 15€ ☎ 0451/895 170 (ab 11Uhr)

GARTEN

Offener Garten am 22.09., 11-18 Uhr im Rosenhof, Dorfstr. 5, 19217 Pöge/Carlow. ☎ 038873/ 20 250

Strandkorb 'Ostsee', leicht beschäd., nach Gebot, Tel. 0451/ 50 59 453

HOBBY UND FREIZEIT

Gebrauchte Anhängerkupplung Golf VI, abnehmbar, 150 € VHB; 28er Herrenrad, Velo de Ville, 24-Gang Kette, sehr gepflegt, 390 €; 4 Gartenstühle Nash mit Tisch 1x1m, 300 € VHB; 2er Fahrradträger für Kette, 90 € ☎ 0173-6283855

KAMINE / SAUNA

KAMINHOLZ getrocknet + regional, Lieferung n.V., ☎ 0172 - 4021729

DIENSTLEISTUNGEN

Gartenpfl. u. Winterdienst 0451/4005385

LANDGESTÜT TRAVENTHAL
Antik & Trödel FLOHMARKT
28. + 29. Sept. !!!Schnäppchenjagd auf dem Lande!!!
„Drinnen und Draußen“
23795 Traventhal (bei SE) • www.landgestuet-traventhal.de
HISTORISCHER HENGSTSAAL

VERSCHIEDENES

Biete Gartenmitbenutzung gegen Arbeitsbeteiligung. Lübeck, Hohenwarte 1. ☎ 01520 4191694

Christus - für Dich gestorben

Eiche, Balken, 14 x 16/ 16x16 / 3m, Bohlen, 0,30 bis 0,35 x 0,05 x 3m abgelagert, Bretter 0,03 x 3m. ☎ (0 174) 5 415 704

Zu verschenken: Flohmarktartikel aller Art. ☎ 0152/ 020 667 46

Ich suche für unser Gärtnermeistertreffen: Heidi No. (Mutter arbeitete b. Dräger) u. Mario Th. aus HL - damals wohnh. in d. Possehlstr.4 bzw. Trendenburgstr. 29, 1983 bei d. Stadtgärtnerei Lübeck beschäftigt. Infos: evaledebruhr@gmx.de

Klappbare u. mobile Massageliege, 25 €; kleiner antiker Beistelltisch, 25 €, zu verk. ☎ 0151/59870879

Der Flohmarkt erscheint jeden Mittwoch und Sonnabend. Anzeigenservice: Tel. 0451/ 144-1111 oder www.LN-Medienhaus.de

Mahagoni Haustür, verglast, taubenblau, an Selbstabholer zu verschenken. 0451/ 395629

Dänischer, massiver Eßtisch, 70x110, auf 2m ausziehbar, an Selbstabholer in HL zu verschenken ☎ 0174/2577330

Sammler sucht 5 und 10 DM Münzen, auch Scheine u. Kleingeld ☎ (0171) 4 721 861

Leere Warenkarton kl./groß kostenlos abzuholen in 23923 Herrnburg, HL. ☎ 038821/66830

Alte Briefmarkensammlungen/Nachlässe v. priv. Sammler gesucht. Diskretion u. Barzahlung werden zugesichert. Gerne auch Münzen. ☎ 0171/7088641

Früher abschließen mehr sparen:

Im September	Im Oktober	Im November
170 €	125 €	85 €

Das Jahresschlusspaket

Meine LN. Mein neues Tablet. Mein Rückzahlungsbonus.

Wissen, was Lübeck, unseren Norden und unsere Welt bewegt.

Jetzt online abschließen: www.LN-abo.de/zugreifen

Lübecker Nachrichten

Partner im RedaktionsNetzwerk Deutschland

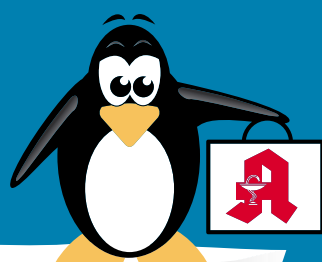
Helfen Sie uns durch ehrenamtliche Mitarbeit in den Ausgabestellen bzw. im Fahrdienst oder unterstützen Sie uns mit einer Spende.

TAFEL LÜBECK e.V.
Schulstraße 8 · 23568 Lübeck · ☎ 0451-59 95 94
info@tafel-luebeck.de · www.tafel-luebeck.de
Spendenkonto: IBAN DE17 2307 0700 0040 4244 00
BIC DEUTED337

Qualität
zertifiziert gemäß
DIN EN ISO 9001:2015

EISKALT
REDUZIERT*

PINGUIN APOTHEKEN



DIE GRÖSSTE AUSWAHL IN LÜBECK*

Sie haben
ein Recht auf
**DEUTSCHE
MEDIKAMENTE**

Keine Experimente aus Holland.

**Bei uns werden alle Arzneimittel
auf Echtheit geprüft!**

Rufen Sie uns an oder bestellen Sie unter: www.pinguinapotheke24.de

*Für alle Produkte gilt zu Risiken u. Nebenwirkungen fragen Sie Ihren Arzt oder Apotheker - Dieser Preis gilt nach den gesetzlichen Bestimmungen, wenn diese Arzneimittel zu Lasten der gesetzlichen Krankenkassen abgegeben werden - Gilt nicht für verschreibungspflichtige Arzneimittel.

**Am Hauptbahnhof/
ZOB**
Konrad-Adenauer-Str. 1
Tel.: 0451/82966

**Im Hochschulstadtteil /
Im Campus**
Alexander-Fleming-Str. 1
Tel.: 0451/292 896 66

**In der Mühlenstraße
Südl. Altstadt**
Mühlenstr. 37
Tel.: 0451/707 510 10

**In der Königstraße
auf 2 Etagen / EG + 1. OG**
Königstr. 59-63
Tel.: 0451/292 75 55

FINDE DEINEN
TRAUMJOB
IM NORDEN



Wohnungsbaugesellschaft Bauhütte AG

Buchhalter (m/w/d)

Vollzeit

Lübeck

Technische Hochschule Lübeck

Mitarbeiter/in (m/w/d) für den Bereich
Drittmittelcontrolling

Vollzeit

Lübeck

BST Bau GmbH

**Stahlbetonbauer/
Zimmerer (m/w/d)**

Vollzeit

Lübeck

Zweckverband Ostholstein

Informationssicherheitsbeauftragte:r

Vollzeit

Sierksdorf

Hammer GmbH

Vertriebsleiter (m/w/d)

Vollzeit

Lübeck

Kaufhaus Martin Stolz GmbH

Einkäufer (m/w/d) für den Bereich
Schuhe

Vollzeit

Fehmarn

Lubs GmbH

Mitarbeiter (w/m/d) in der Lagerhaltung
Rohstoffe

Vollzeit

Lübeck

13.196 Stellen
und 6.376 Arbeitgeber
warten
auf Dich.

Hansestadt LÜBECK

Wir stellen ständig für alle Stadtteile ein:

Reinigungskräfte (23,50 Std./Woche)

für den Bereich Gebäudemanagement für die Unterhaltsreinigung in Schulen, Kitas und Verwaltungen.

- Nachtdienst, Nachmittags- und Abenddienst sowie wohnortnaher Einsatz möglich
- mobile Teamarbeit möglich (mit Hol- und Bringservice vom Wohnort)
- mehrere Einsätze am Tag möglich wenn gewünscht
- Unterstützung beim Grundreinigerteam am Nachmittag möglich (mit höherer Entgeltzulage)
- unbefristete Einstellung nach 12 Monaten möglich
- Jahressonderzahlungen (Weihnachtsgeld) garantiert und Leistungsprämien möglich
- Mehrstundenauszahlung oder Freizeitausgleich
- Begrüßungsgeschenk, interkulturelle Arbeitsatmosphäre, Reinigungspläne in Fremdsprachen vorhanden

Entgeltgruppe 1 TVöD - Kennziffer 001 / 2024

Näheres zu den Aufgaben finden Sie unter www.luebeck.de/jobs oder unserem Karriereportal (stadtluebeckjobs.de).

Mehr Informationen erhalten Sie über reinigungsdienste-gmhl@luebeck.de oder telefonisch unter 0451-1226271, Herr Eiring bzw. unter 0451-1221902, Frau Brummerloh.

Ausdrücklich begrüßen wir es, wenn sich Menschen mit Migrationshintergrund bei uns bewerben.

Wir suchen am Standort **Lübeck-Travemünde** für unser aja Resort:

Mitarbeiter*innen Haustechnik (m/w/d)

- ✓ Unbefristeter Arbeitsvertrag
- ✓ BAV, Krankenzusatzversicherung & Sonderzahlungen
- ✓ Bereitstellung von Arbeitskleidung & Weiterbildungen
- ✓ Mitarbeiter-Benefit Card & Dienstradleasing
- ✓ Reisevergünstigungen in allen aja Resorts, A-ROSA Resorts & weiteren Unternehmenspartnern

Ihre Aufgaben:

- Betreuung der technischen Hotelanlage
- Beseitigung festgestellter Funktionsstörungen, Schäden und Verunreinigungen
- Entgegennahme von Mängeln und eigenständige Abarbeitung, Kontrolle der Mängelanzeigen, Begleiten und Kontrollieren von Fremdfirmen
- Bedienen von Heizungsanlagen, technischen Geräten nach entsprechender Anweisung und Befähigung
- Regelung der haustechnischen Anlagen
- Periodische Überprüfung aller Sicherheits-, Beleuchtungs- und Alarmanlagen
- Erfassen von Zählerständen
- Notrufbereitschaft

Weitere Informationen finden Sie unter:
www.dsr-asset.com/karriere

Bewerben können Sie sich per E-Mail bei Frau Marquardt:
karriere@dsr-immobilien.com

DRK-Schwesternschaft Lübeck e. V.

FAHRER GESUCHT!
ab sofort auf geringfügiger Basis

Für den Fahrdienst unserer Tagesgäste in der Erika-Gerstung-Straße 1 suchen wir zuverlässige Unterstützung:

Montag bis Freitag
7.30 bis 9.30 Uhr und/oder 14.30 bis 16.30 Uhr

Bei Interesse bitte melden bei
Jessika Burghardt: 0173 4680136

DRK-Schwesternschaft Lübeck e.V.
Marlistr. 10 • 23566 Lübeck

Eigenes Geld verdienen, Träume verwirklichen!

Wir suchen Zusteller. Der perfekte Nebenjob für junge Leute*.

**wochen
spiegel**

Melde dich unter Telefon: 0451 / 144-1858

*Schüler zwischen 13 und 17 Jahren.

Die Lübecker Nachrichten GmbH ist ein Medienhaus mit Tageszeitungen, Anzeigenblättern, Spezialpublikationen sowie einer Vielzahl von digitalen Angeboten. Mit ihrer Zeitung „Lübecker Nachrichten“ ist sie Marktführer in der Region und gehört zur MADSACK Mediengruppe.

Wir suchen zum nächstmöglichen Zeitpunkt und zunächst befristet auf 2 Jahre einen

Personalsachbearbeiter (d/m/w)

Du bist auf der Suche nach einer neuen Herausforderung und liebst anspruchsvolle und eigenverantwortliche Personalarbeit? Dann freuen wir uns darauf, Dich kennenzulernen.

Deine Aufgaben:

- Eigenverantwortliche Betreuung sowie Umsetzung aller administrativen Personalprozesse
- Beratung unserer Mitarbeiter
- Pflege der digitalen Personalakte und der Personalstammdaten
- Unterstützung im Bewerbermanagement (Erstellung und Schaltung von Stellenanzeigen und Pflege des Bewerbermanagementsystems)
- Mitarbeit bei Projekten und Aktionen (Gesundheitstage, hausinterne Seminare etc.)
- Unterstützung bei der Betreuung von kaufmännischen Auszubildenden

Dein Profil:

- Kaufmännische Ausbildung, Personalfachkaufmann (d/m/w) wünschenswert bzw. vergleichbare Qualifikation
- Erste Berufserfahrung in der Personalarbeit erforderlich
- Personalsoftware-Skills, idealerweise SAP-HCM sowie MS Office
- Selbstständige, strukturierte und sorgfältige Arbeitsweise
- Ausgeprägte Sozialkompetenz, sehr gutes Kommunikations- und Organisationsvermögen

Das bieten wir Dir:

- Professionelle und maßgeschneiderte Einarbeitung
- Weiter- und Fortbildungsmöglichkeiten (z.B. über den Madsack Medien Campus)
- Flexible und mobile Arbeitszeitmodelle
- EGYM Wellpass (Firmenfitness), bezuschusstes Jobticket, Work Café
- Betriebliche Gesundheitsangebote und Altersversorgung

Vollzeitstelle ggf. auch in Teilzeit möglich (ca. 30h/Woche).

Das klingt spannend für Dich? Dann freuen wir uns über Deine aussagekräftige Bewerbung unter Angabe Deines möglichen Eintrittstermins und Deiner Gehaltsvorstellung.

Lübecker Nachrichten GmbH
Personalabteilung
Herrenholz 12, 23556 Lübeck
E-Mail: bewerbung@ln-luebeck.de

**Hausmeister/
Haustechniker (m/w/d)**
mit handwerk. Ausbildung, gerne Frührentner, für 8 Stunden/Wo. auf geringf. Basis gesucht.
Hausverwaltung Schad
Tel. 0451/6104815

Jobcoach Block hilft seit 25 Jahren, egal wo Sie stehen. Für Arbeitssuchende mit Gutscheinen gratis. ☎ (0 176) 35554624 oder jobcoach-block.de

Hausm. su. Reinigungsst. 0159/01462544

Suche Mitarbeiter m. FS, Garten/WD. K. Willemeit GmbH ☎ 0 171/ 52138 22

Reinigungskraft (m/w/d)
auf geringfügiger Basis in Lübeck gesucht. FS erforderlich.
Firma Alkiewicz, ☎ 0175/1626262

Suche freundliche pflegerische Hilfe (gern jung gebliebene Rentnerin) für meine Tochter. Es handelt sich evtl. um 2-3 Einsätze im Monat. (nach vorh. Absprache) Wenn ich als Mutter einen Termin habe, benötige ich eine Hilfe, die während meiner Abwesenheit bei meiner Tochter ist. Gern Nähe Buntekuh, Moising, Genin, damit der Anfahrtsweg nicht so weit ist. Näheres besprechen wir. Bezahlung VHB. ☎ 0162-7280352

„Um die Einzigartigkeit Lübecks für unsere Gäste aus aller Welt zu erhalten.“
Thomas Arndt, Stadtführer

**GEMEINSAM
UNSERE KIRCHEN
ERHALTEN.**

www.sieben-tuerme-luebeck.de

JETZT SPENDEN

7. Lübecker Gesundheitstag



EINTRITT
frei

„Lübecker Ärztenetz - rundum in
kompetenten Händen“

Samstag, 28. September 2024

in der **Musik- und Kongresshalle Lübeck**, 10 bis 17 Uhr
Bitte Impfpass für den Gesundheitsparcours mitbringen.

Wir
freuen uns
auf Sie!

LÄN Lübecker Ärztenetz
BÜNDNIS FÜR AMBULANTE MEDIZIN
www.gesundheitstag-luebeck.de

HÄUSER

Bülow

Modernes Generationshaus auf ca. 2.000 m² Grdst., ca. 217 m² Wohnfl., Wohnzimmer mit Kamin, großzügiges Schlafzimmer, helles Badezimmer mit Badewanne und separater Duschkabine, offene EBK mit Kuchensch., umfangreiche Sanierung zwischen 2013 - 2023. Aufteilung in zwei separate Wohneinheiten möglich, Warmwasseraufbereitung über Solarthermie, Bp. 1929, B: 82,31 kWh/(m²a), Kl. C, Gas-FBH, KP: 445.000,- €
0451-8009410 von-wuelffing-immobilien.de

Charmantes Einfamilienhaus auf traumhaftem Grundstück, ca. 150 m² Wohnfl., ca. 897 m² S/W-Grundstück, großzügiger Wohn-Essbereich mit Kaminofen, Bäder aus 2022, neuwertige Nobilia EBK, Panoramafenster, SZ mit Einbauschränken, Terrasse mit Kamin, Reeddachportal, BJ 1970, Energieausweis in Erstellung, KP: 585.000,- €
0451-8009410 von-wueffling-immobilien.de



**S-Immobilien-gesellschaft Holstein mbH & Co. KG,
Tochtergesellschaft der Sparkasse Holstein**

[illegible]

**wochen
spiegel**

IMMOBILIENVERKAUF

HÄUSER



Ruhiges Reihenhaus mit Sonnengarten in zentraler Lage von Travemünde Sonniger Garten, Gartenhaus, 3 Außenstellplätze, Grundstücksgröße 415 m², Erbaugrundstück-3 Zimmer, großzügige Einbauküche, Dusch- und Wannenbad, Spitzboden als Stauraum. EVA: 250.60Wh/(m²a), Gas, E, Bj. 1956, **KP: 345.000,-** € zzgl. Courtage

loose firmengruppe
Immobilien seit 1982
☎ 04503/88 12 00 www.loose-immo.com

Oldenburg i. H.

Energieeffizientes Einfamilienhaus in familienfreundlicher Lage, ca. 148 m² Wfl., ca. 612 m² Grundstück mit Gartenhaus, 5 Zimmer, Wohn-/Essbereich mit Zugang zu Terrasse und Garten, offene Küche mit E-Geräten, modernes Duschbad, HWR mit WMA, OG mit Wannenbad, Fußbodenhz. im gesamten Haus, Bj. 2012, B: 18,3 kWh/(m²a), Kl: A+, EWP, KP 449.000,- €

0451-8009410 von-wueffing-immobilien.de

Ratzeburg

Liebevoll gestaltetes Einfamilienhaus in naturnaher Lage von Ratzeburg, ca. 125 m² Wohnfl., 4 Zi. zzgl. Teilausgebauter Dachboden, offenes Entrée mit Gäste-WC, weiträumiger Wohn-/Essbereich, bodentiefe Fenster- elemente, großz. Wohnküche, HWR, 3 SZ, Vollbad mit Fußbodenheizung, ca. 549 m² Grundstück, tw. Umlaufende Terrasse, Gartenhäuschen im Schwedenstil, Bj. 2005, Junkers Erdgas-Heizung aus 2005, V: 80,77 kWh/(m²a), Kl: E, Gas-Hz., KP: 465.000,- €

0451-8009410 von-wueffing-immobilien.de

Ratzeburg

Wunderschöner, barrierefreier Bungalow in bevorzugter Lage, ca. 133 m² Wohnfl., 4 Zi., 560 m² Grdst., mit unverbaubarem Blick, Wohn-/Essz. mit Kachelofen, Landhaus-Küche, Bad mit bodent. Dusche, Gäste-WC, Terrasse mit el. Markise, 3-fach vergl. Fenster- elemente, el. Außenrollläden, SF-Anlage m. Warmwasseraufbereitung, Carport u. Außenstellplatz, Bj. 2014, B: 112,8 kWh/(m²a), Kl: D, Gas-FBH, KP: 539.000,- €

0451-8009410 von-wueffing-immobilien.de

Reinfeld

EFH in begehrter Lage fußläufig zum Herren- teich, WZ mit Kamin, Esszimmer mit Zugang zur überdachten Terrasse, Landhausküche mit Vorratskammer, zwei SZ mit Balkon und Ensuite-Bad, Einliegerwhg. mit WZ, neuer EBK und Terrasse, SZ und Vollbad, Gästehäuschen mit Duschbad, Kunststofffenster aus 2022, Doppelcarport und div. Außenstell- plätze, Bj. 1980, Gas-Hz. aus 2000, B: 151,1 kWh/(m²a), Kl: E, Gas-Hz., KP: 630.000,- €

0451-8009410 von-wueffing-immobilien.de

Reinfeld

EFH in begehrter Lage fußläufig zum Heren- teich, WZ mit Kamin, Esszimmer mit Zugang zur überdachten Terrasse, Landhausküche mit Vorratskammer, zwei SZ mit Balkon und Ensuite-Bad, Einliegerwhg. mit WZ, neuer EBK und Terrasse, SZ und Vollbad, Gästehäuschen mit Duschbad, Kunststofffenster aus 2022, Doppelcarport und div. Außenstell- plätze, Bj. 1980, Gas-Hz. aus 2000, B: 151,1 kWh/(m²a), Kl: E, Gas-Hz., KP: 630.000,- €

0451-8009410 von-wueffing-immobilien.de

Wohnraum unter Reet!

Historisches Einfamilienhaus mit ca. 2829 m² großem, parkähnlichen Grundstück, ca. 200 m² Wohnfläche, Bj. 1939, saniert 1999, 6 Zim- mer, Landhausküche, Specksteinofen, große Süd-West-Terrasse, Brunnen und Bachlauf, Gartenteich, Holzhütte, Gewächshaus, Doppel- carport, B: 121,2 kWh/(m²a), Kl: D, Gas- ZH aus 2022, Kaufpreis: 800.000,- €

0451-8009410 von-wueffing-immobilien.de

Zu Fuß zum Strand...

Stilvolles EFH in ruhiger Sackgassenlage v. Grömitz, ca. 170 m² Wohnfl., 6 Zimmer, um- laufende Sonnenterrasse, ca. 80 m² Vollkei- ler mit Sauna, großz. Wohn- u. Esszimmer, Landhaus-Wohnküche, Gäste-WC mit Duschanschüssen, VB mit Badewanne u. Dusche, el. Rollläden, E-WP mit Klimaanlage, FBH im EG und Bad, Doppelcarport, Au- ßen-SP, Bj. 2007, V: 63,8 kWh/(m²a), Kl: B, Erd-WP, KP: 1,1 Mio. €

0451-8009410 von-wueffing-immobilien.de

EIGENTUMSWOHNUNGEN



Ferienwohnungen an der Ostsee zu verkaufen

Offene Besichtigung!

Samstag, 21.09.24, 11 - 17 Uhr
Querstraße 5, 23747 Dahme

8 möblierte Wohnungen, 2-4 Zimmer, Balkone, 73 m² bis 137 m², Photovoltaikanlage, Fußbodenheizung, Luftwärmepumpe, 3-fach-Verglasung, Personenaufzug, Stellplätze
+++ Provisionsfrei +++

0441 / 98370-60
immobilien@capital-real.de

111 m², 4-Zi.-Penthouse-Whg. in Bad Schwartau: 7.0G, ruh. Lage u. weite- ren Blick, Dachterr. 20 m², m. Fahrstuhl, EBK, Bad m. Wanne u. Du., Gäste-WC, TG u. Stellpl., pos. Energieausweis, neue Hgz. (Wärmepumpe/neue Gashzg.). Hausgeld 680 € inkl. Verwalter, Versicherung, Gar- tenpfli. etc. VB 310.000 €, von privat z. verk. ☎ 0 162 / 18 46 003

Am Menzendorfer See!

Charmante 2,5 Zi.-ETW in kleinem MFH, ca. 57 m² Wohnfl., helles WZ, EBK, modernes Duschbad, Balkon mit Blick ins Grüne, Gar- tennutzung, 2 Garagen, BJ 1961, B: 121,2 kWh/(m²a), Kl: D, Öl-Hz., KP 115.000,- €

0451-8009410 von-wueffing-immobilien.de

Bad Schwartau

Sonnige 4-Zi-ETW mit Stellplatz, ca. 105 m² Wohnfl., Landhausküche, Wohnbereich mit Balkon, Dusch- u. Wannenbad, 1. OG, Auf- zug vorh. Kellerabstellraum, Etagen-Müll- system, Bj. 1970, V: 115 kWh/(m²a), Kl: D, Gas-ZH, KP: 270.000,- €

0451-8009410 von-wueffing-immobilien.de

Lübeck - Priwall

Traumhafte ETW ca. 300 m von der Ostsee entfernt, ca. 140 m² Wohnfl., 4 Zi., helles Wohnzimmer, SZ mit Ankleidezimmer, EZ mit Balkonzugang, Vollbad, Sauna, Südbalkon mit Markise, Außenstellplatz, 480,- € Haus- geld mtl., Bj. 1936, B: 154,6 kWh/(m²a), Kl: E, Gas-Hz., KP: 870.000,- €

0451-8009410 von-wueffing-immobilien.de

ETW in Travemünde...

... gesucht! Nach Hausverkauf suchen wir für ein rustiges Ehepaar eine gemütliche ETW in Strandnähe mit ca. 60 # 80 m² Wohnfl., Bal- kon o. Terrasse und ggf. mit Stellplatz. KP bis ca. 350.000,- €

0451-8009410 von-wueffing-immobilien.de



Charmante 3-Zimmer Eigentumswohnung in Lübeck Nähe HBF, praktische Raumaufteilung, ca. 59 m² Wfl., 3 Zi., gepflegtes W-bad, EBK mit WM + Spülmaschine, helles Wohnzimmer mit Balkon, geräumiger Kellerraum, Dachbodenabstell, Garage, EVA: 60,7 kWh/(m²a), Gas, B, Bj. 1960

KP: 150.000,- € zzgl. Courtage

loose firmengruppe
Immobilien seit 1982
☎ 04503-88 12 00 www.loose-immo.com

Dassow - Pötenitz

Traumhafte 2,5-Zimmerwhg. an der Ostsee, ca. 74 m² Wohnfl., 1. OG, helles Wohn- u. Esszimmer, offene Küche inkl. E-Geräte, mod- ern gestalteter Grundriss, Bj. 2015, B: 100,7 kWh/(m²a), Kl: D, Gas-FBH, KP: 325.000,- €

0451-8009410 von-wueffing-immobilien.de

ETW in 23560 HL - St. Jürgen zu verk., 2 Zi., Balkon, gr. Keller, PKW-Stellpl., 64,85 m², 170.000 € ☎ 0176-30010109

Feldhusen

Traumhafte 2-Zimmer-Wohnung in Feldrand- lage, ca. 63,20 m² Wfl., 1. OG, WZ mit Balkon- zugang, helles Vollbad mit Fenster, EBK mit E-Geräten, mech. Außenrollläden, Keller mit WMA, gr. Gartengrstd. Zur Mitnutzung, Bj. 1997, Gas-Hz. Aus 2023, V: 111,5 kWh/(m²a), Kl: D, Gas-ZH, KP: 175.000,- €

0451-8009410 von-wueffing-immobilien.de

Möln

Attraktive DG-Wohnung am Kurpark, ca. 168 m² Wohnfl., 2. OG, 6 Zi., helle EBK, sep. Ess- zimmer, Ankleidezimmer, gr. Hobbyraum mit Sauna und Dusche, HWR, gr. SW-Dachter- rasse, Kunststofffenster aus 2023/2024, Ga- rage und Außenstellplatz, Bj. 1977, Energie- ausweis in Erstellung, KP: 520.000,- €

0451-8009410 von-wueffing-immobilien.de

ANLAGEOBJEKTE

Bad Segeberg

Saniertes Wohn- und Bürogebäude zur Selbstnutzung, insg. ca. 161 m² Bürofl. im EG und OG, 2-Zi.-Dachgeschosswhg. mit ca. 45 m² Wohnfl. u. ca. 4.200,- € Netto-ME p.a., Bj. 1956, 2018 saniert, Doppelgarage und 10 Stellplätze, ca. 600 m² Grundstück, B: 246 kWh/(m²a), Kl: G, Öl-ZH, KP: 400.000,- €

0431-58092560 von-wueffing-immobilien.de

Grömitz - Guttau

MFH mit 6 sanierten 2-Zi.-Whg., nur ca. 4 km bis zum Strand, insg. ca. 280 m² Wohnfl., mit Dusch- oder Wannenbad, mod. neuwertige EBK, je Whg. eigener Eingang und Terrasse, tw. mit Kaminöfen, tw. Fußbodenheizung, ca. 1,368 m² Grundstück, Gasheizung aus 2020, 7 Außenstellplätze, Mieteinnahmen ca. Faktor 19,5, Bj. 1930, kernsaniert 2012, V: 130,28 kWh/(m²a), Kl: E, Gas-Hz., KP: 750.000,- €

0451-8009410 von-wueffing-immobilien.de

Nur 2 km zum Strand!

Attraktives Mehrfamilienhaus mit 5 Parteien in Scharbeitz, insg. ca. 312 m² Wohnfl., ca. 598 m² Grdst., 2006 - 2024 fortlaufend sa- niert, 3 Außenstellplätze möglich, Sü-Miet- einnahmen ca. 39.000,- € p.a., Bj. 1960, B: 72,5 kWh/(m²a), Kl: B, Gas-ZH, 795.000,- €

0451-8009410 von-wueffing-immobilien.de

LÄNDLICHE IMMOBILIEN

Mit Pferdehaltung ges.!

Im Umkreis von Lübeck suchen wir für eine pferdebegeisterte Familie ein stilvolles Wohnhaus ab ca. 200 m² mit min. 5 Zimmern. Gern mit ca. 8-10 Pferdeböden, 60er Reithal- le und/oder Außenviereck, Weide- und/oder Koppelland. Bis ca. 2,5 Mio. €.

0451-8009410 von-wueffing-immobilien.de

GRUNDSTÜCKE

Neustadt i. H.

Baugrundstück in Hafennähe, insg. ca. 959 m², derzeit mit einer kl. baufälligen DHH be- baut, Bebauung nach § 34 BauGB, erschlos- senes Grundstück, Baugenehmigung für eine Doppelhaushälfte mit 5 - 6 Zimmern liegt vor. Dieses Objekt unterliegt nicht den Anfor- derungen der ENEV, KP: 190.000,- €

0451-8009410 von-wueffing-immobilien.de

GARAGEN / EINSTELLPLÄTZE

Bad Schwartau, Garage zu verkaufen, Preis VHB. ☎ 0451 / 810 382 81

IMMOBILIENKAUFGESUCHE

EIGENTUMSWOHNUNGEN

Wir suchen laufend...
Eigentumswohnungen & Immobilien jeder Größe
GROHMANN IMMOBILIEN - Immobilien seit 1978
Arnimstr. 29 a, 23566 HL, Tel. 0451 - 610 30 40
www.grohmann-immobilien.de

Loft o. Penthouse ges.!

Ehepaar aus Hamburg sucht für den gemein- samen Ruhestand eine Penthouse- oder Loftwohnung zwischen Lübeck und Hamburg in fußläufiger Entfernung zu Einkaufs- und Spielmöglichkeiten.
0451-8009410 von-wueffing-immobilien.de

Hochwertige Whg. ges.!

Unternehmer aus Braunschweig sucht eine hochwertige Wohnung mit großem Balkon oder Dachterrasse mit Blick über Lübeck.
0451-8009410 von-wueffing-immobilien.de

Ehepaar sucht ETW, 3 Zimmer in HL/Stodo/Bad Schwartau, EG/Lift, Dusch-Bad, Gäste-WC, Balkon/ Terrasse, Garage/Stellplatz, Zuschriften an: wefros@gmx.de

Große ETW gesucht!

AnzeigentextEhepaar mit zwei Kindern sucht eine geräumige Wohnung in familienfreundli- cher Lage. Bis 700.000,- €.

0451-8009410 von-wueffing-immobilien.de

ETW oder kleines MFH gesucht
Suche kleine ETW (von Mini-Appar- tment bis ca. 65m2, am liebsten unver- mietet) oder kleines MFH in HL als Ka- pitalanlage zur Altersvorsorge. Bitte al- les anbieten. ☎ 01 72/430 20 72

HÄUSER

Ab 3 Zimmern ges.!

Junge Familie sucht ein EFH ab 3 Zimmern in Krummsee und Umgebung. Gern mit Gara- ge oder Carport.
0451-8009410 von-wueffing-immobilien.de

A Alleinlage ges.!

Für eine Lübecker Patchworkfamilie suchen wir ein geräumiges Haus in Alleinlage von Lü- beck oder Ostholstein mit großem Garten. KP bis ca. 1 Mio. €.

0451-8009410 von-wueffing-immobilien.de

IMMOBILIENKAUFGESUCHE

HÄUSER



Wir suchen laufend....
Ein-/Zwei-/Mehrfamilienhäuser
Doppelhaushälften / Eigentumswohnungen
Gerne beraten wir Sie kostenlos!
Tel. 0451 - 610 30 40
www.grohmann-immobilien.de

GROHMANN
IMMOBILIEN
IMMOBILIEN SEIT 1978

Bad Schwartau ges.!

Frisch vermähltes Ehepaar sucht nach Um- zug in den Norden ein kleines EFH in Bad Schwartau, Stockelsdorf oder Umland bis ca. 350.000,- €.

0451-8009410 von-wueffing-immobilien.de

Bestlage in HL gesucht!

Für einen unserer Lübecker Bestandskunden und seine Familie suchen wir kurzfristig für ei- nen zeitnahen Bezug eine Villa in Lübecks begehrtem St. Jürgen oder St. Gertrud. Ca. 350 - 450 m² Wohnfl. mit Garten in bester La- ge. Bis ca. 2,5 Mio. KP.
0451-8009410 von-wueffing-immobilien.de

Bis 450.000,- € ges.!

Ehepaar sucht kleinen Bungalow oder klei- nes EFH mit sonnigem Garten in Ratekau, Pansdorf oder Umgebung. Bis 450.000,- €. 0451-8009410 von-wueffing-immobilien.de

Bungalow gesucht!

Sympathisches Ehepaar sucht in Ostholstein einen hellen Bungalow mit kleinem Garten und Terrasse. Gern mit guter Anbindung an KiTa und Schulen. Bis ca. 600.000,- €.

0451-8009410 von-wueffing-immobilien.de

Das Besondere ges.!

Im Lübecker Umland suchen wir für ein Unter- nehmer-Ehepaar eine Immobilie mit Beson- derem Charme. Ggf. auch mit Reetdach. KP je nach Lage und Zustand.

0451-8009410 von-wueffing-immobilien.de

Geräumiges EFH ges.!

Unternehmensberater aus Reinfeld sucht mit seiner Familie ein Einfamilienhaus ab 5 Zim- mern zwischen Lübeck und Hamburg. Bis 900.000,- €.

0451-8009410 von-wueffing-immobilien.de

Ein Unternehmer sucht ein Mehrfamilienhaus mit mindestens 5 Wohneinheiten und Garagen

Wir suchen für ein kinderloses Ehepaar eine DHH mit einem Garten und guten Einkaufsmöglichkeiten

Ein Baumarkt sucht eine große und zentral gelegene Gewerbefläche mit einem Parkplatz in Schleswig-Holstein



OTTO STÖBEN
☎ 0451 702790 IMMOBILIEN

NEUWERTIGES EFH GESUCHT: 4-köpfige Familie sucht gepflegtes EFH in Trittau u.U. ab 130 m², mind. 4 Zi. und Garten. KP bis € 575.000,- ☎ 04102-8243050, www.kriechimmobilien.de

IMMOBILIE MIT FRIESENWALL GESUCHT: 4-köpfige Familie aus HH sucht schöne Immobilie in Stormarn auf gepfl. Grund- stück. KP bis € 450.000,- ☎ 04102-8243050, www.kriechimmobilien.de



Innenstadt ade: Wir suchen Haus mit Gartenparadies
Wir sind eine junge Familie mit zwei Kindern und suchen ein neues Zuhause in ruhiger Lage mit Garten zum Toben und Entspannen. Renovierungsarbeiten schrecken uns nicht ab.
☎ 01 76 96 15 94 87

Kleine DHH gesucht!

Alleinstehende Dame aus Niedersachsen sucht kleine DHH mit Terrasse in der Lübe-cker Bucht. Bis ca. 250.000,- € KP.
0451-8009410 von-wueffing-immobilien.de

Lübecker Bucht ges.!

Vierköpfige Familie sucht solides EFH ab 150 m² mit sonnigem, nicht einsehbarem Garten in der Lübecker Bucht.
0451-8009410 von-wueffing-immobilien.de

Lübecker Bucht ges.!

Für eine Erzieherin und ihren Partner suchen wir ein ruhig gelegenes RH o. DHH in der Lü- becker Bucht. Gern mit Carport oder SP.
0451-8009410 von-wueffing-immobilien.de

Reiheneckhaus ges.!

Junge Familie aus Hamburg sucht in Lübeck oder südlich von Lübeck ein gepflegtes Rei- heneckhaus in familienfreundlicher Lage.
0451-8009410 von-wueffing-immobilien.de

TRITTAU U. UMGEBUNG SOLL ES SEIN:
Paar mit Kater sucht EFH o. DHH in Trittau + 30 km Richtung Tangstedt. Bis 130 m² Wfl., gerne 3-4 Zi. und ca. 500m² Grundstück. Bj. ab 1980. KP bis € 420.000,- ☎ 04102-8243050, www.kriechimmobilien.de

Wassergrdst. ges.!

Nach erfolgreichem Hausverkauf suchen wir für ein Ehepaar aus Hannover nach einem hochwertigen Haus mit Wassergrundstück in bevorzugter Lage Lübecks. KP je nach Lage und Ausstattung.
0451-8009410 von-wueffing-immobilien.de



Wir suchen Reihen- / DHH / EFH auf Eigenland od. EP in Lübeck, Bad Schwartau, Stockelsdorf und Umgebung
Wir freuen uns auf Ihren Anruf
Tel. 0451 - 2 77 77
Nehlsen
www.immo-nehlsen.de



Wir suchen ein Siedlungshaus oder DHH mit Garten und Garage in Ratekau, Techau, Pansdorf
Ihr Makler in 3. Generation
Tel. 0451 - 2 77 77
Nehlsen
www.immo-nehlsen.de

ANLAGEOBJEKTE

Ab 10 Einheiten ges.!

Für einen erfahrenen Kapitalanleger suchen wir im Großraum Schleswig-Holstein ein MFH ab 10 Einheiten. Provisionsfrei für den Eigentümer.
0451-8009410 von-wueffing-immobilien.de

Ab 4 Einheiten gesucht!

Zur Erweiterung des Immobilienportfolios su- chen wir für einen Investor aus Niedersachsen Mehrfamilienhäuser ab vier Einheiten. Pro- visionsfrei für den Eigentümer.
0451-8009410 von-wueffing-immobilien.de

Bis 1 Mio. € ges.!

Privater sucht ein gut vermietetes Mehrfam- lienhaus im Großraum Lübeck bis 1 Mio. €. Provisionsfrei für den Eigentümer.
0451-8009410 von-wueffing-immobilien.de



Buchen Sie Ihre Kleinanzeige unter
Tel.: 04 51/144-11 11
Wochen Spiegel

Geschäftshaus ges.!

Investor aus Ahrensburg sucht ein gut ver- mietetes Wohn- und Geschäftshaus in beleb- ter Lage. Gern mit ausreichend Stellplätzen oder TG. Provisionsfrei für den Eigentümer.
0451-8009410 von-wueffing-immobilien.de



Monopoly war gestern, heute zählen echte Deals!
Immobilienliebhaber (34) sucht weitere spannende Objekte zur Kapitalanlage. Direkt und fair, ohne Makler! Wertvolle Tipps werden belohnt! Ich freue mich auf ein persönliches Gespräch mit Ih- nen! ☎ 0170/8210900

Privatier sucht...

...zur Geldanlage gut vermietete MFH zwi- schen Lübeck und Hamburg. KP bis ca. 10 Mio. €, Provisionsfrei für den Eigentümer.
0451-8009410 von-wueffing-immobilien.de



Wir suchen laufend Mehrfamilienhäuser
Keine Kosten für den Verkäufer!
GROHMANN IMMOBILIEN - Immobilien seit 1978
Arnimstr. 29 a, 23566 HL, Tel. 0451 - 610 30 40
www.grohmann-immobilien.de

GRUNDSTÜCKE



Wir kaufen auch Grundstücke, auf denen solch ein Haus steht! Oder falls Ihnen ihr Grundstück zu groß geworden ist.
Rufen Sie uns gerne an, wir machen Ihnen ein Angebot!
NORDISKA HAUS GmbH
Schönböckener Str. 10 - 23556 Lübeck
04 51 - 4 86 69 18 info@nordiska-haus.de

FERIEN- UND FREIZEITIMMOBILIEN

Ferienhaus gesucht!

Solvente Hamburger Familie sucht ein ge- pflegtes Ferienhaus ab 140 m² Wohnfl. mit viel Charme in ostseenahe Lage.
0451-8009410 von-wueffing-immobilien.de

GEWERBLICHE IMMOBILIENANGEBOTE

BÜROFLÄCHEN / PRAXEN

Büroräume, hell, geräumig, modern, Park- plätze direkt vor 7.00 ca. Gewerbegebiet Roggenhorst, Preis: 7.00 € m² netto zzgl. NK ☎ 045 18 10 44 30

Reinfeld

Büroflächen mit guter Verkehrsanbindung, ca. 139 m² Nutzfl., 3 Büroräume, Bespre- chungsraum, Serverraum, EBK, zwei sep. WC's, Glasfaseranschluss, 10 Außenstellpl., Bj. 2000, B: Strom 68 kWh/(m²a), Wärme 137 kWh/(m²a), Gas-ZH, NK:M: 1.700,- € mtl.
0451-8009410 von-wueffing-immobilien.de

GEWERBLICHE IMMOBILIENGESUCHE

BÜROFLÄCHEN / PRAXEN

Versicherungsagentur

...sucht zum Aufbau eines neuen Standortes eine Bürofläche ab 100 m² in und um Lübeck.
0451-8009410 von-wueffing-immobilien.de

LADENLOKALE / LADENFLÄCHE

Innenstadt gesucht!

Für einen expandierenden Optiker suchen wir in der Lübecker Innenstadt eine Ladenflä- che ab 150 m² mit Schaufensterfläche, Lager und kleiner Mitarbeiterküche. Min. 3 Stellplä- ze sind w

