

LÜBECK WOCHENSPIEGEL

WWW.WOCHENSPIEGEL-ONLINE.DE

Sonnabend, 24. August 2024 • kostenlos

Aus für DRK-Secondhand-Läden

Das DRK schließt seine Secondhand-Läden in Lübeck. Die drei Geschäfte für gebrauchte Kleidung seien defizitär. **SEITE 2**

Meesenring: Postfiliale schließt

Aus für Briefe und Pakete: Die Post schließt die Filiale am Meesenring. Die Postbank bleibt bis Ende 2025. **SEITE 3**

Neue Seebrücke wird gefeiert

In Timmendorfer Strand wird bald die Eröffnung der neuen Seebrücke gefeiert. Was ist alles geplant? **SEITE 4**

Zustellung: 0451/144-1826
Redaktion: 0451/144-1781
Anzeigen: 0451/144-1111, Fax -1010

Zirkus Frank in Krummesse

KRUMMESSE. Der Zirkus Frank gastiert vom 29. August bis 8. September auf der Festwiese am Beidendorfer Weg 30. Der Zirkus freut sich, sein komplett neues Programm „Magische Momente“ in Lübeck präsentieren zu können. Es bietet Unterhaltung für alle Generationen, Clowns und Jongleure, mitreißende Livemusik und waghalsige Artisten und jede Menge zum Staunen. Zirkus Frank ist ein Familienunternehmen seit mehreren Generationen. Gezeigt wird ein gut zweistündiges Programm mit vielen klassischen und neuen Darbietungen der Zirkus-Kunst.

Premiere ist am 29. August um 17 Uhr. Vorstellungen sind in der Woche (außer am Dienstag und Mittwoch) um 16.30 Uhr, Samstag und Sonntag um 11 und 15 Uhr. Am Montag, Donnerstag und Samstag ist Familientag, da zahlen Erwachsene den Kinderpreis auf allen Plätzen. Kartenreservierungen unter der Telefon 01520 9471141. Kinder zahlen 17 bis 23 Euro, Erwachsene 19 bis 27 Euro.

Flöten-Konzert im Naturbad

LÜBECK. Ein Klassik-Konzert mit Flöte solo ist am Mittwoch, 28. August, um 20.15 Uhr im Naturbad Falkenwiese zu erleben. Die Flötistin Johanna Rabe aus Hamburg spielt Bearbeitungen sehr bekannter Werke von Bach, Händel, Mozart, Weber, Bizet und anderen. Eintritt: zehn Euro.

Anmelden zur Sitzgymnastik

LÜBECK. Der BSV Lübeck bietet für Frauen ab 60 Jahre ab 3. September, 13.45 Uhr, Sitzgymnastik an. Dieses Angebot findet in der Mengstraße 43 statt. Der Kurs kostet 28 Euro für vier Wochen plus Verbandsbeitrag in Höhe von 9,31 Euro. Eine kostenlose Probestunde ist möglich. Anmeldung unter Telefon 0451/ 77075.



Inszenierung als Jugendoper: Wie wird der „Fliegende Holländer“?

Ab 31. August gibt es im Hafenschuppen C den „Fliegenden Holländer“ als Jugendoper zu erleben. Dafür gibt es am Samstag, 24. August, um 15 Uhr eine öffentliche, etwa 30-minütige Kostprobe im Hafenschuppen C mit den Solisten Gabe Clark (v. l.), Friedo Henken, Virginia Ferentschik, Robin Frindt und Anna Maria Koßbau. Der Eintritt ist frei. Anschließend gibt es die Möglichkeit zum Gespräch mit dem Künstlerteam.

Gabriele Pott und Birgit Kronshage haben Richard Wagners hochdramatische und tragische Oper in ein modernes und aktuelles Jugendstück verwandelt und wollen damit die junge Generation mit zeitgemäßen Mitteln an die klassische Musik heranzuführen. Aktuell proben die Solisten sowie 45 Kinder und Jugendliche an dem Stück, erstmals gibt es bei Kunst am Kai die Gelegenheit, schon vor der Premiere einen kleinen Einblick in die Probenarbeit zu bekommen. Die Solisten werden zusammen mit dem Kinder- und Jugendchor auf der großen Bühne des Hafenschuppens zu erleben sein.

Weitere Informationen gibt es unter Telefon 0171/ 6401834. Tickets für die Vorstellungen und weitere Informationen auf www.Kunst-am-Kai.de. Foto: hfr

Premiere für SUP-Rennen

INNENSTADT. Im Lübecker Klughafen wird es wieder bunt. Verkleidete Firmen-Teams feiern und kämpfen Lübecks Karneval auf dem Wasser – dieses Jahr unter dem Verkleidungsmotto „Halloween“. Die Rennen in den Drachen-Langbooten werden unter dem Beifall des Lübecker Publikums direkt beim Cargo-Schiff stattfinden. Für die Zuschauer gibt es Getränke und Leckeres vom Grill, Kaffee und Kuchen und für die kleinen Gäste einen Kinderschminkstand.

Während der Mittagspause

(12.30 bis 13.30 Uhr) wird es in Kooperation mit den Wertschaftsjunioren Lübeck das erste Lübecker SUP-Rennen geben. Es ist ein Rennen für jedermann. Jeder über 18 Jahren kann daran teilnehmen. „Lediglich für die Strecke müsst ihr und euer Board geeignet sein“, so das Orga-Team. Das Hauptrennen wird über zirka 1,1 km ausgetragen.

Anmeldung für das SUP-Rennen unter www.cargo-schiff.de/drachenboot-festival/, Telefon 0451/ 7060000 oder E-Mail: bootsmann@cargo-schiff.de



Felix Dickenberger, Linn Pietschke und Katharina Geist sowie Andre Otolski (nicht im Bild) organisieren zusammen Lübecks 1. SUP-Rennen. Foto: hfr

Dach Solar GmbH

PHOTOVOLTAIK
vom Fachbetrieb vor Ort

ALLES AUS EINER HAND

- ✓ individuelle Fachberatung
- ✓ fachgerechte Montage
- ✓ zuverlässig und kostengünstig
- ✓ schnell und professionell

Rudolf-Diesel-Str. 22, 23617 Stockelsdorf | 0451-120 150-0
info@dachsolar.de | www.dachsolar.de

Bestattungsinstitut Friedrich-W. Zunft
Friedhofsallee 1a, 23554 Lübeck

Wir sind täglich 24 Stunden für Sie erreichbar.
Tel. 04 51 / 49 12 32

Erd- u. Feuerbestattungen
auf allen Friedhöfen
Waldbestattungen
Seebestattungen

Bestattungsvorsorge und Beratung kostenlos

Gold & Silber
Wir zahlen hohe Preise für Besteck und Schmuck, Brillanten und Uhren, Münzen, Zahngold und Bernstein

ANTIK & KUNST
Breite Str. 4 neben der Schiffergesellschaft
direkt am Koberg
☎ 7 25 56 • Gutachten
Suche BRIEFMARKEN sowie alte Orden und Bilder
www.goldankauf-dose.de

HOCHBERG FLOHMARKT

IKEA & LUV - Shopping Lübeck 25.08.
REWE Lübeck - überdacht möglich 01.09.
familia Schwartauer Landstraße Lübeck 08.09.
familia Wesloer Landstraße Lübeck 15.09.

TEL.: 04102 / 3 19 39
www.hochberg.tv

Luxus-Gartenstrandkörbe zu günstigen Outletpreisen

Strandkörbe sofort lieferbar! Riesige Auswahl!

Sea & Ocean Outlet Seestrasse 20
23669 Hemmelsdorf bei TdF. Strand
Mo - Sa 10:00-18:00 So. 12:00 - 18:00

AUTO ADAM kauft
fast jeden Pkw & Lkw
auch defekt, Unfall-/Totalschaden
Sofort Bargeld, prompte Abmeldung u. Abholung
24-Std.-Tel.-Service, auch sonntags

Rufen Sie an, 04 51 / 57010
HL, Roggenhorster Straße 13
www.AUTO-ADAM.de

Flohmarkt Bad Schwartau 1. September
☎ 045 03/89 83 77
www.blue-ocean-event.de

Tanzend durch den Sommer – Die neuen Kurse beginnen jetzt!

huber-beuss.com

Tanzschule Huber-Beuss

Tel. 0451 - 796 931 . Mönkhofer Weg 2, 23564 Lübeck

O. C. KATRE-SCHMUCK
Batteriewechsel sofort
Wir kaufen: Gold, Silber, Platin, Schmuck, Diamanten, Zahngold, Bernstein, Luxusuhren

MÜHLENSTR. 19 • LÜBECK ☎ 0451/9 89 89 29

Flohmarkt Margaretenhof Schwerin
So., 01. September, 10-16 Uhr

Nächster Termin: 06. Oktober 2024

HANSE-MÄRKTE Info: 01 71/3 48 64 14

KÜCHE?

Seit über 50 Jahren vertraut man Schöppich – aus gutem Grund!

individuell & familiär

Schöppich
seit 1973
Bad Schwartau • www.schoeppich.de

NEUE Adresse noch besserer Service!

SUITNER TraveAntik
Jetzt in der Mühlenbrücke 1

Innenstadt
Mühlenbrücke 1
Mo-Fr 9.30 - 17.30 Uhr
0451/73993

Travemünde
Rose 12 - Mo+Di & Do+Fr 10-12:30 Uhr

ANKAUF Gold & Silber
LIVE Kurse! Schmuck, Diamanten, Zahngold..
Luxusuhren von Rolex,
Patek Philippe, Audemars Piguet, Omega, IWC..
Orden, Militaria, Münzen,
Medaillen, Postkarten, Briefmarken uvm.

Auch VERKAUF von Goldbarren, Münzen & Silberbarren bei uns!

Hanse Art AUKTIONSHAUS
Jetzt einliefern!
Wir beraten Sie gerne, im Auktionshaus oder bei einem Hausbesuch.
Mengstr.14 - in Lübeck
Öffnungszeiten nach Terminvereinbarung.
0451/ 707 57 800
info@auktionshaus-hanseart.de

Musikalische Reise nach Venedig

INNENSTADT. Der Lübecker Orgelsommer lädt Musikfreunde zu einem ganz besonderen Konzert ein: Unter dem Titel „Dallo splendore di Venezia – Die (Klang-) Farben der Liebe“ präsentiert das Weckmann-Consort am Freitag, 30. August, ab 18 Uhr in der Jakobikirche Lübeck eine musikalische Reise durch die schillernde Klangwelt Venedigs im 16. und 17. Jahrhundert. Anlässlich des 350. Todestages von Matthias Weckmann erklingen seine Lieblingswerke aus der Stadt der Liebe und dem Umfeld der Venezianischen Schule. Eintritt: 15 Euro, ermäßigt fünf Euro, freier Eintritt für Schüler, Jugendliche, Studierende und Begleitpersonen von eingeschränkten Personen. Vorverkauf: shop.luebeck-ticket.de/os/.

Erinnerung an Siegfried Lenz

INNENSTADT. Gefördert von „Lubeca“ (Bluhme-Jebesen Stiftung) präsentiert der Verein Perle alle 20 Kurzgeschichten aus „So zärtlich war Suleyken“ von Siegfried Lenz. Es liest Peter Röhling, Zwischenspiele auf der Oboe erklingen von Elly Saúll Guerrero. Die Lesungen finden im Zentrum für kulturwissenschaftliche Forschung Lübeck (ZKFL), Königstraße 42, von Montag bis Freitag, 2. bis 6. September, jeweils ab 18 Uhr statt. Dauer: 90 bis 120 Minuten inklusive Pause. Es gibt eine Hutkasse.

Kita veranstaltet einen Flohmarkt

ST. GERTRUD. Die evangelisch-lutherische Kindertagesstätte Auferstehung lädt am nächsten Sonnabend, 31. August, von 9 bis 13 Uhr zu einem Standflohmarkt rund ums Kind auf dem Außengelände der Kindertagesstätte an der Arnimstraße 56 ein. Es werden 60 Verkaufsstände erwartet mit Kinderkleidung, Umstandsmode, Spielzeug und vielem mehr.

Sommerfest im Freibad Schlutup

SCHLUTUP. Ein Sommerfest findet am Samstag, 24. August, von 11 bis 20 Uhr im Freibad Schlutup statt. Darauf darf sich gefreut werden: mit dem Ball über das Wasser laufen, die Musikexperten von Eurokidz erleben, Popcorn und Snacks essen, Outdoor-Spiele ausprobieren, eine Station von der Kreativwerkstatt kennenlernen und vieles mehr.



Der Second-Hand-Laden „TrendReich“ des DRK in der Ziegelstraße bietet neben Bekleidung auch Spielsachen an.

Foto: Holger Kröger

DRK schließt seine Secondhand-Läden in Lübeck

Die drei Geschäfte für gebrauchte Kleidung sind nach Angaben des Betreibers defizitär.

LÜBECK. Stammkunden und Mitarbeiterinnen sind gleichermaßen geschockt: Das DRK schließt seine drei Secondhand-Läden in Lübeck Ende August. „Wir wissen nicht, wie es nun weitergehen soll“, sagen die beiden Frauen, die an diesem Vormittag im „TrendReich“ in der Ziegelstraße hinter dem Verkaufstresen stehen und ihre Namen nicht nennen möchten. Sie wissen bisher nur, dass sie ab Anfang September ebenso wie sechs Kollegen arbeitslos sind, geschlossen würden die drei Geschäfte laut DRK „aus Kostengründen“. Unterstützt wurden die Angestellten von sechs ehrenamtlichen Mitarbeitern. „Die Schließung erfolgt nach sorgfältiger Überlegung und gründlicher Überprüfung und Abwägung der wirtschaftlichen Rahmenbedingungen“, teilt die Geschäftsführung des DRK Lübeck mit. Betroffen seien neben „TrendReich“ auch die Kleiderläden „TextilReich“ (Herrendamm) und „StoffReich“ (Moislinger Allee). Die Entscheidung ist nach Angaben der Geschäftsführung des DRK Lübeck „schweren Herzens

gefallen, weil alle drei Läden defizitär sind“. Verantwortlich dafür sei unter anderem „die erhebliche Steigerung bei Mieten, Energie- und Personalkosten“. Eine Refinanzierung durch staatliche Fördermittel habe nicht stattgefunden und das DRK habe nicht die finanziellen Mittel, um die Defizite auszugleichen.

VIELE RENTNER UNTER DEN STAMMKUNDEN

Das Geschäft „TrendReich“ ist an diesem Tag gut besucht, eine Lübeckerin hat gerade ein schwarzes Shirt für einen Euro gekauft. „Ich bekomme nur eine kleine Rente und bin auf solche Angebote angewiesen“, sagt sie. Die geplante Schließung mache sie „fassungslos“. An einem Ständer mit Sommerkleidern stößt eine Frau, die vor einigen Wochen durch einen LN-Bericht auf den Secondhand-Laden aufmerksam geworden ist. Seitdem war sie mehrmals im „TrendReich“ und ist „immerfündig geworden“. Das Angebot sei „gut sortiert, wie in einer Boutique“, findet die Lübeckerin.

ZUM ANGEBOT GEHÖREN AUCH SPIELSACHEN UND GESCHIRR

Die Frau neben ihr spendet dem DRK-Laden regelmäßig ihre ausgerichteten Sachen. Sie findet es „sehr traurig, dass dieses Angebot nun eingestellt wird“, auch für Alleinerziehende seien die DRK-Läden „ein Segen“. Denn neben Kleidung gibt es dort gebrauchte Spielsachen und Haushaltsgegenstände.

Auch das DRK bedauert die Schließung. „Wir konnten seit der Flüchtlingskrise 2015 bedürftigen Mitbürgern durch unsere Secondhand-Angebote helfen und unsere Kleiderläden waren stets ein Anlaufpunkt für soziale Kontakte“, heißt es von der Geschäftsführung.

Besonders bitter sei das Aus für „StoffReich“, mit „seiner einzigartigen Upcyclingschneiderei, die aus gebrauchten Materialien neue Mode, Accessoires und Taschen geschaffen hat“. Diese Produkte seien auch auf Messen und Märkten in Lübeck verkauft worden, der Einbruch durch die Corona-Pandemie habe die finanzielle Schieflage

der Secondhand-Läden verschlimmert.

Andreas Müller, Vorsitzender der Lübecker Linken, reagiert besorgt auf die geplante Schließung der DRK-Läden: „Wann immer soziale Einrichtungen, Projekte und Leistungen für finanziell arme Menschen in Gefahr sind, gewinnt die Finanzpolitik und es folgt ein Appell an die Menschen zu verstehen, dass nicht mehr Geld ausgegeben werden kann als eingenommen wird“. Seine Partei fordere daher die Einführung einer Vermögenssteuer, „die den sozialen Frieden und den Erhalt solcher Projekte sicherstellen würde.“

APPELL DES SENIORENBEIRATS

Bruno Böhm vom Lübecker Seniorenbeirat appelliert an das DRK, die Schließungspläne zu überdenken: „Die Altersarmut wächst und Institutionen wie DRK, Caritas und Co. sind dafür da, Menschen zu helfen. Wenn solche Angebote flächendeckend wegfallen sollten, bricht irgendwann alles zusammen“, befürchtet Böhm. **GRI**

Wasserlandschaft Trave erkunden

LÜBECK. Hanse-Obst e.V. lädt gemeinsam mit dem Museum für Natur und Umwelt, der Bürgerakademie, Royal Rangers, Shelter for Children und der Essbaren Stadt Lübeck am Mittwoch, 28. August, von 15 bis 16.30 Uhr zum Erkunden der Wasserlandschaft Trave ein. Der Landwirt Heinz Egleder vermittelt die Naturbeobachtungen an der Trave immer mehrsprachig jeweils am letzten Mittwoch des Monats. Die Teilnahme ist kostenlos. Der Treffpunkt ist am Moislinger Baum, Eingangstor vor der Travebrücke. Sofern die Anreise mit dem Stadtverkehr erfolgt, ist die Haltestelle „Moislinger Baum“. Die Veranstaltung ist für alle Altersstufen geeignet, bitte robuste Kleidung anziehen. Im Anschluss lädt Heinz Egleder um 18 Uhr noch zu einem kostenfreien Rundgang auf das Gelände an der Moislinger Allee 222 zum „Baugebiet Wiesentalviertel erkunden“ ein.

➔ Weitere Informationen unter <https://museum-fuer-natur-und-umwelt.de>

Gottesdienst mit Verabschiedung

INNENSTADT. Das Evangelische Frauenwerk Lübeck-Lauenburg lädt am Sonntag, 25. August, ab 11 Uhr ein zum Gottesdienst in St. Petri Lübeck. Das Thema lautet: „Nähme ich Flügel der Morgenröte und bliebe am äußersten Meer, so würde auch dort deine Hand mich führen und deine Rechte mich halten“. In diesem Gottesdienst wird Angelika Lichtenthaler nach 23 Dienstjahren in den Ruhestand verabschiedet.

Gartenfest bei der Awo Schlutup

SCHLUTUP. Die Awo Schlutup heißt alle Gäste beim Sommer-Gartenfest willkommen. Es findet am Sonntag, 25. August, ab 11 Uhr im Awo-Treff Lauer Weg 1 statt. Es gibt Kaffee und Kuchen sowie Leckeres vom Grill – und natürlich auch Musik.

Hilfe bei Tinnitus und Morbus Menière

LÜBECK. Die Selbsthilfegruppe „Tinnitus und Morbus Menière“ trifft sich am Sonnabend, 7. September, um 13 Uhr im Selbsthilfzentrum, Elmar-Limberg-Platz 2 (Ecke Peene-Stieg). Eine Anmeldung ist nicht erforderlich.



Wochenspiegel
Verlag: Lübecker Nachrichten Media GmbH
Herrenholz 12, 23556 Lübeck

Druck: A. Beig Druckerei und Verlag GmbH & Co. KG
Damm 9-19
25421 Pinneberg

www.wochenspiegel-online.de

Redaktionsleitung: Sabine Goris

Redaktion:
Tel. 04 51/1 44-17 81
e-mail: wochenspiegel.redaktion@LN-luebeck.de

Anzeigenschluss: Dienstag 15.00 Uhr
Redaktionsschluss: Dienstag 16.00 Uhr

Zurzeit gilt die Anzeigenpreisliste Nr. 49 vom 01. Januar 2024

Mitglied im



Falls Sie dieses Produkt nicht mehr erhalten möchten, bitten wir Sie, einen Werbeverbotsaufkleber mit dem Zusatzhinweis - „bitte keine kostenlosen Zeitungen“ an ihrem Briefkasten anzubringen.
Weitere Informationen finden Sie auf dem Verbraucherportal www.werbung-im-Briefkasten.de

Geschäftsleitung: Björn Bothe & Adrian Schimpff
Leiter Media-Vermarktung: Rainer Wilkens
Objektleitung: Linn Pietschke

Anzeigenabteilung: Tel. 04 51/1 44-17 63
Fax 04 51/1 44-17 79
Privatanzeigen: Tel. 04 51/1 44-11 11
e-mail: wochenspiegel.anzeigen@LN-luebeck.de

Zustellung: kostenlos, sonnabends
Lübecker Nachrichten Zustell GmbH
Telefon: 04 51/1 44-18 26

Gesamt-Druckauflagen:
Ausgabe Lübeck 95.985
Ausgabe Bad Schwartau / Stockelsdorf 26.805
Ausgabe Lübecker Bucht 16.650
Ausgabe Eutin / Malente 17.810
Gesamtauflage 157.250

Stadtwerke warnen vor unseriösen Anrufen

LÜBECK. Energieagenturen versuchen derzeit verstärkt, Kunden der Stadtwerke Lübeck zu einem Wechsel des Energielieferanten zu überreden – am Telefon. Der kommunale Versorger (Strom, Gas, Wasser, Wärme, Internet) geht jetzt dagegen vor und informiert die Öffentlichkeit über die Praktiken der „unseriösen Anrufer“. Solche Abwerbeversuche gebe es immer wieder einmal, erklärt Hendrik Himmelmann, Bereichsleiter Energiebeschaffung und Vertrieb bei den Stadtwerken, „aber zuletzt sind diese Anrufe verstärkt aufgetreten.“ Dabei würden sich diese Anrufer als Stadtwerke ausgeben, um so Vertrauen zu gewinnen. Kunden hätten sich an den kommunalen Versorger gewandt und nachgefragt, ob der Anruf von den Stadtwerken komme. „Ein Kollege ist im Freundeskreis auf aufdringliche Anrufe angesprochen worden“, berichtet Himmelmann. „Wir sind nicht aufdringlich und wir stecken nicht hinter die-



Telefonwerber fragen Stadtwerke-Kunden nach der Zählernummer, mit der dann ein Anbieterwechsel eingeleitet werden kann.

Foto: Stadtwerke Lübeck/hfr

sen Anrufen“, stellt der Bereichsleiter klar, der unter anderem eine Hamburger Energieagentur unter den Telefonwerbern entdeckt hat. Dazu gibt es bei YouTube entsprechende Videos, auf denen die Telefonnummer der Anrufer veröffentlicht ist. Diese Telefonwerber kennen oft schon die Namen und Adressen der Kunden, aber nicht die Zähler-

nummer. Wenn Kunden diese preisgeben, kann online ein Anbieterwechsel eingeleitet werden. „Wir handeln gesetzeskonform und schließen keine Energielieferverträge außerhalb der Grundversorgung am Telefon ab“, erklärt der Bereichsleiter, „wenn wir Kunden kontaktieren, haben wir alle erforderlichen

Daten vorliegen.“ Eine Grundversorgung hingegen bestehe automatisch, sobald jemand beispielsweise eine neue Wohnung beziehe, sagt Himmelmann: „Wenn wir anrufen, dann immer mit einer Lübecker Telefonnummer.“ Seit 2021 sei gesetzlich geregelt, dass Verträge zum Anbieterwechsel zwingend in Textform abgeschlossen werden müssen, erklärt der Stadtwerke-Fachmann, allerdings zähle ein Online-Vertrag auch dazu. Damit die Kunden sich vor unliebsamen Überraschungen schützen können, empfiehlt der kommunale Versorger, niemals persönliche Daten wie Zählernummer, Namen oder Anschrift am Telefon preiszugeben, und niemals auf eine Frage mit „Ja“ zu antworten, da dies als vermeintliche Einwilligung genutzt werden könne. Sollte Kunden nach einem Telefonat ein Vertrag oder eine Zahlungsaufforderung zugeschickt werden, raten die Stadtwerke, unmittelbar schriftlich zu widersprechen. **DOR**



Die Postbank-Filiale am Lübecker Meesenring steht auf der Streichliste des Unternehmens. Foto: Oliver Pries

Post am Meesenring: Aus für Briefe und Pakete

Filiale schließt Ende September – Postbank bleibt am Standort auf Marli vorerst bestehen – Doch Ende 2025 ist auch damit Schluss.

ST. GERTRUD. Es ist ein Tod auf Raten: Die Postfiliale am Meesenring in Lübeck schließt die Schalter. Vom 1. Oktober 2024 an müssen Kunden ihre Päckchen und Pakete woanders aufgeben. Briefmarken kaufen, Sendungen ins Ausland schicken, sich übers Porto informieren: All das wird dann an diesem Standort nicht mehr möglich sein. Das bestätigte die zur Deutschen Bank gehörende Postbank. Immerhin: Die Postbank-Geschäfte sind noch bis Ende 2025 an diesem Standort möglich.

Dann aber fällt der Vorhang am Meesenring wohl für immer. Mobile und Online-Angebote würden immer stärker genutzt, sagte ein Sprecher der Postbank. Das hätte das Unternehmen über alle Altersgruppen hinweg beobachtet. „Mit Blick darauf hat sich die Postbank entschieden, die Filiale am Meesenring bis Jahresende 2025 zu schließen“, heißt es weiter. Ein genauer Termin indes steht noch nicht fest. Die Kunden würden aber rechtzeitig benachrichtigt.

Das Unternehmen will sein Filialangebot in Deutschland von 550 Standorten auf 320 reduzieren. Das hatte die Postbank bereits im Oktober 2023 verkündet. In 200 der noch übrig bleibenden Filialen können Kunden weiterhin Briefe und Pakete aufgeben – ein Kooperationsvertrag mit der Deutschen Post macht das möglich. In 120 Postbank-Filialen werden künftig ausschließlich Bankdienstleistungen angeboten.

Ein Opfer dieser Unternehmensentscheidung ist nun auch die Filiale am Meesenring im Stadtbezirk Marli. Ganz im Regen stehen lassen will das Unternehmen Kunden der Deutschen Post aber nicht. Dienstleistungen wie Päckchen und Einschreiben sollen auf Marli ab Oktober komplett von der Partnerfiliale der Deutschen Post im nahen Rewe-Center übernommen werden. Diese ist im Tabakshop in der Einkaufszeile untergebracht.

„Die Filiale am Meesenring ist immer gut besucht und ein fester Bestandteil im Quartier“, sagt

Gabriele Ulrich, stellvertretende Vorsitzende des SPD-Ortsvereins Marli. „Viele Kunden kaufen nicht nur Briefmarken, sondern haben Fragen bezüglich des Versandes von Paketen, der ausreichenden Frankierung von Postsendungen und vielem mehr.“ Die anstehende Einstellung der Postdienstleistungen hält Ulrich für einen „herben Verlust für die Menschen auf Marli und die angrenzenden Bereiche“.

Der SPD-Ortsverein sorgt sich auch um die Mitarbeitenden der Filiale. „Droht ihnen die Arbeitslosigkeit?“, fragt Gabriele Ulrich. Betriebsbedingte Kündigungen seien ausgeschlossen, betont ein Sprecher der Postbank. „Alle Kundenberater werden unverändert beschäftigt, in anderen Filialen oder einem der regionalen Beratungszentren, die wir für die Beratung per Video und Telefon aufbauen. Mit den anderen Mitarbeitenden suchen wir das Gespräch.“ Im Rahmen der betrieblichen Regelungen könnten aber auch andere Instrumente zum Einsatz kommen wie Altersteil-

zeit oder Abfindungen, teilt der Sprecher weiter mit.

LANGE SCHLANGEN ZU STOBZEITEN IM TABAKSHOP

Kathrin Hering vom Verein „Wir auf Marli“ kann die Pläne des Unternehmens nicht verstehen. „Wie soll es denn nun weitergehen?“, fragt sie. Gerade für ältere Menschen sei die Filiale am Meesenring wichtig. Wenn die Postdienstleistungen komplett über einen kleinen Shop am Rewe-Center abgewickelt würden, sei es kaum noch möglich, Fragen beantwortet zu bekommen, befürchtet Hering. „Schon jetzt gibt es dort zu Stoßzeiten lange Schlangen. Wie wird das erst, wenn der Shop die gesamten Pakete vom Meesenring handeln soll?“

Die Postbank verweist auf das Geschäft in der Innenstadt, das weiterhin sowohl Post- als auch Bankdienstleistungen anbietet. „Unsere Filiale in der Königspassage, Königstraße 55, bleibt ohne Änderungen bestehen“, sagt der Unternehmenssprecher. **OP**

Im Oldtimer-Shuttle durch Lübeck

Originelle Aktion zur Museumsnacht am 31. August - 40 Modelle werden für das Event gesucht.

LÜBECK. In München und Berlin gibt es die originelle Aktion bereits: Jetzt sollen die „Museen auf vier Rädern“ auch in Lübeck zum Einsatz kommen. Bei der Museumsnacht am 31. August sollen die Besucher erstmals auf ganz besondere Weise von Stätte zu Stätte fahren können – stilvoll im Oldtimer und das kostenlos. Denn Ticketinhaber der Museumsnacht zahlen nichts für die Shuttle-Fahrt.

Die Touren sollen vom Europäischen Hanseumuseum zum Museum für Natur und Umwelt oder zum Rathaus und wieder zurück gehen. „Sie ist je drei Kilometer lang und dauert zehn Minuten“, sagt Organisator Ulf Schulz vom Fachmagazin „Motorkosmos“. An den Einstiegen werde ein Moderator für Stimmung sorgen. „Damit wird das technische Denkmal nicht nur museal, sondern real erlebbar“, sagt Schulz. „Aber auch zwischenmenschlich erfährt dieses Event viel Leidenschaft. Fahrer und



Georg Sewe sitzt am Steuer seiner „Tin Lizzy“. Foto: Maxwitat

Gäste kommen in Kontakt, erzählen von ihrem Hobby und nicht selten steigen die Gäste als „Bekannte aus“, schildert Schulz. Georg Sewe, Ex-Präsident des Deutschen Automobil- und Veteranenclubs Ostsee, unterstützt ihn bei der Aktion in Lübeck. „Beteiligen Sie sich

mit Ihrem Oldtimer und tragen Sie zur weiteren Akzeptanz unseres technischen Kulturgutes bei“, ruft er zum Mitmachen auf. „Wir suchen 40 Oldtimer aus allen Dekaden bis 1994.“ Wer mitmachen möchte, kann sich unter occ.eu/rollendesmuseum bewerben. Se-

we ist überzeugt: „Das wird das mitreißendste Museumsfest Deutschlands.“

Die Kulturstiftung begrüßt die Aktion: „Das Ganze stiehlt in Oldtimern, das passt ja recht gut zu unserem Motto ‚Magic Moments‘“, sagt Helene Hoffmann vom Orga-Team der Lübecker Museumsnacht. „Wir freuen uns, wenn dieser Shuttle-Service zustande kommt.“

Auch die Lübeck und Travemünde Marketing GmbH (LTM) ist begeistert: „Diese nostalgische Zeitreise passt thematisch sehr gut zur diesjährigen Museumsnacht anlässlich des Jubiläumsjahres von Thomas Manns Roman ‚Der Zauberberg‘“, sagt LTM-Geschäftsführer Christian Martin Lukas. „Denn Thomas Mann hatte sich, obwohl er keinen Führerschein besaß, von dem Geld seines Erfolgsromans ein Ford Cabriolet geleistet, in dem er sich mit großer Freude herumkutschieren ließ.“ **JAC**

Gardinen
SCHLICHTING

Unsere Sommerangebote

35 %
auf den Nählohn
Ihrer neuen Dekoration

- nicht in bar auszahlbar oder mit anderen Aktionen kombinierbar
- Angebot gilt bis 31.08.2024
- Rabatt nur für Neubestellungen

Wir waschen Gardinen

35 %
auf maßgefertigte Plissees,
ausgewählte Kollektion

- nicht in bar auszahlbar oder mit anderen Aktionen kombinierbar
- Angebot gilt bis 31.08.2024
- Rabatt nur für Neubestellungen

Schwartauer Allee 13a-15 · 23554 Lübeck
5 Parkplätze vor den Schaufenstern · Haltestelle Wickede-Str. Linie 1 + 10
Montag - Freitag 10.00 - 18.00 · Sonnabend 10.00 - 13.00
Tel. 0451-43115 · www.gardinen-schlichting.de

Pflege24Nord
24-Stunden-Betreuung
in Ihrem eigenen Zuhause!
Individuelle Betreuung durch
polnisches Personal!
Die bezahlbare Alternative zum Pflegeheim!
Tel. 0173/6 53 30 86

Goldankauf
REWE Center Buntekuh,
Ziegelstr. 232
Tel. 0170 3411829
Täglich 10.00 - 18.00 Uhr,
Sa. bis 14.00 Uhr
www.beckergoldankauf.de

WIR SIND NACHHALTIG
Bei der Herstellung von Zeitungs-
druckpapieren wird nahezu
100% Altpapier eingesetzt.
WOCHENSPIEGEL
Quelle: BDZV

TRAUMhaft
Wir fertigen
hochwertige
Ganzglas-
duschen,
individuell
nach Maß,
exklusiv
für Ihr
Badezimmer.

Mehr Infos hier!
Rufen Sie uns einfach an!
GLASEREI MEWS
0451/73730

LN Wochenspiegel

Finden Sie kostenlos Singles an der Ostsee!

JETZT KOSTENLOS REGISTRIEREN:
glueck-im-norden.de

GLÜCK IM NORDEN
Die Partnersuche mit Herz

- Über 20 Jahre Erfahrung
- Server in Deutschland
- Keine versteckten Kosten

TOLLE PREISE FÜR DIE ERSTEN PLÄTZE

ERSTES LÜBECKER SUP-RENNEN
ÜBER 1,1 KM
31.08.2024

**STARTSCHUSS UM 12:30 UHR
BEIM CARGO SCHIFF**
IM RAHMEN DES DRACHENBOOTFESTIVALS

ZUM TICKETSHOP

**STARTGEBÜHR (VVK) 6 €
TAGESKASSE 8 €**

JEDER AB 18 JAHREN KANN TEILNEHMEN

VERANSTALTET VON

[W] WIRTSCHAFTSJUNIoren
LÜBECK

FINDE DEINEN
TRAUMJOB
IM NORDEN

KÜSTENFISCHER.DE



Lübecker Bauverein eG

Mitarbeiter/in (m/w/d) im Quartiersmanagement

Vollzeit, Teilzeit

Lübeck

Gemeinde Stockelsdorf

Schulsozialpädagogin/en (m/w/d)

Teilzeit

Stockelsdorf

Gustav Tesnau GmbH & Co. KG

Kaufmännische Sanitär-Fachkraft (m/w/d)

Vollzeit

Eutin

Gemeinde Grömitz

Sachbearbeiter*in (m/w/d) für Umweltangelegenheiten

Teilzeit

Grömitz

Tourismus-Service-Fehmarn

Tourismus-Service Fehmarn Stellen#ausschreibung Online Marketing (m/w/d)

Vollzeit/Teilzeit

Fehmarn

Kreis Ostholstein

Umweltschutztechniker/in mit Schwerpunkt Abfallrecht (m/w/d)

Vollzeit

Eutin

Zweckverband Ostholstein

Disponent:in (w/m/d)

Vollzeit/Teilzeit

Neustadt

14.471 Stellen und 6.354 Arbeitgeber warten auf Dich

So feiert Timmendorf die neue Seebrücke

Mit Max Giesinger und einem großen Feuerwerk: Am 20. September wird die Flaniermeile über dem Meer eröffnet.

TIMMENDORFER STRAND. Es sind klangvolle Namen, die die Gemeinde Timmendorfer Strand nennt, wenn es um die Eröffnung der neuen Seebrücke geht: Sänger des Panik-Orchesters von Udo Lindenberg, Max and Friends und Max Giesinger. Sie alle spielen und singen angesichts eines Termins, auf den viele gewartet haben: die Eröffnung der neuen Seebrücke. Am Freitag, 20. September, wird das weit über die Ostsee hinaus ragende Bauwerk gefeiert. Mit Musik, Feuerwerk, einer Eröffnungszeremonie und vielen Reden.

Es ist der Schlusspunkt einer fünfjährigen Planungs- und dreijährigen Bauzeit, die nicht ohne Schrecksekunden ablief. Herausgekommen ist ein „infrastrukturelles Juwel“, wie es Bürgermeister Sven Partheil-Böhnke (FDP) nennt. Eines, das „einmal mehr die Küste von Timmendorfer Strand ziert“.

LAND GIBT MILLIONENZUSCHUSS

430 Meter lang, als Rundweg angelegt, mit bis zu 20 Metern Spannweite zwischen den einzelnen Brückenpfeilern, die bis zu 22 Meter tief in den Meeresboden gerammt wurden. Das alles laut Gemeinde fugen- und lagerlos konstruiert. So sei eine wartungsarme und robuste Konstrukt



Ein 420-Meter-Rundgang über dem Meer: Die neue Maritim-Seebrücke steht kurz vor der Vollendung. Foto: Susanne Peyronnet

ruktion entstanden, die ein Jahrhundert halten solle.

Ihre Feuerprobe hat die neue Seebrücke bereits überstanden: Als sich im Mai ein Arbeitsponton losriss und immer wieder gegen die Brückenpfeiler krachte, überstand sie das ohne größere Schäden. Das war eine der Schrecksekunden während der Bauzeit. Eine andere ereilte die Bauherren immer dann, wenn sich der Baumal wieder verzögerte oder die Kosten in die Höhe schossen. Ursprünglich waren sieben Millionen Euro angesetzt, am Ende werden es 11,8 Millionen Euro sein. 7,9 Millionen Euro schießt das Land zu. Vier Millionen Euro

muss die Gemeinde Timmendorfer Strand selbst aufbringen.

Das Bauwerk ersetzt die 40 Jahre alte und sanierungsbedürftige Maritim-Seebrücke. Die neue ist als Rundweg gestaltet, der an jeder Stelle einen anderen Blickwinkel ermöglicht. 250 Meter erstreckt sich das Bauwerk von der Promenade bis auf das Meer hinaus. Die insgesamt 430 Meter lange Flaniermeile steigt auf halber Länge sanft zu einem Hochplateau an, um dann zur Brückenspitze hin allmählich abzufallen. Der Entwurf stammt vom Büro „Schlach Bergermann Partner“. Diskussionen hatte es um den Belag mit Tropenholz gegeben.

Vor der Eröffnung sind nach Angaben von Gesine Muus, der Leiterin des Fachbereichs Tourismus, nur noch ein paar Restarbeiten zu erledigen: Das Gelände muss montiert werden, drei Segmente werden noch mit Holz belegt und die Anleger bekommen ihre Gitterroste. Für die Eröffnungszeremonie hat sich die Gemeinde eine besondere Überraschung ausgedacht, die aber noch nicht verraten werden soll. Gleich danach ist die Seebrücke offen für alle.

Der Eröffnungstermin war von Mai auf September verschoben worden, jetzt aber ist es so weit. Die Gäste sind eingeladen, das Programm steht. Um 17 Uhr begrüßen Nathalie Dorra und Ole Feddersen, Sänger des Panikorchesters von Udo Lindenberg, die Gäste. Danach folgen die Reden von Bürgervorsteherin Anja Evers, Ministerpräsident Daniel Günther, Landrat Timo Gaarz (alle CDU) und Bürgermeister Sven Partheil-Böhnke. Anschließend gibt Pastor Lars Lemke der Seebrücke seinen Segen, bevor die offizielle Eröffnungszeremonie über die Bühne geht.

Um 18.30 Uhr folgt die Beachparty am Strand. Zunächst spielen Max and Friends, anschließend Max Giesinger, bevor um 21.45 Uhr ein riesiges Feuerwerk über der neuen Seebrücke entzündet wird. **SAS**

Beratung übers Telefon funktioniert nicht

Apotheken sollen künftig auch von Mitarbeitern geleitet werden dürfen – Inhaber in Ostholstein kritisieren die Pläne.

STOCKELSDORF/OLDENBURG. Viele Bilder sind in schneller Abfolge in dem Video in den sozialen Medien zu sehen. Sie zeigen die Mitarbeiterinnen der Lübbers Apotheken in Stockelsdorf. Sie lächeln, aber ihre Botschaft ist ernst. „Wir lieben Apotheken. Doch Karl leider nicht. Lasst uns reden, liebe Politik!“

Die Kritik und Aufforderung gilt Bundesgesundheitsminister Karl Lauterbach (SPD) und seinem Apotheken-Reformgesetz. „Er möchte den Bestand der Apotheken vor Ort sichern, in dem er Light-Apotheken zulässt, in denen nur noch acht Stunden pro Woche ein Apotheker vor Ort ist. In der übrigen Zeit kann ein pharmazeutisch-technischer Assistent (PTA) die Filiale leiten und soll bei Fragen den Apotheker in der Hauptapotheke per Videoschaltte kontaktieren. Doch das funktioniert so nicht“, sagt Tiana Evertz, Chefin der zwei Lübbers-Apotheken.

„Es gibt Dinge, die kann nur ein Apotheker machen. Wenn jemand nach einem Krankenhausaufenthalt ein starkes Schmerzmittel verschrieben bekommt, das dem Betäubungsmittelgesetz unterliegt, darf eine PTA das nicht herausgeben. Gleiches gilt für die Anfertigung von Salben und Cremes, die nach Rezeptur selber hergestellt werden müssen. Da müsste eine PTA die Patienten trösten“, sagt Evertz. Und auch die Beratung durch einen Apotheker per Video könne nicht immer sichergestellt sein. Evertz: „Der Apotheker in

der Hauptapotheke kann ja auch selber im Kundengespräch sein.“

Zudem wollten die Assistenten die Verantwortung gar nicht übernehmen. „Die bekommen ohnehin zu wenig Geld“, sagt Evertz. Sie könne den Mitarbeitern aber auch nicht mehr zahlen. Denn die Kosten für Mieten und Personal seien gestiegen, aber die Vergütung für die Apotheken sei das letzte Mal vor 20 Jahren nennenswert angepasst worden. „Die Rechnung geht nicht mehr auf.“

Das alles hat die Apothekerin auch den Politikern mitgegeben, die sich auf ihr Video gemeldet haben. Lokalpolitiker von der SPD waren vor Ort und die FDP hat sogar ihre Gesundheitsexpertin im Bundestag, Christine Aschenberg-Dugnus, vorbeigeschickt.

Beistand bekommt die Stockelsdorfer Apothekerin von zahlreichen Kollegen. Dörte Rehmert hat zwei Apotheken in Ostholstein. Die Wagrien-Apotheken in Lensahn und in Oldenburg. Bis vor zwei Wochen hatte sie auch noch die Nord-Apotheke in Oldenburg. Doch die musste sie wegen Personalmangels schließen. Hätten ihr die Reformpläne geholfen? „Nein“, sagt sie entschieden. „Der pharmazeutisch-technische Assistent ist doch genauso ein Mangelberuf wie der Apotheker.“

Im Klartext: Auch hier hätte sie niemanden gefunden. „Außerdem: Wer steht denn dann für etwas ein. Eine PTA hat die Ausbildung dafür gar nicht, die müsste eine ganz andere Ausbildung und einen anderen Kompetenz-



Tiana Evertz ist Chefin der beiden Lübbers-Apotheken in Stockelsdorf. Sie protestiert gegen die Apotheken-Reform. Foto: Agentur 54°

bereich kriegen. Und der Bundesverband der PTA's hat schon gesagt, dass sie da nicht mitgehen. Das wird nichts.“

Ähnlich sieht es Florian Schlüter, der Filialleiter der Wagrien-Apotheke in Oldenburg. „Eine PTA mit Erfahrung und vielleicht einer Zusatzausbildung kann einiges. Aber wir haben ja nochmal einen ganz anderen Blickwinkel zum Beispiel auf Wechselwirkungen von Medikamenten.“ Der Apotheker hat selber vor seinem Studium die Ausbildung zum PTA gemacht. „Das, was wir da in zweieinhalb Jahren an Chemie gemacht haben, das haben wir in einer Woche im Studium durchgehakt. Das kann man auch nicht mit einer Fortbildung wettmachen.“

Er befürchtet zudem, dass die Notdienste dann ja nur noch von den Hauptapotheken gemacht werden können. „Ich bin manch-

mal am Sonntag die einzige Not-Apotheke, die von Fehmarn bis Pansdorf zuständig ist. Fast ganz Ostholstein.“ Mit der Reform würden die Entfernungen noch weiter anwachsen. Für ihn gibt es nur eine Lösung. „Man muss die Berufe wieder attraktiver machen, damit sich Ausbildung und Studium wieder lohnen.“ Dafür müssten die Vergütungen für die Apotheken erhöht werden.

Doch es gibt unter Apothekern auch andere Meinungen. Hans-Georg Hannappel ist der frühere Betreiber der Großenbroder Apotheke. Auch er hatte niemanden gefunden, der seine gut laufende Apotheke übernehmen wollte. Dabei hätte er sie sogar verschenkt. Seit drei Jahren gibt es keine Apotheke mehr in Großenbrode. Hannappel hilft manchmal noch ehrenamtlich in befreundeten Apotheken aus, wenn dort Not am Mann ist.

„In Zeiten der modernen Kommunikationsmöglichkeiten ist die Reform ein gangbarer Weg, um der Personalknappheit etwas entgegenzusetzen und auch um die Preise der Apotheker, die Vertretungen machen, wieder auf ein normales Maß zu bringen“, sagt Hannappel. Er nennt ein Beispiel: Gerade übernehme er spontan die Vertretung für eine Apothekerin, die im Urlaub feststecke. Theoretisch hätte die ihre Apotheke zu machen müssen. „Es gibt aber PTA, die sind seit 30 Jahren im Beruf und können 99 Prozent der Probleme auch so lösen. Von daher ist die Grundidee gar nicht so blöd.“ **SWE**



Veranstalter und Akteure freuen sich auf das Karpfenfest Reinfeld. Foto: jhp

Musik, Kulinarik und Höhenfeuerwerk

In Reinfeld wird rund um den Herrenteich das Karpfenfest gefeiert.

REINFELD. Zum traditionellen und beliebten Karpfenfest entlang des Herrenteiches lädt die Stadt Reinfeld vom 30. August bis 1. September ein. Mit Musik, Feuerwerk, Sport und kulinarischen Genüssen wird so der Auftakt der Karpfensaison gefeiert. Dabei hat jeder der drei Festtage seinen speziellen Höhepunkt. Freitag lockt natürlich das große Höhenfeuerwerk zahlreiche Zuschauer an die Uferpromenade. Für Begeisterung sorgt auch das große Tretbootrennen, bei dem der Ring Bargtheider Kaufleute

gegen den Handelsverein Reinfeld antritt. Reinfeld ist Titelverteidiger, aber aus Bargtheide ist schon eine Kampfansage eingetroffen. „Wir bringen die stärksten Leute mit!“ Das ist wohl eine Anspielung auf den Siegerpokal, ein Karpfen aus Holz mit einem Gewicht von 55 Kilogramm. Der Auftritt der Gruppe „Boerney & die Tri Tops“ am Sonntagabend ist etwas ganz Besonderes. Nachmittags sorgt bereits die traditionelle Ruderregatta in Vierer-Booten für Furore. Zehn Firmen und Behörden gehen an den

Start. Der Clou: Alle Teilnehmer verkleiden sich, weil auch das beste Kostüm einen Preis erhält. Preise werden auch am Sonntag vergeben, wenn in der Pause während des Auftritts des Shanty-Chors Neuengörs die Sieger des Stadtradelns geehrt werden. Der Sonntag startet allerdings mit einem Gottesdienst, Dr. Christina Dunker hält die Predigt unter freiem Himmel. Das Fest klingt dann am Sonntag mit Comedy von Kay Ray und Reggae-Musik von „Oneness“ aus.

Gleich mehrere Gründe zum Feiern

Schmelzer Hörsysteme feiert Jubiläum, eröffnet eine neue Filiale und stellt stolz das Team in Bad Schwartau vor.

LÜBECK/ OSTHOLSTEIN. Das Familienunternehmen feiert nicht nur ein bedeutendes Jubiläum im September, sondern eröffnet auch ein neues Fachgeschäft. Gleichzeitig blickt das Unternehmen stolz auf seine langjährig erfolgreichen Fachgeschäfte. Bei Schmelzer Hörsysteme ist derzeit viel los: Das Fachgeschäft in der Lübecker Innenstadt, Holstenstraße 9, feiert am 4. September ab 10 Uhr sein fünfjähriges Bestehen. „Fünf Jahre – das möchten wir mit unseren Kunden groß feiern! Es gibt exklusive Rabatte und eine spannende Verlosung“, so Betriebsleiterin Agnes Porobin. Der Hauptpreis umfasst 50 % Rabatt auf Hörsysteme, außerdem werden 50 Freikarten für den VfB Lübeck verlost. „Außerdem freuen wir uns, die Eröffnung unseres neuen Fachgeschäfts im Campus Center Lübeck bekannt zu geben! Als sechstes Geschäft in der Region erweitern wir unser Angebot und bieten noch mehr Auswahl und Qualität“, erklärt Christoph Schmelzer. Zur Eröffnung am 6. und 7. September in der Alexander-Fleming-Straße 1 laden Christoph Schmelzer und Betriebsleiter Philipp Becker herzlich ein. Freuen Sie sich auf exklusive Eröffnungsrabatte und besondere Angebote, die nur an diesen Tagen gelten. „Wir sind stolz auf unsere etablierten Fachgeschäfte, die sich



Emilia Weidemann (l.), Falk Jordan und Silvia Sievers freuen sich auf Ihren Besuch. Foto: Schmelzer Hörsysteme

einen treuen Kundenstamm erarbeitet haben“, sagen die Brüder Schmelzer. Das Fachgeschäft in Bad Schwartau, das 2022 eröffnet wurde, ist der 14. Standort des Unternehmens. Das Team in Bad Schwartau, bestehend aus dem erfahrenen Betriebsleiter Falk Jordan, der Servicemanagerin Silvia Sievers und der Auszubildenden Emilia Weidemann, lädt Sie herzlich ins Fachgeschäft ein. Schmelzer Hörsysteme legt großen Wert auf eine gute Beratung in aller Ruhe und mit viel Zeit. Die Firmenphilosophie – Freundlichkeit, Ehrlichkeit und Kompetenz – wird von allen Mitarbeitern gelebt und an die Kunden weitergegeben. Vereinbaren Sie jetzt einen Termin für einen

Hörtest oder eine Beratung. Ein Hörtest dauert nur etwa 15 Minuten, für eine ausführliche Beratung sollten Sie eine bis anderthalb Stunden einplanen. www.schmelzer-hoersysteme.de **Lübecker Innenstadt, Holstenstraße 9, Telefon 0451/ 61305823** **Lübeck Campus (Campus Center), Alexander-Fleming-Str. 1, Telefon 0451/ 49898686 (Eröffnung 6./7.9.)** **Stockelsdorf, Ahrensböcker Straße 34-36, Telefon 0451/ 88051595** **Travemünde, Vorderreihe 8-9, Telefon 04502/ 8869900** **Schlutup, Mecklenburger Straße 67, Telefon 0451/ 45056320** **Bad Schwartau, Markttwiete 6, 0451/ 70985250**



KOLLEKTIONSWECHSEL

Bis zum 07.09.:
Ausstellungsstücke bis zu 50% reduziert!
Reduzierte Lagerartikel!

Direkt mitnehmen oder gegen Aufpreis ganz bequem nach Hause liefern lassen.



Schwingsessel & Hocker BLOBB DE LUXE
Leder: Jungle lichtgrau, Naht: offenkantig, mit Schauelfunktion, Rückenverstellung motorisch (inkl. Akku), drehbar, inkl. Hocker, (B/H/T): 84 x 106 x 92 cm



Esstisch ELLIPSE
Material: Ureiche, natur geölt, Platte: Ellipse 40 mm mit Schweizer Kante, Äste und Risse offen, Untergestell: Metall schwarz, (B/H/T): 200 x 75 x 110 cm



Sitzgruppe EDMONTON
Bezug: Stoff Board naturel, Fuß: Erle, Sitzhöhe: 45 cm, Armlehne: A verstellbar, Sitz: Taschenfederkern. Bestehend aus:
• Sofa 2-Sitzer (B/H/T): 175 x 86 x 98 cm
• Sofa 2,5-Sitzer (B/H/T): 195 x 86 x 98 cm



Esstisch TRISTAN
Material: Eiche, hell geölt, Platte: 40 mm; natürliche Baumkante, Untergestell: Stativ schmal 8 x 4 cm in pulverbeschichtet schwarz, (B/H/T): 200 x 75 x 100 cm



Wohnwand MARCOS
rustikale Asteiche, natur geölt, Metall nickelfarbig gebürstet, Glastür Klarglas
• Highboard (B/H/T): 97,6 x 149 x 42,1 cm
• L-Wandboard (B/H/T): 180 x 19,3 x 26 cm
• Lowboard (B/H/T): 181 x 35,4 x 56,1 cm
• Vitrine (B/H/T): 60,2 x 205,8 x 42,1 cm



brühl
Eckgarnitur RORO SOFT
Bezug: 2480 grau, Sitzhöhe: 45 cm, Gestell: mattchrom lackiert, Rücken abklappbar, mit Einschubblenden in Eiche hell geölt, Schenkellaß: 186-270 x 261-346 cm



TOP QUALITÄT ZU SPITZEN-PREISEN
skanbo
natürliche Wohnkultur
Im Gleisdreieck 17
23566 Lübeck-Wesloie
Tel.: 0451 / 61 05 30
www.skanbo.de
Hier alle Sale-Artikel ansehen!

Termine für Angehörigen-Pflegekurse

LÜBECK. Wenn Angehörige pflegebedürftig werden, entscheiden sich viele Familien, diese Pflege zu Hause ganz oder zum Teil zu übernehmen. Um sie bei dieser häuslichen Pflege zu unterstützen, bietet das Patienteninformationszentrum des Universitätsklinikums Schleswig-Holstein (UKSH) Kurse für pflegende Angehörige und Interessierte an. Diese Kurse werden in Zusammenarbeit mit der UKSH Akademie und der Pflegekasse AOK NordWest durchgeführt. Die Teilnahme ist kostenlos und unabhängig von der Krankenkassenzugehörigkeit. Um Anmeldung wird gebeten.

Der Kurs **„Wie geht Pflege zu Hause – Anleitung, Tipps und Tricks“** wird vom 4. September bis 18. September 3 x mittwochs 17-20 Uhr stattfinden. Ein weiterer Termin ist vom 1. Oktober bis 15. Oktober 2024 3 x dienstags 17-20 Uhr. Ein weiterer Kurs beschäftigt sich mit der Pflege demenziell erkrankter Menschen: **„Mit Altersverwirrtheit umgehen – Ein Pflegekurs für Angehörige von Menschen mit Demenz“** Er findet vom 12. September bis 26. September 2024 3 x donnerstags 17-20 Uhr, sowie vom 2. Oktober bis 16. Oktober 2024 3 x mittwochs 17-20 Uhr statt. Kursort ist jeweils UKSH, Campus Lübeck, Ratzeburger Allee 160, Haus V73, Seminarraum 2 im EG

Informationen und Anmeldung: Patienteninformationszentrum (PIZ), Campus Lübeck, Tel.: 0451 500-13620 oder -13611

GESUNDHEITS-TIPP

Gesunde Venen: Mit diesen Tipps bleiben Ihre Beine fit

Täglich pumpen unsere Venen mehrere tausend Liter Blut gegen die Schwerkraft zum Herzen zurück. Um gesund zu bleiben, benötigen sie eine unterstützende Umgebung durch Bewegung, richtige Ernährung und ausreichende Ruhephasen. Dennoch sind Venenleiden weit verbreitet.

Venenleiden zählen zu den verbreitetsten gesundheitlichen Problemen. 90 Prozent der erwachsenen Bevölkerung in Deutschland ist von der Volkskrankheit betroffen.

Die ersten Anzeichen von Venenproblemen zeigen sich typischerweise zwischen dem 20. und 50. Lebensjahr und nehmen mit dem Alter zu.

Besonders häufig sind Krampfadern. Laut einer Datenanalyse des Robert-Koch-Instituts sind Frauen fast doppelt so häufig wie Männer von Krampfadern betroffen, obwohl schwere Fälle bei beiden Geschlechtern gleich häufig auftreten. Obwohl Krampfadern oft als kosmetisches Problem angesehen werden, können sie ernsthafte Komplikationen verursachen.

WIE FUNKTIONIERT DAS VENENSYSTEM?

Das venöse System besteht aus einem weit verzweigten Netz von Blutgefäßen, die das Blut aus dem Körper zurück zum Herzen transportieren. Im Gegensatz zu Arterien, die das Blut vom Herzen weg pumpen, arbeiten Ve-

nen oft gegen die Schwerkraft, besonders in den Beinen. Unterstützt wird diese Aufgabe durch Muskelkontraktionen beim Gehen und durch Venenklappen, die ein Zurückfließen des Blutes verhindern.

Die Arbeit der Venen wird durch mehrere Mechanismen unterstützt:

- Muskelpumpen: Beim Gehen oder bei Muskelkontraktionen werden die tief liegenden Venen komprimiert, was den Blutfluss zum Herzen fördert.

- Venenklappen: Diese Einweg-Ventilklappen verhindern das Zurückfließen des Blutes. Sie öffnen sich, wenn das Blut zum Herzen fließt, und schließen sich, um ein Zurückfließen zu verhindern.

Funktionsstörungen dieser Mechanismen können zu venösen Erkrankungen führen, wie Krampfadern, Venenentzündungen oder Thrombosen.

RISIKOFAKTOREN FÜR VENENERKRANKUNGEN

Die Entstehung von Venenleiden kann durch eine Vielzahl von Faktoren begünstigt werden:

- Beeinträchtigung des Blutflusses: Mangelnde Bewegung, langes Ste-

hen oder Sitzen, Übergewicht und enge Kleidung können den Blutfluss in den Venen stören.

- Erschlaffte Venenwände: Ursachen hierfür können Alkoholkonsum, übermäßige Wärmeexposition (z. B. Sauna, Solarium) und hormonelle Veränderungen sein.

- Beeinträchtigung der Wadenmuskelpumpe: Hohe Absätze und mangelnde Bewegung schwächen diese wichtige Pumpe.

- Unbeeinflussbare Risikofaktoren: Alter, Geschlecht und genetische Veranlagung spielen ebenfalls eine Rolle. Mit zunehmendem Alter verlieren die Venen an Elastizität und die Venenklappen funktionieren möglicherweise nicht mehr effektiv.

- Schwangerschaft: Wenn hormonelle Veränderungen hinzukommen, kann der erhöhte Druck durch das wachsende Baby die Venen stark belasten.

SYMPTOME UND DIAGNOSTIK VON VENENKRANKHEITEN

Bei Anzeichen einer Venenschwäche oder anderen Venenproblemen ist eine frühzeitige Diagnose entscheidend. Dazu gehören Symptome wie

- Schwellungen an den Fußknöcheln und Beinen,
- Schmerzen beim Gehen,
- Schwere- oder Spannungsgefühl,
- Nächtliche Wadenkrämpfe,
- sichtbare Veränderungen der Venen.

Moderne diagnostische Verfahren wie die Duplexsonographie ermöglichen es, den Zustand der Venen und die Funktion der Venenklappen genau zu beurteilen. Abhängig von der Diagnose kann die Behandlung konservative Maßnahmen wie medizinische Kompressionsstrümpfe, Medikamente zur Blutverdünnung oder chirurgische Eingriffe umfassen.

7 GOLDENE MAßNAHMEN FÜR GESUNDE VENEN

Die gute Nachricht ist, dass viele Venenprobleme durch einfache präventive Maßnahmen verhindert oder gemildert werden können. Um leichte Symptome zu lindern, werden häufig Kompressionsstrümpfe empfohlen, die den venösen Rückfluss unterstützen und Schwellungen minimieren.

Regelmäßige Bewegung, besonders Spaziergehen, Schwimmen oder Radfahren, aktiviert die Muskelpumpe in den Beinen und fördert den Blutfluss. Ebenso hilfreich ist das Hochlegen der Beine, um den venösen Rückfluss zu erleichtern und Schwellungen zu reduzieren. Betroffene sollten langes Stehen oder Sitzen vermeiden und ihre Sitz- oder Stehposition häufig verändern. Häufiges Umherlaufen bringt Abwechslung.

Ein gesundes Körpergewicht entlastet die Venen und reduziert

das Risiko von Blutstauungen. Ausreichende Flüssigkeitsaufnahme hält das Blut flüssig und erleichtert den venösen Rückfluss.

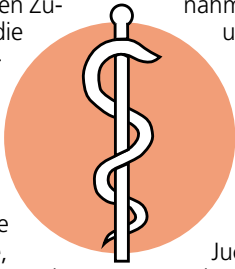
Um Juckreiz zu lindern, kann das Auftragen einer rückfettenden Creme hilfreich sein, da trockene Haut oft zu Juckreiz führt.

Neben medikamentösen Therapien, die die Blutzirkulation verbessern und das Risiko von Blutgerinnseln senken können, kommen bei bestimmten Venenleiden minimalinvasive, aber auch chirurgische Methoden in Betracht.

Die Lasertherapie nutzt intensive Lichtenergie, um beschädigte Venen von innen zu versiegeln, was besonders bei kleineren Venen effektiv ist. Eine weitere Methode ist die Verödungstherapie, bei der die Venen durch eine injizierte Substanz verschlossen werden. Bei der Chiva-Methode werden bestimmte Venenabschnitte unterbunden und/oder durchtrennt, um den Blutfluss zu korrigieren.

In schweren Fällen, in denen minimalinvasive Methoden nicht anwendbar oder nicht erfolgreich sind, kann ein chirurgisches Venenstripping notwendig sein. Dabei wird die betroffene Vene entfernt, was eine dauerhafte Lösung darstellt.

Gesunde Grüße aus den Pinguin-Apotheken



Ausbildung, Duales Studium, Praktikum und mehr!

Lübecker Nachrichten

7. **AZUBI MEILE**

Ausbildung im Norden

Samstag, 14. Sept. 2024

von 9.30 bis 17.00 Uhr

MuK Lübeck, Willy-Brandt-Allee 10

Informiert Euch über die Ausbildungsmöglichkeiten der Unternehmen und Institutionen in unserer Region. Gestaltet Eure Zukunft. Auch Eltern sind herzlich willkommen.

Eintritt frei.

Alle Aussteller zur Messe unter www.LN-Azubimeile.de

STELLENANGEBOTE

HAUS- UND REINIGUNGSPERSONAL

Reinigungskräfte (m/w/d) in Lübeck. TZ oder Mini, Mo.-Fr. ab 18 Uhr, gesucht. Gebäudedienste Niediek, Herr Warschawski, ☎ 0151/7063171

Wir suchen für unser Objekt in 23566 Lübeck, zuverlässige, deutschsprachige Reinigungskräfte (m/w/d). Arbeitszeit: Mo – Fr von 06:00 – 12:30 Uhr oder 16:00 – 19:00 Uhr, TZ oder Minijob. Bei Interesse melden Sie sich bitte unter folgender Rufnummer: **0800-3210002** Gebäudeservice Dietrich

Reinigungskraft (m/w/d) gesucht (Mini-job), Siemes Schuhcenter, Schwartauer Landstr. 4, 23554 Lübeck
Arbeitszeiten: Mo-Sa 8:30-9:45 Uhr ☎ 02 452 /15714 94 (bitte unbedingt mit Angabe Ihrer Tel.-Nr.)

MINI- UND NEBENJOBS

Gartenhilfe in HL ges. ☎ 01520 - 20 42 860

Buchen Sie Ihre Kleinanzeige unter

Tel.: 04 51/144-11 11

wochen spiegel

WIR SIND NACHHALTIG

Die Papierfasern der Zeitung können bis zu sechs Mal wiederverwendet werden und bieten so einen guten Rohstoff für neues Recyclingpapier.

Quelle: BDZV

WOCHENSPIEGEL

SOZIALE / PÄDAGOGISCHE BERUFE

Erzieher/SPA (m/w/d) gesucht

Für unsere kleine individuelle Kita suchen wir zur Verstärkung unseres Teams zu sofort eine/n motivierte/n und engagierte/n Erzieher/in in Vollzeit für die Arbeit im Krippen- und Elementarbereich.

Außerdem haben wir noch einen FSJ/BFD Platz zu besetzen.

Wir freuen uns auf Bewerbungen per E-Mail unter stoppelhopper-tzl@t-online.de oder per Post an **Kita Die Stoppelhopperse - Seelandstraße 3, 23569 Lübeck**

HANDWERK / GEWERBLICHE BERUFE

Hansestadt LÜBECK

Wir stellen ständig für alle Stadtteile ein:

Reinigungskräfte (23,50 Std./Woche)

für den Bereich Gebäudemanagement für die Unterhaltsreinigung in Schulen, Kitas und Verwaltungen.

- Nachtdienst, Nachmittags- und Abenddienst sowie wohnortnaher Einsatz möglich
- mobile Teamarbeit möglich (mit Hol- und Bringservice vom Wohnort)
- mehrere Einsätze am Tag möglich wenn gewünscht
- Unterstützung beim Grundreinigerteam am Nachmittag möglich (mit höherer Entgeltzulage)
- unbefristete Einstellung nach 12 Monaten möglich
- Jahressonderzahlungen (Weihnachtsgeld) garantiert und Leistungsprämien möglich
- Mehrstundenauszahlung oder Freizeitausgleich
- Begrüßungsgeschenk, interkulturelle Arbeitsatmosphäre, Reinigungspläne in Fremdsprachen vorhanden

Entgeltgruppe 1 TVöD - Kennziffer 001 / 2024

Näheres zu den Aufgaben finden Sie unter www.luebeck.de/jobs oder unserem Karriereportal (stadt@luebeckjobs.de).

Mehr Informationen erhalten Sie über reinigungsdienste-gmhl@luebeck.de oder telefonisch unter 0451-1226271, Herr Eiring bzw. unter 0451-1221902, Frau Brummerloh.

Ausdrücklich begrüßen wir es, wenn sich Menschen mit Migrationshintergrund bei uns bewerben.

WEITERE BERUFSFELDER

Ambulanter Pflegedienst

Dr. Al-Bayati

Wir suchen für unseren ambulanten Pflegedienst:

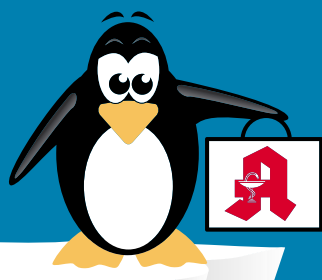
Reinigungskraft (m/w/d) mit Führerschein (Vollzeit)

Tel.: 0170/5516362 info@pflegeheim-luebeck.de

Qualität
zertifiziert gemäß
DIN EN ISO 9001:2015

PINGUIN APOTHEKEN

EISKALT
REDUZIERT*



DIE GRÖSSTE AUSWAHL IN LÜBECK*

Cetirizin Aristo

100 Stck.
bei Allergien



64 %
gespart

statt ~~24,49 €~~

8.95 *
€

Nasic Nasenspray

für Erwachsene
10 ml



28 %
gespart

statt ~~7,25 €~~

5.25 *
€

l = 5,25 €

Magnesium Verla

200 Dragees



29 %
gespart

statt ~~18,10 €~~

12.80 *
€

Diclox forte Ratiopharm

20 mg/g
Gel 150 g



32 %
gespart

statt ~~24,97 €~~

16.95 *
€

kg = 113 €

Iberogast Classic

50 ml



20 %
gespart

statt ~~28,69 €~~

22.80 *
€

kg = 456 €

Formigran

2 Stck.



30 %
gespart

statt ~~11,99 €~~

8.35 *
€

+ größte Auswahl *
+ bestens beraten
+ keine Einheitsmedizin
= einfach in guten Händen!



PINGUIN
APOTHEKEN

Inhaber Jörg Ortmann e. K.

Ginkobil Ratiopharm

120 mg
120 Stck.



46 %
gespart

statt ~~92,99 €~~

49.95 *
€

Rufen Sie uns an oder bestellen Sie unter: www.pinguinapotheke24.de

*Für alle Produkte gilt zu Risiken u. Nebenwirkungen fragen Sie Ihren Arzt oder Apotheker - Dieser Preis gilt nach den gesetzlichen Bestimmungen, wenn diese Arzneimittel zu Lasten der gesetzlichen Krankenkassen abgegeben werden - Gilt nicht für verschreibungspflichtige Arzneimittel.

Angebote gültig vom 24.08.2024 - 31.08.2024

Am Hauptbahnhof/
ZOB
Konrad-Adenauer-Str. 1
Tel.: 0451/82966

Im Hochschulstadtteil /
Im Campus
Alexander-Fleming-Str. 1
Tel.: 0451/292 896 66

In der Mühlenstraße
Südl. Altstadt
Mühlenstr. 37
Tel.: 0451/707 510 10

In der Königstraße
auf 2 Etagen / EG + 1. OG
Königstr. 59-63
Tel.: 0451/292 75 55

Sehdefizite bei Kindern oft spät erkannt

Was kann man tun, damit Sehfehler erst gar nicht entstehen?

LÜBECK. Mit dem Schulstart beginnt für Kinder ein aufregender neuer Lebensabschnitt. Neben der Wahl der Schule und der Vorbereitung auf den Schulalltag ist es wichtig, dass die Kinder gut sehen. Schließlich werden 90 Prozent der Informationen über die Augen aufgenommen. Dennoch besitzt fast jedes zweite Kind keinen aktuellen Sehtest. Etwa 60 Prozent aller Sehfehler werden zu spät entdeckt. Das Kuratorium Gutes Sehen (KGS) klärt auf, was Eltern über die Sehgesundheit ihrer Kinder wissen sollten.

„Mit der Einschulung startet eine Phase, in der gutes Sehen entscheidend für den schulischen Erfolg ist“, betont Dr. Michaela Friedrich, Dozentin im Fachgebiet Augenoptik/Optomietrie/Vision Science an der Ernst-Abbe-Hochschule Jena. Schlecht sehenden Kindern fällt es schwer, dem Unterricht zu folgen. Sie ermüden schneller. Leis-

tungsabfall und Motivationsverlust sind die Folge.

FAST DIE HÄLFTE ALLER KINDER OHNE SEHTEST

Kurzsichtigkeit beginnt häufig in der Schulzeit und nimmt nach und nach zu. Am Ende der Grundschulzeit sind in Deutschland 15 Prozent der Kinder betroffen – bis zum 25. Lebensjahr alarmierende 45 Prozent. „Eine frühzeitige und regelmäßige Untersuchung der Sehkraft ist von großer Bedeutung, um eventuelle Sehprobleme rechtzeitig zu erkennen und Sehstörungen entsprechend zu versorgen“, erklärt Dr. Friedrich. Trotz klarer Empfehlungen von Fachexpertinnen bleibt etwa die Hälfte der Kinder ohne aktuellen Sehtest.

Die Ursache von Kurzsichtigkeit liegt oft im übermäßigen Gebrauch digitaler Geräte, dem damit verbundenen langen Nahse-

hen sowie einem Mangel an Tageslicht. Diese Faktoren begünstigen das Längenwachstum des Augapfels, die Veränderung der Brechkraft sowie Störungen des beidäugigen Sehens. Steigt die Kurzsichtigkeit auf über -6 Dioptrien, erhöht sich das Risiko schwerwiegender Augenerkrankungen wie Makuladegeneration oder Netzhautablösung drastisch.

„Kinder können Sehprobleme nicht selbst erkennen. Deshalb ist es entscheidend, dass Eltern und Erziehungsberechtigte frühzeitig handeln“, so Dr. Friedrich weiter. Das ist besonders wichtig, wenn beide Elternteile kurzsichtig sind. Die Wahrscheinlichkeit, dass es die Kinder auch werden, liegt bei 60 Prozent. Ist das der Fall, sollten die Augen der Kleinen jährlich untersucht werden, bei normal-sichtigen Schülern mindestens alle drei Jahre. Um offensichtliche Sehprobleme zu erkennen, wird das Sehvermögen auch im Rah-

men der gesetzlich empfohlenen U-Untersuchungen und der Schuleingangsuntersuchung geprüft. Zur Erkennung subtilerer Sehprobleme empfiehlt das Kuratorium Gutes Sehen, vor der Einschulung die Augen von auf Kinder spezialisierten AugenärztInnen oder Optometristen untersuchen zu lassen.

Zwar kann das Fortschreiten der Kurzsichtigkeit (Myopie) in der Regel nicht aufgehalten werden. Ab dem sechsten Lebensjahr gibt es aber Möglichkeiten, das Fortschreiten zu bremsen. So können spezielle Brillengläser, Kontaktlinsen, Augentropfen oder eine Kombination dieser Maßnahmen helfen. Bei Störungen des beidäugigen Sehens soll durch individuelles Augentraining die Sehfunktionen verbessert werden. „Auf Myopie-Management spezialisierte AugenoptikerInnen, OptometristInnen und AugenärztInnen überwa-

chen mit das Augenwachstum, prognostizieren die Entwicklung der Kurzsichtigkeit und empfehlen geeignete Schritte. Studien zufolge kann eine Kurzsichtigkeit so um 30 bis 60 Prozent verlangsamt werden“, weiß Dr. Friedrich.

„Ein Game-Changer ist die Änderung des Lebensstils: Längere Aufenthalte im Freien sowie die reduzierte Nutzung digitaler Endgeräte entlasten die Augen und steigern die gesamte Leistungsfähigkeit der Kinder. So kann die Entstehung von Sehstörungen verhindert und das Fortschreiten verlangsamt werden“, fügt Dr. Friedrich hinzu.

TIPPS FÜR GESUNDE KINDERAUGEN

1. Die Augen ihrer Kinder spätestens bis zum 3. Lebensjahr von einem Augenarzt untersuchen und testen lassen, und das unabhängig von den gesetzlich vorge-

schriebenen U-Untersuchungen. 2. Während der Jahre in der Schule spielerisch prüfen, ob ihre Kinder entfernte Autokennzeichen oder Wegweiser mindestens genauso gut lesen können wie sie selbst (am besten mit jedem Auge einzeln) 3. Für einen ausreichenden Abstand beim Lesen und bei Naharbeiten sorgen, empfohlen: 30 bis 40 cm; nach 30 Minuten Lesen eine Pause von 10 Minuten einlegen. 4. Bei den Sprösslingen auf Anzeichen für Sehprobleme achten: z. B. holpriges Lesen, Probleme beim Ballfangen, schnelles Ermüden beim Basteln und Malen. 5. Zu täglichem Aufenthalt im Freien ermutigen, mindestens zwei Stunden am Tag. 6. Die Zeit, die Kinder digitale Geräte nutzen dürfen, auf zwei Stunden am Tag begrenzen. 7. Auch wenn das Schulkind keine Sehprobleme bekundet: alle drei Jahre zum Sehtest!

Das Besprechen von Krankheiten

Die uralte geistige Heilmethode hat viele Anwendungsgebiete.

LÜBECK. Das Besprechen ist eine uralte geistige Heilmethode. Bei der Behandlung werden Heilungsgebiete gesprochen, die der Übertragung von positiver universeller göttlicher Energie dienen. Dadurch sollen die Selbstheilungskräfte gestärkt und das Immunsystem harmonisiert werden.



Heilpraktikerin Monika Döring.

Foto: Greiß

Die Anwendungsgebiete sind vielfältig: Sehr bekannt ist das Besprechen von Warzen und Gürtelrosen. Da es sich aber um eine ganzheitlich wirkende Energie handelt, kann es prinzipiell bei allen Erkrankungen angewendet werden. Was nicht bedeutet, dass man damit alles heilen kann. Das Besprechen kann tatsächlich zur Heilung führen, in anderen Fällen kann zumindest eine erhebliche Linderung der Beschwerden und damit eine deutliche Verbesserung der Lebensqualität erreicht werden.

Weitere positive Aspekte sind, dass diese Behandlungsmethode in jedem Alter angewendet werden kann und mit anderen Therapien – naturheilkundlich oder schulmedizinisch – kombinierbar ist.

Die Heilpraktikerin Monika Döring wendet das Besprechen seit vielen Jahren erfolgreich in ihrer Praxis an. Häufig wird sie gefragt, ob man denn daran glauben muss, wenn man sich besprechen lässt. Vertrauen und eine positive Einstellung sollte man grundsätzlich zur Heilmethode haben, ein besonderer Glaube ist jedoch nicht erforderlich.

■ **Monika Döring**
Heilpraktikerin
Louise-Schroeder-Weg 17
23558 Lübeck
Telefon 0451/ 49 30 71
E-Mail: info@monikadoering.de
Internet: www.monikadoering.de

Zertifizierte Heilpraktikerausbildung

Monika und Ullrich Döring sind Inhaber einer Schule für angehende Heilpraktiker.

Heilpraktikerinnen und Heilpraktiker sind ein wichtiger Bestandteil unseres Gesundheitssystems. Es ist ein sehr verantwortungsvoller Beruf, deshalb dauert eine gute Ausbildung in der Regel etwa drei Jahre. Die Heilpraktikerschule Lübeck bildet seit 1996 mit großem Erfolg Heilpraktiker und Heilpraktikerinnen aus und ist zertifiziert als anerkannte Verbandsschule vom Bund Deutscher Heilpraktiker.

Grund- und Prüfungsvorbereitungskurse für die große und kleine Heilpraktiker-Überprüfung finden laufend statt, der Einstieg in die Kurse ist jederzeit möglich. Zusätzlich werden Wochenendseminare mit naturheilkundlichen Themen angeboten, zum Beispiel Bachblüten, Reiki, Fußreflexzonen und Wirbelsäulen-Basis-Ausgleich.

Das Inhaberehepaar Monika und Ullrich Döring unterrichtet in allen Kursen selbst - und das mit viel Enthusiasmus und Freude. „Lernen muss Spaß machen“, so Monika Döring, „dann hat man den besten Erfolg“. Der Unterricht findet in kleinen Gruppen statt und ist so aufgebaut, dass keine medizinischen Vorkenntnisse notwendig sind.

In den Grund- und Prüfungsvorbereitungskursen können Interessierte nach Anmeldung an einem kostenlosen Probeunterricht teilnehmen. Zusätz-



Monika und Ullrich Döring, Inhaber der Heilpraktikerschule Lübeck.
Foto: Christoffer Greiß

lich finden regelmäßig Informationsveranstaltungen statt, die nächste am Freitag, 6. September. Beginn ist um 15.30 Uhr mit einem Vortrag und individuellen Beratungen, von 17 bis 20.30 Uhr findet der Probeunterricht statt. „Rufen Sie an oder schreiben Sie eine E-Mail – das Team der Heilpraktikerschule Lübeck freut sich auf Sie!“

■ **Heilpraktikerschule Lübeck**
Marlring 66 a, 23566 Lübeck
Telefon 0451/ 49 30 71 und 0451/ 3 88 13 99
E-Mail info@heilpraktikerschule-luebeck.de,
Internet www.heilpraktikerschule-luebeck.de

Als zertifizierte Wundexpert:innen und Fachtherapeut:innen kommen wir zu Ihnen nach Hause, in die Arztpraxis oder in die Pflegeeinrichtungen.

Unser Tätigkeitsgebiet umfasst ganz Hamburg, Lübeck und den östlichen Teil von Schleswig-Holstein.

Unsere Schwerpunkte in der Wundversorgung und deren Kausaltherapie beziehen sich auf Erkrankungen im Bereich:

des arteriellen und venösen Gefäßsystems und der daraus resultierenden chronische Wunden, Erkrankungen des Lymphgefäßsystems, wie z.B. Beinödeme, Tumorwunden, sowie akute und sekundärheilende Wunden.

Durch eine gemeinsame Zielsetzung und der Erstellung eines individuellen Therapieplans in Zusammenarbeit mit Ihrem behandelnden Arzt oder Ihrer behandelnden Ärztin, erreichen wir für Sie eine optimale Behandlungstherapie.

Nach jeder Wundvisite erstellen wir eine aktuelle Fotodokumentation, um den Wundverlauf zu evaluieren. Gerne leiten wir Angehörige und Pflegefachkräfte zur leitliniengerechter Wundversorgung an und integrieren bei Bedarf einen Pflegedienst für Sie. Dank unseres umfangreichen Netzwerks können wir schnell einen Termin im Krankenhaus oder bei einer Facharztpraxis für Sie organisieren.

Das Verbandmaterial wird herstellerneutral ausgewählt und Ihnen kostenlos geliefert. Unsere Leistungen werden ausschließlich über das Rezept abgerechnet.



Wichtig zu wissen: Nach den neuen HKP-Richtlinien zur Versorgung chronischer und schwer heilender Wunden erfüllen wir die Voraussetzungen der spezifischen Zusatzqualifikation „Fachtherapeut Wunde ICW“.

Zudem freuen wir uns sehr kürzlich das Wundsiegel der Initiative Chronische Wunden (ICW) erhalten zu haben, welches unsere hohe Kompetenz und Qualität in der Wundversorgung bestätigt. Vertrauen Sie auf unsere zertifizierte Expertise und unser Engagement für Ihre Gesundheit.



Hautkrebs-Screening auf niedrigem Niveau

LÜBECK/ OSTHOLSTEIN. Das Hautkrebs-Screening wird in Lübeck und Ostholstein nach wie vor zu wenig genutzt. Das belegt eine aktuelle Auswertung der AOK NordWest. Danach gingen im vergangenen Jahr nur 10,9 Prozent der AOK-Versicherten in Lübeck zur ärztlichen Früherkennung von Hautkrebserkrankungen. Der Anteil der Frauen lag mit 55,5 Prozent höher als der der Männer (44,5 Prozent). 12,8 Prozent der AOK-Versicherten im Kreis Ostholstein gingen zur ärztlichen Früherkennung von Hautkrebserkrankungen. Der Anteil der Frauen lag mit 57,2 Prozent höher als der der Männer (42,8 Prozent).

„Die Zahlen sind besorgniserregend, das kostenfreie Haut-

krebs-Screening der Krankenkassen wird zu wenig genutzt. Dabei ist Hautkrebs fast immer heilbar, wenn er rechtzeitig erkannt wird. Bei der Frage nach den Gründen, spielt scheinbar bei einem Teil der Bevölkerung in Schleswig-Holstein auch Unwissenheit über die Möglichkeit der Vorsorge eine große Rolle“, sagt AOK-Service-Regionsleiter Reinhard Wunsch. Denn eine repräsentative Forsa-Umfrage im Auftrag der AOK NordWest ergab, dass viele das Angebot zur Hautkrebsfrüherkennung gar nicht kennen.

Das Hautkrebs-Screening übernehmen die gesetzlichen Krankenkassen alle zwei Jahre für ihre Versicherten vom 35. Geburtstag an.

Teerhofinsel: Anlieger kämpfen für eine Brücke statt einer Straße

Bahnübergang soll geschlossen werden – Unternehmer fürchten Staus, Umwege und Umsatzeinbußen.

BAD SCHWARTAU/LÜBECK. Unternehmer, Bewohner und Kleingärtner haben sich an den Gleisen vor dem Bahnübergang zur Teerhofinsel versammelt. Köpfe werden zusammengesteckt, es wird diskutiert – sie wollen die Keimzelle für den Widerstand sein. Ihre Gemeinsamkeit: Sie alle leben oder arbeiten auf der Teerhofinsel und fürchten um die Zukunft. „Das wird katastrophal. Ich habe Sorge, dass meine Kunden nicht mehr auf die Insel kommen und lieber im Internet bestellen“, sagt Andreas Törper von Marineteknik Törper auf der Teerhofinsel.

Was die Menschen auf der Insel umtreibt, sind die Folgen des Baus der Schienenhinterlandanbindung für die Feste Fehmarnbeltquerung. Der Bahnverkehr wird mit der Fertigstellung des Tunnels 2029 derart zunehmen, dass die Schranken mehr runter als hoch wären. Deshalb soll der Bahnübergang zur Insel geschlossen werden. Stattdessen soll der Verkehr über die Warthestraße kommen. Der Sandweg, der jetzt am Klärwerk vorbei und parallel zu den Gleisen entlangführt, soll zu einer Straße auf die Insel ausgebaut werden. Diese Straße soll sechs Meter breit werden, dazu soll es einen Geh- und Radweg von drei bis dreieinhalb Metern Breite geben. Die Planfeststellungsunterla-

gen hat die Bahn jetzt für den Bereich Lübeck veröffentlicht. Bis zum 19. September können Betroffene Einwendungen abgeben.

„Wenn diese Pläne verwirklicht werden, müssen meine Kunden einen drei Kilometer langen Umweg fahren, mit zwei Abbiegungen und drohenden Rückstaus“, befürchtet Törper. Unterstützung bekommt er unter anderem von Katrin Marwitz. Sie wohnt seit 24 Jahren auf der Teerhofinsel und betreibt den Princess-Yachthafen. „Es hieß bis vor einem Dreivierteljahr immer, dass eine Brücke zur Insel gebaut wird, wenn der Bahnübergang geschlossen wird. Jetzt hieß es bei einer Versammlung der Bahn plötzlich, dass die Zuwegung über die Warthestraße kommt. Das ist keine gute Lösung“, sagt sie.

„DIREKTER ZUGANG VON DER AUTOBAHN SEHR WICHTIG“

Investor Martin Rafalczyk hat gerade erst die neue Marina am Schilf gegründet. „Im März haben wir die Hansawerft ersteigert. Wir wünschen uns für Anwohner und Gewerbetreibende einen schnellen Zugang auf die Insel. Da kommen ja auch große Lkw, und die geplante Umleitung wäre ein sehr langer Weg, auf dem jetzt an normalen Tagen schon Stau ist. Ich befürchte, dass ich dadurch Kun-



Der Bahnübergang auf die Teerhofinsel an der Grenze zwischen Lübeck und Bad Schwartau soll wegfallen. Foto: Agentur 54°

den verliere. Wir haben uns aber gerade erst das Business aufgebaut, und wir wollen ja damit Geld verdienen.“ Und Rainer Kregehr von der Trave-Werft betont: „Für uns ist der direkte Zugang von der Autobahn sehr wichtig. Viele Schiffe kommen mit dem Tieflader. Das sind 30 Meter lange Schwerlastzüge mit Polizeibegleitung. Ich weiß nicht, wie die später um die Ecke kommen sollen.“

Ganz bitter könnten die Pläne für Juan Martinez Carmelo sein. Er müsste Abschied von der Teerhofinsel nehmen. Carmelo hat einen Kleingarten zwischen Wasser und Gleisen. „Die Freizeitgrundstücke sollen alle weg, weil die neue Straße jetzt viel breiter werden soll, als es noch vor einem halben Jahr angekündigt wurde. Das liegt daran, dass der Untergrund nicht hält.

Da ist ja nur Sumpf.“ Für ihn gibt es noch mehr Gründe, die gegen die geplante Zuwegung sprechen. „Ich habe den Nabu verständigt. Es sollen 80 Bäume gefällt werden. Und es gibt hier Tiere wie Rotbauchkröten, Laubfrösche und Schlangenarten, die alle auf der Roten Liste stehen, aber im Gutachten der Bahn gar nicht erwähnt werden.“

Die Anwohner wollen sich jetzt eine Rechtsanwältin nehmen und eine Sammelanwendung gegen die Pläne der Bahn einreichen. Außerdem hoffen sie bei einer Unterschriftensammlung auf viel Unterstützung auch aus Bad Schwartau. Denn betroffen von dem Umweg seien ja unter anderem auch die beiden Ruderclubs des Leibniz-Gymnasiums und des Gymnasiums am Mühlenberg.

Und viele Menschen, die die Insel besuchen oder dorthin zur Arbeit fahren. „Der Nahverkehr ist ja auch ein Problem, jetzt müssen die Leute nur über die Bahnschienen und man ist an der Bushaltestelle. Später müssen die Leute am Tremser Teich aussteigen und dann die ganze Straße zu Fuß runterlaufen“, sagt Thomas Krämer von der Nord-Ost-Marina.

Die Bahn spricht sich derweil weiter gegen eine Brücke aus. Dass die Stadt Lübeck „eine solch große Brücke an einer vergleichsweise unbedeutenden Stelle“ nicht wünsche, sei nicht der eigentliche Grund für den Variantenentscheid. „Die Brücke hat den Nachteil, dass es eine ziemlich große und lange Brücke werden würde, da sie im Bereich der Gleise eine lichte Höhe von mindestens 6,20 Meter aufweisen müsste.“

In Richtung der Teerhofinsel würde sich dadurch eine sehr lange Rampe ergeben, bis das bestehende Straßenniveau erreicht würde“, erklärt ein Bahnsprecher. Wegen der Lkw-Verkehre könne die Rampe auch nicht zu steil werden.

Das würde bedeuten, dass die Rampe an mehreren Grundstücken vorbeiführen würde und Anlieger der Seglervereine oder Kunden der Firma Marineteknik noch mal auf der Insel wenden müssten, um schließlich zu ihrem Ziel zu gelangen. **SWE**

Tag der Seenotretter

TRAVEMÜNDE. Am Sonnabend, 31. August, findet von 10 bis 17 Uhr der Tag der Seenotretter im Fischereihafen Travemünde statt. Das Programm: Open Ship auf dem Seenotkreuzer „Felix Sand“, dem Trainingsschiff „Carlo Schneider“ sowie den Seenotrettungsbooten „Henrich Wuppesahl“ und „Erich Koschubs“. Zudem gibt es Rettungsübungen im Hafenbecken. Die Interessengemeinschaft DGzRS Modellbau ist vor Ort. Die Seenotretter stellen ihre Rettungstechnik vor und informieren über ihre Arbeit. Es gibt an Land ein Programm für Kinder.

Multimediovortrag über Klützer Winkel

TRAVEMÜNDE. „Der Lenorenwald im Klützer Winkel – die unbekannte Wildnis vor unserer Haustür“ lautet der Titel eines Multimediovortrags von Christian Schmidt und Sebastian Strutzke am Freitag, 30. August, in der Naturwerkstatt Privall, Fliegerweg 5-7. Beginn ist um 19 Uhr. Dauer: 45 Minuten: Der Eintritt ist frei. Anmeldung erbeten unter team@wildnisdgspaeche.de oder Telefon 04502/ 8893846.

Lastenräder zum Testen

STOCKELSDORF. Eventtag mit riesiger Lastenrad-Auswahl: Am Sonnabend, 31. August, finden die Cargo Days im e-motion Shop Lübeck (Daimlerstraße 14a in Stockelsdorf) statt. Für die Besucher gibt es Aktionen für Groß & Klein und unzählige Lastenräder zum Testen.

KNUTZEN HOME

TREPPENRENOVIERUNG

mit BLOCKSTUFEN

VORHER

NACHHER

500€ Rabatt*

bei Vorlage dieser Anzeige

*Gilt nur für Blockstufen, bei einer Auftragssumme ab 3.000 €.
Gültig bis Ende August 2024.

Jetzt unverbindlich Beratungs- und Aufmaßtermin vereinbaren!

04321-2517160 • 0151-61728795

AKTION

Die mit dem grünen Haus!

IMMER IN IHRER NÄHE UND ONLINE UNTER: WWW.KNUTZEN-HOME.DE

UNSER SERVICE FÜR SIE: EIGENE BODENLEGER, DEKORATEURE UND NÄHERINNEN, LIEFERSERVICE

PLISSEES

nach Mass

Individuelle Beratung und Aufmaß **kostenlos** bei Ihnen zu Hause!

Entdecken Sie die große Farbauswahl und lassen Sie sich umfassend beraten. Unsere Fachleute in den Filialen sind gerne für Sie da.

Sun*Light KOLLEKTION

bis zu

35% Rabatt

KNUTZEN HOME **Lübeck**

Osterweide 14 • Tel. 0451 / 50 49 060

luebeck@knutzen-home.de

KNUTZEN HOME **Eutin**

Industriestr. 12a • Tel. 04521 / 79 56 00

eutin@knutzen-home.de

KNUTZEN HOME **Oldenburg in Holstein**

Am Voßberg 8 • Tel. 04361 / 50 63 90

oldenburg@knutzen-home.de

IMMOBILIENVERKAUF

HÄUSER

WIR BAUEN IHR TRAUMHAUS UND SIND DIE PARTNER FÜR PHOTOVOLTAIK-LÖSUNGEN!

Bock auf Strom? Mach ihn selbst!

CONTRACT Vario
Endlich zuhause!
TRAUMHÄUSER SEIT 1996

Contract-Vario GmbH
Zu den Gründen 14
23623 Ahrensböck-Dakendorf
Telefon: 04505 5805-0



Charmannte Stadtvilla in ruhiger Lage von Lübeck-Schlutup MFH, modern., ca. 216 m² Wfl., 8 Zi., 2x EBK, Vollbad, Duschbad, Kaminofen, gr. Sonnen-Terr., Do-Garage, ca. 606 m² EL, HZG 2018 Energieverbrauch: 135,4 kWh/(m²*a), E, Gas, Bj. 1924 € 698.000,- zzgl. Courtage

loose firmengruppe
Immobilien seit 1982
04503-70 74 470 www.loose-immo.com

Bülów

Modernes Generationshaus auf ca. 2.000 m² Grdst., ca. 217 m² Wohnfl., Wohnzimmer mit Kamin, großzügiges Schlafzimmer, helles Badezimmer mit Badewanne und separater Duschkabine, offene EBK mit Kacheln, umfangreiche Sanierung zwischen 2013 - 2023, Aufteilung in zwei separate Wohneinheiten möglich, Warmwasseraufbereitung über Solarthermie, Bj. 1929, B: 82,31 kWh/(m²*a), Kl: C, Gas-FBH, KP: 445.000,- € 0451-8009410 von-wuefling-immobilien.de

Breitenfelde

Renovierungsbedürftiges EFH auf ca. 1.625 m² Eigenland, ca. 100 m² Wohnfl., 5 Zimmer, WZ mit Echtholzparkett, EBK inkl. E-Geräte, ebenerdige DB, Gäste-WC, Außenrollläden, BJ 1959, Anbau aus BJ 2000, B: 332,9 kWh/(m²*a), Kl: H, Öl-HZ, KP: 295.000,- € 0451-8009410 von-wuefling-immobilien.de

Ratekau

Stilvolles Energiesparhaus in Ostseelage, ca. 166 m² Wohnfl., ca. 605 m² Grundstück mit Gartenhaus, Sackgassenlage, Wohnzimmer mit Kaminofen, offene Küche mit Markengeräten von Bosch, Gästezimmer, Badezimmer mit Badewanne und ebenerdiger Dusche, Gäste-WC, HWR, S/W-Terrasse mit el. Markise, Fußbodenhz., BJ 2007, V: 27,2 kWh/(m²*a), Kl: A, Strom-WP, KP: 675.000,- € 0451-8009410 von-wuefling-immobilien.de

Ratzeburg

Wunderschöner, barrierefreier Bungalow in bevorzugter Lage, ca. 133 m² Wohnfl., 4 Zi., 560 m² Grdst. mit unverbaubarem Blick, Wohn-/Esszi. mit Kachelofen, Landhaus-Küche, Bad mit bodent. Dusche, Gäste-WC, Terrasse mit el. Markise, 3-fach vergl. Fensterelemente, elektr. Außenrollläden, St. Anlage m. Warmwasseraufbereitung, Carport u. Außenstellplatz, Bj. 2014, B: 112,8 kWh/(m²*a), Kl: D, Gas-FBH, KP: 539.000,- € 0451-8009410 von-wuefling-immobilien.de

Grömitz - Privatverkauf: exkl. 6 Zi.-EFH, 170 m², Keller 80 m³ Erdwärme-Hzg. m. Klimaanlage, Grd. 740 m², EA in Arbeit. Preis 1,1 Mio. € ☎ (0 151) 212 40 771

ESPLANADE IMMOBILIEN
info@esplanade-immobilien.de
Tel.: 0451-7907190

Hanseatische Rarität „Hamburger Kaffeemühle“ Großzügiges Jugendstil-Anwesen

ca. 275 m² Gesamtl., Bj. ca. 1929, aktuell 2 Wohneinheiten, nutzbar als Ein- oder Zweifamilienhaus, freie Lieferung, herrlich eingewachsenes Grundstück mit 3.464 m² (hiervon 1.780 m² ausgewiesenes Gartenland), hohe Decken, Holzdielen, Sprossenfenster, Kassetten Türen, Kapitälzimmer, Terrasse, Garage, Ölheizung (Bj. ca. 2011), Bedarfsausweis, F. 160,7 kWh
KP 740.000,- €

Kontaktieren Sie uns gerne!

Breitenfelde

Moderner Wohntraum mit liebevoll angelegtem Garten, DHH mit ca. 160 m² Wohnfl., 5 Zi., mod. Landhausküche, offener Wohn-/Essbereich, Kaminofen, VB mit Badewanne und Dusche, HWR, ca. 250 m² Grdst., Solaranlage, Carport, Bj. 2015, V: 30,9 kWh/(m²*a), Kl: A, Gas-Hz, KP: 490.000,- € 0451-8009410 von-wuefling-immobilien.de

Breitenfelde

Moderner Wohntraum mit liebevoll angelegtem Garten, DHH mit ca. 160 m² Wohnfl., 5 Zi., moderne Landhausküche, offener Wohn-/Essbereich, Kaminofen, Vollbad mit Badewanne und Dusche, HWR, ca. 250 m² Grdst., Solaranlage, Carport, Bj. 2015, Energieausweis in Erstellung, KP: 490.000,- € 0451-8009410 von-wuefling-immobilien.de

loose firmengruppe
Immobilien seit 1982
04503-70 74 470 www.loose-immo.com

Berkenthin

Charmanter Winkelbungalow m. ca. 127 m² Wohnfl., ca. 646 m² S/W-Grdst., Wohn-/Essbereich m. Pelletofen, bodent. Fenster, Wohnküche mit Essplatz, HWR, Vollbad, Terrasse mit Markise, Carport u. Außenstellpl., Solarzellen, BJ 1994, Ausbau 2003, Energieausweis in Erstellung, KP: 495.000,- € 0451-8009410 von-wuefling-immobilien.de

Alt-Mölln

Imposantes Architektenhaus aus Bj. 1981, auf traumhaftem Seegrundstück, begehrte Sackgassenlage, ca. 196 m² Wfl., aufgeteilt auf Erd- & Galeriegesschoß, ca. 2.994 m² Wassergrundstück am Zieglensee, 5 Zimmer, raumhohen Fensterelemente, separate Esszimmerzone, imposante Galerie mit Seeblick, Sauna, V: 166,8 kWh/(m²*a), Kl: F, Öl-ZH, KP: 980.000,- € 0451-8009410 von-wuefling-immobilien.de

Oldenburg/Holstein, stilvolles, villenähnliches EFH + EG-Einl.wgh., 264 m² Wfl. + 97 m² Keller, Bj. 1982, sehr gepf., Kamin, Galerie, 2.808 m² parkähnl. Grdst., EBA 169,4 kWh/m²*a, Kl. F, Gas, **849.000,- €**

Jan-Pieter Frick, 04561-9065
www.frick-immobilien.de

Reinfeld

EFH in begehrter Lage fußläufig zum Herren- teich, WZ mit Kamin, Esszimmer mit Zugang zur überdachten Terrasse, Landhausküche mit Vorratskammer, zwei SZ mit Balkon und Ensuite-Bad, Einliegerwhg. mit WZ, neuer EBK und Terrasse, SZ und Vollbad, Gästehäuschen mit Duschbad, Kunststofffenster aus 2022, Doppelcarport und div. Außenstell- plätze, Bj. 1980, Gas-Hz. aus 2000, B: 151,1 kWh/(m²*a), Kl: E, Gas-Hz., KP: 630.000,- € 0451-8009410 von-wuefling-immobilien.de

Schackendorf...

Charmantes Zweifamilienhaus, 7 Zi., Wohn- fläche ca. 232,11 m², Grdst. ca. 796 m², EBK, großzügiges Wohnzimmer, Wannenbad, Duschbad, Gäste-WC, 2 Kachelöfen, Fenster mit Außenrollläden, Sauna, Vollkeller, Dach- terrasse, Südtterasse, Einzelgarage und mehrere Außenstellplätze, Bj. 1974, Anbau 1995, B: 195,7 kWh/m² p.a., Kl. F, Öl-Hei- zung, zur Zeit vermietet, KP 449.000,- €, 0451-8009410, von-wuefling-immobilien.de

Wir wissen Ihr Haus zu schätzen.
Nutzen Sie meine 44-jährige Markterfahrung in Ostholstein.

Jan-Pieter Frick, 04561/9065
www.frick-immobilien.de

Reinfeld

EFH in begehrter Lage fußläufig zum Herren- teich, WZ mit Kamin, Esszimmer mit Zugang zur überdachten Terrasse, Landhausküche mit Vorratskammer, zwei SZ mit Balkon und Ensuite-Bad, Einliegerwhg. mit WZ, neuer EBK und Terrasse, SZ und Vollbad, Gästehäuschen mit Duschbad, Kunststofffenster aus 2022, Doppelcarport und div. Außenstell- plätze, Bj. 1980, Gas-Hz. aus 2000, B: 151,1 kWh/(m²*a), Kl: E, Gas-Hz., KP: 650.000,- € 0451-8009410 von-wuefling-immobilien.de

Heute 18.08.2024
Musterhausbesichtigung
eines ca.127 m² großen Bungalows in Lübeck
von 14:00-16:00 Uhr
Adresse:
Schönböckener Hauptstr. 8, 23556 Lübeck

Überzeugen Sie sich von unserer Bauqualität.

Wir freuen uns auf Ihren Besuch.

Nähere Informationen finden Sie auf:
www.planbau-luebeck.de

Mölln

Charmantes Einfamilienhaus auf traumhaf- tem Grundstück, ca. 150 m² Wohnfl., ca. 897 m² S/W-Grundstück, großzügiger Wohn-/Essbereich mit Kaminofen, Bäder aus 2022, neuwertige Nobilia EBK, Panoramafenster, SZ mit Einbauschränken, Terrasse mit Kamin, Reetdachportal, BJ 1970, Energieaus- weis in Erstellung, KP: 585.000,- € 0451-8009410 von-wuefling-immobilien.de

Lübeck - Kücknitz

Charmantes Reiheneinfamilienhaus in ruhiger La- ge, ca. 88,75 m² Wohnfl., 3 Zi., ca. 157 m² Erb- pacht-Grdst., Erbpacht: 34,55 € p.a., Rest- laufzeit bis: 31.03.2058, ger. Küche, helles Wohn- und Esszimmer, SZ, helles Duschbad, Dachboden als Ausbaureserve, Vollkeller mit Gäste-WC, PKW-Außenstellplatz, Terrasse mit Glasüberdachung, BJ 1961, B: 281 kWh/(m²*a), Kl: H, Strom-NSP, KP: 210.000,- € 0451-8009410 von-wuefling-immobilien.de

Top-Objekt der Woche

Kostenlose Marktwertermittlung:
www.unser-immobilienwert.de

Fehmarns schwedischer Traum
EFH, 123 m², 531 m² EL, Bj. 2009, Gästehaus, Sauna, PV-Anlage uvm., höchster Wohnkomf., EnV, 74,3 kWh/(m²*a), B, Gas, 539.000 € (ohne Käuferprov.)
moellerherm-immobilien.de 0800-77 16 100
Persönlich gut beraten
MÖLLERHERM IMMOBILIEN

Wunderschöner Bungalow in St. Jürgen (Wulfsdorf) m. ca. 800 m² Eigenland, 200 m² Wfl., teilunterk., sep. Garage, 430.000 € v. priv. an priv. **Zuschr. an Z14084403** oder **weka-automobile@t-online.de**

Wohntraum unter Reet!

Historisches Einfamilienhaus mit ca. 2829 m² großem, parkähnlichen Grundstück, ca. 200 m² Wohnfläche, Bj. 1939, saniert 1999, 6 Zim- mer, Landhausküche, Specksteinofen, große Süd-West-Terrasse, Brunnen und Bachlauf, Gartenteich, Holzhütte, Gewächshaus, Dop- pelcarport, B: 121,2 kWh/(m²*a), Kl: D, Gas- ZH aus 2022, Kaufpreis: 800.000,- € 0451-8009410 von-wuefling-immobilien.de

Stockelsdorf

Gemütliches Einfamilienhaus auf ca. 1.103 m² großem Eigenlandgrundstück, ca. 160 m² Wfl., 5,5 Zimmer, heller Wohn- und Ess- bereich mit Zugang zur Terrasse, Kamin im Wohnzimmer, Holzwendeltreppe, Vollkeller, Duschbad mit Sauna, Bj. 1974, V: 184,3 kWh/(m²*a), Kl: F, Gas-ZH, KP 450.000,- € 0451-8009410 von-wuefling-immobilien.de

Selmsdorf

Sanierungsbed. EFH mit ca. 986 m² gr. Grundstück, ca. 248 m² Wohnfl., 8 Zimmer, WZ mit Echtholzparkettböden u. Kamin, SZ mit Laminat, Holztreppe ins Obergeschoss, separate Wohnung im Obergeschoss, 2 Kü- chen, 2 DB, 1 Vollbad, Doppelgarage, Stall- gebäude, Bj. 1936, B: 257,6 kWh/(m²*a), Kl: H, Öl-Heizung, KP: 350.000,- € 0451-8009410 von-wuefling-immobilien.de

EIGENTUMSWOHNUNGEN

Top-Objekt der Woche

Kostenlose Marktwertermittlung:
www.unser-immobilienwert.de

ETW in 1. Reihe in Scharbeutz
„Am Hang“, 75 m², 3 Zim., S-W-Balk., Bj. 2002, EnB, 91,7 kWh/(m²*a), C, Gas, **735.000 €** (zzgl. 2,975% inkl. MwSt. Käuferprov.)
moellerherm-immobilien.de 0800-77 16 100
Persönlich gut beraten
MÖLLERHERM IMMOBILIEN

Dassow - Pötenitz

Traumhafte 2,5-Zimmerwhg. an der Ostsee, ca. 74 m² Wohnfl., 1. OG, helles Wohn- u. Esszimmer, offene Küche inkl. E-Geräte, mo- dern gestalteter Grundriss, Bj. 2015, B: 100,7 kWh/(m²*a), Kl: D, Gas-FBH, KP: 325.000,- € 0451-8009410 von-wuefling-immobilien.de

Bad Schwartau

Sonnige 4-Zi-ETW mit Stellplatz, ca. 105 m² Wohnfl., Landhausküche, Wohnbereich mit Balkon, Dusch- u. Wannenbad, 1. OG, Auf- zug vorh., Kellerabstellraum, Etagen-Müll- system, BJ 1970, V: 115 kWh/(m²*a), Kl: D, Gas-ZH, KP: 270.000,- € 0451-8009410 von-wuefling-immobilien.de

Bad Schwartau

Sonnige 4-Zi-ETW mit Stellplatz, ca. 105 m² Wohnfl., Landhausküche, Wohnbereich mit Balkon, Dusch- u. Wannenbad, 1. OG, Auf- zug vorh., Kellerabstellraum, Etagen-Müll- system, BJ 1970, V: 115 kWh/(m²*a), Kl: D, Gas-ZH, KP: 280.000,- € 0451-8009410 von-wuefling-immobilien.de

Am Menzendorfer See!

Charmante 2,5 Zi.-ETW in kleinem MFH, ca. 57 m² Wohnfl., helles WZ, EBK, modernes Duschbad, Balkon mit Blick ins Grüne, Gar- tennutzung, 2 Garagen, BJ 1961, B: 121,2 kWh/(m²*a), Kl: D, Öl-Hz., KP 115.000,- € 0451-8009410 von-wuefling-immobilien.de

Feldhusen

Traumhafte 2-Zimmer-ETW in Feldrandlage, ca. 63,20 m² Wfl., 1. OG, WZ mit Balkon- zugang, helles Vollbad mit Fenster, EBK mit E-Geräten, mech. Außenrollläden, Keller mit WMA, gr. Gartengrundstück zur Mitnutzung, Bj. 1997, Gas-Hz. aus 2023, V: 111,5 kWh/(m²*a), Kl: D, Gas-ZH, KP: 175.000,- € 0451-8009410 von-wuefling-immobilien.de

Lübeck - Priwall

Traumhafte ETW ca. 300 m von der Ostsee entfernt, ca. 140 m² Wohnfl., 4 Zi., helles Wohnzimmer, SZ mit Ankleidezimmer, EZ mit Balkonzugang, Vollbad, Sauna, Südbalkon mit Markise, Außenstellplatz, 480,- € Haus- geld mtl., Bj. 1936, B: 154,6 kWh/(m²*a), Kl: E, Gas-Hz., KP: 870.000,- € 0451-8009410 von-wuefling-immobilien.de

Lübeck - St. Jürgen

Attraktive 2,5-Zi.-ETW, ca. 72 m² Wohnfl., Wohn-/Essber. mit Panoramafenster., Land- hausküche, innenl. DB, Abstellk., Süd-Loggia mit Markise, TG-Stellplatz, Bj. 1981, B: 94,7 kWh/(m²*a), Kl: C, Gas-Hz., KP: 195.000,- € 0451-8009410 von-wuefling-immobilien.de

Lübeck - St. Jürgen

Attraktive 2,5-Zi.-ETW, ca. 72 m² Wohnfl., Wohn-/Essber. mit Panoramafenster., Land- hausküche, innenl. DB, Abstellk., Süd-Loggia mit Markise, TG-Stellplatz, Bj. 1981, B: 94,7 kWh/(m²*a), Kl: C, Gas-Hz., KP: 220.000,- € 0451-8009410 von-wuefling-immobilien.de

Mölln

Attraktive DG-Wohnung am Kurpark, ca. 168 m² Wohnfl., 2. OG, 6 Zi., helle EBK sep. Ess- zimmer, Ankleidezimmer, gr. Hobbyraum mit Sauna und Dusche, HWR, gr. SW-Dachter- rasse, Kunststofffenster aus 2023/2024, Ga- rage und Außenstellplatz, Bj. 1977, Energie- ausweis in Erstellung, KP: 520.000,- € 0451-8009410 von-wuefling-immobilien.de

Scharbeutz v.priv. 2-Zi. FeWo, Seestr., DG, Balkon m. Meerblick, Bj. Anf. 90er, mo- derne offene Küche, Keller, Pkw-Stellpl., ca. 5 Gehmin. z. Strand, € 339.000,-, möbliert. Kein Makler!, sofort verfügbar! Mail: ostsee23683@gmail.com

Scharbeutz

Urlaubsfeeling auf zwei Etagen nur ca. 250 m vom Strand entfernt, ca. 75 m² Wohnfl., 3 Zi., vollständig renoviert, helles Wohn- u. Essz., offene EBK, DB, Gäste-WC, SO-Balkon mit el. Markise, FBH, BJ 1984, V: 122,2 kWh/(m²*a), Kl: D, Gas-ZH, KP: 470.000,- € 0451-8009410 von-wuefling-immobilien.de

Oldenburg/ Holstein, 3-Zi.-ETW, Erdge- schoß, Top gepflegt, 78 m² Wfl., EBK, Bad mit Dusche und Wanne, 20 m² Keller- raum, Südtterasse, Kfz.-Stellpl., EnV 114,9 kwh/(m²*a), Fernwärme, Kl. D, Bj. 1995 **€ 219.000,-**

Marc-Peter Frick
Tel. 0451 50490555
www.frick-immobilien.de

ESPLANADE IMMOBILIEN
info@esplanade-immobilien.de
Tel.: 0451-7907190

Denkmalgeschütztes Mehrfamilienhaus mit 5 Wohneinheiten im Herzen der Lübecker Altstadtinsel

ca. 386 m² Wfl., ca. 419 m² Gesamtl., 180 m² Grdst. Bj. ca. 1300, JNKM IST ca. 55.752,- €, vollständig vermietet, zum 31.12.2024 Objekt frei lieferbar, ca. 2002 komplett modernisiert, Gotherd- platten, Wintergarten, z. T. Fußbodenhei- zung, Energieausweis lt. Gesetzgebung nicht benötigt
KP 1.450.000,- €

Kontaktieren Sie uns gerne!

Bad Segeberg

Saniertes Wohn- und Bürogebäude zur Selbstnutzung, insg. ca. 161 m² Bürofl. im EG und OG, 2-Zi.-Dachgeschosswhg. mit ca. 45 m² Wohnfl. u. ca. 4.200,- € Netto-ME p.a., Bj. 1956, 2018 saniert, Doppelgarage und 10 Stellplätze, ca. 600 m² Grundstück, B: 246 kWh/(m²*a), Kl: G, Öl-ZH, KP: 400.000,- € 0431-58092560 von-wuefling-immobilien.de

ESPLANADE IMMOBILIEN
info@esplanade-immobilien.de
Tel.: 0451-7907190

Denkmalgeschütztes Mehrfamilienhaus mit 16 Einheiten an der Obertrave/Musikhochschule

ca. 663 m² Wohnfläche, 394 m² Grdst., Bj. ca. 1600, JNKM IST ca. 76.914,- €, Miete/m² ca. 9,67 €, Mietsteigerungspo- tenzial, Gasetagenheizungen, Energie- ausweis lt. Gesetzgeber nicht benötigt, courtagefrei
KP 2.190.000,- €

Kontaktieren Sie uns gerne!

Rundumsorglos-Immobilie als Kapitalanlage in Ratekau /Seeretz

Pflegeapartment mit Bad im Lebens- und Gesundheitszentrum „Haus Civitas“, in der Nähe von Lübeck, Baujahr / in Betrieb seit 2019

Um Instandhaltung, Betrieb etc. kümmern sich Betreiber und Hausverwaltung, so dass Sie keinerlei Aufwand haben.

somitige Mieteinnahme von **monatlich 610,29 €** (auch bei Leerstand)

Kaufpreis 185.000 € zuzügl. 3,59 % Maklercourtage

Vorbelegungsrecht im **Haus Civitas / WH-Care-Einrichtungen**

Infos: Peter Harlos ☎ 0171 4683313

ESPLANADE IMMOBILIEN
info@esplanade-immobilien.de
Tel.: 0451-7907190

Denkmalgeschützte Rarität mit Fahr- stuhl und Balkonen in der Innenstadt

ca. 856,00 m² Wfl., 448,00 m² Grdst., 16 WE, Bj. 1890/1979, vollständig vermietet, JNKM IST 109.518,48 €, Durchschnittsmiete IST ca. 10,66 €/m², Faktor 21-fach, EBK, Innenhof, Keller, z. T. Denkmalschutz, Bedarfs- ausweis, Gas-Zentralheizung, 141 kWh/(m²*a), E
KP 2.300.000,- €

Kontaktieren Sie uns gerne!

ESPLANADE IMMOBILIEN
info@esplanade-immobilien.de
Tel.: 0451-7907190

Lübeck-Innenstadt – KP/m²: 1.475,- € - Faktor: 15,9-fach

Modernisiertes Renaissance Treppen- giebelhaus mit guter Mieterstruktur zwischen Holstentor und Hansemuseum

ca. 990 m² Gesamtl., ca. 465 m² Wfl., ca. 450 m² Gewerbefl., 413 m² Grdst., 4 WE/ 2 Gewerbeeinheiten, Bj. ca. 1581, JNKM IST ca. 84.660,- €, gewerbl. genutzter Innen- hof, Gasetagenheizungen, Energieausweis lt. Gesetzgeber nicht benötigt
KP 1.350.000,- €

Kontaktieren Sie uns gerne!

Lübeck - St. Lorenz

Mehrfamilienhaus in 1. A Lage! Vollvermiet- etes Mehrfamilienhaus mit 4 Wohneinheiten, ca. 208 m² vermietb. Fläche, ca. 185 m² Grdst. mit kleinem Gartenbereich, NKM p.a. ca. 21.384,- €, 1 Kellerraum pro Wohnung, Gemeinschaftswaschküche, Bj. 1902, eige- ne Gas-Therme für jede Wohnung, B: 113,9 kWh/(m²*a), Kl: D, GET, KP: 470.000,- € 0451-8009410 von-wuefling-immobilien.de

ESPLANADE IMMOBILIEN
info@esplanade-immobilien.de
Tel.: 0451-7907190

Lübeck-Innenstadt Denkmalgeschütztes Anlageobjekt mit 6 Wohneinheiten und einer Gewerbeeinheit

ca. 791 m² Gesamtl., ca. 442 m² Wfl., ca. 349 m² Gewerbefl., 289 m² Grdst., Bj. ca. 1600, 6 WE/ eine Gewerbeeinheit, JNKM IST ca. 85.536,- €, neuer Gewer- bemietvertrag seit 01.05.24, Holzdielen, Sichtbalken, historische Stilelemente, Gaszentralheizung, Energieausweis lt. Gesetzgeber nicht benötigt
KP 1.950.000,- €

Kontaktieren Sie uns gerne!

Nur 2 km zum Strand!

Attraktives Mehrfamilienhaus mit 5 Parteien in Scharbeutz, insg. ca. 312 m² Wohnfl., ca. 598 m² Grdst., 2006 - 2024 fortlaufend sa- niert, 3 Außenstellplätze möglich, Soll-Miet- einnahmen ca. 39.000,- € p.a., Bj. 1960, B: 72,5 kWh/(m²*a), Kl: B, Gas-ZH, 795.000,- € 0451-8009410 von-wuefling-immobilien.de

Grömitz - Guttau

MFH mit 6 sanierten 2-Zi.-Whg., nur ca. 4 km bis zum Strand, insg. ca. 280 m² Wohnfl., mit Dusch- oder Wannenbad, mod. neuwertige EBK, je Whg. eigener Eingang und Terrasse, tw. mit Kaminofen, tw. Fußbodenheizung, ca. 1.368 m² Grundstück, Gasheizung aus 2020, 7 Außenstellplätze, Mieteinnahmen ca. Faktor 19,5, Bj. 1930, kernsaniert 2012, V: 130,28 kWh/(m²*a), Kl: E, Gas-Hz., KP: 750.000,- € 0451-8009410 von-wuefling-immobilien.de

ESPLANADE IMMOBILIEN
info@esplanade-immobilien.de
Tel.: 0451-7907190

Direkter Blick auf Holstentor und Trave

Vermietetes Lübecker Kaufmannshaus in repräsentativer Lage der Lübecker Altstadt

ca. 870 m² Gesamtl., Grdst. 404 m², Bj. ca. 1900, JNKM IST ca. 144.000,- €, vollständig vermietet, guter Allgemein- zustand, kein Denkmalschutz, Stuck, Parkettböden, Ölheizung (Bj. 2001), Ver- brauchsausweis, D, 116,9 kWh
KP 2.795.000,- €

Kontaktieren Sie uns gerne!

IMMOBILIENVERKAUF

ANLAGEOBJEKTE



info@esplanade-immobilien.de
Tel.: 0451-7907190



Lübeck-Innenstadt | Faktor 15,4-fach
6 Wohneinheiten nahe Untertrave
Ecke Clemensstraße

ca. 440 m² Wohnfläche, Grdst. 192 m², Bj. ca. 1900, JNKM IST ca. 58.080,- €, Keller, kein Denkmalschutz, Öl-Zentralheizung, Verbrauchsausweis, H, 183,5 kWh
KP 895.000,- €

Kontaktieren Sie uns gerne!



Neustadt i. H.

Baugrundstück in Hafennähe, insg. ca. 959 m², derzeit mit einer kl. baufälligen DHH bebaut. Bebauung nach § 34 BauGB, erschlossenes Grundstück, Baugenehmigung für eine Doppelhaushälfte mit 5 - 6 Zimmern liegt vor. Dieses Objekt unterliegt nicht den Anforderungen der ENEV. KP: 190.000,- € 0451-8009410 von-wuelfing-immobilien.de

FERIEN- UND FREIZEITIMMOBILIEN

Scharbeutz

Urlaubsfeeling auf zwei Etagen nur ca. 250 m vom Strand entfernt, ca. 75 m² Wohnfl., 3 Zi., vollständig renoviert, helles Wohn- u. Esszi., offene EBK, DB, Gäste-WC, SO-Balkon mit el. Markise, FBH, BJ 1984, V: 122,2 kWh/(m²a), Kl: D, Gas-ZH, KP: 470.000,- € 0451-8009410 von-wuelfing-immobilien.de

WIR SIND NACHHALTIG

Sämtliche Fasern für die Papierherstellung in Deutschland stammen aus nachhaltig bewirtschafteten und vielfach sogar zertifizierten Quellen.

Quelle: BDZV

WOCHENSPIEGEL



IMMOBILIENKAUFGESUCHE

HÄUSER



Wir suchen laufend....
Ein-/Zwei-/Mehrfamilienhäuser
Doppelhaushälften / Eigentumswohnungen
Gerne beraten wir Sie kostenlos!
Tel. 0451 - 610 30 40
www.grohmann-immobilien.de



EFH gesucht!

In Lübeck suchen wir für einen alleinerziehenden Vater und seine zwei Töchter ein gemütliches neues Zuhause ab 4 Zimmern in Lübeck mit guter Anbindung an die Autobahn. 0451-8009410 von-wuelfing-immobilien.de

Ganghaus gesucht!

Architekturbegleiteter Lübecker sucht ein kl. Ganghaus in Lübecks Altstadt bis ca. 70 m² Wohnfläche. KP je nach Zustand und Ausstattung. 0451-8009410 von-wuelfing-immobilien.de

Bestlage in HL gesucht

Für eine unserer Lübecker Bestandskunden und seine Familie suchen wir kurzfristig für einen zeilnahem Bezug eine Villa in Lübecks beghertem St. Jürgen oder St. Gertrud. Ca. 350 - 450 m² Wohnfl. mit Garten in bester Lage. Bis ca. 2,5 Mio. KP. 0451-8009410 von-wuelfing-immobilien.de

GESCHÄFTSFÜHRER SUCHT: Großzügiges EFH mit guter Verkehrsanbindung und schönem Garten. Baujahr nicht vor 2009. KP bis € 675.000. -- ☎ **04102-8243050**
www.kriechimmobilien.de

Haus mit Halle...

... in Stockelsdorf und Umgebung gesucht! Für einen leidenschaftlichen Autoschrauber suchen wir einen freistehendes EFH mit Einliegerwohnung. Gern mit bereits bestehender Halle oder Möglichkeit zum Bau einer Halle. KP bis 1,5 Mio. € 0451-8009410 von-wuelfing-immobilien.de

JUNGE FAMILIE SUCHT DHH ODER RH in familienfreundlicher Umgebung in Störmarn. Gerne Spielstraße oder ruhige Seitenstraße. KP bis € 390.000. -- ☎ **04102-8243050**, **www.kriechimmobilien.de**

Junge Familie sucht...

für sich und den anstehenden Nachwuchs ein gemütliches RH / DHH in Bad Schwartau, Stockelsdorf o. Umgebung. Bis 380.000,- €. 0451-8009410 von-wuelfing-immobilien.de

Kleines Haus gesucht!

Junges, sympathisches Ehepaar mit kleinem Hund sucht im Lübecker Umland ein EFH bis ca. 120 m² Wohnfläche für den Start in die gemeinsame Zukunft. 0451-8009410 von-wuelfing-immobilien.de

Lübeck u. Umgebung...

...gesucht. Für einen unserer Bestandskunden suchen wir in Lübeck und Umgebung ein EFH mit großem Grundstück, auch mit Renovierungsbedarf, bis ca. 450.000,- € KP. 0451-8009410 von-wuelfing-immobilien.de

Sonniger Garten ges.!

Nach dem Verkauf der Eigentumswohnung suchen wir für ein Lübecker Ehepaar ein Einfamilienhaus zwischen Lübeck und Neustadt i.H. mit sonnigem Garten bis 600.000,- €. 0451-8009410 von-wuelfing-immobilien.de

Stockelsdorf gesucht!

Für eine junge Familie aus Stockelsdorf suchen wir für den nächsten gemeinsamen Schritt ein geräumiges Einfamilienhaus in Stockelsdorf mit Garten und Stellplatz. 0451-8009410 von-wuelfing-immobilien.de

Stockelsdorf...

... oder Bad Schwartau gesucht! Für unsere Bestandskunden suchen wir ein ansprechendes EFH in ruhiger Wohngegend von Stockelsdorf oder Bad Schwartau. 0451-8009410 von-wuelfing-immobilien.de

IMMOBILIENKAUFGESUCHE

EIGENTUMSWOHNUNGEN

Wir suchen laufend...
Eigentumswohnungen & Immobilien jeder Größe
GROHMANN IMMOBILIEN - Immobilien seit 1978
Arnimstr. 29 a, 23566 HL, Tel. 0451 - 610 30 40
www.grohmann-immobilien.de

ANLAGEOBJEKTE

Ab 10 WE ges.!

Unternehmerehepaar aus Hamburg sucht zur Kapitalanlage Objekte in städtischer Lage. KP je nach Größe und Zustand. Provisionsfrei für Eigentümer. 0451-8009410 von-wuelfing-immobilien.de

Kapitalanlage gesucht!

Für einen Investor aus Niedersachsen suchen wir ein MFH mit min 6 WE in gut angebundener Lage. Provisionsfrei für Eigentümer. 0451-8009410 von-wuelfing-immobilien.de

Kleines MFH gesucht!

Für einen Unternehmer aus Süddeutschland suchen wir als Kapitalanlage kl. MFH in gesuchter Lage im Großraum Lübeck. Provisionsfrei für Eigentümer. 0451-8009410 von-wuelfing-immobilien.de

Lübeck gesucht!

Lübecker Anleger sucht Anlageobjekte in und um Lübeck bis 800.000,- € Kaufpreis. Provisionsfrei für Eigentümer. 0451-8009410 von-wuelfing-immobilien.de

Wir suchen laufend Mehrfamilienhäuser
Keine Kosten für den Verkäufer!
GROHMANN IMMOBILIEN - Immobilien seit 1978
Arnimstr. 29 a, 23566 HL, Tel. 0451 - 610 30 40
www.grohmann-immobilien.de

Vermietete ETW ges.!

Zur Kapitalanlage sucht ein Ehepaar aus Hannover vermietete Eigentumswohnungen in Lübeck oder Ostholstein. 0451-8009410 von-wuelfing-immobilien.de

Rostock: MFH ges.!

Privater Kapitalanleger aus Flensburg su. im Großraum Rostock ein gepflegtes Mehrfamilienhaus oder eine gr. Wohnanlage mit guter Mieterstruktur. Provisionsfrei für Eigentümer. 0451-8009410 von-wuelfing-immobilien.de

MFH in Kiel...

... von Hannoveraner Family Office ab 800.000 € bis 3,5 Mio. € gesucht! Kaufpreis je nach Lage und Zustand. Provisionsfrei für Eigentümer. 0451-8009410 von-wuelfing-immobilien.de

Mehrfamilienhaus...

...gesucht! Für solvente, vorgemerkte Kunden suchen wir in Ostholstein oder Lübeck Kapitalanlagen bis ca. 2,5 Mio.€. Provisionsfrei für Eigentümer. 0451-8009410 von-wuelfing-immobilien.de

Zw. HL u. Schwerin!

Privater Investor mit gesicherter Finanzierung sucht zw. Lübeck und Schwerin gut vermietete MFH mit mind. 6 Wohneinheiten. Provisionsfrei für Eigentümer. 0451-8009410 von-wuelfing-immobilien.de

GRUNDSTÜCKE

Grundstück gesucht!

Für einen erfahrenen Bauunternehmer suchen wir ein Grundstück in Standnähe zur Bebauung mit Tiny Häusern. 0451-8009410 von-wuelfing-immobilien.de



Wir kaufen auch Grundstücke, auf denen
solch ein Haus steht! Oder falls Ihnen Ihr
Grundstück zu groß geworden ist.
Rufen Sie uns gerne an,
wir machen Ihnen ein Angebot!

NORDISKA HAUS GmbH

Schönböckener Str. 10 - 23556 Lübeck
04 51 - 4 86 69 18 info@nordiska-haus.de

FERIEN- UND FREIZEITIMMOBILIEN

Ferienwohnung ges.!

In der Lübecker Bucht su. ein Ehepaar aus HH eine helle Whg. ab 70 m² mit Möglichkeit zur Ferienvermietung. KP je nach Lage. 0451-8009410 von-wuelfing-immobilien.de

GEWERBLICHE IMMOBILIENANGEBOTE

WOHN- UND GESCHÄFTSHÄUSER



EFH 23919 Behlendorf Bj. 1971 An- / Umbauten ca. 1978 - 1985, Grundst. 864m², Wfl. ca. 174m² Nfl. inkl. Teilkeller / Spitzboden ca. 100m² Kaufpreis 395.000€
Gronninger - Info: www.sh-auktion.de ☎ 0171-4907046

BÜROFLÄCHEN / PRAXEN

Büroräume, hell. geräumig, modern, Parkplätze direkt vor dem Haus, Gewerbegebiet Roggenhorst, Preis: 7.00 € m² netto zzgl. NK ☎ 045 18 10 44 30

Reinfeld

Büroflächen mit guter Verkehrsanbindung, ca. 139 m² Nutzfl., 3 Büroräume, Besprechungsraum, Serverraum, EBK, zwei sep. WCs, Glasfaseranschluss, 10 Außenstellpl., Bj. 2000, B: Strom 68 kWh/(m²a), Wärme 137 kWh/(m²a), Gas-ZH, NKM: 1.700,- € mtl. 0451-8009410 von-wuelfing-immobilien.de

Buchen Sie Ihre Kleinanzeige unter
Tel.: 04 51/144-11 11



LADENLOKALE / LADENFLÄCHE

Ratzeburg Vorstadt Neuvermietung eines Friseurgeschäftes nach 28 Jahren von privat. **Bewerbung an: Z14081710**

GEWERBLICHE IMMOBILIENGESUCHE

LAGERHALLEN / WERKSTÄTTEN

Kleine Halle gesucht!

Für einen Kfz-Meisterbetrieb suchen wir in Lübeck und Umgebung eine Halle bis ca. 700 m². Gern mit kleinem Büro zum Kauf oder zur Miete, Provisionsfrei für Eigentümer. 0451-8009410 von-wuelfing-immobilien.de

Lager /Produktion...

...gesucht! Für ein Hamburger Investitionsunternehmen suchen wir in und um Hamburg (bis 100 km) eine gepflegte Lager- und Produktionshalle. Zum kaufen o. mieten. Provisionsfrei für Eigentümer. 0451-8009410 von-wuelfing-immobilien.de

Büchen Ideal für Paare! 2 Zi.
Neubau mit Terrasse
Größe 66 m², KfW Effizienzhaus 40 Plus, Fußbodenheizung; Einbauküche, Abstellraum mit Waschmaschinenanschluss, Aufzug, KfZ-Stellplatz. Zum 01.10.24, Kaltmiete 938,- + 170,- NK. ☎ **(040) 37 643 591**

MIETANGEBOTE

2 ZIMMER

Büchen Ideal für Paare! 2 Zi.
Neubau mit Terrasse
Größe 66 m², KfW Effizienzhaus 40 Plus, Fußbodenheizung; Einbauküche, Abstellraum mit Waschmaschinenanschluss, Aufzug, KfZ-Stellplatz. Zum 01.10.24, Kaltmiete 938,- + 170,- NK. ☎ **(040) 37 643 591**

Grömitz, zentr. Lage: Möbl. 2 Zi.-Whg.,
1. Etage, 63 m², Schlafz., offener Wohn-Ess-Bereich, DB, Südwest-Balkon, Haus Commodore, ab 01.10. langfristig (ab 3 Monate) zu verm. ☎ **(0151) 40353068**

ANDERE MIETANGEBOTE



Neue Lagerräume
6, 9 und 12 m²
in voll isolierter neuer Halle. 1 m²/11,- € monatl., trocken, abschließbar, belüftet, mit Beleuchtung. Sehr hohe Deckenhöhe und zugänglich täglich von 8 - 20 Uhr. Keine Mindestlaufzeit und monatl. kündbar. Keine Strom oder zusätzlichen Kosten. Verkehrsgünstige Lage zw. Lübeck und Bad Segeberg, 5 Min. zur A 20 und B 432.
Heinrichs Handelsagentur
23821 Rohlstorf
Tel.: 0176/61795441

MIETGESUCHE

WOHNUNGEN

1-2 Zimmer WGH für Studium
netter Maurer aus Nordhorn, 24 J., sucht zu sofort WHG in Lübeck. Mail: larswoll@web.de ☎ 059 21 30 36 67

Bad Segeberg ges.!

Für ein sympathisches Ehepaar suchen wir nach dem Hausverkauf eine altersger. Whg. oder Haus zur Miete in Bad Segeberg. Mit min. 2 Zimmern und ab ca. 80 m² Wohnfläche. 0451-8009410 von-wuelfing-immobilien.de

Bad Segeberg gesucht!

Unternehmerin und Ihre Zwillinge su. in Bad Segeberg und Umgebung eine Whg. mit min. 3 Zi. und ab ca. 80 m². EBK, Badewanne und Stellplatz wären ebenfalls wünschenswert. 0451-8009410 von-wuelfing-immobilien.de

Höhere Beamte suchen, für Tochter Studentenzimmer! Für unsere zuverl. 20-jährige Tochter, su. wir ab sofort ein WG-Zi. o. kl. Appartement. ☎ 0172/2860426

Mietwohnung gesucht!

Für einen Fitnessökonom, seine Partnerin und den gemeinsamen Hund suchen wir eine helle Wohnung mit 3-4 Zimmern in Lübeck und Umgebung. Gern mit Stellplatz oder (Tief-) Garage. Bis ca. 1.000,- € NKM. 0451-8009410 von-wuelfing-immobilien.de

Professionelle Vermietung von Wohn- und Gewerbeimmobilien in Lübeck und Umgebung.
Gerne beraten wir Sie kostenlos!
Tel. 0451 - 610 30 40
Arnimstr. 29a, 23566 Lübeck



Su. 2-3 Zi.-Whg., m. Blk., Abstand u. Renovierung mögl. ☎ 0171/ 4 93 97 94

Suchen in Lübeck oder Stockelsdorf 2 bis 2 1/2 Zimmerwohnung, mit Dusche und Balkon mögl. im Hochparterre. ☎ **0451/497105**

HÄUSER

Ab 120 m² gesucht!

Für eine junge Familie suchen wir nach dem Familienzuwachs ein Einfamilien- oder Doppelhaus ab 120 m² Wohnfläche und min. 4 Zimmern zur Miete in Bad Schwartau, Ratekau und Umgebung. 0451-8009410 von-wuelfing-immobilien.de

WOHNEN FÜR SENIOREN

Mit Aufzug ges.!

Rüstige Rentnerin sucht in Reinfeld eine Etagewhg. mit Lift und 1,5 - 3 Zimmern. Gern mit EBK und Balkon. Bis ca. 750,- € NKM. 0451-8009410 von-wuelfing-immobilien.de

IMMOBILIEN DIENSTLEISTUNGEN

SEIT ÜBER 40 JAHREN beraten wir Käufer bei der Suche. So verkaufen Sie Ihre Immobilie diskret und mit Erfolgsgarantie. Auch Sa./So. und nach Feierabend. ☎ **04102-8243050**

WIRD IHNEN IHR HAUS AUCH ZU GROSS?
Wir finden die passende Lösung u. Käufer für Sie und Ihre Immobilie! Die Bewertung Ihrer Immobilie ist selbstverständlich kostenlos. ☎ **04102-8243050**

VERSCHIEDENES

Holz zu verschenken, ofenfertig. ☎ 0451/4891150

Sport - EVE- Fitness- Studio in Bad Schwartau zum 01.10.24 zur Übernahme frei. Geräte u. Ausstattung können übernommen werden. **0176/64821206**

Su. Einkaufshilfe mit PKW in Bad Schwartau. ☎ **0451/2035303 ab Donnerstag**

MARKTPLATZ

MÖBEL / HAUSRAT

! Ab sofort suchen wir gebrauchte Möbel für die Ukraine ☎ **0451/59988209**

Garagenverkauf aus Haushaltsauflösung
Rotter-Gläser, Geschirr, Bücher, Deko
Sonntag, 25.08.2024, ab 11:00
Bad Schwartau, Ecke Kirchweg / Tannenköppl

WERKZEUGE ANKAUF / VERKAUF

Bohrmaschine Fein DDsk, 32 mm, zu verk. Preis VB. ☎ **(04 525) 6 424 274**

HOBBY UND FREIZEIT

Modellbahner suchen Eisenbahn & Zubehör. Anlage oder Sammlung. Auch Modellfahrzeuge usw. Tel. 0175-777 44 99

Puzzle, 1000 Teile, neuwertig, Preis VB. ☎ **0157/77595921**

Suche Modelleisenbahn, Tel 0451 495659

KFZ GESUCHE

WOHNMOBILE / -WAGEN

Kaufe Wohnmobile + Wohnwagen
☎ **03944-36160**, **www.wm-aw.de Fa.**

BEKANNTSCHAFTS-ANZEIGEN

SIE SUCHT IHN

Anneliese, 78 J., hübsche Witwe, hier aus der Gegend, bin sauber u. ordentlich, mit viel Liebe im Herzen, ich fahre gerne Auto, koche mit großer Leidenschaft, erledige mit viel Freude die Haus- u. Gartenarbeit. Doch wenn ich abends allein bin, kommt die bittere Einsamkeit. Geht es Ihnen ebenso? Dann erwarte ich Ihrem lieben Anruf pv ☎ **0151 – 62913874**

DISKRETE TREFFS

Er, 57 J., sucht Sie zum gelegentlichen Kuscheln. ☎ **0162/4689819**

Das war Lübeck vor 50 Jahren.



Der „Kripigans-Bildband“ über die 70er-Jahre in Lübeck !

224 Seiten, Format: 23,8 x 29,0 cm

Lübeck: Königstraße 67 A,
Bad Segeberg: Kurhausstraße 12

Lübecker Nachrichten



Magier

Whiskey-
typ
(Malz)

Südost-
euro-
päer

Fremd-
wortteil:
vor

Knochen-
gerüst

regel-
mäßige
Wetter-
lage

argen-
tinische
Provinz
(Rio ...)

ein Kunst-
leder

mittel-
griechi-
sches
Gebirge

ein Halogen

Wahr-
heits-
gelübde
(Mz.)

veraltet:
ein-
gen

die Nase
betrof-
fend

mittel-
alterliche
Waffe

Speise-
fisch

Tisch-
kugel-
spiel

Abk.:
Samstag

eine
Fleisch-
speise

Krach

Flächen-
maß

gottes-
fürchtig

japani-
scher
Politiker
† 1909

Desaster

sinn-
loses
Schießen

Jubel-
welle im
Stadion
(2 W.)

Figur in
'Dschun-
gel-
buch'

kleines
Längen-
maß
(Abk.)

Sortier-
system

Kanton
der
Schweiz

Com-
puter-
bediener

Flug-
körper

Teil
schotti-
scher
Namen

Stauden-
gemüse

ent-
hülstes
Getreide-
korn

sehr
bekannt,
populär

Bestand-
teil von
Flüsse-
namen

Lauferei

Papst-
name

gerad-
linig

fließi-
ges
Insekt

größter
schweiz.
Rhein-
Zufluss

Ohren
der
Rehe

nach
außen

Moment

helles
Vulkan-
gestein

Huhn

sibir.
Eich-
hörn-
chenfell

Verein

Kinder-
krank-
heit

Weide-
steppe
in
Ungarn

Strom
zum
Ob

altrömi-
scher
Hausgott

Busch-
wind-
röschen

Klei-
dungs-
stück

Land
im
Wasser
(Mz.)

täg-
liches
Eierlei

Tier-
produkt

franzö-
sisches
Adels-
prädi-
kat

Dom-
stadt
in der
Altmark

Konti-
nent

Bein-
gelenk

Figur bei
Verne †

dän.
Film-
kom-
iker †

Anzeige,
Ankün-
digung

Kassen-
zettel

Speisen-
beigabe
(franz.)

exotisch,
unge-
wohnt

Sohn
Isaaks
(A.T.)

Rufname
von
Pacino

Fuß-
knöchel

libysche
Geröll-
wüste

ein Him-
mels-
körper

japani-
scher
Wall-
fahrtsort

Lappen-
zelt

Schon-
kost

latei-
nisch:
Luft

Leder-
peitsche

nervöses
Muskel-
zucken

musika-
lisches
Bühnen-
stück

Kose-
name für
'Vater'

ein dickes
Gewebe

privater
TV-
Sender
(Abk.)

span.
Doppel-
konso-
nant

Initialen
von
Sänger
Marshall

Werk-
stoff

deutsche
Vorsilbe

lehn-
freies
Eigentum
im MA.

Initialen
von
Sänger
Marshall

Papa-
geien-
name

lange
kochen
lassen

Südsee-
insel

Pokal als
Sieges-
preis

bildende
Kunst

Krank-
heits-
keim

irdisch,
nicht
kirchlich

offener
Sommer-
schuh

Inspektion, HU/AU,
Klima- und Bremsen-
service, Reifen und Räder
Wir kaufen Ihren PKW!

Henning Automobile
VOLVO
Volvo PKW Vertragswerkstatt
Inh. Torsten Henning
Tel. 04 51 / 48 66 34-0
Fackenburger Allee 78b · 23554 Lübeck

Frauen-
kurz-
name

Vorname
d. Schau-
spielerin
Sommer

Festival

Ruf-
name
Eisen-
howers

Emirat
am Per-
sischen
Golf

höchster
Berg
Tene-
riffas

Kassen-
zettel

Anzeige,
Ankün-
digung

exotisch,
unge-
wohnt

privater
TV-
Sender
(Abk.)

bildende
Kunst

Neu-
ordnung,
Umge-
staltung

ugs.:
weit
abge-
legen

Helden-
gedichte

Geliebte
von
Lohen-
grin

flüch-
tiger
Brenn-
stoff

franz.,
latei-
nisch:
und

ein dt.
Bundes-
präsident
† 2006

Teil der
Schulter

griechi-
sche
Unheils-
göttin

Form der
Mager-
sucht

sehr
kühl

Schiffs-
orien-
tierungs-
mittel

Männer-
name

Widder
21.03. - 20.04.

Liebeshochs oder Ge-
fühlsstiefs gibt es nicht jede
Woche. Nur Mittelmaß! Mit
Selbstdisziplin überstehen Sie
auch diese Woche. Lassen Sie
sich bei Langeweile nicht zu
sehr treiben.

Stier
21.04. - 20.05.

Sie haben vieles im Kopf
– nur nicht die Liebe.
Kümmern Sie sich um den
Partner! Leisten Sie sich
ein reinigendes Gewitter. Raus aus
dem Alltag – und wenn es nur ein
Feierabendausflug ist.

Zwillinge
21.05. - 22.06.

Nehmen Sie sich kritische
Worte nicht zu sehr zu
Herzen. Sie sind unproduktiv.
Erledigen Sie Routinearbei-
ten. Vertraute Menschen
können Ihnen guten Beistand leisten.

Krebs
22.06. - 22.07.

Sie fühlen sich rundherum
wohl. Ihre Laune steckt an.
Setzen Sie Ihre Kommunika-
tionsgabe nicht nur im Privatleben ein!
Vorsicht: Ihr Selbstbewusstsein führt zur
Überschätzung!

Löwe
23.07. - 23.08.

Ein Kuss weckt Sie aus dem
Dornröschenschlaf. Vor-
sicht – nicht jeder erklärt
offen seine Absichten. Sie
fühlen sich inspiriert und
kreativ. Nutzen Sie diese Phase.

Jungfrau
24.08. - 23.09.

Souveränität und Großzü-
gigkeit: Damit beeindruckten
Sie derzeit. Lassen Sie sich
von Konkurrenten nicht
den Wind aus den Segeln
nehmen. Ihre Power lässt Sie zu neuen Ufern
aufbrechen.

Waage
24.09. - 23.10.

Beziehungsharmonie sorgt
für rund-um gute Stimmung.
Geben Sie im Kleinen nach,
behalten Sie aber das Große
im Auge. Mit etwas weniger
Druck erreichen Sie schneller Ihr Ziel.

Skorpion
24.10. - 22.11.

Sie sind nicht bei der Sache.
Das wirkt sich auf die Stim-
mung aus. Risiken sollten
Sie nur eingehen, wenn sie
kalkulierbar sind. Sorgen
Sie abends und am Wochenende für
Entspannung.

Steinbock
22.12. - 20.01.

Sie sind einfühlsam und
nachdenklich. Gute Zeit für
Beziehungsgespräche. Sie
können es sich leisten, eine
ruhige Kugel zu schieben.
Nicht zu viel Trubel, ein kleiner Kreis
reicht.

Schütze
23.11. - 21.12.

Singles sollten ein ver-
passtes Date unbedingt
nachholen. Konzentrieren
Sie sich im Moment nur auf
wichtige Arbeiten. Ein guter
Zeitpunkt, um Finanzprobleme ins
Positive zu wenden.

Wassermann
21.01. - 19.02.

Ihre sinnlichen Bedürfnisse
sind zur Zeit groß. Lehnen Sie
sich an! Der Alltag langweilt.
Sie brauchen neue Heraus-
forderungen. Aktivitäten mit
Freunden verleihen Ihnen Kraft.

Fische
20.02. - 20.03.

Sie haben es sich im Lie-
besalltag bequem gemacht.
Routine schleicht sich ein!
Paaren Sie Ihre Power mit
Fingerspitzengefühl! Zur
Zeit sollten Sie gut auf Signale Ihres Körpers
achten.

K
L
S
T
E
I
G
E
B
R
I
L
A
U
F
S
T
A
H
L
P
E
L
S
I
N
G
U
L
A
R
R
A
N
G
M
M
T
T
O
P
I
A
T
T
A
X
E
M
E
N
T
D
E
K
A
D
E
T
E
L
T
N
D
E
M
I
R
N
I
X
E
N
C
L
O
U
S
E
F
R
E
I
B
E
U
T
E
R
B
E
L
E
G
K
R
E
A
L
O
R
D
N
E
R
A
N
I
S
T
O
S
I
G
T
H
E
O
R
I
E
B
E
C
K
E
N
E
Y
T
O
N
G
E
S
T
O
A
I
B
N
C
O
E
S
E
I
D
A
N
A
E
W
G
R
A
E
U
E
L
E
I
H
E
T
L
E
I
E
R
K
R
A
E
H
E
A
L
T
A
F
F
R
O
N
T
R
O
B
E
R
T
S
W
I
N
D
H
O
S
E
B
U
E
R
O
E
T
A
G
E

L
E
S
T
I
G
E
B
R
I
L
A
U
F
S
T
A
H
L
P
E
L
S
I
N
G
U
L
A
R
R
A
N
G
M
M
T
T
O
P
I
A
T
T
A
X
E
M
E
N
T
D
E
K
A
D
E
T
E
L
T
N
D
E
M
I
R
N
I
X
E
N
C
L
O
U
S
E
F
R
E
I
B
E
U
T
E
R
B
E
L
E
G
K
R
E
A
L
O
R
D
N
E
R
A
N
I
S
T
O
S
I
G
T
H
E
O
R
I
E
B
E
C
K
E
N
E
Y
T
O
N
G
E
S
T
O
A
I
B
N
C
O
E
S
E
I
D
A
N
A
E
W
G
R
A
E
U
E
L
E
I
H
E
T
L
E
I
E
R
K
R
A
E
H
E
A
L
T
A
F
F
R
O
N
T
R
O
B
E
R
T
S
W
I
N
D
H
O
S
E
B
U
E
R
O
E
T
A
G
E

L
E
S
T
I
G
E
B
R
I
L
A
U
F
S
T
A
H
L
P
E
L
S
I
N
G
U
L
A
R
R
A
N
G
M
M
T
T
O
P
I
A
T
T
A
X
E
M
E
N
T
D
E
K
A
D
E
T
E
L
T
N
D
E
M
I
R
N
I
X
E
N
C
L
O
U
S
E
F
R
E
I
B
E
U
T
E
R
B
E
L
E
G
K
R
E
A
L
O
R
D
N
E
R
A
N
I
S
T
O
S
I
G
T
H
E
O
R
I
E
B
E
C
K
E
N
E
Y
T
O
N
G
E
S
T
O
A
I
B
N
C
O
E
S
E
I
D
A
N
A
E
W
G
R
A
E
U
E
L
E
I
H
E
T
L
E
I
E
R
K
R
A
E
H
E
A
L
T
A
F
F
R
O
N
T
R
O
B
E
R
T
S
W
I
N
D
H
O
S
E
B
U
E
R
O
E
T
A
G
E

L
E
S
T
I
G
E
B
R
I
L
A
U
F
S
T
A
H
L
P
E
L
S
I
N
G
U
L
A
R
R
A
N
G
M
M
T
T
O
P
I
A
T
T
A
X
E
M
E
N
T
D
E
K
A
D
E
T
E
L
T
N
D
E
M
I
R
N
I
X
E
N
C
L
O
U
S
E
F
R
E
I
B
E
U
T
E
R
B
E
L
E
G
K
R
E
A
L
O
R
D
N
E
R
A
N
I
S
T
O
S
I
G
T
H
E
O
R
I
E
B
E
C
K
E
N
E
Y
T
O
N
G
E
S
T
O
A
I
B
N
C
O
E
S
E
I
D
A
N
A
E
W
G
R
A
E
U
E
L
E
I
H
E
T
L
E
I
E
R
K
R
A
E
H
E
A
L
T
A
F
F
R
O
N
T
R
O
B
E
R
T
S
W
I
N
D
H
O
S
E
B
U
E
R
O
E
T
A
G
E

Lösungen
der Vorwoche

6	5	7	4	9	8	3	2	1
8	1	2	7	3	6	4	9	5
9	4	3	5	2	1	8	6	7
3	8	9	2	7	4	5	1	6
2	7	5	1	6	3	9	8	4
1	6	4	8	5	9	7	3	2
4	2	8	9	1	7	6	5	3
7	3	1	6	8	5	2	4	9
5	9	6	3	4	2	1	7	8

LÜBECK + OSTHOLSTEIN

WOCHENSPIEGEL

IMMER SONNABENDS IM BRIEFKASTEN UND ONLINE JEDERZEIT FÜR SIE DA!