

LÜBECK WOCHENSPIEGEL

WWW.WOCHENSPIEGEL-ONLINE.DE

Sonnabend, 17. August 2024 • kostenlos

Naturerlebnisraum an der A1

St. Lorenz bekommt eine grüne Oase: Die ehemalige Kleingartenanlage am Struckbach wird umgestaltet.

SEITE 2

Barrierefreier Bootssteg

Der Verein Exeo eröffnet eine innovative Anlage am Ostufer der Wakenitz. Die Nachfrage ist bereits groß.

SEITE 3

Aus für Bahnübergang?

Die Bahn will den Übergang zur Teerhofinsel schließen. Grund ist die zukünftige Schienenhinterlandanbindung.

SEITE 4

Zustellung: 0451/144-1826
Redaktion: 0451/144-1781
Anzeigen: 0451/144-1111, Fax -1010



„Weite Welt“: Kulturfestival am Travemünder Strand

Bis zum 25. August lädt das charmante Kulturfestival „Weite Welt“ an den Strandterrassen in Travemünde zu einem chilligen Kulturerlebnis mit echtem Strandfeeling ein. Das Festival bietet eine entspannte Loungeatmosphäre, in der die Gäste barfuß im Sand das Bühnenprogramm und das gelassene Lebensgefühl direkt am Meer erleben können. Auf dem Bühnenprogramm stehen über 20 Livekonzerte mit einem bunten Mix aus Soul

& Funk über Reggae, Folk, Pop und Rock bis hin zu Latin, Jazz und elektronischen Klängen. Zahlreiche Dekorationselemente wie die kultigen, bunten Liegestühle, gemütliche Wohnzimmerecken und Reise-Accessoires vom Retro-Koffer bis zum Heißluftballon laden zum Träumen von einer Reise in nahe und ferne Welten ein. Organisiert wird die „Weite Welt“ von der Lübeck und Travemünde Marketing GmbH (LTM) in Kooperation mit der

Kulturakademie der Diakonie Nord Nord Ost (KAVD). Der Eintritt ist frei.

☑ **Geöffnet ist das Veranstaltungsareal bis zum 25. August von Montag bis Freitag ab 13 Uhr, Sonnabend und Sonntag ab 11 Uhr. Das Programm endet spätestens um 22 Uhr, die Gastronomie schließt um 23 Uhr. Info unter www.travemuende-tourismus.de/veranstaltungen/weite-welt und www.kavd.info.**

Stadtrallye für Kinder und Eltern

LÜBECK. Für alle Familien, die sich in den Sommerferien spielerisch herausfordern möchten, veranstaltet das Awo-Fachzentrum für Suchtfragen am Dienstag, 20. August, eine Stadtrallye. Zwischen 11 und 14 Uhr können die Unterlagen für die Rallye in der Beratungsstelle, Wakenitzmauer 172, abgeholt werden. Etwa eine Stunde dauert dann der besondere Rätselspaß für Schulkinder bis zwölf Jahre durch einen Teil der Altstadt. Im Anschluss wartet auf alle Teilnehmenden eine kleine Überraschung sowie Getränke und Snacks. Man kann sich auch über die Angebote des Fachzentrums informieren.



Feuerschiff besichtigen

Backen und Banken auf dem Feuerschiff „Fehmarnbelt“ am Sonntag, 18. August, von 11 bis 16 Uhr: Dann kann das Zeugnis der Seefahrtsgeschichte besichtigt werden. Der Verein, der sich um den Erhalt des Schiffes kümmert, freut sich auch über neue Mitglieder. Es gibt Getränke und Speisen. Der Eintritt ist frei.

Foto: Verein

Zweimal wandern in der Gruppe

LÜBECK. Am Mittwoch, 21. August, führt eine Halbtagswanderung des Vereins Natur und Heimat über den südlichen Priwall. Treffen ist um 8.45 Uhr im Lübecker Hauptbahnhof/ Hintereingang. Mehr bei Marion Gillwald, Telefon 0451/4 48 90. Am Sonnabend, 24. August, findet eine

Tagesrundwanderung vom Wesloer Moor über das Kiebitzmoor und durch die Pälinger Heide statt. Treffen ist um 9.41 Uhr an der Bushaltestelle „Försterei“ der Linie 11. Info bei Margrit Brockmann, Telefon 0451/ 59 56 62. Gästen zahlen für die Teilnahme jeweils vier Euro.

Ein Kurs, der Kinder stark macht

LÜBECK. Mut, Selbstbewusstsein, der richtige Umgang mit Gefühlen und eine gute Portion Entspannung: Das sind die Zutaten, mit denen Kinder innerlich stärker werden können. Und genau das ist das Ziel des „Kinderstark“-Kurses der psychologischen Beraterin und zertifizierten Kindercoachin Marieke Lehnen vom Familienhafen Lübeck. „In der Gruppe können sich die Kinder spielerisch mit Themen wie zum Beispiel Wut, Angst auseinandersetzen und ihr Selbstbewusstsein stärken“, so Marieke Lehnen. Immer freitags treffen sich die Kinder ab dem 30. August an insgesamt vier Nachmittagen von 15.30 bis 16.30 Uhr in den Räumlichkeiten des Elternwerks, Kronsfordter Allee 25a. Die Kurskosten betragen 120 Euro. Anmeldungen sind per Mail möglich: info@familienhafen-luebeck.de. Mehr unter www.familienhafen-luebeck.de.

Dach Solar GmbH

PHOTOVOLTAIK
vom Fachbetrieb vor Ort

ALLES AUS EINER HAND

- ✓ individuelle Fachberatung
- ✓ fachgerechte Montage
- ✓ zuverlässig und kostengünstig
- ✓ schnell und professionell

Rudolf-Diesel-Str. 22, 23617 Stockelsdorf | 0451-120 150-0
info@dachsolar.de | www.dachsolar.de

Bestattungsinstitut Friedrich-W. Zunft
Friedhofsallee 1a, 23554 Lübeck

Wir sind täglich 24 Stunden für Sie erreichbar.
Tel. 04 51 / 49 12 32

Erd- u. Feuerbestattungen auf allen Friedhöfen
Waldbestattungen
Seebestattungen

Bestattungsvorsorge und Beratung kostenlos

Gold & Silber
Wir zahlen hohe Preise für Besteck und Schmuck, Brillanten und Uhren, Münzen, Zahngold und Bernstein

ANTIK & KUNST
Breite Str. 4 neben der Schiffergesellschaft
direkt am Koberg
☎ 7 25 56 • Gutachten
Suche BRIEFMARKEN sowie alte Orden und Bilder
www.goldankauf-dose.de

AUTO ADAM kauft
fast jeden Pkw & Lkw
auch defekt, Unfall-/Totalschaden
Sofort Bargeld, prompte Abmeldung u. Abholung
24-Std.-Tel.-Service, auch sonntags

Rufen Sie an, 04 51 / 57010
HL, Roggenhorster Straße 13
www.AUTO-ADAM.de

Luxus-Gartenstrandkörbe zu günstigen Outletpreisen

Strandkörbe sofort lieferbar!
Riesige Auswahl!

Sea & Ocean Outlet Seestrasse 20
23669 Hemmelsdorf bei TdF. Strand
Mo - Sa 10:00-18:00 So. 12:00 - 18:00

CUPRA

EXTRA FÜR SIE AUF DIE SEITE GELEGT. DER CUPRA FORMENTOR. BEI UNS AB 349 € MTL.¹

CUPRA Formentor 1.5 TSI, 110 kW (150 PS), EZ 24.6.24, 7-Gang-DSG, Winterpaket, Online-Infotainment Funktion, Rückfahrkamera, 18" Leichtmetallräder, Navi mit 12" Display, Wireless Full Link Connectivity uvm.

Leasing-Beispielrechnung:
Fahrzeugpreis: 45.225,00 € Laufzeit: 48 Monate
48 Leasingraten à 349,00 € Leasing-Sonderzahlung: 0,00 €
Überführungskosten: 1.200,00 € Jährliche Fahrleistung: 10.000 km

Energieverbrauch FORMENTOR 1.5 TSI, 110 kW (150 PS) in l/100km (WLTP): kombiniert 6,7; CO₂-Emissionen in g/km: kombiniert 152. CO₂-Klasse: E

Sofort verfügbar!

Pflege24Nord

24-Stunden-Betreuung in Ihrem eigenen Zuhause!
Individuelle Betreuung durch polnisches Personal!
Die bezahlbare Alternative zum Pflegeheim!
Tel. 0173/6 53 30 86

O. C. KATRE-SCHMUCK

Batteriewechsel sofort
Wir kaufen: Gold, Silber, Platin, Schmuck, Diamanten, Zahngold, Bernstein, Luxusuhren

MÜHLENSTR. 19 • LÜBECK ☎ 0451/9 89 89 29

HOCHBERG FLOHMARKT

familia Wesloer Landstraße Lübeck 18.08.
Flohmarkt zum Stadtfest Eutin 17.+18.08.
IKEA & LUV-Shopping Lübeck 25.08.
REWE Lübeck - überdacht möglich 01.09.
familia Schwartauer Landstraße Lübeck 08.09.

TEL.: 04102 / 3 19 39
www.hochberg.tv

Goldankauf

REWE Center Buntekuh, Ziegelstr. 232
Tel. 0170 3411829
Täglich 10.00 - 18.00 Uhr, Sa. bis 14.00 Uhr
www.beckergoldankauf.de

Bitte helfen Sie Menschen mit Behinderungen.
Bitte online spenden unter: www.bethel.de

Naturerlebnisraum an der Autobahn: St. Lorenz bekommt eine grüne Oase

Ehemalige Kleingartenanlage am Struckbach wird Rückzugsort für Pflanzen, Tiere und Bewohner des Stadtteils.

LÜBECK. Die frühere Kleingartenanlage an der Lohmühle lag jahrelang brach, nun soll auf dem gepachteten Gelände etwas Neues entstehen: Geplant ist ein Naturerlebnisraum für die Hansestadt. Er soll dabei helfen, Kindern und Jugendlichen die Natur mitten in der Stadt näherzubringen. Zudem ist er als Rückzugsort für die Nachbarschaft gedacht. Um dieses Ziel zügig realisieren zu können, brauchte es viele Spender.

An der Förderung des Projektes waren verschiedene Organisationen beteiligt: „Eine sehr große Herausforderung bei solch einem Projekt ist immer die Finanzierung“, erzählt Jan Lobik von der unteren Naturschutzbehörde Lübeck. Insgesamt werden nach Lobiks Angaben rund 100.000 Euro benötigt, um die Fläche herzustellen. Das Land Schleswig-Holstein finanziert davon rund die Hälfte. Den Rest teilen sich die Sparkassenstiftung zu Lübeck, die Dräger-Stiftung, der Nabu und der Grüne Kreis Lübeck. Nun sei man an dem Punkt angekommen, an dem die Neugestaltung starten könne, sagt Lobik.

Als Symbol für den offiziellen Start versammelten sich am Mittwoch die beteiligten Vertreter der Stiftungen, um einen jungen Pflaumenbaum zu pflanzen. Auch ein paar kleine Gäste der nahe gelegenen Kindertagesstätte in der Kerckringstraße durften beim Einpflanzen helfen. Danach folgte ein Rundgang über das etwa einen Hektar große Gelände an der Autobahnzufahrt zur A1. Über noch proviso-



Zum offiziellen Start pflanzten Vertreter verschiedener Organisationen einen Pflaumenbaum: Ab jetzt soll fleißig gearbeitet werden im künftigen Naturerlebnisraum.

Fotos: Anna-Lena Sawicki

risch gebaute Gehwege und hügeligen Boden ging es durch die Naturlandschaft. Beim Rundgang zeigten sich einige der Bewohner – zum Beispiel Erdkröten. Von der Geräuschkulisse der nahe gelegenen Autobahn lie-

ßen sie sich nicht beeindrucken. Die Idee hinter dem Naturerlebnisraum ist es, einen Ort zu schaffen, an dem Natur in der Nachbarschaft entdeckt werden kann. Es soll eine Grünfläche entstehen, in der sich sowohl einhei-

mische Pflanzen und Tiere als auch Menschen wohlfühlen können. „Er dient vor allem als Platz, der für alle zugänglich ist“, sagt Ingrid Bauer vom Bereich Umwelt-, Natur- und Verbraucherschutz der Hansestadt Lübeck.

Vor allem junge Familien mit Kindern soll der geplante Erlebnisraum einladen. Kleine Entdecker sollen freies Spielen erlernen und ihre Kreativität ausleben. Auch Schulklassen und Kindergärten sollen in Zukunft die Möglichkeit

bekommen, Ausflüge in das Naturerlebnis zu planen.

„Es gibt hier jetzt schon sehr viele Dinge zu entdecken“, äußerte sich Anje Hay vom Verein Hanse-Obst. „Das ist ein Projekt, das wir fördern möchten“, erklärt sie. Nachdem das Gelände mit ehrenamtlicher Unterstützung zugänglich gemacht wurde, sollen nun die ersten Wege durch die Anlage entstehen. Außerdem geplant sind ein offener Pavillon zum Sitzen und Verweilen sowie Bereiche für heimische Tierarten. Die offizielle Eröffnung des Naturerlebnisraumes soll nach Angaben der Organisatoren ungefähr Mitte 2025 stattfinden. Zurzeit ist bereits ein monatliches Treffen an jedem ersten Samstag des Monats für alle ehrenamtlichen Helfer geplant. Interessenten können sich unter der Rufnummer 0157/ 58 08 90 84 melden.

Zu tun ist noch eine ganze Menge, denn bislang ist das Gelände noch nicht richtig erschlossen. Die Natur aber hat sich in den vergangenen Jahren ordentlich ausgetobt: Von der ehemaligen Kleingartenanlage sind Brombeeren und Weinreben übrig geblieben. Bereits neu angelegt wurden eine Wildbienen-Ecke sowie eine Burg für Eidechsen und Kröten. „Wir haben hier im Stadtteil sonst wenig Möglichkeiten, die Natur zu genießen“, sagt Doris Gressing von der Initiative Brolingsplatz. „Uns fehlen hier Wakenitz oder Stadtpark.“ Das soll sich nun ändern. Mit einer grünen Oase direkt an der Autobahnabfahrt.

ANNA-LENA SAWICKI

Lübeck saniert das Naturbad Marli

Hansestadt und Förderverein wollen gemeinsam Gebäude im Drägerpark in Schuss bringen.

LÜBECK. Die Eternitdächer sind zum Teil undicht, die Gebäude nicht gedämmt, die Fenster alt. Leitungen müssen ausgetauscht und Sanitäreinrichtungen erneuert werden. 733.000 Euro werden die Sanierungsmaßnahmen am Naturbad Marli voraussichtlich kosten, die von den Lübecker Schwimmbädern und dem Verein Naturbäder Wakenitz gemeinsam gestemmt werden sollen. Die Bauarbeiten könnten nach Ende der Badesaison im September starten und im Mai 2025 abgeschlossen

sein, erklärt Björn Hoppe, Direktor der Lübecker Schwimmbäder.

Der Betrieb der Lübecker Schwimmbäder hatte einen Lübecker Architekten mit der Untersuchung des Ist-Zustands beauftragt. In einem Abstimmungsgespräch mit dem Architektenbüro, dem gemeinnützigen Verein Naturbäder Wakenitz, Vertretern der Sparkassenstiftung und dem Fachbereich Kultur und Bildung der Hansestadt sei vereinbart worden, dass sich Verein und Lübecker Schwimmbäder die Maßnahme

teilen, erklärt Björn Hoppe. Das bestätigt Andreas Pawlowski, Vorsitzender des Vereins Naturbäder Lübeck.

Die städtischen Schwimmbäder übernehmen die Dachsanierung, die Gebäudesanierung inklusive Fenstern und Türen, die Sanierung der Technik sowie die Erneuerung der Sanitäreinrichtungen und Umkleieräume. Die Kosten werden auf rund 450.000 Euro geschätzt. Der Verein übernimmt die Sanierung des Veranstaltungsgebäudes, die Planung, den Bau und die War-



Die Gebäude des Naturbads Marli müssen saniert werden.
Foto: Timon Ruge

tung einer Photovoltaikanlage sowie die Planung, den Bau und die Wartung einer Solarthermie-Anla-

ge. Dafür werden Kosten von 284.000 Euro einkalkuliert.

Das ist eine Summe, die der gemeinnützige Verein nicht stemmen kann. Das Geld soll über Stiftungen aufgebracht werden. Nach Angaben der Verwaltung haben die Possehl-Stiftung und die Sparkassenstiftung signalisiert, die Mittel zur Verfügung zu stellen.

Im September 2023 hat die Lübecker Bürgerschaft beschlossen, 370.000,00 Euro für die Gebäudesanierung des Naturbads Marli

bereitzustellen. Die Summe steht im Haushalt der Hansestadt. Die fehlenden fast 80.000 Euro für den städtischen Anteil der Sanierung soll laut Verwaltung im Wege einer überplanmäßigen Bewilligung noch im Jahr 2024 geordnet werden. Das sei aber noch nicht geschehen, berichtete Schwimmbäder-Chef Hoppe jüngst im Schul- und Sportausschuss der Bürgerschaft. Die Sportpolitikerinnen und Sportpolitiker haben dazu bislang auch noch keine Entscheidung getroffen.

DOR

Unsere Sommerangebote

35%

auf den Nählohn Ihrer neuen Dekoration

- nicht in bar auszahlbar oder mit anderen Aktionen kombinierbar
- Angebot gilt bis 31.08.2024
- Rabatt nur für Neubestellungen

Rabatt nur gegen Vorlage dieser Anzeige bei der Bestellung

Schwartauer Allee 13a-15 · 23554 Lübeck
5 Parkplätze vor den Schaufenstern · Haltestelle Wickede-Str. Linie 1 + 10
Montag - Freitag 10.00 - 18.00 · Sonnabend 10.00 - 13.00
Tel. 0451-43115 · www.gardinen-schlichting.de

Wir waschen Gardinen

35%

auf maßgefertigte Plissees, ausgewählte Kollektion

- nicht in bar auszahlbar oder mit anderen Aktionen kombinierbar
- Angebot gilt bis 31.08.2024
- Rabatt nur für Neubestellungen

RADIO WELLENRAUSCH

Alles, was Schleswig Holstein bewegt

QR Code scannen & Reinhören

www.radio-wellenrausch.de

DAB+

„Um die Einzigartigkeit Lübecks für unsere Gäste aus aller Welt zu erhalten.“

Thomas Arndt, Stadtführer

GEMEINSAM UNSERE KIRCHEN ERHALTEN.

www.sieben-tuerme-luebeck.de

Studienteilnehmer gesucht

Sie haben Schmerzen beim Wasserlassen, häufigen Harndrang, Fieber und Schüttelfrost?

- Eine Harnwegsinfektion ist nicht nur unangenehm, sondern kann auch zur Blutinfektion führen.
- Wenn Sie über 60 Jahre alt sind, könnte die Teilnahme an einer Studie Ihnen vorbeugend helfen.
- Wir haben Ihr Interesse geweckt? Melden Sie sich bei uns in der Praxis für Informationen zum Ablauf und zur Aufwandsentschädigung.

Tel: 04533 610 5848 studienzentrum-reinfeld-mitte@web.de

Start für barrierefreien Bootssteg

Verein Exeo eröffnet innovative Anlage am Ostufer der Wakenitz - Die Nachfrage ist groß.

LÜBECK. Es ist noch gar nicht so lange her, dass sich an dieser Stelle ein verlassener Ort befunden hat. Jetzt blüht er immer mehr auf. Erst vor einem Jahr hatte das Bootshaus am Ostufer der Wakenitz zum ersten Mal seine Türen aufgeschlossen. Der Verein Exeo hatte das Gelände damals gemeinsam mit dem Fischrestaurant „Fangfrisch“ übernommen. Nach monatelangen Bauarbeiten verwandelte sich das Areal zu einem beliebten Ausflugsort mit Anleger für verschiedenste Wassersportarten.

Nun erfuhrt das neueste Projekt von Exeo feierlich seinen Startschuss. Gemeint ist eine innovative Konstruktion am Anleger, die Menschen mit Beeinträchtigungen Wasseraktivitäten ermöglichen soll. Sowohl eine Stahlterrasse mit drei flachen Stufen und langer Handführung als auch eine mobile Rollstuhlrampe dienen den Menschen als Hilfestellung. Das Projekt hat 230.000 Euro gekostet und wurde unterstützt von der Sparkassenstiftung, der Possehl-Stiftung, der Deutschen Postcode Lotterie, der Reinhold Jarchow Stiftung sowie der Orka Steganlagen GmbH.

Zahlreiche Ehrengäste waren gekommen, darunter Monika Frank (SPD), Senatorin für Kultur und Bildung der Hansestadt. „Wir von Exeo sind riesig aufgeregt darüber, dass es jetzt endlich losgehen kann“, sagte der 1.



Die neue Anlage soll Menschen, die zum Beispiel im Rollstuhl sitzen, mehr Bewegungsfreiheit ermöglichen.

Foto: Agentur 54°

Vorsitzende Sönke Petersson durch das Mikro. „Es ist ein komplett neues Spektrum, was wir hier heute eröffnen, aber wir freuen uns sehr. Wir sind bereit, neue Wege zu gehen.“

Dann ging es los. Und natürlich durften die Rollstuhlfahrer als Erste die neue Anlage in Besitz nehmen und erkunden. Zu den ersten Nutzerinnen zählte

Parakanutin Esther Bode (Hamburger Kanu Club). Sie zählt zum deutschen Nationalkader. Die gebürtige Lüneburgerin, die bereits einmal EM-Gold geholt hat, war eigens für die Einweihung angereist. Die nach Exeo-Angaben deutschlandweit einzigartige Konstruktion soll Betroffenen einen komfortablen Einstieg gewährleisten und für mehr Selbstbe-

stimmung von Menschen mit Handicap oder älteren Menschen sorgen.

Die Anlage wurde lange im Voraus geplant. „Es gab sehr viele Gespräche mit Betroffenen“, erzählte Carsten Lindner, der am Bau des Stegs mitgewirkt hatte. „Es gibt bereits eine neue Idee“, verriet er. Die Rede ist von einem behindertengerechten

Einstieg direkt in das Wakenitzwasser. Sönke Petersson sieht viel Potenzial. „Es haben sich bereits die ersten Blindengruppen und Rollstuhl-Reisen bei uns gemeldet“, berichtete er. Auch mit Gruppen wie Förderschulklassen will Exeo mehr kooperieren. Der Verein bietet seit über zwei Jahrzehnten Erlebnispädagogik an.

ANNA-LENA SAWICKI

„Science Fiction Oper“ für Kinder

LÜBECK. Eine „Science Fiction Oper“ für Kinder ab sechs Jahren ist am Freitag, 23. August, um 16 Uhr in einer Aufführung der Taschenoper Lübeck im Theaterhaus, Königstraße 17, zu erleben. Es wird spacig. Zwei sehr unterschiedliche Außerirdische landen auf der Erde mit einer ganz speziellen Mission: Sie sind auf der Suche nach additiver Klangkommunikation. Wenn sie scheitern, ist ihr Heimatplanet dem Untergang geweiht. Und wie es sich für Science Fiction gehört, treffen sie auf sonderbare Klang-Wesen. Ludwig van Beethovens Liederzyklus „An die ferne Geliebte“ bildet die musikalische Grundlage für eine mysteriöse Kommunikationsverwirrung zwischen Darsteller und Publikum. Karten unter <https://www.taschenoper-luebeck.de/tickets/> oder Telefon 0451/ 5 85 30 07.

Lieder und Gedichte von Liebe und Wein

LÜBECK. „Von Liebe und Wein“ heißt das Programm, das „Das fidele Blasquartett“ und Armin Diedrichsen am Sonnabend, 17. August, ab 19 Uhr in der Thomaskirche, Rudolf-Groth-Straße 19, aufführen. Die vier Musiker spielen schwungvolle Musik von Opernmelodie bis Trinklied, aus Theater und Weinlokal. Armin Diedrichsen liest amüsante Kleinigkeiten, Gedichte und singt nostalgische Melodien. Karten gibt es an der Konzertkasse vor der Veranstaltung ab 18.30 Uhr.



Besser hören, wenn es darauf ankommt



INKLUSIVE
Philips
Akku-Ladestation
oder TV Adapter**



RUFEN SIE JETZT AN und vereinbaren Sie einen Termin zu den Philips Testwochen.

Lübeck Zentrum
Holstenstraße 9
23552 Lübeck
T 0451 - 613 058 23

Stockelsdorf
Ahrensböker Straße 34-36
23617 Stockelsdorf
T 0451 - 880 515 95

Travemünde
Vorderreihe 8-9
23570 Travemünde
T 04502 - 88 69 900

Schlutup
Mecklenburger Straße 67
23568 Lübeck
T 0451 - 450 563 20

Bad Schwartau
Markttwiete 6
23611 Bad Schwartau
T 0451 - 709 852 50



DIE SCHMELZER GARANTIE*

- 4 Jahre Garantie
- 2 Jahre Garantie auf IdO's
- 3 Jahre 50 % Verlustschutz
- Bestpreis-Garantie

* Beim Kauf eines Hörgerätes erhalten Sie die Schmelzer Garantie. Diese beinhaltet vier Jahre Garantie auf Optimus Hearing Hörsysteme 5 Jahre Garantie und auf Im-Ohr Hörsysteme 2 Jahre Garantie, sowie drei Jahre 50% Verlustschutz für alle Hörsysteme. Das heißt, dass Sie bei Verlust eines Hörgerätes in den ersten drei Jahren nach Kaufabschluss nur 50% Ihres privaten Eigenanteils bezahlen.

** Anmeldefrist ist bis zum 30. September 2024 und das Angebot dann gültig bis zum 30.11.2024. Bei Kaufabschluss ist die Philips Akku-Ladestation oder ein TV Adapter inklusive.

Geschäftswelt

KÜCHEN-KOMMUNIKATION MIT KÜCHEN-STYLE

Anti-Fingerprint – elegant und praktisch
Die speziell behandelten Oberflächen haben viele Vorteile.

Fronten sind das Aushängeschild jeder Küche. Sie tragen maßgeblich zur Ästhetik des gesamten Raumes bei. Umso wichtiger, dass sie stets tipp-topp aussehen. Und das ist eine Herausforderung, denn sie sind anfällig für Fingerabdrücke, Flecken und Schmutz. Hier kommt die Anti-Fingerprint-Technologie ins Spiel. Sie sorgt für eine saubere und glänzende Oberfläche und reduziert den Pflegeaufwand.

Genau damit beschäftigt sich unser Blogbeitrag auf <https://kuechenstyle.de/blog>.

Scannen Sie den QR-Code ein oder besuchen Sie uns.



Taschenmacherstraße2
23556 Lübeck
www.kuechenstyle.de
info@kuechenstyle.de
Tel. 0451 - 296 382 88

Informationen gewünscht?



lat&drang
STREET FOOD FESTIVAL
@DIESTREETFOODFAMILIE

HEILIGENHAFEN
9.-18. August, Ferienpark Ostsee, täglich ab 14 Uhr

BAD SCHWARTAU
23.-25. August, Kurpark, Fr. ab 17 Uhr, Sa. & So. ab 12 Uhr

Arbeiten an Bushaltestelle

INNENSTADT. Die Verkehrssicherheit der Bushaltestelle Stadthalle kann aufgrund ihres schlechten Zustands nicht bis zur Sanierung der Mühltortorbrücke aufrechterhalten werden. Damit sie den verkehrlichen Belastungen bis zur endgültigen Sanierung standhält, wird die Fahrbahn in diesem Bereich nach Angaben der Stadt vom 19. bis voraussichtlich 25. August instandgesetzt.

Die Arbeiten erfolgen unter Sperrung der stadteinwärts laufenden Fahrstreifen vom Mühltortor bis zur Wallstraße. Hiervon ist somit ausschließlich der in diese Richtung fahrende Bus- und Pkw-Verkehr betroffen. Die Zufahrt zur Mühlenstraße wird an der Zufahrt Mühltortor gesperrt. Die Umleitung führt über Kronsfordor Allee, St.-Jürgen-Ring, Possehlstraße und Wallstraße.

Der Busverkehr wird über die Rehderbrücke umgeleitet. Damit die Busse ungehindert passieren können, werden temporäre Haltverbote in der Wahnstraße eingerichtet.

Mehrere Haltestellen sind von der Baumaßnahme betroffen und können während der Bauzeit nicht oder nur teilweise angefahren werden. Die Haltestellen Stadthalle und Fegefeuer stadteinwärts fallen in dieser Zeit aus. Fahrgäste können alternativ die Haltestellen Stresemannstraße, Huxtertorallee, Krähenstraße oder Kohlmarkt in Richtung ZOB nutzen.

Die Linie 15 in Richtung Stadt kann in diesem Zeitraum die Huxtertorallee nicht mehr anfahren. Die Haltestelle Königstraße wird nur noch von der Linie 4 in Richtung Gustav-Radbruch-Platz bedient. Die anderen Linien sind über die Haltestelle Kohlmarkt in Richtung ZOB erreichbar.

Bahn will Übergang zur Lübecker Teerhofinsel schließen

Straßenneubau an der Warthestraße als Ersatz geplant – Umweltbeirat kritisiert Situation für Radfahrer

LÜBECK/ BAD SCHWARTAU.

Am Bahnübergang Kilometer 4,8 genau auf der Stadtgrenze zwischen Lübeck und Bad Schwartau müssen sich Autofahrer, Fußgänger und Radfahrer sehr häufig in Geduld üben. Gleich fünfmal binnen einer Stunde gehen die Schranken hier – auf dem Weg von der oder zur Teerhofinsel – wochentags zur Mittagszeit runter. Häufig nur für einen kurzen Moment, aber die Schließzeit kann gerne auch mal bis zu zehn Minuten dauern.

Vor dem Hintergrund der Festen Fehmarnbeltquerung und der damit prognostizierten Zunahme des Bahnverkehrs plant die Deutsche Bahn, den Bahnübergang komplett zu schließen. Schließlich könnten bis 2030 auf dem Abschnitt zwischen Hauptbahnhof und Schwartau-Waldhalle weit mehr als 100 Nahverkehrs- und bis zu 100 Güterzüge täglich unterwegs sein. Und damit könnten die Schranken mehr runter als hoch sein.

ZUWEGUNG KÜNFTIG ÜBER EINE NEUE STRASSE

Der Verkehr zur Teerhofinsel soll deshalb künftig über die Warthestraße und eine neu zu bauende Straße erfolgen. Entsprechende Planfeststellungsunterlagen hat der Konzern nun für den Bereich Lübeck veröffentlicht. Bis zum 19. September können Betroffene Einwendungen abgeben.

„Wir bereiten eine entsprechende Stellungnahme vor“,



Der Bahnübergang an der Teerhofinsel soll im Zuge der Schienenhinterlandanbindung zur Festen Fehmarnbeltquerung (FFBQ) geschlossen werden. Der Verkehr soll künftig über eine neue Straße von der Warthestraße zur Teerhofinsel geleitet werden.

Foto: Sebastian Prey

sagt Bad Schwartaus Bauamtsleiter Akbar Nassery, ohne Details zu nennen. Auch der Umweltbeirat der Stadt Bad Schwartau ist dabei, seine Einwendungen zusammenzutragen. „Die Schließung des Übergangs wird eine Verschlechterung für Bad Schwartau – insbesondere für die Radfahrer“, moniert Umweltbeirat Rudolf Meisterjahn, der sehr wohl weiß, dass der Bahnübergang an der Teerhofinsel am Limit ist. „Schon jetzt ist der Zu-

stand nicht tragbar“, räumt Meisterjahn ein.

BIS ZU 2000 AUTOFAHRKILOMETER AM TAG MEHR

Der Plan der Bahn, den Bahnübergang zu schließen, werde sich laut Meisterjahn besonders in der Straße Tremskamp bemerkbar machen. „Viele Besucher der Teerhofinsel kommen von außerhalb und reisen über die Autobahn an. Statt einmal über die

Kreuzung zu fahren, werden sie nun künftig einen zwei Kilometer langen Umweg über die Straße Tremskamp und Warthestraße fahren müssen“, vermutet Meisterjahn. „Da kommen an manchen Tagen ganz schnell bis zu 2000 zusätzliche Autokilometer zusammen.“ Neben dem zusätzlichen Verkehr in der Straße Tremskamp macht sich Meisterjahn hauptsächlich um die Radfahrer sorgen, die ebenfalls einen Umweg fahren müssen. „Das ist nicht

besonders attraktiv und ermüdet die Leute nicht, aufs Fahrrad zu steigen“, sagt Meisterjahn, der sich in erster Linie aber große Sorgen um die Sicherheit macht.

„Die Situation für Radfahrer ist derzeit schon ganz schlecht am Tremskamp – in manchen Bereichen ist der beidseitig befahrbare Radweg gerade einmal 90 Zentimeter breit“, erinnert er. Aus seiner Sicht sollte über eine Fußgänger- und Radwegbrücke über den derzeitigen Bahnübergang nachgedacht werden. „So eine Brücke nur für den schwachen Verkehr hält sich von den Kosten noch im Rahmen“, sagt Meisterjahn.

Kritik übt der Vorsitzende des Umweltbeirats auch an den zeitlichen Abläufen bei den Planfeststellungsverfahren. Es sei schon sehr merkwürdig, dass zunächst die Planfeststellung im Bereich Lübeck und anschließend für den Bereich Ratekau vorgesehen sei und erst danach der mittig gelegene Bereich Bad Schwartau. „Dadurch wird Bad Schwartau in Fesseln gelegt – das ist gewollt unglücklich geplant.“

Ganz so drastisch will Bauamtsleiter Nassery die zeitlichen Abläufe nicht bezeichnen. „Es ist schon unüblich, erst einmal den mittleren Abschnitt offenzulassen. Für uns ist aber nach wie vor entscheidend, ob die Bahn die von uns favorisierte X-Trasse noch einmal ergebnisoffen prüft“, sagt Nassery. Davon hänge es am Ende auch ab, ob die Stadt Bad Schwartau den Klageweg einschlagen werde. **SEP**

Wochenspiegel-Tipp

– Anzeige –

Die weiß-blauen Tage rücken näher

Nur noch fünf Wochen bis zum Start der Lübecker Gaudi-Festwoche 2024

Die Fans bajuwarischer Feierlaune zählen bereits die Tage. In nunmehr fünf Wochen starten die Lübecker Gaudi-Tage 2024. Zwischen dem 28. September und 5. Oktober werden im Festzelt auf dem Volksfestplatz Dirndl, Lederhosen und Weißwurst uns Brezel das Bild bestimmen. Vier Tage Party total in Weiß-Blau – lautet das Motto.

Am Sonnabend, 28. September beginnt die rauschende Partynacht mit Radio-Moderator und Top-DJ Guido Eichstädt. Höhepunkt dieses Abends ist die Wahl der „Miss Dirndl“. Trägerinnen dieser bayerischen Kultkleidung ab 18 Jahren können sich unter info@zelt-koenig mit Foto und kurzem Statement anmelden. Die Siegerin darf sich auf eine Kreuzfahrt nach Göteborg freuen.

An den folgenden Festtagen wird Stimmungs-DJ Andy B. für Tanzlaune sorgen. Am Mittwoch, 2. Oktober und Freitag, 4. Oktober, wird er von DJ Ötzi-Double Kay Christiansen unterstützt. Mit Le-



Stimmung garantiert: DJ-Ötzi-Double Kay Christiansen wird das Festzelt zum Beben bringen. Foto: hfr

derhose und weißer Mütze steht das Double dem Original in nichts nach. Am Sonnabend, 5. Oktober erhält DJ Andy B. stimmungstechnischen Support von den Gebrütern Doof.

Ob Weißwurst, Spießbraten, Nackensteak, Krakauer, Currywurst, Brez'n oder original Münchener Bier – Hunger und Durst haben während der Gaudi-Tage keine Chance.

Ticketkauf und Tischreservierungen sind im Internet unter www.luebecker-gaudi-festwochen.de in drei Preisklassen (10 bis 14 Euro) möglich. An der Abendkasse werden die Tickets 15 Euro kosten

(ohne Sitzplatzgarantie). Und wer knapp bei Kasse ist, sollte sich am Freitag, 4. Oktober, Karten an der Abendkasse sichern. Alle Plätze kosten an diesem Tag nur noch 5 Euro.

Lübecker Gaudi-Festwoche 2024
28. September sowie 2., 4. und 5. Oktober 2024, jeweils 17 bis 00 Uhr
Volksfestplatz, Am Waldsaum, 23568 Lübeck
Tickets, Reservierungen, Programmtipps:
www.luebecker-gaudi-festwochen.de
Veranstalter:
Henning König, Tel. 04508/ 403

„5 Insel Festival“ in der Lübecker Altstadt

Zentrum für Musikkultur und „Kreativwerkstadt“ bieten am 7. September Musik, Kunst, Mitmachaktionen und mehr.

INNENSTADT. Während Corona entstand 2021 die sogenannte Kreativwerkstadt, die 2022 ein vom „Kulturfunkeln“ gefördertes „3 Insel Festival“ auf die Beine stellte. Jetzt soll mit dem größeren „5 Insel Festival“ eine musikalische Sommerbrise durch die Altstadt wehen, kündigt Tahnee Eltze (31) vom Organisationsteam für Samstag, 7. September, an.

Klassik, Jazz, Rock, Pop, Reggae, Singer-Songwriter und Techno erklingen an jenem Tag ab 16 Uhr in der Innenstadt „an besonderen, gemütlichen Orten“, verspricht Mathis Dieckmann (28), der eigentlich Theater-Regisseur ist, aber sich freut, „zwischenmal ein bisschen Abwechslung zu haben“. Deshalb er das Festival gerne mit organisiert.

Die fünf Inseln sind: die **Sonneninsel** (Essigfabrik, Kanalstraße), auf der Jazz und Klassik zwischen Ateliers und kleinen Kunstaktionen erklingen. Die **Luftinsel** ist das Turmzimmer im Haus Große Burgstraße 5 – vorbehalten den schönen Stimmen und den Singer-Songwriterinnen. Auf der **Wasserinsel** (Kunsttankstelle, Wallstraße) darf zu den Klängen der Rock- und Popbands mit Blick auf die Trave getanzt werden. Die **Volkeninsel**, ein Yoga-Studio (Neue Rösterei, Wahnstraße 43-45, Vorderhaus, 4. Etage) wird von rhythmischen Klängen sowie einer multiinstrumentalen One-Man-Show



Sie organisieren das „5 Insel Festival“: Mathis Dieckmann (l.), Tahnee Eltze und Jonathan Grope mit dem Ankündigungsplakat. Foto: Risch

durchgepustet.

Zur **Nachtinsel** wird ab 22 Uhr die Kunsttankstelle: Vier DJs ermöglichen mit elektronischer Musik ein Durchtanzen der Nacht. Einer der DJs ist Jonathan Grope (31), Mitorganisator des Festivals. Tahnee Eltze gibt Töpfer- und Linoldruck-Kurse und ist Kultur-Organisatorin. Für sie macht den besonderen Reiz des Festivals aus, „dass man so viele verschiedene Musikrichtungen an einem Tag hören kann“.

Karten für das gesamte Festival gibt es in drei Preisklassen: 15 Euro zahlen SchülerInnen und Schüler, Studierende und alle, die sich den Normalpreis von 19 Euro nicht leisten können. Dann gibt es noch einen Solipreis von 23 Euro, der die Planung künftiger

Festivals unterstützt. Alle Inseln bis auf die Luftinsel sind barrierefrei erreichbar, Begleitpersonen erhalten an der Abendkasse ein kostenloses Ticket. Erhältlich sind die Karten unter www.kreativwerk-stadt.de oder an der Abendkasse. Hier findet sich auch das Line-Up der Künstlerinnen und Künstler.

Unterstützt wird das „5 Insel Festival“ dieses Mal gleich von mehreren Stiftungen: Mit dabei sind die Hansestadt Lübeck, die Dräger-Stiftung, die Gemeinnützige Sparkassen-Stiftung und die Possehl-Stiftung. Die Vorbereitungen sind in vollem Gange, die Organisatorinnen und Organisatoren planen noch kreative Deko und versprechen ein abwechslungsreiches Insel-Hüpfen. **SR**

Neues Klima-Quartier in Lübeck: Jetzt startet die Erschließung

Am Baugebiet Schlutuper Straße/Lauerhofer Feld werden Leitungen gelegt – Vermarktung der Grundstücke rückt näher.

LÜBECK. Die Erschließungsarbeiten für das Baugebiet Schlutuper Straße/Lauerhofer Feld haben vor kurzem begonnen. In den kommenden Monaten werden neben den Versorgungs- und Entsorgungsleitungen auch die vorläufigen Straßen errichtet, sodass voraussichtlich ab Ende Oktober 2025 die Hochbaumaßnahmen beginnen können. Die Ausschreibung der Grundstücke soll nach Angaben der städtischen Liegenschaftsverwaltung Ende 2024 abschnittsweise starten, beginnend mit dem Geschosswohnungsbau und der Quartiersgarage an der Schlutuper Straße.

Aufgrund der laufenden Erschließungsarbeiten entfallen die geschotterten Parkplätze nordöstlich der Philippuskirche. Die Flächen werden für die Baustellenzufahrt und als Baustellen-einrichtungsfläche für das Baugebiet Lauerhofer Feld benötigt. Der Umbau der Schlutuper Straße erfolgt voraussichtlich Anfang des nächsten Jahres.

Die Vermarktung der Geschosswohnungsbauten soll überwiegend über Bauträger erfolgen, erklärt die Liegenschaftsverwaltung. Für eine Baugemeinschaft aus mehreren privaten Bauherren wird es die Möglichkeit geben, eine Kombination aus einem Mehrfamilienhaus



Die Erschließungsarbeiten für das neue Wohngebiet Lauerhofer Feld an der Schlutuper Straße haben begonnen. Foto: Holger Kröger

und einem Doppelhaus zu errichten.

Die im östlichen Bereich des Baugebietes befindlichen Reihen- und Doppelhausgrundstücke werden in einem Los für Bauträger im Höchstgebotsverfahren ausgeschrieben. Dort können rund 48 Wohneinheiten realisiert werden. Käufer sind verpflichtet, die Immobilien sieben Jahre lang selbst zu bewohnen.

60 Prozent dieser Immobilien gehen an Familien mit mindestens einem minderjährigen Kind im Haushalt.

Zudem ist geplant, 14 Doppelhäuser im Erbbaurecht direkt von der Hansestadt Lübeck an private Bauwillige zu vergeben. Das einzige Grundstück für ein Einfamilienhaus im südöstlichen Bereich des Quartiers wird ebenfalls direkt von der Hansestadt Lübeck verkauft. Insgesamt handelt es sich um 80 Wohneinheiten für Reihenhäuser, Doppelhäuser und das Einfamilienhaus. Weitere Auflagen: Es gibt Grundstücke für Doppelhäuser, für die die Bauherren einen Nachbarn mitbringen müssen, und Grundstücke,

auf die man sich auch ohne Partner bewerben kann. Der wird dann zugelost. „So werden beide Interessentengruppen berücksichtigt“, erklärt die Liegenschaftsverwaltung. Um die Sonnenenergie optimal auszunutzen, sind nur Flachdächer zulässig, die begrünt sein und Platz für Solarthermie und Photovoltaik bieten müssen. Wärmepumpen werden aus der Erdwärme gespeist, der Anschluss an dieses Nahwärmenetz ist verpflichtend.

Die Liegenschaftsverwaltung schätzt, dass insgesamt zwischen

400 und 440 Wohneinheiten im Klimaquartier entstehen. Der Geschosswohnungsbau im westlichen Teilbereich mit der Quartiersgarage umfasst zwischen 230 und 290 Wohneinheiten – inklusive der 120 Sozialwohnungen. In dem restlichen Gebiet können zwischen 40 und 44 Wohneinheiten im Geschosswohnungsbau errichtet werden.

DER VERKEHRSWERT BETRÄGT 300 EURO PRO QUADRATMETER

Der Verkauf der Grundstücke erfolgt zum Verkehrswert von etwa 300 Euro pro Quadratmeter. Allerdings wird ein Gutachterausschuss vor Vermarktungsbeginn die Daten aktualisieren. Die Liegenschaftsverwaltung betont ausdrücklich, dass weder eine Interessenten- noch eine Warteliste geführt wird.

Bürger auf der Suche nach einem Baugrundstück können sich noch nicht bewerben. Sobald die Vermarktung startet, wird die Stadt darüber öffentlich informieren. Die Ausschreibungsunterlagen werden dann online abrufbar sein. Die Stadt hat zudem eine Gebrauchsanweisung für die künftigen Hauslebauer herausgegeben, die im Internet auf der Webseite der Stadt Lübeck unter Stadtentwicklung, Stadtplanung und Wohnquartier Schlutuper Straße/Lauerhofer Feld zu finden ist. **DOR**

Möglichkeiten des eServices

LÜBECK. „Schneller, einfacher, online! Zeit und Wege sparen“: Dieser Workshop am 21. August zeigt die Möglichkeiten des eServices auf. Ob arbeitssuchend melden, einen Termin vereinbaren oder Jobangebote suchen, viele Anliegen bei der Bundesagentur können bequem online von zu Hause erledigt werden. Einmal im Monat bietet die Agentur für Arbeit Lübeck eine Informationsveranstaltung an, die die wichtigsten Funktionen des eServices demonstriert. Inhalte, wie die Anmeldung im Online-Portal, Bearbeitung des Profils, Stellensuche, direkter Kontakt oder Terminvereinbarung, werden in den kostenfreien Workshops erläutert und die Funktionen direkt ausprobiert. An jedem dritten Mittwoch im Monat finden die Infoveranstaltungen um 13 Uhr in der Agentur für Arbeit Lübeck, Berufsinformationszentrum (BiZ), Hans-Böckler-Straße 1, statt. Anmeldung unter Telefon 0451/58 83 97 oder per E-Mail an Luebeck.BIZ@arbeitsagentur.de.

Smartphone- und Tablett-Treff

LÜBECK. Ein Smartphone- und Tablett-Treff findet am Donnerstag, 22. August, von 14 bis 15.30 Uhr in der Familienbildungsstätte der Gemeinnützigen statt. Wie sende ich Fotos ab? Wie kann ich die Schriftgröße ändern? Hilfe, ich habe das Internet gelöscht! Bei Kaffee und Tee gibt es darauf Antworten an jedem 2. und 4. Donnerstag im Monat im Treff der FBS. Der Treff ist kostenfrei. Anmeldung unter Telefon 0451/58344830.

Topreisen zu Knüllerpreisen

Mit modernen Fernreisebussen ab Lübeck, Bad Schwartau und Eutin

Buchungshotline: 0 45 21 - 77 93 70

Code: RB 33_6

REISEBÜRO GmbH
Behrens

Buchbar auch im Internet:



SCAN ME

10-Tage Reise



Sonnenurlaub am Gardasee

inkl. Ausflugsprogramm Verona, Garda & Bardolino

Leistungen: • Fahrt im modernen Fernreisebus • je 1 x Übern./HP auf der Hin- u. Rückreise • 7 x Übern. im 4*-Hotel Majestic Palace in Malcesine • 7 x Frühstücksbuffet • 7 x Abendessen • 1 Tischgetränk zum Abendessen • alle Zimmer mit Bad o. DU/WC, Föhn, Tel., TV • 1 x Tanzabend im Hotel • Tagesfahrt Verona • gr. Gardasee-Rundfahrt • Ausflug Garda u. Bardolino

zubuchbar: • Tagesausflug Padua € 29,- p. P.

Reisetermin:

• 12.10. – 21.10.2024

pro Person im DZ
nur € **969.90**
EZ-Zuschlag: € 279,-

7-Tage Reise



Kastelruther Spatzenfest 2024

„Immer wieder Spatzenfieber“ im Festzelt in Kastelruth

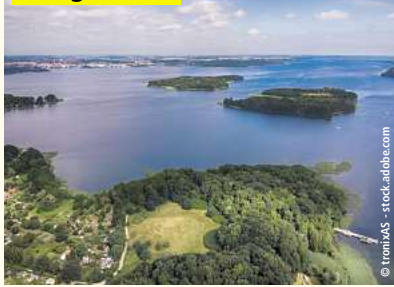
Leistungen: • Fahrt im modernen Fernreisebus • je 1x Zwischen-Übern./HP auf der Hin- u. Rückreise • 4 x Übern. im komfortablen Landhotel • 4 x Frühstücksbuffet • 1 x Südtiroler Abend m. Live-Musik /Abendessen m. südtiroler Spezialitäten • 3 x 3-Gang Abendessen • Eintritt zum Spatzenfest -Nachmittagskonzert Block B (2. Kategorie) • große Dolomitenrundfahrt • Rundfahrt Südtiroler Weinstraße

Reisetermin:

• 08.10. - 14.10.2024

pro Person im DZ
nur € **849.90**
EZ-Zuschlag: € 149,-

4-Tage Reise



„Kapitäns-Sause“ – Mecklenburgische Seenplatte

Komforthotel mit Hallenbad – großes Ausflugsprogramm

Leistungen: • Fahrt im modernen Fernreisebus • 3 x Übern. im Komforthotel in Stavenhagen • 3 x Frühstücksbuffet • 3 x Abendbuffet • alle Zimmer mit Bad o. DU/WC, TV, Tel. • kostenl. Nutzung des hoteleigenen Schwimmbades und der Saunalandschaft • 1 x Musik- u. Tanzabend im Hotel • Rundfahrt durch die Mecklenburgische Seenplatte • Ausflug auf die Insel Usedom • Fahrt nach Güstrow und Schwerin

Reisetermin:
• 06.10. – 09.10.2024

pro Person im DZ
nur € **349.90**
EZ-Zuschlag: € 59,-

2-Tage Reise



Harz mit Schlachtfest-Buffer

Stolberg • Wernigerode

Leistungen: • Fahrt im modernen Fernreisebus • 1 x Übernachtung im historischen Komforthotel in Stolberg • alle Zimmer mit Bad o. DU/WC, TV • 1 x Frühstücksbuffet • 1 x Harzer Schlachtfestbuffet • Aufenthalt in Wernigerode • Tanzabend im Hotel

Reisetermine:

• 29.09. – 30.09.2024
• 06.10. – 07.10.2024

pro Person im DZ
nur € **139.90**
kein EZ-Zuschlag

8-Tage Reise



Polen von der schönsten Seite

Danzig – Zoppot – Frisches Haff – Oberlandkanal - Masuren

Leistungen: • Fahrt im modernen Fernreisebus • 1 x Übern. im Raum Köslin • 5 x Übern. in Frauenburg am Frischen Haff • 1 x Übern. im Raum Stettin • 7 x Frühstücksbuffet • 7 x Abendessen als 3-Gang-Menü oder Buffet • Schiffsfahrt auf dem Oberlandkanal • Fahrt Danzig, Zoppot u. Gdingen • Masurische Seenplatte • Fahrt zur Marienburg

Reisetermin:

• 28.09. – 05.10.2024

pro Person im DZ
nur € **659.90**
EZ-Zuschlag: € 119,-

3-Tage Reise



Verwöhntage im Spreewald

mit großer Kahnfahrt im Spreewald

Leistungen: • Fahrt im modernen Fernreisebus • 2 x Übernachtung im Lindner-Congress-Hotel in Cottbus • alle Zimmer mit Bad o. DU/WC, TV, Tel., Klimaanlage • 2 x Frühstücksbuffet • 1 x 3-Gang-Menü/Buffer im Hotel • 1 x Spreewald-Buffer direkt im Spreewald • große Spreewald-Rundfahrt • große Kahnfahrt im Spreewald mit Sonderboot

Reisetermin:

• 10.09. – 12.09.2024
• 08.10. - 10.10.2024

pro Person im DZ
nur € **329.90**

Reiseveranstalter: Reisebüro Behrens GmbH • Riemannstraße 26 • 23701 Eutin | Telefon: 04521-779370 • E-Mail: info@behrens-reisen.de

Mindestteilnehmerzahl 30 Personen. Für Mobilitätseingeschränkte Personen nicht geeignet. Bei Auslandsreisen Personalausweis erforderlich. Falls nicht ausdrücklich erwähnt, sind evtl. Touriststeuer und Eintrittsgelder nicht im Reisepreis enthalten.

Krebsvorsorge und Behandlung leicht erklärt

Um für alle verständlich über Früherkennungs- und Behandlungsmöglichkeiten aufzuklären, hatten die Deutsche Krebsgesellschaft und die Bundesvereinigung Lebenshilfe im Jahr 2022 zwei Broschüren in Leichter Sprache herausgebracht. Das kostenlose Info-Material für Menschen mit geistiger Beeinträchtigung war schnell vergriffen. Dank einer erneuten Förderung der Deutschen Krebsstiftung konnte jetzt ein Nachdruck ermöglicht werden.

Was ist Krebs, wie läuft eine Behandlung ab, welche Vorsorgeangebote gibt es? Diese Fragen werden in Form von Bilder geschichten beantwortet. Die beiden farbig gestalteten Ringbücher heißen „Monika geht zur Brustkrebs-Vorsorge, Jan geht zur Darmkrebs-Vorsorge, Sarah macht einen Abstrich“ und „Lucy bekommt eine Krebs-Behandlung“. Sie wurden ursprünglich von der französischen Organisation Oncodéfi entwickelt, dann ans hiesige Gesundheitssystem angepasst und ins Deutsche übersetzt. Texte und Zeichnungen entstanden in Zusammenarbeit mit Menschen mit geistiger Beeinträchtigung.

Die Broschüren werden kostenlos abgegeben und können im Shop auf www.lebenshilfe.de bestellt werden. Sie werden paarweise versendet, die Bestellmenge ist auf je fünf Sets begrenzt. Außerdem gibt es die Ringbücher als kostenfreie Downloads: www.lebenshilfe.de/informieren/familie/krebsinformationen-ls

GESUNDHEITS-TIPP

Magenprobleme überwinden: Was Sie selbst tun können

Magenprobleme können durch vielfältige Ursachen hervorgerufen werden, von Stress über falsche Ernährung bis hin zu psychosomatischen Reaktionen. Insbesondere in stressigen Zeiten wie Prüfungsphasen oder bei beruflichem Druck können sie intensiviert werden.

WAS PASSIERT IM KÖRPER, WENN DER MAGEN STREIKT?

Die Magensäure, die normalerweise einen pH-Wert zwischen 1,5 und 3,5 aufweist, spielt eine entscheidende Rolle bei der Zersetzung der Nahrung und der Abtötung von Bakterien. Magenprobleme entstehen, wenn die normalen Verdauungsprozesse gestört sind. Der Magen, der hauptsächlich für die anfängliche Zersetzung der Nahrung durch Magensäure verantwortlich ist, kann auf verschiedene Weise beeinträchtigt werden:

Überproduktion von Magensäure: Stress, bestimmte Lebensmittel oder Medikamente können eine übermäßige Produktion von Magensäure auslösen. Dies führt oft zu Sodbrennen und kann die Magenschleimhaut reizen oder sogar schädigen, was Schmerzen verursacht.

Verlangsamte Magenentleerung: Bei einigen Erkrankungen wie Diabetes oder als Nebenwirkung bestimmter Medikamente verzögert sich die Entleerung des Magens. Dies kann zu Völlegefühl, Übelkeit und Verdauungsstörungen führen.

Veränderung der

Magenschleimhaut: Entzündungen, Infektionen oder chronische Erkrankungen wie Gastritis können die Schutzschicht der Magenschleimhaut verändern. Dies macht sie besonders anfällig für die schädigenden Effekte der Magensäure.

HAUPTURSACHEN VON MAGENPROBLEMEN

Magenprobleme entstehen nicht zufällig. Sie sind oft eine Reaktion des Körpers auf externe und interne Stressoren. Die häufigsten Ursachen sind:

- Üppige Mahlzeiten
- Stress, psychischer Druck und Anspannung
- Lebensmittelunverträglichkeiten wie Laktose, Fructose
- Rauchen und Alkoholkonsum
- Bakterielle Infektionen mit Helicobacter pylori (Gastritis und Magengeschwüre)
- Medikamente, z. B. Aspirin und NSAIDs

Typische Symptome, die auf Magenprobleme hinweisen, sind Sodbrennen, Übelkeit, Völlegefühl, Magenschmerzen, Blähungen und Aufstoßen.

12 PRAKTISCHE TIPPS BEI MAGENBESCHWERDEN



Joerg Ortmann, Inhaber der Pinguin-Apotheken, gibt Gesundheitstipps.

1. Wärme hilft, Muskeln zu entspannen und kann krampf lösende Effekte haben, was besonders bei Schmerzen und Krämpfen im Magen-Darm-Trakt hilfreich ist. Legen Sie eine Wärmflasche oder ein Heizkissen für 15-20 Minuten auf den betroffenen Bereich, um Entspannung und Linderung zu fördern.

2. Auch regelmäßige Bauchmassagen können helfen. Durch sanfte kreisende Bewegungen im Uhrzeigersinn um den Nabel herum können Sie die Darmtätigkeit stimulieren und die Durchblutung des Verdauungstraktes verbessern.

Anleitung für eine effektive Bauchmassage: Legen Sie sich entspannt hin und verwenden Sie bei Bedarf ein warmes Massageöl. Starten Sie mit sanften, kreisenden Bewegungen im Uhrzeigersinn. Beginnen Sie im rechten unteren Bauchbereich, bewegen Sie sich langsam nach oben zur Rippe. Führen Sie Ihre Hände quer über den Oberbauch zur linken Seite. Gehen Sie von der linken Seite nach unten in Richtung der linken Hüfte. Führen Sie diese Bewegungen für einige Minuten fort, achten Sie darauf, sanften Druck auszuüben, um Beschwerden zu vermeiden.

Diese Technik kann täglich angewendet werden, um die Verdauung zu unterstützen und Verspannungen im Bauchbereich zu lösen.

3. Wichtig ist es, Trigger-Lebensmitteln zu meiden. Dazu gehören fettige, stark gewürzte oder säurehaltige Lebensmittel. Sie können die Produktion von Magensäure erhöhen und somit

Symptome wie Sodbrennen und Magenschmerzen verstärken.

4. Statt drei große Mahlzeiten zu sich zu nehmen, ist es zudem vorteilhaft, fünf bis sechs kleinere Mahlzeiten über den Tag verteilt zu essen. Diese Strategie entlastet den Magen und erleichtert die Verdauung, da weniger Nahrung auf einmal verarbeitet werden muss.

5. Schwere Mahlzeiten am Abend können den Magen über Nacht belasten und den Schlaf stören. Wählen Sie daher leichtere Speisen für das Abendessen, die der Magen einfacher verarbeiten kann, besonders kurz vor dem Schlafengehen.

6. Gut kauen! Nehmen Sie sich Zeit für jede Mahlzeit und kauen Sie gründlich. Eine gute Faustregel ist, jeden Bissen etwa 20 bis 30 Mal zu kauen. Kauen zerkleinert die Nahrung mechanisch und setzt Enzyme frei, die den Verdauungsprozess unterstützen.

7. Integrieren Sie Entspannungstechniken in den Alltag. Da psychischer Stress eine direkte Auswirkung auf die Magengesundheit hat, können Entspannungstechniken wie Meditation und Yoga dabei helfen, den Körper zu entspannen und den Geist zu beruhigen.

8. Ausreichend und qualitativ hochwertigen Schlaf sicherstellen. Ein regelmäßiger, erholsamer Schlafzyklus ist essenziell für die allgemeine Gesundheit und somit auch für die Funktion des Verdauungssystems. Sorgen Sie

für eine ruhige Schlafumgebung und halten Sie konstante Schlafenszeiten ein.

9. Ein kurzer Spaziergang nach dem Essen kann die Magenentleerung fördern und Verdauungsbeschwerden lindern. Solche leichten Aktivitäten regen die Magen-Darm-Motilität an und unterstützen den Verdauungsprozess.

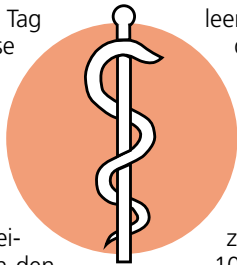
10. Ein an Ihre Bedürfnisse angepasstes Fitnessprogramm hält nicht nur den Körper gesund, sondern auch den Magen funktionstüchtig. Regelmäßige Bewegung verbessert die Durchblutung und kann helfen, Stress abzubauen.

11. Probiotika können die gesunde Darmflora unterstützen und sind besonders nach einer Antibiotikatherapie oder bei Verdauungsstörungen hilfreich.

12. Kräutertees wie Pfefferminz-, Ingwer- oder Kamillentee können beruhigend auf den Magen wirken. Diese Tees helfen, Entzündungen zu reduzieren und können krampflösend wirken.

Wann ärztliche Hilfe notwendig ist. Es ist wichtig, auf die Signale Ihres Körpers zu achten. Bei anhaltenden oder sehr starken Beschwerden sollten Sie ärztlichen Rat einholen. Insbesondere wenn Symptome wie starker Gewichtsverlust, Blut im Stuhl oder anhaltendes Erbrechen auftreten, ist eine professionelle Diagnose unabdingbar.

Gesunde Grüße aus den Pinguin-Apotheken



Medizin

ANZEIGE

Gefesselt von Arthrose? So bekommen Sie Finger- und Handgelenksarthrose in den Griff!

Unsere Hände sind ein wertvolles Werkzeug. Doch wenn sich die Fesseln der Finger- und Handgelenksarthrose um diese Gelenke legen, können alltägliche Handlungen wie das Schließen einer Flasche, das Knöpfen einer Jacke oder geliebte Hobbys zu schmerzhaften Herausforderungen werden. Doch es gibt Hoffnung!

Die Finger sind unsere feinen Instrumente, mit denen wir greifen, tippen, schreiben und zupacken. Doch wenn im Alltag selbst das Öffnen eines Marmeladenglases oder das Haare kämmen Schmerzen bereitet oder das Auswringen eines Putzlappens nicht mehr ohne Beschwerden geht, dann kann das Betroffene sehr stark einschränken. Arthrose in den Fingergelenken befällt in der Regel die beiden Endgelenke der Finger sowie das Grundgelenk des Daumens. Finger- und Handgelenksarthrose kann sich in Form von Schmerzen, Steifheit, Schwellungen und einer eingeschränkten Beweglichkeit der Gelenke äußern. Diese Symptome treten auf, wenn sich der schützende Knorpel allmählich abnutzt, sodass schließlich die



blanken Knochen ungeschützt aneinanderreiben. Dies führt dann zu starken Schmerzen und Entzündungen.

Ein Lichtblick der Hoffnung: der Wirkstoff Viscum album

Trotz der emotionalen Belastung gibt es Hoffnung für Menschen, die unter Finger- und Handgelenksarthrose leiden. Denn: Forscher fanden heraus, dass ein natürlicher Wirkstoff, der sich unabhängig davon in

der komplementären Krebstherapie als erfolgreich erwiesen hat, auch bei Arthrose wirksam helfen kann! Dabei handelt es sich um einen Wirkstoff namens Viscum album, der aus der Weißbeerrigen Mistel gewonnen wird. Der Wirkstoff überzeugt laut Experten vor allem deswegen bei Arthrose, da er sowohl schmerzlindernd als auch entzündungshemmend wirkt.¹ Mehr noch: Dieser kann laut In-vitro-Studien sogar bestimmte Körperzellen

stoppen, die den Gelenkknorpel bei Arthrose angreifen.² Somit wird der Knorpel geschützt. Inzwischen ist in Deutschland ein

rezeptfreies Arzneimittel erhältlich, das den Wirkstoff Viscum album hochkonzentriert enthält (Rubaxx Arthro, Apotheke). Das Arzneimittel zeichnet sich vor allem durch seine gute Verträglichkeit aus, da keinerlei Neben- oder Wechselwirkungen bekannt sind.

Tipp: Aktuell gibt es auf pureSGP.de beim Kauf von Rubaxx Arthro eine kleine Tube Rubaxx Cannabis CBD Gel im Wert von 4,99€ gratis dazu. Angereichert mit Menthol und Minzöl unterstützt und kühlt das Rubaxx Cannabis CBD Gel beanspruchte Muskeln und Gelenke. Die äußerliche Anwendung des Rubaxx Cannabis CBD Gel stellt eine hervorragende Ergänzung zu den Rubaxx Arthro Tropfen dar, die oral eingenommen werden. Für einen ganzheitlichen Ansatz von innen und außen!

Exklusiver Tipp für Sie

Jetzt Rubaxx Arthro auf pureSGP.de bestellen & gratis* Rubaxx Cannabis CBD Gel sichern.

*Bei einer Bestellung von Rubaxx Arthro; nur solange der Vorrat reicht

GRATIS Probiergröße

¹Hedge et al. (2011) Viscum album Exerts Anti-Inflammatory Effect. PLoS ONE. 2011;6(10):e26312 • ²Lavastre et al. (2004) Anti-inflammatory effect of Viscum album. Clin Exp Immunol. 2004 Aug; 137(2):272-8 • Abbildung Betroffenen nachempfunden
RUBAXX ARTHRO. Wirkstoff: Viscum album Ø. Homöopathisches Arzneimittel bei Verschleißkrankheiten der Gelenke. www.rubaxx.de • Zu Risiken und Nebenwirkungen lesen Sie die Packungsbeilage und fragen Sie Ihre Ärztin, Ihren Arzt oder in Ihrer Apotheke. • PharmaSGP GmbH, 82166 Gräfelfing
• Rubaxx Cannabis CBD Gel ist ein Kosmetikum und enthält ca. 500mg CBD / 100ml, kein THC.

Qualität
zertifiziert gemäß
DIN EN ISO 9001:2015

PINGUIN APOTHEKEN

EISKALT
REDUZIERT*



DIE GRÖSSTE AUSWAHL IN LÜBECK*

Cetirizin Aristo

100 Stck.
bei Allergien



64 %
gespart

statt ~~24,49 €~~

8.95 *
€

Dr. Theiss Melatonin Einschlaf Spray

30 ml



20 %
gespart

statt ~~10,99 €~~

8.75 €

I = 291,99 €

Talcid

100 Kautabl.



30 %
gespart

statt ~~33,90 €~~

23.75 *
€

Kytta Schmerzsalbe

100 g



29 %
gespart

statt ~~20,88 €~~

14.90 *
€

kg = 149 €

Vitamin B-Komplex

Ratiopharm
120 Kapseln



40 %
gespart

statt ~~39,96 €~~

24.00 €

Paracetamol ratiopharm

500 mg
20 Stck.



47 %
gespart

statt ~~3,70 €~~

1.95 *
€

+ größte Auswahl *
+ bestens beraten
+ keine Einheitsmedizin
= einfach in guten Händen!



PINGUIN
APOTHEKEN

Inhaber Jörg Ortmann e. K.

Ginkobil Ratiopharm

120 mg
120 Stck.



46 %
gespart

statt ~~92,99 €~~

49.95 *
€

Rufen Sie uns an oder bestellen Sie unter: www.pinguinapotheke24.de

*Für alle Produkte gilt zu Risiken u. Nebenwirkungen fragen Sie Ihren Arzt oder Apotheker - Dieser Preis gilt nach den gesetzlichen Bestimmungen, wenn diese Arzneimittel zu Lasten der gesetzlichen Krankenkassen abgegeben werden - Gilt nicht für verschreibungspflichtige Arzneimittel.

Angebote gültig vom 17.08.2024 - 24.08.2024

Am Hauptbahnhof/
ZOB
Konrad-Adenauer-Str. 1
Tel.: 0451/82966

Im Hochschulstadtteil /
Im Campus
Alexander-Fleming-Str. 1
Tel.: 0451/292 896 66

In der Mühlenstraße
Südl. Altstadt
Mühlenstr. 37
Tel.: 0451/707 510 10

In der Königstraße
auf 2 Etagen / EG + 1. OG
Königstr. 59-63
Tel.: 0451/292 75 55

Neuigkeiten aus dem

jobcenter
Lübeck



Liebe Leserinnen und Leser,

ob im Kfz-Handwerk, Maler- und Lackiergewerbe oder im Garten- und Landschaftsbau – in vielen Bereichen des Handwerks werden qualifizierte Arbeitskräfte händelnd gesucht. Handwerksbetriebe bekommen oft mehr Aufträge, als bewältigt werden können. Durch die Digitalisierung und neue Technologien entstehen zeitgleich neue Aufgabenfelder und Anforderungen. Auch

Quereinsteigende sind im Handwerk willkommen. Dass die Möglichkeiten vielfältig und attraktiv sind, hat auch die Messe „Handfest“ gezeigt. Die Messe wurde in Zusammenarbeit mit Kooperationspartnern veranstaltet. Die Besuchenden konnten bei dieser Gelegenheit verschiedene Handwerksbetriebe in lockerer Atmosphäre kennenlernen, Kontakte knüpfen, praktische

Einblicke erhalten und herausfinden, welche Berufe zu ihm oder ihr passen. Außerdem wurden sie zu Weiterbildungsmöglichkeiten und Karrierechancen informiert. Lesen Sie weitere Einzelheiten in unserer Titelstory.

Dabei wünsche ich Ihnen viel Spaß!

Herzliche Grüße

Christine Seer

Gute Karrierechancen im Handwerk

Messe bot Informationen und Aktionen zu handwerklichen Berufen sowie direkten Kontakt zu Unternehmen.

LÜBECK. Informieren, Ausprobieren, Erleben, Unternehmen in lockerer Atmosphäre kennenlernen – all dies war auf der Messe „Handfest“ für die Besuchenden möglich. Die Veranstaltung wurde von Jobcenter und Agentur für Arbeit Lübeck gemeinsam mit Bildungsträgern und Unternehmen auf dem Gelände der DEKRA-Akademie organisiert.

„Das Handwerk bewegt Zukunftsthemen wie Klimawende, Digitalisierung, Elektromobilität oder Wohnungsbau. Es bieten sich neben zahlreichen interessanten Berufen und guten Karrierechancen auch attraktive Gehaltsaussichten. Auszubildende, qualifizierte Arbeitskräfte und Quereinsteigende sind in vielen handwerklichen Bereichen gefragt“, betont Stefan Vieck, Teamleiter des gemeinsamen Arbeitgeber-Services von Jobcenter und Arbeitsagentur Lübeck.

Die Messe eröffnete Einblicke in folgende Berufsfelder: Tischlerei, Elektro- und Sanitär, Energie, Digitalisierung, Mobilität und Infrastruktur, Fliesenleger- und Maurerhandwerk, Friseurhandwerk, Garten- und Landschaftsbau, Gas-, Wasser, Heizungs- sowie Lüftungs- und Kli-

mainstallation, Gerüstbau, Hafenwirtschaft, Kfz-Handwerk, Maler- und Lackierergewerbe, Maschinen- und Metallbau, Schneiderei, Spedition und Logistik, Stahlbetonbau, verarbeitendes Gewerbe, Werkzeugbau, Wohnungswirtschaft.

Neben Gesprächen mit Unternehmen und Bildungsträgern gab es viele Aktionen, wie zum Beispiel einen Gabelstapler-Parcours, Schweißvorführungen oder einen besonderen Einblick in über 100 verschiedene Ausbildungsberufe mit VR-Brillen.

Ein zentrales Thema, das auf der Messe diskutiert wurde, war der Fachkräftemangel. In den letzten Jahren hat sich die Situation zunehmend verschärft, was für viele Handwerksbetriebe eine große Herausforderung darstellt. Viele Firmen haben derzeit Schwierigkeiten, Nachwuchs und qualifizierte Fachkräfte zu finden.

Vieck erklärt: „Wir beraten Unternehmen auch zu Strategien, dem Fachkräftemangel entgegenzutreten. Neben dem Anbieten von attraktiven Arbeitsbedingungen oder der internationalen Fachkräftegewinnung liegt der Fokus dabei auf der gezielten Aus- und Weiterbildung von Arbeitskräften.“



Das Fortbildungszentrum der Handwerkskammer gab auf der Messe einen Einblick in das Friseurhandwerk. Foto: Jobcenter

Folgende Ausstellende waren dabei:

- Agentur für Arbeit & Jobcenter Lübeck
- Berufsfortbildungswerk bfw Lübeck
- Björn Heblich GmbH
- BQL - Berufsausbildungs- und Qualifizierungsagentur Lübeck GmbH
- DEKRA Akademie Lübeck
- Eckard Saß GmbH
- Ex-Rohr GmbH
- Fiergolla GmbH
- Fortbildungszentrum der Handwerkskammer
- Gabler Maschinenbau GmbH
- Habotec GmbH
- Innung des Baugewerbes Lübeck
- Johann Oldenburg GmbH
- Klaus Lehmkuhl (Malermeister / Malerinnung)
- LHG Lübecker Hafengesellschaft mbH
- Metallbau Steffens
- Meykopff Garten- und Landschaftsbau GmbH
- pluss Personalmanagement GmbH
- Schneiderei maßlos
- Senger Holstein GmbH
- Smurfit Kappa Wellpappe Nord
- Stadtwerke Lübeck
- Tischlerei W. Svenson GmbH
- Vonovia SE

Event für den Quereinstieg: Nutzen Sie Ihre Chancen!

Direkter Kontakt zu Unternehmen am 10. September von 10 bis 14 Uhr.

LÜBECK. Der Bedarf an Fachkräften ist in vielen Branchen hoch. Nicht nur die Pflegebranche oder das Handwerk kämpfen mit einem wachsenden Fachkräftemangel. Auch im Bereich der Digitalwirtschaft ist dieser spürbar. Dadurch eröffnen sich Arbeitssuchenden Chancen auch ohne eine klassische Ausbildung in dem entsprechenden Beruf.

Um die vielfältigen Möglichkeiten in der Region aufzuzeigen, hat der gemeinsame Arbeitgeber-Service von Arbeitsagentur und Jobcenter Lübeck eine Messe organisiert. Unterneh-

men geben Einblicke, wie sie mit dem Thema Quereinstieg umgehen.

Wichtig ist auf jeden Fall der direkte Austausch zwischen interessierten Quereinsteigenden und den Arbeitgebern. Und wer könnte besser darüber Auskunft geben, was zählt beim Quereinstieg in das eigene Unternehmen, als die Firma selbst?

Das Angebot richtet sich an alle, die auf der Suche nach einer Arbeitsstelle sind. Ob Arbeitslose, Arbeitsuchende oder Erwerbstätige, die sich neu orien-

tieren möchten, ob mit oder ohne Berufsabschluss - alle sind herzlich eingeladen. Loten Sie Ihre Möglichkeiten aus! Informieren Sie sich direkt bei den Unternehmen über die Anforderungen und Aufgaben.

Die Messe findet am 10. September von 10 bis 14 Uhr vor der Agentur für Arbeit Lübeck, Hans-Böckler-Straße 1, 23560 Lübeck statt.

➡ Weitere Informationen zu der Messe finden Sie unter www.arbeitsagentur.de/luebeck

Jobcenter Lübeck im Quartiershaus Middenmang

KÜCKNITZ. Wir bieten Ihnen in Kooperation mit den Familienzentren Dreifaltigkeit und Rederkoppel eine monatliche

Sprechstunde im „Quartiershaus Middenmang“ in der Tannenbergsstraße 5 an. Kommen Sie einfach vorbei. Die nächste

Sprechstunden sind jeweils von 13 bis 15 Uhr am 9. September, 14. Oktober, 11. November und 9. Dezember 2024.

Ausbildungsmöglichkeiten bei der LN-Azubimeile erkunden

LÜBECK. Viele Schülerinnen und Schüler lassen sich Berufe mit guten Zukunftsperspektiven und besten Einstellungschancen entgehen, weil sie diese einfach nicht kennen. Überlasse deine Zukunft nicht dem Zufall und informiere dich! Lerne bei der Messe LN-AZUBIMEILE die Vielfalt an Berufen und Aufstiegsmöglichkeiten kennen und kläre im direkten Gespräch die Bewerbungsvor-

aussetzungen.

Am Stand der Arbeitsagentur und des Jobcenters erfährst du alles rund um das Thema Berufswahl, Ausbildungsberufe und Studienmöglichkeiten. Hier bekommst du auch einen Überblick über die noch aktuellen Ausbildungsstellen für das Jahr 2024 sowie die Angebote 2025. Die Agentur für Arbeit bildet auch aus. Auf der Messe erhältst du In-

formationen zum Beruf des/der Fachangestellten für Arbeitsmarktdienstleistungen und zum dualen Studium bei der Bundesagentur für Arbeit. Starte mit uns deine Karriere!

➡ Wann: 14. September 2024 von 09:30 bis 17:00 Uhr
Wo: Musik- und Kongresshalle, Willy-Brandt-Allee 10, 23554 Lübeck

**JOBCENTER
LÜBECK**



KANNST
KLICKEN!



www.jobcenter-luebeck.de



Muss das Café Salut der Heilsarmee bald schließen?

70 Obdachlose, Rentner und Suchtkranke kommen täglich – Finanzierung durch Hilfsorganisation und Hansestadt nicht gesichert.

LÜBECK. Heute gibt es Bratwurst mit Bratkartoffeln. Es ist der letzte Tag, an dem das Café Salut an der Untertrave in Lübeck ein Mittagessen anbietet. Liane hat dafür zwei Euro bezahlt und weil die Portion so groß war, hat sie sich den Rest einpacken lassen. Die ältere Frau mit den grauen, langen Haaren kommt jeden Tag in die Begegnungsstätte der Lübecker Heilsarmee. „Und zwar schon seit 2008. Ich bin hier einer der ersten Stammgäste“, sagt sie. Liane ist in der DDR aufgewachsen, hat dort Fleischerin gelernt und viele Jahre in ihrem Beruf gearbeitet. Heute kriegt sie etwa 900 Euro Rente. „Aber 545 Euro gehen schon für die Miete drauf“, sagt sie. Sie komme zwar mit ihrem Geld aus, das habe ihre Generation schließlich noch gelernt, aber: „Wenn die günstigen Mahlzeiten im Café Salut wegfallen, dann habe ich ein Problem – und die Gemeinschaft hier werde ich auch vermissen. Es ist wie ein Zuhause.“ Doch die Chancen, dass das Café Salut erhalten bleibt, stehen nicht gut. „Das Mittagessen können wir schon nicht mehr anbieten, bis Ende des Jahres gibt es nur noch Frühstück bei uns“, sagt Rosemarie Scharf, Chefin der Lübecker Heilsarmee. „Danach versuchen wir irgendwie, die Räume aufrecht zu halten.

Aber ob wir das schaffen, weiß ich noch nicht.“ Die Miete von rund 1300 Euro sei nicht das Problem, aber die Personalkosten liegen bei rund 120.000 Euro im Jahr – und dieses Geld fehlt auf einmal. Der Grund: „Die Heilsarmee Deutschland hat es die letzten zwei Jahre bezahlt, aber das geht nicht mehr. Es ist ja nicht so, dass man dort im Geld schwimmt“, sagt Scharf. Scharf hat 2021 die Leitung der Heilsarmee in Lübeck übernommen. Vorher soll das Café Salut über das Männerwohnheim der Heilsarmee in der Engelsgrube mitfinanziert worden sein – mit Geldern der Hansestadt. „Beim Leitungswechsel wurde aber klar formuliert, dass die Hansestadt die Personalkosten nicht tragen will“, sagt Scharf. Deswegen sei die Heilsarmee Deutschland eingesprungen. In der Lübecker Bürgerschaft haben CDU, FDP und die Grünen die Verwaltung bereits im Februar aufgefordert zu prüfen, inwiefern das Café Salut finanziell unterstützt werden kann. „Das Café Salut ist für viele Menschen eine wichtige Anlaufstelle, besonders in heutigen Zeiten. Es wäre jammerschade, wenn es schließen müsste“, sagt CDU-Bürgerschaftsabgeordnete Michelle Akyurt, die aber auch darauf verweist, dass es



Treffpunkt und günstiges Essen für rund 70 Menschen täglich: Das Café Salut der Lübecker Heilsarmee muss an der Untertrave vielleicht bald schließen. Foto: Holger Kröger

auch bei der Hansestadt momentan keine „rosigen Zeiten“ gebe. „Ob im Haushalt 2025 überhaupt Mittel zur Verfügung stehen, ist nicht klar. Letztendlich wird sich wohl auch die Heilsarmee an der Finanzierung beteiligen müssen“, sagt Akyurt. Die angespannte finanzielle Lage ist auch Mandy Siegenbrink, Co-Fraktionsvorsitzende der Lübecker Grünen, bewusst. „Allerdings dürfen wir mit dem Sparen nicht bei den Schwächsten unserer Gesellschaft anfangen“, sagt Siegenbrink. „Wir haben hier nun circa 70 bedürftige Menschen, die tagtäglich im Café Salut versorgt werden und ab 2025 dann sprichwörtlich vor der Tür stehen.“

HANSESTADT HAT CAFÉ SALUT MIT 40.000 EURO UNTERSTÜTZT Die Prüfung der Verwaltung, ob für das Café Salut Gelder locker gemacht werden können, ist nach Angaben von Sozialsenatorin Pia Steinrücke abgeschlossen. Der Sozialausschuss, in den auch Rosemarie Scharf eingeladen wird, soll im September darüber informiert werden. Klar ist: „Das Budget für freiwillige Leistungen der Hansestadt Lübeck ist bereits durch andere Projekte ausgereizt“, sagt Steinrücke. „Der Ausschuss, und in der Folge die Bürgerschaft, hätte dann noch die Möglichkeit, für den Haushalt 2025 zu

beschließen, dass das Café Salut doch bezuschusst werden soll. Hierbei wird aber zu beachten sein, dass die Haushaltslage angespannt ist.“ Außerdem habe die Hansestadt das Café Salut in diesem Jahr bereits mit rund 40.000 Euro unterstützt und es gebe „im Einzugsgebiet der Lübecker Innenstadt eine Vielzahl an anderen Angeboten für eine ähnliche Klientel“, auch mit barrierefreiem Zugang wie etwa bei der Begegnungsstätte der Awo oder Angebote der Caritas sowie der Lübecker Frauen- und Sozialverbände. Rosemarie Scharf bestreitet das. Die Awo-Begegnungsstätte sei nur für Suchtkranke, nicht etwa für Rentner, und einen barrierefreien Zugang gebe es sonst nirgendwo. Zudem findet es die 62-Jährige schade, dass „die Sozialsenatorin nie persönlich mit mir gesprochen hat“. Liane überlegt derweil schon, wo sie sonst günstig etwas zu essen bekommt. „Das ist nicht so einfach, ich bin auf einen Gehwagen angewiesen. Deswegen ist es hier ja auch so schön, weil es keine Treppen gibt“, sagt sie. „Wir müssten mal alle geschlossen zum Bürgermeister gehen und ihm sagen, dass wir das Café Salut brauchen. Wo sollen wir Arme denn hin?“ **HAN**

„Der Hund der Baskervilles 2.0“ im Garten **LÜBECK.** „Der Hund der Baskervilles 2.0“: Sherlock Holmes jagt wieder im Moor, und der Hund der Baskervilles kommt auf die Bühne. Ein alter Familienfluch, ein trostloses Moor, ein gespenstischer Hund und ein geistesgestörter Mörder, der frei herumläuft, erwachen in Sir Arthur Conan Doyles packendem Kriminalroman, einem Meisterwerk an Rätseln und Spannung, im Garten des Willy-Brandt-Hauses zu neuem Leben. In der Reihe „Perlen der Weltliteratur“ präsentieren „Benninghoven&Bonnin“ zusammen mit der Schauspielerin Andrea Gerhardt und dem Musiker Thomas Goralczyk als über Jahre erprobtes Quartett einmal mehr mit leichter Hand und feinem ironischen Besteck den gelebten, gelesenen, gespielten Roman. Sherlock (Wolfgang Benninghoven), Dr. Watson (Rodolphe Bonnin) und Holmes (Andrea Gerhardt) verkörpern gekonnt das legendäre Detektiv-Duo (pardon: -Trio) und sorgen mit scharfem Intellekt und trockenem Humor für beste Unterhaltung. Sie ermitteln in einem mysteriösen Fall, der mit einer alten Legende und einem grausigen Fluch verbunden ist. **Nach der Uraufführung am 16. August im Garten des Willy-Brandt-Hauses, Königstraße 21, finden dort weitere Vorstellungen statt am 17., 18., 21., 23., 24., 25., 28. und 30. August sowie am 1. September jeweils um 20 Uhr. Tickets für 25/15 Euro unter www.combinale.de.**



KNUTZEN HOME

Die mit dem **grünen** Haus! **16 x in Schleswig-Holstein**

IMMER IN IHRER NÄHE UND ONLINE UNTER: WWW.KNUTZEN-HOME.DE

UNSER SERVICE FÜR SIE: EIGENE BODENLEGER, DEKORATEURE UND NÄHERINNEN, LIEFERSERVICE

TREPPENRENOVIERUNG

Wir machen Ihre Treppe schön!

VORHER



NACHHER





Zum Produktvideo

Aktion
500€
RABATT*
bei Vorlage
dieser Anzeige.

*gilt bei einer Auftragssumme ab 3.000 €.
Gültig bis Ende August 2024.

Kompetente Planung & Montage
20 Jahre Garantie auf Abrieb
Ansprechende Designs
Pflegeleicht & Robust
Made in Germany

Beratungs- & Aufmaßtermin vereinbaren!
04321-2517160
oder
0151-61728795
per mail: Treppen@knutzen-home.de

PLISSEES

nach Mass

Individuelle Beratung und Aufmaß **kostenlos** bei Ihnen zu Hause!



Sun*Light
KOLLEKTION
bis zu
35%
Rabatt

KNUTZEN HOME **Lübeck**
Osterweide 14 · Tel. 0451 / 50 49 060
luebeck@knutzen-home.de

KNUTZEN HOME **Eutin**
Industriestr. 12a · Tel. 04521 / 79 56 00
eutin@knutzen-home.de

KNUTZEN HOME **Oldenburg in Holstein**
Am Voßberg 8 · Tel. 04361 / 50 63 90
oldenburg@knutzen-home.de

STELLENANGEBOTE

VERTRIEB / BERATUNG / VERKAUF



LUST AUF EINEN TRAUMJOB IN DER MODEBRANCHE?

Dann sind Sie bei uns genau richtig!

Wir suchen einen
Filialleiter (m/w/d)

in Teilzeit (ca. 130 Stunden) für unsere Filiale in 23566 LÜBECK, EKZ „Citti Park“, Herrenholz 14.

Service ist unsere Stärke – Daher liegt es in Ihrer Verantwortung, dass unsere Kunden sich bei uns rundum wohlfühlen. Sie sorgen dafür, dass Ihr Team motiviert ist, kümmern sich um sämtliche administrative Angelegenheiten und sichern einen reibungslosen Ablauf in Ihrer Filiale.

Wer wir sind:

JEANS FRITZ – das sind nicht nur knapp 400 eigene Filialen in Deutschland und der Schweiz mit angesagter Jeans- und Casualwear, sondern auch mehr als 1.800 Mitarbeiter (m/w/d) voller Ehrgeiz, Leidenschaft und Teamgeist.

Was Sie erwartet:

- Ein zukunftssicherer Arbeitsplatz mit hervorragenden Aufstiegs- und Weiterbildungsmöglichkeiten
- Ein spannendes Aufgabengebiet in einem international aufgestellten Modeunternehmen
- Respektvolles und faires Miteinander in einem motivierten Team
- Eine faire und leistungsgerechte Vergütung
- Betriebliche Altersvorsorge und Berufsunfähigkeitsversicherung
- Flexible Arbeitszeiten von Montag bis Samstag
- 36 Tage Urlaub
- Möglichkeit für Fahrradleasing
- Großzügige Personal- und Familienrabatte
- Exklusive Mitarbeiterrabatte bei externen Partnerfirmen

Was Sie mitbringen:

- Leidenschaft und Begeisterung für Mode
- Eine kaufmännische Ausbildung
- Mehrjährige Erfahrungen im Textil-Einzelhandel
- Strukturierte und flexible Arbeitsweise
- Kommunikationstalent und Teamplayerfähigkeiten
- Motivation und Engagement
- Ihr Talent, selbst in stressigen Situationen einen klaren Kopf zu behalten

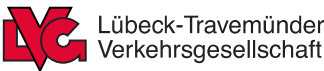
Wenn all das interessant für Sie klingt, dann machen Sie mit uns den Unterschied!

Bewerben Sie sich am besten noch heute **Online**.

Wir melden uns umgehend bei Ihnen.



WEITERE BERUFSFELDER



Dein Quereinstieg
als Busfahrerin.

Finde deine neue Berufung am Steuer unserer mindestens 12 Meter langen Dienstwagen! Dir fehlt die Erfahrung? Kein Problem! Bei unserem TrainingDay am 11.09.24 findest du heraus, ob der Job etwas für dich ist.

Worauf wartest du noch?

Probier' was Neues und bewirb dich für die Teilnahme an unserem TrainingDay. Als Anlage benötigen wir deinen Lebenslauf und die Kopie deines Führerscheins.
Bewerbungsschluss: 02.09.24.



Weitere Infos



SOZIALE / PÄDAGOGISCHE BERUFE

Erzieher/SPA (m/w/d) gesucht

Für unsere kleine individuelle Kita suchen wir zur Verstärkung unseres Teams zu sofort eine/n motivierte/n und engagierte/n Erzieher/in in Vollzeit für die Arbeit im Krippen- und Elementarbereich.
Außerdem haben wir noch einen FSJ/BFD Platz zu besetzen.
Wir freuen uns auf Bewerbungen per E-Mail unter stoppelhoppser-tzl@t-online.de oder per Post an Kita Die Stoppelhopper • Seelandstraße 3, 23569 Lübeck

HANDWERK / GEWERBLICHE BERUFE

Hansestadt LÜBECK



Wir suchen mehrere

Grundreiniger:innen

für den Bereich Gebäudemanagement.

Aufgaben: Durchführung von Grundreinigungen und Sonderreinigungen, Transport und Pflege einzusetzenden Maschinen, Umgang mit Gefahrstoffen
Anforderungsprofil: abgeschlossene dreijährige Ausbildung als Gebäudereiniger oder eine vergleichbare Ausbildung oder mehrjährige förderliche Berufserfahrung (dann erfolgt eine Eingruppierung in die Entgeltgruppe EG 4 TVöD)

Entgeltgruppe 5 TVöD - Bewerbungsschluss 07.09.2024 – Kennziffer K 237 / 2024

Näheres zu den Aufgaben finden Sie unter www.luebeck.de/jobs oder unserem Karriereportal (stadtluebeckjobs.de).

Mehr Informationen erhalten Sie über reinigungsdienste-gmhl@luebeck.de oder telefonisch unter 0451-1226279, Herr Reschinski bzw. unter 0451-1221902, Frau Brummerloh.

Qualifizierte Frauen werden ausdrücklich aufgefordert sich zu bewerben. Ausdrücklich begrüßen wir es, wenn sich Menschen mit Migrationshintergrund bei uns bewerben.

HOTEL / GASTRONOMIE



Wir suchen:

- **Küchenhilfen/Ausgabekräfte (m/w/d) in Voll- oder Teilzeit**
- **Köche (m/w/d) in Voll- oder Teilzeit**
- **Spüler (m/w/d) in Voll- oder Teilzeit**
- **Fahrer (m/w/d) auf Minijob-Basis für den Raum Stockelsdorf/Lübeck**

Bei Interesse gerne bei Bianca Schulz 0172 - 922 49 74 oder unter bianca.schulz@helden-catering.de melden.

MINI- UND NEBENJOBS

Gartenhilfe gesucht. ☎ 01520 - 20 42 860

Der Flohmarkt erscheint jeden Mittwoch und Sonnabend. Anzeigenservice: Tel. 0451/ 144-1111 oder www.LN-Medienhaus.de

HAUS- UND REINIGUNGSPERSONAL

Reinigungskraft (m/w/d) gesucht (Mini-job), Siemes Schuhcenter, Schwartauer Landstr. 4, 23554 Lübeck
Arbeitszeiten: Mo-Sa 8:30-9:45 Uhr
☎ 02 452 /15714 94 (bitte unbedingt mit Angabe Ihrer Tel.-Nr.)

MARKTPLATZ

MÖBEL / HAUSRAT

Abholung von gebr. Möbeln für bedürftige Menschen in Litauen. Tel.: 0176/55 29 18 30

Miele Heimbüglern Elektronik B864, umstandshalber für 150,- € zu verkaufen. ☎ (04371) 864 130

GARTEN

Gartenhilfe für Travemünde gesucht, 3-4h tägl./ alle 14 Tage. ☎ 0176/82593193

HOBBY UND FREIZEIT

Jugendliche gesucht.Hast Du auch Lange- weile in den Ferien? Wollen wir gemein- sam etwas unternehmen? Rufe mich an, wenn Du zwischen 17 und 19 bist, Raum Lübeck, Bad Schwartau. 0178 3599 751 Anna ☎ 017 83599751

KFZ ANGEBOTE

VW

Kaufe ständig ältere PKW ☎ HL-69 09 19

Buchen Sie Ihre Kleinanzeige unter
Tel.: 04 51/144-11 11

TIERMARKT



Maltipoo-Welpen z. verk. ☎ 0162-1051663

Wellensittiche, nestjung. ☎ 0172/4503472

Wellensittiche, 13 €. ☎ (0 451) 501 478

BEKANNTSCHAFTS- ANZEIGEN

SIE SUCHT IHN

Suche einen reifen, netten, ungebund., Herzensmenschen mit Sinn für schöne Dinge, Kultur, Natur, Theater, gute Gespräche, ohne Sex. Ich bin ü.60 u. unabh. u. freue mich auf Deinen Anruf. ☎ 0451/26745

DISKRETE TREFFS

Er, 57 J., sucht Sie zum gelegentlichen Kuscheln. ☎ 0162/4689819

KONTAKTBÖRSE / EROTIK

Natalie: reif, blond, lieb, nett, erfahren. Gr. OW 80D ☎ 0152 05 498522

KFZ GESUCHE

WOHNMOBILE / -WAGEN

Kaufe Wohnmobile + Wohnwagen ☎ 03944-36160, www.wm-aw.de Fa.

VERSCHIEDENES

Christus - für Dich gestorben

Verschenke vollfunktionst. Heimtrain- ner an Selbstabholer, ☎ 01522/2819587

Wolle zu verschenken, HL. ☎ 0451/8131470

Gartenhilfe in Bad Schwartau gesucht! ☎ (0 451) 258 44

Wohnwand Erle teilmassiv, 3 m breit, an Selbstabholer zu verschenken. ☎ 0451-308622

Sammler sucht 5 und 10 DM Münzen, auch Scheine u. Kleingeld ☎ (0171) 4 721 861

WIR SIND NACHHALTIG

Sämtliche Fasern für die Papier- herstellung in Deutschland stammen aus nachhaltig bewirtschafteten und vielfach sogar zertifizierten Quellen.

Quelle: BDZV

WOCHENSPIEGEL

Finden Sie kostenlos
Singles an der Ostsee!

- ✓ Über 20 Jahre Erfahrung
- ✓ Server in Deutschland
- ✓ Keine versteckten Kosten

GLÜCK IM NORDEN
Die Partnersuche mit Herz

JETZT KOSTENLOS REGISTRIEREN:
glueck-im-norden.de



Hilfe für Pflegende

Neue Gruppe für Angehörige startet in St. Jürgen.

LÜBECK. Seit dem Frühjahr 2024 treffen sich in Lübeck-Israsedorf, Eichholz und Travemünde Angehörige von pflege- oder hilfebedürftigen Senioren regelmäßig im Rahmen des Projekts „bewegt und belebt“, um sich miteinander auszutauschen. Wertvolle Tipps werden weitergegeben und durch die Gespräche findet man neue Wege. Expertenbesuche runden das Angebot ab. Die Rückmeldungen an das Team der Forschungsgruppe Geriatrie Lübeck (FGL) am Krankenhaus Rotes Kreuz, die das Projekt mit Unterstützung der Possehl-Stiftung durchführt, sind durchweg positiv.

Die zu Hause lebenden Senioren nehmen zur gleichen Zeit am gleichen Ort an einem von der FGL entwickelten Bewegungstraining teil, dem „Lübecker Modell Bewegungswelten“. Jede Stunde steht unter einem Motto, das zum Nachdenken und zum Gespräch untereinander anregt. Der Spaß steht hier im Vordergrund und die erfahrenen

Übungsleiter berücksichtigen die individuell unterschiedliche Leistungsfähigkeit. Auch Personen mit Rollstuhl können am Training teilnehmen. Die Senioren werden bei Bedarf von einem speziell eingerichteten Fahrdienst von zu Hause abgeholt und wieder zurückgebracht.

Aktuell besteht die Chance, von Anfang an in einer neuen Gruppe teilzunehmen. Die Angehörigen treffen sich jeden Mittwoch von

Wer die Vorteile dieses einzigartigen und für Teilnehmer kostenlosen Programms nutzen will, ist dazu eingeladen, sich mit der Forschungsgruppe in Verbindung zu setzen.

**Forschungsgruppe Geriatrie Lübeck
Krankenhaus Rotes Kreuz Lübeck
-Geriatriezentrum-
Projekt „bewegt und belebt“
Telefon: 0451-98902-205
oder 98902-201
E-Mail:
buchtal@geriatrie-luebeck.de**



Angehörige kommen bei dem Angebot des Projekts „bewegt und belebt“ miteinander ins Gespräch, während die Senioren etwas für ihr Wohlbefinden tun.

Foto: Geriatrie Lübeck/ Getty Images

Gleich mehrere Gründe zu feiern

ANZEIGE

Schmelzer Hörsysteme feiert Jubiläum, eröffnet eine neue Filiale und blickt stolz auf die Erfolge zurück.

LÜBECK/OSTHOLSTEIN. Das Familienunternehmen feiert nicht nur ein bedeutendes Jubiläum im September, sondern eröffnet auch ein neues Fachgeschäft. Gleichzeitig blickt das Unternehmen stolz auf seine langjährig erfolgreichen Fachgeschäfte.

Bei Schmelzer Hörsysteme ist derzeit viel los: Das Fachgeschäft in der Lübecker Innenstadt, Holstenstraße 9, feiert am 4. September ab 10 Uhr sein fünfjähriges Bestehen. „Fünf Jahre – das möchten wir mit unseren Kunden groß feiern! Es gibt exklusive Rabatte und eine spannende Verlosung“, so Betriebsleiterin Agnes Porobin. Der Hauptpreis umfasst 50 % Rabatt auf Hörsysteme, außerdem werden 50 Freikarten für den VfB Lübeck verlost. Alle Besucher sind herzlich eingeladen, gerne auch mit Begleitperson, die ebenfalls an der Verlosung teilnehmen kann.

„Außerdem freuen wir uns, die Eröffnung unseres neuen Fachgeschäfts im Campus Center Lübeck bekannt zu geben! Als sechstes Geschäft in der Region erweitern wir unser Angebot und bieten noch mehr Auswahl und Qualität“, erklärt Christoph Schmelzer. Zur Eröffnung am 6. und 7. September in der Alexander-Fleming-Straße 1 (Campus Center Lübeck) laden Christoph Schmelzer und Betriebsleiter Philipp Becker herzlich ein. Freuen Sie sich auf exklusive Eröffnungsrabatte und be-



Bettina Brix (l.) und Birgit Gurski freuen sich auf Ihren Besuch. Feh-
lend: Uta Hilscher und Lucas Zimmermann. Foto: Schmelzer Hörsysteme

sondere Angebote, die nur an diesen Tagen gelten.

„Wir sind stolz auf unsere etablierten Fachgeschäfte, die sich einen treuen Kundenstamm erarbeitet haben“, sagt Felix Schmelzer. Das Fachgeschäft in Lübeck-Stockelsdorf, 2011 eröffnet, war der zweite Standort des Unternehmens. Damals mit sechs Mitarbeitern und einem Auszubildenden, heute arbeiten über 70 Personen im Familienbetrieb. Das Team in Stockelsdorf, geführt von der erfahrenen Betriebsleiterin und Hörakustik-

meisterin Birgit Gurski, hat zuletzt Auszubildende Yessica Ulrich erfolgreich durch ihre Ausbildung begleitet. Gurski, die seit 29 Jahren in der Hörakustik tätig ist und 2003 ihre Meisterprüfung ablegte, wechselte 2020 von einem großen Unternehmen in den Schmelzer-Familienbetrieb. „Das war eine große Veränderung, aber die richtige Entscheidung. Trotz Herausforderungen wie z.B. die Corona-Zeit entwickelt sich das Unternehmen erfolgreich, und ich fühle mich sehr wohl“, sagt Gurski.

Felix Schmelzer, der Firmenchef, ist für Gurski kein Unbekannter: „Er war nach meiner Meisterprüfung mein erster Auszubildender“, schmunzelt sie. „Was unser Fachgeschäft in Stockelsdorf besonders macht, ist die große Zahl an Stammkunden, die wir mit einem beständigen Team ein Leben lang begleiten.“

Schmelzer Hörsysteme legt großen Wert auf eine gute Beratung in aller Ruhe und mit viel Zeit. Die Firmenphilosophie – Freundlichkeit, Ehrlichkeit und Kompetenz – wird von allen Mitarbeitern gelebt und an die Kunden weitergegeben. Vereinbaren Sie jetzt einen Termin für einen Hörtest oder eine Beratung. Ein Hörtest dauert nur ca. 15 Minuten, für eine ausführliche Beratung sollten Sie 1 bis 1,5 Stunden einplanen.

www.schmelzer-hoersysteme.de
Lübecker Innenstadt, Holstenstraße 9, Tel: 0451/ 61 30 58 23
Lübeck Campus (Campus Center), Alexander-Fleming-Str. 1, Tel: 04502/ 8 86 99 00 (Eröffnung 06./07.09.)
Stockelsdorf, Ahrensböcker Straße 34-36, Tel: 0451/ 88 05 15 95
Travemünde, Vorderreihe 8-9, Tel: 04502/ 8 86 99 00
Schlutup, Mecklenburger Straße 67, Tel: 0451/ 45 05 63 20
Bad Schwartau, Marktwiese 6, Tel: 0451/ 70 98 52 50

Party im Naturbad Marli

LÜBECK. 125 Jahre Naturbad Marli: Das wird am Sonnabend, 17. August, gefeiert. Einlass ist ab 16.30 Uhr. Rock- und Pop-

Specials vom Feinsten werden von 18.30 bis 22 Uhr geboten. Zu Gast sind „Trick 17“ sowie Jörg Radtke. Eintritt: sieben Euro.

Repair-Café in Karlshof

LÜBECK. „Reparieren statt wegwerfen“ lautet das Motto am Mittwoch, 21. August, von 17 bis ca. 19 Uhr im Repair-Café im

Gemeindesaal, Dornierstraße 52. Untersuchung und Reparatur sind kostenlos, Spenden sind immer willkommen.



Spende statt Geschenke

RATEKAU. Die FB datentechnik GmbH hat ihr 30-jähriges Jubiläum und den Einzug in das neue Firmengebäude gefeiert. Dazu waren Kunden und Geschäftspartner eingeladen. Der Anlass sollte auch dazu genutzt werden, einen guten Zweck zu unterstützen.

„Ich bin von vielen Eingeladenen im Vorweg gefragt worden, womit sie und uns eine Freude machen können. Da entstand schnell die Idee, eine gemeinnützige Organisation in unserem direkten Umfeld in Ratekau zu unterstützen. Ich habe dazu meine Kinder gefragt, und meine Tochter Yasmin hat nach einer Internetrecherche den Verein „Kinder auf Schmetterlingsflügeln e.V.“ in Pansdorf gefunden. Dann haben wir ein Spenden-sparschwein aufgestellt und gesammelt“, sagt Firmeninhaber Frank Barthel. Die Gäste der Jubiläumsfeier spendeten 590,40 Euro, die dann von FB datentechnik GmbH auf die Summe von 1000 Euro aufgerundet wurde. Vorstand Stephan Perner und Koordinatorin Gabi Stienemeier-Goss erhielten den Scheck für die Kinderhospizarbeit von Frank Barthel (r.).

Foto: privat

TOLLE PREISE FÜR DIE ERSTEN PLÄTZE

ERSTES LÜBECKER SUP-RENNEN ÜBER 1,1 KM 31.08.2024

STARTSCHUSS UM 12:30 UHR BEIM CARGO SCHIFF IM RAHMEN DES DRACHENBOOTFESTIVALS

ZUM TICKETSHOP

STARTGEBÜHR (VVK) 6 € TAGESKASSE 8 €

JEDER AB 18 JAHREN KANN TEILNEHMEN

VERANSTALTET VON [w] WIRTSCHAFTSJUNIOREN LÜBECK

WIR SIND NACHHALTIG

Sämtliche Fasern für die Papierherstellung in Deutschland stammen aus nachhaltig bewirtschafteten und vielfach sogar zertifizierten Quellen – 70% aus Europa.

wochen spiegel

Quelle: BDZV

OSTSEE MEDIZINTECHNIK SANITÄTSHAUS & ORTHOPÄDIETECHNIK

Jetzt TERMIN vereinbaren & KOSTENLOS TESTEN! Tel 0451 – 290 71 50

sollso® – GUT ZU FUSS MIT DEM LAUFRAD!

Die innovativen Laufräder für Erwachsene sind ab sofort **exklusiv im Raum Lübeck** bei Ostsee-Medizintechnik erhältlich. **Vereinbaren Sie gleich einen kostenlosen Beratungs-Termin und besuchen Sie uns im Estlandring 7, um die Laufräder vor Ort zu testen und sich umfassend beraten zu lassen.**

Mit den Laufrädern bleiben ältere und bewegungseingeschränkte Menschen mobil: Das Sollso®-Laufrad wiegt nur 5,2 Kilogramm und besteht aus Carbon, was es leicht und einfach handhabbar macht. Mit dem Laufrad bleibt man immer in Bewegung, ohne großen Kraftaufwand, und sitzt bequem im Sattel.

Unser kompetentes Team steht Ihnen gerne zur Verfügung, um alle Ihre Fragen zu beantworten und Ihnen zu helfen, das passende Modell zu finden.

Erleben Sie die neue Art der Mobilität – einfach, sicher und mit Freude an der Bewegung!

Für Sie vor Ort: Seit fast 30 Jahren sind wir Spezialist im Orthopädietechnik-Handwerk und bieten Ihnen die gesamte Leistungspalette eines Sanitätshauses!

UNSERE STANDORTE IN IHRER NÄHE:

LÜBECK Estlandring 7 Tel. 0451 290 71 50

LÜBECK Schlutuper Str. 7 Tel. 0451 582 412 88

LÜBECK Moislinger Allee 6b Tel. 0451 498 25 43

TRAVEMÜNDE Am Dreilingsberg 7 Tel. 04502 880 97 07

TIMMENDORFER STR. Birkenallee 1 Tel. 04503 898 98 72

EUTIN Elisabethstr. 16 – 18 Tel. 04521 794 18 09

www.ostsee-medizintechnik.de

IMMOBILIENKAUFGESUCHE

HÄUSER



Wir suchen laufend...
Ein-/Zwei-/Mehrfamilienhäuser
Doppelhaushälften / Eigentumswohnungen
Gerne beraten wir Sie kostenlos!
Tel. 0451 - 610 30 40
www.grohmann-immobilien.de



Bestlage in HL gesucht

Für einen unserer Lübecker Bestandskunden und seine Familie suchen wir kurzfristig für einen zeitnahen Bezug eine Villa in Lübecks begehrtem St. Jürgen oder St. Gertrud. Ca. 350 - 450 m² Wohnfl. mit Garten in bester Lage. Bis ca. 2,5 Mio. € KP.
0451-8009410 von-wuelfing-immobilien.de

Bis 150 m² gesucht!

In Reinfeld, Bad Odesloe und Umgebung sucht ein Lübecker Ehepaar ein Einfamilienhaus bis ca. 150 m² Wohnfl. mit großem Garten. KP bis ca. 700.000,- €.
0451-8009410 von-wuelfing-immobilien.de

Stockelsdorf...

... oder Bad Schwartau gesucht! Für unsere Bestandskunden suchen wir ein ansprechendes EFH in ruhiger Wohngegend von Stockelsdorf oder Bad Schwartau.
0451-8009410 von-wuelfing-immobilien.de

Bungalow gesucht!

Für eine sympathische, ältere Dame suchen wir einen gepflegten Bungalow neueren Baujahres in Ostholstein oder Lübeck mit kleinem Garten. KP bis ca. 500.000,- €.
0451-8009410 von-wuelfing-immobilien.de

Top-Lage gesucht!

Für einen Hamburger Unternehmensberater und seine Partnerin suchen wir ein großzügiges Einfamilienhaus in repräsentativer Lage Lübecks. KP je nach Lage und Ausstattung.
0451-8009410 von-wuelfing-immobilien.de

DHH gesucht!

Finanzierungsberater sucht für sich und seine Familie suchen eine Doppelhaushälfte ab 4 Zimmern mit sonnigem Garten und schöner Terrasse. Kurzfristige Abwicklung möglich.
0451-8009410 von-wuelfing-immobilien.de

EFH gesucht!

In Lübeck suchen wir für einen alleinerziehenden Vater und seine zwei Töchter ein gemütliches neues Zuhause ab 4 Zimmern in Lübeck mit guter Anbindung an die Autobahn.
0451-8009410 von-wuelfing-immobilien.de

EIN PLATZ AN DER SONNE: Kleine Familie sucht schönes EFH o. DHH mit großer Terrasse in Südausrichtung. Gerne 4 Zi. im Umkreis v. Barsbüttel (15 km). KP bis € 475.000,-. ☎ 04102-8243050, www.kriechimmobilien.de

ERD-/FERNWÄRME GESUCHT: Paar sucht energieeffiziente Immobilie mit moderner Heiztechnik. Gerne ca. 140m² Wfl. und Garten in Trittau u.U.. KP bis € 650.000,-. ☎ 04102-8243050, www.kriechimmobilien.de

Ganghaus gesucht!

Architekturbegeisterter Lübecker sucht ein kl. Ganghaus in Lübecks Altstadt bis ca. 70 m² Wohnfläche. KP je nach Zustand und Ausstattung.
0451-8009410 von-wuelfing-immobilien.de

Stockelsdorf gesucht!

Für eine junge Familie aus Stockelsdorf suchen wir für den nächsten gemeinsamen Schritt ein geräumiges Einfamilienhaus in Stockelsdorf mit Garten und Stellplatz.
0451-8009410 von-wuelfing-immobilien.de

HAUS IM DORNRÖSCHENSCHLAF gesucht: Ehepaar sucht besonderes EFH mit max. 130m² Wfl. und großem Grundstück. Gerne alte Käte o. Bauernhaus in OD/RZ. KP bis € 400.000,-. ☎ 04102-8243050, www.kriechimmobilien.de

Haus mit Halle...

... in Stockelsdorf und Umgebung gesucht! Für einen leidenschaftlichen Autoschrauber suchen wir einen freistehendes EFH mit Einliegerwohnung. Gern mit bereits bestehender Halle oder Möglichkeit zum Bau einer Halle. KP bis 1,5 Mio. €.
0451-8009410 von-wuelfing-immobilien.de

Junge Familie sucht...

für sich und den anstehenden Nachwuchs ein gemütliches RH / DHH in Bad Schwartau, Stockelsdorf o. Umgebung. Bis 380.000,- €.
0451-8009410 von-wuelfing-immobilien.de

Kleines Haus gesucht!

Junges, sympathisches Ehepaar mit kleinem Hund sucht im Lübecker Umland ein EFH bis ca. 120 m² Wohnfläche für den Start in die gemeinsame Zukunft.
0451-8009410 von-wuelfing-immobilien.de

Lübeck u. Umgebung...

...gesucht. Für einen unserer Bestandskunden suchen wir in Lübeck und Umgebung ein EFH mit großem Grundstück, auch mit Renovierungsbedarf, bis ca. 450.000,- € KP.
0451-8009410 von-wuelfing-immobilien.de

Sonniger Garten ges.!

Nach dem Verkauf der Eigentumswohnung suchen wir für ein Lübecker Ehepaar ein Einfamilienhaus zwischen Lübeck und Neustadt i.H. mit sonnigem Garten bis 600.000,- €.
0451-8009410 von-wuelfing-immobilien.de

Gemütliches EFH ges.!

3-köpfige Familie sucht ein gemütliches EFH in familienfreundlicher Lage von Ostholstein bis ca. 500.000,- € KP.
0451-8009410 von-wuelfing-immobilien.de

Bungalow gesucht!

Apotheker und seine 3-köpfige Familie suchen einen geräumigen Bungalow in oder um Lübeck mit guter Anbindung zur Autobahn.
0451-8009410 von-wuelfing-immobilien.de

Bis 400.000,- € ges.!

Für eine sympathische Familie aus Lübeck suchen wir ein gemütliches EFH mit min. 4 Zimmern und Garten bis 400.000,- € KP.
0451-8009410 von-wuelfing-immobilien.de

Zentrumsnähe ges.!

Für einen passionierten Elektriker suchen wir in Lübeck ein zentrumsnahes EFH mit ca. 100 m² Wohnfl.. Gern mit kleinem Garten.
0451-8009410 von-wuelfing-immobilien.de

EIGENTUMSWOHNUNGEN

Bestlage gesucht!

Für ein Lübecker Ehepaar mit guter Bonität suchen wir eine hochwertig gestaltete Eigentumswohnung in Bestlage von Lübeck.
0451-8009410 von-wuelfing-immobilien.de

Ebenerdige Whg. ges.!

Rüstiges Rentnerehepaar sucht eine ebenerdige Wohnung in ruhiger Lage. Gern mit kleinem Garten oder -mitnutzung.
0451-8009410 von-wuelfing-immobilien.de

Wir suchen laufend...
Eigentumswohnungen & Immobilien jeder Größe
GROHMANN IMMOBILIEN - Immobilien seit 1978
Arnimstr. 29 a, 23566 HL, Tel. 0451 - 610 30 40
www.grohmann-immobilien.de

Steuerberater sucht...

eine ansprechende Eigentumswohnung in Strandnähe mit 2-3 Zimmern und Option zur Ferienvermietung. KP je nach Lage und Ausstattung.
0451-8009410 von-wuelfing-immobilien.de

St. Gertrud gesucht!

Für einen Abteilungsleiter und seine junge Familie suchen wir eine ETW ab 120 m² Wfl. in St. Gertrud oder vergleichbarer Wohnlage.
0451-8009410 von-wuelfing-immobilien.de

Reinfeld gesucht!

Sympathisches Ehepaar su. eine 3-Zimmer-Whg. mit FH oder EG in Reinfeld. Gern mit Garten oder Balkon. Bis ca. 1.000,- € NKM.
0451-8009410 von-wuelfing-immobilien.de

Kleine Whg. ges.!

Bankkauffrau su. charmante u. helle Whg. mit Balkon in zentraler Lage von Lübeck.
0451-8009410 von-wuelfing-immobilien.de

ETW gesucht!

In Stockelsdorf oder Bad Schwartau suchen wir für eine Bestandskundin eine moderne Eigentumswohnung mit 2-3 Zimmern.
0451-8009410 von-wuelfing-immobilien.de

ANLAGEOBJEKTE

Ab 10 WE ges.!

Unternehmerehepaar aus Hamburg sucht zur Kapitalanlage Objekte in städtischer Lage. KP je nach Größe und Zustand. Provisionsfrei für Eigentümer.
0451-8009410 von-wuelfing-immobilien.de

Kapitalanlage gesucht!

Für einen Investor aus Niedersachsen suchen wir ein MFH mit min 6 WE in gut angebundener Lage. Provisionsfrei für Eigentümer.
0451-8009410 von-wuelfing-immobilien.de

Kleines MFH gesucht!

Für einen Unternehmer aus Süddeutschland suchen wir als Kapitalanlage kl. MFH in gesuchter Lage im Großraum Lübeck. Provisionsfrei für Eigentümer.
0451-8009410 von-wuelfing-immobilien.de

Lübeck gesucht!

Lübecker Anleger sucht Anlageobjekte in und um Lübeck bis 800.000,- € Kaufpreis. Provisionsfrei für Eigentümer.
0451-8009410 von-wuelfing-immobilien.de

Mehrfamilienhaus...

...gesucht! Für solvente, vorgemerkte Kunden suchen wir in Ostholstein oder Lübeck Kapitalanlagen bis ca. 2,5 Mio.€. Provisionsfrei für Eigentümer.
0451-8009410 von-wuelfing-immobilien.de

MFH in Kiel...

... von Hannoveraner Family Office ab 800.000 € bis 3,5 Mio. € gesucht! Kaufpreis je nach Lage und Zustand. Provisionsfrei für Eigentümer.
0451-8009410 von-wuelfing-immobilien.de

Rostock: MFH ges.!

Privater Kapitalanleger aus Flensburg su. im Großraum Rostock ein gepflegtes Mehrfamilienhaus oder eine gr. Wohnanlage mit guter Mieterstruktur. Provisionsfrei für Eigentümer.
0451-8009410 von-wuelfing-immobilien.de

Vermietete ETW ges.!

Zur Kapitalanlage sucht ein Ehepaar aus Hannover vermietete Eigentumswohnungen in Lübeck oder Ostholstein.
0451-8009410 von-wuelfing-immobilien.de

Wir suchen laufend Mehrfamilienhäuser
Keine Kosten für den Verkäufer!
GROHMANN IMMOBILIEN - Immobilien seit 1978
Arnimstr. 29 a, 23566 HL, Tel. 0451 - 610 30 40
www.grohmann-immobilien.de

Zw. HL u. Schwerin!

Privater Investor mit gesicherter Finanzierung sucht zw. Lübeck und Schwerin gut vermietete MFH mit mind. 6 Wohneinheiten. Provisionsfrei für Eigentümer.
0451-8009410 von-wuelfing-immobilien.de

GRUNDSTÜCKE

Grundstück gesucht!

Für einen erfahrenen Bauunternehmer suchen wir ein Grundstück in Standnähe zur Bebauung mit Tiny Häusern.
0451-8009410 von-wuelfing-immobilien.de



Wir kaufen auch Grundstücke, auf denen solch ein Haus steht! Oder falls Ihnen Ihr Grundstück zu groß geworden ist.
Rufen Sie uns gerne an, wir machen Ihnen ein Angebot!



FERIEN- UND FREIZEITIMMOBILIEN

Ferienwohnung ges.!

In der Lübecker Bucht su. ein Ehepaar aus HH eine helle Whg. ab 70 m² mit Möglichkeit zur Ferienvermietung. KP je nach Lage.
0451-8009410 von-wuelfing-immobilien.de

GEWERBLICHE IMMOBILIENANGEBOTE

BÜROFLÄCHEN / PRAXEN

Büroräume, hell. geräumig, modern, Parkplätze direkt vor dem Haus, Gewerbegebiet Roggenhorst, 1 x 17,76 m² u. 1 x 49,23 m²
Preis: 7.00 € m² netto zzgl. NK
☎ 045 18 10 44 30

Reinfeld

Büroflächen mit guter Verkehrsanbindung, ca. 139 m² Nutzfl., 3 Büroräume, Besprechungsraum, Serverraum, EBK, zwei sep. WCs, Glasfaseranschluss, 10 Außenstellpl., Bj. 2000, B: Strom 68 kWh/(m²a), Wärme 137 kWh/(m²a), Gas-ZH, NKm: 1.700,- € mtl.
0451-8009410 von-wuelfing-immobilien.de

LADENLOKALE / LADENFLÄCHE

Stockelsdorf

Ebenerdige Ladenfläche in zentraler Lage, ca. 90 m² Gesamtl., WCs und Kochnische vorh., 2 Schaufensterfronten, Terrassenbereich nutzbar, SP vor dem Gebäude, FBH, Bj. 1910, B: 25,3 kWh/(m²a) Strom, 294,5 kWh/(m²a) Wärme, Gas-ZH, 2.500,- € NKm
0451-8009410 von-wuelfing-immobilien.de

GEWERBLICHE IMMOBILIENGESUCHE

LAGERHALLEN / WERKSTÄTTEN

Kleine Halle gesucht!

Für einen Kfz-Meisterbetrieb suchen wir in Lübeck und Umgebung eine Halle bis ca. 700 m². Gern mit kleinem Büro zum Kauf oder zur Miete. Provisionsfrei für Eigentümer.
0451-8009410 von-wuelfing-immobilien.de

Lager /Produktion...

...gesucht! Für ein Hamburger Investitionsunternehmen suchen wir in und um Hamburg (bis 100 km) eine gepflegte Lager- und Produktionshalle. Zum Kaufen o. mieten. Provisionsfrei für Eigentümer.
0451-8009410 von-wuelfing-immobilien.de

MIETANGEBOTE

2 ZIMMER

Büchen Ideal für Paare! 2 Zi. Neubau mit Terrasse
Größe 66 m², KfW Effizienzhaus 40 Plus, Fußbodenheizung; Einbauküche, Abstellraum mit Waschmaschinenanschluss, Aufzug, KfZ-Stellplatz. Zum 01.10.24, Kaltmiete 938,- + 170,- NK.
☎ (040) 37 643 591

HÄUSER

HL: Reihenhhaus, zentrale, ruh. Lage, von Privat zu vermieten. ☎ 0151-12135749

ANDERE MIETANGEBOTE



Neue Lagerräume 6, 9 und 12 m²
in voll isolierter neuer Halle. 1 m²/11,- € monatl., trocken, abschließbar, belüftet, mit Beleuchtung. Sehr hohe Deckenhöhe und zugänglich täglich von 8 - 20 Uhr. Keine Mindestlaufzeit und monatl. kündbar. Keine Strom oder zusätzlichen Kosten. Verkehrsgünstige Lage zw. Lübeck und Bad Segeberg, 5 Min. zur A 20 und B 432.
Heinrichs Handelsagentur
23821 Rohlstorf
Tel.: 0176/61795441

MIETGESUCHE

WOHNUNGEN

Professionelle Vermietung von Wohn- und Gewerbeimmobilien in Lübeck und Umgebung.
Gerne beraten wir Sie kostenlos!
Tel. 0451 - 610 30 40
Arnimstr. 29a, 23566 Lübeck



Mietwohnung gesucht!

Für einen Fitnessökonom, seine Partnerin und den gemeinsamen Hund suchen wir eine helle Wohnung mit 3-4 Zimmern in Lübeck und Umgebung. Gern mit Stellplatz oder (Tief-) Garage. Bis ca. 1.000,- € NKm.
0451-8009410 von-wuelfing-immobilien.de

Bad Segeberg gesucht!

Unternehmerin und Ihre Zwillinge su. in Bad Segeberg und Umgebung eine Whg. mit min. 3 Zi. und ab ca. 80 m². EBK, Badewanne und Stellplatz wären ebenfalls wünschenswert.
0451-8009410 von-wuelfing-immobilien.de

Bad Segeberg ges.!

Für ein sympathisches Ehepaar suchen wir nach dem Hausverkauf eine altersger. Whg. oder Haus zur Miete in Bad Segeberg. Mit min. 2 Zimmern und ab ca. 80 m² Wohnfläche.
0451-8009410 von-wuelfing-immobilien.de

Mit Aufzug ges.!

Rüstige Rentnerin sucht in Reinfeld eine Etagenwhg. mit Lift und 1,5-3 Zimmern. Gern mit EBK und Balkon. Bis ca. 750,- € NKm.
0451-8009410 von-wuelfing-immobilien.de

GARAGEN / EINSTELLPLÄTZE

Garage in Travemünde gesucht.
Zuschr. an Z14081213

IMMOBILIEN DIENSTLEISTUNGEN

ANDERE DIENSTLEISTUNGEN

SEIT ÜBER 40 JAHREN beraten wir Käufer bei der Suche. So verkaufen Sie Ihre Immobilie diskret und mit Erfolgsgarantie. Auch Sa./So. und nach Feierabend.
☎ 04102-8243050

WIRD IHNEN IHR HAUS AUCH ZU GROSS?
Wir finden die passende Lösung u. Käufer für Sie und Ihre Immobilie! Die Bewertung Ihrer Immobilie ist selbstverständlich kostenlos. ☎ 04102-8243050

Herzinfarkt:
Jede Minute zählt!

sofort
112

www.herzstiftung.de





Wochenspiegel
Verlag: Lübecker Nachrichten Media GmbH
Herrenholz 12, 23556 Lübeck

Druck: A. Beig Druckerei und Verlag GmbH & Co. KG
Damm 9-19
25421 Pinneberg

www.wochenspiegel-online.de

Redaktionsleitung: Sabine Goris

Redaktion:
Tel. 04 51/1 44-17 81
e-mail: wochenspiegel.redaktion@LN-luebeck.de

Anzeigenschluss: Dienstag 15.00 Uhr
Redaktionsschluss: Dienstag 16.00 Uhr

Zurzeit gilt die Anzeigenpreisleiste Nr. 49 vom 01. Januar 2024

Mitglied im





Geschäftsleitung: Björn Bothe & Adrian Schimpf
Leiter Media-Vermarktung: Rainer Wilkens
Objektleitung: Linn Pietschke

Anzeigenabteilung: Tel. 04 51/1 44-17 63
Fax 04 51/1 44-17 79

Privatanzeigen: Tel. 04 51/1 44-11 11
e-mail: wochenspiegel.anzeigen@LN-luebeck.de

Zustellung: kostenlos, sonnabends
Lübecker Nachrichten Zustell GmbH
Telefon: 04 51/1 44-18 26

Gesamt-Druckauflagen:	
Ausgabe Lübeck	95.985
Ausgabe Bad Schwartau / Stockelsdorf	26.805
Ausgabe Lübecker Bucht	16.650
Ausgabe Eutin / Malente	17.810
Gesamtauflage	157.250

Falls Sie dieses Produkt nicht mehr erhalten möchten, bitten wir Sie, einen Werbeverbotsaufkleber mit dem Zusatzhinweis - „bitte keine kostenlosen Zeitungen“ an ihrem Briefkasten anzubringen.

Weitere Informationen finden Sie auf dem Verbraucherportal www.werbung-im-Briefkasten.de



Das rundum sorglos Paket im Digital Store!

Individuelle Beratung rund um das E-Paper.


Nutzen Sie unsere Aktionsangebote und die individuelle Beratung mit Ersteinrichtung Ihres Tablets vor Ort.

Besuchen Sie den LN Digital Store in der Königstraße 67A in Lübeck und lernen Sie das E-Paper kennen oder Sie rufen uns einfach 0451 / 144 1634 an.




LN Digital Store,
Königstr. 67A
in Lübeck

Pferde- rasse	Wasser- strudel	am Rande		Buch der Bibel (Hosea)	längere Diskus- sion	ei- förmige Gebilde	land- wirtsch. Arbeit	kleine Brücke	Autor von 'Ariane' † 1931	wüstes Gelage	Napo- leons Exil (Insel)	Wahl- zettel- kästen	Fremd- wortteil: jenseits (lat.)	Nord- euro- päer	süd- deutsch: Haus- flur	Auf- gaben- gebiet	ägypti- scher Sonnen- gott
						Fleisch- ver- ächter						Wasser- sportler					
US- Filmstar (Burt)		Küchen- gerät				Berg- bach	tadeln, bevor- munden					große Be- geiste- rung	Kurort in Grau- bünden				
				einfach	weißes liturgi- sches Gewand			Segel- tau		ab- schlie- ßen			grob gemah- lenes Getreide		ein Tanz (Kw.)	Männer- name	röm. Zahl- zeichen: 490
Treppe		Gefolge		Haar- büschel				Wund- starr- krampf									
Taste am Video- rekorder	Jagd- kanzel											nord- ischer Donner- gott	schnelle Raub- katze				
					Lärm, Krach									Kloster- vor- steher			brasil- ianischer Bundes- staat
				geliehen, auf ...	eine Seekuh							US- Bundes- staat			Firmen- zeichen	mandel- förmiger Heiligen- schein	
gehär- tetes Eisen	Reiter- sitz	unver- seht	brasil- ianischer Fußball- star									ein Priester	erwar- tetes Ver- halten		höcker- loses Kamel		
Einzahl																	
				Trost- losig- keit	Abk.: Milli- ampere							griech. Göttin, Mutter d. Winde			Käuf- erin	bayrisch: nein	
Dienst- grad		med. verwen- dete Droge										Insel- staat im Pazifik	große Schräg- fläche am Berg	gerippter Stoff			Hoch- gebirgs- weide
Mietauto mit Fahrer				deutsche Vorsilbe											Tibet- gazelle		
				großes Ge- wässer								Patron v. Bayern und München				Früchte der Buchen	
Jahr- zehnt			feiner Unter- schied	eh. rus- sische Raum- station										islam. Rechts- wissen- schaft	Höhen- zug bei Bräun- schweig		
Glanz- punkte	Gewürz- blatt	Meeres- nym- phen			gerad- linig							Stamm- vater	Land- haus in Spanien				niedere Pflanze
				Braut- werber	Abk.: Eintritts- alter	Fremd- wortteil: zwei	prüfen	große Reise- lust	heißes Rum- getränk	alkohol. Hopfen- getränk	deutsche Vorsilbe	Ab- lehnung			Vorname Redfords	Faultier	
Betreuer im Stadion	Binde- wort (je - ...)	See- räuber							Beweis- stück				Amts- tracht	wirklich			
				süd- amerika- nischer Kuckuck			japa- nische Keramik	positiv, opti- mistisch			bayeri- sche Porzel- lanstadt	Ballett- röck- chen	Gegen- teil von Praxis				
Unter- körper- teil			männ- licher franz. Artikel	Geliebte des Zeus	be- stimmter Artikel (2. Fall)	Leicht- kalk- beton		Initialen Delons	Schau- der	Halbton unter G	altgriech. Philo- sophen- schule			arabisch: Sohn	chines. Bezeich- nung Buddhas	chem. Zeichen für Eisen	Laut des Ekels
Schlaufe		antikes Zupf- instru- ment				Raben- vogel				tiefe Frauen- stimm- lage		Kränk- ung, Belei- digung					
US- Filmstar (Julia)					Wirbel- sturm					Gewerbe- fläche							



Widder
21.03. – 20.04.

Die Liebessterne verleihen Ihnen rhetorische Flügel: schöne Flirts! Sie packen leidige Arbeiten endlich an – gut so! Sie sind euphorisch. Das macht Sie unvorsichtig.



Stier

21.04. - 20.05.

Vorsicht vor Fettnäpfchen – Sie handeln impulsiv! Hektik und mangelnde Konzentration – eine anstrengende Woche. Versuchen Sie abends und am Wochenende abzuschalten.



Zwillinge

21.05. - 22.06.

Trotz einer komplizierten Gefühlslage – gehen Sie alles entspannt an. Sie bekommen gute Angebote. Lassen Sie sich bei der Wahl Zeit. Kleinliche Nörgeleien sollten zur Zeit tabu sein.



Krebs

22.06. - 22.07.

Ihre Erfolgsformel diese Woche: Qualitätszeit zu zweit! Teilen Sie Ihre Infos mit Kollegen, das zählt sich später aus. Die kleinen Klippen des Alltags umschiffen Sie derzeit spielerisch.



Löwe

23.07. - 23.08.

Vorsicht: Ein kritisches Wort kann den Partner derzeit tief verletzen. Halten Sie Kurs, alles andere verwirrt nur. Für Winterdepressionen haben Sie zum Glück keine Zeit!




Jungfrau

24.08. - 23.09.

Finger weg von Seitensprüngen. Sie setzen viel aufs Spiel. Langes Grübeln über eine Entscheidung ist verboten. Seien Sie schnell!


Sie brauchen Aufmunterung. Gehen Sie unter die Leute!



Waage

24.09. - 23.10.

Positive Ausstrahlung: Die Herzen fliegen Ihnen in dieser Woche zu. Alles läuft wie geschmiert – Sie organisieren perfekt. Geteiltes Glück ist doppeltes Glück – handeln Sie danach!



Skorpion

24.10. - 22.11.


Keine Zeit? Für die Liebe sollten Sie im Terminkalender Platz schaffen! Sie hängen sich bei einem Projekt voll rein. Richtig so! Suchen Sie die Gründe für Ihren Frust nicht bei anderen.



Steinbock

22.12. - 20.01.


Rücksicht können Sie nur erwarten, wenn Sie Ihre Bedürfnisse deutlich machen. Sie beziehen klar Stellung. Das bringt alle weiter! Finanzielle Großzügigkeit zahlt sich schon bald wieder aus.



Schütze

23.11. - 21.12.

Ihre Ansprüche werden nicht erfüllt. Sind sie zu hoch? Im Job liegt die Messlatte derzeit hoch: Anstrengen! Sie brauchen dringend Ausgleich: Kultur oder Sport.



Wassermann

21.01. – 19.02.

Eine spannende Begegnung macht Singles jetzt glücklich. Machen Sie sich auf unvorhergesehene Zwischenfälle gefasst. Sie gehen forsch an Sachen heran. Etwas Nachdenklichkeit täte gut!



Fische

20.02. - 20.03.

Singles punkten derzeit mit Komplimenten – langjährige Partner auch! Ergreifen Sie im Team die Initiative. Das bringt alle voran. Ein Durchhänger ist Ende der Woche überstanden.

	5			9	8			1
						4	9	5
	4	3	5					
3		9					1	
		5	1	6	3	9		
	6					7		2
					7	6	5	
7	3	1						
5			3	4			7	

Lösungen der Vorwoche



5	3	7	1	8	6	9	2	4
9	8	4	5	2	3	7	6	1
2	1	6	9	4	7	5	8	3
3	6	2	4	9	5	1	7	8
1	5	9	8	7	2	3	4	6
4	7	8	3	6	1	2	5	9
6	9	5	7	1	4	8	3	2
8	2	3	6	5	9	4	1	7
7	4	1	2	3	8	6	9	5

[illegible]