

LÜBECK WOCHENSPIEGEL

WWW.WOCHENSPIEGEL-ONLINE.DE

Sonnabend, 10. August 2024 • kostenlos

Pläne für großen Solarpark

Zwei junge Juristen planen Lübecks größten Solarpark. Strom für 50.000 Haushalte soll er liefern.

SEITE 2

Beschwerden über Falschparker

Fußgänger und Radfahrer klagen über gesperrte Wege. Es gibt mehr Konflikte zwischen Verkehrsteilnehmern.

SEITE 5

Erreger wandeln sich

Corona und Vogelgrippe: Warum man bei den Erregern wachsam bleiben sollte, erklärt ein Lübecker Uni-Forscher.

SEITE 7

Zustellung: 0451/144-1826
Redaktion: 0451/144-1781
Anzeigen: 0451/144-1111, Fax -1010



RADIO WELLENRAUSCH

Alles, was
Schleswig Holstein
bewegt



QR Code scannen
& Reinhören

www.radio-wellenrausch.de

DAB+

Pflege24Nord

**24-Stunden-Betreuung
in Ihrem eigenen Zuhause!**
Individuelle Betreuung durch
polnisches Personal!
Die bezahlbare Alternative zum Pflegeheim!
Tel. 0173/6 53 30 86

**AUTO ADAM
kauft**

fast jeden Pkw & Lkw

auch defekt, Unfall-/Totalschaden
**Sofort Bargeld, prompte
Abmeldung u. Abholung**
24-Std.-Tel.-Service, auch sonntags

**Rufen Sie an,
04 51 / 57010**

HL, Roggenhorster Straße 13
www.AUTO-ADAM.de

Noch einmal Sperrungen für die Bahnhofsbrücke

Abschnitt der Schwartauer Allee ab 12. August für Fahrzeuge gesperrt.

LÜBECK. Der Neubau der Bahnhofsbrücke nähert sich der Zielgeraden. Um die letzten großen Bauarbeiten abschließen zu können, sind laut Stadt noch einmal Verkehrseinschränkungen notwendig: Aktuell ist die Linksabbiegespur von der Fackenburg Allee in die Schwartauer Allee gesperrt. Vom 12. bis zum 31. August wird außerdem die Schwartauer Allee im nahen Kreuzungsbereich ab Höhe Hausnummer 6 bis zur Kreuzung Fackenburg Allee voll gesperrt. Eine Umleitung wird eingerichtet und ausgeschildert. Die Umleitung erfolgt über Bei der Lohmühle - Schwartauer Allee - Marienstraße beziehungsweise Karlstraße. Für den Linienverkehr wird eine Ampelregelung im Bereich Marienbrücke/Willy-Brandt-Allee/Lastadie eingerichtet. Aufgrund der Wenderadien der Busse wird diese geänderte Verkehrsführung notwendig. Der Geh- und Radweg bleibt während der Bauarbeiten nutzbar.

„Die Sperrung ist die vorletzte größere Maßnahme vor der Freigabe der neuen Bahnhofsbrücke im Herbst. Ich freue mich, dass wir uns jetzt in den letzten Zügen befinden und der Neubau weiterhin im Zeitplan liegt“, betont Projektleiterin Ulrike Schölkopf. „Ein großes Dankeschön geht vor allem an die Lübeckerinnen und Lübecker für ihre Geduld, gerade bei längeren Verkehrseinschränkungen wie diesen.“



Letzte Straßenbauarbeiten erfolgen hier am westlichen Brückenteil der neuen Bahnhofsbrücke
Foto: Hansestadt Lübeck

LETZTE TIEFBAUARBEITEN VOR DER VERKEHRSFREIGABE

Grund für die Verkehrseinschränkungen sind umfangreiche Tiefbauarbeiten: Unter anderem werden Leerrohre und Schächte für die Beleuchtungs- und Lichtsignalanlagen verlegt. Außerdem erfolgen Asphaltierungs- und Markierungsarbeiten, die Montage der Beleuchtungs- und Lichtsignalanlagen sowie die Fertigstellung der Bushaltestellen in der Schwartauer und Fackenburg Allee.

„Leider lassen sich die anstehenden Arbeiten aufgrund der Richtlinien zum Platzbedarf von

Baustellen bei einspuriger Verkehrsführung nicht ausführen. Daher können die Arbeiten nur unter Vollsperrung der Schwartauer Allee durchgeführt werden“, erklärt Schölkopf. Für mögliche Beeinträchtigungen bittet die Hansestadt Lübeck um Verständnis.

Seit dem erfolgreichen Querverschub im Mai 2024 erfolgen nun unter anderem die Straßenbauarbeiten sowie die Fertigstellung der Geh- und Radwege und der Bushaltestellen. Die offizielle Verkehrsfreigabe der neuen Bahnhofsbrücke ist weiterhin für Herbst 2024 geplant.

Dach Solar GmbH

PHOTOVOLTAIK
vom Fachbetrieb vor Ort

ALLES AUS EINER HAND

- ✓ individuelle Fachberatung
- ✓ fachgerechte Montage
- ✓ zuverlässig und kostengünstig
- ✓ schnell und professionell

Rudolf-Diesel-Str. 22, 23617 Stockelsdorf | 0451-120 150-0
info@dachsolar.de | www.dachsolar.de

KÜCHE?

Seit über 50 Jahren vertraut man
Schöppich – aus gutem Grund!

individuell & familiär

Schöppich
seit 1973
Bad Schwartau - www.schoeppich.de

Gold & Silber

Wir zahlen hohe Preise für
Besteck und Schmuck,
Brillanten und Uhren, Münzen,
Zahngold und Bernstein

ANTIK & KUNST

Breite Str. 4 neben der Schiffergesellschaft

direkt am Koberg

☎ 7 25 56 • Gutachten

Suche BRIEFMARKEN
sowie alte Orden und Bilder

www.goldankauf-dose.de

Markisen-Hof-Lübeck
Markisen - Sicht- und Sonnenschutz - Rollläden
Terrassendächer • Plissees • Insektenschutz



Jetzt kostenlose
Beratung sichern!
Ahrensböcker Str. 34 - 36 • 23617 Stockelsdorf
info@markisen-hof-luebeck.de
www.markisen-hof-luebeck.de
Telefon 0451 - 88 19 34 65

**Bestattungsinstitut
Friedrich-W. Zunft**

Friedhofsallee 1a, 23554 Lübeck

Wir sind täglich 24 Stunden
für Sie erreichbar.

Tel. 04 51 / 49 12 32

**Erd- u. Feuerbestattungen
auf allen Friedhöfen
Waldbestattungen
Seebestattungen**

**Bestattungsvorsorge und
Beratung kostenlos**

Wolle und Hobby
Lübeck GmbH & Co. KG

Gutschein
gegen Abgabe dieser Anzeige erhalten Sie bis zum 31.08.24

15%

Rabatt
auf
alles*

auch auf reduzierte Ware *außer preisgebundene Literatur + Ton

Lübeck, Fleischhauerstr. 64 – 74
Tel. 04 51 / 7 07 24 11
Öffnungszeiten:
Mo. – Fr. 9 – 18.30 Uhr, Sa. 10 – 16 Uhr
www.wolleundhobby.de

O. C. KATRE-SCHMUCK
Batteriewechsel sofort
Wir kaufen:
**Gold, Silber,
Platin, Schmuck,
Diamanten, Zahngold,
Bernstein, Luxusuhren**
MÜHLENSTR. 19 • LÜBECK ☎ 0451/9 89 89 29

**HOCHBERG
FLOHMARKT**
hagebau Lübeck - überdacht möglich 11.08.
familia Westoer Landstraße Lübeck 18.08.
Flohmkt zum Stadtfest Eutin 17.+18.08.
IKEA & LUV-Shopping Lübeck 25.08.
REWE Lübeck - überdacht möglich 01.09.
TEL.: 04102 / 3 19 39
www.hochberg.tv

Goldankauf
REWE Center Buntekuh,
Ziegelstr. 232
Tel. 0170 3411829
Täglich 10.00 - 18.00 Uhr,
Sa. bis 14.00 Uhr
www.beckergoldankauf.de

Bitte helfen Sie Menschen mit Behinderungen.
Bitte online spenden unter: **www.bethel.de**

PHILIPS

**Besser hören,
wenn es darauf
ankommt**

**JETZT
ANMELDEN!**
Inklusive Philips
Akku-Ladestation
oder TV Adapter**

SCHMELZER
HÖRSYSTEME

Hotline Stockelsdorf / Lübeck / Bad Schwartau: ☎ 04102 - 987 86 33
Hotline Travemünde und Schlutup: ☎ 04502 - 88 69 900

* Anmeldefrist ist bis zum 30. September 2024 und das Angebot dann gültig bis zum 30.11.2024.
Bei Kaufabschluss ist die Philips Akku-Ladestation oder ein TV Adapter inklusive.

Schmelzer Hörsysteme in Ahrensburg GmbH, Schmelzer Hörsysteme in Bargteheide GmbH, Schmelzer Hörsysteme in Trittau GmbH und Schmelzer Hörsysteme GmbH (Großhansdorf) werben gemeinschaftlich.

**NEUE Adresse
noch besserer Service!**

**SUITNER
TraveAntik**
Jetzt in der Mühlenbrücke 1
Innenstadt
Mühlenbrücke 1
Mo-Fr 9.30 - 17.30 Uhr
0451/73993
Travemünde
Rose 12 - Mo+Di &
Do+Fr 10-12:30 Uhr

**ANKAUF
Gold & Silber**
LIVE Kurse! Schmuck, Diamanten, Zahngold..
Luxusuhren von Rolex,
Patek Philippe, Audemars Piguet, Omega, IWC..
Orden, Militaria, Münzen,
Medaillen, Postkarten, Briefmarken uvm.
**Auch VERKAUF von Goldbarren,
Münzen & Silberbarren bei uns!**

**Hanse Art
AUKTIONSHAUS**
Jetzt einliefern!
Wir beraten Sie gerne, im
Auktionshaus oder bei
einem Hausbesuch.
Mengstr. 14 - in Lübeck
Öffnungszeiten nach Terminvereinbarung.
0451/ 707 57 800
info@auktionshaus-hanseart.de

Hier entsteht Lübecks größter Solarpark

Zwei junge Juristen treiben das Projekt mit grünem Strom für 50.000 Haushalte voran.

LÜBECK. Die Zahlen sind gigantisch. Auf 170 Hektar Fläche will die Firma Solarpark Lübeck-Beidendorf mit 257.000 Modulen rund 170 Millionen Kilowattstunden grünen Strom erzeugen. 65.000 Tonnen Kohlendioxid soll der Solarpark einsparen und 50.000 Haushalte versorgen.

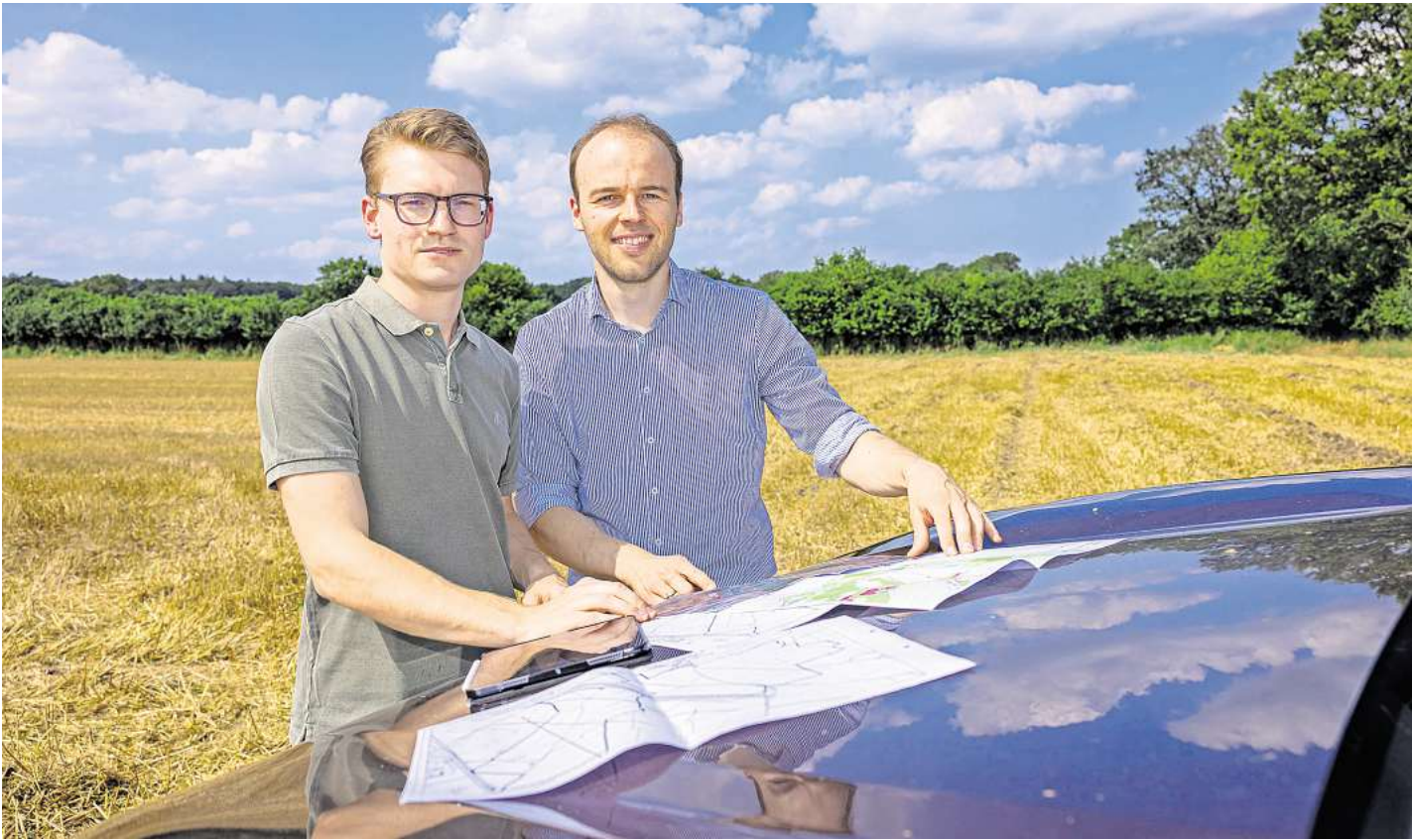
Die Politiker haben grünes Licht für den Start des Bebauungsplanverfahrens gegeben. Die Geschäftsführer Lorenz Röttger und Jan Jacob Olderog hoffen, dass 2027 oder 2028 der erste Strom fließt.

Auf den 80 und 90 Hektar großen Teilflächen links und rechts von der A 20 wachsen Gerste und Energiemais, der an Biogasanlagen in Krummesse und Klempau geliefert wird. Der Ackerboden sei nicht besonders ertragreich, erklärt Lorenz Röttger, Sohn der CDU-Landtagsabgeordneten Anette Röttger. Der 27-jährige Jurist ist mit der Landwirtschaft aufgewachsen.

BETREIBERGESELLSCHAFT ANFANG 2024 GEGRÜNDET

Anfang dieses Jahres hat Lorenz Röttger zusammen mit Jan Jacob Olderog die Betreibergesellschaft für den Solarpark gegründet. Der 36-jährige, in Ostholstein aufgewachsene Jurist ist Geschäftsführer eines kleineren Solarparks im nordwest-mecklenburgischen Siemz.

Vier Landwirtschaftsfamilien sind als Gesellschafter in die Solarpark-



Lorenz Röttger (l.) und Jan Jacob Olderog planen den mit 257.000 Modulen Solarpark Beidendorf

Foto: Agentur 54°

Firma eingestiegen und bringen ihre Flächen mit. Zwei weitere Landwirte verpachten ihre Flächen an die Betreibergesellschaft.

Die Investition schätzen die Geschäftsführer auf 85 bis 90 Millionen Euro. Wo sie die 257.000 Module einkaufen, wissen sie noch nicht. Um den grü-

nen Strom ins Netz einzuspeisen, müssen sie ein Umspannwerk bauen, das alleine schon eine siebenstellige Summe verschlingen wird.

Lübeck soll auch etwas von dem riesigen Solarpark haben. Die Solargesetze räumen die Möglichkeit ein, die Kommune an den Erlösen zu beteiligen. Lo-

renz Röttger stellt bis zu 340.000 Euro pro Jahr für die Hansestadt in Aussicht: „Das soll Akzeptanz für solche Projekte schaffen.“

Seit Bekanntwerden der ehrgeizigen Pläne zum Jahresanfang „haben wir aus der Bevölkerung viel Rückenwind bekommen“, sagt Röttger. Gegenwind hingegen gab es in der jüngsten Sit-

zung des Bauausschusses. Joachim Schulz vom Naturschutzbeirat äußerte „erhebliche Bedenken gegen die Größe des Projekts“.

Mit 170 Hektar Fläche würde der Solarpark 1,5 Mal so groß wie die Lübecker Altstadt werden. „Das Vorhaben ist überdimensioniert“, kritisierte Joachim Schulz

und empfahl den Geschäftsführern, sich zunächst einmal auf die Ackerflächen entlang der A 20 zu konzentrieren. Denn am Rand des geplanten Solarparks gebe es wertvolle Ausgleichsflächen.

Der Naturschutzbeirat fordert, dass die Hansestadt erst einmal ein Konzept vorlegen sollte, wo in Lübeck Photovoltaikanlagen entstehen sollen. Bisher gibt es nur einen „Orientierungsrahmen zur Ansiedlung großer Freiflächenanlagen“, der den Bedarf auf 413 Millionen Kilowattstunden an grünem Strom aus Solaranlagen bis 2035 schätzt.

KNICKS BLEIBEN ALLE ERHALTEN

Mit 170 Millionen Kilowattstunden würde der Solarpark in Beidendorf schon einen erheblichen Anteil abdecken. „Wir würden damit aber auch 50.000 Haushalte versorgen“, rechnet Röttger vor. Es gebe auch keine Eingriffe in die Natur. Die Ackerflächen würden bisher intensiv bewirtschaftet. Künftig könnte sich Natur unter den 80 Zentimeter hohen Solarmodulen und zwischen ihnen ausbreiten.

Die Knicks, die die landwirtschaftlichen Flächen säumen, wollen die Geschäftsführer erhalten. „Wir nehmen den Arten- und Naturschutz sehr ernst“, beteuert Olderog, „wir haben Biologen beauftragt, die die Flächen zu Tages- und Nachtzeiten begehen.“

DOR

Wielandbrücke zurzeit gesperrt

LÜBECK. Seit kurzem werden die Bohlen der Wielandbrücke erneuert. Für die Bauarbeiten an dem Belag muss die Fuß- und Radbrücke voraussichtlich bis zum 30. August voll gesperrt werden, kündigt die Stadt Lübeck an. Die Umleitung über den Stadtgraben findet über die Lachswehrbrücke statt. Für Fußgänger und Radfahrer bedeutet das einen Umweg von ungefähr 500 Metern. Wer aus Richtung Lindenplatz kommt, sollte schon dort über die Puppenbrücke den Stadtgraben queren, um Strecke zu sparen.

Bei einer jährlichen Brückenbesichtigung wurden erhebliche Schäden an dem Holzbohlenbelag der Brücke festgestellt. Bei den anstehenden Bauarbeiten werden sowohl die Bohlen als auch die darunterliegende Holzkonstruktion zurückgebaut und durch ein neues, umweltfreundliches Holz-Kunststoff-Material ersetzt, teilt die Stadt mit.

„Bei Anruf Kultur“ in der Marienkirche

INNENSTADT. Mit der ersten Telefonführung in der Marienkirche zu Lübeck schließt sich erstmals eine Kirchengemeinde dem Angebot „Bei Anruf Kultur“ an, um Menschen unabhängig von einer Behinderung, ihrem Wohnort oder ihrer Mobilität den Zugang zu Kultur zu ermöglichen. Am Mittwoch, 21. August, findet um 16.30 Uhr erstmals eine telefonische Führung in der Marienkirche zu Lübeck statt. Eine geschulte Person des Hauses führt unter dem Motto „Die Mutter der Backsteingotik - Ein Rundgang durch die Marienkirche“ die Teilnehmenden durch die Kathedrale und beschreibt die visuellen Inhalte und Erfahrungen beim Rundgang am Telefon. Die Anmeldung zur Führung erfolgt über www.beianrufkultur.de oder Telefon 040/ 209 404 36.

Wanderausstellung im Übergangshaus

„17 Ziele im Quadrat“ widmen sich dem Thema Nachhaltigkeit im Alltag.

INNENSTADT. Die Wanderausstellung „17 Ziele im Quadrat“ macht bis 1. September Station im Lübecker Übergangshaus, Königstraße 54/56. Was ist eigentlich virtuelles Wasser? Warum sind Biokunststoffe so umstritten? Und welche Ernährungsform ist am klimafreundlichsten? Antworten auf diese Fragen gibt die interaktive Ausstellung von RENN.nord zu den 17 Zielen für eine nachhaltige Entwicklung, die 2024 durch alle fünf RENN.nord-Bundesländer tourt.

„Ich freue mich, dass die Ausstellung zu Gast im Übergangshaus ist und wir damit ein Stück dazu beitragen können, die Ziele der Nachhaltigkeit in unseren

Köpfen und in unserem Alltag zu verankern“, erklärt Christian Martin Lukas, Geschäftsführer der Lübeck und Travemünde Marketing GmbH, die für die Programmgestaltung im Übergangshaus federführend verantwortlich ist. „Lübeck und Travemünde stehen als zertifizierte nachhaltige Reiseziele für einen verantwortungsvollen Tourismus und ein wertschätzendes Miteinander. Ganz im Sinne unserer Nachhaltigkeitsoffensive begrüße ich die Ausstellenden von RENN.nord im Übergangshaus sehr herzlich und wünsche einen regen Zulauf und breites Interesse an der Ausstellung.“

Bereits 2015 haben die Verein-

ten Nationen ihre Agenda 2030 verabschiedet, in der 17 Ziele (SDGs) für eine nachhaltige Entwicklung der Weltgemeinschaft formuliert sind (SDGs = Sustainable Development Goals). Aber da es manchmal gar nicht so einfach ist, die globalen Ziele auf den eigenen Alltag, das eigene Unternehmen oder die eigene Kommune zu beziehen, beschäftigt sich die Ausstellung „17 Ziele im Quadrat“ mit Vorhaben und Fragestellungen zu den einzelnen Zielen und macht sie dadurch begreifbar.

Öffnungszeiten:
Di, Do, Fr, Sa: 10 bis 19 Uhr,
Mi: 10 bis 20 Uhr. Eintritt frei.



„17 Ziele im Quadrat“ lautet das Thema der Ausstellung im Übergangshaus.

Foto: Anne-Lena Cordts

AUS DER GESCHÄFTSWELT

Vielfältig und gesund - das neue AOK-Kursprogramm

LÜBECK. Regelmäßige Bewegung und ausgewogene Ernährung steigern die Fitness und das Wohlbefinden. Eine gute Balance zwischen Bewegung und Entspannung sowie ein rauchfreies Leben sind die besten Voraussetzungen dafür. Mit den Gesundheitskursen der AOK NordWest für das zweite Halbjahr 2024 genießen Interessierte qualitätsgesicherte und zertifizierte Angebote in Lübeck. „Demnächst starten wieder diverse Kurse in Lübeck. Alle Kurse werden von qualifizierten Fachkräften geleitet“, so AOK-Serviceregionsleiter Reinhard Wunsch.

Endlich mit dem Laufen beginnen und so das Herz-Kreislaufsystem in Schwung bringen? Beim Kurs „Easy Running“ werden Teilnehmende behutsam an ausdauerndes Laufen herangeführt und erleben, dass Joggen jede Menge Spaß macht. Das Ausdauertraining mit Übungen zur



Demnächst starten in Lübeck noch Kurse mit freien Kursplätzen. Anmeldungen sind ab sofort möglich.

Foto: AOK /hfr

Kräftigung und Dehnung der Muskulatur beginnt am Mittwoch, 11. September und erstreckt sich über acht Wochen. „RanRücken“ ist ein völlig neuartiges Konzept zur Vorbeu-

gung von Rückenschmerzen. In der Gruppe und doch individuell werden vier Grundübungen kennengelernt, die in verschiedenen Schwierigkeitsstufen ausgeführt werden können. Herzstück die-

ses Programms ist, dass unbedingt zweimal in der Woche selbstständig zu Hause geübt wird. Über zwölf Wochen lernen die Teilnehmerinnen und Teilnehmer ihre Grenzen, aber auch ihre Möglichkeiten kennen und der Spaß kommt bei diesem Kurs sicher nicht zu kurz. Start für ein Leben ohne Rückenschmerzen ist am Donnerstag, 19. September.

Wer Rückenschmerzen gezielt vorbeugen möchte und das Wohlbefinden spürbar verbessern will, ist bei „Sanftes Rückentraining“ genau richtig. Wichtige Informationen zum Thema „Rücken“ und gezielte Übungen zur Kräftigung und Dehnung der Muskulatur sind Inhalt des zehnwöchigen Kurses. Start ist am Dienstag, 24. September.

Wer Lust auf ein echtes Kraftworkout mit und ohne Gerät in einem Fitnessstudio hat, der ist im AOK-Kurs „Kraftworkout im

Studio“ genau richtig. In zehn Wochen geht es rund um das Thema Muskelaufbau, Tipps zu Bewegungsmöglichkeiten im Alltag und echte Fitness. Trainiert wird in der Gruppe und doch ganz individuell. Auch ein sehr effektives Trainingsprogramm für zu Hause ist Bestandteil dieses neuen Kurskonzepts. Der zehnwöchige Kurs beginnt am 7. Oktober immer montags und dauert jeweils 90 Minuten.

Die komplette Übersicht zu allen Kursen in der gesamten Region sowie zu den AOK-liveonline-Kursen gibt es unter www.aok.de/nw. Anmeldungen sind entweder dort online möglich oder telefonisch im AOK-Präventions-Team bei Judith Below oder Anna-Lena Seegert unter der kostenfreien Rufnummer 0800 2655-185229. Alle AOK-Präventionsangebote sind kostenfrei für AOK-Kundinnen und -Kunden.

Lübeck feiert den Christopher Street Day

#FARBENbekennen: Eine Woche lang großes Programm mit Warm-up-Disco und Straßenfest am 16. und 17. August auf dem Markt.

LÜBECK. Kleiner und vielleicht auch feiner als in Köln oder Berlin, aber auf alle Fälle nicht nur für Mitglieder der queeren Community ein Highlight im Sommer: Der Christopher Street Day (CSD) ist seit vielen Jahren auch für viele Lübeckerinnen und Lübecker ein Event-Tipp. Seinen Höhepunkt findet der CSD mit Straßenfesten auf dem Markt am 16. und 17. August, einem Gottesdienst in St. Marien und der Demo am Samstag ab 12 Uhr. Aber: Auch in der Woche davor ist schon einiges los.

Es gibt allerdings nicht nur Grund zum Feiern, es gibt auch eine ernste Botschaft. „Der Aufschrei gegen Rechts zu Beginn des Jahres 2024 war beeindruckend und hat Mut gemacht“, sagt Christian Till, Vorsitzender des Vereins CSD. „Doch die Empörung über den Rechtsruck in Politik und Gesellschaft verstummt langsam wieder.“ Bei allen rechtlichen Fortschritten, die die Community erkämpft habe und trotz wachsender gesellschaftlichen Akzeptanz queerer Lebensweisen, werde der Wind schärfer, „der uns aus konservativen und rechts gesinnten Kreisen entgegenweht“.

Christian Till ergänzt: „Wir zählen jedes Jahr mehr Gewalttaten an queeren Personen.“ Dies seien keine „Alltagsreibeereien“, sondern Fälle von Hasskriminalität, die die Betroffenen mit Ängsten und Zweifeln zurückließen und für wachsende Verunsicherung sorgten. Der Vereinsvorsitzende: „Mit dem Motto #FARBENbekennen fordert der Christopher Street Day in Lübeck jede einzelne Person auf, Stellung gegen Queer-Feindlichkeit zu beziehen und für die Akzeptanz und rechtliche Gleichstellung von LSBTIQ*-Menschen einzutreten.“ Christian Till und seine Mitstreiter freuen sich schon auf viele interessante Gespräche.



Eine große, bunte Party für Liebe und Toleranz: Ähnlich wie bei der CSD-Demo im vergangenen Jahr wird es auch am 17. August wieder rund ums Holstentor aussehen. Foto: Lutz Roeßler

PARTY ZUM AUFWÄRMEN UND GOTTESDIENST AM FREITAG

Der Lübecker CSD beginnt für alle, die gerne singen, bereits am Freitag, 9. August, mit Charity-Karaoke in der Location 25, Hartengrube 25-27, ab 19 Uhr. Am Montag, 12. August, bekennst du die TH Lübeck um 13 Uhr Farbe, um 18 Uhr werden dann am Rathaus die Regenbogenflaggen gehisst, und um 22 Uhr eröffnet in St. Marien die Fotoausstellung „This is me. Queer und religiös?“ Weitere Veranstaltungen in der Woche vom 9. bis 17. finden sich im vollständigen Programm unter www.luebeck-pride.de/.

Mit einer Warm-up-Disco will DJ Andreas Ewert das Partyvolk am Freitag, 16. August, ab 15 Uhr auf dem Markt in Stimmung bringen, bevor um 18 Uhr in St. Marien der ökumenische CSD-

Eröffnungsgottesdienst beginnt. Am Samstag startet das Straßenfest bereits um 11 Uhr, Ricardo M., der Mann mit dem Oberlippenbärtchen, führt als Moderator gewohnt charmant durch den Tag.

Um 12 Uhr beginnt am Marienkirchhof die große Demo unter dem Motto „#FARBENbekennen“ mit vielen bunten Wagen und Fußgruppen. Beim 22. Lübecker CSD rechnet Till mit 3000 bis 4000 Teilnehmern an der Demo, „weil wir noch mehr Besucher von anderen CSDs in Norddeutschland haben werden“. Am Samstag, 27. Juli, waren die Lübecker übrigens mit einem Info-Stand beim Berliner CSD vertreten. Beim Straßenfest auf dem Markt treten diverse Bands und Künstler wie Esther Filly, Friend'tett und Glückkinder auf.

Ruhiger geht es von 15 bis 18.30 Uhr in St. Marien zu, denn dort werden Spontantrauungen und Segnungen für alle angeboten. Zudem spendet Pastorin Inga Meißner den Transitionseggen. Eine Anmeldung ist nicht nötig, Informationen gibt es unter meissner@st-marien-luebeck.de oder der Rufnummer 0451/3 97 70 14.

Der CSD endet mit einer „Pride Night of Colours“ ab 21 Uhr in Lübecks neuer Eventlocation Juniper, Herrenholz 12. Tickets kosten zwölf Euro im Vorverkauf und beinhalten einen Shuttle-Service vom Markt zur Location und zurück zum Zob. Erhältlich sind sie im Vorverkauf unter www.luebeck-pride.de oder an der Abendkasse. Nach dem Feiern ist Fegen angesagt. Christian Till: „Ab 9 Uhr fegen wir gemeinsam den Markt.“ **SR**

Hobby-Künstler gesucht

INNENSTADT. Zum 38. Mal organisiert der Fachbereich Wirtschaft und Soziales, Bereich Soziale Sicherung, unter dem Motto „Unsere Hobbys - Soziale Organisationen, Menschen mit Behinderung sowie Seniorinnen und Senioren stellen aus“ die Hobby-Künstler-Ausstellung im Heiligen-Geist-Hospital. Alle Aussteller erhalten dort die Gelegenheit, einen Überblick über ihre vielseitigen Hobbyarbeiten sowie die damit verbundenen Techniken zu geben und auch ihre Arbeiten zum Verkauf anzubieten. Die Ausstellung wird von Sonnabend, 26. Oktober, bis Sonntag, 3. November, stattfinden.

Aufgerufen zur Teilnahme sind auch diesmal wieder alle Lübecker sozialen Organisationen, Menschen mit Beeinträchtigung sowie ältere Mitbürger:innen ab 60 Jahre. Gesucht werden wiederum Hobby-Künstler:innen beziehungsweise soziale Organisationen, in deren Reihen Hobbys wie Sticken, Weben, Nähen, Malen, Zeichnen, Töpferei, Glasmalereien und vieles andere mehr ausgeführt werden.

Die Anmeldeformulare sind im Verwaltungszentrum Mühltentor, Rezeption, Kronsfordter Allee 2-6 zu erhalten. Auf Wunsch können die auch zugeschickt werden. Weitere Info hierzu unter Telefon 0451/ 122 44 54.

Mitmachen beim Tag des Handwerks

LÜBECK. Am 21. September feiert das Handwerk deutschlandweit den Tag des Handwerks – dieses Jahr unter dem Motto „Zeit, zu machen“. Im Zentrum stehen dabei nicht nur die handwerklichen Fähigkeiten und Dienstleistungen, sondern auch das gesellschaftliche Engagement der Handwerkerinnen und Handwerker. Die Handwerkskammer Lübeck ruft alle Betriebe auf, sich mit eigenen Herzensprojekten oder Aktionen zu beteiligen und so die unverzichtbare Rolle des Handwerks in der Region sichtbar zu machen.

GESELLSCHAFTLICHE ENGAGEMENT IM FOKUS

„Unsere rund 22.000 Betriebe sind fest in den Regionen verwurzelt und leisten nicht nur hervorragende Arbeit, sondern sind auch ehrenamtlich aktiv“, erklärt Andreas Katschke, Hauptgeschäftsführer der Handwerkskammer Lübeck. „Am Tag des Handwerks wollen wir dieses gesellschaftliche Engagement ins Rampenlicht rücken.“

Handwerkerinnen und Handwerker sind daher eingeladen, sich mit durchgeführten Projekten oder geplanten Aktionen auf der interaktiven Deutschlandkar-

te einzutragen. Dazu sollen die Betriebe bis zum 21. August ihre Informationen und Bilder über ein Webformular auf der Website handwerk.de/tdh24 hochladen. Ab Ende August werden diese Beiträge auf der Karte veröffentlicht, so dass deutschlandweit zu sehen ist, wie vielfältig und engagiert das Handwerk ist.

Die Vorhaben können sehr unterschiedlich sein: ob ein Lieblingsprojekt, eine besondere Veranstaltung, ein Tag der offenen Tür oder ein gemeinschaftliches Projekt mehrerer Betriebe – der Kreativität sind keine Grenzen gesetzt. Zusätzlich sind Handwerker dazu eingeladen, ihre Geschichten und Projekte am Tag des Handwerks auch über Social Media zu teilen. Dafür sollten die Hashtags #tdh24 #tagdeshandwerks #zeitzumachen verwendet und das Handwerk (@das-handwerk) getaggt werden, damit diese von den überregionalen Kanälen geteilt werden und eine größere Reichweite erzielen.

Die Handwerkskammer Lübeck freut sich auf kreative Beiträge und steht für Fragen gerne zur Verfügung. Ansprechpartnerin ist Andrea Scheffler, erreichbar unter 0451/ 1 50 61 81 oder E-Mail: ascheffler@hwk-luebeck.de.

Weiterbildung zum Feelgood Manager

LBECK. Die Wirtschaftsakademie in Lübeck bietet einen neuen Zertifikatslehrgang zum Feelgood Manager/-in (IHK) an. Die Online-Weiterbildung, die im März erstmals startet, befähigt die Teilnehmenden, die Unternehmenskultur aktiv zu gestalten und ein positives Arbeitsumfeld zu schaffen. Durch den Aufbau eines effektiven Feelgood Managements kann die Produktivität gesteigert und die Fluktuationsrate gesenkt werden. Interessierte werden in einem kostenlosen Online-Infotermin am 12. August um 11 Uhr unverbindlich beraten. Anmeldung zum Online-Infotermin bei Kristiane Boortz von der Wirtschaftsakademie per E-Mail an kundenberatung@wak-sh.de oder unter www.wak-sh.de.

Konzertreihe endet mit Barockmusik

INNENSTADT. Zum letzten Mal in diesem Sommer findet am Samstag ein „Viertel nach Zwölf“-Konzert in der Katharinenkirche statt: Am 10. August steht um 12.15 Uhr italienische Barockmusik auf dem Programm. Der Eintritt beträgt 2 Euro, für Kinder und Jugendliche ist die Teilnahme kostenlos. Am Ausgang wird um einen Beitrag zum Erhalt der Konzertreihe gebeten.



Alle Klassiker-Pizzen für nur **10 Euro!**

Farina di Nonna
HANDMADE PIZZA

Original italienischer Teig aus Handarbeit nach Omas Rezeptur

Farina di Nonna
Breite Straße 48A
23552 Lübeck

Öffnungszeiten:
Mo.-Fr. 11:30- 21:00 Uhr · Sa. 12:00-21:00 Uhr
So. 16.00 - 21.00 Uhr

0451/49 05 66 48

WIR SIND NACHHALTIG

Bei der Herstellung von Zeitungsdruckpapieren wird nahezu 100% Altpapier eingesetzt.



Quelle: BDZV

WOCHENSPIEGEL

Duschkabinen der Extraklasse

Wir fertigen hochwertige Ganzglasduschen, individuell nach Maß, exklusiv für Ihr Badezimmer.



Mehr Infos hier!



Rufen Sie uns einfach an!

GLASEREI MEWS

0451/73730 **SOHN**



Unsere Sommerangebote

35%

auf den Nählohn Ihrer neuen Dekoration

- nicht in bar auszahlbar oder mit anderen Aktionen kombinierbar
- Angebot gilt bis 31.08.2024
- Rabatt nur für Neubestellungen

Wir waschen Gardinen

35%

auf maßgefertigte Plissees, ausgewählte Kollektion

- nicht in bar auszahlbar oder mit anderen Aktionen kombinierbar
- Angebot gilt bis 31.08.2024
- Rabatt nur für Neubestellungen

Schwartauer Allee 13a-15 · 23554 Lübeck
5 Parkplätze vor den Schaufenstern · Haltestelle Wickedestr. Linie 1 + 10
Montag - Freitag 10.00 - 18.00 · Sonnabend 10.00 - 13.00
Tel. 0451-43115 · www.gardinen-schlichting.de



SIEBEN TÜRME WILL ICH SEHEN



„Um die Einzigartigkeit Lübecks für unsere Gäste aus aller Welt zu erhalten.“
Thomas Arndt, Stadtführer

JETZT SPENDEN

GEMEINSAM KÖNNEN WIR UNSERE KIRCHEN ERHALTEN.

www.sieben-tuerme-luebeck.de

FINDE DEINEN TRAUMJOB IM NORDEN

KÜSTENFISCHER.DE



Lübecker Bauverein
eG

**Mitarbeiter/in
(m/w/d) im
Quartiersmanage-
ment**

Vollzeit, Teilzeit
 Lübeck

Gemeinde
Stockelsdorf

**Schulsozialpä-
dagogin/en
(m/w/d)**

Teilzeit
 Stockelsdorf

Gustav Tesnau GmbH
& Co. KG

**Kaufmännische
Sanitär-Fachkraft
(m/w/d)**

Vollzeit
 Eutin

Gemeinde Grömitz

**Sachbearbeiter*in
(m/w/d)
für Umwelt-
angelegenheiten**

Teilzeit
 Grömitz

Tourismus-Service-
Fehmarn

**Tourismus-Service
Fehmarn Stellen-
#ausschreibung
Online Marketing
(m/w/d)**

Vollzeit/Teilzeit
 Fehmarn

Kreis Ostholstein

**Umweltschutz-
techniker/in mit
Schwerpunkt
Abfallrecht
(m/w/d)**

Vollzeit
 Eutin

Zweckverband
Ostholstein

**Disponent:in
(w/m/d)**

Vollzeit/Teilzeit
 Neustadt

**14.471 Stellen
und 6.354
Arbeitgeber
warten
auf Dich**



Brücke an der Brandenmühle im September fertig

Zu viel Regen und Überflutungen verzögerten Arbeiten – Umleitung seit August 2023 – Neubau wird teurer als gedacht.

LÜBECK. Sie hätte schon fertig sein sollen. Im vergangenen August hat der Bereich Stadtgrün und Verkehr mit den Arbeiten für den Neubau der Brücke Brandenmühle begonnen. Solange ist die Straße Eckbusch schon gesperrt und Autofahrer, die von Oberbüssau nach Moisling wollen, müssen Umwege fahren.

Die Bauzeit wurde auf zehn Monate geschätzt, aber wegen zu viel Regen und mehrerer Überflutungen der Baustelle mussten die Arbeiten immer wieder eingestellt werden. Damit hat sich die Bauzeit verlängert. „Gemäß aktuellem Bauzeitenplan ist das Bauende für voraussichtlich Ende September 2024 vorgesehen“, sagt Stadtsprecherin Nicole Dorel.

Derzeit ist schon etwas zu sehen von der neuen Brücke. Einige Anwohner wundern sich, dass der Neubau riesig und wie ein Betonklotz wirkt, aber: „Auch das Vorgängerbauwerk war keine ‚kleine‘ Holzbrücke, sondern ein



So langsam ist die neue Brücke schon erkennbar: Wegen der Bauarbeiten ist die Straße Eckbusch gesperrt. Foto: Holger Kröger

Betonbauwerk, welches nur einen Holzbelag hatte und mitnichten filigran oder dezent war“, sagt Nicole Dorel.

Es handele sich bei diesem Bauwerk zudem nicht nur um eine Brücke, sondern auch um ein Bauwerk für den Gewässer-ausbau, das im Zuge der Renatu-

rierung der Grienau notwendig sei.

Außerdem werde das neue Bauwerk im Vergleich zum Vorgängerbauwerk, das nur mit vier Tonnen belastet werden durfte, den normalen Straßenverkehr und auch Schwerverkehr aufnehmen können. Beispielsweise land-

wirtschaftliche Fahrzeuge, Müllfahrzeuge sowie Lieferfahrzeuge dürfen bald die Brücke passieren.

Dass die Bauteile derzeit losgelöst von der Umgebung als klobig und wuchtig wahrgenommen werden, sei normal. „Nach Fertigstellung und Anbindung an die Straße und Fertigstellung der Erdarbeiten entlang der Trogwände wird sich das neue Bauwerk ähnlich wie das Vorgängerbauwerk in die Umgebung einfügen“, sagt Dorel. Einen gesonderten Geh- und Radweg wird es nicht geben. Die 6,50 Meter breite Brücke wird in beide Richtungen befahrbar sein.

Die Kosten für den Brücken-neubau wurden anfangs auf rund zwei Millionen Euro geschätzt – aber das wird nicht reichen. Nicole Dorel: „Aufgrund der Niederschläge und den damit verbundenen zusätzlichen Leistungen fallen weitere Kosten an. Die Höhe kann noch nicht beziffert werden, da der Nachtrag noch erarbeitet wird.“ **HAN**

Sporttherapeut zu Gast beim Café für Krebspatienten

LÜBECK. Die Schleswig-Holsteinische Krebsgesellschaft lädt am Dienstag, 13. August, zum Café für Krebspatienten in das Café Steinhäuser, Am Burgfeld 3, ein.

Von 15 bis 17 Uhr können sich die Betroffenen mit Gleichgesinnten über ihre Erfahrungen mit der Krankheit austauschen. Zu Gast ist Jan Delitz, Sporttherapeut an

den Sana Kliniken Lübeck. Er referiert über das Thema „Sport bei Krebs“. Im Anschluss besteht Gelegenheit zum Austausch. Anmeldung bei Veronika Dörre per E-

Mail an doerre@krebsgesellschaft-sh.de oder unter Telefon 0162/ 4 21 28 83 (auch AB). Es wird darum gebeten, vorab einen Corona-Test durchzuführen.

STELLENMARKT

Schleswig-Holstein
Der echte Norden

LBV.SH
Schleswig-Holstein
Landesbetrieb
Straßenbau und Verkehr

Im Landesbetrieb Straßenbau und Verkehr Schleswig-Holstein sind zum nächstmöglichen Zeitpunkt

mehrere Stellen als

**Straßenwärterinnen / Straßenwärter (w/m/d)
in den Straßenmeistereien Bargtheide, Grande und
Klausdorf**

zu besetzen.

Wir freuen uns über qualifizierte Bewerberinnen und Bewerber. Schleswig-Holstein ist tolerant und weltoffen. Die Vielfalt unseres gesellschaftlichen Miteinanders soll sich in der Landesverwaltung widerspiegeln.

Weiterführende Informationen finden Sie auch unter:
www.lbv-sh.de (Jobs & Karriere)



Direkt zur Stellenausschreibung gelangen Sie, wenn Sie den nebenstehenden QR-Code mit Ihrem Handy einscannen.

Landesbetrieb Straßenbau und Verkehr Schleswig-Holstein
Mercatorstr. 9 • 24106 Kiel

Erzieher/SPA (m/w/d) gesucht

Für unsere kleine individuelle Kita suchen wir zur Verstärkung unseres Teams zu sofort eine/n motivierte/n und engagierte/n Erzieher/in in Vollzeit für die Arbeit im Krippen- und Elementarbereich. **Außerdem haben wir noch einen FSJ/BFD Platz zu besetzen.** Wir freuen uns auf Bewerbungen per E-Mail unter stoppelhopper-tz@t-online.de oder per Post an Kita Die Stoppelhopper • Seelandstraße 3, 23569 Lübeck

Zuverlässige
Objektleitung m/w/d
Reinigungskräfte m/w/d gesucht
für HL-Innenstadt - SV-pflichtig-
tägl. ca. 5.00 – 10.00 Uhr
Gebäudereinigung
Facklamm GmbH
☎ 0 45 24 87 57
office@facklamm-gmbh.de

Hilfe für gelegentliche Gartenarbeiten gesucht. ☎ 0 451 / 89 45 64

Haushaltshilfe für EFH in Krummesse gesucht! ☎ (04 508) 1210

Der Flohmarkt erscheint jeden Mittwoch und Sonnabend. **Anzeigenservice: Tel. 0451/ 144-1111 oder www.LN-Medienhaus.de**

Zur Verstärkung unseres Teams suchen wir einen
Koch, Beikoch m/w/d
ganzjährig, Unterkunft vorhanden
sowie einen
Mitarbeiter m/w/d
für unser „Fässchen“

Ankerplatz

Hammerich GmbH & Co. KG
Strandpromenade 34 23746 Kellenhusen
Tel.: 04364 / 471 68 00
oder 0171 / 19 43 106
www.ankerplatz-restaurant.de

Hansestadt LÜBECK



Wir stellen ständig für alle Stadtteile ein:

Reinigungskräfte (23,50 Std./Woche)

für den Bereich Gebäudemanagement für die Unterhaltsreinigung in Schulen, Kitas und Verwaltungen.
• Nachtdienst, Nachmittags- und Abenddienst sowie wohnortnaher Einsatz möglich
• mobile Teamarbeit möglich (mit Hol- und Bringservice vom Wohnort)
• mehrere Einsätze am Tag möglich wenn gewünscht
• Unterstützung beim Grundreinigerteam am Nachmittag möglich (mit höherer Entgeltzulage)
• unbefristete Einstellung nach 12 Monaten möglich
• Jahressonderzahlungen (Weihnachtsgeld) garantiert und Leistungsprämien möglich
• Mehrstundenauszahlung oder Freizeitausgleich
• Begrüßungsgeschenk, interkulturelle Arbeitsatmosphäre, Reinigungspläne in Fremdsprachen vorhanden

Entgeltgruppe 1 TVöD - Kennziffer 001 / 2024

Näheres zu den Aufgaben finden Sie unter www.luebeck.de/jobs oder unserem Karriereportal (stadt.luebeckjobs.de).

Mehr Informationen erhalten Sie über reinigungsdienste-gmhl@luebeck.de oder telefonisch unter 0451-1226271, Herr Eiring bzw. unter 0451-1221902, Frau Brummerloh.

Ausdrücklich begrüßen wir es, wenn sich Menschen mit Migrationshintergrund bei uns bewerben.

wochenspiegel-online.de
lokal & aktuell!

Unser Portal für Lübeck,
Ostholstein und die Küste

Diabetes-Sommertour

TRAVEMÜNDE. Die Deutsche Diabetes-Hilfe lädt auf der Diabetes-Sommertour am Donnerstag, 15. August, von 11 bis 17 Uhr im Brügmanngarten in Travemünde die Besucher ein, eins von 16 E-Bikes gratis zu testen. Besucher vor Ort können außerdem Tombola-Lose für den guten Zweck kaufen und ein E-Bike Modell Pegasus Premio EVO 10 Lite Comfort Trapez (400Wh Akku – Rahmehöhe 50) gewinnen.

„Ich freue mich sehr, dass das E-Bike-Fahren den Ruf des Schattenkindes abgelegt hat und Deutschlands Straßen erobert. Ich selbst bin leidenschaftlicher E-Bike-Fahrer und empfehle es den meisten meiner Patient*innen.“, erzählt Dr. Jens Kröger, Vorstandsvorsitzender von diabetesDE – Deutsche Diabetes-Hilfe, der zusammen mit Fernsehmoderatorin Andrea Ballschuh durch das Programm in Travemünde führen wird.

Die Besucher können sich über eine Mischung aus Fachvorträgen, Infotainment, Unterhaltung und Bewegungsangebote freuen. Neben dem E-Bike-Fahren wird etwa ein Elfmeterschießen gegen den Ex-HSV-Torwart Richard Golz angeboten, moderiert von Sportschau-Legende Monica Lierhaus. Flankiert wird das bunte Programm von einer Tombola, deren „heiße Preise“ von Kult-Moderator Harry Wijnvoord angekündigt werden. Ein Los kostet 2 Euro, 6 Lose 10 Euro. Der Erlös geht in die Aufklärungsarbeit von diabetesDE.

Der Eintritt frei. Mehr unter <https://www.diabetesde.org/veranstaltung/diabetes-sommertour-2024>

Immer mehr Beschwerden über Falschparker

Fußgänger und Radfahrer klagen über versperrte Wege in Lübeck.

LÜBECK. Gibt es in Lübeck nicht mehr genügend Platz für alle Verkehrsteilnehmer? Immer mehr Autos stehen immer weniger Parkraum gegenüber. Autofahrer spüren Parkdruck – besonders in den dicht besiedelten Wohnquartieren der Hansestadt. Außerdem fordern andere Verkehrsteilnehmer immer häufiger ihre Rechte gegenüber den Autofahrern ein. Die Stadt bestätigt: In Lübeck gibt es immer mehr Beschwerden über Autofahrer.

Die Gründe liegen oftmals auf der Hand: Fußgänger beklagen sich über zugeparkte Gehwege, Radfahrer können Radwege wegen der Autos nicht richtig nutzen, die Feuerwehr- und Rettungswagen passen in engen Straßen, in denen viele Autos parken, kaum noch durch. Dann kommen Ordnungskräfte und die Straßenverkehrsbehörde ins Spiel. Sie gehen Bürgerbeschwerden nach, checken Sicherheitsbedenken, prüfen, ob neue Halteverbote ausgesprochen und umgesetzt werden.

ORDNUNGSDIENST LÜBECK HAT MEHR MITARBEITER

Wird in Lübeck verstärkt Parkraum gestrichen? Wie viele Halteverbote sind in den vergangenen Jahren in der Hansestadt tatsächlich zu den bestehenden hinzugekommen? „Wir können



An vielen Stellen in Lübeck ist der Parkraum knapp – wie hier in der Yorkstraße. Immer häufiger beklagen sich Lübecker über falsch geparkte Autos. Das hat zum Teil Folgen wie Halteverbote. Foto: HvS

dazu keine Zahlen liefern“, sagt Nicole Dorel, Sprecherin der Hansestadt Lübeck. Die Recherche sei zu aufwendig, Hunderte Ordner müssten dafür durchgesehen werden.

Gefühlt ist die Anzahl der neu ausgewiesenen Halteverbote zwar gestiegen. Aber: Belegbar ist das nicht. Die Stadtverwaltung verweist auf eine verbesserte Kommunikation. „Die Pressestelle hat in den vergangenen Jahren in Absprache mit dem Bereich Stadtgrün und Verkehr und dem Ordnungsamt die proaktive Kommunikation optimiert.“ Dadurch entstehe der rein subjektive Eindruck, dass mehr Halteverbote ausgesprochen würden. Früher sei über viele Veränderungen im

Straßenverkehr einfach nicht berichtet worden, teilt Dorel mit.

Fakt ist: Die Hansestadt Lübeck setzt mittlerweile mehr Mitarbeitende im Kommunalen Ordnungsdienst ein als noch vor einigen Jahren. Das bestätigt Nicole Dorel. Diese personelle Aufstockung führe dazu, dass schneller auf Beschwerden und Meldungen reagiert werden könne. „Zudem können die Kontrollen im Stadtgebiet umfassender erfolgen. Dies hat jedoch nicht unmittelbar zur Folge, dass auch mehr Halteverbote angeordnet werden“, sagt die Stadtsprecherin.

Auch die Beschwerden über falsch geparkte Fahrzeug nehmen in Lübeck zu. „Ja, die Beschwerdelage der Bürger steigt in

Ausstellung im Atelier „travemaise“

LÜBECK. Vom 17. bis 31. August ist im Atelier „travemaise“, Hüxstraße 104, eine Ausstellung mit 99 Drucken aus dem Open Print Exchange 2023/24 zu sehen. Diese Ausstellung zeigt einen Teil des 3. Print Exchanges, bei dem insgesamt über 400 Künstler aus allen Teilen der Welt teilgenommen haben. Gezeigt werden 99 Drucke im Format 7x7 cm in verschiedenen Drucktechniken. Das Atelier ist donnerstags und freitags von 11 bis 18 Uhr und Samstag von 11 bis 16 Uhr geöffnet. Der Eintritt frei.

Klaviermatinee mit Daniel Fritzen

LÜBECK. Beim nächsten Konzert von Daniel Fritzen bleibt es bei dem Programmschema Prokofiev - Bach - Debussy - Liszt. Von Prokofiev erklingt die 9. Sonate. Von Debussy spielt Daniel Fritzen die Suite „Pour le Piano“. Von Bach erklingt die 4. Französische Suite und von Liszt die „2 Legenden“. Beginn ist am Sonntag, 18. August, um 11 Uhr im Haus Eden, Königstraße 25. Der Eintritt ist frei. Die Aufführung der Konzerte erfolgt auf Spendenbasis.

Lebensfreude Festival bis Sonntag

TRAVEMÜNDE. Das Lebensfreude Festival findet noch bis zum 11. August auf der Festivalwiese, Am Brügmanngarten, in Travemünde statt. Geöffnet ist es noch am Samstag von 11 bis 22 Uhr sowie am Sonntag von 11 bis 19 Uhr. Eintritt: frei. Mehr unter www.lebensfreude-festival.de.

adidas

BIJOU BRIGITTE

Calvin Klein

CAMEL ACTIVE

CAMP DAVID | SOCCER

derbe

engbers

emiloadani

Ernsting's family

G-STAR RAW

Herzog & Bräuer

HUB

hunkemöller

JACK & JONES

JEANS J. J. J.

Kleinigkeit

LASCANA

LINDBERGH

MANGO

Marc O'Pollo

new balance

NIKE

ONLY

OPUS

PANDORA

PME LEGEND

Superdry.

Tamaris

TOMMY HILFINGER

VERO MODA

CITTI-PARK

Besser einkaufen. Besser leben.

NOCH BIS 31. AUGUST, DIORAMA ARTIST OLIVER SCHÄFFER PRÄSENTIERT:

Die große Welt von PLAYMOBIL

Kleine und große PLAYMOBIL-Fans aufgepasst: Große Sonderausstellung mit über 5.000 Figuren! Eine einzigartige Ausstellung aus der Sammlung von Diorama Artist Oliver Schaffer mit imposanten Großfiguren und Spielmöglichkeiten für die ganze Familie.

playmobil

Diorama Artist Oliver Schaffer

Mo. - Sa. bis 20 Uhr

Schnell über die A1 Abfahrt Lübeck-Moisling, bequem parken auf 2.800 kostenlosen Parkplätzen. Mo. - Sa. bis 20 Uhr.

/cittipark.luebeck

/cittipark.luebeck

www.citti-park-luebeck.de

Über 90 Stores, u.a.

CB

INTERSPORT

H&M

CITTI Markt der Lebensfreude

Reppelkiste

MediaMarkt

DEPOT

SMYTHS

Thalia

Food Lounge

Hell, großzügig und mitten im Garten: Wir bauen Ihnen ein Wohnzimmer im Freien!

Jetzt
12 % Rabatt
und kurze
Lieferzeiten

Nelson Park 

Terrassendächer

Neu!

23701 Eutin, Albert-Einstein-Straße 23
0 45 21 / 8 26 48 17
www.nelsonpark-td.de

Besuchen Sie unsere Ausstellungsräume
in 23623 Ahrensbök, Lübecker Straße 17

Corona und Vogelgrippe: Lübecker Uni-Forscher mahnt zu Wachsamkeit

Erreger wandeln sich stetig – Impfung und Medikamente vorerst als Schutzschild.

LÜBECK. Das Corona-Virus, das die Welt für rund drei Jahre in Geiselhaft genommen hatte, fliegt mittlerweile unter dem Radar. Erst die – gerade abgeklungene – Covid-Infektion des amtierenden US-Präsidenten Joe Biden mit „FlIRT“, der aktuellen Corona-Erreger-Familie, brachte dem Übeltäter erneut globale Schlagzeilen ein.

„Es ist momentan eine Art Waffenstillstand eingetreten“, sagt Lübecks renommierter Uni-Virenforscher Prof. Rolf Hilgenfeld. „Es bilden sich zwar immer weiter neue Linien des Virus. Aber das ist nicht mehr so gefährlich, weil der Großteil der Bevölkerung inzwischen Immunität erworben hat.“ Zudem gibt es die Impfung und inzwischen zwei Medikamente; allerdings ist eines davon, „Emsitrelvir“, bisher nur in Japan zugelassen. „Für Gelassenheit sehe ich dennoch keinen Anlass“, warnt er.

„Das Virus evolviert weiter, verändert sich also stetig. Wir müssen immer auf der Höhe und so auf das Schlimmste auch bei anderen Virus-Typen vorbereitet sein. Das hat uns Covid gelehrt“, erklärt der Seniorprofessor, der noch anderthalb Jahre auf dem Campus tätig sein wird. Leider gebe es schon Tendenzen, dass sich selbst von der Pandemie arg gebeutelte Länder aus der Corona-Forschung zurückziehen. „In



Uni-Virenforscher Prof. Rolf Hilgenfeld und seine Arbeitsgruppe „Structural Virology“ arbeiten im Forschungsgebäude BMF auf dem Campus.

China zum Beispiel wird die Arbeit an Sars-CoV-2 stark reduziert“, weiß der Wissenschaftler und ergänzt: „Es ist phänomenal, wie schnell die Leute vergessen.“

Hilgenfeld selbst ist schon fünfmal geimpft und wird sich rechtzeitig im Herbst erneut eine Spritze geben lassen. „Schließlich reduziert die Impfung nachgewiesenermaßen starke Verläufe und das Risiko von Long Covid. Denn bei Letzterem ist man immer noch recht machtlos“, resümiert Hilgenfeld. Man habe gehofft, dass das Corona-Medikament Paxlovid die

Long Covid-Symptomatik zurückdränge, aber das habe sich in klinischen Versuchen nicht bestätigt.

Der Uni-Forscher berichtet noch, dass die Weltgesundheitsorganisation WHO dabei ist, eine Liste mit zehn Erreger-Typen zu erstellen, denen man Pandemie-Potenzial zuschreibt. Ganz oben mit dabei: Das Grippe-Virus. Insbesondere aus Nordamerika kommen diesbezüglich beunruhigende Nachrichten. So grassiert derzeit in US-amerikanischen Kuhställen die Vogelgrippe. Und bisher gab es vier Krank-

heitsfälle unter den Mitarbeitern sowie einen nicht erklärbaren Todesfall mit H5N2 in Mexiko.

„Man kann schon sagen, dass das sogenannte H5N1-Virus wieder anklopft“, kommentiert Hilgenfeld. Entsprechend rät er dringend dazu, sich auch hierzulande gut vorzubereiten. Noch gehe für die Menschen bei diesem Subtyp von H5N1 jedoch wenig Gefahr aus. Und, ganz entscheidend: Von Mensch zu Mensch verbreitet sich dieses Virus bisher nicht.

„Aber wir wissen natürlich, dass Influenza- wie Corona-Viren

auch weiter evolvieren, und das machen sie, indem sie mehr Kontakt zu Säugern haben. Da kann das Virus eben hinsichtlich der Mensch-zu-Mensch-Übertragung mutieren und dann aber auch mal über Atemluft übertragbar werden“, merkt der Uni-Wissenschaftler an.

Das ist zurzeit noch nicht der Fall, weil es bisher nur an Zellen andocken kann, die bei den Kühen im Euter, bei den Menschen aber im unteren Teil des Atemapparates versteckt sitzen. Aber jeder einzelne Fall, in dem sich ein Mensch mit H5N1 ansteckt, erhöht das Risiko, dass sich die Viren verändern und an den menschlichen Wirt anpassen. Beruhigend sei wenigstens, dass es neben der erprobten Grippe-Arznei Tamiflu seit Februar 2021 ein weiteres Medikament namens Xoflusa (Baloxavir) gebe.

„Denn bei diesen RNA-Viren ist es immer gut, mehrere Pfeile im Köcher zu haben. Solange diese Mittel wirksam sind und es keine nennenswerten Resistenzen gegen die Wirkstoffe gibt, kann man zumindest ein bisschen entspannt sein“, sagt der Uni-Professor. Dass man aber immer mit Überraschungen rechnen müsse, zeige seit Sommer 2023 das Auftauchen der sogenannten Affenpocken, auch Mpox genannt, in Deutschland. „Das kam völlig unerwartet“, so Hilgenfeld. **MHO**

Wandern mit „Natur und Heimat“

LÜBECK. Bei schönem Wetter machen Wanderungen noch mehr Spaß, findet der Verein Natur und Heimat und bietet am Mittwoch, 14. August, eine acht Kilometer lange Halbtagswanderung zum Messingschläger Teich in Reinfeld an. Treffen ist um 8.50 Uhr am Lübecker Hauptbahnhof/Hintereingang. Nähere Auskunft erteilt Christa Neubeck, Telefon 0451/49 57 41. Am Sonnabend, 17. August, führt eine rund 16 Kilometer lange Tageswanderung in die Haseldorfer Marsch (Elbvorland). Rucksackverpflegung ist mitzubringen, eventuell wird es eine Kaffeeeinkauf geben. Treffen ist um 8.55 Uhr wieder im Lübecker Hauptbahnhof/Hintereingang. Nähere Auskunft erteilt Hilde Veltman, Telefon 0451/60 47 00. Gäste zahlen für ihre Teilnahme jeweils vier Euro.

Picknick für queere Familien

LÜBECK. Das Jugendnetzwerk lambda::nord lädt queere Familien und Paare zu einem Kennenlern-Picknick ein, das am Montag, 12. August, von 16 bis 18 Uhr auf dem Spielplatz neben dem Schulgarten, Falkenwiese/Wakenitzufer, anlässlich des bevorstehenden Lübeck Pride stattfindet. Das Picknick bietet die Möglichkeit, einen entspannten Nachmittag in geselliger Atmosphäre zu verbringen und sich mit anderen queeren Familien und Paaren zu vernetzen. Die Teilnehmenden sind eingeladen, eigene Picknickdecken und Snacks mitzubringen. Für Getränke und Spaß für Groß und Klein wird gesorgt.

KNUTZEN HOME

TREPPENRENOVIERUNG

Wir machen Ihre Treppe schön!

VORHER

NACHHER

FÜR ALLE OFFENEN UND GESCHLOSSENEN TREPPEN!

- Kompetente Planung & Montage
- 20 Jahre Garantie auf Abrieb
- Ansprechende Designs
- Pflegeleicht & Robust
- Made in Germany

Beratungs- & Aufmaßtermin vereinbaren!

04321-2517160
oder
0151-61728795
per mail: Treppen@knutzen-home.de

PLISSEES nach Mass

Individuelle Beratung und Aufmaß **kostenlos** bei Ihnen zu Hause!

Sun*Light KOLLEKTION
bis zu
35% Rabatt

KNUTZEN HOME **Lübeck**
Osterweide 14 · Tel. 0451 / 50 49 060
luebeck@knutzen-home.de

KNUTZEN HOME **Eutin**
Industriestr. 12a · Tel. 04521 / 79 56 00
eutin@knutzen-home.de

KNUTZEN HOME **Oldenburg in Holstein**
Am Voßberg 8 · Tel. 04361 / 50 63 90
oldenburg@knutzen-home.de

GESUNDHEITS-TIPP

Mikrobiotika und Allergien

Geht es um unsere Gesundheit – speziell um unsere Darmgesundheit – fallen oft Begriffe wie „Mikrobiom“ oder „Mikrobiotika“. Bei Letzteren handelt es sich um eine spezielle Kombination aus vermehrungsfähigen Bakterien, die sich bei ausreichender Aufnahme positiv auf den Gesundheitszustand und das Wohlbefinden auswirken können. Es gibt Hinweise, dass sich die Einnahme von Mikrobiotika wie Probiotika oder Präbiotika positiv auf die Entwicklung von Allergien auswirken kann.

Die Darmflora ist eine komplexe Gemeinschaft von Mikroorganismen, die in unserem Verdauungstrakt, hauptsächlich im Dickdarm, leben. Sie spielt eine wichtige Rolle bei der Verdauung von Nahrungsmitteln, der Aufrechterhaltung eines gesunden Immunsystems und der Synthese bestimmter Nährstoffe:

- **Verdauung:** Die Darmflora hilft bei der Verdauung von Nahrungsmitteln, insbesondere von Ballaststoffen und komplexen Kohlenhydraten, die unser Körper allein nicht verdauen kann.
- **Immunsystem:** Ein Großteil unseres Immunsystems befindet sich im Darm. Die Darmflora spielt eine wichtige Rolle bei der Regulation des Immunsystems, indem sie Entzündungen kontrolliert und das Gleichgewicht zwischen Immunabwehr und Toleranz gegenüber harmlosen Substanzen, wie Nahrungsmitteln, aufrechterhält.
- **Schutz vor Krankheitserregern:** Eine gesunde Darmflora bildet eine Barriere gegen potenziell krankmachende Mikroorganismen. Außerdem produziert sie antibakterielle Substanzen und stimuliert die Produktion von

Schleim, der die Darmschleimhaut schützt.

- **Aufnahme von Nährstoffen:** Einige Bakterien in der Darmflora sind in der Lage, Vitamin K und B-Vitamine zu synthetisieren. Diese Vitamine sind wichtig für verschiedene Stoffwechselprozesse in unserem Körper.

Kurz nach unserer Geburt wird der Darm von den ersten Bakterien besiedelt. Dadurch wird eine Ansammlung aus Mikroben gebildet, die schlichtweg Darmflora genannt wird. Diese Mikroben dienen in dieser ersten Lebensphase dazu, unser Immunsystem darauf zu trainieren, welche Bakterien oder Erreger zum eigenen Körper gehören und harmlos sind. Dieser Prozess nimmt offensichtlich einen großen Anteil daran, ob jemand zu einem späteren Zeitpunkt Allergien entwickelt oder nicht.

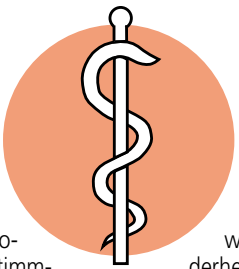
In unserer Darmflora, die auch als Mikrobiota bezeichnet wird, lebt eine Gemeinschaft aus Mikroorganismen, einschließlich Bakterien, Viren und andere Kleinstlebewesen, die sich im Darm ansiedeln. Die Mikrobiota ist aber nicht nur im Darm beherbergt, sondern auch in anderen Bereichen des Körpers wie auf der Haut oder in der Lunge.

Darüber steht das Mikrobiom und beinhaltet sozusagen die genetischen Inhalte dieser Mikroorganismen. Es umfasst also nicht nur die Mikro-

organismen selbst, sondern auch ihre gesamten genetischen Informationen. Mit anderen Worten, das Mikrobiom ist wie die genetische „Bibliothek“ der Mikroorganismen in einem bestimmten Bereich. Mit den sogenannten Mikrobiotika, die probiotische Bakterien enthalten, soll nun die Gesundheit der Darmflora bzw. der Mikrobiota im Darm gefördert werden. Sie sind in verschiedenen Darreiserungsformen wie zum Beispiel als Kapseln, Pulver oder als Getränke erhältlich.

WIE KANN DIE DARMFLORA ALLERGIE VERHINDERN?

Ein Ungleichgewicht in der Darmflora oder der Verlust von wichtigen Bakterien, die im Darm angesiedelt sind, können die Entstehung von Allergien begünstigen. In einer bereits vergangenen Studie der TU München konnte gezeigt werden, dass durch die Bakterien im Darm spezifisch jene Immunzellen blockiert werden, die für das Auslösen von Allergien verantwortlich sind. Gestützt wurde diese Annahme durch die sogenannte „Hygiene-Hypothese“, die nahelegt, dass verbesserte Hygienestandards zwangsläufig zu weniger Kontakt mit Mikroben führen. Und das löst wiederum eine Zunahme von beispielsweise Autoimmunerkrankungen oder allergischen Erkrankungen aus. Außerdem stellte man fest, dass Kaiserschnittkinder oder intensiv mit Antibiotika behandelte Kinder weniger Artenreichtum in ihrer Darmmikrobiota erreichten und eine höhere Neigung zu Allergien zeigten.



Die Einnahme von Mikrobiotika, wie Probiotika und Präbiotika, kann sich positiv auf Allergien auswirken, indem sie das Gleichgewicht der Darmflora wiederherstellen und das Immunsystem modulieren. Das kann auf folgende Weise ablaufen:

- **Formung des Immunsystems:** Probiotika können das Immunsystem umformen, indem sie die Produktion von entzündungshemmenden Substanzen fördern und die Aktivität von Immunzellen regulieren.
- **Verbesserung der Darmbarriere:** Probiotika können dazu beitragen, Darmbarrieren stärker zu machen, indem sie die Produktion von Schleim fördern und die Lücken zwischen den Zellen der Darmschleimhaut schließen.
- **Hemmung von Entzündungen:** Probiotika und Präbiotika können entzündungshemmende Wirkungen haben. Es gibt verschiedene Formen von Mikrobiotika, die zur Unterstützung bei Allergien eingenommen werden können, darunter:
- **Probiotika:** Diese enthalten lebende Mikroorganismen, die einen positiven Einfluss auf die Darmflora haben. Probiotika sind in Form von Kapseln, Pulvern, Tabletten und fermentierten Lebensmitteln wie Joghurt, Sauerkraut und Kimchi erhältlich.
- **Präbiotika:** Präbiotika sind in vielen pflanzlichen Lebensmitteln wie Zwiebeln, Knoblauch, Artischocken, Bananen und Vollkornprodukten enthalten. Sie sind auch als Nahrungsergänzungsmittel in Pulver- oder Kapselform erhältlich.

Gesunde Grüße aus den
Pinguin-Apotheken

Risiko: Hitze und Diabetes

Hohe Temperaturen können die Gesundheit beeinträchtigen – Insulin nicht über 30 Grad lagern.

Im Sommer kann es bei hohen Temperaturen zu medizinischen Notfällen kommen. Das gilt insbesondere an Tagen mit Temperaturen über 30 Grad Celsius und Nächten, in denen die Lufttemperatur nicht unter 20 Grad Celsius sinkt. Solche tropischen Bedingungen sind für fast jeden Stoffwechsel eine Herausforderung. Sie können aber vor allem für chronisch kranke Menschen mit einem gestörten Stoffwechsel sehr belastend sein. Besonders gefährdet sind Menschen mit Diabetes Typ 2. „Bei der Hitze besteht vor allem für ältere Menschen mit Diabetes Typ 2 das Risiko, dass der Blutzuckerspiegel schwankt und es zu einer Über- oder Unterzuckerung kommt. Menschen mit Diabetes haben außerdem ein erhöhtes Risiko für Hitzeerschöpfung“, sagt AOK-Serviceregionsleiter Reinhard Wunsch.

Diese kann bei hohen Temperaturen auftreten, wenn das körpereigene Kühlsystem mehr leisten muss, um die normale Körpertemperatur von etwa 37 Grad Celsius zu halten. Diese zusätzliche Belastung des Herz-Kreislauf-Systems und ein möglicher Flüssigkeitsmangel durch vermehrtes Schwitzen können zu hitzebedingten Erkrankungen wie Hitzeerschöpfung, Hitzekrämpfen, Hitzschlag oder Dehydrierung führen. Wenn zu wenig getrunken wird, erhöhen sich die Blutzuckerwerte, was zu einer verstärkten Zuckerausscheidung über den Urin

führt und den Flüssigkeitsbedarf weiter erhöht.

Darüber hinaus gibt es weitere körperliche Faktoren, die bei allen Diabetesformen die Hitzeverträglichkeit herabsetzen können. So reagieren Menschen mit Diabetes manchmal später, langsamer und schwächer auf Hitze als stoffwechselgesunde Menschen. Ihre Hitzeanpassung kann krankheitsbedingt gestört sein und nur eingeschränkt funktionieren: Die Ursache dafür ist eine verminderte Aktivität der Nervenbahnen, die die Schweißdrüsen und Blutgefäße regulieren.

Auch Nervenschädigungen und starkes Übergewicht (Adipositas) erschweren es dem Körper, sich an die Hitze anzupassen. Adipositas schränkt die Wärmeabfuhr weiter ein. Zudem verläuft die Wärmeabgabe im Fettgewebe langsamer als im Muskelgewebe.

Wer Insulin benötigt, sollte unbedingt auf einen ausreichenden Vorrat und die richtige Lagerung bei zwei bis acht Grad achten. Der Pen, der gerade genutzt wird, sollte nicht über 30 Grad gelagert werden. Insulin reagiert empfindlich auf hohe Temperaturen von über 30 Grad und wird inaktiv. Blutzuckermessgerät, Teststreifen, Insulinpumpe und sonstige Hilfsmittel zur Diabetes-Therapie sollten bei normaler Raumtemperatur aufbewahrt beziehungsweise vor direkter Sonneneinstrahlung geschützt, aber nicht gekühlt werden.



Joerg Ortmann,
Inhaber der
Pinguin-
Apotheken,
gibt Gesundheits-
Tipps.

Medizin

ANZEIGE

Thema Nervenschmerzen

Rücken, Nacken, Kopf

Nervenschmerzen sind vielfältig

Wiederkehrende Rückenschmerzen? Nackenschmerzen, die bis in den Kopf ziehen? Sogar Migräne? Diese Beschwerden machen den Alltag von Millionen Menschen zur Qual. Vielen unbekannt: Das sind häufig Symptome von Nervenschmerzen – und hier gibt es wirksame Hilfe! Dorisol Tabletten (rezeptfrei, Apotheke) wirken mit einem speziellen Wirkkomplex den Schmerzen entgegen.

Langes Sitzen oder Stress führen oft zu verspannten Muskeln, die auf die Nerven drücken und diese reizen oder schädigen können. Eine häufige Folge: belastende Rücken- oder Nackenschmerzen. Diese können sogar bis in den Kopf ausstrahlen und dort Kopfschmerzen oder sogar Migräne verursachen. Was die wenigsten wissen: Dahinter stecken oft Nervenschmerzen.

Verspannungen lösen, Schmerzen lindern

Dorisol vereint bewährte Wirkstoffe und kann so wirksame Hilfe speziell bei Nervenschmerzen in Rücken, Nacken und Kopf bieten. Cimicifuga racemosa hat sich z. B. bei Verspannungen im Rücken- und Nackenbereich als hilfreich erwiesen. Zudem



Nacken und Kopf natürlich wirksam behandeln – auch bei chronischen Schmerzen.

wirkt es stechenden Schmerzen längs des Ischiasnervs, die sich bis hin zum Oberschenkel ziehen können, entgegen. Darüber hinaus hilft der Wirkstoff laut Arzneimittelbild bei migraineartigen Kopfschmerzen. Cyclamen purpurascens wird laut Arzneimittelbild bei typischen Migränesymptomen, wie Pochen und Pulsieren im Kopf, eingesetzt. Auch durch Migräne hervorgerufene Sehstörungen wie Augenflimmern können gelindert werden.

Fazit: Dorisol kann belastende Nervenschmerzen in Rücken,

➤ Diese spezielle Schmerztablette bremst Ihre Nervenschmerzen aus!



Für Ihre Apotheke:
Dorisol
(PZN 16792925)

www.dorisol.de

Rheumatische Schmerzen in Gelenken, Muskeln und Knochen

Natürliche Hilfe bei Gelenkschmerzen

Den Haushalt meistern, im Garten arbeiten oder Sport machen – mit gesunden Gelenken alles kein Problem. Doch wenn die Gelenke schmerzen, schränkt uns das im Alltag oft stark ein. Hilfe kommt aus der Apotheke mit den Arnzeitropfen Rubaxx (rezeptfrei).

Forscher suchten nach einer Behandlung, die bei rheumatischen Gelenkschmerzen ebenso wirksam wie schonend hilft. Mit Erfolg! Ein spezieller Wirkstoff namens Rhus toxicodendron erfüllt diese Kriterien: Er wirkt schmerzlindernd bei rheumatischen Schmerzen in Gelenken, Muskeln, Sehnen und Knochen sowie bei Folgen von Verletzungen und Überanstrengungen. Dabei ist er gut verträglich!

Wirkung ohne Umwege

Durch die Darreichungsform als Tropfen wird der Wirkstoff in Rubaxx direkt über die Schleimhäute aufgenommen. Die schmerzlin- dernde Wirkung kann sich so ohne Umwege entfalten. Tabletten dagegen müssen zunächst im



Mit den Arnzeitropfen von Rubaxx bekämpfen Sie Ihre rheumatischen Gelenkschmerzen von innen heraus.

Magen zersetzt werden und finden erst nach einem langen Weg über den Verdauungstrakt ins Blut. Ein weiterer Vorteil: Dank der Tropfenform lässt sich Rubaxx je nach Stärke der Schmerzen individuell dosieren.

Für Ihre Apotheke:
Rubaxx
(PZN 13588561)



DORISOL. Wirkstoffe: Gelsemium sempervirens Trit. D2, Spigelia anthelmia Trit. D2, Iris versicolor Trit. D2, Cyclamen purpurascens Trit. D3 und Cimicifuga racemosa Trit. D2. Homöopathisches Arzneimittel bei Neuralgien (Nervenschmerzen), Kopfschmerzen, Migräne. www.dorisol.de • Zu Risiken und Nebenwirkungen lesen Sie die Packungsbeilage und fragen Sie Ihre Ärztin, Ihren Arzt oder in Ihrer Apotheke. • PharmaSGP GmbH, 82166 Gräfelfing

Abbildung Betroffenen nachempfunden
RUBAXX. Wirkstoff: Rhus toxicodendron Dil. D6. Homöopathisches Arzneimittel bei rheumatischen Schmerzen in Knochen, Knochenhaut, Gelenken, Sehnen und Muskeln und Folgen von Verletzungen und Überanstrengungen. www.rubaxx.de • Zu Risiken und Nebenwirkungen lesen Sie die Packungsbeilage und fragen Sie Ihre Ärztin, Ihren Arzt oder in Ihrer Apotheke. • PharmaSGP GmbH, 82166 Gräfelfing

Qualität
zertifiziert gemäß
DIN EN ISO 9001:2015

PINGUIN APOTHEKEN

EISKALT
REDUZIERT*



DIE GRÖSSTE AUSWAHL IN LÜBECK*

Ginkobil Ratiopharm

120 mg
120 Stck.



46 %
gespart

statt ~~92,99 €~~

49.95*
€

Hylo Comod

2 mal 10 ml



25 %
gespart

statt ~~28,95 €~~

21.75*
€

| = 1087,50 €

Bepanthen

Augen- und Nasensalbe

2 mal 5 g



25 %
gespart

statt ~~8,29 €~~

6.20*
€

kg = 620 €

Synofen

500 mg/200 mg
20 Stck.



30 %
gespart

statt ~~10,98 €~~

7.65*
€

Remifemin plus

Johanniskraut
100 Stck.



30 %
gespart

statt ~~38,20 €~~

26.70*
€

Aspirin plus C

40 Brausetabletten

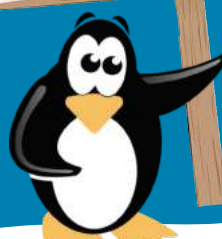


31 %
gespart

statt ~~21,99 €~~

15.25*
€

+ größte Auswahl*
+ bestens beraten
+ keine Einheitsmedizin
= einfach in guten Händen!



PINGUIN
APOTHEKEN

Inhaber Jörg Ortmann e. K.

Voltaren Dolo 25 mg

20 Stck.



31 %
gespart

statt ~~12,23 €~~

8.50*
€

Rufen Sie uns an oder bestellen Sie unter: www.pinguinapotheke24.de

*Für alle Produkte gilt zu Risiken u. Nebenwirkungen fragen Sie Ihren Arzt oder Apotheker - Dieser Preis gilt nach den gesetzlichen Bestimmungen, wenn diese Arzneimittel zu Lasten der gesetzlichen Krankenkassen abgegeben werden - Gilt nicht für verschreibungspflichtige Arzneimittel.

Angebote gültig vom 10.08.2024 - 17.08.2024

Am Hauptbahnhof/
ZOB
Konrad-Adenauer-Str. 1
Tel.: 0451/82966

Im Hochschulstadtteil /
Im Campus
Alexander-Fleming-Str. 1
Tel.: 0451/292 896 66

In der Mühlenstraße
Südl. Altstadt
Mühlenstr. 37
Tel.: 0451/707 510 10

In der Königstraße
auf 2 Etagen / EG + 1. OG
Königstr. 59-63
Tel.: 0451/292 75 55

DRK-Kreisverband
Lübeck e.V.Deutsches Rotes Kreuz 

WERDEN SIE AKTIV!

Engagieren Sie sich ehrenamtlich beim DRK Lübeck

Ihre Einsatzmöglichkeiten:

- Bereitschaft / Sanitätsdienst
- Rettungsdienst
- Besuchsdienst
- Integrationshilfe
- Wasserwacht
- Kleiderläden

Mehr Informationen erhalten Sie unter **Tel. 0451 48 15 12-0**

www.drk-luebeck.de

**VERSCHIEDENES**

2 Holzbetten, weiß, stabil, 90 x 190 Latenrost (beweglich), Matratzenhöhe, 16 cm, zu verschenken. ☎ 0157 701 66 77 6

Verschenke f. Hobbyfilmer: Projektor, Klebepresse, Hähnel Filmbetrachter, 2. Filmbetrachter, 04506/511 n. 19 Uhr (AB)

Verschenke Briquettes, 45 Stk. ☎ 04506/511 nach 19 Uhr (AB)

Aquarium 100 l, sehr gepflegt, mit Fischen und Pflanzen, zu versch., nur Selbstabholer. ☎ 0451/58547530

KRAFTFAHRZEUGMARKT**KFZ ANGEBOTE****FORD**

Ford Kuga 3 Vario-Leasingvertr. (bis 4/2025) abzugeben, 215€ / M, Bj. 2022, 21.000km, SHZ, Klima, PCD, GJR, Alufelgen, NR, SH, DR, top gepflegt, n. a. Privat möglich, Bonität vrs. gar. Kaufoption, Tel.: 01522-1964797

PORSCHE

Porsche Boxster Cabrio, Bj. 01, TÜV neu, Preis 21.500 €. ☎ 0160 - 56 70 929

VW

Golf II, EZ 04/88, 55KW, 95Tkm, TÜV/AU 06/26, H-Kennz., VB 3.200€ ☎ (0 162) 4 590 128

KFZ GESUCHE**WOHNMOBILE / -WAGEN**

Kaufe Wohnmobile + Wohnwagen ☎ 03944-36160, www.wm-aw.de Fa.

MARKTPLATZ**MÖBEL / HAUSRAT**

! Ab sofort suchen wir gebrauchte Möbel für die Ukraine ☎ 0451/59988209

Abholung von gebr. Möbeln für bedürftige Menschen in Litauen. Tel.: 0176/55 29 18 30

Glattleder Couch, 2-Sitzer, gepflegt, B: 1,56 m, Sitzhöhe: 0,42 m, Farbe fast schwarz, 250€ VHB, ☎ 0157/70166776

Hochw. Kleiderschrank, weiß, 3 Doppeltüren, 3 Schubl., 2,75 x 2,30, 1.000€ an Selbstabholer. ☎ 01525 / 4372016

Kostenl. Abholung v. gebrauchten Möbeln für die Ukraine. ☎ 0451/59988209

Verk. gebrauchte Ledercouch mit Sessel u. aufklappbarem Hocker, 2,58 m x 2,82 m, Zustand wie neu, Farbe beige, 1.350 € VB. ☎ 0151/22087723

GARTEN

Strandkorb `Ostsee`, leicht beschäd., nach Gebot, Tel. 0451/ 50 59 453

HOBBY UND FREIZEIT

Kalkhoff Damen E-Bike defekt zu verkaufen. ☎ (04 508) 793 973

Modellbahner suchen Eisenbahn & Zubehör. Anlage oder Sammlung. Auch Modellfahrzeuge usw. Tel. 0175-777 44 99

DIENTSTLEISTUNGEN

Fliesenleger seit über 30 Jahren, Qualität und Zuverlässigkeit. ☎ 0151 / 19494889

TIERMARKT**TIERMARKT**

Maltipoo-Welpen z. verk. ☎ 0162-1051663

Das war Lübeck vor 50 Jahren.



Der „Kripigans-Bildband“ über die 70er-Jahre in Lübeck!

224 Seiten, Format: 23,8 x 29,0 cm

Lübeck: Königstraße 67 A,
Bad Segeberg: Kurhausstraße 12

Lübecker Nachrichten**IMMOBILIENMARKT****IMMOBILIENVERKAUF****HÄUSER**

WIR BAUEN IHR TRAUMHAUS UND SIND DIE PARTNER FÜR PHOTOVOLTAIK-LÖSUNGEN!

 Bock auf Strom? Mach ihn selbst!

CONTRACT Vario
Endlich zuhause!
TRAUMHÄUSER SEIT 1996

Contract-Vario GmbH
Zu den Gründen 14
23623 Ahrensböök-Dakendorf
Telefon: 04505 5805-0



Lübeck
REH im Bungalow- Stil, Bj. 1964, WFL 90m², 3 Zimmer, 600 m² EL, VB. Gäste-WC, VK, EBK, Ölzentralheizung, Wintergarten, EA in Bearbeitung
Preis: 379.000 €

Erika Zech Immobilien e.K.: Ihr Immobilienpartner vor Ort!
23611 Sereetz, 0451/393037

Alt-Mölln

Imposantes Architektenhaus aus Bj. 1981, auf traumhaftem Seegrundstück, begehrte Sackgassenlage, ca. 196 m² Wfl., aufgeteilt auf Erd- & Galeriegeschoss, ca. 2.994 m² Wassergrundstück am Ziegelsee, 5 Zimmer, raumhohen Fensterelemente, separate Esszimmerzone, imposante Galerie mit Seeblick, Sauna, V: 166,8 kWh/(m²a), Kl: F, Öl-ZH, KP: 980.000,- €
0451-8009410 von-wuefling-immobilien.de

Bad Oldesloe

Charmanter 4-Zi-Reihenhaus mit Garten, ca. 105 m² Wohnfl., ca. 123 m² Süd-Grdst., Wohn- / Esszi. mit Gartenzugang, Wohnküche, Vollbad und Gäste-WC, Vollkeller mit WaMa-Anschluss, Alarmanlage, Sonnenterasse mit Markise, Carport, BJ 1992, V: 92,2 kWh/(m²a), Kl: C, Gas-Hz., KP: 350.000,- €
0451-8009410 von-wuefling-immobilien.de

Berkenthin

Charmanter Winkelbungalow m. ca. 127 m² Wohnfl., ca. 646 m² S/W-Grdst., Wohn-/ Essbereich m. Pelletofen, bodent. Fenster, Wohnküche mit Essplatz, HWR, Vollbad, Terrasse mit Markise, Carport u. Außenstellpl., Solarzellen, BJ 1994, Ausbau 2003, Energieausweis in Erstellung, KP: 495.000,- €
0451-8009410 von-wuefling-immobilien.de

Scharbeutz, Konsulweg: Reiheneindhaus, Bj. 01, geh. Ausst., 4 Zi., VK, 2 Bäd., GWC, Wohnnutzfl. 158 m², Grdst. 283 m², Gara, Ab.-Ra., KP 675 T€. Zuschr. Z14078649

Breitenfelde

Moderner Wohnraum mit liebevoll angelegtem Garten, DHH mit ca. 160 m² Wohnfl., 5 Zi., moderne Landhausküche, offener Wohn-/ Essbereich, Kaminofen, Vollbad mit Badewanne und Dusche, HWR, ca. 250 m² Grdst., Solaranlage, Carport, Bj. 2015, Energieausweis in Erstellung, KP: 490.000,- €
0451-8009410 von-wuefling-immobilien.de

ESPLANADE IMMOBILIEN
info@esplanade-immobilien.de
Tel.: 0451-7907190

Hanseatische Rarität „Hamburger Kaffeemühle“ Großzügiges Jugendstil-Anwesen

ca. 275 m² Gesamtfl., Bj. ca. 1929, aktuell 2 Wohneinheiten, nutzbar als Ein- oder Zweifamilienhaus, freie Lieferung, herrlich eingewachsenes Grundstück mit 3.464 m² (hiervon 1.780 m² ausgewiesenes Gartenland), hohe Decken, Holzdielen, Sprossenfenster, Kassetten Türen, Kapitänszimmer, Terrasse, Garage, Ölheizung (Bj. ca. 2011), Bedarfsausweis, F. 160,7 kWh
KP 740.000,- €

Kontaktieren Sie uns gerne!

Breitenfelde

Renovierungsbedürftiges EFH auf ca. 1.625 m² Eigenland, ca. 100 m² Wohnfl., 5 Zimmer, WZ mit Echtholzparkett, EBK inkl. E-Geräte, ebenerdiges DB, Gäste-WC, Außenrollläden, BJ 1959, Anbau aus BJ 2000, B: 332,9 kWh/(m²a), Kl: H, Öl-HZ, KP: 295.000,- €
0451-8009410 von-wuefling-immobilien.de

Bülöw

Modernes Generationshaus auf ca. 2.000 m² Grdst., ca. 217 m² Wohnfl., Wohnzimmer mit Kamin, großzügiges Schlafzimmer, helles Badezimmer mit Badewanne und separater Duschkabine, offene EBK mit Kochinsel, umfangreiche Sanierung zwischen 2013 - 2023, Aufteilung in zwei separate Wohneinheiten möglich, Warmwasseraufbereitung über Solarthermie, BJ 1929, B: 82,31 kWh/(m²a), Kl: C, Gas-FBH, KP: 445.000,- €
0451-8009410 von-wuefling-immobilien.de

Ratzeburg

Wunderschöner, barrierefreier Bungalow in bevorzugter Lage, ca. 133 m² Wohnfl., 4 Zi., 560 m² Grdst. mit unverbaubarem Blick, Wohn-/Esszi. mit Kachelofen, Landhaus-Küche, Bad mit bodent. Dusche, Gäste-WC, Terrasse mit el. Markise, 3-fach vergl. Fenster, elektr. Außenrollläden, ST-Anlage m. Warmwasseraufbereitung, Carport u. Außenstellplatz, Bj. 2014, B: 112,8 kWh/(m²a), Kl: D, Gas-FBH, KP: 539.000,- €
0451-8009410 von-wuefling-immobilien.de

Ratekau

Stilvolles Energiesparhaus in Ostseelage, ca. 166 m² Wohnfl., ca. 605 m² Grundstück mit Gartenhaus, Sackgassenlage, Wohnzimmer mit Kaminofen, offene Küche mit Markengeräten von Bosch, Gästezimmer, Badezimmer mit Badewanne und ebenerdiger Dusche, Gäste-WC, HWR, S/W-Terrasse mit el. Markise, Fußbodenhz., BJ 2007, V: 27,2 kWh/(m²a), Kl: A, Strom-WP, KP: 675.000,- €
0451-8009410 von-wuefling-immobilien.de

Reinfeld

EFH in begehrter Lage fußläufig zum Herren- teich, WZ mit Kamin, Esszimmer mit Zugang zur überdachten Terrasse, Landhausküche mit Vorratskammer, zwei SZ mit Balkon und Ensuite-Bad, Einliegerwhg. mit WZ, neuer EBK und Terrasse, SZ und Vollbad, Gästehäuschen mit Duschbad, Kunststofffenster aus 2022, Doppelcarport und div. Außenstellplätze, Bj. 1980, Gas-Hz. aus 2000, B: 151,1 kWh/(m²a), Kl: E, Gas-Hz., KP: 650.000,- €
0451-8009410 von-wuefling-immobilien.de

Mölln

Charmantes Einfamilienhaus auf traumhaftem Grundstück, ca. 150 m² Wohnfl., ca. 897 m² S/W-Grundstück, großzügiger Wohn-/ Essbereich mit Kaminofen, Bäder aus 2022, neuwertige Nobilia EBK, Panorafenster, SZ mit Einbauschränken, Terrasse mit Kamin, Reeddachportal, BJ 1970, Energieausweis in Erstellung, KP: 585.000,- €
0451-8009410 von-wuefling-immobilien.de

Schackendorf...

Charmantes Zweifamilienhaus, 7 Zi., Wohnfläche ca. 232,11m², Grdst. ca. 796m², EBK, großzügiges Wohnzimmer, Wannenbad, Duschbad, Gäste-WC, 2 Kachelöfen, Fenster mit Außenrollläden, Sauna, Vollkeller, Dachterasse, Südtterasse, Einzelgarage und mehrere Außenstellplätze, Bj 1974, Anbau 1995, B: 195,7 kWh/m² p.a., Kl. F, Öl-Heizung, zur Zeit vermietet, KP 449.000,-€, 0451-8009410, von-wuefling-immobilien.de

Selmsdorf

Sanierungsbed. EFH mit ca. 986 m² gr. Grundstück, ca. 248 m² Wohnfl., 8 Zimmer, WZ mit Echtholzparkettböden u. Kamin, SZ mit Laminat, Holzterasse ins Obergeschoss, separate Wohnung im Obergeschoss, 2 Küchen, 2 DB, 1 Vollbad, Doppelgarage, Stallgebäude, Bj. 1936, B: 257,6 kWh/(m²a), Kl: H, Öl-Heizung, KP: 350.000,- €
0451-8009410 von-wuefling-immobilien.de

Stockelsdorf

Gemütliches Einfamilienhaus auf ca. 1.103 m² großem Eigenlandgrundstück, ca. 160 m² Wfl., 5,5 Zimmer, heller Wohn- und Essbereich mit Zugang zur Terrasse, Kamin im Wohnzimmer, Holzwendeltreppe, Vollkeller, Duschbad mit Sauna, Bj. 1974, V: 184,3 kWh/(m²a), Kl: F, Gas-ZH, KP 450.000,- €
0451-8009410 von-wuefling-immobilien.de

Wohnraum unter Reet!

Historisches Einfamilienhaus mit ca. 2829 m² großem, parkähnlichen Grundstück, ca. 200 m² Wohnfläche, Bj. 1939, saniert 1999, 6 Zimmer, Landhausküche, Specksteinofen, große Süd-West-Terrasse, Brunnen und Bachlauf, Gartenteich, Holzhütte, Gewächshaus, Doppelcarport, B: 121,2 kWh/(m²a), Kl: D, Gas-ZH aus 2022, Kaufpreis: 800.000,- €
0451-8009410 von-wuefling-immobilien.de

EIGENTUMSWOHNUNGEN**Feldhusen**

Traumhafte 2-Zimmer-ETW in Feldrandlage, ca. 63,20 m² Wfl., 1. OG, WZ mit Balkonzugang, helles Vollbad mit Fenster, EBK mit E-Geräten, mech. Außenrollläden, Keller mit WMA, gr. Gartengrundstück zur Mitnutzung, Bj. 1997, Gas-Hz. aus 2023, V: 111,5 kWh/(m²a), Kl: D, Gas-ZH, KP: 175.000,- €
0451-8009410 von-wuefling-immobilien.de

Grömitz

Penthouse Wohnung in Strandnähe! 4 Zi., ca. 90 m² Wfl., EBK, bodentiefe Tür- und Fensterelemente, ca. 60 m² umlaufende Dachterasse, ca. 1,2 km zum Strand von Grömitz, frei verfügbar, Bj. 2000, V: 134,8 kWh/(m²a), Kl: E, Gas-ZH, KP: 425.000,- €
0451-8009410 von-wuefling-immobilien.de

Scharbeutz

Urlaubsfeeling auf zwei Etagen nur ca. 250 m vom Strand entfernt, ca. 75 m² Wohnfl., 3 Zi., vollständig renoviert, helles Wohn- u. Esszi., offene EBK, DB, Gäste-WC, SO-Balkon mit el. Markise, FBH, BJ 1984, V: 122,2 kWh/(m²a), Kl: D, Gas-ZH, KP: 470.000,- €
0451-8009410 von-wuefling-immobilien.de

Dassow - Pötenitz

Traumhafte 2,5-Zimmerwhg. an der Ostsee, ca. 74 m² Wohnfl., 1. OG, helles Wohn- u. Esszimmer, offene Küche inkl. E-Geräte, modern gestalteter Grundriss, Bj. 2015, B: 100,7 kWh/(m²a), Kl: D, Gas-FBH, KP: 325.000,- €
0451-8009410 von-wuefling-immobilien.de

WIR SIND NACHHALTIG

Bei der Herstellung von Zeitungsdruckpapieren wird nahezu 100% Altpapier eingesetzt.

 Quelle: BDZV

WOCHENSPIEGEL

ANLAGEOBJEKTE

ESPLANADE IMMOBILIEN
info@esplanade-immobilien.de
Tel.: 0451-7907190

Denkmalgeschütztes Mehrfamilienhaus mit 16 Einheiten an der Obertrave/Musikhochschule

ca. 663 m² Wohnfläche, 394 m² Grdst., Bj. ca. 1600, JNKM IST ca. 76.914,- €, Miete/m² ca. 9,67 €, Mieteigerungspotenzial, Gasetagenheizungen, Energieausweis lt. Gesetzgeber nicht benötigt, courtagefrei
KP 2.190.000,- €

Kontaktieren Sie uns gerne!

wochen spiegel

Buchen Sie Ihre Kleinanzeige unter
Tel.: 04 51/144-11 11

Lübeck - St. Jürgen
Attraktive 2,5-Zi-ETW, ca. 72 m² Wohnfl., Wohn-/Essber. mit Panorafenster., Landhausküche, innen. DB, Abstellk., Süd-Loggia mit Markise, TG-Stellplatz, Bj. 1981, B: 94,7 kWh/(m²a), Kl: C, Gas-Hz., KP: 220.000,- €
0451-8009410 von-wuefling-immobilien.de

Kuscheliges Nest mit Meerblick
ETW in Scharbeutz, ca. 22 m² Wfl., Loggia, Stellplatz, Bj. 1970, EnB, 69,00 kWh/(m²a), B, Gas, 199.000 € (zzgl. 3,33% inkl. MwSt. Käuferprov.)
moellerherm-immobilien.de 0800-77 16 100
Persönlich gut beraten
MÖLLERHERM IMMOBILIEN

wochen spiegel

Geschäftsleitung: Björn Bothe & Adrian Schimpf
Leiter Media-Vermarktung: Rainer Wilkens
Objektleitung: Linn Pietschke

Anzeigenabteilung: Tel. 04 51/1 44-17 63
Fax 04 51/1 44-17 79
Privatanzeigen: Tel. 04 51/1 44-11 11
e-mail: wochenspiegel.anzeigen@LN-luebeck.de

Zustellung: kostenlos, sonnabends
Lübecker Nachrichten Zustell GmbH
Telefon: 04 51/1 44-18 26

Gesamt-Druckauflagen:
Ausgabe Lübeck 95.985
Ausgabe Bad Schwartau / Stockelsdorf 26.805
Ausgabe Lübecker Buch 16.650
Ausgabe Eutin / Malente 17.810
Gesamtauflage 157.250

Wochenspiegel Verlag: Lübecker Nachrichten Media GmbH
Herrenholz 12, 23556 Lübeck

Druck: A. Beig Druckerei und Verlag GmbH & Co. KG
Damm 9-19
25421 Pinneberg

www.wochenspiegel-online.de

Redaktionsleitung: Sabine Goris

Redaktion:
Tel. 04 51/1 44-17 81
e-mail: wochenspiegel.redaktion@LN-luebeck.de

Anzeigenschluss: Dienstag 15.00 Uhr
Redaktionsschluss: Dienstag 16.00 Uhr

Zurzeit gilt die Anzeigenpreisleiste Nr. 49 vom 01. Januar 2024

Mitglied im

NORD BLOCK
Bundesverband Deutscher Anzeigenblätter

BVDA
Bundesverband Deutscher Anzeigenblätter

ADA
Anzeigenblätter

Falls Sie dieses Produkt nicht mehr erhalten möchten, bitten wir Sie, einen Werbeverbotsaufkleber mit dem Zusatzhinweis - „bitte keine kostenlosen Zeitungen“ an ihrem Briefkasten anzubringen.
Weitere Informationen finden Sie auf dem Verbraucherportal www.werbung-im-Briefkasten.de

IMMOBILIENMARKT

IMMOBILIENVERKAUF

ANLAGEOBJEKTE

info@esplanade-immobilien.de
Tel.: 0451-7907190

**Denkmalgeschütztes
Mehrfamilienhaus mit
5 Wohneinheiten im Herzen
der Lübecker Altstadtinsel**

ca. 386 m² Wfl., ca. 419 m² Gesamtl., 180 m², Grdst. Bj. ca. 1300, JNKM IST ca. 55.752,- €, vollständig vermietet, zum 31.12.2024 Objekt frei lieferbar, ca. 2002 komplett modernisiert, Gothlandplatten, Wintergarten, z. T. Fußbodenheizung, Energieausweis lt. Gesetzgebung nicht benötigt

KP 1.450.000,- €

**Kontaktieren
Sie uns
gerne!**

Lübeck - St. Lorenz

Mehrfamilienhaus in 1 A Lage! Vollvermietetes Mehrfamilienhaus mit 4 Wohneinheiten, ca. 208 m² vermietet. Fläche, ca. 185 m² Grdst. mit kleinem Gartenbereich, NKM p.a. ca. 21.384,- €, 1 Kellerraum pro Wohnung, Gemeinschaftswaschküche, Bj. 1902, eigene Gas-Therme für jede Wohnung, B: 113,9 kWh/(m²a), Kl: D, GET, KP: 470.000,- € 0451-8009410 von-wuefling-immobilien.de

Bad Segeberg

Saniertes Wohn- und Bürogebäude zur Selbstnutzung, insg. ca. 161 m² Bürofl. im EG und OG, 2-Zi.-Dachgeschosswhg. mit ca. 45 m² Wohnfl. u. ca. 4.200,- € Netto-ME p.a., Bj. 1956, 2018 saniert, Doppelgarage und 10 Stellplätze, ca. 600 m² Grundstück, B: 246 kWh/(m²a), Kl: G, Öl-ZH, KP: 400.000,- € 0431-58092560 von-wuefling-immobilien.de

info@esplanade-immobilien.de
Tel.: 0451-7907190

**Denkmalgeschützte rarität mit Fahr-
stuhl und Balkonen in der Innenstadt**

ca. 856,00 m² Wfl., 448,00 m² Grdst., 16 WE, Bj. 1890/1979, vollständig vermietet, JNKM IST 109.518,48 €, Durchschnittsmiete IST ca. 10,66 €/m², Faktor 21-fach, EBK, Innenhof, Keller, z. T. Denkmalschutz, Bedarfsausweis, Gas-Zentralheizung, 141 kWh/(m²*a), E

KP 2.300.000,- €

**Kontaktieren
Sie uns gerne!**

Grömitz - Guttau

MFH mit 6 sanierten 2-Zi.-Whg., nur ca. 4 km bis zum Strand, insg. ca. 280 m² Wohnfl., mit Dusch- oder Wannenbad, mod. neuwertige EBK, je Whg. eigener Eingang und Terrasse, tw. mit Kaminöfen, tw. Fußbodenheizung, ca. 1.368 m² Grundstück, Gasheizung aus 2020, 7 Außenstellplätze, Mieteinnahmen ca. Faktor 19,5, Bj. 1930, kernsaniert 2012, V: 130,28 kWh/(m²a), Kl: E, Gas-Hz., KP: 750.000,- € 0451-8009410 von-wuefling-immobilien.de

info@esplanade-immobilien.de
Tel.: 0451-7907190

**Lübeck-Innenstadt | Faktor 15,4-fach
6 Wohneinheiten nahe Untertrave
Ecke Clemensstraße**

ca. 440 m² Wohnfläche, Grdst. 192 m², Bj. ca. 1900, JNKM IST ca. 58.080,- €, Keller, kein Denkmalschutz, Öl-Zentralheizung, Verbrauchsausweis, H, 183,5 kWh

KP 895.000,- €

**Kontaktieren Sie
uns gerne!**

info@esplanade-immobilien.de
Tel.: 0451-7907190

**Direkter Blick auf Holstentor und Trave
Vermietetes Lübecker Kaufmannshaus
in repräsentativer Lage
der Lübecker Altstadt**

ca. 870 m² Gesamtl., Grdst. 404 m², Bj. ca. 1900, JNKM IST ca. 144.000,- €, vollständig vermietet, guter Allgemeinzustand, kein Denkmalschutz, Stuck, Parkettböden, Ölheizung (Bj. 2001), Verbrauchsausweis, D, 116,9 kWh

KP 2.795.000,- €

**Kontaktieren Sie
uns gerne!**

info@esplanade-immobilien.de
Tel.: 0451-7907190

**Lübeck-Innenstadt
Denkmalgeschütztes Anlageobjekt
mit 6 Wohneinheiten und einer
Gewerbeeinheit**

ca. 791 m² Gesamtl., ca. 442 m² Wfl., ca. 349 m² Gewerbefl., 289 m² Grdst., Bj. ca. 1600, 6 WE/ eine Gewerbeeinheit, JNKM IST ca. 85.536,- €, neuer Gewerbenmietvertrag seit 01.05.24, Holzdielen, Sichtbalken, historische Stilelemente, Gaszentralheizung, Energieausweis lt. Gesetzgeber nicht benötigt

KP 1.950.000,- €

**Kontaktieren
Sie uns
gerne!**

GRUNDSTÜCKE

Grundstück (vermieten) oder (verkaufen) Schlutup 1.900 m² freie Fläche. ☎ 0171/8001905

Neustadt i. H.

Baugrundstück in Hafennähe insg. ca. 959 m², derzeit mit einer kl. baufälligen DHH bebaut, Bebauung nach § 34 BauGB, erschlossenes Grundstück, Baugenehmigung für eine Doppelhaushälfte mit 5 - 6 Zimmern liegt vor. Dieses Objekt unterliegt nicht den Anforderungen der ENEV. KP: 190.000,- € 0451-8009410 von-wuefling-immobilien.de

FERIEN- UND FREIZEITIMMOBILIEN

Scharbeutz

Urlaubsfeeling auf zwei Etagen nur ca. 250 m vom Strand entfernt, ca. 75 m² Wohnfl., 3 Zi., vollständig renoviert, helles Wohn- u. Esszi., offene EBK, DB, Gäste-WC, SO-Balkon mit el. Markise, FBH, BJ 1984, V: 122,2 kWh/(m²a), Kl: D, Gas-ZH, KP: 470.000,- € 0451-8009410 von-wuefling-immobilien.de

IMMOBILIENKAUFGESUCHE

EIGENTUMSWOHNUNGEN

Bestlage gesucht!

Für ein Lübecker Ehepaar mit guter Bonität suchen wir eine hochwertig gestaltete Eigentumswohnung in Bestlage von Lübeck. 0451-8009410 von-wuefling-immobilien.de

Ebenerdige Whg. ges.!

Rüstiges Rentnerhepaar sucht eine ebenerdige Wohnung in ruhiger Lage. Gern mit kleinem Garten oder -mitnutzung. 0451-8009410 von-wuefling-immobilien.de

ETW gesucht!

In Stockelsdorf oder Bad Schwartau suchen wir für eine Bestandskundin eine moderne Eigentumswohnung mit 2-3 Zimmern. 0451-8009410 von-wuefling-immobilien.de

Kleine Whg. ges.!

Bankkauffrau su. charmante u. helle Whg. mit Balkon in zentraler Lage von Lübeck. 0451-8009410 von-wuefling-immobilien.de

Kleine Whg. ges.!

Bankkauffrau su. charmante u. helle Whg. mit Balkon in zentraler Lage von Lübeck. 0451-8009410 von-wuefling-immobilien.de

Reinfeld gesucht!

Sympathisches Ehepaar su. eine 3-Zimmer-Whg. mit FH oder EG in Reinfeld. Gern mit Garten oder Balkon. Bis ca. 1.000,- € NKM. 0451-8009410 von-wuefling-immobilien.de

Wir suchen laufend... Eigentumswohnungen & Immobilien jeder Größe **GROHMANN IMMOBILIEN** - Immobilien seit 1978 Arminstr. 29 a, 23566 HL, Tel. 0451 - 610 30 40 www.grohmann-immobilien.de

St. Gertrud gesucht!

Für einen Abteilungsleiter und seine junge Familie suchen wir eine ETW ab 120 m² Wfl. in St. Gertrud oder vergleichbarer Wohnlage. 0451-8009410 von-wuefling-immobilien.de

Steuerberater sucht...

eine ansprechende Eigentumswohnung in Strandnähe mit 2-3 Zimmern und Option zur Ferienvermietung. KP je nach Lage und Ausstattung. 0451-8009410 von-wuefling-immobilien.de

HÄUSER

Ein Kapitalanleger sucht ein Mehrfamilienhaus mit mindestens 4 Wohneinheiten und Stellplätzen

Wir suchen für eine Familie mit 2 Kindern ein EFH mit einem eingezäunten Garten und einer Garage

Ein Supermarkt sucht eine große Gewerbefläche mit einem Parkplatz und einem Anlieferungsbereich

☎ 0451 702790

Bestlage in HL gesucht

Für einen unserer Lübecker Bestandskunden und seine Familie suchen wir kurzfristig für einen zeitnahem Bezug eine Villa in Lübecks begehrtm St. Jürgen oder St. Gertrud. Ca. 350 - 450 m² Wohnfl. mit Garten in bester Lage. Bis ca. 2,5 Mio. KP. 0451-8009410 von-wuefling-immobilien.de

Bis 150 m² gesucht!

In Reinfeld, Bad Oldesloe und Umgebung sucht ein Lübecker Ehepaar ein Einfamilienhaus bis ca. 150 m² Wohnfl. mit großem Garten. KP bis ca. 700.000,- €. 0451-8009410 von-wuefling-immobilien.de

Bis 400.000,-€ ges.!

Für eine sympathische Familie aus Lübeck suchen wir ein gemütliches EFH mit min. 4 Zimmern und Garten bis 400.000,- € KP. 0451-8009410 von-wuefling-immobilien.de

Bungalow gesucht!

Für eine sympathische, ältere Dame suchen wir einen gepflegten Bungalow neueren Baujahres in Ostholstein oder Lübeck mit kleinem Garten. KP bis ca. 500.000,- €. 0451-8009410 von-wuefling-immobilien.de

Bungalow gesucht!

Apotheker und seine 3-köpfige Familie suchen ein geräumiges Bungalow in oder um Lübeck mit guter Anbindung zur Autobahn. 0451-8009410 von-wuefling-immobilien.de

DHH gesucht!

Finanzierungsberater sucht für sich und seine Familie suchen eine Doppelhaushälfte ab 4 Zimmern mit sonnigem Garten und schöner Terrasse. Kurzfristige Abwicklung möglich. 0451-8009410 von-wuefling-immobilien.de

EFH gesucht!

In Lübeck suchen wir für einen alleinerziehenden Vater und seine zwei Töchter ein gemütliches neues Zuhause ab 4 Zimmern in Lübeck mit guter Anbindung an die Autobahn. 0451-8009410 von-wuefling-immobilien.de

Hanghaus gesucht!

Architekturbesesselter Lübecker sucht ein kl. Hanghaus in Lübecks Altstadt bis ca. 70 m² Wohnfläche. KP je nach Zustand und Ausstattung. 0451-8009410 von-wuefling-immobilien.de

Gemütliches EFH ges.!

3-köpfige Familie sucht ein gemütliches EFH in familienfreundlicher Lage von Ostholstein bis ca. 500.000,- € KP. 0451-8009410 von-wuefling-immobilien.de

Haus mit Halle...

... in Stockelsdorf und Umgebung gesucht! Für einen leidenschaftlichen Autoschrauber suchen wir einen freistehendes EFH mit Einliegerwohnung. Gern mit bereits bestehender Halle oder Möglichkeit zum Bau einer Halle. KP bis 1,5 Mio. €. 0451-8009410 von-wuefling-immobilien.de

Junge Familie sucht...

für sich und den anstehenden Nachwuchs ein gemütliches RH / DHH in Bad Schwartau, Stockelsdorf o. Umgebung. Bis 380.000,- €. 0451-8009410 von-wuefling-immobilien.de

JUNGES EhePAAR SUCHT: Sonniges EFH oder DHH in oder rund um Trittau. Baujahr nicht vor 2005. KP bis € 525.000,-. ☎ **04102-8243050**, www.kriechimmobilien.de

Kleines Haus gesucht!

Junges, sympathisches Ehepaar mit kleinem Hund sucht im Lübecker Umland ein EFH bis ca. 120 m² Wohnfläche für den Start in die gemeinsame Zukunft. 0451-8009410 von-wuefling-immobilien.de

Lübeck u. Umgebung......gesucht. Für einen unserer Bestandskunden suchen wir in Lübeck und Umgebung ein EFH mit großem Grundstück, auch mit Renovierungsbedarf, bis ca. 450.000,- € KP. 0451-8009410 von-wuefling-immobilien.de

Sonniger Garten ges.!

Nach dem Verkauf der Eigentumswohnung suchen wir für ein Lübecker Ehepaar ein Einfamilienhaus zwischen Lübeck und Neustadt i.H. mit sonnigem Garten bis 600.000,- €. 0451-8009410 von-wuefling-immobilien.de

STADTHAUS GESUCHT: Sympathisches Paar sucht praktischen Neubau mit netten Nachbarn in Ahrensburg u.U. KP bis € 750.000,-. ☎ **04102-8243050**, www.kriechimmobilien.de

Stockelsdorf gesucht!

Für eine junge Familie aus Stockelsdorf suchen wir für den nächsten gemeinsamen Schritt ein geräumiges Einfamilienhaus in Stockelsdorf mit Garten und Stellplatz. 0451-8009410 von-wuefling-immobilien.de

IMMOBILIENKAUFGESUCHE

HÄUSER

Wir suchen laufend... Ein-/Zwei-/Mehrfamilienhäuser Doppelhaushälften / Eigentumswohnungen Gerne beraten wir Sie kostenlos! Tel. 0451 - 610 30 40 www.grohmann-immobilien.de

IMMOBILIEN SEIT 1978

Stockelsdorf...

... oder Bad Schwartau gesucht! Für unsere Bestandskunden suchen wir ein ansprechendes EFH in ruhiger Wohngegend von Stockelsdorf oder Bad Schwartau. 0451-8009410 von-wuefling-immobilien.de

Top-Lage gesucht!

Für einen Hamburger Unternehmensberater und seine Partnerin suchen wir ein großzügiges Einfamilienhaus in repräsentativer Lage Lübecks. KP je nach Lage und Ausstattung. 0451-8009410 von-wuefling-immobilien.de

Zentrumsnähe ges.!

Für einen passionierten Elektriker suchen wir in Lübeck ein zentrumsnahes EFH mit ca. 100 m² Wohnfl.. Gern mit kleinem Garten. 0451-8009410 von-wuefling-immobilien.de

ZUHAUSE IST ES AM SCHÖNSTEN: Familie sucht EFH in Bargeheide u.U., Gerne nicht älter als 20 Jahre, 4 Zi. u. ca.130 m² Wfl. KP bis € 550.000,-. ☎ **04102-8243050**, www.kriechimmobilien.de

ANLAGEOBJEKTE

Wir suchen laufend Mehrfamilienhäuser **Keine Kosten für den Verkäufer!** **GROHMANN IMMOBILIEN** - Immobilien seit 1978 Arminstr. 29 a, 23566 HL, Tel. 0451 - 610 30 40 www.grohmann-immobilien.de

Ab 10 WE ges.!

Unternehmerhepaar aus Hamburg sucht zur Kapitalanlage Objekte in städtischer Lage. KP je nach Größe und Zustand. Provisionsfrei für Eigentümer. 0451-8009410 von-wuefling-immobilien.de

Kapitalanlage gesucht!

Für einen Investor aus Niedersachsen suchen wir ein MFH mit min 6 WE in gut angebundener Lage. Provisionsfrei für Eigentümer. 0451-8009410 von-wuefling-immobilien.de

Kleines MFH gesucht!

Für einen Unternehmer aus Süddeutschland suchen wir als Kapitalanlage kl. MFH in gesuchter Lage im Großraum Lübeck. Provisionsfrei für Eigentümer. 0451-8009410 von-wuefling-immobilien.de

Lübeck gesucht!

Lübecker Anleger sucht Anlageobjekte in und um Lübeck bis 800.000,- € Kaufpreis. Provisionsfrei für Eigentümer. 0451-8009410 von-wuefling-immobilien.de

Mehrfamilienhaus...

...gesucht! Für solvente, vorgemerkte Kunden suchen wir in Ostholstein oder Lübeck Kapitalanlagen bis ca. 2,5 Mio. €. Provisionsfrei für Eigentümer. 0451-8009410 von-wuefling-immobilien.de

MFH in Kiel...

... von Hannoveraner Family Office ab 800.000 € bis 3,5 Mio. € gesucht! Kaufpreis je nach Lage und Zustand. Provisionsfrei für Eigentümer. 0451-8009410 von-wuefling-immobilien.de

Rostock: MFH ges.!

Privater Kapitalanleger aus Flensburg su. im Großraum Rostock ein gepflegtes Mehrfamilienhaus oder eine gr. Wohnanlage mit guter Mieterstruktur. Provisionsfrei für Eigentümer. 0451-8009410 von-wuefling-immobilien.de

Vermietete ETW ges.!

Zur Kapitalanlage sucht ein Ehepaar aus Hannover vermietete Eigentumswohnungen in Lübeck oder Ostholstein. 0451-8009410 von-wuefling-immobilien.de

Zw. HL u. Schwerin!

Privater Investor mit gesicherter Finanzierung sucht zw. Lübeck und Schwerin gut vermietete MFH mit mind. 6 Wohneinheiten. Provisionsfrei für Eigentümer. 0451-8009410 von-wuefling-immobilien.de

GRUNDSTÜCKE

Grundstück gesucht!

Für einen erfahrenen Bauunternehmer suchen wir ein Grundstück in Strandnähe zur Bebauung mit Tiny Häusern. 0451-8009410 von-wuefling-immobilien.de

Wir kaufen auch Grundstücke, auf denen solch ein Haus steht! Oder falls Ihnen Ihr Grundstück zu groß geworden ist. Rufen Sie uns gerne an, wir machen Ihnen ein Angebot!

NORDISKA HAUS GmbH

Schönböckener Str. 10 - 23556 Lübeck
04 51 - 4 86 69 18 info@nordiska-haus.de

FERIEN- UND FREIZEITIMMOBILIEN

Ferienwohnung ges.!

In der Lübecker Bucht su. ein Ehepaar aus HH eine helle Whg. ab 70 m² mit Möglichkeit zur Ferienvermietung. KP je nach Lage. 0451-8009410 von-wuefling-immobilien.de

GEWERBLICHE IMMOBILIENANGEBOTE

BÜROFLÄCHEN / PRAXEN

Lübeck-Kücknitz: Gewerbefläche, vielseitig nutzbar, ca. 73 m², 5 Räume, PKW-Stellplätze, KM 895,-,-€. kdm-immo@freenet.de, T.0170/2747691

Reinfeld

Büroflächen mit guter Verkehrsanbindung, ca. 139 m² Nutzfl., 3 Büroräume, Besprechungsraum, Serverraum, EBK, zwei sep. WCs, Glasfaseranschluss, 10 Außenstellpl. Bj. 2000, B: Strom 68 kWh/(m²a), Wärme 137 kWh/(m²a), Gas-ZH, NKM: 1.700,- € mit. 0451-8009410 von-wuefling-immobilien.de

LADENLOKALE / LADENFLÄCHE

Stockelsdorf

Ebenerdige Ladenfläche in zentraler Lage, ca. 90 m² Gesamtl., WCs und Kochnische vorh., 2 Schaufensterfronten, Terrassenbereich nutzbar, SP vor dem Gebäude, FBH, Bj. 1910, B: 25,3 kWh/(m²a) Strom, 294,5 kWh/(m²a) Wärme, Gas-ZH, 2.500,- € NKM 0451-8009410 von-wuefling-immobilien.de

GEWERBLICHE IMMOBILIENGESUCHE

LAGERHALLEN / WERKSTÄTTEN

Kleine Halle gesucht!

Für einen Kfz-Meisterbetrieb suchen wir in Lübeck und Umgebung eine Halle bis ca. 700 m². Gern mit kleinem Büro zum Kauf oder zur Miete, Provisionsfrei für Eigentümer. 0451-8009410 von-wuefling-immobilien.de

Lager /Produktion...

... gesucht! Für ein Hamburger Investitionsunternehmen suchen wir in und um Hamburg (bis 100 km) eine gepflegte Lager- und Produktionshalle. Zum kaufen o. mieten. Provisionsfrei für Eigentümer. 0451-8009410 von-wuefling-immobilien.de

MIETANGEBOTE

1 ZIMMER / APARTEMENT

1-Zi.-DG-Whg., St. Gertrud, Mietpreis VB. Kontakt via E-Mail: 53hl@web.de

2 ZIMMER

2-Zi.-Whg. m. Blk., 84m², EG, Küchnitzer Hauptstr., Bad, EBK, elektr. Rolll., KM 980 € + NK +HK. ☎ 01515 / 7649883

3-ZW, Hansestr., 1 Et., 63 m², 2 Blk's, Gas-Et.-Hz., DB, Teilw. EBK, fr. z. 1.9.24, 500€ KM+100€ NK+Kt. **Zuschr. an Z14 078 533**

**Büchen Ideal für Paare! 2 Zi.
Neubau mit Terrasse**
Größe 66 m², KiW Effizienzhaus 40 Plus, Fußbodenheizung; Einbauküche, Abstellraum mit Waschmaschinenanschluss, Aufzug, Kfz-Stellplatz. Zum 01.10.24, Kaltmiete 938,- + 170,- NK. ☎ **(040) 37 643 591**

ANDERE MIETANGEBOTE

**Neue Lagerräume
6, 9 und 12 m²**

in voll isolierter neuer Halle. 1 m²/11,- € monat., trocken, abschließbar, belüftet, mit Beleuchtung. Sehr hohe Deckenhöhe und zugänglich täglich von 8 - 20 Uhr. Keine Mindestlaufzeit und monatl. kündbar. Keine Strom oder zusätzlichen Kosten. Verkehrsgünstige Lage zw. Lübeck und Bad Segeberg, 5 Min. zur A 20 und B 432.

Heinrichs Handelsagentur
23821 Rohlstorf
Tel.: 0176/61795441

WOHNUNGEN

Professionelle Vermietung von Wohn- und Gewerbeimmobilien in Lübeck und Umgebung. Gerne beraten wir Sie kostenlos! Tel. 0451 - 610 30 40 Arminstr. 29a, 23566 Lübeck

IMMOBILIEN SEIT 1978

Bad Segeberg ges.!

Für ein sympathisches Ehepaar suchen wir nach dem Hausverkauf eine altersger. Whg. oder Haus zur Miete in Bad Segeberg. Mit min. 2 Zimmern und ab ca. 80 m² Wohnfläche. 0451-8009410 von-wuefling-immobilien.de

Akademiker sucht 2-3Zi.Whg
ab 50m² in HL, ruhige Lage, gern St. Jürgen od. St. Gertrud, bis 900€ warm. ☎ 01 51 29 12 53 86

Bad Segeberg gesucht!

Unternehmerin und Ihre Zwillinge su. in Bad Segeberg und Umgebung eine Whg. mit min. 3 Zi. und ab ca. 80 m². EBK, Badewanne und Stellplatz wären ebenfalls wünschenswert. 0451-8009410 von-wuefling-immobilien.de

Mietwohnung gesucht!

Für einen Fitnessökonom, seine Partnerin und den gemeinsamen Hund suchen wir eine helle Wohnung mit 3-4 Zimmern in Lübeck und Umgebung. Gern mit Stellplatz oder (Tief-) Garage. Bis ca. 1.000,- € NKM. 0451-8009410 von-wuefling-immobilien.de

Dringend Wohnung gesucht!
Suche mit meinem Sohn eine 2 1/2 bis 3 Zimmer-Wohnung in Lübeck Marli und Umgebung zu sofort, bis 750€ warm. Tel. 01728359657

Mitarbeiterin der Handwerkskammer HL
sucht 2-3 Raumwohnung ab 1.8.24, ca. 50 m² (+-10 m²), Innenstadt & Umgebung. Kontakt: anne_grams@yahoo.de

Su. 2-3 Zi.-Whg. m. Blk., Abstand u. Renovierung mögl. ☎ 0171 / 4 93 97 94

Maurermeister
Frank Zingler
☎ (0 45 02) 84 48 01
www.frankzingler.de

**Gardinen Sonnenschutz
Polsterei**
Torsten Schewe
☎ (0 45 02) 30 79 07
www.polsterei-schewe.de

**Sanitär + Heizung
Kuschinsky**
☎ (0 45 02) 51 27
www.klaus-kuschinsky.de

Bestattungsinstitut
Wilhelm Schmidt e.K.
Inh. Rainer Hopp
☎ (0 45 02) 25 88

**Jonas Gatzke
Malereibetrieb**
☎ (0 45 02) 8 88 75 03
www.malereibetrieb-gatzke.de

**Die Holzwürmer
Tischlerei**
☎ (0 45 02) 99 97 06
www.tischlerei-holzwuermer.de

FB datentechnik GmbH
Frank Barthel
☎ (0 45 02) 31 11
☎ (0 45 04) 81 69 30
www.fb-it.de

Glaserei Schulze
Thorsten Weigel
☎ (0 45 02) 24 74
www.glaserei-schulze.de

**Grafik Kontor Lübeck
Design- und Werbeagentur**
Karsten Schulz & Sabine Schmidt
☎ (0 45 02) 88 07 13
www.grafikkontorluebeck.de

**Fleischerei
Lohff GmbH**
☎ (0 45 02) 26 34
www.lohff.de

Travemünder Dienstleistungs- und Handwerkergemeinschaft

www.tdhg.de

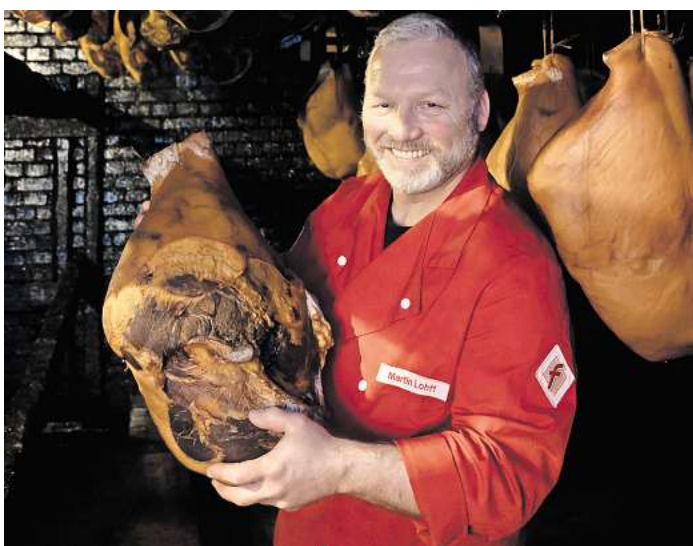


Ein Stück Travemünde für zu Hause

Holsteiner Spezialitäten als Urlaubserinnerung oder Geschenk für Daheimgebliebene.

TRAVEMÜNDE. Der Sommerurlaub an der holsteinischen Küste neigt sich dem Ende zu und man möchte den Daheimgebliebenen eine besondere Freude machen? Dann sollte statt zu den üblichen Souvenirs wie Leuchtturm-Anhänger oder Anker-Tasse zu echten Holsteiner Originalen gegriffen werden. In der Travemünder Fleischerei Lohff werden seit Generationen regionale Köstlichkeiten nach alten Familienrezepten hergestellt.

„Immer mehr Urlaubsgäste besuchen uns auf der Suche nach authentischen Mitbringseln für ihren Freundeskreis und Verwandte. Besonders beliebt sind unsere Schinken und Mettwürste“, erzählt Christian Lohff, der den Familienbetrieb gemeinsam mit seiner Frau Elke und seinem Bruder Martin Lohff führt. „Als herkunftsgeschütztes Produkt gibt es den Original Holsteiner Katenschinken nur bei uns in der



Leckeres Urlaubsmitbringsel: Martin Lohff zeigt den Holsteiner Katenschinken.
Foto: Michael Ruff

Region“, fährt er fort. Der Schinken wird nach altem Familienrezept vorbereitet und gesalzen, bevor er traditionell rund zwölf

Wochen in der hauseigenen Räucherherkate reift. „Die Herstellung des Katenschinkens ist bei uns seit der Firmengründung vor

über 150 Jahren Handarbeit“, sagt Martin Lohff. Ein geübter Daumendruck genügt, um den Reifegrad zu beurteilen.

Wer einmal auf den Geschmack der Lohff'schen Fleischwaren und Würste gekommen ist, bleibt meist dabei. Im Online-Shop gibt es neben Holsteiner Klassikern auch Feinkost in Dosen und Eingemachtes im Glas – perfekt, um sicher verschickt zu werden.

Informationen dazu sind auf der Website des Unternehmens zu finden oder direkt über den QR-Code (siehe Anzeige unten).

☐ **Fleischerei Lohff GmbH**
Am Dreilingsberg 2
23570 Travemünde
Tel. 04502/ 26 34
Kurgartenstraße 28
23570 Travemünde
Tel. 04502/ 88 09 77
www.lohff.de, catering@lohff.de

Von Travemündern für Travemünder

Die TDHG feiert Anfang September wieder ihr beliebtes Sommerfest.

TRAVEMÜNDE. Zum diesjährigen Handwerkerfest auf dem Wochenmarktplatz an der Priwallfähre lädt die Travemünder Dienstleistungs- und Handwerkergemeinschaft (TDHG) ein. Es beginnt am Freitag, 6. September, um 12 Uhr mit der Eröffnung durch den Vorsitzenden Stephan Kanow.

Auf dem Fest erwartet die Besucher ein buntes Programm für die ganze Familie, sowohl auf der Bühne als auch auf dem Festplatz. Für die Handwerkergemeinschaft ist es eine gute Möglichkeit, sich und ihre Dienstleistungen einem breiten Publikum zu präsentieren. Am Sonnabendnachmittag ist auch wieder in bewährter Weise Familienmünde mit dabei – ein Zusammenschluss von Institutionen, Firmen und Privatkäuflern, unter anderem das Haus der Jugend mit der Druidenküche.

Abends gibt es Live-Musik auf



Die TDHG lädt zum Handwerkerfest auf den Wochenmarktplatz vor der Priwallfähre ein.
Foto: Anja Hötzschen

der Bühne. Am Freitag spielt von 19 bis 23 Uhr das Duo Hit Skip, das dem Publikum in bewährter Weise kräftig einheizen wird. Der Sonnabend wird ab 19 Uhr von der Band CopyShop aus Hamburg bestritten, die auf der Büh-

ne für gute Stimmung sorgen wird. Die Band bietet einen guten Mix mit Rock- und Party-Klassikern, Schlager und Neue-Deutsche-Welle-Klassikern bis hin zu Hits aus den 60ern, 70ern und 80ern. Von Robbie Williams bis

Nena, von Adele bis zu den Sportfreunden Stiller ist (fast) alles im Repertoire von CopyShop.

Für das leibliche Wohl der Besucher von Klein bis Groß ist gut vorgesorgt. Neben der Druidenküche gibt es an verschiedenen Ständen Kaltgetränke wie Bier und Wein, außerdem gehört zum Angebot unter anderem Bratwurst vom Grill, Fischbrötchen, Crêpes und Softis. Für jeden sollte also etwas dabei sein.

Am Sonnabend lockt zudem wieder eine Tombola. Auch in diesem Jahr werden mit dem überschüssigen Erlös verschiedene Travemünder Vereine und Institutionen unterstützt.

HÖ

☐ **Handwerkerfest TDHG, Freitag, 6. September, 12 bis 23 Uhr, Sonnabend, 7. September, 12 bis 23 Uhr, Wochenmarktplatz am Fährplatz, Vorderreihe.**

Friseur am Meer
Inh. Regina Balko
Kurgartenstraße 143
☎ (0 45 02) 22 90
www.friseurammeer.de

Malermeister
Marvin Biesterfeldt
☎ (0 45 02) 7 88 98 27
www.malermeisterbiesterfeldt.de

Zimmerei
Stephan Kanow
☎ (0 45 02) 77 06 39

Sanitär/Heizung
Meyer Ivendorf
☎ (0 45 02) 88 0 87-77
www.stasch-haustechnik.de

Möbeltischlerei
Hans Baras
☎ (04 51) 89 29 07
www.baras.de

**DAVID
Gebäudedienste**
☎ 01 71 / 517 91 15
www.davidgebaeuedienste.de

Elektroinstallation
Elektro Stasch GmbH
☎ (0 45 02) 88 08 70
www.stasch-haustechnik.de

Allianz Versicherung
Travemünde
☎ (0 45 02) 31 23
michael.schaeper@allianz.de
michael.winkelmann@allianz.de

Küstenkälte
Lars Koslowski
☎ 01 71 / 6 42 44 85
www.kuestenkaelte.de

Elektro-Stürholdt
Peter Stürholdt
☎ (0 45 02) 49 03
www.elektro-stuerholdt.de

Maler
Sven Brockmeyer
04502/71416

Frank Zingler
Maurermeister

- **Reparatur**
- **Umbau**
- **Anbau**
- **Sanierung**
- **Fliesenarbeiten**
- **Schimmelbekämpfung**

Am Dreilingsberg 9
23570 Lübeck
Tel. 0 45 02 / 844 801
Fax 0 45 02 / 844 823
E-mail: info@frankzingler.de

Kuschinsky
SANITÄR UND HEIZUNG GMBH

Am Dreilingsberg 1
23570 Travemünde
Tel. 04502 / 51 27 + 5121
mail@kuschinsky-gmbh.de

BESTATTUNGSINSTITUT WILHELM SCHMIDT e.K.
gegr. 1844

Inhaber: Rainer Hopp
Fachgeprüfter Bestatter

- Wir sind jederzeit die
Begleiter Ihres Vertrauens
bei Trauerfällen -

23570 Travemünde
Kurgartenstraße 123
Tel. 0 45 02 / 25 88

BESTATTER
vom Handwerk geprüft

Stasch Haustechnik
Elektro Heizung Sanitär

Elektro Stasch GmbH
MEYER Ivendorf GmbH
Torstr. 42 | 23570 Travemünde

**JETZT WÄRMEPUMPE SICHERN
& BIS ZU 70% FÖRDERUNG ERHALTEN**

**JETZT
INFORMIEREN**

WWW.STASCH-HAUSTECHNIK.DE

AUSGABE WEG?
... IN RUHE ONLINE LESEN

Sie finden
alle Ausgaben
des Wochenspiegels
als e-Paper unter:
www.wochenspiegel-online.de

wochenspiegel

LOHFF'S
Ihre Fleischerei seit 1873

**Fachgeschäft
für regionale
Spezialitäten**

Lohff's Mettwurst – Probierangebot
1 Holsteiner Mettwurst „Travemünder Seesack“,
1 reine Holsteiner Wildmettwurst und
1 reine Rindermettwurst
vakuumiert und ideal zum Mitnehmen

Paketpreis **30,- €**

www.lohff.de Travemünde info@lohff.de
Am Dreilingsberg 2 - Tel. 0 45 02/26 34