

# LÜBECK WOCHENSPIEGEL

WWW.WOCHENSPIEGEL-ONLINE.DE

Sonnabend, 27. Juli 2024 • kostenlos

## Lichthof für das Übergangshaus

Das ehemalige Karstadt-Haus soll bis 2028 für Schulen umgestaltet werden. Geplant ist zum Beispiel ein Lichthof. **SEITE 2**

## Pläne liegen auf Eis

Wegen der Haushaltssperre liegt die Skateranlage auf Eis. Auch der Quartierspark in St. Lorenz Nord ist gestoppt. **SEITE 2**

## Beckergrube wird gesperrt

Ab September wird die Beckergrube für Bauarbeiten komplett gesperrt. Shuttle-Taxen ersetzen dann Busse. **SEITE 3**

Zustellung: 0451/144-1826  
Redaktion: 0451/144-1781  
Anzeigen: 0451/144-1111, Fax -1010

## Ferien-Aktionen im Museum

**INNENSTADT.** Die großen Ferien möglichst kurzweilig gestalten: Das Lübecker Museum für Natur und Umwelt hat eine wetterunabhängige Lösung für Kinder jeden Alters und bietet im Rahmen seiner Ferienpass-Aktion bis Ende August wieder zahlreiche Workshops für Kids an. Vom Schnupperkurs im Mikroskopieren und Entdeckungsreisen in die Welt der Physik und Chemie über Museumsrundgänge auf den Spuren von Walen, Bienen oder Fossilien bis hin zur einer Strandentdeckungstour am Brodtener Steilufer ist für jeden Geschmack etwas dabei. Die Teilnahme beträgt pro Kind jeweils fünf Euro. Ausführliche Informationen sind unter <https://museum-fuer-natur-und-umwelt.de/> zu finden.

## Sängerin Nilo gibt Konzert im LiveCV

**INNENSTADT.** Gastspiel im LiveCV, Große Petersgrube 11: Am Dienstag, 30. Juli, um 20.15 Uhr ist dort ein Sonderkonzert mit der japanischen Sängerin Nilo im Duo mit der Pianistin Masako Sakai zu erleben. Der Eintritt kostet im Vorverkauf 15 Euro und an der Abendkasse 18 Euro. Studenten und Studentinnen zahlen 7,50 Euro. Info: [www.live-cv.de](http://www.live-cv.de).



## Zeitreisen ins Mittelalter

In den Sommerferien bietet das Europäische Hansemuseum wieder verschiedene Workshops für Kinder und Jugendliche an, die zu einer Zeitreise ins Mittelalter einladen und in die Welt der Hanse und der Navigation eintauchen lassen. Bei „Mit Karte und Kompass“ (Foto) dreht sich alles um Navigation und Orientierung: Wie haben die Menschen früher und ohne moderne Hilfsmittel ihren Weg gefunden? Fingerspitzengefühl ist beim Workshop „Mit Feder & Tinte“ gefragt. Was bedeutete es, zur Zeit der Hanse eine Kauffrau oder ein Kaufmann zu sein? Und wie schreibt man mit Rohrfeder, Tinte und Sie-

gel einen eigenen Brief? Die Teilnahme kostet jeweils 5 Euro pro Kind. In dem zweitägigen Workshop „Von Drachen, Schätzen und Verliesen. Eure epische Heldenreise“ wird eine neue Welt erschaffen und eine Karte entworfen, die auf Ideen der Sonderausstellung „Von hier nach dort“ basiert. Am zweiten Tag begibt man sich als Heldengruppe auf eine epische Reise nach den Regeln eines Pen-and-Paper-Rollenspiels. Die Teilnahme an dem zweitägigen Angebot kostet 10 Euro pro Kind. Tickets sind erhältlich unter [hansemuseum.eu](http://hansemuseum.eu) oder an der Museumskasse. Foto: EHM/ Lena Morgenstern

**Flohmarkt**  
**Bad Schwartau**  
**4. August**  
☎ 045 03/89 83 77  
[www.blue-ocean-event.de](http://www.blue-ocean-event.de)

**HOCHBERG FLOHMARKT**  
Campus Center Lübeck 28.07.  
REWE Lübeck - überdacht möglich 04.08.  
hagebau Lübeck - überdacht möglich 11.08.  
familia Westloer Landstraße Lübeck 18.08.  
Flohmarkt zum Stadtfest Eutin 17.+18.08.  
TEL.: 04102 / 3 19 39  
[www.hochberg.tv](http://www.hochberg.tv)

**Luxus-Gartenstrandkörbe**  
zu günstigen Outletpreisen

Strandkörbe  
sofort lieferbar!  
Riesige Auswahl!

Sea & Ocean Outlet Seestrasse 20  
23669 Hemmelsdorf bei TdF. Strand  
Mo - Sa 10:00-18:00 So. 12:00 - 18:00

**Lübecker**  
**Senioren-Tagespflege**

Sind Sie alleine zu Hause  
und Ihr Tag wird immer  
„länger“?

Wir haben Plätze frei!  
☎ 0451/47 97 90 84

**Goldankauf**

REWE Center Buntekuh,  
Ziegelstr. 232  
Tel. 0170 3411829  
Täglich 10.00 - 18.00 Uhr,  
Sa. bis 14.00 Uhr  
[www.beckergoldankauf.de](http://www.beckergoldankauf.de)

**O. C. KATRE-SCHMUCK**  
**Batteriewechsel sofort**  
**Wir kaufen:**  
**Gold, Silber,**  
**Platin, Schmuck,**  
**Diamanten, Zahngold,**  
**Bernstein, Luxusuhren**

MÜHLENSTR. 19 • LÜBECK ☎ 0451/9 89 89 29

**Gardinen SCHLICHTING**  
**Unsere Sommerangebote**

**35 %**  
auf den Nählohn  
Ihrer neuen Dekoration

- nicht in bar auszahbar oder mit anderen Aktionen kombinierbar
- Angebot gilt bis 31.08.2024
- Rabatt nur für Neubestellungen

**Rabatt nur gegen Vorlage dieser Anzeige bei der Bestellung**

**Wir waschen Gardinen**

**35 %**  
auf maßgefertigte Plissees,  
ausgewählte Kollektion

- nicht in bar auszahbar oder mit anderen Aktionen kombinierbar
- Angebot gilt bis 31.08.2024
- Rabatt nur für Neubestellungen

Schwartauer Allee 13a-15 • 23554 Lübeck  
5 Parkplätze vor den Schaufenstern • Haltestelle Wickede. Linie 1 + 10  
Montag - Freitag 10.00 - 18.00 • Sonnabend 10.00 - 13.00  
Tel. 0451-43115 • [www.gardinen-schlichting.de](http://www.gardinen-schlichting.de)

**Pflege24Nord**  
**24-Stunden-Betreuung in Ihrem eigenen Zuhause!**  
Individuelle Betreuung durch polnisches Personal!  
Die bezahlbare Alternative zum Pflegeheim!  
Tel. 0173/6 53 30 86

**GLÜCK IM NORDEN**  
Die Partnersuche mit Herz

JETZT KOSTENLOS REGISTRIEREN:  
[glueck-im-norden.de](http://glueck-im-norden.de)

**Finden Sie kostenlos Singles an der Ostsee!**

- Über 20 Jahre Erfahrung
- Server in Deutschland
- Keine versteckten Kosten

**Flohmarkt**

**Margaretenhof Schwerin**

So., 04. August, 10-16 Uhr

Nächster Termin:  
01. September 2024

HAASE-MÄRKTE Info: 01 71/3 48 64 14

**Ü30 PARTY**  
DER PARTYPASS FÜR ALLE AB 30!

**SUMMER PARTY**

Einlass 20 Uhr • Beginn 21 Uhr  
Tickets [www.ue30-planer.de](http://www.ue30-planer.de)

**SA 10.08.2024 STRANDSALON LÜBECK**

**SUITNER TraveAntik**  
Jetzt in der Mühlenbrücke 1

**Innenstadt**  
Mühlenbrücke 1  
Mo-Fr 9.30 - 17.30 Uhr  
**0451/73993**

**Travemünde**  
Rose 12 - Mo+Di & Do+Fr 10-12:30 Uhr

**ANKAUF Gold & Silber**  
LIVE Kurse! Schmuck, Diamanten, Zahngold..  
**Luxusuhren von Rolex,**  
Patek Philippe, Audemars Piguet, Omega, IWC..  
**Orden, Militaria, Münzen,**  
Medaillen, Postkarten, Briefmarken uvm.

**Auch VERKAUF von Goldbarren, Münzen & Silberbarren bei uns!**

**Hanse Art AUKTIONSHAUS**  
**Jetzt einliefern!**  
Wir beraten Sie gerne, im Auktionshaus oder bei einem Hausbesuch.  
Mengstr.14 - in Lübeck  
Öffnungszeiten nach Terminvereinbarung.  
**0451/ 707 57 800**  
[info@auktionshaus-hanseart.de](mailto:info@auktionshaus-hanseart.de)



## Sportabzeichen im Drägerpark

**ST. GERTRUD.** Für alle, die Lust haben, sich im Grünen zu bewegen, gibt es in diesem Jahr ein neues Angebot. Im Rahmen des Projekts „Sport im Park“ kann im Drägerpark (in der Nähe vom Naturbad) das Parksportabzeichen abgelegt werden – und zwar am Donnerstag, 15. August, von 17 Uhr bis 18.30 Uhr.

Das Parksportabzeichen ist ein Fitness-test für alle Altersklassen, der im Freien abgelegt wird. Dabei steht die Freude an der Bewegung im Vordergrund. Wie beim Deutschen Sportabzeichen werden die Fähigkeiten in den Bereichen Kraft, Ausdauer, Schnelligkeit und Koordination geprüft. Vorher gibt es ausreichend Zeit die Disziplinen Walken, Stepping, Liegestütz, Standweitsprung, Balancieren und Seilspringen zu üben. Das Angebot richtet sich an Einzelne und Gruppen. Sportkenntnisse und Sportkleidung werden nicht vorausgesetzt. Die Teilnahme ist kostenlos und ohne Anmeldung möglich.

Bereits seit Anfang Juni werden beim „Sport im Park“ bis Ende August 15 unterschiedliche kostenlose Sportangebote pro Woche in den Lübecker Parkanlagen angeboten. Mehr unter [www.luebeck-bewegt-sich.de](http://www.luebeck-bewegt-sich.de).

## Musik von Händel und Bach

**ST. GERTRUD.** Am Sonntag, 28. Juli, findet um 11 Uhr in der Thomaskirche, Rudolf-Groth-Straße 21, ein Musikgottesdienst mit Pastor Arne Kutsche und dem St.-Thomas-Flötenchor statt. Aufgeführt werden Transkriptionen aus der „Wassermusik“ und der „Feuerwerksmusik“ und der Todesmarsch aus „Saul“ von Georg Friedrich Händel, sowie das „Af-fettuoso“ aus dem V. Brandenburgischen Konzert von Johann Sebastian Bach. Am Klavier und an der Orgel begleitet Thomas Martens. Die Leitung hat Iris Wolff.

## Anmelden zum Flohmarkt

**TRAVEMÜNDE.** Ein Flohmarkt findet am Sonntag, 4. August, von 11 bis 16 Uhr am Strandbahnhof, Bertlingstraße 21, statt. Drei Meter Standplatz kosten fünf Euro. Anmeldung per WhatsApp unter 01573/ 6590146.

# Spektakulärer Umbau: Karstadt-Haus bekommt einen Lichthof

Übergangshaus soll bis 2028 für Schulen umgestaltet werden – Stadt rechnet mit Kosten von 27 Millionen Euro.

**LÜBECK.** Bauen auf engstem Raum: Der geplante Umbau des früheren Karstadt-Hauses B und jetzigen Übergangshauses am Schrangn stellt die Planer vor gewaltige logistische Herausforderungen. Wohin mit dem Baukran? Der passt nur auf den Schrangn, aber der Platz kann das Gewicht nicht tragen. Die Lösung: Der Platz wird geöffnet. „Wir müssen bis auf die Gründung heruntergehen, um den Kran aufzustellen“, erklärte Projektleiterin Christina Friedrich jetzt den Politikerinnen und Politikern.

Wenn der Kran wieder weg ist, soll die Baugrube genutzt werden, um die Rampe für die Fahrradgarage zu bauen. Bis zu 500 Stellplätze für die Fahrräder der Schülerinnen und Schüler sowie Lehrkräfte, aber auch für die Öffentlichkeit sind unterhalb des Schrangns geplant.

„Die Umnutzung des ehemaligen Karstadt-Gebäudes ist eine Chance für Lübeck, ein Leuchtturmprojekt in den Bereichen Bildung und Innovation zu entwickeln und den Strukturwandel in der Innenstadt aktiv mitzugestalten“, sagt Bürgermeister Jan Lindenau (SPD). „Zudem werden wir den Raumbedarf der Innerstadtgymnasien zukunftsweisend decken und damit die bestehenden Schulstandorte stärken.“

Bis dahin ist noch ein weiter Weg. Denn das einstige Warenhaus mit einer Gebäudetiefe von 35 Metern muss komplett umgebaut werden – und zwar nach den Plänen der Lübecker Architekten des Büros ppp generalplaner + architekten. „Wir werden das Dachgeschoss abreißen“, sagte die Projektleiterin im Bauausschuss der Bürgerschaft, „und durch eine leichtere Konstruktion in Holzrahmenbauweise ersetzen.“

Mitten durch das ganze Gebäude wird ein Lichthof bis ins Untergeschoss geführt, das noch nie Tageslicht gesehen hat. „Dadurch gewinnen wir Licht für die Flächen im Inneren des Hauses“, erklärte Christina Friedrich. Zugleich diene der Lichthof der Lüf-



Karstadt-Haus B am Schrangn wird für eine Mischung aus Bildung, Wissenschaft und Kultur komplett umgebaut. Foto: Wolfgang Maxwitat

tung. Er gilt als künftiges „Herz des Hauses“.

Das Erdgeschoss wird zu einer barrierefreien, offenen Halle mit verglasten Fassade samt Cafeteria, Ausstellungsflächen, Bühnen und dem gläsernen Studio des Offenen Kanals. Der Raum unter den Arkaden an der Königstraße bietet sich für die Außengastronomie eines vorgesehenen Cafés an. Die Schülerinnen und Schüler erreichen ihre Klassen- und Lernräume in den Obergeschossen durch die vorhandenen Treppenhäuser an der Königstraße, Fleischhauerstraße und am Schrangn, die zugleich als Fluchttreppen dienen. Freies Lernen wird auf flexibel gestaltbaren Flächen von 720 Quadratmetern ermöglicht.

Vom Erdgeschoss führt eine breite Sitztreppe hinunter in einen Präsentationsbereich und

auf eine Bühne zu. Die Treppe dient zugleich als Tribüne. Die nebenliegenden Räume im Untergeschoss können für Partys, Konzerte, Lesungen und Ausstellungen genutzt werden. Die 32 Klassenräume der vier Gymnasien OzD, Katharineum, Johanneum und Ernestinenschule werden in der Mitte des Gebäudes angeordnet, um ruhiges, konzentriertes Lernen und Arbeiten zu gewährleisten. Beidseitig des Lichthofs sind jeweils Unterrichts-räume geplant, die sich durch mobile Trennwände flexibel zusammenschalten lassen. Die offenen Lernräume werden außen angeordnet.

Die Gemeinschaftsflächen würden durch ihre multifunktionale Ausstattung nachhaltig zum Betrieb des Gebäudes beitragen, sagt Bausenatorin Joanna Hagen (parteilos): „Ein großes Anliegen

ist auch, dass das Haus in Teilen der Öffentlichkeit zur Verfügung steht. Unsere ersten Erfahrungen im Rahmen der Zwischennutzung zeigen uns sehr deutlich, dass dieser Ort in der Innenstadt gebraucht wird.“

Ausgedacht und entworfen haben diese Pläne nicht nur die Fachleute aus den Behörden und die Architekten. Beteiligt waren Schüler, Eltern und Lehrkräfte der vier innerstädtischen Gymnasien, Vertreterinnen der Universität zu Lübeck, der Musikhochschule Lübeck, der Technischen Hochschule Lübeck und des Offenen Kanals, der ein gläsernes Studio aufbaut. „Die Schülerinnen und Schüler gaben entscheidende Impulse für flexible, offene Raumstrukturen, die für eine innovative Lernumgebung sorgen“, sagt Bildungs-senatorin Monika Frank (SPD).

Die Schulen bestehen darauf, dass das Bildungszentrum am Schrangn kein reines Oberstufenzentrum wird. Auch Schüler der fünften bis zehnten Klassen sollen in den Genuss der neuen Lernformen kommen, berichtete Projektleiterin Friedrich aus den Gesprächen mit den Gymnasien.

Der spektakuläre Umbau des früheren Warenhauses hat auch seinen Preis. Der Kostenrahmen wird aktuell auf 27 Millionen Euro geschätzt. Vor zwei Jahren lagen die geschätzten Kosten noch bei 24 Millionen Euro. Eine Fahrradgarage unter dem Schrangn ist da noch nicht mitgerechnet. Die Planer und Architekten stehen zudem unter einem enormen Zeitdruck. „Bis 2028 müssen wir fertig werden“, sagt Projektleiterin Friedrich, „das ist ein sportlicher Zeitplan.“ **DOR**

# Wegen Haushaltssperre: Skateranlage liegt auf Eis

SPD wollte das Vorhaben auf den Weg bringen – Klamme Stadtkasse ändert alles – Auch Quartierspark in St. Lorenz Nord gestoppt.

**LÜBECK.** Der Kurbetrieb Travemünde ist mit der Suche nach einem Grundstück für eine Skateranlage im Stadtteil gescheitert. SPD und CDU streiten sich, welche Angebote für Jugendliche in Travemünde und welche in Kücknitz realisiert werden sollen. Der Kücknitzer SPD-Politiker Jörn Puhle, Vorsitzender des Jugendhilfeausschusses der Bürgerschaft, wollte jetzt den Knoten durchschlagen.

Puhle brachte einen neuen Standort ins Spiel: Die Verwaltung sollte bis zum September den Standort Marina Balitz prüfen, lautete der SPD-Antrag im Sportausschuss der Bürgerschaft. „Aus vielen Gesprächen mit den Skatern vor Ort wissen wir, dass auch sie einen eher abgeschiedenen Standort bevorzugen, damit das Konfliktpotenzial möglichst klein bleibt“, sagt Puhle.

„Sollte sich herausstellen, dass es in Travemünde keinen geeigneten Standort gibt, ist der Skatepark in Kücknitz zu errichten“, heißt es in dem Antrag von SPD & Freien Wählern. „Wenn möglich, können Skatebahn und Dirtbahn

kombiniert an einem Standort errichtet werden“, erklärt Puhle. Bei der CDU, die schon länger einen Adrenalinpark mit Dirtbahn, Skateanlage und Kletterwand in Kücknitz fordert, hätte Puhle noch zuvor offene Türen einge-rannt.

Aber jetzt ist alles anders. „Wir freuen uns über die Einsicht der SPD“, erklärte der CDU-Jugendpolitiker Jens Zimmermann aus Kücknitz, „aber jetzt haben wir wegen der Haushaltssperre eine andere Lage.“ Die Fraktion müsse wegen der defizitären Stadtfinanzen erst einmal in Klausur gehen. „Das ist keine Verzögerungstaktik“, betonte Zimmermann, „das ist verantwortungsvolles Handeln.“

Die CDU-Fraktion werde bei den anstehenden Haushaltsberatungen im September die Möglichkeiten der Realisierung einer Anlage für die vielen sportbegeisterten Menschen im Stadtteil seriös prüfen. „Wir hoffen sehr, dass sich dabei trotz angespannter Kassenlage Spielräume dafür ergeben“, erklärt Zimmermann. Mit großer Mehrheit wurde der SPD-Vorstoß im Sportausschuss



Auf der Anlage in der Kanalstraße trainieren Skater für einen Wettbewerb.

Foto: Lutz Roeßler

der Bürgerschaft auf Eis gelegt. Blankes Unverständnis herrscht fraktionsübergreifend bei einem weiteren Projekt. Unter dem Namen Tremser Park soll die Fläche zwischen der Grund- und Gemeinschaftsschule Tremser Teich und dem Gelän-

de der Diakonie Nord-Nord-Ost im Stadtteil St. Lorenz Nord neu gestaltet werden. Aus dem Bolzplatz soll ein Stadtteilpark werden. „Hier sollen 2,1 Millionen Euro ohne politischen Auftrag ausgegeben werden“, kritisiert Baupolitiker Arne-Matz Ramcke

(Grüne). Dieses Vorgehen der Verwaltung sei einfach schlecht.

## PROJEKTFREIGABE FÜR TREMSER PARK GESTOPPT

Daniel Kerlin (FDP) nennt den Vorgang „ein Unding“. Kerlin:

„Während die geplante Skateranlage für Travemünde immer wieder scheitert, prescht die Bauverwaltung hier mit einem Vorhaben vor, über das im Sportausschuss noch nie gesprochen wurde.“

Im Hauptausschuss stoppten CDU, Grüne und FDP die Projektfreigabe. „Da wird eine Haushaltssperre verhängt, weil plötzlich mit einem Haushaltsdefizit von mehr als 50 Millionen Euro gerechnet werden muss“, begründet CDU-Fraktionschef Christopher Löttsch den Schritt, „und gleichzeitig soll der Quartierspark vor der eigentlichen Haushaltsdiskussion im September vorgezogen werden?“

Ganz anders sieht das die SPD. „Der Hauptausschuss hätte die Entscheidung für eine aktive Quartiersentwicklung noch vor der Sommerpause treffen können und aus unserer Sicht auch treffen müssen“, erklärt SPD-Fraktionschef Peter Petereit. „Die heute beschlossene Verzögerungstaktik von CDU, Grünen und FDP ist den Menschen in St. Lorenz Nord kaum zu vermitteln.“ **DOR**





Kein Durchkommen mehr: Die obere Beckergrube wird umgestaltet.

Foto: Agentur 54°

# Lübecks Beckergrube bald dicht

Ab September wird eine zentrale Achse im öffentlichen Nahverkehr für Bauarbeiten komplett gesperrt

**LÜBECK.** Alles, was Räder hat, muss für eineinhalb Jahre raus. Voraussichtlich ab September wird die obere Beckergrube für Bauarbeiten voll gesperrt. Pkw werden großräumig über Falkenstraße, Huxterdamm und Kanalstraße umgeleitet, Radfahrende weichen über die Kupferschmiedestraße und Fischergrube aus. Für den Busverkehr ist die Beckergrube eine zentrale Achse, elf Buslinien sowie weitere Regionalbusse fahren hier durch. Geplant ist, die stadteinwärts fahrenden Linien vom Gustav-Radbruch-Platz über Falkenstraße, Krähenstraße und Wahnstraße in die Altstadt zu führen. Die Haltestellen Große Burgstraße, Breite Straße, Stadttheater und Schlüsselbuden beziehungsweise Beckergrube und Untertrave können nicht angefahren werden.

Fahrgäste, die aus der nördlichen Altstadt zum Zob/ Hauptbahnhof wollen, müssen entweder zu den Haltestellen Kohlmarkt, Gustav-Radbruch-Platz oder An der Falkenwiese in Höhe der Klughafenbrücke laufen oder mit den stadtauswärts auf der Königstraße verkehrenden Bussen zum Gustav-Radbruch-Platz fahren und dort in Richtung Zob/ Hauptbahnhof umsteigen.

Fahrgäste aus dem nördlichen und östlichen Stadtgebiet müssen von den Haltestellen Gustav-Radbruch-Platz, An der Falken-

wiese, Krähenstraße oder Kohlmarkt in die nördliche Altstadt laufen, oder sie können am Kohlmarkt in die über die Königstraße fahrenden Buslinien umsteigen.

Die Bauverwaltung und die Stadtwerke Lübeck Mobil haben nach einem vorübergehenden ÖPNV-Angebot für diese Fahrgäste gesucht. Anregungen aus der Politik, nicht nur Radfahrende, sondern auch Busse über die Fischergrube und Kupferschmiedestraße umzuleiten, wurden verworfen.

Im Januar testeten Stadtwerke Lübeck Mobil, Polizei und Straßenverkehrsbehörde diese Variante mit einem Gelenkbus. Grundsätzlich passen Busse hier durch, aber die Entsorgungsbetriebe Lübeck (EBL) sanieren gerade die Abwasserkanäle in der Fischergrube. Und die EBL befürchten, dass der Schwerlastverkehr Anschlussleitungen von den Kanälen zu den Häusern beschädigen könnte.

## SHUTTLE-VERKEHR MIT GROßBRAUMTAXEN

Verwaltung und Verkehrsunternehmen haben sich für einen Shuttle-Verkehr zwischen Gustav-Radbruch-Platz und Breite Straße entschieden, der durch Taxi-Unternehmen gefahren werden soll. Die Stadt muss die voraussichtlichen Kosten von 350.000 Euro übernehmen. Der

Shuttle soll nur zwischen 8 und 20 Uhr angeboten werden. Vor 8 Uhr befürchten Verwaltung und Unternehmen einen Ansturm von Schülern, der durch ein Großbraumtaxi nicht abgedeckt werden könne. Nach 20 Uhr stehe täglich ein Lümo zur Verfügung. Weitere Einschränkung: Großbraumtaxen können Rollstühle nicht transportieren.

Kurios: Die Großbraumtaxen fahren mit Fahrgästen vom Radbruch-Platz zum Koberg, pendeln aber leer zurück. Nur mit Leerfahrten könnte der Zehnminuten-Takt eingehalten werden, sagt Verkehrswendeplaner Michael Stödter. Außerdem könnten die Fahrgäste in Richtung Radbruch-Platz ja mit Bussen fahren.

Olivia Kempke vom Lübeck Management appelliert an die Verkehrsplaner, die westliche Altstadt für Menschen, die vom Zob/Hauptbahnhof in Richtung Untertrave und Beckergrube wollen, nicht für zwei Jahre abzuhängen. Die Bauverwaltung prüft eine Umleitung der Regionalbuslinie 500, die vom Kreis Ostholstein beauftragt ist. Die Linie könnte über Holstentorplatz, An der Untertrave, Drehbrücke und Marienbrücke fahren und dabei die Haltestellen Untertrave und Beckergrube bedienen. Dazu würden Abstimmungen mit dem Kreis Ostholstein stattfinden.

DOR

Wir lieben Mode



| **BRAX** FEEL GOOD | **CAMBIO** | Calvin Klein Jeans | **someday.**  
**GANT** | **TOMMY HILFINGER** | **Marc O'Polo DENIM** | **TOMMY JEANS**

Der heißeste **Sale!**  
in diesem Sommer!

**50%**

Wir haben viele Teile unserer Sommerkollektionen (Damen-, Herren-, Kindermode, Dessous, Herrenwäsche und Strümpfe) bis zu 50% reduziert.

**MATZEN MATZEN**  
BE SWEET & COOL  
Mode für Minis & Teens      Mode aus Tradition

Mode für die ganze Familie auf über 7.000 qm in Ihrer Nähe:  
BAD SCHWARTAU · TRAVEMÜNDE

[www.matzen-mo.de](http://www.matzen-mo.de)



**TRAUM**  
*haft*

Wir fertigen hochwertige Ganzglasduschen, individuell nach Maß, exklusiv für Ihr Badezimmer.

Mehr Infos hier!

Rufen Sie uns einfach an!

**GLASEREI MEWS**

0451/73730 **SONN**

**Liebe Patientinnen und Patienten,**  
wir freuen uns Ihnen mitteilen zu können, dass ab sofort ein neuer Zahnarzt in unserer Praxis tätig ist.

**Dr. Martin Kuhl** ist ein erfahrener und qualifizierter Zahnarzt und Kollege, welcher unser Team verstärken wird. Wir sind zuversichtlich, dass er Ihnen eine erstklassige zahnärztliche Versorgung bieten wird.

Bitte heißen Sie **Dr. Martin Kuhl** herzlich willkommen und vereinbaren Sie einen Termin, um von seinen Fachkenntnissen zu profitieren.

Bei Fragen stehen wir gerne jederzeit zur Verfügung.

*Ihr Praxisteam Otte und Partner*

**Praxis Otte und Partner**, Heiligen-Geist-Kamp 1c, 23568 Lübeck  
Tel. 0451-6933800, [info@stadtparkzahnarzt.de](mailto:info@stadtparkzahnarzt.de)

**WIR SIND NACHHALTIG**

Bei der Herstellung von Zeitungsdruckpapieren wird nahezu 100% Altpapier eingesetzt.

Quelle: BDZV



Zentralbad:  
Erweiterte  
Öffnungszeiten  
im August

**LÜBECK.** Gute Nachrichten für Schwimm-Fans aus Lübeck und der Umgebung: Vom 10. bis 31. August ist das Zentralbad in der Schmiedestraße wieder ganztäglich geöffnet. Zuvor wird das Schwimmbad in der Innenstadt umfassend gereinigt, erklärt Saskia Dittner von den Lübecker Schwimmbädern.

Die Reinigungsarbeiten starteten am 22. Juli und dauern bis einschließlich 9. August. Dieser Zeitraum sei notwendig, um das Becken zu leeren, intensiv zu säubern und anschließend wieder zu befüllen. Außerdem müssen einzelne Fliesen ausgetauscht werden.

Vom 10. August bis zum Ende der Sommerferien hat das Zentralbad dann wie folgt geöffnet: montags, dienstags, mittwochs und freitags jeweils in der Zeit von 6 bis 22 Uhr, donnerstags von 6 bis 18 Uhr und samstags und sonntags von 8 bis 17 Uhr.

Die Anfang 2023 gestartete Sanierung des Sportbades St. Lorenz in der Ziegelstraße hatte und hat gravierende Auswirkungen auf das Zentralbad, das seitdem während der Schulzeit größtenteils durch Schwimmbäder und Vereine belegt ist. Die Öffentlichkeit hat dort seit geraumer Zeit von Montag bis Freitag nur von 6.30 bis 8 Uhr Zutritt, an Wochenenden dagegen von 8 bis 17 Uhr. Diese eingeschränkten Öffnungszeiten gelten dann laut Saskia Dittner auch wieder ab dem 1. September.

GRP

Zweimal wandern  
in der Gruppe

**LÜBECK.** Der Verein Natur und Heimat bietet am Mittwoch, 31. Juli, eine zwölf Kilometer lange Wanderung zum Gut Mori und weiter nach Bad Schwartau an. Treffer ist um 9.51 Uhr an der Bushaltestelle „Morierhof“ der Linie 2. Info bei Ilse Gerlach, Telefon 0451/40 48 20. Am Sonnabend, 3. August, bietet der Verein eine 18,5 Kilometer lange Wanderung mit Rucksackverpflegung von Mölln zum Krebssee und zurück nach Mölln an. Treffen ist um 8.50 Uhr in der Bahnhofshalle/Hinteringang. Info bei Andreas Sassenhagen, Telefon 0451/2 03 48 32. Gäste zahlen jeweils vier Euro.

Figurentheater und Museum:  
2025 ist alles fertig

Mammutprojekt unter dem Namen „Kolk 17“ geht zu Ende – Eröffnungsdatum ist bereits festgelegt – Extra-Event für lärmgeplagte Anwohner.

**LÜBECK.** Das Datum steht. Felsenfest. „Am Freitag, 21. März 2025, ist Eröffnung. Dann ist die Bauphase nach genau 2515 Tagen endlich zu Ende“, sagt Nina Rosin mit fester Stimme. Sie ist seit Mai Sprecherin von Kolk 17 - dem lübschen Mammutprojekt, das dem Figurentheater und dem Figurenmuseum dann nach fast sieben Jahren ein neues Zuhause geben soll.

„Dass die Anwohnerinnen und Anwohner dieser guten Nachricht schnellst entgegengefiebert haben, kann ich total nachvollziehen. Wer möchte schon über Jahre direkt neben so einer Baustelle wohnen müssen?“, betont Rosin. Immer wieder war insbesondere Antonia Napp, geschäftsführende Direktorin des Theaterfigurenmuseums, in den vergangenen Jahren mit massiven Anwürfen aus der Nachbarschaft befasst. Für bestimmte Bauphasen hatte die Projektleitung Anwohnern sogar Ersatzquartiere angeboten

ERÖFFNUNGSEVENT FÜR  
LÄRMGEPLAGTE NACHBARN

Doch nicht nur für das gesamte Kolk 17-Team sowie die Hansestadt habe sich dieser unglaubliche bauliche Aufwand gelohnt, sondern vor allem auch für die Nachbarschaft, versichert Nina Rosin. Denn: „Es bestand hier eine aktive Gefahr für den gesamten Kolk und die anliegenden Häuser. Alles drohte abzustürzen und einzustürzen. Wir haben tatsächlich Baulücken von 80 Zentimetern gefunden. Das war wirklich erschreckend“, zitiert sie aus den Baupapieren.

Es werde im kommenden März ein exklusives Eröffnungsereignis für die gebeutelten Nachbarn geben – „einerseits natürlich als ein ganz großes Dankeschön, andererseits aber auch, um ihnen vor Ort zu zeigen, wie groß die Gefahr für ihre Häuser war. Jetzt ist das nachhaltig sicher“, verspricht sie. Die neu gesetzten Pfeile von zwölf bis 15 Metern Länge würden die Gebäude Kolk 18 mit dem Theater und Kolk 20/22 mit



Kolk 17-Sprecherin Nina Rosin steht im Eingang des neuen Puppentheaters. Für den Neubau musste ein Haus aus den 1930-er Jahren händisch abgerissen werden.

Fotos: Lutz Roeßler

dem Museum stabil in Position halten. So sei das jahrhundertlange Abrutschen der Häuser in Richtung Trave endlich gestoppt.

Dass es mit dem exakten Eröffnungstermin unumstößlich klappt, wird, erschließt sich beim Rundgang über die vitale Baustelle nicht unbedingt. Auf dieser herrscht nach wie vor ein sehr munteres Treiben, was sich auch akustisch widerspiegelt. Am Ende werden hier 89 Gewerke und mehr als 500 Menschen ein Gesamtkunstwerk geschaffen haben. Vom Archäologen über die Restauratorin bis zum Zimmerer. Besonders spannend ist der Blick ins sogenannte Herzstück von Kolk 17, dem zukünftigen Theatersaal. Hier sollen mal insgesamt 120 Zuschauerinnen und Zuschauer Platz finden.

„Schon in drei Wochen werden Sie hier den fertigen Saal mit Technik und Bestuhlung sehen“, prognostiziert Architekt Korkut Demirag, zuständig für den kompletten Innenausbau des Gebäude-Ensembles. „Das heißt also, dass hier noch wahnsinnig viel passieren wird.“ Dabei haben seine Sätze etwas Beschwörendes, da im momentanen Zustand eher die Leere im Raum prägend ist. Dieser frühe Fertigstellungszeitpunkt sei sehr, sehr wichtig – „daher ist auch Druck im Kessel. Schließlich benötigt das Figurentheaterspiel noch eine Adaption der Bühne“, betont er ausdrücklich.

DEM MUSEUM FEHLT NOCH  
DAS GANZE DACH

Was das genau bedeutet, erklärt er auch: „Wir haben ja verschiedene Stücke im Repertoire, und die müssen noch für den Saal angepasst werden. Das betrifft die finalen Textilien, die Vorhänge, die Bühnenausstattung, die Ku-

lissen und so weiter. Denn dieses Feintuning verträgt sich nicht mehr mit den staubigen Bauarbeiten. Das macht uns tatsächlich noch einiges Kopfzerbrechen“, gesteht er ein, während er mit zwei Kollegen zusammensteht. Dass dem direkt benachbarten, zukünftigen Museum noch das ganze Dach fehlt, scheint die Gruppe weniger zu stören. Deshalb wird auch der große, gelbe Kran wohl noch eine Weile auf der Baustelle stehen bleiben.

Dass die Archäologen während der Bauphase auf das wohl älteste profane, also nicht religiösen Zwecken dienende Haus der Hansestadt gestoßen sind, ist nicht nur für die Kolk 17-Sprecherin eine echte Sensation. Um diesem auf die Spur kommen zu können, geht es eine steile Steintreppe hinunter, in den Keller von Kolk 14, dem aktuellen Technikraum.

„Wir stehen ja jetzt unter der Erde, aber im Jahr 1170 waren wir hier auf Straßenniveau“, sagt Nina Rosin. Als man das hier freigelegt habe – dabei zeigt sie auf die hintere Ecke – sei man auf alte Backsteine gestoßen. „Die Archäologen haben schon vermutet, dass die Steine ziemlich alt sind. Die genaue Analyse ergab dann 1170, also eine Zeit identisch mit dem Bau der Petrikirche“, berichtet sie. Die Vermutung liege entsprechend nahe, dass hier der damalige Bauleiter gewohnt habe. Zur denkmalgerechten Sanierung wurden dann historisch korrekte Klosterformatsteine benötigt, und 30.000 davon hat man extra nach historischer Rezeptur gebrannt. „Viele Lübeckerinnen und Lübecker haben sich immerzu gefragt, warum die nicht fertig werden“, sagt Rosin. Wer jedoch die ganzen Details kenne, wundere sich gar nicht mehr.

MHO

Grenzmuseum Schlutup: Zukunft ist gesichert

Stadt übernimmt Ausstellungsstücke und ab 2025 den Betrieb. Das Land finanziert nötige Modernisierung.

**LÜBECK.** Es geht nicht mehr. Die ehrenamtlichen Vereinsmitglieder, die 1999 den Förderverein für die Grenzdokumentationsstätte in Schlutup gründeten und in mehr als zwei Jahrzehnten das ehemalige Zollhaus in der Mecklenburger Straße zu einem überregional bedeutsamen Museum ausbauten, können die aufreibende Arbeit nicht mehr leisten. „Ich bin die Letzte, die aus der Gründungszeit noch am Leben ist“, sagt Ingrid Schatz, Vereinsvorsitzende und 80 Jahre alt, „alle anderen Gründungsmitglieder sind verstorben.“

Bis zum Jahresende betreibt der Verein noch die Dokumentationsstätte, dann übernehmen Land und Stadt. Die Ausstellungsstücke, die Ingrid Schatz auf 1500 Exemplare schätzt, wurden jetzt per Vertrag an die Hansestadt übertragen. „Diese Sammlung sucht ihresgleichen“, schwärmte der Kieler Staatssekretär Guido Wendt bei der Unterzeichnung am Mittwoch. „Die Übereignung der Samm-

lung ist ein Meilenstein für die Entwicklung der Grenzdokumentationsstätte und ihren weiteren Transformationsprozess“, sagte Wendt, der aber auch nicht verschwie, dass der ganze Prozess ein „Klimzug“ und eine „enorme Herausforderung“ gewesen sei.

Das Land stellt 150.000 Euro für die Inventarisierung und Digitalisierung der Ausstellungsstücke und für die Dokumentation von Zeitzeugen-Interviews zur Verfügung. Die Hansestadt beteiligt sich mit 50.000 Euro sowie personeller Unterstützung seitens der Verwaltung und dem Erlass von Miete und Betriebskosten für das Gebäude. Dies entspricht einem jährlichen Betrag von knapp 60.000 Euro. Eine Unterstützung durch Drittmittel ist ebenfalls vorgesehen, ein entsprechender Projektantrag wurde gestellt.

Außerdem muss das frühere Zollhaus, das sich der Förderverein jahrelang mit einem Jugendtreff teilte, saniert werden. Dafür



Die Vereinsvorsitzende Ingrid Schatz erläutert Bürgermeister Jan Lindenau (l.) und dem Kieler Staatssekretär Guido Wendt (CDU) die Ausstellung im Grenzmuseum in Schlutup.

Foto: Agentur 54°

und für den Aufbau einer neuen Ausstellung sind Anträge bei der Metropolregion Hamburg, der Bundesstiftung Aufarbeitung der SED-Diktatur und dem Land Schleswig-Holstein geplant. Um das alles zu managen, werde eine Projektleitung eingestellt, erklärte Kultursenatorin Monika Frank (SPD).

Für die vielen Lobpreisungen der ehrenamtlichen Arbeit bedankte sich die Vereinsvorsitzende Ingrid Schatz: „Ich bin gerührt.“ Denn das Engagement wurde in Lübeck nicht immer gewürdigt. Vor allem die SPD hatte so ihre Probleme mit dem Museum. „Ich lag mit meiner Fraktion das eine oder andere Mal

über Kreuz“, bestätigte Bürgermeister Jan Lindenau (SPD). Die Hansestadt habe die Dokumentationsstätte, die an die Zeit der deutschen Teilung erinnert, zum Teil stiefmütterlich behandelt. Dass sich ein Jugendtreff und das Museum ein Gebäude teilen mussten, sei für beide Seiten nicht glücklich gewesen.

„Wir waren Gegner und wurden die Freunde“, fasste Ingrid Schatz die früheren Auseinandersetzungen zusammen. Und der Bürgermeister verriet, wie Menschen sich zusammenraufen. „Bei Windbeutel und Kuchen im Keller haben wir um die Zukunft der Dokumentationsstätte gerungen“, sagte Jan Lindenau, für den das Grenzmuseum stets „ein Herzensanliegen“ gewesen ist. Und der finanzielle Aufwand sei nicht so groß, dass Lübeck sich den Betrieb nicht leisten könne.

Für Ingrid Schatz, die mit ihren Mitstreiterinnen und Mitstreitern weiterhin bei Führungen helfen will, ist wichtig, dass der Charme des Hauses und der Ausstellung erhalten bleibt. Im Gästebuch loben Besucher aus aller Welt die Vielfalt der Objekte und den direkten Zugang zu den Ausstellungsstücken. „Mir ist vor allem wichtig, dass diese Ausstellungsstücke nicht eines Tages in irgendeinem Keller landen“, erklärte die Vereinsvorsitzende.

DOR



AUS DER GESCHÄFTSWELT

Gut Stockseehof: Gesunden Genuss selbst pflücken

**STOCKSEE.** Blaubeeren mögen Wasser. Und davon haben sie in diesem Jahr auf den Plantagen des Gutes Stockseehof reichlich bekommen. An trockenen Tagen bewässerte das Team des Stockseehofes die Pflanzen. Die Sträucher auf den Plantagen hängen voll mit dicken großen blauen Früchten. „Das ist Top-Qualität“, freut sich Gutsverwalter Klaus Albersmeier. Vor drei Jahren pflanzte er die Blaubeeren dort, wo jetzt die Selbstpflücker ernten. Es waren drei Jahre intensiver Pflege, die jetzt zu dem schmackhaften Erfolg führten.

In dicken Trauben hängen die Blaubeeren an den hochgewachsenen Sträucher. „Die lassen sich einfach runterstreichen“, sagt Klaus Albersmeier. Ruckzuck sind so die Schalen und Eimer der Selbstpflücker voll. Alexandra Brig aus Selent ist mit ihren Kindern und ihrer Schwägerin Alla Luft auf das Gut Stockseehof gekommen. „Das ist ein toller Start in die Ferien“, meint sie und schmunzelt, als sie die vollen Mänder ihrer nachenden Kinder sieht. Der Ausflug aufs Land lohnt sich allemal. Ab 9 Uhr bietet das Café im GutsPark ein leckeres



Die Sträucher hängen gerade voll mit großen leckeren Blaubeeren. Nele Martin erntet sie hier. Foto: Basses Blatt/ ohe

Erntefrühstück an. Kaffee und Torten mit den Früchten des Gu-

tes Stockseehofes gibt es den ganzen Tag. An den Ständen des Bauernmarktes gibt es Brombeeren, Kirschen und Blaubeeren als gepflückte Ware zum Mitnehmen. Auch Konfitüren, Wurstwaren und Chutneys bieten die Verkaufsstände. Die Selbstpflücker-Plantagen und das Hofcafé öffnen täglich von 9 bis 18 Uhr. Der Eintritt zu den Plantagen ist frei. Für Selbstpflücker kostet das Kilogramm Blaubeeren 4,90 Euro. Nähere Informationen gibt es am Erntetelefon unter der Rufnummer 045 26 / 17 80. **OHE**

**25 Jahre Taverne Bacchus**  
  
Hamburger Straße 40  
23558 Lübeck  
WWW.bacchus-luebeck.de  
Tel.: 0451 / 29 28 89 45

**Liebe Gäste,**  
**am 28.09.2024 ab 19 Uhr möchten wir**  
**unser 25-jähriges Jubiläum**  
**mit einem griechischen Abend mit**  
**Live-Musik mit Ihnen feiern.**  
**Wir bitten um rechtzeitige Reservierung.**  
**Betriebsferien vom 05.08. bis zum 05.09.2024**

Montag u. Mittwoch-Freitag 17.00-22.00 Uhr  
Samstag, Sonntag, Feiertage 12.00-22.00 Uhr  
Dienstag Ruhetag

**Parkplätze vorhanden**

Fotos von Menschen in Buntekuh

**LÜBECK.** Das Kunst- & Kulturprojekt Wertekompass des Filmers und Fotografen Mathias Hollaender rückt in Buntekuh bis 13. September mit einer Freiluft-Galerie zwölf Menschen in den Mittelpunkt, die durch ihren Einsatz im Stadtteil einen wertvollen Beitrag zum gesellschaftlichen, demokratischen und nachbarschaftlichen Zusammenhalt leisten. Das Projekt setzt ein Zeichen gegen die vielen negativen Schlagzeilen und präsentiert in Form von Film- und Fotoportraits positive Beispiele von Engagement, Kultur und einem gelebten Miteinander. Durch orangefarbene Bilderahmen an elf Orten wird auf die ehrenamtlichen Persönlichkeiten und ihr Wirken im Stadtteil Buntekuh aufmerksam gemacht. Die Galerie ist rundum die Uhr zugänglich. An jedem Rahmen befindet sich ein QR-Code, über

den die Besucher der Galerie die Videoportraits mit einem mobilen Endgerät direkt aufrufen können. Alles, was dafür benötigt wird, ist ein Mobiltelefon oder Tablet mit Internetzugang beziehungsweise mobilem Datenvolumen, gegebenenfalls Kopfhörer und etwas Zeit. Flyer für den Rundgang liegen an verschiedenen Orten im Stadtteil kostenfrei aus. Nach St. Lorenz Süd, St. Lorenz Nord und Moising ist Buntekuh bereits der vierte Stadtteil, indem der Wertekompass umgesetzt wird. Kostenfreie Führungen finden am 31. Juli von der vom Trave-Treff, Karavellenstraße 3, und am 28. August vom Familienzentrum BunteKuh, Korvettenstraße 64a, aus statt. Start ist um 17 Uhr. Anmeldungen bei Mathias Hollaender (kontakt@mathiashollaender.com, 0175/ 2785694).

Hofkonzerte bei St. Petri beginnen

**LÜBECK.** In der kommenden Woche wird auf dem St.-Petri-Kirchhof die Reihe der Hofkonzerte wieder aufgenommen. Dieses Mal mit vier anstatt acht Konzerten. Jeweils mittwochs von 17 bis 18 Uhr gibt es Singer-Songwriter, Pop und Folk, handgemacht, mal rockig und mal einförmig. Die schöne Linde und das Café schaffen eine Atmosphäre, die den lauen Sommerabend heimelig klingen lassen. Eröffnet wird die Veranstaltungsreihe am 31. Juli mit dem Linny Johnson Trio. Die Lübecker Sängerin, die Semifinalistin bei „The Voice of Germany“ und „Deutschland sucht den Superstar“ war, schafft mit ihrer Stimme, der Geige und dem Klavier intime Melodien zu Texten, die

auch von „den drei Wörtern“ handeln, aber trotzdem tiefgründig und auf neue Art berühren und zum Nachdenken anregen. Man wundert sich, was die Sängerin in ihrem jungen Leben bereits alles erlebt hat, hört man bei den Geschichten genauer hin. Julius Immhäuser, der Gitarrist des Trios, kennt man aus der TV-Band „Heavytones“ (TV-Total,) von den Spacemelons oder Funky Times. Als Lead-Gitarrist und E-Gitarren-Virtuose pflegt er ebenfalls einen umfassenden Blog auf Instagram. Ergänzt wird das Trio mit Daniel Sorour am Violoncello, der mal als Bass, mal mit einem Solo die größtenteils Eigenkompositionen von Johnson unterstützt. Der Eintritt ist frei. Spenden werden erbeten.

Restplätze beim Ferienangeln

**LÜBECK.** Für Freitag, 2. August, lädt der Kreisverband Lübecker Sportfischer mit dem Angelsportverein Trave und dem gemeinnützigen Verein Die Glücksfischer zum Ferienangeln für Kinder. Start ist um 18 Uhr, Dauer zwei bis drei Stunden. Der Angelort wird am Rande der Lübecker Altstadt sein. Der genaue Ort wird per E-Mail mitgeteilt. Die Teilnahme ist kostenfrei. Angeln und Köder werden von den Veranstaltern gestellt. Erfahrene Angler werden die Kinder am Platz betreuen, die Metho-

den erklären und für die Einhaltung aller gesetzlichen Vorgaben sorgen. Gefangene Fische sind waidgerecht zu versorgen und von den Teilnehmern zu verwerten. Überwiegende Ziefische werden Rotaugen, Brassen, Aland und Barsche sein. Anmeldungen mit Name, Vorname und Alter des Teilnehmers beziehungsweise der Teilnehmerin sind per E-Mail möglich. Die Adresse lautet: info@die-gluecksfischer.de. Die Anzahl der Teilnehmer ist begrenzt, derzeit sind wenige Restplätze frei.

Durch die Palinger Heide wandern

**LÜBECK.** Der BSV Lübeck, Sparte Wandern, bietet für alle Interessierten eine neun Kilometer lange Wanderung durch die Palinger Heide an. Die Rucksackwanderung findet am Sonntag, 3. August, statt. Der Treffpunkt ist um 10 Uhr in Eichholz,

Endhaltestelle der Buslinie 5. Bitte an Mückenspray denken. Gäste zahlen drei Euro. Eine Anmeldung ist wünschenswert unter Telefon 0451/ 77075 oder per E-Mail info@bsv-luebeck.de. Weitere Informationen unter www.bsv-luebeck.de.

**SUPER SSV**  
  
**SOMMERMODE SCHWEINEGÜNSTIG**  
Solange der Vorrat reicht!

**DAMEN-MODE**  
**Bermuda**  
mint, weiß + flachs  
Gr. 36-48  
  
statt 29.95  
**9.95**  
**T-Shirt**  
verschiedene Farben  
und Druckmotive  
Gr. 38-50  
  
statt 29.95  
**14.95**  
**RABE**  
**Shirts + Pullover**  
viele Modelle + Farben  
Gr. 36-52  
Shirts statt 49.95  
Pullis statt 69.95  
**19.95**  
**29.95**  
**Jeans**  
Form Twiggy  
black, blue + darkblue  
  
statt 69.95  
**39.95**

**HERREN-MODE**  
**T-Shirt mit Aufdruck**  
navy, aqua, white,  
orange + grau  
100% Baumwolle, Gr. M-3XL  
  
**9.95**  
**Freizeithemd**  
Halb- o. Langarm  
100% Baumwolle  
diverse Dessins  
+ Größen  
  
statt 39.95  
**9.95**  
**Shorts**  
**Sonderposten**  
in diversen Farben  
+ Größen  
  
statt 59.95  
**12.95**  
**Polo-Shirt**  
verschiedene Modelle  
in Baumwollqualität  
Gr. S-3XL  
  
statt 49.95  
**19.95**

**WÄSCHE**  
**Badeanzug / Tankini**  
verschiedene Modelle  
Gr. 38-52  
statt 14.95  
**9.95**  
**Damen-Nachthemd**  
mit kurzen Ärmeln  
in 4 sommerlichen Farben  
50% Baumwolle, 50% Modal  
Schriftzug "Love to Sleep"  
Gr. 38-46  
statt 39.95  
**24.95**  
**19.95**  
**Herren-Schlafanzug**  
kurz  
100% Baumwolle  
Gr. M-XXL  
  
statt 15.95  
**9.95**  
**Herren-Badeshorts**  
navy o. schwarz  
Gr. M-XXL  
statt 39.99  
**34.95**  
**24.95**

**SCHUHE**  
**Damen-Pantoletten**  
khaki + camel  
Gr. 37-42  
statt 29.95  
**10.--**  
**Damen-Mokassins**  
echt Leder!  
verschiedene Farben  
Gr. 37-42  
  
statt 49.95  
**29.95**  
**Sandalen + Pantoletten**  
für Damen  
viele verschiedene Modelle  
Gr. 37-42  
statt 39.95  
**49.95**  
**29.95**  
**Slipper + Schnürer**  
für Herren  
verschiedene Modelle  
Gr. 41-46  
  
statt 59.95  
**39.95**

**HEIMTEXTILIEN**  
  
**Wende-Bettwäsche**  
Baumwolle/Renforcé  
135 x 200 cm  
statt 24.95  
**14.95**  
**Handtuch**  
50 x 100 cm  
statt 11.95  
**5.95**  
**Duschtuch**  
70 x 140 cm  
statt 29.95  
**12.95**  
**Waschhandschuh**  
statt 3.95  
**1.95**  
**Gästetuch**  
statt 4.95  
**2.95**

**ROSS**  
**VIELE VERSCHIEDENE FARBEN**

**Lübeck** Posener Str. 5 · Tel. 0451 / 40 00 60  
Montag bis Freitag: 9.30–18.00 Uhr · Samstag: 9.30–15.00 Uhr  
**Lübeck-Moising** August-Bebel-Str. 25–29 · Tel. 04 51 / 2929 90  
Montag bis Freitag: 9.30–18.00 Uhr · Samstag: 9.30–14.00 Uhr  
**Eutin** Albert-Mahlstedt-Str. 5 · Tel. 045 21 / 49 77  
Mo. bis Fr.: 9.30–18.00 Uhr · Sa.: 9.30–14.00 Uhr

**Holtex** Edith Pohl e.K.,  
Inhaber André Meyer-Pohl,  
Zentrale: Posener Str. 5,  
23554 Lübeck, Deutschland  
**www.holtex.de**

jetzt auch auf Youtube!

ausreichend kostenlose Parkplätze vorhanden!



GESUNDHEITS-TIPP

Warum ein guter Sonnenschutz wichtig ist

Mit dem Sommer verbinden wir so einiges: lange Tage, laue Nächte und ausgiebige Aufenthalte im Freien. Was gibt es schließlich Schöneres, als den ganzen Tag draußen zu verbringen und die warmen Sonnenstrahlen auf der Haut zu spüren? Unser Vitamin-D-Haushalt wird es uns jedenfalls danken.

Tatsächlich kann zu viel Sonne aber auch negative Auswirkungen auf unsere Gesundheit haben. Bei einem Sonnenbrand reagieren wir nicht nur äußerlich mit Rötungen oder Schmerzen, sondern schaden unserer Haut nachhaltig. Spätfolgen können unter anderem die Entstehung von Hautkrebs sein. Der richtige Sonnenschutz ist daher sehr wichtig.

WAS MACHT UV-STRALUNG MIT UNSERER HAUT?

Das Sonnenlicht setzt sich hauptsächlich aus UV-Strahlung (ultravioletter Strahlung) zusammen, die aus langwelligen UVA-Strahlen und kurzwelligen UVB- und UVC-Strahlen besteht. Ein Großteil dieser Strahlen wird von der Ozonschicht abgeschirmt, jedoch erreicht uns die UVA-Strahlung (95 %) und ein Teil der UVB-Strahlung (5 %) und dringt in unsere Haut ein:

- UVA-Strahlung transportiert das tiefer liegende Melanin nach außen und sorgt für eine kurz anhaltende Bräune. Sind wir zu lang in der Sonne, trocknen UVA-Strahlen unsere Haut aus und begünstigen durch eine Schädigung

der Kollagenfasern die Zellaalterung. Außerdem werden durch Zellen langfristig verändert werden können.

- UVB-Strahlung ist hauptsächlich für das Verursachen von Sonnenbränden, Sonnenallergien und Hautkrebs verantwortlich.

Die Intensität der Sonnenstrahlen kann sowohl vom Aufenthaltsort variieren als beispielsweise auch von Jahres- und Tageszeit sowie vom Ozongehalt. Besonders intensiv ist sie:

- im Sommer zwischen 11 und 15 Uhr
- in der Nähe von Wasser, da ihre Wirkung durch das Reflektieren verstärkt wird
- im Sand
- auf den Bergen – speziell im Winter, da die Sonne vom Schnee reflektiert wird
- nahe am Äquator

Gut zu wissen: Im Schatten reduziert sich die UV-Strahlung um 50 Prozent oder mehr.

Eine Maßnahme, um sich bei längeren Aufenthalten im Freien bestmöglich vor UV-Strahlen zu schützen, ist das regelmäßige Auftragen von Sonnencreme. Um das optimale Produkt auszuwählen, sollte der Lichtschutzfaktor (LSF) berücksichtigt werden.



Joerg Ortmann, Inhaber der Pinguin-Apotheken, gibt Gesundheitstipps.

Dieser gibt vereinfacht gesagt die Wirksamkeit des Sonnenschuttmittels an. Er wird mit dem natürlichen Sonnenschutz der Haut (in Minuten) multipliziert und bestimmt so die Zeit, die man in der Sonne verbringen kann, ohne einen Sonnenbrand zu bekommen.

Folgende Typen kann man diesbezüglich unterscheiden:

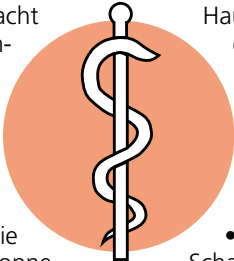
Kinderhaut: natürlicher Sonnenschutz ca. 5 Minuten

Personen mit sehr heller Haut/ Sommersprossen/roten Haaren: natürlicher Sonnenschutz ca. 5 bis 10 Minuten

Personen mit sehr heller Haut/ Sommersprossen/blonden Haaren: natürlicher Sonnenschutz ca. 20 bis 30 Minuten

Personen mit dunkler Haut/ dunklen Haaren: natürlicher Sonnenschutz ca. 30 bis 40 Minuten

Wichtig zu beachten: Das Sonnenschutzmittel sollte idealerweise schon 30 Minuten vor dem Sonnenbad bzw. vor dem Aufenthalt in der Sonne aufgetragen werden. In einem Abstand von zwei Stunden muss dann regelmäßig nachgecremt werden, besonders nach jedem Schwimmen, Abtrocknen oder Schwitzen.



Hautschäden zu vermeiden. Sonnenschutzmittel allein reicht dann oft nicht aus – andere Maßnahmen müssen zusätzlich berücksichtigt werden:

- Sonnenpausen im Schatten einlegen
- die pralle Mittagssonne meiden
- Kopf und Augen schützen
- Kleidung mit UV-Schutzfaktor tragen
- Sonnenschutz im Auto nicht vergessen
- beim Kauf des Sonnenschutzmittels auf UVA- und UVB-Schutz achten

Nach einem längeren Aufenthalt in der Sonne braucht die Haut Pflege. Selbst wenn wir regelmäßig gecremt, des Öfteren Sonnenpausen eingelegt und Kleidung getragen haben – die Haut hat dennoch einiges zu tun. Umso wichtiger ist es nach dem Sonnenbaden eine feuchtigkeitsspendende Pflege aufzutragen, um die Haut bestmöglich vor Austrocknung zu schützen. Mit diesen Tipps können Sie ihren Aufenthalt in der Sonne ohne Sorgen genießen.

Sind Sie vielleicht noch auf der Suche nach dem passenden Sonnenschutzmittel oder haben Sie Fragen zu Ihrem Hauttyp und dem richtigen Lichtschutzfaktor? Kommen Sie gerne zu uns in die Pinguin-Apotheken. Wir stehen Ihnen mit Rat und Tat zur Seite.

WICHTIGE TIPPS FÜR DEN SONNENSCHUTZ

Besonders im Sommer ist die Intensität der Sonne besonders stark und verlangt einen guten Schutz, um Sonnenbrände und

Gesunde Grüße aus den Pinguin-Apotheken

Fünf Irrtümer zu Kontaktlinsen

Für den besseren Durchblick: Aufklärung und Fakten.

Trotz der zunehmenden Popularität von Kontaktlinsen und dem breiten Zugang zu Informationen über Verwendung und Pflege halten sich hartnäckig so manche Mythen. Die Debeka, Deutschlands größte private Krankenversicherung, beleuchtet die fünf häufigsten Irrtümer, um Klarheit zu schaffen.

**Mythos 1: Kontaktlinsen beeinträchtigen das Sehvermögen:** Kontaktlinsen beeinträchtigen das Sehvermögen in der Regel nicht dauerhaft. Moderne Kontaktlinsenmaterialien sind sehr sauerstoffdurchlässig und können bedenkenlos täglich getragen werden, ohne Augenschäden zu riskieren. Dennoch ist es wichtig, die richtige Hygiene, Tragezeit und Passform zu beachten, um potenzielle Risiken zu minimieren.

**Mythos 2: Kontaktlinsen können hinter das Auge rutschen:** Horrorszenario, aber definitiv ein Mythos ist, dass die Linse hinter das Auge rutscht. Entwarnung: Aufgrund der physischen Bauweise des Auges ist dies definitiv nicht möglich. Kontaktlinsen sitzen auf der Hornhaut und können nicht dahinter rutschen. Sie können sich zwar verschieben, aber die Bindehaut ist mit dem Auge verwachsen, sodass ein Verrutschen hinter das Auge anatomisch gar nicht möglich ist.

**Mythos 3: Kontaktlinsen mit UV-Schutz ersetzen Sonnenbrillen:** Ein gefährlicher Irrtum! Zwar können Kontaktlinsen zu

einem gewissen Grad vor UV-Strahlen schützen, doch leider ersetzen sie die Sonnenbrille nicht vollständig. Auch getönte oder selbsttönende Kontaktlinsen bedecken nicht das ganze Auge, sondern nur Pupille und Regenbogenhaut und nicht die Bindehaut. Daher ist eine Sonnenbrille mit UV-Schutz unerlässlich.

**Mythos 4: Kontaktlinsen trocknen die Augen aus:** Trockene Augen können das Tragen von Kontaktlinsen unangenehm machen. Die richtige Pflege und der Umgang mit den Linsen sind entscheidend, um Beschwerden zu vermeiden und den Tragekomfort zu verbessern. Kontaktlinsen mit hohem Wassergehalt können das Auge reizen, weil sie besonders viel Flüssigkeit entziehen. Umwelteinflüsse wie Wind, Staub oder Hitze können ebenfalls für trockene Augen bei Kontaktlinsenträgern sorgen.

**Mythos 5: Kontaktlinsen sind viel teurer als Brillen:** Das stimmt nicht immer. Die Kosten hängen von der Art der Linsen, wie oft sie ausgetauscht werden müssen, der Marke und den individuellen Bedürfnissen des Trägers ab. Die gesetzliche Krankenversicherung beteiligt sich nur noch sehr begrenzt an Kosten für Sehhilfen. Bei der privaten Krankenversicherung und Zusatzversicherung hängt es von dem jeweiligen Tarif ab, ob und in welcher Höhe eine Zuzahlung für Brillen oder Kontaktlinsen geleistet wird.

Gesundheit

ANZEIGE



Wenn ständiges Müssen den Schlaf stört Das kann helfen!

Häufiger Harndrang, der Urin kommt nur noch tröpfchenweise oder die Blase fühlt sich nicht entleert an? Schuld daran ist oft die Prostata. Dieses sogenannte „Männerorgan“ kann mit zunehmendem Alter wachsen und dadurch die Harnröhre blockieren. Experten haben ein Arzneimittel namens Prostacalman entwickelt, das gleich drei Wirkstoffe in sich vereint: Serenoa repens, Pareira brava und Populus tremuloides. Diese Arzneistoffe sind dafür bekannt, u.a. den nächtlichen Harndrang zu reduzieren, den Urinfluss zu verstärken und den Restharn in der Blase zu verringern. Genial: Prostacalman beeinträchtigt nicht die Sexualfunktion. Das Arzneimittel ist rezeptfrei in jeder Apotheke erhältlich.

Für Ihre Apotheke: **Prostacalman** (PZN 13588549)



www.prostacalman.de

Abbildung Betroffenen nachempfunden  
\*\*\*PROSTACALMAN\*\*\* Wirkstoffe: Serenoa repens, Pareira brava, Populus tremuloides. DZ: Prostacalman wird angewendet entsprechend den homöopathischen Arzneimittelbildern. Dazu gehören: Blasenentzündungen und Beschwerden beim Wasserlassen, bei vergrößerter Prostata. www.prostacalman.de \* Zu Risiken und Nebenwirkungen lesen Sie die Packungsbeilage und fragen Sie Ihre Ärztin, Ihren Arzt oder in Ihrer Apotheke. • PharmaSGP GmbH, 82166 Gräfelfing

Einzigartiges Gel mit 900 mg CBD

Die Cannabispflanze rückt immer mehr in den Fokus der Öffentlichkeit. Besonders in dem nicht berauschenden Inhaltsstoff CBD (Cannabidiol) sehen Wissenschaftler großes Potenzial. Von der Qualitätsmarke Rubaxx gibt es ein Cannabis Gel als Kosmetikum mit ~900 mg CBD erhältlich in der Apotheke (Rubaxx Cannabis CBD Gel).

Cannabis ist eine der ältesten traditionellen Pflanzen. Schon seit tausenden von Jahren werden ihre Blüten vielseitig genutzt. Heute gilt Cannabis als zukunftsweisende Pflanze, die in der modernen Forschung in verschiedensten Bereichen zum Einsatz kommt. Insbesondere der nicht berauschende Inhaltsstoff CBD (Cannabidiol) begeistert Wissenschaftler und Verbraucher gleichermaßen.

**Reines CBD, aufwendig isoliert**  
Auch Experten der Qualitätsmarke Rubaxx haben sich intensiv mit Cannabi-

Angereichert mit Menthol und Minzöl für einen angenehm kühlenden Effekt bei beanspruchten Muskeln.



„Nachdem ich schon mehrere Produkte versucht habe, habe ich bei diesem Gel eine relativ rasche Erleichterung gespürt. Das Gel ist angenehm kühlend, zieht rasch ein und besitzt eine angenehme und nicht fettende Konsistenz.“ (Andrea B.)

bis beschäftigt. So ist es ihnen gelungen, eine spezielle Cannabispflanze der Sorte sativa L. mit hohem CBD-Gehalt zu finden. Aus ihr wird mittels eines komplexen CO<sub>2</sub>-Verfahrens reines CBD isoliert und aufwendig im Rubaxx Cannabis CBD Gel aufbereitet. Neben ~900 mg CBD enthält das Gel zudem Menthol und Minzöl zur Pflege beanspruchter Muskeln und für einen kühlenden Effekt.

**Geprüfte Qualität von der Pflanze bis zum Produkt**  
Die Herstellung des Gels findet unter höchsten deutschen Qualitäts- und Sicherheitsstandards statt. Das Gel wurde für die tägliche Anwendung entwickelt und ist dermatologisch getestet. Verbraucher können das CBD Gel je nach Bedarf mehrmals täglich auf die Haut auftragen. Es wird ganz einfach auf die betroffene Stelle einmassiert.

Rubaxx Cannabis CBD Gel ist ein Kosmetikum und enthält ca. 900 mg CBD, kein THC. • Abbildungen Betroffenen nachempfunden, Name geändert

**NEU**  
Vorteilsgröße mit **900 mg CBD**

**Exklusiver Tipp**

**Jetzt**  
Rubaxx CBD Gel auf **pureSGP.de** bestellen und bis zu **17%\* sparen!**

\*gilt beim Kauf von mehreren Packungen



# Erfolgreicher Scooter-Testtag bei Ostsee-Medizintechnik

Große Auswahl an modernen Modellen, um individuelle Bedürfnisse zu erfüllen.

**LÜBECK.** Um Ihren Alltag einfacher und mobiler zu gestalten, sind Scooter und Elektromobile eine ideale Lösung und können ein wichtiger Wegbegleiter sein. Bei Ostsee-Medizintechnik finden Sie eine große Auswahl an modernen Modellen, um Ihre individuellen Bedürfnisse zu erfüllen.

Am 13. Juli veranstaltete Ostsee-Medizintechnik erneut ihren exklusiven Beratungs- und Testtag, der ein voller Erfolg war. Mehr als 12 verschiedene Modelle konnten von den fast 100 Besuchern auf dem großzügigen Gelände der neuen Zentrale im Estlandring 7 in Lübeck ausprobiert werden.

Geschäftsführer Marco Wilms zeigte sich sehr zufrieden mit dem großen Interesse: „Unsere Scooter und Elektromobile bieten eine hervorragende Möglichkeit, die Mobilität unserer Kunden zu verbessern und ihnen mehr Freiheit zu schenken. Mit unserem Beratungs- und Testtag haben wir ihnen die Gelegenheit gegeben, die verschiedenen Modelle auszuprobieren und das passende Fahrzeug für ihre individuellen Bedürfnisse zu finden.“

Die erfahrenen Spezialisten von Ostsee-Medizintechnik standen den Interessenten während des gesamten Tages beratend zur Seite. Die Besucher konnten die verschiedenen Scooter und Elektromobile bei ausgiebigen Testfahrten kennenlernen und



Die Reha-Mitarbeiter von Ostsee-Medizintechnik freuen sich über den erfolgreichen Testtag! Foto: OMT

die Modelle unter realen Bedingungen testen.

Marco Wilms betonte: „Wir möchten unseren Kunden nicht

nur hochwertige Produkte bieten, sondern ihnen auch ein umfassendes Serviceerlebnis ermöglichen. Wir freuen uns, dass

wir unseren Kunden bei der Wahl des richtigen Modells helfen konnten.“

Neben der umfangreichen Beratung und den Testfahrten wurde auch für das leibliche Wohl der Besucher gesorgt. Es wurde von einzelnen Mitarbeitern Kuchen gebacken und mit Kaffee und anderen Getränken gereicht. Außerdem bediente Denny Zech, Prokurist und Reha-Außen-dienst-Leiter später noch den Grill worauf es Brötchen und Würstchen gab. Die ausreichenden Sitzgelegenheiten und Stehtische dienten den Abschlussgesprächen bei Speis und Trank.

Geschäftsführer Marco Wilms äußerte sich begeistert über die zahlreichen Besucher: „Für das positive Feedback bedanken wir uns herzlich bei unseren Kunden und werden ganz bestimmt auch im kommenden Jahr wieder einen exklusiven Scooter-Test-Tag veranstalten.“

Bei weiteren Fragen oder individuellem Beratungsbedarf stehen die kompetenten Mitarbeiter von Ostsee-Medizintechnik jederzeit gerne zur Verfügung.

Vereinbaren Sie gleich einen Termin!

**Ostsee-Medizintechnik GmbH – Orthopädietechnik und Sanitätshaus**  
Telefon 0451 – 290 715-0  
Mail: [info@ostsee-mt.de](mailto:info@ostsee-mt.de)  
Internet: [www.ostsee-medizintechnik.de](http://www.ostsee-medizintechnik.de)

## Geänderte Öffnungszeiten

**LÜBECK.** Die Stadtbibliothek Lübeck informiert darüber, dass die gewohnten Öffnungszeiten der vier Stadtbibliotheken während der Sommerferien nicht aufrechterhalten werden können. Daher haben die Stadtbibliotheken während der Sommerferien vom 29. Juli bis 31. August jeweils einen weiteren Tag in der Woche geschlossen. Somit haben die Stadtbibliotheken an folgenden Tagen geöffnet:

- Kücknitz: Montag, Dienstag und Freitag
- Marli-Brandenbaum: Montag, Dienstag und Freitag
- Moisling: Mittwoch, Donnerstag und Freitag
- Travemünde: Montag, Dienstag und Donnerstag

Die Öffnungszeiten der Zentralbibliothek in der Hundestraße sind davon nicht betroffen.

Wer das eigene Gepäck für den Sommerurlaub etwas erleichtern will, kann die vielen verschiedenen digitalen Angebote der Stadtbibliothek nutzen. Vom eBook bis zum eAudio oder vom Kinderbuch bis zum Thriller, für alle ist etwas dabei. Das Angebot steht unter <https://www.luebeck.de/stadtleben/kultur/stadtbibliothek/digitale-angebote.html>.

## Gottesdienst des Frauenwerks

**LÜBECK.** Das Evangelische Frauenwerk Lübeck-Lauenburg lädt ein zum Gottesdienst zum Thema „Seht die Vögel unter dem Himmel – vom Sorgen und Vertrauen“ am Sonntag, 28. Juli, in St. Petri, Petrikirchhof 1. Beginn ist um 11 Uhr.

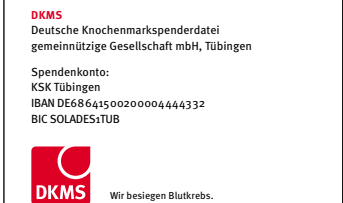


[www.radio-wellenrausch.de](http://www.radio-wellenrausch.de)



## Jeder Mensch hat eine Berufung. Ihre könnte Lebensretter sein.

Spenden Sie gegen Blutkrebs. Lassen Sie sich jetzt als Stammzellspender registrieren. Alle Infos zur Stammzellspende finden Sie unter [www.dkms.de](http://www.dkms.de)



**Buchen Sie Ihre Kleinanzeige unter**  
Tel.: 04 51/144-11 11 **wochen spiegel**

BESTPREIS  
GARANTIE

KNUTZEN  
HOME

Die mit dem grünen Haus! 16 x in Schleswig-Holstein

IMMER IN IHRER NÄHE UND ONLINE UNTER: [WWW.KNUTZEN-HOME.DE](http://WWW.KNUTZEN-HOME.DE)

UNSER SERVICE FÜR SIE: EIGENE BODENLEGER, DEKORATEURE UND NÄHERINNEN, LIEFERSERVICE

TREPPENRENOVIERUNG  
MIT BLOCKSTUFEN

500 €  
Rabatt\*

bei Vorlage dieser Anzeige

Jetzt unverbindlich Beratungs- und Aufmaßtermin vereinbaren!

04321-2517160 • 0151-61728795

\*Gilt nur für Blockstufen, bei einer Auftragssumme ab 3.000 €. Gültig bis Ende August 2024.

AKTION

VORHER

NACHHER

NEUGIERIG?

Scannen Sie den QR-Code, um mehr zur Treppenrenovierung zu erfahren.

KNUTZEN HOME **Lübeck**  
Osterweide 14 • Tel. 0451 / 50 49 060  
[luebeck@knutzen-home.de](mailto:luebeck@knutzen-home.de)

KNUTZEN HOME **Eutin**  
Industriestr. 12a • Tel. 04521 / 79 56 00  
[eutin@knutzen-home.de](mailto:eutin@knutzen-home.de)

KNUTZEN HOME **Oldenburg in Holstein**  
Am Voßberg 8 • Tel. 04361 / 50 63 90  
[oldenburg@knutzen-home.de](mailto:oldenburg@knutzen-home.de)



# FINDE DEINEN TRAUMJOB IM NORDEN

## KÜSTENFISCHER.DE



Theater Lübeck  
gGmbH

**Hausmeister:in  
(m/w/d)**

Teilzeit  
Lübeck

Amt Nordstormarn

**Mitarbeiter\*in  
(m/w/d) in der  
Kämmerei**

Teilzeit  
Reinfeld

Autohaus Engler  
GmbH & Co.KG

**KFZ-Mechatroniker  
(m/w/d)**

Vollzeit/Teilzeit  
Lübeck

Stadt Mölln

**Sachbearbeiter:in  
für das Sachgebiet  
Gremien- und  
Beteiligungs-  
verwaltung**

Vollzeit  
Mölln

Evangelisch-Luther-  
ische Kirche in  
Norddeutschland

**Sekretärin\*in (w/d)  
im Frauenwerk**

Vollzeit  
Neustadt

Zweckverband Ost-  
holstein

**Kraftfahrerinnen  
mit Ladertätigkeit  
(m/w/d)**

Vollzeit  
Neustadt

Hansa Vertrieb  
GmbH

**Teamleitung (m/w/d)  
für den Bereich  
Türautomatik und  
Brandschutz**

Vollzeit  
Lübeck

**13.819  
Stellen  
und 6.329  
Arbeitgeber  
warten  
auf Dich**



# Sommerinspektion bei Schmelzer für alle Hörsysteme

Ebenso kann ein kostenloser Hörtest absolviert werden – Unverbindliche Beratung zu Hörsystemen.

**LÜBECK/ OSTHOLSTEIN.** Der Sommer ist in vollem Gange und bringt uns abwechslungsreiches Wetter – von Sonne und Hitze bis hin zu hoher Luftfeuchtigkeit. Dabei geraten nicht nur wir, sondern auch unsere kleinen Hörhelfer ganz schön ins Schwitzen. Damit Sie den Sommer trotzdem mit allen Sinnen genießen können, empfiehlt das Team von Schmelzer Hörsysteme eine Sommerinspektion für alle Hörsysteme sowie einen kostenlosen Hörtest für diejenigen, die noch keinen gemacht haben. Ein Sommer-Check für Ihren Hörsinn, sozusagen.

Der Hörtest dauert, sofern alles in Ordnung ist, gerade einmal 15 Minuten. Sollte dennoch etwas auffällig sein, berät Sie das Schmelzer-Team unverbindlich, wie Ihnen ein Hörsystem helfen könnte und welche Bauart sowie Technik für Sie geeignet sind.

„Melden Sie sich gern für die Sommerinspektion an. Diese ist



Lucas Zimmermann und Uta Hilscher präsentieren die Philips Station im Fachgeschäft Stockelsdorf. Foto: Schmelzer Hörsysteme

für alle, die bereits versorgt sind. Wir reinigen Ihre Hörsysteme und Ohrpassstücke, führen eine technische Kontrolle durch, überprüfen die Otoplastik und bieten auf Wunsch auch eine Video-Otoskopie an“, erklärt Birgit Gurski,

Betriebsleiterin in Stockelsdorf.

„Interessieren Sie sich für neue Hörsysteme? Dann melden Sie sich jetzt ebenfalls an und lassen Sie sich beraten, welche Neuheiten es auf dem Markt gibt. Ob Akku-Hörsysteme mit garantier-

ten 24 Stunden Laufzeit oder nahezu unsichtbare Im-Ohr-Hörsysteme – die Vielfalt ist groß. Im August und September bieten wir Philips-Testwochen an. Wir sind seit drei Jahren autorisierter Vertriebspartner der Marke Philips und haben bisher sehr positives Feedback erhalten“, sagen die Brüder Christoph und Felix Schmelzer, Geschäftsführer.

„Rufen Sie jetzt an und teilen Sie uns Ihr Anliegen mit. Wir geben unser Bestes, eine passende Lösung zu finden und Sie exzellent zu versorgen“, ergänzen sie.

**Unsere Fachgeschäfte:**  
**Lübecker Zentrum, Holstenstraße 9, Telefon 0451/ 613 058 23**  
**Stockelsdorf, Ahrensböcker Straße 34-36, Telefon 0451/ 880 515 95**  
**Travemünde, Vorderreihe 8-9, Telefon 04502/ 88 69 900**  
**Schlutup, Mecklenburger Straße 67, Telefon 0451/ 4505 6320**  
**Bad Schwartau, Markttwiete 6, Telefon 0451/ 709 852 50**

# Berufsberatung ohne Termin nutzen

**LÜBECK.** Sommerferien - Zeit für Freunde und Faulenzen. Aber auch Zeit, sich um die Berufswahl, Bewerbungen für den Ausbildungsplatz oder um ein Studium zu kümmern. „Insbesondere Schulabgänger\*innen 2025 sollten die Zeit und Ruhe der Ferien nutzen und sich ausführlich mit dem Thema Ausbildung und Beruf befassen. Wer seine Stärken und Interessen gut kennt,

kann besser aus dem breiten Ausbildungsangebot eine Berufsentscheidung treffen und interessante Alternativen einbeziehen. Unser Ausbildungsmarkt in Lübeck und Ostholstein bietet tolle Möglichkeiten“, erklärt Markus Dusch, Chef der Agentur für Arbeit Lübeck.

Für junge Menschen, die noch in diesem Herbst mit einer Ausbildung starten wollen, ist es aller-

dings kurz vor zwölf. „Jetzt heißt es, aktiv zu werden! Wenn Sie noch auf den fahrenden Zug aufspringen wollen, sollten Sie doppelgleisig fahren: Nehmen Sie unbedingt Kontakt mit der Berufsberatung auf und schauen Sie parallel in unserem BiZ vorbei. Ich bin mir sicher, das bringt Sie dann schon ein gehöriges Stück weiter“, rät Dusch.

Bei der Berufsberatung kön-

nen Jugendliche in den Sommerferien ohne Termin montags bis freitags von 8 bis 12 Uhr und donnerstags zusätzlich von 14 bis 16 Uhr in der Hans-Böckler-Straße 1 vorbeikommen.

Gespräche kann man auch unter der E Mail luebeck.berufsberatung@arbeitsagentur.de oder ostholstein.berufsberatung@arbeitsagentur.de vereinbaren.

## STELLENMARKT

**KVSH** Kassenärztliche Vereinigung Schleswig-Holstein  
KÖRPERSCHAFT DES ÖFFENTLICHEN RECHTS

Wir suchen, zunächst befristet, für unsere kinderärztliche Anlaufpraxis in Lübeck eine oder einen

**Medizinische Fachangestellte (m/w/d) oder Gesundheits- und Krankenpfleger (m/w/d)**

geringfügige Beschäftigung (Minijob), Kennziffer: 24031

Ausführliche Informationen zur Stelle unter [www.kvsh.de/karriere](http://www.kvsh.de/karriere)

**Erzieher (m/w/d) gesucht**

Für unsere kleine individuelle Kita suchen wir zur Verstärkung unseres Teams zu sofort eine/n motivierte/n und engagierte/n Erzieher/in in Vollzeit für die Arbeit im Krippen- und Elementarbereich. **Außerdem haben wir noch einen FSJ/BFD Platz zu besetzen.** Wir freuen uns auf Bewerbungen per E-Mail unter stoppelhoppser-tzl@t-online.de oder per Post an Kita Die Stoppelhoppser • Seelandstraße 3, 23569 Lübeck

Hansestadt LÜBECK

Wir stellen ständig für alle Stadtteile ein:

**Reinigungskräfte (23,50 Std./Woche)**

für den Bereich Gebäudemanagement für die Unterhaltsreinigung in Schulen, Kitas und Verwaltungen.

- Nachtdienst, Nachmittags- und Abenddienst sowie wohnortnaher Einsatz möglich
- mobile Teamarbeit möglich (mit Hol- und Bringservice vom Wohnort)
- mehrere Einsätze am Tag möglich wenn gewünscht
- Unterstützung beim Grundreinigerteam am Nachmittag möglich (mit höherer Entgeltzulage)
- unbefristete Einstellung nach 12 Monaten möglich
- Jahressonderzahlungen (Weihnachtsgeld) garantiert und Leistungsprämien möglich
- Mehrstundenauszahlung oder Freizeitausgleich
- Begrüßungsgeschenk, interkulturelle Arbeitsatmosphäre, Reinigungspläne in Fremdsprachen vorhanden

**Entgeltgruppe 1 TVöD - Kennziffer 001 / 2024**

Näheres zu den Aufgaben finden Sie unter [www.luebeck.de/jobs](http://www.luebeck.de/jobs) oder unserem Karriereportal ([stadt.luebeck@jobs.de](mailto:stadt.luebeck@jobs.de)).

Mehr Informationen erhalten Sie über [reinigungsdienste-gmhl@luebeck.de](mailto:reinigungsdienste-gmhl@luebeck.de) oder telefonisch unter 0451-1226271, Herr Eiring bzw. unter 0451-1221902, Frau Brummerloh.

Ausdrücklich begrüßen wir es, wenn sich Menschen mit Migrationshintergrund bei uns bewerben.

Senioren- und Therapiezentrum  
**Eichenhof**  
[www.haus-eichenhof-luebeck.de](http://www.haus-eichenhof-luebeck.de)

Wir suchen zur Verstärkung unserer Teams **Pflegefachfrau/-mann als Praxisanleitung** (m/w/d) – Vollzeit

**Wir freuen uns auf Deine Bewerbung!**

Herr Benjamin Tietge  
E-Mail: [pdl@haus-eichenhof-luebeck.de](mailto:pdl@haus-eichenhof-luebeck.de)

Segeberger Straße 48 b  
23617 Stockelsdorf  
**(0451) 498 67-0**

Suche Mitarbeiter m. FS, Garten/WD. K. Willemeit GmbH ☎ 0 171/ 52138 22

Buchen Sie Ihre Kleinanzeige unter **wochen spiegel**

Tel.: 04 51/144-11 11

**Suche Mitarbeiter m. FS, Garten/WD. K. Willemeit GmbH ☎ 0 171/ 52138 22**

Buchen Sie Ihre Kleinanzeige unter **wochen spiegel**

Tel.: 04 51/144-11 11

**Mitarbeiter in Festanstellung und Aushilfen für AutoWaschcenter gesucht.**

Telefonisch bewerben unter 0451/475522

Wir freuen uns auf Sie!

**HM Auto WaschCentrum**  
Ziegelstr. 127, 23556 HL

**Berufskraftfahrer (m/w/d)**

Wir suchen einen freundlichen, erfahrenen und zuverlässigen Berufskraftfahrer (m/w/d) mit ADR Schein - Zusatz Tank.

Kein Nachtdienst und Wochenenddienst.

☎ 04 50 4-14 01

**Haushaltshilfe**

Wir suchen eine ehrliche, zuverlässige, deutschsprachige Haushaltshilfe, möglichst mit Führerschein, für 1-2 x pro Woche in Travemünde. **Zuschr. an 214 075 495**

**WIR SIND NACHHALTIG**

Bei der Herstellung von Zeitungsdruckpapieren wird nahezu 100% Altpapier eingesetzt.

Quelle: BDZV

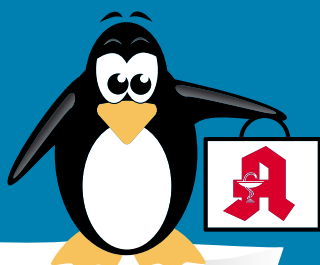
**WOCHENSPIEGEL**



Qualität  
zertifiziert gemäß  
DIN EN ISO 9001:2015

# PINGUIN APOTHEKEN

EISKALT  
REDUZIERT\*



## DIE GRÖSSTE AUSWAHL IN LÜBECK\*

### Hoggar Night

20 Tabl.  
zur Kurzzeit  
Behandlung von  
Schlafstörungen



42 %  
gespart

statt 16,52 €

9.50\*  
€

### Mometason ratiopharm Heuschnupfenspray 18 g



30 %  
gespart

statt 19,99 €

13.99\*  
€

kg = 777,22 €

### Cetirizin Ratiopharm

bei Allergien 10 mg  
50 Stck.



45 %  
gespart

statt 21,36 €

11.75\*  
€

### Fenistil Gel

30 g



30 %  
gespart

statt 10,36 €

7.00\*  
€

kg = 233,33 €

### Imodium akut Lingual

12 Stck.



45 %  
gespart

statt 14,49 €

7.95\*  
€

### Aspirin plus C

40 Brausetabletten

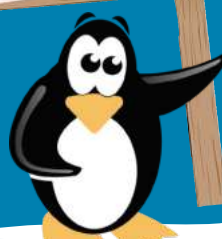


31 %  
gespart

statt 21,99 €

15.25\*  
€

+ größte Auswahl\*  
+ bestens beraten  
+ keine Einheitsmedizin  
= einfach in guten Händen!



PINGUIN  
APOTHEKEN

Inhaber Jörg Ortmann e. K.

### Kytta Schmerzsalbe

100 g



29 %  
gespart

statt 20,88 €

14.90\*  
€

kg = 149 €

Rufen Sie uns an oder bestellen Sie unter: [www.pinguinapotheke24.de](http://www.pinguinapotheke24.de)

\*Für alle Produkte gilt zu Risiken u. Nebenwirkungen fragen Sie Ihren Arzt oder Apotheker - Dieser Preis gilt nach den gesetzlichen Bestimmungen, wenn diese Arzneimittel zu Lasten der gesetzlichen Krankenkassen abgegeben werden - Gilt nicht für verschreibungspflichtige Arzneimittel.

Angebote gültig vom 27.07.2024 - 03.08.2024

Am Hauptbahnhof/  
ZOB  
Konrad-Adenauer-Str. 1  
Tel.: 0451/82966

Im Hochschulstadtteil /  
Im Campus  
Alexander-Fleming-Str. 1  
Tel.: 0451/292 896 66

In der Mühlenstraße  
Südl. Altstadt  
Mühlenstr. 37  
Tel.: 0451/707 510 10

In der Königstraße  
auf 2 Etagen / EG + 1. OG  
Königstr. 59-63  
Tel.: 0451/292 75 55



**Finden Sie kostenlos Singles an der Ostsee!**

**glueck-im-norden.de**

**Über 20 Jahre Erfahrung**  
**Server in Deutschland**  
**Keine versteckten Kosten**

**GLÜCK IM NORDEN**  
 Die Partnersuche mit Herz

## MARKTPLATZ

### MÖBEL / HAUSRAT

**Abholung von gebr. Möbeln für bedürftige Menschen in Litauen. Tel.: 0176/55 29 18 30**

**Fernsehsessel HUKLA** mit Fußstütze + elektr. Aufstiehilfe rabattierter NP 1140 €, 15 Monate Garantie, für 850 € VHB abzugeben. ☎ 043 64 12 94

**Hutschenreuther Kaffeeservice** "Weinlaub" 28-T., 250€; Hutschenreuther Essservice "Jacqueline" 38 T., 250€ 015256226 657

**Straßenflohmarkt So. 28.07. 10-15Uhr**  
 Hochschulstadtteil, Albert-Lezius-Str. 54a-78

## MUSIK

**Schallplatten zu verschenken.**  
 ☎ 0451 / 283454

## GARTEN

**Gartenhilfe** für Travemünde gesucht. 3-4h tägl./ alle 14 Tage. 0176/82593193

## KUNST- UND SAMMLERMARKT

**Alte Pfeifensammlung aus Nachlass** (Porzellan, Meerschaum, Bernstein, Elfenbein), über 100 Stck., auch einzeln zu verkaufen. ☎ (04 562) 255 457

**Modellautos zu verk.** ☎ 0451/20923860

**Suche alte Glasnegative** ☎ 01 70/3 86 18 11

## HOBBY UND FREIZEIT

**Angelgeräte für alle Bereiche,** Hunde-zubehör etc. ☎ 0451/20923860

**Aquarium 1.400lt.**,gebr., L/B/H= 200/100/70cm, 500 € ☎ 0160/7365161

**Keyboard Yamaha TSR640,** Gitarre und Zubehör ☎ 0451/20923860

**MARDER-Holzkastenfälle,** Lebendfälle auch f. Waschbär zu verk. ☎ 01 73/952 81 74

**Modellbahner** suchen Eisenbahn & Zubehör. Anlage oder Sammlung. Auch Modellfahrzeuge usw. Tel. 0175-777 44 99

**Suche Modelleisenbahn,** ☎ 0451 495659

**Victoria E-Bike, E-Trekking 6.4,** 9-Gang Kettenschaltung, Rahmen 56 cm, Reifen 28", Akku 500 W, Motor Bosch Active Line Plus 3.0, 36 V, 250 W, 25 kmh, werkstattgepf., gekauft 13.08.20, 7.172 km, VB 900 €. ☎ (0 451) 492 042

## GESUNDHEIT / WELLNESS / ERHOLUNG

**ELEKTRO-ROLLSTUHL, NEU,** unbenutzt, klappbar, 3.300EUR, NP: 4.774 EUR ☎ 01 59 06 10 55 24

## BOOT- / WASSERSPORT

**Segelboot HR Monsun 31 M327** zu verk. ☎ 0174 / 13 44 141

## DIENTSTLEISTUNGEN

**Garten, Pflaster, Zaunbau.** 04514005385

**SIEBEN TÜRME WILL ICH SEHEN**

**„Um die Einzigartigkeit Lübecks für unsere Gäste aus aller Welt zu erhalten.“**  
**Thomas Arndt, Stadtführer**

**JETZT SPENDEN**

**GEMEINSAM KÖNNEN WIR UNSERE KIRCHEN ERHALTEN.**  
 www.sieben-tuerme-luebeck.de

## IMMOBILIENMARKT

## IMMOBILIENVERKAUF

## HÄUSER

**WIR BAUEN IHR TRAUMHAUS UND SIND DIE PARTNER FÜR PHOTOVOLTAIK-LÖSUNGEN!**

**Bock auf Strom? Mach ihn selbst!**

**CONTRACT Vario**  
 Endlich zuhause!  
 TRAUMHAUSER SEIT 1996

Contract-Vario GmbH  
 Zu den Gründen 14  
 23623 Ahrensböck-Dakendorf  
 Telefon: 04505 5805-0



### Alt-Mölln

Imposantes Architektenhaus aus Bj. 1981, auf traumhaftem Seegrundstück, begehrte Sackgassenlage, ca. 196 m² Wfl., aufgeteilt auf Erd- & Galeregeschoss, ca. 2.994 m² Wassergrundstück am Zieglensee, 5 Zimmer, raumhohen Fensterelemente, separate Esszimmerzone, imposante Galerie mit Seeblick, Sauna, V: 166,8 kWh/(m²a), Kl: F, Öl-ZH, KP: 980.000,- € 0451-8009410 von-wuelfing-immobilien.de

### Bad Oldesloe

Charmantes 4-Zi.-Reihenhaus mit Garten, ca. 105 m² Wohnfl., ca. 123 m² Süd-Grdst., Wohn- / Esszi. mit Gartenzugang, Wohnküche, Vollbad und Gäste-WC, Vollkeller mit WaMa-Anschluss, Alarmanlage, Sonnenrassse mit Markise, Carport, BJ 1992, V: 92,2 kWh/(m²a), Kl: C, Gas-Hz., KP: 350.000,- € 0451-8009410 von-wuelfing-immobilien.de

**Bad Schwartau, RMH,** Bj 1975, lfd. modernisiert (Gas ZH aus 2021) 119,69 m² Wfl., Nutzfläche 147,8 m², Eigenland-grundstück 349 m², V:193,2 kWh / (m2a) Auswahl im Bieterverfahren Mindestpreis 330.000,00 €, von – an privat, ohne Makler. ☎ 0175 - 6429559

### Berkenthin

Charmanter Winkelbungalow m. ca. 127 m² Wohnfl., ca. 646 m² S/W-Grdst., Wohn-/Essbereich m. Pelletofen, bodent. Fenster, Wohnküche mit Essplatz, HWR, Vollbad, Terrasse mit Markise, Carport u. Außenstellpl., Solarzellen, BJ 1994, Ausbau 2003, Energieausweis in Erstellung, KP: 495.000,- € 0451-8009410 von-wuelfing-immobilien.de

### Breitenfelde

Renovierungsbedürftiges EFH auf ca. 1.625 m² Eigenland, ca. 100 m² Wohnfl., 5 Zimmer, WZ mit Echtholzparkett, EBK inkl. E-Geräte, ebenerdiges DB, Gäste-WC, Außenrollläden, BJ 1959, Ausbau aus BJ 2000, B: 332,9 kWh/(m²a), Kl: H, Öl-HZ, KP: 295.000,- € 0451-8009410 von-wuelfing-immobilien.de

### Bülow

Modernes Generationshaus auf ca. 2.000 m² Grdst., ca. 217 m² Wohnfl., Wohnzimmer mit Kamin, großzügiges Schlafzimmer, helles Badezimmer mit Badewanne und separater Duschkabine, offene EBK mit Kacheln, umfangreiche Sanierung zwischen 2013 - 2023, Aufteilung in zwei separate Wohneinheiten möglich, Warmwasseraufbereitung über Solarthermie, Bj. 1929, B: 82,31 kWh/(m²a), Kl: C, Gas-FBH, KP: 445.000,- € 0451-8009410 von-wuelfing-immobilien.de

**MFH (9 WE)+Gewerbe (EG)+7 PKW-Aus-**senstellpl., Lübeck-City Bäckergrube, Wfl. 415m², Gewerbe 180m² + Keller Nutzfl. 150m², Grd. 245m², Bj. 1959, Gas-Et.-Hzz., EA 141KWH(m²\*a), EE-Kl. E, EA erstellt 12. Febr. '23, VB 2.300.000 € busch.luebeck@gmail.com

**ESPLANADE IMMOBILIEN**  
 info@esplanade-immobilien.de  
 Tel.: 0451-7907190

**Hanseatische Rarität „Hamburger Kaffeemühle“ Großzügiges Jugendstil-Anwesen**

zwischen Travemünde und der Lübecker Altstadt ca. 275 m² Gesamtfl., 1.771 m² Grdst., Bj. ca. 1900, aktuell 2 Wohneinheiten, nutzbar als Ein- oder Zweifamilienhaus, freie Lieferung, hohe Decken, Holzdielen, Sprossenfenster, Kassetten Türen, Kapitänszimmer, Terrasse, Garage, herrlich eingewachsenes Grundstück, weiteres Grdst. mit 1.780 m² Erholungsfläche, Ölheizung (BJ. ca. 2011), Bedarfsausweis, F. 160,7 kWh  
**KP 740.000,- €**  
**Kontaktieren Sie uns gerne!**

## EIGENTUMSWOHNUNGEN

**MFH, HL, St. Lorentz, gepfl. 3 WE** gut vermietet + 1 App. frei, günst. gelegen, ca. 270 m² Grund, ca. 180 m² Wfl., v. Privat, 498.000 €. **Zuschr. an Z14 073 383**

### Giesensdorf

KfW 55- Effizienzhaus in Feldrandlage, ca. 156 m² Wohnfl., ca. 974 m² idyllisches Grundstück, 6,5 Zi., helles Wohn- u. Esszimmer mit Kamin, offene Küche inkl. Markengeräten, Badezimmer mit ebenerdiger Dusche, HWR, Be- und Entlüftungsanlage m. Wärmerückgewinnung, Warmwassererzeugung m. Solarthermie, Fußbodenhz., BJ 2018, Energieausweis in Erstellung, KP: 675.000,- € 0451-8009410 von-wuelfing-immobilien.de

### Selmsdorf

Sanierungsbed. EFH mit ca. 986 m² gr. Grundstück, ca. 248 m² Wohnfl., 8 Zimmer, WZ mit Echtholzparkettböden u. Kamin, SZ mit Laminat, Holzterrasse ins Obergeschoss, separate Wohnung im Obergeschoss, 2 Küchen, 2 DB, 1 Vollbad, Doppelgarage, Stallgebäude, Bj. 1936, B: 257,6 kWh/(m²a), Kl: H, Öl-Heizung, KP: 350.000,- € 0451-8009410 von-wuelfing-immobilien.de

### Stockelsdorf

Gemütliches Einfamilienhaus auf ca. 1.103 m² großem Eigenlandgrundstück, ca. 160 m² Wfl., 5,5 Zimmer, heller Wohn- und Essbereich mit Zugang zur Terrasse, Kamin im Wohnzimmer, Holzwendeltreppe, Vollkeller, Duschbad mit Sauna, Bj. 1974, V: 184,3 kWh/(m²a), Kl: F, Gas-ZH, KP 450.000,- € 0451-8009410 von-wuelfing-immobilien.de

## Wohnraum unter Reet!

Historisches Einfamilienhaus mit ca. 2829 m² großem, parkähnlichen Grundstück, ca. 200 m² Wohnfläche, Bj. 1939, saniert 1999, 6 Zimmer, Landhausküche, Specksteinofen, große Süd-West-Terrasse, Brunnen und Bachlauf, Gartenteich, Holzhütte, Gewächshaus, Doppelcarport, B: 121,2 kWh/(m²a), Kl: D, Gas-ZH aus 2022, Kaufpreis: 800.000,- € 0451-8009410 von-wuelfing-immobilien.de

## EIGENTUMSWOHNUNGEN

### Bad Schwartau

Sonnige 4-Zi-ETW mit Stellplatz, ca. 105 m² Wohnfl., Landhausküche, Wohnbereich mit Balkon, Dusch-, u. Wannenbad, 1. OG, Aufzug vorh., Kellerabstellraum, Etagen-Müllsystem, BJ 1970, V: 115 kWh/(m²a), Kl: D, Gas-ZH, KP: 280.000,- € 0451-8009410 von-wuelfing-immobilien.de

### Dassow - Pötenitz

Traumhafte 2,5-Zimmerwhg., an der Ostsee, ca. 74 m² Wohnfl., 1. OG, helles Wohn- u. Esszimmer, offene Küche inkl. E-Geräte, modern gestalteter Grundriss, Bj. 2015, B: 100,7 kWh/(m²a), Kl: D, Gas-FBH, KP: 325.000,- € 0451-8009410 von-wuelfing-immobilien.de

### Kükels

Imposanter Bungalow mit ca. 2.500 m² parkähnlichem Grundstück, ca. 337 m² Wohnfl. inkl. Einliegerwohnung, Haupthaus mit 5 Zi., Einliegerwhg. mit 3 Zi., 3-4 SZ möglich, Esszimmer mit Sauna, Grundstück mit Bachlauf, Teichanlage und Ponton in Feldrandlage, umfangr. Sicherheits- und Technikausstattung, Bj. 1991, V: 88,9 kWh/(m²a), Kl: C, Gas-ZH aus 2019, KP: 950.000,- € 0451-8009410 von-wuelfing-immobilien.de

### Lübeck - Kücknitz

Charmantes Reihennittelhaus in ruhiger Lage, ca. 88,75 m² Wohnfl., ca. 157 m² Erbpacht-Grundstück, geräumige Küche, helles Wohn- und Esszimmer, SZ, helles Duschbad, Dachboden als Ausbaureserve, Vollkeller mit Gäste-WC, PKW-Außenstellplatz, Terrasse mit Glasüberdachung, BJ 1961, B: 281 kWh/(m²a), Kl: H, Strom-NSP, KP: 195.000,- € 0451-8009410 von-wuelfing-immobilien.de

**MFH (9 WE)+Gewerbe (EG)+7 PKW-Aus-**senstellpl., Lübeck-City Beckergrube, Wfl. 415m², Gewerbe 180m² + Keller Nutzfl. 150m², Grd. 245m², Bj. 1959, Gas-Et.-Hzz., EA 141KWH(m²\*a), EE-Kl. E, EA erstellt 12. Febr. '23, VB 2.300.000 € busch.luebeck@gmail.com

### Mölln

Charmantes Einfamilienhaus auf traumhaftem Grundstück, ca. 150 m² Wohnfl., ca. 897 m² S/W-Grundstück, großzügiger Wohn-/Essbereich mit Kaminofen, Bäder aus 2022, neuwertige Nobilia EBK, Panoramafenster, SZ mit Einbauschränken, Terrasse mit Kamin, Reetdachportal, BJ 1970, Energieausweis in Erstellung, KP: 585.000,- € 0451-8009410 von-wuelfing-immobilien.de

### Mölln

Traumhaftes Seegrundstück mit charmanter DHH, 6 Zi., ca. 119 m² Wohnfl., ca. 267 m² Grdst., 3 Küchen, 3 Bäder, Nebengebäude, 1994-1998 kernsaniert, renovierungsbedürftig, Nahe der Altstadt, BJ 1950, B: 158,6 kWh/(m²a), Kl: E, Gas-ZH, KP 380.000,- € 0451-8009410 von-wuelfing-immobilien.de

### Ratekau

Stilvolles Energiesparhaus in Ostseelage, ca. 166 m² Wohnfl., ca. 605 m² Grundstück mit Gartenhaus, Sackgassenlage, Wohnzimmer mit Kaminofen, offene Küche mit Markengeräten von Bosch, Gästezimmer, Badezimmer mit Badewanne und ebenerdiger Dusche, Gäste-WC, HWR, S/W-Terrasse mit el. Markise, Fußbodenhz., BJ 2007, V: 27,2 kWh/(m²a), Kl: A, Strom-WP, KP: 675.000,- € 0451-8009410 von-wuelfing-immobilien.de

### Ratzeburg

Wunderschöne, barrierefreie Bungalow in bevorzugter Lage, ca. 133 m² Wohnfl., 4 Zi., 560 m² Grdst. mit unverbaubarem Blick, Wohn-/Esszi. mit Kachelofen, Landhausküche, Bad mit bodent. Dusche, Gäste-WC, Terrasse mit el. Markise, 3-fach vergl. Fensterelemente, elektr. Außenrollläden, ST-Anlage m. Warmwasseraufbereitung, Carport u. Außenstellplatz, Bj. 2014, B: 112,8 kWh/(m²a), Kl. D, Gas-FBH, KP: 539.000,- € 0451-8009410 von-wuelfing-immobilien.de

### Schackendorf...

Charmantes Zweifamilienhaus, 7 Zi., Wohnfläche ca. 232,11m², Grdst. ca. 796m², EBK, großzügiges Wohnzimmer, Wannenbad, Duschbad, Gäste-WC, 2 Kachelöfen, Fenster mit Außenrollläden, Sauna, Vollkeller, Dachterasse, Südterrasse, Einzelgarage und mehrere Außenstellplätze, Bj 1974, Anbau 1995, B: 195,7 kWh/m² p.a., Kl. F, Öl-Heizung, zur Zeit vermietet, KP 449.000,- €, 0451-8009410, von-wuelfing-immobilien.de

**Top-Objekt der Woche**

**Kostenlose Marktwertermittlung:**  
 www.unser-immobilienwert.de

**Idyllische Wohnung in Travemünde**  
 45 m², 2 Zim., Bj. 1989, Stellpl., Balk., inkl. Möbl., EnV, 108 kWh/(m²a), D, Gas, 299.000 € (zzgl. 3,33% inkl. MwSt. Käuferprov.)  
**moellerherm-immobilien.de 0800-77 16 100**  
 — Persönlich gut beraten —  
**MÖLLERHERM IMMOBILIEN**

**Travemünde - Wohnen, wo andere Urlaub machen!**  
 Gut geschnittene, helle 3-Zi.-Whg., ca. 68 m², Balkon, Bj. 1959, Verbrauchsausweis 109,3 kwh (m²/a), Energieeffizienzklasse D, Ölhzg., KP: 199.000 €, **Radbruch Immobilien**  
 info@radbruch-immobilien.de  
 ☎ 0174 - 314 483 0

## ANLAGEOBJEKTE

**Rundumsorglos-Immobilie als Kapitalanlage in Ratekau /Seeretz**  
 Pflegeapartment mit Bad im Lebens- und Gesundheitszentrum „Haus Civitas“, in der Nähe von Lübeck, Baujahr / in Betrieb seit 2019  
 Um Instandhaltung, Betrieb etc. kümmern sich Betreiber und Hausverwaltung, so dass Sie keinerlei Aufwand haben.  
 Der Betreiber WH-Care hat das Objekt global über 15 – 25 Jahre gepachtet.  
 sofortige Mieteinnahme von **monatlich 610,29 €** (auch bei Leerstand)  
**Kaufpreis 195.000 €**  
 zuzügl. 3,59 % Maklercourtage  
 Vorbelegungsrecht im **Haus Civitas / WH-Care-Einrichtungen**  
 Infos: Peter Harlos ☎ 0171 4683313

**ESPLANADE IMMOBILIEN**  
 info@esplanade-immobilien.de  
 Tel.: 0451-7907190

**Denkmalgeschütztes Mehrfamilienhaus mit 16 Einheiten an der Obertrave/Musikhochschule**

ca. 663 m² Wohnfläche, 394 m² Grdst., Bj. ca. 1600, JNKM IST ca. 76.914,- €, Miete/m² ca. 9,67 €, Mietsteigerungspotenzial, Gastagenheizungen, Energieausweis lt. Gesetzgeber nicht benötigt, courtagefrei  
**KP 2.190.000,- €**

**Kontaktieren Sie uns gerne!**

**wochen-  
spiegel**

Geschäftsleitung: Björn Bothe & Adrian Schimpff  
 Leiter Media-Vermarktung: Rainer Wilkens  
 Objektleitung: Linn Pietschke

Anzeigenabteilung: Tel. 04 51/1 44-17 83  
 Fax 04 51/1 44-17 79  
 Privatanzeigen: Tel. 04 51/1 44-11 11  
 e-mail: wochenspiegel.anzeigen@LN-luebeck.de

Zustellung: kostenlos, sonnabends  
 Lübecker Nachrichten Zustell GmbH  
 Telefon: 04 51/1 44-18 26

Gesamt-Druckauflagen: 95.985  
 Ausgabe Lübeck 26.805  
 Ausgabe Bad Schwartau / Stockelsdorf 16.650  
 Ausgabe Eutin / Malente 17.810  
 Gesamtauflage 157.250

**Wochenspiegel Verlag:** Lübecker Nachrichten Media GmbH  
 Herrenholz 12, 23556 Lübeck

**Druck:** A. Beig Druckerei und Verlag GmbH & Co. KG  
 Damm 9-19  
 25421 Pinneberg

**www.wochenspiegel-online.de**

Redaktionsleitung: Sabine Goris

Redaktion:  
 Tel. 04 51/1 44-17 81  
 e-mail: wochenspiegel.redaktion@LN-luebeck.de

Anzeigenschluss: Dienstag 15.00 Uhr  
 Redaktionsschluss: Dienstag 16.00 Uhr

Zurzeit gilt die Anzeigenpreisleiste Nr. 49 vom 01. Januar 2024

**Mitglied im**  
**NORD BLOCK**  
 Bundesverband Deutscher Anzeigenblätter

**ADA**  
 Anzeigenblätterverband

**BVDA**  
 Bundesverband Deutscher Anzeigenblätter

Falls Sie dieses Produkt nicht mehr erhalten möchten, bitten wir Sie, einen Werbeverbotsaufkleber mit dem Zusatzhinweis - „bitte keine kostenlosen Zeitungen“ an ihrem Briefkasten anzubringen.  
 Weitere Informationen finden Sie auf dem Verbraucherportal  
**www.werbung-im-Briefkasten.de**



IMMOBILIENMARKT

IMMOBILIENVERKAUF

ANLAGEOBJEKTE

info@esplanade-immobilien.de  
Tel.: 0451-7907190

**Denkmalgeschütztes Mehrfamilienhaus mit 5 Wohneinheiten im Herzen der Lübecker Altstadtinsel**

ca. 386 m² Wfl., ca. 419 m² Gesamtl., 180 m² Grdst. Bj. ca. 1300, JNKM IST ca. 55.752,- €, vollständig vermietet, zum 31.12.2024 Objekt frei lieferbar, ca. 2002 komplett modernisiert, Gothicplatten, Wintergarten, z. T. Fußbodenheizung, Energieausweis lt. Gesetzgebung nicht benötigt  
**KP 1.450.000,- €**

**Kontaktieren Sie uns gerne!**

info@esplanade-immobilien.de  
Tel.: 0451-7907190

**Lübeck-Innenstadt | Faktor 15,4-fach 6 Wohneinheiten nahe Untertrave Ecke Clemensstraße**

ca. 440 m² Wohnfläche, Grdst. 192 m², Bj. ca. 1900, JNKM IST ca. 58.080,- €, Keller, kein Denkmalschutz, Öl-Zentralheizung, Verbrauchsausweis, H, 183,5 kWh  
**KP 895.000,- €**

**Kontaktieren Sie uns gerne!**

Lübeck - St. Lorenz

Mehrfamilienhaus in 1 A Lage! Vollvermietetes Mehrfamilienhaus mit 4 Wohneinheiten, ca. 208 m² vermietet. Fläche, ca. 185 m² Grdst. mit kleinem Gartenbereich, NKM p.a. ca. 21.384,- €, 1 Kellerraum pro Wohnung, Gemeinschaftswaschküche, Bj. 1902, eigene Gas-Therme für jede Wohnung, B: 113,9 kWh/(m²a), Kl: D, GET, KP: 470.000,- € 0451-8009410 von-wuefling-immobilien.de

info@esplanade-immobilien.de  
Tel.: 0451-7907190

**Denkmalgeschützte Rarität mit Fahrstuhl und Balkonen in der Innenstadt**

ca. 856,00 m² Wfl., 448,00 m² Grdst., 16 WE, Bj. 1890/1979, vollständig vermietet, JNKM IST 109.518,48 €, Durchschnittsmiete IST ca. 10,66 €/m², Faktor 21-fach, EBK, Innenhof, Keller, z. T. Denkmalschutz, Bedarfsausweis, Gas-Zentralheizung, 141 kWh/(m²\*a), E  
**KP 2.300.000,- €**

**Kontaktieren Sie uns gerne!**

Grömitz - Guttau

MFH mit 6 sanierten 2-Zi.-Whg., nur ca. 4 km bis zum Strand, insg. ca. 280 m² Wohnfl., mit Dusch- oder Wannenbad, mod. neuwertige EBK, je Whg. eigener Eingang und Terrasse, tw. mit Kaminöfen, tw. Fußbodenheizung, ca. 1.368 m² Grundstück, Gashheizung aus 2020, 7 Außenstellplätze, Mieteinnahmen ca. Faktor 19,5, Bj. 1930, kernsaniert 2012, V: 130,28 kWh/(m²a), Kl: E, Gas-Hz., KP: 750.000,- € 0451-8009410 von-wuefling-immobilien.de

**Buchen Sie Ihre Kleinanzeige unter**

**Tel.: 04 51/144-11 11**

info@esplanade-immobilien.de  
Tel.: 0451-7907190

**Direkter Blick auf Holstentor und Trave Vermietetes Lübecker Kaufmannshaus in repräsentativer Lage der Lübecker Altstadt**

ca. 870 m² Gesamtl., Grdst. 404 m², Bj. ca. 1900, JNKM IST ca. 144.000,- €, vollständig vermietet, guter Allgemeinzustand, kein Denkmalschutz, Stuck, Parkettböden, Ölheizung (Bj. 2001), Verbrauchsausweis, D, 116,9 kWh  
**KP 2.795.000,- €**

**Kontaktieren Sie uns gerne!**

IMMOBILIENKAUFGESUCHE

HÄUSER

**Ein Lehrer sucht eine DHH mit einem Corport oder einer Garage und einem eingezäunten Garten**  
**Wir suchen für einen Handwerker im Ruhestand eine ETW in einem renovierungsbedürftigen Zustand**  
**Ein Bäcker sucht eine Gewerbefläche in S-H mit genug Platz zum Backen und einem Restaurantbereich**

**OTTO STÖBEN**

0451 702790 IMMOBILIEN

Bis 550.000,- €...

...gesucht! Filialleitung einer Buchhandlung su. m. ihrer 3-köpfigen Familie ein Haus mit sonnigem Garten und PKW-SP in und um Lübeck. Bis ca. 550.000,- € KP. 0451-8009410 von-wuefling-immobilien.de

Bis 650.000,- € ges.!

4-köpfige Hamburger Familie sucht nach dem Verkauf der Eigentumswohnung ein schönes Haus (EFH, RH oder DHH) mit guter Anbindung an die A1. Bis 650.000,- €. 0451-8009410 von-wuefling-immobilien.de

Bungalow ges.!

Sympathische Familie aus HH sucht im Lübecker Randgebiet einen schönen Bungalow mit guter Anbindung an weite Schulen. 0451-8009410 von-wuefling-immobilien.de

Bungalow gesucht!

Für eine sympathische, ältere Dame suchen wir einen gepflegten Bungalow neueren Baujahres in Ostholstein oder Lübeck mit kleinem Garten. KP bis ca. 500.000,- €. 0451-8009410 von-wuefling-immobilien.de

**FAMILIE SUCHT ZUHAUSE:** 4-köpfige Familie sucht EFH o. Baugrundstück in Ahrensburg/ Bargeheide/ Trittau. KP bis ca. € 615.000,- -- ☎ **04102-8243050**, **www.kriechimmobilien.de**

Haus mit Halle...

... in Stockelsdorf und Umgebung gesucht! Für einen leidenschaftlichen Autoschrauber suchen wir einen freistehendes EFH mit Einliegerwohnung. Gern mit bereits bestehender Halle oder Möglichkeit zum Bau einer Halle. KP bis 1,5 Mio. € 0451-8009410 von-wuefling-immobilien.de

**HAUS O. WOHNUNG GESUCHT:** Kleine Familie muss beruflich umziehen u. sucht Immobilie in Ammersbek/ Großbansdorf/ Delingsdorf. Gerne bis 125m² Wfl. KP bis ca. € 475.000,- -- ☎ **04102-8243050**, **www.kriechimmobilien.de**

Hochwert. EFH ges.!

Nach längerem Auslandsaufenthalt sucht eine Familie in der alten Heimat, vorzugsweise in Lübeck - St. Gertrud ein hochwertiges Eigenheim bis ca. 1 Mio. € Kaufpreis. 0451-8009410 von-wuefling-immobilien.de

Kleines Haus ges.!

Junges, sympathisches Ehepaar mit kleinem Kind sucht ein gemütliches Haus in familienfreundlicher Lage. 0451-8009410 von-wuefling-immobilien.de

Modernes Haus ges.!

Für ein Vorstandsmitglied aus Hessen suchen wir ein bevorzugter Lage Lübecks ein modern gestaltetes Haus. Gern mit Pool (kein Muss!), KP je nach Lage und Ausstattung. 0451-8009410 von-wuefling-immobilien.de

Ostholstein gesucht!

Industriemechaniker und seine Frau suchen eine helle DHH mit Terrasse und Corport in Ostholstein bis ca. 300.000,- €. 0451-8009410 von-wuefling-immobilien.de

Reihenhaus gesucht!

Ein Beamtenpärchen aus Hamburg sucht in Reinfeld ein gemütliches Reihenhaus ab 3 Zimmern mit kleinem Garten und Platz für Familienzuwachs. KP bis 250.000,- €. 0451-8009410 von-wuefling-immobilien.de

St. Jürgen ges.!

Pensionierter Oberstudienrat sucht für seine Familie und sich ein gepfl. neues Zuhause im Lübecker Stadtteil St. Jürgen und Umkreis. 0451-8009410 von-wuefling-immobilien.de

Stockelsdorf...

... oder Bad Schwartau gesucht! Für unsere Bestandskunden suchen wir ein ansprechendes EFH in ruhiger Wohngegend von Stockelsdorf oder Bad Schwartau. 0451-8009410 von-wuefling-immobilien.de

Zum Sanieren ges.!

Für einen Dachdeckermeister und seine Familie suchen wir ein solides EFH in stadtnäher Lage. Gern auch mit Modernisierungsbedarf. KP bis ca. 350.000,- €. 0451-8009410 von-wuefling-immobilien.de

**ZWEIFAMILIENHAUS GESUCHT:** Familie möchte mit den Großeltern zusammen aufs Land ziehen u. sucht großes Haus mit Garage und Stellplatz. Gerne Steinburg/ Hammoor u.U. KP bis ca. € 600.000,- -- ☎ **04102-8243050**, **www.kriechimmobilien.de**

**Wir suchen laufend... Ein-/Zwei-/Mehrfamilienhäuser Doppelhaushälften / Eigentumswohnungen Gerne beraten wir Sie kostenlos!**

Tel. 0451 - 610 30 40  
**www.grohmann-immobilien.de**

**Wir suchen laufend Mehrfamilienhäuser Keine Kosten für den Verkäufer!**  
**GROHMANN IMMOBILIEN - Immobilien seit 1978**  
Arnimstr. 29 a, 23566 HL, Tel. 0451 - 610 30 40  
**www.grohmann-immobilien.de**

Vermietete Whg. ges.!

Für ein Ehepaar aus Niedersachsen suchen wir eine vermietete Eigentumswohnung oder Wohnungspakete in Lübeck oder Ostholstein als Kapitalanlage bis ca. 600.000,- €. 0451-8009410 von-wuefling-immobilien.de

MFH gesucht!

Für einen solventen Anleger aus Hamburg suchen wir im Kreis Ostholstein ein gepflegtes MFH zur Erweiterung seines Portfolios. 0451-8009410 von-wuefling-immobilien.de

Mehrfamilienhaus ges.!

Für einen Wirtschaftsjuristen suchen wir zur Erweiterung seines privaten Anlagenportfolios ein MFH mit mind. 4 Wohneinheiten. 0451-8009410 von-wuefling-immobilien.de

Lübecker Bucht ges.!

Für einen Unternehmer aus Hessen suchen wir rentable Wohnhäuser in der Lübecker Bucht. Preis je nach Größe und Lage. 0451-8009410 von-wuefling-immobilien.de

Kapitalanlage ges.!

Wirtschaftsingenieur sucht gut vermietete Eigentumswohnungen zur privaten Kapitalanlage. Gern auch Objektpakete. 0451-8009410 von-wuefling-immobilien.de

Familyoffice sucht...

...zwischen Lübeck und Hamburg Mehrfamilienhäuser ab 20 Einheiten. 0451-8009410 von-wuefling-immobilien.de

Bis 2 Mio € ges.!

Für einen Lübecker Privater suchen wir ein gut erhaltenes, voll vermietetes Wohn- und Geschäftshaus rund um Lübeck. Bis 2 Mio €. 0451-8009410 von-wuefling-immobilien.de

Bad Segeberg gesucht!

Zur Erweiterung des Immobilienbestandes suchen wir für einen Privater aus dem Norden Mehrfamilienhäuser ab 8 Wohneinheiten in Bad Segeberg. 0451-8009410 von-wuefling-immobilien.de

GRUNDSTÜCKE

**Wir kaufen auch Grundstücke, auf denen solch ein Haus steht! Oder falls Ihnen Ihr Grundstück zu groß geworden ist.**

Rufen Sie uns gerne an, wir machen Ihnen ein Angebot!

**NORDISKA HAUS GmbH**

Schönböckener Str. 10 - 23556 Lübeck  
**04 51 - 4 86 69 18** **info@nordiska-haus.de**

FERIEN- UND FREIZEITIMMOBILIEN

Ferienhaus gesucht!

Familie aus NRW su. ein gemütliches Ferienhaus mit kleinem Garten in der Lübecker Bucht. Gern wassernah (kein Muss!). 0451-8009410 von-wuefling-immobilien.de

Tdf. Strand ges.!

Für einen Physiotherapeuten und seine Frau suchen wir eine Ferienwohnung mit 2-3 Zimmern in Timmendorfer Strand, Niendorf und Umgebung. Wenn möglich mit Stellplatz. 0451-8009410 von-wuefling-immobilien.de

GEWERBLICHE IMMOBILIENANGEBOTE

BÜROFLÄCHEN / PRAXEN

**Lübeck-Kücknitz: Büro/Praxis**  
Helle Büro- oder Praxisräume, 2 Stpl., 2 Räume, ca. 45 m², EG, Endenergiebed.: 121 kWh/m³ a, Gas-Heiz., WC, große Fensterfront, 420,- NKM, zzgl. 170,- HK u. BK, Kaut., ab 01.08.2024, Provision, Radbruch Immobilien

Reinfeld

Büroflächen mit guter Verkehrsanbindung, ca. 139 m² Nutzfl., 3 Büroräume, Besprechungsraum, Serverraum, EBK, zwei sep. WCs, Glasfaseranschluss, 10 Außenstellpl., Bj. 2000, B: Strom 68 kWh/(m²a), Wärme 137 kWh/(m²a), Gas-ZH, NKM: 1.700,- € mtl. 0451-8009410 von-wuefling-immobilien.de

LADENLOKALE / LADENFLÄCHE

Stockelsdorf

Ebenerdige Ladenfläche in zentraler Lage, ca. 90 m² Gesamtl., WCs und Kochnische vorh., 2 Schaufensterfronten, Terrassenbereich nutzbar, SP vor dem Gebäude, FBH, Bj. 1910, B: 25,3 kWh/(m²a) Strom, 294,5 kWh/(m²a) Wärme, Gas-ZH, 2.500,- € NKM 0451-8009410 von-wuefling-immobilien.de

GEWERBLICHE IMMOBILIENGESUCHE

BÜROFLÄCHEN / PRAXEN

Ab 1.000 m² ges.

Unternehmen für Kreditkartenabrechnungen sucht in gut angebundener Lage von Hamburg, Lübeck oder Kiel eine gr. Bürofläche. 0451-8009410 von-wuefling-immobilien.de

GEWERBLICHE IMMOBILIENGESUCHE

BÜROFLÄCHEN / PRAXEN

Physiotherapie sucht...

... eine Praxisfläche ab 200 m² mit guter Anbindung an den öffentlichen Verkehr. 0451-8009410 von-wuefling-immobilien.de

LAGERHALLEN / WERKSTÄTTEN

Fahrradhandel sucht!

... in verkehrsgünstiger Lage eine Lagerfläche ab 2.000 m²- vornehmlich zum Kauf. Gern mit Stellplätzen. 0451-8009410 von-wuefling-immobilien.de

Halle gesucht!

Für ein Unternehmen für Klimatechnik sucht eine Halle ab 600 m² mit Büro in gut angebundener Lage. 0451-8009410 von-wuefling-immobilien.de

GRUNDSTÜCKE

Fachmarkt sucht!

Europaweite Baumarktkette sucht in verkehrsgünstiger Lage ein Grundstück ab 10.000 m² (auch mit Altbestand). 0451-8009410 von-wuefling-immobilien.de

MIETANGEBOTE

1 ZIMMER / APPARTEMENT

**Studentenzimmer** in Bad Schwartau, günstig bei Mithilfe im Haus u. Garten ab September. Zuschr. an Z14 072 754

2 ZIMMER

**2-Zi.-Whg. mit Balkon**, Erstbezug, 84m², EG, Kücknitzer Hauptstr., barrierefreies Bad, EBK, elektr. Rollläden, KM 1.050 € +NK+HK ☎ **01515 / 7649883**

**St. Lorenz Süd: 2 Zi.-Whg.**, 2. OG, ca. 45 m², EBK, DB, sep. WC, Keller, mit Gartennutzg., ab sofort frei, KM 270 € + NK 257 € + MS 540 € ☎ **0152 - 08796321**

HÄUSER

**Gelegenheit! Ganghs., Jakobiviertel**, top möbl., Vollsausst., GS, WaMa, etc. an Einzelperson ab sofort zu verm. KM 650€ + NK+MS. **Zuschr. an Z14 072 619**

ANDERE MIETANGEBOTE

**Neue Lagerräume**  
**6, 9 und 12 m²**

in voll isolierter neuer Halle. 1 m²/11,- € monatl., trocken, abschließbar, belüftet, mit Beleuchtung. Sehr hohe Deckenhöhe und zugänglich täglich von 8 - 20 Uhr. Keine Mindestlaufzeit und monatl. kündbar. Keine Strom oder zusätzlichen Kosten. Verkehrsgünstige Lage zw. Lübeck und Bad Segeberg, 5 Min. zur A 20 und B 432.

**Heinrichs Handelsagentur**  
23821 Rohlstorf  
**Tel.: 0176/61795441**

MIETGESUCHE

WOHNUNGEN

**Professionelle Vermietung von Wohn- und Gewerbeimmobilien in Lübeck und Umgebung. Gerne beraten wir Sie kostenlos!**

Tel. 0451 - 610 30 40  
Arnimstr. 29a, 23566 Lübeck

**Mitarbeiterin der Handwerkskammer HL**  
sucht 2-3 Raumwohnung ab 1.8.24, ca. 50 m² (+-10 m²), Innenstadt & Umgebung. Kontakt: **anne\_grams@yahoo.de**

Gute Lage ges.!

Für unsere Bestandskunden suchen wir nach dem Verkauf der ETW eine stilvolle 2 bis 3,5 Zimmerwohnung mit etwa 80 m² im Obergeschoss. Vorzugsweise mit Fahrstuhl und Balkon, in bevorzugter Lage. NKM zwischen 1.300,- € - 1.500,- €. 0451-8009410 von-wuefling-immobilien.de

Bad Schwartau ges.!

Für eine junge Familie mit kleiner Tochter suchen wir eine gepflegte 3-Zimmer-Whg. im EG oder mit Fahrstuhl in Bad Schwartau. 0451-8009410 von-wuefling-immobilien.de

Ab 4 Zimmern ges.!

Für den Abteilungsleiter einer internationalen Produktionsfirma suchen wir in Lübeck eine ansprechend gestaltete Mietwohnung ab vier Zimmern und bis ca. 1.200,- € KM. 0451-8009410 von-wuefling-immobilien.de

Bei der Herstellung von Zeitungsdruckpapieren wird nahezu 100% Altpapier eingesetzt.

Quelle: BOZV

**WOCHENSPIEGEL**

**1 ZKB od. Zi. mit Dusch- u. Kochgelegenh.** ges. von Elektriker, 59 J/NR, deutschspr., ruh., sauber, zuverlässig, hilfsb., gerne von freundl. Vermieter, der evtl. nicht mehr verm. möchte wegen unehrli. u. unzuverl. Mieter. Mithilfe im Garten o. Renov.-arb. gerne mögl. **Zuschr. an Z14 073 378**

**Su. 2-3 Zi.-Whg.** m. Blk., Abstand u. Renovierung mögl. ☎ **0171/ 4 93 97 94**

**Suche 2-2,5 Zi.-Whg.** für jungen Mann, mgl. Karlsruhof/Umgebung bis WM 800€. ☎ **(0179) 218 00 25**

HÄUSER

Mechatroniker sucht!

... ein helles Einfamilienhaus mit min. 4 Zimmern zur langfristigen Miete im Lübecker Umland für sich und seine Familie. 0451-8009410 von-wuefling-immobilien.de

IMMOBILIEN DIENSTLEISTUNGEN

ANDERE DIENSTLEISTUNGEN

**SEIT ÜBER 40 JAHREN** beraten wir Käufer bei der Suche. So verkaufen Sie Ihre Immobilie diskret und mit Erfolgsgarantie. Auch Sa/So. und nach Feierabend. ☎ **04102-8243050**

**WIRD IHNEN DIE GARTENARBEIT AUCH ZU VIEL?** Wir finden den passenden Käufer für Ihre Immobilie. Die Bewertung Ihres Objekts ist selbstverständlich kostenlos ☎ **04102-8243050**

In diesem Internetportal finden Sie gesundheitsorientierte Vereinsangebote in Ihrer Nähe, die das Qualitätssiegel SPORT PRO GESUNDHEIT tragen. Viele weitere Tipps rund um den gesunden Sport finden Sie unter **www.sportprogesundheit.de**

**www.sportprogesundheit.de**

**sportprogesundheit**



Be-glaubig-ungs-büro

gefüh-los

Auführer (Mz.)

poetisch: Quelle

textile Maschen-ware

Auspuff-ausstoß

Heil-pflanzen

Bestand-teil von Flüsse-namen

Gattin des Gottes Zeus

US-Schau-spieler

Vortrag, An-sprache

über-glück-lich

Stadt an der Bode

Schlitten der Berg-wacht

ägyptischer Gott

franzö-sische Land-schaft

japani-sches Längen-maß

ein Wärme-spender

US-Soul-Musiker † (James)

Lager-arbeiter

nicht ganz

süd-deutsch: Haus-flur

investie-ren

Mundart

kirch-licher Lob-gesang

franzö-sisch: Straße

zentral-afrika-nischer Staat

Vorläufer der EU

Fahr-zeug ab-stellen

musika-lisch: singen

katho-lischer Geist-licher

engl. Archäo-loge (Arabien)

eine Woll-sorter

Heilige von Augsburg

englische Schau-spielerin

WC, Wasch-raum

Fels-brocken

Pop-musik aus Jamaika

be-stellen

Fremd-wortteil: Luft

korrosi-ons-bestän-dig

Szenen-folge (Bühne)

Initialen der engl. Autorin Lessing

römi-scher Kaiser † 68

Schnei-degerät mit Zähnen

franzö-sisch, englisch: Kunst

Vorname der Nielsen †

über-triebene Sparsam-keit

asiati-sche Kampf-sportart

latei-nisch: sei begrüßt

ein-faches Gefährt

Teil der Telefon-nummer

Zahl-schalter

Unrat

schwed. Volk-stamm d. Frühzeit

von hier

chinesi-scher Politiker (Peng)

Geschäft der ehe-maligen DDR

Durch-fuhr

Süd-frucht

alt-irische Schrift

Figur in Brechts „Baal“

Vorname d. Schau-spielers Brynner

zusam-menge-hörige Zwei

italieni-scher Mode-schöpfer

ein stimm-hafter Laut

nicht gern, zaghaft

demo-skop. Institut (Abk.)

hoher Fabrik-schorn-stein

Schoko-laden-handels-form

Kletter-tier, Primat

altes Edel-metall-gewicht

Strophen-gedicht

Täu-schung

US-kanadi-scher Grenz-see

Witte-rung

rote Filz-kappe

außer-gewöhnlich

Tanz-figur der Quadrille

schnell bewegl-ich

Wind-richtung

Einheit der Fluid-ität

Initialen des Sängers Haley

Wasser-fahrzeug

altjapani-sches Brett-spiel

Ge-mahlin, Gattin

Güterab-schrei-bung (Abk.)

freier Platz

italieni-sche Tonsilbe

ein Umlaut

ägypti-scher Sonnen-gott

wilde Acker-pflanze

Buch der Christen

Firmen-zeichen

Bleich-mittel

Edel-metall-gewicht

Kon-ferenz

Wagen-teil

abschät-zig: Mann

Geheim-schrift-schlüssel

Ruinen-stätte am Nil

Herden-, Rudel-führer

zweit-rangig

Dupli-kate

früherer österr. Adels-titel

franzö-sisch: Name

Vulkan-öffnung

franzö-sisch: er

Tier für span. Kampf-spiele

großer Hühner-vogel

über-triebene Hingabe

Naum-burger Dom-figur

Leicht-metall (Kurz-wort)

Waren-gestell

glühen-des Vulkan-gestein

Vieh-futter

ungari-scher Würden-träger

lässig


diebi-scher Vogel

Erbgut-träger


alter See-mann (ugs.)

Markisen-Hof-Lübeck

Markisen • Sicht- und Sonnenschutz • Terrassendächer • Rollläden  
Plissees • Insektenschutz • Markisentücher • Lichtschachtabdeckungen



Ahrensböker Str. 34 - 36 • 23617 Stockelsdorf • 0451 - 88 19 34 65  
info@markisen-hof-luebeck.de • www.markisen-hof-luebeck.de



Widder  
21.03. - 20.04.  
Nicht erpressen lassen. Drängen Sie bei Wichtigem auf Kompromisse! Trotz allem Chaos behalten Sie den Überblick. Bleiben Sie bei Auseinandersetzungen lieber sachlich.

Stier  
21.04. - 20.05.  
Gefühlsverstrickungen lösen Sie nur mit ein wenig Abstand. Missverständnisse zehren an Ihren Nerven. Sie unterschätzen sich. Setzen Sie sich höhere Ziele.

Zwillinge  
21.05. - 22.06.  
Bringen Sie bei Eroberungsversuchen mehr Geduld auf. Stecken Sie bei der Arbeit ruhig zurück – es geht nicht immer nur Vollgas! Mit sensiblen Ratschlägen helfen Sie weiter.

Krebs  
22.06. - 22.07.  
Sie sind verletzlich. Zeigen Sie das Ihrem Partner! Sie blühen bei sinnvoller Arbeit auf. Aber die ist derzeit Mangelware. Sie stellen mal wieder die Sinnfrage. Tun Sie das nicht allein!

Löwe  
23.07. - 23.08.  
Auf Kritik reagieren Sie empfindlich. Aber sie ist nett gemeint! Vermeiden Sie allzu aggressives Vorgehen. Sie setzen sich zu stark unter Druck. Mit Gelassenheit erreichen Sie mehr.

Jungfrau  
24.08. - 23.09.  
Zeigen Sie sich großzügig beim Eingehen von Kompromissen. Schnelles Entscheiden erleichtert Ihnen die Arbeit. Halten Sie mit Ihrer Kritik nicht allzu lang hinter dem Berg.

Waage  
24.09. - 23.10.  
Gerade zum Jahreswechsel will die Partnerschaft gepflegt werden! Stellen Sie finanzielle Forderungen zurück. Die Erfolgchancen sind gering. Sie gehen Probleme gelassen an. Gut so!

Skorpion  
24.10. - 22.11.  
Manchmal funkeln Partner auf verschiedenen Wellenlängen – das ist halt so! Rasches Handeln wird erwartet. Das überfordert Sie. Vorsicht: Sie bemerken nur, was Sie bemerken wollen!

Steinbock  
22.12. - 20.01.  
Ein Flirt bahnt sich an. Wollen Sie das wirklich? Nichts aussitzen – derzeit verschlimmert sich dadurch alles. Ihre Stimmung schwankt. Ziehen Sie sich ein wenig zurück.

Schütze  
23.11. - 21.12.  
Sie sind unkonzentriert. Das lenkt von der Liebe ab! Ihre Begeisterung für eine Sache macht Sie unvorsichtig. Laden Sie Ihren Jobfrust nicht zu Hause ab.

Wassermann  
21.01. - 19.02.  
Kleine Konflikte steigern sich ins Grundlegende, wenn Sie nicht achtgeben. Eine Extraportion Verantwortung lastet Sie aus. Wägen Sie in Gelddingen Für und Wider besonders gut ab.

Fische  
20.02. - 20.03.  
Nicht erpressen lassen. Drängen Sie bei Wichtigem auf Kompromisse! Trotz allem Chaos behalten Sie den Überblick. Bleiben Sie bei Auseinandersetzungen lieber sachlich.

R  
V  
G  
F  
L  
A  
H  
B  
R  
A  
B  
H  
B  
R  
L  
O  
L  
K  
L  
S  
T  
A  
I  
S  
P  
K  
K  
R  
R  
O  
E  
E  
A  
E  
E  
A  
E  
A  
E  
A  
R  
N  
I  
N  
D  
E  
J  
N  
B  
B  
E  
V  
N  
O  
N  
A  
D  
Z  
O  
E  
L  
I  
B  
A  
T  
S  
E  
M  
I  
N  
A  
R  
I  
U  
G  
O  
H  
U  
G  
O  
B  
E  
R  
B  
B  
K  
A  
K  
A  
O  
W  
E  
G  
R  
E  
H  
P  
E  
N  
A  
L  
P  
E  
N  
P  
B  
R  
R  
L  
U  
W  
K  
N  
A  
S  
H  
O  
R  
N  
O  
T  
E  
R  
R  
A  
F  
U  
M  
M  
E  
L  
N  
A  
D  
E  
L  
A  
S  
S  
G  
A  
B  
R  
I  
E  
L  
E  
G  
O  
L  
Y  
N  
Z  
O  
E  
L  
I  
B  
A  
T  
S  
E  
M  
I  
N  
A  
R  
I  
U  
G  
O  
H  
U  
G  
O  
B  
E  
R  
B  
B  
K  
A  
K  
A  
O  
W  
E  
G  
R  
E  
H  
P  
E  
N  
A  
L  
P  
E  
N  
P  
B  
R  
R  
L  
U  
W  
K  
N  
A  
S  
H  
O  
R  
N  
O  
T  
E  
R  
R  
A  
F  
U  
M  
M  
E  
L  
N  
A  
D  
E  
L  
A  
S  
S  
G  
A  
B  
R  
I  
E  
L  
E  
G  
O  
L  
Y  
N  
Z  
O  
E  
L  
I  
B  
A  
T  
S  
E  
M  
I  
N  
A  
R  
I  
U  
G  
O  
H  
U  
G  
O  
B  
E  
R  
B  
B  
K  
A  
K  
A  
O  
W  
E  
G  
R  
E  
H  
P  
E  
N  
A  
L  
P  
E  
N  
P  
B  
R  
R  
L  
U  
W  
K  
N  
A  
S  
H  
O  
R  
N  
O  
T  
E  
R  
R  
A  
F  
U  
M  
M  
E  
L  
N  
A  
D  
E  
L  
A  
S  
S  
G  
A  
B  
R  
I  
E  
L  
E  
G  
O  
L  
Y  
N  
Z  
O  
E  
L  
I  
B  
A  
T  
S  
E  
M  
I  
N  
A  
R  
I  
U  
G  
O  
H  
U  
G  
O  
B  
E  
R  
B  
B  
K  
A  
K  
A  
O  
W  
E  
G  
R  
E  
H  
P  
E  
N  
A  
L  
P  
E  
N  
P  
B  
R  
R  
L  
U  
W  
K  
N  
A  
S  
H  
O  
R  
N  
O  
T  
E  
R  
R  
A  
F  
U  
M  
M  
E  
L  
N  
A  
D  
E  
L  
A  
S  
S  
G  
A  
B  
R  
I  
E  
L  
E  
G  
O  
L  
Y  
N  
Z  
O  
E  
L  
I  
B  
A  
T  
S  
E  
M  
I  
N  
A  
R  
I  
U  
G  
O  
H  
U  
G  
O  
B  
E  
R  
B  
B  
K  
A  
K  
A  
O  
W  
E  
G  
R  
E  
H  
P  
E  
N  
A  
L  
P  
E  
N  
P  
B  
R  
R  
L  
U  
W  
K  
N  
A  
S  
H  
O  
R  
N  
O  
T  
E  
R  
R  
A  
F  
U  
M  
M  
E  
L  
N  
A  
D  
E  
L  
A  
S  
S  
G  
A  
B  
R  
I  
E  
L  
E  
G  
O  
L  
Y  
N  
Z  
O  
E  
L  
I  
B  
A  
T  
S  
E  
M  
I  
N  
A  
R  
I  
U  
G  
O  
H  
U  
G  
O  
B  
E  
R  
B  
B  
K  
A  
K  
A  
O  
W  
E  
G  
R  
E  
H  
P  
E  
N  
A  
L  
P  
E  
N  
P  
B  
R  
R  
L  
U  
W  
K  
N  
A  
S  
H  
O  
R  
N  
O  
T  
E  
R  
R  
A  
F  
U  
M  
M  
E  
L  
N  
A  
D  
E  
L  
A  
S  
S  
G  
A  
B  
R  
I  
E  
L  
E  
G  
O  
L  
Y  
N  
Z  
O  
E  
L  
I  
B  
A  
T  
S  
E  
M  
I  
N  
A  
R  
I  
U  
G  
O  
H  
U  
G  
O  
B  
E  
R  
B  
B  
K  
A  
K  
A  
O  
W  
E  
G  
R  
E  
H  
P  
E  
N  
A  
L  
P  
E  
N  
P  
B  
R  
R  
L  
U  
W  
K  
N  
A  
S  
H  
O  
R  
N  
O  
T  
E  
R  
R  
A  
F  
U  
M  
M  
E  
L  
N  
A  
D  
E  
L  
A  
S  
S  
G  
A  
B  
R  
I  
E  
L  
E  
G  
O  
L  
Y  
N  
Z  
O  
E  
L  
I  
B  
A  
T  
S  
E  
M  
I  
N  
A  
R  
I  
U  
G  
O  
H  
U  
G  
O  
B  
E  
R  
B  
B  
K  
A  
K  
A  
O  
W  
E  
G  
R  
E  
H  
P  
E  
N  
A  
L  
P  
E  
N  
P  
B  
R  
R  
L  
U  
W  
K  
N  
A  
S  
H  
O  
R  
N  
O  
T  
E  
R  
R  
A  
F  
U  
M  
M  
E  
L  
N  
A  
D  
E  
L  
A  
S  
S  
G  
A  
B  
R  
I  
E  
L  
E  
G  
O  
L  
Y  
N  
Z  
O  
E  
L  
I  
B  
A  
T  
S  
E  
M  
I  
N  
A  
R  
I  
U  
G  
O  
H  
U  
G  
O  
B  
E  
R  
B  
B  
K  
A  
K  
A  
O  
W  
E  
G  
R  
E  
H  
P  
E  
N  
A  
L  
P  
E  
N  
P  
B  
R  
R  
L  
U  
W  
K  
N  
A  
S  
H  
O  
R  
N  
O  
T  
E  
R  
R  
A  
F  
U  
M  
M  
E  
L  
N  
A  
D  
E  
L  
A  
S  
S  
G  
A  
B  
R  
I  
E  
L  
E  
G  
O  
L  
Y  
N  
Z  
O  
E  
L  
I  
B  
A  
T  
S  
E  
M  
I  
N  
A  
R  
I  
U  
G  
O  
H  
U  
G  
O  
B  
E  
R  
B  
B  
K  
A  
K  
A  
O  
W  
E  
G  
R  
E  
H  
P  
E  
N  
A  
L  
P  
E  
N  
P  
B  
R  
R  
L  
U  
W  
K  
N  
A  
S  
H  
O  
R  
N  
O  
T  
E  
R  
R  
A  
F  
U  
M  
M  
E  
L  
N  
A  
D  
E  
L  
A  
S  
S  
G  
A  
B  
R  
I  
E  
L  
E  
G  
O  
L  
Y  
N  
Z  
O  
E  
L  
I  
B  
A  
T  
S  
E  
M  
I  
N  
A  
R  
I  
U  
G  
O  
H  
U  
G  
O  
B  
E  
R  
B  
B  
K  
A  
K  
A  
O  
W  
E  
G  
R  
E  
H  
P  
E  
N  
A  
L  
P  
E  
N  
P  
B  
R  
R  
L  
U  
W  
K  
N  
A  
S  
H  
O  
R  
N  
O  
T  
E  
R  
R  
A  
F  
U  
M  
M  
E  
L  
N  
A  
D  
E  
L  
A  
S  
S  
G  
A  
B  
R  
I  
E  
L  
E  
G  
O  
L  
Y  
N  
Z  
O  
E  
L  
I  
B  
A  
T  
S  
E  
M  
I  
N  
A  
R  
I  
U  
G  
O  
H  
U  
G  
O  
B  
E  
R  
B  
B  
K  
A  
K  
A  
O  
W  
E  
G  
R  
E  
H  
P  
E  
N  
A  
L  
P  
E  
N  
P  
B  
R  
R  
L  
U  
W  
K  
N  
A  
S  
H  
O  
R  
N  
O  
T  
E  
R  
R  
A  
F  
U  
M  
M  
E  
L  
N  
A  
D  
E  
L  
A  
S  
S  
G  
A  
B  
R  
I  
E  
L  
E  
G  
O  
L  
Y  
N  
Z  
O  
E  
L  
I  
B  
A  
T  
S  
E  
M  
I  
N  
A  
R  
I  
U  
G  
O  
H  
U  
G  
O  
B  
E  
R  
B  
B  
K  
A  
K  
A  
O  
W  
E  
G  
R  
E  
H  
P  
E  
N  
A  
L  
P  
E  
N  
P  
B  
R  
R  
L  
U  
W  
K  
N  
A  
S  
H  
O  
R  
N  
O  
T  
E  
R  
R  
A  
F  
U  
M  
M  
E  
L  
N  
A  
D  
E  
L  
A  
S  
S  
G  
A  
B  
R  
I  
E  
L  
E  
G  
O  
L  
Y  
N  
Z  
O  
E  
L  
I  
B  
A  
T  
S  
E  
M  
I  
N  
A  
R  
I  
U  
G  
O  
H  
U  
G  
O  
B  
E  
R  
B  
B  
K  
A  
K  
A  
O  
W  
E  
G  
R  
E  
H  
P  
E  
N  
A  
L  
P  
E  
N  
P  
B  
R  
R  
L  
U  
W  
K  
N  
A  
S  
H  
O  
R  
N  
O  
T  
E  
R  
R  
A  
F  
U  
M  
M  
E  
L  
N  
A  
D  
E  
L  
A  
S  
S  
G  
A  
B  
R  
I  
E  
L  
E  
G  
O  
L  
Y  
N  
Z  
O  
E  
L  
I  
B  
A  
T  
S  
E  
M  
I  
N  
A  
R  
I  
U  
G  
O  
H  
U  
G  
O  
B  
E  
R  
B  
B  
K  
A  
K  
A  
O  
W  
E  
G  
R  
E  
H  
P  
E  
N  
A  
L  
P  
E  
N  
P  
B  
R  
R  
L  
U  
W  
K  
N  
A  
S  
H  
O  
R  
N  
O  
T  
E  
R  
R  
A  
F  
U  
M  
M  
E  
L  
N  
A  
D  
E  
L  
A  
S  
S  
G  
A  
B  
R  
I  
E  
L  
E  
G  
O  
L  
Y  
N  
Z  
O  
E  
L  
I  
B  
A  
T  
S  
E  
M  
I  
N  
A  
R  
I  
U  
G  
O  
H  
U  
G  
O  
B  
E  
R  
B  
B  
K  
A  
K  
A  
O  
W  
E  
G  
R  
E  
H  
P  
E  
N  
A  
L  
P  
E  
N  
P  
B  
R  
R  
L  
U  
W  
K  
N  
A  
S  
H  
O  
R  
N  
O  
T  
E  
R  
R  
A  
F  
U  
M  
M  
E  
L  
N  
A  
D  
E  
L  
A  
S  
S  
G  
A  
B  
R  
I  
E  
L  
E  
G  
O  
L  
Y  
N  
Z  
O  
E  
L  
I  
B  
A  
T  
S  
E  
M  
I  
N  
A  
R  
I  
U  
G  
O  
H  
U  
G  
O  
B  
E  
R  
B  
B  
K  
A  
K  
A  
O  
W  
E  
G  
R  
E  
H  
P  
E  
N  
A  
L  
P  
E  
N  
P  
B  
R  
R  
L  
U  
W  
K  
N  
A  
S  
H  
O  
R  
N  
O  
T  
E  
R  
R  
A  
F  
U  
M  
M  
E  
L  
N  
A  
D  
E  
L  
A  
S  
S  
G  
A  
B  
R  
I  
E  
L  
E  
G  
O  
L  
Y  
N  
Z  
O  
E  
L  
I  
B  
A  
T  
S  
E  
M  
I  
N  
A  
R  
I  
U  
G  
O  
H  
U  
G  
O  
B  
E  
R  
B  
B  
K  
A  
K  
A  
O  
W  
E  
G  
R  
E  
H  
P  
E  
N  
A  
L  
P  
E  
N  
P  
B  
R  
R  
L  
U  
W  
K  
N  
A  
S  
H  
O  
R  
N  
O  
T  
E  
R  
R  
A  
F  
U  
M  
M  
E  
L  
N  
A  
D  
E  
L  
A  
S  
S  
G  
A  
B  
R  
I  
E  
L  
E  
G  
O  
L  
Y  
N  
Z  
O  
E  
L  
I  
B  
A  
T  
S  
E  
M  
I  
N  
A  
R  
I  
U  
G  
O  
H  
U  
G  
O  
B  
E  
R  
B  
B  
K  
A  
K  
A  
O  
W  
E  
G  
R  
E  
H  
P  
E  
N  
A  
L  
P  
E  
N  
P  
B  
R  
R  
L  
U  
W  
K  
N  
A  
S  
H  
O  
R  
N  
O  
T  
E  
R  
R  
A  
F  
U  
M  
M  
E  
L  
N  
A  
D  
E  
L  
A  
S  
S  
G  
A  
B  
R  
I  
E  
L  
E  
G  
O  
L  
Y  
N  
Z  
O  
E  
L  
I  
B  
A  
T  
S  
E  
M  
I  
N  
A  
R  
I  
U  
G  
O  
H  
U  
G  
O  
B  
E  
R  
B  
B  
K  
A  
K  
A  
O  
W  
E  
G  
R  
E  
H  
P  
E  
N  
A  
L  
P  
E  
N  
P  
B  
R  
R  
L  
U  
W  
K  
N  
A  
S  
H  
O  
R  
N  
O  
T  
E  
R  
R  
A  
F  
U  
M  
M  
E  
L  
N  
A  
D  
E  
L  
A  
S  
S  
G  
A  
B  
R  
I  
E  
L  
E  
G  
O  
L  
Y  
N  
Z  
O  
E  
L  
I  
B  
A  
T  
S  
E  
M  
I  
N  
A  
R  
I  
U  
G  
O  
H  
U  
G  
O  
B  
E  
R  
B  
B  
K  
A  
K  
A  
O  
W  
E  
G  
R  
E  
H  
P  
E  
N  
A  
L  
P  
E  
N  
P  
B  
R  
R  
L  
U  
W  
K  
N  
A  
S  
H  
O  
R  
N  
O  
T  
E  
R  
R  
A  
F  
U  
M  
M  
E  
L  
N  
A  
D  
E  
L  
A  
S  
S  
G  
A  
B  
R  
I  
E  
L  
E  
G  
O  
L  
Y  
N  
Z  
O  
E  
L  
I  
B  
A  
T  
S  
E  
M  
I  
N  
A  
R  
I  
U  
G  
O  
H  
U  
G  
O  
B  
E  
R  
B  
B  
K  
A  
K  
A  
O  
W  
E  
G  
R  
E  
H  
P  
E  
N  
A  
L  
P  
E  
N  
P  
B  
R  
R  
L  
U  
W  
K  
N  
A  
S  
H  
O  
R  
N  
O  
T  
E  
R  
R  
A  
F  
U  
M  
M  
E  
L  
N  
A  
D  
E  
L  
A  
S  
S  
G  
A  
B  
R  
I  
E  
L  
E  
G  
O  
L  
Y  
N  
Z  
O  
E  
L  
I  
B  
A  
T  
S  
E  
M  
I  
N  
A  
R  
I  
U  
G  
O  
H  
U  
G  
O  
B  
E  
R  
B  
B  
K  
A  
K  
A  
O  
W  
E  
G  
R  
E  
H  
P  
E  
N  
A  
L  
P  
E  
N  
P  
B  
R  
R  
L  
U  
W  
K  
N  
A  
S  
H  
O  
R  
N  
O  
T  
E  
R  
R  
A  
F  
U  
M  
M  
E  
L  
N  
A  
D  
E  
L  
A  
S  
S  
G  
A  
B  
R  
I  
E  
L  
E  
G  
O  
L  
Y  
N  
Z  
O  
E  
L  
I  
B  
A  
T  
S  
E  
M  
I  
N  
A  
R  
I  
U  
G  
O  
H  
U  
G  
O  
B  
E  
R  
B  
B  
K  
A  
K  
A  
O  
W  
E  
G  
R  
E  
H  
P  
E  
N  
A  
L  
P  
E  
N  
P  
B  
R  
R  
L  
U  
W  
K  
N  
A  
S  
H  
O  
R  
N  
O  
T  
E  
R  
R  
A  
F  
U  
M  
M  
E  
L  
N  
A  
D  
E  
L  
A  
S  
S  
G  
A  
B  
R  
I  
E  
L  
E  
G  
O  
L  
Y  
N  
Z  
O  
E  
L  
I  
B  
A  
T  
S  
E  
M  
I  
N  
A  
R  
I  
U  
G  
O  
H  
U  
G  
O  
B  
E  
R  
B  
B  
K  
A  
K  
A  
O  
W  
E  
G  
R  
E  
H  
P  
E  
N  
A  
L  
P  
E  
N  
P  
B  
R  
R  
L  
U  
W  
K  
N  
A  
S  
H  
O  
R  
N  
O  
T  
E  
R  
R  
A  
F  
U  
M  
M  
E  
L  
N  
A  
D  
E  
L  
A  
S  
S  
G  
A  
B  
R  
I  
E  
L  
E  
G  
O  
L  
Y  
N  
Z  
O  
E  
L  
I  
B  
A  
T  
S  
E  
M  
I  
N  
A  
R  
I  
U  
G  
O  
H  
U  
G  
O  
B  
E  
R  
B  
B  
K  
A  
K  
A  
O  
W  
E  
G  
R  
E  
H  
P  
E  
N  
A  
L  
P  
E  
N  
P  
B  
R  
R  
L  
U  
W  
K  
N  
A  
S  
H  
O  
R  
N  
O  
T  
E  
R  
R  
A  
F  
U  
M  
M  
E  
L  
N  
A  
D  
E  
L  
A  
S  
S  
G  
A  
B  
R  
I  
E  
L  
E  
G  
O  
L  
Y  
N  
Z  
O  
E  
L  
I  
B  
A  
T  
S  
E  
M  
I  
N  
A  
R  
I  
U  
G  
O  
H  
U  
G  
O  
B  
E  
R  
B  
B  
K  
A  
K  
A  
O  
W  
E  
G  
R  
E  
H  
P  
E  
N  
A  
L  
P  
E  
N  
P  
B  
R  
R  
L  
U  
W  
K  
N  
A  
S  
H  
O  
R  
N  
O  
T  
E  
R  
R  
A  
F  
U  
M  
M  
E  
L  
N  
A  
D  
E  
L  
A  
S  
S  
G  
A  
B  
R  
I  
E  
L  
E  
G  
O  
L  
Y  
N  
Z  
O  
E  
L  
I  
B  
A  
T  
S  
E  
M  
I  
N  
A  
R  
I  
U  
G  
O  
H  
U  
G  
O  
B  
E  
R  
B  
B  
K  
A  
K  
A  
O  
W  
E  
G  
R  
E  
H  
P  
E  
N  
A  
L  
P  
E  
N  
P  
B  
R  
R  
L  
U  
W  
K  
N  
A  
S  
H  
O  
R  
N  
O  
T  
E  
R  
R  
A  
F  
U  
M  
M  
E  
L  
N  
A  
D  
E  
L  
A  
S  
S  
G  
A  
B  
R  
I  
E  
L  
E  
G  
O  
L  
Y  
N  
Z  
O  
E  
L  
I  
B  
A  
T  
S  
E  
M  
I  
N  
A  
R  
I  
U  
G  
O  
H  
U  
G  
O  
B  
E  
R  
B  
B  
K  
A  
K  
A  
O  
W  
E  
G  
R  
E  
H  
P  
E  
N  
A  
L  
P  
E  
N  
P  
B  
R  
R  
L  
U  
W  
K  
N  
A  
S  
H  
O  
R  
N  
O  
T  
E  
R  
R  
A  
F  
U  
M  
M  
E  
L  
N  
A  
D  
E  
L  
A  
S  
S  
G  
A  
B  
R  
I  
E  
L  
E  
G  
O  
L  
Y  
N  
Z  
O  
E  
L  
I  
B  
A  
T  
S  
E  
M  
I  
N  
A  
R  
I  
U  
G  
O  
H  
U  
G  
O  
B  
E  
R  
B  
B  
K  
A  
K  
A  
O  
W  
E  
G  
R  
E  
H  
P  
E  
N  
A  
L  
P  
E  
N  
P  
B  
R  
R  
L  
U  
W  
K  
N  
A  
S  
H  
O  
R  
N  
O  
T  
E  
R  
R  
A  
F  
U  
M  
M  
E  
L  
N  
A  
D  
E  
L  
A  
S  
S  
G  
A  
B  
R  
I  
E  
L  
E  
G  
O  
L  
Y  
N  
Z  
O  
E  
L  
I  
B  
A  
T  
S  
E  
M  
I  
N  
A  
R  
I  
U  
G  
O  
H  
U  
G  
O  
B  
E  
R  
B  
B  
K  
A  
K  
A  
O  
W  
E  
G  
R  
E  
H  
P  
E  
N  
A  
L  
P  
E  
N  
P  
B  
R  
R  
L  
U  
W  
K  
N  
A  
S  
H  
O  
R  
N  
O  
T  
E  
R  
R  
A  
F  
U  
M  
M  
E  
L  
N  
A  
D  
E  
L  
A  
S  
S  
G  
A  
B  
R  
I  
E  
L  
E  
G  
O  
L  
Y  
N  
Z  
O  
E  
L  
I  
B  
A  
T  
S  
E  
M  
I  
N  
A  
R  
I  
U  
G  
O  
H  
U  
G  
O  
B  
E  
R  
B  
B  
K  
A  
K  
A  
O  
W  
E  
G  
R  
E  
H  
P  
E  
N  
A  
L  
P  
E  
N  
P  
B  
R  
R  
L  
U  
W  
K  
N  
A  
S  
H  
O  
R  
N  
O  
T  
E  
R  
R  
A  
F  
U  
M  
M  
E  
L  
N  
A  
D  
E  
L  
A  
S  
S  
G  
A  
B  
R  
I  
E  
L  
E  
G  
O  
L  
Y  
N  
Z  
O  
E  
L  
I  
B  
A  
T  
S  
E  
M  
I  
N  
A  
R  
I  
U  
G  
O  
H  
U  
G  
O  
B  
E  
R  
B  
B  
K  
A  
K  
A  
O  
W  
E  
G  
R  
E  
H  
P  
E  
N  
A  
L  
P  
E  
N  
P  
B  
R  
R  
L  
U  
W  
K  
N  
A  
S  
H  
O  
R  
N  
O  
T  
E  
R  
R  
A  
F  
U  
M  
M  
E  
L  
N  
A  
D  
E  
L  
A  
S  
S  
G  
A  
B  
R  
I  
E  
L  
E  
G  
O  
L  
Y  
N  
Z  
O  
E  
L  
I  
B  
A  
T  
S  
E  
M  
I  
N  
A  
R  
I  
U  
G  
O  
H  
U  
G  
O  
B  
E  
R  
B  
B  
K  
A  
K  
A  
O  
W  
E  
G  
R  
E