

LÜBECK WOCHENSPIEGEL

WWW.WOCHENSPIEGEL-ONLINE.DE

Sonnabend, 20. Juli 2024 • kostenlos

Geld für das Buddenbrookhaus

Nun doch: Lübeck bekommt die Fördergelder, muss aber Bedingungen erfüllen und die Mehrkosten tragen. **SEITE 2**

Sportanlage wird saniert

Fast alles wird neu: Der FC Dornbreite bekommt einen neuen Kunstrasenplatz und weitere Modernisierungen. **SEITE 9**

Günstig shoppen

Wo kann man in der Hansestadt nachhaltig und günstig Kleidung kaufen? Wir liefern Vorschläge. **SEITE 13**

Zustellung: 0451/144-1826
Redaktion: 0451/144-1781
Anzeigen: 0451/144-1111, Fax -1010

Berliner Allee wird erneuert

ST. JÜRGEN. Bewohner des Hochschulstadtteils müssen demnächst einen Umweg einplanen: Der Landesbetrieb Straßenbau und Verkehr Schleswig-Holstein (LBV.SH) erneuert vom 29. Juli bis voraussichtlich 23. August in Lübeck die beschädigte Bundesstraße 207 (Berliner Allee) zwischen Kronsforder Allee (L.92) und Paul-Ehrlich-Straße. Dafür wird die Ausfallstraße aus Gründen der Verkehrssicherheit komplett gesperrt, nur Polizei und Rettungsdienste können den Baubereich passieren. Über die Änderungen im Fahrplan informiert der Buslinienbetreiber eigenständig.

Sprechzeit beim Pflegestützpunkt

ST. JÜRGEN. Zusätzlich zu den regelmäßigen Servicezeiten im Verwaltungszentrum Mühlenort bietet der Pflegestützpunkt an jedem vierten Mittwoch im Monat eine Beratung in der Musterausstellung für altersgerechte Wohnraumanpassung am Kolberger Platz 1 in St. Lorenz Süd an. Die nächste offene Sprechzeit findet am Mittwoch, 24. Juli, von 10 bis 13 Uhr statt. Es wird um vorherige Terminvereinbarung bis Dienstag, 23. Juli, 13 Uhr unter den Rufnummern (0451) 122 - 4903, 122 - 4931 beziehungsweise 122 - 6448 oder per E-Mail an pflegestuetzpunkt@luebeck.de gebeten.



Travemünder Woche: So kommen Sie hin

Während der 135. Travemünder Woche (TW) vom 19. bis 28. Juli ist richtig viel los im Seebad. Neben den sportlichen Ereignissen laden auch viele Attraktionen zum Besuch der Festmeile ein: Unter anderem das 38 Meter hohe Riesenrad „Inner Wheel“. Die Veranstalter raten dazu, das Auto stehenzulassen und stattdessen mit Bus oder Bahn anzureisen.

Per Bahn ist das Veranstaltungsgelände in Travemünde über die Bahnhöfe Hafenbahnhof und Strandbahnhof erreichbar. Es gibt einen Sonderfahrplan mit – je nach Tageszeit – stündlichen und halbstündlichen Zugverbindungen zwischen Travemünde und dem Hauptbahnhof in Lübeck. Aktuelle Informationen sind unter nah.sh online abrufbar. Für **die Anreise mit dem Bus** setzen die LVG und die Stadtwerke mobil zusätzliche Linien ein. An den TW-Wochenenden (freitags, sonnabends, sonntags) fährt die Linie 31 ab Strandbahnhof in Richtung Lübeck Zob zusätzlich um 0 Uhr und 1 Uhr, freitags und sonnabends auch um 2 Uhr. Am Lübecker Zob besteht in den Wochenendnächten gegen

1 Uhr und 2 Uhr sowie am Abschlusssonntag, 28. Juli, ebenfalls um 1 Uhr Anschluss an einen Sammellinienbus, der Fahrgäste nach Bedarf wieder in die Stadtteile bringt. Aktuelles zu den Busverbindungen auf der Homepage SV-Lübeck.de. Wer doch **mit dem Auto** kommt, kann unter www.parken-luebeck.de nach freien Plätzen schauen. Auf dem Parkplatz Leuchtenfeld gibt es etwa 350 Parkplätze, allerdings während der TW kein Tagesticket. Der Stundenpreis beträgt zwei Euro (Gebührenpflicht von 10 bis 22 Uhr). Der Parkplatz Am Fischereihafen (Travemünder Landstraße) hat 400 Plätze und kostet 1,20 Euro pro Stunde sowie vier Euro für ein Tagesticket. (Gebührenpflicht von 10 bis 18 Uhr). Der Parkplatz Am Kowitzberg bietet 450 Plätze und ist gebührenfrei. Fußweg zur Meile 15 bis 20 Minuten. Kostenfreie Bedarfsparkplätze werden auch von Freitag (etwa 13 Uhr) bis Sonntag in der Straße Am Dreilingen eingrichtet. Fußweg zur Meile 15 bis 20 Minuten. **KÜ**

Mehr zu den Veranstaltungen auf Seite 2

Dach Solar GmbH

PHOTOVOLTAIK vom Fachbetrieb vor Ort

ALLES AUS EINER HAND

- ✓ individuelle Fachberatung
- ✓ fachgerechte Montage
- ✓ zuverlässig und kostengünstig
- ✓ schnell und professionell

Rudolf-Diesel-Str. 22, 23617 Stockelsdorf | 0451-120 150-0
info@dachsolar.de | www.dachsolar.de

Bestattungsinstitut Friedrich-W. Zunft
Friedhofsallee 1a, 23554 Lübeck

Wir sind täglich 24 Stunden für Sie erreichbar.
Tel. 04 51 / 49 12 32

Erd- u. Feuerbestattungen auf allen Friedhöfen
Waldbestattungen
Seebestattungen

Bestattungsvorsorge und Beratung kostenlos

Gold & Silber
Wir zahlen hohe Preise für Besteck und Schmuck, Brillanten und Uhren, Münzen, Zahngold und Bernstein

ANTIK & KUNST
Breite Str. 4 neben der Schiffergesellschaft
direkt am Koberg
☎ 7 25 56 • Gutachten

Suche BRIEFMARKEN sowie alte Orden und Bilder

www.goldankauf-dose.de

Luxus-Gartenstrandkörbe zu günstigen Outletpreisen

Strandkörbe sofort lieferbar!
Riesige Auswahl!

Sea & Ocean Outlet Seestrasse 20
23669 Hemmendorf bei TdF. Strand
Mo - Sa 10:00-18:00 So. 12:00 - 18:00

AUTO ADAM kauft
fast jeden Pkw & Lkw
auch defekt, Unfall-/Totalschaden
Sofort Bargeld, prompte Abmeldung u. Abholung
24-Std.-Tel.-Service, auch sonntags

Rufen Sie an,
04 51 / 57010
HL, Roggenhorster Straße 13
www.AUTO-ADAM.de

O. C. KATRE-SCHMUCK
Batteriewechsel sofort
Wir kaufen: Gold, Silber, Platin, Schmuck, Diamanten, Zahngold, Bernstein, Luxusuhren

MÜHLENSTR. 19 • LÜBECK ☎ 0451/9 89 89 29

Flohmarkt

MARKT KAUF Wismar
Zierower Landstraße
So., 28. Juli, 10-16 Uhr
Nächster Termin: 15. September
Hanse-Märkte Info: 0171-34 86 414

Pflege24Nord
24-Stunden-Betreuung in Ihrem eigenen Zuhause!
Individuelle Betreuung durch polnisches Personal!
Die bezahlbare Alternative zum Pflegeheim!
Tel. 0173/6 53 30 86

HOCHBERG FLOHMARKT
IKEA & LUV-Shopping Lübeck 21.07.
Campus Center Lübeck 28.07.
REWE Lübeck -überdacht möglich 04.08.
Hagebau Lübeck -überdacht möglich 11.08.
TEL.: 04102 / 3 19 39
www.hochberg.tv

EINE IKONE TRITT AB!

LETZTE CHANCE! WIR HABEN NOCH 50 MODELLE MIT BENZIN-/HYBRIDANTRIEB FÜR SIE GESICHERT! Z.B.:

FIAT 500 HATCHBACK HYBRID 179€
JETZT IM LEASING² SCHON AB MONATLICH

FIAT 500 Hatchback 1.0 GSE Hybrid
51 kW (70 PS), Gelato Weiß, Kurzzulassung 0 km, Klimatronik, Navi, Aluräder, Parksensoren, Lichtsensor, beheizte Spiegel, Nebelscheinwerfer, Geschwindigkeitsregelanlage uvm.

BAR-HAUSPREIS¹ NUR 16.990,- €

Kraftstoffverbrauch kombiniert nach RL 80/1268/EWG: 5,2 l/100 km, CO₂-Emissionen komb. 119 g/km, CO₂-Klasse: C. Werte nach WLTP.

¹Bar-Hauspreis: 16.990 € inkl. Überführung. ²Leasingangebot: 48 Monatsraten á 179,- €, Leasingsonderzahlung 1.500,- €, Gesamtfahrleistung 40.000 km, Laufzeit 48 Monate, Sollzinssatz gebunden, p.a. -0,38 %, effektiver Jahreszins -0,38 %, Gesamtbetrag 19.538,01 €. Ein unverbindliches Leasingbeispiel mit Kilometerabrechnung der PSA Bank Deutschland GmbH, Siemensstraße 10, 63263 Neu-Isenburg.

Autohaus am Bungsberg GmbH & Co. KG

Fackenburger Allee 47
23554 Lübeck
Tel. 0451/30 09 36-0
www.ambungsberg.de

Gardinen SCHLICHTING

Unsere Sommerangebote

35% auf den Nählohn Ihrer neuen Dekoration

- nicht in bar auszahlbar oder mit anderen Aktionen kombinierbar
- Angebot gilt bis 31.07.2024
- Rabatt nur für Neubestellungen

Rabatt nur gegen Vorlage dieser Anzeige bei der Bestellung

Schwartauer Allee 13a-15 • 23554 Lübeck
5 Parkplätze vor den Schaufenstern • Haltestelle Wickede Str. Linie 1 + 10
Montag - Freitag 10.00 - 18.00 • Sonnabend 10.00 - 13.00
Tel. 0451-43115 • www.gardinen-schlichting.de

Bitte helfen Sie Menschen mit Behinderungen.
Bitte online spenden unter: www.bethel.de

ENDLICH SOMMER in Lübeck

20% auf zwei Artikel
Gültig vom 20.7. bis 3.8.2024

Ein Artikel entspricht einer Verkaufseinheit (z.B. einer Dose). Ausgenommen sind Sonderangebote, bereits reduzierte Ware, Geschenkkarten, Tiere, Aquarienkombinationen, Bücher und Zeitschriften. Nur auf vorrätige Ware. Nur ein Coupon je Einkauf und Person. Nicht kombinierbar mit dem FUTTERKARTEN-Rabatt sowie anderen Gutscheinen und Aktionen. Gültig nur in Deutschland bei Vorlage dieses Coupons bis 3.8.2024 in den DAS FUTTERHAUS-Märkten Lübeck

DAS FUTTERHAUS
Schwartauer Landstr. 6a
DAS FUTTERHAUS Lübeck, Ratzeburger Allee 127
DAS FUTTERHAUS Lübeck, Geniner Straße 133

Wandern und
baden

LÜBECK. Der Verein Natur und Heimat lädt Ende Juli zu zwei Wanderungen mit Gelegenheit zur Abkühlung ein. Am Mittwoch, 24. Juli, findet eine 10 km lange Halbtagswanderung von Krummesse zum Klempauer Hofsee statt. Dort besteht die Möglichkeit zum Baden. Treffen ist um 9.40 Uhr an der Bushaltestelle „Tannenweg“ der Linie 16. Nähere Auskunft erteilt Christa Neubeck unter Telefon 0451/495741.

Am Sonnabend, 27. Juli, führt eine 18 km lange Tagesrundwanderung von Grevesmühlen zum Salchower See. Auch hier besteht die Möglichkeit zum Baden. Rucksackverpflegung ist mitzubringen. Treffen ist um 8.45 Uhr in der Bahnhofshalle/Hintereingang. Nähere Auskunft erteilt Gudrun Meßfeldt unter der Telefonnummer 0451/493844. Gäste zahlen für ihre Teilnahme jeweils vier Euro.

Flohmarkt im
Strandbahnhof

TRAVEMÜNDE. Am Sonntag, 21. Juli, findet im Strandbahnhof Travemünde (Bertlingstr 21) ein Flohmarkt statt. Unter dem Motto nett, persönlich und super günstig sind Besucher von von 11 bis 16 Uhr willkommen.

Sommerkurs
Feldenkrais

ST. GERTRUD. Am Mittwoch, 31. Juli, beginnt ein neuer Feldenkraiskurs. Er findet Mittwochs von 18 bis 19.10 im CTC, Heilig-Geist-Kamp statt, umfasst 6 Termine und kostet 90 Euro. Die Feldenkrais®-Methode setzt Bewegung und Wahrnehmung ein, um Gewohnheiten bewusst werden zu lassen, neue Bewegungsmöglichkeiten und Handlungsspielräume entdecken zu lassen. Verspannungen und Schmerzen können sich lösen. Das Selbstbild wird erweitert, Vertrauen in die eigenen Fähigkeiten entsteht.

Informationen und Anmeldung bei Isabel Kircher, www.isabelkircher.de, Tel. 0173/ 6031910

Buddenbrookhaus: Land knüpft
Fördergelder an Bedingungen

Landesregierung reicht Lübeck noch einmal die Hand beim Museumsumbau - Bürgerschaft muss liefern

LÜBECK/KIEL. Riesenerleichterung in Lübeck: Das Land zieht seine Fördermillionen für den Umbau des Buddenbrookhauses nicht zurück. Das ist das Ergebnis eines Krisengesprächs von Landesregierung, Bürgermeister Jan Lindenau (SPD) und Senatorinnen der Hansestadt am 24. Juni in Kiel, das jetzt erst bekannt wurde. Im neuen Begleitausschuss für den Museumsumbau wurde mitgeteilt, dass das Land bereit ist, die Förderung von 19 Millionen Euro aufrechtzuerhalten und den Zeitplan für den Umbau anzupassen.

Die gute Nachricht aus der Landesregierung ist mit Bedingungen verknüpft. „Das Land reicht der Stadt ein letztes Mal die Hand und fordert, dass im September sowohl eine angepasste Variante der Umplanung, ein angepasster Kostenrahmen als auch ein realistischer Zeitplan vorgelegt werden“, erklärt Julia Carstens (CDU), Staatssekretärin im Kieler Wirtschaftsministerium.

Das Land habe in dem Gespräch mit dem Bürgermeister Jan Lindenau (SPD) deutlich gemacht, dass es großes Interesse daran habe, dass das Buddenbrookhaus wieder zu einem touristischen Highlight werde. Die Landesregierung erwarte, dass die Planungsvariante mit Kostenkalkulation und realistischem Terminplan im September durch Beschlüsse der Lübecker Bürgerschaft abgesichert werde.

DIE STADT MUSS DIE
MEHRKOSTEN ALLEINE TRAGEN

„Die entstehenden Mehrkosten sind allein von der Hansestadt Lübeck zu tragen“, sagt die Staatssekretärin, „auch hierfür sind im September Beschlüsse herbeizuführen.“ Im Gegenzug würde das Land die Fördermittel über 2027 hinaus zur Verfügung zu stellen.

Sollte es im September jedoch keine Einigkeit und Klarheit über



Mehr als 19 Millionen Euro brachte Ministerpräsident Daniel Günther (CDU, li.) im Februar 2023 für den Umbau des Buddenbrookhauses mit nach Lübeck und überreichte den Förderbescheid Bürgermeister Jan Lindenau (SPD).

die Fortführung des Projektes auf Seiten der Stadt Lübeck geben, sehe sich das Land gezwungen, die Prioritäten für die Projektförderung neu auszurichten, kündigt die Staatssekretärin an. Die Investitionsbank Schleswig-Holstein müsste dann ein Widerrufsverfahren für die 19 Millionen Euro Fördergeld einleiten.

BÜRGERSCHAFT MUSS
IM SEPTEMBER LIEFERN

„Die Sicherung der Fördermittel in Höhe von 19 Millionen Euro ist auch jetzt noch kein Selbstläufer“, erklärt SPD-Fraktionschef Peter Petereit. „Die an die Förderung geknüpften Bedingungen müssen erst einmal durch die Bürgerschaft beschlossen wer-

den.“ Durch die Umplanung und die damit eingetretene Verzögerung würden erhebliche Mehrkosten entstehen. „Diese müssen durch die Stadt Lübeck getragen werden“, sagt Petereit. Eine genaue Summe sei aktuell noch nicht zu beziffern.

Dennoch erwarte das Land ein deutliches Signal, und dies müsste in der Septembersitzung aufgrund von Schätzzahlen bei den Baukosten erfolgen. „Wir müssen wohl von einem zweistelligen Millionenbetrag ausgehen“, sagt der Fraktionsvorsitzende von SPD & Freien Wählern.

Weitere Entscheidungen warten auf die Politiker. Die Museumspädagogik brauche einen anderen Raum als bisher geplant. „Auch hier wird sich die Bürger-

schaft in ihrer Beschlusslage bewegen müssen“, erklärt der SPD-Politiker. „Bisher war die Nutzung dieses Bereichs für Veranstaltungen ausgeschlossen.“ Petereit mahnt: „Wir sollten erst dann den Erhalt der Mittel feiern, wenn wir unsere Hausaufgaben in der Bürgerschaft im September erledigt haben.“

DAS SIND DIE
OFFENEN FRAGEN

Wichtige und noch offene Fragen für die Anpassung der Museumskonzeption an die neue räumliche Planung und bezüglich der Konservierung des Gewölbes müssten jetzt geklärt werden, sagt Kimberly D'Amico, Kulturpolitikerin der Grünen:

„Vor allem wird es jetzt darauf ankommen, die ohnehin schon hohen, vielleicht auch zu hohen Kosten für ein neues Buddenbrookhaus nicht noch weiter steigen zu lassen.“ Das Geld werde auch an anderen Stellen gebraucht.

CDU und Grüne sehen da vor allem den Bürgermeister und seine Verwaltung in der Pflicht. „Es zeigt sich, dass unser Beharren richtig war, wir auf dem richtigen Weg gewesen sind“, erklärt CDU-Fraktionschef Christopher Lötsch. Der Bürgermeister stehe jetzt in der Pflicht, zügig eine Planung vorzulegen, „sodass das neue Buddenbrookhaus endlich wieder ein repräsentatives Aushängeschild für unsere Stadt wird.“

DOR

WIR ZEIGEN

FORMAT

Und bringen

die News

LÜBECK NORD OST
WOCHENSPIEGEL

www.wochenspiegel-online.de

„auf Familie“
Großgänger in Travemünde
Zusammen in der Gemeinschaft

Gold & Silber
Wir zeigen Ihnen Preise für
Bauwerk und Schmuck,
Antik und Kunst,
Zahngold und Bernstein

Gold & Silber
Wir zeigen Ihnen Preise für
Bauwerk und Schmuck,
Antik und Kunst,
Zahngold und Bernstein

Gold & Silber
Wir zeigen Ihnen Preise für
Bauwerk und Schmuck,
Antik und Kunst,
Zahngold und Bernstein

Neuer Hundebadesteg am Brodtener Ufer

Bei Herrchen und Vierbeiner kommt die neue Anlage in Travemünde gut an: „Vorher war es wirklich gefährlich“

TRAVEMÜNDE. Sonnenschein, Temperaturen über 20 Grad, kaum Wind. Es ist ein herrlicher Tag, um am Brodtener Ufer baden zu gehen. Auch für Hunde. Das findet jedenfalls Andreas Schwarberg (71) aus Travemünde. Mit seinem Border Collie „Kiesel“ hat er sich auf den Weg gemacht, um den neuen Badesteg am Hundestrand auszuprobieren.

Als er am Strand ankommt, ist schon viel los. Hunde flitzen über den Sand, spielen, bellen oder ruhen im Schatten. Auch „Kiesel“ ist vergnügt und rennt immer wieder seinem Spielzeugknochen hinterher. Als Andreas Schwarberg auf den Steg geht, folgt der Hund, ohne zu zögern. Nach der Sturmflut im vergangenen Herbst war der Steg so beschädigt, dass er saniert werden musste. Zum Jahresanfang kamen Vertreter und Vertreterinnen der Hundelobby zusammen, um über die zukünftige Gestaltung des Steges abzustimmen. Die Hundelobby Travemünde ist ein Regionalteam des Hundelobby e. V. mit Sitz in Hamburg. Der Verein ist laut Facebook-Eintrag „ein Zusammenschluss von Hundehalterinnen und -haltern, der sich für vernünftige politische Rahmenbedingungen für die Hundehaltung einsetzt“. Das Thema liegt auch Andreas Schwarberg am Herzen. Auch er hat sich schon im Verein engagiert.



Border Collie „Kiesel“ ist über den neuen Hundebadesteg am Brodtener Ufer ins Wasser getapst. Schwimmend bringt er nun seinen Spielzeugknochen zum Herrchen zurück. Foto: Cosima Künzel

„Der Steg ist verbreitert worden“, sagt der Hundebesitzer zufrieden, „damit ist er viel sicherer geworden. Vor allem, weil er jetzt beidseitig Geländer bekommen hat.“ Diese seitlichen Absturzsicherungen sollen verhindern, dass die Vierbeiner vom Steg in die Steine fallen können. „Ohne das Geländer war es vorher wirklich gefährlich“, betont der Travemünder.

Da auch mal mehrere Hunde gleichzeitig auf dem Steg unterwegs sind, ist das einleuchtend. Und nicht nur das. Herrchen und Frauchen sind meistens auch dabei. Und wenn dann noch Badegäste ohne Hund hinzukommen, kann es schon mal eng werden. Auch der neue Plattenbelag gefällt dem Hundebesitzer: „Er ist nicht mehr so rutschig. Das fühlt sich wirklich gut

an, und man kann den Steg gefahrlos begehen.“ Über die Freigabe des Steges freut sich auch Corina Block-Brietzke vom Verein Hundelobby sowie Teamkolleginnen und -kollegen. Auch Senatorin Pia Steinrücke ist voller Lob: Die Bürgerbeteiligung im Rahmen des Gestaltungsprozesses sei „ein gutes Beispiel für gelebte Demokratie“.

KÜ

Mit natürlichem KLANG
& smarterer TECHNIK

DEN SOMMER HÖREN!

2 JAHRE
BATTERIEN
INKLUSIVE
+ 2 %
RABATT***

PHILIPS

MIT
BLUETOOTH
2 JAHRE
BATTERIEN
INKLUSIVE*

NULLTARIF-
HÖRSYSTEM

Beltone

0,00€!

INKLUSIVE
LADESTATION
IM WERT VON 149 €
+ 5 %
RABATT**

AKKU-
HÖRSYSTEM

optimushearing
MORE THAN JUST HEARING

SCHMELZER...
HÖRSYSTEME

Lübeck
Holstenstraße 9
23552 Lübeck
T 0451 - 613 058 23

Stockelsdorf
Ahrensböcker Straße 34-36
23617 Stockelsdorf
T 0451 - 880 515 95

Travemünde
Vorderreihe 8-9
23570 Travemünde
T 04502 - 88 69 900

Schlutup
Mecklenburger Straße 67
23568 Lübeck
T 0451 - 450 563 20

Bad Schwartau
Markttwiete 6
23611 Bad Schwartau
T 0451 - 709 852 50

* Anmeldefrist ist bis zum 31.07.2024. Bei Kaufabschluss eines Nulltarif-Hörsystems bis zum 31.10.2024, erhalten Sie 2 Jahre lang kostenlos Batterien inklusive. Das bedeutet maximal 30 Batterien pro Jahr pro versorgtem Ohr.
** Anmeldefrist ist bis zum 31.07.2024. Bei Kaufabschluss eines Akku-Hörsystems der Marke Optimus Hearing bis zum 31.10.2024 ist eine Akku-Ladestation und 5% Rabatt inklusive. Der Rabatt gilt bei Vorlage einer gültigen ohrenärztlichen Verordnung für gesetzlich Krankenversicherte. Der Rabatt bezieht sich auf die Summe des Eigenanteils, also Gesamtpreis abzüglich Krankenkassen-Freibetrag. Privatpatienten erhalten den Rabatt auf die Gesamtsumme. Die Verordnung kann bis zum Kaufabschluss nachgereicht werden.
*** Anmeldefrist ist bis zum 31.07.2024. Bei Kaufabschluss eines Im Ohr Hörsystems der Marke Philips bis zum 31.10.2024, erhalten Sie 2 Jahre lang kostenlos Batterien inklusive. Das bedeutet maximal 30 Batterien pro Jahr pro versorgtem Ohr. Und Sie erhalten 2% Rabatt. Der Rabatt bezieht sich auf die Summe des Eigenanteils, also Gesamtpreis abzüglich Krankenkassen-Freibetrag. Privatpatienten erhalten den Rabatt auf die Gesamtsumme. Die Verordnung kann bis zum Kaufabschluss nachgereicht werden.

1 Gesetzlicher Eigenanteil 10 Euro pro Hörgerät.

schmelzer-hoersysteme.de

Geschäftswelt

Anzeige

KÜCHEN-KOMMUNIKATION
MIT KÜCHEN-STYLE

Rund um die Küchenrenovierung -
Wir geben Tipps für Veränderungen.

Unter dem Oberbegriff Renovierung lässt sich in einer Küche vieles zusammenfassen. Ein neuer Anstrich oder neue Fliesen bringen Frische in den Raum. Alte Schränke können ausgetauscht oder neu lackiert werden. Die Wegnahme von Oberschränken (oder der Austausch gegen Regale) können die Küche luftiger wirken lassen. Eine typische Modernisierung ist der Austausch der Arbeitsplatte – etwa gegen ein Exemplar aus Granit, Marmor, Quarz, Holz und Edelstahl. Jedes Material hat seine eigenen Vor- und Nachteile hinsichtlich Haltbarkeit, Pflege und Ästhetik. Von Investitionen in neue Elektrogeräte mit hoher Energieeffizienz profitieren unterm Strich

Klima und Geldbeutel. Smart-Home-Technik erleichtert den Alltag.
Informationen gewünscht? Genau damit beschäftigt sich unser Blogbeitrag auf <https://kuechenstyle.de/blog>.

Scannen Sie den QR-Code ein oder besuchen Sie uns.

Küchenstyle

by Frank Gerbert & Oliver Ordon

Taschenmacherstraße 2
23556 Lübeck
www.kuechenstyle.de
info@kuechenstyle.de
Tel. 0451 - 296 382 88

Goldankauf

REWE Center Buntekuh,
Ziegelstr. 232
Tel. 0170 3411829
Täglich 10.00 - 18.00 Uhr,
Sa. bis 14.00 Uhr
www.beckergoldankauf.de

FWR

RADIO WELLENRAUSCH

Alles, was
Schleswig Holstein
bewegt

QR Code scannen
& reinhören

www.radio-wellenrausch.de

DAB+

Jeder Mensch hat
eine Berufung.
Ihre könnte
Lebensretter sein.

Spenden Sie gegen Blutkrebs. Lassen Sie sich jetzt als Stammzellspender registrieren. Alle Infos zur Stammzellspende finden Sie unter www.dkms.de

DKMS

Deutsche Knochenmarkspenderdatei
gemeinnützige Gesellschaft mbH, Tübingen

Spendenkonto:
KSK Tübingen
IBAN DE68 6415 0020 0004 4433 32
BIC SOLADE33TUB

DKMS

Wir besiegen Blutkrebs.

KÜSTENFISCHER.DE

CUPRA

EXTRA FÜR SIE AUF DIE SEITE GELEGT.
DER CUPRA FORMENTOR. BEI UNS AB 349 € MTL.¹

CUPRA Formentor 1.5 TSI, 110 kW (150 PS), EZ 24.6.24, 7-Gang-DSG, Winterpaket, Online-Infotainment Funktion, Rückfahrkamera, 18" Leichtmetallräder, Navi mit 12" Display, Wireless Full Link Connectivity uvm.

Leasing-Beispielrechnung¹:

Fahrzeugpreis: 45.225,00 €

Laufzeit: 48 Monate

48 Leasingraten á 349,00 €

Leasing-Sonderzahlung: 0,00 €

Überführungskosten: 1.200,00 €

Jährliche Fahrleistung: 10.000 km

Energieverbrauch FORMENTOR 1.5 TSI, 110 kW (150 PS) in l/100km (WLTP): kombiniert 6,7; CO₂-Emissionen in g/km: kombiniert 152. CO₂-Klasse: E

AUTOHAUS AM BUNGSBERG GMBH & CO. KG
23701 EUTIN, INDUSTRIESTRASSE 1, TEL. 04521/790 19-0
CUPRA-SERVICE: 23554 LÜBECK, BEI DER LOHMÜHLE 3, TEL. 0451/29 05 79-0
<https://bungsberg.cupra.de>

Die angegebenen Verbrauchs- und CO₂-Emissionswerte wurden nach dem vorgeschriebenen WLTP-Messverfahren ermittelt und in NEFZ-Werte umgerechnet. ¹Privat-Leasing-Angebote der SEAT-Leasing, Zweigniederlassung der Volkswagen GmbH, Gifhorn Str. 57, 38112 Braunschweig, für die wir als ungebundener Vermittler gemeinsam mit dem Kunden die für den Abschluss des Leasingvertrags nötigen Vertragsunterlagen zusammenstellen. Zzgl. Zulassungskosten. Bonität vorausgesetzt. Wird der Vertrag im Fernabsatz geschlossen, besteht ein Widerrufsrecht für Verbraucher. Angebot gültig für Privatkunden. Solange der Vorrat reicht. Weitere Informationen bei uns im Autohaus und unter www.seat.de bzw. www.cupraofficial.de. Abbildung ähnlich.

Wunschtermin
im Bürgerbüro

LÜBECK. Die Online-Terminvergabe für alle Melde-, Gewerbe- und KFZ-Angelegenheiten sowie die Fahrerlaubnisbehörde soll erweitert werden. Seit dem gestrigen Montag bietet die Stadt eine neue Möglichkeit für die Buchung an. Bürger können nach erfolgloser Suche selber Wunschtermine angeben.

Hintergrund: Bei der Terminsuche auf der städtischen Seite unter www.luebeck.de/termine wurden Bürger unter Umständen nicht fündig, weil alle Termine im Zeitraum der folgenden acht Wochen bereits vergeben waren. Wer kurzfristig einen Termin buchen wollte, musste wochentags bis 8.30 Uhr im Online-Kalender schauen, ob kurzfristige Termine freigeschaltet wurden.

Künftig soll es für Lübeckerinnen und Lübecker daher möglich sein, dass sie ihre Wunschtermine für eine persönliche Vorsprache in einem Bürgerservicebüro angeben. Sobald ein übermittelter Wunschtermin frei ist, wird eine automatisierte Mitteilung an den Kunden oder die Kundin versandt.

Diese müssen den Termin dann nur noch bestätigen. Ziel des neuen Services ist laut Stadt, „im Falle von Terminmangel ein maßgeschneidertes Angebot zu unterbreiten und den Aufwand der Suche nach alternativen Terminen zu minimieren“. **KÜ**

Raubüberfall auf
Bäckereifiliale

INNENSTADT. Unter Vorhalt einer Waffe hat ein Mann am Montagnachmittag (15. Juli) eine Bäckereifiliale in der Lübecker Innenstadt überfallen. Im Anschluss konnte der Tatverdächtige mit der Beute flüchten. Personen wurden nicht verletzt. Die Lübecker Kriminalpolizei hat die Ermittlungen wegen des Verdachts der räuberischen Erpressung aufgenommen und sucht Zeugen.

Nach derzeitigem Sachstand betrat der tatverdächtige Mann gegen 15.15 Uhr die Bäckereifiliale in der Königstraße/ Ecke Dr. Julius-Leber-Straße. Dort soll er zwei Mitarbeiterinnen unter Vorhalt einer Schusswaffe bedroht und die Herausgabe von Geld aus der Kasse gefordert haben. Nach Herausgabe eines mittleren dreistelligen Bargeldbetrages konnte der mit einer FFP2-Maske maskierte Mann in Richtung Breite Straße fliehen. Eine umgehend eingeleitete Nahbereichsfahndung nach dem Tatverdächtigen unter Beteiligung diverser Funkstreifenwagen und Einsatzkräfte verlief negativ.

Im Zuge der eingeleiteten Ermittlungen des Kommissariats 13 der Lübecker Kriminalpolizei suchen die Beamten weitere Zeugen, die das Tatgeschehen am Montagnachmittag in der Königstraße beobachtet haben und Angaben zu dem flüchtigen Mann machen können. Der Beschreibung nach soll es sich bei dem Tatverdächtigen um einen circa 25-30 Jahre alten und circa 180cm großen Mann von schlanker Statur gehandelt haben. Er sprach akzentfrei Deutsch. Der Mann soll eine FFP2-Maske, eine Sonnenbrille mit dunklen Gläsern, dunkelbraune Haare und einen ungepflegten, etwas längeren Drei-Tage-Bart getragen haben. Zur Tatzeit war er mit einem schwarzen Kapuzenpullover mit weißen Applikationen, einer schwarzen Hose und schwarzen Schuhen bekleidet. Seine Beute verstaute er in einem mitgeführten Leinenbeutel.

Hinweise nehmen die Beamten unter der zentralen Rufnummer 0451-1310 entgegen.

Travemünder Woche 2024:
Das ist los auf der Festival-Meile

Was bei der TW vom 19. bis 28. Juli an Land geboten wird: Partyzonen, Bühnen und Flaniermeilen im Überblick

TRAVEMÜNDE. Segeln, Sonne und mehr – vom 19. bis zum 28. Juli wird bei dem maritimen Volksfest nicht nur gesegelt: Auch die Festival Areale an Land bieten viel Programm. Ab Freitag 19. Juli präsentiert sich Lübecks Ostseebad dann ganz im Zeichen der Travemünder Woche 2024. Doch was wird diesmal geboten beim buntem Fest für Segler und Besucher?

„Das Programm, das sich im Vorjahr bewährt hat, wird fortgesetzt und ausgebaut“, kündigt TW-Sprecher Ralf Abratis an. Als Blickfang ist das 38 Meter hohe Riesenrad „White Wheel“ erneut dabei. „Es ist aber nicht nur der Hingucker der TW“, sagt Abratis, „von seinem Standort an der Nordermole aus können Besucher auch weit hinaus auf die Ostsee und über das Festivalareal schauen.“

Entlang der Meile gibt es viel zu entdecken: Bühnen, kulinarische Angebote, Kleinkunst sowie Info- und Shopping-Stände. So will die Travemünder Woche 2024 zwischen feierlicher Eröffnung am Freitag, 19. Juli (18 Uhr), und Abschlussfeuerwerk am Sonntag, 28. Juli (22.45 Uhr), zehn Tage lang - neben den großen Segel-Wettkämpfen - auch ein üppiges Landprogramm bieten. Das Festivalareal öffnet täglich um 11 Uhr, das Programm läuft an den Wochentagen bis 22 Uhr und am Wochenende bis 23 Uhr.

DIE FESTIVAL-AREALE
DER TRAVEMÜNDER WOCHE
2024

► An der **Lotsenstation/Nordermole** befindet sich mit dem Riesenrad, den Beach Clubs am Strand sowie den Bühnen vor den Strandterrassen der zentrale Festivalpunkt. Die „König Pilsener Bühne“ an der Nordermole bietet Musik aus allen Genres. „Hier kann man tanzen, feiern und Spaß haben“, verspricht Abratis. Auf dem LED-Screen der Stadtwerke Lübeck gibt es zudem aktuelle Informationen und Unterhaltung zum Segel- und Festivalprogramm. An den „König Pilsener Terrassen“ werden Speisen und Getränke angeboten.

► Die **Strandpromenade** ist die Flaniermeile. Von hier haben die Besucher freien Blick auf die Ostsee und die Regatten. Auf der Ortsseite reißen sich Pagoden, Buden und Foodtrucks aneinander. Außerdem befindet sich hier das Urban Art Festival mit großformatigen Bildern in Dreieckform. Tanzperformance und Walking Acts sorgen für Unterhaltung. Südländisches Flair bietet das Gipsy Village mit Musik von Flamenco bis Jazz.

► Im Bereich **Rondeel/Bertlingstraße** schließt ein Misch-Angebot zum Flanieren und Genießen das Festivalareal im Norden ab. Eine kleine Pagoden-Passage mit Handel und Kunsthandwerk gehört ebenso dazu wie das Wein-carré.

► Die Grünfläche im **Brüggmannngarten** ist der Kinderbereich mit Hüpfburgen, Wasserbällen, Trampolin und mehr. Jeweils freitags und samstags gibt es Live-Konzerte auf der Muschelbühne (Stadtwerke Lübeck Festivalbühne). Laut Ralf Abratis wird das Programm auf einen zusätzlichen Tag ausgeweitet: „Am Donnerstag der Travemünder Woche bietet der Kulturpartner der Travemünder Woche, Classical Beat, dort ein be-



Entlang der Promenaden ist immer viel los auf der Travemünder Woche. Auch im vergangenen Jahr waren die Plätze und Wege von vielen Besuchern gesäumt. Foto: Agentur 54°

sonderes Open-Air-Konzert. Die Gruppe Indigenes entführt mit „The Last Mohicans“ nach Amerika.“

► Das **„Segler:innen-Village“ (Travepromenade)** ist die Anlaufstation für Segler und Seglerinnen. Rund um das Regattabüro am ehemaligen Rettungsschuppen gibt es alle Informationen zu den Regatten. Die Abende klingen im LN-Deck mit Blick auf die Trave aus. Travemünde-Woche-Partner Marinepool lädt zum maritimen Shoppen ein, und an Bord der „Mare Frisium“ gibt es Erfrischungen von der Bar. An der Travepromenade locken Fischerdorf und Pagoden mit Kleinkunst und Kulinarik. Nahe der Priwall-Fähre soll die Harbour Lounge mit Cocktails, Sandstrand, Lounge-Möbeln und entspannten Chillout-Klängen vom DJ-Pult für Sommerabend-Flair sorgen.

► Beim **Vorplatz der Autofähre** zum Priwall kann man unter freiem Himmel tanzen. Der Tanzpalast lockt zur Travemünder Woche mit einem bunten Programm: Während der Nachtmit-tag für Kinder und Jugendliche gedacht ist, wird abends für alle Gäste eine täglich wechselnde Tanzparty mit Discofox, Swing und Salsa geboten.

DIESMAL NOCH MEHR
ANGEBOTE AUF DEM PRIWALL

Vor allem der **Priwall** gehört laut TW-Sprecher zu dem Bereich, der inhaltlich erweitert wird. „Auf der Bühne am SlowDown wird ein Musikprogramm über alle Genres hinweg geboten“, sagt er. Soul und Pop wechseln mit Big-Band-Sound. Singer-Song-writer stehen ebenso auf der Bühne wie junge Talente und etablierte Cover-Bands. Und auch Classical Beat präsentiert



Veranstaltungsorte und Themen der Travemünder Woche 2024.

Grafik: Wenzel

hier Programmpunkte. Am Foto-spot an der Kohlenhofspitze steht ein XXL-Bilderrahmen für Erinnerungsfotos.

MÖGLICHKEITEN
ZUM MITSEGELN

Nicht nur Feiern und Flanieren ist während der Travemünder Wo-

che möglich, auch Mitsegeln gehört schon traditionell dazu. Besucher können mit an Bord eines der zahlreichen Schiffe gehen und freien Blick auf die spannenden Rennen genießen. Es gibt verschiedene Regatta-Begleit-fahrten: Abendtörn, Brunch-fahrt, BBQ- und Loungemusik-törn, Feuerwerkstörn oder Kurz-

törns Kurs Regattafelder. Alle Angebote können online auf der TW-Hompage unter www.travemuender-woche.com gebucht werden.

Außerdem gibt es während der Travemünder Woche auch wieder die „Galerie Hafenpano-rama“ im Kreuzfahrtterminal (Vorderreihe). **KÜ**

Silent Book Club
jetzt auch in
Lübeck

INNENSTADT. Am Mittwoch, 24. Juli, um 16.30 Uhr ist es endlich soweit: Den Silent Book Club® oder auch „die Happy Hour für Introvertierte“ gibt es dann auch endlich in Lübeck! Denise Bach, die Organisatorin des Silent Book Clubs® in Lübeck, und die Stadtbibliothek Lübeck laden herzlich ein, an diesem besonderen Event teilzunehmen und gemeinsam mit anderen Bücherbegeisterten zwei Stunden voller Literatur und Inspiration zu erleben.

Einmal im Monat können sich Interessierte dann in der Stadtbibliothek Lübeck, Hundestraße 5-17, zum gemeinsamen stillen Lesen treffen. Jede Person bringt ihr eigenes Buch mit, welches sie gerade gerne lesen möchte. Dabei ist es ganz egal ob es ein Krimi, ein Liebesroman oder ein Sachbuch ist. Dazu gehören auch e-Books und Hörbücher, die über eigene Kopfhörer gehört werden. Teilnehmende können sich auch gern ein passendes Buch in der Stadtbibliothek aussuchen und entleihen.

Nach einer kurzen Begrüßungsrunde wird eine Stunde lang in Stille gelesen. Im Anschluss hat man die Möglichkeit, sich gemütlich über das Gelesene auszutauschen und zu plaudern oder sich beim Zuhören neue Lesempfehlungen zu holen.

➡ Weitere Informationen und Anmeldung unter Telefon 0451/ 122 - 4114 oder per E-Mail veranstaltungen.stadtbibliothek@luebeck.de. Weitere Termine www.luebeck.de/stadtbibliothek

Grenzmuseum: Stadt Lübeck soll Betrieb übernehmen

Verein zieht sich nach 20 Jahren zurück – Ausstellung soll professioneller werden

LÜBECK. Beim Grenzmuseum in Schlutup stehen weitreichende Veränderungen an. Nächste Woche wollen der Verein, der das Museum seit 20 Jahren betreibt, die Stadt und das Land einen Vertrag unterzeichnen, mit dem die Ausstellungsobjekte an die Stadt übergeben werden. Ingrid Schatz, Vorsitzende des Trägervereins, bestätigt die Verhandlungen: „Wir machen nur noch bis zum Jahresende weiter.“

Am 17. Juli wurden Vertreter der Hansestadt, des Vereins und des Kieler Kultusministeriums einen sogenannten Dreiervertrag unterzeichnen, berichtete Nina Jakubczyk vom städtischen Kulturbüro jetzt im Kulturausschuss der Bürgerschaft. Der ehrenamtlich geführte Verein, der 1999 gegründet worden war und seit 2004 die Dokumentationsstätte betreibt, wolle den Betrieb ab 2025 an die Stadt übergeben. „Dazu wurden ausführliche Gespräche geführt“, sagte Nina Jakubczyk.

Stadt und Land wollen das Museum weiterentwickeln, die Ausstellung klarer strukturieren, die Zahl der Exponate reduzieren, Ausstellungsstücke inventarisieren und digitalisieren. Außerdem sollen Zeitzeugen interviewt und deren Schilderungen dokumentiert werden. Diesen Weg der Pro-



Seit 2004 gibt es die Grenzdokumentationsstätte in Schlutup.

Foto:Lutz Roessler

fessionalisierung hatte eine vom Land in Auftrag gegebene Studie im vergangenen Jahr empfohlen. 2024 und 2025 stelle das Land dafür insgesamt 150.000 Euro zur Verfügung, sagte Nina Jakubczyk.

Diese Arbeit können die ehrenamtlichen Vereinsmitglieder, von denen die meisten betagt sind, nicht mehr leisten. „Wir sind nicht

mehr so viele hier“, sagt Ingrid Schatz, die 80 Jahre alt wird, und Nachwuchskräfte seien nicht in Sicht. Zumal die Ausstellungsfläche in diesem Jahr gewachsen ist, weil der Jugendtreff ausgezogen ist. Jahrelang hatten sich das Museum und der Jugendtreff das ehemalige Grenz- und Zollhaus geteilt.

Er sei ganz erleichtert, dass die Missstimmungen aus dem vergangenen Jahr beigelegt worden seien, erklärte der CDU-Kulturpolitiker Hermann Junghans. Ausgerechnet am Einheitstag 2023 war ein heftiger Streit zwischen Landespolitikern und der Vereinsführung entbrannt. So heftig, dass sich schließlich sogar

der Landtag einschaltete. „Das Klima hat sich wieder verbessert“, sagte Junghans.

Wer künftig Träger des Museums sein wird, sei noch nicht geklärt, sagte Kultursenatorin Monika Frank (SPD): „Im Vordergrund steht jetzt, dass Besucher auch 2025 die Ausstellung aufsuchen können.“ **DOR**

adidas

BIJOU BB RIGITTE

Calvin Klein

camel active

CAMP DAVID | SOFEX

COLLOSEUM

derbe

engbers

Das sind Männer

emiloadani

Ernsting's family

G-STAR RAW

Herzog & Bräuer

Hirsch, Nechowsky & Dierow

HUB

hunkemöller

JACK & JONES

JEANS tritz

Kleinigkeit

KENNY'S

LASCANA

IT'S A WOMAN'S WORLD

LINDBERGH

MANGO

Marc O'Polo

new balance

NIKE

ONLY

OPUS

PANDORA

PME LEGEND

AMERICAN CLASSIC

Superdry.

Tamaris

TOMMY HILFINGER

VERO MODA

CITTI-PARK

Besser einkaufen. Besser leben.

NOCH BIS 31. AUGUST, DIORAMA ARTIST OLIVER SCHAFER PRÄSENTIERT:

Die große Welt von PLAYMOBIL

Kleine und große PLAYMOBIL-Fans aufgepasst: Große Sonderausstellung mit über 5.000 Figuren! Eine einzigartige Ausstellung aus der Sammlung von Diorama Artist Oliver Schaffer mit imposanten Großfiguren und Spielmöglichkeiten für die ganze Familie.

DIORAMA ARTIST

OLIVER SCHAFER

playmobil

Mo. - Sa. bis 20 Uhr

Schnell über die A1 Abfahrt Lübeck-Moisling, bequem parken auf 2.800 kostenlosen Parkplätzen. Mo. - Sa. bis 20 Uhr.

/cittipark.luebeck

/cittipark.luebeck

www.citti-park-luebeck.de

Über 90 Stores, u.a.

**Inspektion, HU/AU,
Klima- und Bremsen-
service, Reifen und Räder**

Wir kaufen Ihren PKW!

Henning Automobile

V O L V O

Volvo PKW Vertragswerkstatt
Inh. Torsten Henning
Tel. 04 51 / 48 66 34-0
Fackenburger Allee 78b · 23554 Lübeck

9	1	6	3	4	7	8	5	2
8	7	2	9	6	5	1	3	4
4	3	5	8	2	1	7	9	6
1	9	3	7	5	2	4	6	8
5	8	7	4	9	6	3	2	1
2	6	4	1	8	3	9	7	5
6	4	8	2	3	9	5	1	7
7	2	9	5	1	8	6	4	3
3	5	1	6	7	4	2	8	9

50-Millionen-Euro-Defizit: Lübeck verhängt Haushaltssperre

Dramatische Verschlechterung der finanziellen Lage – Zuweisungen aus Finanzausgleich und Steuereinnahmen sinken

LÜBECK. Lübeck dreht den Geldhahn zu. Bürgermeister Jan Lindenau hat die Mitglieder des Hauptausschusses der Hansestadt am Dienstag über eine Haushaltssperre für das laufende Jahr informiert. Grund ist ein Defizit von 50 Millionen Euro. Der Verwaltungschef sprach von einer dramatischen Verschlechterung der Haushaltsslage. Eigentlich sollten nur rund 520.000 Euro im Stadtsäckel fehlen. Doch die Prognose, die die Stadtverwaltung nun für das laufende Kalenderjahr errechnet hat, sieht schlechter aus. Sehr

viel schlechter. Mehr als 50 Millionen Euro könnten Lübeck am Jahresende fehlen. Was ist passiert? „Die dramatische Verschlechterung der Haushaltslage hängt insbesondere mit prognostizierten deutliche niedrigeren Zuweisungen aus dem Finanzausgleich zusammen“, lässt die Stadt via Pressemitteilung wissen. Demnach ist gemäß dem jüngsten Erlass des Innenministeriums des Landes Schleswig-Holstein mit Mindererträgen von rund 26 Millionen Euro zu rechnen. Hintergrund sei eine im De-

zember 2023 bekannt gewordene deutliche Reduzierung der Finanzausgleichsmasse des Landes. An dieser Stelle gibt es eine Verringerung von rund 100 Millionen Euro, so die Stadt. Und davon bekäme Lübeck auch noch weniger Geld als bislang. Auch die stärkere Förderung des ÖPNV sowie der Theater und der Bibliotheken habe zu der desolaten Situation beigetragen, so die Stadtverwaltung. „Nachdem im ersten Quartal noch Hoffnung bestand, im größeren Stil gegensteuern zu können, zeigen sich im zweiten Quartal weitere Be-

lastungen“, so die Pressemitteilung. Denn offenbar sinken in Lübeck auch die Gewerbesteuer-einnahmen. Es müsse derzeit mit rund neun Millionen Euro weniger Gewerbesteuer-einnahmen gerechnet werden, sagt die Stadt. Das sei ein Trend, der derzeit allerdings auch bundesweit zu sehen sei. Und noch eine weitere Belastung kommt hinzu: Die Hansestadt Lübeck muss zwölf Millionen Euro mehr in sogenannte Transferleistungen buttern. Dazu gehört vor allem die Sozialhilfe. Besonders zu Buche schlagen in dem Bereich nach

Angaben der Stadtverwaltung die Pflege, die Eingliederungshilfe sowie die stationäre Jugendhilfe. „**NACH LÄNGERER ZEIT WIEDER EIN DEFIZITÄRER HAUSHALT**“ „Nachdem es uns in den letzten Jahren gelungen ist, den Lübecker Haushalt mit einem positiven Jahresergebnis abzuschließen, droht uns nun nach langer Zeit erstmals wieder ein defizitärer Haushalt“, sagt Bürgermeister Jan Lindenau im Hauptausschuss. „Die Folge der anhalten-

den Inflation und des schwächelnden Wirtschaftswachstums sind nun auch in Lübeck zu spüren.“ Geplante Investitionen sowie Personalaufwendungen seien von der Haushaltssperre aber nicht betroffen, so der Bürgermeister. Allerdings dürften ab sofort keine Aufwendungen ohne gesetzliche oder vertragliche Verpflichtungen mehr erfolgen. Lindenau kündigte an, in den anstehenden Haushaltsberatungen weitere Konsolidierungsmaßnahmen auf den Weg bringen zu wollen. **OP**

Deutschlandticket für Schüler für 29 Euro

LÜBECK. Die Lübecker Bürgerschaft hat im Juni 2024 die Einführung eines vergünstigten Tickets für Schüler: innen aus Lübeck beschlossen. Bei dem Deutschland-Schulticket handelt es sich um ein reguläres Deutschlandticket, dass zu einem vergünstigten Preis von 29 Euro verkauft wird. Hierzu erklärt Senatorin Joanna Hagen: „Ich freue mich, dass wir das Deutschlandticket den Schülerinnen und Schülern in Lübeck zukünftig für 29 Euro anbieten können. So wird umweltfreundliche Mobilität mit öffentlichen Verkehrsmitteln noch günstiger.“ Der Verkauf des Deutschland-Schultickets erfolgt über die Online-Plattform der Stadtwerke Lübeck Mobil. Hierzu erklärt Andreas Ortz, Geschäftsführer von SVL Mobil: „Die erfolgreiche Umsetzung des Deutschlandtickets zeigt sich mit rund 20.000 verkauften Tickets pro Monat. Hierauf wollen wir mit dem Deutschland-Schulticket aufbauen und

gemeinsam mit der Hansestadt noch mehr Menschen für den ÖPNV gewinnen. Das sind richtige und wichtige Schritte, um die Verkehrswende in Lübeck weiter voran zu bringen.“ Das Deutschland-Schulticket kann als Chipkarte oder als Handyticket erworben werden. Um bereits für den August eine Chipkarte erhalten zu können, muss das Deutschland-Schulticket bis zum 18. Juli 2024 bestellt sein. Das Handyticket kann allerdings auch noch im August für den gleichen Monat bezogen werden. Schüler:innen mit Wohnsitz im Umland können keine Fahrkarte erwerben. Hierzu wird es in den jeweiligen Kreisen eigene Angebote geben. **Ausführliche Info unter www.svhl.de/mobil/deutschlandticket/schule/ sowie in Kürze unter www.luebeck.de/Schulticket-ab-rufbar. Tickets gibt es online unter <https://abo.sv-luebeck.de/SuS/Abo/new.aspx>**



Studienteilnehmer gesucht

Sie haben Schmerzen beim Wasserlassen, häufigen Harndrang, Fieber und Schüttelfrost?

- Eine Harnwegsinfektion ist nicht nur unangenehm, sondern kann auch zur Blutinfection führen.
- Wenn Sie über 60 Jahre alt sind, könnte die Teilnahme an einer Studie Ihnen vorbeugend helfen.
- Wir haben Ihr Interesse geweckt? Melden Sie sich bei uns in der Praxis für Informationen zum Ablauf und zur Aufwandsentschädigung.

Tel: ☎ 04533 610 5848 ✉ studienzentrum-reinfeld-mitte@web.de



BLAUBEEREN SELBER PFLÜCKEN

TÄGLICH 9-18 UHR
CAFÉ IM PARK

JETZT 4,90 €/kg

GEPFLÜCKTE SÜSSKIRSCHEN, HIMBEEREN UND BLAUBEEREN

ERnte TELEFON 04526-1780

WWW.STOCKSEEHOF.DE
STOCKSEEHOF · 24326 STOCKSEE

Dom-Schule spendet 1000 Euro für Ozeane

LÜBECK. Bei der diesjährigen Projektwoche der Dom-Schule konnten die Schüler nicht nur vieles über Plastikmüll und Müllvermeidung lernen, sondern auch aktiv etwas für den Schutz der Ozeane tun. Durch den Verkauf von Kuchen, Getränken und Bastelarbeiten sammelten sie eine beeindruckende Summe von ein-tausend Euro als Spende für die Deutsche Meeresstiftung ein. „Es ist toll, dass die Schulgemeinschaft diese Projektwoche auf die Beine gestellt hat. Kinder sind oftmals das treibende Element beim Thema Umweltschutz in Familien. Das Geld werden wir für die Meer-Erlebnistage in Niendorf verwenden, damit besonders junge Menschen das Meer erleben können“, sagt Frank Schweikert, Gründer und Direktor der Deutschen Meeresstiftung. Ziel der gemeinnützigen Organisation ist es, der Bedrohung der Weltmeere Gehör zu verleihen und Handlungsalternativen aufzuzeigen. Die Stiftung bündelt Initiativen und Projekte aus Bereichen der maritimen Wirtschaft, der Politik, der Forschung und der Gesellschaft. Die Idee zu dem Thema kam von der Musikerin Katharina Wildhagen, die Teil des Streich-quartetts „Die Nixen“ ist. Den Rahmen der unterschiedlichen Aktivitäten der Projektwoche bil-



Schüler der OZD überreichen einen Scheck über 1000 Euro an den Gründer und Direktor der Deutsches Meeresstiftung Frank Schweikert.

Foto: Schulverein Dom-Schule

dete das von den „Nixen“ geschriebene Buch „Oceankids“. In verschiedenen Gruppen bastelten die Mädchen und Jungen unter anderem Skulpturen, Kerzenständer und Musikinstrumente aus Plastikmüll. Sie malten Bilder zum Schutz der Meere, studierten Lieder ein und drehten Stopp-Motion-Filme. Den Höhepunkt der Projektwoche bildete am Freitag das Abschlusskonzert für die ganze Schule: „Die Nixen“ führten das gleichnamige Musical „Oceankids“ auf. Anschließend stellten die Kinder ihre Projektergebnisse vor. Die Bastelarbeiten konnten gegen eine Spende erworben werden. „Wir hoffen, dass wir einen ersten Punkt setzen konnten für ein Thema, das den Kindern im Laufe ihres Lebens immer wieder begegnen wird“, sagte Schulleiterin Arden. **LSR**

ENTDECKEN SIE DIE FREIHEIT DER MOBILITÄT!

SOMMER-ANGEBOT*!
5% Rabatt & 1 Stockhalter oder Abdeckplane geschenkt!

Testen Sie unsere Scooter und Elektromobile für jeden Bedarf!

Scooter und Elektromobile erleichtern den Alltag, besonders für ältere Menschen oder Personen mit eingeschränkter Mobilität. Bei Ostsee-Medizintechnik finden Sie eine Auswahl an modernen Scootern und Elektromobilen, von kompakten City-Scootern bis zu robusten Modellen für längere Fahrten. Unsere erfahrenen Mitarbeiter beraten Sie gerne bei der Auswahl des passenden Modells.

Vereinbaren Sie einen Beratungstermin und besuchen Sie uns im Estlandring 7 in Lübeck Genin. Entdecken Sie bei einer Probefahrt das ideale Modell für Ihre Bedürfnisse.

Für Sie vor Ort: Seit fast 30 Jahren sind wir Spezialist im Orthopädietechnik-Handwerk und bieten Ihnen die gesamte Leistungspalette eines Sanitätshauses!

UNSERE STANDORTE IN IHRER NÄHE:

LÜBECK NEU Estlandring 7 Tel. 0451 290 71 50	LÜBECK Schlutuper Str. 7 Tel. 0451 582 412 88	LÜBECK Moislinger Allee 6b Tel. 0451 498 25 43	TRAVEMÜNDE Am Dreilingsberg 7 Tel. 04502 880 97 07	TIMMENDORFER STR. Birkenallee 1 Tel. 04503 898 98 72	EUTIN Elisabethstr. 16-18 Tel. 04521 794 18 09
--	--	---	---	---	---

www.ostsee-medizintechnik.de

* Das Angebot gilt vom 01.06.24 bis 31.07.24 und bezieht sich auf die hier beworbenen Produkte im Freiverkauf und wird bei Kaufabschluss der Gesamtsumme abgezogen.



Neuigkeiten aus dem

jobcenter
Lübeck



Liebe Leserinnen und Leser,

viele Frauen möchten nach einer Familienphase wieder in den Beruf einsteigen. Die Vorfreude auf das Berufsleben wird in einigen Fällen aber auch von Zweifeln begleitet: „Schaffe ich es Familie und Job unter einen Hut zu bringen? Wo und für welche Berufe kann ich mich bewerben?“.

Oft fehlen Möglichkeiten der Kinderbetreuung und/oder berufliche Kontakte. Deshalb haben wir auch in diesem Jahr, in Kooperation mit der

Arbeitsagentur Lübeck, die Messe MARZIPAN initiiert. Sie bot Alleinerziehenden und Berufsrückkehrenden eine Plattform, um sich über Unterstützungsangebote zu informieren und Tipps zu erhalten, wie sie ihren Alltag besser organisieren können. Außerdem hatten die Besuchenden die Möglichkeit mit Vertreterinnen und Vertretern familienfreundlicher Betriebe ins Gespräch gekommen, um mehr über die aktuellen Stellenangebote und individuellen

Einstellungsvoraussetzungen zu erfahren. Die Messe und das Feedback der Besuchenden zeigte uns auch in diesem Jahr, wie wichtig es ist, Alleinerziehende und Berufsrückkehrende zu unterstützen und ihnen den Weg zurück ins Berufsleben zu erleichtern.

Lesen Sie weitere Einzelheiten zu der Messe in unserer Titelstory. Dabei wünsche ich Ihnen viel Spaß!

Herzliche Grüße

Christin Saar

Berufliche Chancen und Netzwerke für Frauen: Erfolgreiche MARZIPAN Messe

Veranstaltung im Rathaus zeigte Perspektiven für Alleinerziehende, Berufsrückkehrende und Geflüchtete auf.

LÜBECK. In der Hansestadt Lübeck sind heute 6500 Frauen mehr sozialversicherungspflichtig beschäftigt als noch vor zehn Jahren. Dennoch stehen Frauen auf dem Arbeitsmarkt vor besonderen Herausforderungen, sei es aufgrund fehlender Kinderbetreuung, Pflege von Angehörigen, Unterbrechungen im Berufsleben oder einem Neuanfang in einem fremden Land (wie aus aktuellem Anlass). Vor allem Alleinerziehende kämpfen oft damit, Familie und Beruf zu vereinbaren, weshalb Frauen deutlich häufiger als Männer in Teilzeit arbeiten. In der Hansestadt Lübeck liegt der Frauenanteil an sozialversicherungspflichtig Teilzeitbeschäftigten bei 73,7 Prozent.

Um Frauen bessere berufliche Chancen auf dem Arbeitsmarkt zu bieten, veranstalteten das Jobcenter und die Agentur für Arbeit Lübeck am 18. Juni einen Job-Talk im Rahmen der Messe MARZIPAN (Mit Alleinerziehenden richtig zur Integration – Potenzial für den Arbeitsmarkt nutzen).

Der Job-Talk ermöglichte den Teilnehmerinnen und Teilnehmern, sich im direkten Kontakt mit potentiellen Arbeitgebern auszutauschen. Diese Gespräche gaben die Gelegenheit, gegenseitiges Interesse an einer Zusammenarbeit auszuloten. Um die Teilnehmerinnen auf diese Situation vorzubereiten, wurden sie



Gemeinsam stark: Dem Projekt MARZIPAN gehört ein großes Netzwerk an.

Foto: Jobcenter

im Vorfeld gemeinsam von einem Bildungsträger gecoacht.

Eröffnet wurde die Messe von Senatorin für Wirtschaft und Soziales, Pia Steinrücke: „Ich freue mich sehr, dass die Messe im Lübecker Rathaus stattfindet. Sie bietet die Möglichkeit, Alleinerziehende und Unternehmen zusammenzubringen, sie fördert die Integration in Arbeit und bietet Beratung und Unterstützung. Damit stellt sie einen wesentlichen Baustein dar für die Integration, Teilhabe und für die Reduzierung von Armutsrisiken.“

Die Messe bot vielfältige Möglichkeiten zur Information, Vernetzung und beruflicher Orientierung. An zahlreichen Ständen wa-

ren Experten vor Ort, um Fragen zu beantworten. Die Besucherinnen und Besucher konnten sich mit Personalverantwortlichen austauschen. Arbeitsagentur und Jobcenter standen mit Rat und Hilfe zur Teilzeitausbildung, Kindertagesbetreuung, Angeboten von Bildung und Teilhabe und den Wiedereinstieg in das Berufsleben zur Verfügung. JOB to GO vom gemeinsamen Arbeitgeber-Service von Arbeitsagentur und Jobcenter präsentierte vor Ort aktuelle Arbeitsstellen in der Region.

Im Rahmen des Job-Turbos möchte die Bundesregierung Geflüchtete schneller in Arbeit bringen. Deshalb lag in diesem Jahr ein besonderer Fokus der Messe

auf der Integration von geflüchteten Menschen. Die erste Stunde nach der Eröffnung war speziell für diesen Personenkreis reserviert. Sprachlotsinnen und Sprachlotsen standen für Übersetzungen bereit. Geflüchtete wie Polina Stryzhevskaja und Daria Skyba, die aufgrund des Krieges die Ukraine verlassen mussten, berichteten aus erster Hand von ihren Erfahrungen. Heute sind sie Teil des Kollegiums im Jobcenter und der Arbeitsagentur.

Markus Dusch und Christian Saar, die Leiter der Arbeitsagentur und des Jobcenters Lübeck, betonten: „Unsere neuen Kolleginnen verstehen durch ihren kulturellen und persönlichen Hintergrund die

Herausforderungen, mit denen Geflüchtete konfrontiert sind, sehr gut. Geflüchtete Menschen bringen viele Talente und Fähigkeiten mit, die sie gerne einbringen möchten, um sich in Deutschland eine Existenz aufzubauen. Es ist wichtig, dass Unternehmen ihnen eine Chance geben. Sollten Qualifikationen oder Erfahrungen fehlen, stehen Arbeitsagentur und Jobcenter unterstützend zur Seite. Es stehen hier die gleichen Möglichkeiten zur Verfügung, wie sie bei allen Arbeitslosen und Arbeitsuchenden genutzt werden können. Neben Eingliederungszuschüssen, Arbeitserberprobungen und Qualifizierungen während der Beschäftigung bieten wir auch Berufssprachkurse an. Fragen rund um die Personalgewinnung und -qualifizierung beantwortet der Arbeitgeber-Service unter der gebührenfreien Hotline 0800 4 5555 20.“

BESUCH VON BUNDESTAGSABGEORDNETEN

Auch die Bundestagsabgeordneten Bruno Hönel (Bündnis 90/Die Grünen) und Tim Klüssendorf (SPD) waren anwesend. Bei einem Rundgang über die Messe

und in Gesprächen mit Besuchenden sowie Ausstellenden informierten beide Politiker sich über die Herausforderungen und Bedürfnisse, mit denen Frauen auf Arbeitssuche konfrontiert sind.

Bruno Hönel fand, dass auf der Messe gut zu erkennen war, wie die Integration von Arbeitskräften erfolgreich gelingen kann: „Hier ziehen alle an einem Strang – vom Jobcenter über die Arbeitsagentur bis hin zu Arbeitgebern. Viele der ukrainischen Geflüchteten sind alleinerziehend. Es ist wichtig, dass die regionale Netzwerkarbeit genau dort ansetzt und Hilfen anbietet.“

„Die Arbeitsmarktintegration von Geflüchteten in Lübeck ist nicht nur eine Frage der Menschlichkeit, sondern auch eine wirtschaftliche Notwendigkeit. Geflüchtete bringen vielfältige Fähigkeiten und Perspektiven mit, die unseren Arbeitsmarkt bereichern und unsere Wirtschaft stärken können. Indem wir ihnen mit dem Job-Turbo schnelleren Zugang zu Beschäftigung ermöglichen, begegnen wir dem Fachkräftemangel in vielen Branchen und sichern somit die Zukunftsfähigkeit unserer Gesellschaft“, ergänzte Tim Klüssendorf.

Urlaub: Bitte nur mit Zustimmung!

LÜBECK. Grundsätzlich gilt: Wer sich ohne Zustimmung des Jobcenters Lübeck außerhalb des näheren Bereichs aufhält, hat keinen Anspruch auf Bürgergeld. Mit vorheriger Zustimmung ist jedoch eine Ortsabwesenheit von drei Wochen im Jahr möglich. Es wird geprüft, ob die Abwesenheit Ihre berufliche Eingliederung wesentlich beeinträchtigt. Zusätzlich zu den drei Wochen kann in Einzelfällen eine Ortsabwesenheit für drei weitere Wochen zugestimmt werden. In diesen Fällen wird Bürgergeld aber nur in den ersten drei Wochen der Abwesenheit gezahlt. Eine Zustimmung zu einer länger als sechs Wochen dauernden Abwesenheit aus dem näheren Be-

reich ist grundsätzlich nicht möglich. Bitte beachten Sie: Der Wegfall des Bürgergeldes beinhaltet nicht nur die Regelleistung, sondern auch die Kosten der Unterkunft und kann sich unter bestimmten Umständen auch auf Ihren Krankenversicherungsstatus auswirken. Wer wegen eines Vorstellung-, Beratungs- oder sonstigen Termins zur Arbeitsuche verreisen muss und hierzu eine Zustimmung des Jobcenters Lübeck erhalten hat, bekommt das Bürgergeld natürlich weitergezahlt.

Wussten Sie schon?
Die Ortsabwesenheit können Sie auch online beantragen über jobcenter.digital

Ein Online-Konto, mehrere Profile

LÜBECK. Ab 22. Juli können Sie unsere digitalen Angebote - privat und geschäftlich - über ein Online-Konto mit verschiedenen Profilen nutzen.

Was ändert sich in meinem Online-Konto?

- Als Benutzernamen wird zukünftig eine gültige E-Mail-Adresse erforderlich sein.
- Zukünftig können Sie unsere digitalen Angebote über ein persönliches Konto mit verschiedenen Profilen nutzen. Zum Beispiel, wenn Sie Bescheide abrufen oder Kindergeld beantragen möchten.
- Wenn Sie bereits ein Online-Konto haben, wird dieses Konto automatisch umgestellt und bestehende Inhalte werden übernommen.
- Nach dem 22. Juli müssen Sie sich am Online-Portal anmelden, um in gewohnter Weise weiter mit uns digital zusammenzuarbeiten. Sie werden dann in wenigen Schritten durch den Prozess geführt.
- Um digitale Anträge und Schriftstücke wie z.B. Bescheide, Schreiben

und Nachweise in Ihrem Konto zu erhalten, aktivieren Sie bitte die Funktion zur Online-Kommunikation in Ihrem Profil. Dies gilt auch für Kundinnen und Kunden, die dies heute bereits aktiviert haben.

Was sind Ihre Vorteile?

- Alles an einem Ort: Mit Ihrem Online-Konto können Sie Ihre privaten und geschäftlichen Anliegen zentral bearbeiten, z.B. Jobsuche, Kindergeld oder Stellenangebote für Unternehmen.
- Online-Kommunikation: Sie erhalten digitale Anträge und Schriftstücke wie z. B. Bescheide, Schreiben und Nachweise in Ihrem Konto und können direkt mit unseren Mitarbeiterinnen und Mitarbeitern kommunizieren.
- Die digitalen Angebote stehen Ihnen rund um die Uhr zur Verfügung.

Info unter www.arbeitsagentur.de/ein-konto-mehrere-profile

**JOBCENTER
LÜBECK**



KANNST
KLICKEN!



www.jobcenter-luebeck.de



Sportanlage wird saniert

FC Dornbreite bekommt neuen Kunstrasenplatz - Auch ein Basketballfeld und eine 100-Meter-Laufbahn sind geplant

LÜBECK. Schon seit Jahren wünscht man sich hier einen neuen Kunstrasenplatz. Jetzt kann die Sportanlage in Schönböcken endlich saniert werden. Der jetzige Rasen stammt aus dem Jahr 2007 und ist somit schon 17 Jahre alt. „Die Verletzungsgefahr steigt“, sagt Sven Kruse, 2. Vorsitzender des örtlichen Sportvereins FC Dornbreite Lübeck. „Ohne eine Erneuerung des Kunstrasens wäre der Platz bald nicht mehr bespielbar.“

Außer dem neuen Kunstrasenplatz wird eine neue Flutlichtanlage und eine 100-Meter-Laufbahn entstehen. Auch die Entwässerung der Sportanlage muss erneuert werden. Die Kosten, um diese Projekte umzusetzen, liegen insgesamt bei knapp 3,1 Millionen Euro. Die Eigenmittel der Stadt betragen 2,84 Millionen Euro. Das Ministerium für Inneres, Kommunales, Wohnen und Sport des Landes Schleswig-Holstein fördert die Sanierung mit 250.000 Euro.

„In diesem Jahr unterstützt das Innenministerium die Sanierung und Modernisierung von insgesamt 21 kommunalen Sportstätten mit rund vier Millionen Euro“, sagt Magdalena Finke, Staatssekretärin im Innenministerium Schleswig-Holsteins. Die Mittel kommen aus dem Schulbau- und



Sven Kruse, Magdalena Finke, Monika Frank (v.l.) und Vorstandsmitglieder des FC Dornbreite mit dem Förderbescheid. Foto: Roeßler

Sanierungsprogramm IMPULS 2030. Finke: „Mit dem Geld werden Maßnahmen bei Schwimm- und Sportstätten in ganz Schleswig-Holstein gefördert.“

Zusätzlich entstehen hinter dem Gelände ein Kunstrasen-Kleinspielfeld, ein Basketballplatz und öffentlich zugängliche Sportgeräte. Die Possehl-Stiftung fördert diesen Teil der Sanierung mit 600.000 Euro. Das gesamte Projekt soll in drei Bauabschnitte geteilt werden. „Wir hoffen, im Herbst 2024 zu beginnen und ein Jahr später fertig zu sein“, sagt Frank Schröder, Abteilungsleiter im Bereich Schule und Sport der Stadt Lübeck. „Es geht um mehr als nur Sport, son-

dern auch um Integration und soziale Teilhabe“, sagt Oliver Edlef aus dem Vorstand des FC Dornbreite. „Wir haben einen gesellschaftlichen Auftrag, den wir hier sehr ernst nehmen.“

Außer dem FC Dornbreite nutzen auch die Grundschule Schönböcken und die Schule Steinrade die Sportanlage. „Während der Sanierungen versuchen wir, wenigstens die Teilnutzung der Sportplätze zu ermöglichen. Klappt dies nicht, muss das Training auf andere städtische Sportplätze verlagert werden“, sagt Frank Schröder. „Das wird sicher eine Herausforderung, aber das nehmen wir gerne in Kauf“, ergänzt Sven Kruse. **LSR**

Therapieplatzsuche leicht gemacht

Der Verein InMotion e.V. möchte Ängste nehmen und bietet Unterstützung bei der passenden Behandlungssuche

LÜBECK. Die mentale Gesundheit in Verbindung mit psychischen Erkrankungen ist in vielen Köpfen noch immer stigmatisiert. Angesichts omnipräsenter Disziplindevisen scheint die Konditionierung zu lauten „Durchhalten statt Entlastung“. So ist das Eingeständnis professionelle Hilfe zu benötigen oft mit Scham besetzt. Doch wer sich für eine Therapie entscheidet, merkt schnell wo die nächste Hürde wartet.

„Es war schwer für mich mit der Ablehnung umzugehen“, sagt Lara Kürschner. 20 bis 30 Praxen habe sie abtelefoniert, bis es zum Erstgespräch kam. „Das war jedes Mal auch mit Angst verbunden, ich war unsicher, ob meine Probleme schlimm genug waren. Dabei handelte es sich um eine Depres-

sion“. Lara ist 27 Jahre alt, Humanmedizinstudentin und Gründerin von „InMotion e.V.“ – einem Verein, der den Weg, den Lara und viele andere Menschen gehen mussten, vereinfachen möchte. Das Lokalkonzept soll Lübeckern jeden Alters Unterstützung bei der Therapieplatzsuche leisten. In sechswöchigen Kursen vermittelt „InMotion“ außerdem Basiswissen zum Thema Emotionen, Werte und Selbsthilfe. „Das ist natürlich kein Therapieersatz, aber ein erleichterter Einstieg für Personen, die noch Schwierigkeiten haben sich mit der eigenen Psyche zu befassen oder keinen Therapeuten finden“, erklärt die Gründerin. Sollte der Bedarf nach weiterer fachgerechter Unterstützung bestehen, hat der Verein Zu-

gang zu Vermittlungsangeboten anderer Träger wie dem Sprungtuch e.V. oder KISS Lübeck. „Letztendlich wollen wir eine Anlaufstelle für Hilfesuchende schaffen und die Beschäftigung mit der Psyche normalisieren“, sagt die Studentin.

Auch woanders ist die Bewegung sichtbar. Sätze wie „in my healing era“ durchlaufen die Social Media-Welt. Dass ein Besuch am Meer oder ein warmes Bad keine ernsthafte psychische Beschwerde heilen kann, sollte dabei jedem bewusst sein. Und doch schafft der „Trend“ eines: Bewusstsein und Sensibilisierung gegenüber psychischen Krankheiten.

Laut dem Bundesministerium für Arbeit und Soziales ist die Zahl der Arbeitsunfähigkeitstage aufgrund psychischer Erkrankungen in den vergangenen zehn Jahren deutlich gestiegen. Rund 20 Wochen beträgt die aktuelle Wartezeit bis zum Therapiebeginn in vertragsärztlicher Versorgung. **KCS**



Marina Frisman, Lara Kürschner, Timon Dohnke und Paula Lüneberg (v.li.) von InMotion e.V. Foto: Sophie Martin

☛ Für den Einstieg bietet „InMotion“ monatliche Infoveranstaltungen an. Der nächste Termin findet am 24. Juli, 19 bis 20 Uhr, in der Fleischhauerstraße 16, statt. Auf Anfrage unter emotion-inmotion@web.de kann auch online teilgenommen werden.

BESTPREIS
GARANTIE

KNUTZEN
HOME

Die mit dem **grünen** Haus! **16 x in Schleswig-Holstein**

IMMER IN IHRER NÄHE UND ONLINE UNTER: WWW.KNUTZEN-HOME.DE

UNSER SERVICE FÜR SIE: EIGENE BODENLEGER, DEKORATEURE UND NÄHERINNEN, LIEFERSERVICE

Ein Stück *Natur* für Ihr Zuhause!

UVP **59⁹⁹**

Eiche Landhausdiele »Super Rustic«

39⁹⁹ pro m²

- Oberfläche gebürstet
- natur geölt
- 4-seitige V-Fuge
- 14 mm stark

BENNETT & JONES

- Oberfläche gebürstet
- handmade finish
- 4-seitige V-Fuge
- 14 mm stark
- 3 mm Nutzsicht

UVP **72⁹⁹**

Landhausdiele »Lancaster oak Nr. 12«

49⁹⁹ pro m²

- Oberfläche naturgeölt
- 220 cm Länge
- 4-seitige V-Fuge
- 15 mm stark
- 4 mm Nutzsicht

UVP **72⁹⁹**

Limfjord Eiche

54⁹⁹ pro m²

UNSER **SERVICE** FÜR SIE: ☒ fachgerechte Beratung & Aufmaß ☒ Lieferung & Montage ☒ zuverlässige Umsetzung

In unseren Filialen erwartet Sie ein **RIESIGES ANGEBOT** an Parkettböden. Unsere geschulten Mitarbeiter beraten Sie gerne und kompetent.

KNUTZEN HOME **Lübeck**

Osterweide 14 · Tel. 0451 / 50 49 060

luebeck@knutzen-home.de

KNUTZEN HOME **Eutin**

Industriestr. 12a · Tel. 04521 / 79 56 00

eutin@knutzen-home.de

KNUTZEN HOME **Oldenburg in Holstein**

Am Voßberg 8 · Tel. 04361 / 50 63 90

oldenburg@knutzen-home.de

GESUNDHEITS-TIPP

Verreisen mit einer Herzkrankheit

Darf man verreisen, wenn man von einer Herzkrankung betroffen ist? Wenn ja, gibt es Einschränkungen beim Reiseziel? Ist Fliegen eine gute Idee? Diese und andere Fragen beschäftigen viele Herzpatienten, wenn es um die Themen Urlaub und Verreisen geht. Grundsätzlich stellt eine Herzkrankung kein Hindernis für eine Reise dar, allerdings gibt es dabei einiges zu berücksichtigen. Essenziell sind jedenfalls eine gute Vorbereitung sowie ein Check-up beim Facharzt. **Wichtig ist vor allem eine gute und sorgfältige Planung**

- beim Reiseziel: Bei der Wahl des richtigen Urlaubsziels sollte der Klima- und Zeitwechsel berücksichtigt werden. Sehr hohe Temperaturen oder große Kälte können bei Personen, die vorbelastet sind, zu Problemen führen (Kreislaufbeschwerden, Kollaps, Herzrhythmusstörungen etc.). Auch Aufenthalte in großer Höhe sind nicht unbedingt empfehlenswert, da der Herzmuskel zu stark belastet wird
- bei der Wahl des Reisemittels: Flugreisen können für Personen mit Herzkrankungen eine große Belastung darstellen und Beschwerden verschlimmern. Durch den geringen Luftdruck, die Lufttrockenheit und eine geringere Sauerstoffsättigung wird der Körper schlechter mit Sauerstoff versorgt. Mögliche Folgen können beispielsweise Atemnot oder Durchblutungsstörungen sein. Grundsätzlich sollte die Empfehlung einer Flugreise vorab immer mit dem Arzt abgeklärt werden
- am Urlaubsort: Herzpatienten sollten am Urlaubsziel auch immer die Qualität der ärztli-

chen Versorgung im Auge behalten. **Tipps für eine sichere und angenehme Reise:** Mit der richtigen Vorbereitung und Planung können Betroffene auch weiterhin die Welt erkunden und neue Abenteuer erleben, ohne dabei Ihre Gesundheit zu gefährden – vorausgesetzt es gibt grünes Licht vom Facharzt. Machen Sie einen ärztlichen Check-up vor der Reise: Bevor Sie eine Reise antreten, ist es wichtig, das Reisevorhaben mit Ihrem Facharzt zu besprechen. Er kann Sie über Ihre Reisefähigkeit informieren und Ihnen gegebenenfalls spezifische Empfehlungen geben. Weiter sollten die Medikamente überprüft und sichergestellt werden, dass Sie genug Vorräte für die Dauer Ihrer Reise haben. **Das Reiseziel sorgfältig auswählen:** Bei der Auswahl eines Reiseziels sollten darauf geachtet werden, ob es für Ihre speziellen Bedürfnisse geeignet ist. Vermeiden Sie Orte, die sich klimatisch negativ auf Ihr Herz auswirken könnten. Stellen Sie auch sicher, dass Ihr Reiseziel über angemessene medizinische Einrichtungen verfügt, falls Sie während Ihrer Reise Hilfe benötigen. **Medikamente und medizinischen Unterlagen nicht vergessen:** Tragen Sie Ihre Medikamente immer im Handgepäck. Nehmen Sie auch eine Liste Ihrer aktuellen Medikamente sowie wichtige medizinische Unterlagen wie Ihren Notfallkontakt und Informationen zu Ihrer Herzkrankung mit. **Nicht zu viele Aktivitäten einplanen:** Bei der Planung Ihrer Reise sollten Sie sich Zeit lassen und nicht zu viele Aktivitäten auf einmal planen. Außerdem sind Pausen wichtig. Vermeiden Sie es, zu lange Strecken zu Fuß zurückzulegen, und nutzen Sie stattdessen öffentliche Verkehrsmittel. **Gesunde Ernährung auch im Urlaub:** Eine gesunde Ernährung ist entscheidend für Personen mit einer Herzkrankung, auch während sie verreisen. Versuchen Sie, sich ausgewogen zu ernähren und vermeiden Sie übermäßig salzige oder fettige Speisen. Trinken Sie ausreichend Wasser, um hydratisiert zu bleiben. **Auf die Signale des Körpers achten:** Überanstrengen Sie sich nicht und geben Sie Ihrem Körper die Zeit, die er braucht, um sich zu erholen. Wenn Sie irgendwelche ungewöhnlichen Symptome bemerken, suchen Sie sofort ärztliche Hilfe auf. **Reiseversicherung für den Notfall:** Vor Ihrer Reise sollten Sie sicherstellen, dass Sie über eine angemessene Reiseversicherung verfügen, die auch Notfallmedizin und Rücktransport abdeckt. **Gesunde Grüße aus den Pinguin-Apotheken**



Joerg Ortmann, Inhaber der Pinguin-Apotheken, gibt Gesundheitstipps.

Möglichen Folgen bei Insektenstichen

Reagiert der Gestochene mit einem anaphylaktischen Schock, sollte unter der Nummer 112 schnellstmöglich der Notarzt verständigt werden.

Mücken, Wespen und andere Insekten lauern jetzt überall. Die Stiche der ‚Plagegeister‘ können nicht nur schmerzhaft, sondern auch gefährlich sein. Nach einer aktuellen Auswertung der AOK NordWest mussten allein im vergangenen Jahr 435 AOK-Versicherte im Kreis Ostholstein wegen Insektenstichen ambulant behandelt werden. „Insektenstiche sind für die meisten Menschen harmlos. Gefährlich wird es jedoch, wenn der Körper allergische Reaktionen zeigt“, warnt AOK-Service regionsleiter Reinhard Wunsch. Reagiert der Gestochene mit einem anaphylaktischen Schock, sollte unter der Nummer 112 schnellstmöglich der Notarzt verständigt werden. Übertrieben ist das keinesfalls: Allein in Deutschland sterben jährlich durchschnittlich 20 Menschen an einer anaphylaktischen Reaktion aufgrund einer Insektengift-Allergie. Es wird von einer deutlich höheren Dunkelziffer ausgegangen, weil die Ursache Insektenstich nicht immer erkannt wird. Jeder Mensch wird hin und wieder von einem Insekt gestochen – gerade im Sommer, wenn Mücken, Bremsen, Wespen und Bienen zuweilen in Scharen unterwegs sind. Meist ist ein Stich harmlos: Er schmerzt eventuell ein wenig, die Einstichstelle rötet sich und juckt. Es bilden sich kleine Quaddeln und Schwellungen. Anstatt zu kratzen,

hilft vor allem kühlen. Manche setzen auf Hausmittel wie eine Quarkpackung oder das Einreiben mit einer Zwiebel. Bei starken Symptomen hilft ein Antihistaminikum oder eine cortisonhaltige Salbe aus der Apotheke. Gefährlich kann ein Insektenstich werden, wenn etwa durch Kratzen, Bakterien in tiefere Schichten gelangen. Dann droht eine massive Umgebungsinfektion. Diese muss im Einzelfall sogar mit einem Antibiotikum behandelt werden. Auf jeden Fall gilt: Wenn eine zunehmende und langanhaltende gerötete Schwellung auftritt, sollte ein Arzt aufgesucht werden. **ALLERGISCHE REAKTIONEN AUF INSEKTENSTICHE** Spätestens nach ein paar Tagen ist der Stich in der Regel wieder vergessen. Nicht so bei Menschen mit einer Insektengiftallergie. Hier wehrt sich das Immunsystem gegen bestimmte Eiweißbestandteile des jeweiligen Gifts. Für Betroffene kann diese allergische Reaktion gefährlich werden und zu einem anaphylaktischen Schock führen. In den meisten Fällen sind es die Stiche von Bienen oder Wespen, die eine allergische Reaktion hervorrufen, wobei ein Bienenstich häufiger zu schweren Symptomen führt als ein Wespenstich. Örtliche Sofortreaktionen wie kreisfö-

mige Schwellungen, Rötungen und starker Juckreiz breiten sich in der Regel innerhalb von Sekunden aus. Bei allergischen Systemreaktionen können Schweißausbrüche, Schwindel, Übelkeit und Herzrasen auftreten. Gefährlich wird es, wenn Kreislaufreaktionen, asthmatische Beschwerden und Schwellungen in den oberen Atemwegen mit starker Luftnot und Bewusstlosigkeit hinzukommen. Dann ist ein anaphylaktischer Schock ein Notfall, der notfallärztliche Versorgung erfordert. Eine Insektengiftallergie kann im Extremfall zu einem Atem- und Herz-Kreislauf-Stillstand führen. Besonders gefährlich sind Wespen- aber auch Bienenstiche im Mund- und Rachenraum. In einem solchen Fall sollte umgehend ein Arzt aufgesucht werden. Wenn möglich, sofort innerlich und äußerlich kühlen: Dazu eignen sich kalte Umschläge oder ein Kühlbeutel mit Eiswürfeln, der in ein Handtuch eingewickelt ist. Bei einem Stich im Mundraum hilft Eiswürfel lutschen, um eine Schwellung zu verhindern. Besonders vorsichtig müssen Menschen mit einer Insektengiftallergie sein. Für sie kann der Stich einer Wespe sogar lebensgefährlich sein. Allergiker sollten sich von ihrem Arzt beraten lassen und stets ein Notfall-Set bei sich tragen, das wirksame Medikamente enthält. Im Ernstfall sollte der Notarzt gerufen werden.

Medizin

ANZEIGE



NERVT IHR RÜCKEN AUCH?

Wenn der Rücken nervt, sind oft die Nerven schuld! Essenzielle Nährstoffe können wertvolle Unterstützung leisten. Der Restaxil UMP B-Komplex (Apotheke) vereint eine Vielzahl wichtiger Nährstoffe. So enthält er z.B. den Vitamin B-Komplex. Besonders hilfreich: Thiamin und Vitamin B12, die zu einer normalen Funktion des Nervensystems beitragen. Vitamin B9, besser bekannt als Folsäure, spielt hingegen eine Rolle bei der Zellteilung. Zudem ist in Restaxil UMP B-Komplex Calcium enthalten, das zu einer normalen Signalübertragung zwischen den Nervenzellen beiträgt. Uridinmonophosphat (UMP), ein wichtiger Baustein der Nukleinsäuren, gibt Restaxil UMP B-Komplex seinen Namen.

Jetzt Restaxil UMP B-Komplex auf pureSGP.de online bestellen und bis zu **11%* sparen!**

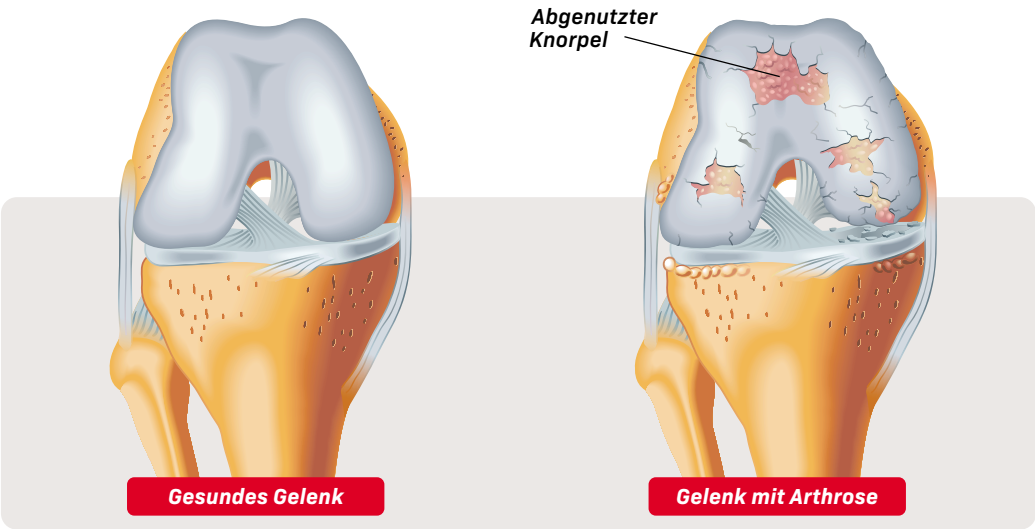
*gilt beim Kauf von mehreren Packungen

Abseits der Krebstherapie: Dieser Pflanzenwirkstoff hilft auch bei Arthrose

Hoffnung für Millionen Arthrose-Patienten: Ein besonderer Wirkstoff, der in der komplementären Krebstherapie eingesetzt wird, kann unabhängig davon auch bei Arthrose helfen!

Wenn die Laubbäume ihre Blätter verlieren, bekommen wir eine unscheinbare Pflanze zu Gesicht: die Mistel. Diese wird häufig in der begleitenden Krebstherapie eingesetzt, da sie sich beim Gebrauch gegen maligne Tumore bewährt hat. Sie aktiviert den programmierten Zelltod einer geschädigten oder funktionsunfähigen Zelle als Überlebensschutz des gesunden Gewebes. Das Geniale: Forscher fanden heraus, dass der in der Mistel enthaltene Wirkstoff Viscum album auch bei Arthrose helfen kann¹.

Arthrose – die wichtigsten Fakten
Arthrose gilt als eine Verschleißkrankheit der Gelen-



ke, bei der sich der Knorpel an den Gelenken abnutzt. Dieser Knorpel bildet eine Schutzschicht, die verhindern soll, dass die Knochen aneinander reiben. Nutzt sich der Knorpel ab, reiben schließlich die Knochen ungeschützt aneinander. Dies führt zu starken Schmerzen und Entzündungen. Altersbedingter Verschleiß gilt dabei als eine der Hauptursachen. Aber auch Bewegungsmangel, Übergewicht oder Fehlstellungen können Arthrose begünstigen.

Der vielversprechende Wirkstoff Viscum album
Der Wirkstoff Viscum album kann auch bei Arthrose helfen! Der Wirkstoff überzeugt vor allem deswegen bei Arthrose, da er sowohl schmerzlindernd als auch entzündungshemmend wirkt.¹ Der Wirkstoff kann durch den apoptotischen Zelltod sogar bestimmte Körperzellen stoppen, die den Gelenkknorpel bei Arthrose angreifen.² Somit wird der Knorpel geschützt und die bei Arthrose typischen Anlauf- und Belas-

tungsschmerzen werden bekämpft. Inzwischen gibt es ein rezeptfreies Arzneimittel, was den Wirkstoff Viscum album hochkonzentriert enthält. Es ist in Apotheken unter dem Namen Rubaxx Arthro er-

hältlich. Das Arzneimittel ist gut verträglich. Neben- oder Wechselwirkungen sind nicht bekannt.

Tipp: Aktuell gibt es auf pureSGP.de beim Kauf von Rubaxx Arthro eine kleine Tube Rubaxx Cannabis CBD Gel im Wert von 4,99 € gratis dazu. Angereichert mit Menthol und Minzöl unterstützt und kühlt das Rubaxx Cannabis CBD Gel beanspruchte Muskeln und Gelenke. Die äußerliche Anwendung des Rubaxx Cannabis CBD Gel stellt eine hervorragende Ergänzung zu den Rubaxx Arthro Tropfen dar, die oral eingenommen werden. Für einen ganzheitlichen Ansatz von innen und außen!

Tipp für unsere Leser

Jetzt Rubaxx Arthro auf pureSGP.de bestellen & **gratis*** Rubaxx Cannabis CBD Gel sichern.

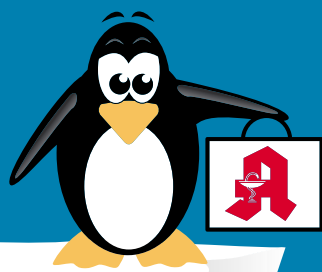
*Bei einer Bestellung von Rubaxx Arthro; nur solange der Vorrat reicht

¹Hedge et al. (2011) Viscum album Exerts Anti-Inflammatory Effect. PLoS ONE. 2011;6(10):e26312 • ²Lavastre et al. (2004) Anti-inflammatory effect of Viscum album. Clin Exp Immunol. 2004 Aug; 137(2):272-8
RUBAXX ARTHRO. Wirkstoff: Viscum album Ø. Homöopathisches Arzneimittel bei Verschleißkrankheiten der Gelenke. www.rubaxx.de • Zu Risiken und Nebenwirkungen lesen Sie die Packungsbeilage und fragen Sie Ihre Ärztin, Ihren Arzt oder in Ihrer Apotheke. • PharmaSGP GmbH, 82166 Gräfelfing • Rubaxx Cannabis CBD Gel ist ein Kosmetikum und enthält ca. 500 mg CBD / 100 ml, kein THC.

Qualität
zertifiziert gemäß
DIN EN ISO 9001:2015

PINGUIN APOTHEKEN

EISKALT
REDUZIERT*



DIE GRÖSSTE AUSWAHL IN LÜBECK*

Ibu Lysin Ratiopharm

20 Filmtabletten

400 mg



46 %
gespart

statt ~~10,98 €~~

5.98*
€

Nasic Nasenspray

für
Erwachsene

10 ml



28 %
gespart

statt ~~7,25 €~~

5.25*
€

Cetirizin Ratiopharm

bei Allergien 10 mg

50 Stck.



45 %
gespart

statt ~~21,36 €~~

11.75*
€

Thomapyrin classic

20 Schmerztabl.



32 %
gespart

statt ~~8,69 €~~

5.95*
€

femi Loges

90 Tabl.



25 %
gespart

statt ~~49,90 €~~

37.45*
€

Antistax extra

90 Venen-
tabletten

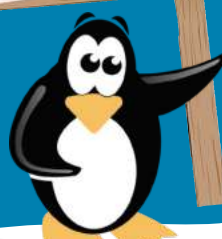


19 %
gespart

statt ~~54,17 €~~

43.59*
€

+ größte Auswahl*
+ bestens beraten
+ keine Einheitsmedizin
= einfach in guten Händen!



PINGUIN
APOTHEKEN

Inhaber Jörg Ortmann e. K.

Iberogast classic

50 ml



21 %
gespart

statt ~~28,60 €~~

22.80*
€

I = 456 €

Rufen Sie uns an oder bestellen Sie unter: www.pinguinapotheke24.de

*Für alle Produkte gilt zu Risiken u. Nebenwirkungen fragen Sie Ihren Arzt oder Apotheker - Dieser Preis gilt nach den gesetzlichen Bestimmungen, wenn diese Arzneimittel zu Lasten der gesetzlichen Krankenkassen abgegeben werden - Gilt nicht für verschreibungspflichtige Arzneimittel.

Angebote gültig vom 20.07.2024 - 27.07.2024

Am Hauptbahnhof/
ZOB
Konrad-Adenauer-Str. 1
Tel.: 0451/82966

Im Hochschulstadtteil /
Im Campus
Alexander-Fleming-Str. 1
Tel.: 0451/292 896 66

In der Mühlenstraße
Südl. Altstadt
Mühlenstr. 37
Tel.: 0451/707 510 10

In der Königstraße
auf 2 Etagen / EG + 1. OG
Königstr. 59-63
Tel.: 0451/292 75 55

FINDE DEINEN
TRAUMJOB
IM NORDEN

KÜSTENFISCHER.DE



Theater Lübeck gGmbH

Hausmeister:in (m/w/d)

Teilzeit
Lübeck

Amt Nordstormarn

Mitarbeiter*in (m/w/d) in der Kämmerei

Teilzeit
Reinfeld

Autohaus Engler GmbH & Co.KG

KFZ-Mechatroniker (m/w/d)

Vollzeit/Teilzeit
Lübeck

Stadt Mölln

Sachbearbeiter:in für das Sachgebiet Gremien- und Beteiligungsverwaltung

Vollzeit
Mölln

Evangelisch-Lutherische Kirche in Norddeutschland

Sekretärin*in (w/d) im Frauenwerk

Vollzeit
Neustadt

Zweckverband Ostholstein

Kraftfahrerinnen mit Ladertätigkeit (m/w/d)

Vollzeit
Neustadt

Hansa Vertrieb GmbH

Teamleitung (m/w/d) für den Bereich Türautomatik und Brandschutz

Vollzeit
Lübeck

13.819 Stellen
und 6.329 Arbeitgeber
warten
auf Dich



Neue Spitze für die Uni: Wahl im November möglich

Zuletzt zwei Absagen für das höchste Amt an der Lübecker Hochschule – Jetzt gibt es aber wieder „ein gutes Bewerberfeld“

LÜBECK. Es war die letzte Sitzung des Uni-Senats im Sommersemester, und zugleich die erste des neu formierten Gremiums. Schließlich muss die akademische Vertreterversammlung der verschiedenen Hochschulgruppen alle zwei Jahre neu gewählt werden.

Ein ganz besonderes Thema – mit einer Strahlkraft weit über den Campus hinaus – wurde dabei am Mittwochnachmittag wie eine Art Staffeltab an die „frischen“ Mitglieder übergeben: Die Suche nach einer neuen Führungsfigur, also nach einer neuen Uni-Präsidentin oder einem neuen Präsidenten. Schließlich hatten Anfang des Jahres nach heftigen Turbulenzen zwei nacheinander gewählte Persönlichkeiten der Uni abgesagt. Die erste wegen unterschiedlicher Gehaltsvorstellungen, der zweite aus privaten Gründen.

Doch nun scheint für den nächsten Anlauf alles gut vorbereitet zu sein. „Ich muss gestehen, dass ich mich nun um so mehr freue, dass jetzt offensichtlich im zweiten Anlauf, wie ich hörte, ein gutes Bewerberfeld gesichtet werden konnte und die Findungskommission jetzt das Wahlverfahren weiter vorbereiten kann“, sagte Prof.



Im Hörsaal des Uni-Turm-Gebäudes auf dem Campus wird traditionell eine neue Hochschulschule gewählt. Foto: Hollinde

Cornelius Borck in seiner Rückschau. Borck, Chef des Uni-Instituts für Medizingeschichte und

die seit elf Jahren die Klinik für Anästhesiologie und Intensivmedizin leitet. Er sei sehr zuversichtlich, dass der Akademische Senat dann im Herbst bei einer anberaumten Wahlsondersitzung eine gute Wahl treffen könne.

Das Wintersemester an der Uni beginnt Mitte Oktober; die nächste turnusmäßige Sitzung des Senats ist für den 23. Oktober angesetzt. Dementsprechend wäre eine Wahl unter Einhaltung aller Einladungsfristen im Laufe des November zu erwarten. Dass dann allerdings der Neue oder die Neue rechtzeitig zum 1. Januar 2025 installiert werden könnte, ist unwahrscheinlich. Schließlich hatte Alt-Präsidentin Prof. Gabriele Gilles-Kaesbach ausdrücklich betont, nur bis Ende dieses Jahres kommissarisch im Amt bleiben zu wollen.

Was Mittwochmittag auch deutlich wurde: Das Geld für die Hochschule wird angesichts der angespannten Haushaltslage im Land knapper. So wurde vom Senat extra ein Zentraler Ausschuss für Strategische Entwicklung und Schwerpunktsetzung eingesetzt, um Einsparpotenziale für das Jahr 2025 und folgende identifizieren zu können.

MHO

STELLENMARKT

Koch und Konditor
(bis Okt./Nov. und ab März)
Vollzeit: Teilzeit · Aushilfe · Freelancer

Erdbeer- und Himbeerverkäufer (m/w/d)
bis September für • Travemünde Scharbeutz
• Timmendorfer Strand • Lübeck
1-4 Tage/Woche ideal für Hausfrauen/-männer, Rentner, Schüler, Studenten

Auslieferungsfahrer (m/w/d) bis August
2-3x/Woche morgens oder abends

Lödings Bauernhof am See
Auf dem Ortskampe 1 · 23911 Buchholz
Telefon 04541 801713

Saison-Jobs (m/w/d)
Wiedereinstellung ab März möglich

Lödings Bauernhof am See

Mehr Infos zu den Stellen:
www.spargelbuffet.de/jobs

Laborarztpraxis
sucht zum nächstmöglichen Termin in Vollzeit:

Mitarbeiter (m/w/d)
für die med. Probenannahme (Auftragsbearbeitung/ Archivierung)

Schriftl. Bewerbung an:
Zentrallabor Lübecker Ärzte
Von-Morgen-Str. 3,
23564 Lübeck
bewerbung@labor-luebeck.de

Mitarbeiter
in Festanstellung und
Aushilfen für
AutoWaschcenter
gesucht.

Telefonisch bewerben
unter 0451/475522
Wir freuen uns
auf Sie!

HM Auto WaschCentrum
Ziegelstr. 127, 23556 HL

Eichenhof
Senioren- und Therapiezentrum
www.haus-eichenhof-luebeck.de

Wir suchen ab sofort eine/n
Pflegefachfrau/ Pflegefachmann
(m/w/d) – für den Wachkoma-Bereich
Vollzeit, Teilzeit, GfB

Brutto-Einstiegsgehalt bis zu 3.800 €*
zzgl. Weihnachtsgeld
*Gehaltsbeispiel bei Vollzeit-Anstellung

Wir freuen uns auf Deine Bewerbung!
Herr Benjamin Tietge
E-Mail: pdl@haus-eichenhof-luebeck.de

Segeberger Straße 48 b
23617 Stockelsdorf
(0451) 498 67-0

Wir suchen ab sofort Dachdecker (m/w/d),
Arbeiten an regionalen Projekten, FS 3, gute Deutschkenntnisse. Wir bieten: kleines Team, gute Bezahlung, betriebl., Altersvorsorge u. Berufsunfähigkeitsversicherung, Dachdeckerei Löwe, Bad Schwartau ☎ **0451/2091733**

Reinigungskraft (m/w/d)
auf geringfügiger Basis
in Lübeck gesucht.
Firma Alkiewicz, ☎ 0175/1626262

Reinigungskräfte in Lübeck TZ oder Mini gesucht Gebäudedienste Niediek Fr. Baer 0175 8262704 ☎ 05 21 94 20 80

Meine Haushaltshilfe fliegt in den Urlaub.
Suche eine Vertretung ab 10.08. für ca. 4 Wochen. Kochen, Wäsche, Spazierengehen usw., Putzfee vorhanden, in Bad Schwartau, 15 €/h ☎ **0451/25125**

Wir suchen zum nächstmöglichen Zeitpunkt
einen Maler- und Lackierergesellen (m/w/d), 4 Tage-Woche möglich. Betriebliche Altersvorsorge und VWL. Bewerbungen bitte per Mail an: info@malerfachbetrieb-reichert.de oder per ☎ (04 502) 71920. **MALERMEISTER** Manfred Reichert, Inh. Sabine Reichert, Am Blocksberg 9, 23626 Owendorf

Eigenes Geld verdienen, Träume verwirklichen!
Wir suchen Zusteller. Der perfekte Nebenjob für junge Leute*.

**wochen
spiegel**

Melde dich unter Telefon: 0451 / 144-1858

*Schüler zwischen 13 und 17 Jahren.

**wochen
spiegel**

Geschäftsleitung: Björn Bothe & Adrian Schimpf
Leiter Media-Vermarktung: Rainer Wilkens
Objektleitung: Linn Pietschke

Anzeigenabteilung: Tel. 04 51/1 44-17 63
Fax 04 51/1 44-17 79
Privatanzeigen: Tel. 04 51/1 44-11 11
e-mail: wochenspiegel.anzeigen@LN-luebeck.de

Zustellung: kostenlos, sonnabends
Lübecker Nachrichten Zustell GmbH
Telefon: 04 51/1 44-18 26

Wochenspiegel Verlag: Lübecker Nachrichten Media GmbH
Herrenholz 12, 23556 Lübeck

Druck: A. Beig Druckerei und Verlag GmbH & Co. KG
Damm 9-19
25421 Pinneberg

www.wochenspiegel-online.de

Redaktionsleitung: Sabine Goris

Redaktion:
Tel. 04 51/1 44-17 81
e-mail: wochenspiegel.redaktion@LN-luebeck.de

Anzeigenschluss: Dienstag 15.00 Uhr
Redaktionsschluss: Dienstag 16.00 Uhr

Zurzeit gilt die Anzeigenpreisliste Nr. 49 vom 01. Januar 2024

Mitglied im

NORD BLOCK
Bundesverband Deutscher Anzeigenblätter

BVDA
Bundesverband Deutscher Anzeigenblätter

ADA
Anzeigenblätter

Falls Sie dieses Produkt nicht mehr erhalten möchten, bitten wir Sie, einen Werbeverbotsaufkleber mit dem Zusatzhinweis - „bitte keine kostenlosen Zeitungen“ an ihrem Briefkasten anzubringen.
Weitere Informationen finden Sie auf dem Verbraucherportal www.werbung-im-Briefkasten.de

Secondhand-Shopping in Lübeck

Wo kann man in der Hansestadt nachhaltig shoppen? Zehn Vorschläge

LÜBECK. Mode und Kleidung sind für viele Menschen Ausdruck der eigenen Persönlichkeit und Kreativität. Fast jeder Zweite in Deutschland legt großen Wert auf gutes Aussehen, ergab eine Umfrage von Greenpeace. Vielen macht Shoppen zudem Spaß. Doch immer mehr billig produzierte Kleidungsstücke kommen in immer kürzeren Abständen in die Läden, um die Kunden zum Kauf anzuregen. Die Folgen des Fast-Fashion-Trends: Jedes fünfte Kleidungsstück wird laut Greenpeace so gut wie nie getragen und schnell wieder aussortiert. Kleidung wird zum Wegwerfprodukt.

Wie lässt sich das Shoppen nachhaltiger gestalten? Neben fair gehandelten und langlebigen Kleidermarken, ist auch Kleidung aus zweiter Hand eine ressourcenschonende und zudem günstige Alternative. Auch in den Lübecker Secondhand-Läden und Gebrauchtwarenhäusern lassen sich Hingucker und individuelle Schätze für den Kleiderschrank finden. Eine Übersicht.

TIPPS FÜR KLEIDUNG AUS ZWEITER HAND IN LÜBECK

Mitten in der Innenstadt lockt **Loppis – Schönes gebraucht** in der **Großen Burgstraße 25** mit seinem Angebot. Im nordischen Stil gehalten, ist der Laden insbesondere für Skandinavienv-Begeisterte eine Fundgrube. Neben Kleidung gibt es hier auch Haushaltsgegenstände und Deko-Ar-



Secondhand beim DRK: Jessica Gode und Ismaeel Dal Kash stehen vor dem Laden Trendreich in der Ziegelstraße 37. Foto: Holger Kröger

tikel zu kaufen. Nahe der Marienkirche befindet sich in **Schüsselbuden 10-12** der **2. Hand Laden der Vorwerker Diakonie**. Menschen mit und ohne Behinderung verkaufen und beraten im Geschäft. Gebrauchte, gut erhaltene Kleidung für Groß und Klein, aber auch Haushaltswaren wie Vasen, Teller, Bilder und Bücher können zum kleinen Preis ergattert werden.

Das **Deutsche Rote Kreuz (DRK)** betreibt gleich drei Läden in Lübeck: Im Kleiderladen „Tren-

dReich“ in der **Ziegelstraße 37** gibt es handgeprüfte Einzelstücke zu günstigen Preisen. Wer besondere Schnäppchen sucht, sollte im Outlet des DRK „**Textil-Reich**“ am **Herrendamm 42-50** vorbeischaun. Hier ist alles nochmal etwas preiswerter.

Im DRK-Ableger „**StoffReich**“ in der **Moisinger Allee 218** wird besonders auf das Upcycling von gebrauchten Materialien gesetzt. Direkt vor Ort werden aus alten Stoffen Kleidung, Accessoires und Taschen hergestellt. In der Änderungsschneiderei kön-

nen Lieblingsteile außerdem repariert und geändert werden. Ein besonderes Plus: In allen Läden werden mit dem Verkauf soziale Projekte des DRK mitfinanziert.

Im **Kinder- und Damen-Secondhand-Laden** in der **Moisinger Allee 84** gibt es nicht nur Kinderbekleidung, Spielzeug und Bücher. Auch gebrauchte Kindervagen und Autositze werden hier verkauft. werdende Mütter können hier besonders gut stöbern, denn auch Umstandskleidung wird neben normaler Damenmode angeboten.

Wer es etwas schicker mag, wird bei der **Boutique Zweiter Frühling** sicherlich das eine oder andere Teil finden. Neben Mänteln, Blusen und Schuhen sind auch lange, elegante Abendkleider im Geschäft am **Schlutuper Markt 7** zu finden.

Etwas höherpreisige Secondhand-Angebote hat das Geschäft **Arleol First Class Second Hand**. Kleidung, Schuhe und Accessoires von hochwertigen Marken warten hier auf eine neue Besitzerin. Auch das ein oder andere Designerstück lässt sich im Geschäft in der **Wahmstraße 42** erstöbern.

Im Zentrum Lübecks wird von dem gemeinnützigen Verein **Oxfam** einer der vielen **Oxfam Shops** betrieben. Gebrauchte Kleidung, aber auch Bücher, Ketten, Tassen und Kerzenständer werden zum Kauf angeboten. Die Verkäuferinnen und Verkäufer sind hier ehrenamtlich tätig und mit einem Einkauf im Laden werden die Projekte des Vereins unterstützt. Auch fair gehandelter Kaffee steht im Geschäft in der **Königstraße 123** zum Verkauf.

Ein weiterer Tipp ist der **Laden 58** in der **Knud-Rasmussen-Straße 58**. Ehemalige und aktive Frauenhausbewohnerinnen betreiben den Laden ehrenamtlich. Kleidung, Spielzeug, Bücher und Haushaltsgegenstände gibt es hier zu kaufen. Das Geschäft dient aber auch als Kennlern-treffpunkt und es finden kleine Lesungen und Feste statt.

Fußgänger-Führerschein für Kinder

LÜBECK. Der Fußgängerführerschein für Kita-Kinder ist eine ideale Gelegenheit, Kindergartenkinder auf das richtige Verhalten im Straßenverkehr vorzubereiten. Gerade die Vorschulis werden in der nun folgenden Zeit mobiler und erweitern ihren Radius. Kinder sind erst im Alter von ca. 8 bis 9 Jahren in der Lage, am Straßenverkehr aktiv teilzunehmen. Zuvor sind Wahrnehmung und Reaktionsfähigkeit der Kinder noch nicht ausreichend entwickelt, um auf die vielfältigen Eindrücke des Verkehrs angemessen zu reagieren. In diesem Zusammenhang bieten einige Kindertagesstätten den Erwerb des Fußgängerführscheines an. Gerade für Vorschulkinder ist dies in Vorbereitung auf den Wechsel zur Schule sehr sinnvoll und wichtig. Zum Abschluss der Ausbildung bekommt jedes Kind seinen Fußgängerführerschein ausgehändigt - mit einem „offiziellen“ Stempel und genug Platz, um den Namen einzutragen und ein Foto von sich einzukleben. Wenn Sie die Prüfung zusammen mit einem Polizeibeamten oder einer Polizeibeamtin abnehmen, erhöht das den Bedeutungsgrad. Neben wichtigen Telefonnummern erzählen die Beamten den Kindern auch einiges zu den Aufgabengebieten der Polizei und beantworten alle Fragen der Kinder.

Wenden Sie sich gerne an Ihre örtlich zuständige Polizeidienststelle oder informieren Sie sich unter der zentralen Rufnummer 0451-1310.

Sommerliche Reisen zu Knüllerpreisen

Mit modernen Fernreisebussen ab Lübeck, Bad Schwartau und Eutin

Buchungshotline: 0 45 21 - 77 93 70

Code: RB 29_6

REISEBÜRO Behrens

Buchbar auch im Internet:



SCAN ME



3-Tage Reise

City-Schnäppchen: Amsterdam „First Class“

inklusive Grachtenrundfahrt

Leistungen: • Fahrt im modernen Fernreisebus • 2 x Übern. im First-Class-Hotel im Raum Amsterdam • 2 x Frühstücksbuffet • alle Zimmer mit Bad o. DU/WC, TV, Tel., Klimaanlage • große Grachtenrundfahrt • Besichtigung einer Käserei/ Holzschuhmacherei • kostenlose Nutzung von Sauna u. Fitnessraum • Rückreise mit Abstecher ins Fischerdörfchen Volendam • City-Tax

Reisetermin: • 16.08. – 18.08.2024

pro Person im DZ
nur € 279,90
EZ-Zuschlag: € 129,-



3-Tage Reise

Verwöhntage im Spreewald

mit großer Kahnfahrt im Spreewald

Leistungen: • Fahrt im modernen Fernreisebus • 2 x Übern. im Lindner-Congress-Hotel in Cottbus • alle Zimmer mit Bad o. DU/WC, TV, Tel., Klimaanlage • 2 x Frühstücksbuffet • 1 x 3-Gang-Menü/ Buffet im Hotel • 1 x Spreewald-Buffet direkt im Spreewald • große Spreewald-Rundfahrt • große Kahnfahrt im Spreewald mit Sonderboot

Reisetermin: • 10.09. – 12.09.2024

pro Person im DZ
nur € 329,90
EZ-Zuschlag: € 89,-



4-Tage Reise

Eisenbahnromantik

im Vogtland, Erzgebirge & Böhmen
Mit Volldampf durch reizvolle Mittelgebirge

Leistungen: • Fahrt im modernen Fernreisebus • 3 x Übern. im Komforthotel Alexandra in Plauen • 3 x Frühstücksbuffet • 2 x Abendessen als 3-Gang-Menü • 1 x Abendessen als vogtländisches Buffet • Stadtführung Plauen • Reiseleitung Ausflug Erzgebirge • Fahrt m. Fichtelbergbahn von Cranzahl nach Oberwiesenthal • Reiseleitung Ausflug Franzensbad u. Marienbad • Fahrt mit Vogtlandbahn von Bad Elster nach Franzensbad • Reiseleitung Ausflug Göltzschtalbrücke • Fahrt mit Vogtlandbahn von Reichenbach nach Plauen • kostenlose Nutzung von Sauna u. Whirlpool im Hotel

Reisetermin: • 06.09. – 09.09.2024

pro Person im DZ
nur € 459,90
EZ-Zuschlag: € 129,-



5-Tage Reise

Verwöhntage in Kolberg

inkl. Stadtführung Kolberg und Ausflug Danzig

Leistungen: • Fahrt im modernen Fernreisebus • 4 x Übern. im Mittelklassehotel New Skanpol in Kolberg • alle Zimmer mit Bad o. DU/WC, Telefon • 4 x Frühstücksbuffet • 4 x Abendessen als Menü oder Buffet • Stadtführung Kolberg • Ausflug Danzig mit Reiseleitung • 1 x klassische Massage im Hotel und 1 x Moorumschlag im Hotel • 1 x Musikabend im Hotel • kostenlose Benutzung von Schwimmbad u. Sauna im Hotel

Reisetermin: • 28.08. – 01.09.2024

pro Person im DZ
nur € 639,90
EZ-Zuschlag: € 119,-



4-Tage Reise

Dresden „de Luxe“ mit Dorint-Hotel

City-Schnäppchen

Leistungen: • Fahrt im modernen Fernreisebus • 3 x Übern. im First-Class-Hotel „Dorint Dresden“ • 3 x Frühstücksbuffet • alle Zimmer m. Bad o. DU/WC, TV, Tel. • 1 x rustik. Abendessen im Dresdner Bierlokal • gr. Stadtrundfahrt in Dresden m. Reiseleitung • Ausflug Elbsandsteingebirge • Panoramaausflug zum Jagdschloss Moritzburg m. Schlossgarten (Eintritt vor Ort zahlbar) und sächs. Weinstraße nach Meißen • City-Tax Dresden

Reisetermin: • 29.08. – 01.09.2024

pro Person im DZ
ab € 389,90
EZ-Zuschlag: € 159,-



4-Tage Reise

„So schmeckt der Sommer in Berlin“

City-Schnäppchen mit First-Class-Hotel

Leistungen: • Fahrt im modernen Fernreisebus • 3 x Übernachtung im 4*-Hotel „Abion Spreebogen“ Berlin • alle Zimmer mit Bad o. DU/WC, TV, Tel., Klimaanlage • 3 x Frühstücksbuffet • große Stadtrundfahrt in Berlin mit Reiseleitung am 2. Tag vormittags • viel Freizeit zum Stadt- und Shoppingbummel • Rückreise mit Abstecher in die Schlösserstadt Potsdam • City-Tax Berlin

zubuchbar: • Ausflug Spreewald / p.P. € 24,90

Reisetermin: • 24.08. – 27.08.2024

pro Person im DZ
nur € 329,90
EZ-Zuschlag: € 159,-

Reiseveranstalter: Reisebüro Behrens GmbH • Riemannstraße 26 • 23701 Eutin | Telefon: 04521-779370 • E-Mail: info@behrens-reisen.de

Mindestteilnehmerzahl 30 Personen. Für Mobilitätseingeschränkte Personen nicht geeignet. Bei Auslandsreisen Personalausweis erforderlich. Falls nicht ausdrücklich erwähnt, sind evtl. Touriststeuer und Eintrittsgelder nicht im Reisepreis enthalten.

MARKTPLATZ

KRAFTFAHRZEUGMARKT

IMMOBILIENMARKT

MÖBEL / HAUSRAT

KFZ ANGEBOTE

IMMOBILIENVERKAUF

Abholung von gebr. Möbeln für bedürftige Menschen in Litauen. Tel.: 0176/55 29 18 30

Hausflohmarkt am Sa. 20.07.2024, 10-17 Uhr, Rosenstr. 27, 23552 Lübeck

Straßenflohmarkt So. 28.07. 10-15Uhr
Hochschulstadtteil, Albert-Lezius-Str. 54a-78

BEKLEIDUNG

Alles muss raus! DOB, Gr. 44-46, sehr gut erhaltene Kleider, Jacken, Blazer, Mäntel, Hosen, Taschen u.v.m., von 5-15€ ☎ 0451/895170 (ab 11Uhr)

GARTEN

Suche Gärtner, mit Abfuhr von Schnittgut. ☎ 0451/505311

KUNST- UND SAMMLERMARKT

Büchernarr kauft einzelne Titel oder ganze Sammlungen. Themen: Weltkriege, Geschichte 1918 - 1945, Philosophie. ☎ 05641/748784

Suche alte Glasnegative ☎ 0170/3861811

BAUEN & WOHNEN / BAUMARKT

Kehrmaschine für Schmutz und Schnee + sep. Schneeschieber, unbenutzt m. Restgarantie, VB 650€ ☎ (0176) 436 46 461

HOBBY UND FREIZEIT

MARDER-Holzkastenfalle, Lebendfalle auch f. Waschbär zu verk. ☎ 0173/9528174

STEVENS E-Bike im TOP-Zustand € 450,-. Travemünde ☎ 0160-95026856

WIR SIND NACHHALTIG

Bei der Herstellung von Zeitungsdruckpapieren wird nahezu 100% Altpapier eingesetzt.

Quelle: BDZV
WOCHENSPIEGEL

Suche Flipperautomaten aus den 60/70/80/90er Jahren. Zustand egal, gerne alles anbieten. mgm809@gmx.de ☎ 015233602679

Suche Modelleisenbahn, ☎ 0451495659

MUSIKER / KLEINKÜNSTLER / MUSIKUNTERRICHT

Suche Keyboard mit Transpose. ☎ (0 451) 621 788

GESUNDHEIT / WELLNESS / ERHOLUNG

ELEKTRO-ROLLSTUHL, NEU, unbenutzt, klappbar, 3.300EUR, NP: 4.774 EUR ☎ 015906105524

SPORT

Kompl. Golfusrüstung von A-Z zu verk., (TailorMade) Preis bestimmen Sie!!! ☎ (0451) 28 026 030 oder Mobil: (0152) 317 02 978

MARITIM-GOLF-AKTIE Euro 2.150,- ☎ (0451) 28 026 030 oder Mobil: (0152) 317 02 978

DIENSTLEISTUNGEN

Garten, Pflaster, Zaunbau. 04514005385

BEKANNTSCHAFTS-ANZEIGEN

SIE SUCHT IHN

Witwe, 63 J., suche jem. zum reden, der mich auch ab u. zu in den Arm u. f. gem. Freizeitgestaltung, ab 20 Uhr 0451/53910

BMW

BMW 320d GT, 140 kW (190 PS), 54 Tkm, EZ 11/2019, Schaltgetriebe, Panoramdach, LED, Kamera, AHK, uvm. 12 Mon. Garantie übertragbar, 25.700€ ☎ (0179) 104 49 47

MERCEDES

180 C classic, schw., EZ 11/01, nur etwa 132TKM, HU 09/25, Rückfahrkam., AHK, 5.000 €. ☎ (0160) 52 77 083

VW

Kaufe ständig ältere PKW ☎ HL- 69 09 19

MOTORRÄDER / ZWEIRÄDER

Motorrad Yamaha, blau-metal., neue Reifen, TÜV 6/26, inkl. Bekleidung, Preis VHB, ☎ 0176/62045352

KFZ GESUCHE

WOHNMOBILE / -WAGEN

Kaufe Wohnmobile + Wohnwagen ☎ 03944-36160, www.wm-aw.de Fa.

VERSCHIEDENES

Alte Briefmarkensammlungen/Nachlässe v. priv. Sammler gesucht. Diskretion u. Barzahlung werden zugesichert. Gerne auch Münzen. ☎ 0171/7088641

Christus - für Dich gestorben

Zu groß gewordene Zimmerpflanze zu verschenken. -1,30 m an Selbstabholer in Scharbeutz/Wulfsdorf. 0172/4140153

Verschenke Entsafter f. den Herd. ☎ 0 451/391555

Freitag und Samstag, 26./27 Juli 19 h, Lübeck, Weltladen, Hüststr. 83-85 finden zwei Veranstaltungen über spirituelle Themen statt (kostenfrei): Am 26. 7. Film und Vortrag: „Wenn die Seele leuchtet“. Am 27. 7. Vortrag und Gespräch: „Meditation - Zeit für die Seele“; statt. Referentinnen: Petra Schröder, Barbara v. Wirén Info: ☎ 01575-364 9711

Großer Hausflohmarkt/Haushaltsauflösung: Wo? Brandenbaumer Landstr. 93-95, HL Wann ? 20.07. v. 10-18 Uhr.

Hilfe gesucht!
Rentner für Hilfe in Haus und Garten ca. 2 x monatlich in Stockelsdorf gesucht. ☎ 01739039382

Unsere Katze (Freigängerin) sucht ein liebevolles Zuhause (mit Garten) für 3 Monate (20.7. - 20.10.24). ☎ 0151/55605023

Mobile Fußpflege! ☎ 0172 - 90 80 685

Sammler sucht 5 und 10 DM Münzen, auch Scheine u. Kleingeld ☎ (0171) 4 721 861

TIERMARKT

Bischofpoo-Welpen z.verk. 01 621 051 663

Bobtail-Collie-Mix, 4 Mon., sucht Fam. m. Kindern, gern m. Garten, Katzen gewöhnt. Gegen SG. ☎ (04 523) 883 941

Verk. junge Kaninchen, 12 Wochen alt, (Bock, dt. Riese), ☎ (0 453) 48 191

Englische Bulldogge-Welpen, 28.05. geboren, 5 Mädchen u. 2 Jungen aus liebevoller Familien Zucht. Beide Eltern mit Papieren. Bei bereits geplantem Urlaub werden die Welpen bei uns warten und nach den entspannten Urlaub an die Familie abgegeben, gg. SG. Tel. 04504 - 708408 Mobil 0176 - 45804650



Tag der offenen Tür

Besuchen Sie unser Musterhaus
Sonntag den 21.07.2024
von 11.00 - 14.00 Uhr

Zu den Gründen 17a,
23623 Ahrensböck-Dakendorf

www.contract-vario.de
04505 58 050

Selmsdorf

Sanierungsbed. EFH mit ca. 986 m² gr. Grundstück, ca. 248 m² Wohnfl., 8 Zimmer, WZ mit Echtholzparkettböden u. Kamin, SZ mit Laminat, Holzterre ins Obergeschoss, separate Wohnung im Obergeschoss, 2 Küchen, 2 DB, 1 Vollbad, Doppelgarage, Stallgebäude, Bj. 1936, B: 257,6 kWh/(m²a), Kl: H, Öl-Heizung, KP: 350.000,- € 0451-8009410 von-wuelfing-immobilien.de

Bad Oldesloe

Charmantes 4-Zi.-Reihenhaus mit Garten, ca. 105 m² Wohnfl., ca. 123 m² Süd-Grdst., Wohn- / Esszi. mit Gartenzugang, Wohnküche, Vollbad und Gäste-WC, Vollkeller mit WaMa-Anschluss, Alarmanlage, Sonnenterrasse mit Markise, Carport, BJ 1992, V: 92,2 kWh/(m²a), Kl: C, Gas-Hz., KP: 350.000,- € 0451-8009410 von-wuelfing-immobilien.de

Berkenthin

Charmanter Winkelbungalow m. ca. 127 m² Wohnfl., ca. 646 m² S/W-Grdst., Wohn-/ Essbereich m. Pelletöfen, bodent. Fenster, Wohnküche mit Essplatz, HWR, Vollbad, Terrasse mit Markise, Carport u. Außenstellpl., Solarzellen, BJ 1994, Ausbau 2003, Energieausweis in Erstellung, KP: 495.000,- € 0451-8009410 von-wuelfing-immobilien.de

Breitenfelde

Renovierungsbedürftiges EFH auf ca. 1.625 m² Eigenland, ca. 100 m² Wohnfl., 5 Zimmer, WZ mit Echtholzparkett, EBK inkl. E-Geräte, ebenerdiges DB, Gäste-WC, Außenrollläden, BJ 1959, Anbau aus BJ 2000, B: 332,9 kWh/(m²a), Kl: H, Öl-HZ, KP: 295.000,- € 0451-8009410 von-wuelfing-immobilien.de

Lübeck - Kücknitz

Charmantes Reihennittelhaus in ruhiger Lage, ca. 88,75 m² Wohnfl., ca. 157 m² Erbpacht-Grundstück, geräumige Küche, helles Wohn- und Esszimmer, SZ, helles Duschbad, Dachboden als Ausbaureserve, Vollkeller mit Gäste-WC, PKW-Außenstellplatz, Terrasse mit Glasüberdachung, BJ 1961, B: 281 kWh/(m²a), Kl: H, Strom-NSP, KP: 195.000,- € 0451-8009410 von-wuelfing-immobilien.de

Giesensdorf

KfW 55- Effizienzhaus in Feldrandlage, ca. 156 m² Wohnfl., ca. 974 m² idyllisches Grundstück, 6,5 Zi., helles Wohn- u. Esszimmer mit Kamin, offene Küche inkl. Markengeräten, Badezimmer mit ebenerdiger Dusche, HWR, Be- und Entlüftungsanlage m. Wärmerückgewinnung, Warmwassererzeugung m. Solarthermie, Fußbodenhz., BJ 2018, Energieausweis in Erstellung, KP: 675.000,- € 0451-8009410 von-wuelfing-immobilien.de

Wohntraum unter Reet!

Historisches Einfamilienhaus mit ca. 2829 m² großem, parkähnlichen Grundstück, ca. 200 m² Wohnfläche, Bj. 1939, saniert 1999, 6 Zimmer, Landhausküche, Specksteinofen, große Süd-West-Terrasse, Brunnen und Bachlauf, Gartenteich, Holzhütte, Gewächshaus, Doppelcarport, B: 121,2 kWh/(m²a), Kl: D, Gas-ZH aus 2022, Kaufpreis: 800.000,- € 0451-8009410 von-wuelfing-immobilien.de

HL - St. Lorenz-Süd: charm. Stadthaus in Top-Lage, 2 Fam.-Haus, BJ. 1901, 198 m² Grdst., mit Vorgarten u. Terr./Hof, Wfl. 220 m² auf 3 Etagen, je 3 Zi. (Aufteilung in 3 WE mögl.) + Vollkeller u. Spitzboden, ruhig u. doch fußläufig zu Innenstadt u. Hbf., Gashzg., 2 Gastherm., 2017/2004, Kamin im EG, Fenster hinten aus 2018 u. Außenrollläden, Modern. z.T. nötig, darüberhinaus viel Potenzial zur indiv. Gestalt. als EFH/MFH/Generationenhaus/Investitionsobjekt. KP 495.000€, keine Makleranfragen., von priv., Kontakt: ☎ 0174/6844324

Kükels

Imposanter Bungalow mit ca. 2.500 m² parkähnlichem Grundstück, ca. 337 m² Wohnfl. inkl. Einliegerwohnung, Haupthaus mit 5 Zi., Einliegerwhg. mit 3 Zi., 3-4 SZ möglich, Ensuite-Duschbad mit Sauna, Grundstück mit Bachlauf, Teichanlage und Ponton in Feldrandlage, umfäng. Sicherheits- und Technikausstattung, Bj. 1991, V: 88,9 kWh/(m²a), Kl: C, Gas-ZH aus 2019, KP: 950.000,- € 0451-8009410 von-wuelfing-immobilien.de

Bülow

Modernes Generationshaus auf ca. 2.000 m² Grdst., ca. 217 m² Wohnfl., Wohnzimmer mit Kamin, großzügiges Schlafzimmer, helles Badezimmer mit Badewanne und separater Duschkabine, offene EBK mit Kochinsel, umfangreiche Sanierung zwischen 2013 - 2023, Aufteilung in zwei separate Wohneinheiten möglich, Warmwasseraufbereitung über Solarthermie, Bj. 1929, B: 82,31 kWh/(m²a), Kl: C, Gas-FBH, KP: 445.000,- € 0451-8009410 von-wuelfing-immobilien.de

Mölln

Charmantes Einfamilienhaus auf traumhaftem Grundstück, ca. 150 m² Wohnfl., ca. 897 m² S/W-Grundstück, großzügiger Wohn-/ Essbereich mit Kaminofen, Bäder aus 2022, neuwertige Nobilia EBK, Panoramafenster, SZ mit Einbauschränken, Terrasse mit Kamin, Reerdachportal, BJ 1970, Energieausweis in Erstellung, KP: 585.000,- € 0451-8009410 von-wuelfing-immobilien.de

Ratekau

Stilvolles Energiesparhaus in Ostseenehe, ca. 166 m² Wohnfl., ca. 605 m² Grundstück mit Gartenhaus, Sackgassenlage, Wohnzimmer mit Kaminofen, offene Küche mit Markengeräten von Bosch, Gästezimmer, Badezimmer mit Badewanne und ebenerdiger Dusche, Gäste-WC, HWR, S/W-Terrasse mit el. Markise, Fußbodenhz., BJ 2007, V: 27,2 kWh/(m²a), Kl: A, Strom-WP, KP: 675.000,- € 0451-8009410 von-wuelfing-immobilien.de

Ratzburg

Wunderschöner, barrierefreier Bungalow in bevorzugter Lage, ca. 133 m² Wohnfl., 4 Zi., 560 m² Grdst. mit unverbaubarem Blick, Wohn-/ Esszi. mit Kachelofen, Landhausküche, Bad mit bodent. Dusche, Gäste-WC, Terrasse mit el. Markise, 3-fach vergl. Fensterelemente, elektr. Außenrollläden, STAnlage m. Warmwasseraufbereitung, Carport u. Außenstellplatz, BJ. 2014, B: 112,8 kWh/(m²a), Kl: D, Gas-FBH, KP: 539.000,- € 0451-8009410 von-wuelfing-immobilien.de



Eine Immobilie jetzt kaufen?

Wer Eigentum kaufen will, sollte sich genau jetzt damit beschäftigen, denn die Preise werden wieder anziehen. Der Grund: Bundesweit fehlen nach wie vor rund 700.000 Wohnungen. Es gibt damit kein Überangebot an Wohnungen, im Gegensatz zu früheren Immobilienzyklen.

Eine eigene Immobilie bietet neben Unabhängigkeit und Freiheit viele weitere Vorteile:

- Wertanlage und Vermögensaufbau
- Schutz vor Inflation und Kündigung
- Mietfrei wohnen, keine Mieterhöhungen
- ideale Altersvorsorge

Aber welche Immobilie ist für mich die richtige? Welche kann ich mir leisten?

Hier ist guter Rat gefragt und den bieten die S-Immobilienmaklerinnen und -makler.

Jetzt einen Beratungstermin vereinbaren: Tel. 04531 508-72713 oder vertrieb@sig-holstein.de

S-Immobilien-gesellschaft Holstein mbH & Co. KG, Tochtergesellschaft der Sparkasse Holstein



Sparkasse Holstein

Mölln

Traumhaftes Seegrundstück mit charmanter DHH, 6 Zi., ca. 119 m² Wohnfl., ca. 267 m² Grdst., 3 Küchen, 3 Bäder, Nebengebäude, 1994 - 1998 kernsaniert, renovierungsbedürftig, Nahe der Altstadt, BJ 1950, B: 158,6 kWh/(m²a), Kl: E, Gas-ZH, KP 380.000,- € 0451-8009410 von-wuelfing-immobilien.de

Alt-Mölln

Imposantes Architektenhaus aus Bj. 1981, auf traumhaftem Seegrundstück, begehrte Sackgassenlage, ca. 196 m² Wfl., aufgeteilt auf Erd- & Galeriegeschoss, ca. 2.994 m² Wassergrundstück am Ziegelsee, 5 Zimmer, raumhohen Fensterelemente, separate Esszimmeretage, imposante Galerie mit Seeblick, Sauna, V: 166,8 kWh/(m²a), Kl: F, Öl-ZH, KP: 980.000,- € 0451-8009410 von-wuelfing-immobilien.de

EIGENTUMSWOHNUNGEN

Stockelsdorf/ Herrngarten, 2-Zi.-EW inkl. Anlage, 50m² Blk., Bj. 1973, EVA 179,9KWH(m²a), Gas, 137.000€ zzgl. Courtage jpMakler ☎ 0163/1431986

Top-Objekt der Woche

Kostenlose Marktwertermittlung: www.unser-immobilienwert.de

Luxusresidenz im Grünen in Ahrensböck-Gnissau

240 m², Schwimmteich, Gästehaus, Sauna, 4608 m² EL, Bj. 1979, EnV, 135 kWh/(m²a), E, Elektro, 675.000 € (keine Käuferprov.)
moellerherm-immobilien.de 0800-77 16 100

Persönlich gut beraten

MÖLLERHERM
IMMOBILIEN

Schackendorf...

Charmantes Zweifamilienhaus, 7 Zi., Wohnfläche ca. 232,11m², Grdst. ca. 796m², EBK, großzügiges Wohnzimmer, Wannenbad, Duschbad, Gäste-WC, 2 Kachelöfen, Fenster mit Außenrollläden, Sauna, Vollkeller, Dachterrasse, Südterrasse, Einzelgarage und mehrere Außenstellplätze, Bj 1974, Anbau 1995, B: 195,7 kWh/m² p.a., Kl. F, Öl-Heizung, zur Zeit vermietet, KP 449.000,- € 0451-8009410, von-wuelfing-immobilien.de

Stockelsdorf

Gemütliches Einfamilienhaus auf ca. 1.103 m² großem Eigenlandgrundstück, ca. 160 m² Wfl., 5,5 Zimmer, heller Wohn- und Essbereich mit Zugang zur Terrasse, Kamin im Wohnzimmer, Holzwendeltreppe, Vollkeller, Duschbad mit Sauna, Bj. 1974, V: 184,3 kWh/(m²a), Kl: F, Gas-ZH, KP 450.000,- € 0451-8009410 von-wuelfing-immobilien.de

Bad Schwartau

Sonnette 4-Zi-ETW mit Stellplatz, ca. 105 m² Wohnfl., Landhausküche, Wohnbereich mit Balkon, Dusch- u. Wannenbad, 1. OG, Aufzug vorh., Kellerabstellraum, Etagen-Müllsystem, BJ 1970, V: 115 kWh/(m²a), Kl: D, Gas-ZH, KP: 280.000,- € 0451-8009410 von-wuelfing-immobilien.de

Grömitz

Penthouse Wohnung in Strandnähe! 4 Zi., ca. 90 m² Wfl., EBK, bodentiefe Tür- und Fensterelemente, ca. 60 m² umlaufende Dachterrasse, ca. 1,2 km zum Strand von Grömitz, frei verfügbar, Bj. 2000, V: 134,8 kWh/(m²a), Kl: E, Gas-ZH, KP: 425.000,- € 0451-8009410 von-wuelfing-immobilien.de

Feldhusen

Traumhafte 2-Zimmer-ETW in Feldrandlage, ca. 63,20 m² Wfl., 1. OG, WZ mit Balkonzugang, helles Vollbad mit Fenster, EBK mit E-Geräten, mech. Außenrollläden, Keller mit WMA, gr. Gartengrundstück zur Mitnutzung, Bj. 1997, Gas-Hz. aus 2023, V: 111,5 kWh/(m²a), Kl: D, Gas-ZH, KP: 175.000,- € 0451-8009410 von-wuelfing-immobilien.de



Deine Spende schläft nie!

Wir sind für Kinder da, Tag und Nacht. Hilf uns dabei.

SPENDENKONTO: IBAN DE58 2512 0510 0004 4080 44
www.diakonie-nordnordost.de/spenden

DIAKONIE
NORD·NORD·OST
Damit es dir gut geht.



IMMOBILIENMARKT

IMMOBILIENVERKAUF

IMMOBILIENKAUFGESUCHE

MIETANGEBOTE

EIGENTUMSWOHNUNGEN

ANLAGEOBJEKTE

GRUNDSTÜCKE

HÄUSER

GRUNDSTÜCKE

ANDERE MIETANGEBOTE

Top-Objekt der Woche

Kostenlose Marktwertermittlung:
www.unser-immobilienwert.de

Möblierte Wohnung in Scharbeutz
ca. 51 m², 2 Zim., Bj. 1972, Balk., Stellpl.,
Schwimmb., Sauna, EnV, 243 kWh/(m²a), G. Gas,
249.000 € (keine Käuferprov.)
moellerherm-immobilien.de 0800-77 16 100
Persönlich gut beraten
MÖLLERHERM
IMMOBILIEN

Dassow - Pötenitz

Traumhafte 2,5-Zimmerwhg. an der Ostsee,
ca. 74 m² Wohnfl., 1. OG, helles Wohn- u.
Esszimmer, offene Küche inkl. E-Geräte, mo-
dern gestalteter Grundriss, Bj. 2015, B: 100,7
kWh/(m²a), Kl: D, Gas-FBH, KP: 325.000,- €
0451-8009410 von-wuefling-immobilien.de

Lübeck - St. Jürgen

Attraktive 2,5-Zi.-ETW, ca. 72 m² Wohnfl.,
Wohn-/Essber. mit Panoramafenster., Land-
hausküche, innenl. DB, Abstellk., Süd-Loggia
mit Markise, TG-Stellplatz, Bj. 1981, B: 94,7
kWh/(m²a), Kl: C, Gas-Hz., KP: 220.000,- €
0451-8009410 von-wuefling-immobilien.de

Scharbeutz

Urlaubsfeeling auf zwei Etagen nur ca. 250 m
vom Strand entfernt, ca. 75 m² Wohnfl., 3 Zi.,
vollständig renoviert, helles Wohn- u. Essz.,
offene EBK, DB, Gäste-WC, SC-Balkon mit
el. Markise, FBH, Bj. 1984, V: 122,2 kWh/
(m²a), Kl: D, Gas-ZH, KP: 470.000,- €
0451-8009410 von-wuefling-immobilien.de

ANLAGEOBJEKTE

ESPLANADE IMMOBILIEN

info@esplanade-immobilien.de
Tel.: 0451-7907190

Denkmalgeschütztes
Mehrfamilienhaus mit
5 Wohneinheiten im Herzen
der Lübecker Altstadtinsel

ca. 386 m² Wfl., ca. 419 m² Gesamtl.,
180 m² Grdst. Bj. ca. 1300, JNKM IST
ca. 55.752,- € vollständig vermietet,
zum 31.12.2024 Objekt frei lieferbar, ca.
2002 komplett modernisiert, Gotthand-
platten, Wintergarten, z. T. Fußbodenhei-
zung, Energieausweis lt. Gesetzgebung
nicht benötigt
KP 1.450.000,- €

Kontaktieren
Sie uns
gerne!

Grömitz - Guttau

MFH mit 6 sanierten 2-Zi.-Whg., nur ca. 4 km
bis zum Strand, insg. ca. 280 m² Wohnfl.,
mit Dusch- oder Wannenbad, mod. neuwertige
EBK, je Whg. eigener Eingang und Terrasse,
tw. mit Kaminöfen, tw. Fußbodenheizung, ca.
1.368 m² Grundstück, Gasheizung aus 2020,
7 Außenstellplätze, Mieteinnahmen ca. Faktor
19,5, Bj. 1930, kernsaniert 2012, V: 130,28
kWh/(m²a), Kl: E, Gas-Hz., KP: 750.000,- €
0451-8009410 von-wuefling-immobilien.de

Lübeck - St. Lorenz

Mehrfamilienhaus in 1 A Lage! Vollvermietetes
Mehrfamilienhaus mit 4 Wohneinheiten,
ca. 208 m² vermietb. Fläche, ca. 185 m²
Grdst. mit kleinem Gartenbereich, NKM p.a.
ca. 21.384,- €, 1 Kellerraum pro Wohnung,
Gemeinschaftswaschküche, Bj. 1902, eige-
ne Gas-Therme für jede Wohnung, B: 113,9
kWh/(m²a), Kl: D, GET, KP: 470.000,- €
0451-8009410 von-wuefling-immobilien.de

ESPLANADE IMMOBILIEN

info@esplanade-immobilien.de
Tel.: 0451-7907190

Denkmalgeschütztes
Mehrfamilienhaus mit 16 Einheiten
an der Obertrave/Musikhochschule

ca. 663 m² Wohnfläche, 394 m² Grdst.,
Bj. ca. 1600, JNKM IST ca. 76.914,- €,
Miete/m² ca. 9,67 €, Mietsteigerung-
potenzial, Gasetagenheizungen, Energie-
ausweis lt. Gesetzgeber nicht benötigt,
courtagefrei
KP 2.190.000,- €

Kontaktieren
Sie uns
gerne!

ESPLANADE IMMOBILIEN

info@esplanade-immobilien.de
Tel.: 0451-7907190

Denkmalgeschützte Rarität mit Fahr-
stuhl und Balkonen in der Innenstadt

ca. 856,00 m² Wfl., 448,00 m² Grdst.,
16 WE, Bj. 1890/1979, vollständig
vermietet, JNKM IST 109.518,48 €,
Durchschnittsmiete IST ca. 10,66 €/
m², Faktor 21-fach, EBK, Innenhof,
Keller, z. T. Denkmalschutz, Bedarfs-
ausweis, Gas-Zentralheizung, 141
kWh/(m²*a), E
KP 2.300.000,- €

Kontaktieren
Sie uns gerne!

ESPLANADE IMMOBILIEN

info@esplanade-immobilien.de
Tel.: 0451-7907190

Direkter Blick auf Holstentor und Trave
Vermietetes Lübecker Kaufmannshaus
in repräsentativer Lage
der Lübecker Altstadt

ca. 870 m² Gesamtl., Grdst. 404 m²,
Bj. ca. 1900, JNKM IST ca. 144.000,- €,
vollständig vermietet, guter Allgemein-
zustand, kein Denkmalschutz, Stuck,
Parkettböden, Ölheizung (Bj. 2001), Ver-
brauchsausweis, D, 116,9 kWh
KP 2.795.000,- €

Kontaktieren Sie
uns gerne!

ESPLANADE IMMOBILIEN

info@esplanade-immobilien.de
Tel.: 0451-7907190

Lübeck-Innenstadt | Faktor 15,4-fach
6 Wohneinheiten nahe Untertrave
Ecke Clemensstraße

ca. 440 m² Wohnfläche, Grdst. 192 m²,
Bj. ca. 1900, JNKM IST ca. 58.080,- €,
Keller, kein Denkmalschutz, Öl-Zentral-
heizung, Verbrauchsausweis,
H, 183,5 kWh
KP 895.000,- €

Kontaktieren Sie
uns gerne!

LÄNDLICHE IMMOBILIEN

ESPLANADE IMMOBILIEN

info@esplanade-immobilien.de
Tel.: 0451-7907190

DAHME: Reetdachvilla (1-3 WE)
12 Zi./354m² auf 3.628m² in Alleinlage.
Komplett mod. + energet. saniert 2019.
3 Kü., 4 Bäder, 4 GWc uvm, EA beantr.
KP € 1.970.000,-
Walddörfer Immobilien
☎ 040 / 28 40 95 980
www.walddoerfer.org

Neustadt i. H.

Baugrundstück in Hafennähe, insg. ca. 959
m², derzeit mit einer kl. baufälligen DHH be-
baut, Bebauung nach § 34 BauGB, erschlos-
senes Grundstück, Baugenehmigung für eine
Doppelhaushälfte mit 5 - 6 Zimmern liegt vor.
Dieses Objekt unterliegt nicht den Anfor-
derungen der ENEV. KP: 190.000,- €
0451-8009410 von-wuefling-immobilien.de

FERIEN- UND
FREIZEITIMMOBILIEN

Scharbeutz

Urlaubsfeeling auf zwei Etagen nur ca. 250 m
vom Strand entfernt, ca. 75 m² Wohnfl., 3 Zi.,
vollständig renoviert, helles Wohn- u. Essz.,
offene EBK, DB, Gäste-WC, SC-Balkon mit
el. Markise, FBH, Bj. 1984, V: 122,2 kWh/
(m²a), Kl: D, Gas-ZH, KP: 470.000,- €
0451-8009410 von-wuefling-immobilien.de

IMMOBILIENKAUFGESUCHE

EIGENTUMSWOHNUNGEN

Wir suchen laufend...

Eigentumswohnungen & Immobilien jeder Größe
GROHMANN IMMOBILIEN - Immobilien seit 1978
Arnimstr. 29 a, 23566 HL, Tel. 0451 - 610 30 40
www.grohmann-immobilien.de

Mit Garten gesucht!

Für ein Ehepaar im Ruhestand su. wir süd-
westlich der Altstadtinsel Lübecks eine ETW
mit min. 3 Zi. und Garten / o. -miinutzung.
0451-8009410 von-wuefling-immobilien.de

EG gesucht!

Für ein rüstiges Ehepaar suchen wir nach
dem Hausverkauf eine EG-Wohnung mit Ter-
rasse in Bad Schwartau, Stockelsdorf und
Umgebung. KP bis ca. 450.000,- €.
0451-8009410 von-wuefling-immobilien.de

10.000€ Belohnung für d. Vermittlung einer
Wohnung m. Meerblick in Scharbeutz
☎ 0160/2131313, norbert@denef.com

Wohnung für 4...

... gesucht! Eine junge Familie mit zwei Töch-
tern sucht im Lübecker Umland eine familien-
freundliche ETW mit guter Anbindung zu Schule
und KiTa.
0451-8009410 von-wuefling-immobilien.de

Zentrale Lage gesucht!

In zentraler Lage Lübecks suchen wir für ein
nettes, junges Ehepaar eine helle Eigentums-
wohnung, Stellplatz wünschenswert. Bis ca.
200.000,- €.
0451-8009410 von-wuefling-immobilien.de

HÄUSER

Suchen zwischen Segeberg -
Lübeck - Ahrensboök ein EFH /
Siedlungshaus / DHH mit
gr. Garten, Nebengebäude, Stall

Wir freuen uns auf Ihren Anruf

Tel. 0451 - 2 77 77
Nehlsen
www.immo-nehlsen.de

5-KÖPFIGE FAMILIE SUCHT: EFH oder DHH
im östlichen Raum Hamburgs/Stormarn.
Ab 140 m², 6 Zi., ab 400 m² Grundstück.
Bj. ab 1990 oder saniert. KP bis
€ 900.000,- ☎ 04102-8243050,
www.kriechimmobilien.de

Ab 1.000 m² Grdst. ges.!

Für einen Landwirtschaftsarchitekten und
seine Familie suchen wir ein charm. EFH auf
großz. Grdst. ab ca. 1.000 m² Grundstück. KP
je nach Lage und Ausstattung.
0451-8009410 von-wuefling-immobilien.de

Bestlage in HL gesucht!

Für einen unserer Lübecker Bestandskunden
und seine Familie suchen wir kurzfristig für ei-
nen zeitnahem Bezug eine Villa in Lübecks
begehrtem St. Jürgen oder St. Gertrud. Ca.
350 - 450 m² Wohnfl. mit Garten in bester La-
ge. Bis ca. 2,5 Mio. KP.
0451-8009410 von-wuefling-immobilien.de

Bis 550.000,- €...

...gesucht! Filialleiterung einer Buchhand-
lung su. m. ihrer 3-köpfigen Familie ein Haus
mit sonnigem Garten und PKW-SP in und um
Lübeck. Bis ca. 550.000,- € KP.
0451-8009410 von-wuefling-immobilien.de

Bis 650.000,- € ges.!

4- köpfige Hamburger Familie sucht nach
dem Verkauf der Eigentumswohnung ein
schönes Haus (EFH, RH oder DHH) mit guter
Anbindung an die A1. Bis 650.000,- €.
0451-8009410 von-wuefling-immobilien.de

Bungalow ges.!

Sympathische Familie aus HH sucht im Lü-
beker Randgebiet einen schönen Bungalow
mit guter Anbindung an weiterf. Schulen.
0451-8009410 von-wuefling-immobilien.de

Bungalow gesucht!

Für eine sympathische, ältere Dame suchen
wir einen gepflegten Bungalow neueren Bau-
jahres in Ostholstein oder Lübeck mit kleinem
Garten. KP bis ca. 500.000,- €.
0451-8009410 von-wuefling-immobilien.de

Haus mit Halle...

... in Stockelsdorf und Umgebung gesucht!
Für einen leidenschaftlichen Autoschauber
suchen wir einen freistehendes EFH mit Ein-
liegerwohnung. Gern mit bereits bestehender
Halle oder Möglichkeit zum Bau einer Halle.
KP bis 1,5 Mio. €.
0451-8009410 von-wuefling-immobilien.de

Hochwert. EFH ges.!

Nach längerem Auslandsaufenthalt sucht ei-
ne Familie in der alten Heimat, vorzugsweise
in Lübeck - St. Gertrud ein hochwertiges Ei-
genheim bis ca. 1 Mio. € Kaufpreis.
0451-8009410 von-wuefling-immobilien.de

Wir suchen laufend....

Ein-/Zwei-/Mehrfamilienhäuser
Doppelhaushälften / Eigentumswohnungen
Gerne beraten wir Sie kostenlos!
Tel. 0451 - 610 30 40
www.grohmann-immobilien.de

GROHMANN
IMMOBILIEN
IMMOBILIEN SEIT 1978

IMMOBILIE MIT FRIESENWALL GESUCHT:

4-köpfige Familie aus HH sucht schöne
Immobilie in Stormarn auf gepflegtem
Grundstück. KP bis ca. € 575.000,-.
☎ 04102-8243050,
www.kriechimmobilien.de

Kleines Haus ges.!

Junges, sympathisches Ehepaar mit kleinem
Kind sucht ein gemütliches Haus in familien-
freundlicher Lage.
0451-8009410 von-wuefling-immobilien.de

Modernes Haus ges.!

Für ein Vorstandsmitglied aus Hessen su-
chen wir in bevorzugter Lage Lübecks ein mo-
dern gestaltetes Haus. Gern mit Pool (kein
Muss!). KP je nach Lage und Ausstattung.
0451-8009410 von-wuefling-immobilien.de

Ostholstein gesucht!

Industriemechaniker und seine Frau suchen
eine helle DHH mit Terrasse und Carport in
Ostholstein bis ca. 300.000,- €.
0451-8009410 von-wuefling-immobilien.de

Reihenhaus gesucht!

Ein Beamtenpärchen aus Hamburg sucht in
Reinfeld ein gemütliches Reihenhaus ab 3
Zimmern mit kleinem Garten und Platz für Fa-
milienzuwachs. KP bis 250.000,- €.
0451-8009410 von-wuefling-immobilien.de

St. Jürgen ges.!

Pensionierter Oberstudienrat sucht für seine
Familie und sich ein gepfl. neues Zuhause im
Lübecker Stadtteil St. Jürgen und Umkreis.
0451-8009410 von-wuefling-immobilien.de

Stockelsdorf...

... oder Bad Schwartau gesucht! Für unsere
Bestandskunden suchen wir ein ansprechendes
EFH in ruhiger Wohngegend von Stock-
elsdorf oder Bad Schwartau.
0451-8009410 von-wuefling-immobilien.de

TRITTAU UND NICHTS ANDERES: 3-köpfige
Familie möchte keine Miete mehr zahlen
und sucht EFH in der Nähe zu den Groß-
eltern. Gerne ca. 120 m². KP je nach
Zustand. ☎ 04102-8243050,
www.kriechimmobilien.de

Zum Sanieren ges.!

Für einen Dachdeckermeister und seine Fa-
milie suchen wir ein solides EFH in stadtnäher
Lage. Gern auch mit Modernisierungsbedarf.
KP bis ca. 350.000,- €
0451-8009410 von-wuefling-immobilien.de

Wir suchen Reihen- / DHH / EFH
auf Eigenland od. EP in
Lübeck, Bad Schwartau,
Stockelsdorf und Umgebung

Wir freuen uns auf Ihren Anruf

Tel. 0451 - 2 77 77
Nehlsen
www.immo-nehlsen.de

ANLAGEOBJEKTE

Wir suchen laufend Mehrfamilienhäuser

Keine Kosten für den Verkäufer!
GROHMANN IMMOBILIEN - Immobilien seit 1978
Arnimstr. 29 a, 23566 HL, Tel. 0451 - 610 30 40
www.grohmann-immobilien.de

Bad Segeberg gesucht!

Zur Erweiterung des Immobilienbestandes
suchen wir für einen Privater aus dem Nor-
den Mehrfamilienhäuser ab 8 Wohneinheiten
in Bad Segeberg.
0451-8009410 von-wuefling-immobilien.de

Bis 2 Mio € ges.!

Für einen Lübecker Privater suchen wir ein
gut erhaltenes, voll vermietetes Wohn-
und Geschäftshaus rund um Lübeck. Bis 2 Mio. €
0451-8009410 von-wuefling-immobilien.de

Familyoffice sucht...

...zwischen Lübeck und Hamburg Mehrfami-
lienhäuser ab 20 Einheiten.
0451-8009410 von-wuefling-immobilien.de

Kapitalanlage ges.!

Wirtschaftsingenieur sucht gut vermietete Ei-
gentumswohnungen zur privaten Kapital-
anlage. Gern auch Objektpakete.
0451-8009410 von-wuefling-immobilien.de

Lübecker Bucht ges.!

Für einen Unternehmer aus Hessen suchen
wir rentable Wohnhäuser in der Lübecker
Bucht. Preis je nach Größe und Lage.
0451-8009410 von-wuefling-immobilien.de

Mehrfamilienhaus ges.!

Für einen Wirtschaftsjuristen suchen wir zur
Erweiterung seines privaten Anlagenportfo-
lios ein MFH mit mind. 4 Wohneinheiten.
0451-8009410 von-wuefling-immobilien.de

Vermietete Whg. ges.!

Für ein Ehepaar aus Niedersachsen suchen
wir eine vermietete Eigentumswohnung oder
Wohnungspakete in Lübeck oder Ostholstein
als Kapitalanlage bis ca. 600.000,- €.
0451-8009410 von-wuefling-immobilien.de

MFH gesucht!

Für einen solventen Anleger aus Hamburg
suchen wir im Kreis Ostholstein ein gepfleg-
tes MFH zur Erweiterung seines Portfolios.
0451-8009410 von-wuefling-immobilien.de

Wir kaufen auch Grundstücke, auf denen
solch ein Haus steht! Oder falls Ihnen Ihr
Grundstück zu groß geworden ist.
Rufen Sie uns gerne an,
wir machen Ihnen ein Angebot!

NORDISKA HAUS GmbH

Schönböckener Str. 10 - 23556 Lübeck
04 51 - 4 86 69 18 info@nordiska-haus.de

FERIEN- UND
FREIZEITIMMOBILIEN

Ferienhaus gesucht!

Familie aus NRW su. ein gemütliches Ferien-
haus mit kleinem Garten in der Lübecker
Bucht. Gern wassemah (kein Muss!).
0451-8009410 von-wuefling-immobilien.de

Tdf. Strand ges.!

Für einen Physiotherapeuten und seine Frau
suchen wir eine Ferienwohnung mit 2-3 Zim-
mern in Timmendorfer Strand, Niendorf und
Umgebung. Wenn möglich mit Stellplatz.
0451-8009410 von-wuefling-immobilien.de

GEWERBLICHE
IMMOBILIENANGEBOTE

BÜROFLÄCHEN / PRAXEN

Reinfeld

Büroflächen mit guter Verkehrsanbindung,
ca. 139 m² Nutzfl., 3 Büroräume, Bespre-
chungsraum, Serverraum, EBK, zwei sep.
WCs, Glasfaseranschluss, 10 Außenstellpl.,
Bj. 2000, B: Strom 68 kWh/(m²a), Wärme 137
kWh/(m²a), Gas-ZH, NKM: 1.700,- € mtl.
0451-8009410 von-wuefling-immobilien.de

LADENLOKALE / LADENFLÄCHE

Stockelsdorf

Ebenerdige Ladenfläche in zentraler Lage,
ca. 90 m² Gesamtl., WCs und Kochnische
vorh., 2 Schaufensterfronten, Terrassen-
bereich nutzbar, SP vor dem Gebäude, FBH,
Bj. 1910, B: 25,3 kWh/(m²a) Strom, 294,5
kWh/(m²a) Wärme, Gas-ZH, 2.500,- € NKM
0451-8009410 von-wuefling-immobilien.de

GEWERBLICHE
IMMOBILIENGESUCHE

BÜROFLÄCHEN / PRAXEN

Ab 1.000 m² ges.

Unternehmen für Kreditkartenabrechnungen
sucht in gut angebundener Lage von Ham-
burg, Lübeck oder Kiel eine gr. Bürofläche.
0451-8009410 von-wuefling-immobilien.de

Physiotherapie sucht...

... eine Praxisfläche ab 200 m² mit guter An-
bindung an den öffentlichen Verkehr.
0451-8009410 von-wuefling-immobilien.de

LAGERHALLEN / WERKSTÄTTEN

Fahrradhandel sucht!

... in verkehrsgünstiger Lage eine Lagerflä-
che ab 2.000 m²- vornehmlich zum Kauf.
Gern mit Stellplätzen.
0451-8009410 von-wuefling-immobilien.de

Halle gesucht!

Für ein Unternehmen für Klimatechnik sucht
eine Halle ab 600 m² mit Büro in gut angebun-
dener Lage.
0451-8009410 von-wuefling-immobilien.de

GRUNDSTÜCKE

Fachmarkt sucht!

Europaweite Baumarktkette sucht in ver-
kehrsgünstiger Lage ein Grundstück ab
10.000 m² (auch mit Allbestand).
0451-8009410 von-wuefling-immobilien.de

Der Flohmarkt erscheint jeden Mittwoch und
Sonabend. Anzeigenservice: Tel. 0451/
144-1111 oder www.LN-Medienhaus.de

MIETANGEBOTE

1 ZIMMER /
APPARTEMENT

1-Zi.-DG-Whg., Karlshof: EBK, Klima, 580
€ WM. ☎ (0 160) 6 267 000

3 ZIMMER

Ahrenböök, 3-Zi.-Whg., 68m², WM
600€+Strom+Hzg., keine Haustiere
☎ 04525/1345 nach 18Uhr

HÄUSER

HL: Reihenh., Musikerviertel, ruh. Lage, V-
Keller, Gash., v. priv. ☎ 0151-12135749

ANDERE MIETANGEBOTE

Haffkrug/Ostsee, 3-Zi.-ETW, ca. 95m², wird
frei, + 2 Zi.-Sout.-WG, ca. 40 m², vermie-
tet + Garten(Erbbau, T 565 €), bitte nur
ernstgemeinte Zuschriften 'ohne Makler.
Zuschr. an 14 068 760

Neue Lagerräume
6, 9 und 12 m²
in voll isolierter neuer Halle. 1 m²/11,- €
monatl., trocken, abschließbar, belüftet,
mit Beleuchtung. Sehr hohe Deckenhöhe
und zugänglich täglich von 8 - 20 Uhr.
Keine Mindestlaufzeit und monatl.
kündbar. Keine Strom oder zusätzlichen
Kosten. Verkehrsgünstige Lage zw.
Lübeck und Bad Segeberg, 5 Min.
zur A 20 und B 432.
Heinrichs Handelsagentur
23821 Rohlstorf
Tel.: 0176/61795441

MIETGESUCHE

WOHNUNGEN

Professionelle Vermietung von
Wohn- und Gewerbeeinheiten in
Lübeck und Umgebung.
Gerne beraten wir Sie kostenlos!
Tel. 0451 - 610 30 40
Arnimstr. 29a, 23566 Lübeck

GROHMANN
IMMOBILIEN
IMMOBILIEN SEIT 1978

Mitarbeiterin der Handwerkskammer HL
sucht 2-3 Raumwohnung ab 1.8.24, ca.
50 m² (+-10 m²), Innenstadt & Umge-
bung. Kontakt: anne_grams@yahoo.de

Gute Lage ges.!

Für unsere Bestandskunden suchen wir nach
dem Verkauf der ETW eine stilvolle 2 bis 3,5
Zimmerwohnung mit etwa 80 m² im Ober-
geschoss. Vorzugsweise mit Fahrstuhl und
Balkon, in bevorzugter Lage. NKM zwischen
1.300,- € - 1.500,- €.
0451-8009410 von-wuefling-immobilien.de

Buchen Sie Ihre Kleinanzeige
unter

Tel.: 04 51/144-11 11

Bad Schwartau ges.!

Für eine junge Familie mit kleiner Tochter su-
chen wir eine gepflegte 3-Zimmer-Whg. im
EG oder mit Fahrstuhl in Bad Schwartau.
0451-8009410 von-wuefling-immobilien.de

Ab 4 Zimmern ges.!

Für den Abteilungsleiter einer internationalen
Produktionsfirma suchen wir in Lübeck eine
ansprechend gestaltete Mietwohnung ab vier
Zimmern und bis ca. 1.200,- € KM.
0451-8009410 von-wuefling-immobilien.de

Su. 2-3 Zi.-Whg. m. Blk., Abstand u. Reno-
vierung mögl. ☎ 0171/ 4 93 97 94

Wohnung ohne Drama

Ich bin Anfang 30, Dramaturgin und
komme beruflich in Ihre schöne Stadt.
Für einen richtig tollen Start suche ich
noch ganz dringend nach einem schö-
nen neuen Zuhause! Ich würde mich
über eine 2-3-Zimmer-Wohnung freuen,
die nicht weiter als 2km vom Theater
Lübeck entfernt ist - dort werde ich
wohl ab September viel Zeit verbringen
und ein kurzer, sicherer Heimweg wäre
toll! Ein Balkon oder eine andere Mög-
lichkeit, das Gesicht in die Sonne zu
halten in meinem neuen Zuhause, wäre
zusätzlich grandios. Ich bin Nichtraucherin
und würde auch keine Haustiere
mitbringen. Wenn Sie eine kleine, feine
Wohnung im Angebot haben, die sich
über eine pflegeleichte Mieterin freuen
würde, freue ich mich, wenn Sie mich
kontaktieren! Fröhliche Grüße V.F.
☎ 01 57 38 16 41 02

HÄUSER

Dringend gesucht: Haus od
Whg. für Pastorenfamilie

Die Ev.-Luth. Kirchengemeinde in St.
Jürgen sucht zum 1.9. eine Wohnung
oder ein Haus im Stadtteil St. Jürgen
für eine Pastorenfamilie: ab ca. 140
qm, 5 Zimmer, 2 Bäder.
☎ 04 51



TICKETWELT

VERANSTALTUNGSTIPPS



Oldienacht
Freilichtbühne, Lübeck



Strandsalon
Ü30 Party, Lübeck



Dieter Bohlen
Kulturwerft Gollan, Lübeck



The Scottish Music Parade
MuK, Lübeck



Paul Potts & Piano
Kolosseum, Lübeck

LÜBECK

Moby Dick
Schauspiel, Domhof
05. bis 17.07.2024 ab 18,00 €

Classical Beat Festival
diverse Spielorte
18.-27.07.2024 ab 13,70 €

Blaulicht Party
Strandsalon, Lübeck
13.07.2024 13,00 €

Max and Friends - Summer Concert
Strandsalon Lübeck
09.08.2024 25,80 €

Ü30 Party- Summer
Strandsalon, Lübeck
10.08.2024 13,00 €

Die Niere
Comödie Lübeck
ab 16.08.2024 ab 29,00 €

Oatles
Rider´s Café
04.10.2024 19,00 €

Kay Ray Show
Theaterschiff
08. + 09.10.2024 24,00 €

Die Mausefalle
Comödie Lübeck
ab 18.10.2024 ab 29,00 €

Jimmy Cornett and the Deadmen
Rider´s Café
28.02.+01.03.2025 25,00 €

KULTURWERFT
GOLLAN

Ulrich Tukur
Eine Nacht in Venedig
11.07.2024 ab 39,00 €

Take 6
A-cappella-Abend
29.07.2024 ab 34,00 €

Crucchi Gang
SHMF - K 90
30.07.2024 39,50 €

Jazzrausch Bigband
SHMF - K 104
03.08.2024 32,90 €

Dieter Bohlen proudly presents
40 Jahre Modern Talking
31.08.2024 60,85 €

Florian Künstler & Friends
Hometown Open Air
01.09.2024 42,50 €

Culcha Candela
Celebration Summer Tour
06.09.2024 45,50 €

Werft Wies'n
Oktoberfest feiern im Norden
04 + 05.10.2024 ab 39,90 €

Nordisch Nobel
Meister der Magie
13.10.2024 ab 39,95 €

Heavysaurus
Pommesgabel Tour 2024
18.10.2024 32,95 €

Die drei ???
Eine Lesung aus „Hotel Bigfoot“
20.10.2024 21,99 €

Max Mutzke & Band
20 Jahre - Die Jubiläumstour
21.10.2024 ab 50,85 €

Feuerengel
Rammstein Tribute Band
30.11.2024 39,50 €

John Lee Hooker Jr. & Band
Love, Peace & Gospel Tour 2024
03.12.2024 34,35 €

Jack Pott
Santa Pott 2024
21.12.2024 25,20 €

MUK

Annett Louisan
20 Jahre Bohème
06.09.2024 ab 49,90 €

Angeklagt - Schuldig oder nicht?
Alexander Stevens, Constantin Schreiber
09.10.2024 47,40 €

Chippendales
Welcome to Chippendales Tour 2024
15.11.2024 ab 42,50 €

The Irish Folk Festival
Fair Play Tour
16.11.2024 ab 22,40 €

Die stille Nacht
Das Weihnachtsmusical
01.12.2024 ab 37,00 €

Hans Sigl und Werner Momsen
Warten auf´s Christkind
05.12.2024 ab 40,90 €

Max and Friends
A glamorous swinging & soulful Christmas
07.12.2024 ab 45,50 €

The Scottish Music Parade
Das Original aus Edinburgh
09.12.2024 ab 37,00 €

Drei Haselnüsse für Aschenbrödel
Der Originalfilm mit Live Orchester
19.12.2024 ab 55,50 €

Der kleine Drache Kokosnuss
Das Musical
04.01.2025 ab 30,00 €

Moving Shadows
Stellt alles in den Schatten!
05.01.2025 ab 31,20 €

Die Feisten
Familienfest
26.01.2025 ab 27,55 €

Eiskönigin 1&2
Die Musik-Show auf Eis
28.01.2025 ab 55,25€

Max Raabe & Palast Orchester
Eine Nacht in Berlin
16.03.2025 ab 57,40 €

Lisa Eckhart
Kaiserin Stasi die Erste
26.03.2025 ab 30,95 €

Herman van Veen
Achtzig
07.11.2025 ab 57,50 €

KOLOSSEUM

Nicole Jäger
Walküre
07.09.2024 32,80 €

Marcus Maria Profitlich
Mensch Marcus Party!
08.09.2024 34,25 €

GENESES
All Sides Live Tour
05.10.2024 ab 34,90 €

The Johnny Cash Show
by The Cashbags - A Tour called Love
25.10.2024 ab 32,00 €

The Elton John Project
Eine Hommage an Elton John
27.10.2024 ab 33,15 €

Paul Potts & Piano
The Greatest Hits
06.11.2024 ab 42,90 €

The Best of Queen
performed by Break Free
07.+08.11.2024 ab 39,90 €

Die Schlagzeugmafia
Getrommelte Gangster
22.11.2024 32,00 €

Michael Mittermaier
Die Rückkehr der Zukunft
28.11.2024 ab 36,35 €

Christian Ehring
Stand jetzt
29.11.2024 ab 28,50 €

The Beatles Today
Now and Then
30.11.2024 ab 34,90 €

Wladimir Kaminer
Mahlzeit!
06.12.2024 ab 26,50 €

Christine Thürmer
Wander Woman
07.12.2024 34,55 €

Ingo Appelt
Startschuss
08.12.2024 ab 31,00 €

Weitersagen singt Westernhagen
Die Westernhagen Tribute Show
13.12.2024 ab 34,90 €

Ulrich Tukur & Die Rhythmus Boys
Es leuchten die Sterne
18.12.2024 54,90 €

Der Fall Däumeline
Kriminalmusical für Klein und Groß
22.12.2024 ab 24,00 €

Die Zauberflöte für Jung & Alt
in kindgerechter Fassung mit Erzähler
26.12.2024 ab 28,40 €

The Cavern Beatles
Live from Liverpool - Tour 2025
28.01.2025 ab 34,00 €

ABBA Night
performed by A33A Fever
31.01.2025 ab 34,90 €

FREILICHTBÜHNE

Die Kleine Hexe
Freilichtbühne Lübeck
23.06.-01.09.2024 ab 12,00 €

Sherlock Holmes
Freilichtbühne Lübeck
28.06.-31.08.2024 ab 23,00 €

Schlagerkonzert
Freilichtbühne Lübeck
01.08.2024 57,40 €

Oldie-Night Lübeck
Freilichtbühne Lübeck
22.08.2024 47,40 €

The Music of Hans Zimmer
Freilichtbühne Lübeck
14.09.2024 49,90 €

The Magical Music of Harry Potter
Freilichtbühne Lübeck
14.09.2024 49,90 €

Der Herr der Ringe – Das Konzert
Freilichtbühne Lübeck
15.09.2024 49,90 €

S-H / HH / MV

Hercules
Theater Neue Flora, Hamburg
ab März 2024 ab 59,99 €

Michael Mittermaier
Die Rückkehr der Zukunft
28.11.2024 ab 36,35 €

Christian Ehring
Stand jetzt
29.11.2024 ab 28,50 €

The Beatles Today
Now and Then
30.11.2024 ab 34,90 €

Schönberger Musiksommer
div. Spielorte, Schönberg (MV)
18.06.-15.09.2024 ab 8,50 €

Winnetou II
Kalkberg Arena, Bad Segeberg
29.06.-08.09.2024 ab 22,50 €

Judas Priest
Barclays Arena, Hamburg
01.07.2024 ab 77,00 €

Gossip
Stadtpark Open Air, Hamburg
03.07.2024 52,00 €

Eutiner Festspiele
Seebühne neu, Eutin
05.07.-08.09.2024 ab 40,00 €

Die Schlagerparty
Strand a.d. Seebrücke, Grömitz
06.07.2024 39,90 €

Fanta4
Strand a.d. Seebrücke, Grömitz
07.07.2024 69,90 €

EURYTHMICS - Dave Stewart
Stadtpark Open Air, Hamburg
15.07.2024 61,50 €

Ronan Keating
Stadtpark Open Air, Hamburg
04.09.2024 71,00 €

Scorpions
Barclays Arena, Hamburg
13.09.2024 ab 74,45 €

NENA
Sporthalle, Hamburg
17.10.2024 56,70 €

Leoniden
Inselpark Arena, Hamburg
15.11.2024 48,25 €

... und hier gibt´s die Tickets:



TICKETWELT

Lübeck:

Königstraße 67A

Bad Segeberg:

Kurhausstraße 12

Neustadt:

Lienaustraße 10

Telefon:

0451 / 144-1394



Offizieller Eventim-Partner



= Veranstaltungen mit LN-Leserrabatt (z.T. nicht online verfügbar). Weitere Tickets unter [LN-Tickets.de](https://www.ln-tickets.de)

Für die angebotenen Veranstaltungen sind die Lübecker Nachrichten nur Vermittler. Preise teilweise zzgl. Gebühren. Irrtümer vorbehalten.
Online-Preise können abweichen. Bei telefonischer oder Online-Bestellung fallen zusätzlich Versandkosten an!
Ein Angebot der Lübecker Nachrichten GmbH, Herrenholz 12, 23556 Lübeck, AG Lübeck HRB 269