

LÜBECK WOCHENSPIEGEL

WWW.WOCHENSPIEGEL-ONLINE.DE

Sonnabend, 22. Juni 2024 • kostenlos

Musikalische Sprachpartner

Sprachpartner verständigen sich nicht nur durch Worte, sondern manchmal auch durch die Musik.

SEITE 2

Hubbrücke gesperrt

Die Hubbrücke muss für mehrere Tage gesperrt werden. Das bedeutet: Einschränkung für Fußgänger und Schiffe.

SEITE 3

Ernestinenschule ausgezeichnet

Die Ernestinenschule ist Schule des Jahres. Das ganzheitliche Konzept hat die Jury überzeugt.

SEITE 4

Zustellung: 0451/144-1826
Redaktion: 0451/144-1781
Anzeigen: 0451/144-1111, Fax -1010

Circus Charivari mit neuer Show

LÜBECK. Der Lübecker Jugendzirkus „Circus Charivari“ hat ein neues Circus-Stück mit Live-Band auf die Beine gestellt. „Between us“ feiert am 29. Juni um 16 Uhr seine Premiere in der Chris-Köhne-Halle von Lübeck 1876 e.V., Travemünder Allee 69e. Weitere Vorstellungen sind am 30. Juni sowie 6. und 7. Juli ebenfalls jeweils um 16 Uhr. Karten (zwölf Euro für Erwachsene, sechs Euro für Kinder) sind immer ab 15 Uhr an der Tageskasse erhältlich.

Das Stück beleuchtet zwischenmenschliche Beziehungen und ist für jedes Alter geeignet. Es „menschelt“ in der Luft und am Boden, ob beim Streit auf dem Drahtseil, dem akrobatischen Kampf ums Territorium oder unter Einradfahren, die zunächst mehr ihr Handy als ihre Mitmenschen beachten. In anderen Nummern geht es um Freundschaft, Individualität oder Liebe. Nebenbei räumen die Jugendlichen auch noch mit Geschlechter-Klischees auf. Dieses Projekt gehört zu den Preisträgern des Wettbewerbes „Demokratie bewahren und entwickeln“ der Lübecker Dräger-Stiftung.



Das Team von Jung plus X: Frieda Stahmer (v. l.), Leonid Baumann, Knut Winkmann, Katrin Ötting, Janina Blohm-Sievers, Lea Mejia Barnickel. Foto: TL/ Olaf Malzahn

Vieles neu bei Jung plus X

Programm für die Spielzeit 24/25 am Theater Lübeck mit neuen Formaten.

INNENSTADT. Gemeinsam mit den Menschen der Stadt möchte Jung plus X in der Spielzeit 2024/25 Theater machen, rausgehen und einladen. Künstlerisches Forschen trifft auf Vermittlung und Mitmachen. Mit ihren Produktionen und Formaten will Jung plus X Visionen entwerfen und das nicht morgen, sondern „jetzt!“. Knut Winkmann, Leiter von Jung plus X, und sein Team freuen sich schon jetzt auf zahlreiche alte und neue Begegnungen.

Bei den Bürger:Bühnen haben alle die Möglichkeit, gemeinsam mit Theaterschaffenden ihre Geschichten und Themen an ungewöhnlichen Orten auf die Bühne zu bringen. Insgesamt wird es vier neue Inszenierungen geben. „Zu verschenken“, eine Bürger:Bühne des Theaters Lübeck über bewegte Geschichten und Gegenstände, „Phobophobia“, ein Abend über die Angst, der in der

St. Petri-Kirche stattfinden wird, „copy past“, eine Bürger:Bühne über das Reenactment von Visionen und „Stadt Rand Fluss“, eine Bürger:Bühne über einen Ort im und am Fluss, die in Schlutup-Premiere feiern wird.

Auch wird es wieder zahlreiche Begegnungsformate geben, in der „Akademie für alle“ werden zahlreiche Fortbildungen mit Theaterpraktikern im Programm sein, und ebenfalls erstmalig wird es ab der kommenden Spielzeit mit der „B:open“ ein neues interaktives Begegnungs-Format geben. In den Spielclubs des Theaters Lübeck können wieder Kinder, Jugendliche und junge Erwachsene Theater selbst gestalten und ihre Lebenswelten gemeinsam mit Theaterpraktikern auf die Bühne bringen, vier neue Produktion („Living Beat“, eine Stückentwicklung mit Jugendlichen, „Der Bärenhäuter“, ein Märchen für alle ab zehn Jahren

In Kooperation mit der inklusiven Theatergruppe von Mixed Pickles, „Mixed Signals“, eine Stückentwicklung für alle ab 16 Jahren, sowie „Als die Großen den Wald zerstörten“, ein Spielclub für alle ab sechs Jahren nach dem Bilderbuch „Greta und die Großen“ von Zoë Tucker) werden auf dem Spielplan stehen, sowie zwei Wiederaufnahmen.

Bei den mobilen Produktionen werden die beiden Erfolgsstücke „Out!“ über Cybermobbing und „Name: Sophie Scholl“ wieder aufgenommen und auch zahlreiche musikalische Programme mit den „Musiker:innen auf Tour“ werden wieder buchbar sein.

Das komplette Programm von Jung plus X gibt es auf der Website des Theaters Lübeck. Interessierte am Programm und den Produktionen können sich an jungplusx@theaterluebeck.de wenden.

Dach Solar GmbH

PHOTOVOLTAIK
vom Fachbetrieb vor Ort

ALLES AUS EINER HAND

- ✓ individuelle Fachberatung
- ✓ fachgerechte Montage
- ✓ zuverlässig und kostengünstig
- ✓ schnell und professionell

Rudolf-Diesel-Str. 22, 23617 Stockelsdorf | 0451-120 150-0
info@dachsolar.de | www.dachsolar.de

Bestattungsinstitut
Friedrich-W. Zunft
Friedhofsallee 1a, 23554 Lübeck

Wir sind täglich 24 Stunden für Sie erreichbar.
Tel. 04 51 / 49 12 32

Erd- u. Feuerbestattungen
auf allen Friedhöfen
Waldbestattungen
Seebestattungen

Bestattungsvorsorge und Beratung kostenlos

Gold & Silber
Wir zahlen hohe Preise für Besteck und Schmuck, Brillanten und Uhren, Münzen, Zahngold und Bernstein

ANTIK & KUNST
Breite Str. 4 neben der Schiffergesellschaft
direkt am Koberg
☎ 7 25 56 • Gutachten
Suche BRIEFMARKEN sowie alte Orden und Bilder
www.goldankauf-dose.de

Luxus-Gartenstrandkörbe
zu günstigen Outletpreisen

Strandkörbe sofort lieferbar!
Riesige Auswahl!

Sea & Ocean Outlet Seestrasse 20
23669 Hemmelsdorf bei TdF. Strand
Mo - Sa 10:00-18:00 So. 12:00 - 18:00

AUTO ADAM kauft
fast jeden Pkw & Lkw
auch defekt, Unfall-/Totalschaden
Sofort Bargeld, prompte Abmeldung u. Abholung
24-Std.-Tel.-Service, auch sonntags

Rufen Sie an,
04 51 / 57010
HL, Roggenhorster Straße 13
www.AUTO-ADAM.de

O. C. KATRE-SCHMUCK
Batteriewechsel sofort
Wir kaufen:
Gold, Silber, Platin, Schmuck, Diamanten, Zahngold, Bernstein, Luxusuhren

MÜHLENSTR. 19 • LÜBECK ☎ 0451/9 89 89 29

Flohmarkt
jeden Samstag
Heiweg 115 - Lübeck

Lübecker
Senioren-Tagespflege

Sind Sie alleine zu Hause und Ihr Tag wird immer „länger“?

Wir haben Plätze frei!
☎ 0451/47 97 90 84

HOCHBERG FLOHMARKT
IKEA & LUV-Shopping Lübeck Campus Center Lübeck
REWE Lübeck überdacht möglich
familia Schwartauer Landstraße
TEL.: 04102 / 3 19 39
www.hochberg.tv

Gardinen SCHLICHTING

Unsere Sommerangebote

35%
auf den Nählohn Ihrer neuen Dekoration

- nicht in bar auszahlbar oder mit anderen Aktionen kombinierbar
- Angebot gilt bis 30.06.2024
- Rabatt nur für Neubestellungen

Rabatt nur gegen Vorlage dieser Anzeige bei der Bestellung

Wir waschen Gardinen

35%
auf maßgefertigte Plissees, ausgewählte Kollektion

- nicht in bar auszahlbar oder mit anderen Aktionen kombinierbar
- Angebot gilt bis 30.06.2024
- Rabatt nur für Neubestellungen

Schwartauer Allee 13a-15 • 23554 Lübeck
5 Parkplätze vor den Schaufenstern • Haltestelle Wickede Str. Linie 1 + 10
Montag - Freitag 10.00 - 18.00 • Sonnabend 10.00 - 13.00
Tel. 0451-43115 • www.gardinen-schlichting.de

Stadtwerke Lübeck energie

Jetzt Angebot anfordern!

So geht Photovoltaik.

Wir machen Planung, Montage und Service.

Mehr Infos auf photovoltaik.swhl.de

MTB MARKET

SONDER VERKAUF
29. JUNI VON 10 BIS 16 UHR

Trekking » City » Kids » Lastenräder » E-Bikes

BIS ZU -1000€ RABATT

MTB-MARKET LÜBECK
Bei der Gasanstalt 2 - 4
23560 Lübeck

Musikalische Reisen und Grenzerfahrungen

SERIE „SPRACHPARTNERSCHAFTEN LÜBECK“, FOLGE 2: Ina Beyer und Tiago Cosmo da Silva treffen sich regelmäßig zum gemeinsamen Musizieren und Sprechen.

LÜBECK. „Es ist total interessant, das Land durch ihn kennenzulernen“, sagt Ina Beyer (67) über ihren brasilianischen Sprachpartner Tiago Cosmo da Silva (39). „Es ist eine Bereicherung und eine Erweiterung meines Horizonts.“ Auf der Ehrenamtsmesse 2022 lernte die passionierte Musikerin den jungen Violinisten kennen, der eine Sprachpartnerschaft suchte. Seitdem treffen sich beide immer wieder zum gemeinsamen Musizieren und Sprechen.

„Musik ist die gemeinsame Klammer“, so die studierte Bratschistin, „aber wir sprechen über vieles.“ Daneben besuchen sie gemeinsam den Lübecker Weihnachtsmarkt, Cafés oder Konzerte an der Musikhochschule, unternehmen Fahrradtouren. Beim gemeinsamen Musizieren spielen sie sowohl brasilianische als auch europäische Musik an Bratsche und Geige. Auch beim letzten Sommerfest des Projekts Sprachpartnerschaften sorgte das Duo mit seinem temperamentvollen Auftritt für Unterhaltung. Der brasilianische Klassiker ‚Tico-Tico‘, benannt nach einem in Südame-



Harmonieren: Ina Beyer und Sprachpartner Tiago Cosmo da Silva.

Foto: Gemeindediakonie

rika vorkommenden Vogel, durfte dabei nicht fehlen. „Das Stück ist ein Choro“, erklärt Tiago Cosmo da Silva, „das Wort bedeutet übersetzt eigentlich ‚Weinen‘.“ Der Musikstil aus seiner Heimatstadt Rio de Janeiro ist eine Fusion aus populärer europäischer Musik des 19.

Jahrhunderts und der Musik afrikanischer Sklaven. Cosmo da Silva zog vor fünf Jahren mit seiner deutschen Frau nach Lübeck, lebt mit seiner jungen Familie in einer Wohnung der evangelischen Kirchengemeinde Wichern. Das Ehepaar unterstützt die Gottesdienste

dort regelmäßig musikalisch. Aktuell macht Cosmo da Silva eine Weiterbildung in musikalischer Früherziehung, besucht mit seiner Geige verschiedene Kindergärten. Auch die Rentnerin Ina Beyer hat Erfahrung damit, Kindern Musik näherzubringen, leitete eine Musikschule und unter-



Ehrenamt bei der Gemeindediakonie Lübeck

richtete an mehreren Grundschulen. Gesprächsthemen ergeben sich bei so vielen Gemeinsamkeiten von ganz allein. Wie nebenbei verbessert der Brasilianer dabei sein Deutsch. „Ich korrigiere ihn bewusst eher wenig“, so Ina Beyer. „Es ist kein Unterricht, das Sprechen soll flüssiger werden und vor allem Spaß machen.“ Ina Beyer ist fasziniert von den Erzählungen ihres Sprachpartners: „Ich erfahre viel über Tiagos Erfahrungen in Rio, inzwischen habe ich fest vor, irgendwann selbst dorthin zu reisen. Manche Treffen dauern drei Stunden, dafür können wir uns nicht immer jede Woche treffen.“ Tiago Cosmo da Silva ist in einer Favela aufgewachsen,

einem Armenviertel. Über die Musik konnte er sich aber aus dieser Umgebung befreien. „Mit zehn Jahren wollte ich Geige spielen“, berichtet er. Das habe ich dann nicht nur in meinem Viertel getan, sondern auch in den besseren Vierteln.“ Später leitete er Jugendstreicher-Projekte. So hat seine Musik soziale Grenzen überwunden. Der Wahl-Lübecker ist fest entschlossen, seine B2-Sprachprüfung zu bestehen. „Das ist mir sehr wichtig, um hier in Deutschland gute berufliche Perspektiven zu haben. Ina hilft mir dabei und gibt mir Sicherheit.“ Ina Beyer bringt es auf den Punkt: „Unsere Sprachpartnerschaft ist eine Win-win-Situation.“ Das Projektteam freut sich über deutschsprachige Ehrenamtliche.

Kontakt: Telefon 0451/ 613201-510, sprachpartnerschaften@gemeindediakonie-luebeck.de; Telefonische Sprechzeiten: montags 11 - 13 Uhr, donnerstags 10 - 12 Uhr. Info: www.gemeindediakonie-luebeck.de/sprachpartnerschaften

Führung unter dem Titel „Grundwasser lebt!“

INNENSTADT. Am Sonntag, 23. Juni, lädt das Lübecker Museum für Natur und Umwelt um 11 Uhr zu einer Führung unter dem Titel

„Grundwasser lebt!“ ein. Diese Führung ist besonders für Familien geeignet und bietet viel Raum für Fragen und Gespräche. Die Biolo-

gin Kirsten Tiedemann nimmt dabei die für Menschen unverzichtbare Ressource Grundwasser unter die Lupe. Die Teilnahme be-

trägt zehn Euro, für Ermäßigte, Kinder und Jugendliche vier Euro. Tickets sind an der Museumskasse oder online erhältlich.

Orgelkonzert mit Gesang

SCHLUTUP. Ein Orgelkonzert mit Gesang findet am Sonntag, 30. Juni, um 18 Uhr in der Fischerkirche St. Andreas, Schlutu-

per Kirchstraße 17, statt. Es singt die Mezzo-Sopranistin Silvia Pleße, an der Orgel begleitet von Dina Islamova. Der Eintritt ist frei.



28. – 29.06.2024

10 %

Rabatt

auf Ihren Einkauf*

10-JÄHRIGES JUBILÄUM

28. – 29. JUNI 2024

Schlutuper Str. 3 – 5, Lübeck



biomarkt.de

*Aktion gültig vom 28. – 29.06.2024. Ausgenommen sind Presse, Säuglingsanfangsnahrung, Bücher, Gutscheine und Pfand. Nicht kombinierbar mit anderen Aktionsvorteilen. denn's Biomarkt GmbH, Hofer Straße 11, 95183 Töpen.

Kolosseum LÜBECK



Die große Johann Strauss Revue

• Orchester • Solisten • Ballett •

HOTLINE: 04 51 / 14 41 394

13.10 SONNTAG 2024

Einlass: 14:30
Beginn: 15:30

Preis: 49,90€ / 46,90€
(Erhöhter Tageskassenpreis)

Tickets:
Lübecker Nachrichten GmbH, Königstraße 67 A • Lübeck und Travemünde Marketing GmbH, Holstenortplatz 1 • FIRST BUSINESS TRAVEL, Dr.-Julius-Leber-Str. 9-11 • TUI, Ratzeburger Allee 111/125 • LN-Ticketwelt Bad Schwartau, Marktwiese 8, Bad Schwartau • Lübecker Nachrichten Bases Blatt, Kurhausstr. 12, Bad Segeberg • Reservix • CTS-eventim • in allen bekannten Vorverkaufsstellen

Veranstalter
stagediver event GmbH, Oswald-Greiner-Straße 3a, 04720 Döbeln
www.johann-strauss-revue.de

Quiz-Konzert über Filmmusik

INNENSTADT. Ein „Quiz-Konzert Filmmusik“ findet am Sonntag, 29. Juni, um 17 Uhr in der MKS, Kanalstraße 42-50, statt. Der Eintritt ist frei.

Musik aus Zeichentrick- und Märchenfilmen, Advents- und Weihnachtsfilmen, historischen Filmen in schwarz-weiß, Science-Fiction und Fantasyfilmen, Liebesdramen, Kriminal- und Actionfilmen, Militär- und Antikriegsfilmen werden auf der klassischen Gitarre vorgestellt und sollen vom Publikum erraten werden. Es gibt Preise zu gewinnen.

In dem Konzert musizieren Teilnehmende der Gitarrenklasse Andreas van Zoest der Musik- und Kunstschule Lübeck, der Kreismusikschule Ostholstein und Mitglieder des Eutiner Gitarren Orchesters Solowerke, Kammermusik und Orchesterbeiträge.

Besuche unsere EM und Sommer-Lounge!

BEREIT FÜR WARMER TAGE WE LUV SUMMER

Sommerzeit ist Urlaubszeit!

Entdecke unsere ca. 50 Geschäfte und Restaurants, sowie IKEA und Hornbach. Für Familien gibt es einen Indoor-Spielplatz und einen Familienraum.

NICHT VERPASSEN:
Am 18.07. ist der HARIBO Roadtruck bei uns zu Gast.



Dänischburger Landstraße 81 | 23569 Lübeck
www.luvshopping.de | Öffnungszeiten: Mo.–Sa.: 10–20 Uhr



Verpasse keine Veranstaltung und folge uns!



Hubbrücke muss für mehrere Tage gesperrt werden

Einschränkung für Fußgänger und Schiffe – Für Autos ist der Übergang bis mindestens 2028 nicht befahrbar.

LÜBECK. Die Hubbrücke zer­setzt sich immer mehr. Fort­schreitende Substanzverluste am Tragwerk sorgen dafür, dass das Lübecker Bauwerk jetzt auch für Fußgänger und den Schiffsver­kehr tageweise komplett ge­sperrt werden muss. Für den Autoverkehr ist die Querung zwi­schen Klughafen und Trave so­wieso schon bis mindestens 2028 gesperrt.

Die vermehrten Korrosionser­scheinungen müssen fortlaufend bewertet werden. „Gemäß den Ergebnissen und Veranlassungen der Hauptprüfung 2023 ist eine jährliche Sonderprüfung inklusi­ve statischer Nachrechnung im Juli 2024 wieder fällig“, sagt Ste­fan Grammann, Amtsleiter des Wasserstraßen- und Schifffahrts­amtes (WSA) Ostsee.

Für die Überprüfung vom Fluss aus, inklusive Vor- und Nachbe­arbeitungsarbeiten mittels Schiff, Arbeitsponton und Hubsteiger, ist es erforderlich, die Wasser­straße am 11. und 12. Juli sowie vom 15. bis 19. Juli von 7 bis 17 Uhr zu sperren. Fußgänger kön­nen die Brücke am 12. Juli sowie zwischen 15. und 17. Juli von 7 bis 17 Uhr nicht nutzen. Die ge­samten Maßnahmen seien not­wendig, „um weiter einen ver­lässlichen und verkehrssicheren Betrieb der Gehwegbrücke als



Schön anzusehen – aber marode: Lübecks Hubbrücke. Foto: Christopher Steckkönig

landseitigen Verkehrsknoten­punkt garantieren zu können“, erklärt das WSA Ostsee dazu.

Die Brücke für die Fußgänger ist wegen der maroden Bausubstanz sowieso seit vergangenem Jahr in der Breite nur eingeschränkt nutz­bar. Sonst hätte die Standsicher­heit und die damit verbundene weitere Nutzung nicht mehr ge­währleistet werden können. „Ge­mäß aktuellem Projektzeitenplan

ist der Beginn der Grundinstand­setzung für das vierte Quartal 2025 geplant“, teilte das WSA, dem die Brücke gehört, Anfang des Jahres mit. Die Instandset­zung werde mindestens zwei Jah­re dauern. „Die Planungen für die Grundinstandsetzung sind der­zeitig in der Bearbeitung“, schrieb die Behörde damals.

Für Auto- und Radfahrende geht es frühestens 2028 wieder

über die Hubbrücke, die Kanal­straße und Untertrave mit der Hafenstraße und dem Brücken­weg verbindet. Eine provisori­sche Öffnung als Entlastung in­folge der Bauarbeiten in der Be­ckergrube/Breite Straße hatte das WSA kategorisch ausge­schlossen. Die Hydraulik der Brücke funktioniere nicht mehr, die hochgestellte Brücke lasse sich nicht mehr bewegen.

Geschäftswelt

– Anzeige –

KÜCHEN-KOMMUNIKATION
MIT KÜCHEN-STYLE

Moderne Küchen

Die allermeisten Men­schen möchten eine mo­derne Küche haben – im Sinne von zeitgemäß und dem heutigen Geschmack entsprechend. Das trifft auf sämtliche Varianten zu, sei es die Landhaus­küche oder die klassische Küche. Wenn jedoch ex­plizit der moderne Stil ge­wünscht wird, geht man bei diesen Küchen noch einige Schritte weiter. Und wie man eine Land­hausküche auf den ersten Blick erkennt, so sorgt auch die moderne Küche für einen Aha-Effekt. Sie zeichnet sich in der Regel durch eine klare Linien­führung, ein puristisches Design, ausgesuchte Ma­terialien und innovative Geräte aus. Im Folgenden befassen wir uns mit zwei

Elementen, die für eine moderne Küche typisch sind. zwei Elementen, die für eine moderne Küche typisch sind.

Informationen gewünscht?
Genau damit beschäftigt sich unser Blogbeitrag auf <https://kuechenstyle.de/blog>.

Scannen Sie den QR-Code ein oder besuchen Sie uns.

Küchenstyle
by Frank Gerbert & Oliver Ordon

Taschenmacherstraße2
23556 Lübeck
www.kuechenstyle.de
info@kuechenstyle.de
Tel. 0451 - 296 382 88

WIR SIND
NACHHALTIG

Bei der Herstellung von Zeitungsdruckpapieren wird nahezu 100% Altpapier eingesetzt.

Quelle: BDZV

Wochenspiegel

Goldankauf

REWE Center Buntekuh,
Ziegelstr. 232
Tel. 0170 3411829
Täglich 10.00 - 18.00 Uhr,
Sa. bis 14.00 Uhr
www.beckergoldankauf.de

Pflege24Nord

24-Stunden-Betreuung
in Ihrem eigenen Zuhause!
Individuelle Betreuung durch
polnische Personal!
Die bezahlbare Alternative zum Pflegeheim!
Tel. 0173/6 53 30 86

Am
27.06.

Große
WIEDER-
Eröffnung

Maik Seiler
Kaufmann

REWE
Familie Seiler
Dein Markt

Feier mit uns:
am 27.06. ab 7 Uhr
in Lübeck, Krummeck 13.
Wir freuen uns auf deinen Besuch!

Freu dich auf tolle Angebote und Aktionen:

Am 27.06. von 10 bis 18 Uhr
• Ballonkünstler
• Regionalität: diverse Lieferanten stellen sich vor
• Hüpfburg

Zur Eröffnung:
5€ geschenkt

Ab einem Einkaufswert* von 40 € erhältst du vom 27.06. bis 29.06.2024 einen Warengutschein in Höhe von 5 € auf deinen nächsten Einkauf ab 20€**!

** Ausgenommen sind Zeitungen, Zeitschriften, Bücher, Tabakwaren, Telefonkarten, Pfand/Leergut, Tchibo, Non-Food, Treuepunkt-Aktions-artikel, iTunes-Karten, Fotoarbeiten, Kauf von Gutscheinen und Geschenkkarten.
** Einlösbar bis 06.07.2024. Pro Einkauf nur ein Coupon und nur im REWE Markt Maik Seiler oHG, Krummeck 13, 23562 Lübeck einlösbar. Keine Barauszahlung möglich.

Achte auf deinen Kassenbon

REWE Scan&Go
Jetzt selbst scannen
& ohne Wartezeit bezahlen!
5% Rabatt*

Jetzt downloaden:

REWE

* Weitere Informationen findest du im Markt.

Für dich geöffnet: Montag bis Samstag von 7 bis 22 Uhr.

Die REWE App
Alle Angebote immer dabei.

Druckfehler vorbehalten.

„Buddenbrooks“:
Szenen aus Stück

INNENSTADT. Im Rahmen der monatlichen „Buddenbrooks BauBar“ wartet am Montag, 1. Juli, ein musikalischer Hochgenuss auf die Fans des Buddenbrookhauses: Um 17 Uhr sind die beiden Darsteller aus der aktuellen „Buddenbrooks“-Inszenierung des Kieler Theaters, Michael Müller-Kaszelan (Christian Buddenbrook) und Jörg Sabrowski (Thomas Buddenbrook), im Museumsshop „Buddenbrooks am Markt“ zu Gast, um auch dem Lübecker Publikum Auszüge aus der Opernadaption präsentieren zu können. Ebenso ist der Autor des Opern-Librettos, Feridun Zaimoglu, vor Ort. Im Gespräch mit der Direktorin des Buddenbrookhauses, Dr. Caren Heuer, berichtet er von seinem Arbeitsprozess. Die Veranstaltung findet in Kooperation mit dem Theater Kiel statt. Der Eintritt ist frei, eine Anmeldung ist nicht erforderlich. Weitere Informationen unter <https://buddenbrookhaus.de/>.

Kulturfest im
Lotti-Tonello-Haus

ST. LORENZ NORD. Das Lotti-Tonello-Haus der Diakonie Nord Nord Ost, Schützenhof 12, feiert am Sonnabend, 22. Juni, von 14 bis 18 Uhr ein buntes Kulturfest. Hintergrund ist das vielfältige Team der Seniorenpflegeeinrichtung. „Unsere Mitarbeitenden kommen aus vielen verschiedenen Ländern und bringen zum Fest Speisen und Getränke aus ihrer Heimat mit“, so Einrichtungsleiterin Manuela Zastrow-Behrendt. „Außerdem wird es um Trachten und Bräuche gehen, und wir werden auch gemeinsam tanzen. Wir möchten zeigen, dass alle bei uns herzlich willkommen sind.“ Der Eintritt ist frei.

Mit dem „Wir“ zum Sieg

Ernestinenschule hat sich gegen 16 Konkurrenten durchgesetzt und ist Schule des Jahres.

LÜBECK. Ein altes backsteinfarbenes Gemäuer mit großem, verzierten Eingangsbogen in der Lübecker Altstadt. Auf den ersten Blick scheinen die vielen kleinen Fahrräder davor nicht zu dem historischen Gebäude zu passen, aber weit gefehlt: Dieses Haus am Koberg ist seit 1804 eine Schule. Heute treffen in der Ernestinenschule zwei Welten aufeinander: Das historische Gemäuer beherbergt besonders zukunftsgerichtetes Lernen.

Ein Schulfest, dessen Einnahmen ans Lübecker Tierheim gehen, eine Aktion, die dem Heiligen-Geist-Hospital gegenüber hilft oder ein Spendenlauf für den Schutz von Robben. All das sind Projekte, die sich die Alltagshelden der Ernestinenschule in den vergangenen Jahren überlegt haben. In der fünften und sechsten Jahrgangsstufe lernen die Kinder, sich einzubringen und Projekte selbst auf die Beine zu stellen. Von der Idee bis zur Ausführung sind die Schülerinnen und Schüler für das gesamte Projekt verantwortlich. Zu Beginn der Schulzeit entscheiden sich die Kinder für eine Projektklasse. Neben den Alltagshelden gibt es die Streicher und die Forscher.

Die Kinder der Streichklasse lernen ein Instrument und musizieren gemeinsam. Bei den Forschern dreht sich alles um Innovationsfreude. In Projekten setzen sie sich für den Küstenschutz ein, züchten Kristalle oder gehen anderen naturwissenschaftlichen Fragen nach.

In der Mittel- und Oberstufe werden die gelernten Kompetenzen ausgebaut. Viele Arbeitsgruppen geben den Schülern die Möglichkeit, sich auszutesten



Junge Alltagshelden der Ernestinenschule: Die Schüler der Projektklasse lernen, sich selbst einzubringen und Projekte eigenständig umzusetzen. Hier testen sie mit einem Alterssimulationsanzug, wie es sich anfühlt, alt zu sein.
Foto: Agentur 54° (LN-Archiv)

und auszuprobieren. Ein Praktikum im Bundestag oder eine Reise nach Israel und zahlreiche andere Kooperationen mit externen Partnern geben Schülern viele Möglichkeiten, Kompetenzen zu entwickeln, die sie später einmal brauchen.

Ausgezeichnete Idee, findet das Institut für Qualitätsentwicklung an Schulen Schleswig-Holstein und hat die Ernestinenschule zu Lübeck unter anderem wegen dieser Projektklassen zur „Schule des Jahres 2024 in Schleswig-Holstein“ ernannt. 17 Schulen hatten sich um den Titel beworben – das Rennen machte die Ernestinenschule. Der Schulpreis 2024 stand unter dem Mot-

to „Zukunftskompetenzen entwickeln – auf eine Welt im Wandel vorbereiten“.

Mit der Ausschreibung und dem Motto möchte das Institut insbesondere vier zentrale Kompetenzfelder fördern: kritisches Denken und Problemlösen, Kreativität und Innovationsfreudigkeit, Zusammenarbeit und Kommunikation sowie interkulturelle Kompetenz. Neun Schulen kamen in die Endrunde, zwei davon aus Lübeck. Neben der Ernestinenschule hatte es auch die Travel-Grund- und Gemeinschaftsschule in die engere Auswahl geschafft.

Das Schulmotto der Ernestinenschule lautet „Wir“. „Wir schätzen die kulturellen und

sprachlichen Potenziale unserer Schüler. Es geht um uns, die Lehrkräfte, Schüler und Eltern. Wir arbeiten miteinander und bringen uns alle ein“, erläutert Schulleiterin Grit Sabelus. „Es ist schwierig, die Waage zwischen den Projekten und dem Unterricht zu finden, aber das gelingt uns ganz gut. Manchmal ist zwar viel los, aber die Kinder nehmen viel mit. Das lohnt sich.“

„Deswegen wollen wir uns mit dem Preisgeld selbst feiern.“ Passend zum Motto „Wir“, hat die Schulleitung gemeinsam mit der Schülervertretung beschlossen, das gewonnene Preisgeld von 10.000 Euro für ein großes Schulfest zu nutzen.

Familienfest beim
SC Rapid Lübeck

LÜBECK. Am 30. Juni lädt der SC Rapid Lübeck alle Familien, Fans und Freunde zu einem Familienfest ein. Von 9 bis 18 Uhr erwartet die Besucher ein abwechslungsreiches Programm. Ein Highlight des Festes wird das Fußballspiel zwischen der Mannschaft des SC Platzwart und der neu gegründeten U 40 des SC Rapid Lübeck sein. Darüber hinaus gibt es einen kleinen Flohmarkt, für den Anmeldungen noch möglich sind. Ein Spieleparcours, eine Fahrzeugschau der Freiwilligen Feuerwehr Padelügge-Buntekuh, eine Hüpfburg, Kinderschminken und eine große Tombola sorgen für jede Menge Unterhaltung. Eis, Zuckerwatte und Popcorn runden das kulinarische Angebot ab.

Zu Pilgerstätten in
und um Ratzeburg

LÜBECK. Das Evangelische Frauenwerk Lübeck-Lauenburg lädt ein zum „Pilgern für den Frieden - Pilgern vor der Haustür“. Am Sonnabend, 29. Juni, lautet das Motto „Pilgerstätten in und um Ratzeburg: Vom Anverskreuz um den Kückensee zur Dominik“. Treffpunkt ist um 8.50 Uhr am ZOB Lübeck vor der Bäckerei Junge. Eine Anmeldung für den Ausflug ist möglich bis zum 26. Juni mit Nennung der Handynummer bei Karin Pichura, Telefon 0176/71236570 (bitte angeben, ob ein Deutschlandticket vorhanden ist).

Flohmarkt am
Strandbahnhof

TRAVEMÜNDE. Ein Flohmarkt findet wieder am Sonntag, 23. Juni, am Strandbahnhof Travemünde, Bertlingstraße 21, statt. Er dauert von 11 bis 16 Uhr.

Geschäftswelt

– Anzeige –

Die ganze Vielfalt der
Stoffe und mehr

Bei Erman Stoffe und mehr gibt es alles rund um die
Schneiderei

Im Citti Park gibt es seit etwa einem halben Jahr ein neues Geschäft: Erman Stoffe und mehr. Das Geschäft im Obergeschoss des Citti-Parks ist ein Paradies für alle Hobbyschneider. Stoffe in großer Vielfalt und Variationen warten hier auf die Kunden. Vor allem Baumwollstoffe wie Cord, Musselin oder Frottee, aber auch Tüll, Satin oder Chiffon sind hier erhältlich, darüber hinaus auch Stoffe für Kleider für verschiedene Anlässe und Saisonstoffe für Weihnachten, Ostern oder Halloween. Wer sich sein Zuhause neu gestalten möchte, findet bei Erman Stoffe und Mehr auch dafür die passenden Stoffe wie Gardinenstoffe oder Kissenbezüge. Sogar Leder beziehungsweise Kunstleder ist hier erhältlich.



Damit aber nicht genug, schließlich braucht es für die verschiedenen Projekte auch das passende Zubehör. Kurzwaren aller Art von der Nadel bis zur Schere, vom Maßband bis zum Reißverschluss und eine riesige Auswahl an Knöpfen und Garnen lassen keine Wünsche offen.

Schnittmuster von einfach bis schwierig, für Bekleidung oder auch Kostüme, für Groß und Klein. Aufgrund der über 28-jährigen Erfahrung mit der Schneiderei gibt es auch fachkundige Tipps, falls es ein bisschen Hilfe oder Unterstützung für das Projekt braucht.

Als Service bietet das fachkundige Personal auch das Besticken mit der eigenen Maschine an. Schulanfänger aufgepasst: Bei Erman Stoffe und mehr gibt es auch schön gestaltete Schultüten. Diese werden auch auf Kundenwunsch angefertigt. HÖ

**Erman Stoffe und Mehr,
Citti-Park Lübeck,
Herrenholz 14,
23556 Lübeck,
Öffnungszeiten
Montag bis Sonnabend
9.30 bis 20 Uhr**



Politik fordert Erneuerung
des Meesenrings

Fußweg aus Kaisers Zeiten. Barrierefreier Zugang zum Bürgerbüro soll kommen.

LÜBECK. Für Gehbehinderte, ältere Menschen und Rollstuhlfahrer sei der Meesenring eine Zumutung, schimpft der CDU-Fraktionschef Christopher Lötsch. „Der Fußweg stammt aus Kaisers Zeiten und hätte längst erneuert werden können.“ Grund für Lötsch Ärger: Die Bürgerschaft hatte beschlossen, dass der Meesenring in diesem Jahr angefasst werden soll. Die Verwaltung will das Projekt auf 2026 verschieben.

Seit Jahrzehnten würden die Menschen auf die Sanierung warten, erklärt der CDU-Politiker. „Im September 2023 hatten die Fraktionen von CDU, FDP und Grünen Gelder in den Haushalt der Hansestadt eingestellt und so die Sanierung für das Jahr 2024 ermöglicht.“ Die Verwaltung aber erkenne die Dringlichkeit nicht und habe zwischenzeitlich mitgeteilt, dass sie frühestens ab 2026 die Sanierung umsetzen wolle. „Das akzeptieren wir nicht“, sagt Lötsch.

GEHWEG AM MEESENRING
SOLLTE SANIERT WERDEN

Zumindest der Gehweg und die Straßenübergänge müssten zügig erneuert werden, sodass auch Rollstuhlfahrer und ältere Menschen das Bürgerservicebüro komplikationslos besuchen könnten.

Der Fraktionschef: „Gerade im Hinblick darauf, dass vor allem ältere Menschen von der Digitalisierung der Verwaltung nicht wirklich profitieren und genau diese Menschen ihre Anliegen oft



Der Bürgerservice St. Gertrud müsse für Gehbehinderte, ältere Menschen und Rollstuhlfahrer barrierefrei erreichbar sein. Das fordert eine Mehrheit in der Bürgerschaft.
Foto: Lutz Roeßler

noch nur vor Ort erledigen lassen können, muss die Zuwegung endlich saniert werden.“

Die Maßnahme bedürfe einer intensiven Vorbereitung, erklärt Bausenatorin Joanna Hagen (parteilos). Wie die Kantstraße, die aufwendig erneuert wurde, liege der Meesenring im Bereich einer früheren Kaserne.

„In der Kantstraße hat der Kampfmittelräumdienst 36 Kisten mit Granaten und Gewehren gefunden.“ Baumaßnahmen würde oft Jahre dauern.

Weil die Bauverwaltung zu wenig Personal habe, das zudem mit den angefangenen Projekten voll ausgelastet sei, könne sie nicht einfach die Reihenfolge der Maßnahmen ändern.

MEHR TEMPO BEIM RADWEG
ENTLANG DER B 207

CDU, FDP und Grüne bestehen aber darauf, dass die Sanierung des Meesenrings in diesem Jahr begonnen werden soll – spätestens aber 2025. Bausenatorin Hagen: „Wir werden einen Weg finden, aber zulasten anderer Projekte.“

Mehr Tempo fordern CDU, Grüne und Liberale auch bei der Planung eines Radwegs entlang der B207 vom Hochschulstadtteil in Richtung Flughafen sowie bei der Sanierung der Fahrradstraße in der Altstadt. Für die Fahrradstraße werde bereits ein Konzept erarbeitet, sagt die Bausenatorin.

DOR

Live von den Azoren: Nautikerin Clara Weimer berichtet von Reise

LÜBECK. Im Rahmen der Sonderausstellung „Von hier nach dort“ lädt das Europäische Hansemuseum am Mittwoch, 26. Juni, zu einer besonderen Veranstaltung ein: ein Live-Gespräch von den Azoren. Die studierte Nautikerin Clara Weimer segelt derzeit mit der Jugendjacht SY MEU des Lübecker Yacht Clubs (LYC) auf einer außergewöhnlichen Reise von Lübeck in die Karibik – und zurück. Begleitet von wechselnden Crews erlebt die junge Skipperin zahlreiche Abenteuer und einige segeltechnische Herausforderungen.

Wie plant man einen solchen Törn? Was macht man, wenn man plötzlich von Orcas angegriffen wird? Wie navigiert man sicher über den Atlantik und durch raue See? Für ihren Vortrag wird Weimer live von den Azoren zugeschaltet und berichtet über den Segeltörn, Unwägbarkeiten und Highlights ihrer Reise. Interessierte Lübecker sind ebenso wie ehemalige und zukünftige Crew-Mitglieder eingeladen, mit



Clara Weimer bei der Abreise in Travemünde. Foto: Udo Ott

der Skipperin per Live-Chat ins Gespräch zu kommen und die SY MEU ein Stück auf ihrem Weg zurück nach Lübeck zu begleiten.

Der Vortrag und das anschließende Gespräch beginnen um 18 Uhr im Raum „Malmö“ im

Burgkloster des EHM, Dauer zirka 60 Minuten. Die Veranstaltung ist ab 14 Jahren geeignet. Für die Teilnahme wird die Buchung eines kostenfreien Online-Tickets unter hansemuseum.eu empfohlen.

Weiterbildung für Betreuungskräfte

LÜBECK. Die Akademie für Gesundheits- und Sozialberufe (AGS) bietet eine zweitägige Fortbildung für Betreuungskräfte an. Am 4. und 5. Juli haben Interessierte in Lübeck, Guerickestraße 6-8, die Chance, ihr Wissen aufzufrischen oder zu vertiefen. Anmeldungen sind bis zum 24. Juni möglich. Der Kurs richtet sich an Betreuungskräfte in der

Pflege, unabhängig von vorhandenen Vorkenntnissen. Betreuungskräfte, die jährlich mindestens 16 Unterrichtseinheiten zur Weiterbildung absolvieren müssen, können sich das Seminar anrechnen lassen. Weitere Informationen sowie Anmeldung bei Nicole Henkel per E-Mail an sekretariat.luebeck@ags.sh.de sowie unter www.ags-sh.de.

Awo Schlutup lädt zum Flohmarkt ein

SCHLUTUP. Am Sonntag, 30. Juni, findet von 10 bis 16 Uhr im Awo-Treff Lauer Weg 1 ein Flohmarkt mit vielen tollen Angeboten statt. Für das leibliche Wohl sorgt die Awo mit Kaffee und Kuchen. Außerdem gibt es Leckeres vom Grill. Der Erlös geht an die Awo und den Sozialverband Schlutup.

Geschäftswelt

– Anzeige –

Plissee-Rabattaktion bei M-Line

Monika Koptein gewährt attraktiven Sommerabbatt auf hochwertige Produkte des Herstellers Teba.



Inhaberin Monika Koptein und ihre Mitarbeiterinnen Ann Kathrin Scholmeyer und Saskia Schumann

Mit über 25 Jahren Berufserfahrung sorgt Monika Koptein, Inhaberin der Ratekauer Firma M-Line, für Sonnen-, Sicht- und Insektenschutz nach Maß. M-Line freut sich seit Neustem über eine neue Mitarbeiterin: Saskia Schumann verstärkt ab sofort das Team.

Endlich Sommer, endlich Sonne, doch aufgeheizte Räume lassen den Aufenthalt in den eigenen vier Wänden nahezu unerträglich werden. „Informieren Sie sich daher jetzt über die besonderen Preise in den Bereichen Plissee und Wa-

benplissee“ rät Inhaberin Monika Koptein. Das kleine aber wirkungsvolle Geheimnis des Wabenplissee liegt in den sechseckigen Luftpolstern, die sowohl Wärme als auch Kälte am Fenster abfangen.

Im Plissee-Bereich gewährt M-Line bis 30% Rabatt auf die tollen und hochwertigen Teba-Produkte. Natürlich

Interessierte können auch eine Beratung hinsichtlich der anderen Produkte Sonnenschutz und Insektenschutz erhalten. „Schneiden Sie diesen Artikel aus, legen ihn vor und schon profitieren Sie von unserem tollen Rabatt. Lassen Sie sich unverbindlich beraten“, rät Monika Koptein.

M-Line Sonnenschutz & Ambiente Monika Koptein
Bäderstraße 24 | 23626 Ratekau
Öffnungszeiten: Mo., Di., Do. 10-17 Uhr, Mi., Fr. 10-16 Uhr
Tel. 0 45 04 / 20 50 22
www.mline-sonnenschutz.de; info@mline-sonnenschutz.de
Instagram: @m_line_sonnenschutz; Facebook: @mlinesonnenschutz



Der Markt präsentiert sich auf einer Verkaufsfläche von rund 1.500 Quadratmetern in neuem Glanz und setzt dabei seinen Fokus auf Regionalität, saisonales Obst und Gemüse, Bio- und Veganerzeugnisse sowie Tierwohl durch hohe Haltungsstufen. Frische und ein breites Sortiment stehen dabei im Mittelpunkt.

Neben dem Engagement im Markt setzt sich Familie Seiler auch stark für die Region ein: Leergutspenden gehen an eine Kita, es gibt Boxen für das Kinderhilfswerk, und sowohl

Foodsharing-Initiativen als auch die lokale Tafel werden unterstützt. Zusätzlich befinden sich im Markt Spendenboxen für das Tierheim.

Neben der Erneuerung und Erweiterung der Kühlung wurden neue Regale installiert und moderne Scan&Go-Kassen eingeführt. Das Sortiment wurde um neue Convenience-Produkte erweitert.

Ein Highlight ist der neu eingeführte Abholservice, der den Einkauf noch bequemer macht. Für Pflanzenliebhaber bietet der

Markt eine Auswahl an frischen Blumen. In der Vorkassenzonen bietet Allwörden eine Sitzgelegenheit für eine kurze Pause. Ein großer Parkplatz sorgt zudem für eine bequeme Anfahrt und genügend Stellplätze. Die REWE Familie Seiler zeigt sich begeistert: „Nach der intensiven Renovierungsphase können wir es kaum erwarten, unseren frisch modernisierten Markt zu präsentieren und unsere Kundinnen und Kunden mit unserem vielfältigen Angebot zu begeistern.“

WIEDERERÖFFNUNG REWE Markt

Familie Seiler
in Lübeck

Am 27. Juni

öffnet der REWE Markt
im Krummeck in Lübeck
nach einer mehr
als dreiwöchigen
Renovierungsphase
wieder seine Türen.

GESUNDHEITS-TIPP

Hämorrhoiden – ein Leitfaden

Hämorrhoiden – kaum jemand spricht gerne darüber, doch viele sind betroffen. Diese gut durchbluteten Gefäßpolster am Enddarm sind für die Feinabdichtung unseres Darmausgangs unentbehrlich. Probleme treten auf, wenn diese Polster sich vergrößern und Beschwerden wie Juckreiz, Blutungen und Schmerzen verursachen. Im Grunde hat jeder Mensch Hämorrhoiden. Sie unterstützen den Schließmuskel des Anus und helfen uns, den Darminhalt zu kontrollieren. Erst wenn sie anschwellen oder sich entzünden, sprechen Mediziner von einem Hämorrhoidalleiden. Ein Hämorrhoidalleiden entsteht durch die Schwellung der Gefäßpolster am Enddarm. Entzündete Hämorrhoiden können intern (innerhalb des Rektums) oder extern (am Rand des Anus) auftreten. Die Symptome können von leichten Unannehmlichkeiten bis hin zu erheblichen Schmerzen variieren. Die häufigsten Anzeichen eines Hämorrhoidalleidens sind:

- Blutungen nach dem Stuhlgang, oft sichtbar als hellrotes Blut auf dem Toilettenpapier
- Juckreiz, Brennen oder Nässen im Analbereich
- Schmerzen und Unbehagen, insbesondere beim Sitzen oder Stuhlgang
- Gefühl der Unvollständigkeit nach dem Gang zur Toilette
- Schwellungen oder knotenartige Bildungen am Anus

Der Grund für schmerzhafte Hämorrhoiden ist meist ein erhöhter Druck auf die Gefäße im Enddarmbereich. Dieser Druck führt dazu, dass die Gefäßpolster anschwellen und sich nach außen wölben können.

Faktoren, die Bildung von Hämorrhoiden begünstigen: erhöhter Druck im Bauchraum, häufig verursacht durch langes Sitzen, Übergewicht oder Schwangerschaft, chronische Verstopfung oder Durchfall, die das Pressen beim Stuhlgang erfordern, eine Ernährung, die arm an Ballaststoffen ist und genetische Veranlagung

BEHANDLUNGSMÖGLICHKEITEN BEI HÄMORRHOIDENLEIDEN

Die Behandlung von Hämorrhoiden zielt darauf ab, die Symptome zu lindern und weitere Schwellungen zu verhindern. Für viele Betroffene helfen schon einfache Änderungen im Lebensstil wie die Erhöhung der Ballaststoffzufuhr in der Ernährung, um den Stuhl weicher zu machen und den Druck während des Stuhlgangs zu verringern. Ausreichend Wasser zu trinken und regelmäßige Bewegung sind weitere wichtige Schritte zur Vorbeugung.

Für diejenigen, die unter akuten Symptomen leiden, können topische Cremes und Salben vorübergehende Erleichterung bieten. In schwereren Fällen können minimal-invasive Verfahren wie die Gummibandligatur oder eine Sklerotherapie zum Einsatz kommen. Diese Methoden zielen darauf ab, die Blutzufuhr zu den Hämorrhoiden zu unterbin-

den, sodass sie schrumpfen. In fortgeschrittenen Stadien kann eine operative Entfernung erforderlich sein.

Hämorrhoiden können verschiedene Komplikationen mit sich bringen, besonders wenn sie nicht rechtzeitig behandelt werden. Hier sind einige mögliche Komplikationen:

Anämie: Durch wiederholte oder schwere Blutungen können Hämorrhoiden zu Eisenmangelanämie führen.

Thrombosierte Hämorrhoiden: Wenn sich in den äußeren Hämorrhoiden ein Blutgerinnsel bildet, kann dies starke Schmerzen verursachen.

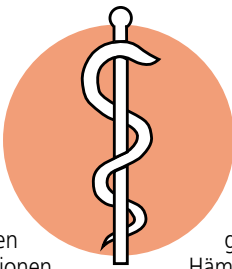
Prolaps: Hämorrhoiden, die so stark anschwellen, dass sie permanent außerhalb des Analkanals bleiben, können Schmerzen und Irritationen verursachen.

Infektion: Verletzte oder beschädigte Hämorrhoiden können sich infizieren, was zu zusätzlichen Schmerzen und Schwellungen führt.

Hautreizungen: Auslaufender Stuhl, der durch unvollständigen Verschluss des Anus verursacht wird, kann zu Juckreiz, Brennen und Hautirritationen führen.

Inkarzeration: Selten kann ein Hämorrhoiden-Prolaps eingeklemmt werden und die Blutzufuhr abschneiden, was zu starken Schmerzen und möglicherweise zu Gewebeschäden führt.

Strangulation: Ähnlich wie bei der Inkarzeration, wenn der Blutfluss zu einem prolapierten Hämorrhoiden stark eingeschränkt ist, kann es zum Absterben des Gewebes kommen.



Chronische Blutungen und Feuchtigkeit: Können zu Anämie und Hautproblemen führen.

Eine Schlüsselstrategie zur Vorbeugung von Hämorrhoiden ist die Aufrechterhaltung eines gesunden Verdauungssystems. Eine ballaststoffreiche Ernährung, genügend Flüssigkeitsaufnahme und regelmäßige Bewegung fördern einen weichen Stuhl und einen regelmäßigen Stuhlgang. Es ist auch wichtig, nicht zu lange auf der Toilette zu sitzen und starkes Pressen zu vermeiden.

Ein nicht zu unterschätzender Aspekt von Hämorrhoiden ist die psychologische Belastung. Viele Menschen empfinden Scham und Unbehagen, was sie davon abhält, medizinische Hilfe zu suchen. Qualifizierte Proktologen zeichnen sich durch ihre Fähigkeit aus, Untersuchungen mit Umsicht und Respekt durchzuführen. Es ist wichtig, die Stigmatisierung von Hämorrhoidalleiden zu überwinden und offen über das Thema zu sprechen. Ein offener Dialog kann nicht nur das Bewusstsein schärfen, sondern auch anderen helfen, sich weniger isoliert zu fühlen.

Obwohl Hämorrhoiden für viele ein peinliches Thema sind, handelt es sich um eine weitverbreitete und behandelbare Erkrankung. Wichtig ist, bei anhaltenden oder schweren Symptomen professionellen Rat einzuholen. Eine frühzeitige Diagnose und Behandlung können helfen, Komplikationen und chronische Verläufe zu vermeiden und schnelle Linderung zu bieten.

Gesunde Grüße aus den Pinguin-Apotheken

Grillen: Auf Hygiene achten

AOK warnt vor Salmonellen- und Campylobacter-Infektionen.

Bauchschmerzen, Fieber und Durchfall: In den Sommermonaten steigt mit dem beliebten Grillvergnügen auch wieder die Gefahr, an Magen-Darm-Infektionen zu erkranken. Insgesamt 152 Erkrankungen an Salmonellose und Campylobacter-Enteritiden wurden im vergangenen Jahr in Lübeck gemeldet. Das teilte die AOK Nord-West auf Basis aktueller Zahlen des Robert-Koch-Instituts (RKI) in Berlin mit. Beide Keime sind typische Krankheitserreger, die sich hauptsächlich in Fleisch, Milchprodukten sowie Waren aus rohen Eiern befinden und teils heftige Durchfallerkrankungen, Fieber und Erbrechen auslösen können. Die können vor allem durch Grillen von rohem Geflügelfleisch entstehen. „Im Sommer steigt durch vermehrtes Grillen auch die Zahl der Infektionen mit Darmviren. Damit der Grillgenuss nicht krank macht, sollte das Grillgut stets gut durchgegart sein und wichtige Hygieneregeln beim Umgang mit Lebensmitteln beachtet werden“, sagt AOK-Service-Regionaleiter Reinhard Wunsch.

Die Anzahl der Infektionen mit Salmonellen in Lübeck betrug im vergangenen Jahr 21, an Campylobacter erkrankten 131 Menschen. „Beide Infektionen zeigen, dass Vorsicht geboten ist“, so Wunsch. Denn Salmonellen und Campylobacter gehören zu den häufigsten Erregern bakterieller Durchfaller-

krankungen und sind meldepflichtig. Vor allem in den Sommermonaten ist ein deutlicher Anstieg festzustellen. Die Übertragung erfolgt häufig über Geflügelfleisch, das nicht durchgebraten wurde. Um eine Infektion zu verhindern, ist Hygiene sehr wichtig. Dazu gehört: die Hände gründlich waschen, Marinaden oder Verpackung nicht mit anderen Lebensmitteln in Kontakt bringen. Da Campylobacter auch im Kühlschrank und auf gefrorenen Produkten überleben, sollte das Tausalwasser sofort weggegossen werden. Schneidebretter, Teller oder Messer sind nach dem Kontakt mit rohem Fleisch gründlich zu reinigen und erst dann wieder für die Zubereitung anderer Speisen zu nutzen.

Eine Erkrankung beginnt meist mit Fieber, Kopf- und Muskelschmerzen, kurz darauf folgen heftige Bauchschmerzen und -krämpfe, Übelkeit und Durchfälle. Die Durchfälle können sehr wässrig oder sogar blutig sein. In der Regel dauert eine Campylobacter-Erkrankung bis zu einer Woche. Normalerweise verläuft sie ohne Komplikationen und die Beschwerden klingen von selbst ab. Viele Campylobacter-Infektionen verlaufen auch ganz ohne Krankheitszeichen. Als Komplikation können in Ausnahmefällen rheumatische Gelenkentzündungen oder Hirnhautentzündungen auftreten.

Sommerliche Reisen zu Knüllerpreisen

Mit modernen Fernreisebussen ab Lübeck, Bad Schwartau und Eutin

Buchungshotline: 0 45 21 - 77 93 70

Code: RB 25 _ 6

REISEBÜRO GmbH Behrens

Buchbar auch im Internet:

SCAN ME

4-Tage Reise

Dresden mit Hotel an der Elbe

City-Schnäppchen mit Komforthotel nahe der Brühlschen Terrasse

Leistungen: • Fahrt im modernen Fernreisebus • 3 x Übern. im Komforthotel „Am Terrassenufer“ • 3 x Frühstücksbuffet • alle Zimmer mit Bad o. DU/WC, TV, Telefon • große Stadtrundfahrt in Dresden • Ausflug Elbsandsteingebirge mit der Bastei sowie Park und Schloss Pillnitz • Panoramaausflug zum Jagdschloss Moritzburg und entlang der sächsischen Weinstraße nach Meißen

Reisetermin: • 21.07. – 24.07.2024

pro Person im DZ nur € **339,90**

3-Tage Reise

„Zu Gast bei den Langen Kerls“ in Potsdam

mit großer Schlösser- & Seen-Schiffahrt & Erlebnis Berlin

Leistungen: • Fahrt im modernen Fernreisebus • 2 x Übernachtung im Dorint Potsdam mit Frühstücksbuffet • alle Zimmer mit Bad o. DU/WC, TV, Klimaanlage • Stadtrundfahrt Potsdam • Schlösser- und Seen-Schiffahrt • Schiffahrt in Berlin • City-Tax Potsdam

Reisetermin: • 21.07. – 23.07.2024

pro Person im DZ nur € **279,90**

EZ-Zuschlag: € 99,-

3-Tage Reise

„Danz op de Deel“ Weserbergland

Wochenendvergnügen im traditionsreichen Fachwerk-Hotel

Leistungen: • Fahrt im modernen Fernreisebus • 2 x Übern. in Zimmern mit Bad o. DU/WC im traditionsreichen Mittelklassehotel • 2 x Frühstücksbuffet • 2 x Abendmenüs • 1 x Musik & Tanz • „All-Inclusive-Getränke“ am Samstag von 20 bis 24 Uhr (Wein/Bier/Selter/Softdrinks) • Nachtwächter-Rundgang am 1. Abend

Reisetermin: • 23.08. – 25.08.2024

pro Person im DZ nur € **269,90**

EZ-Zuschlag: € 49,-

4-Tage Reise

„So schmeckt der Sommer in Berlin“

City-Schnäppchen mit First-Class-Hotel

Leistungen: • Fahrt im modernen Fernreisebus • 3 x Übernachtung im 4*-Hotel „Abion Spreebogen“ Berlin • alle Zimmer mit Bad o. DU/WC, TV, Telefon, Klimaanlage • 3 x Frühstücksbuffet • große Stadtrundfahrt in Berlin mit Reiseleitung am 2. Tag vormittags • viel Freizeit zum Stadt- und Shoppingbummel • Rückreise mit Absteher in die Schlösserstadt Potsdam • City-Tax Berlin

Reisetermine: • 28.07. – 31.07.2024 • 11.08. – 14.08.2024

pro Person im DZ nur € **329,90**

EZ-Zuschlag: € 159,-

2-Tage Reise

Zum „Polenmarkt“ bei Stettin

mit First-Class-Hotel in Top-Loge

Leistungen: • Fahrt im modernen Fernreisebus • 1 x Übern. im Raddisson-Blu Hotel • alle Zimmer mit Bad o. DU/WC, TV • 1 x Frühstücksbuffet • Freizeit zum Shopping und Bummeln in Stettin am 1. Tag nachmittags • Besuch des großen Polenmarktes in Linken am 2. Tag vormittags • kostenlose Nutzung des Hotelschwimmbades

Reisetermin: • 10.08. – 11.08.2024

pro Person im DZ nur € **119,90**

EZ-Zuschlag: € 39,-

5-Tage Reise

„Weiß-blaue“ Schmankerl-Reise nach Bayern

München • Berchtesgadener Land • Königsee • Chiemsee

Leistungen: • Fahrt im modernen Fernreisebus • 4 x Übernachtung im guten Mittelklassehotel nebst Gästehaus • 4 x Frühstücksbuffet • 3 x bayerische 3-Gang-Menüs, ab 2. Tag als Wahlmenü • 1 x großer Abschiedsabend mit 4-Gang-Spezialitätenmenü • Tagesfahrt nach München • Tagesfahrt Königsee • Panoramaausflug Chiemsee

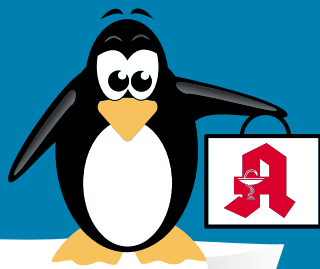
Reisetermin: • 15.08. – 19.08.2024

pro Person im DZ nur € **539,90**

Qualität
zertifiziert gemäß
DIN EN ISO 9001:2015

PINGUIN APOTHEKEN

EISKALT
REDUZIERT*



DIE GRÖSSTE AUSWAHL IN LÜBECK*

Ginkobil Ratiopharm

120 mg
120 Stck.



46 %
gespart

statt ~~92,99 €~~

49.95*
€

Magnesium Verla

direkt
Himbeere
30 Sticks



30 %
gespart

statt ~~11,96 €~~

8.35
€

Cetirizin Ratiopharm

bei Allergien 10 mg
50 Stck.



45 %
gespart

statt ~~21,36 €~~

11.75*
€

Linola Fett

75 g



26 %
gespart

statt ~~16,26 €~~

12.10*
€

kg = 161,33 €

Dulcolax

Dragees
in der Dose
100 Stck.



30 %
gespart

statt ~~20,99 €~~

14.60*
€

Hoggar Night

20 Tabl.
zur Kurzzeit
Behandlung von
Schlafstörungen



42 %
gespart

statt ~~16,52 €~~

9.50*
€

+ größte Auswahl*
+ bestens beraten
+ keine Einheitsmedizin
= einfach in guten Händen!



PINGUIN
APOTHEKEN

Inhaber Jörg Ortmann e. K.

Kytta Schmerzsalbe

100 g



29 %
gespart

statt ~~20,88 €~~

14.90*
€

l = 149,00 €

Rufen Sie uns an oder bestellen Sie unter: www.pinguinapotheke24.de

*Für alle Produkte gilt zu Risiken u. Nebenwirkungen fragen Sie Ihren Arzt oder Apotheker - Dieser Preis gilt nach den gesetzlichen Bestimmungen, wenn diese Arzneimittel zu Lasten der gesetzlichen Krankenkassen abgegeben werden - Gilt nicht für verschreibungspflichtige Arzneimittel.

Angebote gültig vom 22.06.2024 - 29.06.2024

Am Hauptbahnhof/
ZOB
Konrad-Adenauer-Str. 1
Tel.: 0451/82966

Im Hochschulstadtteil /
Im Campus
Alexander-Fleming-Str. 1
Tel.: 0451/292 896 66

In der Mühlenstraße
Südl. Altstadt
Mühlenstr. 37
Tel.: 0451/707 510 10

In der Königstraße
auf 2 Etagen / EG + 1. OG
Königstr. 59-63
Tel.: 0451/292 75 55



Täglich frisches Obst und Gemüse aus biologischem Anbau: Seit zehn Jahren bietet Denms BioMarkt als Fachmarkt vor Ort in der Schlutuper Straße Bio-Vielfalt und Frische mit Verlass. Foto: BioMarkt Verbund

AUS DER GESCHÄFTSWELT

Zehn Jahre Denms BioMarkt in der Schlutuper Straße

LÜBECK. Denms BioMarkt ist seit 10 Jahren in der Schlutuper Straße 3-5 in Lübeck zuhause und lädt zur Jubiläumsfeier ein! An den Jubiläumstagen am 28. und 29. Juni 2024 gibt es zum Dank an die vielen treuen Kundinnen und Kunden 10 % Rabatt auf die meisten Produkte. Jeweils von 8 bis 20 Uhr können sie sich auf leckere Verkostungen und attraktive Sofortgewinne am Glücksrad freuen. Mit etwas Glück winkt beim Bio-Quiz ein gut gefüllter Einkaufswagen als Hauptgewinn.

Der Bio-Fachmarkt vor Ort ist eine beliebte Adresse. Dort gibt es auf über 660 Quadratmetern Verkaufsfläche alles für den täglichen Bedarf: von Bio-Lebensmitteln über ökologische Drogeriewaren bis hin zur Naturkosmetik. Viele der 6000 Bio-Produkte

stammen direkt aus der Region. Ofenfrische Backwaren bezieht der Markt von der Bio-Bäckerei Bahde und vom Brotgarten Kiel. So macht Denms BioMarkt den bewussten Einkauf zum Erlebnis.

Das rund 200 Artikel umfassende „Bio für jeden Tag“-Sortiment und regelmäßig wechselnde Angebote bieten eine Bio-Vielfalt, die gerade preisbewusste Kundinnen und Kunden anspricht. Für individuelle Ernährungswünsche führt der Markt eine große Auswahl an vegetarischen, veganen und glutenfreien Bio-Produkten. Bei Fragen zum vielfältigen Sortiment steht das Marktteam beratend zur Seite.

Der Markt hat von Montag bis Sonnabend von 8 bis 20 Uhr geöffnet. Parkplätze sind vorhanden.

Karibik-Flair im Strandsalon

Bisheriger Betreiber holt zwei weitere Partner mit ins Boot – Public Viewing bei EM-Spielen.

LÜBECK. Einer der gefragtesten Treffs in der Stadt – der Strandsalon – bricht auf zu neuen Ufern: Seit Anfang Juni sind neue Mitbetreiber am Start. Sie versprechen karibisches Feeling, coole Strandpartys und einzigartige Events.

Strandsalon-Sprecherin Melanie Widua erklärt das neue Konzept: „Wir werden den Beach-Club in warmen Farben aufleben lassen.“ Die Gäste-Zielgruppe werde sich nicht ändern. „Vielleicht gewinnen wir neue Gäste, die das besondere Flair schätzen“, sagt Widua. Erste Zeichen der Veränderung sind behagliche Korblampen. Und: „Es wird zwei neue Speisekarten geben, auch eine Imbiss- und eine EM-Karte sind dabei“, verrät Widua. Vorerst bleibe der Strandsalon „im Bistro-Style“, sagt die Sprecherin, die weitere Ausbauten für das kommende Jahr ankündigt.

Seit 2004 betreibt Andreas Donskoj den Strandsalon auf der Nördlichen Wallhalbinsel – eine einzigartige Location, die aber trotz aller Erweiterungen in gewisser Weise stets ein Provisorium blieb. Nach den „Kailine“-Plänen sollte die Fläche des Strandsalons zum größten Teil für einen Hotelneubau verloren gehen. Seit einem Bürgerschaftsbeschluss vom September 2013 entwickelt die Projektgruppe Initiative Hafenschuppen die Nördliche Wallhalbinsel. Die Flächen gehören der Stadt, die zunächst einen anderen, schickeren Strandsalon forderte.

Inzwischen hat Donskoj einen langjährigen Erbbaurecht-Ver-



Der Strandsalon: ein einzigartiger Treff an der Trave. Foto: Strandsalon

trag mit der Stadt und die Möglichkeit, zwecks ganzjähriger Nutzung feste Baulichkeiten zu errichten. Sicher ist: Der Strandsalon soll eine öffentliche, kommunikative Fläche bleiben. Jetzt teilt sich Donskoj das operative Geschäft in Partnerschaft mit Oliver Nordmann und Hannes Schröder. „Gemeinsam wollen wir den Strandsalon Lübeck weiterentwickeln und die langjährige Arbeit mit Lieferanten, Partnern und Gästen fortsetzen und ausbauen“, heißt es auf LN-Anfrage.

Oliver Nordmann ist Geschäftsführer der Nordmann

Gruppe und hat Erfahrung aus der Hamburger Ratsherrn Brauerei. Hannes Schröder ist Ideengeber, Koch und Chef der Küchenfreunde Hamburg mit der Erfahrung von mehr als zehn erfolgreichen Jahren in der Hamburger Gastro-Szene. Ziel des Teams: Gemeinsam mit den Partnern des Strandsalons „soll dieser Ort zu etwas Besonderem der ‚Lübecker Riviera‘ an der Trave gemacht werden“. Einheimische und Urlaubende sollen sich auf Ibiza-Feeling, coole Strandpartys, Seafood-Events, Firmenfeiern, Geburtstage und eigene Eventformate freuen können. Im kulinarischen Angebot steht „Easy-food“. Heißt: Flammkuchen, Fish and Chips und mehr bis hin zur Currywurst mit verschiedenen Pommes-Variationen.

Der Beach-Club hat bei schönem Wetter montags bis freitags ab 15 bis 23 Uhr sowie samstags und sonntags von 12 bis 23 Uhr geöffnet. Zur Fußball-EM ist der Club auch offen: Eigentlich wollten die Strandsalon-Macher nur mit ein paar Fernsehern eine gemütliche „Wohnzimmer-EM“ im kleinen Kreis feiern. Doch die Nachfragen gingen durch die Decke: Jetzt gibt es das große Public Viewing am Strand auf einer 3,50 x 6 Meter großen Leinwand auf der Bühne.

Nordmann und Schröder versprechen vier Wochen Fußball und vier Wochen Füße im Sand, „Drinks in der Hand und die eine oder andere Stadionwurst. Wir zeigen alle Spiele und freuen uns, dass bei uns wieder Fans aller Nationen gemeinsam feiern“, sagen sie. Start ist das Auftaktspiel am Freitag, 14. Juni, wenn die Partie Deutschland gegen Schottland um 21 Uhr angepfiffen wird.

Der Strandsalon wird von da an täglich von Montag bis Freitag von 14.30 bis 24 Uhr und am Wochenende ab 11 Uhr öffnen und mit kühlen Drinks am Pool punkten. Wer mit Freunden, der Firma oder einem Verein einen separaten Bereich reservieren möchte, sollte sich per Mail mit Personenanzahl und Handnummer an alex@strandsalonluebeck.de wenden.

JAC

KNUTZEN HOME

Die mit dem **grünen** Haus! **16 x in Schleswig-Holstein**

IMMER IN IHRER NÄHE UND ONLINE UNTER: WWW.KNUTZEN-HOME.DE

UNSER SERVICE FÜR SIE: EIGENE BODENLEGER, DEKORATEURE UND NÄHERINNEN, LIEFERSERVICE

Ein Stück *Natur* für Ihr Zuhause!

• Oberfläche gebürstet
• natur geölt
• 4-seitige V-Fuge
• 14 mm stark

UVP **59⁹⁹**

Eiche Landhausdiele »Super Rustic«

39⁹⁹ pro m²

BENNETT & JONES

• Oberfläche gebürstet
• handmade finish
• 4-seitige V-Fuge
• 14 mm stark
• 3 mm Nutzschicht

UVP **72⁹⁹**

Landhausdiele »Lancaster oak Nr. 12«

49⁹⁹ pro m²

• Oberfläche naturgeölt
• 220 cm Länge
• 4-seitige V-Fuge
• 15 mm stark
• 4 mm Nutzschicht

UVP **72⁹⁹**

Limfjord Eiche

54⁹⁹ pro m²

UNSER **SERVICE** FÜR SIE: ☒ fachgerechte Beratung & Aufmaß ☒ Lieferung & Montage ☒ zuverlässige Umsetzung

In unseren Filialen erwartet Sie ein **RIESIGES ANGEBOT** an Parkettböden. Unsere geschulten Mitarbeiter beraten Sie gerne und kompetent.

KNUTZEN HOME **Lübeck**

Osterweide 14 · Tel. 0451 / 50 49 060

luebeck@knutzen-home.de

KNUTZEN HOME **Eutin**

Industriestr. 12a · Tel. 04521 / 79 56 00

eutin@knutzen-home.de

KNUTZEN HOME **Oldenburg in Holstein**

Am Voßberg 8 · Tel. 04361 / 50 63 90

oldenburg@knutzen-home.de

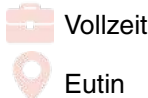
FINDE DEINEN TRAUMJOB IM NORDEN

KÜSTENFISCHER.DE



Kreis Ostholstein

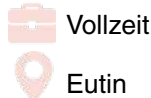
Ärztin/Arzt
Sozial-
psychiatrischer
Dienst



Vollzeit
Eutin

Epona GmbH

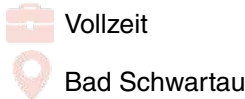
Vertriebsmitarbeiter
gesucht
(m/w/d)



Vollzeit
Eutin

Strandmöllen GmbH
& Co. KG

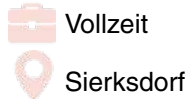
Sachbearbeiter
Innendienst
(w/m/d)



Vollzeit
Bad Schwartau

Zweckverband
Ostholstein

Technische:r
Mitarbeiter:in
Vertrieb Wärmever-
sorgung/Energie-
dienstleistungen



Vollzeit
Sierksdorf

Lubs GmbH

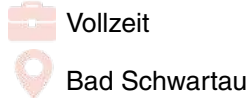
Maschinenführer
(w/m/d)



Vollzeit
Lübeck

Stadt Bad Schwartau

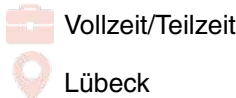
Erzieher/innen
(m/w/d)



Vollzeit
Bad Schwartau

ppp architekten +
stadtplaner

Projektleitung
(w/m/d)



Vollzeit/Teilzeit
Lübeck

14.140
Stellen
und 6.309
Arbeitgeber
warten
auf Dich



STELLENANGEBOTE

Hansestadt LÜBECK



Wir stellen ständig für alle Stadtteile ein:

Reinigungskräfte (23,50 Std./Woche)

für den Bereich Gebäudemanagement für die Unterhaltsreinigung in Schulen, Kitas und Verwaltungen.

- Nachtdienst, Nachmittags- und Abenddienst sowie wohnortnaher Einsatz möglich
- mobile Teamarbeit möglich (mit Hol- und Bringservice vom Wohnort)
- mehrere Einsätze am Tag möglich wenn gewünscht
- Unterstützung beim Grundreinigerteam am Nachmittag möglich (mit höherer Entgeltzulage)
- unbefristete Einstellung nach 12 Monaten möglich
- jahressonderzahlungen (Weihnachtsgeld) garantiert und Leistungsprämien möglich
- Mehrstundenauszahlung oder Freizeitausgleich
- Begrüßungsgeschenk, interkulturelle Arbeitsatmosphäre, Reinigungspläne in Fremdsprachen vorhanden

Entgeltgruppe 1 TVöD - Kennziffer 001 / 2024

Näheres zu den Aufgaben finden Sie unter www.luebeck.de/jobs oder unserem Karriereportal (stadt@luebeckjobs.de).

Mehr Informationen erhalten Sie über reinigungsdienste-gmhl@luebeck.de oder telefonisch unter 0451-1226271, Herr Eiring bzw. unter 0451-1221902, Frau Brummerloh.

Ausdrücklich begrüßen wir es, wenn sich Menschen mit Migrationshintergrund bei uns bewerben.

Ambulanter Pflegedienst
Dr. Al-Bayati

Wir suchen für unseren ambulanten Pflegedienst:
Reinigungskraft (m/w/d) mit Führerschein (Vollzeit)

Tel.: 0170/5516362 info@pflegeheim-luebeck.de

Zuverlässige
Reinigungskraft m/w/d
gesucht für HL-Bunteküh
Mo-Fr auf Minijob-Basis
Gebäudereinigung
Facklamm GmbH
☎ 0 45 24 87 57
office@facklamm-gmbh.de

**Kleine familiäre Einrichtung
in Bad Schwartau**
sucht für ihre altersgemischte Gruppe
nette **Erzieherin** (m/w/d)
gute Bezahlung
Info: 0160 / 92 32 97 45

Ideal Gebäudereinigung GmbH
Reinigungskraft (m/w/d) in Bad Schwar-
tau gesu., morgens um 5 Uhr, 1,75h
Büroreinigung. ☎ 0151/12725517 ab Mo.

Eichenhof
www.haus-eichenhof-luebeck.de



Wir suchen ab sofort eine/n

**Pflegefachfrau/
Pflegefachmann**
(m/w/d) – Tag- und Nachtdienst –
Vollzeit, Teilzeit, GfB

**Brutto-Einstiegsgehalt
bis zu 3.800 €*
zzgl. Weihnachtsgeld**
*Gehaltsbeispiel bei Vollzeit-Anstellung

**Wir freuen uns auf
Deine Bewerbung!**
Herr Benjamin Tietge
E-Mail: pd@haus-eichenhof-luebeck.de

Segeberger Straße 48 b
23617 Stockelsdorf
(0451) 498 67-0

DRK-Kreisverband
Lübeck e.V.

Deutsches Rotes Kreuz

WERDEN SIE AKTIV!

Engagieren Sie sich ehrenamtlich beim DRK Lübeck

Ihre Einsatzmöglichkeiten:

- + Bereitschaft / Sanitätsdienst
- + Rettungsdienst
- + Besuchsdienst
- + Integrationshilfe
- + Wassermacht
- + Kleiderläden

Mehr Informationen erhalten Sie unter Tel. 0451 48 15 12-0

www.drk-luebeck.de



MARKTPLATZ

MÖBEL / HAUSRAT

4 Esszimmerstühle f. 100 € u. 2 Barstühle
für 50 € zu verk. ☎ 0152/26122674

Abholung von gebr. Möbeln für bedürftige
Menschen in Litauen. Tel.: 0176/55 29 18 30

Schlafcouch, hellbraun, 1,40 x 2 m; Wand-
spiegel, Silber, 0,70 x 1,70 m; Büro-
schrank, buche, gelbe Front, 1,20 m x 48
x 87 cm, Preis VHS. ☎ (0172) 990 6968

Verk. Regalsystem (Regalux) 21 Boarde u.
12 Seitenteile, 25€. ☎ (0451) 35 216

Verkaufe kompl. Schlafzi. Kiefer, 3 J. alt,
zum günstigen Preis. ☎ (0163) 171 1945

Wetterfestes Alu-Gartenmöbelset: Klapp-
tisch rund, 4 Stapelsessel und Liege mit
Auflagen günstig abzugeben.
☎ (0 451) 2 097 018

BEKLEIDUNG

Damen-Ledertaschen günstig zu verkaufen.
☎ (0151) 21 54 40 96

TV / FOTO / PHONO / ELEKTRONIK

Apple iPhone 13, neu, umständeh., m. Zub.
z. verk., VB 580 €. ☎ (0172) 58 33 88 4

GARTEN

Balkenmäher gesucht (funktionstüchtig).
☎ (0451) 57 633

HOBBY UND FREIZEIT

E-Dreirad für Erwachsene, sehr gut
erhalten gesucht. ☎ (0170) 205 39 94

MARDER-Holzkastenfälle, Lebendfälle
auch f. Waschbär zu verk.
☎ 01 73 / 9 52 81 74

Suche Modelleisenbahn, ☎ 0451 49 56 59

GESUNDHEIT / WELLNESS / ERHOLUNG

E-Rollstuhl ergoflix, neu, unbenutzt, klapp-
bar! 3300 EUR, NP 4.474 EUR
☎ 01 59 06 10 55 24

VERSCHIEDENES

Auto-Kindersitz Rodi XP, schwarz, sehr gu-
ter Zustand, 20€. ☎ (0 451) 2 097 018

Christus - für Dich gestorben

Verschenke Umzugskartons, 30 Stck.
in Bad Schwartau. ☎ 01525 2022 386

Marmeladengläser zu verschenken.
☎ 0171/9354617

Farbfernseher Blaupunkt, 89x50 Bild,
100€; Elektro-Klapprad ECO-Energy,
350€. ☎ (0 451) 302 610

Haushalts- u. Gartenauflösung am 23.06.24
10:30-14:30 Uhr, Alte Dorfstr. 53 in
23883 Sterley ☎ 0451/ 499 88 76

Helfer für nachmittags, nach Absprache,
für Haus u. Garten in St. Lorenz-Nord ge-
sucht. ☎ (0 176) 411 83 776

Hilfe für italienische Konversation für
fortgeschrittenen Beginner gesucht.
☎ 0 151 / 419 00 808

Kaminholz, trocken. ☎ (01 71) 30 00 406

Mobile Fußpflege! ☎ 0172 - 90 80 685

Sammler sucht 5 und 10 DM Münzen, auch
Scheine u. Kleingeld ☎ (0171) 4 721 861

Ideal Gebäudereinigung GmbH
Reinigungskraft (m/w/d) in Bad Schwar-
tau f. Schulreinigung gesucht. AZ 14 Uhr,
1,75h. ☎ 0151/12725517 (ab Montag)

**Putzperle
für Apartementreinigung
gesucht!**
Normale Reinigungsarbeiten,
jeden Sonntag v. 8:00 – 13:00 Uhr
Lübeck St., nahe Bahnhof,
deutschsprachig, mit Anmeldung
Tel.: 0171 3230252

KRAFTFAHRZEUGMARKT

KFZ ANGEBOTE

MERCEDES

Von/an Privat: S 320 CDI, Vollausstattung,
NP 103.173 €, EZ 25.06.2009, Eridium
silber, 154.210 km, VB 25.450 €
☎ 0171 - 68 69 705

PORSCHE

Porsche "Cabriolet", Bj. 1961, rot, 1 Zyl.,
10 kW, ca. 15 km/h, TÜV 2025, 8.900€
☎ (0451) 29 28 88 61

VW

Kaufe ständig ältere PKW ☎ HL-69 09 19

ERSATZTEILE / ZUBEHÖR

Verk. Stromaggregat, funktioniert super,
180,- €. ☎ (0176) 24 174 451

KFZ GESUCHE

WOHNMOBILE / -WAGEN

Camperfamilie su. Wohnmobil oder Wohn-
wagen zum Kauf. ☎ (0173) 842 69 23

Kaufe Wohnmobile + Wohnwagen
☎ 03944-36160, www.wm-aw.de Fa.

WEITERE KAUFGESUCHE

Suche alten Traktor Lanz Bulldog Glühkopf,
auch defekt. ☎ 0152/26845814

**SCHÜTZT
DIE
ARKTIS!**
www.greenpeace.de/arktis

GREENPEACE

TIERMARKT

Golden Retriever Welpen m. Papieren z.
verk., in hell u. golden. Gechipt, geimpft,
entwurt. 1000 €. ☎ (0151) 70845135

BEKANNTSCHAFTS- ANZEIGEN

SIE SUCHT IHN

Attraktive Anneliese, 73 J., 1,64 groß,
seit üb. 1 Jahr verwitwet, bin e. ganz lie-
be, bodenständige Frau mit e. tollen
schlanken, vollbusigen Figur, bin sehr
vielseitig, zärtlich, romantisch und treu,
da ich keine Kinder habe wohne ich ganz
allein. Ich würde Dich gerne mal zu mir
einladen, damit wir uns kennen lernen
können. pv Tel. 0160 – 97541357

Elke, 67 J., (verwitwet), bin eine hü-
bsche, warmherzige, ehemalige Stations-
schwester, ich koche gerne u. gut, liebe
ein gepflegtes, gemütliches Zuhause,
fühle mich jedoch sehr einsam. Welcher
nette, lebenswerte Mann bis 80 J.
möchte mich kennen lernen? Habe eig.
Auto und könnte Sie auch besuchen. Bit-
te rufen Sie gleich an pv Tel. 0151 –
62913878



Wochen Spiegel
Verlag: Lübecker Nachrichten Media GmbH
Herrenholz 12, 23556 Lübeck

Druck: A. Beig Druckerei und Verlag
GmbH & Co. KG
Damm 9-19
25421 Pinneberg

www.wochen Spiegel-online.de

Redaktionsleitung: Sabine Goris

Redaktion:
Tel. 04 51/1 44-17 81
e-mail:
wochen Spiegel.redaktion@LN-luebeck.de

Anzeigenschluss: Dienstag 15.00 Uhr
Redaktionsschluss: Dienstag 16.00 Uhr

Zurzeit gilt die Anzeigenpreisliste
Nr. 49 vom 01. Januar 2024

Mitglied im



BVDA
Bundesverband Deutscher
Anzeigenblätter



Falls Sie dieses Produkt nicht mehr erhalten möchten, bitten wir Sie, einen
Werbeverbotsaufkleber mit dem Zusatzhinweis - „bitte keine kostenlosen
Zeitungen“ an ihrem Briefkasten anzubringen.
Weitere Informationen finden Sie auf dem Verbraucherportal
www.werbung-im-Briefkasten.de

Fahrzeug- und Leistungsschau

LÜBECK. Der Malteser Hilfsdienst in Lübeck feiert in diesem Jahr sein 60-jähriges Bestehen und lädt am Sonnabend, 22. Juni, ab 11 Uhr zu einer großen Fahrzeug- und Leistungsschau auf dem Lübecker Markt ein. Dort werden sich die Malteser mit ihren ehrenamtlichen Diensten präsentieren. Besucher haben die Möglichkeit, die Malteser Rikschafahrten, den Herzenswunschkrankenwagen, den Kältibus, den Besuchsdienst mit und ohne Hund, den Betreuungsdienst als Teil des Katastrophenschutzes, den Sanitätsdienst, den Bereich Kraftstofflogistik sowie die Dohneinheit kennenzulernen, Fahrzeuge zu besichtigen und alles rund um das Thema Ehrenamt zu erfahren. Die Malteser Jugend bietet Mitmachaktionen für Kinder und Jugendliche an. Parallel zu den Vorführungen und Aktionen sorgen Malteser Feldküche mit ihrer mobilen Feldküche für das leibliche Wohl der Besucher. Der Eintritt ist frei.

Premiere für „Fräulein Else“

LÜBECK. Arthur Schnitzlers „Fräulein Else“ wird ab 28. Juni um 20 Uhr in der Inszenierung und Fassung von Regisseurin Johanna Retzer im Studio des Theaters Lübeck zu sehen sein. Die Inszenierung soll zeigen, dass Schnitzlers Novelle von 1924 aktueller denn je ist, denn sexueller Machtmissbrauch findet heute wie vor 100 Jahren statt. Einen ersten Einblick gibt es bereits bei der Kostprobe am 24. Juni. Die Familie der 19-jährigen Else steht vor dem Bankrott, da der Vater Gelder verspekuliert hat. Die Mutter fleht nun ihre Tochter an, sich das Geld von einem vor Ort weilenden Kunsthändler zu leihen, einem alten Geschäftsfreund des Vaters. Dieser erklärt sich dazu bereit, knüpft an die Zahlung allerdings die Bedingung, dass Else sich vor ihm auszieht und ihm ihre Nacktheit präsentiert. Kartenkauf online unter theaterluebeck.de.

MHL-Pop-Revue zum Thema Märchen

LÜBECK. Die Musikhochschule Lübeck (MHL) lädt zur traditionellen Pop-Revue ein. Zum Jubiläum „20 Jahre Pop an der MHL“ entführen die Studierenden ihr Publikum in das Reich der Märchen. 70 Mitwirkende überschreiten auf einer Reise durch die Populärmusik des 20. und 21. Jahrhunderts die Grenzen zwischen Fiktion und Wirklichkeit. Die Aufführungen finden am Sonnabend, 29. Juni, um 19.30 Uhr und am Sonntag, 30. Juni, um 15 und 19.30 Uhr im Großen Saal der MHL statt. Eintrittskarten für 14/19 Euro (ermäßigt 8 / 12 Euro sind unter www.mh-luebeck.de erhältlich, Restkarten an der Abendkasse. Am 10. Juli um 20 Uhr ist die Revue „Und wenn sie nicht gestorben sind...“ in einer konzertanten Aufführung auf dem Timmendorfer Platz zu erleben. Eintritt frei.



Die MHL lädt zu einer märchenhaften Pop-Revue ein. Foto: Maximilian Busch/ MHL

Pannenserie hält an: Priwallfähre fällt weiter aus

„Priwall VI“ hat Betrieb eingestellt. Fußgänger müssen auf Autofähre ausweichen.

TRAVEMÜNDE. Die Hauptsaison steht vor der Tür. In den nächsten zwei, drei Monaten werden besonders viele Touristen und Tagesgäste nach Travemünde und auf den Priwall kommen. Ausgerechnet jetzt gibt es wieder Probleme mit der Fußgängerfähre „Priwall VI“. Aufgrund eines Schadens am vorderen Antriebsstrang wird der Pendelverkehr eingestellt, informieren die Stadtwerke Lübeck (SVL) Mobil. Bis zur Wiederinbetriebnahme der Fähre müssen Fußgänger die Autofähren nutzen. „Wir bedauern sehr den erneuten Ausfall – das ist für alle Beteiligten und natürlich insbesondere für die Fahrgäste eine sehr unglückliche und unbefriedigende Situation, auch wenn grundsätzlich der Fährverkehr über die Autofähren

erfolgt“, sagt Stadtwerke-Geschäftsführer Andreas Ortiz. „Für uns steht jetzt die Fehlerbehebung im Vordergrund all unserer Anstrengungen“, sagt Kapitän Daniel Müller, Bereichsleiter Fahren bei der SVL Mobil. „Das schadhafte Getriebe wurde bereits ausgebaut und untersucht. Alle bekannten Ansprechpartner für mögliche, kurzfristige Ersatzteillieferungen wurden kontaktiert und wir arbeiten mit Hochdruck an einer Übergangslösung.“ Doch eine schnelle, adäquate Lösung ist nicht in Sicht. Das hat die Vergangenheit schon häufiger gezeigt. So musste in 2023 die Fähre zur Nordermole oft aussetzen. Sehr zum Unmut von Touristen, Einheimischen, Hoteliers und Gastronomen. Zudem droht ein ähnliches Desaster wie im Juli 2022 bei der

Travemünder Woche. Damals mussten Skipper und andere Teilnehmer des Segel-Events den Weg vom Priwall nach Travemünde und umgekehrt über die einen Kilometer entfernten Autofähren nehmen, weil die „Priwall IV“ wegen einer beschädigten Kupplung und die reguläre Fähre „Priwall VI“ wegen eines Getriebeschadens ausfielen. Nun steht die 135. Travemünder Woche an – vom 19. bis 28. Juli 2024. Bis dahin wird es eine zügige Reparatur wohl definitiv nicht geben. „Wir haben nach der letztjährigen Störung des hinteren Getriebes schon im vergangenen Jahr auch für den vorderen Antrieb ein entsprechendes Getriebe geordert, um bei auftretenden Fehlern kurzfristig handlungsfähig zu sein“, sagt Kapitän

Müller. „Inzwischen wurde uns mitgeteilt, dass sich die reguläre Lieferung dieses Getriebes noch weiter verschiebt.“ Ein genauer Zeitpunkt für die Wiederinbetriebnahme der „Priwall VI“ sei daher derzeit nicht absehbar. Die alternativen Bemühungen um ein Ersatzschiff laufen bereits seit Sommer letzten Jahres und waren bislang nicht erfolgreich, da bestimmte Anforderungen aufgrund der notwendigen Kompatibilität mit den Anlegern erfüllt werden müssen. Ein mögliches Schiff wird aktuell begutachtet, dieses ist jedoch nicht barrierefrei. Eine Fahrradmitnahme wäre ebenfalls nicht möglich. „Sollte dieses Schiff grundsätzlich als Ersatzschiff geeignet sein, würden wir es trotzdem kurzfristig anmieten“, sagt Ortiz. **SEP**

Den Quereinstieg ins Lehramt wagen

LÜBECK. „Traumberuf Lehrkraft?! Quereinstieg ins Lehramt“ ist das Thema eines Online-Workshop der Agentur für Arbeit. Wissen vermitteln, Orientierung geben, Charakter bilden – Lehrkräfte übernehmen wichtige Aufgaben für die Gesellschaft. Der Bedarf an Lehrpersonal ist hoch. „Wollten Sie schon immer unterrichten und haben Spaß daran, Ihr Wissen weiterzugeben? Sie möchten Kinder, Jugendliche oder junge Erwachsene auf ihrem Bildungsweg begleiten? Wenn Sie über eine Tätigkeit im Schuldienst nachdenken, erfahren Sie in unserem Seminar, welche Möglichkeiten und Wege es für einen Quereinstieg gibt“, laden Nicole Kowalski und Sonja Redmann, Expertinnen im Team Berufsberatung im Erwerbsleben, ein. Die kostenfreie Veranstaltung findet am 25. Juni von 16.30 bis 18 Uhr über Skype for Business statt. Anmeldung über <https://evee-no.com/LehrkraftSH>.

„Slam A Rama“ im Hansemuseum

LÜBECK. Ein Abend voller kreativer Wortakrobatik und emotionaler Höhenflüge erwartet die Gäste am 22. Juni, wenn der Poetry Slam „Slam A Rama“ das Publikum im Europäischen Hanse-museum mit Rap, Reimen, Lyrik und Geschichten bewegt. Hobbydichter und Bühnenprofis treten mit ihren selbst verfassten Texten gegeneinander an und bieten in einer einzigartigen Mischung aus Literatur und Performance einen spannenden Wettstreit um die Gunst des Publikums. Am Ende des Abends kürt eine fünfköpfige Publikumsjury die Gewinner. Poetry-Slam-Fans können sich auf ein exquisites Line-up und Tilo Strauss freuen. Die Veranstaltung beginnt um 20 Uhr im Saal „La Rochelle“. Die Tickets kosten 14 / 12 Euro zuzüglich Vorverkaufsgebühr und sind unter luebeck-ticket.de erhältlich. Sollten noch Karten verfügbar sein, wird eine Abendkasse eingerichtet.

„Cäcilienode“ in St. Gertrud

LÜBECK. Die Kirchengemeinden Marli-Brandenbaum und St. Gertrud laden am Sonntag, 23. Juni, zu einem gemeinsamen Konzert in die St.-Gertrud-Kirche am Stadtpark, Bonnusstraße 1, ein. Die „Cäcilienode“ von Georg Friedrich Händel und das „Te Deum“ von Joseph Haydn stehen auf dem Programm. Als Zugabe wird das „Halleluja“ aus dem „Messias“ zu hören sein. Es singen die Kantorei in St. Gertrud, der Kammerchor VocaPella Lübeck, Zsuzsa Bereznai, Sopran, Mike Connaire, Tenor. KMD Peter Wolff dirigiert das Orchester Sinfonietta Lübeck und leitet die Aufführung. Der Eintritt an der Abendkasse ab 16.15 Uhr beträgt 15 Euro.

Violoncello-Duo in der Katharinenkirche

LÜBECK. Beim „Viertel nach Zwölf“-Konzert am Sonnabend, 22. Juni, tritt ab 12.15 Uhr ein Violoncello-Duo in der Lübecker Katharinenkirche auf: Natalia Schultheis und Ezgi Sakabas spielen eine Sonate von Boismortier sowie Bearbeitungen von zehn zweistimmigen Inventionen von Johann Sebastian Bach. Zum Abschluss ertönen Klänge des russischen Komponisten Reinhold Glière. Der Eintritt beträgt zwei Euro, für Kinder und Jugendliche ist die Teilnahme frei. Am Ausgang wird um einen kleinen Beitrag zum Erhalt der Konzertreihe gebeten.



Ein Teamfoto in den neuen Trainingsshirts. Foto: hfr

Neue Trainingsshirts für Wakenitz Drachen

LÜBECK. Was wäre der Sport ohne die Unterstützung von Sponsoren? Für die Wakenitz Drachen, die Drachenbootmannschaft der Lübecker Ruder-Gesellschaft von 1885, gab es jüngst einen Satz neue Trainingsshirts, gesponsert von der who Ingenieurgesellschaft mbH. „Ein Team im gleichen Dress sieht nicht nur gut aus, sondern trägt auch das Mannschaftsgefühl nach außen – wir als eins!“, freut sich Teamkapitän Benjamin Meyer über die erneute Zuwendung des langjährigen Unterstützers der Wakenitz Drachen. Ein einfaches Dankeschön war der Mannschaft allerdings nicht genug, und so wurden die Profis für kundenspezifische Hard-, Soft-

und Firmware im Bereich Gebäude- und Industrieautomation sowie Medizin- und Messtechnik zu einer gemeinsamen Bootstour mit Picknick eingeladen. Auf den Gewässern rund um Lübeck gab es ausreichend Gelegenheit für den persönlichen Austausch – und die neuen Shirts kamen gleich zu ihrem ersten Einsatz. Die Wakenitz Drachen bereiten sich indes auf ihre Saison 2024 vor: Die Teilnahme an den Landesmeisterschaften auf der Kurz- und Mittelstrecke, am international besetzten Drachenboot-Festival auf dem Schweriner Pfaffenteich sowie die Ausrichtung des Lübecker Kanal-Cups im November bilden die Höhepunkte des Jahres.

Die „ratiopharm-Zwillinge“ sind begeistert von „ihrem“ LKW

LÜBECK. Maren Zuppke (57) aus Bad Schwartau und Kathrin Krabsch (57) aus Sereetz sind eineiige Zwillinge und seit 2015 die „ratiopharm-Zwillinge“ aus der Fernsehwerbung. Seit neun Jahren tourt ein LKW mit einem großen Bild von den beiden durch Europa, den die beiden bisher noch nie live gesehen haben. Mehrmals im Jahr erhielten sie Fotos von Freunden und Bekannten, die diesem auf der Autobahn begegnet sind. Und nun, nach so vielen Jahren, war es endlich soweit. Ihr LKW kam nach Lübeck. „Wir waren total aufgeregt und haben uns tierisch gefreut, als der 40-Tonner um die Ecke bog“, erzählten Maren und Kathrin. „So groß hätten wir ihn uns nie vorgestellt, was für ein überwältigendes Gefühl, sich so riesig abgebildet zu sehen.“ Die Zwillinge sind nicht nur aus der Werbung bekannt, sondern traten auch schon bei mehreren TV-Shows auf. Zum Beispiel bei „Der Preis ist heiß“, „Das Quiz mit Jörg Pilawa“, „Rette die Million“ und „Glücksrad“ gewannen sie Autos, Reisen und Geldbeträge. Außerdem waren sie 2022 drei Monate lang täglich in der Sendung „Ich klick das hin, die Tutorial-Tester“ auf RTL zu sehen. Voraussichtlich Ende des Jahres erscheint ihre Autobiografie „GlücksZwillinge“, in der sie alles



Überlebensgroße Werbung: Maren Zuppke (57) aus Bad Schwartau und Kathrin Krabsch (57) aus Sereetz vor „ihrem“ LKW. Foto: privat

über ihr aufregendes Zwillingenleben und die Fernsehauftritte vom Casting bis zur Ausstrahlung erzählen. Außerdem verraten die Zwillinge sogar Tipps für eine erfolgreiche TV-Casting-Teilnahme.

HÄUSER

EIGENTUMSWOHNUNGEN

LN Digital Store



LN Digital und Persönlich

Genießen Sie Ihre lokalen Nachrichten im E-Paper in gestochen scharfer Qualität. Noch nicht überzeugt?

Besuchen Sie unseren LN Digital Store in der Königstraße 67A in Lübeck und testen Sie unser E-Paper interaktiv und mit kompetenter Beratung.



LN Digital Store,
Königstr. 67A
in Lübeck

ESPLANADE IMMOBILIEN

info@esplanade-immobilien.de
Tel.: 0451-7907190



Denkmalgeschütztes
Mehrfamilienhaus mit 16 Einheiten
an der Obertrave/Musikhochschule

ca. 663 m² Wohnfläche, 394 m² Grdst.,
Bj. ca. 1600, JNKM IST ca. 76.914,- €,
Miete/m² ca. 9,67 €, Mietsteigerungspotenzial,
Gas- und Gas-Heizung, Energieausweis lt. Gesetzgeber
nicht benötigt, courtagefrei
KP 2.190.000,- €



Kontaktieren Sie uns gerne!

ESPLANADE IMMOBILIEN

info@esplanade-immobilien.de
Tel.: 0451-7907190



Zwei Wohneinheiten mit Gewerbeeinheit
in Bad Schwartau

Bj. 1989, Anbau 2022, ca. 2304 m² Erbpachtgrundstück,
ca. 280 m² Wohnfläche, Einbauküche, HWR, Wannenbad,
Duschbad, Gäste-WC, Kaminofen, Wintergarten, Sauna,
Vollkeller, Außenrollläden, Gartenhäuser, Videoüberwachung,
Außenstellplätze, Gewerbehalle mit Büro ca. 438 m

EVA: 101,8 kWh/(m²*a), Öl, D, Bj. 1989
€ 895.000,- zzgl. Courtage



Immobilien seit 1982

Tel.: 04503 – 88 12 00
www.loose-immo.com

ESPLANADE IMMOBILIEN

info@esplanade-immobilien.de
Tel.: 0451-7907190



Lübeck-Innenstadt | Faktor 15,4-fach
6 Wohneinheiten nahe Untertrave
Ecke Clemensstraße

ca. 440 m² Wohnfläche, Grdst. 192 m²,
Bj. ca. 1900, JNKM IST ca. 58.080,- €, Keller,
kein Denkmalschutz, Öl-Zentralheizung, Verbrauchsausweis,
H, 183,5 kWh
KP 895.000,- €



Kontaktieren Sie uns gerne!

Wir suchen laufend... Eigentumswohnungen & Immobilien jeder Größe GROHMANN IMMOBILIEN - Immobilien seit 1978
Arnimstr. 29 a, 23566 HL, Tel. 0451 - 610 30 40
www.grohmann-immobilien.de

WOHNUNG GESUCHT: Ehepaar sucht ETW in Ahrensburg/ Großhansdorf. Gerne oberste Etage mit Terrasse, Fahrradst. und ca. 80 m² Wfl., KP bis 320.000,- € ☎ 04102-8243050
www.kriechimmobilien.de

HAÜSER



Lübeck-Kücnitz: Büro/Praxis
Helle Büro- oder Praxisräume, 2 Stpl.,
2 Räume, ca. 45 m², EG, Endenergiebed.:
121 kWh/m² a, Gas-Heiz., WC, große
Fensterfront, 420,- NKM, zzgl. 170,- HK
u. BK, Kaut., ab 01.08.2024, Provision,
Radbruch Immobilien
☎ 01743 14 4830

Wir suchen laufend... Ein-/Zwei-/Mehrfamilienhäuser Doppelhaushälften / Eigentumswohnungen
Gerne beraten wir Sie kostenlos!
Tel. 0451 - 610 30 40
www.grohmann-immobilien.de



IMMOBILIEN SEIT 1978

NÄHE ZU HAMBURG GESUCHT: Fam. aus Flensburg sucht Immobilie in Hamburgs Osten. Ab 120m² Wfl., gerne mit sonnigem Garten und Garage/Carport. KP bis € 575.000,- ☎ 04102-8243050,
www.kriechimmobilien.de

Handwerkerfamilie sucht Eigenheim - Wohnung oder Haus, auch renovierungsbedürftig. Gern auf Mietkauf o. Leibreite, für eine Anzahlung ist gesorgt.
☎ 0 152/ 166 4 29 11

ENDLICH EIN EIGENHEIM: Kleine Familie hat lange gespart und sucht gemütliches EFH o. DHH in Ahrensburg/ Delingsdorf/ Ammersbek u.U. Finanzierung steht. KP bis € 750.000,- ☎ 04102-8243050,
www.kriechimmobilien.de

Bestlage in HL gesucht! Für einen unserer Lübecker Bestandskunden und seine Familie suchen wir kurzfristig für einen zeitnahen Bezug eine Villa in Lübecks begetem St. Jürgen oder St. Gertrud. Ca. 350 - 450 m² Wohnfl. mit Garten in bester Lage. Bis ca. 2,5 Mio. KP. 0451-8009410 von-wuefling-immobilien.de

GRUNDSTÜCKE



Wir kaufen auch Grundstücke, auf denen solch ein Haus steht! Oder falls Ihnen Ihr Grundstück zu groß geworden ist.
Rufen Sie uns gerne an, wir machen Ihnen ein Angebot!



Schönböckener Str. 10 - 23556 Lübeck
04 51 - 4 86 69 18 info@nordiska-haus.de

Wir suchen laufend Mehrfamilienhäuser Keine Kosten für den Verkäufer! GROHMANN IMMOBILIEN - Immobilien seit 1978
Arnimstr. 29 a, 23566 HL, Tel. 0451 - 610 30 40
www.grohmann-immobilien.de

GEWERBLICHE IMMOBILIENANGEBOTE

BÜROFLÄCHEN / PRAXEN

Lübeck - Altstadt

Repräsentative Büro- / Praxisflächen in denkmalgeschützter Altbau-Villa auf der Altstadtinsel! Ca. 400 m² aufgeteilt auf 2 Etagen, Hochparterre und Obergeschoss, 5-6 Räume je Etage, alte Stilelemente, div. Kellerabstellräume, 3 Stellplätze auf dem Hof, Bj. 1866, Denkmalschutz, Mieteinnahmen ca. 48.000 € /Jahr, Flächen frei verfügbar ab 07/2024, das Objekt unterliegt nicht den Anforderungen der ENEC, KP: 1.200.000,- € 0451-8009410 von-wuefling-immobilien.de

Reinfeld

Büroflächen mit guter Verkehrsanbindung, ca. 139 m² Nutzfl., 3 Büroräume, Besprechungsraum, Serverraum, EBK, zwei sep. WCs, Glasfaseranschluss, 10 Außenstellpl., Bj. 2000, B: Strom 68 kWh/(m²a), Wärme 137 kWh/(m²a), Gas-ZH, NKM: 1.700,- € mtl. 0451-8009410 von-wuefling-immobilien.de

Buchen Sie Ihre Kleinanzeige unter

Tel.: 04 51/144-11 11



LADENLOKALE / LADENFLÄCHE

Lübeck - Innenstadt

Große Filialfläche in 1A-Lage, ca. 709 m² Gesamtfl., ca. 395 m² Filialbereich, vielen Nutzungsmöglichkeiten, Mietdauer nach Absprache, gr. Schaufensterfront, Bj. 1956, V: 196,7 kWh/(m²a), Öl-ZH, NKM 7.090,- € mtl. 0451-8009410 von-wuefling-immobilien.de

LAGERHALLEN / WERKSTÄTTEN

Lübeck - Innenstadt

Große Lagerfläche in 1A-Lage, ca. 151 m² Gesamtfläche, mehrere Nutzungsmöglichkeiten, Mietdauer nach Absprache, sofort verfügbar, Hub-Laderampe, Oberlichter, Bj. 1954, V: 123,0 kWh/(m²a), Gas-ZH, Nettokaltmiete 1.510,00 € mtl. 0451-8009410 von-wuefling-immobilien.de

MIETANGEBOTE

2 ZIMMER

2 Zi. + Küche, Bad, Abstellraum, in 23623 Schwöchel, ca. 72 m², EBK, Zentral-Hzg., KM 500€ + NK, ruhige Lage, zum 1.8.24 frei. wu.schwöchel@googlegmail.com

MIETGESUCHE

WOHNUNGEN

Angehender Lehrer (28J.) im Ref. sucht 1-Pers.-Whg Längerfristig gesucht ab August in Lübeck St. Gertrud/Schlutup. Warm max. 700€. >1 Zi., >37qm. NR. ☎ 01 76 / 49 75 61 27

Gute Lage ges.!

Für unsere Bestandskunden suchen wir nach dem Verkauf der ETW eine stilvolle 2 bis 3,5 Zimmerwohnung mit etwa 80 m² im Obergeschoss, Vorzugsweise mit Fahrradst. und Balkon, in bevorzugter Lage. NKM zwischen 1.300,- € - 1.500,- €. 0451-8009410 von-wuefling-immobilien.de

Junges Paar sucht langfristiges Zuhause in Lübeck Zum Berufseinstieg suchen wir (Beamtin + Jurist, ruhig, Nichtraucher) ab sofort eine Whg. mit 3 Zi. o. mehr ab 70qm; mit Garten, Terrasse o. Balkon in Zentrumsnähe. Wir freuen uns über Ihren Anruf! Herzl. Grüße, Hr. Vorbeck ☎ 01 60 91 50 16 02

Mitarbeiterin des Theater Lübeck sucht 2-3 Raum-Whg. ab 1.7. oder 1.8., ca. 50 m² (+10 m²) in der Innenstadt und Umgebung. Kontakt: ac.alers@mail.de

Moin ich suche 2-3 Zimmer WHG ab sofort ☎ 01632 17 18 10

Suche Wohnung in HL mit ÖPNV Anbindung, bis 800 € inkl. ☎ 0176- 43135231

Su. 2-3 Zi.-Whg. m. Blk., Abstand u. Renovierung mögl. ☎ 0171/ 4 93 97 94

Su. 1 oder 2 Zi.-Whg. in HL, bis 50 m². ☎ 0162-6104467 oder 0451/58344944

Professionelle Vermietung von Wohn- und Gewerbeimmobilien in Lübeck und Umgebung. Gerne beraten wir Sie kostenlos! Tel. 0451 - 610 30 40
Arnimstr. 29a, 23566 Lübeck



IMMOBILIEN SEIT 1978

HAÜSER

Haus od. EG-Whg. in 2-Fam.-Hs. v. Handwerkerin in Umgebung Klingberg, Ratekau oder Pönitz gesu. 01525/5705770

IMMOBILIEN DIENSTLEISTUNGEN

ANDERE DIENSTLEISTUNGEN

SEIT ÜBER 40 JAHREN beraten wir Käufer bei der Suche. So verkaufen Sie Ihre Immobilie diskret und mit Erfolgsgarantie. Auch Sa./So. und nach Feierabend. ☎ 04102-8243050

WIRD IHNEN DIE GARTENARBEIT AUCH ZU VIEL? Wir finden den passenden Käufer für Ihre Immobilie. Die Bewertung Ihres Objekts ist selbstverständlich kostenlos ☎ 04102-8243050

ESPLANADE IMMOBILIEN

info@esplanade-immobilien.de
Tel.: 0451-7907190



Denkmalgeschütztes
Mehrfamilienhaus mit 16 Einheiten
an der Obertrave/Musikhochschule

ca. 663 m² Wohnfläche, 394 m² Grdst.,
Bj. ca. 1600, JNKM IST ca. 76.914,- €,
Miete/m² ca. 9,67 €, Mietsteigerungspotenzial,
Gas- und Gas-Heizung, Energieausweis lt. Gesetzgeber
nicht benötigt, courtagefrei
KP 2.190.000,- €



Kontaktieren Sie uns gerne!

ESPLANADE IMMOBILIEN

info@esplanade-immobilien.de
Tel.: 0451-7907190



Zwei Wohneinheiten mit Gewerbeeinheit
in Bad Schwartau

Bj. 1989, Anbau 2022, ca. 2304 m² Erbpachtgrundstück,
ca. 280 m² Wohnfläche, Einbauküche, HWR, Wannenbad,
Duschbad, Gäste-WC, Kaminofen, Wintergarten, Sauna,
Vollkeller, Außenrollläden, Gartenhäuser, Videoüberwachung,
Außenstellplätze, Gewerbehalle mit Büro ca. 438 m

EVA: 101,8 kWh/(m²*a), Öl, D, Bj. 1989
€ 895.000,- zzgl. Courtage



Immobilien seit 1982

Tel.: 04503 – 88 12 00
www.loose-immo.com

ESPLANADE IMMOBILIEN

info@esplanade-immobilien.de
Tel.: 0451-7907190



Lübeck-Innenstadt | Faktor 15,4-fach
6 Wohneinheiten nahe Untertrave
Ecke Clemensstraße

ca. 440 m² Wohnfläche, Grdst. 192 m²,
Bj. ca. 1900, JNKM IST ca. 58.080,- €, Keller,
kein Denkmalschutz, Öl-Zentralheizung, Verbrauchsausweis,
H, 183,5 kWh
KP 895.000,- €



Kontaktieren Sie uns gerne!

ESPLANADE IMMOBILIEN

info@esplanade-immobilien.de
Tel.: 0451-7907190



Denkmalgeschütztes
Mehrfamilienhaus mit 16 Einheiten
an der Obertrave/Musikhochschule

ca. 663 m² Wohnfläche, 394 m² Grdst.,
Bj. ca. 1600, JNKM IST ca. 76.914,- €,
Miete/m² ca. 9,67 €, Mietsteigerungspotenzial,
Gas- und Gas-Heizung, Energieausweis lt. Gesetzgeber
nicht benötigt, courtagefrei
KP 2.190.000,- €



Kontaktieren Sie uns gerne!

ESPLANADE IMMOBILIEN

info@esplanade-immobilien.de
Tel.: 0451-7907190



Zwei Wohneinheiten mit Gewerbeeinheit
in Bad Schwartau

Bj. 1989, Anbau 2022, ca. 2304 m² Erbpachtgrundstück,
ca. 280 m² Wohnfläche, Einbauküche, HWR, Wannenbad,
Duschbad, Gäste-WC, Kaminofen, Wintergarten, Sauna,
Vollkeller, Außenrollläden, Gartenhäuser, Videoüberwachung,
Außenstellplätze, Gewerbehalle mit Büro ca. 438 m

EVA: 101,8 kWh/(m²*a), Öl, D, Bj. 1989
€ 895.000,- zzgl. Courtage



Immobilien seit 1982

Tel.: 04503 – 88 12 00
www.loose-immo.com

ESPLANADE IMMOBILIEN

info@esplanade-immobilien.de
Tel.: 0451-7907190



Lübeck-Innenstadt | Faktor 15,4-fach
6 Wohneinheiten nahe Untertrave
Ecke Clemensstraße

ca. 440 m² Wohnfläche, Grdst. 192 m²,
Bj. ca. 1900, JNKM IST ca. 58.080,- €, Keller,
kein Denkmalschutz, Öl-Zentralheizung, Verbrauchsausweis,
H, 183,5 kWh
KP 895.000,- €



Kontaktieren Sie uns gerne!

ESPLANADE IMMOBILIEN

info@esplanade-immobilien.de
Tel.: 0451-7907190



Lübeck-Innenstadt | Faktor 15,4-fach
6 Wohneinheiten nahe Untertrave
Ecke Clemensstraße

ca. 440 m² Wohnfläche, Grdst. 192 m²,
Bj. ca. 1900, JNKM IST ca. 58.080,- €, Keller,
kein Denkmalschutz, Öl-Zentralheizung, Verbrauchsausweis,
H, 183,5 kWh
KP 895.000,- €



Kontaktieren Sie uns gerne!

ESPLANADE IMMOBILIEN

info@esplanade-immobilien.de
Tel.: 0451-7907190



Lübeck-Innenstadt | Faktor 15,4-fach
6 Wohneinheiten nahe Untertrave
Ecke Clemensstraße

ca. 440 m² Wohnfläche, Grdst. 192 m²,
Bj. ca. 1900, JNKM IST ca. 58.080,- €, Keller,
kein Denkmalschutz, Öl-Zentralheizung, Verbrauchsausweis,
H, 183,5 kWh
KP 895.000,- €



Kontaktieren Sie uns gerne!

ESPLANADE IMMOBILIEN

info@esplanade-immobilien.de
Tel.: 0451-7907190



Lübeck-Innenstadt | Faktor 15,4-fach
6 Wohneinheiten nahe Untertrave
Ecke Clemensstraße

ca. 440 m² Wohnfläche, Grdst. 192 m²,
Bj. ca. 1900, JNKM IST ca. 58.080,- €, Keller,
kein Denkmalschutz, Öl-Zentralheizung, Verbrauchsausweis,
H, 183,5 kWh
KP 895.000,- €

Kontaktieren Sie uns gerne!

ESPLANADE IMMOBILIEN

info@esplanade-immobilien.de
Tel.: 0451-7907190

Lübeck-Innenstadt | Faktor 15,4-fach
6 Wohneinheiten nahe Untertrave
Ecke Clemensstraße

ca. 440 m² Wohnfläche, Grdst. 192 m²,
Bj. ca. 1900, JNKM IST ca. 58.080,- €, Keller,
kein Denkmalschutz, Öl-Zentralheizung, Verbrauchsausweis,
H, 183,5 kWh
KP 895.000,- €

Kontaktieren Sie uns gerne!

ESPLANADE IMMOBILIEN

info@esplanade-immobilien.de
Tel.: 0451-7907190

Lübeck-Innenstadt | Faktor 15,4-fach
6 Wohneinheiten nahe Untertrave
Ecke Clemensstraße

ca. 440 m² Wohnfläche, Grdst. 192 m²,
Bj. ca. 1900, JNKM IST ca. 58.080,- €, Keller,
kein Denkmalschutz, Öl-Zentralheizung, Verbrauchsausweis,
H, 183,5 kWh
KP 895.000,- €

Kontaktieren Sie uns gerne!

ESPLANADE IMMOBILIEN

info@esplanade-immobilien.de
Tel.: 0451-7907190

Lübeck-Innenstadt | Faktor 15,4-fach
6 Wohneinheiten nahe Untertrave
Ecke Clemensstraße

ca. 440 m² Wohnfläche, Grdst. 192 m²,
Bj. ca. 1900, JNKM IST ca. 58.080,- €, Keller,
kein Denkmalschutz, Öl-Zentralheizung, Verbrauchsausweis,
H, 183,5 kWh
KP 895.000,- €

Kontaktieren Sie uns gerne!

ESPLANADE IMMOBILIEN

info@esplanade-immobilien.de
Tel.: 0451-7907190

Lübeck-Innenstadt | Faktor 15,4-fach
6 Wohneinheiten nahe Untertrave
Ecke Clemensstraße

ca. 440 m² Wohnfläche, Grdst. 192 m²,
Bj. ca. 1900, JNKM IST ca. 58.080,- €, Keller,
kein Denkmalschutz, Öl-Zentralheizung, Verbrauchsausweis,
H, 183,5 kWh
KP 895.000,- €

Kontaktieren Sie uns gerne!

ESPLANADE IMMOBILIEN

info@esplanade-immobilien.de
Tel.: 0451-7907190

Lübeck-Innenstadt | Faktor 15,4-fach
6 Wohneinheiten nahe Untertrave
Ecke Clemensstraße

ca. 440 m² Wohnfläche, Grdst. 192 m²,
Bj. ca. 1900, JNKM IST ca. 58.080,- €, Keller,
kein Denkmalschutz, Öl-Zentralheizung, Verbrauchsausweis,
H, 183,5 kWh
KP 895.000,- €

Kontaktieren Sie uns gerne!

ESPLANADE IMMOBILIEN

info@esplanade-immobilien.de
Tel.: 0451-7907190

Lübeck-Innenstadt | Faktor 15,4-fach
6 Wohneinheiten nahe Untertrave
Ecke Clemensstraße

ca. 440 m² Wohnfläche, Grdst. 192 m²,
Bj. ca. 1900, JNKM IST ca. 58.080,- €, Keller,
kein Denkmalschutz, Öl-Zentralheizung, Verbrauchsausweis,
H, 183,5 kWh
KP 895.000,- €

Kontaktieren Sie uns gerne!

ESPLANADE IMMOBILIEN

info@esplanade-immobilien.de
Tel.: 0451-7907190

Lübeck-Innenstadt | Faktor 15,4-fach
6 Wohneinheiten nahe Untertrave
Ecke Clemensstraße

ca. 440 m² Wohnfläche, Grdst. 192 m²,
Bj. ca. 1900, JNKM IST ca. 58.080,- €, Keller,
kein Denkmalschutz, Öl-Zentralheizung, Verbrauchsausweis,
H, 183,5 kWh
KP 895.000,- €

Kontaktieren Sie uns gerne!

ESPLANADE IMMOBILIEN

info@esplanade-immobilien.de
Tel.: 0451-7907190

Lübeck-Innenstadt | Faktor 15,4-fach
6 Wohneinheiten nahe Untertrave
Ecke Clemensstraße

ca. 440 m² Wohnfläche, Grdst. 192 m²,
Bj. ca. 1900, JNKM IST ca. 58.080,- €, Keller,
kein Denkmalschutz, Öl-Zentralheizung, Verbrauchsausweis,
H, 183,5 kWh
KP 895.000,- €

Kontaktieren Sie uns gerne!

ESPLANADE IMMOBILIEN

info@esplanade-immobilien.de
Tel.: 0451-7907190

Lübeck-Innenstadt | Faktor 15,4-fach
6 Wohneinheiten nahe Untertrave
Ecke Clemensstraße

ca. 440 m² Wohnfläche, Grdst. 192 m²,
Bj. ca. 1900, JNKM IST ca. 58.080,- €, Keller,
kein Denkmalschutz, Öl-Zentralheizung, Verbrauchsausweis,
H, 183,5 kWh
KP 895.000,- €

Kontaktieren Sie uns gerne!

ESPLANADE IMMOBILIEN

info@esplanade-immobilien.de
Tel.: 0451-7907190

Lübeck-Innenstadt | Faktor 15,4-fach
6 Wohneinheiten nahe Untertrave
Ecke Clemensstraße

ca. 440 m² Wohnfläche, Grdst. 192 m²,
Bj. ca. 1900, JNKM IST ca. 58.080,- €, Keller,
kein Denkmalschutz, Öl-Zentralheizung, Verbrauchsausweis,
H, 183,5 kWh
KP 895.000,- €

Kontaktieren Sie uns gerne!

ESPLANADE IMMOBILIEN

info@esplanade-immobilien.de
Tel.: 0451-7907190

Lübeck-Innenstadt | Faktor 15,4-fach
6 Wohneinheiten nahe Untertrave
Ecke Clemensstraße

ca. 440 m² Wohnfläche, Grdst. 192 m²,
Bj. ca. 1900, JNKM IST ca. 58.080,- €, Keller,
kein Denkmalschutz, Öl-Zentralheizung, Verbrauchsausweis,
H, 183,5 kWh
KP 895.000,- €

Kontaktieren Sie uns gerne!

ESPLANADE IMMOBILIEN

info@esplanade-immobilien.de
Tel.: 0451-7907190

Lübeck-Innenstadt | Faktor 15,4-fach
6 Wohneinheiten nahe Untertrave
Ecke Clemensstraße

ca. 440 m² Wohnfläche, Grdst. 192 m²,
Bj. ca. 1900, JNKM IST ca. 58.080,- €, Keller,
kein Denkmalschutz, Öl-Zentralheizung, Verbrauchsausweis,
H, 183,5 kWh
KP 895.000,- €

Kontaktieren Sie uns gerne!

ESPLANADE IMMOBILIEN

info@esplanade-immobilien.de
Tel.: 0451-7907190

Lübeck-Innenstadt | Faktor 15,4-fach
6 Wohneinheiten nahe Untertrave
Ecke Clemensstraße

ca. 440 m² Wohnfläche, Grdst. 192 m²,
Bj. ca. 1900, JNKM IST ca. 58.080,- €, Keller,
kein Denkmalschutz, Öl-Zentralheizung, Verbrauchsausweis,
H, 183,5 kWh
KP 895.000,- €

Kontaktieren Sie uns gerne!

ESPLANADE IMMOBILIEN

info@esplanade-immobilien.de
Tel.: 0451-7907190

Lübeck-Innenstadt | Faktor 15,4-fach
6 Wohneinheiten nahe Untertrave
Ecke Clemensstraße

ca. 440 m² Wohnfläche, Grdst. 192 m²,
Bj. ca. 1900, JNKM IST ca. 58.080,- €, Keller,
kein Denkmalschutz, Öl-Zentralheizung, Verbrauchsausweis,
H, 183,5 kWh
KP 895.000,- €

Kontaktieren Sie uns gerne!

ESPLANADE IMMOBILIEN

info@esplanade-immobilien.de
Tel.: 0451-7907190

Lübeck-Innenstadt | Faktor 15,4-fach
6 Wohneinheiten nahe Untertrave
Ecke Clemensstraße

ca. 440 m² Wohnfläche, Grdst. 192 m²,
Bj. ca. 1900, JNKM IST ca. 58.080,- €, Keller,
kein Denkmalschutz, Öl-Zentralheizung, Verbrauchsausweis,
H, 183,5 kWh
KP 895.000,- €

Kontaktieren Sie uns gerne!

ESPLANADE IMMOBILIEN

info@esplanade-immobilien.de
Tel.: 0451-7907190

Lübeck-Innenstadt | Faktor 15,4-fach
6 Wohneinheiten nahe Untertrave
Ecke Clemensstraße

ca. 440 m² Wohnfläche, Grdst. 192 m²,
Bj. ca. 1900, JNKM IST ca. 58.080,- €, Keller,
kein Denkmalschutz, Öl-Zentralheizung, Verbrauchsausweis,
H, 183,5 kWh
KP 895.000,- €

Kontaktieren Sie uns gerne!

Der Bildband über die 80er Jahre mit Fotos von Marianne Schmalz, Alice Kranz-Pätow, Wolfgang Maxwitat und Jo Marwitzky!

Die Augen der Lübecker Nachrichten - Fotografien 1980-1989



Hardcover, 224 Seiten
ca. 23,8 x 29,0 cm

44,-

Lübeck: Königstraße 67A, Bad Segeberg: Kurhausstraße 12, Neustadt: Am Markt 13



Ein Angebot der Lübecker Nachrichten GmbH, Herrenholz 12, 23566 Lübeck, HRB 269

Berliner Platz: Jeder Fünfte blinkt nicht

ACE prüfte eine Stunde lang das Blinkverhalten der Verkehrsteilnehmer.

LÜBECK. Der Auto Club Europa (ACE) hat vor kurzem am Kreisverkehr Berliner Platz in Lübeck eine Stunde das Blinkverhalten der Verkehrsteilnehmerinnen und -teilnehmer überprüft. Die Ehrenamtlichen erfassten nach eigenen Angaben in dieser Zeit insgesamt 1752 Fahrzeuge. Fast 20 Prozent haben beim Verlassen des Kreisverkehrs nicht korrekt geblinkt.

„Dass mehr als jeder 5. nicht korrekt geblinkt hat, hat uns sehr erschreckt“, stellt Wolfgang Wenzel, stellvertretender Kreisvorstandsvorsitzender des ACE-Kreis Lübeck, Ostholstein, Lauenburg, fest und führt fort: „Über alle Gruppen hinweg, egal ob PKW, LKW, Motorrad oder auch Radfahrende, zu viele Verkehrsteilnehmende haben sich falsch verhalten und unnötig gefährli-

che Situationen provoziert. 70 Prozent der Menschen, die im städtischen Raum bei Unfällen zu Tode kommen, sind Radfahrer, Fußgänger oder Motorradfahrer. Um die Zahl der Verkehrstoten zu reduzieren, hat der ACE den Tag der Verkehrssicherheit 2024 genutzt, um das Bewusstsein für die Sicherheit im Straßenverkehr zu schärfen. Mit der Aktion „Sicher durch Blinken!“ rückt der ACE das Blinken als eines der zentralen Sicherheitsthemen im Straßenverkehr in den Fokus der Aufmerksamkeit. Das langfristige Ziel des ACE ist die Vision Zero: Keine Toten im Straßenverkehr bis 2030.

Das Blinken hilft sowohl effizient als auch nachhaltig, Unfälle zu vermeiden. Auch abseits vom PKW ist das Richtungszeichen auf dem Fahrrad mit der Hand

unerlässlich. Aus diesem Grund schaut sich der ACE in diesem Jahr das Blinkverhalten im Kreisverkehr an: „Beim Einfahren in den Kreisverkehr ist das Blinken nicht erforderlich, weil es sich weder um einen Richtungs- noch um einen Spurwechsel handelt. Beim Verlassen des Kreisverkehrs ist das Blinken dagegen unerlässlich. Es ist eine wichtige Information sowohl für nachfolgende Fahrer als auch für Verkehrsteilnehmer, die an anderer Stelle in den Kreisverkehr einfahren wollen. Auch für Fußgänger, die den Kreisverkehr queren wollen, ist die durch das Blinken vermittelte Information unerlässlich“, heißt es in einer Pressemitteilung.

„Am wichtigsten für unser aller Sicherheit ist das Anzeigen der Ausfahrt aus dem Kreisverkehr“, merkt der ACE-Regionalbeauftragte Rüdiger Rohlf an und führt weiter aus: „Auch wenn falsches Blinken oder das Unterlassen des Blinkens keinen Unfall zur Folge hat, kann dies mit einem Verwarngeld in Höhe von 10 Euro bestraft werden“. Die Verwarnung gilt auch für das Blinken beim Einfahren in den Kreisverkehr.

Wenzel verweist weiter darauf, dass das Blinken nicht nur im Kreisverkehr von großer Bedeutung ist. Demnach ist es eine grundlegende Kommunikationsform zwischen den Verkehrsteilnehmern und trägt wesentlich zur Sicherheit auf unseren Straßen bei.



Wolfgang Wenzel am Berliner Platz. Foto: ACE/ Rüdiger Rohlf

Aktion: Nulltarif, Akku- und Im-Ohr-Hörgeräte

ANZEIGE

Den Sommer genießen mit natürlichem Klang und smarter Technik: Schmelzer Hörsysteme bietet dafür vielfältige Lösungen an.

LÜBECK/OSTHOLSTEIN. Als regionales Familienunternehmen hat Schmelzer Hörsysteme den Anspruch, alle seine Kunden zufriedenzustellen. Deshalb ist es dem Unternehmen wichtig, eine große Produktvielfalt und verschiedene Preis- und Leistungsstufen anzubieten.

„Bisher ist das top moderne Nulltarif-Hörsystem sehr gut bei unseren Kunden angekommen. Manche haben es schon getestet und konnten sich von dem Können des kleinen Hörsystems überzeugen“, erklärt Felix Schmelzer. „Unser Nulltarif-Hörsystem ist erst seit kurzem in unserem Sortiment. Es übertrifft deutlich die Anforderungen der Krankenkassen und ist zudem sogar Bluetooth-fähig. Möchten Sie die Stimme Ihrer Liebsten klar und deutlich hören oder sich in Ihrem Lieblingshörbuch verlieren? Dank Bluetooth Low Energy können Sie Audiosignale direkt in Ihre Hörgeräte übertragen“, schwärmt Christoph Schmelzer.

Natürlich können Nulltarif-Hörsysteme noch nicht alles, was der aktuelle Stand der Technik hergibt. Wer es noch hochauflösender und im Klang natürlicher haben möchte, der kommt um eine Zuzahlung nicht herum. Ob nahezu unsichtbare Im-Ohr-Hörsysteme, leistungsstarke Miniatur-Klangwunder oder intelligente Hörsysteme mit Akku-Techno-



Lucas Zimmermann aus dem Fachgeschäft in Stockelsdorf mit dem Schmelzer Nulltarif-Hörsystem.

Fotos: Schmelzer Hörsysteme

logie: Der Kunde entscheidet, was zu ihm passt, und die geschulten Mitarbeiter von Schmelzer helfen ihm dabei, das herauszufinden.

Mit 4 Jahren Garantie, 3 Jahre 50 % Verlustschutz und einer Bestpreis-Garantie bietet das Familienunternehmen ein Rundum-Sorglos-Paket. Testen Sie die Hörsysteme einfach in Ihrem Alltag zu Hause, beim Sport oder Spaziergehen, beim Einkaufen, beim Schnack mit dem



Die Vielfalt der Hörgeräte.

Nachbarn oder vielleicht in einem Konzert. Quasi überall und das kostenlos und unverbindlich bis zu 4 Wochen“, berichtet Lucas Zimmermann, aus dem Fachgeschäft in Stockelsdorf.

Melden Sie sich jetzt für die Juli-Vergleichsaktion an und lassen Sie sich überzeugen.

- Fachgeschäfte in Ihrer Nähe:**
- Lübecker Innenstadt**
Holstenstraße 9,
Telefon 0451/ 61 30 58 23
 - Stockelsdorf**
Ahrensböcker Straße 34-36
Telefon 0451/ 88 05 15 95
 - Travemünde**
Vorderreihe 8-9
Telefon 04502/ 8 86 99 00
 - Schlutup**
Mecklenburger Straße 67,
Telefon 0451/ 45 05 63 20
 - Bad Schwartau**
Markttwiete 6
Telefon . 0451/ 70 98 52 50

Top-Tagesfahrten im Norden!

Mit modernen Fernreisebussen ab Lübeck, Bad Schwartau und Eutin

Buchungshotline: 0 45 21 - 77 93 70

REISEBÜRO
Behrens

Code: RB 04 – TF

Hafengeburtstag Hamburg
Erleben Sie die traditionelle Einlaufparade

Wenn die schönsten Schiffe aller Art die Elbe entlang schippern, dann ist Hafengeburtstag in Hamburg. Die Einlaufparade bildet den spektakulären Auftakt des größten Hafenfestes der Welt, bei der 2024 rund 250 schwimmende Gäste entlang der Elbe in den Hamburger Hafen einlaufen. Erleben Sie zusätzlich das abwechslungsreiche musikalische Programm und die vielseitigen Köstlichkeiten aus aller Welt entlang der Elbe. Abfahrt gegen Mittags / Rückfahrt 19:00 Uhr

Reisetermin 2024: • Do., 09.05.

pro Person nur
29.90

Küstentörn mit großem Frühstücksbuffet

Kombinierte Bus- & Schiffsreise mit den TT-Line-Fährschiffen entlang der beschaulichen Küste Mecklenburg-Vorpommerns von Travemünde zum Fährhafen Rostock. Frische Luft macht hungrig - genießen Sie das reichhaltige Frühstücksbuffet an Bord und nach der ca. 4-stündigen Überfahrt Ankunft in Rostock am Fährhafen. Anschließend fahren wir mit Ihnen in die Hansestadt Rostock mit viel Freizeit zum Stadtbummel.

Reisetermine 2024:

• Di., 07.05.	• Di., 28.05.
• Di., 11.06.*	• Di., 25.06.*

* Saisonzuschlag € 5,- p.P.

pro Person ab
64.90

Schiffshebewerk Scharnebeck & Lüneburg

Erleben Sie das größte Schiffshebewerk Deutschlands auf eine unterhaltsame Art! Bei einer fachkundigen Führung durch dieses spektakuläre technische Meisterwerk mit unserem fachkundigen und charmanten Reiseleiter. Im Anschluss Fahrt nach Lüneburg mit viel Freizeit in der romantischen mittelalterlichen Altstadt.

Reisetermine 2024:

• Fr., 21.06.	• Di., 16.07.	• Di., 27.08.
---------------	---------------	---------------

pro Person nur
39.90

Zoo Rostock inkl. Eintritt und Mittagsbuffet

Herzlich Willkommen im wohl „Besten Zoo Europas“. 6500 Tiere in 500 verschiedenen Arten aus aller Welt leben hier in einer weitläufigen Parklandschaft. Im Darwineum und dem Polarium, den lebendigen Museen, nehmen Sie teil an einer spannenden Wissensreise zu den vielschichtigen Lebensräumen dieser Erde. Erkunden Sie die Sehenswürdigkeiten und Attraktionen des prämierten Tierparks in Rostock an der Ostsee. Bevor es in den Zoo geht, stärken Sie sich am Mittagsbuffet im vorzüglichen Brauhaus Trotzenburg direkt vor den Toren des Tierparks.

Reisetermine 2024:

• Mo., 03.06.	• Di., 09.07.
---------------	---------------

pro Person nur
84.90

Weltvogelpark Walsrode

Über 4.000 Vögel, 650 Arten aus allen Kontinenten der Welt warten in einer der herrlichsten Gartenlandschaften Deutschlands auf Sie. Die einzigartige Park- und Gartenlandschaft erstreckt sich über 240.000 Quadratmetern und lädt dazu ein, die Geheimnisse der Vogelwelt zu erkunden. Jeder Vogel ist auf seine Weise einzigartig und sehenswert! Auch der Blütenzauber hunderter verschiedener Baum-, Strauch- und Blumenarten kann die ganze Saison über bewundert werden. Busfahrt und Eintritt inklusive, Aufenthalt 4-5 Std.

Reisetermin 2024:

• Mi., 22.05.

pro Person nur
49.90

Helgoland mit dem „Halunder-Jet“

Willkommen an Bord des größten & schnellsten Katamarans in der Deutschen Bucht. Erleben Sie Komfort & Schnelligkeit hautnah. Sie bekommen fest reservierte Plätze an Bord und Bedienung am Platz während der 3,5-stündigen Überfahrt. Kein Ausbooten erforderlich, der Jet landet direkt am Südhafen. Mehrstündige Insel-Freizeit.

Reisetermine 2024:

• Di., 04.06.	• Di., 18.06.*	• Do., 27.06.*	• Di., 23.07.*
• Di., 06.08.*	• Di., 03.09.*	• Di., 17.09.	

* Saisonzuschlag € 30,- p.P.

pro Person ab
109.90

Schwedensfest in Wismar & Hafenrundfahrt

Mit dem Schwedensfest wird alljährlich an die 155-jährige Zugehörigkeit Wismars zu Schweden erinnert. Ein Wochenende lang feiert Wismar ein erlebnisreiches, historisches Stadtfest mit Gästen aus aller Welt. Nach Ankunft in Wismar unternehmen Sie eine 1-stündige Hafenrundfahrt und haben anschließend viel Freizeit auf einem der größten Schwedensfeste außerhalb Schwedens.

Reisetermin 2024:

• Sa., 17.08.

pro Person nur
49.90

Große Nord-Ostsee-Kanalfahrt mit dem Raddampfer „Frey“

Genießen Sie die Atmosphäre des 115 Jahre alten stilvollen Raddampfers „Frey“. Viele Erlebnisse erwarten Sie während der Fahrt und das Brunchbuffet an Bord inkl. Kaffee, Tee, Saft und Wasser sowie am Nachmittag ein Kuchenbuffet sorgen für Ihr Wohlbefinden. Inklusive Busfahrt ab/bis Hohenhörn oder Kiel (je nach Termin).

Reisetermine 2024:

Hohenhörn – Kiel	• 10.06.	• 14.06.	• 04.07.	• 13.07.
	• 17.07.	• 21.07.	• 28.08.	• 05.09.
Kiel – Hohenhörn	• 01.08.	• 14.08.	• 19.08.	• 26.09.

pro Person nur
119.90