

LÜBECK WOCHENSPIEGEL

WWW.WOCHENSPIEGEL-ONLINE.DE

Sonnabend, 18. Mai 2024 • kostenlos

Auf Umwegen zum Bahnsteig

Eine Baustelle erschwert den Zugang zum Bahnhaltelpunkt Moisling. Nur auf Umwegen ist der Bahnsteig erreichbar. **SEITE 2**

Breite Straße bleibt Baustelle

Die Bauarbeiten in der Breiten Straße in Lübeck sind ins Stocken geraten. Eigentlich sollte alles im Mai fertig sein. **SEITE 3**

Programm am Museumstag

Sonntag ist Internationaler Museumstag. Natürlich sind auch die Häuser in Lübeck mit von der Partie. **SEITE 9**

Zustellung: 0451/144-1826
Redaktion: 0451/144-1781
Anzeigen: 0451/144-1111, Fax -1010

Neue Pflegekurse am UKSH starten

ST. JÜRGEN. Das Patienteninformationszentrum am UKSH bietet erneut Kurse für pflegende Angehörige und Interessierte an. Die Teilnahme ist kostenlos. „Wie geht Pflege zu Hause – Anleitung, Tipps und Tricks“ wird angeboten vom 12. bis 26. Juni dreimal mittwochs von 17 bis 20 Uhr und vom 5. bis 19. Juli dreimal freitags von 17 bis 20 Uhr. „Mit Altersverwirrtheit umgehen – Pflegekurs für Angehörige von Menschen mit Demenz“ findet statt vom 13. bis 27. Juni dreimal donnerstags von 17 bis 20 Uhr und vom 2. bis 16. Juli dreimal dienstags von 17 bis 20 Uhr. Die Kurse finden auf dem UKSH-Campus Lübeck, Haus V73, Seminarraum 2, statt. Anmeldung unter Telefon 0451/ 50013620 oder www.uksh.de/piz.



Lieder voller Witz, Charme und Poesie

Als Intendant der Comödie Lübeck steht **Lenart Mesenbring** nicht nur als Schauspieler auf der Bühne. Seine heimliche Leidenschaft gilt dem Chanson. Mit seinem Pianisten Sven Fanick hat er ein Programm erarbeitet, das den Titel „Meinetwegen, ich träume ...“ trägt. Dieses Programm ist am Sonnabend, 18. Mai, um 19.30 Uhr in der Comödie Lübeck zu erleben.

Geboten werden Lieder voller Witz, Charme und Poesie. Das Programm stellt die zeitlose Schönheit des Genres Chanson unter Beweis, verknüpft spielend neue Songs und Klassiker, die nichts von ihrer Wirkung verloren haben. Foto: Olaf Meinhardt

Ticketpreise: 25 Euro / 20 Euro im Vorverkauf, 30 Euro / 25 Euro an der Abendkasse.

Flohmarkt
Margaretenhof Schwerin
19./20.05.
Pfingstsonntag/ Pfingstmontag
Nächster Termin:
07. Juli 2024
HANSE-MÄRKTE Info: 01 71/3 48 64 14

AKTION: Montage innerhalb von 30 Tagen !!!
PHOTOVOLTAIK
vom Fachbetrieb vor Ort
ALLES AUS EINER HAND
✓ individuelle Fachberatung ✓ zuverlässig und kostengünstig
✓ fachgerechte Montage ✓ schnell und professionell
Rudolf-Diesel-Str. 22, 23617 Stockelsdorf | 0451-120 150-0
info@dachsolar.de | www.dachsolar.de

Bestattungsinstitut
Friedrich-W. Zunft
Friedhofsallee 1a, 23554 Lübeck
Wir sind täglich 24 Stunden für Sie erreichbar.
Tel. 04 51 / 49 12 32
Erd- u. Feuerbestattungen
auf allen Friedhöfen
Waldbestattungen
Seebestattungen
Bestattungsvorsorge und Beratung kostenlos

Gold & Silber
Wir zahlen hohe Preise für Besteck und Schmuck, Brillanten und Uhren, Münzen, Zahngold und Bernstein
ANTIK & KUNST
Breite Str. 4 neben der Schiffergesellschaft
direkt am Koberg
☎ 7 25 56 • Gutachten
Suche BRIEFMARKEN sowie alte Orden und Bilder
www.goldankauf-dose.de

O. C. KATRE-SCHMUCK
Batteriewechsel sofort
Wir kaufen: Gold, Silber, Platin, Schmuck, Diamanten, Zahngold, Bernstein, Luxusuhren
MÜHLENSTR. 19 • LÜBECK ☎ 0451/9 89 89 29

KÜCHE?
Seit über 50 Jahren vertraut man Schöppich – aus gutem Grund!
individuell & familiär
Küchen Türlift ... hat Ihre Küche!
Schöppich
seit 1973
Bad Schwartau · www.schoeppich.de

HOCHBERG FLOHMARKT
IKEA & LUV-Shopping Lübeck 19.05.
Familia Wesloer Landstraße Lübeck 26.05.
REWE Lübeck -überdacht möglich 02.06.
hagebau Lübeck -überdacht möglich 09.06.
TEL.: 04102 / 3 19 39
www.hochberg.tv

TEILZEIT!
Kleines Hotel in Lübeck sucht zuverlässiges Personal, gerne auch Frührentner/-in, für Zimmerreinigung, per sofort.
☎ 0451-77171 ab 11:00Uhr

Frühlings-Erwachen in Lübeck
20% auf zwei Artikel
Gültig vom 18.5. bis 1.6.2024
Ein Artikel entspricht einer Verkaufseinheit (z.B. einer Dose). Ausgenommen sind Sonderangebote, bereits reduzierte Ware, Geschenkkarten, Tiere, Aquarienkombinationen, Bücher und Zeitschriften. Nur auf vorrätige Ware. Nur ein Coupon je Einkauf und Person. Nicht kombinierbar mit dem FUTTERKARTEN-Rabatt sowie anderen Gutscheinen und Aktionen. Gültig nur in Deutschland bei Vorlage dieses Coupons bis 1.6.2024 in den DAS FUTTERHAUS-Märkten Lübeck
DAS FUTTERHAUS Schwartauer Landstr. 6a
DAS FUTTERHAUS Lübeck, Ratzeburger Allee 127
DAS FUTTERHAUS Lübeck, Geniner Straße 133
DAS FUTTERHAUS

Luxus-Gartenstrandkörbe zu günstigen Outletpreisen
Strandkörbe sofort lieferbar! Riesige Auswahl!
Sea & Ocean Outlet Seestrasse 20
23669 Hemmelsdorf bei TdF. Strand
Mo - Sa 10:00-18:00 So. 12:00 - 18:00

AUTO ADAM kauft
fast jeden Pkw & Lkw
auch defekt, Unfall-/Totalschaden
Sofort Bargeld, prompte Abmeldung u. Abholung
24-Std.-Tel.-Service, auch sonntags
Rufen Sie an, 04 51 / 57010
HL, Roggenhorster Straße 13
www.AUTO-ADAM.de

CUPRA
NUR BIS 30.6.24!
Eine Leasingrate, die elektrisiert!
CUPRA BORN. 100% ELEKTRISCH. AB 219 € MTL.*
170 kW (231 PS), eL Reichweite 421 km, Automatik, Front- und Spurhalteassistent, Einparkhilfe vorn/hinten, Climatronic, Voll-LED Scheinwerfer, Apple Carplay™/Android Auto™*, Front- und Spurhalteassistent uvm.
Leasing-Beispielrechnung!
Fahrzeugpreis: 41.450,00 € Laufzeit: 24 Monate
24 Leasingraten à 219,00 € Leasing-Sonderzahlung: 2.280,00 €
Überführungskosten: 0,00 € Jährliche Fahrleistung: 10.000 km
Stromstoffverbrauch CUPRA Born, 170 kW (231 PS): 15,5 kWh/100km, CO₂-Emissionen kombiniert: 0 g/km, Energieeffizienzklasse A.
AUTOHAUS AM BUNGSBERG GMBH & CO. KG
23701 EUTIN, INDUSTRIESTRASSE 1, TEL. 04521/790 19-0
CUPRA-SERVICE: 23554 LÜBECK, BEI DER LOHMÜHLE 3, TEL. 0451/29 05 79-0 <https://bungsberg.cupra.de>
Die angegebenen Stromverbrauchs- und CO₂-Emissionswerte wurden nach dem vorgeschriebenen WLTP-Messverfahren ermittelt. *Privat-Leasing-Angebote der SEAT-Leasing, Zweigniederlassung der Volkswagen GmbH, Gifhorn Str. 57, 38112 Braunschweig, für die wir als ungebundener Vermittler gemeinsam mit dem Kunden die für den Abschluss des Leasingvertrags nötigen Vertragsunterlagen zusammenstellen. Zzgl. Zulassungskosten. Bonität vorausgesetzt. Wird der Vertrag im Fernabsatz geschlossen, besteht ein Widerrufsrecht für Verbraucher. Angebot gültig für Privatkunden bis 30.6.2024 und nur solange der Vorrat reicht. Weitere Informationen bei uns im Autohaus und unter www.seat.de bzw. www.cupraofficial.de. Abb. ähnlich. *Apple CarPlay™ ist eine in den USA und weiteren Ländern eingetragene Marke der Apple Inc./Android Auto™ ist eine Marke von Google LLC

NEUE Adresse noch besserer Service!
SUITNER TraveAntik
Jetzt in der Mühlenbrücke 1
Innenstadt Mühlenbrücke 1 Mo-Fr 9.30 -17.30 Uhr **0451/73993**
Travemünde Rose 12 - Mo+Di & Do+Fr 10-12:30 Uhr
ANKAUF Gold & Silber
LIVE Kurse! Schmuck, Diamanten, Zahngold..
Luxusuhren von Rolex, Patek Philippe, Audemars Piguet, Omega, IWC..
Orden, Militaria, Münzen, Medaillen, Postkarten, Briefmarken uvm.
Auch VERKAUF von Goldbarren, Münzen & Silberbarren bei uns!
Hanse Art AUKTIONSHAUS
Jetzt einliefern!
Wir beraten Sie gerne, im Auktionshaus oder bei einem Hausbesuch.
Mengstr.14 - in Lübeck
Öffnungszeiten nach Terminvereinbarung.
0451/ 707 57 800
info@auktionshaus-hanseart.de

Social Media:
Elternabend zur
Mediennutzung

LÜBECK. Eine gute Medienerziehung älterer Kinder wird für Eltern stetig herausfordernder, da digitale und soziale Medien in unserem Alltag immer wichtiger werden. Eltern haben es nicht leicht, den Überblick zu behalten. Auf einem kostenlosen Elternabend berichten Medienpädagogen, warum das Internet mit seinen vielen Optionen so faszinierend für Kinder sein kann. Sie zeigen Probleme und Risiken auf, geben aber auch Hinweise und Tipps. Das Projekt wird vom Offenen Kanal Schleswig-Holstein und dem Ministerium für Soziales, Gesundheit, Familie, Jugend und Senioren unterstützt. Der Info-Abend für Eltern von Kindern in der 3. bis 7. Klasse findet statt am Donnerstag, 30. Mai, von 18 bis 20 Uhr im BIZ Lübeck, Hans-Böckler-Straße 1. Referent ist Medienpädagoge Michael Steffen. Anmeldung unter Telefon 0451/ 58839, E-Mail: Luebeck.Veranstaltungen@arbeitsagentur.de oder <https://evee-no.com/mediennutzung>.

Grüner Weg wird
ab 3. Juni saniert

LÜBECK. Ab 3. Juni erfolgt die grundhafte Sanierung der Straße Grüner Weg. Die Fahrbahn wird zwischen der Rabenstraße und der Straße Am Waldsaum auf einer Strecke von etwa 950 Metern erneuert. Mit der Instandsetzung der Fahrbahn wird auch die vorhandene Straßenentwässerung optimiert. Es erfolgt eine vollständige Erneuerung sämtlicher Straßenabläufe und Anschlussleitungen. Die Arbeiten erfolgen in insgesamt vier Bauabschnitten, jeweils unter Vollsperrung der Fahrbahn in dem betroffenen Bauabschnitt. Der beidseitige Gehweg bleibt weiterhin uneingeschränkt nutzbar. Eine Zufahrt für das Quartier Erste Ochsenkoppel, Zweite Ochsenkoppel und Am Lauerholz ist jederzeit gewährleistet.

Flohmarkt
auf dem Priwall

TRAVEMÜNDE. Am Sonnabend, 18. Mai, ist wieder Flohmarkt auf dem Priwall. Von 10 bis 14 Uhr bieten die Wochenendhaus-Besitzer im Waldweg Altes, Maritimes und Kurioses an.

Feilschen am
Strandbahnhof

TRAVEMÜNDE. Ein Flohmarkt findet am Sonntag, 19. Mai, von 11 bis 16 Uhr am Strandbahnhof Travemünde, Bertlingstraße 21, statt. Er dauert von 11 bis 16 Uhr.

Bahnhof-Moisling: Ärger über lange Umwege und Verzögerungen

Baustelle noch bis 31. Mai – Fußgängerführung wird ständig angepasst.

MOISLING. Pendler, die am Dienstagmorgen in Lübeck-Moisling ausgestiegen sind, müssen schon ein bisschen überrascht gewesen sein. Vor lauter Baustelle weiß man derzeit gar nicht recht, wo es lang gehen soll. Der normale Weg über den Oberbüssauer Weg, der Hauptzufahrtsstraße zum Bahnhofspunkt, ist gesperrt. Wie kommt man also zum Bus, nachdem man in Moisling angekommen ist?

Der Umweg geht aktuell wie folgt: Kommt man aus Richtung Hamburg an, muss man erst auf die andere Seite des Gleises wechseln. Von hier hat man zwei Optionen. Die erste führt unter der Brücke hindurch zum Loreleiweg, weiter geht es auf den Eulenspiegelweg und dann auf den Oberbüssauer Weg, der an dieser Stelle noch nicht gesperrt ist. Option zwei führt am Gleis entlang in die entgegengesetzte Richtung. Ein schmaler Pfad führt links ab auf die Straße Kiwittredde, über den Moislinger Mühlenweg geht es dann auf den Oberbüssauer Weg – bei der Anreise zum Bahnhofspunkt das gleiche Spiel nur umgekehrt.

SITUATION WIRD SICH AB DEM
17. MAI WOHL VERBESSERN

Die Baustelle wird voraussichtlich bis zum 31. Mai bleiben, sagt Nicole Dorel, Pressesprecherin der Stadt. Bei gutem Wetter würden die Arbeiten eventuell früher fertig. Anlass für die Sperrung sei die Fertigstellung von Restarbeiten, wie zum Beispiel die Asphaltierung von Geh- und Radwegen. Bis zum 17. Mai gebe es „eine sich ständig ändernde und auf die Baustellenbelange angepasste Fußgängerführung zur Erreichung der Bahnsteige“. Die Fußgängerwege um den Bahnhof-Moisling müssten „temporär entsprechend dem Baustellenverlauf angepasst“ werden. Bahnreisende bittet Dorel um Verständnis, da es im Anschluss an den Busverkehr zu Verzögerungen kommen könne.



Der Bahnhofspunkt Moisling ist derzeit nicht einfach zu erreichen. Eine Baustelle blockiert den Weg. Eine Umleitung existiert jedoch. Foto: Roeßler

Probleme sind am Bahnhof-Moisling nichts Neues: Schon bei der Eröffnung des Bahnhofspunkts war es zu Verzögerungen gekommen. Winterwetter hatte

die Arbeiten verzögert.

Anhand beiseite verschobener Bauzäune ist zu erkennen, dass viele Bahnreisende jetzt wahrscheinlich einfach den kürzesten Weg durch die Baustelle nutzen. Erlaubt ist dies natürlich nicht. Dorel stellt klar: „Es müssen keine Baken umgestellt oder versetzt werden, die Erreichbarkeit ist immer gewährleistet!“

Der Busverkehr ist durch die Baustelle stark behindert. Die Bushaltestellen Bahnhof-Moisling und Oberbüssauer Weg werden nicht mehr bedient. Die nächste Haltestelle liegt auf der Niendorfer Straße, immerhin 650 Meter vom Bahnhofspunkt entfernt. Durch die Umwege ist

es sogar noch weiter. Wer sich nicht beeilt, verpasst den Bus und muss auf den nächsten warten. Die Buslinie 12 verkehrt hier nur im 30-Minuten-Takt. Im Online-Fahrplan der Stadtwerke ist die Störung im Busfahrplan nicht ersichtlich. „Kurzfristige Änderungen werden hier nicht berücksichtigt“, sagt Lars Hertrampf, Pressesprecher der Stadtwerke.

Eine Pendlerin, die mit einer Verletzung am Knie zu kämpfen hat, berichtet, die Busse seien „zeitlich nicht gut getaktet“. „Der Bus ist mir vor der Nase weggefahren“, sagt sie. Sie habe es vom Bahnhof nicht rechtzeitig zur Bushaltestelle geschafft. „Da

habe ich mich echt geärgert.“ Und auf der Rückfahrt habe sie durch den Umweg den Zug verpasst.

Für Menschen mit Behinderung oder anderen Beeinträchtigungen muss die Situation besonders ungünstig sein. Denn der Umweg, der vom Bahnhofspunkt Moisling wegführt, ist nicht nur weit, er führt zudem über unbefestigte Wege. Menschen, die nicht gut zu Fuß sind, werden damit Probleme haben. Eine Pressesprecherin der Deutschen Bahn schlägt vor, dass Mobilitätsbeeinträchtigte alternativ zum Lübecker Hauptbahnhof fahren könnten. Von dort könne man mit dem Bus weiterreisen. **MOS**

AUS DER GESCHÄFTSWELT

„Blumenverliebt“ neu im Hafenbahnhof

TRAVEMÜNDE. Der perfekte Blumengruß, Floristik für alle Anlässe, Gestecke, Topfpflanzen sowie Deko und Ambiente, das alles bietet Floristin Anja Winz-Zimmermann in ihrem neuen Ladengeschäft „Blumenverliebt“ im Hafenbahnhof in der Vogteistraße in Travemünde.

„Ich bin komplett blumenverliebt“, sagt sie von sich selbst und ergänzt: „So, wie der Laden heißt, Blumenverliebt – Natur Pur“, so sind auch meine Blumen und Pflanzen vom Gärtner vor Ort und nicht gesprüht oder gespritzt.“ Eben Natur pur.

Die Floristin hat 14 Jahre in Rostock ein eigenes Geschäft betrieben. Durch ihre Heirat ist sie

nach Travemünde gekommen und hat anschließend im Heilbereich gearbeitet. Sie ist ausgebildete Aromatherapeutin und Entspannungstrainerin, unterrichtet Yoga und ist in der Naturheilkunde (Phytotherapie) mit Aromatherapie tätig.

Die vierfache Mutter hatte schließlich die Idee, wieder näher an den Menschen zu sein. Anja Winz-Zimmermann hat daraufhin Praxisräume in Travemünde gesucht und das Ladengeschäft im Hafenbahnhof angeboten bekommen. „Ich habe mir das Geschäft am 5. Februar angesehen. Ich wusste sofort, das ist ein Blumengeschäft und keine Praxis“, erzählt sie. Am 7. Februar hat sie



Floristin Anja Winz-Zimmermann bietet alles rund um die Floristik an. Foto: Anja Höttsch

den Mietvertrag unterschrieben und nach Ausgestaltung der Räume schließlich am 5. April eröffnet.

Seither bietet sie Frischblumen und Topfpflanzen, Gestecke, Hochzeits-, Event- und Trauerfloristik sowie Lieferservice und

Grabpflege. Auch Deko und Ambiente wie Baumwolldecken, Kerzen mit Sojawachs, ätherische Öle und Edelsteine sowie Seifen, Tees ätherische Öle und Räucherstäbchen gibt es hier. Darüber hinaus gibt sie Kurse und Seminare beispielsweise in der Naturheilkunde. **HÖ**

Blumenverliebt Natur Pur
Anja Winz-Zimmermann
Vogteistraße 7/Hafenbahnhof
Telefon 0151/ 50890405
Mail anja@blumen-verliebt.de, Homepage: www.blumen-verliebt.de, Öffnungszeiten: Montag bis Freitag 11 bis 17 Uhr, Sonnabend von 9 bis 12 Uhr



**BEREITS ÜBER 500.000
BEGEISTERTE ZUSCHAUER !**

100.000 LITER EMOTIONEN
...wenn Wasser zur Show wird!

ZIRKUS CHARLES KNEIE
Europas Top-Zirkus

INFO + KARTENSERVICE: Tel. 0700 - 599 000 00 www.zirkus-charles-knie.de

Europas Top-Zirkus in präsentiert von LN

LÜBECK

Von Mi. **29. Mai.** Bis Mo. **3. Juni.**

Volksfestplatz

Täglich um 16.00 Uhr + 19.30 Uhr
Sonntag um 11.00 Uhr + 15.00 Uhr
Montag nur um 16.00 Uhr
Familienvorstellung: Mi., 29.05. um 16.00 Uhr

Duschkabinen
der Extraklasse

Wir fertigen hochwertige Ganzglasduschen, individuell nach Maß, exklusiv für Ihr Badezimmer.

Mehr Infos hier!

Rufen Sie uns einfach an!

GLASEREI MEWS

0451/73730 **SONN**



Gardinen SCHLICHTING

Unsere Frühlingsangebote

35 %
auf den Nählohn Ihrer neuen Dekoration

- nicht in bar auszahlbar oder mit anderen Aktionen kombinierbar
- Angebot gilt bis 31.05.2024
- Rabatt nur für Neubestellungen

Rabatt nur gegen Vorlage dieser Anzeige bei der Bestellung

Wir waschen Gardinen

35 %
auf maßgefertigte Plissees, ausgewählte Kollektion

- nicht in bar auszahlbar oder mit anderen Aktionen kombinierbar
- Angebot gilt bis 31.05.2024
- Rabatt nur für Neubestellungen

Schwartauer Allee 13a-15 · 23554 Lübeck
5 Parkplätze vor den Schaufenstern · Haltestelle Wickedestr. Linie 1 + 10
Montag - Freitag 10.00 - 18.00 · Sonnabend 10.00 - 13.00
Tel. 0451-43115 · www.gardinen-schlichting.de

Sanierung der Breiten Straße verzögert sich

Baustelle nun schon seit einem Jahr – Winterwitterung Schuld an Verspätung.

INNENSTADT. „Leben ist das, was passiert, wenn du dabei bist, andere Pläne zu machen.“ John Lennon soll das mal gesagt haben. Doch wer auch immer der Urheber ist: Anwendbar ist das Zitat auf viele Bereiche. Gültigkeit hat es nun auch für Sanierungsarbeiten in der Breiten Straße. Denn die verzögern sich weiter – Grund ist die Witterung im vergangenen Winter.

Lübecks gute Stube soll schön werden. Das hat sich die Verwaltung der Hansestadt zum Ziel gesetzt. Wie schön der Teil der Fußgängerzone einmal werden könnte, lässt sich seit Monaten aber nur auf einem großen Bauschild an der Ecke Breite Straße / Beckergrube erahnen. „Alles schön neu!“ ist darauf zu lesen. Der Abgleich mit der Realität aber ist ernüchternd und zeigt: Es ist noch ganz schön viel zu tun. Dabei laufen die Arbeiten schon seit einem Jahr.

Noch ist der Bodenbelag der Breiten Straße zwischen Mengstraße und Beckergrube ein Flickenteppich. Alte Bodenplatten ergänzen große asphaltierte Bereiche. Schön geht irgendwie anders. So wie auf der Seite der



Der Bodenbelag der Breiten Straße ist erst zu einem Drittel erneuert worden.
Foto: Oliver Pries

Commerzbank. Dort ist der Bodenbelag neu. Der Hintergrund: Die Hansestadt Lübeck will den Belag in drei Schritten erneuern.

„Vorrangig werden die Seitenstreifen hergestellt, um den ungehinderten Zugang zu den Geschäften zu ermöglichen, ab-

schließend folgt dann der Mittelstreifen“, erklärt Nicole Dorel, Pressesprecherin der Hansestadt Lübeck. Immerhin: Die alten Versorgungsleitungen wie Gas, Wasser und Strom sind bereits durch neue ersetzt worden. Und auch moderne Glasfaserleitungen sind verlegt. Weil der Bereich auch relevant ist für den Weihnachtsmarkt, ist auch an Versorgungsschächte gedacht worden. Doch die Arbeiten sind abhängig von der Witterung. Und die hat Planern und Arbeitern im vergangenen Winter offenbar einen Strich durch die Rechnung gemacht. „Aufgrund der widrigen Wetterverhältnisse in den Wintermonaten musste die Baustelle länger als geplant unterbrochen werden“, so Nicole Dorel.

Ursprünglich sollte alles im Mai dieses Jahres fertig sein, später wurde der Herbst anvisiert. Doch nun ist der Zeitplan wieder neu: Nach Angaben der Stadt sollen drei Viertel des Areals bis zum Herbst fertiggestellt sein. Nach dem Weihnachtsmarkt werde dann das letzte Viertel im unteren Bereich der Breiten Straße in Richtung Beckergrube gepflastert, sagt die Stadt. **OP**

Radtour am Pfingstmontag

LÜBECK. Die Radtour des ADFC am Pfingstmontag, 20. Mai, geht zur Hasselburger Mühle, die auch besichtigt werden kann. Start und Ende der 55 Kilometer

langen Tour ist der Bahnhof Timmendorfer Strand. Die Teilnahme ist kostenlos, Spenden sind willkommen. Anmeldung unter <https://touren-termine.adfc.de>.

Rund um Genin wandern

LÜBECK. Der Verein Natur und Heimat bietet am Mittwoch, 22. Mai, eine neun Kilometer lange Halbtagswanderung rund um Genin an. Treffen ist um 10 Uhr

an der Bushaltestelle „Verwaltungszentrum Mühlenort“. Die Teilnahme kostet für Gäste vier Euro. Auskunft erteilt Silvia Flincker, Telefon 0451/ 7073576.

Lödings Spargelbuffet
Hofladen täglich 8:00 - 19:00 Uhr

Spargelcremesuppe, Spargel, Schinken und Schnitzel vom **Seelüft-Schwein**, Rührei, Kartoffeln, Butter oder Sauce Hollandaise, Dessert.

Mi.-Fr.: ab 11:30 Uhr und ab 17:00 Uhr
Sa./So./Feiertag ab 11:00 Uhr
durchgehend bis 20:30 Uhr

31,50€

Spargelfest & Kunsthandwerkermarkt
So. 26. Mai 10:00-18:00 Uhr

Buffet-Anmeldung: 04541/801713 oder www.spargelbuffet.de

Fr.-So. 11:00 -18:00 Uhr **Frucht-Café**
Rhabarber-Baiser-Torte

Pflege24Nord

24-Stunden-Betreuung in Ihrem eigenen Zuhause!
Individuelle Betreuung durch polnisches Personal!
Die bezahlbare Alternative zum Pflegeheim!
Tel. 0173/6 53 30 86

Goldankauf

REWE Center Buntekuh, Ziegelstr. 232
Tel. 0170 3411829
Täglich 10.00 - 18.00 Uhr, Sa. bis 14.00 Uhr
www.beckergoldankauf.de

Geschäftstipp – Anzeige –

Orangerie im Maritim Seehotel Timmendorfer Strand

Sterne Koch Lutz Niemann verwöhnt die Gäste seit 35 Jahren

Wie kein anderes Haus in der Lübecker Bucht vereint das Maritim Seehotel Timmendorfer Strand die Eleganz eines klassischen Urlaubshotels mit zeitgemäßem Komfort und kulinarischer Exzellenz. Für letztere zeichnet Sternekoch Lutz Niemann seit 35 Jahren verantwortlich. Gourmetperle ist die „Orangerie“; zum 30. Mal in Folge mit dem Michelin-Stern ausgezeichnet.

Eine Liebeserklärung an den Genuss

Das lichtdurchflutete, in stilvollen Beige-, Gold- und Schwarztönen gehaltene Gourmetrestaurant gibt den Blick auf das Herzstück der „Orangerie“ frei – die offene und von allen Seiten einsehbare Küche. Hier agieren Lutz Niemann und sein Team mit einem einzigen Ziel: die Gäste immer wieder aufs Neue zu überraschen und mit handwerklich virtuellen und puristischen Meisterwerken der Küche zu begeistern. Gepaart mit erstklassigem Service und perfekt harmonisierenden Weinempfehlungen von Restaurantleiter und Sommelier Ralf Bröner wird aus einem Essen ein Fest. Unbedingt ausprobieren!

Kontakt und Reservierung:
E-Mail info.tim@maritim.de und Telefon 04503 605-0
oder direkt per Online-Buchung: www.orangerie-timmendorfer-strand.de sowie www.maritim.de.

KOMMEN SIE MOBIL DURCHS LEBEN!

OSTSEE MEDIZINTECHNIK
SANITÄTSHAUS & ORTHOPÄDIETECHNIK

JETZT ANRUFEN und Beratungsgespräch vereinbaren!

Für die Herstellung werden alle verfügbaren Materialien und Pass- teile sowie fortschrittliche Verarbeitungstechniken eingesetzt. Dies umfasst eine Vielzahl von Komponenten, von prozessorgesteuerten Knie- und Fußgelenken bis hin zu herkömmlichen Materialien wie Silikon und 3D-Druck.

Ostsee-Medizintechnik ist zertifiziert für C-Leg, Genium / Genium X3, Harmony, C-Brace®, Kenevo uvm. Ebenso ist Ostsee-Medizintechnik Ihr kompetenter und zertifizierter Ansprechpartner für prothetische Versorgungen im Bereich Osseointegration, mit dem Endo-Exo Prothesensystem nach Dr. Grundeel im Raum Ostholstein.

Kosmetik-Cover aus 3 D-Druck für Prothesen.

10% Rabatt* auf kosmetisches SONDER-ZUBEHÖR!

Wenn Sie Veränderungen an Ihrem jetzigen Zustand oder Ihrer bisherigen Versorgung wünschen oder nach einem Experten für individuelle Orthetik oder Prothetik suchen, sind Sie bei uns genau richtig.

Für Sie vor Ort: Seit fast 30 Jahren sind wir Spezialist im Orthopädietechnik-Handwerk und bieten Ihnen die gesamte Leistungspalette eines Sanitätshauses!

UNSERE STANDORTE IN IHRER NÄHE:

LÜBECK **NEU**
Estlandring 7
Tel. 0451 290 71 50

LÜBECK
Schlutuper Str. 7
Tel. 0451 582 412 88

LÜBECK
Moisinger Allee 6b
Tel. 0451 498 25 43

TRAVEMÜNDE
Am Dreilingsberg 7
Tel. 04502 880 97 07

TIMMENDORFER STR.
Birkenallee 1
Tel. 04503 898 98 72

EUTIN
Elisabethstr. 16-18
Tel. 04521 794 18 09

www.ostsee-medizintechnik.de

* Der Rabatt gilt vom 01. bis 31.05.2024 und bezieht sich auf die hier beworbenen Produkte im Freiverkauf und wird bei Kaufabschluß der Gesamtsumme abgezogen.

WOHIN PFINGSTEN? NACH KRONSFORDE, ZUM ZELT-KÖNIG!

Kronsforder Pfingstvergnügen
18. - 20.05. ab 11:00 Uhr *** Eintritt: frei ***

Pfingst-Samstag - Entspannte Stimmung im herrlichen Biergarten, für all diejenigen, die einfach die Ruhe genießen möchten.

Pfingst-Sonntag - Die Stimme Kubas „Leticia“ von Passion Fruit „live in concert“
Top Hit: The Rigga-Ding-Dong-Song

Pfingst-Montag - Norddeutschlands Bauern- und Klamauk-Band Nr.1 * DIE MELKER *****

An allen Tagen ab 11:00 Uhr: Bier- und Kaffeegarten, Holzkohlegrill, Kinderspielfeld, Schaustellergeschäfte.

Veranstalter: König-Events, Inh. Henning König Milbreed 6, 23560 Lübeck-Kronsförde

Die Firma Carl Bremer ist ein familiengeführtes, mittelständisches Unternehmen und betreibt mit 120 Beschäftigten an drei Standorten in Ostholstein Baustoffhandlungen und Baumärkte – bekannt als „DER Partner rund ums Bauen“.

Für unseren Standort **LUSCHENDORF**, in der Nähe von Scharbeutz, suchen wir **ab sofort**:

- Teamleiter Baufachmarkt (w|m|d)
- Verkäufer Baufachmarkt (w|m|d)
- Fachberater Baustoffe für den Tresenverkauf (w|m|d)

Unsere Benefits bei Bremer
30 Tage Urlaub | Betriebliche Altersvorsorge | Mitarbeiter Rabatte & Events | Familiäre Unternehmenskultur & flache Hierarchien | Fachliche und persönliche Weiterbildungsmöglichkeiten, u.v.m.

Alle Infos zu den Stellen sowie die Möglichkeit zur direkten Bewerbung finden Sie auf carl-bremer.jobs.personio.de. Bei Fragen melden Sie sich gerne bei unserer Personalreferentin Frau Crane unter 04521 / 702367.

Neue Beckergrube: Ausstellung ergänzt Testfläche

Gezeigt werden Details zum aktuellen Stand der Neugestaltung sowie zu den archäologischen Grabungen mitten in Lübeck.

LÜBECK. Mit der Neugestaltung der Beckergrube geht Lübeck neue Wege. „Mit dieser Maßnahme wird gezeigt, wie in einer gut erhaltenen Altstadt respektvoll mit dem historischen Bestand im Untergrund umgegangen, Material wiederverwertet und trotzdem genügend Platz für eine Vielzahl an Bäumen inklusive Regenwassersystem geschaffen werden kann“, sagt Stadtsprecherin Nicole Dorel. Eine Ausstellung in den Schaufenstern des Possehl-Gebäudes werden nun die Testfläche ergänzen und den aktuellen Projektstand zeigen.

Ein Archäologen-Team arbeitet seit Monaten in verschiedenen Baufeldern, um die Baugruben für die Neugestaltung der oberen Beckergrube vorzubereiten. Direkt unterhalb des Asphalts werden die historischen Überreste der neuzeitlich-mittelalterlichen Häuser und Straßenhorizonte sichtbar, die während



Auf Höhe der Testfläche in der Beckergrube ist nun in den Schaufenstern des Possehl-Gebäudes eine Ausstellung zum Projektstand zu sehen. Foto: Hansestadt Lübeck

des Zweiten Weltkriegs oberirdisch zerstört wurden. „Funde wie Bernsteinperlen, Bartmannkrüge und Fußbodenplatten aus Gotländer Kalk zeugen von der reichen Geschichte und dem Alltagsleben der frühen Bewohner Lübecks“, erklärt André Dubisch, der als Archäologe für die Innenstadt zuständig ist.

Wie das fertige Straßenbild später einmal aussehen wird, vermittelt seit vergangenem Oktober eine Testfläche von rund 40 Quadratmetern auf mittlerer Höhe der Beckergrube. Auf einer Länge von rund neun Metern sind der Klinkerbelag, darin der gusseiserne Blindenleitstreifen und abschließend eine Kasten-

rinne mit Stahlkante, zwei Bäume mit gusseisernem Baumrost und Stammschutz sowie die Rundbank aus lindgrünem Stahl exemplarisch verbaut.

Als inhaltliche Unterstützung der Ausstellung in den roten Containern wird nun eine Schau zum aktuellen Projektstand in den beiden Schaufenstern des Possehl-Gebäudes direkt an der Testfläche präsentiert. „Diese Kombi aus Testfläche und Ausstellung veranschaulicht den gesamten Planungsprozess, zeigt Details der Ausführungsplanung und Umsetzung und gibt Hinweise auf weitere Informationsquellen“, führt Bausenatorin Joanna Hagen aus. Die Ausstellung soll bis voraussichtlich Ende 2025 inklusive zweier Aktualisierungen gezeigt werden. Im Rahmen des Hansekulturfestivals werden dazu am Sonntag, 9. Juni, Stadtpaziergänge von der Test- und Ausstellungsfläche zur aktuellen Grabungsstelle angeboten. **MHO**

Gesundes Leben nach dem Krebs

Die Langzeitnachsorge des UKSH lädt zum Patientenkongress ins Hansemuseum.

INNENSTADT. Was muss ich nach einer abgeschlossenen Krebsbehandlung beachten und wie bleibe ich langfristig gesund? Das Team der Langzeitnachsorge des Universitätsklinikums Schleswig-Holstein (UKSH), Campus Lübeck, lädt ehemalige Patientinnen und Patienten mit Krebserkrankung am 25. Mai von 9 bis 18 Uhr zum 1. Patientenkongress Nord ein, um Fragen rund um das Leben nach dem Krebs zu beantworten.

IMPULSVORTRÄGE UND INFORMATIONSTÄNDE

Im Europäischen Hansemuseum, An der Untertrave 1, erwarten die Teilnehmenden Impulsvorträge und Informationsstände zu Themen wie Fatigue (langanhaltende Erschöpfung), Sport, Ernährung und Fertilität. In einer Podiumsdiskussion sowie durch inspirierende Geschichten von ehemaligen Patientinnen und Patienten haben die Teilnehmenden die Möglichkeit, sich mit anderen Menschen auszutauschen, die ebenfalls von Krebs betroffen sind. Prof. Dr. Thorsten Langer und Dr. Judith Gebauer vom ärztlichen Team der Langzeitnachsorge des UKSH eröffnen den Kongress und stehen gemeinsam mit weiteren Expertinnen und Experten für Fragen zur Verfügung. Die Veranstaltung richtet sich

an Person, die seit mindestens zwei Jahren ihre Krebsbehandlung beendet haben. Interessierte können sich auf der Webseite <https://langzeitnachsorge-sh.de/patientenkongress-2024> kostenlos anmelden. Dort finden Interessierte außerdem Hinweise zur Anfahrt und das Veranstaltungsprogramm. Für die Verpflegung der Teilnehmenden ist in Form eines gemeinsamen Mittagessens und Kaffeepausen gesorgt. Außerdem wird es einen musikalischen Ausklang im Hansemuseum geben. Der Patientenkongress wird unterstützt von der Deutschen Krebshilfe und dem UKSH Freunde- und Förderverein.

ANGEBOT FÜR KINDER UND JUNGE ERWACHSENE

Die interdisziplinäre Langzeitnachsorge ist ein Versorgungsangebot des UKSH, dass sich an Kinder, Jugendliche und junge Erwachsene nach Beendigung der Krebstherapie richtet. Sie erhalten einen individuellen Nachsorgeplan und werden regelmäßig untersucht. Dr. Judith Gebauer, Funktionsoberärztin der Medizinischen Klinik I, leitet die Langzeitnachsorge für Erwachsene und Prof. Dr. Thorsten Langer, Klinik für Kinder- und Jugendmedizin, ist verantwortlich für die Nachsorge im Kindesalter.

Offene Ateliers am 25. und 26. Mai

LÜBECK. Zum 12. Mal öffnen Lübecker Kunstschaffende ihre Arbeitsräume für Besucher, um vor Ort in den Austausch zu gehen. Eine neue, frische Mischung von 25

Ateliers lockt in Altstadtgassen, uralte Häuschen, Ladenateliers, Werkstatträume mit Loftcharakter und ehemalige Werkhallen. Mit etwas Glück bekommt man Einblicke

in wunderschöne Hinterhöfe. Die Arbeitsweisen der Künstlerinnen und Künstler sind vielfältig. Ihre Werke reichen von Malerei, Zeichnung, Collage, Druck, Mixed Me-

dia, Installation über Skulptur zu Fotografie und mehr. Zum Ausklang am Sonntag wird ab 18.30 Uhr in die Kunstankstelle, Wallstraße 3-5, eingeladen.

Sommerliche Reisen zu Knüllerpreisen

Mit modernen Fernreisebussen ab Lübeck, Bad Schwartau und Eutin

Buchungshotline: 0 45 21 - 77 93 70

Code: RB 20_6

REISEBÜRO GmbH
Behrens

Buchbar auch
im Internet:



SCAN ME

5-Tage Reise



Schnupperreise Polen

Posen • Lodz • Warschau • Bromberg • mit Halbpension

Leistungen: • Fahrt im modernen Fernreisebus • 4 x Übernachtung in Komfort-hotels • alle Zimmer mit Bad o. DU/WC, TV, Tel. • 4 x Frühstücksbuffet • 4 x 3-Gang-Abend-Menü • Stadtführungen Posen, Lodz, Warschau und Bromberg

Reisetermin:

• 19.07. – 23.07.2024

pro Person im DZ
nur € 469,90
EZ-Zuschlag: € 169,-

4-Tage Reise



Brüssel und Grachtenstadt Brügge

Stadtrundfahrt Brüssel
Panoramafahrt Brügge und Grachtenfahrt

Leistungen: • Fahrt im modernen Fernreisebus • 3 x Übern. im First-Class-Hotel Courtyard by Marriott Brussels • 3 x Frühstücksbuffet • alle Zimmer mit Bad o. DU/WC, Klimaanlage, TV, Safe, Tel., • Stadtrundfahrt Brüssel mit Reiseleitung • Panoramafahrt Brügge mit Stadtführung und Bootsfahrt • CityTax

Reisetermin:

• 21.06. – 24.06.2024

pro Person im DZ
nur € 419,90
EZ-Zuschlag: € 179,-

4-Tage Reise



Traumhafter Thüringer Wald

Erlebnisreise für Genießer und Entdecker
Stadtführung Erfurt und Weimar

Leistungen: • Fahrt im modernen Fernreisebus • 3 x Übernachtung im AHORN Berghotel in Friedrichroda • 3 x Frühstücksbuffet • 3 x Abendbuffet • alle Zimmer mit Bad o. DU/WC, TV, Tel., Föhn • Stadtführung und Freizeit in Erfurt und Weimar • große Thüringer-Wald-Rundfahrt mit Reiseleiter • Rückreise mit Besuch von Eisenach

Reisetermin:

• 17.06. – 20.06.2024

pro Person im DZ
nur € 359,90
EZ-Zuschlag: € 99,-

4-Tage Reise



Dresden mit Hotel an der Elbe

City-Schnäppchen m. Komforthotel nahe der Brühlschen Terrasse

Leistungen: • Fahrt im modernen Fernreisebus • 3 x Übernachtung im Komfort-hotel „Am Terrassenufer“ • 3 x Frühstücksbuffet • alle Zimmer mit Bad o. DU/WC, TV, Tel. • große Stadtrundfahrt in Dresden • Ausflug Elbsandsteingebirge mit der Bastei sowie Park und Schloss Pillnitz (ohne Eintritt) • Panoramaausflug zum Jagd-schloss Moritzburg (ohne Eintritt) und entlang der sächsischen Weinstraße nach Meißen

Reisetermine:

• 14.07. – 17.07.2024
• 21.07. – 24.07.2024

pro Person im DZ
nur € 339,90
EZ-Zuschlag: € 119,-

10-Tage Reise



Traumurlaub im Kleinwalsertal

Schloss Linderhof • Kloster Ettal • Bodensee • Oberstdorf

Leistungen: • Fahrt im modernen Fernreisebus • je 1 x Zwischenübern./HP auf Hin- u. Rückreise • 7 x Übern. im Komforthotel in Mittelberg im Kleinwalsertal • alle Zimmer mit Bad o. DU/WC, TV, Tel., Kühlschrank, Balkon oder Terrasse • 7 x Frühstücksbuffet • 7 x Abendbuffet oder Menü • Ausflug Schloss Linderhof & Wieskirche • agesfahrt an den Bodensee • Ausflug Oberstdorf

Gegen Aufpreis zubuchbar:

• Tagesfahrt Schloss Neuschwanstein / p. P. 49,-

Reisetermin:

• 19.06. – 28.06.2024

pro Person im DZ
nur € 979,90

4-Tage Reise



Harz-Erlebnis: „Zu Gast bei den Hexen“

Ausflug Goslar und Wernigerode • Osthartzrundfahrt

Leistungen: • Fahrt im modernen Fernreisebus • 3 x Übernachtung im historischen Fachwerk-Hotel in Stolberg • alle Zimmer mit Bad o. DU/WC, TV, Tel. • 3 x Frühstücksbuffet • 2 x 3-Gang-Abendmenü • 1 x Harzer Schlachttbuffet • 1 x Harzer Hexenabend • große Osthartz-Rundfahrt • Ausflug nach Goslar und Wernigerode

Reisetermin:

• 03.07. – 06.07.2024

pro Person im DZ
nur € 349,90

Reiseveranstalter: Reisebüro Behrens GmbH • Riemannstraße 26 • 23701 Eutin | Telefon: 04521-779370 • E-Mail: info@behrens-reisen.de

Mindestteilnehmerzahl 30 Personen. Für Mobilitätseingeschränkte Personen nicht geeignet. Bei Auslandsreisen Personalausweis erforderlich. Falls nicht ausdrücklich erwähnt, sind evtl. Touriststeuer und Eintrittsgelder nicht im Reisepreis enthalten.



Wenn Jugend musiziert

Noch bis zum 22. Mai findet in Lübeck der 61. Bundeswettbewerb „Jugend musiziert“ statt. Musikbegeisterte sind eingeladen, die öffentlichen und kostenfrei zugänglichen Wertungsspiele zu besuchen. Dabei handelt es sich im Grunde um kleine Konzerte von 15 bis 30 Minuten Dauer. In diesem Jahr findet der Wettbewerb in 24 Kategorien statt: Solo-Kategorien: Blasinstrumente von der Blockflöte bis zur Tuba, Zupfinstrumente wie Gitarre, Mandoline und Zither, Bass (Pop), Musical und Orgel, Baglama und Hackbrett; Ensemble-Kategorien: Klavier vier- bis achthändig oder an zwei Klavieren, Duo: Klavier und ein Streichinstrument, Duo Kunst-

lied: Singstimme und Klavier, Schlagzeugensemble, Besondere Besetzungen: Werke der Klassik, Romantik, Spätromantik und des Impressionismus sowie Jumu open. Bei den vier Preisträgerkonzerten vom 20. bis 22. Mai werden herausragende Musikerinnen und Musiker des laufenden Wettbewerbs präsentiert.

Das Konzert am 20. Mai wird live um 20 Uhr auf NDR Kultur gesendet. Weitere Informationen zu den Wertungsspielen und Eintrittskarten für die Konzerte unter <https://www.jugend-musiziert.org/wettbewerb/bundeswettbewerb>. Foto: Oliver Borchert

Oldtimertreffen und Antikmarkt

TRAVENTHAL. Der Antik- und Teilemarkt auf dem Landgestüt Traventhal ist für viele Gäste ein echter Magnet. Neben dem schönen Ambiente liegt der Erfolg in der Zwanglosigkeit dieses Treffens. Bunt gemischt steht dann die ganze Oldtimerparade auf dem großen Reitplatz und im Innenhof des Gestütes. Pfingstmontag rollen zusätzlich die amerikanischen Oldies zum US-Special an. Die Barockreiter-Gruppe „Doma Clasica“ kommt seit Jahren an beiden Tagen mit

ihren Pferden, um das Motto „Edle Rösser begegnen edlen Karossen“ mit drei Aufführungen ins Bild zu setzen. Es gibt die Sonderausstellungen „Historisches Malerwerkzeug“, „Modellschiffe“ und „Tieroglyphen“. Es wird gefachsimpelt, man kann die Museums-Wirtschaft und das neue Museum „Wunderkammer“ besuchen. Der Markt findet statt am 19. und 20. Mai von 9 bis 18 Uhr. Eintritt 13 Euro, Kinder bis zwölf Jahre frei. Mehr unter www.landgestuet-traventhal.de

Bigband zu Gast im Ruderclub

LÜBECK. Die Big Band Bad Schwartau lädt am Sonntag, 19. Mai, ab 11.30 Uhr zu ihrem jährlichen Pfingstkonzert auf dem Gelände der Lübecker Ruder-Gesellschaft, Huxtertorallee 4, ein. Zu hören sein wird ein abwechslungsreiches Programm mit Stücken verschiedenster Stilrichtungen, wie Jazz, Swing, Funk und Pop. Der Eintritt zum Konzert ist frei. Das Bootshaus Lübeck wird mit Gegrilltem und Getränken für das leibliche Wohl sorgen.



Dornbreite feiert

LÜBECK. Von Freitag bis Sonntag, 24. und 26. Mai, findet zum 85. Mal das Dornbreiter Kinder- und Siedlungsfest statt. Mit vielen ehrenamtlichen Helferinnen und Helfern möchte die Interessengemeinschaft Dornbreite den Anwohnern im Stadtteil und den Freunden der Siedlung ein interessantes Wochenende bieten. Den Anfang macht am Freitag traditionell die Band United 4 (Foto). Bereits zum 10. Mal kommen die Musiker auf ihrer „Anniversary Tour“ auf die Festwiese am Gemeinschaftshaus, Am Grenzwall 20-22. Zwischen der Band und dem Verein besteht inzwischen eine besondere Freundschaft. Sie bezeichnen sich selbst als die härteste Tanzkapelle der Welt - der Rinderwahnsinn aus Friesland. Mit ihrem bekannten (Ku(h)lt-Charakter werden sie sicher wieder ihre Fans begeistern.

Am 25. und 26. Mai findet dann ein buntes Familienprogramm mit Unterstützung der Lübecker Schauteller statt. Am Sonnabend ab 15 Uhr stehen Spiele für Kinder bereit. Tanzvorführungen, ein Mit-Mach-Zirkus und eine Modelleisenbahn sorgen für viel Abwechslung. Auf der Bühne werden junge Bands der RockPop-Schule auftreten. Darunter auch die Black Sheeps, die im letzten Jahr die Besucher begeisterten. Der Sonntag beginnt mit Wettspielen für angemeldete Kinder und der anschließenden Krönung des Königspaares 2024. Danach startet der Festumzug über die Siedlung, begleitet vom Spielmanszug Pansdorf. Auf der Bühne spielt ab 15 Uhr Eigentümer mit Sandra Kirsch. Natürlich gibt es auch einen Grill- und Kuchenstand. Foto: United 4

Workshop für Mütter

LÜBECK. Die Caritas Lübeck bietet mit dem Projekt Sound & Colour Müttern einen kunst- und musiktherapeutischen Workshop an –

und zwar am 25. Mai von 10 bis 14 Uhr. Anmeldung über schwangerenberatung-hl@caritas-im-norden.de. Materialkosten: acht Euro.

Jetzt Karten zum exklusiven Sparkassen-Vorteilspreis für den 02. Juni 2024 | 11 Uhr sichern!
www.sparkasse-luebeck.de/zirkus

Exklusive Sparkassen-Veranstaltung am 02. Juni 2024 im Zirkus.

Als Dankeschön für ihre Treue erhalten unsere Kundinnen und Kunden die Eintrittskarten zum exklusiven Vorteilspreis von 10 Euro bzw. 20 Euro je Ticket*.

Wann: Am Sonntag, 02. Juni 2024 um 11.00 Uhr (Einlass ab 10.00 Uhr)
Wo: Volksfestplatz Lübeck



Infos unter sparkasse-luebeck.de/zirkus oder in unseren Geschäftsstellen.

*20,00 EUR inkl. Mehrwertsteuer für unsere Kund:innen /10,00 EUR inkl. Mehrwertsteuer für unsere Kund:innen mit einem Mein Lübecker Girokonto zzgl. Service- und Versandkosten. Kinder unter 3 Jahren haben freien Eintritt, keine weiteren Ermäßigungen. Maximale Bestellmenge 6 Karten pro Person, solange der Vorrat reicht.



Sparkasse zu Lübeck

DEN SOUND DES LEBENS 360° GENIESSSEN

JETZT NEU



excellence
BY OPTIMUS HEARING

SCHMELZER

HÖRSYSTEME



Kostenlos und unverbindlich Probe tragen.

Testen Sie jetzt KOSTENLOS UND UNVERBINDLICH das NEUE HÖRSYSTEM EXCELLENCE 360° PRO zusammen mit dem HSA® Verfahren.

ANMELDEN UND CHANCE ERGREIFEN FÜR IHR INDIVIDUELLES UND BESTMÖGLICHES HÖRERLEBNIS: INKLUSIVE EINER AKKU-LADESTATION (149,- €) ODER EINEM TV ADAPTER (175,- €).*

Lübeck

Holstenstraße 9
23552 Lübeck
T 0451 - 613 058 23

Stockelsdorf

Ahrensböcker Straße 34-36
23617 Stockelsdorf
T 0451 - 880 515 95

Travemünde

Vorderreihe 8-9
23570 Travemünde
T 04502 - 88 69 900

Schlutup

Mecklenburger Straße 67
23568 Lübeck
T 0451 - 450 563 20

Bad Schwartau

Marktwiete 6
23611 Bad Schwartau
T 0451 - 709 852 50

* Anmeldefrist ist bis zum 31. Mai 2024 und das Angebot dann gültig bis zum 31.08.2024. Bei Kaufabschluss können Sie wählen zwischen der passenden Akku-Ladestation oder einem TV Adapter inklusive.



schmelzer-hoersysteme.de

**Inspektion, HU/AU,
Klima- und Bremsen-
service, Reifen und Räder**

Wir kaufen Ihren PKW!

Henning Automobile

V O L V O

Volvo PKW Vertragswerkstatt
Inh. Torsten Henning
Tel. 04 51 / 48 66 34-0
Fackenburger Allee 78b · 23554 Lübeck

AUS DER GESCHÄFTSWELT

111 Jahre Krohn Schuhe: Ein junges Unternehmen mit langer Tradition

TRAVEMÜNDE/ OSTHOLSTEIN. Das Team von Krohn Schuhe aus Schleswig-Holstein hat in diesem Jahr einiges zu feiern: Seit 111 Jahren gibt es das Unternehmen, das heute von Niklas Krohn in vierter Generation geführt wird.

Arbeiten, wo andere Urlaub machen – in den nun mehr zehn Standorten des Schuhhaus Krohn ist das möglich. Alle Geschäfte befinden sich in Schleswig-Holstein an Urlaubsorten wie Eckernförde, Grömitz, Neustadt, Eutin und Travemünde - Orte, an denen man unweigerlich vorbeikommt, wenn man an der Ostseeküste Ferien macht.

Inhaber Niklas Krohn ist mit 31 Jahren noch jung und hat in wenigen Jahren aus dem 1913 gegründeten Stammhaus in Eckernförde ein regionales Filialunternehmen entwickelt. Die Firma feiert dieses Jahr neben dem 111-jährigen Jubiläum auch die Eröffnung der zehnten Filiale in Travemünde.

Am Donnerstag, 23. Mai, bleiben aufgrund eines Mitarbeiterfestes alle Filialen geschlossen. Ab Freitag, 24. Mai, veranstaltet Krohn Schuhe in allen Filialen einen großen Jubiläumsverkauf auf das gesamte Sortiment. 20% werden von allen Preisen abgezogen – auch auf bereits reduzierte Ware. Der Sonderverkauf wird bis zum 8. Juni 2024 laufen.

1913 wurde das erste Schuhhaus Krohn in Eckernförde eröffnet. Zuvor war das Unternehmen Krohn ein Hersteller von Fischerstiefeln: schweren, wasserdich-



Ein Blick in eine Filiale von Krohn Schuhe.

Fotos: Krohn Schuhe



Inhaber Niklas Krohn.



So fing alles an: Das Stammhaus in Eckernförde.

vater von Niklas Krohn war als Vertreter für die in Krempe ansässige Fabrik tätig. Er verliebte sich in den Standort Eckernförde und eröffnete dort ein erstes Schuhgeschäft – der Nukleus des heutigen Schuhfilialisten.

Zum Portfolio gehören heute zehn Standorte in Schleswig-Holstein. Über 70 Mitarbeitende sind beim Schuhhaus Krohn beschäftigt.

ten, in Waltran getränkten Stiefeln mit Holzsohle und Holznägeln, die die Fischer für ihre Arbeit benötigten. Der Ururgroß-

-Anzeige-

Wie funktioniert Pflege 24 Nord?

Der Ablauf: Erstkontakt und erste Pflegeberatung

Nach der Kontaktaufnahme und der Klärung einiger erster Fragen wird ein Termin verabredet. Bei diesem Termin werden alle grundsätzlichen und individuellen Fragen von unserem examinierten Fachpflegepersonal ausführlichst beantwortet. Es wird eine Pflegebedarfsanalyse erstellt, eine Anamneseerhebung durchgeführt und ein Mitarbeiterprofil nach Kundenwunsch entwickelt. Weiterhin wird das räumliche Umfeld erörtert, um zu ermitteln, welche Pflegehilfsmittel (z.B. im Badezimmer, in der Küche oder in Bezug auf Treppen etc.) sinnvoll erscheinen. Auch muss geklärt werden, wie die zukünftige Helferin untergebracht werden kann.



Uwe Claes ist Pflegedienstleiter der Pflege 24 Nord.

Foto: hfr

Vertragsunterzeichnung

Sollte es im Verlauf der ersten Beratung oder später zu einer Entscheidung für Pflege 24 Nord kommen, wird der Pflegevertrag Punkt für Punkt durchgegangen und erläutert. Nach der Vertragsunterzeichnung braucht es i.d.R. bis zu 14 Tage, bis eine passende Mitarbeiterin vor Ort eintrifft. Diese Zeit ist notwendig, um dafür zu sorgen, dass die zukünftige Pflegekraft nicht nur fachlich, sondern auch menschlich bestens zu der zu betreu-

enden Person passt. Auch müssen noch verschiedene Formalitäten erledigt und die Anreise (meist mit dem Bus) geplant werden.

Die Betreuerin ist vor Ort bei Ihnen zu Hause

Zeitnah nach Ankunft der Betreuungskraft steht ein erstes Gespräch durch Herrn Claes (examinierter Krankenpfleger) an. Hierbei können erste Erfahrungen und Eindrücke vermittelt und besprochen und natürlich weitere Fragen gestellt werden. Die Kundenzufriedenheit, die Mitarbeiterzufriedenheit und die Pflegequalität gilt es, frühzeitig zu erfassen um ggf. Nachbesserungen durchzuführen. Wenn soweit alles gut geht, erfolgen regelmäßige Pflegegespräche (alle 4 Wochen, aber auch auf Anfrage). Diese Gespräche werden genauestens protokolliert. Bei aufkommenden Problemen ist Herr Claes grundsätzlich der Ansprechpartner für die Kunden und die Mitarbeiter.

Der „Pflegealltag“ unserer 24-Stunden-Betreuung

Unser Pflegepersonal bleibt für 2 bis 3 Monate bei Ihnen zu Hause und wechselt sich i.d.R. im Zweier-Team ab. Das ermöglicht eine Vertrautheit, die gerade in der Pflege für ein angenehmes Miteinander sorgt. Großen Wert legen wir auf eine individuelle Betreuung, die über die reine Pflege und Grundversorgung hinausgeht. Gespräche, Spaziergänge, Vorlesen ... und viele weitere „alltägliche Dinge“, die in Pflegeheimen oft nicht möglich sind, finden wir wichtig, da sie das Leben lebenswerter machen.

Häusliche 24-Stunden Betreuung durch qualifiziertes Personal

Pflege 24 Nord unterstützt Sie je nach individuellem Bedarf mit Hauswirtschaftskräften oder Pflegehilfskräften mit und ohne Staatsexamen, die alle über eine langjährige Berufserfahrung verfügen. Unsere osteuropäischen Betreuungskräfte sprechen gut Deutsch und halten sich selbstverständlich legal in Deutschland auf.

Individuelle Betreuung und Pflege mit Herz und Verstand

Unsere 24-Stunden-Betreuung findet direkt bei den Menschen zu Hause statt. In dieser vertrauten Umgebung kümmern sich die Mitarbeiter von Pflege 24 Nord liebevoll um die Klienten. Wir legen großen Wert auf eine individuelle Betreuung, die über die reine Pflege hinausgeht, wie zum Beispiel Spaziergänge, Gespräche Vorlesen. Alltägliche Dinge, die das Leben einfach lebenswerter machen, in Pflegeheimen jedoch oft zu kurz kommen.

Aktivierende Pflege steht im Vordergrund

Bei Allem steht für uns das Prinzip „aktivierende Pflege“ im Vordergrund. Das bedeutet: Dinge, die der Mensch noch selbstständig kann, soll er möglichst auch weiterhin alleine bewältigen. Dort wo ein Hilfebedarf offensichtlich wird, wird Hilfe angeboten und geleistet. Dort, wo eine Gefährdung droht, werden Dinge abgenommen.

Beratung durch deutsche Pflegefachkräfte

Uwe Claes, examinierter Krankenpfleger sowie Pflegedienstleiter von Pflege 24 Nord übernimmt die Beratung und Betreuung. Pflege 24 Nord garantiert Ihnen deutschsprachige Pflegefachkräfte als Ansprechpartner.

Die Leistungen der häuslichen Pflege vor Ort im Überblick

Unsere Kernkompetenz ist die 24-Stunden-Betreuung – Tag und Nacht bei Ihnen vor Ort. Dabei geht es um alle Belange des täglichen Lebens: von der grundpflegerischen Versorgung, wie der Hilfe beim Aufstehen, Waschen, Ankleiden etc., über die hauswirtschaftliche Hilfe, wie das Zubereiten der Speisen und die Haushaltsführung, bis hin zur psychosozialen Betreuung.

Pflege 24 Nord
Dorfstraße 13, 21514 Witzeze
Info unter Tel. 0173/ 6 53 30 86
oder im Internet
www.pflege24nord.de



Hilfe bei der Grundpflege

Hilfe beim Aufstehen, Sicherheitsstellung beim Gehen, Transfer Bett / Rolli / Toilettenstuhl, Hilfe beim Waschen / Duschen / Baden, Zahnpflege, Kämmen, Rasieren, Ankleiden, Inkontinenzmaterialwechsel, Nahrung darreichen, Lagern, ...



Hauswirtschaftliche Versorgung

Hilfe im Haushalt, Wäsche waschen, Bügeln, Einkaufen, Kochen, Abwaschen, Staubsaugen und -wischen, Reinigen, Zimmerpflanzen gießen, ...



Aktivierende Betreuung

„Da sein“, motivieren, strukturieren, mobilisieren, Übungen nach Anleitung des Therapeuten, vorlesen, spazieren gehen, Spiele spielen, gemeinsam TV sehen, ...



Individuelle Betreuung

nach Notwendigkeit und Wünschen des Pflegebedürftigen.



Zusammenarbeit mit örtlichen Pflegediensten

Zum Beispiel bei notwendigen Behandlungspflegen.



Nächtliche Rufbereitschaft

Wir sind Tag und Nacht für Sie da in Ihrem eigenen Zuhause.

-Anzeige-

Eine Referenz von Herrn F. aus Damp:

In 2020 erkrankte meine Schwester an Alzheimer. Im Sommer 2022 verschlechterte sich ihr Zustand, sodass sie nicht mehr alleine zurecht kam (vergaß Ihre Medikamenteneinnahme, Essen und Trinken und fand nicht immer in Ihre Wohnung zurück). Durch einen Pflegedienst wurden wir auf Pflege 24 Nord aufmerksam. Bereits der erste Kontakt war angenehm.

Ab Oktober kam die erste Betreuerin, deren Aufgabe bis heute die Unterstützung meiner Schwester beim Einkaufen und in Tagesfragen, kochen und (unauffälliges) Überwachen der Körperpflege und Kleidungs Auswahl ist. Daneben ist eine Gesellschafterrolle z.B. beim Spaziergängen, Spielen etc. wichtig.

Mit der Auswahl der Betreuerinnen waren wir bisher immer zufrieden, zumal wir die Lebensläufe etc. immer vorher einsehen konnten. Alle Aufgaben wurden von den Betreuerinnen bestens erfüllt. Die Sprachkenntnisse sind mehr als zufriedenstellend.

Nachdem meine Schwester früher wegen ihrer Krankheit eher deprimiert war, ist sie heute überwiegend zufrieden. Für mich ist durch die Übernahme der Betreuung durch Pflege 24 Nord eine wesentliche Entlastung eingetreten.

Eine Referenz von Herrn W. aus Aumühle:

Frau B. war als Betreuerin für meine u.a. an Demenz und schwerer Arthrose erkrankten Mutter tätig. Frau B. war insbesondere mit folgenden Aufgaben betraut:

- Grundversorgung (Hilfe bei Hygiene, Ankleiden, Essen, ins Bett gehen etc.)
- Hilfe beim Ausüben alltäglicher Aktivitäten
- Zubereitung von Speisen und Getränken sowie Hilfe bei der Nahrungsaufnahme
- Hilfe beim Verlassen der Wohnung, z.B. Spaziergänge im Rollstuhl
- Verabreichung der von mir gestellten Medikamente

Frau B. ist es in sehr kurzer Zeit gelungen, eine sehr positive und – wie ich hervorheben möchte – sehr herzliche Beziehung zu meiner Mutter aufzubauen und sie mit sehr viel Geduld anzusprechen. Unter ihrem Einfluss ist insgesamt sogar eine Verbesserung des mentalen und physischen Zustandes eingetreten. Alle oben aufgeführten Tätigkeiten wurden darüber hinaus zu meiner absoluten Zufriedenheit erledigt. Ich bedanke mich sehr für den Einsatz und die sehr gute Leistung von Frau B. und wünsche ihr für die Zukunft alles Gute und viel Glück und Erfolg an ihren zukünftigen Einsatzorten.

Neuigkeiten aus dem

jobcenter
Lübeck



Liebe Leserinnen und Leser,

seit einigen Monaten bietet das Jobcenter Lübeck zusätzliche Beratungen außerhalb unserer Dienstgebäude in den Stadtteilen an. Ich möchte mich sehr gerne bei unseren Partnerinnen und Partnern bedanken, die mit den Kolleginnen und Kollegen des Jobcenters ihre Räumlichkeiten teilen. Neu seit einigen Wochen ist, dass wir auch mit der Verbraucherzentrale Schleswig-Holstein zusammenarbeiten.

Expert:innen der Verbraucherzentrale sind jetzt nämlich auch bei uns vor Ort und bieten eine offene Sprechstunde in unserem Standort Moisling an. Das bedeutet, dass sich Menschen, die auf Bürgergeld angewiesen sind, direkt bei uns im Jobcenter kostenlos von der Verbraucherzentrale beraten lassen können – ganz ohne lange Wege oder komplizierte Termine. Ob Sie Fragen zu Verträgen, Rechnungen, Schulden oder anderen Verbraucheran-

gelegenheiten haben: Die Mitarbeitenden der Verbraucherzentrale nehmen sich Zeit und beantworten Ihre Fragen und helfen Ihnen dabei, die richtigen Schritte zu unternehmen. Lesen Sie für weitere Informationen unsere Titelstory. Dabei wünsche ich Ihnen viel Spaß!

Herzliche Grüße

Quartiersbesuch in Lübecks Stadtteilen

Jobcenter Lübeck und Verbraucherzentrale bieten offene Sprechstunden für Interessierte zu sozialen, finanziellen und verbraucherrechtlichen Themen an.

LÜBECK. Das Jobcenter Lübeck und die Verbraucherzentrale Schleswig-Holstein haben eine wichtige Gemeinsamkeit: Sie möchten Menschen auch durch Informationen, die für den Alltag wichtig sind, unterstützen. Deshalb sind die Beratungsfachkräfte beider Einrichtungen in den Stadtteilen Lübecks zu finden.

Bei diesen Quartiersbesuchen bieten die Mitarbeitenden des Jobcenters Lübeck individuelle Beratungsgespräche zu Themen wie Bürgergeld, Unterstützung- und Weiterbildungsmöglichkeiten und berufliche Integration in den unten genannten Familienzentren an.

„Die persönliche Beratung vor Ort schafft Vertrauen und stärkt die Bindungen zwischen uns und den Bürger:innen. Durch das direkte Gespräch in den Stadtteilen können unsere Kolleg:innen auf die Bedürfnisse der Menschen eingehen und maßgeschneiderte Lösungen anbieten“, betont Yvette Meier, Teamleiterin im Jobcenter Lübeck die Vorteile.

Sie ergänzt: „Die Menschen in den Stadtteilen haben das Angebot auf Anhieb angenommen und freuen sich darüber, dass wir vor Ort sind. Sie bringen die unterschiedlichsten Themen mit in die Sprechstunde und wir finden – oft im Zusammenspiel mit Netzwerkpartner:innen und gemeinsam mit den Betroffenen – Lösungen.“

Auch die Verbraucherzentrale Schleswig-Holstein steht mit ihren Expert:innen jeden vierten Dienstag im Monat im Jobcenter Lübeck, Walkmühlenweg 1, sowie in zahlreichen weiteren Lübecker Stadtteil- und Familienzentren zur Verfügung, um Fragen zu Vertragsrecht, Energiekosten und anderen Verbraucherthemen zu beantworten. Mit dieser Kooperation liegen die Vorteile für die Ratsuchenden auf der Hand: Die Menschen erhalten direkten und unkomplizierten Zugang zu wichtigen Informationen, ohne lange oder doppelte Wege auf sich nehmen zu müssen. Das bedeutet, nach einem Besuch im Jobcenter können di-



Beratung vor Ort und auf kurzem Weg: Yvette Meier (li.) und Emine Dönmez
Foto: Jobcenter

rekt auch verbraucherrelevante Fragen geklärt werden.

Neben den festen Beratungsstandorten wie im Jobcenter Lübeck gehen die Quartiersmitarbeiter:innen der Verbraucherzentrale auch in die Lübecker Quartiere

und suchen den direkten Kontakt. Emine Dönmez von der Verbraucherzentrale Schleswig-Holstein erläutert: „Wie bekannt ist, sind die Preise für Lebensmittel und Energie in letzter Zeit enorm angestiegen. Wir merken in unseren

Beratungen und Gesprächen vor Ort, dass der Beratungsbedarf enorm ist. Menschen mit geringem Einkommen, die sich in schwierigen Lebenslagen befinden oder vor besonderen Herausforderungen stehen, finden den Weg in unsere Beratungsstellen häufig nicht – manchmal aus Scham oder Unwissenheit, oft aus Geldmangel. Daher suchen wir sie direkt in ihrer Lebenswelt auf und geben vor Ort in den Quartieren hilfreiche Tipps für den Alltag, etwa zum Geld- und Energiesparen. Für sie sind unsere Informationen und Beratungen kostenfrei. Auch wir können sagen, dass das Angebot bislang sehr positiv angenommen wird.“

Die Verbraucherzentrale klärt zudem auf zu Verbraucherrechten, Gesetzesänderungen oder neuen Betrugsmaschen und möchte Menschen mit wenig Geld in ihrem Konsumalltag unterstützen. Die Beratung erfolgt auf Wunsch in den Sprachen Englisch, Türkisch, Kurdisch und Arabisch.

Interessierte sind herzlich eingeladen, die offenen Sprechstunden in Anspruch zu nehmen und von der Beratung vor Ort zu profitieren.

Die Termine für die Sprechstunden in Lübecks Stadtteilen

Das Jobcenter Lübeck bietet offene Sprechstunden in den folgenden Familienzentren an:

Jeden 3. Montag im Monat von 12-14 Uhr – Moisling, Brüder-Grimm-Ring 41
Jeden 3. Dienstag im Monat von 9-11 Uhr – Buntekuh, Korvettenstraße 64a
Jeden 2. Montag im Monat von 12-14 Uhr – Buntekuh, Schaluppenweg 15
(Änderungen / Abweichungen werden zeitnah in den Familienzentren bekanntgegeben.)

Die Verbraucherzentrale bietet folgende offene Sprechstunden in Lübeck an:

Jobcenter Lübeck Moisling, Walkmühlenweg 1: jeden vierten Dienstag im Monat 10-12 Uhr
Familienzentrum, Gebrüder-Grimm-Ring 41: jeden ersten Donnerstag im Monat 13-15 Uhr
Familienzentrum „Familien-Kiste“, Moislinger Mühlenweg 43: jeden zweiten Freitag im Monat 10-12 Uhr
Innenstadt

Türkischen Gemeinde Lübeck, Holstenstr. 13-15: jeden zweiten Montag im Monat 14.30-16.30 Uhr
Buntekuh
Familienzentrum Buntekuh, Korvettenstraße 64 a: immer donnerstags 10-12 Uhr
Lübeck-St. Lorenz
Familienzentrum „Willy Brandt“ AWO, Stargardstraße 21: jeden ersten Montag im Monat 14-16 Uhr
Sprachkita & Familienzentrum Kinderclub, Zur Sägemühle 5c: jeden vierten Montag im Monat 13-15 Uhr
Wohnberatung „Wohnen im Alter“, Kolberger Platz 1: jeden zweiten Donnerstag im Monat 10-12 Uhr
St. Jürgen
Familienzentrum Drachennest III, Maria-Goeppert-Str. 8: jeden vierten Donnerstag im Monat 15.30-17.30 Uhr
Weitere Informationen unter:
https://www.jobcenter-luebeck.de/vermittlung_und_beratung/erziehende/beratung_und_unterstuetzung_fuer_die_ganze_familie/index.html
<https://www.verbraucherzentrale.sh/quartiersarbeit>

Jetzt anmelden zum Job-Talk-Coaching

LÜBECK. Sie sind allein-erziehend und suchen einen Job oder möchten Sie nach einer familienbedingten Auszeit wieder einsteigen? Das Jobcenter Lübeck und die Agentur für Arbeit Lübeck veranstalten am 18. Juni 2024 gemeinsam mit den Netzwerkpartner*innen im Rahmen des Projektes MARZIPAN einen Job-Talk. Hier können Sie direkt mit familienfreundlichen Unternehmen ins Gespräch kommen und Beschäftigungsmöglichkeiten klären.

„Um Sie gut auf das 15-minütige Gespräch vorzubereiten, unterstützen wir Sie durch ein kostenloses Coaching bei einem bewährten Weiterbildungsanbieter. Melden Sie sich gleich dafür an“, raten die beiden Beauftragten für Chancengleichheit am Arbeitsmarkt, Claudia Schmutzer und Andrea Schlichting.

Anmeldungen sind bis zum 24. Mai bei Claudia Schmutzer vom Jobcenter Lübeck unter der Telefonnummer 0451 588-739 oder bei Andrea Schlichting von der Arbeitsagentur Lübeck unter der Telefonnummer 0451 588-410 möglich.

Das Netzwerk MARZIPAN (Mit Alleinerziehenden richtig zur Integration – Potenzial für den Arbeitsmarkt nutzen) hat sich vor zehn Jahren gebildet. Die zuge-



Beauftragte für Chancengleichheit am Arbeitsmarkt: Claudia Schmutzer und Andrea Schlichting.
Foto: Jobcenter

hörigen Unternehmen sind dem Personenkreis der Alleinerziehenden und Berufsrückkehrenden gegenüber besonders aufgeschlossen und ermöglichen auf unterschiedliche Weise die Vereinbarkeit von Familie und Beruf.

Weitere Info



Berufliche Chancen in der Pflege entdecken

LÜBECK. Ausbildung in der Pflege? Entdecken Sie Ihre beruflichen Chancen! Die Nachfrage an qualifizierten Fachkräften in der Pflege ist weiterhin hoch. Das Institut für berufliche Aus- und Fortbildung (IBAF) lädt daher Interessierte zu der offiziellen Eröffnung des neuen Pflege-Schulungszentrums Lübeck am 28. Mai von 14 bis 16 Uhr ein.

Wie sehen die aktuellen Anforderungen und Herausforderungen einer Ausbildung im Pflegeberuf aus? Diese und weitere Fragen werden in einem gleichzeitig statt-

findenden Tag der offenen Tür geklärt. Die Besuchenden haben die Möglichkeit, sich über die vielfältigen Möglichkeiten zu informieren und direkten Kontakt zu potentiellen Arbeitgebern aus der Region zu knüpfen. Die Agentur für Arbeit und das Jobcenter Lübeck sind ebenfalls vertreten, um zu Fördermöglichkeiten zu beraten.

☛ **Wann: 28.05 von 14-16 Uhr**
Wo: Pflege-Schulungszentrum Lübeck
Walkmühlenweg 3
23560 Lübeck

JOBCENTER
LÜBECK



KANNSTU KLICKEN!



www.jobcenter-luebeck.de



Einladung zum Internationalen Museumstag

Programm am Pfingstsonntag: Die Häuser in Lübeck zeigen bei kostenfreiem Eintritt, wie man Museen mit Freude entdecken kann.

LÜBECK. „Museen mit Freude entdecken“ lautet die Devise am Internationalen Museumstag, der in diesem Jahr am Pfingstsonntag, 19. Mai, begangen wird. Dementsprechend sind die Häuser des Lübecker Museumsverbundes bei kostenfreiem Eintritt für alle Interessierten zu den regulären Zeiten geöffnet. Darüber hinaus warten die einzelnen Museen mit verschiedenen Angeboten auf, von Workshops über Führungen bis hin zu Märchenerzählungen. Als Highlight ist im Museum für Natur und Umwelt der amerikanische Musiker und Philosoph David Rothenberg zu Gast. Für die Teilnahme an den einzelnen Programmpunkten ist aufgrund der begrenzten Platzzahl eine Anmeldung direkt am Museumstag an der jeweiligen Museumskasse nötig. Alle Programmpunkte im Detail sowie virtuelle Museumsrundgänge sind unter <https://die-luebecker-museen.de/internationaler-museumstag-2024> zu finden.

Das **Museum für Natur und Umwelt** steht am Internationalen Museumstag von 10 bis 17 Uhr ganz im Zeichen des Wassers: Es gibt mehrere Führungen durch die beiden aktuellen Ausstellungen „Grundwasser lebt“ und „Unsere Wakenitz“, man kann mikroskopieren und Tiere aus der Wakenitz und aus dem Grundwasser aus selbsttrocknendem Ton nachtopfern. Als Highlight ist in Kooperation mit der Musikhochschule Lübeck der amerikanische Musiker und Philosoph Prof. David Rothenberg

zum Thema „Unbekannte Klangwelten“ zu Gast. Neben seinem Vortrag in englischer Sprache zu den geheimen Klängen von Teichen um 16 Uhr im Domhof ist im Anschluss ab 17 Uhr eine Performance mit ihm sowie mit Prof. Nicola L. Hein und seinen Studierenden von der Musikhochschule am Mühlenteich geplant. Unterwassermikrofon und mobile Musikinstrumente ermöglichen ein Eintauchen in dessen Klangwelt.

Das **Buddenbrookhaus** steht im Jubiläumsjahr dagegen ganz im Zeichen des „Zauberbergs“: Eine Märchenerzählerin verwandelt Thomas Manns weltbekannten Roman kindgerecht in Märchenform und lädt anschließend zu einer Kreativ-Werkstatt ein. Darüber hinaus besteht die Möglichkeit, in verschiedenen Führungen mehr über das Leben von Heinrich und Thomas Mann sowie im Rahmen eines Lübeck-Spaziergangs über die Nobelpreisträger der Hansestadt zu erfahren.

Das **Günter Grass-Haus** kann passend zum Internationalen Museumstag auch ganz international erlebt werden: Führungen auf Polnisch, Arabisch, Russisch und Deutsch stehen auf dem Programm. Außerdem lädt Tanzcoach und Swing-Tänzerin Marina Warncke um 14 Uhr zum Tanz-Workshop in den Garten ein, wo verschiedene Tänze ausprobiert werden können.

Im **Museum Behnhaus Drägerhaus** geht es in zwei Führungen um romantische Landschaften sowie in speziellen interaktiven Kinderführungen um Far-



Das Europäische Hansemuseum lädt zum großen Museumsfest ein.

Foto: EHM/ Olaf Malzahn

ben. Selbstverständlich ist aber auch der aktuelle Umbau des Hauses Thema: Mit mehreren Baustellenführungen gibt Museumsleiter Dr. Alexander Bastek Einblicke in das Geschehen.

Das **Museum Holstentor** widmet sich in verschiedenen Führungen dem Mittelalter: Neben dem kirchlichen Leben und dem der Hansezeit soll es auch um Redewendungen gehen, die noch heute gebräuchlich sind, ihren Ursprung aber in der Vergangenheit haben.

Auf den Spuren vergangener Jahrhunderte können die Besucher auch in der **Katharinenkirche** wandeln. Kulturvermittlerin Cornelia Nicolai zeigt die wechselhafte Nutzung des Bauwerks von der

Klosterkirche über den Pferdestall bis hin zur Museumskirche auf. Außerdem werden die Grabplatten von St. Katharinen unter die Lupe genommen, die Aufschluss über Lübecks Prominenz aus vergangenen Jahrhunderten geben.

Das **St. Annen-Museum** widmet sich vornehmlich der Epoche des Barock / Rokoko: In Führungen geht es um die weltberühmten Stockelsdorfer Fayencen sowie um Strohmarketerien, eine spezielle Technik des Kunsthandwerks der damaligen Zeit. Um 16 Uhr entführt das studentische Barockensemble der Musikschiule Freiburg im Musikzimmer auch akustisch in das 17. Jahrhundert.

Um das Zeitalter des Kolonialismus geht es in den äußerst be-

liebten postkolonialen Spaziergängen, die die Historikerin Stella Barsch im Namen der **Sammlung Kulturen der Welt** um 11 und 14 Uhr anbietet. Sie erzählt von der Kolonialgeschichte Lübecks und dem Handel mit Kolonialwaren, dem die Hansestadt ihren heutigen Wohlstand verdankt. Anmeldung und Start erfolgen am Museum Holstentor.

Wie es den Lübeckern erging, die zu Zeiten der Industrialisierung im Hochofenwerk Herrenwyk arbeiteten, wird im **Industriemuseum Herrenwyk** erläutert. Hier steht nicht nur eine Führung durch die Ausstellung, sondern auch ein Spaziergang durch die ehemalige Arbeitersiedlung auf dem Programm.

Bunt, interaktiv und zeitgenössisch wird es schließlich in der **Kunsthalle St. Annen**, wo Jung und Alt im Rahmen von Workshops, einer offenen Kreativ-Werkstatt und im Open Studio der Kinderkunsthalle KiKu der eigenen Kreativität freien Lauf lassen können. Eine Führung durch die aktuelle Ausstellung „Hello Lübeck“ rundet das Angebot ab.

Weitere Info unter <https://die-luebecker-museen.de/internationaler-museumstag-2024>

Wie jedes Jahr lädt auch das **Europäische Hansemuseum** anlässlich des Internationalen Museumstages zum großen Museumsfest ein. Auf dem Gelände des EHM können sich die Gäste wieder auf eine mittelalterliche Atmosphäre freuen, wenn das Hansevolk zu Lübeck seine Lager aufschlägt und der Geschichtserlebnisraum Roter Hahn seine wolligen Jakobsschafe mitbringt. Begleitend zur aktuellen Sonderausstellung „Von hier nach dort“ wird auch das Thema Navigation bei verschiedenen Angeboten aufgegriffen: So gehen Kinder bei einer Lesung mit Martin Verg auf Entdeckungsreise durch die Welt der Navigation und können bei einer Mitmachaktion ihren eigenen Nadelkompass bauen. Zahlreiche vegane und vegetarische Kostlichkeiten sorgen für das leibliche Wohl.

Der Eintritt zu den Aktionen auf dem Gelände des EHM und in die Sonderausstellung ist frei; die Dauerausstellung kostet am 19. Mai fünf Euro.



KNUTZEN HOME

Die mit dem **grünen** Haus! **16 x in Schleswig-Holstein**

IMMER IN IHRER NÄHE UND ONLINE UNTER: WWW.KNUTZEN-HOME.DE

UNSER SERVICE FÜR SIE: EIGENE BODENLEGER, DEKORATEURE UND NÄHERINNEN, LIEFERSERVICE

PLISSEES NACH MASS

Passgenauer Sonnenschutz für Ihre Fenster & Türen!



BIS ZU

35%

RABATT AUF DIE

Sun*Light KOLLEKTION

Individuelle Beratung und Aufmaß **kostenlos** bei Ihnen zu Hause!

STRANDKÖRBE

Edles Design für Ihr Zuhause!



~~2849,-~~

Strandkorb Füßen

Mitnahmepreis

1998,-

Kleine optische Schönheitsfehler möglich.

Abdeckhaube

Mitnahmepreis

79,-

MATERIAL | Holz: Mahagoni ähnliches Hartholz, Shabby Chic grau, aus zertifiziertem ökologischem Plantagenanbau • Geflecht: Polyrattan Rundfasergeflecht, doppelgeflochten, UV- und farbbeständig • Stoff: Markisenstoff. Wasser- und schmutzabweisend • Beschläge: rostfreier Edelstahl • Füßen führen wir in 3 Ausführungen: Blau gestreift, Grau gestreift und einfarbig Grau • Größe: ca. 140 cm breit

ZUBEHÖR | 2 Lenkrollen mit und 2 Lenkrollen ohne Feststellbremse • alle Doppelrollen 360° drehbar • Bullaugen / Federlifter • 2 schwenkbare Tische • 2 Kissen extra • Stoff und Bezüge herausnehmbar und waschbar

KNUTZEN HOME **Lübeck**

Osterweide 14 • Tel. 0451 / 50 49 060

luebeck@knutzen-home.de

KNUTZEN HOME **Eutin**

Industriestr. 12a • Tel. 04521 / 79 56 00

eutin@knutzen-home.de

KNUTZEN HOME **Oldenburg in Holstein**

Am Voßberg 8 • Tel. 04361 / 50 63 90

oldenburg@knutzen-home.de

GESUNDHEITS-TIPP

Effektive Mückenabwehr

Die Grillzeit im Garten hat begonnen - doch Sie sind nicht der Einzige, der ein Festmahl plant. Damit Sie nach einer durchfeierten Nacht nicht mit juckenden Gliedmaßen dastehen, ist es wichtig zu wissen, wie Sie Mückenstichen vorbeugen können. Ob Sie es glauben oder nicht, es braucht mehr als Mückenspray und Mückenschutzmittel für den Garten - auch wenn diese sehr hilfreich sind. Aber es sind nicht nur die Stiche, um die man sich Sorgen machen muss - auch die Folgen können unangenehm sein. Mücken können alle möglichen Krankheiten übertragen, zum Beispiel das West-Nil- oder das Zika-Virus oder sogar Malaria - ein Grund mehr, Ihre Abwehrmaßnahmen zu verstärken.

GEFAHR LAUERT IN DER DÄMMERUNG UND IM MORGENGRAUEN

Eine der besten Möglichkeiten, Mückenstichen vorzubeugen, besteht darin, die Hauptmückenzeit zu meiden. Genau wie Sie haben auch Mücken zu bestimmten Tageszeiten Appetit auf Nahrung. Und das sind bei diesen Plagegeistern oft die Abend- und Morgenstunden. Die meisten Mücken sind die ganze Nacht über auf der Suche nach Blut, aber vom späten Nachmittag bis zum frühen Abend müssen Sie sich und Ihre Familie wirklich schützen. Das liegt daran, dass der Wind mit dem Auf- und Untergang der Sonne nachlässt und die Mücken zum Fressen ins Freie lockt. Wenn Sie versuchen, in dieser Zeit, wenn es warm ist, im Haus zu bleiben, können Sie mehr als nur ein paar Mückenstiche vermeiden.

Mücken werden von

verschiedenen Dingen angezogen. Dazu gehören: starke Gerüche, zum Beispiel von parfümierten Seifen, Lebensmitteln oder Hautgeruch, dunkle oder bunte Kleidung und warme Körpertemperaturen.

Es ist wichtig, alles zu tun, um sie fernzuhalten. Mückenschutzmittel töten Mücken nicht wirklich ab. Sie wirken, indem sie die Attraktivität des Menschen für Mücken verringern, so dass die Wahrscheinlichkeit eines Stichs sinkt. Bei der Entscheidung, welches Mückenschutzmittel Sie verwenden, sollten Sie Folgendes berücksichtigen

- wie lange Sie sich im Freien aufhalten,
- wie viele Mücken es in Ihrer Umgebung gibt,
- das Risiko von durch Mücken übertragenen Krankheiten in Ihrer Umgebung,
- mögliche Allergien und Unverträglichkeiten mit bestimmten Inhaltsstoffen.

Ein modernes Insektenschutzmittel, insbesondere mit den Wirkstoffen Diethyltoluamid, Picaridin oder Zitroneneukalyptusöl, bietet den längsten Schutz. Abwehrmittel, die Pflanzenextrakte wie Citronella oder Teebaumöl enthalten, müssen wesentlich häufiger aufgetragen werden, um vor Stichen zu schützen. Bei Insektenschutzmitteln reicht ein Tupfen hier und da nicht aus, um Stiche zu

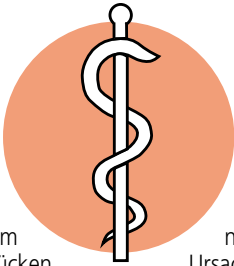
verhindern. Tragen Sie Insektenschutzmittel in einer dünnen Schicht auf alle exponierten Hautstellen auf, um sich optimal zu schützen. Wenn Sie in einem Gebiet leben, in dem Mücken eine lästige Plage sind, können Mückenschutzmittel auf pflanzlicher Basis eine gute Alternative zu herkömmlichen Insektenschutzmitteln sein.

Mücken scheinen dunkle Farben zu mögen, besonders dunkelblau. Wenn Sie also einen Angelausflug oder eine Wanderung planen, sollten Sie hellere Farben wählen. Das hält die Mücken zwar nicht fern, aber vielleicht werden Sie von weniger Mücken verfolgt.

Eine Möglichkeit, den Stechmücken klarzumachen, dass sie nicht zur nächsten Sommerparty eingeladen sind, ist die Beseitigung von Quellen mit stehendem Wasser. Stechmücken lieben stehendes Wasser - sie legen dort ihre Eier ab und können Hunderte von Eiern auf einmal in nur einem halben Zentimeter Wasser ablegen. Im Folgenden finden Sie eine Liste der häufigsten stehenden Wasserquellen, die in Ihrem Garten zu Mückenherden werden können:

- Vogeltränken, Kinderplanschbecken, Pflanzkübel
- Regenrinnen oder Eimer in der Nähe von undichten Stellen
- tief liegende Stellen im Garten
- schlecht entwässerter Boden

Wenn Sie viele Stechmücken in Ihrem Garten haben oder einfach vorbeugen wollen, sollten Sie stehende Gewässer in der Nähe Ihres Hauses, wo immer möglich, entleeren.



WER ZIEHT DIE MEISTEN MÜCKEN AN?

Vielleicht sind Sie oder jemand, den Sie kennen, ein Mückenmagnet. Auch wenn Sie die Ursache nicht ändern können, können Sie, wenn Sie sich dessen bewusst sind, zusätzliche vorbeugende Maßnahmen ergreifen. Wissenschaftliche Studien haben gezeigt, dass die folgenden Faktoren die Attraktivität des Menschen für Stechmücken erhöhen:

- Menschen, die mehr Kohlendioxid ausstoßen, also Schwangere, Sport treibende oder Alkohol trinkende Personen
- Gene, die DNA ist für fast 67 Prozent der Anziehungskraft auf Mücken verantwortlich,
- die Blutgruppen O oder AB,
- blumige oder fruchtige Körperdüfte,
- hohe Körpertemperatur, Schweiß,
- Konsum von kaliumreichem Nahrungsmittel wie Bananen oder sehr süßen, salzigen oder scharfen Speisen,
- dunkle Farben.

Mücken haben einen ausgeprägten Geruchssinn. Kohlendioxid und viele Gerüche, die wir ausströmen, sind für die lästigen Plagegeister unwiderstehlich. Auch Mücken empfinden eine Vielzahl von Düften als unangenehm, wie zum Beispiel Lavendel, Citronella, Eukalyptus, Nelken oder Grapefruit. Mit diesen Düften können Mücken in Schach gehalten werden, ohne dass Chemikalien oder andere scharfe Abschreckungsmittel eingesetzt werden müssen.

Gesunde Grüße aus den
Pinguin-Apotheken

Norovirus auf dem Vormarsch

AOK rät dringend: Hygieneregeln beachten, um weitere Verbreitung zu vermeiden.

Norovirus-Infektionen sind im Winter auf dem Vormarsch. Noroviren verursachen Übelkeit, Erbrechen und Durchfälle, sind hochansteckend und verbreiten sich rasend schnell. Besonders dort, wo viele Menschen zusammen sind, wie beispielsweise in Kindergärten, Altenheimen und Krankenhäusern. Besonders betroffen sind Kinder unter fünf Jahren und ältere Menschen.

Die Infektion verläuft meist kurz und heftig: Sie beginnt plötzlich mit schwallartigem Erbrechen oder starkem Durchfall. Betroffene fühlen sich schwach und matt, haben oft Bauch-, Kopf- und Gliederschmerzen, gelegentlich leichtes Fieber. Dann heißt es: Bettruhe einhalten, viel trinken und sich mit Schonkost begnügen. Damit ist die Infektion nach ein bis zwei Tagen meistens überstanden. Kinder und Senioren können bei länger anhaltenden Durchfällen Kreislaufprobleme bekommen, weil sie über geringere Flüssigkeitsreserven verfügen.

Über Stuhl und Erbrochenem scheiden die Erkrankten die Viren aus, die dann hauptsächlich über eine Schmierinfektion oder verunreinigte Gegenstände übertragen werden. Im Rahmen eines schwallartigen Erbrechens können die Erreger auch über die Luft übertragen werden. „Um niemanden anzustecken, sollten die Betroffenen deshalb bis zwei Tage nach Abklingen der Symptome möglichst abgeschrmt bleiben“, so AOK-Serviceregionsleiter

Reinhard Wunsch. Das heißt, Kontakte mit anderen Menschen auf ein Minimum reduzieren und Hygienemaßnahmen nutzen, wenn möglich auch eine eigene Toilette. Und: Kein Essen für andere zubereiten, weil die Erreger auch an Lebensmitteln haften können. Auch auf Türklinken, Toilettensitzen, Treppengeländern, Handtüchern, Wasserhähnen und sogar Kleidungsstücken bleiben sie viele Tage lang infektiös. Eine grundlegende Hygienemaßnahme ist, sich die Hände immer wieder gründlich mit Seife zu waschen und eventuell ein wirksames Desinfektionsmittel gegen Noroviren zu verwenden. Das RKI empfiehlt Produkte in der Wirkstoffkategorie „begrenzt viruzid PLUS“.

Weitere Hinweise zur Hygiene: Obst und Salat gründlich waschen. Bereits zubereitete warme Gerichte vor dem Verzehr gut erhitzen oder einmal aufkochen lassen. Benutztes Besteck und Geschirr mit heißem Wasser und Spülmittel abschrubben oder ein entsprechendes Programm für die Geschirrspülmaschine auswählen. Räume regelmäßig lüften und bei der Pflege eines Erkrankten sowie bei Reinigungsarbeiten Einmalhandschuhe und Einmaltücher verwenden. Benutzte Wäsche bei mindestens 60 Grad waschen.

Die Hygieneregeln sind auch zu beachten, wenn die Symptome bereits abgeklungen sind. Denn die Viren werden in der Regel noch bis zu 14 Tage nach einer akuten Erkrankung mit dem Stuhl ausgeschieden.


Top-Tagesfahrten im Norden!

Mit modernen Fernreisebussen ab Lübeck, Bad Schwartau und Eutin

Buchungshotline: 0 45 21 - 77 93 70

REISEBÜRO GmbH
Behrens

Code: RB 04 – TF



„Hanse-Sail 2024“ Rostock

Genießen Sie eines der größten Segel- und Volksfeste der Welt im Stadthafen Rostock (mindestens 2 Stunden Aufenthalt) und im Seebad Warnemünde (mindestens 2 Stunden Aufenthalt). Freuen Sie sich auf das bunte Treiben an Land und auf dem Wasser.

Reisetermine 2024:

- Sa., 10.08.
- So., 11.08.

pro Person nur
€ 29.90




Schiffshebewerk Scharnebeck & Lüneburg

Erleben Sie das größte Schiffshebewerk Deutschlands auf eine unterhaltsame Art! Bei einer fachkundigen Führung durch dieses spektakuläre technische Meisterwerk mit unserem fachkundigen und charmannten Reiseleiter. Im Anschluss Fahrt nach Lüneburg mit viel Freizeit in der romantischen mittelalterlichen Altstadt.

Reisetermine 2024:

- Fr., 21.06.
- Di., 16.07.
- Di., 27.08.

pro Person nur
€ 39.90



Schwedenfest in Wismar & Hafenrundfahrt

Mit dem Schwedenfest wird alljährlich an die 155-jährige Zugehörigkeit Wismars zu Schweden erinnert. Ein Wochenende lang feiert Wismar ein erlebnisreiches, historisches Stadtfest mit Gästen aus aller Welt. Nach Ankunft in Wismar unternehmen Sie eine 1-stündige Hafenrundfahrt und haben anschließend viel Freizeit auf einem der größten Schwedenfeste außerhalb Schwedens.

Reisetermin 2024:

- Sa., 17.08.

pro Person nur
€ 49.90



Küstentörn mit großem Frühstücksbuffet

Kombinierte Bus- & Schiffsreise mit den TT-Line-Fährschiffen entlang der beschaulichen Küste Mecklenburg-Vorpommerns von Travemünde zum Fährhafen Rostock. Frische Luft macht hungrig - genießen Sie das reichhaltige Frühstücksbuffet an Bord und nach der ca. 4-stündigen Überfahrt Ankunft in Rostock am Fährhafen. Anschließend fahren wir mit Ihnen in die Hansestadt Rostock mit viel Freizeit zum Stadtbummel.

Reisetermine 2024:

- Di., 11.06.*
- Di., 02.07.*
- Di., 10.09.

* Saisonzuschlag € 5,- p.P.

pro Person ab
€ 64.90



„Zur Blüte in die Heide“ mit Mittagessen und herrlicher Kutschfahrt

Schalten Sie ab, vergessen Sie den Alltagsstress und kommen Sie mit uns zur Heideblüte in den berühmten Naturschutzpark „Lüneburger Heide“. Im malerischen Heidedorf Undeloh laden wir Sie auf ein leckeres Mittagessen (2-Gang-Menü) ein und unternehmen gemeinsam eine Kutschfahrt durch die Heide, ebenfalls im Preis enthalten.

Reisetermine 2024:

- Mo., 12.08.
- Di., 20.08.

pro Person nur
€ 69.90



Zoo Rostock inkl. Eintritt und Mittagsbuffet

Herzlich Willkommen im wohl „Besten Zoo Europas“, 6500 Tiere in 500 verschiedenen Arten aus aller Welt leben hier in einer weitläufigen Parklandschaft. Im Darwinium und dem Polarium, den lebendigen Museen, nehmen Sie teil an einer spannenden Wissensreise zu den vielschichtigen Lebensräumen dieser Erde. Erkunden Sie die Sehenswürdigkeiten und Attraktionen des prämierten Tierparks in Rostock an der Ostsee. Bevor es in den Zoo geht, stärken Sie sich am Mittagsbuffet im vorzüglichen Brauhaus Trotzenburg direkt vor den Toren des Tierparks.

Reisetermine 2024:

- Mo., 03.06.
- Di., 09.07.

pro Person nur
€ 84.90



Helgoland mit dem „Halunder-Jet“ ab Hamburg


Willkommen an Bord des größten & schnellsten Katamarans in der Deutschen Bucht. Erleben Sie Komfort & Schnelligkeit hautnah. Sie bekommen fest reservierte Plätze an Bord und Bedienung am Platz während der 3,5-stündigen Überfahrt. Kein Ausbooten erforderlich, der Jet landet direkt am Südhafen. Mehrstündige Insel-Freizeit.

Reisetermine 2024:

- Di., 18.06.
- Do., 27.06.*
- Di., 23.07.*
- Di., 06.08.*
- Di., 03.09.*
- Di., 17.09.

* Saisonzuschlag € 30,- p.P.

pro Person ab
€ 109.90



Große Nord-Ostsee-Kanalfahrt mit dem Raddampfer „Frey“

Genießen Sie die Atmosphäre des 115 Jahre alten stilvollen Raddampfers „Frey“. Viele Erlebnisse erwarten Sie während der Fahrt und das Brunchbuffet an Bord inkl. Kaffee, Tee, Saft und Wasser sowie am Nachmittag ein Kuchenbuffet sorgen für Ihr Wohlbefinden. Inklusive Busfahrt ab/bis Hohenhörn oder Kiel (je nach Termin).

Reisetermine 2024:

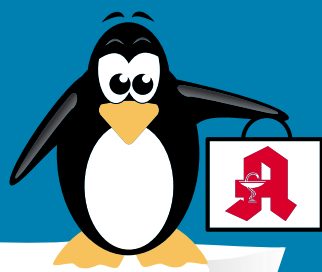
- Hohenhörn – Kiel
- 10.06.
- 14.06.
- 04.07.
- 17.07.
- 21.07.
- 28.08.
- 05.09.
- 11.09.
- Kiel – Hohenhörn
- 01.08.
- 14.08.
- 19.08.
- 26.09.

pro Person nur
€ 119.90

Qualität
zertifiziert gemäß
DIN EN ISO 9001:2015

PINGUIN APOTHEKEN

EISKALT
REDUZIERT*



DIE GRÖSSTE AUSWAHL IN LÜBECK*

Ibu Ratiopharm 400 mg akut 50 Schmerztabletten



41 %
gespart

~~statt 12,65 €~~

7.40*
€

Mometason Ratiopharm Heuschnupfen- spray 18 g



30 %
gespart

~~statt 19,99 €~~

13.99*
€

kg = 777,22 €

Cetirizin Ratiopharm bei Allergien 10 mg 50 Stck.



45 %
gespart

~~statt 21,36 €~~

11.75*
€

Magnesium Verla 300 Orange 50 Beutel



32 %
gespart

~~statt 20,95 €~~

14.20*
€

Kytta Schmerzsalbe 100g



29 %
gespart

~~statt 20,88 €~~

14.90*
€

kg = 149 €

Talcid 100 Kautabletten



30 %
gespart

~~statt 33,99 €~~

23.75*
€

+ größte Auswahl*
+ bestens beraten
+ keine Einheitsmedizin
= einfach in guten Händen!



PINGUIN
APOTHEKEN

Inhaber Jörg Ortmann e. K.

Aspirin complex 20 Beutel



20 %
gespart

~~statt 18,79 €~~

14.95*
€

Rufen Sie uns an oder bestellen Sie unter: www.pinguinapotheke24.de

*Für alle Produkte gilt zu Risiken u. Nebenwirkungen fragen Sie Ihren Arzt oder Apotheker - Dieser Preis gilt nach den gesetzlichen Bestimmungen, wenn diese Arzneimittel zu Lasten der gesetzlichen Krankenkassen abgegeben werden - Gilt nicht für verschreibungspflichtige Arzneimittel.

Angebote gültig vom 18.05.2024 - 25.05.2024

Am Hauptbahnhof/
ZOB
Konrad-Adenauer-Str. 1
Tel.: 0451/82966

Im Hochschulstadtteil /
Im Campus
Alexander-Fleming-Str. 1
Tel.: 0451/292 896 66

In der Mühlenstraße
Südl. Altstadt
Mühlenstr. 37
Tel.: 0451/707 510 10

In der Königstraße
auf 2 Etagen / EG + 1. OG
Königstr. 59-63
Tel.: 0451/292 75 55

FINDE DEINEN
TRAUMJOB
IM NORDEN

KÜSTENFISCHER.DE



Reisebüro Behrens
GmbH

Busfahrer (d/m/w)

Vollzeit, Teilzeit
Eutin

ADAC Schleswig-
Holstein e.V.
Geschäftsstelle &
Reisebüro

Tourismus-
kaufmann (w/m/d)

Vollzeit
Lübeck

Lubs GmbH

Maschinenführer
(w/m/d)

Vollzeit
Lübeck

Lubs GmbH

Mitarbeiter (w/m/d)
in der Lagerhaltung
Rohstoffe

Vollzeit
Lübeck

Siegfried Schindler
Steuerberatung

Steuerfachwirt/in
(m/w/d)

Vollzeit
Neustadt

Stadt
Schwarzenbek

Leitung (m/w/d)
für die städtische
Bücherei

Vollzeit
Schwarzenbek

Kreis Segeberg

Ingenieur*in
(Bachelor/Master)
Fachrichtung
Hochbau/
Architektur (m/w/d)

Vollzeit, Teilzeit
Bad Segeberg

15.722
Stellen
und 6.281
Arbeitgeber
warten
auf Dich



Hansestadt LÜBECK



Wir suchen eine:n

Fahrer:in für den Dienstwagen

für den Bereich Bürgermeisterkanzlei.

Aufgaben: die sichere und zuverlässige Personenbeförderung (Stadtpräsident und Bürgermeister), Botengänge und Transportfahrten nach Bedarf, Pflege, Reinigung des Dienstwagens sowie kleinere technische Servicetätigkeiten.

Anforderungsprofil: Führerschein der Klasse B seit mind. 5 Jahren und entsprechende Fahrpraxis, idealerweise abgeschlossene Berufsausbildung im handwerklichen Bereich, idealerweise Erfahrung in der Personenbeförderung und mit Fahrsicherheitstrainings
Entgeltgruppe 4 TVöD

Bitte informieren und bewerben Sie sich bis zum **29. Mai 2024** über das Karriereportal der Hansestadt Lübeck (<https://stadt-luebeck.jobs.de>) unter der Kennziffer K 143 / 2024.

Qualifizierte Frauen werden ausdrücklich aufgefordert sich zu bewerben.

Ausdrücklich begrüßen wir es, wenn sich Menschen mit Migrationshintergrund bei uns bewerben.

Ambulanter Pflegedienst
Dr. Al-Bayati

Wir suchen für unseren ambulanten Pflegedienst:
Reinigungskraft (m/w/d) mit Führerschein (Vollzeit)
Tel.: 0170/5516362 info@pflegeheim-luebeck.de

Reinigungskraft (m/w/d)

3x wöchentl. vormittags (gesamt 8 Std.) in Lübeck gesucht.

Führerschein erforderlich

Firma Alkiewicz,
☎ 0175/1626262

Putzperle
für Apartmentreinigung
gesucht!

Normale Reinigungsarbeiten,
jeden Sonntag v. 8:00 – 13:00 Uhr
Lübeck St., nahe Bahnhof,
deutschsprachig, mit Anmeldung
Tel.: 0171 3230252

Bewerben Sie sich bei der größten Handwerkskammer des Nordens und verstärken Sie uns bei der **Mission Handwerk** in unserer **Hauptverwaltung** im Zentrum Lübecks, als

Reinigungsfachkraft (w/m/d)

Weitere Informationen zu den Anforderungen und Aufgaben der Stelle erhalten Sie auf unserer Homepage www.hwk-luebeck.de/stellenangebote.



Handwerkskammer
Lübeck

STELLENANGEBOTE

TIERMARKT



www.zoo-schnack.de

Da geht's Tier gut

Labrador-Welpen, schokofarben, reinrassig, geimpft u. entwurmt, zu verk., Elterntiere auf dem Hof. ☎ 0172/4336658

VERSCHIEDENES

Christus - für Dich gestorben

3-sitziges Nappaleder-Sofa in rot an Selbstabholer (in Kreuzkamp) zu ver-schenken. ☎ 0451/396206

Kaminholz, trocken. ☎ (01 71) 30 00 406

Sammler sucht 5 und 10 DM Münzen, auch Scheine u. Kleingeld ☎ (0171) 4 721 861

MARKTPLATZ

MÖBEL / HAUSRAT

Bett, 0,90 x 2,0 m, weiß, neu, 2 Schub-laden, VB 120,- € ☎ (0451) 802 276

GARTEN

Der Profi

für

- Gartenpflege • Rollrasen verlegen
- Pflasterarbeiten • Terrassenbau
- Steinereinigung • Zaunbau

OG-Dienstleistungen

Lübeck Tel.: 0172 - 9350738
E-Mail: info@og-dienstleistung.de

KUNST- UND SAMMLERMARKT

Modellisenbahn von Sammler gesucht.
☎ (0451) 49 56 59

HOBBY UND FREIZEIT

Kaufe Luftgewehr, LuPi + freie Vorderl.
☎ 01525/5895651

MARDER-Holzkastenfälle, Lebendfälle
auch f. Waschbär zu verk.
☎ 01 73/95281 74

BEKANNTSCHAFTS-
ANZEIGEN

SIE SUCHT IHN

Sie, 69 J./1,70 m, schlank, braune lange Haare, braune Augen sucht Ihn - gerne mit Bild, Raum Lübeck u. Umgebung.
Zuschr. an Z14050598

Ich Ella, bin 73 J., verwitwet u. sehr ein-sam, bin eine hübsche Frau mit viel Herz u. Gefühl. Ich suche einen guten Mann, hier aus der Umgebung. Ich wäre für Sie da, würde Sie bekochen und verwöhnen. Ich vermisse die tägliche Ansprache u. möchte in dieser schwierigen Zeit nicht länger alleine bleiben. Gerne würde ich mich mit Ihnen verabreden.
pv Tel. 0160 – 97541357

VERANSTALTUNGEN

FREILICHTBÜHNE LÜBECK



Tickets an den bekannten Vorverkaufsstellen in Lübeck und Umland, Lübeck Ticket, Tel.: 0451/695668, www.luebeck-ticket.de

EVENTIM
01806/570070
RESERVIX
0761/88849999

10% Leser-Rabatt,
erhältlich in den
LN-Ticketwelten

Das Medienhaus Lübecker Nachrichten sucht zum nächstmöglichen Zeitpunkt einen

Account-Manager (d/m/w)

für unseren Sales Bereich „Recruiting-Solutions“. Ihre Expertise rund um crossmediale Recruiting-Lösungen ist gefragt. Sie beraten unsere Geschäftskunden zur Realisierung crossmedialer Recruiting-Lösungen, dafür suchen wir Sie als starke Persönlichkeit mit Affinität zu digitalen Medien und Leidenschaft für den Vertrieb.

Ihre Aufgaben:

- Beratung von Unternehmen zum Einsatz wirksamer Recruiting-Instrumente in Digital und Print
- Entwicklung und Verkauf von ziel-gruppengerechten kundenspezifischen Personalmarketing-Konzepten
- Ausbau des Bestands- und Neukunden-geschäftes
- Aufbau und Pflege langfristiger, vertrauensvoller Kundenbeziehungen
- kontinuierliche Analyse des regionalen Recruiting-Marktes

Ihr Profil:

- abgeschlossene Berufsausbildung im verkaufsnahen Bereich
- Vertriebskenntnisse und Erfahrungen mit Online-Marketing-Produkten

- ausgeprägte Sales- bzw. Marketing-affinität mit einer starken Beratungs- und Kommunikationskompetenz
- sehr gute Kenntnisse unterschiedlicher Recruitingmaßnahmen sowie der zielgruppengerechten Anwendung
- lösungsorientierte Arbeitsweise sowie Interesse an Medienprodukten

Das bieten wir Ihnen:

- professionelle und maßgeschneiderte Einarbeitung
- hochwertige Arbeitsausstattung
- flexible und mobile Arbeitszeitmodelle
- Weiterbildungsmöglichkeiten (z.B. über den Madsack Medien Campus)
- JobRad, EGYM Wellpass (Firmenfitness), Jobticket, Work Café
- großer Gestaltungsspielraum mit anspruchsvollen Kundenprojekten

Das klingt reizvoll für Sie? Wenn Sie an unserer Erfolgsgeschichte mitschreiben wollen, senden Sie uns bitte Ihre aussagekräftige Bewerbung unter Angabe Ihres möglichen Eintrittstermins und Ihrer Gehaltsvorstellung an:

Lübecker Nachrichten GmbH
Personalabteilung
Herrenholz 12, 23556 Lübeck
E-Mail: bewerbung@ln-luebeck.de



Zentrum für Pilates und Physiotherapie

Ein Ort für ganzheitliche Gesundheit und Wohlbefinden – das ist es, was die erfahrene Physiotherapeutin Hanna Meyer und ihr Team den Stockelsdorfern und Lübeck und Umgebung bieten möchten. Seit April können Interessenten diesen Ort in den großzügigen und freundlichen Räumlichkeiten von Physio Pro Lübeck entdecken.

Seit über 20 Jahren ist Hanna Meyer bereits im Bereich der Physiotherapie tätig und hat sich besonders auf präventive Pilates-Kurse spezialisiert. Das sanfte, kräftigende Ganzkörpertraining ist bestens für Frauen und Männer aller Altersgruppen geeignet. Es wirkt alltagsbedingten Verspannungen oder Bewegungseinschränkungen sanft, aber effektiv entgegen.

Und das bei Physio Pro Lübeck nicht nur in klassischer Trainingsform. „Ich habe Physio Pro gegründet, um neue Wege gehen und innovative Kurse wie Flying Pilates, Faszientraining oder Cardio Pilates anbieten zu können. Ab Juni werden zudem moderne Reformer das Kursangebot abrunden. Das sind Geräte, mit denen gelenkschonend und indi-



Praxisraum in Stockelsdorf.

viduell gearbeitet wird“, erklärt Meyer.

Im Mai beginnen neue Kurse in Yoga, Cardio-Pilates aber auch Reformer-Pilates, zu denen man sich anmelden kann. Anfragen zu freien Kursplätzen sowie Terminen können ab sofort telefonisch oder online unter www.physioproluebeck.de gestellt werden.

■ **Physio Pro Lübeck Hanna Meyer**
Segeberger Str 1, 23617 Stockelsdorf, Tel. 0451/ 400 730 73
info@physioproluebeck.de
www.physioproluebeck.de

Das Besprechen von Krankheiten

Das Besprechen ist eine uralte geistige Heilmethode. Dabei werden Heilungsgebete gesprochen. Sie dienen der Übertragung von positiver universeller göttlicher Energie, die den Körper anregen soll, die Selbstheilungskräfte zu stärken und das Immunsystem zu harmonisieren.

Die Anwendungsgebiete sind vielfältig: Sehr bekannt ist das Besprechen von Warzen und Gürtelrosen. Da es sich aber um eine ganzheitlich wirkende Energie handelt, kann es prinzipiell bei allen Erkrankungen angewendet werden. Was nicht bedeutet, dass man damit alles heilen kann. Das Besprechen kann zur Heilung führen, in anderen Fällen kann zumindest eine erhebliche Linderung der Beschwerden und damit eine deutliche Verbesserung der Lebensqualität erreicht werden.

Weitere positive Aspekte sind, dass diese Behandlungsmethode in jedem Alter angewendet werden kann und mit anderen Therapien kombinierbar ist.

Die Heilpraktikerin Monika Döring wendet das Besprechen seit Jahren erfolgreich in ihrer Praxis an. Oft wird sie gefragt, ob man daran glauben muss, wenn man sich besprechen lässt. Vertrauen und eine positive Einstellung sollte man grundsätzlich haben zur Heilmethode, ein besonderer Glaube ist nicht erforderlich.

■ **Monika Döring, Heilpraktikerin**
Louise-Schroeder-Weg 17
23558 Lübeck, Tel. 0451-493071
www.monikadoering.de



Monika Döring. Foto: Ch. Greiß

Wege aus der Schmerz Falle

Am Dienstag, 21. Mai, findet um 18 Uhr ein Vortrag im Gemeinschaftshaus Brandenbaum, Dreifelderweg 5a in 23566 Lübeck statt. PD Dr. Ulrike Kaiser, Psychologische Psychotherapeutin, Leitende Psychologin und wissenschaftliche Studienleitung an der Klinik für Anästhesiologie und Intensivmedizin, Universitätsklinikum Schleswig-Holstein, Campus Lübeck, referiert über „Mit Schmerzen gesund – geht das und wenn ja, wie?“ Sabine Pump, Selbsthilfegruppenleiterin aus Lübeck von UVSD SchmerzLOS e. V., spricht als Betroffene über „Wege aus der Schmerz Falle“. Im Anschluss wird die neue Selbsthilfegruppe SchmerzLOS in Lübeck gegründet. Die Selbsthilfegruppenleiterin, Martina Hübner, wird mit anwesend sein. Der Eintritt ist frei. www.uvsd-schmerzlos.de

Zertifizierte Heilpraktikerausbildung

Monika und Ullrich Döring sind seit Jahren Inhaber einer Schule für angehende Heilpraktiker

Heilpraktiker sind ein wichtiger Bestandteil des Gesundheitssystems. Es ist ein sehr verantwortungsvoller Beruf, deshalb dauert eine gute Ausbildung in der Regel drei Jahre. Die Heilpraktikerschule Lübeck bildet seit 1996 mit großem Erfolg Heilpraktiker aus und ist zertifiziert als anerkannte Verbandsschule vom Bund Deutscher Heilpraktiker.

Grund- und Prüfungsvorbereitungskurse für die große und kleine Heilpraktiker-Überprüfung finden laufend statt, der Einstieg in die Kurse ist jederzeit möglich. Zusätzlich werden Wochenendseminare mit naturheilkundlichen Themen angeboten: Bachblüten, Reiki, Fußreflexzonen und Wirbelsäulen-Basis-Ausgleich.

Das Inhaberehepaar Monika und Ullrich Döring unterrichtet in allen Kursen selbst – und das mit viel Enthusiasmus und Freude. „Lernen muss Spaß machen“, sagt Monika Döring, „dann hat man den besten Erfolg“. Der Unterricht findet in kleinen Gruppen statt und ist so aufgebaut, dass keine medizinischen Vorkenntnisse notwendig sind.



Monika und Ullrich Döring, Inhaber der Heilpraktiker Schule.

Foto: Christoffer Greiß

In den Grund- und Prüfungsvorbereitungskursen können Interessierte nach Anmeldung an einem kostenlosen Probeunterricht teilnehmen. Zusätzlich finden regelmäßig Informationsver-

anstaltungen statt, die nächste ist am Freitag, 24. Mai. Beginn ist um 15.30 Uhr mit einem Vortrag und individuellen Beratungen, von 17 Uhr bis 20.30 Uhr findet der Probeunterricht statt.

■ **Heilpraktikerschule Lübeck**
Marliring 66 a, 23566 Lübeck
Tel. 0451-493071 u. 0451-3881399
info@heilpraktikerschule-luebeck.de, www.heilpraktikerschule-luebeck.de

Mit dem Rad zur Arbeit

Den Arbeitsweg für die eigene Gesundheit nutzen. Die diesjährige Sommeraktion „Mit dem Rad zur Arbeit“ ist traditionell gestartet und bietet dafür die beste Gelegenheit. Die AOK NordWest ruft alle Menschen in Lübeck auf, bis zum 31. August das Auto stehen zu lassen und an mindestens 20 Arbeitstagen mit dem Rad zur Arbeit zu fahren. „Jeder einzelne mit dem Fahrrad gefahrene Kilometer steigert die persönliche Fitness und ist gleichzeitig ein aktiver Beitrag zum Klimaschutz. Außerdem entspannt Fahrradfahren und baut Stress ab. Bereits durch eine halbe Stunde Bewegung am Tag sinkt das Risiko, an Diabetes oder Bluthochdruck zu erkranken“, sagt AOK-Serviceregionsleiter Reinhard Wunsch.

Laut der aktuellen „Fahrrad- & E-Bike-Studie 2024“ der Firma „WertGarantie“ wird das Fahrrad von der befragten Bevölke-

rung bevorzugt mehrmals wöchentlich für Sport (23,4 Prozent), Freizeit (30,5 Prozent) und Erledigungen (27,8 Prozent) genutzt. 37 Prozent der Befragten können sich zudem vorstellen, mit dem Fahrrad zur Arbeit zu fahren, wobei die Strecke dann maximal neun Kilometer betragen sollte. Damit auch künftig noch mehr Beschäftigte mit einem längeren Arbeitsweg an der Aktion teilnehmen können, ist in diesem Jahr die Nutzung von E-Bikes erlaubt. Und auch die zurückgelegten Fahrten mit dem Rad von der Haustür zum Bahnhof werden angerechnet. Menschen, die im Homeoffice arbeiten, können sich ebenfalls an der Mitmachaktion beteiligen und so den wichtigen gesundheitlichen Ausgleich zur täglichen Schreibtischarbeit schaffen. Es können zum Beispiel einfach „Fitness-Fahrten“ wie in der Mittagspa-

se in den Aktionskalender eingetragen werden.

Teilnehmen können sowohl Einzelfahrende als auch Radlerteams mit bis zu vier Personen. „Aus aktuellen Studien des Robert-Koch-Instituts wissen wir, dass ein Fünftel der Erwachsenen mindestens vier Stunden am Tag sitzt und keine körperliche Aktivität in der Freizeit ausübt. Radfahren ist eine gute Möglichkeit, mobil zu sein und sich dabei gesund zu bewegen. Bereits eine halbe Stunde Bewegung am Tag steigert die Fitness und stärkt das Immunsystem“, sagt Wunsch.

Ab sofort sind die Teilnahmeunterlagen im Internet unter www.mdrza.de abrufbar. Im Online-Aktionskalender sind die Tage anzukreuzen, an denen mit dem Rad zur Arbeit gefahren wurde. Allein 2023 beteiligten sich rund 7.500 Radler in Schleswig-Holstein an der Aktion.

Hilfe bei Tinnitus und Morbus Menière

Die Selbsthilfegruppe „Tinnitus und Morbus Menière“ trifft sich am Sonnabend, 1. Juni, um 13 Uhr im Selbsthilfzentrum, Elmar-Limberg-Platz 2 (Ecke Peenestieg) in 23554 Lübeck. Eine Anmeldung ist nicht erforderlich.

Sonntagsvorlesung der Universität

Die Sonntagsvorlesungen der Universität zu Lübeck starten wieder. Der Eintritt für die öffentlichen Lesungen ist frei. Anmeldung ist nicht erforderlich. Sie finden statt von 11.30 bis 12.30 Uhr im Audienzsaal des Lübecker Rathauses, Breite Straße 62. Am 2. Juni spricht Prof. Roman Klöckner zu „Wer diagnostiziert die Zukunft? – Radiologie zwischen Mensch und KI“. Am 7. Juli trägt Prof. Floris Ernst „Robotik in der Medizin – Ein Überblick“ vor.

Zeit für
Neues bei
Hörgeräte
KERSTEN



Jetzt auch in BAD SCHWARTAU

- Meisterbetrieb seit 1950
- Kostenloses Probetragen von Hörsystemen
- Erstklassiger Service
- Individuelle Anpassung namhafter Hersteller inkl. Zubehör für TV und Smartphone

Bad Schwartau · Anton-Baumann-Str. 1 · 0451/88198640 • **Lübeck (MZM)** · Mühlenstr. 34-48 · 0451/58343690
Lübeck · Mühlenstr. 20 · 0451/77369 • **Lübeck-Kücknitz** · Dummendorfer Str. 6 · 0451/3072838
Lübeck-Moisling · Oberbüssauer Weg 6 · 0451/58591656 • **Eutin** · Freischützstr. 2 · 04521/73233 • **Neustadt** · Lienaust. 2 · 04561/6821 • **Stockelsdorf** · Rathausmarkt 2 b · 0451/4991293 • **hoergeraete-kersten.de**



Im Mai starten unsere neuen Kurse.
Buchen Sie jetzt schon Ihren Termin für:
• Yoga • Cardio-Pilates • Reformer

Wir suchen zur Erweiterung unseres Teams

Physiotherapeuten (m/w/d)

Jetzt bewerben!

Physio Pro Lübeck
Hanna Meyer

Segeberger Str 1, 23617 Stockelsdorf
info@physioproluebeck.de, www.physioproluebeck.de
0451/ 400 730 73

IMMOBILIENVERKAUF

HÄUSER

WIR BAUEN IHR TRAUMHAUS UND SIND DIE PARTNER FÜR PHOTOVOLTAIK-LÖSUNGEN!

Bock auf Strom? Mach ihn selbst!

CONTRACT Vario
Endlich zuhause!
TRAUMHÄUSER SEIT 1996

Contract-Vario GmbH
Zu den Gründen 14
23623 Ahrensböck-Dakendorf
Telefon: 04505 5805-0



EFH für Naturliebhaber!

Idyllisches Einfamilienhaus bei Grevesmühlen mit ca. 2.191 m² Grdgrst. in Feldrandlage, Haupthaus mit ca. 162 m² Wohnfl., 7 Zimmer, Eingangsbereich m. Garderobe, neuwertige Wohnküche, separates Esszimmer, mod. Dusch- und Vollbad, großes Arbeitszimmer mit Weitblick, Einliegerwohnung mit 3 Zimmern, ca. 62 m² Wohnfl., Nebengebäude mit Werkstatt und ca. 110 m² Nutzfl., Bj. 1936, 1993 saniert und erweitert, V: 121,3 kWh/(m²a), Kl: D, Öl-ZH, KP: 525.000,- €
0451-8009410 von-wueffling-immobilien.de

HL- Wallbergsiedlung

Traumhaftes EFH mit gr. Gartengrdst. in Lübecks Wallbergsiedlung, ca. 150 m² Wohnfl., 4 Zi., Wohnzimmer mit bodentiefen Fenstern, gr. EBK, mod. Duschbad, elektr. Außenrollläden mit Zeitschaltuhr, gr. Balkon m. Gartenblick, 750 m² Grdst., Bj. 1994, V: 132,9 kWh/(m²a), Kl: E, Gas-ZH, KP: 375.000,- €
0451-80094110 von-wueffling-immobilien.de

Kleine Doppelhaushälfte für jung und alt in Travemünde

ca. 67m² Wfl., 511m² Erbparcelsgrdstk., 4 Zi., Bj. 1957, EnB, 300 kWh/(m²a), H, Gas, 169.000,- € (3,33% Käuferprovision)

moellerherm-immobilien.de 0800-77 16 100

Persönlich gut beraten

MÖLLERHERM
IMMOBILIEN



Alt-Mölln

Imposantes Architektenhaus aus Bj. 1981, auf traumhaftem Seegrundstück, begehrte Sackgassenlage, ca. 196 m² Wfl., aufgeteilt auf Erd- & Galeriegeschoss, ca. 2.994 m² Wassergrundstück am Ziegelessee, 5 Zimmer, raumhohen Fensterleere, separate Esszimmer, imposante Galerie mit Seeblick, Sauna, V: 166,8 kWh/(m²a), Kl: F, Öl-ZH, KP: 980.000,- €
0451-8009410 von-wueffling-immobilien.de

Bülow

Modernes Generationshaus auf ca. 2.000 m² Grdst., ca. 217 m² Wohnfl., Wohnzimmer mit Kamin, großzügiges Schlafzimmer, helles Badezimmer mit Badewanne und separater Duschkabine, offene EBK mit Kitchensel, umfangreiche Sanierung zwischen 2013 - 2023, Aufteilung in zwei separate Wohneinheiten möglich, Warmwasseraufbereitung über Solarthermie, Bj. 1929, B: 82,31 kWh/(m²a), Kl: C, Gas-FBH, KP: 480.000,- €
0451-8009410 von-wueffling-immobilien.de

Ratzeburg

Barrierefreier Bungalow in ruhiger Lage, ca. 133 m² Wohnfl., 4 Zi., ca. 560 m² pflegel. Grdst., Fußbodenhz. im ges. Haus, Wohn- und Esszimmer mit Kaminofen, Solarthermieanlage mit Warmwasseraufbereitung, bodentiefe, 3-fach verglaste Fensterelemente, el. Außenrollläden, Carport und Außenstellplatz, Bj. 2014, B: 112,8 kWh/(m²a), Kl: D, Gas-Fußbodenhz., KP: 560.000,- €
0451-8009410 von-wueffling-immobilien.de

Ratzeburg

Gemütliches Reihenhendhaus mit idyllischem Grundstück, ca. 70 m² Wfl., 2 Zimmer, ca. 315 m² Grdst., helles Wohnzimmer, Küche mit EBK, Wintergarten mit Zugang zur Terrasse, Carport, Bj. 1951, B: 194,7 kWh/(m²a), Kl: F, Gas-ZH, KP: 165.000,- €
0451-8009410 von-wueffling-immobilien.de

Reinfeld

EFH in begehrter Lage fußläufig zum Herrenreich, Wfl. mit Kamin, Esszimmer mit Zugang zur überdachten Terrasse, Landhausküche mit Vorratskammer, zwei SZ mit Balkon und Ensuite-Bad, Einliegerwhg. mit WZ, neuer EBK und Terrasse, SZ und Vollbad, Gästehäuschen mit Duschbad, Kunststofffenster aus 2022, Doppelcarport und div. Außenstellplätze, Bj. 1980, Gas-Hz, aus 2000, B: 151,1 kWh/(m²a), Kl: E, Gas-Hz., KP: 650.000,- €
0451-8009410 von-wueffling-immobilien.de

Seth

Charmantes EFH mit Einliegerwohnung auf idyllischem Grdst., ca. 177 m² Wohnfl., 7 Zimmer, geräumige Küche, lichtdurchflutetes Wohn-/ Esszimmer, Gästezimmer, beheizter Partyteller, ca. 80 m² große Einliegerwohnung mit moderner Küche, ca. 1657 m² Grdst., idyllische und ländliche Umgebung, Bj. 1990, V: 125,3 kWh/(m²a), Kl: D, Gas-ZH, KP: 485.000,- €
0451-8009410 von-wueffling-immobilien.de

EIGENTUMSWOHNUNGEN

ESPLANADE IMMOBILIEN

info@esplanade-immobilien.de
Tel.: 0451-7907190

Willkommen Zuhause –
gemütliche Eigentumswohnung
in Bad Schwartau

Eigentumswohnung, Grdst. 1.116 m², Wfl. ca. 112,50 m², 4 Zimmer, großzügiger Balkon mit ruhiger Ausrichtung, Hausgeld 223,36 € p.m. (inkl. Instandhaltungsrücklage), nach WEG aufgeteilt, Einzelgarage, Bj. ca. 1974, Gasheizung, Verbrauchsausweis, D, 124,2 kWh (m²*a)
KP 265.000,- €

Kontaktieren Sie uns gerne!



Grömitz

Penthouse Wohnung in Strandnähe! 4 Zi., ca. 90 m² Wfl., EBK, bodentiefe Tür- und Fenster-elemente, ca. 60 m² umlaufende Dachterrasse, ca. 1,2 km zum Strand von Grömitz, frei verfügbar, Bj. 2000, V: 134,8 kWh/(m²a), Kl: E, Gas-ZH, KP: 495.000,- €
0451-8009410 von-wueffling-immobilien.de

Groß Grönau

Hochwertig ausgestattete 4-Zi.-Eigentums-wohnung, ca. 113 m² Wohnfl. im 1. OG, Wohn-/Essbereich mit Zugang zum West-Balkon, mod. vollausgestattete EBK, Duschbad und Gäste-WC, Tiefgaragenstellplatz, Bj. 1974, bis 2023 fortlaufend saniert, B: 205 kWh/(m²a), Kl: G, FW-Hz., KP: 395.000,- €
0451-8009410 von-wueffling-immobilien.de

Lübeck - St. Gertrud

Renovierte 2-Zimmer-ETW mit Terrasse, ca. 43 m² Wohnfl., ger. Wohn-/ Esszimmer, offene, tw. neu ausgestattete EBK, innenliegendes Duschbad, SZ mit Zugang zur eigenen Terrasse und dem Gemeinschaftsgarten, fußläufig zur Innenstadt u. zum Stadtpark, Bj. 1920, zuletzt renoviert in 2024, B: 198,3 kWh/(m²a), Kl: F, Gas-Hz., KP: 150.000,- €
0451-8009410 von-wueffling-immobilien.de

Lübeck - St. Jürgen

Attraktive 2,5-Zi.-ETW, ca. 72 m² Wohnfl., Wohn-/Essber. mit Panoramafenster., Landhausküche, innen, DB, Abstellk., Süd-Loggia mit Markise, TG-Stellplatz, Bj. 1981, B: 94,7 kWh/(m²a), Kl: C, Gas-Hz., KP: 230.000,- €
0451-8009410 von-wueffling-immobilien.de

Scharbeutz Pönitz

Neubau Eigentumswohnung mit großem Gartengrundstück, ca. 84 m² Wfl., 3 Zi., ca. 160 m² Garten mit Sondernutzungsrecht, heller Wohn-/ Essbereich, offene EBK, 2 ebenerdige DB, sonnige Südtterasse, KFW 55 Haus, Fußbodenhz., Bj. 2022, B: 17,0 kWh/(m²a), Kl: A+, Strom-WP, KP: 425.000,- €
0451-8009410 von-wueffling-immobilien.de

ANLAGEOBJEKTE

Oldenburg i.H.

verm. Gewerbeimmobilie mit großz. Verkaufs- und Lagerfläche, ca. 3.751 m² vermietb. Fläche, 2 Etagen, ca. 143.138,16 € NKM p.a., MV seit 01.07.2011 bis 30.06.2026, Option auf 5 weitere Jahre, 46 PKW-Kundenstellplätze, 3 LKW-Laderampen, ca. 9.094 m² Grdst., Erweiterung auf ca. 6.000 m² vermietb. Fl. gemäß B-Plan mögl., Bj. 1996, B: Strom 99 kWh/(m²a), Wärme 70,5 kWh/(m²a), Gas-Hz., KP: 1.850.000,- €
0451-8009410 von-wueffling-immobilien.de

Buchen Sie Ihre Kleinanzeige unter

Tel.: 04 51/144-11 11

wochen
spiegel

ESPLANADE IMMOBILIEN

info@esplanade-immobilien.de
Tel.: 0451-7907190

Denkmalgeschützte Rarität mit Fahrstuhl und Balkonen in der Innenstadt

ca. 856,00 m² Wfl., 448,00 m² Grdst., 16 WE, Bj. 1890/1979, vollständig vermietet, ENBK IST 109.518,48 €, Durchschnittsmiete IST ca. 10,66 €/m², Faktor 21-fach, EBK, Innenhof, Keller, z. T. Denkmalschutz, Bedarfsausweis, Gas-Zentralheizung, 141 kWh/(m²*a), E
KP 2.300.000,- €

Kontaktieren Sie uns gerne!



ESPLANADE IMMOBILIEN

info@esplanade-immobilien.de
Tel.: 0451-7907190

Mais.-Whg. am idyllischen Mühlenteich in Pansdorf

78 m², 2 Balk., Bj. 1998, Stellpl., EnV, 94 kWh/(m²a), C, Gas,
249.000 € (keine Käuferprov.)
moellerherm-immobilien.de 0800-77 16 100

Persönlich gut beraten

MÖLLERHERM
IMMOBILIEN



Pötenitz

Traumhafte 2-Zimmer-ETW in Feldrandlage, ca. 63,20 m² Wfl., 1. OG, WZ mit Balkonzugang, helles Vollbad mit Fenster, EBK mit E-Geräten, mech. Außenrollläden, Keller mit WMA, gr. Gartengrundstück zur Mitnutzung, Bj. 1997, Gas-Hz. aus 2023, V: 111,5 kWh/(m²a), Kl: D, Gas-ZH, KP: 195.000,- €
0451-8009410 von-wueffling-immobilien.de

Von Privat: 2 Zi.-ETW, Dorfstr. 2, 62 m², 2. OG, TG-Stellplatz, Uni-Nähe, VHB
196.000,- € ☎ 0451 50 414 06

Dassow - Pötenitz

Traumhafte 2,5-Zimmerwhg., an der Ostsee, ca. 74 m² Wohnfl., 1. OG, helles Wohn- u. Esszimmer, offene Küche inkl. E-Geräte, modern gestalteter Grundries, Bj. 2015, B: 100,7 kWh/(m²a), Kl: D, Gas-FBH, KP: 325.000,- €
0451-8009410 von-wueffling-immobilien.de



EFH in beliebter Lage von Lübeck

Wohnfläche: ca. 181 m²
Grundstück: ca. 1.162 m²
Zimmer: 5
Baujahr: 1952
Preis: 777.000 €
Energieausweis: in Arbeit

KENSINGTON
Finest Properties International

KENSINGTON Lübecker Bucht
Bäderstraße 24 | 23626 Ratekau
04504/7077900

ESPLANADE IMMOBILIEN

info@esplanade-immobilien.de
Tel.: 0451-7907190

Denkmalgeschütztes Mehrfamilienhaus mit 16 Einheiten an der Obertrave/Musikhochschule

ca. 663 m² Wohnfläche, 394 m² Grdst., Bj. ca. 1600, JNKM IST ca. 76.914,- €, Miete/m² ca. 9,67 €, Mietsteigerungspotenzial, Gasetagenheizungen, Energieausweis lt. Gesetzgeber nicht benötigt, courtagefrei
KP 2.190.000,- €

Kontaktieren Sie uns gerne!



Grömitz - Guttau

MFH mit 6 sanierten 2-Zi.-Whg., nur ca. 4 km bis zum Strand, insg. ca. 280 m² Wohnfl., mit Dusch- oder Wannenbad, mod. neuwertige EBK, je. Whg. eigener Eingang und Terrasse, tw. mit Kaminöfen, tw. Fußbodenheizung, ca. 1.368 m² Grundstück, Gasheizung aus 2020, 7 Außenstellplätze, Mieteinnahmen ca. Faktor 19,5, Bj. 1930, kernsaniert 2012, V: 130,28 kWh/(m²a), Kl: E, Gas-Hz., KP: 750.000,- €
0451-8009410 von-wueffling-immobilien.de

Gadebusch

Wohn- & Geschäftshaus in gut angebundener Lage, Praxisfläche mit 2 Mietwohnungen im Dachgeschoss, ca. 130 m² voll ausgestattete Praxisräume inkl. zahnmedizinischem Inventar, Anmeldung mit Tresen, 3-4 helle Behandlungsräume, 6 Stellplätze, ca. 389 m² Grdst., 2 WE im Dachgeschoss, insgesamt ca. 107 m² Wfl., aktuelle Mieteinnahmen ca. 620,- € NKM / mtl., Bj. 1994, B: 114,3 kWh/(m²a), Kl: D, Gas-ZH, KP: 225.000,- €
0451-8009410 von-wueffling-immobilien.de

ANLAGEOBJEKTE

Lübeck - St. Lorenz

Mehrfamilienhaus in 1 A Lage! Vollvermietetes Mehrfamilienhaus mit 4 Wohneinheiten, ca. 208 m² vermietb. Fläche, ca. 185 m² Grdst. mit kleinem Gartenbereich, NKM p.a. ca. 21.384,- €, 1 Kellerraum pro Wohnung, Gemeinschaftswaschküche, Bj. 1902, eigene Gas-Therme für jede Wohnung, B: 113,9 kWh/(m²a), Kl: D, GET, KP: 470.000,- €
0451-8009410 von-wueffling-immobilien.de

IMMOBILIENKAUFGESUCHE

HÄUSER

Wir suchen im Umkreis von 20 km um Lübeck EFH / DHH / RH ab 4 Zimmer, mit großem Garten u. Garage / Carport

Wir freuen uns auf Ihren Anruf

Tel. 0451 - 2 77 77

Nehlsen
www.immo-nehlsen.de

Bis 500.000,- € ges.!

Sympathisches Rentnerpaar sucht charman-ten Bungalow mit guter Anbindung an den öffentlichen Nahverkehr. Bis ca. 500.000,- €
0451-8009410 von-wueffling-immobilien.de

Bis 600.000,- € ges.!

Für den Geschäftsführer eines Autohauses suchen wir ein gepflegtes EFH mit Garage u. / o. Carport in Bad Schwartau und Umgebung bis ca. 600.000,- €
0451-8009410 von-wueffling-immobilien.de

Bungalow gesucht!

Für eine sympathische, ältere Dame suchen wir einen gepflegten Bungalow neueren Baujahres in Ostholstein oder Lübeck mit kleinem Garten. KP bis ca. 500.000,- €
0451-8009410 von-wueffling-immobilien.de

Endreihenhaus o. DHH

...gesucht! Bilanzbuchhalter sucht für sich und seine Frau und seine schulpflichtigen Kinder ein gemütliches Haus mit mind. 4 Zimmern und ab 100 m² Wohnfläche in Ratekau, Pansdorf oder den umliegenden Ortschaften.
0451-8009410 von-wueffling-immobilien.de

GRÖSSTER WUNSCH: KRÜPPELWALM-DACH! Ehepaar sucht schöne Immobilie mit beliebter Dachform und ca. 130 m² Wohnfläche. Gerne Ahrensburg u.U. KP bis € 600.000,-. ☎ 04102-8243050, www.kriechimmobilien.de

Haus mit Garten ges.!

Für eine junge Familie mit mehreren Haustieren suchen wir ein geräumiges Haus mit großem, eingewachsenem Grundstück zwischen Lübeck und Reinfeld.
0451-8009410 von-wueffling-immobilien.de

Haus mit Halle...

... in Stockelsdorf und Umgebung gesucht! Für einen leidenschaftlichen Autoschrauber suchen wir ein freistehendes EFH mit Einliegerwohnung, gern mit bereits bestehender Halle oder Möglichkeit zum Bau einer Halle. KP bis 1,5 Mio. ☎ 0451-8009410 von-wueffling-immobilien.de

REIHENENDHAUS GESUCHT: Elektrikermeister sucht gemütliche Immobilie für 3 Personen in ruhiger Wohnlage. Gerne Sandesneben u.U.. KP bis € 450.000,-. ☎ 04102-8243050, www.kriechimmobilien.de

Lübecker Altstadt!

Für den Inhaber einer Werbeagentur suchen wir ein helles Altstadt-/oder Ganghaus bis ca. 120 m² in Lübeck mit ausreichend Platz für die Arbeit im Homeoffice. KP bis ca. 650.000,- €
0451-8009410 von-wueffling-immobilien.de

Ein Kapitalanleger sucht ein zentral gelegenes Mehrfamilienhaus mit oder ohne Gewerbeanteil

Ein Ehepaar mit Kind sucht eine ETW mit einer Terrasse oder einem Balkon und mindestens 3 Zimmern

Wir suchen für eine Bäckerei eine Gewerbefläche zum Backen und für den Verkauf der Backwaren in S-H

OTTO STÖBEN
☎ 0451 702790 IMMOBILIEN

EIGENTUMSWOHNUNGEN

2-Zimmer-Wohnung...

... gesucht! Für einen Einzelhandelskaufmann suchen wir eine 2-Zimmer-Wohnung ab 50 m² Wohnfläche zum Kauf im Lübecker Umland. KP bis ca. 150.000,- €
0451-8009410 von-wueffling-immobilien.de

4-Zimmer-ETW...

... gesucht! Leiterin eines Seniorenheims sucht für ihre Tochter und sich eine helle 4-Zimmer-Wohnung zum Kauf mit guter Busanbindung zum Katharineum zu Lübeck!
0451-8009410 von-wueffling-immobilien.de

Wir suchen laufend... Eigentumswohnungen & Immobilien jeder Größe **GROHMANN IMMOBILIEN** - Immobilien seit 1978 Animstr. 29 a, 23566 HL, Tel. 0451 - 610 30 40
www.grohmann-immobilien.de

ANLAGEOBJEKTE

Bis 2 Mio. € ges.!

Familienstiftung sucht im Großraum Hamburg / Schleswig-Holstein und Ostholstein zur Erweiterung des Immobilienportfolios Anlageobjekte bis 2 Mio. €. 0451-8009410 von-wueffling-immobilien.de

Verm. ETW gesucht!

Privater Anleger sucht zur Kapitalanlage eine gut vermietete ETW in der Nähe des Lübecker Hauptbahnhofes oder ähnlich zentral gelegen. KP bis ca. 200.000,- €
0451-8009410 von-wueffling-immobilien.de

Mölln

Gemütliche 2,5-Zimmer-Wohnung als Kapitalanlage, geräumiges Entrée, helles Wohnzimmer, EBK inkl. E-Geräte, Balkon mit Blick ins Grüne, ca. 5.880,00 € Nettokaltmiete p.a., Gasheizung aus Jahr 2019, mehrfach verglaste Kunststoffenster, Außenstellplätze vorhanden, Bj. 1963, V: 157,9 kWh/(m²a), Kl: E, Gas-ZH, KP: 145.000,- €
0451-8009410 von-wueffling-immobilien.de

Wir suchen laufend... Ein-/Zwei-/Mehrfamilienhäuser Doppelhaushälften / Eigentumswohnungen Gerne beraten wir Sie kostenlos! Tel. 0451 - 610 30 40
www.grohmann-immobilien.de

GROHMANN
IMMOBILIEN
IMMOBILIEN SEIT 1978

Wir suchen laufend... Ein-/Zwei-/Mehrfamilienhäuser Doppelhaushälften / Eigentumswohnungen Gerne beraten wir Sie kostenlos! Tel. 0451 - 610 30 40
www.grohmann-immobilien.de

ivd

Ab 120 m² gesucht!

Maschinenbauingenieur sucht ein EFH oder DHH ab 120 m² südlich von Lübeck. Gern mit Garage o. Carport.
0451-8009410 von-wueffling-immobilien.de

Bestlage in HL gesucht!

Für einen unserer Lübecker Bestandskunden und seine Familie suchen wir kurzfristig für einen zeitnahen Bezug eine Villa in Lübecks begiehem St. Jürgen oder St. Gertrud. Ca. 350 - 450 m² Wohnfl. mit Garten in bester Lage. Bis ca. 2,5 Mio. KP.
0451-8009410 von-wueffling-immobilien.de

Bis 2 Mio. € gesucht!

Für einen Neurochirurgen suchen wir ein modern gestaltetes Anwesen in repräsentativer Lage Lübecks, vorzugsweise mit Pool und / oder Sauna. Bis ca. 2 Mio. €
0451-8009410 von-wueffling-immobilien.de

VON DÄNEMARK ZURÜCK NACH HAMBURG: Solventes Paar sucht nach Umzug ein EFH im Umkreis von 40 Minuten zur Innenstadt. Ruhige Lage bevorzugt. KP bis € 575.000,-. ☎ 04102-8243050, www.kriechimmobilien.de

Wasserzugang ges.!

Lübecker Unternehmer sucht ein gept. Anwesen in Lübeck mit direktem Wasserzugang und weitläufigem, gärtnerisch angelegtem Garten.
0451-8009410 von-wueffling-immobilien.de

Reihenhaus ges.!

...gesucht. Reihenhäuser mit kleinem Garten und mind. 90 m² Wohnfläche gesucht!
0451-8009410 von-wueffling-immobilien.de

Stockelsdorf ...

... oder Bad Schwartau gesucht! Für unsere Bestandskunden suchen wir ein ansprechendes EFH in ruhiger Wohngegend von Stockelsdorf oder Bad Schwartau.
0451-8009410 von-wueffling-immobilien.de

Neues Zuhause...

... gesucht! Für eine nette Familie suchen wir ein EFH mit barrierearmer Einliegerwohnung für die Großeltern. Gern mit mehreren Parkmöglichkeiten. KP bis ca. 700.000,- €
0451-8009410 von-wueffling-immobilien.de

Kleiner Garten gesucht!

Für einen Fahrzeuglackierer suchen wir ein RH mit kleinem Garten und Sonnenterrasse. Gern mit Hobbykeller oder großer Garage.
0451-8009410 von-wueffling-immobilien.de

EFH gesucht!

Für einen Schlossermeister suchen wir ein EFH mit mind. 5 Zi. und großem Garten mit guter Verkehrsanbindung an die A1.
0451-8009410 von-wueffling-immobilien.de

Suchen helle ETW mit Balkon oder Terrasse ab 3 Zimmer in Bad Schwartau, Lübeck, gern mit Stellplatz oder Garage

60 Jahre Erfahrung - Ihr Vorteil

Tel. 0451 - 2 77 77

Nehlsen
www.immo-nehlsen.de

Maisonette-Whg. ges.!

Lübecker Familie sucht eine großzügig geschnittene Maisonette-Whg. in familienfreundlicher Lage von Lübeck mit mindestens 120 m² Wohnfläche, gern mit Kfz-Stellplatz (kein Muss!).
0451-8009410 von-wueffling-immobilien.de

Wir suchen laufend Mehrfamilienhäuser Keine Kosten für den Verkäufer! **GROHMANN IMMOBILIEN** - Immobilien seit 1978 Animstr. 29 a, 23566 HL, Tel. 0451 - 610 30 40
www.grohmann-immobilien.de

Zinshaus gesucht!

Für einen selbstständigen Bauunternehmer suchen wir ein Zinshaus mit mind. 6 Wohneinheiten zwischen Lübeck und Hamburg, auch zum Sanieren!
0451-8009410 von-wueffling-immobilien.de

IMMOBILIENKAUFGESUCHE

GRUNDSTÜCKE

Altbestand gesucht!

In den Kreisen Ostholstein oder Segeberg suchen wir ein Grundstück mit Altbestand zum Sanieren oder Abriss mit anschließendem Neubau. Bis ca. 350.000,- €, 0451-8009410 von-wuelfing-immobilien.de



Wir kaufen auch Grundstücke, auf denen solch ein Haus steht! Oder falls Ihnen Ihr Grundstück zu groß geworden ist. Rufen Sie uns gerne an, wir machen Ihnen ein Angebot!



Schönböckener Str. 10 - 23556 Lübeck
04 51 - 4 86 69 18 info@nordiska-haus.de

GEWERBLICHE IMMOBILIENANGEBOTE

BÜROFLÄCHEN / PRAXEN

Reinfeld

Büroflächen mit guter Verkehrsanbindung, ca. 139 m² Nutzfl., 3 Büroräume, Besprechungsraum, Serverraum, EBK, zwei sep. WC's, Glasfaseranschluss, 10 Außenstellpl., Bj. 2000, B: Strom 68 kWh/(m²a), Wärme 137 kWh/(m²a), Gas-ZH, NK: 1.700,- € mtl. 0451-8009410 von-wuelfing-immobilien.de

GEWERBLICHE IMMOBILIENANGEBOTE

LÜBECK - ALTSTADT

Lübeck - Altstadt

Repräsentative Büro- / Praxisflächen in denkmalgeschützter Altbau-Villa auf der Altstadtinsel! Ca. 400 m² aufgeteilt auf 2 Etagen, Hochparterre und Obergeschoss, 5-6 Räume je Etage, alte Stilelemente, div. Kellerabstellräume, 3 Stellplätze auf dem Hof, Bj. 1866, Denkmalschutz. Mieteinnahmen ca. 48.000 €/Jahr. Flächen frei verfügbar ab 07/2024, das Objekt unterliegt nicht den Anforderungen der ENEC, KP: 1.200.000,- € 0451-8009410 von-wuelfing-immobilien.de

GEWERBLICHE IMMOBILIENANGEBOTE

LADENLOKALE / LADENFLÄCHE

Lübeck - Innenstadt

Große Filialfläche in 1A-Lage, ca. 709 m² Gesamtfl., ca. 395 m² Filialbereich, viels. Nutzungsmöglichkeiten, Mietdauer nach Absprache, gr. Schaufensterfront, Bj. 1956, V: 196,7 kWh/(m²a), Öl-ZH, NK 7.090,- € mtl. 0451-8009410 von-wuelfing-immobilien.de

GEWERBLICHE IMMOBILIENANGEBOTE

LADENLOKALE / LADENFLÄCHE

Lübeck - Innenstadt...

... gesucht! In zentraler Innenstadtlage von Lübeck suchen wir ein gepfl. Ladengeschäft ab 100 m² zur Miete oder zum Kauf. Provisionsfrei für den Eigentümer. 0451-8009410 von-wuelfing-immobilien.de

GEWERBLICHE IMMOBILIENANGEBOTE

LAGERHALLEN / WERKSTÄTTEN

Lübeck - Innenstadt

Große Lagerfläche in 1A-Lage, ca. 151 m² Gesamtfläche, mehrere Nutzungsmöglichkeiten, Mietdauer nach Absprache, sofort verfügbar, Hub-Laderampe, Oberlichter, Bj. 1954, V: 123,0 kWh/(m²a), Gas-ZH, Nettokaltmiete 1.510,00 € mtl. 0451-8009410 von-wuelfing-immobilien.de

GEWERBLICHE IMMOBILIENANGEBOTE

LAGERHALLEN / WERKSTÄTTEN

Lagerhallen in Grevesmühlen ab 60 m² zu vermieten. ☎ (0162) 9 880 924

GEWERBLICHE IMMOBILIENANGEBOTE

GRUNDSTÜCKE

7 Gewerbegrundstücke direkt von der Stadt Bad Schwartau

1.500 - 13.000 m², voll erschlossen, 124,85 €/m²

Informationen und Kontakt: www.bit.ly/4cVLI2G
stadtverwaltung@bad-schwartau.de



GEWERBLICHE IMMOBILIENANGEBOTE

ANDERE ANGEBOTE

Kleine Gewerbeeinheit, 89m², Grd. 360m², zu sofort zu verk., 330 T€, Besichtig. nur mit Bankbürgschaft. ☎ 0162-9030666

GEWERBLICHE IMMOBILIENANGEBOTE

ANDERE ANGEBOTE

Buchen Sie Ihre Kleinanzeige unter

Tel.: 04 51/144-11 11 

MIETGESUCHE

WOHNUNGEN

Professionelle Vermietung von Wohn- und Gewerbeimmobilien in Lübeck und Umgebung. Gerne beraten wir Sie kostenlos! Tel. 0451 - 610 30 40 Arnimstr. 29a, 23566 Lübeck



IMMOBILIEN SEIT 1978

2½ - 3 Zi.-Whg. gesucht, in St. Lorenz u.U., Kontakt bitte vormittags: ☎ (0451) 283 454

Mitarbeiterin des Theater Lübeck sucht

2-3 Raum-Whg. ab 1.7. oder 1.8., ca. 50 m² (+-10 m²) in der Innenstadt und Umgebung. Kontakt: ac.alers@mail.de

2-Zi.-Whg. gesucht!

Für einen alleinstehenden Akademiker suchen wir in zentraler, bevorzugter Lage eine moderne Mietwohnung mit Balkon oder Terrasse. 0451-8009410 von-wuelfing-immobilien.de

Siedlg Gärtnergasse / St. Jürgen / Groß Grönau

55-75 m² mit Balk./Terr. in ruhiger Lage und netter Nachbarschaft von Frau 60, NR. ges. Bis 700 € KM. ☎ 01 75-9 20 93 30

Su. 1-2 Zi.-Whg. in HL. bis 50 m². ☎ 0162-6104467 oder 0451/58344944

Su. 2-3 Zi.-Whg. m. Bk., Abstand u. Renovierung mögl. ☎ 0171/ 4 93 97 94

Wasserblick ges.!

Für unsere Bestandskunden suchen wir nach dem Verkauf der ETW eine stilvolle 2,5 bis 3 Zimmerwohnung mit etwa 80 m² im Obergeschoss. Vorzugsweise mit Fahrstuhl, Balkon und Wasserblick. NK: zwischen 1.300,- € - 1.500,- €. 0451-8009410 von-wuelfing-immobilien.de

Wohnung zur Miete

Angehendes Lehrerehepaar(NR, keine Tiere) mit 2 Töchtern sucht spät. zum 1.8.24 aufgr. von Umzug aus HE eine Whg. in, bzw. um HL. Bevorzugt ab 4 ZKB/B/Garten, Gäste-WC, AR und Kel., kein Sout./kein DG. ☎ 0176-62285395

MIETANGEBOTE

2 ZIMMER

2 Zi., Kü., Bad, 38m², in Schönberg/MV, ab 15.06. zu vermieten. KM 300€ + MS (2 Monate) ☎ 038828/21960

2 Zi.-Whg., Glandorpstr., 50 m², 400 € KM + 120 € NK + 1.200 € MS, an 1 Berufstätigen. ☎ 0451- 46 491

3 ZIMMER

Dahmsdorf: 3,5-Zi.Whg., 67 m², EG, EBK, Wannenbad, Abstellraum (15 m²), Glasfaseranschl., Garten, 2 Stellpl., in 5 min in HL, in 7 min an der A1/A20, ab Mai 2024 frei, 690 € KM. ☎ 0177/3034069

ELW Nähe Oldenburg i.H., v.priv. zu verm., 2,5 Zi., OB, 53 m², Bd., Kü., PKW-Stpl., Balk., Sat., 550,- € Warmmiete + 90,- € Strom/Wasser pauschal. 0451-8009410 von-wuelfing-immobilien.de

MIETGESUCHE

HÄUSER

Haus zur Miete...

... gesucht! Geschäftsführer eines Hamburger Investmentunternehmens sucht mit seiner Familie ein gepflegtes Haus zur Miete zwischen Lübeck und Hamburg. 0451-8009410 von-wuelfing-immobilien.de

Haus, 80 m² ±(2 Pers., Handw.) in Ahrensb. u. Umkr./Klingb. 0 1525 / 570 57 70

IMMOBILIEN DIENSTLEISTUNGEN

SEIT ÜBER 40 JAHREN

beraten wir Käufer bei der Suche. So verkaufen Sie Ihre Immobilie diskret und mit Erfolgsgarantie. Auch Sa./So. und nach Feierabend. ☎ 04102-8243050

WIRD IHNEN DIE GARTENARBEIT AUCH ZU VIEL? Wir finden den passenden Käufer für Ihre Immobilie. Die Bewertung Ihres Objekts ist selbstverständlich kostenlos ☎ 04102-8243050

Bitte helfen Sie Menschen mit Behinderungen. Bitte online spenden unter: www.bethel.de

Dünnes Haar: Das Problem an der Wurzel packen!

Wenn teure Pflegeprodukte versagen, findet sich die Ursache für dünnes Haar oft im Nährstoff-Haushalt.

Bis zu 100 Haare verlieren wir pro Tag. Das ist normal und gehört zum natürlichen Erneuerungsprozess der Haare. Problematisch wird es allerdings dann, wenn anschließend weniger oder dünnere Haare nachwachsen.

Die Wurzel des Übels

Wie kräftig und voll sich die Haare entwickeln, hängt in der Regel vom Organismus unter der Kopfhaut ab – vor allem von den Haarwurzeln. Diese bilden die Grundlage für gesundes Haarwachstum. Dies erklärt auch, warum viele Anwender mit rein äußerlichen Pflegeprodukten beim Versuch scheitern, volleres Haar zu bekommen. Die Haarwurzel selbst kann man sich wie eine Fabrik vorstellen, die laufend neue Haare produziert. Wie auch bei einer echten Fabrik gilt: Nur mit guten Rohstoffen kommt auch ein gutes Produkt heraus. Es ist also wichtig, die Haarwurzel mit den bestmöglichen Nährstoffen zu versorgen.

so leicht aus. Das wiederum wirkt sich positiv auf das Haarvolumen aus. Ebenfalls wichtig ist MSM (organischer Schwefel) als Strukturbestandteil von Kراتin, Elastin und Kollagen – jenen Stoffen, aus denen in der „Haarfabrik“ die neuen Haare produziert werden. Weiterer Pluspunkt: Auch die Nägel profitieren davon.

Was Apotheken empfehlen

Eine Kombination all dieser Nährstoffe findet sich aktuell nur in den Dr. Böhm® Haut Haare Nägel Tabletten in der Apotheke. Besonders überzeugend: Sämtliche Dr. Böhm® Produkte werden mit hochwertigen Rohstoffen und unter strengsten Qualitätsvorschriften ausschließlich in Deutschland und Österreich produziert.

Gut zu wissen:

Die Haarwurzeln brauchen eine gewisse Zeit, um die zugeführten Nährstoffe bestmöglich zu verarbeiten. Für ein sichtbares Ergebnis empfiehlt sich daher eine kurmäßige Anwendung von Dr. Böhm® Haut Haare Nägel.

Kategorie	Ausgangslage	Nach 20 Wochen
Haare	~1.1	~0.6
Nägel	~1.4	~0.7

¹Barel A et al. Effect of oral intake of choline-stabilized orthosilicic acid on skin, nails and hair in women with photo-damaged skin. Arch Dermatol Res 2005; 297 (4): 147-53.

ANZEIGE

TIPP DER WOCHE bei dünnem Haar



Dr. Böhm®
Haut Haare Nägel
Set
✓ Silizium aus der Goldhirse für Spannkraft und Elastizität
✓ Natürlicher Schwefel (MSM) für Volumen und Glanz
✓ Selen für den Haarfollikel
60 Tabletten + 75 ml Fußcreme (Original)

GRATIS Lasepton® Fußcreme

Nahrungsergänzungsmittel + Kosmetikum 75 ml

Nur für kurze Zeit gibt es Dr. Böhm® Haut Haare Nägel im Vorteils-Set mit einer **Gratis-Tube** der österreichischen Nr.-1-Fußcreme* von Lasepton® in Originalgröße. Erhältlich in Ihrer Apotheke und nur solange der Vorrat reicht.



Lasepton®
Fußcreme
Für trockene, verhornte und raue Haut
LÖST SANFT HORNHAUT UND SPENDET FEUCHTIGKEIT
MEDIZINISCHE HAUTPFLEGE
Kosmetikum, 75 ml

Nr. 1 FUSS CREME*

Lasepton® Fußcreme

- Reduziert effektiv Hornhaut (12% Urea)
- Spendet intensive Feuchtigkeit
- Zieht schnell ein und klebt nicht

*IQVIA OTC Offtake MAT 12/23



Falls nicht vorrätig, bestellt Ihre Apotheke das **Dr. Böhm® Haut Haare Nägel Set inklusive Gratis-Fußcreme** gerne für Sie: PZN 19236426 | UVP € 19,90



JETZT CB APP LADEN!
Angebote, Rabatte, Fashion u.v.m.
Jetzt laden unter cbmode.de/app



**NUR BIS
MITTWOCH
22. MAI**

**15% RABATT
AUF ALLES**

Gültig bei CB und im CB Outlet bis zum 22.5.24. Nicht mit anderen Rabattaktionen kombinierbar, keine Barauszahlung und keine nachträgliche Vergütung auf bereits gekaufte Ware. Ausgenommen ist der Kauf von Geschenkgutscheinen sowie die Marken Someday, Opus, Marc O'Polo und Wellensteyn.

**LÜBECK · CITTI-PARK
LÜBECK · LUV SHOPPING
LÜBECK · CB OUTLET**

KIEL · SCHWENTINENTAL · FLENSBURG · HANNOVER



cboutlet.de



cbmode.de

Calvin Klein

MANGO

Levi's

ONLY

JACK&JONES

PME LEGEND
AMERICAN CLASSIC

Kleinigkeit

ESPRIT

TOM TAILOR
EST. 1962

Pepe Jeans
LONDON

s.Oliver

mavi

Street One

gipmy

derbe

VERO MODA

u.v.m.