

LÜBECK WOCHENSPIEGEL

WWW.WOCHENSPIEGEL-ONLINE.DE

Sonnabend, 11. Mai 2024 • kostenlos

Hohe Preise für Live-Fußball

Die Preise für öffentliche Fußball-Übertragungen sind zuletzt erheblich gestiegen – ein Problem für Bars. **SEITE 2**

Kulturtafel jetzt auch für Kinder

Die Kulturtafel geht mit dem neuen Projekt „KulturKinder“ an den Start und richtet so ihr Augenmerk auf die Jüngsten. **SEITE 3**

„Traumbilder“ in St. Marien

Das Fotoprojekt „Traumbilder“ ist zurzeit in der Marien-Kirche zu sehen – eine Kooperation mit „Hempels“. **SEITE 4**

Zustellung: 0451/144-1826
Redaktion: 0451/144-1781
Anzeigen: 0451/144-1111, Fax -1010

Café für Krebspatienten

LÜBECK. Die Schleswig-Holsteinische Krebsgesellschaft lädt am Dienstag, 14. Mai, von 15 bis 17 Uhr zum Café für Krebspatienten in das Café Steinhäuser, Am Burgfeld 3, ein. Zu Gast ist dieses Mal Jörg Riedl vom Universitären Cancer Center Schleswig-Holstein. Er referiert zum Thema „Unterstützende Maßnahmen bei Krebs: Bewährtes, Neues und Herausforderungen“. Anmeldung bei Veronika Dörre per E-Mail an dorre@krebsgesellschaft-sh.de oder Telefon 0162/ 4 21 28 83.

HOCHBERG FLOHMARKT
hagebau Lübeck - überdacht möglich 12.05.
IKEA & LUV-Shopping Lübeck 19.05.
familia Wesloer Landstraße Lübeck 26.05.
REWE Lübeck - überdacht möglich 02.06.
TEL.: 04102 / 3 19 39
www.hochberg.tv

Markisen-Hof-Lübeck
Ins neue Jahr mit frischer Ausstellung
wir beraten Sie gern zu unseren neuen Modellen!
Ahrensböcker Str. 34 - 36 • 23617 Stockelsdorf
info@markisen-hof-luebeck.de
0451 - 88 19 34 65

O. C. KATRE-SCHMUCK
Batteriewechsel sofort
Wir kaufen:
Gold, Silber,
Platin, Schmuck,
Diamanten, Zahngold,
Bernstein, Luxusuhren
MÜHLENSTR. 19 • LÜBECK ☎ 0451/9 89 89 29

AUTO ADAM kauft
fast jeden Pkw & Lkw
auch defekt, Unfall-/Totalschaden
Sofort Bargeld, prompte
Abmeldung u. Abholung
24-Std.-Tel.-Service, auch sonntags
Rufen Sie an,
04 51 / 57010
HL, Roggenhorster Straße 13
www.AUTO-ADAM.de

Luxus-Gartenstrandkörbe
zu günstigen Outletpreisen
Strandkörbe
sofort lieferbar!
Riesige Auswahl!
Sea & Ocean Outlet Seesstrasse 20
23669 Hemmelsdorf bei TdF. Strand
Mo - Sa 10:00-18:00 So. 12:00 - 18:00



Großes Anbaden in Travemünde

Das Meer wird eröffnet! Das traditionelle Anbaden in Travemünde lädt am Sonnabend, 11. Mai, Badenixen und Wagemutige zum prickelnden Bad in der Ostsee bei rund 10 Grad Wassertemperatur ein. Zum musikalischen „Warm-Up“ geht es bereits um 13.45 Uhr in einer bunten Musikparade mit dem Stadtorchester Lübeck von der Alten Vogtei in der Vorderreihe über die Trave- und Strandpromenade bis zum Kurstrand (Höhe Brügmanngarten). Dort angekommen gibt es für die Badegäste nach dem offiziellen Badekommando um 15 Uhr kein Halten mehr. Ob zögerlich in kleinen Schritten oder wild entschlossen durch das markierte Starttor und mit einem Hechtsprung in die kühlen Fluten wird die Badesaison 2024 dann unter dem Applaus der umherstehenden neugierigen Zaungäste eröffnet.

Beherzte Schwimmer in historischer und origineller Badekleidung sind bei diesem besonderen Badespaß willkommen. Der Sprung ins kalte Nass und das Umschwimmen einer Boje werden - wieder zurück an Land - mit einem der mittlerweile kultverdächtigen Quetschebadeenten belohnt, die im Anschluss gegen ein Original „Anbaden“-T-Shirt eingetauscht werden können. Traditionell gibt es natürlich für jeden Badegast auch wieder eine Urkunde, ein Schinken- oder Käsebrötchen – wahlweise auch mit veganem Brotaufstrich - und ein Gläschen Rum zum Aufwärmen. Auf die Kleinen wartet ein heißer Kakao. Der Nachmittag klingt dann ab 15.15 Uhr mit chilliger Loungemusik direkt am Strand aus. Der Eintritt zum LTM-Event ist frei. Foto: LTM/ K.E. Vogel

Dach Solar GmbH
AKTION: Montage innerhalb von 30 Tagen !!!
PHOTOVOLTAIK
vom Fachbetrieb vor Ort
ALLES AUS EINER HAND
✓ individuelle Fachberatung ✓ zuverlässig und kostengünstig
✓ fachgerechte Montage ✓ schnell und professionell
Rudolf-Diesel-Str. 22, 23617 Stockelsdorf | 0451-120 150-0
info@dachsolar.de | www.dachsolar.de

Bestattungsinstitut Friedrich-W. Zunft
Friedhofsallee 1a, 23554 Lübeck
Wir sind täglich 24 Stunden für Sie erreichbar.
Tel. 04 51 / 49 12 32
Erd- u. Feuerbestattungen auf allen Friedhöfen
Waldbestattungen
Seebestattungen
Bestattungsvorsorge und Beratung kostenlos

Gold & Silber
Wir zahlen hohe Preise für Besteck und Schmuck, Brillanten und Uhren, Münzen, Zahngold und Bernstein
ANTIK & KUNST
Breite Str. 4 neben der Schiffergesellschaft
direkt am Koberg
☎ 7 25 56 • Gutachten
Suche BRIEFMARKEN sowie alte Orden und Bilder
www.goldankauf-dose.de

DEN SOUND DES LEBENS 360° GENIEßEN
JETZT NEU
Testen Sie jetzt KOSTENLOS UND UNVERBINDLICH das neue Hörsystem EXCELLENCE 360° PRO zusammen mit dem HSA® Verfahren.
Jetzt anmelden und eine Akku-Ladestation (149,- €) oder einem TV Adapter (175,- €) inklusive erhalten.
SCHMELZER HÖRSYSTEME
Hotline Stockelsdorf / Lübeck / Bad Schwartau: ☎ 04102 - 987 86 33
Hotline Travemünde und Schlutup: ☎ 04502 - 88 69 900
* Anmeldefrist ist bis zum 31. Mai 2024 und das Angebot dann gültig bis zum 31.08.2024. Bei Kaufabschluß können Sie wählen zwischen der passenden Akku-Ladestation oder einem TV Adapter inklusive.

DRK-Schwesternschaft Lübeck e. V.
„Ich musste wohl erst die Tagespflege entdecken, um mich wieder fast so jung zu fühlen wie – die Rolling Stones.“
Tag der offenen Tür
Sie sind herzlich eingeladen:
Freitag, 17. Mai 2024
14.00 bis 17.00 Uhr
Ratzeburger Allee 47 c
Tagespflege. Bunter, munterer, geselliger.
Probetag vereinbaren unter: Tel. 0451 29077871
Ratzeburger Allee 47 c • 23562 Lübeck

BERLIN DÖNER
Wir wollen mit Euch
17 Jahre Jubiläum feiern!
Am Mittwoch den 15.05.2024
Döner für nur **3,50 €**
Jeder ist herzlich eingeladen.
Kücknitzer Hauptstr. 2b,
23569 Lübeck-Kücknitz, Tel. 04 51/7 07 68 76

MODERNE UND INDIVIDUELLE ORTHETIK UND PROTHETIK AUS ZERTIFIZIERTER HAND
OSTSEE MEDIZINTECHNIK
SANITÄTSHAUS & ORTHOPÄDIETECHNIK
Wenn Sie einen Experten für individuelle Orthetik oder Prothetik benötigen, sind Sie bei uns richtig.
Unsere Leistungen umfassen standardisierte Versorgung sowie hochtechnische, maßgeschneiderte Anpassungen, da jedes Hilfsmittel den individuellen Anforderungen des Trägers gerecht werden soll.
10% Rabatt* auf kosmetisches SONDER-ZUBEHÖR!
Vereinbaren Sie gleich einen Termin!
UNSERE STANDORTE IN IHRER NÄHE:
LÜBECK **NEU** Estlandring 7 Tel. 0451 290 71 50
LÜBECK Schlutup Str. 7 Tel. 0451 582 412 88
LÜBECK Moislinger Allee 6b Tel. 0451 498 25 43
TRAVEMÜNDE Am Dreilingsberg 7 Tel. 04502 880 97 07
TIMMENDORF STR. Birkenallee 1 Tel. 04503 898 98 72
EUTIN Elisabethstr. 16 – 18 Tel. 04521 794 18 09
www.ostsee-medizintechnik.de
* Der Rabatt gilt vom 01. bis 31.05.2024 und bezieht sich auf die hier beworbenen Produkte im Freiverkauf und wird bei Kaufabschluß der Gesamtsumme abgezogen.

Ergänzende
Sprechstunden

LÜBECK. Der Bereich Soziale Sicherung bietet einen dezentralen Wohngeldservice in verschiedenen Lübecker Stadtteilen an. Die Wohngeldsprechstunde findet in St. Lorenz Süd wieder am Kolberger Platz 1 in den Räumen der Wohnberatungsstelle „Wohnen im Alter“ am Mittwoch, 15. Mai, von 9 bis 12 Uhr statt.

Der Seniorenbeirat bietet eine zusätzliche Sprechstunde in den Räumen der Wohnberatung „Wohnen im Alter“ an – und zwar am Donnerstag, 16. Mai, von 10 bis 13 Uhr für Themen und Informationen zum Älterwerden in der Hansestadt zur Verfügung. Um Terminvereinbarung wird gebeten bis Mittwoch, 12. Uhr, unter Telefon 0451/122 10 16 oder per E-Mail an seniorenbeirat@luebeck.de.

Zusätzlich zu den Servicezeiten im Verwaltungszentrum Mühlenort bietet der Pflegestützpunkt in der Musterausstellung für altersgerechte Wohnraumanpassung am Kolberger Platz 1 die nächste Sprechzeit am Mittwoch, 22. Mai, von 10 bis 13 Uhr an. Terminvereinbarung bis 21. Mai, 13 Uhr, unter Telefon 0451/122 49 03.

FSJ-Stelle im Ronald
McDonald Haus frei

ST. JÜRGEN. Das spendenfinanzierte Lübecker Elternhaus hat zum 1. September 2024 eine Stelle im FSJ zu vergeben. Die Freiwilligen betreuen in dem Jahr zusammen mit dem dreiköpfigen Team des Hauses und vielen Ehrenamtlichen die Familien, die in der Zeit der Behandlung ihrer schwer kranken Kinder in dem Haus direkt an der Kinderklinik wohnen können. Eine Wohnung wird für das Freiwilligenjahr kostenfrei gestellt. Weitere Info unter www.mdk.org/luebeck.

FSG Lübeck braucht
Verstärkung

LÜBECK. Die FSG Lübeck 1970 braucht Verstärkung. Wer hat Lust, sich in der Freizeit sportlich zu bewegen? Es geht um Wandern, Tischtennis, Kegeln, Boulespielen, Fahrradfahren, Geselligkeit, Reisen und vieles mehr. Interessierte melden sich unter Telefon 0451/4 98 84 82.

Konzert in der
Andreaskirche

SCHLUTUP. In der Andreaskirche, Schlutuper Kirchstraße 17, spielen am Sonntag, 12. Mai, um 18 Uhr Daniel Sorour, Cello, und Mirco Oldigs, Gitarre, Latinmusik, Jazz und Musik des Impressionismus. Der Eintritt ist frei.

Gastronomen kämpfen mit hohen Preisen für Live-Fußball

Viele Anbieter treiben Kosten hoch – Spiele der Europameisterschaft im Sommer werden trotzdem gezeigt.

LÜBECK. Es ist ein Risiko für Gastronomen. Wird die Bundesliga-Saison spannend? Wie weit kommen deutsche Mannschaften in der Champions League? Fragen, die man vor der Saison nicht beantworten kann, die aber einen enormen Einfluss auf den gastronomischen Betrieb haben, denn: Wer seinen Gästen alle Spiele der Bundesliga, der Champions und Europe League zeigen will, muss tief in die Tasche greifen.

André Spielberger, Chef der Sports-Bar „Time Out“ am Lübecker Hauptbahnhof, rechnet vor: „Sky, Magenta, DAZN, RTL+, Amazon Prime, GEZ und GEMA – das kostet mich rund 20.000 Euro im Jahr. Es sind einfach zu viele Anbieter geworden, die man haben muss, um alle Spiele zeigen zu können“, sagt der 53-Jährige.

VON 300 EURO AUF RUND 2000 EURO IM MONAT

„Früher“, sagt Spielberger, der gerade sein 20-jähriges Jubiläum gefeiert hat, „da gab es einen Vertrag mit Premiere für 300 Euro pro Monat und das war’s. Die Preiserhöhung ist enorm, das ist kaum zu schaffen. Und während der Sommerpause, in der es monatelang keinen Fußball gibt, muss man trotzdem zahlen.“

Die Energiekosten, die ebenfalls gestiegen sind und sich bei Spielberger auf rund 2000 Euro monatlich belaufen, sind ein weiterer Nackenschlag für den Gastronomen. „Damit sich alles trägt, braucht man bei mindestens drei von sechs Spielen einen rappend-vollen Laden. Aber ich habe keine Möglichkeit, hier auf Fußball zu verzichten. Es ist alles auf Fußball aufgebaut.“

JAZZ CAFÉ IN LÜBECK ZEIGT KEINE BUNDESLIGA MEHR

Beim Café Jazz in der Mühlenstraße sieht das anders aus. Früher konnte man hier noch Live-Bundesliga schauen, aber jetzt nicht mehr. „Wir zeigen keine Bundesliga und Champions League mehr, es sind zu viele Anbieter und es ist einfach zu teuer



Rechnungen, Rechnungen, Rechnungen: André Spielberger, Chef vom „Time Out“ am Lübecker Bahnhof, zeigt seinen Gästen Live-Fußball – und muss dafür viel Geld zahlen. Foto: Wolfgang Maxwitat



Stefan Plambeck, einer der Chefs des „Hochwassers“, weiß um die Erwartungshaltung der Fußball-Fans. Foto: Holger Kröger

geworden. Es lohnt sich nicht“, sagt Levi Temur, Chef vom Jazz Café. Außerdem hat Temur den Eindruck, dass die Menschen ein bisschen das Interesse verloren haben, in Kneipen Fußball zu schauen. „Seit Corona merke ich das. Die treffen sich lieber zuhause und schauen da Fußball.“

Dass sich Menschen immer mehr in den eigenen vier Wänden oder in Schrebergärten zum Fußballgucken verabreden, merkt auch Frank Denker, Kreisvorsitzender des Dehoga Lübeck. „Die Kosten für Live-Fußball sind für Gastronomen keine unbe-denkbliche Größe, das geht schon

ins Geld“, sagt Denker, und: „Bei der Weltmeisterschaft in Deutschland war Public Viewing ein Publikumsmagnet, davon konnten Gastronomen zehren. Aber wenn die Nationalmannschaft früh ausscheidet, dann kommen natürlich auch weniger Leute. Es ist ein Risikospiele für Gastronomen.“

„ES GEHT MEHR UM GÄSTEBINDUNG ALS UM UMSATZ“

Stefan Plambeck, einer der Betreiber des „Hochwassers“ an der Obertrave, zeigt alle Fußballspiele – trotz der hohen Kosten. „Unser Publikum erwartet das, es hat sich hier so etabliert“, sagt er. Dabei gehe es aber mehr um Gästebindung als um wirklichen Umsatz – keine einfache Situation für Gastronomen. „Es sind im Allgemeinschwierige Zeiten. Man spricht in der Branche davon, dass rund 20 Prozent der Gastronomiebetriebe bald die Segel streichen werden – und das halte ich für realistisch.“

Das „Hochwasser“ wird aber voraussichtlich nicht unter den 20 Prozent sein – und im Sommer können Gäste auch wieder Live-Spiele der Europameisterschaft sehen. „Ich weiß noch gar nicht, was mich das kosten wird, aber klar: Wir zeigen die EM.“ Alle 51 EM-Spiele werden nur bei Magenta-TV angeboten, ARD und ZDF zeigen 34 Spiele live (darunter alle deutschen Spiele, die Halbfinals und das Finale), bei RTL sind zwölf Partien im Free-TV live zu sehen.

„ICH ZEIGE ALLE SPIELE DER EM 2024!“

Auch im Café Jazz wird die EM zu sehen sein. Levi Temur hofft, dass die Nationalmannschaft weit kommen und für gute Laune sorgen wird. Und André Spielberger sagt: „Wir haben hier viele Hotels im Umfeld und viele internationale Gäste, deshalb wird es bei mir auch die Magenta-Spiele geben. Ich zeige alle Spiele der EM 2024!“ **HAN**

„Poetry Slam“ in Garten des Günter Grass-Hauses

INNENSTADT. Am Freitag, 31. Mai, lädt das Günter Grass-Haus in Zusammenarbeit mit Slam A Rama ab 19 Uhr in seinen Garten zum „Poetry Slam“ ein. Beglei-

tend zur aktuellen Ausstellung „Grass tanzbar“ treten namhafte Poeten der deutschen Poetry-Slam-Szene mit Texten zum Thema Tanz und Bewegung sowie

Poetry aus ihrem eigenen Repertoire in ein spielerisches Wortgefecht. Mit dabei sind Sebastian 23, Annalisa Tuczec, Sandra Da Vina, Stef und Arielle Cotting-

ham. Die Teilnahme am Poetry Slam beträgt 18 Euro, ermäßigt 14 Euro. Tickets sind im Museumsshop oder online unter <https://grass-haus.de/veranstaltungs-buchen?vid=9701> erhältlich. Die Veranstaltung findet im Garten des Günter Grass-Hauses statt. Weitere Informationen unter <https://grass-haus.de>

ung-buchen?vid=9701 erhältlich. Die Veranstaltung findet im Garten des Günter Grass-Hauses statt. Weitere Informationen unter <https://grass-haus.de>

HEIMSPIEL

IN DER HANSEHÖLLE!






FREITAG, 17. MAI 2024

19:30 UHR

TICKETS: hansehoelle.de



BERND BLINDOW SCHULEN


TAG DER OFFENEN TÜR

MI., 15. MAI 15 - 18 UHR

Entscheide Dich jetzt für eine Ausbildung in Pharmazeutisch-technischer Assistenz (PTA) - schulgeldfrei mit Wohnsitz in Hamburg

Ausbildungsbegleitendes Bachelorstudium möglich!

Mehr Infos auf: blindow.de



Bernd-Blindow-Schulen Hamburg
Weidestraße 122a | 22083 Hamburg



DRF Luftrettung
Menschen. Leben. Retten.



„ Helfen Sie uns Leben zu retten.“

www.drf-luftrettung.de/Foerderer



Kulturtafel startet Projekt „KulturKinder“

Kostenfreier Zugang zu kulturellen Veranstaltungen für Mädchen und Jungen. Die Schirmherrschaft übernimmt Kinderbuchautorin Margit Auer.

LÜBECK. Vor genau sieben Jahren, im Mai 2017, wurde die Kulturtafel Lübeck gegründet. Der gemeinnützige Verein vermittelt nicht verkaufte Eintrittskarten für Theater, Konzert, Museum & Co. an Bedürftige und setzt sich somit dafür ein, dass es im Kulturleben Lübecks Platz für alle gibt. Platz für alle? Das bedeutet auch Platz für die Kleinsten! Die Kulturtafel geht mit dem neuen Projekt „KulturKinder“ an den Start und richtet ihr Augenmerk auf

die Jüngsten in unserer Gesellschaft. Schirmherrin des Projektes ist die Kinderbuchautorin Margit Auer, die mit ihren Büchern „Die Schule der magischen Tiere“ international bekannt wurde. Jedes fünfte Kind in Schleswig-Holstein lebt unterhalb der Armuts Grenze – in Lübeck ist es sogar jedes vierte. Das neue Projekt „KulturKinder“ richtet sich genau an diese Kinder: Kinder zwischen drei und zwölf Jahren, die

in einkommensschwachen Familien groß werden. Die Kulturtafel möchte sie ganz gezielt ansprechen, um ihnen von Anfang an kostenfreien Zugang zu kulturellen Veranstaltungen zu ermöglichen. Denn: Gerechte Teilhabe hängt in Deutschland überdurchschnittlich stark vom sozialen Status ab. Die Kulturtafel richtet ihr Augenmerk dabei auf Kinder und deren Familien, die in ihrem Leben bislang sehr wenige oder gar keine Berührungspunkte mit

Kulturveranstaltungen hatten. Die Kulturtafel möchte Neugierde auf das Abenteuer Kultur wecken und sie ins Kulturleben unserer Stadt einladen, denn kulturelle und gesellschaftliche Teilhabe für Kinder kann den Horizont erweitern, neue Perspektiven aufzeigen und somit Weichen für die Zukunft stellen. Die bekannte Kinderbuchautorin Margit Auer („Die Schule der magischen Tiere“) ist Schirmherrin des Projektes und sagt:

„Wie kommt Magie in den Alltag? Für mich gibt es einige sichere Methoden: Freunde treffen, ein Buch lesen. Musik hören – und laut mitsingen. Ins Konzert, Theater oder Kino gehen. Überall warten spannende Geschichten auf ihre Zuschauer! Zu diesen Zuschauern sollten unbedingt auch Kinder gehören. Und zwar auch die, die es sich nicht leisten können. Als Schirmherrin unterstütze ich das Projekt ‚KulturKinder‘ aus vollem Herzen, weil ein Tag

mit Kultur ein besserer Tag ist als einer ohne!“ In diesem Sinne geht es bei dem neuen Projekt „KulturKinder“ neben den Aspekten der Teilhabe, Chancengleichheit und kulturellen Bildung auch darum, den in ihrem Alltag belasteten Familien schöne Erlebnisse zu schaffen, von denen sie zehren und langfristig profitieren können.

➔ Weitere Informationen unter www.kulturtafel-luebeck.de



SOLAR

Herren Solar-Uhr 249,- €



Herren Solar-Uhr 239,- €



Herren Uhr 109,- €

Kette mit Anhänger 39,95 €

Ohrstecker 34,95 €

Uhr mit kratzfestem Saphirglas 219,- €



Uhr 179,- €

Armreif Herzen 59,95 €

Armreif Perlen 79,95 €

Herz-Ohrstecker 24,95 €



Geschenkset Uhr + Armband mit Charme 159,- €

Ohstecker 34,95 €

Geschenkset Uhr + Armband mit Charme 179,- €

Uhr 179,- €



75 Jahre Holtex Mode von Kopf bis Fuß

Entdecken Sie bei uns die neueste Kollektion von

BERING

// Maler- & Lackierarbeiten
// Tapezierarbeiten
// Kreative Techniken
// Fassadenbeschichtung
// Bodenbeläge



Maurice BIESTERFELDT
MALERMEISTER

04502 788 98 27
info@malermeister-biesterfeldt.de
www.malermeister-biesterfeldt.de

Pflege24Nord

24-Stunden-Betreuung in Ihrem eigenen Zuhause!

Individuelle Betreuung durch polnisches Personal!

Die bezahlbare Alternative zum Pflegeheim!

Tel. 0173/6 53 30 86

Goldankauf

REWE Center Buntekuh, Ziegelstr. 232

Tel. 0170 3411829

Täglich 10.00 - 18.00 Uhr, Sa. bis 14.00 Uhr

www.beckergoldankauf.de

Geschäftswelt

KÜCHEN-KOMMUNIKATION MIT KÜCHEN-STYLE

Der Gefrierschrank-Check – von „No Frost“ bis Basilikumreis

Eis mag jeder, aber wenn es sich als unschöne Schicht im Gefrierschrank befindet, eher weniger. Nur wie lässt sich das lästige Abtauen vermeiden? Und worauf sollte man bei einem neuen Gefrierschrank achten? Dem gehen wir mit diesem Blogbeitrag auf den Grund. Und nicht nur das, denn zum Thema „Eis“ gehört natürlich auch ein leckeres Rezept und genau das liefern wir als krönenden Abschluss mit. Kühl- und Gefrierkombination oder doch lieber Einzelgeräte? Diese Frage kann man nicht pauschalisieren, da sie ganz individuell zu betrachten ist. Aber wir können uns ein-

fach mal einige Vor- und Nachteile eines Kombigeräts anschauen.

Informationen gewünscht? Genau damit beschäftigt sich unser Blogbeitrag auf <https://kuechenstyle.de/blog>.

Scannen Sie den QR-Code ein oder besuchen Sie uns.



Küchenstyle
by Frank Gerbert & Oliver Orden

Taschenmacherstraße 2
23556 Lübeck
www.kuechenstyle.de
info@kuechenstyle.de
Tel. 0451 - 296 382 88

Am 12. Mai ist Muttertag ...



Jetzt schnell zu

Blumenverliebt

Mo-Fr: 11-17 Uhr
Sa: 9 - 12 Uhr
Tel. 0151 / 508 904 05
www.blumen-verliebt.de

NEU!
Vogteistr. 7
Hafenbahnhof
Travemünde

Lübeck
Posener Str. 5 ☎ 0451 / 40 00 60
Mo. bis Fr.: 9.30–18.00 Uhr · Sa: 9.30–15.00 Uhr

Lübeck-Moisling
August-Bebel-Str. 25–29 ☎ 04 51 / 2929 90
Mo. bis Fr.: 9.30–18.00 Uhr · Sa: 9.30–14.00 Uhr

Eutin Albert-Mahlstedt-Str. 5 ☎ 045 21 / 49 77
Mo. bis Fr.: 9.30–18.00 Uhr Sa.: 9.30–14.00 Uhr



Holtex Edith Pohl e.K.
Inhaber: André Meyer-Pohl
Zentrale: Posener Str. 5
23554 Lübeck
Deutschland

www.holtex.de



Jan Gomm (Stabsstelle Fundraising des UKSH), Prof. Dr. Thorsten Langer (Leitung Pädiatrische Hämatologie und Onkologie, UKSH), Dr. Caroline Stille (Fachärztin für Kinder- und Jugendmedizin, UKSH), Dr. Martin Demmert (Oberarzt, stellv. Leitung Pädiatrische Hämatologie und Onkologie, UKSH), Astrid Steffen (Deutsche Polizeigewerkschaft Schleswig-Holstein), Roman Parulin (Singlebeats), Alexandra Grosenick (Strandsalon), Daniel Budde (Dräger) Foto: Dräger

2800 Euro für den UKSH-Förderverein

ST. JÜRGEN. „Pusten für den guten Zweck“ lautete das Motto einer Spendenaktion, die Dräger zum wiederholten Male gemeinsam mit der Deutschen Polizeigewerkschaft bei der Veranstaltungsreihe „Blaulicht-Partys von Singlebeats“ seit 2021 in Lübeck, Kiel, Flensburg und Henstedt-Ulzburg unterstützt hat. Die Erlöse in Höhe von 2800 Euro wurden im UKSH Lübeck an den „UKSH Freunde- und Förderverein“ für die Kinderkrebstation übergeben.

Im letzten Jahr betrug der Spendenbetrag 2000 Euro. Der Veranstalter Singlebeats verdoppelt die eingenommenen Spenden. Bei allen Veranstaltungen, unter anderem im Strandsalon Lübeck, konnten Partygäste gegen eine freiwillige Spende

einen Atemalkoholtest machen, etwa um zu prüfen, ob sie am Ende des Abends noch mit dem Auto nach Hause fahren können. Bei den Messgeräten von Dräger handelt es sich um die gleiche Technik, die auch die Polizei bei ihren Kontrollen nutzt.

Die Partys richteten sich an die „Blaulichter“ aus der Pflege, Medizin, Polizei und Feuerwehr sowie weitere interessierte Gäste, die mit ihnen feiern wollten. „Wir freuen uns sehr, dass sich erneut so viele Partygäste an der Aktion beteiligt haben. Gemeinsam konnten wir das Bewusstsein für verantwortungsvolles Autofahren schärfen und einen kleinen Beitrag für die Kinderkrebstation leisten“, sagt Daniel Budde, Experte für Alkohol- und Drogenmesstechnik von Dräger.

Ausstellung „Traumbilder“ regt zum Nachdenken an

In St. Marien ist zurzeit ein Fotoprojekt des Magazins „Hempels“ zu sehen.

INNENSTADT. Das Fotoprojekt „Traumbilder“ ist gerade in der Marien-Kirche zu sehen. Mit dieser Ausstellung wollen das Straßenmagazin „Hempels“ und das Theater Kiel auf Menschen hinweisen, die in prekären Umständen leben. Zehn Kolleginnen und Kollegen aus dem Verkauf und aus anderen Tätigkeitsbereichen des Straßenmagazins durften sich eine Theaterrolle aussuchen, in der sie in echten Kostümen auf der großen Bühne des Schauspielhauses fotografiert wurden. Sie alle konnten so im Rampenlicht eines professionellen Theaters eine Zeit lang aus ihrem Alltag aussteigen und sich auf der Bühne als Stars präsentieren.

„Ihre Rollen spiegeln jeweils Teile der eigenen Persönlichkeit – ihre Geschichten und Gedanken kommentieren die in der Ausstellung gezeigten Fotos“, so Holger Förster, der die Idee zur Ausstellung hatte. Der Fotograf lichtete die zehn Frauen und Männer ab – ihre Fotos erschienen unter dem Titel „Traumbilder“ in einer „Hempels“-Ausgabe 2022. Nun sind sie lebensgroß auf transparentem Fahnenstoff mit den Maßen 1,60 mal 2,40 Meter gedruckt in St. Marien ausgestellt.

„Die Fotos zeigen, wie sehr sich unser Blick oft auf Äußerlichkeiten konzentriert und wie



Sie schweben wie in einem Traum in der Marien-Kirche: Zehn Menschen, die für das Straßenmagazin „Hempels“ arbeiten, wurden von Fotograf Holger Förster im Theater Kiel abgelichtet. Foto: Steffi Niemann

schnell ein Mensch anders wahrgenommen werden kann. Die wahre Bedeutung der Mitmenschen ist oft nicht zu erkennen. Da braucht es einen Perspektivwechsel“, sagt Robert Pfeifer. So ist in der „Hempels“-Ausgabe eine Frau namens Katharina zu sehen, die sich von den Gewandmeisterinnen des Theaters als englische Königin Elizabeth I. aus dem 16. Jahrhundert einkleiden ließ. Als junge Frau hatte Katharina ein Studium aufgenom-

men, das sie aufgrund einer manisch-depressiven Erkrankung abbrechen musste. Jetzt arbeitet sie als „Hempels“-Verkäuferin in Kiel. Oder Tina, die während der Corona-Pandemie ihren Job verlor und danach ehrenamtlich im Hempels-Café arbeitete und sich als Nina Hagen präsentierte. Oder „Goldgräber“ Jan, der seit 22 Jahren bei Hempels tätig ist – er als Verkäufer der Zeitschriften, nun fest angestellt als „Mann für alles“.

„Als Stadttheater ist es unsere Aufgabe, die gesamte Gesellschaft abzubilden“, sagte der Generalintendant des Theaters Kiel, Daniel Karasek. Selbstverständlich seien Menschen, die in schwierigen sozialen Verhältnissen lebten, ein wichtiger Teil davon. Mit dem Fotoshooting im Theater hätten diejenigen, die sonst nicht im Scheinwerferlicht stehen, eine Zeit lang aus ihrem Alltag aussteigen und sich als Stars auf der Bühne präsentieren können.

Sommerliche Reisen zu Knüllerpreisen

Mit modernen Fernreisebussen ab Lübeck, Bad Schwartau und Eutin

Buchungshotline: 0 45 21 - 77 93 70

Code: RB 19_6

REISEBÜRO
Behrens

Buchbar auch
im Internet:



SCAN ME

2-Tage Reise



Musical-Reise „Starlight-Express“

Das erfolgreichste Musical der Welt mit First-Class-Hotel

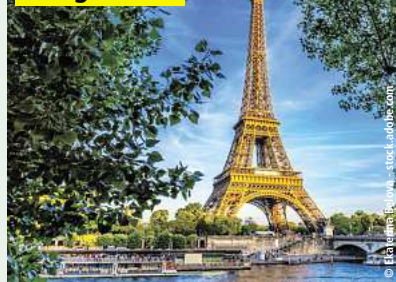
Leistungen: • Fahrt im modernen Fernreisebus • 1 x Übern. im First-Class-Hotel Mercure zentral in Bochum • alle Zimmer mit Bad o. DU/WC, TV, Tel., Föhn • 1 x Frühstücksbuffet • 1 Flasche Mineralwasser zur Begrüßung auf dem Zimmer • Eintrittskarte PK 4 zum Musical am Samstag um 20 Uhr (höherwertige Eintrittskarten gegen Aufpreis buchbar)

Reisetermine:

• 06.07. – 07.07.2024
• 10.08. – 11.08.2024

pro Person im DZ
ab € 219,90
EZ-Zuschlag: € 39,-

5-Tage Reise



Weltstadt Paris

inklusive Stadtrundfahrt, Führung Montmartre und romantischer Lichterfahrt

Leistungen: • Fahrt im modernen Fernreisebus • 4 x Übern. im Hotel Ibis Paris 17 Clichy-Batignolles • 4 x Frühstücksbuffet • alle Zimmer mit Bad o. DU/WC, TV, Tel., Klimaanlage • Stadtrundfahrt • Lichterfahrt • Führung Montmartre • City-Tax

Reisetermin:

• 06.06. – 10.06.24

pro Person im DZ
nur € 539,90
EZ-Zuschlag: € 269,-

3-Tage Reise



City-Schnäppchen: Amsterdam „First Class“

inklusive Grachtenrundfahrt

Leistungen: • Fahrt im modernen Fernreisebus • 2 x Übern. im First-Class-Hotel im Raum Amsterdam • 2 x Frühstücksbuffet • alle Zimmer mit Bad o. DU/WC, TV, Tel., Klimaanlage • große Grachtenrundfahrt • Besichtigung einer Käserei/Holzschuhmacherei • kostenlose Nutzung von Sauna und Fitnessraum • Rückreise mit Absteher ins Fischerdörfchen Volendam • City-Tax

Reisetermine:

• 12.07. – 14.07.2024
• 19.07. – 21.07.2024
• 02.08. – 04.08.2024

pro Person im DZ
nur € 279,90
EZ-Zuschlag: € 129,-

3-Tage Reise



Verwöhntage im Spreewald

mit großer Kahnfahrt im Spreewald

Leistungen: • Fahrt im modernen Fernreisebus • 2 x Übern. im Lindner-Congress-Hotel in Cottbus • alle Zimmer mit Bad o. DU/WC, TV, Tel., Klimaanlage • 2 x Frühstücksbuffet • 1 x 3-Gang-Menü/Buffer im Hotel • 1 x Spreewald-Buffer direkt im Spreewald • große Spreewald-Rundfahrt • große Kahnfahrt im Spreewald mit Sonderboot

Reisetermine:

• 07.06. – 09.06.2024
• 18.06. – 20.06.2024
• 16.08. – 18.08.2024

pro Person im DZ
nur € 329,90
EZ-Zuschlag: € 89,-

3-Tage Reise



Rhein in Flammen in Bingen und Rüdesheim

„Brennende Burgen“ & spektakuläre Feuerwerke

Leistungen: • Fahrt im modernen Fernreisebus • 2 x Übern. im komfortablen Pentahotel Wiesbaden • 2 x Frühstücksbuffet • Stadtführung Wiesbaden • Führung in der Henkell Freixenet Sektkellerei in Wiesbaden inkl. 1 Glas Sekt • Abendessen am Anreisetag • Fahrt nach Rüdesheim • Schifffahrt „Rhein in Flammen“ ab/bis Rüdesheim oder Bingen inkl. Abendessen an Bord • City-Tax Wiesbaden

Reisetermin:

• 05.07. – 07.07.2024

pro Person im DZ
nur € 429,90
EZ-Zuschlag: € 79,-

6-Tage Reise



Masurische Seenplatte

Das „Land der 1000 Seen“ mit Hotel direkt in der Seenplatte

Leistungen: • Fahrt im modernen Fernreisebus • 1 x Zw.-Übernachtung auf der Hinreise in Bromberg • 1 x Zw.-Übernachtung auf der Rückreise in Stettin • 3 x Übern. in guten Mittelklassehotels in Masuren • alle Zimmer mit Bad o. DU/WC, TV, Tel. • 5 x Frühstücksbuffet • 4 x 3-Gang-Abend-Menü • 1 x rustikaler Grillabend • Masurenrundfahrt mit Wallfahrtskirche „Heilige Linde“ und „Wolfschanze“ • Ausflug Johannisburger Heide • Eintritt & Führung „Heilige Linde“ • Klimasteuer Masuren

Reisetermine:

• 23.06. – 28.06.2024.....DZ p.P. € 549,90
• 21.07. – 26.07.2024.....DZ p.P. € 559,90

pro Person im DZ
ab € 549,90
EZ-Zuschlag: € 169,-

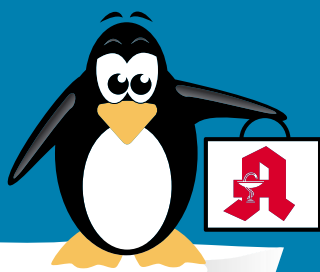
Reiseveranstalter: Reisebüro Behrens GmbH • Riemannstraße 26 • 23701 Eutin | Telefon: 04521-779370 • E-Mail: info@behrens-reisen.de

Mindestteilnehmerzahl 30 Personen. Für Mobilitätseingeschränkte Personen nicht geeignet. Bei Auslandsreisen Personalausweis erforderlich. Falls nicht ausdrücklich erwähnt, sind evtl. Touriststeuer und Eintrittsgelder nicht im Reisepreis enthalten.

Qualität
zertifiziert gemäß
DIN EN ISO 9001:2015

PINGUIN APOTHEKEN

EISKALT
REDUZIERT*



DIE GRÖSSTE AUSWAHL IN LÜBECK*

Paracetamol Ratiopharm

500 mg
20 Tabl.



47 %
gespart

~~statt 3,70 €~~

1.95 *

€

Nasenduo

Nasenspray
für
Erwachsene
10 ml



34 %
gespart

~~statt 7,50 €~~

4.95 *

€

I = 495,00 €

Lefax

bei Blähungen
100 Kautabletten



30 %
gespart

~~statt 23,99 €~~

16.75 *

€

Vigantol 1000IE

Vitamin D3
100 Stck.



23 %
gespart

~~statt 8,98 €~~

6.95 *

€

Voltaren Schmerzgel forte

180 g



32 %
gespart

~~statt 33,64 €~~

22.90 *

€

kg = 127,23 €

Magnesium Verla N

200 Dragees



31 %
gespart

~~statt 18,10 €~~

12.45 *

€

+ größte Auswahl *
+ bestens beraten
+ keine Einheitsmedizin
= einfach in guten Händen!



PINGUIN
APOTHEKEN

Inhaber Jörg Ortmann e. K.

Hylo-Vision HD plus

15 ml

Bei Trockenheitsgefühl



32 %
gespart

~~statt 8,70 €~~

5.95 *

€

I = 396,70 €

Rufen Sie uns an oder bestellen Sie unter: www.pinguinapotheke24.de

*Für alle Produkte gilt zu Risiken u. Nebenwirkungen fragen Sie Ihren Arzt oder Apotheker - Dieser Preis gilt nach den gesetzlichen Bestimmungen, wenn diese Arzneimittel zu Lasten der gesetzlichen Krankenkassen abgegeben werden - Gilt nicht für verschreibungspflichtige Arzneimittel.

Angebote gültig vom 11.05.2024 - 18.05.2024

Am Hauptbahnhof/
ZOB
Konrad-Adenauer-Str. 1
Tel.: 0451/82966

Im Hochschulstadtteil /
Im Campus
Alexander-Fleming-Str. 1
Tel.: 0451/292 896 66

In der Mühlenstraße
Südl. Altstadt
Mühlenstr. 37
Tel.: 0451/707 510 10

In der Königstraße
auf 2 Etagen / EG + 1. OG
Königstr. 59-63
Tel.: 0451/292 75 55

GESUNDHEITS-TIPP

Gutes für einen gesunden Darm

Mit einer Gesamtlänge von 5 bis 7,5 Metern ist der Darm das längste Organ in unserem Körper. Als größte Kontaktfläche nach außen ist er nicht nur für die Nahrungsverarbeitung zuständig, sondern regelt auch andere wichtige Prozesse wie beispielsweise die Abwehr von Krankheitserregern. Ganz wesentlich für einen gesunden Verdauungsvorgang ist die Darmflora, die aus Bakterien besteht. Sie sollte idealerweise immer im Gleichgewicht gehalten werden, um die Darmgesundheit aufrechtzuerhalten.

WELCHE AUFGABEN HAT UNSER DARM?

Der Darm ist ein bis zu 7,5 Meter langer gewundener Muskelschlauch, der vom Magen bis zum After reicht. Großteils ist er dafür zuständig, die über den Mund aufgenommene Nahrung zu verdauen. Die wichtigste Phase der Verdauung findet im Dünndarm statt, der direkt an den Magenausgang anschließt. In weiterer Folge mündet er in den Dickdarm, der mit dem Analkanal am After endet. Neben der Nahrungsverdauung spielt der Darm auch eine andere wichtige Rolle in unserem Körper:

- Nährstoffaufnahme: Die mit der Nahrung aufgenommenen Nährstoffe werden im Verdauungsprozess durch die Darmwand in den Blutkreislauf aufgenommen und in weiterer Folge im gesamten Körper verteilt.

- Unterstützung des Immunsystems: Der Darm ist ein wichtiger Teil des Immunsystems und beherbergt eine Vielzahl von Immunzellen, die Krankheitserreger erkennen und bekämpfen können. Eine gesunde Darmflora ist entscheidend für eine starke Immunabwehr.
 - Produktion von bestimmten Hormonen: Hormone, die an der Regulation der Verdauung sowie des Appetits und des Blutzuckers beteiligt sind, werden vom Darm produziert.
 - Ausscheidung von Abfallstoffen: Schlechte und unverwertbare Substanzen werden durch den Darm aus dem Körper entfernt und zum Großteil als Stuhl ausgeschieden. Bleiben giftige Substanzen übrig, werden diese in die Leber gebracht und von dort abgebaut.
- Neben einem gesunden Darm ist auch eine intakte Darmflora von großer Wichtigkeit für unser allgemeines Wohlbefinden und unsere Gesundheit.

WAS IST EIGENTLICH DIE DARMFLORA?

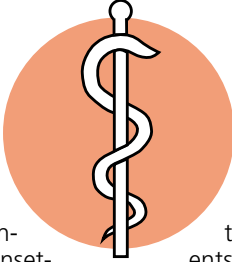
Eine gesunde Darmflora, die auch als Darmmikrobiom bezeichnet wird, ist für unsere Verdauung und die Arbeit des Immunsys-

tems sehr wichtig. Sie besteht aus vor allem im Dickdarm angesiedelten Mikroorganismen, bei denen es sich in erster Linie um Bakterien handelt. Die Zusammensetzung dieser Bakterien und somit auch der Darmflora ist von Mensch zu Mensch unterschiedlich und kann einen Einfluss auf unsere körperliche und psychische Gesundheit haben.

- Eine gesunde Darmflora benötigen wir:
- zum Schutz der Darmschleimhäute
 - zur Verarbeitung und Verdauung der Nahrung
 - zur verbesserten Aufnahme von Vitaminen und Mineralstoffen, die unser Körper benötigt
 - zur Produktion von Fett- und Aminosäuren
 - zur Reinigung des Darmes

Die Beschaffenheit unserer Darmflora hängt vor allem von unserer Ernährung und von immunologischen Prozessen ab. Ein Ungleichgewicht oder eine Störung kann zu verschiedenen gesundheitlichen Problemen führen, wie z. B. Verdauungsstörungen, Entzündungen, Infektionen und sogar Stimmungsstörungen. Eine ausgewogene Ernährung, ausreichend Bewegung und gegebenenfalls probiotische Nahrungsmittel sind daher sehr wichtig.

Ist die Darmflora gestört, kann es zu Verdauungsproblemen, chronisch-entzündlichen Darmerkrankungen, Herzkrankungen, Allergien etc. kommen.



SO BLEIBT DER DARM GESUND

Um die Darmgesundheit bestmöglich aufrechtzuerhalten, ist der Lebensstil entscheidend. Wenn wir für einen gesunden und ausgewogenen Ernährungsplan sorgen, Dauerstress vermeiden und auf übermäßigen Alkoholkonsum und Nikotin verzichten, dann fühlt sich unser Darm wohl.

- Wichtige Tipps:
- ballaststoffreiche Ernährung (z. B. Hülsenfrüchte, Karotten, Kohl, Fenchel etc.)
 - pro- und präbiotische Lebensmittel kombinieren (z. B. Joghurt, Kefir, Sauerkraut & Vollkornprodukte)
 - genug trinken (hauptsächlich Wasser oder ungesüßte Tees)
 - viel Bewegung
 - Stressmanagement

Ein Indikator für einen gesunden Darm ist unser Stuhlgang. Idealerweise sollte dieser in einer regelmäßigen Frequenz (1 bis 3 x täglich) sowie wohlgeformt und unauffällig im Geruch erfolgen. Indem Sie Maßnahmen zur Förderung einer gesunden Darmflora umsetzen, können Sie dazu beitragen, die Verdauung zu verbessern, das Immunsystem zu stärken und das Risiko von Darmproblemen zu verringern.

Möchten Sie noch mehr Beratung zum Thema Darmgesundheit? Dann kommen Sie zu uns in die Pinguin-Apotheken.

Gesunde Grüße aus den Pinguin-Apotheken

Junge Menschen von Diabetes Typ 1 betroffen

Jungen häufiger betroffen als Mädchen.

Vor allem bei Kindern, Jugendlichen und jungen Erwachsenen tritt die Autoimmunerkrankung Diabetes vom Typ 1 auf. In 2021 lebten in Deutschland etwa 35.100 Kinder und junge Erwachsene bis 19 Jahre mit dieser Erkrankung. Jährlich kommen etwa 3700 Kinder und Jugendliche neu dazu. Dabei sind Jungen häufiger betroffen als Mädchen. Bei Typ-1-Diabetes hat die Bauchspeicheldrüse die Insulinausschüttung eingestellt, was zu erhöhten Blutzuckerwerten führt. Aber dieser Funktionsausfall lässt sich heute gut behandeln und ausgleichen: Mithilfe von ausgeklügelten Insulintherapien gelingt es, die Arbeit der Bauchspeicheldrüse nachzuahmen. Die Ursachen für die Zunahme der Typ 1-Diabetesfälle werden intensiv erforscht. Diskutiert werden Umweltfaktoren, Ernährung im Säuglingsalter und andere Einflüsse auf das Immunsystem.

Das sogenannte Disease-Management-Programm (DMP) Diabetes mellitus Typ 1 ist ein nach bundesweit einheitlichen Richtlinien organisiertes Behandlungsprogramm. Es bietet Hilfe und Unterstützung für Patientinnen und Patienten. Das DMP Diabetes mellitus Typ 1 schafft die Möglichkeit, dass ins-

besondere chronisch kranke Kinder rechtzeitig nach aktuellem Stand des Wissens von Diabetesspezialistinnen und -spezialisten behandelt werden. Ziel ist es, Jugendliche und junge Erwachsene beim Wechsel von der Jugendlichen- in die Erwachsenenmedizin strukturiert zu unterstützen. Diese Phase ist deshalb so wichtig, da bei diesem Wechsel häufig Therapien abgebrochen oder nicht konsequent weitergeführt werden und die Betroffenen erst dann wieder fachärztlich versorgt werden, wenn Komplikationen auftreten oder ein Klinikaufenthalt notwendig wird.

Im DMP legt die Ärztin oder der Arzt gemeinsam mit den Betroffenen individuelle Ziele für die Behandlung des Diabetes vom Typ 1 fest. Der Blutzuckerspiegel wird optimal eingestellt, um Folgeschäden durch zu hohe Blutzuckerwerte zu vermeiden. Neben der konsequenten Dokumentation der Behandlungsdaten wird die gesamte für den Diabetes relevante Behandlung koordiniert.

Wer an Diabetes erkrankt, muss sich auf seine Fähigkeiten verlassen können, um die Therapie auch im Alltag umzusetzen. Eine Diabetesschulung schafft da die besten Voraussetzungen.

Gesundheit

ANZEIGE



Nervt Ihr Rücken auch?

Wenn der Rücken nervt, sind oft die Nerven schuld! Essenzielle Nährstoffe können wertvolle Unterstützung leisten. Der Restaxil UMP B-Komplex (Apotheke) vereint eine Vielzahl wichtiger Nährstoffe. So enthält er z.B. den Vitamin B-Komplex. Besonders hilfreich: Thiamin und Vitamin B12, die zu einer normalen Funktion des Nervensystems beitragen. Vitamin B9, besser bekannt als Folsäure, spielt hingegen eine Rolle bei der Zellteilung. Zudem ist in Restaxil UMP B-Komplex Calcium enthalten, das zu einer normalen Signalübertragung zwischen den Nervenzellen beiträgt. Uridinmonophosphat (UMP), ein wichtiger Baustein der Nukleinsäuren, gibt Restaxil UMP B-Komplex seinen Namen.

Für Ihre Apotheke:
Restaxil UMP B-Komplex
(PZN 16198895)



www.restaxil.de

NEU: Hochdosiertes CBD Gel mit 900 mg CBD begeistert Anwender

CBD boomt. Das begehrte Cannabidiol (CBD), das aus der Hanfpflanze gewonnen wird, wird immer beliebter. Wissenschaftler bestätigen: CBD ist ein Wirkstoff mit vielfältigem medizinischen Nutzen und teils noch ungeahntem Potenzial. Wir erklären, was dahintersteckt und wieso ein CBD-Produkt als Kosmetikum aus der Apotheke Anwender begeistert.

Der älteste Hanf-Fund in Europa liegt in Deutschland und wird auf 5500 v. Chr. datiert. Damals war jedoch noch nicht zu erahnen, dass insbesondere der Cannabisstoff CBD einmal einen Siegeszug in der Wissenschaft antreten würde. Heute ist ein regelrechter CBD-Boom ausgebrochen.



„Ich habe mir von Rubaxx sehr viel versprochen und was soll ich sagen: Es ist wunderbar zum Auftragen. Ich spüre die Erleichterung jeden Tag! Es tut mir einfach gut, dieses Rubaxx Cannabis Gel!“
(Marianne H.)



Kein Wunder, denn anders als der ebenfalls bekannte Cannabisstoff THC (Tetrahydrocannabinol), der für die berauschende Wirkung der Cannabisdroge verantwortlich ist, macht CBD weder „high“ noch abhängig. Sogar die WHO (Weltgesundheitsorganisation) stuft CBD als sichere Substanz mit einem geringen Risiko ein.¹ Zahlreiche Studiendaten deuten bereits darauf hin, dass CBD einen äußerst vielfältigen therapeutischen Nutzen haben könnte.

Deutsche Forscher entwickelten erstes Gel mit höchstem CBD-Gehalt pro Tube

Auch ein deutsches Forscherteam hat sich umfassend mit den vielfältigen Cannabissorten beschäftigt. Mittels eines speziellen CO₂-Verfahrens konnten sie aus der besonderen Cannabissorte sativa L. hochwertiges, reines CBD isolieren und mit ei-

ner Dosierung von mindestens 900 mg CBD in einem speziellen Gel aufbereiten.

Sie brachten nicht nur das erste Gel mit dem höchsten CBD-Gehalt pro Tube in deutschen Apotheken auf den Markt, sondern stellten auch sicher, dass es unter strengen deutschen Pharmastandards hergestellt wird.

Basierend auf ihrem Fachwissen über natürliche Pflanzen- und Inhaltsstoffe reicherten die Wissenschaftler das wertvolle Cannabis CBD Gel mit Menthol und Minzöl an – für eine angenehm pflegende Formulierung bei beanspruchten Muskeln! Dieses hochdosierte CBD Gel ist heute unter dem Namen Rubaxx Cannabis CBD Gel in der Apotheke vor Ort oder online erhältlich.

Im Netz findet man inzwischen zahlreiche positive Erfahrungen von begeisterten Anwendern. So berichtet eine Anwenderin über das CBD Gel: „Ein sehr gutes Produkt! Schon nach kurzer Anwendung hat sich ein beeindruckender Erfolg eingestellt. Durch die einfache Handhabung und praktische Verpackung kann man es immer dabei haben. Das Preis-Leistungs-Verhältnis ist sehr gut.“



Tipp für unsere Leser

Jetzt Rubaxx CBD Gel auf [pureSGP.de](#) bestellen und bis zu 17% sparen!



*gilt beim Kauf von mehreren Packungen

¹WHO Report Finds No Public Health Risks Or Abuse Potential For CBD. To date, there is no evidence of recreational use of CBD or any public health related problems associated with the use of pure CBD. • Rubaxx Cannabis CBD Gel ist ein Kosmetikum und enthält ca. 900 mg CBD, kein THC. • Abbildungen Betroffenen nachempfunden, Name geändert



In Travemünde wird sechs Tage lang das Seebadkulturfestival gefeiert. Foto: LTM

Mittwoch startet das Seebadkulturfestival

Travemünde: Kultur, Kulinarisches und Nachhaltigkeit bis Pfingstmontag.

TRAVEMÜNDE. Das Seebadkulturfestival lädt mit Livemusik, Street Food und guter Laune vom 15. bis 20. Mai (Mittwoch bis Pfingstmontag) zum entspannten Saisonauftakt ein. Geboten werden kleine und feine Veranstaltungsmomente an den Strandterrassen und auf der Strandbühne an der Nordermole, die eine Vorschau auf das Saisonprogramm 2024 mit Musik, Bewegung und Lesungen in Travemünde geben.

Die Gäste erleben sechs Tage lang eine entspannte Loungeat-

mosphäre und ein gelassenes Lebensgefühl mit Sinn für Nachhaltigkeit und einem tollen Blick auf das Meer. Eine Bar mit umfangreichem Getränkesortiment und Foodtrucks an den Strandterrassen sorgen für kühle Getränke und mit leckeren Speisen für das leibliche Wohl. Das Seebadkulturfestival ist eine Veranstaltung der Lübeck und Travemünde Marketing GmbH (LTM) in Kooperation mit bajazzo und Travemünder Vereinen. Der Eintritt ist frei.

Auf dem Programm stehen Livekonzerte mit Funk, Soul,

Jazz, Pop, Rock, Irish Folk und lateinamerikanischen Rhythmen sowie Poetry Slam, Podcasts und Salsa on the beach-Tanzkurs mit Rasoul.

Das Thema Nachhaltigkeit schwingt in allen Aspekten des Festivals mit und sorgt sechs Tage lang für eine unbeschwerte Festivalatmosphäre an den Strandterrassen.

Öffnungszeiten: 15. bis 20. Mai täglich von 12 bis 22 Uhr, Pfingstmontag bis 18 Uhr. Mehr unter seebadkulturfestival.de

... weil wir auf unsere PNTler stolz sind, ist der Tag der Pflege auch der Tag für deutliche Worte:

Danke für Eure helfenden Hände!
Danke für Euren tollen Einsatz!
Danke, dass man sich auf Euch verlassen kann!
Danke für Euer Einfühlungsvermögen!
Danke für Eure Kompetenz!
Danke, dass Ihr PNTler seid!

Ihr seid die Besten!

Kinderpflegedienst Lübeck

pnt PFLEGEDIENSTE *persönlich nordisch tüchtig*

PNTler sind in Bad Segeberg, Bernstorf, Dörnick/Plön, Geesthacht, Groß Grönau, Kiel, Lübeck, Neumünster, Schwerin, Wismar und auf Helgoland im Einsatz.

Du möchtest auch PNTler werden?
Zentraler Kontakt für Bewerber*innen:
☎ 0 45 51 - 893 71 32
0176 300 200 40
✉ bewerbung@pnt-pflegedienste.de
www.pnt-pflegedienste.de

Buchen Sie Ihre Kleinanzeige unter
Tel.: 04 51/144-11 11 **wochen Spiegel**

Eine kleine Anzeige.

Für eine große Tat. Werden Sie Lebensspender.

Kämpfen Sie mit uns gegen Blutkrebs. Lassen Sie sich jetzt als Stammzellspender registrieren. Alle Infos zur Stammzellspende finden Sie unter www.dkms.de.

DKMS
Deutsche Knochenmarkspenderdatei gGmbH

Wir besiegen Blutkrebs.

VERANSTALTUNGEN

LANDGESTÜT TRAVENTHAL

Oldtimertreffen TEILEMARKT Antik & Trödelmarkt

19. Mai (Pfingstsonntag) 20. Mai (Pfingstmontag) mit US-Car Special

23795 Traventhal (bei SE)
www.landgestuet-traventhal.de

HISTORISCHER HENGSTSAAL

Bitte helfen Sie Menschen mit Behinderungen.
Bitte online spenden unter: www.bethel.de

Gardinen SCHLICHTING

Unsere Frühlingsangebote

35 %
auf den Nählohn Ihrer neuen Dekoration

- nicht in bar auszahlbar oder mit anderen Aktionen kombinierbar
- Angebot gilt bis 31.05.2024
- Rabatt nur für Neubestellungen

Rabatt nur gegen Vorlage dieser Anzeige bei der Bestellung

Wir waschen Gardinen

35 %
auf maßgefertigte Plissees, ausgewählte Kollektion

- nicht in bar auszahlbar oder mit anderen Aktionen kombinierbar
- Angebot gilt bis 31.05.2024
- Rabatt nur für Neubestellungen

Schwartauer Allee 13a-15 · 23554 Lübeck
5 Parkplätze vor den Schaufenstern · Haltestelle Wickede Str. Linie 1 + 10
Montag - Freitag 10.00 - 18.00 · Sonnabend 10.00 - 13.00
Tel. 0451-43115 · www.gardinen-schlichting.de

CITTI-PARK
Besser einkaufen. Besser leben.

Vom 16. bis 18. Mai, powered by CITTI-PARK

E-Mobilitätstage - die Zukunft ist grün!

Mit Ladestation statt Tankstelle lokal emissionsfrei in die Zukunft! Informieren Sie sich und erleben Sie die neuesten Modelle von **NIO, FIAT, Jeep, smart, PEUGEOT, GWM, Toyota, VW, Audi, SEAT, BMW, MINI, CUPRA, SKODA** und **HYUNDAI**.

Außerdem: **Jonito Bikes** stellt Premium E-Bikes vor.
Eine Messe zum Informieren, Ausprobieren, Diskutieren und Anfassen!

www.citti-park-luebeck.de

[/cittipark.luebeck](https://www.facebook.com/cittipark.luebeck) [/cittipark.luebeck](https://www.instagram.com/cittipark.luebeck)

geometrischer Begriff

poetisch: Hauch

Autorin der „Pipi Langstrumpf“

Teil des Beins

Bodenerhebung

tropische Nage-tier

tropische Echse

Falschmeldung in der Presse

kernig-gemütlich

dt. Dichter † 1856 (Heinr.)

besitzanzei-gendes Fürwort

Flug-navigator

Misch-sprache der Karibik

Wohn-zimmer

Kfz-Abgas-entgiffter (Kw.)

Trinkge-fäß mit verdreh-tem Hals

englisch: nach, zu

sehr bekannt

ableh-nendes Wort

höchst-begabte Men-schen

Luft der Lunge

unbe-stimmter Artikel

höchster militä-rischer Rang

ener-gisch

Dünge-mittel

süd-amerika-nischer Tanz

Kinder-hilfs-werk der UNO

Abk.: Europar-at

Deko-ration

Frauen-name

wachsen

Haar-büschel

Raben-vogel

Wett-kämpfer (Mz.)

german. Wasser-jung-frau

Kordeln

erblicken

franzö-sischer Ingenieur (Turm)

Augen-flüssig-keit

Vogel-behau-sung

Volks-gruppen betref-fend

Vorname des Autors Zweig

Abk.: hohl

eh. italie-nische Währung (Mz.)

Fluss durch Paris

starr

Besitz

Buch der Bibel

Begleit-schiff der Marine

Lurch-tier

süd-deutsch: Haus-flur

Laub-baum

zu Scher-zen bereit

Zahl-schalter

offi-zieller Ratgeber

Aus-druck d. Überra-schung

Maß der Strom-stärke

Hunde- rasse

Geburts-mal

persön-liches Fürwort (3. Fall)

äußere Erschei-nung (engl.)

englischer Artikel

US-Schau-spieler †, Spencer

Humus-schicht

Zeit ohne Sonnen-licht


kurz für: eine

Bundes-land von Öster-reich

Rut-schig-keit

breit-krempi-ger mexi-kan. Hut

Sommerliche Stunden im Garten-Wohnzimmer:
Das ist wie jeden Tag Urlaub zu haben!



Frühjahrsaktion:
12 % Rabatt und kurze Lieferzeiten

Nelson Park

23701 Eutin, Albert-Einstein-Straße 23
0 45 21 / 8 26 48 17
Terrassendächer

www.nelsonpark-td.de

Neu! Besuchen Sie unsere Ausstellungenräume
in 23623 Ahrensböök, Lübecker Straße 17

Musik-drama

Wider-sacher

erzäh-lende Dicht-kunst

bestürzt

ohne Laut

franzö-sisch: König

smart (ugs.)

Bau-stein

ein Brems-system (Abk.)

Sitten-lehre

hoher Fabrik-schorn-stein

fair, ehrlich

wind-arm

Not-vorrat

Weih-nachts-baum-schmuck

englisch, franzö-sisch: Luft

Heilige von Augsburg

Fremd-wortteil: Luft

Sinfonie Beet-hovens

Fluss durch Nord-italien

arabi-scher Sack-mantel

kana-rische Insel

Verkaufs-schlager

ein Balte

kleine Früchte

Abk.: ultra-violett

Vogel-nach-wuchs


griechi-sche Vorsilbe: neu

Abk.: ad acta


englisch, span.: mich, mir

Rufname von Capone


die Fix-sterne betref-fend




Widder
21.03. - 20.04.
Sie fühlen sich eingeengt. Sorgen Sie für kleine Freiheiten! Keine Angst vor einer neuen Herausforderung – Sie schaffen das! Begegnen Sie anderen Menschen offen; Sie bringen neue Impulse.




Stier
21.04. - 20.05.
Vor lauter Verpflichtungen vergessen Sie manchmal die Liebe. Das tut Ihnen nicht gut. Sie brauchen Struktur und Ordnung. Systematisch vorgehen! Sorgen Sie abends für ruhigen Ausgleich.




Zwillinge
21.05. - 22.06.
In der Beziehung leisten Sie derzeit nur das Nötigste. Reicht das? Ihr Draht zu Kollegen und Vorgesetzten ist gut. Das können Sie ausnutzen. Finger weg von Geschäften mit hohem Zufallsfaktor!




Krebs
22.06. - 22.07.
Versprechen Sie nicht zu viel. Ihr Partner wäre zu sehr enttäuscht. Trotz aller Erfolge – Sie sollten nicht abheben! Verschieben Sie eine Auszeit nicht bis zum Sankt-Nimmerleins-Tag.




Löwe
23.07. - 23.08.
Kein Selbstmitleid, wenn etwas nicht klappt. Gehen Sie positiv an Probleme heran! Die Routine nervt. Überlegen Sie, wo spannendes Neuland liegt. Geselligkeit tut Ihrer Laune gut.




Jungfrau
24.08. - 23.09.
Kuscheldefizit? Lassen Sie Ihre Verführungskünste spielen. Stolpersteine bremsen Ihren Arbeitseifer – schade, Treten Sie kürzer – besonders bei den Freizeitaktivitäten.




Waage
24.09. - 23.10.
Bei einem Streit müssen Sie gründliche Ursachenforschung betreiben. Der Teufel steckt im Detail. Achten Sie auf Feinheiten! Ihre Sportkleidung verstaubt? Das tut dem Körper nicht gut.




Skorpion
24.10. - 22.11.
Prima Zeit für Leute, die Ihr Single-Dasein über haben. Sie stecken voller Power. Überfahren Sie Ihre Kollegen nicht. Lachen entspannt. Sie können Mitmenschen aufheitern.




Steinbock
22.12. - 20.01.
Wissen Sie, was Sie an Ihrem Partner haben? Denken Sie von Zeit zu Zeit daran! Nicht mit offenen Karten spielen, die Gegenseite tut es auch nicht. Keine Grübeleien; Sie drehen sich im Kreis!



Schütze
23.11. - 21.12.
Ihnen steht der Sinn nach Sinnlichkeit. Verführen Sie den Partner. Legen Sie nächste Woche noch einen Zahn zu, es lohnt sich. Ihr Appell an Hilfsbereitschaft verhallt nicht ungehört.




Wassermann
21.01. - 19.02.
Eine kleine Beziehungskrise wird offen ausdiskutiert. Um Höchstleistungen zu bringen, brauchen Sie Impulse von außen. Sie machen sich im Freundeskreis rar. Das kommt nicht gut an.



Fische
20.02. - 20.03.
Auch innerhalb der Beziehung sollte man öfter etwas Neues ausprobieren! Sie wirken ausgeleichend. Gut für Verhandlungen. Ihre finanzielle Lage sollte gut überdacht werden.

G G F G F G E A A T A A
G E T L E M A N W E I S S B L E C H B I B B E R N
E E O R T E N E N O T O P F E R E R O T T E
M I N U T E H I N R I L O H L O R B E E R E E
G A I P R E S T I G E M A L A R I A I A M I
N A L M A T Y F S T A T I K
W E I N L E S E T A K T I A T S
S T A K E S H T U R F I B
E E U R O L E E C H O
S P R O S S E N K A N I N C H E N
T E E N A P O S E T H U N
G P A U G U R N N S T A B
E S E L O B I E I N S T J O D
K L I P P E L U T E R R A D A
N N I B I S P A R E M E T
A N T I K L L B E T E N
I T A L O E E N G N K M E A R P D G
O B U N R E N T A B E L H A G E R E T U B E
I R R E A L A K T L U E B E L F L A U S E N
H E R B S T S L A W E B B A L U I R E E
M E I N T K A K A O I A E R O B I C N S I
I C D E K O R U N G E R N T O R H A E U F I G
T H E O R I E B L E N D E N D K I R S C H S A F T

Lösungen
der Vorwoche



5	3	7	1	8	6	9	2	4
9	8	4	5	2	3	7	6	1
2	1	6	9	4	7	5	8	3
3	6	2	4	9	5	1	7	8
1	5	9	8	7	2	3	4	6
4	7	8	3	6	1	2	5	9
6	9	5	7	1	4	8	3	2
8	2	3	6	5	9	4	1	7
7	4	1	2	3	8	6	9	5

LÜBECK + OSTHOLSTEIN

WIR BRINGEN
DIE NEWS!

WOCHENSPIEGEL

Radtour des ADFC nach Ritzerau

LÜBECK. Die nächste Radtour des ADFC geht am Sonntag, 12. Mai, über insgesamt 80 Kilometer und führt ins Lauenburgische nach Ritzerau. Längere Picknick-Pause sind vorgesehen, aber keine Einkehr. Start ist um 10 Uhr am Werkhof, Kanalstraße 70. Die Teilnahme ist kostenlos, Spenden sind jederzeit willkommen. Bitte um Anmeldung unter <https://touren-termine.adfc.de>.

Zumba-Kurs startet beim BSV Lübeck

LÜBECK. Ein neuer Zumba-Kurs startet beim BSV am Donnerstag, 16. Mai, von 19 bis 20 Uhr in der Sporthalle der Marienschule, Langer Lohberg. Der Kurs kostet für acht Termine 60 Euro plus Verbandsbeitrag. Anmeldung unter Telefon 0163/ 8 53 75 44 oder 0451/ 7 70 75 oder per E-Mail: laurapassarge.zumba.com info@bsv-luebeck.de. Spontanes Vorbeikommen ist auch möglich.

Weinsommer in Lübeck

LÜBECK. Wenn der Markt im Lübeck zur Weinoase wird, dann ist wieder Weinsommer. In diesem Jahr findet der Weinsommer über Pfingsten statt – und zwar vom 17. bis 20. Mai. Die Winzerinnen und Winzer freuen sich bereits auf ein Wiedersehen mit den Gästen aus Lübeck und Umgebung. Der Weinsommer findet statt am Freitag von 16 bis 24 Uhr, Sonnabend und Sonntag von 14 bis 24 Uhr sowie Montag von 12 bis 20 Uhr. Mehr unter www.weinsommer.de/luebeck.

Neue Leitungen: Hier wird jetzt gebuddelt

Teilweise müssen Straßen gesperrt werden – Die größten Projekte der EBL und von TraveNetz.

LÜBECK. Nicht nur auf vielen Lübecker Straßen wird in den kommenden Monaten gebaut, sondern auch darunter. Entsorgungsbetriebe und TraveNetz planen diverse Projekte. Hier geben wir Ihnen einen Überblick.

Beckergrube: Die obere Beckergrube wird bis 2026 umgestaltet. Sie soll mehr Aufenthaltsqualität bekommen. Vom Spätsommer 2024 bis November 2025 wird die Innenstadt-Straße gesperrt sein. Parallel werden die Ver- und Entsorger dort tätig. Die Entsorgungsbetriebe wollen dort zwischen Breite Straße und Fünfhausen Hauptkanäle und Anschlussleitungen sanieren. Im Kreuzungsbereich Fünfhausen/Kupferschmiedestraße finden Arbeiten für die spätere Trennung von Regen- und Schmutzwasser statt. TraveNetz verlegt in der oberen Beckergrube Gas, Wasser und Strom neu. Aktuell laufen bereits Arbeiten im Kreuzungsbereich.

Schlutupur Straße: Ab Juli wird das Neubaugebiet Lauerhofer Feld in St. Gertrud erschlossen. TraveNetz und EBL werden dort parallel tätig sein.

Weberkoppel: Ab dem vierten Quartal 2024 bis zum dritten Quartal 2027 arbeiten Stadtverwaltung und EBL in der Weberkoppel in St. Jürgen. Dort wird der Mischwasserkanal in eine Schmutz- und eine Regenwas-



Eine von vielen Baustellen in Lübeck: In der Beckergrube ist bereits jetzt die Straße aufgerissen.
Foto: Helge von Schwartz

serkanalisation getrennt. Die Fahrbahn wird im gleichen Zug grundhaft saniert. Dafür sind abschnittsweise Vollsperrungen notwendig.

Mengstraße: Auch dort wird die Kanalisation erneuert. Die alte stammt aus dem Jahr 1859 und wird außer Betrieb genommen. Aktuell ist der Bereich zwischen Fünfhausen und Breite Straße dran. Zudem werden auch Wasser- und Stromleitungen, Telekommunikation und Beleuchtung erneuert. EBL, TraveNetz und Telekom arbeiten dort gemeinsam. Die Arbeiten sollen größtenteils bis zum vierten Quartal 2024 beendet sein, Restarbeiten werden bis zum Sommer 2025 erledigt. Ab dem vierten Quartal verlagert sich der

Schwerpunkt der Arbeiten in den Bereich zwischen Blocksquerstraße und Fünfhausen. Geplante Fertigstellung: im zweiten Quartal 2026.

Brehmerstraße: Zwischen Kronsfordter Allee und Stresemannstraße sowie teilweise in der Gartenstraße wird die Kanalisation erneuert. Teilweise wird es Vollsperrungen geben. Bauzeit: viertes Quartal 2024 bis zweites Quartal 2026.

Dummersdorfer Straße: Die Entwässerung wird zwischen Kirchplatz und Kornweg in Kücknitz erneuert. Von Straßenfeld bis Diemengang wird eine Fernwärmeleitung gebaut. EBL und TraveNetz rechnen mit einer Bauzeit vom vierten Quartal 2024 bis zum ersten Quartal 2027.

Ratzeburger Allee: Dort soll der Austausch der Gashochdruckleitung von 1967 fortgesetzt werden – bis Oktober. In den Sommerferien gibt es eine Pause, da die Ratzeburger Allee Umleitungsstrecke für die gesperrte Berliner Allee ein wird. In beide Richtungen soll jeweils eine Fahrspur aufrecht erhalten werden.

Vorwerker Straße: Die Stadtwerke Lübeck mobil wollen auf ihrem Gelände am Ratekauer Weg in St. Lorenz Nord die Ladeinfrastruktur ausbauen. Dafür muss eine Direktanbindung an das Umspannwerk verlegt werden. Der betroffene Bereich reicht von der Weichselstraße über Tremser Weg und Vorwerker Straße bis zum Ratekauer Weg. Einer der vier Bauabschnitte ist schon vollendet, in zwei weiteren wartet die Stadt noch auf eine Genehmigung der Bahn. Der vierte Bauabschnitt – zwischen Vorwerker Straße und Ratekauer Weg – ist im dritten Quartal dran.

Travemünder Allee: Dort wird die Beleuchtung erneuert. In diesem Zug werden auch die Stromleitungen ausgetauscht. Im vergangenen Winter hatten sich Bürger beklagt, dass es in diesem Bereich zu dunkel sei. Die Verantwortlichen sagen, dass die Beleuchtung weit vor dem kommenden Winter vervollständigt sein wird.

HVS

Stadtbibliothek verteilt Comics

LÜBECK. Der Gratis Comic Tag wurde 2010 ins Leben gerufen. Die Idee ist klar: Einmal im Jahr kann man eine Buchhandlung oder auch Bibliothek besuchen und erhält vor Ort ein paar Comic-Hefte gratis. Die Auswahl ist groß: Superhelden, franko-belgische Abenteuer, Disney oder Independent Comic. Der Gratis Comic Tag ist vor allem auch ein gemeinsames Fest von und für Comic-Fans. Er soll zeigen, wie bunt und abwechslungsreich die deutsche Comiclandschaft ist und damit hoffentlich auch Neulinge für diese Kunstform begeistern. Weitere Informationen, auch über die angebotenen Comics, gibt es unter www.gratis-comictag.de. Auch in diesem Jahr nimmt die Stadtbibliothek wieder daran teil und verteilt am Sonnabend, 11. Mai, von 9 bis 13 Uhr im Foyer der Stadtbibliothek, Hundestraße 5-17, Comics gratis – solange der Vorrat reicht. Wer Lust hat, kann noch im ebenfalls reichhaltigen Comic- und Manga-Angebot der Bibliothek auf den Ebenen 2 und 4 stöbern.

Neue Trauergruppe startet im Juni

LÜBECK. Die Lübecker Hospizbewegung bietet ab dem 4. Juni eine feste Trauergruppe für Menschen unter 60 Jahren an. Die Gruppe findet alle drei Wochen dienstags von 17.30 bis 19.30 Uhr in der Geschäftsstelle, Breite Straße 50, statt. Nähere Informationen unter www.luebecker-hospizbewegung.de. Bei Interesse bitte melden unter Telefon 0451/ 8 99 77 75 oder Mail: info@luebecker-hospizbewegung.de.

KNUTZEN HOME

Die mit dem **grünen** Haus!

16 x in Schleswig-Holstein

IMMER IN IHRER NÄHE UND ONLINE UNTER: WWW.KNUTZEN-HOME.DE

UNSER SERVICE FÜR SIE: EIGENE BODENLEGER, DEKORATEURE UND NÄHERINNEN, LIEFERSERVICE

TREPPENRENOVIERUNG

WIR MACHEN IHRE TREPPE SCHÖN!

VORHER

NACHHER

VORHER

NACHHER

- Kompetente Planung & Montage
- 20 Jahre Garantie auf Abrieb
- Ansprechende Designs
- Pflegeleicht & Robust
- Made in Germany

AKTION!

Wir **SCHENKEN** Ihnen die **BELEUCHTUNG** im Wert von **450 €***

*bei Beauftragung einer Treppenrenovierung bis Ende Mai 2024.

Sollte keine Beleuchtung gewünscht oder die technische Umsetzung nicht möglich sein, erhalten Sie einen Rabatt in Höhe von 450 €.

Jetzt Beratungs- & Aufmaßtermin vereinbaren!

04321-2517160

oder

0151-61728795

per mail: Treppen@knutzen-home.de

KNUTZEN HOME **Lübeck**
Osterweide 14 · Tel. 0451 / 50 49 060
luebeck@knutzen-home.de

KNUTZEN HOME **Eutin**
Industriestr. 12a · Tel. 04521 / 79 56 00
eutin@knutzen-home.de

KNUTZEN HOME **Oldenburg in Holstein**
Am Voßberg 8 · Tel. 04361 / 50 63 90
oldenburg@knutzen-home.de

7. Schattiner Kunstfest

SCHATTIN. Am Sonnabend und Sonntag, 18. und 19. Mai, wird das 7. Schattiner Kunstfest gefeiert. Die jährliche Kunst- und Kulturmeile macht das ganze Dorf zur Bühne für Maler, bildende Künstler und Kunsthandwerker. Die Exponate werden in den Ateliers, den Vorgärten, Scheunen, Garagen und Läden präsentiert. Neben der vielfältigen Kunst ist für ein wundervolles Rahmenprogramm mit Livemusik, Performances, Lesungen und vielem mehr gesorgt. Die ortsansässigen Künstler werden ebenso vertreten sein wie rund 20 weitere Künstler. Musikalisch wird es auch in diesem Jahr mehrere Highlights geben: Die Eröffnung wird um 12.45 Uhr durch den Seniorenchor Lüdersdorf stattfinden. Das Schattiner Kunstfest findet statt am 18. Mai von 11 bis 1 Uhr und am 19. Mai von 11 bis 17 Uhr Für kostenlose Parkplätze ist gesorgt. Alle Informationen unter <https://www.unser-schadule.de/kunstfest-schattin/>.

Rassismus wahrnehmen

LÜBECK. „Rassismus ... und was habe ich damit zu tun?!“ heißt eine Veranstaltung im Evangelischen Frauenwerk, Steinrader Weg 1, am Mittwoch, 22. Mai, von 15 bis 18 Uhr. Diese ermöglicht eine konstruktive Begegnung mit Menschen, die täglich von Rassismus betroffen sind. Sie will dazu ermuntern rassistische Ressentiments wahrzunehmen, ihnen zu begegnen und im persönlichen Wirkungsbereich zu vermeiden. Anmeldung bis zum bis 16. Mai unter Telefon 0451/ 300 86 87 12, E-Mail: frauenwerk-hl@kirche-ll.de.

Neues Angebot an der Ostsee: Rikscha-Rundfahrten für Senioren

Malteser Hilfsdienst bietet Ausfahrten in Travemünde – Kostenlose Touren kommen gut an.

TRAVEMÜNDE. Gisela Marsen (73) sitzt in der roten Rikscha und schaut aufs Meer. Ein strammer Gegenwind fegt über die Strandpromenade, doch das macht Fahrer Torsten Rothe (54) nichts aus. Die Fahrradrikscha ist ein E-Bike. So radeln die beiden, plaudern und genießen den Ausflug. Hin und wieder werden sie von Spaziergängern mit einem Lächeln bedacht oder auch angesprochen. Das neue Angebot der Malteser in Travemünde und Umgebung interessiert die Leute im Seebad.

Der Malteser Hilfsdienst bietet die Rikscha-Touren nicht nur für Senioren an, sondern auch für Menschen, die in ihrer Mobilität eingeschränkt sind. Gisela Marsen wurde gerade am Knie operiert. „Das kann noch ein Jahr dauern, bis ich wieder fit bin“, sagt sie, „da freue ich mich natürlich, dass ich hier jetzt so schön gefahren werde.“

Insgesamt haben die Malteser bereits sieben ehrenamtliche Fahrer („Piloten“) für ihr Angebot gewinnen können. Wer noch mitmachen möchte, ist willkommen. Für das Team suchen sie „kommunikative, verantwortungsbewusste Fahrerinnen und Fahrer, die Spaß am Radeln und an der Begleitung von Senioren haben“. Außerdem würden sich die Malteser über Ehrenamtliche für den Begleit- und Besuchsdienst freuen.



Unterwegs mit der Rikscha an der Strandpromenade: Gisela Marsen (73) genießt den Ausflug mit Fahrer Torsten Rothe (54). Foto: Agentur 54°

Der Kontakt für die Rikscha-Touren läuft über Torsten Rothe per E-Mail anrikscha.luebeck@malteser.org oder unter Telefon 0151/ 18174192. Über den Leiter des Rikscha-Fahrdienstes können sich auch die Fahrgäste anmelden. Das gilt auch für einsame Menschen und Menschen mit einer Demenzerkrankung. Aus sie können dank der Rikscha-Touren aus dem Alltag

herauskommen, neue Orte besuchen und Kontakte knüpfen.

Mögliche Ausflugsziele sind Grünanlagen, Stadtviertel, Sehenswürdigkeiten oder Kulturveranstaltungen. Die Malteser wollen mit den Fahrten „die Mobilität, generationsübergreifende soziale Kontakte und ein gesellschaftliches Miteinander“ fördern.

In Lübeck gibt es die Rikscha-

Touren schon länger. Die ehrenamtlichen Mitarbeiter des Projektes „Radeln ohne Alter“ bieten in Kooperation mit Alten- und Pflegeheimen kostenlose Fahrten an. Die Leser der Lübecker Nachrichten haben dank der Spenden für „Hilfe im Advent“ das „Radeln ohne Alter“ in Lübeck wahr werden lassen.

Jeden Montag steuert Rikscha-„Pilotin“ Annika Herzog die

rote Rikscha zum Caritashaus Simeon in der Hartengrube. Eine Bewohnerin hat sich spontan entschlossen, die Rikschatour auszuprobieren. Sabine Marquard lebt seit rund einem halben Jahr im Pflegeheim und kennt die Hansestadt noch kaum. Das Gehen fällt ihr schwer. Sie ist auf einen Rollator angewiesen. Nun freut sie sich, dass sie auf der Sitzbank der Rikscha Platz nehmen und sich bequem zurücklehnen kann.

Die Fahrgäste können selbst Wünsche äußern oder sich überraschen lassen, wohin die Fahrt geht. „Manche drehen nur eine Runde von 20 Minuten, andere fahren anderthalb Stunden, ganz nach Wunsch“, erzählt Annika Ehlert, Leiterin der sozialen Betreuung des Pflegeheims. Im Seniorenpflegeheim sind sie froh, den Bewohnerinnen und Bewohnern regelmäßig Rikscha-Ausflüge anbieten zu können. Annika Ehlert betont: „Viele freuen sich, wenn sie mal an die frische Luft kommen, und nutzen das gerne.“

Rikscha-Pilotin Annika Herzog sagt zu Sabine Marquard: „Ein bisschen Stadt und ganz viel Grün.“ Und schon geht es los. Die Rikscha nimmt schnell Fahrt auf und bald sind die beiden um die nächste Straßenecke verschwunden. Das Projekt „Radeln ohne Alter“ wird von der „Initiative Brolingplatz“ angeboten. **KÜ**

STELLENANGEBOTE



Die Reisebüro Behrens GmbH, mit Hauptsitz in Eutin, bietet ihren Kunden Erlebnisreisen zu nahen und fernen Urlaubszielen an. Wir wollen expandieren und suchen deshalb zur Verstärkung unseres Teams und für den weiteren Ausbau unseres Reiseangebotes zum nächstmöglichen Termin mit Einsatzort Eutin einen

Busfahrer (d/m/w)

Die Tätigkeit kann in Vollzeit oder auf Teilzeitbasis ausgeübt werden.

- Ihre Aufgaben:**
- sichere und pünktliche Durchführung der geplanten Busfahrten
 - erster Ansprechpartner und Gastgeber für unsere Kunden
 - Routen- und Tourenplanung (während der Reise)
 - Prüfung der Fahrzeuge auf Einsatzfähigkeit
 - Sicherstellung von Ordnung und Sauberkeit auf jeder Fahrt

- Ihr Profil:**
- Führerschein der Klasse D oder DE
 - Eintrag der Schlüsselzahl 95 nach BKrFQG im Kartenführerschein
 - elektronische Fahrerkarte
 - Berufserfahrung als Busfahrer/in im Reiseverkehr
 - Kundenfreundlichkeit, Flexibilität und Zuverlässigkeit
 - sicheres, gepflegtes Auftreten und gute Deutschkenntnisse

- Wir bieten Ihnen:**
- einen unbefristeten, sicheren und eigenverantwortlichen Arbeitsplatz
 - überwiegenden Einsatz auf eigenveranstalteten Programmfahrten mit niveauvollem Publikum
 - ein Arbeitsumfeld in familiärer Atmosphäre mit hilfsbereiten Kolleginnen und Kollegen
 - Einsatz auf einem für Sie vorgesehenen 4- Sterne-Reisefahrzeug (kein ständiger Buswechsel)
 - Übernahme des Speisen- und Getränke-Angebotes im Fahrzeug auf eigene Rechnung (gemäß betrieblicher Vorgaben)

Das klingt reizvoll für Sie? Wir freuen uns über die Zusendung Ihrer aussagekräftigen Bewerbung unter Angabe Ihres möglichen Eintrittstermins und Ihrer Gehaltsvorstellung an:

Reisebüro Behrens GmbH
Personalabteilung
Herrenholz 12, 23556 Lübeck
E-Mail: bewerbung@ln-luebeck.de



B 207: Berliner Allee wird im Sommer vier Wochen gesperrt

LÜBECK. Die Schwartauer Allee/ Schwartauer Landstraße und die Geniner Straße sind in Lübeck aktuell Großbaustellen. Im Sommer kommt eine weitere Straße hinzu. Dort baut allerdings nicht die Stadt, sondern das Land. Für vier Wochen wird die Berliner Allee (B 207) zwischen Kronsfordter Allee und Hochschulstadtteil (Paul-Ehrlich-Straße) gesperrt sein, für eine Woche der Bereich rund um die A 20 inklusive Anschlussstelle Lübeck Süd.

Der Landesbetrieb Straßenbau und Verkehr (LBV) will jeweils die Fahrbahn sanieren. Die Arbeiten sind für die Sommerferien geplant – vom 29. Juli bis 24. August die Berliner Allee, vom 26. bis 31. August die B 207 in Höhe der A 20.

„Die Arbeiten können nur unter Vollsperrung der B 207 stattfinden“, teilte der LBV auf LN-Anfrage mit. Die vierwöchige Sperrung der Berliner Allee wird vor allem für die Bewohnerinnen und Bewohner von Hochschulstadtteil und Bornkamp Einschränkungen bedeuten. Während der Arbeiten wird der Bereich nur aus Richtung Süden über B 207 und Paul-Ehrlich-Straße erreichbar sein. „Die Durchfahrt zum Mönkhofer Weg ist weiterhin nur dem ÖPNV und Rettungsfahrzeugen gestattet“, sagt der LBV.

Geplant ist, weiträumige Umleitungen auszuschildern. Für den ersten Bauabschnitt (Berliner Allee) wird der Verkehr von der Kreuzung Kronsfordter Allee über den St.-Jürgen Ring bis zur Ratzeburger Allee geführt. Von dort führt die Umleitung weiter über Ratzeburger Landstraße bis zur Blankenseer Straße. Von dort geht es wieder auf die B 207. Für die Gegenrichtung ist die gleiche Route vorgesehen.



Die B 207 zwischen Kronsfordter Allee und Hochschulstadtteil soll im Sommer saniert werden. Foto: Agentur 54°

Wenn die B 207 an der A-20-Anschlussstelle dran ist, führt die Umleitung über die Blankenseer Straße bis St. Hubertus/Hauptstraße. Von dort fließt der Verkehr in südliche Richtung durch Groß Grönau. Entweder geht es an der Anschlussstelle Groß Sarau auf die Autobahn oder an der Klempauer Straße (Groß Sarau) wieder auf die B 207 – und entsprechend umgekehrt. „Die genauen Kosten der Baumaßnahme können noch nicht beziffert werden“, sagt der LBV.

Der Busverkehr ist von der Sperrung nur teilweise betroffen. Die Linie 1 fährt ohnehin über den Mönkhofer Weg. Die Linien 2 und 32 können nicht wie gewohnt verkehren. Wie sie während der Bauzeit fahren, erarbeiten die Stadtwerke Lübeck mobil derzeit.

Eine gute Nachricht gab es derweil für die Geniner Straße – zumindest eine gute für die Stadtkasse. Das Land fördert die Sanierung mit 1,3 Millionen Euro. Dort werden bis September auf einer Länge von 620 Metern Geh- und Radwege sowie die Fahrbahn erneuert. Der Verkehr muss über die Straße Hinter den Kirschka-

ten abweichen. „Hier bestand dringender Handlungsbedarf, um wieder für mehr Sicherheit zu sorgen“, sagt Verkehrsminister Claus Ruhe Madsen (CDU). „Die Belastung der Straße ist in den letzten Jahren gestiegen – und das hinterlässt Spuren“, sagt der Minister. Die Gesamtkosten belaufen sich auf zwei Millionen Euro.

Gearbeitet wird auch an der Schwartauer Allee/Swartauer Landstraße. Dort hat der erste Bauabschnitt der umfangreichen Sanierungsmaßnahme begonnen. Sie soll bis 26. Juli abgeschlossen werden. Das erste Baufeld umfasst nach Angaben der Stadt die Erneuerung der Fahrbahn von der Memelstraße bis zur Triftstraße sowie den barrierefreien Umbau der Bushaltestellen Peenestieg und Oderstraße. Der Verkehr fließt auf je einer Spur pro Fahrtrichtung. Autofahrer haben jedoch die Möglichkeit, die ausgeschilderten Ausweichstrecken über die Karlstraße, Einsiedelstraße, Josephinenstraße, Posener Straße und Warthestraße zu nutzen. Vom 12. bis 23. Juni gibt es eine Vollsperrung. **HVS**

Gartenvögel zählen bis zum Muttertag

Die beliebte Aktion ist am Vatertag gestartet und läuft noch bis zum 12. Mai.

LÜBECK. Noch bis zum 12. Mai rufen der Nabu und sein bayerischer Partner LBV (Landesbund für Natur- und Vogelschutz) wieder dazu auf, eine Stunde lang Vögel zu zählen und zu melden. „Unsere Aktion findet bereits zum 20. Mal statt“, sagt Nabu-Bundesgeschäftsführer Leif Miller. „Wir verfügen daher über einen einzigartigen Datenbestand zu den Vogelarten im Siedlungsraum in ganz Deutschland. Das ist ein großer Schatz für den Naturschutz. Denn wir können anhand der festgestellten Bestandstrends Naturschutzmaßnahmen ausrichten und so die Arten gezielt schützen.“

Jeder kann helfen, Daten zu sammeln, indem er oder sie Vögel zählt, und so den Vogelschutz unterstützen. Miller: „Wer mitmacht, beteiligt sich an einem der größten Citizen-Science-Projekten Deutschlands. Außerdem macht es Spaß, Vögel kennenzulernen und zu zählen. Zudem ist es auch noch gesund.“ Verschiedene Studien haben gezeigt, dass die Beschäftigung mit der Natur und auch Vögel beobachten sich positiv auf die psychische Gesundheit auswirken. „Viele überwinternde Arten haben in diesem Frühjahr zeitig



Ein gern gesehener Gast im Garten: das Rotkehlchen.

Foto: Frank Hecker/ Nabu

mit dem Brüten angefangen, da es früh schon recht warm war. Wir könnten also bei der Stunde der Gartenvögel möglicherweise mehr Jungvögel sehen als in anderen Jahren“, vermutet Miller. Bei Haussperling, Ringeltaube und Amsel hat der erste Nachwuchs des Jahres bereits das Nest verlassen.

Und so funktioniert die Vogelzählung: Von einem ruhigen Platz im Garten, Park, auf dem Balkon oder vom Zimmerfenster aus wird von jeder Vogelart die höchste Anzahl notiert, die im Laufe einer Stunde gleichzeitig beobachtet werden konnte. Die Beobachtungen können am besten online unter [www.stunde-](http://www.stunde-dergartenvoegel.de)

[dergartenvoegel.de](http://www.stunde-dergartenvoegel.de) gemeldet werden, aber auch per Post oder Telefon – kostenlose Rufnummer am 11. Mai von 10 bis 18 Uhr: 0800/ 1157115. Gemeldet werden kann auch mit der kostenlosen Nabu-Vogelwelt-App, erhältlich unter www.nabu.de/vogelwelt. Meldeschluss ist der 20. Mai.

STELLENANGEBOTE

MEDIZINISCHE- UND PFLEGEBERUFE



Eichenhof
Senioren- und Therapiezentrum
www.haus-eichenhof-luebeck.de

Attraktives Gehalt!
Top-Mitarbeiter-vorteile!

Wir suchen zur Verstärkung unseres Teams **Heilerziehungs-pfleger/-innen** (m/w/d) – Voll-/Teilzeit

Wir freuen uns auf Deine Bewerbung!
Herr Benjamin Tietge
E-Mail: pd@haus-eichenhof-luebeck.de

Segeberger Straße 48 b
23617 Stockelsdorf
(0451) 498 67-0

MINI- UND NEBENJOBS

Aushilfen m/w/d
auf 520-€-Basis für unser Team vom Auto-WaschCenter gesucht!

Telefonisch bewerben unter 0451/475522

Wir freuen uns auf Sie!

HM Auto WaschCentrum
Ziegelstr. 127, 23556 HL



Buchen Sie Ihre Kleinanzeige unter

Tel.: 04 51/144-11 11

wochen spiegel

Der Flohmarkt erscheint jeden Mittwoch und Sonnabend. **Anzeigenservice: Tel. 0451/ 144-1111 oder www.LN-Medienhaus.de**

WEITERE BERUFSFELDER

Waschcenter & Reinigung
Textilreinigung Leonhardt in Stockelsdorf sucht einen

Mitarbeiter/-in
für Annahme und Bügeln, halbtags (gern auch 50+) ab sofort
Tel: 0451/25957 oder 0171 / 14 11 888

Reinigungskraft (m/w/d)
3x wöchentl. vormittags (gesamt 8 Std.) in Lübeck gesucht.
Führerschein erforderlich

Firma Alkiewicz,
☎ 0175/1626262

Hausmeister / Gärtner (m/w/d)
Vollzeit, in Lübeck gesucht.
Führerschein erforderlich

Firma Alkiewicz,
☎ 0175/1626262

Putzperle für Apartmrentreinigung gesucht!
Normale Reinigungsarbeiten, jeden Sonntag v. 8:00 – 13:00 Uhr
Lübeck St., nahe Bahnhof,
deutschsprachig, mit Anmeldung
Tel.: 0171 3230252



Die Nr. 1 für Autoteile, Motorradteile, Werkzeuge, Werkstatt-ausrüstung und Werkstattdienste.

Für unser Verkaufshaus in **Lübeck** suchen wir ab sofort einen

Verkäufer (m/w/d) für Autoteile und Zubehör

für den Telefon- und Ladenverkauf in Vollzeit.

- Ihre Aufgaben:**
- Verkauf von Autoteilen und Zubehör am Telefon sowie vertretungsweise im Laden
 - Kassieren von Barrechnungen sowie Führung und Abrechnung der Ladenkasse mit allen Kassenabschlussarbeiten
 - Bereitstellung der Ware zur Abholung
 - Anmischen von Farben mithilfe der Farbmischanlage
 - Bearbeitung von Warenrückgaben und Kundenreklamationen
 - Kommissionierung und Einlagerung

Wenn wir Ihr Interesse an dieser Tätigkeit geweckt haben, Sie über eine kaufmännische oder technische Ausbildung sowie gute Branchenkenntnisse verfügen, sicher in der Anwendung der MS-Office-Programme sind und Ihr Auftreten stets freundlich und kundenorientiert ist, bewerben Sie sich bei:

Johannes J. Matthies GmbH & Co. KG
Michael Meyer | Telefon: (04 51) 5 80 07-11
E-Mail: m.meyer@matthies.de **www.matthies.de**

FINDE DEINEN TRAUMJOB IM NORDEN



Handwerkskammer Lübeck

Ausbilder Elektrotechnik (w/m/d)

Vollzeit / Teilzeit
Lübeck

J. G. NIEDEREGGER GmbH & Co. KG

Konditor (m/w/d)

Vollzeit
Lübeck

Theater Lübeck gGmbH

Mitarbeiter:in Kartenservice (m/w/d)

Teilzeit
Lübeck

Cappus Dienstleistungen GmbH

Mitarbeiter (m/w/d) für die Altenpflege

Teilzeit
Lübeck-Travemünde

AMEOS Einrichtungen Holstein

Sachbearbeiter (m/w/d) Buchhaltung

Vollzeit
Neustadt

AMEOS Einrichtungen Holstein

Sozialpädagogen (m/w/d)

Vollzeit
Stadt Mölln

Stadt Mölln

Sachbearbeiter:in (m/w/d) Grundversorgung,

Hilfen nach dem SGB XII und AsylbLG

Vollzeit
Mölln

15.722 Stellen und 6.281 Arbeitgeber warten auf Dich



IMMOBILIENKAUFGESUCHE

HÄUSER



Wir suchen laufend...
Ein-/Zwei-/Mehrfamilienhäuser
Doppelhaushälften / Eigentumswohnungen
Gerne beraten wir Sie kostenlos!
Tel. 0451 - 610 30 40
www.grohmann-immobilien.de



Bis 600.000,- € ges.!

Für den Geschäftsführer eines Autohauses suchen wir ein gepflegtes EFH mit Garage u. / o. Carport in Bad Schwartau und Umgebung bis ca. 600.000,- €
0451-8009410 von-wuelfing-immobilien.de

Bungalow gesucht!

Für eine sympathische, ältere Dame suchen wir einen gepflegten Bungalow neueren Baujahres in Ostholstein oder Lübeck mit kleinem Garten. KP bis ca. 500.000,- €
0451-8009410 von-wuelfing-immobilien.de

BUNGALOW GESUCHT: Kleine Familie sucht ebenerdige Immobilie in Barsbüttel u.L.. 4-5 Zimmer, bis 600 m² Grundstück. KP bis € 500.000,-,- ☎ 04102-8243050, www.kriechimmobilien.de

EFH gesucht!

Für einen Schlossermeister suchen wir ein EFH mit mind. 5 Zi. und großem Garten mit guter Verkehrsanbindung an die A1.
0451-8009410 von-wuelfing-immobilien.de

Endreihenhaus o. DHH

...gesucht! Bilanzbuchhalter sucht für sich und seine Frau und seine schulpflichtigen Kinder ein gemütliches Haus mit mind. 4 Zimmern und ab 100 m² Wohnfläche in Ratekau, Pansdorf oder den umliegenden Ortschaften.
0451-8009410 von-wuelfing-immobilien.de

Wir suchen schönes Reihen- / DHH / EFH auf Eigenland od. EP in Lübeck, Bad Schwartau, Stockelsdorf und Umgebung

Wir freuen uns auf Ihren Anruf



Haus mit Halle...

... in Stockelsdorf und Umgebung gesucht! Für einen leidenschaftlichen Autoschrauber suchen wir ein freistehendes EFH mit Einliegerwohnung, gern mit bereits bestehender Halle oder Möglichkeit zum Bau einer Halle. KP bis 1,5 Mio. €
0451-8009410 von-wuelfing-immobilien.de

Bestlage in HL gesucht!

Für einen unserer Lübecker Bestandskunden und seine Familie suchen wir kurzfristig für einen zeitnahen Bezug eine Villa in Lübecks begehrtem St. Jürgen oder St. Gertrud. Ca. 350 - 450 m² Wohnfl. mit Garten in bester Lage. Bis ca. 2,5 Mio. €
0451-8009410 von-wuelfing-immobilien.de

Bis 500.000,- € ges.!

Sympathisches Rentnerpaar sucht charman-ten Bungalow mit guter Anbindung an den öffentlichen Nahverkehr. Bis ca. 500.000,- €. 0451-8009410 von-wuelfing-immobilien.de

TRITTAU SOLL ES SEIN: Familie sucht schönes EFH in Trittau (+15km) mit kleinem Garten und ca. 120m² Wfl.. Gerne 4 Zimmer. KP bis € 450.000,-,- ☎ 04102-8243050, www.kriechimmobilien.de

Wasserzugang ges.!

Lübecker Unternehmer sucht ein gepfl. Anwesen in Lübeck mit direktem Wasserzugang und weitläufigem, gärtnerisch angelegtem Garten.
0451-8009410 von-wuelfing-immobilien.de

Stockelsdorf ...

... oder Bad Schwartau gesucht! Für unsere Bestandskunden suchen wir ein ansprechendes EFH in ruhiger Wohngegend von Stockelsdorf oder Bad Schwartau.
0451-8009410 von-wuelfing-immobilien.de

Kleiner Garten gesucht!

Für einen Fahrzeugaackierer suchen wir ein RH mit kleinem Garten und Sonnenterrasse. Gern mit Hobbykeller oder großer Garage.
0451-8009410 von-wuelfing-immobilien.de

Lübecker Altstadt!

Für den Inhaber einer Werbeagentur suchen wir ein helles Altstadt- /oder Ganghaus bis ca. 120 m² in Lübeck mit ausreichend Platz für die Arbeit im Homeoffice. KP bis ca. 650.000,- €. 0451-8009410 von-wuelfing-immobilien.de

Neues Zuhause...

...gesucht! Für eine nette Familie suchen wir ein EFH mit barrierearmer Einliegerwohnung für die Großeltern. Gern mit mehreren Parkmöglichkeiten. KP bis ca. 700.000,- €. 0451-8009410 von-wuelfing-immobilien.de

Reihenhaus ges.!

...gesucht. Reihenhaus mit kleinem Garten und mind. 90 m² Wohnfläche gesucht!
0451-8009410 von-wuelfing-immobilien.de

Haus mit Garten ges.!

Für eine junge Familie mit mehreren Haustieren suchen wir ein geräumiges Haus mit großem, eingewachsenem Grundstück zwischen Lübeck und Reinfeld.
0451-8009410 von-wuelfing-immobilien.de

GEWERBLICHE IMMOBILIENANGEBOTE

BÜROFLÄCHEN / PRAXEN

Lübeck

Helle, sehr gut geschnittene Büroräume mit Hafenblick! Ca. 202 m² Bürofläche, 7 Büroräume, WC-Anlagen, Teeküche, Konferenzraum, ein weiterer Konferenzraum kann angemietet werden, Mitarbeiterkantine im EG, 5 Außenstellplätze, Bj. 1954, B-: 164,5 kWh/(m²a), Gas-ZH, Nettokaltmiete 1.919,- € mtl. 0451-8009410 von-wuelfing-immobilien.de

Lübeck - Altstadt

Repräsentative Büro- / Praxisflächen in denkmalgeschützter Altbau-Villa auf der Altstadtinsel! Ca. 400 m² aufgeteilt auf 2 Etagen, Hochparterre und Obergeschoss, 5-6 Räume je Etage, alte Stilelemente, div. Kellerabstellräume, 3 Stellplätze auf dem Hof, Bj. 1866, Denkmalschutz, Mieteinnahmen ca. 48.000 € /Jahr, Flächen frei verfügbar ab 07/2024, das Objekt unterliegt nicht den Anforderungen der ENEC. KP: 1.200.000,- €
0451-8009410 von-wuelfing-immobilien.de

Reinfeld

Büroflächen mit guter Verkehrsanbindung, ca. 139 m² Nutzfl., 3 Büroräume, Besprechungsraum, Serverraum, EBK, zwei sep. WCs, Glasfaseranschluss, 10 Außenstellpl., Bj. 2000, B-: Strom 68 kWh/(m²a), Wärme 137 kWh/(m²a), Gas-ZH, NKM: 1.700,- € mtl. 0451-8009410 von-wuelfing-immobilien.de

LADENLOKALE / LADENFLÄCHE

Lübeck - Innenstadt

Große Filialfläche in 1A-Lage, ca. 709 m² Gesamtfl., ca. 395 m² Filialbereich, viels. Nutzungsmöglichkeiten, Mietdauer nach Absprache, gr. Schaufensterfront, Bj. 1956, V: 196,7 kWh/(m²a), Öl-ZH, NKM 7.090,- € mtl. 0451-8009410 von-wuelfing-immobilien.de

LAGERHALLEN / WERKSTÄTTEN

Lagerhallen in Grevesmühlen ab 60 m² zu vermieten. ☎ (0162) 9 880 924

Lübeck - Innenstadt

Große Lagerfläche in 1A-Lage, ca. 151 m² Gesamtfläche, mehrere Nutzungsmöglichkeiten, Mietdauer nach Absprache, sofort verfügbar, Hub-Laderampe, Oberlichter, Bj. 1954, V: 123,0 kWh/(m²a), Gas-ZH, Nettokaltmiete 1.510,00 € mtl. 0451-8009410 von-wuelfing-immobilien.de

Buchen Sie Ihre Kleinanzeige unter

Tel.: 04 51/144-11 11




GRUNDSTÜCKE

7 Gewerbegrundstücke
direkt von der Stadt
Bad Schwartau

1.500 - 13.000 m²,
voll erschlossen,
124,85 €/m²

Informationen und Kontakt:
www.bit.ly/4cVLI2G
stadtverwaltung@bad-schwartau.de



GEWERBLICHE IMMOBILIENGESUCHE

LADENLOKALE / LADENFLÄCHE

Lübeck - Innenstadt...

... gesucht! In zentraler Innenstadtlage von Lübeck suchen wir ein gepfl. Ladengeschäft ab 100 m² zur Miete oder zum Kauf. Provisionsfrei für den Eigentümer.
0451-8009410 von-wuelfing-immobilien.de

LAGERHALLEN / WERKSTÄTTEN

Importeur sucht!

... in einem autobahnnahe Gewerbegebiet zwischen HH und Lübeck eine gepflegte Lagerhalle (gern mit Heizung). Provisionsfrei für den Eigentümer.
0451-8009410 von-wuelfing-immobilien.de

Lager / Produktion...

... gesucht! Für ein Hamburger Investitionsunternehmen sucht zwischen Hamburg und Küste eine gepflegte Lager- und Produktionshalle. Zum kaufen o. mieten. Provisionsfrei für Eigentümer.
0451-8009410 von-wuelfing-immobilien.de

ANDERE GESUCHE

Gewerbepark...

... gesucht! Spezialinvestor aus Bad Oldesloe sucht im Großraum Schleswig-Holstein / Hamburg (bis 200 Kilometer Umkreis) einen gepflegten Gewerbepark zur Vermietung. Provisionsfrei für den Eigentümer.
0451-8009410 von-wuelfing-immobilien.de

MIETANGEBOTE

1 ZIMMER / APARTEMENT

HL-Moisling, 1 Zimmer, 50m², Balkon, Fahrstuhl
aufdemschild@gmail.com, sep. EBK, DB/WC, 495,-KM + 150,00 NK + MS

2 ZIMMER

2 Zi., Lübeck-Marli, 2. OG, 48 m², Laminat, DU/WC, Flur, EBK, KM 400 €+ NK 70 €+ MS, an Einzelperson vom Privatvermieter, ab 01.07. frei. ☎ (0 451) 623 723

HL: 2 Zi.-Whg., Glandorpstr., 50 m², KM 350,-€ + NK 120,-€ + MS 1.050,- €, an Berufstät. zu vermieten. ☎ (0451) 46 491

3 ZIMMER

Dahmsdorf: 3,5-Zi.Whg., 67 m², EG, EBK, Wannenbad, Abstellraum (15 m²), Glasfaseranschl., Garten, 2 Stellpl., in 5 min in HL, in 7 min an der A1/A20, ab Mai 2024 frei, 690 € KM. ☎ 0177/3034069

Parterrewohnung in Ahrensböck
Vermiete Hochparterrewohnung in A*böck, 67 m², Keller, Balkon, Stellplatz, Einbauküche, Mietzins 690,00 € zzgl. Nebenkosten. Zuschr. an Z14047640

4 ZIMMER / GROSSWOHNUNGEN

HL-Fischergroße: 1.OG, ab 1.8.24, 110 m² + Balkon, Gaszentralhgz., Abstellraum, Küchenzeile, VB, DU, WC extra, 2 Durchgangszl., 1100€ KM + NK + Hgz., 3KM MS. Mail: neuemieteralstadt@web.de

HÄUSER

Kleines Altbauhaus, An der Mauer, san., ca. 60m², EG, 1.OG, DG, DB, Gas-Zent.-Hgz., Kamin, KM 600 €+NK+MS, ab 01.08.24 zu verm. ☎ 0157/74395228

GARAGEN / EINSTELLPLÄTZE

Garage + Stellplätze, Albert-Schweitzer-Str. 73 in Bad Schwartau zu vermieten. ☎ 0151 / 675 11 453

MIETGESUCHE

WOHNUNGEN

2-Zi.-Whg. gesucht!

Für einen alleinstehenden Akademiker suchen wir in zentraler, bevorzugter Lage eine moderne Mietwohnung mit Balkon oder Terrasse.
0451-8009410 von-wuelfing-immobilien.de

Hurra, wir ziehen endlich wieder nach Lübeck!

Akademikerfamilie sucht eine 4 oder 5 Zimmerwohnung in Lübeck St. Jürgen oder Innenstadt zur langfristigen Miete, spätestens ab August (gerne auch früher). Solvent und zuverlässig. ☎ 089 20006793

Mitarbeiterin des Theater Lübeck sucht 2-3 Raum-Whg. ab 1.7. oder 1.8., ca. 50 m² (+10 m²) in der Innenstadt und Umgebung. Kontakt: ac.alers@mail.de

Professionelle Vermietung von Wohn- und Gewerbeimmobilien in Lübeck und Umgebung. Gerne beraten wir Sie kostenlos! Tel. 0451 - 610 30 40
Arnimstr. 29a, 23566 Lübeck



Su. 2-3 Zi.-Whg. m. Blk., Abstand u. Renovierung mögl. ☎ 0171/4 93 97 94

Wasserblick ges.!

Für unsere Bestandskunden suchen wir nach dem Verkauf der ETW eine stilvolle 2,5 bis 3 Zimmerwohnung mit etwa 80 m² im Obergeschoss. Vorzugsweise mit Fahrstuhl, Balkon und Wasserblick. NKM zwischen 1.300,- € - 1.500,- €. 0451-8009410 von-wuelfing-immobilien.de

HÄUSER

Haus zur Miete...

... gesucht! Geschäftsführer eines Hamburger Investmentunternehmens sucht mit seiner Familie ein gepflegtes Haus zur Miete zwischen Lübeck und Hamburg.
0451-8009410 von-wuelfing-immobilien.de

IMMOBILIEN DIENSTLEISTUNGEN

ANDERE DIENSTLEISTUNGEN

SEIT ÜBER 40 JAHREN beraten wir Käufer bei der Suche. So verkaufen Sie Ihre Immobilie diskret und mit Erfolgsgarantie. Auch Sa./So. und nach Feierabend. ☎ 04102-8243050

WIRD IHNEN DIE GARTENARBEIT AUCH ZU VIEL? Wir finden den passenden Käufer für Ihre Immobilie. Die Bewertung Ihres Objekts ist selbstverständlich kostenlos ☎ 04102-8243050

GESCHÄFTLICHE EMPFEHLUNGEN



Anhängerteile.

Auffahrrampen, Beleuchtung, Bremse, Elektrik, Kugelumkopplungen, Ladesicherung, Räder, Reifen ...



Matthies Autoteile
Siemensstraße 5-7
23560 Lübeck

www.matthies.de

VERSCHIEDENES

Christus - für Dich gestorben

Verschenke Gefrierschrank, 180 cm H, 3 Schübe, keine Abtauautomatik. An Selbst-abholer in HL. ☎ 0 451 / 49 38 47

Kaminholz, trocken. ☎ (01 71) 30 00 406

Sammler sucht 5 und 10 DM Münzen, auch Scheine u. Kleingeld ☎ (0171) 4 721 861

MARKTPLATZ

MÖBEL / HAUSRAT

Abholung von gebr. Möbeln für Bedürftige in Ukraine. Tel.: 0176/55 29 18 30

KUNST- UND SAMMLERMARKT

Achtung! Der Peter sucht
Schallplatten aus der guten alten Zeit ☎ 017 679 813 187

HOBBY UND FREIZEIT

MARDER-Holzkastenfalle, Lebendfalle auch f. Waschbär zu verk. ☎ 01 73/952 81 74

GESUNDHEIT / WELLNESS / ERHOLUNG

E-Rollstuhl, 3.800 EUR
neu/unbenutzt/faltbar.NP.:4.774 EUR, Tel.:015906105524

TICKETS / VERANSTALTUNGEN

2 Konzertkarten, Andreas Gabalier, 25.5.24, Bad Segeberg, krankheitshalber zu verk., Preis 234,80 € ☎ 0178 - 76 42 992

TIERMARKT

Zwerglanghaardackel-Welpen, männl., entwurmt, geimpft für 600 € zu verkaufen. ☎ (038 826) 80 548

KFZ ANGEBOTE

VW

Golf VI Variant, EZ 11/2011, 123Tkm, 80 PS, Klima, BC, Navi, Sitz-Hgz., ☎ 0173-20 61 395

Kaufe ständig ältere PKW ☎ HL-69 09 19

YOUNGTIMER / OLDTIMER

T 4 Lang, Bj. 2001, 1,9 D, für Bastler. Preis: 3000,- € ☎ 0157 - 79 602 418

KFZ GESUCHE

MOTORRÄDER / ZWEIRÄDER

Suche Motorrad ab 500 ccm. 01724529494

WOHNMOBILE / -WAGEN

Kaufe Wohnmobile + Wohnwagen ☎ 03944-36160, www.wm-aw.de Fa.

BEKANNTSCHAFTS- ANZEIGEN

SIE SUCHT IHN

Hallo, bin die Gerda, 69 Jahre jung, (ehemalige Friseurmeisterin) eine sehr liebe Witwe, auffallend hübsch, ohne Anhang. Nach der Trauerzeit sehne ich mich wieder nach Liebe u. Zärtlichkeit. Ich habe keine übertriebenen Ansprüche, aber Ehrlichkeit u. Treue sind mir sehr wichtig. Darf ich auf Ihren Anruf hoffen? pv Tel. 0160 – 7047289



Wochenspiegel
Verlag: Lübecker Nachrichten Media GmbH
Herrenholz 12, 23556 Lübeck

Druck: A. Beig Druckerei und Verlag GmbH & Co. KG
Damm 9-19
25421 Pinneberg

www.wochenspiegel-online.de

Redaktionsleitung: Sabine Goris

Redaktion:
Tel. 04 51/1 44-17 81
e-mail: wochenspiegel.redaktion@LN-luebeck.de

Anzeigenschluss: Dienstag 15.00 Uhr
Redaktionsschluss: Dienstag 16.00 Uhr

Zurzeit gilt die Anzeigenpreisliste Nr. 49 vom 01. Januar 2024



Falls Sie dieses Produkt nicht mehr erhalten möchten, bitten wir Sie, einen Werbeverbotsaufkleber mit dem Zusatzhinweis - „bitte keine kostenlosen Zeitungen“ an ihrem Briefkasten anzubringen.
Weitere Informationen finden Sie auf dem Verbraucherportal www.werbung-im-Briefkasten.de

Gesamt-Druckauflagen:	95.985
Ausgabe Lübeck	26.805
Ausgabe Bad Schwartau / Stockelsdorf	16.650
Ausgabe Eutin / Malente	17.810
Gesamtauflage	157.250

Maurermeister
Frank Zingler
☎ (0 45 02) 84 48 01
www.frankzingler.de

**Gardinen Sonnenschutz
Polsterei**
Torsten Schewe
☎ (0 45 02) 30 79 07
www.polsterei-schewe.de

**Sanitär + Heizung
Kuschinsky**
☎ (0 45 02) 51 27
www.klaus-kuschinsky.de

**Bestattungsinstitut
Wilhelm Schmidt e.K.**
Inh. Rainer Hopp
☎ (0 45 02) 25 88

**Jonas Gatzke
Malereibetrieb**
☎ (0 45 02) 8 88 75 03
www.malereibetrieb-gatzke.de

**Die Holzwürmer
Tischlerei**
☎ (0 45 02) 99 97 06
www.tischlerei-holzwuermer.de

FB datentechnik GmbH
Frank Barthel
☎ (0 45 02) 31 11
☎ (0 45 04) 81 69 30
www.fb-it.de

Glaserei Schulze
Thorsten Weigel
☎ (0 45 02) 24 74
www.glaserei-schulze.de

**Grafik Kontor Lübeck
Design- und Werbeagentur**
Karsten Schulz & Sabine Schmidt
☎ (0 45 02) 88 07 13
www.grafikkontorluebeck.de

**Fleischerei
Lohff GmbH**
☎ (0 45 02) 26 34
www.lohff.de

Travemünder Dienstleistungs- und Handwerkergemeinschaft

www.tdhg.de



Familienbetrieb Zingler schafft Abhilfe bei Frostschäden

Travemünder Fachfirma für Sanierung, Renovierung sowie Komplettbäder.

TRAVEMÜNDE. Maurermeister Frank Zingler kümmert sich mit seinem Team seit vielen Jahren um Reparatur- und Sanierungsarbeiten, Um- und Ausbauarbeiten. In dem Familienbetrieb ist auch Sohn Felix, ebenfalls Maurermeister, als Unterstützung in der Bauleitung mit dabei. Aktuell kümmern sie sich vielerorts um die Beseitigung von Frostschäden.

„Auch wenn der Winter nicht sehr streng war, so hat er doch seine Spuren hinterlassen“, sagt Frank Zingler. „Der Frost sprengt poröse Fugen auf, in die Feuchtigkeit eingedrungen ist“, ergänzt Felix Zingler. Als Beispiele führen sie zerstörte Treppenbeläge oder Schäden an Gebäuden oder Außenbauteilen an. Ist Feuchtigkeit in ein Haus eingedrungen, so wird das als erstes an der Fußleiste und dem Deckenrand sichtbar. An diesen Stellen entstehen dunkle Verfärbungen, die sogar



Das Familienunternehmen Zingler mit den Maurermeistern Frank (links) und Felix Zingler (rechts) sowie Doris Zingler, die im Büro die Fäden zusammenhält.
Foto: Firma Zingler

bis zur Schimmelbildung führen können. „Für solche oder andere Schäden finden wir eine Lösung“, so der Maurermeister.

Das Team um Maurermeister Frank Zingler steht bereits seit

dem Jahr 2000 seinen Kunden mit Rat und Tat zur Seite. Sie führen Reparaturen, Um- und Anbauten, und Sanierungen sowie Fliesenarbeiten und Komplettbäder, im Trockenbau oder traditio-

nell Stein auf Stein, fachgerecht aus. All diese Leistungen gehören zu den täglichen Aufgaben des flexiblen Unternehmens.

Handwerk hat goldenen Boden, hat Zukunft und ist nachhaltig. „Wir bieten noch Lehrstellen und Praktikumsplätze für die Ausbildung zum Maurer- oder Fliesenlegergesellen an“, erklärt Maurermeister Felix Zingler. „Zur Verstärkung unseres Teams suchen wir auch ausgebildete Maurer und Fliesenleger“, ergänzt Vater Frank. „Wenn du fit, teamfähig und pünktlich bist, passt du perfekt in das Team. Wir freuen uns auf dich.“ **HÖ**

■ **Maurermeister Frank Zingler**
Am Dreilingsberg 9
23570 Travemünde
Telefon 04502/ 84 48 01
Fax 04502/ 84 48 23,
Mail info@frankzingler.de,
Internet www.frankzingler.de

Platzsparender und effektiver Möbelbau

Die Holzwürmer bieten elegante Lösungen.

TRAVEMÜNDE. Ein älteres Haus mit hohen Decken oder schrägen Wänden, eine Dachgeschosswohnung oder eine Ferienwohnung – oftmals sind dann individuelle Lösungen für Möbel gefragt. Die Tischlerei „Die Holzwürmer“ bietet genau für solche Fälle passgenaue Lösungen, die zugleich platzsparend und elegant sind.

„Wir fertigen Möbelstücke auf Kundenwunsch an und sorgen dafür, dass auch kleinste Flächen perfekt ausgenutzt werden können“, erklärt Tischlermeister Thomas Rieck von den Holzwürmern. Schränke, die genau in Dachschrägen oder kleinen Nischen in Altbauhäusern, Dachgeschosswohnungen oder kleinen Ferienwohnungen eingepasst werden, nutzen jeden Winkel aus.



Ein kleiner Schrank wurde genau in die Dachschräge eingepasst und an den Stil der Zimmertüren angepasst. Foto: Die Holzwürmer

„Holz ist ein toller Werkstoff und schafft eine schöne Atmosphäre“, schwärmt Rieck. Jedes Möbelstück mit Holzoberfläche

sieht anders aus und ist ein Unikat. Holz ist sehr vielseitig und eignet sich nicht nur für den Möbelbau. Daneben wird es ebenso für Bodenbeläge sowie im Außenbereich als Fassadenverkleidung oder Terrassenbelag verarbeitet.

Das Arbeiten mit dem Werkstoff Holz ist sehr kreativ. Für diesen interessanten Handwerksberuf suchen die Tischlermeister Thomas Rieck und Christian Sacharow auch immer wieder Nachwuchs und bilden seit vielen Jahren erfolgreich aus. Interessierte können sich gern unverbindlich in der Tischlerei vorstellen. **HÖ**

■ **Die Holzwürmer Tischlerei GbR**
Thomas Rieck, Christian Sacharow
Ernst-Abbe-Straße 15
23626 Ratekau
Telefon 04504/ 70 84 48



TDHG spendet

TRAVEMÜNDE. Der Travemünder Heimatverein konnte sich am 1. Mai bei der Maifeier über einen Scheck in Höhe von 500 Euro freuen. Michael Schäper von der Travemünder Dienstleistungs- und Handwerkergemeinschaft (TDHG, re.) übergab den Scheck, der aus den Erlösen unter anderem vom Handwerkerfest der TDHG stammt. Jürgen Kowitz, Vorsitzender des Heimatvereins, freute sich sehr über die Spende. Der Heimatverein betreibt das Seebad- und Heimatmuseum in der Torstraße. „Im Museum sind einige Renovierungen nötig, unter anderem eine neue Beleuchtung ist nötig“, erklärte Kowitz. Diese Spende soll nun in diese Arbeiten fließen. Zuvor erhielt bereits die Kita Küstenknirpse einen Scheck in Höhe von 500 Euro für neues Außenspielzeug. Text und Foto: HÖ

Friseur am Meer
Inh. Regina Balko
Kurgartenstraße 143
☎ (0 45 02) 22 90
www.friseurammeer.de

Malermmeister
Marvin Biesterfeldt
☎ (0 45 02) 7 88 98 27
www.malermmeisterbiesterfeldt.de

Zimmerei
Stephan Kanow
☎ (0 45 02) 77 06 39

Sanitär/Heizung
Meyer Ivendorf
☎ (0 45 02) 88 0 87-77
www.stasch-haustechnik.de

Möbeltischlerei
Hans Baras
☎ (04 51) 89 29 07
www.baras.de

DAVID
Gebäudedienste
☎ 01 71 / 517 91 15
www.davidgebaeuedienste.de

Elektroinstallation
Elektro Stasch GmbH
☎ (0 45 02) 88 08 70
www.stasch-haustechnik.de

Allianz Versicherung
Travemünde
☎ (0 45 02) 31 23
michael.schaeper@allianz.de
michael.winkelmann@allianz.de

Küstenkälte
Lars Koslowski
☎ 01 71 / 6 42 44 85
www.kuestenkaelte.de

Elektro-Stürholdt
Peter Stürholdt
☎ (0 45 02) 49 03
www.elektro-stuerholdt.de

Maler
Sven Brockmeyer
04502/71416

DIE HÖLZWÜRMER TISCHLEREI

■ Ernst-Abbe-Str. 15 ■ Tel. 0 45 04 / 70 84 48 ■ info@tischlerei-holzwuermer.de
23626 Ratekau Tel. 0 45 02 / 999 706
Mobil 0171/65 665 14

www.tischlerei-holzwuermer.de

BESTATTUNGSINSTITUT WILHELM SCHMIDT e.K.

gegr. 1844

Inhaber: Rainer Hopp
Fachgeprüfter Bestatter

- Wir sind jederzeit die Begleiter Ihres Vertrauens bei Trauerfällen -

23570 Travemünde
Kurgartenstraße 123
Tel. 0 45 02 / 25 88

BESTATTER
vom Handwerk geprüft

Kuschinsky
SANITÄR UND HEIZUNG GMBH

Am Dreilingsberg 1
23570 Travemünde
Tel. 04502 / 51 27 + 5121
mail@kuschinsky-gmbh.de

Frank Zingler
Maurermeister

- **Reparatur**
- **Umbau**
- **Anbau**
- **Sanierung**
- **Fliesenarbeiten**
- **Schimmelbekämpfung**

Am Dreilingsberg 9
23570 Lübeck
Tel. 0 45 02 / 844 801
Fax 0 45 02 / 844 823
E-mail: info@frankzingler.de

LOHFF'S
Ihre Fleischerei seit 1873

Fachgeschäft für regionale Spezialitäten

Lohff's Spargelbegleiter

Original Holsteiner Katenschinken aus der Pape
nach altem Familienrezept 100 g **3,59 €**

Wildschinken vom Wildschwein
aus heimischen Forsten 100 g **3,99 €**

www.lohff.de Travemünde info@lohff.de
Am Dreilingsberg 2 - Tel. 0 45 02/26 34

Allianz

HINTERBLIEBENENVORSORGE

Für die Familie muss das Leben weitergehen

Mehr zum Thema Hinterbliebenenvorsorge bei Ihrer Allianz vor Ort.

Michael Schäper und Michael Winkelmann
Vertretungen der Allianz
Gneversdorfer Weg 1 d
23570 Lübeck
☎ 0 45 02 31 23
☎ 0 45 02 22 36
michael.schaeper@allianz.de
michael.winkelmann@allianz.de