

LÜBECK WOCHENSPIEGEL

WWW.WOCHENSPIEGEL-ONLINE.DE

Sonnabend, 27. April 2024 • kostenlos

Welche Baustellen wird es geben?

Lübeck – Stadt der Baustellen. Wo gibt es schon Staus, wo müssen Autofahrer in Zukunft Geduld aufbringen? **SEITE 2**

Wo wird in den Mai getanzt?

Wo und ab wann wird in Lübeck in den Mai getanzt? Eine Auswahl an Veranstaltungen ist zu finden auf **SEITE 3**

Alles für die Fahrradreparatur

Die Stadt stellt immer mehr Stationen für die Fahrradreparatur auf. Nun auch unweit des Holstentors. **SEITE 2**

Zustellung: 0451/144-1826
Redaktion: 0451/144-1781
Anzeigen: 0451/144-1111, Fax -1010

LN-ePower Messe im LUV Shopping

LÜBECK. Dieser Sonnabend dreht sich im und am LUV Shopping, Dänischburger Landstraße 81, um alles, was elektrisiert. Auf der LN-ePower-Messe präsentieren sich Familienautos mit Elektroantrieb oder verschiedenste E-Bikes – für jeden Wunsch gibt es hier die passenden Produkte der unterschiedlichen Anbieter. Von 10 bis 18 Uhr können E-Bikes und E-Autos wie etwa von der Marke Tesla kostenlos getestet werden. Außerdem beraten Experten über individuelle Lösungen zur Nutzung nachhaltiger Energieformen direkt vor Ort.

➔ Weitere Informationen unter www.LN-epower.de.

Mitmachen beim Wahlaufzug

INNENSTADT. Am Sonnabend, 27. April, sind alle Lübeckerinnen und Lübecker eingeladen, unter dem Motto „Deine Stimme für Demokratie und Europa“ zwischen 12 und 18 Uhr im Willy-Brandt-Haus Lübeck ihren persönlichen Wahlaufzug zur Europawahl aufzunehmen. Das gesammelte Material wird im Rahmen einer Social-Media-Kampagne und als Postkarten in den Wochen vor der Wahl im Raum Lübeck verbreitet. Ziel der Aktion ist es, durch einen Aufruf aus der Zivilgesellschaft möglichst viele für die Wahl von demokratischen Parteien zu mobilisieren.



Karten gewinnen für die Original Ü30 Party!

Der Mai steht vor der Tür und damit auch das lang-ersehnte Summer Opening der Original Ü30 Party im Strandsalon Lübeck, Willy-Brandt-Allee 25a. Am Sonnabend, 4. Mai, erwartet die Gäste ab 21 Uhr (Einlass ab 20 Uhr) eine unvergessliche Nacht voller Sommerstimmung, Tanz und besten DJ-Sounds. Dafür verlosen wir 3x2 Karten. Auf drei Floors bietet die Original Ü30 Party den Gästen ein unvergleichliches Partyerlebnis. Im Out-doorbereich können die Besucher in der Chill-Ecke entspannen, sich auf den Sonnenliegen niederlassen oder eine erfrischende Abkühlung im Pool genießen. Eine Grillstation sorgt für das leibliche Wohl der Gäste, während sie den atemberaubenden Sonnenuntergang an der Trave genießen können – ein wahrer Lieblingsplatz für Sommerabende.

Auf den beiden Indoor-Floors wird die Party bis in die frühen Morgenstunden fortgesetzt. Auf dem House Floor bringt DJ Weidti mit feinsten House-Music die Tanzfläche zum Beben. Auch Lokalmatador DJ Freddy Fresh ist wieder dabei. Tickets gibt es unter www.ue30-planer.de oder www.luebeck-ticket.de sowie an allen bekannten Vorverkaufsstellen. Restkarten sind ab 20 Uhr an der Abendkasse erhältlich. Der Eintrittspreis beträgt 15 Euro.

➔ Eintrittskarten gewinnen kann, wer uns am Sonnabend oder Sonntag, 27. oder 28. April, unter Telefon 0137 / 800 36 14 anruft. (Telemedia interactive GmbH; Kosten pro Anruf 0,50 Euro aus dem deutschen Festnetz und aus dem Mobilfunknetz).



PHOTOVOLTAIK

vom Fachbetrieb vor Ort

ALLES AUS EINER HAND

- ✓ individuelle Fachberatung
- ✓ fachgerechte Montage
- ✓ zuverlässig und kostengünstig
- ✓ schnell und professionell

Rudolf-Diesel-Str. 22, 23617 Stockelsdorf | 0451-120 150-0
info@dachsolar.de | www.dachsolar.de



Bestattungsinstitut Friedrich-W. Zunft

Friedhofsallee 1a, 23554 Lübeck

Wir sind täglich 24 Stunden für Sie erreichbar.

Tel. 04 51 / 49 12 32

Erd- u. Feuerbestattungen
auf allen Friedhöfen
Waldbestattungen
Seebestattungen

Bestattungsvorsorge und
Beratung kostenlos

Gold & Silber

Wir zahlen hohe Preise für
Besteck und Schmuck,
Brillanten und Uhren, Münzen,
Zahngold und Bernstein

ANTIK & KUNST

Breite Str. 4 neben der Schiffergesellschaft
direkt am Koberg

☎ 7 25 56 • Gutachten

Suche BRIEFMARKEN
sowie alte Orden und Bilder

www.goldankauf-dose.de

AUTO ADAM

kauft

fast jeden Pkw & Lkw

auch defekt, Unfall-/Totalschaden

**Sofort Bargeld, prompte
Abmeldung u. Abholung**

24-Std.-Tel.-Service, auch sonntags

**Rufen Sie an,
04 51 / 57010**

HL, Roggenhorster Straße 13

www.AUTO-ADAM.de

HOCHBERG

FLOHMARKT

Campus Center Lübeck	28.04.
Familia Reinfeld - überdacht möglich	01.05.
REWE Lübeck - überdacht möglich	05.05.
hagebau Lübeck - überdacht möglich	12.05.
IKEA & LUV-Shopping Lübeck	19.05.

TEL.: 04102 / 3 19 39
www.hochberg.tv



Unendliches Blau

Fluss • Hochsee • Reisen

Ihr Kreuzfahrt Reisebüro

Mühlenstr. 56 • 23552 Lübeck
Tel. 04 51 - 397 393 11
www.unendliches-blau.de

Adria-Kreuzfahrten
mit Flug ab Lübeck
Zum Beispiel:



AIDA
AIDA ab Korfú
7 Nächte inkl. Flug

ab 1.299,- € p.P.*

* AIDA VARIO Preis pro Person bei 2er-Belegung (Innenkabine), limitiertes Kontingent! Es gelten die aktuellen AIDA Reisebedingungen und Informationen auf aida.de/agb
AIDA Cruises • German Branch of Costa Crociere S. p. A. • Am Strande 3 d • 18055 Rostock

Goldankauf von Pegasus

Wir kaufen:
Gold- & Silberschmuck
Besteck, Zahngold
Münzen weltweit
Schmuckreparatur

0451 / 280 23 1 23

Schwartauer Allee 4, 23554 Lübeck
kostenlose Kundenparkplätze

Frühlings- Erwachen in Lübeck



20%
auf zwei Artikel

Gültig vom 27.4. bis 11.5.2024

Ein Artikel entspricht einer Verkaufseinheit (z.B. einer Dose). Ausgenommen sind Sonderangebote, bereits reduzierte Ware, Geschenkkarten, Tiere, Aquarienkombinationen, Bücher und Zeitschriften. Nur auf vorrätige Ware. Nur ein Coupon je Einkauf und Person. Nicht kombinierbar mit dem FUTTERHAUS-Rabatt sowie anderen Gutscheinen und Aktionen. Gültig nur in Deutschland bei Vorlage dieses Coupons bis 11.5.2024 in den DAS FUTTERHAUS-Märkten Lübeck

DAS FUTTERHAUS
Schwartauer Landstr. 6a
DAS FUTTERHAUS Lübeck,
Ratzeburger Allee 127
DAS FUTTERHAUS
Lübeck, Geniner Straße 133

Goldankauf

REWE Center Buntekuh,
Ziegelstr. 232
Tel. 0170 3411829
Täglich 10.00 - 18.00 Uhr,
Sa. bis 14.00 Uhr
www.beckergoldankauf.de

Pflege24 Nord

24-Stunden-Betreuung in Ihrem eigenen Zuhause!

Individuelle Betreuung durch
polnisches Personal!

Die bezahlbare Alternative zum Pflegeheim!

Tel. 0173/6 53 30 86



LUBECA IMMOBILIEN



Sie haben eine
Immobilie geerbt?

Geerbte Immobilie zum
bestmöglichen Preis
VERKAUFEN!

Mit Erfahrung,
Wertschätzung
und Know-how.



LUBECA Immobilien – Thomas Krause
Tel. 0451 – 707 46 62 | www.lubeca-immobilien.de

O. C. KATRE-SCHMUCK

Wir kaufen:
**Gold, Silber,
Platin, Schmuck,
Diamanten, Zahngold, Bernstein,
Luxusuhren – Batteriewechsel sofort**

MÜHLENSTR. 19 • LÜBECK ☎ 0451/9 89 89 29

Haben Sie auch so viele Fragen zu Photovoltaik?



Muss es immer gleich die große Lösung sein?
Welche Photovoltaikanlage brauche ich?
Kann man eine PV-Anlage aufstocken?
Welche Vorteile hat die Insellösung?
Was leistet ein Balkonkraftwerk?
Wann rechnet sich eine Anlage?
PV - ja, aber nicht auf dem Dach
- gibt es andere Möglichkeiten?

Vom Balkonkraftwerk bis zur großen PV-Anlage
Photovoltaiktag bei Nelson Park
vom 2.5.2024 bis zum 4.5.2024
von 10.00 bis 16.00 Uhr



23623 Ahrensböök, Lübecker Straße 17
Nelson Park 0 45 25 / 5 01 81 15 - nelsonpark-td.de

FORCED TO MODE

„DEUTSCHLANDS BESTE DEPECHE MODE COVERBAND“
THE DEVOTIONAL TRIBUTE TO DEPECHE MODE

SPECIAL GUEST: GULVØSS

10. MAI 2024

FREILICHTBÜHNE LÜBECK

TICKETS UNTER: MEDIACONSULT.TICKET.IO



Weitere Fahrrad-Reparaturstationen

LÜBECK. Hilfe zur Selbsthilfe sollen in Zukunft Fahrrad-Reparaturstationen im gesamten Stadtgebiet der Hansestadt Lübeck bieten. Seit 2021 sind bereits drei Stationen im Stadtgebiet erprobt worden, nun soll das Serviceangebot für Radfahrende weiter ausgebaut werden, heißt es einer Pressemitteilung. Ab sofort ist eine weitere Fahrradservice-Station vor dem Holstentor zu finden. Im Laufe der nächsten Wochen folgen vier weitere Stationen am Meesenring, an der Moltkestraße, am Gustav-Radbruch-Platz und an der Stadtteilbibliothek in Kücknitz. Die einzelnen Standorte werden nach ihrem Einbau in das Smart City Geoportal der Hansestadt Lübeck aufge-



Die Fahrrad-Reparaturstation am Holstentor.

Reparaturen am eigenen Fahrrad spontan durchzuführen. Außerdem steht eine Luftpumpe zur Verfügung, mit welcher beispielsweise auch Kinderwagenreifen aufgepumpt werden können.

Damit die Stationen immer nutzbar sind, wurde ein Wartungsvertrag aufgesetzt. Nach erfolgreicher

nommen, das online abrufbar ist unter <https://geoportal.smart-hl.city/>.

An den Stationen sind die wichtigsten Werkzeuge verfügbar, um kleinere

Ausschreibung hat die BQL Berufsausbildungs- und Qualifizierungsagentur Lübeck GmbH den Zuschlag erhalten. Junge Erwachsene der Produktionsschule werden durch die Wartungsarbeiten an handwerkliche Berufsfelder herangeführt. An allen Stationen wird regelmäßig kontrolliert, ob alle Werkzeuge vollständig vorhanden sind. Sollte bei der Nutzung einer Station auffallen, dass Gegenstände entwendet oder beschädigt wurden, steht ein Online-Meldformular zur Verfügung. Unter <https://bql.gmbh/fahrrad-service-stationen> können vorhandene Mängel gemeldet und bei Bedarf auch ein Foto hochgeladen werden. Die Mängel werden dann laut Stadt schnellstmöglich beseitigt.



Auch in der Geniner Straße stehen die Autofahrer im Stau.

Fotos: Holger Kröger/ Hansestadt Lübeck

Ein Jahr Ü-60-Tanzparty im Sachers

INNENSTADT. Was vor einem Jahr als Idee in Eigeninitiative begann, hat sich für viele „Ü60“ als fester Termin etabliert: Jeden 1. Donnerstag im Monat ist ausge-

lassenes Tanzen (allein oder als Paar) nach Rock-Beat-Soul ange-sagt. Das Musikprogramm reicht von Chuck Berry, Aretha Franklin, Rolling Stones bis zu Michael

Jackson und ZZTop. Am Donnerstags, 2. Mai, von 19.30 bis 23 Uhr haben die Swinging Sixties im Sachers, Hühbrücke, einjähriges Jubiläum.

Baustellen: Wird es viele Staus geben?

Arbeiten auf Geniner Straße und Schwartauer Allee. Planer: Situation wird sich einspielen.

LÜBECK. Die Geniner Straße ist gesperrt. Wie immer, wenn eine Baustelle neu ist, gab es erst einmal lange Staus. An ein dauerhaftes Verkehrschaos glauben die Experten der Lübecker Stadtverwaltung jedoch nicht.

Die Straße wird im Bereich östlich der Siemensstraße bis zur Einmündung Hinter den Kirschkatzen erneuert. Bis September sollen die Arbeiten dauern. „Wir erwarten keine größeren verkehrlichen Probleme“, sagte Mirjana Kayser, Abteilungsleiterin Verkehrswegebau der Hansestadt, bei einer Pressekonferenz am Dienstag. Die Umleitung erfolgt über die Straße Hinter den Kirschkatzen. So war es bereits 2022 gewesen, als der benachbarte Abschnitt der Geniner Straße saniert worden war.

Die Schwartauer Allee beziehungsweise die Schwartauer Landstraße zwischen Lohmühle und Memelstraße folgten am Montag. Bis 26. Juli soll alles fertig sein. Dort könne es anfangs zu Problemen kommen, bis sich alle Verkehrsteilnehmer auf die neue Situation eingestellt haben, sagte Mirjana Kayser. Aber es stehe eine Fahrspur pro Richtung zur Verfügung. „Auch jetzt gibt es wegen parkender Fahrzeuge de facto nur eine Spur. Das wird sich einspielen.“

Vom 12. bis 23. Juni wird die Route voll gesperrt. Dann soll der Verkehr über die Triftstraße rollen. Bis zu den Sommerferien muss die Stadt fertig sein. Denn die Schwartauer Allee/Schwartauer Landstraße ist Umleitungsstrecke, falls die A 1 mal dicht ist. Deswegen darf dort in den Sommerferien nicht gebaut werden.

Bausenatorin Joanna Hagen (parteilos) bat um Verständnis. „Jede Baustelle ist erst gut, wenn sie fertig ist.“ Die Stadt versuche, die Auswirkungen so gering wie möglich zu halten. Auch unter der Erde wird viel getan – Entsor-

gungsbetriebe und TraveNetz erneuern an vielen Stellen Leitungen. Oftmals parallel zu den Maßnahmen an der Oberfläche. „Dafür ist eine gute Abstimmung und Kooperation notwendig“, sagte die Senatorin.

BECKERGRUBE: FUßGÄNGER KOMMEN DURCH

Ein Beispiel dafür ist die Umgestaltung der oberen Beckergrube. Von Juli 2024 bis November 2025 wird die Straße voll gesperrt – auch für Radfahrer. Fußgänger kommen an der Baustelle vorbei. „Die Erreichbarkeit von Gastronomie, Gewerbe muss sichergestellt sein“, sagte Hagen. Und natürlich müssten die Anwohner zu ihren Häusern kommen.

Der Busverkehr vom Gustav-Radbruch-Platz in die Innenstadt muss über Falkenstraße, Rehderbrücke und Krähenstraße ausweichen. „Da der Weg dann länger ist, wird es Maßnahmen zur Busbeschleunigung geben“, sagte Dirk Dreilich, Abteilungsleiter Urbane Mobilitätsprojekte bei der Stadt.

Die Rehderbrücke wird für eine Lagersanierung ebenfalls Baustelle werden. Anfang Juni wird sie für zwei Wochen gesperrt. Die Arbeiten sollen Anfang Juli vollendet sein. Die Lastbeschränkung wird jedoch bleiben. Ist der zusätzliche Busverkehr ein Problem für die Brücke? „Nein, das kann sie ab“, sagte Ulrike Schölkopf, kommissarische Bereichsleiterin Stadtgrün und Verkehr bei der Stadt. Die Beschränkung diene dazu, den Umfang des Schwerlastverkehrs zu reduzieren.

Ab Anfang Mai werden Buordiekstraße und Wischhofweg grundhaft erneuert – mit Vollsperrung. Zwischen Juni und November wird der Grüne Weg zwischen Rabenstraße und Am Waldsaum auf Vordermann gebracht. Der Schnitterweg soll

zwischen Kornweg und Buordiekstraße grundhaft instandgesetzt werden. Und in der Weberkoppel arbeiten Stadt und Entsorgungsbetriebe gemeinsam – vom vierten Quartal 2024 bis 2027. Zudem sollen 41 weitere Straßen im DSK-Schnellverfahren ausgebaut werden.

Ab Herbst wird die ebenerdige Querung des St.-Jürgen-Rings (Höhe Mönkhofer Weg) realisiert. Eventuell könnte es im Herbst auch mit dem Bau des neuen Rad-schnellwegs an der Ratzeburger Allee losgehen. Die Anbindung des Bahnhalt punktes Moisling ist im Juni fertig, ebenso wie die Fahrradzone in der Jürgen-Wullenwever-Straße. Breitbandausbau und Gehwegsanierung im Stadtgebiet werden fortgesetzt. An der Travemünder Allee soll die Straßenbeleuchtung weit vor der dunklen Jahreszeit komplettiert werden. Bahn hofsbrücke und Stadtgrabenbrücke sollen im Herbst freigegeben werden.

B 207 VIER WOCHEN LANG DICHT

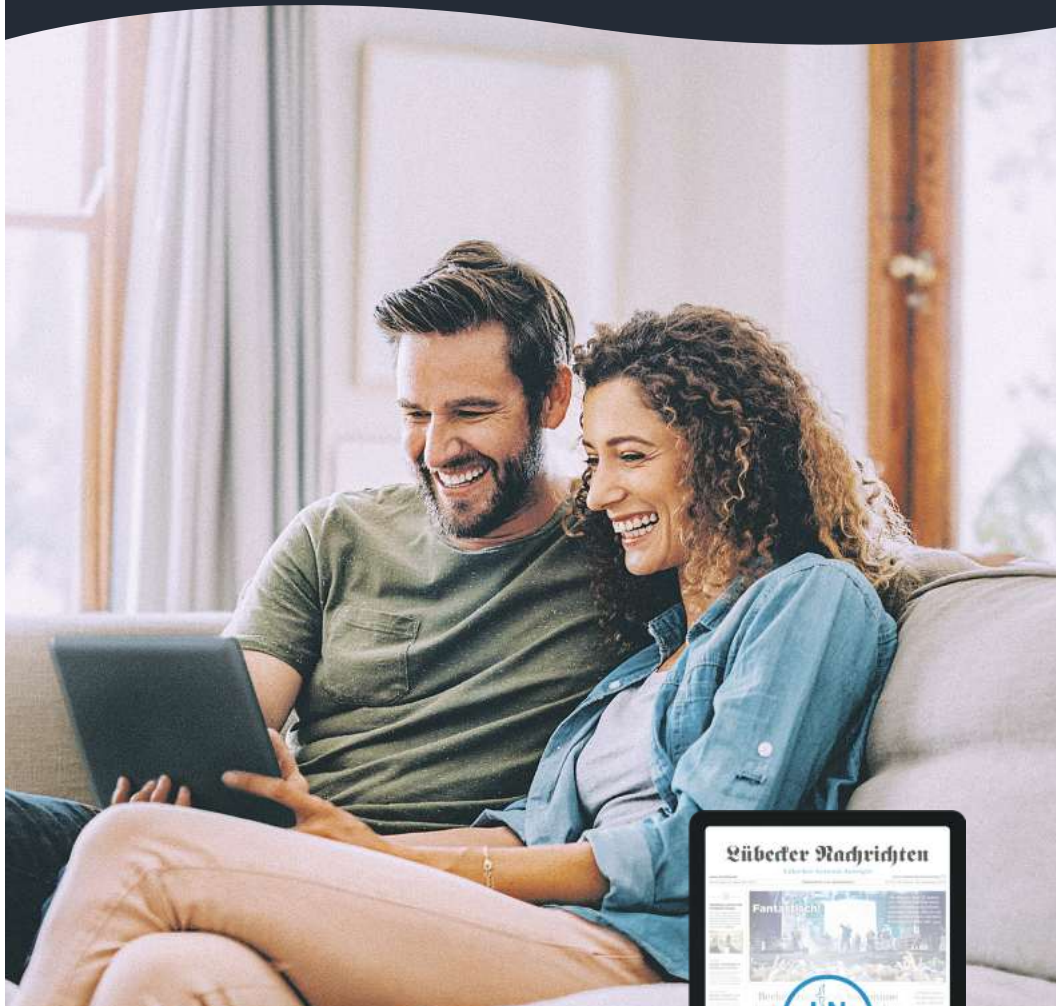
Für eine weitere Baustelle ist nicht die Stadt zuständig, sondern das Land. Ab Ende Juli wird die B 207 zwischen Kronsforderallee und Hochschulstadtteil gesperrt sein. Dort soll dann die Fahrbahn erneuert werden.

Noch nicht angefasst wird die Travemünder Allee. „Das ist auf 2025 verschoben und wird nur eine kleinere Maßnahme sein“, sagt Joanna Hagen. Nicht ganz so klein wird die Sanierung der Moislinger Allee ausfallen. Die Straße ist ebenfalls 2025 dran.

Auch auf der Schlutuper Straße wird ab Januar gebaut. Der Grund: Die Stadt muss das künftige Wohngebiet Lauerhofer Feld anbinden. Die Straße muss deshalb zwischen der Philippuskirche und dem TuS-Gelände für acht Monate gesperrt werden. **HVS**

Meine News.
Mein neues Tablet.
Mein exklusiver Vorzugspreis.

Sichern Sie sich ein Tablet und die LN als E-Paper inklusive LN+.




Wissen, was Lübeck, unseren Norden und unsere Welt bewegt.



Und so geht's: QR-Code scannen oder online bestellen unter www.LN-abo.de/angebot24

Nur jetzt
18,90 € mtl.
statt 46,90 € mtl.

Lübecker Nachrichten 

Theater-Vorstellung zu gewinnen

LÜBECK. „Out!“ von Autor und Regisseur Knut Winkmann wird aktuell an mehr als zehn Theatern in Deutschland gespielt. Seine Uraufführung hatte das Stück über Cybermobbing für Jugendliche ab der 8. Klasse am Theater Lübeck. Aktuell steht die mobile Produktion über die Gefahren von Cybermobbing im Internet und Zivilcourage im realen Leben kurz vor der 200. Vorstellung und dieses Jubiläum möchte gefeiert werden. Aus diesem Grund

möchte das Theater Lübeck die Vorstellung der Inszenierung an eine Schule verschenken. Der Vorstellungszeitraum ist Mai bis Juni und die Vorstellung für maximal 50 Personen. Interessierte, die an der Verlosung teilnehmen möchten, schreiben eine E-Mail an jungplusx@theaterluebeck.de, gerne verbunden mit ein paar Sätzen zur Klasse/Institution, unter allen Einsendungen wird dann die Vorstellung verlost. Einsendeschluss ist der 5. Mai.

Auszeit vom Familienalltag

INNENSTADT. Anlässlich des Muttertags möchte die Beratungsstelle für Familien, Frauen und Schwangere der Caritas Lübeck am 13. Mai zwischen 15 und 16 Uhr Mütter über die Möglichkeit einer Mütter- oder Mutter-Kind-Kur informieren. Veranstaltungsort ist das Caritas Haus, Fegefeuer 2. Um Anmeldung wird gebeten per E-Mail an: schwangerenberatung-hl@caritas-im-norden.de.

Maibaum-Singen und Tanz in den Mai

Jugend Brass Band spielt – Shanty-Chor Möwenschiet lädt zum Mitsingen ab Mitternacht.

LÜBECK. „Wie geschnitten Brot“ laufe die Vorbereitung auf den Festakt zur Einweihung des Maibaums, berichtet Peter Reinhardt (SPD). Er ist Hauptverantwortlicher für die Feierlichkeiten, die am Dienstag, 30. April, stattfinden. Lübeck kann sich auf mehrere Veranstaltungen am Vorabend des 1. Mai freuen. Zunächst wird um 18 Uhr der Maibaum feierlich von Bürgermeister Jan Lindenau eingeweiht. Er wird eine kurze Ansprache halten, und danach spielt die Jugend Brass Band Lübeck – unter anderem „Live is Life“ und „Mambo No. 5“. Ab 23.20 Uhr steht dann das Singen in den Mai an. Zudem gibt es an jenem Abend in vielen Locations in der Stadt Tanz in den Mai.

Beim Singen auf dem Markt intoniert der Shanty-Chor Möwenschiet unter der Leitung von Martin Stöhr einige Lieder. Um Mitternacht, mit Glockenschlägen von St. Marien, kann dann ganz Lübeck mit einstimmen und gemeinsam mit dem Chor den Monat Mai gesanglich willkommen heißen. Die Mitglieder des Chors werden Liedblätter austeilen und neben dem Klassiker „Der Mai ist gekommen“ auch Lieder wie „Kein schöner Land in dieser Zeit“ und „Alle Vögel sind schon da“ anstimmen. Wer mitsingen möchte, sollte daran denken, ein kleines Licht mitzubringen, damit die Liedtexte im Dunkeln zu lesen sind.

Auch beim Maibaum selbst bleibt in diesem Jahr alles beim Alten. „Wir wollten noch einen



Steht alljährlich mitten auf dem Markt: der Maibaum mit den Innungswappen der Handwerker. Foto: Felix König

zweiten Kranz hinzufügen, das ging aber aus zeitlichen Gründen leider nicht“, erklärt Malermeister Holger Schöler, der für die Gestaltung der Wappen auf dem Baum zuständig ist. Im nächsten Jahr wird die kleine Neugestaltung des Maibaums dann voraussichtlich in die Tat umgesetzt. Die Innungswappen von zwölf Gewerken hängen an dem rot-weißen Mast: Dachdecker, Maurer, Zimmerer, Färber, Gärtner, Maler, Lackierer, Metzger, Bäcker, Schneider, Schuhmacher und Tischler. Auf der Spitze des Maibaums ist der Lübsche Doppeladler zu sehen. Aufgestellt

wurde der Maibaum schon am 26. April.

DAS SIND DIE PARTYS

Ohne Anspruch auf Vollständigkeit hier ein paar Tipps für alle, die in den Wonnemonat hinein tanzen wollen:

Rider's Café, Leinweberstraße 4: Ab 22 Uhr laden die Waldgeister und der Cosmic Club zum „Stampf in den Mai“ mit Trance Classics, Progressive Trance, Psytrance und Techno auf zwei Floors. Der Eintritt kostet im Vorverkauf 20 Euro, an der Abendkasse 25 Euro, Tickets sind über

die Website riders-cafe.de erhältlich.

Das Casino Lübeck, Willy-Brandt-Allee 1-5, feiert ab 21 Uhr mit Mona's Partyband eine schwungvolle Party. Der Musik-Mix reicht vom zünftigen Saxobeat über puren, unverfälschten Rock'n Roll bis hin zu den aktuellen Top 10. Der Eintritt (Ausweis nicht vergessen) kostet 15 Euro, Restkarten gibt es noch im Casino selbst oder online unter luebeck.casino-sh.de.

Das Hux, Huxterdamm 14, verabschiedet die kalte Jahreszeit ab 22 Uhr mit Musik von DJ Geost. Einlass ab 18 Jahren, Eintritt sechs Euro inklusive einem Euro Getränkeverehr.

Der Pub „New Wunderbar“, Ziegelstraße 129, lädt zum Tanz in den Mai mit DJ Chaka und Songs der 80er und 90er ein. Der Grill wird bereits um 19 Uhr angeschmissen, die Party beginnt um 20 Uhr.

Im Sounds, An der Untertrave 81-83, laden Christian Kahl und sein Team ab 22 Uhr zum Tanz mit DJ Thorsten. Der Eintritt kostet acht Euro inklusive zwei Euro Verzeh.

Das Cargo-Schiff, Kanalstraße 100, wird ab 20 Uhr komplett geöffnet für den Tanz in den Mai auf zwei Floors. Die 90er/2000er-Party mit DJ Micha findet auf dem ersten Floor statt, die 80er-Party mit Charts, Neue Deutsche Welle und Pop steigt mit DJ Steinbach auf dem zweiten Floor. Der Eintritt kostet zehn Euro. **MOS/ SR**



Die Firma Carl Bremer ist ein familiengeführtes, mittelständisches Unternehmen und betreibt mit 120 Beschäftigten an drei Standorten in Ostholstein Baustoffhandlungen und Baumärkte. Bekannt als „DER Partner rund ums Bauen“ stehen wir mit viel persönlichem Engagement und Expertise an der Seite unserer Kundinnen und Kunden.

An unseren Standorten Eutin, Luschendorf und Oldenburg i. H. bilden wir aus – Start 01.08.2024:

- Kaufmann/-frau für Groß- und Außenhandelsmanagement (w|m|d)
- Kaufmann/-frau für Büromanagement (w|m|d)
- Kaufmann/-frau im Einzelhandel (w|m|d)
- Fachkraft für Lagerlogistik (w|m|d)
- Fachlagerist (w|m|d)

Unsere Benefits bei Bremer
Überdurchschnittliche Ausbildungsvergütung | 30 Tage Urlaub | Qualifizierte Ausbildung | Gute Übernahmechancen | Familiäre Unternehmenskultur | Kostenlose Getränke und hochwertige Arbeitsbekleidung u.v.m.

Alle Infos zu den Ausbildungen sowie die Möglichkeit zur direkten Bewerbung findest Du auf carl-bremer.jobs.personio.de. Bei Fragen melde Dich bei unserer Personalreferentin Frau Crane unter 04521 / 702367.



Geschäftswelt

– Anzeige –

KÜCHEN-KOMMUNIKATION MIT KÜCHEN-STYLE

Vorteile von Induktion

Viele Innovationen helfen dabei, unsere Lieblingsgerichte effizient und bequem auf den Tisch zu bringen. Gar nicht mehr wegzudenken aus der Küchenwelt sind Induktionskochfelder. Dennoch herrscht oft noch Unklarheit über ihre Vorteile im Vergleich zur herkömmlichen Technik. Der populärste Vorteil ist das Tempo: Dank ihrer innovativen Technologie bieten die modernen Kochfelder sozusagen Hitze auf Knopfdruck. Sobald der Topf oder die Pfanne auf das Kochfeld gestellt wird, startet der Induktionsprozess. Umgekehrt lässt er sich auch schnell wieder beenden. Das be-

schleunigt den Kochvorgang und senkt den Energieverbrauch.

Informationen gewünscht?
Genau damit beschäftigt sich unser Blogbeitrag auf <https://kuechenstyle.de/blog>. Scannen Sie den QR-Code ein oder besuchen Sie uns.





by Frank Gerbert & Oliver Ordon

**Taschenmacherstraße 2
23556 Lübeck
www.kuechenstyle.de
info@kuechenstyle.de
Tel. 0451 - 296 382 88**



3. Mai 2024 13–18 Uhr

4. Wärmepumpen-Infotag

- Erleben Sie die Wärmepumpe live vor Ort
- Lassen Sie sich von unseren Profis beraten
- Tauschen Sie Erfahrungen aus

Für mehr Infos **QR-Code scannen** oder anrufen **0451 15034400**.



Boie Showroom
Posener Str. 20
23554 Lübeck

boie.com

„Danke für alles!“

Die **SOS-Kinderdörfer** bedanken sich bei allen Freunden und Unterstützern für über 60 Jahre **Mitgefühl, Engagement und Vertrauen!** Bitte bleiben Sie uns treu.



www.sos-kinderdoerfer.de

REFORMHAUS ENGELHARDT



Alles Gute zum Muttertag!



15% Rabatt auf Kosmetik*

Am Donnerstag, den 2. Mai und Freitag, den 3. Mai, erhalten Sie ab dem Kauf von drei Kosmetik-Artikeln 15% Beauty-Rabatt auf Ihren Kosmetik-Einkauf.

Arya Laya Rose Body Lotion mit Anti-Aging Effekt

- Spendet Feuchtigkeit
- Regeneriert und verfeinert die Haut
- Wirkt Alterungsprozessen entgegen
- mit Rosenwasser, Wildrosenöl und Mandelöl

REFORMHAUS ENGELHARDT
Königstraße 51, 23552 Lübeck, Tel: 0451/7060099
www.reformhaus-engelhardt.de



*Rabatt gilt nicht für reduzierte Ware und ist nicht kombinierbar mit anderen Rabattaktionen.

Reformhaus Engelhardt GmbH & Co. KG · Osterfeldstr.12-14 · 22529 Hamburg

Gemütliche Radtour mit dem ADFC

LÜBECK. Eine gemütliche ADFC-Tour von insgesamt 45 Kilometern Länge geht am Sonntag, 28. April, zum Forschungszentrum Gut Trenthorst – teilweise auf unbefestigten Wegen. Start ist um 11 Uhr am Werkhof, Kanalstraße 70. Die Teilnahme ist kostenlos, Spenden sind willkommen. Anmeldung unter <https://touren-termine.adfc.de>.

Verein lädt zum Wiesenflohmarkt

LÜBECK. Der gemeinnützige Verein Gemeinschaftshaus Nachtigallensteg veranstaltet am Sonnabend, 27. April, von 10 bis 13 Uhr einen Wiesenflohmarkt am Gemeinschaftshaus, Nachtigallensteg 25. Kaffee und Kuchen runden das Flohmarkterlebnis ab. Bei Regen fällt der Flohmarkt aus. Mehr unter www.gemeinschaftshaus.org.

Offene Sprechzeit für Beschäftigte

ST. JÜRGEN. Eine offene Sprechzeit für Beschäftigte rund um den beruflichen Aufstieg, Neustart oder Wiedereinstieg findet am Donnerstag, 2. Mai, von 14 bis 17 Uhr im BiZ Lübeck, Hans-Böckler-Straße 1, statt. Dann können erste Anliegen zu den Themen geklärt werden.

Qigong und Entspannung

TRAVEMÜNDE. Ab 1. Mai gibt es in Travemünde in einem Kursraum an der Kaiserallee 2 b Qigong und Entspannungskurse – und zwar immer dienstags, donnerstags und jedes 2. Wochenende. Info: www.trave-qigong.de.



Bilder zum Jubiläum

Inner Wheel ist eine eigenständige Frauenorganisation mit heute über 108 000 Mitgliedern in 100 Ländern, die im Jahr 1924 in England gegründet wurde. In Lübeck wurde 1968 der erste deutsche Club gegründet. Das verpflichtet. 2024 wird 100 Jahre Inner Wheel gefeiert, und dafür schafft der Club gemeinsam etwas, das bleibt und Spuren hinterlässt: „Unsere 100 Jubiläumsbilder“. „In kreativer Zusammenarbeit und mit viel Enthusiasmus haben wir 100 Bilder geschaffen“, erklärt Astrid Rehme von Inner Wheel, „vielfältig in Technik und Inhalten, vielfältig, wie auch wir Clubmitglieder sind.“ Die Ausstellung mit Vernissage beginnt am Sonnabend, 4. Mai, um 11 Uhr mit einer feierlichen Eröffnung und Vorstellung des Projekts – und zwar in Räumlichkeiten neben dem historischen Wasserturm, Alter Wasserturm 4. Im Rahmen des Jubiläums „100 Jahre Inner Wheel“ sammeln alle Inner Wheel Clubs Deutschlands gemeinsam Spenden zur Unterstützung des Projekts „Kinderlachen“. „Mit dem Verkauf unserer Bilder möchten wir einen Beitrag zu diesem Projekt leisten“, so Astrid Rehme. „Kinderlachen“ macht sich seit dem Jahr 2000 für die Bedürfnisse und Anliegen von kranken und hilfsbedürftigen Kindern stark. Info unter www.kinderlachen.de Weitere Information zum Club unter www.iwc-luebeck-holstentor.de Foto: IWC

Oldtimer-Treffen im Ausbildungs-Park

Am Sonntag können viele schöne Fahrzeuge bewundert werden.

LÜBECK. Die seit 1998 vom DAVC organisierte Oldtimer-Großveranstaltung befindet sich nach der Pandemie wieder im traditionellen Fahrwasser. Am Sonntag, 28. April, von 9 bis 16 Uhr findet das 35. DAVC-Oldtimer-Treffen mit Teilemarkt in Lübeck-Blankensee, im Ausbildungs-Park Blankensee, statt. In der Vergangenheit stellten mehr als 5000 Besucher, über 1000 Old- und Youngtimer aller Fahrzeugkategorien und etwa 100 Teilehändler die Attraktivität der Veranstaltung unter Beweis. Die Besucher und Teilnehmer kommen nicht nur aus Lübeck und Umgebung, sondern aus ganz Schleswig-Holstein, Mecklenburg, Hamburg und Niedersachsen. Neben den Autos und Traktoren kommen auch die Oldtimermotorräder nicht zu kurz, ein großes Areal ist für sie reserviert. Das Oldtimertreffen wird unter großem Einsatz der Clubmitglieder als Veranstaltung für die ganze Familie durchgeführt. Die Oldtimer, Autos, Motorräder und Traktoren werden die Herzen der



Im Ausbildungs-Park Blankensee treffen sich am Sonntag die Liebhaber von Old- und Youngtimern. Foto: DAVC

Veteranen-Fans höherschlagen lassen. Der Teilemarkt bietet von meist privaten Anbietern längst nicht mehr im Handel erhältlichen Ersatzteile, über Werkzeug, Schrauben bis zu alten Öldosen, von Literatur bis zu Blechschildern. Ferner werden verschiedene Handwerksarbeiten zur Fahrzeugrestauration gezeigt, und einige Firmen stellen ihre Leistungen und Produkte aus. **☛ Kinder bis zwölf Jahren und Oldtimerbesitzer mit Fahrzeugen ab einem Alter von 30 Jahren haben freien Eintritt. Der Eintritt für Besucher inklusive Parkplatz beträgt acht Euro.**

Einladung zum Pflanzenmarkt

LÜBECK. Der Jugend-Naturschutz-Hof Ringstedtenhof des Vereins Landwege, Vorrader Straße 81, öffnet am Sonnabend, 27. April, von 9 bis 13 Uhr bereits zum 22. Mal wieder die Pforten zum Frühjahrs-Pflanzenmarkt. Hobbygärtner der Umge-

bung bieten an ihren Ständen Pflanzen an, die der Jahreszeit angepasst sind. Die Besucher können über den Markt bummeln, nach Pflanzenschätzen stöbern und diese kaufen oder einfach die Atmosphäre dieses Pflanzenmarktes genießen.

Straßenflohmarkt in Dummersdorf

KÜCKNITZ. Am Sonnabend, 4. Mai, findet ein Straßenflohmarkt am Schnitterweg sowie Kornweg bis Ackerweg statt, an dem rund 30 Haushalte aus den anliegenden Straße beteiligen. Er dauert von 9 bis 15 Uhr.

SONDER VERKAUF

4. MAI VON 10 BIS 16 UHR

Trekking » City » Kids
Lastenräder » E-Bikes

BIS ZU
**-1200€
RABATT**

MTB-MARKET LÜBECK
Bei der Gasanstalt 2 - 4
23560 Lübeck

Flohmarkt Wismar

Mi., 1. Mai, 10-16 Uhr

Nächster Termin: 2. Juni

HORSE-MÄRKTE Info: 0171-34 86 414

Freilichtbühne Lübeck

Schlager & Spitz
SCHLAGER KONZERT

ROSS ANTONY
OLAF HENNING
01.08.24
Freilichtbühne Lübeck

OLDIENACHT LÜBECK

HERMANS HERMITS
DOZY, BEAKY, MICK & TICH
EASYBEATS UK
THE LORDS
TREMS
(EX TREMELOS)
DONNERSTAG
22.08.2024
ab 17:00 Freilichtbühne Lübeck

Tickets an den bekannten Vorverkaufsstellen in Lübeck und Umland, Lübeck Ticket, Tel.: 0451/695668, www.luebeck-ticket.de EVENTIM 01806/570070 RESERVIX 0761/88849999

10% Leser-Rabatt, erhältlich in den LN-Ticketwelten

TIERMARKT

ENTDECKE UNSEREN AKTUELLEN ANBOTS-PROSPEKT:

Sommerweide HL-Süd (23628), für Ponys u. Pferde bis 160 cm Stockmaß. Schönes Ausreitgelände, drain. Reitplatz, Offenstall. Privat, Mitte Mai - inkl. September ☎ 0172-7866353 od. 0451/805502 (AB)

SCHÜTZT DIE ARKTIS!

www.greenpeace.de/arktis

GREENPEACE

Wochenspiegel
Verlag: Lübecker Nachrichten Media GmbH
Herrenholz 12, 23556 Lübeck

Druck: A. Beig Druckerei und Verlag GmbH & Co. KG
Damm 9-19
25421 Pinneberg

www.wochenspiegel-online.de

Redaktionsleitung: Sabine Goris

Redaktion:
Tel. 04 51/1 44-17 81
e-mail: wochenspiegel.redaktion@LN-luebeck.de

Anzeigenschluss: Dienstag 15.00 Uhr
Redaktionsschluss: Dienstag 16.00 Uhr

Zurzeit gilt die Anzeigenpreisliste Nr. 49 vom 01. Januar 2024

Mitglied im

Geschäftsleitung: Björn Bothe & Adrian Schimpff
Leiter Media-Vermarktung: Rainer Wilkens
Objektleitung: Linn Pietschke

Anzeigenabteilung: Tel. 04 51/1 44-17 63
Fax 04 51/1 44-17 79

Privatanzeigen: Tel. 04 51/1 44-11 11
e-mail: wochenspiegel.anzeigen@LN-luebeck.de

Zustellung: kostenlos, sonnabends
Lübecker Nachrichten Zustell GmbH
Telefon: 04 51/1 44-18 26

Gesamt-Druckauflagen:
Ausgabe Lübeck 95.985
Ausgabe Bad Schwartau / Stockelsdorf 26.805
Ausgabe Lübecker Bucht 16.650
Ausgabe Eutin / Malente 17.810
Gesamtauflage 157.250

Falls Sie dieses Produkt nicht mehr erhalten möchten, bitten wir Sie, einen Werbeverbotsaufkleber mit dem Zusatzhinweis - „bitte keine kostenlosen Zeitungen“ an ihrem Briefkasten anzubringen. Weitere Informationen finden Sie auf dem Verbraucherportal www.werbung-im-Briefkasten.de



Foto: Derbe

JETZT CB APP LADEN!

Angebote, Rabatte, Fashion u.v.m.
Jetzt laden unter cbmode.de/app



**NUR BIS
DIENSTAG
30. APRIL**

BIS ZU

**80 €
SPAREN**

NUR MIT UNSEREN RABATT-COUPONS.

GUTSCHEIN

50,- €	Rabatt ab 249,90 €*	
20,- €	Rabatt ab 99,90 €*	
10,- €	Rabatt ab 49,90 €*	

*Gültig ab einem Einkauf in angegebener Höhe bei CB und im CB Outlet bis zum 30.4.24 gegen Vorlage des Coupons. Einmalig einlösbar und nicht mit anderen Rabattaktionen kombinierbar, keine Barauszahlung und keine nachträgliche Vergütung auf bereits gekaufte Ware. Ausgenommen ist der Kauf von Geschenkgutscheinen sowie die Marken Someday, Opus, Marc O'Polo und Wellensteyn.

LÜBECK · CITTI-PARK
LÜBECK · LUV SHOPPING
LÜBECK · CB OUTLET

KIEL · SCHWENTINENTAL · FLENSBURG · HANNOVER



cboutlet.de



cbmode.de

Calvin Klein

MANGO

Levi's

ONLY

JACK&JONES

PME LEGEND
AMERICAN CLASSIC

Kleinigkeit

ESPRIT

TOM TAILOR
EST. 1962

Pepe Jeans
LONDON

s.Oliver

mavi

Street One

gipmy

derbe

VERO MODA

u.v.m.

FINDE DEINEN TRAUMJOB IM NORDEN

KÜSTENFISCHER.DE



Hagen Ingenieur-
gesellschaft für
Brandschutz mbH

**Bürokauffrau/mann
(m/w/d)**

Teilzeit / Minijob
Lübeck

Kreis Segeberg

**Facility Manager*in
(m/w/d)**

Vollzeit / Teilzeit
Bad Segeberg

Habotec GmbH

**Elektroniker m/w/d
in den
Fachrichtungen**

Vollzeit
Lübeck

Gemeinde
Timmendorfer Strand

**Techniker/in bzw.
Meister/in (m/w/d)
für den Fachdienst
Immobilien**

Vollzeit
Timmendorfer
Strand

Innung des Bauge-
werbes Lübeck

**Finanzbuchhalter:in
(m/w/d)**

Teilzeit
Mölln

Kreis Ostholstein

**Klimaschutz-
koordinator/in
(m/w/d)**

Vollzeit / Teilzeit
Eutin

Zweckverband
Karkbrook

**Fachkraft für
Abwassertechnik
(m/w/d) bzw.
Ver- und
Entsorger/in
(m/w/d)**

Vollzeit
Grömitz

**15.203 Stellen
und 6.277
Arbeitgeber
warten auf
Dich.**



STELLENMARKT

Hansestadt LÜBECK



Wir stellen ständig für alle Stadtteile ein:

Reinigungskräfte (23,50 Std./Woche)

für den Bereich Gebäudemanagement für die Unterhaltsreinigung in Schulen, Kitas und Verwaltungen.

- Nachtdienst, Nachmittags- und Abenddienst sowie wohnortnaher Einsatz möglich
- mobile Teamarbeit möglich (mit Hol- und Bringservice vom Wohnort)
- mehrere Einsätze am Tag möglich wenn gewünscht
- Unterstützung beim Grundreinigerteam am Nachmittag möglich (mit höherer Entgeltzulage)
- unbefristete Einstellung nach 12 Monaten möglich
- Jahressonderzahlungen (Weihnachtsgeld) garantiert und Leistungsprämien möglich
- Mehrstundenauszahlung oder Freizeitausgleich
- Begrüßungsgeschenk, interkulturelle Arbeitsatmosphäre, Reinigungspläne in Fremdsprachen vorhanden

Entgeltgruppe 1 TVöD - Kennziffer 001 / 2024

Näheres zu den Aufgaben finden Sie unter www.luebeck.de/jobs oder unserem Karriereportal (stadtluebeckjobs.de).

Mehr Informationen erhalten Sie über reinigungsdienste-gmhl@luebeck.de oder telefonisch unter 0451-1226271, Herr Eiring bzw. unter 0451-1221902, Frau Brummerloh.

Ausdrücklich begrüßen wir es, wenn sich Menschen mit Migrationshintergrund bei uns bewerben.

Berkenthiner Dorfbackstube

Ratzeburger Str. 2, 23847 Kastorf

Für unseren Wochenmarktverkauf in Lübeck und Bad Schwartau suchen wir eine

→ **erfahrene, freundliche Verkaufskraft** (m/w/d) bevorzugt aus dem Lebensmittelbereich, auf 538-Euro-Basis.

→ **Bäckergeselle** (m/w/d) in Voll- oder Teilzeit

Bewerbung schriftlich oder telefonisch unter: ja-berg@gmx.de, 04501/8927034 (ab Dienstag) oder 01522/2547203

B
Ambulanter Pflegedienst
Dr. Al-Bayati

Wir suchen für unseren ambulanten Pflegedienst:
Reinigungskraft (m/w/d) mit Führerschein (Vollzeit)
Tel.: 0170/5516362 info@pflegeheim-luebeck.de

BOBZIN
Gebäudereinigung GmbH

Reinigungskräfte (m/w/d) gesucht,
- Schwart. Landstr., Büros, 5 x wö., 16.00 Uhr,
- Genin, Büros, 3 x wö., 5.30 Uhr,
- Sandstraße, Praxis, 5 x wö., 5.00 Uhr,
- Hamberge, Kita, 5 x wö., 16.00 Uhr,
☎ 04 51- 3 96 96 0, www.bobzin-gmbh.de

Reinigungskraft (m/w/d)

3x wöchentl. vormittags (gesamt 8 Std.) in Lübeck gesucht.
Führerschein erforderlich
Firma Alkiewicz,
☎ 0175/1626262

Ideal Gebäudereinigung Reinigungs-
kraft gesucht in Bad Schwartau, KiTa in
den Nachmittagsstunden, Schule 2 Std.
14Uhr ☎ 0151/12725517 (ab Montag)

Reinigungskräfte (m/w/d)

in **Malente** gesucht
Mo. - Fr. nach Absprache
geringfügige oder sv-pflichtige

Prior & Peußner

Tel. 01 63/34 94 250

www.pp-service.com



**Lübecker Pflegedienst
sucht**

- **Pflegehelfer/in** (m/w/d)

Std.-Lohn € 17,75

Gern auch Quereinsteiger!

Tel. 0451 / 88052590

Su. Mitarbeiter Gartenpflege (m/w/d) mit
FS, Firma Willemeit ☎ 0171- 5213822

**Freundlicher Haushalt sucht
Haushaltshilfe**

Wir suchen eine Haushalts- und Putz-
hilfe für freundlichen Privathaushalt in
23617 Gurau. Ca. 3-5 mal pro Woche
für je ca. 3-4 Std. zwischen 9 u. 14 Uhr.
€ 15,- pro Stunde ☎ 0173 - 723 90 23

**Lübecker Tagespflege
sucht**

**Fahrer*in
(m/w/d)**

Tel. 04 51 / 47 97 90 84

Reinigungskräfte (m/w/d)

in **Eutin** gesucht
Mo. - Fr. nach Absprache
geringfügige oder sv-pflichtige

Prior & Peußner

Tel. 01 63/34 94 250

www.pp-service.com



AUSGABE WEG?
... IN RUHE ONLINE LESEN



Sie finden
alle Ausgaben
des Wochenspiegels
als e-Paper unter:
www.wochenspiegel-online.de

**wochen
spiegel**

Eigenes Geld verdienen, Träume verwirklichen!

Wir suchen Zusteller.
Der perfekte Nebenjob für junge Leute*.

**wochen
spiegel**

Melde dich unter Telefon: 0451 / 144-1858

*Schüler zwischen 13 und 17 Jahren.



Die Reisebüro Behrens GmbH, mit Hauptsitz in Eutin, bietet ihren Kunden Erlebnisreisen zu nahen und fernen Urlaubszielen an. Wir wollen expandieren und suchen deshalb zur Verstärkung unseres Teams und für den weiteren Ausbau unseres Reiseangebotes zum nächstmöglichen Termin mit Einsatzort Eutin einen

Produktmanager Bustouristik (d/m/w)

Ihre Aufgaben:

- Konzeption und Ausarbeitung hochwertiger Reiseangebote
- enge Zusammenarbeit mit Agenturen, Hotels und sonstigen Vertriebspartnern
- Einkauf von Kontingenten, touristischen Leistungen inkl. Preisverhandlungen
- Erarbeitung und Umsetzung von Marketingmaßnahmen (Reisekataloge, Homepage und andere digitale Medien)
- Planung und Steuerung der Buskapazitäten
- Teilnahme an Messen und Events

Ihr Profil:

- touristische Berufsausbildung/Studium
- mehrjährige Berufserfahrung im Bereich (Bus)Touristik sowie Zielgebietenkenntnisse Europa
- sehr gute Kenntnisse in den Bereichen Einkauf, Kalkulation sowie Durchführung von Busreisen (wünschenswert)
- sehr gutes Sprach- und Schriftvermögen in Deutsch und gute Englischkenntnisse
- Kundenfreundlichkeit, Flexibilität und Zuverlässigkeit
- selbständige, strukturierte und ergebnisorientierte Arbeitsweise

Wir bieten Ihnen:

- eine verantwortungsvolle und abwechslungsreiche Tätigkeit mit einem angenehmen und offenen Betriebsklima
- eine attraktive Vergütung
- Sozialleistungen wie Jobticket, Jobrad, u.a.
- flexible Arbeitszeiten

Das klingt reizvoll für Sie? Wir freuen uns über die Zusendung Ihrer aussagekräftigen Bewerbung unter Angabe Ihres möglichen Eintrittstermins und Ihrer Gehaltsvorstellung an:

Reisebüro Behrens GmbH
Personalabteilung
Herrenholz 12, 23556 Lübeck
E-Mail: bewerbung@ln-luebeck.de

**REISEBÜRO
Behrens** GmbH

Der Frühling der Auszeichnungen

ANZEIGE

Schmelzer Hörsysteme wurde von der Marke Atelier zum Experten für Im-Ohr-Hörsysteme ausgezeichnet.

LÜBECK/ OSTHOLSTEIN. Das Familienunternehmen Schmelzer Hörsysteme wurde vor kurzem zum TOP-Dienstleister 2023, mit 4,85 von 5 Sternen, mit der Note sehr gut ausgezeichnet. Das Bewertungsportal Proven Expert überreichte die Auszeichnungen. Außerdem überreichte Michael Luikenga, Leiter der Audiologie von Audioservice, Schmelzer Hörsysteme den renommierten Atelier-Preis 2024, der herausragende Fähigkeiten bei der Anpassung individueller Im-Ohr-Hörsysteme würdigt.

„Diese Auszeichnung bedeutet uns sehr viel, und wir möchten uns herzlich bei Audioservice und Herrn Luikenga für diese Anerkennung und Unterstützung bedanken. Sie spornt uns weiter an, jeden Tag unser Bestes zu geben“, erklären Christoph und Felix Schmelzer.

Der Atelier-Experten-Award wird an Hörakustiker verliehen, die sich durch ihre herausragende Kompetenz in der Anpassung von Im-Ohr-Hörsystemen auszeichnen. „Dieser Preis ist eine Anerkennung für unser engagiertes Team und unsere konsequente Qualitätsarbeit. Es erfüllt uns mit Stolz zu wissen, dass wir zu den Spitzenkräften auf diesem Gebiet gehören. Diese besondere Auszeichnung macht



Christoph Schmelzer und Lena Lück mit der Proven-Expert-Auszeichnung. Foto: Urs Spiess

uns zum Top-Experten für Atelier Im-Ohr-Hörsysteme“, schwärmt Felix Schmelzer.

Durch ein exzellentes Kundenservice- und Beratungspaket erreicht Schmelzer Hörsysteme die bestmögliche Auswahl maßgeschneiderter Hörgeräte für den Kunden. „Gerne beraten wir Sie zu den verschiedenen Hörsystemmodellen. Vielleicht interessieren Sie sich ja für fast unsichtbare Im-Ohr-Hörsysteme, die in einem 3D-Druckverfahren hergestellt werden. Kommen Sie gerne vorbei oder melden Sie sich an, wir erklären Ihnen alles zu diesem Thema“, sagt Christoph Schmelzer. Sie können sicher sein, dass wir auch im kommenden Jahr weiterhin unser Bestes geben werden, um Ihren Bedürf-



Michael Luikenga (l.) überreichte Felix Schmelzer die Atelier Experten Auszeichnung. Foto: hfr

nissen gerecht zu werden, und vielleicht erhalten wir dafür einen weiteren Atelier-Experten-Award.

- Unsere Fachgeschäfte in Ihrer Nähe:
- Lübecker Innenstadt**
Holstenstraße 9
Telefon 0451/ 613 058 23
 - Stockelsdorf**
Ahrensböcker Straße 34-36
Telefon 0451/ 880 515 95
 - Travemünde**
Vorderreihe 8-9
Telefon 04502/ 88 69 900
 - Schlutup**
Mecklenburger Straße 67
Telefon 0451/ 4505 6320
 - Bad Schwartau**
Marktwiete 6
Telefon 0451/ 709 852 50

Erlebe die Abstauber der Stiftung Warentest!

TESTSIEGER

Stiftung Warentest test

GUT (2,1)

Produkt: Kobold VK7 mit Elektrobürste EB7

Ausgabe: 9/2023

www.test.de

23DZ79

TESTSIEGER

Stiftung Warentest test

GUT (2,1)

Produkt: Kobold VR7 Kategorie Saugroboter

Ausgabe: 1/2024

www.test.de

23TP85

Jetzt 0,00 % Zinsen bei Teilzahlung sichern.*

Kobold VK7 Akku-Staubsauger

Kobold VR7 Saugroboter

0,00 % effektiver Jahreszins bei einer Laufzeit von 12 oder 24 Monaten, ab einem Warenwert von 1.799 € im Aktionszeitraum 27.04. – 26.05.2024.

Unsere Testsieger: Kobold VK7 Akku-Staubsauger und Kobold VR7 Saugroboter

Vorwerk Store Lübeck

Holstenstraße 22

23552 Lübeck

Telefon 0451 70794778

Öffnungszeiten

Mo – Fr 09.30 – 18.30 Uhr

Sa 09.30 – 18.00 Uhr

Kobold Produktvorführung zu Hause: www.kobold-vorfuehrung.de

Online-Shop: www.vorwerk.de

kobold

VORWERK

Vorwerk Deutschland Stiftung & Co. KG, Mühlenweg 17 – 37, 42270 Wuppertal

Topreisen zu Knüllerpreisen

Mit modernen Fernreisebussen ab Lübeck, Bad Schwartau und Eutin

Buchungshotline: 0 45 21 - 77 93 70

Code: RB 17 _ 6

Buchbar auch im Internet:

SCAN ME

REISEBÜRO GmbH

Behrens

4-Tage Reise

„Kapitäns-Sause“

Mecklenburgische Seenplatte

Leistungen: • Fahrt im modernen Fernreisebus • 3 x Übernachtung im Komfort-hotel in Stavenhagen • 3 x Frühstücksbuffet • 3 x Abendbuffet • alle Zimmer mit Bad o. DU/WC, TV, Tel. • kostenlose Nutzung des hoteleigenen Schwimmbades und Sauna • 1 x Musik- und Tanzabend im Hotel • Panoramarundfahrt Mecklen-burgische Seenplatte • Ausflug Sonneninsel Usedom • Fahrt nach Güstrow und Schwerin

Reisetermine: • 30.05. – 02.06.2024 • 15.08. – 18.08.2024

pro Person im DZ nur € 349.⁹⁰

EZ-Zuschlag: € 59,-

4-Tage Reise

Traumhafter Thüringer Wald

Erlebnisreise für Genießer und Entdecker

Leistungen: • Fahrt im modernen Fernreisebus • 3 x Übernachtung im AHORN Berghotel in Friedrichroda • 3 x Frühstücksbuffet • 3 x Abendbuffet • alle Zimmer mit Bad o. DU/WC, TV, Tel., Föhn • Stadtführung und Freizeit in Erfurt und Weimar • große Thüringer-Wald-Rundfahrt mit Reiseleiter • Rückreise mit Besuch von Eisenach

Reisetermin: • 17.06. – 20.06.2024

pro Person im DZ nur € 359.⁹⁰

EZ-Zuschlag: € 99,-

4-Tage Reise

So schmeckt der Sommer in Berlin

mit 4*-First-Class-Hotel in Bestlage

Leistungen: • Fahrt im modernen Fernreisebus • 3 x Übernachtung im 4*-Hotel „Abion Spreebogen“ in Berlin • alle Zimmer mit Bad o. DU/WC, TV, Tel., Klima-anlage • 3 x Frühstücksbuffet • große Stadtrundfahrt in Berlin mit Reiseleitung • viel Freizeit zum Stadt- und Shoppingbummel • am 4.Tag: Rückreise mit Abstecher in die Schlösser-Stadt Potsdam • City-Tax Berlin

gegen Aufpreis buchbar: • Ausflug Spreewald / p.P. € 24,90

Reisetermine: • 28.07. – 31.07.2024 • 11.08. – 14.08.2024

pro Person im DZ nur € 329.⁹⁰

EZ-Zuschlag: € 159,-

5-Tage Reise

Schnupperreise Polen

Posen • Lodz • Warschau • Bromberg • mit Halbpension

Leistungen: • Fahrt im modernen Fernreisebus • 4 x Übernachtung in Komfort-hotels • alle Zimmer mit Bad o. DU/WC, TV, Tel. • 4 x Frühstücksbuffet • 4 x 3-Gang-Abend-Menü • Stadtführungen Posen, Lodz, Warschau und Bromberg

Reisetermin: • 19.07. – 23.07.2024

pro Person im DZ nur € 469.⁹⁰

EZ-Zuschlag: € 169,-

4-Tage Reise

Dresden mit Hotel an der Elbe

City-Schnäppchen m. Komforthotel nahe der Brühlischen Terrasse

Leistungen: • Fahrt im modernen Fernreisebus • 3 x Übernachtung im Komfort-hotel „Am Terrassenufer“ • 3 x Frühstücksbuffet • alle Zimmer mit Bad o. DU/ WC, TV, Tel. • große Stadtrundfahrt in Dresden • Ausflug Elbsandsteingebirge mit der Bastei sowie Park und Schloss Pillnitz • Panoramaausflug zum Jagdschloss Moritzburg und entlang der sächsischen Weinstraße nach Meißen

Reisetermine: • 14.07. – 17.07.2024 • 21.07. – 24.07.2024

pro Person im DZ nur € 339.⁹⁰

EZ-Zuschlag: € 119,-

4-Tage Reise

Harz-Erlebnis: „Zu Gast bei den Hexen“

Schlemmen & Genießen im historischen Fachwerk-Hotel

Leistungen: • Fahrt im modernen Fernreisebus • 3 x Übernachtung im historischen Fachwerk-Hotel in Stolberg • alle Zimmer mit Bad o. DU/WC, TV, Tel. • 3 x Frühstücksbuffet • 2 x 3-Gang-Abendmenü • 1 x Harzer Schlachthoffbuffet • 1 x Harzer Hexenabend • große Ostharz-Rundfahrt • Ausflug nach Goslar und Wernigerode

Reisetermin: • 03.07. – 06.07.2024

pro Person im DZ nur € 349.⁹⁰

EZ-Zuschlag: € 39,-

Reiseveranstalter: Reisebüro Behrens GmbH • Riemannstraße 26 • 23701 Eutin | Telefon: 04521-779370 • E-Mail: info@behrens-reisen.de


Mindestteilnehmerzahl 30 Personen. Für Mobilitätseingeschränkte Personen nicht geeignet. Bei Auslandsreisen Personalausweis erforderlich. Falls nicht ausdrücklich erwähnt, sind evtl. Touristustaxen und Eintrittsgelder nicht im Reisepreis enthalten.

[illegible]

Krebs

22.06. - 22.07.

Sie sehnen sich nach Harmonie und Ruhe. Die Chancen stehen gut. Ihnen fehlt gerade der rechte Schwung. Ausspannen, kürzertreten. Frischluft und Spaziergänge bringen Sie auf Trab.



Skorpion

24.10. - 22.11.

Sie zögern bei einer Entscheidung. Bald ist der rechte Moment vorbei! An Effizienz sind Sie derzeit kaum zu überbieten – super! Ein diffuses Vorgefühl bewahrheitet sich.

B	F		G	K	R	E	S	P	I	U	L	B	M	
E	I	N	F	A	R	O	B	E	S	F	U	S	E	B
L	I	E	S	L	O	E	S	I	E	B	A	L	M	E
D	I	E	S	E	L	O	C	M	A	N	I	S	E	M
G	T		S	O	L	M	A	N	I	F	E	N	T	L
R		G	S	T	R	A	F							
K	A	S	P	E	R	L	E							
A	N	D	I	N		A								
			N		L	I	G	A						
			F		U	N	D	I	E	R	T			
L	U	K	E		M		O	H	E					
		R	E		R	O	T	T	E	N				
		C	L	O	U		J	E	N					
T	H	E	M	S	E		J	S	O					
	T	I		S		U	K							
			N	I	E	R	E							
E	B	N	E	N		S			A	L		I		M
E	E	L		N	B	E	S	T	E	L	C	U	N	G
G	L	A	S	E	R		A	A	S	T	O	N	I	C
G	L	O	B		S		T		F	A	K	I	R	
W	I	E	N		N		L	O	P	E	Z		G	E
E	M		S	C	H	U	R		N	E	R	V	A	T
N	A	C		H	E	R		N	E	R	V	A	T	U



Fische

20.02. - 20.03.

Stecken Sie Ihre Ideale weniger hoch, das macht Sie glücklicher. Keine zähen Verhandlungen: Sie bekommen schnell, was Sie anstreben! Ablenkung finden Sie nur in großer Gesellschaft.

		1	4				7	
				7	6		8	9
		9			2			5
4		8			1			2
			7	2	4			
2			8			5		4
3			2			9		
9	4		5	6				
	1				7	3		

Lösungen der Vorwoche



1	8	5	3	9	6	2	4	7
3	4	6	1	7	2	9	5	8
2	9	7	5	4	8	6	3	1
5	7	8	6	3	1	4	9	2
6	1	9	4	2	7	5	8	3
4	2	3	9	8	5	7	1	6
9	6	2	8	5	3	1	7	4
8	5	1	7	6	4	3	2	9
7	3	4	2	1	9	8	6	5

Neuer Name für Museum

LÜBECK. Gemäß eines Beschlusses der Bürgerschaft der Hansestadt Lübeck vom 28. März wurde die Lübecker Völkerkundesammlung in „Sammlung Kulturen der Welt“ umbenannt. Der Name ist ab sofort gültig. Der mit dem Kolonialismus verbundene Begriff „Völkerkunde“ sei nicht mehr zeitgemäß, so der Leitende Direktor der Lübecker Museen, Dr. Tilmann von Stockhausen. In ihrem heutigen Selbstverständnis verstehe sich die Sammlung als ein selbstkritischer Spiegel globaler Beziehungen. Dazu trage maßgeblich auch ihr Leiter Dr. Lars Fröhsorge bei, der sich im Zuge der Neuausrichtung der Sammlung intensiv mit ihrer Geschichte seit ihrer Gründung im Jahre 1893 auseinandersetzt. Mit der Umbenennung folgt Lübeck dem Beispiel zahlreicher weiterer ethnologischer Institute und Museen im deutschsprachigen Raum, die sich in den vergangenen Jahren umbenannt haben.

AUS DER GESCHÄFTSWELT

„Miteinander reisen - mehr erleben“ beim Reisering Hamburg

LÜBECK/ HAMBURG. Die schönste Reisezeit kommt jetzt: Nicht nur die Natur erwacht...die Tage werden länger, sattes Grün steht auf Wiesen und Feldern und die buntesten Frühlingsblumen im Garten erfreuen das Auge...Aufbruchsstimmung liegt in der Luft! Warum also nicht gleich den Koffer packen und gemeinsam mit maximal 30 netten Mitreisenden auf große Entdeckungstour nach Südengland & Nordfrankreich gehen (7. - 16.6. / € 2199,- p. P. im DZ/HP)? Und im knallroten 5*-Reisebus mit Panoramaglasdach reist es sich gleich noch mal so gut. Außerdem ist der bequeme Haus-zu-Haus Taxiservice auch ab Lübeck und Umgebung, die kostenlose Einzelplatzgarantie für Alleinreisende und ein abwechslungsreiches Besichtigungsprogramm ebenso im Preis enthalten wie die Übernachtung



Sehnsuchtsort: Die Klippen von Étretat. Foto: Reisering/ Stock Adobe

in guten Hotels mit Halbpension. Die Route sucht mit Brighton, der Jurassic Coast, der Isle of Wight, St. Malo, Jersey, Mt. Saint Michel und der Alabasterküste inkl. Etrétat und Cap Fagnet übrigens ihresgleichen. Also, auf geht's zu einer unvergesslichen Rundreise!

➔ Weitere Informationen, Kataloge und Buchungen beim Reisering Hamburg RRH GmbH, Adenauerallee 78/Zob in 20097 Hamburg, Telefon 040/ 2803911 oder 040/ 7213200 sowie unter www.reisering-hamburg.de

**REISERING**
HAMBURG

MIT VIEL SPASS UNTERWEGS...

Maximal 30 Gäste • Einzelplatzgarantie für Alleinreisende



12.05.-18.05. PARIS (Ausflugspaket & HP zubuchbar) ÜF € 1.105,-

15.05.-23.05. Erlebnis COMER SEE (Oberitalien) € 1.482,-

17.05.-24.05. Pfingsten BAD KOHLGRUB, Ammergau € 1.562,-

02.06.-05.06. OSTFRIESLAND erleben! € 745,-

04.06.-13.06. Salzburger Land – MARIA ALM € 1.586,-

19.06.-24.06. ELSASS & VOGESEN € 999,-

23.06.-28.06. MOSEL für Alleinreisende im EZ € 1.093,-

26.06.-30.06. Städtetrip BRESLAU € 817,-

05.07.-14.07. Begleitete Flugreise Faszination ISLAND € 3.699,-

10.07.-17.07. Begleitete Flugreise AZOREN € 2.221,-

15.07.-22.07. VORARLBERG für Alleinreisende im EZ € 1.897,-

06.08.-13.08. Burgenland: AIDA & MY FAIR LADY € 1.945,-

Alle Preise p. P. im DZ inkl. Halbpension, Taxiservice, Ausflugsprogramm

Reisering Hamburg RRH GmbH • Adenauerallee 78 • 20097 Hamburg

☎ 040-280 3911 (HH-ZOB) • ☎ 040-721 3200 (Bergedorf)

www.reisering-hamburg.de ...und in jedem guten Reisebüro


Infotag zum erblichen Brust- und Eierstockkrebs

LÜBECK. Das Universitätsklinikum Schleswig-Holstein (UKSH) zeigt in Kooperation mit dem BRCA-Netzwerk an beiden Standorten die Wanderausstellung „Ansichtssache“ mit außergewöhnlichen Fotos rund um die Entscheidung und das Wissen bei familiärem Brust- und Eierstockkrebs. Am Campus Lübeck wird die Ausstellung vom 11. bis 30. Mai in der Magistrale Haus A zu sehen sein.

Fotografien von 17 Frauen und Männern und kurze Texte zeigen den Umgang der Portraitierten mit dem Wissen um das Risiko der Erkrankung, aber auch ihre Entscheidungen, zum Beispiel zu prophylaktischen Maßnahmen oder der intensivierte Früherkennung. Die Wanderausstellung möchte betroffenen Frauen und Familien zeigen, wie etwa eine Brustrekonstruktion aussehen kann, soll Ängste nehmen

und Entscheidungshilfe sein. Die Fotografien sind für einen Bildband entstanden, den das BRCA-Netzwerk herausgegeben hat. Das BRCA-Netzwerk ist eine Patientenvertretung für Menschen mit erblichem Brustkrebs oder erhöhtem Risiko dafür. An beiden Standorten finden außerdem für Betroffene und Interessierte Infoveranstaltungen mit Kurzvorträgen statt, unter anderem zur genetischen Tes-

tung und der psychischen Belastung, zur Früherkennung und Nachsorge. Am Campus Lübeck wird zudem ein Symposium für Fachpublikum ausgerichtet. ➔ Die Infoveranstaltung für Betroffene und Interessierte am Campus Lübeck findet am **Sonnabend, 25. Mai, von 14.30 bis 16 Uhr in Haus A, Raum Spiekeroog, statt. Um Anmeldung wird gebeten: ines.brachmann@uksh.de.**

**Unsere Frühlingsangebote**

35%
auf den Nählohn
Ihrer neuen Dekoration

- nicht in bar auszahlbar oder mit anderen Aktionen kombinierbar
- Angebot gilt bis 31.05.2024
- Rabatt nur für Neubestellungen

Rabatt nur gegen Vorlage dieser Anzeige bei der Bestellung

Wir waschen Gardinen

35%
auf maßgefertigte Plissees,
ausgewählte Kollektion

- nicht in bar auszahlbar oder mit anderen Aktionen kombinierbar
- Angebot gilt bis 31.05.2024
- Rabatt nur für Neubestellungen

Schwartauer Allee 13a-15 • 23554 Lübeck

5 Parkplätze vor den Schaufenstern • Haltestelle Wickedestr. Linie 1 + 10

Montag - Freitag 10.00 - 18.00 • Sonnabend 10.00 - 13.00

Tel. 0451-43115 • www.gardinen-schlichting.de

**KNUTZEN**
HOME

Die mit dem grünen Haus! 16 x in Schleswig-Holstein

IMMER IN IHRER NÄHE UND ONLINE UNTER: WWW.KNUTZEN-HOME.DE

UNSER SERVICE FÜR SIE: EIGENE BODENLEGER, DEKORATEURE UND NÄHERINNEN, LIEFERSERVICE

PLISSEES NACH MASS

BERATUNG UND AUFMASS KOSTENLOS BEI IHNEN ZU HAUSE!



Sun*Light KOLLEKTION
bis zu
35% Rabatt

INSEKTENSCHUTZ NACH MASS

BERATUNG UND AUFMASS KOSTENLOS BEI IHNEN ZU HAUSE!



20% Rabatt*
auf
INSEKTENSCHUTZ NACH MASS

KNUTZEN HOME **Lübeck**
Osterweide 14 • Tel. 0451 / 50 49 060
luebeck@knutzen-home.de

KNUTZEN HOME **Eutin**
Industriestr. 12a • Tel. 04521 / 79 56 00
eutin@knutzen-home.de

KNUTZEN HOME **Oldenburg in Holstein**
Am Voßberg 8 • Tel. 04361 / 50 63 90
oldenburg@knutzen-home.de

* bis zum 04.05.2024. Nicht kombinierbar mit anderen Rabattaktionen.

GESUNDHEITS-TIPP

Wie Akne entsteht und was hilft

Wussten Sie, dass Akne bei Männern und Jungen meist häufiger ausgeprägt ist als bei Mädchen und Frauen? Das liegt daran, dass die Fettproduktion in den Talgdrüsen, die unter anderem für das Entstehen von Akne verantwortlich ist, sehr stark durch die männlichen Geschlechtshormone stimuliert wird. Rund 85 Prozent der Bevölkerung waren schon einmal von Akne betroffen – sie ist eine der am häufigsten auftretenden Hautkrankheiten. Akne tritt meist bei Jugendlichen in der Pubertät auf, da in dieser Zeit viele hormonelle Veränderungen im Körper passieren. Bis zum dritten Lebensjahrzehnt klingt die Erkrankung dann meist wieder ab, sie kann sich jedoch auch im Erwachsenenalter manifestieren.

DIE ENTSTEHUNG VON AKNE

Akne ist einer der häufigsten Hautkrankheiten bei Jugendlichen und jungen Erwachsenen. Warum gerade in dieser Altersgruppe? Aufgrund der hormonellen Umstellung. In der Pubertät werden vermehrt männliche Sexualhormone produziert, auch bei Mädchen. Sie führen unter anderem zu einer vermehrten Fettproduktion der Haut durch die Talgdrüsen. So können Mitesser entstehen und es kommt zu Bildung von Pickeln oder schmerzhaften entzündlichen Knoten.

Diese Form bezeichnet man als leichte oder physiologische Akne. Sie betrifft in etwa 60 Prozent der Jugendlichen. Sie haben meist nur eine bestimmte Zeit mit Mitessern und Pickeln zu kämpfen. Zur Behandlung können oft in der Apotheke frei erhältliche Pro-

dukte angewendet werden. Bei den restlichen 40 Prozent liegt hingegen eine ausgeprägtere Verlaufsform vor, die als klinische Akne bezeichnet wird. Sie kann bis ins höhere Erwachsenenalter anhalten und muss durch einen Hautarzt behandelt werden. Die medikamentöse Therapie dauert meist länger und wird eingesetzt, bis die Akne weitgehend unter Kontrolle ist.

Bei der Entstehung von Akne sind häufig folgende Faktoren beteiligt:

- Überfunktion der Talgdrüsen: Während der Pubertät vergrößern sich die Talgdrüsen und es kommt zu einer Überfunktion. Der Talg dringt normalerweise ungehindert nach außen an die Oberfläche der Haut. Bei Akne kommt es jedoch zusätzlich zur Bildung von Hornmaterial, das den Gang nach außen verstopft. Dadurch entstehen offene und geschlossene Mitesser. Tipp: Aus offenen Mitessern lässt sich das überschüssige Hornmaterial gut durch sanfte Peelings lösen. Bei geschlossenen Mitessern sollte man lieber nicht selbst Hand anlegen, da sich beim Ausdrücken Entzündungen bilden können. Lieber erfahrenes Fachpersonal aufsuchen.
- Überbesiedelung mit Bakterien und Entzündungsreaktionen: Durch die Besiedelung eines bestimmten Bakteriums werden Entzündungen erleichtert und verstärkt. Als Folge bilden

sich auf der Haut kleine Knötchen und Pusteln. Tipp: Auf Fette und Öle bei der Pflege lieber verzichten, da sie die Besiedelung des Bakteriums zusätzlich verstärken.

Akne entsteht hauptsächlich dort, wo sich viele Talgdrüsen befinden. Also: im Gesicht, am Nacken, auf dem Rücken bis hin zum Gesäß, an den Schultern, aber auch unter den Achseln etc.

DIAGNOSTIK & THERAPIE

Wenn in der Pubertät Pickel und Mitesser auftauchen, liegt die Diagnose Akne meist nicht fern. Ist man bereits etwas älter, sollte zur diagnostischen Abklärung unbedingt ein Facharzt aufgesucht werden – vor allem, um andere Erkrankungen auszuschließen.

Im Hinblick auf die Therapie werden dann nicht nur passende Pflegeprodukte empfohlen, sondern auch Ernährungsgewohnheiten besprochen. Aus der Praxis ist zum Beispiel bekannt, dass ein Verzicht auf bestimmte Lebensmittel wie Kohlenhydrate-Produkte oder Schokolade sich positiv auf das Hautbild auswirken.

Mögliche Behandlungswege sollten aber grundsätzlich immer mit einem Arzt abgeklärt werden. Bei leichter Akne kann eine Umstellung in der Hautpflege bereits gute Erfolge erzielen. Ist man von einer schwereren Form betroffen, erarbeitet man gemeinsam mit dem Hautarzt einen effektiven Behandlungsplan.

Bei der Hautpflege ist zu beachten: die Haut nicht übermäßig pflegen, die von Akne betroffenen Haut-

stellen mit pH-neutralen und parfümfreien Produkten reinigen, Cremes auf Wasserbasis verwenden, grundsätzlich die Pflege mit fettigen oder öligen Produkten vermeiden und unbedingt einen hochwertigen Sonnenschutz verwenden.

Zur Unterstützung eignen sich auch Hausmittel wie zum Beispiel Heilerde, Teebaum- oder Salbeiöl. Sehr wichtig ist außerdem die Ernährung. Man geht davon aus, dass eine Ernährung mit vielen süßen oder salzigen Speisen das Hautbild verschlechtert. Es ist daher also ratsam auf eine ausgewogene Ernährung zu achten, für eine ausreichende Vitaminzufuhr zu sorgen und sehr fettreiche Nahrungsmittel zu meiden.

Entspannung und Wohlbefinden ist auch für unsere Haut eine Wohltat, denn Stress kann Akne verschlechtern. Entspannungsübungen oder Meditation können dabei helfen. Bei schwereren Formen von Akne kann eine medikamentöse Behandlung nötig sein, die vom Facharzt verschrieben wird. Hier kommen u.a. in Frage: Hormonpräparate, Retinoide oder Antibiotika.

Wichtig: Auch wenn Behandlungserfolge ein bisschen auf sich warten lassen und nicht sofort sichtbar werden – vertrauen Sie auf den ärztlichen Rat und machen Sie keine Selbstexperimente. Ihre Haut wird es Ihnen auf jeden Fall danken. Wenn Sie Beratung zu Hautkrankheiten oder im speziellen zu Akne benötigen, kommen Sie gerne zu uns in die Pinguin-Apotheken.

Gesunde Grüße aus den Pinguin-Apotheken

Medizin

ANZEIGE

Mobilität ohne Grenzen

Individuelle Treppenlifte bei Ostsee-Medizintechnik.

LÜBECK. In einer Gesellschaft, in der die Lebenserwartung kontinuierlich steigt und der Wunsch, in den eigenen vier Wänden zu bleiben, immer präsenter wird, gewinnt das Thema „barrierefreies Wohnen“ zunehmend an Bedeutung.

Möchten Sie Ihr Leben in Ihrer vertrauten Umgebung so lange wie möglich selbstbestimmt und unbeschwert genießen? Mit einem Treppenlift wird das Eigenheim barrierefrei. Die Lifte helfen Ihnen dabei, Ihr gewohntes Leben sicher und eigenverantwortlich weiterzuführen.

In enger Zusammenarbeit mit dem renommierten Marktführer Lifta präsentiert Ostsee-Medizintechnik eine vielfältige Auswahl an Treppenliften, die speziell auf die individuellen Bedürfnisse und Anforderungen zugeschnitten sind.

Von geraden Treppenliften bis hin zu Kurven- und Plattformliften gibt es eine Vielzahl von Optionen, um sicherzustellen, dass jeder Kunde die optimale Lösung für sein Zuhause findet.

„Unser Ziel ist es, unseren Kunden nicht nur Produkte anzubieten, sondern ihnen auch die Möglichkeit zu geben, ihr Leben in vollen Zügen zu genießen“, sagt Geschäftsführer Marco Wilms. „Durch eine kostenlose und unverbindliche Beratung im eigenen Zuhause sowie eine umfassende Auswahl an Produkten und Modellen streben wir da-



Die mobile Treppenlift-Vorführanlage in der neuen Zentrale von Ostsee-Medizintechnik. Foto: OMT

nach, individuelle und maßgeschneiderte Lösungen zu schaffen, die unseren Kunden ein Höchstmaß an Komfort und Sicherheit im eigenen zu Hause zu bieten.“

Vereinbaren Sie gleich einen Beratungstermin bei sich zu Hause und lassen Sie sich persönlich von den Möglichkeiten überzeugen.

Für weitere Informationen und Terminvereinbarungen steht das Team von Ostsee-Medizintechnik gerne zur Verfügung: Tel. 0451 – 290 71 50.

Um einen praktischen Einblick zu geben, präsentiert Ostsee-Medizintechnik zusätzlich eine Treppenlift-Vorführanlage in der Zentrale im Estlandring 7 in Lübeck.

➔ Weitere Informationen unter www.ostsee-medizintechnik.de

Thema: nervös bedingte Schlafstörungen

Mal wieder eine schlechte Nacht gehabt?

So starten Sie morgens wieder erholt in den Tag

Der Morgen bricht an und Sie fühlen sich immer noch so müde wie am Vorabend? Damit sind Sie nicht allein: Schlafstörungen haben sich hierzulande zu einer Volkskrankheit entwickelt! Etwa 7 von 10 Deutschen leiden unter Durchschlafproblemen. Seit über 65 Jahren ist Baldriparan – Stark für die Nacht für viele das Mittel der Wahl. Schließlich lindert das pflanzliche Arzneimittel nervös bedingte Schlafstörungen und unterstützt so nicht nur das Einschlafen, sondern auch das Durchschlafen! – und das ohne abhängig zu machen.

Mehr als die Hälfte der Deutschen hat aktuell Probleme beim Einschlafen und rund 70 % leiden unter Durchschlafproblemen. Keine gute Nachricht: Betroffene kämpfen mit anhaltender Müdigkeit oder Erschöpfung und sind am Tag gereizt und unkonzentriert. Vielen sieht man es auch an: Die Haut ist fahl, tiefe Augenringe zeichnen sich ab und viele sehen dadurch vielleicht sogar älter aus als sie sind. Langfristig können Probleme beim Ein- oder beim Durchschlafen unseren Körper sogar schwächen



Deutschland schläft schlecht: 54 % wachen morgens gerädert auf

und ihn anfälliger für Krankheiten machen.

Entspannt durch die Nacht, erholt in den Tag

Experten zufolge ist es so, dass Betroffene oft denken, dass sie „nur“ schlecht schlafen können. Im Schlaflabor zeigt sich jedoch meist: Wer morgens gerädert aufwacht, hat nachts keine erholsame Tiefschlafphase gehabt. Wer also endlich wieder erholsam schlafen möchte, sollte laut Experten auf ein Schlafmittel setzen, das den

natürlichen Schlafrhythmus nicht stört, die Tiefschlafphase bewahrt und das Durchschlafen fördert. Um Schlafstörungen wirksam zu behandeln, sollte ein Schlafmittel

daher nicht nur beim Einschlafen helfen, sondern vor allem auch das Durchschlafen fördern. Und genau das leistet Baldriparan – Stark für die Nacht.¹

Bewiesene Wirksamkeit ohne Gewöhnungseffekt

Seit über 65 Jahren empfehlen Experten das pflanzliche Arzneimittel Baldriparan – Stark für die Nacht. Denn die Wirksamkeit des Baldrians ist wissenschaftlich in Studien belegt.² Entscheidend dabei ist die Dosierung. Nur Schlafmittel, die ausreichend Baldrianwurzelextrakt enthalten, können bei Schlafstörungen nachweislich helfen. Baldriparan enthält extra hoch dosierten Baldrianwurzelextrakt. Besonders wichtig dabei: Das Schlafmittel macht trotzdem nicht abhängig, es entsteht kein Gewöhnungseffekt und die Schlafqualität wird auf natürliche Weise verbessert.

Natürlich Durchschlafen, erholt in den Tag starten! Überzeugen auch Sie sich von Baldriparan – Stark für die Nacht.

Cellulite, Falten, schlaffe Haut?



Dieses Arzneimittel hilft von innen!

Oft stehen wir Frauen vor einem scheinbar unlösbaren Problem: Wie werde ich die schlaffe Haut, die lästigen Dellen und Falten los? Diese unschönen Erscheinungen entstehen durch ein schwaches Bindegewebe, also von innen.

Wissenschaftlern ist es gelungen, ein Arzneimittel mit einem dualen Wirkstoffkomplex zu entwickeln (Revoten Tabletten, rezeptfrei, Apotheke), der von innen wirkt! Die zwei enthaltenen natürlichen Arzneistoffe dienen laut den Ergebnissen der Arzneiprüfungen und der Pharmakologie als Anregungs- sowie Heilmittel für die nachlassenden Stoffwechselvorgänge im Bindegewebe.

So können unschöne Anzeichen von Bindegewebsschwäche wie schlaffe Haut und Cellulite natürlich von innen bekämpft werden.

Für Ihre Apotheke: **Revoten Tabletten** (PZN 18405588)



www.revoten.de

Abbildung Betroffenen nachempfunden. REVOTEN. Wirkstoffe: Acidum silicicum Trit. D4, Calcium carbonicum Hahnemannii Trit. D4. Die Anwendungsgebiete entsprechen den homöopathischen Arzneimittelbildern. Dazu gehört: Bindegewebsschwäche. www.revoten.de • Zu Risiken und Nebenwirkungen lesen Sie die Packungsbeilage und fragen Sie Ihre Ärztin, Ihren Arzt oder in Ihrer Apotheke. • Remitan GmbH, 82166 Gräfelfing

¹bezogen auf die Linderung von nervös bedingten Schlafstörungen • ²Dorn, M. (2000). Efficacy and tolerability of Baldrian versus oxazepam in non-organic and non-psychiatric insomniacs: a randomised, double-blind, clinical, comparative study. Research in complementary and natural classical medicine, 7(2), 79–84; Schulz, H., Stolz, C. & Müller, J. (1994). The effect of valerian extract on sleep polygraphy in poor sleepers: a pilot study. Pharmacopsychiatry, 27(4), 147–151. • Abbildung Betroffenen nachempfunden. BALDRIPARAN STARK FÜR DIE NACHT. Wirkstoff: Trockenextrakt aus Baldrianwurzeln. Zur Linderung von nervös bedingten Schlafstörungen. Enthält Sucrose (Zucker). www.baldriparan.de • Zu Risiken und Nebenwirkungen lesen Sie die Packungsbeilage und fragen Sie Ihre Ärztin, Ihren Arzt oder in Ihrer Apotheke. • PharmaSGP GmbH, 82166 Gräfelfing

Tipp für unsere Leser

Jetzt Baldriparan – Stark für die Nacht auf pureSGP.de bestellen & gratis Melatonin Einschlaf-Spray sichern.

*Bei einer Bestellung von Baldriparan – Stark für die Nacht ab einer Packungsgröße von 60 Stück; nur solange der Vorrat reicht



Baldriparan®
Stark für die Nacht

Baldriparan MELATONIN
1 Drogapfl am Abend

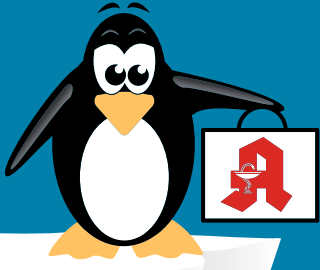
UVP 14,95€
GRATIS*

pureSGP.de

Qualität
zertifiziert gemäß
DIN EN ISO 9001:2015

PINGUIN APOTHEKEN

EISKALT
REDUZIERT*



DIE GRÖSSTE AUSWAHL IN LÜBECK*

Vichy Nutrilogie 2

50 ml



30 %
gespart

statt 24,00 €

16.89 €

kg = 337,80 €

Elmex Gelee

25 g



31 %
gespart

statt 15,97 €

10.97 €*

kg = 438,80 €

Vitamin B-Komplex

Ratiopharm
60 Stck.



46 %
gespart

statt 23,95 €

12.95 €

Neurexan

50 Stck

Bei nervösen
Unruhezuständen
und Schlafstörungen



32 %
gespart

statt 15,59 €

10.60 €*

Bepanthen Wund- und Heilsalbe

50 g



27 %
gespart

statt 12,59 €

9.20 €*

kg = 184,00 €

Diclo Ratiopharm

Schmerzgel

150 g



41 %
gespart

statt 19,49 €

11.50 €*

kg = 76,67 €

+ größte Auswahl*
+ bestens beraten
+ keine Einheitsmedizin
= einfach in guten Händen!



PINGUIN
APOTHEKEN

Inhaber Jörg Ortmann e. K.

Thomapyrin intensiv

20 Tabl.



33 %
gespart

statt 8,80 €

5.95 €*

Rufen Sie uns an oder bestellen Sie unter: www.pinguinapotheke24.de

*Für alle Produkte gilt zu Risiken u. Nebenwirkungen fragen Sie Ihren Arzt oder Apotheker - Dieser Preis gilt nach den gesetzlichen Bestimmungen, wenn diese Arzneimittel zu Lasten der gesetzlichen Krankenkassen abgegeben werden - Gilt nicht für verschreibungspflichtige Arzneimittel.

Angebote gültig vom 27.04.2024 - 04.05.2024

Am Hauptbahnhof/
ZOB
Konrad-Adenauer-Str. 1
Tel.: 0451/82966

Im Hochschulstadtteil /
Im Campus
Alexander-Fleming-Str. 1
Tel.: 0451/292 896 66

In der Mühlenstraße
Südl. Altstadt
Mühlenstr. 37
Tel.: 0451/707 510 10

In der Königstraße
auf 2 Etagen / EG + 1. OG
Königstr. 59-63
Tel.: 0451/292 75 55

VERSCHIEDENES

Hallo liebe Eltern in Sereetz / Bad Schwartau / Ratekau und Techau !
Wider erwartend sind in **Stefanie's Kinderstube** in Bad Schwartau zum
1. Juni / 01. August / 01. September 2024
insgesamt 4 Plätze frei
(2 für 1 Jahr und 2 unbegrenzt).
Tel. 0151/46481000

Alte Briefmarkensammlungen/Nachlässe
v. priv. Sammler gesucht. Diskretion u.
Barzahlung werden zugesichert. Gerne
auch Münzen. ☎ 0171/7088641

Christus - für Dich gestorben

Hausflohmarkt, 28.04.24, 10-17Uhr, HL,
Am Lauerholz 5

Kaminholz, trocken. ☎ (01 71) 30 00 406

Sammler sucht 5 und 10 DM Münzen, auch
Scheine u. Kleingeld ☎ (0171) 4 721 861

Hausflohmarkt: 27. u. 28.04.2024 von 10
bis 16 Uhr, Alter Kirchweg 2a, in Stodo.

Kaminholz trocken, Buche/Eiche/Esche.
3 SM 390,- €. ☎ 04503 - 898377

Zu verschenken: Älteres, fahrbereites
Herrenrad. ☎ 0163 - 3371316

KRAFTFAHRZEUGMARKT

KFZ ANGEBOTE

VW

Kaufe ständig ältere PKW ☎ HL-69 09 19

MOTORRÄDER /
ZWEIRÄDER

125 ccm-Retro-Roller, "Easy-Cruiser", rot/
beige, TÜV neu, EZ 20/21, 1.700 km, Wind-
schild, Alu-Speichenfelgen, Gepäckträger mit
Top-Case, USB, Alarmanlage, 1.650,-€ VB
☎ 0162 - 356 66 69

KFZ GESUCHE

WOHNMOBILE /
-WAGEN

Kaufe Wohnmobile + Wohnwagen
☎ 03944-36160, www.wm-aw.de Fa.

**Wir kaufen Ihr
Wohnmobil & Wohnwagen!**
☎ 0800-1860000 (kostenlos)
www.ankaufwohnmobile.de

BEKANNTSCHAFTS-
ANZEIGEN

SIE SUCHT IHN

Attraktive Evi 68 J., mit toller Figur u.
schöner Oberweite, bin anschießend,
herzlich u. zärtlich, bin leider schon ver-
witwet, lebe ganz allein in meiner Woh-
nung, ich fahre gern Auto u. liebe es den
Haushalt zu führen. Bitte melden Sie sich
heute noch, wir könnten getrennt oder
auch zusammenwohnen. Sie dürfen
auch älter sein. pv Tel. 0151 – 62913877

Ich, Gerlinde, 78 J., bin eine ganz liebe,
ruhige, häusliche Frau mit viel Frohsinn,
bin gepflegt, jung und schön geblieben.
Seit mein Mann verstorben ist, stehe ich
nun ganz alleine da. Verbindet uns das
gleiche Schicksal? Ich könnte Sie auch
kurzerhand mit meinem Auto besuchen
pv Tel. 0160 – 97541357

KONTAKTBÖRSE /
EROTIK

ENRIKA erot. Tantra- & Massagen
HL! ☎ 0176-86384605 • www.ladies.de

MARKTPLATZ

MÖBEL / HAUSRAT

Abholung von gebr. Möbeln für Bedürftige
in Ukraine. Tel.: 0176/55 29 18 30

Haushaltsauflösung, 27./28.4./1.5.,
10-16 Uhr, Bad Schwartau, Alt Rense-
feld 35: Möbel, Waschmaschine, LP's,
Puppen, Teddys u.v.m. 0157-03012385

Haushaltsauflösung am 03.05.2024 von
14:00 - 17:00 Uhr, Lilienstr. 6, 23558 Lü-
beck bei Will

2-er Schlafsofa, stein/hellbeige, neuw.,
Philips Smart TV, wenig genutzt, 92-iger
Bildidiagonale, VHB. ☎ 04504 - 6092 971

KUNST- UND SAMMLERMARKT

Achtung! Der Peter sucht
Schallplatten aus der guten alten Zeit
☎ 017 679 813 187

HOBBY UND FREIZEIT

MARDER-Holzkaufen, Lebendfalle
auch f. Waschbär zu verk.
☎ 01 73/952 81 74

Vk. Da.-Fahrrad F60 Comfort v. Falter, 7-
Gang, fast neu, 250 €, ☎ 0175-3685198

GESUNDHEIT / WELLNESS /
ERHOLUNG

E-Rollstuhl, 3.800 EUR
neu/unbenutzt/faltbar, NP: 4.774 EUR,
Tel.: 015906105524

IMMOBILIENMARKT

IMMOBILIENVERKAUF

HÄUSER

**WIR BAUEN IHR TRAUMHAUS UND
SIND DIE PARTNER FÜR
PHOTOVOLTAIK-LÖSUNGEN!**

Bock auf Strom?
Mach ihn selbst!

CONTRACT Vario
Endlich zuhause!
TRAUMHÄUSER SEIT 1996

Contract-Vario GmbH
Zu den Gründen 14
23623 Ahrensböök-Dakendorf
Telefon: 04505 5805-0



ESPLANADE IMMOBILIEN
info@esplanade-immobilien.de
Tel.: 0451-7907190

HL – Siems
einzugsgerechtes EFH, Bj. 1900, saniert
und renoviert 2004, 110 m² Wfl., 5 Zimmer,
Grundst. 440 m², VK, EBK, VB, Gäste WC,
Garage, 3 PKW Stellpl., Gaszentralheizung,
EA in Bearbeitung Preis: 349.000 €

**Erika Zech Immobilien e.K.:
Ihr Immobilienpartner vor Ort!**
23611 Sereetz, 0451/393037

Alt-Mölln

Imposantes Architektenhaus aus Bj. 1981,
auf traumhaftem Seegrundstück, begehrte
Sackgassenlage, ca. 196 m² Wfl., aufgeteilt
auf Erd- & Galeriegeschoss, ca. 2.994 m²
Wassergrundstück am Zieglensee, 5 Zimmer,
raumhohen Fensterelemente, separate Ess-
zimmeretage, imposante Galerie mit See-
blick, Sauna, V: 166,8 kWh/(m²a), Kl: F, Öl-
ZH, KP: 980.000,- €
0451-8009410 von-wueffling-immobilien.de



**Drei vermietete Reihenhäuser
und ein freistehendes Holzhaus**
Lensa, ca. 359m² Wfl., 1166m² EL, 4 WE,
REH vermietet, Bj. 1982/2018 Env, 134,30kWh/
(m²a), E, ÖL, 595.000,- € (zzgl. 3,33% inkl.
MwSt. Käuferprov.)
moellerherm-immobilien.de 0800-77 16 100
Persönlich gut beraten
MÖLLERHERM
IMMOBILIEN

Bülów

Modernes Generationshaus auf ca. 2.000 m²
Grdst., ca. 217 m² Wohnfl., Wohnzimmer mit
Kamin, großzügiges Schlafzimmer, helles
Badezimmer mit Badewanne und separater
Duschkabine, offene EBK mit Kochinsel, um-
fangreiche Sanierung zwischen 2013 & 2023,
Aufteilung in zwei separate Wohneinheiten
möglich, Warmwasseraufbereitung über So-
larthermie, Bj. 1929, B: 82,31 kWh/(m²a), Kl:
C, Gas-FBH, KP: 550.000,- €
0451-8009410 von-wueffling-immobilien.de

Strandnahe Bungalow in
Scharbeutz

Saniert 2006, ca. 132 m² Wohn-/Nutzflä-
che, 3 Zi., ca. 531 m² Grundstück (nach
WEG), moderne EBK, Gäste-WC, Voll-
bad, Dachterrasse, Kamin, PKW-Stell-
platz, Carport, Abstellraum, Gartenhaus,
Solaranlage
**EVA: 126,7 kWh/(m²*a), Gas, D, Bj.
2006**
€ 639.000,- courtagefrei für Käufer

loose firmengruppe
Immobilien seit 1982
Tel.: 04503 – 707 44 70
www.loose-immo.com

ESPLANADE IMMOBILIEN
info@esplanade-immobilien.de
Tel.: 0451-7907190

Die Ostsee vor der Tür
Charmanter Einfamilienhaus mit
großem Garten in Küstennähe

4 Zimmer, ca. 174 m² Wohnfläche, 799 m²
Grdst., Bj. ca. 1973, Teilkeller, Garage,
Stellplatz, z. T. Parkettböden, VB, DB,
EBK, nicht einsehbarer Garten, Öl-
Heizung (1991),
Bedarfsausweis, G,
208,9 kWh (m²*a)
KP 385.000,- €

Kontaktieren Sie uns gerne!

EFH für Naturliebhaber!

Idyllisches Einfamilienhaus bei Grevesmüh-
len mit ca. 2.191 m² Südrdt. in Feldrandla-
ge, Haupthaus mit ca. 162 m² Wohnfl., 7 Zim-
mer, Eingangsbereich m. Garderobe, neu-
wertige Wohnküche, separates Esszimmer,
mod. Dusch- und Vollbad, großes Arbeitszim-
mer mit Weitblick, Einliegerwohnung mit 3
Zimmern, ca. 62 m² Wohnfl., Nebengebäude
mit Werkstatt und ca. 110 m² Nutzfl., Bj. 1936,
1993 saniert und erweitert, V: 121,3 kWh/
(m²a), Kl: D, Öl-ZH, KP: 525.000,- €
0451-8009410 von-wueffling-immobilien.de

EFH in Rohlfstorf / Quaal
151 m² Wfl., 500 m² Grdst., ruhig ge-
legen, sofort beziehb., 6 Zi., 2 Bäder,
Doppelgarage, 137,6 kWh/m²*a,
309.000 €. Makler Maklomo.de
☎ 0151-11505999

HL- Wallbergsiedlung

Traumhaftes EFH mit gr. Gartengrdst. in Lü-
becks Wallbergsiedlung, ca. 150 m² Wohnfl.,
4 Zi., Wohnzimmer mit bodentiefen Fenstern,
gr. EBK, mod. Duschbad, elektr. Außenroll-
läden mit Zeitschaltuhr, gr. Balkon m. Garten-
blick, 750 m² Grdst., Bj. 1994, V: 132,9 kWh/
(m²a), Kl: E, Gas-ZH, KP: 375.000,- €
0451-80094110 von-wueffling-immobilien.de

Kükels

Imposanter Bungalow mit ca. 2.500 m² park-
ähnlichem Grundstück, ca. 337 m² Wohnfl.
inkl. Einliegerwohnung, Haupthaus mit 5 Zi.,
Einliegerw. mit 2,5 Zi., 3-4 SZ möglich, En-
suite-Duschbad mit Sauna, Grundstück mit
Bachlauf, Teichanlage und Ponton in Feld-
randlage, umfangr. Sicherheits- und Techni-
k-ausstattung, Bj. 1991, V: 88,9 kWh/(m²a), Kl:
C, Gas-ZH aus 2019, KP: 1.150.000,- €
0451-8009410 von-wueffling-immobilien.de

Lübeck - St. Lorenz

Liebevoll modernisierte DHH in zentraler La-
ge Lübecks! Ca. 119 m² Wohnfl. auf 4 Zim-
mern, ca. 231 m² Grdst., geräumiges WZ mit
Terrassenfenstern, EBK inkl. Markengerä-
ten, Vollbad mit Handtuchheizkörper, Gäste-
WC, geräumiges Whirlpool, überdachte Teras-
se mit Jacuzzi Whirlpool, ausgeb. Schuppen
mit Rottichsauna, Bj. 1900, B: 119,8 kWh/
(m²a), Kl: D, Gas-ZH, KP: 435.000,- €
0451-8009410 von-wueffling-immobilien.de

Lübeck - St. Lorenz

Zentral gelegenes EFH mit ca. 800 m² großen
Grdst., ca. 100 m² Wfl., Entrée mit histori-
schen Fliesen, helles WZ, separates Esszim-
mer, zwei Bäder, Echtholztreppe, Loggia mit
Gartenzugang, Balkon, Bj. 1900, B: 284,5
kWh/(m²a), Kl: H, Gas-ZH, KP: 335.000,- €
0451-8009410 von-wueffling-immobilien.de

Mölln

Renovierungsbedürftiges Reihenhäuser in ru-
higer Wohngegend, ca. 90 m² Wohnfl. auf-
geteilt auf 3,5 Zimmer, ca. 232 m² Grdst.,
Wohnzimmer, Einbauküche, Gäste-WC im
EG, heller Flurbereich, Terrasse mit Blick auf
den Garten, geräumiges Schlafzimmer, Wan-
nenbad, Dachgeschoss als Ausbaureserve,
Teilunterkeller, Bj. 1956, B: 201,3 kWh/
(m²a), Kl: G, Öl-Hz., KP: 170.000,- €
0451-8009410 von-wueffling-immobilien.de

**Schickes Reihenhäuser mit viel Platz
direkt am Park** Travemünde, ca. 120 m² Wfl.,
Bj. 2000, 292 m² Erbpachtgrdst., 5 Zimmer,
Env. 32,30 kWh/(m²a), A, Fernwärme,
498.000,- € (zzgl. 3,33% inkl. MwSt. Käuferprov.)
moellerherm-immobilien.de 0800-77 16 100
Persönlich gut beraten
MÖLLERHERM
IMMOBILIEN

Mölln

Traumhaftes Seegrundstück mit charmanter
DHH, 6 Zi., Wohnfl. 119m², Grdst. 267m², 3
Küchen, 3 Bäder, Nebengebäude, 1994-
1998 kernsaniert, renovierungsbedürftig, Na-
he der Altstadt, Bj. 1950, B: 158,6 kWh/m² p.a.,
Kl: E, Gas-ZH, KP 420.000,- €, Telefon 040-
24827100 www.von-wueffling-immobilien.de

PÖTENITZ / DASSOW
zw. Priwall & Gr. Schwansee EFH
EA: BJ.10/V/29,48kWh/-Strom/Luft-WP,
PVA, Kamin, Garage, Wallbox
Carina Neumann Immobilien
☎ 0173 600 92 92

Oldenburg i. H.

Energieeffizientes Einfamilienhaus in fami-
lenfreundlicher Lage, ca. 148 m² Wfl., ca. 612
m² Grundstück mit Gartenhaus, 5 Zimmer,
Wohn-/Essbereich mit Zugang zu Terrasse
und Garten, offene Küche mit E-Geräten, mo-
dernes Duschbad, HWB mit WMA, OG mit
Wannenbad, Fußbodenhz. im gesamten
Haus, Bj. 2012, B: 18,3 kWh/(m²a), Kl: A+,
EWP, KP 469.000,- €
0451-8009410 von-wueffling-immobilien.de

Ratzeburg
freisteh. EFH, 806 m² Eigenland, liebev.
angelegter Garten mit altem Baum-
bestand, Bj. 1976, mass. Bauweise,
Wohn-Nutzfläche 320 m², 8 Zi., z.T.
Panoramafenster für viel Licht, Sonne
u. Weitblick, 2 Bäder san., Gäste-WC,
EBK, Souterrain mit Sauna u. Dusche,
Garage m. Zugang z. Terrasse. Das
Anwesen befindet sich fußläufig zum
Ratzeburger See. Das Objekt steht zeit-
nah zur Verfügung von privat.
☎ 04541/8799901 od. 0179-7807237

Ratzeburg

Gemütliches Reihenhäuser mit idylischem
Grundstück, ca. 70 m² Wfl., 2 Zimmer, ca. 315
m² Grdst., helles Wohnzimmer, Küche mit
EBK, Wintergarten mit Zugang zur Terrasse,
Carport, Bj. 1951, B: 194,7 kWh/(m²a), Kl: F,
Gas-ZH, KP: 165.000,- €
0451-8009410 von-wueffling-immobilien.de

Reinfeld

Außergewöhnliches Architektenhaus mit
Weitblick! Stilvoll modernisiert, ca. 230 m²
Wfl., großer Wohnbereich mit Panoramaf-
enstern, hochwertige EBK, 3-4 SZ möglich,
Galeriezimmer mit Balkon, 2 Südbalkone u. 2
Westbalkone, 1 Westterrasse, ca. 135 m²
Vollkeller mit Schwimmbad und Sauna, Bj.
1974, Gas-Hz. Aus 2019, B: 87,5 kWh/(m²a),
Kl: C, Gas-Hz, KP: 718.000,- €
0451-8009410 von-wueffling-immobilien.de

Reinfeld

Renovierungsbedürftige Jugendstil-Villa mit
idylischem Garten, zentrale Lage, ca. 195 m²
Wohnfl., 6 Zi., ca. 985 m² Grdst. mit eigenem
Teich, helle EBK, Wohn- und Esszimmer mit
Fußbodenheizung, Vollbad und Gäste-WC,
zweistöckiger Wintergarten, hochwertige
Stuckelemente, Dielen und Eichenparkett,
Gas-Hz. aus 2010, Bj. 1907, V: 177,9 kWh/
(m²a), Kl: F, Gas-ZH, KP: 395.000,- €
0451-8009410 von-wueffling-immobilien.de

Scharbeutz

Strandnahe EFH mit Einliegerwohnung und
zusätzlichem Bauplatz, ca. 165 m² Wohnfl., 4
Zimmer, 3 Badezimmer, moderne Küche,
lichtdurchflutetes Wohn-/Esszimmer mit Ka-
minofen und Zugang zur Terrasse, Sauna,
ca. 51 m² großes 2-Zimmer Appartement mit
separatem Eingang, ca. 940 m² Grdst., Bj.
1962, Grundsanierung 2014, Energieaus-
weis in Erstellung, KP: 1.500.000,- €
0451-8009410 von-wueffling-immobilien.de

Seth

Charmanter EFH mit Einliegerwohnung auf
idylischem Grdst., ca. 177 m² Wohnfl., 7 Zim-
mer, geräumige Küche, lichtdurchflutetes
Wohn-/Esszimmer, Gästezimmer, beheizter
Partyteller, ca. 80 m² große Einliegerwoh-
nung mit moderner Küche, ca. 1657 m²
Grdst., idyllische und ländliche Umgebung,
Bj. 1990, V: 125,3 kWh/(m²a), Kl: D, Gas-ZH,
KP: 485.000,- €
0451-8009410 von-wueffling-immobilien.de

Stockelsdorf

Vermietetes Einfamilienhaus auf ca. 1.303 m²
großem Erbpachtgrundstück, ca. 150 m²
Wohnfläche, 6 Zimmer, aufgeteilt auf 2
Wohneinheiten, EG ca. 90 m² Wfl. mit 3 Zim-
mern, OG ca. 70 m² Wfl. mit 3 Zimmern, OG
frei verfügbar ab 11/23, Mieteinnahmen ca.
11.400,- € NKMP a., Bj. 1956, B: 190,2 kWh/
(m²a), Kl: F, Gas-ZH, KP 270.000,- €
0451-8009410 von-wueffling-immobilien.de

Wohnraum unter Reet!

Historisches Einfamilienhaus mit ca. 2829 m²
großem, parkähnlichen Grundstück, ca. 200
m² Wohnfläche, Bj. 1939, saniert 1999, 6 Zim-
mer, Landhausküche, Specksteinofen, große
Süd-West-Terrasse, Brunnen und Bachlauf,
Gartentisch, Holzhütte, Gewächshaus, Dop-
pelcarport, B: 121,2 kWh/(m²a), Kl: D, Gas-
ZH aus 2022, Kaufpreis: 820.000,- €
0451-8009410 von-wueffling-immobilien.de

Stockelsdorf

Gemütliches Einfamilienhaus auf ca. 1.103
m² großem Eigenlandgrundstück, ca. 160 m²
Wfl., 5,5 Zimmer, heller Wohn- und Ess-
bereich mit Zugang zur Terrasse, Kamin im
Wohnzimmer, Holzwendeltreppe, Vollkeller,
Duschbad mit Sauna, Bj. 1974, V: 184,3
kWh/(m²a), Kl: F, Gas-ZH, KP 485.000,- €
0451-8009410 von-wueffling-immobilien.de

Reinfeld

EFH in begehrter Lage fußläufig zum Herren-
teich, WZ mit Kamin, Esszimmer mit Zugang
zur überdachten Terrasse, Landhausküche
mit Vorratskammer, zwei SZ mit Balkon und
Ensuite-Bad, Einliegerwhg. mit WZ, neuer
EBK und Terrasse, SZ und Vollbad, Gä-
stehäuschen mit Duschbad, Kunststofffenster
aus 2022, Doppelcarport und div. Außenstell-
plätze, Bj. 1980, Gas-Hz. aus 2000, B: 151,1
kWh/(m²a), Kl: E, Gas-Hz., KP: 650.000,- €
0451-8009410 von-wueffling-immobilien.de

EIGENTUMSWOHNUNGEN

Ihr neues Feriendomizil an der
Ostsee in Travemünde

2. OG, Fahrstuhl, 1,5 Zimmer, ca. 46
m² Wohn-/Nutzfläche, moderne EBK,
lichtdurchfluteter Wohnbereich, zeit-
gemäßes Duschbad, Balkon, Fahrrad-
raum, Waschküche, PKW-Außen-
stellplatz, Sauna + Schwimmbad
**EBA: 112,6 kWh/(m²*a), Gas, D, Bj.
1986**
€ 215.000,- zzgl. Courtage

loose firmengruppe
Immobilien seit 1982
Tel.: 04503 - 88 12 00
www.loose-immo.com

Grömitz

Penthouse Wohnung in Strandnähe! 4 Zi., ca.
90 m² Wfl., EBK, bodentiefe Tür- und Fenster-
elemente, ca. 60 m² umlaufende Dachterra-
se, ca. 1,2 km zum Strand von Grömitz, frei
verfügbar, Bj. 2000, V: 134,8 kWh/(m²a), Kl:
E, Gas-ZH, KP: 495.000,- €
0451-8009410 von-wueffling-immobilien.de

Groß Grönau

Hochwertig ausgestattete 4-Zi.-Eigentums-
wohnung, ca. 113 m² Wohnfl. im 1. OG,
Wohn-/Essbereich mit Zugang zum West-
Balkon, mod. vollausgestattete EBK, Dusch-
bad und Gäste-WC, Tiefgaragenstellplatz, Bj.
1974, bis 2023 fortlaufend saniert, B: 205
kWh/(m²a), Kl: G, FW-Hz., KP: 395.000,- €
0451-8009410 von-wueffling-immobilien.de

**Buchen Sie Ihre Kleinanzeige
unter**
Tel.: 04 51/144-11 11
**wochen
spiegel**

Lübeck - St. Jürgen

Attraktive 2,5-Zi.-ETW, ca. 72 m² Wohnfl.,
Wohn-/Essber. mit Panoramafenster., Land-
hausküche, innent. DB, Abstellk., Süd-Loggia
mit Markise, TG-Stellplatz, Bj. 1981, B: 94,7
kWh/(m²a), Kl: C, Gas-Hz., KP: 230.000,- €
0451-8009410 von-wueffling-immobilien.de

Pötenitz

Traumhafte 2-Zimmer-ETW in Feldrandlage,
ca. 63,20 m² Wfl., 1. OG, WZ mit Balkon-
zugang, helles Vollbad mit Fenster, EBK mit
E-Geräten, mech. Außenrollläden, Keller mit
WMA, gr. Gartengrundstück zur Minutznutzg.,
Bj. 1997, Gas-Hz. aus 2023, V: 111,5 kWh/
(m²a), Kl: D, Gas-ZH, KP: 195.000,- €
0451-8009410 von-wueffling-immobilien.de

Scharbeutz Pönitz

Neubaueigentumswohnung mit großem Gar-
tengrundstück, ca. 84 m² Wfl., 3 Zi., ca. 160 m²
Garten mit Sondernutzungsrecht, heller
Wohn-/Essbereich, offene EBK, 2 ebenerdi-
ge DB, sonnige Südtterasse, KfW 55 Haus,
Fußbodenhz., Bj. 2022, B: 17,0 kWh/(m²a),
Kl: A+, Strom-WP, KP: 425.000,- €
0451-8009410 von-wueffling-immobilien.de

ESPLANADE IMMOBILIEN
info@esplanade-immobilien.de
Tel.: 0451-7907190

**Willkommen Zuhause –
gemütliche Eigentumswohnung
in Bad Schwartau**

Eigentumswohnung, Grdst. 1.116 m²,
Wfl. ca. 112,50 m², 4 Zimmer, großzü-
giger Balkon mit ruhiger Ausrichtung,
Hausgeld 223,36 € p.m. (inkl. Instand-
haltungsrücklage), nach WEG aufge-
teilt, Einzelgarage, Bj. ca. 1974, Gas-
heizung, Verbrauchsausweis, D, 124,2
kWh (m²*a)
KP 265.000,- €

**Kontaktieren Sie
uns gerne!**

ESPLANADE IMMOBILIEN
info@esplanade-immobilien.de
Tel.: 0451-7907190

**Lübeck-Innenstadt – KP/m²: 1.585,- € -
Faktor: 18,5-fach**
Modernisiertes Renaissance Treppen-
giebelhaus mit guter Mieterstruktur
zwischen Holstentor und Hansemuseum

ca. 990 m² Gesamtfl., ca. 465 m² Wfl.,
ca. 450 m² Gewerbefl., 413 m² Grdst., 4 WE/2
Gewerbeeinheiten, Bj. ca. 1581, JNKM IST
ca. 84.660,- € gewerbl. genutzter Innen-
hof, Gasatagenheizungen, Energieausweis
lt. Gesetzgeber nicht benötigt
KP 1.570.000,- €

**Kontaktieren Sie
uns gerne!**

ESPLANADE IMMOBILIEN
info@esplanade-immobilien.de
Tel.: 0451-7907190

**Denkmalgeschützte Rarität mit Fahr-
stuhl und Balkonen in der Innenstadt**

ca. 856,00 m² Wfl., 448,00 m² Grdst.,
16 WE, Bj. 1890/1979, vollständig
vermietet, JNKM IST 109.518,48 €,
Durchschnittsmiete IST ca. 10,66 €/m²,
Faktor 21-fach, EBK, Innenhof,
Keller, z. T. Denkmalschutz, Bedarfs-
ausweis, Gas-Zentralheizung, 141
kWh/(m²*a), E
KP 2.300.000,- €

**Kontaktieren
Sie uns gerne!**

Grömitz - Guttau

MFH mit 6 sanierten 2-Zi.-Whg., nur ca. 4 km
bis zum Strand, insg. ca. 280 m² Wohnfl.,
mit Dusch- oder Wannenbad, mod. neuerwertige
EBK, je. Whg. eigener Eingang und Terrasse,
tw. mit Kaminöfen, tw. Fußbodenheizung, ca.
1.368 m² Grundstück, Gasheizung aus 2020,
7 Außenstellplätze, Mieteinnahmen ca. Faktor
19,5, Bj. 1930, kernsaniert 2012, V: 130,28
kWh/(m²a), Kl: E, Gas-Hz., KP:

ESPLANADE IMMOBILIEN

info@esplanade-immobilien.de
Tel.: 0451-7907190

Top Anlageobjekt
in der Lübecker Fußgängerzone/
obere Hüxstraße

Wohn-/ Geschäftshaus, 7 Einheiten, Grdst. 422,00 m², Gesamtfl. ca. 710,00 m², ME IST gesamt p.a. ca. 90.854,88 €, Mietsteigerungspotenzial, Wohnteil: Bj. ca. 1850, Gasheizung, Bedarfsausweis, C, 90,9 kWh (m²*a), Nicht-Wohnteil: Bj. 1850, Gasheizung, Bedarfsausweis, Wärme 155,5 kWh/(m²*a), Strom 21,4 kWh/(m²*a)
KP 2.250.000,- €

Kontaktieren Sie uns gerne!

Oldenburg i.H.

verm. Gewerbeimmobilie mit großz. Verkaufs- und Lagerfläche, ca. 3.751 m² vermietb. Fläche, 2 Etagen, ca. 143.138,16 € NKm p.a., MV seit 01.07.2011 bis 30.06.2026, Option auf 5 weitere Jahre, 46 PKW-Kundenstellplätze, 3 LKW-Laderampen, ca. 9.094 m² Grdst., Erweiterung auf ca. 6.000 m² vermietb. Fl. gemäß B-Plan mögl., Bj. 1996, B: Strom 99 kWh/(m²a), Wärme 70,5 kWh/(m²a), Gas-Hz., KP: 1.850.000,- € 0451-8009410 von-wuelfing-immobilien.de

Der Flohmarkt

erscheint jeden Mittwoch und Sonnabend. **Anzeigenservice: Tel. 0451/ 144-1111 oder www.LN-Medienhaus.de**

Gadebusch

Wohn- & Geschäftshaus in gut angelegener Lage. Praxisfläche mit 2 Mietwohnungen im Dachgeschoss, ca. 130 m² voll ausgestattete Praxisräume inkl. zahnmedizinischem Inventar, Anmeldung mit Tresen, 3-4 helle Behandlungsräume, 6 Stellplätze, ca. 389 m² Grdst., 2 Wf im Dachgeschoss, insgesamt ca. 107 m² Wfl., aktuelle Mieteinnahmen ca. 620,- € NKm / mtl., Bj. 1994, B: 114,3 kWh/(m²a), Kf: D, Gas-ZH, KP: 225.000,- € 0451-8009410 von-wuelfing-immobilien.de

ESPLANADE IMMOBILIEN

info@esplanade-immobilien.de
Tel.: 0451-7907190

Vielseitiges Wohn- und Geschäftshaus mit Garage, Parkplätzen und großem Eigenlandgrundstück in Stockelsdorf

Wohn-/ Geschäftshaus, 6 Einheiten, Grdst. 1.161,00 m², Gesamtfl. ca. 564,00 m², ME IST gesamt p.a. ca. 43.140,00 €, Mietsteigerungspotenzial, KP/m² ca. 1.409,57€, Faktor 18,3, Wohnteil: Bj. ca. 1965, Gasheizung, Verbrauchsausweis, F, 175,8 kWh (m²*a), Nicht-Wohnteil: Bj. 1965, Gasheizung, Verbrauchsausweis, Wärme 151,5 kWh/(m²*a), Strom 18,1 kWh/(m²*a)
KP 790.000,- €

Kontaktieren Sie uns gerne!

Neustadt i. H.

Baugrundstück in Hafennähe, insg. ca. 959 m², derzeit mit einer kl. baufälligen DHH bebaut, Bebauung nach § 34 BauGB, erschlossenes Grundstück, Baugenehmigung für eine Doppelhaushälfte mit 5 - 6 Zimmern liegt vor. Dieses Objekt unterliegt nicht den Anforderungen der ENEV. KP: 200.000,- € 0451-8009410 von-wuelfing-immobilien.de

FERIEN- UND FREIZEITIMMOBILIEN

ZINNOWITZ 1. REIHE!
FERIEN-REETHÄUSER BJ 2011
Yachthafen! Erdwärme, Kamin, Sauna
Carina Neumann Immobilien
☎ 0173 600 92 92

IMMOBILIENKAUFGESUCHE

EIGENTUMSWOHNUNGEN

Suchen helle ETW mit Balkon oder Terrasse ab 3 Zimmer in Bad Schwartau, Lübeck, gern mit Stellplatz oder Garage

60 Jahre Erfahrung - Ihr Vorteil

Tel. 0451 - 2 77 77

Nehlsen

www.immo-nehlsen.de

Maisonette-Whg. ges.!

Lübecker Familie sucht eine großzügig geschnittene Maisonette-Whg. in familienfreundlicher Lage von Lübeck mit mindestens 120 m² Wohnfläche, gern mit Kfz-Stellplatz (kein Muss!). 0451-8009410 von-wuelfing-immobilien.de

4-Zimmer-ETW...

... gesucht! Leiterin eines Seniorenheims sucht für ihre Tochter und sich eine helle 4-Zimmer-Wohnung zum Kauf mit guter Busanbindung zum Katharineum zu Lübeck! 0451-8009410 von-wuelfing-immobilien.de

2-Zimmer-Wohnung...

... gesucht! Für einen Einzelhandelskaufmann suchen wir eine 2-Zimmer-Wohnung ab 50 m² Wohnfläche zum Kauf im Lübecker Umland. KP bis ca. 150.000,- €. 0451-8009410 von-wuelfing-immobilien.de

Tausche 2 Zi. ETW, 1. Stock, HL, gegen 1-2 Zi.-Whg. ebenerdig. ☎ 0171- 62 80 523.

HÄUSER

AUS DER FINANZMETROPOLE IN DEN NORDEN:

4-köpfige Familie aus Frankfurt sucht großes EFH ab 160 m² Wohnfläche. Gerne Stadtvilla und ruhig gelegen. KP bis € 850.000,-. ☎ 04102-8243050, www.kriechimmobilien.de

Bestlage in HL gesucht!

Für einen unserer Lübecker Bestandskunden und seine Familie suchen wir kurzfristig für einen zeitnahen Bezug eine Villa in Lübecks beguthtem St. Jürgen oder St. Gertrud. Ca. 350 - 450 m² Wohnfl. mit Garten in bester Lage. Bis ca. 2,5 Mio. KP. 0451-8009410 von-wuelfing-immobilien.de

Reihenhaus ges.!

...gesucht. Reihenhaus mit kleinem Garten und mind. 90 m² Wohnfläche gesucht! 0451-8009410 von-wuelfing-immobilien.de

Wir suchen laufend...
Ein-/Zwei-/Mehrfamilienhäuser
Doppelhaushälften / Eigentumswohnungen
Gerne beraten wir Sie kostenlos!
Tel. 0451 - 610 30 40
www.grohmann-immobilien.de

ivd

GROHMANN
IMMOBILIEN

IMMOBILIEN SEIT 1978

Wir suchen im Umkreis von 20 km um Lübeck EFH / DHH / RH ab 4 Zimmer, mit großem Garten u. Garage / Carport

Wir freuen uns auf Ihren Anruf

Tel. 0451 - 2 77 77

Nehlsen

www.immo-nehlsen.de

Ab 120 m² gesucht!

Maschinenbauingenieur sucht ein EFH oder DHH ab 120 m² südlich von Lübeck. Gern mit Garage o. Carport. 0451-8009410 von-wuelfing-immobilien.de

Bis 2 Mio. € gesucht!

Für einen Neurochirurgen suchen wir ein modern gestaltetes Anwesen in repräsentativer Lage Lübecks, vorzugsweise mit Pool und / oder Sauna. Bis ca. 2 Mio. €. 0451-8009410 von-wuelfing-immobilien.de

Bis 500.000,- € ges.!

Sympathisches Rentnerpaar sucht charman-ten Bungalow mit guter Anbindung an den öffentlichen Nahverkehr. Bis ca. 500.000,- €. 0451-8009410 von-wuelfing-immobilien.de

Bis 600.000,- € ges.!

Für den Geschäftsführer eines Autohauses suchen wir ein gepflegtes EFH mit Garage u. / o. Carport in Bad Schwartau und Umgebung bis ca. 600.000,- €. 0451-8009410 von-wuelfing-immobilien.de

Bungalow gesucht!

Für eine sympathische, ältere Dame suchen wir einen gepflegten Bungalow neueren Baujahres in Ostholstein oder Lübeck mit kleinem Garten. KP bis ca. 500.000,- € 0451-8009410 von-wuelfing-immobilien.de

EFH gesucht!

Für einen Schlossermeister suchen wir ein EFH mit mind. 5 Zi. und großem Garten mit guter Verkehrsanbindung an die A1. 0451-8009410 von-wuelfing-immobilien.de

Endreihenhaus o. DHH

...gesucht! Bilanzbuchhalter sucht für sich und seine Frau und seine schulpflichtigen Kinder ein gemütliches Haus mit mind. 4 Zimmern und ab 100 m² Wohnfläche in Ratekau, Pansdorf oder den umliegenden Ortschaften. 0451-8009410 von-wuelfing-immobilien.de

Haus mit Garten ges.!

Für eine junge Familie mit mehreren Haustieren suchen wir ein geräumiges Haus mit großem, eingewachsenem Grundstück zwischen Lübeck und Reinfeld. 0451-8009410 von-wuelfing-immobilien.de

Haus mit Halle...

... in Stockelsdorf und Umgebung gesucht! Für einen leidenschaftlichen Autoschrauber suchen wir ein freistehendes EFH mit Einliegerwohnung, gern mit bereits bestehender Halle oder Möglichkeit zum Bau einer Halle. KP bis 1,5 Mio. € 0451-8009410 von-wuelfing-immobilien.de

JUNGES PAAR MIT KLEINEM HUND SUCHT:

ETW in Braak/Stapelfeld u.U.. Ab 70 m², gerne EG mit Kl. Garten. KP bis € 300.000,-. ☎ 04102-8243050, www.kriechimmobilien.de

Kleiner Garten gesucht!

Für einen Fahrzeuglackierer suchen wir ein RH mit kleinem Garten und Sonnenterrasse. Gern mit Hobbykeller oder großer Garage. 0451-8009410 von-wuelfing-immobilien.de

Lübecker Altstadt!

Für den Inhaber einer Werbeagentur suchen wir ein helles Altstadt-/oder Ganghaus bis ca. 120 m² in Lübeck mit ausreichend Platz für die Arbeit im Homeoffice. KP bis ca. 650.000,- €. 0451-8009410 von-wuelfing-immobilien.de

NÄHE ZU HAMBURG (20KM) GESUCHT:

Familie aus Kiel mit 2 Kindern sucht Immobilie in Hamburgs Osten. Ab 120 m² Wohnfläche, gerne neueres Baujahr. KP bis € 650.000,-. ☎ 04102-8243050, www.kriechimmobilien.de

Stockelsdorf ...

... oder Bad Schwartau gesucht! Für unsere Bestandskunden suchen wir ein ansprechendes EFH in ruhiger Wohngegend von Stockelsdorf oder Bad Schwartau. 0451-8009410 von-wuelfing-immobilien.de

Neues Zuhause...

...gesucht! Für eine nette Familie suchen wir ein EFH mit barrierearmer Einliegerwohnung für die Großeltern. Gern mit mehreren Parkmöglichkeiten. KP bis ca. 700.000,- €. 0451-8009410 von-wuelfing-immobilien.de

Wasserzugang ges.!

Lübecker Unternehmer sucht ein gepfl. Anwesen in Lübeck mit direktem Wasserzugang und weitläufigem, gärtnerisch angelegtem Garten. 0451-8009410 von-wuelfing-immobilien.de

ANLAGEOBJEKTE

Wir suchen laufend Mehrfamilienhäuser
Keine Kosten für den Verkäufer!
GROHMANN IMMOBILIEN - Immobilien seit 1978
Arnimstr. 29 a, 23566 HL, Tel. 0451 - 610 30 40
www.grohmann-immobilien.de

Wasserzugang ges.!

Lübecker Unternehmer sucht ein gepfl. Anwesen in Lübeck mit direktem Wasserzugang und weitläufigem, gärtnerisch angelegtem Garten. 0451-8009410 von-wuelfing-immobilien.de

ANLAGEOBJEKTE

Wir suchen laufend Mehrfamilienhäuser
Keine Kosten für den Verkäufer!
GROHMANN IMMOBILIEN - Immobilien seit 1978
Arnimstr. 29 a, 23566 HL, Tel. 0451 - 610 30 40
www.grohmann-immobilien.de

Verm. ETW gesucht!

Privater Anleger sucht zur Kapitalanlage eine gut vermietete ETW in der Nähe des Lübecker Hauptbahnhofes oder ähnlich zentral gelegen. KP bis ca. 200.000,- €. 0451-8009410 von-wuelfing-immobilien.de

Bis 2 Mio. € ges.!

Familienstiftung sucht im Großraum Hamburg/Schleswig-Holstein und Ostholstein zur Erweiterung des Immobilienportfolios Anlageobjekte bis 2 Mio. €. 0451-8009410 von-wuelfing-immobilien.de

Zinshaus gesucht!

Für einen selbstständigen Bauunternehmer suchen wir ein Zinshaus mit mind. 6 Wohneinheiten zwischen Lübeck und Hamburg, auch zum Sanieren! 0451-8009410 von-wuelfing-immobilien.de

GRUNDSTÜCKE

7 Gewerbegrundstücke
direkt von der Stadt
Bad Schwartau

1.500 - 13.000 m²,
voll erschlossen,
124,85 €/m²

Informationen und Kontakt:
www.bit.ly/4cVLI2G
stadtverwaltung@bad-schwartau.de

GEWERBLICHE IMMOBILIENGESUCHE

LADENLOKALE / LADENFLÄCHE

Lübeck - Innenstadt...

... gesucht! In zentraler Innenstadtlage von Lübeck suchen wir ein gepfl. Ladengeschäft ab 100 m² zur Miete oder zum Kauf. Provisionsfrei für den Eigentümer. 0451-8009410 von-wuelfing-immobilien.de

LAGERHALLEN / WERKSTÄTTEN

Importeur sucht!

... in einem autobahnnahen Gewerbegebiet zwischen HH und Lübeck eine gepflegte Lagerhalle (gem mit Heizung). Provisionsfrei für den Eigentümer. 0451-8009410 von-wuelfing-immobilien.de

Lager / Produktion...

... gesucht! Für ein Hamburger Investitionsunternehmen sucht zwischen Hamburg und Küste eine gepflegte Lager- und Produktionshalle. Zum kaufen o. mieten. Provisionsfrei für Eigentümer. 0451-8009410 von-wuelfing-immobilien.de

ANDERE GESUCHE

Gewerbepark...

... gesucht! Spezialinvestor aus Bad Oldesloe sucht im Großraum Schleswig-Holstein / Hamburg (bis 200 Kilometer Umkreis) einen gepflegten Gewerbepark zur Vermietung. Provisionsfrei für den Eigentümer. 0451-8009410 von-wuelfing-immobilien.de

MIETANGEBOTE

2 ZIMMER

St. Gertrud: 2 Zi.-Whg. ca. 50 m², vollmöbliert, EBK, DU-Bad, WM 750 € außer Strom, nur an Pendler ☎ (0 451) 65 433

1 ZIMMER / APARTEMENT

HL-Moisling, 1 Zimmer, 50m², Balkon, Fahrstuhl

aufdemschild@gmail.com, sep, EBK, DB/WC, 550,00KM + 150,00 NK, 3KM MS

3 ZIMMER

HL Bäckergr., 3. OG: renov. 3 Zi.-Whg., ca. 72 m² + Balk., ca 8 m² mit Blick auf die Marienkirche, WoZ ca. 26 m² + Kü.-Zeile, Venyflußboden, Abstellr. im Keller, DB mit Anschl. für Waschm., 750 € KM + ca. 250 € NK + 1500 € MS, Stellpl. mögl., zum 01.05. od. später ☎ 04505/ 570 111

HÄUSER

DHH m. Garten in Bad Schw.,EBK, 4 Zi., W-Garten, KM 1450€; dnhab@gmx.de

GARAGEN / EINSTELLPLÄTZE

Garage + Stellplätze, Albert-Schweitzer-Str. 73 in Bad Schwartau zu vermieten.

☎ 0151 / 675 11 453

MIETGESUCHE

2-Zi.-Whg. gesucht!

Für einen alleinstehenden Akademiker suchen wir in zentraler, bevorzugter Lage eine moderne Mietwohnung mit Balkon oder Terrasse. 0451-8009410 von-wuelfing-immobilien.de

Ich suche eine Whg.

in Lübeck und Umgebung, bis 500€ Kaltmiete. ☎ 01632 17 18 10

Mitarbeiterin des Theater Lübeck sucht

2-3 Raum-Whg. ab 1.7. - 1.8., ca. 50 m² (+-10 m²) in der Innenstadt und Umgebung. Kontakt: ac.alers@mail.de

Pastorin im Ruhestand und Meisterkoch

suchen für die dritte Lebensphase in Lübeck Altbauwohnung ab 100 m² oder Haus dauerhaft zu mieten. Wir haben langjährige Erfahrung in Gestaltung und Pflege von Pfarrgärten, deshalb muss Gartennutzung oder Gartenpflege unbedingt dabei sein. Bezugstermin: November 2024. Kontakt: ☎ 015779209269.

Professionelle Vermietung von Wohn- und Gewerbeimmobilien in Lübeck und Umgebung.

Gerne beraten wir Sie kostenlos!

Tel. 0451 - 610 30 40

Arnimstr. 29a, 23566 Lübeck

ivd

GROHMANN
IMMOBILIEN

IMMOBILIEN SEIT 1978

Su. 2-3 Zi.-Whg. m. Blk., Abstand u. Renovation mögl. ☎ 0171/ 4 93 97 94

Wasserblick ges.!

Für unsere Bestandskunden suchen wir nach dem Verkauf der ETW eine stilvolle 2,5 bis 3 Zimmerwohnung mit etwa 80 m² im Obergeschoss. Vorzugsweise mit Fahrstuhl, Balkon und Wasserblick. NKm zwischen 1.300,- € - 1.500,- €. 0451-8009410 von-wuelfing-immobilien.de

HÄUSER

Haus zur Miete...

... gesucht! Geschäftsführer eines Hamburger Investmentunternehmens sucht mit seiner Familie ein gepflegtes Haus zur Miete zwischen Lübeck und Hamburg. 0451-8009410 von-wuelfing-immobilien.de

IMMOBILIEN DIENSTLEISTUNGEN

ANDERE DIENSTLEISTUNGEN

SEIT ÜBER 40 JAHREN beraten wir Käufer bei der Suche. So verkaufen Sie Ihre Immobilie diskret und mit Erfolgsgarantie. Auch Sa/So. und nach Feierabend. ☎ 04102-8243050

WIRD IHNEN DIE GARTENARBEIT AUCH ZU VIEL? Wir finden den passenden Käufer für Ihre Immobilie. Die Bewertung Ihres Objekts ist selbstverständlich kostenlos ☎ 04102-8243050

LN Digital

Brandneues Samsung Galaxy Tab A9+ und 168,- € sparen.

Nur jetzt

18,90 € mtl.

statt 44,90 € mtl.

Rufen Sie an und sichern Sie sich unser Digital-Angebot!

Telefon: 0451 70343740



TICKETWELT

VERANSTALTUNGSTIPPS



eat. READ. sleep.
Kulturwerft Gollan, Lübeck



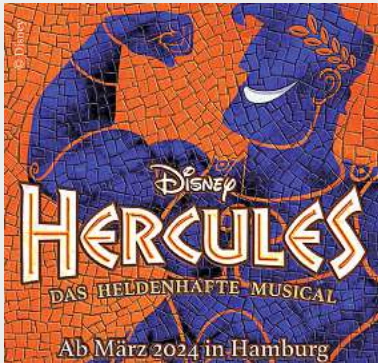
Classical Beat Festival
diverse Spielorte, Lübeck



The Scottish Music Parade
MuK, Lübeck



The Johnny Cash Show
Kolosseum, Lübeck



Hercules
Theater Neue Flora, Hamburg

LÜBECK

VfB Lübeck, Fußball 3. Liga
Stadion an der Lohmühle
Saison 2023/2024 ab 12,00 €

Der Rattenfänger von Hameln
Theater am Tremser Teich
13.04.-12.5.2024 11,00 €

Weiber 3
Theaterschiff
ab 02.05.2024 ab 30,00 €

Die Original Ü30 Party
Strandsalon Lübeck
04.05.2024 14,80 €

eat. READ. sleep. - NDR Kultur Podcast
Kulturwerft Gollan
07.05.2024 20,30 €

Sarg niemals nie
Comödie Lübeck
ab 08.05.2024 36,00 €

Sarah Lesch
Rider´s Café
10.05.2024 36,85 €

Forced to Mode
Freilichtbühne Lübeck
10.05.2024 36,69 €

Hansefluch
Schuppen 6
11.05.2024 ab 23,69 €

Mallorca Party
Strandsalon Lübeck
11.05.2024 11,00 €

Spielwiese Open Air
Freilichtbühne Lübeck
18.05.2024 17,00 €

Wie entsorge ich meinen Alten?
Comödie Lübeck
ab 25.05.2024 ab 29,00 €

Kindertheaterfestival
Theater Combinale
26.05.-02.06.2024 ab 9,80 €

Zirkus Charles Knie
Volksfestplatz
29.05.-03.06.2024 ab 25,00 €

AHOI - 5 Jahre Ahoi!
Rider´s Café
07.06.2024 19,40 €

STEREOACT in Concert
Strandsalon Lübeck
08.06.2024 26,90 €

Century Crime Supertramp Tribute
Rider´s Café
21.06.2024 26,00 €

ChiCASS IV
Theater Fabelhaft
bis 22.06.2024 23,00 €

Die Kleine Hexe
Freilichtbühne Lübeck
23.06.-01.09.2024 ab 12,00 €

Sherlock Holmes
Freilichtbühne Lübeck
28.06.-31.08.2024 ab 23,00 €

Classical Beat Festival
diverse Spielorte
18.-27.07.2024 ab 13,70 €

Schlagerkonzert
Freilichtbühne Lübeck
01.08.2024 57,40 €

Max and Friends - Summer Concert
Strandsalon Lübeck
09.08.2024 25,80 €

Oldie-Night Lübeck
Freilichtbühne Lübeck
22.08.2024 47,40 €

Dieter Bohlen
Kulturwerft Gollan
31.08.2024 60,85 €

Florian Künstler & Friends
Kulturwerft Gollan
01.09.2024 42,50 €

Gainesville - Tom Petty Tribute Band
Rider´s Café
14.09.2024 22,00 €

Meister der Magie - Nordisch Nobel 8
Kulturwerft Gollan
13.10.2024 ab 35,04 €

Heavysaurus
Kulturwerft Gollan
18.10.2024 32,95 €

Max Mutzke & Band
Kulturwerft Gollan
21.10.2024 ab 50,85 €

Dominik Plangger & Claudia Fenzl
Ev. -reformierte Kirche, Königstr.
26.10.2024 28,85 €

MUK

NDR Elbphilharmonie Orchester
Alsop & Gillam
01.06.2024 ab 19,00 €

Die große Heinz Erhardt Show
Musical über den unvergessenen Schelm
08.06.2024 ab 35,00 €

The Music of Queen
Live
08.06.2024 ab 35,00 €

Annett Louisan
20 Jahre Bohème
06.09.2024 ab 49,90 €

1000 Takte Schlager
Reise durch die Zeit
10.10.2024 ab 40,00 €

Chippendales
Welcome to Chippendales Tour 2024
15.11.2024 ab 42,50 €

The Irish Folk Festival
Fair Play Tour
16.11.2024 ab 22,40 €

Die stille Nacht
Das Weihnachtsmusical
01.12.2024 ab 37,00 €

Hans Sigl und Werner Momsen
Warten auf´s Christkind
05.12.2024 ab 40,90 €

Max and Friends
A glamorous swinging & soulful Christmas
07.12.2023 ab 45,50 €

The Scottish Music Parade
Das Original aus Edinburgh
09.12.2024 ab 37,00 €

Der kleine Drache Kokosnuss
Das Musical
04.01.2025 ab 30,00 €

Moving Shadows
Stellt alles in den Schatten!
05.01.2025 ab 31,20 €

Max Raabe & Palast Orchester
Eine Nacht in Berlin
16.03.2025 ab 57,40 €

KOLOSSEUM

SchleFaZ
Wunschfilm-Deutschland-Tour
12.05.2024 46,40 €

Naturally 7
N7@ The Movies
23.05.2024 ab 38,65 €

Charly Hübner & Caren Miosga
Aus dem Leben der Gesine Cresspahl
03.07.2024 ab 36,90 €

Nicole Jäger
Walküre
07.09.2024 32,80 €

Ingmar Stadelmann
Kommt ihr klar?
14.09.2024 34,70 €

GENESES
All Sides Live Tour
05.10.2024 ab 34,90 €

The Johnny Cash Show
by The Cashbags - A Tour called Love
25.10.2024 ab 32,00 €

Johannes Flöck
Schöner schonen
26.10.2024 24,90 €

Paul Potts & Piano
The Greatest Hits
06.11.2024 ab 42,90 €

The Best of Queen
performed by Break Free
07.+8.11.2024 ab 39,90 €

Die Schlagzeugmafia
Getrommelte Gangster
22.11.2024 32,00 €

Christian Ehring
Stand jetzt
29.11.2024 ab 28,50 €

The Beatles Today
Now and Then
30.11.2024 ab 34,90 €

Wladimir Kaminer
Mahlzeit!
06.12.2024 ab 26,50 €

Christine Thürmer
Wander Woman
07.12.2024 34,55 €

Ingo Appelt
Startschuss
08.12.2024 ab 31,00 €

Ulrich Tukur & Die Rhythmus Boys
Es leuchten die Sterne
18.12.2024 54,90 €

Der Fall Däumeline
Kriminalmusical für Klein und Groß
22.12.2024 ab 24,00 €

Die Zauberflöte für Jung & Alt
in kindgerechter Fassung mit Erzähler
26.12.2024 ab 28,40 €

ABBA Night
performed by A33A Fever
31.01.2025 ab 34,90 €

Gayle Tufts
Please don´t stop the music
05.04.2025 ab 34,00 €

Andreas Rebers
rein geschäftlich
18.05.2025 ab 29,75 €

THEATER LÜBECK

Die Hochzeit des Figaro
Großes Haus
24.03.-31.05.2024 ab 19,70 €

La Bohème
Großes Haus
26.04.-20.06.2024 ab 20,80 €

Der neue Prinzenspiegel ...
Studio
bis 26.05.2024 ab 19,70 €

Sweeney Todd
Großes Haus
bis 21.06.2024 ab 16,20 €

HAMBURG/S-H

Hercules
Theater Neue Flora, Hamburg
ab März 2024 ab 59,99 €

Dieter Thomas Kuhn & Band
Kalkberg Arena, Bad Segeberg
17.05.2024 ab 64,90 €

Gentleman Live 2024
Frestrand, Niendorf/Ostsee
31.05.2024 54,00 €

DIKKA: Sommer 2024
Frestrand, Niendorf/Ostsee
01.06.2024 35,00 €

Felix Jaehn
Frestrand, Niendorf/Ostsee
01.06.2024 49,25 €

Giora Feidman
Maria Magdalenen Kirche, Malente
02.06.2024 44,90 €

Sportfreunde Stiller
Frestrand, Niendorf/Ostsee
02.06.2024 49,25 €

Winnietou II
Kalkberg Arena, Bad Segeberg
29.06.-08.09.2024 ab 22,50 €

Eutiner Festspiele
Seebühne neu, Eutin
05.07.-08.09.2024 ab 40,00 €

Die Schlagerparty
Strand a.d. Seebrücke, Grömitz
06.07.2024 39,90 €

Fanta4
Strand a.d. Seebrücke, Grömitz
07.07.2024 69,90 €

EURYTHMICS - Dave Stewart
Stadtpark Open Air, Hamburg
15.07.2024 61,50 €

Die Zauberflöte
Landesturnierplatz, Bad Segeberg
07.08.2024 ab 60,00 €

Ronan Keating
Stadtpark Open Air, Hamburg
04.09.2024 71,00 €

... und hier gibt´s die Tickets:



TICKETWELT

Lübeck:
Königstraße 67A

Bad Segeberg:
Kurhausstraße 12

Neustadt:
Lienaustraße 10

Neustadt:
Am Markt 13

Telefon:
0451 / 144-1394

eventim
Offizieller Eventim-Partner

= Veranstaltungen mit LN-Leserrabatt (z.T. nicht online verfügbar). Weitere Tickets unter www.LN-Tickets.de
Für die angebotenen Veranstaltungen sind die Lübecker Nachrichten nur Vermittler. Preise teilweise zzgl. Gebühren. Irrtümer vorbehalten.
Online-Preise können abweichen. Bei telefonischer oder Online-Bestellung fallen zusätzlich Versandkosten an!
Ein Angebot der Lübecker Nachrichten GmbH, Herrenholz 12, 23556 Lübeck, AG Lübeck HRB 269