

LÜBECK WOCHENSPIEGEL

WWW.WOCHENSPIEGEL-ONLINE.DE

Sonnabend, 6. April 2024 • kostenlos

Von Lübeck zurück nach Danzig

Drei historische Kirchenglocken verlassen bald Lübeck. Sie reisen zurück an ihren Entstehungsort in Danzig.

SEITE 3

Sperrung für Kabelarbeiten

Die Mühltorbrücke wird von Montag bis zum 13. April wegen Kabelarbeiten für den Fahrzeugverkehr gesperrt.

SEITE 13

Aktionstag im LN Digital Store

Am nächsten Dienstag öffnet der LN Digital Store seine Türen für einen exklusiven Aktionstag.

SEITE 9

Zustellung: 0451/144-1826
Redaktion: 0451/144-1781
Anzeigen: 0451/144-1111, Fax -1010

Lesung im Hansemuseum

INNENSTADT. Am Montag, 8. April, liest der Übersetzer Cornelius Hasselblatt aus dem Roman „Apotheker Melchior und die Revaler Chronik“ von Indrek Hargla. Schauplatz der Handlung ist die alte Hansestadt Reval (heute Tallinn) im Jahr 1432.

Während der Vorbereitungen zum Fronleichnamfest wird im Franziskanerkloster eine alte, geheimnisvolle Stadtchronik entdeckt. Als sich kurz darauf eine Reihe von Morden ereignet, erkennt der Ratsapotheker Melchior Wakenstede schnell, dass diese mit der Chronik zusammenhängen müssen, die kurz darauf in Flammen aufgeht. Welche Rolle spielt die heimliche Leichnams-gilde, der auch Melchior selbst angehört? Während sein Vater in Reval das Rätsel zu lösen versucht, streift Melchior junior durch Lübeck, wohin er nach seiner Lehre in Greifswald gezogen ist und wo er einen neuen Lehrmeister sucht.

Die Veranstaltung beginnt um 19 Uhr im Beichthaus. Der Eintritt ist frei, die Buchung eines Tickets ist aber erforderlich unter www.hansemuseum.eu.



Bei der Probe im Schuppen 6: ESC-Star Isaak (2. Reihe, Mitte) und die anderen Akteure.

Foto: KKLL

ESC-Kandidat Isaak singt in Lübeck

Er ist Solist beim Symphonic Gospel Konzert am 20. April in der MuK.

LÜBECK. Der deutsche ESC-Kandidat Isaak singt als Solist beim Symphonic Gospel Konzert am 20. April in der Lübecker Musik und Kongresshalle. Jetzt kam der Sänger für eine große Probe mit allen Beteiligten nach Lübeck.

Projektchor, Band und das Sinfonische Blasorchester Ratekau probten im Schuppen 6 für den großen Auftritt. Rund 200 Mitwirkende waren dabei, als Special Guest Isaak seinen Song „Always on the run“ vortrug. Weitere Solistinnen sind Julia Scheeser, die als Sängerin aus Disney-Filmen bekannt ist, sowie Bongjiwe Malunga, die im Musical „König der Löwen“ die Rafiki spielt. „Ich kenne Isaak schon länger. Als feststand, dass er für Deutschland zum ESC nach Malmö fährt, habe ich ihm gratuliert und ihn direkt gefragt, ob er nicht beim Symphonic Gospel mitmachen

möchte, und er hat zugesagt, worüber wir uns natürlich wahnsinnig freuen“, erzählt Christoph Liedtke, Popkantor im Kirchenkreis Lübeck Lauenburg.

Seit Wochen proben er und sein Kollege Nathanael Kläs bereits mit dem Chor. Zu diesem gehören die Lighthouse Singers aus der Lübecker Lutherkirche, der Chor Meerklang aus Niendorf und Spirit of Joy aus Bad Schwartau.

PROJEKTCHOR MIT VIELEN MITSÄNGERN

Der Projektchor setzt sich als öffentliches Kirchenkreisprojekt aus vielen Mitsängern aus Lübeck, Lauenburg und Ostholstein zusammen, die sich extra für das große Konzert in der MuK gemeldet haben. Viele der Chorsänger filmten die Probe mit ihren Smartphones, denn einen ESC-

Kandidaten bekommt man ja nicht jeden Tag zu Gesicht. „Es ist schon etwas Besonderes, wenn man das erste Mal alle Beteiligten bei einer Probe zusammen erlebt“, schildert Popkantor Liedtke.

Auf dem Programm stehen am 20. April neben bekannten Popsongs wie Tina Turners „Simply the Best“ auch Gospels und zwei feierliche Konzertwerke, die extra für diesen besonderen Abend komponiert wurden. Eins davon schrieb der aus Lübeck stammende Komponist Michel Schröder. „Wir haben eine bunte Mischung zusammengestellt. So wird es ein schönes Gospelkonzert in der MuK“, ist sich Nathanael Kläs sicher.

Es gibt noch die Chance auf Karten für das Konzert – sie kosten 17/15 Euro und sind im Ticketshop der MuK erhältlich.

Lübsche Polsterwerkstatt
Polsterarbeiten aller Art
Wir polstern/beziehen Ihren Autositz/
Boot (Stoff u. Leder) wieder auf.
Bodenbeläge und Gardinen
Handy 0179/3 41 53 63

AUTO ADAM
kauft
fast jeden Pkw & Lkw
auch defekt, Unfall-/Totalschaden
Sofort Bargeld, prompte
Abmeldung u. Abholung
24-Std.-Tel.-Service, auch sonntags
Rufen Sie an,
04 51 / 57010
HL, Roggenhorster Straße 13
www.AUTO-ADAM.de

Reifen Jorga ... und gut 25 Jahre
Bei uns alle Preise
inklusive Montage
und Wuchten
Ganzjahresreifen
Hausmarke:
195/65 R15 91H à 80,00 €
205/55 R16 91H à 90,00 €
Preise solange
der Vorrat reicht.
Einlagerung
von Reifen
möglich
Ihr RDKS-Berater
Karlst. 3a, 23554 Lübeck, Tel. 400 59 77, Inh. Thomas Jorga

O. C. KATRE-SCHMUCK
Wir kaufen:
Gold, Silber,
Palladium, Platin,
Schmuck, Diamanten,
Zahngold, Bernstein, Luxusuhren
MÜHLENSTR. 19 • LÜBECK ☎ 0451/9 89 89 29

Dach Solar GmbH
PHOTOVOLTAIK
vom Fachbetrieb vor Ort
ALLES AUS EINER HAND
✓ individuelle Fachberatung ✓ zuverlässig und kostengünstig
✓ fachgerechte Montage ✓ schnell und professionell
Rudolf-Diesel-Str. 22, 23617 Stockelsdorf | 0451-120 150-0
info@dachsolar.de | www.dachsolar.de

markilux
Aktion
Winterpreise
Einen weißen Winter können
wir nicht versprechen.
Aber einen coolen Sommer.
Fiergolla
Sonnenschutz und Sicherheit
04 51 / 55 0 22 • www.fiergolla.de

Gold & Silber
Wir zahlen hohe Preise für
Besteck und Schmuck,
Brillanten und Uhren, Münzen,
Zahngold und Bernstein
ANTIK & KUNST
Breite Str. 4 neben der Schiffergesellschaft
direkt am Koberg
☎ 7 25 56 • Gutachten
Suche BRIEFMARKEN
sowie alte Orden und Bilder
www.goldankauf-dose.de

KÜCHE?
Seit über 50 Jahren vertraut man
Schöppich – aus gutem Grund!
individuell & familiär
Küchen
Treffpunkt ... hat Ihre Küche!
Schöppich
seit 1973
Bad Schwartau • www.schoeppich.de

Bestattungsinstitut
Friedrich-W. Zunft
Friedhofsallee 1a, 23554 Lübeck
Wir sind täglich 24 Stunden
für Sie erreichbar.
Tel. 04 51 / 49 12 32
Erd- u. Feuerbestattungen
auf allen Friedhöfen
Waldbestattungen
Seebestattungen
Bestattungsvorsorge und
Beratung kostenlos

Pflege24Nord
24-Stunden-Betreuung
in Ihrem eigenen Zuhause!
Individuelle Betreuung durch
polnisches Personal!
Die bezahlbare Alternative zum Pflegeheim!
Tel. 0173/6 53 30 86

Rolli-Taxi
610 29 29

Goldankauf
REWE Center Buntekuh,
Ziegelstr. 232
Tel. 0170 3411829
Täglich 10.00 - 18.00 Uhr,
Sa. bis 14.00 Uhr
www.beckergoldankauf.de

WolleHobby
und Hobby
Lübeck GmbH & Co. KG
100% Baumwolle
Strickgarn
2,50
50 g
ehem. UVP
6,95
1 kg = 50,00
Lübeck, Fleischhauerstr. 64-74,
Tel.: 04 51 / 7 07 24 11
Mo.-Fr. 9-18:30 Uhr, Sa. 10-16 Uhr
www.wolleundhobby.de

NEUE Adresse
noch besserer Service!
SUITNER
TraveAntik
Jetzt in der Mühlenbrücke 1
Innenstadt
Mühlenbrücke 1
Mo-Fr 9.30 - 17.30 Uhr
0451/73993
Travemünde
Rose 12 - Mo+Di &
Do+Fr 10-12:30 Uhr
ANKAUF
Gold & Silber
LIVE Kurse! Schmuck, Diamanten, Zahngold..
Luxusuhren von Rolex,
Patek Philippe, Audemars Piguet, Omega, IWC..
Orden, Militaria, Münzen,
Medaillen, Postkarten, Briefmarken uvm.
Auch VERKAUF von Goldbarren,
Münzen & Silberbarren bei uns!
Hanse Art
AUKTIONSHAUS
Jetzt einliefern!
Wir beraten Sie gerne, im
Auktionshaus oder bei
einem Hausbesuch.
Mengstr. 14 - in Lübeck
Öffnungszeiten nach Terminvereinbarung.
0451/ 707 57 800
info@auktionshaus-hanseart.de

Konzert mit Daniel Fritzen

INNENSTADT. Am Sonntag, 21. April, gibt es wieder eine der monatlichen Klavier-Matineen mit dem Konzertpianisten Daniel Fritzen im Haus Eden, Königstraße 25. Dargeboten wird die Kombination der vier Komponisten Sergej Prokofjew, Sonate Nr. 7, Johann Sebastian Bach, Partita Nr. 1, Claude Debussy, Images I, Franz Liszt, Bénédiction de Dieu dans la solitude. Der Pianist lädt das Publikum auf die Erforschungsreise dieser vier distinkt eigenen Klangwelten ein: Bach - Liszt - Debussy - Prokofjew. Er erforscht insbesondere die Klaviermusik von Prokofjew, die er für Anti-Kriegsmusik hält. Fritzen interpretiert diese Werke als Persiflage auf die Gewalt des Stalin-Regimes. Die Musik von Bach und Liszt setzt er diesen modernen Klängen bewusst als Seelenbalsam entgegen. Vor und während des Konzerts gibt der Künstler Einblick in die tiefere Bedeutung der dargebotenen Klavierstücke.

📅 **Jeweils am dritten Sonntag eines Monats finden diese Matinee-Konzerte um 11 Uhr statt. Der Eintritt ist frei/ Hutkasse.**

Freie Plätze im Näh-Treff

ST. LORENZ SÜD. Der Näh-Treff im Familienzentrum Willy Brandt, Stargardstraße 21, hat freie Plätze für Frauen, die gerne mit der Nähmaschine nähen oder dies unter fachkundiger Anleitung erlernen möchten. Der kostenlose Näh-Treff findet dienstags von 15 bis 17 Uhr statt. Anmeldung unter Telefon 0451/2 03 57 03.

Personenfähre zum Priwall: Ausfälle auch künftig unvermeidlich

Fähre konnte 2023 mehrfach nicht fahren – Dieses Jahr Reparaturen am Anleger – Keine Besserung in Sicht.

TRAVEMÜNDE. Die Stadtwerke Lübeck Mobil können einen verlässlichen, ganzjährigen Betrieb der Personenfähre zwischen Travemünde und dem Priwall nicht sicherstellen. Das erklärt das Unternehmen auf eine Anfrage des FDP-Fraktionschefs Thorsten Förter. „In der Vergangenheit konnten die Anleger an der Nordmole in der Winterpause instandgesetzt werden“, heißt es in der Stellungnahme, „diese Pause entfällt mit dem ganzjährigen Fährverkehr. Daher wird es zwangsläufig zu Ausfällen an der Fußgängerfähre kommen, wenn Wartungs- und Instandhaltungsmaßnahmen notwendig sind.“

„Uns wird eine Lebensader abgeschnitten“, sagt Martin Aye, Geschäftsführer des Tagungshotels Slow Down auf dem Priwall, „dass die Fähre nicht fährt, ist eine der häufigsten Beschwerden unserer Gäste.“ Beach Bay und Slow Down würden für eine halbe Million Übernachtungen auf dem Priwall pro Jahr sorgen. Wartungsarbeiten seien kein Problem, „das erst gestern aufgetaucht ist“, kritisiert Aye die Stadtwerke Lübeck Mobil, „wenn ein Bus ausfällt, wird doch auch Ersatz gestellt.“ Zur Not müsste die Personenfähre am Kohlenhofkai anlegen können, sagt der Geschäftsführer, der von seinen Gästen immer wieder ermuntert wird, ein eigen



Mal sind es Naturgewalten wie auf unserem Foto, dann wieder liegt es an technischen Problemen: Immer mal wieder fällt die Personenfähre zwischen Travemünde und dem Priwall aus. Foto: Thomas Krohn

nes Fährschiff anzuschaffen. Das könne er aber nicht machen, erklärt Martin Aye. Als „unglücklich und so nicht vorgesehen“, beschreibt Thomas Thalau, Vorsitzender des Ortsrates, die Lage. Travemünde werbe mit dem sogenannten Rundumlauf der Promenaden – auf der Travemünder Seite geht es die Travepromenade hoch bis zum kleinen Fährvorplatz. Von dort mit der Personenfähre über

zum Priwall. Dann die Priwall-Promenade wieder runter bis zur Autofähre und wieder rüber auf die Travemünder Seite – und die Travepromenade wieder hoch. Wenn damit das ganze Jahr Touristen gewonnen werden sollen, dürfe die Personenfähre nicht immer wieder ausfallen, fordert Thalau: „Ich hoffe, das letzte Wort ist noch nicht gesprochen.“ „Die Antwort der Stadtwerke ist überhaupt nicht befriedi-

gend“, erklärt FDP-Fraktionschef Förter, der die Frage nach einem verlässlichen Betrieb aufgeworfen hat. Er sei persönlich auch schon vom Ausfall betroffen gewesen, berichtet der FDP-Politiker: „Die Ausfälle häufen sich.“ Im Juli vergangenen Jahres, während der Travemünder Woche, mussten Skipper und andere Teilnehmer des Segel-Events den Weg vom Priwall nach Travemünde und umgekehrt über die einen

Kilometer entfernten Autofähren nehmen, weil die „Priwall IV“ wegen einer beschädigten Kuppelung und die reguläre Fähre „Priwall VI“ wegen eines Getriebeschadens ausfiel. Im Februar dieses Jahres fuhren die Fähren wochenlang wegen Reparaturarbeiten an den Anlegern nicht.

Die Wartungs- und Instandsetzungsarbeiten seien aufwendig, erklärt der neue Aufsichtsratsvorsitzende des Unternehmens, Bernhard Simon (CDU). Für die Wartung der Anleger seien Taucheinsätze erforderlich. Die regelmäßigen Untersuchungen würden der Betriebssicherheit dienen, sagt Simon. Provisorische Schwimmpontons an anderen Stellen würden nicht ausreichen, um Sicherheit zu gewährleisten.

Im November 2021 hatte die Bürgerschaft den ganzjährigen Betrieb beschlossen. Nach LN-Informationen haben die Stadtwerke Lübeck Mobil damals darauf hingewiesen, dass es wegen Wartungs- und Instandhaltungsarbeiten zu Ausfällen kommen kann. Zumal die 59 Jahre alte „Priwall IV“ nur noch bis 2025 fahren darf. Die Suche nach einem Ersatzschiff gestalte sich schwierig, erklärt das Unternehmen. „Wir sind uns der Problematik bewusst und arbeiten an einer Lösung mit mehr Betriebsstabilität“, sagt der Aufsichtsratsvorsitzende Bernhard Simon. **DOR**

Medizin

ANZEIGE

Thema: nervös bedingte Schlafstörungen

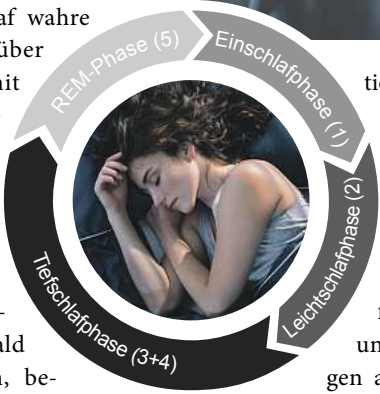
Die beste Medizin der Welt: Schlaf! Doch was, wenn er fehlt?

Über die heilende Kraft des Schlafes und was wirklich helfen kann, wenn man unter Ein- oder Durchschlafproblemen leidet

Nach links und rechts wälzen, die Bettdecke zurechtrücken. Die Gedanken kreisen währenddessen um den vergangenen Tag oder um das, was die Woche noch bevorsteht. Rund 50 % der Deutschen kennen es: Einschlafprobleme! Beim Durchschlafen haben sogar 70 % Schwierigkeiten und wachen nachts mehrmals auf.

Warum Schlafen der Schlüssel zu einem gesunden Leben ist

Der menschliche Körper vollbringt im Schlaf wahre Wunder. Tagsüber sind wir damit beschäftigt, eine konstante Denkleistung zu erbringen und den Blutkreislauf in Schwung zu halten. Aber sobald wir einschlafen, beginnt eine bemerkenswerte Erholungsphase für Körper und Geist. Dann werden beschädigte Zellen repariert, Gewebe erneuert und Energiereserven für den nächsten Tag aufgefüllt. Der Schlaf hat aber auch erheblichen Einfluss auf unsere Gehirnfunk-



tion und unser Gedächtnis. Während wir schlafen, verarbeitet unser Gehirn Informationen und Erfahrungen aus dem vergangenen Tag.

Die dunkle Seite der Nacht: Schlafdefizite und ihre Folgen

Wer regelmäßig schlecht und zu kurz schläft, muss im Alltag z. T. mit unangenehmen Folgen rechnen: Die Leistungs- und

Gedächtnisfähigkeit kann abnehmen und die Konzentration nachlassen. Andauernder Schlafmangel kann aber auch zur Entwicklung weiterer Krankheiten wie Bluthochdruck, Herz-Kreislauf-Erkrankungen oder Herzrhythmusstörungen führen. Auch das Immunsystem kann ge-

schwächt werden und Erkältungen oder Infekte befeuern.

Von Schlafmangel zu Schlafgenuss: So finden Sie in einen erholsamen Schlaf

Immer mehr Deutsche besinnen sich zurück auf jahrzehntelange Erfahrung und die wissenschaftliche

Expertise, wenn es um Schlafprobleme geht – mit dem natürlichen Arzneimittel Baldriparan (rezeptfrei, Apotheke). Seit fast 70 Jahren bringt es Deutschland den Schlaf zurück, und das auf ganz natürliche Weise ohne Gewöhnungseffekt! Baldriparan – Stark für die Nacht enthält als erstes Arzneimittel die höchste Dosierung von Baldrianwurzelextrakt am Markt. Denn bekannt ist: Nur Baldrian-Präparate mit extra hoher Dosierung können bei Schlafstörungen nachweislich helfen. Dabei beschleunigt das Arzneimittel nicht nur das Einschlafen, sondern fördert auch das Durchschlafen¹. Das Präparat verändert den natürlichen Schlafrhythmus nicht und bewahrt die wichtige Tiefschlafphase. Zugleich verursacht es keine Müdigkeit am Folgetag, sodass Schlafgeplagte wieder erholt in den Tag starten können.

Tipp für unsere Leser

Jetzt Baldriparan – Stark für die Nacht auf [pureSGP.de](https://www.pureSGP.de) bestellen & gratis Melatonin Einschlaf-Spray sichern.

*Bei einer Bestellung von Baldriparan – Stark für die Nacht ab einer Packungsgröße von 60 Stück; nur solange der Vorrat reicht

Baldriparan®
Stark für die Nacht

Baldriparan MELATONIN
1 Drogenspray

UVP 14,95€ GRATIS*

[pureSGP.de](https://www.pureSGP.de)

Knochen und Knorpel im Alltag unterstützen

Auf diese wertvollen Mikro-Nährstoffe sollten Sie nicht verzichten

Eine steife Hüfte, unbewegliche Schultern, müde Knie? Auch im Alter kann jeder etwas für seine Knochen und Knorpel, die wichtigen Bestandteile eines Gelenks, tun! In dem speziellen Mikro-Nährstoffdrink Rubaxx Komplex (Apotheke) stecken u. a. Hyaluronsäure, Glucosamin und Kollagenhydrolysat – elementare Bestandteile des Knorpels und des Bindegewebes. Zudem sind 20 spezifische Vitamine und Mineralstoffe in Rubaxx Komplex aufbereitet. Diese tragen unter anderem zum Erhalt normaler Knochen (z. B. Vitamin K, Magnesium und Zink) oder zu einer normalen Kollagenbildung für eine normale Knorpelfunktion bei (z. B. Vitamin C).

Unser Tipp: 1x täglich ein Glas Rubaxx Komplex, frei verkäuflich in Apotheken erhältlich.

Tipp für unsere Leser

Jetzt Rubaxx Komplex auf [pureSGP.de](https://www.pureSGP.de) online bestellen und bis zu **20% sparen!**

*gilt beim Kauf von mehreren Packungen

¹bezogen auf die Linderung von nervös bedingten Schlafstörungen • Abbildungen Betroffenen nachempfunden
BALDRIPARAN STARK FÜR DIE NACHT: Wirkstoff: Trockenextrakt aus Baldrianwurzel. Zur Linderung von nervös bedingten Schlafstörungen. Enthält Sucrose (Zucker). www.baldriparan.de • Zu Risiken und Nebenwirkungen lesen Sie die Packungsbeilage und fragen Sie Ihre Ärztin, Ihren Arzt oder in Ihrer Apotheke. • PharmaSGP GmbH, 82166 Grafelfing

Drei Glocken kommen von Lübeck zurück nach Danzig

Schwergewichte werden zurückgebracht – Nazis hatten sie gestohlen.

LÜBECK. Sie hängen schön aufgereiht nebeneinander im Hinterhof, die drei gusseisernen Schwergewichte. Zusammen bringen sie knapp eine Tonne auf die Waage. „Als ich sie zuerst gesehen habe, ungeschützt dem Wetter ausgesetzt, kam mir sofort der Wunsch in den Kopf, die müssen doch klingen und wieder die Herzen der Menschen erreichen“, sagt Jörg Linowitzki. Dieser Gedanke liegt bei ihm sehr nahe; schließlich war und ist der Klang der Taktgeber im Leben des pensionierten Professors der Lübecker Musikhochschule.

Seit 2019 engagiert sich der Kontrabassist ehrenamtlich im Museum Haus Hansestadt Danzig – wo die drei Glocken seit Jahrzehnten ausgestellt sind – und verwaltet seitdem das Haus aus dem 13. Jahrhundert in der Engelsgrube. Nun ist die Umsetzung seines Wunsches mehr als greifbar. Denn: „Am Mittwoch, 15. Mai, werden wir sie hier feierlich verabschieden; an dem folgenden Morgen um 7 Uhr fährt der Lkw vor, um sie abzuholen“, sagt er freudig. Dann kommen sie dorthin zurück, wo sie ursprünglich gegossen wurden und zwei Jahrhunderte lang ihren eigentlichen Dienst verrichteten – nach Danzig.

Eine Botschaft ist ihm an diesem Punkt extrem wichtig: „Wir haben diese Glocken nicht gestohlen. Sie wurden uns als Dauerleihgabe übergeben.“ Um dies verstehen zu können, muss man die unfreiwillige Reise des Kulturgutes von Anfang an erzählen. Während der Zeit des Nationalsozialismus, ab dem Jahr 1941, wurden unzählige Glocken in ganz Polen abgebaut und auf sogenannte Glockenfriedhöfe gebracht. Sie sollten eingeschmolzen werden und unter anderem als Patronenhülsen der



Prof. Jörg Linowitzki freut sich, dass die drei historischen Glocken aus dem Hinterhof seines Museums wieder nach Danzig gebracht werden. Foto: Lutz Roeßler

Kriegsmaschinerie zur Verfügung gestellt werden. Glücklicherweise sollten es die Nazis aber nicht mehr schaffen, das komplette Diebesgut aus Metall für ihre Zwecke zu verwenden. Und der Hamburger Glockenfriedhof hat dann die schweren Bombardierungen der Elbmetropole ohne größere Schäden überstanden. Danach setzte sich die Reise des klingenden Gutes weiter fort. So statteten die Kirchenoberen in Lübeck Anfang der 1950-er Jahre die St.-Michael-Kirche in Siems und die nicht weit entfernte Lutherkirche in Küchnitz mit Danziger Glocken aus, die zuvor noch in Hamburg gelagert waren.

„In den beiden Stadtteilen hatten viele Flüchtlinge aus dem Os-

ten inzwischen ein neues Zuhause gefunden. Und man sagt, dass das Geläut dieser Glocken für Hunderte Familien ein Stück Heimat war“, sagt Linowitzki, der inzwischen zum dreiköpfigen Stiftungsvorstand des Museums gehört. Die St.-Michael-Kirche wurde dann im Jahr 2008 entwidmet; die Glocken gelangten so zusammen mit der Glocke aus der Luther-Kirche als Dauerleihgabe an das Museum Haus Hansestadt Danzig. Um sie nun zurückbringen zu können, mussten einige hohe bürokratische Hürden überwunden werden.

„Ohne die Hilfe von Prof. Jaskiewicz und Dr. Evang wäre das alles nicht gegangen – um nur zwei Namen zu nennen“, merkt Linowitzki an. Dazu komme die

massive Unterstützung der TT-Li-ne. „Sie übernimmt komplett den Abbau und Transport der Glocken ohne jegliche Kosten, um hiermit ihren Beitrag für die deutsch-polnische Freundschaft zu leisten“, betont er dankbar.

Am Ziel angelangt, werden die Schwergewichte in die Obhut des Danziger Museums gegeben und am Stockurm in der Danziger Innenstadt ausgestellt. Anlässlich der Europäischen Hanse-tage sollen sie Mitte Juni offiziell enthüllt werden. Abschließend obliege es der polnisch-katholi-schen, der römisch-katholischen Kirche und hoffentlich auch den Danziger Bürgern, über den weite-ren Umgang mit den Glocken zu diskutieren, resümiert der Initiator dieser Aktion. **MHO**

Neu in Travemünde: Malteser Rikscha-Fahrten

TRAVEMÜNDE. Der Malteser Hilfsdienst bietet in Travemünde und Umgebung zukünftig kostenfreie Rikscha-Fahrten für Senioren und Menschen, die in ihrer Mobilität eingeschränkt sind, an. Für dieses neue Angebot suchen die Malteser Ehrenamtliche, die regelmäßig in die Pedale treten. Interessierte sind am Freitag, 12. April, um 18 Uhr zu einem Info-abend in die Malteser Dienststelle, Josephinenstraße 27, eingeladen.

Für das Rikscha-Team wünschen sich die Malteser kommunikative, verantwortungsbewusste Fahrerinnen und Fahrer, die Spaß am Radeln und an der Begleitung von Senioren haben. Die Fahrten finden in Travemünde und Umgebung statt. Der Rikscha-Fahrdienst wird Menschen angeboten, die Spaß an Ausflügen und Fahrradfahrten haben, die gerne an der frischen Luft sind und dabei Unterstützung benötigen. Das können

mobilitätseingeschränkte oder einsame Menschen, Menschen mit einer Demenzerkrankung oder einer Behinderung sein. Ehrenamtliche bieten Personen aus der Zielgruppe die Möglichkeit, aus dem Alltag herauszukommen, Orte zu besuchen, die sie selbstständig nicht erreichen können sowie neue Kontakte zu knüpfen. Mögliche Ausflugsziele sind Grünanlagen, Stadtviertel, Se-

henswürdigkeiten oder Kulturveranstaltungen. So nehmen die Fahrgäste am gesellschaftlichen Leben teil. Für sie ist das Angebot kostenfrei. Die Malteser wollen mit den Fahrten die Mobilität, generationsübergreifende soziale Kontakte und ein gesellschaftliches Miteinander fördern. Weitere Info bei Torsten Rothe, Telefon 0151/ 18 17 41 92, E-Mail: rikscha.luebeck@malteser.org.

HEIMSPIEL

IN DER HANSEHÖLLE!





FREITAG, 12. APRIL

19:00 UHR

TICKETS: hansehoelle.de



Das

FRISEUR ATELIER

JETZT IN DER

Brandenbaumer

Landstraße 9

23566 Lübeck

04 51 / 6 81 01

www.Das-Friseur-Atelier.de



LAGERVERKAUF

GARTENMÖBEL

GARTENGERÄTE



KVH-Kontor

Niels-Bohr-Ring 2, 23568 Lübeck, 0451/79074505

Öffnungszeiten: Mo. - Fr. 9.00 - 18.00 Uhr, Sa. 9.00 - 14.00 Uhr



- Türen
- Fenster
- Markisen
- Rollläden
- Reparaturen
- Montage von Bauelementen

Montagebau

DENNIS DITTNER

Dorfstraße 9

23629 Sarkwitz

Telefon 0 45 04 - 56 48

Telefax 0 45 04 - 52 17

info@dittner-montagebau.de

www.dittner-montagebau.de

TRAUM

haft



Wir fertigen hochwertige Ganzglasduschen, individuell nach Maß, exklusiv für Ihr Badezimmer.

Mehr Infos hier!



Rufen Sie uns einfach an!

GLASEREI MEWS

0451/73730

SOHN

Frühlingswäsche

AutoWaschCentrum



Autowäsche all inclusive

+ Top Edition nur € 18,-

Kommen Sie einfach vorbei – Ihr Auto hat eine Pflege verdient!

Lübeck, Ziegelstr. 127



Unsere Frühlingsangebote

35 %

auf den Nählohn Ihrer neuen Dekoration

- nicht in bar auszahlbar oder mit anderen Aktionen kombinierbar
- Angebot gilt bis 30.04.2024
- Rabatt nur für Neubestellungen

Wir waschen Gardinen

35 %

auf maßgefertigte Plissees, ausgewählte Kollektion

- nicht in bar auszahlbar oder mit anderen Aktionen kombinierbar
- Angebot gilt bis 30.04.2024
- Rabatt nur für Neubestellungen

Rabatt nur gegen Vorlage dieser Anzeige bei der Bestellung

Schwartauer Allee 13a-15 · 23554 Lübeck

5 Parkplätze vor den Schaufenstern · Haltestelle Wickede-Str. Linie 1 + 10

Montag - Freitag 10.00 - 18.00 · Sonnabend 10.00 - 13.00

Tel. 0451-43115 · www.gardinen-schlichting.de

„Gaming After School“ in Moisling

MOISLING. Die Stadtteilbibliothek Moisling startet mit einem neuen Programm für Kinder und Jugendliche. Unter dem Motto „Gaming After School“ können sich alle im Alter von sechs bis 16 Jahren zum gemeinsamen Spielen an der Nintendo Switch und der Xbox Series X treffen. Bereitgestellt werden die Konsolen von der Bibliothek der Hansestadt Lübeck und dem Freizeitzentrum Moisling. Am Freitag, 19. April, findet um 15 Uhr die Auftaktveranstaltung für dieses neue Angebot statt. Bei einem Mario-Kart-Turnier können die Teilnehmenden ihre Fähigkeiten bei einem aufregenden Wettkampf unter Beweis stellen. Hauptpreis ist ein Spiel für die Nintendo Switch. Für die Auftaktveranstaltung wird um Anmeldung unter Telefon 0451/122 42 10, per E-Mail an bibliothek.moisling@luebeck.de oder vor Ort in der Stadtteilbibliothek Moisling gebeten. Danach findet die Veranstaltungsreihe alle zwei Wochen freitags um 15 Uhr statt.

Vorverkauf für „Moby Dick“ startet

LÜBECK. Nach dem Erfolg der ausverkauften Serie von „Romeo und Julia“ im Vorjahr startet nun der Vorverkauf für eine neue Open-Air-Produktion des Theaters Lübeck: Schauspieldirektor Malte C. Lachmann wird am 5. Juli die Premiere seiner Inszenierung von Herman Melvilles Klassiker „Moby Dick“ im Domhof präsentieren. Zwölf Vorstellungen stehen bis zum 17. Juli auf dem Spielplan. Tickets sind an der Theaterkasse und den bekannten Vorverkaufsstellen erhältlich.

Geborgenheit für alle „Bei Andy“

Neuer Kiosk öffnet am 1. Mai – Inhaber will Treffpunkt und Geborgenheit für alle bieten.

LÜBECK. Als Kind habe er oft auf dem Rasen an der Moltkebrücke Fußball gespielt und danach immer bei dem kleinen Kiosk ein Wassereis gekauft. Das war in den 70er-Jahren. „Ich bin hierauf der Ecke aufgewachsen und kenne den Kiosk seit 50 Jahren“, sagt Andy Dahlke. „Das war ein Highlight in meiner Kindheit.“

Doch schon seit fast zwei Jahren wurde aus der kleinen Hütte, die den Stadtwerken gehört, kein Wassereis mehr verkauft. „Ich kannte die Vorbesitzer sehr gut, die haben den Kiosk seit 1975 mit Herzblut betrieben, aber mussten dann aus gesundheitlichen Gründen aufgeben“, sagt der 58-Jährige. „Ich habe nicht lange überlegt, als sie mich gefragt haben, ob ich das Ding übernehme.“

ANWOHNER HABEN KIOSK VERMISST

Deswegen hat Dahlke jetzt jede Menge zu tun. Fegen, Regale aufbauen, Flyer organisieren, Ware bestellen, Merchandise-Artikel entwerfen – Andy Dahlke hat viel vor. 36 Jahre hat er im Bereich der Logistik gearbeitet, jetzt brennt er für seinen Kiosk, den er „Bei Andy“ nennt. „Wenn ich hier arbeite, dann kommen ständig Leute vorbei, die fragen, ob der Kiosk wieder aufmachen wird“, erzählt Dahlke. „Die freuen sich, wenn sie hören, dass es am 1. Mai ab 10 Uhr einen großen Sektempfang zur Neueröffnung gibt – und das motiviert



Will einen Treffpunkt für Jung und Alt schaffen: Andy Dahlke ist der neue Chef des Kiosks „Bei Andy“ an der Moltkebrücke.

Foto: Lutz Roeßler

mich auch.“ Natürlich wird Dahlke das verkaufen, was man in einem Kiosk erwartet: Zeitungen, Tabak, Getränke, Süßigkeiten und Eis. Aber er will seinen Kunden – besonders den Älteren – auch Besonderes bieten, Nostalgie. „Ich habe eine Produktpalette, die Menschen meiner Generation aus ihrer Kindheit kennen: Klatschbrötchen,

Schleckmuscheln, Brausepulverstangen oder Esspapier“, sagt Dahlke.

Dazu kommen belegte Brötchen, selbst gemachte Suppen oder Eintöpfe als Mittagstisch, Kaffee und Kuchen. Sogar einen Außenbereich, eine „Klöncke“, kann Dahlke bieten. Sie bietet Platz für bis zu 25 Personen. „Meine Brötchen kommen

vom Bäcker Mohr, ehemals Remmert. Wurst und Fleisch beziehe ich von einem Metzger – alles regional, alles beste Qualität“, sagt Dahlke. „Als Kiosk-Spezialität wird es ein Baguette geben, das ist belegt mit ‚spicy‘ Mayonnaise, Rührei, einer Schinkenwurst und Bacon – ich nenne es ‚Halber Dackel‘. Oder ‚Störtebeker‘. Das weiß ich noch nicht.“

Ein halbes belegtes Brötchen mit Käse soll etwa 1,80 Euro kosten, Getränke sollen günstiger als in Restaurants oder Kneipen sein. „Das muss moderat zugehen, aber ich muss davon natürlich auch leben können“, sagt Dahlke. Er plant auch Events wie etwa einen kleinen Weihnachtsmarkt.

Seine Öffnungszeiten sind ambitioniert, besonders, weil er und seine Lebensgefährtin Conny wohl die Einzigen sind, die aus dem Fenster Waren verkaufen werden. Täglich geht es um 7 Uhr morgens los, bis 18 Uhr bleibt der Kiosk offen. „Sonntags klau ich mir eine Stunde, da ist erst ab 8 Uhr geöffnet. Und wenn im Sommer hier jemand länger sitzen bleiben und ein Weinchen trinken will, lasse ich natürlich länger auf“, sagt Dahlke. „Aber Montag ist Ruhetag. Da gibt es auch keine Zeitung.“

In seinem Businessplan, den er für den Kioskbetrieb erstellt hat, steht auch ein Wort, das auf den ersten Blick gar nicht so viel mit Betriebswirtschaft zu tun hat: Geborgenheit. „Man muss schauen, was man seinen Gästen bieten kann, und das muss zu seinem Leben passen“, sagt Dahlke. „Bei mir ist es Geborgenheit. Bei mir sollen sich alle wohlfühlen, alt und jung“, sagt Dahlke und kommt ins Schwärmen. „Wenn man einen Klönschnack halten will, wenn man mal ein offenes Ohr braucht oder einfach ein bisschen Gesellschaft will – hier ‚Bei Andy‘ will ich einen Ort dafür schaffen.“

HAN

Topreisen zu Knüllerpreisen

Mit modernen Fernreisebussen ab Lübeck, Bad Schwartau und Eutin

Buchungshotline: 0 45 21 - 77 93 70

Code: RB 14_6

REISEBÜRO GmbH
Behrens

Buchbar auch
im Internet:



SCAN ME

4-Tage Reise



Pfingsten „First-Class“ im Riesengebirge

4*-Hotel mit Hallenbad in Spindelmühle

Leistungen: • Fahrt im modernen Fernreisebus • 3 x Übern. im 4*-Hotel in Spindelmühle • alle Zimmer m. Bad o. DU/WC, Föhn, Safe, TV • 3 x Frühstücksbuffet • 3 x Abendessen als Menü oder Buffet • gr. Rundfahrt durch das Riesengebirge • gr. Panoramaausflug nach Hohenelbe, Trautenau m. dem berühmten Rübezahl-Brunnen u. nach Johannesbad, Petz • Tanzabend im Hotel

Reisetermin:

• 17.05. – 20.05.2024

pro Person im DZ
nur € 329,90
EZ-Zuschlag: € 89,-

2-Tage Reise



Friedrichstadtpalast Berlin

Die Top-Revue „Falling in Love“

Leistungen: • Fahrt im modernen Fernreisebus • 1 x Übern. im First-Class-Hotel in Berlin • 1 x Frühstücksbuffet • alle Zimmer m. Bad o. DU/WC, TV, Tel. • gr. Stadtrundfahrt in Berlin • viel Freizeit zum Shopping- u. Sightseeingbummel • 1 x Eintrittskarte PK 5 für die Revue am 1. Abend (höherwertige Eintrittskarten gegen Aufpreis verfügbar) • Citytax

Reisetermin:

• 18.05. – 19.05.2024 p.P. im DZ € 199,90
• 08.06. – 09.06.2024 p.P. im DZ € 219,90

pro Person im DZ
ab € 199,90
EZ-Zuschlag: € 59,-

6-Tage Reise



Bad Kissingen

Entspannen im Wellnesshotel

Leistungen: • Fahrt im modernen Fernreisebus • 5 x Übern. im Komforthotel „Sonnenhügel“ • 5 x Frühstücksbuffet • 5 x Abendbuffet • Getränkepaket zum Abendessen von 18 – 20 Uhr • tägl. Eintritt in die Wasserwelt im Hotel m. Innen- u. Außenbecken • tägl. Zutritt zum Saunagarten • 1 x Leihbademantel pro Gast • Rundfahrt „Romantische Straße“ m. Aufenthalt in Rothenburg o.d.T. • Panoramaausflug in die Rhön m. Besuch des Klosters Kreuzberg

Gegen Aufpreis buchbar: • Ausflug Würzburg p. P. € 29,-

Reisetermin:

• 28.04. – 03.05.2024
• 12.05. – 17.05.2024

pro Person im DZ
nur € 599,90

3-Tage Reise



Verwöhntage im Spreewald

Mit großer Kahnfahrt, Komforthotel in Cottbus und Halbpension

Leistungen: • Fahrt im modernen Fernreisebus • 2 x Übern. im Lindner-Congress-Hotel in Cottbus • alle Zimmer m. Bad o. DU/WC, TV, Tel. • 2 x Frühstücksbuffet • 1 x 3-Gang-Menü/Buffer • 1 x zünftiges Spreewaldbuffet direkt im Spreewald • gr. Spreewaldrundfahrt • gr. Kahnfahrt im Spreewald m. Sonderboot

Reisetermin:

• 03.05. – 05.05.2024
• 21.05. – 23.05.2024

pro Person im DZ
nur € 329,90

5-Tage Reise



Schnupperreise Polen

*Posen *Lodz *Warschau *Bromberg *mit Halbpension

Leistungen: • Fahrt im modernen Fernreisebus • 4 x Übern. in Komforthotels • alle Zimmer m. Bad o. DU/WC, TV, Tel. • 4 x Frühstücksbuffet • 4 x 3-Gang-Abend-Menü • Stadtführungen Posen, Lodz, Warschau und Bromberg

Reisetermin:

• 03.05. – 07.05.2024

pro Person im DZ
nur € 479,90
EZ-Zuschlag: € 169,-

4-Tage Reise



Stettin „First Class“

Radisson Blu – Top Hotel in bester Citylage

Leistungen: • Fahrt im modernen Fernreisebus • 3 x Übern. im „Radisson Blu“ First-Class-Hotel m. Komfortzimmern • 3 x Frühstücksbuffet • 3 x Abendessen als Buffet od. Menü • kostenl. Benutzung Fitness, Sauna & Schwimmbad • gr. Stadtrundfahrt • Panoramaausflug zur Bernstein-Insel Wollin, Rückreise entlang der Ostseeküste m. Besuch des Städtchens Cammin am Haff • Rückfahrt m. Abstecher zur Insel Usedom

Reisetermine:

• 23.05. – 26.05.2024

pro Person im DZ
nur € 369,90

Reiseveranstalter: Reisebüro Behrens GmbH • Riemannstraße 26 • 23701 Eutin | Telefon: 04521-779370 • E-Mail: info@behrens-reisen.de

Mindestteilnehmerzahl 30 Personen. Für Mobilitätseingeschränkte Personen nicht geeignet. Bei Auslandsreisen Personalausweis erforderlich. Falls nicht ausdrücklich erwähnt, sind evtl. Touriststeuer und Eintrittsgelder nicht im Reisepreis enthalten.



DEN SOUND DES LEBENS 360° GENIESSSEN

JETZT NEU




Kostenlos und
unverbindlich
Probe tragen.



excellence
BY OPTIMUS HEARING

Testen Sie jetzt **KOSTENLOS UND UNVERBINDLICH** das **NEUE HÖRSYSTEM EXCELLENCE 360° PRO** zusammen mit dem **HSA® Verfahren**.

Bestes Sprachverständnis in jeder Situation

-  **Auto Focus 360°¹** scannt permanent die Umgebung, so wird Sprache in den Fokus gerückt und Störgeräusche dynamisch ausgeblendet.
-  **Die neue HyperFocus¹** Funktion verbessert zusätzlich das Signal-Rausch-Verhältnis bei persönlichen Gesprächen in lauten Situationen.
-  **360° Sprachverstehen im Auto:** Erkennungsalgorithmus für die spezielle Akustik im Auto.

ANMELDEN UND CHANCE ERGREIFEN FÜR IHR INDIVIDUELLES UND BESTMÖGLICHES HÖRERLEBNIS: INKLUSIVE EINER AKKU-LADESTATION (149,- €) ODER EINEM TV ADAPTER (175,- €**)**



BERATUNG

Zunächst werden Sie von Ihrem Hörakustiker gründlich beraten und erstellen zusammen Ihre persönliche Vorab-Bedarfsanalyse. Gemeinsam wählen Sie dann, das für Sie passende Analysesystem aus.



ANALYSEZEIT

Nun folgt für Sie die Probephase, in der Sie das Analysesystem in Ihrer gewohnten Umgebung tragen. Das System „scannt“ in dieser Zeit Ihre alltägliche Hörumgebung, vergleichbar mit einem medizinischen Langzeit-EKG.



AUSWERTUNG

Ihre vom Analysesystem gesammelten Höreindrücke werden im gemeinsamen Termin mit Ihrem Hörakustiker ausgewertet. Dadurch ist es auf effektivste Weise möglich, ein individuell und maßgeschneidertes Hörsystem für Sie auszuwählen.



Lübeck

Holstenstraße 9
23552 Lübeck
T 0451 - 613 058 23

Stockelsdorf

Ahrensböcker Straße 34-36
23617 Stockelsdorf
T 0451 - 880 515 95

Travemünde

Vorderreihe 8-9
23570 Travemünde
T 04502 - 88 69 900

Schlutup

Mecklenburger Straße 67
23568 Lübeck
T 0451 - 450 563 20

Bad Schwartau

Marktwiete 6
23611 Bad Schwartau
T 0451 - 709 852 50

* Beim Kauf eines Hörgerätes erhalten Sie die Schmelzer Garantie. Diese beinhaltet vier Jahre Garantie, auf Optimus Hearing Hörsysteme 5 Jahre Garantie (davon ausgeschlossen sind Hörer, Otoplastiken und Ladestationen). Auf Im-Ohr Hörsysteme 2 Jahre Garantie, sowie drei Jahre 50% Verlustschutz für alle Hörsysteme. Das heißt, dass Sie bei Verlust eines Hörgerätes in den ersten drei Jahren nach Kaufabschluss nur 50% Ihres privaten Eigenanteils bezahlen.

** Anmeldefrist ist bis zum 31. Mai 2024 und das Angebot dann gültig bis zum 31.08.2024. Bei Kaufabschluß können Sie wählen zwischen der passenden Akku-Ladestation oder einem TV Adapter inklusive.

¹ Verfügbar ab TEC Level V8.

Schmelzer Hörsysteme in Lübeck GmbH, Schmelzer Hörsysteme in Travemünde GmbH / Schlutup, Schmelzer Hörsysteme in Stockelsdorf GmbH und Schmelzer Hörsysteme Ostholstein (Bad Schwartau) werben gemeinschaftlich.



optimushearing
MORE THAN JUST HEARING

- 5 JAHRE GARANTIE*
- 2 JAHRE GARANTIE AUF IM-OHR HÖRSYSTEME*
- 3 JAHRE 50% VERLUSTSCHUTZ*
- BESTPREISGARANTIE

FINDE DEINEN TRAUMJOB IM NORDEN

KÜSTENFISCHER.DE



Ev.-luth. Kirchenkreis
Lübeck-Lauenburg

**Verwaltungsmit-
arbeitende (m/w/d)
im Bereich Liegen-
schaften**

Vollzeit
Lübeck

Zweckverband
Karkbrook

**Fachkraft für
Abwassertechnik
(m/w/d)**

Vollzeit, Teilzeit
Grömitz

Borchardt + Suchs-
land + Hänel
Steuerberater, Rechts-
anwalt, Partnerschaft

**Steuerfachange-
stellte/r (m/w/d) oder
Steuerfachwirt/in
(m/w/d)**

Vollzeit, Teilzeit
Lübeck

Dieter Schütte GmbH
& Co.KG

Metallbauer(m/w/d)

Vollzeit
Trappenkamp

Kreis Segeberg

**Leiter*in Fachgebiet
Kinder- und
Jugendgesundheits-
dienst (m/w/d)**

Vollzeit
Bad Segeberg

Moba Fenster + Türen
GmbH

**Ausbildung zum
Maschinen- und An-
lagenführer (m/w/d)**

Ausbildung,
Vollzeit
Lübeck

Gebäudemanage-
ment Schleswig-Hol-
stein AöR

**Ingenieurin (m/w/d)
/ Techniker (m/w/d)
der Elektrotechnik
für TGA**

Vollzeit, Teilzeit
Eutin

**15.042 Stellen
und 6.247
Arbeitgeber
warten auf
Dich.**



Senioren trainieren während Angehörige sich austauschen

Neues Angebot der Forschungsgruppe Geriatrie Lübeck des DRK-Krankenhauses startet.

LÜBECK. Angehörige, die ältere Menschen pflegen, sind nicht nur großen Belastungen ausgesetzt. Sie fühlen sich auch oft allein gelassen mit Fragen und Problemen. Hier kann ein neues Angebot der Forschungsgruppe Geriatrie Lübeck des Krankenhauses Rotes Kreuz Lübeck helfen. Es kombiniert ein Bewegungsangebot für ältere Menschen mit einem Gesprächsangebot für Pflegenden.

In wöchentlichen Gruppentreffen werden Fragen und Probleme der betreuenden Personen besprochen, es gibt Beratung durch Experten, aber auch Entspannungseinheiten und jeweils drei Übungen aus den Lübecker Bewegungswelten des Seniorentrainings. Ein vertrauensvoller Austausch mit anderen, die sich in der gleichen Lage befinden, bietet Entlastung und macht Spaß.

Die dazugehörigen Senioren, die zu Hause leben, nehmen zur gleichen Zeit am gleichen Ort an einem Bewegungstraining teil, um ihre körperlichen und geistigen Fähigkeiten zu trainieren.



Angehörige kommen bei dem Angebot des Projekts „Bewegt und Belebt“ miteinander ins Gespräch, während die Senioren etwas für ihr Wohlbefinden tun. Foto: Forschungsgruppe Geriatrie Lübeck/ Getty Images

Voraussetzung für die Teilnahme am Lübecker Modell Bewegungswelten ist ein Pflege- oder Unterstützungsbedarf von mindestens zwei Stunden pro Woche, unabhängig von einem Pflegegrad.

Wo und wann? In vier verschiedenen Stadtteilen in Lübeck werden Gruppen eingerichtet. Die erste Gruppe startet am 8. April in St. Gertrud im DRK-Senioren-

zentrum Im Park, Israelsdorf. Die Angehörigen treffen sich immer am Montag um 15.30 Uhr, die Senioren montags und mittwochs jeweils von 15.30 bis 16.30 Uhr. Die weiteren Gruppen kommen in Eichholz zusammen (Montag und Mittwoch 10.30 – 11.30 Uhr), in Travemünde (Dienstag 10.30 – 11.30 Uhr und Donnerstag 15–16Uhr) sowie in St. Lorenz Nord.

Weitere Informationen, auch über die wissenschaftliche Begleitforschung, erhalten Interessierte bei der Forschungsgruppe Geriatrie Lübeck des Krankenhauses Rotes Kreuz Lübeck - Geriatriezentrum - Projekt „Bewegt und Belebt“.

☎ **Telefon: 0451/ 98 90 22 05**
✉ **E-Mail: buchtal@geriatrie-luebeck.de**

Die Wiener Autorin Raphaela Edelbauer liest aus „Die Inkommensurablen“

LÜBECK. Im Rahmen des Jubiläumsprogramms „100 Jahre Der Zaubenberg“ des Buddenbrookhauses ist die Wiener Autorin Raphaela Edelbauer am Mittwoch, 10. April, zu Gast in Lübeck. Die Autorin liest um 19 Uhr im Scharbauseaal der Stadtbibliothek aus

ihrem neuen Roman „Die Inkommensurablen“, der auf der Longlist des Deutschen Buchpreises 2023 stand. Darin warten die Einwohner Wiens in febriger Erregung am 31. Juli 1914 das Verstärken des deutschen Ultimatus, das zum Ausbruch des Er-

sten Weltkriegs führte, ab. Unter ihnen sind drei, deren bekannte Welt zu zerfallen droht: der Pferdeknecht Hans, der adlige Adam und die Mathematikerin Klara. So wie die Handlung in Thomas Manns „Der Zaubenberg“ in rund sieben Jahren auf den Ausbruch

des Ersten Weltkriegs zuläuft, kulminiert Edelbauer die aufgeheizte Stimmung der Vorkriegszeit in einer einzigen Nacht.

Tickets sind für 12 Euro, ermäßigt 6 Euro unter <https://buddenbrookhaus.de/veranstaltung-buchen?vid=9343> erhältlich.

STELLENMARKT

bremer
BAUSTOFFE + BAUMÄRKTE

Die Firma Carl Bremer ist ein familiengeführtes, mittelständisches Unternehmen und betreibt mit 120 Beschäftigten an drei Standorten in Ostholstein Baustoffhandlungen und Baumärkte. Bekannt als „DER Partner rund ums Bauen“ stehen wir mit viel persönlichem Engagement und Expertise an der Seite unserer Kundinnen und Kunden.

Für unseren modernen Standort Luschendorf, in der Nähe von Scharbeutz, suchen wir ab sofort:

- Teamleiter Baufachmarkt (w|m|d)
- Fachberater für den Hochbau (w|m|d)
- Verkäufer Baufachmarkt – Eisenwaren / Werkzeug / Maschinen (w|m|d)

Unsere Benefits bei Bremer
30 Tage Urlaub | Betriebliche Altersvorsorge | Mitarbeiterabbatte & Events | Familiäre Unternehmenskultur & flache Hierarchien | Fachliche und persönliche Weiterbildungsmöglichkeiten, u.v.m.

Alle Infos zu den Stellen sowie die Möglichkeit zur direkten Bewerbung finden Sie auf unserem Stellenportal carl-bremer.jobs.personio.de. Bei Fragen melden Sie sich gerne bei unserer Personalreferentin Frau Crane unter 04521 / 702367.

KOMM INS TEAM!

Wir suchen
für unser familiär geführtes Hotel

**Rezeptionist/
Empfangskraft
m/w/d**

gern auch Quereinsteiger,
ab sofort in Teilzeit

Hotel Leuchtturm
Strandallee 204
23669 Timmendorfer Strand
Email: hotelleuchtturm204@gmx.de
Telefon 0160 96 444 319

Reinigungskraft (m/w/d)
3x wöchentl. vormittags (gesamt 8 Std.) in Lübeck gesucht.
Führerschein erforderlich

Firma Alkiewicz,
☎ 0175/1626262

BOBZIN
Gebäudereinigung GmbH

Reinigungskräfte (m/w/d) gesucht,
- Kronsforder Allee, Kita, 15.30 Uhr,
- Genin, Büros, 5.30 Uhr,
- Hamberge, Kita, 16.00 Uhr,
☎ 04 51- 3 96 96 0, www.bobzin-gmbh.de

**Mitarbeiter/in
(gern 50 +)
für Hausverwaltung
Buchhaltung und gute
EDV-Kenntnisse sind
Voraussetzung**
17 Std./Woche,
9-13 Uhr

IWK GmbH
0451 85425
Iwk-luebeck@t-online.de

Senioren- und Therapiezentrum
Eichenhof
www.haus-eichenhof-luebeck.de

Wir suchen ab sofort eine/n
**Pflegefachfrau/
Pflegefachmann**
(m/w/d) – Tag- und Nachtdienst –
Vollzeit, Teilzeit, GfB

**Brutto-Einstiegsgehalt
bis zu 3.800 €***
zzgl. Weihnachtsgeld
*Gehaltsbeispiel bei Vollzeit-Anstellung

**Wir freuen uns auf
Deine Bewerbung!**
Frau Sabrina Zander
E-Mail: einrichtungsleitung@haus-eichenhof-luebeck.de

Segeberger Straße 48 b
23617 Stockelsdorf
(0451) 498 67-0

**IHR VERMÄCHTNIS
MIT HERZ** Telefon 0800 3060-50

**SOS
KINDERDÖRFER
WELTWEIT**

AUSGABE WEG?
... IN RUHE ONLINE LESEN

**wochen
spiegel**

Sie finden
alle Ausgaben
des Wochenspiegels
als e-Paper unter:
www.wochenspiegel-online.de

DRK-Kreisverband
Lübeck e.V. **Deutsches Rotes Kreuz**

WERDEN SIE AKTIV!

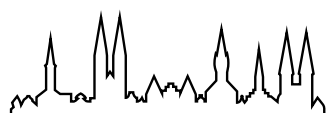
Engagieren Sie sich ehrenamtlich beim DRK Lübeck

Ihre Einsatzmöglichkeiten:

- + Bereitschaft / Sanitätsdienst
- + Rettungsdienst
- + Besuchsdienst
- + Integrationshilfe
- + Wasserwacht
- + Kleiderläden

Mehr Informationen erhalten Sie unter **Tel. 0451 48 15 12-0**

www.drk-luebeck.de



Ein unbekanntes Kapitel der DDR-Geschichte

In seinem fünften Werk befasst sich der Historiker Alexander Steenbeck mit den sogenannten Erinnerungstüchern.

LÜBECK. Der Historiker Alexander Steenbeck beleuchtet mit seinem neuen Buch „Militärische Erinnerungstücher der DDR“ eine besondere Seite der DDR-Lebenswelt: Erstmals gibt es jetzt einen Überblick über die zwischen 1965 und 1990 in der Nationalen Volksarmee (NVA), in den Grenztruppen, in der Volkspolizei und im Bereich des Ministeriums für Staatssicherheit (MfS) herausgegebenen Erinnerungstücher.

„Diese stofflichen Souvenirs waren fester Bestandteil der ‚bewaffneten Organe der DDR‘“, sagt Steenbeck. Die Mehrheit der rund 2,5 Millionen Wehrpflichtigen erhielt zum Ende der Soldatenzeit eines dieser mitunter aufwändig mit Propaganda-Motiven bedruckten, quadratischen Halstücher überreicht, um darauf die Unterschriften und Adressen seiner Kameraden zu sammeln.

„Insofern verwundert es, dass diese Andenken bislang noch nicht genauer erforscht wurden“, sagt der Historiker.

Mehr als 30 Jahre nach dem Ende der Deutschen Demokratischen Republik stellt der Lübecker Journalist nun erstmals die militärischen Erinnerungstücher in ihrer Gesamtheit und Bildsprache vor – auf fast 270 Seiten und mit rund 200 Farb-Fotos in seinem Buch „Militärische Erinnerungstücher der DDR“.

Der Autor hat seit der Wende eine der weltweit umfassendsten Sammlungen der mitunter aufwändig bedruckten Reservisten-tücher und Co. zusammengetragen und intensiv analysiert. Zu mehr als 110 verschiedenen Tüchern wurde detailliert Wissen über Entstehung, Produktion und Ausgabe zusammengetragen. Ein umfassender Überblick über die zwischen 1965 und

1990 vor allem für Wehrpflichtige produzierten Tücher ist somit erstmalig möglich.

Und da diese offiziell als Erinnerungsgeschenke bezeichneten Souvenirs vielfach Teil der Rituale der „Entlassungskandidaten“ in den DDR-Streitkräften waren, werden in dieser Dokumentation aber auch deren Andenken und Eigenkreationen beleuchtet. Jedes Tuch wird mindestens auf einer Doppelseite vorgestellt, dazu gibt es erläuternde und einordnende Kapitel

– sehr lesenswert und ein Muss für jeden, der sich mit DDR-Geschichte, dem ostdeutschen Militär oder DDR-Kunst und -Lebenswelt befasst.

Das Buch (DIN A5-Format) ist jetzt im Leipziger Engelsdorfer Verlag erschienen (ISBN 978-3-96940-709-7) und kostet 24,80 Euro. Es ist portofrei direkt beim Autor (E-Mail: tuch-buch@gmx-topmail.de), im Buchhandel und beim Verlag unter www.engelsdorfer-verlag.de erhältlich.



Beschäftigt sich in seinem Buch auch mit der Leipziger (Textilherstellungs-)Geschichte: Alexander Steenbeck. Foto: privat

Krebspatienten im Kloster Nütschau

NÜTSCHAU. Auf Initiative und unter Leitung von PD Dr. med. Katharina C. Kähler, Vorsitzende der Schleswig-Holsteinische Krebsgesellschaft und Leiterin des Hautkrebszentrums am UKSH in Kiel, bietet die Schleswig-Holsteinische Krebsgesellschaft vom 22. bis 24. Mai ein kostenloses mehrtägiges Seminar im Kloster Nütschau in Travenbrück an. Es ermöglicht den Betroffenen nicht nur eine Auszeit aus dem krankheitsgeprägten Alltag, sondern bietet ihnen zugleich die Chance, eigene Res-

sourcen wiederzuentdecken. Auf dem Programm stehen Themen wie Yoga, Kunst und Musik sowie eine Kanu-Tour und eine vogelkundliche Exkursion.

Das Seminar richtet sich an Krebspatienten zwischen 25 und 54 Jahren, die ihre Diagnose aktuell erhalten haben oder die sich mitten in der Krebstherapie befinden. Die Krebsgesellschaft übernimmt die Kosten für Seminar, Unterkunft und Verpflegung. Anmeldung unter Telefon 0431/8 00 10 80 oder E-Mail: info@krebsgesellschaft-sh.de.

AUS DER GESCHÄFTSWELT

Neues Zentrum für Physiotherapie und Pilates



Physio Pro Lübeck-Inhaberin Hanna Meyer. Foto: hfr

STOCKELSDORF. Ein Ort für ganzheitliche Gesundheit und Wohlbefinden – das ist es, was die erfahrene Physiotherapeutin Hanna Meyer und ihr Team den Stockelsdorfern und Lübeck und Umgebung bieten möchten. Ab April können Interessenten diesen Ort in den großzügigen und freundlichen Räumlichkeiten von Physio Pro Lübeck entdecken.

Seit über 20 Jahren ist Hanna Meyer bereits im Bereich der Physiotherapie tätig und hat sich in den letzten Jahren besonders auf präventive Pilates-Kurse spezialisiert. Das sanfte, kräftigende Ganzkörpertraining ist bestens für Frauen und Männer aller Altersgruppen geeignet. Es wirkt alltagsbedingten Verspannungen oder Bewegungseinschränkungen sanft, aber effektiv entgegen.

Und das bei Physio Pro Lübeck nicht nur in klassischer Trainingsform. „Ich habe Physio Pro gegründet, um neue Wege gehen und innovative Kurse wie Flying Pi-

lates, Faszientraining oder Cardio Pilates anbieten zu können. Ab Juni werden zudem moderne Reformer das Kursangebot abrunden. Das sind Geräte, mit denen gelenkschonend und individuell gearbeitet wird“, erklärt Meyer. Die Reformer werden natürlich auch Anwendung in der klassischen Physiotherapie finden.

Die Leistungen von Physio Pro reichen von Krankengymnastik über manuelle Therapie, Kiefergelenkbehandlung und Lymphdrainage bis hin zu Krankengymnastik am Gerät (am Reformer). Anfragen zu freien Kursplätzen sowie Terminen können ab sofort telefonisch oder online unter www.physioproluebeck.de gestellt werden.

Physio Pro Lübeck Hanna Meyer Segeberger Straße 1, 23617 Stockelsdorf Tel. 0451/ 40 730 73 info@physioproluebeck.de www.physioproluebeck.de

Wir ♥ Schuhe

75 Jahre Holtex
Mode von Kopf bis Fuß

MARCO TOZZI
Slipper oder Sneaker
Gr. 37-42
statt 49,95 €
jetzt nur 39,95 €

Gr. 37-42
59,95 €

Gr. 37-42
59,95 €

dolce vita
Pantoletten
Gr. 36-41
19,95 €

Sneaker
Gr. 37-42
29,95 €

SKECHERS
Bobs Sport Memory Foam
Gr. 37-41
49,95 €

Memory Foam
Gr. 37-41
49,95 €

HERREN
Slip ins Sandalette
Gr. 41-46
69,95 €

HERREN
Slipper Luxe Foam
Gr. 41-46
59,95 €

Wir ♥ lustige Frühlings-Socken

Leichtes Gepäck für Stadt + Kurztrip **travelite**

HERREN
Sneaker
Gr. 40-48
59,95 €

HERREN-SLIPPER
mit Klettverschluss
Gr. 40-47
59,95 €

Damen-Socken
3er Pack
Gr. 35-42
4,95 €

HERREN-SOCKEN
2er Pack
Gr. 39-46
3,95 €

Crossover-Tasche
statt 29,95 € **jetzt nur 14,95 €**

Weekender
statt 49,95 €
jetzt nur 29,95 €

Rucksack
statt 29,95 €
jetzt nur 17,95 €

Lübeck

Posener Str. 5 ☎ 0451 / 40 00 60
Mo. bis Fr.: 9.30–18.00 Uhr · Sa: 9.30–16.00 Uhr

Lübeck-Moisling

August-Bebel-Str. 25–29 ☎ 04 51 / 2929 90
Mo. bis Fr.: 9.30–18.00 Uhr · Sa: 9.30–14.00 Uhr

Eutin Albert-Mahlstedt-Str. 5 ☎ 045 21 / 49 77
Mo. bis Fr.: 9.30–18.00 Uhr Sa.: 9.30–14.00 Uhr



Holtex Edith Pohl e.K.
Inhaber: André Meyer-Pohl
Zentrale: Posener Str. 5
23554 Lübeck
Deutschland

www.holtex.de


Magier		Whiskey- typ (Malz)	Südost- euro- päer		Fremd- wortteil: vor	Knochen- gerüst	regel- mäßige Wetter- lage	argen- tinische Provinz (Rio ...)	ein Kunst- leder	mittel- griechi- sches Gebirge	ein Halogen	Wahr- heits- gelübde (Mz.)		veraltet: ein- gen	die Nase betref- end	mittel- alterliche Waffe	Speise- fisch	Tisch- kugel- spiel	Abk.: Samstag
							Hand- werker- gerät							Teil des griech. Mittel- meers					
eine Fleisch- speise			Krach				Flächen- maß	gottes- fürchtig						sinn- loses Schießen		Jubel- welle im Stadion (2 W.)			
					Stadt in Benin	römi- scher Liebes- gott			japani- scher Politiker † 1909		Desaster							Figur in 'Dschun- gel- buch'	kleines Längen- maß (Abk.)
Sortier- system			Kanton der Schweiz	Com- puter- bediener					Waffen- lager							Flug- körper	Teil schotti- scher Namen		
Stauden- gemüse		ent- hülstes Getreide- korn													Neu- ordnung, Umge- staltung				
						sehr bekannt, populär										ugs.: weit abge- legen			sehr kühl
				Bestand- teil von Flüsse- namen		Lauferei											Helden- gedichte		Schiffs- orien- tierungs- mittel
Papst- name	gerad- linig	fleißi- ges Insekt		größter schweiz. Rhein- Zufluss											schotti- scher Volks- stamm	Geliebte von Lohen- grin			
Ohren der Rehe																			
				nach außen		Moment											flüch- tiger Brenn- stoff	franz., latei- nisch: und	
helles Vulkan- gestein			Huhn													Riese im Alten Testa- ment			Männer- name
unbe- stimmter Artikel				sibir. Eich- hörn- chenfell													ein dt. Bundes- präsident † 2006		
					Verein													Teil der Schulter	
Kinder- krank- heit			Weide- steppe in Ungarn		Strom zum Ob											kleine Deich- schieuse	griechi- sche Unheils- göttin		
alt Römi- scher Hausgott	Busch- wind- röschen	Klei- dungs- stück				Land im Wasser (Mz.)													Form der Mager- sucht
				tägli- ches Einerlei	Tier- produkt	franzö- sisches Adels- prädi- kat	Dom- stadt in der Altmark		Kontin- ent			Bein- gelenk	Figur bei Verne †	dän. Film- komi- ker †	Anzeige, Ankün- digung		exotisch, unge- wohnt	Sohn Isaaks (A.T.)	Rufname von Pacino
Fuß- knöchel		libysche Geröll- wüste		ein Him- mels- körper								Geburts- narbe							
					japani- scher Wall- fahrtsort		Lappen- zelt		Schon- kost					latei- nisch: Mühe, Last	Kose- name für 'Vater'	ein dickes Gewebe			
Werk- stoff						latei- nisch: Luft	Leder- peitsche					nervöses Muskel- zucken	musika- lisches Bühnen- stück			privater TV- Sender (Abk.)			Fluss zum Mittel- meer (Frankr.)
			deutsche Vorsilbe		lehn- freies Eigentum im MA.				Initialen Tapperts		Raum- inhalt eines Schiffs					Berg- bach	span. Doppel- konso- nant	Initialen von Sänger Marshall	
Papa- geien- name			lange kochen lassen				Südsee- insel					Pokal als Sieges- preis			bildende Kunst				
Krank- heits- keim						irdisch, nicht kirchlich							offener Sommer- schuh						



Krebs

22.06. - 22.07.

Ihr Talent spornt Sie zu brillanten Höchstleistungen an. Nutzen Sie den positiven kosmischen Trend, um Projekte erfolgreich abzuschließen. Die Freizeit gehört dann der Familie.durch.



Skorpion

24.10. - 22.11.

Sie fühlen sich gut, weil
 Sie verehrt werden – von
 mehreren Seiten! Arbeiten
 Sie Liegeliebendes ab.
 Das macht den Kopf frei. Sie
 bekommen positives Feedback
 zuhauf.

[illegible]

Fische

20.02. - 20.03.

Abenteuerlust! Sie lieben alle schönen Dinge, denn Venus führt Sie in ein aufregendes Gefühlsthema. Wenn Sie noch nicht verliebt sind, jetzt kann Sie Amors Pfeil treffen.

9	1	6	3					
	7	2				1		
	3	5	8	2				6
1		3			2		6	8
				9				
2	6		1			9		5
6				3	9	5	1	
		9				6	4	
					4	2	8	9

Lösungen der Vorwoche

2	5	7	6	1	8	9	3	4
8	6	9	3	2	4	5	7	1
3	4	1	9	7	5	6	8	2
6	9	2	7	8	3	4	1	5
1	8	3	4	5	9	2	6	7
5	7	4	1	6	2	8	9	3
7	1	8	2	4	6	3	5	9
9	2	6	5	3	1	7	4	8
4	3	5	8	9	7	1	2	6

LÜBECK + OSTHOLSTEIN
WOCHENSPIEGEL

**WIR BRINGEN
DIE NEWS!**

Erleben Sie die Zukunft des Lesens im LN Digital Store

Aktionstag am 9. April mit einem besonderen Angebot.

LÜBECK. Am Dienstag, 9. April, öffnet der LN Digital Store seine Türen für einen exklusiven Aktionstag. Die LN sind stets bestrebt, Ihnen die aktuellen Nachrichten und spannendsten Geschichten auf innovative Weise näherzubringen. Nun möchten wir Sie einladen, gemeinsam mit uns den Schritt zum digitalen LN-Lesen zu wagen.

Unser LN Digital Store, der bereits ein Treffpunkt für technikbegeisterte Leserinnen und Leser ist, bietet Ihnen am Aktionstag ein faszinierendes Angebot: Erhalten Sie das brandaktuelle SAMSUNG Tablet Galaxy A9+ für nur 1,- € zu Ihrem neuen Digital-Abo dazu. Tauchen Sie ein in die Welt der digitalen Zeitungslektüre und genießen Sie den Komfort und die Vielseitigkeit, die Ihnen das E-Paper auf dem Tablet bietet.

LN DIGITAL STORE BIETET MEHR ALS NUR MOBILGERÄTE

Bei uns steht der Leser im Mittelpunkt, und wir möchten sicherstellen, dass Ihr digitales Leseerlebnis Ihren persönlichen Vorlieben entspricht. Daher bieten wir individuelle Beratungen und eine professionelle Einrichtung Ihres Tablets an. Unser kompetentes Team steht Ihnen mit Rat und Tat zur Seite, um sicherzustellen, dass Sie das Beste aus Ihrem Abonnement herausholen.



Der LN Digital Store an der Königstraße bietet alles zum digitalen Lesen.

Foto: LN

Als besonderes Dankeschön für Ihren Besuch und Ihr Interesse erhalten alle Besucher, die an diesem Tag das Aktionsangebot buchen, einen Touchpen oder Blumenstängel zum Frühlingsanfang

als Geschenk. Seien Sie dabei, wenn wir am 9. April 2024 die Türen zu unserem LN Digital Store öffnen! Besuchen Sie uns in der Königstraße 67a in Lübeck und entdecken Sie

die Möglichkeiten, die das digitale Lesen für Sie bereithält. Wir freuen uns darauf, Sie persönlich begrüßen zu dürfen und Ihnen dabei zu helfen, Ihre Leseerfahrung digital zu erweitern.

Wandern und Gedächtnistraining

LÜBECK. Der BSV Lübeck, Sparte Wandern, bietet für alle Interessierten eine Wanderung in und um Groß Grönau an. Diese findet am Sonnabend, 13. April, statt. Der Treffpunkt ist um 10.30 Uhr an der Bushaltestelle „Am Torfmoor“ vor der Großsporthalle in Groß Grönau. Gäste zahlen drei Euro. Anmeldung unter Telefon 0451/ 7 70 75, info@bsv-luebeck.de. Der BSV Lübeck bietet

außerdem einen neuen Kurs für Gedächtnistraining an. Dieser findet beim Lübecker Jugendring, Mengstraße 43, statt. Der Kurs kostet 36 Euro für sechs Kurseinheiten je 60 Minuten und einem jährlichen Verbandsbeitrag von 9,31 Euro. Start ist am Montag, 15. April, um 10 Uhr. Im Anschluss findet ein Folgekurs statt. Anmeldung unter Telefon 0451/ 7 70 75 oder info@bsv-luebeck.de.

Arbeiten im Absalonshorster Weg

LÜBECK. Ab Montag, 15. April, wird die Fahrbahn im Absalonshorster Weg zwischen dem Hof Falkenhusen und dem Landhaus Absalonshorst unter Vollsperrung saniert. Die Zufahrt zum Hof Falkenhusen ist laut Stadt jeder-

zeit möglich. Der Drägerweg ist von der Maßnahme nicht betroffen und kann uneingeschränkt von Radfahrern und Fußgängern genutzt werden. Ein Abschluss der Arbeiten ist bis zum 26. April geplant.

Kleidungstauschparty im EHM

LÜBECK. Am Sonntag, 14. April, um 11 Uhr lädt das Europäische Hansemuseum mit Greenpeace Lübeck zur vierten Kleidertauschparty in den Veranstaltungsraum „La Rochelle/Visby“ ein. Getauscht werden können bis zu drei gut erhaltene und ge-

waschene Kleidungsstücke in allen Größen und für alle Geschlechter. Ausgenommen sind Unterwäsche, Socken, Abendgarderobe und Winterkleidung. Der Eintritt ist frei. Die Veranstaltung dauert bis 15 Uhr. Mehr unter www.hansemuseum.eu.

Kaffeeklatsch-Konzert

TRAVEMÜNDE. Am Sonnabend, 13. April, gibt der Gemischte Chor der Travemünder Liedertafel ein Kaffeeklatschkonzert im Gesellschaftshaus Travemünde, Torstraße 1. Unter dem Motto „Gern laden wir uns Gäste

ein“ ist dann das Männerensemble der Swingfoniker Gelsenkirchen zu Gast, die ein breit gefächertes Repertoire beherrschen, das Lieder der Comedian Harmonist oder der Wise Guys beinhaltet. Der Eintritt kostet fünf Euro.



KNUTZEN HOME

PLISSEES NACH MASS

BERATUNG UND AUFMASS **KOSTENLOS** BEI IHNEN ZU HAUSE!



Sun*Light
KOLLEKTION

bis zu

35%
Rabatt

WOHNACCESSOIRES & DEKOARTIKEL





In unseren Filialen

Entdecken Sie unser großes Sortiment für Ihr schönes Zuhause.

KNUTZEN HOME **Lübeck**
Osterweide 14 · Tel. 0451 / 50 49 060
luebeck@knutzen-home.de

KNUTZEN HOME **Eutin**
Industriestr. 12a · Tel. 04521 / 79 56 00
eutin@knutzen-home.de

KNUTZEN HOME **Oldenburg in Holstein**
Am Voßberg 8 · Tel. 04361 / 50 63 90
oldenburg@knutzen-home.de

GESUNDHEITS-TIPP

Empfindliche Haut

Empfindliche Haut ist ein häufiges Problem, das von Säuglingen bis zu Senioren jeden betreffen kann. Sie kann dauerhaft oder plötzlich auftreten und zeigt sich meist durch Symptome wie Rötungen, Schuppenbildung und Juckreiz. Verständnis und Pflege sind entscheidend, um empfindliche Haut zu beruhigen und zu schützen. Erfahren Sie hier mehr darüber.

Die Hornschicht, die äußerste Hautschicht der Epidermis, enthält abgestorbene Hornzellen und bildet die oberste Schutzbarriere der Haut. Die Hautabwehr wird durch die Hornschicht und den Hydrolipidfilm gewährleistet. Diese Barrieren schützen vor Mikroorganismen, chemischen Stoffen und Allergenen.

Eine stabile Hornschicht und ein intakter Hydrolipidfilm sind daher essentiell, um schädliche Substanzen abzuwehren und Feuchtigkeitsverlust zu verhindern. Gesunde Haut verfügt über eine effektive Schutzbarriere, die diesen Feuchtigkeitsverlust verhindert. Sobald die Barriere jedoch beeinträchtigt ist, werden tiefer liegende Hautschichten anfälliger für Reizstoffe. Sensible bzw. empfindliche Haut ist eine unmittelbare Folge.

MÖGLICHE AUSLÖSER:

- Äußere Faktoren wie Wetter und innere Faktoren wie Stress können die Schutzmechanismen beeinträchtigen, was zu einer Schwächung der Hautbarriere führt.
- Alkalische Seifen und andere Reizstoffe können die Haut weiter be-

lasten, indem sie den pH-Wert erhöhen und die Haut für Entzündungen und Infektionen anfällig machen.

- Hormonelle Schwankungen, insbesondere während der Schwangerschaft, des Menstruationszyklus und der Menopause, haben ebenfalls einen Einfluss.
- Lebensstilfaktoren wie Rauchen, Ernährung und Schlafmangel können die Haut zusätzlich sensibilisieren.
- Menschen mit trockener, beschädigter Haut oder Hauterkrankungen wie Neurodermitis, Akne und Rosazea neigen häufiger zu empfindlicher Hautreaktionen, besonders auf irritierende Substanzen wie Parfüm und Farbstoffe.

Die Anzeichen empfindlicher und gereizter Haut sind vielfältig und können von Rötungen, Schuppenbildung, Schwellungen, Juckreiz bis hin zu Brennen oder Stechen reichen. Diese Symptome können überall am Körper, einschließlich Gesicht und Kopfhaut, auftreten.

PFLERGEEMPFEHLUNGEN:

Übermäßiges Waschen, insbesondere mit heißem Wasser und herkömmlichen Tensiden, kann die Haut austrocknen und ihre Empfindlichkeit

verstärken. Der Verlust von natürlichen Feuchthaltefaktoren und Oberflächenlipiden führt zu weiterer Beeinträchtigung der Hautbarriere.

- Die Pflege empfindlicher Haut bedarf folglich einer Anpassung täglicher Gewohnheiten. Einige Tipps, wie das erfolgen kann, erfahren Sie hier:
- Verwenden Sie milde, pH-neutrale Reiniger, um die Hautbarriere nicht weiter zu belasten.
- Vermeiden Sie zu heißes Wasser und lange Badezeiten.
- Achten Sie auf milde Tenside und verwenden Sie Duschöle.
- Nach dem Baden können Sie die Haut sanft trocken tupfen, um die Hautbarriere nicht weiter zu schädigen.
- Eine Ernährung reich an Antioxidantien, Omega-3-Fettsäuren und Vitamin C sowie ausreichende Flüssigkeitszufuhr tragen zur Hautgesundheit bei.
- Bei Stress als Ursache helfen Bewegung und Entspannungstechniken.
- Wählen Sie Gesichts- und Körperpflegeprodukte, die die Hautbarriere stärken und vor Feuchtigkeitsverlust schützen. Inhaltsstoffe wie Aloe Vera können beruhigend wirken.
- Reduzieren Sie den Einsatz von Produkten mit aggressiven Chemikalien, Alkohol oder Duftstoffen.

SCHWANGERSCHAFT UND BABYHAUT:

Während der Schwangerschaft durchläuft der Körper viele Verän-

derungen, die auch die Haut beeinflussen können. Denn auch hormonelle Schwankungen können zu empfindlicher Haut führen. Inhaltsstoffe wie Vitamin E und hochwertige Pflanzenöle, die reich an Linolensäure sind, können die Hautbarriere stärken und die Elastizität verbessern. Dies hilft nicht nur, den Juckreiz zu lindern, sondern kann auch das Auftreten von Dehnungsstreifen minimieren.

Babyhaut ist besonders zart und empfindlich. Das liegt daran, dass sie dünner ist und die Barrierefunktion noch nicht vollständig ausgereift ist, was sie anfälliger für Reizungen macht. Babyhaut benötigt insofern sanfte, seifenfreie Reinigungsprodukte, die den natürlichen pH-Wert der Haut nicht stören und keine aggressiven Chemikalien oder Düfte enthalten.

Empfindliche Haut ist ein weit verbreitetes Phänomen. Weltweit sollen bis zu 70 Prozent der Frauen und 60 Prozent der Männer darunter leiden. Oft wird die Prävalenz empfindlicher Haut jedoch unterschätzt, da sie als subjektives Empfinden wahrgenommen wird und selten als Grund für einen Arztbesuch beim Dermatologen angesehen wird.

Dabei bedarf empfindliche Haut einer aufmerksamen und umsichtigen Pflege. Eine angepasste Routine, die milde Reinigung, Schutz und Feuchtigkeitspflege einschließt, kann die Gesundheit und das Wohlbefinden der Haut wesentlich verbessern.

Gesunde Grüße aus den Pinguin-Apotheken

Medizin

ANZEIGE

Thema: Rheumatische Schmerzen

Das Schmerzgel bei Gelenkschmerzen

Anwender sind begeistert



Bei Gelenkschmerzen greifen viele zum Schmerzgel. Dabei sehen immer mehr Anwender von chemischen Produkten ab und suchen Hilfe aus der Natur. Was bereits zahlreiche Verwender begeistert: das natürliche Rubaxx Schmerzgel aus der Apotheke (rezeptfrei)!

„Das Gel hat mir sehr gut geholfen. Schmerzlindernd und gut verträglich“, freut sich Eva K. über „die schnelle Hilfe“ bei ihren Gelenkschmerzen. Auch andere Verwender sind von der Wirkkraft des Rubaxx Schmerzgels begeistert.

So berichtet Heinz K.: „Ich habe Knieprobleme und nach längeren Wanderungen ist das Schmerzgel ein Muss.“ Das Geheimnis hinter dem Gel? Der darin enthaltene natürliche Arzneistoff Rhus toxicodendron!

Stark bei Schmerzen

Rhus toxicodendron wirkt schmerzlindernd bei rheumatischen Schmerzen. Auch bei Folgen von Verletzungen und Überanstrengungen verschafft der Wirkstoff Linderung. Rubaxx Schmerzgel bietet wirksame und gut verträgliche Hilfe aus der Natur. Es lässt sich ge-

zielt auf den zu behandelnden Stellen auftragen und ist auch zur Anwendung bei chronischen Schmerzen geeignet.

JETZT NEU
180g Vorteilspackung

Für Ihre Apotheke:
Rubaxx Schmerzgel
(PZN 18709526)

www.rubaxx.de

Abbildung Betroffenen nachempfunden, Namen geändert
RUBAXX SCHMERZGEL. Wirkstoff: Rhus toxicodendron Dtl. D6. Homöopathisches Arzneimittel bei Besserung rheumatischer Schmerzen und Folgen von Verletzungen und Überanstrengungen. www.rubaxx.de • Zu Risiken und Nebenwirkungen lesen Sie die Packungsbeilage und fragen Sie Ihre Ärztin, Ihren Arzt oder in Ihrer Apotheke.
• PharmaSGP GmbH, 82166 Gräfelfing

Gut geschützt in die Gartensaison

AOK rät dringend zur Tetanusimpfung.

Schnippeln, graben, sähen, mähen: Frühlingszeit ist Gartenzeit. Körperliche Arbeit an der frischen Luft ist positiv für Herz, Kreislauf und das Immunsystem und hilft beim Stressabbau. Doch bei der Gartenarbeit lauern auch gesundheitliche Risiken. Beim Gärtnern kann es schnell zu Verletzungen durch eine rostige Gartenschere, Dornen am Rosenstock oder Holzsplitter am Zaun kommen. In der Erde lauern Krankheitserreger wie das Bakterium Clostridium tetani, das dann in die Wunde eindringen und die gefährliche Infektionskrankheit Tetanus (Wundstarrkrampf) auslösen kann.

Das Bakterium Clostridium tetani kommt nahezu überall vor, besonders im Boden oder auch im Komposthaufen. Sie sind widerstandsfähig gegen Hitze und Desinfektionsmittel. Verletzungen, auch Bagatellen wie kleinste Kratzer, Schürfwunden oder Dornenstiche, sind für sie das Einfallstor in den Körper. Nicht die Bakterien selbst verursachen die Krankheit, sondern die beiden Gifte, die sie absondern. Diese können die gefürchteten Krämpfe auslösen.

Die Zeit vom Eindringen der Erreger in den Körper bis zum Ausbruch der Krankheit beträgt in der Regel zwischen drei Tagen und drei Wochen. Neben anfänglichem Kribbeln und Taubheitsgefühl im Wundbereich, Kopfschmerzen und Schwindel können Schmerzen und starke Krämpfe insbesondere der Zungen- und Kiefermuskulatur sowie der Nacken- und Rückenmus-

kulatur auftreten. Bei Befall der Atemmuskulatur kann akute Lebensgefahr bestehen.

Der Impfschutz ist generell sinnvoll, da eine Infektion natürlich nicht nur bei der Gartenarbeit, sondern grundsätzlich bei jeder kleinen Verletzung im Freien droht. Besonders wichtig ist ein aktueller Impfstatus für ältere Menschen mit Durchblutungsstörungen, Diabetes und Menschen mit Erkrankungen der Hautoberfläche, zum Beispiel offenen Ekzemen. Während die Impfquote gegen Tetanus bei Kindern in der Regel über 95 Prozent liegt, sinkt sie bei den Erwachsenen mit zunehmendem Alter, so die Experten der Bundeszentrale für gesundheitliche Aufklärung (BZgA). Daher sollten gerade ältere Menschen an die von der Ständigen Impfkommission (STIKO) empfohlene Auffrischimpfung gegen Tetanus denken – nach Verletzungen auch früher als nach zehn Jahren.

Doch nicht nur ein ausreichender Impfschutz hilft gegen die Erreger. Spezielle Gartenhandschuhe und feste Schuhe sind bei der Gartenarbeit sinnvoll. Sie schützen vor kleinen Verletzungen und Infektionen, ersetzen allerdings keinesfalls die Impfung.

➔ Weitere Infos auf www.aok.de/faktenboxen. Antworten auf viele Fragen rund um den Tetanus-Impfschutz bietet auch das Robert-Koch-Institut online unter RKI - Impfungen A - Z - Schutzimpfung gegen Tetanus: Häufig gestellte Fragen und Antworten

Brennen, Jucken, Nässen

Hämorrhoiden?

Spezielle Arznetropfen helfen einfach und diskret

Wenn es am Po brennt, juckt oder nässt, sind häufig Hämorrhoiden die Ursache. Rezeptfreie Arznetropfen bekämpfen das Problem von innen: Lindaven (Apotheke).

Was viele nicht wissen: jeder hat Hämorrhoiden! Hämorrhoiden sind Gefäßpolster, die zusammen mit den Schließmuskeln den Darmausgang abdichten. Vergrößern sich die Hämorrhoiden dauerhaft, weil sich Blut in ihnen staut, sprechen Mediziner von Hämorrhoidalleiden. Ursache hierfür kann zum Beispiel regelmäßiges, zu starkes Pressen beim Toilettengang sein. Sind die Hämorrhoiden vergrößert, reibt der Stuhl daran. Dies kann zu Entzündungen führen, die sich z. B. durch Brennen, Juckreiz und Nässen bemerkbar machen.

Hämorrhoiden anders behandeln

Viele Betroffene behandeln ihr Hämorrhoidalleiden nur mit Salben. Doch es gibt ein Arzneimittel namens Lindaven (Apotheke, rezeptfrei), das einfach mit einem halben Glas Wasser oral eingenommen wird und die Beschwerden dort bekämpft, wo sie entstehen: im Körperinneren. Die

- Diskrete und einfache Einnahme
- Natürlich wirksam und gut verträglich
- Rezeptfrei

einzigartigen Arznetropfen enthalten fünf spezielle Wirkstoffe, die sich bei der ganzheitlichen Behandlung von Hämorrhoiden bewährt haben. So kann z. B. der Wirkstoff Hamamelis virginiana Entzündungen hemmen. Außerdem trägt er dazu bei, dass sich die Blutgefäße wieder zusammenziehen, wodurch die Vergrößerung der Hämorrhoiden zurückgehen kann. Zudem behandelt Lindaven auch die Begleiterscheinungen von Hä-

morrhoiden: Es enthält u. a. Sulfur, welches laut Arzneimittelbild erfolgreich bei heftigem Brennen und Jucken eingesetzt wird.

Genial: Die rezeptfreien Arznetropfen Lindaven bekämpfen die Beschwerden dort, wo sie entstehen: im Körperinneren – und das ohne bekannte Neben- oder Wechselwirkungen!

Tipp für unsere Leser

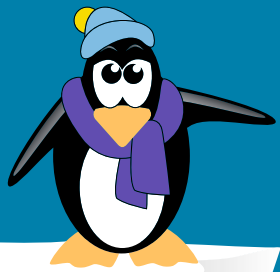
Jetzt Lindaven diskret und schnell auf pureSGP.de bestellen und bis zu 17 % sparen! * gilt beim Kauf von mehreren Packungen

Abbildung Betroffenen nachempfunden
LINDAVEN. Wirkstoffe: Aesculus hippocastanum Dtl. D3, Collinsonia canadensis Dtl. D3, Hamamelis virginiana Dtl. D2, Lycopodium clavatum Dtl. D5, Sulfur Dtl. D5. Homöopathisches Arzneimittel bei Hämorrhoiden. www.lindaven.de • Zu Risiken und Nebenwirkungen lesen Sie die Packungsbeilage und fragen Sie Ihre Ärztin, Ihren Arzt oder in Ihrer Apotheke. • PharmaSGP GmbH, 82166 Gräfelfing • Die Einnahme von Arzneimitteln über längere Zeit oder in Kombination sollte nach ärztlichem Rat erfolgen.

Qualität
zertifiziert gemäß
DIN EN ISO 9001:2015

PINGUIN APOTHEKEN

EISKALT
REDUZIERT*



DIE GRÖSSTE AUSWAHL IN LÜBECK*

Ginkobil Ratiopharm

120 mg
120 Stck.



42 %
gespart

statt 92,99 €

53.93 €

Bepanthen Wund- und Heilsalbe

100 g



21 %
gespart

statt 19,39 €

15.40 €

kg = 154,00 €

Dr. Theiss Melatonin Einschlaf Spray

30 ml



20 %
gespart

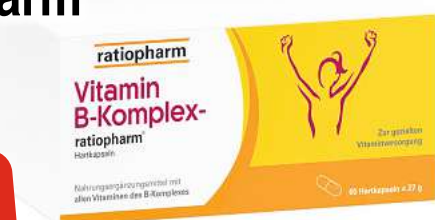
statt 10,99 €

8.75 €

l = 291,67 €

Vitamin B-Komplex Ratiopharm

60 Stck.



46 %
gespart

statt 23,95 €

12.95 €

Kytta Schmerzsalbe

150 g



32 %
gespart

statt 27,99 €

18.95 €

kg = 126,33 €

Cetirizin Ratiopharm

bei Allergien 10 mg
50 Stck.



45 %
gespart

statt 21,36 €

11.75 €

+ größte Auswahl*
+ bestens beraten
+ keine Einheitsmedizin
= einfach in guten Händen!



PINGUIN
APOTHEKEN

Inhaber Jörg Ortmann e. K.

Proff Schmerzsalbe

100 g



31 %
gespart

statt 14,09 €

9.75 €

kg = 97,50 €

Rufen Sie uns an oder bestellen Sie unter: www.pinguinapotheke24.de

*Für alle Produkte gilt zu Risiken u. Nebenwirkungen fragen Sie Ihren Arzt oder Apotheker - Dieser Preis gilt nach den gesetzlichen Bestimmungen, wenn diese Arzneimittel zu Lasten der gesetzlichen Krankenkassen abgegeben werden - Gilt nicht für verschreibungspflichtige Arzneimittel.

Angebote gültig vom 06.04.2024 - 13.04.2024

Am Hauptbahnhof/
ZOB
Konrad-Adenauer-Str. 1
Tel.: 0451/82966

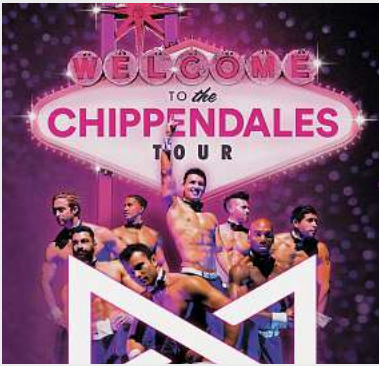
Im Hochschulstadtteil /
Im Campus
Alexander-Fleming-Str. 1
Tel.: 0451/292 896 66

In der Mühlenstraße
Südl. Altstadt
Mühlenstr. 37
Tel.: 0451/707 510 10

In der Königstraße
auf 2 Etagen / EG + 1. OG
Königstr. 59-63
Tel.: 0451/292 75 55



Zirkus Charles Knie
Volksfestplatz, Lübeck



Chippendales
MuK, Lübeck



Kindertheaterfestival
Theater Combinale, Lübeck



Charly Hübner & Caren Miosga
Kolosseum, Lübeck



AC/DC
Messegelände, Hannover

LÜBECK

- Endlich allein**
Comödie Lübeck
ab 09.03.2024 ab 29,00 €
- Hase und Igel**
Theater am Tremser Teich
ab 23.03.2024 10,40 €
- 7. Kammerkonzert**
Dat Hoghehus
02.04.2024 19,70 €
- Lotto King Karl und die 4 Richtigen**
Rider´s Café
05.04.2024 32,75 €
- Thomas Godoj**
Rider´s Café
19.04.2024 43,15 €
- Klassentreffen**
Theaterschiff
bis 27.04.2024 ab 30,00 €
- 1. Klangbilderkonzert**
Haus Eden
30.04.2024 19,70 €
- Weiber 3**
Theaterschiff
ab 02.05.2024 ab 30,00 €
- Be-Flügelt - Die Extrempianisten**
Haus Eden
03.05.2024 28,80 €
- Sarg niemals nie**
Comödie Lübeck
ab 08.05.2024 36,00 €
- Bon Scott Hamburg**
Rider´s Café
08.05.2024 23,80 €
- Forced to Mode**
Freilichtbühne Lübeck
10.05.2024 36,69 €
- Hansefluch**
Schuppen 6
11.05.2024 ab 23,69 €
- Kindertheaterfestival**
Theater Combinale
26.05.-02.06.2024 ab 9,80 €
- Zirkus Charles Knie**
Volksfestplatz
29.05.-03.06.2024 ab 25,00 €
- STEREOACT in Concert**
Strandsalon Lübeck
08.06.2024 26,90 €
- RILKE PROJEKT**
Kulturwerft Gollan
22.06.2024 ab 47,50 €

- ChiCASS IV**
Theater Fabelhaft
bis 22.06.2024 23,00 €
- Skandal - Musical**
Hoftheater Lübeck
bis 12.07.2024 18,02 €
- Schlagerkonzert**
Freilichtbühne Lübeck
01.08.2024 57,40 €
- Oldie-Night Lübeck**
Freilichtbühne Lübeck
22.08.2024 47,40 €
- Florian Künstler & Friends**
Kulturwerft Gollan
01.09.2024 42,50 €
- Culcha Candela**
Kulturwerft Gollan
06.09.2024 45,50 €
- Meister der Magie - Nordisch Nobel 8**
Kulturwerft Gollan
13.10.2024 ab 35,04 €
- Heavysaurus**
Kulturwerft Gollan
18.10.2024 32,95 €
- Max Mutzke & Band**
Kulturwerft Gollan
21.10.2024 ab 50,85 €
- Andreas Kümmert Trio**
Rider´s Café
22.11.2024 30,20 €

MUK

- ELVIS**
Das Musical
03.04.2024 ab 51,00 €
- Dr. Matthias Riedl**
Der Ernährungs-Doc Live 2024
05.04.2024 ab 19,50 €
- Andy Borg und Freunde**
Schlager & Spaß
06.04.2024 ab 55,90 €
- Jan & Henry 2**
Ein neuer Fall für die Erdmännchen
07.04.2024 ab 26,00 €
- Massachusetts**
Bee Gees Musical
14.04.2024 ab 36,80 €
- NDR Elbphilharmonie Orchester**
Franck & Goerne
10.05.2024 ab 19,00 €
- Die große Heinz Erhardt Show**
Musical über den unvergessenen Schelm
08.06.2024 ab 35,00 €

- The Music of Queen**
Live
08.06.2024 ab 35,00 €
- Annett Louisan**
20 Jahre Bohème
06.09.2024 ab 49,90 €
- Mary Roos & Wolfgang Trepper**
Mehr Nutton, mehr Koks ...
08.10.2024 61,50 €
- 1000 Takte Schlager**
Reise durch die Zeit
10.10.2024 ab 40,00 €
- Vicky Leandros**
Ich liebe das Leben - Abschiedstournee
22.10.2024 ab 60,00 €
- Chris de Burgh**
50LO
04.11.2024 ab 44,25 €
- Chippendales**
Welcome to Chippendales Tour 2024
15.11.2024 ab 42,50 €
- The Irish Folk Festival**
Fair Play Tour
16.11.2024 ab 22,40 €
- Max Raabe & Palast Orchester**
Eine Nacht in Berlin
16.03.2025 ab 57,40 €

KOLOSSEUM

- Murphy´s Celtic Legacy**
Irish Dance Reborn
30.03.2024 ab 49,00 €
- Die Echse**
„Echsoterik“ von Michael Hatzius
06.04.2024 ab 28,90 €
- Möwenschiet**
Lübecker Shantychor
07.04.2024 ab 18,10 €
- Benni Stark**
Neue Kollektion
27.04.2024 31,50 €
- Sybill Berg und Martin Sonneborn**
Hoffnung
28.04.2024 33,70 €
- Wolfgang Trepper**
Die neue Live Show 2024
03.05.2024 ab 35,60 €
- Naturally 7**
N7@ The Movies
23.05.2024 ab 38,65 €
- Thorsten Havener**
Gedankenleser
24.05.2024 ab 30,85 €

- Mirja Regensburg**
HAPPY
25.05.2024 31,45 €
- Charly Hübner & Caren Miosga**
Aus dem Leben der Gesine Cresspahl
03.07.2024 ab 36,90 €
- Nicole Jäger**
Walküre
07.09.2024 32,80 €
- Ingmar Stadelmann**
Kommt ihr klar?
14.09.2024 34,70 €
- The Johnny Cash Show**
by The Cashbags - A Tour called Love
25.10.2024 ab 32,00 €
- Paul Potts & Piano**
The Greatest Hits
06.11.2024 ab 42,90 €
- Sarah Bosetti**
Wer Angst hat, soll zuhause bleiben!
09.11.2024 33,70 €
- The Beatles Today**
Now and Then
30.11.2024 ab 34,90 €
- Christine Thürmer**
Wander Woman
07.12.2024 34,55 €
- Ingo Appelt**
Startschuss
08.12.2024 ab 31,00 €
- Ulrich Tukur & Die Rhythmus Boys**
Es leuchten die Sterne
18.12.2024 54,90 €
- ABBA Night**
performed by A33A Fever
31.01.2025 ab 34,90 €

THEATER LÜBECK

- Stutenbiss**
Studio
07.03.-19.04.2024 19,70 €
- Die Hochzeit des Figaro**
Großes Haus
24.03.-31.05.2024 ab 19,70 €
- Ünner´t Lüchtfür**
Kammerspiele
09.04.-04.06.06.2024 ab 17,50 €
- La Bohème**
Großes Haus
26.04.-20.06.2024 ab 20,80 €
- 30 Jahre LaLeLu !**
Kammerspiele - Gastspiel
16.05.2025 ab 18,60 €

UMLAND

- Cap Arcona**
Großes Haus
bis 22.06.2024 ab 28,50 €
- Hercules**
Theater Neue Flora, Hamburg
ab März 2024 ab 59,99 €
- Dieter Thomas Kuhn & Band**
Kalkberg Arena, Bad Segeberg
17.05.2024 ab 64,90 €
- DIKKA: Sommer 2024**
Freistrand, Niendorf/Ostsee
01.06.2024 35,00 €
- Giora Feidman**
Maria Magdalenen Kirche, Malente
02.06.2024 44,90 €
- Sportfreunde Stiller**
Freistrand, Niendorf/Ostsee
02.06.2024 49,25 €
- LENA**
Stadtpark Open Air, Hamburg
03.06.2024 50,90 €
- Alice Cooper**
Stadtpark Open Air, Hamburg
12.06.2024 85,50 €
- LaBrassBanda**
Stadtpark Open Air, Hamburg
22.06.2024 51,70 €
- TOTO**
Stadtpark Open Air, Hamburg
25.06.2024 72,00 €
- Die Schlagerparty**
Strand a.d. Seebrücke, Grömitz
06.07.2024 39,90 €
- Fanta4**
Strand a.d. Seebrücke, Grömitz
07.07.2024 69,90 €
- Die Zauberflöte**
Landesturnierplatz, Bad Segeberg
07.08.2024 ab 60,00 €
- Elbriot Festival**
Open Air am Großmarkt, Hamburg
10.08.2024 89,90 €
- Helge - and his Travelling Stars**
Stadtpark Open Air, Hamburg
30.+31.08.2024 46,40 €
- AC/DC: PWR UP TOUR**
Hannover Messe, Hannover
31.07.+04.08.2024 150,35 €
- Ronan Keating**
Stadtpark Open Air, Hamburg
04.09.2024 71,00 €

... und hier gibt´s die Tickets:



TICKETWELT

Lübeck:

Königstraße 67A

Bad Segeberg:

Kurhausstraße 12

Neustadt:

Lienaustraße 10

Neustadt:

Am Markt 13

Telefon:

0451 / 144-1394



Offizieller Eventim-Partner

= Veranstaltungen mit LN-Leserrabatt (z.T. nicht online verfügbar). Weitere Tickets unter www.LN-Tickets.de

Für die angebotenen Veranstaltungen sind die Lübecker Nachrichten nur Vermittler. Preise teilweise zzgl. Gebühren. Irrtümer vorbehalten.
Online-Preise können abweichen. Bei telefonischer oder Online-Bestellung fallen zusätzlich Versandkosten an!
Ein Angebot der Lübecker Nachrichten GmbH, Herrenholz 12, 23556 Lübeck, AG Lübeck HRB 269

Mühlentorbrücke bis 13. April gesperrt

Telekom muss Leitungen umverlegen – Sanierung verzögert sich.

LÜBECK. Die Mühlentorbrücke wird für knapp eine Woche gesperrt. Die Sperrung erfolgt, damit die Telekom Leitungen umverlegen kann. Sie stünden der Sanierung der Brücke im Wege, heißt es. Weil dann weniger Verkehr ist, wurde die Sperrung in die Osterferien gelegt.

Seit Jahren ist der Bereich um die Mühlentorbrücke am südlichen Ausgang der Lübecker Altstadt eine Baustelle. Denn die Brücke soll saniert werden – doch die Arbeiten verzögern sich immer wieder. Damit die Sanierung starten kann, muss die Telekom vorhandene Kupfer- und Glasfaserkabel auf eine provisorische Trasse umlegen. Sie könnten die Sanierungsarbeiten sonst behindern. „Dazu müssen im ersten Schritt Leerrohre von der einen auf die andere Gehwegseite verlegt werden. Nach Prüfung aller zur Verfügung stehenden Möglichkeiten hat sich ergeben, dass nur eine Querung in offener Bauweise möglich ist“, erklärt eine Sprecherin der Deutschen Telekom.

Mit den nun angekündigten Arbeiten geht eine Sperrung der Mühlentorbrücke einher. Wie die Deutsche Telekom mitteilte, soll die Sperrung von Montag, 8. Ap-



Lübecks Mühlentorbrücke wird ab 8. April für Busse und Pkw gesperrt. Foto: Helge von Schwartz

ril, 9 Uhr, bis Sonnabend, 13. April, 18 Uhr, erfolgen. Betroffen ist der Bereich von der Wallstraße bis zum Mühlenteller. Für Pkw und Busse heißt es dann: kein Durchkommen. „Fußgänger und Radfahrer sind von der Maßnahme nicht betroffen“, heißt es in einer Pressemitteilung der Deutschen Telekom. Sie können die vorhandene Behelfsbrücke nutzen.

„In Abstimmung mit der Stadt ist bewusst ein Termin in den Osterferien gewählt worden, da es in diesem Zeitraum zu einem geringeren Verkehrsaufkommen kommt“, erklärt die Telekom-Sprecherin. Für den ÖPNV heißt das: Die betroffenen Buslinien müssen umgelenkt werden, der

Stadtverkehr fährt im entsprechenden Zeitraum nach einem angepassten Fahrplan.

An der Mühlentorbrücke wird gefühlt schon seit Jahren gebaut. Doch die angepeilte Sanierung des historischen Bauwerks verzögert sich immer weiter. Der Baubeginn, der eigentlich im 3. Quartal 2024 liegen sollte, ist nun noch einmal verschoben worden. Los geht es an der Mühlentorbrücke wohl frühestens Ende 2025. Als Grund führt die Stadtverwaltung Verzögerungen durch die Politik an, aber auch den planerischen Mehraufwand der Arbeiten. Er entsteht, weil die Denkmalpflege bei den Arbeiten an der historischen Brücke ein Mitspracherecht hat. **OP**

Geburtsstagsfeier am 19. und 20.04.

HAPPY BIRTHDAY LUV SHOPPING

Diese und viele weitere Shops feiern mit:

MediaMarkt

Martens

Klinawort Apotheke

Thalia.de

Vino

GÖRTZ

ciao bella

Leder Freytag

BABYLINE

Junge

INTERSPORT

Boxspring

WIEBERGGER

HORNBACH

laloo CITY

CB

Kochen & mehr HARSE

Villeroy & Boch

Thibaut OUTLET

Ditsch

Wiesmann

LUV SHOPPING

Dänischburger Landstraße 81 | 23569 Lübeck | www.luvshopping.de | [f](#) [i](#)

GEBURTSTAGS-GEWINNSPIEL:
Auf unseren Social Media-Kanälen verlosen wir bis zum 16.04.2024 10 Gutscheine im Wert von 100,00 €.

HOCHBERG FLOHMARKT

hagebau Lübeck - überdacht möglich 07.04.
CITTI-PARK Lübeck - im Parkhaus 14.04.
IKEA & LUV-Shopping Lübeck 21.04.
Campus Center Lübeck 28.04.
familia Reinhold - überdacht möglich 01.05.

TEL.: 04102 / 3 19 39
www.hochberg.tv

„Danke für alles!“

SOS KINDERDÖRFER WELTWEIT

www.sos-kinderdoerfer.de

Herzenssache

Über das eigene Leben hinaus Gutes tun. Mit Ihrem **Testament** zugunsten der Deutschen Herzzstiftung helfen Sie, die Herzforschung zu fördern und Leben zu retten.

Im Ratgeber **Testament mit Herz** erfahren Sie unter anderem, warum Sie ein Testament machen sollten, wie Sie es verfassen und wie Sie steuerliche Vorteile nutzen.

Zum kostenlosen Download des Ratgebers

Deutsche Herzzstiftung

www.herzstiftung.de Telefon 069 955128-0

GARTENMÖBEL HOFVERKAUF

Anzeigensonderveröffentlichung



Bernd Heinrich lädt alle Kunden zum Stöbern in den „Gartenmöbel Hofverkauf“ ein. Foto: hfr

Schönes für den Garten

Im „Gartenmöbel Hofverkauf“ gibt es die große Auswahl.

SCHIEREN. Bereits seit 13 Jahren gibt es den Gartenmöbel Hofverkauf in Schieren. „Wir sind einer der größten Gartenmöbelmärkte des Universums mit mehr als 2000 Quadratmetern Ausstellungsfläche“, sagt Inhaber Bernd Heinrich. Seit Beginn ihrer Gartenmöbel-Geschichte legen die Mitarbeiter sehr großen Wert auf Service und die damit verbundene Kundenzufriedenheit. „Nicht nur unsere Gartenmöbel-Kollektion ist besonders, sondern auch unsere Mitarbeiter – ein unschlagbares Team“, sagt Heinrich. Ein Highlight der Woche ist das samstägliche Sirenen-Bier um 12 Uhr, mit Freigetränken für die Kunden. Das Sortiment reicht von schöner Standard-Ware bis zu exklusiven, individuellen Möbelsets.

„Wir führen eine große Auswahl an Eukalyptus, Akazien- sowie Teakholz-, Aluminium, HPL- und Polyrattan-Gartenmöbeln, außerdem Loungen, Schirme, Bänke, Accessoires und vieles mehr. Alle Holzmöbel sind FSC-zertifiziert. „Unser Sortiment umfasst alles, was sich der Kunde für das Garten- und Terrassenleben wünscht.“ Bei den Produkten handelt es sich um Neuware, Ausstellungsstücke, Posten- und Retourware. Die meisten Artikel sind frei nach Wunsch kombinierbar. Jedes Stück kann vor Ort angesehen und sofort mitgenommen werden. „Gerne liefern wir Ihnen die Ware auch zeitnah auf Anfrage. Vieles haben wir in größerer Stückzahl auf Lager, einiges auch

nur begrenzt. Durch unsere Mischkalkulation und den ländlichen Standort, können wir unsere Ware dauerhaft bis zu 70 Prozent unter Neupreis anbieten“, sagt Heinrich.

Gartenmöbel Hofverkauf
Neunteich 1, 23795 Schieren
Telefon 0152/ 58 50 97 85
Öffnungszeiten: Februar – September
Mo.-Fr. 10 bis 18 Uhr, Sa. 10 bis 16 Uhr
Facebook und Insta: www.facebook.com/gartenmoebelhofverkauf
www.instagram.com/gartenmoebelhofverkauf/
In der Nebensaison besteht die Möglichkeit, telefonisch einen Termin zu vereinbaren und die Ausstellung zu besuchen.

GARTENMÖBEL HOFVERKAUF

NEUWARE, AUSSTELLUNGSSTÜCKE & RETOUREN-RÜCKLÄUFER BIS ZU 70% UNTER NEUPREIS

7tlg. Set Hamilton 2.100,- €	Geräteschrank Babylon 190,- €	Veneto Lounge 380,- €	Lounge San Marino 2.200,- €
Comodore Deckchair 85,- €	Klappliege Honopu 50,- €	Liege Trivero 130,- €	San Marco Lounge 540,- €
Amalfi Set, 7tlg. 290,- €	Sonnenschirm Salou 3 m 60,- €	Mülltonnenbox Keks 75,- €	Parkbank Graz 180,- €

ÖFFNUNGSZEITEN
Montag-Freitag 10:00-18:00 Uhr
Samstag 10:00-16:00 Uhr

Erreichbar über A20 & B432, zwischen Margarethenhof & Westerrade

GARTENMÖBEL HOFVERKAUF
Neunteich 1
23795 Schieren

Telefon: 0152 / 585 097 85
www.gartenmoebel-hofverkauf.de

MARKTPLATZ

MÖBEL / HAUSRAT

Ab sofort suchen wir gebrauchte Möbel für die Ukraine. ☎ **0451/5998209**

Abholung von gebr. Möbeln für Bedürftige in Ukraine. Tel.: 0176/55 29 18 30

KUNST- UND SAMMLERMARKT

Achtung! Der Peter sucht
Schallplatten aus der guten alten Zeit
☎ **017 679 813 187**

Alte Münzen von Sammler gesucht.
☎ 0171/6403700

Suche alte Glasnegative ☎ 0170/386 18 11

HOBBY UND FREIZEIT

28-ger Damen E-Bike zu verk. Mittelmotor, VB 460,- € ☎ **(04 508) 793 973**

MARDER-Holzkastenfalle, Lebendfalle auch f. Waschbär zu verk.
☎ 01 73/952 81 74

VERSCHIEDENES

Christus - für Dich gestorben

Gehwegplatten 50x50, 15m², an Selbst- abholer in HL zu verschenken.
☎ **0451/691405**

Verschenke Rollator. ☎ **0451/5824058**

Kaminholz trocken, Buche/Eiche/Esche. 3 SM 390,- €. ☎ **04503 - 898377**

Kaminholz, trocken. ☎ **(01 71) 30 00 406**

HL YS 2018, dunkler VW SUV, Begegnung 21.03., ca. 07:15 Uhr, Ziegelstr., Penny, Schwimmhalle. Wir hatten vor dem Markt ein Gespräch übers Wetter, würde Dich gerne wiedersehen. Bin meist Montag-Freitag, zw. 7:00 und 7:30 Uhr, im Penny anzutreffen od. telefonisch unter:
☎ **0152 - 29 342171** od. per SMS.

Sammler sucht 5 und 10 DM Münzen.
☎ **(0171) 4 721 861**

Suche Gartenhilfe. ☎ 01520 - 20 42 860

Teppich 2,50x 3,50m, an Selbstabholer in Bad Schwartau zu verschenken.
0152/52022386

Zu verschenken: Büromöbel (Tische, Stühle, Schränke, Regale), DIN A4 Drucker, Küchenzeile, Selbstabbau und Selbstabholer. ☎ **0173/2326264**

KRAFTFAHRZEUGMARKT

KFZ ANGEBOTE

MOTORRÄDER / ZWEIRÄDER

125ccm- Retro-Roller, "Easy-Cruiser" Artemis, EZ 10/21, Beige-Braun, 1.100km, TÜV neu, Extras: Alarmanlage m. Fernbedienung u. Wetterschutzhülle,1.590€ VB **0162/3566669**

KFZ GESUCHE

MOTORRÄDER / ZWEIRÄDER

Suche Motorrad ab 500 ccm, ab BJ 2010.
☎ **0 172/ 452 9494**

WOHNMOBILE / -WAGEN

Kaufe Wohnmobile + Wohnwagen
☎ **03944-36160, www.wm-aw.de Fa.**

Wir kaufen Ihr Wohnmobil & Wohnwagen!
☎ **0800-1860000** (kostenlos)
www.ankaufwohnmobile.de

TIERMARKT



www.zoo-schnack.de

Da geht's Tier gut

Bienen zu verkaufen. ☎ **(038 827) 441**

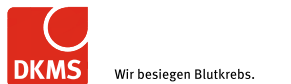
Reinrassige Neufundländer-Welpen zu verkaufen, ☎ **0160 - 977 933 91**

Eine kleine Anzeige.

Für eine große Tat. Werden Sie Lebensspender.

Kämpfen Sie mit uns gegen Blutkrebs. Lassen Sie sich jetzt als Stammzellspender registrieren. Alle Infos zur Stammzellspende finden Sie unter **www.dkms.de**.

DKMS
Deutsche Knochenmarkspenderdatei gGmbH



Wir besiegen Blutkrebs.

IMMOBILIENMARKT

IMMOBILIENVERKAUF

HÄUSER

ANLAGEOBJEKTE

ESPLANADE IMMOBILIEN

info@esplanade-immobilien.de
Tel.: 0451-7907190

**Willkommen Zuhause –
gemütliche Eigentumswohnung
in Bad Schwartau**

Eigentumswohnung, Grdst. 1.116 m², Wfl. ca. 112,50 m², 4 Zimmer, großzügiger Balkon mit ruhiger Ausrichtung, Hausgeld 223,36 € p.m. (inkl. Instandhaltungsrücklage), nach WEG aufgeteilt, Einzelgarage, Bj. ca. 1974, Gasheizung, Verbrauchsausweis, D, 124,2 kWh (m²*a)
KP 265.000,- €

Kontaktieren Sie uns gerne!

**Travemünde - Wohnen,
wo andere Urlaub machen!**
Gut geschnittene, helle 3-Zi.-Whg., ca. 68 m², Balkon, Bj. 1959, Verbrauchsausweis 109,3 kwh (m²/a), Energieeffizienzklasse D, Ölhzg., KP: 199.000 €, **Radbruch Immobilien**
info@radbruch-immobilien.de
☎ **0174 - 314 483 0**

HÄUSER

Alt-Mölln

Imposantes Architektenhaus aus Bj. 1981, auf traumhaftem Seegrundstück, begehrte Sackgassenlage, ca. 196 m² Wfl., aufgeteilt auf Erd- & Galeriegeschoss, ca. 2.994 m² Wassergrundstück am Ziegelsee, 5 Zimmer, raumhohen Fensterelemente, separate Esszimmerebene, imposante Galerie mit Seeblick, Sauna, V: 166,8 kWh(m²a), Kl: F, Öl-ZH, KP: 980.000,- €
0451-8009410 von-wuelfing-immobilien.de

Bülow

Modernes Generationshaus auf ca. 2.000 m² Grdst., ca. 217 m² Wohnfl., Wohnzimmer mit Kamin, großzügiges Schlafzimmer, helles Badezimmer mit Badewanne und separater Duschkabine, offene EBK mit Kochinsel, umfangreiche Sanierung zwischen 2013 & 2023, Aufteilung in zwei separate Wohneinheiten möglich, Warmwasseraufbereitung über Solargas-FBH, KP: 550.000,- €
0451-8009410 von-wuelfing-immobilien.de

EFH für Naturliebhaber!

Idyllisches Einfamilienhaus bei Grevesmühlen mit ca. 2.191 m² Sügrdst. in Feldrandlage, Haupthaus mit ca. 162 m² Wohnfl., 7 Zimmer, Eingangsbereich m. Garderobe, neuwertige Wohnküche, separates Esszimmer, mod. Dusch- und Vollbad, großes Arbeitszimmer mit Weiblick, Einliegerwohnung mit 3 Zimmern, ca. 62 m² Wohnfl., Nebengebäude mit Werkstatt und ca. 110 m² Nutzfl., Bj. 1936, 1993 saniert und erweitert, V: 121,3 kWh/(m²a), Kl: D, Öl-ZH, KP: 525.000,- €
0451-8009410 von-wuelfing-immobilien.de

Hammoor

Ländlicher Traum! Bauernhaus in Alleinlage, ca. 165 m² Wohnfläche, helles Wohn-/ Esszimmer mit Kachelofen und direktem Terrassenzugang, geräumige Wohnküche, HWR, idyllisches Grundstück mit Gartenpavillon, Teich und div. Rückzugsorten, insgesamt ca. 2,5 ha Grdst., Bj. 2004, V: 33,3 kWh/(m²a), Kl: A, Gas-Hz, KP: 1.249.000,- €
0451-8009410 von-wuelfing-immobilien.de

HL- Wallbergsiedlung

Traumhaftes EFH mit gr. Gartengrdst. in Lübeckes Wallbergsiedlung, ca. 150 m² Wohnfl., 4 Zi., Wohnzimmer mit bodentiefen Fenstern, gr. EBK, mod. Duschbad, elektr. Außenrollläden mit Zeitschaltuhr, gr. Balkon m. Gartentisch, 750 m² Grdst., Bj. 1994, V: 132,9 kWh/(m²a), Kl: E, Gas-Hz, KP: 375.000,- €
0451-80094110 von-wuelfing-immobilien.de

Krummesse

Renovierungsbedürftiges EFH mit viel Potential! Ca. 170 m² Wfl., 6 Zi., ca. 1.381 m² Grdst., WZ mit Parkettboden und bodentiefen Fenstern, ebenerdiges Duschbad, Zimmer im OG mit Balkonzugang, Vollkeller mit Sauna, Wintergarten, Terrasse, Bj. 1969, B: 215,5 kWh/(m²a), Kl: G, Öl-ZH, KP: 395.000,- €
0451-8009410 von-wuelfing-immobilien.de

Kükels

Imposanter Bungalow mit ca. 2.500 m² parkähnlichem Grundstück, ca. 337 m² Wohnfl. inkl. Einliegerwohnung, Haupthaus mit 5 Zi., Einliegerwhg. mit 2,5 Zi., 3-4 SZ möglich, Ensuite-Duschbad mit Sauna, Grundstück mit Bachlauf, Teichanlage und Ponton in Feldrandlage, umfangr. Sicherheits- und Technik-ausstattung, Bj. 1991, V: 88,9 kWh/(m²a), Kl: C, Gas-ZH aus 2019, KP: 1.150.000,- €
0451-8009410 von-wuelfing-immobilien.de

Lübeck - St. Lorenz

Liebevoll modernisierte DHH in zentraler Lage Lübecks! Ca. 119 m² Wohnfl. auf 4 Zimmern, ca. 231 m² Grdst., geräumiges WZ mit Terrassenfenstern, EBK inkl. Markengeräten, Vollbad mit Handtuchheizkörper, Gäste-WC, geräumiges Studio, überdachte Terrasse mit Jacuzzi Whirlpool, ausgeb. Schuppen mit Rolltischsauna, Bj. 1900, B: 119,8 kWh/(m²a), Kl: D, Gas-ZH, KP: 435.000,- €
0451-8009410 von-wuelfing-immobilien.de

Lübeck - St. Lorenz

Zentral gelegenes EFH mit ca. 800 m² großen Grdst., ca. 100 m² Wfl., Entrée mit historischen Fliesen, helles WZ, separates Esszimmer, zwei Bäder, Echtholzterre, Loggia mit Gartenzugang, Balkon, Bj. 1900, B: 284,5 kWh/(m²a), Kl: H, Gas-ZH, KP: 335.000,- €
0451-80094110 von-wuelfing-immobilien.de

ESPLANADE IMMOBILIEN

info@esplanade-immobilien.de
Tel.: 0451-7907190

Lübeck St. Gertrud
Architektenhaus der Extraklasse mit Wakenitzblick in Sackgassenlage direkt angrenzend am Naturschutzgebiet

Wfl. ca. 284 m², Grdst. 2.876 m², Nutzfl. ca. 137 m², Gesamtfl. ca. 421 m², Bj. 2000, 7 Zi., 3 Stellplätze, 2 Badezimmer zzgl. Gäste-WC, elektrische Sonnenschutzlamellen außen, Fußbodenheizung, Alarmanlage inkl. Videoüberwachung, Klimaanlage, Filteranlage zur Wasseraufbereitung, Gas Brennwertherme mit Warmwasserspeicher, Bj. ca. 2020, Verbrauchsausweis, C, 75,2 kWh/(m²*a)
KP 2.200.000,- €

Kontaktieren Sie uns gerne!

Schmidt Hausvertrieb

**HOCHWERTIGE
MASSIVHÄUSER**

**Um- und Anbau
Neubau EFH/MFH
Photovoltaik mit Speicher
-KfW Förderung-
Tel.:0451/88 195 15
www.schmidt-hausvertrieb.de**

Mölln

Renovierungsbedürftiges Reihenhaus in ruhiger Wohngegend, ca. 90 m² Wohnfl. aufgeteilt auf 3,5 Zimmer, ca. 232 m² Grdst., Wohnzimmer, Einbauküche, Gäste-WC im EG, heller Flurbereich, Terrasse mit Blick auf den Garten, geräumiges Schlafzimmer, Wannenbad, Dachgeschoss als Ausbaureserve, Teilunterkeller, Bj. 1956, B: 201,3 kWh/(m²a), Kl: G, Öl-Hz, KP: 190.000,- €
0451-8009410 von-wuelfing-immobilien.de

Mölln

Traumhaftes Seegrundstück mit charmanter DHH, 6 Zi., Wohnfl. 119m², Grdst. 267m², 3 Küchen, 3 Bäder, Nebengebäude, 1994-1998 kernsaniert, renovierungsbedürftig. Nahe der Altstadt, Bj. 1950, B: 158,6 kWh/m² p.a., Kl: E, Gas-ZH, KP 420.000,-€, Telefon 040-24827100 www.von-wuelfing-immobilien.de

Oldenburg i. H.

Energieeffizientes Einfamilienhaus in familienfreundlicher Lage, ca. 148 m² Wfl., ca. 612 m² Grundstück mit Gartenhaus, 5 Zimmer, Wohn-/Essbereich mit Zugang zur Terrasse und Garten, offene Küche mit E-Geräten, modernes Duschbad, HWR mit WMA, OG mit Wannenbad, Fußbodenhzh. im gesamten Haus, Bj. 2012, B: 18,3 kWh/(m²a), Kl: A+, EWP, KP 489.000,- €
0451-8009410 von-wuelfing-immobilien.de

Ratzeburg

Gemütliches Reihenhendhaus mit idylischem Grundstück, ca. 70 m² Wfl., 2 Zimmer, ca. 315 m² Grdst., helles Wohnzimmer, Küche mit EBK, Wintergarten mir Zugang zur Terrasse, Carport, Bj. 1951, B: 194,7 kWh/(m²a), Kl: F, Gas-ZH, KP: 185.000,- €
0451-8009410 von-wuelfing-immobilien.de

Reinfeld

EFH in begehrter Lage fußläufig zum Herren-teich, WZ mit Kamin, Esszimmer mit Zugang zur überdachten Terrasse, Landhausküche mit Vorratskammer, zwei SZ mit Balkon und Ensuite-Bad, Einliegerwhg. mit WZ, neuer EBK und Terrasse, SZ und Vollbad, Gästehäuschen mit Duschbad, Kunststofffenster aus 2022, Doppelcarport und div. Außenstellplätze, Bj. 1980, Gas-Hz aus 2000, B: 151,1 kWh/(m²a), Kl: E, Gas-Hz., KP: 650.000,- €
0451-8009410 von-wuelfing-immobilien.de

Reinfeld

Renovierungsbedürftige Jugendstil-Villa mit idylischem Garten, zentrale Lage, ca. 195 m² Wohnfl., 6 Zi., ca. 995 m² Grdst. mit eigenem Teich, helle EBK, Wohn- und Esszimmer mit Fußbodenheizung, Vollbad und Gäste-WC, zweistöckiger Wintergarten, hochwertige Stuckelemente, Dielen und Eichenparkett, Gas-Hz aus 2010, Bj. 1907, V: 177,9 kWh/(m²a), Kl: F, Gas-ZH, KP: 395.000,- €
0451-8009410 von-wuelfing-immobilien.de

Reinfeld

Außergewöhnliches Architektenhaus mit Weitblick! Stilvoll modernisiert, ca. 230 m² Wfl., großer Wohnbereich mit Panoramafenstern, hochwertige EBK, 3-4 SZ möglich, Galeriezimmer mit Balkon, 2 Südbalkone u. 2 Westbalkone, 1 Westterrasse, ca. 135 m² Vollkeller mit Schwimmbad und Sauna, Bj. 1974, Gas-Hz. Aus 2019, B: 87,5 kWh/(m²a), Kl: C, Gas-Hz. KP: 718.000,- €
0451-8009410 von-wuelfing-immobilien.de

Scharbeutz

Strandnahes EFH mit Einliegerwohnung und zusätzlichem Bauplatz, ca. 165 m² Wohnfl., 4 Zimmer, 3 Badezimmer, moderne Küche, lichtdurchflutetes Wohn-/ Esszimmer mit Kaminofen und Zugang zur Terrasse, Sauna, ca. 51 m² großes 2-Zimmer Appartement mit separatem Eingang, ca. 940 m² Grdst., Bj. 1962, Grundsanierung 2014, Energieausweis in Erstellung, KP: 1.500.000,- €
0451-8009410 von-wuelfing-immobilien.de

Seth

Charmantes EFH mit Einliegerwohnung auf idylischem Grdst., ca. 177 m² Wohnfl., 7 Zimmer, geräumige Küche, lichtdurchflutetes Wohn-/ Esszimmer, Gästezimmer, beheizter Partyteller, ca. 80 m² große Einliegerwohnung mit moderner Küche, ca. 1657 m² Grdst., idyllische und ländliche Umgebung, Bj. 1990, V: 125,3 kWh/(m²a), Kl: D, Gas-ZH, KP: 485.000,- €
0451-8009410 von-wuelfing-immobilien.de

Wohntraum unter Reet!

Historisches Einfamilienhaus mit ca. 2829 m² großem, parkähnlichen Grundstück, ca. 200 m² Wohnfläche, Bj. 1939, saniert 1999, 6 Zimmer, Landhausküche, Specksteinofen, große Süd-West-Terrasse, Brunnen und Bachlauf, Gartenteich, Holzhütte, Gewächshaus, Doppelcarport, B: 121,2 kWh/(m²a), Kl: D, Gas-ZH aus 2022, Kaufpreis: 820.000,- €
0451-8009410 von-wuelfing-immobilien.de

Stockelsdorf

Vermietetes Einfamilienhaus auf ca. 1.303 m² großem Erbpachtgrundstück, ca. 150 m² Wohnfläche, 6 Zimmer, aufgeteilt auf 2 Wohneinheiten, EG ca. 90 m² Wfl. mit 3 Zimmern, OG ca. 70 m² Wfl. Mit 3 Zimmern, OG frei verfügbar ab 11/23, Mieteinnahmen ca. 11.400,- € NKM p.a., Bj. 1956, B: 190,2 kWh/(m²a), Kl: F, Gas-ZH, KP 270.000,- €
0451-8009410 von-wuelfing-immobilien.de

Stockelsdorf

Gemütliches Einfamilienhaus auf ca. 1.103 m² großem Eigenlandgrundstück, ca. 160 m² Wfl., 5,5 Zimmer, heller Wohn- und Essbereich mit Zugang zur Terrasse, Kamin im Wohnzimmer, Holzwendeltreppe, Vollkeller, Duschbad mit Sauna, Bj. 1974, V: 184,3 kWh/(m²a), Kl: F, Gas-ZH, KP 485.000,- €
0451-8009410 von-wuelfing-immobilien.de

ANLAGEOBJEKTE

ESPLANADE IMMOBILIEN

info@esplanade-immobilien.de
Tel.: 0451-7907190

Denkmalgeschützte Rarität mit Fahrstuhl und Balkonen in der Innenstadt

ca. 856,00 m² Wfl., 448,00 m² Grdst., 16 WE, Bj. 1890/1979, vollständig vermietet, JNKM IST 109.518,48 €, Durchschnittsmiete IST ca. 10,66 €/m², Faktor 21-fach, EBK, Innenhof, Keller, z. T. Denkmalschutz, Bedarfsausweis, Gas-Zentralheizung, 141 kWh/(m²*a), E
KP 2.300.000,- €

Kontaktieren Sie uns gerne!

ESPLANADE IMMOBILIEN

info@esplanade-immobilien.de
Tel.: 0451-7907190

Vielseitiges Wohn- und Geschäftshaus mit Garage, Parkplätzen und großem Eigenlandgrundstück in Stockelsdorf

Wohn-/ Geschäftshaus, 6 Einheiten, Grdst. 1.161,00 m², Gesamtfl. ca. 564,00 m², ME IST gesamt p.a. ca. 43.140,00 €, Mietsteigerungspotenzial, KP/m² ca. 1.409,57€, Faktor 18,3, Wohnteil: Bj. ca. 1965, Gasheizung, Verbrauchsausweis, F, 175,8 kWh (m²*a), Nicht-Wohnteil: Bj. 1965, Gasheizung, Verbrauchsausweis, Wärme 151,5 kWh/(m²*a), Strom 18,1 kWh/(m²*a)
KP 790.000,- €

Kontaktieren Sie uns gerne!

wochen Spiegel

Geschäftsleitung: Björn Bothe & Adrian Schimpff
Leiter Media-Vermarktung: Rainer Wilkens
Objektleitung: Linn Pietschke

Anzeigenabteilung: Tel. 04 51/1 44-17 63
Fax 04 51/1 44-17 79
Privatanzeigen: Tel. 04 51/1 44-11 11
e-mail: wochenspiegel.anzeigen@LN-luebeck.de

Zustellung: kostenlos, sonnabends
Lübecker Nachrichten Zustell GmbH
Telefon: 04 51/1 44-18 26

Gesamt-Druckauflagen:	95.985
Ausgabe Lübeck	26.805
Ausgabe Bad Schwartau / Stockelsdorf	16.650
Ausgabe Eutin / Malente	17.810
Gesamtauflage	157.250

Wochenspiegel
Verlag: Lübecker Nachrichten Media GmbH
Herrenholz 12, 23556 Lübeck

Druck: A. Beig Druckerei und Verlag GmbH & Co. KG
Damm 9-19
25421 Pinneberg

www.wochenspiegel-online.de

Redaktionsleitung: Sabine Goris

Redaktion:
Tel. 04 51/1 44-17 81
e-mail: wochenspiegel.redaktion@LN-luebeck.de

Anzeigenschluss: Dienstag 15.00 Uhr
Redaktionsschluss: Dienstag 16.00 Uhr

Zurzeit gilt die Anzeigenpreisliste Nr. 49 vom 01. Januar 2024

Mitglied bei

Falls Sie dieses Produkt nicht mehr erhalten möchten, bitten wir Sie, einen Werbeverbotsaufkleber mit dem Zusatzhinweis „bitte keine kostenlosen Zeitungen“ an ihrem Briefkasten anzubringen.
Weitere Informationen finden Sie auf dem Verbraucherportal www.werbung-im-Briefkasten.de

ESPLANADE IMMOBILIEN

info@esplanade-immobilien.de
Tel.: 0451-7907190

**Top Anlageobjekt
in der Lübecker Fußgängerzone/
obere Huxstraße**

Wohn-/ Geschäftshaus, 7 Einheiten, Grdst. 422,00 m², Gesamtfl. ca. 710,00 m², ME IST gesamt p.a. ca. 90.854,88 €, Mietsteigerungspotenzial, Wohnteil: Bj. ca. 1850, Gasheizung, Bedarfsausweis, C, 90,9 kWh (m²*a), Nicht-Wohnteil: Bj. 1850, Gasheizung, Bedarfsausweis, Wärme 155,5 kWh/(m²*a), Strom 21,4 kWh/(m²*a)
KP 2.250.000,- €

Kontaktieren Sie uns gerne!

Gadebusch

Wohn- & Geschäftshaus in gut angebundener Lage. Praxisfläche mit 2 Mietwohnungen im Dachgeschoss, ca. 130 m² voll ausgestattete Praxisräume inkl. zahnmedizinischem Inventar, Anmeldung mit Tresen, 3-4 helle Behandlungsräume, 6 Stellplätze, ca. 389 m² Grdst., 2 WE im Dachgeschoss, insgesamt ca. 107 m² Wfl., aktuelle Mieteinnahmen von 21.360,00 € p.a., alle Whg. mit EBK und E-Geräten, kein Mietzinsverzug, Bj. 1905, B: 173,86 kWh/(m²a), Kl: F, Gas-ZH, KP: 420.000,- €
0451-8009410 von-wuelfing-immobilien.de

Lübeck - St. Lorenz

Gepflegtes Mehrfamilienhaus in zentraler Lage, 4 verm. WE, ca. 188 m² vermietb. Fläche, ca. 115 m² Eigenland-Grdst., laufend instand gehalten, derzeit Mieteinnahmen von 21.360,00 € p.a., alle Whg. mit EBK und E-Geräten, kein Mietzinsverzug, Bj. 1905, B: 173,86 kWh/(m²a), Kl: F, Gas-ZH, KP: 420.000,- €
0451-8009410 von-wuelfing-immobilien.de

ESPLANADE IMMOBILIEN

info@esplanade-immobilien.de
Tel.: 0451-7907190

Mehrfamilienhaus mit 18 kleinen Wohneinheiten direkt an der Musikhochschule

ca. 438,00 m² Wfl. , 301,00 m² Grdst. , Bj. 1890, 18 WE, 16 WE vermietet, JNKM IST 48.803,16 €, JNKM SOLL ca. 59.342,00 €, Durchschnittsmiete IST ca. 11,30 €/m², Faktor SOLL 20,22-fach, Faktor IST 24,58-fach, EBK, Innenhof, Keller, Gas-Zentralheizung, Denkmalschutz, Energieausweis laut Gesetzgeber nicht erforderlich
KP 1.200.000,- €

Kontaktieren Sie uns gerne!

IMMOBILIENMARKT

IMMOBILIENVERKAUF

ANLAGEOBJEKTE



info@esplanade-immobilien.de
Tel.: 0451-7907190



Lübeck-Innenstadt – KP/m²: 1.585,- € - Faktor: 18,5-fach
Modernisiertes Renaissance Treppengiebelhaus mit guter Mieterstruktur zwischen Holstentor und Hanseumuseum

ca. 990 m² Gesamtlf., ca. 465 m² Wfl., ca. 450 m² Gewerbefl., 413 m² Grdst., 4 WE/ 2 Gewerbeeinheiten, Bj. ca. 1581, JNKM IST ca. 84.660,- €, gewerblich genutzter Innenhof, Gasetagenheizungen, Energieausweis lt. Gesetzgeber nicht benötigt
KP 1.570.000,- €



Kontaktieren Sie uns gerne!

FERIEN- UND FREIZEITIMMOBILIEN

Top-Objekt der Woche



Kostenlose Marktwertermittlung:
www.unser-immobilienwert.de

Komfortables Niedrigenergie-Ferienhaus in Dassow OT Rosenhagen
ca. 150 m², 4,5 Zim., 567 m² Grdstk., Bj. 2016, EnB, 43 kWh/(m²a), A, Flüssiggas, 569.000 € (keine Käuferprov.)
moellerherm-immobilien.de 0800-77 16 100

Persönlich gut beraten
MÖLLERHERM IMMOBILIEN

IMMOBILIENKAUFGESUCHE

EIGENTUMSWOHNUNGEN

Suchen helle ETW mit Balkon oder Terrasse ab 3 Zimmer in Bad Schwartau, Lübeck, gern mit Stellplatz oder Garage
60 Jahre Erfahrung - Ihr Vorteil



Tel. 0451 - 2 77 77
www.immo-nehlsen.de

Ab 80 m² ges.!

Für eine erfolgreiche Medienmanagerin suchen wir eine helle ETW ab 80 m², vorzugsweise mit moderner Ausstattung und sonniger Terrasse o. Balkon in/um Lübeck
0451-8009410 von-wuelfing-immobilien.de

DG-Wohnung ges.!

Solventer Vermögensberater sucht mit seiner Verlobten eine stilvolle Dachgeschosswohnung oder ein charmantes Penthouse mit min. 100 m², gern größer!
0451-8009410 von-wuelfing-immobilien.de

ETW bis 350.000 € ...

... gesucht! Lübecker Beamter sucht eine sonnige Eigentumswohnung (ab 1. OG) mit min. 3 Zimmern und Balkon. Bis 350.000,- €
0451-8009410 von-wuelfing-immobilien.de

Kleine ETW gesucht!

Professor sucht für seine studierende Tochter eine gepflegte Eigentumswohnung mit 1-2 Zimmern, Gern mit Stellplatz.
0451-8009410 von-wuelfing-immobilien.de

Luxuswohnung ges.!

Fachanwalt für Verkehrsrecht und Unternehmensberaterin suchen mit ihrem Sohn Leon (7) eine hochwertig ausgestattete Wohnung mit dem gewissen Extra. KP je nach Lage und Ausstattung.
0451-8009410 von-wuelfing-immobilien.de

Ostseewohnung ges.!

Wir suchen für einen Hamburger Prokuristen eine gepflegte Zweitwohnung mit min. 50 m² (gern auch größer!) an der Ostseeküste.
0451-8009410 von-wuelfing-immobilien.de

Wir suchen laufend...
Eigentumswohnungen & Immobilien jeder Größe
GROHMANN IMMOBILIEN - Immobilien seit 1978
Arnimstr. 29 a, 23566 HL, Tel. 0451 - 610 30 40
www.grohmann-immobilien.de

GRUNDSTÜCKE

Neustadt i. H.

Baugrundstück in Hafennähe, insg. ca. 959 m², derzeit mit einer kl. baufälligen DHH bebaut, Bebauung nach § 34 BauGB, erschlossenes Grundstück, Baugenehmigung für eine Doppelhaushälfte mit 5 - 6 Zimmern liegt vor. Dieses Objekt unterliegt nicht den Anforderungen der ENEV. KP: 200.000,- €
0451-8009410 von-wuelfing-immobilien.de

HÄUSER

Bad Schwartau ges.!

Junges Ehepaar mit Familienzuwachs sucht ein gepfl. freist. Einfamilienhaus ab 4 Zimmern und mit min. 120 m² in Bad Schwartau.
0451-8009410 von-wuelfing-immobilien.de

HÄUSER

Wir suchen im Umkreis von 20 km um Lübeck EFH / DHH / RH ab 4 Zimmer, mit großem Garten u. Garage / Carport
Wir freuen uns auf Ihren Anruf
Tel. 0451 - 2 77 77
Nehtsen
www.immo-nehlsen.de

Bald zu dritt!

Sympathisches Ehepaar sucht nach Familienzuwachs eine gepflegte DHH in u. um Lübeck. Gern mit Terrasse oder kleinem Garten.
0451-8009410 von-wuelfing-immobilien.de

Bauernhaus gesucht!

Für einen Fotografen und seine Familie suchen wir ein charmantes Bauernhaus auf einem schönen, sonnigen Grundstück. Gern auch zum Sanieren / Renovieren.
0451-8009410 von-wuelfing-immobilien.de

Bis 650.000,- € ges.!

Symp. Apothekerpaar sucht für sich und die zwei Kinder ein gepflegtes EFH mit min. drei Schlafzimmern. Bis 650.000,- €
0451-8009410 von-wuelfing-immobilien.de

Bungalow gesucht!

Wir suchen für ein sympathisches Seniorenpaar einen gepfl. altersgerechten Bungalow mit min. 2 SZ und 90 m² (gern größer!)
0451-8009410 von-wuelfing-immobilien.de

DHH ab 100 m² ges.!

Sympathische Ärztin sucht mit ihrem Mann eine gepflegte DHH mit min. 4 Zimmern und ab 100 m². Gern mit sonnigem Garten und Terrasse.
0451-8009410 von-wuelfing-immobilien.de

EFH ab 110 m² ges.!

Wir suchen für einen Zerspanungsmechaniker ein freistehendes EFH mit min. 110 m² und sonniger Terrasse im Großraum Lübeck.
0451-8009410 von-wuelfing-immobilien.de

EFH in/um Ratekau...

...gesucht! Für ein hannoversches Pärchen suchen wir ein neues zu Hause ab 4 Zimmern mit schönem Garten in oder um Ratekau. Zu sofort oder später
0451-8009410 von-wuelfing-immobilien.de

GROBENSEE SOLL ES SEIN: Familie mit 1 Kind sucht schönes EFH in Grobensee u.U.. Gerne mit 4 Zi. und schönem Garten. Älteres Baujahr ist kein Problem. KP bis € 475.000,-. ☎ **04102-8243050**, **www.kriechimmobilien.de**

JUNGES PÄRCHEN SUCHT RH ODER DHH mit kurzem Fahrtweg (max. 30 Minuten) nach HH. KP bis € 450.000,-. ☎ **04102-8243050**, **www.kriechimmobilien.de**

Kreis Segeberg ges.!

Lübecker Ingenieur sucht für seine Familie und sich ein freistehendes EFH in ruhiger Lage. Gern mit gr. Garten.
0451-8009410 von-wuelfing-immobilien.de

RAUS AUF'S LAND: 4-köpfige Familie sucht schönes Eigenheim mit Garten in Siek/ Holsdorf u.U. Gerne auch renovierungsbedürftig. KP je nach Zustand. ☎ **04102-8243050**, **www.kriechimmobilien.de**

Reihenhaus gesucht!

Nach dem Wohnungsverkauf sucht ein Lübecker Pärchen für sich und ihre Tochter Leni ein gepfl. RH mit kleiner Terrasse. Bis 350.000,- €
0451-8009410 von-wuelfing-immobilien.de

Selmsdorf gesucht!

Lübecker Ehepaar sucht für sich und die zwei Kinder (6 & 9) ein gepflegtes freistehendes Einfamilienhaus mit min. 120 m² und charmantem Garten in Selmsdorf oder Umgebung.
0451-8009410 von-wuelfing-immobilien.de

Toplage gesucht!

Geschäftsführer einer Hamburger Unternehmensberatung sucht ein charmantes Einfamilienhaus mit sonniger Terrasse in bevorzugter Lage Lübecks. Bis 3,5 Mio. €
0451-8009410 von-wuelfing-immobilien.de



Wir suchen laufend...
Ein-/Zwei-/Mehrfamilienhäuser Doppelhaushälften / Eigentumswohnungen
Gerne beraten wir Sie kostenlos!
Tel. 0451 - 610 30 40
www.grohmann-immobilien.de



IMMOBILIEN SEIT 1978

ANLAGEOBJEKTE

Anlageobjekt ges.!

Investor sucht für sein privates Portfolio ein gepfl. Anlageobjekt (Wohn- oder Geschäftshäuser) mit min. 6 Einheiten. Gern größer!
0451-8009410 von-wuelfing-immobilien.de

MFH ab 500 m² ges.!

Wir suchen für einen norddeutschen Vermögensverwalter ein gut vermietetes Mehrfamilienhaus mit mindestens 500 m² vermietbarer Fläche. Keine Finanzierung benötigt.
0451-8009410 von-wuelfing-immobilien.de

MFH bis 1,5 Mio. €

... gesucht! Für einen solventen Hamburger Kapitalanleger suchen wir ein gepfl. und gut vermietetes Mehrfamilienhaus. Bis 1,5 Mio. €
0451-8009410 von-wuelfing-immobilien.de

ANLAGEOBJEKTE

Wir suchen laufend Mehrfamilienhäuser Keine Kosten für den Verkäufer!
GROHMANN IMMOBILIEN - Immobilien seit 1978
Arnimstr. 29 a, 23566 HL, Tel. 0451 - 610 30 40
www.grohmann-immobilien.de

Kleines MFH ges.

Ab 3 Einheiten suchen wir für eine Familie aus Lübeck ein MFH im Großraum Lübeck.
0451-8009410 von-wuelfing-immobilien.de

GRUNDSTÜCKE



Wir kaufen auch Grundstücke, auf denen solch ein Haus steht! Oder falls Ihnen Ihr Grundstück zu groß geworden ist.
Rufen Sie uns gerne an, wir machen Ihnen ein Angebot!



Schönböckener Str. 10 - 23556 Lübeck
04 51 - 4 86 69 18 info@nordiska-haus.de

FERIEN- UND FREIZEITIMMOBILIEN

"FROHE OSTERN! „OSTSEEPERLEN“
Häuser & Wohnungen zum Verkauf gesucht! +++ Ich verkaufe für Sie! +++
Carina Neumann-Immobilien
☎ 040 55540274 + 0173 6009292
www.carina-neumann.de u n d
info@carina-neumann.de

Ferientodomizil ges.!

Geschäftsführer eines Berliner Konzerns sucht entlang der Ostseeküste ein groß. Anwesen, das allen Ansprüchen gerecht wird.
0451-8009410 von-wuelfing-immobilien.de

Buchen Sie Ihre Kleinanzeige unter



Tel.: 04 51/144-11 11

GEWERBLICHE IMMOBILIENANGEBOTE

BÜROFLÄCHEN / PRAXEN

Lübeck

Helle, sehr gut geschnittene Büroräume mit Hafenblick! Ca. 202 m² Bürofläche, 7 Büroräume, WC-Anlagen, Teeküche, Konferenzraum, ein weiterer Konferenzraum kann angemietet werden, Mitarbeiterkantine im EG, 5 Außenstellplätze, Bj. 1954, B: 164,5 kWh/(m²a), Gas-ZH, Nettokaltmiete 1.919,- € mtl.
0451-8009410 von-wuelfing-immobilien.de

Lübeck - Altstadt

Repräsentative Büro-/Praxisflächen in denkmalgeschützter Altbau-Villa auf der Altstadtinsel! Ca. 400 m² aufgeteilt auf 2 Etagen, Hochparterre und Obergeschoss, 5-6 Räume je Etage, alte Stilelemente, div. Kellerräumlichkeiten, 3 Stellplätze auf dem Hof, Bj. 1866, Denkmalschutz, Mieteinnahmen ca. 48.000 € /Jahr, Flächen frei verfügbar ab 07/2024, das Objekt unterliegt nicht den Anforderungen der ENEV, KP: 1.200.000,- €
0451-8009410 von-wuelfing-immobilien.de

LADENLOKALE / LADENFLÄCHE

Lübeck - Innenstadt

Große Filialfläche in 1A-Lage, ca. 709 m² Gesamtlf., ca. 395 m² Filialbereich, vielen Nutzungsmöglichkeiten, Mietdauer nach Absprache, gr. Schaufensterfront, Bj. 1956, V: 196,7 kWh/(m²a), Öl-ZH, NKM 7.090,- € mtl.
0451-8009410 von-wuelfing-immobilien.de

LAGERHALLEN / WERKSTÄTTEN

Lübeck - Innenstadt

Große Lagerfläche in 1A-Lage, ca. 151 m² Gesamtfläche, mehrere Nutzungsmöglichkeiten, Mietdauer nach Absprache, sofort verfügbar, Hub-Laderampe, Oberlichter, Bj. 1954, V: 123,0 kWh/(m²a), Gas-ZH, Nettokaltmiete 5.100,00 € mtl.
0451-8009410 von-wuelfing-immobilien.de

GEWERBLICHE IMMOBILIENGESUCHE

LAGERHALLEN / WERKSTÄTTEN

Gewerbeanlage ges. !

Für einen auf Gewerbebetriebe spezialisierten Kapitalanleger suchen wir ebenerdige Gewerbeanlagen (Lager-/Produktionshallen - auch zur Teilung, etc.) in und um Lübeck
0451-8009410 von-wuelfing-immobilien.de

Lagerhalle ges.

Für einen Online-Händler suchen wir eine Lagerhalle ab 500 m² Nutzfläche zum Kauf zwischen Lübeck und Hamburg. Provisionsfrei für den Eigentümer.
0451-8009410 von-wuelfing-immobilien.de

MIETANGEBOTE

GARAGEN / EINSTELLPLÄTZE

Garage + Stellplätze, Albert-Schweitzer-Str. 73 in Bad Schwartau zu vermieten.
☎ 0151 / 675 11 453

ANDERE MIETANGEBOTE

2-Zi.-Bungalow für 1.P., 36m², Kü., DB, Fußbd.-Hzg.u. Terr.,WM 530 €+1000 MS+Strom ☎ **04502/3735**

MIETGESUCHE

WOHNUNGEN

Professionelle Vermietung von Wohn- und Gewerbeimmobilien in Lübeck und Umgebung.
Gerne beraten wir Sie kostenlos!
Tel. 0451 - 610 30 40
Arnimstr. 29a, 23566 Lübeck



IMMOBILIEN SEIT 1978

Allroundhandwerker (NR m. Katze) sucht 40 m² in 23552 Lübeck. 900 Ostereier FINDERLOH! Vielen Dank!
☎ **0170-9672623**

Su. 2-3 Zi.-Whg. m. Blk., Abstand u. Renovierung mögl. ☎ 0171/ 4 93 97 94

Suche 2-Zi. Whg. bis 540 € in HL.
☎ (0162) 610 44 67

IMMOBILIEN DIENSTLEISTUNGEN

ANDERE DIENSTLEISTUNGEN

SEIT ÜBER 40 JAHREN beraten wir Käufer bei der Suche. So verkaufen Sie Ihre Immobilie diskret und mit Erfolgsgarantie. Auch Sa./So. und nach Feierabend.
☎ **04102-8243050**

WIRD IHNEN DIE GARTENARBEIT AUCH ZU VIEL? Wir finden den passenden Käufer für Ihre Immobilie. Die Bewertung Ihres Objekts ist selbstverständlich kostenlos
☎ **04102-8243050**

WIR SIND NACHHALTIG

Bei der Herstellung von Zeitungsdruckpapieren wird nahezu 100% Altpapier eingesetzt.



Quelle: BÖZV



Eigenheim in Sicht?

Gemeinsam verwirklichen wir Ihr Traumhaus ganz nach Ihren Vorstellungen!



CONTRACT

Endlich zuhause!

Vario

TRAUMHÄUSER SEIT 1996



Contract-Vario GmbH
Zu den Gründen 14
23623 Ahrensböök-Dakendorf
Telefon: 04505 5805-0



MOBILITÄT OHNE GRENZEN! TREPPENLIFTE für Ihr Zuhause!

 **OSTSEE MEDIZINTECHNIK**
SANITÄTSHAUS & ORTHOPÄDIETECHNIK



Möchten Sie Ihr Leben so lange wie möglich selbstbestimmt in Ihrer vertrauten Umgebung genießen?

In einer Gesellschaft, in der die Lebenserwartung kontinuierlich steigt und der Wunsch, in den eigenen vier Wänden zu bleiben, immer präsenter wird, gewinnt das Thema „barrierefreies Wohnen“ zunehmend an Bedeutung.

Unser Ziel bei Ostsee-Medizintechnik ist es, unseren Kunden genau diese Möglichkeit zu bieten und sie dabei aktiv zu unterstützen. In Zusammenarbeit mit dem Marktführer Lifta bieten wir eine breite Palette an Treppenliften an, die exakt auf Ihre individuellen Bedürfnisse zugeschnitten sind.

Unser Service umfasst unter anderem eine **kostenfreie und unverbindliche Beratung** sowie eine große Auswahl an Produkten und Modellen, um maßgeschneiderte und individuelle Lösungen zu gewährleisten.

Bei Ostsee-Medizintechnik geht es nicht nur darum, Produkte anzubieten, sondern darum, unseren Kunden zu helfen, schon heute für die Zukunft zu planen und das Leben in vollen Zügen zu genießen, unabhängig von ihrer Mobilitätseinschränkung.

Lassen Sie sich ausführlich beraten, oder vereinbaren Sie gleich einen Termin bei sich zu Hause: Tel. 0451 – 290 71 50.



**JETZT ANMELDEN zum
INFOTAG am 10. April
Tel: 0451 – 290 715 0**



v.l.n.r.: Marco Kellersohn (Key Account Manager Liftstar),
Marco Wilms u. Denny Zech (Geschäftsführung OMT)

Kommen Sie vorbei: **Am 10. April** findet ein Infotag zum Thema „Treppenlifte“ in unserer **Zentrale im Estlandring 7** in Lübeck statt.

Experten der Lifta GmbH stehen **von 8.30 Uhr bis 16 Uhr** vor Ort bereit, um alle Ihre Fragen zu Treppenliften zu beantworten und individuelle Termine bei Ihnen zu Hause zu vereinbaren. Zudem präsentieren wir eine **Vorführanlage**, um Ihnen einen praktischen Einblick zu bieten.

Für Sie vor Ort: Seit fast 30 Jahren sind wir Spezialist im Orthopädietechnik-Handwerk und bieten Ihnen die gesamte Leistungspalette eines Sanitätshauses!



UNSERE STANDORTE IN IHRER NÄHE:

LÜBECK
Estlandring 7
Tel. 0451 290 71 50

NEU

LÜBECK
Schlutuper Str. 7
Tel. 0451 582 412 88

LÜBECK
Moislinger Allee 6b
Tel. 0451 498 25 43

TRAVEMÜNDE
Am Dreilingsberg 7
Tel. 04502 880 97 07

TIMMENDORFER STR.
Birkenallee 1
Tel. 04503 898 98 72

EUTIN
Elisabethstr. 16-18
Tel. 04521 794 18 09

www.ostsee-medizintechnik.de