

# LÜBECK WOCHENSPIEGEL

WWW.WOCHENSPIEGEL-ONLINE.DE

Sonnabend, 10. Februar 2024 • kostenlos

## DRK-Kleiderladen eröffnet

Günstig und nachhaltig Kleidung kaufen: Das ist im neu eröffneten DRK-Kleiderladen am Herrendamm möglich. **SEITE 3**

## Hanseschiff wird erforscht

Das Hanseschiff, das aus der Trave geborgen wurde, ist für die Forschung ein großer Glücksfall. **SEITE 5**

## Kartenverlosung: „China Girl 4.0.“

Der Chinesische Nationalcircus gastiert mit seinem Programm „China Girl 4.0.“ in Lübeck. Dafür verlosen wir Tickets. **SEITE 9**

**Zustellung:** 0451/144-1826  
**Redaktion:** 0451/144-1781  
**Anzeigen:** 0451/144-1111, Fax -1010

## Wie liest man alte deutsche Schriften?

**LÜBECK.** Der Verein für Familienforschung bietet am Sonnabend, 10. Februar, von 13 bis 15 Uhr Hilfe beim Lesen alter deutscher Schriften an. Was steht in Opas Briefen, Omas Tagebuch oder alten Urkunden? Die Experten wissen es. Eine Anmeldung ist nicht erforderlich. Der Nachmittag findet in den Vereinsräumen im Mühltorturm am Mühltorplatz 2 statt und ist kostenfrei.

## KÜCHE?

Seit über 50 Jahren vertraut man Schöppich – aus gutem Grund!

**individuell & familiär**

**Küchen**  
Tiefen ... hat Ihre Küche!  
**Schöppich**  
seit 1973  
Bad Schwartau - www.schoepich.de

**AUTO ADAM**  
**kauft**  
fast jeden Pkw & Lkw  
auch defekt, Unfall-/Totalschaden  
Sofort Bargeld, prompte  
Abmeldung u. Abholung  
24-Std.-Tel.-Service, auch sonntags

Rufen Sie an,  
**04 51 / 57010**  
HL, Roggenhorster Straße 13  
**www.AUTO-ADAM.de**



## Ildikó von Kürthy gastiert im Kolosseum

Vor 25 Jahren schrieb Ildikó von Kürthy ihren ersten Roman: „Mondscheintarif“. Ein Millionen-Bestseller, ein Kultbuch, das niemand vergessen hat, der es gelesen hat. Und jetzt geht es weiter. Die Heldin von damals, Cora Hübsch, ist zurück! „Eine halbe Ewigkeit“ ist ein Wiedersehen mit der Vergangenheit. Was ist geschehen in diesem Vierteljahrhundert? Was hat das Leben aus uns gemacht, aus unseren Beziehungen, unserer Liebe, unseren Körpern und unseren

Seelen? Die Show zum Buch ist ein fulminantes Bühnenerlebnis. Am 18. April ab 20 Uhr ist sie im Lübecker Kolosseum zu erleben. Ildikó liest singt, tanzt, lacht - wie immer zusammen mit einer prominenten Begleiterin. Zwei Frauen blicken zurück und nach vorn. Vom ersten Liebesrausch bis zur ersten Hitzewallung. Schonungslos, ironisch, heiter und nachdenklich, ehrlich und zum Schreien komisch. Karten gibt es unter Eventim.de ab 31,15 Euro. Foto: Sonja Tobias

## Auf Hochdeutsch oder Plattdeutsch singen

**ST. LORENZ NORD.** Der Awo-Treff Dornbreite lädt alle sangesfreudigen Frauen und Männer dazu ein, gemeinsam Volkslieder und beliebte Schlager von A bis Z auf Hoch- und Plattdeutsch zu

singen. Dazu bietet der Treff zwei Singgruppen an: Die Gruppe M trifft sich jeweils am 2. und 4. Montag eines Monats von 15 bis 16.30 Uhr. Die Gruppe D trifft sich jeweils am 1. und 3. Don-

nerstag eines Monats von 10 bis 11.30 Uhr. Die nächsten Termine sind der 12. und 15. Februar. Notenkenntnisse sind nicht erforderlich. Info und Anmeldung unter Telefon 0451/ 12 16 74 60

**Dach Solar GmbH**

**PHOTOVOLTAIK**  
vom Fachbetrieb vor Ort

**ALLES AUS EINER HAND**

- ✓ individuelle Fachberatung
- ✓ fachgerechte Montage
- ✓ zuverlässig und kostengünstig
- ✓ schnell und professionell

Rudolf-Diesel-Str. 22, 23617 Stockelsdorf | 0451-120 150-0  
info@dachsolar.de | www.dachsolar.de

**Bestattungsinstitut**  
**Friedrich-W. Zunft**  
Friedhofsallee 1a, 23554 Lübeck

Wir sind täglich 24 Stunden für Sie erreichbar.  
**Tel. 04 51 / 49 12 32**

Erd- u. Feuerbestattungen  
auf allen Friedhöfen  
Waldbestattungen  
Seebestattungen

Bestattungsvorsorge und Beratung kostenlos

**Gold & Silber**  
Wir zahlen hohe Preise für Besteck und Schmuck, Brillanten und Uhren, Münzen, Zahngold und Bernstein

**ANTIK & KUNST**  
Breite Str. 4 neben der Schiffergesellschaft  
**direkt am Koberg**  
☎ 7 25 56 • Gutachten  
Suche BRIEFMARKEN sowie alte Orden und Bilder  
**www.goldankauf-dose.de**

Buchen Sie Ihre Kleinanzeige unter  
**Tel.: 04 51/144-11 11**



**Pflege24Nord**  
**24-Stunden-Betreuung in Ihrem eigenen Zuhause!**  
Individuelle Betreuung durch polnisches Personal!  
Die bezahlbare Alternative zum Pflegeheim!  
**Tel. 0173/6 53 30 86**

**O. C. KATRE-SCHMUCK**

**Wir kaufen:**  
**Gold, Silber, Palladium, Platin, Schmuck, Diamanten, Zahngold, Bernstein, Luxusuhren**

**MÜHLENSTR. 19 • LÜBECK ☎ 0451/9 89 89 29**

**PHILIPS**

**Besser hören, wenn es darauf ankommt.**

**SCHMELZER HÖRSYSTEME**

**JETZT ANMELDEN!**  
Bis zu 4 Wochen kostenlos und unverbindlich testen.

**Lübeck**  
Holstenstraße 9  
T 0451 - 613 058 23

**Stockelsdorf**  
Ahrensböcker Straße 34-36  
T 0451 - 880 515 95

**Travemünde**  
Vorderreihe 8-9  
T 04502 - 88 69 900

**Schlutup**  
Mecklenburger Straße 67  
T 0451 - 450 563 20

**Bad Schwartau**  
Marktwiete 6  
T 0451 - 709 852 50

Schmelzer Hörsysteme in Lübeck GmbH, Schmelzer Hörsysteme in Travemünde GmbH / Schlutup, Schmelzer Hörsysteme in Stockelsdorf GmbH und Schmelzer Hörsysteme Ostholstein (Bad Schwartau) werben gemeinschaftlich.

schmelzer-hoersysteme.de

**FORTSCHRITTLICHE HILFE BEI SPASTISCHEN LÄHMUNGEN!**

**OSTSEE MEDIZINTECHNIK**  
SANITÄTSHAUS & ORTHOPÄDIETECHNIK

**MIT DEM EXOPULSE MOLLII SUIT AKTIVIEREN SIE IHRE MUSKELN FÜR MEHR LEBENSQUALITÄT!**

Durch einen einfachen Knopfdruck ermöglicht der **Exopulse Mollii Suit** Menschen, die mit Bewegungseinschränkungen aufgrund von neurologischen Erkrankungen wie **Zerebralparese, Multipler Sklerose oder Schlaganfall** leben, die Reduzierung von Spastiksymptomen und die Linderung von Schmerzen nach einer kurzen Stimulationszeit.

**JETZT KOSTENLOS TESTEN!** Vereinbaren Sie gleich einen Termin in unserer Zentrale in Lübeck: Tel. 0451 - 290 71 50.

**UNSERE STANDORTE IN IHRER NÄHE:**

LÜBECK	NEU	Estlandring 7	Tel. 0451 290 71 50
LÜBECK		Schlutup Str. 7	Tel. 0451 582 412 88
LÜBECK		Moisliger Allee 6b	Tel. 0451 498 25 43
TRAVEMÜNDE		Am Dreilingsberg 7	Tel. 04502 880 97 07
TIMMENDORF STR.		Birkenallee 1	Tel. 04503 898 98 72
EUTIN		Elisabethstr. 16 - 18	Tel. 04521 794 18 09

www.ostsee-medizintechnik.de

**SA 17.02.2024**  
**MUSIK- UND KONGRESSHALLE LÜBECK**

**JETZT TICKETS SICHERN: MEDIACONSULT.TICKET.IO**

**nealx AND FRIENDS**

**NEUE Adresse noch besserer Service!**

**SUITNER TraveAntik**  
**Jetzt in der Mühlenbrücke 1**

**Innenstadt**  
Mühlenbrücke 1  
Mo-Fr 9.30 - 17.30 Uhr  
**0451/73993**

**Travemünde**  
Rose 12 - Mo+Di & Do+Fr 10-12:30 Uhr

**ANKAUF Gold & Silber**  
LIVE Kurse! Schmuck, Diamanten, Zahngold..  
**Luxusuhren von Rolex,**  
Patek Philippe, Audemars Piguet, Omega, IWC..  
**Orden, Militaria, Münzen,**  
Medaillen, Postkarten, Briefmarken uvm.

**Auch VERKAUF von Goldbarren, Münzen & Silberbarren bei uns!**

**Hanse Art AUKTIONSHAUS**  
**Jetzt einliefern!**  
Wir beraten Sie gerne, im Auktionshaus oder bei einem Hausbesuch.  
Mengstr. 14 - in Lübeck  
Öffnungszeiten nach Terminvereinbarung.  
**0451/ 707 57 800**  
info@auktionshaus-hanseart.de



## Forst-Geschichte virtuell erlebbar

**LÜBECK.** Der Waldhusener Forst ist nördlich von Lübeck ein einzigartiger Wald mit einer reichen Geschichte. Und genau dieser Wald kann ab sofort auch digital erkundet werden. Die Fulldome-Show (eine kuppelbasierte Filmprojektion), die im Rahmen der 65. Nordischen Filmtage im November 2023 auf dem Klingenberg präsentiert wurde, ist jetzt auch auf dem Youtube-Kanal und der Internetseite der Hansestadt Lübeck unter [www.luebeck.de/digitaleskulturwerk](http://www.luebeck.de/digitaleskulturwerk) abrufbar. Dort können sich Interessierte den Film sowohl in 2D als auch in 360 Grad, zum Beispiel im 3D-Format (mit VR-Brille), von zu Hause aus anschauen.

## Mitmachen beim Kita-Flohmarkt

**ST. GERTRUD.** Die evangelisch-lutherische Kindertagesstätte Auferstehung lädt am Sonnabend, 9. März, von 9.30 bis 12.30 Uhr zu einem Nummernflohmarkt rund ums Kind in der Auferstehungs-Kirche, Marliring 1, ein. Für Schwangere und Eltern mit Tragen ist der Flohmarkt schon um 9 Uhr geöffnet. Es werden Kinderkleidung in den Größen 44 bis 176, Umstandsmode, Spielzeug und vieles mehr angeboten. Wer etwas verkaufen möchte, kann sich an Julia Drews wenden, Telefon 0179/5430354, E-Mail [flohmarkt-auferstehung@web.de](mailto:flohmarkt-auferstehung@web.de).

## Baudenkmäler energetisch sanieren

**INNENSTADT.** Das Ortskuratorium Lübeck der Deutschen Stiftung Denkmalschutz lädt für Dienstag, 13. Februar, um 19.30 Uhr in den Großen Saal der Gemeinnützigen, Königstraße 5, zu dem Vortrag „Energetische Sanierung von Baudenkmalen“ ein. Es referiert Frank Eßmann, staatlich anerkannter Sachverständiger und Energieberater für Baudenkmale. Der Eintritt ist frei, um Spenden für die Arbeit der Deutschen Stiftung Denkmalschutz wird gebeten.

## Pop-up-Shopping im Tonfink

**INNENSTADT.** Das Deernskram-Team veranstaltet am 10. Februar im Tonfink von 12 bis 16.30 Uhr ein Pop-up-Shopping-Event mit Vintage- und Secondhandsachen. Der Eintritt ist frei.



Yonathan Arnold von der Johanniter-Unfallhilfe führt durch einige Zimmer der neuen Flüchtlingsunterkunft.

Foto: Lutz Roeßler

# Lübeck's neues Flüchtlingsheim

Ein ehemaliges Hotel in Eichholz wird zur Flüchtlingsunterkunft. Bei einer Infoveranstaltung gibt es keine Proteste.

**ST. GERTRUD.** Die Zimmer heißen „Kosima“, „Cleopatra“, „Iben“ oder „Darius“. Je nach Größe stehen ein bis drei Betten in den Räumen. Alle Zimmer verfügen über Nasszellen und sie sind alle gleich möbliert: Schränke, Betten, Stühle und Tische sind alle aus massivem, dunklem Holz. Manchmal hängen große Bilder über den Betten. In allen Zimmern stehen kleine Kühlschränke. Ab Mitte Februar werden hier nach und nach bis zu 120 Geflüchtete einziehen.

Gutenbergstraße 15 in Eichholz: Bis vor kurzem war das Gebäude ein Hotel. Gegenüber hat die Firma Bockholdt ihre Zentrale. „Hier sind beispielsweise reisende Handwerker abgestiegen“, sagt Paula Krumpeter, Tochter des Haus-Eigentümers Christian Krumpeter. Der hat in dem Gebäude früher selbst ein Hotel betrieben, später hat er das Hotel verpachtet. Jetzt hat er es der Hansestadt als Flüchtlingsunterkunft angeboten – für fünf Jahre. Für rund 300 000 Euro

Miete im Jahr. Die Bürgerschaft hat zugestimmt.

Yonathan Arnold, Bereichsleiter Betreuungsdienste bei der Johanniter-Unfallhilfe, führt die LN durch das ehemalige Hotel. Auf drei Etagen verteilen sich die Zimmer, in denen kleine Familien, Frauen mit ihren Kindern sowie Geflüchtete untergebracht werden können, die sich alleine nach Lübeck durchgeschlagen haben. „Großfamilien werden wir hier nicht unterbringen“, sagt Sozialsenatorin Pia Steinrücke (SPD), „das geben die Zimmer nicht her.“

Zusammen mit dem Deutschen Roten Kreuz (DRK) übernehmen die Johanniter die Betreuung der Geflüchteten. Drei bis vier Mitarbeitende werden werktags von 7 bis 17 Uhr in der Unterkunft sein, nachts kommt ein Wachdienst. „Wir sorgen für Sicherheit, Brandschutz und Hygiene“, erklärt Yonathan Arnold, „und wir möchten die Menschen dazu befähigen, ein selbstbestimmtes Leben in Lübeck zu führen.“

Die Hotelküche wird gerade umgebaut, damit die Geflüchteten sich eigenständig versorgen können. Johanniter und DRK überlegen noch, eine Spielstube für die Kinder einzurichten. „Denn mit den Kitaplätzen ist es etwas eng“, erklärt die Sozialsenatorin mit Blick auf die umliegenden Kitas. Anders sei es bei den Schulen in der Umgebung: „Innerhalb von einer Woche können wir Kinder einschulen.“

Mittwochabend: Die Stadt hat Anwohner zu einer Infoveranstaltung in das neue Flüchtlingsheim geladen. Security-Mitarbeiter prüfen am Eingang die Anmeldungen. Kekse und Getränke werden im eiskalten, früheren Speisesaal angeboten. Die Sozialverwaltung hat rund 50 Plätze an dunklen Holztischen hergerichtet. Gerade einmal die Hälfte wird benötigt.

Anders als bei den Infoveranstaltungen 2015 zur Großunterkunft in der Travemünder Ostseestraße mit 500 Besuchern oder der Infoveranstaltung zur Unterkunft im

Herrendamm im vergangenen Mai mit 90 Besuchern spricht niemand über Ängste und Sorgen, es gibt auch keine Vorwürfe gegen die Verwaltung. Die Bürger wollen wissen, wann die Geflüchteten kommen, welche Nationalitäten hier untergebracht werden. Martina Warncke von der Firma Bockholdt bietet Jobs und Praktikumsplätze für die Geflüchteten an. „Wir sitzen genau gegenüber, suchen immer Arbeitskräfte und beschäftigen viele Nationalitäten“, sagt Martina Warncke.

Verhandlungen zu einer weiteren Flüchtlingsunterkunft in der Innenstadt laufen noch. Im März oder April soll es dort eine Infoveranstaltung geben, schätzt Claudia Schwartz, Bereichsleiterin Soziale Sicherung: „Dort erwarten wir mehr Bürger.“

Aktuell leben 2300 Menschen in den 40 Gemeinschaftsunterkünften der Hansestadt. „Die Zuweisungen durch das Land gehen aktuell deutlich zurück“, erklärt Sozialsenatorin Pia Steinrücke. **DOR**

## Aktion „UKSH hilft Ukraine“ läuft weiter

**LÜBECK.** Seit März 2022 unterstützt das UKSH mit der Hilfsaktion „UKSH hilft Ukraine“ gezielt Menschen in und aus der Ukraine. Dank des Engagements zahlreicher Organisationen und Unterstützerinnen und Unterstützer sowie dem persönlichen und ehrenamtlichen Engagement der UKSH-Mitarbeitenden, wurde nun die Spendensumme von sechs Millionen Euro überschritten. Insgesamt 23 Lkw mit Hilfsgütern hat das UKSH seit Beginn des russischen Angriffs in über 20 ukrainische Krankenhäuser entsendet. „Unsere Unterstützung ist ungebrochen, wir stehen weiterhin an der Seite unserer ukrainischen Kolleginnen und Kollegen und werden ihnen helfen, solange dieser furchtbare Krieg dauert“, sagt Prof. Dr. Dr. h.c. mult. Jens Scholz, Vorstandsvorsitzender (CEO) des Universitätsklinikums Schleswig-Holstein (UKSH). „Wir sind berührt und dankbar, dass sich so stark und kontinuierlich für die Menschen in Not engagiert wird.“

Der nächste Transport ist für den 15. Februar geplant. Zur Lieferung gehören dann auch 150 Schlafsäcke, die das Deutschen Roten Kreuz Lübeck für die Hilfsaktion „UKSH hilft Ukraine“ zur Verfügung stellt. „Solange die Situation in der Ukraine so ist wie sie zurzeit ist, ist es für uns eine Selbstverständlichkeit zu helfen, wo wir können“, sagt Peter Bode, Präsidiumsmitglied des DRK Lübeck.

„Es ist beeindruckend wie groß und beständig die Hilfsbereitschaft für die Menschen in der Ukraine ist. Ich bin dankbar, dass es so viel Unterstützung für unsere Aktion gibt und wir gemeinsam dorthin Hilfe schicken, wo sie am dringendsten gebraucht wird“, sagt Dr. Hryhoriy Lapshyn, Oberarzt an der Klinik für Chirurgie am Campus Lübeck. Er steht mit dem ukrainischen Gesundheitsministerium in direktem Kontakt und erfährt zielgerichtet welche Hilfsgüter wo benötigt werden, sowie die 150 Schlafsäcke des DRK Lübeck.

Die aktuelle Gesamtspendensumme von mehr als 6,1 Millionen Euro setzt sich aus 1 792 686 Euro monetärer Spenden dank 3044 Einzel- und Sammelspenden und 4 363 206 Euro dank 38 Einzel-Sachspenden zusammen.

Das UKSH pflegt seit 2014 mit Universitäten und Krankenhäusern in der Ukraine enge Freundschaften und regen medizinischen und wissenschaftlichen Austausch.

**Wochenspiegel**  
**Verlag:** Lübecker Nachrichten Media GmbH  
Herrenholz 12, 23556 Lübeck

**Druck:** A. Beig Druckerei und Verlag GmbH & Co. KG  
Damm 9-19  
25421 Pinneberg

[www.wochenspiegel-online.de](http://www.wochenspiegel-online.de)

Redaktionsleitung: Sabine Goris

Redaktion:  
Tel. 04 51/1 44-17 81  
e-mail: [wochenspiegel.redaktion@LN-luebeck.de](mailto:wochenspiegel.redaktion@LN-luebeck.de)

Anzeigenschluss: Dienstag 15.00 Uhr  
Redaktionschluss: Dienstag 16.00 Uhr

Zurzeit gilt die Anzeigenpreisliste Nr. 49 vom 01. Januar 2024

Mitglied im

Geschäftsleitung: Björn Bothe & Adrian Schimpf  
Leiter Media-Vermarktung: Rainer Wilkens  
Objektleitung: Linn Pietschke

Anzeigenabteilung: Tel. 04 51/1 44-17 63  
Fax 04 51/1 44-17 79  
Privatanzeigen: Tel. 04 51/1 44-11 11  
e-mail: [wochenspiegel.anzeigen@LN-luebeck.de](mailto:wochenspiegel.anzeigen@LN-luebeck.de)

Zustellung: kostenlos, sonnabends  
Lübecker Nachrichten Zustell GmbH  
Telefon: 04 51/1 44-18 26

Gesamt-Druckauflagen:  
Ausgabe Lübeck 95.985  
Ausgabe Bad Schwartau / Stockelsdorf 26.805  
Ausgabe Lübecker Bucht 16.650  
Ausgabe Eutin / Malente 17.810  
Gesamtauflage 157.250

Falls Sie dieses Produkt nicht mehr erhalten möchten, bitten wir Sie, einen Werbeverbotsaufkleber mit dem Zusatzhinweis - „bitte keine kostenlosen Zeitungen“ an ihrem Briefkasten anzubringen.  
Weitere Informationen finden Sie auf dem Verbraucherportal [www.werbung-im-Briefkasten.de](http://www.werbung-im-Briefkasten.de)

# Senioren mit Unterstützungsbedarf werden „bewegt und belebt“

Geriatrisches Projekt startet an vier Standorten in Lübeck.

**LÜBECK.** In den nächsten Wochen startet das von der Possehl-Stiftung geförderte Projekt „bewegt und belebt“ an vier Standorten in Lübeck. Es besteht aus zwei Komponenten.

Ein bewegungsorientiertes Training für Personen ab zirka 65 Jahren, die zu Hause leben, aber an den meisten Tagen Unterstützungsbedarf haben, findet zweimal wöchentlich statt. Im Lübecker Modell Bewegungswelten (LMB), das in stationären Pflegeeinrichtungen bereits seine Wirksamkeit nachweisen konnte, sind die Übungen entlang eines Motos wie zum Beispiel „Am Strand“ oder „Apfelernte“ gestaltet. So entstehen schnell Gespräche, und neben dem Trainingseffekt werden auch das soziale Miteinander und die kogni-



Eine Senioren-Gruppe beim dem LMB-Training.

Foto: Schröder

tiven Fähigkeiten gefördert. Zum anderen erhalten einmal wöchentlich zur gleichen Zeit in

räumlicher Nähe diejenigen ein eigenes Angebot, die an mindestens zwei Tagen pro Woche der

am LMB-Training teilnehmenden Person Hilfe leisten. Im „Klön-schnack“ geht es neben kurzen Bewegungs- und Entspannungseinheiten um den Austausch mit Menschen in ähnlicher Lebenssituation sowie um Beratung durch Experten. Die angebotenen Themen richten sich nach den Wünschen der Teilnehmenden.

Angehörige und Freunde unterstützungsbedürftiger Senioren können so auch selbst Kraft tanken.

**Bei Interesse bitte melden bei Karen Buchtal, Telefon 0451/ 98 90 22 05, Mail: [buchtal@geriatrie-luebeck.de](mailto:buchtal@geriatrie-luebeck.de), oder Robert Wentzel, Telefon 0451/ 98 90 22 11, Mail: [wentzel@geriatrie-luebeck.de](mailto:wentzel@geriatrie-luebeck.de)**





Neueröffnung: Ella (li.) und Tina sortieren im DRK-Secondhandladen „TextilReich“ am Herrendamm Kleidung ein. Foto: DRK Lübeck

# DRK-Kleiderladen am Herrendamm eröffnet

Nachhaltig und günstig einkaufen: Secondhand-Kleidung für Damen, Herren und Kinder.

**ST. LORENZ NORD.** Pullis und Hosen ab drei Euro, Blusen, Shirts und Schuhe ab 2,50 Euro, ein Wintermantel für deutlich unter zehn Euro: Wer für kleines Geld das eine oder andere neue Lieblingsstück mit nach Hause nehmen möchte, findet in den Kleiderläden des DRK Lübeck ein vielfältiges und auch modisches Angebot. Mit dem neuen „Outlet“-Kleiderladen „TextilReich“ am Herrendamm in St. Lorenz Nord gibt es jetzt eine neue Adresse für das preisgünstige Shoppen, mit dem die Kundschaft nebenbei einen aktiven Beitrag zum Umweltschutz leistet.

Tina (61) und Ella (24) sind fleißig dabei, in dem neu eingerichteten Verkaufsraum auf dem Gelände des Rotkreuzzentrums Kar-

tons mit gespendeter Kleidung auszupacken. Sie begutachten den Zustand, sortieren kaputte oder schmutzige Teile aus und hängen die guten Stücke auf die Kleiderstangen. „Es kommt gar nicht so selten vor, dass wir hier Blusen, Hemden oder sogar Schuhe haben, an denen noch das Original-Preisschild dranhängt“, schildert Ella. Die junge Frau hilft ehrenamtlich im Kleiderladen mit, denn sie findet es wichtig, dass besonders solche Kleidungsstücke nicht im Müll landen – und die Kunden im DRK-Secondhand-Laden freut es natürlich, wenn sie ein besonderes Schnäppchen machen können.

Das „TextilReich“ bietet neben Kleidung für Damen, Herren und

Kinder auch Accessoires wie Schals oder Taschen an. „Noch ist hier nicht alles perfekt eingerichtet, wir haben ja auch erst seit wenigen Tagen geöffnet. Aber viele Stammkunden waren schon da und fanden es klasse“, berichten die beiden Helferinnen. Sie setzen darauf, dass sich die neue Adresse bald herumspricht. „Wir haben noch Wintersachen, aber auch schon Sommerteile aufgehängt. Schließlich macht es Spaß, schon jetzt für die wärmeren Tage zu shoppen“, meint Ella. „Wir freuen uns, dass wir hier eine weitere Möglichkeit gefunden haben, günstige und oft unkonventionelle Mode anzubieten. Wer Spaß am Stöbern hat und Wert auf Nachhaltigkeit legt, ist herzlich eingeladen vorbeizu-

kommen“, sagt Claudia Krause, Abteilungsleiterin Kleiderläden beim DRK Lübeck. Alle Erlöse fließen in die sozialen Aktivitäten des Lübecker Roten Kreuzes. In den Kleiderläden arbeiten Menschen, die auf dem ersten Arbeitsmarkt nur geringe Chancen auf Beschäftigung haben, neben ehrenamtlichen Helferinnen und Helfern.

Die aktuellen Öffnungszeiten des neuen Secondhand-Shops im Herrendamm 42-50 sind montags bis freitags von 11 bis 15 Uhr. In dieser Zeit werden auch Kleiderspenden angenommen. Wer die Kleiderläden ehrenamtlich unterstützen möchte, kann sich beim DRK melden, Telefon 0451/ 4 81 51 20.

## Jugendbildungsmesse in Lübeck zu Gast

**ST. GERTRUD.** Viele Jugendliche und junge Erwachsene träumen davon, eine Zeit lang im Ausland zu leben und dort zu arbeiten oder zu lernen. Es gibt zahlreiche Anbieter für Schüleraustausch, Auslandspraktika, Sprachreisen, Au-Pair, Work and Travel oder Freiwilligenarbeit. Doch wie findet man das individuell passende Programm? Antworten auf diese Frage liefert die Jugendbildungsmesse „JuBi“ in Lübeck am Sonntag, 24. Februar, von 10 bis 16 Uhr an der Geschwister-Prentsch-Schule. Der Eintritt ist frei.

Verschiedene Aussteller freuen sich darauf, Schüler, Azubis und Studierende zu beraten und ih-

nen ihre Möglichkeiten im Ausland aufzuzeigen. Wer aus seinen Träumen Pläne machen möchte, sollte die Chance nutzen und mit ehemaligen Teilnehmenden und internationalen Bildungsexperten ins Gespräch kommen. Auch der unabhängige Bildungsberatungsdienst Weltweiser wird mit einem Infostand vor Ort sein und bietet individuelle Beratung zu Auslandsaufenthalten und Finanzierungsmöglichkeiten wie Auslands-Bafög und Stipendien an.

Kostenlose Tickets unter [weltweiser.de/jugendbildungsmesse-luebeck/](http://weltweiser.de/jugendbildungsmesse-luebeck/)

## Info-Veranstaltung für Frauen

**ST. GERTRUD.** Wählen und mitgestalten: Wie kann ich Veränderungen in meinem Stadtteil und der Stadt mitgestalten? Wie funktionieren Wahlen und warum ist wählen sinnvoll? Gemeinsam mit Petra Schmittner vom Frauenbüro Lübeck werden am 1. März im Nachbarschaftsbüro Eichholz Ideen und Erfahrungen gesammelt. Die Teilnehmerinnen bekommen Anregungen, wie sie ihre Themen angehen und wo sie diese einbringen können. Zudem gibt es grundlegende Informa-

tion zum Thema Wahlen: Warum wählen? Wer darf überhaupt wählen? Wie kann man sich über Kandidaten informieren und wofür stehen diese beziehungsweise ihre Parteien? Und: wie und wo können die Teilnehmerinnen selbst mitmachen in der Lübecker Kommunalpolitik?

Anmeldung bis zum 23. Februar beim Nachbarschaftsbüro Eichholz im Anvers-Haus, Mercatorweg 1-3, E-Mail: [nbb.eichholz@luebeck.de](mailto:nbb.eichholz@luebeck.de), Telefon 0451/ 122 51 71 oder 122 51 91.

### Unsere Winterangebote

## 35%

auf den Nählohn  
Ihrer neuen Dekoration

- nicht in bar auszahlbar oder mit anderen Aktionen kombinierbar
- Angebot gilt bis 29.02.2024
- Rabatt nur für Neubestellungen

### Wir waschen Gardinen

## 35%

auf maßgefertigte Plissees,  
ausgewählte Kollektion

- nicht in bar auszahlbar oder mit anderen Aktionen kombinierbar
- Angebot gilt bis 29.02.2024
- Rabatt nur für Neubestellungen

Schwartauer Allee 13a-15 · 23554 Lübeck  
5 Parkplätze vor den Schaufenstern · Haltestelle Wickede-Str. Linie 1 + 10  
Montag - Freitag 10.00 - 18.00 · Sonnabend 10.00 - 13.00  
Tel. 0451-43115 · [www.gardinen-schlichting.de](http://www.gardinen-schlichting.de)

**Neue Adresse für Wohngeldservice**

**MOISLING.** Der mobile Wohngeldservice des Bereichs Soziale Sicherung der Hansestadt Lübeck ist ab sofort im Büro des Quartiersmanagements Moising/Toller Ort am Oberbüßsauer Weg 4 zu erreichen. Der Zugang zu den neuen Räumlichkeiten erfolgt über die Gebäuderückseite. Bisher war der Wohngeldservice im Moisinger Mühlenweg ansässig. Aufgrund örtlicher Gegebenheiten war eine Verlegung der Räume erforderlich. Die Beratungszeiten ändern sich nicht. Eine Übersicht der Online-Dienstleistungen ist abrufbar unter [www.luebeck.de/onlinedienste](http://www.luebeck.de/onlinedienste).

**Lauschen auf vier Ebenen**

**ST. LORENZ NORD.** Am Freitag, 23. Februar, geht es in der Frauenfachberatungsstelle Aranat, Steinrader Weg 1, von 17 bis 20 Uhr um die Schönheit der Kommunikation und die unterschiedlichen Ebenen des Zuhörens. Die Veranstaltung für interessierte Frauen wird geleitet von Sabine Anna Klüpfel, zertifizierte Trainerin für Stressregulation, und kostet je nach Einkommen zwischen 7,50 und 30 Euro. Anmeldung unter Telefon 0451/ 4 08 28 50 oder [www.aranat.de](http://www.aranat.de).

## Einladung ins Café für Krebspatienten

**ST. GERTRUD.** Die Schleswig-Holsteinische Krebsgesellschaft lädt am Dienstag, 13. Februar, erneut zum Café für Krebspatienten in das Café Steinhäuser, Am Burgfeld 3, ein. Von 15 bis 17 Uhr können sich die Betroffenen mit Gleichgesinnten in gemütlicher Atmosphäre bei Kaffee und Ku-

chen über ihre Erfahrungen mit der Krankheit austauschen. Vanessa Boy, Geschäftsführerin der Schleswig-Holsteinischen Krebsgesellschaft, informiert über die kostenlosen Informations- und Unterstützungsangebote. Eine Anmeldung bei Veronika Dörre per E-Mail an [doerre@krebsgesellschaft-sh.de](mailto:doerre@krebsgesellschaft-sh.de) ist erforderlich. Alternativ kann auch unter Telefon 0162/ 4 21 28 83 eine Nachricht auf dem Anrufbeantworter hinterlassen werden. Um größtmögliche Sicherheit gewährleisten zu können, werden alle Teilnehmenden gebeten, vorab einen Corona-Schnelltest durchzuführen.

# Neueröffnung

am 15. Februar in der Breiten Str. 13

Genießen Sie die Vielfalt an Spezialitäten und entdecken Sie unseren neu gestalteten Stadtverkauf.

Zur Feier des Tages bieten wir eine **kleine Auswahl des Hauses** an, statt für € 25,80 erhalten Sie unser Eröffnungsangebot für € **17.50** (Ausschließlich im Stadtverkauf)

Kommen Sie vorbei und probieren Sie ausgesuchte Köstlichkeiten vor Ort.

**Mest Marzipan**  
Stadtverkauf  
Breite Straße 13  
23552 Lübeck  
Tel. 04 51 / 707 24 65

**Öffnungszeiten**  
Montag bis Freitag:  
10.00 – 18.00 Uhr  
Samstag:  
10.00 – 16.00 Uhr

## Lust auf Urlaub?

Einfach QR-Code scannen und durch unser Online-Special stöbern.

Ab sofort als Online-Special im E-Paper und auf LN-Online.de



Fritzen spielt Schumann

**INNENSTADT.** Sein zweites Klavierkonzert dieses Jahres wird nach den Worten des Pianisten Daniel Fritzen eine Gute-Laune-Stunde für das Publikum und den Künstler selbst mit Werken von Robert Schumann. Ausgewählt hat er Carnival op. 9 und den Faschingsschwank aus Wien op. 26. Vor und während der Konzertmatinee am 18. Februar ab 11 Uhr im Haus Eden, Königstraße 25, gibt Daniel Fritzen Einblick in die Bedeutung der dargebotenen Werke. Der Eintritt ist frei.

Mitmachen beim Frühjahrsputz

**MOISLING.** Am Sonnabend, 9. März, soll Moising wieder von achlos weggeworfenem Müll befreit werden. Treffpunkt ist um 10 Uhr vor dem Soziale-Stadt-Büro, Oberbüssauer Weg 4. Die Entsorgungsbetriebe Lübeck stellen Handschuhe und Müllsäcke zur Verfügung und entsorgen den gesammelten Müll. Sollen Müllsäcke und Handschuhe für Teilnehmer eingeplant werden, bitte bis zum 21. Februar per E-Mail an fruehjahrsputz\_in\_moising@yahoo.de melden.

Auf den Spuren von Günter Grass

**LÜBECK.** Der Wanderverein Lübeck bietet am Mittwoch, 14. Februar, die Wanderung „Auf den Spuren von Günter Grass“ an. Treffpunkt ist um 10 Uhr am Zob. Anmeldung bei Gisela Klasen, Telefon 0451/ 795817, oder Monika Dallmeyer, 0451/ 58365100 bis am Vortag um 19 Uhr.

Deshalb ist das Hanseschiff aus der Trave besonders

Zu dem Wrack liegen aktuelle Forschungsergebnisse vor. Es gibt Hinweise darauf, woher es stammt.

**LÜBECK.** Das aus der Trave gehobene Hanseschiff ist ein „einmaliger Fund“, da es eine bislang unerforschte Lücke des Segelschiffbaus schließt. Es sei nicht nur eines der wenigen archäologisch erforschten Handelsschiffe aus der frühen Neuzeit, sondern in seiner Bauweise bislang einzigartig im nordeuropäischen Raum. Das sind die aktuellen Forschungsergebnisse zum Hansewrack, die die Stadt Lübeck kürzlich vorgestellt hat.

Das vor 400 Jahren erbaute Schiff vereine die technische Innovation der sogenannten niederländischen Bodenbauweise mit einer an die Ostsee angepassten Rumpfform, heißt es in einer Mitteilung der Stadt. Das Schiff zähle damit zu einer weiterentwickelten, zweiten Generation von Kraweelschiffen. Obwohl sie einen wichtigen Schritt zum modernen Schiffbau darstellten, seien sie bislang kaum erforscht.

„Die Auswertung des Hanseschiffs, die ja noch am Anfang steht, übertrifft schon jetzt alle meine Erwartungen“, sagt Felix Rösch, Unterwasserarchäologe und Koordinator der Wrackbergung. „Die sensationellen Ergebnisse werden wesentlich zur Erforschung des vormodernen Schiffbaus beitragen.“

Die im Juni 2023 begonnene Ausgrabung des Wracks in der



Dr. Felix Rösch, Unterwasserarchäologe und Koordinator der Wrackbergung, zeigt das erste Modell des Hansewracks im Roten Saal des Lübecker Rathauses. Foto: Michael Dick

Trave war Mitte August fristgerecht beendet worden. Bis in den November hinein wurden insgesamt 540 Schiffsteile, fast 160 Fässer sowie 150 Funde in Lübeck-Schlutup gereinigt, dokumentiert und für die längerfristige Lagerung vorbereitet. Das Schiff konnte bis zu 90 Tonnen Ladung transportieren, und es soll mindestens fünf Jahre in Betrieb gewesen sein.

Es verdichten sich die Hinweise, dass das Hanseschiff eine Lübeckerin war – also nicht nur vor den Toren der Stadt gesunken ist, sondern auch hier gebaut wurde. „Es wäre damit das erste archäo-

logisch untersuchte Schiffswrack, das nachweislich in Lübeck gebaut wurde“, hieß es seitens der Stadt.

Was spricht dafür, dass das Hanseschiff in der Mitte des 17. Jahrhunderts in Lübeck gefertigt wurde? Unter den bisher untersuchten Eichenhölzern konnte für zwei Spanteile die Herkunft aus dem norddeutschen Raum ausgemacht werden. Wo alle anderen Eichenhölzer herkommen, ist allerdings noch unklar. An Bord befand sich zudem eine Ladung Buchenholzscheite, die wahrscheinlich als Brennholz dienten. Sie stammen aus der Region Lau-

enburg und damit dem Ausgangspunkt des Stecknitzkanals, der Lübeck mit der Elbe verband.

Außerdem wurde ein Grapen, ein dreibeiniger Kochtopf, an Bord des Wracks gefunden. Dieses Gefäß ist wie viele Exemplare ausgeformt, die vor einigen Jahren bei der Ausgrabung einer frühneuzeitlichen Töpferei in der Lübecker Dankwartsgrube gefunden wurden. Eine Produktion in Lübeck liegt laut Forschern damit nahe.

Auch das Schiff selbst besitzt noch einen Bezug zu Lübeck. Bis heute finden sich an den Rümpfen aller größeren Schiffe so-

nannte Tiefgangsmarken. An ihnen lässt sich ablesen, welchen Tiefgang das Schiff abhängig von der Ladung gerade hat. Im Zuge der Auswertung des Hansewracks konnten vier in einer horizontalen Reihe eingekerbte Punkte auf der Backbordseite des Achterstevens identifiziert werden. Diese befinden sich exakt vier Lübecker Fuß – ein Fuß entspricht etwas weniger als 29 Zentimeter – über der Unterseite des Kiels, womit ein deutlicher Bezug zu dem in Lübeck zur Bauzeit des Schiffes verwendeten Maßsystem vorliegt.

„Das Schiff wollte nach Lübeck“, sagt Bergungskordinator Rösch. „Und es kam wohl aus Skandinavien.“ Doch der Kalk, der in Fässern an Bord transportiert wurde, werde noch analysiert. Wenn das Ergebnis vorliegt, könne man mehr über den Ursprungsort der Ladung sagen.

Die Forscher können sich dann mit schriftlichen Quellen befassen, um den Namen des Schiffes und den Eigner zu ermitteln. „Mit dem Rohstoff Kalk wurde Lübeck gebaut“, sagt Dirk Rieger, Leiter des Bereichs Archäologie und Denkmalpflege. „Dadurch, dass das Schiff gesunken ist, haben viele Menschen viel Geld verloren. Sie müssen diesen Verlust angezeigt haben. Und das wird dokumentiert sein.“

MID

Frühlingsreisen zu Knüllerpreisen

Mit modernen Fernreisebussen ab Lübeck, Bad Schwartau und Eutin

Buchungshotline: 0 45 21 - 77 93 70

Code: RB 06\_6

REISEBÜRO GmbH  
**Behrens**

Buchbar auch im Internet:



SCAN ME

4-Tage Reise



Ostern auf der Sonneninsel Usedom/Swinemünde

Komforthotel inkl. Halbpension

**Leistungen:** • Fahrt im modernen Fernreisebus • 3 x Übern. im Komforthotel Hampton by Hilton • alle Zimmer mit Bad o. DU/WC, TV, Tel., Föhn • 2 x Frühstücksbuffet • 1 x Osterfrühstück • 3 x 3-Gang-Abend-Menü bzw. Buffet • Stadtführung Stettin • Tagesausflug Usedom

**Reisetermin:**

• 29.03. – 01.04.2024

pro Person im DZ  
nur € **379,90**

4-Tage Reise



Frühlingsknüller: Fahrt ins Blaue

Überraschung und besondere Höhepunkte

**Leistungen:** • Fahrt im modernen Fernreisebus • 3 x Übern. im komfortablen Hotel mit Nebenhaus • 3 x Frühstücksbuffet • 2 x 3-Gang-Abendmenü • 1 x deftiges Schlachttbuffet mit Spezialitäten • Fahrt mit einer Bimmelbahn • Besuch einer Keksfabrik mit Kaffee und Kuchen • Besichtigung und Führung in einer Traditionsbrauerei

**Reisetermin:**

• 12.03. – 15.03.2024

pro Person im DZ  
nur € **379,90**  
EZ-Zuschlag: € 39,-

5-Tage Reise



Schlemmer- & Genießerreise nach Oberwiesenthal

Urlaub im Erzgebirge mit Komforthotel

**Leistungen:** • Fahrt im modernen Fernreisebus • 4 x Übern. im Komforthotel mit Nebengebäude • alle Zimmer mit Bad o. DU/WC, TV, Tel. • 4 x Frühstücksbuffet • 3 x Mittagssnacks im Hotel • 4 x Abendbuffet • All-Inkl.-Getränke von 10 bis 23 Uhr im Hotel • kostenl. Sauna • Erzgebirgsrundfahrt • Panoramafahrt Marienbad und Karlsbad

**zubuchbar:** • Panoramaausflug Prag

inkl. Stadtführung / p.P. € 29,-

**Reisetermin:**

• 17.03. – 21.03.2024

pro Person im DZ  
nur € **459,90**

4-Tage Reise



Osterfreuden in Leipzig

Stadtführung – Leipziger Seenland – hist. Ostermarkt

**Leistungen:** • Fahrt im modernen Fernreisebus • 3 x Übern. im H4 Hotel Leipzig • 3 x Frühstücksbuffet • 1 x Abendessen im Hotel als 3-Gang-Menü od. Buffet • Stadtführung Leipzig • Besuch des historischen Ostermarktes am Leipziger Marktplatz • Ausflug Leipziger Seenland

**Reisetermin:**

• 29.03. – 01.04.2024

pro Person im DZ  
nur € **419,90**  
EZ-Zuschlag: € 189,-

4-Tage Reise



Tulpenblüte in Holland: Keukenhof und Amsterdam

Komforthotel mit Halbpension

**Leistungen:** • Fahrt im modernen Fernreisebus • 3 x Übern. im Hotel im Raum Veluwe • alle Zimmer mit Bad o. DU/WC, Tel., TV • 3 x Frühstücksbuffet • 3 x Abendessen als 3-Gang-Menü od. Buffet • Eintrittskarte Keukenhof Lisse • Grachtenrundfahrt in Amsterdam • Besuch Holzschuhwerkstatt und Käserei inkl. Verkostung • City-Tax

**Reisetermin:**

• 01.04. – 04.04.2024

pro Person im DZ  
nur € **499,90**

3-Tage Reise



Barberini-Museum Potsdam

mit Top-Ausstellung „Munch. Lebenslandschaft“.

**Leistungen:** • Fahrt im modernen Fernreisebus • 2 x Übern. im First-Class-Hotel Mercure in fußläufiger Entfernung vom Museum • alle Zimmer mit Bad o. DU/WC, TV, Tel. • 2 x Frühstücksbuffet • Stadtrundfahrt Potsdam mit Schlossparkführung • Eintritt o. Warteschlange in die Ausstellung im Barberini-Museum • Rückfahrt mit Abstecher nach Berlin mit Stadtrundfahrt • City-Tax Potsdam

**Reisetermin:**

• 24.03. – 26.03.2024

pro Person im DZ  
nur € **269,90**  
EZ-Zuschlag: € 99,-

Reiseveranstalter: Reisebüro Behrens GmbH • Riemannstraße 26 • 23701 Eutin | Telefon: 04521-779370 • E-Mail: info@behrens-reisen.de

Mindestteilnehmerzahl 30 Personen. Für Mobilitätseingeschränkte Personen nicht geeignet. Bei Auslandsreisen Personalausweis erforderlich. Falls nicht ausdrücklich erwähnt, sind evtl. Tourismustaxen und Eintrittsgelder nicht im Reisepreis enthalten.



# Der Ressource Wasser auf der Spur

Ausstellung „Grundwasser lebt“ im Museum für Natur und Umwelt lädt zum Eintauchen in verborgenen Lebensraum ein.

**LÜBECK.** Bis zum 1. September geht es im Museum für Natur und Umwelt um das Thema Wasser. Dr. Susanne Fütting, Leiterin des Museums, freut sich über die neue Ausstellung, die jede Altersgruppe gleichermaßen anspricht und einlädt, in das Thema Grundwasser einzutauchen. „Wir müssen diese essenzielle Ressource schützen“, sagt Fütting – und dazu solle die Schau beitragen. Grundwasser ist eine Ressource, über die nur wenig Kenntnis herrscht. Die Schau informiert nicht nur über Entstehung, nachhaltige Nutzung und Schutz des Grundwassers, sondern auch über dessen Bedeutung als Lebensraum für Organismen, die sich über Jahrmillionen an diese lichtlose, nährstoffarme und temperaturkonstante Umgebung angepasst haben. Damit

nimmt sie die Besucher mit in einen verborgenen Lebensraum. Die Ausstellung präsentiert vier zentrale Themen: Bei „Grundwasser in Raum und Zeit“ geht es um Bildung, globale Verteilung, Verfügbarkeit und Alter von Grundwasser. Es werden die Einbindung des Grundwassers in den globalen Wasserkreislauf, der Landschaftswasserhaushalt sowie die verschiedenen Grundwasserleiter thematisiert. In „Grundwasser als Lebensraum“ werden die im Grundwasser lebenden Tiere und ihre biologischen Anpassungen und Besonderheiten präsentiert und die Funktionen der Lebensgemeinschaft bei der Grundwasserreinigung und als lebende Verschmutzungsindikatoren erläutert. „Mensch und Grundwasser“ beleuchtet Nutzung, Verbrauch,



Das Museum für Natur und Umwelt untersucht in der Ausstellung die Ressource Wasser. Foto: Lutz Roeßler

Nährstoffe, Boden und Klimawandel mit Hilfe von Kommentaren von Expertinnen und Experten aus Forschung und Versorgungsunternehmen. Auch um den Handel mit Wasser in Gütern

wie Fleisch oder Kleidung geht es. Im Teil „Perspektiven der Nachhaltigkeit“ schließlich werden Handlungsmöglichkeiten für eine nachhaltige Nutzung der Ressource Grundwasser privat, in Landwirtschaft und Industrie vorgestellt. Die moderne, viersprachige Ausstellung bietet mithilfe innovativer Technik verschiedene interaktive Stationen für die Besucher, so zum Beispiel eine virtuelle U-Boot-Fahrt im Grundwasser und ein Augmented Reality-Sammelspiel. Begleitend zur Schau finden viele Veranstaltungen statt, wie zum Beispiel öffentliche Führungen, Fortbildungen und Vorträge. Diese finden Interessierte tagessaktuell der Homepage des Museums für Natur und Umwelt.

**Lesung zum Ökosystem Wald**  
**LÜBECK.** Eine Reise in die Tiefen des Waldes, wie sie Martin Levin, langjähriger Oberförster des Göttinger Stadtwaldes, in seinem Werk „Der ungezähmte Wald“ beschreibt und das Uhrwerk des Ökosystems Waldes, dem sich Prof.Dr. Werner Härdtle gewidmet hat, sind Themen einer Lesung am 13. Februar von 19 bis 20 Uhr im Haus Danzig, Engelsgrube 66. Um Anmeldung wird gebeten per E-Mail an: luebeck@naturwald-akademie.org.

**Flohmarkt an der Lutherkirche**  
**LÜBECK.** Bis zum 11. Februar lädt die Kirchengemeinde Luther-Melanchthon zu einem Haus-Flohmarkt ein – und zwar am Sonnabend und Sonntag von 11 bis 14 Uhr mit Kaffee und Kuchen. Der Verkauf findet im Gemeindehaus, Moisinger Allee 98, statt. Viele schöne und überraschende Dinge, die Mensch, Haus und Garten schmücken und nützen, warten auf neugierige handels- und kauffreudige Besucher.

## Pfadfinderei in St. Stephanus: Ein richtig cooles Hobby

**LÜBECK.** Langsam senkt sich die Dämmerung auf den Wald. Ein Lagerfeuer prasselt und knistert, drum herum sitzen Kinder und Jugendliche, trinken heißen Tee, erzählen Geschichten und singen mit Gitarrenbegleitung. Als es ganz dunkel ist, ziehen sich die Ersten in die kuschelige Behaglichkeit der warmen Schlafsäcke in den Zelten zurück. Eine Gruppe Wagemutiger versammelt sich um den Stammesleiter: Es geht los zur Nachtwanderung ganz ohne Taschenlampen und

Handylichter. Im Gänsemarsch geht es auf dem schmalen Pfad in den Wald hinein. Kleine Waldbewohner rascheln im Gebüsch, Frösche quaken im Tümpel und in der Ferne hört man ein Käuzchen rufen – ganz schön unheimlich für alle, die zum ersten Mal in der Dunkelheit im Wald sind. Die Gruppe drängt sich eng zusammen, während auf die Geräusche der Nacht gelauscht wird. Kreuz und quer geht es durch den Wald, im Dunkeln ist es gar nicht so leicht, die Orientierung zu be-

halten. So sind doch einige erleichtert, als am Ende der Runde wieder das Lagerfeuer durch die Bäume schimmert. Pfadfinderlager im Wald mit Bruzzeln von Mahlzeiten auf eigenen Kochfeuern ist natürlich ein Höhepunkt der Pfadfinderei, aber auch in den wöchentlichen Gruppenstunden gibt es viel Action. Geländespiele, Pflanzen und Tiere des Waldes kennen- und bestimmen lernen, Karten lesen und erstellen, Basteln und Singen – es wird nie langweilig! Ein wichtiger

Aspekt der Pfadfinderei ist auch die Gemeinschaft. Pfadfinder stehen füreinander und für andere ein und unterstützen sich, es wird niemand ausgegrenzt. Die Gemeindepfadfinder der Stephanus-Eichhörnchen setzen sich darüber hinaus auch mit dem christlichen Glauben auseinander. Biblische Geschichten, Andachten und Gebete sind selbstverständlicher Teil der Gruppenstunden, ebenso aktuelle Themen wie Klima- und Umweltschutz. Kinder und Jugendliche ab sieben

Jahren treffen sich in drei Gruppen mittwochs und donnerstags in Karlshof. Neue Mitglieder sind jederzeit willkommen.  
**Wer die Stephanus-Eichhörnchen kennenlernen will, ist eingeladen zum Geburtstags-Gottesdienst am 18. Februar um 10 Uhr in der Kirche St. Stephanus in Karlshof, Dornierstraße 52. Er wird von den Pfadfindern gestaltet, die beim anschließenden gemütlichen Beisammensein Waffeln, Stockbrot und Getränke anbieten.**

**Gongkonzert mit Peter Heeren**  
**LÜBECK.** Am Sonntag, 18. Februar, findet in der St.-Andreas-Kirche, Schlutuper Kirchenstraße 17, um 17 Uhr ein Gongkonzert mit Peter Heeren statt. Der Künstler wird auf Gongs von renommierten Herstellern wie Paiste, Broder Oetken, Rolf Nitsch und Martin Bläse spielen. Der Eintritt zum Gongkonzert ist frei, eine Spende ist willkommen.

adidas

BIJOU BRIGITTE

Calvin Klein

camel active

CAMP DAVID | SOCCOLLOSEUM

derbe

engbers

emiloadani

Ernsting's family

G-STAR RAW

Herzog & Bräuer

HUB

hunkemöller

JACK & JONES

JEANS tritz

Kleinykeit

KENNY'S

LASCANA

LINDBERGH

MANGO

Marc O'Polo

new balance

NIKE

ONLY

OPUS

PANDORA

PME LEGEND

Superdry.

Tamaris

TOMMY HILFIFIGER

VERO MODA

CITTI-PARK

Besser einkaufen. Besser leben.

Samstag 17.2.2024

Hochzeitstag

im CITTI-PARK

Alles rund um den schönsten Tag im Leben:

mit Live-Brautmodenschau, den schönsten Brautkleidern, den besten Hochzeit-Locations, vielen Hochzeitsdienstleistern und Live-Musik!

Einfach vorbeikommen, freier Eintritt.

Brautmodenschau um 13:00 + 15:00 Uhr.

f/cittipark.luebeck

ig/cittipark.luebeck

www.citti-park-luebeck.de

Über 90 Stores, u.a.



GESUNDHEITS-TIPP

# Gürtelrose – was nun?

Wenn Sie Gürtelrose haben, sind Sie nicht allein. Ungefähr einer von drei Menschen in Europa erkrankt im Laufe seines Lebens daran. Die Gürtelrose wird durch ein Virus namens Varizella-Zoster-Virus oder VZV verursacht. Sie beginnt typischerweise mit einem Juckreiz an einer kleinen Stelle auf einer Körperseite, im Gesicht oder am Hals und steigert sich zu einem brennenden Gefühl. Dann entwickelt sich ein schmerzhafter roter Ausschlag, der Blasen wirft und schließlich austrocknet.

Neben dem blasenbildenden Ausschlag können Sie auch Fieber, Kopfschmerzen oder Schüttelfrost bekommen. Windpocken und Gürtelrose werden durch das gleiche Virus verursacht. Nach einer Windpockenerkrankung bleibt das Virus im Nervengewebe Ihres Körpers inaktiv. Wenn Ihr Immunsystem zu irgendeinem Zeitpunkt geschwächt ist, kann es reaktiviert werden und zu Gürtelrose führen.

Einige Fakten über Gürtelrose

- 1.Sie können keine Gürtelrose bekommen, ohne vorher Windpocken gehabt zu haben.
- 2.Kinder können eine Gürtelrose bekommen, nachdem sie Windpocken hatten.
- 3.Es ist selten, aber möglich, zweimal eine Gürtelrose zu bekommen.
- 4.Die meisten Fälle von Gürtelrose dauern drei bis fünf Wochen.
- 5.Wenn Sie VZV auf eine andere Person übertragen, kann diese nur Windpocken bekommen, aber keine Gürtelrose.

Die Gürtelrose-Symptome betreffen in der Regel nur einen kleinen Bereich auf einer Seite des Körpers. Die Symptome können seinhalten:

- Schmerzen, Brennen oder Kribbeln,
- Empfindlichkeit bei Berührung,
- ein roter Ausschlag, der einige Tage nach den Schmerzen beginnt,
- mit Flüssigkeit gefüllte Bläschen, die aufbrechen und verkrusten,
- Juckreiz.

Manche Menschen leiden auch unter:

- Fieber,
- Kopfschmerzen,
- Lichtempfindlichkeit, Müdigkeit.

Bei manchen Menschen können die Schmerzen sehr stark sein. Je nachdem, wo die Schmerzen auftreten, können sie manchmal mit Problemen mit dem Herzen, der Lunge oder den Nieren verwechselt werden. Bei manchen Betroffenen treten die Gürtelrose-Schmerzen auf, ohne dass sie jemals einen Ausschlag bekommen. In den meisten Fällen entwickelt sich der Gürtelrose-Ausschlag als ein Streifen von Blasen, der sich entweder um die linke oder rechte Seite des Rumpfes wickelt. Manchmal tritt der Ausschlag auch um ein Auge herum oder an einer Seite des Halses oder des Gesichts auf.

Wie wird eine Gürtelrose behandelt?

Die spezifische Behandlung der Gürtelrose wird von Ihrem medizinischen Betreuer auf der Grundlage folgender Kriterien festgelegt: Ihr Alter,

Ihrallgemeiner Gesundheitszustand und Ihre Krankengeschichte. Auch wird es für den Arzt wichtig sein zu wissen, wie lange die Gürtelrose schon besteht. Einige Arzneimittel sind weniger wirksam, wenn sie mehr als zwei bis drei Tage nach Auftreten des Ausschlags verabreicht werden. Ferner spielt das Ausmaß der Erkrankung sowie Ihre Verträglichkeit bestimmter Medikamente, Verfahren oder Therapien eine Rolle bei der ärztlichen Einschätzung.

Eine Erkrankung mit Gürtelrose muss einfach ihren Lauf nehmen. Die Behandlung konzentriert sich auf die Schmerzlinderung. Schmerzmittel können helfen, einen Teil der Beschwerden zu lindern. Antivirale Medikamente können helfen, einige der Symptome zu lindern und Nervenschäden zu reduzieren. Die Symptome einer Gürtelrose halten in der Regel nicht länger als drei bis fünf Wochen an. Es kann jedoch zu Komplikationen kommen. Zu den wichtigsten Komplikationen, die bei Gürtelrose auftreten können, gehört eine postherpetische Neuralgie sowie eine bakterielle Infektion. Bei der postherpetischen Neuralgie handelt es sich um einen chronischen Schmerz, der auch nach dem Abheilen der Hautläsionen noch anhält.

Wenn Sie während des aktiven Ausschlags starke Schmerzen hatten oder Ihre Sinne beeinträchtigt sind, haben Sie ein erhöhtes Risiko, ebenso wie ältere Menschen. Eine frühzeitige Behandlung der Gürtelrose kann eine posthermetische Neuralgie verhindern. Eine weitere Komplikation nach einer Gürtelrose

ist eine bakterielle Infektion der Bereiche der Haut, auf der der Ausschlag aufgetreten ist. In seltenen Fällen können Infektionen zu weiteren Problemen führen, zum Beispiel zum Absterben von Gewebe und zur Narbenbildung. Wenn eine Infektion in der Nähe oder auf den Augen auftritt, kann es zu einer Hornhautinfektion kommen. Dies kann zu vorübergehender oder dauerhafter Erblindung führen.

Eine Gürtelrose-Impfung kann helfen, eine Gürtelrose zu verhindern. Die Impfung garantiert zwar nicht, dass Sie keine Gürtelrose bekommen. Aber der Impfstoff wird wahrscheinlich den Verlauf und den Schweregrad der Krankheit verringern. Außerdem verringert er wahrscheinlich das Risiko einer postherpetischen Neuralgie. Studien deuten darauf hin, dass die Wirkstoffe bis zu fünf Jahre lang Schutz bieten. Sprechen Sie mit Ihrem Arzt oder uns über Ihre Impfmöglichkeiten, wenn Sie:

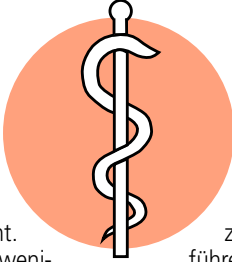
- eine allergische Reaktion auf einen Bestandteil des Gürtelrose-Impfstoffs hatten,
- ein geschwächtes Immunsystem aufgrund einer Erkrankung oder eines Medikaments haben,
- Sie eine Stammzelltransplantation hinter sich haben,
- schwanger sind oder versuchen, schwanger zu werden.

Der Gürtelrose-Impfstoff wird nur zur Vorbeugung gegen Gürtelrose eingesetzt. Er ist nicht für die Behandlung von Menschen gedacht, die bereits an der Krankheit leiden.

Gesunde Grüße aus den Pinguin-Apotheken



Joerg Ortmann, Inhaber der Pinguin-Apotheken, gibt Gesundheitstipps.



# Schlaganfall: Immer weniger wählen Notruf

AOK richtet dringenden Appell an Betroffene zum Tag des Notrufs am 11. Februar.

Bei Notfällen wie einem Schlaganfall oder Herzinfarkt zählt jede Minute. Notfälle müssen schnell bemerkt und behandelt werden. Ansonsten können sie weitreichende Folgen haben. Auch im Kreis Ostholstein verzichten die Menschen immer öfter bei ersten Warnsignalen darauf, einen Notruf als wichtigste Sofort-Maßnahme abzusetzen. Aus einer aktuellen Auswertung der AOK NordWest geht hervor, dass im Jahr 2022 beispielsweise bei Schlaganfallbehandlungen in Schleswig-Holstein 17,3 Prozent weniger Krankenhausbehandlungen festzustellen waren als 2019 vor der Pandemie. Dieser Negativtrend setzt sich auch in 2023 fort. Allein im ersten Halbjahr 2023 lag das Minus im Vergleich zum Vorjahreszeitraum noch einmal bei 8,6 Prozent. „Bei Notfall-Symptomen sollte nicht gezögert und umgehend der Notruf 112 gewählt werden“, appelliert AOK-Serviceregionsleiter Reinhard Wunsch anlässlich des Europäischen Tags des Notrufs am Sonntag, 11. Februar, an die Bevölkerung im Norden.

Daher sollten die Warnsignale ernst genommen werden. Mögliche Symptome für einen Notruf können plötzlich auftretendes

Schwäche- oder Taubheitsgefühl bis hin zu Lähmungserscheinungen einer Körperseite sein. Warnzeichen sind außerdem eine unverständliche, gestörte Sprache, plötzliche Sehstörungen, Schwindelgefühle oder Gleichgewichtsstörungen mit Übelkeit und Erbrechen sowie in Kombination plötzlich auftretende, bisher so nicht gekannte Kopfschmerzen.

Für den Laien ist aber oft schwer zu beurteilen, wann ein Menschenleben akut bedroht ist. „Unwissenheit führt häufig dazu, dass gefährdete Patienten möglicherweise zu lange warten, ehe sie den Rettungsdienst kontaktieren. Das ist kritisch, im Notfall zählt jede Minute“, so Wunsch. Im Ernstfall sollte daher sofort der Notruf unter 112 getätigt werden. Dabei sind Name und Adresse sowie ergänzende Hinweise zum möglichst schnellen Auffinden des Patienten anzugeben. Die Symptome sollten möglichst genau geschildert werden.

Die Notruf-Nummer 112 funktioniert nicht nur in Deutschland, sondern europaweit und ist kostenfrei über Festnetz oder Smartphone zu wählen.

ANZEIGE

# Schütteres Haar – was kann man(n) tun?

Dass sich vorwiegend Frauen mit den eigenen Haaren beschäftigen, ist ein längst überholtes Klischee.



Spätestens wenn die Haare schleichend dünner und schütterer werden, ist auch das männliche Geschlecht besorgt. Wir haben uns eine der häufigsten Ursachen dafür genauer angesehen.

Wenn sich die Haare zunehmend lichten, kann einem

schon einmal mulmig zumute werden. Tatsache ist jedoch: Wir verlieren jederzeit Haare – und zwar an allen Stellen des Kopfes. Das ist normal und kein Grund zur Sorge. Denn nach einer gewissen Zeit hat jedes Haar ausgedient und verabschiedet sich. Problematisch wird es nur, wenn anschließend weniger

oder dünnere Haare nachwachsen. Doch was kann man(n) tun, um gegenzusteuern?

Äußere Pflege reicht nicht!

Gerade Männern werden für schütteres Haar häufig äußerliche Pflegeprodukte (z. B. Shampoos) empfohlen. Experten sind sich jedoch einig: Das Haar

kann in seinem Wachstumszyklus kaum von außen angeregt werden. Es wächst aus seiner Wurzel heraus, die sich unter der Hautoberfläche befindet – und zwar so tief, dass ein Shampoo sie in der Regel gar nicht erreichen kann.

Nährstoffe für die Haarfabrik

Daher ist es umso wichtiger, die Haarwurzeln bereits unter der Kopfhaut zu versorgen. Denn sie bilden die Grundlage für gesundes Haarwachstum.

Man kann sie sich wie kleine Fabriken vorstellen, die laufend neue Haare produzieren. Wie auch bei einer echten Fabrik gilt: Nur mit den richtigen Rohstoffen kommt auch ein gutes Produkt heraus. Somit macht es am meisten Sinn, zunächst die Nährstoffversorgung zu optimieren.

Wichtig zu wissen

Gehen die Haare büschelweise aus oder ist bereits mehr Glatze als Haarpracht vorhanden, wird man mit einer verbesserten Nährstoffversorgung nicht viel erreichen können (Stichwort: Haartransplantation).

In leichteren Fällen – also jenen, in denen die Haare langsam, aber sichtbar dünner und schütterer werden – kann man mit der richtigen Nährstoffzufuhr aber sehr wohl noch wirksam gegensteuern.

Empfehlung aus der Apotheke

Für die optimale Nährstoffversorgung bei dünnem bzw. schütterem Haar empfehlen Apotheker Dr. Böhm® Haut Haare Nägel. Die hochwertigen, in Österreich entwickelten Tabletten, enthalten einen durchdachten Mix der wichtigsten Mikronähr-

stoffe für volles Haar – darunter Silizium aus der heimischen Goldhirse für mehr Elastizität und Spannkraft, organischen Schwefel (MSM) als wichtigen Strukturbestandteil der Haare sowie Selen, dessen Mangel zu Haarausfall führen kann.

**Tipp:** Auch wenn viele Anwender bereits über sichtbare Ergebnisse innerhalb weniger Wochen berichten, wird eine Einnahme über zumindest 2–3 Monate hinweg empfohlen – schließlich wachsen die Haare im Schnitt nur 1,5 cm pro Monat.

## APOTHEKEN-TIPP bei schütterem Haar



Nahrungsergänzungsmittel

### Eine Zusammensetzung, die Apotheker und Anwender überzeugt:

- ✓ Silizium aus der Goldhirse für Spannkraft und Elastizität
- ✓ Natürlicher Schwefel (MSM) für Volumen und Glanz
- ✓ Selen für den Haarfollikel

Bestehen Sie auf das Original!

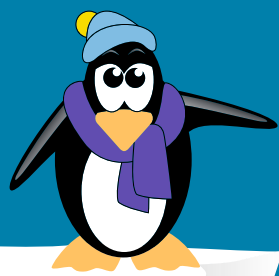
Falls nicht vorrätig, bestellt Ihre Apotheke Dr. Böhm® Haut Haare Nägel gerne für Sie. PZN: 15390975



Qualität  
zertifiziert gemäß  
DIN EN ISO 9001:2015

# PINGUIN APOTHEKEN

EISKALT  
REDUZIERT\*



## DIE GRÖSSTE AUSWAHL IN LÜBECK\*

### Vigantol 1000 IE

Vitamin D3  
100 Stck



22 %  
gespart

statt 8,98 €

6.95\*  
€

### Nasic Nasenspray

10 ml  
für Erwachsene



28 %  
gespart

statt 7,25 €

5.25\*  
€

I = 525 €

### Diclox forte

150 g



32 %  
gespart

statt 24,97 €

16.95\*  
€

kg = 113 €

### Synofen 500 mg/200 mg

20 Tabl.



34 %  
gespart

statt 10,48 €

6.95\*  
€

### Hoggar Night

20 Tabl.

zur Kurzzeit  
Behandlung von  
Schlafstörungen



42 %  
gespart

statt 16,52 €

9.50\*  
€

### Wick Medinait

Erkältungssirup  
180 ml



23 %  
gespart

statt 24,49 €

18.95\*  
€

I = 105,28 €

+ größte Auswahl\*  
+ bestens beraten  
+ keine Einheitsmedizin  
= einfach in guten Händen!



PINGUIN  
APOTHEKEN

Inhaber Jörg Ortmann e. K.

### Aspirin Complex

20 Beutel

bei Erkältungskrankheiten,  
Grippalen Infekte,  
Schnupfen und Fieber



22 %  
gespart

statt 17,98 €

13.98\*  
€

Rufen Sie uns an oder bestellen Sie unter: [www.pinguinapotheke24.de](http://www.pinguinapotheke24.de)

\*Für alle Produkte gilt zu Risiken u. Nebenwirkungen fragen Sie Ihren Arzt oder Apotheker - Dieser Preis gilt nach den gesetzlichen Bestimmungen, wenn diese Arzneimittel zu Lasten der gesetzlichen Krankenkassen abgegeben werden - Gilt nicht für verschreibungspflichtige Arzneimittel.

Angebote gültig vom 10.02.2024 - 17.02.2024

Am Hauptbahnhof/  
ZOB  
Konrad-Adenauer-Str. 1  
Tel.: 0451/82966

Im Hochschulstadtteil /  
Im Campus  
Alexander-Fleming-Str. 1  
Tel.: 0451/292 896 66

In der Mühlenstraße  
Südl. Altstadt  
Mühlenstr. 37  
Tel.: 0451/707 510 10

In der Königstraße  
auf 2 Etagen / EG + 1. OG  
Königstr. 59-63  
Tel.: 0451/292 75 55

Gelierzmittel	ägyptische Schutzgöttin	ein-schließen (milit.)	organ. Stickstoffverbindung	Einzigkeit	mattgelb	Maya-Ruinenstätte	ohne Ende, immer	Haus-halts-plan	Frauen-kurz-name	Helden-gedichte	kurz für: darein	Figur in 'Miami Vice'	Salat-pflanze	ältere physikal. Energie-einheit	Lebens-mittel, Essen	franzö-sisch: eins
dt. Bundes-präsident † 1976		gezo-gener Strich			Hunde-rasse						nicht präzise					
					Teil des Kranken-hauses (Abk.)	verlang-samte TV-Dar-stellung					Meeres-stachel-häuter	Vorfahr				
süd-amerika-nisches Krokodil		ein-tönig reden	Auto-teil	Märchen-gestalt, Hänsel und ...	ein Emir		geo-physika-lische Einheit		Glet-scher-rest im Meer			Männer-name	Flug-zeug-vorder-teil		Frauen-name	Kfz-Z. Geln-hausen
'Daten-auto-bahn' (engl.)	unter-richten						rheini-sche Witz-figur									
					Zier-strauch					ein Balte	Profit					franzö-sisches Akzent-zeichen
				Schuh-macher-pfriem	Pferde-renn-platz								schlecht			
Gründer der Sowjet-union	indone-sisches Frauen-gewand	italie-nischer Frei-staat	Zeit-alter							Gewicht der Ver-packung				Vorläufer der OSZE	Freizeit-beschäf-tigung	
Schein-werfer										hinter-hältig, tückisch	Klatsch, Tratsch	Vorname Rääkkö-nens				
			Söldner-truppe	Ziffern-ken-nung (engl.)						engli-scher Männer-name		Abzug bei Barzah-lung		Moment		
Nieren-sekret		mehrere Men-schen								Fleisch-scheibe	Wand-verklei-dung	Fremd-wortteil: halb			Grotten-molch	
flüssige Fette			arabisch: Sohn											latei-nisch: ich		
				Impf-stoffe												
Pro-gramm-ankün-digung		finan-ziell flüssig	engli-sches Fürwort: sie							aus dem Stand (2 W.)				extra, speziell		
eine Rich-tungs-angabe	Telefon-benutzer	ital. Schau-spielerin (Sophia)			Medika-menten-form							franzö-sische Königs-anrede	Höhen-zug bei Braun-schweig			
			Anstieg der Börsen-kurse	Initialen Dürers	deut-scher Krimi-aktor	Ungetüm	Bücher-freund-in	deutsche Comic-Figur (Erfinder)	Lang-finger	franzö-sisch: Straße	drei Musizie-rende			in Hoch-form	Back-zutat	
seeli-scher Schock	griech. Insel bei Santorin	eine Frisur, Dutt						Ausspritz-mund-stück				kleine Trommel	Kohle-produkt			
			US-Filmstar (Doris)			US-Western-legende (Wyatt)	und auch			großer kasachi-scher See	italie-nischer Männer-name	Zier-pflanze				
schrul-liger Mensch				tibeta-nischer Tempel	engli-sche Graf-schaft			altes Volk in Nigeria	Wortteil: Land-wirt-schaft				Video-rekorder-technik (Abk.)		Geist im orient. Märchen	
		Faultier	päpst-licher Ge-sandter				Abk.: links	euro-päische Halb-insel					kurz für: an dem	Abk.: links oben	Abk.: docto-randus	
schma-ler Weg		Verbren-nungs-rück-stand			plasti-sches Bildwerk				kurz für: heran		ital. Astro-nom † 1642					
Küsten-saum in Italien					rennen				große Zugma-schine							

# Neu!

## Der Würfel-Wintergarten

Stilvoll - Geradlinig - Elegant



Schnell sein lohnt sich:

Die ersten 50 Würfel-Wintergärten

gibt es zum Einführungspreis!

Nelson Park Terrassendächer

23701 Eutin, Albert-Einstein-Straße 23

Servicebüro Lübeck:

23588 Lübeck, Auf der Heide 10

0 45 21 / 8 26 48 17 - [www.nelsonpark-td.de](http://www.nelsonpark-td.de)






## Krebs

22.06. - 22.07.

Liebesplanet Venus verleiht Ihnen eine zauberhafte Ausstrahlung. Aber: Wer zu viele Eisen im Feuer hat, bekommt jetzt reichlich Probleme. Job: Lassen Sie sich ruhig mal helfen.



## Skorpion

24.10. - 22.11.

Sie sind latent genervt. Lassen Sie das nicht an Ihrem Partner aus. Ein Traum kann in Erfüllung gehen. Dafür aber: Ärmel hochkrempeln!

Körperliches Auspowern ist Balsam für Ihre Seele.

T	E	M	P	O	R	I	A	T	R	E	O	R	H	V	P	K	F	G	B	R	D	B	E	L
L	D	E	M	P	O	R	I	A	T	R	E	O	R	H	V	P	K	F	G	B	R	D	B	E
F	I	L	M	E	N	T	P	O	T	H	E	N	T	A	L	A	E	L	E	Z	U	E	N	G
C	L	E	N	T	P	O	T	H	E	N	T	A	L	A	E	L	A	E	L	E	Z	U	E	N
B	U	L	E	N	T	P	O	T	H	E	N	T	A	L	A	E	L	A	E	L	E	Z	U	E
O	S	T	E	N	T	P	O	T	H	E	N	T	A	L	A	E	L	A	E	L	E	Z	U	E
X	E	T	E	L	E	N	T	P	O	T	H	E	N	T	A	L	A	E	L	E	Z	U	E	E
R	U	E	T	E	L	E	N	T	P	O	T	H	E	N	T	A	L	A	E	L	E	Z	U	E
D	A	L	J	A	E	T	E	L	E	N	T	P	O	T	H	E	N	T	A	L	E	S	A	D
N	R	D	I	D	E	N	T	P	O	T	H	E	N	T	A	L	A	E	L	E	S	A	D	I
F	A	K	E	N	T	P	O	T	H	E	N	T	A	L	A	E	L	E	S	A	D	I	E	L
L	E	N	T	P	O	T	H	E	N	T	A	L	A	E	L	E	S	A	D	I	E	L	E	L
O	R	K	A	N	T	E	L	E	N	T	P	O	T	H	E	N	T	A	L	E	S	A	D	I
W	E	I	T	A	T	E	R	U	S	E	C	K	A	N	T	E	L	E	N	T	P	O	T	H
S	T	A	N	H	E	B	E	R	A	N	T	E	L	E	N	T	P	O	T	H	E	N	T	P
G	A	L	L	E	I	E	N	T	P	O	T	H	E	N	T	A	L	A	E	L	E	S	A	D



## Fische

20.02. - 20.03.

Die Woche verbindet Momente des Lichts und Dunkelheit. Ihr Verstand ist in dieser Woche sehr ausgeprägt. Sie denken gerecht, sind freigeig, aber auch zögerlich und unsicher.

6			1	4	9		5	3
	3				6	7	9	
8			3			6		
			2	5		3		
	4			6			1	
		7		3	1			
		6			7			4
	2	5	4				8	
4	1		6	2	5			7

# Lösungen der Vorwoche



6	5	7	4	9	8	3	2	1
8	1	2	7	3	6	4	9	5
9	4	3	5	2	1	8	6	7
3	8	9	2	7	4	5	1	6
2	7	5	1	6	3	9	8	4
1	6	4	8	5	9	7	3	2
4	2	8	9	1	7	6	5	3
7	3	1	6	8	5	2	4	9
5	9	6	3	4	2	1	7	8



Workshop über Mental Load

**LÜBECK.** „Mental Load – Wenn die Liste im Kopf zu lang wird“ heißt ein Workshop für Frauen. Die To-Do-Liste im Kopf wird immer länger? Das Gefühl immer an alles denken zu müssen: Das ist Mental Load. Dieses Denken an die „unsichtbaren“ alltäglichen Aufgaben liegt immer noch überwiegend bei Frauen, die zu meist das Familienmanagement übernehmen. Wie kann die Care-Arbeit für Kinder und Familie gerecht aufgeteilt werden? „Auf diese und weitere Fragen gehen wir ein und finden gemeinsam neue Lösungsansätze“, erläutert Karen Ingber, Referentin und Projektleiterin der Beratungsstelle Frau & Beruf.

Die Veranstaltung wird in Kooperation mit der Agentur für Arbeit Lübeck am 14. Februar von 9.30 bis 12.30 Uhr in der Beratungsstelle Frau & Beruf, Braustraße 13-15, durchgeführt. Die Anmeldung erfolgt bis zum 12. Februar per E-Mail an karen.ingber@faw.de oder unter Telefon 0170/ 7 76 55 33.

Rodungsarbeiten auf Grünfläche

**TRAVEMÜNDE.** Für den Ersatzneubau der Spundwand am Kohlenhofkai auf dem Priwall in Lübeck-Travemünde werden noch bis zum 16. Februar Rodungsarbeiten auf einer Grünfläche hinter dem Kai durchgeführt. Diese Fläche soll den Baufirmen für die Erneuerung der Spundwand als Stell- und Lagerfläche dienen. Die temporäre Flächenbefestigung wird danach zurückgebaut.

Karten gewinnen für „China Girl 4.0.“

Chinesischer Nationalcircus gastiert am 7. März in der Lübecker MuK.

**LÜBECK.** Der Chinesische Nationalcircus ist mit seinem Programm „China Girl 4.0.“ am Donnerstag, 7. März, ab 20 Uhr in der MuK zu erleben. Dafür verlosen wir 3 x 2 Tickets.

Mit einer Neuinszenierung kommt die spektakuläre Show „China Girl 4.0.“ des Chinesischen Nationalcircus mit den Welthits von David Bowie im Frühjahr 2024 erneut auf eine große Europa-Tournee. Schon die erste Fassung wurde medial gefeiert. Dass doch mehr geht, will das Ensemble nun in der kommenden Spielzeit beweisen. Bereichert wird das Acrobatical in der neuen Fassung exklusiv durch eine Erweiterung des Ensembles mit hochkarätigen Musicalprofis aus dem First Stage Theater Hamburg.

Die ergreifende Handlung dieses atemberaubenden Events, verlegt die Kulisse von Shakespeares legendärem Klassiker „Romeo und Julia“ ins heutige New York. Die Liebesgeschichte zwischen den Hauptfiguren Dou Dou und Roberto spielt sich dabei vor dem Hintergrund einer stetigen Auseinandersetzung rivalisierender ethnischer Gruppierungen ab: der westlich geprägten Bewohner aus „Little Italy“ und der chinesischen Einwanderer.

Ewige Liebe und verhängnisvolle Feindschaft zwischen he-



„China Girl 4.0.“ heißt das neue Programm des Chinesischen Nationalcircus'. Foto: Veranstalter

runtergekommenen Hinterhöfen, Garküchen und Edelrestaurants von Manhattans Chinatown – dargestellt in einer Kunstform, die einem den Atem stocken lässt: spektakuläre Stimmen verzaubern mit den legendären Hits von Pop-Ikone David Bowie, und rasante Tanzszenen verweben sich mit der Weltklasse-Akrobatik der chinesischen Darsteller. „East meets West“ in einem

Show-Spektakel, das nicht nur Tanz, Gesang, Musical und Akrobatik vereint, sondern auch mit bild-gewaltigen LED-Projektionen modernste Technik zum Einsatz bringt.

Karten gibt es im Vorverkauf von 43,50 bis 64,50 Euro inklusive Vorverkaufsgebühren, Ermäßigungen für Schüler, Studierende und Rentner, Kinder von 1 bis sechs Jahren zahlen 15 Euro in-

klusive Gebühren bei tips&Tickets und bei allen bekannten Vorverkaufsstellen.

Eintrittskarten gewinnen kann, wer uns am Sonnabend und Sonntag, 10. und 11. Februar, unter Telefon 0137/ 800 36 14 anruft. (Telemedia interactive GmbH; Kosten pro Anruf 0,50 Euro aus dem deutschen Festnetz und aus dem Mobilfunknetz).

Zeitgenössische Musik erklingt

**LÜBECK.** Das vierte Konzert der Reihe „Klangrauschen“ beschäftigt sich mit zeitgenössischer Musik für Streichquartett und der Frage, was diese geschichtsträchtige Gattung heute für eine Bedeutung für junge Musiker hat. Pulse und das Hanse-Quartett präsentieren an diesem Abend Werke des vergangenen Jahrhunderts und schlagen einen Bogen zum aktuellen Musikschaffen. Das Konzert findet am Freitag, 16. Februar, ab 20 Uhr in Haus Eden, Königstraße 25, statt. Eintritt: 15 Euro / ermäßigt sechs Euro; für Angehörige der MH-Lübeck ist der Eintritt frei. Mehr unter [www.klangrauschen.com](http://www.klangrauschen.com).

Tag der Lateinturniere

**LÜBECK.** Der Tanzclub Hanseatic Lübeck lädt alle Tanzbegeisterten ein, das Clubhaus an der Falkenstraße 37a am 11. Februar aufzusuchen. Ab 10 Uhr finden dort Tanzturniere in den Lateinamerikanischen Tänzen statt. Es werden junge und jung gebliebene Paare der Leistungsklassen D bis B an den Start gehen. Mehr unter [www.tc-hanseatic.de](http://www.tc-hanseatic.de).

Konzert der jungen Preisträger

**LÜBECK.** Am Sonntag, 18. Februar, um 11 Uhr findet das Jugend-musiziert-Preisträgerkonzert im Festsaal der Freien Waldorfschule Lübeck, Dieselstraße 18, statt. Die Preisträger des Regionalwettbewerbs Lübeck präsentieren ihr erarbeitetes Repertoire. Der Eintritt ist frei.

# KNUTZEN HOME

## PLISSEES NACH MASS

BERATUNG UND AUFMASS KOSTENLOS BEI IHNEN ZU HAUSE!

Sun\*Light KOLLEKTION

bis zu

35% Rabatt

## INSEKTENSCHUTZ NACH MASS

BERATUNG UND AUFMASS KOSTENLOS BEI IHNEN ZU HAUSE!

20% Winter-Rabatt

auf

INSEKTENSCHUTZ NACH MASS

Passgenauer Schutz für Ihre Türen & Fenster!

KNUTZEN HOME **Lübeck**

Osterweide 14 · Tel. 0451 / 50 49 060

[luebeck@knutzen-home.de](mailto:luebeck@knutzen-home.de)

KNUTZEN HOME **Eutin**

Industriestr. 12a · Tel. 04521 / 79 56 00

[eutin@knutzen-home.de](mailto:eutin@knutzen-home.de)

KNUTZEN HOME **Oldenburg in Holstein**

Am Voßberg 8 · Tel. 04361 / 50 63 90

[oldenburg@knutzen-home.de](mailto:oldenburg@knutzen-home.de)



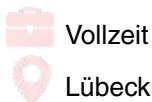
# FINDE DEINEN TRAUMJOB IM NORDEN

## KÜSTENFISCHER.DE



MOBA  
Fenster und Türen  
GmbH

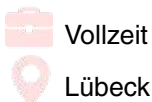
**Kaufmännische  
Assistenz (m/w/d)  
für die Montage-  
planung**



Vollzeit  
Lübeck

HM Handball  
Marketing Spielbe-  
triebs GmbH  
& Co. KG

**Vertriebsmitarbeiter  
(m/w/d)**



Vollzeit  
Lübeck

Kastanienhof GmbH

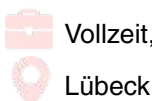
**Ergotherapeut\*in  
(m/w/d)**



Teilzeit  
Daldorf

AH Engler GmbH &  
Co. KG

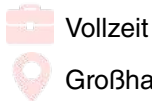
**Serviceassistent  
(m/w/d)**



Vollzeit, Teilzeit  
Lübeck

Wagner  
Elektrotechnik GmbH

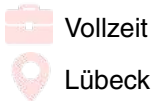
**Elektroniker\*in  
für Energie- und  
Gebäudetechnik  
(m/w/d)**



Vollzeit  
Großhansdorf

Wiggert Physio

**Physiotherapeut  
(m/w/d)**



Vollzeit  
Lübeck

Technische  
Hochschule Lübeck

**Sachbearbeiter/in  
(m/w/d)  
Personalverwaltung**



Vollzeit  
Lübeck

**12.699 Stellen  
und 6.200  
Arbeitgeber  
warten auf  
Dich.**



## BEKANNTSCHAFTSANZEIGEN

### SIE SUCHT IHN

**Attraktive Carina, 66 J.,** mit toller Figur u. schöner Oberweite, bin anschniegssam, herzlich u. zärtlich, bin leider schon verwitwet, lebe ganz allein in meiner Wohnung, ich fahre gern Auto u. liebe es den Haushalt zu führen. Bitte rufen Sie heute noch an, damit wir uns verabreden können. Sie dürfen auch älter sein. pv **Tel. 0151 – 62903590**

**Ich Adelheid, bin 76 J.,** verwitwet und sehr einsam, ich suche einen liebevollen Mann, hier aus der Umgebung. Ich wäre für Sie da, würde Sie bekochen und verwöhnen. Ich vermisse die tägliche Ansprache u. möchte in dieser schwierigen Zeit nicht länger alleine bleiben. Gerne würde ich Sie mit meinem Auto besuchen, damit wir alles persönlich besprechen. pv **Tel. 0160 – 7047289**

## KFZ ANGEBOTE

### ANHÄNGER

**PKW Anhänger Brenderup,** 1,5t, gebremst, kein TÜV, aber zugelassen, VB 350 € **☎ 04158/8458**

## KFZ GESUCHE

### MOTORRÄDER / ZWEIRÄDER

Suche Chopper/Cruiser ☎ **0172/4529494**

### WOHNMOBILE / -WAGEN

**Kaufe Wohnmobile + Wohnwagen**  
☎ **03944-36160, www.wm-aw.de Fa.**

**Wir kaufen Ihr  
Wohnmobil & Wohnwagen!**  
☎ **0800-1860000** (kostenlos)  
**www.ankaufwohnmobile.de**

## VERSCHIEDENES

### Christus - für Dich gestorben

**Leere Warenkartons** (klein, mittel,groß) kostenlos abzugeben, 23923 Herrnburg-Lübeck, ☎ **038821/66830**

**Suche Golfschläger und Zubehör** sowie Poloequipment. Bitte alles anbieten. ☎ **0176 / 64799400**

## MARKTPLATZ

### MÖBEL / HAUSRAT

**Abholung von gebr. Möbeln für Bedürftige in Ukraine.** Tel.: **0176/55 29 18 30**

**Ab sofort suchen** wir gebrauchte Möbel für die Ukraine. ☎ **0451/59988209**

**Haushaltsauflösung wegen Umzug,** hochw. Artikel günstig abzugeben, am 17.02.24, von 10 - 18 Uhr in **HL, Kantstr. 2**

### KUNST- UND SAMMLERMARKT

**Weihnachtsteller,** dänisch, ab 1905, Royal Copenhagen, Bing & Gröndahl zu verk. Liste unter PF 10 81 13, 23530 Lübeck

### HOBBY UND FREIZEIT

**MARDER-Holzkastenfalle,** Lebendfalle auch f. Waschbär zu verk. ☎ **01 73/952 81 74**

**Modellbahner** suchen Eisenbahn & Zubehör. Anlage oder Sammlung. Auch Modellfahrzeuge usw. Tel. 0175-777 44 99

**Suche Flipperautomaten** aus den 60/70/80/90er Jahren. Zustand egal, gerne alles anbieten. mgm809@gmx.de ☎ **01 52 33 60 26 79**

### BOOT- / WASSERSPORT

**Altes dän. Motorboot,** ca. 8m, GFK, reparaturbed. günstig z. verk. **0160/98577198**

## STELLENANGEBOTE

Wir suchen zu sofort oder später eine:n

### Kaufmann/-frau für Büromanagement (m/w/d)

Es handelt sich um eine unbefristete Vollzeitstelle mit 39 Wochenstunden.

Die Einzelheiten dieser Stellenausschreibung finden Sie auf unserer Homepage

unter  
**www.bauinnung-luebeck.de**

INNUNG DES  
BAUGEWERBES  
LÜBECK



### Erzieher (m/w/d) gesucht

Für unsere kleine individuelle Kita suchen wir zur Verstärkung unseres Teams zu sofort eine/n motivierte/n und engagierte/n Erzieher/in in Vollzeit für die Arbeit im Krippen- und Elementarbereich. **Außerdem haben wir noch einen FSJ/BFD Platz zu besetzen.** Wir freuen uns auf Bewerbungen per E-Mail unter stoppelhopper-tzl@t-online.de oder per Post an Kita Die Stoppelhopper • Seelandstraße 3, 23569 Lübeck

### Reinigungskraft (m/w/d)

3x wöchentl. vormittags (gesamt 8 Std.) in Lübeck gesucht.  
**Firma Alkiewicz, ☎ 0175/1626262**

**HAUSHALTSHILFE.** Wir, ein Paar aus Travemünde, suchen Sie als Haushaltshilfe. Reinigen und bügeln sind die Haupttätigkeiten. Immer Montags und Donnerstags wäre toll. Sehr guter Stundenlohn, bezahlter Urlaub, Fahrgeld und weitere Zuwendungen sollen motivieren einen guten Job zu machen. Interesse? Wir freuen uns auf Ihren Anruf ☎ 017 13 30 11 16

**Reinigungskraft f. 1½-Zi.-FeWo** in Scharbeutz gesucht. Ab sofort, 17 €/Std. ☎ **01 72 989 66 84**

Senioren- und Therapiezentrum  
**Eichenhof**  
www.haus-eichenhof-luebeck.de



Wir suchen zur Verstärkung unseres Teams

### Heilerziehungspfleger/-innen

(m/w/d) – Voll-/Teilzeit

**Wir freuen uns auf Deine Bewerbung!**

Frau Sabrina Zander  
E-Mail: einrichtungsleitung@haus-eichenhof-luebeck.de

Segeberger Straße 48 b  
23617 Stockelsdorf  
**(0451) 498 67-0**

### Kraftfahrer (m/w/d)

gesucht  
3,5to Auslieferung  
für das Elektrohandwerk  
Ab Lübeck Beginn 8.00 Uhr  
Raum SH, auf Stundenbasis  
weitere Info unter  
**0172/9876721**

### Lübecker Tagespflege sucht Fahrer\*in (m/w/d)

Tel. 04 51 / 47 97 90 84

Suche Gartenhilfe ☎ **0172/4008409**

Bestattungsinstitut sucht als Verstärkung (Minijob) einen flexiblen und zuverlässigen rüstigen **Rentner oder Frührentner** als Träger mit Führerschein Klasse B. Wir freuen uns auf Ihre Bewerbung! Chiffre: Z 14013154

### Kraftfahrer (m/w/d)

gesucht  
7,49 to Auslieferung  
für das Elektrohandwerk  
Ab Lübeck Beginn 1.00 Uhr  
Raum Sh  
Nähere Info unter  
**0172/9876721**

## STELLENGESUCHE

Hausm. su. Reinigungsst. 0159/01462544

## IMMOBILIENVERKAUF

### HÄUSER

**WIR BAUEN IHR TRAUMHAUS UND SIND DIE PARTNER FÜR PHOTOVOLTAIK-LÖSUNGEN!**

Bock auf Strom? Mach ihn selbst!

**CONTRACT Vario**  
Endlich zuhause!  
TRAUMHÄUSER SEIT 1996

Contract-Vario GmbH  
Zu den Gründen 14  
23623 Ahrensböök-Dakendorf  
Telefon: 04505 5805-0

### Mölln Waldstadt

Familiengerechte DHH, Bj. 1985, Erw. 1992, 135 m² Wfl., 560 m² Grdst., 6 Zi., Einbauküche kompl. ausgestattet, mit Essecke, Kamin, 1 Duschbad, 1 Vollbad, Gäste-WC, voll unterkellert. Veranda, Terrasse und Carport. Gute Anbindung nach HL und HH, Kindergarten, Schule und Einkaufen in der Nähe. B: 148,6 kWh/m², Kl: E, Gas-ZH, KP: 305.000,- € 0451-8009410 von-wueffling-immobilien.de

### Liebhäberobjekt zu ersteigern

Lübeck, Altbauvilla mit Wassergrundstück a. d. Wakenitz, sonnig. Süd-Grdst. mit ca. 1400 m² in Hanglage, mit Badesteg und Altstadtblick, ca. 225 m² Wohnfläche plus 40 m² Nutzfläche im DG. Teilungsversteigerung am 13.03.2024, Besichtigung und Infos unter: ☎ **0176 621 55 922**

### Hammoor

Ländlicher Traum! Bauernhaus in Alleinlage, ca. 165 m² Wohnfläche, helles Wohn- / Esszimmer mit Kachelofen und direktem Terrassenzugang, geräumige Wohnküche, HWR, idyllisches Grundstück mit Gartenpavillon, Teich und div. Rückzugsorten, insgesamt ca. 2,5 ha Grundstück, Bj. 2004, V: 33,3 kWh/(m²a), Kl: A, Gas-Hz, KP: 1.249.000,- € 0451-8009410 von-wueffling-immobilien.de

### Oldenburg i. H.

Energieeffizientes Einfamilienhaus in familienfreundlicher Lage, ca. 148 m² Wfl., ca. 612 m² Grundstück mit Gartenhaus, 5 Zimmer, Wohn- / Essbereich mit Zugang zu Terrasse und Garten, offene Küche mit E-Geräten, modernes Duschbad, HWR mit WMA, OG mit Wannenbad, Fußbodenhz. im gesamten Haus, Bj. 2012, B: 18,3 kWh/(m²a), Kl: A+, EWP, KP 525.000,- € 0451-8009410 von-wueffling-immobilien.de

**Travemünde - Juwel mit Fernblick.** RMH, BJ 2002/2008, ca. 220 m² Erbpachtgrdst., ca. 112 m² Wohnnutzfl., 4 Zi., 2 Duschbäder, mod. EBK, Balkon, Terrasse, Carport u. a. m., Energieausweis A. KP 379.000 € von privat. **Zuschr. an 214012799**

### Seth

Charmantes EFH mit Einliegerwohnung auf idyllischem Grdst., ca. 177 m² Wohnfl., 7 Zimmer, geräumige Küche, lichtdurchflutetes Wohn- / Esszimmer, Gästezimmer, beheizter Partyteller, ca. 80 m² große Einliegerwohnung mit moderner Küche, ca. 1657 m² Grdst., idyllische und ländliche Umgebung, Bj. 1990, V: 125,3 kWh/(m²a), Kl: D, Gas-ZH, KP: 485.000,- € 0451-8009410 von-wueffling-immobilien.de

### Reinfeld

Gemütliches Reiheneckhaus mit großem Garten! Ca. 115 m² Wfl. auf 4 Zimmern, Wohnzimmer mit bodentiefen Fenstern, große EBK, Vollkeller, überdachte Terrasse, ruhige Lage in einer Spielstraße, Sondernutzungsrecht am Gartengrundstück von ca. 750m², PV-Anlage mit Eigenversorgung und Einspeisungsvertrag, Bj. 1999, B: 97,2 kWh/(m²a), Kl: C, Gas-ZH, KP: 395.000,- € 0451-8009410 von-wueffling-immobilien.de



### Modernes RMH in attraktiver Lage von Travemünde

Bj. 2002, ca. 210 m² Erbbaugrundstück, ca. 109 m² Wohn-/Nutzfläche, 4 Zimmer, Einbauküche, Wannenbad, ausgeb. Dachboden, HWR, Terrasse, Carport  
**EVA: in Vorbereitung**  
€ 335.000,- zzgl. Courtage

**loose** firmengruppe  
Immobilien seit 1982  
Tel.: 04503 – 881200  
**www.loose-immo.com**



### Einzigartiges Haus auf Fehmarn

BJ 1995, Bauweise innen u. außen sehr individuell, ca. 300 m² Wfl. + Garage. Ideal als Mehrgenerationenhaus oder großzügiges Ferienhaus zu nutzen. Ab 550.000 € zu verkaufen (je nach Grundstücksgröße). Googleadresse Vadersdorf 14 **Kontakt: preckel@web.de**

### Alt-Mölln

Imposantes Architektenhaus aus Bj. 1981, auf traumhaftem Seegrundstück, begehrte Sackgassenlage, ca. 196 m² Wfl., aufgeteilt auf Erd- & Galeriegeschoss, ca. 2.994 m² Wassergrundstück am Zieglensee, 5 Zimmer, raumhohen Fensterelemente, separate Esszimmerzone, imposante Galerie mit Seeblick, Sauna, V: 166,8 kWh/(m²a), Kl: F, Öl-ZH, KP: 980.000,- € 0451-8009410 von-wueffling-immobilien.de

### EFH für Naturliebhaber!

Idyllisches Einfamilienhaus bei Grevesmühlen mit ca. 2.191 m² Südgrdst. in Feldrandlage, Haupthaus mit ca. 162 m² Wohnfl., 7 Zimmer, Eingangsbereich m. Garderobe, neuerliche Wohnküche, separates Esszimmer, mod. Dusch- und Vollbad, großes Arbeitszimmer mit Weitblick, Einliegerwohnung mit 3 Zimmern, ca. 62 m² Wohnfl., Nebengebäude mit Werkstatt und ca. 110 m² Nutzfl., Bj. 1936, 1993 saniert und erweitert, V: 121,3 kWh/(m²a), Kl: D, Öl-ZH, KP: 525.000,- € 0451-8009410 von-wueffling-immobilien.de

### Krummesse

Renovierungsbedürftiges EFH mit viel Potential! Ca. 170 m² Wfl., 6 Zi., ca. 1.381 m² Grdst., WZ mit Parkettboden und bodentiefen Fenstern, ebenerdige Duschbad, Zimmer im OG mit Balkonzugang, Vollkeller mit Sauna, Wintergarten, Terrasse, Bj. 1969, B: 215,5 kWh/(m²a), Kl: G, Öl-ZH, KP: 395.000,- € 0451-8009410 von-wueffling-immobilien.de

### HL- Wallbergsiedlung

Traumhaftes EFH mit gr. Gartengrdst. in Lübecks Wallbergsiedlung, ca. 158 m² Wohnfl., 4 Zi., Wohnzimmer mit bodentiefen Fenstern, gr. EBK, mod. Duschbad, elektr. Außenrollläden mit Zeitschaltuhr, gr. Balkon m. Gartenblick, 750 m² Grdst., Bj. 1994, V: 132,9 kWh/(m²a), Kl: E, Gas-ZH, KP: 395.000,- € 0451-80094110 von-wueffling-immobilien.de

### Lübeck - St. Lorenz

Zentral gelegenes EFH mit ca. 800 m² großen Grdst., ca. 100 m² Wfl., Entrée mit historischen Fliesen, helles WZ, separates Esszimmer, zwei Bäder, Echtholztreppe, Loggia mit Gartenzugang, Balkon, Bj. 1900, B: 284,5 kWh/(m²a), Kl: H, Gas-ZH, KP: 335.000,- € 0451-80094110 von-wueffling-immobilien.de

**SH**

**Schmidt Hausvertrieb**  
HOCHWERTIGE  
MASSIVHÄUSER

Um- und Anbau  
Neubau EFH/MFH  
Photovoltaik mit Speicher  
-KfW Förderung  
Tel.: 0451/88 195 15  
**www.schmidt-hausvertrieb.de**



IMMOBILIENVERKAUF

HÄUSER

Reinfeld

Außergewöhnliches Architektenhaus mit Weitblick! Stilvoll modernisiert, ca. 230 m² Wfl., großer Wohnbereich mit Panoramafenstern, hochwertige EBK, 3-4 SZ möglich, Galeriezimmer mit Balkon, 2 Südbalkone u. 2 Westbalkone, 1 Westterrasse, ca. 135 m² Vollkeller mit Schwimmbad und Sauna, Bj. 1974, Gas-Hz. Aus 2019, B: 87,5 kWh/(m²a), Kl: C, Gas-Hz, KP: 718.000,- € 0451-8009410 von-wueffling-immobilien.de

Scharbeutz

Strandnahes EFH mit Einliegerwohnung und zusätzlichem Bauplatz, ca. 165 m² Wohnfl., 4 Zimmer, 3 Badezimmer, moderne Küche, lichtdurchflutetes Wohn-/ Esszimmer mit Kaminofen und Zugang zur Terrasse, Sauna, ca. 51 m² großes 2-Zimmer Appartement mit separatem Eingang, ca. 940 m² Grdst., Bj. 1962, Grundsanierung 2014, Energieausweis in Erstellung, KP: 1.500.000,- € 0451-8009410 von-wueffling-immobilien.de

**St. Gertrud:** Charm. 6-Zi.-Altbau, 212 m² Wfl., 490.000 € ☎ (0 451) 3 881 803

Timmendorfer Strand

Modernisiertes Einfamilienhaus ca. 15 Gehminuten vom Strand, ca. 160 m² Wohnfl., 8 Zimmer, geräumiger Eingangsbereich, lichtdurchflutetes Wohnzimmer mit direktem Zugang zur überdachten Terrasse, helles Esszimmer, Gästezimmer, Badezimmer mit ebenerdiger Dusche, ca. 934 m² Grdst., Bj. 1965, Sanierung 2020 # 2023, B: 93,6 kWh/(m²a), Kl: C, Gas-FH, KP: 860.000,- € 0451-8009410 von-wueffling-immobilien.de

Stockelsdorf

Gemütliches Einfamilienhaus auf ca. 1.103 m² großem Eigenlandgrundstück, ca. 160 m² Wfl., 5,5 Zimmer, heller Wohn- und Essbereich mit Zugang zur Terrasse, Kamin im Wohnzimmer, Holzwendeltreppe, Vollkeller, Duschbad mit Sauna, Bj. 1974, V: 184,3 kWh/(m²a), Kl: F, Gas-ZH, KP 525.000,- € 0451-8009410 von-wueffling-immobilien.de

Wohntraum unter Reet!

Historisches Einfamilienhaus mit ca. 2829 m² großem, parkähnlichen Grundstück, ca. 200 m² Wohnfläche, Bj. 1939, saniert 1999, 6 Zimmer, Landhausküche, Specksteinofen, große Süd-West-Terrasse, Brunnen und Bachlauf, Gartenteich, Holzhütte, Gewächshaus, Doppelcarport, B: 121,2 kWh/(m²a), Kl: D, Gas-ZH aus 2022, Kaufpreis: 820.000,- € 0451-8009410 von-wueffling-immobilien.de

**Kleines RH in HL-Kücknitz** zu verk., 3 Zi., Kü, Bad, voll unterkellert, kl. Garten, auf Erbpacht-Grd., wenig Renovierungsbedarf, 195.000€ VB ☎ 0176/44500903

Stockelsdorf

Vermietetes Einfamilienhaus auf ca. 1.303 m² großem Erbpachtgrundstück, ca. 150 m² Wohnfläche, 6 Zimmer, aufgeteilt auf 2 Wohneinheiten, EG ca. 90 m² Wfl. mit 3 Zimmern, OG ca. 70 m² Wfl. Mit 3 Zimmern, OG frei verfügbar ab 11/23, Mieteinnahmen ca. 11.400,- € NKM p.a., Bj. 1956, B: 190,2 kWh/(m²a), Kl: C, Gas-FH, KP 270.000,- € 0451-8009410 von-wueffling-immobilien.de

EIGENTUMSWOHNUNGEN



**Außergewöhnliche ETW mit Meerblick in Hafkrug/Scharbeutz**  
3 Zi., ca. 91 m² Wohn-/Nutzfläche, Maisonette, offene EBK mit hellem Wohnbereich, 2 Duschbäder, 3 Balkone (2 davon mit absolutem Meerblick), 1 Tiefgaragenstellplatz  
**EVA: 87,9 kWh/(m²\*a), Gas, C, Bj. 1997**  
**€ 745.000,- zzgl. Courtage**

**loose** firmengruppe  
Immobilien seit 1982  
Tel.: 04503 - 881200  
www.loose-immo.com

IMMOBILIENKAUFGESUCHE

HÄUSER



**Wir suchen laufend.... Ein-/Zwei-/Mehrfamilienhäuser Doppelhaushälften / Eigentumswohnungen**  
Gerne beraten wir Sie kostenlos!  
Tel. 0451 - 610 30 40  
www.grohmann-immobilien.de

**GROHMANN IMMOBILIEN**  
IMMOBILIEN SEIT 1978

**BLICK IN DIE ZUKUNFT:** Junges Paar möchte Familie gründen und sucht EFH oder Baugrundstück östlich von HH. EFH gerne auch sanierungsbedürftig. KP je nach Zustand. Auch Sa./So. und nach Feierabend. ☎ 04102-8243050  
www.kriechimmobilien.de

**REIENHAUS OD. DHH GESUCHT:** Seglerin sucht Immobilie in Bad Segeberg u.U.. Gerne ca. 115 m² Wfl., renovierungsbedürftig ist kein Problem. Finanzierung durch EK gesichert. KP bis € 250.000,-. Auch Sa./So. und nach Feierabend. ☎ 04102-8243050  
www.kriechimmobilien.de

Mod. Reihenhhaus ges.!

Junges Paar sucht ein zeitgemäßes Reihenhhaus oder eine Doppelhaushälfte mit eigenem Garten, idealerweise in einer familienfreundlichen Umgebung.  
0451-8009410 von-wueffling-immobilien.de

**GUTE SCHULANBINDUNG GESUCHT:** 5-köpfige Familie sucht EFH mit guter Anbindung zu den Schulen in Stormarn. Gerne 5 Zi. und schöner Garten. KP bis € 500.000,-. Auch Sa./So. und nach Feierabend. ☎ 04102-8243050  
www.kriechimmobilien.de

Naturnähe gesucht!

Für ein Paar im Ruhestand suchen wir ein idyllisches Einfamilienhaus umgeben von Natur, mit ausreichend Platz für einen Garten und Wanderwegen in der Nähe.  
0451-8009410 von-wueffling-immobilien.de

**Wir suchen sonniges Reihen-/ ½ Haus / EFH auf Eigenland, in Lübeck, Bad Schwartau u. Stockelsdorf**  
**60 Jahre Erfahrung - Ihr Vorteil**

**Tel. 0451 - 2 77 77**  
**Neelsen**  
www.immo-neelsen.de

Stadtnähe ges.!

Berufstätiges Pärchen sucht eine Doppelhaushälfte in Stadtnähe mit guter Anbindung an öffentliche Verkehrsmittel und nahen Einkaufsmöglichkeiten.  
0451-8009410 von-wueffling-immobilien.de

Stadtnahes EFH ges.!

Kinderloses Paar aus Niedersachsen sucht ein gemütliches Einfamilienhaus in Stadt-nähe mit optimaler Anbindung an öffentliche Verkehrsmittel.  
0451-8009410 von-wueffling-immobilien.de

Unikat gesucht!

Hamburger Unternehmer mit einem Faible für Architektur sucht ein individuelles Einfamilienhaus mit besonderem Design und kreativem Raumkonzept.  
0451-8009410 von-wueffling-immobilien.de

EIGENTUMSWOHNUNGEN

**Suchen helle ETW mit Balkon od. Terrasse ab 3 Zimmer in Bad Schwartau, Lübeck, gern mit Stellplatz oder Garage**

**Wir freuen uns auf Ihren Anruf**  
**Tel. 0451 - 2 77 77**  
**Neelsen**  
www.immo-neelsen.de

Panoramablick ges.!

Für ein Paar im Ruhestand suchen wir eine exklusive Eigentumswohnung im Penthouse-Stil mit Fahrstuhl, großzügiger Terrasse und beeindruckendem Panoramablick.  
0451-8009410 von-wueffling-immobilien.de

**Wir suchen laufend... Eigentumswohnungen & Immobilien jeder Größe GROHMANN IMMOBILIEN - Immobilien seit 1978**  
Anrimstr. 29 a, 23566 HL, Tel. 0451 - 610 30 40  
www.grohmann-immobilien.de

Moderne ETW gesucht!

Alleinstehende Bankkauffrau sucht eine zeitgemäße Eigentumswohnung mit Balkon oder Terrasse und guter Anbindung an die Innenstadt.  
0451-8009410 von-wueffling-immobilien.de

Zentrale ETW ges.!

Akademiker-Paar sucht eine Eigentumswohnung in zentraler Lage mit kurzen Wegen zu Universität, Bibliotheken und öffentlichen Verkehrsmitteln.  
0451-8009410 von-wueffling-immobilien.de

ANLAGEOBJEKTE

Gewerbefläche ges.!

Unternehmer sucht eine Gewerbeinheit als Anlageobjekt mit Aussicht auf Wertsteigerung und flexiblen Nutzungsmöglichkeiten.  
0451-8009410 von-wueffling-immobilien.de

Investition gesucht!

Anleger sucht Eigentumswohnungen in studentenfürdlicher Lage als renditestarke Anlage mit regelmäßigen Mieteinnahmen.  
0451-8009410 von-wueffling-immobilien.de

MIETANGEBOTE

2 ZIMMER

**Ahrensböök:** 2-3Zi.-EG-Whg., 87 m², EBK, VB, Gäste-WC, Balkon, Keller, EA 231,3 kWh, 650 € KM+ 60€ Garage+ NK +MS, ☎ 0151/23809180

3 ZIMMER

**Bad Schwartau:** 2½-Zi.-Whg., g. Z. 58 m², 2.OG, EBK, KM 640 € +NK+MS. Garage 50 €. Tel. 0151 28057012

4 ZIMMER / GROSSWOHNUNGEN

**St. Gertrud (Karlshof):** 3½ Zi.-Whg., 82 m², 1. OG, DU-Bad neu, EBK, Keller, Balk., eig. Gashzg., evtl. Terr.- u. Gartennutzung, 4 km bis Zentr. HL, gute Verkehrsanbg., KM 780 € + NK 100 € + 2 x MS, ab 1.3.24 zu verm. ☎ 0157 - 87606556

ANDERE MIETANGEBOTE



**Neue Lagerräume 6, 9 und 12 m²**  
in voll isolierter neuer Halle, 1 m²/9,- € monatlich, trocken, abschließbar, belüftet, mit Beleuchtung. Sehr hohe Deckenhöhe und zugänglich täglich von 8 - 20 Uhr. Keine Mindestlaufzeit und monatl. kündbar. Keine Strom oder zusätzlichen Kosten. Verkehrsgünstige Lage zw. Lübeck und Bad Segeberg, 5 Min. zur A 20 und B 432.  
**Heinrichs Handelsagentur**  
23821 Rohlstorf  
Tel.: 0176/61795441

MIETGESUCHE

WOHNUNGEN

**Professionelle Vermietung von Wohn- und Gewerbeimmobilien in Lübeck und Umgebung.**  
Gerne beraten wir Sie kostenlos!  
Tel. 0451 - 610 30 40  
Anrimstr. 29a, 23566 Lübeck

**GROHMANN IMMOBILIEN**  
IMMOBILIEN SEIT 1978

**43J., Handwerker, sucht 2-3 Z.Whg., max. 800.-€ warm.** ☎ 0174 - 1729171

**Ruhige u. solvente Mieterin (54 J./NR) sucht**  
2-3 Zi. Whg., ab ca. 60 m² m. Balkon/-Terrasse. Nähe HL-Hauptbahnhof bzw. Altstadtnähe. Keine Haustiere. Seit 20 J. in ungekündigter Stellung (Sepr. d. GL), Positive Kurzauskunft/Empfehlungsschreiben Vorvermieter.  
☎ 01 62-90297 93

**Su. 2-3 Zi.-Whg.** m. Blk., Abstand u. Renovierung mögl. ☎ 0171/ 4 93 97 94

**Suche 2-3 Zi.-Whg.,** ca. 60 m², Raum HL/Umgebung, 1 Pers., 60 J., weibl., Haus verkauft, kurzfrist. Übernahme möglich. ☎ 0171/1716647

Wasserblick ges.!

Für unsere Bestandskunden suchen wir nach dem Verkauf der ETW eine stilvolle 2,5 bis 3 Zimmerwohnung mit etwa 80 m² im Obergeschoss, Vorzugsweise mit Fahrstuhl, Balkon und Wasserblick. NKM zwischen 1.300,- € - 1.500,- €. 0451-8009410 von-wueffling-immobilien.de

HÄUSER

**Kündigung wegen Eigenbedarfs**  
Sympath., naturverb. Arztfamilie sucht Haus und Garten mit Seele zur Miete in Lübeck oder Umgebung.  
☎ (0 451) 792 507

IMMOBILIEN DIENSTLEISTUNGEN

**SEIT ÜBER 40 JAHREN** beraten wir Käufer bei der Suche. So verkaufen Sie Ihre Immobilie diskret und mit Erfolgsgarantie. Auch Sa./So. und nach Feierabend. ☎ 04102-8243050

**WIRD IHNEN IHR HAUS AUCH ZU GROSS?**  
Wir finden den passenden Käufer für Ihre Immobilie. Die Wertermittlung Ihrer Immobilie ist für Sie kostenlos. Auch Sa./So. und nach Feierabend. ☎ 04102-8243050



**Strandnaher Bungalow in begehrter Lage von Scharbeutz**  
Baujahr 1968, vollst. saniert 2006, Dach 2018, ca. 132 m² Wohn-/Nutzfläche, 3 Zimmer, ca. 531 m² Grundstück (nach WEG), moderne EBK, Gäste-WC, Vollbad, Dachterrasse, Kamin, PKW-Stellplatz, Carport, Abstellraum, Gartenhaus, Solaranlage  
**EVA: 126,7 kWh/(m²\*a), Gas, D, Bj. 2006**  
**€ 678.000,- Courtagefrei für Käufer**

**loose** firmengruppe  
Immobilien seit 1982  
Tel.: 04503 - 7074470  
www.loose-immo.com

Barrierefreiheit ges.!

Für eine Person mit eingeschränkter Mobilität suchen wir eine barrierefreie Eigentumswohnung mit Aufzug und guter Erreichbarkeit von Geschäften und Arztpraxen.  
0451-8009410 von-wueffling-immobilien.de

**ETW in Groß Grönu, von/an Privat**  
Biete moderne ETW in Groß Grönu, 2-Zi., Balkon, EBK, ca. 63 m².  
Preis: 167.500,- € ☎ 01724 19044  
Zuschr. an Z14010889

**Familienfreundliche ETW in St.Lorenz Nord**  
96 m², 3-Zimmer, DG, Garten, viel Stauraum, 239.000 € VB, verk.-beruhigte Sackgasse ☎ 0171-9314740

Grömitz

Penthouse Wohnung in Strandnähe! 4 Zi., ca. 90 m² Wfl., EBK, bodentiefe Tür- und Fensterelemente, ca. 60 m² umlaufende Dachterrasse, ca. 1,2 km zum Strand von Grömitz, frei verfügbar, Bj. 2000, V: 134,8 kWh/(m²a), Kl: E, Gas-ZH, KP: 495.000,- € 0451-8009410 von-wueffling-immobilien.de

Pötenitz

Traumhafte 2-Zimmer-ETW in Feldrandlage, ca. 63,20 m² Wfl., 1. OG, WZ mit Balkonzugang, helles Vollbad mit Fenster, EBK mit E-Geräten, mech. Außenrollläden, Keller mit WMA, gr. Gartengrundstück zur Mitnuzung, Bj. 1997, Gas-Hz. aus 2023, V: 111,5 kWh/(m²a), Kl: D, Gas-ZH, KP: 235.000,- € 0451-8009410 von-wueffling-immobilien.de

Scharbeutz Pönitz

Neubaueigentumswohnung mit großem Gartengrundstück, ca. 84 m² Wfl., 3 Zi., ca. 160 m² Garten mit Sondernutzungsrecht, heller Wohn-/ Essbereich, offene EBK, 2 ebenerdige DB, sonnige Südterrasse, KfW 55 Haus, Fußbodenhz., Bj. 2022, B: 17,0 kWh/(m²a), Kl: A+, Strom-WP, KP: 425.000,- € 0451-8009410 von-wueffling-immobilien.de



**Top-Objekt der Woche**

**Kostenlose Marktwertermittlung:**  
www.unser-immobilienwert.de

**Stadt Nähe und Flussidylle: ETW in St. Lorenz Süd**  
121 m², kernsaniert, 4 Zim., 2 Balk., Bj. 1953, EnV, 114 kWh/(m²a), D, Gas, 419.000 € (keine Käuferprov.)  
moellerherm-immobilien.de 0800-77 16 100  
Persönlich gut beraten  
**MÖLLERHERM IMMOBILIEN**



**Zu Fuß an den Strand? ETW in Scharbeutz**  
OG., Fahrstuhl, ca. 75 m² Wohnfläche, Duschbad, Süd/Ost Balkon, Kellerraum, Fahrradstellplatz, PKW-Außenstellplatz, 600 m bis zum Strand  
Renovierungen erforderlich  
**EBA: 109,2 kWh/(m²\*a), Gas, D, Bj. 1966**  
**€ 349.000,- zzgl. Courtage**

**loose** firmengruppe  
Immobilien seit 1982  
Tel.: 04503 - 7074470  
www.loose-immo.com



Meeresbilder in Travemünde

**TRAVEMÜNDE.** Eindrucksvolle Ansichten vom Mittelmeer, dem Schwarzen Meer, dem Atlantik und Pazifik zeigen derzeit die ukrainische Malerin Olga Khmyz aus Odessa und der Fotograf Wim Westfield aus Lübeck in der Galerie Sea & Sirens am Passathafen in Travemünde. Die Ausstellung ist vom 9. bis 11. Februar jeweils 14 bis 17 Uhr geöffnet. Alle ausgestellten Bilder können erworben werden. Der Eintritt ist frei.

Musikalisches Crimical

**LÜBECK.** „ChiCASS IV - Trügerische Liebe und der Tod eines Apfelbaums“, ein musikalisches Crimical von und mit den ChiCASS, ist am Sonnabend, 24. Februar, um 20 Uhr wieder in Theater Fabelhaft zu erleben. Tickets gibt es an den bekannten Vorverkaufsstellen sowie unter [www.luebeckticket.de](http://www.luebeckticket.de).

Mama-Fit Outdoor: Kursus beginnt

**LÜBECK.** Der Kurs „Mama-Fit Outdoor“ startet am 15. Februar in der Familienbildungsstätte der Gemeinnützigen. Er findet donnerstags von 10 bis 11 Uhr statt. Ein Einstieg ist jederzeit möglich. 10 x 60 Minuten kosten 80 Euro. Anmeldung unter Telefon 0451/ 58 34 48 30.

Wärmende Spenden: Schüler als „Alltagshelden“

Das Gesundheitsmobil wurde von der Ernestinenschule bedacht.

**LÜBECK.** 17 Kartons mit warmer Kleidung, Schlafsäcken und mehr – und dazu noch Kekse: Diese Sachspenden übergab die Klasse 6 a der Lübecker Ernestinenschule jetzt an das Team des Gesundheitsmobils Lübeck. Die Spenden sind für wohnungslose Menschen und andere sozial Benachteiligte bestimmt. „Unsere Eltern und Großeltern haben uns bei der Aktion unterstützt, von denen haben wir auch selbstgestrickte Sachen bekommen“, freut sich die zwölfjährige Pauline. „Und wir haben über 200 Kekse gebacken!“

Auf dem Koberg, wo das Gesundheitsmobil der Gemeindediakonie Lübeck und der Johanner-Unfall-Hilfe jeden Mittwochnachmittag Station macht, drängten sich die rund 20 zwölf- bis 14-jährigen Schülerinnen und Schüler neugierig um das Fahrzeug. Sie alle engagieren sich, begleitet von ihrer Klassenlehrerin Konstanze Röttger, als „Alltagshelden“ in der gleichnamigen Projektklasse ihrer Schule. Sie kümmern sich um soziale Projekte, die sie sich selbst aussuchen. Das waren in der Vergan-



Die rund 20 jungen „Alltagshelden“ der Ernestinenschule kamen mit prall gefüllten Kartons voller Sachspenden. Foto: Gemeindediakonie Lübeck

genheit alte Menschen und ein Tierheim, aktuell beschäftigt sie das Thema Wohnungslosigkeit. Interessiert hörten die Schülerinnen und Schüler Sabine Steen und Thomas Müller zu, den beiden hauptamtlichen Mitarbeitern im Team. Was macht das Gesundheitsmobil? Welche Menschen nehmen es in Anspruch? Macht die Arbeit Spaß? Diese und

viele weitere Fragen beantworteten die Sozialpädagogin und Sozialarbeiterin und der Krankenpfleger sehr gerne und luden die Sechstklässler ein, den umgebauten Sprinter auch von innen zu begutachten. „Die Klasse zeigt wirklich ein großartiges Engagement“, zeigte sich Sabine Steen beeindruckt. „Der Termin hat uns richtig Spaß gemacht!“

Das Gesundheitsmobil Lübeck wurde 2007 gegründet mit dem Ziel eine niedrigschwellige Gesundheitsversorgung in verschiedenen Stadtteilen anzubieten. An fünf Tagen in der Woche fährt es elf Haltestellen an. Mit an Bord sind jeweils ehrenamtliche Ärzte.

➤ Weitere Info unter [www.gesundheitsmobil.org](http://www.gesundheitsmobil.org)

Einladung zur arabischen Tee-Zeit

**LÜBECK.** Am Sonntag, 11. Februar, lädt die Kochbuchbibliothek ihre Gäste von 14 bis 17 Uhr zu einer arabischen Tee-Zeit in das Bürgerhaus Vorwerk-Falkenfeld, Elmar-Limberg-Platz 4, ein. „Wir erzählen etwas darüber – und über die Küche Arabiens, berichten über Arabiens Länder und ihre Probleme, erzählen kurze Geschichten aus 1001 Nacht und haben Gedichte von den Großen der arabischen Literatur – bei original hausgemachten süßen Leckereien, verschiedenen Teesorten, frischer Minze und orientalischem Mokka/Kaffee“, erklärt Ulf Heitmann, Initiator der Kochbuchbibliothek. Der Eintritt zu der Veranstaltung ist frei.

Seminar: Trends auf dem Arbeitsmarkt

**LÜBECK.** Welche Trends gibt es am Arbeitsmarkt? Darüber informierte eine Online-Information am 20. Februar. Darin informiert die Berufsberatung im Erwerbsleben über Beschäftigungsaussichten und Beschäftigungsformen der Zukunft sowie die Arbeitsmarktaussichten für Hochschulabsolvierende. Die kostenfreie Veranstaltung findet von 10.30 bis 12.30 Uhr über Skype for Business statt. Anmeldung über die Plattform [https://eveeno.com/Arbeitsmarkt\\_Trends\\_20\\_02\\_2024](https://eveeno.com/Arbeitsmarkt_Trends_20_02_2024).



Macht mit  
beim Ideenwettbewerb  
im LUV Shopping



# LUV Ideenwettbewerb: Gemeinsam nachhaltiger leben

**Nachhaltigkeit beginnt zuhause,  
im Kindergarten und der Grundschule.**

**Heute startet unser großer Nachhaltigkeits-Ideenwettbewerb für Kindergärten, Grundschulen und Familien!**

- Gesucht werden eure Ideen zum Umwelt- und Klimaschutz durch mehr Nachhaltigkeit.
- Bewertet wird in drei Gruppen
- **1. Preis** Kindergärten und Grundschulen: je 2.000,- Euro
- **1. Preis** Familien: 500,- Euro
- Laufzeit des Ideenwettbewerbs: 12.02. bis 25.03.2024
- Ihr müsst euch bis spätestens 11.03.24 auf der Website anmelden!

**Alles über den LUV GREEN DAYS Ideenwettbewerb:  
Gemeinsam nachhaltiger leben auf [www.luvshopping.de](http://www.luvshopping.de)**



Auf die Plätze,  
fertig, los!

Holt euch die Infos  
QR Code scannen



Dänischburger Landstr. 81 | 23569 Lübeck | [www.luvshopping.de](http://www.luvshopping.de)

Deutschlandticket: Studis müssen warten

Eigentlich sollte das preiswerte Ticket für Lübecks Studierende bald einsetzbar sein – Daraus wird wohl nichts

**LÜBECK.** Die Freude war groß unter den Studierenden, als ihrer Forderung Ende des vergangenen Jahres endlich entsprochen wurde. Ein ermäßigtes Deutschlandticket soll es flächendeckend auch für sie geben. Angepeilter Beginn – das Sommersemester 2024. Die Zeit drängt entsprechend; schließlich werden auf dem Campus der Technischen Hochschule (TH) der Hansestadt die Erstsemester schon am 18. März begrüßt. „Aufgrund der vorliegenden Fristen wird aber eine Einführung zum kommenden Semester noch nicht möglich sein“, sagen, stellvertretend für die Studierenden der Lübecker Hochschulen, Victoria Gräf und Florian Marwitz.

Gräf und Marwitz vertreten den Allgemeinen Studierenden-ausschuss (Asta) der Uni Lübeck. „Denn zum aktuellen Zeitpunkt sind noch nicht alle Details bekannt“, begründen sie die Verspätung, „wir stehen im Austausch mit den anderen Studierendenschaften, den Verkehrsunternehmen und der Nah.SH und erörtern, welche Möglichkeiten sich uns ergeben.“ Genauer wisse man dann wahrscheinlich bis Ende März. „Entsprechend streben wir an der Uni Lübeck einen Wechsel zu dem Ticket zum Wintersemester, also Oktober an“, sagen sie.

D-TICKET FÜR STUDIS SOLL 29,40 EURO KOSTEN

„Wechsel“, da Studentinnen und Studenten derzeit noch in Schleswig-Holstein mit dem vergünstigten regionalen oder Schleswig-Holstein weiten Semesterticket unterwegs sind. Bund und Länder hatten sich Ende November 2023 auf ein Ticket für bundesweit potenziell rund drei Millionen Studierende geeinigt, das 29,40 Euro im Monat kosten soll. Voraussetzung ist, dass die Studierendenausschüsse oder Studierendenwerke jeweils Verträge mit dem Verkehrsunternehmen schließen. Normalerweise kostet das Deutschlandticket monatlich 49 Euro.

„Mit dem ermäßigten Preis handelt es sich in der Tat grundsätzlich um ein attraktives Angebot; die Preisbindung des Tickets an 60 Prozent des Deutschlandticketpreises halten wir allerdings nach wie vor für sachlich nicht gerechtfertigt und sehen dieses als große Gefahr für eine langfristige Nutzung“, bleibt der Uni-Asta-Vorstand skeptisch. Und: Da es sich um ein solidarfinanziertes Ticket handle, sehe man es außerdem kritisch, dass nach aktuellem Stand die Verwendung des digitalen Tickets eine Voraussetzung für dessen Nutzung sei.

Nur Letzteres wird wohl auch so bleiben. So betont Nah.SH-Sprecherin Ina Michael auf LN-Anfrage: „Gemäß Bund-Länder-Beschluss darf das Deutschlandticket nicht mehr als Papierfahrkarte ausgegeben werden. Das gilt auch für das Deutschland-Semesterticket.“ Dass es über 2024 hinaus bei den 29,40 Euro bleiben werde, könne zum gegenwärtigen Zeitpunkt niemand sagen. „Das wird stets durch die Länder und das Bundesverkehrsministerium verhandelt“, sagt sie.

Allerdings haben einige wenige Hochschulstandorte bereits Fakten geschaffen. In Trier zum Beispiel erhalten Studierende schon zum Sommersemester das vergünstigte D-Ticket. Matthias Anbuhl, der als Vorstandvorsitzender der 57 Studierendenwerke in Deutschland vertritt, erklärt: „Mit 29,40 Euro ist aus unserer Sicht eine dauerhafte Grenze der Zumutbarkeit erreicht. Studierende brauchen schließlich ein kostengünstiges Verkehrsticket, um ihren Studienort zu erreichen.“ Das studentische Budget sei ohnehin auf Kante genäht. „Die Energie-, Miet- und Lebensmittelpreiserhöhungen belasten Studierende stark – vor allem jene 37 Prozent von ihnen, die mit weniger als 800 Euro im Monat auskommen müssen“, mahnt er. **MHO**

Ringvorlesung zu Thomas Manns „Zauberberg“

**LÜBECK.** 100 Jahre nach seinem Erscheinen steht Thomas Manns „Der Zauberberg“ im Zentrum einer öffentlichen Ringvorlesung in Lübeck. Im Jubiläumsjahr 2024 widmet sich die Geburtsstadt des Autors mit aktuellen Blicken der thematischen Vielfalt des Romans: In „Visiten der Gegenwart“ werden den zentralen Fra-

gen nach dem Verhältnis von Leben, Krankheit und Tod nachgegangen und die verschiedenen literaturwissenschaftlichen, zeitgeschichtlichen, medienhistorischen und musikalischen Aspekte des Romans thematisiert. Die Ringvorlesung „Magic Mountain – Visiten der Gegenwart“ findet ab dem 21. Februar

im vierwöchentlichen Rhythmus im Zentrum für Kulturwissenschaftliche Forschung Lübeck (ZKFL) in der Königstraße 42 statt. Die Abende beginnen jeweils um 18.30 Uhr. Der Eintritt ist frei. Eine Anmeldung ist nicht erforderlich.

➤ Info: [www.derzauberberg.de](http://www.derzauberberg.de)