

LÜBECK WOCHENSPIEGEL

WWW.WOCHENSPIEGEL-ONLINE.DE

Sonnabend, 6. Januar 2024 • kostenlos

Brücken werden weiter saniert

An vier Brücken in Lübeck wird im neuen Jahr gearbeitet – mit Fortsetzung in den Folgejahren.

SEITE 2

Arbeiten an Lübeck's Straßen

Die Stadt plant 2024 mehrere größere Straßensanierungen. Außerdem stehen 40 kleinere Maßnahmen an.

SEITE 3

2023: Bilanz für den Tourismus

Mehr Gäste, dafür weniger Übernachtungen: Lübeck zieht Tourismus-Bilanz für das vergangene Jahr.

SEITE 4

Zustellung: 0451/144-1826
Redaktion: 0451/144-1781
Anzeigen: 0451/144-1111, Fax -1010

Konzert in St. Bonifatius

ST. LORENZ NORD. Das internationale besetzte Ensemble Santa Cecilia (Zsuzsa Berezna, Sopran / Semjon Kalinowsky, Viola / Konrad Kata, Orgel) präsentiert beim Abschlusskonzert der Reihe „In freudiger Erwartung II“ am Sonntag, 7. Januar, in der Kirche St. Bonifatius, Wickedestraße 74, ein Programm mit Werken von Johann Sebastian Bach (Arie aus dem „Weihnachtsoratorium“), Georg Friedrich Händel (Arie aus dem Oratorium „Messias“) sowie mit weihnachtlichen Liedern aus der Zeit des Barock, der Romantik und der frühen Moderne. Nicht fehlen werden auch zwei polnische Weihnachtslieder. Das Konzert beginnt um 17 Uhr. Der Eintritt ist frei, um eine Spende wird gebeten.

Konzert zum neuen Jahr

ST. GERTRUD. Ein Neujahrskonzert mit schwungvoller Salonmusik ist am Sonnabend, 13. Januar, um 17 Uhr in der Thomaskirche, Rudolf-Groth-Straße 19, zu hören. In Kooperation mit der Kirchengemeinde Marli-Brandenbaum bietet das Lübecker Ensemble „trio con brio“ klassische romantische Werke aus Salon und Ballsaal. Melodien aus Ballett und Oper, Walzer und Märchenhaftes von Rossini, Donizetti, Offenbach, Strauß, Tschairowski, Reinecke, Humperdinck und anderen stehen auf dem Programm. Es spielen Anna Silke Reichwein, Violoncello, Inessa Tsepikova, Klavier, und Martin Karl-Wagner, Flöte und Moderation. Karten zum Preis von 20 Euro sind erhältlich über das „Musicbüro crescendo“, Telefon 04521/7 45 28, und an der Konzertkasse ab 16.30 Uhr.

Wandern mit „Natur und Heimat“

LÜBECK. Der Verein Natur und Heimat bietet am Mittwoch, 10. Januar, eine 13 Kilometer lange Tagesrundwanderung mit Rucksackverpflegung zum Stocksee an. Treffen ist um 9.10 Uhr im Lübecker Hauptbahnhof/ Hintereingang. Gäste zahlen vier Euro. Auskunft erteilt Marion Gillwald, Telefon 0451/4 48 90. Am Donnerstag, 11. Januar, ist eine Kurzwanderung mit Kaffeeeinkauf geplant. Treffen ist um 14 Uhr an der Bushaltestelle „Reinsbeker Str.“ der Linie 9. Gäste zahlen zwei Euro. Mehr bei Heidi Schlichting, Telefon 0451/49 78 49.



Ein Bild aus den Vorjahren: Auch nach diesem Weihnachten müssen die Tannen fachgerecht entsorgt werden.

Foto: Lutz Roeßler

Wohin mit dem Weihnachtsbaum?

Entsorgungsbetriebe bieten wieder einen Extra-Service frei Haus an.

LÜBECK. Der Weihnachtsbaum erinnert nun wohl nur noch in wenigen Wohnzimmern an die zurückliegenden Festtage. Nicht immer wissen alle Lübeckerinnen und Lübecker, wie es danach weitergeht und wo der Weihnachtsbaum entsorgt werden kann.

Die Entsorgungsbetriebe Lübeck (EBL) sind aber auf den alljährlichen Bioabfall gut vorberei-

tet und bieten einen zusätzlichen Service an.

So können in der Zeit von Montag, 8. Januar, bis Freitag, 19. Januar, die ausgedienten Weihnachtsbäume – bis 2,5 Meter Länge – am Abfuhrtag der Bio-Tonne gut sichtbar und abgeschmückt bis 6 Uhr morgens an die Straße gelegt werden. Weihnachtsbäume, die auf privaten

Grundstücken liegen, werden jedoch nicht mitgenommen.

Wenn keine Möglichkeit besteht, den Weihnachtsbaum zu lagern, nehmen die Wertstoffhöfe diese bis zum 20. Januar kostenlos zu den bekannten Öffnungszeiten entgegen.

➔ Weitere Info unter www.entsorgung.luebeck.de



„Die Autorin“ im Koki

Ein Film über das weite Feld der Phantasie: „Sie können doch wunderbar schreiben!“, versucht der Pastor die Schriftstellerin zu trösten, als diese ihren Mann beerdigt. Was er nicht weiß: Sie hatte all die Romane nie selbst geschrieben, sondern ihr verstorbener Mann. Nun sitzt ihr auch noch die resolute Verlegerin im Nacken... Wie sie dann aber doch zu einer Autorin wird und am Ende das Leben selbst die besten Geschichten schreibt, erzählt Filmemacherin Cassandra Triebel in ihrem 70-minütigen Spielfilm „Die Autorin“ humorvoll, lebendig und mit Tiefgang. Der Film „Die Autorin“ wird am Sonntag, 7. Januar, um 18 Uhr im Kommunalen Kino Lübeck, Mengstraße 35, gezeigt.

Collage: Cassandra Triebel

Café für Krebspatienten

ST. GERTRUD. Die Schleswig-Holsteinische Krebsgesellschaft lädt am Dienstag, 9. Januar, zum Café für Krebspatienten in das Café Steinhäuser, Am Burgfeld 3, ein. Von 15 bis 17 Uhr können sich die Betroffenen mit Gleichgesinnten bei Kaffee und Kuchen über ihre Erfahrungen mit der Krankheit austauschen, sich gegenseitig informieren oder auch über ganz Alltägliches plaudern. Zu Gast ist dieses Mal Anna Müller-Fischer, Medizinstudentin im UKSH und Unterstützerin des Projektes „Time Out“. Eine Anmeldung bei Veronika Dörre per E-Mail an doerre@krebbsgesellschaft-sh.de ist erforderlich. Um größtmögliche Sicherheit gewährleisten zu können, werden alle Teilnehmenden gebeten, vorab einen Corona-Schnelltest durchzuführen.

Bestattungsinstitut Friedrich-W. Zunft
Friedhofsallee 1a, 23554 Lübeck
Wir sind täglich 24 Stunden für Sie erreichbar.
Tel. 04 51 / 49 12 32
Erd- u. Feuerbestattungen
auf allen Friedhöfen
Waldbestattungen
Seebestattungen
Bestattungsvorsorge und Beratung kostenlos

Lübecker Tagespflege
Sind Sie alleine zu Hause und Ihr Tag wird immer „länger“?
Wir haben Plätze frei!
☎ 0451/47 97 90 84

markilux Aktion Winterpreise
Einen weißen Winter können wir nicht versprechen. Aber einen coolen Sommer.
Fiergolla
Sonnenschutz und Sicherheit
04 51 / 55 0 22 • www.fiergolla.de

WIR SIND NACHHALTIG
Bei der Herstellung von Zeitungsdruckpapieren wird nahezu 100% Altpapier eingesetzt.
Quelle: BDZV
WOCHENSPIEGEL

TRAUMhaft
Wir fertigen hochwertige Ganzglasduschen, individuell nach Maß, exklusiv für Ihr Badezimmer.
Mehr Infos hier!
Rufen Sie uns einfach an!
GLASEREI MEWS
0451/73730 **SOHN**

Rolli-Taxi
610 29 29

Ratskeller zu Lübeck
HANSESTADT LÜBECK
GASTLICHKEIT
KULTUR UND
Eisbein-Essen
Samstag, 27. Januar 2024
Pökeleisbein frisch aus dem Kessel serviert mit Erbsenpüree, Sauerkraut und Speckstippe, dazu 1 Holsten Premium Pils!
p. P. **23,23 €**
Solange der Vorrat reicht
Um Reservierung wird gebeten.
Telefon 04 51 / 7 20 44, Fax 7 20 52
Markt 13 • 23552 Lübeck
www.ratskeller-zu-luebeck.de
info@ratskeller-zu-luebeck.de

OSTSEE MEDIZINTECHNIK
SANITÄTSHAUS & ORTHOPÄDIETECHNIK
Wir sagen **DANKE** allen treuen und neuen Kunden.
Starten Sie gesund ins neue Jahr!
Für Sie vor Ort: Seit über 25 Jahren sind wir Spezialist im Orthopädietechnik-Handwerk und bieten Ihnen die gesamte Leistungspalette eines Sanitätshauses!
Nutzen Sie unseren Rundumservice und alle Leistungen aus einer Hand und genießen Sie mehr Lebensqualität!
UNSERE STANDORTE IN IHRER NÄHE:
LÜBECK **NEU ab 15.01.24** Estlandring 7 Tel. 0451 290 71 50
LÜBECK Schlutuper Str. 7 Tel. 0451 582 412 88
LÜBECK Moisinger Allee 6b Tel. 0451 498 25 43
TRAVEMÜNDE Am Dreilingsberg 7 Tel. 04502 880 97 07
TIMMENDORF STR. Birkenallee 1 Tel. 04503 898 98 72
EUTIN Elisabethstr. 16 – 18 Tel. 04521 794 18 09
www.ostsee-medizintechnik.de

O. C. KATRE-SCHMUCK
Wir kaufen: Gold, Silber, Palladium, Platin, Schmuck, Diamanten, Zahngold, Bernstein, Luxusuhren
MÜHLENSTR. 19 • LÜBECK ☎ 0451/9 89 89 29

Tanzend das Jahr starten – Neue Kurse beginnen jetzt!
huber-beuss.com
Tanzschule **Huber-Beuss**
Tel. 0451 - 796 931 • Mönkhofer Weg 2, 23564 Lübeck

EHM: Vortrag und Poetry Slam

LÜBECK. Im Rahmen der Vortragsreihe „Handel, Geld und Politik. Vom Mittelalter bis heute“, die von der Forschungsstelle für die Geschichte der Hanse und des Ostseeraums veranstaltet wird, findet am Dienstag, 9. Januar, ein Vortrag mit dem Titel „Harnische und Glocken. Produktion und Handel mit hochwertigen Gütern“ statt. Dr. Julia Bruch von der Universität zu Köln wird dabei auf die Vermittlung von Wissen durch Handwerker im Mittelalter eingehen. Anhand von Fallbeispielen verdeutlicht die Referentin, wie Handwerker als Fachleute auf ihrem jeweiligen Gebiet Wissen in Form von Manuskripten weitergaben. Der Vortrag beginnt um 18 Uhr im Saal La Rochelle im Europäischen Hansemuseum. Der Eintritt ist frei, kostenlose Tickets sind unter www.hansemuseum.eu erhältlich.

„Slam A Rama“, Lübecks legendärer Poetry Slam, geht wieder an den Start. Am Sonnabend, 13. Januar, um 20 Uhr treffen kreative Köpfe der deutschsprachigen Poetry-Slam-Szene im Europäischen Hansemuseum aufeinander. Hobbydichter und Neu-Slammer begegnen Bühnenprofis und erfolgreichen Wortkünstlern, um das Publikum mit Rap, Reimen, Lyrik und Geschichten zu begeistern. Tickets kosten 14 Euro (12 Euro ermäßigt) und sind unter www.luebeck-ticket.de erhältlich; bei Restkarten wird eine Abendkasse eingerichtet.

Vortrag über Herkunft von Kakao

LÜBECK. „Braunes Gold: Reise in die Kakao-Anbaugebiete der Welt“ heißt ein Vortrag, der am Dienstag, 9. Januar, um 19 Uhr im Restaurant „Bootshaus“, Huxtertorallee 4, auf Einladung des Globetrotter Forums und der Gesellschaft für Geographie und Völkerkunde zu Lübeck zu hören ist. Referentin Dr. Silke Elwers ist seit 25 Jahren in den unterschiedlichsten Abschnitten der Kakao-Lieferkette tätig und dabei immer auf der Suche nach nachhaltigen Lösungen, auch für Lübecks Süßwarenhersteller. Ihr Vortrag gewährt Einblicke in die Welt des Kakaos „from Farm to Fork“. Dr. Elwers geht besonders auf die Bedingungen ein, unter denen die Kakaobauern auf den Plantagen arbeiten. Der Eintritt ist frei, Spende erbeten.

Barockmusik im Haus Eden

INNENSTADT. Ob König Friedrich II. in Potsdam, Kaiser Joseph II. in Wien oder diverse Fürsterzbischöfe in Salzburg: Die Musik, die am Sonntag, 7. Januar, ab 17 Uhr im Haus Eden in Lübeck mit dem Elbipolis Barockorchester Hamburg und dem Bremer Duo GlossArte mit Lea Suter am Cembalo und Juan Gonzalez Martinez an der Posaune erklingt, hat zu ihrer Entstehungszeit so manches gekrönte Haupt in süße Träume versetzt. Denn die drei Komponisten des Abends, Carl Philipp Emanuel Bach, Johann Georg Albrechtsberger und Leopold Mozart, standen allesamt im Dienste hoher Herren. Der Eintritt ist frei, Kollekte erbeten.

Klavierkursus für Erwachsene

LÜBECK. Ein sechswöchiger Kursus für Klavier startet am Sonnabend, 13. Januar, um 11 Uhr in der RockPop-Schule. Der Kurs ist speziell für erwachsene Anfänger und Wiedereinsteiger ausgelegt. Teilnahme: 99 Euro. Anmeldung unter Telefon 0451/ 8 08 88 99.

Neubau, Sanierung, Planung: So geht es Lübecks Brücken

Gleich an vier Brücken wird 2024 gearbeitet. In den Folgejahren geht es weiter – Mühlentorbrücke verzögert sich.

LÜBECK. Viele Brücken in Lübeck sind Sorgenkinder: Die Mühlenbrücke ist marode, die Hubbrücke gesperrt, Huxtertorbrücke und Rehderbrücke nur eingeschränkt nutzbar. Aber es gibt auch Lichtblicke. Hier geben wir einen Überblick, was 2024 und in den folgenden Jahren geplant ist.

Die Politik hat entschieden, dass die baufällige **Mühlentorbrücke** nicht abgerissen und durch einen Neubau ersetzt, sondern instandgesetzt werden soll. Zusätzlich soll geprüft werden, ob durch Anbauten mehr Platz für Fußgänger und Radfahrer geschaffen werden kann. Die Stadt geht von einer mehrjährigen Bauzeit aus – mindestens zwei Jahre.

Losgehen sollte es eigentlich im dritten Quartal 2024. Diesen Termin kann die Stadt nicht halten. Das liegt vor allem am planerischen Mehraufwand für die zusätzlichen Geh- und Radwegbrücken. „Es wird von einem Baubeginn Ende 2025 ausgegangen“, sagt Stadtsprecherin Nicole Dorel.

2021 wurde der Defekt eines Lagers an der **Rehderbrücke** entdeckt. Seitdem fließt der Verkehr nur einspurig. Einer der beiden Gehwege ist gesperrt. Eigentlich sollte die Reparatur im November losgehen und bis Jahresende erledigt sein.

Aber weil die Huxtertorallee wegen Bauarbeiten länger als geplant Einbahnstraße war, verzögerte sich das Vorhaben. „Derzeit ist die Ausschreibung veröffentlicht“, sagt Stadtsprecherin Nicole Dorel. Sobald die Auftragsvergabe erfolgt ist, soll es losgehen. Die Stadt rechnet mit einem Start Ende April. Die Bauzeit beträgt zwei Monate.

Nur wenige Meter neben der Rehderbrücke steht die **Huxtertortorbrücke**. Hier sind beide Fußwege gesperrt. Die Konsolen, auf denen sie aufliegen, sind marode. Sie sollen noch in diesem Jahr repariert werden – aber erst, wenn die Arbeiten an der Rehderbrücke abgeschlossen sind. Also ab Juli 2024.

Die Bauzeit ist mit sechs bis sieben Monaten veranschlagt. Mit



Die Mühlentorbrücke soll saniert und mit Anbauten erweitert werden.

Foto: Lutz Roessler

den Gehweg-Konsolen wird es jedoch nicht getan sein – das gesamte Bauwerk ist marode. „Ob die Huxtertortorbrücke instandgesetzt oder erneuert werden muss, kann aus heutiger Sicht noch nicht beantwortet werden“, sagt Nicole Dorel. „Das werden die weiteren Planungen für diese Maßnahme ergeben.“

Die **Hubbrücke** ist aktuell für den Autoverkehr gesperrt – bis mindestens 2028. Auch die Brücke für die Fußgänger ist wegen der maroden Bausubstanz nur eingeschränkt nutzbar. „Gemäß aktuellem Projektzeitenplan ist der Beginn der Grundinstandsetzung für das vierte Quartal 2025 geplant“, teilte das Wasser- und Schifffahrtsamt (WSA) Ostsee mit, dem die Brücke gehört.

Die Instandsetzung wird mindestens zwei Jahre dauern. „Die Planungen für die Grundin-

standsetzung sind derzeit in der Bearbeitung“, schrieb die Behörde.

Die **Burgtorbrücke** sollte gleichzeitig mit der Huxtertortorbrücke saniert werden – und erst dann, wenn die Hubbrücke wieder frei ist. Der Zeitplan hängt jetzt in der Luft. „Die Hansestadt Lübeck steht in Kontakt mit dem WSA, damit diese Verkehrsverbindung schnellstmöglich wieder zur Verfügung steht“, sagt Dorel. Die Planungen für die Burgtorbrücke sollen demnächst aufgenommen werden.

Seit Januar 2021 wird die Lübecker **Bahnhofsbrücke** erneuert. Aktuell liegt sie sogar einen Monat vor dem Zeitplan. Mitte Dezember wurde der Überbau für die zweite Brückenhälfte betoniert. Im Frühjahr soll der erste Brückenteil an das zweite Teilbauwerk herangeschoben wer-

den. Die offizielle Verkehrsfreigabe ist für Herbst 2024 vorgesehen.

Im Oktober haben die Bauarbeiten für die **Stadtgrabenbrücke** begonnen. Sie soll für Fußgänger und Radfahrer eine Verbindung vom Hauptbahnhof zu Altstadt schaffen. Auf einer Länge von 120 Metern müssen Brücke und Rampe einen Höhenunterschied von etwa 3,20 Metern überwinden. Die Bauzeit beträgt etwa ein Jahr.

Die Dankwartsbrücke sollte bis 2024 geplant und ab 2025 gebaut werden. Das wird nichts werden. „Aufgrund von zwei unbesetzten Projektleiterstellen wurde die Planung noch nicht begonnen“, sagt Nicole Dorel. „Die Baumaßnahmen werden entsprechend der verkehrlichen Bedeutung priorisiert.“ Die Dankwartsbrücke ist nur für Fuß-

gänger und Radfahrer freigegeben.

Die Politik hat neue Brücken am **Sandberg** (Travemünder Allee) beschlossen. Laut Stadt gibt es noch keinen zeitlichen Horizont für das Projekt. „Derzeit werden die zeitlichen, finanziellen und genehmigungsrechtlichen Auswirkungen des politischen Beschlusses geprüft“, berichtet Dorel. Zudem sei mit der vorplanerischen Grundlagenermittlung der **Karlstraßenbrücke** sowie der **Marienbrücke** begonnen worden.

Sind Verzögerungen ein Problem für die Sicherheit? Die Stadt glaubt nicht. „Alle Brücken werden turnusmäßig geprüft und überwacht“, sagt Dorel. Sollten sich die Bauwerkszustände signifikant verschlechtern, würden Maßnahmen notwendig. „Derzeit sehen wir diese aber nicht.“ **HVS**

Unterstützung für kranke Kinder

LÜBECK. Eine Spende in Höhe von 80 000 Euro hat jetzt Professor Thorsten Langer vom Universitätsklinikum Schleswig-Holstein, Campus Lübeck, entgegengenommen. Zwei Vereine aus dem Schornsteinfegerhandwerk möchten so Unterstützung leisten, damit kranken Kindern geholfen werden kann: Der Verein „Kaminkehrer helfen krebserkrankten Kindern“ und der Verein „Glückstour“.

„Die großzügigen finanziellen Zuwendungen tragen erheblich dazu bei, dass die Arbeit für die erkrankten Kinder und Jugendlichen in der notwendigen Art und Weise ebenso wie die intensive Forschung umgesetzt werden können“, erklärt Langer bei der Spendenübergabe in Lübeck. Professor Langer, Klinik für Kinder- und Jugendmedizin, arbeitet unter anderem im Bereich Versorgungsforschung in der Pädiatrischen Onkologie. Ralf Heibrok, Vorsitzender des Vereins Glückstour, aus dem Kreis Gütersloh betont angesichts der Spendenaktion: „Ich habe noch nie etwas Sinnvolleres gemacht.“



Spendenübergabe in Höhe von 80 000 Euro von zwei Vereinen aus dem Schornsteinfegerhandwerk an UKSH-Professor Thorsten Langer: Andreas Walther (Glückstour), Professor Dr. Thorsten Langer und Helge Ebert (Glückstour, von links) halten die Checks im Beisein von neun Schornsteinfegerkollegen aus Lübeck in den Händen.

Foto: Wolfgang Schäffer, hfr

Die Spendenaufteilung im Detail: Für die Forschungsarbeit und die vielfältigen Aufgaben in der Klinik konnte Professor Thorsten Langer einen Scheck in Höhe von 20 000 Euro vom Verein „Kaminkehrer helfen krebserkrankten Kin-

dern“ entgegennehmen. Insgesamt 60 000 Euro, drei Spendenbeträge von je 20 000 Euro, gab es vom Verein Glückstour. Radfahrer der Spenden-Glückstour waren auch schon in Lübeck unterwegs. **KÜ**

Zukunftsbäume für die Einsiedelstraße

LÜBECK. Der Bereich Stadtgrün und Verkehr hat acht Bäume besonders robust geltender Baumarten in der Einsiedelstraße gepflanzt. Unter anderem wurden die schmalblättrige Esche, die Rot-Esche, die Ulme und die Robinie ausgewählt. Diese Baumarten zählen zu den sogenannten Zukunftsbäumen und haben sich bei ersten Testpflanzungen in der Hansestadt Lübeck an schwierigen Standorten bewährt.

An der stark befahrenen Hauptverkehrsstraße leiden die im Zuge der Baumaßnahme der Erich-Warburg-Brücke gepflanzten Bäume nach Angaben der Stadt zusehends unter Streusalzeintrag und Trockenheit. Eine Verbesserung des Gesundheitszustands, an diesem für Bäume offenbar schwierigen Standort, konnte auch durch eine Intensivierung der Bewässerung und zusätzliches Düngen nicht erreicht werden, so dass von den 230 ursprünglich gepflanzten Bäumen nach und nach 40 Bäu-

me in den vergangenen Jahren abgestorben sind. Besonders schlecht haben sich dabei die in der Einsiedelstraße gepflanzten Eichen entwickelt.

Der Bereich Stadtgrün und Verkehr erwartet, dass sich die neuen Bäume auch in der Einsiedelstraße gut etablieren und möglichst lange den vorhergesagten klimatischen Änderungen trotzen können. Um den Bäumen einen guten Start zu ermöglichen wurde eine Bodenverbesserung vorgenommen. In den kommenden Tagen werden die Bäume noch einen Sonnenschutzanstrich bekommen. Sonnenschutz ist nicht nur für Menschen wichtig, auch die Baumrinde ist in jungen Jahren sehr empfindlich.

Die stärksten Bäume dieses Pflanzversuchs werden dann die Entscheidungsgrundlage bilden, um in den kommenden Jahren die Auswahl für die Nachpflanzung der noch vorhandenen Lücker in der Einsiedelstraße zu treffen.

Diese Straßen werden 2024 in Lübeck angepackt

Stadt plant mehrere größere Sanierungen. Außerdem stehen 40 kleinere Maßnahmen an.

LÜBECK. Drei große Straßenbausanierungen im neuen Jahr hatte die Bauverwaltung im Herbst angekündigt. Die Geniner Straße und die Schwartauer Allee sind sicher. Unklar ist derzeit, ob die Travemünder Allee von der Parkstraße in Höhe der Staatsanwaltschaft bis zum Rampenbauwerk der Sandbergbrücke erneuert wird. „Wir können momentan nicht absehen, ob wir den Abschnitt 2024 machen“, sagte Steffi Wulke-Eichenberg, Bereichsleiterin Stadtgrün und Verkehr, jetzt im Bauausschuss der Bürgerschaft. In der Behörde seien drei Planstellen nicht besetzt.

Die Erneuerung der Geniner Straße zwischen der Kreuzung Hinter den Kirschkatzen und der Einmündung Siemensstraße ist beschlossen. 2,3 Millionen Euro fallen dafür an, die Bauverwaltung hofft auf 1,4 Millionen Euro Fördergelder. Voraussichtlich von Frühjahr bis November 2024 wird gebaut. Auf der Geniner Straße verkehren täglich rund 21.200 Kraftfahrzeuge.

Grünes Licht hat der Bauausschuss auch für die Sanierung der Schwartauer Allee/Swartauer Landstraße zwischen Lohmühle und Memelstraße gegeben. Zwölf Zentimeter tief wird die Fahrbahn abgefräst und dann erneuert. Die Radwege dagegen werden nicht angefasst. „Sie sind in einem verkehrssicheren Zu-



Die Oberflächen von 40 Straßen sollen 2024 neu asphaltiert werden.

Foto: Holger Kröger

stand, auch wenn manche subjektiv einen anderen Eindruck haben“, erklärte Steffi Wulke-Eichenberg im Bauausschuss.

SPD-Verkehrspolitik Ulrich Pluschkell kritisierte, dass die Straße für mehr als zwei Millionen Euro aufwendig saniert werde, obwohl dort später ein Rad-schnellweg entlang führen soll. „Dann müssen wir Jahre später die sanierte Straße wieder verän-

dern“, sagte Pluschkell.

Grünen-Verkehrspolitik Arne-Matz Ramcke forderte, dass Sanierungen und Umplanungen gleichzeitig vorgenommen werden sollten. Aber die Bauverwaltung kann nicht länger warten. „Die Markierungen halten kaum noch auf der Fahrbahn“, schilderte Mirjana Kayser, Abteilungsleiterin Verkehrswegebau, die Probleme.

Zusätzlich wird die Bauverwaltung die Sanierung von 40 Straßen im sogenannten DSK-Verfahren in Auftrag geben, bei dem die Oberfläche neu asphaltiert wird, sodass die Decken wieder mehrere Jahre halten. Nach Angaben der Leitstelle Verkehrsflussmanagement läuft zudem in St. Gertrud, St. Jürgen, Kücknitz, Travemünde und in Oberbüssau der Breitbandausbau weiter. **DOR**

Unsere Winterangebote

35%

auf den Nählohn Ihrer neuen Dekoration

- nicht in bar auszahlbar oder mit anderen Aktionen kombinierbar
- Angebot gilt bis 31.01.2024
- Rabatt nur für Neubestellungen

Wir waschen Gardinen

35%

auf maßgefertigte Plissees, ausgewählte Kollektion

- nicht in bar auszahlbar oder mit anderen Aktionen kombinierbar
- Angebot gilt bis 31.01.2024
- Rabatt nur für Neubestellungen

Rabatt nur gegen Vorlage dieser Anzeige bei der Bestellung

Swartauer Allee 13a-15 · 23554 Lübeck

5 Parkplätze vor den Schaufenstern · Haltestelle Wickede-Str. Linie 1 + 10

Montag - Freitag 10.00 - 18.00 · Sonnabend 10.00 - 13.00

Tel. 0451-43115 · www.gardinen-schlichting.de

DRK-Kreisverband Lübeck e.V.

Deutsches Rotes Kreuz

WERDEN SIE AKTIV!

Engagieren Sie sich ehrenamtlich beim DRK Lübeck

Ihre Einsatzmöglichkeiten:

+ Bereitschaft / Sanitätsdienst

+ Rettungsdienst

+ Besuchsdienst

+ Integrationshilfe

+ Wasserwacht

+ Kleiderläden

Mehr Informationen erhalten Sie unter Tel. 0451 48 15 12-0

www.drk-luebeck.de

CITTI-PARK

Besser einkaufen. Besser leben.

MIT GROSSEM Gewinnspiel

HAUPTPREIS: 1 SCHULRANZENSATZ NACH WAHL VON LEDER FREYTAG

Samstag, 12. + 13. Januar 2023

Große Ranzenparade im CITTI-PARK

Die schönsten und neuesten Ranzen-Modelle bei uns in der Mall! Lassen Sie sich beraten und freuen Sie sich auf ein tolles Programm für Groß und Klein mit Kinderschminken, Fotoaktion, Selbstverteidigung für Kinder und dem großen Barmer Balance Board Kindervergnügen!

/cittipark.luebeck

/cittipark.luebeck

www.citti-park-luebeck.de

Leder Freytag

McPaper

BECKMANN

ergobag

Me Neill

Step by Step

school mood

BARMER

Mehr Gäste, weniger Übernachtungen: Lübeck zieht Tourismus-Bilanz 2023

Rückgang nach Top-Ergebnis im vergangenen Jahr. Dennoch ist Lübecks Tourismuschef mehr als zufrieden.

LÜBECK. Dass er nach dem Super-Tourismus-Jahr 2022 für 2023 mit keiner massiven Steigerung rechne, hatte LTM-Geschäftsführer Christian Martin Lukas bereits Ende 2022 prognostiziert. Jetzt ist klar: 2023 liegt geschätzt – Zahlen liegen bislang nur für Januar bis September vor, Oktober, November und Dezember werden hochgerechnet – bei knapp 2,2 Millionen Übernachtungen. 2022 waren es 2,3 Millionen. Berücksichtigt bei den Übernachtungszahlen werden nur Beherbergungsbetriebe ab zehn Betten. „2022 war ganz klar ein touristisches Nachholjahr nach den Reisebeschränkungen durch Corona, 2023 zogen die Preise weiter an, und das Ausgabeverhalten der Gäste hat sich dem Portemonnaie angepasst“, erklärt Lukas die Zahlen. Viele nutzten auch Ferienwohnungen mit Möglichkeit zur Eigenversorgung – diese schlugen sich dann bei den Übernachtungszahlen nicht nieder.

STADT MACHT GEGENÜBER TRAVEMÜNDE PUNKTE GUT

Im internen „Wettstreit“ zwischen Travemünde und Lübeck hat die Innenstadt aufgeholt: Sie verzeichnete bei den Übernachtungen ein Plus von 1,6 Prozent

im Vergleich zu 2022, Travemünde ein Minus von 5,2 Prozent. Bei den Ankünften macht die Stadt ein Plus von 5,1 Prozent gegenüber dem Vorjahr, Travemünde ein Minus von 1,1 Prozent. Auf einen Nenner gebracht heißt es für Stadt und Seebad gemeinsam: 2,7 Prozent mehr Gäste, also Ankünfte (2023 sind es geschätzt 811.406, 2022 waren es 790.233), weniger Übernachtungen (2023 geschätzt 2,185 Millionen, 2022 waren es 2,232 Millionen) durch eine verkürzte Aufenthaltsdauer. Wo kommen die Gäste her? Nicht nur Deutsche schätzen den Urlaub in Travemünde oder im Unesco-Weltkulturerbe. Das waren die Top 5 von Januar bis September 2023: 1. Niederlande: 37 760, 2. Dänemark: 37 455, 3. Schweden 36 785, 4. Schweiz: 19 689, 5. Polen: 12 267 Übernachtungen. „Wir werden uns auf diesem Niveau einpendeln“, ist Christian Martin Lukas überzeugt. Die Herausforderungen lägen nicht in den Übernachtungszahlen, sondern im Fachkräftemangel und wirtschaftlichen Faktoren. „Früher hieß es immer: mehr, mehr, mehr, jetzt setzen wir auf eine sanfte Entwicklung.“ Ganz einfach gesagt geht es um Qualität vor Quantität – da darf natürlich das Thema Nachhaltigkeit nicht fehlen.



Der Strand in Travemünde an einem heißen Sommertag: 2023 machten zwar viele Menschen Urlaub im Seebad – aber übernachteten kürzer als noch im Vorjahr. Foto: Wolfgang Maxwit

Bereits im Mai 2023 hatte sich die LTM über „TourCert“ als nachhaltiges Reiseziel zertifiziert, ab dem 1. Januar 2024 gehört sie dem „Netzwerk nachhaltige Reiseziele“ an, das bundesweit im Sinne eines nachhaltigen Tourismus an einem Strang ziehen und von anderen Pionieren lernen will. Mehr dazu unter www.portal-nachhaltige-reiseziele.de/exzellenzinitiative-nachhaltigkeit. „Unsere Gäste“, sagt Lübecks Tourismuschef, „erwarten heute und insbesondere für die Zukunft, dass wir achtsam sind und uns im Rahmen unserer Möglichkeiten deutlich für eine nachhaltige Ge-

staltung unserer Destinationen einsetzen.“ Nachhaltigkeit bedeute für ihn auch bessere Bedingungen für die Mitarbeitenden in den Hotels und Restaurants. Wer und wie viel in Lübeck vom Tourismus profitiert, hat das Deutsche Wirtschaftswissenschaftliche Institut für Fremdenverkehr (dwif) für 2022 ermittelt. Insgesamt wurden durch Tourismus in Lübeck 893,5 Millionen Euro Jahresumsatz generiert. Das waren 116,5 Millionen Euro mehr als 2018. Davon generierten die Übernachtungsgäste im Jahr 2022 insgesamt 370,3 Millionen Euro bei 2,844 Millionen

Aufenthaltstagen, während die Tagesgäste inklusive Besucher bei Verwandten oder Freunden 523,2 Millionen Euro bei 16,25 Millionen Aufenthaltstagen generierten. Es gibt in Lübeck kaum einen Wirtschaftsbereich, der nicht vom Tourismus profitiert. In der Hansestadt waren es der Bereich touristische Dienstleistungen wie zum Beispiel Freizeit und Kultur mit 155,5 Millionen Euro (2018: 136,9 Millionen Euro), der Einzelhandel mit 334,3 Millionen Euro (2018: 314,7) und das Gastgewerbe mit 403,7 Millionen Euro (2018: 325,4).

AUSBLICK AUF 2024

Was erwartet die LTM für 2024? Der Auslandsanteil an den Übernachtungen, ist Lukas überzeugt, werde dem Bundestrend folgen und nach dem Corona-bedingten Einbruch wieder steigen: Betrug der Anteil der ausländischen Übernachtungsgäste 2019 noch 20,2 Prozent, waren es 2020 nur 8,2 Prozent, 2021 nur noch 7,8 Prozent, 2022 bereits wieder 13,8 Prozent. In zwei bis drei Jahren werde man eventuell wieder auf dem Vor-Corona-Stand sein. Ein weiterer Trend, der auch vereinzelt nach Lübeck überschwappen könnte: „Inder und Chinesen machen sich vermehrt auf Reisen nach Deutschland“, weiß der Tourismuschef. Zwar würden diese Reisenden vermutlich vor allem München, Berlin und Hamburg besuchen, aber Tagesausflüge nach Lübeck seien durchaus denkbar. Auch der Klimawandel mit steigenden Temperaturen am und im Mittelmeer werde der Nord- und Ostsee mehr Gäste bringen. Aber: Wegen der anhaltenden Sparzwänge, die sich auf das Reiseverhalten auswirkten, sei 2024 keine massive Steigerung der Tourismuszahlen zu erwarten, sondern vielmehr eine Stabilisierung auf dem hohen Niveau 2023. **SR**

Medizin

ANZEIGE

Damit es im Bett wieder läuft!

So bekommen Sie sexuelle Schwäche in den Griff

Fühlen Sie sich häufig durch Ihren Arbeits- und Familienalltag gestresst? An Zweisamkeit mit Ihrer Partnerin oder Ihrem Partner ist kaum zu denken? Oder hat Ihnen der Alltag im Bett die Lust und Leidenschaft geraubt? Das muss nicht sein! Ein rezeptfreies Arzneimittel namens Deseo hilft Ihnen, sexuelle Schwäche zu bekämpfen und Ihr Sexleben wieder genießen zu können.

Stress, Alltagsrott und Erfolgsdruck wirken sich oft auf das sexuelle Verlangen aus. Negative Folgen: Das Sexualleben bleibt häufig auf der Strecke und die Beziehung leidet. Dabei müssen Sie sexuelle Unlust nicht in Kauf nehmen. Denn: Mit Deseo (rezeptfrei) gibt es Hilfe aus der Apotheke!

Neuer Schwung für das Sexleben

Um die Leidenschaft und das sexuelle Verlangen zu steigern, enthält Deseo den natürlichen Arzneistoff Turnera diffusa, der seit Langem als Aphrodisiakum verwendet wird. Laut Arzneimittelbild setzt dieser im Urogeni-



„Hätten nie gedacht, dass ein paar Tröpfchen so viel bewirken.“ (Thorsten und Sabine H.)

talsystem an und wird hauptsächlich bei sexueller Schwäche angewendet.

Sich wieder spontan der Lust hingeben

Da die Tropfen regelmäßig und unabhängig vom Geschlechtsakt eingenommen werden, kann die so wichtige Spontaneität und Leidenschaft erhalten bleiben. Nebenwirkungen oder Wechselwirkungen mit anderen Arzneimitteln sind nicht bekannt. Weiterer Vorteil: Zudem sind die Arzneitropfen Deseo rezeptfrei in jeder Apotheke oder online erhältlich. Der

unangenehme Arztbesuch kann dadurch erspart bleiben.

Bringen Sie mit Deseo wieder neuen Schwung in Ihr Sexleben und steigern Sie Ihr sexuelles Verlangen!

Für Ihre Apotheke:

Deseo
(PZN 04884881)

Rezeptfrei!



www.deseo.net



Hilfe bei Schwindel

Wer unter Schwindelbeschwerden leidet, kennt das unsichere Gefühl bei jedem Schritt. Betroffene werden besonders mit zunehmendem Alter immer häufiger in ihrem Alltag eingeschränkt. Edeltraud S. berichtet, wie sie ihre Beschwerden in den Griff bekommen hat.

Alles dreht sich, die Welt gerät sprichwörtlich ins Wanken. So erging es auch Edeltraud S.: „Beim Bücken erfasste mich in letzter Zeit ein starker Schwindel, ich hielt mich



„Ich fühle mich wieder sicher.“ (Edeltraud S.)

oft im letzten Moment noch fest, damit ich nicht stürzte.“ Gerade beim Gehen fühlen sich viele Schwindelgeplagte unsicher, was auch Edeltraud S. bestätigt: „Besonders unangenehm war dieses Schwindelgefühl, wenn ich eine Straße überquerte.“ Linderung brachten ihr natürliche Arzneitropfen namens Taumea (rezeptfrei, Apotheke).

Schwindelbeschwerden: wie sie entstehen

Schwindel kann entstehen, wenn Störungen im Nervensystem auftreten und Gleichgewichtsinformationen falsch an das Gehirn übertragen werden. Hier kann der einzigartige Dual-Komplex aus zwei natürlichen Arzneistoffen in Taumea Hilfe leisten.

Mit der Kraft der Natur gegen Schwindelbeschwerden

Der Dual-Komplex in Taumea enthält zwei natürliche Arzneistoffe: Anamirta cocculus

kann laut Arzneimittelbild Schwindelbeschwerden lindern. Gelsemium sempervirens kann laut Arzneimittelbild Begleitscheinungen wie Kopfschmerzen und Übelkeit mildern. Zudem sind Taumea Tropfen gut verträglich – und das ohne bekannte Neben- oder Wechselwirkungen mit anderen Arzneimitteln.

Wichtig: Bei akuten, plötzlichen Schwindelbeschwerden sollte ein Arzt die Ursache abklären.

Der Tipp bei Schwindelbeschwerden

Für Ihre Apotheke:

Taumea
(PZN 07241184)



www.taumea.de

Abbildung Betroffenen nachempfunden, Namen geändert
Deseo. Wirkstoff: Turnera diffusa Dtl. D4. Deseo wird angewendet entsprechend dem homöopathischen Arzneimittelbild. Dazu gehört: Sexuelle Schwäche. www.deseo.net • Zu Risiken und Nebenwirkungen lesen Sie die Packungsbeilage und fragen Sie Ihre Ärztin, Ihren Arzt oder in Ihrer Apotheke. • PharmaSGP GmbH, 82166 Gräfelfing • Die Einnahme von Arzneimitteln über längere Zeit sollte nach ärztlichem Rat erfolgen.

Abbildungen Betroffenen nachempfunden, Name geändert
TAUMEA. Wirkstoffe: Anamirta cocculus Dtl. D4, Gelsemium sempervirens Dtl. D5. TAUMEA wird angewendet entsprechend dem homöopathischen Arzneimittelbild. Dazu gehört: Besserung der Beschwerden bei Schwindel. www.taumea.de • Zu Risiken und Nebenwirkungen lesen Sie die Packungsbeilage und fragen Sie Ihre Ärztin, Ihren Arzt oder in Ihrer Apotheke. • PharmaSGP GmbH, 82166 Gräfelfing

Bessere Langzeitnachsorge für ehemalige junge Krebspatienten

Kostenlose Transitionsworkshops unterstützen den Übergang zur Erwachsenenmedizin im Rahmen des LaNca-Projekts.

LÜBECK. Das LaNca-Projekt setzt sich für die Verbesserung der Langzeitnachsorge bei jungen Krebsüberlebenden ein und wird gemeinsam von der Kinderklinik und den Medizinischen Kliniken des Universitätsklinikums Schleswig-Holstein, Campus Lübeck, sowie kooperierenden Instituten des UKSH und der Universität zu Lübeck durchgeführt. Außerdem wird das Projekt durch den Versorgungssicherungsfonds des Landes Schleswig-Holstein unterstützt. Ziel ist es, für das Thema Langzeitnachsorge sowohl auf Patientenseite als auch auf Seiten der Versorger zu sensibilisieren und die Versorgung sektorenübergreifend zu verbessern.

Dank der Fortschritte in der medizinischen Behandlung überleben heute etwa 80 Prozent der Kinder und Jugendlichen, die an Krebs erkranken. Allerdings bleibt das Risiko für gesundheitliche Probleme im Laufe ihres Lebens erhöht. Die Langzeitnachsorge am Universitätsklinikum Schleswig-Holstein beginnt in der Regel etwa fünf Jahre nach Abschluss der routinemäßigen Nachuntersuchungen bei onkologischen Erkrankungen. Dabei wird für jeden Patienten und jede Patientin ein individueller Langzeitnachsorgeplan erstellt, der auf dem persönlichen Risikoprofil basiert. Mögliche Spätfolgen



Das Team: PD Dr. Ingo Menrath (v. l.), Franziska Richter, Anne Ritz, Annemarie Scharnweber, und Prof. Dr. Thorsten Langer. Foto: LaNca-Projekt/ UKSH

durch die Therapie können so rechtzeitig erkannt und behandelt werden. Gleichzeitig werden die Patienten in der Führung eines gesunden Lebensstils unterstützt.

Im Rahmen des LaNca-Projekts werden Interviews und Befragungen durchgeführt, um den Gesundheitszustand und die Wünsche der Betroffenen in Bezug auf die Langzeitnachsorge zu erfassen. Darüber hinaus wurde eine informative Website

(www.langzeitnachsorge-sh.de) erstellt, auf der sowohl Patienten als auch Ärztinnen und Ärzten umfassende Informationen zu den aktuellen Angeboten der Langzeitnachsorge finden. Zusätzlich werden Videoberatungen für psychosoziale Fragestellungen angeboten. Auch niedergelassene Ärzte werden durch Fortbildungen und Videosprechstunden unterstützt, um sie umfassend über die Langzeitnachsorge zu informieren und die Zu-

sammenarbeit zu stärken.

Besonders herausfordernd ist für junge Patientinnen und Patienten der Übergang von der Kinder- zur Erwachsenenmedizin. Deshalb wird dieser Übergangsphase (Transition) im LaNca-Projekt besondere Aufmerksamkeit geschenkt. Um diesen Übergang zu erleichtern, werden Transitionsworkshops angeboten. Am 19. und 20. Januar 2024 findet am UKSH Campus Lübeck der nächste kostenloser Grup-

penworkshop statt, der speziell auf Jugendliche zugeschnitten ist, die ehemals an Krebs erkrankt waren. Der thematische Schwerpunkt des Workshops liegt auf dem Transitionsprozess, der den Arztwechsel und Veränderungen durch die Volljährigkeit beinhaltet.

Darüber hinaus werden auch medizinische Themen der Langzeitnachsorge und psychosoziale Fragen besprochen und erarbeitet. Gleichzeitig sind auch die Eltern herzlich eingeladen, an dem Workshop teilzunehmen und sich unter anderem bezüglich Ablösung und Stärkung der eigenen Kinder auszutauschen. Neben der Vermittlung von Informationen wird ausreichend Zeit für den persönlichen Austausch mit anderen Betroffenen geboten. Für diejenigen, die nicht nach Lübeck reisen können, wird am 13. und 14. März eine Online-Schulung angeboten. Durch die Teilnahme an diesen Workshops sollen Jugendliche und ihre Eltern bestmöglich auf den Prozess des Erwachsenwerdens vorbereitet und begleitet werden.

➔ Eine Anmeldung für die Workshops ist auf der Website des LaNca-Projekts möglich: www.langzeitnachsorge-sh.de/workshop-anmeldung. Dort werden auch alle zukünftigen Termine für Transitionsworkshops veröffentlicht.

Yoga-Kurse starten beim BSV Lübeck

LÜBECK. Der BSV Lübeck bietet zwei neue Yoga-Kurse ab Mittwoch, 10. Januar, von 18.45 bis 19.45 Uhr und 17.15 bis 18.30 Uhr an. Diese Sportangebote finden in der Schule am Stadtpark, Schulstraße 22, statt. Der Kurs kostet für zehn Termine 80 beziehungsweise 90 Euro zuzüglich einem jährlichen Verbandsbeitrag von 9,31 Euro. Im Anschluss finden ein Folgekurse statt. Eine Anmeldung ist erforderlich unter Telefon 0451/ 7 70 75 oder info@bsv-luebeck.de.

Im Dunkeln in und um Lübeck wandern

LÜBECK. Der Wanderverein Lübeck veranstaltet am Mittwoch, 10. Januar, eine Wanderung unter dem Motto „Im Dunkeln in und um Lübeck“. Treffpunkt ist um 18 Uhr am ZOB vor dem neuen Intercity Hotel. Taschenlampe nicht vergessen. Anmeldung bei Wanderführer Karl Flach, Telefon 0157/ 80 99 12 01, bis am Vortag um 19 Uhr.

Klang-Meditation bei Aranat

LÜBECK. Am Freitag, 12. Januar, findet von 18 bis 19.30 Uhr in der Frauenfachberatungsstelle Aranat, Steinrader Weg 1, für Frauen eine Meditation statt. Die Klänge der Schalen ermöglichen es, sich wieder ganz auf sich selbst zu besinnen und Erwartungen loszulassen. Die Kosten liegen je nach Einkommen zwischen drei und 14 Euro. Anmeldungen unter Telefon 0451/ 4 08 28 50 oder www.aranat.de.

Topreisen zu Knüllerpreisen

Mit modernen Fernreisebussen ab Lübeck, Bad Schwartau und Eutin

Buchungshotline: 0 45 21 - 77 93 70

Code: RB 01 - 6

REISEBÜRO GmbH
Behrens

Buchbar auch im Internet:



SCAN ME

2-Tage Reise



Winterschnäppchen im Harz

Schlachtfest-Buffer & Brockenbahn

Leistungen: • Fahrt im modernen Fernreisebus • 1 x Übern. im historischen Komforthotel nebst Gästehaus • alle Zimmer mit Bad o. DU/WC, TV • 1 x Harzer Frühstücksbuffet • 1 x großes Schlachtfest-Buffer mit warmen u. kalten Spezialitäten des Harzes, anschließend zünftiger „Hexenabend“ im Hotel • am 1. Tag: Fahrt nach Wernigerode, Fahrt mit der „Brockenbahn“ von Wernigerode bis Schierke • Rückfahrt über Braunlage

Reisetermine:

- 07.02. – 08.02.2024
- 17.02. – 18.02.2024

pro Person im DZ
nur € **144,90**
kein EZ-Zuschlag

8-Tage Reise



Winter-Wellness in Kolberg

im modernen Kurhotel mit Vollpension

Leistungen: • Transfer im modernen Fernreisebus • 7 x Übern. im Kurhotel „Nad Parseta“ • alle Zimmer mit Bad o. DU/WC, TV, Tel. • 7 x Frühstücksbuffet • 6 x Mittagessen • 7 x Abendbuffet • 4 x Abendveranstaltung im Hotel • Komplettpaket „Wellness & Kur“ inkl. ärztl. Eingangsuntersuchung, 1 x Kurbehandlung pro Werktag nach ärztlicher Verordnung, 1 x Salzgrotte, 1 x klassische Rückenmassage (25 Min.), 1 x Fußreflexzonenmassage (30 Min.), 1 x Teekur pro Werktag • Einladung zum Kuchenbuffet • kostenl. Nutzung von Schwimmbad, Fitnessraum & Whirlpool

Reisetermine:

- 02.03. – 09.03.2024
- 09.03. – 16.03.2024

pro Person im DZ
nur € **429,90**

3-Tage Reise



Wintertraum auf Rügen

im Wellnesshotel in Binz am Strand

Leistungen: • Fahrt im modernen Fernreisebus • 2 x Übern. im IFA-Hotel-Binz • alle Komfortzimmer mit Bad o. DU/WC, Föhn, TV, Tel., Balkon • 2 x Frühstücksbuffet • 2 x Abendbuffet inkl. 1 Tischgetränk • große Insel-Rundfahrt Rügen mit Reiseleitung • Rückfahrt über die Inselkette Fischland/Darß/Zingst mit Aufenthalt im Ostseebad Wustrow • Anreise mit Besichtigungspause in der Hansestadt Stralsund

Reisetermine:

- 29.01. – 31.01.2024
- 02.02. – 04.02.2024
- 09.02. – 11.02.2024

pro Person im DZ
nur € **259,90**
EZ-Zuschlag: € 41,-

6-Tage Reise



Wintertraum im Schwarzwald

Traumhafte Wintererlebnisse in einer malerischen Gebirgslandschaft

Leistungen: • Fahrt im modernen Fernreisebus • 5 x Übern. im Hotel „Roter Bühl“ • alle Zimmer mit Bad o. DU/WC, TV, Tel. • 5 x Frühstücksbuffet • 5 x 3-Gang-Abend-Menü • große Schwarzwaldrundfahrt mit Reiseleiter • große Elsassrundfahrt mit Reiseleiter • Schwarzwald-Bahnen-Fahrt • Musikabend im Hotel

zubuchbar: • Tagesfahrt in die Schweiz nach Basel p. P. € 19,-

Reisetermine:

- 05.03. - 10.03.2024

pro Person im DZ
nur € **469,90**
EZ-Zuschlag: € 69,-

4-Tage Reise



Traumhafte Winterstimmung in Prag

Perfekte Stadtführung bereits inklusive

Leistungen: • Fahrt im modernen Fernreisebus • 3 x Übern. im 4*-Hotel in Prag • alle Zimmer mit Bad o. DU/WC, TV, Föhn, Safe • 3 x Frühstücksbuffet • Stadtrundgang mit Reiseleitung • viel Freizeit zum Stadt- u. Shoppingbummel

zubuchbar: • Herrliche Moldau-Schiffahrt inkl. Abendbuffet p. P. € 35,-

Reisetermine:

- 22.02. – 25.02.2024
- 07.03. – 10.03.2024

pro Person im DZ
nur € **239,90**
EZ-Zuschlag: € 89,-

2-Tage Reise



Musical-Reise „Starlight-Express“

mit First-Class-Hotel

Leistungen: • Fahrt im modernen Fernreisebus • 1 x Übern. im First-Class-Hotel Mercure zentral in Bochum • alle Komfortzimmer mit Bad o. DU/WC, TV • 1 x Frühstücksbuffet • Eintrittskarte PK 4 zum Musical am Samstag, um 20 Uhr (höherwertige Eintrittskarten gegen Aufpreis buchbar) • Hin- & Rücktransfer zum Musical-Theater

Reisetermine:

- 17.02. – 18.02.2024
- 23.03. – 24.03.2024
- 13.04. – 14.04.2024

pro Person im DZ
nur € **219,90**
EZ-Zuschlag: € 39,-

Reiseveranstalter: Reisebüro Behrens GmbH • Riemannstraße 26 • 23701 Eutin | Telefon: 04521-779370 • E-Mail: info@behrens-reisen.de

Mindestteilnehmerzahl 30 Personen. Für Mobilitätseingeschränkte Personen nicht geeignet. Bei Auslandsreisen Personalausweis erforderlich. Falls nicht ausdrücklich erwähnt, sind evtl. Touristaxen und Eintrittsgelder nicht im Reisepreis enthalten.

STELLENMARKT

Reinigungskraft

(m/w/d)

auf 520-€-Basis für drei mal die Woche für die Pinguin-Apotheke Königstraße gesucht.



Bitte bewerben Sie sich unter:
Pinguin-Apotheken
zu Hd. Jörg Ortmann
Konrad-Adenauer-Str.1
23558 Lübeck
info@apo-luebeck.de

Bitte helfen Sie Menschen mit Behinderungen.
Bitte online spenden unter: www.bethel.de

Wir suchen
Zusteller*innen
im gesamten Lübecker Stadtgebiet und Umland sowie im Verbreitungsgebiet Bad Schwartau, Seeretz, Pansdorf, Scharbeutz, Eutin und Malente
Bei freier Zeiteinteilung am Freitag oder Samstag in deinem direkten Umfeld.
Du bist gerne draußen unterwegs! Dann ist die Zustellung des Wochenspiegels genau das richtige für dich.
Wir bieten einen Minijob auf geringfügiger Basis / Nebenjob. Wir bieten eine fundierte Einarbeitung. Einen Zustellwagen. Eine gute Betreuung durch unser Vertriebsteam. Die Stelle ist geeignet für Schüler*innen, Studenten*innen und Rentner*innen, die im Zustellgebiet zu Hause sind.
Wenn wir dein Interesse geweckt haben, bewirb dich noch jetzt mit den folgenden Daten: Vor- und Nachname, vollständige Adresse, Geburtsdatum, Handynummer und eine gültige E-Mail-Adresse! Bei Minderjährigen bitte auch die Kontaktdaten der Erziehungsberechtigten mit angeben.
Komm in unser Team.
Wir freuen uns dich kennen zu lernen.
Lübecker Nachrichten Zustell GmbH
Niederlassung Lübeck
Andreas Haake, Personalrecruiter
Herrenholz 12, 23556 Lübeck, ☎ 0451-144 1234
✉ andreas.haake@nordbrief-ostsee.de
www.lokalboten.de



Zur Verstärkungen unseres Teams suchen wir Mitarbeiter/innen in Voll- & Teilzeit für unsere Spielothek in Lübeck
Bewerbungen: 0175 / 214 87 50

Rentner su. leichte Nebentätigkeiten in Garten u. Haus, Raum HL ☎ **0176/43270907**

Suche Arbeit im Bereich der Badezimmer-Sanierung - Fliesen, Mauern, Klempnern Malern. ☎ **0157 - 8783 8999**

Reinigungskraft (m/w/d) für Kindergarten (nachmittags) in Groß Grönau gesucht! ☎ **01 708 145 110**

MARKTPLATZ
MÖBEL / HAUSRAT

Ab sofort suchen wir gebr. Möbel für die Ukraine ☎ 04 51/ 59 98 82 09

Abholung von gebr. Möbeln für Bedürftige in Ukraine. Tel.: **0176/55 29 18 30**

Couchgarnitur, 3-Sitzer, 2 Sessel, beige, VB 150 € ☎ **0173/2061395**

Seniorenbett m. Matratze, ½ J. alt, NP 1.500€ f. 750€ ☎ **0173/2061395**

KUNST- UND SAMMLERMARKT

Kaufe alles aus Großelterzeiten, z.B. Zinn, LP's, Römer Gläser uvm., alles anbieten. v. privat. Frau G. ☎ 01 52/14 67 12 36

Suche Hirschgeweih, Abwurfstangen, Damgeweihe. ☎ **0163 8 118 894**

Modelleisenbahn von Sammler gesucht. ☎ **(0451) 49 56 59**

HOBBY UND FREIZEIT

Alte Münzen v. Sammler ges. ☎ 01 71/6 40 37 00

MARDER-Holzkastenfälle, Lebendfälle auch f. Waschbär zu verk. ☎ 01 73/9 52 81 74

Modellbahner suchen Eisenbahn & Zubehör. Anlage oder Sammlung. Auch Modellfahrzeuge usw. Tel. 0175-777 44 99

Suche E-Bike. ☎ **01578/5740057**

TIERMARKT
Jack Russel - Welpen, 8 Wochen, 550€, in HWI ☎ **0177/4035925**

VERSCHIEDENES

Biete Hilfe bei PC/Smartphone/Tablet und TV. ☎ **(01 577) 2 792 343**

Leere Warenkartons (klein, mittel, groß) kostenlos abzugeben, 23923 Herrnburg-Lübeck, ☎ **038821/66830**

Umzüge + Transporte aller Art preiswert ☎ 04 51 / 80 92 099 oder ☎ 0171 / 64 33 985 www.umzugsspedition-ratschat.de

KRAFTFAHRZEUGMARKT

KFZ ANGEBOTE

HYUNDAI

Tucson, 1. Hd., 2.0 l, B, EZ 12/08, 114TKM, 141 PS, 4 Fensterheber, Sitzhg., Klima, Tempom., 4.690 € ☎ **(0151) 577 81 701**

VW

Kaufe ständig ältere PKW ☎ HL- 69 09 19

KFZ GESUCHE

WOHNMOBILE / -WAGEN

Wir kaufen Ihr Wohnmobil & Wohnwagen!
☎ **0800-1860000** (kostenlos)
www.ankaufwohnmobile.de

„Bist Du fit?!“
www.richtigfit.de
richtigfit
richtigfit® DEUTSCHER SPORTBUND



Meine Stadt. Mein Leben. Meine App.

Jetzt App downloaden, gratis Pushmitteilungen einschalten und immer als erstes informiert sein, was in der Region los ist.



QR-Code scannen. Und immer informiert sein.



Lübecker Nachrichten



Partner im RedaktionsNetzwerk Deutschland 

ANZEIGE

Was tun bei brüchigen Nägeln?

Oft liegt die Antwort in der Nährstoffversorgung!



Gerade jetzt in der kalten Jahreszeit sind brüchige Nägel ein Thema, das viele Betroffene beschäftigt.

Der Wechsel zwischen kalten Außen- und warmen Innentemperaturen macht den Nägeln zu schaffen. Sie trocknen aus, werden spröde und brechen ab. Hinzu kommt, dass die Kälte auch ihr Wachstum verlangsamt, wodurch die Nägel noch länger für die Regeneration brauchen. Wie kann man dennoch gegensteuern?

Alltagstipps gegen brüchige Nägel
So simpel es klingt: Handschuhe zu tragen, kann helfen, die

Nägel zu schützen – und zwar sowohl vor der eisigen Kälte im Freien als auch beim Putzen im Haushalt. Schließlich können neben den oben genannten Temperaturunterschieden auch austrocknende Substanzen wie Putzmittel bzw. sogar Desinfektionsmittel den Nägeln zusetzen. Ein weiterer Tipp ist, Nagellacke zu nutzen, die sich ohne Lösungsmittelhaltige Nagellackentferner wieder abbekommen lassen. Denn solche Nagellackentferner entziehen den Nägeln wertvolle Feuchtigkeit und diese werden spröde. Keine Empfehlung kann hingegen für sogenannte Nagelöle ausgesprochen werden: Im Gegensatz zur weitverbrei-

teten Meinung können diese nicht in den Nagel eindringen und ihn somit auch nicht regenerieren.

Problemzone: Nährstoff-Haushalt
Wer sich mit dem Thema auseinandersetzt, stößt auch immer wieder auf die Behauptung, dass ein Mangel an Vitaminen und anderen Mikronährstoffen für die brüchigen Nägel verantwortlich sein kann bzw. das Problem noch verstärkt. Tatsächlich ist es so, dass bei einem Ungleichgewicht im Nährstoffhaushalt zufriedenstellende Ergebnisse ausbleiben – ganz egal wie intensiv man die Nägel von außen pflegt. Auch Experten

sind sich einig: Die Zufuhr der richtigen Nährstoffe ist eine der erfolgversprechendsten Optionen bei brüchigen Nägeln. Diese gelangen über die Blutbahn direkt zu den Nagelwurzeln, wo Zellteilung und Regeneration stattfinden. Sie unterstützen somit genau dort, wo es am effektivsten ist. Doch welche Vitamine, Mineralstoffe und Spurenelemente sollte man nun konkret einnehmen?

Qual der Wahl
Die Wahl des optimalen Produktes für eine sinnvolle und vor allem wirksame Nahrungsergänzung ist für Betroffene nicht immer einfach. Schließlich ist die Auswahl riesig und nur die Wenigsten können sagen, ob die enthaltenen Inhaltsstoffe tatsächlich den gewünschten Effekt herbeiführen.

Umso vertrauenssicherer ist es da, wenn Pharmazeuten eine klare Empfehlung für ein bestimmtes Präparat aussprechen. So empfehlen 2 von 3 der österreichischen Apotheker Dr. Böhm® Haut Haare Nägel.* Es enthält eine ausgewogene Zusammensetzung essenzieller Nährstoffe für ein gesundes Nagelwachstum; darunter etwa

- **Silizium** (aus Goldhirse und Kieselerde) als wichtiger Bestandteil fester Nägel. Das Spurenelement trägt auch zur Elastizität bei, was gerade bei spröden Nägeln wichtig ist.

- **Natürlicher Schwefel** (oft als „MSM“ abgekürzt) befindet sich von Natur aus im Körper und ist ein Strukturelement der Nägel. Steht nicht ausreichend davon zur Verfügung, werden sie brüchig.

- **Biotin** zur Erhöhung des Keratin-Anteils im Körper, der ebenfalls die Nägel festigt.



„Ich habe schon viel ausprobiert, da meine Fingernägel immer absplittern und sich regelrecht abgeblättert haben. Endlich wachsen sie normal und sind richtig kräftig geworden.“
Johanna S. (42)**

Seit Kurzem sind die Dr. Böhm® Haut Haare Nägel Filmtabletten nun auch in Deutschlands Apotheken erhältlich und begeistern schon über hunderttausend Anwender dank spür- und sichtbarer Ergebnisse.

Geduld zahlt sich aus
Da die Nägel mehrere Monate Zeit benötigen, um sich vollständig zu erneuern, sollten die Mikronährstoffe zumindest über 8–12 Wochen hinweg eingenommen werden, um die bestmöglichen Ergebnisse zu erzielen.

*Apothekenabsatz Mittel für Haare und Nägel lt IQVIA Österreich OTC Offtake MAT 10/2023. ** Name und Alter geändert

Jetzt sparen! 2+1 GRATIS



Nahrungsergänzungsmittel

3-MONATS-KUR

3 Packungen (à 60 Stk.) zum Preis von 2 Packungen.

Gültig solange der Vorrat reicht.
Dr. Böhm® Haut Haare Nägel Schönheitskur
Für Ihren Apotheker. 180 Stk. **PZN 18851135**

Neujahrsempfang 2024

Samstag: 13.01.2024

10:00 - 15:00 Uhr

Lübeck

Malente



DIE LÜDEMANN & ZANKEL GRUPPE LÄDT HERZLICH ZUM TRADITIONELLEN L&Z NEUJAHRSEMPFANG EIN.

Ein frohes neues Jahr 2024 wünschen wir Ihnen und Ihrer Familien!

Gemeinsam möchten wir auf das alte und vor allem auf das neue Jahr anstoßen!

Deswegen laden wir Sie herzlich zu unserem Neujahrsempfang in den Filialen Lübeck und Malente ein!

Genießen Sie mit uns ein klassisches, norddeutsches Sekstrüßstück und

lassen Sie sich von uns in die Welt von Renault, Dacia und Alpine* entführen!

Am Samstag, den 13.01.2024, zwischen 10:00 Uhr und 15:00 Uhr freuen wir uns auf Sie, Ihre Familie und auch Ihre Freunde!

SOFORT VERFÜGBAR

Bei uns erhalten Sie auf Wunsch ein Rundum Sorglos Paket - Alles aus einer Hand. Jedes unserer aktuellen sofort

verfügbaren Aktionsfahrzeuge können Sie mit oder ohne Anzahlung leasen, finanzieren oder selbstverständlich auch bar zahlen.

Auf Wunsch nehmen wir Ihr aktuelles Fahrzeug in Zahlung.

Die Bewertung findet in unseren eigenen Werkstätten statt. Vereinbaren Sie hierzu einfach einen Termin - telefonisch oder online.

2024 ERWARTET SIE UND UNS EIN FEUERWERK AN NEUEN FAHRZEUGEN!

DAS RAUMWUNDER.

Der beliebte und großzügig ausgestattete Familienvan RENAULT SCENIC wurde komplett neu aufgelegt und zeigt sich im moderneren Gewand und zusätzlich 100% elektrisch.

DER GANZ NEUE.

Der Renault Rafale bildet ein ganz neues Modell bei Renault - Ein SUV Coupe mit einem unverändert guten Aussehen und modernsten Hybrid Motoren.

EINE IKONE KEHRT ZURÜCK.

Gebaut von 1972 - 1996! ist der R5 der französische Kleinwagen, über den fast jeder eine Geschichte erzählen kann! Nach 28 Jahren kommt die Legende im Herbst diesen Jahres zurück - Modernstes Design, 100% elektrisch und bidirektionalem Aufladen!

DER NEUE DACIA DUSTER.

Endlich ist es soweit und auch Dacia bringt den brandneuen DUSTER auf den Markt. Die mittlerweile dritte Generation zeigt sich genau wie seine Renault Geschwister - modern und komplett neu.

LZRENT
Ihre Wohnmobil- & Autovermietung

Sie brauchen schnell und unkompliziert einen PKW oder Transporter für eine kurze oder auch längere Zeit? Kein Problem mit dem Auto-Abo von LZRent!

Ob für ein Wochenende, eine Woche oder ein paar Monate. Mieten Sie zum Beispiel den Dacia Spring schon ab 269,-€ im Monat! Mehr unter:



RENAULT AUSTRAL L&Z Neujahrsknaller 2024!

Renault Austral Evolution Mild Hybrid 140
Ab mtl.

179 €

Leasing: Fahrzeugpreis: 26.480 €. Leasingsonderzahlung: 3.750 €. Laufzeit: 36 Monate. Gesamtaufleistung 30.000 km. Monatsrate: 179 €. Gesamtbetrag: 10.194 €. Ein Kilometer-Leasingangebot für Privatkunden der Renault Financial Services, Geschäftsbereich der ROI Banque S. A. Niederlassung Deutschland, Jagenbergstr. 1, 41468 Neuss. Gültig bis 31.01.2024.
Renault Austral Mild Hybrid 140, Benzin, 103 kW: Gesamtverbrauch (l/100 km): niedrig: 7,4; mittel: 5,8; hoch: 5,3; Höchstwert: 6,7; kombiniert: 6,2; CO₂-Emissionen kombiniert (g/km): 139. Renault Austral: Gesamtverbrauch kombiniert (l/100 km): 6,2 - 4,7; CO₂-Emissionen kombiniert (g/km): 141 - 105 (nach gesetzl. Messverfahren, Werte nach WLTP).
Abb. zeigt Renault Austral E-Tech Full Hybrid Techno Esprit Alpine mit Sonderausstattung.

WIR SIND
L&Z
AUTOMOBILE

Lüdemann & Zankel Gruppe | www.LZautomobile.de

Autohaus Zankel e.K.
Lütjenburger Straße 98
23714 Bad Malente

Lüdemann & Zankel AG
Kruppstraße 4 - 6
23560 Lübeck-Genin

WIR SIND
L&Z
AUTOMOBILE

11x IM NORDEN

www.LZautomobile.de


Ahrensburg | Bad Malente | Bad Segeberg | Bornhöved | Grevesmühlen | Kaltenkirchen | Henstedt-Ulzburg | 2x in Norderstedt | 2x in Lübeck



RENAULT

DACIA

ALPINE



Fische

20.02. - 20.03.

Sie sind mit der Beziehung unzufrieden. Geht es Ihrem Partner ebenso? Erzwingen Sie keine Entscheidung. Holen Sie andere mit ins Boot. Ihre Schwierigkeiten stoßen auf Verständnis.

6			1	3				
4		8						
					4	7	8	
	6	4				3		7
8		3	7	5	6	4		2
2		9				8	5	
	4	5	9					
						6		9
				8	7			4



Das Kokubu-Ensemble gastiert mit der „Sound of Life-Tour 2024“ im Februar in Lübeck. Foto: think tank ART

AUS DER GESCHÄFTSWELT

In der MuK: „Kokubu – The Drums of Japan“

LÜBECK. „Kokubu – The Drums of Japan“: Mit der „Sound of Life-Tour 2024“ gastiert das Ensemble am Dienstag, 6. Februar, um 19.30 Uhr im Konzertsaal der Lübecker MuK. Die Zuschauer erwartet eine der größten Trommelshows der Welt. Es gibt wohl kaum eine beeindruckendere Trommelshow als „Kokubu - The Drums of Japan“. Die einzigartige Kombination aus Synchronizität, optischem Auftreten und unvergleichlichem Taktgefühl sucht ihresgleichen. 17 Schlagwerker bearbeiten ihre traditionellen japanischen Trommeln mit einer Präzision, die einem Schweizer Uhrwerk gleichkommt. Dem entgegen stehen liebliche Flötenklänge, die das Publikum verzaubern, bis wieder das energetische Donnern der Röhrentrommeln ein-

setzt. Für die perfekte Balance dieser beiden Welten sorgt Shakuichi-Meister Chiaki Toyama, der das Ensemble stets im Einklang hält. Das Ensemble Kokubu begeistert nun bereits seit über 20 Jahren das Publikum rund um den Erdball mit seiner einzigartigen Performance. Geboten wird hier nicht nur musikalisches Können auf höchstem Level, sondern auch eine optische Augenweide. Als besonderer Gast steht Masamitsu Takasaki, Weltmeister im Spiel des dreisaitigen Instruments Tsugaru-Shamisen, mit auf der Bühne, um die großartige Show klanglich zu bereichern. **Karten gibt es im Vorverkauf ab 48,90 Euro bei tips&Tickets, allen bekannten Vorverkaufsstellen sowie Eventim und Reservix.**

Neuer Steuermann für „Sport mit Krebs“

Jan Dalitz ist Nachfolger von Christof Degen-Plöger.

LÜBECK. Nach elf Jahren voller Herzblut und herausragendem Einsatz übergibt der Sporttherapeut Christof Degen-Plöger das „Steuer“ und damit die Leitung des Projekts „Sport mit Krebs“ an seinen Nachfolger. Jan Dalitz wird ab 2024 die Verantwortung für dieses Herzensprojekt übernehmen und die Arbeit zugunsten Krebserkrankter in Lübeck und Umgebung fortsetzen. Seit 2013 bietet „Sport mit Krebs“ ein offenes und für die Teilnehmer kostenfreies Bewegungsangebot für alle Krebspatienten in Lübeck und Region an, unabhängig von ihrem Behandlungsort oder Versichertenstatus. Das Ziel ist es, durch sportliche Aktivitäten und individuell angepasste Trainings die körperliche Leistungsfähigkeit zu verbessern und das Selbstvertrauen der Patienten zu stärken. Unter der Leitung des Sporttherapeuten Christof Degen-Plöger hat das Projekt in den vergangenen elf Jahren mehr als 750 Patientinnen und Patienten geholfen, ins Leben zurückzufinden. In Zahlen heißt dies: 4660 Einzeltherapien in 1:1-Betreuung sowie 14 855 Gruppenteilnahmen, in deren Rahmen 3666 Rudert Trainings stattfanden. Diese wiederum führten zur mehreren Teilnahmen an der Benefizregatta „Rudern gegen Krebs“. Im Durchschnitt fanden pro Woche



Im Beisein der Patientinnen-Rudergruppe übergibt Sporttherapeut Christof Degen-Plöger das Steuer an seinen Nachfolger Jan Dalitz. Foto: Sana Kliniken Lübeck

zwischen 30 und 50 Therapiekontakte statt. Nachfolger Jan Dalitz freut sich sehr auf die neue Aufgabe. Der 39-jährige Physiotherapeut und onkologische Sporttherapeut arbeitet bereits seit Anfang 2022 an den Sana Kliniken Lübeck und ist seitdem vom Projekt „Sport mit Krebs“ begeistert: „Das Bewegungsprogramm mit seinen maßgeschneiderten Sportpro-

grammen und individuell angepassten Trainings hat sich zu einer tragenden Säule der Unterstützung für Krebspatienten entwickelt. Ich freue mich sehr auf die Arbeit mit den Patientinnen und Patienten und auch auf die immer wichtiger werdende Öffentlichkeitsarbeit für das Projekt.“ **Weitere Informationen unter www.rudern-gegen-krebs.de.**

Anmelden zur Wohnberatung

LÜBECK. Die Beratungsstelle für Erwachsene und Senioren der Hansestadt Lübeck lädt am Freitag, 12. Januar, von 10 bis 13 Uhr zu einer ergänzenden Sprechstunde zum Thema „Älter werden in Lübeck - Rund um das Leben und Wohnen im Alter“ in die Räume der Wohnberatung, Kolberger Platz 1, ein. Termine können unter Telefon 0451/ 122 44 81 oder per E-Mail an BS@luebeck.de vereinbart werden. Zur Sprechstunde ist die Ausstellung über Möglichkeiten zur Barriere-Reduzierung im Wohnumfeld und Hilfsmittel im Alter geöffnet. Beratung und Besichtigung sind nicht mit einem Verkaufsinteresse verbunden, sondern unabhängig, neutral und kostenfrei.

Weitere Info unter www.wohnberatung-luebeck.de

Orientierung nach dem Studium

LÜBECK. Der Studienabschluss ist kein Schweiß mehr am Horizont, sondern greifbar nah. Aber wohin treibt es mich danach? Welche Himmelsrichtungen gibt es? Woher bekomme ich Rückenwind, und was mache ich, wenn der Wind mal von vorne kommt? Bei dem Online-Seminar „Segel setzen!“ informiert die Berufsberatung im Erwerbsleben über berufliche Perspektiven und zeigt Orientierungsmöglichkeiten auf. Die kostenfreie Veranstaltung findet am 10. Januar von 11 bis 13 Uhr über Skype for Business statt. Anmeldung auf der Plattform https://eveeno.com/_segelsetzen24.

KNUTZEN HOME

Die mit dem **grünen** Haus! **16 x in Schleswig-Holstein**

IMMER IN IHRER NÄHE UND ONLINE UNTER: WWW.KNUTZEN-HOME.DE

UNSER SERVICE FÜR SIE: EIGENE BODENLEGER, DEKORATEURE UND NÄHERINNEN, LIEFERSERVICE

TREPPENRENOVIERUNG

WIR MACHEN IHRE TREPPE SCHÖN!

Jetzt Beratungs- & Aufmaßtermin vereinbaren!

04321-2517160

oder

0151-61728795

per mail: Treppen@knutzen-home.de

Besuchen Sie auch unsere großen Treppenstudios in den Filialen

BERATUNG & AUFMASS

Bei Ihnen oder in einem unserer 16 Treppenstudios entwerfen wir Ihre neue Traumtreppe. Im Anschluss erfolgt der Aufmaßtermin vor Ort.

FACHGERECHTE MONTAGE

Die Montage erledigen unsere Profis für Sie in 2-5 Tagen, je nach Komplexität und Menge der Stufen. Hierbei ist die Treppe jederzeit begehbar.

KNUTZEN HOME **Lübeck**

Osterweide 14 · Tel. 0451 / 50 49 060

luebeck@knutzen-home.de

KNUTZEN HOME **Eutin**

Industriestr. 12a · Tel. 04521 / 79 56 00

eutin@knutzen-home.de

KNUTZEN HOME **Oldenburg in Holstein**

Am Voßberg 8 · Tel. 04361 / 50 63 90

oldenburg@knutzen-home.de

Mehr Geld von der Pflegekasse

Änderung im Pflegeunterstützungs- und -entlastungsgesetz (PUEG): Pflegegeld und die Pflegesachleistungen steigen um jeweils fünf Prozent.

PFLEGEGELD-ERHÖHUNG

Seit 1. Januar 2024 wird das Pflegegeld erhöht. Diese Leistung erhalten Pflegebedürftige ab dem Pflegegrad zwei, die zu Hause unentgeltlich zum Beispiel von Angehörigen gepflegt werden. Pflegebedürftige erhalten ab 1. Januar 2024 automatisch den höheren Leistungsbetrag. Ab Pflegegrad zwei gibt es die Geldleistung in Höhe von monatlich 332 Euro (bislang 316 Euro). Bei Pflegegrad drei beträgt die Geldleistung 573 Euro (bislang 545 Euro), bei Pflegegrad vier 765 Euro (728 Euro) und bei Pflegegrad fünf 947 Euro (901 Euro). Eine weitere Erhöhung des Pflegegeldes ist für 2025 geplant.

HÖHERE PFLEGELEISTUNGEN

Wie beim Pflegegeld steigen auch die Beträge für Pflegesachleistungen. Der Anspruch umfasst seit dem 1. Januar 2024 ab Pflegegrad zwei 761 Euro (bislang 724 Euro), bei Pflegegrad drei 1432 Euro (1363 Euro), bei Pflegegrad vier

1778 Euro (1693 Euro) und bei Pflegegrad fünf 2200 Euro (2095 Euro). „In 2025 sollen dann auch die Beträge für Pflegesachleistungen noch einmal steigen. Danach sollen die Beträge alle drei Jahre an die Preisentwicklung in Deutschland angepasst werden. Das erste Mal voraussichtlich zum 1. Januar 2028“, sagt AOK-Serviceregionsleiter Reinhard Wunsch.

HÖHERES BUDGET IN DER VERHINDERUNGSPFLEGE

Wenn Kinder, Jugendliche und junge Erwachsene pflegebedürftig sind, werden sie oft von ihren Eltern gepflegt. Ist das für einen gewissen Zeitraum nicht möglich, kommen häufig die Leistungen der Kurzzeit- und Verhinderungspflege zum Einsatz, um die pflegenden Angehörigen zu entlasten. Ab Januar 2024 steht den Pflegebedürftigen im Pflegegrad 4 und 5 unter 25 Jahren ein erhöhter Leistungsbetrag für die Verhinderungspflege zur Verfügung. Dazu können die Mittel der Kurzzeit-

pflege, die noch nicht verwendet wurden, vollständig anrechenbar sein. Somit können die pflegenden Angehörigen bis zu 3386 Euro pro Kalenderjahr für die Verhinderungspflege beanspruchen. Zum 1. Januar 2025 soll dieser Betrag auf 3539 Euro steigen.

PFLEGEUNTERSTÜTZUNGSGELD AB 2024 JÄHRLICH BEANTRAGEN

Wenn berufstätige Personen die Pflege für einen Angehörigen in einer akut auftretenden Pflegesituation organisieren oder selbst übernehmen müssen, können sie sich dafür bis zu zehn Tage lang von der Arbeit freistellen lassen. Dazu suchen Arbeitnehmer und Arbeitnehmer zunächst das Gespräch mit dem Arbeitgeber und dem behandelnden Arzt der pflegebedürftigen Person. Entfällt der Lohn, können Sie stattdessen Pflegeunterstützungsgeld von der Pflegekasse erhalten. Der Antrag ist zusammen mit einem ärztlichen Attest bei der Pflegekasse einzureichen. Bislang konnte die Leis-



Pflegebedürftige und ihre Pflegenden erhalten stufenweise höhere Pflegeleistungen von ihrer gesetzlichen Pflegekasse. Foto: AOK/Colourbox/hfr

tung nur einmal pro pflegebedürftiger Person beansprucht werden. Ab dem 1. Januar 2024 soll der Anspruch auf Pflegeunterstützungsgeld jährlich wiederkehrend be-

stehen. So können sich Arbeitnehmer und Arbeitnehmerinnen dann jedes Jahr bei einer Notlage im Bereich der häuslichen Pflege für bis zu zehn Tage freistellen lassen.

ERHÖHUNG DER EIGENANTEIL-ZUSCHLÄGE BEI VOLLSTATIONÄRER PFLEGE

Seit 1. Januar 2024 erhalten Pflegebedürftige ab Pflegegrad 2 höhere Zuschläge auf den pflegebedingten Eigenanteil, wenn die Personen in einer vollstationären Pflegeeinrichtung untergebracht sind. „Seit dem letzten Jahr beteiligen sich die Pflegekassen mit einem Leistungszuschlag an den Kosten, um die Pflegebedürftigen finanziell zu entlasten. Die Höhe des Leistungszuschlags hängt davon ab, wie lange eine Person bereits im Heim lebt. Er steigt mit der Pflegedauer“, sagt Wunsch. Je nach Aufenthaltsdauer gelten folgende Beträge: Bis zwölf Monate: 15 Prozent (bislang fünf Prozent), bis 24 Monate: 30 Prozent (25 Prozent), bis 36 Monate: 50 Prozent (45 Prozent), über 36 Monate: 75 Prozent (70 Prozent). Die Abrechnung erfolgt zwischen Pflegeeinrichtung und Pflegekasse. Pflegebedürftige Personen brauchen sich darum nicht zu kümmern.

GESUNDHEITS-TIPP

Die Prostata: Aufgaben und mögliche Erkrankungen

Die Prostata, auch Vorsteherdrüse genannt, ist allen männlichen Säugetieren gemeinsam und hat unter anderem wichtige Funktionen bei der Fortpflanzung. Beim Menschen ist sie etwas anders positioniert als bei anderen Säugetieren, sie liegt unterhalb der Blase und umschließt den Beginn der Harnröhre. Auf der Rückseite grenzt die Prostata an den Mastdarm. Die Drüse entspricht bei erwachsenen Männern in Größe und Form ungefähr einer Kastanie.

Eine der Hauptaufgaben der Prostata ist es, ein Sekret zu produzieren, dass ungefähr ein Drittel des Spermas ausmacht. Zudem entsteht in dieser Drüse auch ein Stoff, der die Bewegungen der Spermien anregt. Die zweite wichtige Aufgabe ist eine Art Weichenstellung: Das System von Muskeln sorgt dafür, dass durch den Harnleiter entweder ausschließlich

Urin oder nur Sperma nach außen gelangen kann. Bei einer Ejakulation drückt sie das in ihr hergestellte Sekret in die Harnröhre, wo es sich mit den Spermien vermischt. Beim Wasserlassen wird dagegen der Samenleiter verschlossen und so auch dafür gesorgt, dass keine Bakterien, die im Urin enthalten sind, dort eindringen können.

Unter anderem wegen ihrer Position kann eine Vergrößerung der Prostata unterschiedliche Probleme nach sich ziehen. Zunächst einmal ist es normal, dass sich diese Drüse im Laufe des Lebens vergrößert.



Jörg Ortmann, Inhaber der Pinguin-Apotheken gibt Gesundheitstipps.

Bert. Sie wächst von wenigen Gramm im Säuglingsalter auf ungefähr 20 Gramm beim Erwachsenen heran, stoppt dann ihr Wachstum aber nicht komplett. So kann es vor allem bei älteren Männern zu einer Vergrößerung der Drüse kommen, die dann wiederum für Schwierigkeiten beim Wasserlassen sorgen kann. Auch für Entzündungen ist die Prostata relativ anfällig. Symptome, die darauf hindeuten, sind beispielsweise:

- häufiges Wasserlassen, bei dem jedoch nur eine geringe Menge Urin abgegeben wird
- Schmerzen beim Wasserlassen oder auch bei der Ejakulation
- Blut im Urin

Auch Schmerzen in der Leiste, beim Stuhlgang oder ein Gefühl von Druck im Bereich des Damms können Hinweise sein. Die Behandlung einer solchen Prostatitis erfolgt über Antibiotika.

Darüber hinaus zählt jedoch

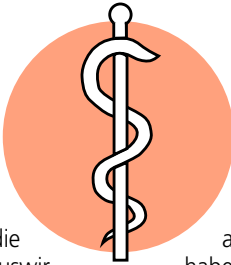
auch Prostatakrebs zu den häufigsten Krebsarten und gleichzeitig zu den häufigsten tödlichen Krebserkrankungen bei Männern. Außerdem kann eine gutartige Vergrößerung der Prostata auftreten, die jedoch dennoch zu Beschwerden führen kann. So kann es zu Schwierigkeiten beim Wasserlassen kommen, da eine zu stark vergrößerte Prostata die Harnröhre zusammendrückt, bis hin zu einem Blasenverschluss, der im schlimmsten Fall lebensgefährlich werden kann.

Nachdem eine Operation der Prostata stattgefunden hat, kann es zu Erektionsproblemen kommen. Sonst ist die Prostata in aller Regel nur selten daran beteiligt, wenn eine erektile Dysfunktion auftritt.

Um die Prostata gesund zu halten, empfiehlt sich prinzipiell ein gesunder Lebensstil mit einer ausgewogenen Ernährung und ausrei-

chend Bewegung. Gerade wer gerne mediterran oder auch asiatisch kocht, tut seiner Prostata über die Ernährung bereits etwas Gutes. Lebensmittel, die sich besonders positiv auswirken, sind unter anderem Brokkoli, Haferflocken und grüner Tee.

Zur Früherkennung einer Vergrößerung der Prostata kann man sich an den Hausarzt wenden. Die reine Vergrößerung kann bereits durch eine Tastuntersuchung festgestellt werden, diese gibt zunächst jedoch keinen sicheren Aufschluss darüber, mit welcher Art von Vergrößerung man es zu tun hat. Hierzu wären weitere Diagnosemethoden erforderlich. Die Erkennung eines Tumors ist ab einer gewissen Größe auch über die Tastuntersuchung möglich. Außerdem kann man zur Früherkennung den sogenannten PSA-Wert unter-



suchen. Bei PSA handelt es sich um ein Enzym aus der Prostata, das bei einer Erkrankung erhöht ist. Eine Erhöhung kann jedoch auch andere Ursachen haben, zum Beispiel eine höhere Belastung durch Sport. Weitere Untersuchungsmethoden sind zum Beispiel ein MRT oder auch weitere Laborwerte. Besteht der Verdacht auf eine Krebserkrankung, erfolgt eine Biopsie, also die Entnahme von etwas Gewebe zur Untersuchung.

Bei Beschwerden, die auf Erkrankungen der Prostata hindeuten können, zum Beispiel Schwierigkeiten beim Wasserlassen, ist es auf jeden Fall wichtig, sich an den Arzt zu wenden, damit die Ursache festgestellt werden kann.

Gesunde Grüße aus den Pinguin-Apotheken

Meine Nachrichten. Mein LN-E-Paper. Meine doppelte Tablet-Freude.

Sichern Sie sich ein Tablet und die LN als E-Paper inklusive LN+. Dazu erhalten Sie ein zweites Tablet zum Vorzugspreis oder 100 € geschenkt.

Zweites Tablet zum Vorzugspreis oder 100 € geschenkt!

Verlängert bis 31.01.24

Und so geht's: QR-Code scannen oder online bestellen unter www.LN-abo.de/geschenkt23

Lübecker Nachrichten

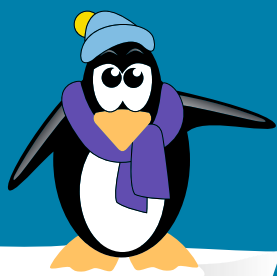
Wissen, was Lübeck, unseren Norden und unsere Welt bewegt.

Partner im RedaktionsNetzwerk Deutschland

Qualität
zertifiziert gemäß
DIN EN ISO 9001:2015

PINGUIN APOTHEKEN

EISKALT
REDUZIERT*



DIE GRÖSSTE AUSWAHL IN LÜBECK*

Nasenspray Ratiopharm 10 ml für Erwachsene

51 %
gespart

statt ~~4,97 €~~



2.45*
€

1 l = 245 €

ACC akut 600

40 Brausetabl.

zur Lösung von Schleim in den Atemwegen



35 %
gespart

statt ~~30,58 €~~

19.95*
€

Hoggar Night

20 Tabl.

zur Kurzzeit
Behandlung von
Schlafstörungen



40 %
gespart

statt ~~15,82 €~~

9.50*
€

ASS+C Ratiopharm gegen Schmerzen 20 Brausetabl.

36 %
gespart

statt ~~10,98 €~~



6.98*
€

Vigantol 1000 IE

Vitamin D3

100 Stck



22 %
gespart

statt ~~8,98 €~~

6.95*
€

Aspirin complex

20 Beutel

bei Erkältungskrankheiten,
Grippalen Effekten,
Schnupfen und Fieber

22 %
gespart

statt ~~17,98 €~~



13.98*
€

+ größte Auswahl*
+ bestens beraten
+ keine Einheitsmedizin
= einfach in guten Händen!



PINGUIN
APOTHEKEN

Inhaber Jörg Ortmann e. K.

Grippostad C

24 Kps.

gegen grippale
Effekte +
Erkältungskrankheiten



38 %
gespart

statt ~~15,97 €~~

9.85*
€

Rufen Sie uns an oder bestellen Sie unter: www.pinguinapotheke24.de

*Für alle Produkte gilt zu Risiken u. Nebenwirkungen fragen Sie Ihren Arzt oder Apotheker - Dieser Preis gilt nach den gesetzlichen Bestimmungen, wenn diese Arzneimittel zu Lasten der gesetzlichen Krankenkassen abgegeben werden - Gilt nicht für verschreibungspflichtige Arzneimittel.

Angebote gültig vom 06.01.2024 - 13.01.2024

Am Hauptbahnhof/
ZOB
Konrad-Adenauer-Str. 1
Tel.: 0451/82966

Im Hochschulstadtteil /
Im Campus
Alexander-Fleming-Str. 1
Tel.: 0451/292 896 66

In der Mühlenstraße
Südl. Altstadt
Mühlenstr. 37
Tel.: 0451/707 510 10

In der Königstraße
auf 2 Etagen / EG + 1. OG
Königstr. 59-63
Tel.: 0451/292 75 55

IMMOBILIENVERKAUF

EIGENTUMSWOHNUNGEN



info@esplanade-immobilien.de
Tel.: 0451-7907190



Willkommen Zuhause – gemütliche Eigentumswohnung in Bad Schwartau

Eigentumswohnung, Grdst. 1.116 m², Wfl. ca. 112,50 m², 4 Zimmer, großzügiger Balkon mit ruhiger Ausrichtung, Hausgeld 223,36 € p.m. (inkl. Instandhaltungsrücklage), nach WEG aufgeteilt, Einzelgarage, Bj. ca. 1974, Gasheizung, Verbrauchsausweis, D, 124,2 kWh (m²*a) **KP 265.000,- €**

Kontaktieren Sie uns gerne!

Bad Schwartau, Am Mühlenteich

Ruhige, sonnige ETW, 1.OG, 105 m², 4 Zi., gr. Diele, 2 Bäder, EBK, Balkon, Aufzug, Stellpl. Zuschr. an Z14151205

Mölln

Attraktive 1-Zi.-Wohnung mit Blick ins Grünel
Ca. 30 m² Wfl., 1. OG, Küche mit WMA, WZ/-SZ mit Balkonzugang, Stellpl., Keller- und Dachbodenraum, Bj. 1963, V: 157,9 kWh/(m²a), Kl: E, Gas-ZH, KP: 65.000,- €
0451-8009410 von-wuelfing-immobilien.de

Travemünde

Kapitalanleger aufgepasst! Vermietete Eigentumswohnung in Strandnähe, ca. 63 m² Wohnfläche, 3 Zimmer, Süd-Ost-Balkon mit Meerblick, geräumige Küche, Fahrstuhl vorh., Mieteinnahmen ca. 630,- € NK/Monat, Bj. 1961, lfd. instandgehalten, HZ 2020 erneuert, V: 111,5 kWh/(m²a), Kl: D, Gas-ZH, KP: 170.000,- €
0451-8009410 von-wuelfing-immobilien.de

Der Flohmarkt erscheint jeden Mittwoch und Sonnabend. **Anzeigenservice: Tel. 0451/144-1111 oder www.LN-Medienhaus.de**

Scharbeutz Pönitz

Neubaueigentumswohnung mit großem Gartengrundstück, ca. 84 m² Wfl., 3 Zi., ca. 160 m² Garten mit Sondernutzungsrecht, heller Wohn-/ Essbereich, offene EBK, 2 ebenerdige DB, sonnige Südterrasse, KFW 55 Haus, Fußbodenhz., Bj. 2022, B: 17,0 kWh/(m²a), Kl: A+, Strom-WP, KP: 425.000,- €
0451-8009410 von-wuelfing-immobilien.de



info@esplanade-immobilien.de
Tel.: 0451-7907190



Historisches Geschäftshaus im Herzen der Lübecker Altstadtinsel

ca. 500 m² Gesamtfl., ca. 500 m² vermietbare Fl., 266 m² Grdst., 3 Gewerbeeinheiten, Mieteinnahmen p.a. SOLL 48.120 €, denkmalgeschützt, Gas-Zentralheizung, Energieausweis lt. Gesetz nicht erforderlich **KP 500.000,- €**

Kontaktieren Sie uns gerne!

Pötenitz

Traumhafte 2-Zimmer-ETW in Feldrandlage, ca. 63,20 m² Wfl., 1. OG, WZ mit Balkonzugang, helles Vollbad mit Fenster, EBK mit E-Geräten, mech. Außenrollläden, Keller mit WMA, gr. Gartengrundstück zur Minutnutzung, Bj. 1997, Gas-Hz. aus 2023, V: 111,5 kWh/(m²a), Kl: D, Gas-ZH, KP: 235.000,- €
0451-8009410 von-wuelfing-immobilien.de

Ratzeburg

Attraktive 2,5-Zimmer-ETW für Kapitalanleger, unweit des Küchensees, ca. 77 m² Wfl., großer Wohn-/ Essbereich mit Zugang zum Süd-West-Balkon, Badezimmer m. Badewanne, Fahrstuhl vorh., aktuelle Mieteinnahmen 7.200,- € NK/M p.a., Bj. 1967, B: 153,6 kWh/(m²a), Kl: E, Öl-ZH, KP: 150.000,- €
0451-8009410 von-wuelfing-immobilien.de

HÄUSER

Alt-Mölln

Imposantes Architektenhaus aus Bj. 1981, auf traumhaftem Seegrundstück, begehrte Sackgassenlage, ca. 196 m² Wfl., aufgeteilt auf Erd- & Galeriegeschoss, ca. 2.994 m² Wassergrundstück am Ziegelesee, 5 Zimmer, raumhohen Fensterelemente, separate Esszimmerebene, imposante Galerie mit Seeblick, Sauna, V: 166,8 kWh/(m²a), Kl: F, Öl-ZH, KP: 1.050.000,- €
0451-8009410 von-wuelfing-immobilien.de

Oldenburg i. H.

Energieeffizientes Einfamilienhaus in familienfreundlicher Lage, ca. 148 m² Wfl., ca. 612 m² Grundstück mit Gartenhaus, 5 Zimmer, Wohn-/Essbereich mit Zugang zu Terrasse und Garten, offene Küche mit E-Geräten, modernes Duschbad, HWR mit WMA, OG mit Wannenbad, Fußbodenhz. im gesamten Haus, Bj. 2012, B: 18,3 kWh/(m²a), Kl: A+, EWP, KP 549.000,- €
0451-8009410 von-wuelfing-immobilien.de



moin! Leben

Eine Immobilie zahlt sich aus.

Inflationsschutz durch Immobilien

Immobilien gelten seit Generationen als rentable, sichere Geldanlage und bieten die Möglichkeit Ihre Zukunft finanziell abzusichern. Wie bei allen Investments entscheidet auch beim Erwerb von Immobilien die richtige Strategie. Das gilt sowohl für Eigennutzer als auch für Anleger. Nutzen Sie mit uns die Erfahrung und Kompetenz eines der führenden Immobilienunternehmen im Norden Deutschlands. Ob Neu- oder Altbau, Wohnung oder Haus, wir finden die zu Ihnen passende Immobilie.

S-Immobilien-gesellschaft Holstein mbH & Co. KG, Tochtergesellschaft der Sparkasse Holstein
www.sparkasse-holstein.de/makler
Tel. 04531 508-72713 | vertrieb@sig-holstein.de



HÄUSER

WIR BAUEN IHR TRAUMHAUS UND SIND DIE PARTNER FÜR PHOTOVOLTAIK-LÖSUNGEN!

Bock auf Strom? Mach ihn selbst!





CONTRACT Vario

Endlich zuhause! TRAUMHÄUSER SEIT 1996

Contract-Vario GmbH
Zu den Gründen 14
23623 Ahrensböök-Dakendorf
Telefon: 04505 5805-0

Bad Oldesloe

Modernes Reihennittelhaus in beliebter Wohngegend von Bad Oldesloe, ca. 144,65 m² Wohnfl., 5,5 Zi., mod. EBK, Vollbad, Gäste WC, WZ mit Echtholzparkettböden, gr. DG Studio mit Balkonzugang, Fußbodenhz., PV-Anlage aus 2008, Fernwärmestation aus 2021, 195 m² Grundstück, Bj. 2001, V: 57,28 kWh/(m²a), Kl: B, FW-Hzg., KP: 465.000,- €
0451-80094110 von-wuelfing-immobilien.de

Krummesse

Renovierungsbedürftiges EFH mit viel Potential! Ca. 170 m² Wfl., 6 Zi., ca. 1.381 m² Grdst., WZ mit Parkettboden und bodentiefen Fenstern, ebenerdiges Duschbad, Zimmer im OG mit Balkonzugang, Vollkeller mit Sauna, Wintergarten, Terrasse, Bj. 1969, B: 215,5 kWh/(m²a), Kl: G, Öl-ZH, KP: 395.000,- €
0451-8009410 von-wuelfing-immobilien.de

Lübeck - St. Lorenz

Zentral gelegenes EFH mit ca. 800 m² großen Grdst., ca. 100 m² Wfl., Entrée mit historischen Fliesen, helles WZ, separates Esszimmer, zwei Bäder, Echtholztreppe, Loggia mit Gartenzugang, Balkon, Bj. 1900, B: 284,5 kWh/(m²a), Kl: H, Gas-ZH, KP: 335.000,- €
0451-80094110 von-wuelfing-immobilien.de

Lübeck

Traumhaftes EFH mit großem Gartengrundstück in Kücnitz, ca. 158 m² Wohnfl., 4 Zimmer, Wohnzimmer mit bodentiefen Fenstern, gr. EBK, modernes Duschbad, elektr. Außenrollläden mit Zeitschaltuhr, gr. Balkon mit Gartenblick, Kunststofffenster aus 2011 2-fach verglast, 750 m² Grundstück, Bj. 1994, V: 132,9 kWh/(m²a), Kl: E, Gas-ZH, KP: 395.000,- €
0451-80094110 von-wuelfing-immobilien.de

Hammoor

Ländlicher Traum! Bauernhaus in Alleinlage, ca. 165 m² Wohnfläche, helles Wohn-/ Esszimmer mit Kachelofen und direktem Essenszugang, geräumige Wohnküche, HWR, idyllisches Grundstück mit Gartenpavillon, Teich und div. Rückzugsorten, insgesamt ca. 2,5 ha Grundstück, Bj. 2004, V: 33,3 kWh/(m²a), Kl: A, Gas-Hz, KP: 1.390.000,- €
0451-8009410 von-wuelfing-immobilien.de

Fassensdorf

Charmante Doppelhaushälfte in ruhiger Lage! Ca. 140 m² Wfl., ca. 84 m² Nutzfl., ca. 540 m² Grdst., 5 Zimmer, großzügiges Wohnzimmer, EBK, Duschbad, Dachboden, Vollkeller, Garage, Gartenlaube, Bj. 1981, B: 174 kWh/(m²a), Kl: F, Gas-ZH, Kaufpreis: 320.000,- €
0451-8009410 von-wuelfing-immobilien.de

Medizin

ANZEIGE



NERVT IHR RÜCKEN AUCH?

Wenn der Rücken nervt, sind oft die Nerven schuld! Essenzielle Nährstoffe können wertvolle Unterstützung leisten. Der Restaxil UMP B-Komplex (Apotheke) vereint eine Vielzahl wichtiger Nährstoffe. So enthält er z.B. den Vitamin B-Komplex. Besonders hilfreich: Thiamin und Vitamin B12, die zu einer normalen Funktion des Nervensystems beitragen. Vitamin B9, besser bekannt als Folsäure, spielt hingegen eine Rolle bei der Zellteilung. Zudem ist in Restaxil UMP B-Komplex Calcium enthalten, das zu einer normalen Signalübertragung zwischen den Nervenzellen beiträgt. Uridinmonophosphat (UMP), ein wichtiger Baustein der Nukleinsäuren, gibt Restaxil UMP B-Komplex seinen Namen.

Für Ihre Apotheke:
Restaxil UMP B-Komplex
(PZN 16198895)



www.restaxil.de

Moderne Behandlung bei Arthrose

Auf diese Arzneitropfen setzen Betroffene

Schmerzen in den Knien, Fingern oder der Hüfte – früher oder später leiden wir fast alle unter Problemen mit den Gelenken. Die Ursache ist meist Arthrose (Gelenkverschleiß). Lesen Sie hier, woran Sie Arthrose erkennen können und wie ein rezeptfreies Arzneimittel wirksam helfen kann!



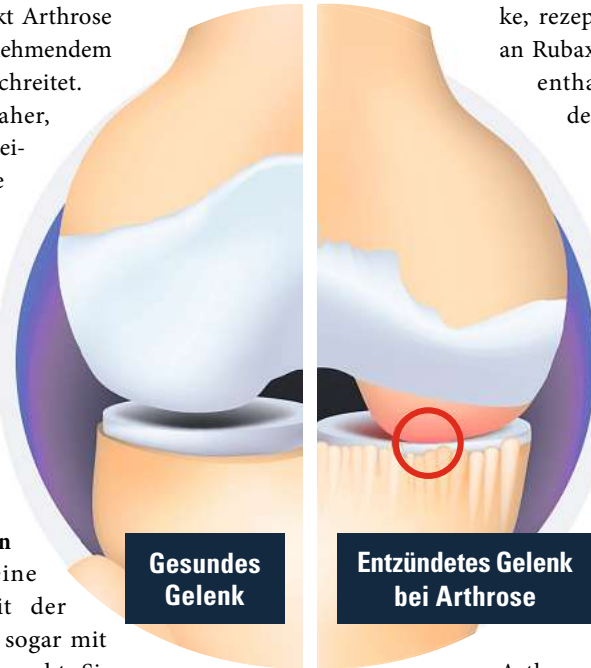
„Ich habe Arthrose in der Hüfte und ich schrie vor Schmerzen bei jeder Bewegung. Seit ich die Tropfen nehme, habe ich so gut wie keine Schmerzen mehr.“
(Anke P.)

Gelenkschmerzen schränken den Alltag von Millionen Menschen stark ein. Bei der Mehrzahl

der Betroffenen steckt Arthrose dahinter, die mit zunehmendem Alter weiter voranschreitet. Experten raten daher, schon bei ersten Anzeichen einer Arthrose aktiv zu werden. Dazu muss man wissen, woran man Arthrose erkennt und welche Therapie wirksam helfen kann.

Wie Arthrose entsteht und woran man sie erkennen kann

Arthrose ist eine Verschleißkrankheit der Gelenke, die häufig sogar mit Entzündungen einhergeht. Sie entsteht meist mit zunehmendem Alter, wenn sich die Knorpel zwischen den Gelenken durch die lebenslange Belastung abnutzen. Auch Fehlstellungen und Verletzungen begünstigen die Entstehung von Arthrose. Am häufigsten sind die lasttragenden Gelenke wie Hüft- und Kniegelenke betroffen, aber



auch Schultern oder Finger können Arthrose aufweisen.

Bei Arthrose empfiehlt sich ein spezielles Arzneimittel

Unsere Experten haben ein natürliches Arzneimittel speziell bei Arthrose entdeckt, das sie in mehreren Punkten überzeugt hat: Rubaxx Arthro (Apothe-

ke, rezeptfrei)! Das Besondere an Rubaxx Arthro ist der darin enthaltene Wirkstoff aus der Weißbeerigen Mistel. Dieser hat in Laborstudien bemerkenswerte Ergebnisse erzielt: Er wirkt nicht nur schmerzlindernd, sondern auch entzündungshemmend.¹ Zudem kann der Wirkstoff bestimmte Körperzellen stoppen, die den Gelenkknorpel bei Arthrose weiter angreifen.² Somit wird der Knorpel geschützt und die bei Arthrose typischen Anlauf- und Belastungsschmerzen werden bekämpft.

Gut zu wissen: In den Arzneitropfen Rubaxx Arthro ist der Wirkstoff der Weißbeerigen Mistel hochkonzentriert enthalten. Das Arzneimittel ist gut verträglich und hat keine bekannten Neben- oder Wechselwirkungen.

Die Tropfenform ermöglicht zudem eine einfache, individuelle Dosierung – je nach Stärke und Verlauf der Schmerzen!

- ✓ **Bekämpft speziell Arthrose**
- ✓ **Wirksam & gut verträglich**
- ✓ **Individuell dosierbar dank Tropfenform**

Für Ihre Apotheke:
Rubaxx Arthro
(PZN 15617516)



www.rubaxx.de

¹Hedge et al. (2011) Viscum album Exerts Anti-Inflammatory Effect. PLoS ONE. 2011;6(10):e26312 • ²Lavastre et al. (2004) Anti-inflammatory effect of Viscum album. Clin Exp Immunol. 2004 Aug; 137(2):272-8 • Abbildung Betroffenen nachempfunden, Name geändert
RUBAXX ARTHRO. Wirkstoff: Viscum album ®. Homöopathisches Arzneimittel bei Verschleißkrankheiten der Gelenke. www.rubaxx.de • Zu Risiken und Nebenwirkungen lesen Sie die Packungsbeilage und fragen Sie Ihre Ärztin, Ihren Arzt oder in Ihrer Apotheke. • PharmaSGF GmbH, 82166 Gräfelfing

IMMOBILIENVERKAUF

HÄUSER

Lübeck - Kronsforde

Einfamilienhaus in Feldrandlage, ca. 140 m² Wfl., ca. 100 m² Nutzfl., ca. 750 m² Grdst., ger. Wohn-/Esszimmer mit Kamin, Schlaf-/Arbeitszimmer mit Gartenblick, mod. Duschbad mit Fußboden-Hz., gr. Terrasse mit Außenkamin und Markise, Feldrandlage mit freiem Blick, 2 Einzelgaragen und 2 Stellplätze, gr. Werkstattraum, Kunststofffenster erneuert, Bj. 1972, Erbpacht 2.175,66 Euro p. a., Restlaufzeit bis 31.12.2069, B: 91,0 kWh/(m²a), Kl: C, Öl-ZH, KP: 240.000,- € 0451-8009410 von-wuefling-immobilien.de

Möln Waldstadt

Charmante DHH mit Sonnenterrasse und Anbau, ca. 135 m² Wfl., ca. 560 m² Eckgrdst., Haupthaus mit 4 Zimmern, offener Wohnküche, Kamin, Vollbad und Terrasse, Anbau mit 2 Zimmern, Duschbad und Zugang zur Veranda, Bj. 1985, Bj. Anbau 1992, B: 148,6 kWh/(m²a), Kl: E, Gas-ZH, KP: 320.000,- € 0451-8009410 von-wuefling-immobilien.de

Ratzeburg

Gemütliches Reihenhendhaus mit idyllischem Grundstück, ca. 70 m² Wfl., 2 Zimmer, ca. 500 m² Grdst., helles Wohnzimmer, Küche mit EBK, Wintergarten mir Zugang zur Terrasse, Carport, Bj. 1951, B: 194,7 kWh/(m²a), Kl: F, Gas-ZH, KP: 225.000,- € 0451-8009410 von-wuefling-immobilien.de

Reinfeld

Gemütliches Reiheneckhaus mit großem Garten! Ca. 115 m² Wfl. auf 4 Zimmern, Wohnzimmer mit bodentiefen Fenstern, große EBK, Vollkeller, überdachte Terrasse, ruhige Lage in einer Spielstraße, Sondernutzungsrecht am Gartengrundstück von ca. 750m², PV-Anlage mit Eigenversorgung und Einspeisungsvertrag, Bj. 1999, B: 97,2 kWh/(m²a), Kl: C, Gas-ZH, KP: 395.000,- € 0451-8009410 von-wuefling-immobilien.de

Reinfeld

Außergewöhnliches Architektenhaus mit Weitblick! Stilvoll modernisiert, ca. 230 m² Wfl., großer Wohnbereich mit Panoramarfensternern, hochwertige EBK, 3-4 SZ möglich, Galeriezimmer mit Balkon, 2 Südbalkone u. 2 Westbalkone, 1 Westterrasse, ca. 135 m² Vollkeller mit Schwimmbad und Sauna, Bj. 1974, Gas-Hz, Aus 2019, B: 87,5 kWh/(m²a), Kl: C, Gas-Hz, KP: 718.000,- € 0451-8009410 von-wuefling-immobilien.de

Stockelsdorf

Vermietetes Einfamilienhaus auf ca. 1.303 m² großem Erbpachtgrundstück, ca. 150 m² Wohnfläche, 6 Zimmer, aufgeteilt auf 2 Wohneinheiten, EG ca. 90 m² Wfl. mit 3 Zimmern, OG ca. 70 m² Wfl. Mit 3 Zimmern, OG frei verfügbar ab 11/23, Mieteinnahmen ca. 11.400,- € NKM p.a., Bj. 1956, B: 190,2 kWh/(m²a), Kl: F, Gas-ZH, KP 295.000,- € 0451-8009410 von-wuefling-immobilien.de

Wohntraum unter Reet!

Historisches Einfamilienhaus mit ca. 2829 m² großem, parkähnlichen Grundstück, ca. 200 m² Wohnfläche, Bj. 1939, saniert 1999, 6 Zimmer, Landhausküche, Specksteinofen, große Süd-West-Terrasse, Brunnen und Bachlauf, Gartenteich, Holzhütte, Gewächshaus, Doppelcarport, B: 121,2 kWh/(m²a), Kl: D, Gas-ZH aus 2022, Kaufpreis: 845.000,- € 0451-8009410 von-wuefling-immobilien.de

Stockelsdorf

Gemütliches Einfamilienhaus auf ca. 1.103 m² großem Eigenlandgrundstück, ca. 160 m² Wfl., 5,5 Zimmer, heller Wohn- und Essbereich mit Zugang zur Terrasse, Kamin im Wohnzimmer, Holzwendeltreppe, Vollkeller, Duschbad mit Sauna, Bj. 1974, V: 184,3 kWh/(m²a), Kl: F, Gas-ZH, KP 525.000,- € 0451-8009410 von-wuefling-immobilien.de

ANLAGEOBJEKTE



info@esplanade-immobilien.de
Tel.: 0451-7907190



Lübeck-Innenstadt – KP/m²: 1.780,- € - Faktor: 19,8-fach

Modernisiertes Renaissance Treppengiebelhaus mit guter Mieterstruktur zwischen Holstentor und Hansemuseum

ca. 990 m² Gesamtfl., ca. 465 m² Wfl., ca. 450 m² Gewerbefl., 413 m² Grdst., 4 WE/2 Gewerbeeinheiten, Bj. ca. 1581, JNKM IST ca. 82.300,- €, gewerbl. genutzter Innenhof, Gasetagenheizungen, Energieausweis lt. Gesetzgeber nicht benötigt
KP 1.630.000,- €

Kontaktieren Sie uns gerne!

Vollvermietetes MFH in Stadtparknähe!

Historisches Geschäftshaus, ca. 1.050 m² Nutzfl., ca. 1.412 m² Grdst., 3-4 vermietet. Büroeinheiten, 3 Etagen mit zahlreichen imposanten Stilelementen, zwei Balkone, tiws. mit Blick zum Hafen, 10 Stellplätze, ausgebauter Vollkeller, Bj. 1904, Denkmalschutz, Objekt unterliegt nicht den Anforderungen der ENEV, Mieteinnahmen derzeit 126.000,- €/Jahr, Kaufpreis 2.750.000,- € 0451-8009410 von-wuefling-immobilien.de

Lübeck - St. Gertrud

Kapitalanlage mit Potenzial! Vermietbare Fläche ca. 239 m², 257 m² Grdst., Bj. 1906, Nettokaltmiete p. a. 23.400,- €, 3 Etagen, 4 Wohneinheiten, 2-fach verglaste Fenster, ca. 65 m² Dachboden als Ausbaureserve, B: 238 kWh/(m²a), Kl: G, Gas-ZH, KP: 445.000,- € 0451-8009410 von-wuefling-immobilien.de

SCHÜTZT DIE ARKTIS!

www.greenpeace.de/arktis

Wismar

Zentral gelegenes Wohn- und Geschäftshaus, 4 WE, 1 Ladengeschäft, ca. 515 m² vermietbare Fläche, ca. 344 m² Grdst., Bj. 1930, 1999 saniert, Mieteinnahme p.a. 40.000,- €, dieses Gebäude unterliegt nicht den Anforderungen des ENEV, KP: 890.000,- € 0451-8009410 von-wuefling-immobilien.de



info@esplanade-immobilien.de
Tel.: 0451-7907190



Vielseitiges Wohn- und Geschäftshaus mit Garage, Parkplätzen und großem Eigenlandgrundstück in Stockelsdorf

Wohn-/ Geschäftshaus, 6 Einheiten, Grdst. 1.1610,00 m², Gesamtfl. ca. 564,00 m², ME IST gesamt p.a. ca. 43.140,00 €, Mietsteigerungspotenzial, KP/m² ca. 1.409,57 €, Faktor 18,3, Wohnteil: Bj. ca. 1965, Gasheizung, Verbrauchsausweis, F, 175,8 kWh/(m²a), Nicht-Wohnteil: Bj. 1965, Gasheizung, Verbrauchsausweis, Wärme 151,5 kWh/(m²a), Strom 18,1 kWh/(m²a) KP 790.000,- €

Kontaktieren Sie uns gerne!

GRUNDSTÜCKE



info@esplanade-immobilien.de
Tel.: 0451-7907190



Idyllisch gelegenes Baugrundstück für EFH/DHH mit guter Anbindung an Ratzeburg, Lübeck und Hamburg

1.896 m² Grundstück, kein B-Plan, zulässige Bebauung nach den Vorgaben gemäß §34 BauGB pos. Bauvoranfrage für eine Doppelhaushälfte mit ca. 260 m² und 2 Carports liegt bereits vor. KP 199.000,- €

Kontaktieren Sie uns gerne!

IMMOBILIENKAUFGESUCHE

Wir suchen laufend... Eigentumswohnungen & Immobilien jeder Größe GROHMANN IMMOBILIEN - Immobilien seit 1978 Arnimstr. 29 a, 23566 HL, Tel. 0451 - 610 30 40 www.grohmann-immobilien.de

Altbauwohnung ges.!

Liebhaber von Altbauten sucht eine Wohnung mit hohen Decken, Stuckverzierungen und Altbaucharme in zentraler Lage. 0451-8009410 von-wuefling-immobilien.de

ETW im Stadtkern ges.!

Junges Paar sucht eine moderne Eigentumswohnung mit Balkon oder Terrasse in zentraler Stadtlage. 0451-8009410 von-wuefling-immobilien.de

Seniorengerechtes Apt.

... gesucht! Alleinstehende Person sucht barrierefreies Apartment in ruhiger Umgebung mit Anbindung an medizinische Einrichtungen. 0451-8009410 von-wuefling-immobilien.de

Weitblick gesucht!

Selbstständiger Physiotherapeut sucht eine moderne Dachgeschosswohnung mit großzügiger Terrasse und weitem Ausblick. 0451-8009410 von-wuefling-immobilien.de

HÄUSER



Wir suchen laufend.... Ein-/Zwei-/Mehrfamilienhäuser Doppelhaushälften / Eigentumswohnungen Gerne beraten wir Sie kostenlos! Tel. 0451 - 610 30 40 www.grohmann-immobilien.de



AHRENSBURGER FAMILIE SUCHT: EFH o. DHH in o. in der Nähe der Schlossstadt. Gerne ruhig gelegen und mit schönem Garten. KP bis € 500.000,-- Auch Sa./So. und nach Feierabend. ☎ 04102-8243050 www.kriechimobilien.de

INFORMATIKER SUCHT: EFH od. DHH für 3 Pers., gerne kleines Grundstück und Baujahr ab 2000 im Trittauer Umland. KP bis € 415.000,-- Auch Sa./So. und nach Feierabend. ☎ 04102-8243050 www.kriechimobilien.de

Kettenburgalow ges.!

Rüstiges Seniorenpaar sucht einen barrierefreien Kettenburgalow ab 2 Zimmern mit etwa 80 m² Wohnfläche und pflegeleichtem Garten in einer ruhigen Nachbarschaft. 0451-8009410 von-wuefling-immobilien.de

Kleines Häuschen im Grünen gesucht!

Ruhesuchendes Paar sucht ein idyllisches, kleines Haus umgeben von Natur, gerne mit einem kleinen Teich oder Bach. 0451-8009410 von-wuefling-immobilien.de

Kündigung wegen Eigenbedarfs Sympath., naturverb. Arztfamilie sucht Haus und Garten mit Seele zum Kauf in Lübeck oder Umgebung. ☎ (0 451) 792 507

Lebensprojekt ges.!

Liebhaber historischer Architektur suchen ein denkmalgeschütztes Anwesen mit Charakter und Potenzial zur Renovierung. 0451-8009410 von-wuefling-immobilien.de

Moderne DHH ges.!

Junges Paar sucht eine moderne 3-Zimmer-Doppelhaushälfte mit zeitgemäßer Ausstattung und ca. 100 m² Wohnfläche, idealerweise in Stadtnähe. 0451-8009410 von-wuefling-immobilien.de

OFFENE KÜCHE GESUCHT: Hobbykoch sucht EFH o. DHH mit großer Küche, gerne 4 Zimmer u. kleinem Garten. KP bis € 400.000,-- Auch Sa./So. und nach Feierabend. ☎ 04102-8243050 www.kriechimobilien.de

RH im Grünen ges.!

Familie mit zwei Kindern sucht ein 4-Zimmer-Reihenhaus mit mindestens 120 m² Wohnfläche, Garten und guter Anbindung. 0451-8009410 von-wuefling-immobilien.de

Stilvolle Stadtvilla ges.!

Familie sucht eine stilvolle Stadtvilla mit großem Garten, in der Nähe von Schulen und Parks. 0451-8009410 von-wuefling-immobilien.de

ANLAGEOBJEKTE

Wir suchen laufend Mehrfamilienhäuser Keine Kosten für den Verkäufer! GROHMANN IMMOBILIEN - Immobilien seit 1978 Arnimstr. 29 a, 23566 HL, Tel. 0451 - 610 30 40 www.grohmann-immobilien.de

Investitionsobjekt ges.!

Investor sucht ein renditestarkes Mehrfamilienhaus mit solider Bausubstanz und langfristig stabilen Mieteinnahmen in zentraler Lage. 0451-8009410 von-wuefling-immobilien.de

Investor sucht...

...mehrere Reihenhäuser mit jeweils mindestens 100 m² Wohnfläche oder ein MFH ab 4 WE als langfristige Kapitalanlage in attraktiven Lagen. 0451-8009410 von-wuefling-immobilien.de

MFH gesucht

Mehrfamilienhaus in und um Lübeck von priv. Investor gesucht, auch sanierungsbedürftig. Diskrete Abwicklung und schnelle Zu- oder Absage, sofern das Objekt ins eigene Portfolio passt. Kauf erfolgt direkt (ich bin kein Makler). ☎ 01 72/1 72 91 20

WIR SIND NACHHALTIG

Bei der Herstellung von Zeitungsdruckpapieren wird nahezu 100% Altpapier eingesetzt.



Quelle: BDZV

IMMOBILIENKAUFGESUCHE

GEWERBLICHE IMMOBILIENGESUCHE

LÄNDLICHE ANWESEN

WOHN- UND GESCHÄFTSHÄUSER

Bauernhaus gesucht!

Landwirtfamilie sucht ein Bauernhaus mit ausreichend Land für landwirtschaftliche Aktivitäten. 0451-8009410 von-wuefling-immobilien.de

GRUNDSTÜCKE



Wir kaufen auch Grundstücke, auf denen solch ein Haus steht! Oder falls Ihnen Ihr Grundstück zu groß geworden ist. Rufen Sie uns gerne an, wir machen Ihnen ein Angebot!



Schönböckener Str. 10 - 23556 Lübeck 04 51 - 4 86 69 18 info@nordiska-haus.de

FERIEN- UND FREIZEITIMMOBILIEN

Ferienhaus gesucht!

Naturfreunde suchen ein gemütliches Ferienhaus am Seeufer mit Zugang zum Wasser. 0451-8009410 von-wuefling-immobilien.de

GEWERBLICHE IMMOBILIENANGEBOTE

BÜROFLÄCHEN / PRAXEN

Lübeck

Helle, sehr gut geschnittene Büroräume mit Hafenblick! Ca. 202 m² Bürofläche, 7 Büroräume, WC-Anlagen, Teeküche, Konferenzraum, ein weiterer Konferenzraum kann angemietet werden, Mitarbeiterkantine im EG, 5 Außenstellplätze, Bj. 1954, B: 164,5 kWh/(m²a), Gas-ZH, Nettokaltmiete 1.919,- € mtl. 0451-8009410 von-wuefling-immobilien.de

Buchen Sie Ihre Kleinanzeige unter

Tel.: 04 51/144-11 11 wochen spiegel

LADENLOKALE / LADENFLÄCHE

Lübeck - Innenstadt

Große Filialfläche in 1A-Lage, ca. 709 m² Gesamtfl., ca. 395 m² Filialbereich, viels. Nutzungsmöglichkeiten, Mietdauer nach Absprache, gr. Schaufensterfront, Bj. 1956, V: 196,7 kWh/(m²a), Öl-ZH, NKM 7.090,- € mtl. 0451-8009410 von-wuefling-immobilien.de

LAGERHALLEN / WERKSTÄTTEN

Lübeck - Innenstadt

Große Lagerfläche in 1A-Lage, ca. 151 m² Gesamtfläche, mehrere Nutzungsmöglichkeiten, Mietdauer nach Absprache, sofort verfügbar, Hub-Laderampe, Oberlichter, Bj. 1954, V: 123,0 kWh/(m²a), Gas-ZH, Nettokaltmiete 1.510,00 € mtl. 0451-8009410 von-wuefling-immobilien.de

Ratzeburg

Kathalle mit möglicher Büronutzung, vielseitige Nutzungsmöglichkeiten, ca. 200 m² Hallenfläche, ca. 70 m² als Büro nutzbar, Spitzdach mit ca. 6 Meter Höhe, Stromanschluss vorh., Wassernutzung mögl., Bj. 1995, dieses Gebäude unterliegt nicht den Anforderungen der ENEV, 1.000,- € NKM zzgl. MwSt. 0451-8009410 von-wuefling-immobilien.de

GEWERBLICHE IMMOBILIENGESUCHE

BÜROFLÄCHEN / PRAXEN

Büroflächen gesucht!

Aufstrebendes Unternehmen sucht moderne Büroflächen in zentraler Lage von Lübeck mit guter Verkehrsanbindung und ausreichend Platz für wachsende Teams. 0451-8009410 von-wuefling-immobilien.de

Investition gesucht!

Unternehmer aus Hannover sucht Gewerbeimmobilien wie Lagerhallen oder Bürokomplexe mit Potenzial zur Wertsteigerung. 0451-8009410 von-wuefling-immobilien.de

MEHRFAMILIENHAUS GESUCHT!

Wir suchen Mehrfamilienhäuser ab 3 WE im ganzen Lübecker Stadtgebiet für den eigenen familiären Bestand. Wir kaufen immer noch und sichern eine schnelle und unkomplizierte Abwicklung zu. Gerne besorgen wir notwendige Unterlagen und reduzieren somit Ihren zeitlichen Aufwand! Saniert, unsaniert, vermietet oder mit Leerstand, säumige Mieter, Streitigkeiten im Haus?...kein Problem! Wir können damit umgehen und freuen uns über eine Kontaktaufnahme jeden Tag zu jeder Zeit. **Herr Heitsch** Email: LH@Heitsch-cie.de Mobil: 0176 2495 2374

LADENLOKALE / LADENFLÄCHE

Gewerbefläche ges.!

Junges Unternehmen sucht eine flexible Gewerbefläche mit moderner Ausstattung und guter Anbindung an öffentliche Verkehrsmittel. 0451-8009410 von-wuefling-immobilien.de

GRUNDSTÜCKE

Gewerbegrdst. in OH...

... gesucht! Logistikunternehmen sucht nach einem geeigneten Gewerbegrundstück in Ostholstein mit optimaler Anbindung an Autobahnen oder Verkehrswege. 0451-8009410 von-wuefling-immobilien.de

MIETANGEBOTE

2 ZIMMER

Ahrensbö: 87 m², EBK, VB., Gäste-WC, Blk., Keller, EA 231,3 KWh, 650 € KM+ 60€ Garage+ NK+MS, ab 01.04.24 ☎ 0151/23809180

3 ZIMMER

3-Zi-EG-Whg mit Terrasse in Travemünde-Teutendorfsiedlung, EBK, saniert 2019, frei ab 01.04. oder früher, Kautio n € 3300, K-Miete € 1100, NB € 400 ☎ 01 77 496 23 16

MIETGESUCHE

WOHNUNGEN

Professionelle Vermietung von Wohn- und Gewerbeimmobilien in Lübeck und Umgebung. Gerne beraten wir Sie kostenlos! Tel. 0451 - 610 30 40 Arnimstr. 29a, 23566 Lübeck

Su. 2-3 Zi. -Whg. m. Blk., Abstand u. Renovierung mögl. ☎ 0171/ 4 93 97 94

Solventes Rentnerpaar sucht 2-3 Zi-Whg in HL und Umgebung mit gr. Dachterasse zu Mitte 2024 bis ca. 1600,- warm. Zuschr. an Z14152181

2,5/3 Zi.-Wohnung gesucht Suche eine größere Wohnung in Bad Schwartau oder Stockelsdorf. Gerne auch Privat. Ein Tausch der Wohnung wäre möglich. ☎ 01 76 36 15 12 32

HÄUSER

Kündigung wegen Eigenbedarfs Sympath., naturverb. Arztfamilie sucht Haus und Garten mit Seele zur Miete in Lübeck oder Umgebung. ☎ (0 451) 792 507

IMMOBILIEN DIENSTLEISTUNGEN

ANDERE DIENSTLEISTUNGEN

WIRD IHNEN IHR HAUS AUCH ZU GROSS? Wir finden den passenden Käufer für Ihre Immobilie. Die Wertermittlung Ihrer Immobilie ist für Sie kostenlos. Auch Sa./So. und nach Feierabend. ☎ 04102-8243050



Geschäftsleitung: Björn Bothe & Adrian Schimpf
Leiter Media-Vermarktung: Rainer Wilkens
Objektleitung: Linn Pietschke

Anzeigenabteilung: Tel. 04 51/1 44-17 63
Fax 04 51/1 44-17 79
Privatanzeigen: Tel. 04 51/1 44-11 11
e-mail: wochenspiegel.anzeigen@LN-luebeck.de

Zustellung: kostenlos, sonnabends
Lübecker Nachrichten Zustell GmbH
Telefon: 04 51/1 44-18 26

Gesamt-Druckauflagen:	
Ausgabe Lübeck	95.985
Ausgabe Bad Schwartau / Stockelsdorf	26.805
Ausgabe Lübecker Bucht	16.650
Ausgabe Eutin / Malente	17.810
Gesamtauflage	157.250

Falls Sie dieses Produkt nicht mehr erhalten möchten, bitten wir Sie, einen Werberverbotsaufkleber mit dem Zusatzhinweis - „bitte keine kostenlosen Zeitungen“ an ihrem Briefkasten anzubringen.
Weitere Informationen finden Sie auf dem Verbraucherportal www.werbung-im-Briefkasten.de

Wochenspiegel

Verlag: Lübecker Nachrichten Media GmbH
Herrenholz 12, 23556 Lübeck

Druck: A. Beig Druckerei und Verlag GmbH & Co. KG
Damm 9-19
25421 Pinneberg

www.wochenspiegel-online.de

Redaktionsleitung: Sabine Goris

Redaktion:

Tel. 04 51/1 44-17 81

e-mail: wochenspiegel.redaktion@LN-luebeck.de

Anzeigenschluss: Dienstag 15.00 Uhr
Redaktionschluss: Dienstag 16.00 Uhr

Zurzeit gilt die Anzeigenpreislste Nr. 49 vom 01. Januar 2024





WELCHES HÖRSYSTEM PASST ZU MIR?

Testen Sie jetzt die starke Produktpalette vom Hörexperten in verschiedenen Preis- und Leistungsstufen.

DIE SCHMELZER GARANTIE*

- ★ 4 Jahre Garantie
- ★ 3 Jahre 50 % Verlustschutz
- ★ Bestpreis-Garantie

Gleich zum Start des Jahres gibt es Vergleichswochen bei Schmelzer Hörsysteme. Testen und vergleichen Sie verschiedene Hörsysteme und verschiedene Preis- und Leistungsstufen.

Der Mensch hat 5 Sinne. Sie sind es, die unser Leben erlebenswert machen. Mit den Augen sehen wir die Welt, die Nase lässt uns Düfte erkennen, Geschmacks- und Geruchsknospen in Mund und Rachen können unzählige Aromen unterscheiden, die Haut lässt uns fühlen und ertasten, und unsere Ohren erzählen, was um uns herum passiert. Alle Sinneseindrücke spielen perfekt zusammen, wie ein Philharmonie Orchester. Doch je älter wir werden, desto schwächer wird leider das Leistungsvermögen unserer Sinnesorgane. Ein Hörverlust zum Beispiel, kommt meist schleichend,

über viele Jahre hinweg. Und so warten viele zu lang und lassen sich zu spät helfen. Ein folgenschwerer Fehler, denn **das Gehör ist viel komplexer, als viele denken.**

„Wir wollen als regionales Familienunternehmen alle unsere Kunden zufriedenstellen. Deshalb bieten wir eine Produktpalette mit vielen verschiedenen Hörgeräten, vom Nulltarif-Hörsystem bis zum Premium Modell“, erklärt Felix Schmelzer.

„Die Zeiten, in denen Festbetrags-Hörsysteme schlecht sein müssen, ist jetzt vorbei. Mittlerweile sind es top moderne Systeme“, ergänzt der Geschäftsführer.

Hörsysteme der Komfort- und Premium-Klasse überzeugen mit dem aktuell höchsten Stand der

Technik und einem hochauflösenden, natürlichen Klang.

Ob Akkutechnik, fast unsichtbares Im-Ohr Hörsystem oder moderne Bluetooth-Technologie, bei Schmelzer Hörsysteme ist für jeden was dabei! Und das Beste ist, Sie können die Hörsysteme einfach **kostenlos und unverbindlich bis zu 4 Wochen in Ihrem Alltag testen!**

Vereinbaren Sie jetzt einen Termin zur Höranalyse und lassen Sie sich von unseren Mitarbeitern individuell, auf Ihre Bedürfnisse, beraten!

Hörsysteme der Premium-Klasse

z. B.: OPTIMUS HEARING Excellence 360° Pro V8 und Excellence In Ear¹



NEU



20 Kanäle • 8 Hörsituationen • Akku Technologie möglich

Multimedia Konnektivität – bis zu 2 aktive Bluetooth Verbindungen
HyperFocus – verbessert zusätzlich das Signal-Rausch-Verhältnis bei persönlichen Gesprächen in komplexen, lauten Situationen.

Auto Focus 360° – scannt permanent die Umgebung, somit werden unnötige Störgeräusche dynamisch ausgeblendet.

360° Sprachverstehen im Auto
Personalisierte Störgeräuschunterdrückung
Perfekte Klangqualität

Hörsysteme der Komfort-Klasse

z. B.: Philips HearLink 5040 miniRITE R



z. B.: Philips IdO CIC¹



18 Kanäle • 4 Hörsituationen • Akku Technologie möglich

Direktes Audiostreaming für iOS und Android™
SoundMap Störlärmmanagement – reduziert Hintergrundgeräusche und hilft, Sprache besser zu verstehen.

AI Sound Technologie – künstliche Intelligenz für ein klares Sprachverstehen im Lärm.

Rückkopplungsunterdrückung
Natürlicher Klang

Top Nulltarif-Hörsystem



Unitron Shine Rev + Ric

- 12 Kanäle
- 2 Hörsituationen

Automatisches Mikrophon – gut verständliche Sprache und abgedämpfte Störgeräusche helfen dabei, wieder aktiv am Alltag teilzunehmen.

Automatischer Anpass Manager – hilft beim ersten Tragen eines Hörgerätes, sich an die Verstärkung zu gewöhnen.

Natürliches Hörempfinden

¹ Im Ohr Hörsysteme haben andere Leistungsdaten.

JETZT ANMELDEN!

HÖRSYSTEME VERGLEICHEN

UND 100 EURO GUTSCHEIN**

ERHALTEN!

Lübeck

Holstenstraße 9
23552 Lübeck
T 0451 – 613 058 23

Stockelsdorf

Ahrensböcker Straße 34-36
23617 Stockelsdorf
T 0451 – 880 515 95

Travemünde

Vorderreihe 8-9
23570 Travemünde
T 04502 – 88 69 900

Schlutup

Mecklenburger Straße 67
23568 Lübeck
T 0451 – 450 563 20

Bad Schwartau

Marktwiete 6
23611 Bad Schwartau
T 0451 – 709 852 50

*Beim Kauf eines Hörgerätes erhalten Sie die Schmelzer Garantie. Diese beinhaltet vier Jahre Garantie, auf Optimus Hearing Hörsysteme 5 Jahre Garantie (davon ausgeschlossen sind Hörer, Otoplastiken und Ladestationen). Auf Im-Ohr Hörsysteme 2 Jahre Garantie, sowie drei Jahre 50% Verlustschutz für alle Hörsysteme. Das heißt, dass Sie bei Verlust eines Hörgerätes in den ersten drei Jahren nach Kaufabschluss nur 50% Ihres privaten Eigenanteils bezahlen.

** Anmeldefrist ist bis zum 31. Januar 2024 und das Angebot dann gültig bis zum 30.04.2024. Der Wertgutschein in Höhe von 100 Euro wird mit dem Kaufabschluss der hier beworbenen Hörsysteme ausgehändigt.

Schmelzer Hörsysteme in Lübeck GmbH, Schmelzer Hörsysteme in Travemünde GmbH / Schlutup, Schmelzer Hörsysteme in Stockelsdorf GmbH und Schmelzer Hörsysteme Ostholstein (Bad Schwartau) werben gemeinschaftlich.



schmelzer-hoersysteme.de