

# LÜBECK WOCHENSPIEGEL

WWW.WOCHENSPIEGEL-ONLINE.DE

Sonnabend, 18. November 2023 • kostenlos

## Stichwahl am nächsten Sonntag

Am 26. November ist Bürgermeister-Stichwahl zwischen Jan Lindenau und Melanie Puschadel-Freitag.

SEITE 2

## Verbesserter Bürgerservice

Wie gut ist der Bürgerservice in Lübecks Behörden? Die Hansestadt macht einige Plätze im Ranking gut.

SEITE 3

## 10 Jahre Projekt „Knappe Kasse“

Das Projekt „Knappe Kasse“ hilft in Lübeck seit zehn Jahren Menschen, die sich verschuldet haben.

SEITE 4

Zustellung: 0451/144-1826  
Redaktion: 0451/144-1781  
Anzeigen: 0451/144-1111, Fax -1010

## Biff-Vortrag zum Thema Trennung

**LÜBECK.** „Trennung, Scheidung und was nun?“. Die Beratungsstelle Biff bietet am 27. November einen Informationsabend über die relevanten juristischen Fragen bei Trennung und Scheidung für Frauen an. Die Trennung einer Beziehung oder Auflösung einer Ehe ist meist eine schwierige Veränderung, bei der an vieles zu denken ist. Die Lübecker Fachanwältin für Familienrecht und für Erbrecht, Mediatorin und Schiedsrichterin für Erbstreitigkeiten, Susann Barge-Marxen, gibt einen Überblick über Fragen, die sich im Rahmen einer Trennung ergeben und geht auch auf das Thema Unterhalts- und Sorgerecht ein. Sie steht nach dem Vortrag für Fragen und eine Diskussion zur Verfügung. Anmeldung und weitere Informationen unter Telefon 0451/ 7 06 02 02 oder per Mail an [info@biff-luebeck.de](mailto:info@biff-luebeck.de).

## Konzert der Stormarn Singers

**ST. JÜRGEN.** Die Stormarn Singers geben am Sonntag, 19. November, um 19 Uhr in der St.-Martin-Kirche, Kastanienallee 15c, ein Gospelkonzert. Neben klassischem Gospel widmet sich der Chor Stücken von modernen Gospelkomponisten wie Joakim Arenius und Michael Green. Außerdem werden Kompositionen aus der Feder des Chorleiters Eggo Fuhrmann erklingen. Die frohe Botschaft wird im Stil des „call-and-response“ dem Publikum vermittelt. Nach dem Soundcheck wird die Kirche ab 18.30 Uhr für alle Gäste geöffnet. Der Eintritt ist frei, Spenden werden erbeten.



Auch für Nicht-Anlieger wieder frei: die Beckergrube.

Foto: Holger Kröger

## Beckergrube ist wieder frei – bis Mai

Die Straße ist wieder frei befahrbar – nicht nur für Anlieger.

**LÜBECK.** Der Abwasserschacht in der Pfaffenstraße ist gelegt, die Baustelle an der Ecke zur Beckergrube ist Vergangenheit – mal wieder eine gute Nachricht für Lübecks Autofahrer. Die Entsorgungsbetriebe (EBL) der Hansestadt hatten das Ende der Baumaßnahme für die 46. Kalenderwoche terminiert, was einer Punktlandung gleichkommt.

Damit ist die Innenstadt zwischen Untertrave und Gustav-Radbruch-Platz über Beckergrube, Breite Straße, Koberg und Große Burgstraße wieder problemlos be-

fahrbar – und auch die Anliegerfrei-Schilder sind weiterhin zugeklebt. Das heißt, dass die Altstadtgrube als Umleitungsstrecke für die marode und gesperrte Hubbrücke genutzt werden kann; eine Forderung, die die Lübecker CDU schon vor Monaten formuliert hatte.

Allerdings gilt die freie Fahrt nicht für lange: Ab Mai 2024 soll die Beckergrube für 7,7 Millionen umgebaut werden: mehr Bäume, mehr Sitzgelegenheiten, mehr Platz zum Flanieren und Verweilen. Im oberen Teil soll es eine Durchfahrtsbeschränkung ge-

ben, ansonsten gilt Tempo 20 – trotz dauerhafter Sperrung der Hubbrücke für den Autoverkehr bis mindestens 2028. Ein Verschieben des Umbaus sei nicht möglich, sagt Bausenatorin Joanna Hagen. Die Umgestaltung stehe ohnehin schon unter großem Zeitdruck, da die Fördergelder des Bundes – 3,5 Millionen Euro – bis Ende 2025 abgerufen werden müssen. Sonst gehen sie verloren. Grundsätzlich bleibe die Straße befahrbar. In der Bauzeit sei aber mit Einschränkungen zu rechnen – „bis hin zur Vollsperrung“. **STE**

**AUTO ADAM kauft fast jeden Pkw & Lkw**  
auch defekt, Unfall-/Totalschaden  
Sofort Bargeld, prompte Abmeldung u. Abholung  
24-Std.-Tel.-Service, auch sonntags  
Rufen Sie an,  
☎ 04 51 / 57010  
HL, Roggenhorster Straße 13  
[www.AUTO-ADAM.de](http://www.AUTO-ADAM.de)

**Pflege24Nord**  
24-Stunden-Betreuung in Ihrem eigenen Zuhause!  
Individuelle Betreuung durch polnisches Personal!  
Die bezahlbare Alternative zum Pflegeheim!  
Tel. 0173/6 53 30 86

**AUSGABE WEG?**  
... IN RUHE ONLINE LESEN  
Sie finden alle Ausgaben des Wochenspiegels als e-Paper unter:  
[www.wochenspiegel-online.de](http://www.wochenspiegel-online.de)

**Gold & Silber**  
Wir zahlen hohe Preise für Besteck und Schmuck, Brillanten und Uhren, Münzen, Zahngold und Bernstein  
**ANTIK & KUNST**  
Breite Str. 4 neben der Schiffergesellschaft  
direkt am Koberg  
☎ 7 25 56 • Gutachten  
Suche Montblanc-Füller sowie alte Orden, Teppiche, Asiatika und Bilder

**Bestattungsinstitut Friedrich-W. Zunft**  
Friedhofsallee 1a, 23554 Lübeck  
Wir sind täglich 24 Stunden für Sie erreichbar.  
Tel. 04 51 / 49 12 32  
Erd- u. Feuerbestattungen auf allen Friedhöfen  
Waldbestattungen  
Seebestattungen  
Bestattungsvorsorge und Beratung kostenlos

**Fahnen aller Art!**  
auch Sonderdrucke nach Ihren Vorlagen  
Lübecker-Fahnen-Fabrik HL Roggenhorst  
Spenglerstr. 89 - 91, Lübeck, ☎ 60 13 49

**O. C. KATRE-SCHMUCK**  
Wir kaufen: Gold, Silber, Palladium, Platin, Schmuck, Diamanten, Zahngold, Bernstein, Luxusuhren  
MÜHLENSTR. 19 • LÜBECK ☎ 0451/9 89 89 29

**NISSAN**  
Wer sagt, man könne nicht heute das e-Auto von morgen fahren?  
Der Nissan ARIYA

**Nissan ARIYA**  
63 kWh, max. 160 kW (218 PS), Elektro  
Jetzt leasen ab € 299,- mtl.<sup>1</sup>

- e-Pedal Step für das „One-Pedal-Driving“
- NissanConnect Navigation
- NissanConnect Services
- Sitzheizung vorn, beheizbares Lenkrad
- 2-Zonen-Klimaautomatik

**Nissan ARIYA 63 kWh, max. 160 kW (218 PS), Elektro: Stromverbrauch kombiniert (kWh/100 km): 17,6; CO<sub>2</sub>-Emissionen kombiniert: 0 g/km. Nissan ARIYA: Stromverbrauch kombiniert (kWh/100 km): 20,4-17,6; CO<sub>2</sub>-Emissionen kombiniert: 0 g/km. Dieses Fahrzeug wurde den EU-Vorschriften entsprechend nach dem realitätsnäheren WLTP-Prüfverfahren homologiert. NEFZ-Werte liegen für dieses Fahrzeug deswegen nicht vor.**

<sup>1</sup>Fahrzeugpreis: € 39.350,-, zzgl. € 1.050,- Überführungskosten. Leasingsonderzahlung € 6.250,-, Laufzeit 48 Monate (48 Monate à € 299,-), 40.000 km Gesamtleistung, Gesamtbetrag inkl. Überführungskosten € 15.402,-, Gesamtbetrag inkl. Leasingsonderzahlung und Überführungskosten € 21.652,-. Ein Angebot von Nissan Financial Services, Geschäftsbereich der RCI Banque S.A. Niederlassung Deutschland, Jagenbergstraße 1, 41468 Neuss. Ein Angebot für Privatkunden. Nur gültig für Kaufverträge bis zum 30.12.23. Abb. zeigt Sonderausstattung.

**Autohaus am Bungsberg GmbH & Co. KG**  
Fackenburger Allee 47  
23554 Lübeck  
Tel.: 04 51/300 93 60  
[www.ambungsberg.de](http://www.ambungsberg.de)

**GEHEN SIE MIT LEICHTIGKEIT DURCH DIE KALTE JAHRESZEIT!**

**15% Rabatt auf ROLLATOREN\*!**

**Outdoor-Rollatoren für mehr Sicherheit und Komfort!**

Herbst und Winter können für Menschen mit Gehproblemen Spaziergänge erschweren. Unsere Outdoor-Rollatoren mit luftbereiften Rädern bieten sichere Mobilität und Unabhängigkeit. Dank großer Räder meistern sie Hindernisse, auch auf unebenen Wegen. Diese Gehhilfen entlasten ohne Anstrengung.

Zusätzlich bieten sie Stabilität und reduzieren das Sturzrisiko im Vergleich zu Gehgestellen oder Gehstöcken. Mit leicht bedienbaren Bremsen für mehr Sicherheit.

**Beispielmodell: Mobilex Lion Outdoor-Rollator**

**JETZT ANRUFEN und Beratungsgespräch vereinbaren!**

**In unserem Sortiment finden Sie Rollatoren für jeden Bedarf. Ob für den Wohnbereich, Outdoor oder Leichtgewichte - kommen Sie vorbei, wir beraten Sie gern und individuell!**

**UNSERE STANDORTE IN IHRER NÄHE:**

<b>LÜBECK</b> Im Gleisdreieck 34 Tel. 0451 290 71 50	<b>LÜBECK <b>NEU</b></b> Schlutuper Str. 7 Tel. 0451 582 412 88	<b>LÜBECK</b> Moisinger Allee 6b Tel. 0451 498 25 43	<b>TRAVEMÜNDE</b> Am Dreilingsberg 7 Tel. 04502 880 97 07	<b>TIMMENDORFER STR.</b> Birkenallee 1 Tel. 04503 898 98 72	<b>EUTIN</b> Elisabethstr. 16 - 18 Tel. 04521 794 18 09
--	---	--	---	---	---

[www.ostsee-medizintechnik.de](http://www.ostsee-medizintechnik.de)

\* Der Rabatt bezieht sich auf alle Rollatoren im Verkaufssortiment von Ostsee-Medizintechnik und wird bei Kaufabschluß der Gesamtsumme abgezogen. Gültig vom 1. - 30. November 2023, solange der Vorrat reicht.



# Travemünder Allee: Ärger um Unterführung und fehlende Laternen

Die Sanierung der Straße ist abgeschlossen, doch einige Lübecker sind unzufrieden.

**LÜBECK.** Anwohner Gerd Schubert ist froh, dass die umfangreiche Baumaßnahme an der Travemünder Allee/B 75 nun beendet ist. Er fragt sich allerdings, „wo die Laternen geblieben sind“. Ab der Straße Sandberg sei es nun in Richtung Travemünde „stockfinstern“. Die dortigen Laternen seien im Zuge der Bauarbeiten entfernt und nun nach Abschluss der Arbeiten nicht wieder installiert worden, kritisiert der Lübecker. „Ich begreife nicht, warum solche Maßnahmen nicht koordiniert werden“, sagt Schubert. Außerdem erschließe sich ihm nicht, „warum die Laternen für die Arbeiten überhaupt entfernt werden mussten“.

Nach Informationen des Runden Tisches Karlshof Israelsdorf sollte die Straßenbeleuchtung im dritten Quartal dieses Jahres erneuert werden. „Das hat ja offensichtlich nicht geklappt“, sagt Gerd Schubert mit sarkastischem Unterton. Doch nun soll es losgehen, verspricht die Hansestadt Lübeck. Nach Angaben von Sprecherin Nicole Dorel sind die Vorarbeiten bereits gestartet. Die alten Laternen im Mittelstreifen waren laut Dorel „abgängig und konnten an dem alten Standort aufgrund der Anforderungen für Schutzplanken nicht wieder neu aufgebaut werden“.

Die Maßnahmen seien durchaus koordiniert worden, sagt Do-



Viele Fußgänger meiden die vollgesprühte Unterführung an der Travemünder Allee, weil sie ihnen unheimlich ist.

Holger Kröger

rel. Denn die Entfernung der Laternen sei nur im Zuge der Bauarbeiten des Landesbetriebs Straßenbau und Verkehr Schleswig-Holstein (LBV.SH) möglich gewesen, „da die Fundamente zwischen den Schutzplanken im Erdreich lagen und nicht anders hätten entfernt werden können“. Somit mussten die Laternen nicht für die Arbeiten entfernt werden, sondern die Stadt hat die Straßenbauarbeiten des Landes genutzt, um die alte Straßenbeleuchtung zu entfernen, um jetzt

neue Leuchten installieren zu können.

Der LBV.SH ist für die Sanierung der Straße zuständig, nicht aber für die Beleuchtung. Diese fällt in den Zuständigkeitsbereich der Stadt, die daher für diese Maßnahme eine eigene Ausschreibung gestartet hat. Insgesamt werden nach Angaben der Stadt 81 neue Straßenlaternen an der Travemünder Allee aufgestellt. Zusätzlich werden auch 18 Straßenlaternen in der Straße Am Schellbruch erneuert. Wann

die Arbeiten abgeschlossen sein werden, ist noch unklar.

### UNGELIEBTE UNTERFÜHRUNG UNVERÄNDERT

Unterschiedliche Zuständigkeiten entlang der Travemünder Allee sorgen auch an anderer Stelle für Unmut bei Anwohnern. Viele ärgern sich darüber, dass die Fußgängerunterführungen Zeppelinstraße und Jungborn verdreckt und voller Graffiti sind. Nach Ansicht der Anwohner wäre die

Baumaßnahme eine gute Gelegenheit gewesen, um auch die Unterführungen zu sanieren – oder sich komplett von ihnen zu verabschieden.

Die Lübecker Politik hatte einheitlich gefordert, die Fußgängertunnel abzuschaffen, weil diese für viele Lübecker Angsträume seien. Doch die Unterführungen sind noch da – und weiterhin zumindest optisch in einem sehr schlechten Zustand.

Nach Angaben des LBV.SH ist für die beiden Fußgängerunter-

führungen im Zuge der B 75 der Bund als Baulastträger verantwortlich. Für die „Nebenanlagen der beiden Tunnelbauwerke einschließlich der Treppenanlagen und der Überdachungen“ sei hingegen die Hansestadt Lübeck zuständig. Dazu gehöre auch die Reinigung.

Laut LBV „sind die beiden Tunnelbauwerke der Fußgängerunterführungen noch in einem vergleichsweise guten baulichen Zustand“. In den kommenden Jahren seien „zum Substanzerhalt seitens des LBV.SH kleinere Betoninstandsetzungsmaßnahmen an der Decke und den Seitenwänden der Fußgängerunterführung Jungborn zu erwarten“. Für weitergehende Modernisierungen wäre demnach die Hansestadt Lübeck verantwortlich.

Die jedoch hat vorerst keine Modernisierung geplant. Auch beim Thema Graffiti sieht die Stadt keinen akuten Handlungsbedarf. Nach Angaben von Stadtsprecherin Nicole Dorel seien die Tunnelwände der Unterführungen Jungborn und Zeppelinstraße zwar mit Graffiti besprüht, „da es sich aber weder um sexistisch, politische oder rassistische Schmierereien handelt, sind keine Ad-hoc-Maßnahmen erforderlich“. Die vorhandenen Graffiti würden im Zuge der Grundreinigung turnusmäßig entfernt. **GRI**

# Noch eine Woche bis zur Bürgermeister-Stichwahl

Entscheidung am 26. November zwischen Amtsinhaber Jan Lindenau (SPD und Freie Wähler) und Herausforderin Melanie Puschadel-Freitag (CDU).

**LÜBECK.** Für die Stichwahl zwischen Jan Lindenau (SPD und Freie Wähler) und Melanie Puschadel-Freitag (CDU) am Sonntag, 26. November, werden keine neuen Wahlbenachrichtigungsschreiben versendet.

Wer zum ersten Wahlgang Briefwahlunterlagen online, per Wahlscheinantrag aus dem Wahlbenachrichtigungsschreiben oder persönlich im Wahlbüro beantragt hat, konnte sich auch für die Zusendung der Briefwahlunterlagen für die Stichwahl vormerken lassen. In diesen Fällen werden die Briefwahlunterlagen für die Stichwahl automatisch zugesandt.

Alle anderen Wahlberechtigten können anstelle der persönlichen Stimmabgabe im Wahllokal am Wahlsonntag vorab per Briefwahl wählen. Die Wahlunterla-

gen können persönlich in einem der folgenden vier Bürgerservicebüros während der regulären Öffnungszeiten ohne vorherige Terminvereinbarung am Ticket-schalter beantragt, mitgenommen oder direkt vor Ort ausgefüllt und abgegeben werden:

- Bürgerservicebüro Innenstadt (Lichtof), Königstraße 49–57,
- Bürgerservicebüro St. Gertrud, Meesenring 7,
- Bürgerservicebüro Kücknitz, Kirchplatz 7b,
- Bürgerservicebüro St. Lorenz, Kreuzweg 9.

Briefwahlunterlagen werden in den Bürgerservicebüros bis Freitag vor der Wahl, 12 Uhr, ausgehändigt.

Alternativ können, sofern keine Zusendung vorgemerkt wur-

de, die Briefwahlunterlagen schriftlich beantragt werden. Die Wahlberechtigten können hierfür die Anlage des Wahlbenachrichtigungsschreibens nutzen oder unter Angabe ihrer vollständigen persönlichen Angaben eine E-Mail an [briefwahl@luebeck.de](mailto:briefwahl@luebeck.de) schicken. Die Möglichkeit der Online-Antragsstellung ist bis 22. November, 15 Uhr, unter [www.luebeck.de/briefwahl](http://www.luebeck.de/briefwahl) freigeschaltet.

Damit die per Briefwahl abgegebene Stimme zählt, müssen die Unterlagen bis spätestens 18 Uhr am Wahlsonntag abgegeben werden. Dies kann auf folgenden Wegen sichergestellt werden:

- Bis Freitag, 24. November, 12 Uhr, durch Einwurf in eine der Wahlurnen in den Bürgerservice-



Sie sind noch im Rennen: Melanie Puschadel-Freitag für die CDU und Jan Lindenau für SPD und Freie Wähler.

Foto: Agentur 54°

büros Innenstadt, St. Gertrud, Kücknitz oder St. Lorenz.

- Bis Sonntag, 26. November, 18 Uhr, durch Einwurf in die

Wahlurne im Foyer des Lübecker Rathauses.

Wer sein Wahlbenachrichtigungsschreiben vernichtet, ver-

legt oder verloren hat, kann trotzdem an der Stichwahl teilnehmen. Die Vorlage eines amtlichen Lichtbildausweises (z.B. Personalausweis) im zuständigen Wahllokal genügt.

Online kann mit Hilfe des Wahlraumfinders das für die Wohnanschrift zuständige Wahllokal ermittelt werden. Einfach unter [www.luebeck.de/wahllokal](http://www.luebeck.de/wahllokal) die Straße und Hausnummer eingeben, das System ermittelt dann die korrekte Adresse des für die Anschrift zuständigen Wahllokals.

Am Wahltag öffnet in der Großen Börse des Lübecker Rathauses von 8 bis 18 Uhr die zentrale Auskunftsstelle zu den Wahlen. Mitarbeitende des Bereichs Statistik und Wahlen beantworten alle betreffenden Fragen.

## NEUERÖFFNUNG

## MATRATZEN & BETTEN

## GROSSE AUSWAHL

## IN UNSERER NEUEN ABTEILUNG - KURZFRISTIG LIEFERBAR!

GARDINEN STOFFE

SONNEN SCHUTZ

INSEKTEN SCHUTZ

BODEN BELÄGE

DESIGN BELÄGE

SERVICE BERATUNG

10%

WINTER-RABATT

AUF INSEKTEN-SCHUTZ

One-Fits-All-Wendematratze

Kombikern, 7-Zonen Adaptionsverteilung, hohe Punktelastizität, Aloe-Vera-Bezug, waschbar bis 40°C, Öko-Text Standard 100, Standardgrößen

Wendematratze = 1 Korn - 2 Härtegrade

ERÖFFNUNGS-ANGEBOT

ca. 120 x 200 cm **349.-**

ca. 140 x 200 cm **399.-**

ca. 160 x 200 cm **449.-**

ca. 180 x 200 cm **499.-**

299.-

UVP 498.-

21 cm

XXL-MATRATZEN AUCH IM WUNSCHMASS!

MATRATZEN IN ÜBERLÄNGEN

ca. 90/100 x 220 cm ab **444.-**

ca. 140/160 x 220 cm ab **666.-**

MATRATZEN bis 150 kg Körpergewicht ab **399.-**

MATRATZEN bis 200 kg Körpergewicht ab **499.-**

Fachkundige orthopädische Beratung vor Ort!

Wir bieten Ihnen eine fachkundige orthopädische Fachberatung vor Ort. Lieferservice und eine umfangreiche Zufriedenheitsgarantie sind für uns selbstverständlich!

ERÖFFNUNGS-ANGEBOT

in Weiß & Kernbuche erhältlich

Set-Preis!

**1299.-**

Komfortbett aus Massivholz

inkl. Matratze und motorisiertem Post (2-motorig), individueller Härtegrad wählbar, Rücken- und Fußteil elektrisch verstellbar, in ca. 90 x 200 und ca. 100 x 200 cm erhältlich

wohnen & sparen

FACHMARKT FÜR RAUMGESTALTUNG

wohnen & sparen Fachmärkte für textiles Wohnen GmbH

Brocksstr. 69 • 23554 Lübeck

Tel: 0451/48482-0 • Mail: [info@ws-luebeck.de](mailto:info@ws-luebeck.de)



# Bürgerservice in Behörden: Lübeck macht Plätze gut

Berlin-Brandenburger Verbraucherschützer haben bundesweit Google-Bewertungen für Meldebehörden ausgewertet – auch für die Hansestadt.

**LÜBECK.** „Die Mitarbeiter waren sehr freundlich und zuvorkommend. Problembewältigung 1a mit Sternchen. Ab sofort nur noch hier.“ Diese Bewertung hat ein Kunde des Bürgerservicebüros St. Lorenz nach seinem Termin im Kreuzweg im Netz hinterlassen. Besser gehts nicht. „Der Warteraum ist oft sehr voll. Ohne Termin würde ich hier nicht hinkommen“, hat ein anderer Bürger nach dem Besuch des Bürgerservicebüros in St. Gertrud hinterlassen. Da ist noch Luft nach oben.

Zum fünften Mal hat der bundesweit aktive Verbraucherschutzverein Berlin-Brandenburg (VSVBB) die Online-Rezensionen von Behörden, in denen Ausweis- und Meldeangelegenheiten erledigt werden können, in Deutschlands 40 größten Städten analysiert. 53 274 Bewertungen von 354 Behörden wurden ausgewertet.

In Lübeck wurden 684 Bewertungen für sieben Behörden zur Bewertung herangezogen. Darunter waren laut VSVBB 81 neuere Bewertungen, die seit dem Frühjahr ins Netz gestellt wurden. Resultat: Die Bürgerservicebüros werden online im Schnitt mit 3,51 von fünf möglichen Sternen bewertet. Dieser Wert liegt zwar unter dem bundesweiten Durchschnittswert von 3,62 Sternen.

„Doch vor einem halben Jahr wurden die Behörden mit 3,43 Sternen noch etwas schlechter bewertet“, sagen die Verbraucherschützer. Im Vergleich zur letzten Datenauswertung vom April dieses Jahres rückt Lübeck von Platz 27 auf Platz 24 vor. Hinter Bielefeld komplettieren Bochum (4,06 Sterne), Freiburg (4,05 Sterne), Augsburg (4,03



Bürger bewerten die Leistungen von Behörden im Internet. Verbraucherschützer haben 684 Google-Bewertungen für städtische Behörden ausgewertet. Foto: Agentur 54°

Sterne) und Berlin (4,01 Sterne) die Top fünf der Rangliste. Mönchengladbach (2,4 Sterne) landet auf dem letzten Platz.

„Termin morgens bekommen, mittags war alles erledigt“, schreibt ein Bürger dem Bürgerbüro in St. Gertrud ins Stammbuch, „da gab es gar nichts zu beanstanden, großes Kompliment!“ Ein anderer Kommentar aus Küchnitz lautet: „Personal war sehr nett und verständnisvoll, alles hat reibungslos funktioniert.“ Doch es gibt auch immer wieder negative und kritische Bewertungen, die sich zum Teil direkt gegen Mitarbeitende der Behörden richten.

„Unsere Analyse zeigt, dass die Bürger in Deutschlands größten Städten mit der Behördenarbeit

vor Ort durchschnittlich immer zufriedener sind“, bilanziert die VSVBB-Vorsitzende Angelika Menze. Bürgerämter in 31 von 40 analysierten Städten seien positiver wahrgenommen worden als noch vor einem halben Jahr. „Eine grundsätzliche Zufriedenheit mit Behördendienstleistungen lässt sich aus den Ergebnissen allerdings noch nicht ablesen“, sagt Menze.

Vor einem halben Jahr wehrte sich die Stadtverwaltung gegen das Ranking. Melanie Wöhlk, Chefin der Meldebehörden, kritisierte die Datenbasis. Bewertungen aus einem alten, mittlerweile geschlossenen Stadtteilbüro seien mit eingeflossen. Die Daten, die ausgewertet worden seien, wären nicht repräsentativ. Zu-

dem werde stetig an Verbesserungen gearbeitet.

„Wir haben den Bürgerservice der Stadtverwaltung neu aufgebaut“, erklärte Bürgermeister Jan Lindenau (SPD) jüngst in einem LN-Interview, „es gibt keine Warteschlangen mehr vor den Bürgerservicebüros, Termine werden online gebucht.“ Die Verwaltung werde systematisch modernisiert. Gerade erst hat Lübeck die online-Ummeldung bei Umzügen eingeführt.

Trotzdem reicht Lübeck noch lange nicht an die Landeshauptstadt Kiel heran. Vor einem halben Jahr rangierte Kiel auf Platz 13 mit 3,78 Sternen. Aktuell ist es Platz 14. An der Förde wurden 642 Google-Bewertungen für sieben Behörden ausgewertet. **DOR**

## VHS Lübeck und Landwege bieten vegetarisch-veganen Kochkurs an

**ST. JÜRGEN.** Das Thema Essen wird traditionell zum Ende des Jahres immer wichtiger. Die bevorstehenden Feiertage sollen in vielen Familien auch kulinarisch etwas Besonderes sein. Doch was

wäre ein Fondue, eine Salatplatte oder auch ein exotisches Gericht ohne die richtige Begleitung in Form von Dips, köstlichen Dressings, eines Relishs oder eines Chutneys? In Zusammenarbeit

mit dem Landwege e.V. bietet die VHS Lübeck am 5. Dezember von 18 bis 22 Uhr einen entsprechenden Kochkurs in der Lehrküche des Ringstedtenhofs, Vorrader Straße 81 an. Die Lebensmittel-

kosten sind bereits im Kursentgelt enthalten. Die Teilnahmegebühr beträgt 42,50 Euro, ermäßigt 34 Euro. Anmeldung unter [www.luebeck.de/vhs](http://www.luebeck.de/vhs) oder in der VHS Geschäftsstelle, Huxstraße 118-120.



**Goldankauf**  
REWE Center Buntekuh, Ziegelstr. 232  
Tel. 0170 3411829  
Täglich 10.00 - 18.00 Uhr, Sa. bis 14.00 Uhr  
[www.beckergoldankauf.de](http://www.beckergoldankauf.de)



**SIEBEN TÜRME**  
WILL ICH SEHEN  
„Um die Einzigartigkeit Lübecks für unsere Gäste aus aller Welt zu erhalten.“  
Thomas Arndt, Stadtführer  
**JETZT SPENDEN**  
**GEMEINSAM UNSERE KIRCHEN ERHALTEN.**  
[www.sieben-tuerme-luebeck.de](http://www.sieben-tuerme-luebeck.de)



**ADVENTS-AUSSTELLUNG**  
AB 18. NOVEMBER  
**NUR IN MALENTE KUNSTHAND-WERKERMARKT**  
18. + 19. NOV.  
**HANDBUND**  
Nobilis- oder Nordmannanne | 500 g | 1,99€ statt 2,99€  
\*gültig bis 21.11.23, solange Vorrat reicht.  
**Stockelsdorf** Lohstraße 107 a  
Mo-Fr 9-18 Uhr Sa 9-14 Uhr  
So 26. Nov., 10. + 17. Dez. 11-16 Uhr  
**Malente** Rövkampallee 39  
Mo-Fr 9-18 Uhr Sa 9-16 Uhr  
So 11-16 Uhr  
**grün erleben**  
**BUCHWALD**  
[www.buchwald-pflanzencenter.de](http://www.buchwald-pflanzencenter.de)

**Geschäftswelt** – Anzeige –

**Ray Wilson & Band Genesis Classics**



Ray Wilson, der Ex-Sänger von Supergroup **Genesis** und **Stiltskin** präsentiert die größten Hits der Bandgeschichte und seiner Solokarriere.

Ray Wilsons internationale Musikkarriere begann 1994 mit der Grunge-Sensation **Stiltskin**, als er die Charts mit dem Nummer-1-Hit „Inside“ stürmte.

1996 wurde der Schotte dann Nachfolger von Phil Collins bei der britischen Rocklegende Genesis.

Mit dem gemeinsam produzierten Album „Calling All Stations“ (1997) schufen sie das viertbestverkaufte der Bandgeschichte und gingen damit auf Stadiontournee auf der ganzen Welt.

**Veranstaltung: Kolosseum in Lübeck am 02.03.2024**

**Karten an allen bekannten Vorverkaufsstellen.**

**Bitte helfen Sie Menschen mit Behinderungen.**  
Bitte online spenden unter: [www.bethel.de](http://www.bethel.de)



**100 TESTHÖRER**  
für das einzigartige HSA® Verfahren gesucht!  
**JETZT ANMELDEN!**

**INKLUSIVE:**

- Akku-Ladestation im Wert von 149,- €\*
- TV Adapter im Wert von 175,- €\*

**SCHMELZER**  
HÖRSYSTEME

**ZUR TERMINVERGABE:**

- Lübeck**  
Holstenstraße 9  
T 0451 – 613 058 23
- Travemünde**  
Vorderreihe 8-9  
T 04502 – 88 69 900
- Schlutup**  
Mecklenburger Straße 67  
T 0451 – 450 563 20

**Stockelsdorf**  
Ahrensböcker Straße 34-36  
T 0451 – 880 515 95- NEU: Bad Schwartau**  
Marktwiete 6  
T 0451 – 709 852 50

**GOTTFRIED'S FRIENDS**  
**Soul, Blues und Jazz für eine gute Sache**



**KIWANIS CLUB**  
NATHALIE DORRA, BASTIAN SICK REZITATION, KEN NORRIS, STEPHAN FIEBEL, JÜRGEN ATTIG, ABI WALLENSTEIN, JOHANNES CLAASSEN, HEINZ LICHJUS, ELLA BURKHARDT, OLIVER GROSS

**KIWANISBENEFIZ-WEIHNACHTSKONZERT im Kolosseum, 10. Dezember 2023, 17:00 Uhr**  
Eine Veranstaltung zu Gunsten der Aktion „Kiwanis hilft Kindern in Lübeck“  
**Kiwanis**  
Kiwanis Club in der Hansestadt Lübeck e.V.

Kolosseum Lübeck · Kronsfordter Allee 25 · 23560 Lübeck  
**Eintrittspreise** 36,- u. 30,- € (nummerierte Plätze) zzgl. VVG · Einlass ab 16.00 Uhr  
**Vorverkauf** LN-Presssehaus · [shop.luebeck-ticket.de](http://shop.luebeck-ticket.de) und Abendkasse.



Ausstellung im Kettenlager

**LÜBECK.** Neue Ausstellung der Gemeinschaft der Lübecker Künstlerinnen und Künstler: Die Vernissage findet am Dienstag, 21. November, um 18 Uhr statt. Sie wird akustisch begleitet vom Soundkünstler Leo Neumann. „Lass es laufen“ heißt es vom 21. November bis 12. Dezember in der Gollanwerft/ Kettenlager, Einsiedelstraße 6. Nach der Vernissage ist die Ausstellung donnerstags bis sonnabends von 15 bis 19 Uhr geöffnet. In der Gruppenausstellung untersuchen die Arbeiten der 13 Künstlerinnen und Künstler fließende Prozesse, Experimente und die Lust an der Kapitulation.

Reparaturcafé im Awo-Treff

**ST. JÜRGEN.** Nach dem Motto „Reparieren ist besser als wegwerfen“ findet im Awo-Treff Bürgerhaus, Paul-Ehrlich-Straße 5, am Sonnabend, 18. November, von 11 bis 14 Uhr ein Reparaturcafé statt. Dort geht es um das Reparieren von Kleingeräten oder Haushaltsgegenständen. Die ehrenamtlichen Handwerker freuen sich auf viele Klein-Reparaturarbeiten aus den Bereichen Elektro, Elektronik, IT, und Mechanik allgemein sowie Holz und Fahrrad. Zur Unterstützung des Reparaturcafés wird um eine Spende gebeten.

Circle-Songs im Lübecker Stadtpark

**ST. GERTRUD.** Zusammenkommen und frei singen ohne Noten: Circle Songs unter freiem Himmel werden am Sonntag, 19. November, von 15 bis 16 Uhr im Lübecker Stadtpark improvisiert. Die Teilnahme ist frei. Vorkenntnisse sind nicht erforderlich. Warmer Tee wird zur Verfügung gestellt.

Der Weg aus den Schulden: Das Projekt „Knappe Kasse“ gibt Hoffnung

Das Präventionsprojekt der vier öffentlich geförderten Schuldnerberatungen in Lübeck besteht seit zehn Jahren.

**LÜBECK.** „Ich hatte so viele Sorgen, aber jetzt habe ich wieder Hoffnung“: Das hat kürzlich ein Kunde des 2013 gegründeten Projekts „Knappe Kasse – Clever haushalten!“ zu Irina Geronime gesagt. Sie ist eine von zwei Beraterinnen im gemeinschaftlichen Präventionsprojekt der vier öffentlich geförderten Schuldnerberatungen in Lübeck. Jetzt feiern die Projektbeteiligten das zehnjährige Bestehen.

1000 Menschen haben von 2013 bis 2023 die Beratungsstelle aufgesucht, die sich heute im Pastorat der evangelischen Kirchengemeinde St. Aegidien befindet. Zu den vielen Menschen, die durch Irina Geronime und ihre Kollegin Melanie Grunwald wieder hoffen, gehört auch Silvia Sailer (60). Seit 2009 ist sie Klientin der Schuldner- und Insolvenzberatung der Gemeindediakonie Lübeck. Zehn Jahre lang nutzte sie außerdem das Beratungsangebot bei der „Knappen Kasse“. Sie erinnert sich: „2009 war eine Situation, wo ich dachte, jetzt brennt alles, da komme ich nicht mehr weiter.“ Aufgrund ihrer Depressionen konnte sie nicht mehr arbeiten, erhielt damals lediglich Krankengeld. „Ich hatte zwei Kinder im Teenageralter, der Vater hat keinen Unterhalt gezahlt“, berichtet die Lübeckerin. „Dann kam auch noch eine Jahresabrechnung, die ich nicht bezahlen konnte.“

Silvia Sailer ging zur Schuldner- und Insolvenzberatung der Gemeindediakonie Lübeck - „meine letzte Rettung“, wie sie sagt. 2013 empfahl man ihr dort, ergänzend die Beratung des Pro-



Silvia Sailer ist seit zehn Jahren Kundin beim Projekt „Knappe Kasse“.

jekts in Anspruch zu nehmen. „Bei der Knappen Kasse kann man öfter Termine bekommen, so dass man immer begleitet wurde“, sagt Silvia Sailer. „Dort hat man mir geholfen zum Beispiel durch Briefe schreiben, die wurden auch gleich abgeschickt. Oder wenn es gebrannt hat, wurde auch mit den Gläubigern telefoniert.“ Silvia Sailer: „Es ist sehr gut, dass es das gibt. Mich hat es gerettet.“

Die gelernte Bürokauffrau erhält inzwischen eine Erwerbsminderungsrente und bezieht Wohngeld. Seit Anfang 2023 befindet sie sich in einem Privatinsolvenzverfahren, ist bei ihren Kindern ausgezogen und hat eine eigene, kleine Wohnung bezogen. „Heute kann ich mir auch mal Dinge leisten, wo ich früher ein schlechtes Gewissen gehabt habe“, sagt die Mutter zweier Töchter und Großmutter dreier

Enkelkinder. „Ich kann meine Fixkosten bezahlen und ein unbeschwertes Leben führen. Dafür bin ich sehr dankbar.“

Das Gefühl, Ratsuchenden nachhaltig Hilfe geleistet zu haben: „Das ist das, was die Freude an unserer Arbeit ausmacht“, sagt die Sozialpädagogin Melanie Grunwald. Sie hat gelernt: „Es kann jeden treffen.“ Die Klientel reicht vom Studenten bis zur Rentnerin. Irina Geronime: „Die Ursachen für die Schulden sind breit gefächert.“ Das könnten der zu zahlende Unterhalt nach einer Scheidung sein, eine Krankheit, psychische Belastungen, Lebenskrisen.“ Nach dem Verlust der Arbeit gerieten viele in eine Schuldenfalle, nutzten Konsum als Ablenkung und kommen damit in einen Teufelskreis. Melanie Grunwald: „Viele sind allein damit, gerade Ältere ziehen sich dann oft zurück.“



Melanie Grunwald (links) und Irina Geronime beraten Menschen in den Räumen des Projekts „Knappe Kasse“ in der Aegidienstraße, auf Wunsch aber auch zuhause.

Den ersten Schritt aus dieser Situation tun die Ratsuchenden selbst, indem sie in der Beratungsstelle anrufen. Diese leistet dann eine niederschwellige, ganz praktische Hilfe, oft ergänzend zur regulären Schuldnerberatung. Irina Geronime: „Auf Wunsch machen wir auch Hausbesuche, begleiten zu den Behörden, zum Jobcenter oder zu den Banken. Wir helfen bei den Anträgen, etwa für Wohngeld oder Rente.“ Bei Sprachbarrieren werden Dolmetscher eingesetzt.

André Weidmann, Bereichsleiter Gesundheit und Soziales bei der Gemeindediakonie Lübeck, ergänzt: „Personengruppen, die von anhaltender und wachsender Verarmung betroffen sind, bedürfen besonders intensiver Unterstützung. Dies betrifft auch Menschen, die kritische Lebensereignisse zu bewältigen haben und mit radikalen Einkommens-

einbußen zurechtkommen müssen.“ Durch seinen niederschweligen Zugang habe das deutschlandweit einmalige Projekt „Knappe Kasse“ eine Lücke in der Lübecker Beratungslandschaft geschlossen.

Ohne die Unterstützung der Possehl-Stiftung Lübeck wäre dies nicht möglich: Seit 2013 fördert die Stiftung das Projekt „Knappe Kasse“. Aktuell läuft das Projekt der Schuldnerberatungsstellen der Hansestadt Lübeck, der Gemeindediakonie Lübeck, pro Arbeit e.V. GATE sowie der Rechtsfürsorge Lübeck (Resohilfe) im Zeitraum 1. November 2021 bis 31. Dezember 2024 mit einer Fördersumme von 496 938 Euro. Darüber hinaus stellt die Stiftung Mittel für kurzfristige Nothilfen zur Verfügung. Stiftungsvorsitzender Max Schön: „Wir sind sehr froh, dass es dieses Projekt gibt. Lübecker\*innen in finanziellen Notsituationen erhalten hier auf direktem Wege Hilfe und bekommen die Chance, wieder Sicherheit in ihren Alltag zu bringen. Unser großer Dank gilt daher auch jenen, die diese tolle Arbeit machen: Sie sind fachkundig und zugleich ganz nah dran an den Menschen, das ist wirklich großartig!“

Durch ihre aufsuchende Präventionsarbeit in Schulen, Suchtkliniken oder Familienzentren bemühen sich Irina Geronime und Melanie Grunwald darum, dass möglichst viele Lübeckerinnen und Lübecker von dem Projekt erfahren - und möglichst gar nicht erst in die Schuldenfalle geraten.

47. Woche. Gültig ab 20.11.2023

REWE  
CENTER  
Dein Markt

Hier ist mehr für dich drin!  
Deine Top-Angebote in deinem REWE Center.

Entdecke  
jede Woche über  
300 Angebote



Mehr Vielfalt  
in Sortiment  
und Service:

Große Obst- und  
Gemüseauswahl

Service-Theken  
für Fleisch, Wurst,  
Käse und Fisch

Große Wein- und  
Getränke-  
abteilungen

Große Auswahl an  
Nonfood-Artikeln



Italien:  
Radieschen  
Kl. I,  
je Bund



**Knaller**  
**0,59**

Gustavo Gusto  
Pizza Margherita  
tiefgefroren,  
je 410-g-Pckg.  
(1 kg = 8.51)  
oder Pizza Salame  
tiefgefroren,  
je 460-g-Pckg.  
(1 kg = 7.59)



**Aktion**  
**3,49**  
**3,33**  
(1 kg = 8.12/7.24)

Granini  
Trinkgenuss  
versch. Sorten, aus  
Fruchtsaftkonzentrat,  
je 1-l-Fl.  
zzgl. 0.25 Pfand



**Aktion**  
**1,39**  
**1,29**  
(Preis mit App Coupon)

Chicken  
Nuggets XXL  
Haltungsform 2,  
je 1 kg



**Aktion**  
**6,66**

Schwartau  
Samt Fruchtaufstrich  
Aprikose,  
je 270-g-Glas  
(1 kg = 7.37)  
oder Konfitüre Extra  
Erdbeere,  
je 340-g-Glas  
(1 kg = 5.85)



**Aktion**  
**1,99**

Veltins  
Pilsener  
je 24 x 0,33/20  
x 0,5-l-Fl.-Kasten  
(1 l = 1.39/1.10)  
zzgl. 3.42/3.10 Pfand



**Knaller**  
**10,99**

Angebote gültig bei REWE CENTER. In vielen Märkten Mo. – Sa. von 7 bis 22 Uhr für dich geöffnet. Beachte bitte unseren Aushang am Markt.

Die REWE-App  
Alle Angebote immer dabei.

rewe.de

Druckfehler vorbehalten. Abgabe nur in haushaltsüblichen Mengen. Aktionspreise sind zeitlich begrenzt. Verkauf nur solange der Vorrat reicht.



# Weihnachtsstimmung mit den Buddenbrooks erleben

Zwei Veranstaltungsformate von Literaturforum Lübeck und Buddenbrookhaus.

**LÜBECK.** Mit gleich zwei verschiedenen Formaten lädt das Literaturforum Lübeck im Dezember dazu ein, sich mit kulinarischen und schöngestigen Leckerbissen in Weihnachtsstimmung zu bringen.

Im Klassik Altstadt Hotel gibt es am 3. und 10. Dezember jeweils um 15 Uhr wieder die beliebte Veranstaltung „Weihnachten bei den Buddenbrooks“. Hier steht das weltbekannte Weihnachtskapitel aus Thomas Manns „Buddenbrooks“ im Mittelpunkt, welches der Lübecker Schauspieler André Janssen als Christian Buddenbrook gekonnt in Szene setzt. Dies wird einfühlsam von Mezzosopranistin Hanna Szperalski begleitet, die die im Weihnachtskapitel beschriebenen Lieder vorträgt. Und selbstverständlich kommt auch das leibliche Wohl nicht zu kurz – auf die Gäste warten im festlich geschmückten Raum neben Kaffee, Schokolade oder Tee der berühmte Buddenbrooksche Plettenpudding in Form eines von Patissier Marc Aurel Uter kreierten Törtchens sowie die „Braunen Kuchen“ aus dem Roman.

Die Teilnahme beträgt 28 Euro; Tickets sind unter <https://literaturforumluebeck.de/events/weihnachten-bei-buddenbrooks-im-klassik-altstadt-hotel-2023/> erhältlich.

Ganz neu ist in diesem Jahr das



Schauspieler André Janssen ist als Christian Buddenbrook zu erleben.

Foto: Literaturforum Lübeck

„Weihnachtsmenü à la Buddenbrooks“, das am Donnerstag, 7. Dezember, ab 18 Uhr im Wiener Caféhaus in der Breiten Straße stattfindet: Im feierlich geschmückten Adlersaal können die Teilnehmenden ein exquisites 3-Gänge-Menü in Anlehnung an das weihnachtliche Buddenbrooks-Festmahl aus dem Roman genießen. Nach einem Gläschen Sekt warten Kräutersuppe

mit geröstetem Brot, Krustenschinkenbraten auf lübsche Art sowie als Dessert selbstverständlich feinsten Plettenpudding auf die Gäste. Begleitet wird das Dinner von André Janssen, der als Christian Buddenbrook Insider-Anekdoten über „seine“ Familie und das Weihnachtskapitel aus dem Roman zum Besten gibt.

Die Teilnahme beträgt 65 Euro inklusive Menü, Begrüßungssekt

und Wasser; Tickets sind unter <https://literaturforumluebeck.de/events/weihnachtsmenue-a-la-buddenbrooks/> erhältlich.

Beide Veranstaltungen werden in Kooperation mit dem Buddenbrookhaus realisiert.

➔ Weitere Info unter <https://buddenbrookhaus.de> sowie unter <https://literaturforumluebeck.de/>





WIENER JOHANN  
**Strauß**  
KONZERT-GALA

Samstag, 6. Januar  
**MuK Lübeck**

TICKETS: **01806 - 3344 5557**  
(0,20 €/Anruf inkl. MwSt.)  
kkphil.at

**Erzgebirge ADVENT**  
die Adventszeit genießen

**4 TAGE REISE**  
Ausflugsmöglichkeiten:  
Tagesfahrt Erzgebirge mit Oberwiesenthal, Seiffen, Annaberg  
Tagesfahrt Dresden oder Prag mit Führung und Weihnachtsmarkt

**€ 159,-**  
EZ-Zu € 60,-

**Super - Leistungen:**  
- Fahrt im modernen Reisebus  
- Übern. im 3\*Hotel  
- Frühstück/ 3Gang Menü am Abend  
Ortstaxe vor Ort zahlbar

**BERG-LÜBECK**  
0451 / 77008

Veranstalter: RTS Travel s.r.o., Bulharská 9, Karlovy Vary - **einfach besser**

## Barriere Treppe?

Lieber stets unabhängig in den eigenen vier Wänden

# Liftsysteme zu Top Preisen vom Familienbetrieb Brandenburg

Sanft und sicher geht es die vielen Stufen hoch. Fast geräuschlos. Und vor allem beschwerdefrei. Sonst schmerzten beim Treppensteigen Knie und Hüften. Nichts Ungewöhnliches, wenn ein Mensch bereits Dutzende erfüllte Jahre hinter sich hat. Und viele sollen noch hinzukommen. Und dies natürlich unabhängig im eigenen Zuhause. Wir unterstützen Sie dabei, wenn der Weg ins andere Stockwerk zum Hindernis wird.

### Der Kunde im Mittelpunkt seit mehr als 25 Jahren

Wir, das ist der Familienbetrieb Brandenburg Liftsysteme mit Sitz in Lübeck. Als Elektromeisterfachbetrieb und Fachbetrieb für Liftsysteme bieten wir das Rundum-Sorglos-Paket für Treppenlifte, Homelifte, Plattformlifte und Hublifte. Seit mehr als 25 Jahren stehen wir für freundliche und kompetente Beratung, Montage und Wartung. Unser Ziel ist Ihre tägliche Freude an der eigenen Mobilität in Ihren vier Wänden. Als mittelständisches Familienunternehmen stehen wir mit unserem Namen: für eine langfristige Nutzung und zufriedene Kundinnen und Kunden. Ein Notfall-Dienst (auch am Wochenende) ist für uns daher selbstverständlich.

**Liftsysteme unabhängig von Herstellern**  
Treppenlifte, Plattformlifte Homelifte und Hublifte gibt es heutzutage in verschiedensten Modellen. In ausführlichen Terminen finden wir die optimale Lösung für Ihre Bedürfnisse und die Voraussetzungen in Ihrem Zuhause. Wenn Sie schon einmal Probefahren möchten, kommen Sie einfach in unsere Ausstellungsräumlichkeiten. Hier können Sie in aller Ruhe Modelle vergleichen und sich überzeugen. Wir sind Mitglied in verschiedenen Einkaufsgemeinschaften und Händlernetzwerken. So bleiben wir unabhängig von Herstellern.

### Beste Qualität zu Top Preisen

Bei allem überzeugenden Kundenservice kommt irgendwann die altbekannte Frage: Was kostet der Spaß? Bei uns bekommen Sie immer garantiert beste Preise. Wenn Sie über einen Pflegegrad verfügen, können Sie mit dem Zuschuss sogar einen Treppenlift zum Nulltarif erwerben. Auch hier unterstützen wir Sie beim Weg durch den Paragraphen-Dschungel, um Zuschüsse durch die Pflegekasse zu erhalten. Auch die Kreditanstalt für Wiederaufbau (KfW) bietet eine Förderung zur Finanzierung eines Treppenlifts. Nehmen Sie daher so früh wie möglich Kontakt zu uns auf – es wird sich aus



Die Brandenburg Liftsysteme Chefs aus Lübeck: Hartmut Brandenburg und Marvin Schöpp  
vielen Gründen lohnen.

### Liftsysteme für ganz Norddeutschland

Und ist schließlich ein Modell ausgewählt, kann es auch schon losgehen. Unser Team aus motivierten Fachkräften montiert innerhalb weniger Stunden Ihre sichere Alltagserleichterung. Gemeinsam nehmen Sie den Lift in Betrieb und werden durch unsere Mitarbeitenden für die einwandfreie Nutzung geschult. Üb-

rigens: Wir kommen zu Ihnen nach ganz Norddeutschland, legen für unsere Kundinnen und Kunden gerne mehrere Kilometer zurück. Dabei bieten wir unseren Service für private und gewerbliche Kunden sowie für öffentliche Träger. Weitere Informationen finden Sie auf unserer Webseite [www.brandenburg-aufzuege.de](http://www.brandenburg-aufzuege.de) oder 0451/ 3080991

- ANZEIGE -



Drei Wanderungen  
in der Region

**LÜBECK.** Der Verein Natur und Heimat bietet am Mittwoch, 22. November, eine Halbtagswanderung beidseitig der Wakenitz an. Treffen ist um 9.05 Uhr an der Bushaltestelle „Universitätsstr.“ der Linie 6. Nähere Auskunft bei Margrit Brockmann, Telefon 0451/59 56 62. Am Sonnabend, 25. November, findet eine Tagesrundwanderung mit Rucksackverpflegung am Lütauer und Drüsensee bei Mölln statt. Treffen ist um 8.50 Uhr in der Bahnhofshalle/Hintereingang. Mehr bei Silvia Flinker, Telefon 0451/7073576. Am Sonntag, 26. November, findet eine Halbtagswanderung von Brandenbaum zum Ehrenfriedhof statt. Treffen ist um 10.45 Uhr an der Bushaltestelle „Guerickestr.“ der Linie 5. Auskunft bei Friedel Mark, Telefon 0451/7 06 02 74. Gäste zahlen jeweils vier Euro.

Plattdeutsches  
Theatergastspiel

**LÜBECK.** Die Fahrenkruger Führewehr Speeldeel spielt das Stück „Eenfach mal de Mannslüüd tuuschen“ am Sonntag, 19. November, um 16 Uhr im Gemeinschaftshaus Dornbreite, Am Grenzwall 20/22. Karten sind in der Gaststätte Il Sorriso erhältlich, Restkarten an der Nachmittagskasse.

Breite Straße: Weihnachtsmarkt  
verdrängt Baustelle

Vorbereitung für Weihnachtsmarkt startet – Lichterketten in Breiter Straße – Sanierungsarbeiten müssen pausieren.

**INNENSTADT.** Mit einem Hubwagen bringen Mitarbeiter Lichterketten in den kleinen Linden in der unteren Breiten Straße an. Auf der anderen Straßenseite werden Baustellenbaken weggeräumt. Sind die Arbeiten, die bereits seit Monaten laufen, beendet? Nicht ganz: Die Baustelle muss dem Weihnachtsmarkt weichen.

Die Breite Straße soll so richtig schick werden. Dafür hat die Hansestadt Lübeck die Ärmel hochgekrempelt: Neben dem Straßenbelag werden auch unterirdische Leitungen, die Beleuchtung und die schmückende Bepflanzung erneuert. Und das dauert. Bereits seit dem Frühjahr 2023 wird in der Breiten Straße zwischen der Mengstraße und der Beckergrube gewerkelt, was das Zeug hält. Seitdem quetschen sich Fußgänger durch die durch die Baustelle verengte Straße, viele Geschäfte sind schwieriger zu erreichen als vorher.



In der Breiten Straßen werden Lichterketten für den Weihnachtsmarkt aufgehängt. Die Baustelle muss weichen.. Foto: Holger Kröger

BREITE STRAßE WIRD SEIT  
MONATEN SANIERT

„Alle alten Versorgungsleitungen – Strom, Wasser, Gas – wurden bereits gegen neue ausgetauscht und auch modernes Glasfaserkabel verlegt“, erklärt

Nicole Dorel, Pressesprecherin der Hansestadt Lübeck. „Neben dem schönen, standfesten, neuen Granitpflaster werden auch viele Versorgungsschächte eingebaut, die Veranstaltungen komfortabel mit Strom und Wasser versorgen können.“

Doch nun pausieren die Arbeiten vorerst. Grund ist der Lübecker Weihnachtsmarkt. Er beginnt in diesem Jahr am Montag, 27. November, und geht bis zum 30. Dezember. Die untere Breite Straße zwischen Mengstraße und Beckergrube ist traditionell

ein wichtiger Teil des Weihnachtsmarktes. Beidseitig stehen dann die Holzbuden, in denen Mutzen, Bratwurst und Kunsthandwerk verkauft werden. „Wir haben angefangen, Stromanschlüsse zu stellen und Lichter aufzuhängen. Ab dem 19. November bauen wir dann auch die Buden auf“, verrät Wibke Borns von der zuständigen Lübeck und Travemünde Marketing GmbH.

„Anfang 2024 geht es mit großen Schritten weiter, und dann glänzt die vollständige Breite Straße mit neuen Oberflächen, umfangreicher Technik, neuer Möblierung und neuer Beleuchtung.“ Bereits im Sommer hatte die Hansestadt Lübeck angekündigt, dass sich die Arbeiten in der Breiten Straße aber noch bis in den Mai 2024 ziehen könnten. In dieser Zeit steht dann die Sanierung des letzten Drittels des Abschnitts an. Danach will die Hansestadt Lübeck mit der Neugestaltung der angrenzenden Beckergrube beginnen. **OP**

Wie tickt  
der Wolf?

Der Geschäftsführer des Wildparks Eekholt klärt auf.

**EELHOFT.** Wolf von Schenck arbeitet seit mehr als 20 Jahren mit den Wölfen im Wildpark Eekholt. Die Tiere faszinieren ihn, „weil sie so ein tolles und ausgeprägtes Sozialverhalten haben“, sagt er. Jeder Wolf sei anders, habe einen ganz eigenen Charakter. Der Geschäftsführer des Wildparks klärt im Wolfsinformationszentrum über die Biologie und Psychologie der Tiere auf. Außerdem arbeitet er als Wolfsbetreuer in Schleswig-Holstein. Da sich immer mehr Wölfe in der Region aufhalten, ist seine Arbeit wichtiger denn je. Die LN haben ihn in Eekholt besucht.

„Wenn ein Wolf im Herzogtum Lauenburg gesichtet wurde, handelte es sich bislang meistens um ein einzelnes Tier auf der Durchreise“, erklärt der Experte. Viele kommen aus Mecklenburg-Vorpommern, manche wandern bis nach Dänemark. Im Sachsenwald und im Segeberger Forst haben sich bereits Wölfe niedergelassen. Sie gelten als „resident“. Im Segeberger Forst gibt es inzwischen sogar Nachwuchs.

Dass Wölfe allein umherstreifen, ist nichts Ungewöhnliches. Von Schenck erklärt, dass ein Wolf oder eine Wölfin im Alter von neun bis 24 Monaten das Rudel verlässt, um sich ein neues Revier zu suchen. Hat das Tier ein geeignetes gefunden, bleibt es manchmal jahrelang dort.

Mit etwas Glück kommt ein zweites Tier des anderen Geschlechts vorbei. Verstehen sich die beiden, schließen sie sich als Paar zusammen. Über kurz oder lang kann es Nachwuchs geben. Laut Wolf von Schenck spielen da viele Faktoren eine Rolle: Ob das Paar harmonisiert, ob ein Revier geeignet ist und ob es mit der Fortpflanzung klappt, hänge von den jeweiligen Wölfen und den Einflüssen aus der Umgebung ab.

In einem Rudel leben in der Regel die Eltern mit ihren Welpen. Wie viel Nachwuchs eine Wölfin bekommt, ist ganz unterschiedlich. Laut von Schenck ist ein einziger Welpen ebenso normal wie zwei, drei, vier oder noch mehr. Sobald



Wolf „Balou“ lebt im Wildpark Eekholt. Foto: Agentur 54°

die Jungtiere ihre Geschlechtsreife erlangen, können Rivalitäten entstehen. Deshalb wandern sie ab. Hat sich ein Paar gefunden, bleibt es meist zusammen.

Wolf von Schenck bezeichnet die Wölfe als „Gesundheitspolizei“ des Waldes. Sie jagen nämlich selektiv. Das heißt, sie suchen sich nur die Beutetiere aus, die sie am leichtesten bekommen. Durch die selektive Jagd seien Wildbestände oft stärker und gesünder. Wölfe würden so auch helfen, Krankheiten einzudämmen. „Der Wolf hat ein sehr großes Streifgebiet, sodass er nie ein Revier leerjagen würde“, betont von Schenck.

Ein einziges Wolfsrevier könne 150 bis 300 Quadratkilometer groß sein. Pro Tag brauche ein Wolf etwa vier Kilogramm Nahrung. Hat er ein größeres Tier erlegt, etwa ein Reh, frisst er durchaus mehrere Tage davon. Zudem gebe es in Schleswig-Holstein sehr viel Wild. Deutlich mehr Tiere würden zum Beispiel durch Autounfälle getötet als durch den Wolf. Wölfe verhalten sich Menschen gegenüber in aller Regel scheu. Selbst die Exemplare in Eekholt sind eher schreckhaft, wenn sich Besucher dem Zaun nähern oder die Tierpfleger das Gehege betreten. „Die können einen Menschen über eine Entfernung von zwei Kilometern riechen. Dann hauen sie meistens schon ab.“ Um eine Begegnung zwischen Hund und Wolf zu vermeiden, sollten Hundehalter ihre Tiere im Wald nicht von der Leine lassen, rät der Experte. Aber in den Wäldern herrsche ja ohnehin Leinenzwang. **RAO**

# BLACK DAYS

24.11. Freitag

& Samstag

25.11.

## IM DISCOUNT BAUMARKT

### LÜBECK · GENINER STR. 133A

Öffnungszeiten: Mo. - Fr. 8.00 - 18.30 Uhr · Sa. 8.00 - 18.00 Uhr

20

AUF ALLES\*

%

\*Nur gültig am 24. und 25.11.2023 auf vorrätige Waren; ausgenommen Gutscheine, Pfand Paletten und Gas. Die Preisreduzierung erfolgt direkt bei Bar- oder Kartenzahlung an der Kasse. Gilt nicht auf bereits reduzierte Ware sowie Werbeartikel.

Discount Baumarkt

BAUAKTIV



# BLACK WEEK

VOM 17.11. BIS 24.11.23

Die Lüdemann & Zankel AG startet mit einem Feuerwerk an Knaller-Angeboten in der BLACK WEEK in ihren Jahresendspurt.

**Sichern Sie sich jetzt sofort verfügbare Aktionsfahrzeuge.**

Den Renault Clio Evolution gibt es aktuell ab 99,- € mtl. mit Einparkhilfe hinten, Klimaanlage und vielem mehr. Der Renault Captur bietet günstige Aktionsraten, einen hohen Einstieg sowie umfangreiche Ausstattungsmerkmale. Wer es noch größer und noch luxuriöser mag, schaut sich den Renault Austral an. Dieser SUV lässt kaum Wünsche offen und ist schon ab 199,- € mtl. erhältlich.

Alle Fahrzeuge sind ausgestattet mit modernsten Motoren, auf Wunsch als Automatik und Hybrid. Über 100 Aktionsfahrzeuge wurden für die BLACK WEEK reduziert!

**3%**  
**WECHSELBONUS SICHERN!**

Sie fahren noch keinen Renault? Wechseln Sie jetzt zum Renault AUSTRAL und sichern Sie sich 3% L&Z Wechselbonus!

Ihren aktuellen Wagen nimmt L&Z zu TOP Konditionen in Zahlung.

## DER NEUE RENAULT CLIO

Jetzt Probefahrt vereinbaren!



Renault Clio Evolution SCe 65  
Ab mtl.

**99 €**

Leasing: Fahrzeugpreis: 17980 €. Leasingsonderzahlung: 3.792,32 €. Laufzeit: 24 Monate. Gesamtaufleistung 20000 km. Monatsrate: 99 €. Gesamtbetrag: 6.168,32 €. Ein Kilometer-Leasingangebot für Privatkund/-innen von Renault Financial Services, Geschäftsbereich der RCI Banque S. A. Niederlassung Deutschland, Jagenbergstr. 1, 41468 Neuss. Gültig bis 30.11.2023.  
• Online-Multimediasystem Easy Link mit 7-Zoll-Touchscreen • Digitale Instrumententafel 7-Zoll • Einparkhilfe hinten  
**Renault Clio SCe 65, Benzin, 49 kW: Gesamtverbrauch (l/100 km): niedrig: 6,4; mittel: 4,9; hoch: 4,5; Höchstwert: 5,6; kombiniert: 5,2; CO<sub>2</sub>-Emissionen kombiniert (g/km): 118. Renault Clio: Gesamtverbrauch kombiniert (l/100 km): 7,0 - 4,3; CO<sub>2</sub>-Emissionen kombiniert (g/km): 122 - 96 (nach gesetzl. Messverfahren, Werte nach WLTP).**  
Abb. zeigt Renault Clio Esprit Alpine mit Sonderausstattung.

**Ihr Renault Händler in Lübeck und Bad Malente**  
[www.LZautomobile.de](http://www.LZautomobile.de)

**Fragen Sie uns nach unseren Angeboten.**

**Lüdemann & Zankel AG**  
Kruppstraße 4 - 6  
23560 Lübeck-Genin  
Tel.: 0451/58906-0

**Autohaus Zankel e.K.**  
Lütjenburger Straße 98  
23714 Bad Malente  
Tel.: 04523/9866-0

## RENAULT AUSTRAL

Jetzt sofort verfügbar!



Renault Austral Techno Mild Hybrid 160 Automatik  
Ab mtl.

**269 €**

Leasing: Fahrzeugpreis: 34.779,99 €. Leasingsonderzahlung: 3.990,50 €. Laufzeit: 48 Monate. Gesamtaufleistung 40.000 km. Monatsrate: 269 €. Gesamtbetrag: 16.902,50 €. Ein Kilometer-Leasingangebot für Privatkunden der Renault Financial Services, Geschäftsbereich der RCI Banque S. A. Niederlassung Deutschland, Jagenbergstr. 1, 41468 Neuss. Gültig bis 30.11.2023.  
**Renault Austral Mild Hybrid 160 Automatik, Benzin, 116 kW: Gesamtverbrauch (l/100 km): niedrig: 7,5; mittel: 6,1; hoch: 5,3; Höchstwert: 6,8; kombiniert: 6,2; CO<sub>2</sub>-Emissionen kombiniert (g/km): 141. Renault Austral: Gesamtverbrauch kombiniert (l/100 km): 6,2 - 4,7; CO<sub>2</sub>-Emissionen kombiniert (g/km): 141 - 105 (nach gesetzl. Messverfahren, Werte nach WLTP).**  
Abb. zeigt Renault Austral E-Tech Full Hybrid Techno Esprit Alpine mit Sonderausstattung.

**Ihr Renault Händler in Lübeck und Bad Malente**  
[www.LZautomobile.de](http://www.LZautomobile.de)

**Fragen Sie uns nach unseren Angeboten.**

**Lüdemann & Zankel AG**  
Kruppstraße 4 - 6  
23560 Lübeck-Genin  
Tel.: 0451/58906-0

**Autohaus Zankel e.K.**  
Lütjenburger Straße 98  
23714 Bad Malente  
Tel.: 04523/9866-0

## L&Z Adventskalender



### VORFREUDE IST DIE SCHÖNSTE FREUDE!

Am 1. Dezember ist es endlich wieder soweit - wir starten mit unserem alljährlichen L&Z Adventskalender. Freuen Sie sich bereits jetzt auf tägliche Weihnachtsgrüße und kleine Gewinne.

Und als besondere Überraschung werden zwei Tagesgewinne von zwei VIP Gästen präsentiert. Aber psst....!

Mehr wird noch nicht verraten!

WIR SIND **L&Z**  
AUTOMOBILE

**11x IM NORDEN**  
[www.LZautomobile.de](http://www.LZautomobile.de)

Ahrensburg | Bad Malente | Bad Segeberg | Bornhöved | Grevesmühlen | Kaltenkirchen | Henstedt-Ulzburg | 2x in Norderstedt | 2x in Lübeck

**AUTOHAUS ZANKEL e.K.**  
Lütjenburger Straße 98  
23714 Bad Malente  
Tel.: 04523/9866-0

**LÜDEMANN & ZANKEL AG**  
Kruppstraße 4 - 6  
23560 Lübeck  
Tel.: 0451/58 90 60



RENAULT

DACIA

ALPINE





## Unsere Herbstangebote

### 35 %

auf den Nählohn  
Ihrer neuen Dekoration

- nicht in bar auszahlabar oder mit anderen Aktionen kombinierbar
- Angebot gilt bis 30.11.2023
- Rabatt nur für Neubestellungen

### Wir waschen Gardinen

### 35 %

auf maßgefertigte Plissees, ausgewählte Kollektion

- nicht in bar auszahlabar oder mit anderen Aktionen kombinierbar
- Angebot gilt bis 30.11.2023
- Rabatt nur für Neubestellungen

Rabatt nur gegen Vorlage dieser Anzeige bei der Bestellung

Schwartauer Allee 13a-15 · 23554 Lübeck  
5 Parkplätze vor den Schaufenstern · Haltestelle Wickede-Str. Linie 1 + 10  
Montag - Freitag 10.00 - 18.00 · Sonnabend 10.00 - 13.00  
Tel. 0451-43115 · [www.gardinen-schlichting.de](http://www.gardinen-schlichting.de)

# Herzinfarkt:

## Jede Minute zählt!

sofort **112**

Bei starkem Druck oder brennenden Schmerzen im Brustkorb, die über 5 Minuten anhalten und in Arme, Schulterblätter und Hals ausstrahlen können – dringender Verdacht auf Herzinfarkt.

Jetzt zählt jede Minute! Sofort die 112 rufen.

Was Sie über den Herzinfarkt wissen müssen:  
[www.herzstiftung.de](http://www.herzstiftung.de)

Deutsche Herzstiftung  
Vogtstr. 50 · 60322 Frankfurt am Main



# Buchungsstart für den Tapetenwechsel 2024

42 Hotels ab 22. November zum Sparpreis buchbar. Neu dabei ist Grömitz.

**LÜBECK/ OSTHOLSTEIN.** Lust auf einen entspannten Kurzurlaub vor der eigenen Haustür? Im Januar und Februar 2024 lädt der beliebte Tapetenwechsel wieder dazu ein, die eigene Heimat in Lübeck und der Lübecker Bucht als Hotelgast zum Schnäppchenpreis zu entdecken. Das Angebot gilt wie bereits im vergangenen Jahr für Bürger aus Lübeck, Travemünde, Timmendorfer Strand, Niendorf, Scharbeutz, Sierksdorf, Neustadt in Holstein/Pelzerhaken und erstmals auch aus Grömitz. Die Lübeck und Travemünde Marketing GmbH (LTM) bietet gemeinsam mit der Timmendorfer Strand Niendorf Tourismus GmbH (TSNT), der Tourismus-Agentur Lübecker Bucht (TALB) und dem Tourismus-Service Grömitz interessierten Bürgern einen komfortablen Hotelaufenthalt in drei Preiskategorien ab 45 Euro inklusive Frühstück (pro Person im Doppelzimmer) und ermöglicht eine willkommene Auszeit von den eigenen vier Wänden. Buchungsstart: 22. November.

Das Interesse der Gastgeber am Tapetenwechsel 2024 ist mit insgesamt 42 teilnehmenden Hotels in Lübeck und der Lübecker Bucht noch größer als im vergangenen Jahr, als es mit 26 teilnehmenden Hotels und insgesamt über 4000 einheimischen Gästen einen neuen Buchungsrekord gab. Mit dabei sind dies-

mal zwölf Hotels in Lübeck, neun in Travemünde, neun in Timmendorfer Strand, vier in Scharbeutz und Neustadt in Holstein/Pelzerhaken sowie acht in Grömitz. Einen Überblick über alle teilnehmenden Hotels bietet der Flyer zum Tapetenwechsel, der in allen beteiligten Tourist-Informationen ausliegt, und ein Blick auf die Kampagnenseiten der Tourist-Informationen Lübeck und Travemünde, Timmendorfer Strand, Scharbeutz und Neustadt in Holstein/Pelzerhaken und Grömitz.

„Der Tapetenwechsel ist eine wunderbare Möglichkeit, sich einmal die Brille des Gastes aufzusetzen und die eigene Heimat neu zu entdecken. Das ist ganz im Sinne unseres Touristischen Entwicklungskonzeptes 2030, das die Interessen der Bürgerinnen und Bürger in den Mittelpunkt stellt, um die Akzeptanz für die touristischen Belange in Lübeck und Travemünde zu erhalten und zu fördern“, erläutert

LTM-Aufsichtsratsvorsitzender Klaus Puschadel.

„Tapetenwechsel bedeutet immer eine kleine Auszeit, ein Abschalten vom Alltag und ein spannendes Urlaubsgefühl direkt vor der Haustür. Wir freuen uns in diesen bewegten Zeiten mehr denn je, Bürgerinnen und Bürger wieder zum Einchecken in der eigenen Heimat zu besonderen Sparpreisen einladen zu können“, erklärt LTM-Geschäftsführer Christian Martin Lukas. „Ganz neu ist unsere Kooperation mit dem Tourismus-Service Grömitz, der den Tapetenwechsel noch einmal mit neuen Gastgeberinnen und Gastgebern beflügelt. Nach dem Buchungsrekord beim letzten Tapetenwechsel erwarten wir für 2024 noch einmal einen Zuwachs bei den Buchungszahlen.“

**Und so wird's gemacht:** Die Übernachtungsangebote in Kooperation mit insgesamt 42 Hotels gelten für den Zeitraum 2. Ja-

nuar bis 29. Februar 2024 und sind ab 22. November 2023 (ab 9.00 Uhr) in den drei Preiskategorien: 45,00 / 55,00 / 85,00 Euro (pro Person und Nacht) nach Verfügbarkeit buchbar. Bitte beachten: Buchungen per E-Mail, Fax oder Anrufbeantworter-Nachrichten, die diese Aktion betreffen, können für diese Sonderaktion leider nicht berücksichtigt werden. Pro Buchungskontakt und Reisezeitraum kann nur ein Zimmer gebucht werden.

Die Buchung kann ausschließlich vor Ort in der Tourist-Information erfolgen, bei der das jeweilige Hotel angeschlossen ist. Hier sind die Unterkünfte in Lübeck und Travemünde buchbar: Tourist-Information am Holstentor, Holstentorplatz 1, Tourist-Information Travemünde, Am Leuchtenfeld 10a.

Hier sind die Unterkünfte in Timmendorfer Strand buchbar: Tourist-Information im Alten Rathaus, Timmendorfer Platz 10.

Hier sind die Unterkünfte in Scharbeutz und in Neustadt in Holstein/Pelzerhaken buchbar: Tourist-Information Scharbeutz, Strandallee 134, bzw. Tourist-Information Pelzerhaken, Dünenweg 7, und Tourist-Information Neustadt in Holstein, Schiffsbrücke 2-4.

Hier sind die Unterkünfte in Grömitz buchbar: Tourist-Information Grömitz | Kurpromenade 56 / Seebrückenvorplatz.

## Wer kann mitmachen?

Der Tapetenwechsel ist ausschließlich gültig für Bewohner der folgenden Postleitzahlgebiete sowie dort geborene Personen. Postleitzahlen-Gebiete, die zur Teilnahme berechnen, sind: 23552, 23554, 23556, 23558, 23560,

23562, 23564, 23566, 23568, 23569, 23570, 23585, 23611, 23617, 23619, 23669, 23626, 23627, 23628, 23629, 23683, 23684, 23730, 23743, 23847, 23858, 23860, 23919, 23923, 23942, 23689.

# Winterreisen zu Knüllerpreisen

Mit modernen Fernreisebussen ab Lübeck, Bad Schwartau und Eutin

Buchungshotline: 0 45 21 - 77 93 70

Code: RB 46\_6

REISEBÜRO GmbH  
**Behrens**

Buchbar auch im Internet:



SCAN ME

### 4-Tage Reise



### Weihnachts-Shopping in Prag

mit Top-Hotel – Weihnachtsmärkte an der Moldau

**Leistungen:** • Fahrt im modernen Fernreisebus • 3 x Übern. im komfortablen „NH“-Hotel Prag City • alle Zimmer mit Bad o. DU/WC, TV • große Stadtführung mit Reiseleitung • viel Freizeit zum weihnachtlichen Bummel in Prag

**zubuchbar:** • Herrliche Moldau-Schiffahrt inkl. Abendbuffet p. P. € 33,-

**Reisetermin:**  
• 14.12. – 17.12.2023

pro Person im DZ  
**nur € 269.<sup>90</sup>**  
EZ-Zuschlag: € 139,-

### 3-Tage Reise



### Wintertraum auf Rügen

im Wellnesshotel in Binz am Strand

**Leistungen:** • Fahrt im modernen Fernreisebus • 2 x Übern. im IFA-Hotel-Binz • alle Komfortzimmer mit Bad o. DU/WC, Föhn, TV, Tel., Balkon • 2 x Frühstücksbuffet • 2 x Abendbuffet inkl. 1 Tischgetränk • große Insel-Rundfahrt Rügen mit Reiseleitung • Rückfahrt über die Inselkette Fischland/Darß/Zingst mit Aufenthalt im Ostseebad Wustrow • Anreise mit Besichtigungspause in der Hansestadt Stralsund

**Reisetermine:**  
• 26.01. – 28.01.2024  
• 29.01. – 31.01.2024

pro Person im DZ  
**nur € 259.<sup>90</sup>**  
EZ-Zuschlag: € 29,-

### 3-Tage Reise



### Weihnachts-Shopping am Ku'damm in Berlin

mit First-Class-Hotel in Top-Lage

**Leistungen:** • Fahrt im modernen Fernreisebus • 2 x Übern. im First-Class-Hotel in Berlin • 2 x Frühstücksbuffet • alle Zimmer mit Bad o. DU/WC, TV, Safe • große Abendrundfahrt als Lichterfahrt durch das festliche Berlin im Lichterglanz mit Reiseleitung • Freizeit zum Stadt- u. Shoppingbummel

**Reisetermin:**  
• 13.12. – 15.12.2023

pro Person im DZ  
**nur € 219.<sup>90</sup>**  
EZ-Zuschlag: € 89,-

### 2-Tage Reise



### Winterschnäppchen im Harz

Schlachtfest-Buffer & Brockenbahn

**Leistungen:** • Fahrt im modernen Fernreisebus • 1 x Übern. im historischen Komforthotel nebst Gästehaus • alle Zimmer mit Bad o. DU/WC, TV • 1 x Harzer Frühstücksbuffet • 1 x großes Schlachtfest-Buffer mit warmen und kalten Spezialitäten des Harzes, anschließend zünftiger „Hexenabend“ im Hotel • am 1. Tag: Fahrt nach Wernigerode, Fahrt mit der „Brockenbahn“ von Wernigerode bis Schierke • Rückfahrt über Braunlage

**Reisetermine:**  
• 27.01. – 28.01.2024  
• 03.02. – 04.02.2024

pro Person im DZ  
**nur € 144.<sup>90</sup>**  
kein EZ-Zuschlag

### 2-Tage Reise



### Musical-Reise „Starlight-Express“

mit First-Class-Hotel

**Leistungen:** • Fahrt im modernen Fernreisebus • 1 x Übern. im First-Class-Hotel Mercure zentral in Bochum • alle Komfortzimmer mit Bad o. DU/WC, TV • 1 x Frühstücksbuffet • Eintrittskarte PK 4 zum Musical am Samstag, um 20 Uhr (höherwertige Eintrittskarten gegen Aufpreis buchbar) • Hin- & Rücktransfer zum Musical-Theater

**Reisetermine:**  
• 06.01. – 07.01.2024  
• 03.02. – 04.02.2024

pro Person im DZ  
**ab € 219.<sup>90</sup>**  
EZ-Zuschlag: € 39,-

### 6-Tage Reise



### Wintertraum im Schwarzwald

Traumhafte Wintererlebnisse in einer malerischen Gebirgslandschaft

**Leistungen:** • Fahrt im modernen Fernreisebus • 5 x Übern. im Hotel „Roter Bühl“ • alle Zimmer mit Bad o. DU/WC, TV, Tel. • 5 x Frühstücksbuffet • 5 x 3-Gang-Abend-Menü • große Schwarzwaldrundfahrt mit Reiseleiter • große Elsassrundfahrt mit Reiseleiter • Schwarzwald-Bahnen-Fahrt • Musikabend im Hotel

**zubuchbar:** • Tagesfahrt in die Schweiz nach Basel p. P. € 19,-

**Reisetermin:**  
• 06.02. – 11.02.2024

pro Person im DZ  
**nur € 469.<sup>90</sup>**  
EZ-Zuschlag: € 69,-

Reiseveranstalter: Reisebüro Behrens GmbH • Riemannstraße 26 • 23701 Eutin | Telefon: 04521-779370 • E-Mail: [info@behrens-reisen.de](mailto:info@behrens-reisen.de)

Mindestteilnehmerzahl 30 Personen. Für Mobilitätseingeschränkte Personen nicht geeignet. Bei Auslandsreisen Personalausweis erforderlich. Falls nicht ausdrücklich erwähnt, sind evtl. Touristustaxen und Eintrittsgelder nicht im Reisepreis enthalten.



# Bezahlbare Mobilität für alle: Citroën senkt die Preise!



Citroën bietet eine umfangreiche Modellpalette.

Foto: Astuce Productions

**D**a für Citroën das Wohlergehen der Kunden und eine erschwingliche Mobilität seit jeher zentrale Markenwerte sind, ist es an der Zeit, den steigenden Preisen entgegenzuwirken: Citroën senkt ab sofort die Listenpreise seiner Pkw-Produktpalette in Deutschland deutlich um bis zu 6.000 Euro. Daraus ergibt sich eine durchschnittliche Reduzierung um 13 %. Somit bietet die Marke mit dem Doppelwinkel auch in Zukunft bezahlbare Mobilität für alle.

„Citroën bietet seit 104 Jahren bezahlbare Mobilität mit einzigartigem Design und Komfort. Ikonische Modelle wie der 2CV

oder Ami starteten neue Phasen des Individualverkehrs – unvergleichlich im Design und bezahlbar für Jedermann – eben typisch Citroën: For everyone, like no one. Genau dort wollen wir wieder hin. Die aktuelle Preisspirale dreht sich immer weiter nach oben – es wird Zeit, diesen Trend umzukehren und wieder mehr Menschen Zugang zu bezahlbarer Mobilität zu ermöglichen, daher senken wir unsere Pkw-Preise jetzt signifikant. Somit bieten wir unseren Kunden auch künftig komfortable, attraktive und erschwingliche Fahrzeuge“, sagt Citroën-Deutschlandchef Patrick Dinger.

Ermöglicht wird diese Preisan-

passung durch eine auf die Markenwerte optimierte Vertriebsstrategie – und zwar ohne Einbußen bei der Profitabilität. Durch eine Senkung der Listenpreise schafft Citroën ein einheitliches Preisniveau und limitiert die individuellen Nachlässe im Handel. Für die Kunden bedeutet dies mehr Preis-Transparenz von Anfang an und auch eine bessere Vergleichbarkeit von On- und Offline-Vertrieb.

**VEREINFACHTES ANGEBOT: 3 STATT 5 AUSSTATTUNGSNIVEAUS**

Citroën präsentiert zusätzlich noch eine weitere Neuerung im Hinblick auf die Fahrzeugpalette:

Citroën reagiert zum Wohl seiner Kunden auf hohe Energie- und Verbraucherpreise: Denn angesichts der hohen Inflation ist der Preis für ein neues Fahrzeug heute von entscheidender Bedeutung. Ermöglicht wird die Preisanpassung durch eine optimierte Vertriebsstrategie.

Ab sofort ersetzen die drei Ausstattungsniveaus YOU, PLUS und MAX die bisherigen fünf Versionen Live, Feel, Feel Pack, Shine und Shine Pack. Diese neuen Ausstattungsniveaus stehen bei jedem Modell zur Wahl und bieten jeweils bis zu fünf Optionspakete. Durch die klar definierten Ausstattungsniveaus und Optionspakete erleichtert Citroën den Kaufprozess und stärkt gleichzeitig das Vertrauen der Kunden. Die Verringerung der Vielfalt ermöglicht auch eine Optimierung der Produktion, eine verringerte Komplexität, ein einfacheres Lagermanagement und eine bessere Kostenkontrolle. Für die Kunden bedeutet dies vor allem kürzere Lieferzeiten und wettbewerbsfähigere Preise.

Der Ansatz steht im Einklang mit neuen Verbrauchergewohn-

heiten, insbesondere mit dem zunehmenden digitalen Wandel, und der Ambition von Citroën, eine ausgewogene Preispolitik zu verfolgen sowie konkrete Antworten auf gesellschaftliche Herausforderungen zu geben.

Das neue Angebot an Ausstattungsniveaus orientiert sich an den Bedürfnissen und Lebensgewohnheiten der Kunden und bietet für jedes Budget die passenden Möglichkeiten. Ohne auf Details der einzelnen Modelle einzugehen, haben alle eines gemeinsam: Design und Komfort als unverkennbare Markenzeichen von Citroën. Beim C4 und C4 X beispielsweise bietet das Einstiegsniveau YOU einen direkten Zugang zur Welt des Citroën-Komforts mit der serienmäßigen Advanced Comfort Federung, einem hohen Maß an Konnekti-

vität mit einem 10-Zoll-Touchscreen in Kombination mit einer kabellosen Smartphone-Anbindung und diversen Assistenzsystemen, wie beispielsweise den Parksensoren hinten. Das Ausstattungsniveau PLUS erweitert das Citroën-Erlebnis um Citroën Advanced Comfort-Sitze, eine Rückfahrkamera und 18-Zoll-Alufelgen. Das Top-Ausstattungsniveau MAX erleichtert das Leben an Bord mit einer Hands-free-Funktion, einem vernetzten Navigationssystem, einem Head-up-Display und einem adaptiven Geschwindigkeitsregler mit Stop & Go-Funktion.

**Klaus & Co Grands Garages**  
**Sophie-Germain-Straße 1**  
**23562 Lübeck**  
**Tel. 0451/ 4869700**  
**www.klaus-co.de**

## Motor behutsam warmfahren!

Manche Laternenparker lassen bei eisigen Temperaturen den Motor und damit die Autoheizung laufen, während sie die Scheiben freikratzen. Das ist nicht nur verboten, sondern schadet der Umwelt und womöglich sogar dem Triebwerk selbst. Laut GTÜ Gesellschaft für Technische Überwachung mbH ist es ein Trugschluss, dass das Triebwerk auf diese Weise warm wird: Denn es dauert sehr lange, bis ein Motor bei Leerlaufdrehzahl auf Betriebstemperatur kommt – das belegen verschiedene Untersuchungen. Selbst nach mehreren Minuten erwärmt sich das Motoröl nur um wenige Grad Celsius. Die GTÜ rät daher, sofort nach dem Motorstart loszufahren. Hohe Drehzahlen sind noch eine Weile zu meiden: Der Schmierstoff bietet noch nicht seine volle Leistung – er erreicht diese erst bei 80 bis 120 Grad. Bei niedrigen Drehzahlen entfaltet auch die Ölpumpe nicht ihr volles Potenzial. Resultat aus beiden Faktoren: Der Motor wird nicht ideal geschmiert und verschleißt schneller. Bis das Öl im Motor seine Betriebstemperatur erreicht hat, sollte dem Motor niemals Volllast abverlangt werden.

Die Öltemperatur zeigen freilich nur wenige Autos an. Die Kühlwassertemperatur hingegen oft, doch diese ist nur ein eingeschränkter Indikator zur Motortemperatur: Wasser erwärmt sich erheblich schneller als Öl. Komfortabel wird es, wenn das Auto eine Standheizung hat. Viele Geräte lassen sich per Fernbedienung einschalten oder über eine Zeitschaltuhr. Zu Fahrtbeginn sind die Scheiben eisfrei, und der Innenraum ist angenehm temperiert. Manche Systeme wärmen sogar den Motor vor.

**Fahrzeuglackierung Unfallreparatur Autoglasreparatur**

[www.gw-unfall-lack.de](http://www.gw-unfall-lack.de)

**WENN IHR AUTO AUCH SO AUSSIEHT!**

0451 / 2903732

Revalstraße 2  
23560 Lübeck

Meisterbetrieb  
**Gradtk & Wiczorek**

Lackierungen und Unfallreparaturen für Ihr Auto!

**KFZ-MEISTERBETRIEB**

**Abraham**

Alle Leistungen rund um Ihr Auto.  
Klimaservice, Unfallschäden, Inspektionen und vieles mehr...

Kronsfordter Allee 126 · 23560 Lübeck  
Telefon 0451-52037 · [www.kfz-abraham.de](http://www.kfz-abraham.de)

**GTÜ**

**Sie müssen nicht mehr zum TÜV ...**

... auch wir führen die Haupt- und Abgasuntersuchung sowie Änderungsabnahmen (z. B. Felgen, Fahrwerk, AHK) an Ihrem Fahrzeug durch.

**GTÜ Kfz-Prüfstelle**

**Ingenieurbüro KAUL**  
Geniner Str. 191, 23560 Lübeck  
Fon: 0451 / 5 38 82  
**Öffnungszeiten:**  
Mo.-Fr. 08:00 – 17:00 Uhr, Sa. 09:30 – 12:30 Uhr

**+++ CITROËN BREAKING NEWS +++**

**ON AIR**

**BIS ZU 6.000 €<sup>1</sup>**  
**PREISREDUZIERUNG. DAUERHAFT.**

**CITROËN**

**ENDLICH MOBILITÄT FÜR ALLE**  
**Z. B. DER C5 AIRCROSS SUV AB 24.690 €<sup>2</sup>**

<sup>1</sup>Reduzierung des Barpreises für den Citroën C5 Aircross gültig ab dem 15.09. ggü. dem Barpreis gültig bis zum 14.09.2023. <sup>2</sup>Privatkundenangebot für den Citroën C5 Aircross PureTech 130 Stop&Start 96 kW (131 PS), zzgl. 950,- € Überführungskosten, gültig bis zum 31.12.2023. Abbildung zeigt evtl. höherwertige Ausstattung.

**CITROËN C5 AIRCROSS PURETECH 130 STOP&START 96KW (131PS), KRAFTSTOFFVERBRAUCH NACH WLTP: INNERSTÄDTISCH (LANGSAM): 7,2 L/100 KM, STADT/STRASSE (MITTEL): 6,1 – 6,0 L/100 KM, LANDSTRASSE (SCHNELL): 5,5 – 5,4 L/100 KM, AUTOBAHN (SEHR SCHNELL): 6,8 – 6,7 L/100 KM, KOMBIERT: 6,3 – 6,2 L/100 KM, CO<sub>2</sub>-EMISSIONEN (KOMBIERT): 142 – 140 G/KM.**  
Die Werte wurden nach dem realitätsnäheren Prüfverfahren WLTP (Worldwide harmonized Light vehicles Test Procedure) ermittelt, das das Prüfverfahren unter Bezugnahme auf den NEPF (Neuer Europäischer Fahrzyklus) ersetzt und das auch zur Ermittlung der Kfz-Steuer herangezogen wird.

**KLAUS+CO**  
**KLAUS + CO GRANDS GARAGES GMBH**

23562 Lübeck · Sophie-Germain-Str. 1 · Tel.: 0451 / 4869700 · [www.citroen-haendler.de/klaus-co-luebeck](http://www.citroen-haendler.de/klaus-co-luebeck)  
23970 Wismar-Kritzow · Rügower Weg 15 · Tel.: 03841 / 26780 · [www.citroen-haendler.de/klaus-co-wismar](http://www.citroen-haendler.de/klaus-co-wismar)





## Liebe Leserinnen und Leser,

jeder Stadtteil in Lübeck hat seine gewachsenen Strukturen und seine Geschichte. Diese prägen sich auch auf die Menschen aus, die dort leben. Deshalb beschreiten wir neue Wege und gehen vor Ort in den lockeren Austausch, um zu schauen, was die Menschen bewegt. Auf dieser Basis führen wir Kund:innen mit passenden Arbeitgebern auf

kurzen Wegen erfolgreich zusammen. Arbeitgeber finden passende Mitarbeitende somit „vor der Tür“ oder in der Nachbarschaft. Wir haben die Erfahrung gemacht, dass es oft Menschen mit „unkonventionellen“ Lebensläufe sind, die so manches verborgene Talent mitbringen und damit eine Lücke im Unternehmen füllen. Dieser quar-

tiersorientierte Ansatz und die sich anschließende individuelle Beratung bietet für Arbeitgeber und Bewerbende als Win-win-Situation von daher viele Chancen. Lesen Sie mehr über unsere quartiersorientierte Arbeit in unserer Titelstory. Dabei wünsche ich Ihnen viel Spaß! Herzliche Grüße

*Christian Saar*



Arbeitsagentur und Jobcenter möchten zusätzliche Perspektiven für arbeitssuchende Menschen schaffen.

Foto: Arbeitsagentur Lübeck

# Vermittlung im Quartier

Das Jobcenter Lübeck schafft Zusatzangebote in den Lübecker Stadtteilen.

**LÜBECK.** In der aktuellen Situation ist es für Arbeitgeber eine Herausforderung, motivierte Mitarbeitende zu finden, die zudem noch gut ins Team passen. Ein neuer Ansatz, der dabei helfen kann, sind die quartiersorientierten Angebote des Jobcenters Lübeck.

Diese werden stetig weiterentwickelt und beinhalten die Organisation und Begleitung sämtlicher Aktivitäten zum Zusammenbringen von Bewerber:innen und Arbeitgebern in

den Stadtteilen. Ein Bestandteil ist die Planung und Durchführung von Arbeitgeberpräsentationen. Zu diesem Angebot gehören auch eine intensive Gesprächsvorbereitung für das Kennenlernen von Arbeitgebern und die Begleitung zu Vorstellungsgesprächen. Die Bewerbenden erhalten anschließend ein wertvolles Feedback. Die Beratung aller Beteiligten hinsichtlich möglicher Unterstützungsmöglichkeiten durch das Jobcenter

ist ebenfalls wichtiger Bestandteil.

Das Projekt profitiert dabei auch von aufgebauten Netzwerkkontakten zu Organisationen oder Beratungsstellen in den jeweiligen Stadtteilen.

„Wir versuchen mit diesem Angebot zusätzliche Perspektiven für arbeitslose Menschen zu erarbeiten, betont Christian Saar, Geschäftsführer des Jobcenters Lübeck. „Dafür lohnt es sich, die Arbeit in die Quartiere zu bringen

und so eventuell vorhandene Hemmschwellen bei unseren Kund:innen zu senken“.

Entscheidender Vorteil: Durch die persönlichen Kontakte kann effizient auf vorhandene Bedarfe, Wünsche und Belange auf Arbeitnehmer- und Arbeitgeberseite eingegangen werden. Für Kund:innen steht dabei die individuelle Stellensuche im Vordergrund und berücksichtigt Aspekte wie Mobilität, Fähigkeiten oder die familiäre Situation.

Des Weiteren bietet das Jobcenter - bei Bedarf - ein beschäftigungsbegleitendes Coaching nach der Einstellung an. Hierbei können beispielsweise Konflikte direkt am Arbeitsplatz mit allen Beteiligten gelöst, Veränderungen begleitet und präventiv Abbrüche verhindert werden.

**Sie sind Arbeitgeber und haben Interesse an quartiersorientierter Vermittlung? Dann melden Sie sich gerne unter: 0451/ 588 330.**

## Mehrsprachige Informationen zum Bürgergeld

Auf der Internetseite <https://handbookgermany.de/de/jobcenter> finden sich ab sofort mehrsprachige Informationen zum Bürgergeld. Am Ende der Seite kann zwischen mehreren Sprachen ausgewählt werden, in denen die Fragen und Antworten zum Bürgergeld angezeigt werden. Das Angebot wird laufend erweitert. Darüber hinaus bietet die Internetseite auch weitere hilfreiche Informationen.

Das Projekt wird über den Asyl, Migrations- und Integrationsfonds (AMIF) der Europäischen Union abgesichert und von der Beauftragten der Bundesregierung für Migration, Flüchtlinge und Integration sowie der Beauftragten der Bundesregierung für Antirassismus kofinanziert.

## Mehr Bürgergeld ab 1. Januar 2024

Das Bürgergeld wird ab 1. Januar 2024 erhöht. Die neuen Regelsätze werden automatisch umgestellt. Die neuen Regelsätze:

- Alleinstehend/Alleinerziehend (Stufe 1):** 563 Euro (61 Euro mehr)
- Paare/Bedarfgemeinschaften (Stufe 2):** 506 Euro (55 Euro mehr)
- Erwachsene unter 25 Jahre, die im Haushalt der Eltern wohnen (Stufe 3):** 451 Euro (49 Euro mehr)
- Jugendliche von 14 bis 17 Jahre (Stufe 4):** 471 Euro (51 Euro mehr)
- Kinder von 6 bis 13 Jahre (Stufe 5):** 390 Euro (42 Euro mehr)
- Kinder von 0 bis 5 Jahre (Stufe 6):** 357 Euro (39 Euro mehr)

## VERANSTALTUNGSHINWEIS

## Mit Weiterbildung zum neuen Job!

**LÜBECK.** Wenn die Jobsuche schwierig bleibt, weil Kenntnisse fehlen oder nicht mehr auf dem aktuellen Stand sind, sollte Qualifizierung ins Auge gefasst werden. Bei der Weiterbildungsmesse des Jobcenters Lübeck können Besuchende die Welt der beruflichen Möglichkeiten kennenlernen.

Die Palette der Angebote der anwesenden Bildungsträger ist breit gefächert und reicht vom gewerblich-kaufmännischen Be-

reich sowie Metallverarbeitung über berufsbezogene Sprachförderung bis hin zu Weiterbildungsmöglichkeiten im Sozial- und Pflegebereich. Die Arbeitsagentur und das Jobcenter beraten zu Fördermöglichkeiten. Außerdem bietet der Arbeitgeber-Service einen Überblick über offene Arbeitsstellen in der Region.

Egal, ob Sie Ihre beruflichen Fähigkeiten erweitern, sich neu orientieren oder einen frischen

Start wagen möchten – unsere Weiterbildungsmesse bietet Ihnen die perfekte Plattform, um Ihre beruflichen Träume zu verwirklichen!

Nutzen Sie die Chance und treten direkt mit den Expert:innen in Kontakt.

**Wann? Am 14. Dezember 2023, 09:30 – 14:00 Uhr**  
**Wo? Media-Docks, Willy-Brandt-Allee 31a, 23554 Lübeck (Großer Saal, Eingang A)**

## GEMEINSAME WUNSCHBAUMAKTION

## Weihnachtswünsche werden wieder erfüllt

**LÜBECK.** Wunsch Dir was! Die Wunschbaumaktion erfüllt auch in diesem Jahr Weihnachtswünsche. denn: Nicht jedes Kind kann zu Weihnachten ein Geschenk bekommen, weil es sich die Eltern oft nicht leisten können. Die Wunschbaumaktion der Possehl Stiftung, NOVI-LIFE und des Jobcenters möchte diesen Kindern auch in diesem Jahr eine Freude machen.

In der Zeit vom **20. November bis 8. Dezember** werden die

Wunschbäume in allen NOVI-LIFE-Filialen aufgestellt. Dort können Kinder bis zu 12 Jahre ihren Wunschzettel mit Weihnachtswünschen im Wert von bis zu 20 Euro einwerfen.

Die Geschenke werden vom **18. bis 22. Dezember** in den jeweiligen Filialen während der Öffnungszeiten verteilt. Die Geschenke werden nur in der Filiale ausgegeben, für die der entsprechende Wunschzettel ausgefüllt wurde:

**Roter Wunschzettel: NOVI-LIFE, Im Gleisdreieck 48, Lübeck-Marli**

**Grüner Wunschzettel: NOVI-LIFE, Schwertfegerstraße 7, Lübeck-Buntekuh**

**Blauer Wunschzettel: NOVI-LIFE, Hofhofenstraße 27, Lübeck-Kücknitz**

**Gelber Wunschzettel: NOVI-LIFE, August-Bebel-Straße 25, Lübeck-Moisling**

# JOBCENTER LÜBECK



KANNSTU KLICKEN!



[www.jobcenter-luebeck.de](http://www.jobcenter-luebeck.de)







Das Weihnachtssingen findet bei Kerzenschein statt. Foto: Knabenkantorei/ Olaf Malzahn

# Weihnachtssingen mit der Knabenkantorei

Kerzenschein zum Jubiläum: Die jungen Musiker singen im Lübecker Dom.

**INNENSTADT.** Im 75. Chorjahr veranstaltet die renommierte Lübecker Knabenkantorei im Dom zu Lübeck an vier Terminen ihre beliebten Weihnachtssingen. Die jungen Sänger stimmen mit Dom- und Marienorganist Johannes Unger auf die Weihnachtstage ein. Zu hören sind liebgewonnene Advents- und Weihnachtsmelodien, aber auch reizvolle Chormusik aus anderen Ländern. Die Konzerte finden am 9., 10. und 14. sowie 15. Dezember statt.

Das Programm umfasst unter

anderem die Mottete „O magnum mysterium“ des letzten Marienkantors Karl Hänsel, das Weihnachtslied „König der Könige“ von Gustav Brand sowie das bekannte „Tochter Zion“ von Georg Friedrich Händel. Darüber hinaus stehen auch Weihnachtslieder aus Litauen, England und Frankreich wie „We three kings“ und „Marche de rois“ auf dem Programm.

Das Konzert des Knabenchores aus der Hansestadt findet traditionell bei Kerzenschein statt. Das Kerzenlicht taucht den Dom

in eine außergewöhnliche Atmosphäre.

Ergänzt wird das Konzert durch Orgelmusik aus den Händen von Dom- und Marienorganist Johannes Unger. Dieser spielt Werke von Bach, Gade und Widor.

**Tickets sind erhältlich an allen Reservix-Vorverkaufsstellen oder unter [www.knabenkantorei.de/weihnachtssingen](http://www.knabenkantorei.de/weihnachtssingen). Im Vorverkauf kosten sie 20 Euro inklusive Vorverkaufsgebühren; ermäßigte Karten sind zu zwölf Euro erhältlich.**

## Inger-Maria Mahlke liest

**LÜBECK.** Am Donnerstag, 23. November, liest Inger-Maria Mahlke im Rahmen der Herbsttour von „Der Norden liest“ um 19.30 Uhr im Scharbausaal der Stadtbibliothek Lübeck, Hundestraße 5-17, aus „Unsereins“.

Inger-Maria Mahlke schreibt in ihrem neuen Buch über Lübeck, die Stadt, in der sie selbst aufgewachsen ist. Ins Zentrum von „Unsereins“ stellt sie die jüdische Familie Lindhorst. Vor allem aber rückt sie in ihrem historischen Familienroman die Frauen der Hansestadt in den Vordergrund, vom Dienstmädchen bis zur Hausfrau, von der Weißnäherin bis zur Schriftstellerin.

Aus Sicht von Inger-Maria Mahlke ist Geschichte nie vergangen: „Ich glaube, dass jeder Augenblick die Summe aller vorangegangenen Augenblicke ist“, sagt sie, „das Vergangene ist immer noch da.“ Der Abend wird moderiert von Katja Weise.

**Der Eintritt kostet zwölf Euro zuzüglich Vorverkaufsgebühr. Tickets unter [www.ndrticketshop.de](http://www.ndrticketshop.de) und beim Buddenbrookhaus.**

## Konzert erinnert an Komponisten

**LÜBECK.** Der Verein „Operette in Lübeck“ setzt am Sonntag, 19. November, um 14.30 Uhr die Reihe „Operette am Klavier“ in der Comödie Lübeck fort. Anlässlich des Volkstrauertages erinnert das Programm an Carl Zeller, Richard Tauber und Fran Lehár. Karten zu 15 Euro gibt es unter Telefon 0451/ 69813. Restkarten ab 13.30 Uhr in der Comödie.

Wir starten in die zauberhafte Zeit des Advents mit unserer

# Adventsausstellung

**ab sofort jeden Tag**

Entdecken Sie unsere Adventsgestecke, trendige oder klassische Dekoideen zum Verschenken und sich selber Schenken!

*Wir freuen uns auf Ihren Besuch!*

**egesagarten** Gärtnerei  
**Aeschlimann**

<b>Groß Grönau, An der Gärtnerei 1</b> Mo.–Sa.: 9–18 Uhr So.: 11–16 Uhr	<b>Harmsdorf, Dorfstraße 12-14</b> Mo.–Fr.: 9–18 Uhr Sa.: 9–16 Uhr So.: 10–13 Uhr	<b>Scharbeutz-Gronenberg, Dorfstr. 2a</b> Mo.–Sa.: 9–18 Uhr So.: 11–16 Uhr
---	--	--

[www.gaertnerei-aeschlimann.de](http://www.gaertnerei-aeschlimann.de)

**SCHÜTZT DIE ARKTIS!**  
[www.greenpeace.de/arktis](http://www.greenpeace.de/arktis)

GREENPEACE

### Lübecker Tagespflege

Sind Sie alleine zu Hause und Ihr Tag wird immer „länger“?

*Wir haben Plätze frei!*

**☎ 0451/47 97 90 84**

**„Danke für alles!“**

Die **SOS-Kinderdörfer** bedanken sich bei allen Freunden und Unterstützern für über 60 Jahre **Mitgefühl, Engagement und Vertrauen!** Bitte bleiben Sie uns treu.

**SOS KINDERDÖRFER WELTWEIT**

[www.sos-kinderdoerfer.de](http://www.sos-kinderdoerfer.de)

**BESTPREIS GARANTIE**

# KNUTZEN HOME

Die mit dem **grünen Haus!** **16 x in Schleswig-Holstein**

IMMER IN IHRER NÄHE UND ONLINE UNTER: [WWW.KNUTZEN-HOME.DE](http://WWW.KNUTZEN-HOME.DE)

UNSER SERVICE FÜR SIE: EIGENE BODENLEGER, DEKORATEURE UND NÄHERINNEN, LIEFERSERVICE

## PLISSEES NACH MASS

BERATUNG UND AUFMASS **KOSTENLOS** BEI IHNEN ZU HAUSE!

**Sun\*Light KOLLEKTION**  
bis zu **35% Rabatt**

## WOHNACCESSOIRES & DEKOARTIKEL

**In unseren Filialen**

Entdecken Sie unser großes Sortiment für Ihr schönes Zuhause.

KNUTZEN HOME **Lübeck**  
Osterweide 14 · Tel. 0451 / 50 49 060  
[luebeck@knutzen-home.de](mailto:luebeck@knutzen-home.de)

KNUTZEN HOME **Eutin**  
Industriestr. 12a · Tel. 04521 / 79 56 00  
[eutin@knutzen-home.de](mailto:eutin@knutzen-home.de)

KNUTZEN HOME **Oldenburg in Holstein**  
Am Voßberg 8 · Tel. 04361 / 50 63 90  
[oldenburg@knutzen-home.de](mailto:oldenburg@knutzen-home.de)



# Erkältungsmythen halten sich

## Gesunde Grüße aus den Pinguin-Apotheken

# Geschönte Fotos und Videos im Netz

# Umfrage: Social Media verzerrt Selbstbild junger Menschen.



Ein weiteres Ergebnis der Befragung: Fast jeder (97 Prozent) bearbeitet Fotos von sich, fast jeder Dritte benutzt dabei Beauty-Filter. Am häufigsten wird die Gesichtshaut und die Form des Gesichts optimiert. Die geschönten Fotos und Videos im Netz sorgen dafür, dass sich andere als weniger schön und weniger erfolgreich wahrnehmen. Knapp die Hälfte der 18 bis 19-Jährigen gab in der Befragung an, dass die Inhalte auf Social-Media-Plattformen sie neidisch auf andere machen.

„Es geht nicht darum, soziale Netzwerke zu verteufeln, sondern darum, einen angemessenen Umgang damit zu finden und die Verbindung zur Realität nicht zu verlieren. Jugendlichen muss klar sein, dass das, was sie auf Social Media sehen, nicht die Realität ist“, sagt Wunsch. Medienkompetenz ist eng mit Gesundheit verknüpft. Deshalb ist die AOK Partner der bundesweiten Initiative „SCHAU HIN! Was Dein Kind mit Medien macht“. Medienkonsum beginnt heute schon im Kleinkindalter. Deshalb ist es wichtig, Eltern zu sensibilisieren und deren Medienkompetenz zu stärken. 90 Prozent der für den „Kinderreport 2021“ im Auftrag der Bundesregierung befragten Kinder und Jugendlichen und 95 Prozent der Erwachsenen wünschen sich mehr Aufklärung über Mediensucht in der Schule.

**Hilfreiche Infos gibt es auch auf  
[www.schau-hin.info](http://www.schau-hin.info)**

# SCHON GEHÖRT?

# Papier hat

# sieben Leben

Papierfasern werden bis zu siebenmal wiederverwertet.

Wiederverwertet.  
Weil dies den Holzverbrauch stark reduziert,  
spielt Altpapier für den Druck eine große Rolle.



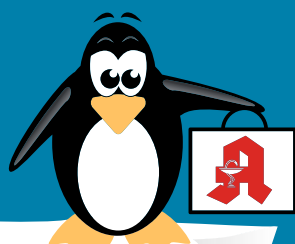
**wochen  
spiegel**



Qualität  
zertifiziert gemäß  
DIN EN ISO 9001:2015

# PINGUIN APOTHEKEN

EISKALT  
REDUZIERT\*



## DIE GRÖSSTE AUSWAHL IN LÜBECK\*

**Ibu Lysin Ratiopharm**  
400 mg  
50 Tabl.



**35 %  
gespart**

statt ~~21,80 €~~

**14.10\***  
€

**Grippostad C**  
24 Kps.



**38 %  
gespart**

statt ~~15,97 €~~

**9.85\***  
€

**Diclo Ratiopharm**  
150 g Schmerzgel



**45 %  
gespart**

statt ~~19,49 €~~

kg = 71,67 €

**10.75\***  
€

**Silomat gegen  
Reizhusten**  
100 ml



**31 %  
gespart**

statt ~~11,15 €~~

**7.75\***  
€

l l = 77,50 €

**Dolo Dobendan**  
36 Lutschtabletten



**30 %  
gespart**

statt ~~14,98 €~~

**10.45\***  
€

**ACC akut 600**  
40 Brausetabletten



**35 %  
gespart**

statt ~~30,58 €~~

**19.95\***  
€

+ größte Auswahl\*  
+ bestens beraten  
+ keine Einheitsmedizin  
= einfach in guten Händen!



**PINGUIN  
APOTHEKEN**

Inhaber Jörg Ortmann e. K.

**Sinupret  
extract**  
20 Stck.



**30 %  
gespart**

statt ~~15,55 €~~

**10.85\***  
€

**Rufen Sie uns an oder bestellen Sie unter: [www.pinguinapotheke24.de](http://www.pinguinapotheke24.de)**

\*Für alle Produkte gilt zu Risiken u. Nebenwirkungen fragen Sie Ihren Arzt oder Apotheker - Dieser Preis gilt nach den gesetzlichen Bestimmungen, wenn diese Arzneimittel zu Lasten der gesetzlichen Krankenkassen abgegeben werden - Gilt nicht für verschreibungspflichtige Arzneimittel.

Angebote gültig vom 18.11.2023 - 25.11.2023

Am Hauptbahnhof/  
ZOB  
Konrad-Adenauer-Str. 1  
Tel.: 0451/82966

Im Hochschulstadtteil /  
Im Campus  
Alexander-Fleming-Str. 1  
Tel.: 0451/292 896 66

In der Mühlenstraße  
Südl. Altstadt  
Mühlenstr. 37  
Tel.: 0451/707 510 10

In der Königstraße  
auf 2 Etagen / EG + 1. OG  
Königstr. 59-63  
Tel.: 0451/292 75 55





# GEWINNEN SIE 1.000 EURO!

## mitmachen & gewinnen

im Großen (franz.)

Endrunde

gego-rener Honig-saft

Initialen Spiel-bergs

Initialen d. Philo-sophen Kant

franz., span. Fürwort: du

Rufname von Capone

Elan, Schwung

Tierfutter

anonym

Moti-vation

Stadt bei Dublin

Ange-höriger e. osteurop. Volks

franzö-sisch: ein wenig

heikel

süd-amerika-nischer Kuckuck

männ-liches Kind

Strom-speicher (Kw.)

lang-fristige Geldauf-nahme

Wind-stoß

Tanz-figur der Quadrille

Hoch-schulen

Netz-ball-spiel

Bild-hauer-arbeit

Empfeh-lung

spani-scher Ausruf

nordi-sches Götterge-schlecht

kath. Hilfs-geist-licher

ekeln, abstoßen

gemau-ertes Ufer

Vorname von Albers

Abk.: zum Exempel

Rufname der Taylor

Ab-schieds-gruß

englisch: eins

Bank-buchung

Kose-name e. span. Königin

sinn-gemäß, analog

Ge-zeiten-strom

Vorname Carrells †

feier-liches Gedicht

Erste, Siegerin

lothring. Stadt an der Maas

nord-deutsch: Mädchen

Wahr-neh-mungs-sinn

Korn ein-bringen

englische Dynastie

Gerb-flüssig-keit

afrika-nische Lilien

Wasser-stau-anlage

deutsche Vorsilbe

Aal-gabel

Skat-aus-druck

Tier-prod-ukt

eng-lischer Gasthof

heftig ziehen, reißen

franzö-sischer Männer-name

1

2

3

4

5

6

7

8

Zwillings-brüder Jakobs

eintreten für etwas

afrik. Söldner im dt. Heer

exzen-trischer Kunst-stil

Ver-beugung (von Kindern)

Gold-überzug

Segel-kom-mando: wendet!

philoso-phischer Lehr-satz

deutsche TV-Anstalt (Abk.)

Moschee-turm

ex-Frau von Prinz Charles (Lady...)

eine Meeres-muschel

Über-empfind-lichkeit


dt. Dramati-ker † (Bertolt)

clever

bayr. Frauen-kose-name

Qualität von Ihrem regionalen Photovoltaikanbieter

Lassen Sie sich ein unverbindliches und kostenloses Angebot machen!



Trava Solar  
23626 Ratekau, Ernst-Abbe-Straße 11  
0 45 04 / 8 15 91 22 - www.trava-solar.de

Lösung der Vorwoche:

KE I R F B O E

VOLKSVERTRETERRIECHENTALON

KP E LAVENDEL EKLIPSEWIDON

AASNEEDTDAUERN

ISTTNRIMAUFA

ANOAWALDHUETERE V

BTNEADNMIRRE

BAIODEFEGOENNER

MICKEBRAUNFHM

LH CARMENRANA U

LIDUNWWSUPERHIT

ELF T L A L E A R K A D E

R T L M A N I E R E N A T M E N

ENRUSH

ASEFQZAKBR

LNESAUANGSTCOT


PARADIESISCHPRAHA

DAINNKNKILIAIG

KINO DOKTRINKAPPE

NIEDERGANGOASEII

GELATINE




**Widder**  
21.03. - 20.04.

Sagen Sie Ihrem Partner, was Sie erwarten. Sie stoßen auf offene Ohren. Zeit für einen Rückblick. Ziehen Sie Bilanz. Korrigieren Sie einen Fehler – oder entschuldigen Sie sich wenigstens.



**Stier**  
21.04. - 20.05.

Ausgehen, feiern – damit versüßen Sie sich und Ihrem Partner die Liebeswoche. Lassen Sie sich von überzogenen Ansprüchen nicht aus der Ruhe bringen.



**Zwillinge**  
21.05. - 22.06.

Locker bleiben: Nehmen Sie ein offenes Wort nicht persönlich. Sie bekommen endlich die Gelegenheit, Ihre Stärken einzusetzen. Sie wirken leicht angespannt. Körperlich auspowern!




**Krebs**  
22.06. - 22.07.

Sie müssen wissen, was Sie wollen. Erst dann können Sie es kriegen. Sind Sie glücklich mit Ihrer Stelle? Eine gute Zeit zum Wechseln. Zweifeln Sie nicht an sich. Sie sind stark genug.




**Löwe**  
23.07. - 23.08.

Graue Wolken am Liebes-himmel. Mit ein wenig Wind sind sie schnell weg. Halten Sie die Augen offen, sonst verpassen Sie Mitte der Woche etwas. Vermeiden Sie möglichst Stress am Wochenende.



**Jungfrau**  
24.08. - 23.09.

Mit forschem Vorgehen beißen Sie auf Granit. Samthandschuhe anziehen! Bei Kollegenstreit können Sie derzeit gut vermitteln. Versprechen Sie sich nicht zu viel von einer neuen Bekanntschaft.



**Waage**  
24.09. - 23.10.

Eine spannende Begegnung Mitte der Woche. Seien Sie offen! Engagieren Sie sich – sonst geht Ihnen eine Chance durch die Lappen. Die Finanzen bereiten Sorgen? Locker bleiben!



**Skorpion**  
24.10. - 22.11.

Mit Ihren Gefühlen sind Sie im Moment nicht knauserig. Gut so! Nervensägen unter Kollegen zeigen Sie endlich die kalte Schulter. Etwas läuft gegen Ihren Willen. Geben Sie nach.



**Schütze**  
23.11. - 21.12.

Sie fürchten, die Kontrolle zu verlieren. Das täte Ihnen aber gut. Stellen Sie nicht zu hohe Anforderungen an sich. Eine gute Zeit zum Aufräumen – besonders die Seele.



**Steinbock**  
22.12. - 20.01.

Im Überschwang der Gefühle gehen Sie manchmal zu weit. Das engt ein. Nach einer Enttäuschung lieber eine Pause einlegen als Frust schieben. Schalten Sie am Wochenende völlig ab.



**Wassermann**  
21.01. - 19.02.

Tanzen gehen, Partys feiern – darauf haben Sie Lust. Neue Bekannte warten! Sie geben gute Impulse und haben sich ein Lob verdient. Eine Energieflaute in der Wochenmitte ist schnell vorbei.



**Fische**  
20.02. - 20.03.

Am Wochenende ein Leidenschaftsanfall. Reißen Sie den Partner mit. Stures Beharren blockiert. Versuchen Sie es mit Kompromissen. Sie können zwei Menschen zusammenbringen.

**SO KÖNNEN SIE TEILNEHMEN:** Wählen Sie die 0137 / 900 17 40\* und nennen Sie uns die Lösung! Unter allen Teilnehmern mit der richtigen Antwort verlosen wir diesen Monat 1.000€.

Lösung Schwedenrätsel

12345678

a b c

Lösung Sudoku

3256

654b3

1695

7152

4783

791c5

834521967

569437182

217896543

695314728

382975416

741682359

453768291

928143675

176259834

**Astrologische Beratung** Es stehen Ihnen ausgewählte Astrologen zur weiteren Beratung zur Verfügung. Ob Partnerhoroskop, Tarotkartenlegung oder Aszendendenbestimmung, Sie können sich mit jedem Wunsch an die erfahrenen Berater wenden. Ganz exklusiv, ganz persönlich und nur für Sie - 24 Std. täglich. Rufen Sie an **0900 / 339 399 314\*** (\*1,99 €/Min. DTAG; Mobilfunk ggf. abweichend; M.I.T. MEDIA INFO TRANSFER GMBH)

**LÖSUNG DER VORWOCHE:**

834521967

569437182

217896543

695314728

382975416

741682359

453768291

928143675

176259834

W

LÜBECK + OSTHOLSTEIN

WOCHENSPIEGEL

IMMER SONNABENDS IM BRIEFKASTEN UND ONLINE JEDERZEIT FÜR SIE DA!



AUS DER GESCHÄFTSWELT

Beatles-Musical gastiert im Februar in der MuK

**LÜBEC.** Das Erfolgs-Musical um die legendären Pilzköpfe kehrt zurück auf die Bühne. Die Produktion „All you need is love!“ erzählt die Geschichte der Beatles, angefangen von der Begleitband bis hin zum Weltruhm. 1960 schlossen sich die vier jungen Männer namens John, Paul, George und Ringo zu der Band „The Beatles“ zusammen. Es folgte ein Jahrzehnt, in dem die sogenannten „Fab Four“ Musikgeschichte schrieben und Hits für die Ewigkeit hinterließen. Bis heute sorgt ihre Musik noch weltweit für Euphorie. Die Musical-Biografie „All you need is love!“ begeisterte bereits ein Millionenpublikum, bringt den Zauber dieser Zeit zurück auf die Bühnen in Deutschland, Österreich und der Schweiz und gastiert am Mittwoch, 7. Februar



Das Beatles-Musical ist in Lübeck zu erleben. Foto: Cofo Entertainment

2024, ab 20 Uhr auch in der MuK in Lübeck. „All you need is love!“ - Das Beatles-Musical“ präsentiert mit

über 30 Hits alle unsterblichen Lieder der „Fab Four“ live, bringt den Zauber der Vergangenheit zurück in die Gegenwart und

zieht die Besucher in seinen Bann. Zwar sind es nicht die Originale, die in dem von Bernhard Kurz produzierten Musical auftreten, dafür aber ihre perfekt eingespielten Ebenbilder. Die Künstler überzeugen nicht nur durch ihren professionellen Live-Gesang und die verblüffende Ähnlichkeit zu den vier Vorbildern aus Liverpool. Auch ihr großes Schauspieltalent kommt in den wiederkehrenden Sprechepisoden und Kurzgeschichten zur Geltung. Authentische Kostüme und historische Videoeinspielungen machen die Illusion perfekt und versetzen das Publikum zurück in die 60er-Jahre. Tickets gibt es unter [www.beatles-musical.com](http://www.beatles-musical.com) und an allen bekannten Vorverkaufsstellen.

Aus dem  
Pflegealltag

Einblicke gewähren die  
**pnt**  
PFLEGEDIENSTE

persönlich  
nordisch  
tüchtig

Große Fortschritte ermöglichen Auszug  
Mobilisierung und Genesung für Intensivpatienten



Die Hose passt nicht mehr so richtig, scherzt Helmut, als er sich eine Tasse Kaffee nimmt. „Seit zwei Wochen schmeckt das sogar wie Kaffee und nicht nur heiß“, berichtet er. Dass er überhaupt wieder eine Tasse Kaffee genießen kann, war 10 Wochen vorher kaum denkbar. Bis zu einem Konzertbesuch war alles in Ordnung, blickt er zurück. Dann verlor er plötzlich das Bewusstsein. Koma, eine schwere OP am Kopf und ein langer Krankenhausaufenthalt waren die Folge. Entsprechend geschwächt, auf durchgehende pflegerische Hilfe und Geräte angewiesen, verließ er das Krankenhaus und zog in die Wohngemeinschaft Gadeland der PNT Pflegedienste ein. „Das haben meine Kinder ausgesucht und das haben sie sehr gut gemacht“, lobt Helmut die Entscheidung der Familie. Sie hätten sich einige Möglichkeiten angeschaut, sagt er. Die Entscheidung sei damals auf Neumünster gefallen. „Das ist wunderschön hier und noch dazu Erstbezug“, teilt er die Euphorie, mit der seine Kinder von der Wohngemeinschaft geschwärmt haben. Stolz kann er auch auf seine gesundheitliche Entwicklung sein. Regelmäßige Therapie und die Betreuung durch das Team in der Wohngemeinschaft brachten Helmut langsam wieder

auf die Beine. „Das Personal ist richtig toll hier“, schwärmt er. Der Physiotherapeut ist im Gesundheitszentrum Gadeland direkt gegenüber. Die Wege sind kurz und effektiv. Das ist auch das Anliegen der PNTler. Hier wird betont: „Es ist uns ganz wichtig bestehende Möglichkeiten auch optimal zu fördern.“ So kann sich das Team um die Bewohner fast individuell kümmern. Der Gemeinschaftsraum in der Wohngemeinschaft ist ein toller Treffpunkt für alle, egal in welchem gesundheitlichen Zustand sie sind. „Es ist uns schon wichtig, dass alle Bett und Zimmer regelmäßig verlassen.“ Das Konzept geht auf. Die erste Tasse Kaffee von Helmut war ein toller Teilerfolg, der gemeinsam gefeiert wurde. Noch immer wird er künstlich ernährt und die Atemkanüle zeugt von dem, was Helmut in den vergangenen Jahren durchgemacht hat. Doch das nächste Zwischenziel ist schon ins Auge gefasst. Eisessen in der Bäckerei, die unter der WG ist, ist schon geplant. Das zeigt auch das Konzept der Wohngemeinschaften von PNT. Den Teams ist wichtig, dass eine Förderung realisiert wird und die Einrichtung möglichst nicht die letzte Station ist. Im Fall von Helmut hat das toll funktioniert. Gerade mal 7 Wochen ist er nun in der Wohngemeinschaft.

**Jetzt PNTler werden!**  
(Bewerbungen für alle Standorte)  
☎ 0 45 51 - 893 71 32  
0176 300 200 40  
✉ [bewerbung@pnt-pflegedienste.de](mailto:bewerbung@pnt-pflegedienste.de)  
[www.kinderpflegedienst-luebeck.de](http://www.kinderpflegedienst-luebeck.de)  
[www.pnt-pflegedienste.de](http://www.pnt-pflegedienste.de)  
Bad Segeberg Geesthacht Kiel Lübeck Schwerin  
WG Intensivpflege: Bad Segeberg Groß Grönu Neumünster

**WIR SIND NACHHALTIG**

Bei der Herstellung von Zeitungsdruckpapieren wird nahezu 100% Altpapier eingesetzt.

Quelle: BDZV

**Holtex**  
Mode von Kopf bis Fuß

Entdecken Sie unsere  
**BERING**  
Kollektion  
Dänisches Design - klare Formen elegant und stilvoll

Armband 24,95 €  
Innenring 39,95 €  
Uhr 219,- €

Ohrecker 29,95 €  
Kette 39,95 €  
Uhr 169,- €

POLARBÄR-SET  
Kette + Anhänger  
59,95 €

Armband 15,95 €  
Charm 24,95 €  
Ringkombination 69,95 €  
Uhr 179,- €

Uhr unisex 159,- €  
Herrenuhr solar 239,- €  
Herrenarmband 39,95 €

SOLAR

ARCTIC BLUE

**Lübeck** Posener Str. 5  
☎ 0451 / 40 00 60  
Mo. bis Fr.: 9.30–17.30 Uhr  
Sa: 9.30–15.00 Uhr

**www.holtex.de**

Ausreichend kostenlose Parkplätze vorhanden!  
Holtex Edith Pohl e.K.  
Inhaber: André Meyer-Pohl  
Zentrale:  
Posener Str. 5, 23554 Lübeck, Deutschland





**JANNE,  
PROJEKTMAGERIN  
AUS LÜBECK**

Die Jobbörse  
für deinen  
Traumjob!

**MEIN NEUER JOB IST EIN  
VOLLTREFFER. LANDE  
AUCH DU EINEN!**

**KÜSTENFISCHER<sup>.DE</sup>**  


EIN ANGEBOT DER:



**JETZT BESUCHEN!**



**KÜSTENFISCHER.DE**



# Entsorgungsbetriebe Lübeck sammeln 1400 Tonnen Laub

Füll oder wertvolle Biomasse? Die Straßenreinigung kümmert sich darum, dass niemand durch das Laub zu Schaden kommt.

**LÜBECK.** Für Kinder ist es ein riesiger natürlicher Spaß, für die Natur wertvolle Biomasse und Unterschlupf. Für die Entsorgungsbetriebe Lübeck (EBL) bedeutet das Laub in der Hansestadt vor allem eines: Arbeit. Rund 1400 Tonnen Laub – das entspricht 5000 Kubikmetern – muss die Straßenreinigung im Jahr abfahren.

„Wenn das Laub fällt, nennen wir das immer ‚die fünfte Jahreszeit‘“, sagt Cornelia Tews, Pressesprecherin der Entsorgungsbetriebe Lübeck. Wenn Birken, Buchen und Eichen ihre Blätter fallen lassen, haben Tews’ Kollegen noch ein bisschen mehr zu tun als sonst. „Wir sind mit unseren ganz normalen Fahrzeugen der Straßenreinigung im Einsatz, um das Laub in den Bereichen, für die wir zuständig sind, einzusammeln.“

Manchmal müssen die EBL aber auch schwerere Geschütze auffahren, um der Laubflut Herr zu werden. Dann rücken die Straßenreinigung auch schon einmal mit dem Kranwagen an – oder mit den gefürchteten Laubbläsern. „Bei sehr großen Mengen sind die wirklich gut zu gebrauchen“, weiß Cornelia Tews. Natürlich hielten sich die EBL an die Lärmschutzverordnung, so Tews. Und natürlich kämen die mit Akkus laufenden Laubbläser



Mit Spezialgeräten beseitigen Arbeiter Laub an der Huxtertorallee in der Nähe des Mühlentortellers. Foto: Holger Kröger

auch nur auf befestigten Flächen zum Einsatz.

Wenn dann alles zusammengekehrt und verladen ist, kommt das Laub der Hansestadt auf die Deponie Niemark. „Dort kommt das reine Laub ins Biomassewerk, damit daraus Kompost entstehen kann“, erklärt die EBL-Sprecherin. Das mit Kehrriecht verunreinigte Laub wird vorher sogar gesiebt. „Wir nutzen das viele Laub tatsächlich, um wieder etwas daraus zu machen.“

Ein Prinzip, dass auch Gärtner schon lange kennen. Denn gerade im naturnahen Garten können viele Laubarten auch anders genutzt werden: Als Mulchmaterial für die Beete, zur Herstellung von Kompost, zum Anhäufeln von Rosen oder als Laubhaufen, in denen Insekten und kleine Tiere einen Schutz für den Winter finden können. An vielen Stellen können Gärtner Laub auch einfach mal liegen lassen. „Die Natur liebt den faulen Gärtner“, be-

sagt ein Sprichwort. Das geht auf Straßen, Fuß- oder Radwegen wegen der Rutschgefahr natürlich nicht. „Bürger der Hansestadt, die irgendwo mit Laub verunreinigte Wege entdecken, können sich gerne an uns wenden. Wir sind dankbar für Hinweise“, so Cornelia Tews. Die EBL-Servicehotline ist unter 0451/ 70 76 00 erreichbar. Dann rücken die Laub-Fachleute an – und entsorgen das Blattwerk so schnell wie möglich. **OP**

## AUS DER GESCHÄFTSWELT

### Vorfreude auf die Adventszeit

#### MALENTE/ STOCKELSDORF.

Mit dem beliebten Kunsthandwerker-Markt und dem Adventszauber stimmt das Pflanzencenter Buchwald am Standort in Malente auf die Vorweihnachtszeit ein. 16 Hobbybastler, Kunsthandwerker und Künstler offerieren am Wochenende 18. und 19. November ihre selbst gemachten Arbeiten und Produkte.

„Das kreative und handwerkliche Angebot ist groß. Die Mitglieder des Serviceclubs Inner Wheel werden speziell am Sonnabend Köstlichkeiten aus heimischen Küchen wie Chutneys, Marmeladen und Honig aber auch Handgemachtes wie etwa Socken anbieten“, sagt Martina von Korn von der Service-Clubgemeinschaft. Der Erlös fließt in diesem Jahr in Form von Sachspenden an die Eutiner Tafel. Mit ihm sollen „Produkte, die das Herz erfreuen“ verteilt werden.

Aus einem Forst in Itzehoe stammen die Weihnachtsbäume, die ab dem 24. November in beiden Gartencentern verkauft werden. Die Nordmannanne sei ganz klar der Klassiker. „Wir bieten auch dieses Jahr wieder unverändert den Einheitspreis von 24,99 Euro für Nordmänner in den Größen 1,50 bis 2,50 Meter“, sagt Dr. Hermann Buchwald.

An Dekorationsmöglichkeiten für einen verzauberten Advent und individuellen Weihnachtsschmuck herrscht in den Bastel- und Kreativbereichen in beiden Gartencentern kein Mangel.

Ob Weihnachtssterne aus Kaltenkirchen, Tannengrün, Lichterketten mit Solarpaneelen für den Außenbereich - es herrscht Hülle



Dr. Hermann und Heide Buchwald, sowie Martina von Korn von Inner Wheel Eutin laden zum Weihnachtsmarkt und Adventszauber im Pflanzencenter Buchwald in Krummsee ein. Golden-doodle Kalle freut sich auch schon. Foto: Liesenfeld

und Fülle für drinnen und draußen!

Im Café Orchidee in Malente, geöffnet von 11 bis 16 Uhr, können sich Besucher bei deftigen Gerichten oder Kaffee und Kuchen stärken. Der Kunsthandwerker-Markt ist am Sonnabend von 9 bis 16 Uhr und am Sonntag von 11 bis 16 Uhr geöffnet.

In Stockelsdorf ist Montag bis Freitag von 9 bis 18 Uhr und am Sonnabend von 9 bis 14 Uhr geöffnet. Am Sonntag, 26. November, findet in der Zeit von 11 bis 16 Uhr ein verkaufsoffener Sonntag statt.

**Buchwald Pflanzencenter**  
Rövkampallee 39  
23714 Malente-Krummsee  
Lohstraße 107a  
23617 Stockelsdorf  
[www.buchwald-pflanzencenter.de](http://www.buchwald-pflanzencenter.de)

## STELLENMARKT

**Helfen Sie uns durch ehrenamtliche Mitarbeit in den Ausgabestellen bzw. im Fahrdienst oder unterstützen Sie uns mit einer Spende.**



#### TAFEL LÜBECK e.V.

Schulstraße 8 · 23568 Lübeck · ☎ 0451-59 95 94  
info@tafel-luebeck.de · [www.tafel-luebeck.de](http://www.tafel-luebeck.de)  
Spendenkonto: IBAN DE17 2307 0700 0040 4244 00  
BIC DEUTDE33

**Zur Verstärkungen unseres Teams suchen wir Mitarbeiter/innen in Voll- & Teilzeit für unsere Spielothek in Lübeck**  
Bewerbungen: 0175 / 214 87 50

**Wir suchen eine Reinigungskraft m/w/d** für die Kita-Reinigung in der Innenstadt in den Morgenstunden montags-freitags für 2,5 Stunden täglich Bewerbungen Mo – Fr: 9:00 – 13:00 Uhr **DEHA GmbH, Tel. 0451- 47 95 443 oder 0170 / 788 12 32**



Geschäftsleitung: Björn Bothe & Adrian Schimpf  
Leiter Media-Vermarktung: Rainer Wilkens  
Objektleitung: Linn Pietschke

Anzeigenabteilung: Tel. 04 51/1 44-17 63  
Fax 04 51/1 44-17 79  
Privatanzeigen: Tel. 04 51/1 44-11 11  
e-mail: [wochenspiegel.anzeigen@LN-luebeck.de](mailto:wochenspiegel.anzeigen@LN-luebeck.de)

Zustellung: kostenlos, sonnabends  
Lübecker Nachrichten Zustell GmbH  
Telefon: 04 51/1 44-18 26

Gesamt-Druckauflagen: 95.985  
Ausgabe Lübeck 26.805  
Ausgabe Bad Schwartau / Stockelsdorf 16.650  
Ausgabe Lübecker Buch 17.810  
Ausgabe Eutin / Malente 157.250  
Gesamtauflage

#### Wochenspiegel

**Verlag:** Lübecker Nachrichten Media GmbH  
Herrenholz 12, 23556 Lübeck

**Druck:** A. Beig Druckerei und Verlag  
GmbH & Co. KG  
Damm 9-19  
25421 Pinneberg

[www.wochenspiegel-online.de](http://www.wochenspiegel-online.de)

Redaktionsleitung: Sabine Goris

Redaktion:

Tel. 04 51/1 44-17 81  
e-mail: [wochenspiegel.redaktion@LN-luebeck.de](mailto:wochenspiegel.redaktion@LN-luebeck.de)

Anzeigenschluss: Dienstag 15.00 Uhr  
Redaktionsschluss: Dienstag 16.00 Uhr

Zurzeit gilt die Anzeigenpreisliste Nr. 48 vom 01. Januar 2023

Mitglied im



Falls Sie dieses Produkt nicht mehr erhalten möchten, bitten wir Sie, einen Werbeverbotsaufkleber mit dem Zusatzhinweis - „bitte keine kostenlosen Zeitungen“ an ihrem Briefkasten anzubringen.  
Weitere Informationen finden Sie auf dem Verbraucherportal [www.werbung-im-Briefkasten.de](http://www.werbung-im-Briefkasten.de)



[www.haus-eichenhof-luebeck.de](http://www.haus-eichenhof-luebeck.de)



**Wir suchen zur Verstärkung unseres Teams Heilerziehungs-pfleger/-innen (m/w/d) – Voll-/Teilzeit**

**Wir freuen uns auf Deine Bewerbung!**

Frau Sabrina Zander  
E-Mail: [einrichtungsleitung@haus-eichenhof-luebeck.de](mailto:einrichtungsleitung@haus-eichenhof-luebeck.de)  
[haus-eichenhof-luebeck.de](http://haus-eichenhof-luebeck.de)

Segeberger Straße 48 b  
23617 Stockelsdorf  
**(0451) 498 67-0**

**Interviewer (m/w/d) gesucht** - flexibler Nebenjob auf Honorarbasis für Befragungen (via Smartphone) in Zügen ab 10.12.23. Weitere Infos/Bewerbung auf: [www.econex.de/jobs](http://www.econex.de/jobs), Kennwort: „Projekt 3574 NAHSH“

**Seriöser, älterer Herr** sucht eine Reinemachefrau für eine 1½-Zi.Whg. in Travemünde. ☎ (0157) 70452891

**Tropica Spielparadies, Schwartauer Allee 84** - Wir suchen in Festanstellung teamfähige Mitarbeiter\*in für unsere Spielhalle. ☎ (0 171) 7 088 641

**WIR SIND NACHHALTIG**

Bei der Herstellung von Zeitungsdruckpapieren wird nahezu 100% Altpapier eingesetzt.



Quelle: BDZV

**WOCHENSPIEGEL**

**Wir suchen Reinigungskräfte m/w/d in Teilzeit**

ca. 24 Stunden pro Woche für 1x wöchl. Treppenhausreinigungen. Schlüsselobjekte von Mo. bis Fr. zwischen 6.00 Uhr und 18.00 Uhr. **13,50 €/Std.**

**Gebäudereinigung Niemann GmbH**  
Tel.: 04 51 / 5 42 22



**Suchen Sie Heimarbeit?** In unserer Zeitung finden Sie dazu manches Angebot. Aber prüfen Sie bitte sorgfältig, ob alle Angebote wirklich Ihren Wünschen entsprechen! Werden Sie zunächst aufgefordert, Geld einzusenden, so tun Sie dies bitte auf keinen Fall. Seriöse Firmen, die wirklich Heimarbeit zu vergeben haben, fordern dafür keine Nachweis- oder Kataloggebühr. Vorsicht auch bei Angeboten, bei denen Sie zunächst Geräte oder Materialien kaufen sollen, ohne für Ihre Arbeitsprodukte eine Abnahmegarantie zu erhalten. Unser Verlag bemüht sich sehr, zweifelhafte Anzeigen aus unserer Zeitung herauszuhalten, aber nicht immer ist erkennbar, welchen Zweck eine Heimarbeit-Anzeige verfolgt.

**www.was-geht-ab.com**

**NUR FÜR JUGENDLICHE VON 14 BIS 18 JAHREN!**

**Du bist wichtig. Die Jugendverbände.**

Logos of various youth organizations: ASB, DLRG, Johanniter Jugend, Jugendrotkreuz, Malteser Jugend, TSG.

**Eigenes Geld verdienen, Träume verwirklichen!**

Wir suchen Zusteller. Der perfekte Nebenjob für junge Leute\*.

**wochen spiegel**

**Melde dich unter Telefon: 0451 / 144-1858**

\*Schüler zwischen 13 und 17 Jahren.



## VERSCHIEDENES

**Alte Briefmarkensammlungen/Nachlässe**  
v. priv. Sammler gesucht. Diskretion u. Barzahlung werden zugesichert. Gerne auch Münzen. ☎ **0171/7088641**

**Christus - für Dich gestorben**

**Gebe Mathe-Nachhilfe**, alle Klassen - komme auch ins Haus. ☎ **0 451 475 291**

**Zu verschenken:** voll funktionsfähiger Kühlschrank ohne Gefrierfach. ☎ **0157/57440953**

**Ihr Haustier als Aquarell**

Professionell und liebevoll gemalt! Nach Foto-Vorlage, zum fairen Preis. Eutin: inga.riena@gmail.com, www.inga-riena.de ☎ 01 76/83 21 45 81

**Kaminholz**, trocken. ☎ **(01 71) 30 00 406**

**Kyra** aus Stockelsdorf, bitte melde dich noch mal bei Volker! mvgarten@eclipse.de

**Leere Warenkartons** (klein, mittel,groß) kostenlos abzugeben. 23923 Herrmburg-Lübeck, ☎ **038821/66830**

**Sammler sucht** 5 und 10 DM Münzen. ☎ **(0171) 4 721 861**

**Umzüge + Transporte aller Art**  
preiswert ☎ 04 51 / 80 92 099 oder ☎ 0171 / 64 33 985  
www.umzugsspedition-ratschat.de

**Vk.** Donnay-Golfausrüstung. 0451/893683

**Verk.** neue Singer-Nähmaschine u. Plattenspieler, Preis VHS. ☎ (0451) 30093309

**Zu verschenken:** Tür, Eichenfurnier, H: 197,5 cm, B: 85,5 cm, rechts angeschlagen, mit Glaseinsatz. ☎ **0451/478218**

**Verschenke** Langlaufski. ☎ 0451/622944

## KRAFTFAHRZEUGMARKT

## KFZ ANGEBOTE

## CITROEN

**C1**, blau, 80 Tkm, Schaltgetriebe TÜV 10/2024, Benzin, 4,5 L/100 km, 50kW, VHB 3.600 €. Tel.:0151/44515964

## MERCEDES

**300 SE**, EZ 10/1990, Typ 126, Automatik, anthrazit, Ledersitze m. Sitzheizung, getönte Fenster, Schiebedach, kein TÜV, 6.500,-€, ☎ **0451-2801296** ab Mo.

## VW

**Golf VI Variant**, EZ 2011, 123Tkm, 80 PS, Klima, BC, Navi, Sitz-Hzg., 8.800 € ☎ **0173-20 61 395**

## ERSATZTEILE / ZUBEHÖR

**4 Winterreifen**, 215/55R1798V, Hankook für Hyundai Kona, neu, auf Alufelge, für 600 € zu verk. ☎ **0171/8351239**

**Fahrradträger für 2 Fahrräder** (Thule), 120,- € ☎ **(0451) 40 75 59**

## KFZ GESUCHE

## PKW KAUFGESUCHE

**Suche** gü. Kleinwagen ☎ 01 70/3861811

## WOHNMOBILE / -WAGEN

**Kaufe Wohnmobile + Wohnwagen**  
☎ **03944-36160**, www.wm-aw.de.Fa.

**Wir kaufen Ihr Wohnmobil & Wohnwagen!**  
☎ **0800-1860000** (kostenlos)  
www.ankaufwohnmobile.de

## MARKTPLATZ

## MÖBEL / HAUSRAT

**Ab** sofort suchen wir gebr. Möbel für die Ukraine ☎ 04 51 / 59 98 82 09

**Abholung von gebr. Möbeln für Bedürftige in Ukraine.** Tel.: **0176/55 29 18 30**

**Hausflohmarkt/-auflösung** am 19.11.23 ab 9:00 Uhr in der Niendorfer Hauptstr. 14A, 23560 HL

## WERKZEUGE ANKAUF / VERKAUF

**Zu verk.** Winkelschleifer, Bohrmaschine, Stichsäge, Kettensäge, Bosch, uvm. ☎ **(0451) 30 489 628**

## MUSIK

**Akkordeon Hohner**, mit Notenständer, zu verk., Preis 350,- €. ☎ **(0 451) 495 202**

## LANDWIRTSCHAFT

**Suche DDR-Kartoffelkisten**, 2 x 1 m. ☎ **(0 173) 6 083 788**

## KUNST- UND SAMMLERMARKT

**Großformatige Bilder** auf maseriertem Holz mit massiven Holzrahmen(Natur- und Landschaftsmotive)- als Deko für große Räume o. zum Umgestalten für Holzwerker zu verk.; Preise VB ☎ **04541/896301**

**Suche alles aus dem Erzgebirge**, Swarovski-Figuren, Bronze-Figuren, sowie Modeschmuck. ☎ **0157/82316189**

## HOBBY UND FREIZEIT

**03.Dez. MODELLEISENBAHN-MODELLAUTOMARKT 11-16 Uhr**  
Grundschule 23611Sereetz, Schulstr. 6  
modellbahnfreunde-ratekau.hpage.com

**28er** Da.-E-Bike, 4 J., zeitw. elek. Mäng., 150€ zvz. ☎ 04 51 / 8 37 47

**Alte Münzen** v. Sammler ges. ☎ 01 71 / 6 40 37 00

**MARDER-Holzkastenfälle**, Lebendfälle auch f. Waschbär zu verk. ☎ 01 73 / 9 52 81 74

## KAMINE / SAUNA

**Kaminholz** getrocknet, Lieferung n.V., ab 140 € SRM, ☎ 01 72 / 4 02 17 29

## BEKANNTSCHAFTS-ANZEIGEN

## ER SUCHT SIE

**Günter sucht Wilma A.** aus HL, Friedensstraße. ☎ **0173/2366751**

## FREIZEIT / FREUNDSCHAFT

## FREIZEIT- / REISEPARTNER

**Welche junge Frau**, zw. 30 u. 50 Jahren, auch Hartz4-Empfängerin, würde älteren Herrn, für sich kostenlos, für 14 Tage auf einer Donaukreuzfahrt zum Donaudelta und Schwarzem Meer begleiten u. betreuen. Termin ab Mitte Mai, nach Terminabsprache. Bewerbung bitte mit Bild. Bei Nichtberücksichtigung Bild zurück. Zuschr. an Z14133057

## TIERMARKT

**Goldene Retriever Welpen** mit Ahnentafel zu verk., gechippt, geimpft u. entwurmt. ☎ **0151/70845135**

## IMMOBILIENMARKT

## IMMOBILIENVERKAUF

## HÄUSER

## EIGENTUMSWOHNUNGEN



**Ruhige Gegend und zu Fuß an den Scharbeutzer Strand?**  
1. OG, Fahrstuhl, 3 Zimmer, ca. 75 m² Wohnfläche, Duschbad, Süd-Ost-Balkon, Kellerraum, Fahrradstellplatz, PKW-Außenstellplatz  
Renovierungen erforderlich  
**EVA: 109.2 kWh/(m²\*a), Gas, D, Bj. 1966 € 349.000,- VB zzgl. Courtage**

**loose firmengruppe**  
**Immobilien seit 1982**  
Tel.: **04503 – 881200**  
www.loose-immobilien.com

## Travemünde

Kapitalanleger aufgepasst! Vermietete Eigentumswohnung in Strandnähe, ca. 63 m² Wohnfläche, 3 Zimmer, Süd-Ost-Balkon mit Meerblick, geräumige Küche, Fahrstuhl vorh., Mieteinnahmen ca. 630,- € NK / Monat, Bj. 1961, f.d. instandgehalten, Hz. 2020 erneuert, V: 111,5 kWh/(m²a), Kl: D, Gas-ZH, KP: 170.000,- €  
0451-8009410 von-wueffling-immobilien.de



**Wohnen am Meer - ETW in Timmendorf**  
1 Zim., ca. 39 m² Balk., Pool + Sauna, Stellpl., Bj. 1979, Env, 89,2 kWh/(m²a), C, Gas, 229.000,- € (keine Käuferprov.)  
moellerherm-immobilien.de ☎ 0800-77 16 100  
Persönlich gut beraten  
**MÖLLERHERM IMMOBILIEN**

## Lübeck

Schöne 3 Zimmer Wohnung in der Nähe des Stadtparks! Zentrale Lage, Stadtpark- und Wakenitznähe, 2. OG, helle Wohnung, Wannenbad, geräumige Einbauküche, großer Südwestbalkon, Kellerraum, Hinterhaus mit Blick ins Grüne, Tiefgarage, Bj. 1972, V: 121 kWh/(m²a), Kl: D, Öl-Hzg., KP:180.000,- €  
0451-8009410 von-wueffling-immobilien.de

**Der Flohmarkt** erscheint jeden Mittwoch und Sonnabend. **Anzeigenservice: Tel. 0451/144-1111** oder **www.LN-Medienhaus.de**

**ESPLANADE IMMOBILIEN**  
info@esplanade-immobilien.de  
Tel.: **0451-7907190**



**Historisches Geschäftshaus im Herzen der Lübecker Altstadtinsel**  
ca. 500 m² Gesamtlfl., ca. 500 m² vermietbare Fl., 266 m² Grdst., 3 Gewerbeeinheiten, Mieteinnahmen p.a. SOLL 48.120 €, denkmalgeschützt, Gas-Zentralheizung, Energieausweis lt. Gesetz nicht erforderlich  
**KP 500.000,- €**  
Kontaktieren Sie uns gerne!

## Ratzeburg

Attraktive 2,5-Zimmer-ETW für Kapitalanleger, unweit des Küchensees, ca. 77 m² Wfl., großer Wohn-/ Essbereich mit Zugang zum Süd-West-Balkon, Badezimmer m. Baderanne, Fahrstuhl vorh., aktuelle Mieteinnahmen 7.200,- € NKM p.a., Bj. 1967, B: 153,6 kWh/(m²a), Kl: E, Öl-ZH, KP: 150.000,- €  
0451-8009410 von-wueffling-immobilien.de



**Keine 100 Meter bis zum Meer!**  
Hohwacht, die Perle der Ostsee, ist ein wunderbarer Standort für Ihr neues Urlaubsdomizil. Hier entstehen 8 attraktive Neubauwohnungen, alle mit großzügigen Süd-Terrassen oder Balkon. Hochwertige Ausstattung. Keine Käufercourtage. KfW55-Standard, 19,10 kWh Luft-Wärmepumpe A+, Fertigstellung Mai 2024, z.B. 3 Zi. mit ca. 76 m² Wfl. inkl. 16 m² Dachterrasse für 535.200,- €  
www.marks-immobilien.de • T. **0451-32266**

**MARKS IMMOBILIEN SEIT 1989**



**Top-Objekt der Woche**  
Kostenlose Marktwertermittlung:  
www.unser-immobilienwert.de  
**Zentrumsnah und mit Balkon:**  
ETW in Lübecks Musikerviertel  
2 Zim., 51 m², 2. OG, Balkon, Aufzug, Bj. 1960, Env, 62 kWh/(m²a), B, Fernwärme, 149.000 € (keine Käuferprov.)  
moellerherm-immobilien.de ☎ 0800-77 16 100  
Persönlich gut beraten  
**MÖLLERHERM IMMOBILIEN**

## Grömitz

Penthouse Wohnung in Strandnähe! 4 Zimmer, ca. 90 m², Einbauküche, bodentiefe Tür- und Fensterelemente, ca. 60 m² umlaufende Dachterrasse, ca. 1,2 km zum Strand von Grömitz, ab 1.12.2023 frei, Bj. 2000, V: 134,8 kWh/(m²a), Kl: E, Gas-ZH, KP: 535.000,- €  
0451-8009410 von-wueffling-immobilien.de

## Scharbeutz Pönitz

Neubau Eigentumswohnung mit großem Gartengrundstück, ca. 84 m² Wfl., 3 Zi., ca. 160 m² Garten mit Sondernutzungsrecht, heller Wohn-/ Essbereich, offene EBK, 2 ebenerdige DB, sonnige Südterrasse, KfW 55 Haus, Fußbodenhz., Bj. 2022, B: 17,0 kWh/(m²a), Kl: A+, Strom-WP, KP: 440.000,- €  
0451-8009410 von-wueffling-immobilien.de

## HÄUSER



**... wir bauen Zukunft!**  
Jetzt unser Paket Effizienzhaus 40 zum Vorteilspreis sichern und **100.000,- € zinsgünstig vom Staat erhalten.**  
▪ Wärmepumpe  
▪ Photovoltaikanlage  
▪ Be- Entlüftungsanlage  
Tel.: **0451/88 195 15**  
www.schmidt-hausvertrieb.de  
**SH Schmidt Hausvertrieb**  
Hochwertige Massivhäuser

## Alt-Mölln

Imposantes Architektenhaus aus Bj. 1981, auf traumhaftem Seegrundstück, begehrte Sackgassanlage, ca. 196 m² Wfl., aufgeteilt auf Erd- & Galeriegeschoss, ca. 2.994 m² Wassergrundstück am Zieglensee, 5 Zimmer, raumhohen Fensterelemente, separate Esszimmeretage, imposante Galerie mit Seeblick, Sauna, V: 166,8 kWh/(m²a), Kl: F, Öl-ZH, KP: 1.050.000,- €  
0451-8009410 von-wueffling-immobilien.de

## Fassensdorf

Charmante Doppelhaushälfte in ruhiger Lage! Ca. 140 m² Wfl., ca. 84 m² Nutzfl., ca. 540 m² Grdst., 5 Zimmer, großzügiges Wohnzimmer, EBK, Duschbad, Dachboden, Vollkeller, Garage, Gartenlaube, Bj. 1981, B: 174 kWh/(m²a), Kl: F, Gas-ZH, Kaufpreis: 320.000,- €  
0451-8009410 von-wueffling-immobilien.de

## Johannstorf

Liebevoll saniertes, großes Anwesen unweit der Ostsee, ca. 280 m² Wfl., ca. 130 m² Nutzfl., ca. 3.303 m² Grdst., 8 Zi., Bj. 1889, umfangr. saniert, ELW ca. 60 m², Werkstatt/ Stallgebäude, moderne Heiztechnik, B: 93,3 kWh/(m²a), Kl: C, Gas-ZH, 1.150.000 €  
0451-8009410 von-wueffling-immobilien.de

## Krummesse

Renovierungsbedürftiges EFH mit viel Potential! Ca. 170 m² Wfl., 6 Zi., ca. 1.381 m² Grdst., WZ mit Parkettboden und bodentiefen Fenstern, ebenerdiges Duschbad, Zimmer im OG mit Balkonzugang, Vollkeller mit Sauna, Wintergarten, Terrasse, Bj. 1989, B: 215,5 kWh/(m²a), Kl: G, Öl-ZH, KP: 395.000,- €  
0451-8009410 von-wueffling-immobilien.de

## Lübeck - Kronsforde

Einfamilienhaus in Feldrandlage, ca. 140 m² Wfl., ca. 100 m² Nutzfl., ca. 750 m² Grdst., ger. Wohn-/ Esszimmer mit Kamin, Schlaf-/ Arbeitszimmer mit Gartenblick, mod. Duschbad mit Fußboden-Hz., gr. Terrasse mit Außenkamin und Markise, Feldrandlage mit freiem Blick, 2 Einzelgaragen und 2 Stellplätze, gr. Werkstatttraum, Kunststofffenster 2022 erneuert, Bj. 1972, Erbpacht 2.175,66 Euro p.a., Restlaufzeit bis 31.12.2069, B: 91,0 kWh/(m²a), Kl: C, Öl-ZH, KP: 280.000,- €  
0451-8009410 von-wueffling-immobilien.de



**Top-Objekt der Woche**  
Kostenlose Marktwertermittlung:  
www.unser-immobilienwert.de  
**Exklusives Einfamilienhaus in Lübeck-St. Gertrud**  
191 m² Wohnfl. + 101 m² Nutzfl., vollsaniert, 4 Zim., 549 m² Grdstk., Bj. 1966, Env, 96,5 kWh/(m²a), C, Gas, 745.000 € (zzgl. 3.33% inkl. MwSt. Käuferprov.)  
moellerherm-immobilien.de ☎ 0800-77 16 100  
Persönlich gut beraten  
**MÖLLERHERM IMMOBILIEN**

**WIR BAUEN IHR TRAUMHAUS UND SIND DIE PARTNER FÜR PHOTOVOLTAIK-LÖSUNGEN!**

Bock auf Strom? Mach ihn selbst!

**CONTRACT Vario**  
Endlich zuhause!  
TRAUMHAUSER SEIT 1996

Contract-Vario GmbH  
Zu den Gründen 14  
23623 Ahrensböck-Dakendorf  
Telefon: 04505 5805-0



## Lübeck - St. Jürgen

Hochwertige Architektenvilla in begehrter Lage von St. Jürgen. Ca. 295 m² Wohnfläche, insgesamt 6,5 Zimmer, hochwertige Ausstattung, weitläufiger Wohn-/ Essbereich mit Kamin, offene Designer-Küche, 3-4 Schlafzimmer, 2 exklusive Duschbäder, 1 luxuriöses Ensuite-Masterbad mit Sauna, maßgefertigte Einbauschränke, 2 großzügige Balkone, sonnige Südterrasse, ca. 1.057 m² Grundstück, Garage Bj. 2022, Energieausweis in Erstellung, KP: 2.650.000,- €  
0451-8009410 von-wueffling-immobilien.de

## Quickborn-Heide

Charmantes EFH im Grünen, ca. 184 m² Wfl., ca. 934 m² Grdst., 3-4 Zimmer, bodentiefe Fenster, offene Fachwerkbalken, Kamin, Landhausküche, Wannenbad, Galerie, Gästebad-Duschbad, gr. Sonnenterrasse und Balkon, repräsentative Auffahrt mit Rondell, Bj. 1977, saniert 2004, B: 123,6 kWh/(m²a), Kl: D, Gas-ZH, 610.000,- €  
0451-8009410 von-wueffling-immobilien.de

## Ratekau

Besonderes Architektenhaus, ca. 1.060 m² Traumgrdst., ca. 230 m² Wfl., 6 Zi., charm. Wohn-/Essbereich mit Kamin, offene Küche, 2 barrierefr. DB, 4 Schlafzimmer, 2 Balkone, 2 sonnige Terrassen, Arbeitszt., Sauna mit DB, ca. 40 m² gr. Gästewgh. mit eigenem Eingang, ca. 100 m² gr. Untergeschoss mit eigenem Eingang als Praxis oder Büro, Bj. 1974, B: 109,6 kWh/(m²a), Kl: D, Öl-ZH, 825.000,- €  
0451-8009410 von-wueffling-immobilien.de

## Ratzeburg

Charmante Doppelhaushälfte, ca. 96 m² Wohnfl., ca. 833 m² Grdst. mit liebevoll angelegtem Garten, ausgebautem Stallgebäude und ansprechend gestaltetem Nutzgarten, 4 Zimmer, Bj. 1956, Teilsanierung u. Anbau 2014, WZ mit Ofen, offener Essbereich mit bodentiefen Fensterelementen, B: 170,5 kWh/(m²a), Kl: F, Gas-ZH, 315.000,- €  
0451-8009410 von-wueffling-immobilien.de

## Ratzeburg

Gemütliches Reihenhendhaus mit idyllischem Grundstück, ca. 70 m² Wfl., 2 Zimmer, ca. 500 m² Grdst., helles Wohnzimmer, Küche mit EBK, Wintergarten mit Zugang zur Terrasse, Carport, Bj. 1951, B: 194,7 kWh/(m²a), Kl: F, Gas-ZH, KP: 250.000,- €  
0451-8009410 von-wueffling-immobilien.de

## Ratzeburg

Renovierungsbedürftiges Reihenhendhaus in ruhiger Wohngegend, ca. 68 m² Wfl., 3,5 Zimmer, ca. 262 m² Grdst., Wohnzimmer mit Kamin, Küche mit EBK, Vollkeller, Carport und Gartenhäuschen, Bj. 1952, B: 291,6 kWh/(m²a), Kl: H, Gas-ZH, 180.000,- €  
0451-8009410 von-wueffling-immobilien.de

## Reinfeld

Gemütliches Reiheneckhaus mit großem Garten! Ca. 115 m² Wfl. auf 4 Zimmern, Wohnzimmer mit bodentiefen Fenstern, große EBK, Vollkeller, überdachte Terrasse, ruhige Lage in einer Spielstraße, Sondernutzungsrecht am Gartengrundstück von ca. 750m², PV-Anlage mit Eigenversorgung und Einspeisungsvertrag, Bj. 1999, B: 97,2 kWh/(m²a), Kl: C, Gas-ZH, KP: 395.000,- €  
0451-8009410 von-wueffling-immobilien.de

## Reinfeld

Charmantes EFH mit traumhaften ca. 945 m² Grundstück, ca. 150 m² Wfl. verteilt auf Hauptwohnbereich und Einliegerwhg., Küche mit Zugang zum Garten, WZ mit Kachelofen, Terrasse, Gartenhaus, Carport u. 2 Kfz-Stellplätze, Bj. 1955, B: 225,2 kWh/(m²a), Kl: G, Gas-ZH, KP: 360.000,- €  
0451-8009410 von-wueffling-immobilien.de

**RÜGEN / GLOWE**  
Top-Ferienreethaus, Sauna, Kamin, 2 Bäder, 3 SZ, Entkalkungsanlage, KP 650.000 €  
**Carina Neumann-Immobilien**  
Tel. **0173 6009292**

## Stockelsdorf

Vermietetes Einfamilienhaus auf ca. 1.303 m² großem Erbpachtgrundstück, ca. 150 m² Wohnfläche, 6 Zimmer, aufgeteilt auf 2 Wohneinheiten, EG ca. 90 m² Wfl. mit 3 Zimmern, OG ca. 70 m² Wfl. Mit 3 Zimmern, OG frei verfügbar ab 11/23, Mieteinnahmen OG 11.400,- € NKM p.a., Bj. 1956, B: 190,2 kWh/(m²a), Kl: F, Gas-ZH, KP 325.000,- €  
0451-8009410 von-wueffling-immobilien.de

## Stockelsdorf

Gemütliches EFH mit Einliegerwohnung, ca. 165 m² Wfl., ca. 112 m² Nutzfl., ca. 766 m² Grdst., 6,5 Zi., Bj. 1967, zwei Kaminöfen, Esszimmer mit Zugang zur S/W-Terrasse, großer Pool, bodentiefe Fensterelemente, variabel nutzbare Einliegerwhg. im OG, B: 185,6 kWh/(m²a), Kl: F, Gas-ZH, 495.000,- €  
0451-8009410 von-wueffling-immobilien.de

## STRALSUND / KRAMERHOF

Top-Ferienreethaus, sehr gepflegt. BJ 2019, nur eigengenutzt, Wärmep., Wallbox, Kamin, Entkalkungsanlage. KP 640.000 €.  
**Carina Neumann-Immobilien**  
Tel. **0173 6009292**

## Wohntraum unter Reet!

Historisches Einfamilienhaus mit ca. 2829 m² großem, parkähnlichen Grundstück, ca. 200 m² Wohnfläche, Bj. 1939, saniert 1999, 6 Zimmer, Landhausküche, Specksteinofen, große Süd-West-Terrasse, Brunnen und Bachlauf, Gartenteich, Holzhütte, Gewächshaus, Doppelcarport, B: 121,2 kWh/(m²a), Kl: D, Gas-ZH aus 2022, Kaufpreis: 845.000,- €  
0451-8009410 von-wueffling-immobilien.de

## ZINNOWITZ 1.REIHE

Top-Ferienreethaus, Yachthafenblick, Lehmputz, 340 Tage/p.a. gebucht, Sauna, 3 SZ, 2 Bäder, Kamin, Außenwhirlpool, Glasfaser, Wallbox, KP auf Anfrage.  
**Carina Neumann-Immobilien**  
Tel. **0173 6009292**

## ANLAGEOBJEKTE

**ESPLANADE IMMOBILIEN**  
info@esplanade-immobilien.de  
Tel.: **0451-7907190**



**Top Anlageobjekt in der Lübecker Fußgängerzone/ obere Huxstraße**  
Wohn-/ Geschäftshaus, 7 Einheiten, Grdst. 422.00 m², Gesamtlfl. ca. 710.00 m², ME IST gesamt p.a. ca. 90.854,88 €, Mietsteigerungspotenzial, Wohnteil: Bj. ca. 1850, Gasheizung, Bedarfsausweis, C, 90,9 kWh/(m²a), Nicht-Wohnteil: Bj. 1850, Gasheizung, Bedarfsausweis, Wärme 155,5 kWh/(m²a), Strom 21,4 kWh/(m²a)  
**KP 2.250.000,- €**  
Kontaktieren Sie uns gerne!

**NEUSTRELITZ**  
TOP-MFH, 4 WE + 1 Praxis, Denkmal, 2022 Fassade/Fenster/Dach san., Fernw., KP 990.000 €.  
**Carina Neumann-Immobilien**  
Tel. **0173 6009292**

**ESPLANADE IMMOBILIEN**  
info@esplanade-immobilien.de  
Tel.: **0451-7907190**



**Lübeck-Innenstadt – KP/m²: 1.780,- € - Faktor: 19,8-fach**  
Modernisiertes Renaissance Treppengiebelhaus mit guter Mieterstruktur zwischen Holstentor und Hansemuseum  
ca. 990 m² Gesamtlfl., ca. 465 m² Wfl., ca. 450 m² Gewerbefl., 413 m² Grdst., 4 WE/ 2 Gewerbeeinheiten, Bj. ca. 1581, JNKM IST ca. 82.300,- €, gewerbl. genutzter Innenhof, Gastagenheizungen, Energieausweis lt. Gesetzgeber nicht benötigt  
**KP 1.630.000,- €**  
Kontaktieren Sie uns gerne!



IMMOBILIENMARKT

IMMOBILIENVERKAUF

ANLAGEOBJEKTE



info@esplanade-immobilien.de  
Tel.: 0451-7907190



**Einzigartiges Wohn- und Geschäftshaus mit Stellplätzen, Balkonen, Terrassen und Lofthaus im Herzen der Lübecker Innenstadt**

ca. 1.906 m² Gesamtfläche, ca. 1.688 m² Wohnfläche, ca. 219 m² Gewerbefläche, 1.159 m² Grdst., 15 WE/eine Gewerbeeinheit, Bj. ca. 1900, 7 Stellplätze, ca. 221.347,68 € JNKM Soll, Gewerbeinheit seit 2014 vermietet, Beheizung VHS/HHS jeweils über eine Gaszentralheizung, Verbrauchsweise, F/D, Endenergieverbräuche: 170.6 kWh/103 kWh  
**KP 3.875.000,- €**

**Kontaktieren Sie uns gerne!**

**RÜGEN / SASSNITZ OSTSEEBLICK**

Haus mit 3 Einheiten, BJ 1885, Sackg., 2 Garagen, opt. Aufstock., KP 839.000€

**Carina Neumann-Immobilien**  
Tel. 0173 6009292

Lübeck - St. Lorenz Süd

Voll vermietetes Mehrfamilienhaus, 9 Wohneinheiten, 1 Gewerbeinheit, gepfl. Zustand, ca. 590 m² vermietet. Fläche, derzeit Nettokaltmiete i.H.v. 47.880,- EUR p.a., Fenster-elemente, Dachrinnen und Fallrohre 2022 erneuert, zentrale Lage, wenige Gehminuten zum Hbf, ca. 409 m² Grdst., Bj. 1960, B: 92,4 kWh/(m²a), Kl: C, Gas-ZH, KP: 1.100.000,- € 0451-8009410 von-wuelfing-immobilien.de

Lübeck - St. Lorenz

Mehrfamilienhaus in 1 A Lage! Vollvermietetes Mehrfamilienhaus mit 4 Wohneinheiten, ca. 208 m² vermietet. Fläche, ca. 185 m² Grdst. mit kleinem Gartenbereich, NKM p.a. ca. 21.384,- €, 1 Kellerraum pro Wohnung, Gemeinschaftswaschküche, Bj. 1902, eigene Gas-Therme für jede Wohnung, B: 113,9 kWh/(m²a), Kl: D, G&T, KP: 470.000,- € 0451-8009410 von-wuelfing-immobilien.de

Lübeck - St. Lorenz

Gepflægtes Mehrfamilienhaus in zentraler Lage, 4 verm. WE, ca. 188 m² vermietet. Fläche, ca. 115 m² Eigenland-Grdst., laufend instandgehalten, derzeit Mieteinnahmen von 21.360,00 € p.a., alle Whg. mit EBK und E-Geräten, kein Mietzinsverzug, Bj. 1905, B: 173,86 kWh/(m²a), Kl: F, Gas-ZH, KP: 420.000,- € 0451-8009410 von-wuelfing-immobilien.de

Wismar

Zentral gelegenes Wohn- und Geschäftshaus, 4 WE, 1 Ladengeschäft, ca. 515 m² vermietbare Fläche, ca. 344 m² Grdst., Bj. 1930, 1999 saniert, Mieteinnahme p.a. 40.000,- €, dieses Gebäude unterliegt nicht den Anforderungen des ENEV, KP: 690.000,- € 0451-8009410 von-wuelfing-immobilien.de

**RÜGEN / MÖNCHGUT MIT BLICK**

Fe.-Reethaus mit 9 App./JNettoME 85.000 € KP 920.000 €

**Carina Neumann-Immobilien**  
Tel. 0173 6009292

IMMOBILIENKAUFGESUCHE

EIGENTUMSWOHNUNGEN

**Wir suchen laufend...**

**Eigentumswohnungen & Immobilien jeder Größe**

**GROHMANN IMMOBILIEN - Immobilien seit 1978**

Arnimstr. 29 a, 23566 HL, Tel. 0451 - 610 30 40

[www.grohmann-immobilien.de](http://www.grohmann-immobilien.de)

ETW in Tdf. Strand...

...gesucht! Braunschweiger Ehepaar su. gepflegte Whg. ab 2 Zimmern mit direktem o. seitlichem Wasserblick. 0451-8009410 von-wuelfing-immobilien.de

Große Whg. gesucht!

Ehepaar aus der Tourismusbranche sucht eine gepflegte Wohnung ab 5 Zimmern, um Wohnen und Arbeiten miteinander verbinden zu können. 0451-8009410 von-wuelfing-immobilien.de

Hamburger Ehepaar su.

In Bad Schwartau für den gemeinsamen Sohn eine kleine, helle Wohnung mit 1-2 Zimmern und guter Anbindung an die öffentlichen Verkehrsmittel. 0451-8009410 von-wuelfing-immobilien.de

City-Nähe gesucht!

Einzelhandelskauffrau sucht kleine Wohnung mit guter Anbindung an die Lübecker Innenstadt. Gern mit 2-3 Zimmern und Balkon (kein Muss!). 0451-8009410 von-wuelfing-immobilien.de

Suchen helle ETW mit Balkon od. Terrasse ab 3 Zimmer in od. um Lübeck, gern mit Stellplatz oder Garage

**Wir freuen uns auf Ihren Anruf**

**Tel. 0451 - 2 77 77**

**Nehlsen**

[www.immo-nehlsen.de](http://www.immo-nehlsen.de)

**HELLE ETW GESUCHT:** Solventes Paar sucht ETW in Tritttau/ Großhansdorf im EG o. mit Fahrstuhl. Gerne 3 Zi., Keller und Wfl. ca. 100 m². KP bis € 300.000,-. Auch Sa./So. und nach Feierabend. Tel.: 04102-8243050, [www.kriechimmobilien.de](http://www.kriechimmobilien.de)

HÄUSER



**Wir suchen laufend...**

**Ein-/Zwei-/Mehrfamilienhäuser Doppelhaushälften / Eigentumswohnungen**

**Gerne beraten wir Sie kostenlos!**

**Tel. 0451 - 610 30 40**

[www.grohmann-immobilien.de](http://www.grohmann-immobilien.de)

**GROHMANN IMMOBILIEN**

IMMOBILIEN SEIT 1978

Ahrensböck ges.!

Inhaber eines Sanitärhandels su. für seine Familie und sich ein Haus ab 5 Zimmern mit Keller oder Dachboden, und guter Anbindung. 0451-8009410 von-wuelfing-immobilien.de

Bis 2,5 Mio. € ges.

Schweizer Unternehmer su. in Lübeck ein repräsentatives Domizil mit bester Ausstattung und viel Charme! 0451-8009410 von-wuelfing-immobilien.de

**ENERGIESPARHAUS GESUCHT:** 4- köpfige Familie sucht sparsames Haus mit 120 m² Wfl. mit Photovoltaik oder Solarthermie. Gerne Ahrensburg u.U. KP bis € 475.000,-. Auch Sa./So. und nach Feierabend. Tel.: 04102-8243050, [www.kriechimmobilien.de](http://www.kriechimmobilien.de)

Südliches HL gesucht

Freundliche Akademikerfamilie sucht im Süden Lübecks ein neues Zuhause ab 120 m² mit Stellplatz und sehr guter Anbindung. 0451-8009410 von-wuelfing-immobilien.de

Reinfeld gesucht!

Elektrikermeister mit 4-köpfiger Familie sucht ein EFH oder DHH in familienfreundlicher Lage von Reinfeld. 0451-8009410 von-wuelfing-immobilien.de

Wir suchen sonniges Reihen- oder ½ Haus auf Eigenland, in Lübeck, Bad Schwartau u. Stockelsdorf

**60 Jahre Erfahrung - Ihr Vorteil**

**Tel. 0451 - 2 77 77**

**Nehlsen**

[www.immo-nehlsen.de](http://www.immo-nehlsen.de)

Bis 400.000,- € gesucht!

Telekommunikationstechniker sucht für seine Familie ein solides Haus mit guter Schul-anbindung. 0451-8009410 von-wuelfing-immobilien.de

Bungalow gesucht!

Rüstiges Ehepaar aus Seretz sucht nach dem Verkauf ihres Hauses ein gepflegtes Haus auf einer Ebene im Norden Lübecks. 0451-8009410 von-wuelfing-immobilien.de

Floristin sucht!

...mit ihrem Partner ein charmantes RH ab 3 Zimmern in zentraler Lage! KP bis ca. 300.000,- €. 0451-8009410 von-wuelfing-immobilien.de

Wir suchen im Umkreis von 15 km um Lübeck Häuser ab 4 Zimmer, mit großem Garten u. Garage / Carport

**Wir freuen uns auf Ihren Anruf**

**Tel. 0451 - 2 77 77**

**Nehlsen**

[www.immo-nehlsen.de](http://www.immo-nehlsen.de)

IMMOBILIENKAUFGESUCHE

HÄUSER

**MOIN, wir suchen ein älteres auch unrenoviertes DHH od. Siedlungshaus mit Stall u. Garage, zwischen HL u. SE**

**Ihr Makler in 3. Generation**

**Tel. 0451 - 2 77 77**

**Nehlsen**

[www.immo-nehlsen.de](http://www.immo-nehlsen.de)

Haus am Wasser ges.

Solvente Familie aus Berlin sucht ein gepflegtes Haus in Wasserlage ab 5 Zimmern mit schönem Grundstück! 0451-8009410 von-wuelfing-immobilien.de

Haus in Lübeck ges.

Online-Marketingdesigner su. mit seiner Familie ein gepfl. Haus in gesuchter, ruhiger Lage ab 5 Zimmern. KP bis ca. 700.000,- € 0451-8009410 von-wuelfing-immobilien.de

Kleines Haus gesucht!

Alleinstehendes Pärchen aus Ratekau su. in/ um Lübeck helles Haus mit Charme und gepflegtem Garten. 0451-8009410 von-wuelfing-immobilien.de

**Kündigung wegen Eigenbedarfs**

Sympath., naturverb. Arztfamilie sucht Haus und Garten mit Seele zum Kauf in Lübeck oder Umgebung.

**☎ (0 451) 792 507**

Mit Schwimmbad ges.

Lübecker Unternehmer sucht mit seiner kleinen Familie ein großzügiges Haus mit Innen- oder Außenschwimmbad in gefragter Lage. 0451-8009410 von-wuelfing-immobilien.de

**Suchen Bungalow ab 4 Zimmer mit Garage auf EL oder EP in Lübeck / Bad Schwartau / Stockelsdorf**

**Wir freuen uns auf Ihren Anruf**

**Tel. 0451 - 2 77 77**

**Nehlsen**

[www.immo-nehlsen.de](http://www.immo-nehlsen.de)

**SCHÖNES EFH GESUCHT:** Junger Anwalt sucht familienfreundliches EFH in Tritttau u.U. Gerne ca. 120 m² Wfl. und 4 Zi.. KP bis € 400.000,-. Auch Sa./So. und nach Feierabend. Tel.: 04102-8243050, [www.kriechimmobilien.de](http://www.kriechimmobilien.de)

**Privat sucht Haus** - ETW in Umland von HL/Eutin von privat. ☎ **0176/478 00 871**

Travemünde gesucht!

Sympathisches Ehepaar sucht nach dem Verkauf des großen EFH ein Reihenhaus oder eine gepflegte DHH. 0451-8009410 von-wuelfing-immobilien.de

Villa gesucht!

Notar aus Bad Segeberg sucht hochwertige, großzügige Immobilie im Umkreis von ca. 20 km von Bad Segeberg. 0451-8009410 von-wuelfing-immobilien.de

**Zw. HL und HH gesucht!**

Pendler-Pärchen mit kleinem Hund sucht ein charmantes RH oder DHH ab 80 m². 0451-8009410 von-wuelfing-immobilien.de

ANLAGEOBJEKTE

**Wir suchen laufend Mehrfamilienhäuser**

**Keine Kosten für den Verkäufer!**

**GROHMANN IMMOBILIEN - Immobilien seit 1978**

Arnimstr. 29 a, 23566 HL, Tel. 0451 - 610 30 40

[www.grohmann-immobilien.de](http://www.grohmann-immobilien.de)

Bis 3 Mio. gesucht!

Investorengemeinschaft sucht Wohnungspaket, Wohnanlage oder Gewerbeimmobilien als langfristige Kapitalanlage. 0451-8009410 von-wuelfing-immobilien.de

Stiftung sucht!

... im Bereich HH und Lübeck gut vermiet. MFH oder Gewerbeanlagen in ges. Lagen. 0451-8009410 von-wuelfing-immobilien.de

Kleines MFH gesucht!

Privatanleger aus HL sucht ein MFH ab 3 Einheiten mit langfristiger Vermietung in zentrumsnaher Lage. 0451-8009410 von-wuelfing-immobilien.de



Wir kaufen auch Grundstücke, auf denen solch ein Haus steht! Oder falls Ihnen Ihr Grundstück zu groß geworden ist.

Rufen Sie uns gerne an, wir machen Ihnen ein Angebot!

**NORDISKA HAUS GmbH**

Schönböckener Str. 10 - 23556 Lübeck

**04 51 - 4 86 69 18** [info@nordiska-haus.de](mailto:info@nordiska-haus.de)

GEWERBLICHE IMMOBILIENANGEBOTE

BÜROFLÄCHEN / PRAXEN

**Büroräume**, hell, geräumig, modern  
Parkplätze direkt vor dem Haus, im Gewerbegebiet Roggenhorst, jeweils auch einzeln mietbar, in den Größen: 29,74 m², 19,49 m², 12,20 m², 17,76 m². Preis: 7,00 € m² netto zzgl. NK ☎ 045 18 10 44 30

Lübeck

Helle, sehr gut geschnittene Büroräume mit Hafenblick! Ca. 202 m² Bürofläche, 7 Büroräume, WC-Anlagen, Teeküche, Konferenzraum, ein weiterer Konferenzraum kann angemietet werden, Mitarbeiterkantine im EG, 5 Außenstellplätze, Bj. 1954, B: 164,5 kWh/(m²a), Gas-ZH, Nettokaltmiete 1.919,- € mtl. 0451-8009410 von-wuelfing-immobilien.de

**Modernes Bürohaus:** 3x Bürofläche 114, 120 und 240 m², teilw. möbliert, für sofort oder später direkt vom Vermieter zu vermieten. Lübeck, Industriegebiet Roggenhorst, Sattlerstraße 7, ☎ **0163-4994838** od. [kosl.j@web.de](mailto:kosl.j@web.de)

**Suche Mitnutzer** in bestehenden, bereits ausgestatteten Büroflächen in Lübeck. Ca. 25 - 50 m². ☎ **0 173 / 232 62 64**

LADENLOKALE / LADENFLÄCHE

Lübeck - Innenstadt

Große Filialfläche in 1A-Lage, ca. 709 m² Gesamtfl., ca. 395 m² Filialbereich, viels. Nutzungsmöglichkeiten, Mietdauer nach Absprache, gr. Schaufensterfront, Bj. 1956, V: 196,7 kWh/(m²a), Öl-ZH, NKM 7.090,- € mtl. 0451-8009410 von-wuelfing-immobilien.de

Lübeck - Innenstadt

ca. 70 m² große Ladenfläche auf der Innensadtinsel, sofort verfügbar, Mietdauer nach Absprache, Schaufensterfront, Bj. 1956, V: 196,7 kWh/(m²a), Öl-ZH, NKM 975,- € mtl. 0451-8009410 von-wuelfing-immobilien.de

LAGERHALLEN / WERKSTÄTTEN

Lübeck - Innenstadt

Große Lagerfläche in 1A-Lage, ca. 151 m² Gesamtfläche, mehrere Nutzungsmöglichkeiten, Mietdauer nach Absprache, sofort verfügbar, Hub-Laderampe, Oberlichter, Bj. 1954, V: 123,0 kWh/(m²a), Gas-ZH, Nettokaltmiete 1.510,00 € mtl. 0451-8009410 von-wuelfing-immobilien.de

MIETANGEBOTE

3 ZIMMER

**St. Lorenz Süd, nahe Dräger**

helle 3-Zi. Whg., 3. Etage, Küche & Fenster neu, KM 650 € + NK 95 €, ab sofort, mieter.m-p@gmx.de

4 ZIMMER / GROSSWOHNUNGEN

**Herrnburg: 4 Zi.-Whg.**, 1. OG, 120 m², EBK, DU-Bad, Terrasse, ländlich, zu vermieten. ☎ **0172 - 43 17 865**

**Altstadthaus HL:** ca. 70 m², EBK, Waschr., Duschb., Gäste-WC. Mtl. Miete 720 € + NK+MS. **Zuschr. an Z14132211**

WOHNEN AUF ZEIT

**Kl. möbl. FeWo**, 1-2 P., Nähe Tdf. Strand, idyll., kein 1. Wohnsitz, Pendler, Geschäftsfr. ☎ **(04504) 239857**

ANDERE MIETANGEBOTE



**Neue Lagerräume 6, 9 und 12 m²**

in voll isolierter neuer Halle. 1 m²/9,- € monatl., trocken, abschließbar, belüftet, mit Beleuchtung. Sehr hohe Deckenhöhe und zugänglich täglich von 8 - 20 Uhr. Keine Mindestlaufzeit und monatl. kündbar. Keine Strom oder zusätzlichen Kosten. Verkehrsgünstige Lage zw. Lübeck und Bad Segeberg, 5 Min. zur A 20 und B 432.

**Heinrichs Handelsagentur**

23821 Rohlfstorf

**Tel.: 0176/61795441**

MIETGESUCHE

WOHNUNGEN

**Professionelle Vermietung von Wohn- und Gewerbeimmobilien in Lübeck und Umgebung.**

**Gerne beraten wir Sie kostenlos!**

**Tel. 0451 - 610 30 40**

Arnimstr. 29a, 23566 Lübeck

**GROHMANN IMMOBILIEN**

IMMOBILIEN SEIT 1978

**Familie, 2 Kinder u. Hund, sucht Whg. m.**  
Garten o. Haus, ca. 120-140 m², ab sofort in HL u. Umgebung. ☎ **0179 - 2411842**

**Familie sucht Whg. m. Garten oder Haus,**  
ca. 120-140 m², ab sofort in HL u. Umgebung. ☎ **0179 - 2411842**

**Su. 2-3 Zi.-Whg. m. Bk., Abstand u. Reno-**  
vierung mögl. ☎ **0171/ 4 93 97 94**

**Suche Wohnung**

in Lübeck, 1,5 o. 2 Zi., Kü. W-Bd., ruh. Lage, gern DG, bis 700,- warm. E-Mail [pspeterstein@gmx.com](mailto:pspeterstein@gmx.com)

☎ **01 51 / 66 09 26 29**

HÄUSER

**Kündigung wegen Eigenbedarfs**

Sympath., naturverb. Arztfamilie sucht Haus und Garten mit Seele zur Miete in Lübeck oder Umgebung.

**☎ (0 451) 792 507**

IMMOBILIEN DIENSTLEISTUNGEN

ANDERE DIENSTLEISTUNGEN

**WIRD IHNEN IHR HAUS AUCH ZU GROSS?**  
Wir finden den passenden Käufer für Ihre Immobilie. Die Wertermittlung Ihrer Immobilie ist für Sie kostenlos. Auch Sa./So. und nach Feierabend. ☎ **04102-8243050**

Abkürzungen für Immobilienanzeigen:					
App.:	Appartement	Grdst.:	Grundstück	NR:	Nichtraucher
Blk:	Balkon	G.-WC:	Gäste-WC	OG:	Obergeschoss
BGF:	Bruttogrundfläche	Hzg.:	Heizung	RH:	Reihenhaus
Ct.:	Courtage	IVD:	Immobilien	renov.:	renoviert
DG:	Dachgeschoss			renov.-bed.:	renovierungsbedürftig
DHH.:	Doppelhaushälfte			Sout.:	Souterrain
Do.-Gar.:	Doppelgarage	Kft.:	Komfort	Terr.:	Terrasse
Du.:	Dusche	KP:	Kaufpreis	VDM:	Verband Deutscher Makler
EBK:	Einbauküche	Kü.:	Küche	VHB:	Verhandlungsbasis
EG.:	Erdgeschoss	Lg.:	Lage	VHS:	Verhandlungssache
ELW.:	Einliegerwohnung	Mais.:	Maisonette-wohnung	VB:	Vollbad
Etg.:	Etage			VK:	Vollkeller
ETW:	Eigentumswohnung	ME:	Mieteinheit	WE:	Wohneinheit
EFH:	Einfamilienhaus	MFH:	Mehrfamilienhaus	Wfl.:	Wohnfläche
FeWo:	Ferienwohnung	MS:	Mietsicherheit	Whg.:	Wohnung
FP:	Festpreis	Ntfl.:	Nutzfläche	ZFH:	Zweifamilienhaus
Fußb.-Heizg.:	Fußbodenheizung	NGF:	Netto-Grundfläche	ZH:	Zentralheizung
Gar:	Garage	NB:	Neubau		
Gart.:	Garten	NK:	Nebenkosten		
Gew.-Fl.:	Gewerbefläche				



**GLÜCK IM NORDEN**

Die Partnersuche mit Herz

JETZT KOSTENLOS REGISTRIEREN:

[glueck-im-norden.de](http://glueck-im-norden.de)

**Über 20 Jahre Erfahrung**

**Server in Deutschland**

**Keine versteckten Kosten**

**Finden Sie kostenlos Singles an der Ostsee!**

**WOCHENSPIEGEL**

LÜBECK + OSTHOLSTEIN



 **INTERSPORT®**  
**KRULL**

**CITTI-PARK LÜBECK**

**25%**  
**AUF**



**MONTAG DEN 20.11. – MONTAG DEN 27.11.**



**GRINDER SAIE**  
**SUPER SALE**  
**WEEK**