

LÜBECK WOCHENSPIEGEL

WWW.WOCHENSPIEGEL-ONLINE.DE

Sonnabend, 7. Oktober 2023 • kostenlos

Sensoren melden Falschparker

An 14 Standorten in Lübeck sind Sensoren in die Fahrbahn eingebaut, die dem Ordnungsamt Falschparker melden. **SEITE 2**

DRK informiert über Ehrenamt

Ohne Ehrenamt würde wenig gehen. Das DRK informiert über die vielfältigen Einsatzmöglichkeiten. **SEITE 3**

75 Jahre Knabenkantorei

Die Lübecker Knabenkantorei besteht seit 75 Jahren und gibt daher ein Jubiläumskonzert in St. Marien. **SEITE 4**

Zustellung: 0451/144-1826
Redaktion: 0451/144-1781
Anzeigen: 0451/144-1111, Fax -1010

Ferienprogramm im Juze Burgtor

INNENSTADT. Das Jugendzentrum hat in den Herbstferien geöffnet. Zusätzlich zur „offenen Tür“ bietet das Burgtor in dieser Zeit auch noch ein vielfältiges Ferienprogramm. In der ersten Ferienwoche ist es gelungen, den bekannten Berliner Streetart-Künstler „AKTE ONE“ noch einmal nach Lübeck zu holen. Bereits im Sommer hat er für das Burgtor im Rahmen des Streetart-Festivals einen Graffiti-Workshop gegeben. Jetzt kehrt er für zwei Tage zurück und hat diesmal neben Spraydosen auch Graffiti-Marker und Leinwände im Gepäck. Darüber hinaus werden in der ersten Ferienwoche ein Jonglage-Workshop, eine Lesestunde mit Hund, einen K-Pop-Tanz-Workshop und ein italienisches Buffet zum Mitmachen angeboten.

In der zweiten Woche stehen Spiele und Geschicklichkeit im Vordergrund. Besuchende können sich in einem Dart-Turnier messen, außerdem kann Mario Kart auf großer Leinwand gespielt werden, es gibt eine Einführung in das Nähen mit der Nähmaschine, einen Geschicklichkeits-Parcours, und es wird ein spannender Film auf großer Leinwand gezeigt.

➤ Weitere Info in der Jugend-App oder direkt im Jugendzentrum

Restkarten für 17. Komische Nacht

INNENSTADT. Am Mittwoch, 11. Oktober, findet die 17. Komische Nacht in Lübeck statt. Laut Veranstalter sind nur im Ratskeller und für das Theaterschiff noch Resttickets erhältlich. Mit dabei sind Hendrik von Bültzingslöwen, Yorick Thiede, Thomas Schmidt, Marius Jung, Benno & Max. Mehr unter www.komische-nacht.de.

Mein-Lübeck-App nun mit Anliegenmelder

Smarte Services der Stadtwerke und der Hansestadt Lübeck.

LÜBECK. Die App „Mein Lübeck“ hat eine Runderneuerung erfahren und kommt nun in frischer Optik und neuem Design sowie mit erweitertem Inhalt daher. War die App bislang ein auf die Stadtwerke Lübeck ausgerichtetes Medium, ist sie nun eine gemeinsame digitale Plattform der Stadtwerke Lübeck und der Hansestadt Lübeck, auf der Angebote wie Verbindungssuche, Zählerstandsmeldungen Veranstaltungskalender und Abfallkalender ebenso zu finden sind, wie wichtige Dienstleistungen der Hansestadt Lübeck. Dadurch bietet sie ab sofort einen wesentlich breiteren gefächerten und integrierten Zugang zu Informationen und Dienstleistungen aller Art.

Ganz neu im Angebot der Hansestadt Lübeck ist der Anliegenmelder. Direkt aus der App heraus können Bürger der Stadt zum Beispiel melden, wenn ihnen auffällt, dass etwas nicht in Ordnung ist, repariert oder ein Mangel beseitigt werden muss. Dabei kann der aktuelle Standort übernommen und die Mitteilung zum jeweiligen Anliegen mit Fotos erweitert werden. Das Anliegen wird dann direkt an die



Dr. Jens Meier, CEO der Stadtwerke Lübeck Gruppe, und Bürgermeister Jan Lindenau geben den Startschuss für die neue Mein-Lübeck-App.

Foto: HL

Stadt übermittelt und von zentraler Stelle aus an die zuständige Stelle zur Bearbeitung übergeben. Dieser neue Service ist zusätzlich über das Internetportal der Stadt unter www.luebeck.de/anliegen erreichbar, wo auch der aktuelle Status der Bearbeitung über das Smartcity Geoportal abrufbar ist. Dieser neue Service befindet sich im

Aufbau und wird sukzessive erweitert, so dass im Falle einer Vielzahl von eingehenden Anliegen zum Start noch mit etwas Zeit in der Bearbeitung zu rechnen ist, bis sich das Verfahren im Praxisbetrieb eingespielt hat.

➤ Die App steht im Apple App Store und in Google Play zum kostenlosen Download zur Verfügung.

Polizei bietet Verkehrserziehung in den Herbstferien an

LÜBECK. Auch in diesen Herbstferien bietet die Präventionsstelle der Polizeidirektion Lübeck wieder Übungsstunden zur Verkehrserziehung für alle Kinder im Grundschulalter an. In der sanierten Jugendverkehrsschule am

Meesenplatz wird mit den Kindern die Verkehrskompetenz als Fußgänger und als Radfahrer trainiert. Insgesamt werden acht inhaltsgleiche Termine an vier Tagen angeboten – und zwar am 17., 19., 24. und 26. Oktober. Die Kur-

se finden jeweils von 9.30 bis 11 Uhr sowie von 11.30 bis 13 Uhr statt. Anmeldung unter der Rufnummer 0451/131-0 (Servicecenter der Polizei). Es wird darum gebeten, das eigene Fahrrad und den eigenen Helm mitzubringen.

AUTO ADAM kauft fast jeden Pkw & Lkw
auch defekt, Unfall-/Totalschaden
Sofort Bargeld, prompte Abmeldung u. Abholung
24-Std.-Tel.-Service, auch sonntags
Rufen Sie an,
☎ 04 51 / 57010
HL, Roggenhorster Straße 13
www.AUTO-ADAM.de

Fahnen aller Art !
auch Sonderdrucke nach Ihren Vorlagen
Lübecker-Fahnen-Fabrik HL Roggenhorst
Spenglerstr. 89 - 91, Lübeck, ☎ 60 13 49

Pflege24 Nord
24-Stunden-Betreuung in Ihrem eigenen Zuhause!
Individuelle Betreuung durch polnisches Personal!
Die bezahlbare Alternative zum Pflegeheim!
Tel. 0173/6 53 30 86

KÜCHE?

Seit 50 Jahren vertraut man Schöppich – aus gutem Grund!

individuell & familiär

Küchen Türlif ... hat Ihre Küche!
Schöppich seit 1973
Bad Schwartau · www.schoeppich.de

Gold & Silber
Wir zahlen hohe Preise für Besteck und Schmuck, Brillanten und Uhren, Münzen, Zahngold und Bernstein
ANTIK & KUNST
Breite Str. 4 neben der Schiffergesellschaft
direkt am Koberg
☎ 7 25 56 • Gutachten
Suche Montblanc-Füller sowie alte Orden, Teppiche, Asiatika und Bilder

Bestattungsinstitut Friedrich-W. Zunft
Friedhofsallee 1a, 23554 Lübeck
Wir sind täglich 24 Stunden für Sie erreichbar.
Tel. 04 51 / 49 12 32
Erd- u. Feuerbestattungen auf allen Friedhöfen
Waldbestattungen
Seebestattungen
Bestattungsvorsorge und Beratung kostenlos

Martin
AUTOMOBILE
Wir kaufen alle Fahrzeuge!
☎ 0451 / 5 70 00
Geniner Straße 116, 23560 Lübeck
E-Mail: martinautomobile@t-online.de

Goldankauf
REWE Center Buntekuh, Ziegelstr. 232
Tel. 0170 3411829
Täglich 10.00 - 18.00 Uhr, Sa. bis 14.00 Uhr
www.beckergoldankauf.de

AUTO: OHO! PREIS: OHA!
JETZT 25 FAHRZEUGE BEI UNS SOFORT LIEFERBAR!
FIAT 500 HATCHBACK HYBRID
JETZT IM LEASING² SCHON AB MONATLICH **195 €**

FIAT 500 Hatchback 1.0 GSE Hybrid
51 kW (70 PS), Gelato Weiß, Kurzzulassung 0 km, Klimatronik, Navi, Aluräder, Parksensoren, Lichtsensor, beheizte Spiegel, Nebelscheinwerfer, Geschwindigkeitsregelanlage uvm.

BAR-HAUSPREIS¹ NUR 16.990,- €

Kraftstoffverbrauch kombiniert nach RL 80/1268/EWG: 5,2 l/100 km, CO₂-Emission kombiniert 119 g/km. Werte nach WLTP.

¹Bar-Hauspreis: 16.990 € inkl. Überführung. ²Leasingangebot: 48 Monatsraten à 195,- €, Leasingsonderzahlung 1.500,- €, Gesamtfahrleistung 40.000 km, Laufzeit 48 Monate, Sollzinssatz gebunden, p.a. 6,67 %, effektiver Jahreszins 6,88 %, Gesamtbetrag 20.325,92 €. Ein unverbindliches Leasingbeispiel mit Kilometerabrechnung der PSA Bank Deutschland GmbH, Siemensstraße 10, 63263 Neu-Isenburg.

Autohaus
am Bungsberg
GmbH & Co. KG
Fackenburg Allee 47
23554 Lübeck
Tel. 0451/30 09 36-0
www.ambungsberg.de

FriedWald®

Die Bestattung in der Natur

Bei einer kostenlosen Waldführung zeigen Ihnen unsere FriedWald-Försterinnen und -Förster die Besonderheiten im **FriedWald Grevesmühlen** und bringen Ihnen die FriedWald-Idee näher.

14. Oktober 2023, 11 und 14 Uhr

Nach den Führungen sind wir rund um das Thema Vorsorge für Sie da und beantworten alle Fragen zur Baumbestattung.

Anmeldung unter Tel. 06155 848-100 oder www.friedwald.de/grevesmuehlen

Kostenloses Shuttle vom Bahnhof & Rathaus zur Waldführung

O. C. KATRE-SCHMUCK
Wir kaufen:
Gold, Silber, Palladium, Platin, Schmuck, Diamanten, Zahngold, Bernstein, Luxusuhren
MÜHLENSTR. 19 • LÜBECK ☎ 0451/9 89 89 29

Reifen Jorga ... und gut

Bei uns alle Preise inklusive Montage und Wuchten
Ganzjahresreifen Hausmarke:
195/65 R15 91H à 80,00 €
205/55 R16 91H à 87,50 €
Karlstr. 3a, 23554 Lübeck, Tel. 400 59 77, Inh. Thomas Jorga

Einlagerung von Reifen möglich
Preise solange der Vorrat reicht.

Infotermin zur Arbeit als Podologe

LÜBECK. Die Akademie für Gesundheits- und Sozialberufe informiert am 12. Oktober um 15 Uhr an der Guerickestraße 6-8 über die Ausbildung zu staatlich anerkannten Podologen. Dank der Schulgeldbefreiung durch das Land Schleswig-Holstein bleibt die Ausbildung auch im nächsten Jahr schulgeldfrei. Die Ausbildung an der AGS umfasst neben dem theoretischen Unterricht eine praktische Ausbildung in Podologiepraxen, Arztpraxen oder Krankenhäusern. In Schleswig-Holstein ist die Ausbildungsstätte der AGS in Lübeck die einzige im Land.

➔ **Weitere Informationen und Anmeldung bei Susanne Klitzschmüller von der AGS unter Telefon 0451/ 5 02 65 07, per E-Mail an susanne.klitzschmueller@ags-sh.de oder unter www.ags-sh.de.**

Gruppenangebote beim Verein Aranat

ST. LORENZ NORD. Ein Gruppenangebot bei Aranat, Steinrader Weg 1, mit vier Terminen (14-tägig, Beginn am 10. Oktober von 18.30 bis 20 Uhr) für Frauen, die schon mit Depressionen zu tun hatten, sei es als Betroffene oder Angehörige, stellt Methoden vor, die in depressiven Episoden hilfreich sein können. Ein Yoga-Nidra-Kurs startet am Mittwoch, 11. Oktober, von 16.30 bis 18 Uhr. Anmeldung und weitere Informationen für beide Angebote unter Telefon 0451/ 4 08 28 50 oder im Internet www.aranat.de.

Matinee mit Daniel Fritzen

INNENSTADT. Die Reihe der Konzerte mit Lyrischen Stücken von Grieg und je einer späten Sonate von Schubert geht weiter. Auf dem Programm der Konzertmatineen mit Daniel Fritzen stehen diesmal von Grieg Lyrische Stücke (35 Minuten) und die letzte der drei späten Sonaten, die Sonate B-Dur, Deutsch-Verzeichnis 960 von Franz Schubert (40 Minuten). Die Veranstaltung findet am Sonntag, 15. Oktober, ab 11 Uhr in Haus Eden, Königstraße 25, statt. Die Aufführung erfolgt auf Spendenbasis.

SPD Kücknitz lädt zum Tanztee ein

KÜCKNITZ. Am Sonntag, 8. Oktober, ab 15 Uhr findet der nächste Tanztee des SPD-Ortsvereins Kücknitz-Travemünde im Gemeinschaftshaus Rangenberg, Im Brunsbrook 61, statt. Der Eintritt kostet vier Euro. Anmeldung unter Telefon 0451/ 39 53 02.

Hansestadt Lübeck ist Vorbild für Barcelona

Sensoren melden Falschparker ans Ordnungsamt. Andere Städte wollen das Projekt „Kreuzung frei“ kopieren.

LÜBECK. Gelungener Einsatz von digitalen Techniken: An 14 Standorten in Lübeck sind Sensoren in die Fahrbahn eingebaut, die dem Ordnungsamt automatisch Bescheid geben, wenn sie durch ein Auto verbotswidrig „Überparkt“ werden. Mitarbeiter des Ordnungsamtes erfahren so in Echtzeit, wo ein Falschparker beispielsweise Feuerwehr- oder Rettungsdienstfahrzeuge behindert. Mit dem Projekt „Kreuzung frei“ macht sich Lübeck weiter auf den Weg in die Digitalisierung – und ist damit europaweit zu einem Vorbild für andere Städte und Kommunen geworden.

„Das Projekt ist in dieser Form einzigartig“, sagt Stadtsprecherin Nicole Dorel. Die Hansestadt habe das Projekt auf mehreren Austauschrunden, Messen und Netzwerktreffen in der Region und im Rahmen des Förderprojekts Modellprojekt Smart City vorgestellt. Das Ergebnis: Die Stadt Krefeld in Nordrhein-Westfalen ist interessiert an der Idee, mithilfe von Parksensoren mehr Sicherheit zu schaffen, und: „In einem Austausch mit Barcelona wurde die Projektidee ebenfalls aufgegriffen und wird nun weiter konkretisiert“, sagt Dorel.

Seit Ende Februar 2023 werden die Sensoren in Lübeck genutzt. Die Messdaten werden automatisiert an die Smart-City-Plattform übermittelt. „Technische Probleme gab es keine“, sagt Dorel. „Das Ordnungsamt sammelt jedoch fortlaufend Erfahrungswerte im Umgang mit



Klein, unscheinbar, aber Vorbild für andere Städte: An 14 Kreuzungen in Lübeck alarmieren Parksensoren das Ordnungsamt, wenn ein Falschparker dort sein Auto abstellt.

Foto: Holger Kröger

den Sensoren und etwaigen Besonderheiten beim Auslöseverhalten.“

Die Sensoren werden laut Dorel nicht gesondert durch die Hansestadt Lübeck gekauft, sondern im Rahmen einer monatlichen Servicepauschale zur Parkraumüberwachung genutzt, die die Stadtverwaltung mit der Stadtwerke Lübeck Digital vereinbart hat. „Hierin enthalten sind die Anschaffung der Sensoren und der Betrieb, die Wartung sowie die Visualisierung der Daten auf der Smart-City-Plattform“, sagt Dorel.

Die Hansestadt plant, noch weitere Standorte für den Einbau der Parkraumsensoren zu identifizieren. Dann sollen nicht nur Feuerwehr und Rettungsdienst, sondern auch die Entsorgungsbetriebe Stellen nennen, die häufig zugesperrt sind.

Die kleinen Sensoren sind allerdings nicht neu in der Hansestadt. Auf Supermarktplätzen sind sie zu finden, wo sie sekundengenaue Überwachung, wie lange Kunden dort stehen – zum Schutz vor Fremdparkern. Auch auf Wohnmobilstellplätzen in Lübeck sind die schwarz-gelben Sensoren eingebaut.

Camper können online sehen, wo noch ein Plätzchen frei ist.

Wie viele Fahrzeuge seit Februar nach einer Meldung der Parkraumsensoren abgeschleppt worden sind, ist nicht klar. „Es findet keine konkrete Zuordnung statt, ob ein Fall auf den Einsatz von Parksensoren zurückgeht oder nicht. Eine Auswertung der Abschleppzahlen lässt noch keine belastbaren Rückschlüsse zu“, sagt Dorel. Eine erste Tendenz lasse aber erkennen, dass die betroffenen Flächen größtenteils freigehalten werden – die Parksensoren haben offenbar eine präventive Wirkung. **LIN**

Café für Krebspatienten

LÜBECK. Die Schleswig-Holsteinische Krebsgesellschaft lädt am Dienstag, 10. Oktober, erneut zum Café für Krebspatienten in das Café Steinhäuser, Am Burgfeld 3, ein. Von 15 bis 17 Uhr können sich die Betroffenen mit Gleichgesinnten bei Kaffee und Kuchen über ihre Erfahrungen mit der Krankheit austauschen, sich gegenseitig informieren oder auch über ganz Alltägliches plaudern. Zu Gast ist dieses Mal Sporttherapeut Christof Degen-Pföger, Leiter der Gruppe Sport mit Krebs an der Sana Klinik Lübeck. Eine Anmeldung bei Veronika Dörre per E-Mail an doerre@krebsgesellschaft-sh.de ist erforderlich. Alternativ kann auch unter Telefon 0162/ 4 21 28 83 eine Nachricht auf dem Anrufbeantworter hinterlassen werden. Um größtmögliche Sicherheit gewährleisten zu können, werden alle Teilnehmenden gebeten, vorab einen Corona-Schnelltest durchzuführen.

Wahlverwandte feiern ihren Verein

ST. JÜRGEN. „15 Jahre Wahlverwandtschaften Alt & Jung Lübeck“ wird bei „Dit un Dat“ mit einem Konzert op Platt mit der „Travemücke“ am Sonnabend, 7. Oktober, um 18 Uhr an der Ratzeburger Allee 47b gefeiert. Anmeldung unter Telefon 0451/ 58249639.

Anmelden zur „KaffeeZeit 60plus“

LÜBECK. Die „KaffeeZeit 60plus“, ein Café für Menschen ab 60 Jahren, findet wieder am Dienstag, 10. Oktober, von 14 bis 16 Uhr in der Familienbildungsstätte der Gemeinnützigen statt. Kosten: auf Spendenbasis. Anmeldung unter Telefon 0451/ 8344830 oder fbs@die-gemeinnuetzige.de.

Eine Kiste voller Sport für Travemünde

TRAVEMÜNDE. Travemünde ist um ein sportliches Angebot reicher. Im Brüggmannsgarten – zwischen Schachfeld und Bronzeplastik – steht seit kurzem eine Box mit Sportgeräten zum Ausleihen. Das Angebot richtet sich an alle, die Lust haben, sich an der frischen Luft zu bewegen – ob in der Gruppe oder alleine. Die Sportbox enthält Geräte für das Functional Fitness Training wie Kugelhanteln, Springseile, Medizinbälle und Schlingentrainer, aber auch Wikingerschach und Boule-Kugeln für sportliche Spiele in der Gruppe. Für die Nutzer ist die Ausleihe kostenlos. Der Zugang erfolgt über das Smartphone und die Sportbox-App.

Auch die Senatorin für Kultur und Bildung, Monika Frank, ist begeistert vom neuen Angebot: „Der Trend zu Sport und Bewegung draußen und im öffentlichen Raum hält weiter an. Ich freue mich über die neue Sportbox und hoffe, dass sie viele Bürger:innen und Urlauber:innen in Schwung bringt und auch von den Schulen und Sportvereinen genutzt wird. Damit setzen wir eine weitere Maßnahme aus dem Sportentwicklungsplan um, der Anfang des letzten Jahres von der Bürgerschaft beschlossen worden ist.“

Die Anschaffung der Sportbox und die laufenden Kosten für zwei Jahre wurden im Rahmen

des Projekts „ReStart – Sport bewegt Deutschland“ vom Deutschen Olympischen Sportbund (DOSB) gefördert. Alle Kommunen in Deutschland konnten sich gemeinsam mit einem Sportverein dafür bewerben. Dazu musste ein Nutzungskonzept für die Box eingereicht werden. Der Verein Freizeit und aktiv war sofort Feuer und Flamme für die Idee und die Bewerbung war erfolgreich. Insgesamt hat der DOSB 150 Sportboxen vergeben – eine davon steht nun in Travemünde. Die Box besteht aus 100% recycelbarem Beton und Metall und erzeugt durch ein integriertes Solarpanel ihren Strom selbst.



Die Sportbox kann über eine App genutzt werden.

Foto: HL

Einladung zu unserem Herbstfest

06. bis 08. Oktober von 10 bis 17 Uhr

KRÜGER-CARAVAN
by Spann...an



Sonderangebote bei Fahrzeugkauf:
Für Solar, Mover, Dachklimaanlagen oder Lithium Batterien

10 %
auf Zubehör
(auch Katalogbestellungen und Gas)*

Spannende Werkstatt-Angebote

5 %
auf die Vermietung,
ab 3 Wochen
sogar 10 %*



Freuen Sie sich auf die Vorstellung der

2024 Modelle unserer Marken: Hobby **EHYMER** carado **APÖSSL** *das Original* **Dethleffs** **FENDT** *Ein Freund der Familie* CARAVAN

- Profitieren Sie von unseren besonderen Angeboten rund um den Fahrzeugverkauf
- Genießen Sie unser buntes Rahmenprogramm im Kreise Ihrer Familie und Freunde

Ihre Familie Eichstedt / Asmus mit ihrem Team von Krüger-Caravan by Spann...an

Caravanpark Spann...an GmbH • Zweigstelle: Krüger-Caravan by Spann...an
Gutenbergstraße 11 • 24223 Schwentinental • Tel. 04307-81250 • www.krueger-caravan.de • krueger-caravan@spann-an.com

Herbstwäusche

Herbstwäscheangebot vom 07.10. – 13.10.2023

AutoWaschCentrum



**Autowäsche all inclusive
+ Top Edition nur € 18,-**



**Kommen Sie
einfach vorbei –
Ihr Auto hat eine
Pflege verdient!**

Lübeck, Ziegelstr. 127

Das DRK Lübeck informiert über das Ehrenamt

Die Möglichkeiten, sich zu engagieren, sind vielfältig. Info-Tag am 12. Oktober.

LÜBECK. In der Flüchtlingshilfe oder im Besuchsdienst für alleinlebende Menschen, im Katastrophenschutz, in Kitas oder Kleiderläden: Beim Deutschen Roten Kreuz gibt es viele Möglichkeiten, anderen zu helfen. Wer sich ehrenamtlich engagieren und damit auch das eigene Leben bereichern will, kann sich am Donnerstag, 12. Oktober, um 16.30 Uhr beim DRK-Kreisverband Lübeck unverbindlich über die Einsatzmöglichkeiten informieren.

„Die ehrenamtlichen Helferinnen und Helfer sind das Fundament unserer Hilfsorganisation und unserer Gesellschaft. Ohne sie geht es nicht“, betont Ariane Schöneborn, Referentin der Geschäftsführung des DRK Lübeck. Zwar stehe das Engagement für andere Menschen im Vordergrund. „Doch das heißt nicht, dass ein Ehrenamt keinen Spaß machen darf – im Gegenteil!“ Wer sich beim DRK Lübeck einbringt, kann sich mit Gleichgesinnten austauschen, Freundschaften schließen und wichtige praktische und soziale Fähigkeiten erwerben, die auch im Berufs- und Alltagsleben nützlich sind.



Sanitätsdienst im Stadion an der Lohmühle ist eine Möglichkeit von vielen, sich beim DRK Lübeck ehrenamtlich zu engagieren. Foto: DRK Lübeck

„Unsere Helfer bereiten wir in Schulungen auf ihre jeweiligen Aufgaben vor. Danach werden sie fortlaufend von uns unterstützt“, erklärt Ariane Schöneborn. Willkommen beim Roten Kreuz ist jeder, der freiwillig und unentgeltlich anderen helfen möchte und sich mit den Grund-

sätzen der Rotkreuzbewegung wie Menschlichkeit und Neutralität identifizieren kann. Vorkenntnisse sind nicht erforderlich – alles Wichtige erfahren Interessierte in den entsprechenden Schulungen des DRK. Die Informationsveranstaltung für Ehrenamtliche findet am

Donnerstag, 12. Oktober, von 16.30 bis 17.30 Uhr in der Geschäftsstelle des DRK Lübeck in der Schwartauer Allee 92 statt. Anmeldungen nimmt das DRK Lübeck unter Telefon 0451/48 15 12 66 oder per E-Mail an a.timm@drk-luebeck.de entgegen.

Vortrag über Luxus im Mittelalter

INNENSTADT. Zum Herbst startet erneut die Vortragsreihe „Handel, Geld und Politik. Vom Mittelalter bis heute“, die von der Forschungsstelle für die Geschichte der Hanse und des Ostseeraums (FGHO) am Europäischen Hansemuseum veranstaltet wird. Den Auftakt macht Prof. Dr. Thomas Ertl von der FU Berlin am Dienstag, 10. Oktober. Unter dem Titel „Importierter Luxus. Feine Waren im nordwestlichen Europa im späten Mittelalter“ betrachtet er die vielfältige Warenwelt und die Handelsverbindungen im Europa des Mittelalters. Dabei stehen besonders Textilien, aber auch andere Waren im Fokus. Der Vortrag beginnt um 18 Uhr im Beichthaus. Der Eintritt ist frei, die Buchung eines kostenfreien Tickets über den Online-Shop unter www.hansemuseum.eu ist erforderlich. Der Vortrag kann auch live auf dem Youtube-Kanal des EHM verfolgt werden.

Stabat Mater wird aufgeführt

ST. LORENZ NORD. Am Sonntag, 8. Oktober, um 17 Uhr kommt in der Bodelschwingh-Kirche, Beethovenstraße 22, das Stabat Mater op. 58 von Antonin Dvorák zur Aufführung. „Stabat Mater“ ist wohl das bekannteste geistliche Werk Dvoráks, welches das Leiden der Gottesmutter Maria, die weinend unter dem Kreuz ihres Sohnes steht, zum Ausdruck bringt. Die Bodelschwingh-Kantorei hat sich in intensiver Probenarbeit mit diesem außergewöhnlichen Werk beschäftigt. Die aufführenden Solistinnen und Solisten sind Clara Steuerwald (Sopran), Nora Steuerwald (Alt), Florian Sievers (Tenor) und Magnus Piontek (Bass). Die Sängerinnen und Sänger werden begleitet von der Kammerphilharmonie Lübeck. Die Choreinstudierung und Konzertorganisation liegen bei Felix Renner, der seit Januar 2022 den Gemeindechor leitet. Der Eintritt kostet 20 Euro, ermäßigt 15 Euro an der Abendkasse oder unter Telefon 0451/8 89 89 42.



**Stadtwerke
Lübeck digital**

Glasfaser verbindet.

Das ist unser Werk.

Mit maximalen 1000 Mbit/s in die Zukunft. Wir bauen das Glasfasernetz für Lübeck. Mehr Infos: glasfaser.swhl.de



**Glasfaser ab
39,95 €
monatlich**





7.2.24 LÜBECK MuK



19.3.24 LÜBECK MuK



26.3.24 LÜBECK MuK



3.4.24 LÜBECK MuK

TICKETS: WWW.COFO.DE



Unsere Herbstangebote

35 %

auf den Nählohn
Ihrer neuen Dekoration

- nicht in bar auszahlbar oder mit anderen Aktionen kombinierbar
- Angebot gilt bis 31.10.2023
- Rabatt nur für Neubestellungen

Wir waschen Gardinen

35 %

auf maßgefertigte Plissees,
ausgewählte Kollektion

- nicht in bar auszahlbar oder mit anderen Aktionen kombinierbar
- Angebot gilt bis 31.10.2023
- Rabatt nur für Neubestellungen

Schwartauer Allee 13a-15 · 23554 Lübeck
5 Parkplätze vor den Schaufenstern · Haltestelle Wickede-Str. Linie 1 + 10
Montag - Freitag 10.00 - 18.00 · Sonnabend 10.00 - 13.00
Tel. 0451-43115 · www.gardinen-schlichting.de

Geschäftswelt– Anzeige –

A33A – Das Konzert

Viele Musiker schrieben echte Ohrwürmer – ABBA komponierten wahre Hymnen und gehören zu den weltweit populärsten Musikgruppen aller Zeiten. Die schwedische Popgruppe bestehend aus Agnetha Fältskog, Björn Ulvæus, Benny Andersson und Anni-Frid Lyngstad verkauften international über 380 Mio. Schallplatten. Die Disc-Könige setzten sie sich an die Spitze jeder Hitparade und hatten allein in Deutschland unglaubliche 21 Top Ten Hits. Seit nunmehr 20 Jahren hat A33A Fever das Erbe dieser einzigartigen Formation angetreten – mit großem Erfolg! Die Besucher begeben sich mit A33A Fever auf eine Reise in die schillernde Welt der 70er Jahre und erleben die Rückkehr in Stellvertretung der vier Schweden auf die Bühne. Die Show überzeugt durch Humor, Virtuosität und Kreativität. Die zahlreichen Hits wie „Dancing Queen“, „Mamma Mia“, „Waterloo“ oder „Gimme Gimme Gimme (A Man After Midnight)“ begeistern Junge und alte Abba-Fans zugleich und versprechen Gänsehautgarantie.



Die Zeitreise im Kolosseum mit A33A.
Foto: hfr

Veranstaltungstermin:
2. Februar 2024, 20 Uhr
im Kolosseum Lübeck
Preis: 29,90, 34,90 und 39,90 Euro,
Tickets bei den LN-Ticketwelten
Veranstalter:
Konzertagentur Piekert e.K.
Moränenweg 90,
38228 Salzgitter
Tel. 05341/ 28 84 440
www.konzertagentur-piekert.de
Direkt-Rabatt 10 %

WIR SIND NACHHALTIG

Bei der Herstellung von Zeitungsdruckpapieren wird nahezu 100% Altpapier eingesetzt.



Quelle: BDZV

Chorkonzert in Groß Grönau

GROSS GRÖNAU. Am Sonntag, 8. Oktober, um 15 Uhr findet zum 37. Mal das „Volkstümliche Konzert“ in Groß Grönau statt. Veranstaltungsort ist die Waldschule, Tannenredder 2. Mitwirkende sind der Fackenburg-Stockelsdorfer Quartettverein, der Chorverein Brandenbaum, der Männerchor Groß Grönau und die Musikkinder der Waldschule. Das Stadtorchester Lübeck wird das Konzert instrumental-musikalisch begleiten. In der Pause dürfen sich alle auf das beliebte Torten- und Kuchenbuffet freuen. Der Eintritt kostet neun Euro.

Plan-Aktionen zum Weltmädchentag

LÜBECK. Am Weltmädchentag (WMT) am 11. Oktober werden auch in Lübeck verschiedene Gebäude pink erleuchtet. In der Huxstraße sind zudem 100 pinkfarbene Regenschirme aufgespannt, um auf den WMT aufmerksam zu machen. Pink angestrahlt werden das Holstentor, die MuK, das Hansemuseum und die „Passat“. Am 11. Oktober wird es in der Huxstraße einen Infostand der Organisation Plan geben, um über die Arbeit der Plan-Aktionsgruppe Lübeck zu informieren.

Chorkonzert mit Marimbaspielder

ST. GERTRUD. Der Lübecker Gospel- und Popchor lädt am Sonntag, 8. Oktober, um 17 Uhr zu einem Chorkonzert mit dem Marimba- und Percussionspieler Clemens Ohlendorf ein. Es werden Gospels von „I will follow him“ bis Popstücke wie „Sweet dreams“ gesungen. Das Konzert findet in der Philippus-Kirche, Schlutuper Straße 52, statt und wird von KMD Peter Wolff geleitet. Der Eintritt ist frei, Spenden sind willkommen.

Bolero für Trompeten

INNENSTADT. Am Sonntag, 8. Oktober, um 16 Uhr präsentiert das Pfeiffer-Trompeten-Consort unter der Leitung von Joachim Pfeiffer im Dom sein neues Programm „Petit Bolero“. Karten unter www.pfeiffer-trompeten-consort.de.

75 Jahre Lübecker Knabenkantorei

Am 7. Oktober führt der Chor zum Jubiläum in St. Marien ein musikalisches Abendlob in britischer Tradition auf.

LÜBECK. Es ist eine besondere Institution, die viele Generationen an Lübecker Kindern geprägt und begleitet hat. Ihre Musik ist klassisch und die Stimmen mitreißend. Nun ist der bekannte Knabenchor in der Marienkirche zu erleben. Am Sonnabend, 7. Oktober, führt der Chor um 18.30 Uhr ein musikalisches Abendlob in britischer Tradition, den „Evensong“, auf. Das vielseitige Programm zum Chorjubiläum der jungen Sänger ist bei freiem Eintritt zu hören.

Sie sind ein fester Bestandteil der Lübecker Kultur: die singenden Jungs der Lübecker Knabenkantorei an St. Marien. Nun feiern sie den 75. Chorgeburtstag. Gerade nach der schwierigen Phase der Pandemie sind die Sänger und Familien heilfroh, dass sie „ihren Chor“ wieder haben.

Auch die Gründung des bekannten Knabenchores der Hansestadt viel in eine Krisenzeit. Kurz nach Ende des Zweiten Weltkrieges versammelte der Lehrer Georg Göbel Schüler der Oberschule am Dom um sich und begeisterte sie für das Singen in Gemeinschaft. Schule hatten die Jungen damals nicht, dafür waren die Schulgebäude zu kalt und beschädigt. Die ersten Auftritte wurden in Naturalien wie Kartoffeln und Kuchen vergütet, und so begann eine hanseatische Erfolgsgeschichte.

Auch heute leben die Kinder und Jugendlichen in einer krisen-geprägten Zeit. Umso wertvoller



Ein fester Bestandteil der Lübecker Kultur: die singenden Jungs der Lübecker Knabenkantorei an St. Marien.

Foto: Olaf Malzahn/ LKK

ist neben der vokalen und musikalischen Ausbildung der Zusammenhalt untereinander. Etwa beim Fußballspielen in den Bürgergärten oder bei der jährlichen Chorfreizeit in den Sommerferien. Viele Freundschaften sind durch das Chorleben entstanden und halten oft jahrelang.

Die Lübecker kennen und erkennen die Jungs an ihrer beson-

derer Chorkleidung, dem schwarzen Chormantel mit weißem Kragen. Damit hat der Chor auch Einzug in Thomas Manns Buddenbrooks gehalten und selbst in der Verfilmung mit Armin Müller-Stahl (2008) durfte der Chor als Element nicht fehlen.

Für jeden, der sich gern dem Genuss mehrstimmiger Chor- und Vokalmusik hingibt ist die

Aufführung von Bachs „Johannespassion“ am Karfreitag ein Pflichttermin, und im Dezember lassen sich jährlich Hunderte Lübecker und Touristen in den großen Weihnachtssingen-Konzerten das Herz erwärmen.

Das Repertoire ist klassische jedoch bestätigen Ausnahmen diese Regeln. Erst vor kurzem begeisterte der Chor in St. Marien

Lübeck wird stillfreundlicher

LÜBECK. Wer sein Kind stillen möchte, muss in der Hansestadt Lübeck nicht mehr lange suchen, um einen geeigneten Ort für sich und sein Kind zu finden. Bereits 25 städtische und öffentliche Einrichtungen haben in ihren Räumen Orte eingerichtet, an denen Frauen ihre Kinder stillen können. Mit dabei sind zum Beispiel die Stadtbibliotheken, das Standesamt, das Günter Grass-Haus und die Nachbarschaftsbüros. Die stillfreundlichen Orte sind sichtbar über Aufkleber gekennzeichnet. Auch kann man sie digital über das Familien- und Bildungs-

portal und das Geoportal der Hansestadt Lübeck finden.

Muttermilch ist die gesündeste Nahrung, die sich optimal an die Bedürfnisse und körperliche Entwicklung der Babys anpasst. Auch sind gestillte Kinder weniger anfällig für eine Reihe von Krankheiten und Infektionen, und die körperliche Nähe gibt ihnen Halt und stärkt ihr Bindungsverhalten nachhaltig. Die stillenden Mütter profitieren gesundheitlich auch vom Stillen: Ihr Risiko, an Herz- und Gefäßkrankheiten oder Brustkrebs zu erkranken, sinkt.

Mit der Initiative „Stillfreundli-

che Stadt“, die auf einen Bürgerschaftsbeschluss aus September 2022 zurückgeht, sollen die Akzeptanz des Stillens in der Öffentlichkeit erhöht und die Rahmenbedingungen für stillende Mütter verbessert werden. Die Umsetzung wurde durch das Frauenbüro und die zum Allgemeinen Sozialen Dienst gehörenden Frühe Hilfen auf den Weg gebracht.

„Unser Ziel ist es, in Lübeck ein flächendeckendes Netz von stillfreundlichen Orten zu installieren, um Kindern gute Bedingungen für einen gesunden Start zu schaffen und stillende Mütter in ihrer

Teilhabe zu stärken. Dafür brauchen wir noch mehr stillfreundliche Orte und die Unterstützung Lübecker Unternehmen wie Apotheken, Einzelhandelsgeschäfte, Cafés und andere mehr“, so Bürgermeister Jan Lindenau.

Um einen stillfreundlichen Ort anzubieten, braucht es nicht viel: eine Willkommenskultur ohne Konsumzwang, eine bequeme Sitzgelegenheit, wenn möglich eine ruhige Ecke.

■ **Informations- und Unterstützungsanfragen sind möglich unter www.luebeck.de/stillen**

Verdi befragt Kandidaten

LÜBECK. Wohin steuert Lübeck in den nächsten Jahren? Welche Pläne, Vorstellungen und Visionen haben die Bewerberinnen und Bewerber für das Amt des Bürgermeisters in der Hansestadt Lübeck? Der Ortsverein Lübeck der Vereinten Dienstleistungsgewerkschaft Verdi im Bezirk Lübeck/Süd-Ostholstein hat die fünf Kandidaten eingeladen, um sich den Fragen der Mitglieder zu stellen. Die Veranstaltung findet statt am Sonnabend, 14. Oktober, ab 11 Uhr in der Diele, Mengstraße 41. Eine Anmeldung ist erforderlich unter bz.luebeck@verdi.de.

Mein Tag. Meine News. Mein Tablet mit Geldprämie.

Freuen Sie sich auf das LN-E-Paper inklusive LN+ und Tablet.



Und so geht's: QR-Code scannen
oder online bestellen unter
abo.www.LN-abo.de/geschenkt

Lübecker Nachrichten



Wissen, was **Lübeck**,
unseren **Norden** und
unsere **Welt** bewegt.



Jetzt die Chance ergreifen und einer von 100 Testhörern für die Excellence Serie von OPTIMUS HEARING werden. Überzeugen Sie sich von den kleinen Im-Ohr und Hinter-dem-Ohr Hörsystemen. Mit Hilfe des einzigartigen HSA® Verfahrens wird der individuelle Höralltag jedes Einzelnen analysiert und ausgewertet.

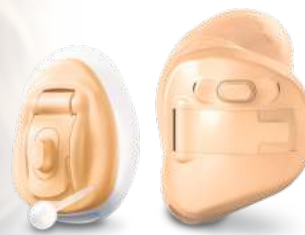
So erreichen wir für Sie das bestmögliche Hörergebnis!

**100
TESTHÖRER
für das einzigartige
HSA® Verfahren
gesucht!**

JETZT ANMELDEN!



EXCELLENCE 360° - Hinter-dem-Ohr



EXCELLENCE In Ear - Im-Ohr

INKLUSIVE:

- Akku-Ladestation im Wert von 149,- €**
- TV Adapter im Wert von 175,- €**.



optimushearing
MORE THAN JUST HEARING



1 BERATUNG

Melden Sie sich bis zum **30. November 2023** an.

Zunächst werden Sie von Ihrem Hörakustiker gründlich beraten und erstellen zusammen Ihre persönliche **Vorab-Bedarfsanalyse**. Gemeinsam wählen Sie dann, das für Sie **passende Analysesystem** aus.



2 ANALYSEZEIT

Nun folgt für Sie die Probe-phase, in der Sie das Analyse-system in Ihrer gewohnten Umgebung tragen.

Das System „scannt“ in dieser Zeit Ihre alltägliche Hörumgebung, vergleichbar mit einem medizinischen **Langzeit-EKG**.

3 AUSWERTUNG

Ihre vom Analysesystem gesammelten Höreindrücke werden im gemeinsamen Termin mit Ihrem Hörakustiker ausgewertet. Dadurch ist es auf effektivste Weise möglich, ein **individuell und maßgeschneidertes Hörsystem** für Sie auszuwählen.



ZUR TERMINVERGABE:

Lübeck

Holstenstraße 9
23552 Lübeck
T 0451 - 613 058 23

Stockelsdorf

Ahrensböcker Straße 34-36
23617 Stockelsdorf
T 0451 - 880 515 95

Travemünde

Vorderreihe 8-9
23570 Travemünde
T 04502 - 88 69 900

Schlutup

Mecklenburger Straße 67
23568 Lübeck
T 0451 - 450 563 20

NEU: Bad Schwartau

Marktwiete 6
23611 Bad Schwartau
T 0451 - 709 852 50

* Beim Kauf eines Hörgerätes erhalten Sie die Schmelzer Garantie. Diese beinhaltet vier Jahre Garantie, auf Optimus Hearing Hörsysteme 5 Jahre Garantie und auf Im-Ohr Hörsysteme 2 Jahre Garantie, sowie drei Jahre 50% Verlustschutz für alle Hörsysteme. Das heißt, dass Sie bei Verlust eines Hörgerätes in den ersten drei Jahren nach Kaufabschluss nur 50% Ihres privaten Eigenanteils bezahlen.

** Anmeldefrist ist bis zum 30. November 2023 und das Angebot dann gültig bis zum 30.01.2024. Bei Kaufabschluß ist die passende Akku-Ladestation und ein TV Adapter inklusive.

Schmelzer Hörsysteme in Lübeck GmbH, Schmelzer Hörsysteme in Travemünde GmbH / Schlutup, Schmelzer Hörsysteme in Stockelsdorf GmbH und Schmelzer Hörsysteme Ostholstein (Bad Schwartau) werben gemeinschaftlich.



optimushearing
MORE THAN JUST HEARING

- 5 JAHRE GARANTIE*
- 2 JAHRE GARANTIE AUF IM-OHR HÖRSYSTEME*
- 3 JAHRE 50% VERLUSTSCHUTZ*
- BESTPREISGARANTIE



GEWINNEN SIE 1.000 EURO!
mitmachen & gewinnen

eine Spiel-feldbe-grenzung			span.-portug. Prinzen-titel		griechi-scher Buch-stabe	bayrisch: nein	Initialen von Sänger Marshall	modern	kurz für: eine		frei, locker		See-lachs-art	kleine Schellen-trommel		chinesi-scher Politi-ker †	aus dem Stand (2 W.)	Fluss durch Geron(a) (Span.)	sport-licher Wett-bewerb			Papagei Mittel- und Süd-amerikas		Tauf-, Firm-zeuge	schwere Geschütze	männ-liches Schwein	ehemal-japani-sche Münze
														Laie, Nicht-profi						2		Getrei-de-anbau-fläche					
früherer Name von Istanbul			frech, zänkisch		Begna-digung									portug. Insel vor Afrika									Gewürz		Hoch-schul-reife (Kw.)		
Rhein-last-kahn														dän. Physiker † (Niels)			5		Metalle ver-binden			starkes Ver-langen					
ein-farbig														abge-spannt		schotti-sches Adelsge-schlecht		Bild von da Vinci („Mona ...“)					chemi-sches Element				Salat-soße
																									Auf-listung		Autor von „Der Name der Rose“
ein Balte	germa-nischer Volks-stamm	Insel-staat im Süd-pazifik												engl. Fürwort: es			deutsche Vorsilbe					griechi-scher Buch-stabe		Kohle-produnkt			
Schnee-gleit-brett														eingefräste Rille				ruhig, abge-klärt						1			
														ver-bergen		ägypti-scher Toten-gott		Fort-bewe-gungs-art					Buch der Bibel		eiszeit-licher Höhen-zug		
zeitlich endlos			englisch: nach, zu														4					Fremd-wortteil: falsch, neben		franzö-sisch: ich		Ort bei Halden (Nor-wegen)	arabi-sche Lang-flöte
elektr. Infor-mations-einheit														Kfz-Z. Nürtingen			Teile der Geige		ital. Regis-seur (Pier P.)								
fränk. Kloster-reformer † 851														von geringer Auspuff-menge			Mutter Isaaks (A.T.)					mit-teilen					
			Vorname Chagalls																				nicht verhei-ratet				
eine Zitäten-samm-lung		süd-franzö-sisches Seebad												ägypti-sche Schutz-göttin													
ein US-Geheim-dienst				Sam-sons Geliebte im A.T.		ver-greist	englisch: geheim		Hinweis-zeichen (Mz.)			Bade-gefaß	Feder-gras	Studen-betreuer		türk. Anis-brannt-wein											
unbe-merkt nähern, pirschen		Tafel-wasser		Pappel mit fast runden Blättern					Dramen-gestalt bei Goethe						subark-tischer Hirsch												
		8														6						Behörde					
alt-indische heilige Schrift				persönl. Geheim-zahl (Abk.)			Musik-note		Eigen-name der Eskimos						wegen, weil							Umlaut					
offener Sommer-schuh																		Abk.: Elektro-technik									

Inspektion, HU/AU, Klima- und Bremsen-service, Reifen und Räder
Wir kaufen Ihren PKW!

Henning Automobile
VOLVO
Volvo PKW Vertragswerkstatt
Inh. Torsten Henning
Tel. 04 51 / 48 66 34-0
Fackenburger Allee 78b · 23554 Lübeck

Lösung der Vorwoche:

M S A I E D E A A
T A P E Z I E R T I S C H E E I S B E R G G L I E B E
N R O H A U D E G E N L A T S C H E B M O L
K I M A N E T O D E L P H I
O N E W I K L I O R O M
A S T I Z A P F S A E U L E E S
O R E I N N C G R A T
F E S E R N T T H E A T E R
E R L E S W O C H E L A E
I D K E I N E R E O E U
V O R N E I P A R M E S A N
O R I G E N T E M A R O N E
O L A F O L G L I C H S E N A R
D A B U B E
P O P L L O U E E S
R I A L S O K N A B E E R E
K O N S T R U K T E U R L I M I T
L I S V P H L A B A N G U
M O N O A P P A R A T S I E G E N
G O L F L E H R E R M E G A L O

LINDWURM



Widder
21.03. - 20.04.
Manchmal verwechseln Sie Sparsamkeit und Geiz: Investieren Sie in die Liebe! Sie blitzen mit einem Plan ab. Nicht frustriert sein! Gehen Sie keine länger bindenden Verpflichtungen ein!



Stier
21.04. - 20.05.
Glauben Sie nicht alles, was Sie durch die rosarote Liebesbrille sehen! Schnelle Entscheidungen verbieten sich diese Woche. Sie beweisen Großzügigkeit. Das lohnt sich!



Zwillinge
21.05. - 22.06.
Im Moment stehen die Flirtsterne schlecht - nicht enttäuscht sein! Beißen Sie die Zähne zusammen, gehen Sie an den Arbeitsberg! Mit einem Gefallen gewinnen Sie viel Sympathie.



Krebs
22.06. - 22.07.
Intensive Beziehungsdiskussionen stehen an. Es geht ans Eingemachte! Setzen Sie klare Prioritäten, verschieben Sie Unwichtiges. Sie halsen sich Probleme anderer auf, gehen Sie eigene an!



Löwe
23.07. - 23.08.
Flirtlaune für Singles, Kuschelstimmung für Pärchen. Sie holen sich Unterstützung für Ihre Pläne. Gut so. Wer eine Lektion erteilt bekommt, sollte auch etwas draus lernen.



Jungfrau
24.08. - 23.09.
Sie sind spontan. Die Offenheit gefällt Ihrem Partner. Verlassen Sie sich nur auf Menschen, die Sie gut einschätzen können. Sie vermissen Abwechslung. Die kommt nicht von allein.



Waage
24.09. - 23.10.
Freunde helfen Ihnen aus einer emotionalen Sackgasse. Nichts geht Ihnen schnell genug. Achten Sie auf das Tempo der Kollegen! Keine gute Zeit für Sinnsuche - Sie sind zu rastlos.



Skorpion
24.10. - 22.11.
Worte allein sind nicht unbedingt ein verlässlicher Beweis für die Liebe. Ihr Einsatz ist derzeit kaum von Erfolg gekrönt. Nur nicht aufgeben! Gehen Sie mit Infos nicht vorschnell hausieren.



Schütze
23.11. - 21.12.
Mit kleinen Aufmerksamkeiten halten Sie das Liebesfeuer am Lodern. Trotz mangelnder Konzentration: Sie haben eine kreative Phase! Neidgefühle? Ein guter Anlass für Ehrgeiz!



Steinbock
22.12. - 20.01.
Vorsicht: Überlegen Sie, bevor Sie sagen, was Sie denken! Sie drängen sich nach vorn. Das kommt nicht gut an. Ihre überschüssigen Energien sollten Sie mal wieder mit Sport abbauen.



Wassermann
21.01. - 19.02.
Ihr ausgeglichenes Liebesleben gibt Ihnen derzeit viel Selbstvertrauen. Lassen Sie Ihrem Ehrgeiz freien Lauf: Der Erfolg wartet. In der Mitte der Woche bietet sich eine gute Chance - zugreifen!



Fische
20.02. - 20.03.
Sie sind im Moment der ruhende Pol in der Partnerschaft. Ihre Aufgaben erledigen sich zur Zeit fast von selbst. Sie haben genug Kraft, um anderen zur Seite zu stehen.

SO KÖNNEN SIE TEILNEHMEN: Wählen Sie die 0137 / 900 17 40* und nennen Sie uns die Lösung! Unter allen Teilnehmern mit der richtigen Antwort verlosen wir diesen Monat 1.000€.

Lösung Schwedenrätsel

12345678

a b c

Lösung Sudoku

7

1

2

3

5

7

6

2

3

8

8

4

1

2

6

7

2

a

6

8

1

3

3

1

2

9

8

9

5

8

1

4

9

3

5

c

6

4

3

4

Lösung der Vorwoche:

275341869

496582731

138697542

643218957

829475613

517936428

764823195

982154376

351769284

LÜBECK + OSTHOLSTEIN

WOCHENSPIEGEL

IMMER SONNABENDS IM BRIEFKASTEN UND ONLINE JEDERZEIT FÜR SIE DA!

Burgkloster wird mit 1,2 Millionen Euro gefördert

Der Bund hat Geld zugesagt. Feuchtigkeit setzt dem Gebäude zu. Das Europäische Hansemuseum sammelt Geld für die Sanierung.

LÜBECK/BERLIN. Der Bund hilft dem Europäischen Hansemuseum bei der Sanierung des Burgklosters. Nun hat der Haushaltsausschuss des Bundestags grünes Licht für eine Förderung von rund 1,2 Millionen Euro gegeben. Weitere 1,25 Millionen Euro hat die Possehl-Stiftung zugesagt.

„Ich freue mich sehr, dass in diesem Jahr wieder ein Lübecker Projekt von der Bundesförderung Kulturinvest profitiert“, erklärt der Lübecker Bundestagsabgeordnete Bruno Hönel (Grüne), „mit der Sanierung des Burgklosters wird ein Schlüsselbauwerk in der Geschichte Lübecks und bedeutender Teil des Unesco-Weltkulturerbes erhalten, das heutzutage als Museum, Veranstaltungsort und Forschungsstelle für die Hansengeschichte dient.“

Bei der Sanierung gehe es um die langfristige Sicherung des Kulturdenkmals. „Dank der Bundesförderung kann das Gebäude nun fit gemacht werden“, erklärt Hönel. Der Gewölbekeller müsse trockengelegt, das Mauerwerk und Fenster saniert sowie eine moderne Klima-Monitoring-Installation eingebaut werden.

„Die Förderung der notwendigen Sanierungsmaßnahme ist eine sehr erfreuliche Nachricht“,



Das Burgkloster gehört zum Hansemuseum.

Foto: Charleen Bermann

sagt auch der SPD-Bundestagsabgeordnete Tim Klüssendorf, „der Bund greift dem Hansemuseum bei der Sanierung so spürbar unter die Arme und stärkt damit den Fortbestand unserer vielfältigen Lübecker Kulturlandschaft.“ Das Hansemuseum erhalte aus dem Förderprogramm KulturInvest 2023 exakt 1,244 Millionen Euro. Dass dieses Geld

nach Lübeck fließe, liege an „der sehr guten Zusammenarbeit der Ampelkoalitionspartner SPD, Grüne und FDP“, betont Klüssendorf.

Das um 1229 gegründete Burgkloster sei einer der bedeutendsten Sakralbauten Norddeutschlands und nehme eine zentrale Position in der Siedlungsgeschichte der Hansestadt

ein, heißt es im Förderantrag des Hansemuseums. „Als Teil des Unesco-Weltkulturerbes gehört das Baudenkmal seit 2015 zum Museumskomplex Europäisches Hansemuseum Lübeck (EHM).“ Ursprünglich lebten hier Dominikanermönche, später war das Burgkloster ein Armenhaus und schließlich Gericht und Gefängnis.

DOR

Geschäftswelt

– Anzeige –

25 Jahre Frank Rawe Kfz-Meisterbetrieb

Zum Kfz-Meisterbetrieb von Frank Rawe zählen sämtliche Dienstleistungen rund um das Auto: vom schnellen Reifenwechsel bis hin zur kompletten Autoreparatur nach Herstellervorgaben. „Unsere oberste Priorität ist, dass Sie sicher unterwegs sind“, sagt der Kfz-Meister und Inhaber Frank Rawe. Der TÜV Nord führt täglich die Haupt- und Abgasuntersuchung durch. Auch Smart Repair Reparaturen und Lackierungen werden seit einiger Zeit angeboten. Karosseriearbeiten wie Verzinnen, das nur noch wenige Werkstätten können, können durchgeführt werden. Weitere Serviceleistungen sind die Wartung von Klimaanlage sowie Reifeneinlagerung inklusive Reinigung.



Anlässlich des 25-jährigen Firmenjubiläums möchte Frank Rawe seinen langjährigen Kunden und Lieferanten seinen Dank aussprechen, die ihm in guten aber auch schlechten Zeiten die Treue gehalten haben. Für die Kunden gibt es einen Gutschein mit 25 Monaten Laufzeit über eine kostenlose Vorprüfung zur HU.

Frank Rawe
KFZ-Meisterbetrieb
Ratzeburger Allee 102
23562 Lübeck
Tel.: 0451/585 587 22

Helfen Sie uns durch ehrenamtliche Mitarbeit in den Ausgabestellen bzw. im Fahrdienst oder unterstützen Sie uns mit einer Spende.



TAFEL LÜBECK e.V.

Schulstraße 8 · 23568 Lübeck · ☎ 0451-59 95 94
info@tafel-luebeck.de · www.tafel-luebeck.de
Spendenkonto: IBAN DE17 2307 0700 0040 4244 00
BIC DEUTDE33

Ihre Mobilität liegt uns am Herzen

FAMILIE BRANDENBURG
LIFTSYSTEME

Lifte für Norddeutschland

Liftsysteme für jede Lebenslage.

Ob Sie Ihre Freiheit in den eigenen vier Wänden durch einen Treppenlift / Plattformlift wiederbekommen möchten oder sich mehr Komfort zuhause wünschen.

Der **regionale Familienbetrieb** Brandenburg Liftsysteme ist Ihr starker Partner rund um die Mobilität Zuhause.

Weitere Informationen unter:
www.brandenburg-aufzuege.de

Brandenburg Aufzüge und Elektrotechnik GmbH
Rapsacker 7, 23556 Lübeck

- Treppenlifte
- Homelifte
- Senkrechtlifte
- Plattformlifte
- Hublifte

Treppenlift
ab 0€
Bei Übernahme der
Pflege- / Krankenversicherung



Kostenlose Beratung
rufen Sie gleich an:

☎ **0451 3080991**



Bundesministerium
für Gesundheit

ROBERT KOCH INSTITUT



BZgA

Bundeszentrale
für
gesundheitliche
Aufklärung

Bild: Maskot via Getty Images

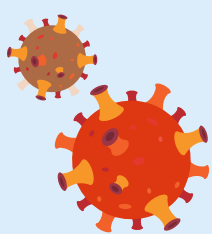
Ist Ihr Corona-Impfschutz noch aktuell?

Jetzt über die Auffrischimpfung
informieren.

Und auch den
Gripeschutz
nicht vergessen.

Kalte Jahreszeit ist Virenzeit

Manche Viren können sich in dieser Zeit besser verbreiten. Und wir halten uns wieder vermehrt in Innenräumen auf. Nach Möglichkeit sollte die Corona-Auffrischimpfung daher, ähnlich wie die Gripeschutzimpfung, im Herbst erfolgen.

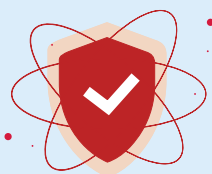


Zwei Impfungen an einem Termin

Ist für Sie die Corona-Auffrischimpfung und die jährliche Gripeschutzimpfung empfohlen, so können Sie sich an einem Termin gegen beides impfen lassen.

Warum impfen?

Durch einen aktuellen Impfschutz wird das Risiko einer schweren Erkrankung deutlich vermindert. Der Corona-Impfschutz gegen eine schwere Erkrankung ist in den ersten Monaten nach der Impfung am höchsten und nimmt mit der Zeit ab. Daher wird bestimmten Personengruppen eine Auffrischimpfung – in der Regel mit einem Mindestabstand von 12 Monaten zur letzten Impfung oder Infektion – empfohlen.



Impfempfehlung: COVID-19-Auffrischimpfung

Die Ständige Impfkommission empfiehlt für folgende Personengruppen eine Corona-Auffrischimpfung:



Personen ab 60 Jahren



Personen ab 6 Monaten mit erhöhtem Risiko aufgrund von Grunderkrankungen



Familienangehörige, enge Kontaktpersonen von Personen mit hohem Risiko



Bewohnerinnen und Bewohner in Einrichtungen der Pflege



Medizinisches und pflegendes Personal mit direktem Patientenkontakt



Mehr Informationen

Auch wenn Sie nicht zu den genannten Risikogruppen gehören, kann eine Impfung sinnvoll sein. Informieren Sie sich jetzt in Ihrer Hausarztpraxis oder Apotheke.

Mehr Informationen und den Corona-Impfcheck der BZgA finden Sie unter:
www.infektionsschutz.de/coronavirus

Machen Sie hier den
Corona-Impfcheck:



Aktionstag der Klinik für Augenheilkunde

LÜBECK. „Gute Aussichten!“ lautet das Motto des Aktionstags der Klinik für Augenheilkunde am Freitag, 13. Oktober, von 11 bis 18 Uhr im Citti-Park Lübeck. Laut WHO gibt es 1,1 Milliarden Menschen mit Sehbeeinträchtigungen weltweit. Davon sind 43 Millionen blind und 295 Millionen Menschen stark sehbehindert. Ein großer Teil dieser Beeinträchtigungen hätte verhindert werden können. Während unter gewissen Umständen Sonnenbrillen oder Schweißbrillen gegen zu viel Sonneneinstrahlung schützen, so ist der Hauptfaktor für die Erhaltung des Sehens das Erkennen von Erkrankungen des Auges und der Zugang zu medizinischer Versorgung. So geht die WHO davon aus, dass 2030 weltweit über 3 Milliarden Menschen eine Kurzsichtigkeit haben, wovon ein Großteil einen Brillenbedarf hat. Bleiben Augenerkrankungen unentdeckt oder untherapiert, so drohen gravierende und zum Teil irreversible Schäden. Im Rahmen der „Woche des Sehens – Blindheit, Verstehen, Verhüten.“ informiert die Klinik für Augenheilkunde mit einem Aktionsstand in der Mall des Citti-Parks Lübeck sowie mit Kurzvorträgen über Augenerkrankungen und Hilfsangebote. Aktionsstände in der Mall: 11 bis 18 Uhr, Vorträge: 14 bis 18 Uhr. Eine Übersicht über die Vorträge ist zu finden unter <https://www.uksh.de/gesundheitsforum>. Informationen zur Anmeldung per E-Mail: Gesundheitsforum.Luebeck@uksh.de, Telefon 0451/ 50010742.

Aktionen in Dornbreite

Humboldtwiese wird zum „Campus im Grünen“. Auch eine mobile Mosterei kommt vorbei.

LÜBECK. Am Sonnabend, 7. Oktober, wird auf der Humboldtwiese der Dornbreite (Grünfläche gegenüber Hausnummer 138) ein vielfältiges Programm geboten. Von 14 bis 18 Uhr wird die Humboldtwiese zum „Campus im Grünen“ mit viel Wissen, Bewegung, Spaß, Musik und Unterhaltung. Die Hansestadt Lübeck wurde 2012 zur Stadt der Wissenschaft gewählt. Ein Jahr später, also vor zehn Jahren, wurde im Oktober der Grundstein für den Bewegungstreffpunkt beziehungsweise Mehrgenerationenspielplatz Humboldtwiese gelegt. An diese Auszeichnung und die Grundsteinlegung soll an diesem Tag mit dem Fest erinnert werden. Ein Imker beantwortet Fragen rund um den Honig, Apfelsaft zum Selbstmachen gibt es mit Hanse-Obst und vieles mehr. Musikalisch



Das Humboldtwiesenfest wird diesen Sonnabend gefeiert. Foto: IGD

wird der Shanty-Chor Möwenschiet die Besucher bei Kaffee, Kuchen und Grillwurst unterhalten. Und so ist es nur folgerichtig, dass die beteiligten Vereine und Institutionen mit ihren Aktionen die große Vielfalt und gesell-

schaftliche Kraft des Ehrenamtes der Hansestadt Lübeck zeigen. In Zusammenarbeit mit der Firma Getränke Stapelfeldt aus Mölln besteht eine Woche später die Möglichkeit, den eigenen Apfel- oder Birnensaft aus der Dorn-

breite oder der Nachbarschaft auf der Dornbreite herzustellen. Der Saft wird vor Ort in Bag-in-boxes in den Größen drei Liter oder fünf Liter abgefüllt. Das futuristische Fahrzeug steht am Sonnabend, 14. Oktober, von 10 bis 17 Uhr auf der Festwiese am Gemeinschaftshaus, Am Grenzwall 20-22. Wer Interesse hat, meldet sich bitte zur weiteren Planung und Vergabe von entsprechenden Terminfenstern verbindlich unter mobilmosterei@igd-dornbreite.de an. Dabei sollte auch die ungefähre Abgabemenge angegeben werden. Die Mindestmenge liegt bei 50 Kilogramm. Die Kosten für Pressen und Abfüllen betragen bei drei Liter Bag-in-box 4,50 Euro und bei fünf Liter Bag-in-box sechs Euro. Sie sind direkt und in bar an die Mosterei zu entrichten.

Assistierter Suizid: Diskussion und Lesung

LÜBECK. Im Juli 2023 ist der Versuch einer gesetzlichen Neuregelung des assistierten Suizids gescheitert. Keiner der beiden Gesetzesentwürfe, in denen der Zugang zu tödlichen Medikamenten für Suizidwillige geregelt werden sollte, konnte im Parlament eine Mehrheit finden. Damit bleibt es vorerst bei der Regelung nach dem Urteil des Bundesverfassungsgerichtes aus dem Jahr 2020. Der Frage, was das bedeutet, soll am Sonnabend, 14. Oktober, in den Media Docks in Lübeck nachgegangen werden. Am Vormittag diskutieren Expertinnen und Experten Fragen aus palliativmedizinischer, psychiatrischer, pflegerischer, kirchlicher, ethischer und juristischer Sicht. Ab 14.15 Uhr wird die Veranstaltung für Bürger geöffnet, und die Expertenrunde widmet sich den Fragen der Bürgerinnen und Bürger, die der Klinik vorab per Mail zugeschickt werden. Im Anschluss an die Diskussion der Bürgerfragen wird die mit zahlreichen Preisen ausgezeichnete Autorin Helga Schubert aus ihrem neuen Buch „Der heutige Tag“ lesen, in dem sie sehr persönlich von ihrem Leben mit einem zu Hause palliativmedizinisch betreuten Ehemann erzählt. Am Ende der Veranstaltung besteht dann noch die Möglichkeit, Bücher von Helga Schubert signieren zu lassen. **Der Eintritt ist frei. Anmeldung sowie Einsenden von Fragen bis zum 12. Oktober unter mkt.badschwartau@helios-gesundheit.de**

Herbstferienprogramm im EHM

LÜBECK. Das Europäische Hansemuseum bietet in den Herbstferien verschiedene Mitmachaktionen für Kinder im Alter von acht bis zwölf Jahren an. Im Rahmen der Sonderausstellung „Guter Stoff. Textile Welte von der Hansezeit bis heute“ begeben sich die Teilnehmer bei „Vom Schaf bis zum Hemd“ auf eine spannende Rätsel jagd durch die Sonderausstellung. Im anschließenden Workshop erfahren die Kinder mehr über Materialien wie Wolle, Leinen, Tencel oder Baum-

wolle und deren Herstellung. Die Termine sind am 17. und 24. Oktober jeweils von 10.30 bis 13.00 Uhr. Was gab es schon im Mittelalter und was ist heute anders? Beim Angebot „Von der Hanse bis Heute“ tauchen die Kinder in einer interaktiven Führung in die Alltags- und Handelsgeschichte der Hansezeit ein. Termine: 18. und 25. Oktober jeweils von 10.30 bis 13.00 Uhr. Die Teilnahme kostet jeweils fünf Euro pro Kind, Tickets unter www.hansemuseum.eu.

Themenabend mit Performance

LÜBECK. Die Kunsthalle St. Annen lädt am Freitag, 13. Oktober, um 18 Uhr zu der Performance und Lesung „Bienengedanken mit Bass“ zum Thema Honigbienen ein. Die Lesung ist Teil eines künstlerischen Forschungsprojektes der Künstlerin Bettina Thierig in Zusammenarbeit mit der Bienenwissenschaftlerin Dr. Dorothea Brückner. Florian Gallow am Kontrabass begleitet und inszeniert die Veranstaltung auf besondere Weise. Ziel dieses Projektes ist die Darstellung der Welt

einer Honigbiene aus Sicht von Wissenschaft, Kunst und Musik. Die Teilnahme beträgt für Erwachsene vier Euro, ermäßigt zwei Euro. Für Kinder und Jugendliche bis 18 Jahren ist der Eintritt kostenfrei. Tickets sind ab sofort online unter <https://kunsthalle-st-annen.de/veranstaltungen-buchen?vid=9246> erhältlich. Aufgrund der begrenzten Teilnehmerzahl wird alternativ um verbindliche Anmeldung unter der Telefonnummer 0451/ 122 41 37 gebeten.

KNUTZEN HOME

Die mit dem **grünen** Haus!

16 x in Schleswig-Holstein

IMMER IN IHRER NÄHE UND ONLINE UNTER: WWW.KNUTZEN-HOME.DE

UNSER SERVICE FÜR SIE: EIGENE BODENLEGER, DEKORATEURE UND NÄHERINNEN, LIEFERSERVICE

STRANDKÖRBE

LUXUS FÜR IHR ZUHAUSE

79,-
Abdeckhaube
Mitnahmepreis

2849,-

STRANDKORB
Füßen

1998,-*

MATERIAL

Holz: Mahagoni ähnliches Hartholz, Shabby Chic grau, aus zertifiziertem ökologischem Plantagenanbau • Geflecht: Polyrattan Rundfasergeflecht, doppelgeflochten, UV- und farbbeständig • Stoff: Markisenstoff • Wasser- und schmutzabweisend • Beschläge: rostfreier Edelstahl • Füßen führen wir in den Ausführungen Blau gestreift und einfarbig Grau • Größe: ca. 140 cm breit

ZUBEHÖR

2 Lenkrollen mit und 2 Lenkrollen ohne Feststellbremse • alle Doppelrollen sind 360° drehbar • Bullaugen / Federlifter • 2 schwenkbare Tische • 2 Kissen extra • Stoff und Bezüge sind herausnehmbar und waschbar

* alle Preise sind Mitnahmepreise. Kleine Schönheitsfehler möglich. Unser Lieferservice steht für Sie bereit - sprechen Sie uns gerne darauf an.

KNUTZEN HOME **Lübeck**
Osterweide 14 • Tel. 0451 / 50 49 060
luebeck@knutzen-home.de

KNUTZEN HOME **Eutin**
Industriestr. 12a • Tel. 04521 / 79 56 00
eutin@knutzen-home.de

KNUTZEN HOME **Oldenburg in Holstein**
Am Voßberg 8 • Tel. 04361 / 50 63 90
oldenburg@knutzen-home.de

GESUNDHEITS-TIPP

Verstopfung: Was löst den trägen Darm?

Der Darm ist ein Motor für die Gesundheit unseres gesamten Körpers. Wenn der Stuhlgang schwierig oder unregelmäßig ist, kann dies zu Unbehagen, Blähungen und allgemeinem Unwohlsein führen. Verstopfung betrifft viele Menschen. Im Normalfall aber kann die Verdauung mit effektiven Lösungen wieder regeneriert werden. Erfahren Sie mehr über die Ursachen von Verstopfung, entdecken Sie wirkungsvolle Maßnahmen zur Linderung und wann ein Arztbesuch ratsam ist.

Wann spricht man von Verstopfung? Jeder Mensch hat eine individuelle Verdauung. Einige Menschen entleeren ihren Darm mehrmals täglich, während andere nur alle paar Tage einen Stuhlgang haben. Auch gelegentliche Veränderungen im Stuhlgang können normal sein. Ein gesunder Darm funktioniert effizient und passt sich an Veränderungen in der Ernährung, im Lebensstil und im Stressniveau an. In der Regel wird alles zwischen dreimal täglich und dreimal pro Woche als normal angesehen.

Um aus medizinischer Sicht eine Verstopfung zu diagnostizieren, müssen bestimmte Merkmale erfüllt sein: Eine Verstopfung oder Obstipation liegt dann vor, wenn der Stuhlgang erschwert oder weniger als drei Mal pro Woche erfolgt. Der Stuhl kann hart, trocken und schwer auszuscheiden sein. Als Begleiterscheinung tritt ein Gefühl von unvollständiger Darmentleerung ein.

Diese Symptome können zu unangenehmen Beschwerden führen

und den Alltag und die Lebensqualität erheblich beeinträchtigen.

Ursachen: Was steckt hinter einer Verstopfung? Verstopfung kann durch verschiedene Faktoren verursacht werden. Häufig steckt eine ballaststoffarme Ernährung hinter einem trägen Darm. Ebenso kann eine unzureichende Flüssigkeitszufuhr zu einer verlangsamten Darmbewegung und verhärtetem Stuhl führen. Mangelnde Bewegung, Stress, bestimmte Medikamente wie Schmerzmittel oder Eisenpräparate und hormonelle Veränderungen können ebenfalls eine Rolle spielen.

In einigen Fällen kann Verstopfung das Symptom einer zugrunde liegenden Erkrankungen des Verdauungstrakts sein, wie z.B. Reizdarmsyndrom, Schilddrüsenerkrankungen, Morbus Crohn oder Darmverschluss.

Was hilft gegen Verstopfung? Wenn es um die Behandlung von Verstopfung geht, gibt es verschiedene Ansätze, die helfen können, den Stuhlgang zu erleichtern und die Darmbewegungen zu fördern. Hier sind einige bewährte Methoden und Optionen:

Eine ballaststoffreiche Ernährung ist oft die erste Empfehlung

zur Behandlung von Verstopfung. Essen Sie mehr Obst, Gemüse, Vollkornprodukte und Hülsenfrüchte, da sie reich an Ballaststoffen sind. Ballaststoffe helfen dabei, den Stuhl weicher zu machen und die Verdauung zu fördern.

Flüssigkeit unterstützt die Verdauung und hilft dabei, den Stuhl geschmeidig zu halten. Ziel sollte sein, täglich etwa 1,5 bis 2 Liter Wasser oder ungesüßten Tee zu trinken.

Bewegung und körperliche Aktivität können die Darmbewegungen anregen und die Verdauung unterstützen. Versuchen Sie, regelmäßig moderate Bewegung in Ihren Alltag einzubauen, wie z.B. Spaziergänge, Schwimmen oder Radfahren.

Auch Stress kann eine Rolle bei der Entwicklung und Verschlimmerung von Verstopfung spielen. Entspannungstechniken wie Meditation, tiefes Atmen, Yoga oder progressive Muskelentspannung können beim Stressabbau helfen.

Schaffen Sie eine regelmäßige Toilettentroutine, indem Sie sich jeden Tag zur gleichen Zeit Zeit für den Toilettengang nehmen. Versuchen Sie, sich zu entspannen, um den natürlichen Stuhlgang zu fördern.

Es gibt verschiedene Hausmittel, die bei Verstopfung helfen können. Dazu gehören beispielsweise der Verzehr von getrockneten Pflaumen oder Leinsamen, die Einnahme von Flohsamenschalen oder der Genuss von warmem Wasser mit Zitronensaft am Mor-

gen.

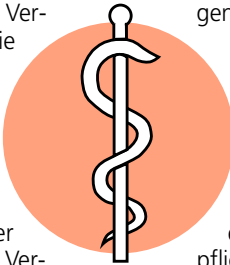
Nehmen Sie Medikamente nur nach ärztlicher Rücksprache

Bei chronischer Verstopfung oder wenn Hausmittel nicht ausreichend wirken, kann ein Arzt verschreibungspflichtige Medikamente empfehlen. Beispiele für Medikamente zur Behandlung von Verstopfung sind osmotische Abführmittel, Stuhlweichmacher oder prokinetische Medikamente, die die Darmbewegung anregen.

Es ist ratsam, vor der Einnahme von Medikamenten oder der langfristigen Verwendung von Abführmitteln immer den Rat eines Arztes einzuholen.

Wann ist der Gang zum Arzt empfohlen? In den meisten Fällen kann Verstopfung durch Lebensstiländerungen und Selbsthilfemaßnahmen gelindert werden. Es gibt jedoch Situationen, in denen ein Arztbesuch notwendig ist. Gerade dann, wenn begleitende Symptome wie starke Bauchschmerzen, Gewichtsverlust oder Blut im Stuhl auftreten. Auch bei anhaltender oder schwerwiegender Verstopfung sollten Sie einen Arzt aufsuchen, um eine mögliche Grunderkrankung auszuschließen. Ihr Arzt kann weitere Untersuchungen durchführen und eine angemessene Behandlung vorschlagen. Dies kann eine Überprüfung der Medikamente, die Einführung von spezifischen Therapien oder diagnostische Tests umfassen.

Gesunde Grüße aus den Pinguin-Apotheken



Jörg Ortmann, Inhaber der Pinguin-Apotheken gibt Gesundheitstipps.

Angst vor schütterem Haar?

Achten Sie auf Ihre Nährstoffversorgung.



Eine volle Haarpracht – wer wünscht sie sich nicht? Leider ist nicht jeder von Natur aus mit vollem, kräftigem Haar gesegnet. Stattdessen sind die Haare oft dünn und gehen aus. Hier kann es sinnvoll sein, sich die Nährstoffversorgung genauer anzusehen. Vor allem für Frauen ist der Verlust von Haaren eine schwer verdauliche Tatsache. Da ist es auch kein Wunder, dass man es mit der Angst zu tun bekommt, wenn sich vermehrt Haare in der Bürste, im Waschbecken oder auf dem Kopfkissen finden. Wichtig zu wissen: Wenn einem auffällt, dass die Haare schon jetzt merklich dünner bzw. lichter werden, ist noch nicht aller Tage

Abend. Denn glücklicherweise bildet unser Körper regelmäßig neue Haare.



„Mit der richtigen Nährstoffversorgung kann man viel gegen brüchiges, dünnes Haar tun!“

Mag. Astrid Janovsky Nährstoff-Expertin

Mag. Astrid Janovsky, Nährstoffexpertin: „Hier gilt es dann so früh wie möglich im Wachstumszyklus anzusetzen, um das neu heranwachsende Haar zu unterstützen, bevor es überhaupt aus der Kopfhaut sprießt. Gerade in diesem Stadium kann etwa eine Unterversorgung mit Vitaminen und Spurenelementen fatal sein.“ Doch welche Nährstoffe braucht der Körper, um ein gesundes Haarwachstum zu garantieren?

Nährstoffe unter der Lupe Die Liste an Inhaltsstoffen, die für volles Haar sorgen, ist lang – doch nicht alle versprechen langfristige Erfolge. Drei Nährstoffe sind hingegen bereits

bestens erforscht und haben sich bereits bei zahllosen Anwendern bewährt:

Goldhirse: Bei der Goldhirse handelt es sich um eine der ältesten Getreidesorten der Welt. Bereits im Mittelalter war sie unter dem Namen „Schönheitskorn“ bekannt. Sie ist besonders reich an Silizium, das im Körper wie ein Feuchtigkeitsspeicher arbeitet und in den Haaren für mehr Spannkraft und Elastizität sorgt. Studien belegen außerdem, dass Silizium die Haare reißfester macht.¹

Selen: Selen ist ein Spurenelement, das die Haarfollikel stärkt. Steht dem Haar zu wenig davon zur Verfügung, kann es stumpf und brüchig werden oder gar ausfallen.

Naturreiner Schwefel (MSM): MSM ist ein wichtiger Strukturbestandteil in Keratin, Elastin und Kollagen – jenen Stoffen, aus denen neue Haarzellen gebildet werden und verleiht dem Haar Glanz und Volumen.

Was Apotheker empfehlen In dieser Kombination vereint finden sich diese Wirkstoffe aktuell nur in den Dr. Böhm® Haut Haare Nägel Tabletten. Anwender berichten von sichtbaren Ergebnissen nach wenigen Wochen. Auch Experten sind überzeugt: Etwa von dem besonders hohen Anteil an Silizium aus natürlicher Quelle (Goldhirse und Kieselerde) und, dass das Produkt vom Hersteller nach höchsten Qualitätsstandards produziert wird.

Tipp: Für den idealen Effekt sollten die Tabletten über einen Zeitraum von 2 bis 3 Monaten eingenommen werden – schließlich wachsen die Haare im Schnitt nur 1,5 cm pro Monat.

¹Barel A et. al., Arch Dermatol Res 2005; 297 (4): 147-53

Kein Alkohol in der Schwangerschaft

In Deutschland werden jährlich 10 000 Kinder mit Fetalen Alkoholspektrum-Störungen geboren.

Sogenannte Fetale Alkoholspektrum-Störungen (FASD) sind in Deutschland die häufigsten angeborenen Erkrankungen. Jedes Jahr werden bundesweit mehr als 10.000 Kinder mit Schädigungen geboren, die durch Alkoholkonsum während der Schwangerschaft bedingt sind. Viele Betroffene sind ihr Leben lang aufgrund von Verhaltensauffälligkeiten eingeschränkt. Bei etwa 3000 Kindern jährlich liegt die schwere Form vor – das Fetale Alkoholsyndrom (FAS), bei dem Fehlbildungen des Skeletts, der Extremitäten und des Gesichts sowie Nierenschäden oder Herzfehler hinzukommen können.

Burkhard Blienert, Beauftragter der Bundesregierung für Sucht- und Drogenfragen: „In der Schwangerschaft ganz auf Alkohol zu verzichten, sollte für werdende Mütter selbstverständlich sein. Die Zahlen zeigen aber: Wir dürfen nicht lockerlassen, darauf aufmerksam zu machen, wie gefährlich Alkohol für das ungeborene Kind sein kann. Alkoholkonsum in der Schwangerschaft bleibt die häufigste Ursache für nicht genetisch bedingte Fehlbildungen. Schwangere müssen um die große Gefahr von Schädigungen durch Alkoholkonsum für ihr Kind wissen, um es so vor lebenslangen Schädigungen zu bewahren.“

Die Kampagne der Bundeszentrale für gesundheitliche Aufklärung (BZgA) „Alkohol? Kenn dein Li-

mit.“ unterstützt werdende Eltern dabei: Unter www.kenn-dein-limit.de bietet sie Informationen zu den Risiken des Alkoholkonsums in der Schwangerschaft und gibt Tipps, wie der Alkoholverzicht gelingen kann.

Schwangere, denen der Verzicht schwerfällt, können sich mit dem BZgA-Online-Programm „IRIS“ unter www.iris-plattform.de kostenlos, anonym und persönlich unterstützen lassen. Gynäkologinnen und Gynäkologen, Hebammen sowie Geburtshelferinnen und Geburtshelfer erhalten umfassende Informationen und können Broschüren und Faltblätter kostenlos bei der BZgA bestellen, um sie im Wartebereich auszulegen oder im persönlichen Gespräch zu übergeben. Fachkräften der Schwangerenvorsorge stellt die BZgA einen Leitfaden für die Beratung Schwangerer zum Alkoholverzicht zur Verfügung.

Auch Schülerinnen und Schüler werden adressiert: In Kooperation mit der Ärztlichen Gesellschaft zur Gesundheitsförderung e.V. werden für Schulklassen Informationsstunden zum Thema „Prävention des Fetalen Alkoholsyndroms“ angeboten.

Bestellung der kostenlosen BZgA-Materialien unter: Bundeszentrale für gesundheitliche Aufklärung, 50819 Köln. Online-Bestellsystem: <https://shop.bzga.de>. E-Mail: bestellung@bzga.de



Haare färben – Tipps & Tricks bei dünnem Haar

Neben der richtigen Nährstoffversorgung können Sie noch weitere Maßnahmen ergreifen, um das Haar voller erscheinen zu lassen – z. B. beim Haarfärben. **Die Faustregel ist:** Je heller der

Farbton, desto lichter wirken die Haare. Gerade bei blonder Farbe bietet es sich an, es einmal 2-3 Nuancen dunkler zu versuche. Das gibt dem Haar optisch mehr Fülle. Auch ein dunklerer Ansatz lässt die Haare voller aussehen. Bei dunkel gefärbten Haaren sollten Sie auf eine einheitliche Haarfarbe (ohne Strähnen) setzen. Dies lässt das Haar voluminöser erscheinen.

Jetzt überzeugen!

Dr. Böhm® Haut Haare Nägel

- Silizium aus der Goldhirse für Spannkraft und Elastizität
- MSM für Glanz und Volumen
- Selen für den Haarfollikel

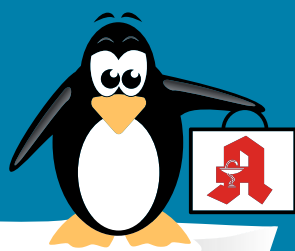


Für Ihre Apotheke: **PZN: 15390975**
Bestehen Sie auf das Original! Falls nicht vorrätig bestellt Ihre Apotheke Dr. Böhm® Haut Haare Nägel gerne für Sie.

Qualität
zertifiziert gemäß
DIN EN ISO 9001:2015

PINGUIN APOTHEKEN

EISKALT
REDUZIERT*



DIE GRÖSSTE AUSWAHL IN LÜBECK*

Diclo Ratiopharm Schmerzgel

150 g



45 %
gespart

statt 19,49 €

10.75*
€

kg = 71,67 €

Prospan Hustensaft

100 ml

für Erwachsene



30 %
gespart

statt 8,98 €

6.25*
€

WickMedinait

90 ml

Erkältungssirup
für die Nacht



23 %
gespart

statt 16,18 €

12.45*
€

l = 138,30 €

Lactulose Ratiopharm

1000 ml



32 %
gespart

statt 24,97 €

16.95*
€

Hametum Hämorrhoiden Salbe

25 g



22 %
gespart

statt 12,85 €

9.95*
€

kg = 398 €

Lefax

100 Kautabletten



21 %
gespart

statt 22,99 €

17.99*
€

+ größte Auswahl*
+ bestens beraten
+ keine Einheitsmedizin
= einfach in guten Händen!



PINGUIN
APOTHEKEN

Inhaber Jörg Ortmann e. K.

Grippostad C

24 Kaps



38 %
gespart

statt 15,97 €

9.85*
€

Rufen Sie uns an oder bestellen Sie unter: www.pinguinapotheke24.de

*Für alle Produkte gilt zu Risiken u. Nebenwirkungen fragen Sie Ihren Arzt oder Apotheker - Dieser Preis gilt nach den gesetzlichen Bestimmungen, wenn diese Arzneimittel zu Lasten der gesetzlichen Krankenkassen abgegeben werden - Gilt nicht für verschreibungspflichtige Arzneimittel.

Angebote gültig vom 07.10.2023 - 14.10.2023

Am Hauptbahnhof/
ZOB
Konrad-Adenauer-Str. 1
Tel.: 0451/82966

Im Hochschulstadtteil /
Im Campus
Alexander-Fleming-Str. 1
Tel.: 0451/292 896 66

In der Mühlenstraße
Südl. Altstadt
Mühlenstr. 37
Tel.: 0451/707 510 10

In der Königstraße
auf 2 Etagen / EG + 1. OG
Königstr. 59-63
Tel.: 0451/292 75 55

STELLENANGEBOTE



Bitte helfen Sie uns!

Wir suchen dringend ehrenamtliche MitarbeiterInnen

Nach einem abgeschlossenem Befähigungsseminar freut sich unser professionelles haupt- und ehrenamtliches Team auf Sie. Unterstützen Sie mit Ihrer wertvollen ehrenamtlichen Tätigkeit schwer erkrankte Kinder/Jugendliche sowie schwer erkrankte Elternteile und ihre Familien.

Erleben Sie besondere, schöne und berührende Momente.

Bitte rufen Sie uns an:
Tel. 04551 802-3030

„Die Muschel“ e. V. Bad Segeberg & Lübeck www.die-muschel-ev.de



Das renommierte Institut für Demoskopie Allensbach sucht

Interviewer (m/w/d)

für eine nebenberufliche Tätigkeit (mündliche Interviews, vorwiegend in Privathaushalten an Ihrem Wohnort). Wenn Sie aufgeschlossen sind, über ein sicheres Auftreten verfügen, an Menschen, interessanten Themen und an einem kleinen Nebenverdienst interessiert sind, dann schicken Sie uns einfach einen tabellarischen Lebenslauf zu (keine Zeugnisse, noch kein Passbild).

IfD Institut für Demoskopie Allensbach
Interviewer-Ressort · 78472 Allensbach
Fax: 07533/30 48 · interviewer@ifd-allensbach.de
www.ifd-allensbach.de/das-institut/interviewen-fuer-allensbach/

Wir suchen eine(n) Physiotherapeut*in in TZ/VZ, für unser kleines Team in Travemünde. info@praxis-duering.de

Suche Gartenhilfe. ☎ 015 202 042 860

Für den Bereich der Tertiären Leistungen in der **AMEOS Gruppe** suchen wir am Standort Lübeck eine

Reinigungskraft

(m/w/d) in Teilzeit.

Nähere Infos zur Stelle, sowie die Möglichkeit zur Online-Bewerbung (bevorzugt) auf: www.ameos.eu. Ansprechpartner ist Herr Joost unter Tel. 0176 300 55 919. E-Mail-Adresse für Bewerbung: Pla.Roemisch@ameos.de.

Wir suchen Verstärkung für unser nettes Service-Team!
Voll-/Teilzeit/Geringfügig ab sofort
Tel. 0451/76234
Lübecker Kartoffelkeller
Koberg 8, 23552 Lübeck



www.haus-eichenhof-luebeck.de



Wir suchen ab sofort eine/n

Pflegefachfrau/ Pflegefachmann

(m/w/d) – für den Wachkoma-Bereich
Vollzeit, Teilzeit, GfB

Brutto-Gehalt bis zu 3.800 €* Zulagen & Jahressonderzahlung**

bereits inklusive
*Gehaltsbeispiel bei Vollzeit-Anstellung
**13. Monatsgehalt oder monatl. Auszahlung

Wir freuen uns auf Deine Bewerbung!
Frau Sabrina Zander
E-Mail: einrichtungsleitung@haus-eichenhof-luebeck.de

Segeberger Straße 48 b
23617 Stockelsdorf
(0451) 498 67-0

KFZ ANGEBOTE

CITROEN

Citroën XM, guter Zustand, BJ 1998, TÜV/ AU neu. 2.150 €. ☎ **0451 / 505 94 53**

MINI

Mini Cabrio, Bj. 7/2009, 155000 km, 88 kw, blau, VB 7000€. Kontakt: **0177-7073300**

WOHNMOBILE / –WAGEN

Wohnwagen Hobby Landhaus + festes Vordach wegen Aufgabe Campingplatz nahe Travemünde zu verkaufen. VB 4.800,00. Wenn gewünscht, auch Vorzeileinrichtung. Alles weitere unter ☎ 01 63-403 97 61

ERSATZTEILE / ZUBEHÖR

4 Winterreifen, 215/55R1798V. Hankook für Hyundai Kona, neu, auf Alufelge, für 650 € zu verk. ☎ **0171/8351239**

Hansestadt LÜBECK 

Wir stellen ständig für alle Stadtteile ein:

Reinigungskräfte (23,50 Std./Woche)

für den Bereich Gebäudemanagement für die Unterhaltsreinigung in Schulen, Kitas und Verwaltungen.


- Nachtdienst oder flexible Arbeitszeiten möglich, wohnortnaher Einsatz möglich
- unbefristete Einstellung wird angestrebt (Entgeltgruppe 1 TVöD)
- Jahressonderzahlungen garantiert und Leistungsprämien möglich
- Mehrstundenauszahlung oder Freizeitausgleich
- Zuschuss zum NahSH-Jobticket, Mobilitätszuschuss

Entgeltgruppe 1 TVöD - Kennziffer 017 / 2023

Näheres zu den Aufgaben und zum Anforderungsprofil etc. finden Sie unter www.luebeck.de/jobs oder unserem Karriereportal (stadt-luebeck-jobs.de).

Anforderung des kompletten Ausschreibungstextes auch bei reinigungsdienste-gmhl@luebeck.de oder telefonisch unter 0451-1226271, Herr Eiring bzw. unter 0451-1221902, Frau Brummerloh.

Ausdrücklich begrüßen wir es, wenn sich Menschen mit Migrationshintergrund bei uns bewerben.

Buchen Sie Ihre Kleinanzeige unter
Tel.: 04 51/144-11 11 

Waschcenter & Reinigung
Textilreinigung Leonhardt in Stockelsdorf sucht einen

Mitarbeiter/-in

für Annahme und Bügeln, halbtags (gern auch 50+) ab sofort
Tel: 0451/25957 oder 0171 / 14 11 888



Ambulanter Pflegedienst

Dr. Al-Bayati

Wir suchen für unseren ambulanten Pflegedienst:

Pflegefachkraft (m/w/d)

Wir bieten:

- umfangreiche Zusatzleistungen
- Weiterbildungsmöglichkeiten - übertarifliche Bezahlung und sehr gute Arbeitsbedingungen.

Tel.: 0170/5516362 www.pflegedienst-schlutup.de

KFZ GESUCHE

PKW KAUFGESUCHE

Privat sucht Auto von privat auch ohne TÜV.
☎ 01 76/ 45 98 05 32

MOTORRÄDER / ZWEIRÄDER

Honda 185 CM, Bj. 1970, 19.000 Km, Original, 1. Besitzer, VH 1200,- Euro
☎ 01 76/ 4 18 33 07

WOHNMOBILE / –WAGEN

Kaufe Wohnmobile + Wohnwagen
☎ **03944-36160**, www.wm-aw.de Fa.

Wir kaufen Ihr Wohnmobil & Wohnwagen!
☎ **0800-1860000** (kostenlos)
www.ankaufwohnmobile.de

November-Highlights zu Knüllerpreisen!

Mit erstklassigen Fernreisebussen ab Lübeck, Bad Schwartau und Eutin

Buchungshotline: 0 45 21 - 77 93 70

Code: RB 39_6

Buchbar auch im Internet:



SCAN ME

4-Tage Reise



Ostseetrip – Südschweden & Kopenhagen

inklusive Halbpension

Leistungen: • Fahrt im erstklassigen Fernreisebus • Fährüberfahrt Rostock – Trelleborg als Tagespassage • 1 x Abendessen an Bord als Tellergericht inkl. 1 Softgetränk • 2 x Übern. im Komforthotel Best Western Malmö Arena • 2 x Frühstücksbuffet • 1 x Abendessen im Hotel • Fährüberfahrt Trelleborg – Travemünde mit Übern. in 2-Bett-Innenkabinen (Außenkab. Aufpreis: € 19,- p.P.) • 1 x Abendessen an Bord • 1 x Frühstücksbuffet an Bord • Stadtführung Malmö mit Reiseleitung am 2. Tag • Ausflug Kopenhagen mit Reiseleitung am 3. Tag

Reisetermine:
• 05.11. – 08.11.2023
• 19.11. – 22.11.2023

pro Person im DZ/DKI
nur € 369,90
EZ/EKI-Zuschlag: € 149,-

2-Tage Reise



Operngenuss in Stettin

mit First-Class-Hotel im Zentrum und Halbpension

Leistungen: • Fahrt im erstklassigen Fernreisebus • 1 x Übernachtung im Radisson Blu Hotel in Stettin • alle Zimmer m. Bad o. DU/WC, Föhn, TV, Safe • 1 x Frühstücksbuffet • Abendbuffet im Hotel • sehr gute Eintrittskarte für „Madame Butterfly“ • Programmheft im Theater in deutscher Sprache und 1 Glas Sekt • Stadtführung/Stadtrundfahrt m. Reiseleitung in Stettin am 2. Tag

Reisetermin:
• 18.11. – 19.11.2023

pro Person im DZ
nur € 199,90
EZ-Zuschlag: € 29,-

2-Tage Reise



Die Schlager Nacht des Jahres

Deutschlands große Schlager-Party in Berlin mit Superstars!

Leistungen: • Fahrt im erstklassigen Fernreisebus • 1 x Übern. im First-Class-Hotel m. Frühstücksbuffet • Sitzplatz Eintrittskarte der 4. Kategorie inkl. Transfer zur Show und zurück (höherwertige Eintrittskarten gegen Aufpreis erhältlich) • am 2. Tag große Stadtrundfahrt in Berlin mit Reiseleitung

Stars der Schlager Nacht: DJ Ötzi, Matthias Reim u. Julian Reim, Ben Zucker, Michelle, Oli P., Stereoact, Olaf der Flipper, Voxclub, Eloy de Jong, Anna-Maria Zimmermann, Team 5fünf, Eric Philippi, Pia Malo

Reisetermin:
• 11.11. – 12.11.2023

pro Person im DZ
ab € 239,90
EZ-Zuschlag: € 49,-

3-Tage Reise



Barberini-Museum Potsdam

mit Top-Ausstellung „Munch. Lebenslandschaft“.

Leistungen: • Fahrt im erstklassigen Fernreisebus • 2 x Übern. im First-Class-Hotel Mercure in fußläufiger Entfernung vom Museum • 2 x Frühstücksbuffet • große Stadtrundfahrt in Potsdam mit Schlossparkführung in Sanssouci • Eintritt ohne Warteschlange ins Barberini-Museum • Rückfahrt mit Abstecher nach Berlin mit 2-Std. Stadtrundfahrt mit Reiseleitung und anschließend Freizeit zur Mittagspause am Potsdamer Platz

Reisetermin:
• 19.11. – 21.11.2023

pro Person im DZ
nur € 269,90
EZ-Zuschlag: € 99,-

4-Tage Reise



Zum „Pyramidenanschub“ ins Erzgebirge

Komforthotel mit Halbpension

Leistungen: • Fahrt im erstklassigen Fernreisebus • 3 x Übern. im AHORN Hotel in Oberwiesenthal • 3x Frühstücksbuffet • 2 x Abendbuffet • 1 x vorweihnachtliches Abendbuffet • 1 x bergmännisches Bläserkonzert zum Pyramidenanschub • Rundfahrt mit Reiseleitung „Erzgebirge“ mit Besuch des Spielzeugdorfs Seiffen • Tagesausflug Dresden • freie Nutzung des Innenpools und Fitnessraums

Reisetermin:
• 27.11. – 30.11.2023

pro Person im DZ
nur € 349,90
EZ-Zuschlag: € 79,-

3-Tage Reise



Herbstzauber auf Rügen

Schlemmen und Genießen im Top Hotel mit Hallenbad

Leistungen: • Fahrt im erstklassigen Fernreisebus • 2 x Übern. im IFA-Hotel Binz • alle Komfortzimmer mit Bad o. DU/WC, Föhn, TV, Telefon, Balkon • 2 x Frühstücksbuffet • 2 x Abendbuffet inkl. 1 Tischgetränk (Bier, Wein, Softdrink) • große Inselrundfahrt Rügen mit Reiseleitung • Anreise mit Besichtigungspause in Stralsund • Rückfahrt über die Inselkette Fischland/Darß/Zingst mit Aufenthalt im Ostseebad Wustrow

Reisetermin:
• 24.11. – 26.11.2023

pro Person im DZ
nur € 239,90

Reiseveranstalter: Reisebüro Behrens GmbH • Riemannstraße 26 • 23701 Eutin | Telefon: 04521-779370 • E-Mail: info@behrens-reisen.de

Mindestteilnehmerzahl 30 Personen. Für Mobilitätseingeschränkte Personen nicht geeignet. Bei Auslandsreisen Personalausweis erforderlich. Falls nicht ausdrücklich erwähnt, sind evtl. Touristustaxen und Eintrittsgelder nicht im Reisepreis enthalten.

IMMOBILIENVERKAUF

HÄUSER

CONTRACT
Englisch-zuhause! Vario



Musterhaus Sonntag geöffnet

Tag der offenen Tür

Besuchen Sie unser Musterhaus
Sonntag den 08.10.2023 um 11.00 - 14.00 Uhr

Zu den Gründen 17a,
23623 Ahrensböck-Dakendorf

www.contract-vario.de
04505 58 050

Modernes & gepflegtes EFH auf Eigenland in Travemünde!

Bj. 2011, 123 m² Wfl., 324 m² Grundstück, 3,5 ZKB, Gäste-Bad, EBK, DB, Carport, HWR, Luft-Wärmepumpe (Strom) / EBA 26 kWh/(a/m²) / A+. **KP: 545.000,- Euro** zzgl. 2,75% (inkl. MwSt.) Käufercourtage.

PB Eutin Immobilien GmbH
Tel.: 04521 / 1509
www.pb-eutin.de

1. REIHE ZINNOWITZ
für Liebhaber u.a. Ferienhäuser mit Reet, Erdwärme, Kamin, Sauna,....
Carina Neumann-Immobilien
Tel. 0173 6009292
www.carina-neumann.de

Alt-Mölln

Imposantes Architektenhaus aus Bj. 1981, auf traumhaftem Seegrundstück, begehrte Sackgassenlage, ca. 196 m² Wfl., aufgeteilt auf Erd- & Galerieschoss, ca. 2.994 m² Wassergrundstück am Ziegelessee, 5 Zimmer, raumhohen Fensterelemente, separate Esszimmerzone, imposante Galerie mit Seeblick, Sauna, V.: 166,8 kWh/(m²a), Kl: F, Öl-ZH, KP: 1.050.000,- €
0451-8009410 von-wuelfing-immobilien.de

Fassensdorf

Charmante Doppelhaushälfte in ruhiger Lage! Ca. 140 m² Wfl., ca. 84 m² Nutzfl., ca. 540 m² Grdst., 5 Zimmer, großzügiges Wohnzimmer, EBK, Duschbad, Dachboden, Vollkeller, Garage, Gartenlaube, Bj. 1981, B: 174 kWh/(m²a), Kl: F, Gas-ZH, Kaufpreis: 320.000,- €
0451-8009410 von-wuelfing-immobilien.de

Stockelsdorf

Gemütliches EFH mit Einliegerwohnung, ca. 165 m² Wfl., ca. 112 m² Nutzfl., ca. 766 m² Grdst., 6,5 Zi., Bj. 1967, zwei Kaminöfen, Esszimmer mit Zugang zur S/W-Terrasse, großer Pool, bodentiefe Fensterelemente, variabel nutzbare Einliegerwhg. im OG, B: 185,6 kWh/(m²a), Kl: F, Gas-ZH, 495.000,- €
0451-8009410 von-wuelfing-immobilien.de

Johannstorf

Liebevoll saniertes, großes Anwesen unweit der Ostsee, ca. 280 m² Wfl., ca. 130 m² Nutzfl., ca. 3.303 m² Grdst., 8 Zi., Bj. 1889, umfangr. saniert, ELW ca. 60 m², Werkstatt-/Stallgebäude, moderne Heiztechnik, B: 93,3 kWh/(m²a), Kl: C, Gas-ZH, 1.150.000 €
0451-8009410 von-wuelfing-immobilien.de

Lübeck

Attraktives Reihennittelhaus in begehrter Wohnlage von St. Gertrud, ca. 100 m² Wohnfl. zzgl. ca. 30 m² ausgebaut. Dachgeschoss, ca. 165 m² Grdst., 5 Zi., Wohn-/Essbereich mit Kamin, offene Küche, modernes Duschbad & Gäste-WC, Sonnenterrasse und Loggia, Bj. 1979, V.: 52,8 kWh/(m²a), Kl: B, Viessmann Öl-Hzg 2008, KP: 380.000,- €
0451-8009410 von-wuelfing-immobilien.de

ESPLANADE IMMOBILIEN

info@esplanade-immobilien.de
Tel.: 0451-7907190



Großzügiges Einfamilienhaus in herrlicher Lage direkt am Naturschutzgebiet und der Traveniederung

802 m² Grundstück, ca. 306 m² Wohn- und Nutzfl., 8 Zimmer, Fußbodenheizung (EG), Kamin, 3 Bäder, Gäste-WC, Kamin, herrlicher Garten, ausgebauter Vollkeller, Carport, Sackgassenlage, Bj. ca. 1984, Gas-therme (Bj. ca. 2006), Verbrauchsausweis, D, 102,1 kWh **KP 585.000,- €**

Kontaktieren Sie uns gerne!

Modernes Doppelhaus mit Seezugang in Pönitz am See

Baujahr 1998, 4 Zimmer, ca. 121 m² Wohnfläche zzgl. 52 m² ausgebaut. Keller, EL ca. 384 m², moderne EBK, Kamin, HZG Bj. 2022, elektr. Rollläden EG, manuelle Rollläden OG, Gäste-WC, Vollbad, südl. Terrasse ca. 15m², Gartenhaus, Doppel-Carport

EVA: 132,20 kWh/(m²*a), Erdgas, E, Bj. 1998
€ 449.000,- - VB zzgl. Courtage

loose firmengruppe
Immobilien seit 1982
Tel.: 04503 - 7074470
www.loose-immo.com

Wohntraum unter Reet!

Historisches Einfamilienhaus mit ca. 2829 m² großem, parkähnlichen Grundstück, ca. 200 m² Wohnfläche, Bj. 1939, saniert 1999, 6 Zimmer, Landhausküche, Specksteinofen, große Süd-West-Terrasse, Brunnen und Bachlauf, Gartenteich, Holzhütte, Gewächshaus, Doppelcarport, B: 121,2 kWh/(m²a), Kl: D, Gas-ZH aus 2022, Kaufpreis: 845.000,- €
0451-8009410 von-wuelfing-immobilien.de

Ratekau

Besonderes Architektenhaus, ca. 1.060 m² Traumgrdst., ca. 230 m² Wfl., 6 Zi., charm. Wohn-/Essbereich mit Kamin, offene Küche, 2 barrierefr. DB, 4 Schlafzimmer, 2 Balkone, 2 sonnige Terrassen, Arbeitszi., Sauna mit DB, ca. 40 m² gr. Gästewhg. mit eigenem Eingang, ca. 100 m² gr. Untergeschoss mit eigenem Eingang als Praxis oder Büro, Bj. 1974, B: 109,6 kWh/(m²a), Kl: D, Öl-ZH, 825.000,- €
0451-8009410 von-wuelfing-immobilien.de

EIGENTUMSWOHNUNGEN

ESPLANADE IMMOBILIEN

info@esplanade-immobilien.de
Tel.: 0451-7907190



Willkommen Zuhause – gemütliche Eigentumswohnung in Bad Schwartau

Eigentumswohnung, Grdst. 1.116 m², Wfl. ca. 112,50 m², 3,5 Zimmer, Hausgeld 223,36 € p.m. (inkl. Instandhaltungsrücklage), nach WEG aufgeteilt, Einzelgarage, Bj. ca. 1974, Gasheizung, Verbrauchsausweis, D, 124,2 kWh (m²*a) **KP 275.000,- €**

Kontaktieren Sie uns gerne!

Lübeck

Schöne 3 Zimmer Wohnung in der Nähe des Stadtparks! Zentrale Lage, Stadtpark- und Wakenitznähe, 2. OG, helle Wohnung, Warenbad, geräumige Einbauküche, großer Südwestbalkon, Kellerraum, Hinterhaus mit Blick ins Grüne, Tiefgarage, Bj. 1972, V: 121 kWh/(m²a), Kl: D, Öl-Hzg., KP: 180.000,- €
0451-8009410 von-wuelfing-immobilien.de

ETW in Bad Schwartau

zentrumsnah, EG/HP, ca. 66m² Wfl., 2,5 Zi., Bj. 1968, EBK, Balkon, Keller, Fernwärme, 125,9 kWh/(m²a), Kl.D, **KP: 160.000,- €**

Tel.: 0451 30506212 - info@jennifer-freundt.de
www.jennifer-freundt-immobilien.de

Lübeck - Altstadt

Moderne vermietete 3-Zimmer-Eigentumswohnung, zentral gelegen, ca. 86 m² Wfl., großzügiger Wohn-/ Essbereich mit offener Küche, Duschbad, Eingangsbereich mit Garderobe, Gegensprechanlage, Aufzug in alle Etagen, Mieteinnahmen ca. 11.940,- € NKM p.a., Bj. 2012, V: 36,2 kWh/(m²a), Kl: A, Gas-BHKW, KP: 345.000,- €
0451-8009410 von-wuelfing-immobilien.de

Jan M. Tiedemann Immobilien
0451 599499
www.tiedemann-immobilien.de



Bestlage St. Gertrud 6 Zimmer Wohnung mit 166 m² Wohn-Nutzfläche sowie Blick und Zugang zur Wakenitz auf traumhaftem parkähnlichem Grundstück. Balkon, Parkett, 2 Bäder, eigener Eingang, Carport, Gasheizung 2022 etc. Bedarfsausweis: EAB, 152,70 kWh, Gas, Bj 1910, E.

EIGENTUMSWOHNUNGEN

ESPLANADE IMMOBILIEN

info@esplanade-immobilien.de
Tel.: 0451-7907190



Timmendorfer Strand – Exklusives Appartement mit traumhaftem Ausblick aus der 26. Etage

Eigentumswohnung im Plaza Premium Hotel, Wfl. ca. 36 m², 1 Zimmer, Baujahr ca. 1972, 26. Etage, Duschbad, Pantryküche, Balkon, Hausgeld 206 € p. m., Kellerabteil, verschiedene Serviceangebote des Hotels nutzbar, Bedarfsausweis, Gaszentralheizung, C, 91,4 kWh **KP 290.000,- €**

Kontaktieren Sie uns gerne!

Top-Objekt der Woche



Kostenlose Marktwertermittlung: www.unser-immobilienwert.de

Entspannen und genießen - Maisonette-Whg. mit Seeblick in Scharbeutz-Grönmberg

88 m², 3 Zim., Bj. 1974, Logg., Schwimm., Sauna, TG-Stellpl., Env, 140 kWh (m²a), E, Gas, 330.000 € (keine Käuferprov.)

moellerherm-immobilien.de ☎ 0800-77 16 100

Persönlich gut beraten
MÖLLERHERM IMMOBILIEN

Travemünde

Kapitalanleger aufgepasst! Vermietete Eigentumswohnung in Strandnähe, ca. 63 m² Wohnfläche, 3 Zimmer, Süd-Ost-Balkon mit Meerblick, geräumige Küche, Fahrstuhl vorh., Mieteinnahmen ca. 630,- € NK/ Monat, Bj. 1961, lfd. instandgehalten, HZ 2020 erneuert, V: 111,5 kWh/(m²a), Kl: D, Gas-ZH, KP: 170.000,- €
0451-8009410 von-wuelfing-immobilien.de

Ratzeburg

Attraktive 2,5-Zimmer-ETW für Kapitalanleger, unweit des Küchensees, ca. 77 m² Wfl., großer Wohn-/ Essbereich mit Zugang zum Süd-West-Balkon, Badezimmer m. Baderanne, Fahrstuhl vorh., aktuelle Mieteinnahmen 7.200,- € NKM p.a., Bj. 1967, B: 153,6 kWh/(m²a), Kl: E, Öl-ZH, KP: 150.000,- €
0451-8009410 von-wuelfing-immobilien.de

Scharbeutz

Zu Fuß zum Strand von Scharbeutz! ETW mit ca. 68 m² Wohnfläche, 2 Zimmer, 2 Balkone, offene Einbauküche mit Essplatz, großzügiges Wohnzimmer mit Panoramafenster, Duschbad, Bj. 1973, V: 171,9 kWh/(m²a), Kl: F, Gas-ZH, KP: 315.000,- €
0451-8009410 von-wuelfing-immobilien.de



Traumhafte Loftwohnung über den Dächern von Niendorf

Meerblick, Maisonette, 3. OG, Fahrstuhl, Galerie, ca. 51 m² Wohn-/ Nutzfläche, EBK mit Durchreiche, Bambusparkett, mod. DB, Dachterrasse, elektr. Außenjalousien, Kellerraum, Tiefgaragenstellplatz, EVA: 108,5 kWh/(m²*a), Gas, D, Bj. 1992
€ 449.000,- zzgl. Courtage

loose firmengruppe
Immobilien seit 1982
Tel.: 04503 - 881200
www.loose-immo.com

ESPLANADE IMMOBILIEN

info@esplanade-immobilien.de
Tel.: 0451-7907190



Historisches Geschäftshaus im Herzen der Lübecker Altstadtinsel

ca. 500 m² Gesamtfl., ca. 500 m² vermietbare Fl., 266 m² Grdst., 3 Gewerbeeinheiten, Mieteinnahmen p.a. SOLL 48.120 €, denkmalgeschützt, Gas-Zentralheizung, Energieausweis lt. Gesetz nicht erforderlich **KP 735.000,- €**

Kontaktieren Sie uns gerne!

ANLAGEOBJEKTE

Gadebusch

Wohn- & Geschäftshaus in gut angebundener Lage. Praxisfläche mit 2 Mietwohnungen im Dachgeschoss, ca. 130 m² voll ausgestattete Praxisräume inkl. zahnmedizinischem Inventar, Anmeldung mit Tresen, 3-4 helle Behandlungsräume, 6 Stellplätze, ca. 389 m² Grdst., 2 WE im Dachgeschoss, insgesamt ca. 107 m² Wfl., aktuelle Mieteinnahmen ca. 620,- € NKM / mtl., Bj: 1994, Energieausweis in Erstellung, KP: 250.000,- €
0451-8009410 von-wuelfing-immobilien.de

Lübeck - St. Gertrud

Kapitalanlage mit Potenzial! Vermietbare Fläche ca. 239 m², 257 m² Grdst., Bj. 1906, Nettokaltmiete p. a. 23.400,- €, 3 Etagen, 4 Wohneinheiten, 2-fach verglaste Fenster, ca. 65 m² Dachboden als Ausbaureserve, B: 238 kWh/(m²a), Kl: G, Gas-ZH, KP: 445.000,- €
0451-8009410 von-wuelfing-immobilien.de

Lübeck - St. Lorenz

Gepflegtes Mehrfamilienhaus in zentraler Lage, 4 verm. WE, ca. 188 m² vermietb. Fläche, ca. 115 m² Eigenland-Grdst., laufend instandgehalten, derzeit Mieteinnahmen von 21.360,00 € p.a., alle Whg. mit EBK und E-Geräten, kein Mietzinsverzug, Bj. 1905, B: 173,86 kWh/(m²a), Kl: F, Gas-ZH, KP: 420.000,- €
0451-8009410 von-wuelfing-immobilien.de

Lübeck - St. Lorenz Süd

Voll vermietetes Mehrfamilienhaus, 9 Wohneinheiten, 1 Gewerbeeinheit, gepl. Zustand, ca. 590 m² vermietb. Fläche, derzeit Nettokaltmiete i.H.v. 47.880,- EUR p.a., Fenster-elemente, Dachrinnen und Fallrohre 2022 erneuert, zentrale Lage, wenige Gehminuten zum Hbf, ca. 409 m² Grdst., Bj. 1960, Energieausweis in Erstellung, KP: 1.100.000,- €
0451-8009410 von-wuelfing-immobilien.de

Schönberg

Saniert und Vollvermietet! MFH mit Nebengebäude im Herzen von Schönberg, ca. 557 m² vermietb. Fl., insges. 10 Wohneinheiten zw. 32 m² - 85 m², ca. 1.782 m² Grundstück, Bj. 1940, kernsaniert im Jahre 2000, NKM p.a. ca. 41.064,- €, 2 Garagen, Carport, div. Außenstellplätze, Gas-HZ aus 2020, V: 126,5 kWh/(m²a), Kl: D, Gas-ZH, KP: 725.000,- €
0451-8009410 von-wuelfing-immobilien.de

Schönberg

Attraktive Kapitalanlage! Großes Mehrfamilienhaus mit weitläufigem Grundstück in Schönberg, ca. 793 m² vermietb. Fläche, insges. 12 WE zw. 25 m² - 115 m², ca. 2.530 m² Grdst., Bj. 1952, NKM p.a. ca. 38.880,- €, 2 Garagen, 4 Carports, Gas-ZH aus 2016, Solaranlage f. Warmwasser, V: 128,9 kWh/(m²a), Kl: D, Gas-ZH, KP: 645.000,- €
0451-8009410 von-wuelfing-immobilien.de

ESPLANADE IMMOBILIEN

info@esplanade-immobilien.de
Tel.: 0451-7907190



Vielseitiges Wohn- und Geschäftshaus mit Garage, Parkplätzen und großem Eigenlandgrundstück in Stockelsdorf

Wohn-/ Geschäftshaus, 6 Einheiten, Grdst. 1.1610,00 m², Gesamtfl. ca. 564,00 m², ME IST gesamt p.a. ca. 43.140,00 €, Mietsteigerungspotenzial, KP/m² ca. 1.409,57 €, Faktor 18,3, Wohnteil: Bj. ca. 1965, Gasheizung, Verbrauchsausweis, F, 175,8 kWh (m²*a), Nicht-Wohnteil: Bj. 1965, Gasheizung, Verbrauchsausweis, Wärme 151,5 kWh/(m²*a), Strom 18,1 kWh/(m²*a) **KP 790.000,- €**

Kontaktieren Sie uns gerne!

IMMOBILIENKAUFGESUCHE

HÄUSER

Bis 1,5 Mio € gesucht!

Für einen Neurochirurgen suchen wir ein hochwertiges EFH mit mind. 6 Zimmern in bevorzugter Wohnlage von Lübeck.
0451-8009410 von-wuelfing-immobilien.de

Bis 300.000 € gesucht!

Angestellter Malermeister aus Lübeck sucht EFH zum Renovieren. Bis 300.000,- €
0451-8009410 von-wuelfing-immobilien.de

Bungalow gesucht!

Für ein Pensionärspaar aus Travemünde suchen wir einen gemütlichen Bungalow mit pflegeleichtem Garten in ruhiger Wohnlage.
0451-8009410 von-wuelfing-immobilien.de

DHH o. RH ges.!

Buchhalterin aus Timmendorf sucht für ihre Tochter und sich eine gepflegte DHH oder ein Reihenhäuser bis 350.000,- €.
0451-8009410 von-wuelfing-immobilien.de

Energiesparhaus ges.!

Wissenschaftlicher Mitarbeiter der Universität zu Lübeck sucht für seine Frau und sich ein modernes Energiesparhaus in Uni-Nähe.
0451-8009410 von-wuelfing-immobilien.de

Grömitz gesucht!

Vierköpfige Familie aus Grömitz sucht ein modernes Haus in Grömitz und näherer Umgebung. Bis 750.000 Euro.
0451-8009410 von-wuelfing-immobilien.de

Priwall gesucht!

Steuerberater aus Nordwestmecklenburg sucht auf dem Priwall ein gemütliches Haus mit min. 70 m² Wohnfläche und 3 Zimmern.
0451-8009410 von-wuelfing-immobilien.de

ESPLANADE IMMOBILIEN

info@esplanade-immobilien.de
Tel.: 0451-7907190



Top Anlageobjekt in der Lübecker Fußgängerzone/ obere Huxstraße

Wohn-/ Geschäftshaus, 7 Einheiten, Grdst. 422,00 m², Gesamtfl. ca. 710,00 m², ME IST gesamt p.a. ca. 90.854,88 €, Mietsteigerungspotenzial, Wohnteil: Bj. ca. 1850, Gasheizung, Bedarfsausweis, C, 90,9 kWh (m²*a), Nicht-Wohnteil: Bj. 1850, Gasheizung, Bedarfsausweis, Wärme 155,5 kWh/(m²*a), Strom 21,4 kWh/(m²*a) **KP 2.250.000,- €**

Kontaktieren Sie uns gerne!

Verkauf ohne Makler! 2½-Whg. in Lübeck-St. Gertrud, ruh. Lage, 54 m², KM 6.000 € p. A., 146.000 € VB. Bei Interesse Mail an: holger.olschewski@googlemail.com

ESPLANADE IMMOBILIEN

info@esplanade-immobilien.de
Tel.: 0451-7907190



Einzigartiges Wohn- und Geschäftshaus mit Stellplätzen, Balkonen, Terrassen und Lofthaus im Herzen der Lübecker Innenstadt

ca. 1.906 m² Gesamtfläche, ca. 1.688 m² Wohnfläche, ca. 219 m² Gewerbefläche, 1.159 m² Grdst., 15 WE/eine Gewerbeeinheit, Bj. ca. 1900, 7 Stellplätze, ca. 221.347,68 € JNKM Soll, Gewerbeeinheit seit 2014 vermietet, Beheizung VHS/ HHS jeweils über eine Gaszentralheizung, Verbrauchsausweise, F/D, Endenergieverbräuche: 170,6 kWh/103 kWh **KP 3.875.000,- €**

Kontaktieren Sie uns gerne!

LÄNDLICHE IMMOBILIEN

Trennewurth

Resthof nur ca. 12 km von der Nordsee entfernt! Ca. 293 m² Wohnfläche, ca. 565 m² Nutzfläche, ca. 15.654 m² Grundstück, 12 Zimmer auf 3 Wohneinheiten, div. Nutzungsmöglichkeiten, Nebeneinnahmen durch vermietete Scheune u. PV-Anlage, 12 KFZ-Stellplätze, Erbpacht: 205,66 € p.a. Restlaufzeit bis 22.02.2099, Bj. 1889, B: 164,9 kWh/(m²a), Öl-ZH, Kl: F KP: 795.000,- €
0451-8009410 von-wuelfing-immobilien.de

GRUNDSTÜCKE

23611 Sereetz

15 min zur Ostsee, attr. Baugrundstück, in ruhiger Lage mit sehr guter Infrastruktur u. Verkehrsanbindung, 1.611 m², Ideal für Neubau v. z.B. Reihenhäusern, KP 250 €/m².
☎ 0170 - 576 77 16

Einfamilienhäuser & Eigentumswohnungen im Kundenauftrag gesucht!

Für unsere Kunden suchen wir ständig Häuser und Eigentumswohnungen in Lübeck, Stormarn, Stockelsdorf und Bad Schwartau. Wir prüfen jedes Objekt, diskret, umfangreich und ohne Kosten.

„Lieber gleich zum Spezialisten“

☎ 0451-479 20 985

IMMOBILIENBÜRO VOGTEN
GUTACHTEN - VERKAUF - HAUSVERWALTUNG

Scharbeutz gesucht!

Dreiköpfige Familie aus Scharbeutz möchte sich vergrößern und sucht ein Einfamilienhaus ab 160 m² Wohnfläche und mit mind. 5 Zimmern u. Garage o. Carport.
0451-8009410 von-wuelfing-immobilien.de

Privat sucht Haus - ETW in Umland von HL/Eutin von privat. ☎ 0176/478 00 871

„OSTSEEPERLEN“

Bungalow, EFH, MFH u.a. für HH-Kunden gesucht.
Carina Neumann-Immobilien
Tel. 0173 6009292

FINDEN SIE ZURÜCK ZU FEMININER SELBSTSICHERHEIT!

Exklusive Prothesen-BHs und einfühlsame Beratung

Nach einer Brustoperation tauchen viele Fragen auf, wie zum Beispiel: Wie werde ich nach der Operation mit nur einer Brust aussehen? Wie kann ich meine äußere Symmetrie wiederherstellen? Welche Möglichkeiten gibt es für den Wiederaufbau meiner Brust? Was für ein ästhetisches Ergebnis kann ich erwarten?

Kommen Sie zu uns - wir beantworten Ihnen gern ausführlich alle Fragen zum Thema Brustprothetik!

Und nicht zuletzt, die Frage nach passenden BHs. Die Wahl der richtigen Prothesenwäsche ist unerlässlich, um Ihre Brustprothese sicher und bequem zu tragen. Unsere Dessous sind aus weichen, anschmiegsamen Materialien gefertigt, die Ihnen ein sicheres Gefühl in der Öffentlichkeit verleihen. Sie sind speziell auf die Bedürfnisse empfindlicher Haut abgestimmt und bieten höchsten Tragekomfort.

Ein optimaler BH spielt eine entscheidende Rolle bei der Wiederherstellung Ihres inneren Gleichgewichts und Selbstvertrauens. Unsere speziell entwickelten BHs wurden entworfen, um genau das zu bieten. Ihr Design und ihre Verarbeitung ermöglichen es auch Frauen ohne Brustprothesen, diese BH-Modelle zu tragen.

Ein Prothesen-BH verfügt über weiche Taschen in den Cups, um die Brustprothese sicher zu halten und eine natürliche Silhouette zu schaffen. Der Mittelsteg ist höher geschnitten, um eventuelle Narben zu verdecken, und der Armausschnitt bietet optimalen Komfort. In Bezug auf Tragekomfort und Design sind unsere Prothesen-BHs mit herkömmlichen BHs vergleichbar.

Unsere speziellen BHs bieten Ihnen höchste Sicherheit und optimale Unterstützung. Die breiten, verstellbaren Träger entlasten Ihre Schultern und Ihren Rücken, während das breite Unterbrustband für zusätzlichen Halt sorgt.

ANDREA DRAEGER,
Fachberaterin für
Brustprothetik

ANGEBOT*
3 für 2

Mit den verstellbaren Haken im Rücken können Sie die Passform individuell an Ihre Bedürfnisse anpassen.

Besuchen Sie Ostsee-Medizintechnik und entdecken Sie die für Sie passenden Prothesen-BHs für höchsten Tragekomfort. Unsere einfühlsamen Fachberaterinnen stehen Ihnen gern zur Verfügung, um Sie ausführlich zu beraten und die ideale Größe und Passform für Sie zu finden.

**Vereinbaren Sie gleich Ihren persönlichen
Beratungstermin in unserer Filiale in der Moislinger
Allee 6b in Lübeck unter Tel. 0451 498 25 43.**

Für Sie vor Ort: Seit über 25 Jahren sind wir Spezialist im Orthopädietechnik-Handwerk und bieten Ihnen die gesamte Leistungspalette eines Sanitätshauses!

UNSERE STANDORTE IN IHRER NÄHE:

LÜBECK
Im Gleisdreieck 34
Tel. 0451 290 71 50

LÜBECK **NEU**
Schlutuper Str. 7
Tel. 0451 582 412 88

LÜBECK
Moislinger Allee 6b
Tel. 0451 498 25 43

TRAVEMÜNDE
Am Dreilingsberg 7
Tel. 04502 880 97 07

TIMMENDORFER STR.
Birkenallee 1
Tel. 04503 898 98 72

EUTIN
Elisabethstr. 16 – 18
Tel. 04521 794 18 09

www.ostsee-medizintechnik.de

* Das Angebot gilt für ausgewählte Größen vorrätiger Prothesen-BHs im Sortiment von Ostsee-Medizintechnik in der Moislinger Allee 6b in Lübeck und solange der Vorrat reicht vom 01.10. – 31.10.2023.

