

# WOCHENSPIEGEL | MALENTE

WWW.WOCHENSPIEGEL-ONLINE.DE

Sonnabend, 20. Juni 2026 • kostenlos



Besucherinnen und Besucher können sich Ende Juni auf adelige Hofdamen, historisches Handwerk und höfische Unterhaltung im Schloss Eutin freuen.

Foto: Stiftung Schloss Eutin/Martina Denker

## Zeitreise ins 18. Jahrhundert

Mehr als 30 Darstellende lassen das Schloss Eutin lebendig werden.

**EUTIN.** Das 18. Jahrhundert zum Greifen nah: Am Wochenende 27. und 28. Juni erwecken jeweils von 11 bis 16 Uhr Darstellerinnen und Darsteller der Living History-Szene das Schloss Eutin zum Leben. Nach dem großen Erfolg im vergangenen Jahr unternimmt das Schloss mit der Veranstaltung „Lebendige Geschichte“ erneut eine Zeitreise in seine eigene Vergangenheit.

Adelige Damen und Herren,

Modistin und Kammerzofe, Tuchhändler und Zauberer, Marzipanbäcker und Schokoladenköchin wandeln am Sonnabend und Sonntag durch die Räume des Schlossmuseums und nehmen große und kleine Gäste mit auf eine Reise in das Schlosleben des 18. Jahrhunderts. Das ganze Schloss wird von Darstellenden in historischen Rollen belebt, wie sie hier möglicherweise damals anzutreffen waren. Gäste

spazieren zwischen adeligen Damen durch die Beletage, bewundern eine spontane Modenschau, schauen beim Fertigen von Bändern und Zeichnungen den Darstellenden über die Schulter oder bestaunen die neuesten Modetrends der Zeit bei Tuchhändler und Modistin. In der Prunkküche werden Schokolade, Kaffee und Marzipan präsentiert – einst exklusive Köstlichkeiten zu besonderen Anlässen.

Zur Unterhaltung stehen in den Festsälen Zauberer und Tanzmeister bereit, in kleineren Zimmern Vorleserin und Uhrensammler. Kleine, überraschende Vorführungen gehören ebenfalls zum Programm.

Gäste sind eingeladen, mit den Living History-Darstellerinnen und -Darstellern ins Gespräch zu kommen: Ihnen ist das Vermitteln von Geschichte eine Herzensangelegenheit – Neugier und Fragen von Gästen jeden Alters sind willkommen.

Besuchende zahlen pro Tag 14 Euro Eintritt ins Schlossmuseum, ermäßigt 10 Euro. Für Kinder ist der Eintritt frei – wie immer im Eutiner Schloss.

Ein Hinweis von den Veranstaltern: Die Darbietung aller Darstellenden ist historisch getreu und aufeinander abgestimmt. Daher sind Gäste gebeten, nicht kostümiert zu erscheinen.

## Bilder von Eutiner Promis im Stadtbild

Freilicht-Galerie „Kunst am Hofe“ läuft noch bis September.

**EUTIN.** Die Stadtbucht und die Innenstadt Eutins zieren derzeit Großdrucke bedeutender Persönlichkeiten der Stadtgeschichte. Die Eutin Tourismus GmbH und die Initiative Eutiner Köpfe bei der Bürgerstiftung Eutin stellen auf den Tafeln Menschen vor, die Eutin bis heute prägen. Der Name der Outdoor-Galerie lautet: „Kunst am Hofe. Auf Spurensuche Eutiner Persönlichkeiten“.

Die Ausstellungsmotive widmen sich unter anderem Friedrich Leopold zu Stolberg-Stolberg, Johann Heinrich Voß, Johann Heinrich Wilhelm Tisch-

bein oder Wilhelm Wisser – allesamt Männer, nach denen in Eutin heute Straßen oder Einrichtungen benannt sind und die auf diese Weise im Stadtbild eine Rolle einnehmen.

Auf den Drucken befindet sich jeweils ein QR-Code, den Passanten mit ihrem Smartphone aktivieren können. Der Code führt zu einem virtuellen Rundgang, der Hintergründe zu den insgesamt 22 Persönlichkeiten bereithält und die Wirkungsstätten der porträtierten Person in Eutin anzeigt.

Die Motive der Outdoor-Galerie sind bis zum 30. September in

der Peterstraße, auf dem Marktplatz, Am Rosengarten und an der Stadtbucht zu sehen. **BES**

In Eutin sind aktuell Tafeln wie diese im Rahmen einer Outdoor-Galerie ausgestellt. Foto: T. Medloff



**ALLES AUS EINER HAND**

- individuelle Fachberatung
- zuverlässig und kostengünstig
- fachgerechte Montage
- schnell und professionell

**Dach Solar**

Rudolf-Diesel-Str. 22, 23617 Stockelsdorf  
0451-120 150-0  
info@dachsolar.de  
www.dachsolar.de

**WÄRME-PUMPEN**  
vom Fachbetrieb vor Ort

Sichern Sie sich jetzt noch bis zu **70% Förderung**

**O. C. KATRE-SCHMUCK**

Gold-, Silber-Reparaturen

**Wir kaufen:**  
Gold, Silber, Platin, Zahngold, Bernstein, Luxusuhren

MÜHLENSTR. 19 · LÜBECK ☎ 0451/9 89 89 29

**AUTO ADAM kauft**

fast jeden Pkw & Lkw auch defekt, Unfall-/Totalschaden

Sofort Bargeld, prompte Abmeldung u. Abholung

24-Std.-Tel.-Service, auch sonntags

Rufen Sie an, 04 51 / 57010

HL, Roggenhorster Straße 13  
www.AUTO-ADAM.de

**Gold & Silber**

Wir zahlen hohe Preise für Besteck und Schmuck, Brillanten und Uhren, Münzen, Zahngold und Bernstein

**ANTIK & KUNST**

Breite Str. 4 neben der Schiffergesellschaft

direkt am Koberg ☎ 7 25 56 - Gutachten

Mo. geschlossen  
Di - Fr. 10-16 Uhr  
Samstag 11-16 Uhr

Suche alte Orden und Bilder  
www.goldkauf-dose.de

**HOCHBERG FLOHMARKT**

familia Wesloer Landstraße Lübeck	21.06.
familia Bargtheide -überdacht möglich	21.06.
IKEA & LUV-Shopping Lübeck	28.06.
REWE Lübeck -überdacht möglich	05.07.
familia Schwartauer Landstraße	12.07.

Tel.: 04102 / 3 19 39  
www.hochberg.tv

**Pflege24Nord**

24-Stunden-Betreuung in Ihrem eigenen Zuhause!

Individuelle Betreuung durch polnisches Personal

Die zahlbare Alternative zum Pflegeheim!

Tel. 0 41 55/4 93 99 66  
www.pflege24nord.de

**Das war Lübeck vor 50 Jahren.**

**Die Augen der Lübecker Nachrichten**

44,-

Der „Krippgans-Bildband“ über die 70er-Jahre in Lübeck!

224 Seiten, Format: 23,8 x 29,0 cm

Lübeck: Königstraße 67 A,  
Bad Segeberg: Kurhausstraße 12

**Lübecker Nachrichten**

**TRAUMhaft**

Wir fertigen hochwertige Ganzglasduschen, individuell nach Maß, exklusiv für Ihr Badezimmer.

Mehr Infos hier!

Rufen Sie uns einfach an!

**GLASEREI MEWS**

0451/73730

**3 MTB**

SOMMER FAHRSPASS

**STEVENS BOULEVARD LUXE**

- City- und Tourenrad
- 8-Gang-Shimano Nexus Schaltung
- hydraulische Scheibenbremse

2.199,- ab 2.599,-

**RAYMON METMO**

- Ketten- oder Nabenschaltung, Rücktritt oder Freilauf
- hydraulische Scheibenbremse
- Bosch 600 Wh Akku
- Purion 200 Display

UND VIELE WEITERE MODELLE

MTB-MARKET GMBH & CO. KG • Bei der Gasanstalt 2 - 4 • 23564 Lübeck • mtbmarket.de  
Weitere Modelle findest du auch im CUBE STORE LÜBECK • cube-luebeck.de

**Gardinen SCHLICHTING**

Unsere Frühlingsangebote

**30%** auf den Nählohn Ihrer neuen Dekoration

- nicht in bar auszahlbar oder mit anderen Aktionen kombinierbar
- kostenloses Aufmaß
- Angebot gilt bis 30.06.2026
- Rabatt nur für Neubestellungen

Rabatt nur gegen Vorlage dieser Anzeige bei der Bestellung

**PAKETE PACKEN HELFEN**

Schüler (m/w/d) gesucht 10,- €/Stunde

**30%** auf maßgefertigte Plissees, ausgewählte Kollektion

- nicht in bar auszahlbar oder mit anderen Aktionen kombinierbar
- kostenloses Aufmaß
- Angebot gilt bis 30.06.2026
- Rabatt nur für Neubestellungen

Schwartauer Allee 13a-15 · 23554 Lübeck  
5 Parkplätze vor den Schaufenstern · Haltestelle Wickede Str. Linie 1 + 10  
Montag - Freitag 10.00 - 18.00 Uhr · Sonnabend 10.00 - 13.00 Uhr  
Tel. 0451-43115 · www.gardinen-schlichting.de

**OSTSEE MEDIZINTECHNIK**

20% RABATT\* auf Einlagen!

**BEWEGUNGSANALYSE VOM EXPERTEN & MODERNE METHODEN DER EINLAGENFERTIGUNG**

Unsere Bewegungsanalyse sichert Ihre Mobilität! Mit modernster Ausstattung analysieren wir Ihre Haltung, Gang und Laufbewegungen, um gezielte Optimierungen zu ermöglichen. Die Analyseergebnisse bieten detaillierte Informationen für präzise Anpassungen von Einlagen. In unserer Orthopädie-Schuhwerkstatt bieten wir auch CAD-gefrägte Einlagen an, eine innovative Alternative besonders für Kunden mit komplexen Fußanforderungen.

Vereinbaren Sie gleich einen Termin in unserer Zentrale in Lübeck-Genin unter Tel. 0451 - 290 71 50.

**UNSERE STANDORTE IN IHRER NÄHE:**

LÜBECK	Estandring 7	Tel. 0451 290 71 50
LÜBECK	Schlutupper Str. 7	Tel. 0451 582 412 88
LÜBECK	Moislinger Allee 6b	Tel. 0451 498 25 43
TRAVEMÜNDE	Am Dreilingsberg 7	Tel. 04502 880 97 07
EUTIN	Elisabethstr. 16 - 18	Tel. 04521 794 18 09

www.ostsee-medizintechnik.de

\*Der Rabatt gilt vom 01.06. - 31.06.26 und bezieht sich auf individuell angefertigte Einlagen im Freiverkauf in Kombination mit einer vorab erstellten Ganganalyse und wird bei Kaufabschluss der Gesamtsumme abgezogen.

## Klingberg feiert die Sommersonnenwende

**KLINGBERG.** Mit Musik, Märchen, Picknick und einem Sonnenwendfeuer feiert Klingberg am heutigen Sonnabend, 20. Juni, die Sommersonnenwende. Auf der Festwiese am „Haus des Gastes“, Seestraße 11, erwartet Besucherinnen und Besucher ab 18 Uhr ein stimmungsvoller Abend für die ganze Familie. Den Auftakt bildet ein gemeinsames Picknick, bei dem jeder seine Verpflegung sowie Decken oder Klappstühle selbst mitbringt. Für Kinder gibt es Spiele und Stockbrot. Die Erzählerin Kathrin Grüneberg lädt zudem mit ihren Märchen zu fantasievollen Reisen voller Sehnsucht, Hoffnung und Humor ein. Am Abend steht die traditionelle

Sonnenwendfeier im Mittelpunkt. Musikalisch begleitet von Lena Sonntag, versammeln sich die Gäste rund um die Feuerstelle zum gemeinsamen Singen. Die passenden Liedtexte werden vor Ort verteilt. Mit Einbruch der Dunkelheit wird schließlich das Sonnenwendfeuer entzündet. „Unsere Sonnenwendfeier ist jedes Jahr etwas ganz Besonderes, alle bringen sich ein, und genau das macht die Stimmung so herzlich“, sagt Hansi Conzelmann vom Klingberger Dorfvorstand. Die Veranstaltung wird vom Dorfvorstand Klingberg, der Vhs Klingberg am See und dem Kulturverein Kleine Waldschänke organisiert. Der Eintritt ist frei.

## Booby-Car-Kino für die Kleinsten

**EUTIN.** Am kommenden Donnerstag, 25. Juni, startet um 15.30 Uhr in der Kreisbibliothek Eutin, Schloßplatz 2, die neue Veranstaltungsreihe „Bobby Car – Autokino“ für alle kleinen Entdeckerinnen und Entdecker. Das Team der Kreisbibliothek Eutin lädt Kinder bis

vier Jahre mit ihren Eltern, Großeltern und Freunden zur Lesung mit Bobby Car ein. Es wird das Kamishibai-Theater „Eberhart baut ein Rennauto“ gezeigt und vorgelesen. Der Eintritt ist frei. Um Anmeldung unter Tel. 04521/788740 wird gebeten.

## Lesung zum neuen Ostsee-Krimi

**MALENTE.** Die Hamburger Autorin Turid Müller stellt am Dienstag, 30. Juni, ab 19 Uhr in der Gustav-Heinemann-Bildungsstätte in Malente, Schweizer Straße 58, ihren neuen Ostsee-Krimi „Unter dem Strand“ vor. Der Roman, Auftakt einer neuen Krimireihe, beschäftigt sich mit der Cap-Arcona-Katastrophe und ihren Auswirkungen bis in die Gegenwart. Zwischen den Leseepisoden berichtet die Autorin von ihren um-

fangreichen Recherchen und ihrer Spurensuche rund um eines der tragischsten Ereignisse der deutschen Nachkriegsgeschichte. Im Anschluss besteht bei einer Signierstunde Gelegenheit zum persönlichen Austausch. Ein Büchertisch wird ebenfalls angeboten. Die Teilnahme ist kostenlos. Aus organisatorischen Gründen wird um vorherige Anmeldung gebeten: [www.heinemann-bildungsstaette.de](http://www.heinemann-bildungsstaette.de) unter „Seminare“.

## 90 Jahre DRK Malente

**MALENTE.** Der Ortsverein Malente des Deutschen Roten Kreuzes (DRK) wird in diesem Jahr 90 Jahre alt und feiert diesen runden Geburtstag am Sonnabend, 27. Juni, ab 11 Uhr mit einer Feierstunde in der Liegehalle des Kurparks. Anschließend können die Gäste bis 16 Uhr bei Grillwurst, Kaffee und Kuchen sowie

weiteren Leckereien einen Rundgang über den Platz machen, die DRK-Fahrzeuge besichtigen oder an Aktionen wie Glücksrad, „Teddy braucht Hilfe“ oder bei der Blutspende teilnehmen. Die Besucherinnen und Besucher können sich außerdem bei allen Helferinnen und Helfern über die Arbeit des DRK informieren.



Die Konzertreihe „Musik im Strandkorb“ sorgt den ganzen Sommer über für besondere Urlaubsmomente.

Foto: TALB Joelle Dörnath

# 32 kostenfreie Strandkonzerte

„Musik im Strandkorb“ startet am 23. Juni in der Lübecker Bucht in den Sommer.

**LÜBECKER BUCHT.** Von Ende Juni bis Mitte September wird die Lübecker Bucht wieder zur großen Konzertbühne direkt am Meer. Mit der Veranstaltungsreihe „Musik im Strandkorb“ lädt die Tourismus-Agentur Lübecker Bucht zu 28 kostenfreien Open-Air-Konzerten entlang der Ostseeküste ein. Ergänzt wird das Programm durch vier spezielle „Musik im Strandkorb KIDS“-Konzerte für Kinder.

Zwischen dem 23. Juni und dem 16. September tourt die Konzertreihe „Musik im Strandkorb“ durch die Küstenorte der Tourismus-Agentur Lübecker Bucht. In Scharbeutz, Haffkrug, Sierksdorf, Neustadt in Holstein, Pelzerhaken und Retten erwartet

die Besucherinnen und Besucher ein abwechslungsreiches Programm mit Bands unterschiedlichster Genres, Singer-Songwritern und handgemachter Live-Musik.

Das Konzept ist ebenso einfach wie erfolgreich: Statt großer Festivalbühnen stehen bei „Musik im Strandkorb“ die Nähe zu den Künstlern, die besondere Kulisse direkt an der Ostsee und das gemeinschaftliche Konzerterlebnis im Mittelpunkt. Viele Gäste bringen ihre eigene Decke oder einen Campingstuhl mit oder genießen die Musik in den bereitgestellten Loungemöbeln und natürlich in den namensgebenden Strandkörben. Und auch die jüngsten Gäste

kommen auf ihre Kosten, denn mit „Musik im Strandkorb KIDS“ stehen am 14., 22. und 28. Juli sowie am 5. August in Scharbeutz und Pelzerhaken vier eigene Konzerttermine für Kinder auf dem Programm. Dabei erwartet die kleinen Strandfans kindgerechte Livemusik zum Mitsingen, Mitmachen und Mittanzen. Die Konzerte finden jeweils von 17 bis 18 Uhr statt und sind wie alle „Musik im Strandkorb“-Termine kostenfrei.

In Scharbeutz wird die Seebrücken-Arena direkt an der neuen Seebrücke zur Konzertkulisse. Die stufenförmig angelegte Arena eröffnet freie Sicht auf die Ostsee und zählt zu den spek-

takulärsten Veranstaltungsorten direkt am Wasser. In Haffkrug bildet der Aktionsstrand, ebenfalls direkt an der neuen Seebrücke gelegen, den Rahmen für die Konzertabende. Familiär und entspannt präsentiert sich der Spielort in Sierksdorf. Am Strand an der Pfingstbeekpromenade sorgen Liegestühle, Sitzsäcke und der breite Strandabschnitt für eine lockere Atmosphäre. In Neustadt in Holstein gastiert die Veranstaltungsreihe an der „Strandkiste“. Die Strandbar in direkter Südlage verbindet Palettenmöbel im Sand, eine offene Dachterrasse und die Promenade zu einem speziellen Konzertort mit Beachclub-Charakter. Pelzerhaken steht wie kaum

ein anderer Ort in der Lübecker Bucht für Wassersport und aktive Urlaubstage am Meer. Hier erlebt man die Ostsee wirklich, und deshalb steht die Bühne auch ohne große Inszenierung direkt am Strand auf Höhe der Seebrücke und rückt die Musik und die Ostsee selbst in den Mittelpunkt. Etwas entschleunigter erleben Besucher die Konzertabende in Retten. An der kleinsten Seebrücke der Lübecker Bucht entsteht in familiärer Atmosphäre ein entspannter Ort zum Lauschen, Verweilen und Genießen.

**Alle Termine, Spielorte und Künstler gibt es im Netz unter [www.luebecker-bucht-ostsee.de/musik-im-strandkorb](http://www.luebecker-bucht-ostsee.de/musik-im-strandkorb)**

## Seit 20 Jahren unterwegs in Sachen Kräuter

Wildkräuterexpertin Iris Bein lädt ins Dorfmuseum Ratekau ein.

**RATEKAU.**

Was mit einer Wildkräuterexpedition in Klingberg begann, hat sich zu einem vielfältigen Natur- und Bildungsangebot entwickelt: Seit inzwischen 20 Jahren führt die Kräuterexpertin Iris Bein Menschen durch die Welt der Wild- und Heilpflanzen. Diesen runden Geburtstag feiert sie am Sonntag, 28. Juni, von 15 bis 18 Uhr im Dorfmuseum Ratekau, Am Dorfmuseum 1.

Den Grundstein für ihre heutige Arbeit legte Iris Bein nach ihrer Ausbildung zur zertifizierten Natur- und Landschaftsführerin. Zu ihren ersten Projekten gehörten ein Schulprojekt zur Haselmaus sowie die Wildkräuterexpedition „Wie schmeckt der Frühling?“, die bis heute zu ihren beliebtesten Angeboten zählt. In den vergangenen zwei Jahrzehnten kamen zahlreiche weitere Fortbildungen und neue Veranstaltungsformate hinzu.

Heute umfasst ihr Programm Kräuter- und Baumführungen in ganz Norddeutschland, Bildungsurlaube, Naturcoachings sowie Seminare zu Achtsamkeit und Resilienz. Im Mittelpunkt stehen dabei essbare und heilkräftige Wildpflanzen sowie die Frage, wie altes Pflanzenwissen im modernen Alltag wieder nutzbar gemacht werden kann.

Mit der Feier am 28. Juni möchte sich Iris Bein bei den vielen Menschen bedanken, die ihre Arbeit über die Jahre begleitet haben. Eingeladen sind langjährige Wegbegleiter ebenso wie Interessierte, die die Welt



Menschen für die Natur zu begeistern und Wissen weiterzugeben – diesem Ziel widmet sich Iris Bein seit zwei Jahrzehnten.

Foto: Ulrike Schacht

der Wildkräuter neu entdecken möchten.

Geplant sind für den Nachmittag ein gemeinsames Kräuterbuffet, musikalische Begleitung durch das Duo Wildkraut sowie Gelegenheit zum Austausch. Wer mit dabei sein möchte, bringt einfach einen Beitrag zum Büffet, Geschirr und Besteck mit. Außerdem sind alle eingeladen, Naturbücher, Saatgut und Pflanzenableger zum Tauschen mitzubringen. Für die Feier ist eine spontane Teilnahme möglich. Über eine unverbindliche Anmeldung zur besseren Planung freut sich die Veranstalterin allerdings unter Tel. 0160/95216405 oder per E-Mail

an [naturerleben@iris-bein-kraeuterwanderung.de](mailto:naturerleben@iris-bein-kraeuterwanderung.de)

Parallel weist Iris Bein auf ihre Kräuter-Genuss-Woche in Lübeck hin: Das fünfzügige Seminar vom 8. bis 12. Juli auf dem Ringstedtenhof vermittelt Wissen über Wildkräuter, Heilpflanzen und Bäume. Neben Kräuterwanderungen stehen praktische Anwendungen in der Wildpflanzenküche und der grünen Hausapotheke auf dem Programm. Für Kurzentschlossene gibt es einen vergünstigten Last-Minute-Preis von 329 Euro plus Mittagessen und Materialien. **Weitere Informationen gibt es unter [www.iris-bein-kraeuterwanderung.de](http://www.iris-bein-kraeuterwanderung.de)**

Offizieller Sponsor des

# SCHMELZER

HÖRSYSTEME

FAST UNSICHTBAR!

JETZT kostenlos & unverbindlich TESTEN: inklusive maßgefertigter Schale

IM-OHR-TESTWOCHEN: 01. – 30. Juni anmelden! \*\*

DIE SCHMELZER GARANTIE\*

- ★ 4 Jahre Garantie
- ★ 2 Jahre Garantie auf IDO's
- ★ 3 Jahre 50% Verlustschutz
- ★ Bestpreis-Garantie

Bad Schwartau

Marktwiese 6  
23611 Bad Schwartau  
T 0451 - 709 852 50

Lübeck Campus NEU

Alexander-Fleming-Straße 1  
23562 Lübeck  
T 0451 - 498 986 86

Lübeck Schlutup

Mecklenburger Straße 67  
23568 Lübeck  
T 0451 - 450 563 20

Lübeck Zentrum

Holstenstraße 9  
23552 Lübeck  
T 0451 - 613 058 23

Stockelsdorf

Ahrensböcker Straße 34-36  
23617 Stockelsdorf  
T 0451 - 880 515 95

Travemünde

Vorderreihe 8-9  
23570 Travemünde  
T 04502 - 88 69 900

schmelzer-hoersysteme.de

Schmelzer Hörsysteme in Ostholstein GmbH (Bad Schwartau), Schmelzer Hörsysteme in Travemünde GmbH (Lübeck Campus, Lübeck Schlutup) Schmelzer Hörsysteme in Lübeck GmbH (Lübeck Zentrum) und Schmelzer Hörsysteme in Stockelsdorf GmbH, werben gemeinschaftlich.

\* Beim Kauf eines Hörgerätes erhalten Sie die Schmelzer Garantie. Diese beinhaltet 4 Jahre Garantie, auf Optimus Hearing Hörsysteme 5 Jahre Garantie (davon ausgeschlossen sind Hörer, Otoplastiken und Ladestationen). Auf Im-Ohr Hörsysteme 2 Jahre Garantie, sowie 3 Jahre 50% Verlustschutz für alle Hörsysteme. Das heißt, dass Sie bei Verlust eines Hörgerätes in den ersten 3 Jahren nach Kaufabschluss nur 50% Ihres privaten Eigenanteils bezahlen.

\*\* Anmeldefrist ist bis zum 30.06.2026 und das Angebot dann gültig bis zum 30.09.2026. Bei Kaufabschluss ist die Schale, die für Sie maßgefertigt wird, inklusive.

¹ Akku-Technik nur im Beltone Serene Akku-ITE      ² Akku-Technik nur im Excellence In Ear Multimedia

Zum Hörsysteme-Online-Termin

# Hummeln im Haus: Ein Umzug mit Respekt und Klebepistole

Imker Jörn Micheel aus Gnissau ist dank Zusatzausbildung anerkannter Experte für die Umsiedlung streng geschützter Arten – In Malente hat er jetzt eine Königin und ihr Volk an einen anderen Ort gebracht.

**MALENTE.** Das 1955 erbaute Haus von Fynn Anders in der Malenter Dorfschaft Benz ist derzeit eine Baustelle. Der Plan: Das geerbte Gebäude kernsanieren, Altes muss raus. Doch bei den Abrissarbeiten am Vordach stieß der Bauherr auf unerwartete Bewohner: ein Hummelnest direkt unter der Dachverkleidung. Ein Fall für den Wespenberater Jörn M. Micheel aus Gnissau.

Normalerweise stellen Hummelnester keine Gefahr dar und müssen nicht entfernt werden. In diesem Fall blockierten die Tiere jedoch den Baufortschritt. Als Fynn Anders und sein Bruder die Verkleidung lösten, schwirrten ihnen sofort mehrere Insekten entgegen. Die Arbeiten wurden umgehend gestoppt. „Mir war klar, dass ich die Tiere nicht einfach entfernen oder töten darf“, erklärt der Hausbesitzer. Zudem wollte er rechtliche Konsequenzen oder einen offiziellen Baustopp durch die Behörden vermeiden.

## STRENG GESCHÜTZTE ARTEN WERDEN UMGESIEDELT

Bei den Naturschutzbehörden ist Micheel als Wespenberater gelistet. Er besitzt eine Genehmigung des Landesamtes für Umwelt, streng geschützte, staatenbildende Insekten (Ameisen, Hornissen, Wespen und Hummeln) umzusiedeln. Dafür hat sich der Imker entsprechend weitergebildet.

Das Vorgehen ist Routine: Ausgestattet mit Schutzkleidung, kratzt Micheel das Nest vorsichtig ab und betäubt die Insekten mit CO<sub>2</sub>. Besonders wichtig ist dabei, die Königin zu sichern. In seinem Heimatort Gnissau klebt Micheel die Nes-

ter mit einer Heißklebepistole in Bienenrähmchen ein. Dort bleiben die Tiere ein bis zwei Wochen zur Beobachtung. „Sobald sie sich erholt haben, bringe ich sie in den Wald oder ein Naturschutzgebiet“, erklärt der Fachmann. Auch Landwirte fragen regelmäßig nach Nestern, um die Bestäubung ihrer Felder zu sichern.

Hinter der Verkleidung in Benz entdeckte der Experte sogar noch mehr: ein altes, großes Wespennest, direkt daneben der Neubau der Hummeln. „Insekten orientieren sich an Pheromonen“, erklärt Micheel. Wo einmal ein Nest war, lassen sich wegen dieser chemischen Botenstoffe von Lebewesen gern Nachmieter nieder. Sein unkonventioneller Tipp für Hausbesitzer: das Versprühen von „4711“-Kölnisch Wasser. Der starke Eigengeruch des Parfüms überlagert die tierischen Duftstoffe und verhindert so eine Neubesiedlung.

Obwohl Hummeln als friedfertig gelten, trägt der Berater Schutzmaske und Handschuhe. Er weist auf eine Besonderheit hin: „Die Hummel sticht nicht, sie beißt.“ Ein schmerzhafter Biss blieb ihm bisher jedoch erspart – im Gegensatz zu zahlreichen Bienenstichen.

## HUMMELKÖNIGINNEN KOMMEN AUS SPANIEN

Hummelköniginnen würden übrigens in Spanien gezüchtet und dann mit ihren Völkern über Holland hierher exportiert. Sie sollen im Frühjahr die Erdbeeren bestäuben, weil sie bereits bei acht Grad fliegen, während Bienen elf bis zwölf Grad benötigen. Wenn es dann wärmer wird, werden die



Wespenberater Jörn M. Micheel aus Gnissau hat das Hummelnest in einem Haus in Malente-Benz abgenommen und es samt der Königin in eine Plastikbox gepackt. Fotos: Susanne Peyronnet

Dächer der Erdbeerfelder geöffnet und die Hummeln selbst überlassen, berichtet Micheel. Sie suchen sich dann alte Mäuselöcher, um darin ihren Nachwuchs großzuziehen.

Ob die Hummeln aus dem Haus von Anders von solchen Erdbeerfeldern stammen, lässt sich nicht sagen. Micheel wartet unterdessen auf die nächsten Anrufe. Seine Saison als Wespenberater dauere nur ein paar Monate.

**Micheel ist unter Tel. 0157/52066009 oder per E-Mail an wespenberater@gmx.de erreichbar. Er arbeitet ehrenamtlich und nimmt bei seinen Aufträgen lediglich eine Aufwandsentschädigung.** SAS



Das abgenommene Hummelnest wird in ein Wabenrähmchen für Bienen geklebt. Später wildert Wespenberater Jörn Micheel die Tiere aus.



Hinter der Dachverkleidung des renovierungsbedürftigen Hauses in Malente-Benz findet Wespenberater Jörn M. Micheel ein altes Wespennest. Dahinter haben sich Hummeln eingenistet. Bevor er sie dort entfernt, zieht er aber noch seine Schutzkleidung an.



Fynn Anders hat das Haus seiner Großeltern in Malente-Benz geerbt und renoviert es. Dabei hat er unter einer Dachverkleidung ein Hummelnest entdeckt.

# Eutins Wiesen wachsen jetzt vorerst wild

Stadt setzt für Arten- und Klimaschutz auf extensive Bewirtschaftung.

**EUTIN.** Dieser Einsatz für Artenvielfalt zeigt sich im Stadtbild: In Eutin wachsen die Wiesen derzeit wilder und höher als sonst. Die Grünflächen können auf diese Weise eine wichtige Funktion für tierische Stadtbewohner erfüllen. Denn Schmetterlinge, Wildbienen und Insekten finden im hohen Gras wichtige Rückzugsorte.

„Aktuell entfaltet sich die Natur in ihrer ganzen Vielfalt“, sagt Eutins Bürgermeister Sven Rdestock (Grüne). „Viele Pflanzen beginnen zu blühen und bieten Nahrung für zahlreiche Insekten. Würden die Flächen jetzt gemäht, gingen diese wichtigen Lebensräume verloren, bevor sie sich überhaupt entwickeln könnten. Deshalb setzen wir jetzt auf dieses neue Konzept.“ Erst Ende des Monats solle nun das nächste Mal gemäht werden.

Die Herangehensweise ist Teil eines extensiven Bewirtschaftungsmodells.

Das heißt in diesem Fall: Die Wiesen in der Stadt werden nur noch zweimal im Jahr gemäht, einmal im Juni und einmal „später im Jahr“, wie die Stadt angibt. Eutin möchte durch die gezielte Förderung der Habitate dem Rückgang von Insektenarten entgegenwirken, der seit Jahren zu beobachten ist.

Die wilden Wiesen dienen auch dem Klimaschutz. Bei höherer Vegetation speichert der Boden mehr Feuchtigkeit, die wiederum an warmen Tagen Kühlung gewährleistet. Dadurch, dass die Stadt die Grünflächen nun seltener mäht, kommen Mähmaschinen seltener zum Einsatz. „Das spart Energie und verringert Emissionen sowie Lärm“, teilt die Stadt mit.

Bei den Eutinerinnen und Eutinern wirbt Bürgermeister Rdestock um Verständnis für das neue Aussehen der Wiesen:

„Dieses Erscheinungsbild ist gewollt. Es ist ein sichtbares Zeichen für mehr Natur mitten in der Stadt.“

Auch an anderer Stelle ist in Eutin die Stadtbegrünung Thema. So wurden die Straßenbeete an der Ampelanlage in der Albert-Mahlstedt-Straße neu bepflanzt. Die bisher dort wachsenden Rosen hätten in den vergangenen Jahren unter den Bedingungen am Straßenrand gelitten. Insbesondere Trockenheit, Streusalz und Verkehrsteilnehmer, die über die Beetkanten fuhren, setzten den Pflanzen zu.

Der Fachdienst Tiefbau und Grünanlagen hat das Beet nun vollständig neu angelegt, eine Drainageschicht und ein angepasstes Substrat verbaut. In den Beeten sollen künftig Pflanzen wachsen, die besser mit salzhaltigen Böden, Hitze und Trockenheit zurechtkommen. Die Stadt bezeichnet das Vorgehen als Pilotprojekt.



Eine Rasenfläche im Eutiner Seepark.

Foto: Stadt Eutin

## Vier Millionen Euro für das Malenter Schwimmbad

**MALENTE.** Gute Nachrichten für den Schwimmsport in Malente: Das Schwimmbad im Sport- und Bildungszentrum des Landessportverbandes erhält vier Millionen Euro für eine umfassende Sanierung. Die Fördermittel stammen aus dem Sondervermögen für Infrastruktur und Klimaneutralität von Bund und Land. Das Landesleistungszentrum in Malente

wurde aufgrund seiner besonderen sportpolitischen Bedeutung unabhängig vom regulären Auswahlverfahren berücksichtigt. Insgesamt stellt das Land 25 Millionen Euro für den Neubau oder die Sanierung von Schwimmstätten in Schleswig-Holstein bereit. Die geförderten Projekte sollen bis spätestens 2030 umgesetzt werden.

## Sommerkonzerte mit Vocapella

**EUTIN.** Unter dem Titel „Kaktus, Kunst und Kulthits“ gibt der gemischte Chor Vocapella aus Eutin zwei Sommerkonzerte. Die 40 Sängerinnen und Sänger haben mit ihrer Chorleiterin Yvonne Crössmann beschwingte Titel einstudiert und wollen mit bekannten Liedern wie „Der Mond ist aufgegangen“ und wahren Kulthits wie ABBAs „Super Trouper“ am Sonntag

abend, 27. Juni, ab 18.30 Uhr in der Martin-Luther-Kirche Fissau und am Sonntag, 28. Juni, ab 17 Uhr in der Feldsteinkirche in Gleschendorf den Sommer einläuten. Der kleine grüne Kaktus darf dabei natürlich nicht fehlen. Einlass ist jeweils 20 Minuten vor Beginn. Der Eintritt ist zu beiden Konzerten frei. In der Pause gibt es gegen Spende Getränke und Fingerfood.

## Musik zur Nacht bei Kerzenschein

**TIMMENDORFER STRAND.** Unter dem Motto „hören – besinnen – träumen“ findet am kommenden Montag, 22. Juni, ab 21 Uhr das zweite diesjährige Konzert der Reihe „Musik zur Nacht bei Kerzenschein“ in der Waldkirche, Zur Waldkirche 2 in Timmendorfer Strand statt. Jan Weinhold spielt an diesem Abend aus dem 1. Cembalobuch des berühmten französischen Tastenvirtuosen Louis

Marchand, gefolgt von der Sonate d-Moll BWV 964 von Johann Sebastian Bach. Das Werk ist eine Bearbeitung seiner Sonate a-moll für Violine solo. In diesem circa 30-minütigen Konzert verbindet sich die besondere Atmosphäre der Waldkirche mit Musik, die Raum zum Innehalten beim Ausklang des Tages geben möchte. Der Eintritt ist frei, am Ausgang wird um eine Spende gebeten.

## Geschäftswelt

– Anzeige –

## O. C. Katre Schmuck

Gold-Ankauf, Silber-Ankauf, Luxusuhren-Ankauf

Nichts versinnbildlicht die Liebe zweier Menschen so passend wie ein Ring. Seine Unendlichkeit steht für das Versprechen der ewigen Verbundenheit.

Wenn, es um das Symbol der Ehe geht, ist Hakan Emektar ein kompetenter Ansprechpartner.

Der Inhaber des Fachgeschäftes O.C. Katre in der Mühlenstraße 19 führt eine der größten Kollektionen in Lübeck. Darf es glamourös, edel oder doch lieber dezent sein? So unterschiedlich wie die Geschmäcker der Kunden, sind auch die angebotenen Eheringe. „Wir führen Ringe aus Gold, Silber, Platin und Palladium“, sagt



Hakan Emektar, der sich viel Zeit nimmt, um gemeinsam mit den Eheleuten das passende Exemplar zu finden.

Gerne setzen der Inhaber und sein Team auch spezielle Kundenwünsche um. Der Fingerabdruck oder eine handschriftliche Widmung des Ehepartners auf der Innenseite machen jeden Ring zum ganz besonderen Unikum. Dazu passende Ketten oder Armbänder komplett-

ieren den geschmackvollen Hochzeitschmuck. Neben Goldankauf führt die Meisterwerkstatt auch Umarbeitung von Schmuck und Reparaturen perfekt aus, damit Schmuckstücke ganz genau zu den Vorstellungen der Kunden passen. pa

**O.C. Katre**  
Mühlenstraße 19  
23552 Lübeck  
☎ 0451/98 98 929  
[www.luebeck-trauringe.de](http://www.luebeck-trauringe.de)

## Drahtesel

Fahrräder und mehr...



**Drahtesel ist für jeden da –  
Fahrräder für die ganze Familie!**

Lübecker Straße 31 • 23611 Bad Schwartau • 0451 4812590 • drahtesel-fahrrad.de



## Outdoor-Küche: So gelingt das Projekt

Außenküchen liegen im Trend – Doch zwischen simpler Grillecke und hochwertiger Kochinsel liegen Welten bei Aufwand, Material und Kosten – Hier ein Überblick

**K**aum werden die Abende länger, zieht es uns raus auf die Terrasse und in den Garten. Wer dort regelmäßig Freunde bewirbt, wünscht sich bald mehr als einen Grill in der Ecke, und zwar eine hochwertige Außenküche.

### Vom Baumarkt-Modul bis zur Profi-Kochinsel

Los geht's bei Outdoor-Modulen aus dem Baumarkt. Diese lassen sich individuell erweitern und sind bereits ab wenigen hundert Euro zu haben. Eine Stufe darüber stehen modulare Systemküchen aus Edelstahl-Elementen mit Grillplatte, Spüle, Stauraum und optionalem Kühlschrank. Diese liegen meist im niedrigen vierstelligen Bereich. Die Königsklasse bildet die gemauerte Kochinsel aus Klinker oder Naturstein mit Premium-Geräten, die als Maßanfertigung schnell fünfstellig zu Buche schlägt.

### Fundament und Anschlüsse gehören in Fachhände

Der sandige Boden in Ostholstein neigt unter Last zu Setzungen, die Risse und schiefe Arbeitsplatten verursachen. Gemauerte Lösungen brauchen daher ein frostfreies Fundament: Der Boden wird mindestens 80 Zentimeter tief ausgehoben, dann folgen Schotter-Drainage, Feuchtigkeitssperre und eine bewehrte Betonplatte aus Standardbeton. Leichte, modulare Systeme kommen auf verdichtetem Untergrund oder stabilen Natur- oder Betonplatten auf in Eigenregie, während



Eine Outdoor-Küche will gut geplant sein, damit sie Austragungsort kulinarischer Gartenpartys werden kann.

Fotos: FC, Mostovye S&S, Helmut Kuzina

Holz oder WPC nicht tragen. Sobald Spüle oder Kühlschrank dazukommen, gehören die Anschlüsse zwingend in Fachhände: Wasser zum SHK-Betrieb, die Elektrik zum Elektrofachbetrieb. Vorgeschrieben sind Erdkabel (NYY-J) in mindestens 60 Zentimeter Tiefe und ein eigener, per FI-Schutzschalter (30 mA) gesicherter Außenstromkreis. Passende Fachbetriebe aus der Region vermitteln die Handwerkskammer Lübeck (HWK Lübeck) sowie die Innungen der Kreishandwerkerschaft Lübeck (KHS Lübeck).

### Küstenklima stellt besondere Ansprüche ans Material

Wer die Hauptwindrichtung am eigenen Grundstück beobachtet und die Outdoor-Küche in den Windschatten setzt, verhindert, dass Grillrauch zum Nachbarn oder in die Wohnräume zieht. Zudem fordert das hiesige salzhaltige Ostsee-Aerosol hochwertige Werkstoffe: Standard-Edelstahl läuft an und bildet Flugrost. Bei uns in der Region raten Profis daher zu seewasserbeständigem Edelstahl. Für Fronten und Platten bewähren sich zu-

dem witterungsfeste HPL-Platten.

### Baurecht und Winterschutz beachten

Nach der Landesbauordnung Schleswig-Holstein (LBO SH) sind Terrassenüberdachungen bis 30 Quadratmeter und drei Meter Tiefe und bei drei Meter Grenzabstand meist verfahrensfrei. Wer einen gemauerten Kamin plant, sollte hingegen eine Bauvoranfrage beim Bauamt in Lübeck oder Eutin stellen. Wie viel die Küche am Ende kostet, hängt stark von Größe,

Ausstattung, Geräten und Eigenleistung ab. Fachbetriebe sind unverzichtbar.

Ist die Grillsaison wieder vorbei, muss die Outdoor-Küche winterfest gemacht werden. Das heißt Wasserleitungen absperrten und mit Druckluft freipusten, ansonsten drohen Rohrbrüche. Zudem sollten alle Gasflaschen zugezogen und belüftet gelagert werden. Außerdem Kühlschränke abtauen und stromlos schalten und Edelstahlfächen und Scharniere mit Pflegeöl versiegeln und gut abdocken. *Carsten Schmidt*

**Fiergolla**  
Sonnenschutz und Sicherheit

**Koala Baumpflege mit Herz & Verstand**

**Meike Bärsch**  
Fachagrarin für Baumpflege  
Gärtnerin

*Ich kümmere mich persönlich um die Sicherheit Ihrer Bäume und das Erblühen Ihrer Gärten.*

- Fachgerechte Baumpflege
- Totholzentrümmung & Kronenpflege
- Fällungen
- Kontrolle, Baumschutz, Gutachten
- Obstbaumschnitt
- Hecken & Gehölze
- Naturgärten gestalten

Ich freue mich auf Ihren Anruf:  
**0176 41 26 57 94**  
info@koala-baumpflege.de

**ALLES RUND UM DEN BAUM**

**SP-Baumpflege**  
Baumpflege & Baumanierung

- Baumpflege
- Baumanierung
- Kronensicherung
- Obstbaumschnitt
- Baumfällung
- Stubbenfräsen
- Baumkontrolle
- Baumgutachten
- Eichenprozessionsspinner Entfernung

**BAUMPFLER & MASCHINISTEN GESUCHT!**

Sönke Petersen  
Staatl. geprüfter Fachagrarin

Berggrade 1  
23989 Duvensee

0175-88 30 928  
info@sp-baumpflege.de  
www.sp-baumpflege.de



## TRAUMTERRASSE ÜBERDACHT.

Mehr Zeit draußen. Bei jedem Wetter

- MABANFERTIGUNG**  
Individuelle Lösungen für Ihr Zuhause
- EIGENE PRODUKTION**  
Qualität aus unserer Manufaktur in Eutin
- SONDERKONSTRUKTIONEN**  
Ecklösungen, Laubengänge und besondere Wünsche



**NELSON PARK TERRASSENDÄCHER**

04525/ 501 8115  
Ausstellung in Ahrensböck  
Lübecker Straße 17  
23623 Ahrensböck

nelsonpark-td.de

Planung. Produktion. Montage. Alles aus einer Hand.

## Ein Raum für Erholung

Mit einem ausgezeichneten Terrassendach wird die Gartensaison wunderbar

**E**in Wohnzimmer im Grünen zu haben, war seit vielen Jahren ein Traum, den wir uns jetzt erfüllt haben“, schwärmt Ehepaar Wiese. „Seit wir unser Terrassendach haben, ist der Raum für Erholung und gemütliches Beisammensein unsere Terrasse. Vom Frühjahr bis in den Herbst verbringen wir hier unzählige Stunden. Mit viel Erfahrung und Expertenwissen haben die Mitarbeiter von Nelson Park die Planung, Gestaltung und den Bau unserer Überdachung ausgeführt.“

Die Firma Nelson Park Terrassendächer hat der Familie Wiese ein Terrassendach mit Ganzglasschiebeelementen gebaut. Das moderne, schlichte Design und die großen Glaselemente sorgen für einen unverbauten Blick in den Garten. Je nach Wetterlage können die Glaselemente auf- und zugeschoben werden, damit kann man für eine optimale Belüftung und Temperatur sorgen.

Problemlos könnte sich die Überdachung schrittweise zu einem Kaltwintergarten erweitern lassen, der eine interessante und preisgünstige Alternative zum Warmwintergarten ist. Anders als dieser ist er weder beheizt noch isoliert. Vor allem bei südlich gelegenen Kaltwintergärten kann aber die natürliche Sonneneinstrahlung optimal genutzt werden. Er ist ein idealer Aufenthaltsort für Pflanzen, die den Winter im Norden nicht überleben würden.

Innovative Funktion trifft bei Nelson Park auf anspruchsvolles Design. Das würdigt die Jury des German Design Award 2026. Mit der Preisverleihung wird das Unternehmen für besondere Gestaltungsqualität, nachhaltige Materialauswahl sowie für flexible und zukunftsfähige Lösungen ausgezeichnet. Entscheidend sind die Verbindung aus Alltagstauglichkeit und hochwertiger Verarbeitung, regionale Produktion und das Engagement für Nachhaltigkeit und Energieeffizienz.

### NELSON PARK TERRASSENDÄCHER GMBH

Kontakt und Service: 04521 / 826 48 17  
Ausstellung: Lübecker Straße 17  
23623 Ahrensböck, www.nelsonpark-td.de



Mit einem Terrassendach von Nelson Park wird die Sommerzeit bis in den Herbst noch einmal so schön.

Foto: hfr



Für Balkone eignen sich nach unten geschlossene Hochbeete aus Holz oder WPC.

Foto: Andrea Warnecke, dpa

## Das kommt ins Balkon-Hochbeet

Hochbeete auf dem Balkon dürfen nicht zu schwer werden. Daher eignen sich eher leichtere Konstruktionen aus Holz oder WPC (Holz-Kunststoff-Verbundwerkstoff). Fürs Gärtnern auf Balkonen sollte man Modelle wählen, die nach unten hin geschlossen sind. Befüllen sollte man die Beete – neben einer Drainage aus Tonscherben und Kieselsteinen – auch nur mit drei Schichten: einer Schicht aus Ästen und Zweigen, einer Nährschicht aus Kompost und Bio-Abfällen und dem Pflanzensubstrat als letzter Schicht. So klein das Balkon-Hochbeet auch ausfallen mag: Damit sich keine Krankheiten ausbreiten, sollten sie die Pflanzen nicht zu dicht stehen. Gute Hochbeetnachbarn sind etwa Karotten und Zwiebeln oder Gurken und Dill. Weniger geeignet sind stark ausladende Pflanzen wie Kürbis oder große Zucchini-Sorten. *dpa*

## Tipps für moderne Gartenbewässerung

TÜV Süd berät, worauf Verbraucher beim Kauf von Schläuchen, Bewässerungscomputern und Co. achten sollten

Wenn die Temperaturen steigen und Niederschläge seltener werden, benötigen Rasen, Beete, Kübelpflanzen und Hecken regelmäßige Pflege. Das macht viel Arbeit, doch eine gut abgestimmte Gartenbewässerung hilft dabei, Pflanzen zuverlässig mit Wasser zu versorgen. Ob Gartenschlauch, Schlauchaufroller oder Bewässerungscomputer – beim Kauf sollten Verbraucher auf Materialqualität, Dichtigkeit, Bedienbarkeit und passende Anschlüsse achten. TÜV SÜD-Produktexpertin Lisa Götz erklärt, woran gute Produkte zu erkennen sind.

### Passend zu Garten und Nutzung

„Verbraucher sollten vor dem Kauf prüfen, welche Bereiche regelmäßig bewässert werden müssen und wie weit diese vom Wasseranschluss entfernt sind“, sagt Lisa Götz. Für Balkon, Terrasse oder einzelne Kübelpflanzen reichen meist kompakte Schlauchsysteme, Gießstäbe oder Tropfbewässerungssets. Für größere Gärten, Rasenflächen oder mehrere Beete sind Schlauchwagen, Regner oder Bewässerungscomputer praktischer.

### Wasser gezielt einsetzen

Damit die Bewässerung effizient bleibt, sollte das Wasser möglichst dort ankommen, wo es gebraucht wird. Tropf-



Moderne Bewässerungssysteme machen das Gartenleben deutlich leichter.

Fotos: Conny Kurz, Helmut Kuzina

bewässerungssets eignen sich besonders für Kübelpflanzen, Beete oder Hecken, da sie das Wasser langsam und bodennah abgeben. So gelangt die Feuchtigkeit direkt an die Wurzeln und es verdunstet weniger Wasser. Gießstäbe und Brausen sind wiederum sinnvoll, wenn einzelne Pflanzen gezielt gegossen werden sollen. Regner sind vor allem für Rasenflächen geeignet, sollten aber zur jeweiligen Fläche passen. Auch der Zeitpunkt ist entscheidend: Morgens oder abends verdunstet weniger Wasser als in der Mittagshitze.

### Schläuche und Anschlüsse an der Qualität erkennen

Bei Gartenschläuchen sollten Verbraucher auf nachvollziehbare Herstellerangaben zu Betriebsdruck, Berstdruck, Temperaturbereich und UV-Beständigkeit achten. Der Betriebsdruck zeigt an, für welchen Wasserdruck der Schlauch im Alltag ausgelegt ist. Der Berstdruck sollte deutlich darüber liegen, damit der Schlauch auch kurzfristige Druckschübe aushält. „Gute Schläuche sind robust, flexibel und knickstabil“, erklärt die Produktexpertin. „Mehrlagige

Modelle mit Gewebeeinlage bieten häufig mehr Formstabilität als einfache, dünnwandige Schläuche.“ Auch Kuppelziehbare Herstellerangaben sollten hochwertig verarbeitet sein. Dicht schließende Verbindungen, passgenaue Dichtungen, leichtgängige Gewinde, saubere Kanten und fest sitzende Bauteile sprechen für gute Qualität.

### Bewässerungscomputer erleichtern Bedienung

Bewässerungscomputer sind praktisch, wenn regelmäßig zu festen Zeiten gegossen werden soll. Sie helfen, Was-

ser bedarfsgerecht einzusetzen und unnötiges Gießen zu vermeiden. Beim Kauf sind eine einfache Bedienung, ein gut lesbares Display, klar beschriftete Tasten, eine manuelle Start- und Stoppfunktion sowie eine Batteriestandsanzeige wichtig. Sinnvoll sind auch Anschlüsse für Regen- oder Bodenfeuchtesensoren.

### Schlauchaufroller und -wagen sicher verstauen

Schlauchaufroller und -boxen sowie Schlauchwagen sorgen für Ordnung und helfen, Stolperstellen zu vermeiden. Entscheidend sind ein stabiler Stand, leicht laufende Räder, eine belastbare Kurbel oder ein kontrollierter Rücklauf. Bei Wandboxen muss die Halterung zum Untergrund passen und die Zugkräfte sicher aufnehmen.

### Pflege und Prüfzeichen

Für eine lange Nutzungsdauer sollten wasserführende Teile regelmäßig kontrolliert, vor dem Winter entleert und frostgeschützt gelagert werden. Bewässerungscomputer sollten trocken und ohne Batterie überwintern. „Beim Kauf können anerkannte Prüfzeichen zusätzliche Orientierung geben. Je nach Produkt kommen etwa das GS-Zeichen für Geprüfte Sicherheit oder das blaue TÜV SÜD-Oktagon infrage“, sagt Lisa Götz. *ots/tüv süd*

## Ein Plus an Komfort und Sicherheit

Den Sommer genießen – unabhängig von Wind und Wetter dank Sonnenschutz von Helmbold

Der Sommer zeigt sich von seiner schönsten Seite und lädt dazu ein, mehr Zeit im Freien zu verbringen. Mit Markisen, Glasüberdachungen oder Pergolas der Lübecker Firma Helmbold wird die Terrasse zur komfortablen Wohlfühlzone, die sich bei nahezu jedem Wetter genießen lässt.

„Markisen sind heute weit mehr als nur ein Sonnenschutz“, erklärt Raumausstattermeister Thomas Helmbold. Hochwertige Gewebe bieten bei entsprechender Neigung auch Schutz vor leichtem Regen

und überzeugen durch Langlebigkeit.

In Kombination mit speziellen Extras wie Beleuchtung, Heizstrahlern oder seitlichen Elementen entsteht im Handumdrehen zusätzliche Wohnraum im Grünen. Besonders Pergolamarkisen mit stabiler Führung verbinden große Funktionalität mit modernem Design. „So lässt sich das eigene Wohnzimmer ganz einfach nach draußen erweitern“, sagt Helmbold. Als besonders elegante Lösung gelten Terrassenüberdachungen aus Glas, die

Schutz und Offenheit stilvoll vereinen.

Auch in Sachen Komfort und Technik bieten moderne Systeme zahlreiche Möglichkeiten: Viele Anwendungen lassen sich bequem per Smartphone steuern. Ergänzt durch Funktionen wie Beleuchtung oder Sicherheitskomponenten entsteht so ein Plus an Komfort und ein gutes Gefühl – auch während der Abwesenheit.

Und nicht immer ist eine Neuanschaffung erforderlich. Oft genügt eine Neubespannung, um bestehenden Markisen ein frisches



Thomas Helmbold berät Kunden individuell und findet immer eine passende Lösung für mehr Lebensqualität für das Zuhause. *Foto: hfr*

Erscheinungsbild zu verleihen. Auch die Nachrüstung eines Funkmotors ist häufig möglich und sorgt für spürbar mehr Bedienkomfort.

**HELMBOLD ROLLADEN- & SONNENSCHUTZSYSTEME UG**  
Schwartauer Allee 17, 23554 Lübeck  
www.helmbold-luebeck.de  
info@helmbold-luebeck.de

## Moderne Keramikplatten erweitern Wohnraum

Naturstein-, Beton- oder Holzoptik – Neue Keramikserien verbinden zeitgemäßes Design mit hoher Widerstandsfähigkeit



Moderne Outdoor-Keramik ist nicht nur frostbeständig, UV-resistent und unempfindlich gegenüber Feuchtigkeit, sondern fügt sich auch harmonisch in unterschiedlichste Garten- und Architekturkonzepte ein. *hfr*

Terrassen und Gartenbereiche werden heute immer häufiger als zusätzlicher Wohnraum genutzt. Entsprechend steigen die Ansprüche an Materialien, die nicht nur funktional, sondern auch optisch überzeugen. Moderne Keramikplatten für den Außenbereich bieten dafür zahlreiche Möglichkeiten.

Bei Meine Fliesenwelt in Malente finden Bauherren, Modernisierer und Gartenliebhaber eine große Auswahl hochwertiger Outdoor-Keramik. Besonders gefragt sind aktuell großformatige Platten in Naturstein-, Beton- oder Holzoptik. Sie schaffen eine moderne, ruhige Flächenwirkung und lassen sich harmonisch in unterschiedlichste Garten- und Architekturkonzepte integrieren.

Die neuen Keramikserien verbinden zeitgemäßes Design mit hoher Widerstandsfähigkeit. Ob natürliche Steinoptiken, moderne Betonlooks oder warme Holzoptiken – die verschiedenen Kollektionen ermöglichen individuelle Gestaltungslösungen für Terrassen, Wege oder Poolbereiche. Dabei überzeugen die Platten nicht nur durch ihre Optik, sondern auch durch ihre technischen Eigenschaften.

Outdoor-Keramik ist frostbeständig, UV-resistent und unempfindlich gegenüber Feuchtigkeit. Rutschhemmende Oberflächen sorgen zudem für Sicherheit bei Nässe. Gleichzeitig erweist sich das Material als besonders pflegeleicht und langlebig – ein wichtiger Vorteil gegen-

über vielen anderen Belägen im Außenbereich.

Meine Fliesenwelt versteht sich dabei nicht nur als Anbieter hochwertiger Produkte, sondern auch als kompetenter Ansprechpartner für die Planung von Innen- und Außenflächen. Von der Auswahl geeigneter Serien bis hin zu Fragen rund um Verlegung und Gestaltung erhalten Kunden eine umfassende Beratung.

So entstehen Außenbereiche, die Funktionalität, Komfort und modernes Design miteinander verbinden und den Garten zu einem echten Wohnraum unter freiem Himmel machen.

### MEINE FLIESENWELT

Eutiner Straße 56, 23714 Malente  
Tel. 04523/202 09 60  
www.meine-fliesenwelt.de

## JANUS

BAUSTOFFE | FACHMARKT | HOLZ | BAUELEMENTE | TIEFBAU

# WENN HOLZ, DANN VON JANUS!

Wo der Fachmann kauft, muss die Leistung stimmen.  
Baustoffe in Profiqualität.

Wieksbergstr. 1 | 23730 Neustadt | Tel.: 04561 51 020 | www.janus-baustoffe.de

Wir machen Ihren  
**Garten**  
schön

**Eskildsen Gärten**

Voßstraße 6a · 23714 Bad Malente · Tel. 045 23 / 62 86

www.dergartenbauer.de

Kostenlose  
Beratung in  
Lübeck und  
Umgebung!

## Markisen-Hof-Lübeck

Markisen · Sicht- und Sonnenschutz · Rollläden  
Terrassendächer · Plissees · Insektenschutz

TOP PARTNER

# Sommer, Sonne Sonnenschutz!

Ahrensböcker Str. 34 - 36 · 23617 Stockelsdorf · 0451 - 88 19 34 65  
info@markisen-hof-luebeck.de · www.markisen-hof-luebeck.de

## Draußen zuhause – bei jedem Wetter

Mit einer Terrassenüberdachung von Helmbold genießen Sie Ihre Zeit im Freien unabhängig von Sonne oder Regen.

Jetzt unverbindlich informieren!

Individuell geplant, hochwertig umgesetzt & perfekt auf Ihr Zuhause abgestimmt.

**Helmbold Rollladen- & Sonnenschutzsysteme UG**  
Schwartauer Allee 17  
23554 Lübeck  
Tel.: 0451 48 666 737  
info@helmbold-luebeck.de  
www.helmbold-luebeck.de

Öffnungszeiten: Mo - Do 10 - 17 Uhr & Fr 10 - 15 Uhr

## Der Fliesenriese in Ihrer Nähe!

### Auf über 1.200 m²!

Ihr Partner für sämtliche Bodenbeläge.  
indoor & outdoor

Bad Malente Eutiner Straße 56 0 45 23 202 09 60  
 Öffnungszeiten: Mo - Fr. 8 - 18 Uhr · Sa. 9 - 13 Uhr  
 www.meine-fliesenwelt.de



# SCHÜTZEN- UND FAMILIENFEST STOCKELSDORF

## Worte zum Königsschuss



Bereits vor vier Wochen wurde bei den Stockelsdorfer Schützen der Grundstein für die neue Majestät gelegt. Beim Königsschießen hatten alle die gleichen Voraussetzungen: einen Schuss, dasselbe Gewehr, 50 Meter Entfernung. Jetzt heißt es warten: Wer hat das Rennen gemacht, den einen Schuss perfekt gesetzt und wird beim Schützenfest die Königskette tragen? Das bleibt natürlich bis zur Proklamation am Samstagabend des Schützenfestes streng geheim. Für alle anderen Schützen gilt: Dabei sein ist alles – und im nächsten Jahr wartet die nächste Chance auf den Titel.

## Ein fröhliches und harmonisches Fest

Grußworte des Schützenvereins Stockelsdorf zum diesjährigen Schützenfest vom 26. bis 28. Juni 2026

Liebe Schützenschwestern und Schützenbrüder, liebe Stockelsdorferinnen und Stockelsdorfer, verehrte Gäste und Freunde unseres Vereins, ich möchte Sie und Euch herzlich zu unserem diesjährigen Schützenfest einladen. Vom 26. bis 28. Juni möchten wir gemeinsam feiern, Traditionen pflegen und schöne Stunden miteinander verbringen. Gerade in der heutigen Zeit ist das nicht mehr selbstverständlich. Leider wird es von Jahr zu Jahr schwieriger, ein Schützenfest zu organisieren. Viele behördliche Auf-

lagen bringen das Ehrenamt zunehmend an seine Grenzen und verlangen allen Beteiligten viel Engagement, Zeit und Kraft ab. Trotz aller Herausforderungen halten wir bewusst an unserem Schützenfest fest. Denn Tradition, Gemeinschaft und Zusammenhalt sind Werte, die uns als Verein und als Gemeinschaft besonders wichtig sind. Unser Fest beginnt am Freitag, 26. Juni 2026, ab 16 Uhr mit dem traditionellen Armbrustschießen auf den Holzvogel. Ganz bewusst stellen wir an diesem Tag die Tradition ohne weiteres

Rahmenprogramm in den Mittelpunkt. Am Sonnabend startet ab 19.30 Uhr unser Partyabend im Festzelt mit DJ Guido Tellesch. Mit großer Spannung werden ab etwa 20.30 Uhr die Königsproklamationen erwartet. Am Sonnabend- und Sonntagnachmittag erwartet unsere Gäste außerdem ein kleines, buntes Programm für die ganze Familie: Zwei kostenlose Hüpfburgen für unsere kleinen Besucher, Kaffeeklatsch sowie selbst gebackene Kuchen und Torten im Schützenhaus und unser Gäste-

Preisschießen auf dem KK-Stand mit Sofortgewinnen und Präsentkörben. Haben Sie bitte auch ein wenig Nachsicht an den Getränkeständen und Speisenausgaben. Dort sind ausschließlich Ehrenamtliche im Einsatz – keine professionellen Schausteller –, denn diese kommen inzwischen nicht mehr nach Stockelsdorf. Umso mehr freut es mich, dass wir dennoch einen Nutzen- und Crêpesstand sowie eventuell einen Eiswagen für unser Fest begeistern konnten. Ein besonderer Höhepunkt wird auch in diesem Jahr wieder unser Festzug am Sonntag, ab 14 Uhr durch Stockelsdorf sein. Dank einer neuen Landesverordnung ist die Durchführung nur unter umfangreichen behördlichen Auflagen möglich. Leider zeigt sich dabei, dass die Auslegung und Umsetzung dieser Vorgaben von Gemeinde zu Gemeinde und von Stadt zu Stadt teilweise sehr unterschiedlich gehandhabt werden. Viele befreundete Schützenvereine und Gilden – ebenso wie wir – stehen dadurch vor großen organisatorischen Herausforderungen, da die Verantwortung vollständig bei den veranstaltenden Vereinen liegt. Eine

Absage kam für uns jedoch nicht infrage, denn der Umzug ist ein wichtiger Bestandteil unseres Schützenfestes und unserer Tradition. Deshalb freuen wir uns umso mehr, dass wir diesen gemeinsam durchführen können. Unser besonderer Dank gilt dabei der MOIN Fahrschule aus Stockelsdorf für ihre große Unterstützung. Aufgrund der neuen Vorgaben mussten wir die bisherige Route anpassen und in diesem Jahr deutlich verkürzen. Der Umzug führt über die Dorfstraße, die Ahrensböcker Straße, den Bäckergang, den Parkweg, den Lilienkuhl sowie den Ahornweg zurück zum Schützenplatz, wo wir dann gemeinsam weiterfeiern möchten. Mein herzlicher Dank gilt allen Helferinnen und Helfern, Sponsoren, Unterstützern, befreundeten Vereinen sowie allen Ehrenamtlichen, die dieses Fest überhaupt möglich machen. Ich wünsche uns allen ein harmonisches, fröhliches und friedliches Schützenfest 2026 mit vielen schönen Begegnungen und unvergesslichen Momenten.

Mit freundlichem Schützengruß  
Gut Schuss!  
**LARS TIMMERMANN**  
1. Vorsitzender



### Stockelsdorfer Schützenfest 2026

**Freitag, 26. Juni 2026**  
**16 Uhr:** Vogelschießen auf der Festwiese (ohne weiteres Rahmenprogramm)

**Sonnabend, 27. Juni 2026**  
**11 Uhr:** internes Königsfrühstück (mit Anmeldung)  
**15 Uhr:** KK-Preisschießen auf dem Schießstand  
**15 Uhr:** Kaffee & Kuchen im Schützenhaus  
**15 Uhr:** kostenlose Hüpfburgen  
**19 Uhr:** Partyabend mit DJ Guido Tellesch  
**20.30 Uhr:** Proklamation des(r) Volkskönigs/in

**21.30 Uhr:** Proklamation des(r) Schützenkönigs/in

**Sonntag, 28. Juni 2026**  
**14 Uhr:** Festzug ab Dorfstraße  
**Neue Strecke:** über Ahrensböcker Straße, Bäckergang, Parkweg, Lilienkuhl, Ahornweg zum Schützenplatz  
**14 Uhr:** Musik im Festzelt: DJ Guido Tellesch und Musikzug  
**14 Uhr:** Kaffee & Kuchen im Festzelt  
**14 Uhr:** kostenlose Hüpfburgen  
**14 Uhr:** KK-Preisschießen auf dem Schießstand  
**14 Uhr:** Kaffee & Kuchen im Schützenhaus

## Der Verein und die Helfer verdienen unseren Respekt

Grußwort der Gemeinde Stockelsdorf zum Schützenfest 2026

Liebe Mitbürgerinnen und Mitbürger, das traditionelle Schützenfest in Stockelsdorf steht bevor und findet vom 26. bis 28. Juni 2026 statt. Dieses Fest ist weit mehr als eine liebgewonnene Tradition. Es ist Ausdruck von Gemeinschaft, Zusammenhalt und Verbundenheit. Jahr für Jahr bringt es Menschen aller Generationen zusammen, schafft Begegnungen und stärkt das Miteinander in unserer Gemeinde. Unser besonderer Dank gilt dem Schützenverein Stockelsdorf 1964 e.V., der mit großem Engagement

und viel Herzblut die Organisation und Durchführung dieses Festes übernimmt. Ein Fest dieser Größenordnung auf die Beine zu stellen, erfordert zahlreiche ehrenamtliche Stunden, Verantwortungsbewusstsein und Teamgeist. Dafür verdienen die Mitglieder des Vereins sowie alle Helferinnen und Helfer, Unterstützerinnen und Unterstützer, mitwirkenden Gruppen und Vereine unsere große Anerkennung und unseren Respekt. Wir freuen uns sehr, dass auch in diesem Jahr wieder ein abwechslungsreiches Programm für Jung und Alt



Manfred Beckmann.  
geboten wird. Ein besonderer Höhepunkt wird der Festzug am Sonntag, dem 28. Juni 2026, sein. Mit viel Kreativität, Engagement und Freude werden die Teilnehmenden das Schützenfest zu einem farbenfrohen und lebendigen Erlebnis machen. Wir laden Sie herzlich ein, gemeinsam mit uns zu feiern, alte Bekannte zu treffen, neue Kontakte zu knüpfen



Julia Samtleben  
Fotos: hfr  
Mit herzlichen Grüßen  
**MANFRED BECKMANN**  
Bürgervorsteher  
**JULIA SAMTLEBEN**  
Bürgermeisterin

**Dach Solar**  
**GUT SCHUSS!**  
**PHOTOVOLTAIK vom Fachbetrieb vor Ort**  
**ALLES AUS EINER HAND**  
✓ individuelle Fachberatung  
✓ fachgerechte Montage  
✓ zuverlässig und kostengünstig  
✓ schnell und professionell  
Rudolf-Diesel-Str. 22, 23617 Stockelsdorf | 0451-120 150-0  
info@dachsolar.de | www.dachsolar.de

**GUT SCHUSS! ELEKTRO**  
**SCHÜTZE e.K.**  
Inh. Stefan Rietzke  
Elektro Schütze · Georg-Ohm-Str. 4 · 23617 Stockelsdorf  
Elektroinstallation · Kundendienst · Industrieanlagen  
Maschinenwartung · Schaltschrankbau inkl. Inbetriebnahme  
Telefon: 0451 / 498 84 60  
Fax: 0451 / 494 68 11  
E-Mail: info@elektroschuetze.de

**Hier werden Sie gut behandelt**  
**MediCo**  
Gesundheitszentrum Stockelsdorf  
10 Arzt- und Therapeuten  
Segeberger Str. 16-22 · 23617 Stockelsdorf · www.medico-stockelsdorf.de

**...macht alles mit Glas**  
**GLAS maas**  
**GUT SCHUSS!**  
Albert-Einstein-Straße 20 · 23617 Stockelsdorf  
**Glas-Notdienst · 24 Std.**  
☎ (04 51) 49 49 7-0 · Fax 4 94 97-79 · www.glas-maas.de

**G Werner Greitschus**  
Sanitär- u. Heizungstechnik  
**Gut Schuss wünscht**  
**Ihr Profi für Sanitär- und Heizungstechnik!**  
eine Marke der Hanse GmbH Haustechnik  
Albert-Einstein-Straße 2 | 23617 Stockelsdorf | T. 0451 494463 | werner-greitschus.de

**Wir wünschen allen Schützen viel Spaß!**  
**E-Rezept?** Gesundheitskarte dranhalten und los geht's!  
**Die Lübbers App**  
Lübbers Apotheken in Stockelsdorf  
Lübbers  
App Store | Google Play

**Sanitär- und Heizungstechnik Meisterbetrieb**  
**Gas-Geräte-Dienst Gammelien GmbH**  
☎ (04 51) 49 22 78  
23617 Stockelsdorf · Albert-Einstein-Str. 28  
www.gas-geraete-dienst.de  
**GUT SCHUSS!**

**DIE FACHMAKLER**  
www.diefachmakler.de  
Zertifizierter Immobilien Sachverständiger  
Sadettin Ismailoglu  
Von der Ersteinschätzung bis zum Notartermin.  
Wir stehen Ihnen mit Rat und Tat zur Seite.  
**Wir bewerten Ihre Immobilie kostenlos!**  
• Immobilienberatung (IHK)  
• Sachverständige für Immobilien  
• Finanzierungsvermittlung  
• Gebäudemanagement  
• Wertermittlung  
• Immobilienvermittlung  
• Energieausweis  
• Immo. Verwaltung  
Rufen Sie an!  
0451 - 88 333 766  
Segeberger Str. 33 | 23617 Stockelsdorf | Telefon: 0451 - 88 333 766  
Mobil: 0176 - 62 09 61 17 | info@diefachmakler.de

**ambulantis**  
LÜBECK - STOCKELSDORF  
**Hier entsteht ein neues Pflege-Team!**  
Pflegefachkraft (m/w/d) Jetzt bewerben!  
Pflegehilfskraft (m/w/d) Gerne auch als Quereinsteiger!  
0162 / 6313658  
karriere@ambulantis-luebeck-stockelsdorf.de

# Fußball-WM – hier kann geguckt werden

In der Region gibt es viele Angebote, um die DFB-Elf an großen Leinwänden beim Public Viewing anzufeuern.

**OSTHOLSTEIN/LÜBECK.** Die Fußball-WM 2026 in den USA, Kanada und Mexiko bringt einen ungewohnten Rhythmus mit sich: Wegen der Zeitverschiebung laufen die Spiele hierzulande abends – manche schon um 18 Uhr, andere erst kurz vor Mitternacht. Wer das WM-Gefühl mit anderen erleben will, muss dafür nicht weit fahren. Public Viewing gibt es in Ostholstein und Lübeck. Die Angebote reichen von Fußball am Strand bis zum Jubeln im Kinosaal, in der Bar oder auf dem Theaterschiff.

den Spielen, die um 22 Uhr beginnen, findet bereits ab 18 Uhr eine After-Work-Party mit DJ Yannick Döring statt.

**GRÖMITZ**

„Viele interessante Spiele und natürlich alle Spiele der deutschen Nationalmannschaft“ werden im „WM Studio“ in Grömitz vom 11. Juni bis 19. Juli in der **Strandhalle** an der Kurpromenade 56 gezeigt. Übertragen wird auf einer Großbildleinwand. Der Eintritt ist frei, es gibt Getränke und Snacks.

**DAHME**

Wer in Dahme ist, wenn Deutschland sich in der WM-Vorrunde misst, sollte sich zum **Strandhaus** begeben. Dort werden alle Spiele mit deutscher Beteiligung live übertragen. Der Eintritt ist mit Ostseecard frei.

**GROßENBRODE**

Die WM-Vorrundenspiele mit deutscher Beteiligung werden auf einer Großbildleinwand an der **MeerBühne am Süstrand** in Großenbrode übertragen, teilweise mit Begleitprogramm.

**FEHMARN**

Auf der Sonneninsel Fehmarn sind Public Viewings im **Camping- und Ferienpark Wulfen-Hals** geplant. Auch in der **Knust-Braumanufaktur** in Avendorf soll es Public Viewing geben. Im **Filmtheater Burg** auf Fehmarn heißt es „Fußball im Kino“. Gezeigt werden alle Deutschland-Spiele. Der Eintritt ist frei.

**KELLENHUSEN**

In Kellenhusen soll die Weltmeisterschaft ebenfalls auf großer Leinwand laufen: Beim **Open-Air-Festival „Sommer am Strand“** vom 16. bis 19. Juli ist ein Public Viewing auf der Schwimmbadwiese vorgesehen – vorausgesetzt, die DFB-Elf erreicht das Halbfinale oder das Finale.

**EUTIN**

In Eutin zeigt das **Brauhaus** die Vorrundenspiele der Nationalmannschaft unter freiem Himmel auf dem Marktplatz. Dafür wird eine Großbildleinwand vor dem Denkmal aufgebaut. Brauhaus-Chef Marcus Gutzeit hat sich mit Blick auf die späten Anstoßzeiten etwas überlegt: Vor

**SCHARBEUTZ UND HAFFKRUG**

Wegen der späten Spielzeiten wird es im Kurpark von Scharbeutz kein Public Viewing geben. Public Viewing, und zwar mit Meerblick, gibt es dafür aber in der **Zeitlos Bar** in Haffkrug. Dort werden die Deutschland-Spiele auf großer Leinwand übertragen. Im **Café Grande** in Scharbeutz werden alle Spiele



Jubelstimmung in Ostholstein und Lübeck: Zur Fußball-WM gibt es viele Angebote, um gemeinsam mit vielen anderen die Spiele der DFB-Elf an großen Leinwänden zu verfolgen. Foto: dpa

der WM übertragen, deren Anstoß vor 21 Uhr ist.

**TIMMENDORFER STRAND**

Der WM-Hotspot in Timmendorfer Strand ist die **Baltic Wave Lounge** an der Trinkkurhalle. Bis zu 500 Fußballfans können dort die deutsche Nationalmannschaft anfeuern. Mit großer LED-Leinwand soll es „das ultimative Live-Erlebnis“ werden.

**LÜBECK (AUSWAHL)**

Das **Theaterschiff Lübeck**, Willy-Brandt-Allee 10k, zeigt die Deutschland-Spiele in besonderer Atmosphäre direkt auf der Trave.

Im **Strandsalon**, Willy-Brandt-Allee 25a, werden neben den Deutschland-Spielen auch weitere Paarungen live übertragen – inklusive Beachclub-Atmosphäre.

Alle deutschen Spiele und die Endrundenspiele zeigt die **Ohana-Bar**, Huxstraße 58. Am Wochenende auch Spiele, deren Übertragung am späten Abend oder kurz nach Mitternacht beginnt.

Im **Jazz Café**, Mühlenstraße 62, sind Spiele täglich ab 15 Uhr u.a. auf einer Leinwand vor dem Café zu sehen. Übertragen werden Spiele, die bis 0 Uhr beendet sind. Am Wochenende werden auch späte Anstoßzeiten berücksichtigt, dann ist der späteste Anstoß 0 Uhr, weil das Café um 2 Uhr schließt.

Die **Sternschnuppe**, Fleischerstraße 78, zeigt die Spiele der Fußball-WM ebenso wie das **Hochwasser**, Dankwartsgrube 74. Dort allerdings nur die Spiele, die von ARD und ZDF übertragen werden und bis einschließlich Mitternacht angepfiffen werden.

Das **Vegas-Bowling**, Brockeclub-Straße 65, zeigt die drei deut-

schen Gruppenspiele auf zwei Großleinwänden und zwei Bildschirmen. Die Anzahl der Plätze ist begrenzt, eine Platzreservierung wird empfohlen.

Im **Finnegan Irish Pub Lübeck**, Mengstraße 42, laufen alle Spiele im Hintergrund, außer die Deutschland-Spiele. Die werden mit Ton gezeigt. Eine Platzreservierung ist nicht nötig.

Die **Meilenstein Bar**, Königstraße 36, zeigt alle deutschen Spiele sowie die Endrundenspiele und ausgewählte Spiele der großen Fußballnationen. Spiele in den frühen Morgenstunden werden nicht gezeigt.

**LBV Phönix Lübeck Vorteil Gastro**, Falkenstraße 44: WM-Public-Viewing auf dem Naturrasen mit Bierwagen und Grill. Es werden alle Spiele übertragen, die bis 22 Uhr angepfiffen werden. Bei schlechtem Wetter werden die Spiele in den Räumen der Gastronomie gezeigt

HAD/BES

## Eine ganz besondere Trauergruppe

**LÜBECK.** Pastorin Mareike Hansen erweitert ihr Angebot der Trauerbegleitung und öffnet eine neue Gruppe für Angehörige von Menschen, die durch Suizid gestorben sind. Die Pastorin und psychodynamisch ausgebildete Seelsorgerin reagiert damit auf eine Lücke in der regionalen Unterstützung und auf konkrete Nachfragen Betroffener. Seit mehreren Jahren begleitet Mareike Hansen vor allem verwaiste Eltern in ihrer Trauer. Besonders eindrücklich bleibt für sie die Begleitung von Menschen, die ein Kind bzw. einen Angehörigen durch

Suizid verloren haben. In ihren Gruppen möchte Mareike Hansen einen geschützten Raum eröffnen, in dem Gefühle Platz haben und Austausch möglich ist. Die Treffen finden monatlich statt. Der nächste Termin ist am 6. Juli im Steinrader Weg 11 in Lübeck. Interessierte werden gebeten, vorab Kontakt aufzunehmen, um weitere Informationen zu erhalten. Weitere Informationen zur Trauerbegleitung sowie zu den Gruppenangeboten gibt es bei Pastorin Mareike Hansen unter Tel. 0176/19790298 oder per E-Mail an mhansen@kirche-ll.de



DRK-Schwwesternschaft Lübeck e.V.



Deutsches Rotes Kreuz

## Gesundheit im Alter

Wir informieren Sie verständlich über Gesundheitsthemen älterer Menschen und nehmen uns Zeit für Ihre Fragen.

Krankenhaus Rotes Kreuz Lübeck - Geriatriezentrum -

Mittwoch, 24. Juni 2026  
16.30 bis 18.00 Uhr

„Herzschwäche – Ursachen, Symptome und Behandlung“

Referent: Dr. Dirk Poppe  
Facharzt für Innere Medizin, Schwerpunkt Kardiologie

Krankenhaus Rotes Kreuz Lübeck - Geriatriezentrum -  
Rabenhorst 1 · 23568 Lübeck  
Konferenzraum im Erdgeschoss

Eine Anmeldung ist nicht erforderlich.

Wir freuen uns auf Sie!

# Top-Tagesfahrten im Norden!

Mit modernen Fernreisebussen ab Lübeck, Bad Schwartau und Eutin

## REISEBÜRO Behrens GmbH



**„Holiday on Ice“** Die neue Show 2027 in Hamburg  
Mit innovativen Showkonzepten, hochkarätigen internationalen Casts und ikonischen Produktionselementen setzt HOLIDAY ON ICE immer wieder neue Maßstäbe. In seiner über 80-jährigen Geschichte haben mehr als 330 Millionen Zuschauer weltweit in fast 60.000 Vorstellungen auf fünf Kontinenten die Show erlebt. Damit ist sie die meistbesuchte Eisshow der Welt.

Reisetermine 2027:  
• Fr., 12.02. (19:30 Uhr, p.P. € 65,90)  
• So., 14.02. (16:30 Uhr, p.P. € 69,90)  
höherwertige Eintrittskarten gegen Aufpreis buchbar  
**pro Person ab € 65,90**



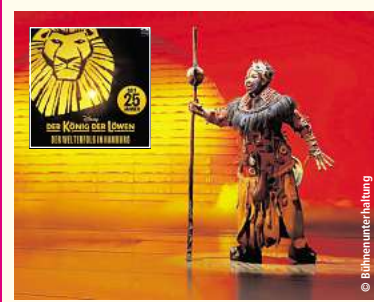
**Zurück in die Zukunft**  
Musical-Erlebnis in Hamburg • Inklusive Eintrittskarte PK 4  
Synchronisiert eure Uhren und reist mit Marty McFly, Doc Brown und dem DeLorean in ZURÜCK IN DIE ZUKUNFT – Das Musical zurück ins Jahr 1985. Der Kult-Film der 80er Jahre als mehrfach ausgezeichnetes Musical neu inszeniert.

Reisetermine 2026:  
• Mi., 11.11. (Abendvorstellung, p.P. € 89,90)  
• So., 22.11. (Nachmittagsvorstellung, p.P. € 109,90)  
höherwertige Eintrittskarten gegen Aufpreis buchbar  
**pro Person ab € 89,90**



**MJ – Das Michael Jackson Musical**  
Musical-Erlebnis in Hamburg • Inklusive Eintrittskarte PK 4  
Er ist einer der größten Entertainer aller Zeiten: Michael Jackson. Seine unverwechselbaren Mega-Hits haben Musikgeschichte geschrieben.

Reisetermine 2026:  
• Mi., 11.11. (Abendvorstellung, p.P. € 99,90)  
• So., 22.11. (Nachmittagsvorstellung, p.P. € 109,90)  
höherwertige Eintrittskarten gegen Aufpreis buchbar  
**pro Person ab € 99,90**



**„Der König der Löwen“**  
Musical-Erlebnis in Hamburg • Inklusive Eintrittskarte PK 4  
Wenn sich der Vorhang hebt, die Sonne langsam über der Savanne aufgeht, Rafikis machtvolle Stimme ertönt und die Tiere auf die Bühne strömen – spätestens dann wird im Stage Theater im Hamburger Hafen die Faszination Afrikas spürbar.

Reisetermine 2026:  
• Mi., 11.11. (Abendvorstellung, p.P. € 109,90)  
• So., 22.11. (Nachmittagsvorstellung, p.P. € 124,90)  
höherwertige Eintrittskarten gegen Aufpreis buchbar  
**pro Person ab € 109,90**



**Moulin Rouge!** Musical-Erlebnis in Hamburg  
Treten Sie ein in eine Welt voller Romantik und Sünde. Eine Welt, in der Grenzen verschwimmen, Bohemians und Royals sich in den Armen liegen und ausschweifend miteinander feiern.

Reisetermine:  
• So., 08.11.2026 (14.30 Uhr, p.P. € 114,90)  
• So., 07.02.2027 (14.30 Uhr, p.P. € 114,90)  
• Fr., 08.01.2027 (19.30 Uhr, p.P. € 135,90)  
• Fr., 12.03.2027 (19.30 Uhr, p.P. € 135,90)  
**pro Person ab € 114,90**



**Let's Dance – Live-Tour 2026 in Hamburg**  
inklusive Ticket PK 3  
Die beliebteste Tanzshow geht auch in diesem Jahr wieder auf große Live-Tour. Natürlich wieder mit dem hinreißenden Team aus den Juroren Motsi Mabuse, Joachim Llambi und Jorge Gonzalez, dem Moderator Daniel Hartwich, all den beliebten Profis und tollen neuen Promis.

Reisetermine 2026:  
• Fr., 04.12. (20 Uhr) • Sa., 05.12. (14 Uhr)  
Ticket PK 2 gegen Aufpreis buchbar  
**pro Person ab € 154,90**



**„Bremen Tattoo“ mit 10 Nationen!**  
inklusive Eintrittskarte PK 3

Internationale Marschmusik und eine atemberaubende Show – das ist das „Bremen Tattoo 2027“. Erleben Sie ein außergewöhnliches Musikfest mit rund 700 Musikern, Dudelsackspielern, Trommlern, Tänzern und Solisten aus verschiedenen Ländern.  
Reisetermin 2027:  
• 24.01. (14.30 Uhr)  
höherwertige Eintrittskarten gegen Aufpreis buchbar  
**pro Person ab € 99,90**

**Tagesfahrten 2026 zu den schönsten Weihnachtsmärkten!**

<b>Celle &amp; Lüneburg</b> p.P. nur 29,90 01.12., 17.12.	<b>Bremen</b> mit 4 Std. Freizeit p.P. nur 29,90 25.11., 15.12.	<b>Rostock</b> mit 4 Std. Freizeit p.P. nur 29,90 30.11., 18.12.	<b>Schwerin &amp; Wismar</b> p.P. nur 29,90 26.11., 10.12.	<b>Kopenhagen</b> p.P. nur 49,90 02.12., 11.12.	<b>Flensburg</b> mit 4 Std. Freizeit p.P. nur 29,90 19.11., 07.12.
---	--	---	--	---	---

Mindestteilnehmerzahl 30 Personen. Für Mobilitätseingeschränkte Personen nicht geeignet. Personalausweis erforderlich.



# Digitales Ticket-System für die Priwallfähren

Stadtwerke Lübeck Mobil testen neue Fahrkartensysteme – Spätestens zur Travemünder Woche sollen sie einsatzbereit sein.

**TRAVEMÜNDE.** Kontaktlos, ohne Ausdruck, schnell, bargeldlos und bequem: So werben die Stadtwerke Lübeck Mobil für ein neues Bezahlsystem der Priwallfähren. Dafür wurden an den Fährliegern insgesamt zehn Automaten in gut sichtbarer Position installiert. Ziel ist laut Sprecher Tim Krawczyk, einen „zusätzlichen zukunftsfähigen Vertriebskanal“ bereitzustellen.

## TICKET-AUTOMATEN OFT AUßER BETRIEB

Vor allem Urlauber und Tages-touristen, die nicht häufig oder auch zum ersten Mal mit der Priwallfähre über die Trave setzen möchten, kennen das: Sie wollen ein Ticket am Automaten lösen. Eines von beiden Geräten ist gerade außer Betrieb, am anderen bildet sich eine lange Warteschlange, auch wegen der vielen Tarife, die nicht jeder sofort versteht. Mit der Folge, dass so mancher eigentlich Zahlungswillige die Geduld verliert und auf die Passage verzichtet oder ohne Fahrkarte mit der Fähre übersetzt.

Mit einem neuen Bezahlsystem wollen die Stadtwerke Lübeck Mobil den Ticketkauf jetzt deutlich erleichtern. „So smart – Kreditkarte als Fahrschein“ – das ist der Slogan für das „ID-Ticket“. Das bedeutet, dass per Kreditkarte, Debitkarte, Apple Pay und Google Pay Fahrkarten direkt am Anleger erworben werden können.

Und so geht's: Das gewünschte Angebot auswählen, Karte oder Handy kurz an das Gerät halten – schon ist der Kauf abgeschlossen und das Ticket ist für eine Überfahrt gültig. Kein Papier mehr, die digitale Transaktion wird einer Kunden-ID zugeordnet, die Buchung wird anonymisiert abgespeichert, unkompliziert und genau so schnell wie der Brötchenkauf morgens beim Bäcker. Die Fahrgäste können die Gültigkeit ihrer Tickets am Gerät abfragen, bei Kontrollen auf der Fähre kann das Personal mobil prüfen, ob eine Fahrkarte gebucht wurde.

## EINFACHE NUTZUNG HILFT GELEGENHEITSAHRENN UND DEN TOURISTEN

Stadtwerke-Sprecher Tim Krawczyk erklärt die Vorteile des neuen Systems, betont vor allem die



Nicht selten stehen Fahrgäste ratlos vor den Ticket-Automaten. Das soll sich mit dem neuen System ändern.

Fotos: Thomas Krohn

einfache Nutzung für Gelegenheitsfahrer und Touristen und den schnelleren Ticketkauf durch kontaktlose und digitale Prozesse. Hinzu kämen eine intuitive Bedienung durch eine reduzierte Tarifauswahl und das Einsparen von Papier, dadurch weniger Störungen und ein geringerer Wartungsaufwand sowie eine hohe Verfügbarkeit durch geringere Ausfallanfälligkeit. Auch sei die Transparenz ein Pluspunkt für

den Fahrgast, da die Ticketgültigkeit direkt überprüfbar sei. Das System sei speziell für den Einsatz im ÖPNV konzipiert und für den Einsatz an den Priwallfähren an die besonderen Anforderungen angepasst, so Krawczyk: Vor allem an die Installation im maritimen Umfeld mit hoher Luftfeuchtigkeit, salzhaltiger Luft und Temperaturschwankungen. Das neue System wird zurzeit

erprobt und soll spätestens zur Travemünder Woche, die am 17. Juli beginnt, einsatzbereit sein, so der Plan der Stadtwerke Mobil. Kleiner Wermutstropfen: An den Automaten können nur Einzelfahrkarten für Erwachsene, Kinder und ein Fahrrad gekauft werden.

Andere Tickets wie Mehrfachkarten gibt es weiterhin nur an den anderen Automaten. Und Autofahrer, die an den Kassenhäuschen mit Karte zahlen wollen, müssen nach wie vor genügend Bargeld dabei haben. Krawczyk: „Die Kartenzahlung dort ist ein weiteres Projekt, das leider nicht so schnell voranschreitet.“ Es gebe auf der Anbieterseite technische Verzögerungen.

Im Oktober 2025 hatten die Stadtwerke Mobil die zeitnahe Umsetzung eines bargeldlosen Bezahlsystems an den Kassenhäuschen angekündigt. Die ersten neuen Geräte sollten – so hieß es damals – in Kürze verfügbar sein. **TKR**

## MuseumsCard wird 20 Jahre alt

**KIEL/LÜBECK.** Die MuseumsCard wird in diesem Jahr 20 Jahre alt. Bei ihrem Start waren 19 Museen dabei, in diesem Jahr sind es über 130. Wenn das kein Grund zum Feiern ist. Statt Geschenke zu empfangen, macht die MuseumsCard auch als Fahrkarte bei NAH.SH, dem Nahverkehr in Schleswig-Holstein: An diesen Aktionstagen können mit der MuseumsCard alle Busse und Bahnen des Nahverkehrs im gesamten Bundesland kostenlos genutzt werden.

Holstein besuchen. Auch Inhaberrinnen und Inhaber der „Jugendleiter\*in-Card“ haben mit der MuseumsCard freien Eintritt. An zwei Tagen in den Herbstferien, am 15. und 22. Oktober, gilt die MuseumsCard auch als Fahrkarte bei NAH.SH, dem Nahverkehr in Schleswig-Holstein: An diesen Aktionstagen können mit der MuseumsCard alle Busse und Bahnen des Nahverkehrs im gesamten Bundesland kostenlos genutzt werden.

## Neues Jugendzentrum in St. Jürgen

**LÜBECK.** Am heutigen Sonnabend, 20. Juni, wird im Stadtteil St. Jürgen ab 16 Uhr ein neues Jugendzentrum im Mönkhofer Weg 84 eröffnet. Geplant sind offene Jugendabende, Ferienangebote und Themenwochen. Im Mittelpunkt stehen Begegnung, Austausch und gemeinsames Tun, z. B. Kochen, Musikhören oder einfach nur Quatschen. Wer möchte, kann sich auch aktiv einbringen und an Fortbildungsan-

geboten teilnehmen. Das Angebot richtet sich nicht nur an junge Menschen zwischen sieben und 27 Jahren aus dem Stadtteil, sondern ist offen für alle jungen Lübeckerinnen und Lübecker sowie junge Menschen aus dem Umland. Besonders willkommen sind junge Menschen mit Behinderungen, denn das Zentrum ist barrierefrei. Zur öffentlichen Einweihung sind alle Interessierten willkommen.

## Dora Heldt liest in Lübeck

**LÜBECK.** Die Erfolgsautorin Dora Heldt kommt nach Lübeck: Am Dienstag, 7. Juli, liest sie ab 20 Uhr bei Hugendubel in der Königstraße 67 aus ihrem neuen Buch „Zwischen Gut und Böse“, dem dritten und letzten Band der Sylt-Krimi-Reihe. Eigentlich wollte Rentner Karl Sönnigsen

nur seiner Langeweile entkommen, doch als ein totes Schaf seinen Weg kreuzt und niemand sich dafür zu interessieren scheint, gründet er kurzerhand die Soko Schaf und beginnt auf eigene Faust zu ermitteln. Tickets für 12 Euro gibt es ab sofort bei Hugendubel.

## Klamottikum im September

**REINFELD.** Fans von guter Secondhand-Ware sollten sich den 6. September schon einmal rot im Kalender markieren: An diesem Tag öffnet „Klamottikum“ erneut von 9 bis 12 Uhr seine Türen im Gemeindehaus Reinfeld, Mathias-Claudius-Straße 8. Statt Gedränge und Sucherei erwartet

die Besucher ein übersichtlicher Markt mit großzügigen Laufwegen, klar sortierter Ware und einer entspannten Atmosphäre. Kinderkleidung wird nach Größen präsentiert, ergänzt durch Schuhe, Spielzeug und Bücher. Mehr Informationen gibt es unter [www.klamottikum.de](http://www.klamottikum.de)




Noch ist der digitale Automat außer Betrieb, doch spätestens zur Travemünder Woche soll er einsatzbereit sein.



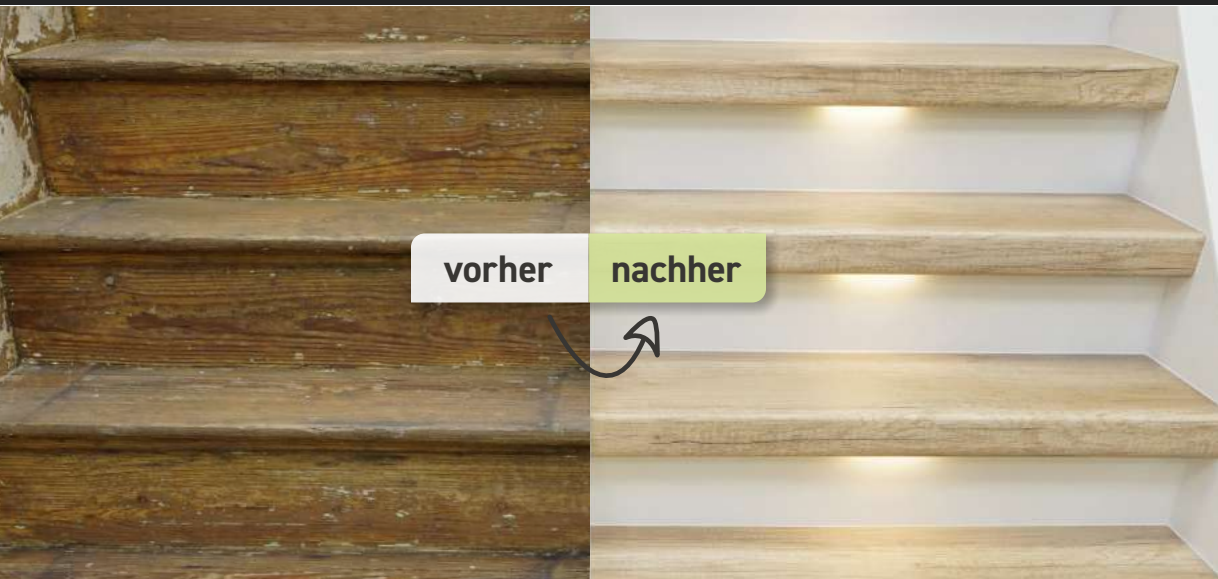
Welchen nehme ich jetzt? Hier fällt die Entscheidung leicht, nur ein Ticket-Automat ist betriebsbereit.

EINKAUFEN MIT DER



# KNUTZEN HOME

[knutzen-home.de](http://knutzen-home.de)  
Die mit dem **grünen** Haus



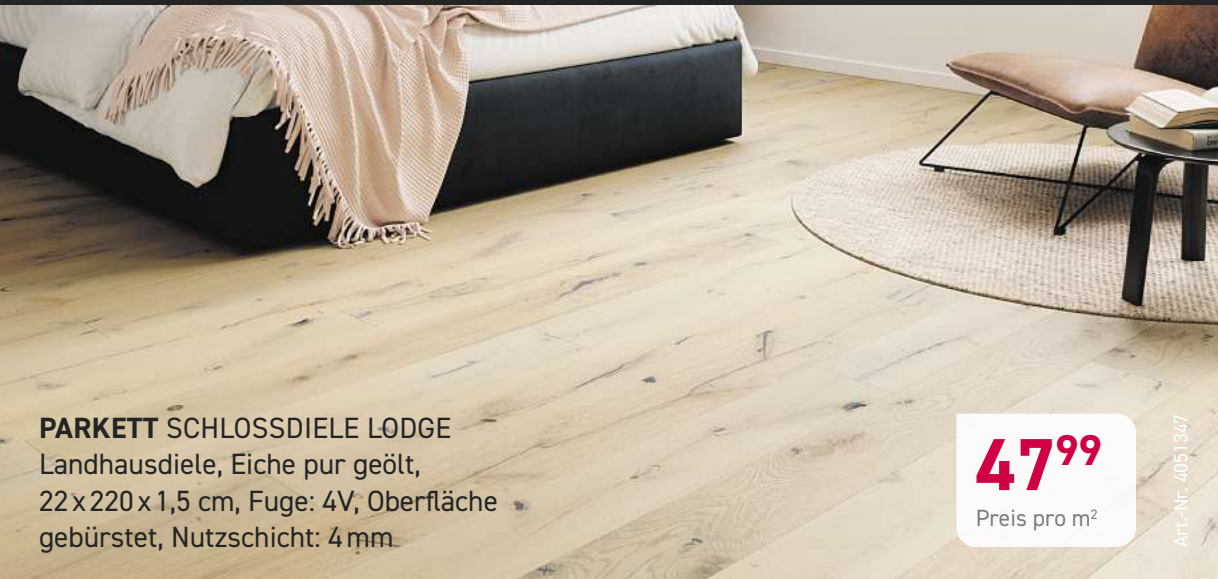
**Treppenrenovierung**  
für geschlossene und offene Treppen

**Echter Aufstieg für Ihre Treppe**

- 20 Jahre Garantie auf Abrieb
- Ansprechende Designs
- Made in Germany


Telefon  
**04321 2517160**  
**0151 61728795**

E-Mail  
[treppen@knutzen-home.de](mailto:treppen@knutzen-home.de)



**PARKETT SCHLOSSDIELE LODGE**  
Landhausdiele, Eiche pur geölt,  
22x220x1,5 cm, Fuge: 4V, Oberfläche gebürstet, Nutzschicht: 4 mm

**47<sup>99</sup>**  
Preis pro m<sup>2</sup>



**PARKETT SUPER RUSTIC COUNTRY**  
Landhausdiele, Eiche naturgeölt,  
190x19x1,4 cm

**39<sup>99</sup>**  
Preis pro m<sup>2</sup>

**KNUTZEN HOME Lübeck**  
Osterweide 14  
Telefon 0451 50 49 060

**KNUTZEN HOME Eutin**  
Industriestr. 12a  
Telefon 04521 79 56 00

**KNUTZEN HOME Oldenburg in Holstein**  
Am Voßberg 8  
Telefon 04361 50 63 90

Alle Preise sind Abholpreise ohne Montage und verstehen sich in Euro, inkl. gesetzl. MwSt., solange der Vorrat reicht. Irrtümer, Farbabweichungen und Änderungen vorbehalten. Verwaltung: Knutzen Teppich-Hof GmbH

# Wie viel Flüssigkeit benötigen Babys und Kleinkinder bei Hitze?

An heißen Tagen sind Babys und Kleinkinder gut im Schatten und an kühleren Orten aufgehoben. Und wie sieht es mit dem Flüssigkeitshaushalt aus, wenn es heiß ist und die Kinder mehr schwitzen? Sollen sie dann mehr trinken? Das hängt vom Alter ab: Erst ab dem dritten Brei benötigen Babys tendenziell zusätzliche Flüssigkeit. „Auch bei großer Hitze brauchen gesunde Babys, ob gestillt oder mit Säuglingsanfangsnahrung ernährt, kein zusätzliches Wasser oder andere Getränke. Häufiges Stillen oder Füttern nach Bedarf reicht völlig aus und ist für den empfindlichen Mineralhaushalt sicherer“, weiß Kathrin Herold, Beauftragte für Stillen und Ernährung des Deutschen Hebammenverbandes.



Bei hohen Temperaturen sollten Babys und Kleinkinder nicht nur ausreichend vor der Sonne geschützt werden, sondern auch vermehrt Wasser trinken. Foto: pixabay

Erst später, mit Einführung des dritten Breis, brauchen sie zusätzliche Flüssigkeit. Essen Kleinkinder zunehmend am Familientisch und bekommen nach und nach weniger Mutter- bzw. Flaschenmilch, lernen sie das Trinken. Tatsächlich trinken Kleinkinder durchschnittlich nur etwa die Hälfte der empfohlenen Menge von rund sechs kleinen Bechern. Besonders bei hohen Temperaturen sollte ihnen vermehrt Wasser angeboten werden – sowohl zum Essen als auch zwischendurch.

## TIPPS ZU DEN THEMEN TRINKEN UND HITZE

► Nach Bedarf stillen: Bei großer Hitze möchten Babys vielleicht häufiger gestillt werden und sollten nach Bedarf angelegt werden. Extra Wasser benötigen sie nicht. ► Ausreichend trinken: Kleinkindern, die bereits feste Nahrung zu

sich nehmen, ausreichend Wasser anbieten. Als Regel gilt: Ein- bis vierjährige Kinder sollten rund 820 Milliliter am Tag trinken. Je nach Größe sind das ca. sechs kleine Becher. Bei hohen Temperaturen oder stärkerer körperlicher Aktivität steigt der Flüssigkeitsbedarf.

► Am besten Wasser: Kleinkinder bekommen am besten Wasser zu trinken – ob Leitungswasser oder Mineralwasser ist egal. Auch ungesüßte, zuckerfreie Getränke wie Kräuter- oder Früchtetee können zusätzlich zu Wasser angeboten werden. Bei Kräutertees möglichst verschiedene Sorten abwechselnd anbieten.

► Diese Getränke vermeiden: Getränke mit Koffein wie Cola, Kaffee, Grün- und Schwarztee sowie Eistee und Energydrinks sind tabu. Limo und Fruchtsäfte enthalten viel

Zucker und sollten vermieden werden, da sie das Risiko für Übergewicht und Karies steigern. In einem kleinen Glas Apfelsaft (150 Milliliter) zum Beispiel stecken von Natur aus 15 Gramm Zucker; das entspricht fünf Stück Würfelzucker.

► Ab in den Schatten: Die zarte Babyhaut verträgt keine direkte Sonne, und Hitze kann den kleinen Körper überfordern. Daher sollte sich das Baby entsprechend leicht gekleidet an einem luftigen Schattenplatz aufhalten. Kleinkinder ab einem Jahr gut mit einer Sonnencreme mit einem Lichtschutzfaktor von mindestens 30 eincremen. Am stärksten ist die Sonne zwischen 10 und 15 Uhr – in dieser Zeit sollten Kleinkinder die direkte Sonne meiden. Gut aushalten lässt es sich dann in schattigen Parks oder kühleren Innenräumen.

## GESUNDHEITS-TIPP

# Sommer, Sonne, Reiseapotheke

Auf den Sommerurlaub freut man sich oft über Wochen und Monate. Wenn man dann ausgerechnet in dieser Zeit krank wird, ist das ärgerlich. Mit der richtigen Reiseapotheke kann man sich aber zumindest auf die häufigsten kleinen Beschwerden vorbereiten.

## DIE RICHTIGE BASIS

Grundsätzlich sollte der Inhalt der Reiseapotheke auf die Art des Urlaubs, das Reiseziel und die Mitreisenden abgestimmt werden. Es gibt jedoch eine gewisse Grundausrüstung, die immer dabei sein sollte:

- Für die Wundversorgung: Einmal-Handschuhe, Schere, Mullbinden, Pflaster und Salbe
- Mittel gegen Durchfall, Sodbrennen und Verdauungsbeschwerden
- Medikament gegen Reisekrankheit
- Medikamente gegen Fieber und Erkältung, also etwas gegen Schnupfen und gegen Husten
- Fieberthermometer
- Desinfektionsmittel
- Insektenschutzmittel, Gel oder Salbe gegen Stiche

Darüber hinaus gehören regelmäßig benötigte Medikamente in ausreichender Menge in die Reiseapotheke – am besten zusätzlich in einer Menge für einen oder zwei Tage auch ins Handgepäck, falls ein Koffer verloren geht. Ein weiterer Punkt, der für Allergiker gilt, sind Medikamente

gegen die Allergie oder für allergische Notfälle.

Auch wenn es kein Medikament ist, gehört Sonnenschutz stets zur wichtigen Ausstattung im Urlaub, denn Sonnenbrand fügt der Haut große Schäden zu. Das ist vor allem für Kinder wichtig, denn Sonnenbrand im Kindesalter erhöht das spätere Hautkrebsrisiko.

## WELCHES MEDIKAMENT FÜR WEN?

Beim Packen der Reiseapotheke ist es auch wichtig, wer mit in den Urlaub fährt. Beim Verreisen mit kleinen Kindern braucht man zum Beispiel die wichtigsten Medikamente wie solche gegen Fieber und Schmerzen auch in einer Variante für Kinder. Hier sind die Dosierungen nämlich anders als bei Erwachsenen. Auch je nach Alter der Kinder kann die Konzentration der Wirkstoffe anders sein, so gibt es zum Beispiel Fiebersäfte für Babys ab sechs Monaten und für Kinder ab einem Jahr. Auch diese Unterschiede sollte man bei mehreren Kindern im Blick haben.

Auch wenn man mit manchen Beschwerden schon vorher rechnen kann, riskiert man hier besser keine Überraschungen. Weiß man beispielsweise, dass jemand aus der Reisegruppe zu Reisekrankheit neigt, sollte man für diesen Fall

ebenfalls ein Medikament dabei haben.

## SPORTLICH AKTIV ODER ENTSPANNT AM STRAND?

Ein sportlicher Aktivurlaub macht kleinere Verletzungen wahrscheinlicher, deshalb sollte man mehr Produkte zur Wundversorgung einpacken als bei einem reinen Strand- oder Wellness-Urlaub. Auch die Wahrscheinlichkeit für kleine Blessuren wie Blasen an den Füßen oder Kratzer steigt je nach Aktivität an. Das Risiko für Zerrungen oder Prellungen ist im sportlichen Urlaub ebenfalls höher; auch für diesen Fall sollte man mit einer Salbe oder einem passenden Schmerzgel vorbereitet sein.

## ANGEPASST AN DEN URLAUBSORT

Der letzte Aspekt beim Zusammenstellen der Reiseapotheke ist die Frage, ob für das Urlaubsland bestimmte Medikamente empfohlen werden oder ob vorher womöglich noch Impfungen nötig sind. Bei der Einreise in manche Länder sind solche Impfungen vorgeschrieben. Sinnvoll ist es deswegen, sich frühzeitig an den Hausarzt zu wenden, damit für eine möglicherweise noch notwendige Impfung auch noch ausreichend Zeit ist. Den Impfpass sollte man dann unbedingt mitführen, am besten mit einer zu-

## WENN IM URLAUB MEDIKAMENTE FEHLEN

Trotz aller Vorbereitung kann es passieren, dass im Urlaubsland ein Medikament zur Neige geht oder dass man etwas braucht, womit man vorher doch nicht gerechnet hat. In einem Land, in dem eine andere Sprache gesprochen wird, die Apotheken nach Medikamenten abzusuchen, ist nicht nur extrem stressig, es ist auch nicht gesagt, dass man Erfolg haben wird.

Hilfreich ist es für solche Fälle, wenn man sich die Namen wichtiger Wirkstoffe (als sogenannte internationale Freinamen) notieren lässt – diese sind nämlich überall gleich und die Verständigung scheitert nicht daran, dass z. B. ein Schmerzmittel unter einem anderen Namen auf dem Markt ist. Gerade für täglich benötigte Medikamente ist dieses Vorgehen wichtig. Beim Notieren der Begriffe können der Hausarzt oder die Apotheke helfen.

Planen Sie schon Ihren nächsten Urlaub? Kommen Sie gerne mit Ihrer Packliste zu uns in die Pinguin-Apotheken! Wir überprüfen Ihre Reiseapotheke auf Vollständigkeit, checken die Haltbarkeit Ihrer Medikamente und beraten Sie zu passenden Präparaten für Ihr konkretes Reiseziel.

Gesunde Grüße aus den Pinguin-Apotheken

## Gesundheit

## ANZEIGE

Thema: Rheumatische Schmerzen

# Wieder unbeschwert in Bewegung

Dieses natürliche Schmerzgel hilft gezielt!

Schmerzen auf Schritt und Tritt: Mit zunehmendem Alter häufen sich auch die Gelenkbeschwerden und Bewegungen können schnell zur Qual werden. Doch gerade jetzt möchten viele nach draußen, um das schöne Wetter zu genießen! Damit sich Betroffene bestmöglich bewegen können, empfehlen unsere Experten ein natürliches Schmerzgel, das hilft – und zwar jeden Tag!



Was meist mit einem leichten Ziehen z. B. im Knie beginnt, kann sich bald zu einem anhaltenden Schmerz weiterentwickeln – vor allem bei Bewegung oder Belastung der Gelenke. Die Folge: Schmerzgeplagte bewegen sich aus Angst weniger. Doch genau das ist falsch. Denn Bewegung ist wichtig für die Gelenkgesundheit – ganz nach dem Motto: Wer rastet, der rostet. Schmerzexperten empfehlen ein natürliches Schmerzgel der Qualitätsmarke Rubaxx, mit dem Betroffene ihre rheumatischen Schmerzen lindern können.

## Natürlich wirksam und gut verträglich

Der natürliche Arzneistoff in Rubaxx Schmerzgel mit dem Namen Rhus toxicodendron wirkt schmerzlindernd. So bekämpft das Gel rheumatische Schmer-

zen und Folgen von Verletzungen oder Überanstrengungen. Was Anwender besonders schätzen: Das Rubaxx Schmerzgel ist gut verträglich und kann somit auch bei wiederkehrenden Schmerzen, etwa bei chronischen Verlaufsförmigkeiten, angewendet werden. Das Gel wird ein- bis zweimal täglich auf den zu behandelnden schmerzhaften Stellen aufgetragen.

Rubaxx Schmerzgel ist rezeptfrei in jeder Apotheke erhältlich.

Für Ihre Apotheke:  
**Rubaxx Schmerzgel**  
(PZN 18709526)



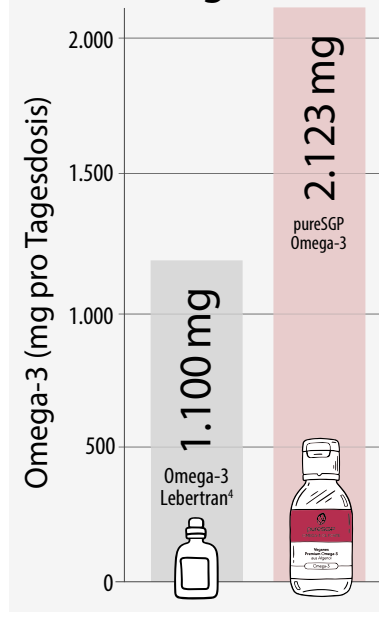
# Omega-3: Auf Dosierung und Reinheit kommt es an

Dieses neue Omega-3-Öl aus Mikroalgen überzeugt mit hoher Dosierung und Spitzen-Frischewert

Müde, gereizt, kraftlos? Zu wenig Omega-3 ist kein harmloses Detail. Warum beim Ergänzen neben hoher Dosierung auch Reinheit und Frische zählen.

Ein Omega-3-Mangel bleibt oft lange unbemerkt. Messungen des Omega-3-Status zeigen: Unterversorgung ist weit verbreitet.<sup>1,2</sup> Niedrige Omega-3-Werte werden u. a. mit Herz-Kreislauf-Problemen in Verbindung gebracht.<sup>3</sup> Bei der Ergänzung zählt neben hoher Dosierung auch geprüfte Reinheit. Denn

## Omega-3-Gehalt im Vergleich



Omega-3-Öle können oxidieren. Je niedriger der TOTOX-Wert (gängiger Labor-Frischcheck), desto frischer.

## Omega-3 vs. Omega-6

Die Omega-3-Fettsäuren EPA und DHA kann der Körper nur begrenzt selbst bilden, weshalb eine regelmäßige Zufuhr wichtig ist. Denn EPA und DHA tragen zu einer normalen Herzfunktion

bei, DHA trägt zur Erhaltung einer normalen Gehirnfunktion<sup>4</sup> und Sehkraft<sup>5</sup> bei. Warum viele im „roten Bereich“ liegen? Zu viel Omega-6, z. B. aus Fertiggerichten, zu wenig Omega-3, z. B. aus fettreichem Seefisch. Moderne Präparate liefern EPA und DHA ohne Fisch-Umweg – kontrolliert und 100 % pflanzlich.

## pureSGP Omega-3 ÖL FORTE

Ein neues Premium-Öl (pureSGP Omega-3 ÖL FORTE, Apotheke) kombiniert Omega-3 aus nachhaltig kultivierten Mikroalgen mit Olivenöl als Träger und natürlichem Vitamin D3. Hochdosiert mit mehr als 2.100 mg Omega-3 pro Tag und hochrein mit einem äußerst geringen TOTOX-Wert 3 beim eingesetzten Algenöl. Experten empfehlen einen TOTOX-Wert unter 10.

Für Ihre Apotheke:  
**pureSGP Omega-3 ÖL FORTE**  
(PZN 19985754)



www.puresgp.de

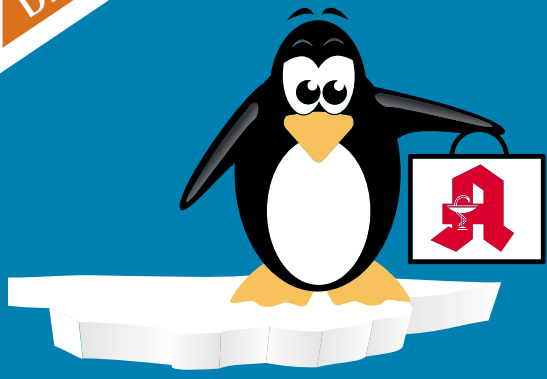
Abbildung Betroffenen nachempfunden. RUBAXX SCHMERZGEL. Wirkstoff: Rhus toxicodendron D16. Homöopathisches Arzneimittel bei Besserung rheumatischer Schmerzen und Folgen von Verletzungen und Überanstrengungen. www.rubaxx.de • Zu Risiken und Nebenwirkungen lesen Sie die Packungsbeilage und fragen Sie Ihre Ärztin, Ihren Arzt oder in Ihrer Apotheke. • PharmaSGP GmbH, 82166 Grafelfing

\*EPA und DHA tragen zur normalen Herzfunktion bei (Bedingung: 250 mg EPA+DHA/Tag). • \*\*DHA trägt zur Erhaltung einer normalen Gehirnfunktion und normaler Sehkraft bei (Bedingung: 250 mg DHA/Tag). • Dempsey M, Rockwell MS, Wentz LM (2023): The influence of dietary and supplemental omega-3 fatty acids on the omega-3 index: A scoping review. Front. Nutr. 10:1072653. • Hein D. et al. (2020): Changes in Erythrocyte Omega-3 Fatty Acids in German Employees upon Dietary Advice by Corporate Health. Nutrients. 2020 Oct 25;12(11):3267. • Harris WS, Del Gobbo L, Tittle NL. (2017): The Omega-3 Index and relative risk for coronary heart disease mortality: Estimation from 10 cohort studies. Atherosclerosis. 2017 Jul;262:51-54. • Marktführer Omega-3 Lebertran. • Abbildung Betroffenen nachempfunden

Qualität  
zertifiziert gemäß  
DIN EN ISO 9001:2015

# PINGUIN APOTHEKEN

EISKALT  
REDUZIERT\*



## TOP PREISE IMMER ONLINE & VOR ORT\*

**Cromo  
Ratiopharm  
Kombipackung**

**34 %\*\*  
gespart**

statt ~~13,99 €~~ **9.20\*\*** €



**Crataegutt**  
Herz-Kreislauf Tabletten  
200 Stck.



**11 %  
gespart**

statt ~~79,75 €~~ **70.99** €

**Thomapyrin intensiv**  
20 Tabl.



statt ~~9,79 €~~ **5.25\*\*** € **46 %\*\*  
gespart**

**Cetirizin Ratiopharm**  
50 Tabl.



statt ~~21,79 €~~ **11.50\*\*** € **47 %\*\*  
gespart**

**Norsan Omega 3  
vegan**  
flüssig  
100 ml

statt ~~29,00 €~~ **25.49** €

L = 254,90 €



**Prostagutt duo**

160 mg/120 mg  
2x100 Weichkapseln

**18 %\*\*  
gespart**

statt ~~90,95 €~~ **73.95\*\*** €



+ größte Auswahl\*  
+ bestens beraten  
+ keine Einheitsmedizin  
= einfach in guten Händen!



**PINGUIN  
APOTHEKEN**

Inhaber Jörg Ortmann e. K.

**Bepanthen  
Wund- und  
Heilsalbe**

100 g

**27 %\*\*  
gespart**



statt ~~19,99 €~~ **14.45\*\*** €  
kg = 144,50 €

Rufen Sie uns an oder bestellen Sie unter: [www.pinguinapotheke24.de](http://www.pinguinapotheke24.de)

\*Für alle Produkte gilt zu Risiken u. Nebenwirkungen fragen Sie Ihren Arzt oder Apotheker - Dieser Preis gilt nach den gesetzlichen Bestimmungen, wenn diese Arzneimittel zu Lasten der gesetzlichen Krankenkassen abgegeben werden - Gilt nicht für verschreibungspflichtige Arzneimittel.

Am Hauptbahnhof/  
ZOB  
Konrad-Adenauer-Str. 1  
Tel.: 0451/82966

Im Hochschulstadtteil /  
Im Campus  
Alexander-Fleming-Str. 1  
Tel.: 0451/292 896 66

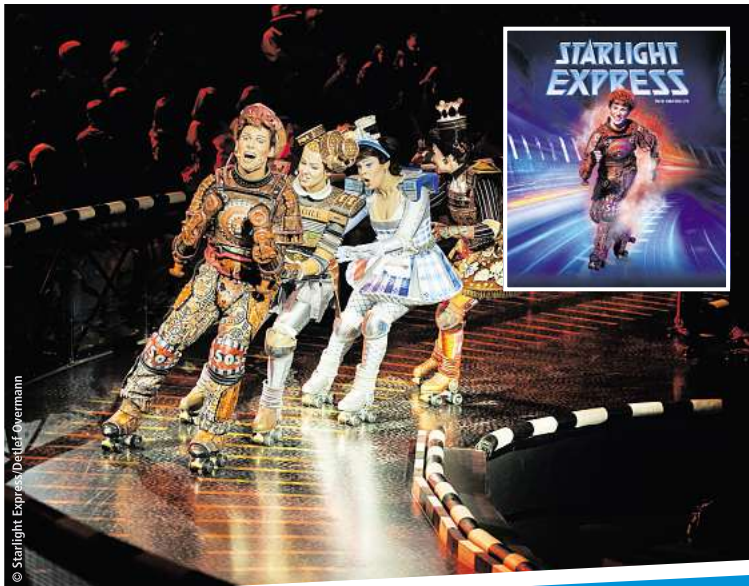
In der Mühlenstraße  
Südl. Altstadt  
Mühlenstr. 37  
Tel.: 0451/707 510 10

In der Königstraße  
auf 2 Etagen / EG + 1. OG  
Königstr. 59-63  
Tel.: 0451/292 75 55

# LESERREISEN

## Unsere Reisehighlights für Sie!

Alle Reisen inklusive Fahrt im modernen Fernreisebus ab Lübeck, Bad Schwartau, Neustadt und Eutin



p.P. im EZ ab € 286,90

p.P. im DZ ab € **247,90**

### Musical-Reise „Starlight-Express“

Das erfolgreichste Musical der Welt mit First-Class-Hotel

Mehr als 37 Jahre unvergleichliche Musik, einmalige Kulissen, atemberaubende Geschwindigkeit, große Gefühle und jede Menge Rollschuh-Action. Lassen Sie sich von der Geschichte um die lebenswerte Dampok Rusty verzaubern, die gegen scheinbar übermächtige Gegner kämpfen muss und das Herz des schönen Erste-Klasse-Waggons Pearl gewinnen möchte.

- **Leistungen** • Fahrt im modernen Fernreisebus • 1 x Übernachtung im First-Class-Hotel Mercure zentral in Bochum • alle Zimmer mit Bad o. DU/WC, Kabel-TV, Tel., Föhn etc. • 1 x reichhaltiges Frühstücksbuffet • Eintrittskarte PK 4 zum Musical am Samstag um 20.00 Uhr

gegen Aufpreis p.P. buchbar:

- Ticket PK 1: € 50,- • Ticket PK 2: € 40,- • Ticket PK 3: € 20

#### ► 2-Tage-Reise

01.08. - 02.08.2026 | 29.08. - 30.08.2026  
26.09. - 27.09.2026



p.P. im EZ € 594,90

p.P. im DZ nur € **385,90**

### „So schmeckt der Sommer in Berlin“

mit Top-Hotel Park Inn in Best-Lage direkt am Alexanderplatz!

Schnuppern Sie Berliner Luft - spazieren Sie über die großen Plätze der Hauptstadt. Bestaunen Sie das Brandenburger Tor, den Ku-Damm und Checkpoint Charlie oder besuchen Sie die Museumsinsel. Berlin ist immer eine Reise wert!

- **Leistungen** • Fahrt im modernen Fernreisebus • 3 x Übernachtung im 4\*+Hotel Park Inn Alexanderplatz in Berlin • alle modernen Zimmer mit Bad o. DU/WC, TV, Telefon, Klimaanlage • 3 x Frühstück vom Buffet • große Stadtrundfahrt in Berlin mit fachkundiger Reiseleitung am 2. Tag vormittags • viel Freizeit zum Stadt- und Shoppingbummel nach Ihren Wünschen • am 4. Tag: Rückfahrt ab Berlin erst nach der Mittagspause gegen 14:00 Uhr • City-Tax Berlin

gegen Aufpreis von € 25,- p.P. zubuchbar: Am 3. Tag großer Ausflug in die Schlösserstadt Potsdam mit interessanter Stadtführung.

Bitte beachten: Eintrittsgelder sind nicht im Reisepreis enthalten.

► 4-Tage-Reise 06.08. - 09.08.2026 | 27.08. - 30.08.2026



p.P. im EZ € 480,90

p.P. im DZ nur € **331,90**

### City-Schnäppchen: Amsterdam „First Class“

- Grachtenrundfahrt
- Käseerei/Holzschuhmacherei
- viel Freizeit zum Museums- & Shoppingbummel

Grachten, Windmühlen, Museen, Königspalast uvm. können Sie auf dieser schönen Amsterdam Reise genießen – und das Besondere – die Grachtenfahrt ist bereits inklusive!

- **Leistungen** • Fahrt im modernen Fernreisebus • 2 x Übernachtung im First-Class-Hotel • 2 x Frühstück vom Buffet • alle Zimmer mit Bad o. DU/WC, TV, Tel. • 1. Tag: Direkte Anreise nach Amsterdam • 2. Tag: Grachten-Rundfahrt in Amsterdam mit fachkundiger Führung und Freizeit • 3. Tag: Rückreise mit Abstecher ins Fischerdörfchen Volendam • Besichtigung einer Käseerei/Holzschuhmacherei • City-Tax

► 3-Tage-Reise 07.08. - 09.08.2026 | 14.08. - 16.08.2026

Schnupperreise mit Komforthotel inkl. Getränken zum Abendessen



p.P. im EZ ab € 1128,90

p.P. im DZ ab € **839,90**

### Sonneninsel Bornholm

Inselrundfahrt • Festung Hammerhus Rønne • Rundkirchen • Glasbläserei

Bornholm ist eine zauberhafte grüne Insel mit kilometerlangen Sandstränden im Süden und felsigen Küsten im Norden, mit steil aufragenden Klippen und malerischen Fischerdörfern, mit beliebten Häfen und farbenfrohen Fachwerkhäusern.

- **Leistungen** • Fahrt im modernen Fernreisebus • 4 x Übernachtung im Komforthotel in Sandkås bei Allinge • alle Zimmer mit Bad o. DU/WC, TV • 4 x Frühstück vom Buffet • 4 x Buffet am Abend • alle Fahrpassagen • „All-Inclusive-Getränke“ im Hotel zum Abendessen (18-21 Uhr Bier/ Softdrinks/Weine) • ganztägig kostenlos im Hotel: Kaffee, Tee & Säfte • alle im Text genannten Rundfahrten & Aktivitäten (ohne Eintrittsgelder) • kostenlose Benutzung des Hotel-Schwimmbades (ca. Mitte Mai - Mitte Sept.)

Bitte beachten: Fahrplan- & Strecken-Änderungen der Fähren bleiben vorbehalten. Die An- und Abreise nach Bornholm erfolgen mit Großfähren auf Dirketkurs Ystad – Rønne – Sassnitz oder Sassnitz – Rønne – Sassnitz

#### ► 5-Tage-Reise

	p.P. im EZ	p.P. im DZ
10.08. - 14.08.2026	€ 1128,90	€ 839,90
14.08. - 18.08.2026	€ 1148,90	€ 859,90

Erlebnisreise mit komfortablem 4\*-Hotel im beliebten Urlaubsort und großem Inklusivprogramm!



p.P. im EZ € 659,90

p.P. im DZ nur € **529,90**

### Riesengebirge – Spindlermühle

Harrachov • Spindlermühle Felsenstadt Adersbach • Trautenau

Der Nationalpark Riesengebirge ist einer der ältesten Nationalparks Mitteleuropas. Spindlermühle gehört zu den bekanntesten Urlaubsorten. Im Herzen des „Reiches von Rübezah!“ werden Sie im bekannten Urlaubsort Spindlermühle erwartet. Genießen Sie herrliche Tage im tschechischen Riesengebirge.

- **Leistungen** • Fahrt im modernen Fernreisebus • 4 x Übernachtung im 4\*-Hotel in Spindlermühle • alle Zimmer mit Bad o. DU/WC, TV, Safe, etc. • 4 x Frühstück vom Buffet • 4 x reichhaltiges Abendbuffet • kostenlose Hallenbadnutzung im Hotel • fröhlicher Tanzabend im Hotel • alle Rundfahrten & Ausflüge mit Reiseleitung • Eintritt Felsenstadt Adersbach • Außenbesichtigung Schloss Nachod • Ortstaxe

Bitte beachten: Weitere Eintrittsgelder sind nicht im Reisepreis enthalten.

► 5-Tage-Reise 13.08. - 17.08.2026

Das Blütengewand des Grand Place



p.P. im EZ € 764,90

p.P. im DZ nur € **585,90**

### Top-Event des Sommers: Blument Teppich in Brüssel

- Stadtrundfahrt Brüssel
- Eintritt Rathaus mit Balkon-Ausblick
- Brücke mit Stadtführung & Grachtenfahrt

Ein Meer aus Farben - der Blument Teppich in Brüssel! Alle zwei Jahre schmückt ein 1800qm großer Blument Teppich den historischen Markt, den Grand Place von Brüssel. Der Platz wird mit über 500.000 Begonien geschmückt, aus denen ein komplexer Teppich entsteht, der den gesamten Platz bedeckt.

- **Leistungen** • Fahrt im modernen Fernreisebus • 3 x Übernachtung/ Frühstück vom Buffet im Thon Hotel Brussels City Centre • alle Zimmer mit Bad o. DU/WC, Klimaanlage, TV, Tel., Safe • große Stadtrundfahrt in Brüssel mit fachkundiger Reiseleitung • Eintritt Rathaus mit Balkon-Ausblick • große Panoramafahrt in die Hansestadt Brügge mit Stadtführung und Bootsfahrt auf den historischen Grachten • City Tax

► 4-Tage-Reise 14.08. - 17.08.2026

## Neubau oder Sanierung eines Altbaus

Es gibt verschiedene Wege ins Eigenheim – Was ist bei der Entscheidung zu beachten?

**W**er in Lübeck und Ostholstein den Schritt ins Eigenheim plant, muss im Sommer 2026 genau kalkulieren, wann sich ein Altbau oder Neubau wirtschaftlich rechnet. Der erste Blick beim Projekt Eigenheim geht in diesen Tagen unweigerlich auf die Bauzinsen. Nach den wilden Sprüngen der Vorjahre hat sich der Markt seit Anfang 2024 beruhigt: Bei einer zehnjährigen Zinsbindung verlangen die Banken im Schnitt 3,5 bis 4,1 Prozent.

Wer auf Energieeffizienz setzt, kann die monatliche Belastung direkt senken. Institute wie die Sparkasse zu Lübeck bieten eine Grüne Baufinanzierung mit einem Zinsrabatt von rund 0,10 Prozentpunkten für die Effizienzklassen A oder A+ an.

### Teures Travemünde, günstiges Moisling

Das größte Nadelöhr bleibt das Grundstück. Laut Daten des landesweiten Bodenrichtwertinformationssystems BORIS-SH liegen die Richtwerte in Lübeck derzeit bei 431 bis 647 Euro je Quadratmeter, während der Kreis Ostholstein mit 339 bis 508 Euro etwas günstiger ist.

Nach aktuellen Marktdaten des Immobilienportals Immowelt kosten Bestands-



Wer einen Neubau vorzieht, muss zwar keinen teuren Sanierungsmaßnahmen fürchten, braucht aber ein geeignetes Grundstück. Und Bauland ist bekanntlich rar. Foto: Woffilser - stock.adobe.com

wohnungen in Travemünde derzeit im Schnitt 6.174 Euro pro Quadratmeter, während Neubauprojekte die 7.000-Euro-Grenze oft überschreiten. Günstiger ist es in Moisling oder Kücknitz: Hier bewegen sich die Quadratmeterpreise für ältere Objekte im Schnitt zwischen 2.300 und 2.600 Euro.

### Die 75-Prozent-Hürde für Altbau-Liebhaber

Schlüsselfertige Einfamilienhäuser kosten heute laut Erhebungen des Verband Privater Bauherren (VPB) je

nach Ausstattung zwischen 3.200 und 4.500 Euro je Quadratmeter, ohne Grundstück. Bestandsimmobilien liegen vielerorts bei der Hälfte, doch oft wird das, was beim Kauf gespart wird, durch einen Sanierungsstau wieder aufgefressen.

Um teuren Fehlkalkulationen vorzubeugen, raten Experten zur folgenden Faustregel: Erreichen die Sanierungskosten 75 Prozent eines vergleichbaren Neubaus, ist die Abrissbirne samt folgendem Neubau oft die wirtschaftlichere Variante.

### Maximale Förderung mit dem iSFP

Wer gebraucht kauft, übernimmt Pflichten aus dem Gebäudeenergiegesetz (GEG). Das heißt, alte Heizungen müssen raus, das Dach gehört gedämmt, auch die Kellerrohre gehören isoliert. Nach zwei Jahren läuft die Frist ab, dann drohen Bußgelder.

Als Handreichung dient ein individueller Sanierungsfahrplan, bekannt unter dem Kürzel iSFP. Er teilt Baustellen in bezahlbare Schritte auf und sichert bei der Bundesförderung fünf Prozentpunk-

te Extra-Zuschuss für die Hüllendämmung. Zudem lockt die Investitionsbank Schleswig-Holstein (IB.SH) mit zinsgünstigen Darlehen.

### Neubau vs. Sanierung: Die finale Rechnung für die Region

Eine Sanierung lohnt sich, wenn die Lage den Ausschlag gibt, etwa in gewachsenen Wohnvierteln oder in exklusiver Küstennähe. Wegen der akuten Baulandverknappung ist der Bestand hier oft die einzige Option. Weist die Immobilie einen hohen Substanzwert auf und wird der Instandhaltungsrückstau schrittweise über Fördergelder abgebaut, kann das eine wertstabile, inflationsgeschützte Altersvorsorge sichern.

Ein Neubau lohnt sich, wenn sich im Umland noch ein bezahlbares Grundstück finden lässt. Moderne Technik nach dem Standard Effizienzhaus 40 senkt die Heizkosten dauerhaft auf ein Minimum und schützt vor unvorhersehbaren Überraschungen beim Umbau.

Unter dem Strich ist eine fundierte Beratung durch Finanzierungsexperten und Handwerksbetriebe für beide Wege der wichtigste Schritt, um sicherzustellen, dass der Weg ins Eigenheim langfristig Vermögen aufbaut. Carsten Schmidt



Wer einen Altbau erwirbt, muss genau rechnen: Lohnt eine Sanierung oder wird ein Abriss und ein anschließender Neubau günstiger. Foto: LulvDa - stock.adobe.com

**S-Baufinanzierung**

**Gesucht und gefunden: die eine, die passt.**

Aus 300 Baufinanzierern finden unsere Profis den perfekten Deal für Sie.

- ✓ Top Zinsen
- ✓ Maximale Förderung
- ✓ Beste Beratung

Auf uns bauen die Schlaunen.



Jetzt Termin vereinbaren:  
**0451 147-147**  
[www.spk-luebeck.de/baufi](http://www.spk-luebeck.de/baufi)



Sparkasse zu Lübeck

## Zwischen Wohnraummangel, Energiewende und Sanierungsstau

Neubau oder Bestand? Die Sparkasse zu Lübeck analysiert die Lage auf Immobilienmarkt in und um Lübeck

**E**igentümer, Käufer und Investoren müssen zunehmend entscheiden, ob ein energieeffizienter Neubau oder die Sanierung einer Bestandsimmobilie langfristig die bessere Lösung ist. Gerade in Lübeck gewinnt diese Frage an Bedeutung. Einerseits fehlt dringend benötigter Wohnraum, andererseits muss der Gebäudebestand fit für die Energiewende gemacht werden. Während die Nachfrage nach Wohnungen hoch bleibt, hinkt die Neubautätigkeit dem Bedarf hinterher. Hohe Baukosten, gestiegene Finanzierungskosten, Fachkräftemangel und langwierige Genehmigungsverfahren bremsen viele Projekte aus.

Dabei wird häufig übersehen, dass die eigentliche Herausforderung nicht allein im Neubau liegt. Ein großer Teil

der Wohngebäude in Deutschland wurde vor Jahrzehnten errichtet und entspricht nicht den heutigen energetischen Anforderungen. Wer heute eine ältere Immobilie erwirbt, muss häufig zusätzlich zum Kaufpreis umfangreiche Modernisierungskosten einkalkulieren.

Gleichzeitig bietet die Sanierung Chancen. Wer energetisch modernisiert, kann den Wert seiner Immobilie steigern, Energiekosten senken und von staatlichen Förderprogrammen profitieren. Doch Sanierungen sind schwer kalkulierbar. Unentdeckte Baumängel, steigende Handwerkerkosten und technische Anforderungen können Projekte deutlich verteuern. Rechnet sich das?

Demgegenüber steht der Neubau. Moderne Wohngebäude erfüllen bereits hohe

Effizienzstandards, verfügen über Wärmepumpen, Photovoltaik und zeitgemäße Haustechnik. Die Energiekosten sind kalkulierbarer, der Instandhaltungsaufwand fällt zunächst geringer aus. Allerdings haben die gestiegenen Baukosten dazu geführt, dass Neubauten für viele Haushalte nur noch schwer finanzierbar sind.

Ein aktuelles Beispiel zeigt jedoch, dass Neubauprojekte trotz anspruchsvoller Rahmenbedingungen möglich bleiben. Im Lübecker Musikerviertel am Händelweg wird ein Wohnensemble mit 65 Eigentumswohnungen gebaut. Die KfW-40-Gebäude setzen auf moderne Energietechnik wie Photovoltaik und Wärmepumpen sowie eine nachhaltige Bauweise. Mit Kaufpreisen von rund 5.000 Euro pro Quadratmeter be-

wegt sich das Projekt in einem Bereich, der für hochwertige Neubauten inzwischen als marktgerecht gilt. Die Fertigstellung ist für 2028 geplant.

Angeht die Vielzahl an Fördermöglichkeiten, Finanzierungsmodellen und energetischen Anforderungen gewinnt eine qualifizierte Beratung zunehmend an Bedeutung. Die Finanzierungsberater der Sparkasse zu Lübeck AG begleiten seit vielen Jahren Bauherren, Käufer und Modernisierer bei der Umsetzung ihrer Immobilienvorhaben. Ihre regionale Marktkenntnis, langjährige Erfahrung und die individuelle Analyse der jeweiligen Lebenssituation helfen dabei, maßgeschneiderte Finanzierungslösungen für Neubau- und Sanierungsvorhaben zu entwickeln.

Sparkasse zu Lübeck

### SPARKASSE ZU LÜBECK AG

ImmobilienCenter  
Immobilienfinanzierung  
[www.sparkasse-luebeck.de](http://www.sparkasse-luebeck.de)

**BAUGESCHÄFT**

**LANGNAU** GMBH

REPARATURARBEITEN · AN- U. UMBAUTEN  
NEUBAUTEN · SANIERUNG · PUTZ  
WÄRMEDÄMMUNG · ABRUCH · KRAN

Lübeck • Schönböckener Hauptstr. 16b  
04 51 / 89 59 15

**Baufinanzierung heißt für uns: Eigener Garten statt Finanzierungs-Dschungel.**

**Wir finden das beste Angebot aus über 180 Banken für Sie.**

Egal ob Kauf, Neubau, Sanierung oder Anschlussfinanzierung: Wir beraten Sie ehrlich, unabhängig und mit mehr als 70 Jahren Erfahrung in Ihrer Region!

Jetzt informieren und Termin machen!

**Klare Kante für Ihr Geld**

**Kreissparkasse Herzogtum Lauenburg**

### MODERN - VIELFÄLTIG - TRANSPARENT - ZUVERLÄSSIG



Stockelsdorf, Ahrensböcker Straße 15-15a



**In diesem Neubau entstehen insgesamt 27 moderne Eigentumswohnungen, die alle bequem über einen Aufzug erreichbar sind. Mit Wohnungsgrößen von etwa 40 m<sup>2</sup> – 89 m<sup>2</sup> bietet das Projekt für verschiedenste Lebenssituationen passende Wohnräume.**

Der Neubau befindet sich in zentraler Lage im Ortskern von Stockelsdorf und fügt sich durch seine klare, zeitgemäße Architektur harmonisch in das bestehende Ortsbild ein. Zur Auswahl stehen attraktive 2- 3 Zimmer Wohnungen. Es kommen modernste technische Standards wie eine effiziente Luftwärmepumpe sowie bewährte Materialien zum Einsatz. Als familiengeführtes Unternehmen mit über 45 Jahren Erfahrung freuen wir uns besonders auf dieses Projekt und darauf, zukünftigen Eigentümerinnen und Eigentümern ein neues Zuhause zu ermöglichen.

### NORDISKA-HAUS GMBH

Schönböckener Straße 10 • 23556 LÜBECK • TEL.: 0451-4 86 69 0  
[s.swars@nordiska-haus.de](mailto:s.swars@nordiska-haus.de) • [WWW.NORDISKA-HAUS.DE](http://WWW.NORDISKA-HAUS.DE)

**IMMOBILIENMARKT**  
**IMMOBILIENVERKAUF**  
**EIGENTUMSWOHNUNGEN**

**Lübeck, Citynah, Wohnung BJ 1982, WFL 52 m<sup>2</sup>, 2 Zimmer, Kellerraum, Balkon, EBK, DB, Tiefgaragenstellplatz, VBA 172,9 kWh (m<sup>2</sup>a) KL:F**  
**Preis: 189.000 €**  
Erika Zech Immobilien e.K.: Ihr Immobilienpartner vor Ort!  
23611 Sereetz, 0451 / 393037

**Neustadt in Holstein**  
Lichtdurchflutete 3-Zimmer-ETW im 1. OG, ca. 66 m<sup>2</sup> Wohnfläche, zwei Balkone, Einbauküche, Klimaanlage, Fußbodenheizung, Gäste-WC, Duschbad, TG-Stellplatz zzgl. 20.000,- €, Baujahr 2019, B: 19,4 kWh/(m<sup>2</sup>a), Strom-Wärmepumpe, Kl: A+, KP: 390.000,- €, 0451-8009410 von-wuefling-immobilien.de

**Lübeck**  
Helle 2 Zi.-ETW, 2. OG, ca. 74 m<sup>2</sup> Wohnfläche, 2 überd. Balkone, EBK, WB, Aufzug, Keller, Stellpl., Grdst. als Erbpacht: 93,- € mtl., Restlaufzeit bis 31.12.2072, Bj. 1973, B: 119 kWh/(m<sup>2</sup>a), Gas-ZH, Kl: D, KP: 158.000,- €, 0451-8009410 von-wuefling-immobilien.de

**Grömitz**  
Sonnige 1 Zi.-ETW, ca. 33 m<sup>2</sup> Wohnfl., Balkon, EBK, HWR, Duschbad, Außenstellpl., Kellerabstell., gepflegte Wohnanlage, Hausgeld ca. 248,- € monatlich, Bj. 1969, V: 108 kWh/(m<sup>2</sup>a), Gas-Heizung, Kl: D, KP: 180.000,- €, 0451-8009410 von-wuefling-immobilien.de

**Groß Grönau**  
Imposante Maisonette-Whg. m. Haus-im-Haus-Charakter, 6 Zi., ca. 272 m<sup>2</sup> Wohnfl., 80 m<sup>2</sup> Nfl., Kamin, Sauna, 4 Balkone, Bj. 1998, V: 113,91 kWh/(m<sup>2</sup>a), Gas-ZH, Kl: D, KP: 650.000,- €, 0451-8009410 von-wuefling-immobilien.de

**Unweit der Ostsee!**  
Gemütliche 2 Zi. ETW in Ratekau, ca. 35 m<sup>2</sup>, Pantry-Kü., Tageslichtduschbad, Außen-SP, Bj. 1960, V: 98,7 kWh/(m<sup>2</sup>a), Öl-ZH, Kl: C, KP: 95.000,- €, 0451-8009410 von-wuefling-immobilien.de

**Lübeck - Moising**  
Charmante 3 Zi. ETW mit Panoramablick, 14. OG, ca. 74 m<sup>2</sup> Balkon, TG-Stellpl., Bj. 1972, V: 121,8 kWh/(m<sup>2</sup>a), Öl-ZH, Kl: D, KP: 170.000,- €, 0451-8009410 von-wuefling-immobilien.de

**Lübeck - St. Gertrud**  
Großzügige 3 Zi. ETW, 2. OG, ca. 90 m<sup>2</sup> Wfl., sonniger Balkon, mod. DB, Gäste-WC, EBK, Bj. 1968, V: 196 kWh/(m<sup>2</sup>a), Gas-ZH, Kl: F, KP: 245.000,- €, 0451-8009410 von-wuefling-immobilien.de

**HÄUSER**

**HL Kücknitz, Renov. DHH in ruhiger Lage, BJ 1962, WFL 80 m<sup>2</sup>, 3 Zi., Grst: 424 m<sup>2</sup>, geringe Erbp: 2 DB, Gäste WC, Garage, EA in Bearbeitung**  
**Preis: 240.000 €**  
Erika Zech Immobilien e.K.: Ihr Immobilienpartner vor Ort!  
23611 Sereetz, 0451 / 393037

**Top-Objekt der Woche**  
**Zweifam.haus in Sarkwitz**  
ca. 171 m<sup>2</sup>, 2 WE, 1285 m<sup>2</sup> Grdstk., Bj. 1967, Dop.-Gar., EnB, 276,8 kWh/(m<sup>2</sup>a), H, Pelletheizg., **449.000 €** (zzgl. 3,57% inkl. MwSt. Käuferprov.)  
moellerherm-immobilien.de 0800-77 16 100  
Persönlich gut beraten  
MÖLLERHERM IMMOBILIEN

**Seth**  
Saniertes EFH mit 6 Zimmer, ca. 131 m<sup>2</sup> Wohnfl., ca. 45 m<sup>2</sup> Nfl. (DG), ca. 659 m<sup>2</sup> Grdst., EBK, Fußbodenheizung (EG), Kaminofen, gr. Sonnengarten, 2 Tageslichtbäder m. Regendusche/Wanne, 2 Terrassen, Glasfaser, HWR, Werkstatt, Bj. 1968, B: 131,00 kWh/(m<sup>2</sup>a), Gas-FB, Kl: E, KP: 460.000,- € 0451-8009410 von-wuefling-immobilien.de

**Jugendstilvilla in Bestlage in St. Gertrud**  
Nur wenige Meter von der Wakenitz entfernt  
Gesamtlf. ca. 322 m<sup>2</sup> Grdst. ca. 443 m<sup>2</sup>, JNKM IST gesamt ca. 67.200,- €, Durchschnittsmiete 17,39 €/m<sup>2</sup>, 4 WE, 2 Balkone, 1 Wintergarten, hohe Decken, Pitchpine Holzdielen, Kassettenüren, vollständig vermietet, Bj. 1905, Gas-Zentralheizung, denkmalgeschützt, EA it. Gesetzgebung nicht erforderlich  
**KP 1.600.000,- €**  
Kontaktieren Sie uns gerne!

**Rethwisch**  
Gemütliches Ein-/Zweifamilienhaus mit 9 Zi., ca. 230 m<sup>2</sup> Wfl., auf ca. 798 m<sup>2</sup> Grdst., Bj. 1961/1978. EBK, Whirlpool, Fußbodenheizung, Solaranlage, Wintergarten, Sonnenbalkon, Garage, Stellplätze, B: 143,85 kWh/(m<sup>2</sup>a), Öl-Heizung, Kl: E, KP: 595.000,- €, 0451-8009410 von-wuefling-immobilien.de

**HL - Dänischburg, EFH mit ELW BJ 1955, WFL 130 m<sup>2</sup>, 5,5 Zimmer, Grundst: 880 m<sup>2</sup> geringe Erbp., Vv. EBK, WB, Gäste WC mit DB, Garage, Terrasse, Gewächsh. BDA: 224,1 kWh (m<sup>2</sup>a) KL: G.**  
**Preis: 250.000 €**  
Erika Zech Immobilien e.K.: Ihr Immobilienpartner vor Ort!  
23611 Sereetz, 0451 / 393037

**Hochwertig saniertes, historisches Mehrfamilienhaus**  
Baujahr: 1304, Grundstück: 366 m<sup>2</sup>, Wohnfläche: 352 m<sup>2</sup>, 9 Wohnungen, JNKM: 86.160,- € - € Denkmalschutz, deshalb laut Gesetzgeber kein Bedarfsausweis notwendig.  
Direkt vom Eigentümer.  
**KP 1.680.000,- €**  
☎ 0451/707 490 11  
✉ welcome@haase-germany.de

**Ziethen**

Großzügiges, modernes EFH mit 6 Zi., ca. 192 m<sup>2</sup> Wfl., ca. 1.300 m<sup>2</sup> Grdst., Bj. 2013, hochw. Landhauskü., lichtdurchfl. Räume, gr. Garten, Ausbaureserve, FBH, Solarthermie, überdachte SW-Terrasse, Stellplatz, B: 87,6 kWh/(m<sup>2</sup>a), Gas-ZH, Kl: C, KP: 595.000,- €, 0451-8009410 von-wuefling-immobilien.de

**Bad Schwartau**  
Liebevoll gepf. Familiendyll m. Traumgarten u. Doppelcarport. 7 Zi., ca. 150 m<sup>2</sup> Wfl., gr. Wohn-Essbereich, Wohnküche, 4 Schlafz. möglich, Gäste-DB, Wannenterr., Garten m. Außensauna, ca. 951 m<sup>2</sup> Grdst., Bj. 1953, B: 270,3 kWh/(m<sup>2</sup>a), Gas-Heizung, Kl: H, Erbpacht: 199,- € p.M. Restlaufzeit bis 01.03.2049, KP: 320.000,- €, 0451-8009410 von-wuefling-immobilien.de

**Stilvolle Altbauvilla ...**  
... mit 3 verm. Wohneinheiten in zentraler Lage von Lübeck-St. Lorenz, ca. 227 m<sup>2</sup> Wfl., ca. 102 m<sup>2</sup> Nfl., N.M.E., ca. 37.332,- €, 3 Etagen, 2 Außenstellpl. u. 1 Carport, ca. 447 m<sup>2</sup> Grdst. m. Gemeinschaftsgarten u. Terrasse, Vollkeller, EG und OG mit Balkon, Bj. 1913, B: 162,2 kWh/(m<sup>2</sup>a), Gas-Etagenheizung, Kl: F, KP: 625.000,- €, 0451-8009410, www.von-wuefling-immobilien.de

**Lübeck - St. Jürgen**  
Lichtdurchflutete Architekturvilla in begehrter Lage v. St. Jürgen. Ca. 295 m<sup>2</sup> Wohnfl., insg. 6,5 Zi., Wohn-/ Essber. m. Kamin, offene Designer-Kü., 3 - 4 SZ, 2 exkl. DB, ein Ensuite-Masterbad m. Sauna, Südterr., ca. 1.057 m<sup>2</sup> Grdst., Garage, Bj. 2022, B: 91 kWh/m<sup>2</sup> p.a., Kl. C, Gas-ZH, KP: 2.200.000€, 0451-8009410 von-wuefling-immobilien.de

**Sülfeld**  
Idyllischer Landwohnsitz auf weilt. Grundstück, mod. EFH mit 5 Zi., ca. 176 m<sup>2</sup> Wohnfl., groß. Essber., Landhausküche, stilvolles VB, Wohnzimmer m. Kamin, ca. 3.064 m<sup>2</sup> Grdst., Garage, elektr. Tor, Bj. 2003, V: 150,6 kWh/(m<sup>2</sup>a), Kl: E, Gas-ZH, KP: 800.000,- € 0451-8009410 von-wuefling-immobilien.de

**Meddewade**  
Charmantes RMH in ruhiger Lage, 4 Zi., ca. 110 m<sup>2</sup> Wfl., EBK, Gä.-WC, Vollkeller, Kamin, Süd-Terr., SP, ca. 295 m<sup>2</sup> Grdst., Bj. 1976, B: 169 kWh/(m<sup>2</sup>a), Gas-ZH, Kl: D, KP: 315.000,- €, 0451-8009410 von-wuefling-immobilien.de

**Lübeck-Kücknitz**  
Liebevolle gestaltete DHH mit großem Garten, 6 Zi., ca. 107 m<sup>2</sup> Wfl., Wohnküche, Terrasse m. Pergola, SZ mit Bad-Ensuite, Vollbad, Gäste- u. Arbeitszimmer im DG, Einzelgarage, ca. 781 m<sup>2</sup> Grdst., Bj. 1920, B: 128 kWh/(m<sup>2</sup>a), Gas-ZH, Kl: D, KP: 320.000,- €, 0451-8009410 von-wuefling-immobilien.de

**Rarität mit Traveblick!**  
Malersches Altbauhaus in Top-Zustand u. 1a-Lage, ca. 90 m<sup>2</sup> Wohnfläche, 4 Zimmer, ca. 30 m<sup>2</sup> wohnl. ausgebaut. Nutzfl., Wohnküche, DB, Wohnbereich m. Traveblick, First erneuert 2024/2025, ca. 42 m<sup>2</sup> Grdst., Bj. 1306, Denkmalschutz, KP: 450.000,- €, 0451-8009410 von-wuefling-immobilien.de

**Lübeck - St. Jürgen**  
Gepflegtes REH im beliebten Hochschulstadteil mit 4 Zi., ca. 110 m<sup>2</sup> Wfl., ca. 157 m<sup>2</sup> Grdst., EBK, Wannenterr., Gä.-WC, überd. Terrasse, Garten, sonnige Dachterrasse, Glasfaser, PKW-Stellpl., Bj. 2006, B: 99,78 kWh/(m<sup>2</sup>a), Gas-ZH, Kl: C, KP: 435.000,- € 0451-8009410 von-wuefling-immobilien.de

**Grömitz Guttau**  
Einfamilienhaus m. viel Potential in Ostseenähe! 6 Zi., ca. 118 m<sup>2</sup> Wfl., EBK, Kaminofen, zwei Bäder, 3 SZ, Terr. m. Markise, Loggia, liebevoll angelegter Sonnengarten, ca. 1.008 m<sup>2</sup> Grdst., Bj. 1963/1976, B: 294,2 kWh/(m<sup>2</sup>a), Öl-ZH, Kl.: H, KP: 299.000,- €, 0451-8009410 www.von-wuefling-immobilien.de

**Von privat: Endreihenhaus HL Hubertus, BJ 1983, 120 m<sup>2</sup>, 5 Zi., 200 m<sup>2</sup> Eigenland, Vollkeller, Carport. Preis: 385.000 € ☎ 0172-4161926**

**Krummesse**  
Sanierungsbed. Gebäudeensemble, ca. 310 m<sup>2</sup> Wohn- / Nutzfl., Wohnhaus m. ca. 140 m<sup>2</sup> Wfl., 5 Zimmer, Wirtschaftsgeb. u. beheizb. Gewächshaus, ca. 1.000 m<sup>2</sup> Grdst., 2 Garagen, div. Stellplätze, Bj. 1856, B: 345,7 kWh/(m<sup>2</sup>a), Kl: H, Öl-ZH, KP: 250.000€, 0451-8009410 von-wuefling-immobilien.de

**Lübeck - St. Gertrud**  
Extravagantes EFH m. Galeriecharakter in beliebter Waldrandlage von St. Gertrud! 6 Zi., ca. 300 m<sup>2</sup> Wfl., ca. 60 m<sup>2</sup> NF, ca. 829 m<sup>2</sup> Grdst., Kamin, S/W-Terr., hochwertige Küche, Sauna, XL-Garage, Bj. 1996, B: 113,7 kWh/(m<sup>2</sup>a), Kl: D, Gas-ZH, KP: 1.400.000,- €, 0451-8009410 von-wuefling-immobilien.de

**Lübeck - Altstadt**  
Liebevoll sanierte, denkmalgesch. DHH auf der historischen Altstadtinsel, 3 Zi., ca. 105 m<sup>2</sup> Wfl., ca. 39 m<sup>2</sup> Grdst., Bj. 1594, offene Wohnkü., historisches Innenfachwerk, massive Echtholztreppe, Denkmalschutz, KP: 490.000,- €, 0451-8009410 von-wuefling-immobilien.de

**Bülow bei Schwerin**  
Großzügiges, teilsaniertes Generationenhaus mit 9 Zi., ca. 217 m<sup>2</sup> Wfl., EBK, Kaminofen, Winterg., Fußbodenheizung, Doppelcarport, ca. 2.000 m<sup>2</sup> Grdst., Bj. 1929, B: 82,31 kWh/(m<sup>2</sup>a), Gas-FBH, Kl: C, KP: 395.000,- €, 0451-8009410 von-wuefling-immobilien.de

**Krummesse**  
Großzügiges EFH mit idylischem Garten, 6,5 Zimmer, ca. 199 m<sup>2</sup> Wohnfläche, Kamin, Vollkeller, ca. 1.249 m<sup>2</sup> Grdst., Bj. 1976, B: 169 kWh/(m<sup>2</sup>a), Öl-ZH, Kl: F, KP: 415.000,- €, 0451-8009410 von-wuefling-immobilien.de

**DHH HL Stadtrand 91qm. 4 Z., Bad, AR, G-WC, 1 Stpl, 581qm Eigenl., Terr., EA Da. 103,6, Priv. VHB 279€ ☎ 01523-6645125**

**Lübeck - St. Gertrud**  
Sanierungsbedürftiges MFH mit 3 WE in begehrter Lage, ca. 285 m<sup>2</sup> vermietbare Fl., aufgeteilt auf EG: 4 Zi. mit Wintergarten, OG: 4 Zi. mit Balkon, DG: 2 Zi. u. Außenstellplatz, ca. 1.131 m<sup>2</sup> Grdst., Bj. 1920, B: 403,53 kWh/(m<sup>2</sup>a), Gas-HZ, Kl: H, KP: 580.000,- € 0451-8009410 von-wuefling-immobilien.de

**Modernes Architekturhaus mit Galerie nahe Lübeck - Wohnen auf höchstem Niveau**  
Wohnfl. ca. 193,98 m<sup>2</sup>, Grundst. ca. 1.101 m<sup>2</sup>, Bj. ca. 2013, 5 Zimmer, Kamin, Galerie mit offenem Luftraum, Designküche mit Kochinsel, 3 moderne Bäder, Fußbodenheizung & Bussytem, Wintergarten + Terrasse, Doppelgarage + Stellplätze, Bedarfsausweis, 61,9 kWh/(m<sup>2</sup>a), B, Gas-Heizung  
**KP 1.250.000,- €**  
Kontaktieren Sie uns gerne!

**Wir suchen laufend... Eigentumswohnungen & Immobilien jeder Größe**  
Tel. 0451 - 610 30 40  
Arnimstr. 29 a, 23566 Lübeck  
www.grohmann-immobilien.de

**ESPLANADE IMMOBILIEN**  
info@esplanade-immobilien.de  
Tel.: 0451-7907190  
**Faktor: 17,83-fach • KP/m<sup>2</sup> 1.947,-€, Mehrfamilienhaus mit 16 Einheiten**  
Balkonen & 11 PKW-Stellplätzen/Lübeck St. Gertrud  
Gesamtlf. ca. 1.362 m<sup>2</sup> Wfl. ca. 1.076 m<sup>2</sup>, JNKM IST ca. 119.155,- €, Durchschnittsmiete ca. 9,22 €, 16 WE, vollständig vermietet, 11 PKW-Stellpl., Bj. ca. 1960, Vollkeller, Gas-Zentralheizung, Verbrauchsausweis: D, Endenergieverbrauch 108,2 kWh  
**KP 2.095.000,- €**  
Kontaktieren Sie uns gerne!

**Lübeck-Travemünde**  
Historisches, denkmalwürdiges Ensemble in Bestlage, ca. 1.000 m<sup>2</sup> vermietet. Fläche, ca. 1.890 m<sup>2</sup> Grdst., teilsaniert 2023, imposante Deckenhöhe, detail. Fassadengestaltung, zahlr. alte Stilelemente, div. Nutzungsmögl. denkbar, Denkmalschutz, KP: 1,6 Mio. €, 0451-8009410 von-wuefling-immobilien.de

**Lübeck - Altstadtinsel**  
Vollvermietetes MFH mit 17 x modernisierten, kl. Whg. in bevorzugter Altstadtwohnlage, ca. 770 m<sup>2</sup> Wfl., ca. 608 m<sup>2</sup> Grdst., Bj. 1930, V: 123 kWh/(m<sup>2</sup>a), Gas-Etagenheizung, Kl: D, N.M.E., ca. 116.336,- €, KP: 2,10 Mio. €, 0451-8009410 von-wuefling-immobilien.de

**Nachhaltiges Investment in Lübeck - Kücknitz: Wohn- u. Geschäftshaus, BJ 1910, saniert, 4 WE, 2 Gewerbeeinheiten, Garage & Stellplätze, ca. 335 m<sup>2</sup> Gesamtlfläche, Grdst. ca. 527 m<sup>2</sup>, Mieteinnahme p.a. 44 T€, V: 179,5 kWh/m<sup>2</sup> a) Gas, KP 700 T€, kdmm- immo@freenet.de ☎ 0170/2747691**

**GRUNDSTÜCKE**  
**Top-Objekt der Woche**  
Kostenlose Marktwertermittlung: www.unser-immobilienwert.de  
**Grdstk. für EFH in Ratekau**  
Bauprojekt in bevorzugter, ruhiger Lage, ca. 700 m<sup>2</sup>, **198.000 €** (zzgl. 3,57% inkl. MwSt. Käuferprov.)  
moellerherm-immobilien.de 0800-77 16 100  
Persönlich gut beraten  
MÖLLERHERM IMMOBILIEN

**Bad Oldesloe**  
Attraktives Baugrundstück m. Altbestand, ca. 795 m<sup>2</sup>, voll erschlossen, bebaubar nach B-Plan, reines Wohngebiet, offene Bauweise, ein Vollgeschoss mögl., GFZ 0,3, vollunterkellert, Bj. 1980, B: 301,4 kWh/(m<sup>2</sup>a), Kl. H, Gas-ZH, KP 260.000,- €, 0451-8009410 von-wuefling-immobilien.de

**IMMOBILIENKAUFGESUCHE**  
**EIGENTUMSWOHNUNGEN**

**Wir suchen laufend... Eigentumswohnungen & Immobilien jeder Größe**  
Tel. 0451 - 610 30 40  
Arnimstr. 29 a, 23566 Lübeck  
www.grohmann-immobilien.de

**ETW ODER KLEINES HAUS GESUCHT:** Älteres Ehepaar, dessen Haus wir gerade verkauft haben, sucht helle Wohnung mit Balkon oder Terrasse o. kleines Haus mit pflegeleichtem Garten in Trittau. KP bis 490.000,-€ Tel.: 04102-8243050 www.kriechimmobilien.de

**Barrierefreie Whg. ges.!**  
Sympathisches Ehepaar sucht für sich und die an den Rollstuhl gebundene Tochter eine barrierefreie Wohnung in Lübeck oder Umgebung. Wichtig sind Aufzug oder Erdgeschosslage. 0451-8009410 von-wuefling-immobilien.de

**Bis 1,5 Mio. gesucht!**  
Erfolgreicher Unternehmer su. eine exkl. Penthouse-Wohnung im Raum HL. Bevorzugt m. groß. Dachterrasse, mod. Grundriss u. wenn mögl. Wasserblick! ZR bis ca. 1,5 Mio. € 0451-8009410 von-wuefling-immobilien.de

**Lehrerin sucht ETW!**  
Lehrerin aus der Region su. eine gepfll. ETW in Bad Schwartau o. näherer Umgebung. Bevorzugt m. 2-3 Zi. u. Blk. o. Terrasse. KP nach Vereinbarung. 0451-8009410 von-wuefling-immobilien.de

**Neubauwhg. gesucht!**  
Für unsere Bestandskunden suchen wir eine mod. ETW im Raum Lübeck mit offenem Grundriss sowie Gästezimmer. KP bis ca. 400.000,- €. 0451-8009410 www.von-wuefling-immobilien.de

**Erste ETW ges.!**  
Für ein frisch verheiratetes Ehepaar su. wir eine charm. 3 Zi.-Wohnung in ruhiger Lage. Vorzugsweise mit Stellplatz. KP je nach Lage und Zustand. 0451-8009410 von-wuefling-immobilien.de

**Kleine Whg. gesucht!**  
Kapitalanleger sucht eine kleine Eigentumswohnung in Lübeck, vorzugsweise in Innenstadt- oder Uni-Nähe. 0451-8009410 von-wuefling-immobilien.de

**Große ETW ges.!**  
Vierköpfige Familie su. eine ETW m. reichlich Platz in Lübeck u. Umgebung. ZR Miete oder zum Kauf. 0451-8009410 von-wuefling-immobilien.de

**2-Zimmer-ETW ges.!**  
Für eine Bundespolizistin su. wir eine mod. Whg. mit Balkon. Vorzugsw. nahe der Bundespolizeiakademie HL. 0451-8009410 von-wuefling-immobilien.de

**HÄUSER**

**Wir suchen laufend... Ein-/Zwei-/Mehrfamilienhäuser Doppelhaushälften / Eigentumswohnungen Gerne beraten wir Sie kostenlos!**  
Tel. 0451 - 610 30 40  
www.grohmann-immobilien.de

**IMMOBILIE VERKAUFEN?**  
Lassen Sie sich jetzt beraten.  
Tel. 0451 - 707 46 62  
www.lubeca-immobilien.de

**Idyll gesucht!**  
Ehepaar aus Bad Segeberg sucht ein charm. EFH im Umkreis von Bad Segeberg (+/- 15 km) ab ca. 100 m<sup>2</sup> Wohnfl. u. ca. 600-800 m<sup>2</sup> Grundstück. Idealweise mit Garage, Carport oder Außen-SP. KP +/- 500.000,-€, 0451-8009410 von-wuefling-immobilien.de

**Siedlung Strecknitz...**  
u. Ratzeburger Allee ges.! Für unseren Bestandskunden su. wir ein EFH in der Siedlung Strecknitz bzw. rund um die Ratzeburger Allee, gern auf Erbpacht. KP je nach Lage u. Zustand. 0451-8009410, von-wuefling-immobilien.de

**Bis 300.000,- € ges.!**  
Nach dem Verkauf des EFH suchen wir für eine symp. Dame aus Ratzeburg ein EFH/DHH/RH zum Kauf o. zur Miete ab ca. 90 m<sup>2</sup> Wohnfl.. Gern mit SP! 0451-8009410 von-wuefling-immobilien.de

**Raum HL gesucht!**  
Ab ca. 100 m<sup>2</sup> Wohnfläche su. wir für einen Maschinenbau-Ingenieur u. seine Familie im Raum Lübeck eine Doppelhaushälfte oder ein Reihenhaus. 0451-8009410 von-wuefling-immobilien.de

**Altbauwhg. gesucht!**  
Stilbewusstes Paar su. charm. Altbauwohnung in der Lübecker Altstadt oder in vergleichbarer Lage. Klassische Stilelemente sind ausdrücklich erw.. 0451-8009410 von-wuefling-immobilien.de

**Groß Grönau gesucht!**  
In Vorbereitung auf den Ruhestand su. wir für ein sympathisches Ehepaar ein EFH, DHH ab 3 Zi. und mit min. einem SP. Vorzugsweise mit Terrasse. 0451-8009410 von-wuefling-immobilien.de

**Mit ELW gesucht!**  
Unternehmerpaar aus Lübeck sucht ein charmantes Einfamilienhaus mit ELW im Großraum Lübeck. Vorzugsweise mit guter Internetverbindung. 0451-8009410 von-wuefling-immobilien.de

**Exklusive Villa gesucht!**  
Alteingesessene Lübecker Unternehmerfamilie sucht ein hochwertiges Anwesen in Lübeck, vorzugsweise an der Küste. Budget +/- 2,5 Mio. €. 0451-8009410 von-wuefling-immobilien.de

**Im Grünen gesucht!**  
In OH o. Richtung Bad Oldesloe suchen wir für eine vierköpfige Familie ein naturnahes neues Zuhause mit min. 4 SZ und lichtdurchflutetem Ambiente. 0451-8009410 von-wuefling-immobilien.de

**St. Jürgen gesucht!**  
Gemeinsam mit Ihren zwei Kindern sucht ein Lübecker Ehepaar in Lübeck St. Jürgen oder vergleichbarer Lage ein geräumiges EFH mit Garten. 0451-8009410 von-wuefling-immobilien.de

**5-KÖPFIGE FAMILIE sucht EFH oder DHH im östlichen Raum Hamburg/ Stormarn.** Ab 140 m<sup>2</sup>, 6 Zi., ab 400 m<sup>2</sup> Grundstück. Bj. ab 1990 oder saniert. KP bis 750.000,- € Tel.: 04102-8243050 www.kriechimmobilien.de

**Bis 450.000,- € ges.!**  
Berufstätiges Paar aus Bad Schwartau sucht eine moderne DHH mit min. 3 Zimmern. KP bis 450.000,- €. 0451-8009410 von-wuefling-immobilien.de

**Bad Schwartau gesucht!**  
Symp. Seniorenehepaar sucht ein gemütliches, barrierearmes Haus in Stadtparknähe. Bungalow bevorzugt. 0451-8009410 von-wuefling-immobilien.de

**REH gesucht!**  
Malermeister su. gemeinsam mit seiner kleinen Tochter ein REH m. SP in Pansdorf, Ratekau und Umgebung. 0451-8009410 von-wuefling-immobilien.de

**Lübecker Familie...**  
...sucht nach dem Verkauf der ETW ein helles RH ab 4 Zimmern u. mit kl. Garten in Lübeck und Umgebung. 0451-8009410 von-wuefling-immobilien.de

**Lübecker Ehepaar su. ...**  
in Travemünde ein freisiehendes EFH ab vier Zimmern. Gern mit Garage. KP je nach Lage und Ausstattung. 0451-8009410 von-wuefling-immobilien.de

**Das LN WM-Tippspiel**  
Tippen. Mitfeiern. Gewinnen.  
QR-Code scannen oder direkt auf LN-online.de/WM-Tippspiel registrieren und mitspielen

**1. Preis**  
2 x VIP-Tickets 03.09.2026 „Kult & Comedy“ mit Otto, Olaf Schubert & Freshtorge  
**STARS am Strand**

**2. Preis**  
Gutschein Intersport Krull, Lübeck im Wert von 200 €  
**INTERSPORT KRULL**  
CITTI-PARK · LÜBECK

**3. Preis**  
2 Tickets für ein Heimspiel 2026/2027  
**LÜBECK SCHWARTAU**

Partner im RedaktionsNetzwerk Deutschland

**Patchworkfamilie su. ...**  
... für ein Mehrgenerationenprojekt in Bad Schwartau ein großzügiges Haus mit mind. zwei Wohneinheiten. 0451-8009410 von-wuefling-immobilien.de

**JUNGES PAAR MÖCHTE FAMILIE GRÜNDEN** und sucht EFH oder Baugrundstück nord-östlich von HH ab 500 m². KP je nach Lage. Tel.: 04102-8243050 www.kriechimmobilien.de

**St. Lorenz Nord ges.!**  
Nach dem erfolgr. Verkauf Ihres EFH su. wir für eine unserer Kundinnen ein Stadthaus / RH in St. Lorenz Nord m. mind. Ca. 80 m² und 3 Zimmern. Wenn möglich mit kleinem Garten und Stellplatz. KP bis ca. 400.000,- €. 0451-8009410 von-wuefling-immobilien.de

**Sanierungsobjekt ges.!**  
Für eine Handwerkerfamilie aus Reinfeld su. wir ein EFH m. Modernisierungsbedarf bis ca. 200.000€ KP. 0451-8009410 von-wuefling-immobilien.de

**Neuw. DHH ges.!**  
Selbstständiges Ehepaar su. eine neuw. DHH m. gehobener Ausstattung und SP in HL und Umgebung. 0451-8009410 von-wuefling-immobilien.de

**ANLAGEOBJEKTE**

**Wir suchen laufend Mehrfamilienhäuser. Keine Kosten für den Verkäufer!**  
Arnimstr. 29 a, 23566 HL, Tel. 0451 - 610 30 40  
www.grohmann-immobilien.de

**GROHMANN IMMOBILIEN**  
IMMOBILIEN SEIT 1978

**Hotel gesucht!**  
Familiengeführtes Hotelunternehmen sucht in Hamburg und im Umkreis (bis ca. 50 km) Hotels, Pensionen oder Boardinghäuser zur Pacht oder zum Kauf bis ca. 2 Mio. €. Auch Eventloca-tions sind interessant. Tel. 040-24827100 www.von-wuefling-immobilien.de

**Kleines MFH gesucht!**  
Kieferorthopäde su. ein kleines, gepflegtes MFH mit 3-6 WE im Raum Lübeck. KP je nach Lage und Zustand. Provisionsfrei für Eigentümer. 0451-8009410 von-wuefling-immobilien.de

**Budget 2,8 Mio. €**  
Norddeutscher Investor su. ein gepflegtes Mehrfamilienhaus mit stabiler Vermietung im Großraum HH bis Rostock. Diskrete & zügige Abwicklung. 040-24827100 von-wuefling-immobilien.de

**Investor sucht MFH...**  
als Kapitalanlage in HL o. HH ab 20 Einheiten. Provisionsfrei f. EGT. 0451-8009410 von-wuefling-immobilien.de

**GRUNDSTÜCKE**

**NORDISKA HAUS GmbH**  
Wir kaufen auch Grundstücke, auf denen solch ein Haus steht! Oder falls Ihnen Ihr Grundstück zu groß geworden ist. Rufen Sie uns gerne an, wir machen Ihnen ein Angebot!

Schönböckener Str. 10 - 23556 Lübeck  
04 51 - 4 86 69 18 info@nordiska-haus.de

**Baugrundstück gesucht!**  
Professor su. ein Baugrundstück ab ca. 600 m² in Ostholstein oder Lübeck für die Realisierung eines Einfamilienhauses. Bevorzugt werden ruhige Wohnlagen mit guter Infrastruktur. 0451-8009410 von-wuefling-immobilien.de

**S-H & HH gesucht!**  
Erfahrener Projektentwickler sucht größere Grundstücke in Schleswig-Holstein und Hamburg mit Potenzial zur Teilung oder Neubebauung. 0451-8009410 von-wuefling-immobilien.de

**FERIEN- UND FREIZEITIMMOBILIEN**

**Ostsee gesucht!**  
Hessener Ehepaar su. eine strandnahe Ferienwhg. in Travemünde, Scharbeutz o. Umgebung. Idealerweise m. Blk. o. Terrasse u. fußl. Zugang zum Strand. KP je nach Lage u. Zustand. 0451-8009410 von-wuefling-immobilien.de

**Kapitalanlage gesucht!**  
Münchener Investor sucht renditestarkes Ferienobjekt an der Ostsee, bevorzugt in etablierten Urlaubsregionen. Kaufpreis je nach Lage und Zustand. 0451-8009410 von-wuefling-immobilien.de

**Ferienhaus gesucht!**  
In der Lübecker Bucht su. wir für unsere Kunden ein Ferienhaus m. min. 3 SZ und in gepflegtem Zustand. 0451-8009410 von-wuefling-immobilien.de

**GEWERBLICHE IMMOBILIENANGEBOTE**

**BÜROFLÄCHEN / PRAXEN**

**Lübeck - St. Jürgen**  
Attraktive möblierte Bürofläche an der Wakenitz, ca. 95 m² Bürofl. im EG u. Gartengeschoss, sep. Eingang, 2 Büroräume, Küche, Bad, Besprechungsraum, Alarmanlage. Bj. 1999, V: 94 kWh/m² p.a., Gas-ZH, Kl: C, Kaltmiete: 1.000,- €, NK: 200,- €, 0451-8009410 www.von-wuefling-immobilien.de

**HOTELS / GASTSTÄTTEN**

**Schloss-Anwesen...**  
in ländlich-idyllischer Lage, ca. 17,25ha Parkgrundst., Denkmalschutz, ca.3.000 m² Nutzfl., 39 Zi. mit Ensuite-Bädern, Aufzug, Terr. m. Seeblick, Marstall f. Events bis 120 Personen, 18 SP, dir. Seezugang, div. Nutzungsmöglichkeiten, neue Gas-ZH 2024, Bj. 1697, saniert 2001, KP: 3,7 Mio. €, 0451-8009410 von-wuefling-immobilien.de

**GEWERBLICHE IMMOBILIENGESUCHE**

**LAGERHALLEN / WERKSTÄTTEN**

**Lagerhalle gesucht!**  
Expandierendes Unternehmen su. eine Lagerhalle mit ca. 500-1.000 m² Fläche im Raum Lübeck. Vorzugsw. mit guter Verkehrsanbindung sowie ebenerdiger Andienung sind wünschenswert. 0451-8009410 von-wuefling-immobilien.de

**Halle ab 5.000 m²!**  
Für einen Hersteller von Ventilations-technik su. wir eine Produktions- u. Lagerimmobilie ab 5.000 m² zur Miete, Außenfl. ab 200 m² sowie ca. 40 PKW-Stellplätze benötigt. 040-24827100 www.von-wuefling-immobilien.de

**Lagerhalle gesucht!**  
Expandierendes Unternehmen su. eine Lagerhalle mit ca. 500-1.000 m² Fläche im Raum Lübeck. Vorzugsw. mit guter Verkehrsanbindung - ab 500 m² - im Hamburger Umfeld ( +/- 50 km). Tel. 040-24827100 von-wuefling-immobilien.de

**Logistikfläche ges.!**  
Dienstleistungsunternehmen sucht Halben- oder Lagerflächen mit guter Verkehrsanbindung - ab 500 m² - im Hamburger Umfeld ( +/- 50 km). Tel. 040-24827100 von-wuefling-immobilien.de

**MIETANGEBOTE**

**2 ZIMMER**

**Fehmarn: 3x 2ZBK**, ca. 55 m², möbl./unmöbl., überd. Balkon, frei ab 01.09./01.10./01.11.26. ☎ 0177-7536363

**GARAGEN / EINSTELLPLÄTZE**

**Garage mit Stromanschluss** zu vermieten. Bad Schwartau, Röntgenweg, 80 €. ☎ 0451 / 58 54 78 50

**MIETGESUCHE**

**WOHNUNGEN**

**Professionelle Vermietung von Wohn- und Gewerbeimmobilien in Lübeck und Umgebung. Gerne beraten wir Sie kostenlos!**  
Tel. 0451 - 610 30 40  
Arnimstr. 29a, 23566 Lübeck

**GROHMANN IMMOBILIEN**  
IMMOBILIEN SEIT 1978

**Moderne ETW gesucht!**  
In Travemünde o. vergleichbarer Lage su. wir eine moderne, altersgerechte ETW bis ca. 70 m² im EG oder mit Fahrstuhl. NKM bis ca. 1.100,- €. 0451-8009410 von-wuefling-immobilien.de

**Wir suchen dringend** eine 2-3 Zimmer Wohnung zur Miete ab sofort oder spätestens zum 15.07.2026 in Lübeck und Umgebung. Tel.: 0160-6875487

**GARAGEN / EINSTELLPLÄTZE**

**Suche Garage/Stellplatz St.Jürgen**  
Umgebung Wakenitzstr./ Hohelandstr./ Zietenstr./ Lothringer Str./ Elsässer Str. ☎ 0157/30892536

**Hilfe, die ankommt.**  
Jetzt spenden!  
drk.de/spenden

**IMMOBILIEN DIENSTLEISTUNGEN**

**ANDERE DIENSTLEISTUNGEN**

**SEIT ÜBER 45 JAHREN** beraten wir Käufer bei der Suche. So verkaufen Sie Ihre Immobilie diskret und mit Erfolgsgarantie. Auch Sa./So. und nach Feierabend. ☎ 04102-8243050 www.kriechimmobilien.de

**WIRD IHNEN IHR HAUS AUCH ZU GROSS?** Wir finden den passenden Käufer für Ihre Immobilie! Die Wertermittlung Ihrer Immobilie ist für Sie kostenlos. ☎04102-8243050 www.kriechimmobilien.de

**BEKANNTSCHAFTS- ANZEIGEN**

**BEKANNTSCHAFT**  
**SIE SUCHT IHN**

**Frau (Ende 50)** sucht sympathische Freundin (ab 57+) für gemeinsames Kaffeetrinken, Gespräche, Spaziergänge am Strand und schöne Stunden zu zweit. Offen, ehrlich und mit Humor. Freue mich auf eine nette Nachricht. ☎ Z1 4073749

**VERSCHIEDENES**

**VERSCHIEDENES**

**Exklusiver Hausflohmarkt** aus gepfl. Nachlass: hochwert. Möbel, neuwert. Villeroy & Boch-Geschirr, Sammlerweihnachtsteller, Ikonen, Glasdekoartikel u. weitere gepfl. Haushaltsgegenst. u. Markenkleidung. 20.06.26, 9-17 Uhr, 23562 HL-St. Jürgen, Gärtnergasse 63, Kontakt ☎ 0171-3624443

**Sammler sucht Silberbestecke** versch. Hersteller. ☎ 0171/4721861

**Verk. trockenes u. frisches Kaminholz** (Buche). ☎ 0173 6083 788

**Verk. Schülergeige** ☎ 017643517083

**KRAFTFAHRZEUGMARKT**

**KFZ ANGEBOTE**

**VW**

**Kaufe ständig ältere PKW** ☎ HL-69 09 19

**YOUNGTIMER / OLDTIMER**

**Porsche 944 S**, Bj. 87, blau-metall, TÜV 10/27, 14.200€ ☎ 0178/7223300

**KFZ GESUCHE**

**WOHNMOBILE / -WAGEN**

**Kaufe Wohnmobile + Wohnwagen.** ☎ 03944/36160 www.wm-aw.de.Fa.

**DANKE FÜR ALLES**  
sos-kinderdoerfer.de

**SOS KINDERDÖRFER WELTWEIT**

**Abkürzungen für Immobilienanzeigen:**

App.: Appartement	Lg.: Lage
Bik: Balkon	Mais.: Maisonette-wohnung
BGF: Bruttogrundfläche	ME: Mieteinheit
Ct.: Courtage	MFH: Mehrfamilienhaus
DG: Dachgeschoss	MS: Mietsicherheit
DHH.: Doppelhaushälfte	Ntfl.: Nutzfläche
Do.-Gar.: Doppelgarage	NGF: Netto-Grundfläche
Du.: Dusche	NB: Neubau
EBK: Einbauküche	NK: Nebenkosten
EG.: Erdgeschoss	NR: Nichtraucher
ELW.: Einliegerwohnung	OG: Obergeschoss
Etg.: Etage	RH: Reihenhaus
ETW: Eigentumswohnung	renov.: renoviert
EFH: Einfamilienhaus	renov.-bed.: renovierungsbedürftig
FeWo: Ferienwohnung	Sout.: Souterrain
FP: Festpreis	Terr.: Terasse
Fußb.-Heizg.: Fußbodenheizung	VDM: Verband Deutscher Makler
Gar: Garage	VHB: Verhandlungsbasis
Gart.: Garten	VHS: Verhandlungssache
Gew.-Fl.: Gewerbefläche	VB: Vollbad
Grdst.: Grundstück	VK: Vollkeller
G.-WC: Gäste-WC	WE: Wohneinheit
Hzg.: Heizung	Wfl.: Wohnfläche
IVD: Immobilienverband Deutschland	Whg.: Wohnung
Kft.: Komfort (-wohnungen)	ZFH: Zweifamilienhaus
KP: Kaufpreis	ZH: Zentralheizung
Kü.: Küche	

**MARKTPLATZ**

**MARKTPLATZ**

**MÖBEL / HAUSRAT**

**Abholung von geb. Möbeln für bedürftige Menschen in Litauen.** Tel.: 0176/55 29 18 30

**Abholung von geb. Möbeln für bedürftige Menschen in Litauen.** Tel.: 0176/55 29 18 30

**TV / FOTO / PHONO / ELEKTRONIK**

**Handy: Samsung Galaxy A16, OVP,** Preis VHB ☎ 0173/6322580

**GARTEN**

**Gärtner sucht Arbeit und macht Ihren Garten schön!**  
Jetzt **FRÜHJAHRSPUTZ** machen: Hecken, Büsche, Bäume (fällen), Laub weg von Terrassen und Wegen, jetzt Rasen vertikutieren. Wir säubern auch Beete, Terrassen (Steine), Wege & Dachrinnen, mit Abfuhr.  
**Winterdienst & Gartenjahrespflege Reservieren: ☎ 01575 - 0140594**

**Offener Garten am 21. Juni, 11-18 Uhr** im Rosenhof, Dorfstr. 5, 19217 Pöge/Carlow. ☎ 038873 / 20 250

**Großer Sommerflohmarkt Sonntag, 21.06. ab 9:00 Uhr** in Stockelsdorf OT Curau

**Alte Münzen von Sammler gesucht.** ☎ 0171 6403700

**HOBBY UND FREIZEIT**

**FUßBALL ALLES GESUCHT!** Wimpel, Programme, Trikots u. Tickets v. Lübeck, Kiel, HSV, Werder alle Vereine aus den 50/60/70zignern Alles anbieten! 0151/23694611

**Gemeinsame Aktivitäten:** Tischtennis, Kegeln, Boule, Veranstaltungen, Fahrten, Wandern, Reisen ☎ 0451/4988482

**Nette, kleine Prellball-Hobby-Gemeinschaft** aus HL sucht Verstärkung. Training Mittwoch nachm., Halle i. d. Innenstadt. 0177-9572123

**Modellbahner suchen Eisenbahn & Zubehör.** Anlage oder Sammlung. Auch Modellfahrzeuge usw. 0175-777 44 99

**STELLENMARKT**

**STELLENANGEBOTE**

**WEITERE BERUFSFELDER**



**Wir suchen!**  
**Fachangestellter für Bäderbetriebe (m/w/d)**  
**Rettungsschwimmer (m/w/d)**  
**Minijob, Voll- oder Teilzeit (m/w/d)**  
Jetzt bewerben:

**HAUS- UND REINIGUNGSPERSONAL**  
Zuverlässige, erfahrene Putzhilfe für 2-Personenhaushalt bei St. Hubertus f. 2-3 Std./Wo. als Minijob. Mehrkosten werden übernommen. ☎0175 5315526

**Buchen Sie Ihre Kleinanzeige unter**  
Tel.: 04 51/144-11 11



**Helfen Sie Helden!**

**Stärken Sie mit Ihrem Testament den Zivil- & Katastrophenschutz.**

**Technisch. Helfen. Weltweit.**

**Stiftung Technisches Hilfswerk**  
stiftung-thw.de/testament  
030 - 288 769 825

**Abkürzungen für KFZ-Anzeigen:**

aAHK: abnehmbare Anhängerkupplung	hw.: höhenverstellbar
ABS: Antiblockiersystem	JW: Jahreswagen
AHK: Anhängerkupplung	Kat.: Katalysator
Alu.: Aluminiumfelgen	KS: Kopfstützen
APS: Acoustic-Park-Systeme	kw: Kilowatt
AU: Abgas-Sonderuntersuchung	LMF: Leichtmetallfelgen
Autom.: automatisches Getriebe	LRA: Laderaum-Abdeckung
ATM: Austauschmotor	MAL: Mittelarmlehne
BC: Bordcomputer	met.: metallisch
Bj: Baujahr	Mod.: Modelljahr
Br.rfn.: Breitreifen	MVA: Multifunktionsanzeige
Color: Colorverglasung	Navi: Navigationssystem
DGT: Dachgepäckträger	NP: Neupreis
DZM: Drehzahlmesser	NSL: Nebelscheinwerfer
eASP: elektrischer Außenspiegel	NR: Nichtraucher
eFH: elektrischer Fensterheber	perl.: Perleffekt-Lack
eSHD: elektrisches Schiebedach	RC: Radio-/Cassette-recorder
eSSD: elektrisches Stahlschiebedach	RCD: Radio-/CD Player
ESP: elektronisches Stabilitätsprogramm	Rd.: Radio
EZ: Erstzulassung	Rfn.: Reifen
Flg.: Felge	SHD: Schiebe-/Hubdach
FP: Festpreis	So.rfn.: Sommerreifen
get.RB: geteilte Rückbank	SoD.: Sonnen-(Glas)dach
GHD: Glas-Hubdach	SV: Servolenkung
GSD: Glas-Schiebedach	Tempom.: Tempomat
GSHD: Glas-Schiebe-/Hubdach	TD: Turbodiesel
GPS: Satelliten-Navigations-System	TDI: Turbodiesel Injection
	(Einspritzer) tiefergelegt
	TKM: tausend Kilometer
	VHB: Verhandlungsbasis
	WFS: Wegfahrsperre
	Wi.-rfn.: Winterreifen
	ZV: Zentralverriegelung

**wochen spiegel**  
Verlag: Lübecker Nachrichten Media GmbH  
Herrenholz 12, 23556 Lübeck

**Druck:** Druckzentrum Niedersachsen  
Gutenbergstraße 1  
31552 Rodenberg

[www.wochenspiegel-online.de](http://www.wochenspiegel-online.de)  
Redaktionsleitung: Kim Carolin Struve  
wochenspiegel.redaktion@LN-luebeck.de

Anzeigenschluss: Montag 14.00 Uhr  
Gültige Anzeigenpreisliste: 01/2026  
<https://ln.mediadaten.online/angebote/wochenspiegel-luebeck/>

Mitglied im  
**NORD BLOCK** Bundesverband Deutscher Anzeigenblätter  
**BVDA** Bundesverband Deutscher Anzeigenblätter

Gesamt-Druckauflagen:  
Ausgabe Lübeck 91.215  
Ausgabe Bad Schwartau / Stockelsdorf 26.325  
Ausgabe Lübecker Bucht 12.205  
Ausgabe Eutin / Malente 15.265  
Gesamtauflage 145.010

Falls Sie dieses Produkt nicht mehr erhalten möchten, bitten wir Sie, einen Werbeverbotsaufkleber mit dem Zusatzhinweis „bitte keine kostenlosen Zeitungen“ an ihrem Briefkasten anzubringen.  
Weitere Informationen finden Sie auf dem Verbraucherportal [www.werbung-im-Briefkasten.de](http://www.werbung-im-Briefkasten.de)

**Deutsche Umwelthilfe**  
50 Jahre Wir setzen Umweltschutz durch

**Plastikfreie Meere?**  
**SCHAFFEN WIR.**

**Mach mit. Als Fördermitglied. Für uns alle!**  
[www.duh.de/50jahre](http://www.duh.de/50jahre)

# Schland

## Hören wie ein Weltmeister

Der Jubel im Stadion.

Die Spannung bis zur letzten Minute. Mit dem Aris AI 24 holen Sie sich echte Hörmomente zurück. Dank künstlicher Intelligenz werden Sprache und wichtige Geräusche gezielt hervorgehoben – selbst in lauter Umgebung.

Modern vernetzt mit Bluetooth, Audio-Streaming und Auracast. Robust geschützt durch IP67/68.

Aris AI 24 – als In-Ear oder hinter dem Ohr Gerät. Damit kein Moment verloren geht.



**hör  
her**

Machen Sie einen Termin zum Probetragen

hörgeräte hermanns GmbH  
Schlutuper Str. 2-6  
23566 Lübeck  
☎ 0451 - 489 477 77

hörgeräte hermanns GmbH  
Lübecker Str. 8  
23611 Bad Schwartau  
☎ 0451 - 289 373



✉ info@hoer-her.de