

WOCHENSPIEGEL

EUTIN | MALENTE

WWW.WOCHENSPIEGEL-ONLINE.DE

Sonnabend, 13. Juni 2026 • kostenlos



Die Seebühne der Eutiner Festspiele, auf der in diesem Jahr kein Musiktheater stattfinden wird.

Foto: Timon Ruge

Eutiner Festspiele: Tickets sollen bis Ende Juni erstattet sein

Karten für „Turandot“ und „Hair“ werden zurückgenommen – Geschäftsführer Falk Herzog erklärt Verzögerungen.

EUTIN. Puccinis „Turandot“ und das Kult-Musical „Hair“: Diese beiden Produktionen hätten im Rahmen der Eutiner Festspiele in diesem Jahr auf der Seebühne erklingen sollen. Rund 8500 Aufträge mit Kartenbestellungen waren im Vorverkauf für die geplanten Shows bei den Festspielen eingegangen. Nach der Absage der Saison 2026 müssen die Kosten für diese Karten nun zurückerstattet werden.

Auf das für die Festspieltickets ausgegebene Geld warteten Karteninhaberinnen und -inhaber oftmals lange. Einige machten ihrem Unmut darüber in Internetforen Luft. Nun aber senden die Festspiele in der Angelegenheit ein positives Signal. „Das letzte Personal hört hier am 30. Juni

auf“, sagte Festspiel-Geschäftsführer Falk Herzog. „Bis dahin muss das Kaufmännische abgewickelt sein.“

KUNDEN MUSSTEN GEDULD HABEN

Für Ticketbesitzer heißt das: Wer bereits einen Erstattungsantrag gestellt und noch kein Geld bekommen hat, kann im Laufe des Monats Juni mit der erwarteten Rückzahlung rechnen. Einige Kunden hatten gegenüber den LN angegeben, teils monatelang auf die Rückzahlungen gewartet zu haben. In Einzelfällen teilten Kartenbesitzer mit, die Erstattung bei den Festspielen in Form eines Mahnbescheids eingefordert zu haben.

Falk Herzog möchte den langwierigen Verlauf der Erstattungen nicht schönreden. Er bestätigt den Eingang von Mahnbescheiden, die umgehend beglichen worden seien, und sagt: „Es ist uns bewusst, dass die Rückstellungen insgesamt zu lange gedauert haben. Wir waren und sind da in der Bringschuld und entschuldigen uns deswegen auch ausdrücklich.“

NUR EINE PERSON BEARBEITETE ANTRÄGE

In einer E-Mail, die noch nicht erstattete Kunden erhalten haben, geben die Festspiele an, den Arbeitsaufwand bei der Rückabwicklung des Vorverkaufs unterschätzt zu haben. Herzog hatte

gegenüber den LN bereits Ende März erklärt, dass im Ticketshop nur noch eine Kollegin arbeite, die mit der Rückerstattung der gekauften Karten befasst sei.

Die Mitarbeiterinnen und Mitarbeiter der Festspiele hatten keine konkrete Zusage erhalten, in den Plänen einer neuen, die Festspiele fortführenden gGmbH eine Rolle zu spielen. Viele von ihnen fanden daraufhin eine neue Anstellung und verließen die bisherige – und nach wie vor bestehende – Festspiel-Gesellschaft. Dadurch verblieben wenige Mitarbeiter, die Anträge und E-Mails beantworten konnten.

Nicht nur die Personallage in der Operscheune habe die Erstattungen verzögert, berichtet Geschäftsführer Herzog. Er berichtet, dass bei den Festspielen zahlreiche Mehrfachanträge auf Erstattungen eingegangen seien. Diese hätten einzeln geprüft werden müssen, um doppelte Auszahlungen zu vermeiden.

KARTEN-GESCHENKE WURDEN ZUM PROBLEM

Wie das passieren konnte? In vielen Fällen hätten Personen eine Erstattung beantragt, die nicht Käufer der Karten gewesen seien. Das könne etwa dann vorkommen, wenn ein Käufer sein Ticket an eine andere Person verschenkt. Erstattungsrechtlich ist aber nur die Person, die den Kaufvertrag mit

den Festspielen geschlossen hat.

Auf der Homepage der Festspiele können Ticketinhaber derzeit noch ein Formular ausfüllen, mit dem sie die Erstattung der Kosten beantragen. Kunden ohne Zugang zum Internet können das Formular auch zu den Öffnungszeiten der Konzertkasse in der Operscheune erhalten und es ausgefüllt an die Festspiele zurücksenden.

KÜNFTIG WOHL ZENTRALE MAIL-ADRESSE

Diese Optionen stehen den Kunden nur noch für einige Zeit zur Verfügung. Wer sich etwa erst im Herbst um eine Erstattung seiner Festspieltickets für die Saison 2026 kümmern werde, werde zwar nach wie vor sein Geld zurückbekommen. Doch werde die Erstattung dann voraussichtlich über eine zentrale E-Mail-Adresse laufen, informiert Herzog.

Die Festspiele hatten die diesjährige Saison Mitte Januar abgesagt. Die Verantwortlichen des renommierten Opernfestivals hatten sich hinsichtlich einer Professionalisierung des Spielbetriebs nicht mit den Stadtvertretern einigen können. Auf der Seebühne sollen in diesem Sommer übergangsweise drei Konzerte des Schleswig-Holstein Musik Festivals (SHMF) stattfinden.



Falk Herzog auf der Tribüne der Seebühne im Schlossgarten.

Foto: Ulrike Benthien

O. C. KATRE-SCHMUCK
Gold-, Silber-Reparaturen
Wir kaufen: Gold, Silber, Platin, Zahngold, Bernstein, Luxusuhren
MÜHLENSTR. 19 · LÜBECK ☎ 0451/9 89 89 29

AUTO ADAM kauft
fast jeden Pkw & Lkw
auch defekt, Unfall-/Totalschaden
Sofort Bargeld, prompte Abmeldung u. Abholung
24-Std.-Tel.-Service, auch sonntags
Rufen Sie an, 04 51 / 57010
HL, Roggenhorster Straße 13
www.AUTO-ADAM.de

KÜCHE?
Seit über 50 Jahren vertraut man Schöppich – aus gutem Grund!
individuell & familiär
Küchen Triefif ... hat Ihre Küche!
Schöppich seit 1973
Bad Schwartau - www.schoeppich.de

Gold & Silber
Wir zahlen hohe Preise für Besteck und Schmuck, Brillanten und Uhren, Münzen, Zahngold und Bernstein
ANTIK & KUNST
Breite Str. 4 neben der Schiffergesellschaft direkt am Koberg
☎ 7 25 56 • Gutachten
Mo. geschlossen
Di - Fr. 10-16 Uhr
Samstag 11-16 Uhr
Suche alte Orden und Bilder
www.goldankauf-dose.de

Pflege24Nord
24-Stunden-Betreuung in Ihrem eigenen Zuhause!
Individuelle Betreuung durch polnisches Personal!
Die bezahlbare Alternative zum Pflegeheim!
Tel. 0 41 55/4 93 99 66
www.pflege24nord.de

Deutsches Rotes Kreuz
Hilfe, die ankommt.
Gemeinsam helfen. Vor Ort und weltweit.
Jetzt spenden! drk.de/spenden

AUSGABE WEG?
... IN RUHE ONLINE LESEN
Sie finden alle Ausgaben des Wochenspiegels als e-Paper unter:
www.wochenspiegel-online.de
wochen spiegel

HOCHBERG FLOHMARKT
familia Schwartauer Landstraße 14.06.
familia Trittau überdacht möglich 14.06.
familia Wesloer Landstraße Lübeck 21.06.
familia Bargteheide überdacht möglich 21.06.
IKEA & LUV-Shopping Lübeck 28.06.
REWE Lübeck überdacht möglich 05.07
Tel.: 04102 / 3 19 39
www.hochberg.tv

SCHMELZER HÖRSYSTEME Offizieller Sponsor des UfB
FAST UNSICHTBAR! JETZT kostenlos & unverbindlich TESTEN: inklusive maßgefertigter Schale
IM-OHR-TESTWOCHE: 01. - 30. Juni anmelden!
Mit Akku-Technik¹ Beltone PHILIPS
Mit Akku-Technik² optimush hearing
Bad Schwartau | Lübeck Zentrum | Stockelsdorf: ☎ 04102 - 987 86 33
Lübeck Campus | Lübeck Schlutup | Travemünde: ☎ 04502 - 88 69 900
schmelzer-hoersysteme.de
Schmelzer Hörsysteme in Ostholstein GmbH (Bad Schwartau), Schmelzer Hörsysteme in Travemünde GmbH (Lübeck Campus, Lübeck Schlutup), Schmelzer Hörsysteme in Lübeck (Lübeck Zentrum) und Schmelzer Hörsysteme in Stockelsdorf GmbH, werden gemeinschaftlich.
¹Anmeldefrist ist bis zum 30.06.2026 und das Angebot dann gültig bis zum 30.09.2026. Bei Kaufabschluss ist die Schale, die für Sie maßgefertigt wird, inklusive.
²Akku-Technik nur im Excellence in Ear Multimedia

35 MTB
FAHRSPASS
E-BIKE ab 2.599,- €
-20%
STEVENS BOULEVARD LUXE
» City- und Tourenrad
» 8-Gang-Shimano Nexus Schaltung
» hydraulische Scheibenbremse
RAYMON METMO
» Ketten- oder Nabenschaltung, Rücktritt oder Freilauf
» hydraulische Scheibenbremse
» Bosch 600 Wh Akku
» Purion 200 Display
UND VIELE WEITERE MODELLE
MTB-MARKET GMBH & CO. KG • Bei der Gasanstalt 2 - 4 • 23560 Lübeck • mtbmarket.de
Weitere Modelle findest du auch im CUBE STORE LÜBECK • cube-luebeck.de

SUITNER TraveAntik ANKAUF Gold & Silber
LIVE Kurse! Schmuck, Diamanten, Zahngold...
Luxusuhren von Rolex, Patek Philippe, Audemars Piguet, Omega, IWC...
Orden, Militaria, Münzen, Medaillen, Postkarten, Briefmarken uvm.
Auch VERKAUF von Goldbarren, Münzen & Silberbarren bei uns!
Jetzt in der Mühlenbrücke 1
Innenstadt Mühlenbrücke 1 Mo-Fr 9.30 - 17.30 Uhr
Travemünde Rose 12 - Mo+Di & Do+Fr 10-12:30 Uhr
0451/73993

Hanse Art AUKTIONSHAUS
Jetzt einliefern!
Wir beraten Sie gerne, im Auktionshaus oder bei einem Hausbesuch.
Mengstr. 14 - in Lübeck
Öffnungszeiten nach Terminvereinbarung.
0451 / 707 57 800 info@auktionshaus-hanseart.de

Freier Eintritt ins Freibad

EUTIN. Mit Beginn der warmen Jahreszeit öffnet die Freibadeanstalt im Bebensundweg 1 in Eutin wieder ihre Tore. Vom kommenden Montag, 15. Juni, bis einschließlich 30. August können Badegäste das Freibad kostenlos nutzen. Für den Badespaß werden der Strandbereich an der Liegewiese sowie ein Treppeingang im historischen Freibad im Bereich der Aufsichtskabine geöffnet. Die übrige Steganlage bleibt aus Sicherheitsgründen gesperrt. Parallel dazu geht das Kirsten-Bruhn-Bad vom

15. Juni bis 30. August in die Sommerpause. Vereine und Schulen können die Anlage noch bis zum 3. Juli nutzen. Die Aquajogging-Kurse finden bis zu diesem Termin weiterhin statt. Ab dem 1. September steht das Kirsten-Bruhn-Bad wieder allen Besucherinnen und Besuchern zur Verfügung. Die Sommerpause wird genutzt, um die jährlichen Wartungs-, Reparatur- und Revisionsarbeiten durchzuführen und damit den sicheren Badebetrieb auch in Zukunft zu gewährleisten.

Lesung über Schönheit und Mythos

EUTIN. Im Rahmen der Sonderausstellung „Im Spiegel der Antike“ lädt das Schloss Eutin, Schlossplatz 5, für den kommenden Donnerstag, 18. Juni, ab 19 Uhr zu einer besonderen Lesung mit Gespräch ein. Unter dem Titel „Schönheit und Täuschung“ steht die antike Figur der Klytia im Mittelpunkt – eine Frauengestalt, deren Schicksal seit Jahrhunderten Künstler und Schriftsteller fasziniert. Die Rezipientin Barbara Greese nähert sich gemeinsam mit den Kurator

ren der Ausstellung Dr. Sophie Borges und Dr. Benjamin Engels der mythologischen Geschichte der Geliebten des Gottes Apollon. Grundlage sind Texte von Ovid und Johann Wolfgang von Goethe, die Klytias Verwandlung in eine Sonnenblume und ihre unerfüllte Liebe aufgreifen. Die Veranstaltung findet im Rittersaal des Schlosses statt. Karten für 16 Euro sind im Vorverkauf im Schloss-Shop erhältlich. Eventuelle Restkarten gibt es an der Abendkasse.

bis Mi. 24. Juni
Lödings Spargelbuffet
 Hofladen täglich 8:00 - 19:00 Uhr
 Spargelcremesuppe, Spargel, Schinken und Schnitzel vom Seelüft-Schwein, Rührei, Kartoffeln, Butter oder Sauce Hollandaise, Dessert.
 Auf dem Ortskampe 1, 23911 Buchholz/Ratzeburg
 Tag des offenen Hofes mit Familienflohmarkt Sonntag 14. Juni 11 - 17 Uhr
 Mi.-Fr.: ab 11:30 Uhr und ab 17:00 Uhr
 Sa./So./Feiertag ab 11:00 Uhr durchgehend bis 20:30 Uhr
32,50€
 Buffet-Anmeldung: 04541/801713 oder www.spargelbuffet.de
 Fr.-So. 11:00 - 18:00 Uhr Frucht-Café Rhabarber-Baiser-Torte

BOSCH Service
KFZ-Meisterbetrieb Heinz Eckmann
 Inh. Jan Freytag
 • Reparaturen aller Marken • Caravan-Service
 • TÜV + AU-Abnahme • Fahrzeugaufbereitung
 • Inspektion mit Mobilitätsgarantie • Karosserieinstandsetzung
 • KS AUTOGLAS Zentrum Berkenthin • E-Mobilität
 Bahnhofstraße 10-12 | 23919 Berkenthin | Tel. +49 (0) 45 44 - 3 31
 post@kfz-eckmann.de | www.kfz-eckmann.de

AUTOSERVICE HENKEL
 Auch Ihr Auto braucht Liebe!
 Tel. 0 45 33 / 20 68 55 · Grootkoppel 27
 Reinfeld · www.autoservice-henkel.de
 ✖ Reparaturen
 ✖ Inspektion
 ✖ Reifen
 ✖ HU
 ✖ Elektrik
 ✖ Klimaservice
 ✖ Autoglas
 ✖ Achsvermessung
 ✖ Unfallreparatur

Bullerjan. Feuer und Flamme
EGON PETERSEN & SOHN GMBH
10% Rabatt auf Herde Öfen Kamine
 während der Fußball-WM vom 11.6. - 19.7.2026
 Fissaubrick 1 | 23701 Eutin
 Telefon: 04521/73872
 E-Mail: info@egonpetersen.de
 www.egonpetersen.de
 für unsere Elf!
 Wir drücken die Daumen!

Gardinen SCHLICHTING
Unsere Frühlingsangebote
30% auf den Nählohn Ihrer neuen Dekoration
 • nicht in bar auszahbar oder mit anderen Aktionen kombinierbar
 • kostenloses Aufmaß
 • Angebot gilt bis 30.06.2026
 • Rabatt nur für Neubestellungen
Rabatt nur gegen Vorlage dieser Anzeige bei der Bestellung
PAKETE PACKEN HELFEN
 Schüler (m/w/d) gesucht 10,- €/Stunde
30% auf maßgefertigte Plissees, ausgewählte Kollektion
 • nicht in bar auszahbar oder mit anderen Aktionen kombinierbar
 • kostenloses Aufmaß
 • Angebot gilt bis 30.06.2026
 • Rabatt nur für Neubestellungen
 Schwartauer Allee 13a-15 · 23554 Lübeck
 5 Parkplätze vor den Schaufenstern · Haltestelle Wickede. Linie 1 + 10
 Montag - Freitag 10.00 - 18.00 Uhr · Sonnabend 10.00 - 13.00 Uhr
 Tel. 0451-43115 · www.gardinen-schlichting.de



Eine Szene aus dem Musical „Ab in den Süden“, das am 19. März 2027 aufgeführt wird.

Foto: Erich Hochmayr

Prominente Künstler in Neustadt

Programm für „Theater in der Stadt“ 2026/2027 ist raus – Vorverkauf hat begonnen.

NEUSTADT. Das Veranstaltungsformat „Theater in der Stadt“ startet am 25. September in die 53. Spielzeit. Wie die Stadt Neustadt mitteilt, hat der Vorverkauf für die ersten Aufführungen bereits begonnen. Auffällig ist, wie viele bekannte Schauspielerinnen und Schauspieler nach Ostholstein kommen werden.

Der Kultur-Service der Stadt setzt auf ein breites Programm aus Schauspiel, Komödie, Volkstheater, Musik und Musical. Gespielt wird im Herbst und Winter 2026/2027 im Theatersaal an der Jacob-Lienau-Schule. Auf

dem Programm stehen unter anderem Produktionen mit bekannten Namen wie Doris Kunstmann, Ron Williams, Désirée Nick, Wanja Mues, Antoine Monot, Michaela May, Sigmar Solbach und Tanja Schumann. Außerdem sind das Trio Bidla Buh auf Abschiedstournee, Suzie and the Fireballs und auch das Ensemble von Wacky Show Kultur mit dem Musical „Ab in den Süden“ angekündigt.

ABONNEMENT-REIHEN BIETEN ABWECHSLUNGSREICHE STÜCKE
 Für das Publikum werden er-

neut drei Abonnement-Reihen angeboten. Das rote Abonnement umfasst die Komödien „Miss Merkel – Mord in der Uckermark“, „Achtsam morden – 1. Buch“ und „Spiel gewinnt“. Im grünen Abonnement sind die Schauspiele „Miss Daisy und ihr Chauffeur“, „Der Abschiedsbrief“ und das Live-Hörspiel „Pater Brown“ gebündelt. Das gelbe Abonnement kombiniert Komödie und Volkstheater mit „Suche impotenten Mann fürs Leben“, „Ganze Kerle“ und dem plattdeutschen Stück „Kolle witte Mann“. Der Verkauf für die Abonnements

läuft noch bis zum 30. Juni. Die neue Spielzeit beginnt dann am 25. September mit „Suche impotenten Mann fürs Leben“. Begleitend zur Saison erscheint eine neue Theaterbroschüre mit Informationen zu allen Stücken. Nach Angaben der Stadt wird sie in einer Auflage von 3000 Exemplaren gedruckt und an Abonnenten sowie über Banken, Geschäfte und Kultureinrichtungen verteilt.

KOSTENLOSE VERANSTALTUNGEN BEI DER KULTURMATINEE
 Neben dem Theaterprogramm

kündigt der Kultur-Service auch die Fortsetzung der Neustädter Kulturmatinee an. In der Saison 2026/2027 sind sieben kostenfreie Veranstaltungen geplant, jeweils sonntags um 11 Uhr im Theatersaal. Besonders hervorgehoben wird das Familienangebot „... Und ab die Post“ mit dem Figurentheater Wolkenzieher am 6. Dezember sowie das Neujahrskonzert mit der Band un-Möglich 2.0.

Weitere Informationen gibt es auf der Internetseite www.stadt-neustadt.de/Theater.

Inklusion sichtbar machen

KREIS OSTHOLSTEIN. Der Kreis Ostholstein zeichnet in diesem Jahr erstmals mit einem Inklusionspreis besonderes Engagement für ein inklusives Miteinander aus. Gesucht werden Projekte, Initiativen und Persönlichkeiten, die Barrieren ab-

bauen und die gesellschaftliche Teilhabe von Menschen mit Behinderungen fördern. Bewerber können sich Personen aus dem Kreis Ostholstein, deren Kernaufgabe nicht die Eingliederungshilfe ist. Berücksichtigt werden beispielsweise Maßnah-

men aus den Bereichen Freizeit, Kultur, Sport, Mobilität, Wohnen, Arbeit und Bildung. Teilnahmerechtig sind laufende Projekte sowie Vorhaben, die innerhalb der vergangenen zwölf Monate abgeschlossen wurden. Bewerbungen und Vorschläge

können bis zum 20. Juni online eingereicht werden. Weitere Informationen zu den Teilnahmebedingungen sowie das Bewerbungsformular sind unter www.kreis-oh.de/inklusionspreis-verfuegbar. Der Inklusionspreis ist mit 2500 Euro dotiert.

Die Auszeichnung wird im Rahmen einer feierlichen Veranstaltung durch die Kreispräsidentin und den Landrat verliehen. Für Rückfragen steht Janek Köhler unter Tel. 04521/788672 oder per E-Mail an j.koehler@kreis-oh.de zur Verfügung.

Kreis will Straßen und Radwege schneller sanieren

KREIS OSTHOLSTEIN. Der Kreis Ostholstein stellt die Weichen für einen schnelleren Erhalt seiner Kreisstraßen und Radwege. Künftig soll die Kreisverwaltung bei der Planung und Umsetzung von Sanierungsmaßnahmen mehr Verantwortung übernehmen und dafür eigene fachliche Strukturen aufbauen.

Unterhaltung und Betreuung seiner Straßen und Radwege dem Landesbetrieb Straßenbau und Verkehr Schleswig-Holstein (LBV.SH) übertragen. Dieser bleibt auch weiterhin ein wichtiger Partner. Nach Angaben des Kreises reichen die verfügbaren Kapazitäten jedoch nicht mehr aus, um den steigenden Sanierungsbedarf zu decken.

Während über den LBV.SH für alle beteiligten Kreise zusammen künftig ein Maßnahmenvolumen von rund 26 Millionen Euro pro Jahr realistisch erscheint, liegt der jährliche Bedarf allein in Ostholstein bei bis zu 20 Millionen Euro. Tatsächlich könnten über die bisherigen Strukturen perspektivisch nur rund drei Millionen Euro pro Jahr umgesetzt

werden. „Die Entwicklung der vergangenen Jahre zeigt klar, dass wir handeln müssen“, erklärt Landrat Timo Gaarz. Der Erhaltungsbedarf der Kreisstraßen und Radwege steige kontinuierlich an.

Mit eigenen personellen und fachlichen Ressourcen will der Kreis künftig Maßnahmen schneller vorbereiten, ausschrei-

ben und begleiten. Ziel ist es, das jährliche Investitions- und Umsetzungsvolumen schrittweise auf bis zu rund elf Millionen Euro zu erhöhen. Kreistag und Kreisverwaltung unterstützen diesen Kurs gemeinsam. Damit sollen notwendige Infrastrukturprojekte künftig wieder stärker direkt aus dem Kreis Ostholstein heraus vorangetrieben werden.

On Air für die eigene Schule

RATEKAU. Die Gestaltenschülerinnen der Cesar-Klein-Schule (CKS) haben im Offenen Kanal Lübeck eine eigene Radiosendung mit dem Titel „25 Jahre CKS“ aufgenommen. Im Rahmen des Projekts setzten sie sich intensiv mit ihrer Schule auseinander und erhielten gleichzeitig spannende Einblicke in die Arbeit eines Radiosenders.

In der Sendung stellen die Schülerinnen die Cesar-Klein-Schule ausführlich vor. Sie informieren über die Geschichte der CKS, berichten über Kurskonzepte und Projekte. Darüber hinaus berichten sie über die vielfältigen außerschulischen Angebote, die das Schulleben bereichern. Ziel war es, den Zuhörerinnen und Zuhörern einen umfassenden Eindruck von der Schule und ihrem Bil-



Für ihre Jubiläumssendung standen die Schülerinnen der Cesar-Klein-Schule selbst am Mikrophon. Foto: Cesar-Klein-Schule

duungsangebot zu vermitteln. Ein besonderer Schwerpunkt der Sendung ist ein ausführliches Interview mit dem Oberstufenkoordinator Dennis Kirk. Darin beantwortet er Fragen zur Oberstufe, erläutert die verschiedenen Bildungswege und gibt Einblicke in die Möglichkeiten, die Schülerinnen und Schüler nach dem Mittleren Schulabschluss an der Cesar-Klein-Schule haben.

Die Vorbereitung und Durchführung der Radiosendung erfolgte unter der Leitung von Birgit Liebert, die den WP1-Kursus Gestalten unterrichtet. Gemeinsam mit den Schülerinnen entwickelte sie die Inhalte der Sendung, koordinierte die Vorbereitungen und begleitete die Aufnahmen im Studio des Offenen Kanals Lübeck. Für die Schülerinnen war das

Projekt eine wertvolle Erfahrung. Sie konnten nicht nur ihre Schule aus einer neuen Perspektive kennenlernen, sondern auch journa-

listische und mediale Arbeitsweisen praktisch erproben. **Die Radiosendung ist am kommenden Donnerstag, 18.**

Juni, ab 16 sowie am Sonnabend, 20. Juni, ab 15 Uhr über den FM Lübeck zu hören.



Das Naturerlebnis Grabau bietet Kindern zahlreiche Möglichkeiten, die heimische Natur hautnah kennenzulernen.

Foto: Till Schauder

Ein Sommer voller Entdeckungen

Die Stiftungen der Sparkasse Holstein bieten vom 6. Juli bis 14. August ein vielfältiges Programm für Kinder an.

KREIS OSTHOLSTEIN. Vom 6. Juli bis 14. August laden die Stiftungen der Sparkasse Holstein zu einem abwechslungsreichen Sommerferienprogramm an ihren vier außerschulischen Lernorten ein. Kinder ab fünf Jahren und ihre Familien können sich auf spannende Naturerlebnisse, kreative Kunstworkshops und jede Menge Ferienabenteuer freuen. Die naturpädagogischen Angebote finden draußen statt und sind kostenfrei. Erwachsene Begleitpersonen nehmen gemeinsam mit

den Kindern aktiv am Programm teil.

Im Erlebnis Bungsberg geht es auf Entdeckungstour in die Natur. Die teilnehmenden Familien tauchen in die geheime Welt der Spinnen ein, bauen aus Naturmaterialien schwimmfähige Flöße oder begeben sich auf die Suche nach den Spuren heimischer Waldtiere. Dabei stehen Forschen, Beobachten und kreative Gestalten gleichermaßen im Mittelpunkt.

Im Erlebnis Küchengarten Schloss Eutin gehen die Kinder

mit den „magischen Tieren“ auf eine spannende Schnitzeljagd voller Rätsel und Aufgaben. Ausgestattet mit Keschern und Lupen begeben sie sich außerdem auf eine Gewässer-Entdeckungstour, und bei sommerlichen Temperaturen darf auch die erfrischende Wasserschlacht nicht fehlen. Wer den Küchengarten einmal in einer besonderen Atmosphäre erleben möchte, kann bei einer Dämmerrunde den Spuren von Fledermaus, Nachtkerze und anderen Bewohnern von Kü-

chengarten und Schlosspark folgen.

Im Naturerlebnis Grabau warten zahlreiche Abenteuer rund um die Tier- und Pflanzenwelt. Gemeinsam erkunden die Kinder das Leben unter der Wasseroberfläche, beobachten Bienen bei ihrer Arbeit oder folgen den Spuren schlauer Waldbewohner. Fantastische Programme führen in die Welt von Trolle und Waldwichteln, bei einer Detektiv-Rallye gilt es einen geheimnisvollen Diebstahl aufzuklären. Außerdem entstehen in

der Masken-Werkstatt tierische Verkleidungen für ein Theaterstück im Wald, und nachaktive Familien dürfen erleben, wie sich der Wald verwandelt, wenn die Nacht hereinbricht.

Die kunstpädagogischen Workshops in der Galerie im Marstall Ahrensburg richten sich an Kinder von sechs bis zwölf Jahren, die ohne Begleitperson teilnehmen können. Es gibt diesmal jedoch auch zwei generationsübergreifende Workshops, in denen Kinder und Erwachsene gemeinsam kreativ

werden können. Für die Teilnahme wird ein Beitrag von 5 Euro erhoben.

Begleitend zur diesjährigen Sommerausstellung „Volker Hinz – Legenden“ dreht sich alles um Fotografie, Porträts und berühmte Persönlichkeiten. Die Kinder gestalten Selbstporträts, experimentieren mit Fotografie, Licht und Schatten, entwickeln Bildgeschichten, fertigen Collagen und Drucke an oder erschaffen fantasievolle Figuren und Gesichter.

Für alle Angebote, auch die

kostenlosen, ist eine Ticketbuchung erforderlich. Bei Verhinderung wird um eine möglichst frühzeitige Stornierung gebeten – bis spätestens 24 Stunden vor Programmbeginn –, um anderen Familien die Teilnahme zu ermöglichen.

Weitere Infos zu den Programmen und die Anmelde-links gibt es auf der Website der Stiftungen der Sparkasse Holstein unter www.stiftungen-sparkasse-holstein.de/ferienprogramm/

Musikalische Weltreise mit „Klaroscuro“

MALENTE. Die Veranstaltungsreihe „FeierabendMusik“ geht in die nächste Runde: Am kommenden Donnerstag, 18. Juni, erwartet die Besucherinnen und Besucher ab 19.30 Uhr ein abwechslungsreicher Konzertabend im Malenter Kurpark. Auf dem Konzertplatz präsentiert das Akustik-Duo „Klaroscuro“ ein internationales Musikprogramm mit bekannten Melodien und musikalischen Einflüssen aus verschiedenen Ländern.

Wenn Nicole und Alex Bravo Castro als „Klaroscuro“ die Büh-

ne betreten, treffen norddeutsche Gelassenheit und die Lebensfreude Lateinamerikas aufeinander. Das Akustik-Duo aus Lübeck begeistert seit vielen Jahren sein Publikum mit bekannten Melodien aus aller Welt – mal temperamentvoll und mitreißend, mal ganz gefühlvoll und voller Emotion.

Mit Songs in sieben Sprachen führt „Klaroscuro“ durch ein abwechslungsreiches Programm aus Latin-Klassikern, italienischen Evergreens, beliebten Pop- und Rock-Hits sowie musikalischen Überraschungen aus verschiedenen Ländern und Kulturen. Dabei stehen nicht nur die Musik, sondern auch die Freude am gemeinsamen Erleben und Erinnern im Mittelpunkt.

Für erfrischende Getränke und sommerliche Cocktails ist gesorgt. Das Konzert endet voraussichtlich gegen 21 Uhr. Der Eintritt ist frei, eine Anmeldung ist nicht erforderlich. Während der Veranstaltung geht für die Künstler der Hut herum. Bei schlechtem Wetter findet das Konzert in der Liegehalle des Kurparks statt.

Für erfrischende Getränke und sommerliche Cocktails ist gesorgt. Das Konzert endet voraussichtlich gegen 21 Uhr. Der Eintritt ist frei, eine Anmeldung ist nicht erforderlich. Während der Veranstaltung geht für die Künstler der Hut herum. Bei schlechtem Wetter findet das Konzert in der Liegehalle des Kurparks statt.



Musik aus aller Welt: Das Latin-Duo „Klaroscuro“ will mit seinem Sound dem Publikum im Kurpark Malente einheizen.

Foto: Klaroscuro

Verabschiedung nach über 40 Jahren

MALENTE. Nach vielen Jahrzehnten im Dienst der Gemeinde Malente ist Uta Gradert zum 1. Juni in den Ruhestand verabschiedet worden. Bereits von 1978 bis 1981 absolvierte sie ihre Ausbildung bei der Gemeinde, bevor sie zunächst zur damaligen Kreissparkasse Ostholstein wechselte. Seit ihrer

Rückkehr im Jahr 1992 war sie in verschiedenen Bereichen der Verwaltung tätig, darunter im Bauamt, Sozialamt und Einwohnermeldeamt. Zuletzt arbeitete sie im Ordnungsamt und war dort unter anderem für Verkehrsangelegenheiten, das Marktwesen sowie die Verwaltung von Schul- und Sportein-

richtungen zuständig. Darüber hinaus engagierte sie sich über viele Jahre bei der Organisation und Durchführung von Kommunal-, Landtags- und Bundestagswahlen. Ihr 25-jähriges Arbeitsjubiläum feierte sie – unter Anrechnung von Vor dienstzeiten – bei der Gemeinde Malente am 16. November

2008, die 40 Jahre machte sie 2023 voll. Uta Gradert galt als kompetente, zuverlässige und geschätzte Ansprechpartnerin. Bürgermeister Heiko Godow dankte ihr für die langjährige vertrauensvolle Zusammenarbeit und wünschte ihr für den neuen Lebensabschnitt alles Gute.

Kunst und Handwerk in der Dunkerschen Kate

BOSAU. Wer an diesem Wochenende noch auf der Suche nach einem besonderen Ausflugsziel ist, sollte der Dunkerschen Kate in Bosau einen Besuch abstatten. In dem weit über die Holsteinische Schweiz hinaus bekannten historischen Gebäude präsentieren mehrere Künstlerinnen und Kunsthandwerke-

rinnen noch bis zum morgigen Sonntag, 14. Juni, ihre neuesten Arbeiten.

Zu entdecken gibt es filigrane Stickereien und Wollarbeiten von Waltraut Pilkan, handgefertigten Schmuck von Rosel Reinke aus Perlen, Halbedelsteinen, Silber und Gold sowie ausdrucksstarke Zeichnungen und Gemälde von

Anita Buffer. Die Künstlerin fertigt auf Wunsch auch individuelle Tierporträts an. Für mediterranes Flair sorgt Christine Schiefferdecker mit Stoffen aus der Provence. Sie bietet unter anderem Tischdecken, Kissen und Vorhänge an und berät Interessierte auch zu individuellen Anfertigungen. Erstmals mit dabei ist

Monika Heilmann, die liebevoll gestaltete Gartenkeramik präsentiert – von dekorativen Fröschen und Zaunreitern bis hin zu Pflanztöpfen und Vogeltränken.

Alle ausgestellten Werke können auch gekauft werden. Die Dunkersche Kate ist jeweils von 11 bis 18 Uhr geöffnet. Der Eintritt ist frei.

Eutin gemeinsam gestalten

EUTIN. Die Innenstadtforen der vergangenen Jahre haben gezeigt, wie wichtig der regelmäßige Austausch zu allen innenstadtrelevanten Themen ist. Um diesen offenen Dialog fortzuführen und gemeinsam neue Impulse für die Belebung der Eutiner Innenstadt zu setzen, laden die Eutin Tourismus GmbH, die Stadt Eutin und die Wirtschaftsvereinigung Eutin zum nächsten Innenstadtforum ein: für Montag, 22. Juni, ab 18.30 Uhr ins Brauhaus Eutin, Markt 11.

„Wir freuen uns sehr, dass sich das Innenstadtforum inzwischen als regelmäßiger Termin etabliert hat. Der direkte Austausch zwischen Gewerbetreibenden, Verwaltung und weiteren Innenstadtakteuren ist eine wichtige Grundlage, um gemeinsam Ideen zu entwickeln,

Herausforderungen frühzeitig zu erkennen und die Innenstadt lebendig und attraktiv zu gestalten“, berichtet Michael Keller, Geschäftsführer der Eutin Tourismus GmbH.

Auf der Agenda stehen folgende Themen: Vorstellung von Jan-Philipp Willers als neuen Geschäftsführer der Eutin Tourismus GmbH, Weihnachtsbeleuchtung, Projektabschluss „Eutin macht mit“, Termine und Aktionen 2026, Weihnachtsmarkt, verkaufsoffene Sonntage sowie Fragen und Anregungen der Teilnehmenden.

Aus organisatorischen Gründen ist eine Anmeldung bis zum kommenden Freitag, 19. Juni, per E-Mail an info@eutin-tourismus.de oder unter Tel. 04521/70970 erforderlich.



Vertreter aus Wirtschaft, Verwaltung und Tourismus wollen beim Innenstadtforum am 22. Juni gemeinsam neue Impulse für Eutin setzen.

Foto: sh-tourismus.de

Flohmarkt in Groß Grönau

GROß GRÖNAU. Die Bewohnerinnen und Bewohner der Straße „Ole Hoffwisch“ in Groß Grönau veranstalten am Sonntag, 14. Juni, von 9 bis 14 Uhr einen Straßenflohmarkt. Es gibt

ein Kuchenbuffet mit Kaffee und Kaltgetränken. Wer dort selbst verkaufen möchte, kann per E-Mail an flohmarkt.olehoffwisch@yahoo.com einen Stand anmelden.

Neues Angebot für Mütter

LÜBECK. „Mama-Auszeit – Zeit zum Reden“ ist ein neues Angebot am Familienzentrum Dreifaltigkeit, Tannenbergstraße 18. Immer dienstags von 9 bis 11 Uhr oder nach Vereinbarung bietet Dipl.-Psychologin Christiane Rauch-Ehrig einen geschützten Raum für (werdende) Mütter, um im Einzelgespräch Entlastung oder neue Perspektiven zu finden. Christiane Rauch-Ehrig bringt viel Erfahrung mit: Vor

ihrem vorgezogenen Ruhestand war sie 20 Jahre lang in verschiedenen Mutter-Kind-Heimen tätig, zuletzt bei der katholischen Mutter-Kind-Klinik „Maria Meerestern“ in Niendorf. Wer einen Termin bei ihr möchte, kann sich per Mail oder per Telefon anmelden unter familienzentrum-dreifaltigkeit@kitawerk.de, Tel. 0451/79070196. Auf Anfrage ist eine Kinderbetreuung während der Beratung möglich.

Lesung und Wiedereröffnung

LÜBECK. Seit Januar waren die Räumlichkeiten des Rote Katze Verlages in der Kupferschmiedestraße 14 wegen eines Wasserschadens unbenutzbar. Nun sind sie wiederhergestellt und sollen am morgigen Sonntag, 14. Juni, mit einer Lesung des

Autors Klaus Rave ab 11 Uhr wieder eröffnet werden. Rave liest aus seinem noch unveröffentlichten Wirtschaftskrimi „Der Bau“. Der Roman wird als dritter Titel des Autors dann im Herbst im Rote Katze Verlag erscheinen.

Sommeroperette: Günstige Karten für Senioren

LÜBECK. Seniorinnen und Senioren in der Hansestadt Lübeck bekommen in diesem Jahr wieder die Gelegenheit – mit Unterstützung der Gemeinnützigen – die Aufführungen der Lübecker Sommeroperette vergünstigt zu besuchen. Im Schuppen 6 am Drehbrückenplatz gibt es in diesem Jahr vier verschiedene Produktionen: Neben einer „Peter-Alexander-Show“ unter dem Motto „Ein Leben für die Musik“ ist eine große „Venezianische Revue“ zum Thema „Nacht in Venedig“

geplant. Zu hören sind dort Auszüge aus Opern-, Operetten- und Musical-Verken. Darüber hinaus steht die Operette „Der Bettelstudent“ von Carl Millöcker auf dem Spielplan. Das Musical-Konzert „Broadway-Träume“ rundet das Angebot ab. Die Karten für ausgewählte Vorstellungen werden ab sofort zum verbilligten Preis von 15 Euro abgegeben. Diese sind ausschließlich erhältlich im Büro der Gemeinnützigen, Königstraße 5. Geöffnet ist montags von 9 bis 16 Uhr.

Sorge um Wakenitz: „So schlimm habe ich das noch nie gesehen“

Pflanzenteppich immer dichter – Dem Fluss in Lübeck geht es schlecht – Artenvielfalt schwindet dramatisch – Auch Ausflugsboote und Naturbäder leiden – Experten fordern sofortiges Handeln.

LÜBECK. Nichts geht mehr. Wasserpflanzen haben die Schiffsschraube des kleinen Elektromotors so blockiert, dass das Boot nicht weiterfahren kann. Ausgerechnet während der Exkursion, bei der der ökologische Zustand der Wakenitz begutachtet werden soll. Der Stillstand ist ein Sinnbild. Dem Fluss geht es schlecht. Wasserpflanzen wuchern zunehmend, die Artenvielfalt nimmt seit Jahren drastisch ab.

„Das Wichtigste ist, dass die Nährstoff- und Pestizidzufuhr endlich verringert wird, damit der Fluss sich erholen kann“, sagt Rolf Albert von der Arbeitsgemeinschaft (AG) Wakenitz. Der Lübecker sitzt vorn im Boot, AG-Kollege Jörg Clement steuert, und Katja Mentz hat den Platz im Mittelteil. Die Lübecker GAL-Politikerin setzt sich seit Jahren für die Wakenitz-Sanierung ein.

Die Einträge von Nähr- und Schadstoffen stammten primär aus der Landwirtschaft sowie aus der Niederschlagsentwässerung, erklärt Mentz. Im Fluss kommt es zu einer Anreicherung von Nährstoffen und einem beschleunigten Wachstum von Algen und Wasserpflanzen (Eutrophierung).

Gemeinsam ist das Trio auf der Stadt-Wakenitz unterwegs. An diesem Tag ist das Flusswasser graugrün, der Himmel wolkenverhangen, der Wind still. Mit ein paar Handgriffen schafft es das Trio, die Pflanzen abzureißen und das Boot wieder fahrtüchtig zu machen. Bei der Wakenitzschiff-

fahrt Quandt ging das zuletzt nicht so schnell, werden sie später am Anleger Moltkebrücke erfahren.

„Vergangenes Jahr haben sich die Wasserpflanzen so um die Schiffsschraube gewickelt, dass wir einen Motorschaden hatten“, berichtet Schiffsführer Paul Quandt (24). „Die Kosten mit Ausfall und Reparatur lagen bei rund 80.000 Euro.“ Außerdem verstopften die Wasserfilter immer schneller. „Früher mussten wir sie alle paar Tage reinigen, heute mindestens täglich. Manchmal schon am Muggenbusch.“ Das ist der erste Halt.

Die wirtschaftlichen Aspekte sind nicht das Einzige, was ihn quält. „Wir sind ein Familienbetrieb. Ich war bereits drei Tage nach meiner Geburt mit meiner Mutter auf dem Fluss unterwegs“, erzählt der 24-Jährige. Im Laufe der Jahrzehnte sieht er die „traurige Veränderung“ deutlich: „Singvögel verschwinden, der Fluss ist stiller geworden. Auch Seerosen sehe ich weniger, dafür immer mehr Müll: Flaschen, Pizzakartons, Plastiktüten.“

Die Experten fahren weiter in Richtung Falkendamm. Auf Höhe des Drägerparks, am Tor der Hoffnung, sitzen Dutzende Schwäne und Graugänse auf dem Rasen. „Wenn Arten explosionsartig zunehmen, zeigt es die Verarmung der Artenvielfalt und dass etwas nicht in Ordnung ist“, erklärt Rolf Albert. Jörg Clement ergänzt: Nicht nur Krebsarten, Muscheln und Schnecken



Rolf Albert von der Arbeitsgemeinschaft Wakenitz hat Pflanzen aus dem Wasser gezogen. Richtung Falkendamm breiten sie sich immer stärker aus. Große Mengen Krauses Laichkraut und Fadenalgen sind dabei. Fotos: Lutz Roeßler

sind verschwunden, auch Kleinfischarten wie Bitterling oder Schlammpeitzger gebe es kaum noch.

„Dramatisch ist auch der Rückgang des Wasserschilfs als Lebensraum für viele Vögel“, sagt er und hofft auf die Neuanpflanzung, auch von Rohrkolben.

Mit einer Harke angelt derweil Rolf Albert Pflanzen aus dem Wasser. In seiner Hand sortiert er Blätter und Stängel: „Hier, die Schmalblättrige Wasserpest verbreitet sich wie verrückt“, sagt er, „ein Kleinlaichkraut ist auch dabei.“ Weiter Richtung Falkendamm wird der Pflanzenteppich immer dichter. „Krauses Laichkraut und Fadenalgen“, sagt Rolf Albert.

„So schlimm habe ich das noch nie gesehen“, sagt Mentz auf Höhe des Bootstegs und

seufzt. Aus Sorge um den Fluss hat sie im Mai 2025 einen Antrag zur Wakenitzsanierung in den städtischen Umweltausschuss eingebracht. Inzwischen gab es das Go für erste Maßnahmen. Die Umweltbehörde wird Personal und Geld bereitstellen. Auch Fördermittel sollen eingeworben werden.

„Wichtig ist jetzt, dass es nicht bei dem Plan bleibt“, sagt die Politikerin, „sondern, dass auch konkrete Schritte folgen und Naturschutzgruppen, Landwirte, Angler, Lübeck Port Authority und vor allem zuständige Kreise und Landesministerien einbezogen werden.“ Dafür werde mehr Personal benötigt, betont sie. „Aktuell gibt es nur eine halbe Stelle für das äußerst komplexe Aufgabengebiet.“

Weiter zum Flussbad Falkenwiese. Dort steht Andreas Paw-

lowski vom Verein Naturbäder Lübeck auf dem Steg und berichtet: „Die Becken sind wesentlich voller mit Pflanzen, wir müssen noch öfter mähen als in den vergangenen Jahren.“ Zur Probe hat der Vorsitzende ein Schneidwerkzeug gekauft, das man im Boot hinterherziehen kann.

„Wir versuchen, damit den Schwimmerbereich so gut es geht freizuhalten.“ Im Nichtschwimmerbereich arbeiten sie mit einer Sense. Beim Verein führt das zu Personalengpässen. „Wir müssen mehr Rettungsschwimmer bestellen, die dann aufpassen, während wir uns um die Entfernung der Pflanzen kümmern.“

Als sich die Bootscrew aus dem Bad verabschiedet, sind sich alle einig: Für die Wakenitz muss es schnell gehen. Sonst ist es zu spät. **KUN**

ANZEIGE

Goldkontor Ratekau:

Persönliche Beratung, faire Bewertungen und ein erfolgreicher Start

Seit der Eröffnung Anfang des Jahres hat sich das Goldkontor Ratekau als vertrauensvolle Anlaufstelle für den Ankauf und die Bewertung von Wertgegenständen etabliert. Inhaber Jerome Dambrowski freut sich über die positive Resonanz und das entgegengebrachte Vertrauen vieler Kundinnen und Kunden aus Ratekau und der gesamten Region. „Ich möchte mich herzlich für die freundliche Aufnahme und das Vertrauen bedanken. Der erfolgreiche Start zeigt mir, dass viele Menschen Wert auf persönliche Beratung, Transparenz und faire Bewertungen legen“, sagt Jerome Dambrowski. Diese Werte bilden die Grundlage seiner täglichen Arbeit. Im Goldkontor Ratekau stehen nicht schnelle Geschäftsabschlüsse im Vordergrund, sondern eine individuelle und verständliche Beratung. Viele Kundinnen und Kunden bringen Schmuckstücke, Münzen, Silberwaren oder geerbte Sammlungen mit und möchten zunächst wissen, welchen Wert diese Gegenstände tatsächlich besitzen. Oft sind damit Erinnerungen und persönliche Geschichten verbunden. Umso wichtiger ist es, ausreichend Zeit für eine



folgt direkt vor Ort und basiert auf aktuellen Tageskursen sowie einer fachgerechten Prüfung der Gegenstände. Angekauft werden unter anderem Goldschmuck, Silber, Zahngold, Münzen, Barren, Uhren, Schmuck mit Edelsteinen, Bernstein sowie Antiquitäten und Sammlerstücke. Auch komplette Nachlässe oder Haushaltsauflösungen können bewertet werden. Darüber hinaus bietet das Goldkontor Ratekau Hausbesuche an – eine komfortable Lösung für Menschen, die größere Sammlungen oder Nachlässe begutachten lassen möchten. Besonders geschätzt werden die unkomplizierte Abwicklung, die kostenfreie und unverbindliche Bewertung sowie die persönliche Atmosphäre. Viele Kunden nutzen die Gelegenheit, zunächst eine unabhängige Einschätzung einzuholen, bevor sie eine Entscheidung treffen. Auch künftig möchte Jerome Dambrowski diesen Weg konsequent fortsetzen: mit fairen Preisen, persönlicher Beratung und einem Service, der Vertrauen schafft. Wer den Wert von Schmuck, Edelmetallen oder Sammlerstücke erfahren möchte, findet im Goldkontor Ratekau einen kompetenten Ansprechpartner.

Goldkontor Ratekau
Bäderstraße 28 · 23626 Ratekau
Telefon 04504 / 7790613 oder 0174 / 8611934
Mo.-Do. 10-16 Uhr · Fr. 10-14 Uhr
Samstags nach Vereinbarung
Kostenfreie und unverbindliche Bewertungen
Auch Hausbesuche möglich
www.goldkontor-ratekau.de



ehrliche Einschätzung zu nehmen. „Wir möchten, dass unsere Kunden jede Bewertung nachvollziehen können. Deshalb erklären wir die einzelnen Schritte transparent und beantworten alle Fragen ausführlich“, so Dambrowski. Die Wertermittlung er-

GOLDANKAUF



Wir zahlen tagesaktuelle Höchstpreise!



Ihre Vorteile:

- ✓ transparente Abwicklung
- ✓ fachmännische, kostenlose Beratung
- ✓ hoher Goldkurs
- ✓ sofortige Wertermittlung & Barauszahlung
- ✓ Terminvereinbarung möglich
- ✓ Hausbesuche und Schätzungen

Wir kommen auch zu Ihnen!
Kostenlose, unverbindliche Hausbesuche und Schätzungen.



Goldkontor Ratekau
Inhaber: Jerome Dambrowski

Bäderstraße 28 · 23626 Ratekau
(Parkplätze vor der Tür)
04504 - 7790 613 · 0174 - 8611 934

Öffnungszeiten:
Mo. - Do. 10 - 16 Uhr
Fr. 10 - 14 Uhr
Samstag nach Vereinbarung

www.goldkontor-ratekau.de

Wir kaufen an:

- Goldschmuck
- Altgold, Bruchgold
- Zahngold (auch mit Zähnen)
- Goldbarren, Münzen
- Silber jeglicher Art
- Besteck (Silber oder versilbert)
- Platin & Palladium
- Diamanten & Farbsteine
- Bernsteinschmuck
- Modeschmuck
- Luxusuhren, Golduhren & Taschenuhren
- Militaria jeglicher Art
- Porzellan & Bronzefiguren
- Zinn (Becher, Teller, Figuren & mehr)
- Gemälde & Kunstobjekte
- Antike Möbelstücke - Raritäten
- Erbnachlässe: Bewertung und Ankauf von Nachlässen zu fairen Konditionen



04504 - 7790613

Jetzt Termin vereinbaren und von hohen Tageskursen profitieren!

Noch teurer: Schienentrasse soll jetzt 10,7 Milliarden Euro kosten

Zuletzt war noch die Rede von 8,1 Milliarden Euro – Neue Summe geht aus internem Dokument des Bundesrechnungshofes hervor.

OSTHOLSTEIN. Die neue Schienenanbindung zwischen Lübeck und Puttgarden wird 88 Kilometer lang und zweigleisig sein. Gebaut wird bislang lediglich auf Fehmarn. Spätestens 2027 soll es auch in den meisten anderen Abschnitten losgehen. Zudem soll bereits in diesem Sommer mit den Arbeiten am 2,2 Kilometer langen Sundtunnel von Großenbrode nach Fehmarn begonnen werden. Hinweise auf eine erneute Kostensteigerung sorgen jetzt für Aufregung.

Aus einem internen Bericht des Bundesrechnungshofes geht hervor, dass man mit Kosten in Höhe von 10,7 Milliarden Euro rechnet. Zuletzt war im November 2025 die Rede von 8,1 Milliarden Euro gewesen. Diese Zahl – eine Schätzung – hatte Bundesverkehrsminister Patrick Schnieder (CDU) im Haushaltsausschuss genannt. Zu beachten ist, dass der als geheim eingestufte Bericht nach Informationen der Lübecker Nachrichten

zu diesem Zeitpunkt bereits vorgelegen haben soll.

DAS SAGT DER BUNDESRECHNUNGSHOF

Simone Kneif ist Sprecherin des Bundesrechnungshofes, der obersten Behörde für staatliche Finanzkontrolle. Sie bestätigt, dass es einen entsprechenden Beratungsbericht gibt. Dieser liege dem Haushaltsausschuss des Deutschen Bundestages und dem Rechnungsprüfungsausschuss zur Beratung vor. „Solche Berichte können wir Dritten grundsätzlich erst dann zugänglich machen, wenn sie parlamentarisch abschließend beraten wurden. Dies ist bisher nicht der Fall“, führt sie aus.

Ähnlich äußert sich Melanie Bernstein von der CDU. Sie ist Mitglied der genannten Ausschüsse und spricht von einem notwendigen weiteren Austausch auf parlamentarischer

Ebene. Auch sagt sie: „Die Deutsche Bahn steht in der Verantwortung, die Hinterlandanbindung der Fehmarnsundquerung möglichst schnell und kosteneffizient umzusetzen. Deutschland hat gemäß Staatsvertrag mit Dänemark seine Verpflichtungen zu erfüllen, und das werden wir auch tun.“

Und Sebastian Schmidt, CDU-Bundestagsabgeordneter aus Stockelsdorf, ärgert sich, dass Teile des Berichts nun öffentlich geworden sind. „Es hat Sinn und Zweck, dass diese Informationen zunächst intern beraten werden“, sagt er und ergänzt: „Die Fehmarnbeltquerung ist eine Riesenchance – auch für Ostholstein.“

SO ERKLÄRT DIE BAHN DIE KOSTENSTEIGERUNG

Derweil teilt ein Bahnsprecher – angesprochen auf die mehr als zehn Milliarden Euro – mit: „Richtig ist, dass wir von einer deutlichen Kostensteigerung, insbesondere aufgrund der Inflation und der aktuellen Lage in der Baubranche, ausgehen müssen.“ Die neuen Kosten für die Schienenanbindung der festen Fehmarnbeltquerung befänden sich aber noch in der Ermittlung.

Aktuell sei man damit beschäftigt, gemeinsam mit beteiligten Partnern, ein neues Datum für die Inbetriebnahme der Strecke zu ermitteln. Dieses werde benötigt, um eine aktualisierte Gesamtkostenschätzung darzustellen. „Die Gespräche dauern an“, betont der Sprecher.

Als wahrscheinlich gilt, dass es spätestens bei einem Treffen auf



Die Gleise auf Fehmarn werden mit Schotter verfüllt. Die Insel ist bisher der einzige Ort, an dem für die neue Trasse schon gebaut wird. Foto: Deutsche Bahn



Der Bau des dänischen Portals zum Tunnel konnte 2025 weitgehend abgeschlossen werden. Die Arbeiten verzögern sich dennoch um Jahre. Foto: Femern A/S

der Tunnelbaustelle in Puttgarden mit Patrick Schnieder und seinem dänischen Kollegen neue Details geben wird. Ein Termin befindet sich in der Abstimmung.

Die ostholsteinische Bundestagsabgeordnete Bettina Hagedorn (SPD) weist auf die Auswirkungen einer Kostensteigerung hin. „Ein Staatsvertrag hat Vorrang gegenüber nationalen Projekten. Das Geld wird also fließen.“ Es sei aber zu erwarten, dass andere Schienen-Vorhaben zurückgestellt werden müssten.

NEGATIVE AUSWIRKUNGEN FÜR DIE REGION BEFÜRCHTET

Passend dazu sagt Daniela Borgstädt, Fehmarns und Großenbrodes Regionalmanagerin für die feste Fehmarnbeltquerung: „Die Region könnte insofern davon betroffen sein, dass es dann kein Geld für den Bau eines dritten und vierten Gleises von Lübeck nach Bad Schwartau geben könnte.“ Dieses wird bislang vielfach gefordert, wurde aber noch nicht beauftragt.

Der Zeitplan für die Trasse sorgt immer wieder für Gesprächsstoff. Ursprünglich sollte die Schienenanbindung, die direkt zum Fehmarnbelttunnel nach Dänemark führt, Ende 2029 fertig sein. Zuletzt war von 2032 oder später die Rede.

Das liegt auch daran, dass bislang nur auf Fehmarn gebaut wird. Für alle anderen Abschnitte – bis auf Großenbrode – liegen noch keine Baugenehmigungen vor. Ebenfalls nicht rechtzeitig fertig wird der 18 Kilometer lange Fehmarnbelttunnel selbst.

Dieser wird von Femern A/S, einem Tochterunternehmen des dänischen Staatsunternehmens Sund & Bælt, gebaut.

Mikkel Hemmingsen, Vorstandsvorsitzender von Sund & Bælt, sprach im Dezember 2025 von einer zweijährigen Verzögerung. Bezogen auf die noch spätere Realisierung der Bahnstrecke auf deutscher Seite erklärte er Mitte Mai, dass man aus diesem Grund eine Eröffnung des Tunnels in zwei Schritten plane – erst für die Straße, später für die Schiene. **SE**

Lübeck hilft: Mehr als 100 „Care-Pakete“ für die Bahnhofsmision

Lübeckerinnen und Lübecker unterstützten im April die Ikea-Aktion für Obdachlose.

LÜBECK. Mehr als 100 Care-Pakete für wohnungslose Menschen hat die Leiterin der Ökumenischen Bahnhofsmision Lübeck, Birgit Scherk, jetzt vom Einrichtungshaus IKEA Lübeck abgeholt. Dort konnten Kundinnen und Kunden vom 11. bis zum 25. April für jeweils fünf Euro ein Care-Paket kaufen und in eine vorbereitete Spendenbox legen.

Jedes Paket enthält eine Fleecedecke, ein Kissen, einen Kaffeebecher aus Metall und eine Packung Kekse. Das Marketing-Team von IKEA koordinierte die Umsetzung der Aktion und die Übergabe der Care-Pakete. Birgit Scherk nahm die Spenden dankend entgegen und betonte die große Hilfsbereitschaft vor Ort: In Lübeck sei die Unterstützung der Bürgerinnen und Bür-

ger besonders spürbar. „Es ist so überwältigend zu sehen, wie hilfsbereit die Lübeckerinnen und Lübecker sind“, so Scherk. Sie sprach zudem ihren ausdrücklichen Dank im Namen des gesamten Teams an alle Beteiligten und Kundinnen und Kunden aus.

Die Care-Pakete werden nach und nach an die Gäste der Ökumenischen Bahnhofsmision herausgegeben, die kein eigenes Dach über dem Kopf haben. An der Bahnhofsmision in Trägererschaft der Gemeindediakonie Lübeck und der Caritas Lübeck leisten eine hauptamtliche Leitung und 17 Ehrenamtliche eine niederschwellige Hilfe für ratsuchende Menschen nicht nur an den Gleisen. Die Bahnhofsmision ist auch eine zunehmend



Das IKEA-Team mit Birgit Scherk (4. v. li.) und Katja Schroeder (Fundraising Gemeindediakonie Lübeck, 5. v. li.) bei der Übergabe der Spenden. Foto: Gemeindediakonie

wichtige Anlaufstelle für Menschen mit Suchterkrankungen und psychischen Erkrankungen sowie für Wohnungslose, weil

sie hier bei einem heißen Getränk einen Moment in Ruhe und Wärme verbringen können. „Mit der Aktion wollten wir

unseren Kundinnen und Kunden eine unkomplizierte Möglichkeit bieten, sich zu engagieren und Menschen in schwierigen Lebenssituationen direkt zu unterstützen. Die große Beteiligung hat gezeigt, wie hoch die Hilfs- und Spendenbereitschaft in Lübeck ist.“, sagt Julia Hoffmann, Local Community Engagement Leader bei IKEA Lübeck. Bereits im vergangenen Jahr hatte IKEA Lübeck der Bahnhofsmision 6500 Euro gespendet, um diese bei der umfangreichen Renovierung der Räumlichkeiten zu unterstützen. Auch den Tag der Bahnhofsmision am 18. April hat IKEA Lübeck begleitet. „Ikea Lübeck ist für uns inzwischen ein wichtiger Partner, und dafür sind wir enorm dankbar“, so Birgit Scherk.

Deutsche Rentenversicherung warnt vor Phishing-Mails

LÜBECK. Derzeit kommt es bundesweit zu einer Welle von Phishing-Mails, die vermeintlich von der Deutschen Rentenversicherung stammen. Die Deutsche Rentenversicherung Nord (DRV Nord) warnt daher ausdrücklich davor, auf entsprechende Nachrichten zu reagieren oder enthaltene Links anzuklicken.

In den betrügerischen E-Mails werden Versicherte beispielsweise unter dem Vorwand eines Sicherheitsupdates aufgefordert, persönliche Daten einzugeben. In anderen Fällen werden angebliche Beitragserstattungen aufgrund einer Fehlbuchung versprochen.

Die Betrüger nutzen Logos und Gestaltungselemente der Deutschen Rentenversicherung und imitieren den Sprachstil und typische Formulierungen. Inhalt der Phishing-Mails ist meist die Aufforderung, einen Link anzuklicken und dort persönliche Daten oder Zahlungsinformationen zu hinterlegen.

Häufig bauen die Täter zusätzlich Zeitdruck auf, etwa durch angeblich kurze Fristen oder bald ablaufende Links. Versicherte sollten daher immer genau auf die Absenderadresse achten. E-Mail-Adressen wie „info@rentenvorsorge-kompass.de“ oder „admin@rentensafety.co.id“ gehören nicht zur Deutschen Rentenversicherung und sind deutliche Hinweise auf Betrugsversuche.

Die DRV Nord empfiehlt in diesen Fällen, verdächtige E-Mails sofort in den Spam-Ordner zu verschieben, keine Links anzuklicken, keine Anhänge zu öffnen und keine persönlichen Daten preiszugeben. Wer bereits auf einen Phishing-Link geklickt oder Daten eingegeben hat, sollte schnell handeln: das betroffene Gerät möglichst vom Internet trennen, Passwörter umgehend ändern und gegebenenfalls die Bank informieren. Zudem empfiehlt sich eine Anzeige bei der Polizei.



Das LN WM-Tippspiel

Tippen. Mitfiebern. Gewinnen.

QR-Code scannen oder direkt auf [LN-online.de/WM-Tippspiel](https://www.ln-online.de/WM-Tippspiel) registrieren und mitspielen



1. Preis

2 x VIP-Tickets 03.09.2026 „Kult & Comedy“ mit Otto, Olaf Schubert & Freshstorge



2. Preis

Gutschein Intersport Krull, Lübeck im Wert von 200 €



3. Preis

2 Tickets für ein Heimspiel 2026/2027





Erzeit- alter	Stadt an der Elbe	redselig		nur geistig vorhanden	germa- nischer Volks- stamm	Teil- bereich der Physik	Halbton über g	Gibbon- affe		türk. Groß- grund- herr	mit Wasser reinigen	zyprisch Staats- mann (Glaifkos)		Jüd. Priester in Babylon	Haupt- stadt Est- lands	faserige Baum- rinde	ruhig, gleich- mütig	Vorname des Autors Follet	Stoffbe- hausung	Erkäl- tungs- erschei- nung	Musik- träger (Mz.)	von jener Zeit an	chem. Zeichen für Neon
Hals- schmuck	Tropen- strauch				Kurve					Knabber- gebäck								Merkmal					
					in hohem Maße	unge- fähr				Rufname der Perón t		welt- größte Land- masse						Über- setz- schiff	Vorname von Filmstar Murphy			spani- scher Artikel	
Sprache in Süd- indien	Fußball- straßfuß (Kw.)			ein- stellige Zahl				das Unsterb- liche (Mz.)		besitz- anzei- gendes Fürwort			nicht neu	Fluss durch Aber- deen	Rohkost		schwed- ischer Autoher- steller	Wasser- lauf			Land- schaft in bibl. Zeit	feier- liches Gedicht	ein Vorge- setzter (ugs.)
				Erwerb	britische Prin- zessin	troja- nischer Prinz	An- denken		Vorname der Dago- wer t 1980		optisch zum Filmen geeignet	Frauen- kurz- name		gefei- erte Künst- lerinnen		Anfälle von Atem- not		ein Apostel	Mund- tuch- fessel		ältester Sohn Noahs (A.T.)		Frauen- name
Kosten, Aus- lagen	tragen- der Dach- balken	Haupt- stadt von Arme- nien	dem Beruf nach- gehen		nord- deutsch: Knecht		ein Pilz	doppel- gesicht- iger Gott					Mangel								laut jam- mern	Wach- der- schnaps	
porto- frei					Beruf im Bau- gewerbe	deutsche Vorsilbe												franzö- sisch: Mutter		Tier- pflege			
				eh. italie- nische Währung (Mz.)	kasta- nen- braun													bildende Künst- lerin		englische Starkbier	spani- sch: nein	Wach- der- schnaps	
Zuhause	Verfasser des 3. Evan- geliums				orienta- lische Kopfb- deckung	Schwur	zum Verzehr geeignet	latei- nische Vorsilbe: weg															
Preis- staffel																							
				eine Virus- infek- tion	Schle- nen- weg																		
Schrift- steller- verband (Abk.)	böhm. Paartanz im 2/4- Takt	ge- zuckert																					
unver- fälscht				von Sinnen		Glas- vor- produkt	schräg																
					Film- apparat	franz. Autor t (Marquis de ...)																	
Haupt- stadt Bulgari- ens	munter		alter Energie- wert der Nahrung																				
kath. Hilfs- geist- licher						Ama- ryllis- gewächs	ein- geschaltet																
				Befehl islam. Herr- scher		Fahr- zeug- fracht																	
ungenau, nicht klar	ständig, fort- während	deutsche für falsch				Farbe beim Roulette																	
Über- empfind- lichkeit																							
Ab- schie- dsgruß	lang- schwän- ziger Papagei				also (latein.)	Akten- tasche																	
				bezahlter Mörder	gefall- sichtig																		
roter Edel- stein	ein- faches Fahr- werk					Rhône- Zufluss in Frank- reich	nicht beleuch- tete Fläche																
					ängst- lich	russi- sches Bauern- haus																	
Heim- chen	Jod in der Fach- sprache		Wissen- schaffler																				
er- forder- lich																							
ein ehem. dt. Staat (Abk.)				Wider- stand																			

TRAUMTERRASSE ÜBERDACHT.



Mehr Zeit draußen.
Bei jedem Wetter.



Maßanfertigung und
Sonderkonstruktionen



Eigene Produktion



Nelson Park

04521/ 826 4817 Ausstellung in Ahrensböck
Lübecker Straße 17

nelsonpark-td.de

Widder
21.03. - 20.04.

Sie sind gereizt, aber kleine Fehler Ihres Partners sollten Sie derzeit nicht irritieren. Der Schreibtisch ist zu voll. Delegieren Sie! Suchen Sie Abstand vom Alltag, das bringt neue Ideen.

Stier
21.04. - 20.05.

Nachgeben ist für Sie eine Kleinigkeit - Ihr Partner muss dafür über seinen Schatten springen. Vorsicht: Schlampe rei fällt sofort auf Sie zurück. Bei einer Entscheidung brauchen Sie Bedenkzeit.

Zwillinge
21.05. - 22.06.

Widmen Sie sich voll und ganz der Liebe - es lohnt sich. Sie kommen kaum voran. Aber das ist nicht Ihre Schuld. Frische Energie ziehen Sie aus der vertrauten Familienatmosphäre.

Krebs
22.06. - 22.07.

Eine Flirtchance vergeht schnell, wenn Sie nicht offen dafür sind. Unverhofft kommt oft. Ihre Pläne geraten durcheinander. Sie brauchen viel Schlaf, um Ihr Gleichgewicht zu halten.

Löwe
23.07. - 23.08.

Ihr Bauchgefühl trägt: Sie können ruhig etwas wagen. Sie sind mehr wert, als Sie verdienen. Weiß Ihr Chef das? Überwinden Sie sich: Auch in dieser Jahreszeit ist Bewegung wichtig.

Jungfrau
24.08. - 23.09.

Es prickelt - in alten Beziehungen und bei neu entstehenden. Gehen Sie Machtspielen aus dem Weg. Die bringen Sie nicht weiter. Sie sind unkonzentriert: Nutzen Sie das zum Träumen.

Waage
24.09. - 23.10.

Sie sind zur Zeit ausgelassen. Das tut der Partnerschaft gut. Sie sind sich Ihrer Stärken bewusst. Das macht Sie überzeugend. Gehen Sie ein lange geplantes Gespräch endlich an.

Skorpion
24.10. - 22.11.

Sie zweifeln an Ihrer Beziehung. Aber Sie sind nur unzufrieden mit sich selbst. Nichts übers Knie brechen. Sie verpflegen sonst jemanden. Behalten Sie bei einem Projekt einen klaren Kopf.

Schütze
23.11. - 21.12.

Sie lassen sich in der Beziehung treiben. Werden Sie aktiver! Sie sammeln Pluspunkte, weil Sie für andere einstehen. Alte Schulden wollen jetzt beglichen werden.

Steinbock
22.12. - 20.01.

Gehen Sie einem Konflikt nicht aus dem Weg. Das muss ausgedauert werden. Eine ruhige Woche - pflegen Sie sich. Sie bekommen Gegenwind. Das sollte Sie nicht verunsichern.

Wassermann
21.01. - 19.02.

Alles läuft in ruhigen Bahnen. Lassen Sie sich treiben. Etwas geschieht gegen Ihren Willen. Stecken Sie lieber zurück. Falls Sie langeweile aufkommt: Suchen Sie sich neue Herausforderungen.

Fische
20.02. - 20.03.

Drängen Sie Ihrem Partner keine Entscheidung auf. Sommerlaute - es passiert nicht viel. Sie dürfen schonungslos kritisieren - aber nehmen Sie sich selbst nicht aus.

		7	3		8	5	1
		1				3	
9	3		1	6		4	7
8	9				7	1	
				1			
		6	8			9	5
6	4		8	5		1	9
2						7	
1	7	9			6	5	

Lösungen der Vorwoche

B	U	G	A	B	B	L	A	P	A	C	Y	S	W													
S	A	L	I	N	E	T	R	A	G	S	A	A	T	K	R	A	H	E	R	A	L	T	B	I	E	R
R	L	T	U	T	A	R	O	M	A	T	R	O	T	A	T	I	O	N	O	R	G	I	E			
H	E	I	D	I	U	N	T	E	P	B	R	U	T	E	M	S	C	Z	E	B	R	A				
N	S	E	L	E	N	H	L	E	H	R	E	R	I	N	M	S	H	O	U	T	S	H	E			
R	A	D	A	R	M	U	L	E	U	S	A	R	G	P	L	A	Z	U	P	S	O	N	I	G		
K	A	P	Z	E	M	E	T	H	O	D	I	S	C	H	E	L	L	E	S	E	A	L	D	I	N	
K	A	P	Z	E	M	E	T	H	O	D	I	S	C	H	E	L	L	E	S	E	A	L	D	I	N	
S	E	L	B	S	T	D	D	A	H																	
E	S	P	E	S	T	L	E	H	N																	
I	S	L	E	B	E	N	T																			
S	I	O	N	K	A	E	H																			
P	I	N	R	R	S	T	D	I	O																	
N	A	T	I	O	N	A	L																			
L	A	U	I	R	R	G	P																			
M	I	A	M	T	S	I	E	L																		
E	M	A	N	A	M	O	N	E																		
B	L	E	I	B	A	D	I																			
H	E	R	H	E	X	A	K	T																		
N	N	B	A	N	R	A	E																			
S	E	R	E	N	A	D	E	M																		
K	Z	I	G	R	E	I	F	R																		
Z	A	G	B	E	L	O	N	N																		
G	B	E	L	O	N	N	K	R																		
B	E	S	E	N	A	B	B	A																		
R	S	E	S	P	R	E	S	S																		
A	R	M	A	D	A	O	L	E																		
A	U	T	A	R	K	E	R	L																		
K	Z	P	A	U	S	E	N	L																		

7	2	9	6	3	1	8	4	5
3	5	8	4	2	7	9	1	6
4	1	6	8	9	5	2	7	3
8	6	4	7	5	3	1	2	9
5	3	2	1	4	9	7	6	8
1	9	7	2	6	8	5	3	4
6	8	3	9	7	2	4	5	1
2	4	1	5	8	6	3	9	7
9	7	5	3	1	4	6	8	2

LÜBECK + OSTHOLSTEIN WOCHENSPIEGEL

IMMER SONNABENDS IM BRIEFKASTEN UND ONLINE JEDERZEIT FÜR SIE DA!

GESUNDHEITS-TIPP

Blasenentzündung – Das raten Ärzte zur Prävention

Wir tragen Sonnencreme, um unsere Haut im Sommer vor Sonnenbrand zu schützen. Doch was ist mit unserem Inneren? Bakterien können bei steigenden Temperaturen eine andere Art von Brennen verursachen, und Vorbeugung kommt nicht immer aus der Flasche. Jedes Jahr werden Millionen Menschen wegen Harnwegsinfektionen behandelt, wobei Untersuchungen zeigen, dass die Zahlen im Sommer steigen. Und während Harnwegsinfektionen bei Frauen häufiger vorkommen – nahezu die Hälfte aller Frauen erlebt im Laufe ihres Lebens mindestens eine –, treten sie auch bei Männern auf. Jeder hat ein erhöhtes Risiko, sich am Strand, im Park oder im Schwimmbad eine Infektion der Harnröhre zuzuziehen. Schauen wir uns an, wie Sie Blasenentzündungen verhindern können.

DIE RICHTIGE HYGIENE IM BADEZIMMER

Die Hygiene im Badezimmer ist ein Risikofaktor für Blasenentzündungen. Daher ist es wichtig, sich von vorne nach hinten zu reinigen, um die Ausbreitung von Bakterien zu minimieren. Das liegt daran, dass die Bakterien, die eine Harnwegsinfektion verursachen, in der Regel aus dem Stuhl stammen oder – aufgrund der Nähe zum Enddarm – von E.coli und anderen Bakterien aus dem Magen-Darm-Trakt. Die Beachtung allgemeiner Hygieneregeln kann das Risiko für Harnwegsinfekte verringern.

1. Reinigen und wischen Sie Ihre Genitalien von vorne nach hinten ab und verwenden Sie niemals dasselbe Toilettenpapier zweimal.
2. Vermeiden Sie lange Bäder

und duschen Sie stattdessen, da Hautbakterien das Badewasser verunreinigen und in Ihre Harnröhre gelangen können.

3. Verwenden Sie Tampons anstelle von Binden, um die Blasenöffnung trockener zu halten und das Risiko von Bakterienwachstum zu verringern.

ACHTEN SIE AUF AUSREICHEND FLÜSSIGKEIT

Ausreichendes Trinken hilft auf zwei Arten, Blasenentzündungen vorzubeugen: Es verdünnt schädliche Bakterien in Ihren Harnwegen, und es spült Bakterien aus den Harnwegen. Es wird empfohlen, etwa acht Gläser Wasser pro Tag zu trinken, es sei denn, Sie haben andere Gründe, warum Sie nicht so viel Flüssigkeit zu sich nehmen sollten. Sind Sie sich nicht sicher, ob Sie genug trinken? Ihr Urin sollte sehr hellgelb sein. Ist er dunkler, trinken Sie wahrscheinlich nicht so viel, wie Sie sollten.

VOR UND NACH DEM SEX ZUR TOILETTE GEHEN

Sexuelle Aktivität ist definitiv ein Risikofaktor für Harnwegsinfekte. Geschlechtsverkehr an sich verursacht zwar keine Harnwegsinfekte direkt, erhöht jedoch das Risiko dafür. Der Grund dafür ist, dass Bakterien aus dem Genital- oder Analbereich beim Sex in die Harnröhre gelangen können. Das Wasserlassen vor und nach dem Sex kann daher das Risiko eines Harnwegsinfekts senken. Allgemein kann das

Zurückhalten des Urins das Risiko für viele verschiedene Probleme erhöhen. Und eine Harnwegsinfektion ist eines davon.

WÄHLEN SIE UNTERWÄSCHE MIT BEDACHT AUS

Enge Unterwäsche oder solche aus nicht atmungsaktivem Material kann dazu führen, dass Sie schwitzen und sich Feuchtigkeit im Genitalbereich ansammelt. Diese feuchte Umgebung ist ideal für Bakterien. Wählen Sie Unterwäsche aus Baumwolle, die nicht zu eng sitzt.

HARNWEGSINFEKTE ZU HAUSE VORBEUGEN

Hier sind einige Lebensmittel und Nahrungsergänzungsmittel, die Sie in Ihre Ernährung aufnehmen können, um das Risiko einer Blasenentzündung zu senken.

1. Cranberries und Heidelbeeren beugen Harnwegsinfektionen vor, indem sie verhindern, dass Bakterien an der Schleimhaut der Harnwege haften bleiben. Sie können Cranberries zu Gerichten hinzufügen, Cranberry-Extrakte verwenden oder ungesüßten Cranberry-Extrakt trinken. Cranberrysaft-Cocktails, denen Zucker und andere Süßstoffe zugesetzt wurden, sind zur

Vorbeugung von Harnwegsinfektionen weniger wirksam.

2. Vitamin C verhindert das Wachstum von Bakterien, indem es den Urin saurer macht. Die tägliche Einnahme eines Vitamin-C-Präparats mit 500 bis 1000 Milligramm ist ratsam. Sie können zudem Vitamin-C-reiche Lebensmittel in Ihre Ernährung aufnehmen wie Orangen, Zitronen, Grapefruits, Erdbeeren und grünes Blattgemüse.

3. Probiotika enthalten gute Bakterien, die das Wachstum schädlicher Bakterien verhindern. Probiotika sind in fermentierten Lebensmitteln wie Naturjoghurt, Käse und Kefir enthalten. Sie können auch zu probiotischen Nahrungsergänzungsmitteln greifen.

WIEDERKEHRENDE HARNWEGSINFEKTE VERMEIDEN

Manche Menschen leiden unter wiederholten Harnwegsinfekten. Wiederkehrende Blasenentzündungen werden definiert als entweder zwei symptomatische Infektionen innerhalb von sechs Monaten oder drei innerhalb eines Jahres. Betroffene, die trotz der eingehaltenen Präventionsstrategien wiederkehrende Infektionen haben, sollten mit ihrem Arzt die folgenden

Ursachen ergründen:

► Störung der Blasenentleerung,

► Nierensteine,

► Anomalien der Harnwege,

► andere Grunderkrankungen.

Obwohl Harnwegsinfekte häufig vorkommen und oft gut zu behandeln sind, sollten sie nicht ignoriert werden. Am wichtigsten ist es, auf den eigenen Körper zu hören. Wenn Sie Symptome haben, zögern Sie nicht, sich an einen Arzt zu wenden.

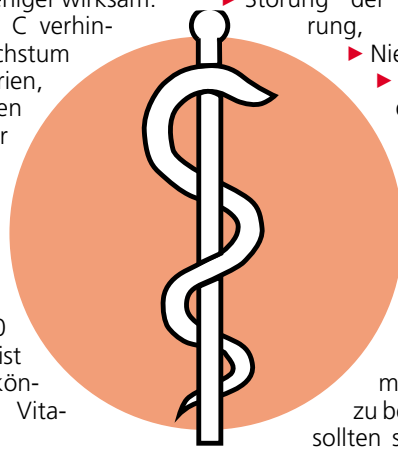
GEBEN SIE AUF SICH ACHT

Die allgemeine Gesundheit ist ein wichtiger Einflussfaktor für die Entstehung von Blasenentzündungen. Wenn Sie andere Erkrankungen haben, kann sich dies ungünstig auf die Entwicklung von Infektionen auswirken. Wenn Ihr Diabetes zum Beispiel nicht unter Kontrolle ist, Sie an einer genetischen oder einer Autoimmunerkrankung leiden, müssen Sie intensiver auf Ihre allgemeine Gesundheit achten. Das bedeutet,

- sich viel auszuruhen,
- darauf zu achten, dass Ihre Ernährung reich an Nährstoffen ist,
- Sport zu treiben,
- gut zu schlafen und
- ausreichend zu trinken.

Berücksichtigen Sie diese Dinge, wenn Sie eine Blasenentzündung vermeiden wollen.

Gesunde Grüße aus den Pinguin-Apotheken



Erste Mütterklinik in S-H

TRAVEMÜNDE. Die Arbeiter Wohlfahrt Schleswig-Holstein hat in Travemünde die erste reine Mütterklinik des Landes eröffnet. Diese stationäre Vorsorgeeinrichtung richtet sich an Frauen mit körperlichen und psychischen Belastungen, die eine medizinische Vorsorgemaßnahme ohne ihre Kinder in Anspruch nehmen möchten. In der Klinik

können bis zu 50 Patientinnen gleichzeitig aufgenommen werden. Im Mittelpunkt des Konzepts stehen Frauen, die durch Familienorganisation, Erziehungsarbeit, Pflege von Angehörigen und berufliche Anforderungen dauerhaft stark belastet sind. Mit dem neuen Standort schafft die Awo erstmals ein Angebot ausschließlich für Frauen.

Über 8800 COPD-Erkrankte

Rund 90 Prozent der COPD-Patientinnen und -Patienten rauchen oder haben früher geraucht. Damit bleibt die chronisch obstruktive Lungenerkrankung (COPD) die häufigste Krankheit, die vor allem durch das Rauchen verursacht wird. In Lübeck leben rund 8800 an COPD Erkrankte im Alter ab 40 Jahren. Das entspricht 7,1 Prozent der dort lebenden Gesamtbevölkerung. Neuesten Erkenntnissen zufolge sind Frauen dabei gefährdeter als Männer, da ihre Bronchien empfindlicher auf Schadstoffe reagieren. Diese Zahlen veröffentlichte die AOK anlässlich des Welt Nichtrauchertages Ende Mai.

„Rauchen ist weiterhin der größte vermeidbare Risikofaktor für COPD und Krebs. Daher sollten wir bei diesem Thema weiter am Ball bleiben und den Rauchverzicht gerade bei Jugendlichen in Lübeck fördern, damit sie erst gar nicht mit dem Rauchen anfangen“, sagt AOK-Servicere-

gionsleiter Reinhard Wunsch. Atemnot, Husten und Auswurf: das sind die typischen „AHA“-Symptome einer COPD-Erkrankung. Die Krankheitshäufigkeit steigt ab dem 40. Lebensjahr mit zunehmendem Alter deutlich an. Beim Rauchen eingeatmete Partikel rufen eine Entzündung des Lungengewebes hervor, die langfristig zu einer chronischen Verengung der Bronchien und damit zu einem erhöhten Atemwiderstand führt. Aber auch das Einatmen anderer Schadstoffe oder chronisch wiederkehrende Atemwegsinfekte können zur Entstehung der Krankheit beitragen und diese verschlimmern. Tabaksucht sei in 80 Prozent die Hauptursache aller Lungenkrebsfälle sowie anderer Krebserkrankungen, so Wunsch. Gesetzliche und private Krankenkassen bieten unterschiedliche Präventions- und Behandlungsprogramme für ihre Mitglieder an.

Denksport gegen Erschöpfung

LÜBECK. Geistig aktiv bleiben – auch mit und nach einer Krebserkrankung: Mit „Denksport – Bewegung für die Gehirnmuskeln“ bietet die Schleswig-Holsteinische Krebsgesellschaft ab Donnerstag, 18. Juni, einen neuen Kursus für Krebspatientinnen und -patienten an. Immer donnerstags von 13.30 bis 15 Uhr fin-

den die insgesamt vier Termine im Palliativnetz Travebogen, Ziegelstraße 9-11, in Lübeck statt. Bequeme Kleidung, Schreibutensilien sowie ausreichend Trinkwasser sind mitzubringen. Die Teilnahme ist kostenfrei. Interessierte können sich online unter www.krebsgesellschaft-sh.de/ termine anmelden.



Joerg Ortmann, Inhaber der Pinguin-Apotheken, gibt Gesundheits-Tipps.

EINKAUFEN MIT DER



KNUTZEN HOME

knutzen-home.de
Die mit dem **grünen** Haus

Am 15. Juni ist Tag des Strandkorbs

Vom 12. - 17. Juni 15% Sonderrabatt erhalten*

Unsere Premium-Strandkörbe

- Abnehmbare Markise
- Hochglanzpoliertes Aluminium
- Eingebaute Rückholfeder
- Volllieger-Funktion
- Doppelrollen 360° drehbar
- UV-beständiges PE-Geflecht (6 mm)
- Rostfreie V2A-Edelstahlbeschläge
- Fußstützen auszieh- u. höhenverstellbar
- Waschbare Bezüge
- Höhenverstellbare Nackenkissen
- Stauraum unter der Sitzfläche

Strandkörbe

ab 1.499,-



*Rabatt gilt auf den aktuellen Verkaufspreis am Strandkorb.

KNUTZEN HOME Lübeck
Osterweide 14
Telefon 0451 50 49 060

KNUTZEN HOME Eutin
Industriestr. 12a
Telefon 04521 79 56 00

KNUTZEN HOME Oldenburg in Holstein
Am Voßberg 8
Telefon 04361 50 63 90

Alle Preise sind Abholpreise ohne Montage und verstehen sich in Euro, inkl. gesetzl. MwSt., solange der Vorrat reicht. Irrtümer, Farbabweichungen und Änderungen vorbehalten.

Verwaltung: Knutzen Teppich-Hof GmbH

LESERREISEN

Unsere Reisehighlights für Sie!

Alle Reisen inklusive Fahrt im modernen Fernreisebus ab Lübeck, Bad Schwartau, Neustadt und Eutin



p.P. im EZ € 460,90

p.P. im DZ nur € **351,90**

Potsdam mit großer Schlösser- & Seen-Schiffahrt und Erlebnis Berlin

Berlin mit Schiffahrt auf der Spree

Erleben Sie Potsdam einmal anders - von der Havel aus. Die Schiffahrt ermöglicht es, die Stadt von ihrer schönsten Seite zu genießen und die atemberaubende Seen-, Schlösser- und Weltkulturerbelandschaft zu genießen.

► **Leistungen** • Fahrt im modernen Fernreisebus • 2 x Übernachtung im Seminaris SeeHotel Potsdam mit Frühstücksbuffet • alle Zimmer mit Bad o. DU/WC, TV, Safe, WLAN kostenlos • Stadtrundfahrt Potsdam • Schlösser- und Seen-Schiffahrt • Schiffahrt in Berlin • City-Tax Potsdam

Bitte beachten: Eintrittsgelder sind nicht im Reisepreis enthalten.

► 3-Tage-Reise

10.07. - 12.07.2026 | 07.08. - 09.08.2026



p.P. im EZ € 359,90

p.P. im DZ nur € **299,90**

„Danz op de Deel“ im Weserbergland mit großem Teutonen-Schmaus

Wochenendvergnügen im traditionsreichen Fachwerk-Hotel mit besonderem Flair und großem Erlebnisprogramm

► **Leistungen** • Fahrt im modernen Fernreisebus • 2 x Übernachtung in historischen Zimmern mit Bad o. DU/WC im Mittelklasse-Hotel • 2 x Frühstück vom Buffet • 2 x leckere Abend-Menüs • 1 x Musik & Tanz • „All-Inclusive-Getränke“ am Samstag (von 20.00 bis 24.00 Uhr / Wein, Bier, Selter, Softdrinks) • Nachwächter-Rundgang am 1. Abend (Hutspende erbeten) • Rundfahrt Weserbergland mit Reiseleitung

Bitte beachten: Die Kurtaxe ist direkt vor Ort im Hotel zu zahlen.

► 3-Tage-Reise

25.09. - 27.09.2026 | 23.10. - 25.10.2026



p.P. im EZ € 1062,90

p.P. im DZ nur € **853,90**

Wien für Genießer

Schloss Schönbrunn • Prater • Stadtrundfahrt Wien Pferdekutschenfahrt

Weltberühmte Sehenswürdigkeiten wie der Stephansdom, die Hofburg und das Schloss Schönbrunn warten auf Sie. Erleben Sie den Zauber der österreichischen Hauptstadt!

► **Leistungen** • Fahrt im modernen Fernreisebus • je 1 x Zwischenübernachtung/HP (Hin- & Rückfahrt) • 3 x Übernachtung im Hotel in Wien • 3 x Frühstücksbuffet • 1 x Abendessen im Hotel am Anreisetag, 3-Gang • 1 x Wiener Käsekrainer am Würstelstand • 1 x großes Schnitzelessen, 3-Gang • 1 x Heurigenabend (mit 3-Gang Menü und 1 Glas Wein) • 1 x Frischschoppen (auf einem Schiff mit Grillwürstel, Brot, 1 Glas Wein) • Stadtrundfahrt in Wien • Besuch des Wiener Naschmarkts • 1 x Apfelstrudelshow (im Schloss Schönbrunn) • Besuch Wiener Würstelprater • Stadtpaziergang in Eisenstadt • 1 x Weinprobe in Rust • 1 x Schiffahrt (auf dem Neusiedlersee) • 1 x Pferdekutschenfahrt • 1 x Führung Kloster Stift Melk • durchgehende Reiseleitung (Ankunft in Wien bis zum 4. Tag)

► 6-Tage-Reise

16.07. - 21.07.2026 | 23.09. - 28.09.2026



p.P. im EZ € 738,90

p.P. im DZ nur € **539,90**

Böhmische & Sächsische Schweiz mit Dresden & Prag

Erlebnis Dresden • Weltmetropole Prag First-Class-Hotel in Aussig

Fantastische Erlebnisreise mit vielen Glanzpunkten in einer der schönsten Naturlandschaften Mittel-Europas.

► **Leistungen** • Fahrt im modernen Fernreisebus • 4 x Übernachtung im First-Class-Clarion Congress Hotel zentral in Aussig • 4 x Frühstück vom Buffet • 4 x 3-Gang-Menü im Hotel • Tagesfahrt in die Böhmisches- und Sächsische Schweiz mit Reiseleitung • Tagesfahrt nach Dresden mit Reiseleitung • Tagesfahrt nach Prag mit Reiseleitung • City-Tax

► 5-Tage-Reise

20.07. - 24.07.2026 | 01.10. - 05.10.2026



p.P. im EZ € 634,90

p.P. im DZ nur € **465,90**

Dresden „de Luxe“

Elbsandsteingebirge • Schloss Pillnitz Jagdschloss Moritzburg • Meißen

Bestaunen Sie Dresden mit dem Elbsandsteingebirge mit der Bastei und Schloss & Park Pillnitz sowie die Sächsische Weinstraße mit Schloss Moritzburg und die weltberühmte Porzellanstadt Meißen.

► **Leistungen** • Fahrt im modernen Fernreisebus • 3 x Übernachtung im First-Class-Hotel Maritim zentral in Dresden • 3 x Frühstücksbuffet • alle Zimmer mit Bad o. DU/WC, TV, Tel. • 1 x rustikales Abendessen (in Dresdener Restaurant) • Stadtrundfahrt in Dresden und Ausflug in das Elbsandsteingebirge der Sächsischen Schweiz (mit fachkundiger Reiseleitung) • Ausflug zum berühmten Jagdschloss Moritzburg mit seinem Schlossgarten (inkl. Eintritt) und nach Meißen • City-Tax Dresden

Bitte beachten: Weitere Eintrittsgelder sind nicht im Reisepreis enthalten.

► 4-Tage-Reise

26.07. - 29.07.2026 | 16.08. - 19.08.2026



p.P. im EZ € 844,90

p.P. im DZ nur € **645,90**

Kopenhagen

Die vielleicht I(i)ebenswerteste Stadt der Welt

Die pulsierende Hauptstadt Kopenhagen verbindet königliche Geschichte und moderne Architektur. Die Kanäle sind gesäumt von Schiffen und die alten Stadtmauern stehen immer noch, um die Geschichte von früher zu erzählen.

► **Leistungen** • Fahrt im modernen Fernreisebus • Fährpassage Puttgarden – Rödby – Puttgarden mit modernen Großfähren • 3 x Übernachtung im komfortablen Hotel Lautrup Park in Ballerup bei Kopenhagen • 3 x großes Frühstücksbuffet • 1 x Abendessen im Hotel (1. Tag) • 1 x Abendessen in einem Restaurant in Kopenhagen (3. Tag) • große Stadtführung Kopenhagen • Hafenskanalrundfahrt • Rundfahrt Nordseeland mit Reiseleitung • Eintritt Schloss Frederiksborg

Bitte beachten: Weitere Eintrittsgelder sind nicht im Reisepreis enthalten.

► 4-Tage-Reise

21.08. - 24.08.2026 | 02.10. - 05.10.2026

„Intelligentes Auge“ soll Unfälle auf der Autobahn verhindern

Absperrfahrzeuge und blinkende Tafeln weisen auf Einsatzstellen der Straßenwärter hin – Doch diese werden sehr häufig übersehen – Eine neue Technik soll die Arbeiter künftig besser schützen.

SCHARBEUTZ. Auf der A1 hinter der Ausfahrt Eutin steht ein orangefarbenes Absperrfahrzeug. Es hat gelbe Blinklichter auf dem Dach und trägt eine Tafel, auf der ein reflektierender Pfeil prangt. Trotz dieser Signale ist der kleine Transporter für Autofahrer kaum zu sehen. Ein vorausfahrender Lkw versperrt die Sicht. Ein Auto kommt der Einsatzstelle immer näher.

Doch dank einer neuen Technik weiß der Autofahrer über den Absperrwagen bereits Bescheid. Ein leises Piepen und ein Schriftzug im digitalen Cockpit hinter seinem Lenkrad melden: „Baustelle voraus. 300 m.“ Das intelligente Auge, das Hindernisse früher erkennt als das menschliche und rechtzeitig informiert und Autofahrer warnt, nennt sich C-ITS. Das

steht für kooperative intelligente Verkehrssysteme. Die neue Technik könnte Menschenleben retten und den Straßenverkehr verändern.

C-ITS AUCH FÜR ANDERE RETTUNGSDIENSTE RELEVANT

Keine sechs Wochen ist es her, da hatte ein 18 Tonnen schwerer Lkw auf der A23 bei Elmshorn einen Absperranhänger gestreift und war im Grünstreifen umgekippt. Ein Mitarbeiter der Autobahnmeisterei Elmshorn stand mit dem Anhänger auf dem Seitenstreifen. Nur durch „ganz, ganz viel Glück“ sei der Kollege körperlich „relativ gesund geblieben“, berichtet Carsten Butenschön, Direktor der Niederlassung Nord der Autobahn GmbH des Bundes.

Butenschön nennt eine Zahl,

die hängen bleibt: Zehn Prozent aller Absperrtafeln würden pro Jahr durch Unfälle beschädigt. Mitarbeiter der Autobahn fänden sich „zum Glück“ nicht in der Statistik wieder. Doch bei der Thematik könne man sich nicht länger auf das Glück verlassen. Der Direktor betont: Eine Technik wie C-ITS müsse genutzt und ihre Existenz einem breiteren Publikum bekannt gemacht werden.

„PASS AUF DICH AUF UND KOMM GESUND WIEDER“

Deshalb informiert die Autobahn GmbH des Bundes bei sogenannten Roadshows über C-ITS. Auf dem Gelände der Autobahnmeisterei in Scharbeutz haben sich auch Vertreter des ADAC und der Polizei eingefunden. Wie die Arbeitsrealität auf der Autobahn aussehen kann, schildert Thomas Heinrich. Er ist bei der ADAC-Stiftung unter anderem mit dem Thema Sicherheit und Nachhaltigkeit betraut und setzt sich für eine Verbreitung von C-ITS ein.

„Ich habe mit Straßenwärtinnen gesprochen, die sagen: Meine Frau verabschiedet mich morgens mit den Worten: ‚Pass auf dich auf und komm gesund wieder‘. Das kann nicht sein.“ Heinrich zufolge würden viele Autofahrer Einsatzstellen zum einen oft gar nicht erkennen. „Zum anderen reagieren die Leute einfach nicht darauf, wenn sie eine Einsatzstelle sehen. Sie wechseln nicht die Fahrspur oder fahren langsamer.“

SO FUNKTIONIEREN C-ITS-DIENSTE

Dabei würde laut Heinrich ein einfacher Perspektivwechsel die Erkenntnis bringen: Der Vorbeifahrer könne im Fall einer Panne selbst der nächste sein, der auf dem Seitenstreifen steht. „Jeder, der einmal auf dem Seitenstreifen einer Autobahn stand, weiß, dass das kein schönes Gefühl ist“, sagt Susanne Schulz von der Autobahn GmbH. Das Unternehmen hat 2021 einen Baustellenwärter für Verkehrsteilnehmer als europaweit ersten C-ITS-Dienst in Betrieb genommen.

Durch C-ITS können Fahrzeuge in Echtzeit über WLAN mit Anhängern, Ampeln, entsprechend ausgestatteten Straßenschildern oder Absperrtafeln kommunizieren. Ausgestattete Fahrzeuge und Infrastruktur senden bis zu zehnmal pro Sekunde ihre Position und ihre Geschwindigkeit. Andere Verkehrsteilnehmer können anhand der Daten Warnungen vor Unfallstellen, Baustellen oder Stauenden erhalten – sofern sie über die Technik verfügen.

WARNUNG AUCH VOR BLAU LICHT

C-ITS kann Autofahrer auch herannahende Einsatzfahrzeuge der Polizei oder des Rettungsdienstes ankündigen. In diesem Fall schaltet das Warnsystem sowohl optisch als auch akustisch einen Gang hoch – die Schrift wird rot, es blinkt und das Signal

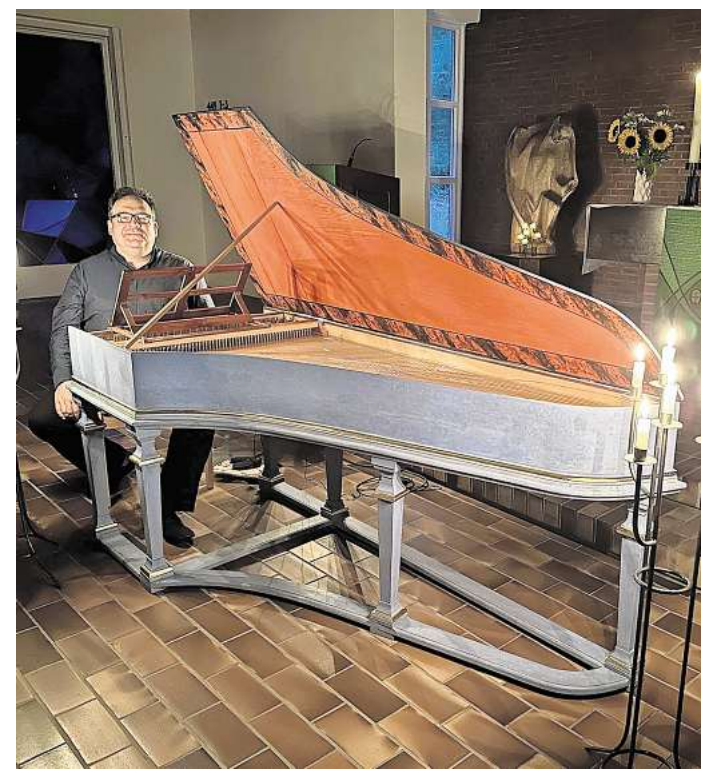
wird lauter. Erkennt das intelligente Auge, dass ein Auto einem Polizeiwagen die Durchfahrt versperrt oder eine Rettungsgasse blockiert, wächst das Piepen zu einem schrillen Ton an und im Cockpit erscheint ein rotes Warnsignal.

Bislang ist nur eine vergleichsweise geringe Zahl der Fahrzeuge auf deutschen Straßen mit C-ITS-fähigen Diensten ausgestattet. Laut Heinrich hat Volkswagen die Technik mittlerweile europaweit bei rund 2,4 Millionen Fahrzeugen verbaut. Schulz erklärte, dass es grundsätzlich möglich sei, auch ältere Fahrzeuge entsprechend nachzurüsten.

EXPERTE PRANGERT RÜCKSICHTSLOSIGKEIT AN

Gefahren für Arbeiter und Rettungskräfte auf den Autobahnen gingen zuletzt auch von einem Faktor aus, den selbst die beste Technik nicht alleine bewältigen kann. „Das Problem des rücksichtslosen Fahrens wird immer schlimmer“, sagt Dirk Putzer, Leiter der Autobahnmeisterei Neumünster, mit Blick auf eine mehr als 30-jährige Berufserfahrung: „Inzwischen scheint es fast normal zu sein, rechts zu überholen.“

Putzer hat bereits Unfälle mit Straßenwärtinnen miterlebt: „Ich sehe hier viele Leute in Orange. Eure Sicherheit ist das A und O. Seid verdammt vorsichtig, wenn ihr am Arbeiten seid.“ C-ITS soll künftig einen wichtigen Beitrag für ihre Sicherheit leisten. **BES**



Kerzenschein, historische Klänge und besondere Atmosphäre: Jan Weinhold lädt wieder zu den beliebten Nachtkonzerten in die Waldkirche ein. Foto: Weinhold

Musik zur Nacht in der Waldkirche

TIMMENDORFER STRAND. Unter dem Motto „hören – besinnen – träumen“ beginnt am kommenden Montag, 15. Juni, um 21 Uhr die diesjährige Reihe „Musik zur Nacht bei Kerzenschein“ in der Waldkirche in Timmendorfer Strand, Zur Waldkirche 2. Nach dem großen Zuspruch der vergangenen Jahre lädt Kirchenmusiker Jan Weinhold auch in diesem Sommer wieder an zehn aufeinanderfolgenden Montagabenden zu etwa 30-minütigen Konzerten bei Kerzenschein ein.

Seit 2002 besitzt die Waldkirche ein besonders schönes Cembalo – die Kopie eines Hamburger Instruments von 1741 –, das in der Reihe regelmäßig zu hören ist. Jan Wein-

hold, der sich auf historische Tasteninstrumente spezialisiert hat, eröffnet das erste Konzert mit einer Suite in F-Dur von Louis Couperin, dessen 400. Geburtstag in diesem Jahr gedacht wird. Couperin gilt als erster bedeutender Vertreter der berühmten französischen Musikerfamilie. Es folgen Johann Sebastian Bachs Partita I in B-Dur sowie das Choralvorspiel „Jesus meine Zuversicht“ als musikalisches Abendgebet zum Abschluss des Konzerts.

Weinhold wird die Werke kurz einführend erläutern und steht anschließend für Fragen zur Musik und Instrument zur Verfügung. Der Eintritt ist frei, am Ausgang wird um eine Spende gebeten.



Sprachen in Scharbeutz unter anderem über Gefahren auf deutschen Autobahnen und C-ITS: Dirk Putzer von der Autobahnmeisterei Neumünster (3.v.li.), Susanne Schulz von der Autobahn GmbH des Bundes (5.v.li.) und Thomas Heinrich von der ADAC-Stiftung (6.v.li.). Foto: Bend Strelow

Top-Tagesfahrten 2026 im Norden!

REISEBÜRO GmbH
Behrens

Mit modernen Fernreisebussen ab Lübeck, Bad Schwartau und Eutin



Hanse-Sail Rostock

Aufenthalt bei der Hanse-Sail in Rostock

Genießen Sie eines der größten Segel- und Volksfeste der Welt im Stadthafen Rostock (ca. 3 Stunden Aufenthalt) und im Seebad Warnemünde (ca. 3 Stunden Aufenthalt). Freuen Sie sich auf das bunte Treiben an Land und auf dem Wasser!

Reisetermine 2026:

- Do., 06.08.
- Sa., 08.08.

pro Person nur

€ 29,90



Schwedenfest in Wismar & Hafenrundfahrt

Aufenthalt auf dem Schwedenfest in Wismar

Ein Wochenende lang feiert Wismar ein erlebnisreiches, historisches Stadtfest mit Gästen aus aller Welt. Nach Ankunft in Wismar unternehmen Sie eine 1-stündige Hafenrundfahrt und haben anschließend viel Freizeit auf einem der größten Schwedenfeste außerhalb Schwedens.

Reisetermin 2026:

- Sa., 22.08.
- So., 23.08.

pro Person nur

€ 53,90



Weltvogelpark Walsrode inklusive Eintritt

Über 4.000 Vögel, 650 Arten aus allen Kontinenten der Welt warten in einer der herrlichsten Gartenlandschaften Deutschlands auf Sie. Die einzigartige Park- und Gartenlandschaft erstreckt sich über 240.000 Quadratmetern und lädt dazu ein, die Geheimnisse der Vogelwelt zu erkunden. Busfahrt und Eintritt inklusive, Aufenthalt 4-5 Std.

Reisetermin 2026:

- Di., 18.08.

pro Person nur

€ 56,90



„Zur Blüte in die Heide“

mit Mittagessen und herrlicher Kutschfahrt

Kommen Sie mit zur Zeit der Heideblüte in den berühmten Naturschutzpark „Lüneburger-Heide“. Im malerischen Heidedorf Undeloh laden wir Sie auf ein leckeres Mittagessen (2-Gang-Menü) ein und unternehmen anschließend gemeinsam eine Kutschfahrt durch die Heide.

Reisetermine 2026:

- Sa., 08.08.
- Do., 13.08.
- Mi., 19.08.
- Mo., 24.08.

pro Person nur

€ 69,90



Küstentörn Rostock

Kombinierte Bus- & Schiffsreise mit den TT-Line-Fährschiffen Fahrt entlang der Küste von Travemünde mit der TT-Line nach Rostock. Genießen Sie das Frühstücksbuffet an Bord. Busfahrt in die Hansestadt Rostock zum Stadtbummel

Reisetermine 2026:

- Di., 15.09.
- Do., 01.10.
- Di., 13.10.

pro Person nur

€ 69,90



Nord-Ostsee-Kanalfahrt

mit dem Raddampfer „Frey“ • Hohenhörn – Kiel

Erleben Sie die Atmosphäre des 120 Jahre alten stilvollen Raddampfers „Frey“. Genießen Sie während der Fahrt das Brunchbuffet an Bord inkl. Kaffee, Tee, Saft, Wasser sowie am Nachmittag ein Kuchenbuffet.

Reisetermine 2026:

- Mi., 29.07.
- Mi., 12.08.
- Mi., 26.08.
- Mi., 09.09.
- Mi., 30.09.

pro Person nur

€ 119,90



Helgoland mit dem „Halunder-Jet“ ab Hamburg

mit extra-langem Aufenthalt!

Willkommen an Bord des größten & schnellsten Katamarans in der Deutschen Bucht. Erleben Sie Komfort & Schnelligkeit hautnah. Sie bekommen fest reservierte Plätze an Bord und Bedienung am Platz während der 3 1/2-std. Überfahrt. Kein Ausbooten erforderlich, der Jet landet direkt am Südhafen. Mehrstündige Insel-Freizeit.

Reisetermine 2026:

- Mi., 15.07.
- Mi., 19.08.

pro Person nur

€ 129,90



Hamburg – Elbphilharmonie

„Symphoniker Hamburg“ inkl. Ticket PK 2

BESETZUNG: Symphoniker Hamburg | Yuliana Avdeeva: Klavier | Gergely Mardaras: Dirigent

PROGRAMM: W.A. Mozart: Ouvertüre zur Oper „Le Nozze di Figaro“ | P.I. Tschaikowski: Klavierkonzert Nr. 1 b-Moll, op. 23

– Pause –

Johann Strauß (Sohn): Ouvertüre zur Operette „Die Fledermaus“ – Annen-Polka, op. 117 | Nordsee-Bilder, Walzer, op. 390

Unter Donner und Blitz, Polka schnell, op. 324 | Csárdás aus der Oper „Ritter Pázmán – Pizzicato Polka

An der schönen blauen Donau, Walzer, op. 314

Reisetermin 2026: • Sa., 05.09.

höherwertige Eintrittskarten gegen Aufpreis buchbar

pro Person ab

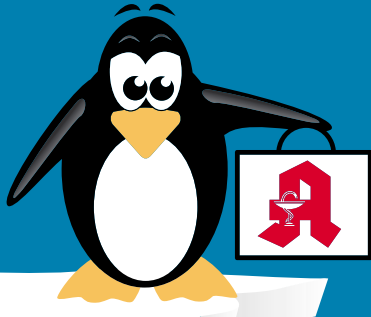
€ 159,90

Mindestteilnehmerzahl 30 Personen. Für Mobilitätseingeschränkte Personen nicht geeignet. Personalausweis erforderlich.

Qualität
zertifiziert gemäß
DIN EN ISO 9001:2015

PINGUIN APOTHEKEN

EISKALT
REDUZIERT*



TOP PREISE IMMER ONLINE & VOR ORT*

Chlorhexamed

300 ml
0.2%
alkoholfrei

36 %**
gespart



statt ~~18,39~~ €

11.85** €

L = 39,50 €

Vigantolvit 2000IE

120 Weichkapseln



23 %
gespart

statt ~~17,99~~ €

13.90 €

Ibu Ratiopharm

400 akut, 20 Schmerztabl.

60 %**
gespart



statt ~~7,18~~ €

2.90** €

Thomapyrin classic

20 Tabl.



statt ~~8,82~~ €

5.25** €

40 %**
gespart

Voltaren Schmerzgel

120 g
Schmerz-
gel

39 %**
gespart



statt ~~19,49~~ €

11.85** €

Cromo Ratiopharm Kombipackung

34 %**
gespart



statt ~~13,99~~ €

9.20** €

+ größte Auswahl*
+ bestens beraten
+ keine Einheitsmedizin
= einfach in guten Händen!



PINGUIN
APOTHEKEN

Inhaber Jörg Ortmann e. K.

Desloratadin Ratiopharm

50 Stck.

49 %**
gespart



statt ~~24,29~~ €

12.50** €

Rufen Sie uns an oder bestellen Sie unter: www.pinguinapotheke24.de

*Für alle Produkte gilt zu Risiken u. Nebenwirkungen fragen Sie Ihren Arzt oder Apotheker - Dieser Preis gilt nach den gesetzlichen Bestimmungen, wenn diese Arzneimittel zu Lasten der gesetzlichen Krankenkassen abgegeben werden - Gilt nicht für verschreibungspflichtige Arzneimittel.

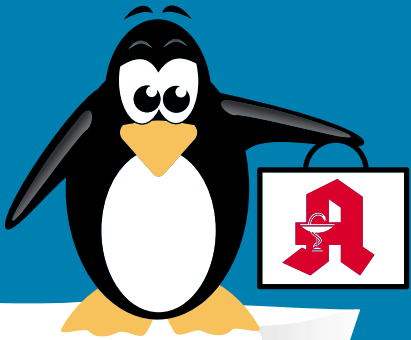
Am Hauptbahnhof/
ZOB
Konrad-Adenauer-Str. 1
Tel.: 0451/82966

Im Hochschulstadtteil /
Im Campus
Alexander-Fleming-Str. 1
Tel.: 0451/292 896 66

In der Mühlenstraße
Südl. Altstadt
Mühlenstr. 37
Tel.: 0451/707 510 10

In der Königstraße
auf 2 Etagen / EG + 1. OG
Königstr. 59-63
Tel.: 0451/292 75 55

PINGUIN APOTHEKEN



Müssen wir Ihnen bestellen.

Kennen Sie das???

Nicht bei uns!
95% auf Lager*

**Sparen Sie sich
unnötiges Herumlaufen.**

Noch mehr Vorteile:

Nutzen Sie unsere App

Einlösen mit Ihrer Krankenkassenkarte – von zu Hause oder unterwegs

- ✓ **Sind Ihre Rezepte schon auf Ihrer Krankenkassenkarte?**
=> In der App sofort sehen und bestellen.
- ✓ **Keine doppelten Wege mehr.**
=> Vorbestellen & in Ihrer Wunschfiliale abholen.
- ✓ **Kostenlose Lieferung am selben Tag.**
=> Bei Bestellung bis 14.30 Uhr.
- ✓ **Ohne Warten abholen.**
=> Einfach in der Abholstation – auch nach Feierabend.

*Gilt nicht für verschreibungspflichtige Arzneimittel

**Belohnung
10 Taler im Wert
von 5 €*
auf die erste
Bestellung**

Jetzt App ausprobieren!

Kamera öffnen, QR-Code scannen und starten.

Oder www.pinguinapotheke24.de/app eingeben.





„Max and Friends“ sind auch dieses Mal wieder beim „MidSummer“-Festival dabei.

Fotos: Kiwanis Club Bad Schwartau



Gemeinsam eine gute Zeit genießen: Darauf dürfen sich die Gäste schon jetzt freuen.

Salsa, Rock und gute Laune

Kiwanis MidSummer Festival kommt am 27. Juni wieder nach Bad Schwartau.

BAD SCHWARTAU. Im dritten Jahr hat das Kiwanis MidSummer Festival als Nachfolger des Benefiz-Festivals „Jazz at its best“ inzwischen seinen festen Platz im Veranstaltungskalender Bad Schwartaus gefunden. Was vor einigen Jahren als Neustart begann, ist heute eine feste Größe im Sommer der Stadt – ein Abend, an dem Musik, Begegnung und das gemeinsame Engagement für eine gute Sache zusammenkommen.

Bei herrlichem Sommerwetter feierten bereits im vergangenen Jahr gut 500 Gäste gemeinsam mit Vertretern der Stadtverwaltung und Politik im festlich geschmückten Innenhof neben der

Krummlandhalle. Auch die Partnerstädte, das französische Ville-moisson-sur-Orge und das polnische Czaplinek, waren am MidSummer-Wochenende wieder zu Gast und unterstrichen den freundschaftlichen, internationalen Charakter des Abends. Die Mischung aus alten Bekannten, neuen Gesichtern und gelöster Sommerstimmung prägte das Festival von der ersten Minute an, und es dauerte nicht lange, bis sich der Innenhof bis auf den letzten Platz füllte.

Den musikalischen Auftakt machten „Keep us alive“ – eine Formation der Musikhochschule Lübeck, die das Publikum mit einer Auswahl an aktuellen Hits

und Klassikern begeisterte. Mit handgemachter Live-Musik und sichtbarer Spielfreude sorgten die jungen Musikerinnen und Musiker für einen schwungvollen Start und stimmten die Gäste perfekt auf den Abend ein. Ihr breit gefächertes Repertoire bewies, dass sich Anspruch und gute Unterhaltung nicht ausschließen, und schon bei den ersten Stücken war die Vorfreude auf das, was noch kommen sollte, deutlich zu spüren. Auch die schleswig-holsteinische Salsaszene war wieder gut vertreten und erlebte mit Klarosuro ihren Live-Musik-Höhepunkt des Abends. Die professionellen Latin-Dancer begeisterten das Pu-

blikum und animierten durch ihre gute Laune viele andere Gäste zum Mittanzen.

Während des Festivals gab es zudem mehrere Tankurse von Salsabis Bachata, die in der Mensa und der Krummlandhalle stattfanden. Möglich ist dies dank der Kooperation mit den Tanzfreunden Bad Schwartau und der Tanzschule Dance It – und sorgt immer für eine karibische und lockere Atmosphäre. Wer noch unsicher war, ließ sich schnell von den ansteckenden Rhythmen mitreißen, und so verandelte sich der Innenhof in eine ausgelassene Tanzfläche, auf der sich Tanzbegeisterte und Neugierige gleichermaßen tra-

fen.

Und dann kamen „Max and Friends“, die wie auch im Vorjahr das Atrium rockten. Sie sind seit Jahren europaweit unterwegs und der Garant für Weltklasse-Entertainment und fantastische Partys. Die einzigartige Live-Energie ist das Besondere dieser Band und ließ auch die Schwartauer Mitsommer-Nacht zu einem wahren Happening werden. Egal ob aktuelle Chartbreaker oder die größten Hits aus Pop, Rock und Soul – „Max and Friends“ waren hip, stylish, edel und immer Full-Power. Die Bühnenpräsenz, der druckvolle Sound und das spürbare Vergnügen am Auftritt rissen das Publi-

kum mit und sorgten dafür, dass kaum jemand stillstehen konnte. Es wurde getanzt, gesungen und gefeiert, bis der Sommerabend in eine laue Nacht überging.

Mit dem Besuch beim „MidSummer“ unterstützen die Gäste Kiwanis gemeinnützige Arbeit zum Wohle bedürftiger Kinder. Alle Erlöse fließen in die lokalen und überregionalen Projekte unter dem Kiwanis-Motto: Serving the Children of the World. So ist jeder Festivalbesuch zugleich ein Beitrag zu einer guten Sache.

Und auch in diesem Jahr geht es weiter: Das MidSummer-Festival findet am 27. Juni ab 18 Uhr auf dem Gelände der Elisabeth-

Selbert-Gemeinschaftsschule in der Schulstraße 8 in Bad Schwartau statt. Mit dem neuen Veranstaltungsort bietet sich ein weitläufiges Gelände, das genügend Raum für Musik, Genuss und gute Gesellschaft lässt. „Max and Friends“ und Klarosuro sind wieder mit dabei und versprechen erneut einen Abend voller Energie und Sommer-Feeling. Ein reichhaltiges Angebot aus Getränken und Speisen wird es auch wieder geben – und wer will, kann selbst mittanzen.

Karten gibt es beim Kaufhaus Matzen, in der Stadtbücherei und online unter www.eventfrog.de/midsummer

IMMOBILIENMARKT

IMMOBILIENVERKAUF

EIGENTUMSWOHNUNGEN

Sparkasse Holstein **Heiligenhafen an der Ostsee**
Neubau-Eigentumswohnungen

WITT HUUS
Mein Strandhaus

Besichtigungen (Sa./So.) gern nach Absprache.

Nur einen Steinwurf vom Strand entfernt, der einen herrlichen Blick auf das Warder und die Fehmarnsundbrücke bietet, entsteht der stilvolle Neubau WITT HUUS in bester Lage von Heiligenhafen. Die Wohnungen verfügen über großzügige Grundrisse, Fußbodenheizung und Balkon, Loggia oder Terrasse.

2- bis 3-Zi.-Whg., ca. 49 bis 105 m² Wohnfläche, KfW 55, Baubeginn 2025, ab € 319.000,-, keine Käufercourtage

Bedarfsausweis, Endenergiebedarf A+ | 19,8 kWh/(m²a), Primärenergiebedarf A | 35,6 kWh/(m²a), Neubau | Baujahr 2026, Luft/Wasser-Wärmepumpe | Heizung + Warmwasser: Strom-Mix

Jetzt informieren: 5 % degressive AfA für Kapitalanleger/Vermieter

S-Immobilien-Gesellschaft Holstein mbH & Co. KG,
Tochtergesellschaft der Sparkasse Holstein
Ansprechpartner: Hauke Hinz | Markt 16-17 | 23774 Heiligenhafen
Tel. 04531 508-75721 | hinz@sig-holstein.de | witt-huus-heiligenhafen.de

Grömitz
Sonnige 1 Zi.-ETW, ca. 33 m² Wohnfl., Balkon, EBK, HWR, Duschbad, Außenstellpl., Kellerabstell., gepflegte Wohnanlage, Hausgeld ca. 248,- € monatlich, Bj. 1969, V: 108 kWh/(m²a), Gas-Heizung, Kl: D, KP: 180.000,- € 0451-8009410 von-wuefling-immobilien.de

Unwer der Ostsee!
Gemütliche 2 Zi. ETW in Ratekau, ca. 35 m², Pantry-Kü., Tageslichtduschbad, Außen-SP, Bj. 1960, V: 98,7 kWh/(m²a), Öl-ZH, Kl: C, KP: 95.000,- € 0451-8009410 von-wuefling-immobilien.de

Top-Objekt der Woche

Kostenlose Marktwertermittlung: www.unser-immobilienwert.de

Charme und Gemütlichkeit in Seretz – ETW, 2 Zim, ca. 50 m², Balk., 2. OG, Bj. 1965, EnV, 153,9 kWh/(m²a), E, Gas, 149.000,- € (zzgl. 3,57% inkl. MwSt. Käuferprov.)
moellerherm-immobilien.de 0800-77 16 100

Neustadt in Holstein
Lichtdurchflutete 3-Zimmer-ETW im 1. OG, ca. 66 m² Wohnfläche, zwei Balkone, Einbauküche, Klimaanlage, Fußbodenheizung, Gäste-WC, Duschbad, TG-Stellplatz zzgl. 20.000,- €, Baujahr 2019, B: 19,4 kWh/(m²a), Strom-Wärmepumpe, Kl: A+, KP: 390.000,- € 0451-8009410 von-wuefling-immobilien.de

Lübeck
Helle 2 Zi.-ETW, 2. OG, ca. 74 m² Wohnfläche, 2 überd. Balkone, EBK, WB, Aufzug, Keller, Stellpl., Grdst. als Erbpacht: 93,- € mtl., Restlaufzeit bis 31.12.2072, Bj. 1973, B: 119 kWh/(m²a), Gas-ZH, Kl: D, KP: 158.000,- € 0451-8009410 von-wuefling-immobilien.de

Groß Mönau
Imposante Maisonette-Whg. m. Hausim-Haus-Charakter, 6 Zi., ca. 272 m² Wohnfl., 80 m² Nfl., Kamin, Sauna, 4 Balkone, Bj. 1998, V: 113,91 kWh/(m²a), Gas-ZH, Kl: D, KP: 650.000,- € 0451-8009410 von-wuefling-immobilien.de

Lübeck - Moising
Charmante 3 Zi. ETW mit Panorama-Blick, 14. OG, ca. 74 m², Balkon, TG-Stellpl., Bj. 1972, V: 121,8 kWh/(m²a), Öl-ZH, Kl: D, KP: 170.000,- € 0451-8009410 von-wuefling-immobilien.de

Lübeck - St. Gertrud
Großzügige 3 Zi. ETW, 2. OG, ca. 90 m² Wfl., sonniger Balkon, mod. DB, Gäste-WC, EBK, Bj. 1968, V: 196 kWh/(m²a), Gas-ZH, Kl: F, KP: 265.000,- € 0451-8009410 von-wuefling-immobilien.de

HÄUSER
ESPLANADE IMMOBILIEN
info@esplanade-immobilien.de
Tel.: 0451-7907190

Jugendstilvilla in Bestlage in St. Gertrud
Nur wenige Meter von der Wakenitz entfernt

Gesamtlf. ca. 322 m², Grdst. ca. 443 m², JNKM IST gesamt ca. 67.200,- €, Durchschnittsmiete 17,39 €/m²; 4 WE, 2 Balkone, 1 Wintergarten, hohe Decken, Pitchpine Holzdielen, Kassettenüren, vollständig vermietet, Bj. 1905, Gas-Zentralheizung, denkmalgeschützt, EA lt. Gesetzgebung nicht erforderlich

KP 1.600.000,- €

Kontaktieren Sie uns gerne!

Gesamtlf. ca. 244 m², Wohnfl. ca. 220 m², JNKM IST ca. 33.312,- €, Durchschnittsmiete ca. 11,37 €, 3 WE, vollständig vermietet, Einzelgarage, Bj. ca. 1910, Vollkeller, Gasetagenhgz., Bedarfsausweis, G, Endenergiebedarf 284 kWh

KP 530.000,- €

Kontaktieren Sie uns gerne!

Top-Objekt der Woche

Kostenlose Marktwertermittlung: www.unser-immobilienwert.de

EFH in Dassow-Wilmstorf
ca. 110 m², 5 Zi., 2000 m² Grdstk., Bj. 1948, San. 2009, EnB, 74,7 kWh/(m²a), B, Wärmepumpe, 335.000,- € (keine Käuferprov.)
moellerherm-immobilien.de 0800-77 16 100

Meddewade
Charmantes RMH in ruhiger Lage, 4 Zi., ca. 110 m² Wfl., EBK, Gä.-WC, Vollkeller, Kamin, Süd-Terr., SP, ca. 295 m² Grdst., Bj. 1976, B: 119,9 kWh/(m²a), Gas-ZH, Kl: D, KP: 315.000,- € 0451-8009410 von-wuefling-immobilien.de

Einfamilienhaus Burg/Fehmarn, zentrumsnah und ruhig gel., Bauj. 1965, 122 m² Wfl., Vollkeller, Grundst. 584 m², 2014 kompl. saniert, Kaufpreis € 400.000 ☎ 01525 6992466

ESPLANADE IMMOBILIEN
info@esplanade-immobilien.de
Tel.: 0451-7907190

Modernes Architektenhaus mit Galerie nahe Lübeck – Wohnen auf höchstem Niveau

Wohnfl. ca. 193,98 m², Grundst. ca. 1.101 m², Bj. ca. 2013, 5 Zimmer, Kamin, Galerie mit offenem Luftraum, Designküche mit Kochinsel, 3 moderne Bäder, Fußbodenheizung & Bussystem, Wintergarten + Terrasse, Doppelgarage + Stellplätze, Bedarfsausweis, 61,9 kWh/(m²a), B, Gas-Heizung

KP 1.250.000,- €

Kontaktieren Sie uns gerne!

ESPLANADE IMMOBILIEN
info@esplanade-immobilien.de
Tel.: 0451-7907190

Faktor: 17,83-fach • KP/m² 1.947,-€, Mehrfamilienhaus mit 16 Einheiten

Balkonen & 11 PKW-Stellplätze/Lübeck St. Gertrud

Gesamtlf. ca. 1.362 m², Wfl. ca. 1.076 m², JNKM IST ca. 117.114,96,- €, Durchschnittsmiete ca. 9,07 €, 16 WE, vollständig vermietet, 11 PKW-Stellpl., Bj. ca. 1960, Vollkeller, Gas-Zentralheizung, Verbrauchsausweis: D, Endenergieverbrauch 108,2 kWh

KP 2.095.000,- €

Kontaktieren Sie uns gerne!

Lübeck-Kücknitz
Liebvolle gestaltete DHH mit großem Garten, 6 Zi., ca. 107 m² Wfl., Wohnküche, Terrasse m. Pergola, SZ mit Bad-Einsuite, Vollbad, Gäste- u. Arbeitszimmer im DG, Einzelgarage, ca. 781 m² Grdst., Bj. 1920, B: 128 kWh/(m²a), Gas-ZH, Kl: D, KP: 320.000,- € 0451-8009410 von-wuefling-immobilien.de

ESPLANADE IMMOBILIEN
info@esplanade-immobilien.de
Tel.: 0451-7907190

Schmilau
Idyllisches Reetdachhaus in Feldrandlage mit Erweiterungsoption

Wohn- und Nutzfl. ca. 172,29 m², Grdst. ca. 800 m², Bj. ca. 1900, 5 Zimmer, Teilkeller, 1 VB, 1 DB, Carport und weitere Außenstellplätze, Kamin, freie Lieferung, optionale Erweiterung durch Scheune mit 2 Wohneinheiten (ca. 70 m² Wfl.), Bedarfsausweis, E, 147,5 kWh, Gasheizung

KP 360.000,- €

Kontaktieren Sie uns gerne!

ESPLANADE IMMOBILIEN
info@esplanade-immobilien.de
Tel.: 0451-7907190

Ferienhaus am Schaalsee mit Terrasse, Garten und Stellplatz

Wohnfl. ca. 84,19 m², Bj. ca. 2003, 4 Zimmer, Vollkeller, 2x VB, Kamin, Terrasse, Gartenanteil, 1x Außenstellplatz, freie Lieferung, Nutzung als Ferienimmobilie/Zweitwohnsitz, Erwerb weiterer Einheiten möglich, Bedarfsausweis, C, 90,2 kWh, Gaszentralheizung

KP 285.000,- €

Kontaktieren Sie uns gerne!

Rarität mit Traveblick!
Malierisches Altstadthaus in Top-Stand u. 1a-Lage, ca. 90 m² Wohnfläche, 4 Zimmer, ca. 30 m² wohnl. ausgebaut, Nutzfl., Wohnküche, DB, Wohnreich m. Traveblick, First erneuert 2024/2025, ca. 42 m² Grdst., Bj. 1306, Denkmalschutz, KP: 450.000,- € 0451-8009410 von-wuefling-immobilien.de

ESPLANADE IMMOBILIEN
info@esplanade-immobilien.de
Tel.: 0451-7907190

Stilvolle Altbauvilla ...
... mit 3 verm. Wohneinheiten in zentraler Lage von Lübeck-St. Lorenz, ca. 227 m² Wfl., ca. 102 m² Nfl., N.M.E. ca. 37.332,- €, 3 Etagen, 2 Außenstellpl. u. 1 Carport, ca. 447 m² Grdst. m. Gemeinschaftsgarten u. Terrasse, Vollkeller, EG und OG mit Balkon, Bj. 1913, B: 162,2 kWh/(m²a), Gas-Etagenheizung, Kl: F, KP: 625.000,- € 0451-8009410, www.von-wuefling-immobilien.de

ESPLANADE IMMOBILIEN
info@esplanade-immobilien.de
Tel.: 0451-7907190

Idyllisch gelegenes Einfamilienhaus mit herrlich eingewachsenem Grundstück und viel Platz in Hamberge

Wohn- und Nutzfl. ca. 244 m², Grdst. ca. 1.152 m², Bj. ca. 1979, 6 Zimmer, Vollkeller, 1 VB, 1 Gäste-WC, Garage mit ca. 27 m², Kamin, freie Lieferung, Verbrauchsausweis, D, 137,48 kWh, Ölheizung

KP 590.000,- €

Kontaktieren Sie uns gerne!

Grömitz Guttau
Einfamilienhaus m. viel Potential in Ostseenähe! 6 Zi., ca. 118 m² Wfl., EBK, Kaminofen, zwei Bäder, 3 SZ, Terr. m. Markise, Loggia, liebevoll angelegter Sonnengarten, ca. 1.008 m² Grdst., Bj. 1963/1976, B: 294,2 kWh/(m²a), Öl-ZH, Kl: H, KP: 299.000,- € 0451-8009410, www.von-wuefling-immobilien.de

Bad Schwartau
Liebevoll gepf. Familienidyll m. Traumgarten u. Doppelcarport. 7 Zi., ca. 150 m² Wfl., gr. Wohn-Essbereich, Wohnküche, 4 Schlafz. möglich, Gäste-DB, Wannenbad, Garten m. Außensauna, ca. 951 m² Grdst., Bj. 1953, B: 270,3 kWh/(m²a), Gas-Heizung, Kl: H, Erbpacht: 199,- € p.M. Restlaufzeit bis 01.03.2049, KP: 320.000,- € 0451-8009410 von-wuefling-immobilien.de

Lübeck - St. Jürgen
Lichtdurchflutete Architekturvilla in begehrter Lage v. St. Jürgen. Ca. 295 m² Wohnfl., insg. 6,5 Zi., Wohn-/ Essber. m. Kamin, offene Designer-Kü., 3 - 4 SZ, 2 exkl. DB, ein Ensuite-Masterbad m. Sauna, Südterr., ca. 1.057 m² Grdst., Garage, Bj. 2022, B: 91 kWh/(m²a) p.a., Kl: C, Gas-ZH, KP: 2.200.000,- € 0451-8009410 von-wuefling-immobilien.de

Ziethen
Großzügiges, modernes EFH mit 6 Zi., ca. 192 m² Wfl., ca. 1.300 m² Grdst., Bj. 2013, hochw. Landhauskü., lichtdurchfl. Räume, gr. Garten, Ausbausweise, FBH, Solarthermie, überdachte SW-Terrasse, Stellplatz, B: 87,6 kWh/(m²a), Gas-ZH, Kl: C, KP: 595.000,- € 0451-8009410 von-wuefling-immobilien.de

Süfeld
Idyllischer Landwohnsitz auf weilt. Grundstück, mod. EFH mit 5 Zi., ca. 176 m² Wohnfl., groß. Essber., Landhausküche, stilvolles VB, Wohnzimmer m. Kamin, ca. 3.064 m² Grdst., Garage, elektr. Tor, Bj. 2003, V: 150,6 kWh/(m²a), Kl: E, Gas-ZH, KP: 800.000,- € 0451-8009410 von-wuefling-immobilien.de

Lübeck - Altstadt
Liebevoll sanierte, denkmalgesch. DHH auf der historischen Altstadtinsel, 3 Zi., ca. 105 m² Wfl., ca. 39 m² Grdst., Bj. 1594, offene Wohnkü., historisches Innenfachwerk, massive Echtholztreppe, Denkmalschutz, KP: 490.000,- € 0451-8009410 von-wuefling-immobilien.de

Krummesse
Großzügiges EFH mit idylischem Garten, 6,5 Zimmer, ca. 199 m² Wohnfläche, Kamin, Vollkeller, ca. 1.249 m² Grdst., Bj. 1976, B: 169 kWh/(m²a), Öl-ZH, Kl: F, KP: 415.000,- € 0451-8009410 von-wuefling-immobilien.de

Von privat: Endreihenhaus HL Hubertus, Bj. 1983, 120 m², 5 Zi., 200 m² Eigenland, Vollkeller, Carport. Preis: 385.000 € ☎ 0172-4161926

LENSAHN

Vielseitiges Anwesen m. ELW in Feldrandlage, 10 Zi., ca. 276 m² Wfl., ca. 5.950 m² Grdst., 2017-2018 umfangr. san., Kaminöfen, SmartHome, EBK, 3 Bäder, Gäste-WC, Wintergarten, Terr., Carports, Stallungen, ST, FBH, Bj. 1940/1960, B: 106,4 kWh/(m²a), Gas-ZH, Kl: D, KP: 699.000,- € 0451-8009410, von-wuefling-immobilien.de

SETH

Saniertes EFH mit 6 Zimmer, ca. 131 m² Wohnfl., ca. 45 m² Nfl. (DG), ca. 659 m² Grdst., EBK, Fußbodenheizung (EG), Kaminöfen, gr. Sonnengarten, 2 Tageslichtbäder m. Regendusche/Wanne, 2 Terrassen, Glasfaser, HWR, Werkstatt, Bj. 1968, B: 131,00 kWh/(m²a), Gas-FB, Kl: E, KP: 460.000,- € 0451-8009410 von-wuefling-immobilien.de

KRUMMESSE

Sanierungsbed. Gebäudeensemble, ca. 310 m² Wohn-/Nutzfl., Wohnhaus m. ca. 140 m² Wfl., 5 Zimmer, Wirtschaftsgeb., u. beheizb. Gewächshaus, ca. 1.000 m² Grdst., 2 Garagen, div. Stellplätze, Bj. 1856, B: 345,7 kWh/(m²a), Kl: H, Öl-ZH, KP: 250.000€, 0451-8009410 von-wuefling-immobilien.de

LÜBECK - ST. JÜRGEN

Gepflegtes REH im beliebten Hochschulstadteil mit 4 Zi., ca. 110 m² Wfl., ca. 157 m² Grdst., EBK, Wannenbad, Gä.-WC, überd. Terrasse, Garten, sonnige Dachterrasse, Glasfaser, PKW-Stellpl., Bj. 2006, B: 99,78 kWh/(m²a), Gas-ZH, Kl: C, KP: 435.000,- € 0451-8009410 von-wuefling-immobilien.de

RETHWISCH

Gemütliches Ein-/Zweifamilienhaus mit 9 Zi., ca. 230 m² Wfl., auf ca. 798 m² Grdst., Bj. 1961/1978, EBK, Whirlpool, Fußbodenheizung, Solaranlage, Wintergarten, Sonnenbalkon, Garage, Stellplätze, B: 143,85 kWh/(m²a), Öl-Heizung, Kl: E, KP: 595.000,- € 0451-8009410 von-wuefling-immobilien.de

LÜBECK - ST. GERTRUD

Extravagantes EFH m. Galeriecharakter in beliebter Waldrandlage von St. Gertrud 6 Zi., ca. 300 m² Wfl., ca. 60 m² NF, ca. 829 m² Grdst., Kamin, S/W-Terr., hochwertige Küche, Sauna, XL-Garage, Bj. 1996, B: 113,7 kWh/(m²a), Kl: D, Gas-ZH, KP: 1.400.000,- € 0451-8009410 von-wuefling-immobilien.de

BÜLOW BEI SCHWERIN

Großzügiges, teilsaniertes Generationenhaus mit 9 Zi., ca. 217 m² Wfl., EBK, Kaminöfen, Winterg., Fußbodenheizung, Doppelcarport, ca. 2.000 m² Grdst., Bj. 1929, B: 82,31 kWh/(m²a), Gas-FBH, Kl: C, KP: 395.000,- € 0451-8009410 von-wuefling-immobilien.de

ANLAGEOBJEKTE

ESPLANADE IMMOBILIEN info@esplanade-immobilien.de Tel.: 0451-7907190 Faktor: 17-fach • KP/m² 1.490,- € Mehrfamilienhaus mit Entwicklungspotenzial und Stellplatz in Stockelsdorf/Lübeck

HÄUSER

Wir suchen laufend... Ein-/Zwei-/Mehrfamilienhäuser Doppelhaushälften / Eigentumswohnungen Gerne beraten wir Sie kostenlos! Tel. 0451 - 610 30 40 www.grohmann-immobilien.de

IMMOBILIE VERKAUFEN?

Lassen Sie sich jetzt beraten. Tel. 0451 - 707 46 62 www.lubeca-immobilien.de

ST. LORENZ NORD GES.

Nach dem erfolg. Verkauf Ihres EFH su. wir für eine unserer Kundinnen ein Stadthaus / RH in St. Lorenz Nord m. mind. Ca. 80 m² und 3 Zimmern. Wenn möglich mit kleinem Garten und Stellplatz. KP bis ca. 400.000,- € 0451-8009410 von-wuefling-immobilien.de

ANLAGEOBJEKTE

Wir suchen laufend Mehrfamilienhäuser. Keine Kosten für den Verkäufer! Arminstr. 29 a, 23566 HL. Tel. 0451 - 610 30 40 www.grohmann-immobilien.de

ENERGIESPARHAUS GESUCHT:

4-köpfige Familie sucht sparsames Haus mit 120 m² Wfl. mit Photovoltaik oder Solarthermie. Gerne Ahrensburg u.U. KP bis € 795.000,- € 04102-8243050, www.kriechimmobilien.de

LÜBECKER FAMILIE...

...sucht nach dem Verkauf der ETW ein helles RH ab 4 Zimmern u. mit kl. Garten in Lübeck und Umgebung. 0451-8009410 von-wuefling-immobilien.de

PATCHWORKFAMILIE SU. ...

... für ein Mehrgenerationenprojekt in Bad Schwartau ein großzügiges Haus mit mind. zwei Wohneinheiten. 0451-8009410 von-wuefling-immobilien.de

BAD SCHWARTAU GESUCHT!

Symp. Seniorenehepaar sucht ein gemütliches, barrierearmes Haus in Stadtparknähe. Bungalow bevorzugt. 0451-8009410 von-wuefling-immobilien.de

IMMOBILIENKAUFGESUCHE

EIGENTUMSWOHNUNGEN

Wir suchen laufend... Eigentumswohnungen & Immobilien jeder Größe Tel. 0451 - 610 30 40 Arminstr. 29 a, 23566 Lübeck www.grohmann-immobilien.de

BIS 1,5 MIO. GESUCHT!

Erfolgreicher Unternehmer su. eine exkl. Penthouse-Wohnung im Raum HL. Bevorzugt m. großz. Dachterrasse, mod. Grundriss u. wenn mögl. Wasserblick! KP bis ca. 1,5 Mio. € 0451-8009410 von-wuefling-immobilien.de

BARRIEREFREIE WHG. GES.

Sympathisches Ehepaar sucht für sich und die an den Rollstuhl gebundene Tochter eine barrierefreie Wohnung in Lübeck oder Umgebung. Wichtig sind Aufzug oder Erdgeschosslage. 0451-8009410 von-wuefling-immobilien.de

LEHRERIN SUCHT ETW!

Lehrerin aus der Region su. eine gepfl. ETW in Bad Schwartau o. näherer Umgebung. Bevorzugt m. 2-3 Zi. u. Blk. o. Terrasse. KP nach Vereinbarung. 0451-8009410 von-wuefling-immobilien.de

ERSTE ETW GES.!

Für ein frisch verheiratetes Ehepaar su. wir eine charm. 3 Zi.-Wohnung in ruhiger Lage. Vorzugsweise mit Stellplatz. KP je nach Lage und Zustand. 0451-8009410 von-wuefling-immobilien.de

NEUBAUWHG. GESUCHT!

Für unsere Bestandskunden suchen wir eine mod. ETW im Raum Lübeck mit offenem Grundriss sowie Gästezimmer. KP bis ca. 400.000,- € 0451-8009410 www.von-wuefling-immobilien.de

2-ZIMMER-ETW GES.!

Für eine Bundespolizistin su. wir eine mod. Whg. mit Balkon. Vorzugsw. nahe der Bundespolizeiakademie HL. 0451-8009410 von-wuefling-immobilien.de

KLEINE WHG. GESUCHT!

Kapitalanleger sucht eine kleine Eigentumswohnung in Lübeck, vorzugsweise in Innenstadt- oder Uni-Nähe. 0451-8009410 von-wuefling-immobilien.de

GROSSE ETW GES.!

Vierköpfige Familie su. eine ETW m. reichlich Platz in Lübeck u. Umgebung. Zur Miete oder zum Kauf. 0451-8009410 von-wuefling-immobilien.de

RAUM HL GESUCHT!

Ab ca. 100 m² Wohnfläche su. wir für einen Maschinenbau-Ingenieur u. seine Familie im Raum Lübeck eine Doppelhaushälfte oder ein Reihenhaus. 0451-8009410 von-wuefling-immobilien.de

NEUW. DHH GES.!

Selbstständiges Ehepaar su. eine neuw. DHH m. gehobener Ausstattung und SP in HL und Umgebung. 0451-8009410 von-wuefling-immobilien.de

LÜBECKER EHEPAAR SU. ...

In Travemünde ein freisiehendes EFH ab vier Zimmern. Gern mit Garage. KP je nach Lage und Ausstattung. 0451-8009410 von-wuefling-immobilien.de

REH GESUCHT!

Malermeister su. gemeinsam mit seiner kleinen Tochter ein REH m. SP in Pansdorf, Ratekau und Umgebung. 0451-8009410 von-wuefling-immobilien.de

BIS 450.000,- € GES.!

Berufstätiges Paar aus Bad Schwartau sucht eine moderne DHH mit min. 3 Zimmern. KP bis 450.000,- € 0451-8009410 von-wuefling-immobilien.de

SANIERUNGSOBJEKT GES.!

Für eine Handwerkerfamilie aus Reinfeld su. wir ein EFH m. Modernisierungsbedarf bis ca. 200.000€ KP. 0451-8009410 von-wuefling-immobilien.de

ST. JÜRGEN GESUCHT!

Gemeinsam mit Ihren zwei Kindern sucht ein Lübecker Ehepaar in Lübeck St. Jürgen oder vergleichbarer Lage ein geräumiges EFH mit Garten. 0451-8009410 von-wuefling-immobilien.de

MIT ELW GESUCHT!

Unternehmergepaar aus Lübeck sucht ein charmantes Einfamilienhaus mit ELW im Großraum Lübeck. Vorzugsweise mit guter Internetverbindung. 0451-8009410 von-wuefling-immobilien.de

ALTBAUWHG. GESUCHT!

Stilbewusstes Paar su. charm. Altbauwohnung in der Lübecker Altstadt oder in vergleichbarer Lage. Klassische Stilelemente sind ausdrücklich erw. 0451-8009410 von-wuefling-immobilien.de

S-H & HH GESUCHT!

Erfahrener Projektentwickler sucht größere Grundstücke in Schleswig-Holstein und Hamburg mit Potenzial zur Teilung oder Neubau. 0451-8009410 von-wuefling-immobilien.de

FERIEN- UND FREIZEITIMMOBILIEN

Ostsee gesucht! Hessener Ehepaar su. eine strandnahe Ferienwhg. in Travemünde, Scharbeutz o. Umgebung. Idealerweise m. Blk. o. Terrasse u. fußl. Zugang zum Strand. KP je nach Lage u. Zustand. 0451-8009410 von-wuefling-immobilien.de

GRUNDSTÜCKE

Idyll gesucht! Ehepaar aus Bad Segeberg sucht ein charm. EFH im Umkreis von Bad Segeberg (+/- 15 km) ab ca. 100 m² Wohnfl. und ca. 600-800 m² Grundstück. Idealerweise mit Garage, Carport oder Außen-SP. KP +/- 500.000,-€ 0451-8009410 von-wuefling-immobilien.de

KOMFORTABLES ZUHAUSE GESUCHT:

Ehepaar su. Bungalow m. Garten im Kreis Stormarn. Idealerweise barrierefrei. Gepfl. Nachbarschaft u. gute Anbindung von Vorteil. KP bis € 450.000,- € 04102-8243050, www.kriechimmobilien.de

BIS 300.000,- € GES.!

Nach dem Verkauf des EFH suchen wir für eine symp. Dame aus Ratzburg ein EFH/DHH/RH zum Kauf o. zur Miete ab ca. 90 m² Wohnfl., Gern mit SP! 0451-8009410 von-wuefling-immobilien.de

EXKLUSIVE VILLA GESUCHT!

Alteingesessene Lübecker Unternehmerfamilie sucht ein hochwertiges Anwesen im Raum Lübeck oder an der Küste. Budget +/- 2,5 Mio. € 0451-8009410 von-wuefling-immobilien.de

GROß GRÖNÄU GESUCHT!

In Vorbereitung auf den Ruhestand su. wir für ein sympathisches Ehepaar ein EFH, DHH ab 3 Zi. und mit min. einem SP. Vorzugsweise mit Terrasse. 0451-8009410 von-wuefling-immobilien.de

IM GRÜNEN GESUCHT!

In OH o. Richtung Bad Oldesloe suchen wir für eine vierköpfige Familie ein naturnahes neues Zuhause mit min. 4 SZ und lichtdurchflutetem Ambiente. 0451-8009410 von-wuefling-immobilien.de

ALTBAUWHG. GESUCHT!

Stilbewusstes Paar su. charm. Altbauwohnung in der Lübecker Altstadt oder in vergleichbarer Lage. Klassische Stilelemente sind ausdrücklich erw. 0451-8009410 von-wuefling-immobilien.de

ST. JÜRGEN GESUCHT!

Gemeinsam mit Ihren zwei Kindern sucht ein Lübecker Ehepaar in Lübeck St. Jürgen oder vergleichbarer Lage ein geräumiges EFH mit Garten. 0451-8009410 von-wuefling-immobilien.de

MIT ELW GESUCHT!

Unternehmergepaar aus Lübeck sucht ein charmantes Einfamilienhaus mit ELW im Großraum Lübeck. Vorzugsweise mit guter Internetverbindung. 0451-8009410 von-wuefling-immobilien.de

RAUM HL GESUCHT!

Ab ca. 100 m² Wohnfläche su. wir für einen Maschinenbau-Ingenieur u. seine Familie im Raum Lübeck eine Doppelhaushälfte oder ein Reihenhaus. 0451-8009410 von-wuefling-immobilien.de

NEUW. DHH GES.!

Selbstständiges Ehepaar su. eine neuw. DHH m. gehobener Ausstattung und SP in HL und Umgebung. 0451-8009410 von-wuefling-immobilien.de

LÜBECKER EHEPAAR SU. ...

In Travemünde ein freisiehendes EFH ab vier Zimmern. Gern mit Garage. KP je nach Lage und Ausstattung. 0451-8009410 von-wuefling-immobilien.de

REH GESUCHT!

Malermeister su. gemeinsam mit seiner kleinen Tochter ein REH m. SP in Pansdorf, Ratekau und Umgebung. 0451-8009410 von-wuefling-immobilien.de

BIS 450.000,- € GES.!

Berufstätiges Paar aus Bad Schwartau sucht eine moderne DHH mit min. 3 Zimmern. KP bis 450.000,- € 0451-8009410 von-wuefling-immobilien.de

SANIERUNGSOBJEKT GES.!

Für eine Handwerkerfamilie aus Reinfeld su. wir ein EFH m. Modernisierungsbedarf bis ca. 200.000€ KP. 0451-8009410 von-wuefling-immobilien.de

ST. JÜRGEN GESUCHT!

Gemeinsam mit Ihren zwei Kindern sucht ein Lübecker Ehepaar in Lübeck St. Jürgen oder vergleichbarer Lage ein geräumiges EFH mit Garten. 0451-8009410 von-wuefling-immobilien.de

MIT ELW GESUCHT!

Unternehmergepaar aus Lübeck sucht ein charmantes Einfamilienhaus mit ELW im Großraum Lübeck. Vorzugsweise mit guter Internetverbindung. 0451-8009410 von-wuefling-immobilien.de

ALTBAUWHG. GESUCHT!

Stilbewusstes Paar su. charm. Altbauwohnung in der Lübecker Altstadt oder in vergleichbarer Lage. Klassische Stilelemente sind ausdrücklich erw. 0451-8009410 von-wuefling-immobilien.de

S-H & HH GESUCHT!

Erfahrener Projektentwickler sucht größere Grundstücke in Schleswig-Holstein und Hamburg mit Potenzial zur Teilung oder Neubau. 0451-8009410 von-wuefling-immobilien.de

FERIEN- UND FREIZEITIMMOBILIEN

Ostsee gesucht! Hessener Ehepaar su. eine strandnahe Ferienwhg. in Travemünde, Scharbeutz o. Umgebung. Idealerweise m. Blk. o. Terrasse u. fußl. Zugang zum Strand. KP je nach Lage u. Zustand. 0451-8009410 von-wuefling-immobilien.de

GRUNDSTÜCKE

Wir kaufen auch Grundstücke, auf denen solch ein Haus steht! Oder falls Ihnen Ihr Grundstück zu groß geworden ist. Rufen Sie uns gerne an, wir machen Ihnen ein Angebot! NORDISKA HAUS Schönböckener Str. 10 - 23556 Lübeck 04 51 - 4 86 69 18 info@nordiska-haus.de

KOMFORTABLES ZUHAUSE GESUCHT:

Ehepaar su. Bungalow m. Garten im Kreis Stormarn. Idealerweise barrierefrei. Gepfl. Nachbarschaft u. gute Anbindung von Vorteil. KP bis € 450.000,- € 04102-8243050, www.kriechimmobilien.de

BIS 300.000,- € GES.!

Nach dem Verkauf des EFH suchen wir für eine symp. Dame aus Ratzburg ein EFH/DHH/RH zum Kauf o. zur Miete ab ca. 90 m² Wohnfl., Gern mit SP! 0451-8009410 von-wuefling-immobilien.de

EXKLUSIVE VILLA GESUCHT!

Alteingesessene Lübecker Unternehmerfamilie sucht ein hochwertiges Anwesen im Raum Lübeck oder an der Küste. Budget +/- 2,5 Mio. € 0451-8009410 von-wuefling-immobilien.de

GROß GRÖNÄU GESUCHT!

In Vorbereitung auf den Ruhestand su. wir für ein sympathisches Ehepaar ein EFH, DHH ab 3 Zi. und mit min. einem SP. Vorzugsweise mit Terrasse. 0451-8009410 von-wuefling-immobilien.de

IM GRÜNEN GESUCHT!

In OH o. Richtung Bad Oldesloe suchen wir für eine vierköpfige Familie ein naturnahes neues Zuhause mit min. 4 SZ und lichtdurchflutetem Ambiente. 0451-8009410 von-wuefling-immobilien.de

ALTBAUWHG. GESUCHT!

Stilbewusstes Paar su. charm. Altbauwohnung in der Lübecker Altstadt oder in vergleichbarer Lage. Klassische Stilelemente sind ausdrücklich erw. 0451-8009410 von-wuefling-immobilien.de

ST. JÜRGEN GESUCHT!

Gemeinsam mit Ihren zwei Kindern sucht ein Lübecker Ehepaar in Lübeck St. Jürgen oder vergleichbarer Lage ein geräumiges EFH mit Garten. 0451-8009410 von-wuefling-immobilien.de

MIT ELW GESUCHT!

Unternehmergepaar aus Lübeck sucht ein charmantes Einfamilienhaus mit ELW im Großraum Lübeck. Vorzugsweise mit guter Internetverbindung. 0451-8009410 von-wuefling-immobilien.de

RAUM HL GESUCHT!

Ab ca. 100 m² Wohnfläche su. wir für einen Maschinenbau-Ingenieur u. seine Familie im Raum Lübeck eine Doppelhaushälfte oder ein Reihenhaus. 0451-8009410 von-wuefling-immobilien.de

NEUW. DHH GES.!

Selbstständiges Ehepaar su. eine neuw. DHH m. gehobener Ausstattung und SP in HL und Umgebung. 0451-8009410 von-wuefling-immobilien.de

LÜBECKER EHEPAAR SU. ...

In Travemünde ein freisiehendes EFH ab vier Zimmern. Gern mit Garage. KP je nach Lage und Ausstattung. 0451-8009410 von-wuefling-immobilien.de

REH GESUCHT!

Malermeister su. gemeinsam mit seiner kleinen Tochter ein REH m. SP in Pansdorf, Ratekau und Umgebung. 0451-8009410 von-wuefling-immobilien.de

BIS 450.000,- € GES.!

Berufstätiges Paar aus Bad Schwartau sucht eine moderne DHH mit min. 3 Zimmern. KP bis 450.000,- € 0451-8009410 von-wuefling-immobilien.de

SANIERUNGSOBJEKT GES.!

Für eine Handwerkerfamilie aus Reinfeld su. wir ein EFH m. Modernisierungsbedarf bis ca. 200.000€ KP. 0451-8009410 von-wuefling-immobilien.de

ST. JÜRGEN GESUCHT!

Gemeinsam mit Ihren zwei Kindern sucht ein Lübecker Ehepaar in Lübeck St. Jürgen oder vergleichbarer Lage ein geräumiges EFH mit Garten. 0451-8009410 von-wuefling-immobilien.de

MIT ELW GESUCHT!

Unternehmergepaar aus Lübeck sucht ein charmantes Einfamilienhaus mit ELW im Großraum Lübeck. Vorzugsweise mit guter Internetverbindung. 0451-8009410 von-wuefling-immobilien.de

ALTBAUWHG. GESUCHT!

Stilbewusstes Paar su. charm. Altbauwohnung in der Lübecker Altstadt oder in vergleichbarer Lage. Klassische Stilelemente sind ausdrücklich erw. 0451-8009410 von-wuefling-immobilien.de

S-H & HH GESUCHT!

Erfahrener Projektentwickler sucht größere Grundstücke in Schleswig-Holstein und Hamburg mit Potenzial zur Teilung oder Neubau. 0451-8009410 von-wuefling-immobilien.de

FERIEN- UND FREIZEITIMMOBILIEN

Ostsee gesucht! Hessener Ehepaar su. eine strandnahe Ferienwhg. in Travemünde, Scharbeutz o. Umgebung. Idealerweise m. Blk. o. Terrasse u. fußl. Zugang zum Strand. KP je nach Lage u. Zustand. 0451-8009410 von-wuefling-immobilien.de

Professionelle Vermietung von Wohn- und Gewerbeeinheiten in Lübeck und Umgebung. Gerne beraten wir Sie kostenlos! Tel. 0451 - 610 30 40 Arminstr. 29a, 23566 Lübeck

IMMOBILIEN DIENSTLEISTUNGEN

WIRD IHNEN IHR HAUS AUCH ZU GROSS? Wir finden die passende Lösung und Käufer für Sie und Ihre Immobilie! Die Bewertung Ihrer Immobilie ist selbstverständlich kostenlos. 04102-8243050

VERSCHIEDENES

2 Schreibtische zu verschenken, leichte Gebrauchsspuren, Holzoptik hell mit weiß und ein Wohnzimmerschreibtisch Glas Holzoptik. Nur an Selbstaholter St. Jürgen Lübeck. 0157-50157490

BEKANNTSCHAFTS-ANZEIGEN

SIE SUCHT IHN Christa, 74 J., gel. Arzthelferin zuletzt als Altenbetreuerin tätig, liebevolle, hübsche, zärtliche Witwe, mit guter Figur, etwas vollbusig. Mein Herz sehnt sich nach e. guten Mann, Alter u. Aussehen sind nicht entscheidend, habe Auto u. bin nicht ortsgelunden. Lassen Sie uns doch einfach mal telefonieren pv Tel. 0151 - 62913874

HAUS- UND REINIGUNGSPERSONAL

Zuverlässige, erfahrene Putzhilfe für 2-Personenhaushalt bei St. Hubertus f. 2-3 Std./Wo. als Minijob. Mehrkosten werden übernommen. 0175 5315526

MINI- UND NEBENJOBS

Haushaltshilfe von privat gesucht, auf Dauer f. 8 Std./Monat. 0451-495108

VERANSTALTUNGEN

GEWINNSPIEL Gewinne 1 von 3 Wochenendtickets für das Juniper Beats Festival! So einfach geht's:

MARKTPLATZ

MÖBEL / HAUSRAT Hausflohmarkt Arminstr. 1, am Sa., 13.06. 26 von 10 - 16 Uhr.

GÄRTNER SUCHT ARBEIT UND MACHT IHREN GARTEN SCHÖN!

Jetzt FRÜHJAHRSPUTZ machen: Hecken, Büsche, Bäume (fällen), Laub weg von Terrassen & Wegen, jetzt Rasen vertikutieren. Wir säubern auch Beete, Terrassen (Steine), Wege & Dachrinnen, mit Abfuhr.



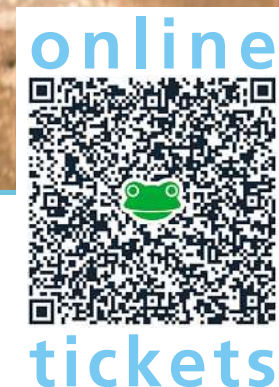
KIWANIS-CLUB BAD SCHWARTAU

MidSummer

Music, Drinks & Soul Food



MAX AND FRIENDS
+ KLAROSCURO



Samstag, 27. Juni 2026

ab 18h - Atrium - Krummlandhalle - Bad Schwartau

SAUNA  PUR

MATZEN
Mode aus Tradition

 Sparkasse
Holstein

facebook.com/kiwanis.bad.schwartau • www.kiwanis-schwartau.de