

WOCHENSPIEGEL

EUTIN | MALENTE

WWW.WOCHENSPIEGEL-ONLINE.DE

Sonnabend, 6. Juni 2026 • kostenlos

Kiwanis feiert den Sommer

Am Eutiner Schloss stehen heute Spaß, Bewegung und Begegnung im Mittelpunkt.

EUTIN. Rund um das Eutiner Schloss dreht sich am heutigen Sonnabend, 6. Juni, alles um Kinder, Familien und gemeinsame Erlebnisse: Der Kiwanis Club Ostholstein veranstaltet von 11 bis 17 Uhr zum dritten Mal sein Kinder-Sommerfest. Auf den Grünflächen an der Kreisbibliothek, den Schlossterrassen und an der Seepromenade erwartet Besucherinnen und Besucher ein abwechslungsreiches Programm – bei freiem Eintritt und kostenlosen Mitmachangeboten.

Eröffnet wird das Fest um 11 Uhr gemeinsam mit Eutins Bürgermeister Sven Radestock und dem Präsidenten des Kiwanis Club Ostholstein Uwe Paap. Anschließend startet das Bühnenprogramm.

Ab 11.15 Uhr zeigen die Gruppen „Happy Dance“ und „Tanzbienen“ der BSG Kinder-tanz ihre Auftritte. Um 12 Uhr folgt der Kinderchor der Kreismusikschule Ostholstein. Ein besonderer Programmpunkt wartet ab 13 Uhr: Das Eutiner Theater Mischpoke gibt mit einer kleinen Vorpremiere erste Einblicke in das neue Kinderstück „Ein Sams zu viel“. Um 14 Uhr übernimmt das Akkordeonensemble der Kreismusikschule die Bühne. Sportlich wird es ab 15 Uhr bei der Judo-Show des TV Grebin. Den Abschluss gestalten ab 15.30 Uhr die BSG-Gruppen „Tanzkids“ und „Zumba-Kids“.

Auch abseits der Bühne gibt es viel zu entdecken. Zu den Höhe-



Von 11 bis 17 Uhr verwandeln sich die Grünflächen rund um die Kreisbibliothek, die Schlossterrassen sowie die Seepromenade vor dem Eutiner Schloss in eine große Spielmeile für Kinder, Jugendliche und Familien. Foto: Kiwanis Club Ostholstein

punkten zählen die sechs Meter hohe Kletterwand der Volksbank Eutin, Ponyreiten vom Reiterhof Fissau, Alpaka-Wanderungen und Hobby Horsing. Sportfans können Fußball-Darts, Ballspiele oder Handball ausprobieren, während bei der Jugendfeuerwehr Wasserspiele auf dem Programm stehen. Das

THW bringt ein Motorschlauchboot mit, die DLRG lädt zum Stand-up-Paddling ein.

Daneben warten Kinder-schminken, Bastel- und Handwerksangebote, Zauberei, Geschicklichkeits- und Parcoursstationen sowie Natur- und Waldaktionen der Kreisjägerschaft. Auch Imkereialshobby wird vor-

gestellt. Wer es gemütlicher mag, kann das große Pfadfinderlager des Stammes Möwe mit Jurte und Stockbrot besuchen. Außerdem ist wieder das Kiwanis-Spielmobil vor Ort, und am beliebten Kiwanis-Glücksrad vor der Kreisbibliothek gibt es kleine Gewinne.

Zahlreiche Vereine und Orga-

nisationen aus Eutin und Ostholstein beteiligen sich an dem Familienfest. Mit Spenden und Erlösen unterstützt der Kiwanis Club Ostholstein anschließend Projekte für Kinder und Jugendliche in der Region – unter anderem Schwimmangebote, Vereinsarbeit sowie soziale Projekte in Schulen und Kindergärten.

Eine Reise durch Formen, Farben und Netzwerke

SCHÖNWALDE. Seit dieser Woche ist im Stiftungsgebäude Erlebnis Bungsberg, Bungsberg 3 in Schönwalde, die Ausstellung „Exploring – Künstlerische Arbeiten von Katja Flieger“ zu sehen. Noch bis zum 6. September präsentiert Katja Flieger auf dem höchsten Punkt Schleswig-Holsteins, dem Bungsberg, ihre künstlerischen Arbeiten. In der Ausstellung verbindet sie optische Eindrücke und konzeptuelle Auseinandersetzungen.

Mit „Exploring“ lädt Flieger zu einer eindrucksvollen Reise durch künstlerische Wegnetzwerke, digitale und ästhetische Organisationsformen sowie innere Lebensräume ein. Ihre Arbeiten hinterfragen und erweitern die Wahrnehmung von Form, Farbe, Struktur und Raum und eröffnen dem Publi-

kum neue Perspektiven auf visuelle Systeme. Durch den Einsatz unterschiedlichster Materialien, Drucktechniken sowie analoger und digitaler Verfahren entstehen Werke, die die Spannung zwischen technischen und organischen Formen sichtbar machen. Diese Dualität zieht sich als roter Faden durch ihr Schaffen.

Ein besonderer Fokus der Ausstellung liegt auf dem Dialog zwischen Gegensätzen: Die Leichtigkeit des Papiers trifft auf die Beständigkeit keramischer Arbeiten. Kurzlebige und langlebige Werke treten in Beziehung und schaffen metaphorische Bildräume, die an komplexe Lebens- und Verkehrsnetzwerke erinnern.

„Katja Flieger gelingt es auf beeindruckende Weise, komplexe Systeme in sinnlich er-



Bis zum 6. September zeigt Katja Flieger Arbeiten, die Wahrnehmung, Strukturen und Lebensräume neu interpretieren. Foto: Katja Flieger 2026

fahrbare Kunst zu übersetzen. Ihre Arbeiten eröffnen neue Denk- und Sehweisen. Exploring lädt dazu ein, in die vielschichtigen Bildwelten der Künstlerin einzutauchen und

sich von ihren Formen, Farben und Netzwerken inspirieren zu lassen“, betont Silke Boldt, Vorständin der Sparkasse Holstein und Mitglied des Stiftungsvorstandes der Sparkas-

sen-Kulturstiftung Ostholstein.

Auch Miriam Schmidt, Referentin für Kunst und Kultur der Sparkasse Holstein, hebt die Relevanz der Ausstellung hervor: „Diese Ausstellung verbindet zeitgenössische künstlerische Praxis mit gesellschaftlich relevanten Fragestellungen. Sie zeigt, wie Kunst Orientierung in einer zunehmend vernetzten Welt bieten kann.“

Katja Flieger lebt an der Ostseeküste und arbeitet in Kiel, studierte an der Muthesius Kunsthochschule und kann auf zahlreiche nationale und internationale Ausstellungen zurückblicken. Ihre Werke sind in privaten und öffentlichen Sammlungen vertreten.

Öffnungszeiten: Mo bis Fr von 10 bis 14 Uhr sowie Sa und So von 10 bis 17 Uhr.

Dach Solar Ratenkauf möglich!

PHOTOVOLTAIK
vom Fachbetrieb vor Ort

ALLES AUS EINER HAND

- individuelle Fachberatung
- zuverlässig und kostengünstig
- fachgerechte Montage
- schnell und professionell

Rudolf-Diesel-Str. 22, 23617 Stockelsdorf | 0451-120 150-0
info@dachsolar.de | www.dachsolar.de

O. C. KATRE-SCHMUCK

Gold-, Silber-Reparaturen

Wir kaufen:
Gold, Silber,
Platin, Zahngold,
Bernstein, Luxusuhren

MÜHLENSTR. 19 · LÜBECK ☎ 0451/9 89 89 29

AUTO ADAM
kauft
fast jeden Pkw & Lkw

auch defekt, Unfall-/Totalschaden
Sofort Bargeld, prompte
Abmeldung u. Abholung
24-Std.-Tel.-Service, auch sonntags

Rufen Sie an,
04 51 / 57010
HL, Roggenhorster Straße 13
www.AUTO-ADAM.de

JOHANNITER
Johanniter-Klinken

**Vermächtnis
mit Herz**

Ihr Erbe.
Ihre Geschichte.
Ihr Wunsch.

Gemeinsam Werte sichern,
Zukunft gestalten.

Jetzt starten!

Gold & Silber
Wir zahlen hohe Preise
für Besteck und Schmuck,
 Brillanten und Uhren, Münzen,
 Zahngold und Bernstein

ANTIK & KUNST
Breite Str. 4 neben der Schiffergesellschaft
direkt am Koberg
☎ 7 25 56 • Gutachten
Mo. geschlossen
Di - Fr. 10-16 Uhr
Samstag 11-16 Uhr

Suche alte Orden und Bilder
www.goldankauf-dose.de

Fiergold
Sonnenschutz und Sicherheit

Frank Zingler
Maurermeister

Inh. Felix Zingler

- Reparatur
- Umbau
- Anbau
- Sanierung
- Fliesenarbeiten
- Schimmelbekämpfung

Am Dreilingsberg 9
23570 Lübeck
Tel. 0 45 02 / 844 801
E-mail: info@frankzingler.de

HOCHBERG
FLOHMARKT

REWE Lübeck überdeckt möglich 07.06.
familia Schwartauer Landstraße 14.06.
familia Trittau überdeckt möglich 14.06.
familia Wesloer Landstraße Lübeck 21.06.
familia Barsteheide überdeckt möglich 21.06.
IKEA & LUV-Shopping Lübeck 28.06.

Tel.: 04102 / 3 19 39
www.hochberg.tv

Hansestadt LÜBECK

„Last but not least“
vor den Sommerferien

Bildung für Erwachsene –
Wissen erweitern, Neues
entdecken!

vhs
Volkshochschule
Lübeck

**WIR SIND
NACHHALTIG**

Bei der Herstellung von
Zeitungsdruckpapieren
wird nahezu
100% Altpapier
eingesetzt.

Quelle: BDZV

WOCHENSPIEGEL

Deutsches
Rotes Kreuz

Hilfe, die ankommt.
Gemeinsam helfen. Vor Ort und weltweit.
Jetzt spenden! drk.de/spenden

Gardinen SCHLICHTING Unsere Frühlingsangebote

30%
auf den Nählohn
Ihrer neuen Dekoration

- nicht in bar auszahbar oder mit anderen Aktionen kombinierbar
- kostenloses Aufmaß
- Angebot gilt bis 30.06.2026
- Rabatt nur für Neubestellungen

Rabatt nur gegen
Vorlage dieser Anzeige
bei der Bestellung

Die schönsten
Gardinenstoffe

30%
auf maßgefertigte Plissees,
ausgewählte Kollektion

- nicht in bar auszahbar oder mit anderen Aktionen kombinierbar
- kostenloses Aufmaß
- Angebot gilt bis 30.06.2026
- Rabatt nur für Neubestellungen

Schwartauer Allee 13a-15 · 23554 Lübeck
5 Parkplätze vor den Schaufenstern · Haltestelle Wickede. Linie 1 + 10
Montag - Freitag 10.00 - 18.00 Uhr · Sonnabend 10.00 - 13.00 Uhr
Tel. 0451-43115 · www.gardinen-schlichting.de

Deutsche Umwelthilfe

50 Jahre Wir setzen Umweltschutz durch

Plastikfreie Meere?

SCHAFFEN WIR.

Mach mit. Als Fördermitglied. Für uns alle!
www.duh.de/50jahre

DZI
Spenden-
Siegel

**Duschkabinen
der Extraklasse**

Wir fertigen
hochwertige
Ganzglas-
duschen,
individuell
nach Maß,
exklusiv
für Ihr
Badezimmer.

Mehr
Infos
hier!

Rufen Sie uns einfach an!
GLASEREI
MEWS
0451/73730

FRÜHLINGSAKTION

Selbsttönende Brillengläser
Fernbrille komplett 179,-€
Selbsttönende Brillengläser
Gleitsichtbrille komplett 279,-€

Henrik Langer e.K.
JUWELIER & OPTIKER
LANGER
23714 MALENTE, Bahnhofstraße 10
☎ 0 45 25 / 16 35

Pflege24Nord
24-Stunden-Betreuung
in Ihrem eigenen Zuhause!
Individuelle Betreuung durch
polnische Personal
Die bezahlbare Alternative zum Pflegeheim!
Tel. 0 41 55/4 93 99 66
www.pflege24nord.de

Wenn das Kind nicht schlafen will

EUTIN. Schlafprobleme im Säuglings- und Kleinkindalter sind in vielen Familien das Thema Nummer 1. Langandauernde und aufwendige Einschlafhilfen, schlaflose Nächte, unzufriedene und viel weinende Babys sowie unzählige Ratschläge, die nicht helfen, lassen Eltern verzweifeln und bald an ihre Belastungsgrenzen kommen. Das Familienzentrum Eutin hat am kommenden Mittwoch, 10. Juni, von 18 bis 20.30 Uhr die Kinderphysiotherapeutin und Schlafcoachin aus Neustadt Antje Voigt-Ostrowsky als Refe-

rentin zu diesem Thema eingeladen. Sie erzählt, unter welchen Voraussetzungen sich gesunder Babyschlaf entwickeln kann, welche Grundbedürfnisse des Babys erfüllt werden müssen und was Eltern tun können, damit ihr Schützling und die ganze Familie bald ausreichend Schlaf bekommen. Die Expertin gibt Tipps zu günstigen Abläufen, Einschlafhilfen und beantwortet Fragen. Um Anmeldung wird gebeten per E-Mail an familienzentrum-eutin@kinderschutzbund-eutin.de oder unter Tel. 04521/8309088.

Zeit für ein neues Hobby?

TIMMENDORFER STRAND. Am kommenden Donnerstag, 11. Juni, findet von 18 bis 20 Uhr der nächste „Werkhof – ein Kessel voller Hobbyideen“ im Pastor-Pfeiffer-Haus, Zur Waldkirche 1, statt. Eingeladen sind Menschen, die ein kreatives Hobby haben oder eines lernen möchten. Sei es Kalligrafie, unterschiedlichste Strick- und Stickarbeiten, Aquarell-Malerei, schwedische Näharbeiten und

vielen mehr. Techniken lernen und teilen sowie Anregungen sammeln und geben, stehen neben Gesprächen bei Tee und Gebäck auf dem Programm. Die Organisation liegt in den Händen von Gesine Loh und ihrem Team. Im Juli und August ist Sommerpause, der nächste Abend ist am 3. September. Es wird um Anmeldung im Kirchenbüro unter Tel. 04503/2582 gebeten.

Gospel in der Waldkirche

TIMMENDORFER STRAND. Am morgigen Sonntag, 7. Juni, steht ab 16 Uhr ein Konzert mit dem Gospelchor in der Waldkirche Timmendorfer Strand, Zur Waldkirche 2, auf dem Programm. Das Konzert „O Happy Day“ bietet eine abwechslungsreiche Auswahl von überwiegend traditionellen Gospels, Songs wie „You raise me up“ und „Son of a preacher man“

schlagen eine Brücke zu Pop und Soul. Das Timmendorfer Gospelduo Gesine Weinhold und Conny Tehen wird den berühmten Mancini Song „Moon River“ singen, den Audrey Hepburn in dem Film „Frühstück bei Tiffany“ gesungen hat. Am Klavier wird Jan Weinhold zu hören sein. Der Eintritt ist frei. Am Ausgang werden Spenden für die Kirchenmusik in der Gemeinde erbeten.

Kirchenkaffee lädt zum Austausch ein

NIENDORF/OSTSEE. Nach dem Gottesdienst noch ins Gespräch kommen, Bekannte treffen oder neue Menschen kennenlernen: Dazu lädt die Petri-Kirche in Niendorf künftig regelmäßig zum Kirchenkaffee ein. Die neue Veranstaltungsreihe entstand aus einer Idee des Küsterteams und soll zu nächst vierteljährlich stattfinden. Premiere ist am morgigen

Sonntag, 7. Juni. Im Anschluss an den Gottesdienst ab 11 Uhr sind Besucherinnen und Besucher eingeladen, bei Kaffee, Tee und Gebäck zusammenzubleiben, sich auszutauschen oder einfach miteinander ins Gespräch zu kommen. Weitere Termine sind bereits geplant: am 6. September und am 6. Dezember. Alle sind willkommen.

Gemeindenachmittag in Niendorf

NIENDORF/OSTSEE. Die Evangelisch-Lutherische Kirchengemeinde Niendorf/Ostsee lädt für den kommenden Mittwoch, 10. Juni, ab 15.30 Uhr zu ihrem monatlichen Gemeindenachmittag in den Gemeinderaum, Störtebekerweg 22b, ein. Neben Kaffee und Tee gibt es

selbst gebackenen Kuchen. Danach folgt ein Vortrag zum Thema „Alltagsbetreuung für Seniorinnen und Senioren.“ Es wird zum Beispiel die Frage beantwortet, welche Möglichkeiten und finanziellen Unterstützungen im Alter zur Verfügung stehen.

Gesundheit ist Familiensache

Risiko erkannt, Risiko gebannt
Diabetes | Schlaganfall | Herzkrankung

12. Juni 2026, 10 - 16 Uhr
CITTI-PARK Lübeck

- Information und Aufklärung zu den Themen Diabetes, Herz-Kreislauf-Erkrankungen und Schlaganfall
- Gespräche mit Ärzt*innen und Fachpersonal der Sana Kliniken Lübeck und des Universitätsklinikums Schleswig-Holstein
- Risikotests

Sana Kliniken Lübeck UK SH Universitätsklinikum Schleswig-Holstein

Timmendorf: Rauchverbot am Strand kommt nicht

SPD-Antrag scheitert im Tourismusausschuss – Scharbeutz bietet zwei rauchfreie Abschnitte – Grömitz entschied sich dagegen.

TIMMENDORFER STRAND.

Auf dem Sand liegen oder im Strandkorb sitzen und sich entspannen eine Zigarette anstecken. Diesen Zeitvertreib wissen Raucher zu schätzen, die Nichtraucher nebenan aber eher nicht. Für Gesundheits- und Umweltschutz wollten die Sozialdemokraten in Timmendorfer Strand deshalb ein Rauchverbot an allen Stränden in Timmendorf und Niendorf durchsetzen – und sind damit gescheitert.

„Das Rauchen von Tabakprodukten (...) wird an sämtlichen öffentlichen Strandabschnitten der Kommune grundsätzlich untersagt.“ Das ist der Kern des Antrags, den die Vertreter der SPD Timmendorfer Strand während der jüngsten Sitzung des Tourismusausschusses vortrugen. Die Argumente der SPD: Schutz vor dem Passivrauchen, Umweltschutz und Sauberkeit an den Stränden und höhere Attraktivität der Timmendorfer Strände. Denn immerhin rauchen laut Bundesgesundheitsministerium nur noch 20 Prozent der erwachsenen Deutschen.

„Rauchen am Strand kann massiv nerven“, räumte der Ausschussvorsitzende Ingo Menke zum Felde (CDU) ein. Ein generelles Rauchverbot sei jedoch schwer umsetzbar. „Wer soll das denn überprüfen?“, fragte Gisela Steinhardt (FDP). Der kommunale Ordnungsdienst (KOD), schlägt die SPD in ihrem Antrag vor. Dessen Mitarbeiter seien bereits jetzt überlastet, meinte Stephan Muuss vom Ortsverband der Niendorfer Strandkorbvermieter.

Es gebe so gut wie keine Beschwerden über Raucher am Strand, ergänzte Marcus Bade, Vorsitzender des Landesverbandes der Strandkorbvermieter. Bade vermietet mehr als 100 Strandkörbe in Timmendorf und Schar-



Rauchen am Strand ist ein Streitthema. Dabei geht es nicht nur um achtlos weggeworfene Zigarettenkippen, auch der Qualm stört manche Besucher an der Küste.

Fotos: Carsten Rehder/dpa

beutz. „Wir sehen keinen Bedarf für ein Rauchverbot und verteilen Strandaschenbecher“, sagte er. „Außerdem ringen die Orte um Tagesgäste, und mit einem solchen Verbot verlieren wir Besucher.“

Am Ende hat die Mehrheit im Ausschuss den SPD-Antrag abgelehnt. „Das Thema ist es aber wert, dass wir darüber diskutieren“, sagte Jan Karthäuser (Grüne). Stephan Muuss kündigte an, mit den Strandkorbvermietern zu sprechen, um zu erfahren, ob ein Vermieter freiwillig einen rauchfreien Strand-

abschnitt einrichten möchte.

In Scharbeutz gibt es zwei rauchfreie Strandabschnitte, Nr. 23 und Nr. 24. Die Strandkorbvermieterin Gabriele Alff hat diese rauchfreien Zonen vor vier Jahren eingeführt und sie als Erfolgsgeschichte bezeichnet.

Ähnliche Überlegungen gab es 2025 auch in Grömitz, Kellenhusen und Neustadt. Der Grömitzer Tourismusausschuss habe sich dagegen entschieden, berichtet Tourismuschef Manfred Wohnrade. „Auf unseren Spiel- und Sportflächen am Strand ist das Rauchen ohnehin untersagt.“ Zu-

dem dürften Strandkorbvermieter ihre Fläche als rauchfreie Zone ausweisen, wenn sie wollten.

In Kellenhusen sei das Thema Nichtraucherstrand bei einer Gästebefragung zu wichtiger Infrastruktur nur auf Platz 29 von 38 gelandet, sagte der dortige Tourismuschef Raymond Kiesbye. Es sei zudem schwierig, die Strandkorbvermieter zu zwingen, rauchfreie Strandabschnitte auszuweisen. „Letztendlich ist der Strand in Kellenhusen auch nicht so groß, dass freie Flächen als Ausgleich zur Verfügung stünden.“

In Pelzerhaken wagen die Verantwortlichen in dieser Saison hingegen einen Versuch. „Ein Abschnitt links der Seebrücke wird als Nichtraucherstrand angeboten“, sagte Stephan Reil vom Tourismus-Service Neustadt. „Allerdings auf freiwilliger Basis. Wir haben niemanden, der das kontrollieren könnte.“

Anderorts haben die Nikotinfreie Strandabschnitte längst gewonnen. Rauchfreie Strände oder Strandabschnitte gibt es beispielsweise auf Langeoog seit 2006, in Göhren auf Rügen seit 2009, in Wyk auf Föhr und in Eckernförde. **SAJ**

Gemeinsam für mehr Sicherheit im Kreis

Verwaltung und Feuerwehr sprachen über Bevölkerungsschutz, Ehrenamt und neue Strukturen.



Fachbereichsleiter Sicherheit und Gesundheit Dr. Uwe Jürgens (v.li.), Kreisbrandmeister Michael Hasselmann, Landesbrandmeister Jörg Nero, Landrat Timo Gaarz, Fachdienstleiterin Bevölkerungsschutz und Ordnungsangelegenheiten Franziska Ehmke und Landesgeschäftsführer Volker Arp trafen sich im Eutiner Kreishaus.

Foto: Kreis Ostholstein

EUTIN. Wie kann der Bevölkerungsschutz im Kreis Ostholstein auch künftig verlässlich funktionieren? Darüber haben Vertreter des Landesfeuerwehrverbandes Schleswig-Holstein und des Kreises Ostholstein jetzt im Kreishaus in Eutin gesprochen.

Teilgenommen haben unter anderem Landrat Timo Gaarz, Landesbrandmeister Jörg Nero, Landesgeschäftsführer Volker Arp sowie Kreisbrandmeister Michael Hasselmann. Ziel des Treffens war es, aktuelle Herausforderungen zu besprechen und die Zusammenarbeit zwischen Kreis, Feuerwehren und weiteren Einsatzkräften weiter zu stärken.

Bereits zu Beginn des Gesprächs wurde deutlich, dass die Anforderungen an den Bevölkerungsschutz in den vergangenen Jahren erheblich gewachsen sind. Extreme Wetterereignisse, veränderte Sicherheitslagen sowie zunehmende Anforderungen an die kommunale Gefahrenabwehr machen eine kontinuierliche Weiterentwicklung bestehender Strukturen erforderlich.

Im Mittelpunkt standen Themen wie die geplante Überarbeitung des Brandschutzgesetzes,

die Zukunft der Freiwilligen Feuerwehren und die Frage, wie Hilfsfristen realistisch und gleichzeitig verlässlich gestaltet werden können. Auch der demografische Wandel spielte eine Rolle: Um Einsätze langfristig abzusichern, bleibt die Gewinnung und Bindung von Ehrenamtlichen eine wichtige Aufgabe.

„Der Bevölkerungsschutz ist eine zentrale Zukunftsaufgabe der kommunalen Ebene“, betonte Landrat Timo Gaarz. Nur durch enge Zusammenarbeit lasse sich die Sicherheit der Bürgerinnen und Bürger langfristig stärken.

Der Kreis Ostholstein hat nach eigenen Angaben bereits mehrere Projekte angestoßen – darunter den Katastrophenschutzbedarfsplan, den Ausbau des Sirenennetzes, neue Bevölkerungsschutzzentren sowie Maßnahmen für Aus- und Fortbildung.

Einigkeit bestand am Ende des Austausches darin, dass moderner Bevölkerungsschutz heute mehr umfasst als reine Einsatzbewältigung: Vorsorge, belastbare Strukturen und eine enge Abstimmung aller Beteiligten gewinnen zunehmend an Bedeutung.

Von Kartfahren bis Stadionbesuch: Ferienspaß in Scharbeutz

SCHARBEUTZ. Der Sommer wird alles andere als langweilig: Vom 6. Juli bis zum 15. August wartet in den Sommerferien ein buntes Programm mit Ausflügen, Workshops und jeder Menge Spaß. Seit dieser Woche können sich alle Kinder und Jugendliche zwischen sechs und 18 Jah-

ren, die in der Gemeinde Scharbeutz wohnen, dort zur Schule gehen oder als Feriengast Urlaub machen unter www.jugendarbeit-scharbeutz.de den Ferienspaß ansehen und eine Wunschliste erstellen.

Wer Lust auf Abenteuer hat, kann zum Beispiel den Erlebnis-

wald Trappenkamp erkunden und dort Natur hautnah erleben. Fußballfans dürfen sich auf eine besondere Stadionführung im Volksparkstadion in Hamburg freuen. Action gibt es beim Kartfahren, bei dem echtes Rennfahrer-Feeling aufkommt. Kreative Köpfe können sich beim Graffiti-

Workshop ausprobieren und ihre eigenen Kunstwerke gestalten.

Anmeldeschluss ist der 14. Juni. Am 15. Juni findet die Verlosung und Zuteilung der Veranstaltungen statt. Ab dem 16. Juni können die fest gebuchten Veranstaltungen per Überweisung bezahlt werden. Eine Nachmel-

dung für freie Plätze kann während der gesamten Sommerferien erfolgen.

Weitere Informationen erteilt die Kinder- und Jugendberatung der Gemeinde Scharbeutz Nele Dettbarn Am Bürgerhaus 2, Tel. 04503/7709411, ferienpass@gemeinde-scharbeutz.de



Die langjährige Vorsitzende Ute Griep wurde auf der Mitgliederversammlung des Förderkreises der Kreisbibliothek Eutin verabschiedet. Ihr Nachfolger ist Volker Graap.

Foto: hfr

Eine Ära geht zu Ende

Nach 26 Jahren wurde Ute Griep an der Spitze des Förderkreises Kreisbibliothek in Eutin verabschiedet.

EUTIN. Nach 26 Jahren an der Spitze des Förderkreises Kreisbibliothek wurde Ute Griep auf der jüngsten Jahreshauptversammlung offiziell verabschiedet. Damit ist eine Ära zu Ende gegangen, denn Ute Griep war nicht nur Gründungsmitglied des Förderkreises, sondern hat den Verein über mehr als zwei Jahrzehnte als 1. Vorsitzende maßgeblich geprägt.

Im Mittelpunkt ihrer Arbeit stand stets die Leseförderung von Kindern und Jugendlichen –

damals wie heute die wichtigste Aufgabe des Vereins. „Mit großem Engagement organisierte sie zahlreiche Lesungen für kleine und große Leserinnen und Leser, entwickelte Buchausstellungen mit thematischen Rahmenprogrammen und setzte diese gemeinsam mit Vereinsmitgliedern und dem Team der Kreisbibliothek um“, berichtet Claudia Mohns, die als Kassensachbearbeiterin ebenfalls von Anfang an dabei ist. Darüber hinaus etablierte Ute Griep die beliebten

Bücherflohmärkte und machte sich immer wieder – unter anderem mit Leserbriefen – für die Bedeutung der Leseförderung stark.

Zum Nachfolger wurde Volker Graap gewählt, der in Eutin als Redakteur tätig ist. Er hat vor Ort die Hitchcock-Days initiiert und bringt das Projekt in die Vereinsarbeit mit ein, um dieses Eutiner Krimi-Festival auf Dauer organisatorisch abzusichern. Am bisherigen Engagement des Förderkreises für die Leseför-

derung für Jung und Alt soll sich nichts ändern: Im Vorstand gibt es klare Strukturen und Zuständigkeiten, die die Fortführung der Leseprojekte für Schulklassen, weiterer Lesungen und auch die Unterstützung der Kreisbibliothek, zum Beispiel durch Bücherspenden, garantieren. Federführend waren bei der Arbeit mit Kindern im vergangenen Jahr die Beisitzerinnen Christiane Seidensticker-Witte und Silke Collin sowie die stellvertreten-

de Vorsitzende Meike Collin. Bei den Vorstandswahlen wurden außerdem Kassensachbearbeiterin Claudia Mohns im Amt bestätigt und Anja Horst als dritte Beisitzerin neu in das Gremium gewählt. Alle Wahlen erfolgten einstimmig.

Zurzeit zählt der gemeinnützige Verein rund 140 Mitglieder und freut sich über weitere Mitstreiter und Fördermitglieder. Kontakt gibt es zu Volker Graap per E-Mail an vograp@web.de oder unter Tel. 0174/3717868.

Wenn das Smartphone zum Lichtschalter wird

BOSAU. Seit März können die Einwohner der Gemeinde Glasau im Kreis Segeberg ihre Straßenbeleuchtung bei Dunkelheit per Smartphone und App einschalten. Diesen Service will jetzt auch Bosau als erste Gemeinde in Ostholstein seinen Bürgern anbieten. Deren Geschäfts- und Finanzausschuss empfiehlt der Gemeindevertretung einstimmig, einen entsprechenden Nutzungsvertrag mit der SH Netz AG abzuschließen.

Aktuell gehen die Lichter um Mitternacht aus. „Wir überlegen, die allgemeine Straßenbeleuchtung, künftig eine Stunde früher auszuschalten“, sagt der Ausschussvorsitzende Burkhard Klinke (SPD). Wer danach nach Hause komme oder noch eine Runde mit dem Hund gehen wolle, könne die Laternen in seiner Dorfschaft unabhängig von der Uhrzeit per App für eine befristete Zeit einschalten. Die Um-



Das Handy wird zum Lichtschalter: In der Gemeinde Bosau können die Bürger künftig die Knoop-App nutzen, um nachts die Straßenbeleuchtung einzuschalten.

Foto: Dirk Schneider

setzung des Projekts soll in den kommenden Wochen beginnen.

Von der Funktionsweise und

den Möglichkeiten der neuen Technik habe man sich beim Blick über die Kreisgrenze einen guten Einblick verschaffen kön-

nen, erläutert Klinke. Obwohl gute Gründe für die Einführung der sogenannten Knoop-App gesprochen hätten, sei man aufgrund der ungeklärten finanziellen Situation zunächst sehr zögerlich an das Projekt herangegangen.

EHRENAMTLICHER APP-ADMINISTRATOR

Das Problem: Bosau gibt mehr Geld aus, als es einnimmt. „Und für 2026 haben wir noch keinen genehmigten Haushalt“, sagt Klinke. Während die jährliche Nutzungsgebühr mit 725,90 Euro noch im überschaubaren Rahmen liege, hätten die kaum kalkulierbaren Personalkosten gegen das Vorhaben gesprochen. Denn als menschliche Schnittstelle benötige man einen App-Administrator, der die Nutzerrechte verwaltet. Die

Mitarbeiter der Amtsverwaltung seien schon jetzt mehr als ausgelastet, zusätzliche Personalkosten nicht finanzierbar, erläutert Klinke.

Doch glücklicherweise habe sich aus den Reihen der Kommunalpolitiker mit Detlef Martwich ein IT-Spezialist gemeldet, der diese Aufgabe ehrenamtlich übernehmen werde, freut sich Klinke. Weitere Investitionskosten fielen nicht an. Denn im Zuge der Modernisierung der Straßenbeleuchtung seien auch die alten Schaltkästen erneuert worden. Ende 2022 hatte die SH Netz AG die 337 Straßenlaternen auf LED-Technik umgerüstet.

Die vergleichsweise geringen Betriebskosten könnten aus dem Etat für Straßenbeleuchtung finanziert werden, zumal die Maßnahme auch Sparpotenzial beim Energieverbrauch biete. **DIS**

Neuer Ausbildungskursus für ehrenamtliche Seelsorge

EUTIN. Anfang Mai wurden 15 Frauen und Männer nach einer einjährigen von der Nordkirche zertifizierten Ausbildung als ehrenamtliche Seelsorger für den Dienst im Kirchenkreis Ostholstein eingeweiht. Es war ein von den Pastoren Andreas Pieper und Christian Hild konzipiertes Pilotprojekt, das neben Theorie vor allem praxisnahe Aspekte der Seelsorge und Praktika in Kliniken, Seniorenheimen und in Kirchengemeinden einschloss.

Wegen dieses Erfolgs und der großen Nachfrage startet im September ein weiterer Kursus. Er soll Interessierte dazu befähigen, in ihrer Kirchengemeinde, im Krankenhaus oder im Pflegeheim professionelle Seelsorgegespräche anzubieten. Das heißt vor allem, den Menschen vorurteilsfrei und

mit einem offenen Ohr für Sorgen und Nöte zu begegnen. „Gerade im Krankenhaus oder in Senioreneinrichtungen ist die Nachfrage nach seelsorglicher Betreuung groß, es sind gewissermaßen Besuche für die Seele“, sagt Pastor Andreas Pieper, der den kommenden Kursus alleine, aber wieder mit Unterstützung von Gastreferenten leiten wird. „Da jedoch künftig eher weniger als mehr Pastoren oder Pastoren für diese Aufgaben zur Verfügung stehen, wollen wir verstärkt gut ausgebildete Ehrenamtliche einsetzen, die sich aus ihrer christlichen Grundhaltung heraus einbringen wollen. Seelsorge ist eine der wichtigsten Aufgaben von Kirche und gelebte Nächstenliebe.“

Der auf zwölf Monate angelegte Kursus beginnt am 22. Sep-

tember und beinhaltet acht Abendsitzungen, die jeweils dienstags stattfinden. Hinzu kommen drei ganztägige Studientage an Sonnabenden sowie Zweiergespräche. Themen sind unter anderem Übungen zur Selbst- und Fremdwahrnehmung, Vorträge, Rollenspiele und Körperübungen. Beim Abschlussgottesdienst Ende September 2027 wird bei regelmäßiger Teilnahme ein Abschlusszertifikat der Nordkirche überreicht. Für den Kursus gibt es bereits einige Anmeldungen. Interessierte können sich aber noch bis Ende Juni bei Pastor Pieper per E-Mail an andreas.pieper@kk-oh.de oder unter Tel. 0451/4994403 melden. Die Kosten der Ausbildung werden durch den Kirchenkreis getragen.

Kaffeehausgespräch für stille Wasser

EUTIN. Die Welt scheint für viele Menschen immer lauter zu werden und sich immer schneller zu drehen. Für eher Extrovertierte ist das kein so großes Problem. Doch was ist mit denen, die eher in sich gehen und gern allein sind und mit dem Gedröhne der Leistungsgesellschaft nicht gut zurechtkommen?

Das Frauenwerk des Kirchenkreises Ostholstein lädt vor allem diese Menschen für den kommenden Donnerstag, 11. Juni, von 17 bis 19 Uhr zu einem „Kaffeehausgespräch“ ins Evangelische Zentrum in der Schloßstraße 13 in Eutin ein. „Wir wollen miteinander ins Gespräch kommen, ohne laute Worte und ohne Auftrumpfen. Es ist ein Angebot,

um aus der Sprachlosigkeit herauszukommen, denn auch bei den Stillen gibt es viele Schätze zu heben“, erläutert Astrid Faehling vom Frauenwerk, die den Nachmittag gemeinsam mit der Eutiner Schriftstellerin Susanne Biewald leitet. Bei diesem ersten Treffen soll herausgefunden werden, ob sich vielleicht eine Gruppe für weitere Treffen zu stärken.

Um eine Planung zu erleichtern, freut sich Faehling über eine Anmeldung per E-Mail an astrid.faebling@kk-oh.de oder auch unter Tel. 0151/67792136. Doch auch spontane Gäste sind willkommen. Die Teilnahme ist kostenlos.

Jetzt schnell für den Ferienpass anmelden

EUTIN. Die Sommerferien starten am 4. Juli, und die Stadt Eutin hat wieder gemeinsam mit Eutiner Vereinen, Organisationen und vielen Ehrenamtlichen ein buntes und abwechslungsreiches Programm für Kinder zusammengestellt.

Insgesamt 102 Veranstaltungen bietet der neue Ferienpass, der an den Schulen verteilt wird sowie im Rathaus und im Jugendzentrum ausliegt. Darunter sind Einzelveranstaltungen und mehrtägige Angebote aus den Bereichen Sport, Kultur, Musik, Gesellschaft, Natur und Umwelt und mehr. Natürlich gibt es auch wieder die beliebten Ausflüge.

Die Vielfalt des neuen Programms reicht von einem Erste-Hilfe-Kurs speziell für Kinder über Landkartenreisen in der Landesbibliothek bis zum Sumpf Survival Camp. Bei den sportlichen Angeboten geht es zum Segeln auf den Großen Eutiner See, in die Handballschule oder ganz neu in diesem Jahr zum Bogenschießen. Kreativ wird es in der Filzwerkstatt oder

beim Herstellen von Gips-Abdrücken. Auch „Ponyreiten mit Spaghetti-Essen“ oder die Veranstaltung „Mit Hühnern, Alpakas und Gewürzduft ins Ferienglück“ gehören sicher zu den Favoriten.

Die Ausflüge gehen in diesem Sommer in den Hansa-Park, auf die Freilichtbühne Lübeck, in den Erlebniswald Trappenkamp und auf den Bungsberg.

Jedes Schulkind bis 14 Jahre kann an dem Programm teilnehmen. Die Grundgebühr beträgt 5 Euro. Wünsche können online über das Buchungssystem www.unser-ferienprogramm.de/eutin bis zum 10. Juni eingetragen werden. Die Plätze sind begrenzt. Sollten sich zu viele für ein Angebot melden, entscheidet das Los.

Für Fragen zum Ferienpass steht Amrei Maack mit dem Team des Jugendzentrums mit Matthias Straußfeld und dem Streetworker Björn Mekelburg unter Tel. 04521/793270 oder per E-Mail an ferienpass@eutin.de zur Verfügung.

Ein Fest für Gartenliebhaber

EUTIN. Der Küchengarten Schloss Eutin beteiligt sich am heutigen Sonnabend, 6. Juni, erneut am internationalen Gartenfestival „Rendezvous im Garten“. Von 11 bis 17 Uhr erwartet die Besucherinnen und Besucher ein abwechslungsreiches Programm mit offenen Gartentüren, Führungen, Mitmachaktionen, Bücher-Flohmarkt und Küchengarten-Café. Das diesjährige Motto lautet „Das Sehen“. Passend dazu gibt es

unter anderem ein Heilkräuter-Memory, Führungen zu Heil- und Giftpflanzen sowie ein Kinderprogramm mit selbst gebastelten „Ferngläsern“. Außerdem laden Spiele wie Krocket, Boule und Wikingerschach zum Mitmachen ein. Für eine Stärkung zwischendurch gibt es Kaffee und Kuchen sowie einen Foodtruck mit syrischen Spezialitäten und süßen Köstlichkeiten. Der Eintritt ist frei, Spenden sind willkommen.

3 MONATE GRATIS*
NUR IM JUNI

Hinter den Kirschkatzen 13-15
23560 Lübeck

FITNESSLAND

*Beim Abschluss einer Mitgliedschaft bis zum 30.06.2026, trainiert du bis zum 31.08.2026 beitragsfrei (Vorbereitung im Juni sowie Beiträge für Juli und August 2026 inkludiert). Die Anmeldegebühr und Servicegebühr sind nicht Bestandteil der Aktion und bleiben hiervon unberührt. Sie werden zum vertraglich vereinbarten Fälligkeitstermin erhoben. Die Aktion kann nicht mit anderen Rabatten kombiniert werden. Infos zu Leistungen, Kursangeboten, Tarifen und weiteren Konditionen erhältst du im FITNESSLAND oder unter www.fitnessland.de

A TRIBUTE TO ABBA: UNFORGETTABLE



Rosenhof Travemünde

SENIORENWOHNANLAGE

Erleben Sie die Magie der schwedischen Popband live auf der Bühne. Mit glitzernden Kostümen und voller Leidenschaft lässt das Ensemble UNFORGETTABLE die 70er Jahre wieder aufleben. Hits wie MAMMA MIA oder WATERLOO sorgen für eine musikalische Zeitreise, die berührt, begeistert und niemanden still sitzen lässt.

12.6.2026
16.00 UHR

Wir bitten um Anmeldung unter Tel. 04502/86 03 31
€ 14,00 inkl. Begrüßungsgetränk

Rosenhof Travemünde Seniorenwohnanlage Betriebsges. mbH
Mecklenburger Landstraße 2-12 • 23570 Travemünde
www.rosenhof.de • [facebook.com/rosenhof.de](https://www.facebook.com/rosenhof.de)

E-Mail für Betroffene eingerichtet

LÜBECK. Das Unternehmen Unimed wurde im vergangenen April von Cyberkriminellen angegriffen. Unimed rechnet für zahlreiche Kliniken in Deutschland die Leistungen bei Patientinnen und Patienten mit privater Krankenversicherung beziehungsweise privater Zusatzversicherung und bei Selbstzahlern ab. Bei dem Cyberangriff auf Unimed wurden unter anderem Patientendaten des UKSH ent-

wendet, die Unimed für die Abrechnung von Privatrechnungen genutzt hat. Daten aus kassenärztlichen Behandlungen sind nicht vom Cyberangriff auf Unimed betroffen, diese werden nach Mitteilung des UKSH nicht über Unimed abgerechnet. Wer Fragen zu diesem Thema hat, kann sich an das UKSH über die dafür speziell eingerichtete E-Mail-Adresse datenschutz.em@uksh.de wenden.

Depeche-Mode-Party sticht in See

LÜBECK. Fans von Depeche Mode sowie der 80er-, Pop- und Wave-Musik dürfen sich auf ein besonderes Open-Air-Erlebnis freuen: Am kommenden Freitag, 12. Juni, startet in Lübeck die „Party for the Masses“ an Bord des Eventschiffs „MS-KOI“. Boarding ist ab 18 Uhr an der Untertrave 2, die Abfahrt erfolgt um 19 Uhr. Während der rund vierstün-

digen Fahrt über die Ostsee erwartet die Gäste auf zwei Decks ein abwechslungsreiches Musikprogramm. Auf dem Außendeck stehen Depeche Mode und verwandte Sounds im Mittelpunkt, während auf dem zweiten Floor Pop, Wave, 80er- und Dark-Wave-Hits gespielt werden. Tickets und weitere Termine gibt es unter www.ms-koi.de

Kammerkonzert der MHL zu Gast im Atlantic Grand Hotel

TRAVEMÜNDE. Das „Linos Ensemble“ der Musikhochschule Lübeck (MHL) ist erstmals zu Gast bei den Travemünder Kammermusikfreunden. Am Sonntag, 7. Juni, ab 16.30 Uhr spielen Konstanze Eickhorst (Klavier), Frank Forst (Fagott), Rainer Müller-van Recum (Klarinette) und

Mario Blaumer (Violoncello). Das Programm beinhaltet Stücke von Louise Farrenc (1804 – 1875), William Yeates Hurlstone (1876 – 1906) und Johannes Brahms (1833 – 1897). Der Einlass in den Ballsaal ist ab 16 Uhr. Tickets unter www.travemuenderkammermusikfreunde.de

Die MuK im Juni

LÜBECK. Mit großen Namen startet das Juni-Programm der MuK: Mit Pat Metheny gastiert eine der prägendsten Persönlichkeiten des Jazz in der MuK (7. Juni). Mit seinem aktuellen Projekt „Side-Eye III+“ richtet er den Blick nach vorn und bringt neue Klangideen sowie außergewöhnliche Musikerpersönlichkeiten auf die Bühne. Zum geselligen Treffpunkt für junge Damen wird die MuK, wenn ein Flohmarkt speziell für sie dort stattfindet (7. Juni.). Und dann ist da noch Lars Eidinger, der

Brechts „Hauspostille“ in ein intensives Zusammenspiel aus Sprache, Musik und Schauspiel verwandelt wird (13. Juni). Beim Sommersingen „Der Norden singt“ wird die MuK selbst zum Klangkörper, wenn Tausende Stimmen gemeinsam Musik entstehen lassen (14. Juni). Das Philharmonische Orchester der Hansestadt Lübeck gestaltet mit seinem 8. und 9. Sinfoniekonzert sowie begleitenden Jugendkonzerten mehrere Höhepunkte. Das komplette Programm ist unter www.muk.de abrufbar.

Die alte LN-Druckerei wird zum Indoorspielplatz

Trampoline, Rutschen, Ninja-Court: Der Investor will die 3500 Quadratmeter großen Hallen in eine Erlebniswelt für Kinder verwandeln – Eröffnung soll noch in diesem Jahr sein.

LÜBECK. Früher rotierten hier die Druckerpressen der Lübecker Nachrichten. Bald sollen Kinder und Jugendliche am Herrenholz ihre Runden drehen. Nach der Verlagerung des Druckstandortes gibt es neue Pläne für das 3500 Quadratmeter große Gebäude. Ein Investorenteam möchte es in einen Indoorspielplatz verwandeln. Der Name steht bereits fest: „FunSpace“.

Einer, der sich schon die jubelnden Kinder vorstellen kann, ist Benjamin Brandt. Er wird angestellter Geschäftsführer des „FunSpaces“ und erklärt bei einem exklusiven Blick in die leeren Hallen: „Wir möchten eine moderne, wetterunabhängige Erlebniswelt für Familien, Kinder und Jugendliche mit Bewegung, Abenteuer, interaktiven Erlebnissen und pädagogischem Mehrwert errichten.“

Für den Rundgang hat er etwas mitgebracht: eine riesige Ansichtstafel. Darauf sind drei Hallen mit bunten Feldern, Kreisen und langen Röhren zu sehen. „Hier in Halle 1 wird das Thema Trampolin abgebildet“, erklärt Brandt.

Neben der Trampolin-Zone wird es viele verschiedene Rutschen geben. „Einige Rutschen werden wellenförmig sein. Die äußerste Rutsche ist wie ein Trichter aufgebaut. Sie wird also breiter, und man rutscht am Ende in ein Bällebad rein“, erklärt er. Dieser Bereich ist eher für kleinere Besucher gedacht. Momentan ist geplant, dass der „FunSpace“ für Kinder ab drei Jahren geeignet ist. Insgesamt wird Platz für 600 Personen sein.

„Wir haben uns dazu entschieden, in dieser Halle einen Ninja-Court einzubauen, der über zwei Etagen geht.“

In Halle 3 plant das Unternehmen eine Kletterecke, rechts daneben ein Fußballfeld mit einem besonderen Boden. „Der Gummiboden ist gefedert, sodass man ein bisschen höher springen kann“, erläutert Brandt. Etwas

weniger sportlich, dafür moderner wird es nebenan in der VR-Zone. „In diesem Bereich wird es Arcade-Games, Airhockey und einen Kicker geben“, sagt Brandt.



Benjamin Brandt, Geschäftsführer des zukünftigen Spieleparadieses am Herrenholz, zeigt einen ersten Plan, wie der geplante Indoorspielplatz „FunSpace“ aussehen soll. Inzwischen wurde dieser bereits überarbeitet. Fotos: Agentur 54°

Brandt dreht sich um und zeigt in die andere Ecke: „Die Älteren von uns kennen das, was wir in dieser Ecke planen, als Autoscooter. Mittlerweile heißt das Bumper Car, und man kann dort interaktiv auf dem Fußboden so etwas Ähnliches wie Mario-Kart spielen.“

Brandt dreht sich um und zeigt in die andere Ecke: „Die Älteren von uns kennen das, was wir in dieser Ecke planen, als Autoscooter. Mittlerweile heißt das Bumper Car, und man kann dort interaktiv auf dem Fußboden so etwas Ähnliches wie Mario-Kart spielen.“

GENEHMIGUNGSPHASE DAUERTE MEHR ALS EIN JAHR

Auch an die Eltern wird gedacht. Es gibt Aufenthaltsbereiche, wo sie sitzen und ein Auge auf ihren Nachwuchs haben können. Im ersten Stock wird es einen Gastronomiebereich geben. Zusätzlich sind mehrere Kabinen geplant, die Besucher für Kindergeburtstage mieten können.

„Die Genehmigungsphase hat insgesamt über ein Jahr gedauert. Gerade bei einem Projekt dieser Größe und Nutzung spielen

Themen wie Brandschutz, Sicherheit und Besucherführung natürlich eine zentrale Rolle“, sagt Brandt. Jetzt liegt die Genehmigung vor. „Uns war von Anfang an wichtig, alle Anforderungen sauber und verantwortungsvoll umzusetzen.“ Die Eröffnung des Indoorspielplatzes am Herrenholz ist noch für dieses Jahr geplant. Die Rückbau- und Entker-

nungsarbeiten in der Druckerei sollen zeitnah beginnen. Das Investitionsvolumen für den Umbau in ein Spieleparadies liegt zwischen 2,5 und 3 Millionen Euro.

Und was wird der Eintritt kosten? Genau kann Brandt das aktuell noch nicht sagen. Fest steht aber: „Es wird Tagestickets geben“, sagt Brandt. „Wir sind noch in der Abstimmung.“ **KST**



Benjamin Brandt, zukünftiger angestellter Geschäftsführer des Indoorspielplatzes „FunSpace“, zeigt Redakteurin Kerstin Steinert, was in den Hallen geplant ist.



Die letzte Zeitung der Lübecker Nachrichten wurde am Herrenholz im Jahr 2021 gedruckt.

Wochenspiegel-Tipp

Kastelruther Spatzen – Tournee 2026 – Live in Lübeck

Für einen Abend kurz die Alltagsorgen vergessen ... das versprechen die Kastelruther Spatzen mit einem Konzert der Extra-Klasse. Die Kastelruther Spatzen kommen erstmalig im September 2026 im Rahmen ihrer Live-Tournee und all ihren bekannten Hits in die Musik- und Kongresshalle Lübeck.



Die Kastelruther Spatzen gelten als berühmteste deutschsprachige Volksmusikgruppe.

Es ist die ganz besondere Mischung aus gefühlvollen Melodien und romantischen, einfühlsam vorgetragenen Texten, die die Gruppe von vielen Eintagsfliegern im Volksmusik-Business unterscheidet. Jedes Jahr gibt es dafür die verdienten Auszeichnungen, Gold, Platin, Doppelplatin und, und, und.

Am Donnerstag, den 24.09.2026 werden die sieben Stimmungsmusiker aus Südtirol ihr Publikum in der **Musik- und Kongresshalle Lübeck** begeistern. **Einlass ab 18:30 Uhr** **Beginn 19:30 Uhr** Eine Besonderheit der Kastelruther Spatzen ist die Bodenständigkeit, die sich

diese Gruppe trotz aller Erfolge bewahrt. In ihren Liedern stehen vor allem zwei Themen im Vordergrund: die Liebe und die Natur. Vor allem die Berge sind den Südtirolern – wie sollte es auch anders sein – eine Herzensangelegenheit.

Mit ihrer Live-Tournee 2026 und all ihren Hits begeistern die Kastelruther Spatzen wieder ihre Fans in Deutschland und ganz Europa. Die Konzerte der Band zeichnen sich durch eine besondere Atmosphäre aus, bei der die Nähe zu den Fans spürbar ist. Wenn sie die Bühne betreten, schlagen die Herzen höher und die Stimmung ist einfach grandios. Wer Tickets für die Kastelruther Spatzen hat, kann sich auf einen Abend der großen Gefühle, Melodien mit Ohrwurm-Charakter und eine gut gelaunte

Band freuen. Ihren Shows merkt man an, dass ihnen der Spaß an der Musik auch mehr als 40 Jahre nach der Bandgründung nicht abhandengekommen ist. **Oft reisen Fans der Band weite Strecken, um „ihre Spatzen“ live zu erleben, da die Auftritte für viele Volksmusikfans zu den Höhepunkten des Jahres zählen.** Die Fans dürfen sich auf ein musikalisches Konzert der Extraklasse freuen!

Tickets sind ein großartiges Geschenk!

Erhältlich sind diese über: **Musik- und Kongresshalle Lübeck, „tips & Tickets“** **Tel.: 0451 7904 400; tut@muk.de** **CTS Eventim Tel.: 01806 57 00 70; www.eventim.de** **Reservix Tel.: 0761 888 499 99; www.reservix.de** **sowie in allen angeschlossenen Vorverkaufsstellen**

Finlines baut drei neue Öko-Super-Fähren

500-Millionen-Euro-Bekenntnis zum klimaneutralen Ostseeverkehr – Indienststellung im Sommer 2028.

LÜBECK. Der Startschuss für ein wegweisendes Projekt ist gefallen: Am Freitag, 15. Mai, startete in der chinesischen CMI Weihai Shipyard offiziell der Bau des ersten Schiffes der neuen „Hansa Superstar“-Klasse. Mit der feierlichen Stahlschnitt-Zeremonie setzt die Reederei Finlines einen historischen Meilenstein. Es ist das erste von insgesamt drei hochmodernen Ro-Pax-Schiffen, die speziell für die lange und anspruchsvolle Seeroute zwischen Deutschland und Finnland konzipiert wurden.

Das Besondere an dem rund 240 Meter langen Giganten ist laut Finlines sein bahnbrechendes Umweltkonzept. Das Schiff wird unter finnischer Flagge fahren und setzt auf Dual-Fuel-Motoren, die mit fossilfreiem Methanol betrieben werden. Geplant mit einem optimierten Rumpfdesign, innovativer Luftschmierung, Wärmepumpen und Abwärmerückgewinnung sinken nach Auskunft der Reederei die Kohlendioxid-Emissionen im Vergleich zu aktuellen Schiffen auf dieser Strecke drastisch.

INVESTITION IN DIE EMISSIONSARME ZUKUNFT

Auch ein 2-Megawatt-Batteriesystem und ein Landstromanschluss gehören zur Ausstattung. Damit rüstet sich Finlines massiv für die emissionsarme Zukunft. Doch nicht nur die Antriebstechnik sei innovativ, auch das Reiseerlebnis erreiche ein neues Level. Während die Decks



So soll die neue Fähre der Hansa-Superstar-Klasse von Finlines einmal aussehen. Foto: Finlines

mit satten 5100 Lademetern enormen Platz für die Frachtindustrie bieten, können sich die bis zu 1000 Passagiere auf viel Komfort freuen.

Es gibt 321 neu gestaltete Kabinen – von der geräumigen Suite über familien- und tierfreundliche Zimmer bis zur Budget-Variante. Das Gastronomie-Angebot reicht vom A-la-carte-Restaurant über Cafés bis hin zu einer Pop-up-Terrasse. Ein echtes Highlight wird ganz sicher die Panorama-Bar auf Deck 12 mit spektakulärem Blick über die Ostsee sowie ein eigener,

großzügiger Spa- und Saunabereich.

500-MILLIONEN-EURO-PROGRAMM FÜR DREI SCHIFFE

Für Finlines ist der Flottenausbau von existenzieller Bedeutung. „Wir heben dieses Konzept auf die nächste Stufe und bringen die modernsten Schiffe in den Ostseeverkehr“, betont CEO Thomas Doepel. Das Mega-Projekt sichert nicht nur wichtige Lieferketten für den Handel. Marco Palmu, Head of Passenger

Services, betont, dass eine stabile Seeverbindung zwischen Finnland und dem europäischen Festland schlichtweg essenziell für die Versorgungssicherheit sei. Die Reederei investiert in die drei Schwesterschiffe stolze 500 Millionen Euro. Wenn dieses erste Schiff im Sommer 2028 in See sticht, werde das Reisen auf der Ostsee grüner und luxuriöser denn je, so das feste Versprechen von Finlines. Die Baustarts für Schiff zwei und drei folgen bereits im Frühjahr und Herbst 2027. **MHO**

Der erste Abschnitt der Radroute Plus ist nutzbar

Neue Verkehrsführung in der Ratzeburger Allee während der nächsten Bauphase.



Der erste Radschnellweg in Schleswig-Holstein nimmt Gestalt an.

Foto: HL

LÜBECK. Der erste Abschnitt der Radroute Plus in der Ratzeburger Allee ist fertiggestellt und für den Radverkehr freigegeben. Radfahrende können diesen Abschnitt zwischen Stresemannstraße und Mönkhofer Weg während der weiteren Bauarbeiten in beide Fahrtrichtungen nutzen.

„Mit der Freigabe des ersten Teilabschnitts wird ein wichtiger Schritt beim Ausbau der Radroute Plus erreicht. Dass der erste Radschnellweg in Schleswig-Holstein nicht dort entsteht, wo viel Platz ist, sondern dort, wo viele Menschen Rad fahren – mitten in einer Großstadt, mitten in Lübeck – ist keineswegs

selbstverständlich. Die Umsetzung erfordert viel Kraft und großen Aufwand für Anwohnerinnen und Anwohner, Baufirmen, Stadt und Land. Gleichzeitig schaffen wir damit eine moderne Infrastruktur, die sichere, klimafreundliche und zukunftsfähige Mobilität für viele Menschen im Alltag ermöglicht. Allen Anwohnenden, Verkehrsteilnehmenden und am Bau Beteiligten herzlichen Dank für Ihre Geduld und Unterstützung“, erklärt Bürgermeister Jan Lindemann.

Auch Bausenatorin Joanna Hagen hebt die Bedeutung des Projekts hervor: „Mit dem neuen Abschnitt auf der Ratzeburger

Allee schaffen wir eine klare, sichere und komfortable Führung für den Radverkehr auf einer der wichtigsten Verkehrsachsen der Stadt. Das ist ein entscheidender Beitrag zur Verkehrssicherheit, insbesondere für den Schulverkehr, und zugleich ein starkes Signal für die Förderung des Radverkehrs und den Klimaschutz.“

BAUSTELLE WANDERT AUF STADTEINWÄRTS FÜHRENDE STRABENSEITE

Im ersten Bauabschnitt wurde der bestehende Radweg auf der stadtauswärts führenden Seite vollständig erneuert und auf drei

Meter verbreitert. Zusätzlich entstand ein Sicherheitstrennstreifen zwischen Fahrbahn und Radweg. Damit erfüllt der Abschnitt die Qualitätsstandards eines Radschnellwegs.

Während der folgenden Bauphase wird die Baustelle auf die gegenüberliegende, stadteinwärtige Straßenseite verlegt. Der motorisierte Verkehr wird weiterhin umgeleitet, die Busspur bleibt erhalten.

Im Rahmen des Radwegebaus werden auch die Bushaltestellen barrierefrei ausgebaut und die Fahrbahn grundhaft saniert. Zudem werden die Lichtsignalanlagen erneuert.

MARKT AM BRINK JEDERZEIT ERREICHBAR

Der Marktplatz Am Brink ist jederzeit über den Mühlentorplatz kommend über die Straßen Antonistraße, Hüxtertorallee und Bäckerstraße erreichbar. Zudem bleibt die Fußgängerquerung zum Wochenmarkt bestehen. Das Parken am Wochenmarkt ist wie gewohnt möglich.

Der weitere Ausbau der Radroute Plus in der Ratzeburger Allee erfolgt schrittweise in mehreren Bauabschnitten. Die Arbeiten entlang der gesamten Strecke sollen bis 2028 abgeschlossen werden.

Mit der Radroute Plus realisiert die Hansestadt Lübeck den ersten Radschnellweg Schleswig-Holsteins. Als Teil des regionalen Radschnellnetzes der Metropolregion Hamburg soll die rund zwölf Kilometer lange Route künftig Bad Schwartau, Lübeck und Groß Grönau miteinander verbinden.



Im Lübecker Heiligen-Geist-Hospital hängen denkmalgeschützte Kunstwerke, die dank der Spende des Verbands Frau und Kultur weiterhin erhalten werden können. Foto: HL

22.000 Euro für den Erhalt von Kunstwerken

Großzügige Spende vom Deutschen Verband Frau und Kultur.

LÜBECK. Jedes Jahr zieht der über die Stadtgrenzen hinaus bekannte Weihnachtsmarkt im Heiligen-Geist-Hospital zahlreiche Besucherinnen und Besucher an. Die Stiftung stellt dem Deutschen Verband Frau und Kultur hierfür die historischen Räume am Koberg zur Verfügung. Mit großem ehrenamtlichem Engagement organisiert der Verband den beliebten Markt Jahr für Jahr und trägt

damit zur besonderen Atmosphäre Lübecks in der Adventszeit bei. Neben den liebevoll gestalteten Verkaufsständen sind vor allem die denkmalgeschützten Kunstwerke in der Kirchenhalle ein besonderer Blickfang. Sie prägen den einzigartigen Charakter des Hauses und sind ein bedeutender Teil des kulturellen Erbes. Ihr dauerhafter Erhalt ist daher von großer Bedeutung.

Seit vielen Jahren unterstützt der Deutsche Verband Frau und Kultur die Stiftung Heiligen-Geist-Hospital regelmäßig durch Spenden und fördert damit wichtige Projekte. In diesem Jahr stellt der Verband der Stiftung 22.000 Euro zur Verfügung. Die Mittel sollen insbesondere dem Erhalt der wertvollen Kunstwerke im Heiligen-Geist-Hospital zugutekommen.

POLSTER AKTUELL

Das große WM-EVENT beim TESTSIEGER

JETZT ZUM EVENT!

LEDER ZUM STOFFPREIS!

JETZT GRATIS!

5 JAHRE ÖKO-FLECKENSCHUTZ GARANTIE

JETZT GESCHENKT!

30 Monate bis zu 0% ohne Gebühren, ohne Zinsen!

Sichern Sie sich jetzt Ihren einmaligen DREIFACH Kombi-Vorteil

NUR BIS ZUM 13.06.

TESTSIEGER PLANUNG

Konfiguriert mich, wie Ihr mich mögt!

Jetzt Original Orthopädie Liegekomfort bequem online konfigurieren und bestellen oder vor Ort in Ruhe Probieren und von unserer Expertenberatung profitieren.

Wie bei der Weltmeisterschaft gilt auch bei uns: Perfektes Zusammenspiel entscheidet. Unsere Experten wissen genau, worauf es ankommt, und finden gemeinsam mit Ihnen die maßgeschneiderte Lösung für Ihr Wohlbefinden.

Jetzt erleben & Termin sichern Diese besondere Aktionswoche gilt nur bis zum 13.06. also vereinbaren Sie Ihren persönlichen Termin unter polsteraktuell.de und sichern Sie sich Ihre exklusiven Event-Vorteile.

Wir freuen uns auf Sie!

Scannen Sie einfach den QR-Code oder gehen Sie auf polsteraktuell.de!

WM-MENÜ

Nur solange der Vorrat reicht

Wir laden Sie am **12.06. & 13.06.** zu frisch gezapftem Bier und leckerer Currywurst ein

mind. 50% AUF ÜBER 50 AUSSTELLUNGSSTÜCKE

Polster Aktuell in Lübeck · Polster Aktuell GmbH & Co. KG · Tel. 0451/58599-0 · Hinter den Kirschkatzen 7–11 · 23560 Lübeck · Öffnungszeiten: Mo.–Fr. 10–19 Uhr, Sa. 9.30–18 Uhr

Der Boxspring-Spezialist im LUV-Shopping-Center · Polster Aktuell GmbH & Co. KG · Tel. 0451/58599-0 · Dänischburger Landstraße 79–81 · 23569 Lübeck · Öffnungszeiten: Mo.–Fr. 10–19 Uhr, Sa. 10–20 Uhr

* Gilt nur für Neuaufträge und nicht für bereits abgeschlossene Kaufverträge. Gilt für alle Original Vitalife Family Fleckschutz-Leder zum Easyclean Stoffpreis. Bei allen weiteren Ledern wird die Differenz zu Original Vitalife Family Fleckschutz-Leder auf den Easyclean Stoffpreis addiert. Ausgenommen sind Produkte der Marke STRESSLESS, Interliving und im Verkaufshaus bereits als reduziert gekennzeichnete Artikel. Bei Angeboten aus dieser Werbung wurden die angekündigten Rabatte bereits abgezogen, so dass sie nicht nochmals in Anspruch genommen werden können. Keine Barauszahlung. Im LUV Shopping-Center keine Sofas erhältlich, bitte besuchen Sie das Haus in Lübeck, Polster Aktuell GmbH & Co. KG, Hinter den Kirschkatzen 7–11. Irrtümer, Druckfehler und Änderungen vorbehalten. ** 0% eff. Jahreszins bei 30 Monaten Laufzeit über TARGOBANK AG, Kasernenstraße 10, 40213 Düsseldorf. Irrtümer, Druckfehler und Änderungen vorbehalten.

Green Screen jetzt mit doppelter Power

Internationales Naturfilmfestival geht mit zwei Festivalleitern ins 20. Jahr.

ECKERNFÖRDE. Das Internationale Naturfilmfestival Green Screen stellt sich zum 20. Geburtstag organisatorisch neu auf: Künftig werden Dirk Steffens und Michael Packschies das Festival gemeinsam leiten. Die neue Doppelspitze soll der gewachsenen Bedeutung des Festivals und dem inzwischen ganzjährigen Veranstaltungsprogramm Rechnung tragen.

„Green Screen ist längst mehr als ein Festival im September“, erklärt Dirk Steffens. „Aus den ursprünglichen Festivaltagen ist über die Jahre ein ganzjähriges Kultur- und Bildungsangebot entstanden. Mit der neuen Struktur können wir diese Entwicklung noch besser begleiten.“

Der Wissenschaftsjournalist Dirk Steffens wird sich künftig verstärkt auf das internationale Netzwerk, Medienpartnerschaften sowie das Kernfestival konzentrieren. Dem Geowissenschaftler Michael Packschies liegen insbesondere die inhaltlichen Jahresschwerpunkte, die regionale Vernetzung sowie die Weiterentwicklung der ganzjährigen Veranstaltungsformate unter Natur- und Umweltaspekten am Herzen.

Das Festival hat seit 2007 eine erstaunliche Entwicklung zu verzeichnen. Konnte der Festivalleiter der ersten zehn Jahre Gerald

Grote damals immerhin schon rund 3000 Besucherinnen und Besucher begrüßen, sind es jetzt jährlich über das gesamte Jahr fast 40.000 Vorstellungsbesuchende. Das hauptamtliche Team um Geschäftsführer Markus Behrens wird von derzeit 200 ehrenamtlich Aktiven unterstützt, was Green Screen zu einem echten Bürgerfestival macht. Auch die beiden Festivalleiter agieren ehrenamtlich. Durch jährlich 250 bis 300 internationale Fachgäste aus aller Welt ist Green Screen nicht nur das besucherstärkste Naturfilmfestival Europas, sondern auch einer der wichtigsten Treffpunkte der Naturfilmbranche. Vom 9. bis zum 13. September findet das 20. Festival, für das aktuell das Programm zusammengestellt wird, in Eckernförde statt.

Irene Ulrich hat auf der letzten Mitgliederversammlung den Vorsitz des Trägervereins von Michael Packschies übernommen. Sie ist schon viele Jahre im Vorstand aktiv und wird sich um die Vereinsgeschichte kümmern. Auch sie ist der Überzeugung, dass sich in der neuen Konstellation jeder von ihnen mit seinen speziellen Fähigkeiten optimal zum Gelingen des Unternehmens Green Screen einbringen kann.

Dagmar Weinberger rückt von

ihrem bisherigen Beisitzerposten auf den des ausscheidenden Schriftführers Peter Beushausen. Als Beisitzerin neu in den Vor-

stand wurde Anja Elges gewählt, die sich bereits seit vielen Jahren als Moderatorin für Green Screen engagiert. Michael Packschies

bleibt als Beisitzer im Vorstand, und sorgt damit für die enge Zusammenarbeit von Vorstand und Festivalleitung.



In Zukunft gemeinsam als Leiter des Naturfilmfestivals Green Screen mit unterschiedlichen Schwerpunkten tätig: Dirk Steffens (re.) und Michael Packschies. Heidi Packschies

Sommerkonzerte der Knabenkantorei

LÜBECK. Die Lübecker Knabenkantorei lädt zu ihrem festlichen Sommerkonzert für den heutigen Sonnabend, 6. Juni, ab 15 Uhr in die imposante Kirche St. Marien zu Lübeck ein. In der besonderen Atmosphäre des Kirchenraums erklingen geistliche und weltliche Chorwerke aus mehreren Jahrhunderten, interpretiert vom Konzertchor der Knabenkantorei unter der Leitung von Merle Hillmer und dem Organisten der Ma-

rienkirche Johannes Unger. Auf dem Programm stehen unter anderem Kompositionen von Felix Mendelssohn Bartholdy, Thomas Tallis und Henry Purcell. Das Publikum erwartet eine musikalische Reise von den Klängen der Renaissance über den englischen Barock bis hin zur romantischen Chormusik des 19. Jahrhunderts. Tickets gibt es unter www.luebeck-ticket.de und www.knabenkantorei.de

Abendspaziergang am Elbe-Lübeck-Kanal

LÜBECK. Für Mittwoch, 10. Juni, lädt der Nabu Lübeck in Kooperation mit dem Museum für Natur und Umwelt ab 19 Uhr zu einem geführten Abendspaziergang am Elbe-Lübeck-Kanal ein. Gemeinsam mit Tim Herfurth vom Nabu Lübeck geht es auf der etwa zweistündigen Wanderung von Oberbüssau in Richtung Grienu-Niederung. Mit etwas Glück können die Teilneh-

menden dabei Kiebitze, Schwarzkehlchen und Rotmilane beobachten und alle drei heimischen Schwirle hören. Der Weg geht in Richtung Lübeck. Es handelt sich nicht um einen Rundweg. Treffpunkt ist der Wanderweg am Elbe-Lübeck-Kanal, nördlich der Schleuse Büssau in der Schleusenstraße. Die Teilnahme ist für alle Integrierten kostenfrei.

DM im Fechten in der Hansestadt

LÜBECK. Dem Hanseatischen Fechtclub Lübeck ist es gelungen, ein großes Fechtevent in die Hansestadt zu holen: Am Wochenende, 20. und 21. Juni, findet die Deutsche Meisterschaft

im Florett für die Altersklassen U13 und U17 in der Hanse- und der Struckbachhalle statt. Zuschauerinnen und Zuschauer sind willkommen. Der Eintritt ist frei.

Neuer Auftritt – steigender Bedarf

LÜBECK. Die Beratungsstelle „biff“, Beratung und Informationen für Frauen, präsentiert sich ab sofort mit einer vollständig modernisierten Corporate Identity. Neben einer neu gestalteten Website wurden auch sämtliche Informationsmaterialien überarbeitet. Als psychosoziale Fachberatungsstelle für Mädchen, Frauen sowie trans, inter und nicht-binäre

Personen ab zwölf Jahren arbeitet die Einrichtung schwerpunktmäßig zu den Themen Essstörungen, sexueller Missbrauch und Trennung. Die neue Website bietet eine klar strukturierte, barrierearme und niedrigschwellige Informationsmöglichkeit für Betroffene, Angehörige und Fachkräfte. Mehr Informationen unter www.biff-luebeck.de

Flugzeug und Schiff tragen Namen der Hansestadt

LÜBECK/FRANKFURT. Lübeck hebt wieder mit Lufthansa ab: Die Airline hat eine neue Boeing 787-9 auf den Namen der Hansestadt getauft. Der Dreamliner mit der Kennung D-ABPI ist das siebte Flugzeug in der Geschichte der Fluggesellschaft, das den Namen „Lübeck“ trägt. Das teilte die Deutsche

Lufthansa AG mit. Die Verbindung zwischen der Hansestadt und der Airline hat eine lange Tradition: Bereits seit 1965 besteht eine offizielle Flugzeugpartnerschaft. Heute tragen rund 300 Maschinen der Lufthansa-Flotte die Namen deutscher Städte oder Bundesländer. Dass ein Name weitergegeben wird,

ist bei Lufthansa nichts Ungewöhnliches. Wenn ein Flugzeug ausgemustert wird, bekommt häufig eine neue Maschine den „alten“ Namen. So bleibt „Lübeck“ seit Jahrzehnten am Himmel präsent. Schon früher waren Jets mit diesem Namen weltweit unterwegs – unter anderem auf der Langstrecke nach Nord- und

Südamerika. Doch nicht nur in der Luft steht Lübeck als Namensgeberin bereit. Auch auf See trägt ein Schiff den Namen der Hansestadt: Am 29. April wurde eine Korvette auf „Lübeck“ getauft. Es ist bereits das fünfte Kriegsschiff in der 178-jährigen Geschichte deutscher Flotten mit diesem Namen. Am

15. Dezember 2022 war die Fregatte „Lübeck“ (F 214) außer Dienst gestellt worden. Die als „Lucky Lübeck“ bekannte Fregatte legte in 32 Dienstjahren insgesamt 863.449 Seemeilen zurück. Die erste „Lübeck“ war übrigens ein Frachtschiff mit zwei dampfgetriebenen Seitenrädern aus dem Jahr 1844. **KST**

EINKAUFEN MIT DER



KNUTZEN HOME

knutzen-home.de
Die mit dem **grünen** Haus

Treppenrenovierung Stufe-auf-Stufe System

Mit unserem Stufe-auf-Stufe Treppenrenovierungssystem bieten wir Ihnen das Rundum-Sorglos-Paket.



• Kompetente Umsetzung

• 20 ansprechende Designs

• Pflegeleicht & Robust

• 20 Jahre Garantie auf Abrieb

• Made in Germany

Jetzt Termin vereinbaren!

Telefon **04321 2517160**

Mobil **0151 61728795**



EICHE KITZBUEHL - Art.-Nr. 4059885

Genießen Sie die perfekte Kombination aus Design, Qualität und Funktionalität – für ein Wohngefühl, das begeistert.

UVP 34⁹⁹

24⁹⁹

Preis pro m²

KLICK-PLANKE SOLID LINE XL

XL-Format, mit integrierter Dämmung, Oberfläche: synchron, Fuge: 4V, Maße: 22,8 x 149,2 x 0,52 cm (B x L x H), 5,5 mm Aufbau



EICHE WIEN - Art.-Nr. 4059883



EICHE VILLACH - Art.-Nr. 4059884

KNUTZEN HOME Lübeck
Osterweide 14
Telefon 0451 50 49 060

KNUTZEN HOME Eutin
Industriestr. 12a
Telefon 04521 79 56 00

KNUTZEN HOME Oldenburg in Holstein
Am Voßberg 8
Telefon 04361 50 63 90

Alle Preise sind Abholpreise ohne Montage und verstehen sich in Euro, inkl. gesetzl. MwSt., solange der Vorrat reicht. Irrtümer, Farbabweichungen und Änderungen vorbehalten. Verwaltung: Knutzen Teppich-Hof GmbH

Augen auf beim Trikotkauf

WM-Trikots zum Superschnäppchenpreis? Verbraucherzentrale warnt.

SCHLESWIG-HOLSTEIN. Die Fußball-Weltmeisterschaft in den USA, Kanada und Mexiko vom 11. Juni bis 19. Juli wird für viele Fußballfans Anlass genug sein, sich das Trikot einer Nationalmannschaft zuzulegen oder eines zu verschenken. Wer sich dazu im Netz umschaut, sollte bei vermeintlichen Schnäppchen auf unbekanntem Shop-Seiten aufpassen, warnt die Verbraucherzentrale Niedersachsen.

SUPER GÜNSTIG IST MEIST SUPER UNSERIÖS

Denn die Trikot-Suche im Netz führt über Suchmaschinen oder soziale Medien schnell auch zu unseriösen Onlineshops, die mit günstigen Preisen locken. Das können beispielsweise folgende Arten von Shops sein:

- Fakeshops, die überhaupt gar nichts liefern
- Shops, die Ware entweder aus dem Nicht-EU-Ausland verschicken

oder ihren Sitz direkt dort haben und minderwertige Fake-Ware liefern.

SCHLECHTE QUALITÄT UND VIELLEICHT VOLL VON SCHADSTOFFEN

Bei den Nicht-EU-Shops ist der Kauf den Verbraucherschützern zufolge mit erheblichen Risiken verbunden. Diese Trikots könnten von schlechter Qualität sein und viele Schadstoffe enthalten. Möglich seien obendrein Zollprobleme.

Gewährleistungsrechte, Rückgaben oder Erstattungen ließen sich bei vielen dieser Anbieter zudem kaum oder gar nicht durchsetzen.

Einen wichtigen Hinweis darauf, ob grundlegende Standards wie Schadstofffreiheit und EU-Konformität gegeben sind, liefern die Herstellerangaben zum Produkt und die Angaben im Impressum der Shop-Seite.

WARNSIGNAL: FEHLENDES ODER UNVOLLSTÄNDIGES IMPRESSUM

Ist der Hersteller nicht in der EU ansässig, muss er im Impressum einen verantwortlichen Ansprechpartner innerhalb der EU benennen. Genau das ist bei vielen dieser Shops aber nicht der Fall. Fazit der Verbraucherzentrale zu Nicht-EU-Shops: Ein fehlendes oder unvollständiges Impressum ist eines der wichtigsten Warnsignale.

FAKESHOPS LASSEN SICH MIT DEM FINDER-TOOL ENTARNEN

Anders sieht es bei vielen Fake-shop-Seiten aus, die per Vorkasse abzocken und nie etwas verschicken. Sie machen sich erst einmal höchstens durch unglaublich günstige Preise verdächtig, sind aber sonst auch auf den zweiten Blick kaum als Fakeshop zu erkennen: Professionelle Gestaltung, viele Informationen, ein Impressum, allgemeine Geschäftsbedingungen und Kontaktangaben – alles gefälscht – geben zunächst keinen Anlass für Zweifel. Natürlich kann man den gefälschten Angaben – etwa im Impressum – durch Recherche im Netz auch selbst auf die Spur kommen. Schneller und bequemer geht es aber etwa mit dem Fakeshop-Finder der Verbraucherzentrale unter www.verbraucherzentrale.de/fakeshopfinder. Das KI-gestützte Tool analysiert Seiten anhand verschiedenster Faktoren und gibt dann eine Einschätzung ab, zum Beispiel „rotes Licht“, wenn es sich höchstwahrscheinlich um einen Fakeshop handelt. nagel.simon@dpa



Beim Musik-Marathon der Travemünder Musikschule „123musik“ präsentieren rund 70 Kinder und Jugendliche heute ein abwechslungsreiches Programm zum Zuhören und Mitmachen.

Foto: 123Musik

Musik-Marathon am Strand

Kinder und Jugendliche sorgen in Travemünde für 4,2 Stunden Livemusik.

TRAVEMÜNDE. Musik hören, mitsingen und mitmachen – dazu laden rund 70 Kinder und Jugendliche der Travemünder Musikschule „123musik“ für den heutigen Sonnabend, 6. Juni, in den Brüggmanngarten ein. Beim „Musik-Marathon“ soll von 13 bis 17.12 Uhr ohne Unterbrechung musiziert werden – insgesamt 4,2 Stunden lang.

Das Publikum darf sich auf ein abwechslungsreiches Programm freuen. Gespielt und gesungen werden Stücke von Beethoven bis Taylor Swift, von Schubert bis Nena. Neben Instrumentalbeiträgen am Klavier, auf der Gitarre

oder Ukulele stehen auch eine Band, eine Solosängerin sowie mehrere Kinderchöre auf der Bühne. Einige der jungen Musikerinnen und Musiker präsentieren sogar selbst geschriebene Songs.

Mitmachen ist ausdrücklich erwünscht: Immer wieder sorgen musikalische Warm-ups für Bewegung und gute Stimmung. Ein besonderes Highlight dürfte das Mitmach-Konzert der drei Kinderchöre ab 16.30 Uhr werden, bei dem große und kleine Gäste gemeinsam singen können.

Der Name „Musik-Marathon“ ist dabei kein Zufall. Analog zur

klassischen Marathon-Distanz von 42 Kilometern haben sich die Schülerinnen und Schüler das Ziel gesetzt, 4,2 Stunden lang durchgehend Musik erklingen zu lassen. Bereits im vergangenen Jahr gelang diese besondere Herausforderung.

Der Eintritt ist frei. Wer die Arbeit der gemeinnützigen Musikschule unterstützen möchte, kann eine Spende in die „Spenden-Trommel“ geben. Die Einnahmen kommen direkt der musikalischen Arbeit der Schule zugute.

„In unserer individualisierten Zeit bieten wir Aktionen an, die

nur gelingen können, wenn sich viele unterschiedliche Menschen gemeinsam beteiligen“, sagt Musikpädagogin Payman Mansouri, der die Idee zum Musik-Marathon entwickelt hat. Musik könne Menschen verbinden und so einen Beitrag zum gesellschaftlichen Zusammenhalt leisten.

Auch bei schlechtem Wetter kann die Veranstaltung stattfinden: Bühne und Zuschauerbereiche sind überdacht. Der Brüggmanngarten liegt direkt an der Travemünder Strandpromenade, nur wenige Gehminuten vom Strandbahnhof entfernt.



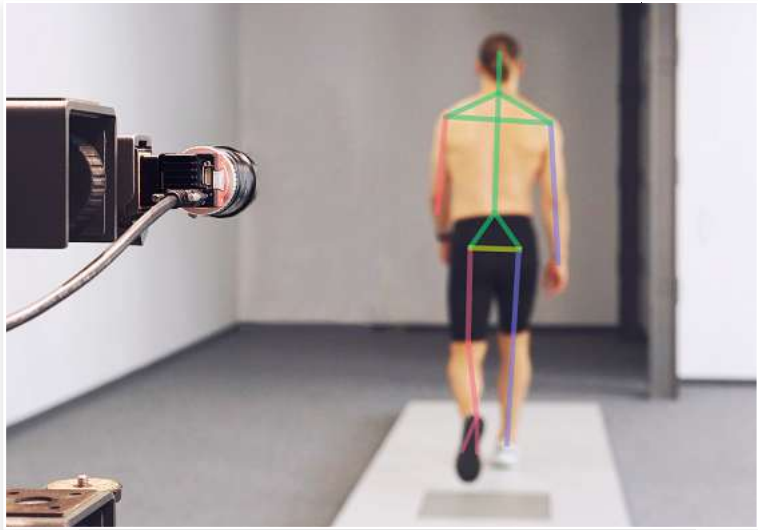
Die Suche nach günstigen WM-Trikots führt schnell zu unseriösen Onlineshops. Foto: Franziska Gabbert/dpa-tmn

OSTSEE MEDIZINTECHNIK
SANITÄTSHAUS & ORTHOPÄDIETECHNIK

BESSER STEHEN, LEICHTER GEHEN – WIR UNTERSTÜTZEN SIE AUF IHREM WEG ZU EINER GESUNDEN HALTUNG!

Eine präzise Bewegungsanalyse trägt dazu bei, Ihre Mobilität langfristig zu erhalten. Bei Ostsee-Medizintechnik unterstützen wir Sie mit modernster Technik und einem erfahrenen Team, um Ihre Haltung, Ihren Gang und Ihre Laufbewegungen umfassend zu analysieren. Dank digitaler, berührungsloser Messmethoden erfassen wir exakte Daten für eine präzise Auswertung.

Die Ganganalyse hilft, Haltung und Bewegung gezielt zu verbessern.



MIT UNS BEWAHREN SIE HALTUNG!

Kontaktlose Bewegungsanalyse vom Experten & moderne Methoden der Einlagenfertigung

Die gewonnenen Erkenntnisse aus dieser Analyse ermöglichen es Ihnen, Ihre Haltung und Bewegungen gezielt zu optimieren. Sei es durch eigenständige Übungen oder mit unserer fachlichen Unterstützung. Wir helfen Ihnen dabei, Ihre Mobilität zu verbessern und möglichen Beschwerden vorzubeugen.

Die Bewegungsanalyse liefert wertvolle Daten, die dabei helfen, orthopädische Einlagen passgenau zu fertigen und anzupassen.

Denn die detaillierten Informationen, die wir über Ihre Bewegungsmuster gewinnen, ermöglichen es uns, Einlagen noch präziser an Ihre individuellen Bedürfnisse

20% RABATT* auf Einlagen!



anzupassen.

In unserer Werkstatt für Orthopädie-Technik bieten wir neben den traditionellen Herstellungsmethoden auch CAD-gefräste Einlagen an, die auf Basis eines hochpräzisen 3D-Scans Ihrer Füße gefertigt werden.

Vereinbaren Sie gleich einen Termin in unserer Zentrale in Lübeck-Genin unter Telefon 0451 - 290 71 50.

Seit über 30 Jahren Ihr Partner für Orthopädiotechnik. DAMIT AUS GUT BESSER WIRD!

BEWEGUNGSANALYSE NUR IN LÜBECK - UNSERE SANITÄTSHÄUSER IN IHRER NÄHE:

LÜBECK
Estlandring 7
Tel. 0451 290 71 50

LÜBECK
Schlutuper Str. 7
Tel. 0451 582 412 88

LÜBECK
Moislinger Allee 6b
Tel. 0451 498 25 43

TRAVEMÜNDE
Am Dreilingsberg 7
Tel. 04502 880 97 07

TIMMENDORFER STR.
Birkenallee 1
Tel. 04503 898 98 72

EUTIN
Elisabethstr. 16-18
Tel. 04521 794 18 09

www.ostsee-medizintechnik.de



* Der Rabatt gilt vom 01.06. - 31.06.26 und bezieht sich auf individuell angefertigte Einlagen im Freiverkauf in Kombination mit einer vorab erstellten Ganganalyse und wird bei Kaufabschluss der Gesamtsumme abgezogen.

GESUNDHEITS-TIPP

Gesundheit für Haustiere

Das Thema Gesundheit für Haustiere geht weit über das Füttern und Gassigen hinaus. Es geht darum, sicherzustellen, dass sowohl die körperliche als auch die geistige Gesundheit der tierischen Familienmitglieder gewährleistet ist. Ein glückliches Haustier ist ein gesundes Haustier, und sein Wohlbefinden hängt von einem Gleichgewicht zwischen Ernährung, Bewegung, geistiger Stimulation und emotionaler Sicherheit ab. Ob Sie einen verspielten Welpen, eine neugierige Katze oder einen hyperaktiven Hamster haben: Die Erhaltung ihrer Gesundheit erfordert Konsequenz und Achtsamkeit. Von der richtigen Ernährung bis hin zum Erkennen von Verhaltensänderungen – jede kleine Gewohnheit, die Sie sich aneignen, trägt zur Langlebigkeit und zum Glück Ihres Haustieres bei. Lassen Sie uns nun erkunden, wie Sie Ihr Haustier körperlich fit, geistig stimuliert und emotional ausgeglichen halten können.

FOKUS AUF EINE GESUNDE ERNÄHRUNG FÜR HAUSTIERE

Eine gesunde Ernährung für Haustiere ist die Grundlage für ein starkes Immunsystem, ein gutes Energieniveau und Langlebigkeit. Genau wie Menschen benötigen Haustiere eine ausgewogene Ernährung mit Proteinen, Fetten, Kohlenhydraten, Vitaminen und Mineralstoffen, um gesund zu bleiben. Die Ernährung Ihres Haustieres hat direkten Einfluss auf alles, von der Fellbeschaffenheit und Verdauung bis hin zu seiner Stimmung und Energie. Eine Ernährung, der wichtige Nährstoffe fehlen, kann zu Gewichtszunahme, stumpfem Fell und sogar zu langfristigen Ge-

sundheitsproblemen wie Diabetes oder Gelenkschmerzen führen. Hier sind konkrete Tipps, wie Sie die Ernährung für Ihr Haustier optimieren können.

WÄHLEN SIE EIN HOCHWERTIGES FUTTER

Das Futter Ihres Haustiers sollte speziell auf die Art, Rasse und das Alter Ihres Vierbeiners abgestimmt sein. Beispielsweise benötigen große Hunderassen möglicherweise Nährstoffe zur Unterstützung der Gelenke, während Katzen Taurin für die Herzgesundheit benötigen. Menschliche Nahrung kann den Magen Ihres Haustieres reizen oder giftig sein, wie beispielsweise Schokolade, Zwiebeln oder Weintrauben. Stellen Sie Ihrem Haustier den ganzen Tag über sauberes, frisches Wasser zur Verfügung. Eine gute Faustregel ist, den Ernährungsplan Ihres Haustieres mit einem Tierarzt zu besprechen. Dieser kann Ihnen Futteroptionen empfehlen, die auf die gesundheitlichen Bedürfnisse, Allergien oder Empfindlichkeiten Ihres Haustiers zugeschnitten sind.

TÄGLICHE BEWEGUNG – HAUSTIERE AKTIV HALTEN

Tägliche Bewegung ist für die allgemeine körperliche Gesundheit und das Wohlbefinden Ihres Haustiers von grundlegender Bedeutung. Genau wie wir Menschen benötigen auch Tiere regelmäßige körperliche Aktivität, um ihren Körper in Top-

form zu halten. Das beugt Übergewicht vor, fördert die Herz-Kreislauf-Gesundheit und verringert das Risiko verschiedener gesundheitlicher Komplikationen. Ohne regelmäßige Bewegung kann es schwierig sein, ein gesundes Gewicht für Ihren tierischen Freund aufrechtzuerhalten. Dies führt oft zu Problemen im Zusammenhang mit Übergewicht wie Diabetes, Atemproblemen und Gelenkschmerzen. Wellness-Routinen für Haustiere, die regelmäßige Bewegung beinhalten, tragen auch zur Verbesserung des Muskeltonus, der Gelenkflexibilität und der allgemeinen Beweglichkeit bei.

ZEIT NEHMEN FÜR BINDUNG

Das Wohlbefinden eines Tiers hängt nicht nur von seiner körperlichen Pflege ab, sondern auch von seiner geistigen Gesundheit und seinem Glück. Ein Teil des Wohlbefindens sollte auch wertvolle Zeit mit seinem Besitzer sein, die ihm große Freude und die notwendige geistige Anregung bringt. Ohne wertvolle Zeit mit ihren Besitzern können Haustiere depressiv, lethargisch und sogar destruktiv werden. Nehmen Sie sich jeden Tag Zeit für Interaktion, Spiel, Spaziergänge, kuscheln und Zuneigung. Ihr Haustier wird Ihnen diese Aufmerksamkeit mit einem fröhlichen Wesen und bedingungsloser Liebe zurückgeben.

FRÜHZEITIGES HANDELN RETTET LEBEN

Durch frühzeitige Erkennung von Krankheiten mittels präventiver Gesundheitsvorsorge kann Ihr Haustier länger leben. Bei der jährlichen Routineuntersuchung

beim Tierarzt können Gesundheitsexperten den Gesundheitszustand überprüfen und frühe Anzeichen von Krankheiten erkennen, solange diese noch behandelbar sind.

Grundlegende Impfungen dienen als Schutzmaßnahme gegen tödliche Krankheiten wie Tollwut, Staupe, Parvovirus und Katzenleukämie. Die Bekämpfung von Parasiten ist von entscheidender Bedeutung, da Flöhe, Zecken und Würmer Ihrem Haustier leichte Beschwerden bis hin zu schwerwiegenden Gesundheitsproblemen bereiten können. Ihr Haustier benötigt sowohl vom Tierarzt zugelassene Floh- und Zeckenschutzmittel als auch eine angemessene Entwurmung gemäß den empfohlenen Behandlungsintervallen. Ebenso wichtig ist es, dass Haustiere regelmäßig für eine dentale Kontrolle zum Tierarzt gebracht werden, da eine schlechte Mundpflege zu schweren Infektionen führen kann, die sich im gesamten Körper ausbreiten können.

IHR HAUSTIER VERDIENT EIN LANGES UND GESUNDES LEBEN

Durch einen ganzheitlichen Ansatz für die Gesundheit und Fitness Ihres Haustieres schaffen Sie eine solide Grundlage für eine glückliche Zukunft. Eine ausgewogene tägliche Bewegung, die Förderung der geistigen Entwicklung und die Vermittlung positiver Trainingsgewohnheiten tragen dazu bei, die körperlichen, geistigen und emotionalen Bedürfnisse Ihres Haustieres zu erfüllen.

So können Sie aktiv zu einem langen Leben und mehr Glück für Ihr Haustier beitragen

Gesunde Grüße aus den Pinguin-Apotheken

UKSH: Angebot für Neustart nach Krankheit

LÜBECK. Das UKSH startet in Lübeck ein begleitetes Sport- und Bewegungsprogramm für Menschen, die nach einer gesundheitlichen Belastung sicher in einen aktiveren Alltag zurückfinden möchten. Das Angebot ist nicht an eine bestimmte Diagnose gebunden und beginnt ab sofort im Citti-Park Lübeck.

Nach einer schweren Erkrankung oder einer anderen gesundheitlichen Belastung möchten viele Menschen wieder aktiver werden. Oft ist der erste Schritt aber schwierig: Was darf ich mir

zutrauen? Welches Angebot passt zu mir? Und wo finde ich eine Gruppe, die nicht nur für eine bestimmte Diagnose gedacht ist? Genau hier setzt das neue Bewegungsangebot des UKSH an.

Die Gruppen sind bewusst offen angelegt und nicht auf einzelne Erkrankungen beschränkt. Ziel ist es, Betroffene dabei zu unterstützen, wieder Vertrauen in den eigenen Körper zu gewinnen, Bewegung in den Alltag einzubauen und langfristig aktiver zu leben. „Aus Studien wissen wir,

dass Bewegung und Sport etwa in der onkologischen Therapie eine wichtige Rolle spielen können. Wir bringen aktuelle Erkenntnisse aus der Forschung in die Versorgung und bieten Menschen dafür einen sicheren Rahmen und fachliche Begleitung“, sagt Dr. Thorsten Schmidt, Leiter Supportivangebote Sport- und Bewegungstherapie am UKSH.

Interessierte können sich informieren und anmelden bei: Florian Wagemann, wissenschaftlicher Mitarbeiter, Tel. 0162/6142508, Florian.Wagemann@uksh.de

Perspektiven und Begleitung bei Krebs

LÜBECK. Für den kommenden Dienstag, 9. Juni, lädt die Schleswig-Holsteinische Krebsgesellschaft von 14 bis 16 Uhr zum Patientencafé in die Sparkasse Lübeck, Breite Straße 18-28, ein. An diesem Nachmittag wird ein Angebot in der Sparkasse Lübeck, Breite Straße 18-28, ein. An diesem Nachmittag wird ein Angebot in der Sparkasse Lübeck, Breite Straße 18-28, ein. An diesem Nachmittag wird ein Angebot in der Sparkasse Lübeck, Breite Straße 18-28, ein.

szus, Pflegedienstleiter im Palliativnetz Travebogen. Im Rahmen eines Vortrags wird die Arbeit der Krebsberatungsstelle „Perspektiven“ vorgestellt und darüber informiert, welche Unterstützungsangebote Betroffene und Angehörige in belastenden Lebenssituationen in Anspruch nehmen können. Darüber hinaus gibt Roedszus Ein-

blicke in die Arbeit des Palliativnetzes Travebogen. Im Anschluss besteht die Möglichkeit, Fragen zu stellen und ins persönliche Gespräch zu kommen. Die Teilnahme ist kostenfrei. Anmeldung per E-Mail an doerre@krebbsgesellschaft-sh.de oder unter Tel. 0162/4212883. Dafür eine Nachricht auf der Mailbox hinterlassen.

Online-Coach bei Bluthochdruck

KREIS OSTHOLSTEIN. Immer mehr Menschen im Kreis Ostholstein leiden an Bluthochdruck. Das geht aus einer aktuellen Auswertung der AOK Nordwest hervor. Kreisweit lag der Anteil der Bluthochdruck-Erkrankten ab 20 Jahren an der Gesamtbevölkerung 2024 in Ostholstein bei 29 Prozent. Das heißt, bei fast jedem Dritten wurde ein hoher Blutdruck diagnostiziert. Für alle gesetzlich Krankenversicherten in ganz Schleswig-Holstein verordneten die Ärztinnen und Ärzte im Jahr 2024 insgesamt 5,45 Millionen Packungen blutdrucksenkender Mittel. Insgesamt zahlten die gesetzlichen Krankenkassen dafür über 115 Millionen Euro. Damit entfielen 23,9 Prozent aller Verordnungen im Fertigarzneimit-

telmarkt auf Blutdrucksenker. „Ein unbehaltener oder unzureichend kontrollierter Bluthochdruck bleibt einer der größten Risikofaktoren für Herzinfarkt und Schlaganfall – gleichzeitig lässt er sich heute dank moderner Therapien sehr gut behandeln. Medikamente, die den Blutdruck senken, sind unverändert die am meisten verordneten Arzneimittel in Schleswig-Holstein“, sagt AOK-Serviceregionsleiter Reinhard Wunsch. Bluthochdruck kann unbehandelt schwere Folgeerkrankungen nach sich ziehen. Dazu zählen Schlaganfälle, Herzinfarkte, koronare Herzerkrankungen und Durchblutungsstörungen der Netzhaut am Auge, die sogar zur Erblindung führen können. Um Patientinnen und Patien-

ten im Alltag dabei zu unterstützen, ihre Blutdruckwerte nachhaltig durch einen gesünderen Lebensstil zu senken, wurde der Online-Coach Bluthochdruck entwickelt. Das digitale Programm steht Hypertonie-Betroffenen kostenfrei zur Verfügung. Neben Infos zu Ursachen und möglichen Folgen von Bluthochdruck, der korrekten Blutdruckmessung und -dokumentation sowie zu Risikofaktoren haben Nutzer beispielsweise Zugriff auf Anleitungen aus den Bereichen Entspannung, Stress-Management, Motivation, Bewegung und gesunde Ernährung.

Den Online-Coach gibt es unter www.aok.de/online-coach-bluthochdruck

Medizin

ANZEIGE

Thema: nervös bedingte Schlafstörungen

Renommierte Experten warnen:

Schlafmittel nicht verteufeln



Omega-3-Mangel?

Das steckt dahinter!

Eine Unterversorgung mit Omega-3 ist weit verbreitet.^{1,2} Niedrige Werte werden u. a. mit Herz-Kreislauf-Problemen in Verbindung gebracht.³ EPA und DHA tragen zu einer normalen Herzfunktion bei,⁴ DHA trägt zur Erhaltung einer normalen Gehirnfunktion⁵ und Sehkraft⁶ bei. Da der Körper sie nur begrenzt bildet, ist eine regelmäßige Zufuhr relevant.

Heute konsumieren wir oft zu viel Omega-6 und zu wenig Omega-3. Moderne Präparate liefern EPA/DHA ohne Fisch-Umweg – kontrolliert und 100% pflanzlich. Wichtig sind hohe Dosierung und geprüfte Reinheit: Omega-3-Öle können oxidieren. Je niedriger der TOTOX-Wert (Labor-Frischecheck), desto frischer. **pureSGP Omega-3 Öl FORTE** (Apothek) kombiniert Mikroalgen-Omega-3 mit Olivenöl und Vitamin D3 – mit >2.100 mg Omega-3 und einem äußerst geringen TOTOX-Wert 3. Experten empfehlen einen Wert unter 10.

Für Ihre Apotheke:
**pureSGP
Omega-3 Öl
FORTE**
(PZN 19985754)

NEU



www.puresgp.de

¹EPA und DHA tragen zur normalen Herzfunktion bei (Bedingung: 250 mg EPA/DHA/Tag). ²**DHA trägt zur Erhaltung einer normalen Gehirnfunktion und normaler Sehkraft bei (Bedingung: 250 mg DHA/Tag). ³Dempsey M, Rockwell MS, Wentz LM (2023): The influence of dietary and supplemental omega-3 fatty acids on the omega-3 index: A scoping review. *Front. Nutr.* 10:1072653. ⁴Rein D, et al. (2020): Changes in Erythrocyte Omega-3 Fatty Acids in German Employees upon Dietary Advice by Corporate Health. *Nutrients*. 2020 Oct 25;12(11):3267. ⁵Harris WS, Del Gobbo L, Tittle NL (2017): The Omega-3 Index and relative risk for coronary heart disease mortality: Estimation from 10 cohort studies. *Atherosclerosis*. 2017; Jul;262:151-54.

5 von 10 Deutschen kennen es: Einschlafprobleme! Beim Durchschlafen haben sogar 7 von 10 Schwierigkeiten und wachen nachts mehrmals auf. Schädlich: Denn die so wichtige Tiefschlafphase ist essenziell für unsere Gesundheit. Chronischer Schlafmangel kann sich rächen, denn es können mehr Symptome auftreten als einfach nur Müdigkeit.

Schlafdefizite und ihre Folgen

Wer regelmäßig schlecht und zu kurz schläft, wird im Alltag häufig mit unangenehmen Folgen zu kämpfen haben. Andauernder Schlafmangel kann aber auch zur Entwicklung von Krankheiten wie Bluthochdruck, Herz-Kreislauf-Erkrankungen oder Herzrhythmusstörungen führen. Auch das Immunsystem kann geschwächt werden und Erkältungen oder Infekte befeuern. Viele Gründe also, sich mit der eigenen Schlafdauer und -qualität auseinander zu setzen.

Warum gut Einschlafen allein nicht ausreicht

Maßgeblich für einen erholsamen gesunden Schlaf ist vor allem die Qualität des Tiefschlafs. Denn: Nur während



der Tiefschlafphasen entspannt der ganze Körper und der Blutdruck fällt ab. Währenddessen stimulieren Hormone das Immunsystem. Sie gelten als unerlässlich für alle anfallenden Reparaturarbeiten des Körpers. Schlaf reguliert außerdem die Freisetzung von Hormonen, die den Stress regulieren oder das Wachstum der Muskeln, den

Appetit und den Stoffwechsel steuern. Seit einiger Zeit ist zum Beispiel bekannt, dass gerade beim Abnehmen ausreichend Schlaf wahre Wunder wirken kann.¹

Die Anwendung von chemischen Schlafmitteln

Viele Betroffene scheuen jedoch die Verwendung von

chemisch-synthetischen Schlafmitteln. Denn zum einen können chemisch-synthetische Schlafmittel den Tiefschlaf reduzieren, worunter die Schlafqualität enorm leidet. Zum anderen fürchten sie die Abhängigkeit. Experten bestätigen, dass ein plötzliches Verzicht nach langjähriger Einnahme von entsprechenden Präparaten

in hohen Dosen zu körperlichen und psychischen Entzugerscheinungen führen kann.

Mit gutem Gefühl erholsam ein- und durchschlafen

Doch es gibt eine natürliche Lösung, die nicht nur das Einschlafen erleichtert, sondern auch das Durchschlafen fördern kann³: Baldriparan – Stark für die Nacht – das pflanzliche Schlafmittel Nr. 1* in deutschen Apotheken.

Die Wirksamkeit ist wissenschaftlich in Studien belegt.² Baldriparan verändert den natürlichen Schlafrhythmus nicht, bewahrt die Tiefschlafphase und fördert so das Durchschlafen.³ Somit verursacht es keine Müdigkeit am nächsten Morgen und ermöglicht einen erholsamen Start in den Tag.

Für Ihre Apotheke:
Baldriparan
Stark für die Nacht
(PZN 00499175)



www.baldriparan.de

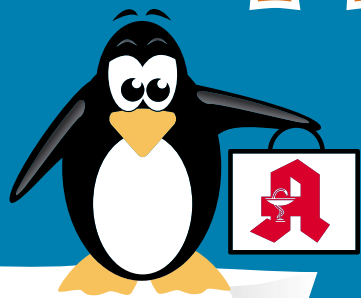
¹ORF.at: Abnehmen im Schlaf leicht möglich. Online: <https://science.orf.at/stories/3211569> (zuletzt abgerufen am 26.09.2023) ²Dorn, M. (2000): Efficacy and tolerability of Baldrian versus oxazepam in non-organic and non-psychiatric insomnias: a randomised, double-blind, clinical, comparative study. *Research in complementary and natural classical medicine*, 7(2), 79-84; Schulz, H., Stolz, C. & Müller, J. (1994): The effect of valerian extract on sleep polygraphy in poor sleepers: a pilot study. *Pharmacopsychiatry*, 27(4), 147-151. ³Bezogen auf die Linderung von nervös bedingten Schlafstörungen • *OTC-Arzneimittel, Absatz nach Packungen, Insight Health MAT 01/2025 • Abbildung Betroffener nachempfunden

BALDRIPARAN STARK FÜR DIE NACHT. Wirkstoff: Trockenextrakt aus Baldrianwurzel. Zur Linderung von nervös bedingten Schlafstörungen. Enthält Saccharose (Zucker). www.baldriparan.de • Zu Risiken und Nebenwirkungen lesen Sie die Packungsbeilage und fragen Sie Ihre Ärztin, Ihren Arzt oder in Ihrer Apotheke. • PharmasGP GmbH, 62166 Gräfenberg

Qualität
zertifiziert gemäß
DIN EN ISO 9001:2015

PINGUIN APOTHEKEN

EISKALT
REDUZIERT*



ALLES FÜR DAS TIER ZU TOP PREISEN*

Frontpro
3 Kautabletten
für Hunde
2-4 Kg



32 %
gespart**

statt ~~36,68 €~~ **24.99**** €

Frontline
Spot on Lösung
für Katzen
3 Stück



32 %
gespart**

statt ~~26,36 €~~ **17.99**** €

Frontline
Spot on Lösung
für Hunde
2-10 kg
6 Stück



35 %
gespart**

statt ~~47,50 €~~ **30.99**** €

Frontpro
3 Kautabletten
für Hunde
4-10 Kg



28 %
gespart**

statt ~~39,58 €~~ **28.59**** €

Frontline
Spot on Lösung
für Katzen
6 Stück



35 %
gespart**

statt ~~41,69 €~~ **26.99**** €

Frontline
Spot on Lösung
für Hunde
10-20 kg
6 Stück



35 %
gespart**

statt ~~53,81 €~~ **34.99**** €

Frontpro
3 Kautabletten
für Hunde
10-25 Kg



30 %
gespart**

statt ~~46,15 €~~ **32.49**** €

Seresto
Halsband
für Katzen
1 Stück



41 %
gespart**

statt ~~57,99 €~~ **33.99**** €

Frontline
Spot on Lösung
für Hunde
20-40 kg
6 Stück



36 %
gespart**

statt ~~62,62 €~~ **39.99**** €

Frontpro
3 Kautabletten
für Hunde
25-50 Kg



32 %
gespart**

statt ~~52,68 €~~ **35.99**** €

Advantage
100 Lösung
für Hunde 4-10 kg
4 Stück



35 %
gespart**

statt ~~39,99 €~~ **25.99**** €

Seresto
Halsband
für Hunde
bis 8 kg
1 Stück



41 %
gespart**

statt ~~58,99 €~~ **34.99**** €

Rufen Sie uns an oder bestellen Sie unter: www.pinguinapotheke24.de

**AVP: Diesen Preis hat der pharmazeutische Unternehmer zum Zwecke zur Abrechnung dieses Arzneimittels zu Lasten der gesetzlichen Krankenkasse durch Apotheken an die Informationsstelle für Arzneispezialitäten GmbH (IFA) gemeldet. Die Grundlage ist § 78 AMG. Dieser gemeldete Preis abzüglich eines Abschlags von 5% wird von der Krankenkasse für dieses Arzneimittel an die Apotheke bezahlt, wenn die Krankenkasse ausnahmsweise die Kosten dieses Arzneimittels übernimmt. UVP steht demgegenüber für die unverbindliche Preisempfehlung des Herstellers. Preisersparnisse beziehen sich auf AVP bzw. UVP. * Gilt nicht für verschreibungspflichtige Arzneimittel.

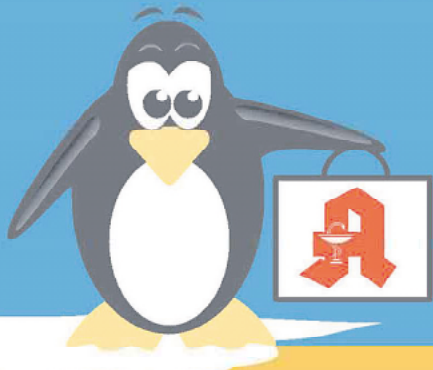
Am Hauptbahnhof/
ZOB
Konrad-Adenauer-Str. 1
Tel.: 0451/82966

Im Hochschulstadtteil /
Im Campus
Alexander-Fleming-Str. 1
Tel.: 0451/292 896 66

In der Mühlenstraße
Südl. Altstadt
Mühlenstr. 37
Tel.: 0451/707 510 10

In der Königstraße
auf 2 Etagen / EG + 1. OG
Königstr. 59-63
Tel.: 0451/292 75 55

PINGUIN APOTHEKEN



Müssen wir Ihnen bestellen

Kennen Sie das???

Nicht bei uns! 95% auf Lager*
Sparen Sie sich unnötiges herumlaufen.



**Noch mehr Vorteile:
Nutzen Sie unsere App**

**Einlösen mit Ihrer Krankenkassenkarte –
von zu Hause oder unterwegs**

- ✓ **Sind Ihre Rezepte schon auf Ihrer Krankenkassenkarte?**
=> In der App sofort sehen und bestellen.
- ✓ **Keine doppelten Wege mehr.**
=> Vorbestellen & in Ihrer Wunschfiliale abholen.
- ✓ **Kostenlose Lieferung am selben Tag.**
=> Bei Bestellung bis 14.30 Uhr.
- ✓ **Ohne Warten abholen.**
=> Einfach in der Abholstation – auch nach Feierabend.

**Belohnung
10 Taler im Wert
von 5€*
auf die erste
Bestellung**

*Gilt nicht für verschreibungspflichtige Arzneimittel

Jetzt App ausprobieren!

Kamera öffnen, QR-Code scannen und starten.
Oder www.pinguinapotheke24.de/app eingeben.





Armin Diedrichsen und „Das fidele Blasquartett“ bringen gemeinsam den Freischütz auf die Bühne – wenn auch in ungewöhnlicher Form. Foto: Joshua Möller

„Der Freischütz“ ist zu Besuch

Die Oper ist heute und morgen mal anders zu erleben.

LÜBECK/EUTIN. Eine ungewöhnliche Operfassung erwartet die Musikinteressierten bei „Der Freischütz, oder Die Moritat vom glücklosen Jagdgesellen Max und seiner treuen Braut Agathe“. Zum 200. Todestag von Carl Maria von Weber geben Armin Diedrichsen – Erzähler und Gesang – sowie die Musiker des Ensembles „Das fidele Blasquartett“ einen Freischütz in amüsanten Kurzfassung. Nicht immer original aber immer originell – mit allem, was dazugehört: Kugelgießen, Jungfernkranz und Jägerchor. Das Publikum ist dabei, wenn es knallt und schallt und fröhliches „Johotralalal!“ erklingt. Es spielen Martin Karl-Wagner, Kati Frölian, Hagen Sommerfeldt und Jakob Meyers. Zu erleben ist das Programm am heutigen Sonnabend, 6. Juni, ab 19 Uhr in der Lübecker St.-Thomas-Kirche, Rudolf-Groth-Strasse 19, und am morgigen Sonntag, 7. Juni, ab 17 Uhr im Jagdschlosschen am Ukleisee in Eutin. Armin Diedrichsen arbeitete nach der Ausbildung zum Opernregisseur als Dramaturg, Ausstellungsmacher, Schauspieler und Kulturmanager, bevor er

als Musikjournalist tätig wurde. Als Darsteller des Ernst-Deutsch-Theaters und der „opera stabile“ der Hamburgischen Staatsoper war Diedrichsen gleichzeitig Autor, Produzent und Interpret. Als künstlerischer und organisatorischer Leiter des Internationalen Tanztheater-Festivals Hamburg und der Kulturfabrik Kampnagel war er außerdem mit grenzüberschreitenden Projekten beschäftigt. Armin Diedrichsen realisiert mit unterschiedlichen Partnern, vor allem mit Jochem Wolff, musikalisch-literarische Programme und ist außerdem Rezitator, Rhetor und Moderator bei NDR Kultur. Das fidele Blasquartett besteht seit 2011 und spielt neben originalen Werken für diese Besetzung auch gern Bearbeitungen nach bekannten Opern. Mit seinem Programm „Eine kleine Lachmusik“ war das Quartett auf vielen Bühnen in Schleswig-Holstein zu erleben.

☑ Karten gibt es über das „musicbüro crescendo“, Tel. 04521/74528, und an der Konzertkasse ab 30 Minuten vor Veranstaltungsbeginn.

Als Notarzt im Rettungshubschrauber: Das macht die Arbeit so besonders

Dr. Peer Knacke gehört zur Crew von „Christoph 12“ – Seit 50 Jahren gibt es die Luftrettung im Großraum Ostholstein und Lübeck.

SIBLIN. Dr. Peer Knacke hebt seit 1989 regelmäßig mit „Christoph 12“ ab. Hunderte Patienten hat der Anästhesist und Notarzt versorgt. Die Crew des Rettungshubschraubers zeichnet eine Besonderheit aus. Viele bleiben ihm lange treu. Seit dem 1. Juni 1976 ist „Christoph 12“ im Einsatz, 52.607-mal flog er seitdem zu Notfällen.

Knacke hat in seiner Zeit als Notarzt auf dem Rettungshubschrauber viel erlebt. Doch nur wenige Fälle sind dem 66-Jährigen im Gedächtnis geblieben. Etwas der des Neugeborenen, der in Plön in eine Mülltonne geworfen worden war. „Wir sollten ohne Trage starten. Ich habe an alles Mögliche gedacht, etwa einen Patienten mit einem Speer in der Brust“, erzählt Knacke.

Tatsächlich sollte der Platz im Hubschrauber für einen Inkubator, also einen Brutkasten, freibleiben. „Das Kind hat ohne neurologische Schäden überlebt“, sagt Knacke. Das habe ihm der behandelnde Oberarzt auf Anfrage mitgeteilt.

REDEN MIT DEM PATIENTEN IST AN BORD NICHT MÖGLICH

Üblicherweise erfährt der Notarzt nicht, was aus seinen Patienten geworden ist. „Damit muss man leben.“ Bei einem weiteren besonderen Fall hat er es aber erfahren. „Ich hatte mal einen, der ist in Neustadt vom Blitz getroffen worden. Er hatte sich unter einen Baum gestellt“, erzählt Knacke. „Dem war der Schuh explodiert.“ Der Mann sei bewusstlos gewesen und unter Narkose und Reanimation in eine Klinik geflogen worden. Knacke: „Er hat überlebt.“

Ein fliegender Notarzt muss viel bedenken. „Man muss wissen, wen man in den Hubschrauber einlädt“, sagt Knacke. Denn die Arbeit dort sei alles andere als einfach. Es sei eng. Eine Verständigung mit dem Patienten sei nicht möglich, weil alle Gehörschutz tragen. Deshalb würden vorher Zeichen abgemacht, mit denen etwa auf Schmerzen oder drohendes Erbrechen hingewiesen werden kann.



Seit 50 Jahren steht der Rettungshubschrauber Christoph 12 für schnelle medizinische Hilfe aus der Luft. Er ist in Siblin in der Gemeinde Ahrensböök stationiert.

Der Notarzt sieht den Patienten nur bis zur Gürtellinie. Und im Hubschrauber ist er alleine, während er im Rettungswagen mit einem Sanitäter zusammenarbeitet. Und schließlich kann ein Rettungswagen, wenn nötig, unterwegs anhalten. Das geht beim Hubschrauber nicht. Und doch ist „Christoph 12“ oft die richtige Wahl. Nämlich bei sogenannten Tracer-Diagnosen wie Herzinfarkt, Schlaganfall, Polytrauma, also Mehrfachverletzungen mit Lebensgefahr, und Sepsis. Sie erfordern, dass der Patient innerhalb einer Stunde in einer Klinik sein muss.

NUR EINE KLINIK MIT HUBSCHRAUBERLANDEPLATZ

Hier räumt Knacke mit einem weit verbreiteten Irrtum auf. Denn anders als viele denken, transportiert der orangefarbene Rettungshubschrauber nicht jeden Patienten ins Krankenhaus. In 90 Prozent der Fälle bringt der

Hubschrauber lediglich den Notarzt zum Einsatzort. Vor einem Transport werde immer abgewogen, wie schnell der erfolgen könne und welche Zwischentransporte nötig seien.

Denn in Ostholstein gibt es nur eine Klinik mit einem Hubschrauberlandeplatz, die Schön-Klinik in Neustadt. Neben einem Krankenhaus ohne Landeplatz zu landen, geht nicht. Anders als im Einsatz. „Wir können überall landen, wenn es um Leib und Leben geht“, sagt Knacke.

TEST-LANDUNG VOR DEM EUTINER KREISHAUS

Das war heftig bezweifelt worden, als die Luftrettung Anfang der 70er-Jahre in Ostholstein installiert wurde. Kaum jemand konnte sich vorstellen, dass ein Hubschrauber überall landen könnte. Der Staffelführer der BGS-Piloten aus Bad Bramstedt, die das fliegerische Personal für „Christoph 12“ stellen, trat den Gegen-

beweis an. Er landete am 17. Oktober 1974 mit seiner Bo 105 auf dem Parkplatz zwischen Polizeistation und Kreishaus in Eutin.

In der Anfangszeit des Rettungshubschraubers verursachten Verkehrsunfälle noch sehr viel mehr Einsätze. Diese Zahl sei nicht gesunken, vermutet Knacke. Dank Gurt und Airbag sei jedoch die Zahl der schweren Verletzungen zurückgegangen.

Geändert hat sich im Laufe der Jahre der Hubschraubertyp. Früher flogen die Luftretter mit einem Bell, der wegen seiner Geräusche als Teppichklopfer bezeichnet wurde. Viele Eutiner werden sich gut daran erinnern, denn bis 2007 hatte „Christoph 12“ seinen Hangar am alten Krankenhaus. Der Anflug erfolgte wegen der Windrichtung fast immer über die Stadt hinweg.

Dann folgte der Umzug zum neu erbauten Standort in Siblin an der L184. 2008 kam dann der fliegerische Personal für „Christoph 12“ stellen, trat den Gegen-

BEKANNTSCHAFTS-ANZEIGEN

BEKANNTSCHAFT
SIE SUCHT IHN

Ich, Susanne, 71 Jahre jung, mit weibl. Figur und voller Oberweite, ich bin gut versorgt, liebe die Häuslichkeit, bin eine leidenschaftliche Köchin, mag die Natur, Spaziergänge, E-Bike fahren. Nach Jahren der Einsamkeit wünsche ich mir, von ganzem Herzen einen ehrlichen Mann, der auch wie ich die Liebe u. Zweisamkeit vermisst. pv Tel. 0151 – 62913874

KONTAKTBÖRSE / EROTIK

Gerda (67) privat! 0162 35890 10

VERSCHIEDENES

Verk. trockenes u. frisches Kaminholz (Buche). ☎ 0173 6083 788

Sammler sucht Silberbestecke versch. Hersteller. ☎ 0171/4721861

Flohmarkt am Sa. 6.6. v. 10-15 Uhr, Torneiweg 4A, 23568 Lübeck

KRAFTFAHRZEUGMARKT

KFZ ANGEBOTE

BMW
BMW 116, BJ 2014, B, Kuppl. neu, TÜV neu. 7.800 €. ☎ 0176-39738247

VW
Kaufe ständig ältere PKW HL-69 09 19

YOUNGTIMER / OLDTIMER

Porsche 944 S, Bj. 87, blau-metallic, TÜV 10/27, 14.200€ ☎ 0178/7223300

WEITERE VERKÄUFE

Für Porsche 911 Equipment neuwertig, weil doppelt, Abdeckhülle, Ladegerät, Mitro Polytan Reisetasche, Trolley PT, zu verkaufen ☎ 0174/3837042, nur adequate Kunden

DIENSTLEISTUNGEN

Dachdecker reinigt Ihre Dachrinnen für Euro 1,-/m, ab 20 m Euro 0,5/m! Befreit ihr Dach von Moos u. Flechten, Efeu-Entfernung, Fällarbeiten. Jetzt neu: Dachdämmung vom Fachmann – schnell, preisgünstig. Kostenlose Anfahrt und Beratung. ☎ 0151/23929388 oder 04321/3347135

KFZ GESUCHE

WOHNMOBILE / -WAGEN

Kaufe Wohnmobile + Wohnwagen. ☎ 03944/36160 www.wm-aw.de Fa.

MARKTPLATZ

MÖBEL / HAUSRAT

Haushaltsauflösung Bad Schwartau Am 06.06.2026, Schmiedekoppel 118 in der Zeit von 12 bis 16 Uhr. Kommt vorbei! Alles muss raus: Geschirr, Gläser, Deko, Kleidung, Möbel u.v.m ☎ 0175/2034400

Ab sofort suchen wir gebrauchte Möbel f. die Ukraine ☎0451 59988209

Abholung von gebr. Möbeln für bedürftige Menschen in Litauen. Tel.: 0176/55 29 18 30

Abholung von gebr. Möbeln für bedürftige Menschen in Litauen. Tel.: 0176/55 29 18 30

MUSIK

Verk. Hammond-Orgel von Yamaha, Preis VB. ☎ 0173/6322580

GARTEN

Gärtner sucht Arbeit und macht Ihren Garten schön!
Jetzt FRÜHJAHRSPUTZ machen: Hecken, Büsche, Bäume (fällen), Laub weg von Terrassen & Wegen, jetzt Rasen vertikutieren, Wir säubern auch Beete, Terrassen (Steine), Wege & Dachrinnen, mit Abfuhr.
Winterdienst & Gartenjahrespflege Reservieren: ☎ 01575 - 0140594

HOBBY UND FREIZEIT

Dorfflohmarkt Selmsdorf
Kleidung, Werkzeug, Deko, Hausrat, Trödel, Kinderspielzeug und mehr. Kulinarik, Parkplätze, Toiletten. dorfflohmarktselmsdorf.wordpress.com für weitere Infos! Sonntag, 07.06. 10 - 16 Uhr

Modellbahner suchen Eisenbahn & Zubehör. Anlage oder Sammlung. Auch Modellfahrzeuge usw. 0175-777 44 99

TIERMARKT

Sommerweide HL-Süd (23628), für Ponys u. Pferde bis 160 cm Stockmaß. Schönes Ausreitgelände, drain. Reitplatz, Offenstall. Privat ☎ 0172-7866353 oder 0175-2415409

WIR ZEIGEN FORMAT

Und bringen die News

LÜBECK NORD | OST WOHENSPIEGEL
www.wochenspiegel-online.de

wochen spiegel

STELLENANGEBOTE

AUS- UND WEITERBILDUNG



Die Nr. 1 für Autoteile, Motorradteile, Werkzeuge, Werkstatt-ausrüstung und Werkstattdienste.

Im Raum Norddeutschland bieten wir zum 01.08.2026:

Ausbildung zur Fachkraft für Lagerlogistik (m/w/d)

Folgende Abteilungen lernen Sie kennen: Warenwirtschaft, Reklamation, Versand, Ladeneinrichtung und Werkstattausrüstung

Wenn Ihr Interesse an dieser 3-jährigen Ausbildung geweckt haben, Sie einen Realschulabschluss (mind. Note 3) sowie Interesse an Autoteilen, Werkzeugen und Zubehör haben, dann bewerben Sie sich mit Angabe des bevorzugten Standortes unter:

Johannes J. Matthias GmbH & Co. KG
Personalabt. | Hammerbrookstraße 97 | 20097 Hamburg
www.matthies.de

STÄDTISCHE BETRIEBE BAD SCHWARTAU

Eigenbetrieb der Stadt Bad Schwartau

Schwimmlehrer/in fürs Kinderschwimmen gesucht!

Du hast das Rettungsschwimmabzeichen in Silber und liebst es, mit Kindern zu arbeiten?

Wir bieten ein entspanntes Arbeitsumfeld. Pädagogische Vorerfahrung ist kein Muss, deine Begeisterung zählt!

Städtische Schwimmhalle Bad Schwartau, Ludwig-Jahn Str. 5
Kontakt: 0451/8792-8100
bewerbung@wasser-badschwartau.de



STELLENGESUCHE

Altenpflegerin mit Herz und viel Erfahrung sucht eine neue, seriöse Stelle als 24 Std. Seniorenbetreuerin ☎ 0176/62 126 926

WIR SIND NACHHALTIG

Die Papierfasern der Zeitung können bis zu sechs Mal wiederverwendet werden und bieten so einen guten Rohstoff für neues Recyclingpapier.



IMMOBILIENMARKT
IMMOBILIENVERKAUF
EIGENTUMSWOHNUNGEN

Top-Objekt der Woche
Kostenlose Marktwertermittlung: www.unser-immobilienwert.de
Nur 50 m zum Strand - ETW in Scharbeutz ca. 56 m², 2 Zim., Balk., TG, Kell., Bj. 1999, EnV, 84,8 kWh/(m²a), C, Gas, 398.000 € (zzgl. 3,57% inkl. MwSt. Käuferprov.)

Neustadt in Holstein
Lichtdurchflutete 3-Zimmer-ETW im 1. OG, ca. 66 m² Wohnfläche, zwei Balkone, Einbauküche, Klimaanlage, Fußbodenheizung, Gäste-WC, Duschbad, TG-Stellplatz zzgl. 20.000,- €, Baujahr 2019, B: 19,4 kWh/(m²a), Strom-Wärmepumpe, Kl: A+, KP: 390.000,- €, 0451-8009410 von-wuefling-immobilien.de

Neu! Mölln...
Eindrucksvolle Endetagen-Whg. im 2. OG, 4 Zimmer, sehr gepflegte ruhige Wohnanlage, ca. 105 m² Wohnfläche, großer Wohn-/Essbereich, vollausgest. EBK, Vollbad mit FBH, Süd-Balkon, zzgl. TG-Stellpl., weilt. Gemeinschaftsgrdst., Bj. 1986, V: 89,01 kWh/(m²a), Gas-ZH, Kl: C, KP: 299.000,- €, 0451-8009410 von-wuefling-immobilien.de

Groß Grönau
Imposante Maisonette-Whg. m. Haus-im-Haus-Charakter, 6 Zi., ca. 272 m² Wohnfl., 80 m² Nfl., Kamin, Sauna, 4 Balkone, Bj. 1998, V: 113,91 kWh/(m²a), Gas-ZH, Kl: D, KP: 650.000,- €, 0451-8009410 von-wuefling-immobilien.de

Lübeck - Buntekub
Flexible Kalthalle nahe des CITTI-Parks, vielseitig nutzbar, ca. 200 m² Gesamtfl., Autobahnanschluss, drei PKW-Stellplätze, ein LKW-Stellplatz, NKM: 1.000,- € zzgl. 50,- € NK, 0451-8009410 von-wuefling-immobilien.de

Unweit der Ostsee!
Gemütliche 2 Zi. ETW in Ratekau, ca. 35 m², Pantry-Kü., Tageslichtduschbad, Außen-SP, Bj. 1960, V: 98,7 kWh/(m²a), Öl-ZH, Kl: C, KP: 95.000,- €, 0451-8009410 von-wuefling-immobilien.de

Lübeck-Moisling
Charmante 3 Zi. ETW, 14. OG, ca. 74 m² Wohnfl., Balkon, Tiefgaragen-Stellpl., Bj. 1972, V: 121,8 kWh/(m²a), Öl-ZH, Kl: D, KP: 185.000,- €, 0451-8009410 von-wuefling-immobilien.de

Lübeck - Moising
Charmante 3 Zi. ETW mit Panorama-Blick, 14. OG, ca. 74 m², Balkon, TG-Stellpl., Bj. 1972, V: 121,8 kWh/(m²a), Öl-ZH, Kl: D, KP: 170.000,- €, 0451-8009410 von-wuefling-immobilien.de

Lübeck - St. Gertrud
Großzügige 3 Zi. ETW, 2. OG, ca. 90 m² Wfl., sonniger Balkon, mod. DB, Gäste-WC, EBK, Bj. 1968, V: 196 kWh/(m²a), Gas-ZH, Kl: F, KP: 265.000,- €, 0451-8009410 von-wuefling-immobilien.de

HÄUSER

Faktor: 17,83-fach • KP/m² 1.947,-€, Mehrfamilienhaus mit 16 Einheiten
Balkonen & 11 PKW-Stellplätze/Lübeck St. Gertrud
Gesamtfl. ca. 1.362 m², Wfl. ca. 1.076 m², JNKM IST ca. 117.114,96,- €, Durchschnittsmiete ca. 9,07 €, 16 WE, vollständig vermietet, 11 PKW-Stellpl., Bj. ca. 1960, Vollkeller, Gas-Zentralheizung, Verbrauchsausweis: D, Endenergieverbrauch 108,2 kWh/m²a, KP 2.095.000,- €

Bad Schwartau...
Stilvolles EFH m. tollem Süd-Grundstück! Idyllischer Lage, 5 Zi., Wohnfl. ca. 165 m², Nutzfl. ca. 100 m², Grdst. ca. 807 m², WZ m. Kamin, Essber. m. Terr., Wannenbad-Ensuite, 2 DB, Keller, Sonnenterrasse m. el. Markise u. Außenkamin, gr. Doppelgarage, Bj. 1976, B: 245,8 kWh/m² p.a., Kl. G, Gas-ZH, Kaufpreis: 560.000,- €, 0451-8009410 von-wuefling-immobilien.de

Lensahn
Vielseitiges Anwesen m. ELW in Feldrandlage, 10 Zi., ca. 276 m² Wfl., ca. 5.950 m² Grdst., 2017-2018 umfangr. san., Kaminöfen, SmartHome, EBK, 3 Bäder, Gäste-WC, Wintergarten, Terr., Carports, Stallungen, ST, FBH, Bj. 1940/1960, B: 106,4 kWh/(m²a), Gas-ZH, Kl: D, KP: 699.000,- €, 0451-8009410 von-wuefling-immobilien.de

ESPLANADE IMMOBILIEN
info@esplanade-immobilien.de
Tel.: 0451-7907190
Modernes Architektenhaus mit Galerie nahe Lübeck - Wohnen auf höchstem Niveau
Wohnfl. ca. 193,98 m², Grundst. ca. 1.101 m², Bj. ca. 2013, 5 Zimmer, Kamin, Galerie mit offenem Luftraum, Designküche mit Kochinsel, 3 moderne Bäder, Fußbodenheizung & Bussystem, Wintergarten + Terrasse, Doppelgarage + Stellplätze, Bedarfsausweis, 61,9 kWh/(m²a), B, Gas-Heizung
KP 1.250.000,- €

ESPLANADE IMMOBILIEN
info@esplanade-immobilien.de
Tel.: 0451-7907190
Ferienhaus am Schaalsee mit Terrasse, Garten und Stellplatz
Wohnfl. ca. 84,19 m², Bj. ca. 2003, 4 Zimmer, Vollkeller, 2x VB, Kamin, Terrasse, Gartenanteil, 1x Außenstellplatz, freie Lieferung, Nutzung als Ferienimmobilie/Zweitwohnsitz. Erwerb weiterer Einheiten möglich, Bedarfsausweis, C, 90,2 kWh, Gaszentralheizung
KP 285.000,- €

ESPLANADE IMMOBILIEN
info@esplanade-immobilien.de
Tel.: 0451-7907190
Schmilau
Idyllisches Reetdachhaus in Feldrandlage mit Erweiterungsoption
Wohn- und Nutzfl. ca. 172,29 m², Grdst. ca. 800 m², Bj. ca. 1900, 5 Zimmer, Teilkeller, 1 VB, 1 DB, Carport und weitere Außenstellplätze, Kamin, freie Lieferung, optionale Erweiterung durch Scheune mit 2 Wohneinheiten (ca. 170 m² Wfl.), Bedarfsausweis, E, 147,5 kWh, Gasheizung
KP 360.000,- €

ESPLANADE IMMOBILIEN
info@esplanade-immobilien.de
Tel.: 0451-7907190
Idyllisch gelegenes Einfamilienhaus mit herrlich eingewachsenem Grundstück und viel Platz in Hamberge
Wohn- und Nutzfl. ca. 244 m², Grdst. ca. 1.152 m², Bj. ca. 1979, 6 Zimmer, Vollkeller, 1 VB, 1 Gäste-WC, Garage mit ca. 27 m², Kamin, freie Lieferung, Verbrauchsausweis: D, 137,48 kWh, Ölheizung
KP 590.000,- €

ESPLANADE IMMOBILIEN
info@esplanade-immobilien.de
Tel.: 0451-7907190
Oldenburg/H., Winkelbungalow, ruhige Südlage, 105 m² Wfl. + Vollkeller, Bj. 1984, Garage, sehr gepf., 654 m² Grdst., EVA 137,6 kWh/m²a, Kl. E, Gas
€ 298.000,-

ESPLANADE IMMOBILIEN
info@esplanade-immobilien.de
Tel.: 0451-7907190
Am Drägerpark
Mehrfamilienhaus mit drei Einheiten in beliebter Lage von St. Gertrud
Gesamtfl. ca. 244 m², Wohnfl. ca. 220 m², JNKM IST ca. 33.312,- €, Durchschnittsmiete ca. 11,37 €, 3 WE, vollständig vermietet, Einzelgarage, Bj. ca. 1910, Vollkeller, Gaszentralheizung, Bedarfsausweis, G, Endenergiebedarf 284 kWh
KP 530.000,- €

ESPLANADE IMMOBILIEN
info@esplanade-immobilien.de
Tel.: 0451-7907190
Jugendstilvilla in Bestlage in St. Gertrud
Nur wenige Meter von der Wakenitz entfernt
Gesamtfl. ca. 322 m², Grdst. ca. 443 m², JNKM IST gesamt ca. 67.200,- €, Durchschnittsmiete 17,39 €/m², 4 WE, 2 Balkone, 1 Wintergarten, hohe Decken, Pitchpine Holzdielen, Kassettenüren, vollständig vermietet, Bj. 1905, Gas-Zentralheizung, denkmalgeschützt, EA lt. Gesetzgebung nicht erforderlich
KP 1.600.000,- €

Scharbeutz, 7 km, 1-2 Fam.Hs., 154 m² Wfl., 3 + 4 Zi., Bj. 1996, sehr gepf., Westerr. + Dachterr., auch kombiniert als EFH nutzbar, Gar., 760 m² Grdst., EBA 67,9 kWh/m²a, Kl. B, Gas, 498.000,- €
Jan-Pieter Frick, 0451-9065
www.frick-immobilien.de

Stilvolle Altbauvilla ...
... mit 3 verm. Wohneinheiten in zentraler Lage von Lübeck-St. Lorenz, ca. 227 m² Wfl., ca. 102 m² Nfl., N.M.E. ca. 37.332,- €, 3 Etagen, 2 Außenstellpl. u. 1 Carport, ca. 447 m² Grdst. m. Gemeinschaftsgarten u. Terrasse, Vollkeller, EG und OG mit Balkon, Bj. 1913, B: 162,2 kWh/(m²a), Gas-ETagenheizung, Kl: F, KP: 625.000,- €, 0451-8009410 von-wuefling-immobilien.de

Bad Schwartau
Liebevoll gepf. Familienidyll m. Traumgarten u. Doppelcarport. 7 Zi., ca. 150 m² Wfl., gr. Wohn-Essbereich, Wohnküche, 4 Schlafz. möglich, Gäste-DB, Wannenbad, Garten m. Außensauna, ca. 951 m² Grdst., Bj. 1953, B: 270,3 kWh/(m²a), Gas-Heizung, Kl: H, Erbpacht: 199,- € p.M. Restlaufzeit bis 01.03.2049, KP: 320.000,- €, 0451-8009410 von-wuefling-immobilien.de

Lübeck - St. Jürgen
Lichtdurchflutete Architektenvilla in begehrteter Lage v. St. Jürgen. Ca. 295 m² Wohnfl., insg. 6,5 Zi., Wohn-/ Essber. m. Kamin, offene Designer-Kü., 3 - 4 SZ, 2 exkl. DB, ein Ensuite-Masterbad m. Sauna, Südterr., ca. 1.057 m² Grdst., Garage, Bj. 2022, B: 91 kWh/m² p.a., Kl. C, Gas-ZH, KP: 2.200.000€, 0451-8009410 von-wuefling-immobilien.de

Lübeck - Altstadt
Liebevoll sanierte, denkmalgesch. DHH auf der historischen Altstadtinsel, 3 Zi., ca. 105 m² Wfl., ca. 39 m² Grdst., Bj. 1594, offene Wohnkü., historisches Innenfachwerk, massive Echtholztreppe, Denkmalschutz, KP: 490.000,- €, 0451-8009410 von-wuefling-immobilien.de

Meddewade
Charmantes RMH in ruhiger Lage, 4 Zi., ca. 110 m² Wfl., EBK, Gä.-WC, Vollkeller, Kamin, Süd-Terr., SP, ca. 295 m² Grdst., Bj. 1976, B: 119,9 kWh/(m²a), Gas-ZH, Kl: D, KP: 315.000,- €, 0451-8009410 von-wuefling-immobilien.de

Krummesse
Großzügiges EFH m. idyllischem Garten, 6,5 Zimmer, ca. 199 m² Wohnfläche, Kamin, Vollkeller, ca. 1.249 m² Grdst., Bj. 1976, B: 169 kWh/(m²a), Öl-ZH, Kl: F, KP: 450.000,- €, 0451-8009410 von-wuefling-immobilien.de

Eutin: geräumiges EFH für die Großfamilie (als Mehrgenerationenhaus o. mit zusätzl. Einlieger-Whg. nutzbar), 175 m² WNF, 7 Zi., 550m² Grundst., Balkon, Terrassen, 2 Garagen, 3 neue Bäder, Photovoltaik (Einbau 02/2026), EAW-Bedarf-Erdgas-195,5 kWh/(m²a)-F-BJ 1900, KP 425.000,-€, Käufer-Provision 3,00 %, inkl. MwSt., Peter H.W. Tamm Immobilien GmbH
04521-78528

Grömitz Guttau
Einfamilienhaus m. viel Potential in Ostseelage! 6 Zi., ca. 118 m² Wfl., EBK, Kaminofen, zwei Bäder, 3 SZ, Terr. m. Markise, Loggia, liebevoll angelegter Sonnengarten, ca. 1.008 m² Grdst., Bj. 1963/1976, B: 294,2 kWh/(m²a), Öl-ZH, Kl: H, KP: 299.000,- €, 0451-8009410 von-wuefling-immobilien.de

Lübeck - St. Gertrud
Extravaganter EFH m. Galeriecharakter in beliebter Waldrandlage von St. Gertrud! 6 Zi., ca. 300 m² Wfl., ca. 60 m² NF, ca. 829 m² Grdst., Kamin, S/W-Terr., hochwertige Küche, Sauna, XL-Garage, Bj. 1996, B: 113,7 kWh/(m²a), Kl: D, Gas-ZH, KP: 1.400.000,- €, 0451-8009410 von-wuefling-immobilien.de

Rethwisch
Gemütliches Ein-/Zweifamilienhaus mit 9 Zi., ca. 230 m² Wfl., auf ca. 798 m² Grdst., Bj. 1961/1978. EBK, Whirlpool, Fußbodenheizung, Solaranlage, Wintergarten, Sonnenbalkon, Garage, Stellplätze, B: 143,85 kWh/(m²a), Öl-Heizung, Kl: E, KP: 595.000,- €, 0451-8009410 von-wuefling-immobilien.de

Ziethen
Großzügiges, modernes EFH mit 6 Zi., ca. 192 m² Wfl., ca. 1.300 m² Grdst., Bj. 2013, hochw. Landhauskü., lichtdurchfl. Räume, gr. Garten, Ausbaureserve, FBH, Solarthermie, überdachte SW-Terrasse, Stellplatz, B: 87,6 kWh/(m²a), Gas-ZH, Kl: C, KP: 595.000,- €, 0451-8009410 von-wuefling-immobilien.de

Krummesse
Sanierungsbed. Gebäudeensemble, ca. 310 m² Wohn-/ Nutzfl., Wohnhaus m. ca. 140 m² Wfl., 5 Zimmer, Wirtschaftsgeb. u. beheizb. Gewächshaus, ca. 1.000 m² Grdst., 2 Garagen, div. Stellplätze, Bj. 1856, B: 345,7 kWh/(m²a), Kl: H, Öl-ZH, KP: 250.000€, 0451-8009410 von-wuefling-immobilien.de

Lübeck-Kücknitz
Liebevoll gestaltete DHH mit großem Garten, 6 Zi., ca. 107 m² Wfl., Wohnküche, Terrasse m. Pergola, SZ mit Bad-Ensuite, Vollbad, Gäste- u. Arbeitszimmer im DG, Einzelgarage, ca. 781 m² Grdst., Bj. 1920, B: 128 kWh/(m²a), Gas-ZH, Kl: D, KP: 320.000,- €, 0451-8009410 von-wuefling-immobilien.de

Sülfeld
Idyllischer Landwonsitz auf weitl. Grundstück, mod. EFH mit 5 Zi., ca. 176 m² Wohnfl., groß. Essber., Landhausküche, stilvolles VB, Wohnzimmer m. Kamin, ca. 3.064 m² Grdst., Garage, elektr. Tor, Bj. 2003, V: 150,6 kWh/(m²a), Kl: E, Gas-ZH, KP: 800.000,- €, 0451-8009410 von-wuefling-immobilien.de

Rarität mit Traveblick!
Malerisches Altstadthaus in Top-Zustand u. 1a-Lage, ca. 90 m² Wohnfläche, 4 Zimmer, ca. 30 m² sonnig. ausgeb. Nutzfl., Wohnküche, DB, Wohnbereich m. Traveblick, First erneuert 2024/2025, ca. 42 m² Grdst., Bj. 1306, Denkmalschutz, KP: 450.000,- €, 0451-8009410 von-wuefling-immobilien.de

Bülow bei Schwerin
Großzügiges, teilsaniertes Generationenhaus mit 9 Zi., ca. 217 m² Wfl., EBK, Kaminofen, Winterg., Fußbodenheizung, Doppelcarport, ca. 2.000 m² Grdst., Bj. 1929, B: 82,31 kWh/(m²a), Gas-FBH, Kl: C, KP: 395.000,- €, 0451-8009410 von-wuefling-immobilien.de

ANLAGEOBJEKTE

ESPLANADE IMMOBILIEN
info@esplanade-immobilien.de
Tel.: 0451-7907190
Faktor: 17-fach • KP/m² 1.490,-€
Mehrfamilienhaus mit Entwicklungspotenzial und Stellplatz in Stockelsdorf/Lübeck
Gesamtfl. ca. 347 m², Wfl. ca. 292 m², JNKM SOLL ca. 25.560,- €, Durchschnittsmiete ca. 7,30 €, 6 WE, vollständig vermietet, 1 PKW-Stellpl., Bj. ca. 1981, Vollkeller, Gaszentralheizung, Verbrauchsausweis E, Endenergieverbrauch 121,9 kWh
KP 435.000,- €

Lübeck-Travemünde
Historisches, denkmalwürdiges Ensemble in Bestlage, ca. 1.000 m² vermietb. Fläche, ca. 1.890 m² Grdst., teilsaniert 2023, imposante Deckenhöhe, detail. Fassadengestaltung, zahlr. alte Stilelemente, div. Nutzungsmögl. denkbar, Denkmalschutz, KP: 1,6 Mio. €, 0451-8009410 von-wuefling-immobilien.de

Lübeck - Altstadtinsel
Vollvermietetes MFH mit 17 x modernisierten, kl. Whg. in bevorzugter Altstadtwohnlage, ca. 770 m² Wfl., ca. 608 m² Grdst., Bj. 1930, V: 123 kWh/(m²a), Gas-ETagenheizung, Kl: D, N.M.E. ca. 116.336,- €, KP: 2,10 Mio. €, 0451-8009410 von-wuefling-immobilien.de

Top-Objekt der Woche
Kostenlose Marktwertermittlung: www.unser-immobilienwert.de
Baugrdst. auf Fehmarn (Wenkendorf)
Idyll. Lage, Vorbescheid für EFH/DHH, teilbar, max. 4 WE mögl., erschlossen, insges. 1.953 m², 590.000 € (keine Käuferprov.)
moellerherm-immobilien.de 0800-77 16 100

Bad Oldesloe
Attraktives Baugrundstück m. Altbestand, ca. 795 m², voll erschlossen, bebaubar nach B-Plan, reines Wohngebiet, offene Bauweise, ein Vollgeschoss mögl., GFZ 0,3, vollunterkellert, Bj. 1980, B: 301,4 kWh/(m²a), Kl. H, Gas-ZH, KP 260.000,- €, 0451-8009410 von-wuefling-immobilien.de

IMMOBILIENKAUFGESUCHE
EIGENTUMSWOHNUNGEN

Wir suchen laufend...
Eigentumswohnungen & Immobilien jeder Größe
Tel. 0451-610 30 40
Arnimstr. 29 a, 23566 Lübeck
www.grohmann-immobilien.de

HÄUSER

Wir suchen laufend...
Ein-/Zwei-/Mehrfamilienhäuser
Doppelhaushälften / Eigentumswohnungen
Gerne beraten wir Sie kostenlos!
Tel. 0451-610 30 40
www.grohmann-immobilien.de

Idyll gesucht!
Ehepaar aus Bad Segeberg sucht ein charm. EFH im Umkreis von Bad Segeberg (+/- 15 km) ab ca. 100 m² Wohnfl. und ca. 600-800 m² Grundstück. Idealerweise mit Garage, Carport oder Außen-SP. KP +/- 500.000,- €, 0451-8009410 von-wuefling-immobilien.de

Groß Grönau gesucht!
In Vorbereitung auf den Ruhestand u. wir für ein sympathisches Ehepaar ein EFH, DHH ab 3 Zi. und mit min. einem SP. Vorzugsweise mit Terrasse. 0451-8009410 von-wuefling-immobilien.de

Bis 300.000,- € ges.!
Nach dem Verkauf des EFH suchen wir für eine symp. Dame aus Ratzeburg ein EFH/DHH/RH zum Kauf o. zur Miete ab ca. 90 m² Wohnfl.. Gern mit SP! 0451-8009410 von-wuefling-immobilien.de

ZUHAUSE IST ES AM SCHÖNSTEN:
Familie sucht EFH in Bargtheide u.U. Gerne nicht älter als 20 Jahre, 4 Zimmer und ca. 130 m² Wfl. KP bis € 550.000,-. 04102-8243050, www.kriechimmobilien.de

ÖSTLICH von HH GESUCHT:
Junges Pärchen sucht RH oder DHH mit guter Anbindung nach HH. Gerne 3-4 Zi. und kleinem Garten. KP bis € 415.000,-. 04102-8243050, www.kriechimmobilien.de

MODERNE STADTHAUS-VILLA GESUCHT:
Familie mit 3-jährigem Sohn suchen neuere Immobilie nahe HH, gerne kl. Grundstück, KP bis € 600.000,-. 04102-8243050, www.kriechimmobilien.de

Lübeck Ehepaar su. ...
In Travemünde ein freisiehendes EFH ab vier Zimmern. Gern mit Garage. KP je nach Lage und Ausstattung. 0451-8009410 von-wuefling-immobilien.de

ANLAGEOBJEKTE

Wir suchen laufend
Mehrfamilienhäuser.
Keine Kosten für den Verkäufer!
Arnimstr. 29 a, 23566 HL, Tel. 0451-610 30 40
www.grohmann-immobilien.de

Suche Immobilien jeglicher Form zum Ankauf! EFH, MFH, ETW, Grundstücke, etc. 0163 / 1623304
Bitte keine Maklerangebote

GRUNDSTÜCKE

Wir kaufen auch Grundstücke, auf denen sich ein Haus steht! Oder falls Ihnen Ihr Grundstück zu groß geworden ist.
Rufen Sie uns gerne an, wir machen Ihnen ein Angebot!
NORDISKA HAUS GmbH
Schönböckener Str. 10 - 23556 Lübeck
0451-486 69 18 info@nordiska-haus.de

GEWERBLICHE
IMMOBILIENANGEBOTE
BÜROFLÄCHEN / PRAXEN

Lübeck - St. Jürgen
Attraktive möblierte Bürofläche an der Wakenitz, ca. 95 m² Bürofl. im EG u. Gartengeschoss, sep. Eingang, 2 Büroräume, Küche, Bad, Besprechungsraum, Alarmanlage, Bj. 1999, V: 94 kWh/m² p.a., Gas-ZH, Kl: C, Kaltmiete: 1.000,- €, NK: 200,- €, 0451-8009410 von-wuefling-immobilien.de

HOTELS / GASTSTÄTTEN

Schloss-Anwesen...
in ländlich-idyllischer Lage, ca. 17,25ha Parkgrundst., Denkmalschutz, ca.3.000 m² Nutzfl., 39 Zi. mit Ensuite-Bädern, Aufzug, Terr. m. Seeblick, Marstall f. Events bis 120 Personen, 18 SP, dir. Seezugang, div. Nutzungsmöglichkeiten, neue Gas-ZH 2024, Bj. 1697, saniert 2001, KP: 3,7 Mio. €, 0451-8009410 von-wuefling-immobilien.de

MIETANGEBOTE
4 ZIMMER /
GROSSWOHNUNGEN

Klein Parin, 5 Zi. in ZFH zu vermieten, 150 qm Wfl., Neubau aus 2023, Balkon, Fußbodenheizung, Gar./Stellpl., Gartenmitnutzung, ab Sept., 1.950€ warm inkl. NK und Carport, 0172/4141510

THW STIFTUNG
Helfen Sie Helden!
Stärken Sie mit Ihrem Testament den Zivil- & Katastrophenschutz.
Technisch. Helfen. Weltweit.
Stiftung Technisches Hilfswerk
stiftung-thw.de/testament
030 - 288 769 825

Wochenspiegel
Verlag: Lübecker Nachrichten Media GmbH
Herrenholz 12, 23556 Lübeck
Druck: Druckzentrum Niedersachsen
Gutenbergstraße 1
31552 Rodenberg
www.wochenspiegel-online.de
Redaktionsleitung: Kim Carolin Struve
wochenspiegel.redaktion@LN-luebeck.de
Anzeigenschluss: Montag 14.00 Uhr
Gültige Anzeigenpreise: 01/2026
https://ln.mediatdaten.online/angebote/wochenspiegel-luebeck/
Mitglied im
NORD BLOCK
BUDA
Gesamt-Druckauflagen:
Ausgabe Lübeck 91.215
Ausgabe Bad Schwartau / Stockelsdorf 26.325
Ausgabe Lübecker Bucht 12.205
Ausgabe Eutin / Malente 15.265
Gesamt Auflage 145.010

HÄUSER

Musikerviertel: gepfl. Reihenhauser v. priv. zu vermieten. 0151/12135749

GARAGEN / EINSTELLPLÄTZE

Garage mit Stromanschluss zu vermieten. Bad Schwartau, Röntgenweg, 95 €. 0451 / 58 54 78 50

MIETGESUCHE

WOHNUNGEN

Professionelle Vermietung von Wohn- und Gewerbeimmobilien in Lübeck und Umgebung.
Gerne beraten wir Sie kostenlos!
Tel. 0451-610 30 40
Arnimstr. 29a, 23566 Lübeck
GROHMANN IMMOBILIEN
IMMOBILIEN SEIT 1978

Moderne ETW gesucht!
In Travemünde o. vergleichbarer Lage su. wir eine moderne, altersgerechte ETW bis ca. 70 m² im EG oder mit Fahrstuhl. NKM bis ca. 1.100,- €. 0451-8009410 von-wuefling-immobilien.de

Wir suchen dringend eine 2-3 Zimmer Wohnung zur Miete ab sofort oder spätestens zum 15.07.2026 in Lübeck und Umgebung. Tel.: 0160-6875487

Alleinstehender Rentner sucht günstige, ebenerdige 2,5 - 3 ZW in Ratekau. 0171/3080242

3 ZW Ahrensböök, Pansdorf, Umgeb., weibl. 01525/6705770

IMMOBILIEN DIENSTLEISTUNGEN
ANDERE DIENSTLEISTUNGEN

WIRD IHNEN IHR HAUS AUCH ZU GROSS? Wir finden die passende Lösung und Käufer für Sie und Ihre Immobilie! Die Bewertung Ihrer Immobilie ist selbstverständlich kostenlos. 04102-8243050

SEIT ÜBER 45 JAHREN beraten wir Käufer bei der Suche. So verkaufen Sie Ihre Immobilie diskret und mit Erfolgsgarantie. Auch Sa./So. und nach Feiertagen. 04102-8243050



FAST UNSICHTBAR!

Erleben Sie es
selbst! Unsere

IM-OHR-TESTWOCHE

JETZT kostenlos & unverbindlich TESTEN:
inklusive
maßgefertigter Schale
Im Aktionszeitraum
01. - 30. Juni anmelden!**

ENTDECKEN SIE HÖREN NEU Diskret, komfortabel und beeindruckend klar!

Moderne **Im-Ohr-Hörgeräte** sind so klein, dass sie kaum auffallen und gleichzeitig sind sie leistungsstärker als je zuvor. Sie bieten die perfekte Lösung für alle, die Wert auf **Komfort und Unauffälligkeit** legen. Die Auswahl ist vielfältig: vom einfachen, preisgünstigen Einstiegsmodell bis hin zur hochwertigen Premium-Ausführung.

Innovative Technologien sorgen dafür, dass Sprache auch in lauter Umgebung klar verständlich bleibt, während störende Hintergrundgeräusche automatisch reduziert werden. Das bedeutet Klang auf höchstem Niveau. Viele Geräte verfügen zudem über praktische **Akku-Lösungen**: einfach über Nacht aufladen und tagsüber sorgenfrei hören.

Jedes Hörgerät wird **individuell an Ihr Ohr angepasst**, sitzt sicher und überzeugt durch hohen Tragekomfort, selbst bei längerem Tragen. Die Bedienung ist intuitiv und unkompliziert.

SERENE

Mit Akku-Technik¹



Beltona

¹ Akku-Technik nur im Beltona Serene Akku-ITE

HEAR-LINK50



PHILIPS

EXCELLENCE 360°

Mit Akku-Technik²



² Akku-Technik nur im Excellence In Ear Multimedia

optimushearing
MORE THAN JUST HEARING

Lassen Sie sich kostenlos und unverbindlich beraten. Probieren Sie verschiedene Modelle aus und erleben Sie, wie angenehm und unauffällig gutes Hören sein kann!



ZUR TERMINVERGABE:

Bad Schwartau | Lübeck Zentrum | Stockelsdorf: ☎ 04102 - 987 86 33
Lübeck Campus | Lübeck Schlutup | Travemünde: ☎ 04502 - 88 69 900



Zum Hörsysteme-Online-Termin

DIE SCHMELZER GARANTIE*

- ★ 4 Jahre Garantie
- ★ 2 Jahre Garantie auf IdO's
- ★ 3 Jahre 50% Verlustschutz
- ★ Bestpreis-Garantie

* Beim Kauf eines Hörgerätes erhalten Sie die Schmelzer Garantie. Diese beinhaltet 4 Jahre Garantie, auf Optimus Hearing Hörsysteme 5 Jahre Garantie (davon ausgeschlossen sind Hörer, Otoplastiken und Ladestationen). Auf Im-Ohr Hörsysteme 2 Jahre Garantie, sowie 3 Jahre 50% Verlustschutz für alle Hörsysteme. Das heißt, dass Sie bei Verlust eines Hörgerätes in den ersten 3 Jahren nach Kaufabschluss nur 50% Ihres privaten Eigenanteils bezahlen.

** Anmeldefrist ist bis zum 30.06.2026 und das Angebot dann gültig bis zum 30.09.2026. Bei Kaufabschluss ist die Schale, die für Sie maßgefertigt wird, inklusive.

Schmelzer Hörsysteme in Ostholstein GmbH (Bad Schwartau), Schmelzer Hörsysteme in Travemünde GmbH (Lübeck Campus, Lübeck Schlutup), Schmelzer Hörsysteme in Lübeck GmbH (Lübeck Zentrum) und Schmelzer Hörsysteme in Stockelsdorf GmbH, werben gemeinschaftlich.