

W EUTIN | MALENTE WOCHENSPIEGEL

WWW.WOCHENSPIEGEL-ONLINE.DE

Sonnabend, 30. Mai 2026 • kostenlos

Geschwisterpaar aus Malente gewinnt Plakatwettbewerb

„bunt statt blau“ – Schülerinnen und Schüler setzen mit ihren Beiträgen ein Zeichen gegen Alkoholmissbrauch.



Emma und Arthur Bauer aus Malente haben den diesjährigen Plakatwettbewerb „bunt statt blau“ in Schleswig-Holstein gewonnen.
Foto: DAK-Gesundheit SH

SCHLESWIG-HOLSTEIN.

„bunt statt blau“: Unter diesem Motto beteiligten sich im Frühjahr bundesweit rund 6000 Schülerinnen und Schüler am Plakatwettbewerb der DAK-Gesundheit gegen das sogenannte Rauschtrinken bei Jugendlichen. In Schleswig-Holstein kommt das beste Plakat für die Präventionskampagne der Krankenkasse von Emma und Arthur Bauer aus Malente. Das Geschwisterpaar besuchte dort die Gemeinschaftsschule an den Auewiesen und setzte sich gegen fast 600 Teilnehmerinnen und Teilnehmer im Land durch. Zusammen wurden sie mit den weiteren Landessiegerinnen und -siegern in Kiel geehrt. Gesundheitsministerin Kerstin von der Decken übergab als Schirmherrin der Aktion in Schleswig-Holstein die Preise und Urkunden.

„Unser Plakat soll zeigen, dass man keinen Alkohol braucht, um Spaß zu haben. Mit unserem Bild soll die Botschaft klar rüberkommen und im Kopf bleiben: Man muss nicht trinken, um dazuzugehören“, beschreibt die 15-jährige Emma Bauer das Siegerbild, das sie und ihr zwölfjähriger Bruder gestaltet haben. Mit ihrer beeindruckenden Arbeit gewannen die Geschwister den Hauptpreis von 300 Euro. Der zweite Platz ging an Julia Saglam aus der 6. Klasse des Gymnasiums Elmshagen in Kiel. Den dritten Rang belegte das Trio um Emily Kleinwort, Carla Tacier und Fiona Wedel aus Norderstedt. Die drei Mädchen besuchten dort die 8. Klasse des Copernicus-Gymnasiums. Der Sonderpreis

„Junge Talente“ ging an die 13-jährige Anastasia Ebel aus Raisdorf/Kreis Plön. Sie geht in die 6. Klasse des Gymnasiums Elmshagen.

Gesundheitsministerin Kerstin von der Decken betont: „Jugendliche trinken im Schnitt schon mit 15,1 Jahren zum ersten Mal Alkohol. Mit 16,2 Jahren trinken sie sich durchschnittlich erstmals in einen Rausch.“ Ein sorgloser Umgang mit Alkohol sei unter jungen Menschen immer noch weit verbreitet. Dabei sei Alkohol ganz besonders schädlich, wenn sich Körper und Gehirn noch in der Entwicklung befinden. „Deshalb ist es sehr wichtig, dass die Plakatkampagne der DAK-Gesundheit auch in diesem Jahr die Folgen des Alkoholkonsums unter jungen Menschen in den Mittelpunkt stellt, indem sie Kreativität mit Aufklärung verbindet. Mein Dank gilt allen, die dieses Projekt auch in diesem Jahr ermöglicht haben“, so die Ministerin.

In Schleswig-Holstein ist laut Statistischem Landesamt die Zahl der betroffenen Kinder und Jugendlichen 2024 gegenüber dem Vorjahr um sechs Prozent auf 275 Kinder gesunken. Bundesweit mussten 2024 rund 8800 Kinder und Jugendliche im Alter von zehn bis 19 Jahren wegen akuten Alkoholmissbrauchs in Krankenhäusern behandelt werden. Das waren 5,3 Prozent weniger als im Vorjahr. Mit diesem deutlichen Rückgang verzeichnete das Statistische Bundesamt 2024 den niedrigsten Stand von Klinikbehandlungen aufgrund einer akuten Alkoholvergiftung seit 2001.

Vortrag über „Essbare Landschaften“

SCHÖNWALDE. Unter dem Titel „Essbare Landschaften – eine Vision wird wahr“ lädt der Freundeskreis Pfarrhof Schönwalde für den kommenden Freitag, 5. Juni, ab 18 Uhr zu einem Vortrag in das Gemeindehaus im Naturerlebnisraum Pfarrhof Schönwalde, Jahnweg 4, ein. Referent ist Fynn Rasmus Streich, der vor vier Jahren begann, den elterlichen Garten in eine Nussbaumschule umzuwandeln. Der studierte Ökologielehrer beschäftigt sich intensiv mit regenerativer Landwirtschaft und

permakulturellen Anbaumethoden. Heute bietet seine Baumschule neben Walnuss- und Haselnusspflanzen auch Maulbeeren, Mispeln, Wildäpfel und verschiedene Beerensträucher an. In seinem Vortrag berichtet Streich über die Idee sogenannter essbarer Landschaften, die Biodiversität fördern und zugleich einen Beitrag zur Ernährungssicherheit leisten sollen. Auch Themen wie Agroforstsysteme, Waldgärten und naturnahe Naschgärten stehen im Mittelpunkt. Der Eintritt ist frei.

Dialog aus Schrift und Illustration

EUTIN. Noch bis zum 20. Juni zeigt der Förderverein Bildende Kunst Ostholstein in der Eutiner Kreisbibliothek, Schlossplatz 2, die Ausstellung „Zwischen Schrift und Schweigen“. Zu sehen sind kalligrafische Arbeiten von Heidi Niehaus sowie Illustrationen der Künstlerin Miriam Lange. Im Mittelpunkt der Ausstellung steht das Zusammenspiel von Sprache, Schrift und Bild. Miriam Lange präsentiert Illustrationen zu „schweigenhimmel“, einem lyrischen Bilder-

buchprojekt von ihr und Etta Streicher, das sich mit den Facetten des Schweigens auseinandersetzt. Heidi Niehaus entwickelt ihre kalligrafischen Werke aus Schrift, Bewegung und Rhythmus und verbindet dabei Text und Bild auf besondere Weise. Die Ausstellung ist in der Galerie im ersten Obergeschoss zu sehen. Der Eintritt ist frei. Öffnungszeiten: dienstags und freitags 9.30 bis 18 Uhr, donnerstags bis 19 Uhr sowie mittwochs und sonabends von 9.30 bis 13 Uhr.

EM-Gold für Eutiner Kickboxerin



EUTIN. Großer Erfolg für die Eutinerin Mirka Grobecker: Bei den ICO European Championships Mitte Mai gewann die Schwarzgurträgerin der Kampfkunst Academy Eutin die Goldmedaille im Leichtkontakt-Kickboxen.

Bereits im März hatte sich Grobecker mit dem Titel der deutschen Vizemeisterin für die Europameisterschaft qualifiziert. Im Finale setzte sie sich nach einem spannenden Kampf gegen eine Gegnerin aus Hannover durch.

Auch Marvin Muxfeldt Grobecker überzeugte bei den Herenkämpfen und belegte den zweiten Platz im Leichtkontakt.

Wer einmal Kickboxen ausprobieren möchte, kann mittwochs zwischen 19 und 20 Uhr in der Academy am Markt 7 vorbeischauen. Mehr unter www.kampfkunst-eutin.de

Die Trainer Arne Kulok (li.) und Martina Baumgardt (re.) sind sichtlich zufrieden mit den Leistungen ihrer Schützlinge Mirka Grobecker und Marvin Muxfeldt Grobecker.
Foto: Kampfkunst Eutin

O. C. KATRE-SCHMUCK
Gold-, Silber-Reparaturen
Wir kaufen: Gold, Silber, Platin, Zahngold, Bernstein, Luxusuhren
MÜHLENSTR. 19 · LÜBECK ☎ 0451/9 89 89 29

KÜCHE?
Seit über 50 Jahren vertraut man Schöppich – aus gutem Grund!
individuell & familiär
Küchen Türlift ... hat Ihre Küche!
Schöppich seit 1873
Bad Schwartau - www.schoepich.de

Gold & Silber
Wir zahlen hohe Preise für Besteck und Schmuck, Brillanten und Uhren, Münzen, Zahngold und Bernstein
ANTIK & KUNST
Breite Str. 4 neben der Schiffergesellschaft direkt am Koberg
☎ 7 25 56 • Gutachten
Mo. geschlossen
Di - Fr. 10-16 Uhr
Samstag 11-16 Uhr
Suche alte Orden und Bilder
www.goldankauf-dose.de

AUTO ADAM kauft
fast jeden Pkw & Lkw
auch defekt, Unfall-/Totalschaden
Sofort Bargeld, prompte Abmeldung u. Abholung
24-Std.-Tel.-Service, auch sonntags
Rufen Sie an, 04 51 / 57010
HL, Roggenhorster Straße 13
www.AUTO-ADAM.de

HOCHBERG FLOHMARKT
familia Reinfeld - überdacht möglich 31.05.
REWE Lübeck - überdacht möglich 07.06.
familia Schwartauer Landstraße 14.06.
familia Trittau - überdacht möglich 14.06.
familia Westloer Landstraße Lübeck 21.06.
familia Bargtheide - überdacht möglich 21.06.
Tel.: 04102 / 3 19 39
www.hochberg.tv

wochen spiegel
ACHTUNG
Ab sofort veränderter Anzeigenschluss für alle Wochenspiegel-Ausgaben
Anzeigenschluss für alle Rubriken ist jeweils bereits am Montag vor Erscheinen, 14 Uhr

Deutsches Rotes Kreuz

DANKE FÜR ALLES
sos-kinderdoerfer.de
SOS KINDERDÖRFER WELTWEIT

Pflege24Nord
24-Stunden-Betreuung in Ihrem eigenen Zuhause!
individuelle Betreuung durch polnisches Personal!
Die bezahlbare Alternative zum Pflegeheim!
Tel. 0 41 55/4 93 99 66
www.pflege24nord.de

Sperling Baddesign
Heizung Solar
FUSSBODENHEIZUNGEN FÜR EIN ANGENEHMES RAUMKLIMA

Hilfe, die ankommt.
Gemeinsam helfen. Vor Ort und weltweit.
Jetzt spenden! drk.de/spenden

Sperling Baddesign
Heizung Solar
FUSSBODENHEIZUNGEN FÜR EIN ANGENEHMES RAUMKLIMA
Telefon: 04523 98550
Lütjenburger Straße 102
23714 Bad Malente
Info@Sperling-Malente.de
www.Sperling-Malente.de
Notdienst: 04523 985555

SUITNER TraveAntik
Jetzt in der Mühlenbrücke 1
Innenstadt Mühlenbrücke 1 Mo-Fr 9.30 - 17.30 Uhr
Travemünde Rose 12 - Mo+Di & Do+Fr 10-12:30 Uhr
ANKAUF Gold & Silber
LIVE Kurse! Schmuck, Diamanten, Zahngold..
Luxusuhren von Rolex, Patek Philippe, Audemars Piguet, Omega, IWC..
Orden, Militaria, Münzen, Medaillen, Postkarten, Briefmarken uvm.
Auch VERKAUF von Goldbarren, Münzen & Silberbarren bei uns!

Hanse Art AUKTIONSHAUS
Jetzt einliefern!
Wir beraten Sie gerne, im Auktionshaus oder bei einem Hausbesuch.
Mengstr. 14 - in Lübeck
Öffnungszeiten nach Terminvereinbarung.
0451 / 707 57 800 info@auktionshaus-hanseart.de

Zum Jubiläum ein Festgottesdienst

GLESCENDORF. Die Kirchengemeinden Gleschendorf und Scharbeutz laden für den morgigen Sonntag, 31. Mai, ab 18 Uhr zu einem gemeinsamen Festgottesdienst in die Gleschendorfer Feldsteinkirche, Am Kirchberg 2, ein. Die Vormittagsgottesdienste entfallen an diesem Sonntag in beiden Kirchengemeinden. Anlass ist das 25-jährige Bestehen des gemeinsamen Posaunenchores. Im Jahr 2001 schlossen sich die Posaunenchoristen aus Gleschendorf und Scharbeutz unter ihrem jetzigen Leiter

Holger Höhn zusammen – heute besteht der Chor aus 30 Mitgliedern und sechs Nachwuchsbältern. Im Gottesdienst steht neben einigen Gemeindeliedern Konzert-Posaunenchormusik im Vordergrund. Es musizieren etwa 35 Bläserinnen und Bläser aus allen Chören der Propstei Eutin. Die musikalische Leitung liegt bei Landesposaunenwart Daniel Rau, der auch das Programm in mehreren Übungsabenden einstudiert hat. Die Leitung des Gottesdienstes hat Pastor Johannes Höpfner.

Scharbeutz tritt in die Pedale

SCHARBEUTZ. Die Gemeinde Scharbeutz beteiligt sich erneut an der Aktion Stadtradeln im Kreis Ostholstein. Vom morgigen Sonntag, 31. Mai, bis 20. Juni sind Bürgerinnen und Bürger sowie Gäste aufgerufen, möglichst viele Wege mit dem Fahrrad zurückzulegen und so Kilometer für den Klimaschutz zu sammeln. Die Kampagne findet im Kreis Ostholstein bereits zum neunten Mal statt. Ziel ist es, mehr Menschen für klimafreundliche Mobilität im Alltag

zu begeistern. Bürgermeisterin Bettina Schäfer wirbt für die Teilnahme: „Jeden Weg, den wir nicht mit dem Auto zurücklegen, ist ein Beitrag zum Klimaschutz.“ Interessierte können sich unter www.stadtradeln.de registrieren und dem Offenen Team Scharbeutz anschließen oder ein eigenes Team gründen. Fragen beantwortet Dietmar Krieger von der Gemeindeverwaltung unter Tel. 04503/7709604 oder per E-Mail an dietmar.krieger@gemeinde-scharbeutz.de

Archäologische Exkursion mit der Volkshochschule Süsel

SÜSEL. Wie können urchenzeitliche Gräber als „Orte des Lebens“ bezeichnet werden? Eine Antwort darauf soll es am kommenden Mittwoch, 3. Juni, geben, denn dann bietet die Vhs Süsel in Zusammenarbeit mit dem Zeittor-Museum der Stadt Neustadt eine archäologische Exkursion zu ur- und frühgeschichtlichen Gräbern in der Umgebung aus verschiedenen Epochen an.

Wenn wir heutzutage Verstorbene zur letzten Ruhe geleiten, geschieht dies im Zeichen der Trauer, der Wertschätzung und des Erinnerns. Für viele Menschen ist der Tod jedoch die Fortsetzung des Lebens an anderer Stelle, nämlich jenseits der irdischen Welt. Bereits vor Jahrtausenden wurden die Toten zum Teil mit großem Aufwand bestat-

et. Am Beispiel einiger verschiedener archäologischer Denkmäler versuchen die Exkursions-Teilnehmenden, einen Einblick in mögliche Jenseitsvorstellungen der Menschen zu bekommen, die hier vor 5000, 1600 oder 600 Jahren gelebt haben. Referent ist Dr. Frank Wilschewski, Leiter des Museums.

Die Exkursion startet um 18 Uhr am Parkplatz des Rathauses Süsel und dauert vor Ort ungefähr eine bis anderthalb Stunden. Die Fahrt nach Gronenberg erfolgt in Fahrgemeinschaften oder wahlweise mit dem Fahrrad. Die Teilnahmegebühr beträgt 8 Euro. Anmeldungen und weitere Details über die Vhs Süsel, Tel. 04521/793118, vhsuesel@outlook.de oder online unter www.vhs-suesel.de

Kurabgabe: Timmendorf streicht die Entschädigung für Vermieter

Gemeinde muss sparen – Im vergangenen Jahr zahlte sie freiwillig mehr als 257.000 Euro.

TIMMENDORFER STRAND.

„Jetzt streicht die Gemeinde uns auch noch die Almosen, die wir für die Abwicklung der Kurabgabe erhalten.“ Eine Vermieterin aus Timmendorfer Strand ist sauer. Sie hat Post von der Gemeindeverwaltung erhalten – mit der Information, dass es 2026 keine „Provisionszahlung“ fürs Einziehen und Weiterleiten der Kurabgabe gibt, weil die Gemeinde sparen muss.

Grundsätzlich sind die Ferienvermieter in den Urlaubsorten dazu verpflichtet, von ihren Gästen die Kurabgabe zu kassieren und dieses Geld an die jeweilige Verwaltung zu überweisen. Eine eventuelle „Provision“, präziser: Aufwandsentschädigung für diese Tätigkeit, ist eine freiwillige Leistung, die einige Orte gewähren und andere nicht.

KREIS EMPFIEHLT: PROVISION ABSCHAFFEN

Timmendorfer Strand hat seit 2005 jährlich sieben Prozent an die Vermieter gezahlt, was 2025 insgesamt mehr als 257.000 Euro ausmachte. Die finanzielle Lage der Gemeinde habe sich jedoch erheblich verschlechtert, steht in einer Vorlage zum Thema. Zudem habe das Gemeindeprüfungsamt des Kreises bereits 2023 empfohlen, diese freiwillige Leistung abzuschaffen.

Die Timmendorfer Gemeindevertreter haben im März dieses Jahres dafür gestimmt, die Zahlung 2026 auszusetzen. Ob es 2027 wieder Geld gibt, wollen die Kommunalpolitiker ab Herbst im Tourismusausschuss klären. „Völlig ausgeschlossen ist es nicht“, sagt der Ausschussvorsitzende Ingo Menke-zum Felde (CDU). „Aber wir müssen jedes Sparpotenzial ausschöpfen.“

Die oben genannte Vermieterin hat für die Streichung kein Verständnis. „Unser Aufwand ist enorm“, sagt sie. „Wir müssen die Gäste oft mehrfach nach ihren Daten fragen und diese ins System einpflegen, das Geld an die Gemeinde überweisen und die Ostseecard per E-Mail zustellen oder für die Gäste ausdrucken.“ Ihrer damit beschäftigten Mitarbeiterin habe sie die Entschädigung bisher 1:1 ausgezahlt. „Viel ist es nicht, etwa 380 Euro im Jahr, aber eben ein kleines Dankeschön.“

GRÖMITZ UND SCHARBEUTZ ZAHLEN NOCH

In anderen Gemeinden gibt es



Kurabgabe von den Gästen kassieren und weiterleiten: Dazu sind die Vermieter verpflichtet. Zahlungen für diesen Aufwand sind von den Kommunen jedoch freiwillig.

Foto: imago images/MASKOT

dieses Dankeschön noch. In Grömitz bekommen die Vermieter 50 Cent pro abgerechnetem Meldeschein, berichtet Tourismuschef Manfred Wohnrad – unter bestimmten Voraussetzungen: „Die Vermieter müssen am Online-Meldescheinverfahren teilnehmen, ein Lastschriftmandat erteilen sowie mindestens 50 Meldescheine pro Jahr abrechnen.“ 2025 habe die Gemeinde insgesamt 60.000 Euro an die Vermieter gezahlt. In Scharbeutz seien es 2025 etwa 100.000 Euro gewesen, heißt es aus der dortigen Verwaltung.

Anders sieht es in Neustadt aus. „Der Tourismus-Service Neustadt-Pelzerhaken-Rettin hat im Jahr 2022 die freiwillige Aufwandsentschädigung für Vermieterinnen und Vermieter eingestellt, wenn sie noch handschriftliche Meldescheine nutzen“, berichtet Bürgermeister Mirko Spieckermann (parteilos). Grund dafür seien steigende Kosten gewesen sowie der Wunsch, Papier einzusparen. „2023 wurde die Aufwandsentschädigung auch für diejenigen, die den Online-Meldeschein nutzen, aus finanziellen Gründen zum letzten Mal abgewickelt“, erklärt der Bürgermeister.

Die Timmendorfer Vermieterin plädiert derweil für digitale Alternativen, zum Beispiel für Apps, über die sich die Gäste selbstständig in den Gemeinden anmelden und ihre Kurabgabe per PayPal

oder Kreditkarte zahlen können. Vorreiter bei modernen, digitalen Lösungen seien Dahme und Fehmarn, berichtet Merrit Kraus, die Geschäftsführerin der Kraushaar Ferienwohnungen GmbH, die 1700 Ferienwohnungen und -häuser von der Lübecker Bucht bis zur Kieler Förde betreut. „In Dahme und auf Fehmarn bekommen die Gäste mit der Buchungsbestätigung einen Link mit der Aufforderung, die Karte digital beim Tourismus-Service zu beantragen und zu bezahlen“, sagt sie.

Die Agentur habe somit mit der Abwicklung der Bezahlung nichts zu tun. „Unser Büro vor Ort gleicht aber vor der Anreise

die Daten von Buchung und Kurkarten ab“, erklärt Merrit Kraus. Nur in seltenen Fällen, wenn der Gast noch keine Kurkarte habe oder „nicht digital affin“ sei, „sorgen wir bei Anreise für die Bezahlung und die Ausstellung der Karte auf Papier“.

„VERWALTUNG MUSS DEN PROZESS OPTIMIEREN“

„Wichtig ist, dass auch die Timmendorfer Verwaltung den Prozess optimiert, um Personalkosten einzusparen“, erklärt Nils Hopp. Er ist Fraktionsvorsitzender des Bürgerbündnisses Neue Perspektive (BBNP) in Timmendorfer Strand, das beantragt

hat, die Aufwandsentschädigung 2026 auszusetzen und nach gründlicher Abwägung aller Interessen neu darüber zu entscheiden.

Denn die Personalkosten seien in Timmendorfer Strand regelrecht explodiert, sagt Nils Hopp: „Von 7,1 Millionen Euro in 2019 auf 11,7 Millionen Euro in 2026.“ Die Zahl der Mitarbeiter sei in diesem Zeitraum von 120 auf 150 gestiegen. Es müsse Anreize für die Vermieterinnen und Vermieter in der Umgebung geben, die Abgabe der Meldescheine zu automatisieren, damit auch in der Verwaltung in diesem Bereich Stellen eingespart werden könnten, steht im BBNP-Antrag. **SAJ**



Die Ostseecard hat in 23 Orten zwischen Travemünde und Glücksburg die Kurkarte ersetzt. Foto: OHT

Gardinen SCHLICHTING Unsere Frühlingsangebote

30%

auf den Nählohn Ihrer neuen Dekoration

- nicht in bar auszahlbar oder mit anderen Aktionen kombinierbar
- kostenloses Aufmaß
- Angebot gilt bis 31.06.2026
- Rabatt nur für Neubestellungen

Rabatt nur gegen Vorlage dieser Anzeige bei der Bestellung

Die schönsten Gardinenstoffe

30%

auf maßgefertigte Plissees, ausgewählte Kollektion

- nicht in bar auszahlbar oder mit anderen Aktionen kombinierbar
- kostenloses Aufmaß
- Angebot gilt bis 31.06.2026
- Rabatt nur für Neubestellungen

Schwartauer Allee 13a-15 · 23554 Lübeck
5 Parkplätze vor den Schaufenstern · Haltestelle Wickedeckstr. Linie 1 + 10
Montag - Freitag 10.00 - 18.00 Uhr · Sonnabend 10.00 - 13.00 Uhr
Tel. 0451-43115 · www.gardinen-schlichting.de

Timmendorf: Feuerwehrhaus für 7,5 Millionen Euro

Jetziges Gebäude an der B76 ist mehr als 40 Jahre alt – Neubau nebenan wäre möglich.

TIMMENDORFER STRAND.

Seit mehr als 40 Jahren steht das Gerätehaus mit der langgestreckten Fahrzeughalle der Timmendorfer Feuerwehr an der B76, schräg gegenüber dem Höpnerweg. Das 1983 eröffnete Gebäude erfüllt die Anforderungen an eine moderne Feuerwehr nicht mehr. Die Kommunalpolitik hat deshalb Geld für die Planung eines Neubaus freigegeben.

„Wir freuen uns darüber, dass wir den nächsten Schritt gehen können“, sagt Nils Bäumer, Ortswehrführer in Timmendorfer Strand. Die derzeit 47 Aktiven haben sich mit Zwischenlösungen arrangiert. Sie ziehen sich in der Fahrzeughalle um. Die acht Feuerwehrfrauen nutzen sanitäre Anlagen in einem Container. Im Gebäude des Bauhofs hinter der Feuerwehr gibt es einen Versammlungsraum, eine Küche und eine Dusche für die Kameradinnen und Kameraden, berichtet Nils Bäumer.

ES GIBT KEINE SCHWARZ-WEISS-TRENNUNG

„Es fehlt leider auch die Möglichkeit



für die Schwarz-Weiß-Trennung“, sagt sein Stellvertreter Matthias Rahn – also ein Bereich, in dem kontaminierte Einsatzkleidung (schwarz) und saubere Privatkleidung (weiß) getrennt werden. Dafür können die Timmendorfer derzeit den Hygiene-Anhänger nutzen, der bei der Hemmelsdorfer Feuerwehr steht.

In der Halle der Timmendorfer

sind aktuell der Einsatzleitwagen, die beiden Löschgruppenfahrzeuge sowie die Drehleiter untergebracht. Eine neue Halle müsste zusätzlichen Platz für drei Anhänger – von Jugendfeuerwehr, Brandschutzerziehung und Katastrophenschutz – und für ein neues Mehrzweckfahrzeug bieten.

Das Grundstück für den Neu-

bau liegt direkt neben dem jetzigen Gerätehaus, an der Ostseite hinter dem Gebäude des Rettungsdienstes. Die Erschließung würde zwei Millionen Euro kosten, hat ein Planungsbüro für eine Machbarkeitsstudie errechnet – und für ein Feuerwehrhaus mit einer Grundfläche von gut 2200 Quadratmetern 11,25 Millionen Euro veranschlagt.

Sie freuen sich darüber, dass ein Schritt in Richtung Neubau vollzogen ist: der Timmendorfer Ortswehrführer Nils Bäumer (re.) und sein Stellvertreter Matthias Rahn. Foto: Sabine Jung

VORBILD IST DER MODULBAU IN REHNA

So viel möchte die Gemeinde Timmendorfer Strand nicht ausgeben. Deswegen hat die Verwaltung in Absprache mit der Feuerwehr „den Ausführungsstandard auf das Nötigste begrenzt“, wie es in einer Vorlage für den Bauausschuss heißt. Orientiert habe man sich dabei am 2025 fertiggestellten Feuerwehrhaus in Rehna in Mecklenburg-Vorpommern, das in Modulbauweise errichtet wurde und sechs Millionen Euro gekostet hat.

Bei welcher Summe die Timmendorfer tatsächlich landen werden, ist noch unklar. Zunächst hat die Kommunalpolitik 200.000 Euro für Planung und „Grundlagenermittlung“ freigegeben. **SAJ**

GenTrain® OA

AKTIV MIT ARTHROSE

AKTIONSTERMINE jeweils von 10:00 - 17:00 Uhr

- 1.6. Grapengiesserstr. 21, 23556 Lübeck
- 2.6. Osterweide 2, 23562 Lübeck
- 3.6. UKSH Lübeck
- 4.6. Lübecker Str. 12, 23611 Bad Schwartau
- 8.6., K.Kollwitz-Str. 7, 23843 Bad Oldesloe
- 9.6., Brückstr. 1, 23730 Neustadt i.H.

JETZT GRATIS TERMIN VEREINBAREN UND PROBRAGEN!

Testen Sie kostenlos die Bauerfeind-Orthese GenTrain OA in unseren jeweiligen Sanitätshäusern vom 01.-09.06.2026 und lassen Sie sich von unseren Experten beraten.

BAUERFEIND-QUALITÄTSPARTNER **Schütt & Grundel**

0172/99 00 589

Damit der Malenter Kurpark auch morgen noch Freunde hat

Bei der Versammlung wurde deutlich: Für die Erhaltung des besonderen Ortes braucht es neue Formen des Mitmachens.

MALENTE. Die „Freunde des Kurparks“ in Malente blicken auf ein aktives Vereinsjahr zurück – zugleich wurde bei der Jahreshauptversammlung deutlich, dass der Verein vor großen Herausforderungen steht. Neben einem Rückblick auf zahlreiche Veranstaltungen und Führungen stand deshalb vor allem die Zukunft des Vereins im Mittelpunkt der Versammlung.

Im vergangenen Jahr hatten die „Freunde des Kurparks“ insbesondere den 100. Geburtstag des Malenter Architekten Peter Arp gewürdigt. Mit Ausstellungen und Veranstaltungen erinnerte der Verein an den Gestalter der markanten Kurparkgebäude und machte zugleich auf die besondere Verbindung von Architektur, Gartenkunst und Geschichte aufmerksam, die den Kurpark bis heute prägt.

Großen Zuspruch fanden auch die Führungen durch den Kurpark. Zahlreiche Garten- und Besuchergruppen informierten sich dabei über die botanischen Besonderheiten, die historische Entwicklung sowie die architektonischen Merkmale der Anlage. Auch in diesem Jahr sollen wieder Führungen angeboten werden. Anmeldungen sind dann über die Malenter Tourismus Service GmbH möglich. Mehr dazu unter www.holsteinischschweiz.de/malente

Mit Sorge blickt der Vorstand jedoch auf die Zukunft des Vereins. Wie viele andere Vereine kämpfen auch die „Freunde des Kurparks“ mit einer älter werdenden Mitgliedschaft und einer sinkenden Bereitschaft,



Der Vorstand der „Freunde des Kurparks“: Dietrich Busch (v.li.), Julia Freese, Dr. Dietmar Bethge, Michael von Korff, Ulrich Zeuschel, Carina Muhmann, Björn Simon und Helga Krupp-Rudzik. Foto: Günther Freese

langfristig ehrenamtliche Verantwortung zu übernehmen. Hinzu kommt die Frustration über den seit Jahren bestehenden Sanierungsstau an Gebäuden und Anlagen des Kurparks.

Eine Nachfolge für den bisherigen Vorstand konnte deshalb erneut nicht gefunden werden. Die bisherigen Vorstandsmitglieder erklärten sich daher bereit, ihre Aufgaben noch einmal fortzuführen – nach eigenen Angaben jedoch letztmalig.

Zur Vorsitzenden wurde erneut Julia Freese gewählt. Helga Krupp-Rudzik bleibt Kassensführerin, Carina Muhmann Schriftführerin. Dietrich Busch und Dr.

Dietmar Bethge wurden als Beisitzer bestätigt. Neu im Vorstand ist Ulrich Zeuschel als 2. Vorsitzender. Er hatte sich bereits im vergangenen Jahr intensiv für die architektonischen Belange des Kurparks engagiert. Ebenfalls neu als Beisitzer dabei ist Björn Simon. Mit großem Dank verabschiedete der Verein hingegen Michael von Korff, die sich 15 Jahre lang als 2. Vorsitzende und Schriftführerin engagiert hatte.

GEMEINDE PLANT „BÜRGERSTIFTUNG MALENTE“

Trotz aller Herausforderungen

blickt der Vorstand auch nach vorn. Hoffnung setzen die Verantwortlichen auf die mögliche Gründung einer breiter angelegten „Bürgerstiftung Malente“, wie sie Bürgermeister Heiko Godow vorgeschlagen hat. Ziel wäre es, das vorhandene Vereinsvermögen langfristig für die Erhaltung des Kurparks einzusetzen und zugleich neue Formen des Engagements zu ermöglichen.

Interessierte könnten sich dann beispielsweise als Zeitspender, Zustifter oder in Arbeitsgruppen einbringen – ohne die formalen Verpflichtungen eines klassischen Vereins. Der Gedanke dahinter: Die Men-

schen in Malente sollen weiterhin „Freunde des Kurparks“ bleiben können, auch wenn sich die Organisationsform verändert.

Ein besonderer Schwerpunkt liegt in diesem Jahr erneut auf der Verbindung von Parkgestaltung und Nachkriegsarchitektur, die deutschlandweit als außergewöhnlich gilt. In der letzten Augustwoche werden Studierende der Technischen Universität Braunschweig im Rahmen einer „Architecture Summer School“ Ideen zur Sanierung und möglichen neuen Nutzung der Kurparkgebäude entwickeln. Die Ergebnisse sollen anschließend öffentlich im Kursaal präsentiert werden. Begleitend sind mehrere Vorträge geplant, die sich mit Architektur, Denkmalschutz der Nachkriegsmoderne sowie dem Zusammenspiel von Garten- und Baukunst beschäftigen. Dazu sind ausdrücklich auch interessierte Bürgerinnen und Bürger sowie Gäste eingeladen.

Flohmarkt am Schützenhaus

MALENTE. Am Sonntag, 7. Juni, veranstaltet der Schützenverein Malente von 1925 auf seinem Vereinsgelände am Schützenhaus, Neversfelder Straße 98, einen großen Flohmarkt. Von 10 bis 16 Uhr gibt es ein vielfältiges Angebot zu entdecken: Kleidung, Spielzeug, Haushaltswaren, Bücher sowie kleine Raritäten und Dachbodenfunde wechseln hier die Besitzer. Der Flohmarkt bietet

zudem Gelegenheit, das Gelände und das Schützenhaus des Vereins kennenzulernen und einen entspannten Tag mit Familie und Freunden zu verbringen. Neben Getränken gibt es Kaffee und Kuchen, Bratwurst vom Grill sowie Pommes Frites. Standanmeldungen sind noch bis zum morgigen Sonntag, 31. Mai, per E-Mail an flohmarkt@schuetzenverein-malente.de möglich.

Floh- und Pflanzenmarkt an der Kate

MALENTE. Der Heimat- und Verschönerungsverein Malente-Gremismühlen veranstaltet auch in diesem Jahr wieder seinen beliebten Floh- und Pflanzenmarkt in und vor der Thomsen-Kate in der Marktstraße 13 in Malente. Am

Sonnabend, 6. Juni, gibt es von 10 bis 16 Uhr unter dem Motto „Klein und fein im Grünen“ zahlreiche Angebote von Pflanzen, Kunsthandwerk und Nützlichem für den Haushalt. Dazu gibt es Kaffee und Kuchen oder auch Kaltgetränke.

Kursus für neue Hospizbegleiter

EUTIN. Am 12. September startet der neue Qualifizierungskursus der Eutiner Hospizinitiative für zukünftige Hospizbegleiterinnen und -begleiter. Ehrenamtliche Hospizbegleitung richtet sich an Schwerstkranken und Sterbende. Die Begleiterinnen und Begleiter spenden Trost in schweren Situationen und schenken Zeit. In 120 Unterrichtsstunden werden die Teilnehmenden intensiv auf die vielfältigen Aufgaben der Hospizbegleitung vorbe-

reitet. An mehreren Wochenenden und Abenden beschäftigen sie sich unter anderem mit Sterben, Demenz, Begleitung im System Familie, Nähe und Distanz sowie Kommunikation. Zum Kursus gehören auch Praktika auf der Palliativstation sowie im Pflegeheim. Die Teilnahmegebühr beträgt 150 Euro. Weitere Informationen oder Anmeldung per E-Mail an info@hospizinitiative-eutin.de oder unter Tel. 04521/790776.

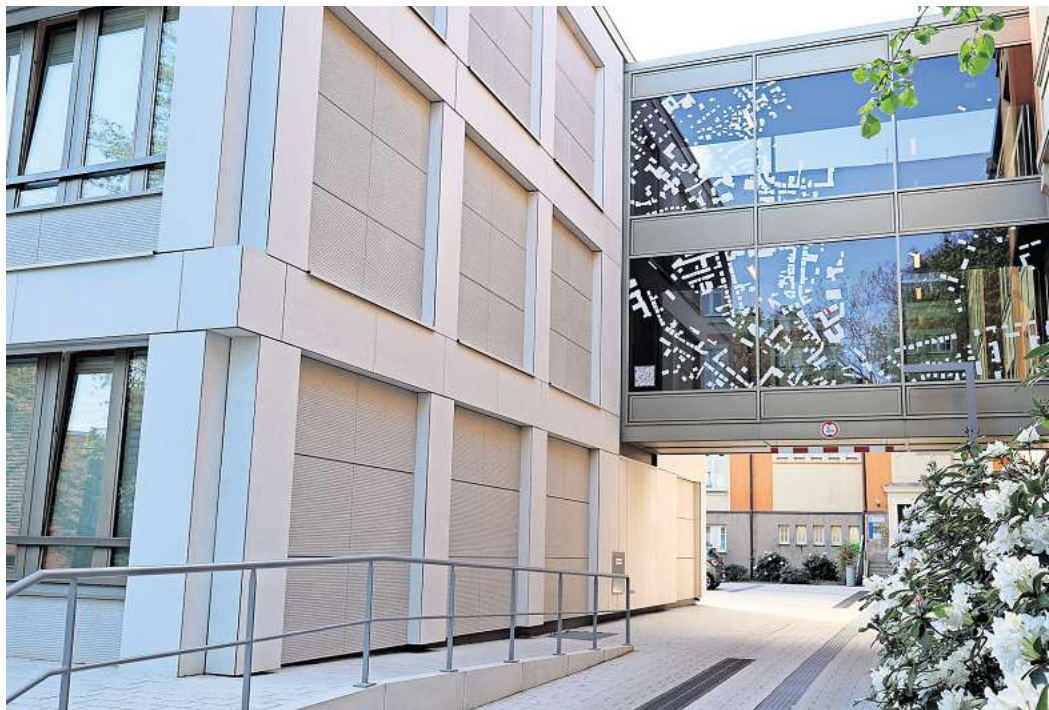
Sichtbare Erinnerung

Kreisverwaltung Eutin macht Geschichte des Standorts öffentlich zugänglich.

EUTIN. Das heutige Kreishaus in Eutin steht auf historisch belastetem Boden: Auf dem Gelände des Verwaltungsgebäudes befand sich in der frühen Zeit des Nationalsozialismus ein Schutzhaftlager. Die Geschichte dieses Ortes ist nun umfassend aufgearbeitet und für die Öffentlichkeit zugänglich gemacht worden.

Im Zuge der Planungen für den Erweiterungsbau der Kreisverwaltung wurde die historische Entwicklung des Geländes intensiv untersucht und dokumentiert. Die wissenschaftliche Aufarbeitung stammt von Regine Jepp und Christian Burgdorf, beide ehemals aktiv in der Bürgergemeinschaft Eutin. Ihre Recherche beleuchtet die vielschichtige Nutzung des Areals – von den Anfängen im 19. Jahrhundert über die Verwaltungsentwicklung bis hin zur Nutzung während der NS-Zeit.

Ein sichtbares Zeichen der Erinnerung wurde direkt am Gebäudekomplex umgesetzt: Am Übergang zwischen Bestandsgebäude und Neubau informiert ein Lageplan über die historische Nutzung des Grundstücks. Ein dort angebrachter



Auf der Außenseite des Übergangs zwischen dem neuen und alten Eutiner Kreishausgebäudes ist der Lageplan des ehemaligen Schutzhaftlagers während der NS-Zeit zu sehen. Fotos: Kreis Ostholstein

QR-Code führt zudem zu weiterführenden Informationen, die ab sofort auch online auf der Website des Kreises Ostholstein unter www.kreis-oh.de abrufbar sind.

Landrat Timo Gaarz betont die Verantwortung des Kreises im Umgang mit der Vergangenheit: „Die Auseinandersetzung mit der Vergangenheit ist ein zentraler Bestandteil unse-

rer demokratischen Verantwortung. Gerade an einem Ort, an dem heute Verwaltung und öffentliche Dienstleistungen stattfinden, ist es wichtig, die historischen Zusammenhänge sichtbar zu machen und ein Bewusstsein für die damaligen Unrechtssysteme zu schaffen.“

Die historische Recherche macht deutlich, dass die Ereignisse nicht abstrakt sind, sondern unmittelbar Teil der lokalen Geschichte. Auch Regine Jepp vom Büro für Eutiner Stadtgeschichte begrüßt die Aufarbeitung: „Wir freuen uns, dass sich der Kreis Ostholstein zu seiner historischen Verantwortung bekennt.“

Ein neues Schild am Kreishaus in Eutin erinnert mit QR-Code an die historische Nutzung des Geländes während der NS-Zeit.



Das Eutiner Schutzhaftlager 1932/1933

An dieser Stelle stand bis zum Frühjahr 1965 das alte Amtsgerichtsgefängnis, das 1932/1933 als eines der ganz frühen „wildern“ Konzentrationslager genutzt wurde. Durch den nationalsozialistischen Regierungspräsidenten Bismarck wurden hier Regierungskritiker und -gegner ermordet, entrechtet und schikaniert. Später wurden die Gefangenen in das Konzentrationslager Ahrensböck verlegt, dem sich heute eine Gedenkstätte befindet.

WIR SIND NACHHALTIG

Bei der Herstellung von Zeitungsdruckpapieren wird nahezu 100% Altpapier eingesetzt.



Quelle: BDZV
WOCHENSPIEGEL

Betr.: Scharfschießen Schießgebiet HOHWACHTER BUCHT

Im Schießgebiet HOHWACHTER BUCHT und auf den Truppenübungsplätzen Putlos und Todendorf werden im Monat Juni 2026, außer an Sonn- und Feiertagen, Schießübungen von Land auf See in das durch Tonnen gekennzeichnete Warngebiet und, darüber hinaus, in ein durch Tonnen kenntlich gemachtes Gefahrengebiet, durchgeführt.

Für Putlos und Todendorf gelten für den Monat Juni 2026 grundsätzlich folgende Schießzeiten:

Montag bis Donnerstag	0900 - 1700h
Freitag	0900 - 1230h
zusätzlich Mittwoch und Donnerstag	bis 0030h

Hinweis: Im Zeitraum vom 20.06.26 – 28.06.26 sind keine Schießvorhaben geplant.

Während des Schießens werden für die Warngebiete PUTLOS und / oder TODENDORF Sichtzeichen an den Signalstellen HEIDKATE, HUBERTSBERG, WESSEK, BLANKECK und HEILIGENHAFEN und auf den Sicherungsfahrzeugen gezeigt.

Die Signalstelle Leuchtturm Neuland ist ein zusätzliches Tagessignal, welches sich durch Sensoren gesteuert bei Dämmerung automatisch ausschaltet. Maßgebend sind dann die übrigen Signalstellen.

Das unbefugte Betreten der durch Schranken und Schilder gekennzeichneten Übungsgelände - auch außerhalb der Schießzeiten - ist verboten.

(Achtung: Lebensgefahr!)

Das Warngebiet auf See ist in den oben genannten Schießzeiten gefährdet. Das Befahren ist gemäß Verordnung über Sicherungsmaßnahmen für militärische Sperr- und Warngebiete an der schleswig-holsteinischen Ost- und Westküste und im Nord-Ostsee-Kanal vom 1. Juni 2012 (BAnz. AT 11.06.2012 V1), zuletzt geändert durch die Verordnung vom 8. April 2013 (BAnz. AT 15.04.2013 V1) verboten. Es finden auch außerhalb dieser festgesetzten Schießzeiten Übungen statt, bei denen Leucht- und Signalmunition - außer Signal rot - verschossen wird.

GESUNDHEIT

Anzeige

Iyengar Yoga in der Lübecker Altstadt

Individuell begleiteter Unterricht steht im Mittelpunkt der Asana-Praxis, die am 12. Juni zum Tag der offenen Tür einlädt.

Seit mehr als 20 Jahren ist die Yogaschule Asana-Praxis in der Lübecker Altstadt ansässig. Dort steht vor allem Iyengar Yoga im Mittelpunkt – eine Yogaform, bei der es auf genaue Ausrichtung, Konzentration und eine bewusste Ausführung der Haltungen ankommt.

Zum Angebot gehören regelmäßige Kurse ebenso wie Einheiten mit besonderen inhaltlichen Schwerpunkten. Geleitet wird die Schule von Volker Grimm, der im Grundberuf als Physiotherapeut arbeitet und seit 2012 auch Yogalehrer ausgebildet. In seinen Weiterbildungen für Lehrkräfte setzt er unter anderem auf Themen wie funktionelle Anatomie, Ausrichtung, therapeutische Aspekte sowie Korrektur und Hilfestellung im Unterricht.

Doreen Grimm, von Beruf Hebamme, ergänzt das Programm mit Kursen rund um Yoga in der Schwangerschaft und Rückbildungszeit. Damit richtet sich die Praxis auch an Frauen in besonderen Lebensphasen, die Bewegung, Körperwahrnehmung und Ruhe miteinander verbinden möchten.

Trotz der konzentrierten und präzisen Arbeitsweise,



Neben regulären Yogakursen bietet die Asana-Praxis auch spezielle Formate für Schwangere, junge Mütter und Yogalehrende an. Foto: R.Kleile

die das Iyengar-Yoga prägt, beschreibt sich die Asana-Praxis als ein Ort mit persönlicher und vertrauensvoller Atmosphäre. Die Teilnehmenden werden dort nicht als anonyme Gruppe unterrichtet, sondern entsprechend ihrer individuellen Voraussetzungen begleitet. So entsteht ein Unterrichtsrahmen, in dem sowohl die Genauigkeit der Methode als auch ein respektvolles, familiäres Miteinander Platz haben.

Volker und Doreen Grimm verstehen Yoga dabei nicht nur als körperliches Training oder als Beitrag zur Gesundheitsvorsorge. Ihr Ansatz zielt

darauf, Yoga in seiner Breite verständlich zu vermitteln – mit Blick auf Körper, Atmung und Achtsamkeit.

Wer die Praxis und ihr Angebot näher kennenlernen möchte, hat dazu am 12. Juni ab 16 Uhr Gelegenheit: Dann lädt die Asana-Praxis zu einem Tag der offenen Tür ein. Besucherinnen und Besucher können mit den Lehrenden ins Gespräch kommen und kostenfrei an einer Unterrichtseinheit teilnehmen.

ASANA PRAXIS

Hüxstraße 13, 23552 Lübeck
Tel. 0151/23 52 83 09
www.asana-praxis.de

Hier spielt die Musik

LÜBECK. Der Konzertmonat Juni an der Musikhochschule Lübeck bietet wieder ein vielfältiges Programm mit zahlreichen Konzerten, Prüfungen und interdisziplinären Formaten. In der Ringvorlesung „Eine Stadt liest einen Roman – 125 Jahre Budenbrooks“ (2. Juni) in der Villa Brahm heißt das Thema diesmal „Dumme Gans und femme fatale oder: Männer die auf Frauen starren“. Zu den Höhepunkten des Monats zählt die Produktion von Händels Zauberoper „Alcina“ (6. und 7. Juni) mit

MHL-Gesangsstudierenden und dem MHL-Kammerorchester unter der Regie der renommierten Sopranistin Simone Kermes. Außerdem sind neue Entdeckungen (18. und 25. Juni) im Klostergarten des Hanseum Burgkloster zu hören. Neue Kompositionen (21. Juni), die musikpädagogische Abschlussperformance perspektiv-SACHE (25. Juni) und die Kirchenmusikprüfung „Buxtehude – Pärt – Schubert“ (30. Juni) in St. Jakobi bilden den musikalischen Ausklang des Monats.

Viel Geld für Sprachkurse

KIEL. Schleswig-Holstein stärkt die Integration von Geflüchteten weiter: Das Land stellt in diesem Jahr rund 4,3 Millionen Euro für landeseigene Sprachkurse bereit. Integrationsministerin Aminata Touré hat die entsprechenden Förderbescheide symbolisch an die vhs SH Projekt-gGmbH des Landesverbandes der Volkshochschulen Schleswig-Holstein übergeben. Damit ergänzt das Land das Angebot der Erstorientierungskurse des Bundes. Diese sogenannten STAFF-Kurse („Starterpaket für Flüchtlinge in Schleswig-Holstein“) werden dabei in den Kreisen, kreisfreien Städten sowie online angeboten. Sie richten

sich insbesondere an Menschen, die rechtlich von Integrationskursen ausgeschlossen sind – darunter insbesondere Geduldete – oder lange auf einen Kursplatz warten müssen. Darüber hinaus werden ergänzende Maßnahmen gefördert. Dazu gehören unter anderem eine kursbegleitende Kinderbeaufichtigung sowie eine Leihgerätebibliothek für die Teilnahme am Online-Unterricht. Zudem finanziert das Land die Koordinierungsstelle Deutschkurs-Kompass, die unter anderem die Plattform „Deutschkurs-Finder“ (Deutsch lernen in Schleswig-Holstein: Kurse suchen und finden) betreut.

Dornbreite feiert wieder ihr Kinder- und Siedlungsfest

LÜBECK. Unter dem Motto „Siedlungs-Sommerzauber“ veranstaltet die Interessengemeinschaft Dornbreite, Am Grenzwall 20-22 in Lübeck, an diesem Wochenende bereits zum 87. Mal ihr Kinder- und Siedlungsfest. Mit Unterstützung vieler ehrenamtlicher Helferinnen und Helfer gibt es am heutigen Sonnabend und morgigen Sonntag, 30. und 31. Mai, auf der Festwiese ein abwechslungsreiches Programm für Familien, Nachbarn und Gäste aus der ganzen Region. Heute Nachmittag ab 15 Uhr warten Spiele für Kinder, eine Jonglage-Show sowie musikalische Unterhaltung mit dem Duo „Happy“. Unter-

stützt von den Lübecker Schauspielern gibt es außerdem Karussells und weitere Angebote auf dem Festgelände. Der Sonntag beginnt mit Wettspielen für 98 angemeldete Kinder und der anschließenden Krönung des Königspaars. Danach zieht der traditionelle Festumzug – begleitet vom Fanfarenzug des TSV Pansdorf – durch die Siedlung. Am Nachmittag sorgen drei Bands der Rock-Pop-Schule Lübeck für Livemusik. Ergänzt wird das Programm durch Circus Charivari, Kinderschminken sowie Grill- und Kuchenstände. Der Bühnenauftritt wird von der Kulturstiftung der Hansestadt Lübeck unterstützt. Der Eintritt ist frei.

Kfz-Spende für Azubis

LÜBECK. Das Autohaus Engler aus Lübeck hat der Berufsbildungsstätte Travemünde ein Fahrzeug gespendet. Es wird vor allem für Schulungszwecke in der überbetrieblichen Ausbildung zum Einsatz kommen. 1765 junge Menschen erlernen derzeit den Beruf des Kfz-Mechatronikers im Bezirk der Handwerkskammer Lübeck. Für den Großteil dieser Azubis findet die dazugehörige überbetriebliche Lehrlingsunterweisung in der Berufsbildungsstätte Travemünde statt. Dort stehen ihnen über 25 Fahrzeuge zur Verfügung, an denen das gesamte Spektrum des Kfz-Handwerks anschaulich unterrichtet werden kann. Das jetzt vom Autohaus Engler gespendete Fahrzeug der Marke Volvo, Baujahr 2013, ergänzt den Fahrzeugbestand der Berufsbildungsstätte Travemünde ideal. Es soll für die Bremsverschleißmessung sowie im Bereich Achsvermessung und Bremseninstandsetzung eingesetzt werden.

Circus Charivari in der Waldorfschule

LÜBECK. 20 Jahre nach seiner Gründung hat der bekannte Kinder- und Jugendcircus „Charivari“ auch in diesem Jahr ein neues Programm erarbeitet. „Joy of Missing Out – JOMO“ ist das Ergebnis eines elftägigen Trainingscamps auf Bornholm, an dem 14 Kinder und Jugendliche teilgenommen haben. Unter der Regie von Circus-Direktorin Trix Langhans und Leo-

nid Baumann ist ein Stück entstanden, das Kreativität mit hohem artistischen Niveau, künstlerischer Ernsthaftigkeit und spritzigem Humor verbindet. Zu sehen ist das neue Programm am Sonnabend, 6. Juni, ab 16 Uhr und am Sonntag, 7. Juni, ab 11 Uhr im Großen Saal der Lübecker Waldorfschule, Dieselstraße 18. Der Eintritt ist frei, um Spenden wird gebeten.

Tonfink im Juni

LÜBECK. Über tolle Konzerte können sich Musikkonsumenten im Juni im Tonfink, Große Burgstraße 46, freuen: Am Montag, 1. Juni, sind die Sing-Songwriter Austin Miller und Amanda Esposito aus Atlanta zu Gast und haben zeitlose Americana-Musik im Gepäck. Einen Tag später kommt mit James Gray ein einzigartiger Fingerstyle-Gitarrist in den Tonfink und will das Publikum in seinen Bann ziehen.

Am Mittwoch, 3. Juni, spielen „We met in June“ aus Norwegen modernen Country-Pop. Alle Konzerte beginnen ab 20 Uhr, um eine Hutspende für die Auftretenden wird gebeten. Während des Hansekulturfestivals vom 5. bis 7. Juni ist der Tonfink bis 24 Uhr geöffnet. Da er sich aktiv am Superkunstfestival vom 12. bis 14. Juni beteiligt, ist er an diesem Wochenende geschlossen.

Kleine Arten ganz groß

Lübecker Aktionstage zeigen, warum kleine Organismen für das Ökosystem unverzichtbar sind.

LÜBECK. Noch bis zum morgigen Sonntag, 31. Mai, laden das Lübecker Museum für Natur und Umwelt, Musterbahn 8, und der städtische Bereich Umwelt-, Natur- und Verbraucherschutz gemeinsam mit zahlreichen ehrenamtlichen Partnerinnen und Partnern sowie Vereinen zu den Aktionstagen „Artenvielfalt erleben“ ein. Unter dem Motto „Kleine Arten – Große Bedeutung“ stehen in diesem Jahr Insekten, Pilze, Moose und Bodentiere im Fokus – also jene oft übersehenen Organismen, die für funktionierende Ökosysteme unverzichtbar sind. Die Besucherinnen und Besucher erwarten ein vielfältiges Programm mit Exkursionen, Führungen und Mitmachaktionen für Groß und Klein.

Am heutigen Sonnabend, 30. Mai, lädt der neue Naturerlebnisraum Strukbach von 10 bis 17 Uhr zu einer Entdeckungsreise in die Welt der kleinsten Lebewesen ein. Gemeinsam mit Silke und Marco Wiegand von „Spaß mit der Natur“ und dem Nabu Lübeck erkunden Besucherinnen und Besucher mit Klopfschirm, Becherlupe und Kescher die „Wildnis“ mitten in Lübeck und gehen Insekten, Spinnen sowie anderen oft übersehenen Kleinstlebewesen auf die Spur. Ergänzend informiert ein Infostand über den Naturerlebnisraum und bereits entdeckte Arten. Treffpunkt ist der Eingang „Am Strukbach“ in Lübeck. Der Eintritt ist frei.

Von 14 bis 16 Uhr geht es bei der Exkursion „Kleine Falter fliegen – Schmetterlinge in der Wakenitzniederung“ auf Entdeckungstour durch das Naturschutzgebiet Wakenitzniederung und die Herrburger Binnendüne. Gemeinsam mit Jessica Sommer vom BUND MV lernen die Teilnehmenden die bunte Welt heimischer Schmetter-

linge kennen. Mit etwas Glück lässt sich dabei auch der Kleine Feuerfalter beobachten. Wer möchte, kann Kamera, Fernglas oder Lupe mitbringen. Treffpunkt ist der Parkplatz am Pomerstein in Lüdersdorf, die Teilnahme ist kostenfrei.

Ebenfalls heute Nachmittag steht die Führung „Bäume, Sträucher und Wildstauden um den Mühlenteich“ an. Von 16 bis 18 Uhr erhalten Teilnehmende einen Blick auf die städtische Natur rund um das Museum für Natur und Umwelt. Gemeinsam mit Helmut Kaup von Hanseobst entdecken die Teilnehmenden imposante, teils als Naturdenkmal geschützte Bäume sowie heimische Wildstauden und Sträucher, die gemeinsam mit Insekten, Pilzen und Moosen ein besonderes stadtoökologisches System bilden. Treffpunkt ist der Eingang des Museums für Natur und Umwelt, die Teilnahme ist kostenfrei.

Für den morgigen Sonntag, 31. Mai, lädt der Öko- und Vielfaltsmarkt von 11 bis 17 Uhr in den Domhof des Museums für Natur und Umwelt ein. Regionale Initiativen, Vereine sowie Produzentinnen und Produzenten präsentieren dort ihre Arbeit rund um Nachhaltigkeit, Umweltbildung und biologische Vielfalt. Jung und Alt können beispielsweise erfahren, wie regionale Lebensmittel, kurze Transportwege und bewusste Ernährung zum Klima- und Artenschutz beitragen, und die Vielfalt und Verwendung heimischer Kräuter sowie Wild- und Heilpflanzen entdecken. In kreativen Mitmachaktionen können sie Vogelhäuser gestalten. Der Eintritt ist frei.

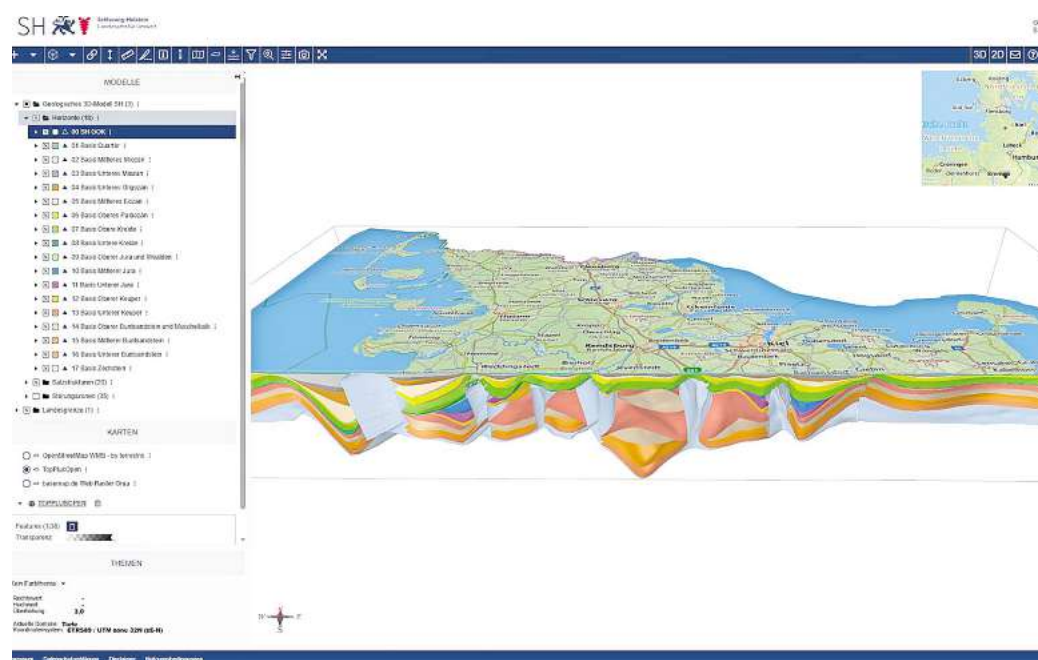
Das komplette Programm gibt es im Internet unter www.museum-fuer-natur-und-umwelt.de



Viele oft übersehene Organismen wie beispielsweise der Birnenstäubling stehen bei den Lübecker Aktionstagen „Artenvielfalt erleben“ im Mittelpunkt. Foto: Sven Walter

Schleswig-Holsteins Untergrund in 3D

Land macht geologische Daten interaktiv über neue Webseite zugänglich.



Bildschirmfoto des neuen 3D-Viewers mit Querschnitt durch die modellierten geologischen Gesteinsschichten im Untergrund.
Foto: LfU SH, Überhöhung x3

durch das Land ziehen und virtuelle Bohrungen erzeugen. Die Seite ermöglicht mit ihrem 3D-Viewer einen Einblick in die Gesteinsschichten von der Erdoberfläche bis in eine Tiefe von rund 10.000 Metern.

Die Kenntnis über den geologischen Aufbau des Untergrundes ist für viele Fragestellungen relevant. Im Zuge der Wärmewende gewinnen Technologien wie die Nutzung von geothermischer Energie oder die Speicherung von Wasserstoff immer mehr an Bedeutung. Über die Seite geologie3d.schleswig-holstein.de können sich dafür sowohl Fachwenderinnen und -anwender als auch interessierte

Laien über den geologischen Untergrund informieren, Daten auswerten und per Download abrufen. Mit dem Start von geologie3d.schleswig-holstein.de ist zunächst das landesweite geologische Modell verfügbar. Das Datenangebot soll ausgebaut werden und neben Modellen, die als Produkte des Geologischen Dienstes eine Interpretation und Näherung an die reale Geologie darstellen, zukünftig weitere Fachdaten umfassen. Geologische Modelle als Produkt des Geologischen Dienstes sind eine wissenschaftlich fundierte Interpretation und eine Näherung an die reale Geologie.

Die Webseite entstand in einer erfolgreichen Kooperation der norddeutschen geologischen Dienste Schleswig-Holsteins, Hamburgs und Niedersachsens im Rahmen des Projektes GEVIS-GEO3D. Das LBEG (Landesamt für Bergbau, Energie und Geologie Niedersachsen) übernimmt hierbei die technische Umsetzung.

SCHLESWIG-HOLSTEIN. Das Land Schleswig-Holstein erweitert sein digitales Datenangebot um eine 3D-Visualisierung von geologischen Schichten und

Strukturen im Untergrund. Der Geologische Dienst im Landesamt für Umwelt (LfU) veröffentlicht mit heutigem Tage die Internetseite geologie3d.schleswig-holstein.de. Dort können Nutzerinnen und Nutzer interaktiv geologische 3D-Daten des Landes erkunden, Tiefen bestimmen, geologische Schnitte quer

Strukturen im Untergrund. Der Geologische Dienst im Landesamt für Umwelt (LfU) veröffentlicht mit heutigem Tage die Internetseite geologie3d.schleswig-holstein.de. Dort können Nutzerinnen und Nutzer interaktiv geologische 3D-Daten des Landes erkunden, Tiefen bestimmen, geologische Schnitte quer

Kahlschlag für den Naturschutz

Grünfläche an der B75 kurz vor Travemünde komplett abgeholzt.

LÜBECK. Wer derzeit über die Bundesstraße 75 nach Travemünde fährt, traut seinen Augen kaum. Wo mal dichtes Grün wuchs, bietet sich nun Höhe Ortsteil Rönnau ein drastisches Bild: Die Fläche wirkt wie das Opfer eines rigorosen Kahlschlags, abgeasgte Stümpfe lassen auf den ersten Blick eher an Zerstörung als an Naturschutz denken. Doch der Landesbetrieb Straßenbau und Verkehr (LBV.SH) spricht von einer zwingend notwendigen Pflegemaßnahme, streng nach dem schleswig-hol-

steinischen Knickerlass. Das Hauptziel der Fachleute: Auf dem Areal darf auf Dauer kein normaler Wald entstehen. Laut LBV.SH ist ein solch radikales Auslichten alle zehn bis 15 Jahre nötig, um eine komplette „Verwaldung“ zu stoppen. Nur so kann sich eine unten dichte Gehölzstruktur bilden, die auch kleineren Sträuchern wieder Platz zur Ausbreitung lässt. Dies fördere die Biodiversität enorm, da eine Strauchlandschaft ganz anderen Tier- und Pflanzenarten einen Lebensraum bietet als ein

klassischer Hochwald. Zudem gab es einen akuten Grund für die massiven Sägearbeiten: Ein zertifizierter Gutachter hatte festgestellt, dass etliche Bäume nicht mehr standsicher waren und auf die B75 zu stürzen drohten. Die Maßnahme diene also auch der Verkehrssicherheit. **MHO**

So sieht die Grünfläche an der B75 kurz vor Travemünde aus.
Foto: Michael Hollinde





Jenny Otte (Geschäftsleitung) mit angesagten Schuhen der Marke Skechers.

Fotos: Katja Kuhlins



Verkäufer Kurt Fenker in einer Jacke aus Ziegenveloursleder, die gerade sehr gefragt ist.

Jubiläumsrabatt und große Markenvielfalt

Das Familienunternehmen überzeugt seit sechs Jahrzehnten mit Mode, Service und einem breiten Sortiment für die ganze Familie

Vom 30. Mai bis zum 6. Juni 2026 gibt es bei Holtex zur Feier seines 60-jährigen Standortjubiläums an der Posener Straße 20 Prozent Rabatt. „Wir erwarten einen großen Ansturm, da unsere Ware ja bereits unter dem Verkaufswert liegt“, berichtet die Geschäftsleitung Jenny Otte.

Neben einer riesigen Auswahl an Waren bietet Holtex auch eine große Bandbreite an Größen an. So gibt es hier Bekleidung auch in vielen großen Größen. Bei Schuhen gibt es sogar Modelle mit K-Weiten – speziell für breite Füße.

Bei den angebotenen Schuhen liegen vor allem Skechers, Gabor Rollingsoft und Dockers im Trend. In der Damenmode sind Marken wie Marta Du Château, Zwillingsherz oder Tom Tailor beliebt. Aber auch eine große Auswahl an Herrenmode, Unterwäsche und sogar Matratzen wird bei Holtex angeboten.

„Zudem verfügen wir ebenfalls über eine besondere Anzugkompetenz“, erklärt Kirsten Kortum aus dem Marketing. „Für festliche Anlässe können sich

“

Wir erwarten einen großen Ansturm, da unsere Ware ja bereits unter dem Verkaufswert liegt.“

Kunden bei uns von Kopf bis Fuß einkleiden lassen“, fügt Kortum hinzu.

Bei Holtex gibt es außerdem exklusive Lübeck-Artikel, zum Beispiel Geschirrtücher mit schickem Holstentor-Design. Auch eine Schmuckabteilung mit bezahlbaren und modernen Stücken ist hier zu finden. „Wir bieten bei uns im Geschäft sogar Trau-

ringe an“, ergänzt die Geschäftsleitung Jenny Otte. Sie arbeitet schon seit über 20 Jahren im Unternehmen. „Mir gefällt vor allem das familiäre Ambiente.“

Einige Mitarbeiter haben im Unternehmen sogar ihre Ausbildung gemacht und sind mittlerweile mehr als 40 Jahre bei Holtex tätig. „Wir sind ein eingespieltes Team und fühlen uns hier wohl“, ergänzt Kortum, die dem Unternehmen schon seit 22 Jahren treu ist.

Kunden schätzen vor allem die kompetente Beratung und Bedienung im Haus. „An unseren Jubiläumstagen helfen auch wir aus dem Büro im Geschäft aus, um unsere Verkäufer zu unterstützen und freuen uns schon auf zahlreiche Kunden“, sagt Kortum. **kk**

HOLTEx

Posener Str. 5, 23554 Lübeck
Telefon 0451 400060
E-Mail: info@holtex.de
Website: www.holtex.de



Verkäuferin Nicole Morawitz mit exklusiven Lübeck-Artikeln.

Mega Jubiläum-Rabatt

30. Mai bis
6. Juni
2026

20%

- auf unser gesamtes Warensortiment
- auch auf reduzierte Ware!

auf alles!

Holtex

Mode von Kopf bis Fuß

seit
60 Jahren
am Standort
Posener Straße

und Moising
feiert mit!



www.holtex.de

Holtex Edith Pohl e. K., Inh. André Meyer-Pohl
Zentrale: 23554 Lübeck, Posener Straße 5

„Oops falsch verliebt – das 90er-Musical“

LÜBECK. Um eine Examensarbeit über Shakespeare, eine Hochzeit und drei Liebende geht es in dem schmissigen 90er-Jahre-Musical „Oops falsch verliebt“, das am Sonnabend, 6. Juni, ab 20 Uhr im Lübecker Hoftheater, Schwartauer Allee 39-41, gezeigt wird. Tickets ab 17 Euro plus Gebühren

gibt es zum Beispiel im Internet unter www.luebeck-ticket.de, www.eventim.de sowie an allen bekannten Vorverkaufsstellen. Einlass ist eine halbe Stunde vor Beginn, die Plätze sind frei wählbar. Die Theaterlounge ist bereits eine Stunde vor der Vorstellung geöffnet, dort gibt es Snacks und Getränke.

Online zum beruflichen Ich

LÜBECK. Wer sich beruflich orientieren möchte und auf der Suche nach einer sinnstiftenden Arbeit ist, kann sich darüber bei einem Online-Seminar der Bundesagentur für Arbeit informieren. Am Dienstag, 2. Juni, beschäftigt sich die Berufsberatung im Erwerbsleben mit den Fragen: Woher kommt der Wunsch nach einer sinnstiftenden Arbeit? Was sind typische Motive? Wann empfindet man Arbeit als sinnstiftend? Dort ler-

nen die Teilnehmenden die Tätigkeit der Berufsbetreuerin beziehungsweise des Berufsbetreuers kennen und erfahren mehr zu Definition, rechtlichen Grundlagen, Zugangsvoraussetzungen, Aufgaben, Vergütung, Ausbildung und Arbeitsaufnahme. Die kostenfreie Veranstaltung findet von 16 bis 17.30 Uhr über Skype für Business statt. Anmeldung unter <https://evee-no.com/295869050>

Science Slam in St. Petri

LÜBECK. Am heutigen Sonnabend, 30. Mai, findet ab 20 Uhr in St. Petri, Petrikirchhof 4, mit dem Science Slam der Wissenschaftswettbewerb in der Hochschulkirche statt. Wie sein Vorbild, der Poetry Slam, ist der Science Slam ein Wettbewerb der kreativen Köpfe – unter wissenschaftlichen Vorzeichen. Sechs Wissenschaftlerinnen und Wissenschaftler aus den Lübecker Hochschulen und weiteren Denkfabriken aus allen Teilen der Republik stellen ihre Forschungsergebnisse aus Natur-

und Geisteswissenschaft, Musik, Technik und Medizin vor und wollen ein neugieriges und wissensdurstiges Publikum begeistern. Musikalisch führen „Dr. Sven und die Selektiven Serotoninwiederaufnahmehämmer“ durch den Abend. Schiedsrichter des Abends: Mathias Holländer, Tilo Strauß und Pastor Dr. Bernd Schwarze moderieren. Der Eintritt kostet 15 Euro, ermäßigt 10 Euro, jeweils zzgl. Vvk-Gebühr. Tickets gibt's am St. Petri Turmshop, über www.luebeck-ticket.de und an der Abendkasse.

Sportcamps in den Ferien

LÜBECK. In Kooperation mit dem LBV Phönix (direkt an der Falkenwiese) bieten die Kidz Multisport Camps in Lübeck eine abwechslungsreiche Sportferienwoche für Kinder von fünf bis 13 Jahren. Von Montag bis Freitag von 7.45 bis 17 Uhr lernen die Teilnehmenden bis zu 15 verschiedene Sportarten kennen – von Fußball und Basketball bis Lacrosse, Ultimate Frisbee, Parcours oder Beachvolleyball. Die Betreuung erfolgt durch lizenzierte Trainerinnen und Trainer mit einem starken Betreuungsschlüssel von 1:10. Die

Camps finden auf der Anlage des LBV Phönix statt – inklusive Kunstrasenplätzen und wettergeschützten Bewegungsflächen. Im Angebot enthalten sind ein gemeinsames Mittagessen (5x, auch vegetarisch), Snacks, Getränke, ein Kidz-Camp-Shirt, eine Medaille sowie ein großer Abschlussstag mit Kidz-Olympiade. Dank ZPP-Zertifizierung beteiligen sich alle gesetzlichen Krankenkassen an den Campkosten mit mindestens 75 Euro pro Woche – in einigen Fällen sogar mehr. Mehr unter www.kidz-camps.de

Der Mistkäfer – das Familienkonzert

LÜBECK. Für Freitag, 5. Juni, lädt die Kammerphilharmonie Lübeck ab 15.30 Uhr zum Familienkonzert „Der Mistkäfer“ in das Kolosseum Lübeck, Kronsförder Allee 25, ein. Das Orchester führt Märchen von Andreas N. Tarkmann basierend auf dem gleichnamigen Märchen von Hans Christian Andersen und erzählt die ironisch-humorvolle Geschichte eines Mistkäfers, der auszog, um Ruhm und Anerkennung zu finden. In der rund 50-minütigen, moderierten Auf-

führung verbinden sich Erzählung und Orchesterklang zu einem spannenden Konzerterlebnis. Musikalische Motive werden vorgestellt, Klangfarben entdeckt und Kinder aktiv einbezogen. So entsteht ein lebendiger Zugang zur klassischen Musik, der Fantasie und musikalisches Verständnis gleichermaßen fördert. Karten gibt es für 15 Euro (Einzelticket) und 50 Euro (Familienticket, 2 Erwachsene, 2 Kinder) bei www.luebeck-ticket.de

Fechtkurse im Sommer

LÜBECK. In den Sommerferien können Kinder im Alter von sieben bis elf Jahren Schnupperkurse im Fechten beim Hanseatischen Fechtclub Lübeck belegen. In den Kursen in der Burgfeldhalle, Am Gertrudenkirchhof 2, werden die ersten Grundlagen des Fichtensports vermittelt. Kosten: 24 Euro. Termine:

Dienstag, 7. Juli, 16 bis 21 Uhr; Mittwoch, 8. Juli, 16 bis 19 Uhr; Donnerstag, 9. Juli, 16 bis 21 Uhr; Dienstag, 11. August, 16 bis 21 Uhr; Mittwoch, 12. August, 16 bis 21 Uhr; Donnerstag, 13. August, 16 bis 21 Uhr. Informationen und Anmeldung bei Friederike Janssen, Tel. 0172/8494433.

LN-Azubimeile in der MuK

LÜBECK. Wer nach der Schule in den Beruf startet, steht vor vielen Möglichkeiten und wichtigen Entscheidungen. Eine gute Orientierung und fundierte Informationen helfen dabei, den passenden Weg zu finden – denn mit der Wahl einer Ausbildung wird oft der erste Grundstein für die berufliche Zukunft gelegt. Deshalb sind das Jobcenter und die Arbeitsagentur Lübeck auch in diesem Jahr wieder

auf der LN-AZUBIMEILE vertreten. Am gemeinsamen Messestand erhalten Schülerinnen und Schüler sowie deren Eltern umfassende Informationen zu den Themen Berufswahl, Ausbildung und Studienmöglichkeiten. Die LN-AZUBIMEILE findet am heutigen Sonnabend, 30. Mai, von 9 Uhr bis 16 Uhr in der Musik- und Kongresshalle, Willy-Brandt-Allee 10 in Lübeck statt.

Star-Sopranistin: Opulente Kostüme auf zehn Matratzen

Simone Kermes feiert ihr Regiedebüt an der MHL und sorgt selbst für die Kostümpracht bei Händels Oper „Alcina“.

LÜBECK. „Du willst sie beschützen!“, ruft Simone Kermes und eilt in dynamischer Schrittlage über die Probenbühne der MHL. Die international gefeierte Sopranistin unterbricht die Szene, blickt der 24-jährigen Gesangsstudentin Lisa Scheffler tief in die Augen und gibt klare Regieanweisungen. „Er darf nicht in ein Tier verwandelt werden, wie so ein Löwe, der da herumläuft auf der Zauberinsel. Löwe – das sind alles ihre Liebhaber, die sind alle entweder in Steine oder Tiere verwandelt. Und er ist der Nächste!“

Die Proben für Georg Friedrich Händels Meisterwerk „Alcina“ laufen. Die junge Studentin spielt die Rolle der Morgana. Neben ihr steht Lin Ye als Bradamante. Für beide Nachwuchstalente ist es ein intensiver, lehrreicher Moment, der sie auch im schauspielerischen Ausdruck unter die Lupe nimmt. „Nimm dir Zeit“, rät der Opernstar seinem Schützling, spricht die Verse überdeutlich vor und lobt dann warmherzig: „Hast du aber gut gemacht. Aber es muss immer stimmen, dass du wirklich den Gedanken hast.“

LUXUS-KOSTÜME AUF NACKTEN MATRATZEN

Dass Simone Kermes, die schon weltweit an den größten Häusern gastiert hat, hier an der Lübecker Musikhochschule ihre allererste Regie-Arbeit abliefert, ist etwas ganz Besonderes für sie: „Mein Traum geht in Erfüllung“, schwärmt Kermes. Und auch für die MHL ist die Verpflichtung, die

über Gesangsdozentin Manuela Uhl zustande kam, ein Hauptgewinn. Das betont explizit MHL-Präsident Bernd Redmann: „Für uns und insbesondere die Studierenden ist es ein totaler Glücksfall.“

Der optische Kontrast der Inszenierung könnte derweil kaum größer sein: Das Bühnenbild ist radikal spartanisch, lediglich zehn Matratzen übernehmen sämtliche Funktionen des Raumes. Doch was die Darstellerinnen am Körper tragen werden, ist für eine Hochschule schierer Luxus, der Musikgeschichte atmet. Kermes setzt auf bildstarke Poesie und stattet die Studierenden mit ihren eigenen, originalen Bühnenkleidern aus drei Jahrzehnten Solo-Karriere aus. „Allein mein Kostüm für die ‚Königin der Nacht‘ ist 36.000 Euro wert“, berichtet Kermes begeistert über den großen Kaschmirmantel, den sie einst auf der Bühne in Baden-Baden unter Leitung des Dirigenten Sir Simon Rattle trug.

Und das Glitzerkleid, das gerade Gesangsstudentin Lisa Scheffler trägt, habe sie exklusiv für ihren Auftritt in Bernsteins „Candide“ an der Deutschen Oper Berlin schneidern lassen. Dann zeigt sie auf ein weiteres Prunkstück. „Das ist mein ‚Echo‘-Preisverleihungskleid. Da saß Herr Joop in der ersten Reihe“, erzählt sie und schwärmt von den Stoffen und Farben.

Immer, wenn sie bei Engagements auf Reisen gewesen sei, habe sie vor Ort renommierte



Simone Kermes in vollem Einsatz: Die Sopranistin erklärt der prächtig gekleideten Studentin Lisa Scheffler, wie sie szenisch noch mehr überzeugen kann.

Stoffgeschäfte aufgesucht. „In New York zum Beispiel gibt es eine ganze Straße mit solchen tollen Läden“, merkt sie an.

Ein ehrlicher Seitenhieb Richtung Leipzig

Dass dieser textile Schatz nun dem Nachwuchs zugutekommt, hat für sie große Symbolkraft: „Meine Kostüme gehen in die Hände der jungen Sängerinnen und Sänger über. Sie symbolisieren für mich einen künstlerischen Übergang und mein Vertrauen in die nächste Generation.“ Und diese Generation an der MHL hat es der Star-Sopranistin absolut angetan. „Die Studierenden sind super, auch im Vergleich zu meiner Geburtsstadt Leipzig“, zieht Kermes, die an der dortigen HTM Mentorin ist, einen ehrlichen und scharfen Vergleich.

„Da ist alles so ein bisschen arrogant nach dem Motto: ‚Wir studieren in Leipzig, hier ist Richard Wagner geboren.‘ Aber die Qualität ist nicht so. Hier in Lübeck, an dieser kleineren Hochschule, ist das ein Vorteil – dieses Familiäre, dieser Zusammenhalt. Da neidet nie jemand dem anderen. Zum Glück landen also meine Kostüme hier in Lübeck und nicht in Leipzig.“

Dass ihre Liebe zur Hansestadt tiefer wurzelt, wird im Interview mit den Lübecker Nachrichten

mehr als deutlich. So wurde sie einst vom inzwischen pensionierten Lübecker Domkantor Hartmut Rohmeyer stark gefördert und sang unter anderem beim Schleswig-Holstein Musik Festival das große sakrale Repertoire. „Ich war bestimmt regelmäßig zweimal im Jahr hier. Zu Ostern, zu Weihnachten. Und ich habe mich immer aufgehoben gefühlt und am Ende natürlich immer Marzipan mitgenommen“, sagt sie und lacht. Dem Lübecker Publikum bringt sie nun nicht nur eine Oper über eine rücksichtslose Zauberin mit, sondern eine echte Uraufführung. Statt der üblichen, handlungserklärenden italienischen Rezitative gibt es in dieser Inszenierung moderne deutsche Dialoge, die die italienischen

Arien verbinden. Geschrieben wurden sie in Rekordzeit von ihrem langjährigen Freund Oliver Spieker, dem berühmten Textdichter von Udo Jürgens und Peter Maffay. „Wir leben schließlich in einer neuen Zeit“, erklärt Kermes den mutigen Schritt. „Die Menschen verstehen plötzlich die Handlung.“ Händels tiefenpsychologischer Barockmusik tue das keinen Abbruch, im Gegenteil. Die zwölf Gesangsstudierenden und das Barockorchester unter Gastdirigent Andreas Kuppfers präsentieren am Sonnabend, 6. Juni (19.30 Uhr), und Sonntag, 7. Juni (17 Uhr), die Zauber-Oper in der Musikhochschule in Lübeck. Karten für die Aufführungen gibt es im Internet unter www.mh-luebeck.de **MHO**



Immer wieder ein Blickfang: das Hauptgebäude der Musikhochschule Lübeck an der Obertrave. Foto: Michael Hollinde

Donald in Leichter Sprache



MARBURG. Ab sofort gibt es den zweiten Band von Donald Duck in Leichter Sprache. Das

Buch mit vier neuen Geschichten heißt „Hier kommt Donald!“ und macht Comics für noch mehr Menschen verständlich und zugänglich. Der erste Band von Donald Duck in Leichter Sprache war im vergangenen Jahr sehr erfolgreich und hat viel Aufmerksamkeit bekommen. Deshalb stand schnell fest: Die Comicreihe soll fortgesetzt werden.

Comics wirken oft leicht verständlich. Doch viele Wörter, Redewendungen und Witze sind schwer zu verstehen. Deshalb werden im neuen Comic schwierige Begriffe erklärt. Zusätzlich gibt es ein Wörterbuch in Leichter Sprache.

Dirk Michalek gehört als Mensch mit Unterstützungsbedarf dem Bundesvorstand der Lebenshilfe an. Er betont:

„Menschen mit Beeinträchtigung sollen überall mitmachen können. Und sie sollen alles verstehen können. Dafür brauchen sie Leichte Sprache. Ohne Leichte Sprache werden Menschen ausgeschlossen.“

Ihren Sitz hat die Bundesvereinigung Lebenshilfe in Marburg. Die Übersetzung der Geschichten hat das Büro für Leichte Sprache der Lebenshilfe Saarbrücken übernommen. Alle Texte wurden von einer Prüfgruppe auf Verständlichkeit getestet.

Für den neuen Comic arbeiten erneut die Lebenshilfe und Story House Egmont zusammen. Das Buch mit der ISBN 978-3-7704-1149-8 kostet 9,99 Euro und ist im Buchhandel sowie unter www.lebenshilfe.de im Onlineshop der Lebenshilfe erhältlich.

Den Donald-Duck-Band „Hier kommt Donald!“ gibt es jetzt in Leichter Sprache.

Grafik: Story House Egmont/Disney

„Kücknitz bildschirmfrei – wir sind dabei!“

LÜBECK. Vom 1. bis zum 6. Juni veranstaltet ein Verbund von Einrichtungen des Stadtteils Kücknitz im Rahmen der Stadtteilrunde „Mini-MoZ“ die Aktionswoche „Kücknitz bildschirmfrei – wir sind dabei!“ Ziel ist es, Eltern und Kinder zu motivieren, den eigenen Medienkonsum bewusst zu hinterfragen und alternative Wege der gemeinsamen Freizeitgestaltung zu entdecken.

Die Aktion wird von zahlreichen Einrichtungen aus dem

Kleinkind- und Vorschulbereich im Stadtteil getragen. Dazu gehören u.a. Familienzentren, Frühhe Hilfen, Kitas und Kinderarztpraxen. Gemeinsam bieten sie ein vielfältiges Programm – kreativ, bewegungsreich, naturverbunden und ganz ohne Bildschirmmedien. Ein Themenabend „Aufwachsen mit digitalen Medien“ findet am 2. Juni ab 16.30 Uhr im Awo Familienzentrum Redderkoppel (Redderkoppel 1-7) statt. Der Leiter der Mobilen Heilpäda-

gogischen Frühförderung des Kitawerks Lübeck, Patrick Will, informiert zu den Auswirkungen von hohem Medienkonsum auf die Eltern-Kind-Bindung und entwickelt gemeinsam mit den Teilnehmenden eine Idee davon, wie Eltern „digitale Vorbilder“ sein können.

Ein Highlight ist der bunte Familiennachmittag am 3. Juni ab 15 Uhr im Geschichtserlebnisraum Roter Hahn. Eltern, Großeltern und Kinder sind eingela-

den, gemeinsam kreativ und aktiv zu werden. Neues auszuprobieren und eine unbeschwertere Zeit miteinander zu verbringen. Darüber hinaus findet dank finanzieller Unterstützung des Mediennetzwerks Lübeck am Freitag, 5. Juni, eine Aufführung des Theaterstücks „Freunde“ des jungen schauspiels Lübeck im Quartiershaus Middenmanng statt. Anmeldungen sind möglich im Familienzentrum Dreifaltigkeit unter Tel. 0451/79070196 oder per E-Mail

unter familienzentrum-dreifaltigkeit@kitawerk.de.

Mit der Aktionswoche möchten die Einrichtungen ein Zeichen setzen: für mehr echte Begegnungen, gemeinsame Aktivitäten und einen achtsamen Umgang mit digitalen Medien im Familienalltag. Das Programm wird auf der städtischen Seite des Familienzentrums Redderkoppel sowie auf der Homepage des Familienzentrums Dreifaltigkeit des Kitawerks Lübeck zu finden sein.

30 Tonnen Wasser an Deck: Härtetest für die „Passat“

Viermastbark soll für 25 Millionen Euro saniert werden – Vor der Werftfahrt testen Schiffbauingenieure ihre Stabilität.

LÜBECK. Das Wasser peitscht mit hohem Druck aus dem Schlauch, während Michael Beier von der Freiwilligen Feuerwehr Lübeck-Priwall konzentriert den Pegel im Auge behält. „Ich bin hier geboren und schon 1975 in die Jugendfeuerwehr eingetreten“, erzählt der 64-Jährige stolz. Denn an diesem Vormittag hat seine Wache „FF 37“ eine ganz besondere Mission an Deck der historischen Viermastbark „Passat“ zu erfüllen.

Beier deutet auf den gewaltigen Tank vor sich: „Der Plastikbehälter, den wir hier gerade befüllen, fasst 1000 Liter. Und davon werden wir insgesamt 30 an Bord betanken.“ Dass hier also insgesamt 30.000 Liter Wasser auf das Schiff gepumpt werden, hat einen ersten Hintergrund: Die Hansestadt bereitet die erste grundlegende Sanierung des 115 Meter langen nationalen Kulturdenkmals seit fast drei Jahrzehnten vor.

EIN SCHIFF WIRD ZUM MESS-LABOR

Und dafür braucht es präzise Daten. Da am Liegeplatz im Passathafen kein Kran zur Verfügung steht, um massive Stahlgewichte für diesen sogenannten Krängungstest an Deck zu bewegen, nutzen die Ingenieure für ihre Messungen schlichtweg volle Wassertanks. Mit dem Test sollen der Schwerpunkt und die Stabilität der „Passat“ ermittelt werden. Dabei wird sie kontrolliert um ihre Längsachse geneigt.

„Die ‚Passat‘ wird jetzt ja ein Bauwerk. Und für ein Bauwerk brauche ich einen Standfestigkeitsnachweis. Wir haben schließlich keine Gründung hier, sodass das Schiff auch in Zukunft schwimmen wird“, sagt Expertin Anna-Sophia Büscher vom Schiffbau-Ingenieurbüro „Technolog“ aus Hamburg. Und

ihr Kollege Hinrich Mohr nennt ein praktisches Beispiel: „Wenn also alle Besucherinnen und Besucher der ‚Passat‘ auf einer Seite stehen, darf sie nicht zu stark krängen.“

Doch wie läuft diese standardisierte, nautisch-technische Messung im Detail ab? Zuerst werden die 30 Wassertanks gleichmäßig ganz außen auf dem Deck verteilt, um einen möglichst großen sogenannten Hebelarm zu erzeugen und die ausgeglichene Normallage zu ermitteln. Dann beginnt die eigentliche Arbeit: Die Tanks werden mit einem Hydraulikwagen quer über das Deck geschoben und auf definierte Positionen gestellt. Das Schiff gerät folglich in Schiefelage.

„Dadurch, dass wir jetzt hier diese Gewichte verschieben, krängt es leicht. Und diese Krängung kann man dann zurückrechnen auf den Höhenschwer-

punkt“, erläutert das Schiffbauingenieur-Duo. „Zwischen drei und fünf Grad erwarten wir, also unspektakulär für Beobachter, aber äußerst spannend für uns“, merken sie an.

„PASSAT“ MUSS DRINGEND ÜBERHOLT WERDEN

Um den Neigungswinkel des Schiffes messen zu können, greifen Büscher und Mohr übrigens tief in die physikalische Trickkiste. Ein fast sechs Meter langes Pendel hängt tief im Bauch des „Flying-P-Liners“. „Aus der Länge des Pendels und dem gedämpften Ausschlag lässt sich dann der Krängungswinkel exakt berechnen“, erklärt Büscher. Zuvor wurden noch die Tiefgänge des Schiffes in Fuß abgelesen. Eigentlich war der Versuch schon in der vergangenen Woche angesetzt worden. Aber zu starker, störender Wind hatte



Anna-Sophia Büscher und Hinrich Mohr vom Schiffbau-Ingenieurbüro „Technolog“ aus Hamburg planen den genauen Ablauf des Krängungstests auf der „Passat“.
Fotos: Michael Hollind

für die zeitliche Verschiebung gesorgt.

Dass bei der „Passat“ großer Handlungsdruck besteht, ist kein Geheimnis. Wohin man auch schaut: Der Zahn der Zeit nagt an der Viermastbark. Diese ging nach insgesamt 39 Kap-Horn-Umsegelungen und vielen Tausend Seemeilen „abgetakelt“ – sprich ohne Segel – im Jahr 1959 in Travemünde in den Ruhestand. Doch durch Wind, Wellenschlag und den Sog vorbeifahrender Schiffe „fährt“ die festgemachte Passat zwölf Seemeilen im Jahr vor und zurück.

Der zuständige Bereich Schule und Sport zieht insgesamt eine alarmierende Bilanz: „Die Unterkanten der Aufbauten sind stark korrodiert. Die Takelage ist

überholungsbedürftig, und die Beschichtung des Schiffskörpers sowie der Aufbauten muss erneuert werden.“ Zudem weist der Brandschutz erhebliche Defizite im Bereich der Notausgänge, Rauchzonen und Evakuierungsmöglichkeiten auf.

SANIERUNG FÜR 25 MILLIONEN EURO NÖTIG

Eine Schadstoffbegutachtung hat außerdem ergeben, dass das Schiff fast durchgehend mit Blei und Chrom belastet ist. Weiterhin finden sich Asbest und künstliche Mineralfasern in Isolierungen und Dichtungen, heißt es in einem Zustandsbericht. Konsequenz: Die „Passat“ soll für geschätzte 25 Millionen

Euro saniert und dafür in eine Werft geschleppt werden – eine Herkulesaufgabe.

Neben der Generalüberholung steht die Modernisierung im Fokus. Geplant ist ein neuer Hauptzugang samt Fahrstuhl, damit Rollstuhlfahrer und Gehbehinderte Museums- und Veranstaltungsräume erreichen können. Die Bürgerschaft hat bereits vor mehr als einem Jahr grünes Licht für die anstehenden Maßnahmen und die entsprechende finanzielle Unterstützung gegeben. Wenn die Berechnungen der Hamburger Ingenieure abgeschlossen sind, rückt die Rettung des Travemünder Wahrzeichens endlich einen großen Schritt näher. **MHO**



1911 ist die „Passat“ als einer der legendären „Flying P-Liner“ vom Stapel gelaufen und hat bis 1957 die Welt umsegelt.



Michael Beier von der Freiwilligen Feuerwehr Lübeck-Priwall befüllt an Deck einen Wassertank für den Krängungstest.

Endlich wieder mitsummen Kleine Hörsysteme. Großer Klang.



Hören Sie wieder, was Ihr Leben zum Klingen bringt – mit maßgefertigten Im-Ohr-Hörsystemen mit Akku und Bluetooth. Unauffällig, bequem und direkt verbunden mit Smartphone, TV und Musik.

Jetzt kostenlos Probetragen vereinbaren



0451 / 489 477 77

hör her · Lübeck & Bad Schwartau



SoniTon
Für alle Ihre Sinne
COMFORT-Hörsysteme!

**hör
her**

hörgeräte hermanns GmbH
Schlutuper Str. 2-6
23566 Lübeck
☎ 0451 - 489 477 77

hörgeräte hermanns GmbH
Lübecker Str. 8
23611 Bad Schwartau
☎ 0451 - 289 373

Termin buchen



✉ info@hoer-her.de

falls, dann	griechischer Buchstabe	Fischkonserve		Augenflüssigkeit	Dokumentensammlungen	Orchesterleiter	engl. Männerkurzname	Körperorgan		Mohammeds Schwiegersohn	ein indischer Gott	Staatsgeschäfte führen	türk. Wollteppichart	künstliches Gewässer	Vater in der Kindersprache	Riesen, Titanen	rote Filzkappe	römischer Liebesgott	britischer Politiker 1967	koreanische Währung	auseinanderbringen, lösen	Initialen von Sänger Marshall
					Schelle					Schreibwerkzeug							Erwidern einer Frage					
Wiesennähgerät	mäßig warm				Hauptstadt der Fidschi-Inseln	Ehren-titel jüdischer Gelehrter				eigentlicher Vorname Atatürks		gefrorene Nässe					geringe Zeitspanne	indian. Stammeszeichen				
				orient. Volksangehöriger				hochwertiger		Vorname Rääkkönens			Schiffsanlegeplatz		Beschädigung im Stoff	Domstadt am Rhein				taktlos, grob	deutsche Vorsilbe	
chem. Name e. afrik. Staats	Leid zufügen					Frau des Philemon	Hauptstadt Belgiens						Fluss durch Pforzheim		Entfernung der Bart-haare			franz. Departement-hptst.		französischer unbest. Artikel		
				Druckmaschine	Steuer im MA.				Maß der Geschwindigkeit			chem. Zeichen für Titan	Ost-europäerin				ärztliche Bescheinigung	Sprecher				
Zauberer	später lageschnitt (Mz.)	Affenart		Hart-schalfrucht						Radio-zubehör					Unbe-weglichkeit			US-Militär-sender (Abk.)			Zoo	
					Kopfbedeckung		steinzeitliche Steinsäule		Vorname von Delon				organischer Verfall							leicht benom-men	Stipp-soße	
Krawatte					orientalische Kopfbedeckung		Abk.: meines Erach-tens											Fünf-pesetenstück (span.)	Rufname Haller-vordens			
				Stachel-tier	asiatische Raubkatze																	
griech. Göttin der Jugend	bloße Theorie						Schiff-fahrts-route		spanischer Artikel											Schutz-göttin von Athen	Presse-arbeit (engl. Abk.)	
Hund-rasse					sportlicher Wett-kämpfer		englisches Fürwort: sie														Staat in Hinter-indien	
		span. Volkstanz			Fahrt-gast-kabine im Zug																	
japan. Verwaltungsbezirk	Treib-schlag beim Golf	Vene, Körpergefäß							Haut-pflegemittel									Unternehmensform (Abk.)			Ver-größerungs-glas	
Ge-sangs-paar				Stammvater			französisch: eif		flache medizini-sche Schale										Italien in der Landes-sprache	Zugma-schine (Kw.)		
					Frage-wort		Wortteil: natürlich, naturbe-lassen															
afrika-nische Hunds-affenart		Vorname des Musikers Clapton		großes Winzer-gehöft																		
Unter-sagung						Vorname d. blinden Musikers Wonder			Hühner-produkt													
				Gewalt-herrschaft		PKW-Lenk-hilfe (Kw.)																
grau-samer altröm. Kaiser	an-sehnlich		Wortlaut				hebräisch: Sohn		Strom-speicher (Kw.)	kurz für: eine	griechischer Gott der Winde	explodieren		afrika-nische Kult-antilope	Schiff fest-machen	hier... und da		Behörde für Job-vermittlungen				
Haar-tracht								Variante	protzen													
Wappen-tier	süd-deutsch: Haus-flur			altgriech. Philo-sophen-schule	Bootschiebe-stange						Kirchen-instrumente	pleite, bankrott										
			Laute von Hunden	Klan, Familien-verband					Kap auf Rügen		kroa-tische Insel			Ruf-name Eisen-howers			römische Mond-göttin	allegri-scher Astro-nom			eh. spani-sche Währung	
ein Tier-kreis-zeichen	Figur bei Wilhelm Busch (Witwe)				Pionier des Motor-flugs 1		pau-sieren, rasten		Grenz-schutz-einheit (Abk.)		ägyptischer Sonnen-gott	winzig gelockt		eng-lische Graf-schaft	den Mond betref-fend				Vorname Chagalls	Ab-wasch-becken	Schrift-steller-verband (Abk.)	
						Vorname von US-Filmstar Pitt	deutsche Anrede															
bezahlter Mörder	franz. Verser-zählung des MA.		Hallen-kirche						Erb-träger		ein Konti-nent				dafür, für		altes Reich in Mittel-amerika			Himmels-richtung	Rasse	
					Papagei Mittel- und Süd-amerikas				Neckerei	rutschig			ital. Dramatiker (Nobel-Preis)	Kegel-schnitt						englisch: ist	Initialen Spiel-bergs	
Ehren-name der röm. Kaiser						benom-men					häufiger										Kfz-Z. Ennepe	
deutsche Vorsilbe			Ein-friedung aus Metall								im Jahre (latein.)		Jazzstil (heiß)									



Widder
21.03. - 20.04.
Sie sind gereizt, aber kleine Fehler Ihres Partners sollten Sie derzeit nicht irritieren. Der Schreibtisch ist zu voll. Delegieren Sie! Suchen Sie Abstand vom Alltag, das bringt neue Ideen.

Stier
21.04. - 20.05.
Nachgeben ist für Sie eine Kleinigkeit - Ihr Partner muss dafür über seinen Schatten springen. Vorsicht: Schlamperi! fällt sofort auf Sie zurück. Bei einer Entscheidung brauchen Sie Bedenkzeit.

Zwillinge
21.05. - 22.06.
Widmen Sie sich voll und ganz der Liebe - es lohnt sich. Sie kommen kaum voran. Aber das ist nicht Ihre Schuld. Frische Energie ziehen Sie aus der vertrauten Familienatmosphäre.

Krebs
22.06. - 22.07.
Eine Flirtchance vergeht schnell, wenn Sie nicht offen dafür sind. Unverhofft kommt oft. Ihre Pläne geraten durcheinander. Sie brauchen viel Schlaf, um Ihr Gleichgewicht zu halten.

Löwe
23.07. - 23.08.
Ihr Bauchgefühl trügt: Sie können ruhig etwas wagen. Sie sind mehr wert, als Sie verdienen. Weiß Ihr Chef das? Überwinden Sie sich: Auch in dieser Jahreszeit ist Bewegung wichtig.

Jungfrau
24.08. - 23.09.
Es prickelt - in alten Beziehungen und bei neu entstehenden. Gehen Sie Machtspielen aus dem Weg. Die bringen Sie nicht weiter. Sie sind unkonzentriert: Nutzen Sie das zum Träumen.

Waage
24.09. - 23.10.
Sie sind zur Zeit ausgelassen. Das tut der Partnerschaft gut. Sie sind sich Ihrer Stärken bewusst. Das macht Sie überzeugend. Gehen Sie ein lange geplantes Gespräch endlich an.

Skorpion
24.10. - 22.11.
Sie zweifeln an Ihrer Beziehung. Aber Sie sind nur unzufrieden mit sich selbst. Nichts übers Knie brechen. Sie verpflegen sonst jemanden. Behalten Sie bei einem Projekt einen klaren Kopf.

Schütze
23.11. - 21.12.
Sie lassen sich in der Beziehung treiben. Werden Sie aktiver! Sie sammeln Pluspunkte, weil Sie für andere eintreten. Alte Schulden wollen jetzt beglichen werden.

Steinbock
22.12. - 20.01.
Gehen Sie einem Konflikt nicht aus dem Weg. Das muss ausgedauert werden. Eine ruhige Woche - pflegen Sie sich. Sie bekommen Gegenwind. Das sollte Sie nicht verunsichern.

Wassermann
21.01. - 19.02.
Alles läuft in ruhigen Bahnen. Lassen Sie sich treiben. Etwas geschieht gegen Ihren Willen. Stecken Sie lieber zurück. Falls Sie länger aufkommt: Suchen Sie sich neue Herausforderungen.

Fische
20.02. - 20.03.
Drängen Sie Ihrem Partner keine Entscheidung auf. Sommerflaute - es passiert nicht viel. Sie dürfen schonungslos kritisieren - aber nehmen Sie sich selbst nicht aus.

5	1	2	6		
3	8		5	1	
	2	1	8		
			7		1 3
6	7	1		4	2
8	1		2		
			6	1	3
		4	7		8 6
			3	9	2 5

Lösungen der Vorwoche

S	L	A	W	T	O	G	E	A	R	R	K																			
P	S	T	E	L	K	O	E	R	P	E	R	S	T	E	C	K	B	R	I	E	F	O	R	A	N	T	E	N		
H	R	E	X	M	E	N	E	S	T	A	S	T	E	I	N	A	L	T	O	R	K	O	L	L	O					
T	A	T	A	R	M	E	L	D	E	G	L	U	T	L	O	D	E	C	I	D	E	R	O	N	E					
F	W	E	H	E	N	E	L	A	N	O	V	E	R	L	A	M	A	N	T	S	E	G	L	E	R					
S	T	E	H	N	E	L	B	A	R	R	O	B	O	K	T	S	E	G	L	E	R									
N	N	P	R	I	M	I	T	I	V	G	N	A	E	D	I	G	S	T	A	U	D	E	A	I	R					
P	A	S	S	A	H	I	B	N	N	H	O	O	R	N	G	E	M	U	T	L	I	C	H	V	I	B				
R	E	K	T	O	R	L	N	A																						
P	R	E	Y	B	B	E	N	A	U																					
S	O	J	U	S	M	A	U	H																						
E	T	L	M	A	G	N	A	T																						
S	I	Z	I	L	I	E	N																							
N	E	J	E	T	H	E	R																							
W	A	G	E	N	T	O	D	R	E																					
E	L	M	E	H	E	R	E																							
H	O	E	R	E	N	A	Z	U																						
D	E	N	N	N	Z	U	D	E	M																					
D	M	O	D	E	Q	U	A	P	P	H	U																			
S	O	L	A	R	I	U	M	G	F	R	I	E	R	E	S	E	R	O	S	A	L	L	H	P	P	K				
E	H	E	N	D	E	N	Z	H	A	N	K	K	S	E	B	A	D	L	E	R	S	E	G	L	E	R				
Y	E	N	I	F	E	G	E	N	K	A	M	P	S	A	D	A	A	U	G	A	R	L	M							
K	K	O	E	L	N	S	U	M	S	O	R	G	E	N	P	F	F	E	R	L	B	A	P							
B	A	T	I	K	O	S	E	N	F	E	I	R	N	E	I	R	G	E	I	E	R	N	H	I	N	A	U	F		
D	O	C	S	P	R	I	T	Z	E	R	M	P	I	R	O	L	E	M	A	G	I	O	K	F	Z					
H	E	K	E	L	E	A	B	S	O	D	L	A	W	S	E	N	H	O	B	I										
T	E	R	S	O	R	D	E	B	A	T	E	T	O	F	E	L	H	O	T	A										
T	E	R	W	E	T	H	R	A	U	C	H	L	E	N	I	U	F	O	N	E	I	N	S	A	G	E	N			

7	1	5	4	3	6	9	2	8
2	4	3	9	5	8	7	6	1
8	6	9	1	7	2	4	3	5
6	3	2	5	4	7	8	1	9
1	5	7	3	8	9	2	4	6
4	9	8	2	6	1	3	5	7
5	8	4	6	9	3	1	7	2
3	7	1	8	2	5	6	9	4
9	2	6	7	1	4	5	8	3

Schwimmende Bühne auf dem Priwall wird neu belebt

Nach einem Jahr Pause gibt es im Passathafen wieder Konzerte – LTM plant zehntägige Veranstaltung.

TRAVEMÜNDE. Die Bühnenkonstruktion steht, die technischen Vorbereitungen sind abgeschlossen, und es gibt auch schon ein Programm. Nach einem Jahr Pause erwartet die schwimmende Plattform im Passathafen auf dem Priwall zu neuem Leben. Ob Soul, Funk, Reggae, Pop, Rock und andere Stilrichtungen: Die musikalische Bandbreite der Bands, die sich in den nächsten Monaten auf dem Ponton präsentieren, ist breit gefächert.

Im vorigen Jahr sah es allerdings so aus, als würde die Seebühne, die die Stadt Lübeck im Jahr 2024 für 55.000 Euro im Rahmen der Erneuerung einer Steganlage bauen ließ, nicht mehr genutzt. Dabei war die anfängliche Begeisterung über die schwimmende Plattform groß. „Das habe ich mir schon immer gewünscht“, freute sich Martin Aye, Geschäftsführer des Hotels Slow Down an der Ferienanlage Beach Bay. Auch der Verein Gemeinschaft der Priwallbewohner

begrüßte die neue Attraktion.

KULTUR VOR MARITIMER KULISSE

Zur Eröffnung im Mai 2024 kamen bei bestem Wetter Hunderte Besucher, bis in den Herbst hinein waren die Sitzterrassen am Passathafen immer wieder gut besetzt. Eine Bühne für Musik, Theater und andere Künste mit Blick auf die Viermastbark „Passat“ und die vorbeifahrenden Schiffe – maritimer ging es kaum.

2025 aber kam der Einbruch, die Bühne fiel in einen Dornröschenschlaf. Das Hotel Slow Down, das mit der Stadt einen Vertrag über die Vermarktung der hoteleigenen Bühne geschlossen hatte, wollte die Organisation nicht weiter übernehmen, angeblich aus wirtschaftlichen Gründen. Es kündigte die Vereinbarung.

Das Hotel plante seine Events ohne die Plattform und baute die Bühnenkonstruktion wie in den



Die Bühnenkonstruktion ist bereits aufgebaut, ab Mitte Mai sollen auf der schwimmenden Plattform vor der „Passat“ wieder Livemusik-Veranstaltungen stattfinden. Fotos: Thomas Krohn

Vorjahren direkt am Hotelgebäude auf. Die Plattform war verwaist und wurde nur noch von Möwen und anderen Seevögeln als Landeplatz genutzt. Mitunter legten Segelboote am 95 Quadratmeter großen Ponton an.

LTM ÜBERNIMMT DIE VERMARKTUNG

Jetzt reagierte die Stadt. „Wir haben die Bühne und die Priwallpromenade seit Jahresbeginn in unser Portfolio der öffentlichen Flächen aufgenommen und bieten diese Drittveranstaltern als Veranstaltungsfläche an“, sagt Doris Schütz, Sprecherin der Lübeck und Travemünde Marketing GmbH (LTM). Die schwimmende Bühne werde in diesem Jahr wieder mit der Dachkonstruktion

umgesetzt. Die ersten Konzerte sollen zeitnah stattfinden.

Die LTM plane im August eine zehntägige Veranstaltung, deren genaues Programm noch nicht feststehe. Auch zur Travemünder Woche soll die Bühne genutzt werden, etwa für Siegerehrungen. Doris Schütz: „Abhängig vom jeweiligen Veranstaltungskonzept wird es auch ein gastronomisches Angebot geben.“

Das Hotel Slow Down startet den musikalischen Reigen im Passathafen mit seiner Hauscombo, der Bay Band. Geplant sind Auftritte der Gruppe, die Coversongs aus mehreren Genres der Popmusik interpretiert, in unterschiedlichen Formationen. Das erste Konzert gab es bereits, als weitere Termine stehen der 5. und 19. Juni fest. Bei schlechtem

Wetter finden die Veranstaltungen im Foyer des Hotels statt. Beginn ist jeweils um 19 Uhr.

Während der Travemünder Woche wird die Bay Band am 18. und am 24. Juli auftreten. Am 17. Juli spielt die Formation Heet Projekt einen Mix aus Pop, Rock und Funk. Am 19. Juli präsentiert sich Andi Klüver mit Folk, Reggae, Cowboy-Rock und Pop-Klassikern. Die Band vom Studio Krohn aus Lübeck spielt am 25. Juli Soul, Funk, Pop und Dance. Am 26. Juli legt DJ Kristofer Schrader alias Mr. Electro-Heart Rhythmen unter dem Motto Ibiza House auf.

Buchungen der schwimmenden Plattform können beim LTM-Eventbüro unter der E-Mail-Adresse festivals@luebeck-tourismus.de vorgenommen werden. **TKR**

Tunnel-Idee ohne Debatte versenkt

Ali Alam hatte sich für Verbindung von Travemünde zum Priwall stark gemacht

LÜBECK. „Wer Visionen hat, sollte zum Arzt gehen.“ Das hat der frühere Bundeskanzler Helmut Schmidt mal gesagt. Für Lübeck gilt: Wer Visionen hat, sollte damit nicht unbedingt im Wirtschaftsausschuss vorstellig werden. Doch der Reihe nach.

Der Travemünder Ali Alam („Fraktion“) hält die derzeitigen Fährgebühren zum Priwall für zu hoch. Für Familien, Pendler und Touristen seien sie eine spürbare Belastung. Deswegen setzt er sich für eine kostenfreie Querung ein.

WETTERFEST DIE TRAVE UNTERQUEREN

Und die soll möglichst wetterfest und verlässlich sein. Deswegen beantragte der Politiker, dass die Stadtverwaltung einen Fußgängertunnel unter der Trave prüfen möge. Dieser biete „eine dauerhafte Alternative zum Fährbetrieb, reduziert Wartezeiten, vermeidet Umwege und ermöglicht eine barrierefreie Querung unabhängig von Schiffsverkehr oder Witterung“, heißt es in dem Antrag.

Ali Alam verweist auf vergleichbare Projekte wie den Rendsburger Fußgängertunnel oder den alten Elbtunnel auf St. Pauli. Solche Lösungen seien technisch bewährt, wirtschaftlich tragfähig und stadtentwicklerisch hochwirksam. Eine Fußgängermaut soll es nicht geben: „Ein Tunnel wäre keine Einnahmequelle, sondern eine Infrastrukturmaßnahme mit hohem volkswirtschaftlichem Nutzen.“

Seine Forderung: Die Stadtverwaltung soll bis zum 30. November eine Machbarkeits- und Kostenanalyse für einen Fußgängertunnel unter der Trave erstellen. Zudem möge die Stadt prüfen, ob die Fußgänger die Fähren kostenlos nutzen können.

SEILBAHN VOM STRANDBAHNHOF ZUM PRIWALL

Der Antrag von Ali Alam erinnert an einen ähnlichen Vorstoß, den die FDP im September 2023 gemacht hatte. Die Liberalen wollten eine Seilbahn bauen, die vom Strandbahnhof über die Trave zum Priwall führt. Das Projekt hätte an die Londoner Seilbahn über die Themse erinnert. Sie verbindet die Stadtteile Greenwich und Docklands.

Das schwebende ÖPNV-Angebot in Travemünde sollte ebenfalls eine Alternative zum Fährverkehr sein. Kurze Bauzeit, wenig Flächenverbrauch und Zuschüsse vom Bund – so warb die FDP für ihr Vorhaben, die die Seilbahn zudem als touristische Attraktion sah. Trotz aller genannten Vorteile konnte sich keine andere Fraktion für das Projekt erwärmen. Der Wirtschaftsausschuss lehnte das Vorhaben seinerzeit ab.

Dem Fußgängertunnel erging es nicht besser. Es gab nicht einmal eine Debatte. In der Abstimmung waren nur die „Fraktion“ und die AfD dafür, alle anderen senkten den Daumen. Sogar die FDP. **HVS**



So soll es wieder sein: Zur Einweihung der schwimmenden Bühne vor zwei Jahren waren mehrere Hundert Besucher gekommen.

EINKAUFEN
MIT DER



KNUTZEN HOME

knutzen-home.de

Die mit dem **grünen** Haus

**30% RABATT
AUF PLISSEES***



Strandkörbe

In weiteren Farben erhältlich!



Höchste Qualität vereint mit bestem Komfort – unsere Premium-Strandkörbe

ab 1.499,-

- Variable Anbringung – auch ohne zu bohren
- In vielen Farben und Transparenzen verfügbar
- Frei verschiebbare Profile
- Maßgenaue Anfertigung

Jetzt beraten lassen!

- UV-beständiges PE-Geflecht (6 mm)
- Rostfreie V2A-Edelstahlbeschläge
- Wechselbare Polster
- Waschbare Bezüge
- 2 Bullaugen
- Hochglanzpoliertes Aluminium
- Höhenverstellbare Nackenkissen

- Abnehmbare Markise
- Fußstützen auszieh- und höhenverstellbar
- Eingebaute Rückholfeder für einfache Verstellung
- Volllieger-Funktion
- Doppelrollen 360° drehbar
- Stauraum unterhalb der Sitzfläche

* Gilt nur auf die Sunlight Kollektion.

KNUTZEN HOME Lübeck
Osterweide 14
Telefon 0451 50 49 060

KNUTZEN HOME Eutin
Industriestr. 12a
Telefon 04521 79 56 00

KNUTZEN HOME Oldenburg in Holstein
Am Voßberg 8
Telefon 04361 50 63 90

Alle Preise sind Abholpreise ohne Montage und verstehen sich in Euro, inkl. gesetzl. MwSt., solange der Vorrat reicht. Irrtümer, Farbabweichungen und Änderungen vorbehalten.

Verwaltung: Knutzen Teppich-Hof GmbH

Krankenstand in Schleswig-Holstein bislang rückläufig

SCHLESWIG-HOLSTEIN. Beschäftigte in Schleswig-Holstein meldeten sich in den ersten drei Monaten dieses Jahres seltener krank als im gleichen Zeitraum des Vorjahres. Laut aktuellen Daten der Barmer fehlten sie durchschnittlich 6,3 Tage wegen Krankheit. Das entspricht einem Krankenstand von sieben Prozent. Im ersten Quartal 2025 lag dieser Wert noch bei 7,3 Prozent, mit durchschnittlich 6,5

Fehltagen. „Der Rückgang des Krankenstands ist ein erfreuliches Zeichen – sowohl für die Beschäftigten als auch für die Unternehmen in Schleswig-Holstein. Weniger krankheitsbedingte Ausfälle entlasten die Betriebe und verbessern die Abläufe“, sagt Dr. Anneke Riehl, Landesgeschäftsführerin der Barmer in Schleswig-Holstein. Atemwegserkrankungen blieben von Januar bis März die häufigste Ursache für Krankschreibungen und führten im Schnitt zu 1,4 Fehltagen pro Beschäftigten.

Untersucht wurden Daten von Erwerbspersonen, die bei der Barmer versichert sind. Dazu zählen versicherungspflichtig Beschäftigte und Arbeitslosengeld-1-Empfänger. In Schleswig-Holstein sind etwa 350.000 Menschen bei der Barmer versichert.

Abgelaufene Medikamente gehören in den Hausmüll

LÜBECK. Oft passiert es unbeachtet und in guter Absicht. Medikamente werden von den Verbrauchern häufig auch nach dem Ablauf des Haltbarkeitsdatums in der Hausapotheke aufbewahrt, wenn sie noch nicht verbraucht worden sind. Dabei gehen viele Menschen in Lübeck jedoch unbewusst ein Risiko ein, denn eine grundsätzliche Wirksamkeit und Unbedenklichkeit abgelaufener Arzneimittel ist nicht gewährleistet. „Auch wenn die Verpackung und das Arzneimittel äußerlich unverändert aussehen, warnen wir vor der weiteren Einnahme“, sagt AOK-Serviceregionsleiter Reinhard Wunsch. Hinzu kommt, dass diese Medikamente sicher und umweltgerecht entsorgt werden sollten.

In 2024 verordneten die niedergelassenen Ärzte in Schleswig-Holstein für die rund 1,8 Millionen gesetzlich Versicherten Medikamente im Wert von über 2,6 Milliarden Euro.

Damit Medikamente nicht vor Ablauf des Verfalldatums verderben, sollten sie sachgemäß gelagert werden, indem sie beispielsweise bei keiner Feuchtigkeit oder zu hohen oder zu tiefen Temperaturen ausgesetzt werden. Aber wie ist der Umgang mit dem Medikament, wenn es in der Hausapotheke verbleibt und das Haltbarkeitsdatum überschritten wird? Viele Menschen tendieren dann dazu, bei akuten Beschwerden dennoch auf das abgelaufene Medikament zurückzugreifen. Experten raten hiervon jedoch eindeutig ab.

Nach Ablauf des Haltbarkeitsdatums sollten Medikamente unbedingt aus der Hausapotheke entfernt werden. Aber wie genau soll und kann entsorgt werden? Was oft nicht bekannt ist: Sofern der Beipackzettel eines Arzneimittels keine speziellen Hinweise für die Entsorgung enthält, können diese über den Restmüll entsorgt werden. Jedoch nur dann, wenn der Müll in der Kommune oder im Landkreis verbrannt wird. Auf der Webseite der jeweiligen städtischen Müllabfuhr kann das in Erfahrung gebracht werden. Bei der Restmüll-Entsorgung sollte zudem unbedingt darauf geachtet werden, dass die abgelaufenen Präparate dadurch nicht in die Hände von Unbefugten oder Kindern gelangen können. AOK NordWest

Pflegestützpunkt berät in Travemünde

TRAVEMÜNDE. Nach telefonischer Terminabsprache bieten die Mitarbeiterinnen des Pflegestützpunktes Travemünde ihre monatliche Sprechstunde am kommenden Mittwoch, 3. Juni, an. Die Sprechstunde findet an jedem ersten Mittwoch des Monats im Gesellschaftshaus in der

Bücherstube, Torstraße 1, statt. Termine hierfür können noch bis Dienstag, 2. Juni, 15 Uhr, bei den Mitarbeitenden des Pflegestützpunktes unter Tel. 0451/1224931 oder unter 0451/1226448 vereinbart werden. Der Pflegestützpunkt berät und unterstützt in belastenden

Pflegesituationen und bei psychosozialen Problemen. Weiter gibt der Pflegestützpunkt Informationen zu ambulanten, teilstationären und stationären Hilfen in Lübeck und deren Finanzierung. Die Beratungen sind vertraulich, unabhängig und kostenlos.

GESUNDHEITS-TIPP

Gesundes Abnehmen passiert nicht über Nacht

Wenn der Sommer vor der Tür steht, denken viele Menschen ans Abnehmen. Gesund und vor allem dauerhaft gelingt das am besten durch eine Mischung aus der richtigen Ernährung, ausreichender Bewegung, Durchhaltevermögen und realistischen Erwartungen.

AUF DIE RICHTIGE ERNÄHRUNG KOMMT ES AN

Zum Abnehmen braucht man ein Kaloriendefizit, das heißt, man muss mehr Kalorien verbrennen als zuführen. Dennoch ist es nicht hilfreich, Knall auf Fall einfach weniger zu essen. Auf diese Weise können dem Körper wichtige Nährstoffe entgehen, und Heißhunger ist nahezu vorprogrammiert. Sinnvoller und erfolgversprechender ist es, die Ernährung langfristig auf eine gesunde Basis zu stellen, das heißt:

- ▶ viel Obst und Gemüse
- ▶ Vollkornprodukte
- ▶ eine kleine Menge Milch und Milchprodukte
- ▶ Fleisch nur in Maßen, lieber mageres und wenig rotes Fleisch
- ▶ wenig Zucker, im Idealfall keinen Alkohol
- ▶ möglichst wenig ungesunde Fette

Ist der Körper mit allen notwendigen Nährstoffen versorgt und hat man Lebensmittel in die Ernährung eingebaut, die lange sättigen, minimiert man auch das Risiko für Heißhungerattacken. Kommt es doch dazu, kann es helfen, ein Glas Wasser zu trinken oder gesunde Snacks zu sich zu nehmen,

zum Beispiel eine Handvoll Nüsse.

Der Spaß am Essen sollte in jedem Fall bleiben und der Speiseplan nicht nur aus Verboten bestehen. Die eine oder andere Nascherei darf man sich also ruhig gönnen. Das weitaus größere Problem sind versteckte Kalorien. Bei Schokoriegeln und Chips ist offensichtlich, dass sie nicht zum Abnehmen taugen – Fertigprodukte und Softdrinks sind jedoch auch nicht zu unterschätzen. In beiden steckt meist sehr viel Zucker, gerade bei Softdrinks hat man so sehr schnell viele Kalorien zu sich genommen, die keinen Nährwert haben. Auch Alkohol bringt eine ganze Menge Kalorien mit sich und ist deswegen kontraproduktiv fürs Abnehmen.

KALORIEN VERBRENNEN DURCH BEWEGUNG

Die zweite wesentliche Säule des gesunden Abnehmens ist mehr Bewegung. Durch die richtige Kombination aus Kraft- und Ausdauersport verbrennt man nicht nur Kalorien, sondern man stärkt auch das Herz-Kreislauf-System und die Abwehrkräfte. Man lebt also insgesamt gesünder. Muskelaufbau erhöht den Grundumsatz, das heißt, die Menge an Energie, die der Körper



Joerg Ortmann, Inhaber der Pinguin-Apotheken, gibt Gesundheits-Tipps.

er auch im Ruhezustand verbraucht. Man erhöht dadurch also seinen Kalorienverbrauch dauerhaft, auch wenn man nichts tut.

Beginnt man neu damit, Sport zu treiben, sollte man langsam anfangen und sich dann allmählich steigern. Zu schnell zu viel zu wollen, sorgt eher für Frust. Gleichzeitig sollte man auch hier nicht erwarten, dass sich Erfolge über Nacht einstellen. Wie überall gilt: dranbleiben und erreichbare Ziele setzen. Vor allem sollte man mehr Bewegung in den Alltag integrieren, zum Beispiel öfter Treppen benutzen und kurze Strecken zu Fuß zurücklegen.

Wichtig zu wissen ist dabei auch, dass Muskeln schwerer sind als Fett. Wenn der Muskelaufbau in Gang kommt, kann die Waage also zunächst etwas mehr anzeigen, gleichzeitig ist der Körper aber trainierter, und womöglich sitzt die Kleidung bereits etwas lockerer. Von den Zahlen alleine sollte man sich also nicht aus der Ruhe bringen lassen.

NACHHALTIG UND GESUND ABNEHMEN

Auf gesunde Art dauerhaft abzunehmen, geht nicht über Nacht. Auch wenn viele Crash-Diäten Wunder versprechen, helfen sie meistens maximal für eine Weile. Die Ernährungspläne solcher Diäten eignen sich

nicht auf lange Sicht für den Alltag, und sobald man in alte Gewohnheiten zurückfällt, steigt auch das Gewicht wieder.

Man ist frustriert durch diesen Jo-Jo-Effekt und neigt eher zum Aufgeben.

Auch aus medizinischer Sicht gilt es nicht als erstrebenswert, in möglichst kurzer Zeit so viele Kilos wie irgendwie machbar zu verlieren. Als sinnvoller Richtwert gilt ungefähr ein halbes bis ein Kilo pro Woche.

Wie erreicht man also nun am besten sein großes Ziel? Zunächst teilt man es idealerweise in kleinere Abschnitte ein und belohnt sich für jeden Erfolg mit etwas Schönerem, beispielsweise einem Ausflug oder einem entspannten Filmabend. Wenn man erkennt, dass die Etappenziele erreichbar sind, motiviert dies wiederum auch dazu, weiter durchzuhalten. Etwas Geduld zu investieren und sich von Anfang an bewusst zu sein, dass es sich nicht um einen Sprint handelt, lohnt sich spätestens dann, wenn man die ersten Erfolge verzeichnen kann und es schließlich durch die Umstellung von Ernährung und Bewegungsgewohnheiten schafft, ohne großen Aufwand sein Gewicht zu halten.

Möchten Sie Ihren Körper bei der Ernährungsumstellung unterstützen? Ob sinnvolle Vitaminpräparate, Nährstoffe oder Beratung zu gesunden Gewohnheiten: Sprechen Sie uns bei Ihrem nächsten Besuch einfach an!

Gesunde Grüße aus den Pinguin-Apotheken

Gesundheit

ANZEIGE

Straffere Haut für die Sommerfigur

Wieder wohler fühlen – mit einer Kollagen-Routine für festere Konturen und ein glatter wirkendes Hautbild bis zum Sommer

Sonnenbrille auf, Strandtasche packen, die Vorfreude steigt – Sommer fühlt sich nach Leichtigkeit an. Doch gerade ab 40 merken viele Frauen: Das Gewebe wirkt nicht mehr ganz so straff wie früher. Wer sich bis zur Urlaubssaison etwas Gutes tun möchte, beginnt jetzt – mit Kollagen am Morgen.

Wenn der Sommer näher rückt, verändert sich oft nicht nur die Garderobe, sondern auch der Blick auf den eigenen Körper. Oberschenkel, Po, Bauch oder Oberarme rücken plötzlich wieder stärker in den Fokus. Viele Frauen kennen diesen Moment nur zu gut: Eigentlich geht es nicht um



regelmäßige Einnahme über mehrere Wochen das Hautbild positiv beeinflussen kann.¹

Von außen sichtbar – von innen unterstützt

Genau dafür ist pureSGP Kollagen Peptide gemacht: als täglicher Begleiter für die Hautpflege von innen. Die Rezeptur basiert auf hochwertigem Kollagenhydrolysat und ist zusätzlich mit Vitamin C kombiniert – ein Nährstoff, den der Körper für die eigene Kollagenbildung braucht². Ergänzend enthalten sind Biotin, Zink und Kupfer zur Unterstützung von Haut, Haaren, Nägeln und Bindegewebe³.

Das geschmacksneutrale Pulver lässt sich morgens ganz einfach in Kaffee, Tee oder Speisen einrühren.

Empfohlen wird ein Verzehr über mindestens 12 Wochen. So hat der Körper Zeit, von innen zu unterstützen. Damit der Sommer sich wieder leicht anfühlt.

pureSGP

Das NR.1 Kollagenpulver in Apotheken



Reinstes Kollagen in Apothekenqualität

Online Shop: www.pureSGP.de

JETZT NEU

Das pureSGP KOLLAGEN STARTER SET perfekt zum Kennenlernen!

Jetzt 30% Preisvorteil sichern

Freuen Sie sich auf zwei Dosen pureSGP Kollagen Peptide (à 300g) und sichern Sie sich liebevolle Extras gratis dazu: unser pureSGP-Rezeptbuch, einen To-Go Becher und eine praktische Einkaufstasche!

Sie profitieren von einem Preisvorteil von insgesamt 30%! Dieser setzt sich zusammen aus dem attraktiven Preis für die KOLLAGEN-Dosen und Geschenken im Wert von knapp 30 Euro! Jetzt in unserem Onlineshop unter www.pureSGP.de bestellen!

Ein starkes Set für alle, die pureSGP entdecken möchten – oder sich selbst etwas Gutes tun wollen. **Erhältlich auch in Ihrer Apotheke!**

Perfektion. Sondern um den Wunsch, sich wieder freier und selbstbewusster zu fühlen.

Eine Frage der Struktur, nicht der Disziplin

Genau deshalb lohnt sich der Blick unter die Oberfläche. Denn wie „fest“ sich unsere Haut anfühlt, hängt stark von ihrer inneren Architektur ab: Im Bindegewebe liegt ein fein vernetztes Gerüst aus Fasern – die extrazelluläre Matrix. Man kann sie sich wie ein stabiles, elastisches Stützgewebe vor-

stellen, das Zellen einbettet, Wasser bindet und der Haut ihre Form gibt. Kollagen ist dabei einer der wichtigsten Bausteine dieses Netzes.

Mit den Jahren verändert sich diese Struktur ganz natürlich: Der Körper erneuert Kollagen langsamer. Dadurch kann das Fasernetz an Dichte und Elastizität verlieren – und die Haut erscheint weniger gleichmäßig.

Spannend ist deshalb der Blick auf Kollagenpeptide: Klinische Studienergebnisse zeigen Hinweise darauf, dass eine

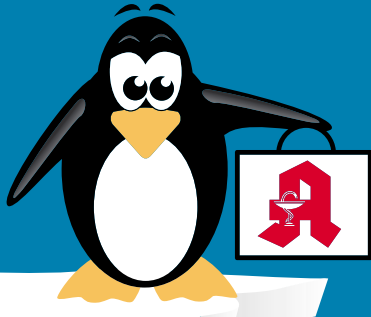
Für Ihre Apotheke:

pureSGP Kollagen Peptide (PZN 19120155)

Qualität
zertifiziert gemäß
DIN EN ISO 9001:2015

PINGUIN APOTHEKEN

EISKALT
REDUZIERT*



TOP PREISE IMMER ONLINE & VOR ORT*

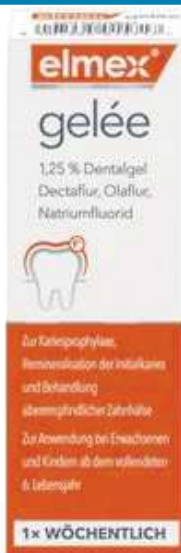
Elmex Gelee

25 g

35 %**
gespart

statt 18,98 €

12.25**
€



kg = 490,00 €

Cetirizin Ratiopharm

50 Tabl.

48 %**
gespart

statt 21,79 €

11.25**
€



Desloratadin Ratiopharm

5 mg

50 Stück

statt 24,29 €

12.50**
€



49 %**
gespart

Bepanthen Wund- und Heilsalbe



statt 19,99 €

14.45**
€

28 %**
gespart

kg = 144,50 €

Neurexan

250 Tabl.

28 %**
gespart

statt 64,40 €

46.15**
€



Cromo Ratiopharm Kombipackung

34 %**
gespart

statt 13,99 €

9.20**
€



+ größte Auswahl*
+ bestens beraten
+ keine Einheitsmedizin
= einfach in guten Händen!



PINGUIN
APOTHEKEN

Inhaber Jörg Ortmann e. K.

Iberogast classic

50 ml

17 %**
gespart

statt 29,57 €

24.45**
€



L = 489,00 €

Rufen Sie uns an oder bestellen Sie unter: www.pinguinapotheke24.de

*Für alle Produkte gilt zu Risiken u. Nebenwirkungen fragen Sie Ihren Arzt oder Apotheker - Dieser Preis gilt nach den gesetzlichen Bestimmungen, wenn diese Arzneimittel zu Lasten der gesetzlichen Krankenkassen abgegeben werden - Gilt nicht für verschreibungspflichtige Arzneimittel.

Am Hauptbahnhof/
ZOB
Konrad-Adenauer-Str. 1
Tel.: 0451/82966

Im Hochschulstadtteil /
Im Campus
Alexander-Fleming-Str. 1
Tel.: 0451/292 896 66

In der Mühlenstraße
Südl. Altstadt
Mühlenstr. 37
Tel.: 0451/707 510 10

In der Königstraße
auf 2 Etagen / EG + 1. OG
Königstr. 59-63
Tel.: 0451/292 75 55

Pralinen mit Thymiangelee: Lübecker Konditorin gewinnt Award

Akademie für Deutsches Bäckerhandwerk zeichnet Carmen Fee Schättler für ihre Kreation aus.

LÜBECK. Die Ideen fliegen ihr einfach so zu. Nicht in einer professionellen Produktionsstätte, sondern in einer kleinen Nebenwohnung, in der sie in einer Küchenzeile an ihren Kreationen tüftelt. Was die Lübeckerin Carmen Fee Schättler dort zubereitet, lässt viele Menschen schwach werden: Sie fertigt kleine Pralinen, die jetzt auch prämiert wurden – und zwar mit dem German Chocolate Award 2026 in Bronze. Vergeben wird die Auszeichnung von der Akademie für Deutsches Bäckerhandwerk in Weinheim.

In einem Temperiergerät löst die Konditorin weiße Kuvertüre auf. „Beim Auflösen muss man aufpassen, die Masse darf nicht zu heiß werden“, sagt die 30-Jährige. Sie dürfe nicht mehr als

45 Grad erreichen, weil „sonst die darin enthaltene Milch gerinnt und krisselig wird oder karamellisieren kann“, so Schättler. Nach dem Auflösen geht's ans sogenannte Impfen. So nennt sich die Methode, bei der nach und nach kalte Stückchen weißer Schokolade in die Masse kommen.

Diese Kuvertüre-Masse hat jetzt eine Temperatur von 30 bis 33 Grad. „Ideal zum Ausgießen“, zeigt Schättler, die die schokoladige Masse in eine Form gibt, damit sie „anziehen“ kann. Die Form hat sie vorher mit Kakaobutter ausgekleidet – das Ergebnis sind kleine, dünne Becherchen. Bei der Farbe der Pralinen, die später mit Thymiangelee gefüllt werden, hat Schättler Gelb gewählt. Warum? Es sollte

an die Zutaten Zitrone und Thymian erinnern, erklärt sie.

AUSZEICHNUNG FÜR „LEMON-THYME-PRALINE“

Von der Prämierung mit dem Award sei sie „völlig überrascht“ worden, erzählt Carmen Fee Schättler. Sie habe bei der Teilnahme an dem internationalen Wettbewerb mit ihrer „Lemon-Thyme-Praline“ keine großen Hoffnungen gehegt. „Ich würde mich noch als kleines Licht in der Branche betiteln und habe einfach auf gut Glück nur ein Produkt eingesendet“, sagt sie.

Ich dachte: „Ja gut, mal gucken, was bei rumkommt.“ Und dann sei die Urkunde gekommen, erzählt die Konditorin. Was sie besonders beeindruckt: „Viele große Pâtisseries schicken da auch mehrere Produkte hin. Dass ich dann mit meinem einzigen Produkt direkt eine Auszeichnung bekomme, das hätte ich nie gedacht.“

Das Wettkampfprozedere klingt unkompliziert: Teilnehmende müssen ihr Produkt einschicken. Das war's. Das Ergebnis kommt per Post. An der Preisverleihung hätte die Konditorin natürlich auch persönlich teilnehmen können, aber eine Knie-OP machte Carmen Fee Schättler einen Strich durch die Rechnung.

VON DER FITNESSSTRAINERIN ZUR KONDITORIN

Wie hat die junge Frau ihre Liebe

für exquisite Naschereien entdeckt? Früher habe sie als Fitnesstrainerin gearbeitet, bis Corona ein Umsatteln veranlasst habe, erzählt sie. Mit zwei kleinen Kindern habe sie immer mal wieder einen Kuchen gebacken – oder gleich mehrere für Geburtstage oder Schulveranstaltungen. „Das hat mir großen Spaß gebracht.“

Sie begann, Backvideos und Fotos bei Instagram zu posten – und entwickelte den Gedanken, das Hobby zum Beruf zu machen und sich dafür ausbilden zu lassen. Carmen Fee Schättler absolvierte ihre Ausbildung bei der Konditorei Steinhäuser in Lübeck, in der sie heute aber nicht mehr tätig ist. Das Unternehmen, in dem sie dann bis zu ihrer Knieverletzung arbeitete, gibt es heute nicht mehr. Aktuell ist die junge Frau krankgeschrieben. Sie nutzt die Zeit, um Ideen zu sammeln.

TREND-PRALINE: ÜBERRASCHENDE KOMBINATIONEN GEFRAGT

Zurück in die kleine Küche: Inzwischen ist das aufwendig hergestellte Thymiangelee fertig, das zusammen mit einer Schokoladen-Sahne-Creme die Pralinen füllt. Kreationen wie diese liegen im Trend, wie die Experten von der Weinheimer Backakademie sagen: Die Schokoladenwelt entwickle sich zunehmend in Richtung komplexer und international inspirierter Geschmackserlebnisse. Klassisch süße Profile würden durch kreative und oft überraschende



Carmen Fee Schättler gießt die aufgelöste Kuvertüre in die Form.

Fotos: Marcus Kaben



Die zarte Außenhülle besteht aus gelb eingefärbter Kakaobutter.



Klein, fein und prämiert: die Zitronen-Thymian-Pralinen.

GESCHÄFTLICHE EMPFEHLUNGEN

Flohmarkt
Margaretenhof Schwerin
So., 7. Juni, 10-16 Uhr
Nächster Termin: 5. Juli
HAAR- & NÄHWAREN Info: 01 71/3 48 64 14

BEKANNTSCHAFTS-ANZEIGEN

BEKANNTSCHAFT

SIE SUCHT IHN

Suche jungen Mann um die 70J., ca. 1,80m, der noch gerne tanzt. Bin selbst 69J. alt, schlank, 1,72m, Witwe. Ich werde weder bei dir einziehen, noch für Dich kochen oder backen. Würde mich freuen, wenn Du Dich meldest zum Tanzen. ☎ Z1 4062951

Anna, 78 J., hübsche Witwe aus der Region, ich bin eine saubere, ordentliche Hausfrau, ruhig, warmherzig u. liebevoll, nicht anspruchsvoll. Ich sehne mich nach einem ehrlichen Mann, ich wäre auch nicht ortsgelassen, da ich noch immer gerne Auto fahre, würde ich Sie auch besuchen, um alles Weitere zu besprechen. pv Tel. 0160 – 97541357

Vorsorgen? Selbst bestimmen? Gutes tun?
www.mein-herzensanliegen.de
Ihr Informations-Portal für:
Testament • Patientenverfügung
Vorsorgevollmacht • Betreuungsverfügung • gemeinnützig Vererben u.v.m.
DIAKONIE NORD-NORD-OST
Dauert es dir gut geht.

MARKTPLATZ

MÖBEL / HAUSRAT

Haushaltsauflösung Bad Schwartau
Am 06.06.2026, Schmiedekoppel 118 in der Zeit von 12 bis 16 Uhr. Kommt vorbei! Alles muss raus: Geschirr, Gläser, Deko, Kleidung, Möbel u.v.m ☎ 0175/2034400

Abholung von gebr. Möbeln für bedürftige Menschen in Litauen. Tel.: 0176/55 29 18 30

GARTEN

Gärtner sucht Arbeit und macht Ihren Garten schön!
Jetzt FRÜHJAHRSPUTZ machen: Hecken, Büsche, Bäume (fällen), Laub weg von Terrassen & Wegen, jetzt Rasen vertikutieren. Wir säubern auch Beete, Terrassen (Steine), Wege & Dachrinnen, mit Abfuhr.
Winterdienst & Gartenjahrespflege Reservieren: ☎ 01575 - 0140594

KRAFTFAHRZEUGMARKT

KFZ ANGEBOTE

YOUNGTIMER / OLDTIMER
Porsche 944 S, Bj. 87, blau-metallic, TÜV 10/27, 14.200€ ☎ 0178/7223300

WOHNMOBILE / -WAGEN

Verkaufe Wohnmobil Hymer S630, EZ 1998, TÜV 09/27, 147 Tkm, Autom., Klima, 4 Pers.-Zul., sehr guter Zustand, VHB 18.900€. ☎ 0451/8819979

KFZ GESUCHE

WOHNMOBILE / -WAGEN

Kaufe Wohnmobile + Wohnwagen. ☎ 03944/36160 www.wm-aw.de Fa.

BAUEN & WOHNEN / BAUMARKT

10 Stck. Holzbalken 10x10x 2,70 m lang, imprägniert, Herrenrad 28 Zoll fahrbereit zu verschenken. Abholung Stockelsdorf ☎ 0451/493983

HOBBY UND FREIZEIT

Dorfflohmarkt Selmsdorf
Kleidung, Werkzeug, Deko, Hausrat, Trödel, Kinderspielzeug und mehr. Kulinarik, Parkplätze, Toiletten. dorfflohmachtselmsdorf.wordpress.com für weitere Infos!
Sonntag, 07.06. 10 - 16 Uhr

TIERMARKT

Zu verk.: 2 süße Bolonka Zwetna Rüden suchen ein liebevolles Zuhause. Die Fellnasen sind 9 Wo. alt, geimpft, gechippt und mehrfach entwurmt, haben 3 wunderschöne Farben, sind verspielt, verschmust und bestens sozialisiert. Anschauen und mitnehmen. ☎ 0176/84372245

VERSCHIEDENES

Segelboot Granada 24, (GFK) mit Einbau-Dieselmotor, Maße: 7,20 m x 2,50 m, in gute Hände zu verschenken. ☎ 0171/1042490

Garagenflohmarkt in Langenfelde Nord (Gewerbegebiet), Nieland Garagennummer 51 u. 52 am 06.06.26 von 11 - 14 Uhr.

Privater Hallenflohmarkt

Am 30.05. und 06.06. jeweils von 10-16 Uhr, Masselbett 14,23569 Lübeck

Verk. Reisegutschein von der R+V Touristik im Wert von 5.000€ für 4.500€, 3 J. gültig. ☎ 04556/314

Verk. trockenes u. frisches Kaminholz (Buche). ☎ 0173 6083 788

Student hilft im Alltag bei PC, Smartphone, TV. ☎ 0155-10742763

Sammler sucht Silberbestecke versch. Hersteller. ☎ 0171/4721861

STELLENMARKT

STELLENANGEBOTE

ÖFFENTLICHER DIENST

GM.SH
Gebäudemanagement Schleswig-Holstein AöR

Die Gebäudemanagement Schleswig-Holstein AöR (GMSH) baut für Land und Bund in Schleswig-Holstein. Sie bewirtschaftet die vom Land genutzten Liegenschaften und beschafft Material und Dienstleistungen für die Landesbehörden. Mit rund 1.700 Mitarbeiterinnen und Mitarbeitern ist die GMSH eines der größeren Unternehmen in Schleswig-Holstein.

Wir suchen für unser Team in Lübeck im Bereich **Gebäudebewirtschaftung** einen

Haushandwerker der Fachrichtung Elektro für die JVA

Ihre Ansprechpartnerin: Cindy Schwalger
E-Mail: bewerbung@gmsh.de
Telefon: 0431 599-1170

Nähere Informationen zu der Stellenausschreibung finden Sie unter <https://karriere.gmsh.de/stellenangebote/>

WEITERE BERUFSFELDER

Waschcenter & Reinigung
Textilreinigung Leonhardt in Stockelsdorf sucht einen **Mitarbeiter/-in** für Annahme und Bügeln, halbtags (gern auch 50+) ab sofort
Tel: 0451/25957 oder 0171 / 14 11 888

MINI- UND NEBENJOBS

Freundlicher Privathaushalt sucht Haushaltshilfe. Wir suchen Haushalts- und Putzhilfe für freundlichen Privathaushalt in 23617 Curau, ca. 3-5 mal pro Woche, je ca. 3-4 Std. zwischen 9 u. 14 Uhr. 15€ pro Std. ☎ 0173/2404290

STELLENGESUCHE

Altenpflegerin mit Herz und viel Erfahrung sucht eine neue, seriöse Stelle als 24 Std. Seniorenbetreuerin ☎ 0176/62 126 926

Helfen Sie uns durch ehrenamtliche Mitarbeit in den Ausgabestellen bzw. im Fahrdienst oder unterstützen Sie uns mit einer Spende.

TAFEL LÜBECK e.V.
Schulstraße 8 · 23568 Lübeck · ☎ 0451-59 95 94
info@tafel-luebeck.de · www.tafel-luebeck.de
Spendenkonto: IBAN DE17 2307 0700 0040 4244 00
BIC DEUTDE33

Schüler gesucht! Jetzt bewerben

Wir verdienen uns was dazu!

Du bist zwischen 13 und 17 Jahren alt? Dann hilf uns den Wochen-spiegel zu verteilen!

wochen-spiegel

Melde dich unter Telefon: 0451 / 144-1858

IMMOBILIENMARKT
IMMOBILIENVERKAUF
EIGENTUMSWOHNUNGEN

Top-Objekt der Woche
Kostenlose Marktwertermittlung: www.unser-immobilienwert.de
Ferienwohnung auf dem Priwall mit Vermietungskonzept, ca. 35 m², 2 Zim., Bj. 2018, EnB, 85,7 kWh/(m²a), C, Fernwärme, 249.000,- € (zzgl. 3,57 % inkl. MwSt. Käuferprov.)

Neu! Mölln...
Eindrucksvolle Endetagen-Wohnung im 2. OG, 4 Zimmer, sehr gepflegte ruhige Wohnanlage, ca. 105 m² Wohnfläche, großer Wohn-/Essbereich, vollausgest. EBK, Vollbad mit FBH, Süd-Balkon, zzgl. TG-Stellpl., weitl. Gemeinschaftsgrd., Bj. 1986, V: 89,01 kWh/(m²a), Gas-ZH, Kl: C, KP: 299.000,- €

Neustadt in Holstein
Lichtdurchflutete 3-Zimmer-ETW im 1. OG, ca. 66 m² Wohnfläche, zwei Balkone, Einbauküche, Klimaanlage, Fußbodenheizung, Gäste-WC, Duschbad, TG-Stellplatz zzgl. 20.000,- €, Baujahr 2019, B: 19,4 kWh/(m²a), Strom-Wärmepumpe, Kl: A+, KP: 390.000,- €

Lübeck - Buntekuh
Flexible Kalthalle nahe des CITTIParks, vielseitig nutzbare Kalthalle, ca. 200 m² Gesamtl., Autobahnbindung, drei PKW-Stellplätze, ein LKW-Stellplatz, NKM: 1.000,- € zzgl. 50,- € NK, 0451-8009410 von-wuefling-immobilien.de

Groß Grönau
Imposante Maisonette-Wohnung m. Haus-im-Haus-Charakter, 6 Zi., ca. 272 m² Wohnfl., 80 m² Nfl., Kamin, Sauna, 4 Balkone, Bj. 1998, V: 113,91 kWh/(m²a), Gas-ZH, Kl: C, KP: 650.000,- €

Unweit der Ostsee!
Gemütliche 2 Zi. ETW in Ratekau, ca. 35 m², Pantry-Kü., Tageslichtduschbad, Außen-SP, Bj. 1960, V: 98,7 kWh/(m²a), Öl-ZH, Kl: C, KP: 95.000,- €

Lübeck - Moising
Charmante 3 Zi. ETW mit Panoramablick, 14. OG, ca. 74 m², Balkon, TG-Stellpl., Bj. 1972, V: 121,8 kWh/(m²a), Öl-ZH, Kl: D, KP: 170.000,- €

Lübeck-Moising
Charmante 3 Zi. ETW, 14. OG, ca. 74 m² Wohnfl., Balkon, Tiefgaragen-Stellpl., Bj. 1972, V: 121,8 kWh/(m²a), Öl-ZH, Kl: D, KP: 185.000,- €

Lübeck - St. Gertrud
Großzügige 3 Zi. ETW, 2. OG, ca. 90 m² Wfl., sonniger Balkon, mod. WB, Gäste-WC, EBK, Bj. 1968, V: 196 kWh/(m²a), Gas-ZH, Kl: F, KP: 265.000,- €

Gepflegte helle und modernisierte 2,5 Zi., 63qm, S-Balkon, Keller, gut vermietet, nahe Hochschulstadteil und Uni. 158.000 Euro von privat

Wertanlage: Voll möblierte Penthouse Wohnung in St. Gertrud, 106 m² auf Leibrentenbasis zu verkaufen.

HÄUSER

Schmilau
Idyllisches Reetdachhaus in Feldrandlage mit Erweiterungsoption
Wohn- und Nutzfl. ca. 170,2 m², Grdst. ca. 800 m², Bj. ca. 1929, 5 Zimmer, Teilkeller, 1 VB, 1 DB, Carport und weitere Außenstellplätze, Kamin, freie Lieferung, optionale Erweiterung durch Scheune mit 2 Wohneinheiten (ca. 170 m² Wfl.), Bedarfsausweis, E: 147,5 kWh, Gaseisung KP 360.000,- €

Bad Schwartau...
Stilvolles EFH m. tollem Süd-Grundstück! Idyllischer Lage, 5 Zi., Wohnfl. ca. 165 m², Nutzfl. ca. 100 m², Grdst. ca. 807 m², WZ m. Kamin, Essber. m. Terr., Wannenbad-Ensuite, 2 DB, Keller, Sonnenterrasse m. e. Markise u. Außenkamin, gr. Doppelgarage, Bj. 1976, B: 245,8 kWh/m² p.a., Kl. G, Gas-ZH, Kaufpreis: 560.000,- €

ESPLANADE IMMOBILIEN
Modernes Architektenhaus mit Galerie nahe Lübeck - Wohnen auf höchstem Niveau
Wohnfl. ca. 193,98 m², Grundst. ca. 1.101 m², Bj. ca. 2013, 5 Zimmer, Kamin, Galerie mit offenem Luftstram, Designküche mit Kochinsel, 3 moderne Bäder, Fußbodenheizung & Bussystem, Wintergarten, Terrasse, Doppelgarage + Stellplätze, Bedarfsausweis, 61,9 kWh/(m²a), B, Gas-Heizung KP 1.250.000,- €

ESPLANADE IMMOBILIEN
Ferienhaus am Schaalsee mit Terrasse, Garten und Stellplatz
Wohnfl. ca. 84,19 m², Bj. ca. 2003, 4 Zimmer, Vollkeller, 2x VB, Kamin, Terrasse, Gartenanteil, 1x Außenstellplatz, freie Lieferung, Nutzung als Ferienimmobilie/Zweitwohnsitz. Erwerb weiterer Einheiten möglich, Bedarfsausweis, C, 90,2 kWh, Gaszentralheizung KP 285.000,- €

ESPLANADE IMMOBILIEN
Jugendstilvilla in Bestlage in St. Gertrud
Nur wenige Meter von der Wakenitz entfernt
Gesamtl. ca. 322 m², Grdst. ca. 443 m², JNKM IST gesamt ca. 67.200,- €, Durchschnittsmiete 17,39 €/m², 4 WE, 2 Balkone, 1 Wintergarten, hohe Decken, Pitchpine Holzdielen, Kassetten Türen, vollständig vermietet, EA lt. Gesetzgebung nicht erforderlich KP 1.600.000,- €

ESPLANADE IMMOBILIEN
Idyllisch gelegenes Einfamilienhaus mit herrlich eingewachsenem Grundstück und viel Platz in Hamberge
Wohn- und Nutzfl. ca. 244 m², Grdst. ca. 1.152 m², Bj. ca. 1979, 6 Zimmer, Vollkeller, 1 VB, 1 Gäste-WC, Garage mit ca. 27 m², Kamin, freie Lieferung, Verbrauchsausweis, D, 137,48 kWh, Ölheizung KP 590.000,- €

Lübeck-Kücknitz
Liebevoll gestaltete DHH mit großem Garten, 6 Zi., ca. 107 m² Wfl., Wohnküche, Terrasse m. Pergola, SZ mit Bad-Ensuite, Vollbad, Gäste- u. Arbeitszimmer im DG, Einzelgarage, ca. 781 m² Grdst., Bj. 1920, B: 128 kWh/(m²a), Gas-ZH, Kl: D, KP: 320.000,- €

ESPLANADE IMMOBILIEN
Am Drägerpark Mehrfamilienhaus mit drei Einheiten in beliebiger Lage von St. Gertrud
Gesamtl. ca. 244 m², Wohnfl. ca. 220 m², JNKM IST ca. 33.312,- €, Durchschnittsmiete ca. 11,37 €, 3 WE, vollständig vermietet, Einzelgarage, Bj. ca. 1910, Vollkeller, Gasetagenhgz., Bedarfsausweis, G, Endenergiebedarf 284 kWh KP 530.000,- €

Das perfekte Wohnhaus für die große Familie in Niendorf/O. 300 Meter vom Strand entfernt, 2 Wohneinheiten zzgl. wohllich ausgebautem Souterrain, Bj. 1969, Eigenlandgrundstück 812 m², Wfl. komplett ca. 194 m², Vollkeller ca. 97 m² (Wohnung ca. 46 m² Nutzfläche), 1 Gartenhaus, 4 Garagen plus div. Außenstellplätze, EVA: 229 kWh/(m²a), Gas, G, Bj. 1969 695.000,- € zzgl. Courtage

Attraktives Einfamilienhaus in unmittelbarer Nähe zur Ostsee in Scharbeutz Fußläufig zum Strand, ca. 127 m² Wohnfläche (Spülgeschoss), 4 Zi., ca. 311 m² B.L., offener Wohn-/Essbereich, moderne Vollbad, Gäste-WC, hochwertige EBK, sonnige Terrasse mit Markise, Carport + PKW-Außenstellplatz, 2007 vollsaniert, EVA: 90,29 kWh/(m²a), Gas, C, Bj. 1960 € 998.000,- zzgl. Courtage

Einfamilienhaus in ruhiger Lage in Lübeck-Schlutup
Umfassend saniert, ca. 180 m² Wohn-/Nutzfläche, Grundstück ca. 590 m², 4 Zimmer, Eichenparkett, modernes Vollbad + separates WC im 1. OG, Gäste-WC, helles Wohnzimmer, Kaminofen, hochwertige Küche, Wintergarten, Außenstellplatz EVA: 224,35 kWh/(m²a), Gas, G, Bj. 1928 439.000,- € zzgl. Courtage

Ansprechender Ferienbungalow mit 2 Zimmern in Niendorf/O. Sonniges Eigenlandgrundstück 787 m², 2 Zimmer, Wfl. ca. 50 m², modernes Duschbad, div. Abstellräume, ideal für die Ferienvermietung, 5 Minuten vom Strand entfernt Energieausweis: nicht erforderlich 395.000,- € zzgl. Courtage

Stilvolle Altbauvilla ...
... mit 3 verm. Wohneinheiten in zentraler Lage von Lübeck-St. Lorenz, ca. 227 m² Wfl., ca. 102 m² Nfl., N.M.E. ca. 37.332,- €, 3 Etagen, 2 Außenstellpl. u. 1 Carport, ca. 447 m² Grdst. m. Gemeinschaftsgarten u. Terrasse, Vollkeller, EG und OG mit Balkon, Bj. 1913, B: 162,2 kWh/(m²a), Gas-Etagenheizung, Kl: F, KP: 625.000,- €

Lübeck - St. Jürgen
Lichtdurchflutete Architekturvilla in begehrtter Lage v. St. Jürgen. Ca. 295 m² Wohnfl., insg. 6,5 Zi., Wohn-/ Essber. m. Kamin, offene Designerkü., 3 - 4 SZ, 2 exkl. DB, ein Ensuite-Masterbad m. Sauna, Südt., ca. 1.057 m² Grdst., Garage, Bj. 2022, B: 91 kWh/m² p.a., Kl. C, Gas-ZH, KP: 2.200.000€, 0451-8009410 von-wuefling-immobilien.de

Lübeck - Altstadt
Liebevoll sanierte, denkmalgesch. DHH auf der historischen Altstadtinsel, 3 Zi., ca. 105 m² Wfl., ca. 39 m² Grdst., Bj. 1594, offene Wohnkü., historisches Innenfachwerk, massive Echtholztreppe, Denkmalschutz, KP: 490.000,- €, 0451-8009410 von-wuefling-immobilien.de

Familienhaus v. Priv. zu verkaufen: WF: 88m², 3 Zimmer, 3/4 unterkellert, Garage, Wintergarten, Kamin, 380m² Gas-ZH, Kl: D, KP: 315.000,- €, 0451-8009410 von-wuefling-immobilien.de

Lensahn
Vielseitiges Anwesen m. ELW in Feldrandlage, 10 Zi., ca. 276 m² Wfl., EBK, 9.550 m² Grdst., 2017-2018 umfangr. san., Kaminöfen, SmartHome, EBK, 3 Bäder, Gäste-WC, Wintergarten, Terr., Carports, Stallungen, ST, FBH, Bj. 1940/1960, B: 106,4 kWh/(m²a), Gas-ZH, Kl: D, KP: 699.000,- €

Grömitz Guttau
Einfamilienhaus m. viel Potential in Ostseenähe! 6 Zi., ca. 118 m² Wfl., EBK, Kaminofen, zwei Bäder, 3 SZ, Terr. m. Markise, Loggia, liebevoll angelegter Sonnengarten, ca. 1.008 m² Grdst., Bj. 1963/1976, B: 294,2 kWh/(m²a), Öl-ZH, Kl.: H, KP: 299.000,- €, 0451-8009410 von-wuefling-immobilien.de

Lübeck - St. Gertrud
Extravagantes EFH m. Galeriecharakter in beliebter Waldrandlage von St. Gertrud! 6 Zi., ca. 300 m² Wfl., ca. 60 m² NF, ca. 829 m² Grdst., Kamin, S/W-Terr., hochwertige Küche, Sauna, XL-Garage, Bj. 1996, B: 113,7 kWh/(m²a), Kl: D, Gas-ZH, KP: 1.400.000,- €

Rethwisch
Gemütliches Ein-/Zweifamilienhaus mit 9 Zi., ca. 230 m² Wfl., auf ca. 798 m² Grdst., Bj. 1961/1978. EBK, Whirlpool, Fußbodenheizung, Solaranlage, Wintergarten, Sonnenbalkon, Garage, Stellplätze, B: 143,85 kWh/(m²a), Öl-Heizung, Kl: E, KP: 595.000,- €

Rarität mit Travelblick!
Malerisches Altdachhaus in Top-Zustand u. 1a-Lage, ca. 90 m² Wohnfläche, 4 Zimmer, ca. 30 m² wohnl. ausgebaut. Nutzfl., Wohnküche, DB, Wohnbereich m. Travelblick, First erneuert 2024/2025, ca. 42 m² Grdst., Bj. 1306, Denkmalschutz, KP: 450.000,- €

Ziethen
Großzügiges, modernes EFH mit 6 Zi., ca. 192 m² Wfl., ca. 1.300 m² Grdst., Bj. 2013, hochw. Landhauskü., lichtdurchfl. Räume, gr. Garten, Ausbaureserve, FBH, Solarthermie, überdachte SW-Terrasse, Stellplatz, B: 87,6 kWh/(m²a), Gas-ZH, Kl: C, KP: 595.000,- €

Süßfeld
Idyllischer Landwohnsitz auf weilt. Grundstück, mod. EFH mit 5 Zi., ca. 176 m² Wohnfl., großz. Essber., Landhausküche, stilvolles VB, Wohnzimmer m. Kamin, ca. 3.064 m² Grdst., Garage, elektr. Tor, Bj. 2003, V: 150,8 kWh/(m²a), Kl: E, Gas-ZH, KP: 800.000,- €

Krummesse
Sanierungsbed. Gebäudeensemble, ca. 310 m² Wohn- / Nutzfl., Wohnhaus m. ca. 140 m² Wfl., 5 Zimmer, Wirtschaftsgeb. u. beheizb. Gewächshaus, ca. 1.000 m² Grdst., 2 Garagen, div. Stellplätze, B: 185,6 kWh/(m²a), Öl-ZH, Kl: F, KP: 250.000€, 0451-8009410 von-wuefling-immobilien.de

Bülow bei Schwerin
Großzügiges, teilsaniertes Generationenhaus mit 9 Zi., ca. 217 m² Wfl., EBK, Kaminofen, Winterg., Fußbodenheizung, Doppelcarport, ca. 2.000 m² Grdst., Bj. 1929, B: 82,31 kWh/(m²a), Gas-FBH, Kl: C, KP: 395.000,- €

Krummesse
Großzügiges EFH mit idylischem Garten, 6,5 Zimmer, ca. 199 m² Wohnfläche, Kamin, Vollkeller, ca. 1.249 m² Grdst., Bj. 1976, B: 169 kWh/(m²a), Öl-ZH, Kl: F, KP: 415.000,- €

Krummesse
Großzügiges EFH m. idylischem Garten, 6,5 Zimmer, ca. 199 m² Wohnfläche, Kamin, Vollkeller, ca. 1.249 m² Grdst., Bj. 1976, B: 169 kWh/(m²a), Öl-ZH, Kl: F, KP: 450.000,- €

ANLAGEOBJEKTE

ESPLANADE IMMOBILIEN
Faktor: 17-fach + KP/m² 1.490,- € Mehrfamilienhaus mit Entwicklungspotenzial und Stellplatz in Stockelsdorf/Lübeck
Gesamtl. ca. 347 m², Wfl. ca. 292 m², JNKM SOLL ca. 25.560,- €, Durchschnittsmiete ca. 7,30 €, 6 WE, vollständig vermietet, 1 PKW-Stellpl., Bj. ca. 1981, Vollkeller, Gasetagenhgz., Verbrauchsausweis E, Endenergieverbrauch 121,9 kWh KP 435.000,- €

Lübeck-Travemünde
Historisches, denkmalwürdiges Ensemble in Bestlage, ca. 1.000 m² vermietet. Fläche, ca. 1.890 m² Grdst., teilsaniert 2023, imposante Deckenhöhe, detail. Fassadengestaltung, zahlr. alte Stilelemente, div. Nutzungsmögl. denkbar, Denkmalschutz, KP: 1,6 Mio. €

Lübeck - Altstadtinsel
Vollvermietetes MFH mit 17 x modernisierten, kl. Whg. in bevorzugter Altstadtwohnlage, ca. 770 m² Wfl., ca. 608 m² Grdst., Bj. 1930, V: 123 kWh/(m²a), Gas-Etagenheizung, Kl: D, N.M.E. ca. 116.336,- €, KP: 2,10 Mio. €

LÄNDLICHE IMMOBILIEN

7 km Lübeck-West
2-Fam-Haus / Bauernhaus mit Nebengebäuden, unsaniert, auf 3.000 qm Grundstück, mit sehr guter Verkehrsanbindung, ggfs. mit 5 ha Wiesen von Privat € 01627707013

GRUNDSTÜCKE

Top-Objekt der Woche
Wir kaufen auch Grundstücke, auf denen solch ein Haus steht! Oder falls Ihnen Ihr Grundstück zu groß geworden ist. Rufen Sie uns gerne an, wir machen Ihnen ein Angebot!

Geplante DHH in Neustadt i. H.
Baupartner gesucht! 103 m², skand. Holzbaweise, 350 m² Grundstück, 229.000,- € (keine Käuferprov.)

Bad Oldesloe
Attraktives Baugrundstück m. Altbestand, ca. 795 m², voll erschlossen, bebaubar nach B-Plan, reines Wohngebiet, offene Bauweise, ein Vollgeschoss mögl., GFZ 0,3, vollunterkellert, Bj. 1980, B: 301,4 kWh/(m²a), Kl. H, Gas-ZH, KP 260.000,- €

IMMOBILIENKAUFGESUCHE

EIGENTUMSWOHNUNGEN

Wir suchen laufend... Eigentumswohnungen & Immobilien jeder Größe
Tel. 0451 - 610 30 40
Arnimstr. 29 a, 23566 Lübeck
www.grohmann-immobilien.de

HÄUSER

Wir suchen laufend... Ein-/Zwei-/Mehrfamilienhäuser Doppelhaushälften / Eigentumswohnungen
Gerne beraten wir Sie kostenlos!
Tel. 0451 - 610 30 40
www.grohmann-immobilien.de

IMMOBILIE VERKAUFEN?
Lassen Sie sich jetzt beraten.
Tel. 0451 - 707 46 62
www.lubeca-immobilien.de

ANLAGEOBJEKTE

Idyll gesucht!
Ehepaar aus Bad Segeberg sucht ein charm. EFH im Umkreis von Bad Segeberg (+/- 15 km) ab ca. 100 m² Wohnfl. und ca. 800-900 m² Grundstück. Idealweise mit Garage, Carport oder Außen-SP. KP +/- 500.000,- €

ZUSAMMEN UND DOCH GETRENNT:
Familie möchte mit den Großen zusammen u. doch getrennt wohnen u. su. ZFH o. 2 DHH. Gerne je 3-4 Zi., Garten u. Keller, in Ahrensburg u.U. KP bis ca. € 950.000,- €

Bis 300.000,- € ges.!
Nach dem Verkauf des EFH suchen wir für eine symp. Dame aus Ratzburg ein EFH/DHH/RH zum Kauf o. zur Miete ab ca. 90 m² Wohnfl., Gern mit SP! 0451-8009410 von-wuefling-immobilien.de

Groß Grönau gesucht!
In Vorbereitung auf den Ruhestand su. wir für ein sympathisches Ehepaar ein EFH, DHH ab 3 Zi. und mit min. einem SP. Vorzugsweise mit Terrasse. 0451-8009410 von-wuefling-immobilien.de

NOBODY IS PERFECT: Älteres EFH zum Sanieren und Umgestalten von kreativen Paar gesucht. Gerne Delingsdorf/ Ammersbek/ Hammoor u.U. KP bis € 450.000,- €

Lübecker Ehepaar su. ...
in Travemünde ein freisiehendes EFH ab vier Zimmern. Gern mit Garage. KP je nach Lage und Ausstattung. 0451-8009410 von-wuefling-immobilien.de

PLATZ ZUM SPIELEN: Junge Familie aus HH sucht EFH ab 4 Zi. mit Garten in Ahrensburg-West u.U. KP bis € 700.000,- €

ANLAGEOBJEKTE

Wir suchen laufend Mehrfamilienhäuser.
Keine Kosten für den Verkäufer!
Arnimstr. 29 a, 23566 HL, Tel. 0451 - 610 30 40
www.grohmann-immobilien.de

Suche Immobilien jeglicher Form zum Ankauf! EFH, MFH, ETW, Grundstücke, etc. € 0163 / 1623304
Bitte keine Maklerangebote

GRUNDSTÜCKE

Wir kaufen auch Grundstücke, auf denen solch ein Haus steht! Oder falls Ihnen Ihr Grundstück zu groß geworden ist. Rufen Sie uns gerne an, wir machen Ihnen ein Angebot!

Schönböckener Str. 10 - 23556 Lübeck
0451 - 4 86 69 18 info@nordiska-haus.de

GEWERBLICHE IMMOBILIENANGEBOTE

BÜROFLÄCHEN / PRAXEN

Lübeck - St. Jürgen
Attraktive möblierte Bürofläche an der Wakenitz, ca. 95 m² Bürofl. im EG u. Gartengeschoss, sep. Eingang, 2 Büroräume, Küche, Bad, Besprechungsräume, Alarmanlage, Bj. 1999, V: 94 kWh/m² p.a., Gas-ZH, Kl: C, Kaltmiete: 1.000,- € NK: 200,- €

LADENLOKALE / LADENFLÄCHE

Laden / Büro auf Wunsch auch möbliert, 37m² mit Lager-/Abstellraum 9m², Innenstadt / nahe Königstr., ab 1.7.26 zu vermieten € 01577/4394221

HOTELS / GASTSTÄTTEN

Schloss-Anwesen...
in ländlich-idyllischer Lage, ca. 17,25ha Parkgrundst., Denkmalschutz, ca.3.000 m² Nutzfl., 39 Zi. mit Ensuite-Bädern, Aufzug, Terr. m. Seeblick, Marstall f. Events bis 120 Personen, 18 SP, dir. Seezugang, div. Nutzungsmöglichkeiten, neue Gas-ZH 2024, Bj. 1697, saniert 2001, KP: 3,7 Mio. €

IMMOBILIENKAUFGESUCHE

EIGENTUMSWOHNUNGEN

Wir suchen laufend... Eigentumswohnungen & Immobilien jeder Größe
Tel. 0451 - 610 30 40
Arnimstr. 29 a, 23566 Lübeck
www.grohmann-immobilien.de

IMMOBILIE VERKAUFEN?
Lassen Sie sich jetzt beraten.
Tel. 0451 - 707 46 62
www.lubeca-immobilien.de

ANLAGEOBJEKTE

Idyll gesucht!
Ehepaar aus Bad Segeberg sucht ein charm. EFH im Umkreis von Bad Segeberg (+/- 15 km) ab ca. 100 m² Wohnfl. und ca. 800-900 m² Grundstück. Idealweise mit Garage, Carport oder Außen-SP. KP +/- 500.000,- €

ZUSAMMEN UND DOCH GETRENNT:

Bis 300.000,- € ges.!
Nach dem Verkauf des EFH suchen wir für eine symp. Dame aus Ratzburg ein EFH/DHH/RH zum Kauf o. zur Miete ab ca. 90 m² Wohnfl., Gern mit SP! 0451-8009410 von-wuefling-immobilien.de

Groß Grönau gesucht!
In Vorbereitung auf den Ruhestand su. wir für ein sympathisches Ehepaar ein EFH, DHH ab 3 Zi. und mit min. einem SP. Vorzugsweise mit Terrasse. 0451-8009410 von-wuefling-immobilien.de

NOBODY IS PERFECT: Älteres EFH zum Sanieren und Umgestalten von kreativen Paar gesucht. Gerne Delingsdorf/ Ammersbek/ Hammoor u.U. KP bis € 450.000,- €

Lübecker Ehepaar su. ...
in Travemünde ein freisiehendes EFH ab vier Zimmern. Gern mit Garage. KP je nach Lage und Ausstattung. 0451-8009410 von-wuefling-immobilien.de

MIETGESUCHE
WOHNUNGEN

Professionelle Vermietung von Wohn- und Gewerbeimmobilien in Lübeck und Umgebung.
Gerne beraten wir Sie kostenlos!
Tel. 0451 - 610 30 40
Arnimstr. 29a, 23566 Lübeck

Moderne ETW gesucht!
In Travemünde o. vergleichbarer Lage su. wir eine moderne, altersgerechte ETW bis ca. 70 m² im EG oder mit Fahrstuhl. NKM bis ca. 1.100,- €

Ing. sucht günstige

HÄUSER

Haus bis 100m² Ahrensböck, Pansdorf, Umgeb. € 01525/5705770

IMMOBILIEN DIENSTLEISTUNGEN

ANDERE DIENSTLEISTUNGEN

WIRD IHNEN DIE GARTENARBEIT AUCH ZU VIEL? Wir finden den passenden Käufer für Ihre Immobilie. Die Bewertung Ihres Objekts ist selbstverständlich kostenlos.

SEIT ÜBER 45 JAHREN beraten wir Käufer bei der Suche. So verkaufen Sie Ihre Immobilie diskret und mit Erfolgsgarantie. Auch Sa./So. und nach Feierabend.

GEWERBLICHE IMMOBILIENGESUCHE

ANDERE GESUCHE

Für vorgemerkte Kunden mit Kapitalnachweis suchen wir Resthöfe, Reitanlagen, ganze landwirtschaftliche Betriebe
Einschätzung durch Sachverständigen. Diskrete Käufer-suche möglich.
Telefon: 01 72 - 4 47 66 95

RAHLF IMMOBILIEN
www.rahlif-immo.de

Wenn das Nötigste fehlt. Sie können das Blatt wenden.
caritas international

Herzinfarkt: Jede Minute zählt!

sofort 112
Bei starkem Druck oder brennenden Schmerzen im Brustkorb, die über 5 Minuten anhalten und in Arme, Schulterblätter und Hals ausstrahlen können - dringender Verdacht auf Herzinfarkt.
Jetzt zählt jede Minute! Sofort die 112 rufen.

Was Sie über den Herzinfarkt wissen müssen: www.herzstiftung.de

Deutsche Herzstiftung
Vogtstr. 50 · 60322 Frankfurt am Main

Wochenspiegel
Verlag: Lübecker Nachrichten Media GmbH
Herrenholz 12, 23556 Lübeck

Druck: Druckzentrum Niedersachsen
Gutenbergstraße 1
31552 Rodenberg

www.wochenspiegel-online.de
Redaktionsleitung: Kim Carolin Struve
wochenspiegel.redaktion@LN-luebeck.de

Anzeigenabteilung: Tel. 04 51/1 44-12 00
Privatanzeigen: Tel. 04 51 / 31 700 180
e-mail: wochenspiegel.anzeigen@LN-luebeck.de

Zustellung: kostenlos, sonnabends
Lübecker Wochenspiegel Zustell GmbH
Telefon: 04 51 / 31 700 186

Gesamt-Druckauflagen:
Ausgabe Lübeck 91.215
Ausgabe Bad Schwartau / Stockelsdorf 26.325
Ausgabe Lübecker Bucht 12.205
Ausgabe Eutin / Malente 15.265
Gesamt Auflage 145.010

Falls Sie dieses Produkt nicht mehr erhalten möchten, bitten wir Sie, einen Werberbotsaufkleber mit dem Zusatzhinweis - „bitte keine kostenlosen Zeitungen“ an ihrem Briefkasten anzubringen. Weitere Informationen finden Sie auf dem Verbraucherportal www.werbung-im-Briefkasten.de

Finanzierung
bis zu 72 Monaten Laufzeit

UNSERE LEASINGPARTNER:

Jobrad • Lease a Bike • Rad im Dienst • Businessbike • Eurorad
Bikeleasing • Deutsche Dienstrad • Mein Dienstrad • Eleasa

*Preis inkl. MwSt.

GHOST E-TERU ESSENTIAL

500Wh Akku
Bosch Performance Line
9-Gang Shimano
Damen und Herren
Variante auf Lager



Bei uns:
2999,00 €*

IXGO MT- E FIVE

Bosch Performance
Line CX
ABS- System
Magura
10-Gang
Kettenschaltung
800 Wh Akku



Bei uns:
4899,00 €*

HERCULES ROB FOLD R5

Faltrad
545Wh Akku
Gates Riemen
Rücktrittbremse
Bosch
Performance Line



Bei uns:
3999,00 €*

IXGO MXF-E THREE

Fully MTB
Bosch Performance
Line CX
10-Gang Shimano
750Wh Akku



Bei uns:
4899,00 €*

SCOTT SPEEDSTAR GRAVEL 10

1x 10 Gang
Schaltung Shimano GRX
ca. 10 KG
Scheibenbremse



Bei uns:
1799,00 €*

STEVENS GAVERE ECO

2X10 Gang
Schaltung Shimano GRX
Scheibenbremse
ca. 12 kg



Bei uns: ab
1499,00 €*

FALTER E 9.4 SE RT

625WH Akku
Rücktrittbremse
Bosch Performance Line
Gates Riemen



Bei uns:
3849,00 €*

FALTER E 9.0 I RT

500Wh
Rücktrittbremse
Bosch
Active line Plus
8-Gang Shimano



Bei uns:
2999,00 €*

SCOTT PASSAGE 10

400Wh
Bosch
Performance SX
8-Gang Shimano
Gates Riemen



Bei uns:
3899,00 €*

FALTER E 9.3 RT

500Wh Akku
Bosch
Performance Line
Rücktrittbremse
8-Gang Shimano



Bei uns:
3399,00 €*

KALKHOFF ENTICE L ADVANCE

400WH Akku
Bosch performance Line SX
9-Gang Shimano
Herren- + Damen-
Variante auf Lager



Bei uns:
3599,00 €*

HERCULES ROB FOLD R8

400WH Akku
Bosch Active Line
Rücktrittbremse
Faltrad



Bei uns:
3199,00 €*

STEVENS CALETA 6.1

hydraulische
Scheibenbremse
18-Gang Shimano
ca. 15 kg



Bei uns: ab
1199,00 €*

SCOTT SUB TOUR 20

600Wh Akku
Bosch
Performance Line CX
5-Gang Shimano
Gates Riemen



Bei uns: ab
3999,00 €*

SCOTT SUB SPORT 20

Bosch Performance Line PX
600WH akku
10-Gang Shimano



Bei uns:
3599,00 €*

IXGO MX-E THREE

600WH akku
Bosch
Performance Line CX
9-Gang Shimano



Bei uns:
3499,00 €*

KALKHOFF IMAGE 5+ MOVE

z.g.G. 170KG
Rücktrittbremse
Bosch
Performance Line PX
Gates Riemen
800WH



Bei uns:
4899,00 €*

KETTLER TOWN&COUNTRY

800WH Akku
Bosch
Performance Line CX
10-Gang Schaltung
by.Schulz
Sattelstange



Bei uns:
4499,00 €*