

# WOCHENSPIEGEL

EUTIN | MALENTE

WWW.WOCHENSPIEGEL-ONLINE.DE

Sonnabend, 9. Mai 2026 • kostenlos



Malerisch gelegen: die 2024 neu gebaute Seebühne der Eutiner Festspiele.

Foto: Timon Ruge

## Eutiner Festspiele sind gerettet

SHMF übernimmt für drei Jahre die Leitung – Neuer Konzertbetrieb auf der Seebühne ab 2027.

**EUTIN.** Das Freilicht-Festival am See geht mit dem Schleswig-Holstein Musik Festival (SHMF) in die Zukunft: Ab 2027 übernimmt das SHMF zunächst drei Jahre lang Leitung und Spielbetrieb in Eutin. Die Stadtvertretung hat einen entsprechenden Auftrag an die Verwaltung beschlossen. Der Konzertbetrieb auf der städtischen Seebühne ist dadurch mittelfristig sichergestellt.

Das SHMF wird als Dienstleister 34 Veranstaltungen inklusive Gastspiele einschließlich einer szenischen Produktion pro Jahr in Eutin zur Aufführung bringen. Die künstlerische Leitung und die Programmgestaltung obliegen dabei dem SHMF. Durch die Einigung kommt das monatelange Ringen um eine Rettung der Eutiner Freilichtkonzerte zu einem Ende. „Ich bin sehr froh über diese Entwicklung“, sagt Eutins Bürgermeister Sven Radestock (Grüne). „Mit dem SHMF haben wir einen Partner im Boot, der für hervorragende künstlerische Qualität, für hohe Kompetenz und für eine profession-

nelle Durchführung steht.“ Der Verwaltungschef sieht in der Zusammenarbeit mit dem SHMF die derzeit „tragfähigste und wirtschaftlich wie kulturell überzeugendste Lösung, um die Zukunft der Eutiner Seebühne zu sichern, zeitnah wieder eine szenische Produktion zu ermöglichen und den Kulturstandort Eutin nachhaltig weiterzuentwickeln“.

Die Eutiner Festspiele hatten ihre diesjährige Saison Mitte Januar überraschend abgesagt. Der noch amtierende Geschäftsführer Falk Herzog hatte diesen Schritt mit erheblichen strukturellen und personellen Herausforderungen begründet, durch die der Betrieb der Festspiele nicht länger ausschließlich ehrenamtlich geführt werden könne. Die Zukunft des seit den frühen 1950er-Jahren bestehenden Opernfestivals war nach der Absage zunächst unklar. Der städtische Hauptausschuss hatte das SHMF zunächst für diesen Sommer mit der Veranstaltung eines Konzertsommers auf der Seebühne beauftragt. In diesem Rahmen finden dort im August

drei Konzerte statt – statt Klassik gibt es Pop und Jazz.

Das SHMF wird nun vom Saisongast zum möglicherweise längerfristigen Partner der Stadt. „Die Eutiner Festspiele haben sich über Jahrzehnte hinweg als fester Bestandteil der norddeutschen Kulturlandschaft etabliert und stehen für eine hohe künstlerische Qualität“, sagt SHMF-Intendant Christian Kuhnt. „Vor diesem Hintergrund versteht sich das Engagement des Schleswig-Holstein Musik Festivals als ein Beitrag zur Stärkung dieses kulturellen Leuchtturms.“ Kuhnt betont, dass er mit „großem Respekt“ auf die Arbeit blicke, die Falk Herzog mit seinem Team in den vergangenen Jahren geleistet hat.

Dem Beschluss der Stadtvertretung zufolge sollen SHMF und Stadt die Zusammenarbeit auf der Seebühne nach der Saison 2027 erstmals auswerten. Die Verwaltung und das SHMF sollen außerdem prüfen, ob die Spielzeit verlängert und die Seebühne möglicherweise auch durch Dritte genutzt werden könne.



Christian Kuhnt, Festivalintendant des Schleswig-Holstein Musik Festivals. Foto: Frank Molter/dpa

Der Betrieb auf der Freilichtbühne werde sich „für unsere Geschäfte, Restaurants und Cafés positiv auswirken und die Innenstadt stärken“, sagte Bürgermeister Radestock. Während der Festspiel-Saison im Sommer waren stets zahlreiche Gäste in die Stadt gekommen und hatten bei der Gastrono-

mie, Hotellerie und dem Einzelhandel vor Ort für Umsätze gesorgt.

Laut SHMF soll der Kartenvorverkauf für die Festspiele 2027 unabhängig von dem für das Schleswig-Holstein Musik Festival stattfinden. Ab wann es die Tickets geben wird, steht noch nicht fest.

**Dach Solar** Ratenkauf möglich!

**PHOTOVOLTAIK**  
vom Fachbetrieb vor Ort

ALLES AUS EINER HAND

- individuelle Fachberatung
- zuverlässig und kostengünstig
- fachgerechte Montage
- schnell und professionell

Rudolf-Diesel-Str. 22, 23617 Stockelsdorf | 0451-120 150-0  
info@dachsolar.de | www.dachsolar.de

**O. C. KATRE-SCHMUCK**

Gold-, Silber-Reparaturen

**Wir kaufen:**  
Gold, Silber,  
Platin, Zahngold,  
Bernstein, Luxusuhren

MÜHLENSTR. 19 · LÜBECK ☎ 0451/9 89 89 29

**AUTO ADAM**  
kauft

fast jeden Pkw & Lkw  
auch defekt, Unfall-/Totalschaden

Sofort Bargeld, prompte Abmeldung u. Abholung  
24-Std.-Tel.-Service, auch sonntags

Rufen Sie an,  
04 51 / 57010

HL, Roggenhorster Straße 13  
www.AUTO-ADAM.de

**Gold & Silber**  
Wir zahlen hohe Preise  
für Besteck und Schmuck,  
 Brillanten und Uhren, Münzen,  
 Zahngold und Bernstein

**ANTIK & KUNST**  
Breite Str. 4 neben der Schiffergesellschaft  
direkt am Koberg  
☎ 7 25 56 • Gutachten  
Mo. geschlossen  
Di - Fr. 10-16 Uhr  
Samstag 11-16 Uhr

Suche alte Orden und Bilder  
www.goldankauf-dose.de

**Sperling** Baddesign  
Heizung  
Solar

JETZT AUF EINE WÄRME-  
PUMPE UMSTEIGEN

Telefon: 04523 98550  
Lütjenburger Straße 102  
23714 Bad Malente  
Info@sperling-malente.de  
www.sperling-malente.de  
Notdienst: 04523 985555

**Duschkabinen**  
der Extraklasse

Wir fertigen  
hochwertige  
Ganzglas-  
duschen,  
individuell  
nach Maß,  
exklusiv  
für Ihr  
Badezimmer.

Mehr  
Infos  
hier!

Rufen Sie uns einfach an!  
GLASEREI  
MEWS  
0451/73730

Deutsche Umwelthilfe  
50 Jahre Wir setzen Umweltschutz durch

Plastikfreie Meere?  
SCHAFFEN WIR.

Mach mit. Als Fördermitglied.  
Für uns alle. [www.duh.de/50jahre](http://www.duh.de/50jahre)

**HOCHBERG**  
FLOHMARKT

|   |        |
|---|--------|
| Familia Schwartauer Landstraße          | 10.05. |
| Campos Center Lübeck                    | 14.05. |
| Familia Wesloer Landstraße              | 17.05. |
| Familia Trittau - überdacht möglich     | 17.05. |
| IKEA & LUV-Shopping Lübeck              | 24.05. |
| Familia Bargteheide - überdacht möglich | 24.05. |

Tel.: 04102 / 3 19 39  
www.hochberg.tv

Pflege24Nord

24-Stunden-Betreuung  
in Ihrem eigenen Zuhause!  
Individuelle Betreuung durch  
polnisches Personal!  
Die bezahlbare Alternative zum Pflegeheim!  
Tel. 0 41 55/4 93 99 66  
www.pflege24nord.de

**Gardinen** SCHLICHTING **Unsere Frühlingsangebote**

**30%**  
auf den Nählohn  
Ihrer neuen Dekoration

Die schönsten  
Gardinenstoffe

**30%**  
auf maßgefertigte Plissees,  
ausgewählte Kollektion

Rabatt nur gegen  
Vorlage dieser Anzeige  
bei der Bestellung

Schwartauer Allee 13a-15 · 23554 Lübeck  
5 Parkplätze vor den Schaufenstern · Haltestelle Wickede. Linie 1 + 10  
Montag - Freitag 10.00 - 18.00 Uhr · Sonnabend 10.00 - 13.00 Uhr  
Tel. 0451-43115 · [www.gardinen-schlichting.de](http://www.gardinen-schlichting.de)

**wochen  
spiegel**

**ACHTUNG**  
Ab sofort veränderter  
Anzeigenschluss für alle  
Wochenspiegel-Ausgaben

Anzeigenschluss für alle  
Rubriken ist jeweils bereits am  
Montag vor Erscheinen, 14 Uhr

**Herzinfarkt:**  
Jede Minute zählt!

sofort  
**112**

Bei starkem Druck oder brennenden Schmerzen im Brustkorb, die über 5 Minuten anhalten und in Arme, Schulterblätter und Hals ausstrahlen können – dringender Verdacht auf Herzinfarkt. Was Sie über den Herzinfarkt wissen müssen: [www.herzstiftung.de](http://www.herzstiftung.de)

Deutsche Herzstiftung  
Vogtstraße 50  
60322 Frankfurt am Main

**SCHMELZER** HÖRSYSTEME

**JETZT ANMELDEN**  
Inklusive Akku-Ladestation (179,- €) oder TV Connector (199,- €).

**DAS STEUER ÜBERNEHMEN FÜR DEN SOUND IHRES LEBENS!**

Bad Schwartau | Lübeck Zentrum | Stockelsdorf: ☎ 04102 - 987 86 33  
Lübeck Campus | Lübeck Schlutup | Travemünde: ☎ 04502 - 88 69 900

[schmelzer-hoersysteme.de](http://schmelzer-hoersysteme.de)

## Jachtsport zum Anfassen

**NEUSTADT.** Für den heutigen Sonnabend und morgigen Sonntag, 9 und 10. Mai, lädt das „ancora Yachtfestival“ jeweils von 10 bis 18 Uhr in die ancora Marina nach Neustadt ein. Deutschlands größte In-Water Boat Show präsentiert rund 170 Yachten direkt im Wasser sowie aktuelles Zubehör und Trends rund um den Jachtsport. Besucherinnen und Besucher erwartet zudem ein abwechslungsreiches Pro-

gramm mit Expertenvorträgen, Workshops, Live-Demonstrationen und Mitmachaktionen. Auch kulinarisch hat das Festival mit Food Court, Lounges und maritimem Flair einiges zu bieten. Ein besonderes Highlight ist die „ancora Hafennacht“ heute Abend ab 18 Uhr mit Live-Musik von „Max & Friends“ direkt am Hafen. Tickets sind online unter [www.yachtfestival.de](http://www.yachtfestival.de) sowie vor Ort erhältlich.

## Gottesdienst auf der Streuobstwiese

**WARNSDORF.** Die evangelisch-lutherische Kirchengemeinde Niendorf/Ostsee lädt für Christi Himmelfahrt am Donnerstag, 14. Mai, ab 11 Uhr zu einem Gottesdienst unter freiem Himmel ein. Gefeierte wird auf der Streuobstwiese der Obst-Werkerei in

Warnsdorf hinter dem Feuerwehrgerätehaus am Dorfplatz 1. Für Besucherinnen und Besucher wird auch eine Mitfahrgelegenheit ab der Petri-Kirche in Niendorf/Ostsee angeboten. Interessierte können sich unter Tel. 04503/891861 melden.

## Ein Trio für mehr Vielfalt in der Kirchenmusik

**OSTHOLSTEIN.** Seit wenigen Wochen ist Christoph Liedtke für den Bereich Populärmusik im Kirchenkreis Ostholstein zuständig. Der 36-jährige gebürtige Eutiner, dessen Hauptinstrument das Schlagzeug ist, wird mit einer viertel Stelle für all diejenigen in den Kirchengemeinden zuständig sein, „die sich für Populärmusik im Bereich Chorleitung, für Singen, Klavierspielen, Gottesdienstformate oder die Arbeit mit Bands in Gemeinden interessieren“, erläutert er.

Seine beiden Kolleginnen, die Kreiskantorinnen Lena Sonntag und Antje Wissemann, freuen sich auf die Zusammenarbeit: „Dass wir jetzt als Dreierteam zusammen sind und gemeinsam durchstarten, finde ich super“, so Liedtkes Vorgängerin im Amt, Lena Sonntag, die seit Herbst 2025 mit einer dreiviertel Stelle Kantorin der Kirchengemeinde Neustadt ist. Antje Wissemann, Kantorin der Eutiner Gemeinde, sieht das ebenfalls so: „Ich glaube, dass wir uns mit unseren drei viertel Stellen sehr gut ergänzen, weil wir unterschiedliche Schwerpunkte und Perspektiven haben und uns als Team beraten können, wie wir miteinander Projekte auf den Weg bringen.“ Ob es also um Buxtehude und Bach oder um zeitgenössische Musik in all ihren Facetten geht, das Trio will dies in seiner kirchenmusikalischen Arbeit mit Profis und Laien zu Gehör bringen und weitergeben.

Dazu gehört beispielsweise der sogenannte D-Kursus für Populärmusik, der Interessierte dazu befähigen soll, alleine oder in kleinen Gruppen Gottesdienste musikalisch zu gestalten, eine Band in der Gemeinde zu gründen oder andere Formate zu organisieren. Liedtke wird den voraussichtlich im Herbst beginnenden Kursus für den Bereich Ostholstein organisieren und leiten.

Zum Auftakt plant das Team ein großes gemeinsames Pop-Projekt mit Stimmen aus ganz Ostholstein, mit Orchester und Gastsoolisten, das am 16. Juli ab 20 Uhr im Herzen von Timmendorfer Strand auf dem Timmendorfer Platz zu hören sein wird. Mit dabei sind der aus vielen norddeutschen Musical-Produktionen bekannte Konstantin Busack und der deutsche Singer-Songwriter Pohlmann. Außer-

dem musizieren das Symphonische Blasorchester Ratekau und ein von Christoph Liedtke und Lena Sonntag geleiteter Projektchor. Wer da mitmachen möchte, meldet sich am besten ab sofort per E-Mail an [cliedtke@kirche-ll.de](mailto:cliedtke@kirche-ll.de) an. Die Zahl der Plätze ist begrenzt.

Die E-Mail-Adresse weist darauf hin, dass der neue Kollege im Nachbarkirchenkreis Lübeck-Lauenburg tätig ist. Bereits seit 2019 ist er mit halber Stelle für die Populärmusik zuständig und bringt entsprechend einige Erfahrung mit. Kirchenmusiker zu werden, das war naturgemäß nicht das, was für den Schlagzeuger ganz oben auf der Berufswahlliste stand. „Ich bin da irgendwie reingerutscht“, erzählt Liedtke. Sein Vorgänger in Lübeck, der inzwischen Referent für Populärmusik auf Nordkirchenebene ist, hatte ihn angesprochen. Liedtke bewarb sich gemeinsam mit einem Kollegen, der wie er selbst freiberuflich musikalisch tätig ist. Auch der wollte nur eine halbe Stelle und brachte ein sich ideal ergänzendes musikalisches Profil mit.

Studiert hat Christoph Liedtke zunächst in Lübeck, wo inhaltlich die Vermittlung von musikalischen Fähigkeiten sowie die künstlerischen Schwerpunkte Drumset, Dirigieren und Ensembleleitung im Vordergrund standen. In Hannover konnte er schließlich 2017 seinen Master in Jazzkomposition und seiner musikalischen Leidenschaft, dem Arrangement, machen. Parallel hat er in einer Coverband gespielt und tut dies noch. Darüber hinaus hat Liedtke einen Lehrauftrag an der Kirchenmusikhochschule in Halle.

Das Schlagzeug war und bleibt aber das Instrument, für das der Rhythmus seines Herzens schlägt. Wobei er auch Klavier spielt, was für den Bereich der Ensembleleitung unabdingbar ist. Liedtke nennt das Klavier augenzwinkernd sein „Arbeitsinstrument“ – und das er im Übrigen auch für seine freie Tätigkeit als Arrangeur braucht. Wie er zu Buxtehude und Bach steht? Er lacht. „Ich respektiere das sehr und deswegen halte ich mich davon fern.“ Aber zum Glück sind dafür ja auch noch die beiden Kreiskantorinnen Antje Wissemann und Lena Sonntag da.



Das Elisabeth-Krankenhaus in Eutin: Die Klinik will die geriatrischen Kapazitäten ausbauen.

Foto: Ulrike Benthien

# Was die Krankenhausreform für Ostholsteins Kliniken bedeutet

Versorgung wird ab 2027 neu aufgestellt – Schön-Klinik, Helios und SEK planen Zukunft – Eutin baut Geriatrie aus.

**NEUSTADT/BAD SCHWARTAU/EUTIN.** Die Krankenhauslandschaft im Kreis Ostholstein steht vor einem großen Umbruch. Während die Veränderungen bei Ameos seit Tagen für Aufregung sorgen, gibt es nun auch erste Informationen von der Neustädter Schön-Klinik, dem Eutiner Sankt-Elisabeth-Krankenhaus (SEK) sowie dem Helios Agnes Karll Krankenhaus in Bad Schwartau. Auffällig ist, dass die Einrichtungen im Gegensatz zu Ameos auf Wachstum sowie Stabilität statt auf eine Reduzierung und Umverlagerung von Leistungen setzen.

Jeannine Kloor ist SEK-Sprecherin. Sie sagt, dass im Zuge der Umsetzung der Krankenhausreform ab Januar 2027 keine Leistungen wegfallen. Im Gegenteil: „Wir bauen die geriatrischen Kapazitäten weiter aus, denn der Bedarf an geriatrischer Versorgung wird perspektivisch weiter zunehmen.“

### OSTHOLSTEIN HAT DIE ÄLTESTEN EINWOHNER

Das verwundert wenig: Ostholstein ist der Kreis mit den ältesten Einwohnerinnen und Einwohnern in Norddeutschland. Entsprechend groß ist der Bedarf für das medizinische Fachgebiet, in dem meist Menschen über 70

Jahre mit mehreren parallelen Erkrankungen behandelt werden.

Um dem gerecht zu werden, hat das Eutiner Krankenhaus die Zahl der Betten seit dem vergangenen Jahr von 101 auf 154 Betten erhöht. Jeannine Kloor verweist auch auf das schleswig-holsteinische Gesundheitsministerium. Dieses wolle einen Ausbau der Kapazitäten, um die Versorgung in der Region sicherzustellen.

### 50 NEUE GERIATRISCHE BETTEN GEPLANT

Weiter sagt sie: „Das SEK Eutin steht bereits mit dem Ministerium in Gesprächen und plant aktuell mit bis zu weiteren circa 50 geriatrischen Betten.“ All diese Betten könne man in den Bestandsgebäuden unterbringen. Somit könne man die Kapazitäten auch ohne einen weiteren Neubau ausbauen und die 2027 beginnende Umstrukturierung des Altbaus kostengünstig abbilden.

Die Entwicklung wird sich laut der SEK-Sprecherin auch auf die Zahl der Mitarbeitenden auswirken. Bereits von 2019 bis 2026 ist diese von 155 auf 280 Personen gestiegen. Weitere Einstellungen werden notwendig sein.

Unklar ist derzeit, welche Folgen die Schließung des Ameos-



Jeannine Kloor, Sprecherin des Sankt-Elisabeth-Krankenhauses in Eutin. Foto: Elisabeth Krankenhaus

Klinikums in Middelburg mit dem Schwerpunkt Geriatrie haben wird. Laut Kloor werde man zunächst einen Ausbau der geriatrischen Tagesklinik in Eutin prüfen. Außerdem habe man eine Tagesklinik in der Palliativmedizin beantragt, aber noch keine Genehmigung seitens des Ministeriums erhalten.

Weiter südlich hat Cornelia Herold als Geschäftsführerin die Lage im Helios Agnes Karll Krankenhaus im Blick. Die Klinik selbst ist ein Belegkrankenhaus, in dem niedergelassene Ärztinnen und Ärzte ihre Patientinnen und Patienten stationär behandeln können.



Das Helios Agnes Karll Krankenhaus in Bad Schwartau ist ein sogenanntes Belegkrankenhaus, in dem niedergelassene Ärztinnen und Ärzte ihre Patienten behandeln. Foto: Sebastian Prey

### DIESE LEISTUNGEN WILL HELIOS AUSBAUEN

„Wir wollen unser bewährtes medizinisches Spektrum in vollem Umfang erhalten. Daher haben wir im Rahmen der Krankenhausreform fristgerecht alle derzeit angebotenen Leistungen beim zuständigen Ministerium beantragt“, sagt Herold. „Wir wollen unsere überregional bekannte Versorgung in den Bereichen Palliativmedizin, Orthopädie und Neurochirurgie weiter ausbauen und stärken.“

Weiter erklärt sie, dass die Krankenhausreform durch eine stärkere Ambulantisierung auf

eine flexiblere und vor allem bedarfsorientiertere stationäre Versorgung und die Konzentration komplexer medizinischer Leistungen an spezialisierten Standorten abziele. „Dieser Ansatz bestätigt den Weg, den wir bei Helios bereits seit Jahren erfolgreich verfolgen“, sagt sie.

Und Astrid Reining, Sprecherin der Neustädter Schön-Klinik, sagt, dass aktuell nicht abschließend entschieden sei, welche Veränderungen zum Jahreswechsel, bezogen auf die angebotenen Leistungen, anstünden. Im Hinblick auf die strukturellen Anforderungen ab 2027 sei man gut aufgestellt. **SEK**

## Sprechstunde jetzt auch in Scharbeutz

**SCHARBEUTZ.** Die Sozialen Dienste der Jugendhilfe des Kreises Ostholstein, also das Jugendamt, bietet nun eine regelmäßige offene Sprechstunde im Bürgerhaus Scharbeutz, Am Bürgerhaus 2, Raum 207, an. Die Sprechstunde findet jeden zweiten Donnerstag in ungeraden Kalenderwochen von 14.30 bis 16 Uhr statt.

Das Angebot richtet sich ins-

besondere an Familien, Kinder und Jugendliche aus Scharbeutz und Umgebung, die Unterstützung oder Beratung in unterschiedlichen Lebenslagen suchen. Auch Themen wie Erziehungsfragen, familiäre Herausforderungen oder soziale Konflikte können in einem vertraulichen Rahmen besprochen werden. Eine vorherige Anmeldung ist nicht er-

forderlich. An Feiertagen entfällt die Sprechstunde. Eventuelle Ausfälle werden durch einen Aushang vor Ort bekanntgegeben. Fragen zur Sprechstunde beantwortet Svea Schröder per E-Mail an [svea.schroeder@kreis-oh.de](mailto:svea.schroeder@kreis-oh.de) oder unter Tel. 04521/788345. Mit dem neuen Angebot setzt die Jugendhilfe des Kreises weiterhin auf niedrigschwellige

und wohnortnahe Unterstützung. Ziel ist es, Familien und Jugendlichen eine unkomplizierte Beratungsmöglichkeit direkt vor Ort zu bieten.

Weitere Informationen zu Angeboten, Sprechstunden und Zuständigkeiten sind unter [www.kreis-oh.de/jugendamt](http://www.kreis-oh.de/jugendamt), per E-Mail an [jugendhilfe@kreis-oh.de](mailto:jugendhilfe@kreis-oh.de) oder unter Tel. 04521/788580 erhältlich.

## Streicht Scharbeutz den Winter-Tarif?

**SCHARBEUTZ.** Parktickets auf den Großparkplätzen und anderen Parkplätzen in der Gemeinde Scharbeutz kosten in der Wintersaison vom 1. November bis 31. März zwischen 50 Cent und 1 Euro. In der Hochsaison ab 1. April erhöhen sich die Preise um 50 Prozent. Soll der Sommertarif nun auch für den Winter gelten? Dieser Vorschlag wurde im jüngsten

Tourismusausschuss diskutiert. Insgesamt drei Varianten liegen den Ausschussmitgliedern vor, die Geld in die leeren Scharbeutzer Kassen spülen könnten. Auch die zahlungspflichtige Parkdauer anzugleichen, ist im Gespräch. Derzeit müssen sich die Fahrer, die ihren Pkw auf einem Parkplatz in der Gemeinde abstellen, zwischen 9 und 19 Uhr ein Ticket an den insgesamt

27 Parkscheinautomaten ziehen. Laut Vorschlag könnte die Zeit um eine Stunde am Morgen und zwei Stunden am Abend erweitert werden.

### „VARIANTEN SIND VORSCHLÄGE“

Mit der Angleichung an den Sommertarif und der Erweiterung der kostenpflichtigen Zei-

ten könnte die Gemeinde insgesamt Mehreinnahmen in Höhe von 288.000 Euro generieren.

Eine Entscheidung steht aber noch aus. „Es handelt sich bei diesen drei Varianten nur um Vorschläge“, erklärt Dieter Bähr, Vorsitzender des Tourismusausschusses. In einer Konkretisierungsrunde soll das weitere Vorgehen besprochen werden.

## Ausstellung in der Trinkkurhalle

**TIMMENDORFER STRAND.** Auf die neue Ausstellung „Salz in der Luft. Kunst im Blick.“ in der Trinkkurhalle Timmendorfer Strand, Kurpromenade 3, können sich alle Kunstfans freuen: Die gebürtig aus Schleswig-Holstein stammende Künstlerin Titia Ohlhaber zeigt seit dieser Woche zeitgenössische Arbeiten zwischen Tierporträt und menschlicher Nahaufnahme. Die Werke zeichnen sich durch eine reduzierte, monochrome Bildsprache aus, inspiriert von der Ästhetik der Schwarz-Weiß-Fotografie.

Licht und Schatten prägen die Kompositionen und verleihen ihnen eine klare, intensive Ausdruckskraft. Im Fokus stehen Tier- und Menschendarstellungen, die weniger als Abbilder, sondern vielmehr als eindringliche Begegnungen wirken. Die Ausstellung ist täglich zwischen 10 und 17 Uhr geöffnet. Der Eintritt ist frei.



Christoph Liedtke verstärkt als neuer Ansprechpartner für Populärmusik das Team mit den Kreiskantorinnen Lena Sonntag (li.) und Antje Wissemann im Kirchenkreis Ostholstein.

Foto: Kirchenkreis Ostholstein

# Museum gehen die Betreuer aus

Dem Dorf- und Schulmuseum Schönwalde fehlen Ehrenamtliche, um öffnen zu können.

**SCHÖNVALDE.** Der Betrieb des Dorf- und Schulmuseums Schönwalde ruht vollständig auf ehrenamtlichen Schultern. Nun gehen dem Förderverein die Betreuer aus, die an den 51 Tagen, an denen das Museum von 16 bis 18 Uhr für Besucherinnen und Besucher öffnet, die Gäste empfangen. Wenn sich niemand findet, droht das kleine Museum, an einem Viertel der geplanten Tage geschlossen zu bleiben.

„In diesem Jahr haben vier aus dem Team der Betreuer ihren Dienst quittiert“, sagt Marc Dobkowitz. Der Vorsitzende des Fördervereins zeigt Verständnis: „Unsere Betreuer sind wie die meisten Mitglieder im fortgeschrittenen Alter und haben teils über Jahrzehnte die Besucherinnen und Besucher empfangen. Da darf man schon mal kürzer treten.“ Dass nun gleich vier nicht mehr zur Verfügung stehen und andere die Anzahl ihrer Dienste reduziert haben, kam dennoch unerwartet.

„Wir haben jetzt alles daran gesetzt, die Lücken im Mai und Juni zu schließen“, kann Dobkowitz die Fans des Museums im Herzen Schönwaldes beruhigen, nicht schon zum Saisonbeginn am 15. Mai vor verschlossener Tür zu stehen. Im August und September sieht es aber

noch schlecht aus. Das Museum öffnet immer dienstags und freitags von 16 bis 18 Uhr. Im Juli und August zusätzlich am Sonntag zur gleichen Zeit.

„Wir haben eine Ausstellungsfläche von etwa 180 Quadratmetern im Erdgeschoss der alten Dorfschule, in der wir neben dem Schulalltag auch Handwerk und Leben auf dem Land im ausgehenden 19. Jahrhundert präsentieren“, beschreibt der Vorsitzende die Ausstellung. Die Besucherinnen und Besucher sind meist Familien oder Großeltern mit Enkeln. Die Einträge im Gästebuch loben die liebevolle Gestaltung die auch das Anpassen von Exponaten gestattet.

„Die zwei Stunden vergehen meist wie im Flug, auch wenn einmal keine Gäste zu betreuen sind“, weiß Marc Dobkowitz aus eigener Erfahrung. Auf der Bank vor der Tür des Museums kommt man schnell mit Passanten ins Gespräch oder hat die Muße für ein Buch. Zu den hauptsächlichen Aufgaben der Museumsbetreuer gehören das Kassieren des Eintritts und natürlich die Aufsicht.

Wer Interesse hat, den Betrieb des Museums durch seine Hilfe weiter aufrecht zu erhalten und mehr über Ausstellung und Abläufe als Betreuer oder Be-

treuerin erfahren möchte, ist eingeladen, das Museum an einem Informationsabend am Mittwoch, 13. Mai, ab 19.30



Dieses Schild möchte der Vereinsvorsitzende Marc Dobkowitz eigentlich nicht raushängen müssen, aber noch fehlen dem Förderverein Betreuer, um das Dorf- und Schulmuseum Schönwalde regelmäßig zu öffnen.

Foto: Förderverein Dorf- und Schulmuseum Schönwalde

treuerin erfahren möchte, ist eingeladen, das Museum an einem Informationsabend am Mittwoch, 13. Mai, ab 19.30

Uhr zu entdecken sowie Vorstand und andere Museumsbetreuer kennenzulernen. „Wir freuen uns über jedes neue Ge-

sicht und werfen niemanden ins kalte Wasser“, macht Dobkowitz Mut, für das kleine Museum aktiv zu werden.

## Angebote für Trauernde bei der Hospizinitiative

**EUTIN.** Die Hospizinitiative Eutin bietet auch in den kommenden Wochen verschiedene Angebote für trauernde Menschen an. Dabei stehen Austausch, Begleitung und Begleitung in geschützter Atmosphäre im Mittelpunkt.

Der nächste Termin ist „Trauer – Trost und Torte“ am kommenden Dienstag, 12. Mai, von 15 bis 17 Uhr in den Räumen der Hospizinitiative, Albert-Mahl-

stedt-Straße 20 in Eutin. Das offene Angebot richtet sich an Menschen, die einen geliebten Angehörigen verloren haben und sich mit anderen Betroffenen austauschen möchten. Begleitet wird das Treffen von den Trauerbegleiterinnen Annegret Pistol und Brigitte Schwanholz. Kaffee und Kuchen werden kostenfrei angeboten. Aufgrund begrenzter Plätze ist eine Anmeldung mit Rückrufnummer

unter Tel. 04521/401882 oder 04521/790776 erforderlich. Das Angebot findet regulär an jedem ersten Dienstag im Monat statt.

Ebenfalls regelmäßig angeboten wird die Eltern-Trauergruppe für Mütter und Väter, die ein Kind verloren haben. Die Gruppe trifft sich jeweils am zweiten Mittwoch im Monat von 19 bis 20.30 Uhr in der Hospizinitiative. Neue Teilnehmende erhalten

vorab ein Einzelgespräch mit den Trauerbegleiterinnen. Eine Anmeldung ist unter Tel. 04521/401882 erforderlich.

Für Kinder und Jugendliche, die einen Angehörigen oder Freund verloren haben, gibt es außerdem eine eigene Trauergruppe. Diese trifft sich – außer in den Schulferien – jeweils am zweiten und vierten Montag im Monat von 16 bis 17.30 Uhr in der Albert-Mahlstedt-Straße 20.

Parallel können sich auch begleitende Erwachsene austauschen. Eine Anmeldung ist notwendig.

Darüber hinaus lädt die Hospizinitiative jeweils am zweiten Sonntag im Monat ab 14 Uhr zum Trauerwandern ein. Treffpunkt ist der Parkplatz der Dana Senioren-Residenz in Plön, Fünf-Seen-Allee 2. Eine Anmeldung ist hierfür nicht erforderlich.

Weitere Informationen unter [www.hospizinitiative-eutin.de](http://www.hospizinitiative-eutin.de)

## Heute gibt es 22 Gratis-Comics

**EUTIN.** In der Kreisbibliothek Eutin erwartet Besucherinnen und Besucher am heutigen Sonnabend, 9. Mai, gleich ein doppeltes Programm für Kinder, Jugendliche und Familien. Neben dem bundesweiten „Gratis Comic Tag 2026 – Kids & Teens“ findet auch die beliebte Veranstaltungsreihe „Medien-Samstag“ statt.

Bereits ab 11 Uhr lädt das Team der Kreisbibliothek Kinder bis sechs Jahre gemeinsam

mit Eltern, Großeltern und Freunden zum „Medien-Samstag“ in die Bibliothek am Schloßplatz 2 ein. Gezeigt wird ein Überraschungsbilderbuchkino: Aus mehreren Bilderbüchern dürfen die Kinder selbst auswählen, welche Geschichte vorgelesen und präsentiert werden soll.

Außerdem beteiligt sich die Kreisbibliothek erneut am heutigen „Gratis Comic Tag“. An diesem Aktionstag ver-

schenken Bibliotheken, Buchhandlungen und Comicläden in ganz Deutschland kostenlose Comics an junge Leserinnen und Leser.

In Eutin stehen heute insgesamt 22 verschiedene Hefte bereit, die Comicfans kostenfrei mitnehmen dürfen – solange der Vorrat reicht. Ob lustig, spannend oder fantastisch: Für jeden Geschmack ist etwas dabei. Beteiligt sind unter anderem die Verlage Carlsen, Cross Cult, Edition Helden, Egmont, Kibitz, Loewe Verlag, Panini, Reprodukt, Splitter und der Ueberreuter Verlag. Der Eintritt zu beiden Veranstaltungen ist frei.

## Sonderausstellung im Schloss Eutin

**EUTIN.** Noch bis 1. November ist im Schloss Eutin, Schlossplatz 5, die große Sonderausstellung „Im Spiegel der Antike. Glanzstücke der Antikensammlung Kiel“ zu sehen. In den historischen Sälen und Galerien treffen antike Vasen sowie Figuren von Heldinnen und Göttern auf die Ausstattung des Schlosses und treten in einen spannenden Dialog. Mit über 50 Exponaten der Antikensammlung Kiel lädt die Ausstellung dazu

ein, Formen, Motive und mythologische Geschichten neu zu entdecken, die sich im Schloss widerspiegeln. Die Schau ist eine Kooperation der Stiftung Schloss Eutin mit der Antikensammlung Kiel. Schloss-Kuratorin Dr. Sophie Borges lädt für Donnerstag, 21. Mai, ab 14 Uhr zu einer Führung durch die Ausstellung ein, in der sie ihre persönlichen Lieblingsstücke zeigt. Die Führung kostet 4 Euro plus Eintritt.

## Freie Plätze im PEKiP und Yoga

**EUTIN.** Die Familienbildungsstätte Eutin bietet noch freie Plätze in zwei Kursen an. Im PEKiP-Kurs – Prager-Eltern-Kind-Programm – für Eltern mit Babys im ersten Lebensjahr sind kurzfristige Anmeldungen möglich. Der Kurs findet dienstags von 9.30 bis 11 Uhr statt und richtet sich an Babys, die ab Oktober 2025 geboren wurden. PEKiP fördert spielerisch die Entwicklung der Kinder, stärkt die Eltern-Kind-Bindung und ermöglicht den

Austausch unter Eltern. Ebenfalls dienstags bietet die Familienbildungsstätte „Ganzheitliches Yoga“ an. Durch einfache Körper- und Atemübungen wird die Muskulatur gelockert und der Energiefluss angeregt, anschließend sorgt eine Tiefenentspannung für Erholung. Für den 9-Uhr-Kurs sind noch Plätze frei. Anmeldungen und weitere Informationen gibt es per E-Mail an [info@fbs-eutin.de](mailto:info@fbs-eutin.de)

## Entspannung beim „Klangbaden“

**MALENTE.** In der Liegehalle im Malenter Kurpark findet regelmäßig am Sonnabend ein sogenanntes „Klangbaden“ statt. Klangtherapeutin Diana Wenck gestaltet dabei mit Instrumenten wie Handpan, Shrutibox, Appalachian Dulcimer und Samsula entspannende Klangreisen zum Abschalten und Kraft schöpfen. Der nächste Termin ist am 23. Mai ab 16 Uhr und dauert etwa eine Stunde. Für ein möglichst angenehmes Erlebnis wird bequeme Kleidung empfohlen. Außerdem können eige-

ne Yogamatten, Decken, Kissen, dicke Socken und etwas zu trinken mitgebracht werden. Wer nichts dabei hat, kann vor Ort bereitgestellte Liegen, Sitzkissen, Decken und Yogamatten nutzen. Die Teilnahme kostet 18 Euro, mit Ostseecard 14 Euro. Da die Plätze begrenzt sind, wird um vorherige Anmeldung bei der Tourist-Information Malente unter Tel. 04523/9842730 oder per E-Mail an [info@tourism-malente.de](mailto:info@tourism-malente.de) gebeten. Weitere Termine finden bis Ende August alle zwei Wochen statt.

## Neue Gleichstellungsbeauftragte

**MALENTE.** Die Gemeinde Malente hat eine neue Gleichstellungsbeauftragte. Elisabeth Freymadl bietet wöchentliche Sprechstunden im Rathaus, Bahnhofstraße 31, Zimmer 29, an. Die Sprechstunden finden montags und donnerstags von 10 bis 12 Uhr statt. Zu den Zielen der Gleichstellungsarbeit in Malente zählen insbesondere die Förderung der Vereinbarkeit von

Familie, Pflege und Beruf, die Stärkung der Teilhabe in allen gesellschaftlichen Bereichen sowie die Sensibilisierung für Themen wie Diskriminierung, Diversität und Chancengerechtigkeit. Auch der Schutz vor Gewalt und die Unterstützung von Betroffenen sind wichtige Bestandteile ihrer Arbeit. Mobbing, Bossing oder sexuelle Belästigung haben hier keinen Platz.

## Marktstraße: Geänderte Parkregelung

**MALENTE.** Das gebührenpflichtige Parken auf dem Parkplatzstreifen in der Malenter Marktstraße und am Marktgang neben der Rewe-Anlieferungsgarage zwischen der Bahnhofstraße und der Godenbergstraße ist aufge-

hoben. Die Schilder wurden entfernt, und der Parkscheinautomat abgebaut. Der Parkplatz hat nun eine Parkscheibenregelung von montags bis sonnabends in der Zeit von 8 bis 18 Uhr mit einer Parkzeit von zwei Stunden.

## Buchclub-Abend zum Thema Trauer

**EUTIN.** Zu einem gemeinsamen, kostenfreien Buchclub zum Thema Trauer laden die Hospizinitiative Eutin und die Kreisbibliothek in die Kreisbibliothek Eutin, Schloßplatz 2, für Donnerstag, 21. Mai, ab 19 Uhr ein. Die Autorin und Trauerrednerin Louise Brown wird mit den Teilnehmenden Bücher besprechen, die in herausfordernden Zeiten trösten und inspirieren können. Für den Buchclub muss man keine Vorkenntnisse mitbringen. Konkret sieht es beim Buchclub so aus,

dass alle Teilnehmenden das Buch im Voraus lesen und sich Passagen, die sie besonders berühren, notieren. Der Buchclub wird circa 90 Minuten dauern und soll in regelmäßigen Abständen stattfinden. Um Anmeldung unter Tel. 04521/788740 wird gebeten, da die Teilnehmerzahl begrenzt ist. Die Buchhandlung Hoffmann in Eutin wird alle Buchtitel vorrätig haben. Der Buchtitel für den Buchclub am 21. Mai ist „Die Briefeschreiberin“ von der Autorin Virginia Evans.

## Hitchcock-Days im September

**EUTIN.** Gute Nachrichten für alle Fans des Masters of Suspense: Im September dreht sich in Eutin wieder alles um Mord, Geheimnisse und filmische Spannung, dann ist wieder Zeit für die Hitchcock-Days. Die Veranstaltungsreihe würdigt das Werk des legendären Regisseurs Alfred

Hitchcock und bringt Filmfans, Literaturfreunde und Krimbegeisterte zusammen. Vom 9. bis 27. September gehen in Eutin die 5. Hitchcock-Days über die Bühne. Der Kartenvorverkauf läuft bereits. Mehr Informationen und alle Termine gibt es unter [www.hitchcock-days.de](http://www.hitchcock-days.de)

## Kann denn Liebe Sünde sein?

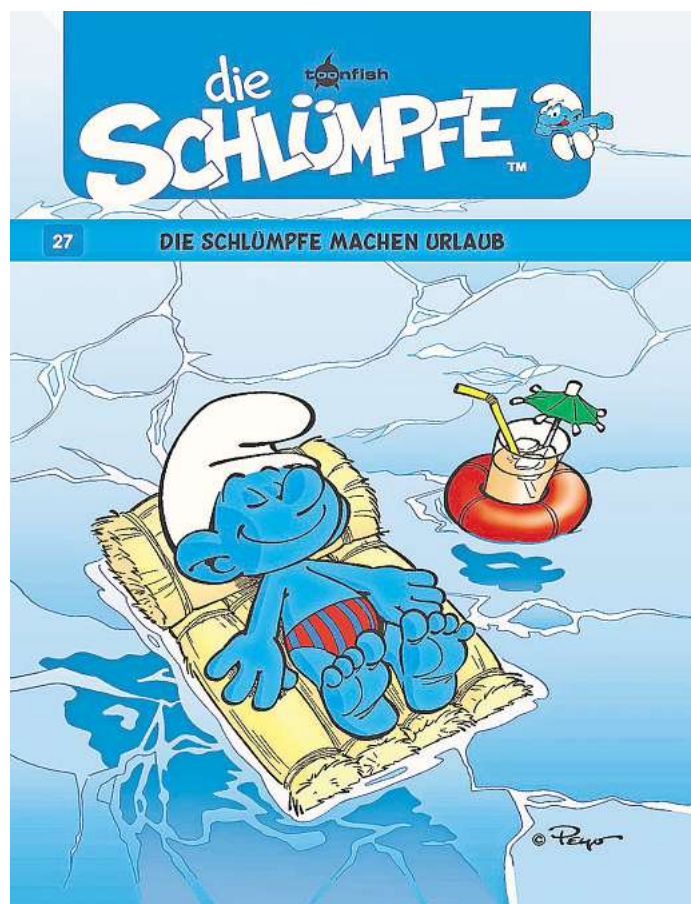
**EUTIN.** Mit dem Eröffnungskonzert startet am morgigen Sonntag, 10. Mai, um 17 Uhr die diesjährige Reihe „Kultur im Jagdschlösschen am Ukleisee“. Bis September sind insgesamt 13 Veranstaltungen geplant. Ein Höhepunkt ist das Musikfest zum 250-jährigen Bestehen des Jagdschlösschens, zum Ukleisee 19 in Eutin. Zum Auftakt präsentiert Lidwina Wurth dort gemeinsam mit Wagners Salonensemble ein

unterhaltsames Programm rund um Liebe, Lust und Leid. Zu hören sind Lieder, Couplets und Chansons der 20er- und 30er-Jahre von Benatzky, Hollaender, Spolanski und anderen. Charmant und augenzwinkernd geht das Ensemble Fragen nach wie: Kann denn Liebe Sünde sein? Wo wohnt die Liebe? Ein musikalischer Abend voller Witz und Nostalgie. Karten für 24 Euro gibt es in den Tourist-Infos Eutin und Malente.

## Von Eutin schnell zum Strand

**EUTIN.** Die Stadt Eutin startet in diesem Sommer erstmals probeweise eine direkte Busverbindung zwischen Eutin und Haffkrug. Der „Strandshuttle“ soll in der Zeit von Sonnabend, 4. Juli, bis Montag, 31. August, auf der neu geschaffenen Linie 521 fahren. Täglich sind zwischen Eutin ZOB und Haffkrug Seebücke drei Hin- und Rückfahrten jeweils morgens, mittags und abends geplant – von

Montag bis Freitag sogar noch eine weitere Nachmittagsfahrt ab Haffkrug Seebücke. Der Bus wird auch Röbel und Süsel bedienen. Insgesamt dauert die Fahrt aber nicht länger als 30 Minuten und ist einfach mit dem Deutschlandticket oder mit den üblichen NAH.SH-Tarifen nutzbar. Die Kosten von rund 17.500 Euro für die zubestellten Fahrten für das Ferienangebot trägt die Stadt Eutin.



22 verschiedene Comic-Hefte wie zum Beispiel von den Schlümpfen verschenken Buchhandlungen, Comicläden und Bibliotheken in ganz Deutschland am 9. Mai.

Foto: Splitter Verlag

### Tomatenverkostung

Samstag, den 09.05.2026

- 1) Tomatensorte testen
- 2) Favoriten auswählen
- 3) Setzling gleich mitnehmen
- 4) Bereits diesen Sommer ernten

Muttertag am

10. Mai 2026

Compoberatung

Sa. 9 – 14 Uhr

Öffnungszeiten

Freitag und Samstag  
8 – 18 Uhr  
Sonntag 9 – 16 Uhr

Rahlf Schürsdorf

Sandendredder 18a  
Tel. 04524-706720 • [www.erich-rahlf.de](http://www.erich-rahlf.de)

# Die Vielfalt der Natur erleben im Mai

Aktionsmonat lädt zu Führungen und Exkursionen rund um Tiere und Pflanzen ein.

**OSTHOLSTEIN.** Im Rahmen des Aktionsmonats Naturerlebnis laden der Naturpark Holsteinische Schweiz, die Gemeinde Scharbeutz, die Vhs Klingberg am See sowie der Kulturkreis und die Vhs Timmendorfer Strand im Mai zu mehreren naturkundlichen Veranstaltungen ein, die spannende Einblicke in die heimische Tier- und Pflanzenwelt bieten.

Am Sonnabend, 16. Mai, geht Naturpark-Referent Sebastian Misgajski in Eutin auf der Exkursion „Wunderbare Wildbienen und Wespen“ der Frage nach, welche Bedeutung Wildbienen für das Ökosystem haben und ob Wespen ihren oft schlechten Ruf verdienen. Die Teilnahme kostet 7 Euro, für Kinder 3,50 Euro, Familien zahlen 15 Euro. Ein Fernglas wird empfohlen. Der Treffpunkt wird bei der Anmeldung bekanntgegeben.

Ebenfalls am 16. Mai folgt in Niendorf/Ostsee die Veranstaltung „Die Aalbeck-Niederung blüht“ mit Referent Konrad Zinke. Das Naturschutzgebiet zeichnet sich durch eine besondere Artenvielfalt aus – von Seggen über Lilien bis hin zu seltenen Orchideen. Treffpunkt ist der Großparkplatz beim Vogelpark Niendorf, die Teilnahme kostet 5 Euro. Anmeldung per E-Mail an [info@vhs-timmendorferstrand.de](mailto:info@vhs-timmendorferstrand.de)

Am frühen Morgen des 17. Mai geht es in Schönwalde am Bungsberg von 8 bis 10.30 Uhr weiter mit einer barrierefreien Vogelstimmen-Exkursion unter der Leitung von Thomas Sorgatz. Auf kurzen, rollstuhlgerechten Wegen lassen sich Singvögel und ein Feuchtbiotop mit Wasservögeln beobachten. Auch hier wird ein Fernglas empfohlen, die Teilnah-



Ob Wespen ihren schlechten Ruf verdient haben, klärt Naturpark-Referent Sebastian Misgajski am 16. Mai auf einer Exkursion in Eutin.

Foto: pixabay

me kostet 7 Euro, ermäßigt 3,50 Euro und für Familien 15 Euro.

Der 19. Mai führt die Teilnehmenden an die Ostseeküste nach Kellenhusen: Dr. Vollrath Wiese gibt von 15 bis 16.30 Uhr bei der Führung „Flohkrebs, Strandschnecke, Qualle und Meer“ Einblicke in den Brackwasser-Lebensraum und seine tierischen Bewohner. Die Teilnahme ist kostenfrei. Treffpunkt ist vor der ehemaligen Kurverwaltung an der

Strandpromenade 15.

Am 23. Mai erklärt Dr. Katrin Romahn von 15 bis 17 Uhr in Schönwalde am Bungsberg unter dem Titel „Was Pflanzen so alles können!“ die erstaunlichen Anpassungsstrategien heimischer Pflanzen – von Schädlingsabwehr bis hin zu ausgeklügelten Überlebensmechanismen. Treffpunkt ist am Naturerlebnisraum im Jahnweg 2. Wer hat, kann eine Lupe mitbringen. Der Eintritt ist frei,

aber eine Spende für den Naturerlebnisraum erwünscht. Eine Anmeldung ist nicht erforderlich.

Am 28. Mai folgt von 17 bis 19 Uhr eine Waldexkursion ins Beuthiner Holz bei Eutin mit Dr. Katharina Mausolf. Themen sind der Zusammenhang von Wasser, Wald und Biodiversität sowie die Auswirkungen des Eschentriebsterbens auf das Ökosystem. Treffpunkt ist der Waldeingang, eine Anmeldung ist per E-Mail an

[katharina.mausolf@forst-sh.de](mailto:katharina.mausolf@forst-sh.de) nötig.

Am 30. Mai steht in Haffkrug die Aktion „#Krautschau: Mehr als Unkraut“ auf dem Programm. Gemeinsam mit Referent Dietmar Krieger werden von 10 bis 13 Uhr die oft übersehenen Pflanzen am Wegesrand entdeckt und bestimmt. Die Teilnahme ist kostenfrei und ohne Anmeldung möglich, eine Lupe und die App „Flora Incognita“ sind

hilfreich. Treffpunkt ist das Haffhus, Bahnhofstraße 7a.

Ebenfalls am 30. Mai bietet die Vhs Klingberg am See eine ganztägige Wildkräuterwanderung mit anschließendem „Wildem Sushi“ an. Unter der Leitung von Iris Bein lernen die Teilnehmenden von 10 bis 17 Uhr zunächst heimische Kräuter kennen, die anschließend kreativ verarbeitet und gemeinsam zubereitet werden. Die Teilnahme kostet 80

Euro zuzüglich Materialkosten, festes Schuhwerk wird empfohlen. Anmeldung per E-Mail an [naturerlebnis@iris-bein-kraeuterwanderung.de](mailto:naturerlebnis@iris-bein-kraeuterwanderung.de)

**Anmeldungen – sofern erforderlich – erfolgen, wenn nicht anders angegeben, über den Naturpark Holsteinische Schweiz unter Tel. 04521/7756540 oder per E-Mail an [info@naturpark-holsteinische-schweiz.de](mailto:info@naturpark-holsteinische-schweiz.de)**



**Verkaufen, ohne da zu sein – so funktioniert Flohby**

Flohby – dein Indoor Flohmarkt in Neustadt in Holstein

Mitten in Neustadt in Holstein, auf der charmanten Marienhofanlage, befindet sich ein besonderes Einkaufserlebnis: Flohby – ein Indoor-Flohmarkt mit modernem Mietregalkonzept. Gemeinsam mit Cafe und Restaurant lädt der Drei-Seiten-Hof zum entspannten Stöbern ein.

**JEDER KANN VERKÄUFER WERDEN – GANZ OHNE SELBST VOR ORT ZU SEIN.**  
Statt klassischem Flohmarktstress mietest du einfach ein Regal oder eine Vitrine für einen bestimmten Zeitraum. Deine Artikel präsentierst du vor Ort – den Verkauf übernimmt das Team von Flohby.

**ALLES DIGITAL – EINFACH & TRANSPARENT**  
Über dein eigenes Kundenkonto buchst du dein Regal online, pflegst deine Artikel ein und behältst jederzeit den Überblick.

**7 TAGE GEÖFFNET – WETTERUNABHÄNGIG**  
Gerade in der Saison von April bis Oktober ein großer Vorteil: Flohby hat 7 Tage die Woche geöffnet – komplett wetterunabhängig. So erreichst du Kunden, wann immer sie Zeit haben.

**WIR MACHEN ES DIR LEICHT**  
An unserer Do-it-yourself-Station findest du alles, was du brauchst: Bügel, Etiketten, Größenmarker und viele nützliche Helfer für die perfekte Präsentation deiner Artikel.

- Kein Ständdienst – wir verkaufen für dich
- Nur 18% Provision bei Verkauf
- Online buchen & verwalten
- Verkäufe in Echtzeit verfolgen
- Auszahlung jederzeit möglich
- 7 Tage geöffnet (April - Oktober)
- Wetterunabhängig verkaufen

**TESTE DEIN REGAL – OHNE RISIKO!**

**NUR FÜR NEUKUNDEN!**

**28 TAGE REGAL MIETEN**  
statt ~~90 €~~  
**jetzt nur 69 €**

**MIT GELD-ZURÜCK-GARANTIE\***

**Buchbar bis 30.05.2026**

Spielst du die 69 Euro nicht ein, erstatten wir dir die Differenz zurück.  
\* Es gelten Teilnahmebedingungen, Details online einsehbar.

**FOLGE UNS AUF INSTAGRAM!**

- ✓ Tägliche Storys
- ✓ Echte Verkäufe live sehen
- ✓ Aktionen & Events
- ✓ Einblicke hinter die Kulissen

SCANNEN & DIREKT SEHEN, WIE GUT SICH REGALE VERKAUFEN!






Ob Ausmisten, Nebenverdienst oder Herzensprojekt – bei Flohby bekommt jeder die Chance, seine Schätze sichtbar zu machen.

**JETZT REGAL SICHERN & LOSLEGEN!**

[www.flohby.de](http://www.flohby.de)

MARIENHOFANLAGE  
23730 NEUSTADT IN HOLSTEIN

CAFE & RESTAURANT  
DIREKT VOR ORT

WIR FREUEN UNS AUF DICH!



# Mobil sein bedeutet frei sein!

11.05 -  
13.05.2026

08:00 -  
17:00 Uhr

Aktionswoche Mobilität  
Entdecken. Testen. Wohlfühlen.

Bei unserer Aktionswoche laden wir Sie herzlich ein **Elektromobile, Elektrorollstühle** und **Rollatoren** in aller Ruhe auszuprobieren und das passende Modell für Ihren Alltag zu finden.

Was Sie noch bei uns erleben können:

- individueller Gesundheitsparcours:  
Venen-, Fußdruck- & Bluthochdruck-Messung
- Lymph- & Lipödem-Infolounge: testen Sie die neusten Lymphomaten
- persönliche Beratung durch Experten

**Besuchen Sie uns!**  
11.05. - 13.05.2026 in der  
Grapengießerstraße 21  
23556 Lübeck

20 %\*  
Rabatt



**Schütt & Grundei**

\* Extra für Sie:  
Jetzt Anzeige vorlegen und bis zum 23. Mai 2026  
20 % Messerabatt auf das gesamte  
Freiverkauf-Sortiment in allen Filialen erhalten.



## Städtereisen mit dem Reisedienst Bölck: Komfortabel, organisiert und erlebnisreich

Reisende können dank der jahrzehntelangen Erfahrung ihre Auszeit vom ersten Moment an genießen

**Bölck**  
Reisedienst Bölck  
Städtereise

Zurücklehnen und genießen

40 Jahre Erfahrung  
Rund-um-Sorglos

| Reisedatum      | Reiseziel     | Reisepreis |
|-----------------|---------------|------------|
| 10.06.-13.06.26 | Bad Wildungen | ab 569,-   |
| 12.06.-15.06.26 | Königswinter  | ab 599,-   |
| 24.06.-28.06.26 | Prag          | ab 599,-   |
| 26.06.-28.06.26 | Berlin        | ab 299,-   |
| 01.07.-05.07.26 | Potsdam       | ab 769,-   |
| 02.08.-06.08.26 | Pilsen        | ab 699,-   |
| 09.08.-12.08.26 | Dresden       | ab 549,-   |

Komfort & Sicherheit  
Organisation

weitere Infos unter: [www.boelck.de](http://www.boelck.de) 04621-48880  
Reisedienst Bölck GmbH - Westring 16 - 24850 Schuby

Ob ein Wochenende in einer europäischen Großstadt oder eine mehrtägige Entdeckungstour – Städtereisen mit dem Reisedienst Bölck stehen für Komfort, Zuverlässigkeit und durchdachte Organisation. Mit jahrzehntelanger Erfahrung sorgt das Unternehmen dafür, dass Reisende ihre Auszeit vom ersten Moment an genießen können.

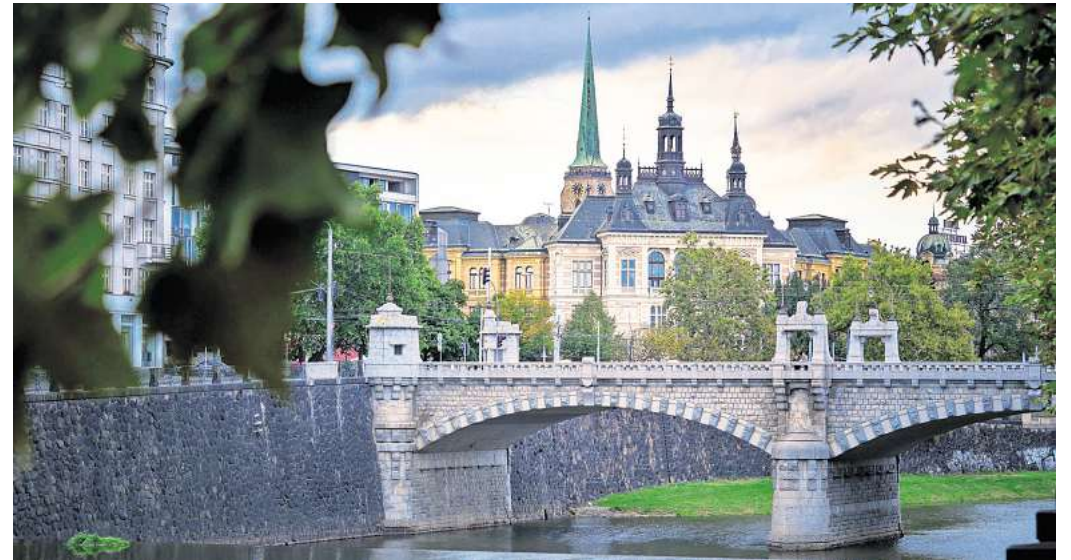
Moderne Reisebusse, sorgfältig ausgewählte Unterkünfte und ein abgestimmtes Programm ermöglichen ein entspanntes Reiseerlebnis ohne Planungsaufwand. Gleichzeitig profi-

tieren Gäste von der persönlichen Betreuung durch erfahrene Fahrer und die Reisebegleiter vor Ort, die als Ansprechpartner zur Verfügung stehen.

Ob bekannte Großstädte oder besondere Geheimtipps – das vielseitige Angebot bietet für jeden Geschmack die passende Reise. So wird jede Städtereise mit dem Reisedienst Bölck zu einer Kombination aus Entdeckung, Erholung und Komfort.

**REISEDIENST BÖLCK GMBH**

Westring 16 in 24850 Schuby  
[www.boelck.de](http://www.boelck.de)



Die tschechische Stadt Pilsen ist eines der Reiseziele des Reisedienstes Bölck.

Fotos: AdobeStock - Jezekp/ArtO

## Ab Lübeck ins Winterwunderland fliegen

Finnisch Lappland ist das Ziel einer Erlebnisreise, die Netteisen zusammen mit Vianova Reisen anbietet

**3% Frühbucher-rabatt**  
auf den Grundpreis bis 15.05.26

02.-06.01.2027 (Ferientermin)  
ab € 1.599,-  
Buffet-Abendessen: € 152,- p.P.

Quelle: Visit Finland, Pertti Turunen

**Flug ab/bis Lübeck-Blankensee Erlebnisreise Finnisch Lappland**

**IHR LEISTUNGS-KOMPLETTPAKET**

- Flüge Lübeck - Kuusamo - Lübeck
- Transfer Flughafen - Hotel - Flughafen
- 4 Übern. mit Frühstück im 4\*Hotel Holiday Club Kuusamo Tropiikki
- Nutzung des Aquaparks & der Sauna im Hotel

**INKLUDIERTE AUSFLÜGE**

- Ausflug Rentierfarm inkl. kurzer Schlittenfahrt
- Ausflug Huskyschlitten (5km Fahrt inkl. Transfer / 2 Pers. je Schlitten)
- Saunabesuch und Eisbad im See
- Geführte Schneeschuhwanderung durch die Winterlandschaft ab Hotel

Reiseveranstalter: vianova Reisen GmbH, In der Buttergrube 1, 99428 Weimar

**Buchung & Beratung:**  
**NettReisen** Kooperationspartner von **DÉPART**  
Dr.-Julius-Leber-Str. 9-11 · 23552 Lübeck · [cornelia.buer@nettreisen.com](mailto:cornelia.buer@nettreisen.com)  
Tel. 04 51 - 9309 8547 · [www.derpart.com/nettreisen/gruppenreisen](http://www.derpart.com/nettreisen/gruppenreisen)



Eine Hundeschlittenfahrt ist eines der Erlebnisse, die auf die Teilnehmenden der Reise wartet.

Foto: Netteisen

Nettreisen bietet in Zusammenarbeit mit dem Reiseveranstalter Vianova Reisen eine besondere Erlebnisreise in das Winterwunderland Finnisch Lappland an. Mit einem Direktflug ab Lübeck erreichen Sie bequem das finnische Kuusamo. Hundeschlittenfahrt, Rentierfütterung, Schneeschuhwanderung und ein Saunagang mit Eisbad im Petäjä-See gehören zu den festen Erlebnissen dieses Winterurlaubs im Norden Finnlands. Sie wohnen wahlweise in Hotelzimmern oder in Apartments und Ferienhäusern, umgeben von weiß-winterlicher Natur. Hotelgäste haben täglich

Zugang zum Schwimmbad mit Sauna und Fitnessbereich. Kinder können kostenfrei Schlitten nutzen. Ein externer Skiverleih liegt in der Nähe. Der Skibus bringt Sie mehrmals täglich ins Zentrum von Kuusamo oder ins 18 km entfernte Ski-gebiet Ruka, Warm eingepackt, vielleicht mit einer Thermosflasche heißem Beerensaft, stehen Sie nach Sonnenuntergang am Ufer des Sees. Aus der kleinen Kota zieht der Geruch von Holzrauch herüber. Ihr Blick wandert über die Baumwipfel. Bei passenden Bedingungen zeigen sich Polarlichter am Nordhimmel und sorgen für besonders magi-

sche Momente. Wunder-schöne Ausflüge sind bereits im Reisepreis ab 1599 Euro enthalten, Buffetabendessen und weitere Ausflugserlebnisse können auf Wunsch hinzu gebucht werden. Nutzen Sie den Ferientermin für einen unvergesslichen Start in das neue Jahr.

Für den Reisetern 2. bis 6. Januar 2027 bietet Netteisen einen Frühbucherrabatt von 3% bei Buchung bis zum 15. Mai 2026.

Buchung und Beratung bei Netteisen unter Telefon 0451/3098547.

**NETTREISEN GMBH**

Dr.-Julius-Leber-Str. 9-11 in 23552 Lübeck  
<https://derbusiness.com/nettreisen/>

**Grachtenfahrt bereits inklusive**

**Amsterdam „First Class“**  
Weltberühmte Grachtenstadt zum Schnäppchenpreis

**Leistungen** • Fahrt im modernen Fernreisebus • 2 x Übernachtung im First-Class-Hotel im Raum Amsterdam • 2 x Frühstück vom Buffet • alle Zimmer mit Bad o. DU/WC, TV, Tel.  
• 1. Tag: Anreise nach Amsterdam • 2. Tag: Grachten-Rundfahrt in Amsterdam mit fachkundiger Führung, anschließend Freizeit  
• 3. Tag: Rückreise mit Absteher ins Fischerdörfchen Volendam und über den berühmten Abschlussdeich an der Nordsee mit einmaligem Panorama-Blick • Besichtigung einer Käseerei/Holzschuhmacherei • City-Tax

► 3-Tage-Reise 24.07.-26.07.2026 | 07.08.-09.08.2026  
14.08.-16.08.2026

p.P. im DZ nur € **331,90**  
p.P. im EZ € 480,90

---

**Dresden „de Luxe“ mit Elbsandsteingebirge**  
Schloss Pillnitz • Jagdschloss Moritzburg • Meißen

**Leistungen** • Fahrt im modernen Fernreisebus • 3 x Übernachtung im First-Class-Hotel Maritim zentral in Dresden  
• 3 x reichhaltiges Frühstücksbuffet • alle Zimmer mit Bad o. DU/WC, TV, Tel. • 1 x rustikales Abendessen (in Dresdener Restaurant)  
• Stadtrundfahrt in Dresden und Ausflug in das Elbsandsteingebirge der Sächsischen Schweiz mit fachkundiger Reiseleitung  
• Panoramaausflug zum berühmten Jagdschloss Moritzburg mit seinem Schlossgarten (inkl. Eintritt) und nach Meißen  
• City-Tax Dresden

Bitte beachten: Weitere Eintrittsgelder sind nicht im Reisepreis enthalten.

► 4-Tage-Reise 26.07.-29.07.2026 | 16.08.-19.08.2026

p.P. im DZ nur € **465,90**  
p.P. im EZ € 346,90

---

**Inklusive Eintrittskarte Störtebeker Festspiele PK 1**

**Störtebeker Festspiele auf Rügen**  
First-Class-Hotel direkt auf Rügen mit Halbpension!

**Leistungen** • Fahrt im modernen Fernreisebus  
• 1 x Übernachtung im First-Class-Hotel auf Rügen  
• 1 x reichhaltiges Frühstück vom Buffet • 1 x Abendessen als 3-Gang-Menü oder Buffet • alle Zimmer mit Bad o. DU/WC, Föhn, TV, Safe, Kühlschrank • Eintrittskarte Störtebeker Festspiele PK 1 inkl. Transfer • Aufenthalt in Stralsund auf der Rückfahrt

► 2-Tage-Reise 05.08.-06.08.2026 | 20.08.-21.08.2026  
03.09.-04.09.2026

p.P. im DZ nur € **307,90**  
p.P. im EZ € 346,90

---

**REISEBÜRO Behrens**  
Beratung & Buchung (Mo.-Fr. 09:00 bis 17:00 Uhr)  
**04521-77937-0**

Reiseveranstalter: Reisebüro Behrens GmbH | Riemannstraße 26 | 23701 Eutin | E-Mail: [info@behrens-reisen.de](mailto:info@behrens-reisen.de)  
MTZ: 30 Personen, diese muss bis 3 Wochen vor Anreise erreicht sein.  
Für mobilitätseingeschränkte Personen nicht geeignet. Personalausweis erforderlich.

**REISERING HAMBURG**

**JETZT DEN SOMMER SICHERN ...**

**Maximal 30 Gäste**  
**Einzelplatzgarantie für Alleinreisende**

|  |               |           |
|--|---------------|-----------|
| 6 Tage Kenzingen                       | 06.06.-11.06. | € 998,-   |
| 10 Tage Wales                          | 11.06.-20.06. | € 2.668,- |
| 9 Tage Gardasee all inclusive          | 18.06.-26.06. | € 1.730,- |
| 10 Tage Faszination Lavendel           | 20.06.-29.06. | € 2.585,- |
| 8 Tage Opernfestspiele Arena di Verona | 30.06.-07.07. | € 1.615,- |
| 7 Tage Dresden und Görlitz             | 02.07.-08.07. | € 1.519,- |
| 8 Tage Lam-Bayerischer Wald            | 05.07.-12.07. | € 1.353,- |
| 8 Tage Pitztal - Tiroler Oberland      | 05.07.-12.07. | € 1.570,- |
| 6 Tage Elbing und die Ostseeküste      | 06.07.-11.07. | € 1.222,- |
| 6 Tage Weserbergland                   | 02.08.-07.08. | € 1.098,- |
| 7 Tage Krakau und die Hohe Tatra       | 03.08.-09.08. | € 1.405,- |
| 6 Tage Flämische Kunststädte           | 07.08.-12.08. | € 1.393,- |
| 5 Tage Mosel Weinzauber                | 10.08.-14.08. | € 894,-   |
| 7 Tage Die Masurischen Seen            | 16.08.-22.08. | € 1.391,- |

**Alle Reisen mit maximal 25 Gästen, Einzelplatzgarantie und 2 Reisebegleitungen. Außerdem verfügt der Bus über eine Hebebühne, falls die Treppen im Bus zu steil sind...**

**BUSREISEN MIT ROLLATOR ab Hamburg-ZOB - inkl. Taxi zum Bus**

|  |               |         |
|--|---------------|---------|
| 4 Tage Ostseebad Damp, Ostseehotel Midgrad | 28.06.-01.07. | € 997,- |
| 3 Tage Bremen und Bremerhaven              | 09.08.-11.08. | € 671,- |
| 4 Tage Grömitz, 4* AJA Hotel Grömitz       | 27.09.-30.09. | € 932,- |
| 3 Tage Nordseeluft in Büsum                | 04.10.-06.10. | € 964,- |

**Alle Preise p. P. im DZ inkl. Halbpension, Taxiservice, Ausflugsprogramm**

**Reisering Hamburg RRH GmbH**  
Adenauerallee 78 • 20097 Hamburg  
☎ 040-280 39 11 (HH-ZOB) • ☎ 040-721 32 00 (Bergedorf)  
[www.reisering-hamburg.de](http://www.reisering-hamburg.de) und in jedem guten Reisebüro



Grandioser Panoramablick an der Mosel.

Foto: mh90photo/AdobeStock

## Busreisen mit dem Reisebüro Berg

Seit über 70 Jahren steht das Reisebüro Berg für Reisen in modernen, komfortablen Reisebussen. Sei es der Tagesausflug an Nord- oder Ostsee, nach Mecklenburg oder Niedersachsen. Er ist besonders beliebt, wenn auch für das leibliche Wohl gesorgt ist. Neu ist hier die Berg-Bonus-Karte: „Sammeln Sie für jede Tagesfahrt Punkte, die Sie in einen Rabatt umwandeln können.“ Oder wie wäre es mit einer Kurzreise in touristisch attraktive Städte und Regionen Deutschlands und über die Grenzen hinaus – im Programm: Leipzig, die Mosel, der Spreewald, aber auch das beliebte RTS-Programm mit Erzgebirge, Böhmen, Südtirol und vieles mehr.

Ein Schnapper ist die Juni-Reise nach Berlin: „Erleben Sie ein langes Wochenende im stylischen H10-Hotel am Ku'damm mit dem Programm Ihrer Wahl ab 159 Euro pro Person.“

**REISEBÜRO BERG**

(Walter Berg GmbH & Co. KG)  
Beckergrube 32, 23552 Lübeck  
Telefon 0451/77008  
[www.berg-luebeck.de](http://www.berg-luebeck.de)

## Die besten Ziele 2026

Warum immer mehr Menschen für ein langes Wochenende nach Athen fliegen oder für vier, fünf Tage in Finnisch Lappland Nordlichter jagen



Foto: AdobeStock/ bluesdesign

**K**napp jeder zweite Deutsche hat laut einer Studie der Gesellschaft für integrierte Kommunikationsforschung (GIK) im Jahr 2025 mindestens eine Kurzreise unternommen. Mehr als die Hälfte der Kurzreisenden entscheidet sich dabei für einen Städtetrip. Zwei, drei Tage raus, etwas anderes sehen, gut essen, sich treiben lassen und wieder zurück.

### Athen: Götter, Gassen und ziemlich guter Kaffee

Wer noch nie in Athen war, wird überrascht sein. Und wer schon einmal da war, will wieder hin. Die griechische Hauptstadt ist 2026 eines der meistgebuchten Ziele in Europa. Am Morgen die Akropolis, bevor die großen Reisegruppen kommen. Mittags Souvlaki auf dem Varvakios-Markt.

Am Nachmittag durch die weiß gekalkte Altstadt Plaka schlendern oder im Viertel Psyrri einen süßen Kafé Ellinikos genießen, den traditio-

nellen griechischen Mokka. Abends dann Sundowner in einer der Rooftop-Bars rund um den Monastiraki-Platz mit Blick auf den Parthenon. Das Schöne dabei: Athen geht zu jeder Jahreszeit.

### Budapest und Zagreb:

#### Angesagte Second-City-Ziele

Budapest ist längst kein Geheimtipp mehr, aber immer noch einer der schönsten Kurztrips in Europa. Jugendstilbauten, die berühmten Thermalbäder und abends die Ruinenbars im Jüdischen Viertel: Die ungarische Hauptstadt hat eine Dichte an Erlebnissen, die kaum eine andere Stadt dieser Größe bietet.

Wer es ruhiger mag, schaut sich Zagreb an. Kroatiens Hauptstadt ist übersichtlich, die Altstadt gut zu Fuß zu erkunden und die Preise sind nach wie vor moderat. Beide Städte stehen für einen Trend, der 2026 weiter wächst: weg von überlaufenen Metropolen, hin zu sogenannten Second-City-Zielen,

die ein ähnliches Erlebnis bieten, nur ohne die Massen.

### Skandinavien: Nordlichtjagd in Finnisch Lappland

Wer es kälter mag, fliegt für eine Erlebnisreise nach Finnisch Lappland. Rovaniemi, die Hauptstadt der Region, liegt am Polarkreis und ist ab Hamburg direkt erreichbar. Im Winter ist sie Ausgangspunkt für Hundeschlittentouren und Polarlicht-Gucken. Die Nachfrage nach solchen Kurztrips in den hohen Norden boomt seit Jahren, viele Veranstalter haben deshalb ihr Angebot entsprechend ausgebaut.

### Klein im Gepäck, groß im Erlebnis

Das Schöne an Kurztrips: Sie brauchen keine monatelange Vorbereitung. Und doch lohnt es sich, ein paar Dinge im Voraus zu klären. Beliebte Sehenswürdigkeiten wie die Akropolis in Athen sind inzwischen nur noch mit Online-Ticket buchbar. Bei Winterreisen in den

hohen Norden gilt: Je früher man bucht, desto größer ist die Auswahl bei Unterkünften und Aktivitäten. Generell empfiehlt es sich, Flug und Hotel zusammen zu buchen, das spart nicht nur

Geld, sondern auch Nerven. Reisebüros und spezialisierte Veranstalter kennen die Trendziele 2026 gut und schnüren Pakete, die genau auf wenige Tage zugeschnitten sind. cs

### Sparen Sie Kerosin! – Fahren Sie mit der Bahn!

München, Amsterdam mit Sightseeing, Karten für Events oder eine Urlaubsreise in den Schwarzwald?

Wir unterbreiten Ihnen gern Vorschläge für eine Pauschalreise mit Hotel entsprechend Ihren Vorstellungen Platzreservierungen und Transfers.

Nennen Sie uns Ihr Ziel!

Herr Schügner und ein freundliches Team erwarten Sie im 1972 gegründeten Reisebüro.

**REISEBÜRO SCHÜGNER e.K.**  
Bahnhofstr. 51 | 23843 Bad Oldesloe | Telefon 04531 1771 0  
info@schuegner.com www.schuegner.com

**möller reisen**  
Ihr Spezialist für Busreisen

**Qualität entscheidet!**  
Tel: 04561- 55 99 90

- ✓ Reisen in komfortablen Bussen
- ✓ Frühstück bei Anreise am Bus
- ✓ Zustiege in Ostholstein, Bad Schwartau und Lübeck

## Sommerreisen voller Leichtigkeit

Die Angebote von Reising Hamburg wecken auch die Entdeckerfreude

**W**enn die Sonne Lust auf neue Horizonte macht, ist die perfekte Zeit für unvergessliche Reiseerlebnisse gekommen. Ob pulsierende Metropole oder spektakuläre Naturkulisse – die Sommerreisen 2026 von Reising Hamburg laden dazu ein, den Alltag hinter sich zu lassen und mit allen Sinnen zu genießen.

Wie wäre es zum Beispiel mit einem stilvollen Städtetrip nach Berlin? Unsere exklusive Reise in die Hauptstadt verbindet Kultur, Geschichte und modernes Lebensgefühl auf besondere Weise. Sie entdecken die bekanntesten Sehenswürdigkeiten bei einer abwechslungsreichen Stadtrundfahrt, genießen entspannte Stunden bei einer idylli-



Papageitaucher auf Island: Die Insel bietet eindrucksvolle Naturerlebnisse.

Foto: Adobe Stock/renatehenkel

schon Schifffahrt durch das grüne Berlin und erleben am Abend große Unterhaltung im berühmten Friedrichstadt-Palast – ein Showhighlight der Extraklasse (14.–18.08. / € 910 p. P. im DZ/HP).

Oder zieht es Sie noch weiter hinaus – dorthin, wo Naturgewalten eindrucksvoll aufeinandertreffen? Dann lassen Sie sich von der faszinierenden Insel Island ver-

zaubern. Auf dieser Rundreise erleben Sie Geysire, Wasserfälle und Gletscher aus nächster Nähe, erkunden beeindruckende Landschaften wie den Vatnajökull und die berühmte Gletscherlagune Jökulsárlón und entdecken die raue Schönheit dieser einzigartigen Insel aus Feuer und Eis (22.08.–01.09. / € 5.199 p. P. im DZ/HP).

Egal, wofür Ihr Herz schlägt – lebendige Städte oder unberührte Natur: Der Sommer steckt voller Möglichkeiten. Sichern Sie sich jetzt Ihren Platz und freuen Sie sich auf besondere Tage, die noch lange nachklingen.

### REISING HAMBURG RHH GMBH

Tel: 040/ 280 39 11  
www.reising-hamburg.de



### Vielseitiges Aarhus in Dänemark

- Ihre „Möller Pluspunkte“
- Hotel in TOP Lage
  - 1 x Abendessen im Hotel
  - Ebeltoft & Schloss Rosenholm

#### INKLUSIV-LEISTUNGEN

- ✓ Fahrt im komfortablen Reisebus
- ✓ 3 x Übernachtung im guten Mittelklassehotel „Comwell Aarhus“
- ✓ 3 x reichhaltiges Frühstücksbuffet
- ✓ 1 x Abendessen im Hotel am Anreisetag
- ✓ Besuch von Flensburg auf der Anreise
- ✓ Stadtführung in Aarhus

Ausflug nach Ebeltoft & Schloss Rosenholm, eines der schönsten dänischen Herrenhäuser gegen Aufpreis möglich: 69,- p.P.

4 Tage  
07.07. – 10.07.26  
**549,- €**  
EZ-Zuschlag 160,- €



### Sommerzeit in Köln Grillbuffet über den Dächern

- Ihre „Möller Pluspunkte“
- Hotel in TOP Lage
  - Grillbuffet auf der Dachterrasse
  - Besuch des Botanischen Gartens

#### INKLUSIV-LEISTUNGEN

- ✓ Fahrt im komfortablen Reisebus
- ✓ Frühstück bei der Anreise am Bus
- ✓ 3 x Übernachtung im 4\* „Maritim Hotel Köln“
- ✓ 3 x reichhaltiges Frühstücksbuffet
- ✓ 1 x Abendessen im Hotel am Anreisetag
- ✓ 1 x Skyline Grillbuffet im Dachgartenrestaurant des Hotels
- ✓ Altstadtführung in Köln
- ✓ Eintritt Bierelebniszentrum mit Besuch des Botanischen Gartens
- ✓ Kostenfreie Schwimmbadnutzung

4 Tage  
22.07. – 25.07.26  
**499,- €**  
EZ-Zuschlag 100,- €



### Potsdam & Havelberg Preußens Glanz & Gloria

- Ihre „Möller Pluspunkte“
- 4\*-Hotel nahe der Altstadt
  - 1 x Abendessen im Hotel
  - SPA-Bereich mit Hotelpool

#### INKLUSIV-LEISTUNGEN

- ✓ Fahrt im komfortablen Reisebus
- ✓ Frühstück bei der Anreise am Bus
- ✓ 3 x Übernachtung im First-Class „Dorint Hotel Sanssouci“ in Potsdam
- ✓ 3 x reichhaltiges Frühstücksbuffet
- ✓ 1 x Abendessen im Hotel am Anreisetag
- ✓ Besuch von Rheinsberg
- ✓ Große Stadtrundfahrt in Potsdam
- ✓ Tagesausflug ins Havelland mit Reiseleitung
- ✓ Citytax

4 Tage  
23.07. – 26.07.26  
**429,- €**  
EZ-Zuschlag 125,- €



### Sommer in Paris Städteromanze an der Seine

- Ihre „Möller Pluspunkte“
- Hotel in TOP-Lage
  - 1 x Abendessen im Hotel
  - Bootsfahrt auf der Seine

#### INKLUSIV-LEISTUNGEN

- ✓ Fahrt im komfortablen Reisebus
- ✓ 4 x Übernachtung im 3\*-Hotel „Ibis Paris Clichy“
- ✓ 4 x reichhaltiges Frühstücksbuffet
- ✓ 1 x Abendessen im Hotel am Anreisetag
- ✓ Stadtrundfahrt in Paris mit Reiseleitung
- ✓ Einstündige Bootsfahrt auf der Seine
- ✓ Spaziergang Montmartre-Viertel mit Reiseleitung
- ✓ Citytax

5 Tage  
05.08. – 09.08.26  
**699,- €**  
EZ-Zuschlag 190,- €



### Städte-Quartett in Flandern Antwerpen-Brüssel-Gent-Brügge

- Ihre „Möller Pluspunkte“
- 4\*-Hotel in Antwerpen
  - Besuch einer Erlebnisbrauerei
  - Grachtenfahrt in Gent

#### INKLUSIV-LEISTUNGEN

- ✓ Fahrt im komfortablen Reisebus
- ✓ 4 x Übernachtung im 4\*-Hotel „Radisson Antwerp Berchem“
- ✓ 4 x reichhaltiges Frühstücksbuffet
- ✓ 1 x Abendessen im Hotel am Anreisetag
- ✓ Stadtrundfahrt in Antwerpen
- ✓ Eintritt Bierelebniszentrum mit 2er Bierprobe
- ✓ Tagesausflug nach Gent und Brügge mit Reiseleitung
- ✓ Grachtenfahrt in Gent
- ✓ Stadtrundfahrt in Brüssel
- ✓ Citytax

5 Tage  
19.08. – 23.08.26  
**699,- €**  
EZ-Zuschlag 200,- €



### Stockholm begeistert Charmant – Königlich – Modern

- Ihre „Möller Pluspunkte“
- 4\*-Hotel in TOP-Lage
  - Zeit für Kultur und Shopping
  - Ausflug zum Schloss Drottningholm

#### INKLUSIV-LEISTUNGEN

- ✓ Fahrt im komfortablen Reisebus
- ✓ Fährüberfahrt Puttgården – Rødby, Helsingør – Helsingborg und zurück
- ✓ 4 x Übernachtung im 4\*-Hotel „Clarion Hotel Amaranth“ in der Innenstadt
- ✓ 4 x reichhaltiges Frühstücksbuffet
- ✓ Große Stadtrundfahrt mit Reiseleitung

Ausflug zum Schloss Drottningholm inkl. Schifffahrt und Eintritt gegen Aufpreis möglich: 89,- p.P.

5 Tage  
20.08. – 24.08.26  
**699,- €**  
EZ-Zuschlag 295,- €

Ihr Reiseveranstalter: **Möller Reisen GmbH** Am Markt 4 • 23730 Neustadt in Holstein  
Tel.: 0 45 61 - 55 99 90 [www.moeller-reisen.de](http://www.moeller-reisen.de)

## Einmal schnell weg...

... unkompliziert fliegen ab Lübeck!



[www.flughafen-luebeck.de](http://www.flughafen-luebeck.de)

|                                |                            |                         |                               |                                 |                          |                              |                           |                              |                             |                             |                      |                          |                               |                            |                           |                             |                            |                     |                               |                         |
|--------------------------------|----------------------------|-------------------------|-------------------------------|---------------------------------|--------------------------|------------------------------|---------------------------|------------------------------|-----------------------------|-----------------------------|----------------------|--------------------------|-------------------------------|----------------------------|---------------------------|-----------------------------|----------------------------|---------------------|-------------------------------|-------------------------|
| feuertestes Mineral            | Tier für span. Kampfspiele | der Tod                 | Stadt in Mähren (dt.)         | besondere Atmosphäre            | zu schnell, undacht      | Schriftstellerverband (Abk.) | nicht klar                | Abchiedsgruß                 | 'Plage'                     | Anmut                       | spanisch: Insel      | Kontrolle der Sehschärfe | ehem. schwed. Popgruppe       | Überkunft                  | musikalischer Halbton     | Bergschlucht                | aktiv, rege                | geogener Honigsaft  | gereizt                       | Moment                  |
|                                |                            |                         |                               | Raubkatze                       |                          |                              |                           | ein Dessert                  |                             |                             |                      |                          |                               |                            | kleine feste Masse        |                             |                            |                     |                               |                         |
| Sportboot                      | eine Telekommunikation     |                         |                               | Bananenart                      | bunte Tanzshow           |                              |                           | Rufname Hinterseers          |                             | Abenteuer                   |                      |                          |                               |                            | österr. Landschaft        | indischer Staatsmann † 1964 |                            |                     |                               |                         |
|                                |                            |                         | schauspielern                 |                                 |                          |                              | Mediziner (Mz.)           | Schlag                       |                             |                             |                      |                          | österr. Schriftsteller † 1977 |                            | landsch.: Bergwerk        |                             |                            |                     | geistreiches Wort             | Tonbezeichnung          |
| Kleiner Trickfilmfernseh-drahe | die Schöpfung              |                         |                               |                                 |                          |                              | von geringer Auspuffmenge |                              |                             |                             | Halbton unter G      | kretischer Sagenkönig    |                               |                            |                           | Ballettschülerin            |                            |                     | plötzlicher Windstoß          |                         |
|                                |                            |                         | Kugelspiel, Bowling           | Vorname d. Schauspielers Sommer |                          |                              |                           | kurz für: in das             | japanische Meile            |                             | ausreichend          |                          |                               | Gewebeart                  | Einnahme                  |                             |                            | 3/4, Fall von, wir' |                               | ein altrömischer Soldat |
| Haarklammer                    | französischer Männername   | Bahama-Insel            | berufliche Laufbahn           |                                 |                          | Unternehmensform (Abk.)      | wertloser Rest            | Bürgerwehr                   |                             |                             | ein Märchen          |                          | kleine Erhebung               |                            |                           |                             |                            |                     |                               |                         |
| blauer Naturfarbstoff          |                            |                         |                               | franz. Name von Genf            | chem. Zeichen für Astat  |                              |                           |                              |                             |                             |                      |                          |                               |                            | Protestmarsch (Kw.)       | Weinsorte                   |                            |                     |                               |                         |
|                                |                            |                         | griechischer Buchstabe        | Erd-aushub                      |                          |                              |                           |                              |                             |                             |                      |                          |                               |                            |                           |                             |                            |                     |                               |                         |
| Vortrag, Ansprache             | dumm                       |                         |                               |                                 |                          |                              | ein Damenreitpferd        | Initialen der Nannini        |                             |                             |                      |                          |                               |                            |                           |                             | Angst                      |                     | Film von Steven Spielberg     |                         |
| Kaviar                         |                            |                         |                               |                                 | keimfrei                 | sacht, behutsam              |                           |                              |                             |                             |                      |                          |                               |                            | deutscher Sänger (Peter)  | marok. Universitätsstadt    |                            |                     | Paradiesgarten                |                         |
|                                |                            |                         | Kornreini-gungsma-schine      | Wassersportart                  |                          |                              |                           |                              |                             |                             |                      |                          |                               |                            |                           |                             |                            |                     |                               |                         |
| eng-lische Zustimmung          | Kaffe-behälter             | diskret, feinführend    |                               |                                 |                          |                              |                           | Bild-hauerarbeit             |                             |                             |                      |                          |                               |                            |                           | Passions-spielort in Tirol  |                            |                     | tschech. Name der Stadt Brünn |                         |
| Gebirgs-nische                 |                            |                         | Wende-ruf beim Segeln         | Gattin des Gottes Zeus          | dänische Inselgruppe     |                              |                           |                              |                             |                             |                      |                          |                               |                            |                           | Bewoh-ner von Sri Lanka     | sprach-begabter Sing-vogel |                     |                               |                         |
|                                |                            |                         | Prager Theater 'Laterna ...   | Gärstoff                        |                          |                              |                           |                              |                             |                             |                      |                          |                               |                            |                           |                             |                            |                     |                               |                         |
| Allerlei                       | US-Western-lege (Wyatt)    | Kristall                |                               |                                 |                          |                              |                           |                              |                             |                             |                      |                          |                               |                            |                           |                             |                            |                     |                               |                         |
| Nerven betref-fend             |                            |                         |                               | niedrige Tempe-ratur            | Keimzelle                |                              |                           |                              |                             |                             |                      |                          |                               |                            |                           |                             |                            |                     |                               |                         |
|                                |                            |                         | akade-mischer Grad            | ein-faches Fahr-werk            |                          |                              |                           |                              |                             |                             |                      |                          |                               |                            |                           |                             |                            |                     |                               |                         |
| engli-sche Brief-anrede        | weib-liches Rollen-fach    | franzö-sisch: Gott      |                               | bäuer-liches Anwesen            |                          |                              | Ge-treide-speicher        | Ge-wichts-einheit (Abk.)     | letzte Silbe eines Wortes   | afrika-nische 'Dick-häuter' |                      | quäl-en-der Nacht-geist  | veralt-ete: Belei-digung      | Frauen-kurz-name           | Kinder-spiel-zeug         |                             |                            |                     |                               |                         |
| großes Vorrats-lager           |                            |                         |                               | Meeres-neun-zuge, Fisch         | Affäre, Eklat            |                              |                           |                              |                             |                             |                      | Oper von Verdi           |                               |                            |                           |                             |                            |                     |                               |                         |
| Kosmos                         | Kose-wort für Groß-vater   | italie-nischer Weinort  | nicht ver-heiratet            |                                 |                          |                              |                           |                              | Angeh-e, nord-afrik. Volkes | fesselnd, erregend          |                      |                          |                               |                            |                           |                             |                            |                     |                               |                         |
|                                |                            | italie-nischer Hof-tanz | Teil der Kirche               |                                 |                          |                              |                           |                              | Name zweier US-Prä-sidenten |                             | Männer-name          |                          |                               | Schön-ling (franz.)        | Bewoh-ner Sar-diniens     |                             |                            |                     |                               |                         |
| nieder-trächtig                | Lustspiel                  |                         |                               | Stadt in Baden-Württem-berg     | weib-liche Märchen-figur |                              |                           |                              |                             |                             | eng-lisches Bier-maß | Händler-ort im Orient    |                               |                            |                           |                             |                            |                     |                               |                         |
|                                |                            |                         | Fremd-wortteil: lang, mächtig | Haupt-stadt West-Samoas         | schlecht                 |                              |                           |                              | gallert-artige Substan-zen  |                             | Kau-tabak            |                          |                               |                            | asia-tische Völker-gruppe | religiö-ser Kultbau         |                            |                     |                               |                         |
| Hülle aus Ei und Brösel        | unweit                     | Moschee-turm            |                               |                                 |                          |                              | Frage-wort                | Fabel-tier mit Raubtier-kopf |                             |                             |                      | engli-scher Dramatiker   | Paste-n-behälter              |                            |                           | Berg-ein-schnitt            |                            |                     |                               | Platz, Stelle           |
|                                |                            |                         |                               | engli-sche Bier-sorte           | Abk.: Techn. Hoch schule | weil                         |                           |                              |                             |                             | franzö-sisch: er     | emp-finden               |                               |                            |                           | Kfz-Z. Erlangen             | Abk.: kommen-den Monats    |                     | deutsche Vorsilbe             |                         |
| Zirkus-arena                   |                            |                         |                               | Kloster-likör                   |                          |                              |                           | Vor-steher                   |                             |                             |                      |                          |                               | Fort am Großen Sklaven-see |                           | Blüten-saft                 |                            |                     |                               |                         |
| Lebens-gemein-schaft           |                            |                         | Putz-lappen                   |                                 |                          |                              |                           | abschät-zig: Mann            |                             |                             |                      |                          |                               |                            | Gewährs-mann, Zeuge       |                             |                            |                     |                               |                         |

**Mehr draußen. Bei jedem Wetter.**  
Ihr neues Terrassendach montiert in nur 14 Tagen.\*

► Design-Terrassendächer und Wintergärten nach Maß  
► German Design Award ausgezeichnet  
► Eigene Produktion. Individuell. Wertbeständig.  
\*Prime-Termine für das Frühjahr begrenzt

Besuchen Sie unsere Ausstellung:  
23623 Ahrensböök, Lübecker Straße 17  
0 45 25 / 5 01 81 15 - www.nelsonpark-td.de

**Widder**  
21.03. - 20.04.

Mit purer Logik geraten Sie bei einer Diskussion in die Sackgasse. Sie legen sich ins Zeug. Die Belohnung wird folgen. Wenn Sie richtig liegen - sagen Sie es lieber diplomatisch!

**Stier**  
21.04. - 20.05.

Begraben Sie das Kriegsbeil - machen Sie einen Neuanfang. Ihre Kompetenz müssen Sie gezielt einsetzen, sonst verpufft Ihr Elan. Sie vertrauen auf sich selbst. Das kann danebengehen.

**Zwillinge**  
21.05. - 22.06.

Störungen im Beziehungsfunk. Haben Sie noch die gleiche Wellenlänge? Kontrolle ist gut. Lassen Sie Ihre Arbeit gegenchecken. Eine Extraportion Sommersonne ist gut fürs Gefühl.

**Krebs**  
22.06. - 22.07.

Eine kritische Anmerkung sollte Sie nicht verletzen. Eine Stresswoche. Suchen Sie genügend Ausgleich von der Hektik. Analysieren Sie Ihre Träume. Sind sie realistisch?

**Löwe**  
23.07. - 23.08.

Jemand zeigt Ihnen die kalte Schulter. Machen Sie sich nichts draus. Sie können Versäumtes aufholen - aber Beelung! Lassen Sie sich nicht in Diskussionen verstricken. Entscheiden Sie.

**Jungfrau**  
24.08. - 23.09.

Nicht frustriert sein: Erfolg haben Sie erst beim zweiten Anlauf. Lassen Sie es langsam angehen, die Zeit arbeitet für Sie. Sie verpassen nichts, wenn Sie mal einen ruhigen Abend einlegen.

**Waage**  
24.09. - 23.10.

Durch gemeinsame Aktivitäten können Sie die Beziehung vertiefen. Für eine Besprechung müssen Sie sich gründlich vorbereiten. Probieren Sie etwas Neues aus - das tut Ihnen gut.

**Skorpion**  
24.10. - 22.11.

Sie fühlen sich missverstanden. Waren Sie klar genug? Keine harte Linie gegenüber Kollegen! Sie brauchen sie noch. Reagieren Sie sich ab: Sandsack, Sit-ups oder Steine schleppen.

**Steinbock**  
22.12. - 20.01.

Sorgen Sie dringend wieder einmal für Qualitätszeit zu zweit. Enge Zusammenarbeit verdoppelt zur Zeit Ihre Kreativität. Seien Sie Freunden und Familie gegenüber nicht zu pingelig.

**Schütze**  
23.11. - 21.12.

Verlangen Sie Ihr Recht vom Partner. Setzen Sie sich durch! Sie haben hohe Ansprüche an Kollegen. Erfüllen Sie die auch selbst? Sie brauchen eine Auszeit, um sich neu zu orientieren.

**Wassermann**  
21.01. - 19.02.

Sie fühlen sich diffus unzufrieden. Ein klärendes Gespräch hilft. Machen Sie einen Rückzieher, falls Sie zu viel versprochen haben. Am Wochenende richtig abschalten - ohne Termine!

**Fische**  
20.02. - 20.03.

Sie sind im Moment der Star. Genießen Sie es. Eine neue Perspektive taucht auf. Aber Sie müssen Zeit investieren. Zeigen Sie sich großzügig - in Ihrem eigenen Interesse.

**Wortsuche**

G E O E V S O A B S S G M  
H E R R E N L O S C H R I S T R O S E A R T I K E L  
P A K O B R A H T E E W A G E N B R O U T E  
K O N F U S H W A R E N E U M O N O T O N Z  
L K M F A S C H I N G N E U E R E R L E G O  
T B E G I N N T B L U T E N  
B E T O N U N G A Z U R D U R  
A R M E E I G H I O B E E  
M R A S S E A K K O D E R  
E R S U C H E N Z U P A C K E N D  
P R A E T K O T O T E D E  
T B T A X U S I G R O S  
R A N I A N S M A R O N L U G  
M A T S C H D E R O T O R M A  
G T K S E N J E T S A M T  
D E R E N L M I E R E  
S T A A T M A B B U S F A V I S K P  
A M A B I L D R O E H R E S U J E T S T E R  
S U T A N E A V A S S O R K A N S T R E I F E  
S O L I S T E S C A L A A S A F T F E S U  
K E S S T F R U E H O G O B S T B A U M K U S S  
N C D E N E B T I L G E N H A B R O M U L U S  
D A D U R C H P A R M E S A N B A U M S C H E R E

|   |   |   |   |   |   |   |   |
|---|---|---|---|---|---|---|---|
|   |   | 7 |   | 6 | 9 | 1 | 5 |
|   | 6 |   | 1 | 3 |   |   |   |
|   |   |   |   |   | 6 |   |   |
| 2 | 3 |   | 4 | 8 | 7 |   |   |
|   | 4 | 5 | 7 | 2 | 3 | 9 |   |
|   |   | 1 | 6 | 5 |   | 4 | 2 |
|   |   | 3 |   |   |   |   |   |
|   |   |   | 2 | 7 |   | 8 |   |
| 7 | 8 | 2 | 3 |   |   | 1 |   |

**Lösungen der Vorwoche**

|   |   |   |   |   |   |   |   |   |
|---|---|---|---|---|---|---|---|---|
| 6 | 3 | 8 | 1 | 2 | 4 | 7 | 9 | 5 |
| 2 | 1 | 5 | 3 | 9 | 7 | 8 | 4 | 6 |
| 4 | 7 | 9 | 6 | 8 | 5 | 3 | 1 | 2 |
| 7 | 8 | 6 | 2 | 1 | 3 | 4 | 5 | 9 |
| 1 | 5 | 2 | 9 | 4 | 8 | 6 | 7 | 3 |
| 3 | 9 | 4 | 5 | 7 | 6 | 2 | 8 | 1 |
| 8 | 6 | 3 | 7 | 5 | 9 | 1 | 2 | 4 |
| 9 | 4 | 1 | 8 | 3 | 2 | 5 | 6 | 7 |
| 5 | 2 | 7 | 4 | 6 | 1 | 9 | 3 | 8 |

# Roncalli kommt im Dezember zurück

Weihnachtszirkus gastiert erneut am Holstentor.

**LÜBECK.** Sommerliche Temperaturen, das riesige blau-weiße Zirkuszelt, vor dem Holstentor blühende Sonnenhüte und der Geruch nach Popcorn: Das verbinden wohl viele Lübecker mit dem Zirkus Roncalli. Im vergangenen Winter aber bot sich vielen ein neuer Eindruck der in Köln behimateten Schaustellertruppe. Denn Roncalli gastierte zum ersten Mal auch im Winter in der Hansestadt – und das Gastspiel war überaus erfolgreich. Deswegen wird es in diesem Jahr eine Neuauflage des Winterzirkus' geben.

Von Anfang Dezember bis Anfang Januar zog es sage und schreibe 55.000 Gäste in den Roncalli Winterzirkus. Unter dem Titel „Rockin' Roncalli Winterzirkus“ präsentierte sich der Zirkus parallel zum gleichzeitig stattfindenden Lübecker Weihnachtsmarkt. Eine Rechnung, die ganz offensichtlich für die

Beteiligten aufgegangen ist.

„Roncalli war gern Teil der Weihnachtsstadt des Nordens und kommt Weihnachten 2026 mit neuem Programm wieder“, versprach deshalb Angela Weller, die Roncalli-Pressesprecherin, den Lübeckern. Und natürlich hält Roncalli Wort. Auf LN-Nachfrage erklärt Weller: „Ja, der Lübecker Roncalli Weihnachtszirkus geht weiter. Wir sind vom 10.12.2026 bis zum 3.1.2027 wieder in Lübeck. Der Kartenvorverkauf startet voraussichtlich im August.“

Weitere Informationen, beispielsweise zu den teilnehmenden Artisten oder den Programmtiteln, mag Roncalli aber noch nicht verraten. Auch auf der Roncalli-Homepage gibt es noch keine Details zu dem geplanten Lübeck-Gastspiel. Dort ist lediglich ein Hinweis auf den Weihnachtszirkus in Berlin zu finden, der nahezu parallel zu

dem in Lübeck stattfinden wird.

„Roncalli vervierfacht sich für die Wintergastspiele“, erklärt Angela Weller. Denn neben Lübeck und Berlin werden auch Osnabrück und Bremen in der kalten Jahreszeit bespielt. Auch der Stab an Artisten wächst dann bei Roncalli sprunghaft an. Lübeck aber wird ein ganz eigenes Programm bekommen. „Das proben wir dann auch vor Ort“, verspricht die Pressesprecherin.

Einen Roncalli-Wermutstropfen gibt es aber für die Lübecker: Sein Jubiläumsgastspiel zum 50. Geburtstag wird der Zirkus erst im kommenden Jahr in Lübeck präsentieren. „In diesem Jahr machen wir die Südrunde“, sagt Angela Weller. Dann ist der Sommerzirkus in Köln, Düsseldorf, Ludwigsburg, Wien, Innsbruck und in Linz zu Gast. „2027 drehen wir wieder die Schleife im Norden.“ **OP**



Wie Roncalli, nur ein bisschen weihnachtlicher: Bis Anfang Januar war der Weihnachtszirkus in Lübeck zu erleben. Foto: Agentur 54°

# Pannenfähre: Ein Fall für „Mario Barth deckt auf!“

„Welt ahoi!“ pendelt noch immer nicht – Prominente bringen Steuerverschwendung ans Licht.

**TRAVEMÜNDE.** Vor fast genau zwei Jahren wurde die „Welt ahoi!“ getauft. Doch nach wie vor pendelt die Fähre nicht regelmäßig zwischen Travemünde und dem Priwall. Zunächst passten die Ladeklappen nicht zu den Anlegern, später gab es unter anderem Probleme mit den Batteriepacks und der Steuerung. Jetzt ist auch der Privatsender RTL auf die Pannenfähre aufmerksam geworden. Ein Fernsichteam drehte für die Show „Mario Barth deckt auf!“ in Travemünde.

In der Sendung mit dem Comedian weisen prominente Gäste auf Steuerverschwendungen hin – dabei werden die Verfehlungen dann gerne ins Lächerliche gezogen. Die Hybridfähre hatte es 2024/25 bereits ins Schwarzbuch des Bundes der Steuerzahler geschafft. Der Schauspieler und Komiker Martin Klemnow („Dennis aus Hürth“) war für das RTL-Team in Travemünde unterwegs und interviewte Bürgerschaftsmitglied Thorsten Fürter (FDP).

## STADTWERKE LEHNEN INTERVIEW VOR DER LAUFENDEN KAMERA AB

Der Politiker kritisierte bei RTL, dass eine Fünf-Millionen-Euro-Subvention der Stadt bei Fahrzeugen der Stadtwerke nicht üblich sei. „Man könnte das Geld auch zurückfordern“, sagte er und deutete an, dass in der Politik darüber diskutiert werde. Die FDP-Fraktion im Lübecker Rat-

haus sprach im vergangenen Jahr von einem „Welt-ahoi“-Debakel“, das Sinnbild für den sorglosen Umgang mit Steuergeldern sei.

Die Stadtwerke Lübeck mobil hätten ein Interview vor der Kamera abgelehnt, sagte ein Redakteur der Produktionsfirma auf LN-Anfrage. Mitgeteilt wurde laut der Produktionsfirma nur das: Ab Mai solle die „Welt ahoi!“ in den Regelbetrieb gehen. Nach Recherchen der TV-Macher soll es auf der Fähre unter anderem Probleme mit dem Brandschutz geben. Wann der Beitrag für die RTL-Show ausgestrahlt werde, stehe noch nicht fest.

## NEUE FÄHRE MIT LANGER PANNENSERIE

Die Geschichte der Hybridfähre „Welt ahoi!“ ist lang. Am 27. November 2023 traf sie in Travemünde ein. Bei ihrer Taufe am 14. Mai 2024 wurde angekündigt, dass sie wenig später in den Regelbetrieb gehen werde. Doch daraus wurde nichts. Die Ladeklappen passten nicht zu den Anlegern. Bei Probefahrten erwies sich die Steuerung als fehlerhaft, was bei einem Einsatz im November 2024 dazu führte, dass die „Welt ahoi!“ mit der Autofähre „Travemünde“ kollidierte.

Danach gab es immer wieder Versuche, die Fähre im Echtbetrieb einzusetzen, was gelegentlich sogar über mehrere Tage gelang. Doch die „Welt ahoi!“ dümpelte meistens fest vertäut an einem Anleger – entweder auf



Still ruht die Fähre: Die „Welt ahoi!“ liegt nach wie vor an einem Anleger auf der Priwallseite. Fotos: Thomas Krohn

Travemünder Seite oder am Priwall. Entgegen anderslautender Wahrnehmungen von Priwallbewohnern und anderen Fahrgästen sagt Stadtwerkesprecher Tim Krawczyk: „Die Fähre ‚Welt ahoi!‘ war von Dezember bis Mitte Januar zuverlässig im Einsatz.“

## DEFEKTES BAUTEIL MUSS ERST ANGEFERTIGT WERDEN

Aktuell befindet sich die Fähre laut Krawczyk nicht im Betrieb, da ein defektes, brandschutzrelevantes Bauteil aus Sicherheitsgründen den Einsatz verhindere. Das betroffene Teil sei nicht als marktverfügbarer Ersatz erhältlich und müsse auf Bestellung angefertigt werden. **TKR**

Aufgrund der langen Ersatzteil-Lieferzeiten könne zum jetzigen Zeitpunkt kein konkreter Termin für den erneuten Einsatz der „Welt ahoi!“ genannt werden, sagte der Stadtwerkesprecher. „Die zuvor aufgetretenen Antriebsprobleme, die ursächlich für die massiven Verzögerungen bis November 2025 waren, konnten behoben werden. Parallel zur Reparatur des brandschutzrelevanten Bauteils führt die Werft derzeit weitere Gewährleistungsarbeiten durch.“

Zu Überlegungen in der Politik, die Subvention in Höhe von fünf Millionen Euro von den Stadtwerken zurückzufordern, wollte sich der Sprecher nicht äußern.

EINKAUFEN  
MIT DER



**KNUTZEN HOME**

knutzen-home.de

Die mit dem **grünen** Haus

## Treppenrenovierung Stufe-auf-Stufe System

Mit unserem Stufe-auf-Stufe Treppenrenovierungssystem bieten wir Ihnen das Rundum-Sorglos-Paket.



Jetzt Termin vereinbaren!

Telefon **04321 2517160**  
Mobil **0151 61728795**

- Kompetente Umsetzung
- 20 ansprechende Designs
- Pflegeleicht & Robust
- 20 Jahre Garantie auf Abrieb
- Made in Germany



EICHE KITZBUEHL - Art.-Nr. 4059885

Genießen Sie die perfekte Kombination aus Design, Qualität und Funktionalität – für ein Wohngefühl, das begeistert.

### KLICK-PLANKE SOLID LINE XL

XL-Format, mit integrierter Dämmung, Oberfläche: synchron, Fuge: 4V, Maße: 22,8 x 149,2 x 0,52 cm (B x L x H), 5,5 mm Aufbau

UVP 34<sup>99</sup>

**24<sup>99</sup>**

Preis pro m<sup>2</sup>



EICHE WIEN - Art.-Nr. 4059883



EICHE VILLACH - Art.-Nr. 4059884

**KNUTZEN HOME Lübeck**  
Osterweide 14  
Telefon 0451 50 49 060

**KNUTZEN HOME Eutin**  
Industriestr. 12a  
Telefon 04521 79 56 00

**KNUTZEN HOME Oldenburg in Holstein**  
Am Voßberg 8  
Telefon 04361 50 63 90

## Besitzer der Stainer-Geige gesucht

**LÜBECK.** Die Lübecker Polizei sucht dringend die Eigentümer von mutmaßlichem Diebesgut, das bereits am Donnerstag, 9. April, bei einer Wohnungsdurchsuchung sichergestellt wurde. Die Ermittler gehen davon aus, dass die Beute aus verschiedenen Diebstählen und aufgebrochenen Kellern stammt. Bei den zwei Tatverdächtigen, die im Stadtteil Moisling wohnen, entdeckten die Beamtinnen und Beamten eine

ganze Reihe von Gegenständen. Besonders auffällig: eine Geige mit dem Schriftzug „Stainer“ auf der Rückseite mitsamt Instrumentenkasten. Ob es sich um eine echte Jacobus-Stainer-Geige handelt, die außergewöhnlich und entsprechend teuer ist, wurde aber nicht mitgeteilt. Außerdem fanden die Polizisten ein komplettes Stand-up-Paddle-Board (SUP) in Blau, Weiß und Schwarz inklusive Tasche, Pad-del und Luftpumpe. Einen be-

sonders hohen persönlichen Wert dürften mehrere alte Foto- und Familienalben haben.

Die Polizei hofft auf die Hilfe der Bevölkerung, um die rechtmäßigen Besitzer zu finden. Wer also seine Geige, sein SUP-Board oder die wertvollen Familienfotos vermisst, sollte sich an die Polizeistation in Moisling wenden. Erreichbar ist die Wache unter Tel. 0451/1317400 oder per E-Mail an moisl.pst@polizei.landsh.de

## 37. DAVC Oldtimer-Treffen

**LÜBECK.** Das Oldtimer-Treffen des Deutschen Automobil-Veteranen-Clubs (DAVC) in Lübeck-Blankensee ist eine feste Größe bei allen Oldtimer- und Autofans. Am morgigen Sonntag, 10. Mai, sind von 9 bis 16 Uhr auf dem Gelände des Ausbildungsparks nicht nur eine große Viel-

falt verschiedenartiger Fahrzeuge, ob Oldtimer-Pkw, Motorräder, Omnibusse, Traktoren oder Sonderfahrzeuge, zu sehen. Oldtimerinteressierte, Old- und Youngtimerbesitzer sowie Teilehändler werden dafür sorgen, dass dieses Treffen sowohl für Experten als auch für Schaulust-

ge ein Erlebnis wird. Handwerksbetriebe präsentieren Praktisches rund um die Restaurierung, zahlreiche Verpflegungsstationen sorgen dafür, dass niemand hungrig nach Hause gehen muss. Tickets kosten 8 Euro, Kinder bis 12 Jahre haben freien Eintritt. Das Parken ist kostenlos.

## HANSOLU-Ostseepokal 2026

Am 6. Juni geht's rund in beim Rollstuhlbasketball – Firmen- und Freundteams können sich anmelden.

**LÜBECK.** Rollstuhlbasketball begeistert zahlreiche Zuschauer – und das nicht nur zu den Paralympischen Spielen. Rasant, wendig und mit viel Körper- oder Sportgerätekontakt kämpfen auch in Norddeutschland viele Teams um Körbe und Punkte. Eines davon ist das Team vom RSC Hanse Lübeck, das den HANSOLU-Ostseepokal am Sonnabend, 6. Juni, in der Willy-Brandt-Sporthalle, Krümming, in Lübeck-Schlutup veranstaltet. Der versteht sich als Team-Event für Firmen oder Freundesgruppen, bei dem vor allem Fußgänger einen Perspektivwechsel erleben können. Denn: Beim Ostseepokal treten Fußgänger-Teams im Rollstuhlbasketball gegeneinander an. Vorkenntnisse? Braucht niemand. Sportrollstühle werden vom Veranstalter

gestellt. Das Team RSC Hanse Lübeck ist den ganzen Tag an der Seite der Newbies, erklärt die Rollstühle, gibt Tipps und hilft bei allen Fragen. Wer dennoch nicht ganz unvorbereitet in den „Wettkampf“ gehen will, kann sich vorab zu Trainingseinheiten beim Verein anmelden.

Eine Mannschaft besteht aus maximal zwölf Personen, fünf auf dem Feld, sieben auf der Bank. Mit dabei sind in diesem Jahr unter anderem Teams der HANSOLU GmbH, von HLSports, der Matthias-Leithoff-Schule und vom Martinsclub Bremen e.V.

Neben dem sportlichen Erlebnis bietet der Ostseepokal weit mehr als nur ein Sportturnier. Er ist ein Tag voller Bewegung, Begegnung und echter Teammomente und bietet die Chance,



Beim HANSOLU-Ostseepokal spielen Rollstuhlfahrende und Fußgänger gemeinsam Rollstuhl-Basketball. Foto: RSC Lübeck

das eigene Team einmal von einer ganz anderen Seite zu erleben. Und er ist eine Einladung, gemeinsam etwas zu feiern, das in Lübeck längst zur guten Tradition geworden ist: gelebte Inklus-

sion auf dem Spielfeld. Wer mitmachen will, meldet sich einfach per Mail an: moin@rsc-hl.de. Danach gibt es alle weiteren Informationen. Die Teilnahme ist kostenlos.

**Die Geschenk-Idee zum Muttertag**

**Tagesfahrt zur Show der Spitzenklasse in Hamburg:**

# Let's Dance – Die Live-Tour 2026

**REISEBÜRO Behrens**

**Auf die Tanzfläche, fertig, los!**  
Die beliebteste Tanzshow geht auch in diesem Jahr wieder auf große Live-Tour, um nach den sensationellen Erfolgen in den Vorjahren – auch dem Herbst 2026 glamourös einzuheizen.

Natürlich wieder mit dem hinreißenden Team aus den Juroren Motsi Mabuse, Joachim Llambi und Jorge Gonzalez, dem Moderator Daniel Hartwich, all den beliebten Profis und tollen neuen Promis, die ungeahnte Talente offenbaren und alles geben werden, um sich den Sieg zu erntzen.

**Leistungen:**

- Fahrt im modernen Fernreisebus ab Eutin, Bad Schwartau und Lübeck
- Eintrittskarte PK 3 für „Let's Dance - Die Live-Show“ in Hamburg am 04.12.2026 um 20:00 Uhr bzw. am 05.12.2026 um 14:00 Uhr

**Reisetermine:** • Fr., 04.12.2026 • Sa., 05.12.2026

gegen Aufpreis buchbar:  
• Ticktes PK 2, p.P. € 10,-

Bitte beachten: In die Halle können keine Taschen größer als DIN A4 und keine Rucksäcke mitgenommen werden.

**inklusive Eintrittskarte PK 3**

**pro Person nur 154,90 €**

**Buchungshotline: 0 45 21 - 77 93 70**  
Mo. - Fr. 09.00 - 17.00 Uhr

Reiseveranstalter: Reisebüro Behrens GmbH • Riemannstraße 26 • 23701 Eutin  
Telefon: 04521-779370 • E-Mail: info@behrens-reisen.de  
Mindestteilnehmerzahl 30 Personen. Für Mobilitätseingeschränkte Personen nicht geeignet. Personalausweis erforderlich.

### Schmerz-Wissen

ANZEIGE

Thema Nervenschmerzen

Thema: Rheumatische Schmerzen und Folgen von Verletzungen und Überanstrengungen

# Rücken, Nacken, Kopf – Nervenschmerzen sind vielfältig

Diese natürliche Schmerztablette hilft wirklich!

Wiederkehrende Rückenschmerzen? Nackenschmerzen, die bis in den Kopf ziehen? Sogar Migräne? Diese Beschwerden machen den Alltag von Millionen Menschen zur Qual. Vielen unbekannt: Das sind häufig Symptome von Nervenschmerzen – und hier gibt es wirksame Hilfe! Dorisol Tabletten (rezeptfrei, Apotheke) wirken mit einem speziellen Wirkkomplex den Schmerzen entgegen.

Langes Sitzen oder Stress führen oft zu verspannten Muskeln, die auf die Nerven drücken und diese reizen oder schädigen können. Eine häufige Folge: belastende Rücken- oder Nackenschmerzen. Diese können sogar bis in den Kopf ausstrahlen und dort Kopfschmerzen oder sogar Migräne verursachen. Was die wenigsten wissen: Dahinter stecken oft Nervenschmerzen.

#### Verspannungen lösen, Schmerzen lindern

Dorisol vereint bewährte Wirkstoffe und kann so wirksame Hilfe speziell bei Nervenschmerzen in Rücken, Nacken und Kopf bieten. Cimicifuga racemosa hat sich z. B. bei Verspannungen im Rücken- und Nackenbereich als hilfreich erwiesen. Zudem wirkt es stechenden Schmerzen längs des Ischiasnervs, die sich bis hin zum Oberschenkel ziehen können, entgegen. Darüber hinaus hilft der Wirkstoff

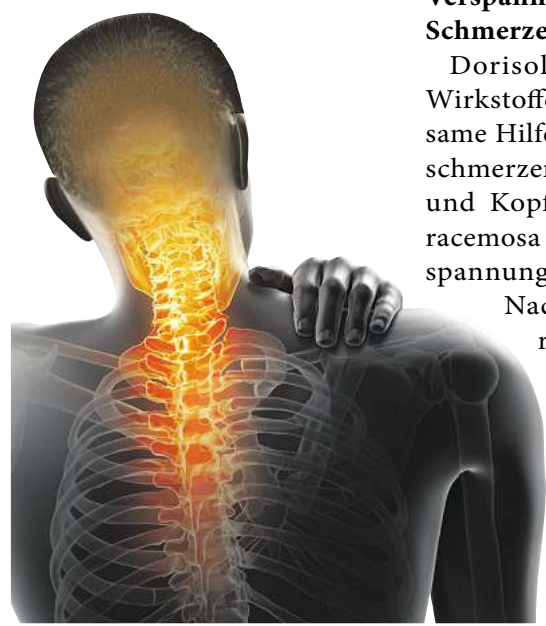
laut Arzneimittelbild bei migraineartigen Kopfschmerzen. Cyclamen purpurascens wird laut Arzneimittelbild bei typischen Migränesymptomen, wie Pochen und Pulsieren im Kopf, eingesetzt. Auch durch Migräne hervorgerufene Sehstörungen wie Augenflimmern können gelindert werden.

Fazit: Dorisol kann belastende Nervenschmerzen in Rücken, Nacken und Kopf natürlich wirksam behandeln – auch bei chronischen Schmerzen.

**Diese spezielle Schmerztablette bremst Ihre Nervenschmerzen aus**

Für Ihre Apotheke:  
**Dorisol**  
(PZN 16792925)

www.dorisol.de



# Schmerz sollte Ihrem Alltag nie im Weg stehen!

Dieses natürliche Schmerzgel begeistert Anwender



Lassen Sie sich von Schmerzen nicht ausbremsen! Zahlreiche Betroffene suchen heute nach einer natürlichen Alternative zu herkömmlichen Schmerzmitteln – und finden sie im Rubaxx Schmerzgel. Das Arzneimittel setzt konsequent auf einen kraftvollen pflanzlichen Wirkstoff und sorgt bei vielen für spürbare Erleichterung und mehr Bewegungsfreiheit im Alltag.

„Das Gel hat mir sehr gut geholfen. Schmerzlindernd und gut verträglich“, freut sich Eva K. über „die schnelle Hilfe“ bei ihren Gelenkschmerzen. Auch andere Verwender sind von der natürlichen

Wirkkraft des Rubaxx Schmerzgels begeistert. So berichtet Heinz K.: „Ich habe Knieprobleme und nach längeren Wanderungen ist das Schmerzgel ein Muss. Es wirkt schmerzstillend und ist sehr zu empfehlen.“ Das Geheimnis hinter dem Gel? Der darin enthaltene natürliche Arzneistoff Rhus toxicodendron!

#### Stark bei Schmerzen

Rhus toxicodendron wirkt schmerzlindernd bei rheumatischen Schmerzen. Auch bei Folgen von Verletzungen und Überanstrengungen verschafft der Wirkstoff Linderung. Rubaxx Schmerzgel bietet wirk-

same und gut verträgliche Hilfe aus der Natur. Es lässt sich gezielt auf den zu behandelnden Stellen auftragen und ist dank der guten Verträglichkeit auch zur Anwendung bei chronischen Schmerzen geeignet.

Überzeugen auch Sie sich von dem natürlichen Rubaxx Schmerzgel – rezeptfrei in jeder Apotheke erhältlich.



Für Ihre Apotheke:  
**Rubaxx Schmerzgel**  
(PZN 18709526)

DORISOL Wirkstoffe: Gelsemium sempervirens Trit. D2, Spigelia anthermia Trit. D2, Iris versicolor Trit. D2, Cyclamen purpurascens Trit. D3 und Cimicifuga racemosa Trit. D2. Homöopathisches Arzneimittel bei Neuralgien (Nervenschmerzen), Kopfschmerzen, Migräne. www.dorisol.de • Zu Risiken und Nebenwirkungen lesen Sie die Packungsbeilage und fragen Sie Ihre Ärztin, Ihren Arzt oder in Ihrer Apotheke. • PharmaSGP GmbH, 82166 Gräfelfing

Abbildung Betroffenen nachempfunden, Namen geändert. RUBAXX SCHMERZGEL. Wirkstoff: Rhus toxicodendron D11. D6. Homöopathisches Arzneimittel bei Besserung rheumatischer Schmerzen und Folgen von Verletzungen und Überanstrengungen. www.rubaxx.de • Zu Risiken und Nebenwirkungen lesen Sie die Packungsbeilage und fragen Sie Ihre Ärztin, Ihren Arzt oder in Ihrer Apotheke. • PharmaSGP GmbH, 82166 Gräfelfing

## Gedanken sortieren, Worte finden

**KIEL/LÜBECK.** Eine Krebserkrankung bringt vieles durcheinander – auch die eigenen Gedanken und Gefühle. Das sogenannte „Therapeutische Schreiben“ kann hier einen geschützten Raum eröffnen, in dem alles seinen Platz haben darf. Ab 16. Mai bietet die Schleswig-Holsteinische Krebsgesellschaft e.V. einen Online-Workshop über sechs Termine, jeweils sonntags von 15 bis 18 Uhr, online via Zoom an.

Unter der Leitung der erfahrenen Schreibtherapeutin Doris Höning lernen die Teilnehmenden unterschiedliche Schreibtechniken kennen, die dabei unterstützen können, Gedanken zu ordnen, Gefühle auszudrücken und

persönliche Erfahrungen besser zu verstehen. Schreiben wird dabei zu einem geschützten Raum, in dem das eigene Erleben ohne Bewertung seinen Platz finden darf.

Neben der individuellen Auseinandersetzung entsteht auch in der festen Gruppe ein wertvoller Austausch. Das gemeinsame Schreiben und Reflektieren kann ein Gefühl von Verbundenheit stärken und neue Perspektiven eröffnen.

Die Teilnahme ist kostenfrei. Menschen, die an Krebs erkrankt sind, können sich online unter [www.krebsgesellschaft-sh.de/termine](http://www.krebsgesellschaft-sh.de/termine) oder per E-Mail an [anmeldung@krebssgesellschaft-sh.de](mailto:anmeldung@krebssgesellschaft-sh.de) anmelden.

## Über 200.000 Euro für das UKSH Herzmobil

**LÜBECK/KIEL.** Die erste UKSH Herz Charity Gala hat Spenden im Wert von mehr als 200.000 Euro für das neue UKSH Herzmobil erzielt. Mit dem mobilen Angebot will das Universitätsklinikum Schleswig-Holstein (UKSH) die Früherkennung von Herz-Kreislauf-Erkrankungen in Schleswig-Holstein verbessern. Geplant sind wohnortnahe Untersuchungen vor allem für Menschen in Regionen, in denen der Weg zur spezialisierten Herzmedizin weit ist, sowie für sozial benachteiligte Bevölkerungsgruppen. So sollen Risiken früher erkannt und schwere Krankheitsverläufe möglichst verhindert werden.

Die Spendengala im April erzielte eine Spendensumme von insgesamt 117.550 Euro. Zu-

sätzliche Unterstützung erhielt das Projekt von der Björn Steiger Stiftung. Deren Präsident Pierre-Enric Steiger kündigte die Spende eines Fahrzeugs als Dauerleihgabe im Wert von über 100.000 Euro an. Bei dem Fahrzeug handelt es sich um einen Kleinbus, der entsprechend den Bedürfnissen des Herzzentrums ausgestattet wird und dann als Herzmobil zum Einsatz kommt.

Zum Spendenerfolg für das Herzmobil trugen auch die Verstärkungen von besonderen Auktionsobjekten bei, darunter waren zum Beispiel Kunstwerke von Udo Lindenberg und Armin Mueller-Stahl sowie signierte Sportartikel des HSV, des FC Bayern München und des THW Kiel.

Weitere Infos gibt es unter [www.uksh.de/guwatetestun](http://www.uksh.de/guwatetestun).

### GESUNDHEITS-TIPP

## Bluthochdruck: Messung, Warnzeichen und Behandlung

Bluthochdruck entwickelt sich langsam und bleibt anfangs meist symptomfrei. Das Tückische: Der stille Druck belastet auf Dauer die Gefäße und begünstigt die Entstehung von Folgeerkrankungen.

**Bluthochdruck** ist in Deutschland ein Volksleiden und gehört auch weltweit zu den häufigsten chronischen Erkrankungen. Medizinisch spricht man von arterieller Hypertonie, wenn der Blutdruck dauerhaft erhöht ist. Bei Erwachsenen beginnt Bluthochdruck ab einem Wert von 140/90 mmHg. Regelmäßige Kontrollen der Werte sind wichtig, weil sie gefährliche Risiken für Herz-Kreislauf-Erkrankungen früher erkennen lassen.

### BLUTHUCHDRUCKWERTE VERSTEHEN

Mit jedem Herzschlag wird Blut in den Kreislauf gepumpt und werden die Organe mit Sauerstoff und Nährstoffen versorgt. Der Blutdruck beschreibt die Kraft, mit der das Blut gegen Arterienwände drückt. Deshalb haben Arterien auch eine robustere Muskelschicht als Venen.

Bei der Messung des Blutdrucks entstehen zwei Werte. Der obere Wert wird als **systolischer Blutdruck** bezeichnet. Er entsteht, wenn sich der Herzmuskel zusammenzieht und Blut in die Gefäße pumpt. Der **diastolische Blutdruck** ist der untere Wert. Er zeigt den Gefäßdruck an, wenn sich das Herz zwischen zwei Schlägen entspannt.

Ein gesunder Blutdruck liegt bei unter 120/70 mmHg. Systolische

Werte zwischen 120 und 139 mmHg und 70 bis 89 mmHg diastolisch gelten bereits als erhöhter Blutdruck.

Ärzte sprechen von Bluthochdruck, wenn der Blutdruck **dauerhaft 140/90 mmHg** oder höher liegt. Eine Besonderheit stellt die isolierte systolische Hypertonie dar. Der Blutdruck beträgt hier systolisch 140 oder mehr, während der diastolische Wert unter 90 liegt.

Der Blutdruck ist keine starre Größe. Er verändert sich im Tagesverlauf. Gerade Bewegung, Aufregung oder körperliche Belastung lassen ihn kurzfristig steigen. Im Schlaf sinkt er wieder. Diese Schwankungen gehören zu einem gesunden Kreislauf dazu. Problematisch wird es, wenn Blutdruckwerte auf Dauer erhöht sind.

### BLUTHUCHDRUCK, DER „STILLE KILLER“

Bluthochdruck verursacht lange Zeit kaum Beschwerden. Viele Menschen fühlen sich gesund, obwohl die Gefäße bereits unter dem erhöhten Druck leiden.

Erst später treten wahrnehmbare Beschwerden bei Bluthochdruck auf. Oft sind die Anzeichen aber eher unspezifisch. Viele Menschen führen sie auf Stress oder Überlastung zurück, weshalb Bluthochdruck

häufig über Jahre unerkannt bleibt.

Elastische, gesunde Arterien können sich bei jedem Herzschlag ausdehnen und den Druck abfedern. Werden die Gefäße aber dauerhaft belastet, so wie beim Bluthochdruck, werden sie steifer oder enger. Der Druck steigt im Kreislauf und Ablagerungen können sich bilden.

Als sogenannter „stiller Killer“ zählt Bluthochdruck zu den wichtigsten Risikofaktoren für Herzinfarkt, Schlaganfall und Herzschwäche. Auch Nierenversagen oder Durchblutungsstörungen können mit Bluthochdruck einhergehen.

### URSACHEN UND SYMPTOME VON BLUTHUCHDRUCK

Bluthochdruck entwickelt sich meist durch ein Zusammenspiel von mehreren Faktoren, wie zum Beispiel:

- genetische Veranlagung
- Übergewicht
- Bewegungsmangel
- hoher Salzkonsum
- Rauchen und Alkohol
- zunehmendes Alter
- chronischer Stress

Bei Frauen steigt der Blutdruck häufig auch hormonell bedingt nach den Wechseljahren, weil die schützende Wirkung der weiblichen Hormone nachlässt.

Mögliche Anzeichen von Bluthochdruck (Hypertonie) sind: Kopfschmerzen (besonders am Morgen), Schwindel, Herzklopfen oder inneres Unruhegefühl, Kurzatmigkeit, Schlafstörungen oder Ohrensausen.

Selten kommt es zu einer hyper-

tensiven Krise. Hierbei steigt der Blutdruck plötzlich stark an und zeigt Werte über 180/110 mmHg, was ein Warnzeichen für Organschäden sein kann. Schwindel, Zittern, Unruhe, Atemnot oder eine Enge in der Brust können dabei auftreten, müssen aber nicht. Halten die Beschwerden an oder bleibt der Blutdruck stark erhöht, wählen Sie bitte umgehend den Notruf 112.

### BLUTHUCHDRUCK RICHTIG MESSEN

Wie oft der Blutdruck gemessen werden sollte, richtet sich nach Alter und Risiko. Unter 40 Jahren wird eine ärztliche Kontrolle etwa alle drei Jahre empfohlen. Ab 40 mindestens jährlich. Wurden bereits erhöhte Werte oder Bluthochdruck festgestellt, raten Ärzte, regelmäßig auch selbst zu Hause zu messen. Damit die Werte allerdings zuverlässig sind, braucht der Körper vor allem Ruhe.

### SO GELINGT EINE BLUTHUCHDRUCKMESSUNG AUCH ZU HAUSE:

- vor der Messung etwa fünf Minuten ruhig sitzen, Füße flach auf den Boden
  - 30 Minuten vorher keinen Kaffee, Alkohol oder Nikotin konsumieren
  - nicht sprechen und körperliche Anstrengung sowie Aufregung vermeiden
  - Arm auf dem Tisch ablegen und Rücken an Rückenlehne abstützen
  - Manschette auf Herzhöhe, ca. 2-3 cm über dem Ellenbogen
- Zwei Messungen im Abstand von ein bis zwei Minuten liefern meist den zuverlässigeren Wert.

### BLUTHUCHDRUCK BEHANDELN

Als Behandlungsziel gilt: Der Blutdruck muss dauerhaft gesenkt werden, um Herz, Gefäße und Organe zu entlasten.

Laut der Europäischen Gesellschaft für Hypertonie (ESH) liegt der Zielwert für die Behandlung von Hypertonie bei den meisten Erwachsenen zwischen 18 und 79 Jahren bei unter 140/90 mmHg. Wenn gut vertragen, wird eine Senkung auf etwa unter 130/80 mmHg angestrebt. Bei Menschen über 80 Jahren kann auch ein etwas höherer systolischer Wert von ca. 140-150 mmHg toleriert werden.

In vielen Fällen beginnt eine Bluthochdruck-Therapie mit Veränderungen im Lebensstil:

- regelmäßige Bewegung
- ausgewogene Ernährung und weniger Salz
- Normalisierung des Körpergewichts
- Rauchstopp
- moderater Alkoholkonsum
- Stressabbau und ausreichender Schlaf

Reichen diese Maßnahmen nicht aus, kommen bluthochdruck-senkende Medikamente in Betracht, etwa ACE-Hemmer, Sartane, Diuretika oder Calciumkanalblocker.

Bei allen Fragen rund um das Thema Bluthochdruck, zur Wahl des passenden Messgeräts oder zu Wechselwirkungen von Medikamenten sind wir in den Pinguin-Apotheken gerne für Sie da. Kommen Sie einfach vorbei, wir beraten Sie kompetent und diskret.

Gesunde Grüße aus den Pinguin-Apotheken



Joerg Ortman, Inhaber der Pinguin-Apotheken, gibt Gesundheitstipps.

Gesundheit

ANZEIGE

**Arthroseschmerz?**  
Doppelt so schnell wieder in Bewegung

### Schnellere Schmerzlinderung bei Gelenksbeschwerden? Ja, das geht: mit dem deutschen Qualitätsprodukt Spalt Forte (rezeptfrei, Apotheke).

Arthrose ist die weltweit häufigste Gelenkerkrankung. Wenn sich der Knorpel abbaut und die Knochen aufeinander reiben, kommt es zu Entzündungen im Gelenk, die äußerst schmerzhaft sein können. Betroffene benötigen daher eine schnelle Schmerzlinderung.

### Arthrose – die wichtigsten Fakten

Arthrose gilt als eine Verschleißkrankheit der Gelenke, bei der sich der Knorpel an den Gelenken abnutzt. Dieser Knorpel bildet eine Schutzschicht, die verhindern soll, dass die Knochen anein-

ander reiben. Nutzt sich der Knorpel ab, reiben schließlich die Knochen ungeschützt aneinander. Dies führt zu Entzündungen, die wiederum Schmerzen verursachen. Arthrose beginnt außerdem in vielen Fällen damit, dass sich die Gelenke z. B. in der Hüfte oder im Knie steif anfühlen oder anschwellen.

### Doppelt so schnell! – dank flüssigem Ibuprofenkern

Mit Spalt Forte haben Wissenschaftler eine Flüssigkapsel entwickelt, mit der Arthrose-Betroffene eine schnellere Schmerzlinderung erzielen können und die schmerzstillende Wirkung dabei über mehrere Stunden anhalten kann. Das innovative Arzneimittel bietet, als Vorreiter in Europa, 400 mg Ibuprofen in einer speziellen patentierten Flüssigkapsel an, welche durch den besonde-

ren flüssigen Ibuprofenkern in der Kapsel einen deutlich schnelleren Wirkeintritt liefert. Das Ergebnis: Spalt Forte wird doppelt so schnell vom Körper aufgenommen wie herkömmliche Ibuprofen-Schmerztabletten. Damit nicht genug – das rezeptfreie Arzneimittel reduziert nachweislich entzündlich- sowie schwellungsbedingte Schmerzen. Spalt Forte hilft nicht nur bei leichten, sondern auch bei mäßig starken Schmerzen.

### Spalt schaltet den Schmerz ab – schnell!

Für Ihre Apotheke:  
**Spalt Forte**  
(PZN 00793839)



## Genervt von Verstopfung?

Den Darm auf sanfte und natürliche Weise aktivieren

Stress, wenig Bewegung oder eine ballaststoffarme Ernährung führen häufig zu einer reduzierten Darmaktivität. Der Transport der Nahrung durch den Darm dauert dann deutlich länger und die Verdauung gerät ins Stocken – unregelmäßiger Stuhlgang oder sogar Verstopfung sind die Folge. Noch dazu tritt häufig ein unangenehmer Blähbauch auf.

### Darmpassage erleichtern, gesunden Darm erhalten

Forscher haben mit Kijimea Regularis PLUS jetzt ein Produkt entwickelt, das den Darm in seiner natürlichen Funktion unterstützt. Kijimea Regularis PLUS enthält Methylcellulose und Psyllium, welches hilft, die Darmpassage zu erleichtern und einen gesunden Darm zu erhalten! Denn es quillt im Darm auf und dehnt die Darmmuskulatur so sanft. Dadurch erhält sie den Impuls, sich wieder zu bewegen. So kommt der Darm aus eigener Kraft in Schwung und die Verstopfung löst sich<sup>2</sup> – planbar und zuverlässig. In der Folge können auch die Gase im Darm reduziert werden, wodurch der Blähbauch



zurückgeht. Außerdem enthält Kijimea Regularis PLUS über 300 Millionen Bakterien pro Portion – ein zusätzliches Plus für Ihren Darm.

### Ganz einfach zum neuen Darmgefühl

Kijimea Regularis PLUS lässt sich kinderleicht in den Alltag integrieren: ein- bis dreimal täglich einen Löffel des einzigartigen Granulats in ein Glas Wasser einrühren und trinken.<sup>3</sup> Der Darm wird so wie durch ein sanftes Training von innen heraus zur Bewegung animiert und der Bauch fühlt sich

daraufhin angenehm leicht an. Kijimea Regularis PLUS wirkt rein physikalisch und führt selbst bei langfristigem Verzehr zu keinem Gewöhnungseffekt. Auch Neben- und Wechselwirkungen sind nicht bekannt.

Für Ihre Apotheke:  
**Kijimea Regularis PLUS**  
(PZN 18788684)



[www.kijimea.de](http://www.kijimea.de)

<sup>1</sup>Die Angabe „Hilft, die Darmpassage zu erleichtern und einen gesunden Darm zu erhalten“ bezieht sich auf einen dreimaligen Verzehr pro Tag. <sup>2</sup>Das enthaltene Psyllium hilft, die Darmpassage zu erleichtern und einen gesunden Darm zu erhalten. <sup>3</sup>Abbildung Betroffenen nachempfunden.

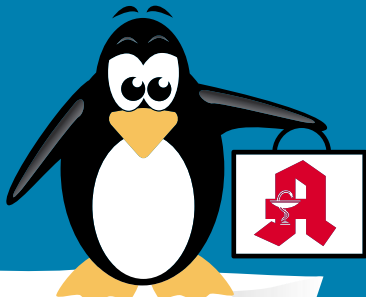
# KIJIMEA®

AUS DER FORSCHUNG. FÜR DEIN LEBEN.

Qualität  
zertifiziert gemäß  
DIN EN ISO 9001:2015

# PINGUIN APOTHEKEN

EISKALT  
REDUZIERT\*



## TOP PREISE IMMER ONLINE & VOR ORT\*

### Thomapyrin intensiv 20 stck.



44 %\*\*  
gespart

statt ~~9,79 €~~  
**5.50 €**

### Magnesium Verla 300 200 Dragees



27 %  
gespart

statt ~~18,99 €~~

**13.80 €**

### Paracetamol Ratiopharm 500 mg 20 Tabl.



statt ~~4,19 €~~

**0.99 €**

76 %  
gespart

### Bepanthen Wund- und Heilsalbe 100 g



statt ~~19,99 €~~

**14.45 €**

27 %\*\*  
gespart

### Cromo Ratiopharm Kombipackung

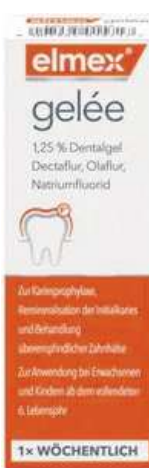


34 %\*\*  
gespart

statt ~~13,99 €~~

**9.20 €**

### Elmex Gelee 25 g



35 %\*\*  
gespart

statt ~~18,98 €~~

**12.25 €**

kg = 490 €

+ größte Auswahl\*  
+ bestens beraten  
+ keine Einheitsmedizin  
= einfach in guten Händen!



PINGUIN  
APOTHEKEN

Inhaber Jörg Ortmann e. K.

### Cetirizin Ratiopharm 50 Tabletten



statt ~~21,79 €~~

**11.25 €**

48 %\*\*  
gespart

Rufen Sie uns an oder bestellen Sie unter: [www.pinguinapotheke24.de](http://www.pinguinapotheke24.de)

\*\*AVP: Diesen Preis hat der pharmazeutische Unternehmer zum Zwecke zur Abrechnung dieses Arzneimittels zu Lasten der gesetzlichen Krankenkasse durch Apotheken an die Informationsstelle für Arzneispezialitäten GmbH (IFA) gemeldet. Die Grundlage ist § 78 AMG. Dieser gemeldete Preis abzüglich eines Abschlags von 5% wird von der Krankenkasse für dieses Arzneimittel an die Apotheke bezahlt, wenn die Krankenkasse ausnahmsweise die Kosten dieses Arzneimittels übernimmt. UVP steht demgegenüber für die unverbindliche Preisempfehlung des Herstellers. Preisersparnisse beziehen sich auf AVP bzw. UVP. \* Gilt nicht für verschreibungspflichtige Arzneimittel.

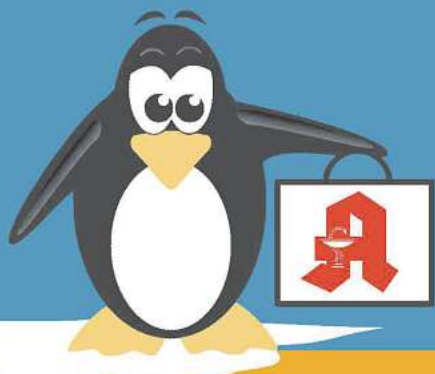
Am Hauptbahnhof/  
ZOB  
Konrad-Adenauer-Str. 1  
Tel.: 0451/82966

Im Hochschulstadtteil /  
Im Campus  
Alexander-Fleming-Str. 1  
Tel.: 0451/292 896 66

In der Mühlenstraße  
Südl. Altstadt  
Mühlenstr. 37  
Tel.: 0451/707 510 10

In der Königstraße  
auf 2 Etagen / EG + 1. OG  
Königstr. 59-63  
Tel.: 0451/292 75 55

# PINGUIN APOTHEKEN



## Müssen wir Ihnen bestellen

## Kennen Sie das???

**Nicht bei uns! 95% auf Lager\***  
**Sparen Sie sich unnötiges herumlaufen.**



**Noch mehr Vorteile:**  
**Nutzen Sie unsere App**

**Einlösen mit Ihrer Krankenkassenkarte – von zu Hause oder unterwegs**

- ✓ **Sind Ihre Rezepte schon auf Ihrer Krankenkassenkarte?**  
=> In der App sofort sehen und bestellen.
- ✓ **Keine doppelten Wege mehr.**  
=> Vorbestellen & in Ihrer Wunschfiliale abholen.
- ✓ **Kostenlose Lieferung am selben Tag.**  
=> Bei Bestellung bis 14.30 Uhr.
- ✓ **Ohne Warten abholen.**  
=> Einfach in der Abholstation – auch nach Feierabend.

**Belohnung  
10 Taler im Wert  
von 5€\*  
auf die erste  
Bestellung**

\*Gilt nicht für verschreibungspflichtige Arzneimittel

## Jetzt App ausprobieren!

Kamera öffnen, QR-Code scannen und starten.  
Oder [www.pinguinapotheke24.de/app](http://www.pinguinapotheke24.de/app) eingeben.



## Hoffest im Museumshof

**LÜBECK.** Am heutigen Sonnabend, 9. Mai, feiert der Verein für Lübecker Industrie- und Arbeiterkultur e.V. (VLI) – Förderverein des Industriemuseums Herrenwyk, Kokerstraße 1-3 – sein 40-jähriges Bestehen. Aus diesem Anlass lädt der Verein von 14 bis 18 Uhr zu einem Hoffest im Museumshof des Industriemuseums Herrenwyk ein. Die Veranstaltung bietet ein abwechslungsreiches Programm für alle Altersgruppen: Ein Glücksrad, verschiedene

Kinderspiele und ein Bücherverkauf aus dem VLI-A-Sortiment zur Werksiedlung, Industrie- und Arbeiterkultur e.V. (VLI) – Förderverein des Industriemuseums Herrenwyk, Kokerstraße 1-3 – sein 40-jähriges Bestehen. Für die musikalische Unterhaltung sorgen Kerzels Ragtime Band sowie der Gewerkschaftschor „Brot & Rosen“. Zudem erwartet die Gäste ein vielfältiges kulinarisches Angebot mit kalten Getränken, Würstchen vom Grill, einem Waffelstand und türkischen Spezialitäten. Der Eintritt zur Veranstaltung ist frei.

## Workshop zur Körpersprache

**LÜBECK.** Für Freitag, 22. Mai, lädt die Beratungsstelle Frau & Beruf zu dem zweistündigen Workshop „Körpersprache – das Geheimnis nonverbaler Kommunikation“ in die Räumlichkeiten in der Braunstraße 13-15 ein. In entspannter Atmosphäre bei Café, Tee und Keksen vermittelt der Workshop, wel-

che Wirkung Gestik, Mimik und Haltung haben und wie nonverbale Signale gezielt eingesetzt werden können, insbesondere in beruflichen Situationen. Los geht es um 16 Uhr, die Veranstaltung ist kostenfrei: Anmeldung bitte bei Karen Ingber, Tel. 0170/7765533 oder per E-Mail: karen.ingber@faw.de

## Flohmarkt in der Augustenstraße

**LÜBECK.** Am heutigen Sonnabend, 9. Mai, findet in der Augustenstraße ein privater Flohmarkt der Anwohnenden statt. Von 10 bis 15 Uhr werden dort Kinderspielzeug, Haushalts-

gegenstände, Kleidung, Bücher und viele andere Schätze angeboten. Interessierte aus allen Stadtteilen sind willkommen, für kleine Snacks ist ebenfalls gesorgt.

## 6. Kammerkonzert im Kolosseum

**LÜBECK.** Das 6. Kammerkonzert am Montag, 11. Mai, ab 19.30 Uhr im Kolosseum Lübeck widmet sich groß besetzter Streicherkammermusik aus entscheidenden Lebensphasen dreier Komponisten: Dmitri Schostakowitsch, Antonín Dvořák und Niels Wilhelm Gade. Zu hören sein werden zwei Oktett-Sätze op. 11 von Schostakowitsch, das Streichsextett A-Dur op. 48 von Dvořák sowie

das Streichoktett F-Dur op. 17 von Gade. Es spielen: Carlos Johnson, Tzu-Jen Chou, Daniela Dakaj, Antje Kroeger (Violine), Elisabeth Fricker, Caroline Spengler (Viola) sowie Hans-Christian Schwarz und Noelia Balaguer Sanchis (Violoncello). Tickets gibt es an allen bekannten Vorverkaufsstellen, an der Theaterkasse unter Tel. 0451/399600 oder online unter [www.theaterluebeck.de](http://www.theaterluebeck.de)

# Strandbars starten in die Saison

Locations locken mit langen Öffnungszeiten und besonderen Events – Eine Übersicht von Travemünde bis Fehmarn.

**OSTHOLSTEIN.** Die Temperaturen an der Ostsee steigen und passend dazu werden die Strandbars zwischen Travemünde, Grömitz und Fehmarn wieder zu beliebten Treffpunkten unter freiem Himmel. Mit Sand unter den Füßen, kühlen Getränken, Urlaubsflair und besonderen Events laden sie zum Entspannen ein. Wir stellen einige Beachbars vor, die in dieser Saison einen Besuch wert sind.

### DAS BIETEN DIE STRANDBARS AUF FEHMARN

► Die **Strandbar Strukkamp** hat von Mai bis September täglich von 12.30 bis 23 Uhr geöffnet. Speisen gibt es ab Himmelfahrt. Betreiber Ole Neumann sagt: „Unser Fokus liegt auf einer entspannten Strandbar-Atmosphäre mit einfachen, hochwertigen Snacks und guten Drinks. Dazu gehören unter anderem hausgemachte Waffeln mit Kompott, Sandwiches auf regionalem Brot, Ofenkartoffeln mit Dip sowie Kuchen von der Insel.“ Zudem stehen die ganze Saison über Events mit Live-Musik, DJ-Sessions und Public Viewing zur Fußball-WM an. Auftreten wird unter anderem Paul Izak von Hawaii.

► Die **360-Grad-Bar in Burgtiefe** hat im April, Mai und September täglich von 10 bis 18 Uhr geöffnet – bei schönem Wetter auch länger. In der Hauptsaison von Juni bis August läuft der Betrieb bis 22 Uhr. Angeboten werden unter anderem ein Zucker-überrumpelschnaps von Fehmarn sowie ein Espresso Martini. Ab dem 11. Mai findet jeden Montag ab 19 Uhr der Music Monday mit unterschiedlichen Künst-

innen und Künstlern sowie Bands statt.

### GRÖMITZ HAT GLEICH DREI STRANDBARS

► Die **Grömitzer Ostsee-lounge** verfügt über Liegestühle, Sofas und Sitzinseln. Von April bis Oktober ist sie täglich ab 12 Uhr geöffnet – bei trockenem Wetter. Und natürlich läuft im Hintergrund entspannte Musik.

► Der **Beachclub SO[U]L** ist seit gut einem Jahr am Start und hat täglich ab 12 Uhr geöffnet. Die Tapas-Karte wurde gerade neu kreiert, ansonsten gibt es Klassiker wie Bouillabaisse, eine Grömitz-Bowl, Paella sowie Burger. Ein besonderer Hingucker ist die riesige Schaukel im Außenbereich. Zudem setzt das Team auf Events wie Day-Drinking (16. Mai) und eine Sunset Rooftop Party (29. Mai).

► Die **Aloha Wassersport Lounge** ist primär eine Wassersportschule, bietet aber dennoch die Möglichkeit, mit einem Getränk oder Snack im Sand zu chillen und das Treiben auf der Ostsee zu beobachten.

### DECK 7 IN HEILIGENHAFEN MIT VIEL LIVE-MUSIK

► Das **Deck 7** neben der Seebrücke ist montags bis freitags ab 12 Uhr und an den Wochenenden ab 11 Uhr geöffnet. In dieser Saison erwartet Gäste unter anderem eine Silent Disco, ein Open-Air-Kino und viel Live-Musik.

### FRISCH GEBACKENER KUCHEN IN SIERKSDORF

► Die **Strandperle** unterhalb des Ferienparks hat freitags bis



Die Beachlounge vom Café Grande in Scharbeutz ist ein Hotspot an der Ostsee.

Foto: Grande Beach Café Scharbeutz

sonntags von 10 bis 18 Uhr geöffnet und von Juni bis August täglich von 9 bis 18 Uhr. Eine Besonderheit ist, dass es hier selbst gebackenen Kuchen gibt.

### NEUSTADT: HIER WIRD BIS TIEF IN DIE NACHT GECHILLT

► Die **Strandkiste am Neustädter Strand** setzt in den Sommermonaten von donnerstags bis sonntags auf Live-Musik. Aktuell ist die Strandbar mittwochs bis sonntags von 12 bis 18 Uhr geöffnet. Sobald es wärmer wird, werden die Öffnungszeiten ausgeweitet. Im Sommer ist täglich von 10 bis 22 Uhr, an den Wochenenden bis 1 Uhr und länger geöffnet. Ein besonderer Hingucker ist die kleine Dachterrasse. Auch gibt es Strandliegen und ab Mai Strandkörbe und Schlafstrandkörbe.

### BESONDERE BEACHBARS IN SCHARBEUTZ

► Die **Strandbar Haffdünn** setzt auf „Peace, Love, Happiness“ und bietet neben hausgemachten Drinks mit regionalem Bezug – wie die Homemade Ostsee-Limonade mit Minze und Zitrone – Burger und andere Snacks an. Ebenfalls gibt es Fisch-Puccias, also Fisch in einer Art Fladenbrot. Abseits davon will das Team mit DJs und einem Charity-Festival punkten. Die Strandbar hat täglich von 12 bis 22 Uhr geöffnet.

► Die **Beachlounge vom Café Grande** öffnet von 12.30 bis 22 Uhr. Neu ist die Einführung von zwei Service-Bereichen: Im Self-Service-Bereich können Gäste ihre Bestellung entweder an einem Terminal oder per QR-Code über das Smartphone auf-

ben, bezahlen und anschließend im Grande Beach Café abholen. Im Full-Service-Bereich bietet das Team die klassische Bedienung am Tisch an. Neben Cocktails und hausgemachter Limo gibt es Burger, Pizza und Fritten. Im Sommer stehen Salsa-Tanzen sowie eine Silent Disco an.

### TIMMENDORFER STRAND LOCKT MIT EVENTS

► Die zum Maritim gehörende **Beachlounge in Timmendorfer Strand** lädt von Mitte Juli bis Ende August immer mittwochs zum Sommer-BBQ. Zudem gibt es im Sommer immer sonntags Live-Musik mit dem Duo „Alterperlen“. Die Lounge selbst ist ab Anfang Mai mittwochs bis sonntags von 11 bis 19 Uhr geöffnet. Im Hochsommer eventuell auch an sieben Tagen die Woche. **SER**



# CITTI-PARK

Besser einkaufen. Besser leben.

13. - 16.  
Mai

Powered by CITTI-PARK

## E-Mobilitätstage - die Zukunft ist grün!

Mit Ladestation statt Tankstelle lokal emissionsfrei in die Zukunft! Lassen Sie sich begeistern von E-Alternativen zu den klassischen benzin- oder dieselbetriebenen Fahrzeugen. Informieren Sie sich und erleben Sie die neuesten Modelle bekannter Hersteller, wie MG, Ford, Opel, KIA, MAZDA, PEUGEOT und Mercedes-Benz. Eine Ausstellung zum Informieren, Ausprobieren, Diskutieren und Anfassen!

Follow us on

citti-park-luebeck.de

IMMOBILIENMARKT
IMMOBILIENVERKAUF
EIGENTUMSWOHNUNGEN

Top-Objekt der Woche
Kostenlose Marktwertermittlung: www.unser-immobilienwert.de
ETW mit sonn. Loggia in St. Jürgen

Neu! Mölln...
Eindrucksvolle Endetagen-Whg. im 2. OG, 4 Zimmer, sehr gepflegte ruhige Wohnanlage...

Lübeck - Buntekuh
Flexiblen Kalthalle nahe des CITTIParks, vielseitig nutzbare Kalthalle, ca. 200 m² Gesamtlfl.

Groß Grönau
Imposante Maisonette-Whg. m. Haus-im-Haus-Charakter, 6 Zi., ca. 272 m² Wohnfl.

Unweit der Ostsee!
Gemütliche 2 Zi. ETW in Ratekau, ca. 35 m², Pantry-Kü., Tageslichtduschbad...

Lübeck-Moising
Charmante 3 Zi. ETW, 14. OG, ca. 74 m² Wohnfl., Balkon, Tiefgaragen-Stellpl.

Haffkrug, Maisonette, 80 qm, Rh-Stil ohne Verw. Kost., 700 m zum Strand, von Privat, 299 T€. ☎ 0179-2707545

HÄUSER

Ferienhaus am Schaalsee mit Terrasse, Garten und Stellplatz
Wohnfl. ca. 84,19 m², Bj. ca. 2003, 4 Zimmer, Vollkeller, 2x VB, Kamin, Terrasse, Gartenanteil, 1x Außenstellplatz...

Schmilau
Idyllisches Reetdachhaus in Feldrandlage mit Erweiterungsoption
Wohn- und Nutzfl. ca. 172,29 m², Grdst. ca. 800 m², Bj. ca. 1900, 5 Zimmer, Teilkeller...

Jugendstilvilla in Bestlage in St. Gertrud
Nur wenige Meter von der Wakenitz entfernt
Gesamtlfl. ca. 322 m², Grdst. ca. 443 m², JNKM IST gesamt ca. 67.200,- €

Ziethen
Großzügiges, modernes EFH mit 6 Zi., ca. 192 m² Wfl., ca. 1.300 m² Grdst., Bj. 2013, hochw. Landhauskü., lichtdurchfl.

ESPLANADE IMMOBILIEN
info@esplanade-immobilien.de
Tel.: 0451-7907190

Am Drägerpark
Mehrfamilienhaus mit drei Einheiten in beliebiger Lage von St. Gertrud
Gesamtlfl. ca. 244 m², Wohnfl. ca. 220 m², JNKM IST ca. 33.312,- €

Idyllisch gelegenes Einfamilienhaus mit herrlich eingewachsenem Grundstück und viel Platz in Hamberge
Wohn- und Nutzfl. ca. 244 m², Grdst. ca. 1.152 m², Bj. ca. 1979, 6 Zimmer, Vollkeller...

Süsel
Mod. Bungalow in ruhiger Lage, 4 Zimmer, ca. 125 m² Wohnfläche, EBK, Wohn-/Esszi. m. Kamin, Schafzimmer...

Süfeld
Idyllischer Landwohnsitz auf weilt. Grundstück, mod. EFH mit 5 Zi., ca. 176 m² Wohnfl., großz. Essber., Landhausküche...

Bülöw bei Schwerin
Großzügiges, teilsaniertes Generationenhaus mit 9 Zi., ca. 217 m² Wfl., EBK, Kaminofen, Winterg., Fußbodenheizung...

Lübeck - St. Gertrud
Extravaganter EFH m. Galeriecharakter in beliebiger Waldrandlage von St. Gertrud! 6 Zi., ca. 300 m² Wfl., ca. 60 m² NF...

Krummesse
Großzügiges EFH m. idyllischem Garten, 6,5 Zimmer, ca. 199 m² Wohnfläche, Kamin, Vollkeller, ca. 1.249 m² Grdst.

Lübeck - St. Gertrud
Extravaganter EFH m. Galeriecharakter in beliebiger Waldrandlage von St. Gertrud! 6 Zi., ca. 300 m² Wfl., ca. 60 m² NF...

Krummesse
Großzügiges EFH m. idyllischem Garten, 6,5 Zimmer, ca. 199 m² Wohnfläche, Kamin, Vollkeller, ca. 1.249 m² Grdst.

Top-Objekt der Woche
Kostenlose Marktwertermittlung: www.unser-immobilienwert.de

Ruhe, Licht u. Ostseenehe in Scharbeutz
San. ETW, 56 m², 2 Zim., Loggia, Stellpl., Bj. 1977, EnV, 134 kWh/(m²a), E, Gas, 239.000 €

Bad Schwartau...
Stilvolles EFH m. tollem Süd-Grundstück! Idyllischer Lage, 5 Zi., Wohnfl. ca. 165 m², Nutzfl. ca. 100 m² Grdst.

Stilvolle Altbauvilla ...
... mit 3 verm. Wohneinheiten in zentraler Lage von Lübeck-St. Lorenz, ca. 227 m² Wfl., ca. 102 m² Nfl., N.M.E. ca. 27.332,- €

Lensahn
Vielseitiges Anwesen m. ELW in Feldrandlage, 10 Zi., ca. 276 m² Wfl., ca. 5.950 m² Grdst., 2017-2018 umfangs.

Lübeck - St. Jürgen
Lichtdurchflutete Architekturvilla in begehrteter Lage v. St. Jürgen. Ca. 295 m² Wohnfl., insg. 6,5 Zi., Wohn-/ Essber.

Lübeck-Kücknitz
Liebevolle gestaltete DHH mit großem Garten, 6 Zi., ca. 107 m² Wfl., Wohnküche, Terrasse m. Pergola, SZ mit Bad-Ensuite...

Rarität mit Traveblick!
Malersches Altstadthaus in Top-Zustand u. 1a-Lage, ca. 90 m² Wohnfläche, 4 Zimmer, ca. 30 m² wohnl. ausgeb. Nutzfl.

Krummesse
Sanierungsbed. Gebäudeensemble, ca. 310 m² Wohn- / Nutzfl., Wohnhaus, ca. 140 m² Wfl., 5 Zimmer, Wirtschaftsgeb.

Süfeld
Idyllischer Landwohnsitz auf weilt. Grundstück, mod. EFH mit 5 Zi., ca. 176 m² Wohnfl., großz. Essber., Landhausküche...

Bülöw bei Schwerin
Großzügiges, teilsaniertes Generationenhaus mit 9 Zi., ca. 217 m² Wfl., EBK, Kaminofen, Winterg., Fußbodenheizung...

Lübeck - St. Gertrud
Extravaganter EFH m. Galeriecharakter in beliebiger Waldrandlage von St. Gertrud! 6 Zi., ca. 300 m² Wfl., ca. 60 m² NF...

Krummesse
Großzügiges EFH m. idyllischem Garten, 6,5 Zimmer, ca. 199 m² Wohnfläche, Kamin, Vollkeller, ca. 1.249 m² Grdst.

Lübeck-Travemünde
Historisches, denkmalwürdiges Ensemble in Bestlage, ca. 1.000 m² verm. Fläche, ca. 1.890 m² Grdst., teilsaniert 2023...

ESPLANADE IMMOBILIEN
info@esplanade-immobilien.de
Tel.: 0451-7907190

Faktor: 17-fach • KP/m² 1.490,-€
Mehrfamilienhaus mit Entwicklungspotenzial und Stellplatz in Stocksdorf/Lübeck
Gesamtlfl. ca. 347 m², Wfl. ca. 292 m², JNKM SOLL ca. 25.560,- €

Lübeck - Altstadtinsel
Vollvermietetes MFH mit 17 x modernisierten, kl. Whg. in bevorzugter Altstadtwohnlage, ca. 770 m² Wfl., ca. 608 m² Grdst.

Nachhaltiges Investment in Lübeck - Kücknitz: Wohn- u. Geschäftshaus, BJ 1910, saniert, 4 WE, 2 Gewerbeeinheiten, Garage & Stellplätze, ca. 335 m² Gesamtlfläche, Grdst. ca. 527 m²

Garagen / EINSTELLPLÄTZE
Garage zu verkaufen in Pansdorf, 15000€ VHB ☎ 01577/3884453

IMMOBILIENKAUFGESUCHE
EIGENTUMSWOHNUNGEN
Wir suchen laufend... Eigentumswohnungen & Immobilien jeder Größe

HÄUSER
Wir suchen laufend... Ein-/Zwei-/Mehrfamilienhäuser Doppelhaushälften / Eigentumswohnungen

IMMOBILIE VERKAUFEN?
Lassen Sie sich jetzt beraten.
Tel. 0451 - 707 46 62
www.lubeca-immobilien.de

Idyll gesucht!
Ehepaar aus Bad Segeberg sucht ein charm. EFH im Umkreis von Bad Segeberg (+/- 15 km) ab ca. 100 m² Wohnfl.

ALLE NEU MACHT DER MAI: Kleine Familie möchte Umziehen u. sucht neues Zuhause. Gerne EFH, ca. 130 m² Wfl. und 4 Zi. in Trittau/Kuddewörde/Harmfelde u.U. KP bis € 580.000,-

Groß Grönau gesucht!
In Vorbereitung auf den Ruhestand su. wir für ein sympathisches Ehepaar ein EFH, DHH ab 3 Zi. und mit min. einem SP. Vorzugsweise mit Terrasse. 0451-8009410 von-wuefling-immobilien.de

Handwerkliches Geschick
Sucht Aufgäbe: älteres EFH zum Sanieren und Umgestalten von kreativen Paar gesucht. Gerne Ahrensburg u.U. KP bis € 475.000,-

FAMILIENDOMIZIL GESUCHT: EFH od. DHH für kleine Familie. Gerne mit schönem Garten und ca. 140 m² Wfl. in Trittau u.U. KP bis € 695.000,-

Bis 300.000,- € ges.!
Nach dem Verkauf des EFH suchen wir für eine symp. Dame aus Ratzeburg ein EFH/DHH/RH zum Kauf o. zur Miete ab ca. 90 m² Wohnfl.

Lübecker Ehepaar su. ...
In Travemünde ein freisiehendes EFH ab vier Zimmern. Gern mit Garage. KP je nach Lage und Ausstattung. 0451-8009410 von-wuefling-immobilien.de

ANLAGEOBJEKTE
Wir suchen laufend Mehrfamilienhäuser. Keine Kosten für den Verkäufer!
Arnimstr. 29 a, 23566 HL, Tel. 0451 - 610 30 40
www.grohmann-immobilien.de

Suche Immobilien jeglicher Form zum Ankauf! EFH, MFH, ETW, Grundstücke, etc. ☎ 0163 / 1623304
Bitte keine Maklerangebote

GRUNDSTÜCKE
Wir kaufen auch Grundstücke, auf denen solch ein Haus steht! Oder falls Ihnen Ihr Grundstück zu groß geworden ist.

GEWERBLICHE IMMOBILIENANGEBOTE
BÜROFLÄCHEN / PRAXEN
Lübeck - St. Jürgen
Attraktive möblierte Bürofläche an der Wakenitz, ca. 95 m² Bürofl. im EG u. Gartengeschoss, sep. Eingang, 2 Büroräume, Küche, Bad, Besprechungsraum, Alarmanlage, Bj. 1999, V: 94 kWh/m² p.a., Gas-ZH, Kl: C, Kaltmiet: 1.000,- €

IMMOBILIENKAUFGESUCHE
EIGENTUMSWOHNUNGEN
Wir suchen laufend... Eigentumswohnungen & Immobilien jeder Größe

MIETANGEBOTE
4 ZIMMER / GROSSWOHNUNGEN
Ratekau, 4-Zi-Whg., EG, 84 m², Terrasse, EBK, V-Bad, KM 900 € + NK + MS. ☎ 0172 - 4125144

MIETGESUCHE
WOHNUNGEN
Professionelle Vermietung von Wohn- und Gewerbeimmobilien in Lübeck und Umgebung. Gerne beraten wir Sie kostenlos!

Moderne ETW gesucht!
In Travemünde o. vergleichbarer Lage su. wir eine moderne, altersgerechte ETW bis ca. 70 m² im EG oder mit Fahrstuhl. NKM bis ca. 1.100,- €

Pensionär-Ehepaar (61u.67J.) su. zum 01.08.2026 oder früher, eine ruhige WG eingebettet in die Natur und gleichzeitig ortsnah. Es sollten 60-80 m², Parterre, mit EBK und Gartennutzung sein, eine Garage wäre schön. ☎ 0172/1459336

Alleinstehender Rentner sucht günstige 2,5 - 3 Zi. Whg. in Ratekau ☎ 0171/3080242

HÄUSER
Wer hat 3 Zi. Whg. / Haus, 70-90m², mit Garten, Ahrensböck / Umgebung, weibl.? ☎ 0152-55705770

IMMOBILIEN DIENSTLEISTUNGEN
ANDERE DIENSTLEISTUNGEN
WIRD IHNEN DIE GARTENARBEIT AUCH ZU VIEL? Wir finden den passenden Käufer für Ihre Immobilie.

SEIT ÜBER 45 JAHREN beraten wir Käufer bei der Suche. So verkaufen Sie Ihre Immobilie diskret und mit Erfolgsgarantie. Tel.: 04102-8243050

HAUS- UND REINIGUNGSPERSONAL
Freundliches Haus sucht zuverlässige Putzhilfe für Ferienwohnung und Privat in Haffkrug ☎ 0177/1812087

STELLENGESUCHE
Altenpflegerin mit Herz und Erfahrung sucht eine Stelle in der 24 h Seniorenbetreuung ☎ 015 901 489 862

VERANSTALTUNGEN
KULTURSCHUPPEN
Arnimstr. 29 a, 23566 HL, Tel. 0451 - 610 30 40
www.grohmann-immobilien.de

Feiern max. 700 Personen
Kultur max. 450 Personen
Tagungen max. 250 Personen

Ingo Appelt
Männer nerven stark
29. Mai 2026

Jörg Knör
Simply my Best
22. Juni 2026

Weitere Highlights: After-Business-Club, Foodtruck-Festival, Benni Stark, Maria Clara Groppler, Mario Basler, Christoph Sieber und vieles mehr...
Tickets & weitere Infos: www.kulturschuppen-segeberg.de

KRAFTFAHRZEUGMARKT
KFZ ANGEBOTE
VW
T4, fahrbereit, an Bastler zu verkaufen, Raum Lübeck ☎ 0157/80456644
Kaufe ständig ältere PKW ☎ HL-69 09 19

NUTZFAHRZEUGE
Fendt 275S typ 297 mit Frontlader,Allrad
Antrieb,Frontzapfwelle,Frontkraftheber, EZ:1997,55 kW, 2219 Bstd.,FP: 7.800 EUR
Weitere infos aus : thm2@fn.de

WOHNMOBILE / -WAGEN
Kaufe Wohnmobile + Wohnwagen. ☎ 03944/36160 www.wm-aw.de Fa.

MARKTPLATZ
MÖBEL / HAUSRAT
Ikea Ecksofa m. Schlaffunktion, 1J. alt, 1,50 x 1,48m an Selbstabholer in HL, VHB 300€. ☎ 0451/80905900

Ab sofort suchen wir gebrauchte Möbel f. die Ukraine ☎0451 59988209
Kaufe Massivholzmöbel, Fotoapparate und Uhren. ☎ 0157/58140052

Abholung von gebr. Möbeln für bedürftige Menschen in Litauen. Tel.: 0176/55 29 18 30
Abholung von gebr. Möbeln für bedürftige Menschen in Litauen. Tel.: 0176/55 29 18 30

Leere Warenkartons, klein/groß, kostenlos abzuholen in 23923 Herrsburg-Lübeck. ☎ 038821/66830
Haus- u. Gartenflohmarkt am 16.05. von 10 - 16 Uhr u. am 17.05.26 von 9 - 14 Uhr. Dornbreite 241, Lübeck.

Verk. trockenes u. frisches Kaminholz (Buche). ☎ 0173 6083 788
Sammler sucht Silberbestecke versch. Hersteller. ☎ 0171/4721861

Student hilft im Alltag bei PC, Smartphone, TV. ☎ 0155-10742763

Wochenspiegel
Verlag: Lübecker Nachrichten Media GmbH
Herrenholz 12, 23556 Lübeck
Druck: Druckzentrum Niedersachsen
Gutenbergstraße 1
31552 Rodenberg

Falls Sie dieses Produkt nicht mehr erhalten möchten, bitten wir Sie, einen Werberbotsaufkleber mit dem Zusatzhinweis - „bitte keine kostenlosen Zeitungen“ an ihrem Briefkasten anzubringen.
Weitere Informationen finden Sie auf dem Verbraucherportal www.werbung-im-Briefkasten.de

BEKANNTSCHAFTS-ANZEIGEN
SIE SUCHT IHN
Bildschöne, gepflegte Witwe, 68 Jahre, humorvoll und warmherzig, kinderlos, berufstätig war ich im Büro - eine Frau, die das Leben mit Zärtlichkeit und Aufmerksamkeit bereichert. Ich wünsche mir einen netten Mann, gerne älter, der ein harmonisches Miteinander schätzt. Ich warte auf Ihren Anruf. um ein persönliches Kennenlernen zu vereinbaren. pv Tel. 0151 - 62903590

KONTAKTBÖRSE / EROTIK
Gerda (67) privat! ☎ 0162 3589010

GARTEN
Gärtner sucht Arbeit und macht Ihren Garten schön!
Jetzt FRÜHJAHRSPUTZ machen: Hecken, Büsche, Bäume (fällen), Laub weg von Terrassen & Wegen, jetzt Rasen vertikutieren. Wir säubern auch Beete, Terrassen (Steine), Wege & Dachrinnen, mit Abfuhr.
Winterdienst & Gartenjahrespflege Reservieren: ☎ 01575 - 0140594

BAUEN & WOHNEN / BAUMARKT
Gewerbekühlschrank
Nordcap KU 710 GL Plus, wie neu Umflutkühlung, steckerfertig, 550/443 L -2° bis +8° C bei 30° UT VB: 1200,- € von privat ☎ 0176 80635721

HOBBY UND FREIZEIT
Herren-E-Bike Marke Haibike, Modell: Trekking 7,0, Ausstattung: Shimano 11 G., Motor Bosch, 1.000€ ☎ 0172/7902425

DIENSTLEISTUNGEN
Dachdecker reinigt Ihre Dachrinnen für Euro 1,-/m, ab 20 m Euro 0,5/m!
Bretfrit Ihr Dach von Moos u. Flechten, Feuerentfernung, Fällarbeiten. Jetzt neu: Dachdämmung vom Fachmann - schnell, preisgünstig. Kostenlose Anfahrt und Beratung. ☎ 0151/23929388 oder 04321/3347135

TIERMARKT
Wunderschöne Pyrenäenberghundwelpen, 3 männl., 5 weibl., als Hof- u. Hütehunde ab 30.5. abzugeben. ☎ 038826-80548

# LESERREISEN

## Unsere Reisehighlights für Sie!

Alle Reisen inklusive Fahrt im modernen Fernreisebus ab Lübeck, Bad Schwartau, Neustadt und Eutin

Inklusive 1 x Eintrittskarte PK 5



p.P. im EZ € 266,90

p.P. im DZ nur € **197,90**

### Friedrichstadtpalast mit neuer Revue „BLINDED by DELIGHT“

Europas größtes Revue-Theater in Berlin  
mit fantastischer Show!

Die neue Grand Show **BLINDED by DELIGHT** nimmt Sie mit auf eine bewegende Reise in die Welt der Träume und des Glücks. **BLINDED by DELIGHT** ist eine alle Sinne überwältigende Erinnerung ans Glücklichein. Wer weiß, vielleicht steht am Anfang jeder Veränderung doch ein Traum, der festgehalten werden will und nicht verfliegt.

► **Leistungen** • Fahrt im modernen Fernreisebus • 1 x Übernachtung im First-Class-Hotel zentral in Berlin • 1 x reichhaltiges Frühstück vom Buffet • große Stadtrundfahrt in Berlin mit fachkundiger Reiseleitung am 2. Tag vormittags • viel Freizeit zum Shopping- und Sightseeing-Bummel • 1 x Eintrittskarte PK 5 für die Revue inkl. Transfers • CityTax Berlin • Rückfahrt ab Berlin erst gegen 14:00 Uhr

Bitte beachten: Höherwertige Eintrittskarten gegen Aufpreis buchbar.

#### ► 2-Tage-Reise

07.06. - 08.06.2026 | 14.06. - 15.06.2026  
28.06. - 29.06.2026



p.P. im DZ nur € **549,90**

### Zittauer Gebirge und Oberlausitz

Görlitz • Bautzen • Zittauer Schmalsspurbahn  
Liberec

Entdecken Sie die Oberlausitz und das Zittauer Gebirge: Besuchen Sie die historische Stadt Görlitz, fahren Sie mit der Zittauer Schmalsspurbahn und übernachten Sie am Fuße des Zittauer Gebirges. Folgen Sie den Spuren des preußischen Adligen und Landschaftsarchitekten Hermann Fürst von Pückler-Muskau.

► **Leistungen** • Fahrt im modernen Fernreisebus • 4 x Übernachtung im familiären Mittelklassehotel Riedel in Zittau • 4 x Frühstück vom Buffet • 4 x Abendessen als leckere 3-Gang-Menüs • Ausflug Görlitz & Bautzen mit Reiseleitung • Stadtführung Bautzen und Görlitz • Ausflug Oberlausitz & Zittauer Gebirge mit Reiseleitung • Fahrt mit Schmalsspurbahn Oybin-Zittau • Stadtrundgang / Stadtrundfahrt Zittau • Ausflug Nordböhmen mit Reiseleitung • Stadtführung Liberec

Bitte beachten: Eintrittsgelder sind nicht im Reisepreis enthalten.

#### ► 4-Tage-Reise

11.06. - 15.06.2026 | 13.09. - 17.09.2026

Halbpension  
mit Mittsommer-Buffer



p.P. im EZ € 1258,90

p.P. im DZ nur € **819,90**

### Typisch, fröhlich, bunt: Mittsommer in Stockholm

Jönköping und Malmö Freilichtmuseum Skansen

Jedes Jahr, wenn die Tage länger werden und die Sonne wie nie zuvor erstrahlt, verwandelt sich Schweden in ein blühendes Fest - **Mittsommer**. Das **Mittsommerfest** ist ein kultureller Höhepunkt in Schweden. Die festliche Atmosphäre wird durch Blumenkränze, Lieder und Tänze um die **Mittsommerstange** geprägt.

► **Leistungen** • Fahrt im modernen Fernreisebus • 1 x Übernachtung im Komforthotel in Jönköping • 2 x Übernachtung im Komforthotel in Stockholm • 1 x Übernachtung im Komforthotel in Malmö • 4 x skand. Frühstücksbuffet • 3 x Abendessen als Menü oder Buffet im Hotel • 1 x Mittsommerbuffet • alle Fährtickets und Mautgebühren • Stadtführung in Stockholm mit fachkundiger Reiseleitung • Eintritt Freilichtmuseum Skansen in Stockholm

Bitte beachten: Weitere Eintrittsgelder sind nicht im Reisepreis enthalten.

#### ► 5-Tage-Reise 18.06. - 22.06.2026

Preisknüller!



p.P. im DZ nur € **385,90**

### Harz-Erlebnis: „Zu Gast bei den Hexen“

Stolberg • Thale • Quedlinburg • Goslar  
Wernigerode • Braunschweig

„Fachwerkmantik pur“ inmitten der Harzer Berge erwartet Sie im Herzen des Nationalparks in unserem historischen Landhaushotel in Stolberg. Stolberg ist ein Bilderbuchstädtchen, ausgezeichnet als „Historische Europastadt“ und bietet ein einmaliges Ensemble vieler alter Fachwerkhäuser aus dem 16. bis 18. Jahrhundert und einen mittelalterlichen Stadtkern mit dem wunderschönen Marktplatz.

► **Leistungen** • Fahrt im modernen Fernreisebus • 3 x Übernachtung im historischen Fachwerkhôtel mit Nebenhäusern in Stolberg • alle Zimmer mit Bad o. DU/WC, TV, Tel. etc. • 3 x Frühstück vom Buffet • 2 x 3-Gang-Abendmenü • 1 x Harzer Schlachtebuffet • 1 x Harzer Hexenabend • große Ostharz-Rundfahrt mit Reiseleitung • Ausflug mit Reiseleitung in die Kaiserstadt Goslar und nach Wernigerode • Mittagspause in Braunschweig auf der Rückfahrt

Bitte beachten: Die Kurtaxe ist direkt vor Ort im Hotel zu zahlen. Eintrittsgelder sind nicht im Reisepreis enthalten.

#### ► 4-Tage-Reise 02.07. - 05.07.2026

Inklusive Eintrittskarte  
Störtebeker Festspiele PK 1



p.P. im EZ € 338,90

p.P. im DZ nur € **299,90**

### Störtebeker Festspiele auf Rügen

First-Class-Hotel direkt auf Rügen mit Halbpension!

Erleben Sie auf der einzigartigen Naturbühne Ralswiek, direkt am Jasmunder Bodden, die Abenteuer des legendären Seeräubers Klaus Störtebeker in einer opulenten Freiluftinszenierung mit über 150 Mitwirkenden, 4 Schiffen, 30 Pferden und einem gigantischen Feuerwerk über der nächtlichen Boddenlandschaft.

► **Leistungen** • Fahrt im modernen Fernreisebus • 1 x Übernachtung im First-Class-Hotel auf Rügen • 1 x reichhaltiges Frühstück vom Buffet • 1 x Abendessen als 3-Gang-Menü oder Buffet • alle Zimmer mit Bad o. DU/WC, Föhn, TV, Safe, Kühlschrank • Eintrittskarte Störtebeker Festspiele PK 1 inkl. Transfer • Aufenthalt in Stralsund auf der Rückfahrt

#### ► 2-Tage-Reise

09.07. - 10.07.2026 | 13.07. - 14.07.2026  
05.08. - 06.08.2026 | 20.08. - 21.08.2026  
03.09. - 04.09.2026



p.P. im EZ € 399,90

p.P. im DZ nur € **329,90**

### Heideblütenfest – Schneverdingen

Schiffahrt Steinhuder Meer • Lüneburg  
Komforthotel mit HP

Tauchen Sie ein in das farbenprächtige Heideblütenfest in Schneverdingen im Herzen der Lüneburger Heide! Der große Festumzug bewegt sich am Sonntag auf einer fast vier Kilometer langen Route von der malerischen Innenstadt bis zum Festspielgelände im Höpen. Am Anreisetag besuchen Sie das Steinhuder Meer und auf der Rückfahrt erleben Sie die Hansestadt Lüneburg.

► **Leistungen** • Fahrt im modernen Fernreisebus • 2 x Übernachtung im familiären und komfortablen Hotel Isenbütteler Hof in Isenbüttel • 2 x großes Frühstück vom Buffet • 2 x Abendessen als Menü oder Buffet • am 1. Tag Schiffahrt auf dem Steinhuder Meer • am 2. Tag Besuch Heideblütenfest in Schneverdingen inklusive Eintritt (Teilnehmerplakette) • am 3. Tag Stadtführung in Lüneburg

Bitte beachten: Weitere Eintrittsgelder sind nicht im Reisepreis enthalten.

#### ► 3-Tage-Reise 29.08. - 31.08.2026