

EUTIN | MALENTE WOCHENSPIEGEL

WWW.WOCHENSPIEGEL-ONLINE.DE

Sonnabend, 2. Mai 2026 • kostenlos

Ärger um Hansa-Park-Besuch

Ein Junge aus Lübeck mit Schwerbehindertenausweis soll Eintritt zahlen – Mutter spricht von Diskriminierung. **SEITE 2**

Schluss mit Schauernmärchen?

Ein verfallenes Haus in Eutin sorgt seit Jahrzehnten für Gerüchte – nun steht offenbar der Abriss bevor. **SEITE 3**

Mahnung und Erinnerung

In Neustadt und Scharbeutz wird der Opfer der „Cap Arcona“-Katastrophe gedacht – mit vielfältigem Programm. **SEITE 4**

Zustellung: 0451/31 700 186
Anzeigen: 0451/31 700 180



Ausgelassene Stimmung auf dem Dancefloor: Bei der „Original Ü30 Party“ im Lübecker Strandsalon wird bis in die frühen Morgenstunden getanzt und gefeiert. Foto: Patric-Pablo Eller/Reizüberflutung

Sommer, Strand und beste Beats

Wir verlosen 3x2 Tickets für „Die Original Ü30 Party“ im Strandsalon Lübeck.

LÜBECK. Am Sonnabend, 9. Mai, ist es wieder so weit: „Die Original Ü30 Party“ kehrt zurück und eröffnet die Open-Air-Saison in Lübeck. Die beliebte Summer-Opening-Party findet im Strandsalon, Willy-Brandt-Allee 25a, am Travestrand auf der Wallhalbinsel statt – eine Partyreihe, die mittlerweile zu einem festen Bestandteil im Lübecker Veranstaltungskalender geworden ist und jedes Jahr zahlreiche Gäste ab 28 Jahren anzieht. Los geht es um 21

Uhr, getanzt werden kann bis 5 Uhr. Die Party findet auf insgesamt drei Floors statt, sodass für jeden Musikgeschmack etwas dabei ist. Auf dem House Floor können die Gäste zu den besten House-Sounds von DJ Weidti von den House Rockerz tanzen. Auf dem Party Floor spielt DJ Marib, ebenfalls vom DJ-Team der House Rockerz, die größten Hits der 80er-, 90er- und 2000er-Jahre sowie aktuelle Chart-Hits.

Im Outdoor-Chillout-Bereich können sich die Gäste am Lagerfeuer wärmen und in gemütlichen Strandkörben entspannen, während sie die sommerliche Luft und das tolle Ambiente genießen. Die Party geht bis in die frühen Morgenstunden und garantiert eine unvergessliche Nacht voller Tanz, Spaß und guter Laune. Wer das Event nicht verpassen möchte, kann sich Tickets im Internet unter www.ue30-planer.de und www.luebeck-ticket.de sowie an allen bekannten Vorverkaufsstellen sichern. Eventuelle Restkarten sind ab 21 Uhr für 15 Euro an der Abendkasse erhältlich.

☑ Karten gewinnen kann, wer am 2. und 3. Mai unter Telefon 0137/8003614 anruft. (Telemedia interactive GmbH; Kosten pro Anruf 0,50 Euro aus dem deutschen Festnetz und aus dem Mobilfunknetz).

O. C. KATRE-SCHMUCK

Gold-, Silber-Reparaturen
Wir kaufen: Gold, Silber, Platin, Zahngold, Bernstein, Luxusuhren
MÜHLENSTR. 19 • LÜBECK ☎ 0451/9 89 89 29

Gold & Silber

Wir zahlen hohe Preise für Besteck und Schmuck, Brillanten und Uhren, Münzen, Zahngold und Bernstein
ANTIK & KUNST
Breite Str. 4 neben der Schiffergesellschaft direkt am Koberg
☎ 7 25 56 • Gutachten
Mo. geschlossen
Di - Fr. 10-16 Uhr
Samstag 11-16 Uhr
Suche alte Orden und Bilder
www.goldkauf-dose.de

Fiergolla

Sonnenschutz und Sicherheit

KÜCHE?

Seit über 50 Jahren vertraut man Schöppich – aus gutem Grund!
individuell & familiär
Küchen Telefon ... hat Ihre Küche!
Schöppich seit 1973
Bad Schwartau • www.schoeplich.de

AUTO ADAM kauft

fast jeden Pkw & Lkw
auch defekt, Unfall-/Totalschaden
Sofort Bargeld, prompte Abmeldung u. Abholung
24-Std.-Tel.-Service, auch sonntags
Rufen Sie an, 04 51 / 57010
HL, Roggenhorster Straße 13
www.AUTO-ADAM.de

Stadtwerke Lübeck energie
solardeal.swhl.de
Hier: Markttwiete 3 Eingang neben Rossmann
Solar lohnt sich – wir zeigen wie:
Beratung in Bad Schwartau
07.05. | 17:30 Uhr

Gardinen SCHLICHTING

Unsere Frühlingsangebote

30% auf den Nählohn Ihrer neuen Dekoration

- nicht in bar auszahlbar oder mit anderen Aktionen kombinierbar
- kostenloses Aufmaß
- Angebot gilt bis 31.05.2026
- Rabatt nur für Neubestellungen

Rabatt nur gegen Vorlage dieser Anzeige bei der Bestellung

Die schönsten Gardinenstoffe

30% auf maßgefertigte Plissees, ausgewählte Kollektion

- nicht in bar auszahlbar oder mit anderen Aktionen kombinierbar
- kostenloses Aufmaß
- Angebot gilt bis 31.05.2026
- Rabatt nur für Neubestellungen

Schwartauer Allee 13a-15 • 23554 Lübeck
5 Parkplätze vor den Schaufenstern • Haltestelle Wickede. Linie 1 + 10
Montag - Freitag 10.00 - 18.00 Uhr • Sonnabend 10.00 - 13.00 Uhr
Tel. 0451-43115 • www.gardinen-schlichting.de

HOCHBERG FLOHMARKT

REWE Lübeck -überdacht möglich	03.05.
familia Schwartauer Landstraße	10.05.
Campus Center Lübeck	14.05.
familia Wesloer Landstraße	17.05.
familia Trittau -überdacht möglich	17.05.

Tel.: 04102 / 3 19 39
www.hochberg.tv

Hansestadt LÜBECK

VHS Lübeck
Kurswünsche
Ihre Wünsche und Ideen als Anregungen für unser Programm!

AUSGABE WEG?

... IN RUHE ONLINE LESEN

Sie finden alle Ausgaben des Wochenspiegels als e-Paper unter:
www.wochenspiegel-online.de

GLÜCK IM NORDEN

Die Partnersuche mit Herz
JETZT KOSTENLOS REGISTRIEREN:
glueck-im-norden.de

Finden Sie kostenlos Singles an der Ostsee!

- Über 20 Jahre Erfahrung
- Server in Deutschland
- Keine versteckten Kosten

Pflege24 Nord

24-Stunden-Betreuung in Ihrem eigenen Zuhause!
Individuelle Betreuung durch polnisches Personal!
Die bezahlbare Alternative zum Pflegeheim!
Tel. 0 41 55/4 93 99 66
www.pflege24nord.de

SUITNER TraveAntik
Jetzt in der Mühlenbrücke 1
Innenstadt Mühlenbrücke 1 Mo-Fr 9.30 - 17.30 Uhr
0451/73993
Travemünde Rose 12 - Mo+Di & Do+Fr 10-12:30 Uhr

ANKAUF Gold & Silber

LIVE Kurse! Schmuck, Diamanten, Zahngold..
Luxusuhren von Rolex, Patek Philippe, Audemars Piguet, Omega, IWC..
Orden, Militaria, Münzen, Medaillen, Postkarten, Briefmarken uvm.
Auch VERKAUF von Goldbarren, Münzen & Silberbarren bei uns!

Hanse Art AUKTIONSHAUS
Jetzt einliefern!
Wir beraten Sie gerne, im Auktionshaus oder bei einem Hausbesuch.
Mengstr.14 - in Lübeck
Öffnungszeiten nach Terminvereinbarung.
0451/ 707 57 800
info@auktionshaus-hanseart.de

Inklusion auf dem Prüfstand

Lübecker Mutter fordert Klärung nach Vorfall im Hansa-Park.

SIERKSDORF. Mandy Schellbach öffnet die Tür ihres roten Busses und lädt einen Anhänger für ihre Kinder aus. Währenddessen klettert die dreijährige Anna aus dem Auto, und auch der siebenjährige Noah läuft mit wackligen Schritten um den Wagen herum. „Achtung, Kantstein“, ruft die Mutter dem Jungen zu. Denn Noah hat einen Gendefekt und kann nur minimale Strecken laufen. Er ist auf einen Rollstuhl angewiesen.

Die Vorfreude ist groß, denn die Familie will an diesem Tag – wie schon so oft zuvor – in den Hansa-Park. Doch an der Kasse angekommen, folgt die Ernüchterung: Der kleine Noah soll dieses Mal 29 Euro Eintritt bezahlen, trotz seines Schwerbehindertenausweises mit dem Merkzeichen „aG“ – außergewöhnliche Gehbehinderung –, der ihm eigentlich freien Eintritt ermöglichen sollte.

„Die Begründung war, dass wir

den Rollstuhl nicht dabei hatten“, sagt Mandy Schellbach. „Aber dafür gibt es ja einen triftigen Grund.“ Denn auch die dreijährige Anna ist noch auf einen Kinderwagen angewiesen. „Da mein Sohn neben seiner Gehbehinderung auch eine kognitive Beeinträchtigung hat und nicht selbstständig einen Rollstuhl führen kann, und ich gleichzeitig ein weiteres Kleinkind betreuen musste, habe ich mich bewusst gegen die Mitnahme eines Rollstuhls entschieden“, sagt die Mutter von insgesamt vier Kindern.

Der siebenjährige Noah ist deutlich kleiner als andere Kinder dieses Alters, kann sich nicht ohne Weiteres verständigen und benötigt ständige Betreuung. Deshalb ist es unerlässlich, dass Mandy Schellbach ihn permanent im Blick hat. „Deshalb nutzte ich einen Doppelanhängen, um beide Kinder sicher zu transportieren, da ich nicht gleichzeitig einen Rollstuhl und einen Kinderwagen schieben kann“, sagt die Lübeckerin. „Zudem sind die Wege im Park sehr weit.“

Den Fall hat sie anschließend über das Beschwerdeformular an den Park übermittelt. Dort habe man aber keine Kenntnis von

dem Geschehen erlangt, sagt Parkchefin Claudia Leicht. Aufgrund dessen, dass man den Fall nur vom Hörensagen kenne, wolle sich der Park öffentlich nicht äußern.

Mandy Schellbach wünscht sich eine grundsätzliche Klärung. Denn sie versteht die Entscheidung der Freizeiteinrichtung nicht. Auf der Website des Hansa-Parks ist zu lesen, dass Rollstuhlnutzer mit Schwerbehindertenausweis und Merkzeichen „aG“ freier Eintritt gewährt wird. Dazu heißt es als Erklärung: „Sie sind dauerhaft auf einen Rollstuhl angewiesen.“ Weiterhin bittet der Park darum, keine Ausnahmen der Regelungen zu forcieren. „Die Grundlage für die jeweils anzuwendende Einlassregelung ist das Merkzeichen des amtlichen Schwerbehindertenausweises“, steht auf der Homepage.

Für Mandy Schellbach ist auf dieser Grundlage klar, dass ihr Sohn auch ohne mitgeführten Rollstuhl freien Eintritt in den Park hätte erhalten müssen. „Ich empfinde dieses Vorgehen als diskriminierend“, sagt sie. Und Schellbach ist offenbar nicht die einzige, die beim Besuch von Freizeiteinrichtungen



Mandy Schellbach wollte mit ihren Kindern Noah (li.) und Anna in den Hansa-Park. Doch weil sie einen Doppelanhängen statt des Rollstuhls dabei hatte, wurde ihr der freie Eintritt für den behinderten Sohn verwehrt.

Foto: Maïke Wegner

an Grenzen stößt. Von der Lübecker Initiative Inklusion, in der auch Schellbach selbst aktiv ist, heißt es: „Ergänzend kann die Initiative Inklusion berichten, dass Frau Schellbachs Erlebnis leider kein Einzelfall ist und mehrere Familien in Freizeiteinrichtungen

bereits diskriminierende Erfahrungen machen mussten.“

Damit ihre Kinder nicht unter dem Ganzen leiden, will Mandy Schellbach im Zweifel eine Jahreskarte für Noah kaufen. „Dennoch wünsche ich mir, dass der Fall geklärt wird“, sagt sie. **MWE**



Der siebenjährige Noah – hier mit seinem Bruder –, hat einen Gendefekt und ist deshalb schwerbehindert.

Foto: Privat

Bühne frei für junge Talente

EUTIN. Junge Musikerinnen und Musiker aus Schleswig-Holstein und Hamburg bekommen wieder die Chance, ihr Können vor großem Publikum zu zeigen: Mit dem Presseauftakt in der Volksbank Eutin hat die Stiftung Neue Musik-Impulse Schleswig-Holstein den Classical Beat Band-Contest 2026 offiziell gestartet. Der Wettbewerb ist Teil des Classical Beat Jugendfestivals und richtet sich gezielt an Nachwuchskünstlerinnen und -künstler, die erste Bühnenerfahrungen sammeln und Kontakte in der Musikszene knüpfen möchten.

Im Mittelpunkt steht erneut der „Young Talents Award der Volksbanken Raiffeisenbanken“. Insgesamt werden Preisgelder in Höhe von 5000 Euro vergeben. Neben 1000 Euro für den ersten Platz erhalten auch die Zweit- und Drittplatzierten Preisgelder. Zusätzlich bekommen alle teilnehmenden Bands eine Auftrittsgage. Unterstützt wird das Projekt von den Volksbanken Raiffeisenbanken in Schleswig-Holstein.

Der Wettbewerb ist offen für verschiedene Musikrichtungen – von Pop und Rock über Hip-Hop

bis hin zu Jazz und Klassik. Teilnehmen können bis zu 18 Bands oder Solokünstler aus Schleswig-Holstein und Hamburg, deren Durchschnittsalter 30 Jahre nicht überschreitet. Eigene Songs sind willkommen, aber keine Pflicht. Bewertet wird die Gesamtleistung, im Anschluss erhalten die Teilnehmenden zudem individuelles Feedback von einer unabhängigen Jury.

Die Vorspiel-Konzerte finden am 6. Juni in Eutin und am 20. Juni in Scharbeutz statt. Das Finale steigt am 22. Juli in Travemünde. Anmeldeschluss ist der 23. Mai.

Weitere Informationen und Anmeldung unter www.classical-beat.de/jf/anmeldung

Mitglieder der Vorjahres-Gewinnerband „Outrageous“ aus Lübeck sowie der zweitplatzierten Band „Red Eyed Cyclops“ aus Plön: Niclas Rank (hinten, v.li.), David Moritz und Dennis Schmäser sowie Mika Schütze (vorne, li.) und Bent Molz.

Foto: SNMI



Frank Zingler
Maurermeister
Inh. Felix Zingler

- Reparatur
- Umbau
- Anbau
- Sanierung
- Fliesenarbeiten
- Schimmelbekämpfung

Am Dreilingsberg 9
23570 Lübeck
Tel. 0 45 02 / 844 801
E-mail: info@frankzingler.de

Auf Schatzsuche am Strand

TIMMENDORFER STRAND. Wer mehr über die verborgenen Geschichten unter unseren Füßen erfahren möchte, hat in diesem Monat dazu Gelegenheit: Der GeoPark Nordisches Steinreich lädt zu mehreren Veranstaltungen rund um Steine, Fossilien und die Entstehung der Landschaft in Norddeutschland an den Timmendorfer Strand ein.

Im Fokus steht dabei auch die Ostsee – ein in vielerlei Hinsicht ungewöhnliches Gewässer. Die Exkursion „GeoOstsee: Steine, Fossilien & Meer“ am heutigen Sonnabend, 2. Mai, von 14 bis 17 Uhr widmet sich ausführlich ihrer Entwicklung. Denn die Ostsee ist streng genommen kein klassisches Meer, sondern eher ein großer See mit Verbindung zum Ozean. Das sorgt für Brackwasser, unterschiedliche Salzgehalte sowie eine abwechslungsreiche Struktur aus flachen Buchten und tiefen Becken.

Speziell an Kinder richtet sich das Angebot „GeoOstsee: Steine für Kids“ am Sonntag, 10. Mai, von 12 bis 13.30 Uhr. Hier können Kinder die Welt der Steine entdecken. Vom Feuerstein bis hin zum Milliarden Jahre alten Edelstein werden sie die verschiedensten Gesteine, Minerale und Kristalle finden. Mit Lupe,



Ein stiller Zeuge der Erdgeschichte: Dieser rund 66 Millionen Jahre alte Schwamm lebte einst im Meer.

Foto: Geopark Nordisches Steinreich

Spiegel und Salzsäure kommen auch die wichtigsten geologischen Testmethoden vor. Eltern und Großeltern dürfen auch mitmachen. Am Ende gibt es einen eigenen Geologenpass.

Für ein erwachsenes Publikum ist die Veranstaltung „GeoOstsee: Steine und mehr“ am Sonnabend, 16. Mai, von 14 bis 16 Uhr gedacht. Hier geht es stärker um die Entstehung der

Gesteine. So erfahren die Teilnehmenden etwa, wie Feuersteine im Kreidemeer entstanden – ursprünglich als weiches Gel, das Fossilien einschloss und über Millionen Jahre aushärtete. Am Ostseestrand finden sich Gesteine ganz unterschiedlichen Alters – von vergleichsweise jungen Ablagerungen bis hin zu bis zu 1,8 Milliarden Jahre alten Formationen. Ob Sedimen-

te, magmatische Gesteine oder Umwandlungsgesteine, am Strand der Ostsee kann man sie alle finden.

Für alle Veranstaltungen ist eine Anmeldung erforderlich. Termine, Treffpunkte und weitere Informationen sind online im Veranstaltungskalender des GeoParks unter www.geopark-nordisches-steinreich.de zu finden.



ACHTUNG

Veränderter Anzeigenschluss für alle Wochenspiegel-Ausgaben ab Samstag, 9. Mai 2026

Anzeigenschluss für alle Rubriken ist jeweils bereits am Montag vor Erscheinen, 14 Uhr

wochen
spiegel

Das Gruselhaus von Eutin wird abgerissen

Schauergeschichten ranken sich um das Gebäude – Seit mehr als 30 Jahren steht es leer.

EUTIN. Das Haus ist nur noch eine Ruine: Seit mehr als 30 Jahren steht das Gebäude an der Weidestraße in Eutin leer. Allerhand Schauermärchen ranken sich darum. Jetzt könnte die Geschichte des Lost Place ein Ende nehmen.

Die Fenster des roten Backsteinhauses sind zur Straße hin mit Holzplatten verrammelt, die selbst schon ausgebleichen und morsch sind. Über der Tür hängt noch die Hausnummer auf einem blauen Blechschild. Die Adresse: Weidestraße 44 in Eutin. Aus dem Dach wächst ein junger Baum. Auf der Rückseite steht im ersten Obergeschoss ein Fenster offen, bei zwei Stallgebäuden ist bereits das Dach eingestürzt. Aus der Ferne ist zu sehen, wie eine ausgebaute Tür an einer Wand lehnt, Tapete sich von Mauern gelöst hat.

SCHAUERMÄRCHEN RANKEN SICH UM DAS HAUS

„Das steht seit über 30 Jahren leer“, sagt ein Anwohner aus der Nachbarschaft, „da drin haben nur noch die Ratten ein Zuhause.“ Das verlassene Einfamilienhaus direkt neben dem Supermarkt ist vielleicht der berühmteste Lost Place Eutins. Jeder kennt die Schauermärchen, die sich um das Haus ranken.

Eine Eutinerin schreibt in den sozialen Medien: „Da ist früher der ganze Keller voller Weckgläser gewesen. Als Jugendliche waren wir vor 25 Jahren oder so mal drin. Oben war ein großes Pentagramm auf den Holzfußboden gemalt, und es standen alte Kerzen überall herum. Es müssen also vor uns schon Leute drin gewesen sein. Gruselig.“

Mittlerweile ist das Gebäude derart verfallen, dass ein Betreten wahrscheinlich lebensgefährlich wäre. Bleibt die Frage: Warum steht ein Haus in einer solchen zentralen Lage über Jahrzehnte leer?

GERÜCHT ÜBER EINE GLAUBENSGEMEINSCHAFT

In der Stadt hält sich seit Ewigkeiten ein Gerücht. Die Besitzer sollen einer speziellen Glaubensrichtung angehört und der Sohn das Haus nicht verkauft haben, weil er auf die Wiedergeburt der Eltern gewartet habe. Eine Geschichte, die viele Eutiner schon gehört haben.

„Ob das so der Wahrheit entspricht, kann ich nicht sagen. Das erzählt man sich so“, schreibt ein User. Ein anderer kommentiert ironisch: „Der Sohn weiß, dass sein Glaube nur ein Glaube ist und es daher keinen Sinn macht, das Haus zu pflegen. Dennoch



Hier wohnt seit Jahren niemand mehr. Das Backsteinhaus in der Weidestraße in Eutin wurde dem Verfall preisgegeben. Warum das passiert ist? Darum ranken sich mehrere Gerüchte.

hofft er. Macht wenig Sinn bei dem Wohnungsmangel.“

Eine andere Eutinerin schreibt: „Es soll vor ewigen Jahren da ein Ehepaar gewohnt haben. Die Frau ist verstorben, der Mann kam dann Jahre später ins Krankenhaus und ist dann auch verstorben. Das Ehepaar soll nur einen Sohn haben, dieser wohnt jedoch im Ausland und möchte mit dem Haus seiner Eltern nichts zu tun haben. Seitdem verfällt es immer mehr.“

Der Anwohner aus der Nachbarschaft bestätigt jedoch die Geschichte von der Glaubensgemeinschaft. Jetzt sei der Sohn allerdings verstorben und das Haus verkauft. Tatsächlich ist der Garten frisch gerodet. Sträucher und

Sägespäne liegen herum. Es tut sich also etwas. Nach LN-Informationen soll das leerstehende Haus bald abgerissen werden. Ob oder wann etwas Neues auf dem Grundstück entsteht, ist nicht bekannt.

STADTVERWALTUNG BESTÄTIGT DEN VERKAUF

Das bestätigt auch die Stadtverwaltung auf Anfrage. „Das Haus ist bekannt. Es handelt sich um ein Gebäude in Privateigentum“, sagt Stadtsprecherin Kerstin Stein-Schmidt. „Hier hat kürzlich ein Eigentümerwechsel stattgefunden, sodass sich für das Gebäude eine neue Perspektive auf-tun wird.“ Für eine Sanierung dürfte das Haus allerdings zu verfallen sein. Bleibt nur der Abriss. Damit würde die Geschichte des Spukhauses nach mehr als drei Jahrzehnten ein Ende finden.

SWE

Fahrbahnerneuerung auf der L57

EUTIN. Der Landesbetrieb Straßenbau und Verkehr Schleswig-Holstein (LBV.SH) erneuert in der Ortsdurchfahrt Eutin noch bis voraussichtlich Mitte Juli die Fahrbahn der Landesstraße 57 zwischen der „Industriestraße“ und der „Bürgermeister-Steenbock-Straße“. Im Rahmen der Maßnahme erneuert zudem die Stadt Eutin die „Bürgermeister-Steenbock-Straße“ bis zur Einmündung „Im Haken“. Aus Gründen der Verkehrssicherheit,

des Arbeitsschutzes und der Bauqualität können die Arbeiten nur unter Vollsperrung stattfinden. Polizei und Rettungsdienste im Einsatz können den Baubereich passieren. Über Fahrplanänderungen informiert der Buslinienbetreiber eigenständig. Während der Fräs- und Asphaltierungsarbeiten sind anliegende Grundstücke nur fußläufig zu erreichen. Fahrzeuge sollten außerhalb des Baubereichs geparkt werden.

Entdeckungsreise in die Vogelwelt

MALENTE. Wenn die Tage länger werden, die Bäume zu blühen beginnen und die Natur wieder zum Leben erwacht, ist der perfekte Zeitpunkt, um in die faszinierende Welt der Vögel einzutauchen. Bei einer einstündigen Vogelstimmenwanderung durch den Malenter Kurpark erfahren die Teilnehmenden am kommenden Freitag, 8. Mai, ab 15 Uhr, wer sich hinter den verschiedenen Klängen verbirgt. Die Ökolo-

gin Sonja Sporn zeigt während der Tour spielerisch, wie interessant die Vogelwelt ist und welche erstaunlichen Superkräfte in den kleinen Sängern stecken. Treffpunkt ist die Tourist-Information, Bahnhofstraße 3. Kosten: 6 Euro pro Person, Kinder unter 14 Jahren zahlen 5 Euro. Anmeldung unter Tel. 04523/9842730 oder per E-Mail an info@tourismus-malente.de. Auch eine spontane Teilnahme ist möglich.

„Burger an Kunst“ ist zurück in Eutin

EUTIN. Die Eutiner Stadtbucht wird auch in diesem Jahr wieder zur genussvollen Flaniermeile: Von Freitag bis Sonntag, 8. bis 10. Mai, lädt das Foodtruck-Festival „Burger an Kunst“ dazu ein, Kulinarik und Kleinkunst in besonderer Atmosphäre zu erleben. Das Gelände erstreckt sich vom Heinrich-Lüth-Weg bis zur Wasserstraße. 17 Foodtrucks bieten eine große Auswahl – von Burgern und Currywurst über Falafel und Kartoffelspezialitäten bis hin zu vegetarischen und veganen Gerich-

ten. Auch süße Angebote wie Crêpes und Softeis fehlen nicht. Für Unterhaltung sorgt ein abwechslungsreiches Kleinkunstprogramm mit Walking Acts, Jonglage, Akrobatik und Zauberei. Kinder können sich auf einen Mitmachzirkus und Kinderschminken freuen. Höhepunkte sind die gemeinsamen Abendshows an allen Tagen. Geöffnet ist am Freitag von 11 bis 22 Uhr, am Sonnabend von 11 bis 22 Uhr und am Sonntag von 11 bis 19 Uhr. Der Eintritt ist frei.



Der Garten der Ruine wurde kürzlich gerodet. Die Zeichen stehen auf Abriss.

Fotos: Sven Wehde

Wenn Hilfe Wellen schlägt

EUTIN. Schwimmen zu lernen ist für Kinder nicht nur ein großer Schritt, sondern auch eine wichtige Grundlage für Sicherheit und Selbstvertrauen. Genau hier setzt das Projekt „Eutin lernt Schwimmen 2025/26“ an – mit großem Erfolg: Zahlreiche Kinder konnten in den vergangenen Monaten erste Schwimmabzeichen erwerben und wichtige Erfahrungen im Wasser sammeln.

Ausgangspunkt war eine zweckgebundene Spende, die nachhaltig für die Schwimmbildung eingesetzt wurde. Gemeinsam mit der Gustav-Peters-Schule, der DLRG Eutin, den Stadtwerken Eutin sowie dem Schulverein wurde ein strukturiertes Förderangebot auf die Beine gestellt. Der Unterricht fand im Kirsten-Bruhn-Bad statt.

Eine Bedarfserhebung hatte gezeigt, dass rund 70 Kinder der Gustav-Peters-Schule nach der 3. Klasse noch nicht schwimmen konnten. 30 von ihnen nahmen schließlich an den angebotenen Kursen teil. Das Ergebnis kann sich sehen lassen: 14 Kinder erwarben das Seepferdchen-Abzeichen, sechs weitere schafften das Bronzeabzeichen und gelten damit als sichere Schwimmer. Auch die übrigen Teilnehmenden profitierten von einer intensiven Wassergewöhnung.



Die Mitglieder des Kiwanis Clubs Ostholstein laden für den 6. Juni zum großen Familien-Sommerfest ein.

Foto: Uwe Paap

„Die Förderung der Schwimmfähigkeit ist ein wichtiger Beitrag zur Sicherheit von Kindern“, betonen die Beteiligten. Das Projekt soll daher im kommenden Schuljahr fortgesetzt werden.

Neben dem Engagement im Bildungsbereich plant der Kiwanis Club Ostholstein auch wieder ein großes Kinder-Sommerfest. Nach dem Erfolg im vergangenen Jahr findet die Veranstaltung am Sonnabend, 6. Juni, rund um das Eutiner Schloss statt – auf den Grünflächen vor der Kreisbibliothek, an den Schlossterrassen und entlang der Seepromenade. Geboten wird ein abwechslungsreiches Programm mit Spielen, Wasseraktionen, Pony-

reiten, Mitmachangeboten sowie einer Bühne mit Theater und Musik. Der Eintritt sowie alle Angebote für Kinder und Jugendliche sind kostenfrei.

Das Fest wird vollständig ehrenamtlich organisiert. Um die Kosten für, Strom, Sicherheitsdienst, Straßensperrungen und Co. möglichst gering zu halten, bittet der Verein um Spenden: Sparkasse Holstein, IBAN: DE14 2135 2240 0000 0323 00 Verwendungszweck: „Kinderfest 2026“. Unterstützer sollen unter anderem auf einem Sponsorenbanner gewürdigt werden.

Weitere Infos und Kontaktdaten gibt es online unter www.kiwanis-ostholstein.de

Familientage
am Freitag, 8. und Samstag, 9. Mai

Alle Aktionen sind kostenlos

Freitag, 8. + Samstag, 9. Mai

- Die große Indoor-Rallye für klein und groß mit Aufgaben und Fragen zum Thema „Werte“ und „Fairplay“
- Ideenwettbewerb der KiTas und Schulen – Publikumspreis: Wem gibt ihr eure Stimme? Macht mit und gewinnt LUV Shopping Gutscheine

Samstag, 9. Mai zusätzlich
noch dazu ein tolles Bühnenprogramm

- Große Preisverleihung der Gewinne des Ideenwettbewerbs + Publikumspreis
- Tolles Bühnen-Mitmachprogramm z.B. Cheerleading, Yoga, Selbstverteidigung für Kids, Buchvorstellungen u.v.m.

Hier geht's zum Programm

Dänischburger Landstr. 81 | 23569 Lübeck | www.luvshopping.de

Erinnern gegen das Vergessen

Zum 81. Jahrestag der „Cap Arcona“-Katastrophe sind in Neustadt und Scharbeutz Gedenkveranstaltungen geplant.

NEUSTADT/SCHARBEUTZ.

Am morgigen Sonntag, 3. Mai, jährt sich zum 81. Mal die Bombardierung der KZ-Häftlingsschiffe in der Neustädter Bucht. Über 7000 Häftlinge, die sich auf den Schiffen „Cap Arcona“ und „Thielbek“ befanden, kamen dabei ums Leben. Zugleich ist es der 81. Jahrestag der Ankunft und Ermordung von Menschen aus dem KZ Stutthof. Aus diesem Anlass organisieren die Amicale Internationale KZ Neuengamme, das Kinder- und Jugendnetzwerk Neustadt in Holstein und die Stadt Neustadt am heutigen Sonnabend und morgigen Sonntag, 3. und 4. Mai, eine Gedenkstunde, Ausfahrten zu der Untergangsstelle auf der Ostsee und kreative Angebote zur Erinnerungskultur und Demokratiebildung. Auch in Scharbeutz gibt es ein Programm.

GEDENKEN AUF DEM CAP-ARCONA-FRIEDHOF

Am 3. Mai beginnt um 10.30 Uhr die Gedenkstunde auf dem Cap-Arcona-Ehrenfriedhof am Stutthofweg mit Kranzniederlegungen sowie Fahnenträgerinnen und -trägern. Es folgen Grußworte von Martine Letterie, Präsidentin der Amicale Internatio-

nale KZ Neuengamme, Neustadts Bürgermeister Mirko Spieckermann und Eka von Kalben, Vizepräsidentin des Schleswig-Holsteinischen Landtages. Anschließend spricht Philippe Cosnay, der Präsident der französischen Amicale de Neuengamme et de ses Kommandos. Schülerinnen und Schüler des Küstengymnasiums Neustadt und Thomas Käpernick von der Arbeitsgemeinschaft Neuengamme stellen Waldemar Nods vor, der am 3. Mai 1945 bei der Bombardierung getötet wurde. Der gemeinsame Chor der Jacob-Lienau-Schule und des Küstengymnasiums begleitet die Veranstaltung musikalisch.

Die Gedenkfeier findet im Freien statt und dauert eine Stunde. Sitzplätze sind in begrenzter Anzahl vorhanden. Kostenpflichtige Parkmöglichkeiten bietet die Schön Klinik, Am Kiebitzberg 10. Der Parkplatz Uferweg ist gesperrt.

Im Anschluss an die Gedenkstunde auf dem Ehrenfriedhof folgen Kranzniederlegungen und das Kaddisch auf dem Jüdischen Friedhof im Grasweg. Das Kinder- und Jugendnetzwerk Neustadt lädt ab 14 und ab 16 Uhr zu einer kostenfreien Schifffahrt zu den Untergangsstellen

der KZ-Schiffe ein. An Bord liest Turid Müller aus ihrem Neustadt-Krimi „Unter dem Strand“, der die Ereignisse von 1945 aufgreift. Treffpunkt ist vor dem Bistro „Waterkant“, Waschgrabenallee 31. Informationen und Anmeldungen gibt es bei Danny Seidel per E-Mail an dseidel@stadt-neustadt.de

Montag zum „Marktplatz der Erinnerungen“

Am kommenden Montag, 4. Mai, gibt es auf dem Neustädter Markt von 9 bis 13 Uhr künstlerische Angebote und Informationsstände zur Erinnerungskultur und Demokratiebildung. Unter dem Titel „Marktplatz der Erinnerungen“ erschaffen Jugendliche und Erwachsene zusammen mit Künstlerinnen und Künstlern kreative Erinnerungen an die Ereignisse um den 3. Mai 1945.

Regionale Initiativen und Einrichtungen sind mit Informationsständen vertreten, darunter die Neustädter Schul-Arbeitsgemeinschaft Cap Arcona. Das Gestaltungsbüro „whitebox“ präsentiert erste Entwürfe für die neue Dauerausstellung im geplanten Dokumentationszentrum Cap Arcona.

Ab 12.15 Uhr sprechen Mano Salokat, Vorsitzender des Kinder- und Jugendnetzwerks Neustadt, Mirko Spieckermann und Thomas Panten, Schulrat des Kreises Ostholstein, auf der Rathausstiege.

Die Teilnahme am Marktplatz der Erinnerungen ist kostenlos. Bei schlechtem Wetter wird die Veranstaltung in die Aula der Jacob-Lienau-Schule, Schulstraße 2, verlegt.

NEUE INFOTAFEL UND GEDENKEN IN SCHARBEUTZ

Anlässlich des Jahrestages der Katastrophe erinnert auch die



Eine neue Infotafel in Haffkrug informiert über die Ereignisse des 3. Mai 1945, als britische Bomber die vor Neustadt liegenden Schiffe „Cap Arcona“ und „Thielbek“ angriffen. Foto: Gemeinde Scharbeutz

Gemeinde Scharbeutz an die Opfer eines der schwersten Unglücke der NS-Endphase. An der Seebrücke in Haffkrug wurde dazu eine neue Infotafel eingeweiht, die mit Blick auf die Lübecker Bucht über die Ereignisse vom 3. Mai 1945 informiert.

Die Gemeinde Scharbeutz lädt im Rahmen des Jahrestages gemeinsam mit dem Museum für Regionalgeschichte Scharbeutz und dem Verein „Zukunft braucht Erinnerung“ zu mehreren Gedenkveranstaltungen ein.

Am morgigen Sonntag, 3. Mai, findet auf dem Cap-Arcona-Ehrenfriedhof in Haffkrug ab 10.15 Uhr eine Gedenkveranstaltung mit Kranzniederlegung statt.

Bereits am heutigen Sonnabend, 2. Mai, wird unter dem Titel „Ein Blick in die Geschichte“ ab 15 Uhr ebenfalls auf dem Cap-Arcona-Friedhof Haffkrug eine besondere Informationsveranstaltung angeboten. Über die zahlreichen Opfer der letzten NS-Tage in der Gemeinde Schar-

beutz war lange Zeit nur wenig bekannt. Dank einer großzügigen Spende des polnischen Kulturministeriums konnten vor wenigen Monaten erstmals Infotafeln mit den Namen der hier bestatteten polnischen Opfer sowie deren Geschichte enthüllt werden.

In diesem Rahmen wird Helmut Kurth, Vorsitzender des Vereins Zukunft braucht Erinnerung, über die neuen Erkenntnisse berichten. Dr. Peter Wendt gibt zudem Einblicke in seine in Kürze erscheinende Publikation „Internationale Mahn- und Grabstätte Cap Arcona Friedhof Haffkrug“. Diese beleuchtet erstmals detailliert die verschiedenen Opfergruppen, ihre Leidenswege sowie den internationalen Charakter des Friedhofs. Ein begleitender Flyer informiert über die Veröffentlichung.

GESCHICHTLICHER HINTERGRUND

Die Veranstaltungen erinnern an Ereignisse kurz vor Kriegsen-

de im Mai 1945 in der Lübecker Bucht: Am 1. Mai 1945 führte ein Todesmarsch KZ-Häftlinge aus den Lagern Auschwitz-Fürstengrube und Mittelbau-Dora nach Neustadt. In den Morgenstunden des 3. Mai 1945 strandeten zwei Schiffe mit Frauen, Männern und Kindern aus dem KZ Stutthof. Die Gefangenen mussten vom Strand zum Neustädter Marinegelände marschieren. Dabei wurden Hunderte von ihnen von Nationalsozialisten erschossen. Auf der Ostsee wurden am frühen Nachmittag des 3. Mai 1945 die Schiffe „Cap Arcona“ und „Thielbek“ von britischen Jagdflugzeugen angegriffen. Dabei starben rund 7000 KZ-Häftlinge. Die Piloten wussten nicht, dass sich Tausende KZ-Häftlinge an Bord befanden. Am Nachmittag des 3. Mai 1945 besetzten britische Truppen die Stadt. Tod und Befreiung lagen somit nur wenige Stunden auseinander. Am 8. Mai 1945 endete der Zweite Weltkrieg.



Mit Fahnen und Kranzniederlegungen wird am 3. Mai auf dem Cap-Arcona-Ehrenfriedhof in Neustadt der Opfer gedacht. Foto: Reimo Schaaf

Afrikanische Handwerkskunst in der Kleinen Waldschänke

KLINGBERG. Einen Hauch von Afrika können Besucherinnen und Besucher derzeit in der Kleinen Waldschänke in Klingberg, Seestraße 56, erleben: Noch bis zum 10. Mai lädt die Ausstellung „Hope for Africa“ dazu ein, in die farbenfrohe Welt afrikanischer Handwerkskunst einzutauchen. Geöffnet ist an den Wochenenden jeweils von 11 bis 17 Uhr, an allen übrigen Tagen ab 14 Uhr.

Präsentiert werden Schmuck und Dekorationsartikel des Fair-Trade-Unternehmens Pearls of Africa, das eng mit Kunsthandwerkerinnen und Kunsthandwerkern in Uganda zusammenarbeitet.

Unter dem Reetdach der Kleinen Waldschänke entdecken Gäste eine Vielzahl an handgefertigten Unikaten: Ketten, Armbänder und Ohrringe aus leuchtend buntem Papiersmuck sowie dekorative Schalen, Teller und Anhänger aus recyceltem Papier und Glas. Jedes Stück ist ein Einzelstück und erzählt seine eigene Geschichte – gefertigt in liebevoller Handarbeit von Produzentinnen und Produzenten in Afrika.

Hinter dem Projekt steht die Familie Brosch aus Gronenberg, die mit rund 60 Frauen und acht Männern in Uganda zusammen-

arbeitet und persönlichen Kontakt zu den Produzentinnen und Produzenten pflegt. Das Material wird direkt vor Ort bezogen, die Herstellung erfolgt eigenständig durch die Handwerkerinnen und Handwerker. Ziel des Projekts ist es, die wirtschaftliche Selbstständigkeit der Beteiligten zu stärken und gleichzeitig traditionelle Handwerkstechniken zu bewahren – ganz im Sinne des Fairen Handels.

Mit Calotta ist auch in diesem Jahr wieder eine engagierte Repräsentantin vor Ort, die bereits vielen Besucherinnen und Besuchern aus dem Vorjahr bekannt

ist und den persönlichen Austausch rund um das Projekt bereichert. „Wir freuen uns sehr, mit Calotta eine so engagierte Repräsentantin gefunden zu haben, die unsere Idee mit großer Überzeugung und Herzlichkeit vermittelt“, so die Familie Brosch.

Farbenfroher, handgefertigter Schmuck aus Uganda ist Teil der Ausstellung „Hope for Africa“, die noch bis 10. Mai in Klingberg zu sehen ist.

Foto: Kulturverein Kleine Waldschänke



Kilometer sammeln zwischen Raps und Meer: Die Rennradwoche an der Lübecker Bucht bringt Tempo und Panorama zusammen. Foto: Timo Schönfelder

Jetzt noch zur Rennradwoche anmelden

LÜBECKER BUCHT. Vom 10. bis 17. Mai lädt die Lübecker Bucht zur Rennradwoche ein und bietet ein Trainingsformat, das sich gleichermaßen an Radsportlerinnen und -sportler sowie auch an Hobbyfahrerinnen und -fahrer richtet, die ihre Saison in besonderer Atmosphäre starten möchten. Mit der Kombination aus direkter Ostseelage und dem hügeligen Hinterland der Holsteinischen Schweiz bietet die Lübecker Bucht ideale Voraussetzungen für abwechslungsreiche Trainingseinheiten mit gleichzeitigem Blick auf Meer, Felder und Seen.

Ausgangspunkt der Rennradwoche ist Scharbeutz. Von hier starten täglich geführte Touren entlang der Lübecker Bucht sowie durch das abwechslungsreiche Binnenland. Begleitet werden die Gruppen von erfahrenen Guides, die nicht nur für Sicherheit sorgen, sondern auch die schönsten Strecken und landschaftlichen Highlights der Region kennen. Gefahren wird in insgesamt fünf Leistungsgruppen von moderaten Geschwindigkeiten ab etwa 19 km/h bis hin zu sportlich ambitionierten Gruppen mit über 30 km/h. Die täglichen Etappen umfassen

zwischen 40 und 180 Kilometern und bieten sowohl Einsteigern als auch erfahrenen Radsportlern beste Trainingsbedingungen.

Viele der verfügbaren Plätze sind bereits vergeben, einige freie Startplätze stehen aber noch zur Verfügung und bieten eine gute Gelegenheit für einen aktiven Rennrad-Saisonauftritt an der Ostsee. Neu in diesem Jahr ist eine zusätzliche Gravel-Gruppe unter der Leitung von Armin Raible: Abseits klassischer Straßen führt sie über Schotterwege, Sandpassagen und ruhige Nebenstrecken und eröffnet da-

mit auch neue Perspektiven auf die Region.

Ergänzt wird das sportliche Programm durch ein vielseitiges Rahmenangebot. Workshops zu Themen wie Tourenplanung, Ernährung und Pannenhilfe gehören ebenso dazu wie ein abschließender Grillabend, sodass die Rennradwoche nicht nur für sportliche Leistung, sondern vor allem für das gemeinsame Erlebnis auf dem Rad und in der Lübecker Bucht steht.

Weitere Infos und die Möglichkeit zur Anmeldung gibt es unter www.luebecker-bucht-ostsee.de/rennradoche

Cool bleiben – auch bei großer Hitze

Wer sein Zuhause kühl halten will, kann Markisen, Jalousien oder Rollläden anbringen

Mit steigenden Temperaturen rückt der Sonnenschutz in den Fokus. Wer verhindern möchte, dass sich Wohnräume im Sommer stark aufheizen, kann mit außenliegenden Systemen wie Markisen, Jalousien oder Rollläden den Wärmeeintrag verringern und so für ein angenehmeres Raumklima sorgen.

Entscheidend ist dabei vor allem der richtige Ort der Montage. Fachleute empfehlen, Sonnenschutz möglichst außen vor der Fensterscheibe anzubringen – also genau dort, wo die Sonnenstrahlen zuerst auf das Gebäude treffen. So gelangt die Wärme gar nicht erst ins Innere.

Eine gute außenliegende Beschattung könne rund 90 Prozent der Sonneneinstrahlung abfangen. Gegenüber innenliegenden Lösungen habe das einen klaren Vorteil: Die Hitze bleibt draußen, noch bevor sie das Fensterglas erwärmt.

Das wirkt sich auch auf den Energieverbrauch aus. Bleiben die Räume kühler, muss eine Klimaanlage seltener laufen – oder wird im besten Fall gar nicht benötigt. Das spart Strom, entlastet den Geldbeutel und ist zugleich ein Plus fürs Klima. Zudem bleibt die Luft im Raum angenehmer, weil auf trockene, gekühlte Luft aus Klimageräten verzichtet werden kann.

Welche Systeme verwenden?

Je nach Bedarf kommen verschiedene Sonnenschutzlösungen infrage. Dazu einige Tipps.

Außenjalousien oder Raffstores: Ihre Lamellen lassen sich flexibel verstellen. Dadurch kann das einfallende Tageslicht gezielt reguliert werden. Das ist besonders in Wohn- und Essbereichen praktisch, in denen Helligkeit erwünscht ist, Blendung aber vermieden werden soll.

Rollläden: Sie sorgen für eine starke Verdunkelung und eignen sich deshalb vor allem für Schlafräume. Zusätzlich können sie in der kalten Jahreszeit einen Beitrag zur Wärmedämmung leisten.

Markisen: Sie schaffen tagsüber Schatten auf Terrasse oder Balkon und verhindern zugleich, dass Sonnenstrahlen direkt auf große Fensterflächen treffen. Wer den Abend im Freien verbringt, profitiert zudem von der tagsüber gespeicherten Wärme.

Komfortabler wird es mit technischer Unterstützung: Sonnenschutzsysteme lassen sich oft mit Smart-Home-Anwendungen und Wetterstationen verbinden. Dann reagieren Markisen oder Rollläden automatisch auf Sonnenstand und Witterung. Das Haus bleibt auch geschützt, wenn niemand zu Hause ist. Darüber hinaus sind individuelle Einstellungen möglich.



Die heißen Tage kommen noch. Am besten gelangt die Hitze erst gar nicht ins Haus. Foto: Henry Schmitt - s. tock.adobe.com



Das Kraftwerk im Garten: Die Überdachung „SolarCubeOne“ der Firma Sonnenliebe erzeugt auch Strom. Foto: Sonnenliebe GBR

Investition in die Zukunft

SolarCube One – die Terrasse wird zum Kraftwerk

Stellen Sie sich vor, Ihre Terrassenüberdachung verdient Geld, während Sie entspannt darunter sitzen“, sagt Darryl Großmann (Sonnenliebe GbR): Sanftes Licht, Schutz vor Sonne und Wetter und das gute Gefühl, dass die Überdachung gleichzeitig Strom für das Zuhause erzeugt. Mit dem „SolarCube One“ wird aus einem schönen Moment ein nachhaltiger

Mehrwert. Die lichtdurchlässigen Glas-Solarmodule schaffen eine helle, stilvolle Atmosphäre und helfen dabei, Energiekosten zu senken und unabhängiger zu werden. So wird aus der Terrasse ein Ort zum Wohlfühlen und ein Investment in die Zukunft.

SONNENLIEBE GBR

Sandberger Weg 92N, 23730 Neustadt
Tel. 04561 / 717 45 22

Ihr Profi für Terrassendächer und Beschattung

Markise + Senkrechtmarkise, Rollläden, Raffstores

Qualität aus hochwertigen Materialien
Komplettservice von der Beratung bis zur Montage zu fairen Preisen

Zuverlässig • Kompetent • Für Sie da.



Dänischburger Landstraße 106 • 23569 Lübeck • Tel.: +49 451 39061533
e-mail: info@bombelkafenster.de • Homepage: www.bombelkafenster.de

Jubiläumsaktion als Dankeschön

20 Jahre M-line: Plissee-Rabattaktion noch bis Ende Mai

Das Ratekauer Unternehmen M-line feiert 20-jähriges Bestehen mit besonderen Jubiläumsaktionen. Der Betrieb steht für maßgeschneiderte Lösungen rund ums Fenster und hat in dieser Zeit viele Kunden in Lübeck, Ratekau, ganz Schleswig-Holstein und darüber hinaus betreut. Inhaberin Monika Koptein, seit 20 Jahren Meisterin im Sonnenschutz, bedankt sich bei ihrer Kundschaft: „Danke für Ihr Vertrauen. Ohne unsere treuen Kunden wäre diese Erfolgsgeschichte nicht möglich.“

M-line unterstützte in den vergangenen Jahren tausenden



Inhaberin und Meisterin im Sonnenschutz: Monika Koptein feiert 20-jähriges Jubiläum mit ihrem Geschäft M-line. Foto: fhr

de Kunden dabei, Licht, Sicht, Wärme und Insekten-einfall individuell nach Wunsch zu steuern. Dabei setzt der Betrieb nicht nur auf hochwertige Produkte,

sondern auch auf umfassenden Service. „Von der Beratung über das Aufmaß bis hin zur schnellen Lieferung und Montage – hier wird jeder Kunde individuell betreut“, erklärt Monika Koptein.

Im Rahmen des Jubiläums bietet M-line besondere Preisnachlässe an: Noch bis Ende Mai erhalten Kunden 32 Prozent Rabatt auf die gesamte Kollektion.

M-LINE SONNENSCHUTZ & AMBIENTE

Monika Koptein
Bäderstraße 24, 23626 Ratekau
Tel. 04504/20 50 22
www.mline-sonnenschutz.de

So wird die Terrasse zum erweiterten Wohnzimmer

Fiergolla bietet optimale Lösungen für den maßgeschneiderten Sonnenschutz

Der Frühling ist da – und damit beginnt wieder die Zeit, die wir am liebsten draußen verbringen. Ob Frühstück auf der Terrasse, ein Kaffee am Nachmittag oder ein langer Sommerabend mit Freunden: Mit dem richtigen Sonnenschutz wird der Außenbereich zum erweiterten Wohnzimmer.

Besonders praktisch sind Pergola-Markisen – sie spenden nicht nur angenehmen Schatten, sondern halten auch einem leichten Regenschauer stand. So muss ein gemütlicher Moment im Freien nicht plötzlich enden.

genschauer stand. So muss ein gemütlicher Moment im Freien nicht plötzlich enden.



Jan Fiergolla leitet das Unternehmen. Foto: fhr

Sonnenschutz und Sicherheit
Die Firma Fiergolla ist der Fachpartner für Sonnenschutz und Sicherheit. Neben Markisen und Pergola-Systemen bietet das Unternehmen auch Terrassenüberdachungen, Kaltwintergärten, moderne Lamellendächer sowie klassischen Sonnenschutz wie Außenjalousien, Rollläden und Senkrechtmarkisen.

Individuelle Lösungen
Dank langjähriger Erfahrung und kompetenter Beratung entstehen individuelle Lösungen für jeden Außenbereich.

Wer den Sommer entspannt genießen möchte, sollte jetzt einen Beratungstermin vereinbaren – denn die Sonnenschutz-Saison steht bereits in den Startlöchern. „Für Fragen und Wünsche stehen wir gern zur Verfügung“, sagt Firmenchef Jan Fiergolla.

FIERGOLLA GMBH
Kaninchenborn 25, 23560 Lübeck
Tel. 0451 / 55022, www.fiergolla.de

M-line

SONNENSCHUTZ & AMBIENTE

Unsere Leistungen & Produkte:

- Plissees, Rollos & Jalousien
- Insektenschutz nach Maß
- Individuelle Beratung & Montage

• Maßgeschneiderte Lösungen für Innen & Außen

• Persönlich • Kompetent • Regional

Ihr Spezialist für stilvollen Sonnen- und Sichtschutz

**Jubiläumrabatt
32% Rabatt
bis Ende Mai**

M-Line Sonnenschutz & Ambiente | Monika Koptein
Bäderstraße 24 | 23626 Ratekau | Tel. 04504/205022
www.mline-sonnenschutz.de; info@mline-sonnenschutz.de
Instagram: @m_line_sonnenschutz | Facebook: @mlinesonnenschutz
Öffnungszeiten: Mo. und Fr. 10–14 Uhr | Di. und Do. 10–17 Uhr | Mi. 10–16 Uhr

JETZT MIT PREISVORTEIL

auf die markilux pergola classic + cubic

Aktion
Markise

Die Beste unter der Sonne. Made in Germany.
Lassen Sie sich jetzt inspirieren, begeistern, beraten...

Telefon 0451-55 022 · info@fiergolla.de
www.fiergolla.de

Schutz gegen Mücken, Fliegen und Co.

Nicht nur Hitze im Haus kann im Sommer eine Plage sein, sondern auch Insekten. Wenn die Quälgeister draußen bleiben sollen, führt der erste Griff oft zum einfachen Netz aus dem Baumarkt. Solche provisorischen Lösungen sind zwar schnell angebracht, halten aber oft nicht lange und sind in vielen Fällen auch nicht sonderlich praktisch. VFF-Geschäftsführer Frank Lange rät deshalb: „Wer langfristig Ruhe vor Mücken und Fliegen haben möchte, sollte auf passgenaue Insektenschutzsysteme vom Fachbetrieb setzen.

Sie sind langlebig, unauffällig und lassen sich individuell angepasst ausführen.“

Für Fenster, die vor allem zum Lüften geöffnet werden, sind Spannrahmen eine unkomplizierte Lösung. Sie lassen sich passgenau einsetzen und bei Bedarf auch wieder herausnehmen, etwa zur Reinigung oder im Winter. Wer sich zum Blumen gießen aus dem Fenster lehnen möchte, ist mit einem Drehrahmen gut beraten. Er funktioniert wie ein zweites Fenster vor dem Fenster und lässt sich bequem öffnen und schließen.



Jaloustore ist ein verlässlicher Partner rund um Plissees, Rollos, Jalousien und Vorhänge.

Foto: hfr

JETZT NEU! SolarCube ONE DEINE TERRASSE VERDIENT MEHR

- Innovation:**
Glas Solarmodule statt typischer dunkler Standard-Module.
- Ambiente:**
Lässt das Licht durch. Hell und geschützt entspannen.
- Stromkosten:**
Produzieren Sie Ihren eigenen Strom und senken sie dauerhaft Ihre Kosten



JETZT KOSTENLOSE BERATUNG SICHERN

☎ **04561 / 717 45 22**
www.sonnenliebe.com | info@sonnenliebe.com

SONNENLIEBE
PREMIUM SOLAR DESIGN

Sicht- und Sonnenschutz nach Maß

Jaloustore bringt Komfort und Stil ins Zuhause

Wenn die Tage länger und die Temperaturen höher werden, steigt auch das Bedürfnis nach effektivem Sonnenschutz. Die Jaloustore GmbH bietet hierfür seit mittlerweile sieben Jahren maßgeschneiderte Lösungen – und hat sich in der Region als zuverlässiger Partner rund um Plissees, Rollos, Jalousien und Vorhänge etabliert.

Mit einem eigenen Ladenlokal in Bad Schwartau setzt das Unternehmen bewusst

auf persönliche Nähe zum Kunden. Hier können Interessierte nicht nur die große Auswahl an hochwertigen Stoffen und Systemen direkt erleben, sondern sich auch individuell beraten lassen. „Uns ist wichtig, dass Kunden genau die Lösung finden, die zu ihrem Zuhause passt – optisch wie funktional“, heißt es aus dem Unternehmen.

Ein besonderer Service: Die Beratung endet nicht im Geschäft. Auf Wunsch kommt das Team von Jaloustore

direkt zum Kunden nach Hause, um vor Ort die passende Lösung zu finden. Dabei übernimmt das Unternehmen sowohl das exakte Aufmaß als auch die fachgerechte Montage – für die Kunden komplett kostenlos.

Trotz des umfassenden Serviceangebots bleibt Jaloustore preislich äußerst attraktiv. Durch effiziente Prozesse und Produktion profitieren Kunden von besonders günstigen Konditionen – ohne auf persönliche Beratung

und Qualität verzichten zu müssen.

Ob stilvoller Sichtschutz, effektiver Hitzeschutz oder eine Kombination aus beidem: Mit maßgefertigten Lösungen sorgt Jaloustore dafür, dass Wohnräume auch an sonnigen Tagen angenehm kühl und optisch ansprechend bleiben.

JALOUSTORE

Rantzauallee 25, 23611 Bad Schwartau
Tel. 0451 / 30 50 57 71
www.Jaloustore.de/Schwartau



Perfekter Sicht- & Sonnenschutz. Maßgefertigt für Ihr Zuhause.

Haben Sie auch keine Lust mehr auf Bastellösungen aus dem Baumarkt? Wir sind Ihr Partner für **maßgefertigte Plissees, Rollos, Jalousien und Vorhänge** auf Maß in Lübeck und Umgebung.

Darum entscheiden sich Kunden für uns:

- ✓ individuelle Beratung direkt bei Ihnen zu Hause
- ✓ kostenloser Aufmaßservice
- ✓ Montage durch erfahrene Profis
- ✓ 5 Jahre Garantie & Bestpreisgarantie

Jetzt kostenlosen Beratungstermin sichern!



☎ **0451 / 30 50 57 71**

🌐 jaloustore.de/schwartau

📍 Rantzauallee 25
23611 Bad Schwartau

jaloustore
Sonnenschutz nach Maß

Mehr draußen. Bei jedem Wetter.

Ihr neues Terrassendach montiert in nur 14 Tagen.*



Nelson Park - die Terrassendachmanufaktur

- ▶ Design-Terrassendächer und Wintergärten nach Maß
- ▶ Mit dem German Design Award ausgezeichnet
- ▶ Eigene Produktion. Made in Germany. Individuell. Wertbeständig.



Besuchen Sie unsere Ausstellung:
23623 Ahrensböök, Lübecker Straße 17, 0 45 25 / 5 01 81 15
Mo.- Fr. von 9.00 - 18.00 Uhr, Sa. von 10.00 - 14.00 Uhr
www.nelsonpark-td.de

*Prime-Termine für das Frühjahr begrenzt

Wetterfeste Überdachungen

Nelson Park bietet schnelle, individuelle und langlebige Lösungen an

Frühstück im Freien – das hatten wir lange nicht. Aber mit einer Terrassenüberdachung können die ersten Terrassentage schon sehr bald stattfinden. Ein Terrassendach schützt nicht nur vor Regen, sondern auch vor herabfallender Kälte und Nässe, so dass die ersten gemütlichen Stunden im Freien verbracht werden können.

Nelson Park Terrassendächer aus Eutin ist seit über 20 Jahren Marktführer in Norddeutschland und steht für maßgeschneiderte Lösungen aus langlebigem Aluminium und hochwertigem Glas. Ob klassische Terrassendächer, moderne Kaltwintergärten oder innovative Solar-Terrassendächer – Nelson Park verbindet Funktionalität mit anspruchsvollem Design.

Außergewöhnliche Projekte wie Laubengänge, Dachkonstruktionen mit Tiefen-



Nelson Park setzt neue Maßstäbe beim Outdoor-Living für Haus und Garten.

Foto: hfr

versatz oder elegante Übergänge zwischen Wintergarten und Terrasse realisiert das Unternehmen mit höchster Präzision. Alle Produkte werden in eigener Produktion gefertigt – vom Aluminium- und Glaszuschnitt bis zu maßgeschneiderten Markisen.

Innovative Funktion trifft bei Nelson Park auf anspruchsvolles Design – das

würdigt die Jury des German Design Award 2026. Mit der Preisverleihung wird das Unternehmen für besondere Gestaltungsqualität, nachhaltige Materialauswahl sowie für flexible und zukunftsfähige Lösungen ausgezeichnet. Entscheidend sind die Verbindung aus Alltags-tauglichkeit und hochwertiger Verarbeitung, regionale Produktion und das Engage-

ment für Nachhaltigkeit und Energieeffizienz. So schafft Nelson Park mit jedem Projekt einen wertvollen Mehrwert für Lebensqualität.

NELSON PARK TERRASSENDÄCHER GMBH

Kontakt und Service
Telefonische Beratung: 04521 / 826 48 17
Online: www.nelsonpark-td.de
Ausstellung: Lübecker Straße 17
23623 Ahrensböök

Ein Plus an Komfort und Sicherheit

Den Frühling genießen – unabhängig von Wind und Wetter dank Sonnenschutz von Helmbold

Der Frühling zeigt sich von seiner schönsten Seite und lädt dazu ein, mehr Zeit im Freien zu verbringen. Mit Markisen, Glasüberdachungen oder Pergolas von Helmbold wird die Terrasse zur komfortablen Wohlfühlzone, die sich bei nahezu jedem Wetter genießen lässt.

„Markisen sind heute weit mehr als nur ein Sonnenschutz“, erklärt Raumausstattermeister Thomas Helmbold. Hochwertige Gewebe bieten bei entsprechender Neigung auch Schutz vor leichtem Regen und überzeugen durch Langlebigkeit.

In Kombination mit Extras wie Beleuchtung, Heizstrahlern oder seitlichen Elementen entsteht im Handumdre-

hen zusätzlicher Wohnraum im Grünen. Besonders Pergolamarkisen mit stabiler Führung verbinden Funktionalität mit modernem Design. „So lässt sich das eigene Wohnzimmer ganz einfach nach draußen erweitern“, sagt Helmbold. Als besonders elegante Lösung gelten Terrassenüberdachungen aus Glas, die Schutz und Offenheit stilvoll vereinen.

Auch in Sachen Komfort und Technik bieten moderne Systeme zahlreiche Möglichkeiten: Viele Anwendungen lassen sich bequem per Smartphone steuern. Ergänzt durch Funktionen wie Beleuchtung oder Sicherheitskomponenten entsteht so ein Plus an Komfort und



Thomas Helmbold berät Kunden individuell und findet immer eine passende Lösung für mehr Lebensqualität für das Zuhause.

Foto: hfr

ein gutes Gefühl – auch während der Abwesenheit.

Und nicht immer ist eine Neuanschaffung erforderlich. Oft genügt eine Neubespaltung, um bestehenden Markisen ein frisches Erscheinungsbild zu verleihen. Auch die Nachrüstung eines

Funkmotors ist häufig möglich und sorgt für spürbar mehr Bedienkomfort.

HELMBOLD ROLLADEN- & SONNENSCHUTZSYSTEME UG

Schwartauer Allee 17, 23554 Lübeck
www.helmbold-luebeck.de
info@helmbold-luebeck.de

Komfort für jede Jahreszeit

Rolladen Kuhnert setzt auf Qualität und maßgeschneiderte Lösungen

Wenn die Tage länger und sonniger werden, wächst der Wunsch nach angenehmem Schatten und geschützten Außenbereichen. Moderner Sonnenschutz und durchdachte Überdachung leisten dabei weit mehr als nur Schutz vor Hitze: Sie erhöhen den Wohnkomfort, sparen Energie und schaffen neue Lebensräume im Freien.

Ein erfahrener Ansprechpartner für diese Lösungen ist die Rolladen Kuhnert GmbH. Seit über 60 Jahren steht der familiengeführte Meisterbetrieb für Qualität, Verlässlichkeit und handwerkliches Können. Heute wird das Unternehmen von den Inhabern Michaela und Oliver Klaas geführt, die Tradition und moderne Ansprüche gekonnt miteinander verbinden.

Ob Markisen, Beschattungssysteme für Terrassen-



Funktional, ästhetisch und individuell auf die Bedürfnisse der Kunden zugeschnitten ist der Sonnenschutz von Rolladen Kuhnert.

Foto: Weinor

dächer oder Pergola-Lösungen – im Mittelpunkt steht immer die passgenaue Umsetzung der Kundenwünsche. Gerade hochwertige Markisen sind heute echte Multitalente: Sie spenden nicht nur angenehmen

Schatten, sondern setzen auch optische Akzente an Fassade und Terrasse. Dank moderner Materialien und langlebiger Stoffe sind sie besonders widerstandsfähig gegenüber Witterungseinflüssen und behalten über

viele Jahre ihre Funktionalität und Farbbrillanz.

Ein wachsender Trend sind zudem feste Überdachungen für Terrassen, teils mit seitlichen Elementen oder integrierter Beleuchtung. Auch für diese Überdachungen bietet Rolladen Kuhnert passgenaue Beschattungssysteme – dabei kommt alles aus einer Hand – von der persönlichen Beratung über die Planung bis hin zur fachgerechten Montage. Dieser ganzheitliche Ansatz sorgt für reibungslose Abläufe und langlebige Ergebnisse. „Bei uns gilt Qualität statt Quantität“, betonen Michaela und Oliver Klaas.

ROLLADEN KUHNERT GMBH

Seestraße 51
23683 Scharbeutz
Tel. 04503 / 70459-0
info@rolladen-kuhnert-gmbh.de
www.rolladen-kuhnert-gmbh.de

- > Markisen
- > Rollläden
- > Fenster und Türen
- > Terrassenüberdachungen
- > Garagentore
- > Textilscreens
- > Innensonnenschutz
- > Insektenschutz

Ihr Fachpartner für Rollladen- und Sonnenschutztechnik

Rolladen Riechling GmbH
Rosenstraße 2 c • 23795 Bad Segeberg
Tel: 04551 - 91683 • www.rollri.de

Markisen-Hof-Lübeck

Markisen • Sicht- und Sonnenschutz • Rollläden
Terrassendächer • Plissees • Insektenschutz

Kostenlose Beratung in Lübeck und Umgebung!

Ihr Sommer. Das ganze Jahr.

Schaffen Sie sich Ihren Lieblingsplatz im Freien – für entspannte Momente bei jedem Wetter.

Ahrensböcker Str. 34 - 36 • 23617 Stockelsdorf • 0451 - 88 19 34 65
info@markisen-hof-luebeck.de • www.markisen-hof-luebeck.de

Draußen zuhause – bei jedem Wetter

Helmbold
Rolladen & Sonnenschutzsysteme

Mit einer Terrassenüberdachung von Helmbold genießen Sie Ihre Zeit im Freien unabhängig von Sonne oder Regen.

Jetzt unverbindlich informieren!

Individuell geplant, hochwertig umgesetzt & perfekt auf Ihr Zuhause abgestimmt.

Helmbold Rolladen- & Sonnenschutzsysteme UG
Schwartauer Allee 17
23554 Lübeck
Tel.: 0451 48 666 737
info@helmbold-luebeck.de
www.helmbold-luebeck.de

Öffnungszeiten: Mo - Do 10 - 17 Uhr & Fr 10 - 15 Uhr

Ihr Fachmann fürs ganze Jahr

Rolladen KUHNERT Markisen

FACH- & MEISTERBETRIEB seit 1964

60 Jahre

**Sicherheitsrolläden • Markisen
Sonnenschutzanlagen • Plissees
Insektenschutz • Gigant-Schirme
1A-Qualität zum guten Preis mit bestem Service**

RS FACHBETRIEB **BAHAMA somfy** **warema** **weinor** **Erfal**

Rolladen Kuhnert GmbH
Seestraße 51 • 23683 Scharbeutz
Tel. 0 45 03 / 7 20 53 • Fax 0 45 03 / 7 40 27
info@rolladen-kuhnert-gmbh.de • www.rolladen-kuhnert-gmbh.de

Trauer um Thomas Baltrock

LÜBECK. St. Aegidien trauert um Pastor Thomas Baltrock, der im April im Alter von 64 Jahren gestorben ist. Seit 2003 war der Geistliche nach seinem Vikariat an St. Marien und St. Petri Pastor in St. Aegidien, ein Ort, der ihm zur geistigen und seelsorgerischen Heimat wurde. Neben seinem geistlichen Wir-

ken war die erinnernde Vergewärtigung gelebter Zivilcourage in dunkler Zeit ein besonderes Anliegen von Thomas Baltrock. Sein Tod hinterlässt eine große Lücke in der Lübecker Kirchenlandschaft, mit ihm verliert sie einen eigenwilligen Denker und einen besonderen Geistlichen.

Infos zur Kindertagespflege

LÜBECK. Vom 4. bis zum 8. Mai werden Mitarbeitende der BQL (Berufs- und Qualifizierungsagentur Lübeck), der Diakonie Nord Nord Ost und des Kitawerks Lübeck im Rahmen der bundesweiten Aktionswoche „Gut betreut in Kindertagespflege“ auf vier verschiedenen Wochenmärkten über die Angebote der Kindertagespflege in Lübeck informieren. Die Teams werden

von 10 bis 12 Uhr in der Nähe der jeweiligen Wochenmärkte zu finden sein, um mit Interessierten ins Gespräch zu kommen. Geplant sind Infostände an den Wochenmärkten „Meesenplatz“ in St. Gertrud (Montag, 4. Mai), „Brolingplatz“ in St. Lorenz Nord (Mittwoch, 6. Mai), „Brink“ in St. Jürgen (Donnerstag, 7. Mai) und „Kirchplatz“ in Kücknitz (Freitag, 8. Mai).

FSJ Kultur: Jetzt anmelden!

LÜBECK. Das Kinder- und Jugendkulturhaus Röhre bietet für den Zeitraum vom 1. September 2026 bis zum 31. August 2027 einen zusätzlichen Platz für ein freiwilliges soziales Jahr in der Kultur an. Wer sich dafür bewerben möchte, sollte nach Möglichkeit über 18 Jahre alt sein und Interesse an sozialer, pädagogischer sowie kultureller Kinder- und Jugendarbeit

haben. Bewerbungen für die Stelle können noch bis zum 30. Mai im Kinder- und Jugendkulturhaus Röhre, Mengstraße 35, 23539 Lübeck oder auch per E-Mail an roehre@luebeck.de eingereicht werden. Ausführlichere Informationen sind erhältlich unter der Telefonnummer 0451/122-5741 oder online unter www.freiwilligendienstkultur-bildung.de

Lübecker Badesommer

LÜBECK. Lübeck startet in den Badesommer 2026: Während das Zentralbad in der Schmiedestraße vom 4. Mai bis 13. September ausschließlich Schul- und Vereinsbetrieben zur Verfügung steht, laufen die Vorbereitungen für die Freibad- und Naturbäder-Saison: Ab Mitte Mai beginnt das Outdoor-Schwimmen. Die Freibäder Schlutup und Moising eröffnen die Saison am 30. Mai; dort warten Schwimmspaß, großzügige Außenanlagen und

sommerliche Aufenthaltsqualität. Naturbäder wie Falkenwiese, Marli, Eichholz/Kleiner See sowie das Altstadtbad Krähenteich öffnen ab Mitte Mai. Vier Fachkräfte unterstützen vom 15. April bis 15. Oktober den Betrieb der Naturbäder. Ziel ist ein sicherer, vielfältiger und wettbewerbsfähiger Sommerbetrieb. Die Öffnungszeiten der anderen Hallenbäder bleiben flexibel, um mögliche Wartungen und Modernisierungen zu ermöglichen.

Zukunftsquiz in der Vhs

LÜBECK. Für Mittwoch, 6. Mai, lädt die Lübecker Regionalgruppe der „Omas für Future“ zu einem Zukunftsquiz in die Volkshochschule Lübeck, Falkenplatz 10, Pausenraum 1.04, ein. Von 18 bis 20 Uhr geht es mit Spiel und Spaß in der Gemeinschaft und Aha-Effekten um das eigene Alltagsverhalten. Gezeigt wird, wie ohne Verzicht CO₂ und Geld gespart werden kann und

wie man dabei gesund bleibt und die Erde schont. Das Zukunftsquiz wird in kleinen Teams für etwa 90 Minuten gespielt. Geschulte Quizmaster und Quizmasterinnen der Omas für Future erläutern nach jeder Frage die richtige Antwort und geben einfache und motivierende Tipps, was man selbst für sich und für eine gesunde Erde unternehmen kann.

Sprechstunde im Pflegestützpunkt

TRAVEMÜNDE. Für die kommende Sprechstunde im Pflegestützpunkt Travemünde im Gesellschaftshaus in der Bücherstube, Torstraße 1, am Mittwoch, 6. Mai, können sich Interessierte noch bis kommenden Dienstag, 5. Mai, 15 Uhr, bei den Mitarbeitenden unter den Telefonnummern 0451/1224931 oder 0451/1226448 anmelden und

einen Termin vereinbaren. Der Pflegestützpunkt berät und unterstützt in belastenden Pflegesituationen und bei psychosozialen Problemen. Weiter gibt der Pflegestützpunkt Informationen zu ambulanten, teilstationären und stationären Hilfen in Lübeck und deren Finanzierung. Die Beratungen sind vertraulich, unabhängig und kostenlos.

Brettspiele im Hansemuseum

LÜBECK. Brettspiel-Fans treffen sich am heutigen Sonnabend, 2. Mai, von 14 bis 22 Uhr im Europäischen Hansemuseum (EHM), An der Untertrave 1, um gemeinsam in die nächste Runde der Spielveranstaltung „Boardgaming“ zu starten. Eine große Auswahl an Klassikern und Neuheiten zum Thema Mittelalter werden vor Ort spielbar sein. Für

jeden Geschmack und jedes Alter ist etwas dabei. Die Veranstaltung bietet einen Vorgeschmack auf die kommende Sonderausstellung „Let's play Mittelalter“, die das EHM ab dem 9. Oktober zeigen wird. Die Veranstaltung findet im Raum „La Rochelle/Visby“ im EHM statt und ist für alle Interessierten ab 10 Jahren geeignet. Der Eintritt ist frei.

100 Jahre Lufthansa – und der Priwall

Airline flog in der 1920er-Jahren von Travemünde nach Skandinavien.

TRAVEMÜNDE. Die Fluggesellschaft Lufthansa feiert in diesem Jahr Jubiläum: Vor 100 Jahren wurde das damals noch „Luft Hansa“ genannte Unternehmen gegründet. Ein bedeutender Schritt in die Zukunft und ein Grundstein für eine Erfolgsgeschichte der internationalen Luftfahrt.

In den Anfängen spielte auch der Priwall eine wichtige Rolle. Auf der Halbinsel entstand 1927 der größte kombinierte Land- und Wasserflughafen Deutschlands mit innerdeutschen Flugverbindungen und skandinavischen Zielen. Er wurde auch von der Lufthansa genutzt.

LINIE VON TRAVEMÜNDE ÜBER KIEL UND FLENSBURG NACH SYLT

Der gebürtige Travemünder Rolf Fechner (79) ist Heimatforscher und Chronist. Er hat sich in seinem Buch „Luftfahrt auf dem Priwall und Pötenitz“ ausführlich mit der Geschichte des Flughafens auf dem Priwall beschäftigt. Auf der Halbinsel wurde am 15. November 1927 ein Land- und Wasserflughafen eröffnet. Von dort starteten Flugzeuge der Bäderlinie von Travemünde nach Westerland (Sylt) über Kiel und Flensburg. Später erfolgten wei-

tere innerdeutsche Verbindungen und ab 1928 Ziele in Skandinavien wie Oslo, Göteborg und Stockholm, die mit Wasserflugzeugen angefliegen wurden.

Einige Jahre zuvor, im Sommer 1921, wurde die Flugverbindung Travemünde – Warnemünde – Sassnitz aufgenommen. Betreiber der Linie waren die Deutsche Luftreederei (DLR) und Lloyd Luftverkehr Sablatnig. 1923 entstand durch den Zusammenschluss von 17 Luftfahrtunternehmen die Deutsche Aero-Lloyd AG.

Daneben existierte als bedeutender Konkurrent die Junker-Luftverkehr AG aus Dessau. 1926 fusionierten beide Unternehmen und nannten sich fortan Deutsche Luft Hansa AG. Erst ab 1934 wurde Lufthansa in einem Wort geschrieben. Die Farbkombination Blau-Gelb wurde von den Junkerswerken übernommen, der Kranich von der DLR. Beide sind heute noch das Markenzeichen beziehungsweise das Logo der Lufthansa.

DAS ERSTE ABFERTIGUNGS- GEBÄUDE WAR EIN HOLZHAUS

Am 6. April 1926, drei Monate nach ihrem Gründungsdatum, nahm die Lufthansa die Flugverbindung Berlin – Travemünde (Priwall) – Kopenhagen – Malmö auf. Das erste Abfertigungsgebäude auf dem Priwall war ein Holzbau. Er wurde 1926 eingeweiht. Auf einem historischen Foto ist ein Aufsteller mit dem Kranich zu sehen. 1931 wurde ein Ziegelbau mit einer Aussichtsplattform errichtet. In dem Gebäude befanden sich außer einem Restaurant eine Zollstation, eine Wechselstube und eine Post. Passagiere, die vom Priwall fliegen wollten, wurden mit einem Flughafenbus der 1871 gegründeten Brennabor-Werke vom Lübecker Hauptbahnhof nach Travemünde gebracht. Über die Bezahlung des Shuttlebusses soll, so schreibt Rolf Fechner, mehrfach gestritten worden



Dieses Umschlagbild stammt aus einer Werbebroschüre aus dem Jahr 1930. Archiv Rolf Fechner/HFR

sein. Die Luft Hansa wollte die Kosten nicht allein tragen.

1928 wurde auf dem Priwall eine riesige Flugzeughalle, entworfen von dem Hamburger Architekten Fritz Schumacher, fertiggestellt. Mit ihren Maßen von 60 mal 60 Metern und einer Torhöhe von zwölf Metern konnte sie sogar das weltweit größte Flugboot, die Dornier Do X, aufnehmen, alternativ bis zu vier Flugboote von kleinerer Größe.

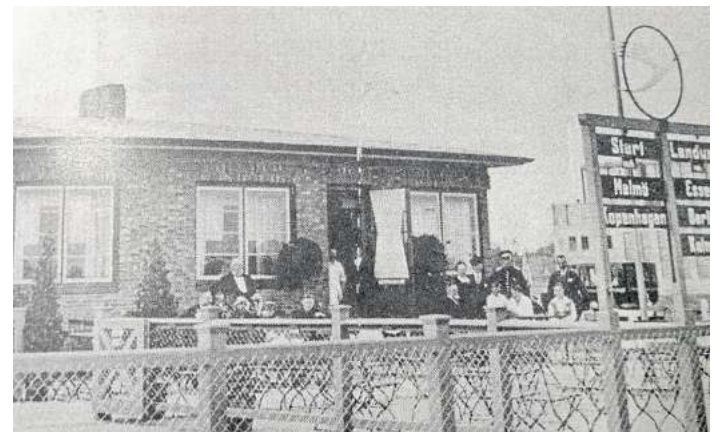
Zu den Großereignissen der zivilen Luftfahrt in Travemünde gehörte die Landung des Luftschiffs „Graf Zeppelin“ am 14. Mai 1931 auf dem Priwall. Eine riesige Menschenmenge bestaunte damals die Ankunft des 200 Meter langen Flugobjekts. Tausende

Schaulustige zogen auch die beiden Landungen der Do X im Jahr 1932 an. 1934 wurde die zivile Luftfahrt auf dem Priwall eingestellt. Die Nationalsozialisten nutzten den Flugplatz fortan für militärische Zwecke.

Nach dem Zweiten Weltkrieg war das Flughafengebiet noch bis Anfang 1990 für Zivilisten vollkommen unzugänglich. Auf dem gesprengten Areal hatte sich mittlerweile eine umfangreiche Vegetation entwickelt. Im Januar 2000 wurde das Gebiet unter Naturschutz gestellt. Heute sind Reste von Betonteilen, die einst zur Landebahn gehörten, stumme Zeugen der Luftfahrtvergangenheit des Priwalls. **TKR**



Heimatforscher und Chronist Rolf Fechner hat sich mit der Geschichte der Luftfahrt auf dem Priwall ausführlich beschäftigt. Thomas Krohn



An dem Abfertigungsgebäude auf dem Priwall ist der Kranich, auch jetzt noch Logo der Lufthansa, zu erkennen. Archiv Rolf Fechner/HFR

Lübeck zeigt Ausstellung zur Grenzgeschichte

LÜBECK. Was bleibt von einer Grenze, die ein Land über Jahrzehnte geteilt hat? Dieser Frage geht die neue Ausstellung in der Grenzdokumentations-Stätte Lübeck-Schlutup nach. Ihr Titel: „Gewachsen. Geteilt. Geeint. Grenzgeschichte(n) aus der ehemaligen innerdeutschen Grenzregion“. Die Ausstellung ist ab sofort zu sehen und widmet sich der Geschichte der deutschen Teilung in der Metropolregion Hamburg. Darauf weist die Stadt Lübeck in einer Pressemitteilung hin.

Die Schau der Metropolregion Hamburg beleuchtet die rund 300 Kilometer lange ehemalige innerdeutsche Grenze, die Schleswig-Holstein, Niedersachsen, Mecklenburg-Vorpommern und Sachsen-Anhalt voneinander trennte. Im Mittelpunkt steht, wie diese Grenze das Leben der Menschen, die wirtschaftlichen Verflechtungen sowie Natur und Landschaft in der Region geprägt hat.

Dabei richtet die Ausstellung den Blick auch auf die Zeit vor der vollständigen Abriegelung. Sie

zeigt, wie das Leben entlang der zunächst noch durchlässigen Grenze nach dem Zweiten Weltkrieg aussah und wie sich diese Grenze im Laufe der Jahre zu einer streng gesicherten und zunehmend unüberwindbaren Trennlinie entwickelte. Im Zentrum stehen Fragen nach den Lebensrealitäten im Zonenrandgebiet und im Sperrgebiet sowie nach dem Alltag der Menschen, die unmittelbar an der Grenze lebten.

Ein weiterer Schwerpunkt liegt auf dem Wandel nach der Wie-

dervereinigung. Die Ausstellung thematisiert das Zusammenwachsen der zuvor getrennten Regionen und die damit verbundenen Herausforderungen. Dabei geht es sowohl um strukturelle Veränderungen als auch um persönliche Erfahrungen, Brüche und neue Verbindungen.

Grundlage der Ausstellung ist das Leitprojekt „Grenzgeschichte(n)“ der Metropolregion Hamburg. Im Rahmen des Projekts seien an zahlreichen Erinnerungsorten Materialien gesichtet und ausgewertet sowie Interviews geführt worden. Auch der Verein der Grenzdokumentationsstätte Lübeck-Schlutup hat Materialien beigesteuert.

Eine besondere Rolle spielt dabei der Lübecker Stadtteil Schlutup. Er war der nördlichste Grenzübergang zur DDR und zugleich der einzige auf dem Gebiet einer Großstadt. Die ehemalige Grenze verlief von der Ostsee bis zum Ratzeburger See und folgte über weite Strecken den Flüssen Trave und Wakenitz. **KST**

Öffnungszeiten: Immer donnerstags von 10 bis 16 Uhr und samstags von 14 bis 17 Uhr. Die Ausstellung läuft bis zum 14. Oktober. Der Eintritt ist frei.



Die Ausstellung „Gewachsen. Geteilt. Geeint. Grenzgeschichte(n) aus der ehemaligen innerdeutschen Grenzregion“ ist noch bis zum 14. Oktober dieses Jahres im Grenzmuseum in Lübeck-Schlutup zu sehen. Foto: Lutz Roeßler

Etliche Autos in St. Jürgen zerkratzt

Gezielte Aktion gegen UKSH-Mitarbeiter? – Polizei ermittelt und sucht Zeugen.

LÜBECK. Der Parkraum ist knapp rund um die Straße Am Heidkoppelgraben. Und in der Gegend im Lübecker Stadtteil St. Jürgen stellen auch bei weitem nicht nur Anwohner ihre Fahrzeuge auf den wenigen freien Flächen ab. Sind deshalb jetzt insgesamt sieben Autos zerkratzt worden? Handelt es sich um eine gezielte Aktion gegen Angestellte des Universitätsklinikums Schleswig-Holstein (UKSH)? Wie die Polizeidirektion Lübeck am 22. April mitteilte, meldete ein Anwohner bereits am Nachmit-

tag des 15. April, dass er soeben einen Schaden in Form eines Lackkratzers an seinem Pkw festgestellt habe. „Im Rahmen der Sachverhaltsaufnahme konnten Polizeibeamte des 4. Polizeireviere Lübeck auch an einem weiteren Pkw einen augenscheinlich frischen Lackschaden feststellen“, sagt Sprecherin Malwine Stolzenwald. Der Halter des Autos teilte mit, dass dieses am Abend des 14. April noch unbeschädigt gewesen sei. Am Mittag des 16. April meldete sich dann eine Autofahrerin, die ihr Auto

einige Stunden zuvor in der Straße Am Heidkoppelgraben geparkt hatte, bei der Polizei. Sie gab an, dass sie an diesem einen Lackkratzer festgestellt habe. „Die Beamten konnten an insgesamt noch vier weiteren Pkw unterschiedlicher Fabrikate ähnliche Beschädigungen feststellen“, erklärt Stolzenwald. Ein weiterer Anwohner, der namentlich nicht genannt werden will, äußert den Verdacht, dass die Aktion gezielt gegen UKSH-Angestellte gehe, die in unmittelbarer Nähe ihres Arbeitsplatzes hier

kostenlos parken könnten. „Da hat jemand einen Hass auf Autofahrer, die uns die Parkplätze wegnehmen.“ Die Polizeistation St. Jürgen jedenfalls hat jetzt sieben Ermittlungsverfahren wegen des Verdachts der Sachbeschädigung an Kraftfahrzeugen eingeleitet. „Der Gesamtschaden liegt nach aktuellen Schätzungen bei etwa 5000 Euro“, sagt Stolzenwald. Zeugen, die im Zeitraum von Dienstagabend, 14. April, bis Donnerstagmittag, 16. April, verdächtige Personen oder Fahrzeuge in der näheren Umgebung der



Polizeibeamte begutachten die Schäden an den sieben Fahrzeugen. Foto: Holger Kröger

Straße Am Heidkoppelgraben 0451/1317430 oder per E-Mail an wahrgenommen haben, werden st.juergen.pst@polizei.landsh.de gebeten, sich unter Telefon zu melden. **STE**

Polizei codiert Fahrräder

LÜBECK. Wer sein Fahrrad, seinen Rollator oder auch einen Kinderwagen mit einem bundeseinheitlichen Code, der den Wiederverkauf nach Diebstahl erschwert, versehen lassen will, hat dazu am Freitag, 8. Mai, von 15 bis 17 Uhr in der Polizeistation Eichholz und am Sonnabend, 30. Mai, von 9 bis 12 Uhr in der Polizeistation Travemünde die Gelegenheit. Die Kosten für das Codieren eines Fahrra-

des betragen 18 Euro, E-Bike inklusive Akku 28 Euro und für Kinderwagen sowie Rollator 10 Euro. Außerdem stehen Polizeibeamte der beiden Polizeistationen für Fragen rund um das Thema Diebstahlschutz zur Verfügung. Die Codierung wird von einem Fachunternehmen durchgeführt und durch die Polizei begleitet. Informationen dazu sind im Internet unter www.velo-id.de abrufbar.

Standesamt: digitales Serviceangebot

LÜBECK. Das Standesamt Lübeck erweitert das digitale Serviceangebot: Ab sofort kann die Beantragung der Berichtigung eines Personenstandsregisters oder eines Geburten- oder Sterberegisters digital eingereicht werden. Mit dem neuen Onlinedienst wird ein weiterer Schritt hin zu einer moderneren und bürger-

nahen Verwaltung umgesetzt. Der Onlinedienst ist mehrsprachig und soll den Zugang zu den Verwaltungsleistungen verbessern. Seit dem 1. April können sich Bürgerinnen und Bürger unter <https://www.luebeck.de/personenstandsregister> registrieren und ihren Antrag mit den notwendigen Unterlagen hochladen.

Entdeckungstag auf Marli

LÜBECK. Nach mehreren Jahren intensiver Planung und Umsetzung zeigt sich im Lübecker Quartier Marli, wie Klimaschutz direkt vor der eigenen Haustür funktionieren kann. Mit dem Abschluss des Energetischen Sanierungsmanagements erreicht das Quartiersprojekt einen wichtigen Meilenstein auf dem Weg zur treibhausgasneutralen Stadt. Aus diesem Anlass lädt die Han-

sestadt Lübeck gemeinsam mit zahlreichen Partnerinnen und Partnern für Freitag, 7. Mai, von 16 bis 19 Uhr, zum Entdeckungstag Marli ein. Bewohnende des Quartiers sowie alle Interessierten erhalten die Gelegenheit, bereits umgesetzte Maßnahmen vor Ort kennenzulernen, mit Fachleuten ins Gespräch zu kommen und neue Angebote im Stadtteil zu entdecken.

Offene Türen bei den Turnern

LÜBECK. Wer die Lübecker Turnerschaft einmal näher kennenlernen möchte, hat dazu am Donnerstag, 14. Mai, von 15 bis 18 Uhr beim Tag der offenen Tür in der Possehlstraße 5 die Gelegenheit. Die Sportlerinnen und

Sportler des Vereins haben einen bunten Nachmittag für Groß und Klein mit vielen Mitmachangeboten und Vorführungen vorbereitet. Snacks und Getränke wird es ebenfalls geben. Alle sind herzlich eingeladen.

Welt-Collage-Tag: Schnupperkurse

LÜBECK. Das Kleben von Papieren ist eine eigene Kunst- richtung, die am Sonnabend, 9. Mai, an zwei Orten in kurzen Kursen ausprobiert werden kann. Im Atelier Frauke Borchers, Düvekenstraße 1-3, geht es um 11 und 12 Uhr los. Anmeldungen sind unter Telefon 0451/796274 oder per Mail an

info@atelier-frauke-borchers.de möglich. Bei Monika Callies in der Kunsttankstelle, Wallstraße 5, gibt es zwischen 14 und 16 Uhr die Möglichkeit, ohne Anmeldung teilzunehmen. Material steht jeweils bereit. Das Format wird postkartengroß sein. Der Schnupperpreis beträgt 10 Euro.

Flohmarkt in St. Lorenz Süd

LÜBECK. Am heutigen Sonnabend, 2. Mai, findet von 10 bis 14 Uhr ein Vorgarten-Flohmarkt in St. Lorenz Süd statt. Dort bieten die Anwohnenden der Ernestinen- und Emiliensstraße eine bunte Vielfalt an gebrauchten Waren – von Kinderkleidung und Spielzeug über

Haushaltsgegenstände bis hin zu kleinen Kuriositäten – an. Es gibt nicht nur echte Schnäppchen, sondern auch Raum für nachbarschaftliche Begegnungen und Austausch. Zwischen 11 und 12 Uhr hat sich zudem der Eiswagen angekündigt, der für kühle Leckereien sorgt.

Hallo *Mai*

Holtex

Mode von Kopf bis Fuß

Poloshirts **9,95**
100% Baumwolle, verschiedene Farben, Gr. S-3XL

Jeans PIONEER **29,95**
verschiedene Modelle + Farben, Gr. 34-52 in 3 Längen

Sandaletten **49,95**
verschiedene Modelle, Gr. 37-42

SKECHERS
Slipper + Schnürer **59,95**
sommerliche Modelle, Gr. 36-42

TRIUMPH
Ladyform Soft T W01 **39,95**
Gr. 85-95 C-F

Midislip **11,95**
Feel of Modal Gr. S-XL

Steppjacke lemon **Gr. 36-48 nur 29,95**

Westminster Druck-Bettwäsche
verschiedene Dessins je Garnitur **14,95**
Bezug 135 x 200 cm, Kissen 80 x 80 cm

Barfußschuh **39,95**
verschiedene Modelle Gr. 36-42

Barfußschuh **39,95**
verschiedene Modelle Gr. 36-42

Sweatjacke auch in rose **Gr. S-XXL nur 15,-**

T-Shirt **19,95**
reine Baumwolle, mit Aufdruck, in den Farben white, green, navy, Gr. S-3XL

Pullover PADDOCK'S **19,95**
Rundhals, garment dyed in green, navy + anthra, Gr. S-3XL

echt Leder nur **99,95**

Hoodie bis 6 XL! **29,95**

Slipper + Schnürer **59,95**
verschiedene Modelle Gr. 40-46

2er Pack **6,95**
frank **Retro Pants**
Mikrofaser soft touch 3 versch. Dessins Gr. 5-8

JILANI Overshirt dunkelbraunes Lammnappa Gr. 48-58

Badeshorts ceceba **14,95**
verschiedene Modelle Gr. 5 -10 + 12

Lübeck • Lübeck-Moisling • Eutin

Holtex Edith Pohl e. K., Inhaber André Meyer-Pohl
Zentrale Posener Straße 5, 23554 Lübeck

www.holtex.de

YouTube

Krach, Radau	schlank, ge-schmeidig	Gesamt-heit der Christen	bibli-scher Patriarch	Sicht-blende im Kino	pers. Herr-schrittel	die Position ermit-teln	nordi-sches Götterge-schlecht	Mensch zwischen 20 und 29 Jahren	Haar-wuchs an der Stirn	kleinste Teile der Wortbe-deutung	spani-sche Anrede (Herr)	US-Schau-spielerin (Zsa-Zsa)	Kobold	elektr. gela-denes Teilchen	Schlach-ter	männ-licher franz. Artikel
ohne Besitzer	Gift-schlange				im De- zember blühende Pflanze	Toilette (Abk.)	Servier-möbel				eine ein-zelne Ware					
ver-worren, wirr		Aktien-markt	Karneval			End-spurt (engl.)	käuf-licher Gegen-stand		nicht alt	öde, ein-tönig					musika-lisches Übungs-stück	englisch: ein-geschaltet
sprach-liche Hervor-hebung	Anfang															
Teil des Heeres	Erlös, Aus-beute	Preis-redu-zierung	hohe Spiel-karten		zu den Akten (ad ...)	Teile der Minute										
förmlich um etwas bitten																
				Eintritts-karte		kampf-unfähig (Abk.)										
Fremd-wortteil: vor		Nadel-baum-gewächs														
Fürstin in Indien				kurz für: an das												
						Fremd-wortteil: halb										
Morast, Schlamm			zu jener Zeit	japa-nische Münze												
Hoheits-gebiet	kleinste vier-stellige Zahl	besitz-anzei-gendes Fürwort				Um-stands-wort										
				Erster	italie-nische Tonsilbe											
Priester-gewand	Oper von Puccini	Teil des Fernseh-gerätes														
				Vorname der Gardner												
Einzel-musiker					sibir. Eich-hörn-chenfell	Mai-länder Opern-haus										
frech, flott		Stern im 'Schwan'														
wegen, infolge von																

Inspektion, HU/AU, Klima- und Bremsen-service, Reifen und Räder

Wir kaufen Ihren PKW!

Henning Automotive GmbH

V O L V O

Volvo PKW Vertragswerkstatt
Inh. Kay-Bengt Bülow
Tel. 04 51 / 48 66 34-0
Fackener Allee 78b · 23554 Lübeck

Widder
21.04. - 20.04.

Entrümpeln Sie Ihre Beziehungs-kiste – zusammen mit dem Partner! Sie können diese Woche ruhig kürzer treten. Achten Sie auf Ihre Finanzen. Keine riskanten Geldanlagen!

Stier
21.04. - 20.05.

Vorsicht – ein Fettnäpfchen zieht Sie magisch an! Kollegen klatschen über Sie. Sehen Sie das positiv! Bei unberechtigter Kritik müssen Sie sich auf jeden Fall wehren.

Zwillinge
21.05. - 22.06.

Sie wirken stark und anziehend. Werden Sie nicht übermütig. Verlassen Sie sich aufs Gefühl, nicht auf Betriebsratsch. Sie können Ihre Vertrauenswürdigkeit unter Beweis stellen.

Krebs
22.06. - 22.07.

Verbotenes zieht Sie magisch an. Überlegen Sie gut! Sie müssen sich auf eine neue Situation einstellen. Seien Sie flexibel. Sie sind ausgeglichen und stabil. Sorgen Sie dafür, dass es so bleibt.

Löwe
23.07. - 23.08.

Sie sind euphorisch und überheblich. Das kann abstoßend wirken. Wenig Zeit, viele Ideen? Konzentrieren Sie sich auf eine Sache. Sie sind versöhnlich gestimmt. Legen Sie einen Streit bei.

Jungfrau
24.08. - 23.09.

Mit kleinen Liebesgeschenken können Sie Spannungen in Luft auflösen. Bei größeren Transaktionen sollten Sie sich derzeit gut absichern. Ihr Rat ist gefragt. Halten Sie damit nicht hinterm Berg.

Waage
24.09. - 23.10.

Ihr Humor entwarft – bei einem Flirt oder einem Konflikt mit dem Partner. Kleine Schritte nach vorn reichen Ihnen nicht. Das sollten sie aber. Nehmen Sie sich genug Zeit für Freunde.

Skorpion
24.10. - 22.11.

Hektik und Beziehungs-stress. Aber Sie behalten die Ruhe. Wenn keiner mitzieht, nehmen Sie das Heft in die Hand. Sie brauchen Sicherheit. Aber manchmal auch ein kleines Abenteuer!

Steinbock
22.12. - 20.01.

Neue Beziehungen und Neuanfänge in alten stehen unter einem guten Stern. Nutzen Sie Leerlauf, um sich neu zu organisieren. Wohl-dosierter Egoismus muss nicht unbedingt schaden!

Schütze
23.11. - 21.12.

Auch wenn Ihr Herzblatt es versucht: Lassen Sie sich zu nichts überreden. Knatsch mit Kollegen droht. Beugen Sie vor. Gegen kleine Wehwechen reichen zur Zeit Seelenröster aus.

Wassermann
21.01. - 19.02.

Sie finden schnell Kontakt. Aber geht er auch tiefer? Disziplin ist nicht Ihre Stärke. Doch die haben Sie nötig. Sie schmieden Pläne. Warten Sie nicht zu lange, um sie umzusetzen.

Fische
20.02. - 20.03.

Der Liebeshimmel strahlt tiefblau für Sie. Genießen Sie es. Bei Verhandlungen dürfen Sie im Moment nicht zu hoch pokern. Sie sind stressresistent. Trotzdem: Nichts Übertreiben!

		8	1						
2	1	5							
			6		5	3		2	
7			2	1		4	5		
	5			4			7		
	9	4		7	6				1
8		3	7		9				
							5	6	7
						1	9		

Lösungen der Vorwoche

8	4	9	2	7	5	3	1	6
5	1	7	6	3	4	9	2	8
3	6	2	9	1	8	5	4	7
4	8	3	5	9	7	2	6	1
2	9	6	1	4	3	8	7	5
1	7	5	8	6	2	4	3	9
7	3	1	4	5	9	6	8	2
6	5	8	3	2	1	7	9	4
9	2	4	7	8	6	1	5	3

LÜBECK + OSTHOLSTEIN

WOCHENSPIEGEL

WIR BRINGEN DIE NEWS!

Erleben und entdecken: Die LUV Green Days am 8. und 9. Mai

Zwei Tage voller Werte, Aktionen und Mitmachspaß. Die Familientage im LUV Shopping.

LÜBECK. Am 8. und 9. Mai wird das LUV Shopping in der Dänischburger Landstraße 81 in Lübeck erneut zum Treffpunkt für die ganze Familie. Im Rahmen der LUV Green Days steht in diesem Jahr alles unter dem Motto „Lasst uns gemeinsam Werte leben!“. Zwei erlebnisreiche Tage laden dazu ein, Fairness, Zusammenhalt und Teamgeist spielerisch zu entdecken. Ein abwechslungsreiches Programm sorgt dafür, dass Groß und Klein gleichermaßen auf ihre Kosten kommen.

Ein besonderer Bestandteil der LUV Green Days ist der Ideenwettbewerb, bei dem Kindergärten, Grundschulen und weiter-

führende Schulen ihre kreativen Projekte rund um das Thema „Fair Play“ präsentieren konnten. Die Ideen der drei Gruppen werden im Center ausgestellt und zeigen auf vielfältige Weise, was Fairness bedeutet und wie Zusammenhalt im Alltag gelebt werden kann. Besucherinnen und Besucher sind herzlich eingeladen, ihren persönlichen Favoriten zu wählen und aktiv an der Publikumsabstimmung teilzunehmen. Dabei warten tolle Gewinne sowohl auf die teilnehmenden Gruppen als auch auf alle Abstimmenden.

An beiden Tagen lädt die große Familienrallye in der Mall dazu

ein, gemeinsam aktiv zu werden. An interaktiven Stationen dreht sich alles um Werte wie Freundschaft, Vertrauen und Teamgeist. Ob beim Vertrauensparcours, beim Lösen eines Werte-Puzzles oder bei „Komplimente to go“. Hier können Kinder und Erwachsene gemeinsam erleben, wie wichtig ein faires Miteinander ist. Für jede absolvierte Station sammeln die Teilnehmenden Stempel in ihrem persönlichen Wertepass. Am Ende der Rallye wartet auf alle Kinder eine kleine Überraschung. Zusätzlich haben alle teilnehmenden Familien die Chance auf attraktive Gewinne wie LUV Shopping-Gutscheine.

Am Sonnabend erwartet die Besucherinnen und Besucher außerdem ein abwechslungsreiches Bühnenprogramm. Im Mittelpunkt stehen die feierlichen Preisverleihungen des Ideenwettbewerbs, bei denen die besten Projekte ausgezeichnet werden. Ergänzt wird das Programm durch spannende Show-Acts, Mitmachaktionen für die ganze Familie und inspirierende Beiträge rund um das Thema Fair Play. Ob Bewegung, Kreativität oder gemeinsames Erleben: Hier wird das Motto der LUV Green Days lebendig und lädt zum Zuschauen, Mitmachen und Mitfiebern ein. www.luvshopping.de/greendays



Bei den Luv Green Days im vergangenen Jahr war jede Menge los, verschiedene Tanzgruppen zeigten ihr Können. Foto: Sanner



Die 3. Klasse der Grundschule Niederbüssau steht mit Klassenlehrerin und Außenstellenleiterin Nina Kummert im Schulgarten. Foto: Grundschule Niederbüssau

Grundschüler legen Schulgarten an

LÜBECK. 80 Schülerinnen und Schüler als Gärtnerinnen und Gärtner: An der Grundschule Niederbüssau, Außenstelle der Kahlhorst-Schule, ist ein schuljahresübergreifendes Projekt gestartet. Unter Leitung von Außenstellenleiterin Nina Kummert wird ein Schulgarten angelegt.

„Das naturnahe Lernen passt ideal zu der ländlich geprägten Schule mit ihren sechs Lehrkräften“, erklärt Nina Kummert. Das

weitläufige Außengelände bietet bereits Ruheazonen, einen großen Fußballplatz, einen Wald mit „Klassenhöhlen“, ein grünes Klassenzimmer für Draußenunterricht sowie einen großen Spielplatz.

Das Projekt „Gemüse- und Obstabenteurer am Krummesser Baum“ findet nun mittwochs von 10 bis 12 Uhr für die Klassen 1 bis 4 statt. Die Dritt- und Viertklässler des Werk-Kurses im Offenen Ganztage bauen dafür ein

Gewächshaus und mehrere Hochbeete. Die dritte Klasse hat zudem den Schulzaun mit 30 gespendeten Beerensträuchern bepflanzt. Alle Kinder legen Beete an, säen und ernten künftig Gemüse und Kräuter.

Initiiert wurde die wöchentliche Arbeit durch die Schulsozialarbeit der Kahlhorst-Schule, finanziert wird sie von der Hansestadt Lübeck. Zudem kooperiert die Schule mit dem Lübecker Küchengarten. **KÜ**

EINKAUFEN MIT DER



KNUTZEN HOME

knutzen-home.de
Die mit dem **grünen** Haus

30% RABATT

AUF PLISSEES*

- Variable Anbringung – auch ohne zu bohren
- In vielen Farben und Transparenzen verfügbar
- Frei verschiebbare Profile
- Maßgenaue Anfertigung

Jetzt beraten lassen!



Strandkörbe

In weiteren Farben erhältlich!

Höchste Qualität vereint mit bestem Komfort – unsere Premium-Strandkörbe

ab 1.499,-

- UV-beständiges PE-Geflecht (6 mm)
- Rostfreie V2A-Edelstahlbeschläge
- Wechselbare Polster
- Waschbare Bezüge
- 2 Bullaugen
- Hochglanzpoliertes Aluminium
- Höhenverstellbare Nackenkissen
- Abnehmbare Markise
- Fußstützen auszieh- und höhenverstellbar
- Eingebaute Rückholfeder für einfache Verstellung
- Volllieger-Funktion
- Doppelrollen 360° drehbar
- Stauraum unterhalb der Sitzfläche

KNUTZEN HOME Lübeck
Osterweide 14
Telefon 0451 50 49 060

KNUTZEN HOME Eutin
Industriestr. 12a
Telefon 04521 79 56 00

KNUTZEN HOME Oldenburg in Holstein
Am Voßberg 8
Telefon 04361 50 63 90

*30% Rabatt gilt nur auf die Sunlight-Kollektion, nicht kombinierbar mit anderen Aktionen. | Irrtümer u. Abweichungen vorbehalten. Alle Preise sind Abholpreise ohne Montage und verstehen sich in Euro, inkl. gesetzl. MwSt., solange der Vorrat reicht. Verwaltung: Knutzen Teppich-Hof GmbH



DAS STEUER ÜBERNEHMEN FÜR DEN SOUND IHRES LEBENS!

Testen Sie jetzt kostenlos und unverbindlich die innovative **HÖR-SITUATIONS-ANALYSE (HSA®)** mit den **NEUEN EXCELLENCE 360° SoundControl-Hörsystemen**.

Jetzt einen Termin vereinbaren und Ihr Excellence Hörgerät kostenlos und unverbindlich Probe tragen.

Ablauf des HSA® Verfahrens - Ihre Vorteile:



BERATUNG

- ▶ Beratung mit persönlicher Vorab-Bedarfsanalyse.
- ▶ Auswahl des Analysesystems



ANALYSEZEIT

- ▶ Das Analysesystem für eine **Probephase** im Alltag tragen.
- ▶ Das System erfasst dabei die tägliche Hörumgebung, ähnlich einem Langzeit-EKG.



AUSWERTUNG

- ▶ **Auswertung** der erfassten Hörumgebung.
- ▶ **Auswahl** des individuell und maßgeschneiderten Hörsystems auf effektivste Weise



Automatisch immer der richtige Fokus:

- 360° Sprachverstehen im Auto
- Auto Focus 360°⁰¹
- HyperFocus¹

Excellence
BY OPTIMUS HEARING

Inklusive einer Akku-Ladestation (179,- €) oder einem TV Connector (199,- €).**



Bad Schwartau

Marktwiete 6
23611 Bad Schwartau
T 0451 - 709 852 50

Lübeck Zentrum

Holstenstraße 9
23552 Lübeck
T 0451 - 613 058 23

Lübeck Campus **NEU**

Alexander-Fleming-Straße 1
23562 Lübeck
T 0451 - 498 986 86

Stockelsdorf

Ahrensböcker Straße 34-36
23617 Stockelsdorf
T 0451 - 880 515 95

Lübeck Schlutup

Mecklenburger Straße 67
23568 Lübeck
T 0451 - 450 563 20

Travemünde

Vorderreihe 8-9
23570 Travemünde
T 04502 - 88 69 900



Zum Online-Termin



optimushearing
MORE THAN JUST HEARING

- ✓ 5 Jahre Garantie*
- ✓ 2 Jahre Garantie auf Im-Ohr-Hörsysteme*
- ✓ 3 Jahre 50% Verlustschutz*
- ✓ Bestpreisgarantie

*Beim Kauf eines Hörgerätes erhalten Sie die Schmelzer Garantie. Diese beinhaltet 4 Jahre Garantie, auf Optimus Hearing Hörsysteme 5 Jahre Garantie (davon ausgeschlossen sind Hörer, Otoplastiken und Ladestationen). Auf Im-Ohr-Hörsysteme 2 Jahre Garantie, sowie 3 Jahre 50% Verlustschutz für alle Hörsysteme. Das heißt, dass Sie bei Verlust eines Hörgerätes in den ersten 3 Jahren nach Kaufabschluss nur 50% Ihres privaten Eigenanteils bezahlen.

**Anmeldefrist ist bis zum 31. Mai 2026 und das Angebot dann gültig bis zum 31.08.2026. Bei Kaufabschluss können Sie wählen zwischen der passenden Akku-Ladestation oder einem TV Connector inklusive.

¹ Verfügbar ab TEC Level V8.

Schmelzer Hörsysteme in Ostholstein GmbH (Bad Schwartau), Schmelzer Hörsysteme in Travemünde GmbH (Lübeck Campus, Lübeck Schlutup) Schmelzer Hörsysteme in Lübeck GmbH (Lübeck Zentrum) und Schmelzer Hörsysteme in Stockelsdorf GmbH, werben gemeinschaftlich.



Das Nationale Zentrum Frühe Hilfen stellt online Wissenswertes rund um Nachwuchs und die Kennenlernzeit für die Familie zum Download bereit.
Foto: pixabay

Frühe Hilfen: Eltern schätzen Angebot

Willkommensbesuche bei Familien mit Neugeborenen kommen gut an: Mehr als 90 Prozent der befragten Eltern, die einen Willkommensbesuch ihrer Kommune in Anspruch genommen haben, waren sehr zufrieden oder zufrieden damit. Das ergab eine aktuelle Befragung des Nationalen Zentrums Frühe Hilfen (NZFH). Die Besuche unterstützen Eltern kurz nach der Geburt ihres Kindes. Sie erhalten Informationen über Angebote vor Ort, erfahren, an wen sie sich mit Fragen wenden können, und fühlen sich

willkommen. 84,3 Prozent der befragten Eltern sagen, dass sie durch den Besuch einen guten Überblick über lokale Angebote und Anlaufstellen bekommen haben. 70,6 Prozent hatten dadurch das Gefühl, dass Familien und Kinder in ihrer Kommune willkommen sind. Willkommensbesuche sind ein freiwilliges Angebot der Kommunen für Eltern mit neugeborenen Kindern. Eine Auswertung der NZFH-Kommunalbefragungen ergab, dass in rund 60 Prozent aller befragten 564 Kommunen

Willkommensbesuche als Angebot der Frühen Hilfen umgesetzt werden. Die Eltern erhalten bei dem Besuch meist ein Willkommenspaket mit Informationsmaterialien zu kommunalen Angeboten für Familien und einem kleinen Geschenk. Vor allem aber geht es um das persönliche Gespräch: Die Eltern können Fragen stellen, erhalten Hinweise auf passende Angebote und werden bei Bedarf an weitere Hilfen vermittelt. Weitere Infos und Material zum Download gibt es unter www.fruehehilfen.de

Aquafitness in der Hanse-Residenz

LÜBECK. In der Hanse-Residenz Lübeck, Eschenburgstraße 39, gibt es regelmäßig Aquafitnesskurse für externe Teilnehmerinnen und Teilnehmer. Das Angebot richtet sich bewusst an Auswärtige, da für die Bewohnerinnen und Bewohner eigene interne Kurse stattfinden. Die Einheiten für Gäste laufen jeden Mittwoch in zwei Zeitfenstern: von 8.55 bis 9.25 Uhr sowie von 9.30 bis 10 Uhr. Eine Teilnahme kostet 12 Euro pro Termin, gebucht wird über einen Zehnerblock für insgesamt 120 Euro. Anmeldungen sind unter aquafitnessresi@icloud.com möglich.

ten für Gäste laufen jeden Mittwoch in zwei Zeitfenstern: von 8.55 bis 9.25 Uhr sowie von 9.30 bis 10 Uhr. Eine Teilnahme kostet 12 Euro pro Termin, gebucht wird über einen Zehnerblock für insgesamt 120 Euro. Anmeldungen sind unter aquafitnessresi@icloud.com möglich.

Hilfe bei Tinnitus

LÜBECK. Die Selbsthilfegruppe „Tinnitus und Morbus Menière“ trifft sich wieder am Sonnabend, 9. Mai, ab 13 Uhr im Selbsthilfzentrum am Elmar-Limberg-Platz/Ecke Peenestieg in Lübeck. Eine Anmeldung ist nicht erforderlich.

GESUNDHEITS-TIPP

Was tun bei Muskel- und Wadenkrämpfen?



Besonders nach anstrengenden Tagen können nachts die Muskeln krampfen. Dabei spannt sich der Muskel an, ohne sich wieder zu entspannen. Geradezu typisch sind Krämpfe in den Waden, doch grundsätzlich kann jeder Muskel plötzlich krampfen. Ein solcher Krampf ist oft schmerzhaft, aber glücklicherweise meist schnell wieder vorbei. Auch die Ursachen sind in aller Regel harmlos.

Mit Abstand der häufigste Grund für Muskelkrämpfe ist schlicht die Überlastung des Muskels. Krämpfe treten deswegen meistens dann auf, wenn man tagsüber ungewohnter körperlicher Anstrengung nachgegangen ist oder beim Sport stärker gefordert war. Zwar krampfen gut trainierte Muskeln seltener, weshalb Sport und Bewegung hier grundsätzlich vorbeugen, aber dennoch kennen gerade Sportler die typischen Krämpfe durch hohe Belastung.

Auch wer beruflich den ganzen Tag auf einer Veranstaltung auf den Beinen war, wird nachts gerne einmal von Wadenkrämpfen überrascht. Vor allem Frauen können auch durch die Schuhwahl Einfluss nehmen: Die Haltung und die Belastung in High Heels begünstigen nämlich spätere Krämpfe in den Waden oder auch in den Füßen. Eine weitere weit verbreitete

Ursache ist der Mangel an Mineralstoffen, zum Beispiel Natrium, Kalzium, aber hauptsächlich Magnesium. Auf eine ausreichende Versorgung mit diesen Nährstoffen zu achten, sorgt also meistens auch für weniger Krämpfe.

WIE KANN MAN GEGENSTEUERN?

Wenn der Muskel erst einmal krampft, gibt es einige effektive Sofortmaßnahmen:

- ▶ vorsichtiges Dehnen
- ▶ Wärme
- ▶ vorsichtige Belastung
- ▶ vorsichtige Anspannung

Auch im Falle von Muskelkrämpfen „funktioniert“ nicht jeder Körper gleich. Während bei manchen Personen Dehnen hilfreich ist, kann es das bei anderen nur schlimmer machen und dagegen vorsichtige Belastung das Mittel der Wahl sein. Man muss also möglicherweise ein wenig herumprobieren, um festzustellen, wie sich Krämpfe im persönlichen Fall am besten und schnellsten wieder lösen lassen.



Joerg Ortmann, Inhaber der Pinguin-Apotheken, gibt Gesundheits-Tipps.

sen. Tritt ein Muskelkrampf beim Sport auf, ist der erste Schritt, eine Pause zu machen, um dem Muskel Erholung zu gönnen.

Nach dem Sport hilft man der Muskulatur, indem man den Mineralstoffhaushalt ausgleicht. Beim Sport verliert man durch Schwitzen nämlich zusätzlich Mineralstoffe. Hilfreich sind in diesen Situationen isotonische Getränke oder auch eine kleine Menge Salz in einem Glas Wasser.

Über eine Muskulatur-freundliche Ernährung hinaus gibt es weitere kleine Angewohnheiten im Alltag, die helfen, Krämpfen vorzubeugen. So muss zum Beispiel die Durchblutung sichergestellt sein, um Muskeln mit Nährstoffen und Sauerstoff versorgen zu können. Ob dies optimal funktioniert, hängt auch stark von der Körperhaltung ab. Wer den ganzen Tag sitzt oder eine ungünstige Position zum Schlafen einnimmt, macht es der Durchblutung schwerer. Deswegen hilft es, wenn man zwischendurch immer einmal wieder aufsteht und ein paar Schritte geht.

Wird man häufig nachts von Muskelkrämpfen überrascht, hilft es womöglich, tagsüber für etwas mehr Magnesium zu sorgen. Außerdem kann man seine Haltung beim Einschlafen überprüfen und beispielsweise auf die richtige Matratze achten.

Gesunde Grüße aus den Pinguin-Apotheken

SCHON GEHÖRT?

Papier hat sieben Leben

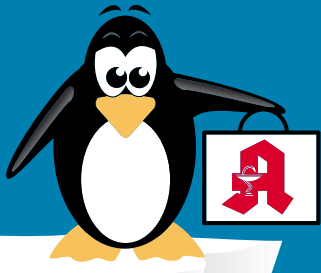
Papierfasern werden bis zu siebenmal wiederverwertet. Weil dies den Holzverbrauch stark reduziert, spielt Altpapier für den Druck eine große Rolle.



Qualität
zertifiziert gemäß
DIN EN ISO 9001:2015

PINGUIN APOTHEKEN

EISKALT
REDUZIERT*



TOP PREISE IMMER ONLINE & VOR ORT*

Thomapyrin classic 20 Schmerztabletten



38 %**
gespart

statt ~~8,82 €~~
5.50** €

Magnesium Verla 300

Orange / Apfel
50 Beutel Granulat



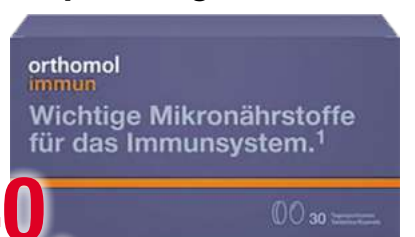
26 %
gespart

statt ~~21,50 €~~
15.95 €

Orthomol immun 30 Trinkfläschchen/ Tabletten Kombipackung

19 %
gespart

statt ~~72,99 €~~
59.40 €



Neurexan 250 Tabletten



statt ~~64,40 €~~

46.15** €

28 %**
gespart

cromo Ratio Kombipackung

34 %**
gespart

statt ~~13,99 €~~
9.20** €



ferro sanol 100 Hartkapseln



21 %**
gespart

statt ~~26,32 €~~

20.75** €

+ größte Auswahl*
+ bestens beraten
+ keine Einheitsmedizin
= einfach in guten Händen!



PINGUIN
APOTHEKEN

Inhaber Jörg Ortmann e. K.

Cetirizin 50 Tabletten



statt ~~21,79 €~~

11.25** €

48 %**
gespart

Rufen Sie uns an oder bestellen Sie unter: www.pinguinapotheke24.de

**AVP: Diesen Preis hat der pharmazeutische Unternehmer zum Zwecke zur Abrechnung dieses Arzneimittels zu Lasten der gesetzlichen Krankenkasse durch Apotheken an die Informationsstelle für Arzneispezialitäten GmbH (IFA) gemeldet. Die Grundlage ist § 78 AMG. Dieser gemeldete Preis abzüglich eines Abschlags von 5% wird von der Krankenkasse für dieses Arzneimittel an die Apotheke bezahlt, wenn die Krankenkasse ausnahmsweise die Kosten dieses Arzneimittels übernimmt. UVP steht demgegenüber für die unverbindliche Preisempfehlung des Herstellers. Preisersparnisse beziehen sich auf AVP bzw. UVP. * Gilt nicht für verschreibungspflichtige Arzneimittel.

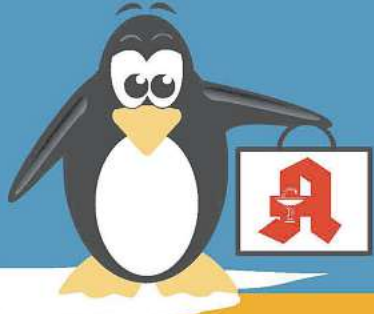
Am Hauptbahnhof/
ZOB
Konrad-Adenauer-Str. 1
Tel.: 0451/82966

Im Hochschulstadtteil /
Im Campus
Alexander-Fleming-Str. 1
Tel.: 0451/292 896 66

In der Mühlenstraße
Südl. Altstadt
Mühlenstr. 37
Tel.: 0451/707 510 10

In der Königstraße
auf 2 Etagen / EG + 1. OG
Königstr. 59-63
Tel.: 0451/292 75 55

PINGUIN APOTHEKEN



Müssen wir Ihnen bestellen

Kennen Sie das???

Nicht bei uns! 95% auf Lager*
Sparen Sie sich unnötiges herumlaufen.



Noch mehr Vorteile:
Nutzen Sie unsere App

Einlösen mit Ihrer Krankenkassenkarte – von zu Hause oder unterwegs

- ✓ **Sind Ihre Rezepte schon auf Ihrer Krankenkassenkarte?**
=> In der App sofort sehen und bestellen.
- ✓ **Keine doppelten Wege mehr.**
=> Vorbestellen & in Ihrer Wunschfiliale abholen.
- ✓ **Kostenlose Lieferung am selben Tag.**
=> Bei Bestellung bis 14.30 Uhr.
- ✓ **Ohne Warten abholen.**
=> Einfach in der Abholstation – auch nach Feierabend.

**Belohnung
10 Taler im Wert
von 5€*
auf die erste
Bestellung**

*Gilt nicht für verschreibungspflichtige Arzneimittel

Jetzt App ausprobieren!
Kamera öffnen, QR-Code scannen und starten.
Oder www.pinguinapotheke24.de/app eingeben.



LESERREISEN

Unsere Reisehighlights für Sie!

Alle Reisen inklusive Fahrt im modernen Fernreisebus ab Lübeck, Bad Schwartau, Neustadt und Eutin



Super-Knüller

p.P. im EZ € 440,90

p.P. im DZ nur € **381,90**

Verwöhntage im Spreewald

Mit großer Kahnfahrt und Spreewald-Rundfahrt

Noch immer ist der Spreewald das „touristische Juwel“ in Ost-Deutschland: Erholen Sie sich bei unseren Luxus-Kurzreisen in der Ruhe der einzigartigen Natur und genießen Sie neben einer erholsamen Kahnfahrt mit Hilfe des „Stakenden Fährmannes“ auch die vielen sorbischen Spezialitäten an den Ufern der Flusspartien und lernen Sie das Verständnis für die 100-jährigen Traditionen der Spreewald-Bewohner hautnah kennen.

- **Leistungen** • Fahrt im modernen Fernreisebus
• 2 x Übernachtung im komfortablen Radisson Blu Hotel in Cottbus • alle Zimmer mit Bad o. DU/WC, TV, Tel., Klimaanlage • 2 x großes Frühstück vom Buffet • 1 x 3-Gang-Menü/Buffer im Hotel • 1 x zünftiges Spreewald-Buffer direkt im Spreewald • große Spreewald-Rundfahrt • große Kahnfahrt im Spreewald mit Sonderboot

Bitte beachten: Eintrittsgelder sind nicht im Reisepreis enthalten.

► **3-Tage-Reise**

19.05. - 21.05.2026 | 11.08. - 13.08.2026



Inklusive 1 Abendessen in „Auerbachs Keller“

p.P. im EZ € 644,90

p.P. im DZ nur € **515,90**

Kulturstadt Leipzig

- Stadtführung in Leipzig & Halle
- Besuch der „Halloren-Erlebniswelt“
- Gelegenheit zum Besuch der 360°-Ausstellung „ANTARKTIS“ im Panometer

Eine der schönsten Städte Europas öffnet Ihnen die Tore: traumhafte historische Gebäude aus der Jahrhundertwende erstrahlen im neuen Glanz, die historischen Galerien und zahlreiche Passagen prägen das Fluidum der Altstadt und laden zum Bummeln ein.

- **Leistungen** • Fahrt im modernen Fernreisebus
• 3 x Übernachtung im 4*-Hotel Dorint in Leipzig
• 3 x reichhaltiges Frühstücksbuffet • 1 x Abendessen im Hotel am Anreisetag • 1 x Abendessen als 3-Gang-Menü in „Auerbachs-Keller“ • Stadtführung in Leipzig • Ausflug nach Halle mit Stadtführung und Besuch der „Halloren-Erlebniswelt“ inkl. Eintritt und Führung

gegen Aufpreis von € 19,- p.P. zubuchbar:
• Besuch Panometer Leipzig inkl. Bustransfer

Bitte beachten: Tourismussteuer vor Ort zahlbar.
Weitere Eintrittsgelder sind nicht im Reisepreis enthalten.

► **4-Tage-Reise**

04.06. - 07.06.2026 | 30.07. - 02.08.2026



Top Programm!

p.P. im EZ € 544,90

p.P. im DZ nur € **445,90**

Erfurter Gartenausstellung

egapark Erfurt • Rosengarten Bad Langensalza • Thüringer Waldbahn • Eisenach

Der egapark ist eine der schönsten Parkanlagen Deutschlands. Genießen Sie das Farbenspiel der Blüten. Erleben Sie den Duft der 450 Rosenarten im Rosengarten Bad Langensalza und eine Fahrt mit der Thüringer Waldbahn. Freuen Sie sich auf viele besondere Highlights.

- **Leistungen** • Fahrt im modernen Fernreisebus
• 3 x Übernachtung im AHORN Berghotel in Friedrichroda
• 3x reichhaltiges Frühstücksbuffet • 3x vielfältiges & umfangreiches Abendbuffet • alle Zimmer mit Bad o. DU/WC, TV, Tel., Föhn etc. • Ausflug nach Erfurt mit Reiseleitung
• Ausflug nach Gotha und Bad Langensalza mit Reiseleitung
• Eintritt egapark Erfurt und Rosengarten Bad Langensalza

Bitte beachten: Die Kurtaxe ist direkt vor Ort im Hotel an der Rezeption zu zahlen! Weitere Eintrittsgelder sind nicht im Reisepreis enthalten.

► **4-Tage-Reise** 08.06. - 11.06.2026



p.P. im EZ ab € 882,90

p.P. im DZ ab € **713,90**

Für Entdecker: Ferien in Schlesien

Breslau • Görlitz • Bunzlau
Friedenskirche Jauer

Erleben sie das malerische Schlesien. Die Natur, mächtige Gebirgsketten, märchenhafte Städte und polnische Kultur. Begeben Sie sich auf eine geschichtsträchtige Reise mit vielen Höhepunkten der Region Polens.

- **Leistungen** • Fahrt im modernen Fernreisebus
• 5 x Übernachtung im guten Mittelklassehotel in Schlesien
• 5 x Frühstück vom Buffet • 4 x Abendessen als Menü oder Buffet • 1 x polnisches Abendessen mit Musik
• Ausflüge mit Reiseleitung: „Bunzlauer Keramik“, „Schätze Niederschlesiens“, „Breslau“, „3-Länder-Eck“
• Eintritt & Führung: Keramikmanufaktur in Bunzlau, Kloster in Leubus, Dom in Breslau, Friedenskirche in Jauer
• Besuch Kloster Marienthal bei Ostritz • Ortstaxe

Bitte beachten: Weitere Eintrittsgelder sind nicht im Reisepreis enthalten.

► **6-Tage-Reise**

21.06. - 26.06.2026 p.P. im EZ € 892,90 p.P. im DZ € 723,90
01.10. - 06.10.2026 € 882,90 € 713,90



Schloss Moritzburg inkl. Eintritt!

p.P. im EZ € 644,90

p.P. im DZ nur € **475,90**

Dresden „de Luxe“

Elbsandsteingebirge • Schloss Pillnitz
Jagdschloss Moritzburg • Meißen

Erleben Sie Sachsens „Glanz & Gloria“ und das prachtvolle „Elb-Florenz-Deluxe“. Erkunden Sie die Perlen der Deutschen Geschichte. Bestaunen Sie Dresden bei einer Stadtrundfahrt mit fachkundiger Reiseleitung, das Elbsandsteingebirge mit der Bastei und Schloss & Park Pillnitz sowie die Sächsische Weinstraße mit Schloss Moritzburg und die berühmte Porzellanstadt Meißen.

- **Leistungen** • Fahrt im modernen Fernreisebus
• 3 x Übernachtung im First-Class-Hotel Maritim zentral in Dresden • 3 x großes Frühstück vom Buffet • alle Komfortzimmer mit klassischer Eleganz, Bad o. DU/WC, TV, Telefon, Klimaanlage • 1 x rustikales Abendessen im Dresdener Restaurant • große Stadtrundfahrt in Dresden und Ausflug in das weltberühmte Elbsandsteingebirge der Sächsischen Schweiz mit fachkundiger Reiseleitung • großer Panoramaausflug zum berühmten Jagdschloss Moritzburg mit seinem eindrucksvollen Schlossgarten (inkl. Eintritt) und entlang der sächsischen Weinstraße nach Meißen • City-Tax Dresden

Bitte beachten: Weitere Eintrittsgelder sind nicht im Reisepreis enthalten.

► **4-Tage-Reise** 28.06. - 01.07.2026



Feuerwerks-Schiffahrt mit Abendessen vor imposanter Kulisse

p.P. im EZ € 579,90

p.P. im DZ nur € **499,90**

„Rhein in Flammen“ in Bingen & Rudesheim bzw. Oberwesel

„Brennende Burgen“ und spektakuläre Feuerwerke • Besichtigung Sekt-Kellerei

Für Tausende von Menschen gehören sie unbedingt in den Kalender. Den Rhein in Flammen erleben! Es wird wieder spektakulär - Rhein in Flammen hat mittlerweile eine lange Tradition. Freuen Sie sich wieder auf ein tolles Feuerwerk in Bingen-Rudesheim oder Oberwesel.

- **Leistungen** • Fahrt im modernen Fernreisebus
• 2 x Übernachtung im komfortablen Pentahotel Wiesbaden
• alle Zimmer mit Bad o. DU/WC, TV, etc. • 2 x Frühstück vom reichhaltigen Buffet • Abendessen im Hotel am Anreisetag
• Stadtführung in Wiesbaden • Führung in der Henkell Freixenet Sektellerei in Wiesbaden inkl. 1 Glas Sekt • Schiffahrt „Rhein in Flammen“ ab/bis Rudesheim oder Bingen inkl. Abendessen an Bord • Kurtaxe Wiesbaden

► **3-Tage-Reise**

03.07. - 05.07.2026 Bingen & Rudesheim
11.09. - 13.09.2026 Oberwesel

Schiedsrichter-Förderkader „Klare Linie“

15 Schiedsrichter und Schiedsrichterinnen aus verschiedenen Ballsportarten werden von der Gemeinnützigen Sparkassenstiftung unterstützt.

LÜBECK. Große Bühne für ein starkes Ehrenamt: Im Rahmen des Regionalliga-Stadtderbys zwischen dem VfB Lübeck v. 1919 e.V. und dem 1. FC Phönix Lübeck e.V. hat die Gemeinnützige Sparkassenstiftung zu Lübeck bereits am 19. April erstmals ihren neuen Schiedsrichter-Förderkader „Klare Linie“ einer breiten Öffentlichkeit vorgestellt. „Schiedsrichterinnen und Schiedsrichter sind elementar für den Spielbetrieb. Ohne sie müssen Spiele ausfallen – und es fehlt an Fairness, Ordnung und Einhaltung der Regeln“, betonte der Vorstandsvorsitzende der Gemeinnützigen Sparkassenstiftung Titus Jochen Heldt im Interview auf dem Rasen. Die Zahl der Unparteiischen geht deutschlandweit seit Jahren zurück. Verbände berichten, dass rund 60 Prozent der Nachwuchsschiedsrichterinnen und -schiedsrichter bereits nach einem Jahr wieder aufhören. Auch in Lübeck spüren Vereine diese Entwicklung deutlich: Partien – insbesondere im Jugendbereich – müssen abgesagt werden. Zudem drohen Verurteilungen oder sogar

Punktabzüge, wenn sie nicht ausreichend Gespanne stellen können. „Mit unserem Schiedsrichter-Förderkader ‚Klare Linie‘ setzen wir ein Zeichen der Wertschätzung – und schaffen konkrete Unterstützung“, so Titus Jochen Heldt weiter.

15 PLÄTZE – ERFAHRUNG TRIFFT NACHWUCHS

In den fünfköpfigen E-Kader der Erfahrenen schaffte es u.a. Fußballschiedsrichter Ralf Christ (59) vom SV Viktoria 08 Lübeck e.V., der als Schiedsrichter und Assistent auf beeindruckende 180 Spiele pro Jahr kommt und sich als Pate für neue Schiedsrichter engagiert. Auch Fußballschiedsrichter Jan Dalitz (41) vom FC Dornbreite Lübeck v. 1958 e.V. überzeugte die Jury mit seinem großen Engagement auf und neben dem Feld. Dalitz pfeift nicht nur regelmäßig Spiele in der Kreis- und Landesliga, sondern setzt sich aktiv für ein respektvolles Miteinander ein – in Podcasts, Schulprojekten oder beim inklusiven Bananenflanken-Turnier. Die Sportart Handball ist im E-Ka-

der durch Sven Mühlenberg vom MTV Lübeck v. 1865 e.V. vertreten: Der 25-Jährige pfeift seit dieser Saison in der 3. Liga und hat internationale Turniereinsätze vorzuweisen. Alle Schiedsrichterinnen und Schiedsrichter des E-Kaders werden zukünftig von der Gemeinnützigen Sparkassenstiftung zu Lübeck monatlich mit 100 Euro gefördert. Die Förderung ist Zeichen der Wertschätzung für das große Engagement der Schiedsrichterinnen und Schiedsrichter. In den zehnköpfigen Nachwuchskader wurden u.a. die beiden Basketballschiedsrichter Aran Donyadar (20, Lübecker Turnerschaft v. 1854 e.V.) und Adam Laszewski (19, TuS Lübeck v. 1893 e.V.) aufgenommen. Beide leiten bereits Spiele bis zur Landesliga und streben höhere Aufgaben an. Zu den jüngsten Mitgliedern zählen die 14-jährigen Handballschiedsrichterinnen Lotte Gastmeyer (MTV Lübeck v. 1865 e.V.) und Greta Ludwig (Lübecker SV Gut Heil v. 1876 e.V.). Trotz erst einjähriger Erfahrung bringen sie große Motivation mit: Sie schätzen den Perspektivwechsel auf



Beim Regionalliga-Spiel des VfB Lübeck gegen den 1. FC Phönix Lübeck wurde der neue Schiedsrichter-Förderkader erstmalig vorgestellt.
Foto: Agentur 54°

das Spiel, ziehen Kraft aus positivem Feedback und wollen lernen, sicher mit Druck und Kritik umzugehen. Die Mitglieder des Nachwuchskaders erhalten monatlich 50 Euro, etwa für Ausrüs-

tung, Lizenzen oder Fortbildungen. Neben der finanziellen Unterstützung setzt die Gemeinnützige Sparkassenstiftung auf Vernetzung und Weiterqualifizierung. Geplant sind Work-

shops zu Kommunikation, mentaler Stärke und Resilienz. Ziel ist es, Generationen und Sportarten miteinander zu verbinden und das Schiedsrichter-Ehrenamt langfristig zu stärken.

Dank Förderung: Lübeck kann Sportpark Neuhof bauen

LÜBECK. Lübeck bekommt Geld aus der Sportmilliarde des Bundes. Der Haushaltsausschuss des Bundestages stellt 4,5 Millionen Euro für den geplanten Sport- und Bürgerpark Neuhof in St. Lorenz Nord zur Verfügung. Das berichtet der Lübecker Bundestagsabgeordnete und SPD-Generalsekretär Tim Klüssendorf. „Das ist eine Super-Nachricht für Lübeck“, sagt der SPD-Politiker. „Mit den 4,5 Millionen Euro sorgen wir dafür, dass die Sportanlage zu dem modernen Sport- und Bürgerpark umgebaut wird, den St. Lorenz-Nord verdient.“ Von der Sanierung und Erweiterung würden nicht nur die Sportvereine profitieren, sondern auch die anliegenden Schulen, erklärt Tim Klüssendorf.

Der Zuschlag kommt für Lübeck überraschend. Noch im Februar räumte Sportsenatorin Monika Frank (SPD) dem Projekt wenige Chancen auf Förderung ein. 3600 Interessenbekundungen von Kommunen seien beim

Bund eingegangen, berichtete die Senatorin den Politikern. Für das Haus des Sports und die Modernisierung des Sportbads in der Ziegelstraße habe Lübeck schon erhebliche Fördermittel erhalten. Frank damals: „Wir stehen jetzt nicht oben auf der Liste.“

Im November 2025 hatte der Bund das Bundesprogramm „Sanierung kommunaler Sportstätten“ aufgelegt, die Bewerbungsfrist endete Mitte Januar 2026. Der Sport- und Bürgerpark wird rund 6,5 Millionen Euro kosten. 4,5 Millionen Euro hatte sich Lübeck vom Bund erhofft – genau die Summe gibt es jetzt. Den Rest muss die Stadt aufbringen.

LAUFLÄCHEN UNEBEN, ENTWÄSSERUNGSANLAGE IST DEFEKT

Die städtische Sportanlage ist nach Angaben der Verwaltung stark sanierungsbedürftig und

besteht aus einem Rasenplatz mit einer Laufbahn aus Grand, einem kleinen Bolzplatz, einem größeren Grand-Spielfeld, einer abgängigen Flutlichtanlage sowie einer alten Beachvolleyball-Anlage.

Viele Spiel- und Laufflächen sind uneben. Defekte Entwässerungsanlagen sorgen regelmäßig dafür, dass Teile der Anlage gesperrt werden müssen. Der Neuhof wird von der Gotthard-Kühl-Schule, dem Carl-Jacob-Burckhardt-Gymnasium sowie der Oberstufe der Baltic-Gemeinschaftsschule genutzt. Außerdem sind Sporttreibende von Eintracht Lübeck, dem Kreisleichtathletikverband, der Feuerwehr Lübeck und von Jugendgruppen auf der Anlage.

Mit den 4,5 Millionen Euro sollen in den kommenden sechs Jahren die Entwässerung erneuert, die Laufbahn zu einer modernen Kunststofflaufbahn umgebaut, eine Basketball-Anlage, eine LED-Flutlichtanlage und



Die Sportanlage auf dem Neuhof in der Ziegelstraße ist in die Jahre gekommen. Durch die Förderung aus Berlin kann sie nun erneuert werden.
Foto: Lutz Roessler

weitere Kunststoffflächen gebaut und die Weitsprunganlage erneuert werden.

Weiterhin plant die Stadt den Bau einer Freiluft-Sporthalle, einer öffentlichen Boule-Anlage,

eines Kinderspielplatzes und auch den Neubau des Umkleidegebäudes. **DOR**

Immer mehr Windpocken-Fälle in Lübeck

Erkrankung ist hoch ansteckend und langwierig – Erreger kann auch Gürtelrose verursachen.

LÜBECK. Die Zahl der Windpocken-Fälle ist nach Angaben des Robert-Koch-Instituts (RKI) in Lübeck in den vergangenen Jahren stark angestiegen. Im Jahr 2023 wurden in der Hansestadt 17 Windpocken-Erkrankungen gemeldet, 2024 waren es 45 und im vergangenen Jahr 59. Die Ständige Impfkommission

(Stiko) empfiehlt für alle Kinder eine Impfung gegen Windpocken (Varizellen). Die erste Impfung sollte demnach im Alter von 11 bis 14 Monaten und die zweite mit 15 bis 23 Monaten erfolgen. Zwischen den beiden Impfdosen muss ein Mindestabstand von vier Wochen eingehalten werden. Fehlende Impfungen

können bis zum 18. Geburtstag nachgeholt werden. Der Impfstoff schützt vor schweren Verläufen.

ERREGER GEHÖRT ZU DEN HERPES-VIREN

Auslöser für Windpocken ist das sogenannte Varizellen-Zoster-Virus, das durch Tröpfcheninfektion über die Luft übertragen wird – daher auch der Name Windpocken. Der Erreger kann also eine gewisse Distanz überwinden und ist daher besonders ansteckend.

Die Kosten für die Windpocken-Impfung „werden von den gesetzlichen Krankenkassen selbstverständlich übernommen“, sagt AOK-Serviceregionsleiter Reinhard Wunsch. Er be-

tont: „Die Entscheidung, ob Eltern ihr Kind impfen lassen, kann ihnen niemand abnehmen. Es ist jedoch wichtig, dass sich Mütter und Väter mit diesem Thema auseinandersetzen, um gut informiert im Sinne ihres Kindes zu handeln.“

KRANKHEIT SCHON VOR DEM AUSSCHLAG ANSTECKEND

Das Tückische an der Erkrankung: Ansteckend sind Windpocken bereits einen Tag, bevor der typische Ausschlag auftritt. Die Ansteckungsgefahr endet, wenn die Bläschen austrocknen. Symptome treten erst zehn Tage bis drei Wochen nach der Ansteckung auf.

Zu den ersten Anzeichen gehören Kopf-, Rücken- oder Gliederschmerzen und Fieber. Ein bis zwei Tage später treten linsengroße rote Flecken auf der Haut auf, die sich zunächst in stark juckende Knötchen, anschließend in Bläschen verwandeln. Die Bläs-

chen sind mit einer wässrigen Flüssigkeit gefüllt, die hoch ansteckend ist. Innerhalb von ein bis zwei Wochen verkrusten die Bläschen und fallen schließlich ab.

Die größte Herausforderung für die jungen Patienten besteht darin, die Bläschen trotz des extremen Juckreizes nicht aufzukratzen. Denn dann können laut AOK nicht nur Narben entstehen, sondern auch Entzündungen und schwere Hautinfektionen.

Behandelt werden können bei der Virusinfektion Windpocken nur die Symptome. Kinderärzte verordnen in der Regel zinkhaltige Salben oder Lotionen, die den Juckreiz lindern. Eltern sollten erkrankten Kindern die Fingernägel kurz schneiden, um das Risiko des Aufkratzens zu minimieren.

Damit Familien den Überblick behalten, wann welche Impfungen und wann welche Vorsorgeuntersuchungen anstehen, bieten Kinder- und Jugendärzte ein

Online-Erinnerungssystem an. Unter www.kinderaerzte-im-netz.de/impfen/vorsorge-und-impferinnerung/ können sich Eltern registrieren und werden dann rechtzeitig per Mail erinnert. Einen Hinweis gibt es für alle Impfungen, die von der Stiko empfohlen werden.

DAS HERPESVIRUS BLEIBT EIN LEBEN LANG IM KÖRPER

Die Windpocken-Erreger verbleiben, wie alle Herpesviren, nach einer durchgemachten Windpockeninfektion im Körper. Sie können unter besonderen Umständen auch Jahrzehnte nach der Windpocken-Infektion reaktiviert werden – und dann eine Gürtelrose (Herpes Zoster) verursachen. Deshalb empfiehlt die Stiko unter anderem allen Menschen ab 60 Jahre eine Impfung gegen Gürtelrose. Diese kann nach neuesten Erkenntnissen auch das Risiko der Entwicklung einer Demenz senken. **GRI**



Windpocken verursachen einen stark juckenden Ausschlag am ganzen Körper.
Foto: AOK

IMMOBILIENMARKT
IMMOBILIENVERKAUF
EIGENTUMSWOHNUNGEN

HL- Moising
ETW mit Weitblick 4. Etage, BJ 1973
WFL 80m², 3 Zimmer, EBK, WB,
Tiefgaragenstellplatz, Ölzentralhei-
zung, BDA: 121,8kWh(m²a) KL D
Preis: 198.000 €

Erika Zech Immobilien e.K.
Ihr Immobilienpartner
vor Ort!
23611 Sereetz
0451 / 393037

Top-Objekt der Woche
Kostenlose Marktwertermittlung:
www.unser-immobilienwert.de

Sanierte ETW in Timmend. Strand
78 m², 3,5 Zim., Balk., Bj. 1968, EnV,
150 kWh/(m²a), E, Erdwärme,
259.000 € (zzgl. 3,57% inkl. MwSt.
Käuferprov.)
moellerherm-immobilien.de 0800-77 16 100

Lübeck, Citynah, ETW, auch als Kapi-
talanlage, BJ 1982/WFL 52 m², 2 Zim-
mer, Gaszentralheizung, EBK, Keller-
raum Tiefgaragenstellplatz, VBA: 172,9
kWh (m²a) KL-F Preis: 189.000 €
Erika Zech Immobilien e.K.
Ihr Immobilienpartner vor Ort!
23611 Sereetz, 0451/393037

Neu! Mölln...
Eindrucksvolle Endetenang-Whg. im 2.
OG, 4 Zimmer, sehr gepflegte ruhige
Wohnanlage, ca. 105 m² Wohnfläche,
großer Wohn-/Essbereich, vollausgest.
EBK, Vollbad mit FBH, Süd-Balkon,
zzgl. TG-Stellpl., weilt. Gemeinschafts-
grdst., Bj. 1986, V: 89,01 kWh/(m²a),
Gas-ZH, Kl: C, KP: 299.000,- €, 0451-
8009410 von-wuefling-immobilien.de

Groß Grönau
Imposante Maisonette-Whg. m. Haus-
im-Haus-Charakter, 6 Zi., ca. 272 m²
Wohnfl., 80 m² Nfl., Kamin, Sauna, 4
Balkone, Bj. 1998, V: 113,91 kWh/(m²a),
Gas-ZH, Kl: D, KP: 650.000,- €, 0451-
8009410 von-wuefling-immobilien.de

Lübeck - Bunteküh
Flexible Kalthalle nahe des CITTI-Parks,
vielseitig nutzbare Kalthalle, ca. 200 m²
Gesamtfl., Autobahnabbindung, drei
PKW-Stellplätze, ein LKW-Stellplatz,
NKM: 1.000,- € zzgl. 50,- € NK, 0451-
8009410 von-wuefling-immobilien.de

Lübeck-Moising
Charmante 3 Zi. ETW, 14. OG, ca. 74
m² Wohnfl., Balkon, Tiefgaragen-
Stellpl., Bj. 1972, V: 121,8 kWh/(m²a),
Öl-ZH, Kl: D, KP: 185.000,- € 0451-
8009410 von-wuefling-immobilien.de

Unweit der Ostsee!
Gemütliche 2 Zi. ETW in Ratekau, ca.
35 m², Pantry-Kü., Tageslichtduschbad,
Außen-SP, Bj. 1960, V: 98,7 kWh/(m²a),
Öl-ZH, Kl: C, KP: 115.000,- €, 0451-
8009410 von-wuefling-immobilien.de

Schmuckkästchen - Lübeck
Gertrud, DHH, 130 m² Wfl., m. idyll.
Garten, Vollkeller, günst. Erbpacht,
gepfl., für 299.000 € v. priv. zu verk.
Energieausweis C. ☎ 0163-7953170

Oldenburg in Holstein, Wohn- u. Geschäftshaus, 208 m²
Wohn- u. Nutzfläche zzgl. Keller, sep. Eingänge, sofort
frei, Bj. 1956, Anbau 1984. Laden EG + Whg. OG, EBA
215,2 kWh/m²a, Kl. G, Gass € 298.000,-
Jan-Pieter Frick, 04561-9065
www.frick-immobilien.de

ESPLANADE IMMOBILIEN
info@esplanade-immobilien.de
Tel.: 0451-7907190



Am Drägerpark
Mehrfamilienhaus
mit drei Einheiten in
beliebter Lage
von St. Gertrud
Gesamtfl. ca. 244 m², Wohnfl. ca. 220 m², JNKM
IST ca. 33.312,- €, Durchschnittsmiete ca. 11,37 €,
3 WE, vollständig vermietet,
Einzelgarage, Bj. ca. 1910, Voll-
keller, Gaszentralheizg., Bedarfs-
ausweis, G, Endenergiebedarf
284 kWh KP 530.000,- €

ESPLANADE IMMOBILIEN
info@esplanade-immobilien.de
Tel.: 0451-7907190



Faktor: 17,83-fach • KP/m²
1.947,-€, Mehrfamilienhaus
mit 16 Einheiten
Balkonen & 11 PKW-Stellplät-
zen/Lübeck St. Gertrud
Gesamtfl. ca. 1.362 m², Wfl. ca. 1.076 m², JNKM
IST ca. 117.114,96,- €, Durchschnittsmiete ca.
9,07 €, 16 WE, vollständig ver-
mietet, 11 PKW-Stellpl., Bj. ca.
1960, Vollkeller, Gas-Zentral-
heizung, Verbrauchsausweis: D,
Endenergieverbrauch 108,2 kWh
KP 2.095.000,- €

Top-Objekt der Woche
Kostenlose Marktwertermittlung:
www.unser-immobilienwert.de

Bieterverfahren: Stadthaus in Neustadt
i. H. ca. 120 m², entkernt, Design-Projekt mit
Loft-Charakter, 205 m² EL, Bj. 1885, EnB,
204,6 kWh/(m²a), G, Gas, Kaufpreis gegen
Gebot (zzgl. 3,57% inkl. MwSt. Käuferprov.)
moellerherm-immobilien.de 0800-77 16 100



Schönwalde a.B., stilvolles 1-2 Fam.
hs., 178 m² Wfl., Bj. 1918, div. Neben-
geb. + 2 Garagen, 2.007 m² Grdst., EBA
288,1 kWh/m²a, Kl. H, Gas € 359.000,-
Jan-Pieter Frick, 04561-9065
www.frick-immobilien.de

Bad Schwartau...
Stilvolles EFH m. tollem Süd-Grund-
stück! Idyllischer Lage, 5 Zi., Wohnfl. ca.
165 m², Nutzfl. ca. 100 m², Grdst. ca.
807 m², WZ m. Kamin, Essber. m. Terr.,
Wannenbad-Ensuite, 2 DB, Keller, Son-
nenterrasse m. el. Markise u. Außenkama-
min, gr. Doppelgarage, Bj. 1976, B:
245,8 kWh/m² p.a., Kl. G, Gas-ZH,
Kaufpreis: 560.000,-€, 0451-8009410
www.von-wuefling-immobilien.de

Lübeck - St. Jürgen
Lichtdurchflutete Architekturvilla in be-
gehrter Lage v. St. Jürgen. Ca. 295 m²
Wohnfl., insg. 6,5 Zi., Wohn-/ Essber.
m. Kamin, offene Designer-Kü., 3 - 4
SZ, 2 exkl. DB, ein Ensuite-Masterbad
m. Sauna, Südterr., ca. 1.057 m² Grdst.,
Garage, Bj. 2022, B: 91 kWh/(m²a) p.a.,
Kl. C, Gas-ZH, KP: 2.200.000€, 0451-
8009410 von-wuefling-immobilien.de

Meddewade
Charmantes RMH in ruhiger Lage, 4 Zi.,
ca. 110 m² Wfl., EBK, Gä.-WC, Vollkell-
er, Kamin, Süd-Terr., SP, ca. 295 m²
Grdst., Bj. 1976, B: 119,9 kWh/(m²a),
Gas-ZH, Kl: D, KP: 315.000,- €, 0451-
8009410 von-wuefling-immobilien.de

ESPLANADE IMMOBILIEN
info@esplanade-immobilien.de
Tel.: 0451-7907190



Ferienhaus am Schaalsee
mit Terrasse, Garten
und Stellplatz
Wohnfl. ca. 84,19 m², Bj. ca. 2003, 4
Zimmer, Vollkeller, 2x VB, Kamin, Ter-
rasse, Gartenanteil, 1x Außenstell-
platz, freie Lieferung, Nutzung als Fer-
ienimmobilie/Zweitwohnsitz, Erwerb
weiterer Einheiten mög-
lich, Bedarfsausweis, C,
90,2 kWh, Gaszentral-
heizung KP 285.000,- €

ESPLANADE IMMOBILIEN
info@esplanade-immobilien.de
Tel.: 0451-7907190



Schmilau
Idyllisches Reetdachhaus
in Feldrandlage mit
Erweiterungsoption
Wohn- und Nutzfl. ca. 172,29 m², Grdst. ca.
800 m², Bj. ca. 1900, 5 Zimmer, Teilkeller,
1 VB, 1 DB, Carport und weitere Außenstell-
plätze, Kamin, freie Lieferung,
optionale Erweiterung durch
Scheune mit 2 Wohneinhei-
ten (ca. 170 m² Wfl.), Be-
darfsausweis, E, 147,5 kWh,
Gasheizung KP 360.000,- €

Sülfeld
Idyllischer Landwonsitz auf weilt.
Grundstück, mod. EFH mit 5 Zi., ca. 176
m² Wohnfl., großz. Essber., Landhaus-
küche, stilvolles VB, Wohnzimmer m.
Kamin, ca. 3.064 m² Grdst., Garage,
elektr. Tor, Bj. 2003, V: 150,6 kWh/(m²a),
Kl: E, Gas-ZH, KP: 800.000,- € 0451-
8009410 von-wuefling-immobilien.de

Lübeck - St. Gertrud
Extravagantes EFH m. Galeriecharakter
in beliebter Waldrandlage von St. Ger-
trud! 6 Zi., ca. 300 m² Wfl., ca. 60 m²
Nf, ca. 829 m² Grdst., Kamin, S/W-Terr.,
hochwertige Küche, Sauna, XL-Garage,
Bj. 1996, B: 113,7 kWh/(m²a), Kl: D,
Gas-ZH, KP: 1.400.000,- €, 0451-
8009410 von-wuefling-immobilien.de

Rarität mit Traveblick!
Malerisches Altstadthaus in Top-Zu-
stand u. 1a-Lage, ca. 90 m² Wohnflä-
che, 4 Zimmer, ca. 30 m² wohnl. aus-
geb. Nutzfl., Wohnküche, DB, Wohnbe-
reich m. Traveblick, First erneuert
2024/2025, ca. 42 m² Grdst., Bj. 1306,
Denkmalschutz, KP: 450.000,- €, 0451-
8009410 von-wuefling-immobilien.de

Krummesse
Sanierungsbed. Gebäudeensemble, ca.
310 m² Wohn- / Nutzfl., Wohnhaus m.
ca. 140 m² Wfl., 5 Zimmer, Wirtschafts-
geb. u. beheizb. Gewächshaus, ca.
1.000 m² Grdst., 2 Garagen, div. Stell-
plätze, Bj. 1856, B: 345,7 kWh/(m²a),
Kl: H, Öl-ZH, KP: 250.000€, 0451-
8009410 von-wuefling-immobilien.de

Lübeck-Kücknitz
Liebevolle gestaltete DHH mit großem
Garten, 6 Zi., ca. 107 m² Wfl., Wohnkü-
che, Terrasse m. Pergola, SZ mit Bad-
Ensuite, Vollbad, Gäste- u. Arbeitszim-
mer im DG, Einzelgarage, ca. 781 m²
Grdst., Bj. 1920, B: 128 kWh/(m²a), Gas-
ZH, Kl: D, KP: 320.000,- €, 0451-
8009410 von-wuefling-immobilien.de

Ziethen
Großzügiges, modernes EFH mit 6 Zi.,
ca. 192 m² Wfl., ca. 1.300 m² Grdst., Bj.
2013, hochw. Landhauskü., lichtdurch-
fl. Räume, gr. Garten, Ausbaureserve,
FBH, Solarthermie, überdachte SW-Ter-
rasse, Stellplatz, B: 87,6 kWh/(m²a),
Gas-ZH, Kl: C, KP: 635.000,- €, 0451-
8009410 von-wuefling-immobilien.de

Krummesse
Großzügiges EFH m. idyllischem Gar-
ten, 6,5 Zimmer, ca. 199 m² Wohnflä-
che, Kamin, Vollkeller, ca. 1.249 m²
Grdst., Bj. 1976, B: 169 kWh/(m²a), Öl-
ZH, Kl: F, KP: 450.000,- €, 0451-
8009410 von-wuefling-immobilien.de

ESPLANADE IMMOBILIEN
info@esplanade-immobilien.de
Tel.: 0451-7907190



Idyllisch gelegenes
Einfamilienhaus mit
herrlich eingewachsenem
Grundstück und viel Platz
in Hamberge
Wohn- und Nutzfl. ca. 244 m², Grdst. ca.
1.152 m², Bj. ca. 1979, 6 Zimmer, Vollkeller,
1 VB, 1 Gäste-WC, Garage
mit ca. 27 m², Kamin, freie
Lieferung, Verbrauchsaus-
weis, D, 137,48 kWh, Ölhei-
zung KP 590.000,- €

ESPLANADE IMMOBILIEN
info@esplanade-immobilien.de
Tel.: 0451-7907190



Jugendstilvilla in Bestlage
in St. Gertrud
Nur wenige Meter von
der Wakenitz entfernt
Gesamtfl. ca. 322 m², Grdst. ca. 443 m²,
JNKM IST gesamt ca. 67.200,- €, Durch-
schnittsmiete 17,39 €/m², 4 WE, 2 Balkone,
1 Wintergarten, hohe Decken, Pitchpine
Holzdielen, Kassettenüren, vollständig ver-
mietet, Bj. 1905, Gas-Zentralheizung, denk-
malgeschützt, EA lt. Gesetz-
gebung nicht erforderlich
KP 1.600.000,- €

Stilvolle Altbauvilla ...
... mit 3 verm. Wohneinheiten in zen-
traler Lage von Lübeck-St. Lorenz, ca.
227 m² Wfl., ca. 102 m² Nfl., N.M.E: ca.
37.332,- €, 3 Etagen, 2 Außenstellpl. u.
1 Carport, ca. 447 m² Grdst. m. Gemein-
schaftsgarten u. Terrasse, Vollkell-
er, EG und OG mit Balkon, Bj. 1913, B:
162,2 kWh/(m²a), Gas-Etagenheizung,
Kl: F, KP: 625.000,- €, 0451-8009410,
www.von-wuefling-immobilien.de

Lensahn
Vielseitiges Anwesen m. ELW in Feld-
randlage, 10 Zi., ca. 276 m² Wfl., ca.
5.950 m² Grdst., 2017-2018 umfangr.
san., Kaminöfen, SmartHome, EBK, 3
Bäder, Gäste-WC, Wintergarten, Terr.,
Carports, Stallungen, ST, FBH, Bj.
1940/1960, B: 106,4 kWh/(m²a), Gas-
ZH, Kl: D, KP: 699.000,- €, 0451-
8009410, von-wuefling-immobilien.de

Süsel
Mod. Bungalow in ruhiger Lage, 4 Zim-
mer, ca. 125 m² Wohnfläche, EBK,
Wohn-/ Esszi. m. Kamin, Schafzimmer
m. Terrassenzugang, sonnige Terr., Dop-
pel-Carport, ca. 617 m² Grundst., Bj.
2023, B: 46 kWh/(m²a), Strom-FBH, Kl:
A, KP: 520.000,- €, 0451-8009410
www.von-wuefling-immobilien.de

ANLAGEOBJEKTE
ESPLANADE IMMOBILIEN
info@esplanade-immobilien.de
Tel.: 0451-7907190



Faktor: 17-fach • KP/m² 1.490,-€
Mehrfamilienhaus mit Entwick-
lungspotenzial und Stellplatz in
Stockelsdorf/Lübeck
Gesamtfl. ca. 347 m², Wfl. ca. 292 m²,
JNKM SOLL ca. 25.560,- €, Durchschnitts-
miete ca. 7,30 €, 6 WE, vollständig ver-
mietet, 1 PKW-Stellpl., Bj. ca. 1981,
Vollkeller, Gaszentralheizg., Verbrauchsaus-
weis E, Endenergieverbrauch 121,9 kWh
KP 435.000,- €

Lübeck-Travemünde
Historisches, denkmalwürdiges En-
semble in Bestlage, ca. 1.000 m² vermietb.
Fläche, ca. 1.890 m² Grdst., teilsaniert
2023, insipante Deckenhöhe, detail.
Fassadengestaltung, zahlr. alte Stilele-
mente, div. Nutzungsmögl. denkbar,
Denkmalschutz, KP: 1,6 Mio. €, 0451-
8009410 von-wuefling-immobilien.de

Lübeck - Altstadtinsel
Vollvermietetes MFH mit 17 x moder-
nisierten, kl. Whg. in bevorzugter Alt-
stadtwohnlage, ca. 770 m² Wfl., ca. 608
m² Grdst., Bj. 1930, V: 123 kWh/(m²a),
Gas-Etagenheizung, Kl: D, N.M.E: ca.
116.336,- €, KP: 2,38 Mio. €, 0451-
8009410 von-wuefling-immobilien.de

IMMOBILIENKAUFGESUCHE
EIGENTUMSWOHNUNGEN

Wir suchen laufend...
Eigentumswohnungen &
Immobilien jeder Größe
Tel. 0451 - 610 30 40
Arnimstr. 29 a, 23566 Lübeck
www.grohmann-immobilien.de

Altbaucharme gesucht!
Architektenpaar su. eine stilvolle Alt-
bauwhg. mit den typischen Jugendstil-
elementen in HL - St. Gertrud o. der
Altstadt. KP bis ca. 700.000,- €, 0451-
8009410 von-wuefling-immobilien.de

Ab 85 m² gesucht!
Berufstätiges Paar su. eine ETW ab ca.
85 m² mit Balkon und Terrasse in Rein-
feld, Bad Oldesloe und Umgebung.
Stellplatz wünschenswert. 0451-
8009410 von-wuefling-immobilien.de

Barrierearme ETW...
...gesucht! Rüstiges Seniorenehepaar
im Ruhestand su. eine altersger. 3-Zi.-
Whg. im EG o. mit Aufzug und Terrasse
/ Balkon. KP bis ca. 400.000 €. 0451-
8009410 von-wuefling-immobilien.de

Mit Wasserblick ges.!
Für einen Hamburger Unternehmer su-
chen wir eine geräumige ETW mit Stell-
platz und Blick auf Trave oder Kanal.
KP je nach Lage und Zustand. 0451-
8009410 von-wuefling-immobilien.de

Neubau-Whg. gesucht!
Erfolgreicher Unternehmer su. eine
neue ETW ab 100 m² mit Blk. o. Ter-
rasse in zentraler Lage Lübecks. 0451-
8009410 von-wuefling-immobilien.de

Kleine ETW gesucht!
Kapitalanleger su. eine gut vermietbare
2- 3-Zi.-Whg., gern mit Balkon. 0451-
8009410 von-wuefling-immobilien.de

HÄUSER
Wir suchen laufend...
Ein-/Zwei-/Mehrfamilienhäuser
Doppelhaushälften / Eigentumswohnungen
Gerne beraten wir Sie kostenlos!
Tel. 0451 - 610 30 40
www.grohmann-immobilien.de

IMMOBILIE VERKAUFEN?
Lassen Sie sich jetzt beraten.
Tel. 0451 - 707 46 62
www.lubeca-immobilien.de

Wakenitznähe gesucht!
Sympathische hanseatische Unterneh-
merfamilie su. ein hochw. u. modern
ausgest. Zuhause in ruhiger Lage von
St. Gertrud o. St. Jürgen, vorzugsww.
m. min. 3 SZ, 2 Stellplätzen und schönem
Garten. KP bis ca. 2 Mio. €. 0451-
8009410 von-wuefling-immobilien.de

Großzügiges EFH ges.!
Für eine Lübecker Unternehmerfamilie
su. wir ein mod. EFH ab 200 m² Wohnfl.
mit gehobener Ausstattung und großem
Garten. KP bis ca. 1,5 Mio. €. Diskrete
Abwicklung wird garantiert. 0451-
8009410 von-wuefling-immobilien.de

Reihenmittelhaus ges.!
Junge Familie su. ein charmantes Rei-
henmittelhaus ab 3 Zi. in ruhiger Lage v.
Pandorf, Ratekau u. Umgebung. 0451-
8009410 von-wuefling-immobilien.de

Lübecker Ehepaar su. ...
in Travemünde ein freisiehendes EFH ab
vier Zimmern. Gern mit Garage. KP je
nach Lage und Ausstattung. 0451-
8009410 von-wuefling-immobilien.de

Mod. EFH gesucht!
Erfolgreicher Lübecker Jungunterneh-
mer su. für sich u. seine Familie ein re-
präsentatives u. mod. EFH in Travemün-
de o. Warnsdorf m. schönem Garten,
mind. 3 Schlafzimmern u. gern 2-3 Stell-
plätzen bis ca. 2 Mio. € KP. 0451-
8009410 von-wuefling-immobilien.de

Idyll gesucht!
Ehepaar aus Bad Segeberg sucht ein
charm. EFH im Umkreis von Bad Sege-
berg (+/- 15 km) ab ca. 100 m² Wohnfl.
und ca. 600-800 m² Grundstück. Idea-
lerweise mit Garage, Carport oder Au-
ßen-SP. KP +/- 500.000,-€, 0451-
8009410 von-wuefling-immobilien.de

Kleines EFH gesucht!
Malermeister m. solider Eigenkapitalba-
sis su. ein EFH mit ca. 120 m² Wohnfl.
und kleinem Garten in Lübeck, Bad
Schwartau oder Stockelsdorf. Gern
auch renovierungsbedürftig. 0451-
8009410 von-wuefling-immobilien.de

Groß Grönau gesucht!
In Vorbereitung auf den Ruhestand su.
wir für ein sympathisches Ehepaar ein
EFH, DHH ab 3 Zi. und mit min. einem
SP. Vorzugsweise mit Terrasse. 0451-
8009410 von-wuefling-immobilien.de

Doppelhaushälfte ges.!
Lehrer-Ehepaar su. eine DHH ab 80 m²
Wohnfläche, vorzugsweise mit Stell-
platz, in ruhiger Lage v. Lübeck. KP je
nach Lage und Ausstattung. 0451-
8009410 von-wuefling-immobilien.de

Bis 300.000,- € ges.!
Nach dem Verkauf des EFH suchen wir
für eine symp. Dame aus Ratzberg ein
EFH/DHH/RH zum Kauf o. zur Miete ab
ca. 90 m² Wohnfl.. Gern mit SP! 0451-
8009410 von-wuefling-immobilien.de

Reihenendhaus ges.!
Für ein Ehepaar aus Lübeck u. die 4-
jährige Tochter su. für sich ein Rei-
hendhaus mit min. 4 Zimmern und Gar-
ten. KP bis ca. 480.000 €. 0451-
8009410 von-wuefling-immobilien.de

Hochwertige DHH ges.!
Selbstständiges Ehepaar su. eine neu-
wertige Doppelhaushälfte mit gehobe-
ner Ausstattung und schön angelegtem
Garten in Timmendorfer Strand. 0451-
8009410 von-wuefling-immobilien.de

Sanierungsprojekt ges.!
Handwerklich versierte Familie sucht ein
Einfamilienhaus mit Renovierungsbe-
darf im Lübecker Umland. Auch ältere
Baujahre sind willkommen. 0451-
8009410 von-wuefling-immobilien.de

Bungalow gesucht!
Sympath. Seniorenehepaar su. kleine,
ebenerdigen Bungalow m. pflegeleich-
tem Garten u. Gge. in Lübeck o. Stoc-
kelsdorf. KP bis ca. 450.000,- €. 0451-
8009410 von-wuefling-immobilien.de

Resthof gesucht!
Familie mit Pferdeaffinität sucht ein
Landhaus oder einen Resthof mit groß-
em Grundstück im Kreis Ostholstein
oder Herzogtum Lauenburg. 0451-
8009410 von-wuefling-immobilien.de

STADTHAUS GESUCHT: Sympa-
thisches Paar sucht praktischen
Neubau mit netten Nachbarn in
Ahrensburg u.U. KP bis € 750.000,-.
Tel.:04102-8243050
www.kriechimmobilien.de

HAUS MIT CHARME GESUCHT: In
Stornorm oder Raum RZ, auch gern
renovierungs- oder sanierungs-
bedürftig. KP bis € 425.000,-.
Tel.:04102-8243050,
www.kriechimmobilien.de

BUNGALOW GESUCHT: Solventes
Paar sucht Bungalow in Siek/ Holsdorf/
Großhansdorf. Gerne 3 Zi, Garten und
Carport. KP bis € 650.000,-
Tel.:04102-8243050
www.kriechimmobilien.de

Mit ELW ges.!
Unternehmer-Ehepaar sucht ein Einfam-
ilienhaus mit separater Einliegerwoh-
nung in Lübeck oder Umgebung. 0451-
8009410 von-wuefling-immobilien.de

Reihenhaus ges.!
Junge Familie sucht ein modernes Rei-
henhaus mit mind. 4 Zimmern in Rein-
feld oder vergleichbarer Lage. 0451-
8009410 von-wuefling-immobilien.de

ANLAGEOBJEKTE

Wohnanlage gesucht!
Investorengruppe aus Braunschweig
sucht verm. Wohnanlagen ab 15 Wohn-
einheiten mit guter Mieterstruktur in
Schleswig-Holstein oder Hamburg. Pro-
visionsfrei für den Eigentümer. 0451-
8009410 von-wuefling-immobilien.de

Zinshaus gesucht!
Kapitalstarker Anleger sucht ein MFH
oder eine Wohnanlage in Lübeck, Ost-
holstein oder Hamburg. Bis 3 Mio. €.
Diskrete Abwicklung garantiert. Provi-
sionsfrei für den Eigentümer. 0451-
8009410 von-wuefling-immobilien.de

ANLAGEOBJEKTE

Wir suchen laufend Mehrfamilienhäuser.
Keine Kosten für den Verkäufer!
Arnimstr. 29 a, 23566 HL, Tel. 0451 - 610 30 40
www.grohmann-immobilien.de



Mehrfamilienhaus ges.!
Privatinvestor aus Hamburg sucht ein gepf. MFH mit min. 6 WE in Lübeck oder Hamburg. KP bis ca. 1,5 Mio. €. Provisionsfrei für den EGT. 0451-8009410 von-wuefling-immobilien.de

Kl. MFH gesucht!
Privatinvestor sucht ein MFH mit 3 bis 6 WE in Lübeck oder in Bad Schwartau. Solide Vermietung gewünscht. Provisionsfrei für den Eigentümer. 0451-8009410 von-wuefling-immobilien.de

Sanierungsobjekt ges.!
Projektentwickler sucht sanierungsbedürftige Wohn- und Geschäftshäuser in zentralen Lagen Norddeutschlands. Provisionsfrei für den EGT. 0451-8009410 von-wuefling-immobilien.de

Suche Immobilien jeglicher Form zum Ankauf! EFH, MFH, ETW, Grundstücke, etc. ☎ 0163 / 1623304
Bitte keine Maklerangebote

GRUNDSTÜCKE



Wir kaufen auch Grundstücke, auf denen sich ein Haus steht! Oder falls Ihnen Ihr Grundstück zu groß geworden ist.
Rufen Sie uns gerne an, wir machen Ihnen ein Angebot!

NORDISKA HAUS GmbH
Schönböckener Str. 10 - 23556 Lübeck
04 51 - 4 86 69 18 info@nordiska-haus.de

Teilbares Grundst. ges.!
Projektentwickler aus Lübeck sucht größere Grundst. mit Entwicklungspotenzial in Lübeck & Ostholstein. 0451-8009410 von-wuefling-immobilien.de

Baugrundstück gesucht!
Privatkunde sucht ein Baugrdst. ab 600 m² zwischen Lübeck und Bad Oldesloe zur Bebauung mit einem EFH. 0451-8009410 von-wuefling-immobilien.de

FERIEN- UND FREIZEITIMMOBILIEN

Exkl. Strandlage ges.!
Unternehmerfamilie su. ein hochw. Ferienanwesen m. Meerblick und großem Grundstück an der Ostsee zwischen Timmendorfer Strand und Neustadt i.H. Diskrete Abwicklung garantiert. 0451-8009410 von-wuefling-immobilien.de

In Küstennähe!
Ehepaar aus Bonn sucht ein modernes Ferienhaus mit mindestens 3 Zimmern und Terrasse im Raum Ostholstein oder an der Lübecker Bucht. 0451-8009410 von-wuefling-immobilien.de

Reetdachhaus gesucht!
Ruheliebendes Künstlerpaar sucht ein charmantes Reetdachhaus ab 100 m² in Alleinlage mit großem Garten als Wochenend- und Ferienhaus. 0451-8009410 von-wuefling-immobilien.de

Ostsee-Ferienhaus ges.!
Begeisterter Wassersportler su. gem. mit seiner Familie ein Ferienhaus mit min. 3 SZ in unmittelbarer Nähe zur Ostsee. KP je nach Lage. 0451-8009410 von-wuefling-immobilien.de

Ferienwohnung gesucht!
Hamburger Familie su. eine gepf. 2 - 3-Zi.-Ferienwhg. in Grömitz u. vergleichb. Lage - strandnah bevorzugt. 0451-8009410 von-wuefling-immobilien.de

Als Kapitalanlage ges.!
Investor sucht verm. o. vermietbare Ferienwohnung an der Lübecker Bucht mit guter Auslastungshistorie. 0451-8009410 von-wuefling-immobilien.de

Deutsche Umwelthilfe

50 Jahre Wir setzen Umweltschutz durch



Mach mit. Als Fördermitglied. Für uns alle!
www.duh.de/50jahre



GEWERBLICHE IMMOBILIENANGEBOTE

BÜROFLÄCHEN / PRAXEN

Lübeck - St. Jürgen
Attraktive möblierte Bürofläche an der Wakenitz, ca. 95 m² Bürofl. im EG u. Gartengeschoss, sep. Eingang, 2 Büroräume, Küche, Bad, Besprechungsraum, Alarmanlage. Bj. 1999, V: 94 kWh/m² p.a., Gas-ZH, Kl: C, Kaltmiete: 1.000,- €, NK: 200,- €, 0451-8009410 von-wuefling-immobilien.de

HOTELS / GASTSTÄTTEN

Schloss-Anwesen...
in ländlich-idyllischer Lage, ca. 17,25ha Parkgrundst., Denkmalschutz, ca.3.000 m² Nutzfl., 39 Zi. mit Ensuite-Bädern, Aufzug, Terr. m. Seeblick, Marstall f. Events bis 120 Personen, 18 SP, dir. Seezugang, div. Nutzungsmöglichkeiten, neue Gas-ZH 2024, Bj. 1697, saniert 2001, KP: 3,7 Mio. €, 0451-8009410 von-wuefling-immobilien.de

GEWERBLICHE IMMOBILIENGESUCHE

LAGERHALLEN / WERKSTÄTTEN

Produktionshalle ges.!
Mittelständisches Unternehmen su. zur Erweiterung des Unternehmens eine Produktionshalle ab 3.000 m² Hallenfl. m. Bürofl. in Lübeck o. Umgebung. Provisionsfrei für den Eigentümer. 0451-8009410 von-wuefling-immobilien.de

Großfl. Logistikhalle!
Überregional tätiges Unternehmen sucht eine mod. Logistik- o. Produktionshalle ab 5.000 m² m. Erweiterungspotenzial im südlichen Schleswig-Holstein. Provisionsfrei für den EGT. 0451-8009410 von-wuefling-immobilien.de

Lagerhalle in HL ges.!
Logistikunternehmen su. eine mod. Lagerhalle mit LKW-Zufahrt u. Autobahn-anbindung in HL, zur Miete o. zum Kauf. Provisionsfrei für den EGT. 0451-8009410 von-wuefling-immobilien.de

Kl. Lagerhalle gesucht!
Onlinehändler su. e. Lagerhalle ab ca. 500 m² m. guter Verkehrsanbindung im Raum Lübeck o. entlang der A1. Provisionsfrei für den Eigentümer. 0451-8009410 von-wuefling-immobilien.de

MIETANGEBOTE

HÄUSER



Mözen am See, Gut vermietetes MFH, BJ 1970 WFL 250 m², 9,5 Zimmer, Grundst: 1036m² ÖZentralheizung, 2 Doppelgaragen, BDA: 116,37kWh (m²a) KL. D Preis: 469.000 €

Erika Zech Immobilien e.K.
Ihr Immobilienpartner vor Ort!
23611 Sereetz, 0451 / 39 30 37

GARAGEN / EINSTELLPLÄTZE

Stodo, Flurstr., Außenstpl. für PKW-Anhänger, Motorrad o. Ä., 25 €, Scout-ID: 166961432, Büttner ☎ 04503 86607

MIETGESUCHE

WOHNUNGEN

Professionelle Vermietung von Wohn- und Gewerbeimmobilien in Lübeck und Umgebung.
Gerne beraten wir Sie kostenlos!
Tel. 0451 - 610 30 40
Arnimstr. 29a, 23566 Lübeck



Moderne ETW gesucht!
In Travemünde o. vergleichbarer Lage su. wir eine moderne, altersgerechte ETW bis ca. 70 m² im EG oder mit Fahrstuhl. NKM bis ca. 1.100,- €. 0451-8009410 von-wuefling-immobilien.de

Seniorenger. Whg.!
Rentnerin su. eine 2- bis 3-Zimmer-Whg. nahe des Schwartauer Kurparks. KP je nach Lage und Zustand. 0451-8009410 von-wuefling-immobilien.de

Große Wohnung gesucht Familie (Dipl.-Inf., Ing., Teenager) sucht ab Aug./Sep. eine Wohnung ab 4,5 Zimmer mit Terrasse/Balkon in Lübeck bis 1700€/Monat. Tel.: 0451 47976692

2-Zi.-Whg. gesucht!
Junger Berufseinsteiger sucht eine gepflegte 2-Zimmer-Wohnung. 0451-8009410 von-wuefling-immobilien.de

City-Apartment gesucht!

Alleinstehende kaufmännische Angestellte sucht eine moderne 2-Zimmer-Wohnung mit Balkon in der Lübecker Altstadt. NKM bis ca. 800,- €. 0451-8009410 von-wuefling-immobilien.de

Familienwhg. gesucht!

Vierköpfige Familie su. in Lübeck, Bad Schwartau o. Umland eine 4- bis 5-Zi.-Whg. mit Balkon oder Terrasse. Mietpreis bis ca. 1.800 € monatlich. 0451-8009410 von-wuefling-immobilien.de

DHH gesucht!

Für eine Apothekerin su. wir eine DHH zur Miete oder zum Kauf. 0451-8009410 von-wuefling-immobilien.de

HÄUSER

Bungalow zur Miete!

Seniorenehepaar sucht einen ebenerdigen Bungalow, gern mit zusätzlichem Gästezimmer, im Raum Lübeck. Gern mit Anbindung an den ÖPNV. 0451-8009410 von-wuefling-immobilien.de

EFH zur Miete gesucht!

Bad Schwartauer Familie su. im Lübecker Umland ein gemütliches Einfamilienhaus mit Garten und Gge. zur Miete. NKM bis ca. 2.000 € monatlich. 0451-8009410 von-wuefling-immobilien.de

Mit Garten ges.!

Berufstätiges Pärchen mit Hund sucht ein Reihenhaus mit Garten und Stellplatz in Ostholstein, vorzugsweise mit guter Anbindung an die A1. 0451-8009410 von-wuefling-immobilien.de

IMMOBILIEN DIENSTLEISTUNGEN

ANDERE DIENSTLEISTUNGEN

HAUS ZU GROSS? Wir finden den passenden Käufer für Ihre Immobilie. Die Wertermittlung Ihrer Immobilie ist für Sie kostenlos. Tel.: 04102-8243050

VERKAUF OHNE VERKAUFSSCHILD! So verkaufen Sie Ihre Immobilie diskret und mit Erfolgsgarantie. Tel.: 04102-8243050

KRAFTFAHRZEUGMARKT

KFZ ANGEBOTE

VW

Golf Plus, Diesel, Automatik, 1. Hand, Bj. 2012, scheckheftgepflegt, TÜV/HU 27, 6.800 €. ☎ 0176-39738247

KFZ GESUCHE

WOHNMOBILE / -WAGEN

Kaufe Wohnmobile + Wohnwagen. ☎ 03944/36160 www.wm-aw.de Fa.

MARKTPLATZ

MÖBEL / HAUSRAT

Kaufe Massivholzmöbel, Fotoapparate und Uhren. ☎ 0157/58140052

Abholung von gebr. Möbeln für bedürftige Menschen in Litauen. Tel.: 0176/55 29 18 30

TV / FOTO / PHONO / ELEKTRONIK

Stereoanlage Sony kompl. mit CD Player und Lautsprecher u. Verstärker und viele CD's zu verschenken. ☎ 0451/208544

KUNST- UND SAMMLERMARKT

Mehrere Modellautos, Modellschiffe und Modellflugzeuge zu verkaufen. ☎ 0451/61127593

BEKANNTSCHAFTS- ANZEIGEN

SIE SUCHT IHN

Für mich **Ulla, 77 J.**, ist es sehr schwer ganz alleine zu sein, ich bin ruhig, vertrauensvoll, fahre noch gerne Auto, bin eine fleißige Frau, die gerne kocht u. die Häuslichkeit liebt. Habe ein großes Herz mit Liebe u. Zärtlichkeit zu verschenken. Ich fühle mich sehr einsam u. würde mich gerne mit Ihnen verabreden pv Tel. 0160 - 97541357

KONTAKTBÖRSE / EROTIK

Herzinfarkt: Jede Minute zählt!
sofort 112

Bei starkem Druck oder brennenden Schmerzen im Brustkorb, die über 5 Minuten anhalten und in Arme, Schulterblätter und Hals ausstrahlen können - dringender Verdacht auf Herzinfarkt.
Was Sie über den Herzinfarkt wissen müssen:
www.herzstiftung.de



Deutsche Herzstiftung
Vogtstraße 50
60322 Frankfurt am Main

Exklusiv in Lübeck ♥ Deutsche MASSEURIN
Genieße den sorgenfreien Moment bei ♥ erotischen & zärtlichen Massagen ♥
BEANWORTBET 0160 153 70 50

VERSCHIEDENES

Suche Trompete, Posaune, Klarinette, ect. ☎ 0173/6838995

Sammler sucht Silberbestecke versch. Hersteller. ☎ 0171/4721861

Verk. trockenes u. frisches Kaminholz (Buche). ☎ 0173 6083 788

Flohmarkt am Kanal, Geniner Ufer 1, Samstag 2.5.26, 10 -16 Uhr.

Student hilft im Alltag bei PC, Smartphone, TV. ☎ 0155-10742763

15m³ Bau- und Feuerholz abzugeben an Selbstabholer. ☎ 0451/20948362

TIERMARKT

Reinrassige Bolonka Zwetna, 3 Rüdchen suchen ein liebevolles Zuhause, kennen Katzen, Hunde und Kinder, abzug. Mitte Mai ☎ 0176/84372245

GARTEN

Gärtner sucht Arbeit und macht Ihren Garten schön!
Jetzt FRÜHJAHRSPUTZ machen:
Hecken, Büsche, Bäume (fällen), Laub weg von Terrassen und Wegen, jetzt Rasen vertikutieren.
Wir säubern auch Beete, Terrassen (Steine), Wege & Dachrinnen, mit Abfuhr.
Winterdienst & Gartenjahrespflege Reservieren: ☎ 01575 - 0140594

GESCHÄFTLICHE EMPFEHLUNGEN

Gartenpflege in und um Lübeck Nebenerwerb ☎ 0157 38401456

Entdecken Sie die digitale Welt - ganz einfach!

„Mein Tablet - schnell & einfach erklärt“

Das Buch „Mein Tablet - schnell & einfach erklärt“ zeigt Ihnen, wie Sie Ihr Tablet optimal nutzen und welche Möglichkeiten es Ihnen bietet. Mit praktischer Anleitung für das LN E-Paper. Perfekt zum selber Lernen oder Verschenken!

„Mein Tablet“-Buch für nur 24,90 €

Nur im LN Digital Store erhältlich. Jetzt vorbeischaun und dazulernen!

LN Digital Store
Königstraße 67A
23552 Lübeck



STELLENMARKT

Ev.-Luth. Kirchengemeinde St. Willehad Groß Grönau

In der Kirchengemeinde ist die Stelle des/der

Küster/in- und Hausmeister/in
(m/w/d)



frei und soll zum nächstmöglichen Zeitpunkt neu besetzt werden.
Es handelt sich um eine Teilzeitstelle von 20 bis 25 Wochenstunden. Der genaue wöchentliche Stundenumfang wird bei der Einstellung festgelegt. Die Vergütung erfolgt nach K4 TV KB (Tarifvertrag für kirchlich Beschäftigte in der Nordkirche). Nähere Informationen zu der Stelle finden Sie unter

www.kirche-gross-groenau.de/gemeinde/stellenausschreibungen/index.html

Ihre schriftliche Bewerbung senden Sie bitte bis zum **31.05.2026** an den Kirchengemeinderat der Ev.-Luth. Kirchengemeinde Groß Grönau, Berliner Str. 2, in 23627 Groß Grönau.

Ansprechpartnerinnen sind die Vorsitzende des Kirchengemeinderates Pastorin Fabricius (Tel.: 04509/8966; pastorin.fabricius@kirche-gross-groenau.de) und die stellvertretende Vorsitzende Frau Möller (Tel.: 04509/2445; Frauke.moeller64@icloud.com).

GRÜNPFLER*INNEN GESUCHT

Wir suchen **Mitarbeitende für die Grünpflege** mit Führerschein B/BE.
Erfahrung erwünscht.
Telefonische Bewerbungen unter: 0151/28209074



de.issworld.com



WEITERE BERUFSFELDER

Reinigungskraft (m/w/d)

auf geringfügiger Basis

Gartenhelfer (m/w/d)

per sofort, mit FS in Lübeck gesucht.

Firma Alkiewicz, Tel. 0175/1626262

STELLENGESUCHE

Altenpflegerin mit Herz und Erfahrung sucht eine neue Stelle in der 24 h Seniorenbetreuung ☎ 015 901 489 862

WIR SIND NACHHALTIG

Bei der Herstellung von Zeitungsdruckpapieren wird nahezu 100% Altpapier eingesetzt.



wochen spiegel

Quelle: BDZV

Bei der Herstellung von Zeitungsdruckpapieren wird nahezu 100% Altpapier eingesetzt.

wochen spiegel

Quelle: BDZV

wochen spiegel

Wochenspiegel Verlag: Lübecker Nachrichten Media GmbH
Herrenholz 12, 23556 Lübeck

Druck: A. Beig Druckerei und Verlag GmbH & Co. KG
Damm 9-19
25421 Pinneberg

Geschäftsleitung: Björn Bothe & Bernd Hellermann
Leiter Media-Vermarktung: Marco Schümann

Anzeigenabteilung: Tel. 04 51/1 44-12 00
Privatanzeigen: Tel. 04 51 / 31 700 180
e-mail: wochenspiegel.anzeigen@LN-luebeck.de

Zustellung: kostenlos, sonnabends
Lübecker Wochenspiegel Zustell GmbH
Telefon: 04 51 / 31 700 186

Gesamt-Druckauflagen:
Ausgabe Lübeck 95.985
Ausgabe Bad Schwartau / Stockelsdorf 26.805
Ausgabe Lübecker Bucht 16.650
Ausgabe Eutin / Malente 17.810
Gesamtauflage 157.250

www.wochenspiegel-online.de
Redaktionsleitung: Kim Carolin Struve
wochenspiegel.redaktion@LN-luebeck.de

Anzeigenschluss: Dienstag 15.00 Uhr

Gültige Anzeigenpreisliste: 01/2026
<https://ln.mediadaten.online/angebote/wochenspiegel-luebeck/>

Mitglied im





Falls Sie dieses Produkt nicht mehr erhalten möchten, bitten wir Sie, einen Werbeverbotsaufkleber mit dem Zusatzhinweis - „bitte keine kostenlosen Zeitungen“ an ihrem Briefkasten anzubringen.
Weitere Informationen finden Sie auf dem Verbraucherportal www.werbung-im-Briefkasten.de

Am 02. und 03. Mai 2026 bleibt unser Geschäft geschlossen.

Finanzierung
bis zu 72 Monaten Laufzeit

UNSERE LEASINGPARTNER:
Jobrad • Lease a Bike • Rad im Dienst • Businessbike • Eurorad
Bikeleasing • Deutsche Dienstrad • Mein Dienstrad • Eleasa

*Preis inkl. MwSt.

IXGO MT-E THREE+ 600

Damen und Herren-Modelle

z.Gg 180KG
Bosch Performance Line CX
600WH Akku
9-Gang
Kettenschaltung

Bei uns: **3699,00 €***

IXGO MT-E TWO

Bosch Performance Line
540Wh Akku
9-Gang Shimano
Damen- und Herren-Varianten

Bei uns: **2999,00 €***

FALTER E 9.0 I RT

Rücktritt
Bosch Active Line Plus
500Wh Akku
8-Gang Shimano

Bei uns: **2999,00 €***

SCOTT SPEEDSTAR GRAVEL 10

ca. 10KG
Shimano GRX
10-Fach
Schaltung
hydraulische Scheibenbremse

Bei uns: **1799,00 €***

SCOTT ADDICT GRAVEL 40

Carbonrahmen
24-Gang Shimano
GRX Schaltung
hydraulische Scheibenbremse

Jetzt: **2699,00 €***

GREGOS ELI 2.5

Gates Riemen
Bosch Active Line Plus
625 Wh Akku

Jetzt: **2999,00 €***
Statt € 4199,00

FALTER E 9.3 SE FL 500

Enviolo Schaltung
500WH Akku
Bosch Performance Line

Bei uns: **2799,00 €***
Statt € 3699,00

HERCULES ROB FOLD R8

Klapprad
Bosch Active Line Plus
Rücktrittbremse
400WH

Bei uns: **3199,00 €***

HAIBIKE ALLMTN 4

Fully
12-Gang Sram Eagle
Bosch Performance CX
800WH Akku

Bei uns: **4699,00 €***
Statt € 5499,00

KETTLER QUADRIGA P5 RT

625Wh Akku
Gates Riemen
Bosch Performance Line
Rücktritt

Bei uns: **3999,00 €***

KALKHOFF IMAGE 5+ MOVE

Gates Riemen
Rücktritt
Bosch Performance Line PX
800 WH Akku
z.G.G.170KG

Bei uns: **4899,00 €***

HERCULES NOS SUV 4.2

Bosch Performance CX
800WH Akku
9-Gang Schaltung

Bei uns: **3999,00 €***

ORTLER TREKKING

Bosch Performance Line
400 Wh Akku
10-Gang Shimano
Kettenschaltung

Bei uns: ab **1999,00 €***
Statt € 2799,00

GHOST E-TERU ADVANCED

11-Gang Shimano Schaltung
Bosch Performance CX
800WH Akku
Kiox 500

Bei uns ab: **3299,00 €***
Statt € 3999,00

KETTLER SCIONTO

Lite Modell
Bosch Performance Line SX
400Wh Akku
Gates Riemen

Bei uns: **3799,00 €***

HERCULES ROBERT/A DELUXE I-R8

Bosch Active Line Plus
500Wh Akku
8-Gang Shimano

Bei uns: **2999,00 €***
Statt € 3599,00

STEVENS GAVERE COM

20-Gang GRX
ca. 12KG
Scheibenbremse

Bei uns: **1999,00 €***

MORRISON COMANCHE

MTB 24-Gang
Shimano Schaltung
hydraulische Scheibenbremse
in rot und blau verfügbar

Bei uns: **599,00 €***
Statt € 729,00