

EUTIN | MALENTE WOCHENSPIEGEL

WWW.WOCHENSPIEGEL-ONLINE.DE

Sonnabend, 11. April 2026 • kostenlos

Region häufiger krank

Beschäftigte in Ostholstein fehlen im Schnitt öfter bei der Arbeit. Hauptursachen sind Psyche und Rücken. **SEITE 2**

Letzte Chance vor Haft

58-Jährige aus der Gemeinde Bösdorf wegen unklarer Geldgeschäfte in Eutin vor Gericht. **SEITE 3**

Hoffnung auf Neustart

Ohne Genehmigung kein Betrieb – dennoch hofft die Gemeinde auf eine Öffnung des Vogelparks Niendorf in 2026. **SEITE 6**

Zustellung: 0451/31 700 186
Anzeigen: 0451/31 700 180

Quirlige Frischlinge auf Streifzug im neuen Revier

Im Malenter Tierpark erwacht neues Leben – Wildschweine machen den Anfang.

MALENTE. Im Wildpark in Malente haben zwei von vier Bächen bereits Nachwuchs bekommen. 13 quirlige Frischlinge erkunden das Schwarzwildgatter. Anscheinend geht noch eine weitere Wildsau „dick“ – wie es in der Jägersprache heißt –, sodass im April noch weitere Ferkelchen „gesetzt“ werden könnten. Bei Rot- und Damwild kommen die Kälber voraussichtlich Ende Mai.

Der erste Wurf, der aus sieben Frischlingen bestehe, geht derzeit mit der Bache auf Tour, erklärt Jan Eskildsen, Vorsitzender des Fördervereins Dorf und Natur (FöDoNa). FöDoNa ist Träger und Betreiber des Wildparks. Die gestreiften Ferkelchen sind aber nicht lange allein geblieben: Eine zweite Minirotte mit sechs Frischlingen ist ebenfalls im Gatter aktiv.



Neugierige und quirlige Frischlinge streifen im Schutz der Bache durch das Schwarzwildgatter im Wildpark Malente. Foto: Dirk Schneider

RANGELEIEN AM FUTTERPLATZ

Das Aufeinandertreffen der beiden Gruppen an der Futterstelle verläuft etwas spannungsgeladen. Während sich der wuselige Nachwuchs sehr vorsichtig einander nähert und bäugt, zeigen sich die beiden Bächen wenig erfreut über die jeweils anderen Überraschungsgäste. Die Muttertiere „klären“ ihre Rangordnung. Nach einmaliger Attacke und kurzer Verfolgungsjagd führt die unterlegene Bache ihre Frischlinge grummelnd und grunzend zurück in die Schutzhütte.

Die Siegerin genießt noch etwas von dem Futter und spaziert dann mit ihrer kleinen Schar mutig durch das Gehege. Im Bereich der Suhle kommt es dann zur Begegnung mit dem Keiler. Laute Begrüßung, freundliches Beschnuppern. „Vater“ und „Mut-

ter“ signalisieren keine Gefahr. Die Familie trabt gemeinsam rund um den Teich und verschwindet zwischen den Bäumen.

Eskildsen bewertet diese Beobachtungen sehr positiv. „Der junge Keiler galt bislang als sehr wählerisch.“ Jetzt sei man guter Hoffnung für die Zukunft.

Solche und ähnliche Szenen können Besucherinnen und Besucher mit etwas Glück und Geduld derzeit im Wildgatter aus-

nächster Nähe beobachten. In diesem Zusammenhang bitten die Helfer jedoch, auf eigenständige Fütterungsaktionen zu verzichten. Denn durch ungeeignete Lebensmittel könnten Krankheiten in den Bestand getragen werden. Vor allem aber bestehe die Möglichkeit, dass durch Futterneid spontane Konkurrenzkämpfe ausgelöst würden, erklärt Eskildsen. Und Rangeleien zwischen erwachsenen Tieren seien gefährlich für den Nachwuchs.

HIRSCHKÄLBER AB ENDE MAI

Deutlich gemächlicher geht es im weitläufigen Rotwildgehege zu. Zwei Hirsche und sieben Hirschkühe wiederkäuen Heu und schauen in die Runde. Und das elfköpfige Damwildrudel ist irgendwo im Unterholz des Waldes unterwegs.

Der rund zwölf Hektar große Wildpark ist täglich von 8 bis 18 Uhr geöffnet. Eintritt frei, Spenden willkommen. **DIS**

Dach Solar GmbH
Ratenkauf möglich!
PHOTOVOLTAIK
vom Fachbetrieb vor Ort
ALLES AUS EINER HAND
✓ individuelle Fachberatung ✓ zuverlässig und kostengünstig
✓ fachgerechte Montage ✓ schnell und professionell
Rudolf-Diesel-Str. 22, 23617 Stockelsdorf | 0451-120 150-0
info@dachsolar.de | www.dachsolar.de

AUTO ADAM kauft
fast jeden Pkw & Lkw
auch defekt, Unfall-/Totalschaden
Sofort Bargeld, prompte Abmeldung u. Abholung
24-Std.-Tel.-Service, auch sonntags
Rufen Sie an,
04 51 / 57010
HL, Roggenhorster Straße 13
www.AUTO-ADAM.de

Gold & Silber
Wir zahlen hohe Preise für Besteck und Schmuck, Brillanten und Uhren, Münzen, Zahngold und Bernstein
ANTIK & KUNST
Breite Str. 4 neben der Schiffergesellschaft
direkt am Koberg
☎ 7 25 56 • Gutachten
Mo. geschlossen
Di - Fr. 10-16 Uhr
Samstag 11-16 Uhr
Suche alte Orden und Bilder
www.goldankauf-dose.de

O. C. KATRE-SCHMUCK
Gold-, Silber-Reparaturen
Wir kaufen:
Gold, Silber, Platin, Zahngold, Bernstein, Luxusuhren
MÜHLENSTR. 19 • LÜBECK ☎ 0451/9 89 89 29

Pflege24Nord
24-Stunden-Betreuung in Ihrem eigenen Zuhause!
Individuelle Betreuung durch polnisches Personal!
Die bezahlbare Alternative zum Pflegeheim!
Tel. 0 41 55/4 93 99 66
www.pflege24nord.de

HOCHBERG FLOHMARKT
hagebau Lübeck - überdacht möglich 12.04.
CITTI-PARK Lübeck - im Parkhaus 19.04.
IKEA & LUV-Shopping Lübeck 26.04.
REWE Lübeck - überdacht möglich 03.05.
Tel.: 04102 / 3 19 39
www.hochberg.tv

In die Zukunft wirken - Lebenshilfe vererben
Mit einem Testament für behinderte Menschen.
Unseren Lebenshilfe-Ratgeber zum sinnerefüllten Vererben mit aktuellen Informationen zu Testament und Nachlass senden wir Ihnen gerne zu.
Bundesvereinigung Lebenshilfe für Menschen mit geistiger Behinderung e.V., Raiffeisenstr. 18, 35043 Marburg, Tel.: 06421/491-132, Fax: 06421/491-632, E-Mail: Vererben@Lebenshilfe.de oder unter **www.lebenshilfe-vererben.de**

SCHMELZER HÖRSYSTEME
EXCELLENCE
360° SoundControl
DAS STEUER ÜBERNEHMEN FÜR DEN SOUND IHRES LEBENS!
JETZT ANMELDEN
Inklusive Akku-Ladestation (179,- €) oder TV Connector (199,- €).
Bad Schwartau | Lübeck Zentrum | Stockelsdorf: ☎ 04102 - 987 86 33
Lübeck Campus | Lübeck Schlutup | Travemünde: ☎ 04502 - 88 69 900
schmelzer-hoersysteme.de
Anmeldefrist ist bis zum 31. Mai 2026 und das Angebot dann gültig bis zum 31.08.2026. Bei Kaufabschluss können Sie wählen zwischen der passenden Akku-Ladestation oder einem TV Connector inklusive.
* Verfügbar ab TEC Level V8.
Schmelzer Hörsysteme in Ostholstein GmbH (Bad Schwartau), Schmelzer Hörsysteme in Travemünde GmbH (Lübeck Campus, Lübeck Schlutup), Schmelzer Hörsysteme in Lübeck GmbH (Lübeck Zentrum) und Schmelzer Hörsysteme in Stockelsdorf GmbH, werben gemeinschaftlich.
Quelle: BDZV

WIR SIND NACHHALTIG
Umweltschonende Druckfarben gibt es mit Bindemitteln und Ölen auf Basis nachwachsender Rohstoffe. Viele Druckfarben sind bereits mineralölfrei.
Mehr Infos hier!
Rufen Sie uns einfach an!
GLASEREI MEWS
0451/73730 **SOMI**

Duschkabinen der Extraklasse
Wir fertigen hochwertige Ganzglasduschen, individuell nach Maß, exklusiv für Ihr Badezimmer.
Rufen Sie uns einfach an!
GLASEREI MEWS
0451/73730 **SOMI**

Hansegrün Tickets
Shots hier mit **32%** hier mit **19%**
Rabattcode für beide Shops »luebeckistgruenweiss«
Sonntag, 19. April 2026 | 14:00 Uhr
Stadion an der Lohmühle
VFB LÜBECK VS 1. FC PHÖNIX
Statt 5:0 wäre auch 10:0 möglich gewesen
mit viel Licht und Schatten
150. LÜBECKER STADTDERBY
SCAN ME

Info-Abend zur Rettung der Ostsee

NIENDORF. „Patient Ostsee – ein Fall für den Notarzt?“ lautet der Titel eines Info-Abends, zu dem der Naturschutzbund (Nabu) Ostseegarten-Timmendorfer Strand für Donnerstag, 16. April, ab 18 Uhr in das Haus des Kurgastes in Niendorf, Strandstraße 121a, einlädt. In einer Gesprächsrunde zur Rettung der Ostsee sollen Fachleute mit unterschiedlichen Ansichten zu Wort kommen. Angekündigt sind: Sven Partheil-Böhnke, Bürgermeister von Timmendorfer

Strand, Horst Mougin vom Bauernverband Ostholstein, Lars Hauswald, Berufsfischer in Niendorf, Marcus Bade, ein Timmendorfer Strandkorbvermieter, und Nabu-Sprecher Oliver Juhnke. „Voraussetzung, um zu Lösungen zu kommen, ist das gegenseitige Verständnis“, heißt es in einer Mitteilung. „Nur mit gemeinsamen Aktionen, mit der Akzeptanz aller Beteiligten wird es gelingen, für die Ostsee einen Notarzt-Termin zu verhindern.“ Der Eintritt ist frei. **SAJ**

Grüner Flohmarkt in Ratekau

RATEKAU. Alle Hobbygärtner und Hobbygärtnerinnen haben auch in diesem Jahr wieder Gelegenheit, ihre Gartenpflanzen, Aufzuchten und alles Handgemachte, das den Garten verschönert, auf dem Grünen Flohmarkt des SPD-Ortsvereins Gemeinde Ratekau anzubieten. In diesem Jahr gibt es eine Änderung: Der Pflanzenflohmarkt findet nicht wie gewohnt an einem Freitag, sondern am Sonnabend, 9. Mai, von 10 bis 14 Uhr an der Eutiner Straße, auf dem Vorplatz der Feuerwehr Pans-

dorf, statt. Wer einen Stand betreiben möchte, kann sich bei Gaby Spiller unter Tel. 0171/1729080 oder per E-Mail an gaby@spiller-net.de anmelden. Da keine Standgebühren erhoben werden, bittet der Ortsverein die Standbetreiber um eine Spende in Form eines selbst gebackenen Kuchens oder einer Torte. Kaffee und Erfrischungsgetränke bietet der SPD-Ortsverein an. Gewerbliche Anbieter werden für den Grünen Flohmarkt nicht angenommen.

Wegbegleiter am Lebensende gesucht

EUTIN. Am 12. September startet der neue Qualifizierungskursus der Eutiner Hospizinitiative für zukünftige Hospizbegleiterinnen und -begleiter. Ehrenamtliche Hospizbegleitung richtet sich an Schwerstkranke und Sterbende. In 120 Unterrichtsstunden werden die Teilnehmenden intensiv auf die vielfältigen Aufgaben der Hospizbegleitung vorbereitet. An mehreren Wochenenden und Abenden beschäftigen sie sich unter anderem mit ethischen Fragen und Entscheidungssituatio-

nen, Sterben, Tod und Abschied, Rituale, Demenz, Begleitung im System Familie, Nähe und Distanz oder Kommunikation. Zum Kursus gehören auch Praktika auf der Palliativstation sowie im Pflegeheim. Die Teilnahmegebühr beträgt 150 Euro. Für weitere Informationen oder zur Anmeldung stehen die Koordinatorinnen der Hospizinitiative per E-Mail an info@hospizinitiative-eutin.de oder unter Tel. 04521/790776 bereit. Mehr unter www.hospizinitiative-eutin.de

Bezahlkarte eingeführt

EUTIN. Die Sozialämter im Kreis Ostholstein stellen die Auszahlung der Leistungen nach dem Asylbewerberleistungsgesetz (AsylbLG) ab diesem Monat schrittweise auf eine Bezahlkarte um. Mit der Einführung der Bezahlkarte setzt der Kreis Ostholstein die rechtlichen Vorgaben des Landes Schleswig-Holstein in die Praxis um. Ziel ist es, die Unterstützung für Schutzsuchende landesweit einheitlich und dabei weiterhin sicher und verlässlich zu gewähren. Leistungsberechtigte Personen können damit zukünftig die gutha-

benbasierte Karte nutzen, um ihren persönlichen Bedarf bargeldlos zu bezahlen. Das Einkaufen in Supermärkten, Drogerien und anderen Geschäften, die Kartenzahlung (VISA) akzeptieren, ist mit der Bezahlkarte problemlos möglich. Dazu können monatlich 50 Euro pro Person in bar in den angeschlossenen Geschäften, am Geldautomaten oder Schalter abgehoben werden. Der Onlinehandel ist vorerst auf Deutschland beschränkt. Die Höhe der zustehenden Leistungen bleibt unverändert.

Familienrat berät jetzt auch in Scharbeutz

SCHARBEUTZ. Gute Nachrichten für Familien in der Region: Der Familienrat Ostholstein (FrOH) bietet ab sofort regelmäßige Sprechzeiten auch in Scharbeutz an. Damit wird das kreisweite Unterstützungsangebot noch besser erreichbar.

Der Familienrat Ostholstein ist ein freiwilliges und kostenfreies Angebot für alle Menschen im

Kreis Ostholstein, die sich in schwierigen Lebenssituationen befinden. Ziel ist es, gemeinsam Lösungen zu entwickeln und Entscheidungen zu treffen – selbstbestimmt, stärkenorientiert und im eigenen Tempo. Dabei stehen die individuellen Bedürfnisse im Mittelpunkt – ebenso wie die Einbindung von vertrauten Personen aus dem eigenen Umfeld.

Interessierte können sich vor Ort umfassend informieren und persönliche Fragen klären. Das Team des Familienrats nimmt sich Zeit für individuelle Anliegen und erläutert, wie Familien konkret unterstützt werden können.

Die Sprechzeiten finden im Bürgerhaus Scharbeutz, am Bürgerhaus 2, Raum 208,

statt. Die nächsten Termine sind am 29. April und 27. Mai jeweils von 10 bis 12 Uhr sowie am 14. Mai von 14 bis 16 Uhr. Für Rückfragen oder zur Terminvereinbarung ist das Familienratsbüro unter Tel. 0451/2929328 sowie per E-Mail an familienrat@lebenshilfe-ostholstein.de erreichbar.

Ostholsteiner sind am häufigsten krank

23 Fehltage pro Jahr – Psychische Erkrankungen und Rückenleiden sind meist die Ursache.

OSTHOLSTEIN. Die Menschen in der Region Ostholstein/Plön sind häufiger krankgeschrieben als im Landesdurchschnitt. Das geht aus aktuellen Auswertungen der Krankenkasse DAK hervor.

Nach Angaben der Kasse waren versicherte Beschäftigte aus der Region im Jahr 2025 durchschnittlich an 23 Kalendertagen krankgeschrieben. In ganz Schleswig-Holstein lag der Wert bei rund 20 Fehltagen pro Kopf, in Lübeck sind es 21 Kalendertage.

„Der Krankenstand hat sich mit 6,3 Prozent auf einem hohen Niveau eingependelt“, sagt Nils Junker, DAK-Chef in Lübeck. Ihm zufolge sei es deshalb notwendig, eine fundierte Ursachenforschung voranzutreiben. Ein Krankenstand von 6,3 Prozent bedeutet, dass an jedem Kalendertag im Durchschnitt 63 von 1000 Beschäftigten krankgeschrieben waren. Im Vergleich zum Jahr 2024 ist der Krankenstand damit leicht gestiegen.

Zahlen der Techniker Krankenkasse (TK) zeigen, dass der Krankenstand im Vergleich zum Vorjahr minimal gesunken ist. Sie zeigen aber auch, dass die dort versicherten Ostholsteiner mehr Fehltage haben als im bundesweiten Durchschnitt. Demnach lag der Krankenstand in Ostholstein 2024 bei rund 6,5 Prozent und 2025 bei 6,2 Prozent. Die Fehltage summieren sich 2024 auf rund 23,7 Tage, 2025 sank die Anzahl auf durchschnittlich 22,7 Tage. Bundesweit lagen die Krankentage bei TK-Versicherten im Schnitt bei 19 (2024) oder 18,5 (2025) Tagen.



In Ostholstein wird der Krankenschein besonders häufig ausgestellt.

Symbolfoto: Sina Schuldt/dpa

Der häufigste Grund für Krankschreibungen in der Region waren laut DAK psychische Erkrankungen. Diese verursachen im vergangenen Jahr 533 Fehltage je 100 erwerbstätigen Versicherten (Vorjahr: 428 Tage). Auf Platz zwei lagen Muskel-Skelett-Erkrankungen wie Rückenprobleme mit 400 Fehl-

tagen je 100 Versicherten (Vorjahr: 347 Tage). Es folgten Atemwegserkrankungen mit 397 Fehltagen je 100 Versicherten (Vorjahr: 384 Tage).

Allein Rückenschmerzen haben laut Daten der AOK Nordwest 2025 im Kreis Ostholstein rund 56.600 Fehltage bei AOK-Versicherten verursacht. Etwa

61.300 Ostholsteiner befinden sich demnach wegen Rückenschmerzen in ärztlicher Behandlung, das entspricht rund 30 Prozent der Bevölkerung. Neben körperlichen Belastungen gelten auch Faktoren wie Stress, Depressionen, Bewegungsmangel, Rauchen oder Übergewicht als Risikofaktoren. **HAD**

Strandregeln für Hunde und ihre Besitzer

TIMMENDORFER STRAND. In den Wintermonaten dürfen Hunde und auch Pferde den Strand in Timmendorfer Strand nutzen. Vom 1. April bis zum 30. September ist das jedoch nicht mehr erlaubt – in dieser Zeit sind Hunde ausschließlich an den ausgewiesenen Hundestränden willkommen.

Dafür stehen in der Gemeinde zwei Strandabschnitte bereit, auf denen sich Vierbeiner frei, ohne Leine und mit der nötigen Rücksicht austoben können. Die zwei Hundestrand-Abschnitte befinden sich an den Strandzugängen Nr. 3 bei der Strandkorbvermietung Axel Sommer und Nr. 54 bei der Strandkorbvermietung Klaus Häberle.

„Da nicht jede Person den Umgang mit Hunden gewohnt ist, bitten wir Hundehalterinnen und Hundehalter um Rücksichtnahme und um Einhaltung der Hunde-Etikette. Bitte seien Sie im Umgang mit Ihrem Hund verant-

wortungsvoll, umsichtig und rücksichtsvoll gegenüber Ihren Mitmenschen“, erklärt Mareike Knoop, Leiterin des Fachdienstes Sicherheit und Ordnung der Gemeinde Timmendorfer Strand. „Bitte beachten Sie, dass auf den Strandpromenaden, im Niendorfer Hafen, in Naturschutzgebieten und innerhalb anderer öffentlicher Anlagen wie Parks und Fußgängerzonen der Hund zu jeder Zeit an der Leine geführt werden muss. Das Gleiche gilt auch bei Menschenansammlungen, in öffentlichen Gebäuden und öffentlichen Verkehrsmitteln, in Sportanlagen und auf Zelt- und Campingplätzen sowie auf Friedhöfen, Märkten und Messen.“

Auch beim Thema Sauberkeit gilt: Wer mit Hund unterwegs ist, trägt Verantwortung. Laut Hundegesetz und Straßenreinigungssatzung müssen Hinterlassenschaften sofort entfernt und ordnungsgemäß entsorgt werden. Dafür stehen im gesamten

Gemeindegebiet kostenlose Beutelspender sowie spezielle Restmüllbehälter bereit. Wer dieser Pflicht nicht nachkommt, muss mit einem Bußgeld rechnen – je nach Verstoß und Häufigkeit ab 35 Euro bis hin zu mehreren hundert Euro.

„Um ein friedvolles Miteinander in der Gemeinde zu gewährleisten, weise ich darauf hin, dass Hundehalterinnen und Hundehalter zur Einhaltung der rechtlichen Vorschriften mit Kontrollen durch unsere Ordnungskräfte rechnen müssen. Bitte haben Sie Verständnis für die ordnungsbehördlichen Maßnahmen. Sie dienen dem Schutz aller Mitbürgerinnen und Mitbürger“, teilt Mareike Knoop mit.

Bei Fragen zu diesem Thema ist der Fachdienst Sicherheit und Ordnung der Gemeinde Timmendorfer Strand per E-Mail an ordnungsamtsleitung@timmendorfer-strand.org erreichbar. Außerdem ist der Flyer „Hunde-



Der „Hunde-Knigge“ der Gemeinde Timmendorfer Strand gibt praktische Tipps für ein rücksichtsvolles Miteinander mit Vierbeinern. Screenshot: www.timmendorfer-strand.de

Knigge“ kostenlos in der Gemeindeverwaltung und in der Tourist-Information im Alten Rathaus erhältlich.

Gardinen SCHLICHTING Unsere Frühlingsangebote

30%

auf den Nählohn Ihrer neuen Dekoration

- nicht in bar auszahlbar oder mit anderen Aktionen kombinierbar
- kostenloses Aufmaß
- Angebot gilt bis 31.05.2026
- Rabatt nur für Neubestellungen

Rabatt nur gegen Vorlage dieser Anzeige bei der Bestellung

Die schönsten Gardinenstoffe

30%

auf maßgefertigte Plissees, ausgewählte Kollektion

- nicht in bar auszahlbar oder mit anderen Aktionen kombinierbar
- kostenloses Aufmaß
- Angebot gilt bis 31.05.2026
- Rabatt nur für Neubestellungen

Schwartzauer Allee 13a-15 · 23554 Lübeck
5 Parkplätze vor den Schaufenstern · Haltestelle Wickede-Str. Linie 1 + 10
Montag - Freitag 10.00 - 18.00 Uhr · Sonnabend 10.00 - 13.00 Uhr
Tel. 0451-43115 · www.gardinen-schlichting.de

Amtsgericht Eutin verurteilt notorische Diebin wegen Betrugs

Gerichtsverfahren offenbart kriminelle Vorgeschichte – Bewährungsstrafe und Rückzahlung von Restschuld.

EUTIN. Zwei Justizwachtmeister bringen die Angeklagte aus der Gewahrsamszelle in den Eutiner Gerichtssaal. Die 58-Jährige setzt sich neben ihren Verteidiger. Kurze Begrüßung. Beide flüstern. Sie wirkt verstört. Die Richterin hat die Zwangsvorführung angeordnet, weil die Frau bereits eine Vorladung missachtet hatte. Die Staatsanwältin wirft ihr Betrug vor.

In der Verhandlung wird schnell klar, dass Pamela A. (Name geändert) eine eigene Sicht auf viele Dinge hat. Bei der Verlesung der Anklageschrift schüttelt sie wild mit dem Kopf und versucht zu widersprechen. Als die Richterin ihr das Wort erteilt, sprudelt es aus ihr heraus. Dabei äußert sich Pamela A. nicht zu dem eigentlichen Tatwurf, sondern beklagt sich über das Strafverfahren. „Ich bin total überascht“, sagt Pamela A. und behauptet: „Er hat sein Geld doch schon wieder.“

DARLEHEN VON 950 EURO FÜR AUTOREPARATUR

Worum geht es? Die Angeklagte, die in der Gemeinde Bösdorf (Kreis Plön) wohnt, hatte sich im März 2024 von einem Bekannten 950 Euro geliehen. Zudem bezahlte der 63-jährige Malenter eine Amazonbestellung im Wert von 20,99 Euro. Das Privatdarlehen wurde schriftlich fixiert, als Rückzahlungstermin wurde Ende August 2024 vereinbart. Der ausgefüllte Mustervertrag weist beide Unterschriften aus.

Trotzdem zeigt sich Pamela A. verwundert. „Von Amazon weiß



Weil eine Frau ein privat gewährtes Darlehen nicht zurückzahlte, musste sie sich wegen Betrugs vor dem Amtsgericht Eutin verantworten.

Symbolfoto: Dan Race - Fotolia

ich gar nichts“, sagt sie. Die Richterin liest aus der Rechnung vor: „Nivea Q10 Tagespflege mit Bio-Argan-Öl im Geschenkset – haben sie so etwas?“, fragt die Richterin. „Nee, keine Ahnung“, antwortet die Angeklagte.

Der Darlehensgeber versichert, das Produkt für Pamela A. bestellt und an sie weitergegeben zu haben. „Sie brauchte ein Geschenk für einen Geburtstag“, erinnert er sich. Zuvor habe sie ihn um 950 Euro für eine Autoreparatur gebeten, sagt der Zeuge.

Weil diese Summe für ihn eine Menge Geld sei, habe er zwei Tage überlegt. Um sich abzusichern, habe er auf einen schriftlichen Vertrag bestanden. „Wir sind dann zusammen zur Bank

gegangen, ich habe das Geld abgehoben und übergeben“, sagt er. Danach habe er nichts mehr von Pamela A. gehört.

„ICH HABE EINIGE UNSCHÖNE SACHEN GEHÖRT“

Nachdem das Fälligkeitsdatum verstrichen sei, habe er mehrfach versucht, Kontakt aufzunehmen. Mitunter habe er das Gefühl gehabt, dass Pamela A. zu Hause gewesen sei und die Tür nicht geöffnet habe. Vor Ort sei er mit Nachbarn ins Gespräch gekommen. „Ich habe einige unschöne Sachen gehört“, sagt er. Aufgrund dieser Informationen habe er einen Rechtsanwalt eingeschaltet.

Anfang Dezember habe Pame-

la A. dann plötzlich vor ihm im Carport gestanden. „Sie hat mir 50 Euro in die Hand gedrückt und ist dann weggelaufen“, sagt der Zeuge.

Pamela A. beharrt darauf, die gesamte Summe zurückgezahlt zu haben. Die 950 Euro habe sie sich zusammengespart, erklärt sie auf Nachfrage. Die Frage, wie sie das mit 656,70 Bürgergeld geschafft habe, lässt sie unbeantwortet. Eine Quittung kann sie nicht vorlegen.

Das Strafregister trägt nicht zur Glaubwürdigkeit bei. Die erste Verurteilung erfolgte 2001 wegen Urkundenfälschung und Betrugs. Es folgen 17 Einträge wegen Diebstahls. Aktuell steht Pamela A. in drei Fällen unter Bewährung.

AMBULANTE THERAPIE WEGEN KLEPTOMANIE

Die Bewährungshelferin berichtet, dass sich die Angeklagte einer ambulanten Therapie wegen Kleptomanie unterziehe. Zudem suche sie intensiv nach Arbeit. Doch die vielen Bewerbungen und Praktika führten bisher nicht zu einem Beschäftigungsverhältnis. Aktuell habe die Angeklagte eine Arbeitsstelle in Aussicht.

Die Richterin verurteilt Pamela A. zu einer Haftstrafe von fünf Monaten, die sie zur Bewährung aussetzt, um die gezeigten Bemühungen nicht zu bremsen. „Ich möchte Ihnen diese letzte Chance noch geben“, sagt die Richterin. Zudem verfügt sie die Einziehung der Restdarlehenssumme von 920 Euro. **DIS**

Haftbefehl nach Tötungsdelikt

EUTIN. Die Polizei hat offenbar einen schnellen Ermittlungserfolg vorzuweisen: Nachdem am Donnerstag in der vergangenen Woche in den frühen Morgenstunden ein 38-jähriger Mann schwer verletzt in der Eutiner Freischützstraße gefunden worden war und anschließend im Krankenhaus starb, nahmen die Beamten schon am selben Tag einen Tatverdächtigen fest.

„Nach ersten Zeugenvernehmungen und der Absuche in der Eutiner Innenstadt am Donnerstag ergab sich der Tatverdacht gegen einen 35-Jährigen aus dem Kreis Segeberg“, sagt Polizeisprecherin Svenja Pries. Laut

Pries haben Kräfte des Spezialeinsatzkommandos den Mann vorläufig festgenommen. „Danach wurde der Tatverdächtige in das Polizeizentralgewahrsam in Lübeck gebracht“, sagt Pries.

Die Staatsanwaltschaft Lübeck beantragte einen Haftbefehl wegen des Verdachts der Körperverletzung mit Todesfolge. „Nach Vorführung am Freitag erließ der Richter am Amtsgericht einen Haftbefehl. Der Tatverdächtige wurde in die Justizvollzugsanstalt Lübeck gebracht“, sagt Pries. Weitere Hintergründe zu dem Tötungsdelikt seien unklar. Pries: „Die Ermittlungen dauern an.“ **HAN**

Buchvorstellungen bei Hoffmann

EUTIN. Das Frauenhaus Ostholstein und die Buchhandlung Hoffmann in Eutin laden für Mittwoch, 15. April, ab 19 Uhr zu einer Buchvorstellung in die Buchhandlung, Peterstraße 17 in Eutin ein. Mitarbeiterinnen des

Frauenhauses und der Buchhandlung stellen Titel ausgewählter Autorinnen und Autoren vor. Alle Einnahmen kommen dem Frauenhaus Ostholstein zugute. Karten gibt es direkt in der Buchhandlung Hoffmann.

Freie Plätze beim Babyschwimmen

EUTIN. Die Familienbildungsstätte Eutin hat noch freie Plätze im Babyschwimmen-Kursus. Babys im Mindestalter von vier Monaten werden in langsamen Schritten mit dem Wasser ver-

traut gemacht und lernen, sich darin fortzubewegen. Der Kursus beginnt am Donnerstag, 16. April, 9 Uhr. Anmeldungen sind per E-Mail an info@fbs-eutin.de möglich.

Frauenfrühstück mit Vortrag

EUTIN. Die Eutiner Frauenrunde lädt für Sonnabend, 25. April, zum Frauenfrühstück ein. Von 9.30 bis 12 Uhr erwartet die Gäste im Weber-Café in der Lübecker Straße 48 ein anregender Vormittag mit Vortrag. Museumspädagogin Esther Dörrhöfer spricht

über „Schönheit in Geschichte und Gegenwart“ und beleuchtet, wie sich Schönheitsideale in Kunst und Literatur im Laufe der Zeit verändert haben und was sie bis heute prägt. Karten gibt es für 15 Euro in der Tourist-Info, Markt 19 in Eutin.

Bau der Flüchtlingsunterkünfte kommt voran

MALENTE. Noch stapeln sich die Container neben dem Sportplatz in der Malenter Ringstraße. Die Verschaltungen für die 102 Fundamente sind aber bereits fertig. Die Vorbereitungen für den Aufbau der Wohnmodule laufen auf Hochtouren. Bis Ende Mai sollen die ersten Flüchtlingsunterkünfte bezugsfertig sein.

Vermesser prüfen noch einmal die Position der Fundamente, bevor diese gegossen werden. Sobald der Beton ausgehärtet und belastbar ist, sollen die pro Stück etwa 1,5 Tonnen schweren Wohncontainer per Kran auf die kleinen Sockel gesetzt und miteinander verbunden

werden. Die Anschlüsse für die Ver- und Entsorgung der Unterkünfte mit Strom und Telekommunikation sowie Trinkwasser und Abwasser sind bereits vorbereitet.

Zum Hintergrund: Die Gemeinde Malente hat seit vielen Jahren größere Probleme, Wohnraum für die zugewiesenen Geflüchteten zu finden. Im Frühjahr 2022 eskalierte die Situation mit dem Angriffskrieg Russlands gegen die Ukraine. Als Notlösung konnte die Gemeinde das leerstehende Gästehaus des CJD-Bildungszentrums anmieten – allerdings nur befristet bis Ende 2025. Der damals bereits verkaufte Gebäudekomplex soll

einem Neubauprojekt weichen.

Aufgrund dieser Situation beschloss die Gemeindevertretung im Herbst 2024, die marode Turnhalle in der Ringstraße abzureißen, um Platz für provisorische Flüchtlingsunterkünfte zu schaffen. Geplant wurde ein modulares Containerdorf. Im ersten Bauabschnitt, der nun realisiert wird, sollen bis zu 65 Wohnplätze geschaffen werden.

Parallel dazu wird derzeit die Pension „Alte Mühle“ in Malente-Krummsee zu einem Flüchtlingsheim umgebaut. Hier sollen bis zu 45 Wohnplätze entstehen.

Beide Einrichtungen sollen ab Ende Mai betriebsbereit sein. „Die

Unterkünfte werden dringend gebraucht“, sagt Bürgermeister Heiko Godow (CDU). Nach aktuellem Stand muss die Gemeinde pro Jahr 70 Flüchtlinge aufnehmen. Hinzu kommen weitere Verpflichtungen

aus vergangenen Jahren. „Der Kreis hat auf unsere Situation Rücksicht genommen und die Zuweisungen ausgesetzt“, sagt Godow. Ab Juni könne die Gemeinde diese gesetzliche Aufgabe wieder erfüllen. **DIS**



Die Holzverschaltungen für die Betonfundamente zeigen die Standorte, an denen die Wohncontainer aufgestellt werden. Foto: Dirk Schneider

Das Theater Zeitgeist e.V. spielt:

KALTER WEIßER MANN

Eine Komödie von Dietmar Jakobs und Moritz Netenjakob
Regie: Katharina Butting



Sa. 25.04.26
19.30 Uhr
Kursaal
Haus des Gastes
Malente

Kartenvorverkauf:
Tourist Info Malente
oder online
www.theater-zeitgeist.de

Langfristig Vermögen aufbauen – gerade in bewegten Zeiten

Breit aufgestellt investieren:

Warum eine ausgewogene Vermögensstruktur gerade jetzt entscheidend ist.



Foto: Braun

Geopolitische Spannungen und schwankende Märkte verunsichern viele Anleger. Doch gerade jetzt zeigt sich, wie wichtig eine durchdachte Vermögensstruktur ist. „Entscheidend ist, das eigene Vermögen breit

aufzustellen“, sagt Steffen Braun, Teilmarktbereichsleiter bei der Volksbank Eutin.

Eine ausgewogene Mischung verschiedener Anlageklassen – etwa Aktien, Anleihen oder Immobilien – kann helfen, Risiken zu streuen und gleichzeitig langfristige Ertragschancen zu nutzen. Diese sogenannte Diversifikation ist eine zentrale Grundlage für nachhaltigen Vermögensaufbau. Investmentfonds bieten dafür eine praktikable Lösung: Sie bündeln unterschiedliche Anlageformen und werden von erfahrenen Experten gesteuert. Die Volksbank Eutin arbeitet hierbei mit ihrem genossenschaftlichen Partner Union Investment zusammen, der über jahrzehntelange

Erfahrung im Fondsmanagement verfügt.

Trotz aller Chancen gilt: Kapitalmärkte unterliegen Schwankungen. Umso wichtiger ist eine individuelle Anlagestrategie, die zur persönlichen Situation und Risikobereitschaft passt.

„Wir begleiten unsere Kundinnen und Kunden dabei, eine passende Struktur für ihr Vermögen zu entwickeln – verständlich, transparent und auf Augenhöhe“, so Braun.

Lassen Sie sich beraten und vereinbaren Sie jetzt Ihren Beratungstermin - telefonisch unter 04521/806-0 oder online unter www.vbeutin.de/terminvereinbaren.




„Meine Aufgabe ist es, zuzuhören und Sportlern neue Wege zum Ziel aufzuzeigen.“
Anett Szigeti | Sportpsychologin und Mental Coach

Kompetenz zahlt sich aus. Auch beim Fondssparen

Lassen Sie sich in Ihrer Bank beraten.

Aus Geld Zukunft machen

Schritt für Schritt ans Ziel Hier Termin vereinbaren

Bitte lesen Sie die Verkaufsprospekte und die Basisinformationsblätter der Fonds, bevor Sie eine endgültige Anlageentscheidung treffen. Weitere Informationen, insbesondere zu Chancen und Risiken, die Verkaufsprospekte und die Basisinformationsblätter erhalten Sie kostenlos in deutscher Sprache bei Ihrer Volksbank Eutin Raiffeisenbank eG oder bei Union Investment Service Bank AG, 60329 Frankfurt am Main, oder auf www.union-investment.de/downloads. Stand: 1. Januar 2026

ANZEIGE

MIT UNS BEWEGLICHKEIT ERLEBEN



Probieren Sie verschiedene Scooter und Elektromobile live auf dem Parcours aus und lassen Sie sich individuell beraten.



TESTEN SIE EXCLUSIV AM 18. APRIL die GenuTrain® OA von Bauerfeind

Seit 1995 steht die Ostsee-Medizintechnik GmbH für eine zuverlässige, wohnortnahe Versorgung mit medizinischen Hilfsmitteln – von Lübeck über Eutin bis nach Fehmarn. Was einst als kleiner Vermietungsservice für CPM-Schienen begann, ist heute ein modernes Gesundheitsunternehmen mit 11 Standorten, rund 80 Mitarbeitenden und einem starken Fokus auf Handwerk und innovative Technik.

Die Geschäftsführung liegt seit 2015 in den Händen von Marco Wilms. Seit 2022 unterstützt ihn sein Geschäftspartner Denny Zech, der Anfang dieses Jahres offiziell in die Geschäftsführung eingetreten ist. Seither führen Marco Wilms und Denny Zech das Unternehmen gemeinsam und setzen auf Qualität, Innovation und ein starkes Team.

Dieses partnerschaftliche Führungsverständnis zeigt sich auch im gut organisierten Außendienst: Patientinnen und Patienten werden zuverlässig zu Hause versorgt, wenn der Weg ins Sanitätshaus nicht mehr möglich ist – persönlich, kompetent und mit dem Anspruch, jederzeit höchste Standards zu erfüllen.

Neben klassischen Sanitätshausprodukten wie Orthesen, Bandagen und Kompressionsstrümpfen bietet das Unternehmen auch Alltagshilfen, Wellnessartikel und spezialisierte Versorgungsleistungen – etwa im Bereich der Brustprothetik sowie bei Lymph- und Lipödem.

Ein besonderes Aushängeschild sind die beiden hauseigenen Werkstätten für Orthopädietechnik und Rehatechnik. Im 2024 bezogenen Neubau der Zentrale mit über 3.000 Quadratmetern Fläche entstehen individuelle Maßanfertigungen wie Prothesen, Skoliose-Korsetts und sensorische Einlagen – stets unter Einsatz modernster Vermessungstechnik und fundierter fachlicher Expertise. Insbesondere im Bereich der Neuro-Orthopädietechnik entwickelt sich das Unternehmen kontinuierlich weiter.

In unserem Sanitätshaus widmet man sich mit viel Erfahrung, Empathie und Fachwissen dem sensiblen Bereich der Kinderorthetik. Mit großer Sorgfalt und einem feinen Gespür für jedes Kind



wird die bestmögliche orthopädietechnische Versorgung sichergestellt. Jedes Hilfsmittel wird individuell gefertigt und präzise auf die Bedürfnisse des Kindes abgestimmt.

Im Bereich der Orthopädie-schuhtechnik arbeiten wir ab sofort mit einem ausgewiesenen Experten zusammen, der unseren hohen Qualitätsansprüchen in jeder Hinsicht gerecht wird und dem wir mit voller Überzeugung unser Vertrauen schenken – für individuelle Lösungen, die Präzision, Erfahrung und Verlässlichkeit vereinen.

Mit Stolz blickt Ostsee-Medizintechnik auf mehr als 30 Jahre Wachstum, Verlässlichkeit und Menschlichkeit – und mit ebenso viel Tatkraft in die Zukunft.

ZEITPLAN FÜR DIE VORTRÄGE IM SEMINARRAUM

10:30 Uhr	Konservative Versorgung der Gonarthrose
11:30 Uhr	Weitergehen – Mit Orthese alte Mobilität zurück gewinnen
12:30 Uhr	Sitzen und Positionieren im Rollstuhl
13:30 Uhr	Hilfe für Ihre Füße – Moderne Einlagenversorgung

2. GESUNDHEITS- & MOBILITÄTSTAG

am **18. APRIL**
von 10 bis 16 Uhr

Seit mehr als **30 JAHREN** stehen Ihre Gesundheit und Lebensqualität bei uns im Mittelpunkt!

ENTDECKEN SIE UNTER DEM MOTTO „MOBILITÄT NEU ERLEBEN“ INNOVATIVE LÖSUNGEN FÜR EIN AKTIVES LEBEN.

Freuen Sie sich auf eine große Ausstellung führender Hersteller von Mobilitäts- und Gesundheitslösungen.

Zum zweiten Mal richtet Ostsee-Medizintechnik eine Veranstaltung dieser Größe in der Zentrale im Estlandring 7 in Lübeck aus – mit viel Platz für Aktionen drinnen und draußen. Wir freuen uns ein zweites mal zum Gesundheits- & Mobilitätstag einzuladen. Dieser Tag erwartet Sie mit vielfältigen Informationen, inspirierendem Austausch und abwechslungsreichen Mitmach-Angeboten.

Ein Highlight: Alle Gäste erhalten einen exklusiven Gutschein mit 10 % Bonus* auf Produkte der teilnehmenden Aussteller – nur an diesem Tag! (Der Gutschein ist gültig bis zum 31.05.2026)

Erleben Sie eine vielseitige Ausstellung führender Hersteller von Mobilitätshilfen und nutzen Sie die Gelegenheit zur persönlichen, individuellen Beratung. Testen Sie Rollstühle, Rampen, Liftsysteme und vieles mehr direkt vor Ort. Für Unterhaltung sorgen Mitmach-Angebote wie eine Hüpfburg, ein E-Mobil-Parcours, ein Sollso-Laufrad-Parcours sowie verschiedene Rollstühle zum Kennenlernen. Ergänzt wird das Programm durch medizinische Fachvorträge. Außerdem finden geführte Besichtigungstouren durch die Firma statt. Spaß für die ganze Familie ist garantiert – für Speisen und Getränke ist mit einem Eiswagen sowie Kaffee- und Kuchenbuffet bestens gesorgt.

Werfen Sie exklusive Blicke hinter die Kulissen unserer Werkstätten für Orthopädie- und Rehatechnik und erleben Sie hautnah, wie individuelle Hilfsmittel entstehen.

Entdecken Sie moderne Unterstützung für mehr Lebensqualität. Seien Sie dabei!



SANITÄTSHAUS | WERKSTÄTTEN | SCHULUNGSZENTRUM
ZENTRALE | Estlandring 7 | 23560 LÜBECK | Tel. 0451 – 290 71 50
www.ostsee-medizintechnik.de

WEITERE STANDORTE IN IHRER NÄHE:

LÜBECK
Schlutuper Straße 7
Tel. 0451 582 412 88

LÜBECK
Moislinger Allee 6b
Tel. 0451 498 25 43

TRAVEMÜNDE
Am Dreilingsberg 7
Tel. 04502 880 97 07

RATZBURG
Schrankenstraße 9
Tel. 04541 879 50 32

EUTIN
Elisabethstraße 16-18
Tel. 04521 794 18 09

* Der Rabatt gilt nur in Verbindung mit der gestempelten und unterschriebenen Rabatt-Gutscheinkarte, die während des Mobilitätstages am 18.04.2026 an die Besucher ausgegeben wird. Gültig ab dem 18.4.2026 bis zum 31.05.2026 für alle Produkte im Privatverkauf und wird beim Kaufabschluss von der Gesamtsumme abgezogen. Ausgenommen sind die Produkte der Firmen Lifta und Sollso.





Mit Geige, Cello und Stimme lassen Bérengère Le Boulair (li.) und Christiane Reiling den Wald musikalisch lebendig werden.

Foto: Duo Movimento

Klangreise durch die Welt der Bäume

KLINGBERG. Wenn im April die ersten zarten Blätter sprießen, lädt ein besonderes Kulturerlebnis dazu ein, den Wald mit allen Sinnen zu entdecken. Unter dem Titel „Der Gesang der Bäume“ verbinden das Duo Movimento und die Naturführerin Iris Bein am Freitag, 17. April, Naturerkundung und Musik zu einem stimmungsvollen Abend rund um die Geroldkirche in Klingberg.

Auftakt ist um 18 Uhr mit einer geführten Wanderung durch den Wald am höchsten Punkt der Gemeinde Scharbeutz. Die zertifizierte Natur- und Landschaftsführerin Iris Bein nimmt die Teilnehmenden mit auf einen Spaziergang, bei dem nicht nur die erwachende Natur im Mittelpunkt steht, sondern auch das verborgene Leben der Bäume. Neben spannenden Einblicken in ihre Wirkweisen werden Geschichten und Mythen vermittelt, die Bäume seit Jahrhunderten begleiten. Wer möchte, kann sogar junge Blätter und Knospen kosten und so den Frühling wortwörtlich schmecken. Aufgrund einer steilen Treppe ist dieser Teil der Veranstaltung allerdings nicht barrierefrei.

Nach der Rückkehr erwartet die Besucherinnen und Besucher eine kleine Stärkung, bevor um 19.30 Uhr das musikalische Highlight des Abends beginnt. Das Duo Movimento – bestehend aus Bérengère Le Boulair und Christiane Reiling – widmet sich in seinem Konzertprogramm ganz dem Thema Wald. Inspiriert von dem Bestseller „Das geheime Leben der Bäume“ von Peter Wohlleben, entfaltet sich eine poetische Klangreise von den Wurzeln bis in die Baumkronen.

Mit einer Mischung aus Musik, Texten und szenischer Darstellung lassen die Künstlerinnen die vielfältigen Facetten des Waldes lebendig werden. Mal leise und nachdenklich, mal kraftvoll und bewegend – das Programm spiegelt die besondere Verbindung zwischen Mensch und Natur wider.

Die Plätze für das Walderlebnis sind begrenzt. Tickets kosten zwischen 10 und 30 Euro und sind unter <https://cutt.ly/lr8dlgJF> erhältlich. Das Konzert kann sowohl in Kombination mit der Waldführung als auch separat besucht werden.

Neustart im Sommer?

Vogelpark Niendorf: Betreiberin fehlt Zoo-Genehmigung – Bürgermeister stellt Lösung in Aussicht.

NIENDORF. Die Spekulationen nehmen kein Ende: Nachdem der Vogelpark Niendorf auch zu Ostern nicht geöffnet hatte, äußert sich nun erstmals der oberste Vertreter der Gemeinde Timmendorfer Strand zur Zukunft des beliebten Ausflugsziels – und stellt eine Wiedereröffnung zur Sommerzeit 2026 in Aussicht.

„Wir wissen, dass das Thema viele Menschen bewegt“, sagt Bürgermeister Sven Partheil-Böhnke (FDP). Es hätten daher in den vergangenen Wochen etliche Gespräche im Hintergrund stattgefunden. Klar sei, dass der Vogelpark eine Zukunft haben soll. „Wir arbeiten daran, dass eine Öffnung schnellstmöglich erfolgen kann“, sagt der Bürgermeister. Die sieben Hektar große Anlage im Naturschutzgebiet Aalbeek-Niederung, zuletzt das Zuhause von etwa 1000 Tieren, ist seit Monaten geschlossen. Der Vogel-Experte Klaus Langfeldt, der die Einrichtung über 40 Jahre lang leitete, hatte den Park im Sommer 2025 offiziell an Christian Siebelts und dessen Lebensgefährtin Daniel Volkmer-Kuberski übergeben.

VOGELPARK: „ZURZEIT SIND WIR IN DER WINTERPAUSE“

Dieser Lebensgefährte steht weiterhin im Impressum der Internetseite des Vogelparks. Wer beim Park anruft, landet auf einem Anrufbeantworter mit der Ansage: „Zurzeit sind wir in der Winterpause, daher ist das Telefon nicht ständig besetzt.“ Man freue sich auf „ein Wiedersehen zum Saisonstart“.

Die letzten Einträge auf der

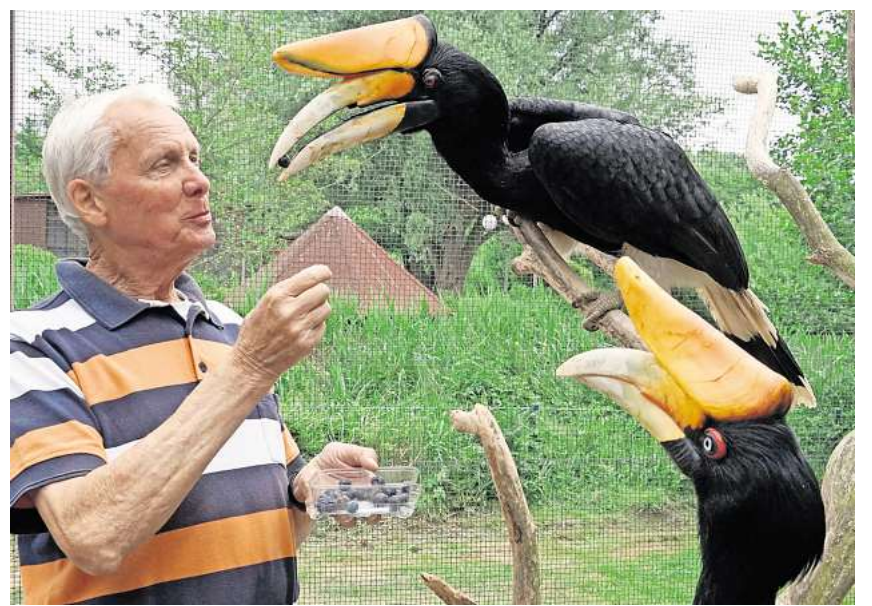
Facebook-Seite des Vogelparks stammen aus dem Herbst/Winter 2025. Sie zeigen unter anderem einen jungen Flamingo und berichten von vier Steinkäuzen aus dem Park, die zwecks Wiederansiedlung in freier Wildbahn an ein Projekt im Harz gegeben worden seien.

Vor einigen Wochen hatte einer der Betreiber auf Anfrage erklärt, dass der Park unter anderem aufgrund strenger Auflagen wegen der Vogelgrippe so lange geschlossen sei. Derweil machten teils wilde Gerüchte über den Vogelpark die Runde. Die Kommunalpolitik verhandelte das Thema ausschließlich hinter verschlossenen Türen.

Für die jetzt von Bürgermeister Partheil-Böhnke in Aussicht gestellte Öffnung der Anlage müssten einige rechtliche Dinge erfüllt werden, heißt es. Was genau, bleibt unklar. „Über einige Punkte kann ich aktuell nicht sprechen, weil sie noch intern sind“, sagt Partheil-Böhnke.

BEHÖRDE ERTEILT KEINE GENEHMIGUNG FÜR ZOO

Aktuell ist eine Öffnung in jedem Fall ausgeschlossen. Der Grund: Den derzeitigen Betreibern fehlt eine zoologische Genehmigung.



Klaus Langfeldt führte den Vogelpark über 40 Jahre lang. Diese Aufnahme zeigt ihn beim Füttern der Rhinozeros-Hornvögel.

Foto: Wochenspiegel

Denn wer einen Zoo betreiben will, muss einen Sachkundenachweis vorlegen sowie die artgerechte Haltung der Tiere nachweisen. Zudem muss der Betreiber in seiner Person als zuverlässig gelten. Eine entsprechende Genehmigung der Naturschutzbehörde wurde in diesem Fall nicht erteilt. Die Folge: „Wir mussten eine Gewerbeuntersagung ausprechen“, sagt Partheil-Böhnke.

Schon kurz nach der Bekanntgabe der neuen Betreiber hatte es Probleme gegeben. Klaus Langfeldt hatte zuvor lange nach einem Nachfolger für seinen Park gesucht. Er selbst hatte die 1973 eröffnete Einrichtung 1983 übernommen.

Langfeldt machte sich durch die Nachzucht teils sehr seltener Arten einen Namen, kämpfte

aber auch immer wieder mit Problemen wie der Überschwemmung des Geländes. Denn bei starkem Regen steigen die Pegel im nahegelegenen Hemmelsdorfer See und in der Aalbeek. Die Niederung liegt nur 30 Zentimeter über dem Meeresspiegel und steht deshalb rasch unter Wasser.

Die aktuellen Schwierigkeiten im Park sind aber offenkundig völlig anderer Natur. Bereits kurz nach der Übergabe des Parks soll Christian Siebelts etliche Tiere von Niendorf in einen Zoo nach Brandenburg gebracht haben, in dem er zuvor gearbeitet hatte. Weil den Tieren entsprechende Herkunftsnachweise fehlten, wurden sie von der dortigen Behörde beschlagnahmt. Aktuell laufen Verfahren gegen Christian Siebelts. **MWE/SAJ**

Wenn Ottifanten den Strand erobern

TIMMENDORFER STRAND.

Wer derzeit durch den Strandpark in Timmendorfer Strand spaziert, dürfte nicht schlecht staunen: Dort sind plötzlich die berühmten Ottifanten aufgetaucht. In Form von sechs großformatigen Bannern bringen sie den unverwechselbaren Humor und die Kunst von Otto Waalkes direkt an die Ostseeküste.

Die Freiluftausstellung ist mehr als nur ein augenzwinkernder Hingucker. Sie zeigt eine Seite des beliebten Komikers, die vielen zwar bekannt ist, aber oft im Schatten seiner Bühnenauftritte steht: die bildende Kunst. Seit Jahrzehnten widmet sich Otto Waalkes neben Film, Fernsehen und Live-Programmen auch dem Malen und Zeichnen. Seine Ottifanten sind längst zu seinen künstlerischen



Über die neuen Ottifanten-Banner freuen sich Joachim Nitz (v.li.), Tourismusdirektor von Timmendorfer Strand Niendorf, Stephanie Göseke, Galerieleitung der Walentowski Galerien, sowie Grafikdesignerin Stephanie Scheel.

Foto: Stine Schöning

Markenzeichen geworden und bewegen sich mit einem Augenzwinkern durch Motive der Kunstgeschichte.

Realisiert wurde die Aktion von

der Timmendorfer Strand Niendorf Tourismus GmbH in Zusammenarbeit mit den Walentowski Galerien sowie der Otto Kunst GmbH. Ziel ist es, Kunst niedrig-

schwellig erlebbar zu machen.

„Die großformatigen Werke bringen Farbe in den Strandpark und schaffen ein besonderes Kunsterlebnis unter freiem Himmel“, heißt es von Veranstalterseite. Gleichzeitig setzt die Ausstellung einen kreativen Akzent im Vorfeld des beliebten Events „Stars am Strand“, das jährlich zahlreiche Gäste anzieht.

Die Ottifanten im Strandpark sind noch bis in den Herbst hinein frei zugänglich. Wer noch tiefer in Ottos Bilderwelt eintauchen möchte, hat dazu ebenfalls Gelegenheit: Weitere Werke werden in den Walentowski Galerien in der Rotunde der Trinkkurhalle, Kurpromenade 3, zu sehen sein – vom 10. bis 23. August und vom 23. September bis 5. Oktober.

SCHON GEHÖRT?

Zu Ostern gibt's ein Auto! Finde die Ostereier und gewinne einen Renault Clio Evolution unter ln-online.de/ostern



Mitmachen & gewinnen!



Abbildung ähnlich. Zeitraum: 23.3.–12.4.26. Teilnahme ab 18 J. (DE) mit Führerschein Kl. B. Gemeinschaftsaktion von KN, LN & OZ (1 Gewinn für alle Teilnehmer). Teilnahme nur mit Werbeeinwilligung für die Kieler Zeitung. Rechtsweg & Barauszahlung ausgeschlossen. Details & Datenschutz: ln-online.de/ostern

Lübecker Nachrichten LN

GO.GRØØN meets LN-ePower

Die Messe in der MuK informiert über Nachhaltiges und Faires. Auf dem Außengelände geht es um E-Mobilität und umweltfreundliche Energieformen.

LÜBECK. Die GO.GRØØN – Messe für Nachhaltiges und Faires kehrt in diesem Jahr zum dritten Mal zurück in die Musik- und Kongresshalle Lübeck (MuK). Seit 2022 hat sich die Messe als wachsendes Messeformat für nachhaltiges Leben, gesellschaftliche Verantwortung und fairen Handel zur Leitmesse in Schleswig-Holstein entwickelt. Unter dem Motto „So bunt wie das Leben“ öffnet die Messe erneut am 25. und 26. April jeweils von 10 bis 18 Uhr ihre Türen und macht nachhaltige Produkte, Ideen und Visionen für alle erlebbar.

NEU 2026: GO.GRØØN MEETS LN-EPOWER

Die Besucherinnen und Besucher erhalten an den zwei Messtagen umfangreiche Informationen über einen nachhaltigen Lebensstil und gesellschaftliche Verantwortung. Die Angebotspalette bietet ein breites Themenspektrum und reicht von Lifestyle über Mobilität, Klima, Technik, Energie, Handwerk, Stadtentwicklung bis zu Bildung und Ernährung. Ausgewählte Start-Ups aus Schleswig-Holstein präsentieren innovative Geschäftsmodelle auf dem Weg zum Erfolg. Das umfangreiche gesellschaftliche und soziale Engagement repräsentieren gemeinnützige Organisationen aus dem gesamten Bundesland. Ein abwechslungsreiches Rahmenprogramm mit Vorträgen, Workshops und Kulturprojekten ergänzt das vielfältige Messeangebot.



Am 25. und 26. April dreht sich in der MuK alles ums Thema Nachhaltigkeit.

Foto: Musik- und Kongresshalle Lübeck

Auf dem erweiterten Außengelände und der Ausstellungsfläche in der Musik- und Kongresshalle Lübeck präsentieren sich ebenfalls die Ausstellerinnen und Aussteller der LN-ePower (LN = Lübecker Nachrichten) mit ihren Themen rund um

E-Mobilität und umweltfreundlichere Energieformen. Ausgestellt werden zukunftsweisende Lösungen für den Alltag – von Photovoltaik und modernen Energiesystemen bis hin zu E-Autos und nachhaltiger Mobilität, ergänzt durch E-

Scooter und E-Bikes als flexible und klimafreundliche Optionen. Besonders attraktiv: Vor Ort sind Probefahrten möglich, sodass Besucherinnen und Besucher die verschiedenen Fahrzeuge direkt erleben und testen können. Darüber hinaus

erhalten Gäste praxisnahe Einblicke in aktuelle Entwicklungen und erfahren, wie sich nachhaltige Energie- und Mobilitätslösungen konkret in den Alltag integrieren lassen. Durch die Verbindung von GO.GRØØN und LN-ePower ent-

steht ein ganzheitliches Messeerlebnis, das ökologische, technologische und gesellschaftliche Aspekte der Nachhaltigkeit vereint – greifbar, informativ und zukunftsorientiert.

RAHMENPROGRAMM

Freitag, 24. April, 17 Uhr

„Energiewende von Neben an – 7 Leuchttürme aus Lübeck“, Auftaktveranstaltung
Mit Begrüßung durch Bürgermeister Jan Lindenau und Staatssekretär (MEKUN) Joschka Knuth sowie einem Impulsvortrag von Markus Gürne (ARD). Anschließend werden Lübecker Projekte zur Energiewende vorgestellt.

Sonnabend, 25. April, 15 Uhr

Sven Plöger: „Zieht euch warm an, es wird noch heißer!“
Der Meteorologe und ARD-Wettermoderator spricht über den Stand der Klimakrise und über Möglichkeiten zum Handeln.

Sonntag, 26. April, 12 Uhr

Lunchkonzert: „Unser tägliches Wasser“
Mit dem Orchester des Wandels Lübeck, TanzOrtNord und einem Vortrag von Helena Köhler zur Geschichte und Zukunft der Trinkwasserversorgung in Lübeck.

Alle Veranstaltungen des Rahmenprogramms sind kostenfrei.

■ Musik- und Kongresshalle Lübeck, Willy-Brandt-Allee 10, Rotunde, Konzertsaal und Außenflächen. Eintritt frei. Weitere Informationen gibt es unter www.gogroon.de

„Fräulein Frey“ musiziert im Tonfink

LÜBECK. Für Sonnabend, 18. April, lädt das Tonfink, Große Burgstraße 46 in Lübeck ab 20 Uhr zu einem Konzert von „Fräulein Frey“ ein. Fräulein

Frey, alias Steffi Böhnke, ist ein Nordlicht mit Tiefgang. Ihre Lieder erzählen poetisch und unterhaltsam zugleich von Aufbruch und Heimkehr,

von großen Gefühlen und kleinen Alltäglichkeiten, vom Zweifeln und davon, es trotzdem zu tun. Der Hut geht rum.

Infos rund ums Wohnen im Alter

LÜBECK. Der Beirat für Seniorinnen und Senioren der Hansestadt Lübeck bietet eine zusätzliche Sprechstunde in den Räumen der Wohnberatung „Wohnen im Al-

ter“, Kolberger Platz 1, an. Am Donnerstag, 16. April, steht die Interessenvertretung der älteren Generation von 11 bis 13 Uhr für Themen und Infos zum Älterwer-

den zur Verfügung. Anmeldung bis Mittwoch, 15. April, 12 Uhr, unter Tel. 0451/1221016 oder per E-Mail an seniorenbeirat@luebeck.de

Die „Spatzen“ zwitschern in Lübeck

LÜBECK. Für viele Fans der Volksmusik ist es ein besonderer Termin im Kalender: Die Kastelruther Spatzen kommen im Rahmen ihrer Tournee erstmals nach Lübeck. Am Donnerstag, 24.

September, gastiert die Gruppe ab 19.30 Uhr in der Musik- und Kongresshalle Lübeck (MuK).

Die Kastelruther Spatzen gelten als berühmteste deutschsprachige Volksmusikgruppe.

Seit mehr als vier Jahrzehnten stehen die sieben Musiker aus Südtirol für gefühlvolle Melodien und Texte, die vor allem von Liebe und Natur erzählen. Besonders die Verbundenheit zu den Bergen prägt viele ihrer Lieder. Mit dieser Mischung haben sich die „Spatzen“ einen festen Platz in der deutschsprachigen Volksmusik erarbeitet – zahlreiche Auszeichnungen wie Gold- und Platin-schallplatten sprechen für ihren Erfolg.

Auch live überzeugt die Band mit einer besonderen Atmosphäre. Die Nähe zum Publikum und die spürbare Freude an der Musik machen ihre Konzerte für viele Fans zu einem unvergesslichen Erlebnis. Nicht selten nehmen Besucherinnen und Besucher weite Anreisen in Kauf, um „ihre Spatzen“ auf der Bühne zu erleben.

In Lübeck dürfen sich die Gäste auf ein Best-of-Programm mit bekannten Hits freuen. Karten sind unter anderem direkt bei der MuK, über Eventim oder Reservix sowie über gängige Vorverkaufsstellen erhältlich.



Die Kastelruther Spatzen kommen im September im Rahmen ihrer Live-Tournee mit all ihren bekannten Hits zum ersten Mal in die MuK.
Foto: hfr

Geschäftswelt

– Anzeige –

Räumungsverkauf bei Küchen Ambiente Lübeck

Das Geschäft schließt zum 8. Mai – Das Unternehmen bleibt zunächst bestehen



Küchen Ambiente Lübeck am Herrnholz in Lübeck

Foto: pix123

Die Küchen Ambiente Lübeck GmbH wird ihren stationären Einzelhandel zum Freitag, 8. Mai 2026, nach langjähriger Tätigkeit einstellen. Ab dem 9. Mai bleibt das Küchenstudio dauerhaft geschlossen. Grund hierfür ist das Auslaufen des Mietvertrags; die bisherige Ladenfläche wird zurückgebaut und an die Vermieterin übergeben. Unabhängig von der Schließung des Verkaufsbetriebs bleibt das Unternehmen zunächst bestehen. Nach aktueller Planung wird die Gesellschaft voraussichtlich bis zum 31. Dezember 2027 fortgeführt.

Bereits abgeschlossene Kaufverträge werden dabei vollständig erfüllt: Bestellte Einbauküchen werden wie vereinbart ausgeliefert und montiert, auch anfallende Reklamationen werden

weiterhin bearbeitet. Die Disposition über Witthohn Logistik steht Kunden und Partnern unverändert als Ansprechpartner zur Verfügung.

„Ausdrücklich sei versichert, dass wir nicht pleite, insolvent oder dergleichen sind. Alle Kunden bekommen ihre bestellte Ware und alle Lieferanten bekommen ihre Rechnungen bezahlt“, betont das Unternehmen.

Bis zur endgültigen Schließung bietet Küchen Ambiente Lübeck einen umfassenden Abverkauf an. Veräußert werden unter anderem verbliebene Musterküchen sowie Ausstellungsstücke

und Inventar aus dem Studio- und Bürobereich. Dazu zählen beispielsweise Tische, Stühle, Barhocker, Elektro-Kleingeräte, Dekorationsartikel und weiteres Zubehör. Interessierte haben damit letztmalig Gelegenheit, entsprechende Produkte zu reduzierten Konditionen zu erwerben.

Die Geschäftsführung und das gesamte Team bedanken sich ausdrücklich bei allen Kunden, Mitarbeitenden, Lieferanten sowie Geschäfts- und Montagepartnern für die langjährige, vertrauensvolle und erfolgreiche Zusammenarbeit.

KÜCHEN AMBIENTE LÜBECK GMBH

Herrenholz 18a

23556 Lübeck

Telefon: 0451-40797980

Mail: info@kuechenambiente-luebeck.de



weltgrößte Landmasse	Jugendlicher (Kw.)	Zitronenart (Mz.)	genmanipuliertes Wesen	Entgegnung	von großer Dauer (ugs.)	Gummiharzart, Arznei	westl. Militärbündnis (Abk.)	Ritter der Artusrunde	Fremdwortteil: ...freund	Währung Europas	ein Mainzelmännchen	Milbenart	Siegerin im Wettkampf	Honigwein	Hunderasse	italienischer Artikel	
					selektieren						Beispiel						
Portion, Ration		Wahlspruch			spanischer Artikel	Merkmal, Eigenschaft					nach unten	Fremdwortteil: rückwärts					
Rasenschnitten		Parlament Lettlands	Spendensammlung		indischer Bundesstaat	Männername		fossiler Brennstoff		ungekochtes Essen		Schutzanstrich		Kalb-, Ziegen- o. Schafleder		akademischer Grad (Abk.)	
Fahrzeug	Kaviarfische										Sommermonat	außerdem				deutsche Pop-sängerin	
						gläserne Laborgefäße							Fragewort				
			Wohnstätte in Felshöhlen		eh. deutsches Königreich						Himmelsrichtung			kalter Wind an der Adria	mexikanischer Maisfladen		
Hochgebirge in Südamerika	uner-sättlich	griechische Halbinsel	Hochgebirgsweide								ein Satzzeichen	Teufels-rochen (Mz.)		rotes Wurzel-gemüse			
Hut-schmuck																	
			Verband von Schiffen		Abk.: ex officio						früherer äthiop. Fürstentitel		Adelstitel (Fräulein)	ägyptischer Sonnengott			
österr. Kaiserin bis 1918		äußere Gestalt									männliche Katze	klima-technischer Begriff	Tat-sache			australischer Lauf-vogel	
jemenitische Währung			starker Zweig											förmliche Anrede			
					chilene Währung						schweiz. Kantons-hauptstadt				Graf-schaft in Nord-irland		
winziges Längenmaß		Hauptstadt der Türkei	Schrift-steller-verband (Abk.)										Frauen-kose-name	Leicht-metall (Kurz-wort)			
Novelle von Fontane	Gas-kraft-maschine	inha-lieren				Hotel-hallen					zu dem Zeit-punkt	Titelfigur bei Lessing				Teil Groß-britanniens	
			Nuklear-spreng-satz	chem. Zeichen für Neon	Skat-aus-druck	frau-lich		künst-liche Licht-quelle		im Jahre (latein.)	in hohem Maße		Weiß-hand-gibbon	Lehns-arbeit		poetisch: Glanz	franzö-sisch: Jahr
Er-holung, Ferien	fester, farb-loser Überzug	ver-güten								militä-rischer Ehren-gruß				„Hochmut ... vor dem Fall“	altes Edel-metall-gewicht		
			englisch: Auge		ungar. Staats-mann † 1968	deutsche Spiel-karte						ehem. schwed. Pop-gruppe	Verein	Autor von ‚Dschun-gel-buch‘			
franzö-sischer Filmstar (BB)			Speise-fisch	Tanz-lokal (Kw.)					Gesamt-einsätze beim Poker	Fremd-wortteil: hoch, spitz				ältester Sohn Noahs (A.T.)		Volks-stamm in Benin	
		chem. Zeichen für Astat	ein Edelgas				Sprech-weise einer dt. Ligatur	Schwie-rigkeit						eine Geliebte des Zeus	Initialen Spiel-bergs	italie-nische Tonsilbe	
Stadt mit dem schiefen Turm	Auspuff-ausstoß			kleine Kneipe (franz.)					arab.: Vater (bei Namen)			Auftrag					
Konti-nent				kleines Greif-werk-zeug						wider-wärtig, scheuß-lich							

Mehr draußen. Bei jedem Wetter.
Ihr neues Terrassendach montiert in nur 14 Tagen.*

► Design-Terrassendächer und Wintergärten nach Maß
► German Design Award ausgezeichnet
► Eigene Produktion. Individuell. Wertbeständig.
*Prime-Termine für das Frühjahr begrenzt

Besuchen Sie unsere Ausstellung:
23623 Ahrensböök, Lübecker Straße 17
0 45 25 / 5 01 81 15 - www.nelsonpark-td.de

Widder
21.03. - 20.04.
Liebe und Beziehung bewegen sich derzeit in ruhigen Gewässern. Der Alltagstrott lähmt. Setzen Sie sich konkrete Ziele. Sie sehnen sich nach Action. Gehen Sie mal wieder aus!

Stier
21.04. - 20.05.
Sie sind sensibel und spüren die kleinsten Signale des Partners. In dieser Woche ist ein dickes Fell nötig. Augen zu und durch! Holen Sie die Sportsachen raus. Auspowern befriedigt Sie.

Zwillinge
21.05. - 22.06.
Aus einem flüchtigen Flirt kann sich im Moment mehr entwickeln. Üben Sie sich in Geduld. Eine Entscheidung will reifen. Intuition und Sensibilität sind derzeit Ihre Stärken.

Krebs
22.06. - 22.07.
Verabschieden Sie sich von einem Liebestraum. Es ist nicht schade drum. Als Teamplayer haben Sie Erfolg – also keine Alleingänge! Austausch mit Vertrauten verschafft Ihnen einen guten Rat.

Löwe
23.07. - 23.08.
Stellen Sie Ihre Bedenken zurück, marschieren Sie forsch drauf los. Drängen Sie nicht in die erste Reihe. Im Hintergrund bewegen Sie mehr. Stehen Sie zu Schwächen. Das kommt gut an.

Jungfrau
24.08. - 23.09.
Die Macken des Partners gehören zur Beziehung dazu. Also: Weniger aufregen! Ihre großzügige Kulanz zahlt sich schnell wieder aus. Sie lassen sich leicht stressen. Eine Auszeit ist angesagt.

Waage
24.09. - 23.10.
In der Beziehung hakt es. Reden Sie darüber. Von Widerständen fühlen Sie sich derzeit herausgefordert. Bleiben Sie diplomatisch. Wenn Sie lospowern, fühlen sich andere schnell überfahren.

Skorpion
24.10. - 22.11.
Amor und Eros schlagen bei Ihnen mit vereinten Kräften zu. Flirten Sie! Sie sind selbstsicher. Das macht Eindruck. Gute Zeit für langfristige Investitionen. Lassen Sie sich beraten.

Steinbock
22.12. - 20.01.
Tiefe, innige Gespräche stehen an: intensives Gefühlsleben! Verhandlungen können Sie mit rhetorischem Geschick meistern. Bei Grundsatzentscheidungen lieber zwei Mal überlegen!

Schütze
23.11. - 21.12.
Besinnliche Stunden zu zweit können Sie derzeit am besten genießen. Nehmen Sie die Nöte Ihrer Kollegen ernst. Wenig Freizeit? Die sollten Sie zumindest sinnvoll verbringen.

Wassermann
21.01. - 19.02.
Liebe, Familie und Freunde managen Sie derzeit souverän. Halten Sie Ihre Augen offen. Ein gutes Geschäft bietet sich an. Sie stecken voller Energie. Gehen Sie alte Probleme an.

Fische
20.02. - 20.03.
Gehen Sie nicht gleich auf die Palme, wenn Ihnen etwas gegen den Strich geht. Setzen Sie Prioritäten, sonst verzetteln Sie sich. Sie sind unausgeglichen: Entspannungsübungen oder Yoga!

Lösungen der Vorwoche

E	P	C	G	R	A	C	A	S	A	R	R						
M	F	A	H	R	E	R	U	E	B	E	R	B	L	I	C	K	S
N	A	R	U	S	S	E	T	T	H	E	R	A	P	I	E	K	E
B	A	R	B	A	R	P	M	I	A	U	W	I	R	A	N	G	E
K	O	N	F	U	E	L	L	U	N	G	E	M	P	O	E	R	T
T	P	O	R	R	E							O	L	L	E	R	N
H	E	U	R	I	G	E	R					A	S	T	A	U	H
P	R	A	I	A	U	U						C	A	S	T	A	Y
M	E	D	E	N								H	E	A	L	L	E
K	L	E	T	T	E	R						B	E	F	R	I	S
K	I	E	L	T	E	O						N	U	N	E	I	
T	I	B	E	S	T	E						S	S	N	O	B	
T	E	L	L	A	R	T						P	I	S	T	E	E
G	E	R	A	E	T	E						N	E	H	R	U	H
L	N	I	W	E	G							M	D	L	B	A	E
S	S	C	H	A	R							I	E	I	E	R	N
R	A	S	C	H	L	P						P	I	S	T	E	E
T	H	I	M	P	O	N	I	E	R	E	N	K	A	I	R	O	I
R	E	D	N	E	R	I	T	A	C	R	A	T	I	O	B	E	R
L	A	U	E	R	N	A	K	O	E	L	N	U	L	L	A	H	U
W	I	R	R	E	G	L	I	E	D	E	A	N	S	T	A	T	T
E	I	P	A	R	I	A	L	E	G	I	O	N	W	A	L	A	D
R	O	M	U	L	S	S	T	R	O	H	U	T	H	A	E	K	E

			3				1										
2		7	4												3	2	
		6	8	2	3										1	5	
		5			8										6		
3		1			5	4	8	9									
		2					9	7									1
5	4																
			9				3										

Lösungen der Vorwoche

5	6	8	1	3	4	9	2	7
2	4	1	7	9	5	6	3	8
7	9	3	8	2	6	4	1	5
4	3	9	2	5	7	1	8	6
8	5	7	9	6	1	3	4	2
6	1	2	3	4	8	5	7	9
1	2	6	5	7	3	8	9	4
9	8	4	6	1	2	7	5	3
3	7	5	4	8	9	2	6	1

Brahms-Festival feiert die Freiheit

Studierende und Lehrende der Musikhochschule Lübeck gestalten ein facettenreiches Programm in der ganzen Stadt.

LÜBECK. Über 250 Mitwirkende stellen vom 2. bis 10. Mai das 34. Brahms-Festival der Musikhochschule Lübeck auf die Beine – mit Sinfoniekonzerten, Kammermusik, ungewöhnlichen Spielorten und einer sinfonischen Uraufführung.

Das diesjährige Brahms-Festival der Musikhochschule Lübeck (MHL) steht unter dem Motto „Freiheit!“. Studierende und Lehrende gestalten in 30 Konzerten und mit über 50 Ensembles eine Festivalwoche, die sich musikalisch mit unterschiedlichen Facetten von Freiheit auseinandersetzt. Spielstätten in ganz Lübeck werden dabei zur Bühne für ein Festival, das in der deutschen Hochschullandschaft als einzigartig gilt.

Vor 800 Jahren besiegelte Kaiser Friedrich II. mit der Reichsfreiheitsurkunde Lübecks Aufstieg zur „Königin der Hanse“: Selbstbestimmung und Autonomie wurden zur Triebfeder für wirtschaftlichen Aufschwung, Stabilität und Sicherheit – ein Anlass für die MHL, ihr diesjähriges Brahms-Festival der Freiheit zu widmen.

SINFONIEKONZERT MIT URAUFFÜHRUNG

Das Festival bietet erneut ein breites Spektrum an Formaten: vom großen Sinfoniekonzert über zahlreiche Kammermusik- und Gesprächskonzerte bis hin zur Brahms Night Lounge. Rund 80 junge Musikerinnen und Musiker des MHL-Sinfonieorchesters er-



Das Sinfonieorchester der Musikhochschule Lübeck eröffnet das Brahms-Festival mit einem vielseitigen Programm unter der Leitung von Catherine Larsen-Maguire. Foto: Olaf Malzahn

öffnen das Festival unter der Leitung der britischen Dirigentin Catherine Larsen-Maguire am Sonnabend, 2. Mai, ab 19.30 Uhr im Großen Saal der MHL: Auf dem Programm stehen Beethovens „Leonoren“-Ouvertüre Nr. 3, Johannes Brahms dritte Sinfonie sowie Joaquín Rodrigos „Concierto de Aranjuez“ mit Gitarrenprofessor Otto Tolonen als Solist. Außerdem erklingt mit „Ziehen“ eine preisgekrönte Uraufführung der MHL-Studentin Sarah Proske. Das Konzert wird am Sonntag, 3. Mai, ab 17 Uhr im Großen Saal der MHL wiederholt. Auszüge aus diesem Programm sind am Montag, 4. Mai, ab 10.30 Uhr im Schulkonzert „Fake News – War Beethoven eine

Frau?“ im Rahmen des Kooperationsnetzwerks „Musik in der Schule“ (MusiS) zu erleben.

THEMENKONZERTE ZUM FESTIVALMOTTO

Verschiedene Themenkonzerte greifen das Festivalmotto unmittelbar auf wie beispielsweise die Lesung mit Musik „Er war schon längst daran gewöhnt, keinen eigenen Willen zu haben“ am Montag, 4. Mai, ab 17 Uhr, oder „Frei, aber einsam“, am Mittwoch, 6. Mai, ab 17 Uhr in der Villa Brahms. Zum Abschluss feiert das Abendkonzert „Spiel & Spaß“ das musikalische Spiel mit Werken von Mozart, Schumann, Kurtág, Cage und Gubaidulina.

Das Konzert endet mit einer gemeinsamen Improvisation – der wohl höchsten Form musikalischer Freiheit.

AUßERGEWÖHNLICHE KONZERTORTE

„Das Wispern der Freiheit“ heißt ein Wandelkonzert, bei dem MHL-Mitglieder am Donnerstag, 7. Mai, ab 17 Uhr erstmals die historischen Zimmer des Heiligen-Geist-Hospitals bespielen und an der Grenze des Hörbaren improvisieren. Da die Platzzahl begrenzt ist, ist hierfür eine Anmeldung erforderlich.

Fünf junge MHL-Ensembles widmen sich in den moderierten Lunchtime Concerts von Diens-

tag, 5., bis Sonnabend, 9. Mai, jeweils ab 12.30 Uhr im Museum Behnhaus Drägerhaus Beethovens späten Streichquartetten, mit denen der Komponist musikalische Konventionen seiner Zeit radikal hinter sich ließ und in die kompositorische Freiheit aufbrach.

Eine besondere Begegnung ist mitzuerleben beim Konzert „Die Freiheit zu singen“ am Dienstag, 5. Mai, ab 17 Uhr in der JVA Lübeck, bei dem Chöre der Justizvollzugsanstalt gemeinsam mit dem MHL-PopsChor auftreten. Da die Plätze begrenzt sind, ist hierfür eine Anmeldung erforderlich. Mit der „Spatial Audio Performance“ am Sonntag, 10. Mai, erwartet das Publikum ab 14 Uhr ein weiteres besonderes Klangerlebnis aus dem 360-Grad-Spatial Audio Lautsprechersystem an besonderem Ort: Klassiker der elektroakustischen Musik sind in der „Notenbank“ am Holstentorplatz zu hören, die die MHL dann erstmals für das Lübecker Publikum öffnet. Auch hierfür ist eine Anmeldung erforderlich.

Karten sind bei allen dem Lübeck-Ticket angeschlossenen Vorverkaufsstellen sowie online unter www.mh-luebeck.de erhältlich. Auf der Festivalseite www.brahms-festival.de sind neben dem Gesamtprogramm auch die Anmeldung zu Veranstaltungen mit begrenzter Platzanzahl sowie das aktuelle Festival-Magazin mit vielen Infos rund um das Motto und die Konzerte zu finden.

Hommage an Eileen Gray

LÜBECK. Das „The Newport Restaurant & Marina“, Willy-Brandt-Allee 31a in Lübeck lädt für Dienstag, 21. April, zu einem besonderen Abend zwischen Literatur, Design und Kulinarik ein. Ab 19 Uhr steht die irische Architektin und Designerin Eileen Gray im Mittelpunkt. Unter dem Titel „Eine literarisch-kulinarische Hommage an Vision, Mut und Moderne“ stellt die Lübecker Autorin Charlotte Kerner die Pionierin der Moderne vor. Drei Food-Stationen, inspiriert von Grays Lebensstationen, laden zum Genießen ein. Ergänzt wird das Programm durch eine Bildershow sowie ausgewählte Möbelstücke der Designerin, die ihre Arbeit erlebbar machen. Für die musikalische Begleitung sorgt Jara Elena Egen an der Konzertharfe. Tickets kosten 50 Euro und beinhalten Speisen, ein Begrüßungsgetränk sowie Tafelwasser. Eine Anmeldung ist vorab erforderlich unter www.the-newport.de

Neues Tablet-Café im Awo Treff

LÜBECK. Die Awo hat ein neues Tablet-Café in der Brolingstraße 16 in Lübeck eröffnet. Hier können interessierte Seniorinnen und Senioren immer mittwochs zwischen 14 und 15 Uhr mit Tablets der Awo das Internet ausprobieren. Ehrenamtliche bieten Unterstützung bei Fragen rund um die Geräte an. Der Eintritt ist frei. Eine Anmeldung ist nicht erforderlich.

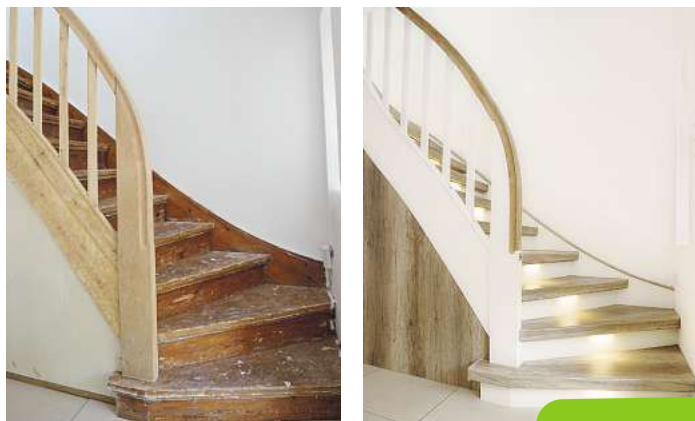


KNUTZEN HOME

knutzen-home.de
Die mit dem **grünen** Haus

Treppenrenovierung Stufe-auf-Stufe System

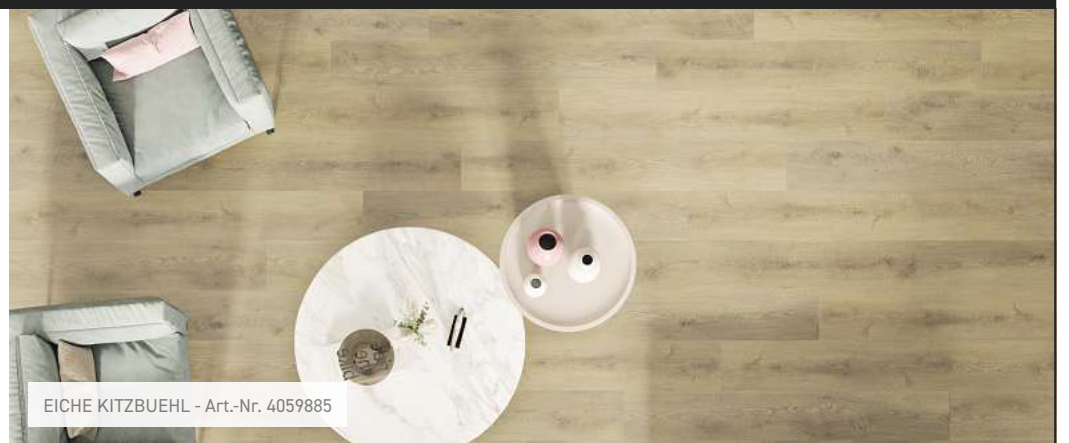
Mit unserem Stufe-auf-Stufe Treppenrenovierungssystem bieten wir Ihnen das Rundum-Sorglos-Paket.



Jetzt Termin vereinbaren!

Telefon **04321 2517160**
Mobil **0151 61728795**

- Kompetente Umsetzung
- 20 ansprechende Designs
- Pflegeleicht & Robust
- 20 Jahre Garantie auf Abrieb
- Made in Germany



EICHE KITZBUEHL - Art.-Nr. 4059885

Genießen Sie die perfekte Kombination aus Design, Qualität und Funktionalität – für ein Wohngefühl, das begeistert.

KLICK-PLANKE SOLID LINE XL

XL-Format, mit integrierter Dämmung, Oberfläche: synchron, Fuge: 4V, Maße: 22,8x149,2x0,52 cm (BxLxH), 5,5 mm Aufbau

UVP **34⁹⁹**
24⁹⁹
Preis pro m²



EICHE WIEN - Art.-Nr. 4059883



EICHE VILLACH - Art.-Nr. 4059884

KNUTZEN HOME Lübeck
Osterweide 14
Telefon 0451 50 49 060

KNUTZEN HOME Eutin
Industriestr. 12a
Telefon 04521 79 56 00

KNUTZEN HOME Oldenburg in Holstein
Am Voßberg 8
Telefon 04361 50 63 90

LESERREISEN

Einzigartiges Skandinavien im Sommer

Alle Reisen inklusive Fahrt im modernen Fernreisebus ab Lübeck, Bad Schwartau, Neustadt und Eutin

Top-Erlebnis



p.P. im EZ € 1708,90

p.P. im DZ nur € **1249,90**

Trauminsel Gotland

mit Malmö und Kopenhagen

Die Ostseeinsel Gotland ist die größte Insel Schwedens und die zweitgrößte in der Ostsee. Von dieser Zeit, als Gotlands Hauptstadt Visby zum Bund der Hanse gehörte, zeugen noch heute viele Gebäude der Stadt. Vor allem die über 3 Kilometer lange Stadtbefestigung mit ihren Türmen und Toren ist sehr sehenswert.

► **Leistungen** • Fahrt im modernen Fernreisebus
• 1 x Übernachtung im Komforthotel im Raum Växjö
• 3 x Übernachtung im Komforthotel in Visby • 1 x Übernachtung im Komforthotel im Raum Malmö • 5 x skand. Frühstücksbuffet • 5 x Abendessen als Menü oder Buffet
• alle Zimmer mit Bad o. DU/WC, TV, Tel. etc. • alle Fährtourpassagen • Rundfahrt Gotland mit Reiseleitung • Stadtführungen in Visby, Malmö und Kopenhagen

Bitte beachten: Eintrittsgelder sind nicht im Reisepreis enthalten.

► **6-Tage-Reise** 13.06. - 18.06.2026

Halbpension mit Mittsommer-Buffer



p.P. im EZ € 1238,90

p.P. im DZ nur € **799,90**

Typisch, fröhlich, bunt: Mittsommer in Stockholm

Jönköping und Malmö Freilichtmuseum Skansen

Jedes Jahr, wenn die Tage länger werden und die Sonne wie nie zuvor erstrahlt, verwandelt sich Schweden in ein blühendes Fest - Mittsommer. Das Mittsommerfest ist ein kultureller Höhepunkt in Schweden. Die festliche Atmosphäre wird durch Blumenkränze, Lieder und Tänze um die Mittsommerstange geprägt.

► **Leistungen** • Fahrt im modernen Fernreisebus
• 1 x Übernachtung im Komforthotel in Jönköping
• 2 x Übernachtung im Komforthotel in Stockholm
• 1 x Übernachtung im Komforthotel in Malmö • 4 x skand. Frühstücksbuffet • 3 x Abendessen als Menü oder Buffet im Hotel • 1 x Mittsommerbuffet • alle Fährtourpassagen und Mautgebühren • Stadtführung in Stockholm mit fachkundiger Reiseleitung • Eintritt Freilichtmuseum Skansen in Stockholm

Bitte beachten: Weitere Eintrittsgelder sind nicht im Reisepreis enthalten.

► **5-Tage-Reise** 18.06. - 22.06.2026

Neu – inklusive Schären-Bootsfahrt!



p.P. im EZ € 1098,90

p.P. im DZ nur € **799,90**

Königliches Stockholm

Die „schönste Stadt Skandinaviens“

Stockholm, das Venedig des Nordens ist eine unvergleichlich schöne Stadt. Erleben Sie die reizvolle Metropole Schwedens, die aus 14 Inseln, die mit Brücken verbunden sind, erbaut wurde.

► **Leistungen** • Fahrt im modernen Fernreisebus
• 3 x Übernachtung im First-Class- Hotel in Stockholm
• 2 x Übernachtung im Komforthotel in Värnamo
• 5 x skand. Frühstücksbuffet • 2 x Abendessen als Menü oder Buffet • alle Zimmer mit Bad o. DU/WC, TV, Tel. etc.
• alle Fährtourpassagen • Stadtführung in Stockholm mit fachkundiger Reiseleitung • typische „Fika“: Kaffee und Zimtschnecke in einem Café • Schären-Bootsfahrt

Bitte beachten: Eintrittsgelder sind nicht im Reisepreis enthalten.

► **6-Tage-Reise** 25.06. - 30.06.2026 | 01.08. - 06.08.2026

Inklusive 3 x Abendessen in den Hotels



p.P. im EZ/EKI ab € 1128,90

p.P. im DZ/DKI ab € **759,90**

Skandinavische Königsstädte

Kopenhagen • Stockholm • Helsinki
Oslo • Göteborg

Zur schönsten Reisezeit des Jahres erleben Sie die skandinavischen Königsstädte. Auf unserer Route erleben Sie während der kompletten Ostsee-Rundreise viele touristische Höhepunkte.

► **Leistungen** • Fahrt im modernen Fernreisebus
• 3 x Übernachtung in Komforthotels mit skand. Frühstücksbuffet und Abendessen als Menü o. Buffet • alle Zimmer mit Bad o. DU/WC, TV, Tel. • 2 x Übernachtung an Bord der Fährtourpassagen in Doppel-Kabinen mit DU/WC inkl. skand. Frühstücksbuffet an Bord • Fährtourpassagen Puttgarden-Rödby & Helsingør-Helsingborg & Passage der Öresund-Brücke
• große Stadtrundfahrten mit Reiseleitung in Kopenhagen, Helsinki, Stockholm, Oslo & Göteborg

gegen Aufpreis von € 69,- buchbar: • DZ / DK Außen

► **6-Tage-Reise** p.P. im EZ/EKI p.P. im DZ/DKI
08.07. - 13.07.2026 € 1158,90 € 789,90
10.08. - 15.08.2026 € 1128,90 € 759,90
22.08. - 27.08.2026 € 1158,90 € 789,90

2 x Abendessen inklusive



p.P. im EZ € 828,90

p.P. im DZ nur € **629,90**

Kopenhagen

Die vielleicht I(i)ebenswerteste Stadt der Welt

Erleben Sie Kopenhagen, die pulsierende Hauptstadt Dänemarks. Sie verbindet königliche Geschichte, moderne Architektur und jede Menge Kultur. Bestaunen Sie Königsschlösser mitten in der Stadt, kleine Gassen mit bunten Häusern und leckere Hotdogs. Lernen Sie Kopenhagen auf dieser Reise kennen und schätzen.

► **Leistungen** • Fahrt im modernen Fernreisebus • Fährtourpassagen Puttgarden-Rödby-Puttgarden mit modernen Großfähren • 3 x Übernachtung im komfortablen Hotel Lautrup Park in Ballerup bei Kopenhagen • 3 x großes Frühstücksbuffet • 1 x Abendessen im Hotel (1. Tag) • 1 x Abendessen in einem Restaurant in Kopenhagen (3. Tag) • große Stadtführung Kopenhagen • Hafencanalrundfahrt • Rundfahrt Nordseeland mit Reiseleitung • Eintritt Schloss Frederiksborg

Bitte beachten: Weitere Eintrittsgelder sind nicht im Reisepreis enthalten.

► **4-Tage-Reise** 10.07. - 13.07.2026 | 21.08. - 24.08.2026
02.10. - 05.10.2026

Inklusive Halbpension!



p.P. im EZ/EKI ab € 1368,90

p.P. im DZ/DKI ab € **1119,90**

Stockholm mit Göta-Kanal und Luxus-Schiffahrt zu den Åland-Inseln

Mit Kreuzfahrt-Flair auf Ostsee-Törn

Lassen Sie sich verzaubern und entdecken Sie auf der Rundreise die Höhepunkte Südschwedens sowie einer Schiffahrt auf dem Göta-Kanal.

► **Leistungen** • Fahrt im modernen Fernreisebus • Fährtourpassagen Vogelfluglinie & Helsingør-Helsingborg • 3 x Übernachtung in komfortablen Hotels mit Frühstück vom Buffet und Abendessen (Menü oder Buffet) • 1 x Übernachtung mit Frühstück und Abendessen vom Buffet in komfortablen 2-Bett-Innenkabinen auf der „Viking-Line“ zur gr. Ostseeschiffahrt • 1 x Übernachtung mit Frühstück und Abendessen vom Buffet in 2-Bett-Innenkabinen auf der Stena Line von Göteborg nach Kiel • Schiffahrt auf dem Götakanal • große Stadtrundfahrten mit Reiseleitung in Stockholm und Göteborg

gegen Aufpreis von € 39,- buchbar:
• DZ / Doppelkabine Außen

Bitte beachten: Eintrittsgelder sind nicht im Reisepreis enthalten.

► **6-Tage-Reise** p.P. im EZ/EKI p.P. im DZ/DKI
17.07. - 22.07.2026 € 1378,90 € 1129,90
08.08. - 13.08.2026 € 1368,90 € 1119,90

GESUNDHEITS-TIPP

Frühjahrs Müdigkeit loswerden: Fit und munter durch den Frühling

Nach einem grauen Winter können viele den Frühling kaum erwarten. Sonne, mildere Temperaturen und Tage, die länger werden, sind eine herbeigesehnte Abwechslung. Doch ist der Frühling endlich da, fühlt sich mancher schwer und müde. Bekannt ist dieses körperliche Phänomen als Frühjahrs müdigkeit. Vorab sei gesagt, dass sie keine Krankheit ist.

WAS IST FRÜHJAHRS MÜDIGKEIT?

Frühjahrs müdigkeit ist eine natürliche Anpassungsreaktion des Körpers an veränderte Lichtverhältnisse, Temperaturen und Lebensgewohnheiten. Während wir uns im Winter im Energiesparmodus befinden und wenig Tageslicht und kalte Temperaturen aushalten müssen, ändert sich das im Frühling. Diese Umstellung ist völlig normal, kann sich für Körper und Psyche aber abrupt anfühlen. Sie kostet kurzfristig Energie und fordert den Organismus heraus. Frühjahrs müdigkeit ist ein Zeichen dafür, dass sich Stoffwechsel, Kreislauf und Hormonsystem neu einpendeln. Nicht alle Menschen sind gleich stark betroffen.



Joerg Ortman, Inhaber der Pinguin-Apotheken, gibt Gesundheits-Tipps.

Beschwerden, stellen sie für sich genommen aber keine Krankheit mit medizinischer Diagnose dar.

ANZEICHEN VON FRÜHJAHRS MÜDIGKEIT

Die Anzeichen der Frühjahrs müdigkeit betreffen Körper und Psyche gleichermaßen. Sobald die Tage deutlich länger werden und die Temperaturen steigen, startet die Umstellung im Körper. Besonders nach den ersten warmen Tagen berichten viele Menschen über Müdigkeit und Kreislaufprobleme. Häufig genannte Symptome sind beispielsweise anhaltende Müdigkeit trotz Schlafs, Konzentrations-schwierigkeiten, Kopfschmerzen oder Schwindel.

DIE WICHTIGSTEN URSACHEN EINFACH ERKLÄRT

Hormonhaushalt

Zwei Hormone spielen bei der Frühjahrs müdigkeit eine Schlüsselrolle: Melatonin und Serotonin. Im Winter dominiert das Schlafhormon Melatonin, was erklärt, warum viele Menschen dann ein höheres Schlafbedürfnis haben. Im Frühling steigt hingegen das stimmungsaufhellende Serotonin.

Die Bildung von Serotonin ist lichtabhängig. Es wirkt gegensätzlich zum Melatonin und unterstützt Wachheit und Antrieb. Im Übergang muss sich das Gleichge-

wicht zwischen Serotonin und Melatonin erst einmal neu einspielen. Der Melatoninspiegel kann dabei langsamer sinken, während Serotonin bereits ansteigt. Gewissermaßen pendeln wir so zwischen Ruhe- und Aktivitätsmodus. Das kann müde machen, und auch die Psyche kann sensibel reagieren. Innere Unruhe und Gereiztheit sind dabei möglich.

Schlafrythmus

Auch Tageslicht spielt eine Rolle. Es wirkt direkt auf die innere Uhr. Im Frühling bleibt es abends länger hell. Viele Menschen gehen später schlafen, ohne morgens länger zu ruhen. Diese verkürzte Schlafdauer kann die Leistungsfähigkeit spürbar senken. Den neuen Rhythmus muss der Körper dabei erstmal verarbeiten.

Kreislauf

Mit steigenden Temperaturen weiten sich die Blutgefäße, weil sie überschüssige Wärme abgeben müssen. Das kann den Blutdruck absinken lassen und besonders Menschen mit ohnehin niedrigem Blutdruck betreffen. Aber der Körper lernt mit. Nach einigen Wochen stabilisiert sich der Kreislauf oft wieder.

WAS HILFT SCHNELL GEGEN DAS ENERGIETIEF?

Tageslicht als natürlicher Muntermacher

Tageslicht ist der stärkste Impulsgeber für die innere Uhr. Ein Aufenthalt im Freien am Morgen

hilft, die Melatoninproduktion zu drosseln und die Serotoninbildung zu fördern. Schon 20 bis 30 Minuten Tageslicht unterstützen den Hormonhaushalt messbar. Auch bei bewölktem Himmel ist der Effekt vorhanden.

Bewegung bringt den Kreislauf in Schwung

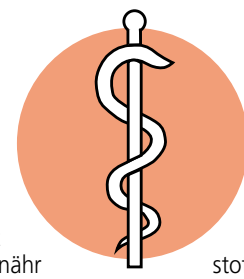
Bewegung aktiviert Muskeln, Gefäße und Stoffwechsel. Der Kreislauf bekommt Gelegenheit, sich zu stabilisieren. Gleichzeitig fördert Bewegung die Ausschüttung körpereigener Botenstoffe, die das Wohlbefinden steigern. Besonders effektiv ist dabei der Aufenthalt im Freien in Form von Spaziergängen, Radfahren oder leichtem Training, da hierbei Licht und Aktivität kombiniert werden.

Wechselduschen trainiert die Gefäße

Wechselduschen ist ideal, um die Blutgefäße zu trainieren und Blutdruck und Kreislauf in Schwung zu bringen. Der Wechsel zwischen warmem und kaltem Wasser unterstützt die Gefäße dabei, sich schneller zusammenzuziehen und zu erweitern. Oft dauert es nicht lang, und der Körper fühlt sich wacher und vitaler an.

Frische Ernährung unterstützt den Stoffwechsel

Die Ernährung im Winter ist oft begleitet von deftigen Speisen, die zwar Energie liefern, aber den Stoffwechsel belasten. Die Folge ist ein Gefühl von Trägheit. Leichte Kost entlastet den Körper und



liefert Mikronährstoffe, die wichtig für den Energiestoffwechsel, die Nervenfunktion und die Sauerstoffversorgung der Zellen sind: frisches Gemüse, Obst, Vollkornprodukte, Hülsenfrüchte oder hochwertige Pflanzenöle wie Leinöl und Olivenöl.

Wie lange dauert Frühjahrs müdigkeit an?

In den meisten Fällen ist alles nach zwei bis vier Wochen wieder im Lot, und der Körper hat sich an die neuen Bedingungen angepasst. Halten die Beschwerden länger an oder sind sie besonders stark, ist eine medizinische Abklärung ratsam. Extreme Frühjahrs müdigkeit, die mit einer sehr ausgeprägten Erschöpfung einhergeht und den Alltag deutlich beeinträchtigt, kann nämlich auch andere Ursachen haben. Nicht immer ist eine saisonale Umstellung der Grund. Auch Eisenmangel, Schilddrüsenstörungen und andere Krankheiten können antriebslos und müde machen. Wichtig ist auch die Abgrenzung zur Depression: Frühjahrs müdigkeit ist zeitlich auf die Jahreszeit begrenzt. Eine Depression ist stets komplexer und zeigt sich durch anhaltende Niedergeschlagenheit, fehlende Freude und deutlichen Rückzug. Der Hausarzt ist bei Unsicherheit die erste Anlaufstelle und klärt ab, ob weitere therapeutische Unterstützung sinnvoll ist.

Gesunde Grüße aus den Pinguin-Apotheken

Im Frühjahr ohne Alkohol

Mit dem Beginn des Frühlings verbinden viele Menschen Aufbruch, Hoffnung und einen Neuanfang, der auch für Menschen mit Alkoholproblemen ein wichtiger Impuls sein kann, Veränderungen anzugehen. „Der Frühling steht symbolisch für Veränderung und Wachstum. Viele Menschen spüren gerade jetzt den Wunsch, ihr Leben neu auszurichten“, heißt es aus den Reihen der Anonymen Alkoholiker (AA). „Für Menschen mit Alkoholproblemen kann dies der erste Schritt sein, sich Hilfe zu suchen.“

Ein zentraler Gedanke dabei ist der erste Schritt: die Einsicht, dass der Alkohol das eigene Leben beeinträchtigt, und die Bereitschaft, sich dies ehrlich einzugestehen. Diese Form der Kapitulation ist kein Scheitern, sondern kann – im Gegenteil – der Beginn von Veränderung sein. Wer akzeptiert, dass er oder sie das Problem nicht allein kontrollieren kann, öffnet die Tür für Unterstützung, neue Perspektiven und persönliches Wachstum.

Alkoholabhängigkeit betrifft Menschen aus allen gesellschaftlichen Gruppen. Oft geschieht der Weg in die Abhängigkeit schleichend – ebenso wie der Weg heraus. Zeit, der Unterstützung und Verständnis braucht. Die Anonymen Alkoholiker bieten hierfür einen geschützten Raum: In regelmäßigen Treffen teilen Betroffene ihre Erfahrungen und unterstützen sich gegenseitig auf ihrem Weg in ein nüchternes Leben. Das Angebot ist kostenlos, anonym und steht allen offen, die den Wunsch haben, mit dem Trinken aufzuhören. Es sind keine Voraussetzungen notwendig. Weitere Infos sowie eine Übersicht über Meetings gibt es unter www.anonyme-alkoholiker.de

Top-Tagesfahrten 2026 im Norden!



Mit modernen Fernreisebussen ab Lübeck, Bad Schwartau und Eutin



Hanse-Sail Rostock

Aufenthalt bei der Hanse-Sail in Rostock

Genießen Sie eines der größten Segel- und Volksfeste der Welt im Stadthafen Rostock (ca. 3 Stunden Aufenthalt) und im Seebad Warnemünde (ca. 3 Stunden Aufenthalt). Freuen Sie sich auf das bunte Treiben an Land und auf dem Wasser!

Reisetermine 2026:
• Do., 06.08. • Sa., 08.08.

pro Person nur
€ 29,90



Ohlsdorfer Parkfriedhof Hamburg

Der Hamburger Friedhof ist mit seinen 400 Hektar der größte Friedhof Europas und der größte Parkfriedhof der Welt. Er dient nicht nur als Begräbnisstätte, sondern ist auch ein über die Grenzen Hamburgs hinaus geschätztes Kulturdenkmal und Naturgebiet. Bei einer Führung zeigt Ihnen ein erfahrener Reiseleiter, die eindrucksvollen Anlagen und auch die letzten Ruhestätten einiger Prominenter.

Am Nachmittag Freizeit zum Bummel in der Hansestadt.

Reisetermin 2026: • 25.06.

pro Person nur
€ 39,90



Weltvogelpark Walsrode inklusive Eintritt

Über 4.000 Vögel, 650 Arten aus allen Kontinenten der Welt warten in einer der herrlichsten Gartenlandschaften Deutschlands auf Sie. Die einzigartige Park- und Gartenlandschaft erstreckt sich über 240.000 Quadratmetern und lädt dazu ein, die Geheimnisse der Vogelwelt zu erkunden. Busfahrt und Eintritt inklusive, Aufenthalt 4-5 Std.

Reisetermine 2026:
• Mi., 24.06. • Di., 18.08.

pro Person nur
€ 56,90



Miniatur Wunderland Hamburg

Inklusive Eintrittskarte • ohne Wartezeit ins Wunderland
4-stündiger Aufenthalt in Hamburg

Bestaunen Sie in der Hamburger Speicherstadt die größte Modelleisenbahnanlage der Welt. Das Miniatur Wunderland Hamburg wächst ständig um Länder oder Städte.

Reisetermine 2026:
• Do., 07.05. • Mo., 08.06.

pro Person nur
€ 56,90



Flensburg mit Brauereibesichtigung

Neugier auf Norddeutsch: FLENS hautnah & Freizeit

Flensburg erleben und genießen. Auf der Rundtour durch die Flensburger Privatbrauerei erleben Sie spannende Einblicke in den Brauprozess, sehen das FLENS als Kinohelden und genießen am Ende das eine oder andere Pilsener oder alkoholfreie Getränk bei einer Verkostung mit deftiger Brotzeit.

Reisetermine 2026:
• Mi., 20.05. • Do., 02.07.

pro Person nur
€ 57,90



Matjes- und Fischbuffet

mit Aufenthalt in Lüneburg

Kommen Sie mit in die Lüneburger Heide und genießen Sie das große Matjes- und Fischbuffet: Matjes Hausfrauenart, Sherry-Matjes, Matjes in Sahnesoße, Matjes mit Specktippe und Bohnen, Gabelrollmops, uvm. Ein Fleischgericht ist auch dabei. Auf dem Rückweg fahren wir am Nachmittag in die Salzstadt Lüneburg inkl. Freizeit.

Reisetermine 2026:
• Mi., 24.06. • Fr., 10.07.

pro Person nur
€ 59,90



Warnemünde

Inklusive Mittagessen vom Buffet im Brauhaus Trotenburg

Verbringen Sie einen Tag am Meer im Ostseebad Warnemünde. Erleben Sie die Fischerdorffantik und das Edvard-Munch-Haus oder besteigen Sie den Leuchtturm, der neben dem bekannten „Teepott“ steht. Bevor Sie Warnemünde erreichen, stärken Sie sich am Mittagsbuffet im vorzüglichen Brauhaus Trotenburg in Rostock.

Reisetermin 2026: • Do., 18.06.

pro Person nur
€ 69,90



Zoo Rostock inklusive Mittagsbuffet und Eintritt

Herzlich Willkommen im wohl „Besten Zoo Europas“. 6.500 Tiere in 500 verschiedenen Arten aus aller Welt leben hier in einer weitläufigen Parklandschaft. Erkunden Sie die Sehenswürdigkeiten und Attraktionen des prämierten Tierparks in Rostock an der Ostsee. Bevor es in den Zoo geht stärken Sie sich am Mittagsbuffet im Brauhaus Trotenburg direkt vor den Toren des Tierparks.

Reisetermine 2026:
• Do., 18.06. • Mi., 22.07.

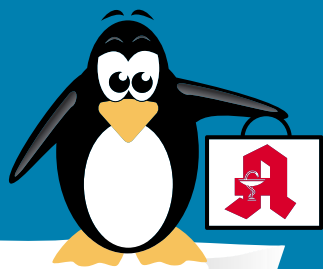
pro Person nur
€ 89,90

Mindestteilnehmerzahl 30 Personen. Für Mobilitätseingeschränkte Personen nicht geeignet. Personalausweis erforderlich.

Qualität
zertifiziert gemäß
DIN EN ISO 9001:2015

PINGUIN APOTHEKEN

EISKALT
REDUZIERT*



TOP PREISE IMMER ONLINE & VOR ORT

Cetirizin Ratiopharm

50 Tabl.



48 %
gespart

statt ~~21,79 €~~ **11.25* €**

Thomapyrin

CLASSIC

20 Tabl.



38 %
gespart

statt ~~8,82 €~~ **5.50* €**

Neurexan

50 Tabl.



statt ~~16,30 €~~

12.65* €

23 %
gespart

Paracetamol Ratiopharm

20 Tabl.



statt ~~4,19 €~~

0.99* €

76 %
gespart

Talcid

100 Kautabl.



statt ~~38,47 €~~

25.25* €

34 %
gespart

Magnesium Verla

N Dragées
200 Tabl.

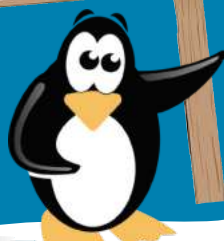


statt ~~18,99 €~~

13.80* €

27 %
gespart

+ größte Auswahl*
+ bestens beraten
+ keine Einheitsmedizin
= einfach in guten Händen!

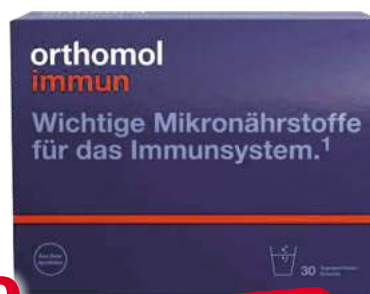


PINGUIN
APOTHEKEN

Inhaber Jörg Ortmann e. K.

Orthmol Immun Granulat

30 Beutel



statt ~~67,99 €~~

56.99 €

16 %
gespart

Rufen Sie uns an oder bestellen Sie unter: www.pinguinapotheke24.de

*Für alle Produkte gilt zu Risiken u. Nebenwirkungen fragen Sie Ihren Arzt oder Apotheker - Dieser Preis gilt nach den gesetzlichen Bestimmungen, wenn diese Arzneimittel zu Lasten der gesetzlichen Krankenkassen abgegeben werden - Gilt nicht für verschreibungspflichtige Arzneimittel.

Angebote gültig vom 11.04.2026 - 18.04.2026

Am Hauptbahnhof/
ZOB
Konrad-Adenauer-Str. 1
Tel.: 0451/82966

Im Hochschulstadtteil /
Im Campus
Alexander-Fleming-Str. 1
Tel.: 0451/292 896 66

In der Mühlenstraße
Südl. Altstadt
Mühlenstr. 37
Tel.: 0451/707 510 10

In der Königstraße
auf 2 Etagen / EG + 1. OG
Königstr. 59-63
Tel.: 0451/292 75 55

PINGUIN APOTHEKEN



Müssen wir Ihnen bestellen

Kennen Sie das???

Nicht bei uns! 95,8% auf Lager*
Sparen Sie sich unnötiges herumlaufen.



Noch mehr Vorteile:
Nutzen Sie unsere App

Einlösen mit Ihrer Krankenkassenkarte – von zu Hause oder unterwegs

- ✓ **Sind Ihre Rezepte schon auf Ihrer Krankenkassenkarte?**
=> In der App sofort sehen und bestellen.
- ✓ **Keine doppelten Wege mehr.**
=> Vorbestellen & in Ihrer Wunschfiliale abholen.
- ✓ **Kostenlose Lieferung am selben Tag.**
=> Bei Bestellung bis 14.30 Uhr.
- ✓ **Ohne Warten abholen.**
=> Einfach in der Abholstation – auch nach Feierabend.

**Belohnung
10 Taler im Wert
von 5€
auf die erste
Bestellung**

Jetzt App ausprobieren!

Kamera öffnen, QR-Code scannen und starten.
Oder www.pinguinapotheke24.de/app eingeben.



IMMOBILIENMARKT
IMMOBILIENVERKAUF
EIGENTUMSWOHNUNGEN

ESPLANADE IMMOBILIEN
info@esplanade-immobilien.de
Tel.: 0451-7907190



HAMBURG HafenCity
SPEKTAKULÄRE TERRASSENWOHNUNG IM MARCO-POLO-TOWER

Wohnfl. ca. 146 m², Nutzfl. ca. 8 m², große Terrasse mit ca. 96 m² freie Lieferung, Bj. ca. 2009, 1x TG-Stellplatz (große Parkfläche), atemberaubender Blick auf die Elbe und Elbphilharmonie, Smart-Home-System, hochwertige Bodenbeläge, Fußbodenheizung, Fernwärme, Bedarfsausweis, D, Endenergiebedarf 107,3 kWh **KP 1.829.000,- €**

Kontaktieren Sie uns gerne!

Top-Objekt der Woche



Kostenlose Marktwertermittlung:
www.unser-immobilienwert.de

Strandnahe ETW in Timmend. Strand
50 m² Wohn-/Nutzfl., 1+1 Zim., Stellpl., Bj. 1930, EnV, 179,7 kWh/(m²a), F, Gas, **198.000 €** (zzgl. 3,57% inkl. MwSt. Käuferprov.)
moellerherm-immobilien.de 0800-77 16 100

Präzisionsgut beraten
MÖLLERHERM
IMMOBILIEN

Neu! Mölln...

Eindrucksvolle Endetagen-Whg. im 2. OG, 4 Zimmer, sehr gepflegte ruhige Wohnanlage, ca. 105 m² Wohnfläche, großer Wohn-/Essbereich, vollausgest. EBK, Vollbad mit FBH, Süd-Balkon, zzgl. TG-Stellpl., weitl. Gemeinschaftsgrdst., Bj. 1986, V: 89,01 kWh/(m²a), Gas-ZH, Kl: C, KP: 315.000,- €, 0451-8009410 von-wuefling-immobilien.de

Neuer Kaufpreis! Mölln...

Eindrucksvolle Endetagen-Whg. im 2. OG, 4 Zimmer, sehr gepflegte ruhige Wohnanlage, ca. 105 m² Wohnfläche, großer Wohn-/Essbereich, vollausgest. EBK, Vollbad mit FBH, Süd-Balkon, zzgl. TG-Stellpl., weitl. Gemeinschaftsgrdst., Bj. 1986, V: 89,01 kWh/(m²a), Gas-ZH, Kl: C, KP: 315.000,- €, 0451-8009410 von-wuefling-immobilien.de

3-Zi. Whg. in 23564 Lübeck

102,58 m² mit 2 Balkonen, Garage u. Keller, gepflegt mit Küche, mod. Bad und Gäste WC
Kaufpreis 430.000 € ohne Maklerprovision
info@hausverwaltungsager.de
045332049743

Groß Grönau

Imposante Maisonette-Whg. m. Hausim-Haus-Charakter, 6 Zi., ca. 272 m² Wohnfl., 80 m² Nfl., Kamin, Sauna, 4 Balkone, Bj. 1998, V: 113,91 kWh/(m²a), Gas-ZH, Kl: D, KP: 650.000,- €, 0451-8009410 von-wuefling-immobilien.de

Lübeck - Buntekub

Flexible Kalthalle nahe des CITTI-Parks, vielseitig nutzbare Kalthalle, ca. 200 m² Gesamtfl., Autobahnbindung, drei PKW-Stellplätze, ein LKW-Stellplatz, NKM: 1.000,- € zzgl. 50,- € NK, 0451-8009410 von-wuefling-immobilien.de

Unweit der Ostsee!

Gemütliche 2 Zi. ETW in Ratekau, ca. 35 m² Pantry-Kü., Tageslichtduschbad, Außen-SP, Bj. 1960, V: 98,7 kWh/(m²a), Öl-ZH, Kl: C, KP: 115.000,- €, 0451-8009410 von-wuefling-immobilien.de

HÄUSER

Bülów bei Schwerin

Großzügiges, teilsaniertes Generationenhaus mit 9 Zi., ca. 217 m² Wfl., EBK, Kaminofen, Winterga., Fußbodenheizung, Doppelcarport, ca. 2.000 m² Grdst., Bj. 1929, B: 82,31 kWh/(m²a), Gas-FBH, Kl: C, KP: 395.000,- € 0451-8009410 von-wuefling-immobilien.de

Idyll am Schaalsee, 5 min. zu Fuß zur Badestelle, EFH 125m² Wohnfl., ca. 1745 m² Grdst., Bj. 1980, voll unterkellert, v. 2000-2002 grundsan., Ölhzg., 2016 neuer Brenner, 4 Zi., Esspl., Sauna, Garage mit Schuppen, Holzgarthaus, v. Privat, Preis 649.000 €
0160/90659575

ESPLANADE IMMOBILIEN
info@esplanade-immobilien.de
Tel.: 0451-7907190



Ferienhaus am Schaalsee mit Terrasse, Garten und Stellplatz

Wohnfl. ca. 84,19 m², Bj. ca. 2003, 4 Zimmer, Vollkeller, 2x VB, Kamin, Terrasse, Gartenanteil, 1x Außenstellplatz, freie Lieferung, Nutzung als Ferienimmobilie/Zweitwohnsitz, Erwerb weiterer Einheiten möglich, Bedarfsausweis, C, 90,2 kWh, Gaszentralheizung **KP 285.000,- €**

Kontaktieren Sie uns gerne!

ESPLANADE IMMOBILIEN
info@esplanade-immobilien.de
Tel.: 0451-7907190



Idyllisch gelegenes Einfamilienhaus mit herrlich eingewachsenem Grundstück und viel Platz in Hamberge

Wohn- und Nutzfl. ca. 244 m², Grdst. ca. 1.152 m², Bj. ca. 1979, 6 Zimmer, Vollkeller, 1 VB, 1 Gäste-WC, Garage mit ca. 27 m², Kamin, freie Lieferung, Verbrauchsausweis, D, 137,48 kWh, Ölheizung **KP 590.000,- €**

Kontaktieren Sie uns gerne!

Top-Objekt der Woche

Kostenlose Marktwertermittlung:
www.unser-immobilienwert.de

Historisches Haus mit Seele in Dassow OT Prieschendorf, 160 m², 3600 m² Grdst., 7 Zim., Bj. 1874, EnV, 78 kWh/(m²a), C, Gas **479.000 € (keine Käuferprov.)
moellerherm-immobilien.de 0800-77 16 100**

Präzisionsgut beraten
MÖLLERHERM
IMMOBILIEN

Süsel

Mod. Bungalow in ruhiger Lage, 4 Zimmer, ca. 125 m² Wohnfläche, EBK, Wohn-/ Esszi. m. Kamin, Schafzimmer m. Terrassenzugang, sonnige Terr., Doppel-Carport, ca. 617 m² Grundst., Bj. 2023, B: 46 kWh/(m²a), Strom-FBH, Kl: A, KP: 520.000,- € 0451-8009410 von-wuefling-immobilien.de

Süfeld

Idyllischer Landwohnsitz auf weitl. Grundstück, mod. EFH mit 5 Zi., ca. 176 m² Wohnfl., großz. Essber., Landhausküche, stilvolles VB, Wohnzimmer m. Kamin, ca. 3.064 m² Grdst., Garage, elektr. Tor, Bj. 2003, V: 150,6 kWh/(m²a), Kl: E, Gas-ZH, KP: 800.000,- € 0451-8009410 von-wuefling-immobilien.de

Rarität mit Traveblick!

Malerisches Altstadtthaus in Top-Zustand u. 1a-Lage, ca. 90 m² Wohnfläche, 4 Zimmer, ca. 30 m² wohnl. ausgeh. Nutzfl., Wohnküche, DB, Wohnbereich m. Traveblick, First erneuert 2024/2025, ca. 42 m² Grdst., Bj. 1306, Denkmalschutz, KP: 450.000,- €, 0451-8009410 von-wuefling-immobilien.de

Krummesse

Großzügiges EFH m. idyllischem Garten, 6,5 Zimmer, ca. 199 m² Wohnfläche, Kamin, Vollkeller, ca. 1.249 m² Grdst., Bj. 1976, B: 169 kWh/(m²a), Öl-ZH, Kl: F, KP: 450.000,- €, 0451-8009410 von-wuefling-immobilien.de

ESPLANADE IMMOBILIEN
info@esplanade-immobilien.de
Tel.: 0451-7907190



Jugendstilvilla in Bestlage in St. Gertrud

Nur wenige Meter von der Wakenitz entfernt

Gesamtfl. ca. 322 m², Grdst. ca. 443 m², JNKM IST gesamt ca. 67.200,- €, Durchschnittsmiete 17,39 €/m², 4 WE, 2 Balkone, 1 Wintergarten, hohe Decken, Pitchpine Holzdielen, Kassetentüren, vollständig vermietet, Bj. 1905, Gas-Zentralheizung, denkmalgeschützt, EA lt. Gesetzgebung nicht erforderlich **KP 1.600.000,- €**

Kontaktieren Sie uns gerne!

ESPLANADE IMMOBILIEN
info@esplanade-immobilien.de
Tel.: 0451-7907190



Repräsentatives Einfamilienhaus auf weitläufigem Grundstück in Sackgassenlage von Stockelsdorf

Wohnfl. ca. 230 m², Grundst. ca. 1.933 m², Bj. ca. 1991, 4 Zimmer, bodentiefe Holz-sprossenfenster, Kamin, Echtholzparkett aus Eiche, Fußbodenheizung (EG), ausgebauter Kellerräume, vollunterkellert, Doppelgarage + Stellplätze, private Zuwegung, freie Lieferung, Verbrauchsausweis, 139,5 kWh/(m²a), E, Öl-Heizung **KP 895.000,- €**

Kontaktieren Sie uns gerne!

ESPLANADE IMMOBILIEN
info@esplanade-immobilien.de
Tel.: 0451-7907190



Schmilau Idyllisches Reetdachhaus in Feldrandlage mit Erweiterungsoption

Wohn- und Nutzfl. ca. 172,29 m², Grdst. ca. 800 m², Bj. ca. 1900, 5 Zimmer, Teilkeller, 1 VB, 1 DB, Carport und weitere Außenstellplätze, Kamin, freie Lieferung, optionale Erweiterung durch Scheune mit 2 Wohneinheiten (ca. 170 m² Wfl.), Bedarfsausweis, E, 147,5 kWh, Gasheizung **KP 360.000,- €**

Kontaktieren Sie uns gerne!

Bad Schwartau...

Stilvolles EFH m. tollem Süd-Grundstück! Idyllischer Lage, 5 Zi., Wohnfl. ca. 165 m², Nutzfl. ca. 100 m², Grdst. ca. 807 m², WZ m. Kamin, Essber. m. Terr., Wannenbad-Ensuite, 2 DB, Keller, Sonnenterrasse m. el. Markise u. Außenkamin, gr. Doppelgarage, Bj. 1976, B: 245,8 kWh/m² p.a., Kl. G, Gas-ZH, Kaufpreis: 560.000,-€, 0451-8009410 www.von-wuefling-immobilien.de

Bad Schwartau...

Stilvolles EFH m. tollem Süd-Grundstück! Idyllischer Lage, 5 Zi., Wohnfl. ca. 165 m², Nutzfl. ca. 100 m², Grdst. ca. 807 m², WZ m. Kamin, Essber. m. Terr., Wannenbad-Ensuite, 2 DB, Keller, Sonnenterrasse m. el. Markise u. Außenkamin, gr. Doppelgarage, Bj. 1976, B: 245,8 kWh/m² p.a., Kl. G, Gas-ZH, Kaufpreis: 560.000,-€, 0451-8009410 www.von-wuefling-immobilien.de

Stilvolle Altbauvilla ...

... mit 3 verm. Wohneinheiten in zentraler Lage von Lübeck-St. Lorenz, ca. 227 m² Wfl., ca. 102 m² Nfl., N.M.E. ca. 37.332,- €, 3 Etagen, 2 Außenstellpl. u. 1 Carport, ca. 447 m² Grdst. m. Gemeinschaftsgarten u. Terrasse, Vollkeller, EG und OG mit Balkon, Bj. 1913, B: 162,2 kWh/(m²a), Gas-Etagenheizung, Kl: F, KP: 625.000,- €, 0451-8009410, www.von-wuefling-immobilien.de

ESPLANADE IMMOBILIEN
info@esplanade-immobilien.de
Tel.: 0451-7907190



Am Drägerpark Mehrfamilienhaus mit drei Einheiten in beliebiger Lage von St. Gertrud

Gesamtfl. ca. 244 m², Wohnfl. ca. 220 m², JNKM IST ca. 33.312,- €, Durchschnittsmiete ca. 11,37 €, 3 WE, vollständig vermietet, Einzelgarage, Bj. ca. 1910, Vollkeller, Gas-Zentralheizung, Bedarfsausweis, G, Endenergiebedarf 284 kWh **KP 530.000,- €**

Kontaktieren Sie uns gerne!

Lübeck - St. Jürgen

Lichtdurchflutete Architekturvilla in begehrter Lage v. St. Jürgen. Ca. 295 m² Wohnfl., insg. 6,5 Zi., Wohn-/ Essber. m. Kamin, offene Designer-Kü., 3 - 4 SZ, 2 exkl. DB, ein Ensuite-Masterbad m. Sauna, Südterr., ca. 1.057 m² Grdst., Garage, Bj. 2022, B: 91 kWh/m² p.a., Kl. C, Gas-ZH, KP: 2.200.000€, 0451-8009410 von-wuefling-immobilien.de

Lübeck - St. Gertrud

Extravagantes EFH m. Galeriecharakter in beliebiger Waldrandlage von St. Gertrud! 6 Zi., ca. 300 m² Wfl., ca. 60 m² NF, ca. 829 m² Grdst., Kamin, S/W-Terr., hochwertige Küche, Sauna, XL-Garage, Bj. 1996, B: 113,7 kWh/(m²a), Kl: D, Gas-ZH, KP: 1.400.000,- €, 0451-8009410 von-wuefling-immobilien.de

ANLAGEOBJEKTE

ESPLANADE IMMOBILIEN
info@esplanade-immobilien.de
Tel.: 0451-7907190



Kapitalanlage oder Eigennutzung Restaurantimmobilie mit Wohneinheit in 1A-Lage der Huxstraße

Gesamtfl. ca. 252 m², Wohnfl. ca. 126 m², Gewerbefl. ca. 126 m², JNKM SOLL ca. 4.400,- €, lt. TE eine Gewerbeeinheit (Restaurant + genehmigter Wohnteil), mit großer Dachterasse und eigenem Zugang, Gastronomie mit Außensitzplätzen, Bj. ca. 1900, neue Gasbrennwerttherme, Verbrauchsausweis, Endenergieverbrauch Wärme: 110,5 kWh/Strom 69,5 kWh **KP 850.000,- €**

Kontaktieren Sie uns gerne!

ESPLANADE IMMOBILIEN
info@esplanade-immobilien.de
Tel.: 0451-7907190



Toplage Huxstraße 2 Gewerbeeinheiten mit genehmigter Wohnung und Dachterasse

Wohnfl. ca. 126 m², Gewerbefl. ca. 191 m², JNKM SOLL ca. 68.880,- €, nach WEG aufgeteilt, 2 Gewerbeeinheiten (Restaurant + separater Wohnteil, Boutique), Wohnung mit großer Dachterasse und eigenem Zugang, Gastronomie mit Außensitzplätzen, Bj. ca. 1900, neue Gasbrennwerttherme, Verbrauchsausweis, Endenergieverbrauch Wärme: 110,5 kWh / Endenergieverbrauch Strom 69,5 kWh **KP 1.100.000,- €**

Kontaktieren Sie uns gerne!

Lübeck-Travemünde

Historisches, denkmalwürdiges Ensemble in Bestlage, ca. 1.000 m² vermietb. Fläche, ca. 1.890 m² Grdst., teilsaniert 2023, imposante Deckenhöhe, detail. Fassadengestaltung, zahlr. alte Stilelemente, div. Nutzungsmögl. denkbar, Denkmalschutz, KP: 1,6 Mio. €, 0451-8009410 von-wuefling-immobilien.de

ESPLANADE IMMOBILIEN
info@esplanade-immobilien.de
Tel.: 0451-7907190



Faktor: 17-fach • KP/m² 1.490,-€ Mehrfamilienhaus mit Entwicklungspotenzial und Stellplatz in Stockelsdorf/Lübeck

Gesamtfl. ca. 347 m², Wfl. ca. 292 m², JNKM SOLL ca. 25.560,- €, Durchschnittsmiete ca. 7,30 €, 6 WE, vollständig vermietet, 1 PKW-Stellpl., Bj. ca. 1981, Vollkeller, Gas-Zentralheizung, Verbrauchsausweis, E, Endenergieverbrauch 121,9 kWh **KP 435.000,- €**

Kontaktieren Sie uns gerne!

Lübeck - Altstadtinsel

Vollvermietetes MFH mit 17 x modernisierten, kl. Whg. in bevorzugter Altstadtwohnlage, ca. 770 m² Wfl., ca. 608 m² Grdst., Bj. 1930, V: 123 kWh/(m²a), Gas-Etagenheizung, Kl: D, N.M.E. ca. 116.336,- €, KP: 2,38 Mio. €, 0451-8009410 von-wuefling-immobilien.de

GRUNDSTÜCKE

1.074m² Baugrundstück in 23847
Steinhorst zu verkaufen, 180€/m².
0177/4636906
salewski.guenzel@gmail.com

ANDERE IMMOBILIENANGEBOTE

ESPLANADE IMMOBILIEN
info@esplanade-immobilien.de
Tel.: 0451-7907190



Gewerbekomplex: ca. 1.204 m² (Halle + Werkstatt/Büro) in Neustadt/Hafennähe
Ideal für Unternehmen mit Bedarf an Lager + Werkstatt/Service

Gesamtfl. ca. 1.204 m², Bj. ca. 2006, flexibel nutzbar, 2 Hallen; Große Halle: stützenarm, Betonboden, Dachlichtbänder/Oberlichter, große Tore/Andienung + befestigte Vorfläche, 5.900,- € kalt; Kleine Halle: Empore (Lagerbühne)+ Büro + WC/Dusche, Verbrauchsausweis, Gastherme, Endenergieverbr. Wärme: 62,7 kWh, Endenergieverbr. Strom: 12,2 kWh, 1.800,- € kalt

Kontaktieren Sie uns gerne!

ESPLANADE IMMOBILIEN
info@esplanade-immobilien.de
Tel.: 0451-7907190



Glück im Norden
Die Partnersuche mit Herz
JETZT KOSTENLOS REGISTRIEREN!
glueck-im-norden.de

Finden Sie kostenlos Singles an der Ostsee!

- Über 20 Jahre Erfahrung
- Server in Deutschland
- Keine versteckten Kosten

ESPLANADE IMMOBILIEN
info@esplanade-immobilien.de
Tel.: 0451-7907190



Repräsentative Erdgeschossfläche mit vier Stellplätzen direkt am Amtsgericht in Lübeck

Gesamtfl. ca. 257 m², Grundst. ca. 1.235 m², Bj. ca. 1871, Erzielbare Miete pro m²: 18,- € - 22,- €, Hausgeld 1.170,- € monatlich, stilvolle Stuckdecken, Fischgrätparkett + Dielenböden, Treppenhaus mit historischem Bleiglasfenster, hohe Decken, modernisiert (2023), 4 PKW-Stellplätze, flexible Nutzungsmöglichkeiten, freie Lieferung möglich, Bedarfsausweis, 116,4 kWh/(m²a), D, Gastherme **KP 1.390.000,- €**

Kontaktieren Sie uns gerne!

ESPLANADE IMMOBILIEN
info@esplanade-immobilien.de
Tel.: 0451-7907190



Wir suchen laufend... Eigentumswohnungen & Immobilien jeder Größe
Tel. 0451 - 610 30 40
Arnimstr. 29 a, 23566 Lübeck
www.grohmann-immobilien.de

GROHMANN IMMOBILIEN
IMMOBILIEN SEIT 1978

IMMOBILIENKAUFGESUCHE
EIGENTUMSWOHNUNGEN

Wir suchen laufend... Eigentumswohnungen & Immobilien jeder Größe
Tel. 0451 - 610 30 40
Arnimstr. 29 a, 23566 Lübeck
www.grohmann-immobilien.de

GROHMANN IMMOBILIEN
IMMOBILIEN SEIT 1978

Barrierearme ETW...

...gesucht! Rüstiges Seniorenehepaar im Ruhestand su. eine altersger. 3-Zi.-Whg. im EG o. mit Aufzug und Terrasse / Balkon. KP bis ca. 400.000 €. 0451-8009410 von-wuefling-immobilien.de

Mit Wasserblick ges!

Für einen Hamburger Unternehmer suchen wir eine geräumige ETW mit Stellplatz und Blick auf Trave oder Kanal. KP je nach Lage und Zustand. 0451-8009410 von-wuefling-immobilien.de

Ab 85 m² gesucht!

Berufstätiges Paar su. eine ETW ab ca. 85 m² mit Balkon oder Terrasse in Reinfeld, Bad Oldesloe und Umgebung. Stellplatz wünschenswert. 0451-8009410 von-wuefling-immobilien.de

Altbaucharme gesucht!

Architektenpaar su. eine stilvolle Altbauwhg. mit den typischen Jugendstilelementen in HL - St. Gertrud o. der Altstadt. KP bis ca. 700.000,- €. 0451-8009410 von-wuefling-immobilien.de

Neubau-Whg. gesucht!

Erfolgreicher Unternehmer su. eine neuw. ETW ab 100 m² mit Blk. o. Terrasse in zentraler Lage Lübecks. 0451-8009410 von-wuefling-immobilien.de

Kleine ETW gesucht!

Kapitalanleger su. eine gut vermietbare 2- 3-Zi.-Whg., gern mit Balkon. 0451-8009410 von-wuefling-immobilien.de

HÄUSER

IMMOBILIE VERKAUFEN?
Lassen Sie sich jetzt beraten.

www.lubeca-immobilien.de
Tel. 0451 - 707 46 62

Mod. EFH gesucht!

Erfolgreicher Lübecker Jungunternehmer su. für sich u. seine Familie ein repräsentatives u. mod. EFH in Travemünde o. Warnsdorf m. schönem Garten, mind. 3 Schlafzimmern u. gern 2-3 Stellplätze bis ca. 2 Mio. € KP. 0451-8009410 von-wuefling-immobilien.de

Nähe Brolingplatz ges.!

Nach dem erfolg. Verkauf Ihres großen EFH su. wir für eine unserer Kundinnen ein Stadthaus / RH in St. Lorenz Nord mit mind. ca. 80 m² u. 3 Zi.. Wenn möglich mit kleinem Garten und Stellplatz. Kaufpreis bis ca. 400.000,- €. 0451-8009410 von-wuefling-immobilien.de

Wakenitznähe gesucht!

Sympathische hanseatische Unternehmerfamilie su. ein hochw. u. modern ausgest. Zuhause in ruhiger Lage von St. Gertrud o. St. Jürgen, vorzugsw. m. min. 3 SZ, 2 Stellplätzen und schönem Garten. KP bis ca. 2 Mio. €. 0451-8009410 von-wuefling-immobilien.de

Kleines EFH gesucht!

Malermmeister m. solider Eigenkapitalbasis su. ein EFH mit ca. 120 m² Wohnfl. und kleinem Garten in Lübeck, Bad Schwartau oder Stockelsdorf. Gern auch renovierungsbedürftig. 0451-8009410 von-wuefling-immobilien.de

GARTEN FÜR FELLNASE GESUCHT:

Ehepaar mit Labradoodle su. gemütliches Eigenheim mit großem Garten u. Zaun für sich und ihren vierbeinigen Freund. KP bis € 575.000,-
Tel.:04102-8243050
www.kriechimmobilien.de

Mit ELW ges.!

Unternehmer-Ehepaar sucht ein Einfamilienhaus mit separater Einliegerwohnung in Lübeck oder Umgebung. 0451-8009410 von-wuefling-immobilien.de

Wir suchen laufend... Ein-/Zwei-/Mehrfamilienhäuser Doppelhaushälften / Eigentumswohnungen
Gerne beraten wir Sie kostenlos!
Tel. 0451 - 610 30 40
www.grohmann-immobilien.de

GROHMANN IMMOBILIEN
IMMOBILIEN SEIT 1978

HÄUSER

Großzügiges EFH ges.!

Für eine Lübecker Unternehmerfamilie su. wir ein mod. EFH ab 200 m² Wohnfl. mit gehobener Ausstattung und großem Garten. KP bis ca. 1,5 Mio. €. Diskrete Abwicklung wird garantiert. 0451-8009410 von-wuefling-immobilien.de

Hochwertige DHH ges.!

Selbstständiges Ehepaar su. eine neue wertige Doppelhaushälfte mit gehobener Ausstattung und schön angelegtem Garten in Timmendorfer Strand. 0451-8009410 von-wuefling-immobilien.de

Resthof gesucht!

Familie mit Pferdeaffinität sucht ein Landhaus oder einen Resthof mit großem Grundstück im Kreis Ostholstein oder Herzogtum Lauenburg. 0451-8009410 von-wuefling-immobilien.de

Bungalow gesucht!

Sympath. Seniorenhepaar su. kleine, ebenerdigen Bungalow m. pflegeleichtem Garten u. Gge. in Lübeck o. Stockelsdorf. KP bis ca. 450.000,- €. 0451-8009410 von-wuefling-immobilien.de

Doppelhaushälfte ges.!

Lehrer-Ehepaar su. eine DHH ab 80 m² Wohnfläche, vorzugsweise mit Stellplatz, in ruhiger Lage v. Lübeck. KP je nach Lage und Ausstattung. 0451-8009410 von-wuefling-immobilien.de

Reihenendhaus ges.!

Für ein Ehepaar aus Lübeck u. die 4-jährige Tochter su. für sich ein Reihenendhaus mit min. 4 Zimmern und Garten. KP bis ca. 480.000 €. 0451-8009410 von-wuefling-immobilien.de

Sanierungsprojekt ges.!

Handwerklich versierte Familie sucht ein Einfamilienhaus mit Renovierungsbedarf im Lübecker Umland. Auch ältere Baujahre sind willkommen. 0451-8009410 von-wuefling-immobilien.de

GRÖßZÜGIGES RH GESUCHT: Kleine Familie aus HH muss beruflich umziehen und sucht schönes RHH in Lübeck u.U. Gerne 4-5 Zi.. KP bis € 525.000,-. Tel.: 04102-8243050 www.kriechimmobilien.de

TRAUMHAUS GESUCHT: 3-köpfige Familie sucht EFH in Ahrensburg/Großhansdorf/Siek ab 130 m², mind. 4 Zi. KP bei sehr gutem Zustand bis € 600.000,-. Tel.: 04102-8243050 www.kriechimmobilien.de

Reihenmittelhaus ges.!

Junge Familie su. ein charmantes Reihenmittelhaus ab 3 Zi. in ruhiger Lage v. Pandorf, Ratekau u. Umgebung. 0451-8009410 von-wuefling-immobilien.de

Reihenhaus ges.!

Junge Familie sucht ein modernes Reihenhaus mit mind. 4 Zimmern in Reinfeld oder vergleichbarer Lage. 0451-8009410 von-wuefling-immobilien.de

ANLAGEOBJEKTE

Wir suchen laufend Mehrfamilienhäuser. Keine Kosten für den Verkäufer!
 Armimstr. 29 a, 23566 HL, Tel. 0451 - 610 30 40
 www.grohmann-immobilien.de


Wohnanlage gesucht!

Investorengruppe aus Braunschweig sucht verm. Wohnanlagen ab 15 Wohneinheiten mit guter Mieterstruktur in Schleswig-Holstein oder Hamburg. Provisionsfrei für den Eigentümer. 0451-8009410 von-wuefling-immobilien.de

Zinshaus gesucht!

Kapitalstarker Anleger sucht ein MFH oder eine Wohnanlage in Lübeck, Ostholstein oder Hamburg. Bis 3 Mio. €. Diskrete Abwicklung garantiert. Provisionsfrei für den Eigentümer. 0451-8009410 von-wuefling-immobilien.de

Sanierungsobjekt ges.!

Projektentwickler sucht sanierungsbedürftige Wohn- und Geschäftshäuser in zentralen Lagen Norddeutschlands. Provisionsfrei für den EGT. 0451-8009410 von-wuefling-immobilien.de

Mehrfamilienhaus ges.!

Privatinvestor aus Hamburg sucht ein gepfl. MFH mit min. 6 WE in Lübeck oder Hamburg. KP bis ca. 1,5 Mio. €. Provisionsfrei für den EGT. 0451-8009410 von-wuefling-immobilien.de

KI. MFH gesucht!

Privatinvestor sucht ein MFH mit 3 bis 6 WE in Lübeck oder in Bad Schwartau. Solide Vermietung gewünscht. Provisionsfrei für den Eigentümer. 0451-8009410 von-wuefling-immobilien.de

Suche Immobilien jeglicher Form zum Ankauf! EFH, MFH, ETW, Grundstücke, etc. ☎ 0163 / 1623304
 Bitte keine Maklerangebote

GRUNDSTÜCKE



Wir kaufen auch Grundstücke, auf denen solch ein Haus steht! Oder falls Ihnen Ihr Grundstück zu groß geworden ist.
 Rufen Sie uns gerne an, wir machen Ihnen ein Angebot!

NORDISKA HAUS GmbH
 Schönböckener Str. 10 - 23556 Lübeck
 0451 - 4 86 69 18 info@nordiska-haus.de

Teilbares Grundst. ges.!

Projektentwickler aus Lübeck sucht größere Grundst. mit Entwicklungspotenzial in Lübeck und Ostholstein. 0451-8009410 von-wuefling-immobilien.de

Baugrundstück gesucht!

Privatkunde sucht ein Baugrundst. ab 600 m² zwischen Lübeck und Bad Oldesloe zur Bebauung mit einem EFH. 0451-8009410 von-wuefling-immobilien.de

Grundstück f. kl. MFH gesucht - Wir suchen ein Grundstück f. kl. Wohnanlage bis 8 WE in Stockelsdorf oder Bad Schwartau. CKW Wohn Immobilien ☎0451/4983040

FERIEN- UND FREIZEITIMMOBILIEN

Exkl. Strandlage ges.!

Unternehmerfamilie su. ein hochw. Ferienanwesen m. Meerblick und großem Grundstück an der Ostsee zwischen Timmendorfer Strand und Neustadt i.H. Diskrete Abwicklung garantiert. 0451-8009410 von-wuefling-immobilien.de

In Küstennähe!

Ehepaar aus Bonn sucht ein modernes Ferienhaus mit mindestens 3 Zimmern und Terrasse im Raum Ostholstein oder an der Lübecker Bucht. 0451-8009410 www.von-wuefling-immobilien.de

Reetdachhaus gesucht!

Ruheliebendes Künstlerpaar sucht ein charmantes Reetdachhaus ab 100 m² in Alleinlage mit großem Garten als Wochenend- und Ferienhaus. 0451-8009410 von-wuefling-immobilien.de

Ostsee-Ferienhaus ges.!

Begeisterter Wassersportler su. gem. mit seiner Familie ein Ferienhaus mit min. 3 SZ in unmittelbarer Nähe zur Ostsee. KP je nach Lage. 0451-8009410 von-wuefling-immobilien.de

Ferienwohnung gesucht!

Hamburger Familie su. eine gepfl. 2 - 3 Zi.-Ferienwhg. in Grönitz u. vergleichb. Lage - strandnah bevorzugt. 0451-8009410 von-wuefling-immobilien.de

Als Kapitalanlage ges.!

Investor sucht verm. o. vermietbare Ferienwohnung an der Lübecker Bucht mit guter Auslastungshistorie. 0451-8009410 von-wuefling-immobilien.de

GEWERBLICHE IMMOBILIENANGEBOTE

BÜROFLÄCHEN / PRAXEN

ESPLANADE IMMOBILIEN
 info@esplanade-immobilien.de
 Tel.: 0451-7907190



Provisionsfrei! Moderne Loft-Bürofläche im historischen „Kesselhaus“ flexibel teilbar mit Stellplätzen

vermietbare Fläche ca. 449 m², Bj. ca. 1900, Aufzug, bis zu 17 Stellplätze anmietbar, Dachterrasse, Einbauschränke, Floorboxen, Nebenkosten 1.540,- € (inkl. Heizkosten), Zentralheizung, Energieausweis lt. Gesetzgeber nicht erforderlich (Denkmalschutz), Verfügbar: ab sofort **KM 6.060,- €/monat!**
Kontaktieren Sie uns gerne!

Lübeck - St. Jürgen

Attraktive möblierte Bürofläche an der Wakenitz, ca. 95 m² Bürofl. im EG u. Gartengeschoss, sep. Eingang, 2 Büroräume, Küche, Bad, Besprechungsraum, Alarmanlage. Bj. 1999, V: 94 kWh/m² p.a., Gas-ZH, Kl: C, Kaltmiete: 1.000,- €, NK: 200,- €, 0451-8009410 www.von-wuefling-immobilien.de

Buchen Sie Ihre Kleinanzeige unter
 Tel.: 04 51/144-11 11 

LAGERHALLEN / WERKSTÄTTEN

Lübeck-Genin

Flexible Gewerbehalle im etablierten Gewerbegebiet! Ca. 450 m² Lagerfl., ca. 100 m² Bürofl., Sanitäranlagen, Küche, Hallenhöhe ca. 3 m, 2 PKW-Stellplätze, Mietpreis: 1.950,- € zzgl. 495,- € NK. Baujahr 1966, V: Strom 31,6/Energie 46,5 kWh/(m²a), Öl-ZH, Kl: B, 0451-8009410 von-wuefling-immobilien.de

HOTELS / GASTSTÄTTEN

Schloss-Anwesen...

in ländlich-idyllischer Lage, ca. 17,25ha Parkgrundst., Denkmalschutz, ca.3.000 m² Nutzfl., 39 Zi. mit Ensuite-Bädern, Aufzug, Terr. m. Seeblick, Marstall f. Events bis 120 Personen, 18 SP, dir. Seezugang, div. Nutzungsmöglichkeiten, neue Gas-ZH 2024, Bj. 1697, saniert 2001, KP: 3,7 Mio. €, 0451-8009410 von-wuefling-immobilien.de

GEWERBLICHE IMMOBILIENGESUCHE

LAGERHALLEN / WERKSTÄTTEN

Großfl. Logistikhalle!

Überregional tätiges Unternehmen sucht eine mod. Logistik- o. Produktionshalle ab 5.000 m² m. Erweiterungspotenzial im südlichen Schleswig-Holstein. Provisionsfrei für den EGT. 0451-8009410 von-wuefling-immobilien.de

Produktionshalle ges.!

Mittelständisches Unternehmen su. zur Erweiterung des Unternehmens eine Produktionshalle ab 3.000 m² Hallenfl. m. Bürofl. in Lübeck o. Umgebung. Provisionsfrei für den Eigentümer. 0451-8009410 von-wuefling-immobilien.de

Kl. Lagerhalle gesucht!

Onlinehändler su. e. Lagerhalle ab ca. 500 m² m. guter Verkehrsanbindung im Raum Lübeck o. entlang der A1. Provisionsfrei für den Eigentümer. 0451-8009410 von-wuefling-immobilien.de

Gewerbefläche gesucht!

Handwerksbetrieb su. e. Lagerhalle mit Werkstattbereich und Parkmöglichkeiten entlang d. A1 o. A20 zur Miete o. Kauf. Provisionsfrei für den EGT. 0451-8009410 von-wuefling-immobilien.de

Lagerhalle in HL ges.!

Logistikunternehmen su. eine mod. Lagerhalle mit LKW-Zufahrt u. Autobahnanbindung in HL, zur Miete o. zum Kauf. Provisionsfrei für den EGT. 0451-8009410 von-wuefling-immobilien.de

ANDERE GESUCHE

Für vorgemerkte Kunden mit Kapitalnachweis suchen wir

- Resthöfe
- Reitanlagen
- ganze landwirtschaftliche Betriebe

Einschätzung durch Sachverständigen. Diskrete Käufer-suche möglich.
 Telefon: 01 72 - 4 47 66 95


 www.rahlf-immo.de

MIETGESUCHE

WOHNUNGEN

City-Apartment gesucht!

Alleinstehende kaufmännische Angestellte sucht eine moderne 2-Zimmer-Wohnung mit Balkon in der Lübecker Altstadt. NKM bis ca. 800,- €. 0451-8009410 von-wuefling-immobilien.de

Familienwhg. gesucht!

Vierköpfige Familie su. in Lübeck, Bad Schwartau o. Umland eine 4- bis 5-Zi.-Whg. mit Balkon oder Terrasse. Mietpreis bis ca. 1.800 € monatlich. 0451-8009410 von-wuefling-immobilien.de

Senienger. Whg.!

Rentnerin su. eine 2- bis 3-Zimmer-Whg. nahe des Schwartauer Kurparks. KP je nach Lage und Zustand. 0451-8009410 von-wuefling-immobilien.de

DHH gesucht!

Für eine Apothekerin su. wir eine DHH zur Miete oder zum Kauf. 0451-8009410 von-wuefling-immobilien.de

2-Zi.-Whg. gesucht!

Junger Berufseinsteiger sucht eine gepflegte 2-Zimmer-Wohnung. 0451-8009410 von-wuefling-immobilien.de

Landesbeamtin sucht für Tochter und wohlherzogene Hauskatze 1-2-Zimmer-Wohnung in Lübeck. ☎ 0173-2791968

Chefsekretärin sucht 2-3 ZW. mit Balkon/Terrasse in Lübeck bis 700€ warm zu sofort ☎ 0176/54265022

HÄUSER

Mit Garten ges.!

Berufstätiges Pärchen mit Hund sucht ein Reihenhaus mit Garten und Stellplatz in Ostholstein, vorzugsweise mit guter Anbindung an die A1. 0451-8009410 von-wuefling-immobilien.de

Bungalow zur Miete!

Seniorenehepaar sucht einen ebenerdigen Bungalow, gern mit zusätzlichem Gästezimmer, im Raum Lübeck. Gern mit Anbindung an den ÖPNV. 0451-8009410 von-wuefling-immobilien.de

GÄRTEN / WOCHENENDHÄUSER

Kleingarten, 400 m² mit Gartenhaus, in KGV Dorfstr., Parzelle 109, abzugeben, Preis VHB. Gerne anfangs gemeinsam bzw. im Sharing. ☎ 0157/53388533

IMMOBILIEN DIENSTLEISTUNGEN

VERKAUF OHNE VERKAUFSCHILD! So verkaufen Sie Ihre Immobilie diskret und mit Erfolgsgarantie. ☎ 04102-8243050

HAUS ZU GROSS? Wir finden den passenden Käufer für Ihre Immobilie. Die Wertermittlung Ihrer Immobilie ist für Sie kostenlos. Tel.: 04102-8243050


GLÜCK IM NORDEN
 Die Partnersuche mit Herz
 JETZT KOSTENLOS REGISTRIEREN!
 glueck-im-norden.de


Finden Sie kostenlos Singles an der Ostsee!

- ✓ Über 20 Jahre Erfahrung
- ✓ Server in Deutschland
- ✓ Keine versteckten Kosten

Wochenspiegel
 Verlag: Lübecker Nachrichten Media GmbH
 Herrenholz 12, 23556 Lübeck

Druck: A. Beig Druckerei und Verlag GmbH & Co. KG
 Damm 9-19
 25421 Pinneberg




Geschäftsleitung: Björn Bothe & Bernd Hellermann
 Leiter Media-Vermarktung: Marco Schümann

Anzeigenabteilung: Tel. 04 51/1 44-12 00
 Privatanzeigen: Tel. 04 51 / 31 700 180
 e-mail: wochenspiegel.anzeigen@LN-luebeck.de

Zustellung: kostenlos, sonnabends
 Lübecker Wochenspiegel Zustell GmbH
 Telefon: 04 51 / 31 700 186

Gesamt-Druckauflagen:
 Ausgabe Lübeck 95.985
 Ausgabe Bad Schwartau / Stockelsdorf 26.805
 Ausgabe Lübecker Bucht 16.650
 Ausgabe Eutin / Malente 17.810
 Gesamtauflage 157.250

Mitglied im

Falls Sie dieses Produkt nicht mehr erhalten möchten, bitten wir Sie, einen Werbeverbotsaufkleber mit dem Zusatzhinweis - „bitte keine kostenlosen Zeitungen“ an ihrem Briefkasten anzubringen.
 Weitere Informationen finden Sie auf dem Verbraucherportal www.werbung-im-Briefkasten.de

STELLENMARKT

STELLENANGEBOTE


Betreuung und Pflege zuhause
 TIMMENDORFER STRAND

Komm zu uns als Pflegefachkraft oder Pflegehilfskraft (Voll-/Teilzeit; w/m/d)

BETREUUNG & PFLEGE ZUHAUSE
 TIMMENDORFER STRAND
 T 04503 606 0, timmendorf-ambulant@korian.de

BEWIRB DICH JETZT UND SICHERE DIR:

- ein attraktives Grundgehalt
- ein Korian Job Bike
- Fort- und Weiterbildungen
- Einkaufsrabatte




Waschcenter & Reinigung
 Textilreinigung Leonhardt in Stockelsdorf sucht einen **Mitarbeiter/-in** für Annahme und Bügeln, halbtags (gern auch 50+) ab sofort
 Tel: 0451/25957 oder 0171 / 14 11 888

MINI- UND NEBENJOBS

Freundlicher Haushalt sucht Haushaltshilfe. Wir suchen Haushalts- u. Putzhilfe für freundlichen Privathaushalt in 23617 Curau. Ca. 3 - 5 mal pro Woche für je ca. 3 - 4 Std. zwischen 9 u. 14 Uhr, 15 € pro Std. ☎ 0173/2404290

WEITERE BERUFSFELDER

Reinigungskraft (m/w/d) auf geringfügiger Basis
Gartenhelfer (m/w/d) per sofort, mit FS in Lübeck gesucht.
 Firma Alkiewicz, Tel. 0175/1626262

Su. zuverl. Reinigungskraft (m/w/d) im Vormittagsbereich für Ferienwohnungen in HL auf Minijob-Basis.
 Tel. 0170 8746044 ab Mo., 13.4., 10.00 Uhr

STELLENGESUCHE

Liebevolle, erfahrene Altenpflegerin sucht neue Aufgabe in der 24-h-Seniorenbetreuung. Biete Hausaufsicht, Körperpflege, Alltagshilfe, Betreuung generell ☎ 01590/148 98 62

Erzieher sucht Stelle in Kitabereich ☎0152/10661810 oder Mail an: pspeterstein@gmx.com

Erfahrene Frau sucht von privat eine 24h-Seniorenbetreuungsstelle in einem Privathaushalt. Raum Lübeck / Ostholstein. ☎ 0172/4304799

WIR SIND NACHHALTIG

Sämtliche Fasern für die Papierherstellung in Deutschland stammen aus nachhaltig bewirtschafteten und vielfach sogar zertifizierten Quellen. Quelle: BDZV

WOCHENSPIEGEL

BEKANNTSCHAFTS-ANZEIGEN

SIE SUCHT IHN

Ich, Agnes, 68 J., verwitwet und kinderlos, bin gut aussehend, eine leidenschaftliche Köchin, mag Musik, die Natur. Ich habe über 40 Jahre in einem Seniorenheim gearbeitet. Habe ein Auto und bin nicht ortsgebunden. Lassen Sie uns doch einfach mal telefonieren, Sie dürfen auch gerne älter sein pv Tel. 0160 - 97541357

VERSCHIEDENES

Moderner Schaukelstuhl (Holz) zu verschenken. ☎ 04502/8580263

Verk. Ölgemälde, Maler 1934, andere Seite 1964. ☎ 01577/3884453

Sammler sucht Silberbestecke versch. Hersteller. ☎ 0171/4721861

KRAFTFAHRZEUGMARKT

KFZ ANGEBOTE

VW

Kaufe ständig ältere PKW ☎ HL- 69 09 19

KFZ GESUCHE

MOTORRÄDER / ZWEIRÄDER

Suche Motorrad ab 500 m³ Bauj. ab 2010. ☎ 0172/4529494

WOHNMOBILE / -WAGEN

Kaufe Wohnmobile + Wohnwagen. ☎ 03944/36160 www.wm-aw.de.Fa.

MARKTPLATZ

MÖBEL / HAUSRAT

Abholung von gebr. Möbeln für bedürftige Menschen in Litauen. Tel.: 0176/55 29 18 30

KUNST- UND SAMMLERMARKT

Suche 2+5+10+20 Euro/DM-Münzen auch im Tausch ☎ 0174/7781313

SPORT

Verk. Prinze Tennisschläger, und einen ohne Name ☎ 01577/3884453

DIENSTLEISTUNGEN

Gärtner sucht Arbeit und macht Ihren Garten schön!

Jetzt **FRÜHJAHRSPUTZ** machen: Hecken, Büsche, Bäume (fällen), Laub weg von Terrassen & Wegen, jetzt Rasen vertikutieren. Wir säubern auch Beete, Terrassen (Steine), Wege & Dachrinnen, mit Abfuhr.

Winterdienst & Gartenjahrespflege
 Reservieren: ☎ 01575 - 0140594

Professionelle Vermietung von Wohn- und Gewerbeimmobilien in Lübeck und Umgebung.
 Gerne beraten wir Sie kostenlos!
 Tel. 0451 - 610 30 40
 Armimstr. 29a, 23566 Lübeck


Herzinfarkt: Jede Minute zählt!
sofort 112


Deutsche Herzstiftung
 Vogtstraße 50



HANSEGRÜN
nachhaltig · gesund · trinken

SPONSOR OF THE DAY

Statt 5:0 wäre auch 10:0 möglich gewesen




150.

LÜBECKER STADTDERBY

VFB LÜBECK VS 1. FC PHÖNIX



HANSEGRÜN
SHOTS HIER MIT
32%

Sonntag, 19. April 2026 | 14:00 Uhr
Stadion an der Lohmühle

TICKETS
HIER MIT
19%



Rabattcode für beide Shops »luebeckistgruenweiss«

LÜBECK UND HANSEGRÜN SIND GRÜN-WEISS

Ein besonderer Spieltag für Lübeck - und für uns.

Hansegrün als „Sponsor of the Day“ beim VfB Lübeck. Nicht nur wegen der gemeinsamen grün-weißen Farben und unseres Namens mit hanseatischen Wurzeln - Hansegrün und der VfB Lübeck, das gehört einfach zusammen. Und dass Lukas, einer von zwei Gründern seit vielen Jahren VfB-Fan ist, macht diesen Tag für uns umso besonderer.

Hansegrün steht für einfache, gesunde Routinen im Alltag.

Mit unseren Superfood-Pulvern im praktischen Shotformat wird es leicht, sich jeden Tag bewusst etwas Gutes zu tun - ohne Aufwand, ohne komplizierte Zubereitung. In Sekunden zubereitet - die perfekte Routine im Alltag!

Warum wir heute hier sind? Weil es passt.

Zu Lübeck. Zu Grün-Weiß. Zu uns.

Doch für uns bedeutet Engagement mehr als Sichtbarkeit:

Ein Teil der heutigen Erlöse fließt direkt in die Frauenmannschaft des VfB Lübeck.

Denn wir glauben: Unterstützung sollte dort ankommen, wo sie Zukunft schafft.

Wenn du Hansegrün selbst ausprobieren möchtest, ist jetzt der perfekte Moment:

Mit dem Rabattcode luebeckistgruenweiss erhältst du für kurze Zeit ganze 32 % Rabatt auf unsere Produkte, denn ganz nebenbei feiern wir mit Hansegrün unseren 5. Geburtstag!

Hol dir deine einfache, gesunde Routine im Shotformat, beispielsweise unseren Klassiker, den Ingwer Shot oder unseren 3in1 Stoffwechsel Shot.

Wir wünschen dem VfB Lübeck ein starkes Spiel und allen Fans einen großartigen Fußballtag.



v. l. Till Torben Soll (Hansegrün), Sven Theißen (VfB Lübeck), Lukas Jordan (Hansegrün)

150. LÜBECKER STADTDERBY: EINE RIVALITÄT MIT GESCHICHTE

Wenn am 19. April 2026 um 14 Uhr auf der Lohmühle das Lübecker Stadtderby zwischen dem VfB und dem 1. FC Phönix zum 150. Mal ausgetragen wird, ist das weit mehr als ein gewöhnliches Fußballspiel. Es ist ein Stück Lübecker Sportgeschichte - geprägt von Emotionen, Gegensätzen und unvergesslichen Momenten.

Die Wurzeln dieser Rivalität reichen zurück bis in die 1920er-Jahre. Während Phönix damals als führender Verein der Region galt und eher dem Bildungs-

ohne große sportliche Bedeutung. Doch schon wenige Jahre später entwickelte sich eine echte Rivalität. Legendar sind bis heute extreme Ergebnisse wie ein zu der Zeit sensationeller 6:1-Sieg der Polizei-Elf (Vorgänger des VfB) 1928 oder die 13:1-Revanche des Phönix kurz darauf.

In den folgenden Jahrzehnten wechselte die Vormachtstellung in der Stadt mehrfach. Besonders intensiv waren die Duelle in den 1950er- und 1960er-Jahren, als beide Teams zeitweise in der höchsten

DFB, dass der VfB und Phönix in einer Spielgemeinschaft zum 1. FC Lübeck zusammen kommen sollten. Vor Beginn der Saison 1973/1974 könne man auf keinen Fall über die rechtlichen Rahmenbedingungen einer SG entscheiden, hieß es von Seiten des Deutschen Fußballbundes. Der DFB-Bundestag beschloss wenig später, dass Spielgemeinschaften nicht in der 2. Bundesliga spielen dürften und begrub damit das Thema SG VfB/Phönix für immer.

In der Folge flaute die Bedeutung der Duelle trotz dem langsam ab. Unterschiedliche sportliche Entwicklungen führten dazu, dass beide Vereine seltener auf Augenhöhe aufeinandertrafen. Zwischenzeitlich schien die große Derby-Tradition sogar ganz zu verschwinden. In der Meisterschaft traf man letztmals für lange Zeit 1989 aufeinander (5:0), das Finale um den Bezirkspokal (ebenfalls 5:0) war für fast exakt 27 Jahre das letz-

te Pflichtspiel der beiden Stadtrivalen überhaupt. Am 11. Mai 2014 musste sich der Phönix-Adler in einem Kreisliga-Spiel auf der Lohmühle sogar der dritten Mannschaft des VfB geschlagen geben (1:2).

Im Oktober 2021 kehrte das „große“ Stadtderby durch den Wiederaufstieg der Adler bis in die Regionalliga vor 6000 Zuschauern auf die Lohmühle zurück. Dort fanden auch die folgenden Derbys statt - selbst, wenn Phönix Heimrecht hatte. Im Landespokal 2023 wechselte der Standort erstmals, die Adler führten nun ein Derby auf dem Buniamshof durch und gewannen im Elfmeterschießen. Auch die beiden folgenden Derbys auf dem Buni blieben für den VfB ohne Sieg. Mit insgesamt fünf VfB-Siegen, vier Unentschieden und zwei Phönix-Erfolgen ist die VfB-Bilanz seit dem Derby-Restart wie auch in insgesamt 149 bisherigen Derbys (83 Siege, 28 Unentschieden, 38 Niederlagen) positiv.



Damals: Die Phönix-Abwehrmauer und die Fans hinter dem Tor folgen gebannt, ob der frühere Phönixler Lothar Hinrichs (Nr. 5) einen Freistoß für den VfB versenken kann - in diesem Fall mit gutem Ende für die Gäste.

bürgertum zugeordnet wurde, entwickelte sich der VfB aus der Arbeiterschicht rund um St. Lorenz. Diese unterschiedlichen gesellschaftlichen Hintergründe verliehen den Duellen früh den Charakter eines „Klassenkampfes“ - und machten sie zu besonderen Ereignissen für die gesamte Stadt.

Das erste Aufeinandertreffen fand 1924 statt, noch

norddeutschen Spielklasse spielten. Bis zu 20.000 Zuschauer strömten zu den Derbys, die oft über Tage hinweg Gesprächsthema in ganz Lübeck waren.

Auch abseits des Platzes war die Rivalität spürbar - Spielerwechsel zwischen beiden Vereinen galten lange als nahezu undenkbar. Und dennoch: Zu Beginn der 1970er Jahre verhinderte nur das Veto des



Heute: Julian Albrecht vor fast 7.000 Zuschauern im 148. Stadtderby vor fast genau einem Jahr auf der Lohmühle.