

EUTIN | MALENTE WOCHENSPIEGEL

WWW.WOCHENSPIEGEL-ONLINE.DE

Sonnabend, 4. April 2026 • kostenlos

Frühling trifft Kunst

Die Osterausstellung „Faden und Farbe“ in Klingberg verbindet Handwerk und Malerei.

SEITE 2

Feiern für den guten Zweck

Seit zehn Jahren steht „Schloss in den Mai“ für Kultur, Begegnung und Tanz – auch in diesem Jahr.

SEITE 3

Neue Wege für die Kirche

Pastorin Gesa Paschen übernimmt die Pfarrstelle im Kirchenkreis Ostholstein und hat frische Ideen im Gepäck.

SEITE 4

Zustellung: 0451/31 700 186

Anzeigen: 0451/31 700 180

Neelix & Friends – die Party des Jahres

Wir verlosen 3x2 Karten für die Goa-Party in der MuK am 18. April.

LÜBECK. Am Sonnabend, 18. April, verwandelt sich die Musik- und Kongresshalle (MuK) in Lübeck, Willy-Brandt-Allee 10, in einen Hotspot der elektronischen Musikszene, wenn „Neelix & Friends“ bereits zum fünften Mal die beliebte Goa-Party des Jahres zelebrieren. Neelix ist einer der gefragtesten Künstler der Szene. Der eigene, von ihm kreierte „Neelix Sound“ vermischt abgefahrenste, treibende Rhythmen mit Elementen aus verschiedenen Musikstilen wie Progressive House, Electro, Tech House und sogar Pop. Er erschafft in seinen Live-Sets die perfekte Mischung aus Progressive Trance, Psy und einer ordentlichen Portion Electro. Neben Neelix aus Hamburg werden an diesem Abend weitere top DJs auflegen: Auch Allegra Leeroy, Timmi Sun, Montagu & Golkonda sowie Mirror World werden das Publikum zum Kochen bringen und den Dancefloor rocken. Der Höhepunkt der Party ist gegen Mitternacht, wenn Neelix selbst die Decks übernimmt und den Gästen ordentlich einheizen wird.

Bereits im vergangenen Jahr war dieses Event ein Highlight im Lübecker Veranstaltungskalender, das bereits im Vorverkauf restlos ausverkauft war und

2500 Gäste aus ganz Norddeutschland begeisterte. Die MuK erwies sich als perfekte Kulisse für dieses außergewöhnliche Event. Die begehrten Tickets sind unter www.mediaconsult.ticket.io und www.luebeckticket.de oder an allen bekannten Vorverkaufsstellen von Lübeck Ticket erhältlich.

Wir verlosen 3x2 Tickets für die Party am Sonnabend, 18. April. Karten gewinnen kann, wer uns am 4. oder 5. April unter Telefon 0137/8003614 anruft. (Telemedia interactive GmbH; Kosten pro Anruf 0,50 Euro aus dem deutschen Festnetz und aus dem Mobilfunknetz).

Neelix & Friends werden am 18. April die MuK rocken.
Foto: Helen Schuett



O. C. KATRE-SCHMUCK

Gold-, Silber-Reparaturen

Wir kaufen:
Gold, Silber,
Platin, Zahngold,
Bernstein, Luxusuhren

MÜHLENSTR. 19 · LÜBECK ☎ 0451/9 89 89 29

Fiergoldig
Sonnenschutz und Sicherheit

AUTO ADAM kauft

fast jeden Pkw & Lkw
auch defekt, Unfall-/Totalschaden
Sofort Bargeld, prompte
Abmeldung u. Abholung
24-Std.-Tel.-Service, auch sonntags

Rufen Sie an,
04 51 / 57010

HL, Roggenhorster Straße 13
www.AUTO-ADAM.de

KÜCHE?

Seit über 50 Jahren vertraut man
Schöppich – aus gutem Grund!

individuell & familiär

Küchen
Trielelf ... hat Ihre Küche!
Schöppich
seit 1973

Bad Schwartau · www.schoeppich.de

Hansestadt LÜBECK

Unser Kursprogramm

– stets online aktuell!

Digital, nachhaltig, für alle!
Ihre VHS Lübeck

vhs
Volkshochschule
Lübeck

Pflege24Nord

24-Stunden-Betreuung
in Ihrem eigenen Zuhause!

Individuelle Betreuung durch
polnisches Personal!
Die bezahlbare Alternative zum Pflegeheim!
Tel. 0 41 55/4 93 99 66
www.pflege24nord.de

HOCHBERG FLOHMARKT

Campus Center Lübeck	06.04.
hagebau Lübeck - überdacht möglich	12.04.
CITTI-PARK Lübeck - im Parkhaus	19.04.
IKEA & LUV-Shopping Lübeck	26.04.

Tel.: 04102 / 3 19 39
www.hochberg.tv

wohnen & sparen
FACHMARKT FÜR RAUMGESTALTUNG

OSTER - AKTIONEN
gültig bis 30.04.26

BODENBELÄGE · SONNENSCHUTZ · INSEKTENSCHUTZ · GARDINEN

INSEKTENSCHUTZ -10% Auf alle Maßprodukte!	SONNENSCHUTZ -10% Auf alle Maßprodukte!
AUFMAß VOR ORT KOSTENLOS IN ALLEN ABTEILUNGEN!	TEPPICH OUTLET 50-90% unter UVP AUSLEGEWARE & MAßTEPPICHE

Brockesstraße 69 - Lübeck | 0451-484820 | ws-luebeck.de

Sperling Baddesign
Heizung Solar

MODERNE BÄDER VOM SPEZIALISTEN

Telefon: 04523 98550
Lütjenburger Straße 102
23714 Bad Malente

Info@Sperling-Malente.de
www.Sperling-Malente.de
Notdienst: 04523 985555

Gold & Silber
Wir zahlen hohe Preise für Besteck und Schmuck, Brillanten und Uhren, Münzen, Zahngold und Bernstein

ANTIK & KUNST
Breite Str. 4 neben der Schiffergesellschaft
direkt am Koberg
☎ 7 25 56 • Gutachten
Mo. geschlossen
Di - Fr. 10-16 Uhr
Samstag 11-16 Uhr
Suche alte Orden und Bilder
www.goldankauf-dose.de

IHR VERMÄCHTNIS MIT HERZ
SOS KINDERDÖRFER WELTWEIT

Deutsche Umwelthilfe
50 Jahre Wir setzen Umweltschutz durch

Mach mit. Als Fördermitglied.
Für uns alle!
www.duh.de/50jahre

Akupunkturpraxis Luebeck.de
Martin Müller Klement
Heilpraktiker

Heiligen-Geist-Kamp 4
23568 Lübeck
Tel: 0451 - 14039703
Mobil: 0176 - 83142463
martin.mueller@akupunkturpraxis-luebeck.de

Rückenschmerzen, Kopfschmerzen, Müdigkeit, Burnout, Diabetes, Nichtraucherpaket, 6-Wochen Abnehm Kur, Kinderwunsch, u.a.

SUITNER TraveAntik
Jetzt in der Mühlenbrücke 1

ANKAUF Gold & Silber
LIVE Kurse! Schmuck, Diamanten, Zahngold..
Luxusuhren von Rolex, Patek Philippe, Audemars Piguet, Omega, IWC..
Orden, Militaria, Münzen, Medaillen, Postkarten, Briefmarken uvm.

Hanse Art AUKTIONSHAUS
Jetzt einliefern!
Wir beraten Sie gerne, im Auktionshaus oder bei einem Hausbesuch.
Mengstr.14 - in Lübeck
Öffnungszeiten nach Terminvereinbarung.
0451/ 707 57 800
info@auktionshaus-hanseart.de

Jetzt als Kulturknotenpunkt bewerben

OSTHOLSTEIN. Das Land setzt seine Förderung von Kulturknotenpunkten in den Jahren 2027 bis 2031 fort. Einrichtungen in drei Regionen Schleswig-Holsteins können sich ab sofort bewerben. Kulturknotenpunkte sind zentrale Anlaufstellen für die Kulturszene in ländlichen Räumen. Sie vernetzen Akteurinnen und Akteure, unterstützen Projekte und Kooperationen, machen kulturelle Angebote sichtbar und stärken die kulturelle Teilhabe und Vielfalt. 2027 bis 2031 sollen Kulturknotenpunkte unter anderem auch in der Region Ostholstein gefördert werden. Das Land unterstützt die ausgewähl-

ten Träger über fünf Jahre mit bis zu 40.000 Euro jährlich. Neben der finanziellen Förderung profitieren sie von einem landesweiten Verbund, fachlichem Austausch und enger Zusammenarbeit mit der Kulturabteilung des Ministeriums. Gesucht werden engagierte Einrichtungen mit Sitz in einer der ausgeschriebenen Regionen. Sie sollten über ein kulturelles Profil verfügen, regional vernetzt sein und die Kulturszene vor Ort aktiv weiterentwickeln wollen. Die Bewerbungsfrist endet am 30. Juni. Alle Infos zur Ausschreibung und den Antrag finden sich unter www.schleswig-holstein.de

Kreis stellt sich gegen Brückenpläne

OSTHOLSTEIN. Im Zusammenhang mit der Zukunft der Fehmarnsundbrücke hält der Kreis Ostholstein an seiner bisherigen Position fest. Nun bekommt er die Gelegenheit, seine Argumente direkt vorzubringen: Beim Eisenbahn Bundesamt ist ein eigener Erörterungstermin angesetzt worden, bei dem es um die umstrittene Kostenfrage geht.

Kern des Streits: Nach den aktuellen Planungen für den neuen Fehmarnsundtunnel soll die bisherige Bundesstraße 207 auf der Brücke zur Kreisstraße herabgestuft werden. Das hätte weitreichende Folgen – denn damit wäre der Kreis Ostholstein Eigentümer der Straße einschließlich des Brückenbauwerks und damit nicht nur für die Straße, sondern auch für die Brücke selbst verantwortlich.

Landrat Timo Gaarz hält das für nicht machbar: „Ein Brückenbauwerk dieser Größenordnung überfordert die finanzielle Leistungsfähigkeit eines Kreises deutlich. Es ist kein Zufall, dass sich das Bauwerk seit 1963 im Eigentum des Bundes befindet.“ Eine Brücke dieser Größe zu unterhalten, würde den Kreis finanziell und organisatorisch überfordern, sagt er. Schon jetzt sei klar: Sollte der Kreis die Kos-

ten tragen müssen, würde das am Ende wohl die Bürgerinnen und Bürger treffen – etwa durch eine höhere Kreisumlage. Auch technisch sei ein solches Bauwerk für einen Kreis kaum zu stemmen.

Deshalb geht der Kreis auf Widerstandskurs. Der Kreistag hat die Verwaltung beauftragt, sich notfalls auch juristisch gegen die Pläne zu wehren. Eine entsprechende Einwendung im Planfeststellungsverfahren wurde bereits eingereicht.

Ein zentrales Argument dabei: Die geplanten Änderungen hängen direkt mit dem Bau der festen Fehmarnbeltquerung zusammen – einem internationalen Großprojekt zwischen Deutschland und Dänemark. Darauf habe der Kreis selbst keinen Einfluss gehabt. Aus Sicht der Kreisverwaltung ist es deshalb nicht fair, die Folgen nun vor Ort abzuwälzen.

Auch rechtlich sieht sich der Kreis im Vorteil. Nach geltenden Regeln bleibt die Verantwortung für Brücken über Bundeswasserstraßen in der Regel bei demjenigen, der sie gebaut und bezahlt hat – in diesem Fall also beim Bund. Beim Fehmarnsund handelt es sich um eine solche Bundeswasserstraße.

Kunstgenuss am Pönitzer See

Ausstellung „Faden und Farbe“ zeigt Textilkunst und Malerei in der Kleinen Waldschänke.

KLINGBERG. Wenn Kunst auf Frühling trifft, entsteht ein besonderes Erlebnis: Vom heutigen Sonnabend, 4., bis Sonntag, 12. April, öffnet die Kleine Waldschänke in Klingberg, Seestraße 56/Ecke Uhlenflucht, am Pönitzer See ihre Türen für die Osterausstellung „Faden und Farbe“ – mit erweiterten Öffnungszeiten an den Feiertagen.

Die Besucherinnen und Besucher erwarten eine inspirierende Verbindung aus traditionellem Handwerk und freier Kunst. Die beiden Künstlerinnen Birgit Lootz und Birgit Schwabe präsentieren ihre Werke, die unterschiedlicher kaum sein könnten – und sich doch in ihrer Liebe zur Natur und zur Kreativität vereinen.

Unter dem Titel „Faden“ zeigt Birgit Lootz eine farbenfrohe Auswahl an handgefertigten Textilarbeiten. Ihre Leidenschaft für Nähen und Stricken begleitet sie seit der Kindheit und spiegelt sich in detailreichen Patchworkdecken, österlichen Dekorationen und kuscheligen Strickwaren wider – jedes Stück ein Unikat mit Herz.

Dem gegenüber steht der Bereich „Farbe“ von Birgit Schwabe: Ausdrucksstarke Werke in Aquarell- und Acryltechnik sowie kreative Arbeiten mit Naturmaterialien laden zum Entdecken ein. Inspiriert durch zahlreiche Kunsturse und ihre eigene künstlerische Entwicklung, entstehen Bilder, die Naturmotive wie Blumen und Tiere auf individuelle Weise interpretieren. Beide Künstlerinnen eint die Inspiration durch die Natur – und die Freude daran, mit Formen, Farben und Materialien zu experimentieren. Die Ausstellung lebt vom Detail, von einem Hauch Spiritualität und vom Dialog: Kunst als Begegnung, als Inspiration und als Einladung zum Austausch.

Neben größeren Arbeiten sind auch kleinere Kunstwerke zu entdecken – ideal für alle, die sich ein Stück Kreativität mit nach Hause nehmen möchten.

Die Ausstellung ist sonnabends bis montags, inklusive der Osterfeiertage, von 11 bis 17 Uhr sowie dienstags bis freitags von 14 bis 17 Uhr geöffnet.



Birgit Schwabe schafft ausdrucksstarke Werke in Aquarell- und Acryltechnik. Foto: Birgit Schwabe

Vorlesenachmittage für Kinder

TIMMENDORFER STRAND. Zuhören und mitfeiern: Die Gemeindebücherei Timmendorfer Strand lädt auch in diesem Frühjahr wieder zu regelmäßigen Vorlesestunden für Kinder im Alter von vier bis sieben Jahren ein. Die Vorlesestunden

finden jeweils donnerstags ab 16.30 Uhr statt. Die nächsten Termine sind am 9., 16., 23. und 30. April sowie am 7. und 21. Mai. Die Teilnahme ist kostenfrei. Veranstaltungsort ist die Gemeindebücherei am Timmendorfer Platz 10.

Ostereiersuche bei der Feuerwehr

NIENDORF. Der Osterhase wird am kommenden Ostermontag, 6. April, bei der Freiwilligen Feuerwehr Niendorf, Nio-beweg 2, zu Gast sein und bunte Ostereier und Leckereien rund um das Feuerwehrgeräte-

haus verstecken. Die Kameradinnen und Kameraden der Feuerwehr freuen sich auf viele kleine und große Kinder, die rund um das Feuerwehrgerätehaus kleine Überraschungen erwartet.

Neuwahl im Marketingbeirat des OHT

SCHARBEUTZ. Im Rahmen seiner jüngsten Sitzung hat der Marketingbeirat des Vereins Ostsee-Holstein-Tourismus (OHT) seinen Vorsitz neu besetzt. An der Spitze des Gremiums steht künftig Joachim Nitz, Geschäftsführer der Timmendorfer Strand Niendorf Tourismus

GmbH. Oliver Behncke, Tourismusdirektor auf Fehmarn, übernimmt die Stellvertretung.

Mit Joachim Nitz und Oliver Behncke übernehmen zwei langjährige Mitglieder des Marketingbeirats neue Verantwortung im OHT-Gremium. Beide sind seit vie-

len Jahren an der Ostsee Schleswig-Holstein aktiv und bringen umfangreiche Erfahrung, einen strategischen Blick und neue Impulse in die Arbeit des Beirats ein. Joachim Nitz ist seit 1998 an der Küste tätig und seit 2013 in Timmendorfer Strand. Oliver Behncke ist seit 1994 im Tourismus aktiv und seit 2015 auf Fehmarn tätig,

zuvor war er in Heiligenhafen aktiv. Außerdem wurde Nico Redlin, Geschäftsführer des Tourismusverbandes Probstei, neu in den Marketingbeirat gewählt.

„Joachim Nitz und Oliver Behncke bringen viel Erfahrung und großes Engagement in die Arbeit des Marketingbeirats ein und übernehmen nun eine neue Aufgabe“, sagt Katja Lauritzen, Geschäftsführerin des OHT. „Beide unterstützen unsere Verbandsarbeit seit Jahren mit eigenen Projekten und Maßnahmen vor Ort. Zugleich freuen wir uns, mit Nico Redlin ein neues Mitglied begrüßen zu können.“

Die Neuwahl war erforderlich geworden, nachdem der bisherige Vorsitzende Stefan Borgmann als Geschäftsführer zur Tourismus-Agentur Schleswig-Holstein (TA.SH) nach Kiel gewechselt ist.

Katja Lauritzen (v.li.) Geschäftsführerin des OHT, Oliver Behncke, Tourismusdirektor auf Fehmarn, Joachim Nitz, Geschäftsführer der Timmendorfer Strand Niendorf Tourismus GmbH, und Julia Bünting, Marketingleiterin und stellvertretende Geschäftsführerin des OHT, freuen sich auf die gemeinsame Arbeit im OHT-Marketingbeirat. Foto: OHT



Frank Zingler
Maurermeister
Inh. Felix Zingler

- **Reparatur**
- **Umbau**
- **Anbau**
- **Sanierung**
- **Fliesenarbeiten**
- **Schimmelbekämpfung**

Am Dreilingsberg 9
23570 Lübeck
Tel. 0 45 02 / 844 801
E-mail: info@frankzingler.de

SCHON GEHÖRT?

Zu Ostern gibt's ein Auto! Finde die Ostereier und gewinne einen Renault Clio Evolution unter ln-online.de/ostern



Mitmachen & gewinnen!



Abbildung ähnlich. Zeitraum: 23.3.–12.4.26. Teilnahme ab 18 J. (DE) mit Führerschein Kl. B. Gemeinschaftsaktion von KN, LN & DZ (1 Gewinn für alle Teilnehmer). Teilnahme nur mit Werbewilligung für die Kieler Zeitung. Rechtsweg & Barauszahlung ausgeschlossen. Details & Datenschutz: ln-online.de/ostern

Lübecker Nachrichten LN

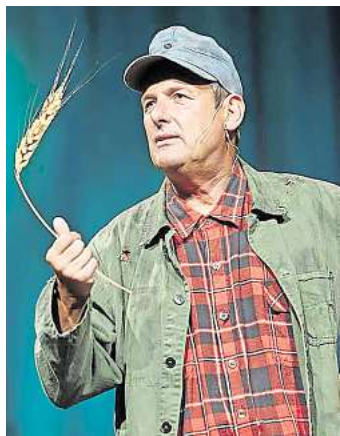
Tanzen, genießen und Gutes tun

Kultur, Charity und eine Nacht voller Begegnungen bei „Schloss in den Mai“ am 30. April in Eutin.

EUTIN. Was 2014 noch als spontane Idee begann, ist heute längst eine feste Größe im Veranstaltungskalender der Region: Das Event „Schloss in den Mai“ (SIDM) steigt in diesem Jahr am 30. April zum zehnten Mal – und hat sich zu einer der stilvollsten Arten entwickelt, in Ostholstein, Lübeck und Kiel in den Mai zu tanzen. Los geht es um 19 Uhr, Einlass und Gastronomie ab 18 Uhr.

Das Erfolgsrezept ist dabei seit der Premiere am 30. April 2015 nahezu unverändert geblieben: vier Räume, vier unterschiedliche Genres, parallel stattfindende Auftritte – und die Freiheit für die Besucherinnen und Besucher, ihr ganz persönliches Kulturprogramm zusammenzustellen. Alle 30 Minuten wechseln viele Gäste den Raum, lassen sich auf neue künstlerische Eindrücke ein und treffen sich dazwischen im Innenhof.

Dort wird der Abend zum sozialen Erlebnis: Bei einem Glas Wein oder Bier oder kulinarischen Angeboten wie Käsespießen oder Bowls vom COX Eutin tauscht man sich aus, gibt Tipps für die nächste Darbietung und genießt die besondere Atmosphäre des Eutiner Schlosses. Ab 23.30 Uhr übernimmt DJ Niko das musikalische Kommando – und verwandelt die Veranstaltung in eine klassische „Tanz in den Mai“-Party, die für viele erst



Kabarettist Bauer Hader hat amüsante Geschichten aus dem Landleben dabei. Foto: Bauer Hader

in den frühen Morgenstunden endet.

Neben dem kulturellen Anspruch steht seit Beginn auch der gute Zweck im Mittelpunkt. Der Förderverein des Lions Clubs Eutin nutzt das Event, um Spenden für soziale Projekte zu generieren. Konkrete Summen werden bewusst nicht in den Vordergrund gestellt, doch insgesamt trägt das „Schloss in den Mai“ seit Jahren erheblich zu den Charity-Aktivitäten des Clubs bei. Zusammen mit weiteren Aktionen wie dem Lions Charity Dinner, dem Weindorf beim Stadtfest oder der „Tröste-Teddy“-Initiative kommen jährlich rund 20.000 bis 25.000 Euro für gemeinnützige Zwecke zusammen.



„Max & Friends“ eröffnen um 19 Uhr mit ihrem Auftritt im Rittersaal das Event. Sie sind nicht nur eine Band, sondern alle auch beste Freunde. Foto: Max & Friends

Dass aus der einstigen „Schnapsidee“ eine Erfolgsgeschichte wurde, erfüllt die Organisatoren mit großer Zufriedenheit. Zwei pandemiebedingte Ausfälle konnten dem Konzept keinen nachhaltigen Schaden zufügen – im Gegenteil: Die Nachfrage ist ungebrochen.

Hinter den Kulissen steckt viel ehrenamtliches Engagement. Die gesamte Organisation – von der Künstlerauswahl über Vertragsverhandlungen bis hin zu Sponsoren und Gestaltung – liegt in einer Hand. In der von Organisator Stefan Sievert. Für die Durchführung selbst sind rund 20 bis 25 Mitglieder des Lions Clubs sowie zahlreiche Unterstützerinnen im Einsatz, die ge-

meinsam Aufbau, Ablauf und Abbau stemmen.

Ein besonderes Highlight im Jubiläumsjahr: „Max & Friends“ gemeinsam mit Myra Maud – ein Programmpunkt, auf den sich die Gäste besonders freuen dürfen.

Und die Zukunft? Die ist klar umrissen: „Solange die Zusammenarbeit mit dem Eutiner Schloss weiterhin so positiv ist – ja, unbedingt“, so Sievert.

Tickets für 59 Euro gibt es im Vorverkauf im Schloss Eutin, Schlossplatz 5, in der Tourist-Info Eutin, Markt 19, sowie im Ticket-Shop im Internet unter <https://www.schloss-in-den-mai.de/tickets.php>

Schornsteinfeger spenden 1500 Euro

EUTIN/LÜBECK. Eine besondere Überraschung erhielt kürzlich das Kältebus-Team der Malteser Lübeck: Schornsteinfegermeister Stephan Bansemmer aus Eutin überreichte im Namen der Kreisgruppe Ostholstein eine Spende in Höhe von 1500 Euro. Die Kreisgruppe umfasst 23 Mitgliedsbetriebe, die traditionell zum Jahresende einen Teil ihrer Gemeinschaftskasse für einen guten Zweck zur Verfügung stellen.

In diesem Jahr entschieden sich die Schornsteinfeger dafür, den Kältebus der Malteser zu unterstützen. Das ehrenamtliche Angebot existiert seit mehreren Jahren in Lübeck und wird immer dann alarmiert, wenn Polizei oder Rettungsdienst wohnungslose Menschen in den Abend- oder Nachtstunden antreffen. Ziel ist es, Betroffene schnellstmöglich in eine sichere und wärmende Unterkunft zu bringen. Die Alarmierung erfolgt über die Rettungsleitstelle der Feuerwehr – finanziert wird der Einsatz je-

doch vollständig durch Spenden und ehrenamtliches Engagement.

„Wir freuen uns sehr über diese Unterstützung. Sie hilft uns, auch weiterhin schnell und unbürokratisch für Menschen da zu sein, die in der Kälte besonders gefährdet sind“, sagt Tim Labenz, Teamleiter des Kältebuses.

Überraschung für den Kältebus Lübeck: Tim Labenz (v.li.), Teamleiter Kältebus, Schornsteinfegermeister Stephan Bansemmer sowie Alexander Grosenick und Jan Peter Süße vom Kältebus-Team bei der Geldübergabe.

Foto: Yannik Burdinski/Malteser Lübeck



„Beklaute Frauen“ Die unsichtbare Hälfte der Geschichte

Theater-Tanz-Performance von Angelika Neumann



Sonntag, 12.04.2026, 20:00 Uhr
Theaterhaus der Gemeinnützigen
Königstr. 17, 23552 Lübeck

Ticketverkauf:
Erwachsene 18,- € | ermäßigt 12,- €
Schüler*innen: 5,- €

Tourist-Info Lübeck,
Vorverkaufsstellen in Lübeck,
www.luebeck-ticket.de



WomoDoc
Reisemobil- und Caravantechnik



**Dein Partner für Nachrüstung
in Mölln.**

SHOP . NACHRÜSTUNG . INSTANDSETZUNG

Gardinen SCHLICHTING **Unsere Frühlingsangebote**

30%

auf den Nählohn Ihrer neuen Dekoration

- nicht in bar auszahlbar oder mit anderen Aktionen kombinierbar
- kostenloses Aufmaß
- Angebot gilt bis 31.05.2026
- Rabatt nur für Neubestellungen

Rabatt nur gegen Vorlage dieser Anzeige bei der Bestellung

Die schönsten Gardinenstoffe

30%

auf maßgefertigte Plissees, ausgewählte Kollektion

- nicht in bar auszahlbar oder mit anderen Aktionen kombinierbar
- kostenloses Aufmaß
- Angebot gilt bis 31.05.2026
- Rabatt nur für Neubestellungen

Schwartauer Allee 13a-15 · 23554 Lübeck
5 Parkplätze vor den Schaufenstern · Haltestelle Wickede. Linie 1 + 10
Montag - Freitag 10.00 - 18.00 Uhr · Sonnabend 10.00 - 13.00 Uhr
Tel. 0451-43115 · www.gardinen-schlichting.de

FROHE
OSTERN!

mattiehaus

Logopädie, Ergotherapie, Frühförderung,
heilpädagogische Gruppen, Schulintegration ...

Segenhörn 6 · 23701 Eutin · Telefon: 04521-849948
E-Mail: info@mattiehaus.de · www.mattiehaus.de

Boote & Anhänger
Keusen

Verkauf & Vermietung

KANU-VERMIETUNG
EUTIN

Zum Saisonstart: **20% Frühjahrsrabatt**
auf Lagerware – Aktion gültig bis 18.04.2026

In unserem Programm finden Sie:

Anhänger jeglicher Art, Kanus, Kajaks, SUP's und
Zubehör für Wassersport Namenhafter Hersteller

Sielbecker Landstraße 17 | 23701 Eutin – Fissau
Tel. 04521 / 4201
www.boote-keusen.de

– Anzeige –

Geschäftswelt
**15 Jahre Bauernhof-Eis
Steffens in Ahrensbök**

Das Hofcafé hat ab sofort wieder
sonnabends und sonntags geöffnet.

Jetzt beginnt die Saison bei Familie Steffens in Ahrensbök. Ab sofort ist das Hofcafé am Wochenende von 12.30 bis 18 Uhr geöffnet. (Ostersonntag geschlossen) „Es geht endlich wieder los“, sagt Dörte Steffens und freut sich: „Wir feiern in diesem Jahr 15 Jahre Speiseeisproduktion auf unserem Hof.“

Ein Besuch lohnt sich nicht nur wegen der beliebten Sorten vom leckeren Eis. Im Hofladen gibt es viele regionale Produkte der Nordbauern aus Schleswig-Holstein. Und in der Deko-Stube warten viele schöne Dinge zum Dekorieren. Auch Camper werden hier fündig: „Unser Deko-Angebot wechselt saisonal, daher sollten unsere Gäste öfter mal in die Deko-Stube schauen“, so Dörte Steffens. Die Termine für die beliebten Veranstaltungen stehen auch schon fest. Karten wie etwa für das „Grillbuffet meets Theater“, das in diesem Jahr bereits zum fünften Mal am 29. und 30. Mai im „Alten Kuhstall“ stattfindet, können ab sofort im Hofladen erworben werden. Gäste können dann neben den Aufführungen leckeres Essen, kühle Getränke und einen gemütlichen Abend genießen. Da nur

begrenzt Plätze zur Verfügung stehen, sollten Karten rechtzeitig erworben werden. Viele weitere Events starten ebenfalls wieder. Es gibt die beliebten Landfrühstücksbuffets und Eisverkostungen, für die unbedingt Anmeldungen erforderlich sind. Termine und freie Plätze können auf der Homepage eingesehen werden.

Bauernhofeis Steffens
Langendamm 3, 23623 Ahrensbök
Tel. 04525/5019997
www.bauernhofeis-steffens.de

In Sereetz zum Lebensretter werden

SEREETZ. Der DRK-Ortsverein Ratekau-Sereetz lädt für den kommenden Dienstag, 7. April, von 15.30 bis 19.30 Uhr zur nächsten Blutspende in die Achim-Bröger-Schule, Schulstraße 6 in Sereetz ein. Blutspenden sind unverzichtbar für die medizinische Versorgung, da Blutpräparate täglich bei Operationen, Unfällen und zur Behandlung

schwerer Erkrankungen benötigt werden. Jede Spende kann dabei helfen, Leben zu retten. Spenderinnen und Spender werden gebeten, einen gültigen Personalausweis mitzubringen und vor der Spende ausreichend zu trinken. Eine Terminreservierung ist unter www.blutspende-nordost.de oder unter Tel. 0800/1194911 möglich.

Tickende Zeitbomben im Meer

PÖNITZ. Die letztjährige Sonderausstellung „Munition im Meer – Das explosive Erbe“ im Museum für Regionalgeschichte in Pönitz, Lindenstraße 23, wurde aufgrund der großen Resonanz und Aktualität ergänzt und aktualisiert und ist nun wieder regelmäßig geöffnet.

Das Regionalmuseum thematisiert mit der Sonderausstellung die Bergung der Munitionsaltlasten in der Ostsee, dazu gehören die Methoden, mit denen die Munition aufgespürt und kartiert wird, die Bergungskonzepte, die Gefahren, die von den rostenden Waffen für Mensch und Tier ausgehen, und die Geschichte der Munitionsverklappungen.

Das ehrenamtlich arbeitende Museumsteam erhielt Informationen zum aktuellen Stand von den Wissenschaftlern und Praktikern, die an der Meeresuntersuchung, der Pilotbergung und an der Erforschung der Gefahren, die von den Altlasten ausgehen, beteiligt sind und hat diese Informationen in die Ausstellung eingearbeitet.

Ein weiteres Highlight im Museum ist die Präsentation der historischen Glasnegative des Fotografen Julius Simonsen aus Kling-

berg, der „Pönitzer Schweiz“ und Scharbeutz von circa 1921 bis 1939. Diese Glasnegative wurden von der Fielmann Museumsförderung erworben, digitalisiert und dem Museum für Regionalgeschichte geschenkt. Sie haben nun einen Platz in der Dauerausstellung gefunden.

An der nächsten Ausstellung zum Thema „Cap-Arcona-Katastrophe“ wird zurzeit noch gearbeitet, dieser neu gestaltete Ausstellungsraum soll im Laufe dieses Monats eröffnet werden.

Das Museum öffnet am Dienstag von 15 bis 18 Uhr und am Sonnabend und Sonntag von 14 bis 17 Uhr. Die Sonderausstellung soll bis zum 8. Dezember gezeigt werden, der Eintritt ist frei. Die umfangreiche Begleitbrochure zur Ausstellung, die alle Themen enthält, ist auch weiterhin für 6 Euro im Museum erhältlich. Besuche und Führungen für Gruppen und Schulklassen außerhalb der Öffnungszeiten können per Mail an museum@scharbeutz.de vereinbart werden. Mehr Infos gibt es auf der Webseite des Museums unter www.museum-scharbeutz.de oder auf der Facebook-Seite des Museums.

Atempausen am Meer und Feierabend am See

Gesa Paschen ist die neue Pastorin für Kirche und Tourismus.

KREIS OSTHOLSTEIN. Gesa Paschen ist seit vergangenem November die neue Pastorin auf der Pfarrstelle Kirche und Tourismus des Kirchenkreises Ostholstein. Sie folgt auf Katharina Gralla, die zum Ende des Sommers 2024 in die Kanzlei der Hamburger Bischöfin Kirsten Fehrs gewechselt war.

„Die Arbeit hat mich schon lange interessiert, ich fand das immer schon sehr reizvoll“, sagt Paschen. Und als im Zuge der Neukonzeptionierung aus einer halben Stelle eine ganze Stelle wurde, war es wie ein Wink des Schicksals: „Ich bin eher zufällig auf die Ausschreibung gestoßen und habe gedacht: So, das ist jetzt meine Chance. Ich hatte total Lust darauf und habe mich einfach beworben“, sagt die 45-jährige gebürtige Neustädterin, die in Kiel und Greifswald Theologie studiert hat. Gesa Paschen war zuletzt seit vielen Jahren Pastorin in der Gemeinde Cleverbrück und – nach der Fusion – in der Gemeinde Schwartau. Die Ostsee, Ostholstein – hier ist ihr Zuhause, immer schon.

„Der Kirchenkreis ist groß. Da muss es ein perspektivisches Arbeiten sein, sonst lässt es sich gar nicht gestalten“, beschreibt sie ihre neue Aufgabe. Das heißt: Sie will nicht allein Ansprechpartnerin für Urlaubsgäste sein, sondern vor allem unterstützend für die Kirchengemeinden wirken, die zwischen Niendorf und Fehmarn und in der ganzen Holsteini-



Pastorin Gesa Paschen ist die Nachfolgerin von Katharina Gralla. Foto: Kirchenkreis Ostholstein/Marco Heinen

schen Schweiz Angebote für Einheimische und speziell auch für Menschen aus anderen Regionen Deutschlands machen. Entsprechend weiter gefasst ist auch die Sommerkirchen-Broschüre, die ab April an touristischen Hotspots und in den Kirchengemeinden erhältlich sein wird. „Es ist der Gedanke, von der Strandpastorin zur Tourismuspastorin zu werden“, sagt Gesa Paschen, wobei sie den zumindest in den Küstenorten etablierten Begriff der Strandpastorin durchaus nicht ablehnt.

Entsprechend will sie auch nicht alles anders machen. „Es ist Teil des Konzepts, gut laufende Angebote weiterzumachen. Und gleichzeitig sollen diese ausstrahlen in andere Teile des Kirchenkreises.“ Ganz sicher werden bei-

spielsweise die „Atempausen am Meer“ bleiben, im Juli und August jeden Donnerstagabend in Niendorf auf der Seebrücke und viermal auch in Haffkrug an der neuen Seebrücke. Neu ist der „Feierabend unter der Federbuche“ im Garten am frischen Wasser in Eutin gemeinsam mit Pröpsstin Christine Halisch, der nicht speziell Urlaubsgäste, sondern vor allem Einheimische in den Blick nimmt, die häufig in der Saison selbst keine Ferien machen können. Auch ein neuer Pilgerweg in Malente soll in nächster Zeit noch dazukommen.

Gemeinsam mit Merle Fromberg, die beim Kirchenkreis ebenfalls als Referentin für Kirche und Tourismus zuständig ist, will Gesa Paschen unterstützend für die Kir-

chengemeinden wirken. Häufig gäbe es in den Gemeinden gute Ideen, doch für die Umsetzung fehlten dann nicht selten die Kapazitäten. „Wenn sich das mal mit jemandem durchsprechen lässt und ich mich dann vielleicht um ein paar Punkte kümmern kann, ist das ja immer eine Erleichterung“, so die Pastorin.

Die Sommerkirche des Kirchenkreises verspricht auch in der kommenden Saison wieder zahlreiche Veranstaltungen, Gottesdienste und Konzerte. Einige davon finden dabei Eingang in das von der Nordkirche mitfinanzierte Projekt „Dorfkirche mon amour“, das Dorfkirchen als Orte des lebendigen Miteinanders und der Kultur in den Mittelpunkt rücken will.

Wochenspiegel-Tipp

– Anzeige –

piratini-markt – So. 03. Mai – erstmals im Citti-Park Lübeck



Der beliebte piratini-markt feiert Premiere im CITTI-PARK Lübeck: Am Sonntag, den 03. Mai 2026, verwandelt sich das Center von 11.00 bis 15.30 Uhr in ein Paradies für Familien, Schnäppchenjäger und alle, die nachhaltige Kinderartikel lieben. Mit über 380 Verkaufstischen zählt die Veranstaltung zu den größten Secondhand-Märkten Deutschlands rund ums Kind.

Ob gut erhaltene Kinderkleidung, Spielzeug, Bücher, Babyzubehör oder praktische Alltagshelfer – das Angebot ist vielfältig und bietet für jedes Alter und jeden Bedarf passende Schätze. Der Piratini-Markt steht für nachhaltigen Konsum, Qualität zu

fairen Preisen und eine entspannte, familienfreundliche Atmosphäre.

Ein besonderes Extra: Schwangere Besucherinnen dürfen bereits ab 10.30 Uhr gemeinsam mit einer Begleitperson exklusiv auf den Markt, um sich in Ruhe vorab umzusehen und die besten Stücke zu sichern.

Wer selbst verkaufen möchte, kann ganz unkompliziert einen Stand buchen. Die Anmeldung erfolgt online über www.piratini-markt.de. Ein Verkaufstisch (Maße: 1,70 x 0,80 m) inklusive Stuhl wird gestellt und kostet 33,00 Euro. Zusätzlich steht Platz beispielsweise für eine eigene Kleiderstange zur Verfügung – ideal, um das Angebot

übersichtlich zu präsentieren. Der Eintritt für Erwachsene beträgt 4,50 Euro, Kinder haben selbstverständlich freien Zugang. Mit seinem durchdachten Konzept, der großen Auswahl und dem Fokus auf Nachhaltigkeit bietet der Piratini-Markt eine ideale Gelegenheit, gut erhaltene Kinderartikel weiterzugeben oder preiswert zu erwerben – ein Erlebnis für die ganze Familie.

Kontakt:
E. & M. Glintenkamp GbR
Osterholzer Dorfstraße 100
28307 Bremen
Tel.: 0421-9883440
E-Mail:
info@piratini-markt.de

Vom Schnappschuss zum guten Bild

SÜSEL. Die Vhs Süsel bietet einen neuen Kurs für alle an, die ihre Kamera besser kennenlernen und bewusst fotografieren möchten. Unter dem Titel „Fotografieren mit der Digitalkamera“ richtet sich das Angebot ab Freitag, 17. April, an fünf Terminen jeweils von 17 bis 18.30 Uhr im Rathaus Süsel gezielt an Einsteigerinnen und Einsteiger – Vorkenntnisse sind nicht erforderlich.

Viele Menschen fotografieren heute mit Digitalkamera oder Smartphone, nutzen jedoch nur einen Teil der Möglichkeiten. Im Kurs lernen die Teilnehmer mit der Digitalkamera Motive im Alltag gezielt zu entdecken und ihre Kamera richtig einzusetzen. Themen wie Bildaufbau, Licht, Perspektive und grundlegende Einstellungen werden anschaulich erklärt und direkt praktisch erprobt.

In lockerer Atmosphäre bleibt genügend Zeit für Fragen, Austausch und eigene Versuche. Ziel ist es, mehr Sicherheit im Umgang mit der Kamera zu gewinnen und den Blick für gute Motive zu schärfen.

Anmeldungen nimmt die Vhs Süsel unter Tel. 04521/793118, per E-Mail an verwaltung@vhs-suesel.de oder online unter www.vhs-suesel.de entgegen.

Jetzt für den Kulturpreis bewerben

EUTIN. Der Kreis Ostholstein schreibt dieses Jahr zum 18. Mal seinen Kulturpreis aus. Der mit 2500 Euro dotierte Preis soll die Arbeit der sich um die Kultur Ostholsteins verdient gemachten Kunst- und Kulturschaffenden anerkennen und würdigen, so Landrat Timo Gaarz. Der alle zwei Jahre verliehene Kulturpreis wurde zuletzt im Jahr 2024 ausgeschrieben.

Bis zum 1. Mai können Einwohnerinnen und Einwohner des Kreises Ostholstein Vorschläge für die Auszeichnung schriftlich bei der Stiftung zur

Förderung der Kultur und der Erwachsenenbildung in Ostholstein, Schloßplatz 2a, 23701 Eutin, oder per E-Mail an info@kulturstiftungen-oh.de einreichen. Auskünfte erteilt die Kulturstiftung Ostholstein zudem auch telefonisch unter 04521/7887084.

Vorschläge für den Kulturpreis sind aus allen Bereichen von Kunst und Kultur möglich wie der Musik, Literatur, darstellenden und bildenden Kunst, Film und Medien oder auch aus der Heimatforschung und der Museen. Die Auszeich-

nung wird an Einzelpersonen wie auch an Gruppen vergeben.

Die Vorschläge sollen neben einer fundierten Begründung auch Angaben zu den für eine Auszeichnung empfohlenen Personen und Gruppen enthalten, darunter den Namen, die Adresse und einen künstlerischen Lebenslauf oder eine Übersicht der Tätigkeiten im entsprechenden Kulturbereich.

Die Entscheidung trifft das Kuratorium der Kulturstiftung. Die Verleihung des Kulturpreises ist für Dezember vorgesehen.

Besseres Netz für ganz Ostholstein

OSTHOLSTEIN. Im Landkreis Ostholstein ist der Mobilfunk jetzt noch besser. Die Telekom hat dafür einen Mobilfunkstandort neu in Betrieb genommen. Sie senden mit 4G und 5G, damit hat sich die Netzabdeckung und -qualität mit mobilem Internet im Kreis verbessert. 99 Prozent der Fläche sind jetzt versorgt. Nahezu 100 Prozent der Haushalte im Kreis haben Zugriff auf

schnellen Mobilfunk. Der neue gebaute Mobilfunkstandort steht in Ratekau. „Der Bedarf an Bandbreite nimmt ständig zu – rund 30 Prozent pro Jahr. Deshalb machen wir beim Mobilfunkausbau weiter Tempo“, sagt Stefanie Halle, Unternehmenssprecherin Deutsche Telekom. Die Mobilfunkstandorte der Telekom im Kreis unterstützen die Notruftechnologie Ad-

vanced Mobile Location (AML) sowie das Warnsystem Cell Broadcast. Bei Notrufen an die 112 wird der Standort des Anrufers dank AML automatisch an die Rettungsleitstelle übermittelt. Cell Broadcast sendet Gefahrenmeldungen an Mobiltelefone in der betroffenen Funkzelle, beispielsweise bei Großbränden, Gasexplosionen oder Überschwemmungen.

Für sicheres und sichtbares jüdisches Leben in Lübeck

Blumengedenken an die Brandanschläge auf die Lübecker Synagoge.

LÜBECK. Zahlreiche Menschen haben am 25. März der Brandanschläge auf die Lübecker Synagoge in den 90er-Jahren gedacht. Mit Blumen setzten sie ein Zeichen für jüdisches Leben, gegen Antisemitismus und gegen das Vergessen. Im Herzen Lübecks, in unmittelbarer Nachbarschaft zur St.-Aegidien-Kirche, pulsiert jüdisches Leben – geschützt hinter einem hohen Stahlzaun und unter ständiger Polizeibewachung. „Manchmal geht die Tür auf und jemand huscht hinein oder hinaus. Das ist schon sehr traurig“, sagt Nicola Nehmzow, Pastorin an St. Aegidien. „Ich komme hier jeden Tag vorbei – für mich sind es Nachbarn wie all die anderen auch. Ich finde es toll, dass es sie hier gibt, und gleichzeitig ist mir bewusst, wie zerbrechlich jüdisches Leben ist.“

Genau deshalb organisierte das Bündnis gegen Antisemitismus Lübeck die Gedenkveranstaltung „Für jüdisches Leben – mitten in Lübeck und überall!“ direkt vor der Carlebach-Synagoge. Lübeckerinnen und Lübecker kamen zusammen, um Blumen am Zaun zu befestigen, innezuhalten, zu gedenken und miteinander ins Gespräch zu kommen. Hintergrund der Veranstaltung ist der Brandanschlag auf die Lübecker Synagoge durch vier junge rechtsextreme Männer



Konfirmandinnen bringen Narzissen am Zaun der Lübecker Synagoge als Zeichen des Gedenkens an.

Foto: Steffi Niemann

am 25. März 1994. Es war der erste Anschlag auf ein jüdisches Gotteshaus in Deutschland seit dem Ende der NS-Herrschaft – und löste weltweit Empörung aus. In der Nacht zum 8. Mai 1995 gab es einen weiteren Brandanschlag.

GEDENKEN AN BRANDANSCHLÄGE IN DEN 90ER-JAHREN

„Wir wollen jedes Jahr daran erinnern – und an all die anderen Anschläge, denen jüdische Mitbürgerinnen und Mitbürger ausgesetzt sind. Das jüdische Leben

ist mitten unter uns, und das ist gut so!“, betont Organisatorin Astrid Fiehland van der Vegt. „Jüdisches Leben gehört seit Jahrhunderten zu Lübeck. Wir wollen, dass Jüdinnen und Juden in unserer Mitte sicher und sichtbar leben können. Deshalb engagieren wir uns für den Abbau von Vorurteilen, für eine lebendige Erinnerungskultur und ein respektvolles Miteinander.“

Auch junge Menschen beteiligten sich: Die Konfirmandinnen der Lübecker Domgemeinde Hilde und Maria brachten Narzissen am Zaun der Synagoge an und

setzten damit ein Zeichen gegen das Vergessen. „Für uns ist es wichtig, im Rahmen unseres Konfirmandenkurses hier zu sein, um die jüdische Geschichte besser zu verstehen“, sagen sie. Bärbel Baum von der Neuapostolischen Kirche möchte mit ihrer Anwesenheit jüdisches Leben in Lübeck unterstützen und ihre ökumenische Verbundenheit zeigen. „Auch für mich ist es selbstverständlich, meine Solidarität mit dem jüdischen Volk zu bekunden“, ergänzt Chelen Jonas von der Pfarrei zu den Lübecker Märtyrern.

Musik für die Kleinsten

LÜBECK. Ab Mittwoch, 29. April, können Kinder von eins bis vier Jahren und ihre Begleitpersonen im Familienzentrum Dreifaltigkeit in Lübeck-Kücknitz, Tannenbergsstraße 18, gemeinsam singen, spielen und tanzen. Ein transkulturelles Zweierteam hat ein buntes Programm mit deutschen Kinderliedern, Knireitern und Fin-

gerspielen sowie musikalischen Elementen aus den Herkunftsländern der teilnehmenden Familien vorbereitet. Der Kurs findet jeweils mittwochs ab 9.40 und 10.40 Uhr in zwei Altersgruppen statt. Eine Anmeldung per E-Mail an familienzentrum-dreifaltigkeit@kitawerk.de oder unter Tel. 0451/79070196 ist erforderlich.

Rikscha-Team sucht Verstärkung

LÜBECK. Das Rikscha-Team der Malteser in Lübeck und Travemünde sucht weitere ehrenamtliche Fahrerinnen und Fahrer. Mit ihrem Engagement schenken die Ehrenamtlichen mobilitätseingeschränkten Menschen kleine Auszeiten vom Alltag – bei Ausflügen durch die Stadt, an die Küste oder in die nahe Umgebung. Um Interessierten einen Einblick in das Ehrenamt auf Rädern zu geben, laden die Malte-

ser für Freitag, 24. April, ab 16 Uhr zu einer Infoveranstaltung in ihre Dienststelle, Josephinenstraße 27, ein. Vorgestellt werden Aufgaben, Einsatzmöglichkeiten und Rahmenbedingungen für neue Ehrenamtliche. Vorkenntnisse sind nicht erforderlich – Freude am Fahrradfahren und am Kontakt mit Menschen genügt. Um Interessierten einen Einblick in das Ehrenamt auf Rädern zu geben, laden die Malte-

Verkehrserziehung für Kitas

LÜBECK. Die Stadtwerke Lübeck Mobil stellen ab sofort ihre neu gestalteten Buskisten für Kindertagesstätten bereit. Die originalgetreu aufgebauten „Busse“ verfügen über ein echtes Buslenkrad, ein Mikrofon sowie zahlreiche Knöpfe und Schalter aus einem echten Bus-Cockpit. Im Inneren finden sich zudem vielfältige Materialien, Bücher und Spielzeuge, die praktische Übungen ermöglichen. Die Buskiste kann von Kitas für bis zu

sechs Wochen kostenfrei ausgeliehen werden. Das Team der Stadtwerke liefert jede Kiste persönlich, erklärt die vielfältigen Einsatzmöglichkeiten und steht für Fragen zur Verfügung. Interessierte Einrichtungen können die Buskiste online unter www.swhl.de unter dem Stichpunkt „Mobilitätsschulungen“ buchen. Nach Terminabsprache wird sie direkt in die Kita geliefert und die Möglichkeiten der Verwendung im Einzelnen erläutert.



OSTSEE MEDIZINTECHNIK
SANITÄTSHAUS & ORTHOPÄDIETECHNIK

2. GESUNDHEITS- & MOBILITÄTSTAG

am 18. APRIL von 10 bis 16 Uhr

Kommen Sie vorbei und feiern Sie mit uns:
Estlandring 7 in 23560 Lübeck

10% FRÜHLINGS-BONUS* auf Produkte der teilnehmenden Aussteller!

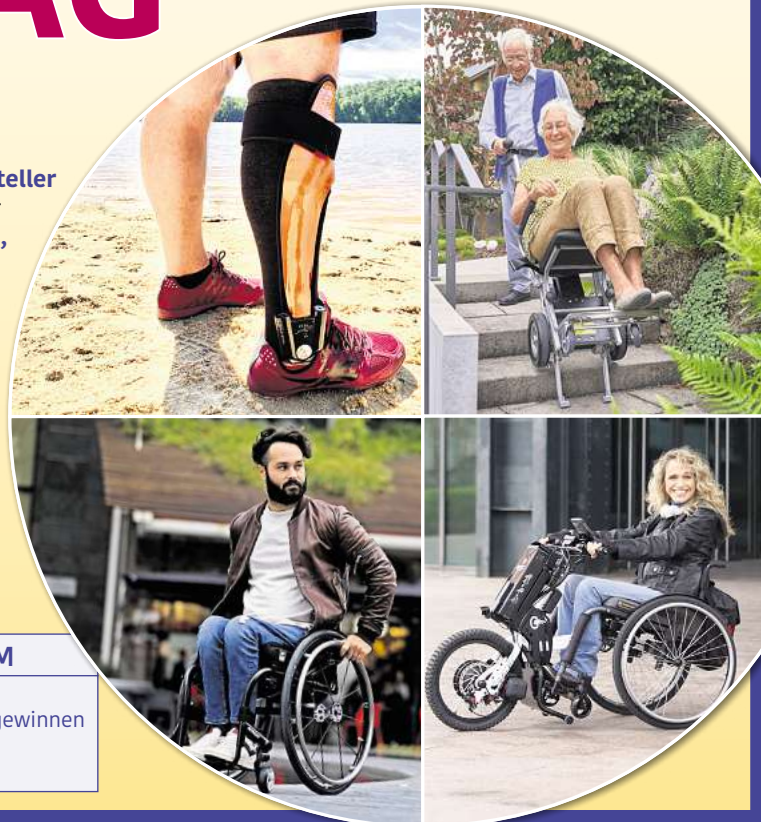


Erleben Sie eine vielseitige Ausstellung führender Hersteller von **Mobilitätshilfen** und nutzen Sie die Gelegenheit zur **persönlichen Beratung**. Testen Sie **Rollstühle, Rampen, Liftsysteme** und vieles mehr direkt vor Ort. Für Unterhaltung sorgen Mitmach-Angebote wie eine **Hüpfburg**, ein **E-Mobil-Parcours**, ein **Sollso-Laufrad-Parcours** sowie verschiedene **Rollstühle** zum Kennenlernen. Ergänzt wird das Programm durch **medizinische Fachvorträge**. Außerdem finden geführte **Besichtigungstouren** durch die Firma statt. Spaß für die ganze Familie ist garantiert – für Speisen und Getränke ist mit einem **Eiswagen** sowie **Kaffee- und Kuchenbuffet** bestens gesorgt.

Entdecken Sie unter dem Motto „**BEWEGLICHKEIT ERLEBEN**“ innovative Lösungen für ein aktives Leben. Seien Sie dabei!

ZEITPLAN FÜR DIE VORTRÄGE IM SEMINARRAUM

10:30 Uhr	Konservative Versorgung der Gonarthrose
11:30 Uhr	Weitergehen – Mit Orthese alte Mobilität zurück gewinnen
12:30 Uhr	Sitzen und Positionieren im Rollstuhl
13:30 Uhr	Hilfe für Ihre Füße – Moderne Einlagenversorgung



Seit mehr als **30 Jahren** stehen Ihre **Gesundheit und Lebensqualität** bei uns im **Mittelpunkt!**



Für Sie vor Ort: Seit mehr als 30 Jahren sind wir Spezialist im Orthopädietechnik-Handwerk und bieten Ihnen die gesamte Leistungspalette eines Sanitätshauses!

UNSER STANDORT IN IHRER NÄHE:

www.ostsee-medizintechnik.de

LÜBECK
Estlandring 7
Tel. 0451 290 71 50

LÜBECK
Schlutuper Straße 7
Tel. 0451 582 412 88

LÜBECK
Moisinger Allee 6b
Tel. 0451 498 25 43

TRAVEMÜNDE
Am Dreilingsberg 7
Tel. 04502 880 97 07

RATZBURG
Schrankenstraße 9
Tel. 04541 879 50 32

EUTIN
Elisabethstraße 16-18
Tel. 04521 794 18 09

*Der Rabatt gilt nur in Verbindung mit der gestempelten und unterschriebenen Rabatt-Gutscheinkarte, die während des Mobilitätstages am 18.04.2026 an die Besucher ausgegeben wird. Gültig ab dem 18.4.2026 bis zum 31.05.2026 für alle Produkte im Privatverkauf und wird beim Kaufabschluss von der Gesamtsumme abgezogen. Ausgenommen sind die Produkte der Firmen Lifta und Sollso.

LESERREISEN

Unsere Reisehighlights für Sie!

Alle Reisen inklusive Fahrt im modernen Fernreisebus ab Lübeck, Bad Schwartau, Neustadt und Eutin



p. P. im EZ € 448,90

p. P. im DZ nur € **319,90**

City-Schnäppchen Dresden mit Komforthotel in der Innenstadt

Dresden, die Stadt der Kunst und Kultur, der prächtigen Architektur und Sammlungen aus Vergangenheit und Gegenwart. Die Stadt wird Sie begeistern als Gesamtkunstwerk.

- **Leistungen** • Fahrt im modernen Fernreisebus
• 3 x Übernachtung im Komforthotel „Holiday Inn Express Dresden Zentrum“ • 3 x großes Frühstück vom Buffet
• alle Komfortzimmer mit Bad o. DU/WC, TV, Klimaanlage
• am 2. Tag Stadtrundfahrt in Dresden mit Reiseleitung, Nachmittags Freizeit • am 3. Tag vormittags Aufzug nach Meißen, wo die Albrechtsburg und der Dom, die berühmtesten Wahrzeichen der Stadt sind. Gelegenheit zum Besuch der Porzellan-Manufaktur. Der Nachmittag steht in Dresden zur freien Verfügung

Bitte beachten: Die City-Tax Dresden ist direkt vor Ort im Hotel zu zahlen.

► **4-Tage-Reise** 03.05. - 06.05.2026

großes Getränkepaket
zum Abendessen inklusive!



p. P. im EZ € 768,90

p. P. im DZ nur € **669,90**

Bad Kissingen – Entspannen im Wellness- hotel

Herzlich Willkommen im berühmten Kurort Bad Kissingen, wo Sie in einem schönen Wellness-Hotel entspannen können.

- **Leistungen** • Fahrt im modernen Fernreisebus
• 5 x Übernachtung im Komforthotel „Sonnenhügel“
• 5 x reichhaltiges Frühstück vom Buffet • 5 x Abendessen vom großen Buffet • großes Getränkepaket zum Abendessen ohne Begrenzung von 18.00-20.00 Uhr (Weißwein, Rotwein, Softgetränke, Biere) • täglicher Eintritt in die „Wasserwelt“ im Hotel mit Innen- und Außenschwimmbekken • täglicher Zutritt zum „Saunagarten“ mit verschiedenen Saunen, Dampfbad und Ruhebereich • 1 x Leihbademantel pro Gast für Ihren Aufenthalt • Rundfahrt „Romantische Straße mit Rothenburg o.d.T.“ • Panoramaausflug in die Rhön mit Besuch des Klosters Kreuzberg

gegen Aufpreis buchbar: • Tagesfahrt Würzburg, p.P. 29,-

Bitte beachten: Die Kurtaxe ist direkt vor Ort im Hotel zu zahlen. Eintrittsgelder sind nicht im Reisepreis enthalten.

► **6-Tage-Reise**
06.05. - 11.05.2026 | 09.06. - 14.06.2026



p. P. im EZ ab € 278,90

p. P. im DZ ab € **239,90**

Musical-Reise „Starlight-Express“

**Das erfolgreichste Musical der Welt
mit First-Class-Hotel**

Mehr als 37 Jahre unvergleichliche Musik, einmalige Kulissen, atemberaubende Geschwindigkeit, große Gefühle und jede Menge Rollschuh-Action. Lassen Sie sich von der Geschichte um die liebenswerte Dampok Rusty verzaubern, die gegen scheinbar übermächtige Gegner kämpfen muss und das Herz des schönen Erste-Klasse-Waggons Pearl gewinnen möchte.

- **Leistungen** • Fahrt im modernen Fernreisebus
• 1 x Übernachtung im First-Class-Hotel Mercure zentral in Bochum • alle Zimmer mit Bad o. DU/WC, Kabel-TV, Tel., Föhn etc. • 1 x reichhaltiges Frühstücksbuffet • Eintrittskarte PK 4 zum Musical am Samstag um 20.00 Uhr

gegen Aufpreis p.P. buchbar:

• Ticket PK 1: € 50,- • Ticket PK 2: € 40,- • Ticket PK 3: € 20

► **2-Tage-Reise** 09.05. - 10.05.2026

Top-Programm



p. P. im EZ € 428,90

p. P. im DZ nur € **349,90**

Urlaub zwischen Heide und Harz

**Schiffahrt Steinhuder Meer • Lüneburg
Braunschweig • Mühlenmuseum Gifhorn**

Entdecken Sie mit uns die schönsten Seiten Niedersachsens – bei einer gemütlichen Kurzreise, die Natur, Kultur und regionale Genüsse harmonisch vereint.

- **Leistungen** • Fahrt im modernen Fernreisebus
• 2 x Übernachtung im familiären und komfortablen Hotel Isenbütteler Hof in Isenbüttel • 2 x großes Frühstück vom Buffet • 2 x Abendessen als Menü oder Buffet • 1 x Mittagessen in der Lüneburger Heide • Schiffahrt Steinhuder Meer • Stadtführung Braunschweig • Eintritt Mühlenmuseum Gifhorn • Aufenthalt in Lüneburg

Bitte beachten: Weitere Eintrittsgelder sind nicht im Reisepreis enthalten.

► **3-Tage-Reise**
15.05. - 17.05.2026 | 07.08. - 09.08.2026



p. P. im EZ € 719,90

p. P. im DZ nur € **619,90**

Ostfriesland-Traum zu Pfingsten

**Zwischenahner Meer • Erlebnis Norderney
Papenburg mit Besichtigung der Meyer-
Werft inkl. Eintritt & Führung!**

Sie sind zu Gast in einem der schönsten Nationalparks Deutschlands zwischen Dollart und dem idyllischen Jadebusen an der Nordsee. Die liebenswerte Region des weltberühmten Ostfriesen-Tees wird Sie zwischen zauberhaften Feen-Landschaften und verträumten Städten und Dörfern restlos begeistern.

- **Leistungen** • Fahrt im modernen Fernreisebus
• 4 x Übernachtung im familiären Landhaus-Hotel
• alle Zimmer mit Bad o. DU/WC, TV etc. • 4 x Frühstück vom Buffet • 4 x 3-Gang-Abend-Menü • alle im Text genannten Aktivitäten & Ausflüge • großer Tagesausflug mit Bus und Schiff zur berühmten Nordseeinsel Norderney inkl. Kurtaxe • Eintritt und Führung Meyer-Werft • Stadtrundfahrt Papenburg

Bitte beachten: Die Reihenfolge der Ausflugstage kann variieren. Weitere Eintrittsgelder sind nicht im Reisepreis enthalten.

► **5-Tage-Reise** 21.05. - 25.05.2026

Inklusive Ticket Kat. 2
für die Jubiläumsshow
„100 Jahre Peter Alexander“



p. P. im EZ € 1078,90

p. P. im DZ nur € **889,90**

Wien – 100 Jahre Peter Alexander

**Das Jubiläumskonzert
zu Ehren des großen Künstlers**

2026 wäre der große Peter Alexander 100 Jahre alt geworden. Ihm zu Ehren präsentiert Peter Grimberg einen besonderen Abend - ganz im Stil der alten Peter Alexander Shows „Wir gratulieren“. Bei diesem Jubiläumskonzert werden die großen Hits des unvergessenen Entertainers präsentiert.

- **Leistungen** • Fahrt im modernen Fernreisebus
• je 1 x Zwischenübernachtung/HP auf Hin- und Rückfahrt
• 3 x Übernachtung im Komforthotel in Wien • 2 x Abendessen im Hotel, 3-Gang • 1 x Heurigenabend mit 3-Gang Menü und 1 Glas Wein • geführter Stadtspaziergang im historischen Wien • Runde mit dem Riesenrad im Wiener Prater • geführte Stadtrundfahrt „Auf den Spuren Peter Alexanders“ • Ticket für die Jubiläumsshow „100 Jahre Peter Alexander“ in Baden, Kat. 2

gegen Aufpreis buchbar: • Tickets der PK 1, p.P. € 15,-

Bitte beachten: Das Jubiläumskonzert kann auch am Abend des 4. Tages stattfinden. In diesem Fall findet der Heurigenabend am 3. Abend statt.

► **6-Tage-Reise** 28.06. - 03.07.2026



DAS STEUER ÜBERNEHMEN

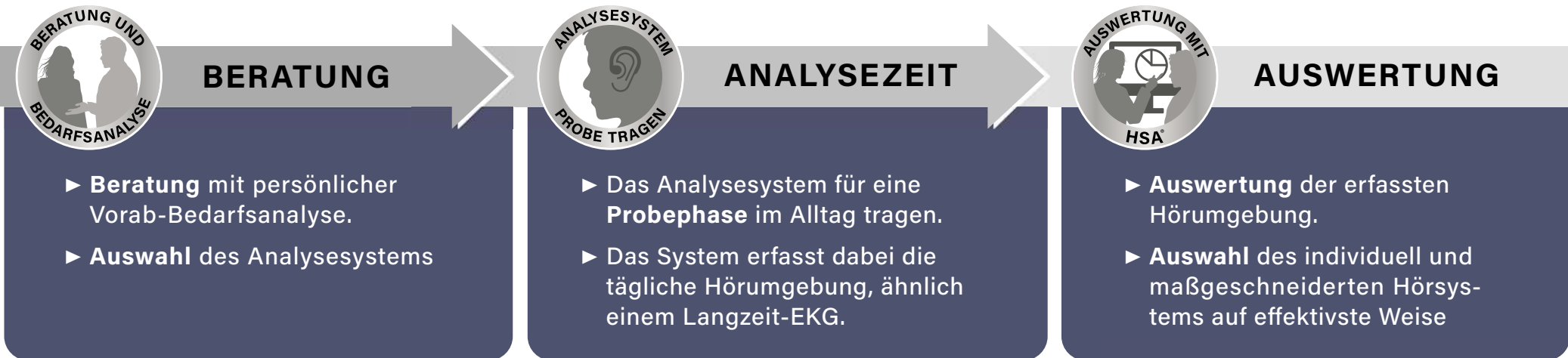
FÜR DEN SOUND

IHRES LEBENS!

Testen Sie jetzt kostenlos und unverbindlich die innovative **HÖR-SITUATIONS-ANALYSE (HSA®)** mit den **NEUEN EXCELLENCE 360° SoundControl-Hörsystemen**.

Jetzt einen Termin vereinbaren und Ihr Excellence Hörgerät kostenlos und unverbindlich Probe tragen.

Ablauf des HSA® Verfahrens - Ihre Vorteile:



Automatisch immer der richtige Fokus:

- 360° Sprachverstehen im Auto
- Auto Focus 360°⁰¹
- HyperFocus¹

excellence
BY OPTIMUS HEARING

Inklusive einer Akku-Ladestation (179,- €) oder einem TV Connector (199,- €).^{**}



Bad Schwartau

Marktwiete 6
23611 Bad Schwartau
T 0451 - 709 852 50

Lübeck Zentrum

Holstenstraße 9
23552 Lübeck
T 0451 - 613 058 23

Lübeck Campus **NEU**

Alexander-Fleming-Straße 1
23562 Lübeck
T 0451 - 498 986 86

Stockelsdorf

Ahrensböcker Straße 34-36
23617 Stockelsdorf
T 0451 - 880 515 95

Lübeck Schlutup

Mecklenburger Straße 67
23568 Lübeck
T 0451 - 450 563 20

Travemünde

Vorderreihe 8-9
23570 Travemünde
T 04502 - 88 69 900



Zum Online-Termin



optimushearing
MORE THAN JUST HEARING

- ✓ 5 Jahre Garantie*
- ✓ 2 Jahre Garantie auf Im-Ohr-Hörsysteme*
- ✓ 3 Jahre 50% Verlustschutz*
- ✓ Bestpreisgarantie

*Beim Kauf eines Hörgerätes erhalten Sie die Schmelzer Garantie. Diese beinhaltet 4 Jahre Garantie, auf Optimus Hearing Hörsysteme 5 Jahre Garantie (davon ausgeschlossen sind Hörer, Otoplastiken und Ladestationen). Auf Im-Ohr-Hörsysteme 2 Jahre Garantie, sowie 3 Jahre 50% Verlustschutz für alle Hörsysteme. Das heißt, dass Sie bei Verlust eines Hörgerätes in den ersten 3 Jahren nach Kaufabschluss nur 50% Ihres privaten Eigenanteils bezahlen.

**Anmeldefrist ist bis zum 31. Mai 2026 und das Angebot dann gültig bis zum 31.08.2026. Bei Kaufabschluss können Sie wählen zwischen der passenden Akku-Ladestation oder einem TV Connector inklusive.

¹ Verfügbar ab TEC Level V8.

Schmelzer Hörsysteme in Ostholstein GmbH (Bad Schwartau), Schmelzer Hörsysteme in Travemünde GmbH (Lübeck Campus, Lübeck Schlutup) Schmelzer Hörsysteme in Lübeck GmbH (Lübeck Zentrum) und Schmelzer Hörsysteme in Stockelsdorf GmbH, werben gemeinschaftlich.

kurzes Bühnenstück	trop. Nahrungsmittel	Verfolgungswahn	schweiz. Kantonshauptstadt	Einführungsmögen	Titanerz	banalisieren	Flugzeugbesatzung	französische Käseart	Warnsignalruf	ital. Abschiedsgruß	altgriechischer Theaterbau	enthaltensamer Mensch	Ozeane	süd-deutsch: Hausflur	Altaraufsatz	Skat-ausdruck
					geraffte Inhaltsangabe						babylonisches Volk					
Sozius, Fahrgast		Ost-europäer			Flüssigkeitsmaß (Abk.)	Heilbehandlung					eh. Zehn-pfennigstück	Feldertrag				
						Katzen-laut			persönliches Fürwort	protzen					Ver-dachts-moment	Ver-hältnis-wort
unge-sitteter Mensch		Früh-lings-blume, Aurikel	Inhalt						ent-rüstet			mit Licht be-handeln		Hoch-schul-reife (Kw.)		
ganz junger Wein	eine Gemüse-pflanze															
					über-flüssig, ent-behrlich									öster-reichischer Tenor (Fritz)		asiati-scher ‚Schnee-mensch‘
				dt. Tanz-kapell-meister † 1973	Ost-afrikaner									nordi-sches Götterge-schlecht	Unter-wäsche-stück, Mieder	
Hauptstadt von Kap Verde	Arbeits-kleidung	emo-tionslos reden	biblische Bez. für das Pa-radies											jeder ohne Aus-nahme		
erstei-gen, er-klimmen																
			farblos	Jupiter-mond												
harter Teil der Vogel-feder		Siegerin														heiliges Tier der Inder
Schwei-zer Sagen-held				Stil, Weise												Gegner Luthers † 1543
					Dach-form											
Werk-zeug, Apparat		Kordel	kleine Straße													
schnell	Künstler-werkstatt	größere Gruppe														
				un-wirklich	Kreis-berechnungs-zahl	bayrisch: nein	Ent-schließungs-gerät	zeit-weise Über-lassung			biblische Männer-gestalt	unterer Teil des Gesich-tes	chinesischer Poli-tiker †	Näh-faden	glühend	engl. Fürwort: es
Sprecher	Vorname des Ital. Autors Fo	Eindruck machen								Haupt-stadt von Ägypten			alt-indones. Volks-stamm	filigran		
				afrika-nische Palmen-art			bronze-zeitliches Beil	Ver-stand				US-Bundes-staat	ugs.: einiger-maßen	schon		
versteckt auf je-manden warten					scherz-haft: US-Soldaten	Dom-stadt am Rhein				babylonischer Himmels-gott	Frauen-kurz-name			Teil des Pilzes		Frage-wort
			Titel-figur bei Milne (Bär)	Teil der Kette				altjapa-nisches Brett-spiel	an Stelle von					franzö-sisches Adels-prädikat	span. Doppel-konso-nant	Frage-wort
durch-einander		kasten-loser Inder				altrö-mische Heeres-einheit				Meeres-säugetier		Aristo-krat				
Brüder von Remus (Sage)					sommer-liche Kopf-be-deckung						Hand-arbeits-material					

Inspektion, HU/AU, Klima- und Bremsen-service, Reifen und Räder

Wir kaufen Ihren PKW!

HENNING AUTOMOTIVE GMBH

V O L V O

Volvo PKW Vertragswerkstatt
Inh. Kay-Bengt Bülow
Tel. 04 51 / 48 66 34-0
Fackener Allee 78b · 23554 Lübeck

Widder
21.03. - 20.04.

Sie brauchen derzeit eine Schulter zum Anlehnen. Signalisieren Sie das! Sie stehen unter Druck, müssen mehr leisten. Aber es lohnt sich. Achten Sie darauf, abends zu Atem zu kommen.

Stier
21.04. - 20.05.

Haben Sie Mut zur eigenen Courage. Ihre Ausstrahlung hilft. Schrauben Sie Ihre Ansprüche an Kollegen zurück - gut fürs Betriebsklima. Eine Überraschung lässt den Alltag vergessen.

Zwillinge
21.05. - 22.06.

Glück und Harmonie: Kosten Sie die schöne Liebesphase aus. In Ruhe arbeiten unmöglich? Machen Sie einfach die Schotten dicht. Seien Sie großzügig, vor allem gegenüber Freunden.

Krebs
22.06. - 22.07.

Sie sehnen sich nach Harmonie und Ruhe. Die Chancen stehen gut. Ihnen fehlt gerade der rechte Schwung. Ausspannen, kürzertreten. Frischluft und Spaziergänge bringen Sie auf Trab.

Löwe
23.07. - 23.08.

Selbst in langjährigen Beziehungen prickelt es momentan wieder. Sie fühlen sich gehetzt. Treten Sie auf die Bremsen! Lassen Sie sich nicht zu Schnellschüssen überreden.

Jungfrau
24.08. - 23.09.

Gegen Ende der Woche fühlen Sie sich unwiderstehlich. Aber eine Abfuhr droht. Sie wickeln jeden um den Finger, auch den Boss. Sie müssen aufatmen: im Grünen, nicht vorm TV.

Waage
24.09. - 23.10.

Lassen Sie den Holzhammer in der Werkzeugkiste! Sie arbeiten diszipliniert. Das befriedigt! Langeweile ödet Sie an. Völliges Abschalten ist aber manchmal nötig!

Skorpion
24.10. - 22.11.

Sie zögern bei einer Entscheidung. Bald ist der rechte Moment vorbei! An Effizienz sind Sie derzeit kaum zu überbieten - super! Ein diffuses Vorgefühl bewahrt Sie.

Steinbock
22.12. - 20.01.

Sie stehen bei Ihrer Liebe im Wort - halten Sie es! Momentan können Sie selbst große Skeptiker überzeugen. Nutzen Sie das! Sorgen Sie dafür, dass Ihre Energieakku gut aufgeladen sind.

Schütze
23.11. - 21.12.

Nichts läuft von selbst. Sie müssen von sich aus aktiv werden. Vollgas geben - Sie haben ein glückliches Händchen in dieser Woche. Gut gegen trübe Stimmung: Sonne tanken!

Wassermann
21.01. - 19.02.

Sie brauchen Ihre Freiheiten. Lassen Sie sich nicht einengen. Verschwenden Sie keine Energie an Pläne ohne Erfolgchancen. Suchen Sie Rat bei Freunden mit Sinn für Realismus.

Fische
20.02. - 20.03.

Stecken Sie Ihre Ideale weniger hoch, das macht Sie glücklicher. Keine zähen Verhandlungen: Sie bekommen schnell, was Sie anstreben! Ablenkung finden Sie nur in großer Gesellschaft.

Wortsucher-Raster mit Buchstaben A-Z und Lösungswörtern wie: PATRON, KAHN, STAMPFER, AMUN, FREUDE, KOKEN, REBUS, HANDEL, MANGAN, KALTE, LITKEVIN, SANGRIA, ALLE, JULI, SPAN, IRDISCH, ANDENKEN, PLUNDER, LEGUAN, ABANGEL, DEPPH, EPANKA, UNTERLEIB, TONONNA, NDRIN, SELEN, SONJA, WCS, HSP, EBO, OEUER, PFANDBRIEF, LEHEN, MTEIG, MOAD, SALSAL, PIRANHA, MANGAN, AFTER, MABAFFENT, LOKALE, AMERIKA, TSI, ROLLER, DADLE, ERGUT, BEHUTSAM, SALZSTANGE.

5			1	3			7
2		1		9	5		8
			8	2		4	5
	3	9					
8		7				3	2
						5	7
1		6		7	3		
9			6	1		7	3
3				8	9		1

Lösungen der Vorwoche

2	1	9	7	8	5	4	6	3
3	5	6	1	4	2	7	8	9
4	7	8	3	6	9	2	5	1
8	3	1	6	5	7	9	4	2
5	4	2	8	9	1	3	7	6
9	6	7	4	2	3	5	1	8
6	8	3	9	7	4	1	2	5
7	9	5	2	1	8	6	3	4
1	2	4	5	3	6	8	9	7

W LÜBECK + OSTHOLSTEIN **WOCHENSPIEGEL** **IMMER SONNABENDS IM BRIEFKASTEN UND ONLINE JEDERZEIT FÜR SIE DA!**

Vom Schandfleck zum Boutique-Resort: Kommt das Henri Hotel?

Neue Pläne für Brache am Travemünder Lotsenberg – Investor will 100-Betten-Haus auf ehemaligem Stilwerk-Gelände bauen.

LÜBECK. Jahrelang bewegte sich an dieser Stelle so gut wie nichts. Nur Bauzäune wurden hin- und hergeschoben, und ein Baukran wurde auf der Fläche zeitweise geparkt. Während das Gras sprieht und sich Strauchwerk auf dem malerischen Eckgrundstück am Lotsenberg/Parkallee im Ostseebad breitmachte. Dann allerdings tauchten vor circa vier Wochen – wie aus dem Nichts – Bauzaunbänder der Hamburger Bauunternehmung August Prien Gruppe auf.

Damit konfrontiert, sagte Projektleiter Florian Sauer nur: „Solange uns nicht die Baugenehmigung der städtischen Behörde vorliegt, können wir dazu nichts sagen.“ Jetzt allerdings nimmt die Baustelleneinrichtung konkrete Formen an. So ist inzwischen der anliegende Parkplatz „Parkallee“ in Richtung Dr.-Zipfel-Park und Arosa-Hotel gesperrt. Auch für Fußgänger gibt es keinen Durchgang mehr. Nach den Gründen dafür gefragt, hält sich die Stadt allerdings bedeckt und verweist auf den Investor.

PLÖTZLICH TUT SICH WAS: HINWEISE AUF NEUES HOTEL

Allerdings liefert die digitale Vergabe- und Projektplattform Cosuno inzwischen konkrete Hin-

weise auf das Vorhaben in Travemünde. So findet sich dort der Eintrag: „Geplant ist der Neubau eines Henri Country House Hotels. Das Hotel beinhaltet circa 100 Zimmer mit einer oberirdischen Bruttogrundfläche von circa 4750 Quadratmetern zuzüglich eines Untergeschosses mit einer Bruttogrundfläche von circa 1470 Quadratmetern.“ Der Ausführungsbeginn der Rohbauarbeiten ist mit „circa Juni 2026“ angegeben.

Sogenannte Henri Hotels, die sich als exklusive Boutique-Hotels verstehen, gibt es bisher in Hamburg, Berlin, Düsseldorf, Wien sowie Kitzbühel. Geführt werden sie von der DSR Hotel Holding, einer Hotelmanagement-Gesellschaft, die schon zwei Herbergen in Travemünde leitet, das Arosa- sowie das Aja-Hotel. Ob nun ein weiterer Standort im Ostseebad dazukommt, lässt Michaela Störr, zuständig für die Pressearbeit der DSR Hotel Holding, derzeit unbeantwortet.

Jedenfalls verdichten sich alle Anzeichen, dass die unendliche Geschichte so doch noch ein Schlusskapitel bekommt. Prägend für das Bauvorhaben an prominenter Stelle waren bisher gebrochene Versprechen, verpasste Fristen und erbitterte Streitigkeiten.

RÜCKBLICK: DIE CHRONIK EINES JAHRELANGEN HICKHACKS

Die Chronik dieses Scheiterns beginnt im Jahr 2016, als die Stadt das 3000 Quadratmeter große Filetgrundstück für 1,05 Millionen Euro an die Azer Bislimaj Hotel Betrieb GmbH verkauft. Gemeinsam mit dem Hamburger Stilwerk-Hotel-Inhaber Alexander Garbe sollte am Lotsenberg ein 13-Millionen-Euro-Design-Hotel mit 160 Betten entstehen.

Bereits Ende 2017 veräußerte der Käufer jedoch 94 Prozent seiner Anteile an die Stilwerk Real Estate GmbH & Co. KG. Laut ursprünglichem Kaufvertrag hätte das Hotel eigentlich schon bis Ende April 2020 stehen müssen. Stattdessen begann erst im April 2019 der Abriss der alten Stadtteilbücherei auf dem Areal.

Doch zum Hotel-Neubau sollte es nie kommen. Während 2020 und 2021 zunächst noch die Corona-Pandemie als Begründung für Verzögerungen herhalten musste, rollten auch danach keine Bagger. Im März 2022 eskalierte der Konflikt schließlich auf politischer Ebene. Die Stadtverwaltung zweifelte in einem Geheimpapier offen an der finanziellen Leistungsfähigkeit des Bauherrn und drängte darauf, das Grundstück zurückzufen-



So sollte das Stilwerk-Hotel aussehen: Der Gestaltungsbeirat hatte die Architektur der Nobelherberge abgesegnet. Visualisierung: Stephen Williams, Associates GmbH und Spine Architects GmbH

dern, um damit Platz für Wohnungsbau zu haben.

ESKALATION UND POLITISCHER STREIT UM DAS HOTELPROJEKT

Genau an diesem Punkt entzündeten sich massive Streitigkeiten um das Hotelprojekt und in der Bürgerschaft. Die politischen Gremien verweigerten der Verwaltung die Gefolgschaft und räumten dem Investor gegen den Willen der Stadt eine letzte Chance ein: Der Baubeginn wurde auf Juni 2022, die Fertigstellung auf 30. September 2024 festgesetzt.

Trotz dieser politischen Rückendeckung verstrich auch das Jahr 2022 tatenlos. Bis zum Auslaufen der Baugenehmigung Ende 2022 zeugten lediglich ein Alibi-Kran und Bauzäune von den großen Plänen. In der Folge überzogen sich Stadt und Investor mit einem zähen Rechtsstreit um die Rückabwicklung des Kaufvertrags. Vor zwei Jahren schließlich führte die Stadtverwaltung Gespräche mit einem potenziellen neuen Investor für ein Hotel. Details wurden nicht genannt.

Hinter den Kulissen ging der Streit aber weiter. Während der

damalige Travemünder Ortsratsvorsitzende plötzlich von einer Jugendherberge träumte, pochte der Bauausschuss darauf, dass Wohnungen sehr wohl eine Option bleiben müssen, sollte das Hotelprojekt endgültig sterben. Kompetenzangel, fehlendes Kapital und die ständigen Richtungsstreitigkeiten hatten aus dem geplanten Design-Aushängeschild einen juristischen Dauerbrenner gemacht, der den Stadtteil auf unbestimmte Zeit mit einer brachliegenden Fläche bestrafte. Doch damit ist es jetzt wohl vorbei. **MHO**

EINKAUFEN
MIT DER



KNUTZEN HOME

knutzen-home.de
Die mit dem **grünen** Haus

**30% RABATT
AUF PLISSEES***

- Variable Anbringung – auch ohne zu bohren
- In vielen Farben und Transparenzen verfügbar
- Frei verschiebbare Profile
- Maßgenaue Anfertigung

Jetzt beraten lassen!



In weiteren Farben erhältlich!



Höchste Qualität vereint
mit bestem Komfort –
unsere Premium-Strandkörbe

ab 1.499,-

- UV-beständiges PE-Geflecht (6 mm)
- Rostfreie V2A-Edelstahlbeschläge
- Wechselbare Polster
- Waschbare Bezüge
- 2 Bullaugen
- Hochglanzpoliertes Aluminium
- Höhenverstellbare Nackenkissen
- Abnehmbare Markise
- Fußstützen auszieh- und höhenverstellbar
- Eingebaute Rückholfeder für einfache Verstellung
- Volllieger-Funktion
- Doppelrollen 360° drehbar
- Stauraum unterhalb der Sitzfläche

KNUTZEN HOME Lübeck
Osterweide 14
Telefon 0451 50 49 060

KNUTZEN HOME Eutin
Industriestr. 12a
Telefon 04521 79 56 00

KNUTZEN HOME Oldenburg in Holstein
Am Voßberg 8
Telefon 04361 50 63 90



Zu Ostern werden die Blumenkübel in der Dornbreite auch mit Hasen geschmückt.

Foto: Interessengemeinschaft Dornbreite

Blumen für die Dornbreite

LÜBECK. Auf Initiative der Interessengemeinschaft Dornbreite wurde im Juli 2001 in Zusammenarbeit mit der Hansestadt Lübeck das Konzept zur Verkehrsberuhigung auf der Dornbreite verbessert. Die zuvor aufgestellten Metallgitter – im Volksmund auch als Schweinebüchsen bezeichnet – wurden durch Blumenkübel ersetzt. Die Bepflanzung der Blumenkübel, inzwischen in der zweiten Generation, feiert in diesem Jahr 25-jähriges Jubiläum.

Ehrenamtliche Helferinnen und Helfer der Interessenge-

meinschaft Dornbreite bepflanzen seitdem im Frühjahr und Sommer diese 32 Blumenkübel. Unterstützt wird das Engagement durch den Gartenbaubetrieb Karsten Stein aus Steinrade, der jedes Jahr die Pflanzen zur Verfügung stellt. Die anschließende Pflege der Blumen übernehmen die Anwohnerinnen und Anwohner, bei denen die Blumenkübel stehen. Der Vorstand der Interessengemeinschaft freut sich sehr, dass solche gemeinsamen Aktionen zur Verschönerung der Siedlung immer noch möglich sind.

Sicherheitstraining fürs Pedelec

STOCKELSDORF. Der Allgemeine Deutsche Fahrrad-Club (ADFC) Ostholstein bietet in Kooperation mit dem Seniorenbeirat Stockelsdorf am Sonnabend, 18. April, von 10 bis 12 Uhr ein Sicherheitstraining für Pedelec-Fahrer an. Veranstaltungsort ist der Schulhof der Ravensbusch-Grundschule im Schulweg. Immer mehr Menschen, insbesondere Seniorinnen und Senioren, sind mit dem Pedelec unterwegs. Gleichzeitig steigen die Unfallzahlen. Grund dafür sind unter anderem die höhere Geschwindigkeit sowie das größere Gewicht der Räder, das sich auf das Bremsverhalten auswirkt. Das

Training soll für typische Gefahrensituationen sensibilisieren. Auf einem Parcours können Teilnehmende unter anderem das Ausweichen vor Hindernissen, Gefahrenbremsungen und das sichere Abbiegen üben. Darüber hinaus gibt es Informationen zu aktuellen Regeln im Straßenverkehr sowie zum geplanten Radverkehrskonzept für Stockelsdorf. Ein kurzer Test zur Nutzung von Radwegen rundet das Angebot ab. Eine Anmeldung ist per E-Mail an seniorenbeirat@stockelsdorf.de oder telefonisch unter Tel. 0451/4998812 möglich, spontane Teilnahmen sind ebenfalls willkommen.

Lübecker Museen: Preise steigen

LÜBECK. Der Eintritt für die Lübecker Museen ist mit dem 1. April teurer geworden: So zahlen Erwachsene aktuell 9 Euro statt 8 Euro, Erwachsenengruppen ab zwölf Personen haben einen Eintritt von 8 Euro statt wie bisher 7 Euro pro Person zu entrichten. Die Tageskarte, die an einem Tag zum Besuch aller Häuser berechtigt, wird von 12 auf 14 Euro erhöht, die Zwei-Tageskarte von 16 auf 18 Euro. Im Museum für Natur und Umwelt sowie im Industriemuseum Herrenwyk kostet

der Eintritt für Erwachsene künftig 7 Euro, Erwachsenengruppen ab zwölf Personen zahlen einen Eintrittspreis von 6 Euro statt wie bisher 5 Euro pro Person. Kinder, Schülerinnen und Schüler, Studierende, Ehrenamtliche, Schwerbehinderte und deren Begleitpersonen, LübeckCard-Inhaber sowie auch Bufdis, Auszubildende, Mitarbeitende im freiwilligen sozialen Jahr (FSJ) und freiwilligen ökologischen Jahr (FÖJ) haben freien Zutritt zu allen Museen.

Zehn Jahre zweisprachig unterwegs

LÜBECK. Am 12. April 2016 starteten die Bücherpiraten aus Lübeck mit dem Programm „1001 Sprache“ die Internetseite www.bilingual-picture-books.org. Dort können Bilderbuchgeschichten, die von Kindern und Jugendlichen selbst geschrieben und illustriert wurden, kostenlos in einer frei wählbaren Sprachkombination heruntergeladen werden. Die Geschichten entstehen in Workshops auf fast der ganzen Welt. Hunderte von Kindern aus vier Kontinenten waren mittlerweile dabei, über 60 Bücher wurden verfasst. Mehr

als 80 Sprachen sind vertreten. Über 120.000 Downloads verzeichnet die Seite aktuell, mit über 1500 Sprachkombinationen. Ein Team von mehr als 250 Ehrenamtlichen aus vielen Ländern übersetzt die Geschichten. Möglichst viele Geschichten werden auch als Hörbuch in verschiedenen Sprachen eingesprochen. Der Download der Geschichten ist kostenlos, damit das auch weiterhin so bleibt, ist das Projekt auf Spenden angewiesen: Bücherpiraten e.V., IBAN DE88 2305 0101 0160 4446 83, BIC:NOLA-DE21SPL, Sparkasse zu Lübeck.

Zu Ostern ins Museum

Zahlreiche Veranstaltungen und Sonderführungen laden nach Lübeck ein.

LÜBECK. Die Lübecker Museen haben auch in diesem Jahr ein vielfältiges Programm für die ganze Familie für die Osterfeiertage zusammengestellt: Am heutigen Ostersonntag, 4. April, gibt es einen von der Sammlung Kulturen der Welt organisierten „Postkolonialen Stadtspaziergang“ zu den Schauplätzen der längst verdrängten Kolonialgeschichte Lübecks, der am Günter-Grass-Haus startet.

Ebenfalls von der Sammlung Kulturen der Welt organisiert wird der Zeichenkurs „Entlang der Seidenstraße“ mit der Künstlerin Frauke Borchers am Ostersonntag im St.-Annen-Museum.

Das Buddenbrookhaus bietet am Ostersonntag einen „Literarischen Osterspaziergang mit den Buddenbrooks“ zu zentralen Romanschauplätzen mit österlichem Bezug an.

Im St.-Annen-Museum findet auch das beliebte Führungsformat „Pfad der Meisterwerke“ durch die Schätze des Hauses am Ostersonntag mit dem Schwerpunkt auf österlichen Themen statt. Am Ostermontag nimmt Kulturvermittlerin Annette Klockmann die Osterbotschaft auf den mittelalterlichen Altären des Museums in den Blick. Zudem bietet die Kunsthalle St. Annen anlässlich der Festschau der Ausstellung „Shilpa Gupta – we last met in the mirror“ am Ostermontag einen letzten, dialogischen Rundgang an, bei dem die Teilnehmenden eingeladen sind, ihre Ideen, Fragen und Beobach-



„Entlang der Seidenstraße“: Die Lübecker Sammlung Kulturen der Welt nimmt eine der bekanntesten Handels- und Reiserouten seit der Antike in den Blick. Am heutigen Ostersonntag findet dazu ein Zeichenkurs im St.-Annen-Museum statt.

Foto: Lutz Roeßler

tungen zu teilen und zu diskutieren.

Im Museum Holstentor gibt es am Ostersonntag eine Sonderführung, zu der die Ostertraditionen des Mittelalters im Fokus stehen. Am Ostermontag gibt es zudem eine Kostümführung, die die Teilnehmenden stilecht in das Lübeck des späten 15. Jahrhunderts entführt und alte Oster-

bräuche jener Zeit enthüllt.

Auch im Museum Katharinenkirche geht es heute bei einer Sonderführung um das Osterfest, vor allem um die Hoffnung auf Erlösung und die Überwindung des Todes.

Das Behnhaus Drägerhaus ermöglicht Kunstfreundinnen und -freunden mit der Führung „Von Caspar David Friedrich bis Edvard

Munch“ am Ostersonntag und Ostermontag Einblicke in die internationale Kunst des 19. und frühen 20. Jahrhunderts.

➔ **Weitere Informationen, Preise, Öffnungszeiten und Möglichkeiten zur Anmeldung sind im Internet auf der Webseite <https://die-luebecker-museen.de/ostern> zu finden.**

Medizin und Niedergang bei den Buddenbrooks

LÜBECK. Trotz des medizinischen Fortschritts unserer Tage gibt es auch heute viele Medizinskeptiker, denen die Schulmedizin nicht ganz geheuer ist. Um die Ärzte in Thomas Manns Roman „Buddenbrooks. Verfall einer Familie“ soll es am kommenden Dienstag, 7. April, bei der Ringvorlesung in der Villa Brahms gehen. Zu Gast ist Irmtraud Hnilica, eine renommierte Germanistin aus Mannheim. Mit ihrem Vortrag „Grabow, Langhals, Brecht: Ärzte als Verfallskomplizen in

„Buddenbrooks““ beleuchtet sie die Mediziner in Thomas Manns Roman, deren Auftreten oft Stationen des Niedergangs markieren. An den Figuren Grabow, Langhals und Brecht zeigt die Vorlesung, wie ärztliche Autorität den Verfall der Familie als stille Komplizin begleitet.

Der Roman „Buddenbrooks. Verfall einer Familie“ feiert 2026 seinen 125. Geburtstag. Deshalb veranstaltet das Heinrich-und-Thomas-Mann-Zentrum beziehungsweise Buddenbrookhaus

in Kooperation mit der Musikhochschule Lübeck eine mehrteilige Ringvorlesung im Brahms-Institut an der Musikhochschule Lübeck. An insgesamt sieben Terminen sind hochkarätige Referierende in die Hansestadt eingeladen. Alle Vorträge der Ringvorlesung werden vom Musiktheoretiker Jan-Christian Wagner mit musikalisch kuratierten Werken umrahmt, die im Roman „Buddenbrooks“ eine zentrale Rolle spielen. So machen die Studierenden der Musikhochschule

den Roman sinnlich erfahrbar und musikalisch hörbar. Die Abende beginnen jeweils um 19 Uhr, Einlass ist ab 18.30 Uhr. Im Anschluss besteht die Gelegenheit, bei einem Getränk ins Gespräch zu kommen.

Der Eintritt beträgt 11 Euro, ermäßigt 8 Euro. Tickets sind im Museumshop „Buddenbrooks am Markt“ oder online unter <https://buddenbrookhaus.de> zu bekommen. Dort einfach „Alle Termine der Ringvorlesung“ anklicken.

Infotag rund um starke Gelenke

LÜBECK. Die Sana Kliniken Lübeck, Kronsfordter Allee 71-71, laden für Sonnabend, 18. April, von 10 bis 15 Uhr zum Patienteninfotag „Starke Gelenke. Ein Leben lang.“ ein. Im Mittelpunkt stehen Informationen rund um Gelenksbeschwerden sowie moderne Behandlungs- und Thera-

piemöglichkeiten für Hüfte, Knie und Schulter.

Unsere Gelenke sind täglich im Einsatz – sei es beim Gehen, Arbeiten oder Sport. Mit zunehmender Belastung können jedoch Verschleißerscheinungen auftreten. Arthrose zählt heute zu den häufigsten Ursachen für

Gelenkschmerzen. Dabei sind längst nicht nur ältere Menschen betroffen: Auch jüngere, aktive Personen können durch Fehlstellungen, Überlastung, Sportverletzungen oder genetische Veranlagung Beschwerden entwickeln.

„Viele Menschen leben lange mit Schmerzen, weil sie denken, das gehöre einfach zum Altern“, sagt Dr. Felix Renken, Chefarzt der Klinik für Orthopädie und Unfallchirurgie an den Sana Kliniken Lübeck. „Dabei gibt es heute viele Möglichkeiten, Gelenksbeschwerden zu behandeln, und das oft schon mit vergleichsweise einfachen Maßnahmen. Uns ist wichtig, gemeinsam mit den Patientinnen und Patienten herauszufinden, welcher Weg für sie persönlich der richtige ist.“

Der Infotag bietet Raum für Information und persönlichen Austausch. In kurzen Impulsvorträgen von jeweils rund 15 Minuten stellen Fachleute verschiedene Behandlungsmöglichkeiten vor. Themen sind unter anderem Achskorrekturen und Teilgelenkersatz, moderne Knorpeltherapie, Bewegungskonzepte trotz Arthrose, stufenweise Therapie-

ansätze sowie Rehabilitationsprogramme für den Wiedereinstieg in den Alltag.

Im Anschluss an die Vorträge stehen die Referentinnen und Referenten für Fragen zur Verfügung. „Wir werden Medizin verständlich erklären und Fragen in Ruhe beantworten und gerne mit Ihnen persönlich ins Gespräch kommen“, sagt Dr. Sebastian Hillbricht, Leitender Oberarzt der Klinik für Orthopädie und Unfallchirurgie an den Sana Kliniken Lübeck.

Begleitend zur Vortragsreihe präsentieren sich zahlreiche Aussteller aus den Bereichen Orthopädie- und Reha-technik, Hilfsmittelversorgung und Gesundheitsberatung. Auch Hersteller orthopädischer Medizinprodukte sind vor Ort und zeigen unter anderem Orthesen und Prothesen. Besucherinnen und Besucher haben die Möglichkeit, sich umfassend zu informieren, Produkte kennenzulernen und sich direkt beraten zu lassen.

Die Veranstaltung ist bewusst offen gestaltet: Interessierte können jederzeit vorbeikommen, einzelne Programmpunkte besuchen oder das gesamte Angebot nutzen. Der Eintritt ist frei.



Dr. Felix Renken (li.) und Dr. Sebastian Hillbricht laden Interessierte zum Arthrose-Infotag rund um Hüfte, Knie und Schulter in die Sana Kliniken Lübeck ein.

Foto: Sana Kliniken Lübeck

GESUNDHEITS-TIPP

Fieber senken – was wirklich hilft

Fieber kann unangenehm oder sogar schmerzhaft sein. Sie sind krank und Ihre Körpertemperatur steigt. Und Sie können innerhalb kürzester Zeit zwischen Hitze- und Kältegefühl, zwischen Schüttelfrost und Schweißausbrüchen, hin- und herwechseln. Was sollten Sie also tun, wenn Sie Fieber haben? Sollten Sie versuchen, es zu senken, oder die Beschwerden einfach ertragen? Es hat sich herausgestellt, dass Fieber zwar ein wichtiges Anzeichen für eine Erkrankung sein kann, aber in der Regel kein Problem an sich darstellt. Dies sind die besten Methoden zur Fiebersenkung.

1. Eine erhöhte Körpertemperatur führt zu Dehydrierung. Durch Dehydrierung können Sie sich noch wärmer und unwohler fühlen. Daher ist es wichtig, zunächst darauf zu sorgen, dass Sie ausreichend Flüssigkeit zu sich nehmen. Es hilft, häufig kleine Mengen Wasser zu trinken. Bei Kindern sollten alle zehn Minuten ein paar Esslöffel Wasser dafür sorgen, dass sie ausreichend Flüssigkeit zu sich nehmen.

2. Das Waschen mit kalten Kompressen ist eine sehr gute Methode, um die hohe Körpertemperatur bei Kindern und Erwachsenen zu senken, die aufgrund einer Krankheit bettlägerig sind. Ein Schwamm oder ein Handtuch wird dazu in kaltes Wasser getaucht, teilweise ausgewrungen und auf die Körperoberfläche gelegt oder zum Reinigen verwendet. Dies wird mehrmals wiederholt, um die Körpertempe-

peratur zu senken und erfolgt in der Regel an Stirn, Brust, Leistengegend und Handgelenken.

3. Ein lauwarmes Bad ist eine der besten Methoden, um die Körpertemperatur zu senken. Das Duschen mit lauwarmem Wasser entspannt die Muskeln und beruhigt den Körper. Es baut Stress ab und spendet Energie.

4. Der Verzehr von Vitamin-C-reichen Lebensmitteln reduziert oxidativen Stress und stärkt das Immunsystem. Das Trinken von Zitronensaft mit lauwarmem Wasser ist ein wirksames natürliches Heilmittel gegen Fieber sowie Erkältungen, Grippe und andere Krankheiten.

5. Es wird empfohlen, leichte, atmungsaktive Kleidung zu tragen, damit die Körperwärme an die Umgebung abgegeben werden kann und eine gewisse Linderung verschafft wird.

NAHRHAFTE LEBENSMITTEL

Der Verzehr von Lebensmitteln, die reich an Vitaminen, Antioxidantien und Mineralien sind, ist unerlässlich, um das Immunsystem zu stärken und Krankheiten zu bekämpfen. Mit einem starken Immunsystem sind Sie schnell wieder fit. Bei Fieber ist es besonders wichtig, den Magen zu schonen,



Joerg Ortmann, Inhaber der Pinguin-Apotheken, gibt Gesundheitstipps.

da das Verdauungssystem durch die Krankheit geschwächt ist.

Der Verzehr von Suppen, die Kräuter wie Basilikum und Gewürze wie Capsaicin und Pfeffer enthalten, verbessert die Durchblutung und kühlt den Körper durch Schweißbildung. Suppen auf Brühebasis liefern Energie und wichtige Nährstoffe, um das Fieber zu bekämpfen und die Körpertemperatur zu senken.

Frisch gepresste Fruchtsäfte versorgen den Körper mit den notwendigen Zuckern und Vitaminen, die helfen, wieder zu Kräften zu kommen. Dies steigert die Energie im Körper und stärkt das Immunsystem, um die Krankheit zu bekämpfen.

MEDIKAMENTE GEGEN FIEBER

Ein Antipyretikum ist ein Medikament, das zur Senkung von Fieber eingesetzt wird. Antipyretika wirken schnell fiebersenkend und können für vier bis acht Stunden Linderung verschaffen. Viele davon sind rezeptfrei erhältlich und können bei Erwachsenen und Kindern angewendet werden, jedoch variieren die Dosierungen. Wenn ein Kind unter drei Monaten Fieber hat, wenden Sie sich an einen Kinderarzt oder einen auf die Behandlung von Kindern spezialisierten Arzt, bevor Sie Fiebermedikamente verabreichen.

Sie sollten Fieber nicht ignorieren. In den meisten Fällen wird es durch eine Infektion verursacht, und einige Infektionen können schwerwiegend sein. Es kann schwierig sein, zu wissen, wann Fieber ärztliche Hilfe erfordert. In



den folgenden Fällen sollten Sie jedoch auf jeden Fall sofort einen Arzt aufsuchen:

- ▶ Ein Säugling im Alter von drei bis zwölf Monaten hat Fieber über 39 Grad.
- ▶ Ein Kind hat Fieber und ist nicht geimpft.
- ▶ Sie haben sehr hohes Fieber mit 40,5 Grad oder höher.
- ▶ Sie haben seit mehr als drei Tagen in Folge Fieber.
- ▶ Sie haben Fieber und andere Symptome, die Sie sich nicht erklären können, wie Gewichtsverlust, Hautausschlag, Husten oder Atembeschwerden.
- ▶ Sie wurden kürzlich operiert.
- ▶ Sie haben Fieber und sind immunsupprimiert, haben eine Immunschwäche oder erhalten eine Chemotherapie.
- ▶ Sie haben einen intravenösen Zugang, zum Beispiel einen PICC-Katheter, einen Port oder einen zentralen Venenkatheter.
- ▶ Sie nehmen Medikamente für den persönlichen Gebrauch über eine Infusion ein.

Auch wenn Sie sich durch Fieber unwohl fühlen, kann es Gründe geben, das Fieber seinen Lauf nehmen zu lassen. Wenn Sie das Fieber senken wollen, sind fiebersenkende Medikamente wirksam. Sie behandeln aber nicht die Ursache. Im Zweifelsfall sollten Sie einen Arzt fragen.

Gesunde Grüße aus den Pinguin-Apotheken

Functional-Kursus beim BSV

LÜBECK. Der BSV Lübeck bietet einen neuen Functional-Kursus an. Der Kursus findet immer dienstags von 19 bis 20 Uhr statt. Bei trockenem Wetter wird auf dem kleinen Burgfeldsportplatz trainiert. Bei schlechtem Wetter findet die Trainingseinheit in der Stadtparkschule,

Schulstraße 22, statt. Die Kursgebühr beträgt für 14 Termine 90 Euro zuzüglich eines jährlichen Verbandsbeitrags in Höhe von 15 Euro. Um eine Anmeldung wird gebeten unter Tel. 0176/53245806 oder unter 0451/77075 oder per E-Mail an info@bsv-luebeck.de

Sexualisierte Gewalt – neue Zahlen

KÖLN. Viele junge Menschen in Deutschland machen Erfahrungen mit sexualisierter Gewalt: Rund zwei Drittel – 64 Prozent – von 5855 befragten Jugendlichen und jungen Erwachsenen haben mindestens eine Form sexualisierter Gewalt ohne Körperkontakt erlebt, knapp ein Drittel – 29 Prozent – berichtet zudem von mindestens einer Erfahrung mit sexualisierter Gewalt mit Körperkontakt. Das zeigt eine aktuelle Sonderauswertung der 10. Welle der Jugendsexualitätsstudie des Bundesinstituts für Öffentliche Gesundheit (BfÖG). Zu den Formen ohne Körperkontakt zählen zum Beispiel das gezielte Anbahnen sexueller Kontakte mit Minderjährigen im Internet – Cybergrooming –, sexualisierte Beleidigungen oder das Zusenden sexueller Bilder oder Filme. Zu den Formen mit Körperkontakt zählen ungewollte beziehungsweise erzwungene körperliche Berührungen oder sexuelle Handlungen. Junge Frauen sind davon doppelt so häufig betroffen wie junge Männer. Die Daten zeigen außerdem, dass Jugendliche sexualisierte Gewalt häufig durch Gleich-

altrige erfahren – sexualisierte Peer-Gewalt – und dies nicht selten in Anwesenheit oder mit Kenntnis anderer Gleichaltriger. Mechthild Paul, Abteilungsleiterin Sexualaufklärung, Verhütung, Familienplanung und stellvertretende Leiterin des Bundesinstituts für Öffentliche Gesundheit: „Viele junge Menschen erleben sexualisierte Gewalt unter Gleichaltrigen, online genauso wie offline. Deshalb ist es wichtig, dass sie lernen, Übergriffe zu erkennen und klar zu benennen. Gleichzeitig müssen wir sie darin bestärken, in riskanten Situationen sich und andere zu schützen sowie Betroffenen zur Seite zu stehen. Mit dem Gesetz zur Stärkung der Strukturen gegen sexualisierte Gewalt an Kindern und Jugendlichen hat das Bundesinstitut für Öffentliche Gesundheit seit Anfang 2026 den gesetzlichen Auftrag, Prävention und Schutz bundesweit auszubauen.“ Auf der Grundlage dieser Erkenntnisse würden zielgruppenspezifische Maßnahmen zur Prävention sexualisierter Gewalt entwickelt, die an den Lebensrealitäten der jungen Menschen ansetzen.

Bandscheibenvorfall: Ursachen, Symptome, Behandlung

Rückenschmerzen sind in Deutschland weit verbreitet. Langes Sitzen am Schreibtisch, einseitige Belastungen und zu wenig Bewegung setzen der Wirbelsäule zu und können unter anderem zu einem Bandscheibenvorfall führen. Solveig Haw, Ärztin und Gesundheitsexpertin der DKV, erklärt Ursachen, Risiken und Behandlungsmöglichkeiten.

WENN DIE BANDSCHEIBE AUS DEN FUGEN GERÄT

Die Bandscheiben sind kleine Polster zwischen den Wirbeln, die wie Stoßdämpfer wirken. Jede Bandscheibe hat einen weichen, gelartigen Kern und einen äußeren Faserring. Bei einem Bandscheibenvorfall tritt der Kern durch einen Riss im Faserring hervor und drückt auf die umliegenden Nerven. „Das Ergebnis sind oft heftige Schmerzen im betroffenen Teil des Rückens, die bis in die Beine oder Arme ausstrahlen können, manchmal begleitet von Taubheitsgefühlen oder Kraftverlust“, erklärt Solveig Haw. Statistisch erleidet etwa jeder Dritte im Laufe seines Lebens einen Bandscheibenvorfall. „Allerdings muss nicht jeder Bandscheibenvorfall auch zwingend Beschwerden machen“, so Haw.

WARUM LANGES SITZEN RISKANT IST

Dauerhaftes Sitzen ohne Ausgleich oder Fehlhaltungen erhöhen das Risiko für muskuläre- und Bandscheibenprobleme deutlich. Viele verbringen täglich mehrere Stunden im Sitzen, oft mit einer gebeugten Haltung, die die Lendenwirbelsäule zusätzlich belastet. Weitere Risikofaktoren sind Bewegungsmangel, Übergewicht, zunehmendes Alter und

einseitige körperliche Belastungen, aber auch angeborene Wirbelsäulenfehlbildungen. Warnsignale wie ausstrahlende Schmerzen, Kribbeln, Taubheitsgefühle oder Muskelschwäche sollten Betroffene ernst nehmen: „Lieber früher als zu spät einen Arzt aufsuchen“, betont Solveig Haw. „Bei Lähmungserscheinungen heißt es: sofort zum Arzt.“

MIT BEWEGUNG UND ERGONOMIE GEGENSTEUERN

Die gute Nachricht: Den meisten Bandscheibenvorfällen lässt sich vorbeugen. Der Schlüssel liegt in regelmäßiger Bewegung, dem Abbau von Übergewicht und einer starken Rumpfmuskulatur. Schon eine einfache Übung wie die Beckenschaukel mobilisiert die Lendenwirbelsäule mit Einfluss auf Bandscheiben, Wirbelgelenke und die umgebende Muskulatur. So funktioniert's: auf den Rücken legen, Beine anwinkeln und die Arme entspannt neben dem Körper platzieren. Das Becken dann sanft nach vorne und hinten kippen.

Auch die Ergonomie von Büroarbeitsplätzen spielt eine zentrale Rolle. „Der Bürostuhl sollte eine verstellbare Lendenwirbelstütze haben, die den unteren Rücken stützt“, rät Haw. Die Füße sollten flach auf dem Boden stehen, die Oberschenkel parallel zum Boden verlaufen und die Knie einen 90-Grad-Winkel bilden. „Der Bildschirm sollte auf Augenhöhe positioniert sein, um Nacken und oberen Rücken zu entlasten“, ergänzt die Gesundheitsexpertin. Und ganz wichtig: dynamisch sitzen, also regelmäßig die Position wechseln. Im Idealfall steht neben dem Bürostuhl auch ein Sitzball zur Verfügung. „Außerdem helfen kurze Bewegungspausen.“

Am besten regelmäßig aufstehen, sich strecken, Übungen machen oder ein paar Schritte gehen. Das entlastet die Wirbelsäule und hält die Bandscheiben elastisch. „Ein kurzes Fünf-Minuten-Workout zwischendrin macht auch den Kopf wieder frei“, so die Gesundheitsexpertin.

WAS TUN, WENN ES PASSIERT?

„In 80 bis 90 Prozent der Fälle lässt sich ein Bandscheibenvorfall ohne Operation behandeln“, erklärt Haw. Nach der ärztlichen Diagnose, häufig durch Bildgebung wie MRT oder CT bestätigt, folgt meist eine konservative Therapie. Diese umfasst Schmerzmedikation, Physiotherapie, Wärmebehandlungen, manuelle Therapie oder auch Sport. Bewegung bleibt auch während der Heilungsphase eine der zentralen Methoden gegen Rückenschmerzen. Gezielte Kräftigungs-, Mobilisations- und Dehnübungen fördern die Durchblutung, lösen Verspannungen und stärken die Muskulatur. Der Heilungsprozess erfordert allerdings Geduld und dauert in der Regel sechs bis zwölf Wochen. „Eine Operation wird nur dann notwendig, wenn konservative Maßnahmen langfristig nicht greifen, die Schmerzen unerträglich sind oder neurologische Ausfälle wie Lähmungen auftreten“, ergänzt die DKV-Expertin.

EIN GESUNDER RÜCKEN IST KEIN ZUFALL

Rückengesundheit ist das Ergebnis guter Gewohnheiten: regelmäßige Bewegung, ein normales Körpergewicht, eine aufrechte Haltung, ergonomisches Arbeiten und gezielte Übungen zur Stärkung der Rumpfmuskulatur. ERGO Group

Wenn die Tattoo-Reue irgendwann schmerzhaft zuschlägt

Immer mehr Menschen sind tätowiert – und immer mehr bereuen es irgendwann. So gab bei einer Playboy-Umfrage 2023 jeder fünfte Befragte zwischen 31 und 45 Jahren an, mindestens ein Tattoo gerne wieder loswerden zu wollen. Und auf TikTok teilen unzählige, meist jüngere Menschen ihre Erfahrungen mit „Tattoo Regret“ (Tattoo-Reue). Vom Bedauern bis zum Wunsch nach der Entfernung des ungeliebten Bildes ist es dann oft nur ein kleiner Schritt. Das machten in den vergangenen Jahren auch viele Promis vor, da-

runter „Saturday Night Live“-Comedian Pete Davidson, der bereits einen großen Teil seiner rund 200 Tattoos entfernen ließ und langfristig fast alle loswerden möchte. Auch Rapper 50 Cent, Reality-Star Khloé Kardashian und Schauspielerinnen Angelina Jolie ließen sich Tätowierungen entfernen.

TATTOO-ENTFERNUNG: EFFEKTIV, ABER LANGWIERIG

Steht die Entscheidung für eine Tattoo-Entfernung fest, fällt die Wahl meist auf eine Laserbehand-

lung. Dabei werden die Farbpigmente in der Haut mit energiereichen Lichtimpulsen behandelt, sodass sie zerfallen und vom Körper über das Lymphsystem abtransportiert werden können. In Deutschland dürfen solche Eingriffe nur Ärztinnen und Ärzte mit einer speziellen Fortbildung durchführen. Bis ein Tattoo verblasst oder endgültig verschwunden ist, braucht es mehrere Sitzungen. Zwischen den Terminen braucht die Haut jeweils mehrere Wochen zur Regeneration, denn das Verfahren ist zwar effektiv, aber belastend – und es tut weh. Wie beim Tätowieren selbst lässt sich der Schmerz meist gut mit einer örtlichen Betäubung kontrollieren. Dafür kommen häufig Cremes mit dem Wirkstoff Lidocain zum Einsatz. Der Wirkstoff blockiert die Schmerzrezeptoren in den obersten Hautschichten für circa zwei Stunden und kann so die Lasersitzung erleichtern.

GUTE NACHSORGE IST WICHTIG

Dank der Betäubung lässt sich die Sitzung meist entspannter überstehen, und auch die Gefahr von unkontrollierten Bewegungen wird verringert. Damit die rezeptfreien Präparate während der Laserbehandlung optimal wirken, sollte man sie mindestens 30 Minuten vorher gleichmäßig und dünn auf die tätowierte Hautstelle auftragen. Im Anschluss an die Laserbehandlung kann vorsichtiges Kühlen die gereizte Haut beruhigen, außerdem sollte die Stelle für einige Tage trocken gehalten und während der gesamten Behandlung vor UV-Licht geschützt werden. Wer dran bleibt, kann sich am Ende über ein wieder weitgehend natürliches Hautbild freuen – und die Tattoo-Reue bald vergessen. dj

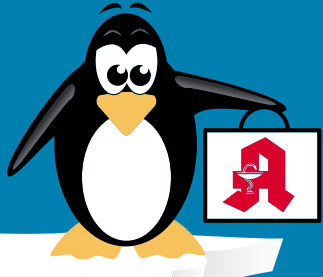


Mit einer Laserbehandlung lassen sich Jugendsünden wieder unsichtbar machen. Gerade bei größeren Tattoos kann das jedoch langwierig sein. Foto: DJD/GALENpharma/Getty Images/dimid_86

Qualität
zertifiziert gemäß
DIN EN ISO 9001:2015

PINGUIN APOTHEKEN

EISKALT
REDUZIERT*



TOP PREISE IMMER ONLINE & VOR ORT

Cetirizin Ratiopharm

50 Tabl.



47 %
gespart

statt ~~21,79 €~~

11.50*
€

Bepanthen Wund- und Heilsalbe

100 g

32 %
gespart



statt ~~19,99 €~~ **13.55***
€

kg = 135,50 €

Thomapyrin intensiv

20 Tabl.



statt ~~8,98 €~~

5.50*
€

39 %
gespart

Elmex Gelee

25 g

35 %
gespart



statt ~~18,98 €~~

12.25*
€

kg = 490,- €

Granufink Prosta forte

500 mg
140
Kps.

31 %
gespart



statt ~~76,98 €~~

53.50*
€

Nasenspray Ratiopharm

10 ml

für Erwachsene

47 %
gespart

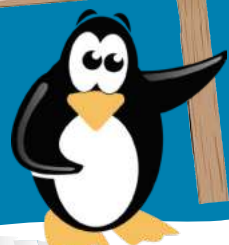


statt ~~5,69 €~~

2.99
€

L = 299,- €

+ größte Auswahl*
+ bestes beraten
+ keine Einheitsmedizin
= einfach in guten Händen!



PINGUIN
APOTHEKEN

Inhaber Jörg Ortmann e. K.

Chlorhexamed alkoholfrei

0,2%
300 ml

29 %
gespart



statt ~~18,39 €~~

13.10*
€

L = 43,67 €

Rufen Sie uns an oder bestellen Sie unter: www.pinguinapotheke24.de

*Für alle Produkte gilt zu Risiken u. Nebenwirkungen fragen Sie Ihren Arzt oder Apotheker - Dieser Preis gilt nach den gesetzlichen Bestimmungen, wenn diese Arzneimittel zu Lasten der gesetzlichen Krankenkassen abgegeben werden - Gilt nicht für verschreibungspflichtige Arzneimittel.

Angebote gültig vom 04.04.2026 - 11.04.2026

Am Hauptbahnhof/
ZOB
Konrad-Adenauer-Str. 1
Tel.: 0451/82966

Im Hochschulstadtteil /
Im Campus
Alexander-Fleming-Str. 1
Tel.: 0451/292 896 66

In der Mühlenstraße
Südl. Altstadt
Mühlenstr. 37
Tel.: 0451/707 510 10

In der Königstraße
auf 2 Etagen / EG + 1. OG
Königstr. 59-63
Tel.: 0451/292 75 55

PINGUIN APOTHEKEN



Müssen wir Ihnen bestellen

Kennen Sie das???

Nicht bei uns! 95,8% auf Lager*
Sparen Sie sich unnötiges herumlaufen.



Noch mehr Vorteile:
Nutzen Sie unsere App

Einlösen mit Ihrer Krankenkassenkarte – von zu Hause oder unterwegs

- ✓ **Sind Ihre Rezepte schon auf Ihrer Krankenkassenkarte?**
=> In der App sofort sehen und bestellen.
- ✓ **Keine doppelten Wege mehr.**
=> Vorbestellen & in Ihrer Wunschfiliale abholen.
- ✓ **Kostenlose Lieferung am selben Tag.**
=> Bei Bestellung bis 14.30 Uhr.
- ✓ **Ohne Warten abholen.**
=> Einfach in der Abholstation – auch nach Feierabend.

**Belohnung
10 Taler im Wert
von 5€
auf die erste
Bestellung**

Jetzt App ausprobieren!

Kamera öffnen, QR-Code scannen und starten.
Oder www.pinguinapotheke24.de/app eingeben.



IMMOBILIENMARKT
IMMOBILIENVERKAUF
EIGENTUMSWOHNUNGEN

Privatverkauf, 6 km bis Timm. Strand, großzügig, 2 Zi.-DG-Whg., 86,15 m² zzgl. gr. Nutzfl. im darüberger. Spitzboden, Südbalkon, gr. Keller, TG-Stellpl. kann angemietet werden, 220.000 €. ☎ 04504/6107 (keine Makleranfragen)

Top-Objekt der Woche



Kostenlose Marktwertermittlung:
www.unser-immobilienwert.de

Ruhe, Licht u. Ostseeblick in Scharbeutz
San. ETW, 56 m², 2 Zim., Loggia, Stellpl., Bj. 1977, EnV, 134 kWh/(m²a), E, Gas, **239.000 €** (zzgl. 3,57% inkl. MwSt. Käuferprov.)
moellerherm-immobilien.de 0800-77 16 100

MÖLLERHERM
IMMOBILIEN

Neuer Kaufpreis! Möln...
Eindrucksvolle Endetagen-Whg. im 2. OG, 4 Zimmer, sehr gepflegte ruhige Wohnanlage, ca. 105 m² Wohnfläche, großer Wohn-/Essbereich, vollausgest. EBK, Vollbad mit FBH, Süd-Balkon, zzgl. TG-Stellpl., weitl. Gemeinschaftsgrdst., Bj. 1986, V: 89,01 kWh/(m²a), Gas-ZH, Kl: C, KP: 315.000,- €, 0451-8009410 von-wueffing-immobilien.de

3-Zi. Whg. in 23564 Lübeck
102,58 m² mit 2 Balkonen, Garage u. Keller, gepflegt mit Küche, mod. Bad und Gäste WC
Kaufpreis 430.000 € ohne Maklerprovision
☎ info@hausverwaltungsager.de
☎ 045332049743

Timmendorfer Strand
Weitblick garantiert - möblierte 1 Zi. ETW m. seittl. Ostseeblick, ca. 40 m² Wohnfl., EBK, hochw. DB, Sonnenbalkon, 18. OG, 2023 umfangr. san., Keller, Aufzüge, Bj. 1972, B: 91,4 kWh/(m²a), Gas-ZH, Kl: C, KP: 245.000,- €, 0451-8009410 von-wueffing-immobilien.de

Lübeck - Buntekuh
Flexible Kalthalle nahe des CITTI-Parks, vielseitig nutzbare Kalthalle, ca. 200 m² Gesamtfl., Autobahnbindung, drei PKW-Stellplätze, ein LKW-Stellplatz, NKM: 1.000,- € zzgl. 50,- € NK, 0451-8009410 von-wueffing-immobilien.de

Lübeck - Buntekuh
Renovierungsbedürftige 2,5 Zi. ETW, 1. OG, ca. 62 m², Süd-Balkon, Keller, Fenster und Eingangstür ber. erneuert, Bj. 1965, B: 98,9 kWh/(m²a), Fernwärme, Kl: C, KP: 185.000,- € 0451-8009410 von-wueffing-immobilien.de

Groß Grönau
Imposante Maisonnette-Whg. m. Haus-im-Haus-Charakter, 6 Zi., ca. 272 m² Wohnfl., 80 m² Nfl., Kamin, Sauna, 4 Balkone, Bj. 1998, V: 113,91 kWh/(m²a), Gas-ZH, Kl: D, KP: 650.000,- €, 0451-8009410 von-wueffing-immobilien.de

Timmendorfer Strand
Repräsentative 2,5 Zi. ETW, 17. OG, ca. 85 m², Sonnenbalkon, stilvolle EBK, modernes Duschbad, Granitsteinfliesen, Keller, Bj. 1972, B: 91,4 kWh/(m²a), Gas-ZH, Kl: C, KP: 495.000,- €, 0451-8009410 von-wueffing-immobilien.de

Unweit der Ostsee!
Gemütliche 2 Zi. ETW in Ratekau, ca. 35 m², Pantry-Kü., Tageslichtduschbad, Außen-SP, Bj. 1960, V: 98,7 kWh/(m²a), Öl-ZH, Kl: C, KP: 115.000,- €, 0451-8009410 von-wueffing-immobilien.de

HÄUSER

Bülow bei Schwerin
Großzügiges, teilsaniertes Generationenhaus mit 9 Zi., ca. 217 m² Wfl., EBK, Kaminofen, Winterter., Fußbodenheizung, Doppelcarport, ca. 617 m² Grundst., Bj. 2023, B: 46 kWh/(m²a), Strom-FBH, Kl: A, KP: 520.000,- € 0451-8009410 von-wueffing-immobilien.de

Top-Objekt der Woche



Kostenlose Marktwertermittlung:
www.unser-immobilienwert.de

Außergewöhnliches EFH in St. Gertrud
192 + 101 m², 4 Zim., 549 m² Grdstk., VK, Garage, Balk., Wellness uvm., Bj. 2001, EnB, 96,5 kWh/(m²a), C, Gas, **699.000 €** (zzgl. 3,33% inkl. MwSt./Käuferprov.)
moellerherm-immobilien.de 0800-77 16 100

MÖLLERHERM
IMMOBILIEN

ESPLANADE IMMOBILIEN
info@esplanade-immobilien.de
Tel.: 0451-7907190



Idyllisch gelegenes Einfamilienhaus mit herrlich eingewachsenem Grundstück und viel Platz in Hamberge

Wohn- und Nutzfl. ca. 244 m², Grdst. ca. 1.152 m², Bj. ca. 1979, 6 Zimmer, Vollkeller, 1 VB, 1 Gäste-WC, Garage mit ca. 27 m², Kamin, freie Lieferung, Verbrauchsausweis, D, 137,48 kWh, Ölheizung **KP 590.000,- €**

Kontaktieren Sie uns gerne!

ESPLANADE IMMOBILIEN
info@esplanade-immobilien.de
Tel.: 0451-7907190



Jugendstilvilla in Bestlage in St. Gertrud
Nur wenige Meter von der Wakenitz entfernt

Gesamtfl. ca. 322 m², Grdst. ca. 443 m², JNKM IST gesamt ca. 67.200,- €, Durchschnittsmiete 17,39 €/m², 4 WE, 2 Balkone, 1 Wintergarten, hohe Decken, Pitchpine Holzdielen, Kassettenüren, vollständig vermietet, Bj. 1905, Gas-Zentralheizung, denkmalgeschützt, EA lt. Gesetzgebung nicht erforderlich **KP 1.600.000,- €**

Kontaktieren Sie uns gerne!

ESPLANADE IMMOBILIEN
info@esplanade-immobilien.de
Tel.: 0451-7907190



Lübeck, OT Dänischburg, Gepflegtes EFH mit ELW BJ 1955 WFL 130m², 4,5 Zimmer, Grundst: 880 m² Erbpacht, EBK, WB, Gäste WC mit DB, Gaszentralheizung, VK, Garage, 3 Außenstellplätze, EA in Bearbeitung Preis: 299.000 €

Erika Zech Immobilien e.K.
Ihr Immobilienpartner vor Ort!
23611 Sereetz, 0451 / 393037

Süsel
Mod. Bungalow in ruhiger Lage, 4 Zimmer, ca. 125 m² Wohnfläche, EBK, Wohn-/ Esszi. m. Kamin, Schafzimmer m. Terrassenzugang, sonnige Terr., Doppel-Carport, ca. 617 m² Grundst., Bj. 2023, B: 46 kWh/(m²a), Strom-FBH, Kl: A, KP: 520.000,- € 0451-8009410 von-wueffing-immobilien.de

Sülfeld
Idyllischer Landohnsitz auf weitl. Grundstück, mod. EFH mit 5 Zi., ca. 176 m² Wohnfl., großz. Essber., Landhausküche, stilvolles VB, Wohnzimmer m. Kamin, ca. 3.064 m² Grdst., Garage, elektr. Tor, Bj. 2003, V: 150,6 kWh/(m²a), Kl: E, Gas-ZH, KP: 800.000,- € 0451-8009410 von-wueffing-immobilien.de

Lübeck - St. Gertrud
Extravagantes EFH m. Galeriecharakter in beliebter Waldrandlage von St. Gertrud! 6 Zi., ca. 300 m² Wfl., ca. 60 m² NF, ca. 829 m² Grdst., Kamin, S/W-Terr., hochwertige Küche, Sauna, XL-Garage, Bj. 1996, B: 113,7 kWh/(m²a), Kl: D, Gas-ZH, KP: 1.400.000,- €, 0451-8009410 von-wueffing-immobilien.de

Krummesse
Sanierungsbed. Gebäudeensemble, ca. 310 m² Wohn- / Nutzfl., Wohnhaus m. ca. 140 m² Wfl., 5 Zimmer, Wirtschaftsgeb. u. beheizb. Gewächshaus, ca. 1.000 m² Grdst., 2 Garagen, div. Stellplätze, Bj. 1856, B: 345,7 kWh/(m²a), Kl: H, Öl-ZH, KP: 250.000€, 0451-8009410 von-wueffing-immobilien.de

Krummesse
Großzügiges EFH m. idyllischem Garten, 6,5 Zimmer, ca. 199 m² Wohnfläche, Kamin, Vollkeller, ca. 1.249 m² Grdst., Bj. 1976, B: 169 kWh/(m²a), Öl-ZH, Kl: F, KP: 450.000,- €, 0451-8009410 von-wueffing-immobilien.de

ESPLANADE IMMOBILIEN
info@esplanade-immobilien.de
Tel.: 0451-7907190



Repräsentatives Einfamilienhaus auf weitläufigem Grundstück in Sackgassenlage von Stockelsdorf

Wohnfl. ca. 230 m², Grundst. ca. 1.933 m², Bj. ca.1991, 4 Zimmer, bodentiefe Holz-sprossenfenster, Kamin, Echtholzparkett aus Eiche, Fußbodenheizung (EG), ausgebaut Kellerräume, vollunterkellert, Doppelgarage + Stellplätze, private Zuwegung, freie Lieferung, Verbrauchsausweis, 139,5 kWh/(m²a), E, Öl-Heizung **KP 895.000,- €**

Kontaktieren Sie uns gerne!

Stilvolle Altbauvilla ...
... mit 3 verm. Wohneinheiten in zentraler Lage von Lübeck-St. Lorenz, ca. 227 m² Wfl., ca. 102 m² Nfl., N.ME: ca. 37.332,- €, 3 Etagen, 2 Außenstellpl. u. 1 Carport, ca. 447 m² Grdst. m. Gemeinschaftsgarten u. Terrasse, Vollkeller, EG und OG mit Balkon. Bj. 1913, B: 162,2 kWh/(m²a), Gas-Etagenheizung, Kl: F, KP: 625.000,- €, 0451-8009410, www.von-wueffing-immobilien.de

Bad Schwartau...
Stilvolles EFH m. tollem Süd-Grundstück! Idyllischer Lage, 5 Zi., Wohnfl. ca. 165 m², Nutzfl. ca. 100 m², Grdst. ca. 807 m², WZ m. Kamin, Essber. m. Terr., Wannenbad-Ensuite, 2 DB, Keller, Sonnenterrasse m. el. Markise u. Außenkamin, gr. Doppelgarage, Bj. 1976, B: 245,8 kWh/m² p.a., Kl. G, Gas-ZH, Kaufpreis: 560.000,-€, 0451-8009410 www.von-wueffing-immobilien.de

Lübeck - St. Jürgen
Lichtdurchflutete Architekturvilla in begehrtter Lage v. St. Jürgen. Ca. 295 m² Wohnfl., insg. 6,5 Zi., Wohn-/ Essber. m. Kamin, offene Designer-Kü., 3 - 4 SZ, 2 exkl. DB, ein Ensuite-Masterbad m. Sauna, Südtterr., ca. 1.057 m² Grdst., Garage, Bj. 2022, B: 91 kWh/m² p.a., Kl. C, Gas-ZH, KP: 2.200.000€, 0451-8009410 von-wueffing-immobilien.de

IMMOBILIE VERKAUFEN?
Lassen Sie sich jetzt beraten.



Tel. 0451 - 707 46 62
www.lubeca-immobilien.de

Rarität mit Traveblick!
Malerisches Altstadtthaus in Top-Zustand u. 1a-Lage, ca. 90 m² Wohnfläche, 4 Zimmer, ca. 30 m² wohnl. ausgeh. Nutzfl., Wohnküche, DB, Wohnbereich m. Traveblick, First erneuert 2024/2025, ca. 42 m² Grdst., Bj. 1306, Denkmalschutz, KP: 450.000,- €, 0451-8009410 von-wueffing-immobilien.de

ANLAGEOBJEKTE

ESPLANADE IMMOBILIEN
info@esplanade-immobilien.de
Tel.: 0451-7907190



Faktor: 17-fach • KP/m² 1.490,- € Mehrfamilienhaus mit Entwicklungspotenzial und Stellplatz in Stockelsdorf/Lübeck

Gesamtfl. ca. 347 m², Wfl. ca. 292 m², JNKM SOLL ca. 25.560,- €, Durchschnittsmiete ca. 7,30 €, 6 WE, vollständig vermietet, 1 PKW-Stellpl., Bj. ca. 1981, Vollkeller, Gasetagenhgz., Verbrauchsausweis E, Endenergieverbrauch 121,9 kWh **KP 435.000,- €**

Kontaktieren Sie uns gerne!

Lübeck-Travemünde
Historisches, denkmalwürdiges Ensemble in Bestlage, ca. 1.000 m² vermietet. Fläche, ca. 1.890 m² Grdst., teilsaniert 2023, imposante Deckenhöhe, detail. Fassadengestaltung, zahlr. alte Stilelemente, div. Nutzungsmögl. denkbar, Denkmalschutz, KP: 1,6 Mio. €, 0451-8009410 von-wueffing-immobilien.de

Lübeck - Altstadtinsel
Vollvermietetes MFH mit 17 x modernisierten, kl. Whg. in bevorzugter Altstadtwohnlage, ca. 770 m² Wfl., ca. 608 m² Grdst., Bj. 1930, V: 123 kWh/(m²a), Gas-Etagenheizung, Kl: D, N.ME: ca. 116.336,- €, KP: 2,38 Mio. €, 0451-8009410 von-wueffing-immobilien.de

FERIEN- UND FREIZEITIMMOBILIEN

Hoch über dem Comer See
Idyllisches Anwesen 300m über dem See.Atemberaubender Blick über See und Berge.Komfortable Villa Bj.1996, Wfl. 194qm², top Zustand. Grundst. 1.670qm², mediterraner Garten mit schönem Baumbestand, in liebevolle Hände abzugeben. VB 1.3 Mio.€
hausamcomersee@gmail.com

ANDERE IMMOBILIENANGEBOTE

ESPLANADE IMMOBILIEN
info@esplanade-immobilien.de
Tel.: 0451-7907190



Gewerbekomplex: ca. 1.204 m² (Halle + Werkstatt/Büro) in Neustadt/Hafennähe
Ideal für Unternehmen mit Bedarf an Lager + Werkstatt/Service

Gesamtfl. ca. 1.204 m², Bj. ca. 2006, flexibel nutzbar, 2 Hallen; **Große Halle:** stützenarm, Betonboden, Dachlichtbänder/Oberlichter, große Tore/Andienung + befestigte Vorfläche, **5.900,- € kalt; Kleine Halle:** Empore (Lagerbühne)+ Büro + WC/Dusche, Verbrauchsausweis, Gastherme, Endenergiever. Wärme: 62,7 kWh, Endenergiever. Strom: 12,2 kWh, **1.800,- € kalt**

Kontaktieren Sie uns gerne!

ESPLANADE IMMOBILIEN
info@esplanade-immobilien.de
Tel.: 0451-7907190



Repräsentative Erdgeschossfläche mit vier Stellplätzen direkt am Amtsgericht in Lübeck

Gesamtfl. ca. 257 m², Grundst. ca. 1.235 m², Bj. ca. 1871, Erzielbare Miete pro m²: 18,- € - 22,- €, Hausgeld 1.170,- € monatlich, stilvolle Stuckdecken, Fischgrätparkett + Dielenböden, Treppenhau mit historischem Bleiglasfenster, hohe Decken, modernisiert (2023), 4 PKW-Stellplätze, flexible Nutzungsmöglichkeiten, freie Lieferung möglich, Bedarfsausweis, 116,4 kWh/(m²a), D, Gastherme **KP 1.390.000,- €**

Kontaktieren Sie uns gerne!

ESPLANADE IMMOBILIEN
info@esplanade-immobilien.de
Tel.: 0451-7907190



Repräsentative Erdgeschossfläche mit vier Stellplätzen direkt am Amtsgericht in Lübeck

Gesamtfl. ca. 257 m², Grundst. ca. 1.235 m², Bj. ca. 1871, Erzielbare Miete pro m²: 18,- € - 22,- €, Hausgeld 1.170,- € monatlich, stilvolle Stuckdecken, Fischgrätparkett + Dielenböden, Treppenhau mit historischem Bleiglasfenster, hohe Decken, modernisiert (2023), 4 PKW-Stellplätze, flexible Nutzungsmöglichkeiten, freie Lieferung möglich, Bedarfsausweis, 116,4 kWh/(m²a), D, Gastherme **KP 1.390.000,- €**

Kontaktieren Sie uns gerne!

Kleines EFH gesucht!
Malermester m. solider Eigenkapitalbasis su. ein EFH mit ca. 120 m² Wohnfl. und kleinem Garten in Lübeck, Bad Schwartau oder Stockelsdorf. Gern auch renovierungsbedürftig. 0451-8009410 von-wueffing-immobilien.de

Bungalow gesucht!
Sympath. Seniorenhepar su. kleine, ebenerdigen Bungalow m. pflegeleichtem Garten u. Gge. in Lübeck o. Stockelsdorf. KP bis ca. 450.000,- €. 0451-8009410 von-wueffing-immobilien.de

Doppelhaushälfte ges.!
Lehrer-Ehepaar su. eine DHH ab 80 m² Wohnfläche, vorzugsweise mit Stellplatz, in ruhiger Lage v. Lübeck. KP je nach Lage und Ausstattung. 0451-8009410 von-wueffing-immobilien.de

Hochwertige DHH ges.!
Selbstständiges Ehepaar su. eine hochwertige Doppelhaushälfte mit gehobener Ausstattung und schön angelegtem Garten in Timmendorfer Strand. 0451-8009410 von-wueffing-immobilien.de

Mit Wasserblick ges.!
Für einen Hamburger Unternehmer suchen wir eine geräumige ETW mit Stellplatz und Blick auf Trave oder Kanal. KP je nach Lage und Zustand. 0451-8009410 von-wueffing-immobilien.de

Altbaucharme gesucht!
Architektenpaar su. eine stilvolle Altbauwhg. mit den typischen Jugendstilelementen in HL - St. Gertrud o. der Altstadt. KP bis ca. 700.000,- €. 0451-8009410 von-wueffing-immobilien.de

Ab 85 m² gesucht!
Berufstätiges Paar su. eine ETW ab ca. 85 m² mit Balkon oder Terrasse in Reinfeld, Bad Oldesloe und Umgebung. Stellplatz wünschenswert. 0451-8009410 von-wueffing-immobilien.de

Neubau-Whg. gesucht!
Erfolgreicher Unternehmer su. eine neuw. ETW ab 100 m² mit Blk. o. Terrasse in zentraler Lage Lübecks. 0451-8009410 von-wueffing-immobilien.de

Wir suchen Eigentumswohnungen und Immobilien.
Direktankauf oder Verkauf über uns als Makler.
Tel. 0451 58345379 | www.ivist-makler.de
Aldermannweg 8 | 23560 Lübeck



Barrierearme ETW...
...gesucht! Rüstiges Seniorenhepaar im Ruhestand su. eine altersger. 3-Zi.-Whg. im EG o. mit Aufzug und Terrasse / Balkon. KP bis ca. 400.000 €. 0451-8009410 von-wueffing-immobilien.de

Kleine ETW gesucht!
Kapitalanleger su. eine gut vermietbare 2- 3-Zi.-Whg., gern mit Balkon. 0451-8009410 von-wueffing-immobilien.de

HÄUSER

Wir suchen laufend... Ein-/Zwei-/Mehrfamilienhäuser Doppelhaushälften / Eigentumswohnungen Gerne beraten wir Sie kostenlos!
Tel. 0451 - 610 30 40
www.grohmann-immobilien.de



Mod. EFH gesucht!
Erfolgreicher Lübecker Jungunternehmer su. für sich u. seine Familie ein repräsentatives u. mod. EFH in Travemünde o. Warnsdorf m. schönem Garten, mind. 3 Schlafzimmern u. gern 2-3 Stellplätzen bis ca. 2 Mio. € KP. 0451-8009410 von-wueffing-immobilien.de

Nähe Brolingplatz ges.!
Nach dem erfolgr. Verkauf Ihres großen EFH su. wir für eine unserer Kundinnen ein Stadthaus / RH in St. Lorenz Nord mit mind. ca. 80 m² u. 3 Zi.. Wenn möglich mit kleinem Garten und Stellplatz. Kaufpreis bis ca. 400.000,- €. 0451-8009410 von-wueffing-immobilien.de

Wakenitznähe gesucht!
Sympathische hanseatische Unternehmerfamilie su. ein hochw. u. modern ausgest. Zuhause in ruhiger Lage von St. Gertrud o. St. Jürgen, vorzugsw. m. min. 3 SZ, 2 Stellplätzen und schönem Garten. KP bis ca. 2 Mio. €. 0451-8009410 von-wueffing-immobilien.de

Großzügiges EFH ges.!
Für eine Lübecker Unternehmerfamilie su. wir ein mod. EFH ab 200 m² Wohnfl. mit gehobener Ausstattung und großem Garten. KP bis ca. 1,5 Mio. €. Diskrete Abwicklung wird garantiert. 0451-8009410 von-wueffing-immobilien.de

Kleines EFH gesucht!
Malermester m. solider Eigenkapitalbasis su. ein EFH mit ca. 120 m² Wohnfl. und kleinem Garten in Lübeck, Bad Schwartau oder Stockelsdorf. Gern auch renovierungsbedürftig. 0451-8009410 von-wueffing-immobilien.de

Bungalow gesucht!
Sympath. Seniorenhepaar su. kleine, ebenerdigen Bungalow m. pflegeleichtem Garten u. Gge. in Lübeck o. Stockelsdorf. KP bis ca. 450.000,- €. 0451-8009410 von-wueffing-immobilien.de

Doppelhaushälfte ges.!
Lehrer-Ehepaar su. eine DHH ab 80 m² Wohnfläche, vorzugsweise mit Stellplatz, in ruhiger Lage v. Lübeck. KP je nach Lage und Ausstattung. 0451-8009410 von-wueffing-immobilien.de

Hochwertige DHH ges.!
Selbstständiges Ehepaar su. eine hochwertige Doppelhaushälfte mit gehobener Ausstattung und schön angelegtem Garten in Timmendorfer Strand. 0451-8009410 von-wueffing-immobilien.de

Sanierungsprojekt ges.!
Handwerklich versierte Familie sucht ein Einfamilienhaus mit Renovierungsbedarf im Lübecker Umland. Auch ältere Baujahre sind willkommen. 0451-8009410 von-wueffing-immobilien.de

Resthof gesucht!
Familie mit Pferdeaffinität sucht ein Landhaus oder einen Resthof mit großem Grundstück im Kreis Ostholstein oder Herzogtum Lauenburg. 0451-8009410 von-wueffing-immobilien.de

FAMILIENFREUNDLICHES RH GESUCHT: Junge Familie aus HH mit 2 Kindern sucht RHH in Bad Oldesloe u.U. Gerne Spielstraße. KP bis € 425.000,- ☎ 04102-8243050 www.kriechimmobilien.de

MIT KAMIN GESUCHT: Solventes Ehepaar sucht schöne Immobilie mit Kamin im Osten von Hamburg. KP bis ca. € 450.000,- ☎ 04102-8243050 www.kriechimmobilien.de

Reihenendhaus ges.!
Für ein Ehepaar aus Lübeck u. die 4-jährige Tochter su. für sich ein Reihenendhaus mit min. 4 Zimmern und Garten. KP bis ca. 480.000 €. 0451-8009410 von-wueffing-immobilien.de

Mit ELW ges.!
Unternehmer-Ehepaar sucht ein Einfamilienhaus mit separater Einliegerwohnung in Lübeck oder Umgebung. 0451-8009410 von-wueffing-immobilien.de

Reihenhaus ges.!
Junge Familie sucht ein modernes Reihenhaus mit mind. 4 Zimmern in Reinfeld oder vergleichbarer Lage. 0451-8009410 von-wueffing-immobilien.de

Reihenmittelhaus ges.!
Junge Familie su. ein charmantes Reihenmittelhaus ab 3 Zi. in ruhiger Lage v. Pandorf, Ratekau u. Umgebung. 0451-8009410 von-wueffing-immobilien.de

BAD SCHWARTAU GESUCHT: Hier aufgewachsen möchte ein junges Paar zurück in die Heimat. EFH ab 140 m². KP je nach Zustand. ☎ 04102-8243050 www.kriechimmobilien.de

Beamtenhepaar mit Kind sucht Haus im Grünen, ruhig gelegen, in St. Jürgen oder St. Gertrud. Idealerweise an der Wakenitz. Bitte melden unter ☎/WhatsApp 0176-65164098

ANLAGEOBJEKTE

Wir suchen laufend Mehrfamilienhäuser. Keine Kosten für den Verkäufer!
Amimstr. 29 a, 23566 HL, Tel. 0451 - 610 30 40
www.grohmann-immobilien.de



Wohnanlage gesucht!
Investorengruppe aus Braunschweig sucht verm. Wohnanlagen ab 15 Wohneinheiten mit guter Mieterstruktur in Schleswig-Holstein oder Hamburg. Provisionsfrei für den Eigentümer. 0451-8009410 von-wueffing-immobilien.de

Zinshaus gesucht!
Kapitalstarker Anleger sucht ein MFH oder eine Wohnanlage in Lübeck, Ostholstein oder Hamburg. Bis 3 Mio. €. Diskrete Abwicklung garantiert. Provisionsfrei für den Eigentümer. 0451-8009410 von-wueffing-immobilien.de

Sanierungsobjekt ges.!
Projektentwickler sucht sanierungsbedürftige Wohn- und Geschäftshäuser in zentralen Lagen Norddeutschlands. Provisionsfrei für den EGT. 0451-8009410 von-wueffing-immobilien.de

Kl. MFH gesucht!
Privatinvestor sucht ein MFH mit 3 bis 6 WE in Lübeck oder in Bad Schwartau. Solide Vermietung gewünscht. Provisionsfrei für den Eigentümer. 0451-8009410 von-wueffing-immobilien.de

Mehrfamilienhaus ges.!
Privatinvestor aus Hamburg sucht ein gepf. MFH mit min. 6 WE in Lübeck oder Hamburg. KP bis ca. 1,5 Mio. €. Provisionsfrei für den EGT. 0451-8009410 von-wueffing-immobilien.de

GRUNDSTÜCKE

FERIEN- UND FREIZEITIMMOBILIEN

Exkl. Strandlage ges.!

Unternehmerfamilie su. ein hochw. Ferienanwesen m. Meerblick und großem Grundstück an der Ostsee zwischen Timmendorfer Strand und Neustadt i.H. Diskrete Abwicklung garantiert. 0451-8009410 von-wuefling-immobilien.de

Reetdachhaus gesucht!

Ruheliebendes Künstlerpaar sucht ein charmantes Reetdachhaus ab 100 m² in Alleinlage mit großem Garten als Wochenend- und Ferienhaus. 0451-8009410 von-wuefling-immobilien.de

In Küstennähe!

Ehepaar aus Bonn sucht ein modernes Ferienhaus mit mindestens 3 Zimmern und Terrasse im Raum Ostholstein oder an der Lübecker Bucht. 0451-8009410 www.von-wuefling-immobilien.de

Ostsee-Ferienhaus ges.!

Begeisterter Wassersportler su. gem. mit seiner Familie ein Ferienhaus mit min. 3 SZ in unmittelbarer Nähe zur Ostsee. KP je nach Lage. 0451-8009410 von-wuefling-immobilien.de

Ferienwohnung gesucht!

Hamburger Familie su. eine gepfl. 2 - 3-Zi.-Ferienwhg. in Grömitz u. vergleichb. Lage - strandnah bevorzugt. 0451-8009410 von-wuefling-immobilien.de

Als Kapitalanlage ges.!

Investor sucht verm. o. vermietbare Ferienwohnung an der Lübecker Bucht mit guter Auslastungshistorie. 0451-8009410 von-wuefling-immobilien.de

GEWERBLICHE IMMOBILIENANGEBOTE

BÜROFLÄCHEN / PRAXEN

Lübeck - St. Jürgen

Attraktive möblierte Bürofläche an der Wakenitz, ca. 95 m² Bürofl. im EG u. Gartengeschoß, sep. Eingang, 2 Büroräume, Küche, Bad, Besprechungsraum, Alarmanlage. Bj. 1999, V: 94 kWh/m² p.a., Gas-ZH, Kl: C, Kaltmiete: 1.000,- € NK: 200,- €, 0451-8009410 www.von-wuefling-immobilien.de

LADENLOKALE / LADENFLÄCHE

Stockelsdorf

Stilvolle Ladenfläche in zentraler Lage, ca. 100 m² Verkaufsfl., 3 m Schaufensterfront, ebenerd. Zugang, WC, ausgeb. Keller, Anlieferungsmöglichkeiten vorh., 2 PKW-SP. Bj. 1998, V: Strom: 72 kWh/(m²a), Wärme: 78 kWh/(m²a), Kl:C, Gas-ZH, KP: 269.000,-€, 0451-8009410 www.von-wuefling-immobilien.de

LAGERHALLEN / WERKSTÄTTEN

Lübeck-Genin

Flexible Gewerbehalle im etablierten Gewerbegebiet! Ca. 450 m² Lagerfl., ca. 100 m² Bürofl., Sanitäranlagen, Küche, Hallenhöhe ca. 3 m, 2 PKW-Stellplätze, Mietpreis: 1.950,- € zzgl. 495,- € NK. Baujahr 1966, V: Strom 31,6/Energie 46,5 kWh/(m²a), Öl-ZH, Kl: B, 0451-8009410 von-wuefling-immobilien.de

HOTELS / GASTSTÄTTEN

Schloss-Anwesen...

in ländlich-idyllischer Lage, ca. 17,25 ha Parkgrundst., Denkmalschutz, ca. 3.000 m² Nutzfl., 39 Zi. mit Ensuite-Bädern, Aufzug, Terr. m. Seeblick, Marstall f. Events bis 120 Personen, 18 SP, dir. Seezugang, div. Nutzungsmöglichkeiten, neue Gas-ZH 2024, Bj. 1697, saniert 2001, KP: 3,7 Mio. €, 0451-8009410 von-wuefling-immobilien.de

GEWERBLICHE IMMOBILIENGESUCHE

LAGERHALLEN / WERKSTÄTTEN

Großfl. Logistikhalle!

Überregional tätiges Unternehmen sucht eine mod. Logistik- o. Produktionshalle ab 5.000 m² m. Erweiterungspotenzial im südlichen Schleswig-Holstein. Provisionsfrei für den EGT. 0451-8009410 von-wuefling-immobilien.de

Produktionshalle ges.!

Mittelständisches Unternehmen su. zur Erweiterung des Unternehmens eine Produktionshalle ab 3.000 m² Hallenfl. m. Bürofl. in Lübeck o. Umgebung. Provisionsfrei für den Eigentümer. 0451-8009410 von-wuefling-immobilien.de

Gewerbefläche gesucht!

Handwerksbetrieb su. e. Lagerhalle mit Werkstattbereich und Parkmöglichkeiten entlang d. A1 o. A20 zur Miete o. Kauf. Provisionsfrei für den EGT. 0451-8009410 von-wuefling-immobilien.de

Kl. Lagerhalle gesucht!

Onlinehändler su. e. Lagerhalle ab ca. 500 m² m. guter Verkehrsanbindung im Raum Lübeck o. entlang der A1. Provisionsfrei für den Eigentümer. 0451-8009410 von-wuefling-immobilien.de

Lagerhalle in HL ges.!

Logistikunternehmen su. eine mod. Lagerhalle mit LKW-Zufahrt u. Autobahnanbindung in HL, zur Miete o. zum Kauf. Provisionsfrei für den EGT. 0451-8009410 von-wuefling-immobilien.de

MIETANGEBOTE

2 ZIMMER

Stodo: 2 Zi. Whg., ca. 40m², 1. OG, DB, Kü, Balkon, Fahrstuhl, Seniorenerecht, in zentr. Lage, frei ab 1.4.26, Miete 500€ + NK + MS ☎ 0451-494400

MIETGESUCHE

WOHNUNGEN

Professionelle Vermietung von Wohn- und Gewerbeimmobilien in Lübeck und Umgebung. Gerne beraten wir Sie kostenlos! Tel. 0451 - 610 30 40 Arnimstr. 29a, 23566 Lübeck

GROHMANN IMMOBILIEN
IMMOBILIEN SEIT 1978

City-Apartment gesucht!

Alleinstehende kaufmännische Angestellte sucht eine moderne 2-Zimmer-Wohnung mit Balkon in der Lübecker Altstadt. NKM bis ca. 800,- €. 0451-8009410 von-wuefling-immobilien.de

Familienwhg. gesucht!

Vierköpfige Familie su. in Lübeck, Bad Schwartau o. Umland eine 4- bis 5-Zi.-Whg. mit Balkon oder Terrasse. Mietpreis bis ca. 1.800 € monatlich. 0451-8009410 von-wuefling-immobilien.de

Seniorenger. Whg.!

Rentnerin su. eine 2- bis 3-Zimmer-Whg. nahe des Schwartauer Kurparks. KP je nach Lage und Zustand. 0451-8009410 von-wuefling-immobilien.de

1,5-2 Zi.-Whg. m. Blk od Terr./Garten. Welcher liebe, ehrl. Herzmensch hat eine Whg. zu verm. für max. 500€ warm inkl. NK, an einen ebenso lieben Herzmenschen? ☎ 0176/57401343

DHH gesucht!

Für eine Apothekerin su. wir eine DHH zur Miete oder zum Kauf. 0451-8009410 von-wuefling-immobilien.de

2-Zi.-Whg. gesucht!

Junger Berufseinsteiger sucht eine gepflegte 2-Zimmer-Wohnung. 0451-8009410 von-wuefling-immobilien.de

Alleinstehender Rentner sucht günstige, ebenerdige 2,5-3 Zi.-Whg. in Ratekau. ☎ 0171/3080242

HÄUSER

Mit Garten ges.!

Berufstätiges Pärchen mit Hund sucht ein Reihenhaus mit Garten und Stellplatz in Ostholstein, vorzugsweise mit guter Anbindung an die A1. 0451-8009410 von-wuefling-immobilien.de

Bungalow zur Miete!

Seniorenehepaar sucht einen ebenerdigen Bungalow, gern mit zusätzlichem Gästezimmer, im Raum Lübeck. Gern mit Anbindung an den ÖPNV. 0451-8009410 von-wuefling-immobilien.de

Familie zieht nach Lübeck/Umgebung, sucht mehr als 4 Wände: Ort mit Potenzial, zum Wachsen und Gestalten. ☎ 0176/31430951

IMMOBILIEN DIENSTLEISTUNGEN

ANDERE DIENSTLEISTUNGEN

HAUS ZU GROSS? Wir finden den passenden Käufer für Ihre Immobilie. Die Wertermittlung Ihrer Immobilie ist für Sie kostenlos. Tel.: 04102-8243050

VERKAUF OHNE VERKAUFSCHILD! So verkaufen Sie Ihre Immobilie diskret und mit Erfolgsgarantie. ☎ 04102-8243050

Herzinfarkt: Jede Minute zählt!

sofort **112**
www.herzstiftung.de

Deutsche Herzstiftung

STELLENMARKT

STELLENANGEBOTE

Betreuung und Pflege zuhause
TIMMENDORFER STRAND

Komm zu uns als Pflegefachkraft oder Pflegehilfskraft (Voll-/Teilzeit; w/m/d)

BETREUUNG & PFLEGE ZUHAUSE
TIMMENDORFER STRAND
T 04503 606 0, timmendorf-ambulant@korian.de

BEWIRB DICH JETZT UND SICHERE DIR:

- ein attraktives Grundgehalt
- ein Korian Job Bike
- Fort- und Weiterbildungen
- Einkaufsrabatte

top EMPLOYER Deutschland Germany 2026
top EMPLOYER Europe 2026

Wir suchen ab Mitte April zuverlässige u. erfahrene Mitarbeiter (m/w/d) im Service- und Küchenbereich in Voll- und Teilzeit sowie auf Minijob-Basis.

Wir bieten:
- Flexible Arbeitszeiten - Trinkgeld-Beteiligung - viel Abwechslung

Wenn Du Freude am Umgang mit Gästen hast, freuen wir uns auf Deine Mail an bewerbung@wakenitzfahrt.de oder Deinen Anruf unter ☎ 0451 / 793885.

Wakenitz Schifffahrt Quandt OHG
Wakenitzufer 1c
23564 Lübeck

STELLENANGEBOTE

HANDWERK / GEWERBLICHE BERUFE

Hausmeister/ Haustechniker (m/w/d) mit handwerkli. Ausbildung, gerne Frührentner, für 8 Stunden/Wo. auf geringf. Basis gesucht.
Hausverwaltung Schad
Tel. 0451/30802825

HAUS- UND REINIGUNGSPERSONAL

Putzfee
für 4 Stunden die Woche in Scharbeutz/ Gronenberg für 2-Personen Privathaushalt gesucht. Gute Bezahlung.
☎ 0160 / 96 844 980

STELLENGESUCHE

Liebevolle, erfahrene Altenpflegerin sucht neue Aufgabe in der 24h-Seniorenbetreuung. Biete Haushaltsführung, Körperpflege, Alltagshilfe, Betreuung generell ☎ 01590/148 98 62

Erfahrene Frau sucht von privat eine 24h-Seniorenbetreuungsstelle in einem Privathaushalt. Raum Lübeck / Ostholstein. ☎ 0172/4304799

Erzieher sucht Stelle in Kitabereich ☎0152/10661810 oder Mail an: pspeterstein@gmx.com

STELLENGESUCHE

Eine kleine Anzeige.

Für eine große Tat. Werden Sie Lebensspender.

Kämpfen Sie mit uns gegen Blutkrebs. Lassen Sie sich jetzt als Stammzellspender registrieren. Alle Infos zur Stammzellspende finden Sie unter www.dkms.de.

DKMS
Deutsche Knochenmarkspenderdatei gGmbH

Wir besiegen Blutkrebs.

wochen spiegel

Verlag: Lübecker Nachrichten Media GmbH
Herrenholz 12, 23556 Lübeck

Druck: A. Beig Druckerei und Verlag GmbH & Co. KG
Damm 9-19
25421 Pinneberg

Geschäftsleitung: Björn Bothe & Bernd Hellermann
Leiter Media-Vermarktung: Marco Schümann

Anzeigenabteilung: Tel. 04 51/1 44-12 00
Privatanzeigen: Tel. 04 51 / 31 700 180
e-mail: wochenspiegel.anzeigen@LN-luebeck.de

Redaktionsleitung: Sabine Goris
www.wochenspiegel-online.de
wochenspiegel.redaktion@LN-luebeck.de

Zustellung: kostenlos, sonnabends
Lübecker Wochenspiegel Zustell GmbH
Telefon: 04 51 / 31 700 186

Gültige Anzeigenpreislste: 01/2026
<https://ln.mediadaten.online/angebote/wochenspiegel-luebeck/>

Gesamt-Druckauflagen:
Ausgabe Lübeck 95.985
Ausgabe Bad Schwartau / Stockelsdorf 26.805
Ausgabe Lübecker Bucht 16.650
Ausgabe Eutin / Malente 17.810
Gesamtauflage 157.250

Mitglied im **NORD BLOCK** Bundesverband Deutscher Anzeigenblätter

Falls Sie dieses Produkt nicht mehr erhalten möchten, bitten wir Sie, einen Werbebotsaufkleber mit dem Zusatzhinweis - „bitte keine kostenlosen Zeitungen“ an ihrem Briefkasten anzubringen.
Weitere Informationen finden Sie auf dem Verbraucherportal www.werbung-im-Briefkasten.de

VERSCHIEDENES

Welche liebe, nette, ältere Dame wünscht Unterstützung beim Einkauf und im Haushalt? Max. 1x 4 Std/Woche ☎ 0176/57401343

Sammler sucht Silberbestecke versch. Hersteller. ☎ 0171/4721861

Mobile Fußpflege! ☎0172/9080685

KRAFTFAHRZEUGMARKT

KFZ GESUCHE

MOTORRÄDER / ZWEIRÄDER

Suche Motorrad ab 500 m³ Bauj. ab 2010. ☎ 0172/4529494

WOHNMOBILE / -WAGEN

Kaufe Wohnmobile + Wohnwagen. ☎ 03944/36160 www.wm-aw.de Fa.

MARKTPLATZ

MÖBEL / HAUSRAT

Ab sofort suchen wir gebrauchte Möbel f. die Ukraine ☎0451 59988209

Abholung von gebr. Möbeln für bedürftige Menschen in Litauen. Tel.: 0176/55 29 18 30

TV / FOTO / PHONO / ELEKTRONIK

Neu: Seniorenhandy, Preis VB. ☎ 0173-6322580

GARTEN

Garten in Travemünde-zu-verkaufen auf Pachtland mit Laube, Schuppen, Geräten und Maschinen gegen Abstand zu sofort nur an Lübecker abzugeben. ☎-AB 0451-30432223

LANDWIRTSCHAFT

Frisches Bioland Gemüse
Für die Saison ab Mai haben wir noch einige Plätze frei. Werde Mitglied in unserer solidarischen Landwirtschaft und erhalte wöchentlich frisch geerntetes Gemüse aus ökologischem Anbau. Dein Bio Gemüse, direkt vom Ringstedtenhof.
www.ringstedtenhof.de

HOBBY UND FREIZEIT

Hallo Mofa-Fahrer!
Wer hat Lust an gemeinsamen Ausfahrten in Lübeck und Umgebung? Mehr Infos unter ☎ 0177 14 13 379

DIENSTLEISTUNGEN

Dachdecker reinigt Ihre Dachrinnen für Euro 1,-/m, ab 20 m Euro 0,5/m! Befreit Ihr Dach von Moos u. Flechten, Efeu-Entfernung, Fällarbeiten. Jetzt neu: Dachdämmung vom Fachmann - schnell, preisgünstig. **Kostenlose Anfahrt und Beratung.** ☎ 0151/23929388 oder 04321/3347135

TIERMARKT

Mehrere Bienenvölker ab sofort zu verk. ☎ 0173/1557876

Bienenvölker DNM 1,0 AFB 0 zu verk. ☎ 01520/8509622

Vk. Bienenvölker Carnica, DNM. Auslieferung möglich! ☎ 0178-3341771

WIR SIND NACHHALTIG

Bei der Herstellung von Zeitungsdruckpapieren wird nahezu 100% Altpapier eingesetzt.

wochen spiegel

Quelle: BDZV

Meine Stadt. Mein Leben. Meine App.

Jetzt App downloaden, gratis Pushmitteilungen einschalten und immer als erstes informiert sein, was in der Region los ist.

LN

QR-Code scannen. Und immer informiert sein.

Lübecker Nachrichten LN

Partner im RedaktionsNetzwerk Deutschland (RND)

Drahtesel

Fahrräder und mehr...

Lübecker Straße 31 • 23611 Bad Schwartau

Tel.: 0451 / 481 25 90 • E-Mail: info@spohrbikes.de

drahtesel-fahrrad.de



Über die Osterfeiertage (03.04.-06.04.) bleibt unser Geschäft geschlossen.

UNSERE LEASINGPARTNER:

Jobrad • Lease a Bike • Rad im Dienst • Businessbike • Eurorad
Bikeleasing • Deutsche Dienstrad • Mein Dienstrad • Eleasa

Finanzierung
bis zu 72 Monaten Laufzeit

*Preis inkl. MwSt.

IXGO MT-E THREE+ 600

Damen und Herren-Modelle

z.Gg 180KG
Bosch Performance Line CX
600WH Akku
9-Gang
Kettenschaltung



Bei uns: 3699,00 €*
Statt € 4199,00

IXGO MT-E TWO

Bosch Performance Line
540Wh Akku
9-Gang Shimano
Damen- und Herren-Varianten



Bei uns: 2999,00 €*
Statt € 3499,00

FALTER E 9.0 I RT

Rücktritt
Bosch Active Line Plus
500Wh Akku
8-Gang Shimano



Bei uns: 2999,00 €*
Statt € 3499,00

SCOTT SPEEDSTAR GRAVEL 10

ca. 10KG
Shimano GRX
10-Fach
Schaltung
hydraulische
Scheibenbremse



Bei uns: 1799,00 €*
Statt € 2099,00

SCOTT ADDICT GRAVEL 40

Carbonrahmen
24-Gang Shimano
GRX Schaltung
hydraulische
Scheibenbremse



Jetzt: 2699,00 €*
Statt € 3199,00

GREGOS ELI 2.5

Gates Riemen
Bosch Active Line Plus
625 Wh Akku



Statt € 4199,00

Jetzt: 2999,00 €*
Statt € 3499,00

FALTER E 9.3 SE FL 500

Enviolo Schaltung
500WH Akku
Bosch Performance Line



Statt € 3699,00

Bei uns: 2799,00 €*
Statt € 3299,00

HERCULES ROB FOLD R8

Klapprad
Bosch Active Line Plus
Rücktrittbremse
400WH



Bei uns: 3199,00 €*
Statt € 3699,00

HAIBIKE ALLMTN 4

Fully
12-Gang Sram Eagle
Bosch Performance CX
800WH Akku



Statt € 5499,00

Bei uns: 4699,00 €*
Statt € 5199,00

KETTLER QUADRIGA P5 RT

625Wh Akku
Gates Riemen
Bosch Performance Line
Rücktritt



Bei uns: 3999,00 €*
Statt € 4499,00

KALKHOFF IMAGE 5+ MOVE

Gates Riemen
Rücktritt
Bosch Performance Line PX
800 WH Akku
z.g.G.170KG



Bei uns: 4899,00 €*
Statt € 5399,00

HERCULES NOS SUV 4.2

Bosch Performance CX
800WH Akku
9-Gang
Schaltung



Bei uns: 3999,00 €*
Statt € 4499,00

ORTLER TREKKING

Bosch Performance Line
400 Wh Akku
10-Gang
Shimano
Kettenschaltung



Statt € 2799,00

Bei uns: ab 1999,00 €*
Statt € 2499,00

GHOST E-TERU ADVANCED

11-Gang
Shimano Schaltung
Bosch Performance CX
800WH Akku
Kiox 500



Statt € 3999,00

Bei uns: ab 3299,00 €*
Statt € 3799,00

KETTLER SCIONTO

Lite Modell
Bosch Performance Line SX
400Wh Akku
Gates Riemen



Bei uns: 3799,00 €*
Statt € 4299,00

HERCULES ROBERT/A DELUXE I-R8

Bosch Active Line Plus
500Wh Akku
8-Gang Shimano



Statt € 3599,00

Bei uns: 2999,00 €*
Statt € 3499,00

STEVENS GAVERE COM

20-Gang GRX
ca. 12KG
Scheibenbremse



Bei uns: 1999,00 €*
Statt € 2499,00

MORRISON COMANCHE

MTB 24-Gang
Shimano Schaltung
hydraulische
Scheibenbremse
in rot und blau
verfügbar



Statt € 729,00

Bei uns: 599,00 €*
Statt € 649,00