

# EUTIN | MALENTE WOCHENSPIEGEL

WWW.WOCHENSPIEGEL-ONLINE.DE

Sonnabend, 21. März 2026 • kostenlos

**Aus dem Winterschlaf erwacht**  
Zwischen Schraubenschlüssel und Sonnenschein startet Martin Kauder mit seinen Klassikern in die neue Saison **SEITE 2**

**182.000 Euro für mehr Schutz**  
Mobile Sperren für Großveranstaltungen sorgen in Eutin für Diskussionen. Veranstalter blicken kritisch auf die Kosten. **SEITE 3**

**Lachen, reden und Gutes tun**  
„Unterhaltung am Meer“ lädt zum Benefizabend mit bekannten Gästen nach Timendorfer Strand ein. **SEITE 4**

Zustellung: 0451/31 700 186  
Anzeigen: 0451/31 700 180

## Ein Jahr voller Highlights

Mit bewährten Veranstaltungen und frischen Konzepten stärkt Eutin seine kulturelle Strahlkraft.

**EUTIN.** Die Eutin Tourismus GmbH blickt mit Vorfreude auf das Veranstaltungsjahr 2026: Bewährte Publikumsliebhaber kehren zurück, erfolgreiche neue Formate werden weiterentwickelt, und frische Impulse sorgen für lebendige Erlebnisse in der Stadt. Ziel bleibt es, die Attraktivität Eutins als „Holsteins Bühne für Kultur“ weiter zu stärken und Einheimische wie Gäste gleichermaßen zu begeistern.

Comedy, Kulinarik und Stadterlebnis stehen auch in diesem Jahr im Fokus: Nach dem großen Erfolg im vergangenen Jahr wird die „Nacht der Hofnarren“ erneut aufgeführt. Das Comedy-Format bringt Künstlerinnen und Künstler in wechselnden Auftritten an verschiedene Spielorte – begleitet von den kulinarischen Angeboten der teilnehmenden Restaurants. Der Termin ist für den Frühherbst geplant, das genaue Datum steht noch nicht fest.

Ebenfalls zurück im Veranstaltungskalender ist die „Kultur.Nacht.Eutin.“, die 2025 ihre erfolgreiche Premiere feierte. Im Herbst verwandelt sie die Innenstadt erneut in eine lebendige Kulturlandschaft mit Konzerten, Lesungen und persönlichen Begegnungen mit Kulturschaffenden. Auch hier folgt die Terminbekanntgabe in Kürze.

Ein fester Bestandteil im Frühjahr ist das familiäre Foodtruck-Festival „Burger an Kunst“ vom 8. bis 10. Mai in der Stadtbucht und im Seepark Eutin. Kulinarische Vielfalt, Kleinkunst und ein entspanntes Miteinander machen das Festival zu einem beliebten Treffpunkt für alle Generationen. In den Sommermonaten Juni und Juli setzt die Outdoor-Ausstellung „Kunst am Hofe“ erneut künstlerische Akzente in der Innenstadt und widmet sich 2026 einem besonderen Jubiläum: Im Mittelpunkt steht Carl Maria von Weber, dessen 200. Todestag in diesem Jahr gewürdigt wird.

„Unsere Veranstaltungen sind mehr als einzelne Events – sie erzählen Geschichten, schaffen Erlebnisse und beleben die Stadt nachhaltig. Genau diese Mischung aus Qualität, Erlebniswert und Vielfalt macht Eutin für Gäste wie Einheimische so attraktiv“, erklärt Michael Keller, Geschäftsführer der Eutin Tourismus GmbH.

Filmgenuss unter freiem Himmel bietet das „Kino am See“



Vom 28. bis 30. August laden Winzerinnen und Winzer zum Weinfest auf den historischen Eutiner Marktplatz ein. Foto: Anne Weise

vom 10. bis 12. Juli im Seepark. Mit Seeblick und sommerlicher Leichtigkeit wird das Open-Air-Kino erneut zu einem Highlight der warmen Jahreszeit.

Genussvoll geht es weiter beim „Weinfest Eutin“ vom 28. bis 30. August. Auf dem historischen Marktplatz laden Winzerinnen und Winzer, kulinarische Angebote und Livemusik dazu ein, das besondere Ambiente des Marktplatzes zu erleben. Der zentrale Veranstaltungsort sorgt für eine starke Belebung der Innenstadt und etabliert einen geselligen Treffpunkt im Herzen Eutins.

Den stimmungsvollen Abschluss des Jahres bildet erneut die „Lichterstadt Eutin“ vom 23. November bis zum 3. Januar 2027. Lichtinstallationen in der Innenstadt, an der Stadtbucht und am Schlossplatz erzählen das „Leben bei Hofe“ und lassen Eutins Stadtgeschichte kunstvoll erstrahlen.

Mit dem geplanten Umzug der Tourist-Info in ein neues Gebäude im ersten Halbjahr 2026 stellt die Eutin Tourismus GmbH wichtige Weichen für die Zukunft. Als multifunktionale Anlaufstelle im Erdgeschoss verbindet der neue Standort Information, Inspiration und regionale Identität: Regionale Produkte und Souvenirs, Präsentationen der Holsteinischen Schweiz, des Naturparks Holsteinische Schweiz und der Ostsee

machen die touristische Vielfalt erlebbar.

Digitale und interaktive KI-Elemente laden Besucherinnen und Besucher dazu ein, Eutin und die Region eigenständig zu entdecken, persönliche Erlebnisse zu planen und tiefer in die Themen Kultur, Natur und Freizeit einzutauchen.

Auch der Wiederbelebung der Schlossterrassen misst die Eutin

Tourismus GmbH im Rahmen ihres Kulturmarketings einen hohen Stellenwert bei. Ziel ist es, die Schlossterrassen als Veranstaltungs- und Aufenthaltsort schrittweise zu reaktivieren und kurzfristig eine funktionale, moderne und praktikable Lösung zu realisieren. Ein detaillierter Zeit- und Kostenplan wird derzeit erarbeitet und noch in diesem Jahr weiter konkretisiert.



**Drahtesel ist für jeden da -  
Fahrräder für die ganze Familie!**

Lübecker Straße 31 · 23611 Bad Schwartau · 0451 4812590 · drahtesel-fahrrad.de

**O. C. KATRE-SCHMUCK**  
Batteriewechsel bis Ende Februar ab **5,- €**  
Gold-, Silber-Reparaturen  
**Wir kaufen: Gold, Silber, Platin, Zahngold, Bernstein, Luxusuhren**  
MÜHLENSTR. 19 · LÜBECK ☎ 0451/9 89 89 29

**Gold & Silber**  
Wir zahlen hohe Preise für Besteck und Schmuck, Brillanten und Uhren, Münzen, Zahngold und Bernstein  
**ANTIK & KUNST**  
Breite Str. 4 neben der Schiffergesellschaft direkt am Koberg  
☎ 725 56 • Gutachten  
Mo. geschlossen  
Di - Fr. 10-16 Uhr  
Samstag 11-16 Uhr  
Suche alte Orden und Bilder  
www.goldankauf-dose.de

**AUTO ADAM kauft**  
fast jeden Pkw & Lkw auch defekt, Unfall-/Totalschaden  
Sofort Bargeld, prompte Abmeldung u. Abholung  
24-Std.-Tel.-Service, auch sonntags  
Rufen Sie an, **04 51 / 57010**  
HL, Roggenhorster Straße 13  
www.AUTO-ADAM.de

**FLOHMARKT**  
CITTI-PARK Lübeck - im Parkhaus 22.03.  
Höfner Barsbüttel 29.03.  
Campus Center Lübeck 06.04.  
hagebau Lübeck - überdacht möglich 12.04.  
Tel.: 04102 / 3 19 39  
www.hochberg.tv

**KÜCHE?**  
Seit über 50 Jahren vertraut man Schöppich – aus gutem Grund!  
individuell & familiär  
Küchen Türlif ... hat Ihre Küche!  
**Schöppich** seit 1973  
Bad Schwartau · www.schoepich.de

**BOS** WIEDERGEBORNEN ALS ORANG-UTAN UND BOS IM TESTAMENT? GLÜCK GEHABT!  
Borneo Orangutan Survival | orangutan.de/testament

**Gardinen SCHLICHTING** Unsere Winterangebote  
**30%** auf den Nählohn Ihrer neuen Dekoration  
• nicht in bar auszahlfar oder mit anderen Aktionen kombinierbar  
• kostenloses Aufmaß  
• Angebot gilt bis 31.03.2026  
• Rabatt nur für Neubestellungen  
**Rabatt nur gegen Vorlage dieser Anzeige bei der Bestellung**  
Die schönsten Gardinenstoffe  
**30%** auf maßgefertigte Plissees, ausgewählte Kollektion  
• nicht in bar auszahlfar oder mit anderen Aktionen kombinierbar  
• kostenloses Aufmaß  
• Angebot gilt bis 31.03.2026  
• Rabatt nur für Neubestellungen  
Schwartauer Allee 13a-15 · 23554 Lübeck  
5 Parkplätze vor den Schaufenstern · Haltestelle Wickede. Linie 1 + 10  
Montag - Freitag 10.00 - 18.00 Uhr · Sonnabend 10.00 - 13.00 Uhr  
Tel. 0451-43115 · www.gardinen-schlichting.de

**SUITNER TraveAntik** **ANKAUF Gold & Silber**  
Jetzt in der Mühlenbrücke 1  
LIVE Kurse! Schmuck, Diamanten, Zahngold...  
Innenstadt Mühlenbrücke 1 Mo-Fr 9.30 - 17.30 Uhr  
Travemünde Rose 12 - Mo+Di & Do+Fr 10-12:30 Uhr  
Luxusuhren von Rolex, Patek Philippe, Audemars Piguet, Omega, IWC...  
Orden, Militaria, Münzen, Medaillen, Postkarten, Briefmarken uvm.  
Auch VERKAUF von Goldbarren, Münzen & Silberbarren bei uns!  
Hanse Art AUKTIONSHAUS  
Jetzt einliefern!  
Wir beraten Sie gerne, im Auktionshaus oder bei einem Hausbesuch.  
Mengstr.14 - in Lübeck  
Öffnungszeiten nach Terminvereinbarung.  
0451/ 707 57 800  
info@auktionshaus-hanseart.de

# Treffen, Touren, Termine

Ostholstein startet in die Oldtimer-Saison – Doch vorher werden die Autoklassiker fit gemacht.

**SCHARBEUTZ.** Flach, schlank, elegant und knallgelb – sowie kompakt, rundlich, süß und elfenbeinfarben: So sehen die beiden Schätzchen von Martin Kauder aus, die ihren Winterschlaf in einer Scheune irgendwo in Ostholstein verbracht haben. Jetzt aber ist Aufwachen angesagt, der verheißungsvolle Frühlingsbeginn verspricht einen sonnigen Start in die Oldtimer-Saison, und dafür ist einiges zu tun.

„Öl und Bremsflüssigkeit kontrollieren, Reifendruck, Kühlwasser und Elektrik prüfen, Batterie wieder einbauen, Achsen abschmieren“, zählt Martin Kauder einige der Arbeiten auf, die er vor der ersten Ausfahrt des Jahres erledigt. Im blauen Kittel beugt er sich über den Motorraum seines Triumph TR3 und checkt den Vergaser des britischen Roadsters. Der leuchtend gelbe Blickfang auf vier Rädern, Baujahr 1956, gehört Martin Kauder seit mehr als 40 Jahren: „Den habe ich

mir während meiner Lehrzeit gekauft.“

## „DER FIAT ERINNERT VIELE AN IHRE JUGEND“

Einen fröhlichen Kontrast zum edlen Cabrio bildet der knuffige Fiat 500, Baujahr 1971, den Martin Kauder einst von seinem Bruder übernahm. „Der Triumph galt früher als Angeber-Auto, so etwas führen die wilden Jungs aus Hamburg“, erzählt er. „Den Fiat hingegen finden die meisten Menschen niedlich, und viele erinnert er an ihre Jugend, weil sie früher selbst solch einen Wagen hatten.“

Martin Kauder ist in der Landesgruppe Ostsee des Deutschen Automobil-Veteranen-Clubs (DAVC) als Vizepräsident aktiv. „Wir versuchen, Lobby-Arbeit für die alten Autos zu leisten“, sagt er. Außerdem organisieren die DAVC-Aktiven unter anderem seit 1987



Fehmarn hat nicht nur das Bulli-Festival, sondern auch ein großes Oldtimertreffen (li.) auf dem Markt in Burg. Vorbereitungen für die erste Ausfahrt: Martin Kauder (re.) freut sich auf Touren mit seinem Triumph TR3 von 1956.

Fotos: Gerd-J. Schwennsen/Sabine Jung

das große Treffen historischer Fahrzeuge im Ausbildungspark **Lübeck-Blankensee**. Das hat bislang stets am letzten Sonntag im April Hunderte Oldtimer-Fahrer und noch mehr Schaulustige angezogen. In diesem Jahr gibt es dafür jedoch einen anderen Termin: Sonntag, 10. Mai.

„Außerdem soll auf dem Gelände vieles umgestaltet werden, deshalb ist es vermutlich das letzte Treffen in Blankensee“, berichtet Martin Kauder. Der DAVC suche eine Alternative für 2027, habe aber bisher keine gefunden – Tipps würden gern angenommen.

## IM ROADSTER BEI SONNENSCHIN AN DIE KÜSTE

Neben Blankensee steht im Norden in diesem Jahr wieder eine lange Reihe von Oldtimertreffen auf dem

Programm. Martin Kauder wird mit seinem Roadster an einigen teilnehmen – und manchmal einfach nur bei Sonnenschein ein paar Kilometer Fahrt an der Küste genießen und sich an seinem Triumph erfreuen, wenn dieser frühlingstfit und gründlich gereinigt ist. Der Fiat muss derweil noch warten, bis er nach draußen darf: Martin Kauder überlegt, den 55 Jahre alten Kleinwagen zu elektrifizieren. Vielleicht in der nächsten Winterpause, wenn die Oldies in die Scheune zurückgekehrt sind.

Ein weiteres DAVC-Oldtimertreffen im Norden ist das in **Bad Schwartau** am Sonntag, 28. Juni. Die 7-Türme-Veteranen-Fahrt des Clubs führt am Sonntag, 13. September, durch die **Holsteinische Schweiz** mit Stopp in Bad Segeberg und **Travemünde**.

Oldtimer-Freunde in Ostholstein können sich zudem auf weitere Treffen freuen.



Die Goldtimer-Tour in **Dahme** beginnt am Pfingstmontag, 25. Mai, um 11 Uhr und führt über die Promenade bis zum Nystedplatz, wo jedes Fahrzeug vorgestellt wird – Anmeldungen sind möglich unter Tel. 0162/1000858. Auch zum Bulli-Festival auf **Fehmarn** vom 18. bis 21. Juni rollen Oldtimer an, allerdings – wie es der Name der Veranstaltung andeutet – vermutlich nur von einer Marke.

Das Oldtimertreffen auf dem Museumshof **Lensahn** findet am Sonntag, 18. Juli, und Sonntag, 19. Juli, statt. **Grömitz** lädt für Sonntag, 22. August, zum „Beach ‘n’ Roll“ mit 300 Oldtimern und US-Cars sowie Live-Musik ein. In **Burg auf Fehmarn** treffen sich die Oldtimer am Sonntag, 12. September.

Weitere Termine im Norden sind das Oldtimertreffen in **Ratzeburg** am Freitag, 1. Mai, und das Oldtimertreffen in **Ahrensburg** am

Sonntag, 31. Mai. Die Oldtimertage auf dem Landgestüt **Traventhal** finden an Pfingsten – 24. und 25. Mai – statt und die Klassiker-Tage in **Neumünster** am Sonnabend, 6., und Sonntag, 7. Juni. Für den 7. Juni ist auch ein weiteres Oldtimertreffen in **Ratzeburg** angesetzt. Das Oldtimertreffen in **Bornhöved** ist für Sonntag, 21. Juni, geplant.

## SAISONENDE IN RATZEBURG

In **Preetz** treffen sich am Sonntag, 2. August, die Oldtimer und ihre Bewunderer. Der Oldtimer-Termin für **Bad Segeberg** ist Sonntag, 23. August. Am Sonntag, 6. September, steht das Treffen in **Sülfeld** im Kalender. Zum Saisonende finden sich die Oldtimer am Sonnabend, 3. Oktober, noch einmal in **Ratzeburg** ein. **SAJ**



Das Oldtimer-Treffen in Lübeck-Blankensee ist ein beliebter Saisonauftakt. Termin für 2026: Sonntag, 10. Mai. Foto: Lutz Roessler/Archiv



## Besser hören, wenn es darauf ankommt!



**JETZT anmelden und gratis Batterien für 3 Jahre sichern\*.**

**SCHMELZER** HÖRSYSTEME

Bad Schwartau | Lübeck Zentrum | Stockelsdorf: ☎ 04102 - 987 86 33  
Lübeck Campus | Lübeck Schlutup | Travemünde: ☎ 04502 - 88 69 900

\* Anmeldefrist ist bis zum 31. März 2026 und das Angebot dann gültig bis zum 30.06.2026. Bei Kaufabschluss eines Im-Ohr-Hörgerätes von Philips, erhalten Sie für 3 Jahre kostenlos Batterien. Das bedeutet max. 30 St. / Jahr.

Schmelzer Hörsysteme in Ostholstein GmbH (Bad Schwartau), Schmelzer Hörsysteme in Travemünde GmbH (Lübeck Campus, Lübeck Schlutup), Schmelzer Hörsysteme in Lübeck GmbH (Lübeck Zentrum) und Schmelzer Hörsysteme in Stockelsdorf GmbH, werben gemeinschaftlich.




## Gesundheit im Alter

Wir informieren Sie verständlich über Gesundheitsthemen älterer Menschen und nehmen uns Zeit für Ihre Fragen.

Krankenhaus Rotes Kreuz Lübeck  
- Geriatriezentrum -

**Mittwoch, 25. März 2026  
von 16.30 bis 18.00 Uhr**

**„Wenn Krankheit auf Alter trifft - Versorgungsmöglichkeiten nach dem Krankenhausaufenthalt.“**

Referentin: Dorothee Krause  
Leitung Sozialdienst

Krankenhaus Rotes Kreuz Lübeck  
- Geriatriezentrum -  
Rabenhorst 1 · 23568 Lübeck  
Konferenzraum im Erdgeschoss

Eine Anmeldung ist nicht erforderlich.

Wir freuen uns auf Sie!

„Es gibt nichts Gutes, außer man tut es.“

Erich Kästner

www.ehrenamt-im-sport.de

DEUTSCHER SPORTBUND

# Kauft Eutin mobile Durchfahrtssperren?

Mehr Sicherheit bei Festen: Road Blocker und Okta Blocks sollen mögliche Amokfahrten vereiteln.

**EUTIN.** Bluesfest, Stadtfest, Weinfest – allein zu diesen drei Veranstaltungen kommen jeweils mehrere Tausend Besucherinnen und Besucher in die Eutiner Innenstadt. Um ihre Sicherheit zu gewährleisten und Schutz vor möglichen Attentaten mithilfe von Lkw und Transportern zu bieten, rät die Eutiner Verwaltung, mobile Durchfahrtssperren anzuschaffen. Sie sollen 182.000 Euro kosten. Die Kommunalpolitik zögert.

Die Zufahrten zum Marktplatz sind zurzeit mit versenkbaren Pollern versehen. Sie können nach Angaben der Eutiner Verwaltung aber keine sogenannten Überfahrtaten mit schweren Fahrzeugen verhindern. Diesen könnten die Poller nicht standhalten. Ein Lkw mit einem Gewicht von 7,5 Tonnen benötige lediglich eine Geschwindigkeit von 45 km/h, um sie zu zerstören, teilt der Fachdienst Öffentliche Sicherheit in einer Vorlage für die Politik mit. Betonklötze würden bei einem Aufprall zur Seite geschoben, hieß es darin.

Im vergangenen Jahr hatte die Stadt in Absprache mit den Ausrichtern bei Veranstaltungen, unter anderem dem Großflohmmarkt, Sperren an kritischen Punkten mit Big Bags in Kombination mit Fahrzeugen errichtet. Letztere sollten bei Bedarf Rettungswege freimachen.

Doch es sei erwiesen, dass diese Maßnahmen bei Überfahrt-



Vor dem Weihnachtsmarkt im vergangenen Jahr kaufte zum Beispiel Lübeck zur Absicherung mobile Road Blocker. Foto: Lutz Roeßler

taten mit schweren Fahrzeugen so gut wie keine Auswirkungen hätten und diese nicht stoppen könnten, so die Verwaltung. Sie empfiehlt deshalb, die mobilen Durchfahrtssperren Okta Blocks und Road Blocker zu kaufen. Ihr weiterer Vorschlag: Veranstalter sollten für das Sicherheitspaket samt Aufstellen finanziell herangezogen werden.

Okta Blocks sind rund 1,25 Meter hohe, mobile Poller mit einem Gewicht von circa 450 Kilogramm. Der Hersteller verspricht einen zuverlässigen Schutz vor durchbrechenden Fahrzeugen. Die Wirkungsweise der Poller beschreibt er so: Bei einem Aufprall würden sie nach vorn kippen und sich zwischen Fahrzeug und Fahrbahn verkei-

len. Dadurch komme das Fahrzeug dann zum Stehen. Bei Road Blockern handelt es sich um flache Module mit versenkbaren Sperrelementen. Ausgeklappt sind diese circa 80 Zentimeter hoch. Ein Modul wiegt knapp 1300 Kilo. Bei einem Fahrzeugaufprall verkeile sich das Sperrelement und bremse die Weiterfahrt ab, sagt der Hersteller zu.

Das Stadtfest mit Großflohmmarkt ist die größte Veranstaltung in Eutin. Mehrere Zehntausend Besucherinnen und Besucher strömen dann in die Innenstadt. Ausgehend vom Sicherheitsbedarf dieses Festes hat der Fachdienst Angebote für mobile Durchfahrtssperren eingeholt. Das günstigste habe bei 182.000 Euro an reinen Materialkosten gelegen, teilte er

mit. Hinzu kommen Lager- und Personalkosten für Auf- und Abbau.

Der Hauptausschuss hatte das Thema in seiner jüngsten Sitzung auf der Tagesordnung, wollte es – anders als angekündigt – aber nicht öffentlich diskutieren. Zu einer Entscheidung ist es nach Auskunft des Vorsitzenden Matthias Rachfahl allerdings noch (CDU) nicht gekommen. Es bestünden noch Unklarheiten, die Verwaltung solle weitere Informationen liefern.

## MÜSSEN VERANSTALTER FÜR MEHR SICHERHEIT ZAHLEN?

Ulfert Georgs richtet seit mehreren Jahren das Stadtfest und den Großflohmmarkt in Eutin aus. Er geht davon aus, dass im Sommer alles bleibt wie bisher: „Wir werden die Straßen mit Big Bags, Radladern und anderen Fahrzeugen absichern.“ Alles andere warte er erst einmal ab.

Miete für Straßensperren? „Es käme auf die Summe an“, sagt Torsten Wetendorf-Muntau, wortführender Vorsteher der Eutiner Schützengilde. „Natürlich wollen wir, dass die Menschen sicher sind. Aber es ist eine Kosten-Nutzen-Rechnung. Wenn der Preis zu hoch ist, dann müssten wir überlegen, unseren Festumzug abzusagen.“ Der Umzug soll in diesem Jahr am Sonntag, 12. Juli, stattfinden. **BEN**

## Folk und Country im Kurpark

**MALENTE.** Die Malenter Veranstaltungsreihe „FeierabendMusik“ geht in die nächste Runde: Am kommenden Donnerstag, 26. März, ist ab 19.30 Uhr das Akustik-Duo „Cookies for the Cat“ im Malenter Kurpark zu Gast.

Volkmar Steffen und Arhodula Kratzmann aus Groß Boden in Schleswig-Holstein stehen seit 2017 gemeinsam auf der Bühne. Mit zwei Akustik-Gitarren und ihren Stimmen interpretieren sie Songs aus den Bereichen Folk, Rock, Country und Americana.

Im Mittelpunkt ihres Programms steht die große Bandbreite des Folks mit seinen erzählerischen Qualitäten – mal ruhig und atmosphärisch, mal kraftvoll und rockig. Das Publikum erwartet ein voller Singer-Songwriter-Sound, geprägt von akustischen Gitarren und harmonischem Gesang.

Für Getränke ist gesorgt. Das Konzert endet gegen 21 Uhr. Der Eintritt ist frei, eine Anmeldung nicht erforderlich. Für die Künstler geht während des Konzerts der Hut rum.

## Bald ist Bürgersprechstunde

**MALENTE.** Die nächste Bürgersprechstunde der Gemeinde Malente ist am kommenden Donnerstag, 26. März, von 15 bis 18 Uhr im Rathaus, 1. Stock, Zimmer 23/24. Die Termine sind begrenzt, pro Bürger oder Bürgerin

plant die Gemeinde 20 Minuten ein. Die Terminvergabe erfolgt über die Assistenz des Bürgermeisters Dagmar Philipp unter Tel. 04523/992029 oder per E-Mail an dagmar.philipp@gemeinde-malente.landsh.de

## Parkverbot in der Plöner Straße



Dauerparker dürfen in der Plöner Straße nicht mehr stehen.

Foto: Ulrike Benthien

**EUTIN.** Achtung, Autofahrer! In der Plöner Straße in Eutin ist das Abstellen von Fahrzeugen nicht mehr ohne Weiteres möglich. Nach Angaben von Stadtsprecherin Kerstin Stein-Schmidt wurde das Parken in der viel befahrenen Durchfahrtsstraße durch Halteverbotsschilder stark eingeschränkt.

Der Hintergrund ist, dass in der Vergangenheit in Richtung Innenstadt viele Fahrzeuge dauerhaft geparkt worden sind. Dadurch sei der Verkehrsfluss auf dieser viel frequentierten Hauptachse durch die Stadt erheblich erschwert worden, teilte die Stadtsprecherin mit. Von den Beeinträchtigungen seien Busse

und ebenso Rettungsfahrzeuge und die Feuerwehr betroffen gewesen.

Nach Rücksprache mit der Verkehrsaufsicht des Kreises Ostholstein und der Polizei hat die Stadt jetzt Konsequenzen gezogen: Das Parken in der Plöner Straße wird erheblich eingeschränkt. Die entsprechenden Verkehrszeichen sind bereits aufgestellt worden. Sie zeigen an, dass hier das Parken verboten ist, ein kurzes Halten bis zu drei Minuten ist jedoch erlaubt. Ein längeres Halten ist nur zum Ein- und Aussteigen oder zum Be- und Entladen gestattet. Der Fahrer sollte beim Fahrzeug bleiben. **BEN**

## Infos für werdende Mütter

**EUTIN.** Das Familienzentrum des Kinderschutzbundes OV Eutin und die Schwangerenberatung der Awo Schleswig-Holstein gGmbH Eutin laden für Mittwoch, 25. März, von 18.30 bis 20 Uhr zu einem Vortrag rund um das Thema Schwangerschaft und finanzielle Hilfen ins Familienzentrum, Freischützstraße 2, ein. Auf folgende und viele weitere Fragen gibt es dann eine Antwort: Was für Hilfen kann ich beantragen? Was steht mir zu? Was bedeutet Mutterschutz und Mutterschaftsgeld? Wie fülle ich den Elterngeldantrag aus? Anmeldungen sind unter Tel. 04521/8309088 oder per E-Mail an familienzentrum-eutin@kinderschutzbundeutin.de möglich.

**GOLDANKAUF**

**Wir kaufen an:**

- Goldschmuck
- Altgold, Bruchgold
- Zahngold (auch mit Zähnen)
- Goldbarren, Münzen
- Silber jeglicher Art
- Besteck (Silber oder versilbert)
- Platin & Palladium
- Diamanten & Farbsteine
- Bernsteinschmuck
- Modeschmuck
- Luxusuhren, Golduhren & Taschenuhren
- Militaria jeglicher Art
- Porzellan & Bronzefiguren
- Zinn (Becher, Teller, Figuren & mehr)
- Gemälde & Kunstobjekte
- Antike Möbelstücke - Raritäten
- Haushaltsauflösungen – diskret & zuverlässig

**Wir kommen auch zu Ihnen!**  
Kostenlose, unverbindliche Hausbesuche und Schätzungen.

**Goldkontor Ratekau**  
Inhaber: Jerome Dambrowski  
Bäderstraße 28 · 23626 Ratekau  
(Parkplätze vor der Tür)  
04504 - 7790 613 · 0174 - 8611 934  
Öffnungszeiten:  
Mo. - Do. 10 - 16 Uhr, Fr. 10 - 14 Uhr  
Samstag nach Vereinbarung  
www.goldkontor-ratekau.de

**Wir zahlen tagesaktuelle Höchstpreise!**

**04504 - 7790613**

Jetzt Termin vereinbaren und von hohen Tageskursen profitieren!

## SPENDENTÜTE

für die Tafel Lübeck

**TAFEL**  
LÜBECK

**DIE TAFELN**  
Essen, was sie benötigen

**Unterstützen Sie mit uns die Tafel Lübeck!**

- ✓ Tüte mit haltbaren Lebensmitteln im Wert von 5 € oder 10 € kaufen
- ✓ Tüte bei uns abgeben, wir kümmern uns um die Weitergabe an die Tafel Lübeck

Vielen Dank fürs Mitmachen!

besser als gut!

**Schwartauer Landstraße 4**  
23554 Lübeck

– Anzeige –

## O. C. Katre Schmuck

Gold-Ankauf, Silber-Ankauf, Luxusuhren-Ankauf

Nichts versinnbildlicht die Liebe zweier Menschen so passend wie ein Ring. Seine Unendlichkeit steht für das Versprechen der ewigen Verbundenheit. Wenn, es um das Symbol der Ehe geht, ist Hakan Emektar ein kompetenter Ansprechpartner. Der Inhaber des Fachgeschäftes O.C. Katre in der Mühlenstraße 19 führt eine der größten Kollektionen in Lübeck. Darf es glamourös, edel oder doch lieber dezent sein? So unterschiedlich wie die Geschmäcker der Kunden, sind auch die angebotenen Eheringe „Wir führen Ringe aus Gold, Silber, Platin und Palladium“, sagt

Hakan Emektar, der sich viel Zeit nimmt, um gemeinsam mit den Eheleuten das passende Exemplar zu finden. Gerne setzen der Inhaber und sein Team auch spezielle Kundenwünsche um. Der Fingerabdruck oder eine handschriftliche Widmung des Ehepartners auf der Innenseite machen jeden Ring zum ganz besonderen Unikum. Dazu passende Ketten oder Armbänder komplett-

ieren den geschmackvollen Hochzeitschmuck. Neben Goldankauf führt die Meisterwerkstatt auch Umarbeitung von Schmuck und Reparaturen perfekt aus, damit Schmuckstücke ganz genau zu den Vorstellungen der Kunden passen. pa

**O.C. Katre**  
**Mühlenstraße 19**  
**23552 Lübeck**  
**☎ 0451/98 98 929**  
**www.luebeck-trauringe.de**

## Jahreshauptversammlung in Pansdorf

**PANSDORF.** Der TSV Pansdorf lädt für den kommenden Freitag, 27. März, ab 19 Uhr zur alljährlichen Mitgliederversammlung in sein Vereinsheim, Techauer Weg 13, ein. Neben den Berichten des 1. Vorsitzenden Jan Nellies gibt es einige Ehrungen, unter anderem für lang-

jährige Vereinstreue, und einen Bericht über die Kassenführung. Zudem steht die Wahl eines Kassenprüfers auf der Tagesordnung. Eingeladen sind nicht nur die Vereinsmitglieder, sondern auch alle Interessierten, die dem Verein nicht angehören.

## Getalten mit Strukturpaste

**SÜSEL.** Bei der Vhs Süsel startet am Sonnabend, 28. März, der Workshop „Abstrakte Malerei mit Strukturpaste“ – und es sind noch Plätze frei. Die Teilnehmenden entdecken, wie sie mit Strukturpasten, Farben und verschiedenen Materialien faszinierende Oberflächen gestalten können – ganz ohne künstlerische Vorkenntnisse. Hier geht es nicht um Perfektion,

sondern um Experimentierfreude und Ausdruck. Alle benötigten Materialien sind im Kursraum vorhanden. Dieser Kurs ist ideal für Anfängerinnen und Anfänger, die Lust haben, sich kreativ auszuprobieren und neue Techniken kennenzulernen. Weitere Infos zu Kosten, Terminen und Anmeldung finden sich im Internet unter [www.vhs-suesel.de](http://www.vhs-suesel.de)

## Vhs besucht Gut Kattenhöhlen

**LUSCHENDORF.** Am Sonnabend, 18. April, besteht die Möglichkeit, mit der Vhs Klingberg am See hinter die Kulissen von Gut Kattenhöhlen zu schauen. Der landwirtschaftliche Betrieb der Familie Redderberg in Scharbeutz arbeitet seit 2018 nach den Grundsätzen der regenerativen Landwirtschaft. Im Mittelpunkt steht dabei das Verständnis, mit der Natur zu leben und zu arbeiten. Durch vielfältige Methoden zur Bodenverbesserung, Förderung der Biodiversität und

nachhaltigen Bewirtschaftung wird die Landwirtin und Betriebswirtin Maren Redderberg den Teilnehmerinnen und Teilnehmern von 11 bis 12.30 Uhr auf einer Führung zeigen, wie Landwirtschaft zukunftsfähig gestaltet werden kann. Bei Starkregen und Sturm fällt die Führung aus. Treffpunkt ist der Luschendorfer Hof 1 in Luschendorf. Die Teilnahmegebühr beträgt 5 Euro, 4 Euro für Mitglieder der Vhs Klingberg. Eine Anmeldung ist unter Tel. 04524/1689 möglich.

## Strandallee wird teilweise Fußgängerzone

**SCHARBEUTZ.** Ab dem 1. April wird der Teilbereich der Scharbeutzer Strandallee zwischen der Seestraße und dem Fischerstieg

für Kraftfahrzeuge gesperrt und als Fußgängerzone ausgewiesen – die Hydraulikpolleranlage wird den Verkehr dort regeln. Laut

Polizei und Gemeindeverwaltung dürfen lediglich Anwohner, der Lieferverkehr in der Zeit von 8 bis 11 Uhr, Taxen in der Zeit von

18 bis 4.30 Uhr sowie Radfahrerinnen und Radfahrer die Fußgängerzone befahren – unter Rücksichtnahme auf Fußgänger.

# Unterhaltung mit Herz

Prominente Gäste sammeln in Timmendorfer Strand Spenden für UNICEF.

**TIMMENDORFER STRAND.** Bereits zum 22. Mal lädt die Benefiz-Talk-Show „Unterhaltung am Meer“ zu einem Abend voller Gespräche, Musik und Engagement für den guten Zweck ein. Am kommenden Donnerstag, 26. März, startet die Talk-Show um 19.30 Uhr im „Strandgrün Golf- & Spa Resort“ in Timmendorfer Strand.

Ins Leben gerufen wurde das Format von Rotraud Schwarz, die das Projekt seit mehr als zwei Jahrzehnten mit viel Leidenschaft organisiert. Ziel der Veranstaltung ist es, Spenden für Kinderhilfsprojekte von UNICEF zu sammeln. Moderiert wird der Abend erneut von Christopher Scheffelmeier, der mit Charme und Witz durch das Programm führt.

Auch in diesem Jahr erwartet die Gäste eine Mischung aus Talk, Musik und Unterhaltung. Zu den Gesprächspartnern gehört Schauspieler Nick Wilder, der sein Buch „Vater Liebe“ vorstellt. Außerdem nehmen der deutsch-türkische Stand-up-Comedian und Schauspieler Tan Caglar sowie Schauspieler Jascha Rust, bekannt aus der ARD-Serie „In aller

Freundschaft“, auf dem Talk-Sofa Platz. Mit dabei ist auch der Schauspieler, Musiker und UNICEF-Botschafter Lenn Kudrjawizki, der unter anderem als Kommissar im „Kroatien-Krimi“ zu sehen ist.

Musikalisch wird der Abend ebenfalls abwechslungsreich: Auf der Bühne stehen unter anderem Max and Friends mit Sängerin Nathalie Dorra, die auch als Duettpartnerin von Udo Lindenberg bekannt ist. Außerdem sorgt Tom Witt, Sänger und Bandleader der „Coverpiraten“, gemeinsam mit Gitarrist Ron Matz für Rock- und Popklänge. Weitere musikalische Akzente setzen die Sängerin Seraphina „Fine“ Kalze sowie der norddeutsche Popmusiker Thias, dessen Songs sich mit Themen wie Leben, Liebe und Emotionen beschäftigen.

Ein besonderer Höhepunkt ist auch in diesem Jahr die Versteigerung eines eigens für die Veranstaltung gemalten Kunstwerks von Udo Lindenberg. Der Erlös kommt vollständig UNICEF zugute. Insgesamt konnten bei der Benefiz-Talk-Show in den vergangenen Jahren bereits



Unter anderem Jascha Rust, bekannt aus der ARD-Serie „In aller Freundschaft“, wird bei der Benefiz-Show auf dem Talk-Sofa Platz nehmen. Foto: hfr

mehr als 300.000 Euro für Kinderhilfsprojekte gesammelt werden. Tickets kosten 40 Euro. Reservierungen sind unter Tel. 0171/8334464 oder online unter [www.unterhaltung-am-meer.de](http://www.unterhaltung-am-meer.de) möglich.

## DER FRÜHLING IST DA!

Und mit ihm unsere neuen Kollektionen:

- In dem größten Angebot von 10.000 Jacken in Schleswig-Holstein,
- wie z.B. Funktions- und Wetterjacken, Blousons und Kurzmäntel,
- mit einer einzigartigen Auswahl an Normal-, Kurz-, Lang- und Extragrößen

finden Sie das Material, den Schnitt und die Passform für Ihre ganz persönlichen Frühlingserlebnisse!

Beginnen Sie mit einem Besuch bei uns – wir beraten Sie gern!

## UNSERE ANGEBOTE für Sie und Ihn

### Damen Steppjacke

- Wasser- und windabweisende Steppjacke mit Solarball-Füllung
- Abnehmbare Kapuze, 2-Wege-Reißverschluss & Kordelzug
- Größen: 36-52
- Farbe: Hellblau, Salbeigrün, Beige

€ 140,-

statt € 239,99

### Herren Fieldjacket

- Wasser- und windabweisendes Fieldjacket
- Verdeckte Knopfleiste
- Vier Außen- und Innentaschen
- Größen: 48-62, 24-33
- Farbe: Erde, Oliv, Marine

€ 120,-

statt € 199,95

Grüner Weg 9–11  
24539 Neumünster  
04321 8700-0  
[info@nortex.de](mailto:info@nortex.de)  
[www.nortex.de](http://www.nortex.de)

Anfahrt:  
A7 Neumünster  
B 205 Altonaer Str.  
Ri. Zentrum Neumünster  
6. Ampel links

Öffnungszeiten:  
Montag - Freitag  
9.00-19.00 Uhr  
Samstag  
8.30-19.00 Uhr

Unser Service für Sie:

Kostenlos

P  
Komfort

♿

✂

✂

... zieht den Norden an!

# Von der Betonwüste zur Erlebnisinsel

Neustart auf dem Priwall: Aktivitätscenter am Ostsee-Strand öffnet am 1. April – Zukunftswerkstatt soll Impulse für Tourismus geben.

**TRAVEMÜNDE.** Aufbruchstimmung auf dem Priwall: Nach jahrelanger Flaute soll dort wieder frischer Wind wehen. Torben Brüningk (46) aus Scharbeutz und der Lübecker Michael Ritter (35) haben das ehemalige Bay Center gekauft und wollen unter dem Namen PriWilly Cosmos ein Aktivitätscenter mit Bistro, Restaurant, Café und einem großen Indoorspielplatz mit Kletterwand und Rutschen betreiben.

Die neue Attraktion soll bereits am 1. April öffnen. Hier können sich Besucher unter anderem auch auf einer 3D-Schwarzlicht-Minigolfanlage im Gebäude und einem 27-Loch-Adventure-Minigolfplatz im Außenbereich sportlich betätigen. Zudem wollen die Betreiber rechtzeitig zum Saisonstart auf dem Areal mit Blick auf die Ostsee einen Beachclub eröffnen.

## SO SOLL DER PRIWALL WIEDER ATTRAKTIV WERDEN

Die schwimmende Bühne am Passathafen soll wieder aus dem Dornröschenschlaf erweckt werden, die Promenade auf dem Priwall wieder attraktiv werden. „Wir haben die Bühne und die Priwallpromenade seit Jahresbeginn in unser Portfolio der öffentlichen Flächen aufgenommen und bieten diese Drittveranstaltern als Veranstaltungsfläche an“, sagt der Geschäftsführer des Lübeck und Travemünde Marketing (LTM) Christian Martin Lukas. Zudem seien Ideen entwickelt worden, die Bühne beispielsweise

mit kleinen Sundowner-Konzerten zu bespielen. Weitere Veranstaltungsformate seien ebenfalls denkbar, etwa im Rahmen der Travemünder Woche, um die Priwallseite intensiver in das Geschehen einzubinden.

Um das touristische Angebot stärker ganzjährig auszurichten und qualitativ weiterzuentwickeln, hat Wirtschaftssenatorin Pia Steinrück (SPD) jetzt zudem eine „tourismusfachliche Zukunftswerkstatt“ initiiert. An der Initiative sind 20 Institutionen und Leistungsanbieter beteiligt, darunter die Travemünder Wirtschaftsgemeinschaft, der Kurbetrieb, Lübeck und Travemünde Marketing (LTM) sowie die städtischen Bereiche Schule und Sport und Stadtplanung. Zentrale Aufgabe: den Priwall nachhaltig und zukunftsfähig weiterzuentwickeln.

## TRISTE PROMENADE UND AUSFALL DER FÄHRE

Dass die touristische Erschließung des Priwalls sich nicht zu einer Erfolgsgeschichte entwickelte, zeichnete sich schon lange ab. 2017 unter dem Namen Waterfront eröffnet und später in Beach Bay umbenannt, verlor die in großen Teilen der Bevölkerung von Anfang an umstrittene 180-Millionen-Euro-Ferienanlage auf dem Priwall nach dem Boom in den ersten Jahren deutlich an Attraktivität.

Tagestouristen blieben aus, unter anderem, weil die Personenfähre zur Halbinsel oft ausfiel

und die gastronomischen Angebote wenig einladend oder reduziert waren. Die triste Promenade wurde wegen fehlender Begrünung als Betonwüste bezeichnet. In den Straßen herrschte zu Saison-Spitzenzeiten nahezu ein Verkehrschaos, bis im Sommer 2022 Halteverbotszonen eingerichtet wurden. Danach entspannte sich die Lage ein wenig.

Botanisch rüstete die Stadt Lübeck als Eigentümerin der Promenade auf: Im Frühjahr 2025 wurden für 500.000 Euro mehr als 40 Bäume und andere Gehölze gepflanzt. Vor zwei Jahren wurde die Markthalle, in der gastronomische Betriebe, Bekleidungsge­schäfte und eine Bar untergebracht waren, zur Bay Hall umbenannt. Eine neue Veranstaltungs-Location sollte es werden, mit moderner technischer Ausstattung und Platz für bis zu 500 Personen auf einer Fläche von 1500 Quadratmetern.

Doch die Räumlichkeiten waren oft für geschlossene Veranstaltungen gebucht. Urlauber und Tagestouristen, die nur eine Currywurst essen oder ein Bier trinken wollten, mussten draußen bleiben. Im Herbst 2024 wurden die Türen der Bay Hall dauerhaft geschlossen. Der Gebäudekomplex steht nach wie vor zum Verkauf, ebenso wie das Parkhaus am Dünenweg.

## SCHWIMMENDE BÜHNE LIEGT SEIT EINEM JAHR BRACH

Im März 2025 folgte dann die Schließung des Bay Centers, ein



Mit Blick auf die Ostsee: Torben Brüningk (li.) und Michael Ritter eröffnen am 1. April das neue Aktivitätscenter PriWilly Cosmos. Foto: Thomas Krohn

Indoor-Zentrum mit 2000 Quadratmetern Fläche und einem großen Außenbereich mit Abenteuergolf und Beachvolleyballanlage. Eine schwimmende Bühne, die die Stadt Lübeck 2024 für 55.000 Euro im Passathafen bauen ließ, wurde im ersten Jahr noch häufig für Live-Musik genutzt, 2025 jedoch lag sie brach.

In sozialen Netzwerken wurde und wird die Entwicklung auf dem Priwall eifrig kommentiert,

ein Nutzer findet deutliche Worte: „Der neue Priwall, Hässlichkeit, fantasielos gestaltet, unendlich viele Chancen vertan.“

## ZWEITES WERKSTATTGESPRÄCH FÜR DEN HERBST GEPLANT

Nun soll eine „tourismusfachliche Zukunftswerkstatt“ neue Impulse bringen. Für den Herbst ist ein zweites Werkstattgespräch in großer Runde vorgesehen. Travemünder Kurdirektor Uwe Kirchoff fordert ganz konkret eine „niederschwellige und preislich attraktive Gestaltung der Fährnutzung“, insbesondere für Fußgänger und Radfahrer. Und LTM-Geschäftsführer Christian Martin Lukas kündigt an: „Wir wollen Transparenz in Verantwortlichkeiten schaffen und Schnittstellen optimieren, damit die Aufenthaltsqualität auf dem Priwall weiter steigt.“

TKR

# Top-Tagesfahrten 2026 im Norden!

REISEBÜRO GmbH  
**Behrens**

Mit modernen Fernreisebussen ab Lübeck, Bad Schwartau und Eutin



## Hafengeburtstag Hamburg

Erleben Sie die traditionelle Einlaufparade

Wenn die schönsten Schiffe aller Art die Elbe entlang schippern, dann ist Hafengeburtstag in Hamburg. Die Einlaufparade bildet den spektakulären Auftakt des größten Hafenfestes der Welt, bei der 2026 rund 250 schwimmende Gäste entlang der Elbe in den Hamburger Hafen einlaufen.

Reisetermin 2026:

- Fr., 08.05.

pro Person nur  
**€ 29,90**



## Ohlsdorfer Parkfriedhof Hamburg

Der Hamburger Friedhof ist mit seinen 400 Hektar der größte Friedhof Europas und der größte Parkfriedhof der Welt. Er dient nicht nur als Begräbnisstätte, sondern ist auch ein über die Grenzen Hamburgs hinaus geschätztes Kulturdenkmal und Naturgebiet. Bei einer Führung zeigt Ihnen ein erfahrener Reiseleiter, die eindrucksvollen Anlagen und auch die letzten Ruhestätten einiger Prominenten.

Am Nachmittag Freizeit zum Bummel in der Hansestadt.

Reisetermin 2026: • 25.06.

pro Person nur  
**€ 39,90**



## Weltvogelpark Walsrode inklusive Eintritt

Über 4.000 Vögel, 650 Arten aus allen Kontinenten der Welt warten in einer der herrlichsten Gartenlandschaften Deutschlands auf Sie. Die einzigartige Park- und Gartenlandschaft erstreckt sich über 240.000 Quadratmetern und lädt dazu ein, die Geheimnisse der Vogelwelt zu erkunden. Busfahrt und Eintritt inklusive, Aufenthalt 4-5 Std.

Reisetermine 2026:

- Di., 28.04. • Mi., 24.06.
- Di., 18.08.

pro Person nur  
**€ 56,90**



## Miniatur Wunderland Hamburg

Inklusive Eintrittskarte • ohne Wartezeit ins Wunderland  
4-stündiger Aufenthalt in Hamburg

Bestaunen Sie in der Hamburger Speicherstadt die größte Modelleisenbahnanlage der Welt. Das Miniatur Wunderland Hamburg wächst ständig um Länder oder Städte.

Reisetermine 2026:

- Mo., 20.04. • Do., 07.05. • Mo., 08.06.

pro Person nur  
**€ 56,90**



## Flensburg mit Brauereibesichtigung

Neugier auf Norddeutsch: FLENS hautnah & Freizeit

Flensburg erleben und genießen. Auf der Rundtour durch die Flensburger Privatbrauerei erleben Sie spannende Einblicke in den Brauprozess, sehen das FLENS als Kinohelden und genießen am Ende das eine oder andere Pilsener oder alkoholfreie Getränk bei einer Verkostung mit deftiger Brotzeit.

Reisetermine 2026:

- Mi., 22.04. • Mi., 20.05. • Do., 02.07.

pro Person nur  
**€ 57,90**



## Warnemünde

Inklusive Mittagessen vom Buffet im Brauhaus Trotzenburg

Verbringen Sie einen Tag am Meer im Ostseebad Warnemünde. Erleben Sie die Fischerdorfromantik und das Edvard-Munch-Haus oder besteigen Sie den Leuchtturm, der neben dem bekannten „Teepott“ steht. Bevor Sie Warnemünde erreichen, stärken Sie sich am Mittagsbuffet im vorzüglichen Brauhaus Trotzenburg in Rostock.

Reisetermin 2026: • Do., 18.06.

pro Person nur  
**€ 69,90**



## Spargeltour in die Lüneburger Heide

Ein gemütlicher Tagesausflug in die Lüneburger Heide zum traditionellen Spargelessen. Spargelcremesuppe, Hauptgang „Spargel satt“ mit Schinken und Schnitzel, Heidekartoffeln, zerlassener Butter und Sauce Hollandaise, Eisdessert. Ebenfalls im Reisepreis enthalten ist am Nachmittag eine 2-stündige Rundfahrt mit Reiseleitung.

Reisetermine 2026:

- Mi., 06.05. • Do., 14.05. • Fr., 22.05.
- Do., 28.05. • Do., 04.06. • Fr., 12.06.

pro Person nur  
**€ 69,90**



## Küstentörn Rostock

Kombinierte Bus- & Schiffsreise mit den TT-Line-Fährschiffen Fahrt entlang der Küste von Travemünde mit der TT-Line nach Rostock. Genießen Sie das Frühstücksbuffet an Bord. Busfahrt in die Hansestadt Rostock zum Stadtbummel

Reisetermine 2026:

- Do., 16.04. • Mi., 06.05. • Di., 19.05.
- Mi., 24.06.\* • Do., 02.07.\* • Do., 03.09.

\* Saisonzuschlag € 10,- p.P.

pro Person ab  
**€ 69,90**

Mindestteilnehmerzahl 30 Personen. Für Mobilitätseingeschränkte Personen nicht geeignet. Personalausweis erforderlich.

Reiseveranstalter: Reisebüro Behrens GmbH | Riemannstraße 26 | 23701 Eutin  
Telefon: 04521-77937-0 | E-Mail: info@behrens-reisen.de

Beratung & Buchung: ☎ 04521-77937-0

# Schlager, Spaß und gute Laune mit Andy Borg

**LÜBECK.** „Schlager & Spaß mit Andy Borg“ gibt es am Dienstag, 7. April, ab 16 Uhr in der MuK in Lübeck. Die Tournee-Produktion ist Publikumsmagnet und ein Garant für volle Hallen. Seit der Auftaktshow vor zwei Jahren schreibt die beliebte Veranstaltungsreihe Traumbesucherzahlen. An seiner Seite begrüßt Andy Borg unterschiedliche Stargäste von jung bis alt. In Lübeck sind Chris Andrews und Patrick Lindner dabei.

Ebenso wie die Musik-Sendung „Schlager-Spaß mit Andy Borg“ des SWR-Fernsehens erfreut sich auch das Live-Programm „Schlager & Spaß mit Andy Borg“ gleichbleibend großer Beliebtheit. Millionen von Zuschauern verfolgen die Samstagabendshows an den Bildschirmen, auch die Tournee-Produktion schreibt die Erfolgsgeschichte fort und zieht die Zuschauer bundesweit zu den Live-Konzerten.

Bei Andy Borg bekommt das Publikum, was es erwartet: den klassischen Schlager, die schönsten Oldies und Evergreens und noch dazu eine gehörige Portion gute Laune. Auch Schunkeln ist erwünscht. Das Publikum singt einfach mit, denn die Lieder kennt es sowieso. Eine geballte Ladung Schlager und eine große Portion fetzige Schlagerstimmung, die vor allem eines verspricht: Spaß!

**Tickets gibt es im Vorverkauf unter SchlagerTickets.com, bei der MuK unter Tel. 0451/7904400 sowie an allen bekannten Vvk-Stellen sowie ab 15 Uhr an der Tageskasse.**

**Andy Borg lädt für den Dienstag nach Ostern zu „Schlager und Spaß“ in die MuK in Lübeck ein.**  
Foto: Kerstin Joensson



## Holtex Endlich Frühling

Mode von Kopf bis Fuß neue Kollektion zum Holtex-Preis

- Damen-Mode**
- Marta du Chateau Logo T-Shirts** 9,95  
viele Farben, Gr. S/M + L/XL
  - Lebek / Gina S. Sommerjacken** 29,95  
viele versch. Modelle, Gr. 36-48
  - Anna Montana Wideleg-Jeans** 49,95  
used stone, Form Dina + Mila, Gr. 36-48
  - Jana Pumps** 29,95  
navy + schwarz, Gr. 37-42
  - Bagatt Schnürer** 29,95  
blau + cognac, Gr. 37-42
  - Tom Tailor Schnürer** 39,95  
verschiedene Modelle, Gr. 37-41
  - Nina von C. Achselhemd** 9,95  
blau/weiß geringelt, Gr. 40-50
  - passend dazu**
  - Taillenslip** 6,95
  - Moonline Kurzarm-Sleepshirt** 9,95  
rose, grau + hellblau, Gr. 36/38-48/50



### Sonderposten Soyaconcept

- T-Shirts** 10,- €
- Strickjacken** 15,- €
- Sweathirts** 20,- €

- Herren-Mode**
- Navigazione Poloshirt** 19,95  
Streifen-Dessins, Gr. S-3XL
  - Meyer Freizeithose** 29,95  
viele versch. Modelle, II, Wahl Gr. 48-60, 24-31
  - Venti Weste** 39,95  
versch. Modelle + Farben, Gr. 54-60
  - Redpoint Funktionsjacke** 79,95  
wasserdicht, atmungsaktiv, Gr. M-4XL
  - Skechers Slipper** 69,95  
versch. Modelle, Gr. 41-48
  - Frank Fields Retropants 2er Pack** 7,95  
mit Streifen, Gr. 5-9
  - Moonline Shorty** 9,95  
marine + rot, Gr. M-3XL
  - Jupiter Halbarm-Hemd** 24,95  
regular fit, türkis, marine + creme, Gr. M-4XL



Lübeck • Lübeck-Moisling • Eutin

Holtex Edith Pohl e. K., Inhaber André Meyer-Pohl  
Zentrale Posener Straße 5, 23554 Lübeck

[www.holtex.de](http://www.holtex.de)



## Obstbäume richtig schneiden

**LÜBECK.** Die Obstliebhaber Heinz und Jan-Erik Egleder erklären am heutigen Sonnabend, 21. März, von 14 bis 16.30 Uhr anhand von 150 Obstgehölzen bei einem Kurz-Rundgang mit Theorie und Sinn und Unsinn im praktischen Teil werden fachgerechte Schnittmaßnahmen geübt. Auch der Reiserschnitt zum Veredeln ist möglich. Workshop-Ziel ist ein Erfahrungsaustausch. Bitte vorhandenes Werkzeug und feste Schuhe mitbringen. Die Veranstaltung findet in Kooperation mit MNU, Grüner Kreis, Hanse-Obst und der Essbaren Stadt Lübeck statt. Ort: Am Moisinger Baum, Eingangstor vor Travebrücke, Haltestelle Moisinger Baum (Bus 5,11,12). Mehr Informationen unter Tel. 0176/27840625.

## Familien-Mitmach-Gospelkonzert

**LÜBECK.** Im Rahmen der Antirassistischen Kulturtag findet am heutigen Sonnabend, 21. März, um 17 Uhr ein Familien-Mitmach-Gospelkonzert im Freizeitzentrum Moising, Moisinger Berg 2, statt. Unter dem Motto „100 Prozent Menschenwürde – Gemeinsam gegen Rassismus und Rechtsextremismus“ sind Familien, Musikbegeisterte und Interessierte aller Generationen eingeladen, gemeinsam zu singen, sich zu begegnen und ein Zeichen für Vielfalt und Zusammenhalt zu setzen. Gestaltet wird der musikalische Abend gemeinsam mit Deeper-Life. Der Eintritt ist frei. Im Anschluss an das Konzert sind alle Gäste zu einem kostenlosen Buffet eingeladen.

## Preis für Trainerteam

**LÜBECK.** Der diesjährige Rotary-Förderpreis der Rotary Stiftung zu Lübeck geht an Freya Glenewinkel und Leonhard Tanneberg vom Lübecker Ruderklub, deren vorbildliches Engagement damit geehrt wurde. Da zwischen dieses Trainerteam kein Blatt Papier passt, wurde dieser Einzelpreis diesmal an ein Team verliehen. Den Förderpreis für Gruppen erhielten in diesem Jahr der „Seglerverein Wake-nitz“ mit dem aktiven Trainerteam Luise und Caroline Helten und Emmi Herold für ihr vielfältiges ehrenamtliches Engagement. Annika Burgard erhielt einen Anerkennungspreis für ihre ehrenamtliche Tätigkeit im Medibüro Lübeck, Frida Seemann und Michel Storm wurden für ihren ehrenamtlichen Einsatz als Leichtathletik-Trainerinnen beim TSV Neustadt ausgezeichnet. Ziel der Rotary Stiftung zu Lübeck ist es, junge Menschen für ehrenamtliche Arbeit zu interessieren und sie zu besonderem Engagement im Interesse des Gemeinwohls anzuspornen. Alle Auszeichnungen sind mit einem Preisgeld versehen und werden jährlich verliehen.

## Flohmarkt in St. Marien

**LÜBECK.** Auch St. Marien eröffnet jetzt die Flohmarktsaison und lädt für kommenden Sonnabend, 28. März, zum ersten Flohmarkt des Jahres auf den Marienkirchhof ein. Von 11 bis 16 Uhr können Flohmarkt-Fans inmitten der Altstadt zwischen der Kirche und dem Rathaus nach Schätzen stöbern und mit den privaten Anbietern feilschen und handeln. Alle Stände sind bereits ausgebucht.

## Wanderung im Obst-Biotop

**LÜBECK.** Am Mittwoch, 25. März, findet um 15 Uhr wieder die beliebte Wanderung im Obst-Biotop an der Trave statt. Das 3,5 Hektar große, direkt am Traveufer gelegene Obst-Biotop mit 200 Obstgehölzen ist zu jeder Jahreszeit spannend. Gemeinsam mit Landwirt und Pomologe Heinz Egleder können die Teilnehmenden unzählige Tiere beobachten, Pflanzen probieren und über den Obstbaumschnitt im Frühjahr sprechen. Die Veranstaltung ist für Menschen aller Altersstufen geeignet. Eine Teilnahme ist kostenfrei, robuste Kleidung wird empfohlen. Interessierte treffen sich am Moisinger Baum am Eingangstor vor der Travebrücke.

## Startschuss für die neue Gartensaison

So werden Beete, Hecken und Rasen wieder fit für den Frühling

Vom Eise befreit sind Strom und Bäche ...“ – mit diesen bekannten Worten aus dem Osterspaziergang beschreibt Goethe den Beginn des Frühlings, und meteorologisch beginnt er jedes Jahr am 1. März.

Genau dann zieht es auch viele Gartenbesitzer wieder nach draußen. Es wird geharkt, geschnitten und gepflanzt. Denn wer jetzt Beete aufräumt, Gehölze pflegt und den Rasen stärkt, schafft die Grundlage für eine gesunde Gartensaison.

### Erst einmal aufräumen: Winterreste entfernen

Mit Rechen oder Laubharke werden Beete und Rasenflächen von Laub, kleinen Ästen und abgestorbenen Pflanzenteilen befreit. Alte Staudenstängel können mit einer scharfen Gartenschere bodennah zurückgeschnitten werden.

### An Insekten und Vögel denken

Der Frühling ist auch im Garten die wichtigste Zeit für viele Tiere. Frühblühende Pflanzen liefern Bienen und Hummeln erste Nahrung. Vogeltränken, Nistkästen oder kleine Reisighaufen helfen Vögeln und Igel, im

Garten ein Zuhause zu finden.

Tipp: Lassen Sie ein paar Laub- und Reisighaufen liegen. Sie bieten Igel, Insekten und anderen kleinen Gartentieren wichtige Verstecke.

### Beete vorbereiten:

#### Boden lockern und düngen

Sind die Beete sauber, geht's an die Bodenpflege. Mit Grabegabel, Grubber oder Hacke wird die Erde gelockert, damit Luft und Wasser wieder besser zu den Wurzeln gelangen. Zwei bis drei Liter Kompost pro Quadratmeter liefern hier die passenden Nährstoffe und verbessern gleichzeitig die Bodenstruktur.

### Hecken und Sträucher:

#### Zeit für den Rückschnitt

Viele Gehölze, wie etwa Rosen, Hortensien, Forsythien, Johannisbeer- oder Stachelbeersträucher sowie Sommerflieder, profitieren im Frühjahr von einem Pflegeschnitt. Entfernt werden vor allem abgestorbene oder beschädigte Zweige. Dünnere Triebe lassen sich mit der Gartenschere schneiden, dickere Äste mit Astschere oder Baumsäge.

Achtung: Zwischen März



Mit den richtigen Utensilien wird die Gartenarbeit zu einem großen Vergnügen.

Foto: Adobe Stock/ coco

und September sind nur leichte Formschnitte erlaubt, weil in dieser Zeit viele Vögel in Hecken und Sträuchern brüten.

### Rasenpflege:

#### Frischekur fürs Grün

Nach dem Winter wirkt der Rasen oft etwas mitgenommen. Mit einer Harke werden

Moos, Laubreste und abgestorbene Halme entfernt. Anschließend kann der Rasen mit einem Vertikutierer oder Rasenlüfter gelockert werden.

Kahle Stellen lassen sich mit Rasensamen nachsäen. Den ersten Rasenschnitt aber bitte erst, wenn das Gras sieben bis acht Zentimeter hoch ist.

### Gartenabfälle richtig entsorgen: Das gilt in Schleswig-Holstein

Wer im Frühjahr viel schneidet und harkt, hat oft größere Mengen Gartenabfälle. In Schleswig-Holstein dürfen Laub, Heckenschnitt oder Äste in Wohngebieten grundsätzlich nicht im Garten verbrannt werden.

Grundlage ist die Pflanzenabfallverordnung des Landes.

Stattdessen gilt: Gartenabfälle sollen möglichst verwertet werden. Dazu gehören zum Beispiel:

- Kompostieren im eigenen Garten
- Schreddern und als Mulch im Beet verwenden
- Entsorgung über Biotonne oder Bioabfallsäcke
- Abgabe auf Wertstoffhöfen oder Grünabfall-Sammelstellen

Im Zweifel: Rat vom Fachbetrieb einholen!

Wer größere Mengen Gartenabfälle hat oder unsicher ist, wie Rückschnitt richtig entsorgt wird, sollte sich an einen Fachbetrieb wenden. Garten- und Landschaftsbaubetriebe, Baumschulen oder Gartencenter bieten Unterstützung beim Häckseln oder bei der fachgerechten Entsorgung von Schnittgut an.

Auch beim Rückschnitt helfen die Gartenprofis weiter, mit Tipps zur richtigen Schnitttechnik sowie zu richtigen Boden- und Pflanzenpflege. Ein kurzer Anruf beim örtlichen Gartenbaubetrieb, im Gartencenter oder im Baumarkt kann sich daher lohnen.

## Wetterfeste Wintergärten und Terrassenüberdachungen

Nelson Park bietet schnelle, individuelle und langlebige Lösungen an

Die Tage werden wieder länger und die Vorfreude auf den Frühling wächst. Mit einer Terrassenüberdachung können die ersten Terrassentage schon sehr bald stattfinden. Ein Terrassendach schützt nicht nur vor Regen, sondern auch vor herabfallender Kälte und Nässe, so dass schon im zeitigen Frühjahr die ersten gemütlichen Stunden im Freien verbracht werden können.

Nelson Park Terrassendächer aus Eutin ist seit über 20 Jahren Marktführer in Norddeutschland und steht für maßgeschneiderte Lösungen aus langlebigem Aluminium und hochwertigem Glas. Ob klassische Terrassendächer, moderne Kaltwintergärten oder innovative Solar-Terrassendächer – Nelson Park verbindet Funktionalität mit anspruchsvollem Design. Auch außergewöhnliche Projekte wie Laubengänge, Dachkonstruktionen mit Tiefenversatz oder elegante Übergänge zwischen Wintergarten und Terrasse realisiert das Unternehmen mit höchster Präzision. Alle Produkte werden in eigener Produktion gefertigt – vom Aluminium- und Glaszuschnitt bis zu maßgeschneiderten Markisen. Das ermöglicht maximale Flexibilität und die Umsetzung individueller Kundenwünsche, auch bei Sonderanfertigungen.



Der Würfel-Wintergarten aus Eutin wurde mit dem German Design Award ausgezeichnet.

Foto: Nelson Park

### Gewinner des German Design Award 2026

Innovative Funktion trifft bei Nelson Park auf anspruchsvolles Design – das würdigt die Jury des German Design Award 2026. Mit der Preisverleihung wird das Unternehmen für besondere Gestaltungsqualität, nachhaltige Materialauswahl sowie für flexible und zukunftsfähige Lösungen ausgezeichnet. Entscheidend sind die Verbindung aus Alltagstauglich-

keit und hochwertiger Verarbeitung, regionale Produktion und das Engagement für Nachhaltigkeit und Energieeffizienz. So schafft Nelson Park mit jedem Projekt einen wertvollen Mehrwert für Lebensqualität und setzt neue Maßstäbe beim Outdoor-Living für Haus und Garten.

**NELSON PARK  
TERRASSENDÄCHER GMBH**  
Kontakt und Service  
Telefonische Beratung: 04521 / 8264817  
Online: [www.nelsonpark-td.de](http://www.nelsonpark-td.de)  
Ausstellung: Lübecker Straße 17  
23623 Ahrensböök

## Mehr draußen. Bei jedem Wetter. Ihr neues Terrassendach montiert in nur 14 Tagen.\*



### Nelson Park - die Terrassendachmanufaktur

- Design-Terrassendächer und Wintergärten nach Maß
- Mit dem German Design Award ausgezeichnet
- Eigene Produktion. Made in Germany. Individuell. Wertbeständig.



Besuchen Sie unsere Ausstellung:  
23623 Ahrensböök, Lübecker Straße 17, 0 45 25 / 5 01 81 15  
Mo.- Fr. von 9.00 - 18.00 Uhr, Sa. von 10.00 - 14.00 Uhr  
[www.nelsonpark-td.de](http://www.nelsonpark-td.de)

\*Prime-Termine für das Frühjahr begrenzt

## Frühjahrsputz für Balkon und Terrasse

So wird der Außenbereich im Handumdrehen zur Frühlings-Oase

**D**er letzte Schnee ist geschmolzen, die Vögel zwitschern und die Sonne zeigt sich auch wieder länger. Höchste Zeit also, Balkon und Terrasse aus dem Winterschlaf zu holen und ihnen ein kleines Frühlings-Update zu gönnen. Diese fünf Tipps bringen Balkon und Terrasse wieder in Frühlingsform.



Holz Möbel werden gesäubert und bei Bedarf leicht abgeschliffen oder geölt.

Foto: Adobe Stock

### Tipps 1: Erst mal durchfegen

Bevor Blumen, Möbel und Deko wieder einziehen, steht ein gründlicher Frühjahrsputz an. Blätter, Erde und kleine Zweige werden zunächst zusammengefegt. Danach geht's an Geländer, Boden und Fugen. Oft reichen warmes Wasser, Bürste und etwas Reinigungsmittel aus, um den Winterstaub zu entfernen. Auch Fugen sollten kontrolliert und von Moos oder Schmutz befreit werden – dann wirkt der Balkon gleich wieder deutlich frischer.

### Tipps 2: Balkonmöbel startklar machen

Sind Boden und Geländer sauber, kommen die Möbel an die Reihe. Kunststoffmöbel lassen sich meist schnell mit einem feuchten Tuch reinigen. Holz Möbel brauchen etwas mehr Pflege: Sie werden gesäubert und bei Bedarf leicht abgeschliffen oder geölt, damit sie wieder wetterfest sind. Auch Polstern und Auflagen lohnt ein prüfender Blick, manchmal sorgen

schon neue Bezüge in frischen Farben für ein kleines Update.

### Tipps 3: Sonnenschutz checken

Auch Sonnenschirm und Markise verdienen einen Frühjahrscheck. Beim Sonnenschirm zunächst Blätter und Staub abbürsten, dann den Stoff mit lauwarmem Wasser und etwas mildem Reiniger abwischen und anschließend mit klarem Wasser abspülen. Wichtig: Den Schirm immer vollständig trocknen lassen, bevor er wieder zusammengeklappt wird.

Die Markise sollte einmal komplett ausgefahren werden. Lose Verschmutzungen lassen sich mit einer weichen Bürste entfernen, anschließend das Tuch mit Wasser und milder Seifenlauge reinigen und mit dem Gartenschlauch abspülen. Hochdruckreiniger sind tabu, weil

sie das Gewebe beschädigen können. Zum Schluss Stoff gut trocknen lassen und Gestell sowie Gelenke kurz prüfen, ein Tropfen Öl hält die Mechanik geschmeidig.

### Tipps 4: Pflanzkübel prüfen, Blumen pflanzen

Jetzt darf es bunt werden. Kontrollieren Sie Balkonkästen und Pflanzkübel auf Frostschäden und tauschen Sie alte Erde gegen frische aus. Eine Drainageschicht aus Blähton verhindert Stauwasser und sorgt dafür, dass die Pflanzen gut anwachsen.

Diese Frühblüher eignen sich besonders gut:

Für kräftige Frühlingsfarben auf Balkon und Terrasse eignen sich vor allem diese Klassiker:

- Primeln: blühen in Gelb, Rot, Rosa, Violett oder Weiß
- Narzissen: meist leuchtend gelb oder weiß

- Hyazinthen: kräftige Blau-, Rosa-, Weiß- oder Violettöne
- Stiefmütterchen: bunt gemischt, oft violett, gelb oder blau

### Tipps 5: Kissen raus, Lichter an

Mit den richtigen Accessoires lassen sich Balkon und Terrasse schnell in kleine Outdoor-Wohnräume verwandeln. Lichterketten, Laternen oder Windlichter spenden am Abend warmes Licht. Kissen, Decken und bunte Übertöpfe sorgen zusätzlich für Farbe und Gemütlichkeit und ein Vogelhäuschen oder Nistkasten bringt Leben und Natur auf Balkon und Terrasse.

Geschafft! Jetzt beginnt die Balkonzeit!

Sind Boden, Möbel und Pflanzen vorbereitet, steht der ersten Kaffeepause im Freien nichts mehr im Weg. *cs*

**SM SCHWARZ MALENTE**

- Contalnerdienst
- Heizöl
- Klehandel
- Flaschengas
- Entsorgungsfachbetrieb
- Tankstelle

**Der Garten-Container – unser Frühlingsangebot:**  
7 m³ Absetzcontainer, Absetzung Malente Umkreis 20 km  
Angebot gültig bis 30. April 2026 **nur 250 €**

Telefon 0 45 23 13 77 · [www.schwarz-malente.de](http://www.schwarz-malente.de)

**10 JAHRE** Ostholsteinische Haus- und Grundstücksbetreuung  
Tel.: 04521 / 7765051  
[www.ohhgg.de](http://www.ohhgg.de)  
[info@ohhgg.de](mailto:info@ohhgg.de)

**OHHGG**  
Wir übernehmen

- > Hausmeisterdienste
- > Treppenhauseinigung
- > Jahresgartenpflege
- > Unterhaltsreinigung
- > Parkplatzpflege
- > Fensterreinigung

**egesagarten Gärtnerei Aeschlimann**

23627 Groß Grönau • An der Gärtnerei 1 • Telefon 04509/79 99 19  
23911 Harmsdorf • Dorfstraße 12-14 • Telefon 04541 / 85 82 13  
23684 Scharbeutz-Gronenb. • Dorfstraße 2a • Telefon 04524/90 02 00

E-Mail: [info@gaertnerei-aeschlimann.de](mailto:info@gaertnerei-aeschlimann.de) • [www.gaertnerei-aeschlimann.de](http://www.gaertnerei-aeschlimann.de)

**Koala Baumpflege mit Herz & Verstand**

**Meike Bärsch**  
Fachagrarrwirtin für Baumpflege  
Gärtnerin

*Ich kümmere mich persönlich um die Sicherheit Ihrer Bäume und das Erblühen Ihrer Gärten.*

- Fachgerechte Baumpflege
- Totholzentsorgung & Kronenpflege
- Fällungen
- Kontrolle, Baumschutz, Gutachten
- Obstbaumschnitt
- Hecken & Gehölze
- Naturgärten gestalten

Ich freue mich auf Ihren Anruf:  
**0176 41 26 57 94**  
[info@koala-baumpflege.de](mailto:info@koala-baumpflege.de)

**GALABAU S. MÜLLER**

PLANUNG UND AUSFÜHRUNG AUS MEISTERHAND

- Steinarbeiten (Beton- u. Natursteine)
- Mauerbau
- Teichbau
- Zaunbau
- Pflanzarbeiten
- Baumpflege
- Fällung
- Obstbaumschnitt
- Winterdienst

Dorfstraße 2-4  
23911 Schmilau  
Tel.: 04541/8 21 63  
[www.mueller-galabau-schmilau.de](http://www.mueller-galabau-schmilau.de)

**JETZT MIT PREISVORTEIL**  
auf die markilux pergola classic + cubic

**Aktion Markise**

**Die Beste unter der Sonne. Made in Germany.**  
Lassen Sie sich jetzt inspirieren, begeistern, beraten...

**Fiergolla**  
Sonnenschutz und Sicherheit

Telefon 0451-55022 · [info@fiergolla.de](mailto:info@fiergolla.de)  
[www.fiergolla.de](http://www.fiergolla.de)

**markilux**

## So wird die Terrasse zum erweiterten Wohnzimmer

Fiergolla bietet optimale Lösungen für den maßgeschneiderten Sonnenschutz

**D**ie ersten warmen Sonnenstrahlen kündigen den Frühling an – und damit beginnt auch wieder die Zeit, die wir am liebsten draußen verbringen. Ob Frühstück auf der Terrasse, ein Kaffee am Nachmittag

oder ein langer Sommerabend mit Freunden: Mit dem richtigen Sonnenschutz wird der Außenbereich zum erweiterten Wohnzimmer.

Besonders praktisch sind Pergola-Markisen – sie

spenden nicht nur angenehmen Schatten, sondern halten auch einem leichten Regenschauer stand. So muss ein gemütlicher Moment im Freien nicht plötzlich enden.

### Sonnenschutz und Sicherheit

Die Firma Fiergolla ist Ihr Fachpartner für Sonnenschutz und Sicherheit. Neben Markisen und Pergola-Systemen bietet das Unter-

nehmen auch Terrassenüberdachungen, Kaltwintergärten, moderne Lamellendächer sowie klassischen Sonnenschutz wie Außenjalousien, Rollläden und Senkrechtmarkisen.

### Individuelle Lösungen für den Außenbereich

Dank langjähriger Erfahrung und kompetenter Beratung entstehen individuelle Lösungen für jeden Außenbereich.

Wer den Sommer entspannt genießen möchte, sollte jetzt einen Beratungstermin vereinbaren – denn die Sonnenschutz-Saison steht bereits in den Startlöchern.

Für weitere Fragen und Wünsche stehen wir Ihnen gern zur Verfügung.

**SCHUBERT**  
GARTEN- UND LANDSCHAFTSBAU

Wir verrichten Gartenarbeiten rund ums Haus von A bis Z. Wir kappen und fällen auch Bäume und legen Neuanlagen an.

**Unsere Leistungen:**

- Gartengestaltung/-pflege
- Baumfällung-Seiltechnik
- Hecken-/Formschnitt
- Rollrasen
- Vertikutierarbeit

**Wir bieten auch Reinigungsarbeiten an/von:**

- Gehwegen
- Terrassen
- Fassaden
- Dachziegeln
- Dachpfannen-
- Imprägnierung mit additionaler
- Versiegelung

**Wir verrichten für Sie:**

- Maurer- und Pflasterarbeiten
- Dachreparaturen & Dachrinnen-Erneuerungen
- Renovierungs- & Malerarbeiten
- Zaunsetzungen
- ... und vieles mehr.

Mobil: **0152 187 365 69**

**GARTEN- & LANDSCHAFTSBAU**  
Torsten Berkau

23626 Ratekau  
Tel.: 04504 / 7142 198  
[www.gartenservice-berkau.de](http://www.gartenservice-berkau.de)

- GARTENPFLEGE
- GARTENGESTALTUNG
- PFLASTERARBEITEN
- BEPFLANZUNG
- JAHRESPFLEGE
- in gärtnerischer Gestaltung -

**CONTAINER-VERLEIH**

**FIERGOLLA GMBH**  
Kaninchenborn 25  
23560 Lübeck  
Telefon:  
0451 / 55022  
[www.fiergolla.de](http://www.fiergolla.de)

Jan Fiergolla leitet das Unternehmen.  
Foto: hfr

## Skulpturenvielfalt im Gartenstudio Pönitz am See

Norddeutschlands größte Ausstellung bietet besondere Blickfänge und günstige Preise

Auf rund 1000 Quadratmetern Ausstellungsfläche präsentiert das Gartenstudio Pönitz am See seit mehr als 20 Jahren eine große Auswahl an Figuren für Garten und Haus. In unmittelbarer Nähe zur A1, nur etwa einen Kilometer von der Ausfahrt Scharbeutz entfernt, finden Besucherinnen und Besucher hier mehrere hundert Dekorationsobjekte für den Innen- und Außenbereich.

Das Sortiment umfasst Figuren aus unterschiedlichen Materialien. Neben klassischen Modellen aus Beton und Stein werden auch Ausführungen aus Kunststoff, Laminat und Fiberglas angeboten. Während Stein- und Betonfiguren vor allem durch ihre Robustheit und Witterungsbeständigkeit geschätzt werden, zeichnen sich Varianten aus Kunststoff oder Fiberglas durch ihr vergleichsweise geringes Gewicht und ihre flexible Einsetzbarkeit aus. Die Bandbreite reicht von Tierfiguren und Skulpturen bis hin zu dekorativen Elementen für Terrasse, Vorgarten oder Wohnraum.

Nach Angaben des Unternehmens richtet sich das Angebot sowohl an Privatkundinnen und -kunden als auch an Gewerbetreibende, die gezielt nach besonderen Blickfängen suchen. Unter dem Slogan „Kleine Preise – große Auswahl“ wirbt das Gartenstudio mit einer breiten Produktpalette zu vergleichsweise günstigen Konditionen.

Eine besondere Aktion betrifft



Große Auswahl: Die Dekorationsobjekte eignen sich für den Innen- und Außenbereich.

Fotos: hfr

Figuren aus Stein oder Beton: Beim Kauf von zwei entsprechenden Figuren erhalten Kundinnen und Kunden eine dritte Figur gratis. Dabei wird die preisgünstigste der ausgewählten Figuren kostenfrei abgegeben. Bereits reduzierte Angebote sind von dieser Regelung ausgenommen.

Für größere oder schwere Objekte bietet das Gartenstudio zudem einen Lieferservice an. Die Anlieferung erfolgt im Umkreis von bis zu 150 Kilometern. Damit können auch Kundinnen und Kunden aus der weiteren Region das Angebot nutzen, ohne den Transport selbst organisieren zu müssen.

Geöffnet ist das Gartenstudio täglich: montags bis sonntags von 10 bis 18 Uhr, sonntags von 11 bis 17 Uhr. Durch die verkehrsgünstige Lage nahe der Autobahn ist der Standort sowohl für Einheimische als auch für Besucherinnen und Besu-



cher der Region gut erreichbar.

### GARTENSTUDIO PÖNITZ AM SEE

Scharbeutzer Str. 17, 23684 Pönitz am See  
Tel. 04524/900180  
www.gartenstudio-ponitz-am-see.de  
www.jedermanns-deko.de

Wir haben die Pflanzen für den Frühling!

Rosen,  
Obstgehölze,  
Heckenpflanzen  
aus eigener  
Produktion

**Bornholdt**  
Medenbreite 33 a  
23556 Lübeck · ☎ 49 17 51  
www.bornholdt-markenbaumschulen.de

Wir machen Ihren

## Garten

schön

Eskildsen



Gärten

Voßstraße 6a · 23714 Bad Malente · Tel. 0 45 23 / 62 86



www.dergartenbauer.de

## Pool Service Nord

Schwimmbadtechnik vom Profi für  
Privat- und Gewerbekunden

### Unsere Leistungen

- ✓ Prüfung der Schwimmbadtechnik
- ✓ Überprüfung der Wasserwerte
- ✓ Mess- und Regeltechnik
- ✓ Sanierung der Filteranlagen
- ✓ Austausch der Schwimmbadfolie
- ✓ Erneuerung der Einbauteile
- ✓ Schwimmbadreinigung
- ✓ Reinigung von Überdachungen/Abdeckungen
- ✓ Winterfest/Frühjahrsputz
- ✓ Neubau von Poolanlagen



**POOL  
SERVICE NORD**  
Schwimmbadfachhandel

Otto-Hahn-Straße 3  
23617 Stockelsdorf  
Tel: 0451/2928889  
www.poolservicenord.de

## Norddeutschlands größte Ausstellung an Gartenfiguren



**Eine Figur gratis**  
(Stein/Beton)

**KAUF 2 – NIMM 3**  
der günstigste Preis zählt  
(außer Angebote)



Uns gibt es auch online!  
[www.jedermanns-deko.de](http://www.jedermanns-deko.de)  
Für ausgefallene  
Deko- & Geschenkideen  
Spare jetzt 10% mit dem  
Code: LN10



Gartenstudio Pönitz am See | Inh. Janina Rothardt

Scharbeutzer Str. 17 | 23684 Pönitz am See | ☎ 04524-900180 | [www.gartenstudio-ponitz-am-see.de](http://www.gartenstudio-ponitz-am-see.de)

## Jetzt günstig

## direkt zu dir



Wir liefern Dir Deinen Einkauf

schnell und günstig



hagebauzentrum Rostock GmbH & Co. KG  
(hagebaumarkt Lübeck)  
Bei der Lohmühle 11a  
23554 Lübeck  
nähere Information im Markt.

**hagebaumarkt**  
Lübeck

## Was hilft gegen Schnecken im Garten?

Der BUND gibt Tipps, wie man Schnecken ohne Gift los wird

**A**bgefressene Salatköpfe, weggeknabberte Jungpflanzen, zerstörte Kräuter: Vor allem wenn es viel regnet, können Schnecken im Garten zur echten Plage werden. Der BUND hat sieben Tipps, wie Sie Schnecken ohne Gift loswerden.

**Gemüse anbauen, das Schnecken nicht mögen**  
Sorgen Sie schon bei der Beetplanung dafür, dass Schnecken Ihre Ernte nicht

mögen. Rote Bete, Zwiebeln, Lauch, Mais, Tomaten und Mangold mögen Schnecken nicht oder nicht so sehr. Sehr junge Tomaten- oder Mangoldpflänzchen sollten Sie trotzdem schützen. Schnecken lieben Salat – Pflücksalate allerdings viel weniger als Eisberg- oder Kopfsalat.

**Hochbeete nutzen**  
Pflanzen Sie gefährdetes Gemüse wie beispielsweise Salat im Hochbeet an.

**Schneckeneier absammeln**  
Die Schneckenpopulation im Garten lässt sich schon eindämmen, bevor ausgewachsene Tiere unterwegs sind: Sammeln Sie Schneckeneier ab. Schneckeneier sehen Schaumblasen ähnlich. Sie sitzen meist an dunklen, feuchten Stellen.

**Schneckenzäune nutzen**  
Stellen Sie Schneckenzäune oder Schneckenkragen auf, die Schnecken nicht über-

winden können. Nutzen Sie diese Hindernisse vor allem bei jungen Pflanzen.

**Schnecken absammeln**  
Wenn bereits viele Schnecken an den Pflanzen sitzen, sollten Sie sie händisch absammeln – möglichst früh am Tag oder am Abend, wenn sie aus ihren Verstecken kommen. Bringen Sie die Schnecken in die hinteren Ecken des Gartens oder auf den Kompost.

### GARTEN- & UMWELTECHNIK BERZTISS

Verkauf und Reparatur von Gartengeräten seit über 30 Jahren

- Vertikutierer
- Motorhacken
- Hochdruckreiniger
- Gartenhäcksler
- Rasenmäher
- Rasenwalzen
- Streuwagen
- Hoch-Entaster
- Heckenschneider

**Wir nehmen Ihren Alten in Zahlung!**  
Wer bis zum 02.04. einen Rasenmäher kauft bekommt noch **Osterrabatt** dazu.  
**Auf alle Modelle!**

Zeissstraße 11a · 23626 Ratekau · Tel. 0 45 04 / 65 31 · Fax: 65 44

**Gala Bau Püst GmbH**  
Fachbetrieb für Garten- und Landschaftsbau & Baumpflege

**Jan Wittenburg**  
Gärtnermeister / ETT

Steinhörster Str. 5  
23898 Labenz  
Mobil: 01 71 - 5 74 34 43

Tel.: 0 45 36 - 89 09 23  
Fax: 0 45 36 - 89 06 67  
E-Mail: info@galabau-labenz.de

**Pflanzenhandel**  
**Bernd Abel**

Englische Rosen, Duftrosen, alte Obstsorten,  
Ziergehölze, Heckenpflanzen, Wildgehölze,  
Koniferen, Alleebäume, Stauden und viele Raritäten

**gibt's in Ihrem Pflanzenfachmarkt**  
23823 Seekamp (bei Hutzfeld) • Eutiner Straße 21  
Tel. 0 45 55 / 2 46 • Fax 0 45 55 / 71 40 86

Ihr Fachpartner für Rollladen- und Sonnenschutztechnik

- › Markisen
- › Rollläden
- › Fenster und Türen
- › Terrassenüberdachungen
- › Garagentore
- › Textilscreens
- › Innensonnenschutz
- › Insektenschutz

Rollladen Riechling GmbH  
Rosenstraße 2 c · 23795 Bad Segeberg  
Tel: 04551 - 91683 · www.rollri.de

**Jörg Langbehn** e.K.  
23738 Riepsdorf/OT Gosdorf  
**Landtechnik**  
Landtechnisches Lohnunternehmen

**Wir bieten an:**  
- Schlepper mit Mulde  
- Radlader- und Baggerarbeiten  
- Hecken- und Baumschnitt mit Schlepper und Schere  
- Strauch- und Baumschnitt hacken

... und zum Abdecken von Beeten, Paddocks und anderen Flächen: Verkauf von Holzhackschnitzel aus Knickholz

Bei Interesse rufen Sie uns gerne an unter 04366/992 oder 0171/7774310.

## Wie man mit Outdoor-Keramik moderne Außenräume gestaltet

Meine Fliesenwelt im Malente ist Spezialist für Fliesen und Natursteine

**A**ußenbereiche gewinnen in der Architektur zunehmend an Bedeutung. Terrassen, Gartenwege und Poolumfelder werden heute nicht mehr nur funktional geplant, sondern als Erweiterung des Wohnraums verstanden. Bei Meine Fliesenwelt, Ihrem Partner für Fliesen und Natursteine in Ostholstein, finden Bauherren, Modernisierer und Planer hierfür eine breite Auswahl zeitgemäßer Outdoor-Keramik. Im Fokus steht italienische Outdoor-Keramik eines führenden Herstellers.

Die Kollektion orientiert sich gestalterisch an natürlichen Stein- und Betonoberflächen. Dezent Sand-, Erd- und Grautöne prägen das Gesamtbild und ermöglichen eine harmonische Einbindung in unterschiedliche Architekturstile – von puristisch-modern bis mediterran. Großformatige Platten unterstützen dabei eine ruhige, großzügige Flächenwirkung mit reduziertem Fugenanteil.

Wie vielseitig sich das Material einsetzen lässt, zeigt auch eine moderne Poolzone: Neben dem Becken und den klar strukturierten Terrassenflächen wurde sogar ein kubischer Tisch mit pas-



So sieht zeitgemäße Outdoor-Keramik aus: Natürlichen Stein- und Betonoberflächen ermöglichen eine harmonische Einbindung in unterschiedliche Architekturstile. Foto: hfr

sender Bank in gleicher Keramikoptik gestaltet. Die durchgängige Materialität schafft ein stimmiges Gesamtbild und unterstreicht den architektonischen Charakter des Außenraums. Solche Lösungen verdeutlichen,

dass Outdoor-Keramik längst mehr ist als ein reiner Bodenbelag – sie wird zum prägenden Gestaltungselement.

Neben der Ästhetik stehen technische Eigenschaften im Mittelpunkt. Die kerami-

schen Platten sind frostsicher, widerstandsfähig gegenüber Temperaturschwankungen sowie unempfindlich gegen Feuchtigkeit und UV-Strahlung. Damit eignen sie sich für stark beanspruchte Terrassenflächen ebenso wie für Wege oder Poolumrandungen. Eine rutschhemmende Oberfläche sorgt zusätzlich für Trittsicherheit bei Nässe. Pflege und Reinigung gestalten sich im Vergleich zu vielen Natursteinen unkompliziert.

Meine Fliesenwelt versteht sich dabei nicht nur als Anbieter einzelner Produkte, sondern als Ansprechpartner für die ganzheitliche Planung von Innen- und Außenflächen. Das Unternehmen berät bei der Auswahl geeigneter Serien, informiert über technische Anforderungen wie Aufbauhöhen oder Verlegesysteme und unterstützt bei der Abstimmung von Formaten und Farbkonzepten. Ziel ist es, langlebige Lösungen zu schaffen, die sowohl funktional als auch gestalterisch überzeugen.

**MEINE FLIESENWELT**  
Eutiner Str. 56, 23714 Malente  
Tel 04523/2020960  
www.meine-fliesenwelt.de

**Alles rund um den Baum**

- Baumpflege
- Baumfällung
- Baumsanierung (Seilklettertechnik)
- Herstellung von Verkersicherheit
- Obstbaumschnitt
- Stubbenfräsen

**SP-Baumpflege**  
Staatl. geprüfter Fachagrarwirt  
Baumpflege & Baumsanierung

Bergstraße 1  
23898 Duvensee  
info@sp-baumpflege.de  
www.sp-baumpflege.de

**Sönke Petersen 0175 - 88 30 928**

**Meine Fliesenwelt**

**Der Fliesenriese in Ihrer Nähe!**  
**Auf über 1.200 m²!**  
**Ihr Partner für sämtliche Bodenbeläge, indoor & outdoor**

Bad Malente Eutiner Straße 56 0 45 23 202 09 60  
Öffnungszeiten: Mo.–Fr. 8–18 Uhr · Sa. 9–13 Uhr  
www.meine-fliesenwelt.de

**Markisen-Hof-Lübeck**

Markisen · Sicht- und Sonnenschutz · Rollläden  
Terrassendächer · Plissees · Insektenschutz

**Kostenlose Beratung in Lübeck und Umgebung!**

**Sommer, Sonne Sonnenschutz!**

TOP PARTNER

Ahrensböcker Str. 34 - 36 · 23617 Stockelsdorf · 0451 - 88 19 34 65  
info@markisen-hof-luebeck.de · www.markisen-hof-luebeck.de

gleichzeitig	großes nord. Hirschtier	Leute, Menschen	Opernsolo-gesang	Herrnkleidung (Mz.)	Zufluchtsorte	Turnerabteilung	Figur bei Gershwin	Fluss im Krainer Karst	türk. Name von Smyrna	Frauenname	Brettspiel-figur	glasartiger Rostschutz	größtes Waldgebiet der Erde	Rasse	Delegation	ägyptischer Sonnengott
					einst, damals						Hauptstierkämpfer					
Zusteller		kleine Spalte			kampfunfähig (Abk.)	Künstlergruppe					Wärmespender	Wohlgeruch				
			Erdalkalimetall	gewitzt			Schneegleitbrett		Königin von Thailand						Hunnenkönig (5. Jh.)	spanischer Artikel
Steckdose		musik.: schnell	verführen				Waffenlager					erstes Kulturvolk Europas		griechische Unheilsgöttin		
Etage zu ebener Erde	Beigefügte									Rufname Hallervordens	Kleidungsstück					
													Vorname der Lemper		britische Prinzessin	
				Fremdwortteil: vor	Schottland-Insel					Mutter Marias			Steigerung, desto	Büffett, Krefenz		
Körperstellung	Vorname des Autors Rushdie	Wald in den Tropen	amerik. Raubkatze							Hunderrasse	ungar. Komponist i 1945		früherer Lanzenreiter			
eine Comicfigur																
			festliche Abendessen	Abk.: in Gründung										Skat-ausdruck		
Hauptstadt der Algarve		besitzanzeigendes Fürwort								kostbar, selten			Stadtteile von Minderheiten			
eine Kleiderlänge			Palästinenserorganisation							Bodenbelag b. Kampfsport	Verdachtsmoment	Wüste in Innerasien			Feuerlandindianer	
				Riese im Alten Testament										Autor von ‚Der Name der Rose‘		
Tresse, Goldlitze		hartnäckig fragen	knapp, schmal							US-Schauspieler (Nick)				ein Unglück		
antike Stadt in Kleinasien	ein Erdachsenpunkt	Feuersbrunst										tropische Knollenfrucht		Naumburger Domfigur	wirbellose Ringeltiere	
										Wirtschaftsverband (Abk.)	Gewichtseinheit					
				Notlösung	chem. Zeichen für Thulium	englisch: nein, kein	gemäßigt	Hauptstadt von Zypern			rote Filzkappe				Abk.: Block	
loyal	kegelförmige Papstkronen	Gedächtnisstütze											dt. Ex-Profi-boxer (Henry)	unan-tastbar		
			chinesischer Politiker					Ort in Ostfrankreich	Palmenfrucht							
Pflichtarbeit			französisch: Seele	ein Baustoff						germanische Gottheit	‚Killerwal‘	kroatische Insel	göttlicher Held der indischen Sage	Sauerkirsche		
														Parlamentsmitglied (Abk.)	Frauenkurzname	
		weiblicher franz. Artikel	Teil der Kirche					akademischer Grad (Abk.)	Beifall					israel. Schriftsteller (Amos)	Kfz-Z. Lindau	
Tischlerabfall		wasserlösliche Klebstoffe								Comicfigur (‚... und Struppi‘)			regelm. Teil in einer Zeitung		kurz für: in dem	
italienisches Nudelgericht																

**Inspektion, HU/AU, Klima- und Bremsenservice, Reifen und Räder**

**Wir kaufen Ihren PKW!**

**Henning Automotive GmbH**

**V O L V O**

Volvo PKW Vertragswerkstatt  
Inh. Kay-Bengt Bülow  
Tel. 04 51 / 48 66 34-0  
Fackener Allee 78b · 23554 Lübeck

**Widder**  
21.03. - 20.04.

Ihr Stolz steht Ihnen im Weg. Geben Sie Fehler ruhig zu. Vorsicht: Zielstrebigkeit und Sturheit liegen nahe beieinander! Junk Food – ein Fremdwort? Das sollte es für Sie auch bleiben!

**Stier**  
21.04. - 20.05.

Mit kleinen Aufmerksamkeiten bringen Sie das Liebesfeuer wieder zum Lodern. Geben Sie Kontra, sonst setzen Sie sich nicht durch. Die Gesundheit wackelt. Eine Extraportion Vitamin C!

**Zwillinge**  
21.05. - 22.06.

Sie verbreiten gute Laune. Das schafft Harmonie. Sie sind zu sehr auf ein Ziel fixiert. Seien Sie flexibel. Gönnen Sie sich abends und am Wochenende ein paar Stunden Leerlauf.

**Krebs**  
22.06. - 22.07.

Nehmen Sie sich wieder mehr Zeit für Ihren Partner. Sie haben es nötig. Lassen Sie sich nicht zu schnell begeistern. Auf Distanz bleiben! Achten Sie wieder mehr auf Ihre körperliche Verfassung.

**Löwe**  
23.07. - 23.08.

Beziehungsräger hat sich aufgestaut. Lassen Sie ihn kontrolliert raus. Sie sind nur selten bei der Sache. Verschieben Sie Wichtiges. Sie haben Lust auf neue Freunde. Machen Sie sich auf!

**Jungfrau**  
24.08. - 23.09.

Sie sind latent gereizt. Nicht am Partner auslassen! Kleinere Katastrophen drohen. Seien Sie vorsichtig. Schalten Sie abends ab. Sie müssen auf andere Gedanken kommen.

**Waage**  
24.09. - 23.10.

Nicht nur Sie bekommen gern Anerkennung – auch Ihr Partner! Auch wenn der Arbeitsberg wächst – denken Sie ans Privatleben! Richten Sie sich auf ein Glückswochenende ein.

**Skorpion**  
24.10. - 22.11.

Reagieren Sie nicht zu sensibel – und schlagen Sie nicht sofort zurück! Ihr Weg ist richtig. Lassen Sie sich nicht zu früh frustrieren. Nur mit Disziplin und Vorsicht können Sie punkten.

**Steinbock**  
22.12. - 20.01.

Ein Wunsch an den Partner? Achten Sie auf das Timing. Nur wenn Sie sich gut vorbereiten, klappt ein wichtiges Projekt. Eine ausgewogene Ernährung ist für Ihr Gleichgewicht wichtig.

**Schütze**  
23.11. - 21.12.

Ein Formhoch in punkto Liebe: Viel Spaß! Experimentieren Sie nicht zu viel herum. Oft ist Tradition erfolgreicher als Originalität. Sie mögen keine Konflikte. Manchmal muss das aber sein.

**Wassermann**  
21.01. - 19.02.

Sie können mit einem Spontanvorschlag Ihre Liebe begeistern. Obwohl es schwerfällt: Konzentrieren Sie sich auf Details. Stecken Sie Ihre Wochenziele nicht zu hoch.

**Fische**  
20.02. - 20.03.

Ein Neuanfang ist möglich, auch in der alten Beziehung. Ergreifen Sie nicht vorschnell Partei. Informieren Sie sich lieber. Tragen Sie Ihre Argumente so vor, dass sie auch gehört werden.

Wörterkreuzwortpuzzle mit Lösungswort: **WASSER**

9	1	6	3						
	7	2					1		
	3	5	8	2					6
1		3			2			6	8
					9				
2	6		1				9		5
6					3	9	5	1	
			9				6	4	
						4	2	8	9

**Lösungen der Vorwoche**

2	5	7	6	1	8	9	3	4
8	6	9	3	2	4	5	7	1
3	4	1	9	7	5	6	8	2
6	9	2	7	8	3	4	1	5
1	8	3	4	5	9	2	6	7
5	7	4	1	6	2	8	9	3
7	1	8	2	4	6	3	5	9
9	2	6	5	3	1	7	4	8
4	3	5	8	9	7	1	2	6

**W** LÜBECK + OSTHOLSTEIN **WOCHENSPIEGEL** **WIR BRINGEN DIE NEWS!**

## Neues Restaurant: Wiener Schnitzel im Hansefrisch

**LÜBECK.** Dominik Pokorny trägt das Käppi mit dem Schirm nach hinten. Überhaupt gibt sich der 30-Jährige entspannt, als er beim Treffen mit den LN über seinen neuen gastronomischen Betrieb in Lübeck spricht: das Hansefrisch an der Obertrave 13. Es ist sein drittes Restaurant. In der Pizzeria Portofino an der Untertrave serviert er Pizzen nach neapolitanischer Art. Im Bistro Danzig, ein paar Türen weiter, gibt es typisch polnische Speisen. Das neue Hansefrisch ist in die Räume von Pokornys ehemaligem Restaurant Real Food gezogen. Damit habe er eine Nische mit sehr gesunder Ernährung besetzen wollen. „Hat aber nicht funktioniert“, gibt er offen zu. Das sei vielleicht doch etwas zu speziell für Lübeck. „Mit der Idee einer bewusst gesundheitlich ausgerichteten Ernährung haben wir das Restaurant Real Food nicht wirtschaftlich betreiben können, sodass es im Sep-

tember des vergangenen Jahres geschlossen wurde.“

### DER SOMMER LOCKT MIT EINER GROßEN FISCHKARTE

Jetzt will Pokorny, der Mann mit den polnischen Wurzeln, es an dieser Stelle mit dem Hansefrisch versuchen. Etwa 20.000 Euro haben er und seine Familie in das klar und nordisch gehaltene Interieur gesteckt. „Viele Arbeiten konnte ich selbst ausführen“, sagt er. „Wir haben die Küche und den Gastraum komplett umgebaut.“ Kulinarisch habe er sich für „ein an den Standort angepasstes Konzept mit norddeutscher Küche“ entschieden. „Die Schnitzel sind der Renner“, sagt er. Und auf die will er setzen. „Aber es wird keine Fertiggerichte geben“, betont er. Im Sommer will er auch eine große Fischkarte anbieten. Außerdem soll es Speisen geben, die es an diesem Standort sonst nicht gibt. „Frisch zubereitete Burger zum Beispiel“, sagt Pokorny. Die Nudeln kommen aus einer speziellen Manufaktur, sagt Pokorny. Das Lokal bietet innen 32 und außen 70 Plätze. Die Eröffnung war bereits. „Ganz ohne große Bekanntmachung“, sagt Pokorny, der erstmal sehen wollte, wie es so angenommen wird.

Geöffnet ist das Hansefrisch, An der Obertrave 13, Dienstag bis Donnerstag von 17 bis 21.30 Uhr, am Freitag und Samstag von 12 bis 22 Uhr. Die Außenterrasse ist ab dem 1. April geöffnet. **JAC**



Dominik Pokorny eröffnet sein Lübecker Restaurant Hansefrisch. Klare Linien bestimmen das Interieur. Foto: Rüdiger Jacob

## Wohnen am Geniner Ufer: Startschuss für den Bauverein

An der Kanaltrave entstehen 600 Wohnungen – Genossenschaft errichtet 74 davon bis 2028.

**LÜBECK.** Der Boden ist vorbereitet, die Betonsäulen zur besseren Tragfähigkeit werden jetzt in den Untergrund gebohrt – auf der Baustelle am Geniner Ufer ist ordentlich was los. Auf dem insgesamt 99.250 Quadratmeter großen Areal an der Kanaltrave sollen einmal 600 Wohnungen stehen, davon 74 Genossenschaftswohnungen vom Lübecker Bauverein.

Auf einem 3315 Quadratmeter großen Bereich soll der Bau der Genossenschaft in U-Form errichtet werden. Neben vier frei finanzierten Wohnungen (15 bis 18 Euro pro Quadratmeter) sind 42 der Wohneinheiten für den 1. Förderweg gedacht. Infrage kommen Menschen mit geringem Einkommen. Der Preis liegt bei 6,93 Euro pro Quadratmeter. 28 Wohneinheiten laufen über den 2. Förderweg – für Menschen mit mittlerem Einkommen. Hier liegt der Preis bei 8,65 Euro pro Quadratmeter.

Die Vorgaben, über die Förderwege eine Wohnung mieten zu können, sind komplex, da sie nicht nur ans Einkommen, sondern unter anderem auch an die Anzahl der Mieter, Kinder und die Wohnungsgrößen gekoppelt sind. Ein ungefährer Orientierungswert in Schleswig-Holstein ist die Einkommensgrenze von 23.000 Euro nach Berücksichtigung von Frei- und Abzugsbeträgen für einen Einpersonenhaushalt für den 1. und 27.600 Euro

für den 2. Förderweg. Für Familien mit zwei Kindern gilt eine Einkommensgrenze von 45.500 Euro im 1. und 54.600 im 2. Förderweg. Bei letzterem könnten Familien mit einem Bruttojahreseinkommen von rund 80.000 Euro berechtigt sein.

„Gerade was den 2. Förderweg betrifft, scheuen sich tatsächlich viele, nachzufragen und zu schauen, ob sie dafür infrage kommen. Doch ein genauer Blick lohnt sich wirklich“, sagt Christine Koretzky vom Vorstand des Lübecker Bauvereins.

### WOHNUNGEN ZWISCHEN 46 UND 106 QUADRATMETER

Gebaut werden Wohnungen mit 2 bis 4 Zimmern, die zwischen 46 und 106 Quadratmeter groß sind. Auch eine Schule und eine Kita sowie ein Kinderspielplatz sollen entstehen. Außerdem: 25 Tiefgaragenstellplätze sowie 176 Fahrradstellplätze in der Tiefgarage und im Außenbereich. Wichtig ist der Genossenschaft das soziale Miteinander. Deshalb ist neben den Wohnungen auch ein Gemeinschaftsraum geplant. Solche Räume hätten sich bei anderen Wohnprojekten bewährt, sagt Christine Koretzky. Das „Team Nachbarschaft“ der Genossenschaft helfe vor allem zu Beginn, die Mieter zusammenzuführen und den Raum mit Leben zu füllen.



In den Boden werden sogenannte CMC-Säulen (Controlled Modulus Columns) gesetzt. Das sind Betonsäulen, die die Tragfähigkeit verbessern sollen. Fotos: Lutz Roessler

### BODEN MUSSTE ZUERST VERDICHET WERDEN

Bis die Wohnungen bezugsfertig sind, dauert es aber noch etwa zwei Jahre, die Fertigstellung ist also fürs erste Quartal 2028 vorgesehen. Bevor der Hochbau überhaupt beginnen kann, musste zuerst der Boden verdichtet werden, sagt Stefan Probst, ebenfalls vom Vorstand des Bauvereins. Große Torfschichten wurden mit einem speziellen Unterdruckverfahren zusammengepresst, um einen tragfähigen Boden herzustellen, damit Rohre, Kanäle und Leitungen in den Straßen nicht absacken. In den Boden werden jetzt sogenannte CMC-Säulen (Controlled Modulus Columns)

gesetzt. Das sind Betonsäulen, die die Tragfähigkeit eines Gebäudes verbessern sollen. Insgesamt werden 498 Säulen eingesetzt, pro Säule wird 1,45 Kubikmeter Beton verwendet – insgesamt 722 Kubikmeter. „Wie ein Nagelbrett, nur andersherum“, so beschreibt es Marc Dreyer, Geschäftsführer der Entwicklungsgesellschaft Geniner Ufer. Die Gesellschaft besteht aus der Lübecker Firmengruppe Schütt und der Jacob Sönichsen AG aus Flensburg und ist zuständig für das komplette Wohnprojekt zwischen Possehlstraße, Geniner Ufer, Bei der Gastanstalt und Welsbachstraße. Der Lübecker Bauverein investiert am Geniner Ufer circa 25,5 Millionen Euro. **ABR**

EINKAUFEN  
MIT DER



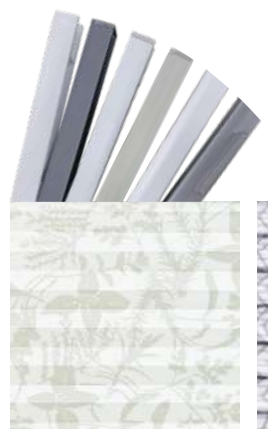
# KNUTZEN HOME

knutzen-home.de

Die mit dem **grünen** Haus

## Entdecken Sie unsere Plissees

- Variable Anbringung – auch **ohne zu bohren**
- In **vielen Farben** und **Transparenzen** verfügbar
- **Maßgenaue** Anfertigung
- Frei **verschiebbare** Profile
- Hergestellt in **Deutschland**



Passende  
Profillarfarbe wählbar.



**- 30%**

auf unsere Plisseee Kollektion

**- 10%**

## Insektenschutz nach Maß

Passgenauer Schutz für Ihre Türen und Fenster

Spannrahmen · Schiebetüren · Rollos  
Flügelstützen · Kellerschachtdeckung  
Faltschiebeanlagen

KNUTZEN HOME Lübeck  
Osterweide 14  
Telefon 0451 50 49 060

KNUTZEN HOME Eutin  
Industriestr. 12a  
Telefon 04521 79 56 00

KNUTZEN HOME Oldenburg in Holstein  
Am Voßberg 8  
Telefon 04361 50 63 90

## GESUNDHEITS-TIPP

## Wann brauchen wir Nahrungsergänzungsmittel?

Auf gesunde Ernährung bauen inzwischen ganze Industriezweige auf. Dabei spielen oft auch Nahrungsergänzungsmittel eine große Rolle. Nur: Braucht man Nahrungsergänzung tatsächlich? Und wenn ja, welche?

### MEISTENS REICHT AUSGEWOGENE ERNÄHRUNG

Tatsache ist, dass der Körper eine große Bandbreite verschiedener Nährstoffe braucht, um gesund und leistungsfähig zu bleiben. Im Normalfall ist es jedoch durch eine ausgewogene Ernährung möglich, alle notwendigen Stoffe zu sich zu nehmen. Wenn man auf einen abwechslungsreichen Speiseplan achtet und dabei den Bedarf an Nährstoffen berücksichtigt, kommt es in unseren Breiten kaum zu einem Mangel. Durch bestimmte Umstände kann sich der Bedarf an dem einen oder anderen Nährstoff jedoch im Laufe der Zeit ändern, manchmal auch nur für eine gewisse Zeitspanne. Gründe für einen erhöhten Bedarf können beispielsweise sein:

- ▶ Alter
  - ▶ Erkrankungen
  - ▶ Diäten und einseitige Ernährung
  - ▶ Verlust von viel Flüssigkeit
  - ▶ Schwangerschaft und Stillzeit
- Ein Beispiel für den

letzten Fall ist Folsäure, hier benötigt der Körper während einer Schwangerschaft eine wesentlich größere Menge, als über die Ernährung aufgenommen werden kann. Im Idealfall nimmt man deswegen bereits bei einem bestehenden Kinderwunsch Folsäure ein. Auch niedrige Eisenwerte sind bei Schwangeren keine Seltenheit.

### UNTERVERSORGUNG NICHT AUSGESCHLOSSEN

Auch wenn Nährstoffmangel ein seltenes Phänomen ist, ist er also nicht komplett ausgeschlossen. Ein typischer Kandidat ist Vitamin D im Winter. Hier besteht bei vielen Menschen tatsächlich eine Unterversorgung. Das liegt daran, dass der Körper zum Herstellen des Vitamins Sonnenlicht braucht. In der dunklen Jahreszeit sinkt entsprechend der Vitamin-D-Spiegel. Besonders betroffen sind hier ältere Menschen, Menschen, die nicht nach draußen gehen, Bewohner von Pflege-

heimen oder auch Babys, die man noch nicht dem Sonnenlicht aussetzen kann. Ein Mangel an Vitamin D kann sich z. B. negativ auf das Immunsystem auswirken oder zu Muskelschmerzen beitragen. Auch bei Magnesium sind häufig ältere Menschen betroffen, aber auch nach einem hohen Flüssigkeitsverlust aufgrund einer Magen-Darm-Erkrankung kann es zu einem Magnesiummangel kommen. Bei häufigen Muskelkrämpfen kann Magnesium ebenfalls helfen.

Es gibt also Situationen, in denen die Einnahme von Nahrungsergänzungsmitteln durchaus sinnvoll oder sogar notwendig ist. Es ist jedoch wichtig, nicht willkürlich zu irgendeinem Präparat zu greifen. Nahrungsergänzungsmittel werden häufig als harmlos angesehen, weil sie meist frei erhältlich sind, doch auch hier kann eine Überdosierung gefährlich sein.

Während eine Überdosierung einzelner Nährstoffe rein über die Nahrung kaum möglich ist, liegen diese in Nahrungsergänzungsmitteln in hohen Mengen vor. Gerade wenn man solche Präparate über längere Zeit einnimmt, kann es deswegen zu viel des Guten sein: Zu viel Vitamin D wirkt sich negativ auf die Nieren aus, zu viel Zink kann zu Vergiftungserscheinungen führen. Besonders groß ist hier



das Risiko bei Stoffen, von denen man über die Nahrung tatsächlich bereits genug zuführt.

Wichtig ist, genau dort die Versorgung sicherzustellen, wo dem Körper wirklich etwas fehlt. Genau das ist jedoch für Laien nicht unbedingt immer klar zu erkennen.

### WAS FEHLT MIR EIGENTLICH?

Die Anzeichen für einen Mangel können sehr diffus sein und auch andere Gründe haben. Eisenmangel zeigt sich z. B. oft in häufiger Müdigkeit, ständig krank zu werden kann an zu wenig Vitamin C liegen oder auch mit einem Vitamin-D-Mangel zusammenhängen.

### NAHRUNGSERGÄNZUNGSMITTEL – JA ODER NEIN?

Insgesamt lässt sich also festhalten, dass eine ausgewogene Ernährung meistens genügt, um den Körper mit allen Nährstoffen zu versorgen.

Sportler, ältere Menschen und gestresste Personen haben jedoch einen höheren Bedarf an bestimmten Vitalstoffen. Falls Sie hierzu Fragen haben, kommen Sie gern vorbei – wir beraten Sie!

Gesunde Grüße aus den Pinguin-Apotheken



Joerg Ortman, Inhaber der Pinguin-Apotheken, gibt Gesundheitstipps.



Für den bundesweiten Mitmachmonat „Rauchfrei im Mai“ ist eine Anmeldung bis 30. April möglich. Foto: pixabay (Symbolbild)

## Jetzt rauchfrei werden und Lebensjahre gewinnen

**LÜBECK/KÖLN.** Viele Raucherinnen und Raucher möchten aufhören – doch oft fehlt der konkrete Anlass. Der bundesweite Mitmachmonat „Rauchfrei im Mai“ bietet genau diesen Startpunkt. Das Bundesinstitut für Öffentliche Gesundheit, die Deutsche Krebshilfe und das IFT-Nord rufen auch 2026 wieder dazu auf, gemeinsam den Rauchstopp zu wagen.

Das Ziel ist klar: Im Mai 31 Tage rauchfrei bleiben und so den Grundstein legen für ein rauchfreies Leben. Wer sich anmeldet, erhält motivierende Nachrichten, praktische Tipps und Unterstützung auf dem Weg in ein rauchfreies Leben. Unter allen erfolgreichen Teilnehmenden werden Geldpreise von bis zu 1000 Euro verlost. Die Teilnahme ist kostenlos. Anmeldungen sind bis zum 30. April unter [www.rauchfrei-im-mai.de](http://www.rauchfrei-im-mai.de) mög-

lich. Der bundesweite Auftakt der Aktion fand Mitte März mit den Kölner Verkehrs-Betrieben als Partner statt.

Rauchen ist das größte vermeidbare Gesundheitsrisiko in Deutschland: Jedes Jahr sterben etwa 130.000 Menschen an den Folgen des Tabakkonsums, rund 90 Prozent der Lungenkrebsfälle entstehen durch das Rauchen. Wer aufhört, senkt sein Risiko für Krebs, Herz-Kreislauf-Erkrankungen und chronische Atemwegserkrankungen deutlich.

Positive Effekte zeigen sich schneller, als viele denken: Schon nach wenigen Wochen verbessert sich die Lungenfunktion, nach einem Jahr sinkt das Risiko für Herzkrankheiten erheblich. Gleichzeitig schützt ein Rauchstopp auch Familie, Freundeskreis und Kolleginnen und Kollegen vor den Gefahren des Passivrauchens.

### Medizin

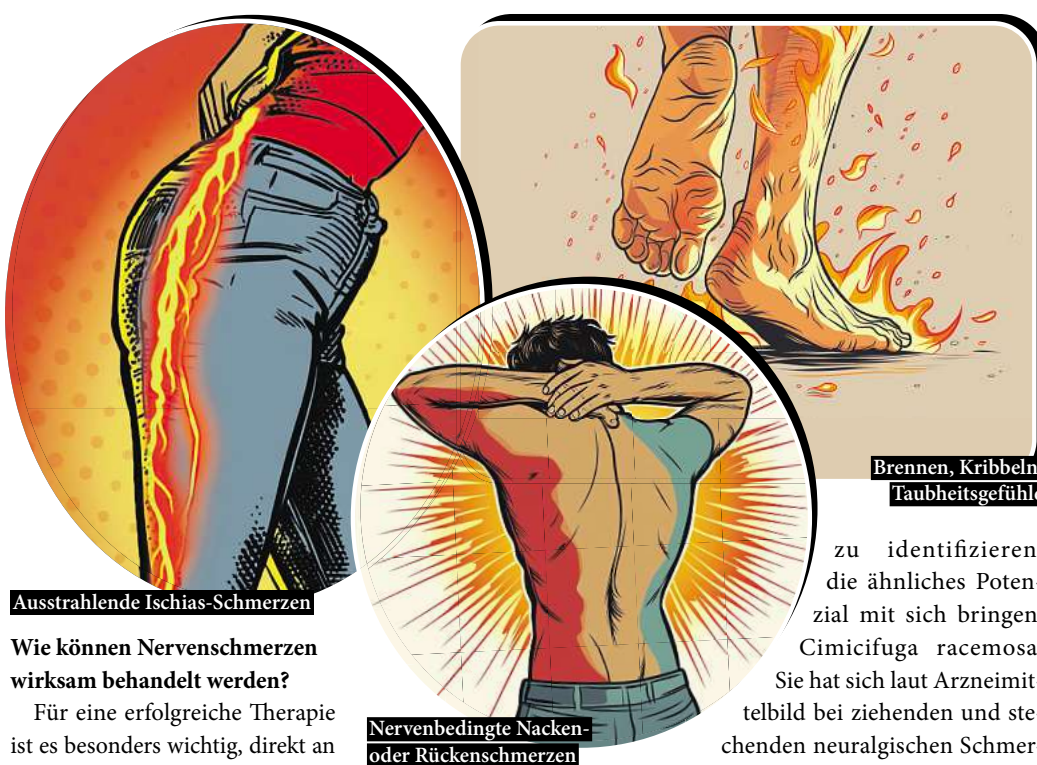
### ANZEIGE

Aus der Forschung:

## Mit Multi-Target-Komplex Nervenschmerzen in den Griff bekommen

Erstaunliche Erkenntnis aus der Wissenschaft: Ein spezieller Multi-Target-Komplex aus fünf historischen Heilpflanzen hat den „Siegesszug“ in die Neurologie angetreten. Unsere Experten haben sich die spezielle Wirkstoff-Kombination genauer angeschaut und erklären, warum sie zahlreichen Menschen mit Nervenschmerzen Hoffnung verspricht.

„Ich hatte Tag und Nacht Beschwerden in beiden Füßen, Brennen und Taubheitsgefühle“, beschreibt eine Schmerzgeplagte ihren Kummer. Ein anderer Betroffener erzählt, er habe mysteriöse „Schmerzen am ganzen Körper“. Wieder andere klagen über Schmerzen in Rücken oder Nacken, die sogar nachts zum Problem werden: „Liegen ging gar nicht, ich musste im Sitzen schlafen, weil ich sonst nicht mehr aufkam.“ Sehr weit verbreitet ist zudem die Reizung des Ischias. Auch wenn es so scheint, als würden die Betroffenen unter völlig verschiedenen Beschwerdebildern leiden, so steckt doch meist derselbe Auslöser dahinter: geschädigte oder gereizte Nerven! Die Folge sind sogenannte Nervenschmerzen.



Ausstrahlende Ischias-Schmerzen

### Wie können Nervenschmerzen wirksam behandelt werden?

Für eine erfolgreiche Therapie ist es besonders wichtig, direkt an den Nervenschmerzen anzusetzen. Wissenschaftler suchten deshalb nach einer Kombination spezieller Wirkstoffe, die an mehreren Stellen im Körper mehrere Symptome gleichzeitig bekämpfen (sogenannter Multi-Target-Komplex). Besonders beeindruckte die Experten der natürliche Arzneistoff Gelsemium sempervirens. Er hat seinen Hauptansatzpunkt im zentralen Nervensystem und kommt

Nervenbedingte Nacken- oder Rückenschmerzen

laut Arzneimittelbild bei scharfen, schießenden Schmerzen längs einzelner Nervenbahnen in fast allen Teilen des Körpers zum Einsatz.

### Wie die moderne Wissenschaft zahlreichen Schmerzpatienten helfen kann

Neben Gelsemium sempervirens ist es gelungen, vier weitere spezifische Arzneipflanzen

zu identifizieren, die ähnliches Potenzial mit sich bringen.

Cimicifuga racemosa: Sie hat sich laut Arzneimittelbild bei ziehenden und stechenden neuralgischen Schmerzen sowie Taubheitsgefühlen bewährt. Dabei entfaltet sie ihre Wirkung gleich an verschiedenen typischen Schmerzpunkten. Iris versicolor wirkt bei ziehenden, reißen und brennenden Schmerzen im Hüftbereich bis zum Fuß. Cyclamen purpurascens hat sich wiederum bei Schwere in den Füßen bewährt. Bei ausstrahlenden Nervenschmerzen sowie Berührungsschmerz kann

laut Arzneimittelbild Spigelia anthelmia Abhilfe verschaffen.

### „Jetzt kann ich mich wieder besser bewegen“

Inzwischen gibt es ein rezeptfreies Arzneimittel in Deutschland, welches genau diese Kombination aus spezifischen Arzneistoffen in einem besonderen 5-fach-Wirkkomplex enthält. Die Arzneitropfen sind in Apotheken unter dem Namen Restaxil erhältlich. Ein weiterer Vorteil: Neben- oder Wechselwirkungen sind bei Restaxil nicht bekannt. Deshalb sind die Tropfen auch zur Einnahme bei chronischen Schmerzen geeignet. Im Netz findet man zahlreiche positive Erfahrungen von begeisterten Anwendern, so berichtet eine Anwenderin: „Dieses Mittel ist für mich die Wucht! Jetzt kann ich mich wieder besser bewegen.“

### Bekannt aus dem TV

Für Ihre Apotheke:  
**Restaxil**  
(PZN 12895108)  
[www.restaxil.de](http://www.restaxil.de)

Nervenschmerzen?  
Natürlich Restaxil.



Restaxil®

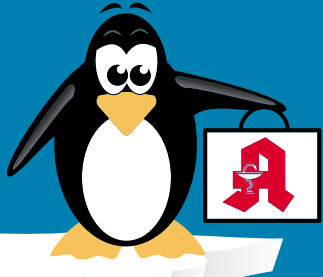
Homöopathisches Arzneimittel  
Neuralgien (Nervenschmerzen)  
Mischung für Erwachsene

Restaxil®

Qualität  
zertifiziert gemäß  
DIN EN ISO 9001:2015

# PINGUIN APOTHEKEN

EISKALT  
REDUZIERT\*



## TOP PREISE IMMER ONLINE & VOR ORT

### Cetirizin Ratiopharm bei Allergien 50 Filmtabletten



47 %  
gespart

statt ~~21,79 €~~ **11.50\*** €

### Kytta Schmerzsalbe 100 g



24 %  
gespart

statt ~~21,71 €~~ **16.50\*** €

### Talcid 100 Kau- tabl.



statt ~~38,47 €~~

**27.99\*** € **27 %  
gespart**

### Ginkobil Ratiopharm 120 mg 120 Stck.



statt ~~92,99 €~~

**44.99\*** € **52 %  
gespart**

+ größte Auswahl\*  
+ bestens beraten  
+ keine Einheitsmedizin  
= einfach in guten Händen!

### Magnesium Verla N 200 Dragees



statt ~~18,99 €~~

**13.80\*** € **27 %  
gespart**

### Hylo comod 10 ml Augentropfen



statt ~~15,95 €~~

**13.90\*** € **13 %  
gespart**

PINGUIN  
APOTHEKEN

Inhaber Jörg Ortmann e. K.

Rufen Sie uns an oder bestellen Sie unter: [www.pinguinapotheke24.de](http://www.pinguinapotheke24.de)

\*Für alle Produkte gilt zu Risiken u. Nebenwirkungen fragen Sie Ihren Arzt oder Apotheker - Dieser Preis gilt nach den gesetzlichen Bestimmungen, wenn diese Arzneimittel zu Lasten der gesetzlichen Krankenkassen abgegeben werden - Gilt nicht für verschreibungspflichtige Arzneimittel.

Angebote gültig vom 21.03.2026 – 28.03.2026

Am Hauptbahnhof/  
ZOB  
Konrad-Adenauer-Str. 1  
Tel.: 0451/82966

Im Hochschulstadtteil /  
Im Campus  
Alexander-Fleming-Str. 1  
Tel.: 0451/292 896 66

In der Mühlenstraße  
Südl. Altstadt  
Mühlenstr. 37  
Tel.: 0451/707 510 10

In der Königstraße  
auf 2 Etagen / EG + 1. OG  
Königstr. 59-63  
Tel.: 0451/292 75 55

# PINGUIN APOTHEKEN



## Müssen wir Ihnen bestellen

## Kennen Sie das???

**Nicht bei uns! 95,8% auf Lager\*  
Sparen Sie sich unnötiges  
herumlaufen.**



**Noch mehr Vorteile:  
Nutzen Sie unsere App**

**Einlösen mit Ihrer Krankenkassenkarte –  
von zu Hause oder unterwegs**

- ✓ **Sind Ihre Rezepte schon auf Ihrer Krankenkassenkarte?**  
=> In der App sofort sehen und bestellen.
- ✓ **Keine doppelten Wege mehr.**  
=> Vorbestellen & in Ihrer Wunschfiliale abholen.
- ✓ **Kostenlose Lieferung am selben Tag.**  
=> Bei Bestellung bis 14.30 Uhr.
- ✓ **Ohne Warten abholen.**  
=> Einfach in der Abholstation – auch nach Feierabend.

**Belohnung  
10 Taler im Wert  
von 5€  
auf die erste  
Bestellung**

## Jetzt App ausprobieren!

Kamera öffnen, QR-Code scannen und starten.  
Oder [www.pinguinapotheke24.de/app](http://www.pinguinapotheke24.de/app) eingeben.



## Natürlich färben: Ostereier ohne Chemie

Diese Küchenzutaten sorgen für natürliche Farben im Osternest

**B**unte Eier gehören zu Ostern wie der Schokolade. Viele greifen dafür zu Fertigfarben aus dem Supermarkt. Doch in vielen industriellen Eierfarben stecken synthetische Farbstoffe, die über feine Poren und Risse in der Schale bis ins Eiweiß gelangen können.

**Ostereier natürlich färben: So geht's!**  
Natürlicher geht es mit Zutaten wie Kurkuma oder Rote Bete, die ganz ohne künstliche Farbstoffe für überraschend intensive Farbtöne sorgen.

Dafür wird ein Farbsud aus Gemüse, Gewürzen oder Pflanzen gekocht, in dem die Eier ziehen. Je nach Zutat entstehen so die schönsten Ostereierfarben mit wärmeren und natürlicheren Nuancen.

**Diese Hausmittel sorgen für Ostereierfarbe:**

- Blau: Holunderbeersaft, Blaubeeren, Rotkohl
- Grün: Spinat, Brennnessel
- Rot/Pink: Rote Bete
- Gelb: Kurkuma, Birkenblätter
- Braun: Zwiebelschalen, Kaffee, schwarzer Tee



Schön und gesund: Ostereier selbst gefärbt mit Naturfarben.

Foto: Adobe Stock

• Orange-Gelb: Karotten  
Übrigens: Für besonders farbtöne kräftige Ergebnisse eignen sich weiße Eier besser als braune. Empfehlenswert sind außerdem Bio-Eier, deren Schalen oft stabiler sind.

**Zwei Wege zum bunten Osterei**

Für den Sud werden die Zutaten 20 bis 30 Minuten in Wasser gekocht. Anschließend werden die festen Bestandteile entfernt. Die Eier

können dann entweder direkt im Farbsud zehn Minuten gekocht werden, bis sie hart sind und gleichzeitig Farbe annehmen. Oder die Eier werden zuerst hart gekocht und anschließend für mindestens eine Stunde in den vorbereiteten Farbsud gelegt.

Unser Tipp: Ein Schuss Essig im Farbbad sorgt dafür, dass die Farbe besser an der Schale haftet. Je länger die Eier im Sud liegen, desto intensiver wird der Farbton.

**Muster aufs Ei**

Wer zusätzlich Muster gestalten möchte, kann kleine Blätter oder Blüten auf die Eierschale legen und mit einem Stück Stoff oder Strumpf fixieren. Nach dem Färben bleiben die abgedeckten Stellen hell und es entstehen feine Pflanzenmuster.

Viele der Zutaten lassen sich saisonal einkaufen, etwa auf Wochenmärkten, in Bioläden, Reformhäusern oder Drogerien in der Region. cs

## Genussvolle Ostern im Gutshof-Ambiente

Der Friederikenhof lädt zum Oster-Brunch und Restaurantbesuch

**Z**wischen Feldern, alten Bäumen und der Nähe zur historischen Hansestadt lässt sich das Osterfest besonders genussvoll feiern. Das Hotel Friederikenhof bei Lübeck verbindet ländliche Ruhe mit feiner Küche – eine Kombination, die sich gerade an den Feiertagen anbietet, wenn Familie und Freunde gemeinsam am Tisch zusammenkommen.

Das traditionsreiche Haus war einst ein Gutshof und hat sich seinen besonderen Charme bis heute bewahrt. Direkt am Elbe-Lübeck-Kanal gelegen und nur wenige Autominuten von der Lübecker Altstadt entfernt, bietet der Friederikenhof eine idyllische Kulisse fernab vom Trubel der Stadt. Durch die mächtigen Baumkronen des Gutsgartens sind sogar die berühmten Türme der Han-

sestadt zu erkennen – ein Blick, der den Aufenthalt besonders macht.

Kulinarisch setzt das Haus auf eine feiner Küche mit saisonalen und regionalen Zutaten, ergänzt durch internationale Einflüsse. Passend dazu steht eine umfangreiche Weinkarte mit ausgesuchten Tropfen bereit. Wer es gemütlich mag, genießt die Speisen

im stilvollen Gutshausrestaurant am Kamin, während bei schönem Wetter der großzügige Garten unter alten Kastanienbäumen zum Verweilen einlädt.

Zu Ostern lädt das Hotel traditionell zu einem festlichen Brunch ein. Am Ostersonntag, 5. April, wird von 12 bis 15 Uhr ein reichhaltiges Buffet mit vielfältigen

Brunch-Spezialitäten serviert. Zur Begrüßung gehört ein Glas Sekt oder Orangensaft dazu. Für Erwachsene kostet der Brunch 59 Euro, Kinder zwischen sechs und zwölf Jahren zahlen 29 Euro, die Kleinsten brunchen kostenfrei.

Wer die Feiertage lieber klassisch mit einem Restaurantbesuch verbringt, kann am Ostermontag ab 18 Uhr aus der regulären À-la-carte-Karte wählen. Damit bietet der Friederikenhof mehrere Möglichkeiten, die Osterfeiertage kulinarisch zu genießen – in entspannter Atmosphäre zwischen Gutshaus, Garten und norddeutscher Landschaft.



Idyllisch gelegen ist das Romantik Hotel Friederikenhof

Foto: Friederikenhof

**FRIEDERIKENHOF**

Langjohrd 15 – 19, 23560 Lübeck – Oberbüssau, Tel. 0451 800 88 0  
www.friederikenhof.de

**LEANO** Genießen Sie Ostern in Leano's Stube

HOTEL & RESTAURANT Herrendamm 2-4 | 23556 Lübeck | Tel: 0451-4077110

Feiern Sie Ostern in gemütlicher entspannter Atmosphäre in unseren liebevoll österlich dekorierten Räumen! Freuen Sie sich auf unsere neue a la carte-Speise! Reservierung wird empfohlen.

Wir freuen uns auf Ihren Besuch!  
**Ihr Familien-Restaurant LEANO'S Stube**

**Café EneHus**

NATURPARK-PARTNER  
**Naturpark**  
Lauenburgische Seen

Hauptstraße 28  
23911 Einhaus  
Telefon: 04541-854 99 61  
Website: www.cafe-enehus.de  
Öffnungszeiten:  
Fr.-So. & feiertags: 12-20 Uhr

**Wohin zu Ostern?  
Auf nach Kronsforde  
zu Königs Kanalklause**

**ZELT-KÖNIG**

Das Idyll direkt am Elbe-Lübeck-Kanal mit herrlichem Radweg direkt am Kanal von Lübeck nach Kronsforde  
Saisonstart Ostersonntag  
Öffnungszeiten über Ostern von 11-19 Uhr  
*Wir freuen uns auf euch!*

**Bauernladen**  
Dölger

Binnenkamp 28 · 23858 Reinfeld

**FrISCHE Osterzöpfe**

Unsere Öffnungszeiten zu Ostern:  
Karfreitag geschlossen, Ostersonntag und Ostermontag jeweils von 6 - 11 Uhr geöffnet, Dienstag geschlossen

Bauernladen Dölger - Telefon 0 45 33 / 79 12 44  
Öffnungszeiten: Mo. geschlossen, Di.-Fr. 6-18 Uhr · Sa. 6-13 Uhr · So. bis 11 Uhr  
[www.brot-vom-bauernhof.de](http://www.brot-vom-bauernhof.de)

*Wir wünschen all unseren Kunden fröhliche Ostertage und bleiben Sie gesund!*

**Apothekerin Tina Wandel e.K.**  
**EKZ GRÖNAUER HEIDE**  
Grönauer Heide 3  
23627 Groß Grönau  
☎ (0 45 09) 79 94-0

**KRUMMESSE**  
Beidendorfer Weg 30  
23828 Krummesse  
☎ (0 45 08) 777 000

**Wandels Apotheke**

*Wir kümmern uns... um Ihre Gesundheit!*

**Regional Natürlich**

- Eier in allen Größen und Klassen
- Hähnchen, Suppenhühner, Poularden
- Geflügelteile usw.
- Kartoffeln, Wela Produkte
- Wild (Reh, Rehrücken, Wildschwein usw.)
- Honig, Fruchtwerker Essig, uvm.
- Verkaufsautomat 24 Stunden am Tag

*Wir wünschen allen Kunden fröhliche Ostern!*

Janssen's Bauernhof GbR  
Am Brink 5, 23909 Mechow/ Ratzeburg, Tel. 04541/7103  
Öffnungszeiten unter [www.hoffladen-janssen.de](http://www.hoffladen-janssen.de)

**Romantik Hotel Friederikenhof**

Ihr Restaurant in Lübeck

Geburtstag, Hochzeit, Taufe, Tagung – wir machen jeden Anlass zu einem gelungenen Event.

**Auszug aus unserer Speisekarte...**

Lachs mit Gin Hausgebeizter Lachs   Gurkensorbet   Gin Tonic Gel	15,00 €
Weißer Tomatensuppe Basilikum Espuma   Crostini	10,00 €
Sauerbraten v. Hirsch Rahmwürsting   Serviettentaler   Amarena-Kirsch-Jus	34,00 €
Entrecôte Kartoffelgratin   Salat   Café de Paris Butter	38,00 €
Schnitzel vom Landuro Schwein   Röstkartoffeln   Gurkensalat   Pilzrahmsauce	32,00 €
Labskaus „Friederikenhof“ Spiegelei   Matjes   Hausgemachte Senfgurke	28,00 €

**Unsere Events**

**5. & 6. April 2026** | 12:00 – 15:00 Uhr  
Traditioneller Osterbrunch  
Brunchbuffet inkl. 1 Glas Sekt & Softgetränke 59,00 €

**10. Mai 2026** | 12:00 – 15:00 Uhr  
Muttertagsbrunch Brunchbuffet inkl. 1 Glas Sekt & Softgetränke 54,00 €

**24. Mai 2026** | 12:00 – 15:00 Uhr  
Pfingstbrunch Brunchbuffet inkl. 1 Glas Sekt & Softgetränke 54,00 €

**4. & 18. Juni 2026** | 18:00 – 21:00 Uhr  
Grill & Groove Grillbuffet mit Livemusik 49,00 €

Langjohrd 15-19  
23560 Lübeck - Oberbüssau  
Tel. 0451 / 800 88-0  
[www.friederikenhof.de](http://www.friederikenhof.de)

**ROMANTIK**  
HOTEL & RESTAURANT

## Ostern aufs Rad: Drei Touren für die Feiertage

Trave, Elbe-Lübeck-Kanal und die Seen im Lauenburgischen: Drei Touren für die erste Frühlingsrunde.

Die Knicks sind wieder grün, die Tage wieder länger und auf den Radwegen rund um Lübeck ist wieder mehr los, und zwar aus gutem Grund. Denn zwischen Trave, Elbe-Lübeck-Kanal und Lauenburger Seen liegen einige der schönsten Radstrecken im Norden.

Mal gehts über alte Treidelpfade am Kanal entlang, mal über kleine Nebenstraßen zwischen Feldern und Wiesen und mal durch Wälder oder vorbei am Ratzeburger See und am Lankauer See. Hier sind drei Touren, die sich besonders gut für eine erste Frühlingsrunde über die Osterfeiertage eignen.

### Naturparktour: Durch Wälder und entlang der Seen im Lauenburgischen

Eine der schönsten Radtouren südlich von Lübeck startet in Ratzeburg. Schon nach wenigen Kilometern merkt man, warum der Naturpark Lauenburgische Seen bei Radfahrern so beliebt ist: Die Strecke führt durch Wälder, über kleine Hügel und immer wieder an Seen vorbei.

Unterwegs gehts durch den Behlendorfer Forst und vom Jugendheim Lankau aus entlang des Elbe-Lübeck-Kanals, wo sich immer wieder der Blick aufs Wasser öffnet. Unterwegs lohnt sich ein Abstecher nach Mölln, die Altstadt mit dem Eulenspiegel-Museum liegen nur wenige Radminuten von dieser schönen Tour entfernt.

- Start/Ziel: Ratzeburg, Schlosswiese
  - Länge: 40 bis 43 Kilometer Rundtour
  - Dauer: rund 3 Stunden
  - Strecke: Wälder, Seenlandschaft, Abschnitte am Elbe-Lübeck-Kanal
  - Highlights: Ratzeburger See, Bartelsbusch, NSG Saltemoor
- Insgesamt umfasst das Radwegenetz im Herzogtum Lauenburg mehr als 1000 Kilometer. Info unter [www.naturpark-lauenburgische-seen.de](http://www.naturpark-lauenburgische-seen.de)



### Kanalgeschichten-Tour: Radeln entlang des Elbe-Lübeck-Kanals

Ruhig und fast immer am Wasser entlang. So lässt sich die Kanalgeschichten-Tour rund um Mölln am besten beschreiben. Die rund 33 Kilometer lange Strecke folgt dem Elbe-Lübeck-Kanal, der teilweise auf der Trasse des alten Stecknitz-Delvenau-Kanals verläuft. Über diese Wasserverbindung wurde bis ins 19. Jahrhundert das Salz aus Lüneburg per Schiff nach Lübeck transportiert.

Unterwegs passiert man unter anderem den Lankauer See, den Behlendorfer See und die Schleuse in Berken thin. Gerade jetzt im Frühjahr zeigt sich die Strecke von ihrer schönsten Seite.

- Start/Ziel: Mölln, Marktplatz
- Länge: etwa 33 Kilometer Rundtour
- Dauer: rund 2,5 Stunden
- Strecke: überwiegend ruhige Wege entlang des Elbe-Lübeck-Kanals
- Highlights: Schleuse Berken thin, Lankauer See, Info: [www.moelln-tourismus.de](http://www.moelln-tourismus.de)

### Trave-Radweg: Entlang der Trave zwischen Bad Oldesloe und Lübeck

Auch die Trave gehört für viele von uns zu den schönsten Radrevieren der Region. Eine längere Rundtour beginnt in Bad Oldesloe und folgt zunächst dem Trave-Uferweg. Der Weg führt über längere Abschnitte direkt am Fluss entlang und gehört zu den ruhigeren Strecken der Gegend. Ein Stopp lohnt sich an der Kornwassermühle in Nütschau. Die Anlage geht auf eine Wassermühle aus dem 16. Jahrhundert zurück und liegt idyllisch im Travetal. Heute gehört das Gelände zum Kloster Nütschau.

Unser Tipp: Kurz vor Lübeck führt die Strecke außerdem am Landhotel Friederikenhof vorbei – einem ehemaligen Gutshof in Oberbüs-sau, der heute mit Restaurant und großem Garten ein beliebter Zwischenstopp für Radfahrer im Travetal ist.

Weitere Abschnitte führen über ruhige Wege und kleine Nebenstraßen durch die Landschaft. Mit rund 50 Kilometern ist die Tour zwar etwas länger. Dafür eignet sie

sich perfekt für alle, die eine ausgedehnte Frühlingsrunde fahren möchten.

- Start/Ziel: Bahnhof Bad Oldesloe
- Länge: etwa 50 bis 54 Kilometer Rundtour
- Dauer: rund 3 bis 3,5 Stunden
- Strecke: Trave Uferweg, ehemalige Bahntrassen, Nebenstraßen
- Highlights: Kornwassermühle Nütschau, Naturschutzgebiet Nienwohlder Moor

### Noch eine Runde mehr?

Weitere schöne Strecken gibt es in der Region reichlich. Dazu gehören die Eiszeittrur rund um Ratzeburg (39 Kilometer über Berken thin und Lankau), die Seenradtour durch den Naturpark Lauenburgische Seen (etwa 40 Kilometer ab Ratzeburg Richtung Schaalsee) oder die 48 Kilometer lange Stecknitz-Tour entlang des Elbe-Lübeck-Kanals ab Berken thin. Auch die „Tour de Grass“ von Lübeck nach Mölln führt auf knapp 45 Kilometern durch eine der schönsten Radlandschaften der Region. *cs*

Perfektes Ziel für die frühlingshafte Radtour zu Ostern ist der Ratzeburger See. Foto: sh-tourismus.de/ MOCANOX

**Müssener Hofladen**  
Kartoffeln, Eier aus dem Hühnermobil, Eierlikör u.v.m.  
Schwarzenbeker Straße 1  
21516 Müssen  
Tel. 041 55 / 7 19 85 87  
Mo. - Sa. 9.00 - 12.30 Uhr  
und Do. + Fr. 14.30 - 18.00 Uhr  
[www.muessener-hofladen.de](http://www.muessener-hofladen.de)

Entdecken Sie bei uns schöne **Ostergeschenke** und liebevolle **Osterdekorationen** für ein festlich geschmücktes Zuhause. Wir freuen uns auf Sie und wünschen ein schönes Osterfest!  
Wibke Joerchel und Mitarbeiter-Team  
seit 1934 **Hellmut Voß** e.K.  
Uhrmacher + Optiker  
Inh. Wibke Joerchel (staatlich gepr. Augenoptikerin und Augenoptikermeisterin)  
Ratzeburg · Schragenstraße 4  
Telefon 0 45 41 / 36 04  
Unsere aktuellen Öffnungszeiten finden Sie unter [www.voss-optik.de](http://www.voss-optik.de)

**Rainer Kraft** GmbH  
BAUGESCHÄFT  
Maurer- und Betonbauermeister  
Wir wünschen frohe Ostern!  
Zum Schäferkatzen 2a · 23919 Rondeshagen  
Tel. 0 45 44/15 89  
[kraft-rondeshagen@t-online.de](mailto:kraft-rondeshagen@t-online.de)  
Meisterhaft Deutsche Bauwirtschaft

Wir wünschen unseren Kunden ein frohes Osterfest!  
Meisterbetrieb Inh. Mathias Kuch  
**Stahl- und Metallbau hagen** seit 1899  
• Fenster & Türen • Treppen & Geländer  
• Rollläden & Markisen • Zäune, Tore, Garagentore & Torautomatisierung  
• Terrassenüberdachungen & Vordächer • Bauelemente  
• Insektenschutz  
Schweriner Str. 28 · 23909 Ratzeburg · Telefon: 0 45 41/89 10 27  
E-Mail: [hagen-metallbau@t-online.de](mailto:hagen-metallbau@t-online.de)

Wir wünschen allen ein schönes Osterfest.  
**RENK** GmbH  
HEIZUNG GAS + WASSER  
Jörn Renk GmbH  
Am Kirchberg 14  
23860 Klein Wesenberg  
Tel. 0 45 31 / 8 55 40  
oder 0 45 33 / 7 87 78 92

## Gesunde Alternativen fürs Osternest

Selbstgebackenes und kleine Geschenke statt zuckerreicher Kalorienbomben

Kaum sind die Weihnachts-süßigkeiten aus den Supermärkten geräumt, nehmen Schokoladenhasen und Zuckereier ihre Plätze ein. Geht Ostern für Kinder auch einen Tick gesünder?

Das Problem an Schokolade und Co.: Sie enthalten sehr viel Zucker. Der erhöht das Risiko für Karies. Und bei Kindern ist er zusätzlich problematisch: „Kleine Körper brauchen weniger Energie, und somit sind sie schneller bei der Zuckermenge angekommen, die nicht mehr gesundheitlich verträglich ist“, erklärt Daniela Krehl, Ernährungsexpertin von der Verbraucherzentrale Bayern.

braucherzentrale Bayern.

### Nährstoffreichere Snacks fürs Osternest

Ihr Tipp: Snacks ins Osterkörnchen legen, die nicht nur weniger Zucker enthalten, sondern wertvolle Nährstoffe liefern. Ein paar Ideen:

- Energieballs aus Nüssen und Trockenfrüchten enthalten zwar auch Zucker, liefern aber gleichzeitig Vitamine und Mineralstoffe.
- Gefriergetrocknete Beeren bestechen außerdem durch die gut erhaltene Farbe - da greifen Kinder gern zu.
- Gekochte Eier sind eine gesunde Nährstoffbombe und

machen sich auch optisch wunderbar im Osternest.

Auch selbst backen ist eine Option. Hefeteig etwa kann man gut ohne viel Zucker machen. „Und wenn ich den dann auch noch mit einem hohen Vollkornanteil bestücke, vielleicht Quark in den Teig gebe, dann habe ich viel Eiweiß“, so Krehl.

Gut aussehen sollte das Osternest auch. Bei gesundem Gebäck werden Kinder zugreifen, wenn es in einer Hasenform daherkommt. Eine tolle Ergänzung zu Essbarem sind Spielsachen im Osternest. Seifenblasen zum Beispiel oder ein Springseil. *dpa*

Höher, schneller, weiter...  
...Fliegen ab Lübeck! ✈️  
Flughafen Lübeck  
Schön. Schnell. Abheben.  
München  
London  
Málaga  
Mallorca  
Sonderreisen  
[www.flughafen-luebeck.de](http://www.flughafen-luebeck.de)

**IMMOBILIENMARKT**  
**IMMOBILIENVERKAUF**  
**EIGENTUMSWOHNUNGEN**

**Sparkasse Holstein** **Heiligenhafen an der Ostsee**  
Neubau-Eigentumswohnungen



Nur einen Steinwurf vom Strand entfernt, der einen herrlichen Blick auf das Warder und die Fehmarnsundbrücke bietet, entsteht der stilvolle Neubau WITT HUUS in bester Lage von Heiligenhafen. Die Wohnungen verfügen über großzügige Grundrisse, Fußbodenheizung und Balkon, Loggia oder Terrasse. **2- bis 3-Zi.-Whg., ca. 49 bis 105 m² Wohnfläche, KfW 55, Baubeginn 2025, ab € 319.000,-, keine Käufercourtage**

Bedarfsausweis, Endenergiebedarf A+ | 19,8 kWh/(m²a), Primärenergiebedarf A | 35,6 kWh/(m²a), Neubau | Baujahr 2026, Luft/Wasser-Wärmepumpe | Heizung + Warmwasser: Strom-Mix  
**Jetzt informieren: 5 % degressive AfA für Kapitalanleger/Vermieter**

**S-Immobilien-Gesellschaft Holstein mbH & Co. KG,**  
Tochtergesellschaft der Sparkasse Holstein  
Ansprechpartner: Hauke Hinz | Markt 16-17 | 23774 Heiligenhafen  
Tel. 04531 508-75721 | hinz@sig-holstein.de | witt-huus-heiligenhafen.de

**Sparkasse Holstein** **Neustadt – Hospitalquartier**  
Neubau-Eigentumswohnungen



Mitten im Stadtkern und direkt am Ufer der Lübecker Bucht. Im „Hospitalquartier“ entstehen 61 Eigentumswohnungen und 7 Townhouses, sowie 8 Gewerbeeinheiten. Fertigstellung Ende 2026 geplant. **2- bis 4-Zi.-Whg., ca. 53,3 bis 151 m² Wohnfl., KfW 55, Baubeginn ist erfolgt, ab € 284.700,- keine Käufercourtage**

Bedarfsausweis, Endenergiebedarf Haus A | A: 44,2 kWh/(m²a), Haus B | A: 35,9 kWh/(m²a), Haus B Gewerbe | B: 50,9 kWh/(m²a), Haus C | A: 37,2 kWh/(m²a), Neubau, Baujahr 2026, Gas, Meerwasserwärmepumpe  
**Jetzt informieren: 5 % degressive AfA für Kapitalanleger/Vermieter**

**S-Immobilien-Gesellschaft Holstein mbH & Co. KG,**  
Tochtergesellschaft der Sparkasse Holstein  
Tel.: 04531 508-72714 | vertrieb@sig-holstein.de | hospitalquartier.de

**Top-Objekt der Woche**  
Kostenlose Marktwertermittlung: [www.unser-immobilienwert.de](http://www.unser-immobilienwert.de)  
**Zweitwohnsitz am Meer**  
ETW in Travemünde, ca. 39 m² Wohnfl., 1,5 Zim., Balkon, Stellplatz, Bj. 1986, 261,25€ Hausgeld, EnV 110,90 kWh/(m²a), D, Gas, 249.000 € (zzgl. 3,33% inkl. MwSt.Käuferprov.)  
moellerherm-immobilien.de 0800-77 16 100

**Top-Objekt der Woche**  
Kostenlose Marktwertermittlung: [www.unser-immobilienwert.de](http://www.unser-immobilienwert.de)  
**Modernes Küstenjuwel**  
ETW in Haffkrug, 1.Reihe, ca. 46 m² Wohnfl., 1,5 Zim., TG-Stellplatz, 186€ Hausgeld, Bj. 1972, EnV, 140 kWh/(m²a), E, Gas, 365.000 € (zzgl. 3,57% inkl. MwSt.Käuferprov.)  
moellerherm-immobilien.de 0800-77 16 100

**Timmendorfer Strand**  
Weitblick garantiert - möblierte 1 Zi. ETW m. seilt. Ostseeblick, ca. 40 m² Wohnfl., EBK, hochw. DB, Sonnenbalkon, 18. OG, 2023 umfangr. san., Keller, Aufzüge, Bj. 1972, B: 91,4 kWh/(m²a), Gas-ZH, Kl: C, KP: 245.000,- €, 0451-8009410 von-wuefling-immobilien.de

**Neuer Kaufpreis! Mölln...**  
Eindrucksvolle Endetagen-Whg. im 2. OG, 4 Zimmer, sehr gepflegte ruhige Wohnanlage, ca. 105 m² Wohnfläche, großer Wohn-/Essbereich, vollausgest. EBK, Vollbad mit FBH, Süd-Balkon, zzgl. TG-Stellpl., weitl. Gemeinschaftsgrdst., Bj. 1986, V: 89,01 kWh/(m²a), Gas-ZH, Kl: C, KP: 315.000,- €, 0451-8009410 von-wuefling-immobilien.de

**Lübeck - Buntekuch**  
Flexible Kalthalle nahe des CITTI-Parks, vielseitig nutzbare Kalthalle, ca. 200 m² Gesamtl., Autobahnabbindung, drei PKW-Stellplätze, ein LKW-Stellplatz, NKM: 1.000,- € zzgl. 50,- € NK, 0451-8009410 von-wuefling-immobilien.de

**Unweit der Ostsee!**  
Gemütliche 2 Zi. ETW in Ratekau, ca. 35 m², Pantry-Kü., Tageslichtduschbad, Außen-SP, Bj. 1960, V: 98,7 kWh/(m²a), Öl-ZH, Kl: C, KP: 115.000,- €, 0451-8009410 von-wuefling-immobilien.de

**Timmendorfer Strand**  
Repräsentative 2,5 Zi. ETW, 17. OG, ca. 85 m², Sonnenbalkon, stilvolle EBK, modernes Duschbad, Granitsteinfliesen, Keller, Bj. 1972, B: 91,4 kWh/(m²a), Gas-ZH, Kl: C, KP: 495.000,- €, 0451-8009410 von-wuefling-immobilien.de

**Bad Schwartau...**  
Stilvolles EFH m. tollem Süd-Grundstück! Idyllischer Lage, 5 Zi., Wohnfl. ca. 165 m², Nutzfl. ca. 100 m², Grdst. ca. 807 m², WZ m. Kamin, Essber. m. Terr., Wannenbad-Ensuite, 2 DB, Keller, Sonnenterrasse m. el. Markise u. Außenkamin, gr. Doppelgarage, Bj. 1976, B: 245,8 kWh/(m²a) p.a., Kl. G, Gas-ZH, Kaufpreis: 580.000,-€, 0451-8009410 von-wuefling-immobilien.de

**Lübeck - Buntekuch**  
Renovierungsbedürftige 2,5 Zi. ETW, 1. OG, ca. 62 m², Süd-Balkon, Keller, Fenster und Eingangstür ber. erneuert, Bj. 1965, B: 98,9 kWh/(m²a), Fernwärme, Kl: C, KP: 185.000,- € 0451-8009410 von-wuefling-immobilien.de

**Süsel**  
Mod. Bungalow in ruhiger Lage, 4 Zimmer, ca. 125 m² Wohnfläche, EBK, Wohn-/ Esszi. m. Kamin, Schafzimmer m. Terrassenzugang, sonnige Terr., Doppel-Carport, ca. 617 m² Grundst., Bj. 2023, B: 46 kWh/(m²a), Strom-FBH, Kl: A, KP: 520.000,- € 0451-8009410 von-wuefling-immobilien.de

**Groß Grönau**  
Imposante Maisonette-Whg. m. Haus-im-Haus-Charakter, 6 Zi., ca. 272 m² Wohnfl., 80 m² Nfl., Kamin, Sauna, 4 Balkone, Bj. 1998, V: 113,91 kWh/(m²a), Gas-ZH, Kl: D, KP: 650.000,- €, 0451-8009410 von-wuefling-immobilien.de

**Idyllisch gelegenes Einfamilienhaus mit herrlich eingewachsenem Grundstück und viel Platz in Hamberge**  
Wohn- und Nutzfl. ca. 244 m², Grdst. ca. 1.152 m², Bj. ca. 1979, 6 Zimmer, Vollkeller, 1 VB, 1 Gäste-WC, Garage mit ca. 27 m² Kamin, freie Lieferung, Verbrauchsausweis, D, 137,48 kWh, Ölheizung **KP 590.000,- €**  
Kontaktieren Sie uns gerne!

**ESPLANADE IMMOBILIEN**  
info@esplanade-immobilien.de  
Tel.: 0451-7907190



**Jugendstilvilla in Bestlage in St. Gertrud**  
Nur wenige Meter von der Wakenitz entfernt

Gesamtlf. ca. 322 m², Grdst. ca. 443 m², JNKM IST gesamt ca. 67.200,- €, Durchschnittsmiete 17,39 €/m², 4 WE, 2 Balkone, 1 Wintergarten, hohe Decken, Pichpigne Holzdielen, Kassetentüren, vollständig vermietet, Bj. 1905, Gas-Zentralheizung, denkmalgeschützt, EA lt. Gesetzgebung nicht erforderlich  
**KP 1.600.000,- €**  
Kontaktieren Sie uns gerne!



**Neubau Doppelhaushälfte in Scharbeutz zur Miete, Fußläufig zum Strand, gehobene Ausstattung, ca. 113 m² Wohnfläche, Fußbodenheizung, hochwertige EBK, 4 Zimmer + Atelier, Vollbad + Gäste-WC, lichtdurchflutetes Wohnzimmer, sonnige Terrasse, Außenstellplatz EBA: 21 kWh/(m²a), L-W-W-Pumpe, A+, Bj. 2018 € 1.900,- Kaltmiete zzgl. NK**  
loose Immobilien seit 1982  
04503-7074470 www.loose-immo.com



**Kostlose Marktwertermittlung: www.unser-immobilienwert.de**  
**Hochwertiges Smart-Home**  
EFH in Blankensee, hochwertige Ausstattung, ca. 155 m² Wohnfl., 5 Zim., 587m² Grdst., Bj. 2017, EnV, 48,10 kWh/(m²a), A, Wärmepumpe, 849.000 € (zzgl. 3,57% inkl. MwSt.Käuferprov.)  
moellerherm-immobilien.de 0800-77 16 100

**Lübeck – St. Gertrud**  
Extravagantes EFH m. Galeriecharakter in beliebter Waldrandlage von St. Gertrud! 6 Zi., ca. 300 m² Wfl., ca. 60 m² NF, ca. 829 m² Grdst., Kamin, S/W-Terr., hochwertige Küche, Sauna, XL-Garage, Bj. 1996, B: 113,7 kWh/(m²a), Kl: D, Gas-ZH, KP: 1.400.000,- €, 0451-8009410 von-wuefling-immobilien.de

**Sülfeld**  
Idyllischer Landwohnsitz auf weitl. Grundstück, mod. EFH mit 5 Zi., ca. 176 m² Wohnfl., großz. Essber., Landhausküche, stilvolles VB, Wohnzimmer m. Kamin, ca. 3.064 m² Grdst., Garage, elektr. Tor, Bj. 2003, V: 150,6 kWh/(m²a), Kl: E, Gas-ZH, KP: 800.000,- € 0451-8009410 von-wuefling-immobilien.de

**Krummesse**  
Großzügiges EFH m. idyllischem Garten, 6,5 Zimmer, ca. 199 m² Wohnfläche, 5 Zim., 587m² Grdst., Kamin, Vollkeller, ca. 1.249 m² Grdst., Bj. 1976, B: 169 kWh/(m²a), Öl-ZH, Kl: F, KP: 450.000,- €, 0451-8009410 von-wuefling-immobilien.de

**ESPLANADE IMMOBILIEN**  
info@esplanade-immobilien.de  
Tel.: 0451-7907190



**Idyllisch gelegenes Einfamilienhaus mit herrlich eingewachsenem Grundstück und viel Platz in Hamberge**  
Wohn- und Nutzfl. ca. 244 m², Grdst. ca. 1.152 m², Bj. ca. 1979, 6 Zimmer, Vollkeller, 1 VB, 1 Gäste-WC, Garage mit ca. 27 m² Kamin, freie Lieferung, Verbrauchsausweis, D, 137,48 kWh, Ölheizung **KP 590.000,- €**  
Kontaktieren Sie uns gerne!

**Stilvolle Altbauvilla ...**  
... mit 3 verm. Wohneinheiten in zentraler Lage von Lübeck-St. Lorenz, ca. 227 m² Wfl., ca. 102 m² Nfl., N.M.E: ca. 37.332,- €, 3 Etagen, 2 Außenstellpl. u. 1 Carport, ca. 447 m² Grdst. m. Gemeinschaftsgarten u. Terrasse, Vollkeller, EG und OG mit Balkon, Bj. 1913, B: 162,2 kWh/(m²a), Gas-Etagenheizung, Kl: F, KP: 625.000,- €, 0451-8009410, www.von-wuefling-immobilien.de

**Lübeck - St. Jürgen**  
Lichtdurchflutete Architektenvilla in begehrtter Lage v. St. Jürgen. Ca. 295 m² Wohnfl., insg. 6,5 Zi., Wohn-/ Essber. m. Kamin, offene Designer-Kü., 3 - 4 SZ, 2 exkl. DB, ein Ensuite-Masterbad m. Sauna, Südterr., ca. 1.057 m² Grdst., Garage, Bj. 2022, B: 91 kWh/m² p.a., Kl. C, Gas-ZH, KP: 2.200.000€, 0451-8009410 von-wuefling-immobilien.de

**IMMOBILIE VERKAUFEN?**  
Lassen Sie sich jetzt beraten.  
Tel. 0451 - 707 46 62  
www.lubeca-immobilien.de

**Krummesse**  
Sanierungsbed. Gebäudeensemble, ca. 310 m² Wohn- / Nutzfl., Wohnhaus m. ca. 140 m² Wfl., 5 Zimmer, Wirtschaftsgeb. u. beheizb. Gewächshaus, ca. 1.000 m² Grdst., 2 Garagen, div. Stellplätze, Bj. 1856, B: 345,7 kWh/(m²a), Kl: H, Öl-ZH, KP: 250.000€, 0451-8009410 von-wuefling-immobilien.de

**Rarität mit Travelblick!**  
Malerisches Altstadthaus in Top-Zustand u. 1a-Lage, ca. 90 m² Wohnfläche, 4 Zimmer, ca. 30 m² wohnl. ausgeb. Nutzfl., Wohnküche, DB, Wohnbereich m. Travelblick, First erneuert 2024/2025, ca. 42 m² Grdst., Bj. 1306, Denkmalschutz, KP: 450.000,- €, 0451-8009410 von-wuefling-immobilien.de

**Bülow bei Schwerin**  
Großzügiges, teilsaniertes Generationenhaus mit 9 Zi., ca. 217 m² Wfl., EBK, Kaminofen, Winterga., Fußbodenheizung, Doppelcarport, ca. 2.000 m² Grdst., Bj. 1929, B: 82,31 kWh/(m²a), Gas-FBH, Kl: C, KP: 395.000,- € 0451-8009410 von-wuefling-immobilien.de

**ANLAGEOBJEKTE**

**ESPLANADE IMMOBILIEN**  
info@esplanade-immobilien.de  
Tel.: 0451-7907190



**Faktor: 17-fach • KP/m² 1.490,-€ Mehrfamilienhaus mit Entwicklungspotenzial und Stellplatz in Stockelsdorf/Lübeck**  
Gesamtlf. ca. 347 m², Wfl. ca. 292 m², JNKM SOLL ca. 25.560,- €, Durchschnittsmiete ca. 7,30 € / 6 WE, vollständig vermietet, 1 PKW-Stellpl., Bj. ca. 1981, Vollkeller, Gasetagenhg., Verbrauchsweisweis E, Endenergieverbrauch 121,9 kWh  
**KP 435.000,- €**  
Kontaktieren Sie uns gerne!

**Lübeck-Travemünde**  
Historisches, denkmalwürdiges Ensemble in Bestlage, ca. 1.000 m² vermietet Fläche, ca. 1.890 m² Grdst., teilsaniert 2023, imposante Deckenhöhe, detail. Fassadengestaltung, zahlr. alte Stilelemente, div. Nutzungsmögl. denkbar, Denkmalschutz, KP: 1,6 Mio. €, 0451-8009410 von-wuefling-immobilien.de

**Lübeck – Altstadtinsel**  
Vollvermietetes MFH mit 17 x modernisierten, kl. Whg. in bevorzugter Altstadtwohnlage, ca. 770 m² Wfl., ca. 608 m² Grdst., Bj. 1930, V: 123 kWh/(m²a), Gas-Etagenheizung, Kl: D, N.M.E: ca. 116.336,- €, KP: 2,38 Mio. €, 0451-8009410 von-wuefling-immobilien.de

**GRUNDSTÜCKE**

**Lübeck - St. Gertrud**  
Attraktives Baugrundstück m. Altbestand in beliebter Lage, ca. 832 m² Grdst., Neubebauung nach §34 BauGB mögl., Bj. 1927, B: 473 kWh/(m²a), Gas-ZH, Kl: H, KP: 320.000,- €, 0451-8009410 von-wuefling-immobilien.de

**FERIEN- UND FREIZEITIMMOBILIEN**

**Im Bademantel vom App. direkt an den Ostseestrand. Charm. App, sonnig SW, 1A Lage, Meerblick, Top ausgest., Fahrstuhl, Keller, TG-Stellpl., komplett zu verkaufen. Preis VB. od. Gebot. Besichtigung am 21.03.2026 nach Vereinbarung. ☎ 0176/20163213**

**GARAGEN / EINSTELLPLÄTZE**  
Garagenstellplatz zu verkaufen, St. Lorenz Nord. ☎ 0163-4339999

**IMMOBILIENKAUFGESUCHE**  
**EIGENTUMSWOHNUNGEN**

**Wir suchen laufend... Eigentumswohnungen & Immobilien jeder Größe**  
Tel. 0451 - 610 30 40  
Arnimstr. 29 a, 23566 Lübeck  
www.grohmann-immobilien.de

**Wir suchen Eigentumswohnungen und Immobilien. Direktkauf oder Verkauf über uns als Makler.**  
Tel. 0451 58345379 | www.invest-makler.de  
Aldermannweg 8 | 23560 Lübeck  
IVEST IMMOBILIEN GMBH

**Ab 85 m² gesucht!**  
Berufstätiges Paar su. eine ETW ab ca. 85 m² mit Balkon oder Terrasse in Reinfeld, Bad Oldesloe und Umgebung. Stellplatz wünschenswert. 0451-8009410 von-wuefling-immobilien.de

**Altbaucharme gesucht!**  
Architektenpaar su. eine stilvolle Altbauwhg. mit den typischen Jugendstilelementen in HL - St. Gertrud o. der Altstadt. KP bis ca. 700.000,- €. 0451-8009410 von-wuefling-immobilien.de

**Barrierearme ETW...**  
...gesucht! Rüstiges Seniorenhepar im Ruhestand su. eine altersger. 3-Zi.-Whg. im EG o. mit Aufzug und Terrasse / Balkon. KP bis ca. 400.000 €. 0451-8009410 von-wuefling-immobilien.de

**Mit Wasserblick ges.!**  
Für einen Hamburger Unternehmer suchen wir eine geräumige ETW mit Stellplatz und Blick auf Trave oder Kanal. KP je nach Lage und Zustand. 0451-8009410 von-wuefling-immobilien.de

**Neubau-Whg. gesucht!**  
Erfolgreicher Unternehmer su. eine neuw. ETW ab 100 m² mit Blk. o. Terrasse in zentraler Lage Lübecks. 0451-8009410 von-wuefling-immobilien.de

**Kleine ETW gesucht!**  
Kapitalanleger su. eine gut vermietbare 2- 3-Zi.-Whg., gern mit Balkon. 0451-8009410 von-wuefling-immobilien.de

**HÄUSER**



**Wir suchen laufend... Ein-/Zwei-/Mehrfamilienhäuser Doppelhaushälften / Eigentumswohnungen**  
Gerne beraten wir Sie kostenlos!  
Tel. 0451 - 610 30 40  
www.grohmann-immobilien.de

**Nähe Brolingplatz ges.!**  
Nach dem erfolgr. Verkauf Ihres großen EFH su. wir für eine unserer Kundinnen ein Stadthaus / RH in St. Lorenz Nord mit mind. ca. 80 m² u. 3 Zi.. Wenn möglich mit kleinem Garten und Stellplatz. Kaufpreis bis ca. 400.000,- €. 0451-8009410 von-wuefling-immobilien.de

**Wakenitznähe gesucht!**  
Sympathische hanseatische Unternehmerfamilie su. ein hochw. u. modern ausgest. Zuhause in ruhiger Lage von St. Gertrud o. St. Jürgen, vorzugsw. m. min. 3 SZ, 2 Stellplätzen und schönem Garten. KP bis ca. 2 Mio. €. 0451-8009410 von-wuefling-immobilien.de

**Mod. EFH gesucht!**  
Erfolgreicher Lübecker Jungunternehmer su. für sich u. seine Familie ein repräsentatives u. mod. EFH in Travemünde o. Warnsdorf m. schönem Garten, mind. 3 Schlafzimmern u. gern 2-3 Stellplätzen bis ca. 2 Mio. €. KP 0451-8009410 von-wuefling-immobilien.de

**Großzügiges EFH ges.!**  
Für eine Lübecker Unternehmerfamilie su. wir ein mod. EFH ab 200 m² Wohnfl. mit gehobener Ausstattung und großem Garten. KP bis ca. 1,5 Mio. €. Diskrete Abwicklung wird garantiert. 0451-8009410 von-wuefling-immobilien.de

**Resthof gesucht!**  
Familie mit Pferdeaffinität sucht ein Landhaus oder einen Resthof mit großem Grundstück im Kreis Ostholstein oder Herzogtum Lauenburg. 0451-8009410 von-wuefling-immobilien.de

**UMZUG IM SOMMER:** Ehepaar mit 2 Kindern sucht EFH oder DHH mit schönem Garten zum Spielen in Ahrensburg u.U. Gerne 4-5 Zimmer. KP bis € 510.000,-. Tel.: 04102-8243050 www.kriechimmobilien.de

**Kleines EFH gesucht!**  
Malermmeister m. solider Eigenkapitalbasis su. ein EFH mit ca. 120 m² Wohnfl. und kleinem Garten in Lübeck, Bad Schwartau oder Stockelsdorf. Gern auch renovierungsbedürftig. 0451-8009410 von-wuefling-immobilien.de

**Hochwertige DHH ges.!**  
Selbstständiges Ehepaar su. eine hochwertige Doppelhaushälfte mit gehobener Ausstattung und schön angelegtem Garten in Timmendorfer Strand. 0451-8009410 von-wuefling-immobilien.de

**Reihenendhaus ges.!**  
Für ein Ehepaar aus Lübeck u. die 4-jährige Tochter su. für sich ein Reihenendhaus mit min. 4 Zimmern und Garten. KP bis ca. 480.000 €. 0451-8009410 von-wuefling-immobilien.de

**Sanierungsprojekt ges.!**  
Handwerklich versierte Familie sucht ein Einfamilienhaus mit Renovierungsbedarf im Lübecker Umland. Auch ältere Baujahre sind willkommen. 0451-8009410 von-wuefling-immobilien.de

**Bungalow gesucht!**  
Sympath. Seniorenhepaar su. kleine, ebenerdigen Bungalow m. pflegeleichtem Garten u. Gge. in Lübeck o. Stockelsdorf. KP bis ca. 450.000,- €. 0451-8009410 von-wuefling-immobilien.de

**Doppelhaushälfte ges.!**  
Lehrer-Ehepaar su. eine DHH ab 80 m² Wohnfläche, vorzugsw. mit Stellplatz, in ruhiger Lage v. Lübeck. KP je nach Lage und Ausstattung. 0451-8009410 von-wuefling-immobilien.de

**MANAGER AUS FRANKFURT SUCHT:**  
Hochwertiges EFH im Hamburger Umland. Wfl. ab 160 m². Gerne mit Kamin und Garage. KP bis € 600.000,-. Tel.: 04102-8243050 www.kriechimmobilien.de

**IM GRÜNEN GESUCHT:**  
4-köpfige Familie aus NRW sucht charmantes EFH in Grobthansdorf/ Siek u.U. Gerne Landhausstil und mit über 800 m² Grundstück. Tel.: 04102-8243050 www.kriechimmobilien.de

**Reihenhaus ges.!**  
Junge Familie sucht ein modernes Reihenhaus mit mind. 4 Zimmern in Reinfeld oder vergleichbarer Lage. 0451-8009410 von-wuefling-immobilien.de

**Mit ELW ges.!**  
Unternehmer-Ehepaar sucht ein Einfamilienhaus mit separater Einliegerwohnung in Lübeck oder Umgebung. 0451-8009410 von-wuefling-immobilien.de

**Reihenmittelhaus ges.!**  
Junge Familie su. ein charmantes Reihenmittelhaus ab 3 Zi. in ruhiger Lage v. Pandorf, Ratekau u. Umgebung. 0451-8009410 von-wuefling-immobilien.de

**ANLAGEOBJEKTE**

**Wir suchen laufend Mehrfamilienhäuser. Keine Kosten für den Verkäufer!**  
Arnimstr. 29 a, 23566 HL, Tel. 0451 - 610 30 40  
www.grohmann-immobilien.de

**Wohnanlage gesucht!**  
Investorengruppe aus Braunschweig sucht verm. Wohnanlagen ab 15 Wohn-einheiten mit guter Mieterstruktur in Schleswig-Holstein oder Hamburg. Provisionsfrei für den Eigentümer. 0451-8009410 von-wuefling-immobilien.de

**Zinshaus gesucht!**  
Kapitalstarker Anleger sucht ein MFH oder eine Wohnanlage in Lübeck, Ostholstein oder Hamburg. Bis 3 Mio. €. Diskrete Abwicklung garantiert. Provisionsfrei für den Eigentümer. 0451-8009410 von-wuefling-immobilien.de

**Kl. MFH gesucht!**  
Privatinvestor sucht ein MFH mit 3 bis 6 WE in Lübeck oder in Bad Schwartau. Solide Vermietung gewünscht. Provisionsfrei für den Eigentümer. 0451-8009410 von-wuefling-immobilien.de

**Sanierungsobjekt ges.!**  
Projektentwickler sucht sanierungsbedürftige Wohn- und Geschäftshäuser in zentralen Lagen Norddeutschlands. Provisionsfrei für den EGT. 0451-8009410 von-wuefling-immobilien.de

**Mehrfamilienhaus ges.!**  
Privatinvestor aus Hamburg sucht ein gepfll. MFH mit min. 6 WE in Lübeck oder Hamburg. KP bis ca. 1,5 Mio. €. Provisionsfrei für den EGT. 0451-8009410 von-wuefling-immobilien.de

GRUNDSTÜCKE

**Baugrundstück gesucht!**

Privatkunde sucht ein Baugrundst. ab 600 m<sup>2</sup> zwischen Lübeck und Bad Oldesloe zur Bebauung mit einem EFH. 0451-8009410 von-wuefling-immobilien.de



Wir kaufen auch Grundstücke, auf denen solch ein Haus steht! Oder falls Ihnen Ihr Grundstück zu groß geworden ist. Rufen Sie uns gerne an, wir machen Ihnen ein Angebot!

**NORDISKA HAUS GmbH**  
Schönböckener Str. 10 - 23556 Lübeck  
04 51 - 4 86 69 18 info@nordiska-haus.de

**Teilbares Grundst. ges.!**

Projektentwickler aus Lübeck sucht größere Grundst. mit Entwicklungspotenzial in Lübeck und Ostholstein. 0451-8009410 von-wuefling-immobilien.de

FERIEN- UND FREIZEITIMMOBILIEN

**Exkl. Strandlage ges.!**

Unternehmerfamilie su. ein hochw. Ferienanwesen m. Meerblick und großem Grundstück an der Ostsee zwischen Timmendorfer Strand und Neustadt i.H. Diskrete Abwicklung garantiert. 0451-8009410 von-wuefling-immobilien.de

**Ostsee-Ferienhaus ges.!**

Begeisterter Wassersportler su. gem. mit seiner Familie ein Ferienhaus mit min. 3 SZ in unmittelbarer Nähe zur Ostsee. KP je nach Lage. 0451-8009410 von-wuefling-immobilien.de

**Reetdachhaus gesucht!**

Ruheliebendes Künstlerpaar sucht ein charmantes Reetdachhaus ab 100 m<sup>2</sup> in Alleinlage mit großem Garten als Wochenend- und Ferienhaus. 0451-8009410 von-wuefling-immobilien.de

**In Küstennähe!**

Ehepaar aus Bonn sucht ein modernes Ferienhaus mit mindestens 3 Zimmern und Terrasse im Raum Ostholstein oder an der Lübecker Bucht. 0451-8009410 von-wuefling-immobilien.de

**Als Kapitalanlage ges.!**

Investor sucht verm. o. vermietbare Ferienwohnung an der Lübecker Bucht mit guter Auslastungshistorie. 0451-8009410 von-wuefling-immobilien.de

**Ferienwohnung gesucht!**

Hamburger Familie su. eine gepfl. 2 - 3-Zi.-Ferienwhg. in Grömitz u. vergleichb. Lage - strandnah bevorzugt. 0451-8009410 von-wuefling-immobilien.de

GEWERBLICHE IMMOBILIENANGEBOTE

BÜROFLÄCHEN / PRAXEN

**Lübeck - St. Jürgen**

Attraktive möblierte Bürofläche an der Wakenitz, ca. 95 m<sup>2</sup> Bürofl. im EG u. Gartengeschoss, sep. Eingang, 2 Büroräume, Küche, Bad, Besprechungsraum, Alarmanlage. Bj. 1999, V: 94 kWh/m<sup>2</sup> p.a., Gas-ZH, Kl: C, Kaltmiete: 1.000,- €, NK: 200,- €, 0451-8009410 von-wuefling-immobilien.de

LADENLOKALE / LADENFLÄCHE

**Stockelsdorf**

Stilvolle Ladenfläche in zentraler Lage, ca. 100 m<sup>2</sup> Verkaufsfll., 3 m Schaufensterfront, ebenerd. Zugang, WC, ausgebauter Keller, Anlieferungsmöglichkeiten vorh., 2 PKW-SP, Bj. 1998, V: Strom: 78 kWh/(m<sup>2</sup>a), Wärme: 78 kWh/(m<sup>2</sup>a), Kl:C, Gas-ZH, KP: 269.000,-€, 0451-8009410 von-wuefling-immobilien.de

LAGERHALLEN / WERKSTÄTTEN

**Lübeck-Genin**

Flexible Gewerbehalle im etablierten Gewerbegebiet! Ca. 450 m<sup>2</sup> Lagerfl., ca. 100 m<sup>2</sup> Bürofl., Sanitäranlagen, Küche, Hallenhöhe ca. 3 m, 2 PKW-Stellplätze, Mietpreis: 1.950,- € zzgl. 495,- € NK. Baujahr 1966, V: Strom 31,6/Ennergie 46,5 kWh/(m<sup>2</sup>a), Öl-ZH, Kl: B, 0451-8009410 von-wuefling-immobilien.de

HOTELS / GASTSTÄTTEN

**Schloss-Anwesen...**

in ländlich-idyllischer Lage, ca. 17,25 ha Parkgrundst., Denkmalschutz, ca. 3.000 m<sup>2</sup> Nutzfl., 39 Zi. mit Ensuite-Bädern, Aufzug, Terr. m. Seeblick, Marstall f. Events bis 120 Personen, 18 SP, dir. Seezugang, div. Nutzungsmöglichkeiten, neue Gas-ZH 2024, Bj. 1697, saniert 2001, KP: 3,7 Mio. €, 0451-8009410 von-wuefling-immobilien.de

GEWERBLICHE IMMOBILIENGESUCHE

LAGERHALLEN / WERKSTÄTTEN

**Produktionshalle ges.!**

Mittelständisches Unternehmen su. zur Erweiterung des Unternehmens eine Produktionshalle ab 3.000 m<sup>2</sup> Hallenfl. m. Bürofl. in Lübeck o. Umgebung. Provisionsfrei für den Eigentümer. 0451-8009410 von-wuefling-immobilien.de

**Großfl. Logistikhalle!**

Überregional tätiges Unternehmen sucht eine mod. Logistik- o. Produktionshalle ab 5.000 m<sup>2</sup> m. Erweiterungspotenzial im südlichen Schleswig-Holstein. Provisionsfrei für den EGT. 0451-8009410 von-wuefling-immobilien.de

**Gewerbefläche gesucht!**

Handwerksbetrieb su. e. Lagerhalle mit Werkstattbereich und Parkmöglichkeiten entlang d. A1 o. A20 zur Miete o. Kauf. Provisionsfrei für den EGT. 0451-8009410 von-wuefling-immobilien.de

**Lagerhalle in HL ges.!**

Logistikunternehmen su. eine mod. Lagerhalle mit LKW-Zufahrt u. Autobahnanbindung in HL, zur Miete o. zum Kauf. Provisionsfrei für den EGT. 0451-8009410 von-wuefling-immobilien.de

**Kl. Lagerhalle gesucht!**

Onlinehändler su. e. Lagerhalle ab ca. 500 m<sup>2</sup> m. guter Verkehrsanbindung im Raum Lübeck o. entlang der A1. Provisionsfrei für den Eigentümer. 0451-8009410 von-wuefling-immobilien.de

GRUNDSTÜCKE

Suche Grundstück ab 400 m<sup>2</sup>-2.000 m<sup>2</sup>, auch verwildert u. mit Haus, auch aus Nachlass o. Erbengemeinschaft. Abwicklung wird übernommen. Keine Kosten für Verkäufer oder Erben. Anruf genügt! 04821-8043017

ANDERE GESUCHE

**Für vorgemerkte Kunden mit Kapitalnachweis suchen wir**

- Resthöfe
- Reitanlagen
- ganze landwirtschaftliche Betriebe

Einschätzung durch Sachverständigen. Diskrete Käufer-suche möglich.

Telefon: 01 72 - 4 47 66 95

**RAHLF IMMOBILIEN**  
www.rahlf-immo.de

MIETANGEBOTE

3 ZIMMER

St. Gertrud, 3-ZW, 88m<sup>2</sup>, HP, 2 Bk., EBK, DB, Gäste-WC, Keller, Stellpl., ab Mai, 860€ + NK. ☎ 0157-38918380

MIETGESUCHE

WOHNUNGEN

**Professionelle Vermietung von Wohn- und Gewerbeimmobilien in Lübeck und Umgebung.**  
Gerne beraten wir Sie kostenlos!  
Tel. 0451 - 610 30 40  
Arnimstr. 29a, 23566 Lübeck

**ivd GROHMANN IMMOBILIEN**  
IMMOBILIEN SEIT 1978

**Familienwhg. gesucht!**

Vierköpfige Familie su. in Lübeck, Bad Schwartau o. Umland eine 4- bis 5-Zi.-Whg. mit Balkon oder Terrasse. Mietpreis bis ca. 1.800 € monatlich. 0451-8009410 von-wuefling-immobilien.de

**City-Apartment gesucht!**

Alleinstehende kaufmännische Angestellte sucht eine moderne 2-Zimmer-Wohnung mit Balkon in der Lübecker Altstadt. NKM bis ca. 800,- €. 0451-8009410 von-wuefling-immobilien.de

**DHH gesucht!**

Für eine Apothekerin su. wir eine DHH zur Miete oder zum Kauf. 0451-8009410 von-wuefling-immobilien.de

**2-Zi.-Whg. gesucht!**

Junger Berufseinsteiger sucht eine gepflegte 2-Zimmer-Wohnung. 0451-8009410 von-wuefling-immobilien.de

**Gesundheit. Gründe/Feuchtigkeit: 2-3-Zi.-Whg./Kl.** Haus, weibl., Raum Ahrensböck + 10 km Umkreis. ☎ 0152-55705770

**Sportl. Dame in** den besten Jahren, finanziell gut aufgestellt, kein Haustier sucht 2-3 Zi.-Whg. in zentrumsnaher Umgebung von HL. ☎ 01522/3618739

**Ingenieur sucht günstige 2-Zi.-Whg.** ☎ 01765/5123499

**Seniorenger. Whg.!**

Rentnerin su. eine 2- bis 3-Zimmer-Whg. nahe des Schwartauer Kurparks. KP je nach Lage und Zustand. 0451-8009410 von-wuefling-immobilien.de

HÄUSER

**Bungalow zur Miete!**

Seniorenehepaar sucht einen ebenerdigen Bungalow, gern mit zusätzlichem Gästezimmer, im Raum Lübeck. Gern mit Anbindung an den ÖPNV. 0451-8009410 von-wuefling-immobilien.de

**Mit Garten ges.!**

Berufstätiges Pärchen mit Hund sucht ein Reihenhäuser mit Garten und Stellplatz in Ostholstein, vorzugsweise mit guter Anbindung an die A1. 0451-8009410 von-wuefling-immobilien.de

GÄRTEN / WOCHENENDHÄUSER

**Aus gesundheitlichen Gründen** schönen Garten abzugeben, mit Wasseranschluss, Holzhaus mit Terrasse, voll ausgestattet, nahe Kronsforder Allee, Preis VHB. ☎ 0176/27789510

IMMOBILIEN DIENSTLEISTUNGEN

ANDERE DIENSTLEISTUNGEN

**HAUS ZU GROSS?** Wir finden den passenden Käufer für Ihre Immobilie. Die Wertermittlung Ihrer Immobilie ist für Sie kostenlos. Tel.: 04102-8243050

**VERKAUF OHNE VERKAUFSCHILD!**

So verkaufen Sie Ihre Immobilie diskret und mit Erfolgsgarantie. ☎ 04102-8243050

KUNST- UND SAMMLERMARKT

**Alte Münzen von Sammler gesucht.** ☎ 0171/6403700

LANDWIRTSCHAFT

**Kaninchen küchenfertig 18€/kg** zu Ostern, aus Hobbyzucht, Bio Qualität ☎ 01520/4267032

BEKANNTSCHAFTS-ANZEIGEN

BEKANNTSCHAFT

SIE SUCHT IHN

**Jutta 69 J.,** bin eine ganz liebe, bodenständige Frau mit einer schlanken, vollbusigen Figur, bin zärtlich, anschlussfähig und treu. Ich habe lange im sozialen Bereich gearbeitet. Da ich leider kinderlos geblieben bin habe ich nicht so viel Anschluss. Ich würde dich gern mal zu mir einladen pv, damit wir uns näher kennenlernen können. pv ☎ 0151 - 62913878

**WIR SIND NACHHALTIG**

Bei der Herstellung von Zeitungsdruckpapieren wird nahezu 100% Altpapier eingesetzt.



Quelle: BDZV

**wochen Spiegel**

**Verlag:** Lübecker Nachrichten Media GmbH  
Herrenholz 12, 23556 Lübeck

**Druck:** A. Beig Druckerei und Verlag GmbH & Co. KG  
Damm 9-19  
25421 Pinneberg

Geschäftsleitung: Björn Bothe & Bernd Hellermann  
Leiter Media-Vermarktung: Marco Schümann

Anzeigenabteilung: Tel. 04 51/1 44-12 00

Privatanzeigen: Tel. 04 51 / 31 700 180

e-mail: wochenspiegel.anzeigen@LN-luebeck.de

Zustellung: kostenlos, sonnabends  
Lübecker Wochenspiegel Zustell GmbH  
Telefon: 04 51 / 31 700 186

Gesamt-Druckauflagen:  
Ausgabe Lübeck 95.985  
Ausgabe Bad Schwartau / Stockelsdorf 26.805  
Ausgabe Lübecker Bucht 16.650  
Ausgabe Eutin / Malente 17.810  
Gesamtauflage 157.250

Mitglied im

**NORD BLOCK** Bundesverband Deutscher Anzeigenblätter  
**BVDA** Bundesverband Deutscher Anzeigenblätter  
**GREENPEACE**

Falls Sie dieses Produkt nicht mehr erhalten möchten, bitten wir Sie, einen Werbebotsaufkleber mit dem Zusatzhinweis - „bitte keine kostenlosen Zeitungen“ an ihrem Briefkasten anzubringen.  
Weitere Informationen finden Sie auf dem Verbraucherportal  
[www.werbung-im-Briefkasten.de](http://www.werbung-im-Briefkasten.de)

VERSCHIEDENES

**Leere Warenkartons, klein/groß,** kostenlos abzuholen in 23923 Herrsburg-Lübeck. ☎ 038821/66830

**Kaminholz trocken. Buche, Eiche, Esche.** 3 SM incl. Lieferung 400 €. ☎ 04503-898377

**Gartenhilfe in Travemünde** gesucht. ☎ 0451-598923

**Gartenhilfe (u.a. Rasen mähen)** in Moising gesucht. ☎ 0178/4070134

**Sammler sucht Silberbestecke** versch. Hersteller 0171/4721861

**Mobile Fußpflege!** ☎ 0172/9080685

**Zu verschenken: 2 Hühnerställe** und 1 Kaninchenstall, 1 Jahr alt. ☎ 0451-30471595

**Couchtisch 1,20 x 0,70 m** mit Glasplatte und messingfarbenem Untergestell an Selbstaholner zu verschenken. ☎ 04502-5642

**Verschenke Waschbetonplatten, 50x50 cm,** 30 Stck. (auch weniger möglich) an Selbstaholner. ☎ 0451-605145

KRAFTFAHRZEUGMARKT

KFZ GESUCHE

WOHNMOBILE / -WAGEN

**Kaufe Wohnmobile + Wohnwagen.** ☎ 03944/36160 www.wm-aw.de.Fa.

MARKTPLATZ

MÖBEL / HAUSRAT

**Suche wetterfesten Marktschirm,** 3 x 4 m. ☎ 04525-1689

**Abholung von gebr. Möbeln für bedürftige Menschen** in Litauen. Tel.: 0176/55 29 18 30

BEKLEIDUNG

**Da. Motorr. Bekl. Gr. 40** zu verk. ☎ 0451/305337

HOBBY UND FREIZEIT

**Alu-Fahrräder Hercules, Rahmengröße 57,** 8-G-Nabenschaltung, Federsattel wie neu, 250 € FP. ☎ 04508/1023 (AB)

**Mädchen-City Bike 26"** Kreidler, weiß/blau, Rahmen 44cm, 3-G., Felgenbremsen, Lenker- u. Sattelfederung, Preis VB. ☎ b.dreessen@arcor.de

TIERMARKT

**Vk. Bienenvölker Carnica, DNM.** Auslieferung möglich! ☎ 0178-3341771

STELLENMARKT

**VOLLE ENERGIE** in Deine Zukunft!

**SWE**  
Stadtwerke Eutin

- Hochspannende Ausbildung!** Starte deine Ausbildung am **01.08.2026**
- Deine Vorteile:**
- Attraktive Vergütung - 1.368,26 Euro im ersten Ausbildungsjahr und on Top eine monatliche Bonuscard in Höhe von 50 Euro
  - Beruf mit sinnstiftender Tätigkeit
  - 30 Tage Urlaub, und am 24. und 31.12. ist zusätzlich frei!
  - Flexible Arbeitszeiten/Gleitzeit
  - Jährlicher Lehrmittelzuschuss
  - Moderne Büroausstattung
  - Super Teamgeist... und vieles mehr!
- **Elektroniker für Betriebstechnik (m/w/d)**
- **Anlagenmechaniker (m/w/d)**
- **Fachangestellte für Bäderbetriebe (m/w/d)**
- **Fachinformatiker für Systemintegration (m/w/d)**

**Jetzt bewerben!**  
[www.jobs.stadtwerke-eutin.de/de](http://www.jobs.stadtwerke-eutin.de/de)

Deine Ansprechpartnerin bei Karrierefragen oder Bewerbungen  
**Theres Mißling Tel. 04521 / 705 - 379**

**Wetter satt? Bei uns stehen Sie nicht im Regen!**

Wir betreiben ein überbetriebliches Ausbildungszentrum des Baubereiches in Ahrensböck inklusive eines Internats mit 115 Betten und einer Großküche. Wir suchen ab sofort einen

**Ausbilder im Hoch- oder Tiefbau (m/w/d)**  
- unbefristet -

**Profil:**  
z. B. Straßen-, Beton- oder Kanalbaumeister oder Polier - auch Einstieg ohne Meister mit Motivation zur Weiterbildung möglich

**Wir bieten:**

- unbefristeter Vertrag
- 5-Tage-Woche (Mo-Fr)
- 30 Tage Urlaub
- Urlaubs- und Weihnachtsgeld
- intensive Einarbeitung
- moderne Ausstattung
- günstiges Mittagessen

Wir freuen uns auf Ihre Bewerbung an:  
V.d.F.u.F. des Ausbildungszentrums Ahrensböck e. V., Janina Meins, Buschhol 8, 23623 Ahrensböck, Tel.: 04525-606, E-Mail: janina.meins@biv-hh-sh.de

**AUSBILDUNGSZENTRUM AHRENSBÖCK**

**HAUS- UND REINIGUNGSPERSONAL**

**Sorgfältige, erfahrene Haushaltshilfe** für 2-Pers.-Haushalt in St. Jürgen gesucht. 3 Std./Wo., als Minijob. Mehrkosten werden übernommen. ☎ 0151-10505593

**MINI- UND NEBENJOBS**

**Su. Gartenhilfe m. techn. Verständnis** 2x/Wo. & Putzhilfe 1x/Wo. ☎ 045150942

**STELLENGESUCHE**

**Erzieher sucht Stelle** in Kitabereich ☎ 0152/10661810 oder Mail an: pspeterstein@gmx.com

**Altenpflegerin mit Herz** und viel Erfahrung sucht Stelle als 24 Std Seniorenbetreuerin ☎ 0176 621 26 929

**SCHÜTZT DIE ARKTIS!**  
[www.greenpeace.de/arktis](http://www.greenpeace.de/arktis)

**GREENPEACE**

**wochenspiegel-online.de**  
Lokal & aktuell!

**Unser Portal für Lübeck, Ostholstein und die Küste**

# LESERREISEN

## Unsere Reisehighlights für Sie!

Alle Reisen inklusive Fahrt im modernen Fernreisebus ab Lübeck, Bad Schwartau, Neustadt und Eutin



p. P. im EZ nur € 398,90 p. P. im DZ nur € **299,90**

### Barberini-Museum Potsdam mit Max Liebermann Ausstellung

„Avantgarde. Max Liebermann und der Impressionismus in Deutschland“

Stadtrundfahrt Potsdam mit Schlossparkführung „Sanssouci“ und Stadtrundfahrt Berlin inklusive!

- **Leistungen** • Fahrt im modernen Fernreisebus
- 2 x Übernachtung im First-Class-Hotel Dorint Potsdam Sanssouci
- 2 x reichhaltiges Frühstück vom Buffet
- Stadtrundfahrt in Potsdam mit Schlossparkführung in Sanssouci
- Eintritt ohne Warteschlangen in die Ausstellung im Barberini-Museum
- Rückfahrt mit Abstecher in die Bundeshauptstadt Berlin mit Stadtrundfahrt mit Reiseleitung und anschließender Freizeit zur Mittagspause am berühmten Potsdamer Platz
- City-Tax Potsdam

Bitte beachten: Weitere Eintrittsgelder sind nicht im Reisepreis enthalten.

► **3-Tage-Reise** 24.04. - 26.04.2026



p. P. im EZ nur € 168,90 p. P. im DZ nur € **139,90**

### Zum „Polenmarkt“ bei Stettin

mit First-Class-Hotel in Top-Lage

Erleben Sie eine fantastische Shoppingreise nach Stettin und zum großen Polenmarkt in Linken. Am ersten Reisetag können Sie nachmittags durch die alte Hansestadt Stettin spazieren. Am 2. Reisetag geht es zum Polenmarkt in Linken mit preisgünstigen Waren wie Bekleidung, Lebensmittel, Zigaretten, Haushaltsartikeln usw.

- **Leistungen** • Fahrt im modernen Fernreisebus
- 1 x Übernachtung im Radisson-Blu Hotel
- alle Zimmer mit Bad o. DU/WC, TV, Telefon
- 1 x großes Frühstück vom Buffet
- kostenlose Nutzung des Hotelschwimmbades
- Freizeit zum Shopping und Bummeln in Stettin am 1. Tag nachmittags
- Besuch des großen Polenmarktes in Linken am 2. Tag vormittags

Bitte beachten: Die City-Tax ist direkt vor Ort zu zahlen.

► **2-Tage-Reise** 25.04. - 26.04.2026



Komplettes Kurpaket inklusive

p. P. im EZ nur € 1058,90 p. P. im DZ nur € **789,90**

### Kurreise „de Luxe“ – Sonneninsel Usedom

Luxushotel „Hamilton“ – Traumhaftes Wellness-Resort in Best-Lage

- **Leistungen** • Fahrt im modernen Fernreisebus
- 7 x Übernachtung im Luxushotel Hamilton in Swinemünde
- 7 x Frühstück vom Buffet
- 7 x Abendessen als kalt/warmes Buffet
- wechselnde ausgewählte Getränke während der Mahlzeiten (Mineralwasser, Säfte, Kaffee und Tee)
- komplettes Kurpaket inkl. ärztlicher Eingangskontrollen, sowie 2 Kuranwendungen pro Werktag (Montag-Freitag) im Reisepreis enthalten
- kostenlose Nutzung der Bade- und Wellnesslandschaft (mit Schwimmbädern, Sauna, Whirlpool und Dampfbad)
- kostenfreier Bademantel-Service
- 1 x stimmungsvoller Tanzabend im Hotel
- deutschsprachige Betreuung im Hotel

Bitte beachten: Die Kurtaxe ist direkt vor Ort im Hotel zu zahlen. Wichtige Gesundheitsinformation: Bei akuten oder chronischen Vorerkrankungen empfehlen wir, vor Reiseantritt ärztlich abklären zu lassen, ob bestimmte Anwendungen geeignet sind. Über die Durchführung einzelner Behandlungen entscheidet im Einzelfall der behandelnde Arzt oder Therapeut vor Ort.

► **8-Tage-Reise** 25.04. - 02.05.2026



Preisknüller!

p. P. im DZ nur € **369,90**

### Harz-Erlebnis: „Zu Gast bei den Hexen“

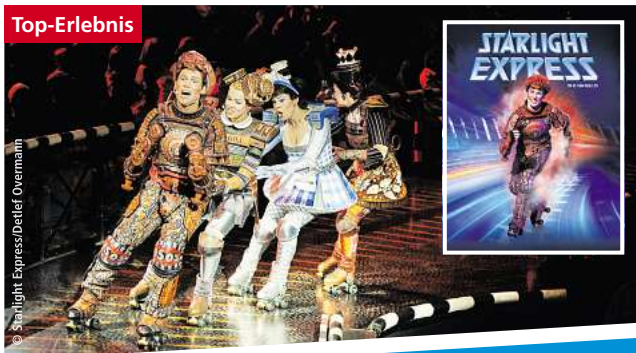
Stolberg • Thale • Quedlinburg • Goslar Wernigerode • Braunschweig

„Fachwerkromantik pur“ inmitten der Harzer Berge erwartet Sie im Herzen des Nationalparks in unserem historischen Landhaushotel in Stolberg. Stolberg ist ein Bilderbuchstädtchen, ausgezeichnet als „Historische Europastadt“ und bietet ein einmaliges Ensemble vieler alter Fachwerkhäuser aus dem 16. bis 18. Jahrhundert und einen mittelalterlichen Stadtkern mit dem wunderschönen Marktplatz.

- **Leistungen** • Fahrt im modernen Fernreisebus
- 3 x Übernachtung im historischen Fachwerkhôtel mit Nebenhaus in Stolberg
- alle Zimmer mit Bad o. DU/WC, TV, Tel. etc.
- 3 x Frühstück vom Buffet
- 2 x 3-Gang-Abendmenü
- 1 x Harzer Schlachtebuffet
- 1 x Harzer Hexenabend
- große Ostharz-Rundfahrt mit Reiseleitung
- Ausflug mit Reiseleitung in die Kaiserstadt Goslar und nach Wernigerode
- Mittagspause in Braunschweig auf der Rückfahrt

Bitte beachten: Die Kurtaxe ist direkt vor Ort im Hotel zu zahlen. Eintrittsgelder sind nicht im Reisepreis enthalten.

► **4-Tage-Reise** 03.05. - 06.05.2026



Top-Erlebnis

p. P. im EZ ab € 278,90 p. P. im DZ ab € **239,90**

### Musical-Reise „Starlight-Express“

Das erfolgreichste Musical der Welt mit First-Class-Hotel

Mehr als 37 Jahre unvergleichliche Musik, einmalige Kulissen, atemberaubende Geschwindigkeit, große Gefühle und jede Menge Rollschuh-Action. Lassen Sie sich von der Geschichte um die lebenswerte Dampok Rusty verzaubern, die gegen scheinbar übermächtige Gegner kämpfen muss und das Herz des schönen Erste-Klasse-Waggons Pearl gewinnen möchte.

- **Leistungen** • Fahrt im modernen Fernreisebus
- 1 x Übernachtung im First-Class-Hotel Mercure zentral in Bochum
- alle Zimmer mit Bad o. DU/WC, Kabel-TV, Tel., Föhn etc.
- 1 x reichhaltiges Frühstücksbuffet
- Eintrittskarte PK 4 zum Musical am Samstag um 20.00 Uhr

gegen Aufpreis p.P. buchbar:  
• Ticket PK 1: € 50,- • Ticket PK 2: € 40,- • Ticket PK 3: € 20

► **2-Tage-Reise** 09.05. - 10.05.2026



Unsere große Erfolgsreise der Vorjahre!

p. P. im EZ ab € 769,90 p. P. im DZ ab € **549,90**

### Sonneninsel Bornholm

Inselrundfahrt • Festung Hammerhus Rønne • Rundkirchen • Glasbläserei

- **Leistungen** • Fahrt im modernen Fernreisebus
- 3 x Übernachtung im komfortablen Hotel (in Sandkås bei Allinge)
- alle Zimmer mit Bad o. DU/WC, TV
- 3 x Frühstück vom Buffet
- 3 x großes Buffet am Abend
- alle Fährpasagen
- „All-Inclusive-Getränke“ im Hotel zum Abendessen (18 - 21 Uhr / Bier, Softdrinks, Weine)
- ganztägig kostenlos im Hotel: Kaffee, Tee & Säfte
- Inselrundfahrt zu den Höhepunkten Bornholms
- Besuch der Festung Hammerhus
- Besuch von Rønne und Svaneke & Gudhjem
- Besuch der typischen Rundkirchen von Bornholm
- Ausug „Bonholm neu entdecken“ m. Glasbläserei und Bonbon-Kocherei
- Besuch der Heringsräucherei und Sandstrände von Dueodde am Leuchtturm

Bitte beachten: Eintrittsgelder sind nicht im Reisepreis enthalten. An- und Abreise nach Bornholm erfolgen mit modernen Großfähren auf Direktkurs von Rügen/Mukran bzw. von Ystad nach Rønne/Bornholm hin- und zurück mit skandinavischem Flair an Bord. Fahrplan- & Strecken-Änderungen der Fähren bleiben vorbehalten.

► **4-Tage-Reise** p.P. im EZ p.P. im DZ  
10.05. - 13.05.2026 ..... € 769,90 ..... € 549,90  
23.05. - 26.05.2026 ..... € 809,90 ..... € 589,90



MTZ: 30 Personen, diese muss bis 3 Wochen vor Anreise erreicht sein. Für mobilitätseingeschränkte Personen nicht geeignet. Personalausweis erforderlich.

Reiseveranstalter: Reisebüro Behrens GmbH Riemannstraße 26 | 23701 Eutin E-Mail: info@behrens-reisen.de

Beratung & Buchung (Mo.-Fr. 09:00 bis 17:00 Uhr)

☎ **045 21-779 37-91**