

# EUTIN | MALENTE WOCHENSPIEGEL

WWW.WOCHENSPIEGEL-ONLINE.DE

Sonnabend, 14. Februar 2026 • kostenlos

## Leidenschaft auf dem Eis

Vom ersten Gleiten bis zur Formation: Zwei Trainerinnen leben und vermitteln Eiskunstlauf an der Ostsee. **SEITE 2**

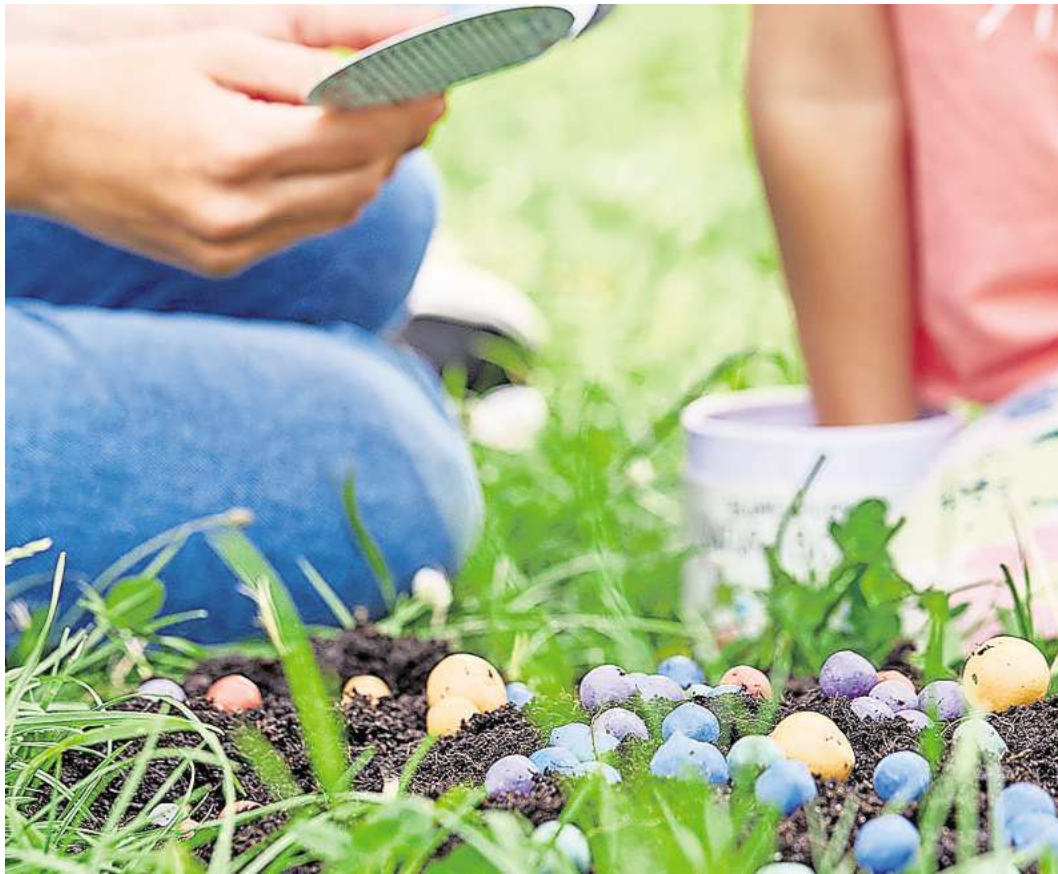
## Altbau wird zukunftsfähig

Für rund 23 Millionen Euro wird der Altbau des Elisabeth Krankenhauses in Eutin umgebaut und aufgestockt. **SEITE 3**

## Gemeinsam stark für die Sicherheit

Die Feuerwehr Gleschendorf würdigte bei ihrer Jahreshauptversammlung Einsatz, Nachwuchs und Ehrenamt. **SEITE 4**

Zustellung: 0451/144-1826  
Anzeigen: 0451/144-1111



Als Dankeschön erhalten die teilnehmenden Schulen kleine Blumenmurmeln, aus denen später bunte Wildblumen wachsen.

Foto: Die Stadtgärtner

## Eutin räumt auf

Landesweite Aktion „Unser sauberes Schleswig-Holstein“ lädt zum Mitmachen ein.

**EUTIN.** Auch in diesem Jahr wird in Eutin wieder kräftig angepackt, um ein sichtbares Zeichen für Umweltbewusstsein und Gemeinsinn zu setzen. Die Aktion „Unser sauberes Schleswig-Holstein“ startet am Sonnabend, 7. März. Alle Bürgerinnen und Bürger, Vereine, Unternehmen und Initiativen sind eingeladen, sich an der landesweiten Aufräumaktion zu beteiligen.

Für die Schulen ist die Aktion bereits für Freitag, 6. März, vorgesehen. Gemeinsam sollen Wege, Straßen, Feldränder und öffentliche Flächen von Müll befreit werden – ein Engagement, das Eutin nicht nur sauberer, sondern auch lebenswerter macht.

Für die teilnehmenden Schu-

len hat sich die Stadt Eutin in diesem Jahr etwas Besonderes einfallen lassen: Nach der Sammelaktion – sobald es die Witterung zulässt – dürfen die Kinder und Jugendlichen auf schulnahen Flächen Blühwiesen anlegen. Als Dankeschön für das Müllsammeln wird es Blumenmurmeln und Samenbomben geben, mit denen bunte, heimische Wildblumen wie Kornblumen, Mohn und Nachtkerzen ausgesät werden.

„Wir möchten, dass Kinder erleben, wie ihr Einsatz für die Umwelt sichtbar wird, wächst und aufblüht – im wahrsten Sinne des Wortes“, sagt Bürgermeister Sven Radestock.

Unterstützt wird die Aktion von engagierten lokalen Part-

nern: Die Eutiner Volksbank ermöglicht die Anschaffung von Insektenhotels mit einer Geldspende. Diese werden an den Blühflächen aufgestellt und bieten Wildbienen sowie anderen Insekten wertvollen Lebensraum. Zudem stellt Rewe in der Weidestraße aus Eutin Vogelhäuser zur Verfügung, die die neuen Naturflächen zusätzlich attraktiv für heimische Vogelarten machen. So entsteht ein nachhaltiges Projekt, das über den Aktionstag hinaus wirkt.

Aber auch für alle anderen, die in Eutin bei der Aktion „Unser sauberes Schleswig-Holstein“ mitmachen, ist die Teilnahme in diesem Jahr noch attraktiver. So werden im Anschluss Sachspenden und Gutscheine lokaler

Partnerunternehmen als kleines Dankeschön für den tatkräftigen Einsatz verlost.

Die Treffpunkte für das Müllsammeln werden im Internet unter [www.eutin.de](http://www.eutin.de) und auf den Social-Media-Kanälen der Stadt bekanntgegeben. Wer als Verein oder Organisation teilnehmen möchte, kann sich direkt bei Jasmin Dems per E-Mail an [j.dems@eutin.de](mailto:j.dems@eutin.de) anmelden.

„Wir hoffen, dass wieder viele Menschen dabei sind und sich für ein sauberes und grünes Eutin stark machen“, sagt Bürgermeister Sven Radestock. „Gemeinsam schaffen wir Bewusstsein für unsere Umwelt und zeigen, dass Nachhaltigkeit direkt vor der eigenen Haustür beginnen kann.“

**Dach Solar GmbH**  
Ratenkauf möglich!

### PHOTOVOLTAIK

vom Fachbetrieb vor Ort

**ALLES AUS EINER HAND**

- ✓ individuelle Fachberatung
- ✓ fachgerechte Montage
- ✓ zuverlässig und kostengünstig
- ✓ schnell und professionell

Rudolf-Diesel-Str. 22, 23617 Stockelsdorf | 0451-120 150-0  
info@dachsolar.de | www.dachsolar.de

**AUTO ADAM kauft**  
fast jeden Pkw & Lkw

auch defekt, Unfall-/Totalschaden  
Sofort Bargeld, prompte Abmeldung u. Abholung  
24-Std.-Tel.-Service, auch sonntags

Rufen Sie an,  
**04 51 / 57010**

HL, Roggenhorster Straße 13  
**www.AUTO-ADAM.de**

**Gold & Silber**  
Wir zahlen hohe Preise für Besteck und Schmuck, Brillanten und Uhren, Münzen, Zahngold und Bernstein

**ANTIK & KUNST**  
Breite Str. 4 neben der Schiffergesellschaft  
direkt am Koberg  
☎ 7 25 56 • Gutachten

Mo. geschlossen  
Di - Fr. 10-16 Uhr  
Samstag 11-16 Uhr

Suche alte Orden und Bilder  
**www.goldankauf-dose.de**

**O. C. KATRE-SCHMUCK**  
Batteriewechsel bis Ende Februar ab **5,- €**

Gold-, Silber-Reparaturen

**Wir kaufen:**  
Gold, Silber, Platin, Zahngold, Bernstein, Luxusuhren

**MÜHLENSTR. 19 • LÜBECK ☎ 0451/9 89 89 29**

**Pflege24Nord**  
24-Stunden-Betreuung in Ihrem eigenen Zuhause!  
Individuelle Betreuung durch polnisches Personal!  
Die bezahlbare Alternative zum Pflegeheim!  
Tel. 0 41 55/4 93 99 66  
**www.pflege24nord.de**

**WIR SIND NACHHALTIG**

Bei der Herstellung von Zeitungsdrukpapieren wird nahezu 100% Altpapier eingesetzt.

Quelle: BDZV

**WOCHENSPIEGEL**

**STARK**

sos-kinderdoerfer.de

SOS KINDERDÖRFER WELTWEIT

**Duschcabinen der Extraklasse**

Wir fertigen hochwertige Ganzglasduschen, individuell nach Maß, exklusiv für Ihr Badezimmer.

Mehr Infos hier!

Rufen Sie uns einfach an!  
**GLASEREI MEWS**  
0451/73730 **SONN**

**WolleHobby und Hobby**  
Lübeck GmbH & Co. KG

**Edel-Strickgarn**  
Super-Kid-Mohair mit Seide

50 g  
25,-  
**14,99**

Lübeck, Fleischhauerstr. 64-74,  
Tel.: 04 51 / 7 07 24 11  
Mo.-Fr. 9-18:30 Uhr, Sa. 10-16 Uhr  
**www.wolleundhobby.de**

**CUBE STORE LÜBECK** **3 MTB MARKET**

**AB SOFORT WERKSTATT TERMINE FREI**

**MARKENFREIE WERKSTATT**

Mach dein Rad fit für den Frühling!

Gleich online anmelden

**MTB-MARKET GMBH & CO. KG**  
Bei der Gasanstalt 2 - 4  
23560 Lübeck » **MTBMARKET.DE**

**CUBE STORE LÜBECK**  
Schwartauer Allee 92  
23554 Lübeck » **CUBE-LUEBECK.DE**

**PHILIPS**

Besser hören, wenn es darauf ankommt!

**SCHMELZER HÖRSYSTEME**

JETZT anmelden und gratis Batterien für 3 Jahre sichern\*.

Bad Schwartau | Lübeck Zentrum | Stockelsdorf: ☎ 04102 - 987 86 33  
Lübeck Campus | Lübeck Schlutup | Travemünde: ☎ 04502 - 88 69 900

\*Anmeldefrist ist bis zum 31. März 2026 und das Angebot dann gültig bis zum 30.06.2026. Bei Kaufabschluss eines Im-Ohr-Hörgerätes von Philips, erhalten Sie für 3 Jahre kostenlos Batterien. Das bedeutet max. 30 St. / Jahr.

Schmelzer Hörsysteme in Ostholstein GmbH (Bad Schwartau), Schmelzer Hörsysteme in Travemünde GmbH (Lübeck Campus, Lübeck Schlutup), Schmelzer Hörsysteme in Lübeck GmbH (Lübeck Zentrum) und Schmelzer Hörsysteme in Stockelsdorf GmbH, werben gemeinschaftlich.

# Das Eiskunstlaufen hat auch an der Küste viele Fans

Die Trainerinnen Sabrina Wehrend und Jennifer Schweizer fördern in Timmendorfer Strand den Nachwuchs.

**TIMMENDORFER STRAND.** Es ist Sonnabendfrüh, kurz nach 8 Uhr, das Eissport- und Tenniszentrum (ETC) am Timmendorfer Strand ist hell erleuchtet. Reges Treiben herrscht auf der Eisfläche. Auf einer Seite machen sich die Jüngsten mit der rutschigen Fläche vertraut, wenige Meter davon entfernt lernen Neulinge die ersten wichtigen Schritte fürs Eiskunstlaufen. Diese traditionelle Wintersportart, besonders bei Olympia sehr beliebt, steht auch an der Ostsee hoch im Kurs.

Sabrina Wehrend vom Club für Eissport Timmendorfer Strand (CET) und Jennifer Schweizer vom Timmendorfer Eissportverein (TESV) unterrichten die Eiskunstlaufgruppen an der Ostsee. Rund 100 Teilnehmende verzeichnen die Kurse.

„Unsere älteste Eiskunstläuferin ist 52 Jahre alt, die Jüngsten sind ab Schuhgröße 24 mit etwa drei Jahren dabei“, erklärt Sabrina Wehrend. Sie kommt aus Neuss in Nordrhein-Westfalen (NRW). Mit sechs Jahren hat sie mit dem Schlittschuhlaufen begonnen.

„Ich habe im Schwimmbekken mein Seepferdchen gemacht und nebenan war die Eishalle. Als ich die Läufer gesehen habe, war es um mich geschehen. Seitdem musste meine Mutter mit mir zum Eis-

kunstlaufen“, erzählt die 41-Jährige. Allein auf dem Eis zu stehen, sei sehr befreiend. „Das ist einfach unglaublich schön“, betont Wehrend, die seit 2018 in Timmendorfer Strand ist.

Jennifer Schweizer hat bereits im Alter von drei Jahren angefangen: „Meine Mutter hat mich einfach aufs Eis gestellt.“ Schweizer kommt ursprünglich aus Chemnitz, zog später mit der Familie nach Lübeck. Die Arbeit als Trainerin mache ihr viel Spaß. Zusammen mit Sabrina Wehrend stehen auch mal Show-Auftritte an. „Es ist wichtig, zu zeigen, dass es hier an der Ostsee Eiskunstlauf gibt. Viele sind überrascht, wenn sie das hören“, erklärt Jennifer Schweizer.

Beide Trainerinnen haben eine große gemeinsame Liebe: das Formations-Eiskunstlaufen. Dabei stehen zumeist 16 Läuferinnen und Läufer synchron auf dem Eis. „Wir haben jetzt genügend Leute gefunden, um auch hier in Timmendorfer Formationstanzen zu machen. Dieser Sport ist spektakulär, hat viel Dynamik und fördert den Gemeinschaftsgeist“, erzählt Wehrend. Allerdings: „Es ist leider nicht olympisch.“

Apropos Olympia. In diesen Tagen wäre Sabrina Wehrend gern als Zuschauerin bei den Olympischen Winterspielen in



Die Eiskunstlaufgruppen in Timmendorfer Strand bereiten sich derzeit fleißig auf die Vereinsmeisterschaft im März vor.

Fotos: Wehrend

Mailand dabei gewesen: „Es ist ja diesmal fast um die Ecke. Ich hatte mich auch für Karten angemeldet, habe aber gesehen, was sie kosten, und keinen gefunden, der mitfahren wollte.“ Bis zu 700 Euro hätte sie für den Besuch eines Wettkampfs zahlen müssen. Jetzt werde sie alles im Fernsehen anschauen und besonders den deutschen Eiskunsttänzer Tim Dieck verfolgen.

Tims Vater, Friedrich Dieck, ist Präsident des Landeseissportverbandes in NRW und schaut am 21. März bei den Vereins-

meisterschaften im ETC vorbei. Dort nimmt er die Prüfungen der Timmendorfer Eiskunstläufer ab.

Dann wollen die beiden Trainerinnen sich zum ersten Mal mit ihrer Formation präsentieren und laden jeden ein, sich den Eiskunstlaufsport an der Ostsee einmal anzuschauen.

Zuvor aber heißt es Daumen drücken für die Sportler bei den Winterspielen in Mailand, wie für die große deutsche Medailenhoffnung im Paarlauf, Minerva Hase und Nikita Volodin, wenn sie am morgigen Sonntag und kommenden Montag, 15. und 16. Februar, im Kurzprogramm und in der Kür ihre Sprünge, Hebungen, Würfe und die Todesspirale zeigen.

„Eiskunstläufer stecken viel Blut, Schweiß und Tränen in

ihren Sport, mit dem sie kaum was verdienen“, betont Sabrina Wehrend und wünscht abschließend: „Ich hoffe, unser

Spitzenpaar hat bei den Olympischen Winterspielen eine tolle Zeit, so wie alle deutschen Sportler.“

MB



Die Eiskunstläuferin Sabrina Wehrend nimmt selbst einmal im Jahr an Wettkämpfen teil.



Die Eiskunstläuferinnen von der Ostsee: Sabrina Wehrend (re.) und Jennifer Schweizer zeigen den sogenannten „Flieger“.

Die größten Musical-Hits aller Zeiten

**NACHT MUSICALS**

Das Orchester der

FROZEN - TANZ DER VAMPIRE - ALADDIN - CATS  
KÖNIG DER LÖWEN - MOULIN ROUGE u.v.m.

03.03.26 | Lübeck - MuK

**ELVIS**

DAS MUSICAL

10.03.26 | Lübeck - MuK

**FALCO**

MEETS AMADEUS

11.04.26 | Lübeck - MuK

TICKETS: WWW.COFO.DE

10% Leser-Rabatt, erhältlich in den LN-Ticketwelten

„Es gibt nichts Gutes, außer man tut es.“

Erich Kästner

www.ehrenamt-im-sport.de

DEUTSCHER  
SPORTBUND

**Gardinen SCHLICHTING**

**Unsere Winterangebote**

**30%**  
auf den Nählohn  
Ihrer neuen Dekoration

- nicht in bar auszahbar oder mit anderen Aktionen kombinierbar
- kostenloses Aufmaß
- Angebot gilt bis 31.03.2026
- Rabatt nur für Neubestellungen

**Rabatt nur gegen Vorlage dieser Anzeige bei der Bestellung**

**Die schönsten Gardinenstoffe**

**30%**  
auf maßgefertigte Plissees,  
ausgewählte Kollektion

- nicht in bar auszahbar oder mit anderen Aktionen kombinierbar
- kostenloses Aufmaß
- Angebot gilt bis 31.03.2026
- Rabatt nur für Neubestellungen

Schwartauer Allee 13a-15 · 23554 Lübeck  
5 Parkplätze vor den Schaufenstern · Haltestelle Wickede Str. Linie 1 + 10  
Montag - Freitag 10.00 - 18.00 Uhr · Sonnabend 10.00 - 13.00 Uhr  
Tel. 0451-43115 · [www.gardinen-schlichting.de](http://www.gardinen-schlichting.de)

## Es wird heiß auf dem Eis

**SCHARBEUTZ.** Nach drei erfolgreichen Wintermonaten verabschiedet sich die Eiswelt Scharbeutz mit einem großen Saisonfinale. Für den morgigen Sonntag, 15. Februar, lädt das Winterevent im Kurpark noch einmal zu Schlittschuhlaufen, Genuss und Unterhaltung ein – kombiniert mit einem verkaufsoffenen Sonntag in der Scharbeutzer Ortsmitte.

Seit der Eröffnung am 15. November hat sich die Eiswelt als winterliches Highlight an der Lübecker Bucht etabliert. Nun endet die Saison genau drei Monate später mit einem abwechslungsreichen Abschlussstag, der von 10 bis 19 Uhr zahlreiche Attraktionen für Groß und Klein bereithält.

Herzstück der Veranstaltung ist die überdachte Eisfläche, auf der Schlittschuhfans bis zum Abend ihre Runden drehen können. Ergänzt wird das Angebot durch weitere Eisbahnen, eine Loipe sowie angrenzende Freiflächen. Rund um die Eiswelt sorgt ein vielfältiges Gastronomieangebot für kulinarische Abwechslung – ob deftige Winterklassiker oder heiße Getränke, an der frischen Luft oder im beheizten Festzelt.

Ein besonderes Highlight des Tages ist das Showprogramm am Nachmittag: Ab 14 Uhr präsentiert der Timmendorfer Eissportverein eine Eiskunstlaufshow auf



Mit unter anderem einer Feuershow verabschiedet sich die Eiswelt Scharbeutz morgen von allen Gästen. Foto: TALB/Christian Schaffrath

dem Eis. Den feurigen Höhepunkt bildet von 16.30 bis 17 Uhr die spektakuläre Feuer-Show „Fuego Argentino“.

Parallel zur Eiswelt öffnen von 12 bis 17 Uhr die Geschäfte in Scharbeutz ihre Türen zum verkaufsoffenen Sonntag. Damit lässt sich der Besuch im Kurpark ideal mit einem entspannten Einkaufsummel oder einem Spaziergang entlang der winterli-

chen Ostseeküste verbinden.

Während der Showzeiten ist die Eisfläche unter dem Zelt zeitweise für Aufführungen reserviert. Besucherinnen und Besucher, die sich bereits auf dem Eis befinden, können in dieser Zeit auf andere Bahnen ausweichen oder die Darbietungen verfolgen. Anschließend wird die Fläche wieder für alle freigegeben.

# Elisabeth Krankenhaus: Der Altbau wird moderner

Aufstockung, neue Technik und weitere Maßnahmen sollen 23 Millionen Euro kosten.

**EUTIN.** Am Sankt Elisabeth Krankenhaus (SEK) Eutin startet ein weiteres großes Bauvorhaben. Nun ist das Bestandsgebäude an der Plöner Straße dran, nachdem im Sommer 2025 zur Bismarckstraße hin ein Neubau mit 98 Betten eingeweiht worden ist. Das bevorstehende Projekt sieht einen Umbau und eine Aufstockung des Krankenhauses vor. Kostenschätzung: rund 23 Millionen Euro.

Das Gebäude an der Plöner Straße 42 ist im Jahr 1931 errichtet worden. Betreiber und Bauherr war der Orden der „grauen Schwestern“, der seit 1910 die ambulante Krankenpflege in der Stadt übernommen hatte. „Wir wollen das alte und traditionsreiche Haus in die Gegenwart überführen, aufbauend auf und verbunden mit dem ursprünglichen Gründergedanken“, sagte SEK-Geschäftsführer Dirk Beutin bei der Vorstellung des Umbaus im Eutiner Stadtentwicklungsausschuss.

Beabsichtigt ist, den West-, Ost- und Südflügel jeweils um ein Geschoss aufzustocken, die damit die Höhe des Hauses in der Mitte erreichen werden. „Viele Stationen sind in den Neubau umgezogen. Jetzt wollen wir den Altbau auf links drehen“, so Beutin.

Im Technikbereich sei 2025 schon vieles angepasst worden. Renovierung und Sanierung seien im bis auf eine Station leergezogenen Altbau in Teilen bereits angelaufen. „Ab Ende 2026 beginnt die schrittweise Umstrukturierung“, so der SEK-Geschäftsführer.

Das Streben nach „Komfort und Wachstum“ führte er als Grund für die emsige Bautätigkeit an. Es gebe immer mehr geri-



Bis auf eine Station ist das Altgebäude mit angefügten Flügeln an der Plöner Straße leer, erste Sanierungs- und Modernisierungsarbeiten sind bereits angelaufen. Fotos: Ulrike Benthien

atrische Patienten, das sind Menschen ab dem 60. Lebensjahr. „Daher ist es erforderlich, Kapazitäten auszubauen“, sagte Dirk Beutin. Das SEK habe den Auftrag des Landes, den Bedarf abzudecken. Dieses hat laut Beutin bereits 17 Millionen Euro der derzeit geschätzten 23 Millionen Euro Gesamtkosten in Aussicht gestellt.

Thilo Türke von der Sisu Planungsgesellschaft Berlin erläuterte die Planungen für den Altbau: Statt Neuversiegelung von Boden aufstockung, neue Haustechnik, Versorgung mit Fernwärme, KfW-Standard 55. „Gründächer auf dem Ost- und Westflügel sollen der Schwammstadt-Idee nachkommen“, sagte er. Ziel des Schwammstadt-Konzepts ist es, möglichst viel Regenwasser aufzunehmen und zu speichern. Im über die Jahrzehn-

te immer wieder erweiterten Bau müssen auch Brandschutzmaßnahmen umgesetzt werden: „Brandwände müssen alle übereinander stehen“, erklärte der Planer.

Der Klinikneubau des SEK ist im vergangenen Juni offiziell eingeweiht worden. Darin gibt es 62 Einzelzimmer sowie 18 Doppelzimmer. Die dortige Palliativstation hat 22 Betten – vorher 13 Betten, ein Plus von 69 Prozent. Der Geriatrie-Bereich wird mit der bevorstehenden Baumaßnahme ebenfalls vergrößert: auf dann 132 Betten – vorher 88, ein Zuwachs von 50 Prozent. Insgesamt wird das Elisabeth Krankenhaus dann über 154 Planbetten verfügen. „Die Palliativstation zählt damit zu den drei größten in Deutschland, die Geriatrie zu den fünf größten“, sagte Dirk Beutin. Und weiter: „Wir wollen uns zum

Magnet-Krankenhaus entwickeln.“ Der Begriff steht für hohe Pflegequalität und Mitarbeiterzufriedenheit sowie eine attraktive Arbeitsumgebung für Pflegefachkräfte.

Die Zahl der im SEK Beschäftigten ist in den vergangenen Jahren deutlich gestiegen. 2019 waren es 155 Mitarbeitende, die Prognose geht für Ende 2026 von 279 Mitarbeitenden aus – ein Plus von 80 Prozent.

Dass das Eutiner Krankenhaus bei der Mitarbeitergewinnung so erfolgreich ist, führt der Geschäftsführer mit darauf zurück, „dass wir ihnen ein Parkplatzangebot machen können“. Das Elisabeth Krankenhaus hat am alten Güterbahnhof 60 Parkplätze von der Wirtschaftsvereinigung Eutin gemietet. „Und wir haben die Option auf 20 weitere“, sagte Dirk Beutin. **BEN**

## Wege aus der Trauer finden

**ETUIN.** „Trauer – Ist das noch normal?“ – Unter dieser Überschrift nähert sich am kommenden Donnerstag, 19. Februar, ab 19.30 in der Eutiner Kreisbibliothek, Schlossplatz 2, Nicole Friederichsen im Gespräch mit Trauerbegleiterinnen der Hospizinitiative Eutin der Frage, was es für Trauerreaktionen gibt und wie sich Wege aus der Trauer finden lassen. Nicole Friederichsen ist Hospizfachkraft,

systemische Trauerbegleiterin und eine von den drei hauptamtlichen Koordinatorinnen der Eutiner Hospizinitiative. Im Rahmen der Eutiner Hospizgespräche stellen die Trauerbegleiterinnen ihre ehrenamtliche Arbeit und die vielfältigen Angebote der Hospizinitiative rund um die Trauerbegleitung vor. Am Ende des Vortrags ist Zeit für persönlichen Austausch. Der Eintritt ist frei.

## Schlemmen für den guten Zweck

**MALENTE.** Der Lions Club Eutin lädt für Sonnabend, 28. Februar, zum 4. Lions Charity Dinner ins „Hotel Gut Immenhof“, Rothenstraße 1 in Malente ein. Um 18.30 Uhr startet der Abend voller Genuss, Musik und geselliger Atmosphäre. Für die musikalische Unterhaltung sorgen die Künstler Patrick Farrant, Stefan Kuchel und Franz Blumenthal, die mit ihren Jazz- und Swing-Klängen eine zauberhafte Stimmung erzeu-

gen. Als besonderes Highlight des Abends wird der Bauchredner Jörg Jara auftreten. Außerdem erwartet die Gäste auch eine Tombola mit hochwertigen Preisen. Der Dresscode ist Business Casual. Den Erlös des Abends spendet der Lions Club Eutin an die Kinder- und Jugendfeuerwehren und die DLRG Jugendgruppen in Eutin, Bad Malente und der Gemeinde Bosau. Tickets gibt es unter [www.lions-charity-dinner.de](http://www.lions-charity-dinner.de)

## „Trauer & Klöße“: Gemeinsam kochen

**EUTIN.** Nahrung für Seele und Körper: Das Kochen mit Trauern findet an jedem dritten Mittwoch im Monat von 17 bis 20 Uhr in den Räumen der Eutiner Hospizinitiative, Albert-Mahlstedt-Straße 20 in Eutin statt. Der nächste Termin der Kochgruppe „Trauer & Klöße“ ist der 18. Februar. Eine Anmeldung unter Tel.

04521/401882 oder unter 04521/790776 bei Angabe einer Rückrufnummer ist erforderlich. Die Teilnahme ist erst nach einem Rückruf durch die Hospizinitiative bestätigt, da die Zahl der Plätze begrenzt ist. Für die Zutaten wird eine Lebensmittelumlage erhoben. Weitere Infos unter [www.hospizinitiativeeutin.de](http://www.hospizinitiativeeutin.de)

## Leitungsarbeiten bis Mitte April

**EUTIN.** Wegen Leitungsarbeiten ist die Straße „Am Priwall“ in Eutin zwischen den Hausnummern 15 und 25 noch bis voraussichtlich Mittwoch, 15. April, halbseitig gesperrt. Der Bereich wird wegen der Arbeiten zur Einbahn-

straße. Die Zufahrt zu den betroffenen Grundstücken ist über die Einbahnstraße möglich. Fußgängerinnen und Fußgänger sowie Radfahrerinnen und Radfahrer werden mit ausreichend Abstand um die Baustelle herumgeführt.

## Jedes Gesicht hat eine Geschichte

**EUTIN.** Die Ausstellung „Menschen wie wir“ ist noch bis zum 28. Februar in der Kreisbibliothek Eutin, Schloßplatz 2, zu sehen. Sie zeigt Fotografien von Holger Förster, die er anlässlich des 30-jährigen Bestehens von „HEMPELS“ im vergangenen Jahr gemacht hat. Die Porträts zeigen Menschen, die das in Schleswig-Holstein landesweit erscheinen-

de Straßenmagazin besonders geprägt haben. Sie erzählen auch die Geschichten dieser Personen und schaffen so ein Bewusstsein für Obdachlosigkeit und soziale Themen. Die Kreisbibliothek ist dienstags und freitags von 9.30 bis 18 Uhr geöffnet, mittwochs und sonnabends bis 13 Uhr und am Donnerstag bis 19 Uhr. Der Eintritt ist frei.

## Schon wieder Einbruch ins Malenter Rathaus

**MALENTE.** Um kurz nach 6 Uhr kamen am Montagmorgen die ersten Mitarbeiter. Doch an einen normalen Arbeitstag im Malenter Rathaus war nicht zu denken. Denn im Inneren des Gebäudes zeigte sich ein Ort der Verwüstung. Über das Wochenende hatte es einen Einbruch in das Ver-

waltungsgebäude gegeben. Bürgermeister Heiko Godow (CDU) informierte die Bürger am Morgen über die sozialen Medien sofort über die Schließung und schickte vorerst die Mitarbeiter nach Hause. Stattdessen übernahm die Spurensicherung der Polizei die Arbeit im Rathaus.

Lediglich das Bauamt der Gemeinde, das in einem anderen Gebäude liegt, konnte geöffnet bleiben.

Erst im April 2025 hatten sich Unbekannte Zutritt zum Malenter Rathaus verschafft. Nahezu alle Büros des mehrstöckigen Gebäudes wurden dabei aufge-

brochen und verwüstet. Auch einige Glastüren wurden beschädigt, ein hoher fünfstelliger Sachschaden entstand, das Rathaus blieb tagelang geschlossen. Gestohlen wurde wenig, nur ein kleiner Bargeldbetrag fehlte. Dokumente und vertrauliche Unterlagen ließen die Einbrecher unangetastet.

Beim ersten Einbruch hatten sich die Täter Zutritt über ein Fenster im Erdgeschoss verschafft. Ob nach dem ersten Einbruch die Sicherheitsmaßnahmen verstärkt wurden, kann Heiko Godow aus ermittlungstaktischen Gründen nicht sagen. Wer um das Gebäude geht, sieht zumindest eine Kamera, die einen Teil überwacht.

In der kommenden Zeit werde es immer mal wieder zu Einschränkungen kommen, weil Bereiche wiederhergestellt werden müssten. Unter anderem Zargen und Türen sind von den Schäden betroffen.

Die Kriminalpolizei aus Eutin hat die Ermittlungen wegen des Verdachts des besonders schweren Diebstahls aufgenommen. „Es sind Räume im gesamten Gebäude betroffen, die Spuren wurden gesichert“, sagt Sprecherin Anna Julia Meyer. Der Sachschaden sei zwar nicht beziffert, aber immens. Ein Zusammenhang mit dem ersten Einbruch im April vergangenen Jahres werde zudem geprüft. Damals wurde trotz eines Zeugenaufrufs kein Tatverdächtiger ermittelt. **MWE**



In der kommenden Zeit kann es aufgrund von Wiederherstellungsarbeiten immer mal wieder zu Einschränkungen im Rathaus-Betrieb kommen. Foto: Maika Wegner

## ZUM BLAUEN BOCK

EIN WIEDERSEHEN MIT DER  
LEGENDÄREN TV-SHOW



*Rosenhof Travemünde*  
SENIORENWOHNANLAGE

24.2.2026  
17.30 UHR

„Äbbelwoi? – Aber ja!“ Mit dieser Begrüßung wurde HEINZ SCHENK zur Kultfigur einer der erfolgreichsten TV-Shows der 60er bis 80er Jahre. DANNY BULLER öffnet die gemütliche Apfelweinstube noch einmal. Freuen Sie sich auf ein bisschen Hessen, ein bisschen Nostalgie und ganz viel gute Laune!

Wir bitten um  
Anmeldung unter  
Tel. 04502/86 03 31  
€ 18,00 inkl. 1 Glas  
Wein oder Bier und  
1 Stück Zwiebelkuchen

Rosenhof Travemünde Seniorenwohnanlage Betriebsges. mbH  
Mecklenburger Landstraße 2-12 • 23570 Travemünde  
[www.rosenhof.de](http://www.rosenhof.de) • [facebook.com/www.rosenhof.de](https://www.facebook.com/www.rosenhof.de)



Zahlreiche Mitglieder, aber auch Gäste aus der Politik wie zum Beispiel die Bürgermeisterin von Scharbeutz Bettina Schäfer (4.v.li.) nahmen an der Jahreshauptversammlung der Freiwilligen Feuerwehr Gleschendorf teil. Fotos: FF Gleschendorf

# Viel mehr als nur ein Hobby

Freiwillige Feuerwehr Gleschendorf blickt auf ereignisreiches Jahr 2025 zurück.

**GLESCHELDORF.** Auf ihrer Jahreshauptversammlung hat die Freiwillige Feuerwehr Gleschendorf auf ein arbeitsreiches und erfolgreiches Jahr 2025 zurückblicken können. Zahlreiche Kameradinnen und Kameraden sowie Gäste aus Politik und Feuerwehr waren der Einladung gefolgt.

Besonders erfreulich war die Teilnahme der Scharbeutzer Bürgermeisterin Bettina Schäfer sowie des Gemeindeführers Malte Levgrün, die in ihren Grußworten die Bedeutung des Ehrenamtes hervorhoben.

„Feuerwehr ist mehr als ein Hobby – Feuerwehr ist Haltung. In diesen Zeiten sind wir als Gesellschaft besonders dankbar,

auf eine leistungsfähige Gemeinschaft zu blicken. Mein Dank gilt auch den Familien und Freunden, die euch in eurer Leidenschaft unterstützen“, so Schäfer in ihrer Begrüßungsrede.

Auch Gemeindeführer Malte Levgrün zeigte sich erfreut: „Der Jahreswechsel 2025/2026 hat erneut aufgezeigt, wie alle Feuerwehren der Gemeinde Scharbeutz füreinander eintreten. Das Großfeuer in der Nachbargemeinde Ratekau hat viele von uns in dieser Nacht aus dem privaten Umfeld herausgelöst. Dieser uneigennützigem Dienst verdient eine besondere Anerkennung.“

Im Anschluss verdeutlichte der Jahresbericht der Einsatzabtei-

lung die hohe Einsatzbereitschaft: Insgesamt wurden im vergangenen Jahr 37 Einsätze abgearbeitet. Neben den Alarmierungen prägten auch zahlreiche Übungsdienste und Ausbildungsveranstaltungen den Dienstbetrieb, um für den Ernstfall bestens vorbereitet zu sein.

Auch der Nachwuchsbereich stellte sich vor: Die Kinderfeuerwehr Pönitzer Seenplatte sowie die Jugendfeuerwehr Pönitzer Seenplatte berichteten über ihre Aktivitäten, Übungen und gemeinschaftlichen Veranstaltungen.

Ein weiterer Höhepunkt des Abends waren die Ehrungen und Beförderungen. In feierlichem Rahmen wurden Hauke Andre-

sen (Feuerwehrmann), Bennet Romann, Sven Kress und Christoph Janßen (jeweils Oberfeuerwehrmann), Celina Rabe (Hauptfeuerwehrfrau), Thore Andresen, Kevin Konopka und Dennis Severin (jeweils Hauptfeuerwehrmann) sowie Björn Augustin (Löschmeister) in höhere Dienstgrade befördert.

Mit Jörg Plambeck (20 Jahre aktive Mitgliedschaft), Markus Rabe (Brandschutzehrenzeichen des Landes Schleswig-Holstein in Silber), Thomas Andresen (Brandschutzehrenzeichen in Gold) und Werner Martens (50 Jahre aktive Mitgliedschaft) wurden verdiente Mitglieder für ihr langjähriges Engagement ausgezeichnet.

Außerdem erhielt Niklas Rabe

für sein vorbildliches Engagement und die geleistete Arbeit im Rahmen der Nachwuchsarbeit die Leistungsspanne in Bronze der Schleswig-Holsteinischen Jugendfeuerwehr.



Markus Rabe (li.) und Thomas Andresen bekamen das Brandschutzehrenzeichen des Landes Schleswig-Holstein in Silber beziehungsweise Gold verliehen.

## Wochenspiegel-Tipp

### Kastelruther Spatzen – Tournee 2026 – Live in Lübeck

Für einen Abend kurz die Alltagsorgen vergessen ... das versprechen die Kastelruther Spatzen mit einem Konzert der Extra-Klasse. Die Kastelruther Spatzen kommen erstmalig im September 2026 im Rahmen ihrer Live-Tournee und all ihren bekannten Hits in die Musik- und Kongresshalle Lübeck.



Die Kastelruther Spatzen gelten als berühmteste deutschsprachige Volksmusikgruppe.

Es ist die ganz besondere Mischung aus gefühlvollen Melodien und romantischen, einfühlsam vorgetragenen Texten, die die Gruppe von vielen Eintagsfliegen im Volksmusik-Business unterscheidet.

Jedes Jahr gibt es dafür die verdienten Auszeichnungen, Gold, Platin, Doppelplatin und, und, und.

**Am Donnerstag, den 24.09.2026** werden die sieben Stimmungsmusiker aus Südtirol ihr Publikum in der **Musik- und Kongresshalle Lübeck** begeistern.

**Einlass ab 18:30 Uhr Beginn 19:30 Uhr**  
Eine Besonderheit der Kastelruther Spatzen ist die Bodenständigkeit, die sich

diese Gruppe trotz aller Erfolge bewahrt. In ihren Liedern stehen vor allem zwei Themen im Vordergrund: die Liebe und die Natur. Vor allem die Berge sind den Südtirolern – wie sollte es auch anders sein – eine Herzensangelegenheit.

Mit ihrer Live-Tournee 2026 und **all ihren Hits** begeistern die Kastelruther Spatzen wieder ihre Fans in Deutschland und ganz Europa.

Die Konzerte der Band zeichnen sich durch eine besondere Atmosphäre aus, bei der die Nähe zu den Fans spürbar ist. Wenn sie die Bühne betreten, schlagen die Herzen höher und die Stimmung ist einfach grandios. Wer Tickets für die Kastelruther Spatzen hat, kann sich auf einen Abend der großen Gefühle, Melodien mit Ohrwurm-Charakter und eine gut gelaunte

Band freuen. Ihren Shows merkt man an, dass ihnen der Spaß an der Musik auch mehr als 40 Jahre nach der Bandgründung nicht abhandgekommen ist. **Oft reisen Fans der Band weite Strecken, um „ihre Spatzen“ live zu erleben, da die Auftritte für viele Volksmusikfans zu den Höhepunkten des Jahres zählen.** Die Fans dürfen sich auf ein musikalisches Konzert der Extraklasse freuen!

**Tickets sind ein großartiges Geschenk!**

Erhältlich sind diese über:  
**Musik- und Kongresshalle Lübeck, „tips & Tickets“**  
Tel.: 0451 7904 400; tut@muk.de  
CTS Eventim Tel.: 01806 57 00 70; www.eventim.de  
Reservix Tel.: 0761 888 499 99; www.reservix.de  
sowie in allen angeschlossenen Vorverkaufsstellen

## Heute Abend leuchtet der Timmendorfer Strand

**TIMMENDORFER STRAND.** Wenn heute Abend die Dunkelheit über dem Ostseestrand hereinbricht, beginnt ein ganz besonderes Naturerlebnis: Unter dem Titel „Der Strand leuchtet – eine Schwarzlichtexkursion am Strand“ laden die Geologen des Vereins „GeoPark Nordisches Steinreich“ für den heutigen Sonnabend, 14. Februar, zu einer außergewöhnlichen nächtlichen Entdeckungstour am Timmendorfer Strand ein. Treffpunkt ist um 18 Uhr der Maritim Seebrückenvorplatz an der Strandpromenade.

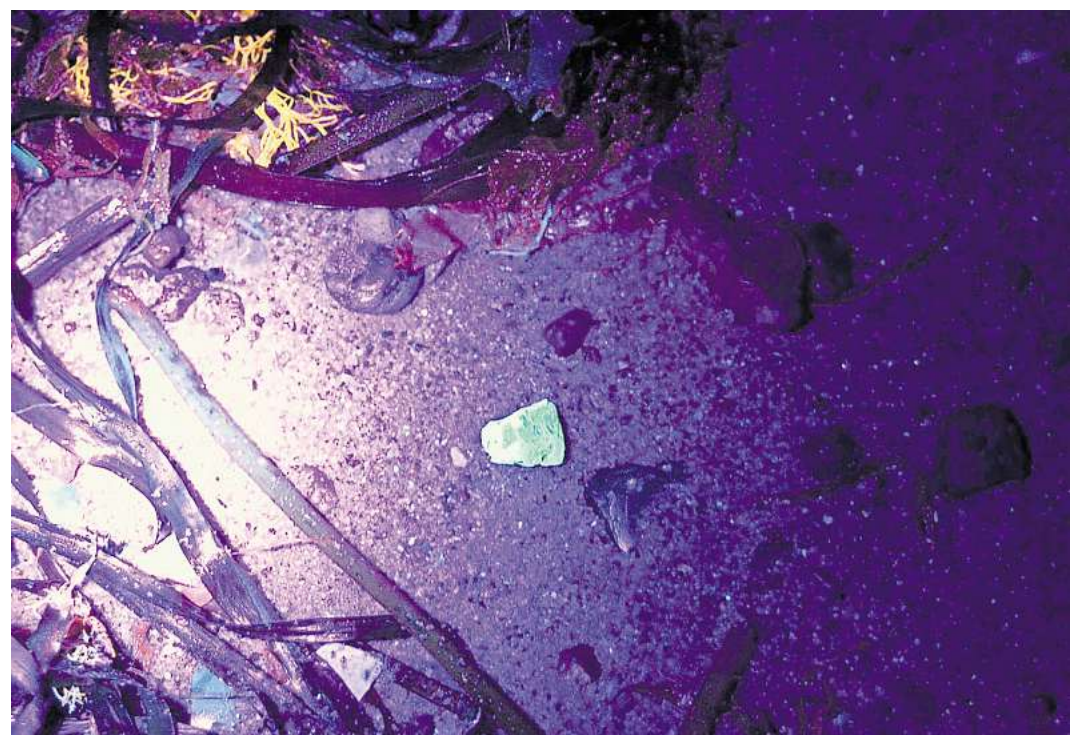
Ausgestattet mit UV-Lampen, wird der Strand in ein geheimnis-

volles Leuchten getaucht. Was bei Tageslicht unscheinbar wirkt, offenbart unter Schwarzlicht plötzlich leuchtende Farben: Bernstein schimmert blau, rosa oder weiß, Muschelschalen, Pilze und sogar Mikroplastik werden sichtbar und zeigen den Strand von einer völlig neuen Seite. Vor allem Bernsteinensucher machen sich diesen Effekt seit Langem zunutze – bei dieser Exkursion erhalten die Teilnehmenden eine fachkundige Einführung in die Kunst des nächtlichen Sammelns mit UV-Licht.

Begleitet wird die rund 90-minütige Exkursion von erfahrenen Geologen des „GeoParks“, die

spannende Hintergründe zu den geologischen Besonderheiten der Ostseeküste vermitteln und erklären, warum bestimmte Materialien unter UV-Licht fluoreszieren. UV-Lampen können vor Ort gegen Pfand ausgeliehen werden, sodass auch Einsteiger problemlos teilnehmen können.

Weitere Exkursionstermine sind am Freitag, 20. und 27. Februar, jeweils ab 19 Uhr. Die Teilnahme kostet 16,50 Euro pro Person. Aufgrund der begrenzten Teilnehmerzahl wird eine vorherige Online-Buchung empfohlen. Die Tickets werden nach der Buchung per E-Mail zugesandt und am Veranstaltungsort vorgezeigt.



Bernstein bei Nacht: Mithilfe von UV-Licht findet sich das fossile Harz zwischen Seegrass schnell.

Foto: GeoPark Nordisches Steinreich

# Internationaler Kinderkrebstag am 15. Februar

**LÜBECK.** Wenn ein Kind an Krebs erkrankt, steht das Leben plötzlich still. Krankenhausaufenthalte, Therapien und lange Phasen der Isolation prägen den Alltag – und reißen Kinder oft schmerzhaft aus ihrem gewohnten Umfeld. Zum Internationalen Kinderkrebstag am morgigen Sonntag, 15. Februar, macht die Schleswig-Holsteinische Krebsgesellschaft e. V. auf die besondere Situation krebserkrankter Kinder und ihrer Familien aufmerksam – und auf Angebote, die Nähe, Teilhabe und Zuversicht ermöglichen. Jedes Jahr erhalten in Deutschland laut Kinderkrebsregister rund 2300 Kinder und Jugendliche unter 18 Jahren die Diagnose Krebs. Zu den häufigsten Krebsdiagnosen

zählen: Leukämien (Blutkrebs) mit etwa 30 %, gefolgt von Tumoren des zentralen Nervensystems (z.B. Hirntumoren) und Lymphomen – Erkrankungen, die nicht nur körperlich, sondern auch emotional und sozial große Herausforderungen mit sich bringen. Diese Zahlen machen deutlich, wie wichtig Aufklärung, Begleitung und Unterstützungsangebote sind, um Kindern und Familien in dieser schwierigen Zeit nahe zu sein. Mit dem Projekt „Mittendrin“ setzt die Schleswig-Holsteinische Krebsgesellschaft e.V. ein wichtiges Zeichen. Mithilfe eines Telepräsenzroboters können krebserkrankte Kinder trotz langer Fehlzeiten weiterhin am Unterricht teilnehmen, ihre Klasse se-

hen, hören und mit ihr interagieren. So bleiben sie Teil ihrer Klassengemeinschaft. Freundschaften können bestehen bleiben, Alltagsmomente geteilt werden, ein Stück Normalität bleibt erhalten. Der Internationale Kinderkrebstag erinnert daran, wie wichtig es ist, junge Patientinnen und Patienten nicht aus dem Blick zu verlieren.

**Mithilfe eines Telepräsenzroboters können krebserkrankte Kinder auch während längerer Krankenhausaufenthalte oder Therapien am Unterricht teilnehmen.**  
Foto: Nonsolation



**Die TOP-Idee zum Valentinstag**

**Tagesfahrt zur Show der Spitzenklasse in Hamburg: Let's Dance – Die Live-Tour 2026**

Auf die Tanzfläche, fertig, los! Die beliebteste Tanzshow geht auch in diesem Jahr wieder auf große Live-Tour, um nach den sensationellen Erfolgen in den Vorjahren – auch dem Herbst 2026 glamourös einzuheizen.

Natürlich wieder mit dem hinreißenden Team aus den Juroren Motsi Mabuse, Joachim Llambi und Jorge Gonzalez, dem Moderator Daniel Hartwich, all den beliebten Profis und tollen neuen Promis, die ungeahnte Talente offenbaren und alles geben werden, um sich den Sieg zu erntzen.

**Leistungen:**

- Fahrt im modernen Fernreisebus ab Eutin, Bad Schwartau und Lübeck
- Eintrittskarte PK 3 für „Let's Dance - Die Live-Show“ in Hamburg am 04.12.2026 um 20:00 Uhr bzw. am 05.12.2026 um 14:00 Uhr

**Reisetermine:** • Fr., 04.12.2026 • Sa., 05.12.2026

gegen Aufpreis buchbar:

- Ticket PK 2, p.P. € 10,-

Bitte beachten: In die Halle können keine Taschen größer als DIN A4 und keine Rucksäcke mitgenommen werden.

**inklusive Eintrittskarte PK 3**  
**pro Person nur € 154,90**

**REISEBÜRO Behrens**

**Reiseveranstalter: Reisebüro Behrens GmbH • Riemannstraße 26 • 23701 Eutin**  
**Telefon: 04521-779370 • E-Mail: info@behrens-reisen.de**

Mindestteilnehmerzahl 30 Personen. Für Mobilitätseingeschränkte Personen nicht geeignet. Personalausweis erforderlich.

**Buchungshotline: 0 45 21 - 77 93 70**  
Mo. - Fr. 09.00 - 17.00 Uhr

- adidas
- BIJOU BRIGITTE
- Calvin Klein
- CAMEL ACTIVE
- CAMP DAVID | SOLEX
- derbe
- engbers
- emiloadani
- Ernsting's family
- G-STAR RAW
- Herzog & Bräuer
- hunkemöller
- JACK & JONES
- JEANS Fritz
- Kleinigkeit
- LASCANA
- LINDBERGH
- MANGO
- Marc O'Polo
- new balance
- NIKE
- ONLY
- OPUS
- PANDORA
- PME LEGEND
- Superdry
- Tamaris
- TOMMY HILFINGER
- ULLA POPKEN
- VERO MODA

## CITTI-PARK

Besser einkaufen. Besser leben.

**Samstag 21.2.2026**

# Hochzeitstag im CITTI-PARK

**Alles rund um den schönsten Tag im Leben:**  
mit den schönsten Brautkleidern, den besten Hochzeit-Locations und vielen Hochzeitsdienstleistern!

Einfach vorbeikommen, freier Eintritt.

ALLES UNTER EINEM DACH  
**Shoppen, Genießen, Erleben!**

Follow us on

citti-park-luebeck.de

## Tablet-Begleitungen gesucht

**LÜBECK.** Für den Awo-Treff Broilingstraße werden Ehrenamtliche gesucht, die mittwochs von 14 bis 15 Uhr ein Tablet-Café begleiten möchten. Vor Ort werden Tablets zur Verfügung gestellt, auf denen die Besuchenden ihre ersten Schritte im Internet machen und sich mit den Geräten und ihren Funktionen vertraut machen können. Bei

einer Tasse Kaffee und mit sicherer Begleitung soll so besonders älteren Menschen die Scheu vor dieser Technik genommen werden. Wer die Seniorinnen und Senioren dabei unterstützen und begleiten möchte, meldet sich bitte bei Tom Stender, Tel. 0451/7988416 oder per Mail an t.stender@awo-kreisverband-luebeck.de

## Wer will Vormund werden?

**LÜBECK.** Der Vormundschaftsverein NichtAllein der Humanistischen Union Lübeck ist auf der Suche nach Menschen, die sich vorstellen können, eine Vormundschaft für Kinder und Jugendliche zu übernehmen. Eine gesetzliche Vertretung wird notwendig, wenn die Eltern aus unterschiedlichen Gründen der Fürsorge nicht nachkommen können bzw. dürfen oder wenn Jugendliche allein nach Deutschland geflohen sind. Bereits Anfang März findet dazu eine vorbereitende Schulungsreihe statt. Der zweite Block folgt im November. Außerdem gibt es eine zu-

sätzliche Schulungsreihe für potenzielle Vormünder mit Migrationshintergrund. Für alle drei Schulungsreihen können sich Interessierte bereits jetzt anmelden. Das hilft, besser zu planen. Die jeweiligen Auftaktveranstaltungen dienen gleichzeitig als Infoveranstaltungen und können unabhängig besucht werden. Die nächste Auftaktveranstaltung findet statt am Donnerstag, 3. März, ab 17 Uhr in der Mengstraße 43, 4. OG. in Lübeck. Mehr Informationen unter Tel. 0157/ 53319897 oder per Mail an: info@nicht-allein-luebeck.de

## Digitale Infektionsschutzbelehrung

**LÜBECK.** Ab sofort bietet das Gesundheitsamt Lübeck Infektionsschutzbelehrungen – gängig bekannt als Belehrung zum Gesundheitszeugnis – vollständig digital an. Während man früher einen Termin vor Ort im Gesundheitsamt wahrnehmen musste, lässt sich die Belehrung nun bequem online absolvieren. Auf [www.luebeck.de/Infektionsschutzbelehrung-Online](http://www.luebeck.de/Infektionsschutzbelehrung-Online) können sich Bürgerinnen und Bürger für das rund einstündige „eLearn-

ing“ anmelden – hierfür ist ein Servicekonto im Schleswig-Holstein-Portal notwendig. Die Kosten für die Belehrung betragen 25 Euro, im Rahmen von Schulpraktika oder für Ehrenamtlerinnen und Ehrenamtler ist sie kostenlos. Die Online-Hygienebelehrung ist derzeit in den Sprachen Deutsch und Englisch verfügbar. Vororttermine an jedem 2. Montag im Quartal ab 11 Uhr sind weiterhin möglich. Der nächste Termin ist am 13. April.

# Nach Spanien: Ryanair weitet den Flugplan aus

Im Sommer fliegt die irische Fluggesellschaft häufiger pro Woche Málaga und Mallorca an.

**LÜBECK.** Die irische Fluggesellschaft Ryanair setzt verstärkt auf Lübeck. Von Juli bis Oktober geht es mit der Lowcost-Airline dreimal in der Woche von Blankensee nach Málaga. Auch die Verbindung zur Destination Mallorca wird ausgebaut. Ab März fliegen die Iren viermal pro Woche auf die größte Insel der Balearen-Gruppe. Die Flüge sind bereits buchbar. London-Stansted dagegen steht ab Ende März nur noch mit zwei Flügen pro Woche im Flugplan.

Beim Flughafen Lübeck sind die Reaktionen entsprechend: „Wir freuen uns, dass Ryanair das Engagement nach einem Jahr in Lübeck erhöht und Flugangebote ausgebaut hat. Wir haben einen deutlichen Passagierzuwachs zu verzeichnen“, sagt Airport-Sprecherin Stefanie Eggers. „Die Flüge werden sehr gut angenommen. Der Sommer kann kommen.“

Damit bestätigt Ryanair, was Airline-Marketing-Chef Dara Brady bereits Anfang des vergangenen Jahres gegenüber den LN geäußert hatte. Damals sagte er, Ryanair sei „froh, wieder in Lübeck zu sein“. Als Bedingung einer langfristigen Zusammenarbeit hatte Brady niedrige Kosten genannt, um Flüge zu kleinen Preisen anbieten zu können.

Als Beispiel, wie es sich entwickeln könnte, hatte der Sprecher den Flughafen Bergamo in Norditalien genannt. „Der Flughafen



**Gepäck verladen und los geht's: Ryanair fliegt im Sommer häufiger nach Málaga und nach Mallorca. Die Flüge nach London werden dagegen reduziert.**

Foto: Agentur 54°

Bergamo hat kleiner angefangen als Lübeck. Gut 20 Jahre später haben wir dort 30 Flugzeuge“, hatte Brady betont. Hamburg als Destination hatte der Sprecher als „zu teuer“ bezeichnet, Lübecks Airport hingegen „effizienter“ genannt.

Laut Ümzüzl Özen vom Reisebüro Flydrive Travel stünden die Reisewünsche in Richtung Süden „ganz vorne“. Özen: „Nach wie vor erfreuen sich Mallorca und Málaga sehr großer Nachfrage.

Absoluter Nachfragefavorit bleibt aber Griechenland“, sagt Özen. „Die Ausweitung der Ryanair-Flüge freut uns sehr“, so die Inhaberin des Reisebüros am Airport in Lübeck-Blankensee.

„Málaga, Mallorca und London-Stansted sind als Flughäfen in unseren Quellmärkten von besonderer Bedeutung, da sie nicht nur für den Tourismus, sondern auch für Geschäftsreisen und den interkulturellen Austausch wertvoll sind“, hatte Lübecks LTM-Chef

Christian Martin Lukas beim Bekanntwerden der Ryanair-Destinationen gesagt.

„Sowohl aus Spanien als auch aus Großbritannien konnten wir in den vergangenen Jahren ein verstärktes Interesse an Lübeck und seinen kulturellen Angeboten wahrnehmen.“ Entsprechend würde man es „begrüßen, den Interessierten einen einfachen und direkten Weg nach Lübeck bieten zu können“, so Lukas. **JAC**

# Top-Tagesfahrten 2026 im Norden!

**REISEBÜRO** GmbH  
**Behrens**

Mit modernen Fernreisebussen ab Lübeck, Bad Schwartau und Eutin



### Husumer Krokusblütenfest

Herrliche Blütenpracht

Feiern Sie das Krokusblütenfest und genießen Sie ein buntes Stadtfest rund um die Husumer Krokusblüte. Höhepunkte des Programms sind die Krönung der Krokusblütenmajestät sowie ein verkaufsoffener Sonntag.

Reisetermine 2026:

- Sa., 14.03.
- So., 15.03.

pro Person nur  
**€ 33,90**



### Ohlsdorfer Parkfriedhof Hamburg

Der Hamburger Friedhof ist mit seinen 400 Hektar der größte Friedhof Europas und der größte Parkfriedhof der Welt. Er dient nicht nur als Begräbnisstätte, sondern ist auch ein über die Grenzen Hamburgs hinaus geschätztes Kulturdenkmal und Naturgebiet. Bei einer Führung zeigt Ihnen ein erfahrener Reiseleiter, die eindrucksvollen Anlagen und auch die letzten Ruhestätten einiger Prominenter.

Am Nachmittag Freizeit zum Bummel in der Hansestadt.

Reisetermin 2026: • 27.05.

pro Person nur  
**€ 39,90**



### Weltvogelpark Walsrode inklusive Eintritt

Über 4.000 Vögel, 650 Arten aus allen Kontinenten der Welt warten in einer der herrlichsten Gartenlandschaften Deutschlands auf Sie. Die einzigartige Park- und Gartenlandschaft erstreckt sich über 240.000 Quadratmetern und lädt dazu ein, die Geheimnisse der Vogelwelt zu erkunden. Busfahrt und Eintritt inklusive, Aufenthalt 4-5 Std.

Reisetermine 2026:

- Di., 28.04.
- Mi., 24.06.
- Di., 18.08.

pro Person nur  
**€ 56,90**



### Flensburg mit Brauereibesichtigung

Neugierig auf Norddeutsch: FLENS hautnah

Flensburg erleben und genießen. Auf der Rundtour durch die Flensburger Privatbrauerei erleben Sie spannende Einblicke in den Brauprozess, sehen das FLENS als Kinohelden und genießen am Ende das eine oder andere Pilsener oder alkoholfreie Getränk bei einer Verkostung mit deftiger Brotzeit.

Reisetermin 2026:

- Mi., 22.04.
- Mi., 20.05.
- Do., 02.07.

pro Person nur  
**€ 57,90**



### Der Stint ist da! Großes Stint- und Fischbuffet

Dieser leckere kleine Fisch gehört zur Lachsfamilie und wird nur kurze Zeit gefangen. Freuen Sie sich auf ein Stint- und Fischbuffet in der südlichen Lüneburger Heide. Außerdem gibt es noch weitere Fisch lets, verschiedene Matjesspezialitäten, Saucen, Bratkartoffeln, Speckkartoffeln, usw. Auf dem Rückweg fahren wir am Nachmittag in die Salzstadt Lüneburg inkl. Freizeit

Reisetermine 2026:

- So., 08.03.
- Do., 19.03.
- Fr., 27.03.
- Mi., 08.04.

pro Person nur  
**€ 59,90**



### Küstentörn Rostock

Kombinierte Bus- & Schiffsreise mit den TT-Line-Fährschiffen Fahrt entlang der Küste von Travemünde mit der TT-Line nach Rostock. Genießen Sie das Frühstücksbuffet an Bord. Busfahrt in die Hansestadt Rostock zum Stadtbummel

Reisetermine 2026:

- Do., 19.03.
- Do., 16.04.
- Mi., 06.05.
- Di., 19.05.
- Mi., 03.06.\*
- Mi., 24.06.\*
- Do., 02.07.\*
- Do., 03.09.
- \* Saisonzuschlag € 10,- p.P.

pro Person ab  
**€ 69,90**



### Spargeltour in die Lüneburger Heide

Ein gemütlicher Tagesausug in die Lüneburger Heide zum traditionellen Spargelessen. Spargelcremesuppe, Hauptgang „Spargel satt“ mit Schinken und Schnitzel, Heidekartoffeln, zerlassener Butter und Sauce Hollandaise, Eisdessert. Ebenfalls im Reisepreis enthalten ist am Nachmittag eine 2-stündige Rundfahrt mit Reiseleitung.

Reisetermine 2026:

- Mi., 06.05.
- Do., 14.05.
- Fr., 22.05.
- Do., 28.05.
- Do., 08.06.
- Fr., 12.06.

pro Person nur  
**€ 69,90**



### Nord-Ostsee-Kanalfahrt mit dem Raddampfer „Frey“

Hohenhörn – Kiel

Erleben Sie die Atmosphäre des 120 Jahre alten stilvollen Raddampfers „Frey“. Genießen Sie während der Fahrt das Brunchbuffet an Bord inkl. Kaffee, Tee, Saft, Wasser sowie am Nachmittag ein Kuchenbuffet.

Reisetermine 2026:

- Sa., 18.04.
- Di., 12.05.
- Mi., 10.06.
- Mi., 15.07.
- Mi., 29.07.
- Mi., 12.08.
- Mi., 26.08.
- Mi., 09.09.

pro Person nur  
**€ 119,90**

Mindestteilnehmerzahl 30 Personen. Für Mobilitätseingeschränkte Personen nicht geeignet. Personalausweis erforderlich.

Reiseveranstalter: Reisebüro Behrens GmbH | Riemannstraße 26 | 23701 Eutin  
Telefon: 04521-77937-0 | E-Mail: [info@behrens-reisen.de](mailto:info@behrens-reisen.de)

**Beratung & Buchung: ☎ 04521-77937-0**

STELLENMARKT

STELLENANGEBOTE

HANDWERK / GEWERBLICHE BERUFE



**Respekt für Servicehelden!**  
**Lkw-Disponent (m/w/d)**  
**gesucht**

**Gödecke Eurotrans GmbH** Tel. 0451-8990922  
 Stellmacherstr. 6-12 Matthias Gödecke  
 23556 Lübeck mg@goedecke-logistik.de

KAUFMÄNNISCHE BERUFE

Die Gemeindegewerke Stockelsdorf GmbH sucht eine/n



**Mitarbeiter/in Kundenservice - Energie & Versorgung (m/w/d)**  
**und eine/n Regulierungsmanager/in (m/w/d)**

in unbefristeter Anstellung zum nächstmöglichen Zeitpunkt.

Alle weiteren Informationen finden Sie auf unserer Homepage.



www.gemeindegewerke-stockelsdorf.de

# Herzenssache

Über das eigene Leben hinaus Gutes tun. Mit Ihrem **Testament** zugunsten der Deutschen Herzstiftung helfen Sie, die Herzforschung zu fördern und Leben zu retten.

Im Ratgeber *Testament mit Herz* erfahren Sie unter anderem, warum Sie ein Testament machen sollten, wie Sie es verfassen und wie Sie steuerliche Vorteile nutzen.



Zum kostenlosen Download des Ratgebers

Deutsche Herzstiftung



www.herzstiftung.de

Telefon 069 955128-0

HAUS- UND REINIGUNGSPERSONAL

Ehepaar sucht **erfahrene, sorgfältige** Haushaltshilfe, 3 Std./Wo. in St. Jürgen. ☎ 0151/10505593

MINI- UND NEBENJOBS

**Zuverlässige Haushaltshilfe** 2 - 3 / Woche, in Lübeck St. Jürgen gesucht ☎ 0451/57067

Buchen Sie Ihre **Kleinanzeige** unter

Tel.: 04 51/144-11 11

VERSCHIEDENES

**Haushaltsauflösung** am Samstag 21.02.26 von 10-16 Uhr, Tillsitstr. 2, Lübeck, bei Steffens

**Rollstuhlfahrer sucht Hilfe** f. Abendbetreuung, jedes 2. Wochenende. ☎ 0176/22338691

**Sammler sucht Silberbestecke** versch. Hersteller 0171/4721861

**Verk. trockenes u. frisches Kaminholz** (Buche). ☎ 0173 6083 788

BEKANNTSCHAFTS-ANZEIGEN

BEKANNTSCHAFT

SIE SUCHT IHN

Ich, **Martina, 69 J.**, ehemalige Stationshilfe, sehe gut aus, bin anschmiegsam u. zärtlich, leider schon verwitwet u. kinderlos, ich fahre gern Auto u. liebe es den Haushalt zu führen. Bitte melden Sie sich heute noch, wir könnten getrennt oder auch zusammen wohnen. Sie dürfen auch älter sein. pv ☎ 0151 - 62913874

KONTAKTBÖRSE / EROTIK

**Hausfrau (34) privat!** ☎ 0174 5120997

KRAFTFAHRZEUGMARKT

KFZ ANGEBOTE

VW

**Kaufe ständig ältere PKW** ☎ HL-69 09 19

KFZ GESUCHE

WOHNMOBILE / -WAGEN

**Kaufe Wohnmobile + Wohnwagen.** ☎ 03944/36160 www.wm-aw.de Fa.

MARKTPLATZ

MÖBEL / HAUSRAT

**Suche Porzellan-/ Kristall-Kronleuchter.** ☎ 0178/2392079

**Verkaufe 2 Holz-Kronleuchter,** günstig abzugeben. ☎ 0178/2392079

**Abholung von gebr. Möbeln für bedürftige Menschen** in Litauen. Tel.: 0176/55 29 18 30

TV / FOTO / PHONO / ELEKTRONIK

**Apple PC, iMac OS 24, 512GB SSD,** kaum benutzt, NP 2200€ für 900€ VHB zu verkaufen. ☎ 0451/6112077

KUNST- UND SAMMLERMARKT

**Sammlerin sucht 5 und 10 D-Mark-Stücke.** ☎ 0176-64799400

HOBBY UND FREIZEIT

**Rückrunde VFL Bad Schwartau** Handball, Dauerkarte. krankheitsbedingt zu verk., 150€. ☎ 0152-31702978

**Suche Modelleisenbahn** 0451 495659



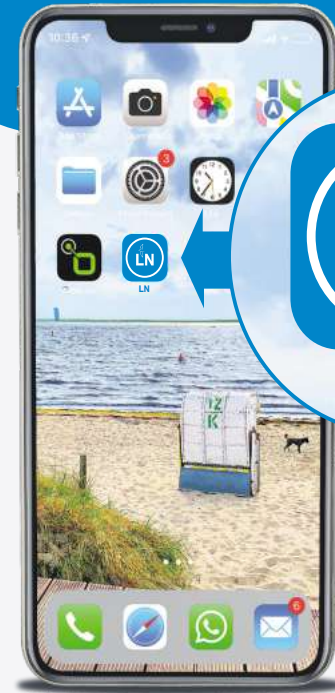
**Finden Sie kostenlos Singles an der Ostsee!**

- ✓ Über 20 Jahre Erfahrung
- ✓ Server in Deutschland
- ✓ Keine versteckten Kosten



## Meine Stadt. Mein Leben. Meine App.

Jetzt App downloaden, gratis Pushmitteilungen einschalten und immer als erstes informiert sein, was in der Region los ist.



QR-Code scannen. Und immer informiert sein.



## Lübecker Nachrichten LN

Partner im RedaktionsNetzwerk Deutschland (RND)

## Dein Rabatt zum Jahresbeginn

**10% Rabatt**  
**auf**  
**Laminat / Teppich**  
**und**  
**Vinlyböden**

Nur gültig im Februar 2026 und nur im hagebaumarkt Lübeck. Unter Vorlage dieses Coupons bekommst du 10% Rabatt auf das angegebene Sortiment. Hast du unsere Kundenkarte dann sparst du weitere 3% bei jedem Einkauf.

**Jetzt Coupon ausschneiden**  
**und sparen**

## Wir liefern dir

## deinen Einkauf

## nach Hause!

pauschal  
**25**  
**Euro\***

\*Lieferbedingungen im Markt

## PREISWERT - UNKOMPLIZIERT - SCHNELL



hagebauzentrum Rostock GmbH & Co. KG (hagebaumarkt Lübeck)  
 Bei der Lohmühle 11a  
 23554 Lübeck

Nur gültig im Februar 2026 und nur im hagebaumarkt Lübeck. Unter Vorlage dieses Coupons bekommst du 10% Rabatt auf das angegebene Sortiment. Hast du unsere Kundenkarte dann sparst du weitere 3% bei jedem Einkauf.

klingeln	Knorpel-fische	Unter-richts-lehre	unnach-giebig	Wahn-witz	Hunnen-könig	Burg auf Malta	Warthe-Zufluss	Nachbar-staat von Babylon	altes ital. Feldmaß (5 Ar)	sechster Monat im jüd. Kalender	Spion	süddt. Männer-kose-name	Hafen-schutz-dämme	Him-mels-richtung	flüssiger Brenn-stoff	Abk.: Not-ausgang	
					Rate						Gabe an Arme						
festes Ziel nicht erreichen		trocken			Unter-nehmens-form	band-förmiges Blumen-gebilde					Studien-halb-jahr	Hafen des antiken Roms					
					Gerät zum Rasen-kürzen	nicht ein			Verwal-tungs-amt						Münz-silber-legie-rung	wegge-brochen (ugs.)	
Stadt an der Ilm		keimfrei			Ange-höriger eines Vereins			Verbin-dungs-masse aus Gips				ein Monats-name		langer Feder-schal			
her-stellen	starkes Seil										Staat in Süd-amerika	beim ersten Versuch (auf ...)					
													Welt-raum			griech. Göttin d. Jahres-zeit	
					eh. Film-gesell-schaft (Abk.)	gewalt-bereit					ge-körntes Stärke-mehl			Pökel-flüssig-keit	Ketten-geräusch		
schle-sische Humor-figur	Früh-lings-wiesen-blume	Zier-strauch			Vorname von US-Filmstar Moore						Karakul-schafs-pelz	getrock-nete Traube	Firmen-zeichen				
weibl. Herr-scher-titel																	
					florenti-nische Bankiers-familie	röm. Zahl-zeichen: 950					Spiel-karten-farbe		ein US-Prä-sident † 1964		Fremd-wortteil: wieder		
Ort am Tiroler Inn		Mutter Jesu								span-isch: Freund	kleines Raub-tier	Gattin des Gottes Zeus				Ausruf des Erstau-nens	
Wiesen-pflanze					privater TV-Sender (Abk.)									eine Groß-macht (Abk.)			
						besitz-anzei-gendes Fürwort									noch bevor		
hohes Ansehen		Alm-hirt			schmal									Rufname d. Schau-spielers Connery	Knob-lauch-zwiebel-teil		
Amts-sprache: bellige-nd	ärzt-liche Betäu-bung	Roman von Karl May („Der ...“)				robust, stand-fest				italie-nisch: drei	Haupt-stadt Süd-Koreas					Nahrung bedürfen	
					frucht-bare Ebene	Abk.: siehe auch	Initialen Stallones	größter Meeres-säuger	Vitamin A (chem.)								
US-Schau-spieler (Marlon)	russi-scher Patriarch	Erfolgs-buch								tsche-chische Haupt-stadt	asiati-scher Hühner-voegel	US-Schrift-steller † 1849					
					verwe-sender Tier-körper		englisch: machen	christ-liches Sakra-ment		Karten-glücks-spiel							
Leim					griechi-scher Hirten-gott	coura-giert, beherzt				lateini-sche Künst-ler-signatur	Gerät zur Kam-merstel-lung					ein Tonge-schlecht	
		Insel vor Dal-matien (Ital.)	orient. Reis-fleisch-gericht				Teil der Bibel (Abk.)	dünne äußere Holz-schicht									
unerzo-genes Kind		perfekt								Toiletten							
separat						irdisch, nicht kirchlich					Hand-arbeits-material						

**Nelson Park - die Terrassendach-Manufaktur**  
- weil jeder Kundenwunsch anders ist!

**Jetzt Winterpreise: 12 % Rabatt**

**NELSON PARK PRIME**  
Wenn es schnell gehen soll:  
beraten, planen und montieren in nur 2 Wochen

**Erleben Sie unsere Ausstellung in Ahrensböök**  
Nelson Park Servicebüro Ahrensböök  
23623 Ahrensböök, Lübecker Straße 17  
Terrassendächer 0 45 25 / 5 01 81 15 - nelsonpark-td.de

**Widder**  
21.03. - 20.04.  
Mond im stürmischen Widder! Hoher Energiepegel. Sie handeln spontan, klug und mit Verantwortung. Mit Elan gehen Sie Projekte an. Erfolg, wenn Sie nicht Ihre Träume verleugnen.

**Stier**  
21.04. - 20.05.  
Uranus steht diese Woche im Stier. Haben Sie Mut zur Initiative. Enorme Power! Wortreich machen Sie sich stark für Ihre Vorhaben. Finanziell orten Sie eine neue Geldquelle.

**Zwillinge**  
21.05. - 22.06.  
Singles befinden sich in herrlicher Flirtlaune. Kuschelsüchtig. Aber Vorsicht! Ein „Ausrutscher“ kann Sie in Bedrängnis bringen. Im Job haben Sie Biss und enorme Tatkraft.

**Krebs**  
22.06. - 22.07.  
In der Liebe durchbricht ein Herzbuße Ihre Gefühls-Distanz, indem er Sie liebevoll unterstützt. Ihr analytisches Gespür hilft Ihnen bei Finanzen und im Beruf weiter.

**Löwe**  
23.07. - 23.08.  
Ein Lächeln ist der kürzeste Weg zwischen zwei Menschen. Öffnen Sie sich anderen Menschen. Das schafft Nähe! Job: Nicht ausnutzen lassen, besser auch mal abgrenzen.

**Jungfrau**  
24.08. - 23.09.  
Ärger droht, wenn Sie eine Einladung absagen. Seien Sie ehrlich: Die Freunde haben Sie doch schon längere Zeit vernachlässigt. Im Job haben Sie eine rettende Idee.

**Waage**  
24.09. - 23.10.  
Geniale Geistesblitze dank Saturn! Sie sind effizient, analytisch, perfektionistisch, zuverlässig und gewissenhaft. Spitze! Chancen beherzt ergreifen. Sie rocken das!

**Skorpion**  
24.10. - 22.11.  
Der dauernde Gefühlsmix bringt Sie durcheinander. Fühlen Sie, was Ihr Herz Ihnen sagt und entscheiden dann! Setzen Sie Ihr Glück aber nicht für ein Strohfeder auf Spiel.

**Steinbock**  
22.12. - 20.01.  
Verwechseln Sie Abhängigkeit nicht mit Liebe. Sie haben doch eine große Portion Mut, das Leben zu führen, das Sie leben möchten. Gesundheit: Sie haben ein Ruhebedürfnis.

**Schütze**  
23.11. - 21.12.  
Es weht ein frischer Wind: Prickelnde Flirts, Romantik und glückliche Stunden prägen die Tage. Beruf: Haben Sie es schon gemerkt? Ehrgeizige Praktiker gewinnen die Oberhand.

**Wassermann**  
21.01. - 19.02.  
Herz ist Trumpf: Sie sind auf dem besten Weg, sich durch ein Vorurteil Schönes selbst zu zerstören. Weniger Selbstkontrolle in der Liebe ist der Schlüssel zu mehr Innigkeit.

**Fische**  
20.02. - 20.03.  
Achtung! Merkur schaltet ab dem 5. März den Rückwärtsgang in den Fischen ein! Für drei Wochen können kleine und große Ärgernisse den Alltag prägen oder es hapert in der Kommunikation.

Wortsucher-Raster mit Buchstaben G, Z, R, G, I, E, E, S, I, S, S, S, S, H, A, L, B, I, E, R, E, N, N, A, C, H, M, I, T, T, A, G, P, R, A, E, R, I, E, L, O, E, B, E, R, T, T, K, A, U, G, U, M, M, I, R, E, H, R, E, N, P, I, R, O, G, E, A, M, I, S, E, S, E, T, U, N, S, I, T, T, E, M, L, A, E, L, E, B, E, M, A, N, N, L, E, E, R, G, U, T, T, S, E, I, A, F, L, O, E, T, E, B, B, I, L, A, N, Z, R, E, S, U, E, M, E, H, E, S, R, A, F, E, S, C, A, P, R, I, R, H, T, E, R, M, I, I, O, B, E, N, E, U, A, K, A, M, E, N, P, E, R, S, O, N, A, L, U, N, T, E, R, G, A, N, G, I, R, R, E, L, U, V, Z, E, R, A, A, D, D, O, I, H, K, A, N, T, E, S, E, R, D, E, M, A, U, L, B, I, T, E, S, S, E, N, U, T, A, W, A, R, N, E, N, L, I, P, I, Z, Z, A, A, A, T, D, E, T, B, U, A, P, E, N, I, P, I, K, A, T, L, A, S, S, S, A, H, E, L, K, N, A, B, E, S, M, U, N, A, L, L, E, P, E, N, P, K, E, F, M, E, M, O, R, A, N, D, U, M, N, O, M, E, N, K, G, I, E, N, D, U, B, L, E, A, N, A, T, M, I, M, I, K, S, T, A, E, T, T, E, L, O, U, V, R, E, S, F, R, E, M, D, E, B, O, J, E, A, H, A, B, S, I, E, G, K, C, U, V, E, E, E, S, T, A, R, T, U, P, E, L, E, C, S, A, E, S, E, N, T, U, E, R, K, E, T, A, T, P, E, N, I, B, E, L, H, E, M, M, N, I, S, S, T, E, I, N, A, L, T, V, O, L, L, K, O, M, M, E, N

9	7					3	1	4	
					9				
8	2					9	5		
4		9	6	2		1	7		
				4					
2	3			7	1	4		6	
	4	6				5	3		
				2					
5	9	1						8	2

**Lösungen der Vorwoche**

4	1	6	5	2	9	8	7	3
7	5	9	3	8	6	2	1	4
2	3	8	1	7	4	9	6	5
6	9	1	2	4	3	7	5	8
5	4	3	7	9	8	6	2	1
8	7	2	6	5	1	3	4	9
1	8	4	9	6	2	5	3	7
9	2	5	4	3	7	1	8	6
3	6	7	8	1	5	4	9	2

**W** LÜBECK + OSTHOLSTEIN **WOCHENSPIEGEL** WIR BRINGEN DIE NEWS!

# Mühlentorplatz: Entscheidung fällt am 16. Februar

Ampelkreuzung oder Kreisverkehr? – Die Politiker tun sich schwer damit, die richtige Lösung zu finden.

**LÜBECK.** Aktuell ist der Lübecker Mühlentorplatz ein Provisorium. Während der Sanierung der Mühlentorbrücke soll der derzeit einspurige Kreisverkehr umgebaut werden. Nur das „Wie“ ist noch vollkommen unklar. Wird der Platz zur Ampelkreuzung? Bleibt er Kreisverkehr? Oder bekommt er sogar ein Brückenbauwerk mit Verkehr auf zwei Ebenen?

In seiner Sitzung am 16. Februar will der Bauausschuss eine Entscheidung treffen, die der Hauptausschuss dann in der Folgewoche bestätigen muss. Wie sie ausfallen wird, steht in den Sternen. Die Politikerinnen und Politiker sind ein wenig ratlos, in welche Richtung es gehen soll. Zehn mögliche Varianten liegen auf dem Tisch, davon allein sieben für Kreisverkehre. „Und überall gibt es Haken“, brachte es Arne-Matz Ramcke (Grüne) auf den Punkt.

## MÜHLENTORTELLER IST SEIT JAHREN UNFALLSCHWERPUNKT

Der Mühlentorteller gilt seit Jahren als Unfallschwerpunkt. Die provisorische Umgestaltung, die die Zahl der Fahrspuren reduziert hat, brachte laut Stadt noch keinen Durchbruch bei der Sicherheit. Die Verkehrsexperten der Lübecker Stadtverwaltung haben eine klare Präferenz. Sie wollen den Kreisverkehr durch eine Ampelkreuzung ersetzen.

Bei dieser Lösung sei die Zahl der Konfliktpunkte, bei denen es zu Unfällen kommen könnte, am geringsten, erläuterte Verkehrsexperte Dirk Dreilich den Ausschussmitgliedern. Bei einer Kreuzung gebe es fünf solcher Punkte. Nur einer führe zu einem Konflikt Kfz/Fahrrad, vier Konflikte ergäben sich aus möglichen Begegnungen von Radfahrern untereinander. Ein Kreisverkehr hätte 14 Konfliktpunkte, davon neun zwischen Kfz und Rad. „Jeder Konfliktpunkt weniger bringt uns deutlich weiter“, verdeutlichte Dirk Dreilich.

Für eine mögliche Kreuzung hat die Stadt zwei Varianten entwickelt – eine schlankere und eine mit jeweils einer zusätzlichen Fahrspur in der Kronsforderallee und der Huxtertorallee. Für diese Variante müssten allerdings 16 Bäume gefällt werden.

## VIELE MÖGLICHKEITEN FÜR EINEN KREISVERKEHR

Mit einer Kreuzung fremdelten die Politiker in den bisherigen Debatten, weil sie eine geringere Leistungsfähigkeit des Knotenpunktes befürchteten. Im vergangenen Sommer haben sie die Verwaltung deshalb beauftragt, sich noch eingehender mit Lösungen für Kreisverkehre zu beschäftigen.

Die Stadtverwaltung präsentierte nun sieben Möglichkeiten:



Aktuell hat der Mühlentorteller eine Fahrspur für Radfahrer und eine für Autos. Wie wird es zukünftig sein?  
Foto: HELGE VON SCHWARTZ/hfr

mit Ampeln, ohne Ampeln, mit separatem Radverkehr, mit Rad- und Autoverkehr gemeinsam auf der Fahrbahn. Einige Vorschläge scheiden wegen des hohen Verkehrsaufkommens von 25.000 Kraftfahrzeugen pro Tag aus. Andere würden lange Wartezeiten für Autofahrer bedeuten. Und wieder andere wären so unattraktiv für Radfahrer, dass die Stadt befürchtet, dass sie keine Akzeptanz finden würden.

„Am einfachsten umsetzbar erscheint mir die Variante mit dem Mischverkehr. Das klappt in

der Roekstraße doch gut“, sagte Ulrich Brock (CDU). Dafür sei am Mühlentorteller zu viel Verkehr, antwortete eine Mitarbeiterin der Stadtverwaltung. „Das ist dort nicht abzuwickeln.“

„Lässt sich die Doppeldecker-Variante nicht vielleicht doch hinkommen?“, wollte Arne-Matz Ramcke wissen. Dabei geht es um ein Brückenbauwerk, das Auto- und Radverkehr auf getrennten Ebenen führt. Diesen Vorschlag hatte die Stadtverwaltung im vergangenen Frühjahr auf den Tisch gelegt – aber gleich wieder ver-

worfen. „Der Platz reicht dafür nicht“, sagte Dirk Dreilich. „Sie müssten Radinfrastruktur dann doppelt vorhalten“, sagte Bause-natorin Joanna Hagen (parteilos). „Einmal auf der erhöhten Ebene, aber auch noch einmal unten, weil Sie nicht überall von der Rampe herunterkommen.“

Ulrich Brock wollte wissen, wie effizient die Kreuzungsvariante mit zusätzlichen Spuren wäre. Sie würde beim Autoverkehr die Qualitätsstufe D erreichen, erläuterte die Mitarbeiterin, wobei A die beste und F die schlechteste

Stufe ist. Berechnet auf Zahlen von 2024 würde aber auch die kleinere Kreuzungsvariante ein D bekommen, sagte die Expertin. Diese würde ausreichen, zumal die höchste Verkehrsbelastung ohnehin nur an eineinhalb Stunden pro Tag aufträte.

## LÜBECKER POLITIKER NOCH UNENTSCHLOSSEN

„Ich tue mich schwer, mich für eine der Varianten zu entscheiden“, räumte Arne-Matz Ramcke ein. „Es ist keine leichte Aufgabe, die uns gestellt wird“, sagte Ulrich Brock. Die SPD signalisierte Beschlussfähigkeit – ohne zu verraten, in welche Richtung sie tendiert. Die CDU hatte noch Beratungsbedarf. Das Thema wird nun in der kommenden Sitzung erneut aufgerufen. „Es wird eine Entscheidung geben“, sagte Ulrich Brock.

Wenn diese steht, wird sich die Stadt an die konkrete Planung machen. Zudem werden die Ver-sorger informiert, die dann ebenfalls am Mühlentorplatz tätig werden müssen.

Der dortige Kreisel hatte viele Jahre lang zwei Fahrspuren für den Kfz-Verkehr. Diese Lösung entsprach jedoch nicht mehr den gesetzlichen Vorgaben. Der Landesbetrieb Straßenbau und Verkehr hatte die Stadt deswegen aufgefordert, den Platz umzugestalten. **HVS**

EINKAUFEN MIT DER



**KNUTZEN HOME**

knutzen-home.de  
Die mit dem **grünen** Haus

**NUR IN LÜBECK:**

**MÖBEL-ABVERKAUF**

CARLO

UVP 2.899  
**1.449,-**

**BIS ZU 50% RABATT**



OTTO

UVP 189,-  
**94<sup>50</sup>**

BRESOIA

UVP 199,-  
**99<sup>50</sup>**

HENRY

UVP 1.399  
**699,-**

**Wohnträume WAHR WERDEN LASSEN!**

**COUPONS IM WERT VON 1.560 €**

**So sparen Sie mit unseren Knutzen Deals:**  
Zeigen Sie einen der 6 Coupons an der Kasse oder beim Fachberater vor, und der Rabatt wird direkt von Ihrem Einkaufspreis abgezogen.

**Weitere Informationen finden Sie online: knutzen-home.de.**

**Viel Spaß beim Sparen!**

**KNUTZEN HOME Lübeck**  
Osterweide 14  
Telefon 0451 50 49 060

**KNUTZEN HOME Eutin**  
Industriestr. 12a  
Telefon 04521 79 56 00

**KNUTZEN HOME Oldenburg in Holstein**  
Am Voßberg 8  
Telefon 04361 50 63 90

Alle Preise sind Abholpreise ohne Montage und verstehen sich in Euro, inkl. gesetzl. MwSt.. Abverkauf gilt nur in Lübeck auf gekennzeichnete Ware, nicht kombinierbar mit anderen Aktionen. Coupons gelten nicht auf bereits rabattierte Ware. Verwaltung: Knutzen Teppich-Hof GmbH

## GESUNDHEITS-TIPP

## Wichtige Impfungen für Kinder

Zum Thema Impfen stößt man teilweise auf gegensätzliche Meinungen. Immer häufiger scheinen sich Eltern gegen Impfungen für ihre Kinder auszusprechen, manchmal mit der Angst vor Impfschäden. Tatsächlich ist die Wahrscheinlichkeit für eine ernsthafte Nebenwirkung oder Schlimmeres bei den regulären Impfungen extrem gering. Umgekehrt können viele typische „Kinderkrankheiten“ schwere Verläufe nehmen, wenn Kinder nicht geimpft sind. In der Kita oder spätestens in der Schule, wenn viel Kontakt zu anderen Kindern besteht, verbreiten sich Krankheiten schnell. Wer hier nicht geimpft ist, läuft Gefahr, schwer oder sogar lebensgefährlich zu erkranken, auch bleibende Schäden sind in der Folge mancher Erkrankungen möglich. Kinder, die nicht gegen Masern geimpft sind, dürfen zudem in Kitas gar nicht mehr aufgenommen werden, wenn es nicht einen ärztlich bestätigten medizinischen Grund gibt. Die Sorge vor Nebenwirkungen reicht hier nicht aus.

## WELCHE IMPFUNGEN SIND ÜBERHAUPT VORGESEHEN?

Der größte Teil der Impfungen ist bereits vor dem zweiten Geburtstag abgeschlossen. Der Impfschutz besteht für Jahre. Die späteren Auffrischungsimpfungen werden dann oft deutlich besser „weggesteckt“. Welche Impfungen vorgesehen sind, richtet sich nach den aktuellen Empfehlungen der STI-

KO; bezahlt werden sie von der Krankenkasse. Viele Impfungen kann man gleich im Rahmen der U-Untersuchungen mit durchführen lassen.

Vorgesehen ab einem Alter von wenigen Wochen sind teilweise kombinierte Impfungen gegen:

- Rotaviren
- Tetanus, Diphtherie, Pertussis, HiB, Polio-myelitis, Hepatitis B
- Pneumokokken
- Meningokokken B
- Masern, Mumps, Röteln, Varizellen
- RSV

Diese Impfungen sind alle vor dem 2. Geburtstag abgeschlossen. Die ersten Auffrischungsimpfungen werden dann im Alter von 5 oder 6 Jahren fällig. Dazu kommen wenige neue Impfungen:

- Meningokokken ACWY
- HPV
- Tetanus, Diphtherie und Keuchhusten (Auffrischung)
- Kinderlähmung (Auffrischung)

All diese Impfungen schützen vor ernst zu nehmenden Erkrankungen, die man nicht unterschätzen sollte.



Joerg Ortmann, Inhaber der Pinguin-Apotheken, gibt Gesundheitstipps.

## NEBENWIRKUNGEN SIND MEIST UNPROBLEMATISCH

Vergleicht man das Risiko, das von solchen Erkrankungen ausgeht, mit den möglichen Nebenwirkungen einer Impfung, sind Letztere sehr überschaubar. Vorkommen können beispielsweise Rötungen, Schwellungen oder Schmerzen an der Einstichstelle, gerade bei Babys: Müdigkeit, schlechte Laune oder weniger Appetit. Solche Nebenwirkungen klingen meist aber schnell wieder ab. Auch Fieber ist bei manchen Impfungen möglich. Nach Absprache mit dem Kinderarzt kann man hier auch ein Mittel gegen Fieber geben.

Nebenwirkungen nach Impfungen sind also in den allermeisten Fällen nichts, worum man sich Sorgen machen muss. Andererseits ist gerade in den letzten Jahren wieder deutlich geworden, wie Impfungen nicht nur das Individuum, sondern auch die Allgemeinheit schützen. Die Impfungen gegen Masern sind zurückgegangen, deswegen war die Krankheit wieder auf dem Vormarsch. Sind ausreichend Menschen geimpft, kann man solche Erkrankungen so stark eindämmen, dass sie praktisch nicht mehr auftreten, wie z. B. die Pocken, die nach groß angelegten Impfkampagnen ausgerottet wurden. Wenn Sie mehr dazu erfahren wollen, so sprechen Sie uns gerne dazu an.

Gesunde Grüße aus den Pinguin-Apotheken



Osteoporose ist insbesondere für Frauen ein wichtiges Thema. Sie erkranken deutlich häufiger als Männer am krankhaften Knochenschwund. Foto: AOK/Colourbox/hfr

## Osteoporose oft unerkannt

LÜBECK. Frauen in Lübeck sollten ihre Knochengesundheit unbedingt im Auge behalten.

Nach einer aktuellen Auswertung der AOK NordWest sind in Schleswig-Holstein deutlich mehr Frauen (Anteil 5,35 Prozent der weiblichen Bevölkerung) als Männer (Anteil 1,15 Prozent) vom Knochenschwund, der sogenannten Osteoporose, betroffen. Eine beginnende Osteoporose bleibt häufig zunächst unerkannt. Erst wenn ein Mensch im Alter deutlich an Körpergröße verliert, werden die Symptome des Knochenschwundes erkennbar. Die damit einhergehenden typischen kleinen Brüche in den Wirbelkörpern der Wirbelsäule bemerken Betroffene häufig zunächst gar nicht. Erst in fortgeschrittenem Stadium machen sich diese etwa durch akut auftretende, anhaltende Rückenschmerzen und Bewe-

gungseinschränkungen bemerkbar. Oder wenn Knochen plötzlich ohne große Krafteinwirkung aus dem Nichts brechen.

Spätestens jedoch, wenn die Ärztin oder der Arzt einen Knochenbruch feststellt, für den es keine klare äußere Ursache gibt, steht der Verdacht auf Osteoporose im Raum. Mit einer Knochendichtemessung (Osteodensitometrie) kann in solchen Fällen festgestellt werden, ob sich der Osteoporose-Verdacht bestätigt. Dann können verschreibungspflichtige Medikamente zum Einsatz kommen, die beispielsweise den Knochenabbau hemmen (Bisphosphonate) oder den Knochenaufbau fördern (Parathormon).

Wichtig zur Vermeidung von Osteoporose ist neben Bewegung eine Ernährung mit viel Kalzium und Vitamin D – auch vorbeugend. Täglich sollten dem

Körper mindestens 1000 Milligramm Kalzium und 800 IE Vitamin D zugeführt werden – bei Knochenschwund empfehlen Mediziner eine Tagesdosis von 1300 Milligramm Kalzium. Kalzium steckt in vielen Lebensmitteln. Dazu gehören vor allem fettarme Milchprodukte, Nüsse und Samen oder Grünkohl oder Brokkoli, Beeren, Kiwi und Trockenfrüchte, zudem Sojaprodukte und kalziumreiche Mineralwassersorten.

Um die körpereigene Vitamin-D-Produktion anzukurbeln, wird natürliches Sonnenlicht mit ausreichend UVB-Strahlung benötigt. In Deutschland reicht die Sonneneinstrahlung allerdings nur im Sommer aus, im Winter kann Vitamin D über ein Präparat ergänzt werden. Weitere wichtige Informationen unter [www.aok.de/pk/magazin/Stichwort/Osteoporose](http://www.aok.de/pk/magazin/Stichwort/Osteoporose).

Gesundheit

ANZEIGE

# NEU Ein Gefühl von geschwollenen, schweren Beinen?

Ein neues Pflege-Gel mit Multi-Target-Komplex soll Erleichterung schaffen. Doch was kann der Ansatz mit den Inhaltsstoffen aus der Nobelpreis-Forschung wirklich?

Schwere und geschwollene Beine – ein Problem, das fast 80 Prozent aller Erwachsenen kennen. Betroffene berichten häufig, dass sich die Beine nicht nur schwer, sondern auch dick anfühlen. Gerade im Umfeld von Venenleiden sind solche Beschwerden bekannt. Häufig hängt dieses Empfinden mit Wassereinlagerungen in den Beinen zusammen.

## Das Zusammenspiel von Mikrozirkulation, Ödemen und Wahrnehmung

Schwere Beine sind aber kein eindimensionales Beschwerdebild! Unter anderem entscheidend ist die Mikrozirkulation. Sprich: der Blutfluss in den kleinsten Gefäßen. Ebenso wie der Abtransport von Flüssigkeit aus dem Gewebe. Dies führt oft zu geschwollenen, schweren Beinen, was für Betroffene häufig auch ein kosmetisches Problem darstellt. Denn die Beine fühlen sich nicht nur dick an, sie sehen auch dick aus.

Wassereinlagerungen und vorübergehende Ödeme gehen oft auch mit Nervenkompressionen einher. Dadurch können Spannungs- und Druckempfindungen



Fast 80 Prozent aller Erwachsenen leiden darunter, dass sich ihre Beine regelmäßig geschwollen und schwer anfühlen. Restaxil Gel lässt sich leicht einmassieren und unterstützt dabei, die Glieder wieder zu beleben.

stärker wahrgenommen werden. Denn durch Wassereinlagerungen und Ödeme kann der Druck im Gewebe steigen.

## Faktor Haut: Mehr als nur eine Hülle

Auch unsere Haut reagiert sensibel auf Spannung und Trockenheit. Wenn sich Wasser in den Beinen oder Füßen sammelt, wird die Haut gedehnt. Sie wird trocken und rau. Somit können Reize intensiver wahrgenommen werden und Schweregefühle und Brennen können subjektiv verstärkt werden.

## Der Multi-Target Ansatz für schwere Beine

Deutsche Wissenschaftler haben daher ein neues Pflege-Gel mit Multi-Target-Ansatz entwickelt. Das bedeutet, dass mit einem Produkt mehrere Punkte angegangen werden. Die Nervenspezialisten der Nr. 1\* Apothekenmarke Restaxil haben sich dabei von der Nobelpreisforschung inspirieren lassen.

Herzstück der Formulierung ist der Pflanzenkomplex Legactif aus Goldrute, Mäusedorn und Zitrone. Er vereint die Heilpflanzen zu

einem intelligenten Komplex, der dazu beitragen kann:

- › Die Mikrozirkulation anzuregen
- › Die Hautdicke und die damit verbundenen Ödeme zu reduzieren<sup>1</sup>
- › Die Durchblutung feiner Gefäße zu unterstützen und den Flüssigkeitsabtransport zu fördern

## Die Nobelpreis-Forschung: Pflege für Ihre Haut

Mit Hydagen Aquaporin enthält die Formulierung zudem einen Pflegebaustein, der auf der Nobelpreis-prämierten Grund-

lagenforschung zu Aquaporinen basiert – winzigen Kanälen in der Haut, die eine Rolle beim Wassertransport spielen. Zudem setzt die Menthol-Formulierung Koko ML Plus an den Kälterezeptoren der Haut an und erzeugt ein Frischegefühl. Das Produkt lässt sich auch ideal als Massagegel anwenden. Das Einmassieren wird von vielen genutzt, um den Abtransport von Flüssigkeit zu unterstützen.

## Qualität aus Deutschland

Restaxil Gel wird in Deutschland hergestellt. Das Gel ist dermatologisch geprüft, hautverträglich und für die regelmäßige Anwendung geeignet.

Erhältlich ist das Produkt in jeder Apotheke; es ist neu und aufgrund der Nachfrage nicht immer vorrätig. Sollte die Apotheke das Gel nicht verfügbar haben, ist es in wenigen Stunden für den Kunden abholbereit. Alternativ kann es online erworben werden.

Für Ihre Apotheke: **Restaxil Gel** (PZN 19649387) [www.restaxil.de](http://www.restaxil.de)

Jetzt neu Restaxil Gel!

NEU

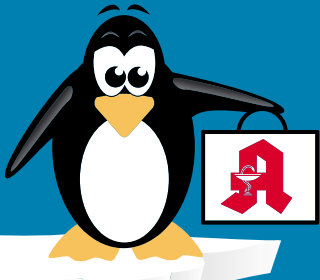


Restaxil®

Qualität  
zertifiziert gemäß  
DIN EN ISO 9001:2015

# PINGUIN APOTHEKEN

EISKALT  
REDUZIERT\*



## TOP PREISE IMMER ONLINE & VOR ORT

### Bepanthen Wund- und Heilsalbe

100 g



statt ~~19,78 €~~

**13.55\*** €

**31 %  
gespart**

kg = 135,50

### femiLoges 90 Tabletten



statt ~~50,96 €~~

**39.95\*** €

**21 %  
gespart**

### Wick MediNait

Erkältungssirup  
für die Nacht  
180 ml



statt ~~25,49 €~~

**15.95\*** €

**37 %  
gespart**

l = 88,61

### Paracetamol Ratiopharm 500 mg 20 Tabletten



**76 %  
gespart**

statt ~~4,19 €~~

**0.99\*** €

### Orthomol Immun Trinkfläschchen/Tabletten Kombipackg. 30 Einheiten



**24 %  
gespart**

statt ~~72,99 €~~

**54.95** €

### Diclox forte

150 g



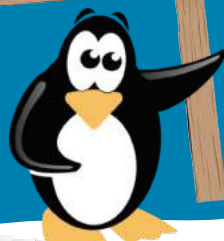
statt ~~26,98 €~~

**13.99\*** €

**48 %  
gespart**

kg = 93,27

- + größte Auswahl\*
- + bestens beraten
- + keine Einheitsmedizin
- = einfach in guten Händen!



## PINGUIN APOTHEKEN

Inhaber Jörg Ortmann e. K.

### Boxagrippal

Erkältungstabletten 200 mg/30 mg  
20 Tabletten



**29 %  
gespart**

statt ~~14,99 €~~

**10.50\*** €

Rufen Sie uns an oder bestellen Sie unter: [www.pinguinapotheke24.de](http://www.pinguinapotheke24.de)

\*Für alle Produkte gilt zu Risiken u. Nebenwirkungen fragen Sie Ihren Arzt oder Apotheker - Dieser Preis gilt nach den gesetzlichen Bestimmungen, wenn diese Arzneimittel zu Lasten der gesetzlichen Krankenkassen abgegeben werden - Gilt nicht für verschreibungspflichtige Arzneimittel.

Angebote gültig vom 14.02.2026 – 21.02.2026

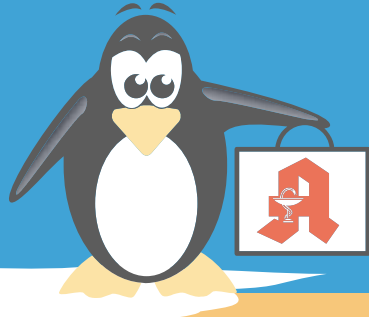
Am Hauptbahnhof/  
ZOB  
Konrad-Adenauer-Str. 1  
Tel.: 0451/82966

Im Hochschulstadtteil /  
Im Campus  
Alexander-Fleming-Str. 1  
Tel.: 0451/292 896 66

In der Mühlenstraße  
Südl. Altstadt  
Mühlenstr. 37  
Tel.: 0451/707 510 10

In der Königstraße  
auf 2 Etagen / EG + 1. OG  
Königstr. 59-63  
Tel.: 0451/292 75 55

# PINGUIN APOTHEKEN



## Müssen wir Ihnen bestellen

## Kennen Sie das???

**Nicht bei uns! 95,8% auf Lager\***  
**Sparen Sie sich unnötiges herumlaufen.**



**Noch mehr Vorteile:**  
**Nutzen Sie unsere App**

**Einlösen mit Ihrer Krankenkassenkarte – von zu Hause oder unterwegs**

- ✓ **Sind Ihre Rezepte schon auf Ihrer Krankenkassenkarte?**  
=> In der App sofort sehen und bestellen.
- ✓ **Keine doppelten Wege mehr.**  
=> Vorbestellen & in Ihrer Wunschfiliale abholen.
- ✓ **Kostenlose Lieferung am selben Tag.**  
=> Bei Bestellung bis 14.30 Uhr.
- ✓ **Ohne Warten abholen.**  
=> Einfach in der Abholstation – auch nach Feierabend.

**5€-Gutschein  
auf die erste  
Bestellung**

## Jetzt App ausprobieren!

Kamera öffnen, QR-Code scannen und starten.  
Oder [www.pinguinapotheke24.de/app](http://www.pinguinapotheke24.de/app) eingeben.



# 2 reisen, 1 zahlt

## Minikreuzfahrt nach Helsinki



**Zwei Erwachsene reisen in einer großen Außenkabine – und nur einer zahlt!**

Gültig für Minikreuzfahrten nach Helsinki bis 17.5. und 7.9.–12.12.2026

Buchbar bis 24.2.2026

**Infos und Buchung unter [www.finnlines.de/valentin](http://www.finnlines.de/valentin)  
oder telefonisch unter 0451 1507 443**

***Finnlines***  
a Grimaldi Group company

Begrenzte Verfügbarkeit. Gilt nur für Neubuchungen einer A4 Außenkabine von zwei erwachsenen Personen. Sonderabfahrten/Themenfahrten sind vom Angebot ausgenommen. Nicht für Gruppen. Änderungen vorbehalten. Bei der angebotenen Kombination von Reiseleistungen handelt es sich um eine Pauschalreise im Sinne der Richtlinie (EU) 2015/2302.

**IMMOBILIENMARKT**  
**IMMOBILIENVERKAUF**  
**EIGENTUMSWOHNUNGEN**

**Top-Objekt der Woche**



**Ihr Ostsee-Zuhause in Grönitz**  
ETW, ca. 76 m², 3 Zim., Bj. 2012, Balk., Aufzug, TG-Stellpl., EnV, 61,4 kWh/(m²a), B, Gas, **429.000 €** (zzgl. 3,57% inkl. MwSt. Käuferprov.)  
moellerherm-immobilien.de 0800-77 16 100

**Mölln**  
Eindrucksvolle Endetagen-Whg. im 2. OG, 4 Zimmer, sehr gepflegte ruhige Wohnanlage, ca. 105 m² Wohnfläche, großer Wohn-/Essbereich, vollausgest. EBK, Vollbad mit FBH, Süd-Balkon, zzgl. TG-Stellpl., weitl. Gemeinschaftsgrdst., Bj. 1986, V: 89,01 kWh/(m²a), Gas-ZH, Kl: C, KP: 335.000,- €, 0451-8009410 von-wueffing-immobilien.de

**Mölln**  
Eindrucksvolle Endetagen-Whg. im 2. OG, 4 Zimmer, sehr gepflegte ruhige Wohnanlage, ca. 105 m² Wohnfläche, großer Wohn-/Essbereich, vollausgest. EBK, Vollbad mit FBH, Süd-Balkon, zzgl. TG-Stellpl., weitl. Gemeinschaftsgrdst., Bj. 1986, V: 89,01 kWh/(m²a), Gas-ZH, Kl: C, KP: 350.000,- €, 0451-8009410 von-wueffing-immobilien.de

**Lübeck - Altstadt**  
Stilvolle 2-Zi.-Neubauwhg. m. Blick auf den Dom! Ca. 101 m² Wfl., VB uGäste-WC, Landhaus-EBK, Wohn-/Essber., 3-fach verglaste Fenster, FBH, Keller, Aufzug, inkl. Mobiliar, XL-Außenstellplatz, Bj. 2020, B: 65,3 kWh/(m²a), Gas-Heizung, Kl: B, KP: 550.000,- € 0451-8009410 von-wueffing-immobilien.de

**Timmendorfer Strand**  
Weitblick garantiert - möblierte 1 Zi. ETW m. seilt. Ostseeblick, ca. 40 m² Wohnfl., EBK, hochw. DB, Sonnenbalkon, 18. OG, 2023 umfangr. san., Keller, Aufzüge, Bj. 1972, B: 91,4 kWh/(m²a), Gas-ZH, Kl: C, KP: 245.000,- €, 0451-8009410 von-wueffing-immobilien.de

**Groß Grönau**  
Imposante Maisonette-Whg. m. Haus-im-Haus-Charakter, 6 Zi., ca. 272 m² Wohnfl., 80 m² Nfl., Kamin, Sauna, 4 Balkone, Bj. 1998, V: 113,91 kWh/(m²a), Gas-ZH, Kl: D, KP: 650.000,- €, 0451-8009410 von-wueffing-immobilien.de

**Timmendorfer Strand**  
Repräsentative 2,5 Zi. ETW, 17. OG, ca. 85 m², Sonnenbalkon, stilvolle EBK, modernes Duschbad, Granitsteinfliesen, Keller, Bj. 1972, B: 91,4 kWh/(m²a), Gas-ZH, Kl: C, KP: 495.000,- €, 0451-8009410 von-wueffing-immobilien.de

**Eckernförde**  
Strandnahe 4-Zi.-ETW mit Hauscharakter u. sonniger XXL-Südtterr., ca. 130 m² Wohnfl., 2 Bäder, Gäste-WC, EBK, Bj. 1977, V: 125,9 kWh/(m²a), Kl: D, FW-BHKW, KP: 285.000,- €, 0451-8009410 von-wueffing-immobilien.de

**Lübeck - Buntekuh**  
Renovierungsbedürftige 2,5 Zi. ETW, 1. OG, ca. 62 m², Süd-Balkon, Keller, Fenster und Eingangstür ber. erneuert, Bj. 1965, B: 98,9 kWh/(m²a), Fernwärme, Kl: C, KP: 185.000,- €, 0451-8009410 von-wueffing-immobilien.de

**HÄUSER**

**Bad Schwartau...**  
Stilvolles EFH m. tollem Süd-Grundstück! Idyllischer Lage, 5 Zi., Wohnfl. ca. 165 m², Nutzfl. ca. 100 m², Grdst. ca. 807 m², WZ m. Kamin, Essber. m. Terr., Wannenbad-Ensuite, 2 DB, Keller, Sonnenterrasse m. el. Markise u. Außenkamin, gr. Doppelgarage, Bj. 1976, B: 245,8 kWh/m² p.a., Kl. G, Gas-ZH, Kaufpreis: 580.000,-€, 0451-8009410 von-wueffing-immobilien.de



**19288 nahe Ludwigslust, neuwertiges Fachwerkhäusl, Bj. 2017, Wfl. 158 m², 5 Zimmer, Grundst: 1530 m², offene Küche, Gaszentralheizung, Fußbodenheizung, Kaminofen, VB, Gäste WC, Doppelgarage VBA: 44,44 kWh (m²a) KL: A**  
Preis: 649.000 €  
Erika Zech Immobilien e.K.: Ihr Immobilienpartner vor Ort!  
23611 Sereetz, 0451 / 39 30 37

**ESPLANADE IMMOBILIEN**  
info@esplanade-immobilien.de  
Tel.: 0451-7907190



**Einfamilienhaus in einer der besten Lagen von Stockelsdorf mit vielfältigem Nutzungspotenzial**  
Wohn- und Nutzfl. ca. 258,75 m², Grdst. ca. 691 m², Bj. ca. 1973, 4 Zimmer, Vollkeller, 1 WB, 1 DB, 1 Gäste-WC, Doppelgarage + Außenstellplatz, Garten + Terrasse, Wintergarten, freie Lieferung, Bedarfsausweis, E, 147,39 kWh, Gasheizung  
KP 525.000,- €



**23795 Mözen, MFH in bester Lage BJ 1970, Anbau 1997 WFL 250 m² 9,5 Zimmer, Grundst: 1.036 m², Balkon, Terrasse, TK, Ölzentralheizung, VBA:116,37 kWh (m²a) KL D Preis: 469.000 €**  
Erika Zech Immobilien e.K.: Ihr Immobilienpartner vor Ort!  
23611 Sereetz, 0451 / 39 30 37

**Stockelsdorf DHH**  
Renovierungsbedürftige DHH in zentraler Lage, 6 Zimmer, Wohnfl. ca. 100m², Gartengrundstück mit ca. 924m², Gäste WC, Vollbad, Teilunterkellert, Heizung 2023 neu, Bj. 1954, Gas-ZH, B: 270,3 kWh, Kl: H, 375.000 €  
www.LF-Immobilien.com  
0163/5060035

**IMMOBILIE VERKAUFEN?**  
Lassen Sie sich jetzt beraten.  
Tel. 0451 - 707 46 62  
www.lubeca-immobilien.de

**Lübeck - St. Gertrud**  
Extravagantes EFH m. Galeriecharakter in beliebter Waldrandlage von St. Gertrud! 6 Zi., ca. 300 m² Wfl., ca. 60 m² NF, ca. 829 m² Grdst., Kamin, S/W-Terr., hochwertige Küche, Sauna, XL-Garage, Bj. 1996, B: 113,7 kWh/(m²a), Kl: D, Gas-ZH, KP: 1.400.000,- €, 0451-8009410 von-wueffing-immobilien.de

**Rarität mit Traveblick!**  
Malerisches Altstadtthaus in Top-Zustand u. 1a-Lage, ca. 90 m² Wohnfläche, 4 Zimmer, ca. 30 m² wohnl. ausgebaut. Nutzfl., Wohnküche, DB, Wohnbereich m. Traveblick, First erneuert 2024/2025, ca. 42 m² Grdst., Bj. 1306, Denkmalschutz, KP: 450.000,- €, 0451-8009410 von-wueffing-immobilien.de

**Süfeld**  
Idyllischer Landohnsitz auf weitl. Grundstück, mod. EFH mit 5 Zi., ca. 176 m² Wohnfl., großz. Essber., Landhausküche, stilvolles VB, Wohnzimmer m. Kamin, ca. 3.064 m² Grdst., Garage, elektr. Tor, Bj. 2003, V: 150,6 kWh/(m²a), Kl: E, Gas-ZH, KP: 800.000,- €, 0451-8009410 von-wueffing-immobilien.de

**Süsel**  
Mod. Bungalow in ruhiger Lage, 4 Zimmer, ca. 125 m² Wohnfläche, EBK, Wohn-/Esszi. m. Kamin, Schafzimmer m. Terrassenzugang, sonnige Terr., Doppel-Carport, ca. 617 m² Grundst., Bj. 2023, B: 46 kWh/(m²a), Strom-FBH, Kl: A, KP: 520.000,- € 0451-8009410 von-wueffing-immobilien.de

**Zarpen**  
Charmantes EFH in idyllischer Feldrandlage, 4 Zimmer, ca. 109 m² Wohnfläche, Einbaukü., Wannenbad, Duschbad, Vollkeller, Carport, ca. 1.219 m² Grdst., Bj. 1957, B: 125,3 kWh/(m²a), Gas-ZH, Kl: D, KP: 345.000,- €. 0451-8009410 von-wueffing-immobilien.de

**Krummesse**  
Großzügiges EFH m. idyllischem Garten, 6,5 Zimmer, ca. 199 m² Wohnfläche, Kamin, Vollkeller, ca. 1.249 m² Grdst., Bj. 1976, B: 169 kWh/(m²a), Öl-ZH, Kl: F, KP: 450.000,- €, 0451-8009410 von-wueffing-immobilien.de

**Eigenheim in Sicht?**  
Gemeinsam verwirklichen wir Ihr Traumhaus ganz nach Ihren Vorstellungen!




**CONTRACT Vario**  
Endlich zuhause!  
TRAUMHÄUSER SEIT 1996  
contract-vario.de  
04505 5805-0  
contractvario

**ESPLANADE IMMOBILIEN**  
info@esplanade-immobilien.de  
Tel.: 0451-7907190



**Stilvolle Altbauvilla ...**  
... mit 3 verm. Wohneinheiten in zentraler Lage von Lübeck-St. Lorenz, ca. 227 m² Wfl., ca. 102 m² Nfl., N.ME: ca. 37.332,- €, 3 Etagen, 2 Außenstellpl. u. 1 Carport, ca. 447 m² Grdst. m. Gemeinschaftsgarten u. Terrasse, Vollkeller, EG und OG mit Balkon, Bj. 1913, B: 162,2 kWh/(m²a), Gas-Etagenheizung, Kl: F, KP: 625.000,- €, 0451-8009410, www.von-wueffing-immobilien.de

**Lübeck - St. Jürgen**  
Lichtdurchflutete Architekturvilla in begehrter Lage v. St. Jürgen. Ca. 295 m² Wohnfl., insg. 6,5 Zi., Wohn-/ Essber. m. Kamin, offene Designer-Kü., 3 - 4 SZ, 2 exkl. DB, ein Ensuite-Masterbad m. Sauna, Südtterr., ca. 1.057 m² Grdst., Garage, Bj. 2022, B: 91 kWh/m² p.a., Kl. C, Gas-ZH, KP: 2.200.000€, 0451-8009410 von-wueffing-immobilien.de

**Grönitz**  
Modernisiertes EFH auf großem Sonnen-Grdst., 4 Zi., ca. 135 m² Wfl., EBK, Gäste-/Arbeitszi., Vollbad m. Eckbadewanne, Doppelcarport, Grg. mit elektr. Tor, ca. 915 m² Grdst., Bj. 1968, B: 225,86 kWh/(m²a), Kl: G, Gas-Elektro-Hzg., KP: 695.000,- €, 0451-8009410 von-wueffing-immobilien.de

**Mölln**  
Charmanter Bungalow m. ELW in ruhiger Sackgassenlage, 4 Zi., ca. 121 m² Wohnfläche, ca. 633 m² Grundstück, Bj. 1965/1994, EBK, FBH, Kaminofen, Tageslichtbad, Terrasse, Carport, verm. ELW, B: 72,58 kWh/(m²a), Gas-Heizung, Kl: B, KP: 550.000,- €, 0451-8009410 von-wueffing-immobilien.de

**Krummesse**  
Sanierungsbed. Gebäudeensemble, ca. 310 m² Wohn- / Nutzfl., Wohnhaus m. ca. 140 m² Wfl., 5 Zimmer, Wirtschaftsgeb. u. beheizb. Gewächshaus, ca. 1.000 m² Grdst., 2 Garagen, div. Stellplätze, Bj. 1856, B: 345,7 kWh/(m²a), Kl: H, Öl-ZH, KP: 280.000€, 0451-8009410 von-wueffing-immobilien.de

**Krummesse**  
Sanierungsbed. Gebäudeensemble, ca. 310 m² Wohn- / Nutzfl., Wohnhaus m. ca. 140 m² Wfl., 5 Zimmer, Wirtschaftsgeb. u. beheizb. Gewächshaus, ca. 1.000 m² Grdst., 2 Garagen, div. Stellplätze, Bj. 1856, B: 345,7 kWh/(m²a), Kl: H, Öl-ZH, KP: 250.000€, 0451-8009410 von-wueffing-immobilien.de

**ANLAGEOBJEKTE**

**Renditestarke Kapitalanlage Bad Schwartau**  
Faktor: 11, JNKM 49.800, Voll vermietetes Wohn- und Geschäftshaus auf Erbaugrundst. (Laufzeit bis 06.05.2081, Erbbauzins: 5.200,45 € p.a.) ca. 515m² vermietbare Fläche, Bj. 1982, Gas-ZH, V: 126,90 kWh, Kl: D, KP 585.000 €  
www.LF-Immobilien.com  
0163/5060035

**Lübeck-Travemünde**  
Historisches, denkmalwürdiges Ensemble in Bestlage, ca. 1.000 m² vermietet. Fläche, ca. 1.890 m² Grdst., teilsaniert 2023, imposante Deckenhöhe, detail. Fassadengestaltung, zahlr. alte Stilelemente, div. Nutzungsmögl. denkbar, Denkmalschutz, KP: 1,6 Mio. €, 0451-8009410 von-wueffing-immobilien.de

**Lübeck - Altstadtinsel**  
Vollvermietetes MFH mit 17 x modernisierten, Kl. Whg. in bevorzugter Altstadtwohnlage, ca. 770 m² Wfl., ca. 608 m² Grdst., Bj. 1930, V: 123 kWh/(m²a), Gas-Etagenheizung, Kl: D, N.ME: ca. 116.336,- €, KP: 2,38 Mio. €, 0451-8009410 von-wueffing-immobilien.de

!!! B.Schw.-DHH-ZWE !!! 107m² Wfl. + 53m² Nfl., vermietet, rd.15T€/J, BJ 1998, EnA"D", 294.000 € 0170-8626963

**IMMOBILIENKAUFGESUCHE**  
**EIGENTUMSWOHNUNGEN**

**Wir suchen laufend... Eigentumswohnungen & Immobilien jeder Größe**  
Tel. 0451 - 610 30 40  
Arnimstr. 29 a, 23566 Lübeck  
www.grohmann-immobilien.de



**Ehepaar aus HH su. ...**  
für Ihren Sohn in Bad Schwartau oder in vergleichbarer Lage ein kleines, helles Apartment mit 1-2 Zimmer und guter Anbindung an öffentliche Verkehrsmittel. KP bis ca. 150.000,-€. 0451-8009410 von-wueffing-immobilien.de

**Tdf. Strand ges.!**  
Braunschweiger Ehepaar sucht eine gepflegte Endetagenwohnung ab 3 Zimmer in Timmendorfer Strand mit direktem oder seitlichem Wasserblick. 0451-8009410 von-wueffing-immobilien.de

**City-Nähe gesucht!**  
Reiseverkehrskauffrau su. eine kleine Whg. mit 1-2 Zimmern u. guter Anbindung an die Lübecker Innenstadt. 0451-8009410 von-wueffing-immobilien.de

**Große Whg. gesucht!**  
Ehepaar aus der Tourismusbranche su. eine gr., neuwertige Whg. ab 4 Zimmern mit Balkon oder Terrasse in Lübeck und Umgebung. KP bis 600.000,-€. 0451-8009410 von-wueffing-immobilien.de

**HÄUSER**



**St. Jürgen / Wohn- und Geschäftshaus mit 33 Einheiten / Balkone / Uninähe**  
Wohn- und Nutzfl. ca. 1.655 m², Wohnfl. ca. 1.249 m²/ Gewerbefl. ca. 206 m², Grdst. ca. 1.265 m², Bj. ca. 1966, JNKM ca. 176.200,- €, Vollkeller, 5 Garagen + 8 Stellplätze, DB sowie VB, Balkone, Verbrauchsausweis, F, 166,6 kWh, Zentralheizung (Gas)  
KP 2.950.000,- €

**Wir suchen laufend... Ein-/Zwei-/Mehrfamilienhäuser Doppelhaushälften / Eigentumswohnungen**  
Gerne beraten wir Sie kostenlos!  
Tel. 0451 - 610 30 40  
www.grohmann-immobilien.de



**RH in Lübeck gesucht!**  
Tischlermeister sucht ein Reihenhaus oder Reihenendhaus mit Garten in zentraler Lage in Lübeck und Umgebung, bis 450.000 €.  
www.LF-Immobilien.com  
0163/5060035

**EFH oder DHH gesucht!**  
Für ein junges Paar aus Ostholstein suchen wir zur Familiengründung ein renovierungsbedürftiges EFH oder DHH ab 100 m² Wfl. in Bad Schwartau, Stockelsdorf, Ratekau und Umgebung.  
www.LF-Immobilien.com  
0163/5060035

**Wakenitznähe gesucht!**  
Sympathische hanseatische Unternehmerfamilie su. ein hochwertig u. modern ausgest. Zuhause in ruhiger Lage von St. Gertrud o. St. Jürgen, vorzugsw. m. min. 3 SZ, 2 Stellplätzen und schönem Garten. KP bis ca. 2 Mio. €. 0451-8009410 von-wueffing-immobilien.de

**Nähe Broilingplatz ges.!**  
Nach dem erfolgr. Verkauf Ihres großen EFH su. wir für eine unserer Kundinnen ein Stadthaus / RH in St. Lorenz Nord mit mind. ca. 80 m² u. 3 Zi.. Wenn möglich mit kleinem Garten und Stellplatz. Kaufpreis bis ca. 400.000,- €. 0451-8009410 von-wueffing-immobilien.de

**Mit Schwimmbad ges.!**  
Lübecker Unternehmer sucht mit seiner kleinen Familie ein großz. Haus mit Innen- oder Außenschwimmbad, vorzugsweise im Umkreis Fahrenkampsweg / Goldberg / Weberkoppel. KP je nach Lage und Ausstattung. 0451-8009410 von-wueffing-immobilien.de

**Bungalow gesucht!**  
Für ein rustiges Ehepaar aus Sereetz suchen wir nach dem Verkauf ihres Hauses einen gepflegten Bungalow im Norden Lübecks m. 80 - 100 m² Wohnfläche. Bevorzugt barrierefrei. 0451-8009410 von-wueffing-immobilien.de

**Zw. HL und HH gesucht!**  
Pendler-Pärchen mit kleinem Hund sucht zwischen HL u. HH ein charmantes RH o. eine DHH ab 80 m². 0451-8009410 von-wueffing-immobilien.de

**BAD SCHWARTAU GESUCHT:** Familie aus HH sucht gemütliches Haus im Umkreis von Bad Schwartau. KP bis € 800.000,-. Tel.: 04102-8243050 www.kriechimmobilien.de

**Mod. EFH gesucht!**  
Erfolgreicher Lübecker Jungunternehmer su. für sich u. seine Familie ein repräsentatives u. mod. EFH in Travemünde o. Warnsdorf m. schönem Garten, mind. 3 Schlafzimmern u. gern 2-3 Stellplätzen bis ca. 2 Mio. € KP. 0451-8009410 von-wueffing-immobilien.de

**EFH in Lübeck ges.!**  
Online-Marketingdesigner su. mit seiner 5-Köpfigen-Familie ein gr. Einfamilienhaus ab 5 Zimmern mit moderner Ausstattung in bevorzugter Lage Lübecks. Kaufpreis bis ca. 850.000 €. 0451-8009410 von-wueffing-immobilien.de

**Zw. Neustadt u. Lensahn**  
... suchen wir für einen Fitnessökonom, seine Partnerin u. den gemeinsamen Hund ein charmantes Einfamilienhaus mit min. 4 Zimmern und pflegeleichtem Garten. KP bis ca. 300.000,- €. 0451-8009410 von-wueffing-immobilien.de

**Bis 2,5 Mio. € ges.!**  
Schweizer Unternehmer sucht in Lübeck ein repräsentatives Domizil mit hochwertiger Ausstattung, großzügigem Raumangebot u. exklusivem Ambiente. Budget +/- 2,5 Mio. €. 0451-8009410 von-wueffing-immobilien.de

**EFH gesucht!**  
Für ein sympathisches Ehepaar aus Lübeck su. wir ein gepflegtes, modern gestaltetes Einfamilienhaus auf großzügigem Grundstück in gut angebundener Lage. KP bis ca. 650.000,-€. 0451-8009410 von-wueffing-immobilien.de

**Haus am Wasser ges.!**  
Solvente Unternehmer-Familie aus Berlin su. ein stilvolles Haus m. gehobener Ausstattung ab 5 Zi. und weitl. Grdst., gerne mit direktem Zugang zum Wasser. KP je nach Lage u. Zustand. 0451-8009410 von-wueffing-immobilien.de

**Floristin sucht ...**  
... gemeinsam mit ihrem Partner ein charmantes Reihenhhaus ab 3 Zimmern und mit kleinem Garten, vorzugsweise in der Nähe der Friedhofsallee. 0451-8009410 von-wueffing-immobilien.de

**Bis 350.000,- € gesucht!**  
Industriemechaniker su. für seine Familie u. sich ein solides Haus m. 3-4 Zi. u. guter Schulanbindung in HL und Umgebung. Budget: +/- 350.000,- €. 0451-8009410 von-wueffing-immobilien.de

**Ahrensböck ges.!**  
Inhaber eines Sanitärhandels su. für seine Familie und sich ein EFH ab 4 Zi. m. Keller u.o. Dachboden in gut angebundener Lage von Ahrensböck. 0451-8009410 von-wueffing-immobilien.de

**Reinfeld gesucht!**  
Elektrikermeister mit 4-köpfiger Familie sucht ein EFH o. eine DHH ab ca. 150 m² Wohnfl. und min. 3 SZ in familienfreundlicher Lage von Reinfeld. 0451-8009410 von-wueffing-immobilien.de

**Südlisches HL gesucht!**  
Symp. Akademikerfamilie su. im Süden v. HL ein neues Zuhause ab 150 m² mit blkgesch. Garten und einer sehr guten Anbindung an den ÖPNV. 0451-8009410 von-wueffing-immobilien.de

**Kleines Haus gesucht!**  
Pärchen aus Ratekau su. ein helles, charmantes Haus im Raum Lübeck m. gepfl. Garten. Bevorzugt in ruhiger Lage u. mit min. einem Stellplatz. 0451-8009410 von-wueffing-immobilien.de

**Charmantes Häuschen...**  
...für Zwei gesucht! Berufstätiges Paar su. ein kleines Haus im Großraum Lübeck bis ca. 250.000 €. Gern mit hellem Grundriss u. mind. ein Stellplatz. 0451-8009410 von-wueffing-immobilien.de

**Travemünde gesucht!**  
Sympathisches Ehepaar sucht nach dem Immobilienverkauf ein gepflegtes RH oder eine DHH ab ca. 100 m² in Travemünde bis 350.000,- €. 0451-8009410 von-wueffing-immobilien.de

**HÜBSCHES EINFAMILIENHAUS GESUCHT:** Familie sucht Immobilie für 3 Pers. in Bargeheide u.U.. Gerne ca. 120 m², 3 Zi. u. Carport. KP bis €450.000,-. Tel.: 04102-8243050 www.kriechimmobilien.de

**DRINGEND RH GESUCHT:** Sympathische Kunden suchen RH in Ahrensburg - gerne Gartenholz. Stehende Finanzierung vorhanden. KP bis € 430.000,-. Tel.: 04102-8243050 www.kriechimmobilien.de

**ANLAGEOBJEKTE**

**Wir suchen laufend Mehrfamilienhäuser. Keine Kosten für den Verkäufer!**  
Arnimstr. 29 a, 23566 HL, Tel. 0451 - 610 30 40  
www.grohmann-immobilien.de



ANLAGEOBJEKTE

Stiftung sucht ...

... im Großraum Lübeck gut vermietete Mehrfamilienhäuser o. Gewerbeanlagen in gesuchten Lagen zur Kapitalanlage. KP je nach Lage und Zustand. Provisionsfrei für den Eigentümer. 0451-8009410 von-wueffing-immobilien.de

Kleines MFH gesucht!

Privatanleger aus Lübeck sucht zur Erweiterung des Portfolios ein MFH mit mindestens 3 WE in zentrumsnaher Lage zur langfristigen Vermietung. Provisionsfrei für den Eigentümer. 0451-8009410 von-wueffing-immobilien.de

Bis 3 Mio. € gesucht!

Investorengemeinschaft su. Wohnungspakete, Wohnanlagen o. Gewerbeimmobilien als langfristige Kapitalanlage im Bereich Lübeck u. Umgebung. Provisionsfrei für den Eigentümer. 0451-8009410 von-wueffing-immobilien.de

Bis 8 Mio. €!

Vermögensverwaltende Gesellschaft sucht größere Anlageobjekte (auch mit Gewerbeanteil) in Hamburg. Provisionsfrei für Eigentümer, 040-24827100 www.von-wueffing-immobilien.de

Wohnungspakete ges.!

Kapitalstarker Investor sucht mehrere ETW oder Wohnungspakete im norddeutschen Raum von HH bis Kiel, 040-24827100 von-wueffing-immobilien.de

GRUNDSTÜCKE



Wir kaufen auch Grundstücke, auf denen solch ein Haus steht! Oder falls Ihnen Ihr Grundstück zu groß geworden ist. Rufen Sie uns gerne an, wir machen Ihnen ein Angebot!

**NORDISKA HAUS GmbH**  
Schönböckener Str. 10 - 23556 Lübeck  
04 51 - 4 86 69 18 info@nordiska-haus.de

FERIEN- UND FREIZEITIMMOBILIEN

Ferienwhg. ges.!

Für ein sympathisches Paar aus Hamburg su. wir in der Lübecker Bucht eine gemütliche Ferienwhg. in Wassernähe. KP je nach Lage u. Ausstattung. 0451-8009410 von-wueffing-immobilien.de

Ostseenähe ges.!

Für eine Familie aus Hannover su. wir ein Ferienhaus an der Ostsee mit 3 Schlafz. und kleinem Garten in ruhiger Lage. KP bis ca. 600.000,- €. 0451-8009410 von-wueffing-immobilien.de

GEWERBLICHE IMMOBILIENANGEBOTE

BÜROFLÄCHEN / PRAXEN

Lübeck - St. Jürgen

Attraktive möblierte Bürofläche an der Wakenitz, ca. 95 m² Bürofl. im EG u. Gartengeschoss, sep. Eingang, 2 Büroräume, Küche, Bad, Besprechungsraum, Alarmanlage. Bj. 1999, V: 94 kWh/m² p.a., Gas-ZH, Kl: C, Kaltmiete: 1.000,- €, NK: 200,- €, 0451-8009410 www.von-wueffing-immobilien.de

**Praxisraum zur Untermiete** in Gemeinschaftspraxis im Herzen Lübecks, 32 m², hell u. schön, optimal für Unters. o. Therapien aller Art. info@kinderorthopaedie-luebeck.de

LADENLOKALE / LADENFLÄCHE

**ESPLANADE IMMOBILIEN**  
info@esplanade-immobilien.de  
Tel.: 0451-7907190



**Provisionsfreie Gewerbe- fläche zur Vermietung in der Vorderreihe Lübeck-Travemünde**

Vermietbare Fläche ca. 95 m², Bj. ca. 1900, Erdgeschoss links, große Schaufensterfront, hohe Passantenfrequenz, direkter Gehwegzugang, Nebenkosten 300,- € (inkl. Heizkosten), Zentralheizung, Gas.

Verfügbar ab: 01.01.2026  
4.500,- €  
Kontaktieren Sie uns gerne!

Stockelsdorf

Stilvolle Ladenfläche in zentraler Lage, ca. 100 m² Verkaufsfl., 3 m Schaufensterfront, ebenerd. Zugang, WC, ausgeb. Keller, Anlieferungsmöglichkeiten vorh., 2 PKW-SP, Bj. 1998, V: Strom: 78 kWh/(m²a), Wärme: 78 kWh/(m²a), Kl:C, Gas-ZH, KP: 269.000,-€,0451-8009410 www.von-wueffing-immobilien.de

HOTELS / GASTSTÄTTEN

Schloss-Anwesen...

in ländlich-idyllischer Lage, ca. 17,25 ha Parkgrundst., Denkmalschutz, ca. 3.000 m² Nutzfl., 39 Zi. mit Ensuite-Bädern, Aufzug, Terr. m. Seeblick, Marstall f. Events bis 120 Personen, 18 SP, dir. Seezugang, div. Nutzungsmöglichkeiten, neue Gas-ZH 2024, Bj. 1697, saniert 2001, KP: 3,7 Mio. €, 0451-8009410 von-wueffing-immobilien.de

GEWERBLICHE IMMOBILIENGESUCHE

LAGERHALLEN / WERKSTÄTTEN

Halle gesucht!

Speditionsunternehmen sucht als Zweitstandort eine große Lagerhalle in HL oder Umgebung mit Bürofläche, Aufenthaltsräumen und Stellplatz. Provisionsfrei für den Eigentümer. 0451-8009410 von-wueffing-immobilien.de

Produktion & Lager!

Mittelständischer Betrieb sucht Halle mit +/- 1.000 m² Lagerfläche zzgl. Bürofläche, zur Miete o. zum Kauf, Provisionsfrei für Eigentümer, 040-24827100 www.von-wueffing-immobilien.de

Unternehmen aus HL ...

sucht eine gut gelegene Lagerhalle zur Miete oder zum Kauf im Raum Lübeck mit mindestens 200 m² Fläche. Provisionsfrei für den Eigentümer. 0451-8009410 von-wueffing-immobilien.de

Gewerbepark gesucht!

Logistikdienstleister su. Hallenflächen m. Erweiterungsmöglichkeit u. min. 20 Pkw-SP. Provisionsfrei für Eigentümer, 040-24827100 / von-wueffing.de

MIETANGEBOTE

HÄUSER

Altstadthaus, 70m², technisch modern eingerichtet, ab sofort ☑ Z1 4015521

MIETGESUCHE

WOHNUNGEN

**Professionelle Vermietung von Wohn- und Gewerbeimmobilien in Lübeck und Umgebung.**  
Gerne beraten wir Sie kostenlos!  
Tel. 0451 - 610 30 40  
Arnimstr. 29a, 23566 Lübeck

Mehr Platz gesucht!

Nach der Geburt des zweiten Kindes su. wir für eine junge Familie eine Whg. ab 4 Zi., gerne mit Balkon o. Terrasse, in Lübeck o. näherer Umgebung. Mietpreis je nach Lage und Zustand. 0451-8009410 von-wueffing-immobilien.de

Moderne Whg. gesucht!

Pärchen im öffentlichen Dienst sucht eine moderne Wohnung ab 4 Zimmern mit Balkon oder Terrasse in Lübecks Stadtteilen St. Jürgen oder St. Gertrud. Mietpreis bis ca. 1.800,- € NKM. 0451-8009410 von-wueffing-immobilien.de

**HILFE! Ehemalige Lehrerin** sucht dringendst für 4 nette Ukrainer (sprechen Deutsch) neue Bleibe (Oma, Mutter, 2 Söhne - 12/Gymnasium, 20/berufstätig). Jobcenter zahlt bis 900 KM / 1200€ WM inkl. NK, bis 90m², ☎ 01577/7180021 auch WhatsApp

Zur Miete gesucht!

Sympathische Geschäftsführerin su. eine EG-Whg. mit Garten u. SP ab 3 Zi. fußläufig zur Innenstadt. Bevorzugt in St. Jürgen oder St. Gertrud. 0451-8009410 von-wueffing-immobilien.de

Große Whg. gesucht!

Beamtenehepaar su. eine geräumige, gut gepfl. Whg. ab 3 Zi. in Lübeck oder Bad Schwartau. Gern mit Balkon oder Terrasse bis 900,-€ NKM. 0451-8009410 von-wueffing-immobilien.de

**Frau, 67 J.,** alleinst., sucht 2-Zi.-Whg. in Lübeck o. Travemünde, mit SW-Blk., kein EG, ab sofort. ☎ 0173-6410009

**Ingenieur sucht eine 2-Zi.-Whg.** mit EBK ☎ 01765/5123499

HÄUSER

Reihenhaus gesucht!

Pärchen aus der Region su. ein modernes Reihenhaus mit 3-4 Zi. und kl. Garten zur Miete in Lübeck und Umgebung NKM 1.200,- € monatlich. 0451-8009410 von-wueffing-immobilien.de

Erfolgr. Unternehmerin...

... sucht in St. Jürgen / St. Gertrud, fußläufig zur Innenstadt ein kleines Stadthaus zur Miete mit mindestens 3 Zimmern, Garten und Stellplatz. 0451-8009410 von-wueffing-immobilien.de

DHH gesucht!

Pärchen mit Hund su. eine DHH zur Miete in Lübeck und Umgebung mit min. 4 Zimmern, Garten und Garage. Mietpreis bis 1.600,- € monatlich. 0451-8009410 von-wueffing-immobilien.de

EFH zur Miete ...

ges.! Familie mit zwei Kindern sucht ein EFH zur Miete im Raum Lübeck. Mit min. 4 Zimmer, gerne mit Garten und Garage. Bis ca. 1.500,- € NKM. 0451-8009410 von-wueffing-immobilien.de

IMMOBILIEN DIENSTLEISTUNGEN

**VERKAUF OHNE VERKAUFSCHILD!**  
So verkaufen Sie Ihre Immobilie diskret und mit Erfolgsgarantie.  
☎ 04102-8243050

**HAUS ZU GROSS?** Wir finden den passenden Käufer für Ihre Immobilie. Die Wertermittlung Ihrer Immobilie ist für Sie kostenlos. Tel.: 04102-8243050

**Briefmarken sammeln für Bethel**  
schafft Arbeit für behinderte Menschen.  
www.briefmarken-fuer-bethel.de

**Deutsche Umwelthilfe**  
50 Jahre Wir setzen Umweltschutz durch

**Plastikfreie Meere? SCHAFFEN WIR.**

Gemeinsam mit der Deutschen Umwelthilfe und tausenden Menschen haben wir das Verbot von Plastiktüten durchgesetzt.

Jetzt sorgen wir dafür, dass auch das restliche Wegwerf-Plastik verschwindet.

Mach mit. Als Fördermitglied. Für uns alle!  
www.duh.de/50jahre

**WIR SIND NACHHALTIG**

Bei der Herstellung von Zeitungsdruckpapieren wird nahezu 100% Altpapier eingesetzt.

Quelle: BDZV

**wochen spiegel**

**Wochenspiegel Verlag:** Lübecker Nachrichten Media GmbH  
Herrenholz 12, 23556 Lübeck

**Druck:** A. Beig Druckerei und Verlag GmbH & Co. KG  
Damm 9-19  
25421 Pinneberg

Geschäftsleitung: Björn Bothe & Adrian Schimpf  
Leiter Media-Vermarktung: Marco Schümann

Anzeigenabteilung: Tel. 04 51/1 44-12 00  
Privatanzeigen: Tel. 04 51/1 44-11 11  
e-mail: wochenspiegel.anzeigen@LN-luebeck.de

Redaktionsleitung: Sabine Goris  
wochenspiegel.redaktion@LN-luebeck.de

Zustellung: kostenlos, sonnabends  
Lübecker Wochenspiegel Zustell GmbH  
Telefon: 04 51/1 44-18 26

Gültige Anzeigenpreisliste: 01/2026  
https://ln.mediadaten.online/angebote/wochenspiegel-luebeck/

Gesamt-Druckauflagen:  
Ausgabe Lübeck 95.985  
Ausgabe Bad Schwartau / Stockelsdorf 26.805  
Ausgabe Lübecker Bucht 16.650  
Ausgabe Eutin / Malente 17.810  
Gesamtauflage 157.250

Mitglied im  
**NORD BLOCK** Bundesverband Deutscher Anzeigenblätter  
**BVDA** Bundesverband Deutscher Anzeigenblätter

Falls Sie dieses Produkt nicht mehr erhalten möchten, bitten wir Sie, einen Werbebotsaufkleber mit dem Zusatzhinweis - „bitte keine kostenlosen Zeitungen“ an ihrem Briefkasten anzubringen.  
Weitere Informationen finden Sie auf dem Verbraucherportal  
www.werbung-im-Briefkasten.de

**FINDE DEINEN TRAUMJOB IM NORDEN**

**KÜSTENFISCHER.DE**

Scandic Fashion GmbH  
Stiftung Schleswig-Holstein Musik Festival

Modeverkäuferin (m/w/d) im Fashion-Einzelhandel  
Mitarbeiter:innen im Künstler:innenbetreuung & Projektkoordination (m/w/d)

Vollzeit  
Lübeck

Minijob  
Lübeck

VfB Lübeck von 1919 e.V.  
Deutsches Hörgeräte Institut GmbH

Zeugwart (m/w/d)  
kaufmännische/n Sachbearbeiter/in (m/w/d)

Teilzeit  
Lübeck

Vollzeit  
Lübeck

Stiftung Schleswig-Holstein Musik Festival  
Stadtwerke Lübeck Gruppe GmbH

Mitarbeiter:in für Presse und Öffentlichkeitsarbeit (m/w/d)  
Elektromeister:in Wasserwerk (m/w/d)

Teilzeit  
Lübeck

Vollzeit  
Lübeck

Otto Cobobes GmbH  
Bürokauffrau / Bürokaufmann (w/m/d) für den Empfang

5.717 Stellen und 6.641 Arbeitgeber warten auf Dich.

Vollzeit  
Eutin

## LESERREISEN

Jetzt  
Restplätze  
sichern!

# Unsere schönsten Osterreisen

Alle Reisen inklusive Fahrt im modernen Fernreisebus ab Lübeck, Bad Schwartau, Neustadt und Eutin

Top-Leistungspaket!



EZ-Zuschlag € 129,-

p. P. im DZ nur € **699,90**

## „Osterreiten“ in der Lausitz

**Görlitz • Schmalspurbahn Oybin-Zittau  
Bautzen • Braumeistertour**

Die 1000jährige Stadt Bautzen – die Osterstadt Deutschlands – feiert das Osterfest auf einmalige Art und Weise. Am Ostersonntag um 10:45 Uhr werden hier die Osterreiter verabschiedet. Die Tradition des Osterreitens ist eine Besonderheit des Sorbenlandes und zieht alljährlich tausende Besucher in ihren Bann.

- **Leistungen** • Fahrt im modernen Fernreisebus  
• 4 x Übernachtung mit Frühstücksbuffet im 4\*+ Parkhotel Görlitz • 3 x Abendessen als 3-Gang-Menü im Innenstadtlökal in Görlitz • Braumeistertour in der Landskron Brauerei mit Führung, Verkostung und Souvenir, anschließend Abendessen mit Braumeisterbraten • Stadtführung Görlitz • Tagesausflug Zittau und Zittauer Gebirge mit Reiseleitung  
• Fahrt mit der Schmalspurbahn Oybin-Zittau • Tagesausflug zum „Osterreiten“ nach Bautzen • Eintritt ins Sorbische Museum Bautzen

**Bitte beachten:** Weitere Eintrittsgelder sind nicht im Reisepreis enthalten.

► **5-Tage-Reise** 02.04. - 06.04.2026

NEU



EZ-Zuschlag € 129,-

p. P. im DZ nur € **559,90**

## Entspannte Ostern in Dessau

**Wittenberg • Wörlitzer Park  
Top 4\*-Hotel in Dessau**

Dessau bietet an Ostern eine perfekte Mischung aus Kultur und Natur, geprägt vom berühmten Bauhaus und dem malerischen Gartenreich Dessau-Wörlitz. Die historische Stadt lädt dazu ein, die Feiertage in einer besonderen Atmosphäre voller Architektur, Geschichte und idyllischer Landschaften zu genießen.

- **Leistungen** • Fahrt im modernen Fernreisebus  
• 3 x Übernachtung/Frühstücksbuffet im 4\*-Hotel Radisson Blu Dessau • 3 x Abendessen als 3-Gang-Menü oder Feiertagsbuffet • Ausflug „Dessau und Wörlitzer Park“ mit Reiseleitung • Ausflug „Wittenberg“ mit Reiseleitung, bei einer Stadtführung entdecken Sie die bedeutendsten Sehenswürdigkeiten wie die imposante Schlosskirche, das Rathaus, das Rathaus uvm.

**Bitte beachten:** Eintrittsgelder sind nicht im Reisepreis enthalten.

► **4-Tage-Reise** 03.04. - 06.04.2026

NEU



EZ-Zuschlag € 139,-

p. P. im DZ nur € **539,90**

## Steigerwälder Osterfest

**Erleben Sie unvergessliche Ostertage  
im Herzen Frankens!**

Freuen Sie sich auf eine Reise, die Sie von der idyllischen Kleinstadt Geiselwind bis in die historische UNESCO-Welterbe-Stadt Bamberg führt. Genießen Sie faszinierende Kulturschätze, beeindruckende Landschaften - Lassen Sie sich von der einzigartigen Atmosphäre des Steigerwaldes verzaubern.

- **Leistungen** • Fahrt im modernen Fernreisebus  
• 3 x Übernachtung/Frühstücksbuffet im 4\*-Landhotel Geiselwind • 2 x Abendessen als 3-Gang-Menü oder Buffet  
• 1 x festliches Abendessen als 4-Gang-Menü oder Buffet  
• Stadtführung Bamberg • Ausflug „Naturerlebnis Steigerwald“ mit Reiseleitung

**Bitte beachten:** Ortstaxe zahlbar vor Ort. Eintrittsgelder sind nicht im Reisepreis enthalten.

► **4-Tage-Reise** 03.04. - 06.04.2026

Mit traditionellem Mittagessen  
am kleinen Osterfeuer



p. P. im DZ nur € **529,90**

## Ostern in Danzig

**Danzig • Zoppot • Kaschubei • Gdinge**

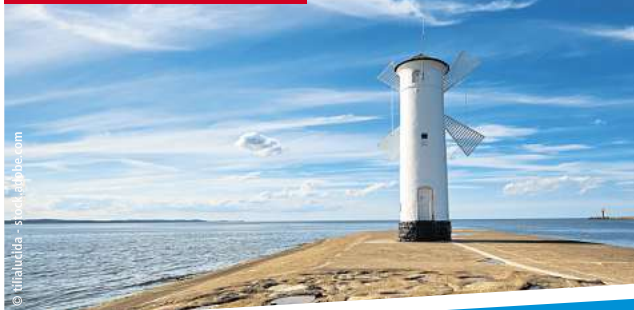
Genießen Sie zu Ostern die berühmte 3-Stadt Danzig-Zoppot-Gdingen. Entdecken Sie ein weltweit einzigartiges Ensemble historischer Stadtarchitektur, kostbar restauriert und einen der wichtigsten Ostseehäfen Polens

- **Leistungen** • Fahrt im modernen Fernreisebus  
• 3 x Übernachtung im First-Class-Hotel Mercure zentral in Danzig • alle Zimmer mit Bad o. DU/WC, Föhn, TV, Tel.  
• 2 x Frühstück vom Buffet • 1 x Osterfrühstück mit traditionellen Speisen an Ostersonntag, z. B. Zurek-Suppe, gekochte Weißwurst, Eierspeisen und Mazurek-Kuchen • 3 x Abendessen, 3-Gang-Menü/Buffet • 1 x Mittagspause in der Kaschubei mit Bratwurst, Schmalzbröten und sauren Gurken am kleinen Osterfeuer • ganztägige Reiseleitung Ausflug Kaschubei • Stadtführung Dreistadt (Danzig, Gdingen und Zoppot) • City-Tax Danzig

**Bitte beachten:** Weitere Eintrittsgelder sind nicht im Reisepreis enthalten.

► **4-Tage-Reise** 03.04. - 06.04.2026

Ausflugsprogramm inklusive



p. P. im DZ nur € **559,90**

## Luxuriöse Ostern in Swinemünde (Usedom)

**Usedom • Insel Wolin • Kamien  
modernes Luxushotel Hamilton in Top-Lage**

Ein entspannter Kurzurlaub erwartet Sie auf der Sonneninsel Usedom mit unseren Traumreisen in dem berühmten polnischen Kurort Swinemünde, der Sie mit seiner prachtvollen Ostsee-Promenade am Meer und dem romantischen Hafen begeistern wird.

- **Leistungen** • Fahrt im modernen Fernreisebus  
• 3 x Übernachtung im Luxushotel Hamilton in Swinemünde • alle Zimmer mit Bad o. DU/ WC, Sat-TV, Telefon, Föhn, etc.  
• 3 x Frühstücksbuffet am So + Mo mit festlichen Osteressen • 3 x Abendessen im Hotel • Tagesausflug Kaiserbäder auf Usedom mit Reiseleitung • Tagesausflug „Ostsee-Schätze“ und Insel Wolin • kostenlose Nutzung der Badelandschaft (mit Schwimmbad, Sauna, Whirlpool, Fitnessraumes) • Bademantel & Badeschuhe auf dem Zimmer

**Bitte beachten:** Kurtaxen und Eintrittsgelder sind nicht im Reisepreis enthalten und direkt vor Ort zu zahlen.

► **4-Tage-Reise** 03.04. - 06.04.2026

Osterabend mit Live-Musik  
und Freigetränken



EZ-Zuschlag € 49,-

p. P. im DZ nur € **459,90**

## Ostern im Böhmisches Bäderdreieck

**Prag • Marienbad • Karlsbad**

Drei Kurorte – eine einzigartige Atmosphäre. Weltberühmt ist das Westböhmisches Bäderdreieck, das aus den Städten Karlsbad, Franzensbad und Marienbad besteht.

- **Leistungen** • Fahrt im modernen Fernreisebus  
• 3 x Übernachtung im komfortablen Parkhotel in Sokolov  
• 3 x Frühstück vom Buffet • 1 x Abendessen, 3-Gang-Menü inkl. Willkommentrunk • 1 x festlicher Samstag-Osterabend mit Live-Musik, 3-Gang Menü, Becherovka als Aperitif, Getränken von 19:00-22:00 Uhr (Bier vom Fass, Wein und alkoholfreie Getränke) • 1 x festlicher Osterabend am Ostersonntag mit 4-Gang-Menü und Becherovka als Aperitif  
• Ausflug Prag mit Stadtführung • Ausflug „Marienbad und Karlsbad“ mit Reiseleitung

**Bitte beachten:** Die Kurtaxe ist direkt vor Ort im Hotel zu zahlen. Eintrittsgelder sind nicht im Reisepreis enthalten.

► **4-Tage-Reise** 03.04. - 06.04.2026