

EUTIN | MALENTE WOCHENSPIEGEL

WWW.WOCHENSPIEGEL-ONLINE.DE

Sonnabend, 17. Januar 2026 • kostenlos

Kastrationspflicht für Katzen

Voraussichtlich im 2. Quartal 2026 wird die Verordnung in Kraft treten. Was es dabei zu beachten gibt. **SEITE 2**

Mehrwertsteuersenkung

Seit 1. Januar wurde die Mehrwertsteuer in der Gastronomie gesenkt. Doch wird es gehen deshalb günstiger? **SEITE 3**

Schienenanbindung

Die Beltquerung nimmt Fahrt auf. Was ist 2026 für die Schienenanbindung in Ostholstein geplant? **SEITE 4**

Zustellung: 0451/144-1826
Redaktion: 0451/144-1781
Anzeigen: 0451/144-1111, Fax -1010

Wer wird Vorband von Nico Santos?



Wir verlosen Karten für den „Support the Star“-Bandcontest im Februar in der MuK.

LÜBECK. Nachwuchsbands aus ganz Deutschland hatten die Chance, sich für den begehrten Platz als Vorband von Nico Santos beim Konzert im April in der Lübecker Musik- und Kongresshalle zu bewerben. Aus zahlreichen Einsendungen wählte eine Fachjury vier Acts aus, die sich beim großen „Support the Star“-Bandcontest in der MuK-Rotunde am Donnerstag, 12. Februar, um 19 Uhr live dem Publikum stellen dürfen. Dafür verlosen wir 3 x 2 Karten.

Die vier Finalisten sind:

Falk – Deutschpop mit Tiefe & Haltung: Ehrlicher Deutschpop mit Blues- & Rock-Einflüssen. Preisträger des Liedermacherfestivals 2022, Support für Glasperlenspiel & Kelvin Jones – emotional, authentisch und live besonders intensiv.

Philipp Lump – Moderner Pop & Starke Hooks: Moderner Pop mit Power. 60 Shows im Jahr, Support für Kaffiez und Festivalbühnen im ganzen Land. Ein Newcomer, der längst kein Geheimtipp mehr ist.

Mirell Masciullo – Songs direkt aus dem Innersten: 19 Jahre jung und ganz ohne Plan B. Mirell lebt für die Bühne. Mit ehrlichen Songs gibt sie tiefe Einblicke in ihre Gedankenwelt. Eine Stimme, die berührt.

Niemals – Handgemachter Indie & große Emotionen: Vier leidenschaftliche Musiker und handgemachter Indie mit emotionsgeladenen Texten. Drei EPs, Festivalshows und eine ausverkaufte Tour 2025 sprechen für sich.

Beim Live-Contest zeigen sie mit ihren eigenen Songs, was musikalische Leidenschaft bedeutet. Sie wollen das Publikum mitreißen, Emotionen wecken und beweisen, dass in ihnen echtes Starpotenzial steckt. Dabei zählt nicht nur das Urteil der Jury – auch die Zuschauer stimmen vor Ort mit ab und machen den Abend zu einem besonderen, interaktiven Live-Erlebnis.

Im Mittelpunkt steht die Frage: Welche Band überzeugt Jury und Publikum gleichermaßen und sichert sich den Platz als Support-Act von Nico Santos am 15. April 2026 live in der MuK?

Am Ende liegt die Entscheidung in den Händen von Jury und Publikum – beide Wertungen zählen zu gleichen Teilen. Dann zeigt sich, welche Band das größte Gesamtpaket aus Talent, Energie und Bühnenpräsenz mitbringt und sich den begehrten Support-Auftritt an der Seite von Nico Santos sichert. Ein

Welche Band wird mit Nico Santos den Konzertabend in der MuK bestreiten? Grafik: MuK

Höhepunkt, der den Wettbewerb krönt und für die Musikerinnen und Musiker einen bedeutenden Schritt auf ihrem Karriereweg darstellt.

Mit dem Bandcontest macht sich die MUK für die Förderung junger Talente stark und schafft eine Bühne, auf der sich die Stars von morgen zeigen können.

Karten gibt es im Vorverkauf für 20 Euro bei tips&Tickets und im MuK-Ticketshop.

Karten gewinnen kann, wer uns am 17. oder 18. Januar unter Telefon 0137 / 800 36 14 anruft. (Telemedia interactive GmbH; Kosten pro Anruf 0,50 Euro aus dem deutschen Festnetz und aus dem Mobilfunknetz).

Das neue Programm der VHS Ratekau

RATEKAU. Die Volkshochschule Ratekau startet mit einem neuen Semesterprogramm und lädt dazu ein, Lernen, Kreativität und Genuss miteinander zu verbinden. Das aktuelle Angebot ist so vielfältig wie die Interessen der Teilnehmenden und reicht von Bewegung und Entspannung über kreative und kulinarische Themen bis hin zu Sprachen und digitalen Kompetenzen.

Ein besonderer Schwerpunkt liegt auf neuen Kursen für Kinder. Schon die Jüngsten können bei Musikkursen spielerisch Bewegung und Klänge entdecken, während Kindergartenkinder unter dem Motto „Ein Jahr voller bunter Abenteuer!“ ein abwechslungsreiches Programm erwartet. Auch im Gesundheitsbereich setzt die VHS Ratekau Akzente: Das Yoga-Angebot wurde deutlich erweitert und reicht von sanften bis zu anspruchsvollen Formaten, ergänzt durch Schwangerschafts-Yoga, Yoga auf Französisch, Angebote für Großeltern mit Enkeln sowie Pilates.

Darüber hinaus stehen Seminare rund um Gesundheit, Ernährung und Natur auf dem Programm, darunter Kurse zur Ernährungsumstellung, Einführungen in naturnahe Gärten sowie Themen wie Hummel- und Schmetterlingsgärten. Kreative Köpfe können sich in abstrakter Malerei, bei Betonskulpturen oder in Workshops zur Achtsamkeit, Aromatherapie und Naturkosmetik entfalten. Auch die Küche kommt nicht zu kurz: Kochkurse vom Osterbrunch über vegetarische Burger bis hin zu alltagstauglichen Rezepten mit wenigen Zutaten laden zum Mitmachen ein.

Abgerundet wird das Programm durch Sprachkurse in Spanisch, Italienisch und Dänisch sowie durch digitale Lernangebote, etwa Smartphone-Kurse für Seniorinnen und Senioren. Die Kurse beginnen ab sofort, Anmeldungen sind online unter www.vhs-ratekau.de möglich.

Kursus: Weniger Streit im Familienalltag

EUTIN. Am Mittwoch, 28. Januar, startet im Familienzentrum Eutin ein Elternkurs des Kinderschutzbund Ortsverband Eutin e.V. unter dem Titel „Starke Eltern – Starke Kinder“. Von 19 bis 20.30 Uhr ist der erste Termin als Schnupperabend angelegt, bei Interesse folgen sieben weitere Treffen an den darauffolgenden Mittwochen.

Der Kurs richtet sich an Eltern, die ihren Familienalltag gelassener gestalten, das Selbstvertrauen und die eigene Erziehungskompetenz stärken und sich mit den eigenen Vorstellungen von Erziehung bewusster auseinandersetzen möchten. Typische Konfliktsituationen im Alltag stehen dabei ebenso im Fokus wie konstruktive Wege der Konfliktbewältigung.

Begleitet wird der Kurs von den Koordinatorinnen des Familienzentrums Eutin, Stefanie Dreller und Sünje Schwart. Ziel ist es, das Selbstbewusstsein von Eltern und Kindern zu stärken, Sicherheit im Umgang mit schwierigen Situationen zu vermitteln und Raum für Austausch und Reflexion zu schaffen.

Der kostenfreie Kurs findet im Familienzentrum Eutin, Freischützstraße 2, statt. Eine Anmeldung wird erbeten unter Telefon 04521/8309088 oder per E-Mail an familienzentrum-eutin@kinderschutzbund-eutin.de

Kastrationspflicht für Katzen: Das müssen Tierhalter wissen

Verordnung soll voraussichtlich im zweiten Quartal in Kraft treten – Vierbeiner müssen zuvor untersucht werden

NEUSTADT. Um die zwei Millionen verwilderte Straßenkatzen leben in Deutschland. Und die Population wächst weiter – weil zu viele Tiere nicht kastriert sind. Das soll sich jetzt ändern. Das Land will eine Katzenschutzverordnung erlassen. Tritt die in Kraft, ist die Kastration Pflicht. Tierärztin Sophie Heitkamp von der Tierklinik Neustädter Bucht erklärt, welche Vorteile es außerdem mit sich bringt und worauf Katzenbesitzer vor und nach dem Eingriff achten müssen.

AB WANN GILT DIE REGELUNG?

Läuft alles nach Plan, ist ein Inkrafttreten der Verordnung laut dem Ministerium für Landwirtschaft, ländliche Räume, Europa und Verbraucherschutz des Landes Schleswig-Holstein (MLLEV) im zweiten Quartal dieses Jahres realistisch. Es sei zuvor noch geplant, eine Verbändeanhörung durchzuführen, heißt es.

WAS GILT KÜNFTIG?

Wer eine Katze oder einen Kater im fortpflanzungsfähigen Alter hat und das Tier nach draußen lässt, muss es dann künftig kastrieren lassen. Außerdem müssen die Tiere mit einem Chip gekennzeichnet und registriert werden.

WANN IST DER RICHTIGE ZEITPUNKT ZUR KASTRATION?

Eine pauschale Aussage, wann eine Kastration durchgeführt werden sollte, kann nicht getroffen werden.



Tierärztin Sophie Heitkamp arbeitet in der Tierklinik Neustädter Bucht.

Foto: Maïke Wegner

fen werden. „Als Richtwert gilt aber ein Alter von sechs Monaten, dann werden die meisten Tiere geschlechtsaktiv“, sagt Sophie Heitkamp, Tierärztin in der Tierklinik Neustädter Bucht.

WELCHE VORBEREITUNG MUSS DER BESITZER TREFFEN?

Wer sein Tier kastrieren lassen möchte, sollte einen Tierarzt kontaktieren und dort einen Vorbereitungstermin vereinbaren.

„Dabei wird zunächst kontrolliert, ob das Tier gesund ist“, sagt Sophie Heitkamp. Sollten Tiere etwa unter einer angeborenen Herzerkrankung leiden, wäre ein Eingriff zu gefährlich.

WIE VERLÄUFT DER EINGRIFF?

Zwölf Stunden kein Futter – das müssen Katzenbesitzer vor der OP beachten. In der Tierklinik Neustadt werden die Vierbeiner morgens abgegeben. Dann fol-

gen die Eingriffe unter Narkose. Bei Katern ist bereits nach wenigen Minuten alles erledigt, bei Katzen dauert es rund eine Viertelstunde.

Im Anschluss erhalten die Besitzer einen Anruf, damit sie beruhigt sein können, dass alles ohne Komplikationen verlaufen ist. „Die Tiere bekommen meistens noch eine Infusion und werden hier beobachtet“, erzählt Sophie Heitkamp. „Nach zwei, drei Stunden stabilisiert sich dann

meistens ihr Kreislauf wieder und sie können abgeholt werden.“

WAS IST NACH DER OP ZU HAUSE ZU BEACHTEN?

Damit die Wunde unberührt bleibt, gilt nach dem Eingriff Halskragenpflicht. „Mit ihrer rauen Zunge können die Tiere die Wunde sonst wieder auflecken“, sagt die Tierärztin. Nach zehn bis 14 Tagen werden bei den Katzen die Fäden gezogen, bei Katern ist keine Naht und damit auch kein Folgetermin nötig. Die Tiere sollen außerdem die ersten zehn Tage nach der OP drinnenbleiben.

WAS KOSTET DIE KASTRATION?

Die Kosten für eine tierärztliche Behandlung richten sich grundsätzlich nach einer Gebührenordnung. Bei der Kastration eines Katers fallen zwischen 150 und 240 Euro an. Bei einer Katze sind es wegen des aufwändigeren Eingriffs zwischen 280 und 360 Euro.

WELCHE VORTEILE HAT DIE KASTRATIONSPFLICHT?

Mit der Regelung soll zum einen die unkontrollierte Vermehrung der Katzen eingedämmt werden. Gleichzeitig mindert sich aber auch der Stress der Tiere. Denn Sophie Heitkamp weiß: „Unkastrierte Kater haben ein großes Streifgebiet und sind sehr streitlustig.“ Kastrierte Tiere halten sich dagegen nahe ihres Zuhauses auf. Das senke das Risiko für Revierkämpfe und Unfälle. **MWE**

Bis zu 16.000 Euro für frische Dorfideen

Aktivregion unterstützt Projekte in Gemeinden – Antragsschluss 15. Februar 2026

EUTIN. Gute Nachrichten für engagierte Bürgerinnen und Bürger in Ostholstein: Wer eine Idee hat, die das Leben in Dörfern oder Gemeinden des Kreises bereichert, kann finanzielle Unterstützung erhalten. Die Aktivregion Schwentine-Holsteinische Schweiz e.V. fördert in diesem Jahr Kleinprojekte mit Zuschüssen von bis zu 16.000 Euro. Bewerbungen sind bis zum 15. Februar möglich.

REGIONALBUDGET RICHTET SICH AN NAHEZU ALLE

In der Regel fördert die Aktivregion mithilfe des Regionalbudgets rund 15 Projekte pro Jahr, berichtet Günter Möller, Regionalmanager des Vereins. Für 2026 seien bislang erst zwei Anträge eingegangen, doch: „Die Erfahrung aus den vergangenen Jahren zeigt, dass die meisten Bewerbungen erst kurz vor Fristende kommen. Einige gehen wahrscheinlich erst am 14. Februar ein“, vermutet Möller. Seit das Regionalbudget im Jahr 2019 erstmals ausgeschüttet wurde, sei das Interesse an der Förderung und damit auch die Anzahl der Bewerbungen stetig gestiegen, sagt Möller.

Möglich macht die Unterstützung kleinerer Projekte in ländlichen Gegenden ein Regionalbudget aus Mitteln von Bund und Ländern. In den vergangenen Jahren umfasste das Budget ins-



Die Kopf-Skulptur von Wincent Weiss in Eutin wurde mit Unterstützung der Aktivregion finanziert (hier ein Bild von der Aufstellung am Markt im Oktober 2025, heute steht die Büste am Bahnhof). Foto: BEN

gesamt 200.000 Euro. Zur Aktivregion Schwentine-Holsteinische Schweiz gehören in Ostholstein die Stadt Eutin sowie die Gemeinden Schönwalde, Kasseedorf, Süsel, Malente und Bosau.

Gemeinden, Dorfschaften, Institutionen wie Verbände und Stiftungen, aber auch Vereine oder private Unternehmer können Anträge stellen. Einzelne Bürger, die ein Projekt für eine Förderung vorschlagen möchten, können mit ihrer Idee an ihre Gemeinde oder einen Verband herantreten, die dann einen entsprechenden Förderantrag bei

der Aktivregion stellen. Über die Vergabe der Mittel entscheidet der Vorstand Anfang März.

WEISS-KOPF IN EUTIN UNTER GEFÖRDERTEN PROJEKTEN

Voraussetzung für eine Förderung ist unter anderem, dass die Gesamtkosten eines Projekts 20.000 Euro nicht überschreiten und eine Förderquote von 80 Prozent eingehalten wird. Unterstützt werden Projekte, die zur Dorfentwicklung beitragen, die regionale Infrastruktur stärken, das Ehrenamt fördern oder sich mit den Themen

Freizeit, Begegnung, Energie oder Klimaschutz befassen. Weitere Details zum Antragsvorgang finden Interessierte auf der Website der Aktivregion.

Auch frühere Empfänger von Fördermitteln können erneut einen Antrag stellen. 2024 und 2025 erhielt zudem jeweils ein Projektträger Zuschüsse für gleich mehrere Vorhaben. Im vergangenen Jahr unterstützte die Aktivregion unter anderem in Eutin die Initiative Eutiner Köpfe, in deren Rahmen eine XXL-Büste des Sängers Wincent Weiss in der Stadt aufgestellt wurde. **BES**

Bürgermeister-Kandidaten stellen sich vor

RATEKAU. Am Sonntag, 8. März, findet in der Gemeinde die Wahl zur Bürgermeisterin beziehungsweise zum Bürgermeister statt. Um der Bevölkerung die Gelegenheit zu geben, die zugelassenen Bewerberinnen und Bewerber persönlich kennenzulernen und sich über deren Ziele, Positionen und Vorstellungen zur künftigen Entwicklung der Kommune zu informieren, organisiert die Gemeinde Ratekau zwei öffentliche Vorstellungsrunden.

Die erste Veranstaltung ist für Mittwoch, 18. Februar, in der Mon-Halle in Ratekau vorgesehen, die zweite folgt am Mittwoch, 25. Februar, in der Sporthalle in Sereetz. Beide Termine beginnen jeweils um 18 Uhr und werden parallel per Internet-Livestream übertragen. Die Vorstellungsrunde in Ratekau wird zudem von Gebärdensprachdolmetschern begleitet.

Nach einer persönlichen Vorstellung der Kandidaten schließen sich moderierte Fragenunden zu unterschiedlichen kommunalen Themen an. Darüber hinaus besteht die Möglichkeit, Fragen vorab per E-Mail an buergereisterwahl@ratekau.de einzureichen oder diese während der Veranstaltungen zu stellen. Auch vorab eingegangene Fragen werden berücksichtigt. Mit dem Format soll ein transparenter, sachlicher und fairer Austausch ermöglicht und eine fundierte Entscheidungsgrundlage für die Bürgermeisterwahl geschaffen werden. Weitere Informationen zu Ablauf und Livestream werden rechtzeitig auf der Internetseite der Gemeinde veröffentlicht.

Geringere Steuer, kaum niedrigere Preise

Gastronomen nutzen neuen Spielraum größtenteils zur Kostendeckung – Aber es gibt Ausnahmen

EUTIN. Speisen in Restaurants werden in Ostholstein trotz des zum 1. Januar gesenkten Mehrwertsteuersatzes voraussichtlich nur selten günstiger. Ein Stimmungsbild unter verschiedenen Gastronomen im Kreis ergibt, dass Betreiber die von 19 auf sieben Prozent reduzierte Steuer nur in wenigen Fällen direkt an Kunden weitergeben können. Grund dafür sind andere Kostpunkte wie Lebensmittelpreise oder Energie- und Personalkosten.

„Im ländlichen Bereich braucht eine Vielzahl der Betriebe die Mehrwertsteuersenkung, um ihre Existenz überhaupt fortführen zu können“, sagt Lutz Frank, Vizepräsident und Vorsitzender der Fachgruppe Gastronomie beim Landesverband des Deutschen Hotel- und Gaststättenverband (Dehoga).

„Kosten für Personal, Energie und Lebensmittel sind in den vergangenen drei, vier Jahren schätzungsweise um 30 bis 40 Prozent gestiegen. Die Mehrwertsteuersenkung ist eine Hilfe, die sehr, sehr gebraucht wird.“

DEHOGA-VERTRETER LOBT NEUE STEUER UND RÄT ZUR GE-DULD

„Bei denen, die es sich leisten können, begrüßen wir es natürlich, wenn sie die Kostensenkung an die Kunden weitergeben“, sagt Frank, selbst Betreiber des Restaurants am Ihsee (Kreis Segeberg). Sollte dies nicht der Fall sein, wirbt der Dehoga-Funktionär bei den Gästen um Verständnis: „Der Gast muss daran interessiert sein, dass sein Lieblingslokal vor Ort überhaupt bestehen bleibt und wirtschaftlich stabil ist. Dann kann es in den kommenden Jahren auch Preisanpassungen nach unten geben.“

Valentino Cardillo ist Geschäftsführer des Restaurants Waldhuus in Ratekau. Für ihn bewirkt die Mehrwertsteuersenkung in erster Linie, dass er die Preise nicht erhöhen muss. Ob Kundinnen und Kunden auf der Speisekarte seines Hauses künftig Mahlzeiten zu niedrigeren Preisen finden werden, weiß Cardillo bisher nicht. Das Waldhuus öffnet nach der Winterpause in der ersten Februarwoche wieder.



Viola Stark und ihr Kollege Kassim von der Bäckerei Bäckerlüüd in Eutin verkaufen Backwaren zum Verzehr vor Ort ab sofort zu niedrigen Preisen. Über die Mehrwertsteuersenkung informiert die Bäckerei auf Schildern im und vor dem Laden. Foto: Bend Strebels

„Die Energiekosten sind nach wie vor hoch“, gibt Cardillo zu bedenken. „Außerdem ist zum neuen Jahr auch der Mindestlohn gestiegen, was höhere Personalkosten bedeutet.“

ANDERE KOSTENPUNKTE DRÜCKEN BETRIEBE WEITERHIN

„Die gesunkene Mehrwertsteuer hilft uns ein bisschen“, sagt Francesco Diana. Er ist der Chef des Il Ristorante Diana in Bad Schwartau. Die Preise für Gerichte hat auch er nicht geändert. „Das haben wir auch nicht getan, als die Mehrwertsteuer vor einigen Jahren gestiegen ist“, sagt Diana. Der Gastronom berichtet, dass bei ihm die wiederum gestiegene Einkommenssteuer Entlastungen durch die gesunkene Mehrwertsteuer beinahe wieder ausgleiche.

Seit dem Jahreswechsel ist Niels Albrecht Geschäftsführer und Betriebsleiter des Anno 1800 in Heiligenhafen. Die Karte hat er von den vorherigen Besitzern übernommen, und auf dieser seien die Preise für die angebotenen Gerichte, so Albrecht, bereits „human gestaltet“ gewesen. Albrecht, der bisher im Beach Motel am Strand Heiligenhafens tätig war, vermutet ebenfalls, dass sich die Mehrwertsteuersenkung und die Erhöhung des Mindestlohns gegeneinander ausgleichen könnten.

Anders stellt sich die Lage bei den ostholsteinischen Filialen des

Fast-Food-Riesen McDonald's dar. Dieser ist im Kreisgebiet in Eutin, Neustadt, Oldenburg und auf Fehmarn vertreten. Ab sofort sind in den Schnellrestaurants die Preise für fünf Menüs um bis zu einen Euro günstiger. Der Slogan „weniger Steuer, weniger teuer“ prangt vor der Filiale an der B76 in Eutin.

„Wir sehen in der Weitergabe der gesunkenen Mehrwertsteuer eine Chance, Gäste zurückzugewinnen, die es sich zuletzt nicht mehr leisten konnten, zu uns zu kommen“, sagt Kevin Neubaumer, der die vier McDonald's-Lokale in Ostholstein und vier in Lübeck betreibt. Auch für die Filialen in der Hansestadt gelten die ausgewählten Preissenkungen. Durch die wirtschaftliche Erleichterung hätte er auch die Löhne in seinen Filialen erhöhen können, sagt Neubaumer.

In der Eutiner Innenstadt hat sich auch die Bäckerei Bäckerlüüd (Kollektiv der Bäckerei Klausberger) dazu entschieden, zugunsten der Kunden auf die Mehrwertsteuersenkung zu reagieren und „die Preise zum Verzehr vor Ort“ zu senken. Mit einem Text auf einem Aufsteller vor dem Laden wendet sich Bäckerlüüd mit dieser Nachricht an seine Kunden und kommuniziert mit Blick auf die Zukunft: „Eine Preisänderung könnte später in diesem Jahr notwendig werden, da die Löhne im Bäckerhandwerk gemäß dem Tarifvertrag gestiegen sind.“ **BES**

RÄUMUNGSVERKAUF

WEGEN UMBBAUS IN BAD SCHWARTAU

WIR SCHLIESSEN

WEITERHIN FÜR SIE DIE TÜREN AUF!

15%

auf Schreibwaren,
Geschenkartikel, Schmuck
und Lederwaren*

20%

auf alle Textilien*

AUCH AUF BEREITS REDUZIERTE WARE!

WIR SIND NACHHALTIG

Bei der Herstellung von Zeitungsdruckpapieren wird nahezu 100% Altpapier eingesetzt.



Quelle: BDZV

WOCHENSPIEGEL



**Drahtesel ist für jeden da –
Fahrräder für die ganze Familie!**

Lübecker Straße 31 • 23611 Bad Schwartau • 0451 4812590 • drahtesel-fahrrad.de

50
Jahre
1976 - 2026
IN BAD SCHWARTAU

MATZEN

Mode aus Tradition
Bad Schwartau

Markttwiete 12 • 23611 Bad Schwartau
Über 1.000 kostenlose Parkplätze vor der Tür.
Mode für die ganze Familie auf über 5.000 qm.

*Gültig in Bad Schwartau bis 31.01.2026; nicht mit anderen Aktionen kombinierbar; Gilt nicht auf: Tabakwaren, Süßwaren, bereits getätigte Einkäufe, Extra-Bestellungen, Artikel von Beeline und Lascana.



Bayside Hotel bekommt einen Anbau

SCHARBEUTZ. Die Gemeinde Scharbeutz hat den Weg frei gemacht für einen Anbau für das Bayside Hotel. Nach der Änderung des Bebauungsplans Nummer 41, der öffentlichen Auslegung, der Beteiligung der Behörden sowie letztlich dem gebilligten Satzungsbeschluss der Gemeindevertreter kann die Familie Haltermann die Baumaßnahmen angehen.

Demnach wollen die Hotel-Eigentümer die 400 Quadratmeter große, meist ungenutzte Terrasse des SPA-Bereichs angrenzend am hoteleigenen Parkplatz um einen gläsernen Anbau erweitern. Dazu wurde in der Änderung des Bebauungsplans die zulässige Geschosshöhe von einem auf zwei Vollgeschosse erhöht. Die Bedingung: Das zweite Vollgeschoss darf nur für Wellness-Einrichtungen genutzt werden. Zudem wurde die maximale Oberkante der baulichen Anlage von acht Meter über Normalnull auf 12,50 Meter erhöht.

So erhält der Wellness-Bereich des Hotels, das derzeit wegen Modernisierungsarbeiten noch bis 29. Januar geschlossen ist, zusätzliche Ruheflächen, weitere Saunen und SPA-Einrichtungen, zusätzliche Whirlpools und einen neuen Infinitypool. Derzeit hat der SPA-Bereich Platz für maximal 300 Gäste. Das Bayside Hotel mit seinen 109 Doppelzimmern sowie 33 Suiten wurde im Sommer 2014 eröffnet und seitdem mehrfach erweitert.



An der Nordseite des Scharbeutzer Bayside-Hotels soll der Glasanbau entstehen.

Foto: Sabine Jung

Lärmschutz: Wände mit Küstenflair

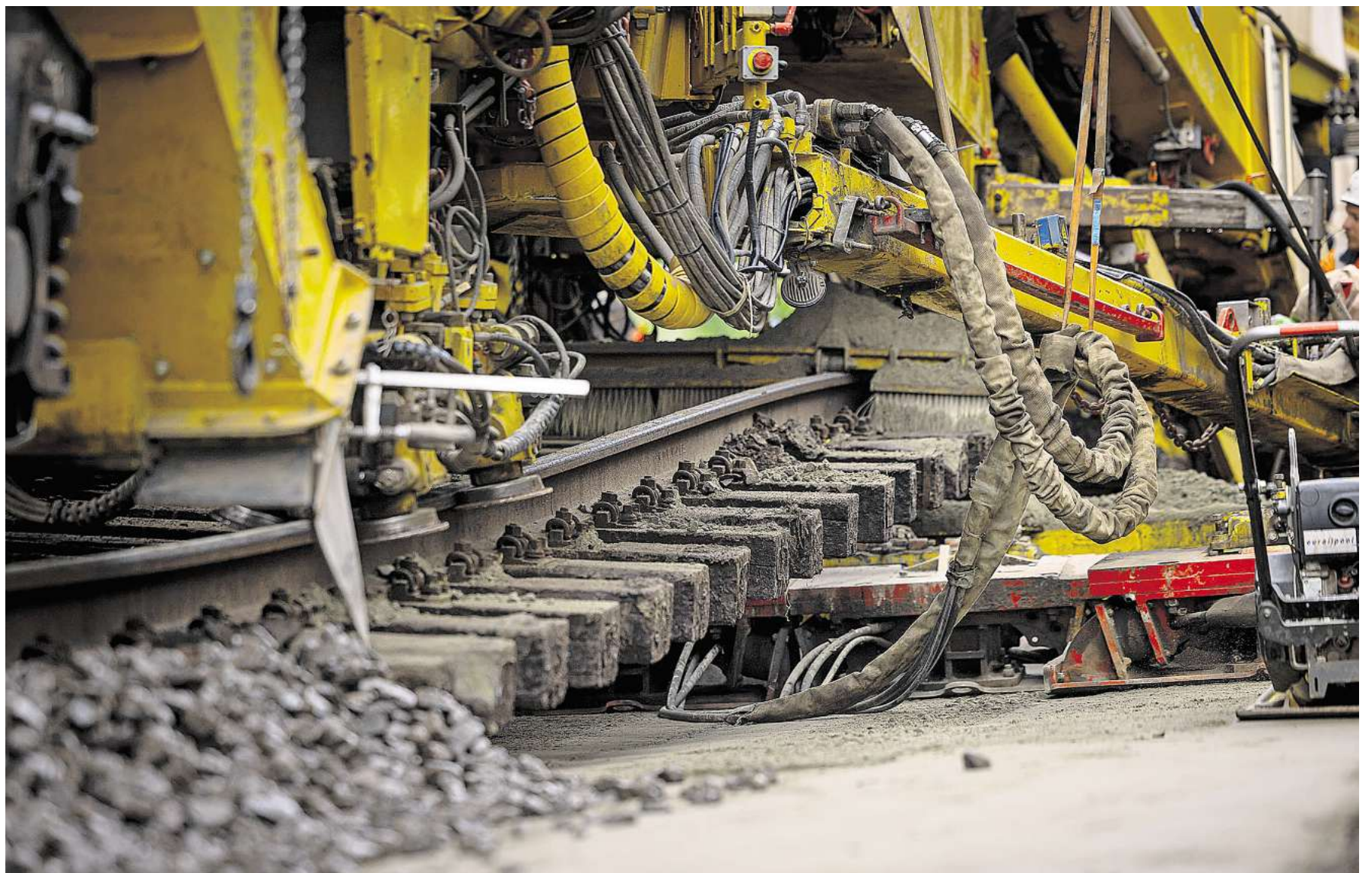
HAFFKRUG. Wie sollen die Lärmschutzwände rund um den neuen Haltepunkt in Haffkrug im Zuge der Hinterlandanbindung zur festen Fehmarnbeltquerung zukünftig aussehen? Die Mitglieder des Bauausschusses der Gemeinde Scharbeutz haben sich kürzlich für das Design „Küstenlandschaft Lübecker Bucht“ entschieden.

Die Variante zeigt Motive wie Dünengras mit Sand, Möwen und Steinen. Außerhalb der Bahnhöfe sind die Lärmschutzwände auf der gesamten Trasse grün. Nur Kommunen, die einen Haltepunkt an der Neubaustrecke haben, dürfen über Materialien, Farben und Motive mitentscheiden.

Beauftragt von der Deutschen Bahn wurden für die geplanten Bahnhöfe in Ratekau, Haffkrug, Lensahn, Oldenburg und Großenbrode/Heiligenhafen verschiedene Ideen entworfen und vorgestellt. Damit beschäftigt hat sich die Design-Firma IFID aus Darmstadt.



Die Entscheidung fiel auf die Variante „Küstenlandschaft Lübecker Bucht“. Foto: IFID/hfr



Auf Fehmarn sollen ab Anfang 2026 neue Gleise verlegt werden (Symbolbild).

Fotos: Agentur 54°

Schiienenanbindung: Das passiert zwischen Lübeck und Fehmarn

Bahnstrecke wird zweigleisig – Zahlreiche Baustellen in Gemeinden und Städten – Brückenbau in vielen Orten erst 2027

OSTHOLSTEIN/LÜBECK. Das Mega-Projekt feste Fehmarnbeltquerung nimmt 2026 weiter Fahrt auf. Dabei rückt vor allem die 88 Kilometer lange Schienenanbindung durch Ostholstein bis hinein nach Lübeck in den Fokus. Die Zahl der Baustellen wird sichtbar wachsen.

Im Vergleich zum Planungsstand Anfang 2025 wurden viele Schritte verschoben – dennoch sollen in den kommenden Monaten zahlreiche Baustellen entstehen. Was genau in den neun Abschnitten passiert, lesen Sie in unserer großen Übersicht.

LÜBECK: BAUARBEITEN AN DER TEERHOFINSEL

Das muss gebaut werden: Acht Kilometer Bahnstrecke, eine Brücke, 14 Kilometer Lärmschutzwände.

Das passiert 2026: Die DB erwartet gleich zum Jahresbeginn den Planfeststellungsbeschluss, also die Baugenehmigung. Ein Bahnsprecher erklärt: „Nach Erhalt starten die Hauptbaumaßnahmen. Davor finden zum Beispiel Vegetations- und Kabeltieferarbeiten statt.“

Auch sollen die ersten Flächen für spätere Baustellen vorbereitet sowie mit Baumarbeiten im Bereich der Teerhofinsel begonnen werden. Konkret ist die Rede von der Errichtung einer Straße parallel zur Bahn und eine Straßenüberführung über den Mühlentbach.

So geht es weiter: Die Errichtung der Lärmschutzwände wird sukzessive erfolgen – Beginn ist voraussichtlich 2027.

BAD SCHWARTAU: BÜRGER KÖNNEN SICH EINBRINGEN

Das muss gebaut werden: 2,6 Kilometer Strecke, eine Bahnstation, vier Brücken, 4,5 Kilometer Lärmschutzwände.

Das passiert 2026: Bis zum

Frühjahr sollen die Genehmigungsunterlagen für den Abschnitt Bad Schwartau finalisiert und beim Eisenbahn-Bundesamt eingereicht werden. Anschließend könnten sie im zweiten Quartal öffentlich ausgelegt werden. An dieser Stelle ist es möglich, sich als betroffene Person oder Institution einzubringen.

So geht es weiter: Der Bau der Brücken sowie der Lärmschutzwände soll 2028 beginnen. Dieser Zeitrahmen gilt auch für die Arbeiten am und im Schwartauer Bahnhof. „Durch die Tieferlegung der Gleise werden die Bahnsteige tiefergelegt. Neue Treppen, Aufzüge, Rampen und eine Überführung entstehen als Neubauten“, sagt der Bahnsprecher.

RATEKAU-SCHARBEUTZ: NEUE BAUSTRASSEN UND LAGERFLÄCHEN

Das muss gebaut werden: 16 Kilometer Strecke, drei Bahnstationen, 25 Brücken, 7,1 Kilometer Lärmschutzwände.

Das passiert 2026: Die Bahn erwartet den Planfeststellungsbeschluss für Mitte 2026. Dann soll mit vorbereitenden Artenschutzmaßnahmen sowie dem Erstellen von Baustraßen und Lagerflächen begonnen werden.

So geht es weiter: Der Bau der 25 Brücken beginnt wahrscheinlich in 2027. Dies gilt auch für die Bahnstationen und die Lärmschutzwände.

SIERKSDORF-ALTENKREMPE: SPORTPLÄTZE WERDEN VERLEGT

Das muss gebaut werden: Zehn Kilometer Strecke, elf Brücken, sieben Kilometer Lärmschutzwände.

Das passiert 2026: In der zweiten Jahreshälfte soll der Planfeststellungsbeschluss vorliegen. „Nach Erhalt finden voraussicht-

lich Vegetationsarbeiten, Artenschutzmaßnahmen oder die Herstellung von Baustraßen und Baustelleneinrichtungsflächen statt“, teilt der Bahnsprecher mit.

Die eigentlich für Ende 2025 geplante Verlegung der Sportplätze in Hasselburg verschiebt sich. Die Bahn informiert: „Der Bau der neuen Sportplätze beginnt voraussichtlich in Quartal 2 und soll bis Ende 2026 laufen. Bauherrin der Sportplätze ist die Gemeinde Altenkrempe – die DB unterstützt die Gemeinde bei Planung und Finanzierung der Maßnahme.“

Mit der Verlegung der Sportplätze werde Platz für das neue Feuerwehrgerätehaus und ein neues Sportlerheim geschaffen. Nach Katastrophenschutzgesetz könne das alte Gerätehaus erst nach Inbetriebnahme des neuen abgerissen werden. „Der Bau des neuen Feuerwehrgerätehauses könne wiederum erst erfolgen, wenn der Bau der Sportplätze abgeschlossen sei“, sagt der Bahnsprecher.

So geht es weiter: Die Arbeiten an den Brücken und Lärmschutzwänden sollen 2027 losgehen.

SCHASHAGEN-DAMLOS: ARBEITEN AB SOMMER

Das muss gebaut werden: 15,1 Kilometer Strecke, eine Bahnstation, zwölf Brücken, 3,5 Kilometer Lärmschutzwände.

Das passiert 2026: Auch hier erwartet die Bahn den Planfeststellungsbeschluss bis Mitte 2026. Danach sollen Bäume und Sträucher zurückgeschnitten, Artenschutzmaßnahmen erledigt und Baustraßen und Baustelleneinrichtungsflächen hergestellt werden. Zudem könnten die Arbeiten an den ersten Brücken starten.

So geht es weiter: Wann Lärmschutzwände und der neue Haltepunkt in Lensahn errichtet werden, steht nicht fest.

OLDENBURG-GÖHL: WOHIN MIT DEM BAHNHOF?

Das muss gebaut werden: 6,2 Kilometer Strecke, eine Bahnstation, fünf Brücken, 2,2 Kilometer Lärmschutzwände.

Das passiert 2026: Hier dauert die Planung länger, was an dem Standort für den zukünftigen Haltepunkt liegt. Statt in Oldenburg soll dieser in Göhl entstehen. Der Bahnsprecher: „Diese Haltepunktvariante wird das Projektteam im Frühjahr 2026 als Planänderung beim Amt für Planfeststellung Verkehr einreichen.“ Parallel laufe die Erkundung des Baugrunds, um konkreter planen zu können.

Ebenso soll im Winter 2026 mit dem Rückschnitt von Vegetation begonnen werden. Diese Arbeiten würden bis Januar 2027 andauern.

So geht es weiter: Brückenbau, Lärmschutzwände und Haltepunkt sollen erst ab frühestens 2027 gebaut werden.

HERINGS-DORF-NEUKIRCHEN: KÜMMERN UM KAMMOLCHE

Das muss gebaut werden: Neun Kilometer Strecke, acht Brücken, fünf Kilometer Lärmschutzwände.

Das passiert 2026: Im Verlauf des Jahres 2026 wird der Planfeststellungsbeschluss erwartet. Bis Frühjahr 2026 sollen zwei Kleingewässer für den Kammolch fertig werden. „In den Wintermonaten 2026 wird darüber hinaus mit dem Rückschnitt von Vegetation und dem Anlegen von Amphibienschutzzäunen, temporären Winterverstecken und Vegetationsschutzzäunen begonnen. Diese Arbeiten dauern bis in den Januar 2027 an“, so der Bahnsprecher.

So geht es weiter: Brücken und Lärmschutzwände werden aller Voraussicht nach ab 2027 gebaut.

GROßENBRODE: BÄUME MÜSSEN WEG

Das muss gebaut werden: 7,1 Kilometer Strecke, eine Bahnstation, vier neue Brücken, 1,5 Kilometer Lärmschutzwände.

Das passiert 2026: Es stehen Rodungsarbeiten an. Dazu sollen erste Baustraßen und Baustelleneinrichtungsflächen für zum Beispiel ausgehobenen Boden angelegt werden.

So geht es weiter: Der Brückenbau beginnt frühestens 2027. Wann die Lärmschutzwände errichtet werden, ist offen. Bezogen auf den neuen Haltepunkt an der K42 sagt der Bahnsprecher: „Die DB InfraGO AG baut im Zuge der Bauarbeiten die Bahnsteige und Zuwegungen. Für die Planung und den Bau des Bahnhofsumfeldes sind die Gemeinden Heiligenhafen und Großenbrode zuständig.“ Die DB wolle beginnen, sobald die Umweltmaßnahmen zum Schutz der lokalen Fauna abgeschlossen seien.

FEHMARN: ARBEITEN RUND UM BURG UND NAHE AVENDORF

Das muss gebaut werden: 11,5 Kilometer Strecke, 1,8 Kilometer Lärmschutzwände, 25 neue Weichen.

Das passiert 2026: Mitte Januar etwa sollen die neuen Schienen für die Strecke nördlich von Burg angeliefert werden. „Danach werden die alten Behelfsgleise zurückgebaut, um an deren Stelle das zweite neue Gleis verlegen zu können“, führt der Sprecher aus. Südlich von Burg soll 2026 der Erdbau für die neue Strecke fertiggestellt werden. Zudem erneuert die Deges eine Brücke bei Avendorf.

So geht es weiter: Ab Anfang 2027 sollen südlich von Burg neue Gleise verlegt werden. Sobald die Schienenstrecke fertig ist, sollen die Lärmschutzwände aufgestellt werden. **SER**



ROSS ANTONY
präsentiert

Fury in the Slaughterhouse



HERMES HOUSE BAND



EARTH, WIND & FIRE EXPERIENCE by Al McKay



THE DISCO BOYS

Mein Schiff Relax: STARS DEL MAR 2026

4 Tage / 3 Nächte
Premium All-Inclusive

schon ab € **999,-**
pro Person

Reisecode: LUE326

Begleiten Sie die neue, moderne *Mein Schiff Relax* auf dieser Eventkreuzfahrt. Die achte Auflage von Stars del Mar wird eine Besondere. Mit der *Mein Schiff Relax* erleben Sie das neueste und modernste Hochseeschiff, was der Kreuzfahrtmarkt aktuell zu bieten hat. Und nicht nur das. Erstmals in der zehnjährigen Geschichte von Stars del Mar werden mehrere Bühnen bespielt, die musikalische Programmvietelfalt noch einmal erhöht. Mit „Fury in the Slaughterhouse“ und der „Earth, Wind and Fire Experience by Al McKay“ spielen zwei internationale Top-Bands an Bord auf und lassen Fans des Rock, Pop, R&B, Soul und Funk auf Ihre Kosten kommen. Nicht fehlen dürfen außerdem Ross Antony, der gewohnt charmant durch das Programm führen wird, sowie die „Hermes House Band“, die zusammen mit „The Disco Boys“ das Schiff zur Partyzone machen.



Reiseverlauf

| Tag | Hafen | an | ab |
|-----|---------------------------------------------------------------|-------|-------|
| 1 | Optional buchbare Anreise (Bahn/PKW) Hamburg, Einschiffung | - | 19.00 |
| 2 | Erholung auf See | - | - |
| 3 | Kopenhagen (Dänemark) | 08.00 | 17.00 |
| 4 | Kiel, Ausschiffung | 08.00 | - |
| | Optional buchbare Rückreise (Bahn/PKW) | | |



Musik- & Showprogramm an Bord

- Mehrere Bühnen (Theater & Außendeck)
- Meet & Greet mit Ihren Stars
- Moderator & Entertainer Ross Antony
- Rock mit „Fury in the Slaughterhouse“
- Funk & Soul mit „Earth, Wind & Fire Experience by Al McKay“
- Partymusik mit „Hermes House Band“
- Club- & Discomusik mit „The Disco Boys“
- ...und vieles mehr

Ihr neues Schiff *Mein Schiff Relax*

Neuestes Schiff der Flotte mit Baujahr 2025 • Deutschsprachiger Gästeservice • Moderne und elegante Ausstattung • 14 Restaurants sowie 17 Bars & Lounges • Theater, Casino und Burlesque-Shows • Wellnessbereich für Erholungssuchende • Vielzahl von Pools und Sonnendecks • Komfortable Kabinen mit Klimaanlage, Flat-Screen-TV, Safe, Bad mit Dusche/WC und Minibar (gegen Gebühr)

Ihre Stars an Bord

Ross Antony, das unverwechselbare Unterhaltungstalent, ist bekannt aus verschiedenen Shows und Musicals wie „Joseph and The Amazing Technicolor Dreamcoat“, „Tabaluga und Lilli“ und „Saturday Night Fever“. Der Fernsehmoderator, Musicaldarsteller und Entertainer ist seit 2013 zudem erfolgreich als Solokünstler im Bereich Pop-Schlager. Exklusiv wird Ross Antony die musikalische Eventreise Stars del Mar 2026 als Moderator und Entertainer begleiten

Von den dunklen Kellern ihrer Anfangstage bis hin zu einer der prägendsten deutschen Bands der 90er – **Fury in the Slaughterhouse** schrieben Musikgeschichte, eroberten die Bühnen und verkauften über vier Millionen Tonträger. Nach einer kreativen Pause feierten sie 2017 mit einem gelungenen Comeback ihre Rückkehr und begeisterten seither Hunderttausende Fans mit ausverkauften Tourneen und neuen Songs

Die **Earth, Wind & Fire Experience** bringt den unverwechselbaren Sound einer der erfolgreichsten Funk- und Soul-Bands aller Zeiten zurück auf die Bühne! Unter der Leitung von **Al McKay**, Original-Gitarrist und Mitbegründer von Earth, Wind & Fire, entfacht die Show ein Feuerwerk aus mitreißenden Grooves, legendären Hits und purer Energie.

Zum bereits siebten Mal in Folge heißen wir die niederländische Kultband **Hermes House Band** herzlich bei Stars del Mar willkommen. Mit mitreißenden Coverversionen von Partyhits wie „I Will Survive“, „Country Roads“ und „Live is Life“ eroberte die Hermes House Band die großen Bühnen weltweit. Nach mehr als 35 Jahren im Musikgeschäft zählt die Gruppe zu den führenden Partybands Europas und begeistert ihre Fans kontinuierlich mit internationalen Hits.

The Disco Boys, das legendäre DJ-Duo, steht seit über 25 Jahren für mitreißende Beats und unvergessliche Partys. Mit ihrem einzigartigen Mix aus House, Tech House, Dance und Disco-Klassikern haben sie die Clubszene geprägt und begeistern ihr Publikum weltweit.

Ihre besonderen Vorteile:

- Reserviertes Kontingent
- Musik- & Showprogramm auf mehreren Bühnen
- **Zusätzlich bei Buchung einer Suite:**
inkl. An- & Abreise in der 1. Klasse der Deutschen Bahn, X-Bereiche mit Drinks & Snacks, Early Check-In, Internet an Bord, Limitierte VIP-Plätze während der Shows
- **Premium All-Inclusive an Bord:**
 - » Auswahl von über 100 Markengetränken & Cocktails in Bars, Cafés und Restaurants
 - » Espressomaschine auf der Kabine
 - » Kaffee und Tee an Bord kostenlos
 - » Vollpension an Bord: Vielfältige Auswahl an A-la-Carte- und Buffet-Restaurants
 - » Eisspezialitäten in der Eisbar von Bruno Gelato
- Deutschsprachige Bordbetreuung & Reiseleitung
- Trinkgelder an Bord
- Nutzung von Sauna & Fitnessbereich



Suiten: Inkl. An & Abreise in der 1. Klasse der DB!

Termine & Preise 2026 (p.P. in €)

14.05. - 17.05.2026 – Feiertagswochenende!

| Kat. | Kabine (Deck) | Ihr Preis |
|-------|-------------------------------|----------------|
| IA | 2-Bett Innenkabine | 999,- |
| BH | 2-Bett Balkonkabine | 1.099,- |
| BD-BS | 2-Bett Premium Balkonkabine | 1.149,- |
| JB | 2-Bett Junior Balkon-Suite | 1.949,- |
| SW | 2-Bett Balkon Weitblick Suite | 2.699,- |

Einzelbelegung auf Anfrage.

Bequeme An- & Abreise: Bei Buchung einer Suite inkl. An- & Abreise mit der Deutschen Bahn (1. Klasse, auch ICE). Für alle anderen Kategorien ist die An- & Abreise mit der Deutschen Bahn ab € 65,- (p.P./Strecke, 2. Klasse, Sparpreis), € 110,- (p.P. & Strecke, 2. Klasse, Flexpreis) bzw. zu tagesaktuellen Preisen buchbar, Transfers nicht enthalten.



Jetzt Ihre Stars Del Mar-Resie zum limitierten Vorzugsangebot sichern!



Persönliche Beratung & Buchung:
06128 / 740 81 60 (MO-SO: 8-22 Uhr)

Ihr Reisecode: LUE326-STARDM



Weitere Infos oder online buchen:
www.rlw-touristik.de/LUE326
oder einfach QR-Code scannen!



Unser neuer Katalog
Fluss- & Seereisen 2026 ist da!
Jetzt kostenlos bestellen.

Veranstalter: RIW Touristik GmbH, Georg-Ohm-Str. 17, 65232 Taunusstein.
Wichtige Hinweise: Limitiertes Kontingent. Es gelten abweichende Stornobedingungen, die wir Ihnen gern auf Wunsch vor Buchung mitteilen. // Eine E-Mail-Adresse ist Voraussetzung für die Buchungsabwicklung. // Reisedokumente: Deutsche Staatsbürger benötigen einen gültigen Personalausweis. // Barrierefreie Kabinen auf Anfrage buchbar. // Datenschutzinformationen und die ARB unter: www.arb-datenschutz.rlw-touristik.de/ Der Verwendung Ihrer Daten für Werbezwecke kann widersprochen werden (werbung@rlw-touristik.de). Änderungen, Druck- und Satzfehler vorbehalten.

Busch kommt für Klaußner

TRAVEMÜNDE. Mit dem Neujahrskonzert „Vive l'Amitié – An einem Tag im September“ eröffnet das Classical Beat Festival 2026 sein Festivaljahr mit dem Schwerpunktland Frankreich. Das Konzert am 25. Januar ab 15.45 Uhr im Ballsaal des Atlantic Grand Hotels Travemünde verbindet Musik, Zeitgeschichte und europäische Erinnerungskultur und würdigt den Deutsch-Französischen Tag als Symbol der Versöhnung und Freundschaft in Europa. Schauspieler Burghart Klaußner kann aus gesundheitlichen Gründen leider nicht wie geplant auftreten. Der Schauspieler Fabian Busch wird kurzfristig für ihn einspringen und den historischen Part des Konzerts nachmittags übernehmen.

☛ **Tickets gibt es unter www.classicalbeat.de/ticket**

Bewerbertag bei der LHG

LÜBECK. Bewegung, Technik und Teamarbeit – wer diese Kombination sucht, sollte sich den 29. Januar vormerken. Dann laden der gemeinsame Arbeitgeber-Service der Agentur für Arbeit und des Jobcenters Lübeck zusammen mit der Lübecker Hafengesellschaft mbH (LHG) zu einem Bewerbertag ein. Interessierte erhalten dabei einen direkten Einblick in einen der wichtigsten Logistikstandorte Norddeutschlands.

Die LHG bietet vielfältige Karrierewege: Gesucht werden unter anderem Vorarbeiter, Schlosser, Mechatroniker, Triebfahrzeugführer, Wagenmeister, Zweibeinbegleiter sowie kaufmännische Mitarbeitende und Fachkräfte im Gleisbau. Auch für Auszubildende ist das Angebot breit gefächert – von Hafenlogistik über Spedition und Logistikdienstleistungen bis hin zur Fachinformatik oder zum Eisenbahnbetrieb.

Beim Bewerbertag stehen Mitarbeitende der LHG für Gespräche bereit und berichten aus ihrem Arbeitsalltag. „Berufserfahrene, Quereinsteigende mit handwerklichem Geschick und Jugendliche auf Ausbildungssuche sind gleichermaßen willkommen“, betont Claudia Harms, Teamleiterin im Arbeitgeber-Service.

Der Bewerbertag findet am 29. Januar um 14 Uhr in der Agentur für Arbeit Lübeck, Hans-Böckler-Straße 1, statt. Eine Anmeldung ist erforderlich unter <https://eveeno.com/bewerbertag-hafengesellschaft>, der Lebenslauf sollte mitgebracht werden.

Konzert mit Ton Koopman

LÜBECK. Die Musikhochschule Lübeck lädt am Samstag, 17. Januar, zu einem besonderen Konzert: Unter Leitung des weltbekannten Barockspezialisten Ton Koopman präsentieren Gesangsstudierende und das MHL-Ensemble für Alte Musik ab 19.30 Uhr unter dem Motto „Geschwinde, geschwinde, ihr wirbelnden Winde“ barocke Klangpracht mit Werken von Dieterich Buxtehude und Johann Sebastian Bach. Dieses mit Chor, Solisten, Pauken, Trompeten, Oboen, Flöten und Streichorchester üppig besetzte Werk entstand 1729 für Bachs Leipziger Collegium musicum. Weiterer Höhepunkt ist die Kantate „Schwinget euch himmelan, Herzen und Sinnen“ (BuxWV 96) von Dieterich Buxtehude.

☛ **Karten gibt es online und an der Abendkasse. Mehr Infos unter mh-luebeck.de.**

Karstadt wird Bildungshaus: Jetzt beginnt der Umbau

Schragen wird zur Baustelle – Bürgermeister: „Ein Meilenstein für Lübeck“ – Fertigstellung für 2028 geplant.

LÜBECK. Mit dem Bildungshaus mitten in Lübeck geht es voran. Am Montag haben Lübecks Bürgermeister Jan Lindenau und Bausenatorin Joanna Hagen den offiziellen Startschuss für den Umbau gegeben. Ausgestattet mit Kabelbindern bringen sie am Bauzaun auf dem Schragen Banner an, die zeigen sollen, was hier in den kommenden Jahren passieren wird. Dort, wo vor Kurzem Besucher noch auf dem Weihnachtsmarkt Glühwein getrunken haben. „Hier wird bald ein Loch entstehen. Das wird man sehen“, sagt Lindenau.

Rund um das Loch soll es aber einen „schönen Bauzaun“ geben, sagt Lindenau. Auf den Bannern sind historische Bilder und neue Bauzeichnungen zu sehen. „Wir zeigen hier die Vergangenheit des Kaufhauses, aber auch die Zukunft“, erklärt er. Denn in dem ehemaligen Karstadt (Gebäude B) soll ein Bildungshaus entstehen. Die Schulen Johanneum, Katharineum, Ernestinenschule und die Oberschule zum Dom sollen dort Räumlichkeiten erhalten. Auch andere Einrichtungen sollen dort Platz finden. 2028 soll alles fertig sein.

EIN KRAN MITTEN IM STADTZENTRUM

Der Bürgermeister nickt Richtung Boden. Unter seinen Füßen befinden sich die ehemaligen Hallen der Lebensmittelmärkte von Karstadt. Sie verbinden unterirdisch die Gebäude A und B. Das bedeutet aber auch: Die Tragfähigkeit des Bodens unter ihm ist beschränkt und hält nicht das Gewicht eines Krans aus. Aus diesem Grund müssen die Decken aufgebrochen werden. „Wir gehen zwei Stockwerke tief, dann hat der Kran wieder Bodenkontakt“, erklärt Klaus Petersen. Er ist einer der Architekten vom Architekturbüro ppp, die das neue Bildungshaus entworfen haben.



Bürgermeister Jan Lindenau und Bausenatorin Joanna Hagen bringen am Bauzaun auf dem Schragen ein Banner an: Darauf sind Vergangenheit und Zukunft des ehemaligen Karstadt-Hauses zu sehen.
Foto: Lutz Roeßler

„Doch bevor der Kran kommen wird, müssen erst noch einige Arbeiten im Inneren des Gebäudes B stattfinden – allem voran die Entrümpelung. Christina Friedrich, Projektleiterin beim Gebäudemanagement der Hansestadt Lübeck, erklärt, dass noch einiges von Karstadt im Gebäude ist. „Wir haben jetzt vereinbart, dass der Restbestand der nicht verkauften Waren, wie zum Beispiel Sportbekleidung, in die Ukraine geliefert wird“, sagt sie.

Wenn das Gebäude leer geräumt ist, geht es an die technische Trennung der beiden Gebäude A und B. Noch sind die Häuser durch gemeinsame Versorgungssysteme für Strom und Wasser verbunden. Dafür sollen moderne neue Anlagen eingebaut werden.

Der nächste Schritt beinhaltet dann die Einrichtung der Baustellenlogistik. Nur die untere Hälfte des Schragen kann als Baustellenfläche genutzt werden. „Das ist sehr sportlich“, sagt Architekt Petersen. Die Zufahrt zur Baustelle wird über die Königstraße eingerichtet.

Daraus ergibt sich aber noch eine weitere Herausforderung: Wenn die Hälfte der Fläche des Schragen als Baustelle genutzt wird, kann dort kein Weihnachtsmarkt mehr stattfinden. Bürgermeister Lindenau nickt. Das sei richtig. „Es gibt schon eine Ausweichfläche innerhalb der

Stadt“, sagt er. Wo wird diese sein? „Das verrate ich noch nicht“, antwortet Lindenau. Auch auf eine weitere Frage gibt es noch keine klare Antwort: Wie viel wird der Umbau genau kosten? Momentan besagen die Schätzungen, dass die Arbeiten 41,7 Millionen Euro kosten werden. Aber das seien nur Schätzungen – darauf verweist Joanna Hagen. Ganz genau wisse man es erst, wenn es Angebote von einem Generalunternehmer gebe, sagen Hagen und Lindenau unisono.

KONKRETE PLÄNE AUCH FÜR DAS HAUS A

Mit dem Start der Umbaumaßnahmen beginne sich die Stadt

zu transformieren, sagt Joanna Hagen und erklärt weiter: „Das ist eine Pionierleistung.“ Bürgermeister Jan Lindenau sieht es ähnlich. Es sei durchaus ein Meilenstein für Lübeck. „Mit dem Umbau beginnt ein spannendes neues Kapitel für dieses markante Gebäude“, sagt Lindenau.

Bleibt noch eine Frage offen: Was passiert mit dem anderen Gebäude – Haus A? Jan Lindenau lächelt für einen Sekundbruchteil. „Es gibt einen interessierten Investor“, sagt er verheißungsvoll. Man sei in Kontakt, und es gebe schon konkrete Pläne. Verraten will er zum jetzigen Zeitpunkt aber noch nichts. „Im Laufe des Jahres wird es darüber Klarheit geben.“ **KST**

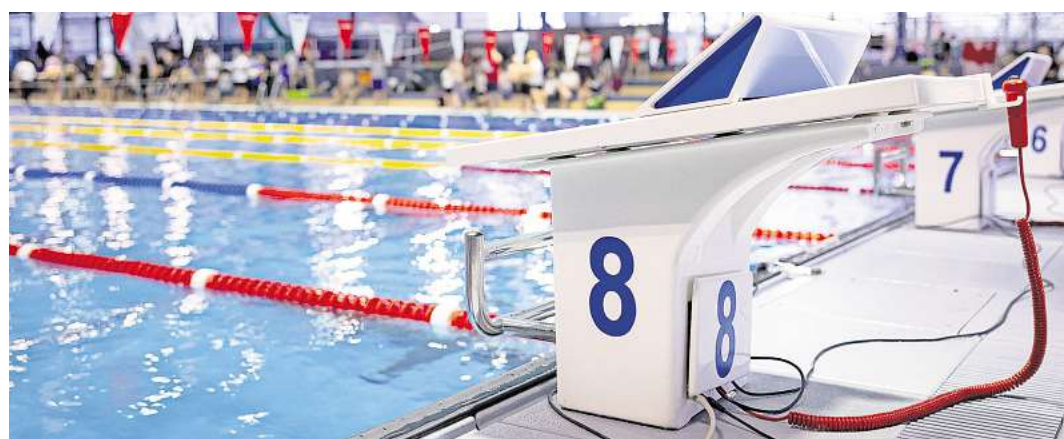
Millionendefizite bei Bädern und Seniorenheimen

Die Eigenbetriebe der Stadt entwickeln sich in finanziell schwierigen Zeiten zu Sorgenkindern.

LÜBECK. Die Lübecker Schwimmbäder rechnen laut aktuellem Wirtschaftsplan in diesem Jahr mit knapp 6,3 Millionen Euro Defizit. Ähnlich dramatisch sieht die Finanzentwicklung bei den städtischen Seniorenheimen aus. Der Eigenbetrieb kalkuliert für 2026 mit einem Minus von 6,2 Millionen Euro. Was ist los mit Lübecks Sorgenkindern?

Im zuständigen Sportausschuss der Bürgerschaft hat Monika Frank (SPD), in deren Verantwortungsbereich die Schwimmbäder fallen, Klartext gesprochen. „Bei Energie- und Personalkosten kann ich nicht einsparen“, sagte die Senatorin. „Entweder müssen die Öffnungszeiten oder die Zahl der Schwimmbäder reduziert werden.“

So steht es auch im Wirtschaftsplan der Schwimmbäder: „Mit den Betriebskosten für Energie, den Personalaufwendungen, den Abschreibungen und den Kapitalmarktdiensten (Zinsen, Tilgung) stehen die Gesamtausgaben zu 85 Prozent fest. Eine Reduzierung dieser Aufwendungen ist ohne gravierende Einschnitte in den Badebetrieb wie zum Beispiel deutliche Reduzierung der Öffnungszeiten



Der Betrieb von drei Hallen- und zwei Freibädern geht ins Geld.

Foto: Agentur 54°

oder Schließung von Betriebsteilen nicht möglich.“

Auf LN-Anfrage erklärt die Verwaltung, dass die Thematisierung der Zahlen aktuell nicht sinnvoll sei, weil dieser Wirtschaftsplan noch nicht von der Politik beschlossen sei. Es gebe Veränderungen durch die Haushaltsbeschlüsse der Bürgerschaft von Anfang November. In der Tat. Aber die machen die Sache nicht besser.

Die Bürgerschaft hat mehrheitlich beschlossen, dass die Eintrittspreise in den Schwimmbädern bei weitem nicht so stark

erhöht werden dürfen, wie vom Betrieb geplant. Statt 300.000 Euro Mehrerlöse soll es nur 100.000 Euro mehr geben. Außerdem müssten 50.000 Euro im laufenden Betrieb eingespart werden.

Die städtischen Seniorenheime kalkulieren für 2026 mit einem Verlust von 6,2 Millionen Euro. Als Gründe nennt der Wirtschaftsplan die bevorstehende Sanierung der Einrichtung Am Behnckenhof, die vom 1. Juni 2026 bis 30. Juni 2027 komplett leergezogen wird.

„Seit die Sanierungsplanungen öffentlich bekannt geworden sind, gibt es keine relevante Nachfrage nach Dauerpflegeplätzen am Standort“, sagt die Geschäftsführung. „Die geringe Auslastung führt zu einem erheblichen Defizit.“

Besonders betroffen ist das Seniorenheim Solmitzstraße in Kücknitz, das die gerontopsychiatrischen Plätze aus dem Behnckenhof aufnehmen soll. Dadurch würden die Pflegeplätze in der Solmitzstraße von 104 auf 68 sinken.

Politiker von CDU und Grünen sehen diese Entwicklung mit Sorge. „Im Gegensatz zu anderen gemeinnützigen oder privaten Betreibern müssen die Verluste der städtischen Senioreneinrichtungen vollständig durch den städtischen Haushalt ausgeglichen werden“, sagt Grünen-Cofraktionschef Axel Flasbarth.

Das sei angesichts der Haushaltslage besonders besorgniserregend. „Wir wünschen uns eine umfassende Sanierung der Senioreneinrichtungen, die nicht nur die Gebäude beinhaltet, sondern auch die operativen Abläufe“, erklärt Flasbarth. „Vor allem der millionenteure Einsatz von Leiharbeit sollte dringend reduziert werden.“

Die CDU-Sozialpolitikerin Michelle Akyurt kritisiert, dass die Betriebsleitung der Seniorenheime seit Jahren zu optimistisch kalkuliere. Die tatsächlichen Verluste würden regelmäßig deutlich höher ausfallen. Außerdem würde die Planung der Neubauten in Moising und in der Elswigstraße, die mehrere alte Häuser ersetzen sollen, viel zu lange dauern. „Da brauchen wir mehr Tempo“, fordert Michelle Akyurt. **DOR**

Lübeck ohne Funambules: Stadt verliert wieder ein Stück Live-Kultur

Nach 26 Jahren ist die Musik-Kneipe Geschichte – Wichtige Bühne für lokale Acts fehlt – Fans reagieren emotional auf das Aus.

LÜBECK. Es ist vorbei. Die legendäre Musik-Kneipe Funambules in Lübeck hat an Silvester die letzte Party gefeiert – und danach für immer das Licht ausgemacht. Am Donnerstag, 8. Januar, gab Betreiber Alexander Petricevic den Schlüssel ab. Nun ist die Kult-Institution in Lübeck endgültig Geschichte. „Es war sehr schön“, sagt Petricevic über den letzten Abend in seiner Kneipe. „Aber richtig angekommen ist das noch nicht.“ Der 67-Jährige musste seinen Laden nach 26 Jahren schließen – nicht, weil er wollte, sondern weil der Mietvertrag ausgelaufen ist.

Nach Neujahr waren noch einige Tage Zeit, den Laden leer zu räumen. Tische. Stühle. Bilder. Technik. Geschenke, die sich über die Jahre angesammelt haben. „Tausend Kleinigkeiten“, die den Charme des Ladens ausgemacht haben. „All das musste raus“, erzählt Petricevic.

BÜHNE FÜR LOKALE ACTS

Die Reaktionen im Netz auf das Ende des Funambules sind sehr emotional. „Ein Teil von Lübeck stirbt“, schreibt ein User unter dem Facebook-Post der Kneipe. „Ein super Veranstaltungsort (...) verschwindet für immer“, kommentiert ein anderer. Die Fans wissen, was der Stadt verloren geht.



Die Bar Funambules an der Obertrave ist seit Anfang Januar geschlossen. Dort hatten auch lokale Bands eine Bühne für Auftritte. Orte, an denen es in Lübeck regelmäßig Live-Musik gibt, werden weniger. Foto: Agentur 54°

Orte, an denen es in Lübeck regelmäßig Live-Musik gibt, werden weniger. Einen davon betreibt Jasmin Wolff: die sZiggy's-Bar in der Marlesgrube. Aber hier ist nur für kleine Besetzungen und für weniger Musiker Platz. Wolff war, bevor sie sich selbstständig machte, jahrelang Mitarbeiterin im Funambules. Sie bedauert den Verlust der Location

sehr: „Die Größe der Bühne war einzigartig.“

Das Funambules hatte laut Wolff einen ganz besonderen Platz als mittelgroßer Auftrittsort für lokale Bands – zwischen kleineren Läden wie dem Tonfink und ihrer eigenen Bar einerseits und größeren Veranstaltern wie dem Treibsand und dem Rider's Café andererseits.

Die vielen lokalen Musiker und Bands, die er über die Jahre kennengelernt und mit seiner Spielstätte gefördert habe, seien alle „mördertraurig“, sagt Petricevic. Jetzt gibt es nur noch die Abwicklung: Das Inventar sei in diesen Tagen verkauft, entsorgt oder mit nach Hause genommen worden, erzählt er. Es fällt Petricevic nicht leicht, die richtigen Worte

zu finden – der Verlust sei noch zu frisch. „Ich werde das wohl alles erst begreifen, wenn der Schlüssel abgegeben ist.“

Bei der Arbeitsagentur sei er auch schon gewesen. „Es muss irgendwie weitergehen.“ Wie, weiß Petricevic bisher nicht. Lübeck ohne Funambules sei ein ganz komisches Gefühl. „26 Jahre sind eine verdammt lange Zeit.“

Dass das Angebot an Musik-Kneipen in der Stadt immer kleiner werde, sieht auch Gastronom und Veranstalter Andreas Donskoj so. Er selbst habe jahrelang bei Petricevic im Funambules auf den „legendären Kaisersaal-Partys“ Musik aufgelegt, erzählt er. „Der Laden lebte von musikalischer Vielfalt. Mit besonderen Konzerten, Partys und persönlicher Atmosphäre.“

Mit Jazz, Rock, Blues, Soul und Pop: „Das Funambules war eine Musik-Kneipe im klassischen Sinn“, sagt Donskoj. Davon gebe es immer weniger. Das Live-Angebot werde immer kleiner, auch das Clubsterben mache ihm Sorgen. „Besonders lustig ist das in Lübeck gerade nicht.“

RUHE AN DER SEE

Wenn der Schlüssel übergeben sei, werde er erst einmal ausgiebig schlafen, sich ausruhen und ein paar Tage an die See fahren, erzählt der 67-Jährige. „Irgendwohin, wo ich nicht erreichbar bin und zur Ruhe kommen kann.“

Und danach? „Mal sehen“, sagt Petricevic. Was mit den Räumen an der Obertrave passiert, in denen seine Kneipe ansässig war, weiß Petricevic nicht. Was ihm bleibt: das Blues-Brothers-Poster, das all die Jahre am Eingang des Ladens hing. „Das nehme ich als Erinnerung mit nach Hause.“ **TA**

Medizin

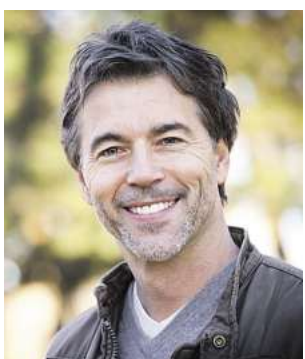
ANZEIGE

Arthrose im Knie?

Dieser Pflanzenwirkstoff hilft abseits der Krebstherapie bei Arthrose

Hoffnung für Millionen Arthrose-Patienten: Ein besonderer Wirkstoff, der in der komplementären Krebstherapie eingesetzt wird, kann unabhängig davon auch bei Arthrose helfen!

Wenn die Laubbäume ihre Blätter verlieren, bekommen wir eine sonst eher unscheinbare Pflanze zu Gesicht: die Mistel. Diese wird häufig in der begleitenden Krebstherapie eingesetzt, da sie sich beim Gebrauch gegen maligne Tumore bewährt hat. Sie aktiviert den programmierten Zelltod einer geschädigten oder funktionsunfähigen Zelle als



„Seit Tagen habe ich keine Schmerzen mehr im Knie. Auch nachts nicht. Ich werde die Tropfen weiter nehmen!“
(Klaus W.)

Überlebensschutz des gesunden Gewebes. Das Geniale: Forscher fanden heraus, dass der in der Mistel enthaltene Wirkstoff *Viscum album* auch bei Arthrose helfen kann!

Arthrose – die wichtigsten Fakten

Arthrose gilt als eine Verschleißkrankheit der Gelenke, bei der sich der Knorpel an den Gelenken abnutzt. Dieser Knorpel bildet eine Schutzschicht, die verhindern soll, dass die Knochen aneinander reiben. Nutzt sich der Knorpel ab, reiben schließlich die Knochen ungeschützt aneinander. Dies führt zu starken Schmerzen und Entzündungen. Altersbedingter Verschleiß gilt dabei als eine der Hauptursachen. Aber auch Bewegungsmangel, Übergewicht oder Fehlstellungen können Arthrose begünstigen.

Ein typisches Zeichen ist der „Anlaufschmerz“. Dabei verspüren Betroffene beim Loslaufen auf den ersten Metern ein Ziehen, z. B. in der Hüfte oder im Knie. Arthrose beginnt außerdem in vielen Fällen damit, dass sich die Gelenke steif anfühlen oder anschwellen. Später kommt häufig ein Belastungsschmerz hinzu.



Die Kniearthrose ist die häufigste Form der Arthrose.

Der vielversprechende Wirkstoff *Viscum album*

Der Wirkstoff *Viscum album* kann auch bei Arthrose helfen! Denn: Laut Arzneimittelbild wird *Viscum album* bei Steifigkeit sowie bei Ziehen und Reißen im Knie angewendet. Der Wirkstoff überzeugt vor allem deswegen bei Arthrose, da er sowohl schmerzlindernd als auch entzündungshemmend wirkt.¹ Der Wirkstoff kann laut In-vitro-Studien durch den apoptotischen Zelltod sogar bestimmte Körperzellen stoppen, die den Gelenkknorpel bei Arthrose angreifen.² Somit wird der Knorpel geschützt und die bei Arthrose typischen Anlauf- und Belastungsschmerzen werden bekämpft. Inzwischen gibt es ein rezeptfreies Arzneimittel in Deutschland, was den Wirkstoff *Viscum album* hochkonzentriert enthält. Es ist in Apotheken unter dem Namen Rubaxx Arthro erhältlich. Das Arzneimittel ist gut verträglich. Neben- oder Wechselwirkungen sind nicht bekannt.

Für Ihre Apotheke:
Rubaxx Arthro
(PZN 15617516)
www.rubaxx.de

Stark gegen den Schmerz, sanft zum Körper!

Jetzt in Vorteilsgröße 100 ml!



RubaXX®

Hilfe für Jungen mit psychischen Problemen

Die psychiatrische Station „Poseidon“ in Lübeck behandelt ausschließlich männliche Jugendliche.

LÜBECK. Junge Menschen mit einer psychischen Erkrankung brauchen vor allem eins: schnelle Hilfe. Jungen seien dabei lange Zeit durchs Raster gefallen, sagt Oliver Soyka, Chefarzt der Lübecker Fachklinik für Junges Leben (Jule).

„Was ist eigentlich mit den Jungs?“, fragte sich der Mediziner vor mehr als 15 Jahren. Denn zu dieser Zeit waren es zum Großteil Mädchen, die in der Kinder- und Jugendpsychiatrie der Diakonie Nord Ost stationär aufgenommen wurden.

GEZIELTE HILFE FÜR PSYCHISCH KRANKE JUNGEN

Um Jungen mit psychischen Erkrankungen gezielt zu helfen, wurde für sie im Jahr 2010 mit „Poseidon“ eine eigene Station eröffnet. „Seitdem nehmen wir dort 13 bis 18 Jahre alte Jungs auf. Unsere Patienten leiden beispielsweise unter Depressionen, Ängsten, Suizidgedanken, können schwer mit Wut umgehen oder haben eine Borderline-Symptomatik“, erklärt der 60-jährige Facharzt für Kinder- und Jugendpsychiatrie.

Zum 15. Geburtstag der Station luden Soyka und sein Team jetzt zu einem Symposium ein. Sie fordern: „Auch oder gerade bei Jungs dürfen psychische Erkrankungen nicht weiter stigmatisiert werden. Alte Rollenbilder

von Männern hindern junge Betroffene, sich zu öffnen und für professionelle Unterstützung überhaupt bereit zu sein.“

Psychische Erkrankungen würden bei Jungen weiterhin oft erst deutlich später erkannt als bei Mädchen, sagt Soyka. Die Gründe dafür seien vielfältig. Zum einen hielte sich hartnäckig das überholte Rollenbild des stets starken Mannes oder Jungen, der ungenügend über Gefühle spricht. Zum anderen reagieren Jungs oft anders auf psychosoziale Belastungen (wie Stress in der Schule oder im Elternhaus), die unter Umständen psychische Erkrankungen im Jugendalter auslösen können.

„Mädchen mit psychischen Problemen ziehen sich häufig zurück. Jungs reagieren oft expansiv – sie greifen zu Alkohol oder Drogen oder werden gewalttätig. Und oftmals wird nicht erkannt, dass eine psychische Erkrankung dahinter steckt“, erläutert Soyka.

PATIENTEN LERNEN, MIT GEFÜHLEN UMZUGEHEN

Die meisten Patienten verbringen vier Monate auf der Station „Poseidon“. Die Therapeuten arbeiten mit den Jugendlichen daran, „sich selbst besser einschätzen und steuern zu können und entsprechende Fertigkeiten zu entwickeln – zum Beispiel in



Präsentierten bei einem Symposium die Erfolgsgeschichte der Station „Poseidon“: Chefarzt Oliver Soyka, Psychologin Sonia Ludewig und Therapeut Henning Vogt (v.l.).
Foto: Diakonie Nord Nord Ost/hrf

Bereichen wie Stresstoleranz, Achtsamkeit und Selbstwert“, sagt Sonia Ludewig, Leitende Psychologin auf der Station. Kernstück der Arbeit mit den Jugendlichen sei „das Erlernen eines adäquaten Umgangs mit ihren Gefühlen“.

Die Gründe und Wege, wie und warum die jungen Patienten den Weg zur „Poseidon“ finden, sind vielfältig. Eines „eint sie auf dramatische Weise“, sagt Therapeut Henning Vogt: „Ihr Leben ist so, wie es jetzt gelebt wird, schmerzhaft und schwer erträglich.“ Die Patienten müssten ler-

nen, neue Verhaltensweisen zu etablieren.

Die Station verfügt über zehn stationäre und zwei tagesklinische Behandlungsplätze. Seit 2024 gilt das Angebot auch für Transgender-Jugendliche. Viele Patienten profitierten sehr von den Gruppen-Angeboten. „Da wir Jugendliche mit unterschiedlichen Störungen aufnehmen, treffen Patienten mit impulsivem Verhalten auf eher ruhigere Jungs mit ängstlicher oder depressiver Symptomatik. Das ist für alle Seiten oft lehr- und hilfreich“, betont Sonia Ludewig.

WARTEZEITEN VARIIEREN

Wie lange die jungen Menschen auf einen Platz auf der Station „Poseidon“ warten müssen, ist sehr unterschiedlich. „Mal kann es ganz schnell klappen, mal dauert es etwas länger“, sagt Oliver Soyka. Von Wartezeiten von bis zu einem Jahr sei man aber weit entfernt.

GRI

➤ Nähere Infos zu der Station „Poseidon“:
www.diakonie-nordnordost.de

Berufliche Neuorientierung

LÜBECK. „Neues Jahr – Neues Glück – Berufliche Neuorientierung: Wie fange ich an?“ ist der Titel einer Infoveranstaltung im BiZ Lübeck, Hans-Böckler-Strasse, am 20. Januar von 16 bis 17.30 Uhr.

Die Arbeitswelt wird komplexer, schnelllebiger und digitaler. Die eigenen Wünsche und Vorstellungen an einen Arbeitsplatz verändern sich. „Arbeitnehmerinnen und Arbeitnehmer, die sich beruflich verändern wollen, brauchen vor allem eine Strategie“, wissen Jessica Fischer und Nicole Kowalski, die Lübecker Expertinnen im Team Berufsberatung im Erwerbsleben. „Einen so weitreichenden Schritt unternimmt man nicht leichtfertig und ohne gute Vorbereitung. Umfangreiche Planungen sind wichtig. Bei der Veranstaltung stellen wir aktuelle Themen sowie Trends vor und zeigen Unterstützungsmöglichkeiten auf.“

➤ Anmeldung auf <https://evee-no.com/neuesJahr2026>

Klavierkonzert mit Daniel Fritzen

LÜBECK. Bach – Grieg – Chopin – Rachmaninov – Debussy: Am Sonntag, 18. Januar, gibt Daniel Fritzen wieder ein Klavierkonzerte im Haus Eden, Königstraße 25. In kurzen Einführungen öffnet Daniel Fritzen die Türen zur Musik, bevor er sich am Klavier in die Klangwelt versenkt und sie mit seinem farbenreichen Spiel zum Leben erweckt. Beginn des Matinée-Konzerts ist um 11 Uhr. Eintritt in angemessener freiwilliger Höhe (Hutkasse).

EINKAUFEN
MIT DER



KNUTZEN HOME

knutzen-home.de
Die mit dem **grünen** Haus

Treppenrenovierung

für geschlossene und offene Treppen

Echter Aufstieg für Ihre Treppe

- 20 Jahre Garantie auf Abrieb
- Ansprechende Designs
- Made in Germany

04321 2517160

0151 61728795

treppen@knutzen-home.de



vorher



nachher



KNUTZEN HOME Lübeck
Osterweide 14
Telefon 0451 50 49 060

KNUTZEN HOME Eutin
Industriestr. 12a
Telefon 04521 79 56 00

KNUTZEN HOME Oldenburg in Holstein
Am Voßberg 8
Telefon 04361 50 63 90

Verletzungen, Randale und gestresste Tiere: Lübecks Silvester-Bilanz

Die Feuerwehr spricht zwar von ruhigem Jahreswechsel, doch es gab teils heftige Folgen.

LÜBECK. Tagelanges Böllern, straßenkampfähnliche Zustände, gesunkene Hemmschwellen: In Lübeck ist es in den Tagen rund um Silvester zu vielen Verletzungen, Bränden und Sachbeschädigungen gekommen. Zwei Wochen nach dem Jahreswechsel haben die relevanten Institutionen ihre Silvester-Bilanzen vorgelegt. „Wir verzeichneten an Silvester ein um fünf Prozent und damit leicht erhöhtes Einsatzaufkommen im Vergleich zu anderen Nächten an Wochenenden und Feiertagen - vorwiegend bedingt durch alkoholbedingte Verletzungen und Stürze“, erklärt

Dr. Jörg Metzner, Leiter der Zentralen Notaufnahme an den Sana Kliniken Lübeck.

Am Lübecker UKSH war die Situation dramatischer. An der dortigen Interdisziplinären Notaufnahme wurden zwischen dem 31. Dezember und dem 3. Januar zwölf Personen mit Bezug zu Silvesterereignissen versorgt. Fünf Fälle stünden im Zusammenhang mit Pyrotechnik. Darunter seien schwere Handverletzungen gewesen sowie Verbrennungen zweiten Grades im Gesicht. Auch Kinder mussten versorgt werden. Sie hatten Verbrennungen an Händen und Gesicht, zum Teil

seien die Augen beteiligt gewesen, teilt die Klinik mit.

Über eine relativ ruhige Nacht konnten sich die Tiere im Lübecker Tierheim freuen. „Das liegt vor allem daran, dass wir etwas außerhalb liegen“, erklärt Susanne Tolkmitt, die Vorsitzende des Vereins Tierschutz Lübeck und Umgebung. Dennoch hätten empfindliche Hunde und Katzen in die Innenbereiche verlegt werden müssen. „Der Zeitraum, in dem geböllert wird, verlängert sich immer mehr“, findet Susanne Tolkmitt.

Ein Problem sei das auch für die Wildtiere. „Gerade Vögel sind durch das Geböllere stark beeinträchtigt“, sagt Sabine Jebenslbs vom Lübecker Naturschutzbund. Gänse- und Krähen-schwärme in Wakenitznähe seien den ganzen Abend aufgeschreckt worden, selbst Kraniche seien zu hören gewesen, sagt Jebenslbs. „Zum Glück haben wir keine Berichte über tote oder verletzte Vögel.“

Bereits am Morgen des Neujahrstages haben die Entsorgungsbetriebe Lübeck (EBL) begonnen, die Hansestadt aufzuräumen. Für die Innenstadt habe es ein Extra-Aufräumteam gegeben, erzählt EBL-Pressesprecher Mirko Wetter. Im Rest der Stadt räumt die reguläre Straßenreinigung auf. Mengenmäßig sei nicht weniger Müll angefallen als im vergangenen Jahr, bedauert Wetter.

Dafür sind aber weniger Abfallbehälter als üblich in Lübeck



Zum Jahreswechsel 2025/2026 war die Polizei mit sehr vielen Beamten im Behaimring vor Ort. Foto: Kröger

gesprengt worden, berichten die EBL. „Dieses Mal brannten nur 28 Müllbehälter“, sagt Mirko Wetter.

„Es handelte sich bei der Silvesternacht 2025/2026 um ein ruhiges Silvester. Der überwiegende Teil der Brandeinsätze führte zu kleinen Einsatzstellen“, erklärt Nicole Dorel, Sprecherin der Hansestadt Lübeck. Zwischen 16 Uhr am 31. Dezember und 6 Uhr am 1. Januar musste die Feuerwehr

zu 66 Brandeinsätzen, neun technischen Hilfeleistungen und zu 85 Notfalleinsätzen ausrücken.

Den größten Einsatz hatte die Feuerwehr in Lübeck-Buntekuh. Dort brannte es auf einem Balkon. Das Feuer sei aber schnell unter Kontrolle gewesen, sagt Dorel. Personen seien dabei nicht zu Schaden gekommen.

Trotz der weitestgehend positiven Gesamtbilanz haben die Lübecker Grünen mittlerweile ein

Böllerverbot für die gesamte Lübecker Altstadt gefordert. Die Partei möchte so nicht nur die Feinstaubbelastung reduzieren, sondern auch Verletzungen und Tierleid vermeiden.

Das Kieler Innenministerium sieht Chancen für ein solches Verbot. Zuständig für entsprechende Beschränkungen seien die Bürgermeister der amtsfreien Gemeinden. In Lüneburg gilt ein solches Verbot bereits. **OP**

Lernhefte machen fit für Verkehr

LÜBECK. Mehr Sicherheit für junge Verkehrsteilnehmer: Lübecker Grundschulen erhalten erneut umfangreiche Unterstützung bei der Verkehrserziehung.

Insgesamt 1800 kostenlose Mal- und Arbeitshefte „Kinder sicher im Straßenverkehr“ werden aktuell für den Unterricht zur Verfügung gestellt. Möglich macht dies die Lübecker Verkehrswacht mit

finanzieller Hilfe von mehr als 100 Unternehmern aus der Hansestadt, in enger Zusammenarbeit mit der Polizeidirektion Lübeck.

Die Präventionsbeamten der Polizei begleiten die Schulen ganzjährig bei der Verkehrserziehung und insbesondere bei der verpflichtenden Radfahrausbildung in den vierten Klassen. Die Arbeitshefte dienen dabei

der theoretischen Vorbereitung auf die Radfahrprüfung und erscheinen nun in einer aktualisierten, digital erweiterten Auflage.

Unter dem Motto „Spielend Lernen“ verbinden die Hefte klassische Aufgaben mit modernen digitalen Elementen. Über Tablet oder Smartphone lassen sich direkt im Heft 3D-Figuren,

Lernspiele und Erklärvideos abrufen. Eine integrierte Lern-erfolgskontrolle gibt den Kindern sofort Rückmeldung – und fördert nebenbei auch die digitale Kompetenz.

Die Materialien können kostenfrei über die zuständigen Präventionsbeamten oder die Lübecker Verkehrswacht bezogen werden.

GENESES

All Sides Live Revisited Tour

Europas größte Genesis Tribute Show feiert ihr 10-jähriges Bühnenjubiläum

Der musikalische Katalog von Genesis ist so facettenreich wie faszinierend. Über viele Jahrzehnte hat die Band aus dem ruralen Süden Englands zunächst den Prog-Rock der frühen 70er bis zum Stadion-Rock der 80er und 90er weltweit maßgeblich geprägt. Dabei konnten und können Fans auf eine Diskografie blicken, die so vielseitig wie ein Zauberwürfel ist - von komplexen und schillernen Prog-Feuerwerken wie „Dancing With the Moonlit Knight“ oder „Abacab“ über Radiohits wie „No Son of Mine“ und „Jesus He Knows Me“ bis zu Balladen wie „Hold on My heart“.

Eine derart vielseitige Mischung an Werken überzeugend und authentisch auf die Bühne zu bringen, ist kein leichtes Unterfangen, welches GENESES aber nunmehr seit 10 Jahren erfolgreich meistern. Zum Jubiläum geht Europas erfolgreichste Genesis Tribute Show erneut auf große Deutschland-Tournee und setzt sich dabei erneut zum Ziel, alle Facetten des Zauberwürfels namens Genesis zu beleuchten - All Sides Live!

30. Januar 2026
20.00 Uhr
Kolosseum Lübeck

Karten an allen bekannten Vorverkaufsstellen
Online: www.eventim.de



Musical-Erlebnis in Hamburg

im modernen Fernreisebus ab Eutin, Lübeck und Bad Schwartau

Die TOP-Idee zum Valentinstag

| Disneys Der König der Löwen | |
|-----------------------------|-----------------------------|
| Nachmittags-Vorstellung PK3 | Abend-Vorstellung PK4 |
| • So., 22.02. € 144,90 | • Mi., 25.02. € 109,90 |
| • So., 19.04. € 144,90 | • Do., 26.03. € 109,90 |
| | • Mi., 08.04. € 129,90 |
| Nachmittags-Vorstellung PK4 | |
| • So., 29.03. € 124,90 | |

| MJ – Das Michael Jackson Musical | |
|----------------------------------|----------------------------|
| Nachmittags-Vorstellung PK3 | Abend-Vorstellung PK4 |
| • So., 22.02. € 134,90 | • Mi., 25.02. € 89,90 |
| • So., 19.04. € 134,90 | • Do., 26.03. € 99,90 |
| | • Mi., 08.04. € 99,90 |
| Nachmittags-Vorstellung PK4 | |
| • So., 29.03. € 109,90 | |

| Disneys Musical Tarzan | |
|-----------------------------|-----------------------------|
| Nachmittags-Vorstellung PK4 | Abend-Vorstellung PK4 |
| • So., 29.03. € 129,90 | • Mi., 25.02. € 109,90 |
| • So., 29.03. € 129,90 | • Do., 26.03. € 114,90 |
| | • Mi., 08.04. € 109,90 |

| Zurück in die Zukunft – Das Musical | |
|-------------------------------------|----------------------------|
| Nachmittags-Vorstellung PK4 | Abend-Vorstellung PK4 |
| • So., 29.03. € 109,90 | • Do., 26.03. € 99,90 |
| • So., 19.04. € 109,90 | • Mi., 08.04. € 89,90 |

Code: RB 017_01

Tagesfahrt p. P. schon ab € 89,90



REISEBÜRO

Behrens

MTZ: 30 Personen, diese muss bis 3 Wochen vor Anreise erreicht sein. Für mobilitätseingeschränkte Personen nicht geeignet. Personalausweis erforderlich.

Reiseveranstalter:
Reisebüro Behrens GmbH
Riemannstraße 26 | 23701 Eutin
E-Mail: info@behrens-reisen.de

Beratung & Buchung (Mo.-Fr. 09:00 bis 17:00 Uhr)

04521-77937-0

GESUNDHEITS-TIPP

Wiederkehrendes Völlegefühl: Was kann man dagegen tun?

Beschrieben wird das Völlegefühl meist als subjektives Gefühl des Völleins, das nach einer ausgiebigen Mahlzeit mit einem überfüllten Magen und Spannungsgedanken einhergeht. In den allermeisten Fällen ist dieser Zustand harmlos und kann mit einer Veränderung in den Ernährungsgewohnheiten gelindert werden. Liegen jedoch andere Erkrankungen zugrunde, sollte ein wiederkehrendes Völlegefühl unbedingt ärztlich abgeklärt werden.

UNSERE VERDAUUNG

Eine der Hauptursachen für die Entstehung des Völlegefühls ist die übermäßige Nahrungsaufnahme, vor allem mit fettreichen und kohlenhydratreichen Speisen. Diese verursachen zusätzlich eine starke Gasbildung, sodass Blähungen das Völlegefühl nochmals verstärken.

VÖLLEGEFÜHL: URSACHEN & THERAPIE

Neben einer übermäßigen Nahrungsaufnahme bestimmter Speisen kann das Völlegefühl auch von bestimmten Erkrankungen des Magen-Darm-Trakts ausgelöst werden.

- Zu diesen zählen etwa:
- ▶ Nahrungsmittelunverträglichkeiten,
 - ▶ Reizdarmsyndrom,
 - ▶ Magenschleimhautentzündung (Gastritis),
 - ▶ Magengeschwür,

- ▶ Pankreatitis,
 - ▶ Pilzinfektionen des Darms,
 - ▶ Störungen der Darmflora,
 - ▶ etc.
- Auch durch Ursachen, die nicht per se organspezifisch bedingt sind, wie etwa Stress, Depressionen oder Angststörungen kann es zu einem wiederkehrenden Völlegefühl kommen. Je nach Ausprägung macht sich das Völlegefühl durch ein leichtes oder stärkeres Druckgefühl bemerkbar, subjektiv kann sich aber auch der Magenbereich sehr hart und steif anfühlen.

Zusätzlich können

- ▶ Blähungen, Übelkeit,
- ▶ Erbrechen,
- ▶ starke Bauchschmerzen,
- ▶ Bauchkrämpfe,
- ▶ Aufstoßen,
- ▶ Durchfall oder
- ▶ Appetitverlust auftreten.

Werden die Beschwerden stärker oder dauern über einen längeren Zeitraum an, ist es empfehlenswert das Völlegefühl ärztlich abklären zu lassen. In einem ersten Gespräch werden dann Lebens- und Ernährungsgewohnheiten besprochen und abgeklärt, ob



Joerg Ortmann, Inhaber der Pinguin-Apotheken, gibt Gesundheitstipps.

Erkrankungen bekannt sind oder ob man etwa großen Stress hat. Weitere körperliche Untersuchungen können dann weitere Informationen zum Gesundheitszustand und zu möglichen Ursachen liefern.

Je nach Verdachtsdiagnose können folgende Untersuchungen eingesetzt werden:

- ▶ Blutabnahme,
- ▶ Gastroskopie,
- ▶ Ultraschall,
- ▶ Endoskopie,
- ▶ etc.

Tritt das Völlegefühl im Rahmen einer Grunderkrankung auf, muss primär diese behandelt werden. In allen anderen Fällen kann beispielsweise eine gezielte Ernährungsberatung dabei helfen, die Nahrung auf die individuellen Bedürfnisse abzustimmen, damit ein Zustand des Völlegefühls vermieden werden kann. Ergänzend oder alternativ können auch die Blähungen symptomatisch behandelt werden.

Ist das Völlegefühl nicht durch eine Erkrankung bedingt, können folgende Tipps dabei unterstützen, dem Zustand entgegenzuwirken:

Umstellung der Ernährung: Ist man des Öfteren von Völlegefühl betroffen, kann es helfen, sich möglichst abwechslungsreich und natürlich zu ernähren. Kleine Portionen über den Tag verteilt sind außerdem besser als wenige große. Grundsätzlich



werden bei wiederkehrendem Völlegefühl eher nährstoff- und ballaststoffreiche Lebensmittel empfohlen.

Ausreichend trinken:

Vor allem Wasser spielt beim Verdauungsprozess eine wichtige Rolle und unterstützt dabei, den Darm fit zu halten. Mindestens 1,5 Liter sollten wir täglich trinken, bei hohen Temperaturen oder nach anstrengenden körperlichen Aktivitäten dementsprechend mehr.

Genug Bewegung:

Um die Darmbewegungen zu verstärken und somit dem Völlegefühl entgegenzuwirken, ist regelmäßige Bewegung sehr wichtig – vor allem, wenn man tagsüber viel sitzt.

Genussmittel reduzieren:

Alkohol und Tabak sind nicht nur grundsätzlich ungesund, sondern sind daran beteiligt, vielfältige Körperfunktionen wie etwa den Verdauungsapparat lahmzulegen. Aus diesem Grund sollte man besser darauf verzichten.

Benötigen Sie noch weitere Informationen zu einer abwechslungsreichen Ernährung oder möchten Sie mehr über die Therapie bei Völlegefühl wissen? Kommen Sie einfach zu uns in die Pinguin-Apotheken – wir beraten Sie gern.

Gesunde Grüße aus den Pinguin-Apotheken

Wenn die Luft wegbleibt

Kalte Temperaturen machen Allergikern zu schaffen.

LÜBECK/ OSTHOLSTEIN. Die derzeitigen kalten Temperaturen lassen nicht nur frösteln. Den mehr als 9300 Asthmakranken in Lübeck und 7700 im Kreis Ostholstein bleibt dabei sogar die Luft weg.

Asthma bronchiale ist eine chronische Erkrankung der Atemwege, bei der die Bronchien dauerhaft überempfindlich reagieren. Typisch sind anfallsweise auftretende Atemnot, Husten und eine pfeifende Atmung. Neben anderen Ursachen können auch verschiedene äußere Reize, sogenannte Trigger, diese Beschwerden auslösen oder verstärken. Gerade in der kalten Jahreszeit leiden viele Betroffene verstärkt unter ihren Symptomen. „Die kalte Luft draußen und im Gegensatz dazu die warme trockene Heizungsluft drinnen reizen die empfindlichen Bronchien der Asthmatikerinnen und Asthmatiker und führen zu Luftnot“, sagt AOK-Serviceregionsleiter Reinhard Wunsch.

WENIGER ATEMLUFT DURCH VERENGTE BRONCHIEN

Bei Menschen mit Asthma bronchiale neigt das Immunsystem dauerhaft überempfindlich auf bestimmte Reize zu sein. Kommt es zu einem Asthmaanfall, verengen sich die Bronchien, die Schleimhäute schwellen an und die Atmung wird erschwert. Die

Folge sind Husten, pfeifende Atmung und akute Luftnot, insbesondere dann, wenn die Atemwege zusätzlich durch ungünstige Umweltbedingungen belastet werden. Auslöser für Asthma kann zum Beispiel eine allergische Reaktion auf Schimmel, Hausstaubmilben oder Tierallergene sein. Gerade im Winter steigt die Belastung durch diese Allergene. Durch falsches oder seltenes Lüften kann sich vermehrt Schimmel bilden, während Hausstaubmilben und Tierallergene durch die trockene Heizungsluft aufgewirbelt werden. Da sich die meisten Menschen in der dunklen Jahreszeit vermehrt im Innenraum aufhalten, ist der Kontakt mit Schimmel, aber auch Allergenen wie Hausstaubmilben und Tierallergenen, im Winter deutlich intensiver. „Jahreszeitbedingte kalte Außentemperaturen und warme, trockene Heizungsluft in Innenräumen provozieren insbesondere bei Asthmatikern mehr und heftigere Anfälle“, sagt Wunsch.

FRAUEN HÄUFIGER BETROFFEN

Aktuelle Zahlen der AOK aus dem Jahr 2023 zeigen, dass in Lübeck rund 4,3 Prozent der Bevölkerung (9.300 Betroffene) unter Asthma leiden. Frauen sind dabei mit einem Anteil von 4,9 Prozent etwas häufiger als Männer (3,5 Prozent) betroffen.

Gesundheit

ANZEIGE

Schneller einschlafen mit Magnesium Plus?

Innovative Formel für ein neues Schlafgefühl

Die Amerikaner machen es vor: Der Magnesium-Trend ist in aller Munde. Was viele hierzulande nicht wissen: Probleme im Schlaf können mit Magnesiummangel in Verbindung stehen. Logisch, dass nun auch zahllose Präparate auf den deutschen Markt schwimmen. Aber Vorsicht: Der Teufel steckt im Detail. Welches Präparat mit Magnesium dank einer speziellen Formel beim Einschlafen unterstützen kann, erfahren Sie hier.

Ob stressiger Alltag, Sorgen, schwierige Entscheidungen oder die Beziehung – welche Gründe Betroffene auch wachhalten, alle wünschen sich eine möglichst sanfte und zuverlässige Unterstützung. Der neue Schlafentwurf aus den USA ist daher erstmal nicht verwunderlich. Statt auf Schlaftabletten setzen dort viele auf das Mineral Magnesium. Aber lässt sich auch wissenschaftlich ein Zusammenhang zwischen Schlaf und Magnesium-Versorgung herstellen?

Welche Rolle spielt Magnesium?

Vielen ist bekannt, dass Magnesium eine normale Muskelfunktion im Körper unterstützt.¹ Gerade Menschen, die im Schlaf durch Muskelkrämpfe gestört werden, sind auf eine ausreichende Magnesiumzufuhr angewiesen. Magnesium trägt auch zu einer normalen



Funktion des Nervensystems bei¹, indem es die Reizweiterleitung zwischen Nervenzellen fördert und an der Bildung von Neurotransmittern wie Serotonin und Melatonin beteiligt ist. Außerdem fördert Magnesium eine normale psychische Funktion.¹ Wenn der Körper unter Stress viele Stresshormone wie Cortisol ausschüttet, führt dies zu schlechterem Schlaf. Wer regelmäßig unter Schlafproblemen leidet, sollte also seinen Magnesiumspiegel im Blick behalten.

Magnesium ist nicht gleich Magnesium

Wer glaubt, ein einfaches Präparat aus dem Supermarkt könne

die nächtliche Erholung nachhaltig fördern, greift meist zur falschen Formel. Denn der Körper kann nicht jede Magnesiumverbindung gleich gut verwerten. Deshalb empfehlen Experten Magnesium-Komplexe – mehrere Magnesiumverbindungen, idealerweise ergänzt um Mela-

tonin. Ein besonders wertvoller Baustein für den Abend ist z. B. Magnesiumbisglycinat. Es enthält die Aminosäure Glycin, die als „beruhigende Aminosäure“ gilt. Zudem ist diese Verbindung besonders hochwertig und besticht mit einer hohen Bioverfügbarkeit.

Die Formel macht den Unterschied

Ein optimal abgestimmter Komplex aus ausgewählten Magnesiumformen ist eine wichtige Grundlage. Aber das reicht nicht aus! Auf dem deutschen Markt gibt es jetzt ein spezielles, neues Power-Präparat – entwickelt von

Baldriparan, dem Nr. 1 Schlafexperten für pflanzliche Schlafhilfen in deutschen Apotheken. Mit Baldriparan Magnesium PLUS hat der Schlafexperte den Megatrend aus den USA nach Deutschland geholt. Baldriparan Magnesium PLUS kombiniert die hochwertigen Magnesiumformen Magnesiumbisglycinat, Trimagnesiumdictrat und Magnesiumoxid. **Der Clou: Das Plus an Melatonin trägt nachweislich zur Verkürzung der Einschlafzeit bei.²** So wird das Power-Magnesium zum alltagstauglichen und wissenschaftlich fundierten Einschlafbeschleuniger, der unterstützt, ohne abhängig zu machen.

Für Ihre Apotheke:
**Baldriparan
Magnesium PLUS**
(PZN 19927389)

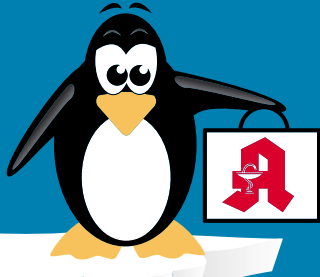
www.baldriparan.de



Qualität
zertifiziert gemäß
DIN EN ISO 9001:2015

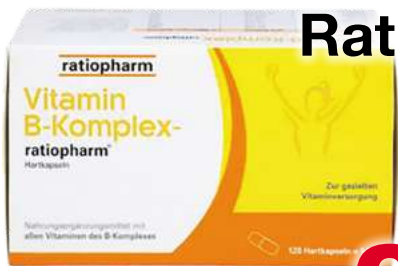
PINGUIN APOTHEKEN

EISKALT
REDUZIERT*



TOP PREISE IMMER ONLINE & VOR ORT

Vitamin B-Komplex Ratiopharm



120 Kapseln

statt ~~43,39 €~~

42 %
gespart

25.20 €

Dolo Dobendan

36 Lutschtabletten



statt ~~15,97 €~~

36 %
gespart

10.25 €

Wick MediNait

180 ml

statt ~~25,49 €~~

37 %
gespart

15.95 €



I = 88,61

Ginkobil Ratiopharm

120 mg 120 Stck.

52 %
gespart

statt ~~92,99 €~~

44.45 €



+ größte Auswahl *

+ bestens beraten

+ keine Einheitsmedizin

= einfach in guten Händen!



PINGUIN APOTHEKEN

Inhaber Jörg Ortmann e. K.

ACC Akut 600

40 Brausetabl.

35 %
gespart

statt ~~36,96 €~~

24.10 €



Paracetamol ratiopharm

500 mg

20 Stück

statt ~~4,19 €~~

0.99 €

76 %
gespart



Silomat Hustenstiller

100 ml Saft

statt ~~11,83 €~~

30 %
gespart

8.25 €



I = 82,50

Rufen Sie uns an oder bestellen Sie unter: www.pinguinapotheke24.de

*Für alle Produkte gilt zu Risiken u. Nebenwirkungen fragen Sie Ihren Arzt oder Apotheker - Dieser Preis gilt nach den gesetzlichen Bestimmungen, wenn diese Arzneimittel zu Lasten der gesetzlichen Krankenkassen abgegeben werden - Gilt nicht für verschreibungspflichtige Arzneimittel.

Angebote gültig vom 17.01.2026 - 24.01.2026

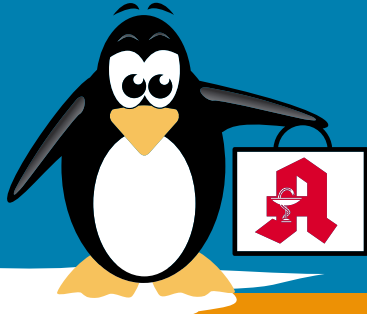
Am Hauptbahnhof/
ZOB
Konrad-Adenauer-Str. 1
Tel.: 0451/82966

Im Hochschulstadtteil /
Im Campus
Alexander-Fleming-Str. 1
Tel.: 0451/292 896 66

In der Mühlenstraße
Südl. Altstadt
Mühlenstr. 37
Tel.: 0451/707 510 10

In der Königstraße
auf 2 Etagen / EG + 1. OG
Königstr. 59-63
Tel.: 0451/292 75 55

PINGUIN APOTHEKEN



Müssen wir Ihnen bestellen

Kennen Sie das???

Nicht bei uns! 95,8% auf Lager*
Sparen Sie sich unnötiges herumlaufen.



**Noch mehr Vorteile:
Nutzen Sie unsere App**

Einlösen mit Ihrer Krankenkassenkarte – von zu Hause oder unterwegs

- ✓ **Sind Ihre Rezepte schon auf Ihrer Krankenkassenkarte?**
=> In der App sofort sehen und bestellen.
- ✓ **Keine doppelten Wege mehr.**
=> Vorbestellen & in Ihrer Wunschfiliale abholen.
- ✓ **Kostenlose Lieferung am selben Tag.**
=> Bei Bestellung bis 14.30 Uhr.
- ✓ **Ohne Warten abholen.**
=> Einfach in der Abholstation – auch nach Feierabend.

**5€-Gutschein
auf die erste
Bestellung**

Jetzt App ausprobieren!

Kamera öffnen, QR-Code scannen und starten.
Oder www.pinguinapotheke24.de/app eingeben.



IMMOBILIENMARKT
IMMOBILIENVERKAUF
EIGENTUMSWOHNUNGEN

Mölln
Eindrucksvolle 4 Zi. Endetagen-Wgh. im 2. OG in zentraler Lage, sehr gepflegte ruhige Wohnanlage, ca. 105 m² Wohnfläche, gr. Wohn-/Essber., vollausgest. EBK, VB m. FBH, Süd-Balkon, zzgl. TG-Stellplatz, weilt. Gemeinschaftsgrdst., Bj. 1986, V: 89,01 kWh/(m²a), Gas-ZH, Kl: C, KP: 350.000,- € 0451-8009410, www.von-wuefling-immobilien.de

Lübeck - Altstadt
Stilvolle 2-Zi.-Neubauwhg. m. Blick auf den Dom! Ca. 101 m² Wfl., VB uGäste-WC, Landhaus-EBK, Wohn-/Essber., 3-fach verglaste Fenster, FBH, Keller, Aufzug, inkl. Mobilgar., XL-Außenstellplatz, Bj. 2020, B: 65,3 kWh/(m²a), Gas-Heizung, Kl: B, KP: 550.000,- € 0451-8009410 von-wuefling-immobilien.de

Timmendorfer Strand
Weitblick garantiert - möblierte 1 Zi. ETW m. seilt. Ostseeblick, ca. 40 m² Wohnfl., EBK, hochw. DB, Sonnenbalkon, 18. OG, 2023 umfangr. san., Keller, Aufzüge, Bj. 1972, B: 91,4 kWh/(m²a), Gas-ZH, Kl: C, KP: 245.000,- € 0451-8009410 von-wuefling-immobilien.de

Eckernförde
Strandnahe 4-Zi.-ETW mit Hauscharakter u. sonniger XXL-Südtterr., ca. 130 m² Wohnfl., 2 Bäder, Gäste-WC, EBK, Bj. 1977, V: 125,9 kWh/(m²a), Kl: D, FW-BHKW, KP: 285.000,- € 0451-8009410 www.von-wuefling-immobilien.de

Timmendorfer Strand
Repräsentative 2,5 Zi. ETW, 17. OG, ca. 85 m², Sonnenbalkon, stilvolle EBK, modernes Duschbad, Granitsteinfliesen, Keller, Bj. 1972, B: 91,4 kWh/(m²a), Gas-ZH, Kl: C, KP: 495.000,- € 0451-8009410 von-wuefling-immobilien.de

Lübeck - Buntekuh
Renovierungsbedürftige 2,5 Zi. ETW, 1. OG, ca. 62 m², Süd-Balkon, Keller, Fenster und Eingangstür ber. erneuert, Bj. 1965, B: 98,9 kWh/(m²a), Fernwärme, Kl: C, KP: 185.000,- € 0451-8009410 von-wuefling-immobilien.de

Groß Grönau
Imposante Maisonette-Wgh. m. Haus-im-Haus-Charakter, 6 Zi., ca. 272 m² Wohnfl., 80 m² Nfl., Kamin, Sauna, 4 Balkone, Bj. 1998, V: 113,91 kWh/(m²a), Gas-ZH, Kl: D, KP: 650.000,- € 0451-8009410 von-wuefling-immobilien.de

HÄUSER

Schönwalde a.B., stilvolles 1-2 Fam. hs., 178 m² Wfl., Bj. 1918, div. Nebengeb. + 2 Garagen, 2.007 m² Grdst., EBA 288,1 kWh/m²a, Kl. H, Gas € 359.000,-
Jan-Pieter Frick, 04561-9065
www.frick-immobilien.de

Bad Schwartau...
Stilvolles EFH m. tollem Süd-Grundstück! Idyllischer Lage, 5 Zi., Wohnfl. ca. 165 m², Nutzfl. ca. 100 m², Grdst. ca. 807 m², WZ m. Kamin, Essber. m. Terr., Wannenbad-Ensuite, 2 DB, Keller, Sonnenterrasse m. el. Markise u. Außenkamin, gr. Doppelgarage, Bj. 1976, B: 245,8 kWh/m² p.a., Kl. G, Gas-ZH, Kaufpreis: 580.000,-€, 0451-8009410 www.von-wuefling-immobilien.de

ESPLANADE IMMOBILIEN
info@esplanade-immobilien.de
Tel.: 0451-7907190

Einfamilienhaus in einer der besten Lagen von Stockelsdorf mit vielfältigem Nutzungspotenzial

Wohn- und Nutzfl. ca. 258,75 m², Grdst. ca. 691 m², Bj. ca. 1973, 4 Zimmer, Vollkeller, 1 WB, 1 DB, 1 Gäste-WC, Doppelgarage + Außenstellplatz, Garten + Terrasse, Wintergarten, freie Lieferung, Bedarfsausweis, E, 147,39 kWh, Gasheizung
KP 525.000,- €

Kontaktieren Sie uns gerne!

ESPLANADE IMMOBILIEN
info@esplanade-immobilien.de
Tel.: 0451-7907190

Modernisiertes Alstadthaus an der Obertrave mit Dachterrasse und Blick auf den Lübecker Dom

Wohnfl. ca. 155 m², Grdst. ca. 91 m², Bj. ca. 1806, 7 Zimmer, 3 Etagen, umfangreich in den vergangenen 5 Jahren modernisiert, 2 DB, EBK, 2 Kaminöfen, Innenhof, Gasheizung (Bj. 2024), Denkmalschutz, Energieausweis lt. Gesetzgebung nicht erforderlich
KP 775.000,- €

Kontaktieren Sie uns gerne!

ESPLANADE IMMOBILIEN
info@esplanade-immobilien.de
Tel.: 0451-7907190

Neustadt-Rettin, Ostseeblick, neuwertiges EFH, 1. Reihe, 238 m² Wfl., Bj. 2014, Top-Ausstattung, hochwert. Bauweise, 818 m² Grdst., Doppelcarp., EVA 61,5 kWh/m²a, Kl. B, Gas € 1.368.000,-

Jan-Pieter Frick, 04561-9065
www.frick-immobilien.de

Top-Objekt der Woche

Kostenlose Marktwertermittlung:
www.unser-immobilienwert.de

Strandnahe DHH in Scharbeutz
ca. 82 m², 3 Zim., ca. 439 m² Grdst., Süd-Terr., Do.-Carp., Bj. 1996, EnV, 210,7 kWh/(m²a), G, Gas, 439.000 € (keine Käuferprov.)
moellerherm-immobilien.de 0800-77 16 100

Persönlich gut beraten
MÖLLERHERM
IMMOBILIEN

Neustadt-Pelzerhaken, Strandlage, 1. Reihe, Ostseeblick, unverbaubar, 1-2 Fam.hs., 523 m² Grdst., Bj. 1980, EVA 162,32 kWh/m²a, Kl. F, Gas € 980.000,-
Jan-Pieter Frick, 04561-9065
www.frick-immobilien.de

Lübeck - St. Jürgen
Lichtdurchflutete Architekturvilla in begehrteter Lage v. St. Jürgen. Ca. 295 m² Wohnfl., insg. 6,5 Zi., Wohn-/ Essber. m. Kamin, offene Designer-Kü., 3 - 4 SZ, 2 exkl. DB, ein Ensuite-Masterbad, m. Sauna, Südterr., ca. 1.057 m² Grdst., Garage, Bj. 2022, B: 91 kWh/m² p.a., Kl. C, Gas-ZH, KP: 2.200.000€, 0451-8009410 von-wuefling-immobilien.de

IMMOBILIE VERKAUFEN?
Lassen Sie sich jetzt beraten.

www.lubeca-immobilien.de
Tel. 0451 - 707 46 62

Krummesse
Sanierungsbed. Gebäudeensemble, ca. 310 m² Wohn- / Nutzfl., Wohnhaus m. ca. 140 m² Wfl., 5 Zimmer, Wirtschaftsgeb. u. beheizb. Gewächshaus, ca. 1.000 m² Grdst., 2 Garagen, div. Stellplätze, Bj. 1856, B: 345,7 kWh/(m²a), Kl: H, Öl-ZH, KP: 280.000€, 0451-8009410 von-wuefling-immobilien.de

Sülfeld
Idyllischer Landohnsitz auf weilt. Grundstück, mod. EFH mit 5 Zi., ca. 176 m² Wohnfl., großz. Essber., Landhausküche, stilvolles VB, Wohnzimmer m. Kamin, ca. 3.064 m² Grdst., Garage, elektr. Tor, Bj. 2003, V: 150,6 kWh/(m²a), Kl: E, Gas-ZH, KP: 800.000,- € 0451-8009410 von-wuefling-immobilien.de

HL Dornbreite gepfl. ein Fam. Haus, + schönes gr. Grundstück, alterh., abzugeben. Preis VHS 0151/12135749

Eigenheim in Sicht?

Gemeinsam verwirklichen wir Ihr Traumhaus ganz nach Ihren Vorstellungen!

CONTRACT Vario
Endlich zuhause!
TRAUMHÄUSER SEIT 1996

contract-vario.de
04505 5805-0
contractvario

Zu den Gründen 14 | 23623 Ahrensböck-Dakendorf

Grömitz
Modernisiertes EFH auf großem Sonnen-Grdst., 4 Zi., ca. 135 m² Wfl., EBK, Gäste-/Arbeitszi., Vollbad m. Eckbadewanne, Doppelcarport, Grg. mit elektr. Tor, ca. 915 m² Grdst., Bj. 1968, B: 225,86 kWh/(m²a), Kl: G, Gas-Elektro-Hzg., KP: 695.000,- € 0451-8009410 www.von-wuefling-immobilien.de

Lübeck - St. Gertrud
Extravagantes EFH m. Galeriecharakter in beliebter Waldrandlage von St. Gertrud! 6 Zi., ca. 300 m² Wfl., ca. 60 m² NF, ca. 829 m² Grdst., Kamin, S/W-Terr., hochwertige Küche, Sauna, XL-Garage, Bj. 1996, B: 113,7 kWh/(m²a), Kl: D, Gas-ZH, KP: 1.400.000,- € 0451-8009410 von-wuefling-immobilien.de

Ratekau
Sanierungsbedürftiger Bungalow in Waldrandlage! 4 Zimmer, ca. 118 m² Wohnfläche, Gäste-WC, Wannenbad, Terrasse, ca. 2.066 m² Grundstück, Bj. 1973, B: 288,2 kWh/(m²a), Holz-Ofenheizung, Kl: H, KP: 200.000,- € 0451-8009410 von-wuefling-immobilien.de

Zarpen
Charmantes EFH in idyllischer Feldrandlage, 4 Zimmer, ca. 109 m² Wohnfläche, Einbaukü., Wannenbad, Duschbad, Vollkeller, Carport, ca. 1.219 m² Grdst., Bj. 1957, B: 125,3 kWh/(m²a), Gas-ZH, Kl: D, KP: 345.000,- € 0451-8009410 von-wuefling-immobilien.de

Krummesse
Großzügiges EFH m. idyllischem Garten, 6,5 Zimmer, ca. 199 m² Wohnfläche, Kamin, Vollkeller, ca. 1.249 m² Grdst., Bj. 1976, B: 169 kWh/(m²a), Öl-ZH, Kl: F, KP: 495.000,- € 0451-8009410 von-wuefling-immobilien.de

Nähe Schulgarten: 4-Fam.-Haus, 230 m², NKM p. a. 31.000 €, ZH Öl, Energ.Ausw. in Arbeit. KP 850.000 €
Z1 4003515

ANLAGEOBJEKTE

ESPLANADE IMMOBILIEN
info@esplanade-immobilien.de
Tel.: 0451-7907190

St. Jürgen / Wohn- und Geschäftshaus mit 33 Einheiten / Balkone / Uninähe

Wohn- und Nutzfl. ca. 1.655 m², Wohnfl. ca. 1.249 m²/ Gewerbefl. ca. 206 m², Grdst. ca. 1.265 m², Bj. ca. 1966, JNKM ca. 176.200,- €, Vollkeller, 5 Garagen + 8 Stellplätze, DB sowie VB, Balkone, Verbrauchsausweis, F, 166,6 kWh, Zentralheizung (Gas)
KP 2.950.000,- €

Kontaktieren Sie uns gerne!

Lübeck-Travemünde
Historisches, denkmalwürdiges Ensemble in Bestlage, ca. 1.000 m² vermietet. Fläche, ca. 1.890 m² Grdst., teilsaniert 2023, imposante Deckenhöhe, detail. Fassadengestaltung, zahlr. alte Stilelemente, div. Nutzungsmögl. denkbar, Denkmalschutz, KP: 1,6 Mio. €, 0451-8009410 von-wuefling-immobilien.de

!!! B.Schw.-DHH-2WE !!! 107m² Wfl. + 53m² Nfl., vermietet, rd.15TE/J, BJ 1998, EnA"D", 319.000 € 0170-8626963

ESPLANADE IMMOBILIEN
info@esplanade-immobilien.de
Tel.: 0451-7907190

Denkmalgeschütztes Mehrfamilienhaus mit 5 Wohneinheiten im Herzen der Lübecker Altstadt

Wohnfl. ca. 386 m², Gesamtlf. ca. 419 m², Grdst. ca. 180 m², Bj. ca. 1300, JNKM IST ca. 62.940,- €, vollständig vermietet, ca. 2002 komplett modernisiert, Gotthaldplatten, Wintergarten, z. T. Fußbodenheizung, Energieausweis lt. Gesetzgebung nicht benötigt
KP 1.275.000,- €

Kontaktieren Sie uns gerne!

Buchen Sie Ihre Kleinanzeige unter
Tel.: 04 51/144-11 11 **wochen Spiegel**

Wir suchen laufend... Ein-/Zwei-/Mehrfamilienhäuser Doppelhaushälften / Eigentumswohnungen
Gerne beraten wir Sie kostenlos!
Tel. 0451 - 610 30 40
www.grohmann-immobilien.de

GROHMANN IMMOBILIEN
IMMOBILIEN SEIT 1978

Zw. Neustadt u. Lensahn
... suchen wir für einen Fitnessökonom, seine Partnerin u. den gemeinsamen Hund ein charmantes Einfamilienhaus mit min. 4 Zimmern und pflegeleichtem Garten. KP bis ca. 300.000,- € 0451-8009410 von-wuefling-immobilien.de

Nähe zur A1
Mitarbeiter im Außendienst sucht mit seiner Familie ein großzügiges Haus oder eine Wohnung ab 4 Zimmern in autobahnnahe Lage. 0451-8009410 www.von-wuefling-immobilien.de

EFH ab 110 m² ges.!
Wir suchen für einen Zerspanungsmechaniker ein freistehendes EFH mit min. 110 m² Wohnfläche und sonniger Terrasse im Großraum Lübeck. 0451-8009410 von-wuefling-immobilien.de

GROBHANSDORF SOLL ES SEIN:
Familie sucht schönes EFH in Grobhandorf u.U.. Gerne mit 4 Zi., schönem Garten u. bis 150 m². KP bis € 575.000,- Tel.: 04102-8243050 www.kriechimmobilien.de

Lübeck - Altstadtinsel
Vollvermietetes MFH mit 17 x modernisierten, kl. Wgh. in bevorzugter Altstadtwohnlage, ca. 770 m² Wfl., ca. 608 m² Grdst., Bj. 1930, V: 123 kWh/(m²a), Gas-Etagenheizung, Kl: D, N.M.E: ca. 116.336,- €, KP: 2,38 Mio. € 0451-8009410 von-wuefling-immobilien.de

IMMOBILIENKAUFGESUCHE
EIGENTUMSWOHNUNGEN

Wir suchen laufend... Eigentumswohnungen & Immobilien jeder Größe
Tel. 0451 - 610 30 40
Annimstr. 29 a, 23566 Lübeck
www.grohmann-immobilien.de

GROHMANN IMMOBILIEN
IMMOBILIEN SEIT 1978

Luxuswohnung gesucht!
Fachanwalt für Verkehrsrecht und Unternehmensberaterin suchen mit ihrem Sohn eine hochwertig ausgestattete Wohnung mit dem gewissen Extra. KP je nach Lage und Ausstattung. 0451-8009410 von-wuefling-immobilien.de

Ab 80 m² ges.!
Für eine erfolgreiche Medienmanagerin suchen wir eine helle Eigentumswohnung ab 80 m², vorzugsweise mit moderner Ausstattung und sonniger Terrasse o. Balkon in/um Lübeck. 0451-8009410 von-wuefling-immobilien.de

Ab 75 m² ges.!
Für ein solventes Ehepaar suchen wir eine gut geschnittene Eigentumswohnung ab 75 m² mit Balkon in Lübeck oder näherer Umgebung. 0451-8009410 von-wuefling-immobilien.de

DG-Wohnung ges.!
Solventer Vermögensberater su. m. seiner Verlobten eine stilvolle DG-Wgh. oder ein charmantes Penthouse mit min. 100 m², gern größer! 0451-8009410 von-wuefling-immobilien.de

Kleine ETW gesucht!
Professor sucht für seine studierende Tochter eine gepflegte ETW mit 1 - 2 Zimmern. Gern mit Stellplatz. 0451-8009410 von-wuefling-immobilien.de

Ostseewohnung ges.!
Für einen Hamburger Prokuristen su. wir eine gepfl. Zweitwhg. m. min. 50 m² (auch größer!) an d. Ostseeküste. 0451-8009410 von-wuefling-immobilien.de

ETW bis 350.000 € ...
... gesucht! Lübecker Beamter sucht eine sonnige ETW (ab 1. OG) mit min. 3 Zi. u. Balkon. Bis 350.000,- € 0451-8009410 von-wuefling-immobilien.de

HÄUSER

Haus oder Baugrund gesucht,
von Privat. Barzahler sucht EFH, auch sanierungsbedürftig, oder Baugrundstück in ruhiger Lage im Raum Ratzburg/Seedorf/Zarrentin mit wenigstens 1000 m² Fläche.

Kontakt: info@oh-haus.de

Bis 250.000,- € ges.!
Für eine junge Familie suchen wir ein gepfl. Haus mit mindestens 4 Zimmern und Garten im Umkreis von 30 km um Lübeck. Kaufpreis bis 250.000,- € 0451-8009410 von-wuefling-immobilien.de

EFH ab 100 m² ges.!
Wir su. für ein Handwerker-Ehepaar ein freistehendes Einfamilienhaus ab ca. 100 m² Wohnfläche mit kleinem Garten im Großraum Lübeck. 0451-8009410 www.von-wuefling-immobilien.de

Gemütliches Haus ges.!
Begeisterter Hobby-Handwerker sucht in u. um HL ein renovierungsbed. Haus ab 90 m² mit kleinem Garten, gern mit PKW-Stellplatz o. Garage. 0451-8009410 von-wuefling-immobilien.de

RH dringend ges.!
Polizist sucht für sich und die beiden Kinder ein hübsches Reihenhaus o. eine DHH mit Stellplatz in der Nähe von weiterführenden Schulen. 0451-8009410 von-wuefling-immobilien.de

Bungalow gesucht!
Wir suchen für ein sympathisches Seniorenpaar einen gepfl. altersgerechten Bungalow mit min. 2 Schlafzimmern und 90 m² (gern größer!) 0451-8009410 www.von-wuefling-immobilien.de

Lübecker Ehepaar su. ...
... in Travemünde ein freistehendes EFH ab vier Zimmern. Gern mit Garage. KP je nach Lage und Ausstattung. 0451-8009410 von-wuefling-immobilien.de

NEUES JAHR, NEUES HEIM: Pärchen erwartet Nachwuchs zum Frühjahr und sucht EFH mit Garten. Gerne auch mit Keller. KP bis € 450.000,-, Tel.: 04102-8243050 www.kriechimmobilien.de

Bauernhaus gesucht!
Für einen Fotografen u. seine Familie suchen wir ein charm. Bauernhaus auf einem schönen, sonnigen Grdst.. Gern auch zum Sanieren / Renovieren. 0451-8009410 von-wuefling-immobilien.de

Modernes Haus ges.!
Nach dem Verkauf ihrer Stadtwohnung sucht ein junges Paar mit seiner 2-jährigen Tochter ein mod. Haus in einer familienfreundlichen Umgebung. 0451-8009410 von-wuefling-immobilien.de

Selmsdorf gesucht!
Lübecker Ehepaar sucht für sich und die zwei Kinder ein gepfl. freistehendes EFH mit min. 120 m² und charm. Garten in Selmsdorf o. Umgebung. 0451-8009410 von-wuefling-immobilien.de

Reihenhaus gesucht!
Nach dem Wohnungsverkauf sucht ein Lübecker Pärchen für sich und ihre Tochter Leni ein gepflegtes RH mit kleiner Terrasse. Bis 350.000,-€ 0451-8009410 von-wuefling-immobilien.de

Sanierungsobjekt...
...gesucht! Handwerklich begabtes Paar sucht Einfamilienhaus o. DHH mit viel Potenzial u. Grundstück im ländlichen Raum rund um Lübeck. 0451-8009410 von-wuefling-immobilien.de

Toplage gesucht!
Geschäftsführer einer Hamburger Unternehmensberatung su. ein charm. EFH mit sonniger Terrasse in bevorzugter Lage Lübecks. Bis 3 Mio. € 0451-8009410 von-wuefling-immobilien.de

Feriedomizil ges.!
Geschäftsführer eines Berliner Konzerns sucht entlang der Ostseeküste ein großzügiges Anwesen, das allen Ansprüchen gerecht wird. 0451-8009410, von-wuefling-immobilien.de

EFH in/um Ratekau...
...gesucht! Für ein hannoversches Pärchen su. wir ein neues zu Hause ab 4 Zi. mit schönem Garten in oder um Ratekau. Zu sofort oder später. 0451-8009410 von-wuefling-immobilien.de

Bald zu dritt!
Sympathisches Ehepaar sucht nach Familienzuwachs eine gepflegte DHH in und um Lübeck (+/- 50 km). Gern mit Terrasse oder kleinem Garten, 0451-8009410 von-wuefling-immobilien.de

Scharbeutz ges.!
Für eine sympathische Dame aus NRW suchen wir ein modern ausgestattetes Haus in Scharbeutz und näherer Umgebung bis 850.000,- € Kaufpreis. 0451-8009410 von-wuefling-immobilien.de

Ab 140 m² ges.!
Für unsere Bestandskunden suchen wir in Lübeck - St. Jürgen ein charmantes Einfamilienhaus ab 140 m² Wohnfläche und mit schönem Garten. 0451-8009410 von-wuefling-immobilien.de

AHRENSBURGER FAMILIE möchte gerne in der lieb gewonnenen Heimat bleiben und sucht EFH oder DHH in der Schlossstadt. KP bis € 600.000,-, Tel.: 04102-8243050 www.kriechimmobilien.de

Bad Schwartau ges.!
Junges Ehepaar mit Familienzuwachs sucht ein gepfl. freist. Einfamilienhaus ab 4 Zimmern in Bad Schwartau. 0451-8009410 von-wuefling-immobilien.de

Kreis Segeberg ges.!
Lübecker Ingenieur sucht für seine Familie und sich ein freist. EFH in ruhiger Lage. Gern mit gr. Garten. 0451-8009410 von-wuefling-immobilien.de

DHH für Penderfamilie!
Wir suchen eine gepfl. DHH mit Stellplatz im Raum HL / Bad Schwartau. Budget bis 250.000 € 0451-8009410 www.von-wuefling-immobilien.de

Bis 650.000,- € ges.!
Symp. Apothekerpaar su. für sich u. die zwei Kinder ein gepfl. EFH mit min. drei Schlafzimmern. Bis 650.000,- € 0451-8009410 von-wuefling-immobilien.de

Reihenhaus gesucht!
Junges Paar su. ein gem. Reihemittel-o. Reihenhendhaus m. Terrasse und kl. Garten im Umkreis von Lübeck. 0451-8009410 von-wuefling-immobilien.de

Wir suchen laufend Mehrfamilienhäuser. Keine Kosten für den Verkäufer!
Annimstr. 29 a, 23566 HL, Tel. 0451 - 610 30 40
www.grohmann-immobilien.de

GROHMANN IMMOBILIEN
IMMOBILIEN SEIT 1978

HH + 100 km...

... gesucht! Ab einer Größe von 6 WE suchen wir im Raum Hamburg (+ 100 km) ein Zinshaus zur Kapitalanlage. Provisionsfrei f. den Eigentümer, 0451-8009410 von-wueffing-immobilien.de

MFH bis 1,5 Mio. € ...

... gesucht! Für einen solventen Hamburger Kapitalanleger suchen wir ein gepf. und gut vermietetes Mehrfamilienhaus. Bis 1,5 Mio. € 0451-8009410 www.von-wueffing-immobilien.de

S-H gesucht!

Für einen erfahrenen Anleger suchen wir rentable MFH in Schleswig-Holstein mit min. 10 Einheiten. 0451-8009410 www.von-wueffing-immobilien.de

Kleines MFH ges.!

Ab 3 Einheiten suchen wir für einen solventen Zahnarzt aus Lübeck ein MFH im Großraum Lübeck. 0451-8009410 www.von-wueffing-immobilien.de

FERIEN- UND FREIZEITIMMOBILIEN

Feriedomizil ges.!

Geschäftsführer eines Berliner Konzerns sucht entlang der Ostseeküste ein großzügiges Anwesen, das allen Ansprüchen gerecht wird. 0451-8009410 von-wueffing-immobilien.de

GEWERBLICHE IMMOBILIENANGEBOTE

BÜROFLÄCHEN / PRAXEN

Lübeck - St. Jürgen

Attraktive möblierte Bürofläche an der Wakenitz, ca. 95 m² Bürofl. im EG u. Gartengeschoss, sep. Eingang, 2 Büroräume, Küche, Bad, Besprechungsraum, Alarmanlage. Bj. 1999, V: 94 kWh/m² p.a., Gas-ZH, Kl: C, Kaltmiete: 1.000,- € NK: 200,- €, 0451-8009410 www.von-wueffing-immobilien.de

LADENLOKALE / LADENFLÄCHE

ESPLANADE IMMOBILIEN

info@esplanade-immobilien.de
Tel.: 0451-7907190



Provisionsfreie Gewerbefläche zur Vermietung in der Vorderreihe Lübeck-Travemünde

Vermietbare Fläche ca. 95 m², Bj. ca. 1900, Erdgeschoss links, große Schaufensterfront, hohe Passantenfrequenz, direkter Gehwegzugang, Nebenkosten 300,- € (inkl. Heizkosten), Zentralheizung, Gas.

Verfügbar ab: 01.01.2026
4.500,- €

Kontaktieren Sie uns gerne!

Stockelsdorf

Stilvolle Ladenfläche in zentraler Lage, ca. 100 m² Verkaufsfl., 3 m Schaufensterfront, ebenerd. Zugang, WC, ausgebauter Keller, Anlieferungsmöglichkeiten vorh., 2 PKW-SP, Bj. 1998, V: Strom: 78 kWh/(m²a), Wärme: 78 kWh/(m²a), Kl:C, Gas-ZH, KP: 269.000,-€, 0451-8009410 www.von-wueffing-immobilien.de

HOTELS / GASTSTÄTTEN

Schloss-Anwesen...

in ländlich-idyllischer Lage, ca. 17,25 ha Parkgrundst., Denkmalschutz, ca. 3.000 m² Nutzfl., 39 Zi. mit Ensuite-Bädern, Aufzug, Terr. m. Seeblick, Marstall f. Events bis 120 Personen, 18 SP, dir. Seezugang, div. Nutzungsmöglichkeiten, neue Gas-ZH 2024, Bj. 1697, saniert 2001, KP: 3,7 Mio. €, 0451-8009410 von-wueffing-immobilien.de

GEWERBLICHE IMMOBILIENGESUCHE

LAGERHALLEN / WERKSTÄTTEN

Lagerhalle ges.!

Für einen Online-Händler su. wir eine Lagerhalle ab 500 m² Nutzfläche zum Kauf zw. Lübeck und Hamburg. Provisionsfrei für den Eigentümer. 0451-8009410 von-wueffing-immobilien.de

Gewerbeanlage gesucht!

Auf Gewerbeparks spezialisierter Kapitalanleger su. ebenerdige Gewerbeanlagen (Lager-/Produktionshallen - auch zur Teilung etc.) in / um Lübeck. 0451-8009410 von-wueffing-immobilien.de

GRUNDSTÜCKE

Suche Grundstück ab 400 m²-2.000 m², auch verwildert, mit allem oder leerstehendem Haus, ungeräumt/mit Inventar, auch aus Nachlass oder Erbengemeinschaft, auch ohne Unterlagen/Pläne. Anzahlung sofort möglich, Abwicklung wird übernommen. Keine Kosten für Verkäufer oder Erben. Anruf genügt! ☎0170-77 22 500

ANDERE GESUCHE

Für vorgemerkte Kunden mit Kapitalnachweis suchen wir

- Resthöfe
- Reitanlagen
- ganze landwirtschaftliche Betriebe

Einschätzung durch Sachverständigen. Diskrete Käufer-suche möglich.

Telefon: 01 72 - 447 66 95



MIETANGEBOTE

2 ZIMMER

Suche Nachmieter für tolle 2 Zi.-Whg. mit Balkon in Travemünde. Möbel können übernommen werden, 800€ warm. Voraussetzung: einwandfreie Schufa-Auskunft, nur ein solches älteres Ehepaar o. Einzelperson. Termin verhandelbar. ☎ 0176-82703433

Ruhige 2,5 Zi.-EG-Whg., 70m² im FZH in HL-Niendorf, 2024 neu renov., EBK, große Terrasse mit Gartenhaus, sep. Abstellraum, 700€ KM + NK, ☎ 0162/9859703

3 ZIMMER

Travemünde, Kurgartenstr., 2 Zi.-Whg., EG, 45m², renov., DB, EBK, Abstellr., NR, frei 1.2.26, 450€ + NK + MS ☎ 04502/8800330

ANDERE MIETANGEBOTE

Die Ostsee ruft! Nachmieter für eine traumhafte Penthousewohnung in Heiligenhafen ges. ☎0173/7860106

MIETGESUCHE

WOHNUNGEN

Professionelle Vermietung von Wohn- und Gewerbeimmobilien in Lübeck und Umgebung. Gerne beraten wir Sie kostenlos! Tel. 0451 - 610 30 40 Arnimstr. 29a, 23566 Lübeck



Junge Familie sucht ruhige 3-4 Zi.-Whg. in Lübeck. Wir sind Nichtraucher, haben keine Tiere u. sind zuverlässig u. ordentlich. Wir sind eine junge, berufstätige Familie (Sie: Vertriebsmitarbeiterin, Er: IT-Security-Berater) u. haben eine 1-jähr. Tochter. ☎ 015901387726

Ingenieur sucht eine 2-Zi.-Whg. mit EBK ☎ 01765/5123499

IMMOBILIEN DIENSTLEISTUNGEN

ANDERE DIENSTLEISTUNGEN

VERKAUF OHNE VERKAUFSCHILD! So verkaufen Sie Ihre Immobilie diskret und mit Erfolgsgarantie. ☎ 04102-8243050

HAUS ZU GROSS? Wir finden den passenden Käufer für Ihre Immobilie. Die Wertermittlung Ihrer Immobilie ist für Sie kostenlos. Tel.: 04102-8243050



Vorsorgen? Selbst bestimmen? Gutes tun?

www.mein-herzensanliegen.de

Ihr Informations-Portal für: Testament • Patientenverfügung • Vorsorgevollmacht • Betreuungsvollmacht • gemeinnützig Vererben u.v.m.



STELLENMARKT

STELLENANGEBOTE

KAUFMÄNNISCHE BERUFE

WIR SUCHEN SIE!

cobobes
Tradition seit 1895
Heizung Klima Sanitär

Bürokauffrau / Bürokaufmann / Bürokraft / Büroangestellte
m/w/d für den Empfang
in Vollzeit oder Teilzeit (mind. 30 h)

- ✓ 30 TAGE URLAUB
- ✓ ABWECHSLUNGSREICHER ARBEITSALLTAG
- ✓ FITNESSSTUDIO
- ✓ ALTERSVORSORGE
- ✓ ÜBERTARFLICHE BEZAHLUNG
- ✓ MODERNES BÜRO

Lübecker Landstraße 32 · 23701 Eutin
Tel.: 0 45 21 / 7 04 90 · Fax 0 45 21 / 70 49 50
info@cobobes.de · www.cobobes.de

Jetzt bewerben auf:

Auch Quereinsteiger mit Office-Erfahrungen

WEITERE BERUFSFELDER

Haushälterin (m/w/d) für privaten Haushalt

Für einen gepflegten privaten Haushalt in Ahrensböök auf Teilzeitbasis (20 - 30 Stunden pro Woche) für z.B. Reinigung der Wohnräume, Wäschepflege, Zubereitung von Mahlzeiten / Kochen
Wir bieten: Festes, langfristiges Arbeitsverhältnis, angenehmes Arbeitsumfeld, faire Vergütung nach Vereinbarung, geregelte Arbeitszeiten - ein Auto kann zur Verfügung gestellt werden.
Telefon: 040-29876-131/ Mail: witte@gdp-group.com

HAUS- UND REINIGUNGSPERSONAL

Reinigungskraft gesucht für Privat. ☎ 0451/69337606

WIR SIND NACHHALTIG

Bei der Herstellung von Zeitungsdruckpapieren wird nahezu 100% Altpapier eingesetzt. Quelle: BDZV
WOCHENSPIEGEL

MARKTPLATZ

MÖBEL / HAUSRAT

Boxspring-Bett 180 x 200 (Matratze durchgehend), sehr gut erhalten, 1,5 J. alt, 400€ Festpreis, nur an Selbstabholer. ☎ 0178/8061524

Ab sofort suchen wir gebrauchte Möbel f. die Ukraine ☎0451 59988209

Abholung von gebr. Möbeln für bedürftige Menschen in Litauen. Tel.: 0176/55 29 18 30



Geschäftsleitung: Björn Bothe & Adrian Schimpf
Leiter Media-Vermarktung: Marco Schümann

Anzeigenabteilung: Tel. 04 51/1 44-12 00

Privatanzeigen: Tel. 04 51/1 44-11 11

e-mail: wochen spiegel.anzeigen@LN-luebeck.de

Zustellung: kostenlos, sonnabends
Lübecker Wochenspiegel Zustell GmbH
Telefon: 04 51/1 44-18 26

| | |
|--------------------------------------|---------|
| Gesamt-Druckauflagen: | |
| Ausgabe Lübeck | 95.985 |
| Ausgabe Bad Schwartau / Stockelsdorf | 26.805 |
| Ausgabe Lübecker Bucht | 16.650 |
| Ausgabe Eutin / Malente | 17.810 |
| Gesamtauflage | 157.250 |

Wochenspiegel
Verlag: Lübecker Nachrichten Media GmbH
Herrenholz 12, 23556 Lübeck

Druck: A. Beig Druckerei und Verlag GmbH & Co. KG
Damm 9-19
25421 Pinneberg

www.wochenspiegel-online.de

Redaktionsleitung: Sabine Goris

wochenspiegel.redaktion@LN-luebeck.de

Anzeigenschluss: Dienstag 15.00 Uhr

Gültige Anzeigenpreisliste: 01/2026
https://ln.mediadaten.online/angebote/wochenspiegel-luebeck/



Falls Sie dieses Produkt nicht mehr erhalten möchten, bitten wir Sie, einen Werbeverbotsaufkleber mit dem Zusatzhinweis - „bitte keine kostenlosen Zeitungen“ an ihrem Briefkasten anzubringen.
Weitere Informationen finden Sie auf dem Verbraucherportal
www.werbung-im-Briefkasten.de

BEKANNTSCHAFTS-ANZEIGEN

BEKANNTSCHAFT

SIE SUCHT IHN

Hübsche Witwe, Jutta, 73 J., 155 groß, bin tüchtig u. verständnisvoll, sauber u. ordentlich. Wohne hier allein in der Region u. suche ernsthaft einen lieben, gerne auch älteren Mann, der mich braucht. Wenn Sie sich melden komme ich Sie gerne mit meinem Auto besuchen. pv Tel. 0160 - 97541357

DISKRETE TREFFS

Er, 59 J., su. vernachl. Sie, zwecks geleg. erotischer Treffen. Kfl, 100% Diskretion. ☎ 01520/9160118

MARKTPLATZ

MUSIK

Verk. Hammond-Orgel von Yamaha, Preis VB. ☎ 0173-6322580

KUNST- UND SAMMLERMARKT

Suche 2+5+10+20 Euro Münzen auch im Tausch ☎ 0174/7781313

DIENSTLEISTUNGEN

Winterdienste inkl. Haftpfl. 4005385

WIR SIND NACHHALTIG

Sämtliche Fasern für die Papierherstellung in Deutschland stammen aus nachhaltig bewirtschafteten und vielfach sogar zertifizierten Quellen. Quelle: BDZV
WOCHENSPIEGEL

VERSCHIEDENES

Massivholz Wohnzimmerschrankwand zu verschenken (Kiefer auf Pinie gebürstet, Br: 3,12, H 2,07, T: 42/55). ☎ mt801280@gmail.com

Haushaltsauflösung am 18.01. zwischen 10 u.17 Uhr! Div. Haushaltsgegenst., Bilder, etc. - Buntekuhweg 11, 23558 Lübeck

Leere Warenkartons, klein/groß, kostenlos abzuholen in 23923 Hernburg-Lübeck. ☎ 038821/66830

Schwarzer Lederohressessel mit verstellbarem Fußteil an Selbstabholer zu verschenken ☎ 0173/3670999

Verschenke unbenutzte originale Hutablage und Trennnetz für Citroën Berlingo. ☎ 0451/605145

Kaminholz ☎ 0175/2024794

Wenn plötzlich alles anders wird.
Ein Baby verändert viel im Leben einer Familie, ein krankes Baby verändert alles!

Der Bunte Kreis Lübeck bietet Hilfe für betroffene Familien.

Spenden unter:
www.Bunter-Kreis-Luebeck.de

Meine Stadt. Mein Leben. Meine App.

Jetzt App downloaden, gratis Pushmitteilungen einschalten und immer als erstes informiert sein, was in der Region los ist.

QR-Code scannen. Und immer informiert sein.

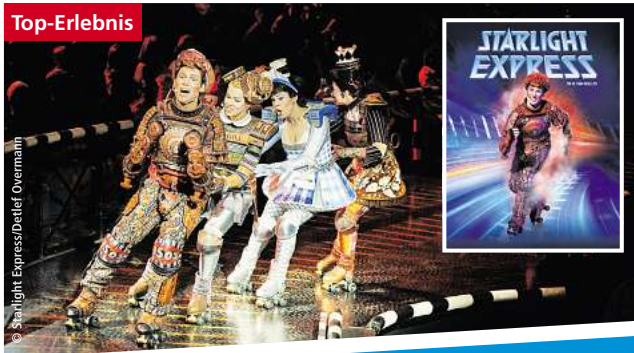
Lübecker Nachrichten LN

Partner im RedaktionsNetzwerk Deutschland RND

LESERREISEN

Unsere Reisehighlights für Sie!

Alle Reisen inklusive Fahrt im modernen Fernreisebus ab Lübeck, Bad Schwartau, Neustadt und Eutin



Top-Erlebnis



EZ-Zuschlag € 39,-

p. P. im DZ ab € **239,90**

Musical-Reise „Starlight-Express“

Das erfolgreichste Musical der Welt mit First-Class-Hotel

Musicalweltsensation! Mehr als 37 Jahre unvergleichliche Musik, einmalige Kulissen, atemberaubende Geschwindigkeit, große Gefühle und jede Menge Rollschuh-Action. Kein anderes Musical spielt so lang an einem Standort – und das mitten im Ruhrgebiet.

- **Leistungen** • Fahrt im modernen Fernreisebus
• 1 x Übernachtung im First-Class-Hotel Mercure zentral in Bochum • alle Zimmer mit Bad o. DU/WC, Kabel-TV, Tel., Föhn etc. • 1 x reichhaltiges Frühstücksbuffet • Eintrittskarte PK 4 zum Musical am Samstag um 20.00 Uhr

gegen Aufpreis p.P. buchbar:

- Ticket PK 1: € 50,- • Ticket PK 2: € 40,- • Ticket PK 3: € 20

► 2-Tage-Reise

21.02. - 22.02.2026

07.03. - 08.03.2026 | 21.03. - 22.03.2026



Kein EZ-Zuschlag

p. P. im DZ nur € **169,90**

Harz – Winterschnäppchen Schlachtfest-Bufferet & Brockenbahn

Preisknüller mit „300 Jahre Traditionshotel“ Mit der Brockenbahn durch die Winterwelt

Direkt im Herzen der Fachwerkstadt Stolberg werden Sie am historischen Marktplatz in unserem historischen Traditionshotel nebst Gästehaus zu einem Wohlfühlaufenthalt der Extraklasse erwartet.

- **Leistungen** • Fahrt im modernen Fernreisebus
• 1 x Übernachtung im historischen Komforthotel nebst Gästehaus • alle Zimmer mit Bad o. DU/WC, TV • 1 x Harzer Frühstück vom Buffet • 1 x großes Schlachtfest-Bufferet mit warmen und kalten Spezialitäten des Harzes, anschließend zünftiger „Hexenabend“ im Hotel • am 1. Tag: Fahrt nach Wernigerode, Fahrt mit der „Brockenbahn“ von Wernigerode bis Schierke • Rückfahrt über Braunlage mit Gelegenheit zur Mittagspause

Bitte beachten: Die Kurtaxe ist direkt vor Ort im Hotel zu zahlen.

► 2-Tage-Reise

27.02. - 28.02.2026 | 28.02. - 01.03.2026



Inklusive Eintrittskarte zum ganztägigen Besuch der Buchmesse

p. P. im DZ nur € **339,90**

Buchmesse Leipzig 2026

Neu: Hotel zentral in Halle!

Die Leipziger Buchmesse ist der wichtigste Frühjahrestreff der Buch- und Medienbranche und verbindet Leser:innen, Autor:innen, Verlage und Medien – nicht nur aus Deutschland, sondern aus der ganzen Welt. Sie alle kommen nach Leipzig, um die Vielfalt der Literatur zu erleben, Novitäten zu entdecken und neue Blickwinkel zu erhalten. Die Leipziger Buchmesse ist der Publikums-Magnet und zieht alljährlich Besucher aus ganz Deutschland und Europa an. Leipzig bietet dabei eine einzigartige Verbindung von Messe und Lese-Fest „Leipzig liest“. Und gerade diese einmalige Mischung macht die Messe zum spannenden und abwechslungsreichen Erlebnis für Jung und Alt.

- **Leistungen** • Fahrt im modernen Fernreisebus
• 2 x Übernachtung im guten Mittelklasse-hotel zentral in Halle • 2 x Frühstück vom Buffet • 1 x Abendessen im Hotel am Anreisetag als 3-Gang-Menü oder Buffet • Eintrittskarte zum ganztägigem Besuch der Buchmesse am Samstag inkl. Hin- und Rücktransfer zur Messe • große Stadtrundfahrt mit fachkundiger Reiseleitung in Leipzig am 3. Tag vormittags

► 2-Tage-Reise 20.03. - 22.03.2026



Grachtenfahrt bereits inklusive

EZ-Zuschlag € 149,-

p. P. im DZ nur € **319,90**

City-Schnäppchen: Amsterdam „First Class“

Grachtenrundfahrt • Käseerei/Holzschuhmacherei • viel Freizeit zum Museums- & Shoppingbummel

Das „Land der Windmühlen“ mit der berühmten Grachtenhauptstadt Amsterdam erwartet Sie. Das historische Flair der malerischen Altstadt „am Wasser“ wird Sie ebenso begeistern wie ein Bummel entlang der verträumten Grachten und Kanäle oder ein Besuch in den berühmten Kunst-Museen.

- **Leistungen** • Fahrt im modernen Fernreisebus
• 2 x Übernachtung im First-Class-Hotel (im Raum Amsterdam) • 2 x Frühstück vom Buffet • alle Zimmer mit Bad o. DU/WC, Kabel-TV, Tel. • am 1. Tag: Direkte Anreise nach Amsterdam • am 2. Tag: Große Grachten-Rundfahrt in Amsterdam mit fachkundiger Führung und anschließend Zeit zur freien Verfügung. • am 3. Tag: Rückreise mit Absteher ins Fischerdörfchen Volendam und über den weltberühmten Abschlussdeich an der Nordsee mit einmaligem Panorama-Blick • Besichtigung einer Käseerei/Holzschuhmacherei • kostenlose Nutzung von Sauna und Fitnessraum • City-Tax

► 3-Tage-Reise 20.03. - 22.03.2026



Schloss Moritzburg inkl. Eintritt!

EZ-Zuschlag € 169,-

p. P. im DZ nur € **449,90**

Dresden „de Luxe“

Elbsandsteingebirge • Schloss Pillnitz
Jagdschloss Moritzburg • Meißen

Erleben Sie Sachsens „Glanz & Gloria“ und das prachtvolle „Elb-Florenz-Deluxe“. Erkunden Sie die Perlen der Deutschen Geschichte. Bestaunen Sie Dresden bei einer Stadtrundfahrt mit fachkundiger Reiseleitung, das Elbsandsteingebirge mit der Bastei und Schloss & Park Pillnitz sowie die Sächsische Weinstraße mit Schloss Moritzburg und die berühmte Porzellanstadt Meißen.

- **Leistungen** • Fahrt im modernen Fernreisebus
• 3 x Übernachtung im First-Class-Hotel Maritim zentral in Dresden • 3 x großes Frühstück vom Buffet • alle Komfortzimmer mit klassischer Eleganz, Bad o. DU/WC, TV, Telefon, Klimaanlage • 1 x rustikales Abendessen im Dresdener Restaurant • große Stadtrundfahrt in Dresden und Ausflug in das weltberühmte Elbsandsteingebirge der Sächsischen Schweiz mit fachkundiger Reiseleitung • großer Panoramaausflug zum berühmten Jagdschloss Moritzburg mit seinem eindrucksvollen Schlossgarten (inkl. Eintritt) und entlang der sächsischen Weinstraße nach Meißen • City-Tax Dresden

Bitte beachten: Weitere Eintrittsgelder sind nicht im Reisepreis enthalten.

► 4-Tage-Reise 01.03. - 04.03.2026



EZ-Zuschlag € 29,-

p. P. im DZ ab € **129,90**

Zum „Polenmarkt“ bei Stettin

mit First-Class-Hotel in Top-Lage

Erleben Sie eine fantastische Shoppingreise nach Stettin und zum großen Polenmarkt in Linken. Am ersten Reisetag können Sie nachmittags durch die alte Hansestadt Stettin spazieren. Am 2. Reisetag geht zum Polenmarkt in Linken mit preisgünstigen Waren wie Bekleidung, Lebensmitteln, Zigaretten, Haushaltsartikeln usw.

- **Leistungen** • Fahrt im modernen Fernreisebus
• 1 x Übernachtung im Radisson-Blu Hotel • alle Zimmer mit Bad o. DU/WC, TV, Telefon • 1 x großes Frühstück vom Buffet • kostenlose Nutzung des Hotelschwimmbades • Freizeit zum Shopping und Bummeln in Stettin am 1. Tag nachmittags • Besuch des großen Polenmarktes in Linken am 2. Tag vormittags

Bitte beachten: Die City-Tax ist direkt vor Ort zu zahlen.

► x-Tage-Reise

28.03. - 29.03.2026 p.P. im DZ € 129,90

11.04. - 12.04.2026 € 139,90