

EUTIN | MALENTE WOCHENSPIEGEL

WWW.WOCHENSPIEGEL-ONLINE.DE

Sonnabend, 13. Dezember 2025 • kostenlos

Finanzplanung Ratekau

Letzter Finanzplan von Bürgermeister Keller: Ratekau legt einen soliden Haushalt für 2026 vor. **SEITE 2**

Fundamente fehlen noch

Aufbau der Flüchtlingsunterkünfte in Malente verzögert sich. 62 Wohnplätze sollen dort entstehen. **SEITE 3**

ZVO erhöht Gebühren

Für die Schmutzwasserentsorgung müssen die Ostholsteiner künftig tiefer in die Tasche greifen. **SEITE 4**

Zustellung: 0451/144-1826
Redaktion: 0451/144-1781
Anzeigen: 0451/144-1111, Fax -1010



Luca Sala, Bruno Almeida und Evans Tonon sind „The Italian Tenors“. Am Mittwoch singen sie in Lübeck.

Foto: Veranstalter

Konzerttickets gewinnen für „The Italian Tenors“



Am 17. Dezember treten sie mit ihrem Weihnachtsprogramm Kolosseum auf.

LÜBECK. „A Christmas Celebration with The Italian Tenors“ heißt es am Mittwoch, 17. Dezember, um 20 Uhr im Kolosseum Lübeck. Dafür verlosen wir 3 x 2 Eintrittskarten.

Drei Stimmen, eine Leidenschaft: „The Italian Tenors“ bringen ihren ganz besonderen Weihnachtszauber in die Hansestadt. Sie laden das Publikum ein

auf eine musikalische Reise durch die schönsten Melodien der Weihnachtszeit.

Luca Sala, Bruno Almeida und Evans Tonon begeistern seit Jahren mit ihrer einzigartigen Verbindung aus klassischem Gesang und italienischer Popmusik. Mit ihrem Debütalbum „That's Amore“ sorgten sie für Aufsehen. Nun widmen sie sich ganz der

schönsten Zeit des Jahres: Weihnachten.

In ihrem neuen Weihnachtsprogramm präsentieren „The Italian Tenors“ ihre liebsten Weihnachtslieder sowie eine stimmungsvolle Auswahl traditioneller und moderner Weihnachtslieder aus aller Welt – von Italien über Frankreich bis in die USA. Ob feierlich und besinnlich, fröhlich

und beschwingt oder verträumt und nostalgisch: Jedes Lied erzählt seine eigene Geschichte.

Karten gewinnen kann, wer uns am Sonnabend oder Sonntag, 13. oder 14. Dezember, unter Telefon 0137 / 800 36 14 anruft. (Telemedia interactive GmbH; Kosten pro Anruf 0,50 Euro aus dem deutschen Festnetz und aus dem Mobilfunknetz).

Eutiner Geschenke-Sonntag

EUTIN. Am Sonntag, 21. Dezember, verwandelt sich die Eutiner Innenstadt von 12 bis 17 Uhr in eine glänzende Kulisse für den traditionellen Geschenke-Sonntag. Während die Geschäfte geöffnet sind und zu entspanntem Weihnachtseinkauf einladen, sorgt ein abwechslungsreiches Programm für stimmungsvolle Momente.

Höhepunkt ist die große Weihnachtsparade, die um 13, 15 und 17 Uhr durch die festlich dekorierten Straßen zieht. Ein prachtvoller Weihnachtswagen – in diesem Jahr mit Lichteffekten von Stefan Teichmann – führt den Umzug an. Begleitet wird er von Mickey und Minnie Maus, mehr als 60 Tänzerinnen Eutiner Verei-

ne sowie einer Einradgruppe, die als Rentiere durch die Stadt rollt. Auf dem glitzernden Wagen grüßt der Weihnachtsmann die Zuschauer entlang der Route über Marktplatz, Königstraße, Rosengarten, Plöner Straße, Albert-Mahlstedt-Straße und Peterstraße. Nachmittags sorgt Balkonkünstler Mario Pusch für Begeisterung und formt kunstvolle Figuren. Zwischen den Paraden empfängt der Weihnachtsmann im Weihnachtszelt die Kinder, und nimmt Wunschzettel entgegen. Die Eutiner Einzelhändler halten zudem besondere Aktionen bereit und laden zu einem stimmungsvollen Vorweihnachtstag ein.

wohnen & sparen
FACHMARKT FÜR RAUMGESTALTUNG

wohnen & sparen Brocksstr. 69 • 23554 Lübeck
Fachmärkte für textiles Tel: 0451/48482-0
Wohnen GmbH www.ws-luebeck.de

GARDINEN STOFFE	SONNEN SCHUTZ	INSEKTEN SCHUTZ
BODEN BELÄGE	DESIGN BELÄGE	SERVICE BERATUNG

50% RABATT
AUSVERKAUF DER ABTEILUNG
AUF ALLE BETTEN UND MATRATZEN
AUS UNSERER AUSSTELLUNG, NUR
SOLANGE DER VORRAT REICHT

WINTER-RABATT!
20% RABATT
auf Insekten-schutz auf Maß
von GERMANIA
MADE IN GERMANY

DAUERBRENNER!
30% RABATT
auf Plissees & Wabenplissees
von ESPRIMA
MADE IN GERMANY

WINTER-KRACHER!
20% RABATT
auf alle Dienstleistungen
Gültig in allen Abteilungen für alle Aufträge,
die bis 31.12.25 abgeschlossen werden.

O. C. KATRE-SCHMUCK
Batteriewechsel sofort bis 31.12.2025 ab 4,90€.
Gold-, Silber-Reparaturen

Wir kaufen:
Gold, Silber,
Platin, Zahngold,
Bernstein, Luxusuhren

MÜHLENSTR. 19 • LÜBECK ☎ 0451/9 89 89 29

KÜCHE?

Seit über 50 Jahren vertraut man Schöppich – aus gutem Grund!

individuell & familiär

Küchen
Tiefen ... hat Ihre Küche!

Schöppich
seit 1973

Bad Schwartau - www.schoeppich.de

Gold & Silber
Wir zahlen hohe Preise
für Besteck und Schmuck,
Brillanten und Uhren, Münzen,
Zahngold und Bernstein

ANTIK & KUNST
Breite Str. 4 neben der Schiffergesellschaft
direkt am Koberg
☎ 7 25 56 • Gutachten
Mo. geschlossen
Di - Fr. 10-16 Uhr
Samstag 11-16 Uhr

Suche alte Orden und Bilder
www.goldankauf-dose.de

Sperling Baddesign
Heizung
Solar

**FUSSBODENHEIZUNGEN
FÜR EIN ANGENEHMES
RAUMKLIMA**

Telefon: 04523 98550
Lütjenburger Straße 102
23714 Bad Malente
Info@Sperling-Malente.de
www.Sperling-Malente.de
Notdienst: 04523 985555

Pflege24Nord
24-Stunden-Betreuung
in Ihrem eigenen Zuhause!
Individuelle Betreuung durch
polnisches Personal!
Die bezahlbare Alternative zum Pflegeheim!
Tel. 0 41 55/4 93 99 66
www.pflege24nord.de

**Lübecker
Senioren-Tagespflege**
Wir haben
plätze frei!
☎ 0451 / 47 97 90 84

Buchen Sie Ihre Kleinanzeige
unter
Tel.: 04 51/144-11 11 **wochen
spiegel**

**AUTO ADAM
kauft**
fast jeden Pkw & Lkw
auch defekt, Unfall-/Totalschaden
Sofort Bargeld, prompte
Abmeldung u. Abholung
24-Std.-Tel.-Service, auch sonntags

Rufen Sie an,
04 51 / 57010
HL, Roggenhorster Straße 13
www.AUTO-ADAM.de

KENNLERNPREIS: 10er Karte für nur 30,00 EUR / pro Behandlungseinheit

**INNOVATIVES
BECKENBODENTRAINING**
Ihre Lösung für einen starken Beckenboden

**ZENTRUM FÜR
INTEGRATIVE MEDIZIN BORNEMANN**

Moltkeplatz 2 / 23566 Lübeck / Telefon: 0451 - 79 80 99
www.zfm-bornemann.de

SUITNER
TraveAntik
Jetzt in der Mühlenbrücke 1

Innenstadt Mühlenbrücke 1
Mo-Fr 9.30 - 17.30 Uhr
0451/73993

Travemünde Rose 12 - Mo+Di &
Do+Fr 10-12:30 Uhr

**ANKAUF
Gold & Silber**
LIVE Kurse! Schmuck, Diamanten, Zahngold..
Luxusuhren von Rolex,
Patek Philippe, Audemars Piguet, Omega, IWC..
Orden, Militaria, Münzen,
Medaillen, Postkarten, Briefmarken uvm.

Auch VERKAUF von Goldbarren,
Münzen & Silberbarren bei uns!

**Hanse Art
AUKTIONSHAUS**
Jetzt einliefern!
Wir beraten Sie gerne, im
Auktionshaus oder bei
einem Hausbesuch.
Mengstr.14 - in Lübeck
Öffnungszeiten nach Terminvereinbarung.
0451/ 707 57 800
info@auktionshaus-hanseart.de

Silvesterlauf zum 40. Mal

PÖNITZ. In Pönitz wird der Jahresausklang traditionell sportlich angegangen - und das schon seit 40 Jahren. Zur Jubiläumsausgabe des Silvesterlaufs am Mittwoch, 31. Dezember, schnüren Hunderte Hobbyläufer, Walker, Nordic-Walker und Wanderer ihre Sportschuhe. Start ist um 9 Uhr am Sportpark am Wiesenweg mit den Strecken über 7,5 und 15 Kilometer. Vom Gelände des veranstaltenden Vereins SVG Pönitz geht es für die Teilnehmer des 7,5-Kilometer-Kurses zunächst Richtung Ahrensböck, dann auf die Feldwege um Obersteenrade. Die 15-Kilometer-Runde führt ebenfalls zunächst Richtung Ahrensböck, dann Richtung Gießelrade an Obersteenrade vorbei durch die Felder zurück zum Sportpark Pönitz.

Anmeldungen sind ausschließlich vor Ort am Veranstaltungstag ab 7 Uhr möglich. Die Startgebühr inklusive Heißgetränk, Berliner und Medaille im Ziel beträgt 7 Euro. Zur Anmeldung soll möglichst eine bereits ausgefüllte Anmeldekarte mitgebracht werden. Diese liegen bereits vielerorts aus oder können auf der Internetseite des Vereins unter www.svg-poenitz.de ausgedruckt werden kann.



Die SVG Pönitz freut sich auf zahlreiche Teilnehmer zum Silvesterlauf. Foto: LN-Archiv

Haushalt 2026: „Wir können wichtige Projekte angehen“

Letzter Finanzplan von Ratekaus Bürgermeister Keller – Investitionen in Schulen, Straßen und Feuerwehr

RATEKAU. Thomas Keller sitzt in seinem Büro, vor ihm auf dem Tisch liegt der Finanzplan seiner Gemeinde für das kommende Jahr. Für seinen 18. und letzten Haushalt als Ratekauer Verwaltungschef hätte er sich einen Schuldenwert von weniger als einer Million Euro gewünscht. Dennoch kann er mit Kämmerer Dennis Jaacks den Gemeindevorstand am 18. Dezember einen ausgeglichenen Haushalt mit einer Verschuldung von lediglich 71 Euro pro Einwohner, insgesamt 1,06 Millionen Euro, vorlegen.

Anders als in anderen Kommunen, deren Finanzlage laut Keller äußerst angespannt sei, sehen die Finanzen in Ratekau ganz gut aus, betont Keller. „Wir kommen mit den Rahmenbedingungen hin und können wichtige Projekte angehen“, sagt der 54-Jährige. So investiert die Gemeinde mit ihren 13 Dorfschaften im kommenden Jahr 11 Millionen Euro – für die nächsten fünf Jahre sogar insgesamt 41 Millionen Euro – unter anderem in größere Projekte wie der Sanierung der Sporthalle Pansdorf, dem Komplettausbau der Pansdorfer Schulkoppel und der Tannenbergsstraße sowie der Straßensanierung in Rohlsdorf.

Auch die vier eigenen Kindertagesstätten würden sich in den Investitionen wiederfinden, sagt



Ratekaus Bürgermeister Thomas Keller (l.) und Kämmerer Dennis Jaacks legen der Politik einen ausgeglichenen Haushalt 2026 vor. Foto: Beke Zill

Keller. So soll unter anderem in der evangelischen Kita in Ratekau weiter angebaut werden. Auch in die Offene Ganztagschule Pansdorf wird investiert.

Thomas Keller sagt mit Blick auf die Maßnahmen: „Ende 2026 sind wir fertig mit der Sanierung der Sporthalle Pansdorf. Wir wollen sehen, dass wir da schnell durchkommen. Für Rohlsdorf bedeutet die Maßnahme eine lange Durst-

strecke: Wir reden von einer Bauzeit von mindestens zwei Jahren.“

Im Fokus 2026 steht auch der Neubau der Feuerwehr Sereetz. Bei der Realisierung des Projektes helfen die finanzschwachen Gemeinde die zugesicherten 6,8 Millionen Euro aus dem Bundesinvestitionsprogramm. „Wir können die 6,8 Millionen Euro für Investitionen, die wir planen, einsetzen“, sagt Keller erfreut.

Neben der Feuerwehr Sereetz würden auch der Bau neuer Kunstrasenplätze in Pansdorf und Sereetz sowie die Anschaffung zweier Löschfahrzeuge für die Wehren in Offendorf und Sereetz und ein Mannschaftswagen für Offendorf in das Programm mit aufgenommen werden, betont der Bürgermeister.

Baubeginn des neuen Feuerwehrgerätehauses am neuen

Standort an der Schwartauer Straße in Sereetz für knapp 5,1 Millionen Euro soll laut Keller im Mai sein. „Wir sind so weit, dass es losgehen kann“, erklärt er.

Auch für die Feuerwehr Offendorf sieht der Haushalt in den kommenden fünf Jahren eine Investition in Höhe von insgesamt 2,7 Millionen Euro vor. „Wir kommen hoffentlich 2026 zum Spatenstich“, sagt Keller. Von den acht Feuerwehren in der Gemeinde wartet nur noch Warnsdorf auf einen Neubau.

Trotz hoher Investitionen schafft es die Gemeinde, einen guten Haushalt aufzustellen. „Wir müssen mit dem Geld auskommen, was wir haben. In den vergangenen Jahren haben wir immer sehr vorsichtig agiert“, erklärt Keller. Durch das gute Wirtschaften musste die Gemeinde seit 2016 auch keinen Kredit aufnehmen. „Wir haben eine gesunde Finanzstruktur, davon zehren wir“, betont Kämmerer Dennis Jaacks.

Für die Zukunft hofft Thomas Keller, der am 31. Juli 2026 aus seinem Amt ausscheidet, dass die Gemeinde auf dem Kurs bleiben könne. „Ich freue mich, dass ich einen ausgeglichenen Haushalt und geordnete Finanzstrukturen hinterlassen kann. So habe ich mir das zum Abschied gewünscht.“ **BZ**

Bernhard Paul's

★ 1. LÜBECKER ROCKIN' RONCALLI WEIHNACHTSCIRCUS ★

11. DEZ BIS 6. JAN

AM HOLSTENTOR

Exklusiv mit
**LILI PAUL-
RONCALLI**

**Exklusives
3-Gänge-
Menü**
- Optional zubuchbar -

ROCKIN' RONCALLI

**WEIHNACHTS
CIRCUS**

Eine Show von
Adrian Paul-Roncalli

TICKETS ☎ 0451 / 880 799 00

WWW.RONCALLI.DE

Container türmen sich am Sportplatz

Aufbau der Unterkünfte in Malente verzögert sich, die Fundamente fehlen noch

MALENTE. Ein Schwerlastkran steht auf dem Sportplatz an der Ringstraße. Daneben hält ein Sattelschlepper. An Seil und Haken des ausgefahrenen Arms pendelt ein Container. Nach kurzer Luftfahrt landet die Metallkiste auf weiteren Containern. Die Wohnmodule, die als Flüchtlingsunterkünfte dienen sollen, werden derzeit am Rand der Feuerwehruhrzeit in Malente gestapelt.



Die Container für die künftige Flüchtlingsunterkunft werden am Rand des Sportplatzes zwischengelagert. Foto: Dirk Schneider

Das Zwischenlager ist notwendig, weil sich die Vorarbeiten am eigentlichen Standort für das künftige Containerdorf verzögert haben. Nach dem Abriss der maroden Turnhalle im März wurden die Fläche planiert und neu erschlossen. Im Sommer folgte die Verlegung von neuen Ver- und Entsorgungsleitungen. Die Übergabepunkte von Frischwasserrohren, Abwasserkanälen und Stromanschlüssen sowie Regenwasserschächten sind auf dem Gelände sichtbar markiert. Teilweise ist das Areal von Gräben durchzogen und mit Erdhügeln bedeckt.

„Es fehlt noch ein Gutachten über die Tragfähigkeit des Bodens“, erklärt Bürgermeister Heiko Godow (CDU). Sobald die Ergebnisse der statischen Untersuchungen vorliegen würden, könne über die Art der Grundsteinlegung entschieden werden. Im Idealfall würden kleine Streifen-

fundamente ausreichen, sodass man keine größeren Flächen betonieren müsse. Das würde auch den späteren Rückbau erleichtern, sagt er. Denn: Die Wohncontainer dürfen nur drei Jahre stehen, bei Bedarf kann die Genehmigung einmalig um weitere drei Jahre verlängert werden. „Spätestens nach sechs Jahren muss die ganze Anlage wieder abgebaut werden“, sagt Godow.

Doch zunächst müssen die Flüchtlingsunterkünfte erst einmal aufgebaut werden. Die Verwaltung hofft, dass die fehlenden Unterlagen und Genehmigungen bis Ende des Jahres vorliegen. Das Containerdorf könne dann im ersten Quartal 2026 aufgebaut wer-

den. Im April, so die aktuelle Hoffnung, wären die Unterkünfte an der Ringstraße bezugsfähig, erklärt der Bürgermeister.

Im ersten Bauabschnitt sollen die zentralen Gemeinschaftsräume, im zweiten 62 Wohnplätze für Einzelpersonen und Familien geschaffen werden. Zwei weitere geplante Optionen, mit denen die Wohnanlage erweitert werden könnte, würden nur bei akutem Bedarf realisiert. „Die Zuweisungszahlen sind deutlich zurückgegangen“, sagt Godow. Der modulare Aufbau des Containerdorfs komme diesen Anforderungen entgegen. „Stand heute brauchen wir nur die Bauabschnitte eins und zwei“, erklärt er. **DIS**

Qi Gong in Griebel

GRIEBEL. Der Griebeler Sportverein erweitert sein Gesundheitssport-Programm um einen Qigong-Präventionskurs unter dem Motto „Das Leben pflegen“. Die traditionellen Übungen aus China verbinden sanfte Bewegung mit Entspannung und bewusster Körperwahrnehmung. Sie eignen sich sowohl im Stehen als auch im Sitzen und können unabhängig von der eigenen Kondition ausgeführt werden. Der Kurs umfasst zehn Stunden, die innerhalb von elf Terminen absolviert werden können, und kostet 135 Euro. Er ist von den gesetzlichen Krankenkassen zertifiziert. Der erste Kurs läuft Mittwoch, 7. Januar, bis Mittwoch, 25. März 2026, jeweils 17.30 bis 18.30 Uhr, in der Mehrzweckhalle des Griebeler Sportvereins, Schulberg 12.

➔ **Anmeldung per Mail an kerstin.wieland@gmx.net, Rückfragen unter 0176 81 66 29 73.**

AQUA-TOOL

IM AUFTRAG DER ZUKUNFT

Rohr oder Kanal verstopft? Einfach TOOL bleiben

Wir beseitigen Ihre Rohrverstopfung. Tag und Nacht. Freie An- und Abfahrt im Raum Lübeck.

T +49 451 79 66 65

AQUA-TOOL GmbH
Posener Str. 9-13 // 23554 Lübeck
service-luebeck@aqua-tool.de

Wir schleifen und verlegen z.B. Parkett, Dielen, Laminat, Teppiche, PVC u.v.m.
www.janneck-kai.de. ☎0160-94773232

Feuchtigkeit und Nässe

„Wir lösen Ihre Probleme“

Nasse Wände? Feuchte Keller?

Abdichten und Trockenlegen ohne aufzugraben

- Kellersanierung • Schimmel-Saniersysteme • Bauwerksanierung
- Balkonsanierung • Balkonbeschichtung
- Flachdachabdichtung • Betonsanierung

Fritz Flink

Meisterbetrieb seit 35 Jahren

ABDICHTUNGSTECHNIK ZIMMEREI GmbH

23689 Pansdorf

☎ 04504-4770



Deutsche Umwelthilfe

50 Jahre Wir setzen Umweltschutz durch

Mach mit. Als Fördermitglied.

Für uns alle!

www.duh.de/50jahre



Drahtesel

Fahrräder und mehr...



Drahtesel ist für jeden da - Fahrräder für die ganze Familie!

Lübecker Straße 31 · 23611 Bad Schwartau · 0451 4812590 · drahtesel-fahrrad.de

Wärme & Sonnenstrom aus einer Hand

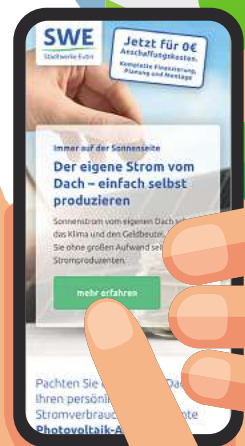
SWE

Stadtwerke Eutin

Wärmepumpe & Photovoltaik pachten statt kaufen

- Persönliche Beratung vor Ort
- Inklusive Planung, Installation & Inbetriebnahme
- Feste Pachtraten
- Wartung & Service inklusive

Jetzt beraten lassen!



Tel.: 04521 - 705 494 / www.stadtwerke-eutin.de

Erster Kandidat fürs Amt des Bürgermeisters

RATEKAU. Dennis Jaacks möchte Nachfolger von Ratekaus Bürgermeister Thomas Keller (parteilos) werden, der sich nach 18 Jahren im Amt nicht mehr zur Wahl am 8. März 2026 stellt. Der Leiter der Ratekauer Finanzabteilung übergab deshalb als erster Kandidat die erforderlichen Unterlagen an Ordnungsamtsleiter Heiko Laskowski. Die Bewerbungsfrist endet am 12. Januar 2026.

In den vergangenen Wochen sammelte der 41-Jährige insgesamt 287 Unterschriften von wahlberechtigten Gemeindegliedern aus 13 Dorfschaften, die ihn zur Wahl vorgeschlagen haben. Damit lag er deutlich über den geforderten 135 Unterschriften. Dabei sei er mit vielen Bürgern ins Gespräch gekommen. „Das Feedback ist total positiv, das hat mich total gefreut“, sagt der Pansdorfer.

Mit dem Einreichen der Unterlagen habe er nun das Soll erfüllt. Für Jaacks starten damit die Vorbereitungen auf den bevorstehenden Wahlkampf. Den Entwurf des Wahlprogramms habe er schon, berichtet er. Es folgen noch vor Weihnachten der Start seiner Homepage „mit breiten Infos“ und ein eigener Social-Media-Auftritt.

Ordnungsamtsleiter Heiko Laskowski nimmt die Bewerbung mit zum Gemeindevwahlauschuss, der am 16. Januar 2026 tagt. „Dort werden die Wahlvorschläge zugelassen“, erklärt Laskowski.



Bürgermeister-Kandidat Dennis Jaacks (r.) reicht bei Ordnungsamtsleiter Heiko Laskowski seine Wahlunterlagen mit 287 gesammelten Unterschriften ein.
Foto: Beke Zill

Gottesdienst für Familien

NIENDORF. Am Sonntag, 14. Dezember, lädt die Kirchengemeinde um 11 Uhr zum Familiengottesdienst ein. Gemeinsam mit den Kindern der KiTa wird an diesem Sonntag die Vorfreude auf Weihnachten gefeiert mit Musik, Gemeinschaft und dem Licht des Advents.

First Responder helfen vor Ort und retten Leben

Johanniter Unfall-Hilfe baut in Ostholstein einen ehrenamtlichen Dienst mit First Respondern auf. Die sollen bei speziellen medizinischen Notfällen rasch Hilfe leisten können.

EUTIN. Neues ehrenamtliches Projekt bei den Johannitern in Eutin: Die First Responder helfen bei schweren Notfällen noch bevor der Rettungsdienst eintrifft.

„In Regionen, in denen die Anfahrtswege lang sind, können First Responder schneller reagieren und vor Ort sein als der Rettungsdienst“, erklärt Matthias Rehberg, Bereichsleiter für Einsatzdienste bei den Johannitern. Die First Responder werden bei speziellen medizinischen Notfällen zusätzlich zum Rettungsdienst alarmiert. Weil sie sich in der Region besonders gut auskennen und mit einem Einsatzfahrzeug mobil sind, können ehrenamtlichen Helfende noch vor den Einsatzkräften eintreffen, um lebensrettende Maßnahmen einzuleiten. Im Kreis Ostholstein baut die Johanniter-Unfall-Hilfe e.V. den rein ehrenamtlichen Dienst ab sofort auf, um den Menschen der Region zu helfen.

„Wir wollen den Menschen in der Region mit unserem Einsatz und unserer Erfahrung im Notfall helfen – schnell und mit fachlicher Qualifikation“, sagt Rehberg.

Die First Responder sind qualifizierte und erfahrene Ehrenamt-



Johanniter bilden jetzt Ehrenamtliche zu First Respondern aus.

Foto: Johanniter

liche, die sich in einer Art Rufbereitschaft befinden und bei schweren Notfällen über App oder separatem Melder von der Leitstelle alarmiert werden – egal, ob zu Hause, im Supermarkt oder beim Spaziergang. Erleidet beispielsweise jemand in

der Nachbarschaft einen Herzinfarkt und ist ein First Responder in der Nähe, können diese sofort lebensrettende Maßnahmen einleiten.

„Mit ihrer Erfahrung können die Ehrenamtlichen zudem Rettungskräfte über die Situation

aufklären und erleichtern ihnen die Arbeit. Sie schenken Patientinnen und Patienten wertvolle Minuten, die Chancen auf Genesung sowie die Wahrscheinlichkeit, dass weniger Folgeschäden zurückbleiben, steigen“, erklärt Matthias Rehberg, der im Regio-

nalverband Schleswig-Holstein Süd/Ost u.a. die ehrenamtliche Dienste sowie den Rettungsdienst verantwortlich. Das First-Responder-Projekt kann die Versorgung von Menschen bei Notfällen verbessern. Sie unterstützt die Rettungsdienststrukturen gerade in ländlichen Gebieten und setzt Synergieeffekte frei.

Alle First Responder haben mindestens eine Sanitätsausbildung abgeschlossen und gelangen mit einem speziell ausgestatteten Einsatzfahrzeug zum Einsatzort. Gerufen werden sie zum Beispiel bei Kreislaufstillstand, schweren Unfällen, Bewusstlosigkeit oder akuter Atemnot. „Dies erfolgt durch die Leitstelle. Ein separater Anruf ist nicht notwendig“, sagt Matthias Rehberg.

Das Projekt ist rein ehrenamtlich organisiert und wird ausschließlich aus Spenden finanziert. „Gerade für den Unterhalt des Einsatzfahrzeuges und die Ausbildungen der Helfenden sind wir auf Unterstützung angewiesen“, sagt Matthias Rehberg.

Mehr Informationen zum Thema Spenden gibt es hier: www.johanniter.de/spenden-shs

Radweg für 7,3 Millionen Euro

Zwischen Gothendorf und Untersteenrade wird 2026 gebaut

SÜSEL/SCHARBEUTZ. Gute Nachrichten für Radfahrerinnen und Radfahrer. Zwischen Eutin und Scharbeutz wird ein fünf Kilometer langer Radweg gebaut. Die entsprechende Strecke befindet sich an der Kreisstraße 55 und liegt zwischen Gothendorf und Untersteenrade.

Damit der für die Straße zuständige Kreis Ostholstein das Projekt überhaupt umsetzen kann, ist er auf finanzielle Hilfe angewiesen. Insgesamt werden 5,7 Millionen Euro aus dem Sonderprogramm „Stadt und Land“ des Bundesverkehrsministeriums bereitgestellt. Die Gesamtkosten liegen bei rund 7,3 Millionen Euro. Laut Ostholsteins Kreis-

sprecherin ist es die höchste Fördersumme, die das Land Schleswig-Holstein aus dem Programm bewilligt hat. Den Förderbescheid übergab Schleswig-Holsteins Verkehrsminister Claus Ruhe Madsen (CDU) vor wenigen Tagen an Ostholsteins Landrat Timo Gaarz (CDU). „Wir haben uns auf die Fahnen geschrieben, das Radfahren zu fördern“, sagte Madsen. „Dafür braucht es als allererstes gute Radwege.“

Der Baustart ist für das erste Quartal 2026 vorgesehen. Fertig werden soll alles im Jahr 2027. Geplant ist, zunächst zwischen Gothendorf und Barkau und anschließend zwischen Barkau und der B432 zu bauen. **SER**

Weihnachtsbaumverkauf mit Rundum-Service

Feuerwehr Scharbeutz lädt zum traditionellen Verkauf

SCHARBEUTZ. Am Samstag, 13. Dezember, und Sonntag, 14. Dezember, dem 3. Advent, lädt die Feuerwehr Scharbeutz wieder zu ihrem traditionellen Weihnachtsbaumverkauf ein. Direkt am Feuerwehrgerätehaus in der Schulstraße 7 stehen frisch geschlagene Nordmannentannen aus der Region bereit. Verkauft wird an beiden Tagen jeweils von 11 bis 15 Uhr.

Die Feuerwehr bietet dabei den gewohnten Vollservice: Von der großen Auswahl an Bäumen in verschiedenen Größen über das Anpassen des Tannenbaumfußes bis zum beliebten Lieferservice, der den Baum noch am selben Tag nach Hause bringt.

Auch für vorweihnachtliche Gemütlichkeit ist gesorgt: Unter



Laden zum Weihnachtsbaumverkauf ein: René Konietzny, stellv. Ortswehrführer, und Denny Pöhl, Kassenwart der Feuerwehr Scharbeutz
Foto: ffs

dem Motto „Punschen und Klönen“ können Besucherinnen und Besucher an beiden Tagen ver-

weilen. Am Samstag gibt es zusätzlich ein umfangreiches Angebot für das leibliche Wohl – darunter Grillwurst, frische Waffeln, Glühwein und Kinderpunsch, serviert in der Fahrzeughalle mit Sitzgelegenheiten.

Am Sonntag konzentriert sich der Verkauf auf die Tannenbäume. Parallel ist die Feuerwehr mit einem Grillstand auf dem Adventsmarkt am Bürgerhaus vertreten, der von 13 bis 18 Uhr geöffnet ist.

„In diesem Jahr haben wir zudem eine kleine Überraschung für alle Weihnachtsbaumkäufer vorbereitet. Wir wollen die Wartezeit versüßen – seid gespannt, was wir für euch bereithalten“, verkündet Denny Pöhl, Mitorganisator und Kassenwart der FFS.

Gardinen SCHLICHTING Unsere Winterangebote

35%

auf den Nählohn Ihrer neuen Dekoration

- nicht in bar auszahbar oder mit anderen Aktionen kombinierbar
- kostenloses Aufmaß
- Angebot gilt bis 31.01.2026
- Rabatt nur für Neubestellungen

35%

Professionelle Schneiderei für Gardinen gesucht

auf maßgefertigte Plissees, ausgewählte Kollektion

- nicht in bar auszahbar oder mit anderen Aktionen kombinierbar
- kostenloses Aufmaß
- Angebot gilt bis 31.01.2026
- Rabatt nur für Neubestellungen

Rabatt nur gegen Vorlage dieser Anzeige bei der Bestellung

Schwartauer Allee 13a-15 · 23554 Lübeck
5 Parkplätze vor den Schaufenstern · Haltestelle Wickede. Linie 1 + 10
Montag - Freitag 10.00 - 18.00 Uhr · Sonnabend 10.00 - 13.00 Uhr
Tel. 0451-43115 · www.gardinen-schlichting.de

ZVO erhöht die Gebühr für die Entsorgung von Schmutzwasser um fast elf Prozent

SIERKSDORF. Alles wird teuer, heißt es oft. Zumindest beim Zweckverband Ostholstein wird das zum Jahreswechsel nicht der Fall sein. Der ZVO erhöht lediglich die Gebühr für die Entsorgung von Schmutzwasser. Die Abfallgebühren sowie die Gebühren für Niederschlagswasser – also Regen – bleiben unverändert.

Alle drei Bereiche waren Thema auf der Versammlung. Am frühen Abend stand fest: Die Gebühr pro Kubikmeter Schmutzwasser steigt von 3,62 auf 3,97 Euro. „Ein drei-Personen-Haushalt mit einem Jahresverbrauch von 120 Kubikmetern zahlt künftig 596,40 Euro statt 554,40 Euro Leistungsgebühr“,

erläuterte ZVO-Sprecherin Katharina Mangelsen.

Ausschlaggebend für die Erhöhung sind die vielen laufenden und anstehenden Sanierungsarbeiten. Das Leitungs- und Kanalnetz wird fortlaufend erneuert. Aktuell steht Heiligenhafen im Fokus. Die Planung läuft. Die eigentlichen und vor allem sicht- und spürbaren Arbeiten werden frühestens 2027 stattfinden.

Losgelöst davon informierte der ZVO, dass sich das Glasfasernetzprojekt im Kreis Ostholstein kurz vor dem Ziel befände. „In den vergangenen neun Jahren wurden in 29 Gemeinden rund 1066 Kilometer Leerrohre verlegt“, heißt es. Und weiter: „Über

12.000 Haushalte sind bereits an das Glasfasernetz angeschlossen.“

Zugleich betonte Torsten Hindenburg, Geschäftsbereichsleiter Breitband, dass man aufgrund von Nachverdichtungen nie ganz fertig sein werde. Sprich, einzelne Haushalte würden – wenn die Eigentümerinnen und Eigentümer dies wollen – auch in den kommenden Jahren angeschlossen werden.

Klar ist: Der Zweckverband Ostholstein wird auch im kommenden Jahr massiv in die eigene Infrastruktur investieren. Insgesamt sollen 33 Millionen Euro ausgegeben werden.

Hanna Liedtke, ZVO-Geschäftsbereichsleiterin Entwässerung, er-

läuterte: „Durch unsere kontinuierlichen Investitionen stellen wir sicher, dass unsere Infrastruktur auch künftigen gesetzlichen Anforderungen gerecht wird, wir die Qualität unserer Leistungen zum Schutz der Gewässer in der Region dauerhaft gewährleisten können und den Sanierungsbedarf aus früheren Jahrzehnten nachholen.“

Und zu guter Letzt verkündete der ZVO, dass der Einstieg ins Stromgeschäft im Frühjahr 2025 geglückt sei. Fünf Monate nach Einführung habe man 27 Gigawattstunden Strom verkauft, was dem Verbrauch einer Gemeinde mit 10.000 Einwohnern entspricht. Zu den Abnehmenden gehören Privathaushalte, Gemeinden und Unternehmen. **SER**

Vertragsverlängerung beim Hansemuseum

Possehl-Stiftung bleibt bis 2040 verantwortlich – Jährliche Zuwendung: 3,75 Millionen Euro.

LÜBECK. Die Possehl-Stiftung wird das Europäische Hansemuseum auch in den kommenden 15 Jahren betreiben und alleinige Gesellschafterin bleiben. Der Kulturausschuss der Lübecker Bürgerschaft stimmte einstimmig dafür, ein entsprechendes Angebot anzunehmen.

Das Hansemuseum wurde im Mai 2015 eröffnet. Der Beschlussvorschlag der Stadt beschreibt die Einrichtung als Erfolgsgeschichte. Kürzlich sei der millionste Besucher begrüßt worden. Die Einrichtung sei ein Motor für die Lübecker Wirtschaft. Die Stadt verweist auf eine Studie der ift Freizeit- und Tourismusberatung, wonach das Hansemuseum in den vergangenen zehn Jahren eine Wertschöpfung in Höhe von 35,4 Millionen Euro in der Region erzeugt habe.

210.000 TAGESAUSFLÜGE FÜR DAS MUSEUM

Rund 90 Prozent der Gäste des Hauses seien laut Stadt Auswärtige. Über 210.000 Tagesausflüge und mehr als 42.000 Übernachtungen seien direkt auf das Hansemuseum zurückzuführen.

Für Lübeck bietet das Museum einen hohen Nutzen zu einem vergleichsweise günstigen Preis. 400.000 Euro pro Jahr gibt der Steuerzahler für den Betrieb der Einrichtung dazu. Für den Rest kommt die Possehl-Stiftung auf. Auch aus wirtschaftlichen Gründen sei das Angebot daher zu be-



Das Europäische Hansemuseum an der Untertrave ist im Mai 2015 eröffnet worden. Über eine Million Besucher haben die Ausstellung bereits gesehen.

Foto: Lutz Roeßler

grüßen, schreibt die Stadtverwaltung in der Beschlussvorlage.

3,75 MILLIONEN EURO ZUWENDUNG

Zurzeit belaufe sich die jährliche Zuwendung der Possehl-Stiftung für den Betrieb des Museums auf 3,75 Millionen Euro pro Jahr, schreibt die Stadt. „Dieser Zuschuss übertrifft inzwischen bei weitem die ursprünglichen Berechnungen des vor der Eröffnung des Museums aufgestellten

Businessplans.“

Der Stadt ist es ein wichtiges Anliegen, die Zusammenarbeit zwischen dem Hansemuseum und den städtischen Museen auszubauen. „Bislang findet ein regelmäßiger Austausch und eine gelegentliche projektbezogene Zusammenarbeit, zum Beispiel bei der Museumsnacht, statt.“ In der Kulturausschusssitzung nannte Tilmann von Stockhausen, Leitender Direktor der Lübecker Museen, eine gemeinsame Tageskarte als ein mög-

ches Projekt. „Da wollen wir Gespräche führen.“

Hauke Wegner (CDU) bezeichnete das Angebot der Possehl-Stiftung als „gute Nachricht“ – auch mit Blick auf die finanzielle Leistungsfähigkeit der Stadt. Er bedauerte allerdings, dass wegen des Hansemuseums das Archäologische Museum im Burgkloster geschlossen wurde. „Es wäre schön, wenn Bestände aus den Depots der Archäologie stärker Berücksichtigung finden würden.“

HVS

Eisarsch-Regatta: Undine Höfener siegt als erste Frau

LÜBECK. Siegpremiere beim traditionellen „Eisarsch“ des Lübecker Yacht-Clubs (LYC): Erstmals in der 57-jährigen Geschichte der Kultregatta hat eine Frau die eigenwillige Sieger-Arschtröphäe gewonnen. Undine Höfener aus Dessau zeigte auf der Wakenitz herausragende Geschwindigkeit und perfekte Taktik. In der dritten von drei Runden zog sie an dem lange führenden Rekordsieger Sven Kruse aus Hamburg vorbei und gewann schließlich in überlegener Manier.

Fünf Jahrzehnte lang hatten es sich die Männer einfach gemacht, um ihre Domäne zu verteidigen: Frauen waren bei dem winterlichen Event, das vom LYC gegründet wurde, einfach nicht zugelassen. 2019 brach dann diese fragwürdige Tradition, und seitdem drängen die Frauen bei dem Wettkampf von Erwachsenen in den Kinderjollen immer weiter nach vorne.

So war Linn Welzel im vergangenen Jahr dicht dran am Erfolg, musste sich aber noch Kruse bei seinem mittlerweile sechsten Sieg geschlagen geben. Jetzt allerdings war die Lübeckerin die erste Gratulantinnen ihrer Konkurrentin. „Das wird auch Zeit, dass eine Frau den Eisarsch gewinnt“, jubelte Welzel.

Undine Höfener ahnte bis dahin nichts von der gebrochenen Siegesserie der Männer: „Davon wusste ich nichts. Ich bin das erste Mal dabei. Ich hatte natürlich gehofft, dass ich vorn mitsegeln würde, aber dass es gleich mit dem Sieg klappt, ist super“, sagte Höfener. In Ueckermünde ist sie



61 Optimisten gingen bei der Eisarsch-Regatta an den Start.

Foto: LYC

mit dem Segelsport groß geworden, gehört in der sogenannten Lylonjollen-Klasse mit ihrem Vater zur deutschen Spitze.

„Mit einem Feld von 61 Optimisten an der Linie hatten wir ein tolles Starterfeld. Dass viele mit Nikolaus-Outfit gesegelt sind, hat der Veranstaltung einen tollen Rahmen gegeben“, sagte Organisator Jan Stemmler.

Neben den vielen roten Mänteln gab es auch ein Engelskostüm von Heike Gercken, die ganz in Weiß und mit goldenen Flügeln bei dieser 57. Auflage der Eisarsch-Regatta auf der Wakenitz antrat. Sie wurde dafür ebenso mit einem Sonderpreis prämiert wie Peter Zoernack, der als Weihnachtsgrinch in den Optistieg. Die Clubwertung, der „Preis der drei Ärsche“, blieb in Lübeck. Der Lübecker SV mit Sönke Boy (4.), Ingo Hüter (8.) und Nick Kössling (10.) zeigte die größte Leistungsdichte. **MHO**

Sparkasse Lübeck spendet 10.000 Euro ans Theater

LÜBECK. Seit vielen Jahren verzichtet die Sparkasse zu Lübeck auf Weihnachtspresente für ihre Kunden. Stattdessen unterstützt das älteste und größte Lübecker Kreditinstitut jährlich eine lokale Institution mit einer größeren Weihnachtsspende. Das Theater Lübeck darf sich diesmal über eine Zuwendung freuen. Die Spende von 10.000 Euro haben der Vorstandsvorsitzende, Frank Schumacher, und Vorstand Oke Heuer kürzlich an den Theaterdirektor Caspar Sawade überreicht.



Knut Winkmann vom Theater, Frank Schumacher von der Sparkasse, Caspar Sawade vom Theater sowie Oke Heuer von der Sparkasse (v.li.) bei der Spendenübergabe.

Foto: TL/ Olaf Malzahn

NEUES LEINWANDSYSTEM FÜR JUNGE KÜNSTLER ANGESCHAFFT

Das Geld kommt der Abteilung JungplusX zugute. Der künstlerische Leiter Knut Winkmann erläutert, wofür die Spende eingesetzt wurde: Es konnte ein professionelles und universell einsetzbares Projektions- und Leinwandssystem angeschafft werden. Damit könne die Abteilung im Theater, in der Essigfabrik sowie im Stadtraum Inszenierungen und Formate mit visuellen und filmischen Schwerpunkten entwickeln und umsetzen, sagt Knut Winkmann. Die neue Technik werde in der aktuellen Spielzeit unter anderem bei den multimedialen Bürgerbühnen „Unterm Strich“, Premiere ist am 7. Mai, sowie dem „Chor der unbekannteren Heldinnen“ mit Premiere am 10. Mai zum Einsatz kommen.

„Wir sehen es als unsere Verantwortung, das kulturelle Leben

in unserer Stadt zu stärken. Mit dieser Weihnachtsspende ermöglichen wir dem Theater Lübeck, insbesondere der jungen und innovativen Abteilung, neue technische Möglichkeiten zu nutzen und damit das Publikum auf moderne, multimediale Weise zu begeistern. Es ist uns ein großes Anliegen, dass Kultur nicht nur erhalten, sondern aktiv weiterentwickelt wird“, sagt Frank Schumacher.

Theaterdirektor Caspar Sawade bedankt sich stellvertretend für das ganze Team herzlich für die großzügige Unterstützung in diesem Jahr. „Unsere junge Abteilung wird dank der neuen Technik in die Lage versetzt, noch mehr innovative Formate umzusetzen, als wir es bereits von ihr kennen – damit das Publikum auf multimediale Weise angesprochen und inspiriert werden kann.“

**Unsere Öffnungszeiten
vor dem Weihnachtsfest**

Donnerstag, 18.12.: 8 - 18 Uhr

Freitag, 19.12.: 8 - 18 Uhr

Samstag, 20.12.: 8 - 12 Uhr

Montag, 22.12.: 8 - 18 Uhr

Dienstag, 23.12.: 8 - 14 Uhr

Ahrensböcker Str. 122
24617 Stockelsdorf
Tel.: 04 51 / 4 90 05-0
www.schinken-nissen.de

BEST OF MUSICALS
DAS ORIGINAL
www.best-of-musicals.de
21.01.26
LÜBECK
MUSIK- UND KONGRESSHALLE

Gedächtnistraining beim BSV

LÜBECK. Den eigenen Geist fit und aktiv zu halten, ist eine gute Gesundheitsvorsorge. Der BSV Lübeck bietet daher einen neuen Kurs für Gedächtnistraining an. Dieses Angebot findet im Lübecker Jugendring an der Mengstraße 43 – in der 4. Etage mit Aufzug – statt.

Der Kursbeitrag beträgt 60 Euro für zehn Kurseinheiten je 60 Minuten zuzüglich eines jährli-

chen Verbandsbeitrags in Höhe von 15 Euro.

Der zehnwöchige Kurs startet am Montag, 5. Januar, um 10 Uhr. Im Anschluss findet ein Folgekurs statt.

■ Eine Anmeldung ist erwünscht unter den Telefonnummern **0451/ 54691935 oder 0451/ 77075** oder per E-Mail an: **info@bsv-luebeck.de**.

Die perfekte Geschenkidee zu Weihnachten

50 JAHRE THOMANN-MANAGEMENT präsentiert

SCHLAGER & Spaß

ANDY BORG

CHRIS ANDREWS
PATRICK LINDNER

LÜBECK

MUSIK- UND KONGRESSHALLE

VVK: SchlagerTickets.com, MuK Tel. 0451-7904400 & an allen bek. VVK-Stellen

www.THOMANN-Management.de | Burgebrach

Die größten Musical-Hits aller Zeiten

Die NACHT der MUSICALS

FROZEN - TANZ DER VAMPIRE - ALADDIN - CATS
KÖNIG DER LÖWEN - MOULIN ROUGE u.v.m.

03.03.26 | Lübeck - MuK

ELVIS

DAS MUSICAL

10.03.26 | Lübeck - MuK

FALCO

MEETS AMADEUS

11.04.26 | Lübeck - MuK

TICKETS: WWW.COFO.DE

10% Leser-Rabatt, erhältlich in den LN-Ticketwelten



Stiftungsvorsitzender Dr. Jan-Dirk Verwey und Pastorin Bärbel Reichelt an der Stand-Spendensäule in St. Jakobi. Hier ist der Schaden am Turm im Fokus. Foto: Steffi Niemann

Digitale Spenden: Neue Terminals in St. Petri und St. Jakobi

Stiftung 7Türme+ testet verschiedene Systeme für den Erhalt der fünf Innenstadtkirchen.

LÜBECK. Fünf Kirchen, sieben Türme – und laufend Sanierungsbedarf. Um den Erhalt der Lübecker Innenstadtkirchen zu unterstützen, testet die Stiftung 7Türme+ zwei neue digitale Spendensäulen in St. Petri und St. Jakobi neben den im Dom und St. Marien bereits vorhandenen Systemen. Die neuen Geräte stammen aus Irland und wurden von der Stiftung angeschafft und den Kirchen bereitgestellt.

EINHEITLICHES SYSTEM

„Für die Stiftung 7Türme+ ist es wichtig, direkt in den Kirchen präsent zu sein und dort Spenden zu sammeln“, erläutert Dr. Jan-Dirk Verwey, Vorsitzender der neuen Stiftung. Ziel sei es, in allen Innenstadtkirchen digitale Spendensäulen einzusetzen. Im Dom und in St. Marien wurden bereits im Rahmen der vorlaufenden Kampagne Spendensäulen installiert, allerdings von zwei unterschiedlichen Anbietern. „Langfristig möchten wir in allen fünf Kirchen unter der Dachmarke 7Türme+ ein einheitliches System etablieren, um zentral und auf einer Plattform für den baulichen Erhalt zu sammeln. Digitale Lösungen sind heute unerlässlich, und als junge Stiftung unterstützen wir die Gemeinden gern dabei, diesen wichtigen Kanal auszubauen.“

GROSSES GESCHENK UND GROSSE AUFGABE

„Als Teil des Unesco-Weltkulturerbes und als fast 800 Jahre alte Kirche sind wir in St. Jakobi sehr dankbar für die Unterstützung der Stiftung 7Türme+“, sagt Pastorin Bärbel Reichelt. Der aktuelle Turmschaden in großer Höhe sei mit Kirchensteuermitteln nicht zu stemmen. „Jede Spende über die neue Säule hilft den sieben Türmen.“

Auch Pastorin Lilly Schaack aus St. Petri betont: „Die fünf Innenstadtkirchen mit ihren sieben Türmen sind ein großes Geschenk – und eine große Aufgabe. Wir danken der Stiftung für das neue Spendengerät und allen Spenderinnen und Spendern. Ohne sie könnten wir die sieben Türme nicht langfristig erhalten.“

BAULICHER ERHALT IM VORDERGRUND

Der Pilotbetrieb der neuen Spendensäulen konzentriert sich vor allem auf den baulichen Erhalt der fünf Kirchen. Gleichzeitig wird getestet, wie sich die Geräte für konkrete Projekte und temporäre Kampagnen – aktuell etwa die Turmspitzenanierung von St. Jakobi – einsetzen lassen. „Die Systeme sind per App steuerbar, sodass sich die Benutzeroberfläche schnell und flexibel anpassen

lässt“, erklärt der Stiftungsvorsitzende. Spenden sind mit allen gängigen digitalen Zahlungsmitteln möglich. Wer möchte, kann im nächsten Schritt seine Kontaktdaten hinterlassen und bekommt Updates zu den Fortschritten der Sanierungen.

UNSCHÄTZBARER BEITRAG

Aktuell stehen die Sanierung der Domtürme, des Kircheninneren von St. Marien und die Turmspitzenanierung von St. Jakobi im Mittelpunkt. „Wie gut, dass es die Stiftung 7Türme+ gibt und sich so viele Menschen mit Ideen für die Türme engagieren. Allein könnten die Gemeinden die Kosten nicht tragen. Es ist beruhigend zu wissen, dass die Stiftung Kräfte, Spenden und Engagement bündelt“, sagt Dompastorin Margrit Wegner.

Robert Pfeifer, Pastor an St. Marien, ergänzt: „Die Stiftung 7Türme+ leistet einen unschätzbaren Beitrag zum Erhalt unserer Innenstadtkirchen. Sie hilft uns, die bauliche Substanz zu sichern und ihren Wert für die Stadtgesellschaft sichtbar zu machen. Für diese verlässliche Unterstützung sind wir sehr dankbar. Über die Spendenterminals kann jeder ganz einfach zu dieser wichtigen Aufgabe beitragen.“

■ Mehr Informationen gibt es unter www.7tuermeplus.de.

OSTSEE MEDIZINTECHNIK SCHULUNGSZENTRUM

15% WEIHNACHTS-RABATT

AUF BEURER PRODUKTE

Nackentherapiegerät

Wärmedecke

Sanfte Wärme, tiefe Entspannung – auf Knopfdruck.

beurer
healthy. life. style.

UNSERE SANITÄTSHÄUSER IN IHRER NÄHE:

LÜBECK (Zentrale)
Estlandring 7
Tel. 0451 290 71 50

LÜBECK
Schlutuper Str. 7
Tel. 0451 582 412 88

LÜBECK
Moislinger Allee 6b
Tel. 0451 498 25 43

TRAVEMÜNDE
Am Dreilingsberg 7
Tel. 04502 880 97 07

TIMMENDORFER STR.
Birkenallee 1
Tel. 04503 898 98 72

EUTIN
Elisabethstr. 16 – 18
Tel. 04521 794 18 09

www.ostsee-medizintechnik.de

* Der Rabatt bezieht sich auf die hier beworbenen Produkte von Beurer aus unserem Sortiment im Privatverkauf und wird bei Kaufabschluss der Gesamtsumme abgezogen. Gültig bis Ende Dezember 2025.



Neue Tarife für Priwallfahrten

LÜBECK. Die Stadtwerke Lübeck Mobil erhöht zum 1. Januar die Tarife für die Priwallfahrten. Nach eigenen Angaben erfolgte die letzte Preisanpassung zum Jahresbeginn 2025. Gründe für die Erhöhung seien vor allem gestiegene Personal- und Materialkosten. Die Preise der Einzelkarten für Erwachsene steigen von 2 auf 2,10 Euro, für Autos bis 3,5 Tonnen von 5 auf 5,10 Euro. Auch die Preise für Jahreskarten werden angepasst: Erwachsene zahlen 286 statt 278 Euro. Für Autos beträgt der neue Preis 916 Euro statt 889 Euro. Die Preise von Einzel- und Mehrfahrkarten für Kinder und Fahrräder bleiben unverändert. Zudem werden die Kategorien „Fahrrad“ und

„ein-/mehrspurig motorisierte Kleinfahrzeuge“ neu geordnet. Künftig gibt es drei Gruppen: Handgepäck wie Taschen, Koffer oder Klappfahräder wird weiterhin unentgeltlich befördert. Fahrräder, einschließlich Lastenräder, Pedelecs sowie E-Mobile für Senioren und Elektrokleinfahrzeuge kosten 1,20 Euro. Für Leicht-/Kleinfahrzeuge wie Mofa, Moped, Motorrad oder Quad gilt ein Tarif von 2,50 Euro. „Diese Neuordnung sorgt für mehr Transparenz und reduziert Missverständnisse beim Ticketkauf“, so die Stadtwerke Mobil mit.

■ Mehr unter swhl.de/news/2025/anpassung-fahrtarife

Vintage-Mode im Tonfink

LÜBECK. Am 13. Dezember verwandelt sich der Tonfink Lübeck, Große Burgstraße, wieder in einen Treffpunkt für alle, die Secondhand lieben und Vintage schätzen. Von 12 bis 16.30 Uhr lädt Deernskram_Vintage zum Stöbern, Entdecken und Verlieben ein – in Kleidung mit Geschichte, besonderen Einzelstücken und zeitlosen Klassikern für die neue Saison. Sorgfältig ausgewählte Vintage-Teile treffen auf die besondere Atmosphäre des Tonfinks – mit Musik, Kaffee und der gemütlichen Stimmung, für die der Ort bekannt ist.

Awo-Frauenhaus bekommt Sichtschutz

LÜBECK. Die eigenen vier Wände sind für viele Lübeckerinnen kein sicherer Ort. Das zeigt die aktuelle Kriminalstatistik der Landespolizei Schleswig-Holstein: 747 Frauen wurden 2024 in der Hansestadt Opfer von Partnerschaftsgewalt – so viele wie nirgendwo sonst in Schleswig-Holstein. Zum Vergleich: In Plön gab es mit 154 gemeldeten Fällen die wenigsten im nördlichsten Bundesland.

Schutz finden Frauen in Lübeck unter anderem im Awo-Frauenhaus. Es verfügt über 22 Plätze für Opfer von Gewalt. Doch wegen Renovierungsarbeiten ist es momentan geschlossen. Trotzdem gab es jetzt Besuch aus Kiel. Finanzministerin Silke Schneider (Grüne) übergab im Awo-Frauenhaus eine Spende in Höhe von 6110 Euro und informierte sich über die Situation vor Ort. Für die Mitarbeiterinnen war der Termin zugleich eine Gelegenheit, um über die Belastungen ihres Arbeitsalltags und strukturelle Probleme beim Schutz von Betroffenen zu sprechen.

Wegen der Bauarbeiten leben aktuell keine Frauen in der Lübecker Einrichtung. Aus einer ursprünglich kleinen Renovierung ist eine umfassende Sanierung

des gesamten Gebäudes geworden. Dabei entstand ein immerhin barrierearmes Apartment. „Barrierefrei ist in einem Altbau schwierig, aber es ist ein erster Schritt“, sagt Chris Mull, Awo-Regionalleiterin Süd-Ost.

Ende März 2026 soll die Modernisierung abgeschlossen sein. Danach sollen alle 22 Plätze wieder zur Verfügung stehen. Langfristig wünscht sich die Awo eine zusätzliche Einrichtung – allerdings an einem anderen Standort in Schleswig-Holstein.

Für einen noch besseren Schutz der Frauen benötigte die Awo einen Sichtschutz für die Fenster. 4000 Euro waren nötig, am Ende kamen 6110 Euro an Spenden zusammen. Möglich machte das die Landesplattform „Wir-bewegen.sh“ der Investitionsbank Schleswig-Holstein.

Schneider betonte beim Besuch die Bedeutung der Einrichtung. „Das Frauenhaus ist mehr als nur eine Anlaufstelle. Der Sichtschutz ist hierbei auch ein Symbol zum Schutz der Frauen.“ Das Frauenhaus sei ein Ort, an dem Frauen Sicherheit, Unterstützung und ein verlässliches Netzwerk fänden und damit eine Chance, ihr Leben neu zu ordnen. **MAIKE TRUMPP**

Pop-Up-Weihnachtskonzert

LÜBECK. Als Dankeschön für die langjährige Unterstützung durch die Gemeinnützige Sparkassenstiftung und die Sparkasse zu Lübeck wird die Lübecker Knabenkantorei

am 18. Dezember um 17 Uhr ein kleines Pop-Up-Weihnachtskonzert in der Kassenhalle der Hauptgeschäftsstelle, Breite Straße 18-28, geben. Der Eintritt ist frei.

Jetzt sichern für Holstentor Nord

Stadtwerke Lübeck digital

Glasfaser ist: Omas Lachen in 4K.

Mehr Zuhause mit Highspeed.

- ✓ 0 € Hausanschluss sichern
- ✓ Stabil streamen und surfen
- ✓ Regional und verlässlich

glasfaser-ist.swhl.de

SCHMELZER HÖRSYSTEME 👂

FROHE Weihnachten

Sichern Sie sich jetzt weihnachtliche Rabatte!

Die Feiertage rücken näher – die perfekte Gelegenheit, sich selbst und seinen Liebsten etwas Gutes zu tun!

Fehlen Ihnen noch Pflegeartikel für Ihr Hörsystem oder technisches Zubehör, wie z.B. ein TV-Connector? Entdecken Sie jetzt jede Woche ausgewählte Produkte mit bis zu 30% Rabatt! Schauen Sie vorbei und lassen Sie sich von uns beschenken – für eine festliche und gut ausgestattete Weihnachtszeit!

20%

auf Zubehör**

11. – 21. Dez.

25%

auf Pflegeprodukte**

22. – 31. Dez.

DIE SCHMELZER GARANTIE*

- ★ 4 Jahre Garantie
- ★ 2 Jahre Garantie auf IDO's
- ★ 3 Jahre 50% Verlustschutz
- ★ Bestpreis-Garantie

Lübeck Zentrum
Holstenstraße 9
23552 Lübeck
T 0451 - 613 058 23

Lübeck Campus NEU
Alexander-Fleming-Straße 1
23562 Lübeck
T 0451 - 498 986 86

Lübeck Schlutup
Mecklenburger Straße 67
23568 Lübeck
T 0451 - 450 563 20

Travemünde
Vorderreihe 8-9
23570 Travemünde
T 04502 - 88 69 900

Stockelsdorf
Ahrensböcker Straße 34-36
23617 Stockelsdorf
T 0451 - 880 515 95

Bad Schwartau
Marktwiege 6
23611 Bad Schwartau
T 0451 - 709 852 50

** Diese Aktion ist nicht übertragbar und kombinierbar mit anderen Rabattaktionen und endet am 31.12.2025. 20% auf das Zubehör erhalten Sie vom 11.12.25 - 21.12.25, 25% auf Pflegeprodukte erhalten Sie vom 22.12.25 - 31.12.25. Nur solange der Vorrat reicht.

* Beim Kauf eines Hörgerätes erhalten Sie die Schmelzer Garantie. Diese beinhaltet 4 Jahre Garantie, auf Optimus Hearing Hörsysteme 5 Jahre Garantie (Davon ausgeschlossen sind Hörer, Otoplastiken und Ladestationen) Auf Im-Ohr Hörsysteme 2 Jahre Garantie, sowie 3 Jahre 50% Verlustschutz für alle Hörsysteme. Das heißt, dass Sie bei Verlust eines Hörgerätes in den ersten 3 Jahren nach Kaufabschluss nur 50% Ihres privaten Eigenanteils bezahlen. Das Angebot ist nicht mit weiteren Aktionsangeboten kombinierbar.

Für Mädchen: Bei der Segel-AG die Freude am Wasser entdecken

Erlebnispädagogin bietet Projekt an Schulen – Drittklässlerinnen lernen Schwimmen und mehr.

LÜBECK. Jedes Jahr sterben zu viele Menschen beim Schwimmen. Allein bis Juli 2025 sind in Deutschland laut der Deutschen Lebens-Rettungs-Gesellschaft (DRLG) 236 Menschen ertrunken, davon waren acht Kinder unter zehn Jahren. Damit gerade Kinder die Angst vorm Wasser verlieren und sich besser ans Wasser gewöhnen, hat die Erlebnispädagogin Britta Becker eine Segel-AG für Mädchen aufgebaut. Die 40-Jährige arbeitet für das gemeinnützige Unternehmen Kinderwege, das Kinder und Jugendliche in verschiedenen Einrichtungen betreut – von integrativen Kitas über Familienzentren bis hin zu Schulprojekten.

Für ihre Segel-AG arbeitet Becker mit zwei Lübecker Schulen zusammen. Rund 20 Mädchen aus den dritten Klassen nimmt sie derzeit mit einer Kollegin einmal die Woche unter ihre Fittiche. Im Winter stehen Theorie und Sicherheit im Vordergrund: Dann geht es mit den Grundschülerinnen unter anderem ins Schwimmbad. Denn Becker ist nicht nur Erlebnispädagogin. Sie ist auch ehrenamtliche Seenotretterin, Rettungsschwimmerin – und Schwimmlehrerin. Deshalb kann sie bei den Grundschülerinnen die Prüfung zum Seepferdchen selbst abnehmen.

SEGEL-AG VERMITTELT SICHERHEIT AUF DEM WASSER

Das sei ein weiterer Schritt, um Kindern nachhaltig Sicherheit im Wasser zu vermitteln, sagt sie. „Mir ist wichtig, dass die Kinder schwimmen lernen“, betont sie. „Es ist wichtig, dass die Kinder durch das Selbstbewusstsein und auch das Schwimmtraining für alle Fälle eine Überlebensstrategie erlernen.“

Neben dem Schwimmen lernen die Mädchen im Erste-Hilfe-Kurs, wie man Wunden versorgt. Außerdem erfahren sie Wissenswertes über Segelboote, wie sie die Segel setzen oder richtige Knoten machen.

Sobald das Wetter es zulässt, beginnt für die Segel-AG der Praxisteil auf der Wakenitz. Dort lernen die Mädchen, eigenverantwortlich zu segeln. Becker zeigt ihnen, wie sie ein Segelboot allein steuern. Sie erfahren aber auch, dass eine falsche Entscheidung oder Bewegung im Boot bedeuten kann, im Wasser zu laden oder sogar zu kentern.

„Der Sport braucht mehr Frauen“, sagt Becker. Deshalb bietet sie die AG nur für Mädchen an. Die Betreuerinnen sprechen die Schülerinnen aktiv an, ob sie Segeln ausprobieren möchten. Becker möchte ihnen vermitteln, dass Segeln kein elitärer Sport sei. „Man kann auch in Sportho-

sen segeln, dafür braucht man keinen Neoprenanzug“, sagt sie.

PROJEKT BELIEBT BEI KINDERN UND ELTERN

Die Segel-AG komme gut an, sagt Becker. Nicht nur bei den Kindern, sondern auch bei den Familien. „Eine Mutter der Mädchen ist Ärztin und hat angeboten, ihre Arbeit und ihre Erfahrung bei dem Erste-Hilfe-Kurs zu zeigen.“ Ein Vater sei sogar mit dem Paddelboot zu der Übungsstelle gefahren, um mit zu trainieren und seiner Tochter dabei zuzuschauen, wie sie es lernt, erzählt Becker. „Ein anderer Vater hat im Sommer einen Segelkurs gemacht, damit man in Zukunft zusammen segeln kann.“

Die Segel-AG ist nicht das einzige Projekt der Pädagogin, um Kindern den Zugang zu Wasser, Schwimmen und Segeln zu vermitteln. Einmal im Jahr chartert Britta Becker fünf Tage lang den Traditionsegler „Hansine“ zusammen mit dem Lübecker Verein Kinderwege. Mit Unterstützung einer ehrenamtlichen Crew organisiert sie dann täglich vier Fahrten – für Kita-Kinder, Jugendliche und Familien. Die Jüngsten an Bord sind etwa vier Jahre alt.

Gerade für Kinder seien die Segeltörns eine tolle Erfahrung. „Man sieht richtig, wie die Kinder



Kurz vor der Winterpause ist Britta Becker nochmal auf der „Hansine“, auf der sie einmal im Jahr knapp 500 Lübeckern das Segeln näher bringt.

Foto: Lutz Roeßler

strahlen, wenn sie vom Schiff wieder herunterkommen“, erzählt Becker. „Wenn die Kinder das erste Mal auf das Schiff kommen, sind sie meist ängstlich, aber das ändert sich mit der Zeit, und sie werden dort immer selbstbewusster.“ An Bord des Seglers würden die Kinder lernen, wie Teamarbeit aussehe, wie Verantwortung gehe und dass ihre Taten, wie das Segel zu

setzen, sofortige Wirkung zeigen.

Teamarbeit spiele eine zentrale Rolle, sagt Becker. „Alle müssen an Bord helfen, keiner kann einfach loslassen, wenn das Segel gesetzt wird.“ Die „Hansine“ sei ein besonderer Erlebnisraum – auch, um Umweltbildung greifbar zu machen. Die Kinder sollen etwas über die Lebewesen der Ostsee lernen. Sie untersuchen

Meerwasser unterm Mikroskop, um Mikroplastik zu finden, oder diskutieren über Umweltschutz. „Über den Umweltschutz wissen die Kinder in der Regel aber schon so einiges.“

Becker möchte vor allem Kindern mit ihren Projekten zeigen, wie viel Freude und Selbstbewusstsein das Segeln vermitteln kann. „Ich kann mir nichts Schöneres vorstellen.“ **MAIKE TRUMPP**

- adidas
- BIJOU BRIGITTE
- Calvin Klein
- CAMEL ACTIVE
- CAMP DAVID | SOCCX
- derbe
- engbers
- emiloadani
- Ernsting's family
- G-STAR RAW
- Herzog & Bräuer
- hunkemöller
- JACK & JONES
- JEANS fritz
- Kleinykeit
- LASCANA
- LINDBERGH
- MANGO
- Marc O'Polo
- new balance
- NIKE
- ONLY
- OPUS
- PANDORA
- PME LEGEND
- Superdry
- Tamaris
- TOMMY HILFIFIGER
- ULLA POPKEN
- VERO MODA

CITTI-PARK

Besser einkaufen. Besser leben.

90 Stores unter einem Dach

Merry CITTI-PARK!

Mit zauberhaftem Weihnachtsmarkt bis 31.12.

Unsere Sonderöffnungszeiten zu Weihnachten:

22. + 23.12. bis 21:00 Uhr und

24. + 31.12. bis 14:00 Uhr

Schnell über die A1 Abfahrt Lübeck-Moisling, bequem parken auf 2.800 kostenlosen Parkplätzen. Mo. - Sa. bis 20 Uhr.

/cittipark.luebeck
 /cittipark.luebeck

www.citti-park-luebeck.de

NOCH BIS 31.12

CITTI-PARK

on Ice

RIESENEISLAUFSPASS AUF ÜBERDÄCHTER ECHT-EISBAHN MIT 30 X 15 METERN

Mit neuem Magazin!

„Geile Zeit“ beim Superkunstfestival

Die ersten Acts für die Ausgabe 2026 stehen fest – Mit dabei in Lübeck sind Sportfreunde Stiller und Juli – Kartenvorverkauf hat begonnen.

LÜBECK. Der erste Aufschlag kommt immer am ersten Dezemberwochenende: Da gibt Deutschlands größtes inklusives Festival die ersten Acts für die nächste Ausgabe bekannt. 2025 feierten 43.000 Menschen auf dem Gelände der Diakonie Nord Nord Ost zu Künstlern wie Clueso und internationalen Bands wie Arrested Development – ein neuer Rekord.

Und so darf es 2026 weitergehen, wenn vom 12. bis 14. Juni erneut drei Tage auf dem Campus mehr als 80 Konzerte stattfinden. Mit dabei sind Sportfreunde Stiller, die auf ihrer „30 wunderbaren Jahre“ Jubiläumstour Halt beim Superkunstfestival machen.

INDIE-ROCK UND URBAN BRASS

Peter Brugger, Florian Weber und Rüdiger „Rüde“ Linhof aus München gehören mit ihren größten Hits „Applaus Applaus“ und „Ein Kompliment“ zu den beliebtesten Indie-Rockbands im Land. Jetzt haben sie ihren Auftritt in Lübeck zugesagt. Und noch eine deutsche Kultband ist dabei: Juli spielen ebenfalls in Lübeck und wollen das Publikum mit Hits wie „Geile Zeit“ und „Die perfekte Welle“ begeistern.

Dazu gibt das Team um Festivalleiter Michael „Roosty“ Schmerschneider zwei weitere Acts bekannt: Mit Monsters of Liedermaking kommt ein deutsches Akustik-Liedermacher-Kollektiv, das bekannt ist für humorvolle Songs wie „Schnaps und Kekse“. Und auch Moop Mama ist dabei. Die 16-köpfige Bläser-Formation um Rapperin Alice verspricht Hip-Hop und Soul.

BESTE PREISE FÜR FRÜHBUCHER

Zu den ersten Acts gibt Schmer-

schneider auch den Start des Vorverkaufs bekannt: Über die Seite www.superkunstfestival.de sind heute Morgen um 0 Uhr genau 5000 exklusive Early-Bird-Tickets in den Verkauf gegangen. Die Karten sind mit einem Sonderpreis von 75 Euro für alle drei Tage die günstigste Option für die Besucher. In den vergangenen Jahren waren sie innerhalb weniger Stunden ausverkauft.

Das nächste Kontingent werden die Christmas-Tickets zu Weihnachten sein. Der Preis beträgt dann 99 Euro für drei Tage. Im ersten Quartal 2026 wird es ein weiteres Kontingent für Dreitages-Karten zum Preis von 120 Euro geben.

Denn auch das ist neu: Ähnlich wie bei Reiseveranstaltern gestaltet das Superkunstfestival seine Preise jetzt nach dem Frühbuchungsprinzip. „Wer früh kauft, spart echtes Geld“, sagt Schmerschneider. Er will mit diesem System der Preiserhöhung entgegenwirken, die auch ihm nicht erspart bleibt. Grund seien „massive Kürzungen in der öffentlichen Kulturförderung“, erklärt er. „Gleichzeitig steigen Honorare, Energie- und Sicherheitskosten.“

Trotzdem will Schmerschneider am sozialen Charakter seiner Veranstaltung festhalten: „So haben alle die Chance auf ein günstiges Ticket, wenn es rechtzeitig erworben wird.“ Kinder bis sechs Jahre kommen weiterhin kostenlos aufs Festival. Ab sechs Jahren gibt es Eintritt zu vergünstigten Tarifen. Dasselbe gilt für Jugendliche, Familien, Gruppen und Menschen mit Behinderung. Die Kooperation mit der Kulturtafel Lübeck bleibt: „Wir verschenken weiterhin Tickets an Menschen, die sich kulturelle Teilhabe sonst nicht leisten können.“

MIT RÜCKTRITTSVERSICHERUNG

Außerdem gibt es eine weitere Neuerung, die ziemlich einmalig ist: Bei jedem erworbenen Ticket ist neben der kostenfreien Nutzung des regionalen Nahverkehrs jetzt auch eine Ticketversicherung inklusive. Das heißt: Ohne die Barriere von schwerwiegenden Gründen kann jedes erworbene Ticket bis zu acht Tage vor dem Festival zurückgegeben und zu 100 Prozent rückerstattet

werden.

Mit der neuen Rücktritt-Versicherung entstehe eine Planungssicherheit bei Fans und Veranstalterin gleichermaßen, erklärt Schmerschneider. „Auch wenn wir die Preise anheben müssen, wollen wir auf die Menschen zugehen.“ Besucher erwartet auch 2026 wieder ein riesiges Gelände mit sechs Bühnen und zahlreichen Darbietungen mit Musik, Kunst, Theater, Film und Zirkus. Dabei wird das Familien- und Kinderprogramm stetig ausgebaut.

Zudem wird es 2026 erstmals eine Flinta-Stage geben – eine Bühne also, die ausschließlich für Frauen, Lesben, Intergeschlechtliche, Nicht-Binäre und Agender-Personen bespielt wird.

HEADLINER FOLGT IM FEBRUAR

Und der Headliner für das größte Konzert am Samstagabend? „Den verraten wir noch nicht“, sagt Schmerschneider. „Der wird im Februar präsentiert.“ Nur soviel: „Fans wissen, dass wir in den

vergangenen Jahren immer mit einem echten Hammer um die Ecke gekommen sind.“

Das werde auch für die nächste Ausgabe so sein, denn Schmerschneider will auch 2026 wieder „ein Festival der Superlative“, aber eines mit sozialem Charakter. „Wir wollen zeigen, dass Teilhabe und Qualität auch in schwierigen Zeiten möglich sind – trotz höherer Preise.“ **TAF**

Alle Informationen: superkunstfestival.de

925/- SILBER

OHRSTECKER
HOLTEX-PREIS 29,95 €
UVP 49,90 €

RING
HOLTEX-PREIS 49,95 €
UVP 69,90 €

KETTE MIT ANHÄNGER
HOLTEX-PREIS 79,95 €
UVP 119,90 €

OHRHÄNGER
HOLTEX-PREIS 79,95 €
UVP 119,90 €

ESPRIT

925/- SILBER

Huber-Beuss feiert 50. Jubiläumsgala

TIMMENDORFER STRAND/ LÜBECK. Hunderte von Gästen erlebten am 6. Dezember im großen Ballsaal des Seehotels Maritim in Timmendorfer Strand eine unvergessliche 50. Tanz- und Show-Gala. Atemberaubende Shows, emotionale Momente und ausgelassene Stimmung machten die ausverkaufte Veranstaltung wieder zu einem Höhepunkt der norddeutschen Tanzkultur.

Tanzschul-Inhaberin Bettina Huber-Beuss führte mit Charme und herzlicher Wärme durch den Abend, und die Weltelite des Tanzsports riss das Publikum von den Stühlen: Die 14-fache Latein-Weltmeisterformation des Grün-Gold-Clubs Bremen entzündeten ein Feuerwerk aus Rhythmus und Energie, während die 7-fachen Deutschen Profimeister Tasja und Anatolij Novoselov mit Eleganz und Dynamik verzauberten.

Besonders bewegend war die

Ehrung des Lebenswerks von den Eltern Edeltraud Huber-Beuss und Herbert Huber, die die Tanzschule vor über 60 Jahren gründeten und die hochkarätige Gala-Reihe ins Leben riefen. Ihr Engagement für Tanz, Kultur und Gemeinschaft wurde mit großer Dankbarkeit gefeiert – auch von den Maritim-Direktoren von damals und heute.

Lübecks Bürgermeister Jan Lindenau würdigte zusammen mit dem stellvertretenden Stadtpräsidenten Peter Petereit die bedeutende kulturelle und unternehmerische Rolle des Familienbetriebs für die Stadt. Herzliche Glückwünsche von Ministerpräsident Daniel Günther und Videobotschaften ehemaliger Weltstars und vieler Let's Dance-Promis verliehen dem Jubiläum zusätzliche Strahlkraft. Der Abend endete in einem fröhlichen Tanzmarathon mit der Profiband Studiker bis in den frühen Morgen.



Tanzschul-Inhaberin Bettina Huber-Beuss (Mi.) vor dem großen Finale mit den Showtanzpaaren des Abends. Foto: Witzke

Holtex

Mode von Kopf bis Fuß



Lübeck
Lübeck-Moisling
Eutin



www.holtex.de

Holtex Edith Pohl e. K. - Inh. André Meyer-Pohl
Zentrale: Posener Straße 5, 23554 Lübeck

liberal	Feldrand	Himalaja-Bewohner	Haus-tiere	alte Bez. für Januar	US-Filmstar (Tom)	zusammen mit, samt	franzö-sische Sängerin † (Edith)	Wahl-übung beim Sport	anwendend	also (latein.)	Flug-navigator	jedoch, während	Gold-gewichte	Scheide-brief im israel. Recht	Fach-vortrag	Skat-aus-druck
früh	latein.: von selbst (2 W.)				süße Back-ware	franzö-sisch: eins	eine Märchen-figur				Wissens-durst				männ-licher Ver-wandter	
fast		Klettertier auf Mada-gaskar	Domizil	Be-gehren	Zaren-erlass		weib-liches Zaubер-wesen	uner-bittlich, hart		in Eile			Bank-buchung	dafür, für	Sing-vögel	franzö-sisch: man
krankmachend	parla-ment. Beratung										Kletter-papagei	blaue Alpen-blume				
					Hundert-jähriger								franzö-sisch, englisch: Kunst			Frauen-kose-name
			Weltalter in der griech. Antike		Flug-häfen von London						Fürstin in Indien			ägypt. Gott der Schöp-fung	Silber-glanz	
sehr kleine Teilchen	Währung in den USA	Vorname Schwar-zeleggers	Bestand-teil von Flüsse-namen								an-spornen	Stern-schnup-pe	Vor-haben			
Kredit			süd-amerika-nisches Krokodil	englisch: bei									Haupt-stadt der Türkei	Kfz-Z. Gießen		
kleiner Berg-werks-wagen		Leder-peitsche									krum-mes Gled-maß	blass	Schuh-mache-rwerk-zeug			Qua-drille-figur
dt. Kinofilm („...rennt“)			Vorfahr											franzö-sischer unbest. Artikel		
Südost-asiat		assy-rischer König	törichter Mensch											franz. Welt-geist-licher	persön-liches Fürwort	
asiat. Staaten-verbund (Abk.)	Krabben	Ort bei Fried-land			eine Droge						hin und ...	Gauner-sprache (franz.)				getrock-nete See-gurke
			Auslese der Besten (Mz.)	lauter Anruf	franzö-sisch: er	Sünden-bekent-nis	un-menschlich			ent-weder ...	kolumbi-anische Währung	spani-sche Anrede: Herr	Karibik-staat (span.)		nomi-nell	englisch: uns
zer-brechlich	dt. Schau-spieler (Eddi)	amü-sant							deutsche Modera-torin (Verona)				längster Strom Norwe-gens	Korridor		
			Elfen-könig		von ge-nannter Zeit an	zaubern					Stange, Stecken	besitz-anzei-gendes Fürwort	großer Lärm, Krach			
feiner Spott			germa-nischer Wurf-spieß	Scheren der Schafe				Zwerg der Edda	Fell der Bären-robbe				verwirrt		Nutztier der Lappen	
		Fremd-wortteil: zwei	ägypti-sche Millio-nenstadt		lauter Anruf (engl.)		römi-sche Göttin des Glücks					nicht ausge-schaltet	Abk.: Niederung	ägypti-scher Sonnen-gott		
Wort am Gebets-ende	Anrufen Gottes			griechische Insel				Gibbon-affe			organi-sieren					
Begrün-der der Waldorf-schulen				hoch-betagt					med. Heilver-fahren							

**Inspektion, HU/AU,
Klima- und Bremsen-
service, Reifen und Räder**

Wir kaufen Ihren PKW!

HENNING AUTOMOTIVE GMBH

V O L V O

Volvo PKW Vertragswerkstatt
Inh. Kay-Bengt Bülow
Tel. 04 51 / 48 66 34-0
Fackener Allee 78b · 23554 Lübeck

Widder
21.03. - 20.04.

Die Liebessterne funkeln trügerisch. Skepsis ist angebracht. Dominanten Menschen sollten Sie derzeit aus dem Weg gehen. Die Weihnachtsstimmung hat Sie voll erfasst.

Stier
21.04. - 20.05.

Sie werden überrumpelt. Das löst starke Gefühle aus. Mit Geschick können Sie neue Projekte anschieben. Schauen Sie nicht auf das vermeintliche Glück anderer.

Zwillinge
21.05. - 22.06.

Liebe und eine Portion Nähe verschweigen Ihre negativen Gedanken. Sie können nichts bewegen. Frustrierend, aber vorübergehend. Setzen Sie Sport auf Ihren Terminkalender!

Krebs
22.06. - 22.07.

Die Liebesroutine macht Sie nervös. Tun Sie was dagegen. Sie schließen Wichtiges ab. Zeit zum Relaxen. Streit liegt in der Luft. Legen Sie sich nicht mit Stärkeren an!

Löwe
23.07. - 23.08.

Locken Sie mit Ihrer Festtagslaune den Partnerschaftsalltag auf. Schmeicheleien sollten Sie nicht übermäßig beeindrucken. Neue Eindrücke helfen Ihnen auf die Sprünge.

Jungfrau
24.08. - 23.09.

Frische Beziehungsimpulse bekommen Sie durch Aktivitäten zu zweit. Sorgen Sie selbst dafür, dass die Woche Sie nicht langweilt. Kritik muss nicht immer gleich persönlich genommen werden.

Waage
24.09. - 23.10.

Vorsicht bei Flirts. Ist genügend Gemeinsames da? Sie fühlen sich gelähmt. Versuchen Sie trotzdem, sich zu konzentrieren. Eine Weihnachtspause haben Sie sich redlich verdient.

Skorpion
24.10. - 22.11.

Singles sollten die Partnersuche zur Zeit nicht forcieren. Halten Sie sich aus Rivalitäten raus. Sie könnten den Falschen unterstützen. Abendprogramm: Fitness statt Pfefferkuchen!

Schütze
23.11. - 21.12.

Ihre Beziehung läuft – mit den üblichen Ups und Downs. Was will man mehr! Neue Perspektiven tun sich auf. Seien Sie skeptisch! Jemand regelt ein Problem für Sie. Zeigen Sie sich dankbar!

Steinbock
22.12. - 20.01.

Kleine Rituale geben Ihrer Partnerschaft zur Zeit wieder Rückhalt. Sie sind stark und haben Glück: Stellen Sie Forderungen! Ihre Umwelt würde Sie gern etwas entspannter sehen.

Wassermann
21.01. - 19.02.

Nicht drängeln – mit Geduld kommen Sie schneller ans Ziel. Arbeiten Sie konzentriert, Sie sind anfällig für Fehler. Im Moment sollten Sie auch kleine Wehwechen ernst nehmen.

Fische
20.02. - 20.03.

Keine Ausflüchte: Sagen Sie deutlich, was Sie wollen. Ein geschicktes Händchen, ein wenig Fortüne: Beides haben Sie zur Zeit. Sie wollen sich an einem Konflikt vorbeimogeln.

Lösungen

O D U Z F E J L A N B
 P R O F E S S U R I C H B E Z O G E N A R K A D E N
 N P L U N G E N R U E H R E N D U A D U L A
 C A E S A R L L A B E P O E T T E R I N E G
 M R W K U P P L U N G U N G E N A U T B I O
 E L A E U F E D T E I L E R
 I N T E R N E T V I E H P A N
 A T O M E H P A M O K N T
 A E L K E T T O R E C H O
 R E N I T E N T M O T O R B O O T
 G E R S T O U R A N B S O
 I B G E B E N M S E M I
 Z I E R I C I E T A G E T A T
 N E U R A L H E O R G I E N R
 N M E P E N O L A C O N E
 S T I E L L L H A S A
 D A N K E S R R S M G W E I L T M T
 L L M O D E R A T I O N B A K E R U M I A U
 S A F A R I U F A I D U V A L S C H A U E R
 R I V A L E O A L L E S N R O S A A L M N
 E I L E A K R E M L R E N K E L I N A D I
 C O I N T I M M O E N C H D I P F A M I L I E
 H U N D E R T G E S T E H E N Z E N T I M E T E R

		3					1	
		6	7	1		9	2	3
9			6					8
			2			7	9	1
	7			4			8	
6	9	8			7			
4					2			9
1	2	5		9	6	8		
	8						5	

Lösungen der Vorwoche

4	8	5	3	6	7	1	2	9
7	1	9	4	2	8	6	5	3
3	2	6	9	1	5	8	7	4
1	3	8	5	7	2	9	4	6
5	4	7	1	9	6	2	3	8
6	9	2	8	3	4	7	1	5
8	6	1	7	4	3	5	9	2
9	5	4	2	8	1	3	6	7
2	7	3	6	5	9	4	8	1

W LÜBECK + OSTHOLSTEIN **WOCHENSPIEGEL** IMMER SONNABENDS IM BRIEFKASTEN UND ONLINE JEDERZEIT FÜR SIE DA!

St. Petri: Handgemachtes unter hohem Gewölbe

Der Kunsthandwerkermarkt lädt bis zum 21. Dezember zum Stöbern und Staunen ein.

LÜBECK. Bis zum 21. Dezember ist der Kunsthandwerkermarkt in St. Petri geöffnet – und lockt mit besonderen Geschenkideen für die Liebsten oder auch für sich selbst. Rund 60 Aussteller und Ausstellerinnen aus Deutschland und dem Ostseeraum präsentieren ihre Arbeiten unter dem hellen Kirchengewölbe, „in dem weiten Raum, der immer wieder fasziniert“, wie Pastorin Lilly Schaack sagt. Ein Ausstellerwechsel fand am 8. Dezember statt.

Wie fing eigentlich alles an? „1999 stellten die Vorwerker Heime die ersten Stände auf“, erinnert sich Frank Peschlow, zuständig für den Mittelaltermarkt an St. Marien und den Kunsthandwerkermarkt in St. Petri. „Der damalige Pastor Günter Harig wollte ursprünglich nur die Seitenschiffe bespielen und im Hauptschiff Veranstaltungen stattfinden lassen. Das änderte sich aufgrund der hohen Nachfrage jedoch schnell – auch, weil es vor der Kirche Mutzen und Punsch gab.“

Über die Jahre wuchs der Markt: Aus 5000 Besuchern wurden vor der Corona-Pandemie rund 40.000. „Dann gab es einen Bruch, aber inzwischen flanieren wieder über 30.000 Gäste durch den Markt“, so Peschlow. Die Vorwerker Heime sind nach wie vor mit einem Stand vertreten –



Pastorin Lilly Schaack und Marktleiter Frank Peschlow schlendern über den Kunsthandwerkermarkt und verlieben sich spontan in die Handpuppen der Lübeckerin Mone Wolf.

Foto: Steffi Niemann

ebenso viele weitere Anbieter, die Keramik, Textilkunst, Schmuck, Holzobjekte (teils aus Grünholz), Glas- und Metallarbeiten anbieten. Auch handgefärbte Kleidung, Modeaccessoires, Handpuppen sowie Herrnhuter Sterne und Kerzen in allen Farben laden zum Stöbern ein.

Was den Markt ausmacht, beschreibt Frank Peschlow so: „Es werden ausschließlich selbstgemachte Dinge angeboten. Ob Töpferei, Glaserei, Drechselerei oder der seltene Blaudruck – hier ist wirklich alles handgearbeitet. Das ist die Bedingung, um dabei sein zu dürfen.“ Manche Aussteller kommen jedes Jahr, andere sind neu oder pausieren – so bleibt der Markt lebendig und schenkt schon beim ersten Rundgang vorweihnachtliche Freude.

Begleitend gibt es Musik von Harfe, Chören, Orgel und weiteren Ensembles. Im St.-Petri-Café laden selbstgemachte Torten, Muffins, Kaffee, Punsch sowie deftige Suppen und Quiche zum Verweilen ein. Und wer mag, genießt vom St.-Petri-Turm aus die Aussicht über das weihnachtliche Lübeck.

Geöffnet ist der Kunsthandwerkermarkt täglich von 11 bis 19 Uhr. Der Eintritt beträgt drei Euro, Kinder bis zwölf Jahre haben freien Eintritt.

Baumverkauf und Kunsthandwerk

LÜBECK. Der Weihnachtsbaumverkauf auf dem Holzhof Wesloe, Wesloer Landstraße 78, findet in diesem Jahr am 13./14. und 20./21. Dezember jeweils zwischen 10 und 17 Uhr statt. Bäume in verschiedensten Größen und Formen warten darauf, an Weihnachten festlich beleuchtet Wohnungen und Häuser zu schmücken. Die Bäume kommen aus der Region und sind unbehandelt, sie können daher auch nach Weihnachten sinnvoll weitergenutzt werden – zum Beispiel die Äste als winterlicher Snack für Tiere.

Neben den klassischen Nordmannantennen befinden sich auch Fichten und – für Liebhaber – auch ein kleines Angebot Weihnachtskiefern im Sortiment. Nach dem Kauf bietet der Stadtwald wieder die Auslieferung der Bäume in der darauffolgenden Woche an.

Für zusätzliche weihnachtliche Atmosphäre sorgt ein kleiner liebevoll gestalteter Weihnachtsmarkt auf dem Gelände des Holzhofs. Kunsthandwerker bieten selbst gestaltete Drechselarbeiten, Lichtspiele, Kerzen und verschiedene Handarbeiten aus Wolle an. Zudem werden Leckereien wie Honig und Marmelade, Obst und Saft verkauft. Gemeinnützige Organisationen und Vereine sorgen für das leibliche Wohl vor Ort: Verschiedene Punschstände bieten ein vielseitiges Getränkeangebot, Waffeln werden gebacken und Wildwurst vom heimischen Wild gegrillt. Schwedenfackeln und Feuerstellen mit Tischen und Bänken verbreiten Wärme und laden große wie kleine Gäste zum Verweilen ein.

EINKAUFEN
MIT DER
**BESTPREIS
GARANTIE**

KNUTZEN HOME

knutzen-home.de
Die mit dem **grünen** Haus

Neubau · Renovierung

Badsanierung an einem Tag

Wir bieten Ihnen eine schnelle, einfache und saubere Lösung. Mit den innovativen Mural Revela Fliesen können wir Ihr Bad in nur einem Tag in einem neuen Glanz erstrahlen lassen.

Diese Fliesen sind bis zu **dreimal günstiger** als herkömmliche Fliesen und überzeugen durch ihre hohe Strapazierfähigkeit, Wasserdichtigkeit und Langlebigkeit.

Die Kollektion umfasst ultrarealistische Dekore mit Stein-, Zement- oder Marmoroptiken und können nach dem Mix- und Match-Prinzip kombiniert werden. Eine extra schmale Fuge rundet das Erscheinungsbild ab.

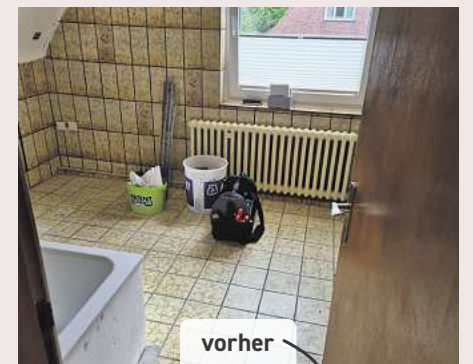
In zwei Formaten erhältlich:
Fliese 65 x 37,5 x 0,5 cm
XL-Paneele 90 x 260 x 0,5 cm



Mehr Informationen finden Sie online!

Aus Alt mach Neu!

Aus einem in die Jahre gekommenen Badezimmer können Sie im Handumdrehen eine stilvolle Wohlfühloase schaffen. Heller, zeitloser, edler.



KNUTZEN HOME Lübeck
Osterweide 14
Telefon 0451 50 49 060

KNUTZEN HOME Eutin
Industriestr. 12a
Telefon 04521 79 56 00

KNUTZEN HOME Oldenburg in Holstein
Am Voßberg 8
Telefon 04361 50 63 90

GESUNDHEITS-TIPP

Halsschmerzen: Ursachen, Symptome und was hilft

Es beginnt mit einem leichten Kratzen, dann schmerzt jeder Schluck. Fast jeder kennt diese Beschwerden. Oft ist die Ursache harmlos – doch Halsschmerzen können auch Anzeichen eines Infekts sein.

WAS GENAU SIND HALSSCHMERZEN?

Ihr Hals ist von einer zarten Schleimhaut ausgekleidet. Sie wirkt wie eine Schutzbarriere gegen Keime, Staub und Reizstoffe. Halsschmerzen entstehen, wenn sich diese Schleimhaut entzündet.

Das passiert zum Beispiel, wenn Viren oder Bakterien in den Rachen eindringen. Aber auch trockene Luft, Mageninhalt bei Sodbrennen oder eine überlastete Stimme können die Schleimhaut reizen. Dadurch schwillt der Halsbereich an und schmerzt beim Schlucken.

TYPISCHE SYMPTOME

Halsschmerzen zeigen sich durch folgende Beschwerden:
 - Kratzen und Schmerzen im Hals
 - Trockenheitsgefühl
 - Brennen im Rachenraum
 - Schluckbeschwerden
 Oft kommen Heiserkeit oder Hustenreiz hinzu. Bei Infekten auch Schnupfen oder leichtes Fieber. In der Regel klingen die Beschwerden nach

wenigen Tagen bis einer Woche ab.

HÄUFIGE URSACHEN

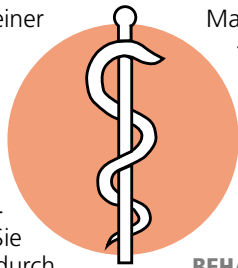
Virale Infekte: Am häufigsten sind Erkältungsviren schuld. Sie verbreiten sich durch Tröpfchen in der Luft oder über die Hände. Auch Grippeviren kursieren vor allem im Winter verstärkt.

Bakterielle Infekte: Bakterien wie Streptokokken können eine Mandelentzündung auslösen.

Dann sind die Symptome meist deutlicher: starke Schluckbeschwerden, geschwollene Lymphknoten, manchmal Eiterbeläge auf den Mandeln.

WEITERE AUSLÖSER

- Trockene Raumluft, besonders in der Heizperiode
- Zigarettenrauch oder Staub
- Sodbrennen mit Rückfluss von



- Magensäure
- Allergien auf Pollen, Hausstaub oder Lebensmittel
 - Überlastung der Stimme durch langes oder lautes Sprechen

BEHANDLUNG UND WIRKSAME HAUSMITTEL

Viele Halsschmerzen heilen ohne Medikamente aus. Bestimmte Maßnahmen können den Heilungsverlauf unterstützen.

Viel trinken: Lauwarmes Wasser und Kräutertees mit Salbei oder Kamille halten die Schleimhäute feucht. Dadurch können sie besser arbeiten.

FEUCHTIGKEIT IN DER RAUMLUFT

Ein Luftbefeuchter oder Schalen mit Wasser auf der Heizung verbessern das Raumklima. Optimal ist eine relative Luftfeuchtigkeit von 40 bis

60 Prozent. Das lässt sich einfach mit einem Hygrometer kontrollieren. Feuchte Luft verhindert, dass die Schleimhäute weiter austrocknen.

Sollten die Schmerzen jedoch zu stark werden ist es sinnvoll Lutschtabletten mit entzündungshemmenden und schmerzstillenden Arzneimitteln zu lutschen.

Gesunde Grüße aus den Pinguin-Apotheken



Joerg Ortmann, Inhaber der Pinguin-Apotheken, gibt Gesundheitstipps.

Batterien als Gefahr für Kleinkinder

Hohe Verschluckungsgefahr – ohne sofortige ärztliche Hilfe drohen schwere Verätzungen

Viele leuchtende und blinkende Kinderspielsachen und weihnachtliche Dekoartikel wie Lichterketten funktionieren mit kleinen Knopfzellenbatterien. Diese stellen für Kleinkinder ein großes Risiko dar. Davor warnt die Krankenkasse AOK.

Kleine Kinder stecken sich gern alles Mögliche in den Mund. Knopfzellenbatterien sind so klein, dass sie schnell verschluckt werden können. „Wenn ein Kleinkind eine Knopfzelle verschluckt, kann dies zu ernsthaften Verletzungen führen. Eltern sollten in diesem Fall sofort einen Arzt aufsuchen“, sagt Serviceregionsleiter Reinhard Wunsch.

Wenn ein Kind eine Batterie verschluckt, sollte es nichts trinken oder essen, denn das könnte die Situation verschlimmern. Eltern sollten keinesfalls versuchen, das Kind zum Erbrechen zu bringen.

Besonders gefährlich wird es, wenn die Knopfzelle in der Speiseröhre steckenbleibt. Denn durch den Kontakt mit der feuchten Schleimhaut fließt Strom. An der Grenzfläche zwischen Knopfzelle und Schleimhaut entstehen sogenannte Hydroxidionen, die zu schweren Verätzungen führen können. Bei größeren Knopfzellen, etwa ab 20 Millimeter, ist ein Steckenbleiben in der engen Speiseröhre besonders wahrscheinlich.

Das Tückische: „Oft treten zunächst keine Symptome oder nur



Die Kinderärzte Ina und Mark Ellrichmann mussten schon häufig verschluckte Knopfzellen endoskopisch entfernen. archivFoto: Ulf Dahl

leichtes Unwohlsein auf“, erklärt Dr. Katja Schwarzenhölzer von der AOK Nordwest. Nach einigen Stunden können jedoch Symptome wie Erbrechen, Appetitlosigkeit oder Fieber auftreten. Bleibt die Knopfzelle länger im Körper, kann es zu Blutungen und Gewebeschäden kommen. „In schweren Fällen kann dies sogar tödlich sein“, erklärt Schwarzenhölzer.

Auch wenn keine Symptome auftreten, muss die Batterie umgehend entfernt werden. Je stärker die Batterie aufgeladen ist und je länger die Knopfzelle in der Speiseröhre verbleibt, desto größer können die gesundheitlichen Schäden sein.

Auch nach dem Passieren der Speiseröhre können noch Komplikationen auftreten, etwa durch auslaufende Giftstoffe. „Das Verschlucken einer Knopfzelle erfordert immer eine sofortige ärztliche Behandlung“, betont Wunsch. Eltern sollten schnell handeln und das Kind in eine Klinik bringen, wo die Knopfzelle endoskopisch entfernt werden kann.

Auch von alten und vermeintlich leeren Batterien geht eine Gefahr aus, weil sie noch eine Restspannung haben können. Sowohl neue als auch alte Batterien sollten daher stets außerhalb der Reichweite von Kindern aufbewahrt werden.

Medizin

ANZEIGE

Thema: nervös bedingte Schlafstörungen

Moderne Schlafforschung belegt:

Erholsamer Schlaf ist der Schlüssel zu langem Leben

Der spektakuläre Schlaf-Bestseller *Why we sleep* eines amerikanischen Neurowissenschaftlers begeistert zurzeit Millionen und erklärt eindrucksvoll an drastischen Beispielen, wie wichtig Schlaf für unsere Gesundheit ist. Wir fassen die neueste Forschung zur Bedeutung von Schlaf zusammen und klären auf, was man tun kann.

Die Schlafforschung hat in den letzten Jahrzehnten erstaunliche



„Mit Baldriparan Stark für die Nacht kann ich gut einschlafen, auch wenn ein Tag viel zu viele Eindrücke bei mir hinterlassen hat. Und am nächsten Morgen wache ich erholt auf, ohne dass ich irgendwelche Nachwirkungen spüre.“

Sabrina P.

Erkenntnisse hervorgebracht, die uns helfen, die Bedeutung des Schlafs für ein gesundes Leben besser zu verstehen. Wir erklären, warum erholsamer Schlaf so entscheidend für Körper und Geist ist.

1. Schlaf ist mehr als Ruhe – er hält uns am Leben

Schlafmangel kann bekanntermaßen das Risiko für Herz-Kreislauf-Erkrankungen, Diabetes, Krebs und viele weitere ernste Erkrankungen erhöhen. Es kommt zu bis zu zehn Prozent mehr Herzinfarkten jedes Jahr aufgrund der Zeitumstellung, bei der uns eine Stunde „geraubt“ wird, so die neueste Schlaf-Forschung.

2. Schlaf vergisst nichts – und stärkt unser Gehirn

Im Schlaf werden neue Erinnerungen ins Langzeitgedächtnis übertragen. Dramatisch: Wer nur vier bis fünf Stunden schläft, vergisst fast alles, was er am Vortag

gelernt hat. Schlafmangel kann außerdem das Risiko für Demenz erhöhen, denn Tiefschlaf hat eine reinigende Wirkung auf unser Gehirn von Abfallstoffen.

3. Schlaf lässt sich nicht nachholen – Prävention ist alles

Chronischer Schlafmangel über Wochen, Monate oder Jahre lässt sich nicht durch gelegentliches „Nachschlafen“ kompensieren. Regelmäßiger, ausreichender Schlaf ist der effektivste Schutz für Körper und Geist, während unregelmäßige Schlafgewohnheiten langfristige Schäden begünstigen.



Die Erkenntnisse des Bestsellers sind erschreckend. Was also tun, wenn man Probleme mit der nächtlichen Ruhe hat? Bereits seit vielen Jahrzehnten gibt es den natürlichen Schlafhelfer Baldriparan – Stark für die Nacht, der gezielt die Schlafqualität verbessern kann.

Wissenschaft bestätigt, was Natur längst weiß

Schon lange bevor es MRT-Scanner oder Schlaflabore gab, wussten Heilpflanzenforscher um die beruhigende Kraft bestimmter Pflanzen. Heute zeigt sich: Viele dieser traditionellen Erkenntnis-

se lassen sich wissenschaftlich erklären.

Dank Baldriparan endlich wieder stark für die Nacht

Baldriparan – Stark für die Nacht (Apotheke, rezeptfrei) enthält extra hoch dosierten Baldrianwurzelextrakt. Denn der Schlafexperte weiß: Nur Mittel, die eine ausreichende Menge des Wirkstoffs enthalten, können bei nervös bedingten Schlafstörungen nachweislich helfen. Wer auf die Nr. 1 Schlafmarke vertraut, muss keine Müdigkeit am Folgetag und keinen Gewöhnungseffekt befürchten. Baldriparan – Stark für

die Nacht ist sowohl wirksam als auch gut verträglich. Es lindert nervös bedingte Schlafstörungen, beschleunigt das Einschlafen und fördert auch das Durchschlafen, für eine ruhige und erholsame Nacht.

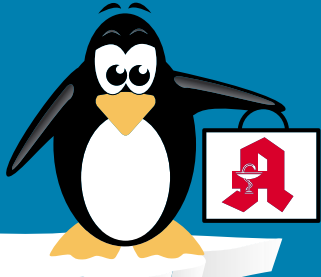


*OTC Arzneimittel, Absatz nach Packungen, Insight Health MAT 01/2025 • Abbildungen Betroffenen nachempfunden, Name geändert
 BALDRIPARAN STARK FÜR DIE NACHT. Wirkstoff: Trockenextrakt aus Baldrianwurzel. Zur Linderung von nervös bedingten Schlafstörungen. Enthält Sucrose (Zucker). www.baldriparan.de • Zu Risiken und Nebenwirkungen lesen Sie die Packungsbeilage und fragen Sie Ihre Ärztin, Ihren Arzt oder in Ihrer Apotheke. • PharmaSGP GmbH, 82166 Gräfelfing

Qualität
zertifiziert gemäß
DIN EN ISO 9001:2015

PINGUIN APOTHEKEN

EISKALT
REDUZIERT*



BEI UNS GIBT ES NUR ORIGINALS & DAS GEPRÜFT

Ginkobil Ratiopharm

120 mg
120 Stck.

statt ~~92,99 €~~

44.45*
€

**52 %
gespart**



Orthomol chondro plus Kombi

Granulat/Kapseln, 30 Stck.
Wichtig für Knorpel und Knochen

orthomol
chondroplus
Wichtige Mikronährstoffe
für Knorpel und Knochen.¹

**23 %
gespart**

statt ~~67,99 €~~

52.45
€

Mit Glucosaminsulfat,
Chondroitinsulfat und
Hyaluronsäure.

Iberogast Advance

100 ml

statt ~~48,49 €~~

38.45*
€

**21 %
gespart**



I = 384,50 €

Nasenduo Nasenspray

für Erwachsene

10 ml

**45 %
gespart**

statt ~~7,50 €~~ **4.15***
€



I = 415 €

Hoggar Night 20 Stck.

Hoggar
Night

**37 %
gespart**

statt ~~16,66 €~~

10.75*
€



Bepanthen Wund- und Heilsalbe

100 g

**32 %
gespart**

statt ~~19,78 €~~

13.55*
€



kg = 135,50 €

- + größte Auswahl*
- + bestens beraten
- + keine Einheitsmedizin
- = einfach in guten Händen!



PINGUIN APOTHEKEN

Inhaber Jörg Ortmann e. K.

Ibu Lysin Ratiopharm

400 mg
20 Stck.

**50 %
gespart**

statt ~~10,98 €~~

5.45*
€



Rufen Sie uns an oder bestellen Sie unter: www.pinguinapotheke24.de

*Für alle Produkte gilt zu Risiken u. Nebenwirkungen fragen Sie Ihren Arzt oder Apotheker - Dieser Preis gilt nach den gesetzlichen Bestimmungen, wenn diese Arzneimittel zu Lasten der gesetzlichen Krankenkassen abgegeben werden - Gilt nicht für verschreibungspflichtige Arzneimittel.

Angebote gültig vom 13.12.2025 – 20.12.2025

Am Hauptbahnhof/
ZOB
Konrad-Adenauer-Str. 1
Tel.: 0451/82966

Im Hochschulstadtteil /
Im Campus
Alexander-Fleming-Str. 1
Tel.: 0451/292 896 66

In der Mühlenstraße
Südl. Altstadt
Mühlenstr. 37
Tel.: 0451/707 510 10

In der Königstraße
auf 2 Etagen / EG + 1. OG
Königstr. 59-63
Tel.: 0451/292 75 55

Traditionsgeschäft Hans Frick läuft weiter

Nach Tod des Inhabers übernimmt Tochter die Geschäftsführung.

LÜBECK. Vor der Geschäftstür klafft immer noch die riesige Beckergruben-Dauerbaustelle. Und das prägende Gesicht des Ladens für Herrenausstattung, Hans-Jürgen Frick, ist im Sommer gestorben. Doch mit dem Traditionsgeschäft soll es weitergehen. Fricks kämpfte für die Lübecker Innenstadt und gegen die grüne Wiese. Als sich abzeichnete, dass sich die Baustelle in der Beckergrube negativ auf die Einzelhändler in dem Bereich auswirkte, forderte Frick die Stadt auf, den Unternehmen die Gewerbesteuer zu erlassen.

Hans Frick war eine echte Wegmarke des Einzelhandels in Lübeck. Ein lauter, ein streitbarer Geist. Frick kämpfte für die Lübecker Innenstadt und gegen die grüne Wiese. Als sich abzeichnete, dass sich die Baustelle in der Beckergrube negativ auf die Einzelhändler in dem Bereich auswirkte, forderte Frick die Stadt auf, den Unternehmen die Gewerbesteuer zu erlassen.



Lydia Skau, Kathrin Giesecke und Lena Frank (v.li.) führen das Geschäft im Sinne des verstorbenen Hans Frick weiter. Foto: Lutz Roeßler

TRADITIONSGESCHÄFT FRICK SEIT 90 JAHREN

In erster Linie aber war Frick das Gesicht des Traditionsgeschäftes für Herrenausstattung, das bereits Anfang der Siebzigerjahre übernommen hatte. Hier kauften Lübeck und das Umland Anzüge und Hemden, selbst Michail Gorbatschow, ehemaliger Präsident der Sowjetunion, schaute im Laden vorbei. Hans Frick verkaufte ihm zwei Jeanshosen.

„Seit Hans Frick gestorben ist, hält sich das Gerücht, dass wir schließen“, erzählt Lydia Skau, die seit Jahren als Verkäuferin bei Frick tätig ist. „Natürlich verbinden vor allem Stammkunden das Geschäft mit meinem Vater“, sagt Fricks Tochter Lena Frank. Und: „Dass es uns trotz der Baustelle vor der Tür noch gibt, ist wirklich faszinierend.“ In diesem Satz aber steckt schon die Botschaft: „Dieses Geschäft gibt es noch!“

HANS FRICK STIRBT IM SOMMER 2025

Seit Ende Juni ist Lena Frank die Geschäftsführerin. „Im Tagesgeschäft aber führen die drei Verkäuferinnen den Laden“, sagt Frank lachend. Die „Drei Damen von Frick“ sind allesamt schon langjährig beim Herrenausstatter tätig. Lydia Skau steht seit zwei Jahren hinter dem Ladentisch, Britta Walter kam nach einer kurzen Unterbrechung zu Frick zu-

rück, Kathrin Giesecke mischt seit acht Jahren mit. „Eine hohe Fluktuation kennen wir hier nicht“, sagt Lena Frank.

Und das soll auch so bleiben – ganz im Sinne von Hans Frick. „Er war ein netter Chef. Wir haben bei ihm viel gelernt. Er hat uns immer freie Hand gelassen“, erinnert sich Kathrin Giesecke. Nun sei es an der Zeit, das Gelernte einzusetzen. Und ein Geschäft weiterzuführen, dass es bereits seit knapp 90 Jahren in Lübeck gibt. **OP**

Sprachpartner gesucht

LÜBECK. Das Projekt Sprachpartnerschaften der Gemeindediakonie Lübeck sucht deutschsprachige Ehrenamtliche, die sich für ein bis zwei Stunden pro Woche mit einem Migranten oder einer Migrantin treffen, um sich mit diesen auf Deutsch zu unterhalten. Im Mittelpunkt steht dabei der interkulturelle Austausch.

Die Migranten kommen aus den unterschiedlichsten Herkunftsländern – von Ägypten, Syrien, Afghanistan, dem Iran, Eritrea und Armenien bis hin zur Ukraine. Alle haben bereits das Sprachkursniveau A2 erreicht, haben also grundlegende Kenntnisse in Deutsch. Oft fehlt ihnen aber die regelmäßige Anwendung und der Kontakt zu Deutschen.

Das Projektteam vermittelt die Sprachpaare passgenau nach einer jeweiligen ausführlichen Beratung. Die Ehrenamtlichen erhalten zudem eine interkulturelle Schulung als Vorbereitung. Im Anschluss steht das Team allen Sprachpartnerinnen und Sprachpartner bei Bedarf zur Seite.

Für Interessierte steht das Team immer montags von 11 bis 13 Uhr und donnerstags von 10 bis 12 Uhr persönlich unter Telefon 0451/613201510 zur Verfügung. Außerhalb der Sprechzeiten können Nachrichten auf dem Anrufbeantworter hinterlassen werden.

➔ Weitere Info unter www.gemeindediakonie-luebeck.de/sprachpartnerschaften

Gedichte und Geschichten

LÜBECK. Die Hansestadt Lübeck, Bereich Soziale Sicherung, lädt zu einem gemütlichen Beisammensein im Advent am Montag, 15. Dezember, um 10 Uhr im Senioren-Treff des Heiligen-Geist-Hospitals, Eingang Koberg 11, ein. Auch in diesem Jahr wird Hans Pumpenmeier Gedichte und Geschichten vorlesen und auf die Weihnachtszeit einstimmen. Bei der Auswahl der Texte wird Wert

daraufgelegt, eine gute Mischung aus besinnlichen, ernststen, aber auch lustigen Texten zusammenzustellen. Besonders die älteren Mitbürgerinnen und Mitbürger werden eingeladen, an diesem Vormittag eine vorweihnachtliche Zeit zu verbringen.

Gegen einen Kostenbeitrag können sich Besucher bei einem kleinen Frühstück stärken. Der Eintritt ist frei.

Besucher dürfen mitsingen

LÜBECK. Am Samstag, 13. Dezember, wird um 16 Uhr Adventsmusik erklingen mit Orchester, Chor, Bläser, Orgel, Kinderchor in der Adventgemeinde

Lübeck, Kronsfordter Allee 127 k. „Joy to the world“ – komm sing mit uns“ lautet das Motto. Alle Besucher sind zum Mitsingen eingeladen. Der Eintritt ist frei.

Fast 100.000 Euro für krebskranke Kinder am UKSH-Campus Lübeck

LÜBECK. Glitzernde Traktoren und eine riesige Spende: Zum vierten Mal haben Menschen aus der Landwirtschaft im Kreis Stormarn eine Weihnachtsfahrt der besonderen Art nach Lübeck organisiert und damit 96.000 Euro für krebskranke Kinder am Universitätsklinikum Schleswig-Holstein (UKSH) gesammelt.

35 weihnachtlich geschmückte und hell beleuchtete Trecker fuhren am Sonnabend, 6. Dezember, durch Stormarn und trafen gegen 20 Uhr am UKSH in Lübeck ein. Dort hielten sie direkt vor der Station, auf der Kinder und Jugendliche mit Krebs behandelt werden. Die jungen Patientinnen und Patienten konnten das Lichtspektakel von ihren Fenstern aus verfolgen. „Ein ganz toller Moment für die Kinder und ihre Familien“, sagte Kerstin Wilm, Pflegerische Teamleitung der Kinderkrebstation. Mitgebracht hatten die Fahrerinnen und Fahrer nicht nur einen Spendenscheck, sondern auch viele Geschenke: Spielsachen, frisches Gemüse und eine Eistruhe für die Station, die von der Firma Elvis Eis regelmäßig befüllt wird.

Prof. Dr. Thorsten Langer, Leiter der Pädiatrischen Hämatologie und Onkologie in der Klinik für Kinder- und Jugendmedizin, dankte allen Teilnehmenden der Spendenaktion, die erneut von Timo Ahlers, Andre Hildebrandt und Mike Heth organisiert wurde: „Wir freuen uns sehr über dieses großartige Engagement und die Unterstützung. Sie hilft uns genau dort, wo die reguläre Vergütung für die Klinik nicht immer ausreicht.“ Dazu zählen zusätzliche Therapien wie Sport- und Ergotherapie sowie ergänzende Angebote, die den Klinikalltag für die Kinder und ihre Familien etwas leichter machen.

Auch für die vielen Zuschauerinnen und Zuschauer entlang der Strecke und auf dem Campus Lübeck war die Weihnachtsfahrt der Trecker ein besonderes Erlebnis. Für festliche Stimmung sorgten zudem das Pflegeteam der Kinderklinik und der Freunde- und Förderverein des UKSH mit einem Punsch- und Waffelstand.

➔ Weitere Informationen zur Spendenaktion finden sich unter www.wir-bringen-euch-zum-strahlen.de



Mit riesigem Engel voran: Die Trecker-Parade „Wir bringen euch zum Strahlen 2025“ rollt am Holstentor vorbei. Foto: Holger Kröger

Kissenschlacht im Übergangshaus

LÜBECK. Hier fliegen die Federn! Wenn über 200 Kissen gleichzeitig durch die Lüfte wirbeln, ist klar: Lübeck feiert die wohl fluffigste Pyjamaparty des Jahres! Am Samstag, 13. Dezember, lädt das Übergangshaus, Königstraße 54-56, in Kooperation mit der Firma Betten Struve von 18 bis 22 Uhr zum bunten Partyabend mit der größten Kissenschlacht der Stadt ein. Bei dem Event für Nachtschwärmer stehen Spaß, Musik und Kreativität auf dem Programm.

Die Teilnehmenden erwartet ein Abendprogramm mit energiegeladenen DJ-Sounds, Glitzerbar, kreativen Mitmachaktionen und Federn ohne Ende. Der Dresscode des Abends lautet: „Mein Lieblingspyjama“. Besonders stylische Nachteulen können beim Pyjama-Contest um 19 Uhr mitmachen – die drei kreativsten Schlafoutfits werden mit Überraschungspreisen prämiert.

Um 20.30 Uhr startet die Kissenschlacht und es wird wild, laut, bunt und fröhlich! Vor der Kissenschlacht können Traumfänger gebastelt werden und danach werden die Federn der Kissenschlacht mit weiteren kreativen Ideen verarbeitet und upgecycelt.

Der Eintritt ist frei. Getränke und Snacks gibt es zum kleinen Preis, von 18 bis 19 Uhr ist Happy Hour angesagt. Bitte beachten: Junge Gäste unter 18 Jahren bitte U18 Aufsichtszettel mitbringen (falls ohne Begleitung durch einen Erziehungsberechtigten).

STADTKULTUR IM ÜBERGANG

„Was mit Ideen, Neugier und Lust auf gelebte Stadtkultur begonnen hat, endet mit einem leichten Federwirbel und einem Augenzwinkern. Die Kissenschlacht ist ein letztes großes Zeichen dafür, wofür das Übergangshaus stand – Offenheit, Kreativität und Spaß am Mitgestalten für alle Generationen ganz ohne Konsumzwang,“ erläutert Christian Martin Lukas, Geschäftsführer der Lübeck und Travemünde Marketing GmbH, die für die Zwischennutzung im Übergangshaus verantwortlich war. „Jetzt freuen wir uns auf den nächsten Schritt: ein Übergangshaus für alle, das genauso bunt, mutig und gemeinschaftlich gedacht ist, wie dieser Ort es war.“

LETZTE PROGRAMMHIGHLIGHTS

Bis sich die Türen am 19. Dezember schließen, lädt das Übergangshaus zu besonderen Aktionen ein – kostenlos und offen für alle:
➔ 15. Dezember, 14–18 Uhr: Augmented-Reality-Starterkurs der Technischen Hochschule Lübeck
➔ 16. Dezember, 18–21 Uhr: Teacher's Sound Lab der Musikhochschule Lübeck
➔ 18. Dezember, 18–22 Uhr: Superkunst Afterwork Ballroom der Diakonie Nord Nord Ost
➔ 19. Dezember, 17–18.30 Uhr: Folk-Freitag zur Wintersonnenwende (Musik- und Kunstschule Lübeck & Offener Kanal)

Weihnachten fängt im Forst Bliestorf an!

„Sind Sie zum ersten Mal hier?“ ... die Antwort lautet fast immer: „Nein, wir kommen schon seit Jahren her! Baum holen im Forst Bliestorf ist gesetzt und danach gemütlich klönen bei Punsch und Bratwurst vom Schwenkrost!“ Seit über 50 Jahren weiß ein jeder, dass die Bliestorfer Weihnachtsbäume in Bliestorf wachsen. Drei große Baumkulturen stehen hier mitten im Wald. Tausende von Nordmantannanen, aber auch Rot- und Blaufichten können entweder von Ihnen selber gesägt werden, was nicht nur den Jüngsten immer große Freude macht, oder frisch von uns geschlagen den Weg in Ihr Wohnzimmer zu finden. Für die Bewirtung haben wir den Lokalmatador gewinnen können: Rainer Jöns verwöhnt unsere hungrigen und durstigen Gäste mit deftiger Erbsensuppe aus seiner Feldküche, der Punschhütte und dem bekannten großen Schwenkgrill, wo es neben den Grillklassikern auch original Bliestorfer Wildbratwurst und Wildsteaks gibt. Aber nicht nur die Bäume kommen von hier, auch unser Wildfleischstand bietet wieder von Reh Rücken, Damwildlachs, Frischlingskeule und Wildschweingulasch bis hin zur Wildmettwurst nur Qualität vom Wild aus dem eigenen Forst. Lust auf Süßes? Das neue Bliestorfer

**Bliestorfer
Wald-Weihnachtsmarkt**
Forst Bliestorf
Schkenberger Weg, 23847 Bliestorf



Der Bliestorfer Wald-Weihnachtsmarkt hat an drei Wochenenden geöffnet. Foto: hfr

Weihnachtscafé in der warmen Hütte wartet mit Kaffee und Kuchen, gebrannten Mandeln und frisch gemachten Crêpes auf Sie. Die kleineren Teilnehmer sitzen derweil lieber am Lagerfeuer oder sind Pony reiten. Apropos klein: auch unsere Preise sind auf dem Boden geblieben, der laufende Meter Nordmantanne kostet immer noch das Selbe wie vor sieben Jahren und der Punschpreis passt auch in unsere dörfliche Welt. Wir freuen uns auf Ihren Besuch!

www.forstbliestorf.de

Weihnachten fängt im Forst Bliestorf an!

Bäumchen selber schlagen auf 50.000 QM
Nordmantanne, Rotfichte und mehr, auch Standverkauf.

Wildfleischverkauf

An den Wochenenden ab dem 2. Advent Winterzauber:
Mit Waldhütte, Lagerfeuer, Ponyreiten, Schwenkrost, Punschstand, Kaffee, Kuchen

Jetzt auch mit Kartenzahlung

Öffnungszeiten 2025
Samstag/Sonntag 6./7.12. und täglich ab Freitag 12.12. - 23.12. von 10-17 Uhr

Forst Bliestorf
Rainer's Feldküche

LESERREISEN

Die Geschenk-Idee zu Weihnachten

Alle Reisen inklusive Fahrt im modernen Fernreisebus ab Lübeck, Bad Schwartau, Neustadt und Eutin

Inklusive Halbpension



EZ-Zuschlag € 29,-

p. P. im DZ nur € **299,90**

„Wintertraum auf Rügen“ im Wellnesshotel in Binz am Strand

Stralsund • Inselrundfahrt Rügen
Fischland/Darß/Zingst

Rügens „Gute Stube“ erwartet Sie bei unserer großen Winter-Sonderreise mit herzlich-maritimer Gastlichkeit zu einem besonders stimmungsvollen Insel-Erlebnis.

- **Leistungen** • Fahrt im modernen Fernreisebus
• 2 x Übernachtung im IFA-Hotel Binz • alle Komfortzimmer mit Bad o. DU/WC, Föhn, Sat-TV, Telefon, Balkon, kostenloses WLAN • 2 x großes Frühstück vom Buffet • 2 x großes Abendbuffet inkl. 1 Tischgetränk nach Ihrer Wahl (Bier, Wein, Softdrink) • große Inselrundfahrt Rügen mit perfekter Reiseleitung • Anreise mit einer Besichtigungspause in der alten Hansestadt Stralsund • Rückfahrt über die wildromantische Inselkette Fischland/Darß/Zingst mit Aufenthalt im Ostseebad Wustrow mit der herrlichen Seebrücke • Kurtaxe

► **3-Tage-Reise**

30.01. - 01.02.2026 | 03.02. - 05.02.2026

Kein EZ-Zuschlag



p. P. im DZ nur € **169,90**

Harz – Winterschnäppchen Schlachtfest-Buffer & Brockenbahn

Preisknüller mit „300 Jahre Traditionshotel“
Mit der Brockenbahn durch die Winterwelt

Direkt im Herzen der Fachwerkstadt Stolberg werden Sie am historischen Marktplatz in unserem historischen Traditionshotel nebst Gästehaus zu einem Wohlfühlaufenthalt der Extraklasse erwartet.

- **Leistungen** • Fahrt im modernen Fernreisebus
• 1 x Übernachtung im historischen Komforthotel nebst Gästehaus • alle Zimmer mit Bad o. DU/WC, TV • 1 x Harzer Frühstück vom Buffet • 1 x großes Schlachtfest-Buffer mit warmen und kalten Spezialitäten des Harzes, anschließend zünftiger „Hexenabend“ im Hotel • am 1. Tag: Fahrt nach Wernigerode, Fahrt mit der „Brockenbahn“ von Wernigerode bis Schierke • Rückfahrt über Braunlage mit Gelegenheit zur Mittagspause

Bitte beachten: Die Kurtaxe ist direkt vor Ort im Hotel zu zahlen.

► **2-Tage-Reise**

23.01. - 24.01.2026 | 27.02. - 28.02.2026
28.02. - 01.03.2026

Inklusive Eintrittskarte PK 5



EZ-Zuschlag € 59,-

p. P. im DZ ab € **199,90**

Friedrichstadtpalast mit neuer Revue „BLINDED by DELIGHT“

Europas größtes Revue-Theater
mit fantastischer Show!

Die neue Grand Show BLINDED by DELIGHT nimmt Sie mit auf eine bewegende Reise in die Welt der Träume und des Glücks. Erleben Sie blendende Show-Unterhaltung mit über 100 wundervollen Künstlerinnen und Künstlern auf der größten Theaterbühne der Welt – einfach traumhaft schön!

- **Leistungen** • Fahrt im modernen Fernreisebus
• 1 x Übernachtung im First-Class-Hotel • 1 x reichhaltiges Frühstück vom Buffet • große Stadtrundfahrt in Berlin mit fachkundiger Reiseleitung am 2. Tag vormittags • Freizeit zum Shopping- und Sightseeing-Bummel • 1 x Eintrittskarte PK 5 für die Revue am 1. Abend (höherwertige Eintrittskarten gegen Aufpreis verfügbar) • CityTax Berlin • Rückfahrt ab Berlin nach der Mittagspause erst gegen 14:00 Uhr

► **2-Tage-Reise**

p.P. im DZ

31.01. - 01.02.2026 € 199,90
14.03. - 15.03.2026 € 209,90
21.03. - 22.03.2026 € 209,90

Perfekte Stadtführung bereits inklusive



EZ-Zuschlag € 119,-

p. P. im DZ nur € **279,90**

Traumhafte Winterstimmung in Prag

Stadtführung/Stadtrundgang in Prag inkl.

Die „Goldene Stadt Prag“ erwartet Sie in der traumhaften Winterzeit mit einem der schönsten Stadtbilder Europas in der 100-türmigen Moldau-Metropole, ein absolutes Juwel unter den Hauptstädten Europas mit unglaublich historischer Schönheit.

- **Leistungen** • Fahrt im modernen Fernreisebus
• 3 x Übernachtung im First-Class-Hotel „NH Prague City“
• alle Zimmer mit Bad o. DU/WC, Sat-TV, Föhn, Safe, WLAN
• 3 x Frühstück vom Buffet • Stadtführung / Stadtrundgang mit fachkundiger Reiseleitung in Prag • viel Freizeit zum Stadt- und Shoppingbummel aufgrund der hervorragenden Verkehrsanbindung Ihres Hotels • City-Tax

gegen Aufpreis buchbar:

- Besuch des Sliwowitz-Museums R. Jelinek inkl. Probe von 3 Jelinek-Produkten und Finger Food, Aufpreis p.P. € 25,-

► **4-Tage-Reise** 10.02. - 13.02.2026

Mit Top-Hotel



EZ-Zuschlag € 29,-

p. P. im DZ nur € **249,90**

Opern-Genuss in Stettin mit der „Oper im Schloss“

La Traviata von Giuseppe Verdi

Nach Abschluss der mehrjährigen Renovierung erstrahlt die „Oper im Schloss“ im berühmten „Historischen Schloss der Pommerschen Herzöge“ mitten im Stadtzentrum in völlig neuem Glanz.

- **Leistungen** • Fahrt im modernen Fernreisebus
• 1 x Übernachtung im Radisson-Blu Hotel • alle Zimmer mit Bad o. DU/WC, TV, Telefon • 1 x großes Frühstück vom Buffet • 1 x Genießerbuffet als Abendessen im Hotel
• sehr gute Eintrittskarte für die „Oper im Schloss“
• Programmheft im Theater in deutscher Sprache und ein Glas Sekt • Stadtführung/Stadtrundgang mit perfekter Reiseleitung in Stettin am 2. Tag

Geplantes Programm (Änderung vorbehalten):

- 14.03.2026 „La Traviata“ von Verdi

Bitte beachten: Die Kurtaxe ist direkt vor Ort zu zahlen.

► **2-Tage-Reise** 14.03. - 15.03.2026

Der Sommerknüller!



EZ-Zuschlag € 49,-

p. P. im DZ ab € **289,90**

Roland Kaiser live auf der Waldbühne in Berlin

inkl. Übernachtung im First-Class-Hotel!

Er ist einer der bekanntesten und erfolgreichsten Künstler Deutschlands und feiert jedes Jahr neue Besucherrekorde. Kaisers Konzerte zeichnen sich durch starke Bühnenpräsenz, emotionsgeladene Momente und eine enge Bindung zum Publikum aus.

- **Leistungen** • Fahrt im modernen Fernreisebus
• 1 x Übernachtung im First-Class-Hotel in Berlin • 1 x Frühstück vom Buffet • große Stadtrundfahrt in Berlin mit fachkundiger Reiseleitung am Sonntag-Vormittag • Freizeit zum Sightseeing-Bummel • Eintrittskarte PK 4 für das Konzert von Roland Kaiser am 21.08.26 auf der Waldbühne • CityTax Berlin • Rückfahrt ab Berlin nach der Mittagspause erst gegen 14:00 Uhr

gegen Aufpreis p.P. buchbar:

- Ticket PK 1: € 40,- • Ticket PK 2: € 20,- • Ticket PK 3: € 10,-

► **2-Tage-Reise** 21.08. - 22.08.2026

Kein Böllerverbot für den Behaimring

Trotz mehrfachen Ausschreitungen an Silvester: Verwaltung sieht keine Notwendigkeit für Konsequenzen.

LÜBECK. Brennende Mülltonnen, vermummte Gestalten, hemmungsloses Gegröle: An den vergangenen zwei Silvesterabenden ist der Behaimring im Lübecker Bezirk Eichholz in Verfall geraten. Bei Ausschreitungen gewaltbereiter Partygäste wurden auch Rettungskräfte angegangen und Raketen in Menschenmengen geschossen. Die Polizei ermittelte sieben Tatverdächtige. Während die Politik Konsequenzen forderte, sieht die Verwaltung dafür keine Notwendigkeit.

Die Angst ist wieder da. Wird es ruhig bleiben am bevorstehenden Jahreswechsel im Behaimring? Oder kommt es – wie schon in den vergangenen Jahren – wieder zu Ausschreitungen? Frank Zahn, Lübecker SPD-Lokalpolitiker und selbst Eichholzer, weiß es nicht. „Sicherheit und Ordnung für den Bereich wären wirklich gut“, sagt Zahn. Noch im September hatte er deshalb für ein Böllerverbot im Behaimring für den bevorstehenden Silvesterabend plädiert.

CDU FORDERTE VERBOT

Der SPD-Politiker war damit einem Vorschlag der Lübecker CDU gefolgt. Direkt nach den Ausschreitungen zum Jahreswechsel 2024/2025 hatte der Unions-Politiker Jens Zimmer-



An Silvester 2023 kam es zu Krawallen im Lübecker Behaimring. In der Nacht brannten damals diese Müllcontainer.

Foto: Holger Kröger

mann ein Böllerverbot gefordert. Die Verwaltung solle ernsthaft prüfen, ob in „auffälligen Straßenzügen wie dem Behaimring“ solche Verbotszonen eingerichtet werden können.

Im September hatte Lübecks Innensenator Ludger Hinsin (parteilos) bekanntgegeben, dass Verwaltung und Polizei über die Möglichkeit eines Böllerverbotes diskutieren. Doch dieses Verbot wird auch zum Jahres-

wechsel 2025/2026 nicht kommen – das bestätigt das Lübecker Presseamt auf LN-Anfrage.

LÜBECK: KEIN STADTWEITES BÖLLERVERBOT

„Die Hansestadt Lübeck steht zur Silvesternacht mit der Polizei im engen Austausch. Nach einer Abstimmung sind wir zu dem Ergebnis gekommen, dass eine Allgemeinverfügung zum Unter-

binden von Feuerwerken im Behaimring nicht zwingend für die Arbeit der Polizei erforderlich ist“, erklärt Lübecks Bürgermeister Jan Lindenau (SPD). „Zudem hätte eine partielle Einschränkung für einen Straßenzug möglicherweise eine Verdrängung der Situation in andere Bereiche der Stadt zur Folge. Für ein stadtweites Verbot von Feuerwerk gibt es derzeit keine Grundlage.“ Wie die Verwaltung die Ge-

fährdungslage in diesem Jahr am Behaimring einschätzt, das möchte die Hansestadt Lübeck auch auf Nachfrage nicht sagen. „Derzeit liegen der Polizei keine Hinweise auf Störungen vor“, erklärt Ulli Fritz Gerlach, Pressesprecher der Polizeidirektion Lübeck. Die Erkenntnislage werde aber fortlaufend ausgewertet, die Erfahrungen aus der Jahreswende 24/25 würden in die Lagebeurteilung einfließen.

VERSTÄRKTE POLIZEIPRÄSENZ

„Im Zuge der fortlaufenden Prüfung und enger, einvernehmlicher Abstimmung mit der Hansestadt Lübeck wurde ein polizeiliches Einsatzkonzept entwickelt, das eine Allgemeinverfügung zum Unterbinden von Feuerwerken im Behaimring für die Arbeit der Polizei nicht erfordert“, so Polizeisprecher Gerlach weiter.

Das Konzept beinhaltet laut Gerlach eine Verstärkung des Streifen- und Präsenzdienstes zum Jahreswechsel in Lübeck und in Ostholstein. Die Polizeidirektion Lübeck habe dabei Örtlichkeiten im Fokus, an denen viele Menschen zusammenkommen.

„Ich finde es schade, dass es keine Allgemeinverfügung zum Böllerverbot im Behaimring geben wird“, kommentiert SPD-Politiker Frank Zahn. „Das hätte für Klarheit gesorgt.“ Auch Jens Zimmermann von der CDU ist erstaunt, dass das Böllerverbot ausbleibt. „Mich wundert, dass diese Erklärung von der Polizei kommt“, sagt Zimmermann. „Aber ich kenne die Hintergründe nicht und gehe davon aus, dass alle Möglichkeiten geprüft wurden.“ Letzten Endes, sagt Zimmermann, sei sein Vertrauen in die Polizei unerschütterlich. **OP**

Für Altstadtkirchen: Niederegger gibt 10.000 Euro

Unterstützung für Stiftung „Sieben Turme +“ – Für jede Marzipanpackung ein Euro Spende.

LÜBECK. Mit Beginn der Vorweihnachtszeit zeigt sich ein druckvoll, wie eng Lübecks Wahrzeichen mit der Tradition des Hauses Niederegger verbunden sind. Im Stammhaus, wo ein kunstvolles Marzipan-Schaustück das Stadtbild im Miniaturformat nachzeichnet, bleibt der Blick vieler Besucherinnen und Besucher an den liebevoll modellierten Kirchtürmen hängen.

Doch so schön diese Miniaturen auch sind – für den Erhalt der echten Türme braucht es mehr:

„Die Lübecker Kirchen mit ihren markanten Türmen sind das Wahrzeichen unserer Heimatstadt. Sie gehören zu dem Umfeld, das Niederegger geprägt hat und zu dem wir uns tief verbunden fühlen“, sagt Theresa Mehrens-Strait, geschäftsführende Gesellschafterin von Niederegger. „Mit unserer Spendenaktion möchten wir einen Beitrag leisten, damit diese Wahrzeichen auch künftig das Stadtbild bereichern – für Lübeck und für alle, die hier zu Hause sind.“

Dafür hatte Niederegger im Juli 2024 eine Spendenaktion gestartet: Für jede verkaufte 200-Gramm-Marzipanpackung stellte das Unternehmen einen Euro für den Erhalt der Altstadtkirchen bereit. Die Packung mit bekannten Lübeck-Motiven war in allen Filialen sowie im Stammhaus in der Breiten Straße erhältlich. Aufsteller und Aufkleber machten auf das Projekt aufmerksam und führten zu hoher Nachfrage. Ende November 2025 wurde die 10.000. Packung verkauft, sodass die

10.000 Euro an die Stiftung übergeben werden konnten.

Die Mitglieder des 7-Türme-Stiftungsvorstandes, Annegret Röther, Heike Schumacher und Dr. Jan-Dirk Verwey, nahmen den symbolischen Spendenscheck von Mehrens-Strait entgegen. „Was für eine wundervolle Aktion und was für ein starkes Ergebnis“, sagt der Vorstandsvorsitzende Jan-Dirk Verwey. „Wir danken dem Lübecker Familienunternehmen Niederegger sehr herzlich für die beeindruckende Spenden-

summe. Damit stehen das Unternehmen und insbesondere die handelnden Personen ganz in der Tradition der ehrwürdigen Hansekaufleute, die immer wieder und über Jahrhunderte dafür gesorgt haben, dass die prächtigen Kirchenbauten auf der Altstadtinsel erhalten werden konnten. Marzipan und die Sieben Türme sind eine gelungene Verbindung eingegangen. Der Erlös wird für die anstehenden dringenden Sanierungsarbeiten an den Kirchen eingesetzt.“ **MHO**



Heike Schumacher (v. r.), Dr. Jan-Dirk Verwey und Annegret Röther bedanken sich bei Theresa Mehrens-Strait (2. v. l.) für die Spendensumme. Foto: Niederegger





ADVENTSKALENDER

Täglich Türchen öffnen
und tolle Preise gewinnen

Jetzt mitmachen unter:
www.LN-online.de/adventskalender
oder einfach den QR-Code scannen




Die Teilnahme ist täglich bis einschließlich 24. Dezember möglich.

Sondervermögen aus Berlin: Lübeck steckt Geld in Schulen und Wärmenetz

187 Millionen Euro gehen an die Hansestadt – Zum Stopfen aller Löcher reichen die Mittel nicht aus.

LÜBECK. 187 Millionen Euro fließen aus dem Sondervermögen des Bundes nach Lübeck. Die Politiker wollen die Hälfte davon in die Schulen stecken. Und auch das Wärmenetz soll ausgebaut werden. Was mit den anderen Millionen passiert, ist noch unklar.

Die Kommunen im Land hatten sich auf die Verteilung der Mittel geeinigt. 2,1 Milliarden Euro stehen ihnen zu; weitere 1,3 Milliarden gibt allein das Land für eigene Projekte aus. Der Kommunal-Anteil wird nun nach einem festen Schlüssel an die Städte, Kreise und Gemeinden weitergereicht: zu 90 Prozent nach der Einwohnerzahl und zu zehn Prozent nach der Finanzkraft. Wer arm ist, bekommt mehr. Damit sei man grundsätzlich zufrieden, sagt Lübecks Bürgermeister Jan Lindenau (SPD).



In Lübeck wurde erst vor wenigen Wochen für die Sanierung der Schulen demonstriert.

Foto: Agentur 54°

SIEBEN MILLIONEN EURO IN DIE STADTWERKE-RÜCKLAGE

Die ersten 84 Millionen Euro werden den sechs Grundschulen zugewendet, sagt Grünen-Fraktionschef Axel Flasbarth. Die Schule am Meer in Travemünde wird erweitert, die Schule Grönauer Baum, die Bugenhagen- und die Ahorn-Schule werden saniert und erweitert, die Pestalozzi- und die Mühlenwegschule bekommen je eine Mensa.

Diese sechs Projekte waren kürzlich wegen der klammen Kassen von der Vorhabenliste der Stadtverwaltung gestrichen worden – ebenso wie Baumaßnahmen an 14 weiteren Schulen in der Hansestadt. Jetzt können immerhin die Projekte an den sechs Grundschulen doch gestartet werden. Sieben Millionen Euro sollen zudem in die Rücklage der Stadtwerke fließen, um den Aus-

bau des Fernwärmenetzes im Zuge der Energiewende weiter voranzutreiben, sagt Axel Flasbarth.

WIDERSINNLICHE FINANZPOLITIK?

Am Ende hätte die Hansestadt dann noch 96 Millionen Euro in der Hinterhand. Das Geld kann innerhalb der nächsten zwölf Jahre in Berlin auf einmal oder in

mehreren Tranchen für die Verbesserung der Infrastruktur abgerufen werden – oder fürs Stopfen von Haushaltslöchern. Denn darauf läuft es in Lübeck zu einem guten Teil hinaus.

„Die Kommunalaufsicht wird angesichts des 150-Millionen-Euro-Haushaltsdefizits in Lübeck wohl einen Teil unserer Investitionskredite streichen“, sagt Axel Flasbarth. Das Geld aus dem Sonder-

vermögen könnte das etwas ausgleichen. „Wir hoffen allerdings darauf, dass das Land bei den Krediten nicht allzu hart streicht“, sagt der Grünen-Politiker. Es wäre ja total widersinnig, wenn der Bund Milliarden bereitstellt, um Wirtschaft und Konjunktur mit Investitionen anzukurbeln, und dieselben Summen in den notleidenden Kommunen wieder weggekürzt werden würden.

CDU-Fraktionschef Christopher Lötsch ist deutlich zurückhaltend, was die weitere Verwendung der Mittel angeht. Das könne derzeit noch keiner wirklich sagen, sagt Lötsch. Die CDU hat auf jeden Fall die Verkehrswege mit im Blick. Die müssten schließlich auch funktionieren, sagt Lötsch.

Bürgermeister Jan Lindenau (SPD) spricht angesichts eines Sanierungsstaus von mehr als einer Milliarde Euro allein an den Schulen der Stadt von einem „Tropfen auf den heißen Stein“, der da aus Berlin komme. Die 187 Millionen Euro würden das Problem der strukturellen Unterfinanzierung der Hansestadt Lübeck nicht lösen. „Dafür bedarf es einer verlässlichen Finanzierungsquelle durch das Land, mit der die Kommune Planungssicherheit hätte“, sagt Lindenau.

Eine Konkretisierung, welche einzelnen Projekte profitieren sollen, gebe es jedenfalls noch nicht. Zunächst seien mit dem Haushalt 2026 die Prioritäten gesetzt. Man müsse abwarten, ob das Land die erforderlichen Kredite dafür genehmige. Das werde man wohl Ende Januar wissen. „Erst dann wird neu priorisiert und damit geklärt, welche Projekte für eine Finanzierung aus dem Sondervermögen infrage kommen“, sagt Jan Lindenau. **WH**

STELLENMARKT

STELLENANGEBOTE

HANDWERK / GEWERBLICHE BERUFE

Für unser **Reinigungs-Team** suchen wir **Sie** als Verstärkung für eine Seniorenwohnanlage in Lübeck-Travemünde (Priwall), ab sofort oder nach Vereinbarung in Teilzeit ca. 25,0 Stunden/ Woche.

Das erwartet Sie:

- eine verantwortungsvolle Aufgabe in einem engagierten Team
- Stundenlohn € 15,50, Fahrtkostensatz, geregelte Arbeitszeiten, Urlaubsgeld
- Sonn- u. Feiertagszuschläge
- Bereitstellung der Arbeitskleidung

Ihre Aufgaben:

- Apartementreinigung
- Reinigung der öffentlichen Bereiche

Das klingt für Sie interessant? Dann freuen wir uns auf Ihren Anruf: **Cappus Dienstleistungen, Tel.: 04102 - 888 820**

ÖFFENTLICHER DIENST

Bewerben Sie sich bei der größten Handwerkskammer des Nordens und verstärken Sie uns bei der **Mission Handwerk** in unserer **Hauptverwaltung** im Zentrum Lübecks als

Reinigungsfachkraft (w/m/d).

Weitere Informationen zu den Anforderungen und Aufgaben der Stelle erhalten Sie auf unserer Homepage www.hwk-luebeck.de/stellenangebote.



Handwerkskammer Lübeck

MINI- UND NEBENJOBS

Hauswartstelle als Minijob in HL an netten Rentner zu vergeben. ☎ 0163/7306185

Buchen Sie Ihre Kleinanzeige unter

Tel.: 04 51/144-11 11



Wenn plötzlich alles anders wird. Ein Baby verändert viel im Leben einer Familie, ein krankes Baby verändert alles!

Der Bunte Kreis Lübeck bietet Hilfe für betroffene Familien.

Spenden unter: www.Bunter-Kreis-Luebeck.de



BEKANNTSCHAFTS- ANZEIGEN

BEKANNTSCHAFT

SIE SUCHT IHN

Carola 69, ehemalige Beamtin, eine aufgeschlossene, moderne Frau mit herzlicher Ausstrahlung, sehr attraktiv, tolle Figur, eine gute Köchin und Gastgeberin. Ich suche einen treuen, offenen Partner, der sich auch nach Liebe u. Ansprache sehnt. Bei Sympathie könnten wir getrennt oder auch zusammen wohnen. Bitte um Kontaktaufnahme – es lohnt sich pv ☎ 0151 - 20593017

KONTAKTBÖRSE / EROTIK

Moni (32) privat 01525-51 77 012

VERSCHIEDENES

Verk. trockenes u. frisches Kaminholz (Buche). ☎ 0173 6083 788

Christus - für Dich gestorben

KRAFTFAHRZEUGMARKT

KFZ ANGEBOTE

MERCEDES

Mercedes Benz E200 Kompressor, Autom., Leder, Klima, Schiebedach, TÜV 02/27, BJ. '03, Super gepf. Opa-Auto, kein Rost, 4.500€ ☎ 0176/39738247

VERSCHIEDENE AUTOMARKEN

Verk. Elektroauto 45 km/h, Top-Zustand, kein TÜV nötig, Moped-Kennzeichen, ab 50€ Jahresversicherung, Rückfahrkamera, elektr. Fensterheber, Sonnendach, 2-Sitzer, 3.200 € ☎ 0152-59761798

MOTORRÄDER / ZWEIRÄDER

Verk. neuwertig Honda Rebel 500 aus gesundheitlichen Gründen, nur 347 km gelaufen, div. Extras. Günstige Gelegenheit zum Preis von 4.300 €. ☎ 0152-59761798

Verk. Saxonette Verbrenner, Oldtimer, mit E-Start. Beim Kauf gibt es eine zerlegte Sparta (gebaut wie Saxonette) dazu. Preis: 1.000€ ☎ 0152-59761798

Vorsorgen? Selbst bestimmen? Gutes tun?

www.mein-herzensanliegen.de

Ihr Informations-Portal für:
 Testament • Patientenverfügung
 Vorsorgevollmacht • Betreuungsverfügung • gemeinnützig
 Vererben u.v.m.

DIAKONIE NORD-NORD-OST
 Damit es dir gut geht.

KFZ GESUCHE

WOHNMOBILE / -WAGEN

Kaufe Wohnmobile + Wohnwagen ☎ 03944-36160, www.wm-aw.de Fa.

MARKTPLATZ

MÖBEL / HAUSRAT

Lichtmaschine, Anlasser u. Brems-trommeln f. VW Polo BJ '89 z. versch. ☎ 0451-801231

Miele Multibräter HUB 60-35 mit Deckel HBD 60-35, neu in OVP, 240€. ☎ 0451/2965909

MUSIK

Heimorgel u. Keyboard Yamaha sowie Gitarre zu verkaufen ☎ 0451/20923860

KUNST- UND SAMMLERMARKT

Modellautos, Wiking etc. ☎ 0451/20923860

HOBBY UND FREIZEIT

Maritimes gesucht. ☎ 04302/9136

GESUNDHEIT / WELLNESS / ERHOLUNG

Koffermassagebank ☎ 0451/20923860

TIERMARKT

Verk. Haflinger Fohlen 1700 € u. Labradorwelpen 750 € ☎ 0173/5459562

LANDWIRTSCHAFT

Suche Kartoffelkisten 2m x 1m und Quicke Frontlader. ☎ 0173 608 3788

Seit 50 Jahren setzen wir Umweltschutz durch. **Deutsche Umwelthilfe** Mach mit. Als Fördermitglied. Für uns alle! www.duh.de/50jahre

Abkürzungen für KFZ-Anzeigen:

aAHK:	abnehmbare Anhängerkupplung	ESP:	elektronisches Stabilitätsprogramm	Navi:	Navigationsystem
ABS:	Antiblockiersystem	EZ:	Erstzulassung	NP:	Neupreis
AHK:	Anhängerkupplung	Flg.:	Felge	NL:	Nebelscheinwerfer
Alu.:	Aluminiumfelgen	FP:	Festpreis	NR:	Nichtraucher
APS:	Acoustic-Park-Systeme	get.RB:	geteilte Rückbank	perl.:	Perleffekt-Lack
AU:	Abgas-Sonderuntersuchung	GHD:	Glas-Hubdach	RC:	Radio-/Cassettenrecorder
Autom.:	automatisches Getriebe	GSD:	Glas-Schiebedach	RCD:	Radio-/CD Player
ATM:	Austauschmotor	GSHD:	Glas-Schiebe-/Hubdach	Rd.:	Radio
BC:	Bordcomputer	GPS:	Satelliten-Navigations-System	Rfn.:	Reifen
BJ:	Baujahr	hv.:	höhenverstellbar	SHD:	Schiebe-/Hubdach
Br.rfn.:	Breitreifen	JW:	Jahreswagen	So.rfn.:	Sommerreifen
Color:	Colorverglasung	Kat.:	Katalysator	SoD.:	Sonnen-(Glas)dach
DGT:	Dachgepäckträger	KS:	Kopfstützen	SV:	Servolenkung
DZM:	Drehzahlmesser	kW:	Kilowatt	Tempom.:	Tempomat
eASP.:	elektrischer Außenspiegel	LMF:	Leichtmetallfelgen	TDI:	Turbodiesel
eFH:	elektrischer Fensterheber	LRA:	Laderaum-Abdeckung		Injection (Einspritzer)
eSHD:	elektrisches Schiebedach	MAL:	Mittelarmlehne	tiefer.:	tiefergelegt
eSSD:	elektrisches Stahlschiebedach	met.:	metallisch	TKM:	tausend Kilometer
		Mod.:	Modelljahr	VHB:	Verhandlungsbasis
		MVA:	Multifunktionsanzeige	WFS:	Wegfahrsperr
				Wi.-rfn.:	Winterreifen
				ZV:	Zentralverriegelung

IMMOBILIENMARKT
IMMOBILIENVERKAUF
EIGENTUMSWOHNUNGEN

Top-Objekt der Woche



Kostenlose Marktwertermittlung:
www.unser-immobilienwert.de

Ihr Ostsee-Zuhause in Grömitz
DG-ETW, 76 m², 3 Zim., Bj. 2012, Balk., Aufzug, TG-Stellpl., EnV, 61,4 kWh/(m²a), B, Gas, 429.000 € (zzgl. 3,57 % inkl. MwSt. Käuferprov.)
moellerherm-immobilien.de 0800-77 16 100

Persönlich gut beraten
MÖLLERHERM
IMMOBILIEN

Top-Objekt der Woche



Kostenlose Marktwertermittlung:
www.unser-immobilienwert.de

Zwei Wohnungen mitten in Scharbeutz
Insg. 92 m² Wohn-/Nutzfl., 2+1 Zim., Terr., 2 Stellpl., Bj. 1988, EnV, 119,4 kWh/(m²a), D, Gas, 329.000 € (zzgl. 3,57 % inkl. MwSt. Käuferprov.)
moellerherm-immobilien.de 0800-77 16 100

Persönlich gut beraten
MÖLLERHERM
IMMOBILIEN

Mölln
Eindrucksvolle 4 Zi. Endetagen-Wohnung im 2. OG in zentraler Lage, sehr gepf. ruhige Wohnanlage, ca. 105 m² Wfl., gr. Wohn-/Essber., vollausgest. EBK, VB m. FBH, Süd-Balkon, zzgl. TG-Stellplatz, weilt. Gemeinschaftsgrd., Bj. 1986, V: 89,01 kWh/(m²a), Gas-ZH, Kl: C, KP: 350.000,- € 0451-8009410, von-wuefling-immobilien.de

Lübeck - Altstadt
Stilvolle 2-Zi.-Neubauwhg. m. Blick auf den Dom! Ca. 101 m² Wfl., VB uGäste-WC, Landhaus-EBK, Wohn-/Essber., 3-fach verglaste Fenster, FBH, Keller, Aufzug, inkl. Mobiliar, XL-Außenstellplatz, Bj. 2020, B: 65,3 kWh/(m²a), Gas-Heizung, Kl: B, KP: 550.000,- € 0451-8009410 von-wuefling-immobilien.de

Timmendorfer Strand
Weitblick garantiert - möblierte 1 Zi. ETW m. seilt. Ostseeblick, ca. 40 m² Wohnfl., EBK, hochw. DB, Sonnenbalkon, 18. OG, 2023 umf. san., Keller, Aufzüge, Bj. 1972, B: 91,4 kWh/(m²a), Gas-ZH, Kl: C, KP: 280.000,- € 0451-8009410 von-wuefling-immobilien.de

Lübeck - Musikerviertel
Perfekt geschnittene 2,5-Zi.-ETW m. Blick ins Grüne! Ca. 57 m² Wohnfl., sonziger SW-Balkon, Landhauskü., DB, Keller/Dachboden, gepfl. Anlage, Bj. 1960, V: 60,7 kWh/(m²a), Gas-BHKW, Kl: B, KP: 160.000 € 0451-8009410 www.von-wuefling-immobilien.de

Timmendorfer Strand
Repräsentative 2,5 Zi. ETW, 17. OG, ca. 85 m², Sonnenbalkon, stilvolle EBK, modernes Duschbad, Granitsteinfliesen, Keller, Bj. 1972, B: 91,4 kWh/(m²a), Gas-ZH, Kl: C, KP: 560.000,- € 0451-8009410 von-wuefling-immobilien.de

Lübeck - Buntekuh
Renovierungsbedürftige 2,5 Zi. ETW, 1. OG, ca. 62 m², Süd-Balkon, Keller, Fenster und Eingangstür ber. erneuert, Bj. 1965, B: 98,9 kWh/(m²a), Fernwärme, Kl: C, KP: 205.000,- € 0451-8009410 von-wuefling-immobilien.de

Groß Grönau
Imposante Maisonette-Whg. m. Hausim-Haus-Charakter, 6 Zi., ca. 272 m² Wohnfl., 80 m² Nfl., Kamin, Sauna, 4 Balkone, Bj. 1998, V: 113,91 kWh/(m²a), Gas-ZH, Kl: D, KP: 650.000,- € 0451-8009410 von-wuefling-immobilien.de

Eckernförde
Strandnahe 4-Zi.-ETW mit Hauscharakter u. sonniger XXL-Südtarr., ca. 130 m² Wohnfl., 2 Bäder, Gäste-WC, EBK, Bj. 1977, V: 125,9 kWh/(m²a), Kl: D, FW-BHKW, KP: 310.000,- € 0451-8009410 www.von-wuefling-immobilien.de

Ahrenschoop
Historische, denkmalgeschützte Villa in Traumlage! 6 Zi., ca. 207 m² Wohnfl., Kamin, Holzdielen, EBK mit Zugang zur Terrasse, 3 Bäder, Gäste-WC, Weinkeller, 2 Terr., ca. 1.426 m² Grdst., Bj. 1905, KP: 1.690.000,- € 0451-8009410 www.von-wuefling-immobilien.de

EFH: 88 qm, 3 Zimmer, Keller, Garage, Wintergarten, Kamin, 380qm EL in Stokd. z. vk. Verkaufspreis: 370.000 € 015222389216

ESPLANADE IMMOBILIEN
info@esplanade-immobilien.de
Tel.: 0451-7907190



Einfamilienhaus in einer der besten Lagen von Stockelsdorf mit vielfältigem Nutzungspotenzial

Wohn- und Nutzfl. ca. 258,75 m², Grdst. ca. 691 m², Bj. ca. 1973, 4 Zimmer, Vollkeller, 1 WB, 1 DB, 1 Gäste-WC, Doppelgarage + Außenstellplatz, Garten + Terrasse, Wintergarten, freie Lieferung, Bedarfsausweis, E, 147,39 kWh, Gasheizung
KP 525.000,- €

Kontaktieren Sie uns gerne!

Bad Schwartau...
Stilvolles EFH mit tollem Süd-Grundstück! Idyllischer Lage, 5 Zi., Wohnfl. ca. 165 m², Nutzfl. ca. 100 m², Grdst. ca. 807 m², WZ m. Kamin, Essber. m. Terrasse, Wannenbad-Ensuite, 2 DB, Keller, Sonnenterrasse m. el. Markise u. Außenkamin, gr. Doppelgarage, Bj. 1976, B: 245,8 kWh/m² p.a., Kl. G, Gas-ZH, Kaufpreis: 580.000,-€, 0451-8009410 www.von-wuefling-immobilien.de

ESPLANADE IMMOBILIEN
info@esplanade-immobilien.de
Tel.: 0451-7907190



Modernisiertes Altstadthaus an der Obertrave mit Dachterasse und Blick auf den Lübecker Dom

Wohnfl. ca. 155 m², Grdst. ca. 91 m², Bj. ca. 1806, 7 Zimmer, 3 Etagen, umfangreich in den vergangenen 5 Jahren modernisiert, 2 DB, EBK, 2 Kaminöfen, Innenhof, Gasheizung (Bj. 2024), Denkmalschutz, Energieausweis lt. Gesetzgebung nicht erforderlich
KP 775.000,- €

Kontaktieren Sie uns gerne!

Lübeck - St. Jürgen
Lichtdurchflutete Architekturvilla in begehrter Lage v. St. Jürgen. Ca. 295 m² Wohnfl., insg. 6,5 Zi., Wohn-/ Essber. m. Kamin, offene Designer-Kü., 3 - 4 SZ, 2 exkl. DB, ein Ensuite-Masterbad m. Sauna, 2 großz. Balkone, Südterrasse, ca. 1.057 m² Grdst., Garage, Bj. 2022, B: 91 kWh/m² p.a., Kl. C, Gas-ZH, KP: 2.200.000€, 0451-8009410 www.von-wuefling-immobilien.de

Krummesse
Sanierungsbed. Gebäudeensemble, ca. 310m² Wohn-Nutzfl., Wohnhaus mit ca. 140m² Wfl. auf 5 Zi., Wirtschaftsgebäude u. beheizb. Gewächshaus, ca. 1.000m² Grdst., 2 Garagen, div. Stellplätze, Bj. 1856, B: 345,7 kWh/(m²a), Kl: H, Öl-ZH, KP: 280.000€, 0451-8009410 www.von-wuefling-immobilien.de

ESPLANADE IMMOBILIEN
info@esplanade-immobilien.de
Tel.: 0451-7907190



Idyllisch gelegenes Einfamilienhaus mit herrlich eingewachsenem Grundstück und viel Platz in Hamberge

Wohn- und Nutzfl. ca. 244 m², Grdst. ca. 1.152 m², Bj. ca. 1979, 6 Zimmer, Vollkeller, 1 VB, 1 Gäste-WC, Garage mit ca. 27 m² Kamin, freie Lieferung, Verbrauchsausweis, D, 137,48 kWh, Ölheizung
KP 650.000,- €

Kontaktieren Sie uns gerne!

Mölln
Charmantes EFH nahe des Lütauer Sees, 5 Zi., ca. 146 m² Wohnfläche, ca. 718 m² liebevoll angelegtes Grundstück, Bj. 1982, B: 112,9 kWh/(m²a), Gas-FBH, Kl: D, KP: 445.000,- €, 0451-8009410 von-wuefling-immobilien.de

Eigenheim in Sicht?
Gemeinsam verwirklichen wir Ihr Traumhaus ganz nach Ihren Vorstellungen!



CONTRACT Vario
Endlich zuhause!
TRAUMHÄUSER SEIT 1996

contract-vario.de
04505 5805-0
contractvario

Zu den Gründen 14 | 23623 Ahrensböök-Dakendorf

Top-Objekt der Woche



Kostenlose Marktwertermittlung:
www.unser-immobilienwert.de

EFH in Scharbeutz - Gronenberger Hof
Zwischen Natur & Ostsee, 120 m², 4 Zim., 1568 m² Grdstk., Bj. 1958, EnB, 317,6 kWh/(m²a), H, Öl, 379.000 € (zzgl. 3,57 % inkl. MwSt. Käuferprov.)
moellerherm-immobilien.de 0800-77 16 100

Persönlich gut beraten
MÖLLERHERM
IMMOBILIEN

IMMOBILIE VERKAUFEN?
Lassen Sie sich jetzt beraten.

Tel. 0451 - 707 46 62
www.lubeca-immobilien.de

IMMOBILIE VERKAUFEN?
Lassen Sie sich jetzt beraten.

Tel. 0451 - 707 46 62
www.lubeca-immobilien.de

Lübeck - St. Gertrud
Extravagantes EFH m. Galeriecharakter in beliebter Waldrandlage von St. Gertrud! 6 Zi., ca. 300 m² Wfl., ca. 60 m² NF, ca. 829 m² Grdst., Kamin, S/W-Terr., hochwertige Küche, Sauna, XL-Garage, Bj. 1996, B: 113,7 kWh/(m²a), Kl: D, Gas-ZH, KP: 1.400.000,- € 0451-8009410 von-wuefling-immobilien.de

Boltenhagen
Idyllisches EFH nur 300m v. Ostseestrand! 6 Zi., ca. 243 m² Wfl., großz. Wohn-/Essbereich, EBK, Studio im OG m. Balkon, 2 Bäder, ca. 1.976m² Grdst., Bj. 2007, B: 166,2 kWh/(m²a), EW-WP, Kl: A+, KP: 995.000,- € 0451-8009410 www.von-wuefling-immobilien.de

Ratzeburg
Gemütliches EFH in ruhiger Sackgasenlage, 4 Zi., ca. 129 m² Wfl., Kaminofen, Gä-WC, EBK, Terrasse, gr. Garten, Vollkeller, Einzelgarage, ca. 719 m² Grdst., Bj. 1979, V: 144,8 kWh/(m²a), Gas-ZH, Kl: E, KP: 435.000,- € 0451-8009410 von-wuefling-immobilien.de

Zarpen
Charmantes EFH in idyllischer Feldrandlage, 4 Zimmer, ca. 109 m² Wohnfläche, Einbaukü., Wannenbad, Duschbad, Vollkeller, Carport, ca. 1.219 m² Grdst., Bj. 1957, B: 125,3 kWh/(m²a), Gas-ZH, Kl: D, KP: 345.000,- € 0451-8009410 von-wuefling-immobilien.de

Ratekau
Sanierungsbedürftiger Bungalow in Waldrandlage! 4 Zimmer, ca. 118 m² Wohnfläche, Gäste-WC, Wannenbad, Terrasse, ca. 2.066 m² Grundstück, Bj. 1973, B: 288,2 kWh/(m²a), Holz-Ofenheizung, Kl: H, KP: 200.000,- € 0451-8009410 von-wuefling-immobilien.de

Ostseenahe, Ahrensböök-Holstendorf, EFH, Generationsh. auch nutzbar Wohnen u. Büro, 189m² Wohnfl., 120m² Nutzfl., Grdst. 1.651m², Doppelgarage (Renovierungs-/sanierungsbedürftig), Bj. 1970, EBA, 271,6 kWh/(m²a), H, Öl, KP 379.000€ zzgl. 3% Courtage Schmidt Immobilien 0171/7003470

Krummesse
Großzügiges EFH mit idylischem Garten, 6,5 Zimmer, ca. 199 m² Wohnfl., Kamin, Vollkeller, ca. 1.249 m² Grdst., Bj. 1976, B: 169 kWh/(m²a), Öl-ZH, Kl: F, KP: 495.000,- €, 0451-8009410 www.von-wuefling-immobilien.de

Mölln
Charmantes EFH nahe des Lütauer Sees, 5 Zi., ca. 146 m² Wohnfläche, ca. 718 m² liebevoll angelegtes Grundstück, Bj. 1982, B: 112,9 kWh/(m²a), Gas-FBH, Kl: D, KP: 445.000,- €, 0451-8009410 von-wuefling-immobilien.de

IMMOBILIE VERKAUFEN?
Lassen Sie sich jetzt beraten.

Tel. 0451 - 707 46 62
www.lubeca-immobilien.de

Sülfeld
Idyllischer Landwonsitz auf weitl. Grundstück, mod. EFH mit 5 Zi., ca. 176 m² Wohnfl., großz. Essber., Landhausküche, stilvolles VB, Wohnzimmer m. Kamin, ca. 3.064 m² Grdst., Garage, elektr. Tor, Bj. 2003, V: 150,6 kWh/(m²a), Kl: E, Gas-ZH, KP: 800.000,- € 0451-8009410 von-wuefling-immobilien.de

Scharbeutz - Klingberg
Stilvolles EFH ca. 350m vom Pönitzer See, 4 Zimmer, ca. 125 m² Wohnfläche, Wohn-/Essbereich m. vollausgestatteter Wohnküche, Gäste-Duschbad, Vollbad, ca. 650 m² Grdst., S/W-Terrasse, Bj. 1996, B: 99,1 kWh/(m²a), Gas-ZH, Kl: C, KP: 560.000,- € 0451-8009410 www.von-wuefling-immobilien.de

Grömitz
Modernisiertes EFH auf großem Sonnen-Grdst., 4 Zi., ca. 135 m² Wfl., EBK, Gäste-/Arbeitszi., Vollbad m. Eckbadewanne, Doppelcarport, Grg. mit elektr. Tor, ca. 915 m² Grdst., Bj. 1968, B: 225,86 kWh/(m²a), Kl: G, Gas-Elektro-Hzg., KP: 695.000,- € 0451-8009410 www.von-wuefling-immobilien.de

ANLAGEOBJEKTE

ESPLANADE IMMOBILIEN
info@esplanade-immobilien.de
Tel.: 0451-7907190

St. Jürgen / Wohn- und Geschäftshaus mit 33 Einheiten / Balkone / Uninähe



Wohn- und Nutzfl. ca. 1.655 m², Wohnfl. ca. 1.249 m²/ Gewerbefl. ca. 206 m², Grdst. ca. 1.265 m², Bj. ca. 1966, JNKM ca. 176.200,- €, Vollkeller, 5 Garagen + 8 Stellplätze, DB sowie VB, Balkone, Verbrauchsausweis, F, 166,6 kWh, Zentralheizung (Gas)
KP 2.950.000,- €

Kontaktieren Sie uns gerne!

Ratekau
Sanierungsbedürftiger Bungalow in Waldrandlage! 4 Zimmer, ca. 118 m² Wohnfläche, Gäste-WC, Wannenbad, Terrasse, ca. 2.066 m² Grundstück, Bj. 1973, B: 288,2 kWh/(m²a), Holz-Ofenheizung, Kl: H, KP: 200.000,- € 0451-8009410 von-wuefling-immobilien.de

Top-Objekt der Woche



Kostenlose Marktwertermittlung:
www.unser-immobilienwert.de

Sichere Rendite nahe der Uniklinik Lübeck, 11 möbl. Mikro-Apartments, ca. 6,86 % Rendite, 173 m², 779 m² Grdstk., Bj. 2002, EnV, 242,3 kWh/(m²a), G, Gas, 990.000 € (zzgl. 6,66 % inkl. MwSt. Käuferprov.)
moellerherm-immobilien.de 0800-77 16 100

Persönlich gut beraten
MÖLLERHERM
IMMOBILIEN

ESPLANADE IMMOBILIEN
info@esplanade-immobilien.de
Tel.: 0451-7907190



Denkmalgeschütztes Mehrfamilienhaus mit 5 Wohneinheiten im Herzen der Lübecker Altstadt

Wohnfl. ca. 386 m², Gesamtlfl. ca. 419 m², Grdst. ca. 180 m², Bj. ca. 1300, JNKM IST ca. 62.940,- €, vollständig vermietet, ca. 2002 komplett modernisiert, Gotthandplatten, Wintergarten, z. T. Fußbodenheizung, Energieausweis lt. Gesetzgebung nicht benötigt
KP 1.275.000,- €

Kontaktieren Sie uns gerne!

Dir. am Ostseestrand!
Stilvolle Bädervilla mit 6 WE in erster Strandreihe, insg. ca. 430 m² Wohnfl., 3 vollausgest. Whg., 3 kl. Apptm. m. Pantry-Kü., Ausbaures. im DG, je 2 Terr. u. Blk., unverbauter 180° Ostseeblick, 2003 kernsaniert u. energetisch mod., Bj. 1908, B: 146,3 kWh/(m²a), Kl: E, Gas-ZH, KP: 2.250.000,-€, 0451-8009410 / von-wuefling-immobilien.de

Lübeck - Altstadtinsel
Vollvermietetes MFH mit 17 x modernisierten, kl. Whg. in bevorzugter Altstadtwohnlage, ca. 770 m² Wfl., ca. 608 m² Grdst., Bj. 1930, V: 123 kWh/(m²a), Gas-Etagenheizung, Kl: D, N.M.E: ca. 116.336,- €, KP: 2,38 Mio. €, 0451-8009410 von-wuefling-immobilien.de

IMMOBILIENKAUFGESUCHE
EIGENTUMSWOHNUNGEN

Wir suchen laufend... Eigentumswohnungen & Immobilien jeder Größe
Tel. 0451 - 610 30 40
Arnimstr. 29 a, 23566 Lübeck
www.grohmann-immobilien.de

GROHMANN
IMMOBILIEN
IMMOBILIEN SEIT 1978

Luxuswohnung gesucht!
Fachanwalt für Verkehrsrecht und Unternehmensberaterin suchen mit ihrem Sohn eine hochwertig ausgestattete Wohnung mit dem gewissen Extra. KP je nach Lage und Ausstattung. 0451-8009410 von-wuefling-immobilien.de

Ab 80 m² ges.!
Für eine erfolgreiche Medienmanagerin suchen wir eine helle Eigentumswohnung ab 80 m², vorzugsweise mit moderner Ausstattung und sonniger Terrasse o. Balkon in/um Lübeck. 0451-8009410 von-wuefling-immobilien.de

Ab 75 m² ges.!
Für ein solventes Ehepaar suchen wir eine gut geschnittene Eigentumswohnung ab 75 m² mit Balkon in Lübeck oder näherer Umgebung. 0451-8009410 von-wuefling-immobilien.de

DG-Wohnung ges.!
Solventer Vermögensberater su. m. seiner Verlobten eine stilvolle DG-Whg. oder ein charmantes Penthouse mit min. 100 m², gern größer! 0451-8009410 von-wuefling-immobilien.de

ETW gesucht!
Berufstätiger Single su. eine 2-3-Zimmer-Wohnung mit Balkon oder Terrasse in Lübeck - St. Lorenz o. vergleichb. Lage. Budget bis 250.000 € 0451-8009410 von-wuefling-immobilien.de

Kleine ETW gesucht!
Professor sucht für seine studierende Tochter eine gepflegte ETW mit 1 - 2 Zimmern. Gern mit Stellplatz. 0451-8009410 von-wuefling-immobilien.de

Ostseewohnung ges.!
Für einen Hamburger Prokuristen su. wir eine gepf. Zweitwhg. m. min. 50 m² (auch größer!) an d. Ostseeküste. 0451-8009410 von-wuefling-immobilien.de

ETW bis 350.000 € ...
... gesucht! Lübecker Beamter sucht eine sonnige ETW (ab 1. OG) mit min. 3 Zi. u. Balkon. Bis 350.000,- € 0451-8009410 von-wuefling-immobilien.de

HÄUSER

Zw. Neustadt u. Lensahn
... suchen wir für einen Fitnessökonom, seine Partnerin u. den gemeinsamen Hund ein charmantes Einfamilienhaus mit min. 4 Zimmern und pflegeleichtem Garten. KP bis ca. 300.000,- €. 0451-8009410 von-wuefling-immobilien.de

Wir suchen laufend... Ein-/Zwei-/Mehrfamilienhäuser Doppelhaushälften / Eigentumswohnungen Gerne beraten wir Sie kostenlos!
Tel. 0451 - 610 30 40
www.grohmann-immobilien.de



GROHMANN
IMMOBILIEN
IMMOBILIEN SEIT 1978

Ein Kapitalanleger sucht ein Mehrfamilienhaus mit mehreren Garagen in zentraler Lage in Schleswig-Holstein

Ein Ehepaar im Ruhestand sucht ein ebenerdiges Haus mit Garten in ruhiger, aber gut erreichbarer Lage

Ein Sanitärbetrieb sucht eine Gerbehalle mit Lager, Werkstatt und Büro im Randbereich eines Gewerbegebiets

EFH ab 110 m² ges.!
Wir suchen für einen Zerspannungsmechaniker ein freistehendes EFH mit min. 110 m² Wohnfläche und sonniger Terrasse im Großraum Lübeck. 0451-8009410 von-wuefling-immobilien.de

Feriedomizil ges.!
Geschäftsführer eines Berliner Konzerns sucht entlang der Ostseeküste ein großzügiges Anwesen, das allen Ansprüchen gerecht wird. 0451-8009410, von-wuefling-immobilien.de

Modernes Haus ges.!
Nach dem Verkauf ihrer Stadtwohnung sucht ein junges Paar mit seiner 2-jährigen Tochter ein mod. Haus in einer familienfreundlichen Umgebung. 0451-8009410 von-wuefling-immobilien.de

Bungalow gesucht!
Wir suchen für ein sympathisches Seniorenpaar einen gepfl. altersgerechten Bungalow mit min. 2 Schlafzimmern und 90 m² (gern größer!) 0451-8009410 www.von-wuefling-immobilien.de

Reihenhaus gesucht!
Nach dem Wohnungsverkauf sucht ein Lübecker Pärchen für sich und ihre Tochter Leni ein gepflegtes RH mit kleiner Terrasse. Bis 350.000,-€ 0451-8009410 von-wuefling-immobilien.de

EFH in/um Ratekau...
...gesucht! Für ein hannoversches Pärchen su. wir ein neues zu Hause ab 4 Zi. mit schönem Garten in oder um Ratekau. Zu sofort oder später. 0451-8009410 von-wuefling-immobilien.de

Bis 250.000,- € ges.!
Für eine junge Familie suchen wir ein gepf. Haus mit mindestens 4 Zimmern und Garten im Umkreis von 30 km um Lübeck. Kaufpreis bis 250.000,- € 0451-8009410 von-wuefling-immobilien.de

EFH ab 100 m² ges.!
Wir su. für ein Handwerker-Ehepaar ein freistehendes Einfamilienhaus ab ca. 100 m² Wohnfläche mit kleinem Garten im Großraum Lübeck. 0451-8009410 www.von-wuefling-immobilien.de

Scharbeutz ges.!
Für eine sympathische Dame aus NRW suchen wir ein modern ausgestattetes Haus in Scharbeutz und näherer Umgebung bis 850.000,- € Kaufpreis. 0451-8009410 von-wuefling-immobilien.de

RH dringend ges.!
Polizistin sucht für sich und die beiden Kinder ein hübsches Reihenhaus o. eine DHH mit Stellplatz in der Nähe von weiterführenden Schulen. 0451-8009410 von-wuefling-immobilien.de

Bald zu dritt!
Sympathisches Ehepaar sucht nach Familienzuwachs eine gepflegte DHH in und um Lübeck (+/- 50 km). Gern mit Terrasse oder kleinem Garten, 0451-8009410 von-wuefling-immobilien.de

Sanierungsobjekt...
...gesucht! Handwerklich begabtes Paar sucht Einfamilienhaus o. DHH mit viel Potenzial u. Grundstück im ländlichen Raum rund um Lübeck. 0451-8009410 von-wuefling-immobilien.de

Ab 140 m² ges.!
Für unsere Bestandskunden suchen wir in Lübeck - St. Jürgen ein charmantes Einfamilienhaus ab 140 m² Wohnfläche und mit schönem Garten. 0451-8009410 von-wuefling-immobilien.de

WARM UND GEMÜTLICH: Familie aus Lübeck sucht EFH mit Kamin o. Kachelofen im Osten von HH. Bis 140 m² Wfl. und gerne 4 Zi. KP bis € 500.000,- Tel.: 04102-8243050 www.kriechimmobilien.de

SCHÖNES EFH GESUCHT: Ehepaar aus HH sucht schöne Immobilie in Bargeheide (+10km). Gerne ca. 120m² Wfl. und mit sonnigem Grundstück. KP bis ca. €420.000,- Tel.: 04102-8243050 www.kriechimmobilien.de

Bauernhaus gesucht!

Für einen Fotografen u. seine Familie suchen wir ein charm. Bauernhaus auf einem schönen, sonnigen Grdst.. Gern auch zum Sanieren / Renovieren. 0451-8009410 von-wuelfing-immobilien.de

Selmsdorf gesucht!

Lübecker Ehepaar sucht für sich und die zwei Kinder ein gepfl. freistehendes EFH mit min. 120 m² und charm. Garten in Selmsdorf o. Umgebung. 0451-8009410 von-wuelfing-immobilien.de

Gemütliches Haus ges.!

Begeisterter Hobby-Handwerker sucht in u. um HL ein renovierungsbed. Haus ab 90 m² mit kleinem Garten, gern mit PKW-Stellplatz o. Garage. 0451-8009410 von-wuelfing-immobilien.de

Nähe zur A1...

Mitarbeiter im Außendienst sucht mit seiner Familie ein großzügiges Haus oder eine Wohnung ab 4 Zimmern in autobahnnahe Lage. 0451-8009410 www.von-wuelfing-immobilien.de

Toplage gesucht!

Geschäftsführer einer Hamburger Unternehmensberatung su. ein charm. EFH mit sonniger Terrasse in bevorzugter Lage Lübecks. Bis 3 Mio. € 0451-8009410 von-wuelfing-immobilien.de

Bis 650.000,- € ges.!

Symp. Apothekerpaar su. für sich u. die zwei Kinder ein gepfl. EFH mit min. drei Schlafzimmern. Bis 650.000,- € 0451-8009410 von-wuelfing-immobilien.de

Reihenhaus gesucht!

Junges Paar su. ein gem. Reihennittel- o. Reihennendhaus m. Terrasse und kl. Garten im Umkreis von Lübeck. 0451-8009410 von-wuelfing-immobilien.de

DHH ab 100 m² ges.!

Sympathische MFA su. mit ihrem Mann eine gepfl. DHH ab 100 m². Gern mit sonnigem Garten und Terrasse. 0451-8009410 von-wuelfing-immobilien.de

Lübecker Ehepaar su. ...

... in Travemünde ein freistehendes EFH ab vier Zimmern. Gern mit Garage. KP je nach Lage und Ausstattung. 0451-8009410 von-wuelfing-immobilien.de

Bad Schwartau ges.!

Junges Ehepaar mit Familienzuwachs sucht ein gepfl. freist. Einfamilienhaus ab 4 Zimmern in Bad Schwartau. 0451-8009410 von-wuelfing-immobilien.de

DHH für Pendlerfamilie!

Wir suchen eine gepfl. DHH mit Stellplatz im Raum HL / Bad Schwartau. Budget bis 250.000 €. 0451-8009410 www.von-wuelfing-immobilien.de

Kreis Segeberg ges.!

Lübecker Ingenieur sucht für seine Familie und sich ein freist. EFH in ruhiger Lage. Gern mit gr. Garten. 0451-8009410 von-wuelfing-immobilien.de

INFORMATIKER SUCHT: EFH od. DHH für 3 Pers., gerne kleines Grundstück und Baujahr ab 2000 in RZ o. OD. KP bis € 475.000,-. Tel.: 04102-8243050 www.kriechimmobilien.de

Handwerker sucht für jetzt oder später Haus, ETW, Grundstück, Barzahlung ☎ 0172-4517832

ANLAGEOBJEKTE

Wir suchen laufend Mehrfamilienhäuser. Keine Kosten für den Verkäufer!
 Armimstr. 29 a, 23566 HL, Tel. 0451 - 610 30 40
 www.grohmann-immobilien.de



Anlageobjekt ges.!

Investor sucht für sein privates Portfolio ein gepflegtes Anlageobjekt (Wohn- oder Geschäftshäuser) mit min. 6 Einheiten. Gern größer! 0451-8009410 www.von-wuelfing-immobilien.de

HH + 100 km...

... gesucht! Ab einer Größe von 6 WE suchen wir im Raum Hamburg (+ 100 km) ein Zinshaus zur Kapitalanlage. Provisionsfrei f. den Eigentümer, 0451-8009410 von-wuelfing-immobilien.de

MFH bis 1,5 Mio. € ...

... gesucht! Für einen solventen Hamburger Kapitalanleger suchen wir ein gepfl. und gut vermietetes Mehrfamilienhaus. Bis 1,5 Mio. € 0451-8009410 www.von-wuelfing-immobilien.de

Kleines MFH ges.!

Ab 3 Einheiten suchen wir für einen solventen Zahnarzt aus Lübeck ein MFH im Großraum Lübeck. 0451-8009410 www.von-wuelfing-immobilien.de

S-H gesucht!

Für einen erfahrenen Anleger suchen wir rentable MFH in Schleswig-Holstein mit min. 10 Einheiten. 0451-8009410 www.von-wuelfing-immobilien.de

MFH ab 500 m² ges.!

Wir su. f. einen norddeutschen Vermögensverwalter ein gut verm. Mehrfamilienhaus mit min. 500 m² vermietet. Fläche. Keine Finanzierung benötigt. 0451-8009410 von-wuelfing-immobilien.de

GRUNDSTÜCKE



Wir kaufen auch Grundstücke, auf denen solch ein Haus steht! Oder falls Ihnen Ihr Grundstück zu groß geworden ist.
 Rufen Sie uns gerne an, wir machen Ihnen ein Angebot!
NORDISKA HAUS GmbH
 Schönböckener Str. 10 - 23556 Lübeck
 0451 - 4 86 69 18 info@nordiska-haus.de

FERIEN- UND FREIZEITIMMOBILIEN

Ferendomizil ges.!

Geschäftsführer eines Berliner Konzerns sucht entlang der Ostseeküste ein großzügiges Anwesen, das allen Ansprüchen gerecht wird. 0451-8009410 von-wuelfing-immobilien.de

GEWERBLICHE IMMOBILIENANGEBOTE

BÜROFLÄCHEN / PRAXEN

Lübeck - St. Jürgen

Attraktive möblierte Bürofläche an der Wakenitz, ca. 95 m² Bürofl. im EG u. Gartengeschoss, sep. Eingang, 2 Büroräume, Küche, Bad, Besprechungsraum, Alarmanlage. Bj. 1999, V: 94 kWh/m² p.a., Gas-ZH, Kl: C, Kaltmiete: 1.000,- €, NK: 200,- €, 0451-8009410 www.von-wuelfing-immobilien.de

LADENLOKALE / LADENFLÄCHE

Stockelsdorf

Stilvolle Ladenfläche in zentraler Lage, ca. 100 m² Verkaufsfll., 3 m Schaufensterfront, ebenerd. Zugang, WC, ausgeb. Keller, Anlieferungsmöglichkeiten vorh., 2 PKW-SP, Bj. 1998, V: Strom: 78 kWh/(m²a), Wärme: 78 kWh/(m²a), Kl:C, Gas-ZH, KP: 269.000,-€ 0451-8009410 www.von-wuelfing-immobilien.de

LAGERHALLEN / WERKSTÄTTEN

Lübeck

Zwei flexible Gewerbehallen zur Miete, ca. 285 m² Produktions-/Lagerfläche, teilbar, Starkstrom, Büro, Küche, 2 WCs, 3 Stellplätze, gute Autobahn-Anbindung, Bj. 1968, B: Strom: 75,7 kWh/(m²a), Wärme: 194,5 kWh/(m²a), Gas-ZH, NKM: 1.600,-€, 0451-8009410 www.von-wuelfing-immobilien.de

HOTELS / GASTSTÄTTEN

Schloss-Anwesen...

in ländlich-idyllischer Lage, ca. 17,25 ha Parkgrundst., Denkmalschutz, ca. 3.000 m² Nutzfl., 39 Zi. mit Ensuite-Bädern, Aufzug, Terr. m. Seeblick, Marstall f. Events bis 120 Personen, 18 SP, dir. Seezugang, div. Nutzungsmöglichkeiten, neue Gas-ZH 2024, Bj. 1697, saniert 2001, KP: 3,7 Mio. €, 0451-8009410 von-wuelfing-immobilien.de

GEWERBLICHE IMMOBILIENGESUCHE

WOHN- UND GESCHÄFTSHÄUSER



Suche Mehrfamilienhaus

Wir suchen MFH in ganz Lübeck für den eigenen Bestand.

Wir zahlen schnell und sichern eine unkomplizierte Abwicklung zu.

Ihre Immobilie ist unsaniert, oder hat säumige Mieter oder Streitigkeiten? Kein Problem! Wir können damit umgehen und freuen uns über eine Kontaktaufnahme!

Ps.: Wir suchen zwar in erster Linie für uns selbst, können aber auch als Makler Ihr MFH, Wohnung oder Eigenheim veräußern.

**Heitsch & CIE. GmbH
 Herr Heitsch
 Tel.: 017624952374
 E: LH@heitsch-cie.de**

LAGERHALLEN / WERKSTÄTTEN

Gewerbeanlage gesucht!

Auf Gewerbeanlagen spezialisierter Kapitalanleger su. ebenerdige Gewerbeanlagen (Lager-/Produktionshallen - auch zur Teilung etc.) in / um Lübeck. 0451-8009410 von-wuelfing-immobilien.de

Lagerhalle ges.!

Für einen Online-Händler su. wir eine Lagerhalle ab 500 m² Nutzfläche zum Kauf zw. Lübeck und Hamburg. Provisionsfrei für den Eigentümer. 0451-8009410 von-wuelfing-immobilien.de

ANDERE GESUCHE

Für vorgemerkte Kunden mit Kapitalnachweis suchen wir

- Resthöfe
- Reitanlagen
- ganze landwirtschaftliche Betriebe

Einschätzung durch Sachverständigen. Diskrete Käufer-suche möglich.

Telefon: 01 72 - 4 47 66 95

www.rahlf-immo.de

MIETANGEBOTE

3 ZIMMER

Bad Schwartau am Aural, ruhige, sonn. 3-Zi.-Whg. 1.OG in gepflegten 3 Fam - Terrassenhaus, 92 qm Wfl. Südloggia, E-Kü, V+D-Bad, Zh., Stellplatz, z. 01.04.2026 v. Priv. z. verm., 835,-€/NK/MS (3 Pers. max.) ☎ 0172/6778092 ab Mo. 08.12.2025

HÄUSER

Herrenburg: Reihenhaus Erstbezug, 4 Zi., Studio, HW-R., offene Küche, Badezimmer, Gäste-WC, Stellpl. u. Garten. 123 m² Wfl., 1.600 € KM, Kauf ab 12/26 möglich. ☎ 0151-53042442

GARAGEN / EINSTELLPLÄTZE

2x TG Fischstr. 1x Wallbox, extra Gittertor, nur Fahrzeuge (kein Lager), Preis €127,19 bzw. €137,19 (mit Wallbox) od. beide zusammen nur €254,38 inkl. Reinigung, Einfahrt max. H 2135mm, tg.fischstrasse@gmail.com

MIETGESUCHE

WOHNUNGEN

Professionelle Vermietung von Wohn- und Gewerbeimmobilien in Lübeck und Umgebung. Gerne beraten wir Sie kostenlos! Tel. 0451 - 610 30 40
 Arnimstr. 29a, 23566 Lübeck



Wohnung ab 3,5 Zi. gesucht, bis 1050 € KM in Lübeck Falkenwiese, St. Gertrud, St. Jürgen. Zuverlässiges Einkommen vorhanden. Keine Haus-tiere, Nichtraucherin. ☎ 0178-5007290

Frau, 67 J., alleinst., sucht 2-Zi.-Whg. in Lübeck o. Travemünde, mit SW-Balkon, kein EG, für 1 Jahr mit Option auf Verlängerung. ☎ 0173-6410009

Suche kleine Wohnung, 500-600€ warm im Raum OH. ☎ 015203385981

IMMOBILIEN DIENSTLEISTUNGEN

ANDERE DIENSTLEISTUNGEN

ZU VIEL GARTENARBEIT? Der Garten wird Ihnen zu viel und zu beschwerlich? Wir finden den passenden Käufer für Ihre Immobilie. Die Wertermittlung Ihrer Immobilie ist für Sie kostenlos. ☎ 04102-8243050

VERKAUF OHNE VERKAUFSCHILD! So verkaufen Sie Ihre Immobilie diskret und mit Erfolgsgarantie. ☎ 04102-8243050

FINDE DEINEN TRAUMJOB IM NORDEN



Pinguin Apotheke
 Jörg Ortmann E.K.

Technische Hochschule Lübeck

Bote (m/w/d)

Lehrkraft für besondere Aufgaben (m/w/d)

Teilzeit
 Lübeck

Vollzeit
 Lübeck

Stadt Bad Schwartau

MN Metall GmbH

Sachgebietsleiter/in Allgemeine Finanzangelegenheiten (m/w/d)
 A12 SHBesG / EG 11 TVöD

Finanzbuchhalter (m/w/d)

Vollzeit
 Bad Schwartau

Vollzeit
 Neustadt

Zweckverband Ostholstein

EUROIMMUN Medizinische Labordiagnostika AG

Sachbearbeiter:in Arbeitsvorbereitung, Installation und Zählermanagement

Mitarbeiter Verpackung & Versand (m/w/d)

Vollzeit
 Sierksdorf

Vollzeit
 Dassow

Stadtwerke Lübeck Gruppe GmbH

6.064 Stellen und 6.627 Arbeitgeber warten auf Dich.

Service-mitarbeiter:in Wagenpflege

Vollzeit
 Lübeck



Entdecken Sie die digitale Welt – ganz einfach!

„Mein Tablet – schnell & einfach erklärt“

Das Buch „Mein Tablet – schnell & einfach erklärt“ zeigt Ihnen, wie Sie Ihr Tablet optimal nutzen und welche Möglichkeiten es Ihnen bietet. Mit praktischer Anleitung für das LN E-Paper. Perfekt zum selber Lernen oder Verschenken!

„Mein Tablet“-Buch für nur 24,90 €

Nur im LN Digital Store erhältlich. Jetzt vorbeischaun und dazulernen!

LN Digital Store
 Königstraße 67A
 23552 Lübeck



Wochenspiegel
Verlag: Lübecker Nachrichten Media GmbH
 Herrenholz 12, 23556 Lübeck
Druck: A. Beig Druckerei und Verlag GmbH & Co. KG
 Damm 9-19
 25421 Pinneberg

www.wochenspiegel-online.de

Geschäftsleitung: Björn Bothe & Adrian Schimpf
 Leiter Media-Vermarktung: Marco Schümann

Redaktionsleitung: Sabine Goris

Anzeigenabteilung: Tel. 04 51/1 44-12 00

Redaktion: Tel. 04 51/1 44-17 81

Privatanzeigen: Tel. 04 51/1 44-11 11

e-mail: wochenspiegel.redaktion@LN-luebeck.de

e-mail: wochenspiegel.anzeigen@LN-luebeck.de

Anzeigenschluss: Dienstag 15.00 Uhr
 Redaktionsschluss: Dienstag 16.00 Uhr

Zustellung: kostenlos, sonnabends
 Lübecker Wochenspiegel Zustell GmbH
 Telefon: 04 51/1 44-18 26

Zurzeit gilt die Anzeigenpreisliste Nr. 50 vom 01. Januar 2025

Gesamt-Druckauflagen:
 Ausgabe Lübeck 95.985
 Ausgabe Bad Schwartau / Stockelsdorf 26.805
 Ausgabe Lübecker Bucht 16.650
 Ausgabe Eutin / Malente 17.810
 Gesamtauflage 157.250



Falls Sie dieses Produkt nicht mehr erhalten möchten, bitten wir Sie, einen Werbeverbotsaufkleber mit dem Zusatzhinweis - „bitte keine kostenlosen Zeitungen“ an ihrem Briefkasten anzubringen. Weitere Informationen finden Sie auf dem Verbraucherportal www.werbung-im-Briefkasten.de

Finanzierung
bis zu 72 Monaten Laufzeit

UNSERE LEASINGPARTNER:
Jobrad • Lease a Bike • Rad im Dienst • Businessbike • Eurorad
Bikeleasing • Deutsche Dienstrad • Mein Dienstrad • Eleasa

*Preis inkl. MwSt.

HAIBIKE ALLTRACK 6.5

Bosch Performance CX
600Wh Akku
11-Gang Shimano



Bei uns: **3099,00 €***

€ 3599,00

GHOST E-TERU ADVANCE

Bosch Performance CX
800Wh
11-Gang Shimano



Bei uns: **3299,00 €***

€ 3999,00

WINORA YAKUN 12

Bosch Performance CX
750Wh Akku
12-Gang Shimano



Bei uns: **3199,00 €***

€ 4699,00

ORTLER E-BIKE

Bosch Performance Line
400Wh Akku
10-Gang Shimano



Bei uns: **1999,00 €***

€ 2799,00

GRECOS ELI

Bosch Performance CX
625Wh
Kiox 300



Bei uns: **3099,00 €***

€ 4299,00

MORRISON E6.0 500

Bosch Performance Line
10-Gang Shimano
500Wh Akku



Bei uns: ab **2299,00 €***

€ 3199,00

GRECOS ELI 2.5

Bosch Active Line Plus
625Wh Akku
Riemen



Bei uns: **3199,00 €***

€ 4199,00

HERCULES ROBERTA DELUXE I-R8

Bosch Active Line Plus
500Wh
8-Gang



Bei uns: **2999,00 €***

€ 3599,00

GHOST ASKET

Gravelbike
18-Gang
Scheibenbremse



Bei uns: **1299,00 €***

€ 1599,00

HAIBIKE ALLTRACK 10

12-Gang
Bosch Performance CX
800Wh



Bei uns: **3599,00 €***

€ 4199,00

GHOST E-TERU ADVANCED

11-Gang
Bosch Performance CX
800Wh




Bei uns: **3299,00 €***

€ 3999,00

HAIBIKE ALLMTN 4 FULLY

800Wh
Bosch Performance CX
12-Gang



Bei uns: **4999,00 €***

€ 5499,00

FALTER E9.3 SE FL 500

Bosch Performance Line
500Wh
Enviolo-Schaltung



Bei uns: ab **3099,00 €***

€ 3699,00

VICTORIA TRESALO 7

5-Gang Riemen
Bosch Performance
Line
545Wh Akku



Bei uns: ab **2999,00 €***

€ 3699,00

KETTLER E-TRAVELLER GOLD

Bosch Performance Line
625Wh Akku
Riemen



Bei uns: **3599,00 €***

€ 3999,00

KALKHOFF IMAGE L ADVANCE

22KG, 400Wh
Bosch Performance
SX Motor
Riemen



Bei uns: **3749,00 €***

€ 3899,00

HAIBIKE ALLTRACK 4

Bosch Performance
Line
500Wh
9-Gang



Bei uns: **2699,00 €***

€ 2999,00

MORRISON COMANCHE MTB

hydraulische
Scheibenbremse
24-Gang Shimano
Schaltung



Bei uns: **599,00 €***

€ 729,00